

# 住民基本台帳月報

(第1表) 人口, 世帯数

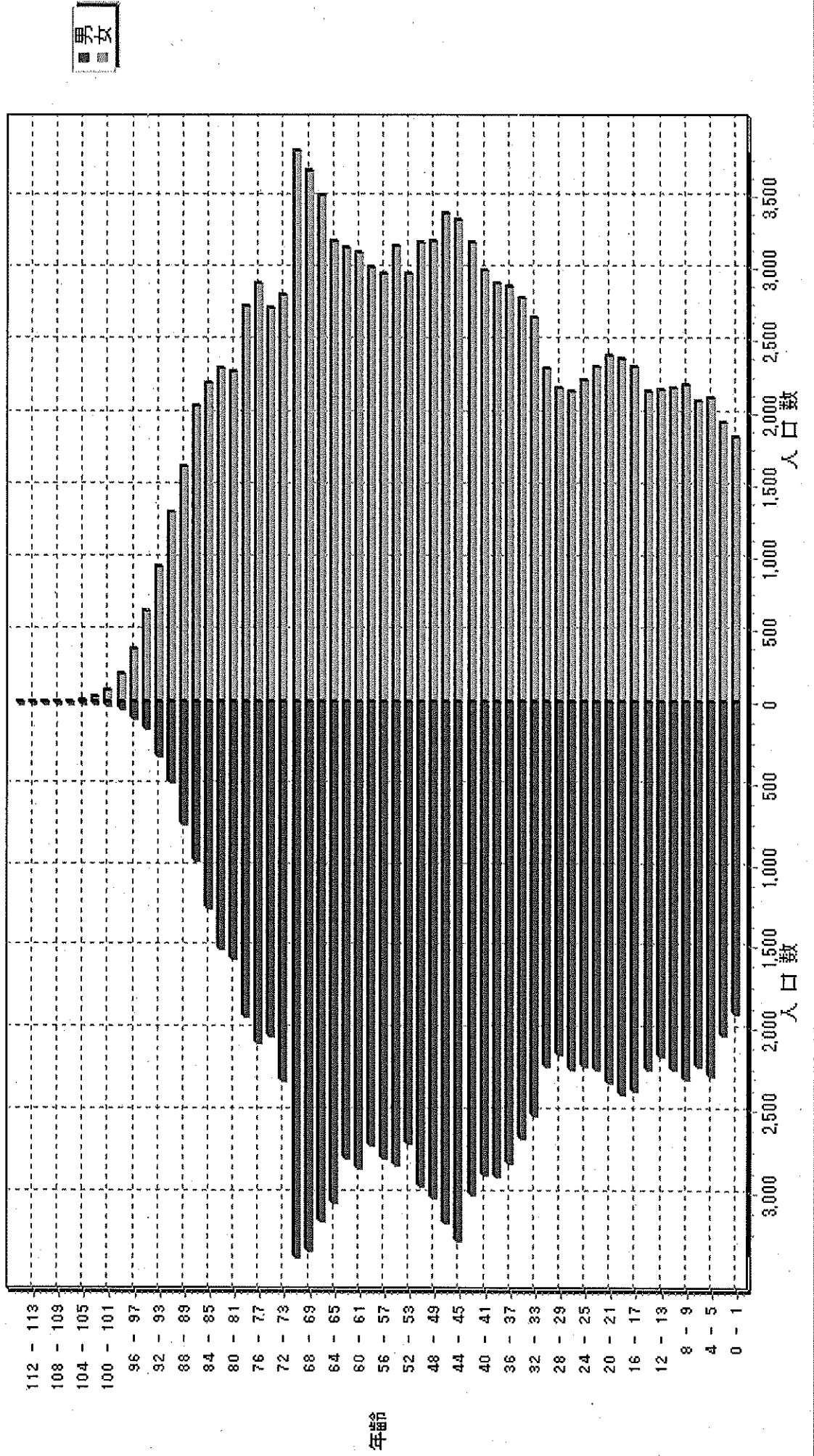
令和元年 8月分

人 口			
区分	男	女	計
日本人	108,919	121,873	230,792
外国人	836	959	1,795
計	109,755	122,832	232,587

世 帯 数			
日本人のみ	外国人のみ	混合	計
99,260	1,172	317	100,749

# 人口ピラミッド

令和元年・8. 末現在



# 校 区 別 男 女 統 計 表

令和元年 . 8 . 末現在 1 ページ

校区 (小学校) 名	校区コード	世帯数	人口	男	女
勸興小学校	01	3,496	6,758	3,109	3,649
循誘小学校	02	4,492	8,762	4,051	4,711
日新小学校	03	4,414	9,349	4,400	4,949
赤松小学校	04	3,845	8,267	3,837	4,430
神野小学校	05	5,611	11,453	5,283	6,170
西与賀小学校	06	2,453	5,652	2,576	3,076
嘉瀬小学校	07	2,061	4,870	2,240	2,630
巨勢小学校	08	2,322	5,477	2,602	2,875
兵庫小学校	09	6,412	15,649	7,387	8,262
高木瀬小学校	10	6,169	14,014	6,574	7,440
北川副小学校	11	5,410	12,552	5,877	6,675
本庄小学校	12	5,765	12,087	5,927	6,160
鍋島小学校	13	5,605	12,974	6,140	6,834
金立小学校	14	2,049	4,538	2,190	2,348
久保泉小学校	15	1,649	3,706	1,764	1,942
芙蓉小学校	16	703	1,748	833	915
新栄小学校	17	3,176	7,057	3,287	3,770
若楠小学校	18	3,832	7,940	3,697	4,243
開成小学校	19	3,991	9,491	4,427	5,064
諸富北小学校	20	2,324	5,549	2,651	2,898
諸富南小学校	21	1,844	4,843	2,318	2,525
春日小学校	22	3,666	8,638	4,072	4,566
川上小学校	23	2,110	5,704	2,711	2,993
松梅小学校	24	371	974	466	508
春日北小学校	25	3,159	7,748	3,689	4,059
富士南小学校	26	0	0	0	0
富士小学校	27	1,010	2,395	1,139	1,256
北山小学校	28	322	869	435	434
北山東部小学校	29	134	359	169	190
三瀬小学校	30	495	1,275	620	655
中川副小学校	31	1,269	3,053	1,472	1,581
大詫間小学校	32	539	1,561	774	787
南川副小学校	33	2,153	5,771	2,734	3,037
西川副小学校	34	2,054	5,484	2,633	2,851



校区別・町・丁目・大字別人口統計表

01 勸興小学校		令和元年：8. 末現在 1 ページ		
町・丁目・大字名	世帯数	人口	男	女
駅前中央一丁目	24	35	19	16
大財一丁目	72	133	61	72
大財三丁目	88	184	106	78
白山一丁目	240	505	217	288
白山二丁目	153	272	117	155
多布施一丁目	351	698	332	366
多布施二丁目	417	837	368	469
天神一丁目	224	441	202	239
天神二丁目	62	90	47	43
唐人一丁目	299	581	273	308
唐人二丁目	101	174	86	88
松原一丁目	177	317	149	168
松原二丁目	187	387	162	225
愛敬町	199	312	162	150
駅南本町	322	660	300	360
呉服元町	42	61	23	38
成章町	117	209	91	118
中央本町	84	180	85	95
中の小路	196	383	175	208
八幡小路	141	299	134	165
*** 小計 ***	3,496	6,758	3,109	3,649

校区別・町・丁目・大字別人口統計表

02 循誘小学校

令和元年．8．末現在 2 ページ

町・丁目・大字名	世帯数	人口	男	女
駅前中央三丁目	60	94	50	44
大財一丁目	129	211	102	109
大財二丁目	435	801	370	431
大財三丁目	249	433	202	231
大財四丁目	300	540	260	280
大財五丁目	252	557	263	294
大財六丁目	508	1,133	514	619
材木一丁目	83	155	68	87
材木二丁目	172	348	162	186
田代一丁目	348	660	302	358
田代二丁目	389	734	329	405
松原三丁目	40	76	40	36
松原四丁目	181	345	146	199
愛敬町	3	3	2	1
朝日町	42	81	41	40
今宿町	51	112	54	58
大財北町	16	24	12	12
呉服元町	117	228	114	114
紺屋町	163	293	146	147
高木町	294	578	270	308
東佐賀町	486	1,005	435	570
柳町	87	162	82	80
巨勢町大字牛島	87	189	87	102
*** 小計 ***	4,492	8,762	4,051	4,711

校区別・町・丁目・大字別人口統計表

03 日新小学校

令和元年. 8. 末現在 3 ページ

町・丁目・大字名	世帯数	人口	男	女
末広一丁目	456	1,093	515	578
末広二丁目	322	571	291	280
多布施三丁目	475	1,041	491	550
西田代一丁目	175	346	157	189
西田代二丁目	129	254	127	127
八戸一丁目	169	368	176	192
八戸二丁目	249	526	238	288
伊勢町	421	841	386	455
川原町	73	173	75	98
道祖元町	123	213	108	105
下田町	184	440	200	240
昭栄町	294	669	308	361
新生町	96	253	137	116
中折町	280	623	286	337
長瀬町	378	801	354	447
西魚町	63	113	55	58
与賀町	221	380	193	187
六座町	297	634	296	338
西田代町	9	10	7	3
** 小計 **	4,414	9,349	4,400	4,949

校区別・町・丁目・大字別人口統計表

04 赤松小学校

令和元年，8．末現在 4 ページ

町・丁目・大字名	世帯数	人口	男	女
城内一丁目	186	387	190	197
城内二丁目	194	372	174	198
松原三丁目	3	6	2	4
松原四丁目	110	160	65	95
水ヶ江一丁目	350	731	353	378
水ヶ江二丁目	487	1,059	469	590
水ヶ江三丁目	189	435	209	226
水ヶ江四丁目	284	688	342	346
水ヶ江五丁目	180	405	193	212
水ヶ江六丁目	55	114	50	64
赤松町	318	568	248	320
朝日町	78	146	71	75
今宿町	8	21	11	10
鬼丸町	707	1,622	756	866
川原町	7	13	6	7
中の館町	252	625	280	345
堀川町	326	708	328	380
与賀町	111	207	90	117
** 小計 **	3,845	8,267	3,837	4,430

校区別・町・丁目・大字別人口統計表

05 神野小学校		令和元年・8・末現在			5 ページ
町・丁目・大字名	世帯数	人口	男	女	
駅前中央一丁目	243	463	215	248	
駅前中央二丁目	492	956	453	503	
駅前中央三丁目	206	393	184	209	
神園一丁目	55	137	69	68	
神園二丁目	281	590	282	308	
神園三丁目	369	802	376	426	
神園四丁目	223	384	166	218	
神園五丁目	216	460	206	254	
神園六丁目	52	93	47	46	
神野西一丁目	194	457	203	254	
神野西二丁目	289	598	294	304	
神野西三丁目	418	981	435	546	
神野西四丁目	487	1,113	528	585	
神野東一丁目	271	578	249	329	
神野東二丁目	199	345	173	172	
神野東三丁目	239	424	204	220	
神野東四丁目	240	508	238	270	
多布施四丁目	759	1,486	664	822	
天神二丁目	287	540	242	298	
栄町	57	81	29	52	
新中町	34	64	26	38	
** 小計 **	5,611	11,453	5,283	6,170	

校区別・町・丁目・大字別人口統計表

06 西与賀小学校

令和元年. 8. 末現在 6 ページ

町・丁目・大字名	世帯数	人口	男	女
末広二丁目	114	234	98	136
光一丁目	356	721	355	366
光二丁目	509	1,086	469	617
光三丁目	309	895	387	508
嘉瀬町大字十五	9	21	7	14
西与賀町大字高太郎	325	898	431	467
西与賀町大字厘外	616	1,285	591	694
西与賀町大字相応津	106	277	135	142
西与賀町字今津	109	235	103	132
** 小計 **	2,453	5,652	2,576	3,076

校区別・町・丁目・大字別人口統計表

07 嘉瀬小学校

令和元年. 8. 末現在 7 ページ

町・丁目・大字名	世帯数	人口	男	女
嘉瀬町大字荻野	414	1,049	499	550
嘉瀬町大字中原	839	1,817	831	986
嘉瀬町大字扇町	405	916	403	513
嘉瀬町大字十五	403	1,088	507	581
*** 小計 ***	2,061	4,870	2,240	2,630

校区別・町・丁目・大字別人口統計表

08 巨勢小学校

令和元年. 8. 末現在 8 ページ

町・丁目・大字名	世帯数	人口	男	女
巨勢町大字高尾	398	991	471	520
巨勢町大字修理田	467	1,208	574	634
巨勢町大字東西	93	222	102	120
巨勢町大字牛島	1,364	3,056	1,455	1,601
*** 小計 ***	2,322	5,477	2,602	2,875

校区別・町・丁目・大字別人口統計表

09 兵庫小学校

令和元年・8・末現在 9 ページ

町・丁目・大字名	世帯数	人口	男	女
駅前中央三丁目	147	325	153	172
兵庫南一丁目	597	1,482	690	792
兵庫南二丁目	541	1,203	559	644
兵庫南三丁目	474	1,147	496	651
兵庫南四丁目	285	679	315	364
兵庫北一丁目	605	1,577	771	806
兵庫北二丁目	732	1,490	694	796
兵庫北三丁目	231	518	228	290
兵庫北四丁目	83	235	116	119
兵庫北五丁目	263	718	341	377
兵庫北六丁目	236	465	231	234
兵庫北七丁目	326	791	372	419
大財北町	161	319	157	162
兵庫町大字渚	532	1,427	696	731
兵庫町大字西渚	96	306	155	151
兵庫町大字藤木	412	1,183	588	595
兵庫町大字瓦町	302	748	336	412
兵庫町大字若宮	389	1,036	489	547
*** 小計 ***	6,412	15,649	7,387	8,262

校区別・町・丁目・大字別人口統計表

10 高木瀬小学校

令和元年．8．末現在 10 ページ

町・丁目・大字名	世帯数	人口	男	女
日の出一丁目	517	1,071	527	544
高木瀬東一丁目	389	881	415	466
高木瀬東二丁目	369	866	404	462
高木瀬東三丁目	391	914	429	485
高木瀬東四丁目	434	971	438	533
高木瀬東五丁目	459	1,051	468	583
高木瀬東六丁目	551	1,031	441	590
高木瀬西一丁目	117	244	104	140
高木瀬西二丁目	408	942	478	464
高木瀬西三丁目	251	565	252	313
高木瀬西四丁目	470	1,098	545	553
高木瀬西五丁目	435	1,014	471	543
高木瀬西六丁目	18	34	16	18
高木瀬町大字東高木	359	874	396	478
高木瀬町大字長瀬	1,001	2,458	1,190	1,268
*** 小計 ***	6,169	14,014	6,574	7,440

校区別・町・丁目・大字別人口統計表

11 北川副小学校

令和元年．8．末現在 11 ページ

町・丁目・大字名	世帯数	人口	男	女
水ヶ江五丁目	70	153	73	80
水ヶ江六丁目	265	550	256	294
木原一丁目	544	1,262	600	662
木原二丁目	569	1,268	583	685
木原三丁目	357	866	397	469
南佐賀一丁目	342	700	340	360
南佐賀二丁目	316	726	336	390
南佐賀三丁目	385	771	382	389
朝日町	218	551	246	305
今宿町	185	370	167	203
新郷本町	639	1,430	641	789
北川副町大字江上	371	1,135	551	584
北川副町大字光法	931	2,240	1,044	1,196
北川副町大字新郷	218	530	261	269
*** 小計 ***	5,410	12,552	5,877	6,675

校区別・町・丁目・大字別人口統計表

12 本庄小学校

令和元年. 8. 末現在 12 ページ

町・丁目・大字名	世帯数	人口	男	女
水ヶ江五丁目	13	25	9	16
本庄町大字本庄	3,217	6,030	3,006	3,024
本庄町大字鹿子	417	1,016	493	523
本庄町大字正里	68	176	86	90
本庄町大字袋	1,117	2,649	1,277	1,372
本庄町大字末次	933	2,191	1,056	1,135
** 小計 **	5,765	12,087	5,927	6,160

校区別・町・丁目・大字別人口統計表

13 鍋島小学校

令和元年．8．末現在 13 ページ

町・丁目・大字名	世帯数	人口	男	女
鍋島一丁目	699	1,689	804	885
鍋島二丁目	647	1,512	698	814
鍋島三丁目	582	1,207	566	641
鍋島四丁目	362	700	339	361
鍋島五丁目	398	773	324	449
鍋島六丁目	486	1,041	498	543
御本町	208	530	247	283
鍋島町大字八戸溝	519	1,133	560	573
鍋島町大字森田	696	2,009	991	1,018
鍋島町大字鍋島	252	559	262	297
鍋島町大字蛎久	756	1,821	851	970
** 小計 **	5,605	12,974	6,140	6,834

校区別・町・丁目・大字別人口統計表

14 金立小学校

令和元年 . 8 . 末現在 14 ページ

町・丁目・大字名	世帯数	人口	男	女
金立町大字金立	1,151	2,345	1,143	1,202
金立町大字薬師丸	162	391	186	205
金立町大字千布	736	1,802	861	941
*** 小計 ***	2,049	4,538	2,190	2,348

校区別・町・丁目・大字別人口統計表

15 久保泉小学校

令和元年. 8. 末現在 15 ページ

町・丁目・大字名	世帯数	人口	男	女
金立町大字金立	2	6	4	2
久保泉町大字上和泉	308	794	383	411
久保泉町大字下和泉	457	1,014	501	513
久保泉町大字川久保	882	1,892	876	1,016
*** 小計 ***	1,649	3,706	1,764	1,942

校区別・町・丁目・大字別人口統計表

16 芙蓉小学校

令和元年. 8. 末現在 16 ページ

町・丁目・大字名	世帯数	人口	男	女
蓮池町大字蓮池	263	645	295	350
蓮池町大字見島	150	388	197	191
蓮池町大字小松	221	554	268	286
蓮池町大字古賀	69	161	73	88
*** 小計 ***	703	1,748	833	915

校区別・町・丁目・大字別人口統計表

17 新栄小学校

令和元年 . 8 . 末現在 17 ページ

町・丁目・大字名	世帯数	人口	男	女
天祐一丁目	441	879	407	472
天祐二丁目	297	610	292	318
新栄東一丁目	91	205	89	116
新栄東二丁目	166	452	220	232
新栄東三丁目	183	440	202	238
新栄東四丁目	301	677	293	384
新栄西一丁目	227	513	237	276
新栄西二丁目	166	444	220	224
新生町	224	554	261	293
天祐団地	241	333	127	206
中折町	19	42	17	25
緑小路	83	131	69	62
鍋島町大字八戸	737	1,777	853	924
*** 小計 ***	3,176	7,057	3,287	3,770

校区別・町・丁目・大字別人口統計表

18 若楠小学校

令和元年 . 8 . 末現在 18 ページ

町・丁目・大字名	世帯数	人口	男	女
神園三丁目	113	184	99	85
神野東三丁目	38	73	36	37
神野東四丁目	35	95	47	48
日の出一丁目	221	373	183	190
若宮一丁目	833	1,835	864	971
若宮二丁目	420	858	392	466
若宮三丁目	658	1,314	566	748
若楠一丁目	175	427	194	233
若楠二丁目	352	769	377	392
若楠三丁目	425	1,016	477	539
高木瀬西三丁目	4	7	4	3
新中町	134	324	141	183
高木瀬団地	196	247	105	142
八丁畷町	228	418	212	206
*** 小計 ***	3,832	7,940	3,697	4,243

校区別・町・丁目・大字別人口統計表

19 開成小学校

令和元年. 8. 末現在 19 ページ

町・丁目・大字名	世帯数	人口	男	女
神園五丁目	58	119	51	68
神園六丁目	146	295	132	163
八戸溝一丁目	275	649	313	336
八戸溝二丁目	225	478	222	256
八戸溝三丁目	196	423	207	216
開成一丁目	527	1,103	437	666
開成二丁目	394	932	440	492
開成三丁目	211	519	251	268
開成四丁目	151	349	162	187
開成五丁目	317	787	383	404
開成六丁目	379	916	452	464
鍋島町大字八戸溝	848	2,241	1,052	1,189
鍋島町大字森田	264	680	325	355
** 小計 **	3,991	9,491	4,427	5,064

校区別・町・丁目・大字別人口統計表

20 諸富北小学校

令和元年. 8. 末現在 20 ページ

町・丁目・大字名	世帯数	人口	男	女
諸富町大字大堂	455	1,118	544	574
諸富町大字徳富	1,359	3,396	1,632	1,764
諸富町大字諸富津	510	1,035	475	560
*** 小計 ***	2,324	5,549	2,651	2,898

校区別・町・丁目・大字別人口統計表

21 諸富南小学校

令和元年. 8. 末現在 21 ページ

町・丁目・大字名	世帯数	人口	男	女
諸富町大字寺井津	349	879	427	452
諸富町大字為重	882	2,474	1,172	1,302
諸富町大字山領	613	1,490	719	771
*** 小計 ***	1,844	4,843	2,318	2,525

校区別・町・丁目・大字別人口統計表

22 春日小学校

令和元年 . 8 . 末現在 22 ページ

町・丁目・大字名	世帯数	人口	男	女
大和町大字尼寺	3,168	7,444	3,528	3,916
大和町大字久池井	465	1,126	515	611
大和町大字八反原	33	68	29	39
*** 小計 ***	3,666	8,638	4,072	4,566

校区別・町・丁目・大字別人口統計表

23 川上小学校

令和元年. 8. 末現在 23 ページ

町・丁目・大字名	世帯数	人口	男	女
大和町大字川上	621	1,702	826	876
大和町大字東山田	679	1,886	875	1,011
大和町大字池上	287	818	380	438
大和町大字久留間	523	1,298	630	668
*** 小計 ***	2,110	5,704	2,711	2,993

校区別・町・丁目・大字別人口統計表

24 松梅小学校

令和元年. 8. 末現在 24 ページ

町・丁目・大字名	世帯数	人口	男	女
大和町大字梅野	171	463	217	246
大和町大字名尾	33	84	42	42
大和町大字松瀬	167	427	207	220
** 小計 **	371	974	466	508

校区別・町・丁目・大字別人口統計表

25 春日北小学校

令和元年 . 8 . 末現在 25 ページ

町・丁目・大字名	世帯数	人口	男	女
大和町大字久池井	3,080	7,576	3,601	3,975
大和町大字梅野	79	172	88	84
** 小計 **	3,159	7,748	3,689	4,059

校区別・町・丁目・大字別人口統計表

27 富士小学校

令和元年・8・末現在 26 ページ

町・丁目・大字名	世帯数	人口	男	女
富士町大字市川	72	222	104	118
富士町大字内野	147	252	138	114
富士町大字小副川	250	577	266	311
富士町大字鎌原	10	30	15	15
富士町大字上熊川	123	252	114	138
富士町大字下熊川	59	146	66	80
富士町大字杉山	38	99	48	51
富士町大字関屋	63	195	97	98
富士町大字菖木	18	37	17	20
富士町大字畑瀬	6	16	6	10
富士町大字古湯	185	472	222	250
富士町大字松瀬	39	97	46	51
*** 小計 ***	1,010	2,395	1,139	1,256

校区別・町・丁目・大字別人口統計表

28 北山小学校

令和元年．8．末現在 27 ページ

町・丁目・大字名	世帯数	人口	男	女
富士町大字大串	50	163	85	78
富士町大字大野	7	21	11	10
富士町大字上無津呂	74	177	91	86
富士町大字栗並	40	129	64	65
富士町大字下無津呂	56	142	70	72
富士町大字中原	39	105	52	53
富士町大字麻那古	56	132	62	70
**** 小計 ****	322	869	435	434

校区別・町・丁目・大字別人口統計表

29 北山東部小学校

令和元年．8．末現在 28 ページ

町・丁目・大字名	世帯数	人口	男	女
富士町大字上合瀬	26	83	38	45
富士町大字古場	52	122	61	61
富士町大字下合瀬	27	85	40	45
富士町大字関屋	6	18	7	11
富士町大字藤瀬	23	51	23	28
** 小計 **	134	359	169	190

校区別・町・丁目・大字別人口統計表

30

三瀬小学校

令和元年．8．末現在 29 ページ

町・丁目・大字名	世帯数	人口	男	女
三瀬村三瀬	263	621	294	327
三瀬村藤原	150	417	206	211
三瀬村杠	82	237	120	117
*** 小計 ***	495	1,275	620	655

校区別・町・丁目・大字別人口統計表

31 中川副小学校

令和元年 . 8 . 末現在 30 ページ

町・丁目・大字名	世帯数	人口	男	女
川副町大字福富	574	1,278	630	648
川副町大字早津江津	217	531	247	284
川副町大字早津江	478	1,244	595	649
*** 小計 ***	1,269	3,053	1,472	1,581

校区別・町・丁目・大字別人口統計表

32 大詫間小学校

令和元年. 8. 末現在 31 ページ

町・丁目・大字名	世帯数	人口	男	女
川副町大字大詫間	539	1,561	774	787
** 小計 **	539	1,561	774	787



校区別・町・丁目・大字別人口統計表

34 西川副小学校

令和元年. 8. 末現在 33 ページ

町・丁目・大字名	世帯数	人口	男	女
川副町大字南里	756	1,849	887	962
川副町大字西古賀	637	1,776	835	941
川副町大字小々森	661	1,859	911	948
*** 小計 ***	2,054	5,484	2,633	2,851

校区別・町・丁目・大字別人口統計表

35

東与賀小学校

令和元年. 8. 末現在

34 ページ

町・丁目・大字名	世帯数	人口	男	女
東与賀町大字下古賀	1,277	3,629	1,754	1,875
東与賀町大字田中	956	2,802	1,337	1,465
東与賀町大字飯盛	694	1,806	855	951
*** 小計 ***	2,927	8,237	3,946	4,291

校区別・町・丁目・大字別人口統計表

36

思斉小学校

令和元年. 8. 末現在

35 ページ

町・丁目・大字名	世帯数	人口	男	女
久保田町大字徳万	1,024	2,587	1,216	1,371
久保田町大字新田	685	1,968	967	1,001
久保田町大字久富	684	1,801	850	951
久保田町大字久保田	444	1,230	598	632
久保田町大字江戸	80	197	94	103
*** 小計 ***	2,917	7,783	3,725	4,058
*** 総計 ***	100,749	232,587	109,755	122,832

# 校 区 別 年 齢 別 人 口 統 計 表

令和元年 . 8 . 末現在 1 ページ

1 勸興小学校

年 齢	男	女	人 口	年 齢	男	女	人 口
0 歳	22	19	41	36 歳	39	45	84
1 歳	26	22	48	37 歳	43	37	80
2 歳	17	18	35	38 歳	48	42	90
3 歳	21	24	45	39 歳	41	49	90
4 歳	25	26	51	40 歳	43	43	86
5 歳	22	26	48	41 歳	41	56	97
6 歳	21	29	50	42 歳	41	46	87
7 歳	32	26	58	43 歳	42	52	94
8 歳	34	30	64	44 歳	49	53	102
9 歳	26	36	62	45 歳	54	45	99
10 歳	20	30	50	46 歳	37	66	103
11 歳	27	23	50	47 歳	55	58	113
12 歳	34	28	62	48 歳	61	53	114
13 歳	19	44	63	49 歳	44	53	97
14 歳	30	31	61	50 歳	43	57	100
15 歳	26	25	51	51 歳	58	48	106
16 歳	37	31	68	52 歳	44	53	97
17 歳	30	30	60	53 歳	38	40	78
18 歳	51	43	94	54 歳	52	55	107
19 歳	34	29	63	55 歳	53	55	108
20 歳	28	29	57	56 歳	48	39	87
21 歳	44	40	84	57 歳	45	53	98
22 歳	31	46	77	58 歳	38	55	93
23 歳	35	34	69	59 歳	48	44	92
24 歳	33	40	73	60 歳	38	43	81
25 歳	34	34	68	61 歳	42	42	84
26 歳	38	38	76	62 歳	24	43	67
27 歳	30	30	60	63 歳	38	56	94
28 歳	31	30	61	64 歳	37	47	84
29 歳	28	33	61	65 歳	37	38	75
30 歳	41	29	70	66 歳	47	50	97
31 歳	37	32	69	67 歳	45	42	87
32 歳	43	45	88	68 歳	41	39	80
33 歳	43	30	73	69 歳	32	56	88
34 歳	29	32	61	70 歳	48	66	114
35 歳	28	37	65	71 歳	38	57	95

校 区 別 年 齢 別 人 口 統 計 表

令和元年，8，末現在 2 ページ

1 勸興小学校

年 齢	男	女	人 口			
72 歳	36	54	90			
73 歳	27	30	57			
74 歳	23	33	56			
75 歳	41	47	88			
76 歳	20	44	64			
77 歳	24	53	77			
78 歳	31	44	75			
79 歳	31	43	74			
80 歳	25	30	55			
81 歳	28	34	62			
82 歳	18	39	57			
83 歳	15	34	49			
84 歳	10	27	37			
85 歳	18	33	51			
86 歳	8	25	33			
87 歳	13	26	39			
88 歳	15	18	33			
89 歳	10	20	30			
90 歳	5	21	26			
91 歳	8	24	32			
92 歳	6	16	22			
93 歳	3	11	14			
94 歳	3	7	10			
95 歳	5	7	12			
96 歳	5	6	11			
97 歳	2	3	5			
98 歳	0	4	4			
99 歳	0	4	4			
100 歳	0	3	3			
101 歳	0	1	1			
102 歳	0	3	3			
**合計**	3,109	3,649	6,758			

# 校 区 別 年 齢 別 人 口 統 計 表

2 循誘小学校

令和元年，8，末現在 3 ページ

年 齢	男	女	人 口	年 齢	男	女	人 口
0 歳	32	34	66	36 歳	43	55	98
1 歳	37	30	67	37 歳	42	33	75
2 歳	29	22	51	38 歳	56	47	103
3 歳	36	26	62	39 歳	52	55	107
4 歳	33	32	65	40 歳	57	55	112
5 歳	35	18	53	41 歳	54	62	116
6 歳	23	19	42	42 歳	63	73	136
7 歳	22	28	50	43 歳	51	56	107
8 歳	33	34	67	44 歳	68	67	135
9 歳	34	30	64	45 歳	72	66	138
10 歳	38	39	77	46 歳	61	61	122
11 歳	38	24	62	47 歳	64	53	117
12 歳	31	33	64	48 歳	56	57	113
13 歳	23	27	50	49 歳	51	57	108
14 歳	33	39	72	50 歳	61	56	117
15 歳	33	39	72	51 歳	61	61	122
16 歳	32	38	70	52 歳	53	55	108
17 歳	45	31	76	53 歳	53	57	110
18 歳	33	31	64	54 歳	51	71	122
19 歳	37	40	77	55 歳	50	81	131
20 歳	32	46	78	56 歳	49	59	108
21 歳	36	43	79	57 歳	45	53	98
22 歳	56	39	95	58 歳	52	68	120
23 歳	48	42	90	59 歳	47	67	114
24 歳	40	38	78	60 歳	47	63	110
25 歳	54	51	105	61 歳	60	64	124
26 歳	48	49	97	62 歳	49	53	102
27 歳	53	52	105	63 歳	54	54	108
28 歳	43	46	89	64 歳	59	50	109
29 歳	44	51	95	65 歳	57	54	111
30 歳	54	38	92	66 歳	57	60	117
31 歳	44	39	83	67 歳	62	79	141
32 歳	51	68	119	68 歳	59	77	136
33 歳	62	51	113	69 歳	58	83	141
34 歳	47	49	96	70 歳	64	83	147
35 歳	59	47	106	71 歳	66	89	155

# 校 区 別 年 齢 別 人 口 統 計 表

2

循誘小学校

令和元年 . 8 . 末現在

4 ページ

年 齢	男	女	人 口			
72 歳	62	75	137			
73 歳	25	52	77			
74 歳	39	53	92			
75 歳	53	72	125			
76 歳	33	68	101			
77 歳	38	53	91			
78 歳	50	60	110			
79 歳	47	65	112			
80 歳	25	52	77			
81 歳	25	57	82			
82 歳	33	59	92			
83 歳	35	46	81			
84 歳	20	52	72			
85 歳	25	47	72			
86 歳	18	52	70			
87 歳	17	44	61			
88 歳	27	40	67			
89 歳	9	29	38			
90 歳	4	37	41			
91 歳	13	16	29			
92 歳	6	11	17			
93 歳	5	12	17			
94 歳	3	20	23			
95 歳	1	11	12			
96 歳	3	11	14			
97 歳	1	6	7			
98 歳	0	6	6			
99 歳	1	3	4			
100 歳	0	3	3			
101 歳	1	0	1			
102 歳	0	1	1			
103 歳	0	0	0			
104 歳	0	0	0			
105 歳	0	1	1			
**合計**	4,051	4,711	8,762			

# 校 区 別 年 齢 別 人 口 統 計 表

3

日新小学校

令和元年 . 8 . 末現在

5 ページ

年 齢	男	女	人 口	年 齢	男	女	人 口
0 歳	33	30	63	36 歳	57	52	109
1 歳	43	35	78	37 歳	52	55	107
2 歳	31	32	63	38 歳	57	50	107
3 歳	35	33	68	39 歳	56	52	108
4 歳	36	41	77	40 歳	54	57	111
5 歳	35	21	56	41 歳	50	53	103
6 歳	42	38	80	42 歳	40	56	96
7 歳	46	32	78	43 歳	50	64	114
8 歳	46	36	82	44 歳	61	45	106
9 歳	36	35	71	45 歳	66	61	127
10 歳	39	36	75	46 歳	53	58	111
11 歳	42	41	83	47 歳	66	53	119
12 歳	33	37	70	48 歳	59	78	137
13 歳	43	54	97	49 歳	51	61	112
14 歳	40	33	73	50 歳	49	60	109
15 歳	31	44	75	51 歳	74	61	135
16 歳	50	47	97	52 歳	59	56	115
17 歳	41	38	79	53 歳	46	70	116
18 歳	56	45	101	54 歳	65	77	142
19 歳	71	44	115	55 歳	59	57	116
20 歳	60	56	116	56 歳	58	47	105
21 歳	54	58	112	57 歳	61	61	122
22 歳	53	55	108	58 歳	53	56	109
23 歳	47	42	89	59 歳	54	55	109
24 歳	57	48	105	60 歳	53	75	128
25 歳	45	49	94	61 歳	64	62	126
26 歳	42	39	81	62 歳	47	72	119
27 歳	48	47	95	63 歳	66	72	138
28 歳	36	41	77	64 歳	57	74	131
29 歳	53	33	86	65 歳	55	71	126
30 歳	38	42	80	66 歳	68	78	146
31 歳	38	45	83	67 歳	59	65	124
32 歳	49	67	116	68 歳	75	77	152
33 歳	40	46	86	69 歳	63	76	139
34 歳	49	49	98	70 歳	70	64	134
35 歳	43	63	106	71 歳	83	96	179

# 校 区 別 年 齢 別 人 口 統 計 表

令和元年 . 8 . 末現在 6 ページ

3 日新小学校

年 齢	男	女	人 口			
72 歳	74	69	143			
73 歳	44	35	79			
74 歳	34	54	88			
75 歳	39	50	89			
76 歳	44	61	105			
77 歳	61	73	134			
78 歳	42	61	103			
79 歳	31	57	88			
80 歳	36	44	80			
81 歳	32	59	91			
82 歳	24	36	60			
83 歳	34	48	82			
84 歳	23	57	80			
85 歳	29	55	84			
86 歳	31	64	95			
87 歳	34	46	80			
88 歳	22	49	71			
89 歳	20	35	55			
90 歳	15	33	48			
91 歳	11	38	49			
92 歳	8	26	34			
93 歳	6	25	31			
94 歳	7	21	28			
95 歳	1	17	18			
96 歳	3	9	12			
97 歳	2	8	10			
98 歳	0	2	2			
99 歳	2	3	5			
100 歳	0	0	0			
101 歳	0	2	2			
102 歳	0	0	0			
103 歳	0	0	0			
104 歳	0	3	3			
**合計**	4,400	4,949	9,349			

# 校 区 別 年 齢 別 人 口 統 計 表

4 赤松小学校

令和元年 . 8 . 末現在 7 ページ

年 齢	男	女	人 口	年 齢	男	女	人 口
0 歳	34	32	66	36 歳	43	47	90
1 歳	43	35	78	37 歳	47	64	111
2 歳	32	21	53	38 歳	52	66	118
3 歳	44	42	86	39 歳	65	51	116
4 歳	37	42	79	40 歳	46	57	103
5 歳	37	38	75	41 歳	63	58	121
6 歳	42	45	87	42 歳	46	62	108
7 歳	41	42	83	43 歳	64	55	119
8 歳	52	46	98	44 歳	48	63	111
9 歳	44	44	88	45 歳	62	61	123
10 歳	53	47	100	46 歳	66	90	156
11 歳	45	50	95	47 歳	57	71	128
12 歳	33	33	66	48 歳	52	63	115
13 歳	50	51	101	49 歳	62	67	129
14 歳	43	40	83	50 歳	53	53	106
15 歳	37	42	79	51 歳	64	72	136
16 歳	45	40	85	52 歳	50	47	97
17 歳	43	40	83	53 歳	40	52	92
18 歳	45	44	89	54 歳	57	67	124
19 歳	54	54	108	55 歳	52	52	104
20 歳	28	41	69	56 歳	53	57	110
21 歳	50	50	100	57 歳	55	54	109
22 歳	44	54	98	58 歳	61	62	123
23 歳	37	40	77	59 歳	51	59	110
24 歳	32	33	65	60 歳	54	54	108
25 歳	31	35	66	61 歳	50	56	106
26 歳	44	37	81	62 歳	46	57	103
27 歳	32	23	55	63 歳	50	66	116
28 歳	32	40	72	64 歳	53	51	104
29 歳	38	27	65	65 歳	42	43	85
30 歳	27	41	68	66 歳	41	61	102
31 歳	48	44	92	67 歳	45	57	102
32 歳	30	40	70	68 歳	69	50	119
33 歳	32	52	84	69 歳	67	64	131
34 歳	46	44	90	70 歳	44	62	106
35 歳	61	45	106	71 歳	45	59	104

校 区 別 年 齢 別 人 口 統 計 表

令和元年 . 8 . 末現在 8 ページ

4 赤松小学校

年 齢	男	女	人 口	年 齢	男	女	人 口
72 歳	40	50	90	108 歳	0	0	0
73 歳	27	29	56	109 歳	0	0	0
74 歳	26	49	75	110 歳	0	0	0
75 歳	30	38	68	111 歳	0	0	0
76 歳	25	44	69	112 歳	0	0	0
77 歳	32	38	70	113 歳	0	0	0
78 歳	38	37	75	114 歳	0	1	1
79 歳	25	41	66				
80 歳	28	37	65	**合計**	3,837	4,430	8,267
81 歳	18	34	52				
82 歳	25	34	59				
83 歳	21	36	57				
84 歳	17	43	60				
85 歳	14	34	48				
86 歳	14	36	50				
87 歳	9	32	41				
88 歳	13	31	44				
89 歳	12	32	44				
90 歳	4	27	31				
91 歳	10	28	38				
92 歳	13	27	40				
93 歳	6	17	23				
94 歳	5	12	17				
95 歳	1	16	17				
96 歳	1	7	8				
97 歳	1	8	9				
98 歳	1	2	3				
99 歳	0	3	3				
100 歳	0	2	2				
101 歳	0	1	1				
102 歳	0	0	0				
103 歳	0	0	0				
104 歳	0	0	0				
105 歳	0	0	0				
106 歳	0	0	0				
107 歳	0	0	0				

# 校 区 別 年 齢 別 人 口 統 計 表

5 神野小学校

令和元年 . 8 . 末現在 9 ページ

年 齢	男	女	人 口	年 齢	男	女	人 口
0 歳	43	41	84	36 歳	71	71	142
1 歳	37	46	83	37 歳	69	64	133
2 歳	40	31	71	38 歳	61	77	138
3 歳	37	52	89	39 歳	91	81	172
4 歳	38	47	85	40 歳	77	67	144
5 歳	45	52	97	41 歳	60	80	140
6 歳	35	50	85	42 歳	63	87	150
7 歳	60	58	118	43 歳	91	92	183
8 歳	59	40	99	44 歳	87	83	170
9 歳	53	63	116	45 歳	82	99	181
10 歳	49	55	104	46 歳	74	87	161
11 歳	55	44	99	47 歳	81	80	161
12 歳	50	57	107	48 歳	72	94	166
13 歳	49	52	101	49 歳	86	85	171
14 歳	60	56	116	50 歳	85	93	178
15 歳	52	51	103	51 歳	71	95	166
16 歳	66	53	119	52 歳	90	88	178
17 歳	68	62	130	53 歳	75	83	158
18 歳	61	67	128	54 歳	87	96	183
19 歳	53	65	118	55 歳	72	91	163
20 歳	50	54	104	56 歳	89	91	180
21 歳	49	51	100	57 歳	80	72	152
22 歳	49	61	110	58 歳	65	80	145
23 歳	56	65	121	59 歳	70	92	162
24 歳	61	58	119	60 歳	64	85	149
25 歳	53	61	114	61 歳	69	70	139
26 歳	62	52	114	62 歳	88	72	160
27 歳	53	52	105	63 歳	68	75	143
28 歳	65	63	128	64 歳	77	88	165
29 歳	63	57	120	65 歳	83	82	165
30 歳	69	60	129	66 歳	67	102	169
31 歳	53	55	108	67 歳	78	89	167
32 歳	57	66	123	68 歳	62	106	168
33 歳	43	45	88	69 歳	79	80	159
34 歳	63	75	138	70 歳	88	93	181
35 歳	49	72	121	71 歳	65	77	142

校 区 別 年 齢 別 人 口 統 計 表

5 神野小学校

令和元年 . 8 . 末現在 10 ページ

年 齢	男	女	人 口			
72 歳	55	77	132			
73 歳	25	44	69			
74 歳	43	46	89			
75 歳	42	73	115			
76 歳	47	56	103			
77 歳	39	76	115			
78 歳	28	54	82			
79 歳	42	63	105			
80 歳	21	43	64			
81 歳	32	52	84			
82 歳	38	49	87			
83 歳	26	57	83			
84 歳	33	56	89			
85 歳	22	52	74			
86 歳	25	50	75			
87 歳	21	58	79			
88 歳	25	38	63			
89 歳	15	32	47			
90 歳	18	35	53			
91 歳	7	21	28			
92 歳	12	26	38			
93 歳	13	22	35			
94 歳	6	12	18			
95 歳	4	12	16			
96 歳	1	10	11			
97 歳	0	9	9			
98 歳	1	4	5			
99 歳	0	3	3			
100 歳	0	1	1			
101 歳	0	2	2			
102 歳	0	0	0			
103 歳	0	1	1			
**合計**	5,283	6,170	11,453			

校 区 別 年 齢 別 人 口 統 計 表

6 西与賀小学校

令和元年 . 8 . 末現在 11 ページ

年 齢	男	女	人 口	年 齢	男	女	人 口
0 歳	14	22	36	36 歳	39	35	74
1 歳	18	28	46	37 歳	34	43	77
2 歳	30	22	52	38 歳	38	33	71
3 歳	24	18	42	39 歳	35	33	68
4 歳	34	32	66	40 歳	30	39	69
5 歳	13	21	34	41 歳	30	28	58
6 歳	27	27	54	42 歳	33	30	63
7 歳	32	22	54	43 歳	30	32	62
8 歳	25	32	57	44 歳	41	34	75
9 歳	38	25	63	45 歳	29	30	59
10 歳	23	21	44	46 歳	35	41	76
11 歳	19	30	49	47 歳	33	33	66
12 歳	32	24	56	48 歳	36	38	74
13 歳	20	24	44	49 歳	46	52	98
14 歳	29	25	54	50 歳	33	44	77
15 歳	32	30	62	51 歳	28	33	61
16 歳	24	26	50	52 歳	25	33	58
17 歳	25	29	54	53 歳	24	28	52
18 歳	29	23	52	54 歳	36	34	70
19 歳	28	36	64	55 歳	26	48	74
20 歳	17	30	47	56 歳	36	36	72
21 歳	19	24	43	57 歳	32	45	77
22 歳	17	32	49	58 歳	37	25	62
23 歳	30	34	64	59 歳	23	34	57
24 歳	26	23	49	60 歳	34	32	66
25 歳	24	34	58	61 歳	29	44	73
26 歳	31	32	63	62 歳	34	34	68
27 歳	26	26	52	63 歳	36	45	81
28 歳	24	29	53	64 歳	31	43	74
29 歳	29	27	56	65 歳	44	29	73
30 歳	19	27	46	66 歳	31	52	83
31 歳	29	38	67	67 歳	41	49	90
32 歳	27	22	49	68 歳	36	58	94
33 歳	29	26	55	69 歳	47	51	98
34 歳	22	34	56	70 歳	48	55	103
35 歳	26	26	52	71 歳	44	53	97

校 区 別 年 齢 別 人 口 統 計 表

6 西与賀小学校

令和元年 . 8 . 末現在 12 ページ

年 齢	男	女	人 口			
72 歳	19	43	62			
73 歳	34	38	72			
74 歳	32	44	76			
75 歳	37	51	88			
76 歳	32	53	85			
77 歳	26	31	57			
78 歳	34	30	64			
79 歳	24	37	61			
80 歳	20	26	46			
81 歳	20	21	41			
82 歳	17	37	54			
83 歳	15	30	45			
84 歳	25	30	55			
85 歳	18	22	40			
86 歳	9	27	36			
87 歳	7	32	39			
88 歳	11	26	37			
89 歳	15	18	33			
90 歳	5	19	24			
91 歳	7	11	18			
92 歳	4	21	25			
93 歳	0	13	13			
94 歳	3	5	8			
95 歳	1	9	10			
96 歳	2	5	7			
97 歳	0	6	6			
98 歳	1	2	3			
99 歳	1	2	3			
100 歳	2	0	2			
**合計**	2,576	3,076	5,652			

校 区 別 年 齢 別 人 口 統 計 表

7 嘉瀬小学校

令和元年 . 8 . 末現在 13 ページ

年 齢	男	女	人 口
0 歳	17	11	28
1 歳	13	18	31
2 歳	14	18	32
3 歳	18	14	32
4 歳	31	18	49
5 歳	14	19	33
6 歳	15	29	44
7 歳	21	25	46
8 歳	23	16	39
9 歳	18	26	44
10 歳	22	23	45
11 歳	17	21	38
12 歳	20	13	33
13 歳	13	15	28
14 歳	23	19	42
15 歳	22	23	45
16 歳	20	19	39
17 歳	28	21	49
18 歳	23	20	43
19 歳	22	22	44
20 歳	17	17	34
21 歳	20	23	43
22 歳	20	21	41
23 歳	21	23	44
24 歳	18	21	39
25 歳	34	18	52
26 歳	22	20	42
27 歳	17	26	43
28 歳	26	15	41
29 歳	17	20	37
30 歳	32	22	54
31 歳	21	18	39
32 歳	22	25	47
33 歳	24	28	52
34 歳	23	26	49
35 歳	20	23	43

年 齢	男	女	人 口
36 歳	37	22	59
37 歳	23	36	59
38 歳	24	30	54
39 歳	30	19	49
40 歳	30	22	52
41 歳	18	28	46
42 歳	23	26	49
43 歳	24	37	61
44 歳	32	35	67
45 歳	23	25	48
46 歳	34	23	57
47 歳	34	25	59
48 歳	33	25	58
49 歳	31	34	65
50 歳	26	30	56
51 歳	25	33	58
52 歳	18	23	41
53 歳	22	34	56
54 歳	25	31	56
55 歳	26	26	52
56 歳	36	29	65
57 歳	25	35	60
58 歳	31	34	65
59 歳	34	35	69
60 歳	28	35	63
61 歳	33	42	75
62 歳	38	48	86
63 歳	36	42	78
64 歳	42	30	72
65 歳	34	31	65
66 歳	33	37	70
67 歳	34	46	80
68 歳	39	32	71
69 歳	30	42	72
70 歳	43	48	91
71 歳	36	40	76

校 区 別 年 齢 別 人 口 統 計 表

7 嘉瀬小学校

令和元年 . 8 . 末現在 14 ページ

年 齢	男	女	人 口			
72 歳	49	35	84			
73 歳	14	33	47			
74 歳	12	29	41			
75 歳	21	39	60			
76 歳	25	23	48			
77 歳	27	41	68			
78 歳	23	40	63			
79 歳	20	33	53			
80 歳	25	34	59			
81 歳	17	27	44			
82 歳	18	34	52			
83 歳	23	25	48			
84 歳	22	49	71			
85 歳	19	37	56			
86 歳	19	34	53			
87 歳	12	31	43			
88 歳	16	37	53			
89 歳	7	33	40			
90 歳	11	26	37			
91 歳	9	16	25			
92 歳	0	16	16			
93 歳	4	15	19			
94 歳	3	12	15			
95 歳	1	10	11			
96 歳	2	3	5			
97 歳	0	2	2			
98 歳	0	4	4			
99 歳	3	2	5			
100 歳	0	0	0			
101 歳	0	1	1			
102 歳	0	1	1			
103 歳	0	2	2			
**合計**	2,240	2,630	4,870			

校 区 別 年 齢 別 人 口 統 計 表

8

巨勢小学校

令和元年，8，末現在 15 ページ

年 齢	男	女	人 口	年 齢	男	女	人 口
0 歳	41	26	67	36 歳	40	42	82
1 歳	37	26	63	37 歳	39	47	86
2 歳	46	36	82	38 歳	35	36	71
3 歳	33	40	73	39 歳	39	46	85
4 歳	35	28	63	40 歳	40	59	99
5 歳	40	37	77	41 歳	38	37	75
6 歳	27	28	55	42 歳	43	36	79
7 歳	41	29	70	43 歳	35	36	71
8 歳	34	20	54	44 歳	40	47	87
9 歳	22	31	53	45 歳	41	38	79
10 歳	37	29	66	46 歳	52	33	85
11 歳	28	28	56	47 歳	42	40	82
12 歳	18	23	41	48 歳	31	36	67
13 歳	24	20	44	49 歳	27	36	63
14 歳	36	19	55	50 歳	31	34	65
15 歳	29	19	48	51 歳	26	30	56
16 歳	22	35	57	52 歳	26	36	62
17 歳	19	22	41	53 歳	31	39	70
18 歳	25	21	46	54 歳	34	28	62
19 歳	23	23	46	55 歳	21	32	53
20 歳	28	24	52	56 歳	30	22	52
21 歳	20	17	37	57 歳	19	35	54
22 歳	32	19	51	58 歳	32	22	54
23 歳	26	23	49	59 歳	17	18	35
24 歳	25	25	50	60 歳	18	35	53
25 歳	32	29	61	61 歳	36	23	59
26 歳	34	25	59	62 歳	15	22	37
27 歳	36	43	79	63 歳	29	44	73
28 歳	32	38	70	64 歳	30	40	70
29 歳	32	34	66	65 歳	28	33	61
30 歳	25	36	61	66 歳	27	47	74
31 歳	36	40	76	67 歳	37	35	72
32 歳	43	40	83	68 歳	29	29	58
33 歳	31	34	65	69 歳	33	40	73
34 歳	39	44	83	70 歳	37	41	78
35 歳	49	50	99	71 歳	37	43	80

校 区 別 年 齢 別 人 口 統 計 表

8 巨勢小学校

令和元年：8，未現在 16 ページ

年 齢	男	女	人 口			
72 歳	32	42	74			
73 歳	24	29	53			
74 歳	14	23	37			
75 歳	30	34	64			
76 歳	15	34	49			
77 歳	23	30	53			
78 歳	12	34	46			
79 歳	11	30	41			
80 歳	11	25	36			
81 歳	19	30	49			
82 歳	23	28	51			
83 歳	7	19	26			
84 歳	21	20	41			
85 歳	13	21	34			
86 歳	4	17	21			
87 歳	10	20	30			
88 歳	8	10	18			
89 歳	6	9	15			
90 歳	7	18	25			
91 歳	3	10	13			
92 歳	1	3	4			
93 歳	1	8	9			
94 歳	2	8	10			
95 歳	1	5	6			
96 歳	1	3	4			
97 歳	0	1	1			
98 歳	0	2	2			
99 歳	0	0	0			
100 歳	1	1	2			
101 歳	0	1	1			
102 歳	0	1	1			
103 歳	0	1	1			
**合計**	2,602	2,875	5,477			

校 区 別 年 齢 別 人 口 統 計 表

9 兵庫小学校

令和元年 . 8 . 末現在 17 ページ

年 齢	男	女	人 口	年 齢	男	女	人 口
0 歳	84	93	177	36 歳	114	123	237
1 歳	91	98	189	37 歳	128	124	252
2 歳	112	99	211	38 歳	139	137	276
3 歳	103	99	202	39 歳	114	150	264
4 歳	115	109	224	40 歳	115	130	245
5 歳	119	121	240	41 歳	123	139	262
6 歳	85	85	170	42 歳	117	131	248
7 歳	88	99	187	43 歳	137	136	273
8 歳	106	100	206	44 歳	127	122	249
9 歳	76	91	167	45 歳	134	160	294
10 歳	99	80	179	46 歳	130	140	270
11 歳	84	87	171	47 歳	136	156	292
12 歳	91	80	171	48 歳	131	124	255
13 歳	93	86	179	49 歳	110	127	237
14 歳	94	71	165	50 歳	99	116	215
15 歳	95	76	171	51 歳	114	137	251
16 歳	74	94	168	52 歳	107	128	235
17 歳	91	90	181	53 歳	68	104	172
18 歳	89	84	173	54 歳	111	117	228
19 歳	98	87	185	55 歳	80	103	183
20 歳	65	73	138	56 歳	103	95	198
21 歳	74	114	188	57 歳	102	98	200
22 歳	65	82	147	58 歳	96	98	194
23 歳	73	94	167	59 歳	85	65	150
24 歳	83	86	169	60 歳	86	92	178
25 歳	76	89	165	61 歳	81	77	158
26 歳	67	95	162	62 歳	66	78	144
27 歳	79	72	151	63 歳	72	75	147
28 歳	88	86	174	64 歳	84	83	167
29 歳	81	82	163	65 歳	57	61	118
30 歳	78	103	181	66 歳	64	87	151
31 歳	77	101	178	67 歳	72	93	165
32 歳	106	110	216	68 歳	89	85	174
33 歳	108	123	231	69 歳	67	74	141
34 歳	99	132	231	70 歳	66	96	162
35 歳	106	125	231	71 歳	72	79	151

校 区 別 年 齢 別 人 口 統 計 表

9 兵庫小学校

令和元年 . 8 . 末現在 18 ページ

年 齢	男	女	人 口			
72 歳	58	82	140			
73 歳	33	43	76			
74 歳	50	54	104			
75 歳	43	64	107			
76 歳	34	43	77			
77 歳	50	60	110			
78 歳	31	43	74			
79 歳	30	41	71			
80 歳	34	35	69			
81 歳	33	41	74			
82 歳	30	38	68			
83 歳	24	49	73			
84 歳	12	35	47			
85 歳	24	49	73			
86 歳	18	41	59			
87 歳	16	41	57			
88 歳	10	29	39			
89 歳	14	28	42			
90 歳	6	20	26			
91 歳	4	30	34			
92 歳	9	16	25			
93 歳	7	9	16			
94 歳	2	7	9			
95 歳	1	5	6			
96 歳	4	7	11			
97 歳	1	6	7			
98 歳	0	2	2			
99 歳	0	4	4			
100 歳	1	0	1			
101 歳	0	2	2			
102 歳	0	1	1			
103 歳	0	1	1			
**合計**	7,387	8,262	15,649			

校 区 別 年 齢 別 人 口 統 計 表

10 高木瀬小学校

令和元年 . 8 . 末現在 19 ページ

年 齢	男	女	人 口	年 齢	男	女	人 口
0 歳	57	50	107	36 歳	85	79	164
1 歳	66	61	127	37 歳	83	93	176
2 歳	60	59	119	38 歳	82	101	183
3 歳	61	63	124	39 歳	89	91	180
4 歳	71	69	140	40 歳	72	85	157
5 歳	68	64	132	41 歳	76	90	166
6 歳	69	69	138	42 歳	91	98	189
7 歳	69	67	136	43 歳	89	100	189
8 歳	69	71	140	44 歳	103	98	201
9 歳	72	72	144	45 歳	116	111	227
10 歳	56	45	101	46 歳	106	123	229
11 歳	63	74	137	47 歳	122	101	223
12 歳	66	76	142	48 歳	87	102	189
13 歳	65	69	134	49 歳	88	87	175
14 歳	78	69	147	50 歳	101	88	189
15 歳	68	72	140	51 歳	75	75	150
16 歳	79	69	148	52 歳	80	79	159
17 歳	69	64	133	53 歳	72	66	138
18 歳	77	84	161	54 歳	88	87	175
19 歳	62	62	124	55 歳	57	84	141
20 歳	66	61	127	56 歳	71	70	141
21 歳	57	44	101	57 歳	69	80	149
22 歳	74	58	132	58 歳	73	103	176
23 歳	78	64	142	59 歳	64	87	151
24 歳	65	49	114	60 歳	81	84	165
25 歳	53	63	116	61 歳	78	79	157
26 歳	65	51	116	62 歳	69	94	163
27 歳	61	55	116	63 歳	69	83	152
28 歳	57	66	123	64 歳	94	102	196
29 歳	62	63	125	65 歳	82	111	193
30 歳	74	75	149	66 歳	95	115	210
31 歳	76	74	150	67 歳	86	102	188
32 歳	84	85	169	68 歳	100	101	201
33 歳	63	74	137	69 歳	108	117	225
34 歳	71	93	164	70 歳	92	129	221
35 歳	85	75	160	71 歳	98	129	227

校 区 別 年 齢 別 人 口 統 計 表

10 高木瀬小学校

令和元年 . 8 . 末現在 20 ページ

年 齢	男	女	人 口			
72 歳	89	111	200			
73 歳	51	72	123			
74 歳	69	84	153			
75 歳	63	104	167			
76 歳	69	112	181			
77 歳	88	110	198			
78 歳	72	100	172			
79 歳	78	90	168			
80 歳	57	67	124			
81 歳	49	77	126			
82 歳	58	80	138			
83 歳	51	78	129			
84 歳	37	68	105			
85 歳	39	58	97			
86 歳	31	62	93			
87 歳	33	63	96			
88 歳	18	57	75			
89 歳	15	35	50			
90 歳	19	44	63			
91 歳	17	28	45			
92 歳	15	28	43			
93 歳	8	33	41			
94 歳	5	19	24			
95 歳	5	16	21			
96 歳	2	15	17			
97 歳	3	11	14			
98 歳	3	7	10			
99 歳	2	2	4			
100 歳	1	3	4			
101 歳	0	1	1			
102 歳	0	0	0			
103 歳	0	1	1			
104 歳	0	0	0			
105 歳	0	1	1			
**合計**	6,574	7,440	14,014			

校 区 別 年 齢 別 人 口 統 計 表

令和元年 . 8 . 末現在 21 ページ

11 北川副小学校

年 齢	男	女	人 口
0 歳	49	48	97
1 歳	60	63	123
2 歳	64	65	129
3 歳	60	70	130
4 歳	74	63	137
5 歳	74	51	125
6 歳	67	79	146
7 歳	52	66	118
8 歳	62	75	137
9 歳	63	59	122
10 歳	45	59	104
11 歳	55	55	110
12 歳	47	43	90
13 歳	55	65	120
14 歳	48	57	105
15 歳	75	55	130
16 歳	76	59	135
17 歳	73	61	134
18 歳	68	61	129
19 歳	53	57	110
20 歳	52	52	104
21 歳	54	56	110
22 歳	44	55	99
23 歳	47	59	106
24 歳	74	43	117
25 歳	55	64	119
26 歳	51	51	102
27 歳	52	57	109
28 歳	55	53	108
29 歳	45	62	107
30 歳	47	70	117
31 歳	63	83	146
32 歳	68	81	149
33 歳	66	77	143
34 歳	87	82	169
35 歳	70	80	150

年 齢	男	女	人 口
36 歳	81	86	167
37 歳	66	100	166
38 歳	84	61	145
39 歳	103	80	183
40 歳	96	83	179
41 歳	69	69	138
42 歳	95	83	178
43 歳	77	94	171
44 歳	92	90	182
45 歳	94	70	164
46 歳	90	93	183
47 歳	86	81	167
48 歳	93	95	188
49 歳	71	73	144
50 歳	79	84	163
51 歳	65	74	139
52 歳	83	93	176
53 歳	62	71	133
54 歳	77	90	167
55 歳	74	88	162
56 歳	56	79	135
57 歳	72	56	128
58 歳	58	63	121
59 歳	66	94	160
60 歳	56	82	138
61 歳	56	71	127
62 歳	71	60	131
63 歳	60	69	129
64 歳	92	69	161
65 歳	75	95	170
66 歳	79	87	166
67 歳	70	87	157
68 歳	64	97	161
69 歳	90	96	186
70 歳	101	122	223
71 歳	82	91	173

校 区 別 年 齢 別 人 口 統 計 表

令和元年 . 8 . 末現在 22 ページ

11 北川副小学校

年 齢	男	女	人 口	年 齢	男	女	人 口
72 歳	99	104	203	108 歳	0	1	1
73 歳	49	66	115	**合計**	5,877	6,675	12,552
74 歳	56	73	129				
75 歳	72	99	171				
76 歳	58	83	141				
77 歳	52	84	136				
78 歳	66	89	155				
79 歳	55	80	135				
80 歳	44	72	116				
81 歳	55	71	126				
82 歳	52	62	114				
83 歳	58	79	137				
84 歳	33	60	93				
85 歳	32	59	91				
86 歳	29	52	81				
87 歳	34	45	79				
88 歳	22	51	73				
89 歳	15	56	71				
90 歳	16	36	52				
91 歳	10	29	39				
92 歳	7	20	27				
93 歳	10	17	27				
94 歳	6	17	23				
95 歳	4	17	21				
96 歳	3	10	13				
97 歳	1	8	9				
98 歳	3	9	12				
99 歳	1	3	4				
100 歳	0	3	3				
101 歳	0	2	2				
102 歳	0	3	3				
103 歳	0	0	0				
104 歳	0	3	3				
105 歳	0	0	0				
106 歳	0	0	0				
107 歳	0	0	0				

# 校 区 別 年 齢 別 人 口 統 計 表

令和元年 . 8 . 末現在 23 ページ

12 本庄小学校

年 齢	男	女	人 口	年 齢	男	女	人 口
0 歳	50	37	87	36 歳	75	73	148
1 歳	47	42	89	37 歳	73	74	147
2 歳	45	44	89	38 歳	71	53	124
3 歳	55	40	95	39 歳	62	71	133
4 歳	62	41	103	40 歳	92	95	187
5 歳	63	67	130	41 歳	70	88	158
6 歳	68	48	116	42 歳	73	87	160
7 歳	63	45	108	43 歳	90	82	172
8 歳	71	55	126	44 歳	87	76	163
9 歳	57	54	111	45 歳	87	100	187
10 歳	66	72	138	46 歳	73	80	153
11 歳	64	54	118	47 歳	65	81	146
12 歳	56	57	113	48 歳	79	73	152
13 歳	64	61	125	49 歳	76	78	154
14 歳	56	49	105	50 歳	88	94	182
15 歳	46	55	101	51 歳	93	68	161
16 歳	43	66	109	52 歳	69	62	131
17 歳	64	53	117	53 歳	61	70	131
18 歳	79	70	149	54 歳	67	70	137
19 歳	84	88	172	55 歳	68	71	139
20 歳	121	111	232	56 歳	75	63	138
21 歳	132	109	241	57 歳	64	78	142
22 歳	103	92	195	58 歳	65	68	133
23 歳	105	73	178	59 歳	72	71	143
24 歳	83	70	153	60 歳	79	72	151
25 歳	77	67	144	61 歳	72	70	142
26 歳	84	78	162	62 歳	66	67	133
27 歳	80	55	135	63 歳	67	72	139
28 歳	67	66	133	64 歳	65	71	136
29 歳	66	58	124	65 歳	88	68	156
30 歳	85	38	123	66 歳	84	71	155
31 歳	63	56	119	67 歳	66	81	147
32 歳	57	67	124	68 歳	62	101	163
33 歳	65	73	138	69 歳	69	76	145
34 歳	58	78	136	70 歳	87	60	147
35 歳	76	73	149	71 歳	71	89	160

# 校 区 別 年 齢 別 人 口 統 計 表

令和元年 . 8 . 末現在 24 ページ

12 本庄小学校

年 齢	男	女	人 口	年 齢	男	女	人 口
72 歳	54	69	123	108 歳	0	1	1
73 歳	30	52	82	**合計**	5,927	6,160	12,087
74 歳	54	48	102				
75 歳	35	59	94				
76 歳	60	59	119				
77 歳	49	77	126				
78 歳	35	62	97				
79 歳	46	64	110				
80 歳	40	66	106				
81 歳	38	47	85				
82 歳	37	70	107				
83 歳	38	52	90				
84 歳	38	50	88				
85 歳	29	51	80				
86 歳	25	60	85				
87 歳	14	51	65				
88 歳	27	40	67				
89 歳	20	39	59				
90 歳	21	30	51				
91 歳	9	27	36				
92 歳	12	25	37				
93 歳	8	20	28				
94 歳	5	19	24				
95 歳	3	9	12				
96 歳	3	10	13				
97 歳	0	6	6				
98 歳	0	5	5				
99 歳	0	4	4				
100 歳	0	1	1				
101 歳	0	0	0				
102 歳	1	0	1				
103 歳	0	1	1				
104 歳	0	0	0				
105 歳	0	0	0				
106 歳	0	0	0				
107 歳	0	0	0				

校 区 別 年 齢 別 人 口 統 計 表

13 鍋島小学校

令和元年 . 8 . 末現在 25 ページ

年 齢	男	女	人 口	年 齢	男	女	人 口
0 歳	51	62	113	36 歳	95	101	196
1 歳	62	71	133	37 歳	76	96	172
2 歳	80	74	154	38 歳	93	96	189
3 歳	67	60	127	39 歳	90	76	166
4 歳	62	73	135	40 歳	88	98	186
5 歳	85	62	147	41 歳	97	85	182
6 歳	70	74	144	42 歳	86	95	181
7 歳	79	76	155	43 歳	83	90	173
8 歳	80	78	158	44 歳	103	93	196
9 歳	80	71	151	45 歳	86	113	199
10 歳	85	68	153	46 歳	93	103	196
11 歳	82	86	168	47 歳	96	95	191
12 歳	67	69	136	48 歳	84	112	196
13 歳	75	57	132	49 歳	92	103	195
14 歳	71	73	144	50 歳	94	107	201
15 歳	70	64	134	51 歳	82	97	179
16 歳	77	79	156	52 歳	76	93	169
17 歳	71	58	129	53 歳	78	82	160
18 歳	71	74	145	54 歳	75	102	177
19 歳	76	80	156	55 歳	86	104	190
20 歳	71	72	143	56 歳	71	95	166
21 歳	88	96	184	57 歳	81	101	182
22 歳	65	97	162	58 歳	72	81	153
23 歳	79	89	168	59 歳	87	86	173
24 歳	94	95	189	60 歳	74	80	154
25 歳	64	95	159	61 歳	81	90	171
26 歳	69	92	161	62 歳	71	79	150
27 歳	85	77	162	63 歳	67	86	153
28 歳	63	81	144	64 歳	87	88	175
29 歳	63	60	123	65 歳	82	80	162
30 歳	71	74	145	66 歳	91	85	176
31 歳	70	68	138	67 歳	76	83	159
32 歳	71	100	171	68 歳	79	71	150
33 歳	90	86	176	69 歳	74	76	150
34 歳	82	98	180	70 歳	87	68	155
35 歳	87	86	173	71 歳	63	66	129

校 区 別 年 齢 別 人 口 統 計 表

令和元年 . 8 . 末現在 26 ページ

13 鍋島小学校

年 齢	男	女	人 口			
72 歳	56	55	111			
73 歳	31	40	71			
74 歳	41	55	96			
75 歳	21	34	55			
76 歳	33	28	61			
77 歳	37	48	85			
78 歳	30	43	73			
79 歳	23	29	52			
80 歳	18	32	50			
81 歳	14	37	51			
82 歳	21	34	55			
83 歳	13	33	46			
84 歳	22	39	61			
85 歳	17	41	58			
86 歳	16	32	48			
87 歳	13	41	54			
88 歳	18	31	49			
89 歳	11	26	37			
90 歳	10	21	31			
91 歳	8	27	35			
92 歳	9	15	24			
93 歳	2	20	22			
94 歳	2	12	14			
95 歳	0	10	10			
96 歳	2	8	10			
97 歳	1	3	4			
98 歳	0	4	4			
99 歳	1	2	3			
100 歳	1	2	3			
101 歳	0	0	0			
102 歳	0	0	0			
103 歳	0	0	0			
104 歳	0	0	0			
105 歳	0	1	1			
**合計**	6,140	6,834	12,974			

# 校 区 別 年 齢 別 人 口 統 計 表

令和元年 . 8 . 末現在 27 ページ

14 金立小学校

年 齢		男	女	人 口	年 齢		男	女	人 口
0	歳	8	14	22	36	歳	29	25	54
1	歳	18	15	33	37	歳	25	24	49
2	歳	19	17	36	38	歳	28	22	50
3	歳	20	12	32	39	歳	28	37	65
4	歳	20	16	36	40	歳	34	24	58
5	歳	17	17	34	41	歳	21	34	55
6	歳	17	17	34	42	歳	29	30	59
7	歳	21	14	35	43	歳	38	29	67
8	歳	20	21	41	44	歳	32	23	55
9	歳	22	21	43	45	歳	32	29	61
10	歳	21	20	41	46	歳	28	29	57
11	歳	30	27	57	47	歳	29	33	62
12	歳	22	18	40	48	歳	31	20	51
13	歳	22	12	34	49	歳	36	22	58
14	歳	24	22	46	50	歳	30	26	56
15	歳	26	28	54	51	歳	25	24	49
16	歳	17	23	40	52	歳	20	20	40
17	歳	28	17	45	53	歳	20	24	44
18	歳	20	14	34	54	歳	30	34	64
19	歳	18	20	38	55	歳	31	37	68
20	歳	22	12	34	56	歳	18	28	46
21	歳	17	18	35	57	歳	32	23	55
22	歳	16	19	35	58	歳	22	30	52
23	歳	16	21	37	59	歳	27	30	57
24	歳	25	13	38	60	歳	25	22	47
25	歳	13	14	27	61	歳	30	35	65
26	歳	17	19	36	62	歳	25	34	59
27	歳	25	17	42	63	歳	32	34	66
28	歳	15	19	34	64	歳	35	31	66
29	歳	30	13	43	65	歳	30	36	66
30	歳	18	15	33	66	歳	31	32	63
31	歳	19	18	37	67	歳	34	42	76
32	歳	20	22	42	68	歳	30	37	67
33	歳	28	24	52	69	歳	38	33	71
34	歳	26	23	49	70	歳	44	50	94
35	歳	29	22	51	71	歳	39	38	77

# 校 区 別 年 齢 別 人 口 統 計 表

14 金立小学校

令和元年 . 8 . 未現在 28 ページ

年 齢	男	女	人 口			
72 歳	33	44	77			
73 歳	24	27	51			
74 歳	25	20	45			
75 歳	30	37	67			
76 歳	23	45	68			
77 歳	30	20	50			
78 歳	24	33	57			
79 歳	22	30	52			
80 歳	23	27	50			
81 歳	21	23	44			
82 歳	24	26	50			
83 歳	9	29	38			
84 歳	11	32	43			
85 歳	20	23	43			
86 歳	16	35	51			
87 歳	9	25	34			
88 歳	8	18	26			
89 歳	2	23	25			
90 歳	4	16	20			
91 歳	4	15	19			
92 歳	5	13	18			
93 歳	3	20	23			
94 歳	1	8	9			
95 歳	1	7	8			
96 歳	3	5	8			
97 歳	0	4	4			
98 歳	1	4	5			
99 歳	0	2	2			
100 歳	0	1	1			
101 歳	0	0	0			
102 歳	0	0	0			
103 歳	0	1	1			
<b>**合計**</b>	<b>2,190</b>	<b>2,348</b>	<b>4,538</b>			

# 校 区 別 年 齢 別 人 口 統 計 表

15 久保泉小学校

令和元年 . 8 . 末現在 29 ページ

年 齢	男	女	人 口	年 齢	男	女	人 口
0 歳	9	11	20	36 歳	23	17	40
1 歳	12	7	19	37 歳	23	23	46
2 歳	10	12	22	38 歳	8	17	25
3 歳	13	10	23	39 歳	24	17	41
4 歳	12	15	27	40 歳	13	26	39
5 歳	13	11	24	41 歳	30	23	53
6 歳	17	10	27	42 歳	29	24	53
7 歳	15	11	26	43 歳	26	17	43
8 歳	17	11	28	44 歳	22	21	43
9 歳	15	13	28	45 歳	28	20	48
10 歳	14	15	29	46 歳	16	24	40
11 歳	16	11	27	47 歳	11	23	34
12 歳	18	14	32	48 歳	23	21	44
13 歳	19	13	32	49 歳	18	16	34
14 歳	9	17	26	50 歳	25	25	50
15 歳	14	11	25	51 歳	20	23	43
16 歳	14	16	30	52 歳	30	21	51
17 歳	14	17	31	53 歳	23	15	38
18 歳	12	10	22	54 歳	19	20	39
19 歳	15	11	26	55 歳	20	14	34
20 歳	19	22	41	56 歳	23	18	41
21 歳	17	17	34	57 歳	14	31	45
22 歳	14	28	42	58 歳	20	20	40
23 歳	15	17	32	59 歳	27	16	43
24 歳	9	17	26	60 歳	21	20	41
25 歳	13	14	27	61 歳	21	30	51
26 歳	15	11	26	62 歳	26	27	53
27 歳	14	15	29	63 歳	22	32	54
28 歳	11	6	17	64 歳	24	23	47
29 歳	11	17	28	65 歳	34	32	66
30 歳	15	10	25	66 歳	28	29	57
31 歳	18	17	35	67 歳	33	37	70
32 歳	23	21	44	68 歳	47	31	78
33 歳	17	19	36	69 歳	40	40	80
34 歳	17	16	33	70 歳	44	39	83
35 歳	21	16	37	71 歳	39	22	61

# 校 区 別 年 齢 別 人 口 統 計 表

15 久保泉小学校

令和元年 . 8 . 末現在 30 ページ

年 齢		男	女	人 口			
72	歳	32	34	66			
73	歳	18	24	42			
74	歳	25	25	50			
75	歳	22	36	58			
76	歳	17	38	55			
77	歳	23	33	56			
78	歳	17	32	49			
79	歳	19	18	37			
80	歳	24	20	44			
81	歳	20	22	42			
82	歳	21	23	44			
83	歳	15	28	43			
84	歳	15	23	38			
85	歳	10	26	36			
86	歳	6	19	25			
87	歳	15	28	43			
88	歳	5	20	25			
89	歳	9	23	32			
90	歳	7	15	22			
91	歳	3	13	16			
92	歳	2	15	17			
93	歳	2	13	15			
94	歳	5	17	22			
95	歳	3	9	12			
96	歳	1	9	10			
97	歳	3	5	8			
98	歳	0	2	2			
99	歳	1	4	5			
100	歳	2	0	2			
101	歳	1	2	3			
102	歳	0	1	1			
103	歳	0	2	2			
**合計**		1,764	1,942	3,706			

# 校 区 別 年 齢 別 人 口 統 計 表

令和元年 . 8 . 末現在 31 ページ

16 芙蓉小学校

年 齢	男	女	人 口	年 齢	男	女	人 口
0 歳	8	6	14	36 歳	11	14	25
1 歳	11	10	21	37 歳	8	10	18
2 歳	4	3	7	38 歳	7	7	14
3 歳	9	9	18	39 歳	6	9	15
4 歳	4	6	10	40 歳	14	4	18
5 歳	10	9	19	41 歳	11	5	16
6 歳	7	5	12	42 歳	17	10	27
7 歳	7	4	11	43 歳	6	13	19
8 歳	9	6	15	44 歳	16	16	32
9 歳	7	7	14	45 歳	3	9	12
10 歳	7	5	12	46 歳	9	13	22
11 歳	10	4	14	47 歳	15	5	20
12 歳	3	7	10	48 歳	19	6	25
13 歳	8	6	14	49 歳	8	8	16
14 歳	8	6	14	50 歳	15	11	26
15 歳	6	5	11	51 歳	10	12	22
16 歳	7	9	16	52 歳	9	6	15
17 歳	5	12	17	53 歳	6	12	18
18 歳	10	3	13	54 歳	10	12	22
19 歳	11	6	17	55 歳	8	10	18
20 歳	8	11	19	56 歳	9	13	22
21 歳	9	11	20	57 歳	11	13	24
22 歳	6	9	15	58 歳	11	13	24
23 歳	9	7	16	59 歳	8	12	20
24 歳	8	6	14	60 歳	14	17	31
25 歳	6	4	10	61 歳	11	14	25
26 歳	7	6	13	62 歳	9	10	19
27 歳	10	6	16	63 歳	14	10	24
28 歳	11	14	25	64 歳	13	11	24
29 歳	7	13	20	65 歳	18	18	36
30 歳	9	6	15	66 歳	14	19	33
31 歳	8	8	16	67 歳	16	14	30
32 歳	4	8	12	68 歳	17	17	34
33 歳	12	5	17	69 歳	7	17	24
34 歳	9	4	13	70 歳	12	20	32
35 歳	13	8	21	71 歳	17	9	26

# 校 区 別 年 齢 別 人 口 統 計 表

16 芙蓉小学校

令和元年 . 8 . 末現在 32 ページ

年 齢	男	女	人 口			
72 歳	8	14	22			
73 歳	18	17	35			
74 歳	4	13	17			
75 歳	13	7	20			
76 歳	10	9	19			
77 歳	10	11	21			
78 歳	5	13	18			
79 歳	5	10	15			
80 歳	6	8	14			
81 歳	6	7	13			
82 歳	5	18	23			
83 歳	6	11	17			
84 歳	4	14	18			
85 歳	6	11	17			
86 歳	8	21	29			
87 歳	4	14	18			
88 歳	5	9	14			
89 歳	6	4	10			
90 歳	2	6	8			
91 歳	2	6	8			
92 歳	1	6	7			
93 歳	2	4	6			
94 歳	0	4	4			
95 歳	1	1	2			
96 歳	0	1	1			
97 歳	0	1	1			
98 歳	0	0	0			
99 歳	0	1	1			
100 歳	0	0	0			
101 歳	0	1	1			
<b>**合計**</b>	<b>833</b>	<b>915</b>	<b>1,748</b>			

# 校 区 別 年 齢 別 人 口 統 計 表

令和元年 . 8 . 未現在 33 ページ

17 新栄小学校

年 齢	男	女	人 口	年 齢	男	女	人 口
0 歳	25	20	45	36 歳	33	43	76
1 歳	31	33	64	37 歳	43	42	85
2 歳	29	27	56	38 歳	31	33	64
3 歳	32	26	58	39 歳	51	36	87
4 歳	31	26	57	40 歳	47	48	95
5 歳	37	24	61	41 歳	42	46	88
6 歳	30	19	49	42 歳	44	50	94
7 歳	45	26	71	43 歳	48	49	97
8 歳	32	36	68	44 歳	36	54	90
9 歳	33	34	67	45 歳	36	48	84
10 歳	23	26	49	46 歳	43	49	92
11 歳	30	38	68	47 歳	50	55	105
12 歳	30	30	60	48 歳	40	40	80
13 歳	40	26	66	49 歳	44	40	84
14 歳	22	24	46	50 歳	37	53	90
15 歳	32	31	63	51 歳	41	52	93
16 歳	44	33	77	52 歳	42	48	90
17 歳	34	32	66	53 歳	33	47	80
18 歳	32	31	63	54 歳	42	42	84
19 歳	38	44	82	55 歳	44	62	106
20 歳	36	29	65	56 歳	41	58	99
21 歳	32	43	75	57 歳	39	48	87
22 歳	30	30	60	58 歳	35	52	87
23 歳	36	29	65	59 歳	52	61	113
24 歳	27	30	57	60 歳	47	74	121
25 歳	27	40	67	61 歳	49	57	106
26 歳	31	30	61	62 歳	44	59	103
27 歳	36	35	71	63 歳	50	62	112
28 歳	21	31	52	64 歳	54	58	112
29 歳	41	27	68	65 歳	53	59	112
30 歳	33	35	68	66 歳	60	55	115
31 歳	35	43	78	67 歳	57	64	121
32 歳	39	38	77	68 歳	57	76	133
33 歳	30	48	78	69 歳	67	68	135
34 歳	53	54	107	70 歳	58	72	130
35 歳	49	44	93	71 歳	52	52	104

校 区 別 年 齢 別 人 口 統 計 表

令和元年 . 8 . 末現在 34 ページ

17 新栄小学校

年 齢	男	女	人 口			
72 歳	47	69	116			
73 歳	26	21	47			
74 歳	29	35	64			
75 歳	37	40	77			
76 歳	25	39	64			
77 歳	32	49	81			
78 歳	23	38	61			
79 歳	16	27	43			
80 歳	24	40	64			
81 歳	14	35	49			
82 歳	16	30	46			
83 歳	23	30	53			
84 歳	24	29	53			
85 歳	25	35	60			
86 歳	17	25	42			
87 歳	12	22	34			
88 歳	8	19	27			
89 歳	6	12	18			
90 歳	12	25	37			
91 歳	4	11	15			
92 歳	2	13	15			
93 歳	3	7	10			
94 歳	6	8	14			
95 歳	1	10	11			
96 歳	2	6	8			
97 歳	3	2	5			
98 歳	2	2	4			
99 歳	0	5	5			
100 歳	0	1	1			
101 歳	0	0	0			
102 歳	0	0	0			
103 歳	0	1	1			
**合計**	3,287	3,770	7,057			

# 校 区 別 年 齢 別 人 口 統 計 表

令和元年 . 8 . 末現在 35 ページ

18 若楠小学校

年 齢	男	女	人 口	年 齢	男	女	人 口
0 歳	31	23	54	36 歳	35	46	81
1 歳	29	33	62	37 歳	39	34	73
2 歳	21	21	42	38 歳	34	45	79
3 歳	24	34	58	39 歳	39	48	87
4 歳	34	34	68	40 歳	44	42	86
5 歳	33	30	63	41 歳	53	45	98
6 歳	31	25	56	42 歳	62	57	119
7 歳	43	31	74	43 歳	47	67	114
8 歳	42	24	66	44 歳	50	62	112
9 歳	31	30	61	45 歳	65	71	136
10 歳	37	38	75	46 歳	50	71	121
11 歳	45	31	76	47 歳	67	81	148
12 歳	31	39	70	48 歳	47	71	118
13 歳	40	52	92	49 歳	55	70	125
14 歳	38	38	76	50 歳	54	71	125
15 歳	30	37	67	51 歳	69	67	136
16 歳	39	40	79	52 歳	61	65	126
17 歳	40	58	98	53 歳	38	49	87
18 歳	34	47	81	54 歳	56	58	114
19 歳	49	49	98	55 歳	58	54	112
20 歳	37	38	75	56 歳	62	57	119
21 歳	45	47	92	57 歳	50	59	109
22 歳	43	36	79	58 歳	42	56	98
23 歳	49	42	91	59 歳	47	56	103
24 歳	39	39	78	60 歳	40	47	87
25 歳	47	43	90	61 歳	42	44	86
26 歳	44	35	79	62 歳	52	59	111
27 歳	44	46	90	63 歳	57	48	105
28 歳	34	31	65	64 歳	43	40	83
29 歳	40	38	78	65 歳	38	49	87
30 歳	41	43	84	66 歳	46	52	98
31 歳	38	37	75	67 歳	61	49	110
32 歳	42	40	82	68 歳	54	79	133
33 歳	37	31	68	69 歳	44	66	110
34 歳	41	44	85	70 歳	55	71	126
35 歳	41	50	91	71 歳	59	79	138

# 校 区 別 年 齢 別 人 口 統 計 表

令和元年 . 8 . 末現在 36 ページ

18 若楠小学校

年 齢	男	女	人 口			
72 歳	51	63	114			
73 歳	40	33	73			
74 歳	35	48	83			
75 歳	42	48	90			
76 歳	35	62	97			
77 歳	38	52	90			
78 歳	33	54	87			
79 歳	32	41	73			
80 歳	24	29	53			
81 歳	24	47	71			
82 歳	23	39	62			
83 歳	16	51	67			
84 歳	22	26	48			
85 歳	18	37	55			
86 歳	19	31	50			
87 歳	14	22	36			
88 歳	16	26	42			
89 歳	14	24	38			
90 歳	4	12	16			
91 歳	6	16	22			
92 歳	3	12	15			
93 歳	3	10	13			
94 歳	2	4	6			
95 歳	3	2	5			
96 歳	1	2	3			
97 歳	0	6	6			
98 歳	0	2	2			
99 歳	0	3	3			
100 歳	0	2	2			
***合計***	3,697	4,243	7,940			

# 校 区 別 年 齢 別 人 口 統 計 表

19 開成小学校

令和元年 . 8 . 末現在 37 ページ

年 齢	男	女	人 口	年 齢	男	女	人 口
0 歳	27	31	58	36 歳	57	62	119
1 歳	39	34	73	37 歳	77	57	134
2 歳	36	42	78	38 歳	51	65	116
3 歳	39	40	79	39 歳	58	59	117
4 歳	68	33	101	40 歳	60	71	131
5 歳	50	36	86	41 歳	59	54	113
6 歳	50	31	81	42 歳	53	70	123
7 歳	58	39	97	43 歳	55	79	134
8 歳	46	47	93	44 歳	72	73	145
9 歳	48	51	99	45 歳	55	59	114
10 歳	49	49	98	46 歳	53	90	143
11 歳	59	44	103	47 歳	58	80	138
12 歳	41	48	89	48 歳	64	68	132
13 歳	37	42	79	49 歳	58	62	120
14 歳	49	58	107	50 歳	53	74	127
15 歳	44	46	90	51 歳	49	56	105
16 歳	61	47	108	52 歳	63	65	128
17 歳	55	50	105	53 歳	50	66	116
18 歳	47	61	108	54 歳	47	58	105
19 歳	48	50	98	55 歳	53	55	108
20 歳	49	43	92	56 歳	59	58	117
21 歳	47	50	97	57 歳	48	59	107
22 歳	38	34	72	58 歳	58	65	123
23 歳	33	35	68	59 歳	44	46	90
24 歳	37	40	77	60 歳	54	71	125
25 歳	37	40	77	61 歳	49	74	123
26 歳	23	35	58	62 歳	39	53	92
27 歳	49	30	79	63 歳	57	58	115
28 歳	41	35	76	64 歳	66	69	135
29 歳	37	38	75	65 歳	47	79	126
30 歳	30	54	84	66 歳	64	72	136
31 歳	32	30	62	67 歳	66	78	144
32 歳	46	38	84	68 歳	75	96	171
33 歳	52	52	104	69 歳	79	110	189
34 歳	59	48	107	70 歳	92	103	195
35 歳	56	65	121	71 歳	57	86	143

校 区 別 年 齢 別 人 口 統 計 表

19 開成小学校

令和元年 . 8 . 末現在 38 ページ

年 齢	男	女	人 口			
72 歳	62	94	156			
73 歳	49	49	98			
74 歳	57	67	124			
75 歳	51	60	111			
76 歳	52	63	115			
77 歳	58	72	130			
78 歳	38	57	95			
79 歳	44	63	107			
80 歳	45	50	95			
81 歳	30	44	74			
82 歳	32	44	76			
83 歳	39	45	84			
84 歳	32	34	66			
85 歳	25	34	59			
86 歳	24	31	55			
87 歳	14	46	60			
88 歳	14	27	41			
89 歳	10	25	35			
90 歳	9	22	31			
91 歳	6	18	24			
92 歳	5	14	19			
93 歳	6	20	26			
94 歳	4	12	16			
95 歳	1	10	11			
96 歳	1	4	5			
97 歳	2	7	9			
98 歳	1	3	4			
99 歳	0	0	0			
100 歳	0	2	2			
101 歳	0	1	1			
**合計**	4,427	5,064	9,491			

# 校 区 別 年 齢 別 人 口 統 計 表

20 諸富北小学校

令和元年 . 8 . 末現在 39 ページ

年 齢	男	女	人 口	年 齢	男	女	人 口
0 歳	11	15	26	36 歳	23	35	58
1 歳	27	21	48	37 歳	27	28	55
2 歳	25	16	41	38 歳	25	38	63
3 歳	20	24	44	39 歳	40	26	66
4 歳	24	21	45	40 歳	26	34	60
5 歳	24	21	45	41 歳	36	20	56
6 歳	16	21	37	42 歳	38	26	64
7 歳	25	22	47	43 歳	34	30	64
8 歳	24	21	45	44 歳	25	44	69
9 歳	15	11	26	45 歳	33	38	71
10 歳	16	19	35	46 歳	29	33	62
11 歳	19	21	40	47 歳	37	31	68
12 歳	30	23	53	48 歳	34	36	70
13 歳	29	25	54	49 歳	39	36	75
14 歳	33	15	48	50 歳	41	43	84
15 歳	31	21	52	51 歳	40	34	74
16 歳	27	31	58	52 歳	38	48	86
17 歳	32	19	51	53 歳	38	31	69
18 歳	20	26	46	54 歳	31	35	66
19 歳	20	18	38	55 歳	34	31	65
20 歳	24	32	56	56 歳	35	34	69
21 歳	24	31	55	57 歳	32	26	58
22 歳	29	26	55	58 歳	25	32	57
23 歳	21	19	40	59 歳	28	48	76
24 歳	18	25	43	60 歳	33	47	80
25 歳	21	22	43	61 歳	32	35	67
26 歳	28	28	56	62 歳	29	32	61
27 歳	22	24	46	63 歳	44	25	69
28 歳	23	22	45	64 歳	38	49	87
29 歳	27	19	46	65 歳	49	45	94
30 歳	22	24	46	66 歳	42	40	82
31 歳	20	18	38	67 歳	35	38	73
32 歳	25	18	43	68 歳	41	44	85
33 歳	26	30	56	69 歳	49	46	95
34 歳	38	28	66	70 歳	52	54	106
35 歳	33	32	65	71 歳	37	44	81

校 区 別 年 齢 別 人 口 統 計 表

20 諸富北小学校

令和元年 . 8 . 末現在 40 ページ

年 齢	男	女	人 口			
72 歳	39	51	90			
73 歳	28	40	68			
74 歳	21	37	58			
75 歳	33	42	75			
76 歳	34	45	79			
77 歳	33	55	88			
78 歳	42	46	88			
79 歳	31	41	72			
80 歳	32	31	63			
81 歳	35	37	72			
82 歳	30	36	66			
83 歳	23	29	52			
84 歳	17	42	59			
85 歳	13	28	41			
86 歳	22	18	40			
87 歳	21	32	53			
88 歳	16	35	51			
89 歳	11	25	36			
90 歳	7	28	35			
91 歳	6	12	18			
92 歳	5	13	18			
93 歳	4	9	13			
94 歳	2	9	11			
95 歳	4	9	13			
96 歳	1	7	8			
97 歳	3	3	6			
98 歳	0	3	3			
99 歳	0	4	4			
100 歳	0	3	3			
101 歳	0	0	0			
102 歳	0	1	1			
103 歳	0	1	1			
104 歳	0	1	1			
**合計**	2,651	2,898	5,549			

校 区 別 年 齢 別 人 口 統 計 表

21 諸富南小学校

令和元年 . 8 . 末現在 41 ページ

年 齢	男	女	人 口	年 齢	男	女	人 口
0 歳	17	11	28	36 歳	23	13	36
1 歳	19	17	36	37 歳	29	27	56
2 歳	24	13	37	38 歳	20	21	41
3 歳	23	17	40	39 歳	21	28	49
4 歳	20	21	41	40 歳	14	26	40
5 歳	19	22	41	41 歳	21	23	44
6 歳	21	15	36	42 歳	24	17	41
7 歳	16	17	33	43 歳	34	29	63
8 歳	19	16	35	44 歳	37	36	73
9 歳	24	28	52	45 歳	36	32	68
10 歳	27	21	48	46 歳	26	28	54
11 歳	26	25	51	47 歳	29	29	58
12 歳	19	22	41	48 歳	36	35	71
13 歳	25	20	45	49 歳	28	34	62
14 歳	16	18	34	50 歳	33	48	81
15 歳	28	25	53	51 歳	36	37	73
16 歳	25	26	51	52 歳	29	43	72
17 歳	25	19	44	53 歳	32	26	58
18 歳	25	23	48	54 歳	31	27	58
19 歳	20	19	39	55 歳	33	33	66
20 歳	27	23	50	56 歳	23	31	54
21 歳	24	18	42	57 歳	25	38	63
22 歳	22	22	44	58 歳	32	30	62
23 歳	13	23	36	59 歳	27	22	49
24 歳	19	24	43	60 歳	42	31	73
25 歳	23	23	46	61 歳	27	26	53
26 歳	18	14	32	62 歳	31	41	72
27 歳	19	20	39	63 歳	40	30	70
28 歳	14	18	32	64 歳	30	38	68
29 歳	20	26	46	65 歳	29	31	60
30 歳	25	27	52	66 歳	44	38	82
31 歳	22	21	43	67 歳	47	43	90
32 歳	30	24	54	68 歳	36	35	71
33 歳	22	28	50	69 歳	51	38	89
34 歳	16	28	44	70 歳	30	41	71
35 歳	19	22	41	71 歳	42	51	93

# 校 区 別 年 齢 別 人 口 統 計 表

令和元年 . 8 . 末現在 42 ページ

21 諸富南小学校

年 齢	男	女	人 口			
72 歳	34	43	77			
73 歳	19	33	52			
74 歳	21	32	53			
75 歳	26	38	64			
76 歳	37	43	80			
77 歳	34	38	72			
78 歳	35	31	66			
79 歳	28	39	67			
80 歳	24	30	54			
81 歳	28	29	57			
82 歳	21	25	46			
83 歳	20	28	48			
84 歳	14	26	40			
85 歳	12	22	34			
86 歳	11	28	39			
87 歳	13	23	36			
88 歳	11	26	37			
89 歳	5	18	23			
90 歳	6	16	22			
91 歳	6	9	15			
92 歳	6	8	14			
93 歳	2	6	8			
94 歳	2	6	8			
95 歳	1	4	5			
96 歳	1	1	2			
97 歳	0	5	5			
98 歳	0	2	2			
99 歳	0	1	1			
100 歳	1	2	3			
101 歳	0	1	1			
102 歳	1	0	1			
<b>**合計**</b>	<b>2,318</b>	<b>2,525</b>	<b>4,843</b>			

# 校 区 別 年 齢 別 人 口 統 計 表

22 春日小学校

令和元年 . 8 . 末現在 43 ページ

年 齢	男	女	人 口	年 齢	男	女	人 口
0 歳	44	47	91	36 歳	44	56	100
1 歳	51	46	97	37 歳	48	49	97
2 歳	48	44	92	38 歳	48	66	114
3 歳	29	45	74	39 歳	65	73	138
4 歳	47	44	91	40 歳	56	69	125
5 歳	44	41	85	41 歳	51	65	116
6 歳	47	52	99	42 歳	59	52	111
7 歳	42	32	74	43 歳	61	80	141
8 歳	47	36	83	44 歳	64	59	123
9 歳	49	37	86	45 歳	64	71	135
10 歳	45	24	69	46 歳	78	67	145
11 歳	49	56	105	47 歳	65	60	125
12 歳	38	38	76	48 歳	57	56	113
13 歳	39	41	80	49 歳	50	51	101
14 歳	58	44	102	50 歳	46	51	97
15 歳	45	37	82	51 歳	37	46	83
16 歳	46	43	89	52 歳	60	55	115
17 歳	52	55	107	53 歳	31	39	70
18 歳	43	43	86	54 歳	43	46	89
19 歳	49	51	100	55 歳	40	59	99
20 歳	38	48	86	56 歳	42	45	87
21 歳	47	48	95	57 歳	36	50	86
22 歳	38	48	86	58 歳	46	35	81
23 歳	47	55	102	59 歳	41	52	93
24 歳	42	53	95	60 歳	41	61	102
25 歳	48	49	97	61 歳	46	42	88
26 歳	53	57	110	62 歳	49	60	109
27 歳	43	45	88	63 歳	60	66	126
28 歳	48	40	88	64 歳	57	66	123
29 歳	42	68	110	65 歳	37	63	100
30 歳	39	52	91	66 歳	55	65	120
31 歳	50	53	103	67 歳	61	63	124
32 歳	54	62	116	68 歳	66	79	145
33 歳	63	51	114	69 歳	71	77	148
34 歳	52	51	103	70 歳	61	74	135
35 歳	48	46	94	71 歳	63	66	129

# 校 区 別 年 齢 別 人 口 統 計 表

22 春日小学校

令和元年 . 8 . 末現在 44 ページ

年 齢	男	女	人 口	年 齢	男	女	人 口
72 歳	51	59	110				
73 歳	40	34	74	**合計**	4,072	4,566	8,638
74 歳	33	34	67				
75 歳	31	48	79				
76 歳	42	48	90				
77 歳	44	43	87				
78 歳	37	49	86				
79 歳	33	42	75				
80 歳	29	34	63				
81 歳	25	36	61				
82 歳	27	27	54				
83 歳	24	25	49				
84 歳	18	38	56				
85 歳	18	29	47				
86 歳	7	27	34				
87 歳	7	34	41				
88 歳	10	22	32				
89 歳	8	20	28				
90 歳	5	19	24				
91 歳	6	20	26				
92 歳	3	16	19				
93 歳	4	13	17				
94 歳	3	5	8				
95 歳	1	7	8				
96 歳	1	6	7				
97 歳	0	1	1				
98 歳	0	6	6				
99 歳	1	0	1				
100 歳	0	2	2				
101 歳	1	2	3				
102 歳	0	1	1				
103 歳	0	1	1				
104 歳	0	1	1				
105 歳	0	0	0				
106 歳	0	0	0				
107 歳	0	1	1				

# 校 区 別 年 齢 別 人 口 統 計 表

23 川上小学校

令和元年 . 8 . 末現在 45 ページ

年 齢	男	女	人 口	年 齢	男	女	人 口
0 歳	15	12	27	36 歳	28	37	65
1 歳	19	17	36	37 歳	32	27	59
2 歳	21	16	37	38 歳	27	17	44
3 歳	21	28	49	39 歳	24	33	57
4 歳	23	29	52	40 歳	35	25	60
5 歳	28	25	53	41 歳	24	25	49
6 歳	29	22	51	42 歳	36	31	67
7 歳	21	20	41	43 歳	31	46	77
8 歳	27	28	55	44 歳	46	31	77
9 歳	23	20	43	45 歳	39	41	80
10 歳	19	28	47	46 歳	30	40	70
11 歳	36	26	62	47 歳	42	30	72
12 歳	27	30	57	48 歳	34	38	72
13 歳	29	27	56	49 歳	32	33	65
14 歳	25	35	60	50 歳	33	31	64
15 歳	30	33	63	51 歳	30	46	76
16 歳	31	19	50	52 歳	26	30	56
17 歳	26	27	53	53 歳	23	29	52
18 歳	23	38	61	54 歳	30	38	68
19 歳	28	24	52	55 歳	43	47	90
20 歳	28	36	64	56 歳	33	34	67
21 歳	24	22	46	57 歳	47	37	84
22 歳	15	25	40	58 歳	35	44	79
23 歳	21	24	45	59 歳	45	44	89
24 歳	23	20	43	60 歳	54	52	106
25 歳	31	24	55	61 歳	42	42	84
26 歳	26	18	44	62 歳	51	42	93
27 歳	19	22	41	63 歳	34	48	82
28 歳	30	24	54	64 歳	32	48	80
29 歳	20	21	41	65 歳	46	44	90
30 歳	28	18	46	66 歳	51	33	84
31 歳	33	14	47	67 歳	42	45	87
32 歳	28	34	62	68 歳	45	49	94
33 歳	34	17	51	69 歳	49	40	89
34 歳	29	33	62	70 歳	39	47	86
35 歳	31	31	62	71 歳	41	49	90

# 校 区 別 年 齢 別 人 口 統 計 表

23 川上小学校

令和元年 . 8 . 末現在 46 ページ

年 齢	男	女	人 口	年 齢	男	女	人 口
72 歳	53	47	100				
73 歳	16	29	45	**合計**	2,711	2,993	5,704
74 歳	29	41	70				
75 歳	36	28	64				
76 歳	25	39	64				
77 歳	25	39	64				
78 歳	34	46	80				
79 歳	28	39	67				
80 歳	20	35	55				
81 歳	19	25	44				
82 歳	23	33	56				
83 歳	20	35	55				
84 歳	29	30	59				
85 歳	16	34	50				
86 歳	17	32	49				
87 歳	7	30	37				
88 歳	16	26	42				
89 歳	13	22	35				
90 歳	10	27	37				
91 歳	5	19	24				
92 歳	7	19	26				
93 歳	5	15	20				
94 歳	0	12	12				
95 歳	4	9	13				
96 歳	2	7	9				
97 歳	0	4	4				
98 歳	0	3	3				
99 歳	0	2	2				
100 歳	0	2	2				
101 歳	0	1	1				
102 歳	0	0	0				
103 歳	0	1	1				
104 歳	0	1	1				
105 歳	0	0	0				
106 歳	0	0	0				
107 歳	0	1	1				

# 校 区 別 年 齢 別 人 口 統 計 表

24 松梅小学校

令和元年 . 8 . 末現在 47 ページ

年 齢	男	女	人 口	年 齢	男	女	人 口
0 歳	4	3	7	36 歳	5	4	9
1 歳	0	2	2	37 歳	5	7	12
2 歳	1	5	6	38 歳	7	3	10
3 歳	2	4	6	39 歳	3	11	14
4 歳	3	4	7	40 歳	6	2	8
5 歳	1	8	9	41 歳	7	8	15
6 歳	3	3	6	42 歳	5	7	12
7 歳	5	1	6	43 歳	5	4	9
8 歳	4	2	6	44 歳	5	6	11
9 歳	7	4	11	45 歳	3	4	7
10 歳	6	7	13	46 歳	9	5	14
11 歳	4	4	8	47 歳	8	7	15
12 歳	5	6	11	48 歳	5	4	9
13 歳	4	5	9	49 歳	5	2	7
14 歳	4	4	8	50 歳	5	3	8
15 歳	4	1	5	51 歳	4	6	10
16 歳	2	5	7	52 歳	3	9	12
17 歳	3	1	4	53 歳	3	5	8
18 歳	3	4	7	54 歳	4	5	9
19 歳	3	2	5	55 歳	3	8	11
20 歳	6	3	9	56 歳	8	8	16
21 歳	2	0	2	57 歳	7	4	11
22 歳	3	4	7	58 歳	10	4	14
23 歳	0	5	5	59 歳	6	7	13
24 歳	2	2	4	60 歳	10	7	17
25 歳	0	2	2	61 歳	13	10	23
26 歳	5	5	10	62 歳	10	10	20
27 歳	2	3	5	63 歳	7	10	17
28 歳	4	2	6	64 歳	8	8	16
29 歳	4	1	5	65 歳	10	10	20
30 歳	4	1	5	66 歳	9	3	12
31 歳	1	5	6	67 歳	12	7	19
32 歳	3	1	4	68 歳	9	8	17
33 歳	4	7	11	69 歳	13	11	24
34 歳	2	1	3	70 歳	14	21	35
35 歳	5	3	8	71 歳	11	11	22

校 区 別 年 齢 別 人 口 統 計 表

24 松梅小学校

令和元年 . 8 . 末現在 48 ページ

年 齢	男	女	人 口			
72 歳	12	13	25			
73 歳	4	4	8			
74 歳	3	6	9			
75 歳	5	9	14			
76 歳	7	8	15			
77 歳	3	9	12			
78 歳	10	5	15			
79 歳	4	6	10			
80 歳	3	3	6			
81 歳	9	8	17			
82 歳	5	4	9			
83 歳	4	3	7			
84 歳	2	6	8			
85 歳	3	6	9			
86 歳	4	5	9			
87 歳	1	4	5			
88 歳	6	8	14			
89 歳	0	8	8			
90 歳	1	3	4			
91 歳	2	1	3			
92 歳	0	3	3			
93 歳	2	4	6			
94 歳	3	5	8			
95 歳	0	3	3			
96 歳	1	4	5			
97 歳	0	0	0			
98 歳	0	1	1			
**合計**	466	508	974			

# 校 区 別 年 齢 別 人 口 統 計 表

25 春日北小学校

令和元年 . 8 . 末現在 49 ページ

年 齢	男	女	人 口	年 齢	男	女	人 口
0 歳	36	33	69	36 歳	66	59	125
1 歳	50	38	88	37 歳	55	52	107
2 歳	47	31	78	38 歳	66	59	125
3 歳	42	44	86	39 歳	63	57	120
4 歳	46	58	104	40 歳	49	60	109
5 歳	51	40	91	41 歳	46	50	96
6 歳	48	52	100	42 歳	62	59	121
7 歳	49	50	99	43 歳	71	50	121
8 歳	46	47	93	44 歳	47	52	99
9 歳	42	47	89	45 歳	62	64	126
10 歳	55	45	100	46 歳	54	52	106
11 歳	43	41	84	47 歳	55	49	104
12 歳	48	41	89	48 歳	43	46	89
13 歳	52	39	91	49 歳	60	50	110
14 歳	41	32	73	50 歳	40	41	81
15 歳	24	37	61	51 歳	39	38	77
16 歳	39	39	78	52 歳	43	40	83
17 歳	45	38	83	53 歳	33	49	82
18 歳	33	32	65	54 歳	43	35	78
19 歳	33	27	60	55 歳	39	56	95
20 歳	28	37	65	56 歳	33	47	80
21 歳	33	30	63	57 歳	41	50	91
22 歳	38	21	59	58 歳	56	52	108
23 歳	29	34	63	59 歳	38	41	79
24 歳	36	31	67	60 歳	45	43	88
25 歳	33	30	63	61 歳	47	56	103
26 歳	37	30	67	62 歳	40	71	111
27 歳	31	39	70	63 歳	48	62	110
28 歳	44	38	82	64 歳	52	54	106
29 歳	39	48	87	65 歳	55	38	93
30 歳	37	38	75	66 歳	41	71	112
31 歳	40	55	95	67 歳	65	46	111
32 歳	45	46	91	68 歳	46	78	124
33 歳	56	51	107	69 歳	54	46	100
34 歳	48	51	99	70 歳	56	56	112
35 歳	53	53	106	71 歳	44	61	105

# 校 区 別 年 齢 別 人 口 統 計 表

25 春日北小学校

令和元年 . 8 . 末現在 50 ページ

年 齢	男	女	人 口	年 齢	男	女	人 口
72 歳	43	44	87	108 歳	0	1	1
73 歳	25	32	57	**合計**	3,689	4,059	7,748
74 歳	35	46	81				
75 歳	23	57	80				
76 歳	25	41	66				
77 歳	38	27	65				
78 歳	36	46	82				
79 歳	21	40	61				
80 歳	20	32	52				
81 歳	16	39	55				
82 歳	10	33	43				
83 歳	22	23	45				
84 歳	19	22	41				
85 歳	11	29	40				
86 歳	8	31	39				
87 歳	7	24	31				
88 歳	6	22	28				
89 歳	6	24	30				
90 歳	6	23	29				
91 歳	2	18	20				
92 歳	3	13	16				
93 歳	4	10	14				
94 歳	3	10	13				
95 歳	1	7	8				
96 歳	3	7	10				
97 歳	1	9	10				
98 歳	1	4	5				
99 歳	0	4	4				
100 歳	0	3	3				
101 歳	0	1	1				
102 歳	0	1	1				
103 歳	0	2	2				
104 歳	0	1	1				
105 歳	0	0	0				
106 歳	0	0	0				
107 歳	0	0	0				

# 校 区 別 年 齢 別 人 口 統 計 表

27 富士小学校

令和元年 . 8 . 末現在 51 ページ

年 齢	男	女	人 口	年 齢	男	女	人 口
0 歳	5	1	6	36 歳	14	9	23
1 歳	3	5	8	37 歳	7	9	16
2 歳	8	3	11	38 歳	9	12	21
3 歳	7	4	11	39 歳	16	17	33
4 歳	4	6	10	40 歳	13	5	18
5 歳	8	4	12	41 歳	10	12	22
6 歳	11	6	17	42 歳	11	10	21
7 歳	4	5	9	43 歳	13	8	21
8 歳	13	7	20	44 歳	13	14	27
9 歳	4	8	12	45 歳	12	11	23
10 歳	10	7	17	46 歳	12	11	23
11 歳	5	9	14	47 歳	19	13	32
12 歳	5	13	18	48 歳	11	11	22
13 歳	10	9	19	49 歳	10	13	23
14 歳	7	9	16	50 歳	10	11	21
15 歳	7	7	14	51 歳	12	8	20
16 歳	8	5	13	52 歳	13	16	29
17 歳	11	12	23	53 歳	12	10	22
18 歳	4	11	15	54 歳	8	18	26
19 歳	9	12	21	55 歳	9	13	22
20 歳	10	11	21	56 歳	18	10	28
21 歳	10	8	18	57 歳	19	19	38
22 歳	11	9	20	58 歳	18	18	36
23 歳	15	8	23	59 歳	19	19	38
24 歳	13	8	21	60 歳	24	24	48
25 歳	5	9	14	61 歳	21	19	40
26 歳	5	8	13	62 歳	22	23	45
27 歳	6	6	12	63 歳	14	19	33
28 歳	9	6	15	64 歳	23	22	45
29 歳	7	6	13	65 歳	19	27	46
30 歳	10	7	17	66 歳	30	20	50
31 歳	7	12	19	67 歳	20	34	54
32 歳	19	11	30	68 歳	38	20	58
33 歳	6	13	19	69 歳	30	24	54
34 歳	10	11	21	70 歳	26	24	50
35 歳	13	4	17	71 歳	29	20	49

# 校 区 別 年 齢 別 人 口 統 計 表

令和元年 . 8 . 末現在 52 ページ

27 富士小学校

年 齢	男	女	人 口			
72 歳	25	25	50			
73 歳	13	12	25			
74 歳	12	13	25			
75 歳	19	17	36			
76 歳	10	13	23			
77 歳	12	16	28			
78 歳	10	29	39			
79 歳	12	21	33			
80 歳	8	19	27			
81 歳	8	18	26			
82 歳	15	16	31			
83 歳	20	19	39			
84 歳	10	15	25			
85 歳	9	21	30			
86 歳	6	23	29			
87 歳	9	21	30			
88 歳	6	12	18			
89 歳	9	12	21			
90 歳	8	14	22			
91 歳	6	11	17			
92 歳	3	9	12			
93 歳	5	17	22			
94 歳	0	12	12			
95 歳	0	0	0			
96 歳	1	8	9			
97 歳	0	3	3			
98 歳	0	2	2			
99 歳	0	2	2			
100 歳	0	1	1			
101 歳	0	2	2			
<b>**合計**</b>	1,139	1,256	2,395			

# 校 区 別 年 齢 別 人 口 統 計 表

28 北山小学校

令和元年 . 8 . 末現在 53 ページ

年 齢	男	女	人 口	年 齢	男	女	人 口
0 歳	3	1	4	36 歳	3	4	7
1 歳	1	4	5	37 歳	7	4	11
2 歳	2	4	6	38 歳	5	2	7
3 歳	6	3	9	39 歳	9	4	13
4 歳	5	4	9	40 歳	7	3	10
5 歳	4	1	5	41 歳	4	4	8
6 歳	5	5	10	42 歳	4	2	6
7 歳	3	5	8	43 歳	4	2	6
8 歳	7	0	7	44 歳	4	4	8
9 歳	1	1	2	45 歳	3	0	3
10 歳	2	1	3	46 歳	2	3	5
11 歳	1	3	4	47 歳	3	3	6
12 歳	4	0	4	48 歳	1	6	7
13 歳	3	3	6	49 歳	5	2	7
14 歳	2	5	7	50 歳	2	5	7
15 歳	2	3	5	51 歳	3	0	3
16 歳	6	2	8	52 歳	4	3	7
17 歳	2	1	3	53 歳	2	5	7
18 歳	5	3	8	54 歳	3	2	5
19 歳	0	1	1	55 歳	3	4	7
20 歳	4	3	7	56 歳	8	5	13
21 歳	5	2	7	57 歳	3	3	6
22 歳	4	0	4	58 歳	6	6	12
23 歳	2	3	5	59 歳	7	13	20
24 歳	3	0	3	60 歳	4	6	10
25 歳	7	1	8	61 歳	11	6	17
26 歳	3	1	4	62 歳	8	13	21
27 歳	3	3	6	63 歳	7	8	15
28 歳	4	1	5	64 歳	13	8	21
29 歳	5	4	9	65 歳	5	9	14
30 歳	3	2	5	66 歳	10	3	13
31 歳	2	1	3	67 歳	9	12	21
32 歳	3	3	6	68 歳	6	9	15
33 歳	2	3	5	69 歳	11	12	23
34 歳	6	3	9	70 歳	6	7	13
35 歳	5	5	10	71 歳	13	6	19

校 区 別 年 齢 別 人 口 統 計 表

28 北山小学校

令和元年 . 8 . 末現在 54 ページ

年 齢	男	女	人 口			
72 歳	8	4	12			
73 歳	5	4	9			
74 歳	6	10	16			
75 歳	4	4	8			
76 歳	6	7	13			
77 歳	3	2	5			
78 歳	8	8	16			
79 歳	2	7	9			
80 歳	4	10	14			
81 歳	7	5	12			
82 歳	6	9	15			
83 歳	2	12	14			
84 歳	8	6	14			
85 歳	8	8	16			
86 歳	5	7	12			
87 歳	8	7	15			
88 歳	2	7	9			
89 歳	3	4	7			
90 歳	2	8	10			
91 歳	3	12	15			
92 歳	1	5	6			
93 歳	2	5	7			
94 歳	0	5	5			
95 歳	1	4	5			
96 歳	1	0	1			
97 歳	0	0	0			
98 歳	0	0	0			
99 歳	0	1	1			
**合計**	435	434	869			

校 区 別 年 齢 別 人 口 統 計 表

29 北山東部小学校

令和元年，8，末現在 55 ページ

年 齢	男	女	人 口	年 齢	男	女	人 口
0 歳	0	3	3	36 歳	4	1	5
1 歳	0	3	3	37 歳	1	2	3
2 歳	1	0	1	38 歳	2	1	3
3 歳	2	1	3	39 歳	2	0	2
4 歳	0	2	2	40 歳	3	1	4
5 歳	2	0	2	41 歳	2	0	2
6 歳	1	3	4	42 歳	2	1	3
7 歳	2	1	3	43 歳	1	2	3
8 歳	1	0	1	44 歳	1	0	1
9 歳	4	3	7	45 歳	1	2	3
10 歳	1	2	3	46 歳	0	2	2
11 歳	2	2	4	47 歳	0	4	4
12 歳	0	1	1	48 歳	5	0	5
13 歳	0	2	2	49 歳	0	4	4
14 歳	1	2	3	50 歳	2	4	6
15 歳	3	1	4	51 歳	1	1	2
16 歳	1	2	3	52 歳	2	2	4
17 歳	2	2	4	53 歳	0	0	0
18 歳	0	1	1	54 歳	3	1	4
19 歳	0	0	0	55 歳	1	4	5
20 歳	1	1	2	56 歳	2	3	5
21 歳	0	1	1	57 歳	2	4	6
22 歳	0	1	1	58 歳	3	0	3
23 歳	0	0	0	59 歳	7	2	9
24 歳	1	2	3	60 歳	2	1	3
25 歳	2	2	4	61 歳	3	4	7
26 歳	0	2	2	62 歳	5	3	8
27 歳	1	0	1	63 歳	0	2	2
28 歳	1	1	2	64 歳	5	2	7
29 歳	0	0	0	65 歳	4	4	8
30 歳	1	0	1	66 歳	4	3	7
31 歳	1	0	1	67 歳	6	2	8
32 歳	0	5	5	68 歳	4	4	8
33 歳	5	1	6	69 歳	6	3	9
34 歳	3	4	7	70 歳	1	2	3
35 歳	3	4	7	71 歳	8	4	12

校 区 別 年 齢 別 人 口 統 計 表

29 北山東部小学校

令和元年 . 8 . 末現在 56 ページ

年 齢	男	女	人 口			
72 歳	3	4	7			
73 歳	0	2	2			
74 歳	3	1	4			
75 歳	2	3	5			
76 歳	1	1	2			
77 歳	0	3	3			
78 歳	2	3	5			
79 歳	3	3	6			
80 歳	1	6	7			
81 歳	1	2	3			
82 歳	3	3	6			
83 歳	2	2	4			
84 歳	1	3	4			
85 歳	0	3	3			
86 歳	2	4	6			
87 歳	1	0	1			
88 歳	2	2	4			
89 歳	0	2	2			
90 歳	2	2	4			
91 歳	1	3	4			
92 歳	1	2	3			
93 歳	0	0	0			
94 歳	1	1	2			
95 歳	0	0	0			
96 歳	0	1	1			
97 歳	0	1	1			
98 歳	0	1	1			
99 歳	0	1	1			
100 歳	0	0	0			
101 歳	0	1	1			
**合計**	169	190	359			

校 区 別 年 齢 別 人 口 統 計 表

30 三瀬小学校

令和元年 . 8 . 末現在 57 ページ

年 齢	男	女	人 口	年 齢	男	女	人 口
0 歳	3	3	6	36 歳	7	6	13
1 歳	3	0	3	37 歳	13	5	18
2 歳	2	7	9	38 歳	6	4	10
3 歳	4	0	4	39 歳	6	5	11
4 歳	3	5	8	40 歳	7	4	11
5 歳	7	5	12	41 歳	5	6	11
6 歳	3	4	7	42 歳	7	8	15
7 歳	7	8	15	43 歳	3	2	5
8 歳	7	7	14	44 歳	7	4	11
9 歳	7	5	12	45 歳	8	6	14
10 歳	5	5	10	46 歳	6	8	14
11 歳	5	8	13	47 歳	6	13	19
12 歳	3	4	7	48 歳	13	9	22
13 歳	11	8	19	49 歳	9	7	16
14 歳	5	7	12	50 歳	4	8	12
15 歳	9	9	18	51 歳	7	3	10
16 歳	7	6	13	52 歳	6	6	12
17 歳	7	5	12	53 歳	4	4	8
18 歳	5	7	12	54 歳	9	7	16
19 歳	5	3	8	55 歳	8	5	13
20 歳	7	2	9	56 歳	6	3	9
21 歳	4	6	10	57 歳	12	11	23
22 歳	10	3	13	58 歳	9	12	21
23 歳	6	3	9	59 歳	6	3	9
24 歳	6	1	7	60 歳	13	0	13
25 歳	4	4	8	61 歳	4	7	11
26 歳	6	5	11	62 歳	7	9	16
27 歳	7	3	10	63 歳	10	15	25
28 歳	6	4	10	64 歳	8	9	17
29 歳	2	1	3	65 歳	15	10	25
30 歳	4	3	7	66 歳	7	14	21
31 歳	0	3	3	67 歳	16	11	27
32 歳	2	9	11	68 歳	11	13	24
33 歳	5	4	9	69 歳	8	14	22
34 歳	1	5	6	70 歳	20	14	34
35 歳	7	13	20	71 歳	15	13	28

校 区 別 年 齢 別 人 口 統 計 表

30 三瀬小学校

令和元年 . 8 . 末現在 58 ページ

年 齢	男	女	人 口	年 齢	男	女	人 口
72 歳	13	7	20	108 歳	0	0	0
73 歳	3	10	13	109 歳	0	1	1
74 歳	3	6	9				
75 歳	8	7	15	**合計**	620	655	1,275
76 歳	2	5	7				
77 歳	8	8	16				
78 歳	5	15	20				
79 歳	3	9	12				
80 歳	8	8	16				
81 歳	7	11	18				
82 歳	7	7	14				
83 歳	7	6	13				
84 歳	10	13	23				
85 歳	11	14	25				
86 歳	6	7	13				
87 歳	4	8	12				
88 歳	9	7	16				
89 歳	1	7	8				
90 歳	3	10	13				
91 歳	3	6	9				
92 歳	2	8	10				
93 歳	1	6	7				
94 歳	0	5	5				
95 歳	2	4	6				
96 歳	0	2	2				
97 歳	1	1	2				
98 歳	0	0	0				
99 歳	0	3	3				
100 歳	0	0	0				
101 歳	0	0	0				
102 歳	0	0	0				
103 歳	0	0	0				
104 歳	0	0	0				
105 歳	0	1	1				
106 歳	0	0	0				
107 歳	0	0	0				

# 校 区 別 年 齢 別 人 口 統 計 表

31 中川副小学校

令和元年 . 8 . 末現在 59 ページ

年 齢	男	女	人 口	年 齢	男	女	人 口
0 歳	11	14	25	36 歳	19	12	31
1 歳	13	9	22	37 歳	14	12	26
2 歳	7	10	17	38 歳	24	10	34
3 歳	6	10	16	39 歳	12	17	29
4 歳	11	10	21	40 歳	21	9	30
5 歳	8	11	19	41 歳	17	16	33
6 歳	17	12	29	42 歳	14	10	24
7 歳	14	7	21	43 歳	18	17	35
8 歳	7	12	19	44 歳	9	14	23
9 歳	6	9	15	45 歳	21	12	33
10 歳	9	11	20	46 歳	15	18	33
11 歳	7	7	14	47 歳	20	14	34
12 歳	9	11	20	48 歳	15	18	33
13 歳	16	4	20	49 歳	16	18	34
14 歳	13	7	20	50 歳	11	14	25
15 歳	9	11	20	51 歳	17	24	41
16 歳	9	14	23	52 歳	27	32	59
17 歳	12	9	21	53 歳	19	16	35
18 歳	9	10	19	54 歳	23	25	48
19 歳	14	13	27	55 歳	32	30	62
20 歳	8	11	19	56 歳	24	15	39
21 歳	16	17	33	57 歳	16	12	28
22 歳	12	13	25	58 歳	19	18	37
23 歳	12	16	28	59 歳	22	23	45
24 歳	13	14	27	60 歳	26	20	46
25 歳	13	15	28	61 歳	31	20	51
26 歳	14	9	23	62 歳	21	15	36
27 歳	19	11	30	63 歳	19	21	40
28 歳	10	15	25	64 歳	18	24	42
29 歳	12	9	21	65 歳	26	27	53
30 歳	7	12	19	66 歳	28	25	53
31 歳	12	12	24	67 歳	22	30	52
32 歳	20	17	37	68 歳	30	24	54
33 歳	20	17	37	69 歳	26	27	53
34 歳	18	17	35	70 歳	38	26	64
35 歳	15	18	33	71 歳	34	32	66

校 区 別 年 齢 別 人 口 統 計 表

令和元年 . 8 . 末現在 60 ページ

31 中川副小学校

年 齢	男	女	人 口	年 齢	男	女	人 口
72 歳	19	20	39	**合計**	1,472	1,581	3,053
73 歳	18	13	31				
74 歳	9	25	34				
75 歳	17	25	42				
76 歳	17	19	36				
77 歳	24	23	47				
78 歳	23	23	46				
79 歳	16	29	45				
80 歳	9	20	29				
81 歳	15	20	35				
82 歳	16	28	44				
83 歳	16	23	39				
84 歳	7	32	39				
85 歳	14	19	33				
86 歳	16	18	34				
87 歳	8	24	32				
88 歳	6	16	22				
89 歳	3	13	16				
90 歳	7	15	22				
91 歳	4	12	16				
92 歳	5	4	9				
93 歳	2	9	11				
94 歳	6	7	13				
95 歳	1	8	9				
96 歳	0	2	2				
97 歳	0	2	2				
98 歳	1	4	5				
99 歳	0	3	3				
100 歳	0	1	1				
101 歳	0	3	3				
102 歳	0	0	0				
103 歳	0	0	0				
104 歳	0	0	0				
105 歳	0	0	0				
106 歳	1	0	1				

# 校 区 別 年 齢 別 人 口 統 計 表

32 大詫間小学校

令和元年 . 8 . 末現在 61 ページ

年 齢	男	女	人 口	年 齢	男	女	人 口
0 歳	9	3	12	36 歳	8	4	12
1 歳	4	6	10	37 歳	10	4	14
2 歳	5	6	11	38 歳	2	4	6
3 歳	9	3	12	39 歳	8	7	15
4 歳	6	8	14	40 歳	8	9	17
5 歳	8	4	12	41 歳	5	4	9
6 歳	10	5	15	42 歳	5	7	12
7 歳	4	3	7	43 歳	9	6	15
8 歳	3	5	8	44 歳	7	10	17
9 歳	5	3	8	45 歳	10	7	17
10 歳	6	3	9	46 歳	12	6	18
11 歳	0	4	4	47 歳	4	8	12
12 歳	6	4	10	48 歳	9	10	19
13 歳	5	5	10	49 歳	10	11	21
14 歳	4	3	7	50 歳	18	10	28
15 歳	5	6	11	51 歳	14	11	25
16 歳	4	7	11	52 歳	18	10	28
17 歳	4	5	9	53 歳	8	9	17
18 歳	3	5	8	54 歳	9	9	18
19 歳	2	3	5	55 歳	13	10	23
20 歳	7	7	14	56 歳	8	10	18
21 歳	8	12	20	57 歳	12	11	23
22 歳	11	5	16	58 歳	13	14	27
23 歳	10	5	15	59 歳	15	13	28
24 歳	8	4	12	60 歳	9	12	21
25 歳	7	7	14	61 歳	14	16	30
26 歳	2	4	6	62 歳	17	9	26
27 歳	7	3	10	63 歳	15	12	27
28 歳	4	4	8	64 歳	12	12	24
29 歳	3	6	9	65 歳	18	16	34
30 歳	3	6	9	66 歳	15	12	27
31 歳	9	5	14	67 歳	11	12	23
32 歳	7	9	16	68 歳	15	10	25
33 歳	9	12	21	69 歳	16	7	23
34 歳	8	2	10	70 歳	24	13	37
35 歳	11	5	16	71 歳	13	14	27

# 校 区 別 年 齢 別 人 口 統 計 表

令和元年 . 8 . 末現在 62 ページ

32 大詫間小学校

年 齢		男	女	人 口			
72	歳	15	11	26			
73	歳	4	14	18			
74	歳	3	13	16			
75	歳	8	5	13			
76	歳	7	16	23			
77	歳	7	10	17			
78	歳	13	17	30			
79	歳	5	17	22			
80	歳	8	12	20			
81	歳	13	15	28			
82	歳	7	12	19			
83	歳	5	10	15			
84	歳	7	17	24			
85	歳	9	7	16			
86	歳	6	5	11			
87	歳	6	9	15			
88	歳	3	9	12			
89	歳	6	7	13			
90	歳	2	6	8			
91	歳	2	11	13			
92	歳	2	7	9			
93	歳	1	7	8			
94	歳	1	5	6			
95	歳	1	2	3			
96	歳	1	1	2			
97	歳	2	2	4			
98	歳	0	0	0			
99	歳	0	0	0			
100	歳	0	1	1			
101	歳	0	0	0			
102	歳	0	1	1			
103	歳	0	0	0			
104	歳	0	1	1			
105	歳	0	1	1			
**合計**		774	787	1,561			

# 校 区 別 年 齢 別 人 口 統 計 表

33 南川副小学校

令和元年 . 8 . 末現在 63 ページ

年 齢	男	女	人 口	年 齢	男	女	人 口
0 歳	30	14	44	36 歳	36	37	73
1 歳	15	20	35	37 歳	29	22	51
2 歳	19	18	37	38 歳	38	24	62
3 歳	20	21	41	39 歳	31	26	57
4 歳	20	16	36	40 歳	22	20	42
5 歳	18	20	38	41 歳	33	30	63
6 歳	20	15	35	42 歳	35	26	61
7 歳	17	20	37	43 歳	31	29	60
8 歳	17	28	45	44 歳	30	42	72
9 歳	23	19	42	45 歳	46	25	71
10 歳	29	18	47	46 歳	27	35	62
11 歳	17	21	38	47 歳	37	41	78
12 歳	21	26	47	48 歳	48	33	81
13 歳	23	20	43	49 歳	26	46	72
14 歳	20	28	48	50 歳	38	36	74
15 歳	17	26	43	51 歳	38	35	73
16 歳	23	32	55	52 歳	51	44	95
17 歳	27	31	58	53 歳	45	31	76
18 歳	32	24	56	54 歳	38	28	66
19 歳	25	33	58	55 歳	35	47	82
20 歳	27	23	50	56 歳	33	31	64
21 歳	26	30	56	57 歳	36	47	83
22 歳	22	31	53	58 歳	30	34	64
23 歳	31	22	53	59 歳	36	38	74
24 歳	21	28	49	60 歳	37	50	87
25 歳	22	24	46	61 歳	57	37	94
26 歳	29	23	52	62 歳	35	48	83
27 歳	28	27	55	63 歳	47	46	93
28 歳	27	25	52	64 歳	53	43	96
29 歳	32	23	55	65 歳	54	39	93
30 歳	17	16	33	66 歳	39	56	95
31 歳	24	28	52	67 歳	45	52	97
32 歳	28	19	47	68 歳	45	46	91
33 歳	30	29	59	69 歳	57	59	116
34 歳	27	31	58	70 歳	34	46	80
35 歳	27	29	56	71 歳	57	43	100

校 区 別 年 齢 別 人 口 統 計 表

33 南川副小学校

令和元年 . 8 . 末現在 64 ページ

年 齢	男	女	人 口			
72 歳	38	55	93			
73 歳	23	28	51			
74 歳	24	36	60			
75 歳	42	45	87			
76 歳	25	48	73			
77 歳	34	57	91			
78 歳	29	45	74			
79 歳	37	56	93			
80 歳	27	44	71			
81 歳	26	38	64			
82 歳	27	35	62			
83 歳	30	35	65			
84 歳	20	23	43			
85 歳	17	34	51			
86 歳	16	28	44			
87 歳	15	32	47			
88 歳	9	14	23			
89 歳	10	31	41			
90 歳	5	24	29			
91 歳	5	14	19			
92 歳	7	19	26			
93 歳	2	18	20			
94 歳	2	10	12			
95 歳	1	8	9			
96 歳	0	9	9			
97 歳	3	5	8			
98 歳	0	6	6			
99 歳	0	4	4			
100 歳	0	1	1			
101 歳	0	3	3			
102 歳	0	2	2			
**合計**	2,734	3,037	5,771			

校 区 別 年 齢 別 人 口 統 計 表

34 西川副小学校

令和元年 . 8 . 末現在 65 ページ

年 齢	男	女	人 口	年 齢	男	女	人 口
0 歳	21	19	40	36 歳	27	32	59
1 歳	31	17	48	37 歳	44	32	76
2 歳	27	22	49	38 歳	39	43	82
3 歳	23	24	47	39 歳	33	31	64
4 歳	26	23	49	40 歳	32	30	62
5 歳	30	17	47	41 歳	34	31	65
6 歳	29	25	54	42 歳	42	40	82
7 歳	23	31	54	43 歳	24	31	55
8 歳	30	21	51	44 歳	36	29	65
9 歳	25	34	59	45 歳	51	41	92
10 歳	24	35	59	46 歳	33	37	70
11 歳	27	19	46	47 歳	33	41	74
12 歳	26	27	53	48 歳	32	25	57
13 歳	19	22	41	49 歳	38	31	69
14 歳	20	25	45	50 歳	32	34	66
15 歳	25	23	48	51 歳	35	32	67
16 歳	24	24	48	52 歳	31	45	76
17 歳	23	29	52	53 歳	29	26	55
18 歳	18	32	50	54 歳	32	32	64
19 歳	22	24	46	55 歳	34	22	56
20 歳	22	22	44	56 歳	31	48	79
21 歳	14	22	36	57 歳	45	38	83
22 歳	17	20	37	58 歳	26	39	65
23 歳	26	21	47	59 歳	33	44	77
24 歳	24	15	39	60 歳	36	39	75
25 歳	23	21	44	61 歳	40	34	74
26 歳	20	19	39	62 歳	29	43	72
27 歳	21	24	45	63 歳	43	39	82
28 歳	25	25	50	64 歳	38	40	78
29 歳	25	21	46	65 歳	38	41	79
30 歳	13	22	35	66 歳	57	52	109
31 歳	23	33	56	67 歳	33	54	87
32 歳	29	21	50	68 歳	47	42	89
33 歳	32	30	62	69 歳	59	45	104
34 歳	40	31	71	70 歳	55	53	108
35 歳	23	22	45	71 歳	42	45	87

# 校 区 別 年 齢 別 人 口 統 計 表

34 西川副小学校

令和元年 . 8 . 末現在 66 ページ

年 齢	男	女	人 口			
72 歳	40	45	85			
73 歳	18	32	50			
74 歳	25	31	56			
75 歳	30	37	67			
76 歳	26	37	63			
77 歳	25	40	65			
78 歳	28	38	66			
79 歳	29	32	61			
80 歳	18	22	40			
81 歳	23	32	55			
82 歳	27	30	57			
83 歳	20	31	51			
84 歳	19	32	51			
85 歳	19	24	43			
86 歳	9	16	25			
87 歳	19	20	39			
88 歳	6	22	28			
89 歳	9	19	28			
90 歳	13	13	26			
91 歳	6	21	27			
92 歳	4	11	15			
93 歳	1	8	9			
94 歳	0	10	10			
95 歳	3	1	4			
96 歳	2	9	11			
97 歳	0	5	5			
98 歳	0	4	4			
99 歳	0	1	1			
100 歳	0	2	2			
101 歳	1	1	2			
102 歳	0	0	0			
103 歳	0	1	1			
104 歳	0	1	1			
<b>**合計**</b>	2,633	2,851	5,484			

# 校 区 別 年 齢 別 人 口 統 計 表

35 東与賀小学校

令和元年 . 8 . 末現在 67 ページ

年 齢	男	女	人 口	年 齢	男	女	人 口
0 歳	24	39	63	36 歳	41	52	93
1 歳	24	33	57	37 歳	54	46	100
2 歳	38	36	74	38 歳	47	44	91
3 歳	34	38	72	39 歳	47	39	86
4 歳	34	42	76	40 歳	67	46	113
5 歳	51	37	88	41 歳	59	58	117
6 歳	31	47	78	42 歳	53	52	105
7 歳	43	32	75	43 歳	57	49	106
8 歳	39	40	79	44 歳	65	69	134
9 歳	42	47	89	45 歳	62	84	146
10 歳	31	40	71	46 歳	57	62	119
11 歳	51	46	97	47 歳	57	51	108
12 歳	38	47	85	48 歳	60	64	124
13 歳	53	41	94	49 歳	52	58	110
14 歳	62	49	111	50 歳	51	63	114
15 歳	54	43	97	51 歳	60	46	106
16 歳	50	55	105	52 歳	54	55	109
17 歳	49	45	94	53 歳	56	52	108
18 歳	47	51	98	54 歳	60	49	109
19 歳	57	43	100	55 歳	52	46	98
20 歳	45	41	86	56 歳	54	55	109
21 歳	45	46	91	57 歳	60	53	113
22 歳	36	47	83	58 歳	50	55	105
23 歳	31	36	67	59 歳	44	51	95
24 歳	43	37	80	60 歳	53	59	112
25 歳	23	31	54	61 歳	46	56	102
26 歳	37	27	64	62 歳	56	45	101
27 歳	28	35	63	63 歳	39	50	89
28 歳	30	40	70	64 歳	51	69	120
29 歳	22	40	62	65 歳	60	49	109
30 歳	41	38	79	66 歳	54	68	122
31 歳	41	34	75	67 歳	64	53	117
32 歳	41	37	78	68 歳	58	60	118
33 歳	40	43	83	69 歳	70	64	134
34 歳	53	55	108	70 歳	57	77	134
35 歳	51	40	91	71 歳	59	68	127

校 区 別 年 齢 別 人 口 統 計 表

令和元年 . 8 . 末現在 68 ページ

35 東与賀小学校

年 齢	男	女	人 口			
72 歳	50	44	94			
73 歳	29	46	75			
74 歳	35	42	77			
75 歳	46	44	90			
76 歳	33	38	71			
77 歳	33	46	79			
78 歳	32	39	71			
79 歳	25	37	62			
80 歳	28	34	62			
81 歳	30	37	67			
82 歳	21	46	67			
83 歳	19	33	52			
84 歳	26	31	57			
85 歳	14	37	51			
86 歳	16	37	53			
87 歳	17	26	43			
88 歳	12	24	36			
89 歳	9	32	41			
90 歳	10	22	32			
91 歳	4	22	26			
92 歳	2	14	16			
93 歳	4	10	14			
94 歳	2	15	17			
95 歳	0	16	16			
96 歳	0	8	8			
97 歳	1	6	7			
98 歳	0	3	3			
99 歳	2	4	6			
100 歳	0	2	2			
101 歳	0	0	0			
102 歳	0	1	1			
103 歳	1	0	1			
**合計**	3,946	4,291	8,237			

校 区 別 年 齢 別 人 口 統 計 表

36

思齊小学校

令和元年 . 8 . 末現在

69 ページ

年 齢	男	女	人 口	年 齢	男	女	人 口
0 歳	32	20	52	36 歳	44	42	86
1 歳	21	27	48	37 歳	44	44	88
2 歳	29	28	57	38 歳	35	49	84
3 歳	30	30	60	39 歳	43	45	88
4 歳	34	31	65	40 歳	48	49	97
5 歳	35	38	73	41 歳	59	50	109
6 歳	41	29	70	42 歳	47	56	103
7 歳	38	36	74	43 歳	36	54	90
8 歳	47	35	82	44 歳	54	45	99
9 歳	46	41	87	45 歳	49	60	109
10 歳	30	37	67	46 歳	50	43	93
11 歳	43	41	84	47 歳	46	57	103
12 歳	41	42	83	48 歳	46	40	86
13 歳	36	41	77	49 歳	44	50	94
14 歳	39	31	70	50 歳	58	46	104
15 歳	38	41	79	51 歳	51	64	115
16 歳	44	45	89	52 歳	56	63	119
17 歳	34	45	79	53 歳	47	47	94
18 歳	54	46	100	54 歳	49	44	93
19 歳	44	36	80	55 歳	57	65	122
20 歳	47	36	83	56 歳	59	57	116
21 歳	42	31	73	57 歳	41	51	92
22 歳	38	33	71	58 歳	68	51	119
23 歳	29	26	55	59 歳	36	55	91
24 歳	37	42	79	60 歳	58	60	118
25 歳	36	37	73	61 歳	52	53	105
26 歳	46	25	71	62 歳	68	61	129
27 歳	35	40	75	63 歳	53	53	106
28 歳	33	34	67	64 歳	73	59	132
29 歳	40	28	68	65 歳	47	49	96
30 歳	32	35	67	66 歳	64	67	131
31 歳	34	45	79	67 歳	56	51	107
32 歳	43	48	91	68 歳	49	61	110
33 歳	40	45	85	69 歳	54	56	110
34 歳	41	43	84	70 歳	55	62	117
35 歳	42	36	78	71 歳	66	68	134

校 区 別 年 齢 別 人 口 統 計 表

令和元年 . 8 . 末現在 70 ページ

36 思齊小学校

年 齢	男	女	人 口			
72 歳	51	49	100			
73 歳	24	39	63			
74 歳	15	42	57			
75 歳	39	49	88			
76 歳	47	53	100			
77 歳	22	43	65			
78 歳	34	45	79			
79 歳	32	39	71			
80 歳	16	37	53			
81 歳	22	45	67			
82 歳	24	47	71			
83 歳	24	38	62			
84 歳	28	41	69			
85 歳	21	42	63			
86 歳	21	35	56			
87 歳	10	28	38			
88 歳	17	20	37			
89 歳	13	31	44			
90 歳	7	19	26			
91 歳	5	17	22			
92 歳	8	24	32			
93 歳	7	0	7			
94 歳	1	16	17			
95 歳	0	6	6			
96 歳	2	8	10			
97 歳	1	7	8			
98 歳	0	3	3			
99 歳	0	1	1			
100 歳	0	0	0			
101 歳	1	2	3			
102 歳	0	1	1			
**合計**	3,725	4,058	7,783			
**総計**	109,755	122,832	232,587			

年 齡 別 人 口 統 計 表

令和元年 . 8 . 末現在 1 ページ

佐賀市							
年 齢	男	女	人 口	年 齢	男	女	人 口
0 歳	900	848	1,748	20 歳	1,135	1,157	2,292
1 歳	1,001	972	1,973	21 歳	1,188	1,235	2,423
2 歳	1,023	922	1,945	22 歳	1,106	1,175	2,281
3 歳	1,009	1,008	2,017	23 歳	1,133	1,133	2,266
4 歳	1,128	1,075	2,203	24 歳	1,145	1,080	2,225
**合計**	5,061	4,825	9,886	**合計**	5,707	5,780	11,487
5 歳	1,148	1,018	2,166	25 歳	1,073	1,145	2,218
6 歳	1,075	1,043	2,118	26 歳	1,123	1,070	2,193
7 歳	1,148	1,030	2,178	27 歳	1,121	1,069	2,190
8 歳	1,198	1,083	2,281	28 歳	1,064	1,089	2,153
9 歳	1,098	1,110	2,208	29 歳	1,087	1,074	2,161
**合計**	5,667	5,284	10,951	**合計**	5,468	5,447	10,915
10 歳	1,098	1,060	2,158	30 歳	1,092	1,119	2,211
11 歳	1,144	1,105	2,249	31 歳	1,124	1,185	2,309
12 歳	1,043	1,064	2,107	32 歳	1,259	1,347	2,606
13 歳	1,113	1,088	2,201	33 歳	1,266	1,305	2,571
14 歳	1,141	1,060	2,201	34 歳	1,312	1,419	2,731
**合計**	5,539	5,377	10,916	**合計**	6,053	6,375	12,428
15 歳	1,099	1,077	2,176	35 歳	1,354	1,370	2,724
16 歳	1,173	1,179	2,352	36 歳	1,399	1,441	2,840
17 歳	1,197	1,128	2,325	37 歳	1,409	1,426	2,835
18 歳	1,186	1,189	2,375	38 歳	1,399	1,415	2,814
19 歳	1,205	1,176	2,381	39 歳	1,496	1,479	2,975
**合計**	5,860	5,749	11,609	**合計**	7,057	7,131	14,188

# 年 齡 別 人 口 統 計 表

令和元年 . 8 . 末現在 2 ページ

佐賀市							
年 齢	男	女	人 口	年 齢	男	女	人 口
40 歳	1,466	1,497	2,963	60 歳	1,400	1,595	2,995
41 歳	1,418	1,482	2,900	61 歳	1,439	1,507	2,946
42 歳	1,492	1,555	3,047	62 歳	1,357	1,546	2,903
43 歳	1,515	1,619	3,134	63 歳	1,424	1,589	3,013
44 歳	1,616	1,614	3,230	64 歳	1,554	1,619	3,173
**合計**	7,507	7,767	15,274	**合計**	7,174	7,856	15,030
45 歳	1,665	1,713	3,378	65 歳	1,496	1,571	3,067
46 歳	1,543	1,724	3,267	66 歳	1,577	1,761	3,338
47 歳	1,628	1,655	3,283	67 歳	1,582	1,745	3,327
48 歳	1,547	1,607	3,154	68 歳	1,630	1,841	3,471
49 歳	1,478	1,577	3,055	69 歳	1,716	1,834	3,550
**合計**	7,861	8,276	16,137	**合計**	8,001	8,752	16,753
50 歳	1,480	1,624	3,104	70 歳	1,748	1,959	3,707
51 歳	1,474	1,549	3,023	71 歳	1,637	1,849	3,486
52 歳	1,466	1,572	3,038	72 歳	1,450	1,705	3,155
53 歳	1,222	1,388	2,610	73 歳	858	1,106	1,964
54 歳	1,445	1,550	2,995	74 歳	945	1,268	2,213
**合計**	7,087	7,683	14,770	**合計**	6,638	7,887	14,525
55 歳	1,374	1,604	2,978	75 歳	1,091	1,450	2,541
56 歳	1,404	1,450	2,854	76 歳	1,001	1,425	2,426
57 歳	1,378	1,508	2,886	77 歳	1,082	1,470	2,552
58 歳	1,367	1,495	2,862	78 歳	1,010	1,409	2,419
59 歳	1,333	1,503	2,836	79 歳	910	1,319	2,229
**合計**	6,856	7,560	14,416	**合計**	5,094	7,073	12,167

年 齡 別 人 口 統 計 表

令和元年 . 8 . 末現在 3 ページ

		佐賀市					
年 齢	男	女	人 口	年 齢	男	女	人 口
80 歳	785	1,114	1,899	100 歳	9	45	54
81 歳	779	1,162	1,941	101 歳	5	34	39
82 歳	784	1,171	1,955	102 歳	2	19	21
83 歳	726	1,132	1,858	103 歳	1	17	18
84 歳	656	1,121	1,777	104 歳	0	12	12
**合計**	3,730	5,700	9,430	**合計**	17	127	144
85 歳	598	1,082	1,680	105 歳	0	5	5
86 歳	509	1,035	1,544	106 歳	1	0	1
87 歳	454	1,009	1,463	107 歳	0	2	2
88 歳	425	848	1,273	108 歳	0	3	3
89 歳	322	778	1,100	109 歳	0	1	1
**合計**	2,308	4,752	7,060	**合計**	1	11	12
90 歳	273	712	985	110 歳	0	0	0
91 歳	207	592	799	111 歳	0	0	0
92 歳	179	498	677	112 歳	0	0	0
93 歳	138	433	571	113 歳	0	0	0
94 歳	96	357	453	114 歳	0	1	1
**合計**	893	2,592	3,485	**合計**	0	1	1
95 歳	58	271	329	**総計**	109,755	122,832	232,587
96 歳	56	211	267				
97 歳	32	156	188				
98 歳	15	108	123				
99 歳	15	81	96				
**合計**	176	827	1,003				

## 町・丁目・大字別人口統計表

令和元年，8，末現在 1 ページ

町・丁目・大字名	世帯数	人口	男	女	町・丁目・大字名	世帯数	人口	男	女
駅前中央一丁目	267	498	234	264	多布施二丁目	417	837	368	469
駅前中央二丁目	492	956	453	503	多布施三丁目	475	1,041	491	550
駅前中央三丁目	413	812	387	425	多布施四丁目	759	1,486	664	822
大財一丁目	201	344	163	181	天神一丁目	224	441	202	239
大財二丁目	435	801	370	431	天神二丁目	349	630	289	341
大財三丁目	337	617	308	309	天神三丁目	0	0	0	0
大財四丁目	300	540	260	280	天祐一丁目	441	879	407	472
大財五丁目	252	557	263	294	天祐二丁目	297	610	292	318
大財六丁目	508	1,133	514	619	唐人一丁目	299	581	273	308
神園一丁目	55	137	69	68	唐人二丁目	101	174	86	88
神園二丁目	281	590	282	308	西田代一丁目	175	346	157	189
神園三丁目	482	986	475	511	西田代二丁目	129	254	127	127
神園四丁目	223	384	166	218	日の出一丁目	738	1,444	710	734
神園五丁目	274	579	257	322	日の出二丁目	0	0	0	0
神園六丁目	198	388	179	209	松原一丁目	177	317	149	168
神野西一丁目	194	457	203	254	松原二丁目	187	387	162	225
神野西二丁目	289	598	294	304	松原三丁目	43	82	42	40
神野西三丁目	418	981	435	546	松原四丁目	291	505	211	294
神野西四丁目	487	1,113	528	585	水ヶ江一丁目	350	731	353	378
神野東一丁目	271	578	249	329	水ヶ江二丁目	487	1,059	469	590
神野東二丁目	199	345	173	172	水ヶ江三丁目	189	435	209	226
神野東三丁目	277	497	240	257	水ヶ江四丁目	284	688	342	346
神野東四丁目	275	603	285	318	水ヶ江五丁目	263	583	275	308
材木一丁目	83	155	68	87	水ヶ江六丁目	320	664	306	358
材木二丁目	172	348	162	186	八戸一丁目	169	368	176	192
城内一丁目	186	387	190	197	八戸二丁目	249	526	238	288
城内二丁目	194	372	174	198	八戸溝一丁目	275	649	313	336
白山一丁目	240	505	217	288	八戸溝二丁目	225	478	222	256
白山二丁目	153	272	117	155	八戸溝三丁目	196	423	207	216
末広一丁目	456	1,093	515	578	若宮一丁目	833	1,835	864	971
末広二丁目	436	805	389	416	若宮二丁目	420	858	392	466
田代一丁目	348	660	302	358	若宮三丁目	658	1,314	566	748
田代二丁目	389	734	329	405	若楠一丁目	175	427	194	233
多布施一丁目	351	698	332	366	若楠二丁目	352	769	377	392

## 町・丁目・大字別人口統計表

令和元年．8．末現在 2 ページ

町・丁目・大字名	世帯数	人口	男	女	町・丁目・大字名	世帯数	人口	男	女
若楠三丁目	425	1,016	477	539	兵庫南四丁目	285	679	315	364
高木瀬東一丁目	389	881	415	466	南佐賀一丁目	342	700	340	360
高木瀬東二丁目	369	866	404	462	南佐賀二丁目	316	726	336	390
高木瀬東三丁目	391	914	429	485	南佐賀三丁目	385	771	382	389
高木瀬東四丁目	434	971	438	533	新栄東一丁目	91	205	89	116
高木瀬東五丁目	459	1,051	468	583	新栄東二丁目	166	452	220	232
高木瀬東六丁目	551	1,031	441	590	新栄東三丁目	183	440	202	238
高木瀬西一丁目	117	244	104	140	新栄東四丁目	301	677	293	384
高木瀬西二丁目	408	942	478	464	新栄西一丁目	227	513	237	276
高木瀬西三丁目	255	572	256	316	新栄西二丁目	166	444	220	224
高木瀬西四丁目	470	1,098	545	553	兵庫北一丁目	605	1,577	771	806
高木瀬西五丁目	435	1,014	471	543	兵庫北二丁目	732	1,490	694	796
高木瀬西六丁目	18	34	16	18	兵庫北三丁目	231	518	228	290
鍋島一丁目	699	1,689	804	885	兵庫北四丁目	83	235	116	119
鍋島二丁目	647	1,512	698	814	兵庫北五丁目	263	718	341	377
鍋島三丁目	582	1,207	566	641	兵庫北六丁目	236	465	231	234
鍋島四丁目	362	700	339	361	兵庫北七丁目	326	791	372	419
鍋島五丁目	398	773	324	449	愛敬町	202	315	164	151
鍋島六丁目	486	1,041	498	543	赤松町	318	568	248	320
開成一丁目	527	1,103	437	666	朝日町	338	778	358	420
開成二丁目	394	932	440	492	伊勢町	421	841	386	455
開成三丁目	211	519	251	268	今宿町	244	503	232	271
開成四丁目	151	349	162	187	駅南本町	322	660	300	360
開成五丁目	317	787	383	404	大財北町	177	343	169	174
開成六丁目	379	916	452	464	鬼丸町	707	1,622	756	866
光一丁目	356	721	355	366	卸本町	208	530	247	283
光二丁目	509	1,086	469	617	川原町	80	186	81	105
光三丁目	309	895	387	508	呉服元町	159	289	137	152
木原一丁目	544	1,262	600	662	紺屋町	163	293	146	147
木原二丁目	569	1,268	583	685	栄町	57	81	29	52
木原三丁目	357	866	397	469	道祖元町	123	213	108	105
兵庫南一丁目	597	1,482	690	792	下田町	184	440	200	240
兵庫南二丁目	541	1,203	559	644	昭栄町	294	669	308	361
兵庫南三丁目	474	1,147	496	651	新生町	320	807	398	409

## 町・丁目・大字別人口統計表

令和元年・8・末現在 3 ページ

町・丁目・大字名	世帯数	人口	男	女	町・丁目・大字名	世帯数	人口	男	女
新中町	168	388	167	221	北川副町大字江上	371	1,135	551	584
成章町	117	209	91	118	北川副町大字木原	0	0	0	0
高木町	294	578	270	308	北川副町大字光法	931	2,240	1,044	1,196
高木瀬団地	196	247	105	142	北川副町大字新郷	218	530	261	269
中央本町	84	180	85	95	巨勢町大字高尾	398	991	471	520
天祐団地	241	333	127	206	巨勢町大字修理田	467	1,208	574	634
中折町	299	665	303	362	巨勢町大字東西	93	222	102	120
長瀬町	378	801	354	447	巨勢町大字牛島	1,451	3,245	1,542	1,703
中の小路	196	383	175	208	兵庫町大字渚	532	1,427	696	731
中の館町	252	625	280	345	兵庫町大字西渚	96	306	155	151
西魚町	63	113	55	58	兵庫町大字藤木	412	1,183	588	595
八幡小路	141	299	134	165	兵庫町大字瓦町	302	748	336	412
八丁噺町	228	418	212	206	兵庫町大字若宮	389	1,036	489	547
東佐賀町	486	1,005	435	570	高木瀬町大字東高木	359	874	396	478
堀川町	326	708	328	380	高木瀬町大字長瀬	1,001	2,458	1,190	1,268
緑小路	83	131	69	62	鍋島町大字八戸溝	1,367	3,374	1,612	1,762
柳町	87	162	82	80	鍋島町大字森田	960	2,689	1,316	1,373
与賀町	332	587	283	304	鍋島町大字鍋島	252	559	262	297
六座町	297	634	296	338	鍋島町大字蛸久	756	1,821	851	970
西田代町	9	10	7	3	鍋島町大字八戸	737	1,777	853	924
新郷本町	639	1,430	641	789	金立町大字金立	1,153	2,351	1,147	1,204
嘉瀬町大字荻野	414	1,049	499	550	金立町大字薬師丸	162	391	186	205
嘉瀬町大字中原	839	1,817	831	986	金立町大字千布	736	1,802	861	941
嘉瀬町大字扇町	405	916	403	513	久保泉町大字上和泉	308	794	383	411
嘉瀬町大字十五	412	1,109	514	595	久保泉町大字下和泉	457	1,014	501	513
西与賀町大字高太郎	325	898	431	467	久保泉町大字川久保	882	1,892	876	1,016
西与賀町大字厘外	616	1,285	591	694	蓮池町大字蓮池	263	645	295	350
西与賀町大字相応津	106	277	135	142	蓮池町大字見島	150	388	197	191
西与賀町字今津	109	235	103	132	蓮池町大字小松	221	554	268	286
本庄町大字本庄	3,217	6,030	3,006	3,024	蓮池町大字古賀	69	161	73	88
本庄町大字鹿子	417	1,016	493	523	諸富町大字大堂	455	1,118	544	574
本庄町大字正里	68	176	86	90	諸富町大字徳富	1,359	3,396	1,632	1,764
本庄町大字袋	1,117	2,649	1,277	1,372	諸富町大字諸富津	510	1,035	475	560
本庄町大字末次	933	2,191	1,056	1,135	諸富町大字寺井津	349	879	427	452

## 町・丁目・大字別人口統計表

令和元年．8．末現在 4.ページ

町・丁目・大字名	世帯数	人口	男	女	町・丁目・大字名	世帯数	人口	男	女
諸富町大字為重	882	2,474	1,172	1,302	富士町大字松瀬	39	97	46	51
諸富町大字山領	613	1,490	719	771	富士町大字梅野	0	0	0	0
大和町大字尼寺	3,168	7,444	3,528	3,916	三瀬村三瀬	263	621	294	327
大和町大字久池井	3,545	8,702	4,116	4,586	三瀬村藤原	150	417	206	211
大和町大字八反原	33	68	29	39	三瀬村杠	82	237	120	117
大和町大字川上	621	1,702	826	876	川副町大字犬井道	1,144	3,174	1,509	1,665
大和町大字東山田	679	1,886	875	1,011	川副町大字鹿江	1,009	2,597	1,225	1,372
大和町大字池上	287	818	380	438	川副町大字南里	756	1,849	887	962
大和町大字久留間	523	1,298	630	668	川副町大字西古賀	637	1,776	835	941
大和町大字梅野	250	635	305	330	川副町大字小々森	661	1,859	911	948
大和町大字名尾	33	84	42	42	川副町大字福富	574	1,278	630	648
大和町大字松瀬	167	427	207	220	川副町大字早津江津	217	531	247	284
富士町大字市川	72	222	104	118	川副町大字早津江	478	1,244	595	649
富士町大字内野	147	252	138	114	川副町大字大詫間	539	1,561	774	787
富士町大字大串	50	163	85	78	東与賀町大字下古賀	1,277	3,629	1,754	1,875
富士町大字大野	7	21	11	10	東与賀町大字田中	956	2,802	1,337	1,465
富士町大字小副川	250	577	266	311	東与賀町大字飯盛	694	1,806	855	951
富士町大字鎌原	10	30	15	15	久保田町大字徳万	1,024	2,587	1,216	1,371
富士町大字上合瀬	26	83	38	45	久保田町大字新田	685	1,968	967	1,001
富士町大字上熊川	123	252	114	138	久保田町大字久富	684	1,801	850	951
富士町大字上無津呂	74	177	91	86	久保田町大字久保田	444	1,230	598	632
富士町大字栗並	40	129	64	65	久保田町大字江戸	80	197	94	103
富士町大字古場	52	122	61	61					
富士町大字下合瀬	27	85	40	45	**総計**	100,749	232,587	109,755	122,832
富士町大字下熊川	59	146	66	80					
富士町大字下無津呂	56	142	70	72					
富士町大字杉山	38	99	48	51					
富士町大字関屋	69	213	104	109					
富士町大字菖木	18	37	17	20					
富士町大字中原	39	105	52	53					
富士町大字畑瀬	6	16	6	10					
富士町大字藤瀬	23	51	23	28					
富士町大字古湯	185	472	222	250					
富士町大字麻那古	56	132	62	70					