

住民基本台帳月報

(第1表) 人口, 世帯数

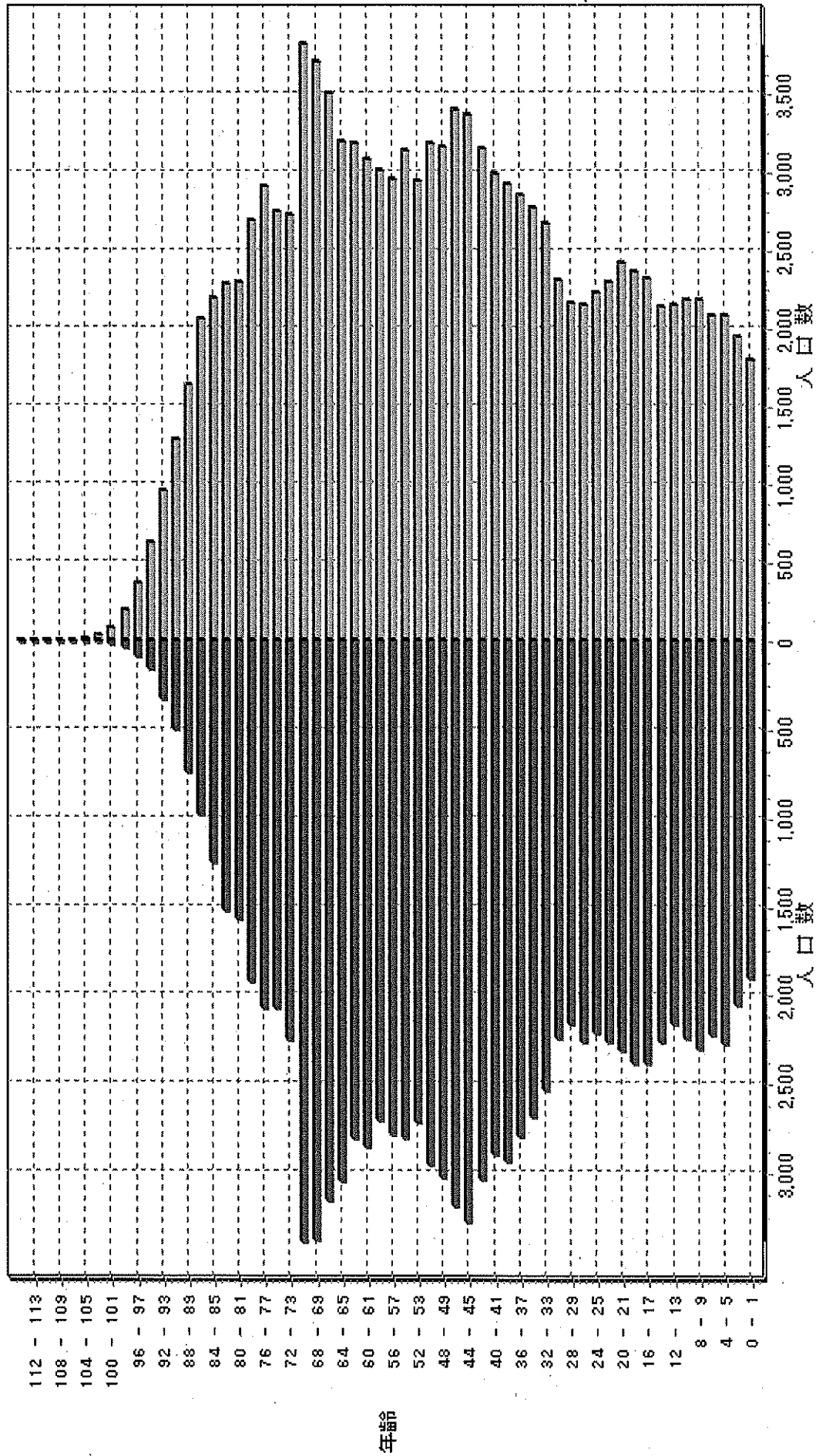
令和元年 7月分

人 口			
区分	男	女	計
日本人	108,932	121,906	230,838
外国人	838	970	1,808
計	109,770	122,876	232,646

世 帯 数			
日本人のみ	外国人のみ	混合	計
99,270	1,182	316	100,768

人口ピラミッド

令和元年・7・未現在



校 区 別 男 女 統 計 表

令和元年 . 7 . 末現在 1 ページ

校区 (小学校) 名	校区コード	世帯数	人 口	男	女
勸興小学校	01	3,505	6,770	3,109	3,661
循誘小学校	02	4,490	8,764	4,056	4,708
日新小学校	03	4,413	9,370	4,406	4,964
赤松小学校	04	3,835	8,257	3,838	4,419
神野小学校	05	5,617	11,469	5,302	6,167
西与賀小学校	06	2,446	5,634	2,570	3,064
嘉瀬小学校	07	2,062	4,874	2,249	2,625
巨勢小学校	08	2,326	5,471	2,597	2,874
兵庫小学校	09	6,408	15,624	7,380	8,244
高木瀬小学校	10	6,164	14,010	6,566	7,444
北川副小学校	11	5,411	12,524	5,860	6,664
本庄小学校	12	5,824	12,143	5,950	6,193
鍋島小学校	13	5,605	12,982	6,143	6,839
金立小学校	14	2,045	4,543	2,188	2,355
久保泉小学校	15	1,653	3,715	1,769	1,946
芙蓉小学校	16	703	1,749	832	917
新栄小学校	17	3,181	7,077	3,296	3,781
若楠小学校	18	3,838	7,958	3,699	4,259
開成小学校	19	3,987	9,495	4,435	5,060
諸富北小学校	20	2,316	5,535	2,640	2,895
諸富南小学校	21	1,847	4,850	2,319	2,531
春日小学校	22	3,634	8,585	4,051	4,534
川上小学校	23	2,099	5,701	2,714	2,987
松梅小学校	24	371	972	465	507
春日北小学校	25	3,155	7,735	3,676	4,059
富士南小学校	26	0	0	0	0
富士小学校	27	1,012	2,396	1,137	1,259
北山小学校	28	321	865	434	431
北山東部小学校	29	135	365	172	193
三瀬小学校	30	499	1,273	618	655
中川副小学校	31	1,276	3,075	1,486	1,589
大詫間小学校	32	538	1,563	775	788
南川副小学校	33	2,151	5,772	2,731	3,041
西川副小学校	34	2,057	5,495	2,634	2,861

校区別・町・丁目・大字別人口統計表

01 勸興小学校		令和元年. 7. 末現在			1 ページ
町・丁目・大字名	世帯数	人口	男	女	
駅前中央一丁目	22	33	17	16	
大財一丁目	70	131	60	71	
大財三丁目	88	184	106	78	
白山一丁目	242	509	219	290	
白山二丁目	155	275	119	156	
多布施一丁目	348	697	332	365	
多布施二丁目	423	845	372	473	
天神一丁目	224	440	201	239	
天神二丁目	63	91	47	44	
唐人一丁目	299	579	270	309	
唐人二丁目	102	174	86	88	
松原一丁目	175	315	147	168	
松原二丁目	185	381	160	221	
愛敬町	199	314	161	153	
駅南本町	326	665	303	362	
呉服元町	44	63	23	40	
成章町	119	212	92	120	
中央本町	85	180	86	94	
中の小路	195	383	175	208	
八幡小路	141	299	133	166	
*** 小計 ***	3,505	6,770	3,109	3,661	

校区別・町・丁目・大字別人口統計表

02 循誘小学校

令和元年. 7. 末現在 2 ページ

町・丁目・大字名	世帯数	人口	男	女
駅前中央三丁目	59	92	48	44
大財一丁目	125	210	100	110
大財二丁目	432	798	370	428
大財三丁目	250	433	202	231
大財四丁目	299	538	258	280
大財五丁目	253	558	263	295
大財六丁目	507	1,128	512	616
材木一丁目	83	154	67	87
材木二丁目	172	349	163	186
田代一丁目	349	663	304	359
田代二丁目	388	731	328	403
松原三丁目	40	76	40	36
松原四丁目	185	351	150	201
愛敬町	3	3	2	1
朝日町	42	81	41	40
今宿町	51	112	54	58
大財北町	16	24	12	12
呉服元町	118	232	117	115
紺屋町	162	293	146	147
高木町	294	578	270	308
東佐賀町	488	1,008	439	569
柳町	87	162	82	80
巨勢町大字牛島	87	190	88	102
*** 小計 ***	4,490	8,764	4,056	4,708

校区別・町・丁目・大字別人口統計表

03 日新小学校

令和元年. 7. 末現在

3 ページ

町・丁目・大字名	世帯数	人口	男	女
末広一丁目	455	1,090	514	576
末広二丁目	323	577	295	282
多布施三丁目	474	1,039	490	549
西田代一丁目	174	346	157	189
西田代二丁目	128	253	127	126
八戸一丁目	167	368	175	193
八戸二丁目	251	535	243	292
伊勢町	425	852	392	460
川原町	73	172	75	97
道祖元町	124	215	108	107
下田町	183	440	198	242
昭栄町	293	665	305	360
新生町	96	253	137	116
中折町	281	625	286	339
長瀬町	378	803	354	449
西魚町	63	114	55	59
与賀町	219	379	192	187
六座町	297	634	296	338
西田代町	9	10	7	3
** 小計 **	4,413	9,370	4,406	4,964

校区別・町・丁目・大字別人口統計表

04 赤松小学校

令和元年. 7. 末現在 4 ページ

町・丁目・大字名	世帯数	人口	男	女
城内一丁目	184	382	186	196
城内二丁目	194	371	173	198
松原三丁目	3	6	2	4
松原四丁目	111	162	67	95
水ヶ江一丁目	352	734	354	380
水ヶ江二丁目	485	1,058	470	588
水ヶ江三丁目	190	435	210	225
水ヶ江四丁目	282	679	338	341
水ヶ江五丁目	180	405	193	212
水ヶ江六丁目	55	114	50	64
赤松町	314	571	252	319
朝日町	78	146	71	75
今宿町	8	21	11	10
鬼丸町	703	1,617	753	864
川原町	7	13	6	7
中の館町	252	625	281	344
堀川町	326	711	331	380
与賀町	111	207	90	117
*** 小計 ***	3,835	8,257	3,838	4,419

校区別・町・丁目・大字別人口統計表

05 神野小学校

令和元年. 7. 末現在

5 ページ

町・丁目・大字名	世帯数	人口	男	女
駅前中央一丁目	247	469	219	250
駅前中央二丁目	495	957	453	504
駅前中央三丁目	203	390	182	208
神園一丁目	56	135	66	69
神園二丁目	282	592	284	308
神園三丁目	371	800	376	424
神園四丁目	224	392	171	221
神園五丁目	216	462	207	255
神園六丁目	51	92	47	45
神野西一丁目	191	454	200	254
神野西二丁目	290	599	295	304
神野西三丁目	419	983	437	546
神野西四丁目	488	1,113	528	585
神野東一丁目	271	581	254	327
神野東二丁目	198	340	171	169
神野東三丁目	240	427	208	219
神野東四丁目	234	500	234	266
多布施四丁目	759	1,483	664	819
天神二丁目	289	550	248	302
栄町	59	83	30	53
新中町	34	67	28	39
** 小計 **	5,617	11,469	5,302	6,167

校区別・町・丁目・大字別人口統計表

06 西与賀小学校

令和元年. 7. 末現在 6 ページ

町・丁目・大字名	世帯数	人口	男	女
未広二丁目	115	236	99	137
光一丁目	356	720	352	368
光二丁目	505	1,076	466	610
光三丁目	310	898	388	510
嘉瀬町大字十五	9	21	7	14
西与賀町大字高太郎	324	893	428	465
西与賀町大字厘外	612	1,277	591	686
西与賀町大字相応津	106	277	135	142
西与賀町字今津	109	236	104	132
*** 小計 ***	2,446	5,634	2,570	3,064

校区別・町・丁目・大字別人口統計表

07 嘉瀬小学校

令和元年. 7. 末現在 7 ページ

町・丁目・大字名	世帯数	人口	男	女
嘉瀬町大字荻野	411	1,043	496	547
嘉瀬町大字中原	844	1,827	842	985
嘉瀬町大字扇町	405	916	403	513
嘉瀬町大字十五	402	1,088	508	580
*** 小計 ***	2,062	4,874	2,249	2,625

校区別・町・丁目・大字別人口統計表

08 巨勢小学校

令和元年. 7. 未現在 8 ページ

町・丁目・大字名	世帯数	人口	男	女
巨勢町大字高尾	398	989	469	520
巨勢町大字修理田	468	1,207	573	634
巨勢町大字東西	94	224	104	120
巨勢町大字牛島	1,366	3,051	1,451	1,600
*** 小計 ***	2,326	5,471	2,597	2,874

校区別・町・丁目・大字別人口統計表

09 兵庫小学校

令和元年 . 7 . 末現在

9 ページ

町・丁目・大字名	世帯数	人口	男	女
駅前中央三丁目	146	324	152	172
兵庫南一丁目	599	1,491	694	797
兵庫南二丁目	539	1,205	559	646
兵庫南三丁目	472	1,140	495	645
兵庫南四丁目	285	673	313	360
兵庫北一丁目	605	1,573	772	801
兵庫北二丁目	732	1,486	691	795
兵庫北三丁目	232	520	229	291
兵庫北四丁目	82	230	112	118
兵庫北五丁目	263	716	341	375
兵庫北六丁目	237	463	232	231
兵庫北七丁目	322	781	367	414
大財北町	162	320	157	163
兵庫町大字淵	532	1,428	698	730
兵庫町大字西淵	96	305	154	151
兵庫町大字藤木	415	1,187	591	596
兵庫町大字瓦町	301	747	335	412
兵庫町大字若宮	388	1,035	488	547
** 小計 **	6,408	15,624	7,380	8,244

校区別・町・丁目・大字別人口統計表

10 高木瀬小学校

令和元年. 7. 末現在 10 ページ

町・丁目・大字名	世帯数	人口	男	女
日の出一丁目	518	1,074	528	546
高木瀬東一丁目	391	888	416	472
高木瀬東二丁目	367	860	399	461
高木瀬東三丁目	390	907	427	480
高木瀬東四丁目	431	968	435	533
高木瀬東五丁目	456	1,047	467	580
高木瀬東六丁目	552	1,033	441	592
高木瀬西一丁目	118	245	105	140
高木瀬西二丁目	410	947	480	467
高木瀬西三丁目	251	570	255	315
高木瀬西四丁目	469	1,097	543	554
高木瀬西五丁目	437	1,013	470	543
高木瀬西六丁目	19	35	16	19
高木瀬町大字東高木	360	875	397	478
高木瀬町大字長瀬	995	2,451	1,187	1,264
** 小計 **	6,164	14,010	6,566	7,444

校区別・町・丁目・大字別人口統計表

11 北川副小学校

令和元年. 7. 末現在 11 ページ

町・丁目・大字名	世帯数	人口	男	女
水ヶ江五丁目	70	152	73	79
水ヶ江六丁目	266	551	256	295
木原一丁目	546	1,262	599	663
木原二丁目	575	1,273	582	691
木原三丁目	357	869	398	471
南佐賀一丁目	343	702	340	362
南佐賀二丁目	315	720	336	384
南佐賀三丁目	385	768	381	387
朝日町	215	540	243	297
今宿町	186	372	168	204
新郷本町	638	1,426	637	789
北川副町大字江上	366	1,126	548	578
北川副町大字光法	927	2,229	1,036	1,193
北川副町大字新郷	222	534	263	271
** 小計 **	5,411	12,524	5,860	6,664

校区別・町・丁目・大字別人口統計表

12 本庄小学校

令和元年 . 7 . 末現在 12 ページ

町・丁目・大字名	世帯数	人口	男	女
水ヶ江五丁目	13	25	9	16
本庄町大字本庄	3,263	6,076	3,025	3,051
本庄町大字鹿子	417	1,016	494	522
本庄町大字正里	68	175	85	90
本庄町大字袋	1,126	2,657	1,282	1,375
本庄町大字末次	937	2,194	1,055	1,139
** 小計 **	5,824	12,143	5,950	6,193

校区別・町・丁目・大字別人口統計表

13 鍋島小学校

令和元年. 7. 末現在 13 ページ

町・丁目・大字名	世帯数	人口	男	女
鍋島一丁目	694	1,677	797	880
鍋島二丁目	648	1,516	700	816
鍋島三丁目	578	1,199	563	636
鍋島四丁目	358	698	338	360
鍋島五丁目	397	776	324	452
鍋島六丁目	484	1,039	496	543
卸本町	209	533	249	284
鍋島町大字八戸溝	524	1,146	568	578
鍋島町大字森田	699	2,016	994	1,022
鍋島町大字鍋島	257	564	265	299
鍋島町大字蛎久	757	1,818	849	969
** 小計 **	5,605	12,982	6,143	6,839

校区別・町・丁目・大字別人口統計表

14 金立小学校

令和元年. 7. 末現在 14 ページ

町・丁目・大字名	世帯数	人口	男	女
金立町大字金立	1,146	2,342	1,138	1,204
金立町大字薬師丸	162	392	186	206
金立町大字千布	737	1,809	864	945
*** 小計 ***	2,045	4,543	2,188	2,355

校区別・町・丁目・大字別人口統計表

15 久保泉小学校

令和元年 . 7 . 末現在 15 ページ

町・丁目・大字名	世帯数	人口	男	女
金立町大字金立	2	6	4	2
久保泉町大字上和泉	309	797	385	412
久保泉町大字下和泉	457	1,016	503	513
久保泉町大字川久保	885	1,896	877	1,019
*** 小計 ***	1,653	3,715	1,769	1,946

校区別・町・丁目・大字別人口統計表

16 芙蓉小学校

令和元年 . 7 . 末現在 16 ページ

町・丁目・大字名	世帯数	人口	男	女
蓮池町大字蓮池	264	647	294	353
蓮池町大字見島	150	389	198	191
蓮池町大字小松	220	553	268	285
蓮池町大字古賀	69	160	72	88
** 小計 **	703	1,749	832	917

校区別・町・丁目・大字別人口統計表

17 新栄小学校

令和元年. 7. 末現在 17 ページ

町・丁目・大字名	世帯数	人口	男	女
天祐一丁目	445	885	410	475
天祐二丁目	300	614	296	318
新栄東一丁目	90	206	88	118
新栄東二丁目	166	451	220	231
新栄東三丁目	181	435	198	237
新栄東四丁目	299	677	291	386
新栄西一丁目	226	511	236	275
新栄西二丁目	166	444	220	224
新生町	223	558	265	293
天祐団地	243	335	128	207
中折町	19	42	17	25
緑小路	85	134	70	64
鍋島町大字八戸	738	1,785	857	928
** 小計 **	3,181	7,077	3,296	3,781

校区別・町・丁目・大字別人口統計表

18 若楠小学校

令和元年・7・末現在 18 ページ

町・丁目・大字名	世帯数	人口	男	女
神園三丁目	113	184	99	85
神野東三丁目	39	74	37	37
神野東四丁目	35	95	47	48
日の出一丁目	224	375	184	191
若宮一丁目	833	1,836	861	975
若宮二丁目	420	861	393	468
若宮三丁目	656	1,313	564	749
若楠一丁目	176	431	196	235
若楠二丁目	351	768	377	391
若楠三丁目	425	1,016	476	540
高木瀬西三丁目	4	7	4	3
新中町	136	330	142	188
高木瀬団地	197	248	106	142
八丁畷町	229	420	213	207
** 小計 **	3,838	7,958	3,699	4,259

校区別・町・丁目・大字別人口統計表

19 開成小学校

令和元年. 7. 末現在 19 ページ

町・丁目・大字名	世帯数	人口	男	女
神園五丁目	58	119	51	68
神園六丁目	146	296	133	163
八戸溝一丁目	275	653	314	339
八戸溝二丁目	226	480	224	256
八戸溝三丁目	195	424	208	216
開成一丁目	527	1,102	438	664
開成二丁目	392	926	436	490
開成三丁目	209	516	251	265
開成四丁目	151	351	163	188
開成五丁目	319	794	386	408
開成六丁目	378	914	453	461
鍋島町大字八戸溝	846	2,241	1,052	1,189
鍋島町大字森田	265	679	326	353
** 小計 **	3,987	9,495	4,435	5,060

校区別・町・丁目・大字別人口統計表

20 諸富北小学校

令和元年 . 7 . 末現在 20 ページ

町・丁目・大字名	世帯数	人口	男	女
諸富町大字大堂	452	1,109	539	570
諸富町大字徳富	1,357	3,397	1,632	1,765
諸富町大字諸富津	507	1,029	469	560
*** 小計 ***	2,316	5,535	2,640	2,895

校区別・町・丁目・大字別人口統計表

21 諸富南小学校

令和元年．7．末現在 21 ページ

町・丁目・大字名	世帯数	人口	男	女
諸富町大字寺井津	347	873	423	450
諸富町大字為重	886	2,483	1,176	1,307
諸富町大字山領	614	1,494	720	774
*** 小計 ***	1,847	4,850	2,319	2,531

校区別・町・丁目・大字別人口統計表

22 春日小学校

令和元年 . 7 . 末現在 22 ページ

町・丁目・大字名	世帯数	人口	男	女
大和町大字尼寺	3,135	7,391	3,509	3,882
大和町大字久池井	466	1,126	513	613
大和町大字八反原	33	68	29	39
*** 小計 ***	3,634	8,585	4,051	4,534

校区別・町・丁目・大字別人口統計表

23 川上小学校

令和元年. 7. 末現在 23 ページ

町・丁目・大字名	世帯数	人口	男	女
大和町大字川上	616	1,696	822	874
大和町大字東山田	673	1,881	875	1,006
大和町大字池上	287	824	385	439
大和町大字久留間	523	1,300	632	668
*** 小計 ***	2,099	5,701	2,714	2,987

校区別・町・丁目・大字別人口統計表

24 松梅小学校

令和元年 . 7 . 末現在 24 ページ

町・丁目・大字名	世帯数	人口	男	女
大和町大字梅野	171	463	217	246
大和町大字名尾	33	84	42	42
大和町大字松瀬	167	425	206	219
*** 小計 ***	371	972	465	507

校区別・町・丁目・大字別人口統計表

25 春日北小学校

令和元年・7・末現在 25 ページ

町・丁目・大字名	世帯数	人口	男	女
大和町大字久池井	3,076	7,563	3,588	3,975
大和町大字梅野	79	172	88	84
*** 小計 ***	3,155	7,735	3,676	4,059

校区別・町・丁目・大字別人口統計表

27 富士小学校

令和元年. 7. 末現在 26 ページ

町・丁目・大字名	世帯数	人口	男	女
富士町大字市川	72	223	104	119
富士町大字内野	148	253	138	115
富士町大字小副川	250	581	268	313
富士町大字鎌原	10	30	15	15
富士町大字上熊川	123	250	113	137
富士町大字下熊川	59	147	67	80
富士町大字杉山	39	100	48	52
富士町大字関屋	64	196	98	98
富士町大字苜木	18	37	17	20
富士町大字畑瀬	6	16	6	10
富士町大字古湯	184	466	217	249
富士町大字松瀬	39	97	46	51
** 小計 **	1,012	2,396	1,137	1,259

校区別・町・丁目・大字別人口統計表

28 北山小学校

令和元年・7・未現在 27 ページ

町・丁目・大字名	世帯数	人口	男	女
富士町大字大串	50	163	85	78
富士町大字大野	7	21	11	10
富士町大字上無津呂	74	176	90	86
富士町大字栗並	40	128	64	64
富士町大字下無津呂	55	139	70	69
富士町大字中原	39	106	52	54
富士町大字麻那古	56	132	62	70
*** 小計 ***	321	865	434	431

校区別・町・丁目・大字別人口統計表

29 北山東部小学校

令和元年. 7. 末現在 28 ページ

町・丁目・大字名	世帯数	人口	男	女
富士町大字上合瀬	26	85	39	46
富士町大字古場	52	122	61	61
富士町大字下合瀬	28	88	41	47
富士町大字関屋	6	18	7	11
富士町大字藤瀬	23	52	24	28
*** 小計 ***	135	365	172	193

校区別・町・丁目・大字別人口統計表

30 三瀬小学校

令和元年. 7. 末現在 29 ページ

町・丁目・大字名	世帯数	人口	男	女
三瀬村三瀬	263	617	292	325
三瀬村藤原	153	419	206	213
三瀬村杠	83	237	120	117
*** 小計 ***	499	1,273	618	655

校区別・町・丁目・大字別人口統計表

31 中川副小学校

令和元年. 7. 末現在 30 ページ

町・丁目・大字名	世帯数	人口	男	女
川副町大字福富	580	1,289	635	654
川副町大字早津江津	217	532	249	283
川副町大字早津江	479	1,254	602	652
*** 小計 ***	1,276	3,075	1,486	1,589

校区別・町・丁目・大字別人口統計表

32 大詫間小学校

令和元年・7・末現在 31 ページ

町・丁目・大字名	世帯数	人口	男	女
川副町大字大詫間	538	1,563	775	788
** 小計 **	538	1,563	775	788

校区別・町・丁目・大字別人口統計表

33 南川副小学校

令和元年. 7. 末現在 32 ページ

町・丁目・大字名	世帯数	人口	男	女
川副町大字犬井道	1,143	3,180	1,509	1,671
川副町大字鹿江	1,008	2,592	1,222	1,370
*** 小計 ***	2,151	5,772	2,731	3,041

校区別・町・丁目・大字別人口統計表

34 西川副小学校

令和元年，7，末現在 33 ページ

町・丁目・大字名	世帯数	人口	男	女
川副町大字南里	757	1,852	885	967
川副町大字西古賀	638	1,781	837	944
川副町大字小々森	662	1,862	912	950
*** 小計 ***	2,057	5,495	2,634	2,861

校区別・町・丁目・大字別人口統計表

35 東与賀小学校

令和元年. 7. 末現在 34 ページ

町・丁目・大字名	世帯数	人口	男	女
東与賀町大字下古賀	1,275	3,630	1,754	1,876
東与賀町大字田中	966	2,811	1,340	1,471
東与賀町大字飯盛	690	1,802	852	950
** 小計 **	2,921	8,243	3,946	4,297

校区別・町・丁目・大字別人口統計表

36

思齊小学校

令和元年・7・末現在

35 ページ

町・丁目・大字名	世帯数	人口	男	女
久保田町大字徳万	1,025	2,592	1,219	1,373
久保田町大字新田	686	1,967	965	1,002
久保田町大字久富	690	1,809	852	957
久保田町大字久保田	442	1,228	598	630
久保田町大字江戸	80	196	93	103
*** 小計 ***	2,923	7,792	3,727	4,065
*** 総計 ***	100,768	232,646	109,770	122,876

校 区 別 年 齢 別 人 口 統 計 表

令和元年，7，末現在 1 ページ

1 勸興小学校

年 齢	男	女	人 口	年 齢	男	女	人 口
0 歳	21	20	41	36 歳	37	45	82
1 歳	27	24	51	37 歳	40	38	78
2 歳	16	16	32	38 歳	50	41	91
3 歳	25	27	52	39 歳	42	53	95
4 歳	23	26	49	40 歳	43	44	87
5 歳	19	21	40	41 歳	39	54	93
6 歳	23	32	55	42 歳	44	49	93
7 歳	32	24	56	43 歳	40	52	92
8 歳	36	33	69	44 歳	57	49	106
9 歳	20	33	53	45 歳	46	43	89
10 歳	23	29	52	46 歳	39	73	112
11 歳	27	26	53	47 歳	58	61	119
12 歳	31	29	60	48 歳	59	47	106
13 歳	22	42	64	49 歳	44	59	103
14 歳	29	30	59	50 歳	44	50	94
15 歳	29	29	58	51 歳	54	52	106
16 歳	36	30	66	52 歳	45	50	95
17 歳	31	29	60	53 歳	38	39	77
18 歳	50	46	96	54 歳	53	58	111
19 歳	31	28	59	55 歳	54	51	105
20 歳	32	32	64	56 歳	48	45	93
21 歳	41	41	82	57 歳	48	47	95
22 歳	30	47	77	58 歳	36	55	91
23 歳	39	34	73	59 歳	45	44	89
24 歳	28	42	70	60 歳	39	42	81
25 歳	34	37	71	61 歳	44	41	85
26 歳	37	38	75	62 歳	21	49	70
27 歳	33	34	67	63 歳	40	51	91
28 歳	30	32	62	64 歳	36	46	82
29 歳	32	32	64	65 歳	39	37	76
30 歳	40	26	66	66 歳	46	51	97
31 歳	39	31	70	67 歳	47	41	88
32 歳	40	47	87	68 歳	37	36	73
33 歳	44	30	74	69 歳	34	60	94
34 歳	31	34	65	70 歳	50	66	116
35 歳	29	34	63	71 歳	33	58	91

校 区 別 年 齢 別 人 口 統 計 表

令和元年 . 7 . 末現在 2 ページ

1 勸興小学校

年 齢	男	女	人 口			
72 歳	37	58	95			
73 歳	28	22	50			
74 歳	23	34	57			
75 歳	41	49	90			
76 歳	21	41	62			
77 歳	20	56	76			
78 歳	33	42	75			
79 歳	30	41	71			
80 歳	26	32	58			
81 歳	25	33	58			
82 歳	19	40	59			
83 歳	16	31	47			
84 歳	10	30	40			
85 歳	17	28	45			
86 歳	7	27	34			
87 歳	14	25	39			
88 歳	14	20	34			
89 歳	10	20	30			
90 歳	6	22	28			
91 歳	8	22	30			
92 歳	7	15	22			
93 歳	4	13	17			
94 歳	3	5	8			
95 歳	5	8	13			
96 歳	5	6	11			
97 歳	1	3	4			
98 歳	0	5	5			
99 歳	0	4	4			
100 歳	0	3	3			
101 歳	0	1	1			
102 歳	0	3	3			
合計		3,109	3,661	6,770		

校 区 別 年 齢 別 人 口 統 計 表

令和元年 . 7 . 末現在 3 ページ

2 循誘小学校

年 齢	男	女	人 口	年 齢	男	女	人 口
0 歳	31	33	64	36 歳	42	50	92
1 歳	34	29	63	37 歳	46	35	81
2 歳	33	21	54	38 歳	55	45	100
3 歳	33	25	58	39 歳	53	59	112
4 歳	33	32	65	40 歳	62	52	114
5 歳	34	18	52	41 歳	48	62	110
6 歳	23	19	42	42 歳	64	73	137
7 歳	22	28	50	43 歳	53	56	109
8 歳	36	35	71	44 歳	74	68	142
9 歳	31	30	61	45 歳	64	68	132
10 歳	42	38	80	46 歳	62	59	121
11 歳	35	28	63	47 歳	63	56	119
12 歳	33	30	63	48 歳	60	52	112
13 歳	24	28	52	49 歳	51	59	110
14 歳	33	40	73	50 歳	62	56	118
15 歳	35	35	70	51 歳	58	61	119
16 歳	31	39	70	52 歳	53	53	106
17 歳	45	32	77	53 歳	55	61	116
18 歳	35	34	69	54 歳	50	70	120
19 歳	32	39	71	55 歳	50	81	131
20 歳	32	44	76	56 歳	51	58	109
21 歳	39	42	81	57 歳	43	58	101
22 歳	53	41	94	58 歳	52	64	116
23 歳	49	39	88	59 歳	46	68	114
24 歳	42	39	81	60 歳	49	59	108
25 歳	51	53	104	61 歳	61	66	127
26 歳	53	45	98	62 歳	48	50	98
27 歳	49	55	104	63 歳	59	58	117
28 歳	38	46	84	64 歳	61	49	110
29 歳	45	51	96	65 歳	52	57	109
30 歳	52	39	91	66 歳	59	61	120
31 歳	44	44	88	67 歳	60	77	137
32 歳	53	63	116	68 歳	58	74	132
33 歳	60	51	111	69 歳	59	85	144
34 歳	56	50	106	70 歳	65	85	150
35 歳	53	49	102	71 歳	69	91	160

校 区 別 年 齢 別 人 口 統 計 表

令和元年、7、末現在 4 ページ

2 循誘小学校

年 齢	男	女	人 口			
72 歳	56	69	125			
73 歳	25	51	76			
74 歳	43	55	98			
75 歳	51	75	126			
76 歳	33	65	98			
77 歳	37	52	89			
78 歳	53	66	119			
79 歳	43	62	105			
80 歳	25	48	73			
81 歳	25	63	88			
82 歳	38	56	94			
83 歳	31	50	81			
84 歳	19	45	64			
85 歳	26	49	75			
86 歳	19	51	70			
87 歳	20	45	65			
88 歳	22	39	61			
89 歳	10	31	41			
90 歳	4	34	38			
91 歳	12	16	28			
92 歳	6	12	18			
93 歳	6	14	20			
94 歳	3	19	22			
95 歳	1	11	12			
96 歳	3	10	13			
97 歳	1	6	7			
98 歳	1	7	8			
99 歳	1	2	3			
100 歳	0	3	3			
101 歳	1	0	1			
102 歳	0	1	1			
103 歳	0	0	0			
104 歳	0	0	0			
105 歳	0	1	1			
合計	4,056	4,708	8,764			

校 区 別 年 齢 別 人 口 統 計 表

令和元年 7 月 末現在 5 ページ

3 日新小学校

年 齢	男	女	人 口	年 齢	男	女	人 口
0 歳	35	34	69	36 歳	55	54	109
1 歳	43	30	73	37 歳	56	55	111
2 歳	35	37	72	38 歳	58	48	106
3 歳	32	32	64	39 歳	53	53	106
4 歳	41	39	80	40 歳	59	57	116
5 歳	36	24	60	41 歳	44	55	99
6 歳	41	35	76	42 歳	44	58	102
7 歳	42	32	74	43 歳	50	60	110
8 歳	47	36	83	44 歳	61	43	104
9 歳	36	33	69	45 歳	68	63	131
10 歳	41	40	81	46 歳	54	63	117
11 歳	43	41	84	47 歳	64	53	117
12 歳	35	40	75	48 歳	56	71	127
13 歳	38	53	91	49 歳	48	63	111
14 歳	46	30	76	50 歳	54	60	114
15 歳	27	48	75	51 歳	73	66	139
16 歳	49	42	91	52 歳	59	54	113
17 歳	42	38	80	53 歳	56	72	128
18 歳	67	48	115	54 歳	52	74	126
19 歳	61	46	107	55 歳	66	55	121
20 歳	58	53	111	56 歳	55	46	101
21 歳	51	63	114	57 歳	60	61	121
22 歳	58	54	112	58 歳	49	58	107
23 歳	48	44	92	59 歳	59	59	118
24 歳	52	48	100	60 歳	53	71	124
25 歳	46	44	90	61 歳	62	64	126
26 歳	40	41	81	62 歳	47	72	119
27 歳	47	46	93	63 歳	68	68	136
28 歳	42	41	83	64 歳	52	80	132
29 歳	47	33	80	65 歳	57	68	125
30 歳	37	41	78	66 歳	72	78	150
31 歳	42	50	92	67 歳	59	64	123
32 歳	47	64	111	68 歳	69	82	151
33 歳	43	46	89	69 歳	63	71	134
34 歳	48	54	102	70 歳	76	74	150
35 歳	44	59	103	71 歳	81	96	177

校 区 別 年 齢 別 人 口 統 計 表

3 | 日新小学校

令和元年 . 7 . 末現在 6 ページ

年 齢	男	女	人 口			
72 歳	72	58	130			
73 歳	43	38	81			
74 歳	38	54	92			
75 歳	39	49	88			
76 歳	44	65	109			
77 歳	60	75	135			
78 歳	43	57	100			
79 歳	33	58	91			
80 歳	31	42	73			
81 歳	33	59	92			
82 歳	22	38	60			
83 歳	35	45	80			
84 歳	24	59	83			
85 歳	31	58	89			
86 歳	31	65	96			
87 歳	33	47	80			
88 歳	21	45	66			
89 歳	19	40	59			
90 歳	15	34	49			
91 歳	11	35	46			
92 歳	8	27	35			
93 歳	7	25	32			
94 歳	6	20	26			
95 歳	1	16	17			
96 歳	4	9	13			
97 歳	1	8	9			
98 歳	0	2	2			
99 歳	2	3	5			
100 歳	0	0	0			
101 歳	0	2	2			
102 歳	0	0	0			
103 歳	0	0	0			
104 歳	0	3	3			
合計	4,406	4,964	9,370			

校 区 別 年 齢 別 人 口 統 計 表

令和元年 . 7 . 末現在 7 ページ

4 赤松小学校

年 齢	男	女	人 口	年 齢	男	女	人 口
0 歳	34	31	65	36 歳	40	50	90
1 歳	42	35	77	37 歳	46	58	104
2 歳	38	24	62	38 歳	60	69	129
3 歳	40	39	79	39 歳	64	50	114
4 歳	39	41	80	40 歳	42	53	95
5 歳	34	38	72	41 歳	64	58	122
6 歳	43	50	93	42 歳	45	70	115
7 歳	44	41	85	43 歳	64	50	114
8 歳	48	42	90	44 歳	54	63	117
9 歳	47	45	92	45 歳	57	65	122
10 歳	50	51	101	46 歳	64	91	155
11 歳	42	45	87	47 歳	60	64	124
12 歳	35	38	73	48 歳	52	69	121
13 歳	51	49	100	49 歳	62	60	122
14 歳	42	37	79	50 歳	50	60	110
15 歳	37	47	84	51 歳	68	71	139
16 歳	45	37	82	52 歳	47	43	90
17 歳	44	40	84	53 歳	46	55	101
18 歳	43	46	89	54 歳	55	65	120
19 歳	53	50	103	55 歳	52	55	107
20 歳	28	42	70	56 歳	58	56	114
21 歳	51	50	101	57 歳	55	55	110
22 歳	46	54	100	58 歳	58	59	117
23 歳	37	39	76	59 歳	50	62	112
24 歳	30	32	62	60 歳	52	54	106
25 歳	35	36	71	61 歳	55	52	107
26 歳	45	36	81	62 歳	45	60	105
27 歳	30	21	51	63 歳	49	70	119
28 歳	30	41	71	64 歳	50	44	94
29 歳	37	30	67	65 歳	40	45	85
30 歳	31	37	68	66 歳	44	60	104
31 歳	44	43	87	67 歳	50	55	105
32 歳	30	43	73	68 歳	68	50	118
33 歳	33	48	81	69 歳	63	64	127
34 歳	46	44	90	70 歳	45	62	107
35 歳	62	45	107	71 歳	44	59	103

校 区 別 年 齢 別 人 口 統 計 表

令和元年 . 7 . 末現在 8 ページ

4 赤松小学校

年 齢	男	女	人 口	年 齢	男	女	人 口
72 歳	40	50	90	108 歳	0	0	0
73 歳	24	30	54	109 歳	0	0	0
74 歳	27	46	73	110 歳	0	0	0
75 歳	30	41	71	111 歳	0	0	0
76 歳	26	45	71	112 歳	0	0	0
77 歳	33	36	69	113 歳	0	0	0
78 歳	36	40	76	114 歳	0	1	1
79 歳	25	39	64				
80 歳	27	33	60	**合計**	3,838	4,419	8,257
81 歳	20	35	55				
82 歳	24	37	61				
83 歳	20	36	56				
84 歳	17	41	58				
85 歳	14	32	46				
86 歳	15	42	57				
87 歳	8	30	38				
88 歳	15	32	47				
89 歳	11	28	39				
90 歳	5	30	35				
91 歳	11	26	37				
92 歳	12	28	40				
93 歳	7	18	25				
94 歳	3	11	14				
95 歳	1	15	16				
96 歳	1	7	8				
97 歳	1	9	10				
98 歳	1	2	3				
99 歳	0	5	5				
100 歳	0	0	0				
101 歳	0	1	1				
102 歳	0	0	0				
103 歳	0	0	0				
104 歳	0	0	0				
105 歳	0	0	0				
106 歳	0	0	0				
107 歳	0	0	0				

校 区 別 年 齢 別 人 口 統 計 表

令和元年：7. 末現在 9 ページ

5 神野小学校

年 齢	男	女	人 口	年 齢	男	女	人 口
0 歳	46	39	85	36 歳	61	75	136
1 歳	38	47	85	37 歳	72	60	132
2 歳	41	29	70	38 歳	72	75	147
3 歳	40	55	95	39 歳	87	84	171
4 歳	36	50	86	40 歳	76	70	146
5 歳	43	47	90	41 歳	63	79	142
6 歳	35	53	88	42 歳	62	90	152
7 歳	63	53	116	43 歳	93	82	175
8 歳	58	43	101	44 歳	80	90	170
9 歳	56	61	117	45 歳	86	100	186
10 歳	51	55	106	46 歳	75	86	161
11 歳	56	41	97	47 歳	80	76	156
12 歳	45	58	103	48 歳	70	97	167
13 歳	50	54	104	49 歳	83	89	172
14 歳	64	57	121	50 歳	90	81	171
15 歳	50	52	102	51 歳	70	101	171
16 歳	69	50	119	52 歳	85	84	169
17 歳	69	67	136	53 歳	81	85	166
18 歳	62	64	126	54 歳	83	100	183
19 歳	50	59	109	55 歳	73	89	162
20 歳	50	54	104	56 歳	92	87	179
21 歳	51	53	104	57 歳	77	72	149
22 歳	45	59	104	58 歳	63	83	146
23 歳	58	67	125	59 歳	71	92	163
24 歳	59	60	119	60 歳	72	92	164
25 歳	54	58	112	61 歳	63	62	125
26 歳	60	57	117	62 歳	89	78	167
27 歳	53	54	107	63 歳	68	71	139
28 歳	64	57	121	64 歳	82	89	171
29 歳	66	58	124	65 歳	81	82	163
30 歳	62	60	122	66 歳	63	102	165
31 歳	59	55	114	67 歳	77	91	168
32 歳	53	66	119	68 歳	65	106	171
33 歳	50	48	98	69 歳	83	78	161
34 歳	59	75	134	70 歳	86	95	181
35 歳	58	74	132	71 歳	68	75	143

校 区 別 年 齢 別 人 口 統 計 表

令和元年 . 7 . 末現在 10 ページ

5 神野小学校

年 齢	男	女	人 口	
72 歳	47	80	127	
73 歳	28	40	68	
74 歳	41	45	86	
75 歳	44	73	117	
76 歳	48	55	103	
77 歳	38	77	115	
78 歳	29	52	81	
79 歳	41	66	107	
80 歳	26	40	66	
81 歳	28	53	81	
82 歳	38	52	90	
83 歳	28	53	81	
84 歳	33	60	93	
85 歳	21	51	72	
86 歳	22	49	71	
87 歳	23	57	80	
88 歳	23	39	62	
89 歳	18	35	53	
90 歳	17	32	49	
91 歳	6	20	26	
92 歳	12	28	40	
93 歳	14	19	33	
94 歳	5	14	19	
95 歳	4	11	15	
96 歳	1	10	11	
97 歳	0	8	8	
98 歳	1	4	5	
99 歳	0	3	3	
100 歳	0	1	1	
101 歳	0	2	2	
102 歳	1	0	1	
103 歳	0	1	1	
合計	5,302	6,167	11,469	

校 区 別 年 齢 別 人 口 統 計 表

6 西与賀小学校

令和元年 . 7 . 末現在 11 ページ

年 齢	男	女	人 口	年 齢	男	女	人 口
0 歳	9	25	34	36 歳	41	35	76
1 歳	23	26	49	37 歳	32	41	73
2 歳	28	21	49	38 歳	41	35	76
3 歳	23	18	41	39 歳	32	34	66
4 歳	31	31	62	40 歳	32	36	68
5 歳	15	21	36	41 歳	31	30	61
6 歳	26	28	54	42 歳	31	28	59
7 歳	32	24	56	43 歳	32	33	65
8 歳	26	29	55	44 歳	38	32	70
9 歳	36	24	60	45 歳	30	34	64
10 歳	22	23	45	46 歳	40	39	79
11 歳	22	29	51	47 歳	28	31	59
12 歳	33	23	56	48 歳	34	37	71
13 歳	19	27	46	49 歳	47	54	101
14 歳	29	23	52	50 歳	35	45	80
15 歳	31	29	60	51 歳	26	34	60
16 歳	22	25	47	52 歳	24	32	56
17 歳	29	30	59	53 歳	25	26	51
18 歳	28	26	54	54 歳	37	34	71
19 歳	26	35	61	55 歳	27	46	73
20 歳	17	29	46	56 歳	34	41	75
21 歳	17	24	41	57 歳	32	41	73
22 歳	20	29	49	58 歳	36	27	63
23 歳	30	35	65	59 歳	26	34	60
24 歳	29	23	52	60 歳	32	32	64
25 歳	24	33	57	61 歳	30	42	72
26 歳	30	33	63	62 歳	35	36	71
27 歳	24	23	47	63 歳	36	48	84
28 歳	23	28	51	64 歳	33	37	70
29 歳	30	29	59	65 歳	41	30	71
30 歳	22	28	50	66 歳	32	54	86
31 歳	26	33	59	67 歳	39	47	86
32 歳	27	24	51	68 歳	39	62	101
33 歳	29	25	54	69 歳	48	48	96
34 歳	23	34	57	70 歳	49	55	104
35 歳	25	26	51	71 歳	37	52	89

校 区 別 年 齢 別 人 口 統 計 表

6 西与賀小学校

令和元年、7、末現在 12 ページ

年 齢	男	女	人 口			
72 歳	21	46	67			
73 歳	34	35	69			
74 歳	35	45	80			
75 歳	36	50	86			
76 歳	29	50	79			
77 歳	26	32	58			
78 歳	38	31	69			
79 歳	22	39	61			
80 歳	21	24	45			
81 歳	18	20	38			
82 歳	17	38	55			
83 歳	18	31	49			
84 歳	23	28	51			
85 歳	17	23	40			
86 歳	9	27	36			
87 歳	6	34	40			
88 歳	13	26	39			
89 歳	13	17	30			
90 歳	6	17	23			
91 歳	6	13	19			
92 歳	4	20	24			
93 歳	0	12	12			
94 歳	3	6	9			
95 歳	1	12	13			
96 歳	2	5	7			
97 歳	0	4	4			
98 歳	1	2	3			
99 歳	1	2	3			
100 歳	2	0	2			
合計	2,570	3,064	5,634			

校 区 別 年 齢 別 人 口 統 計 表

令和元年 . 7 . 末現在 13 ページ

7 嘉瀬小学校

年 齢	男	女	人 口	年 齢	男	女	人 口
0 歳	19	14	33	36 歳	39	29	68
1 歳	12	15	27	37 歳	23	29	52
2 歳	16	20	36	38 歳	21	33	54
3 歳	20	12	32	39 歳	31	18	49
4 歳	27	19	46	40 歳	30	22	52
5 歳	15	21	36	41 歳	21	26	47
6 歳	16	27	43	42 歳	22	29	51
7 歳	23	23	46	43 歳	25	35	60
8 歳	20	18	38	44 歳	28	34	62
9 歳	20	24	44	45 歳	27	26	53
10 歳	20	24	44	46 歳	33	25	58
11 歳	16	21	37	47 歳	32	26	58
12 歳	21	13	34	48 歳	34	23	57
13 歳	14	14	28	49 歳	29	32	61
14 歳	22	23	45	50 歳	28	31	59
15 歳	21	22	43	51 歳	23	32	55
16 歳	21	16	37	52 歳	21	25	46
17 歳	28	24	52	53 歳	21	36	57
18 歳	22	18	40	54 歳	24	30	54
19 歳	23	21	44	55 歳	27	25	52
20 歳	18	20	38	56 歳	35	29	64
21 歳	21	23	44	57 歳	25	34	59
22 歳	18	17	35	58 歳	31	31	62
23 歳	22	26	48	59 歳	32	40	72
24 歳	20	18	38	60 歳	30	31	61
25 歳	32	17	49	61 歳	33	43	76
26 歳	22	22	44	62 歳	41	48	89
27 歳	22	27	49	63 歳	35	44	79
28 歳	22	15	37	64 歳	40	31	71
29 歳	19	21	40	65 歳	34	37	71
30 歳	31	21	52	66 歳	36	31	67
31 歳	20	17	37	67 歳	31	45	76
32 歳	22	29	51	68 歳	42	30	72
33 歳	25	24	49	69 歳	29	45	74
34 歳	24	25	49	70 歳	43	44	87
35 歳	16	22	38	71 歳	38	42	80

校 区 別 年 齢 別 人 口 統 計 表

7 嘉瀬小学校

令和元年 . 7 . 末現在 14 ページ

年 齢	男	女	人 口			
72 歳	50	40	90			
73 歳	11	28	39			
74 歳	13	30	43			
75 歳	24	41	65			
76 歳	24	19	43			
77 歳	24	43	67			
78 歳	26	37	63			
79 歳	20	37	57			
80 歳	25	30	55			
81 歳	16	30	46			
82 歳	19	33	52			
83 歳	22	24	46			
84 歳	24	50	74			
85 歳	19	37	56			
86 歳	18	34	52			
87 歳	14	30	44			
88 歳	17	42	59			
89 歳	6	28	34			
90 歳	11	29	40			
91 歳	9	13	22			
92 歳	0	16	16			
93 歳	4	15	19			
94 歳	3	10	13			
95 歳	1	10	11			
96 歳	2	3	5			
97 歳	0	2	2			
98 歳	0	4	4			
99 歳	3	2	5			
100 歳	0	0	0			
101 歳	0	1	1			
102 歳	0	1	1			
103 歳	0	2	2			
合計	2,249	2,625	4,874			

校 区 別 年 齢 別 人 口 統 計 表

8 巨勢小学校

令和元年，7，末現在 15 ページ

年 齢	男	女	人 口	年 齢	男	女	人 口
0 歳	42	23	65	36 歳	37	42	79
1 歳	37	24	61	37 歳	37	47	84
2 歳	47	37	84	38 歳	37	34	71
3 歳	32	39	71	39 歳	41	46	87
4 歳	34	28	62	40 歳	39	58	97
5 歳	43	37	80	41 歳	39	36	75
6 歳	23	26	49	42 歳	41	39	80
7 歳	42	28	70	43 歳	37	34	71
8 歳	32	21	53	44 歳	38	48	86
9 歳	25	33	58	45 歳	43	37	80
10 歳	34	30	64	46 歳	52	34	86
11 歳	28	27	55	47 歳	43	42	85
12 歳	23	20	43	48 歳	27	33	60
13 歳	20	21	41	49 歳	29	35	64
14 歳	42	16	58	50 歳	33	36	69
15 歳	23	22	45	51 歳	23	32	55
16 歳	22	34	56	52 歳	25	34	59
17 歳	18	24	42	53 歳	34	39	73
18 歳	23	20	43	54 歳	31	25	56
19 歳	27	22	49	55 歳	23	32	55
20 歳	25	22	47	56 歳	32	22	54
21 歳	25	22	47	57 歳	15	36	51
22 歳	27	17	44	58 歳	34	20	54
23 歳	26	20	46	59 歳	15	20	35
24 歳	27	29	56	60 歳	22	34	56
25 歳	28	27	55	61 歳	34	22	56
26 歳	31	25	56	62 歳	12	23	35
27 歳	39	44	83	63 歳	31	44	75
28 歳	33	36	69	64 歳	29	40	69
29 歳	36	37	73	65 歳	29	36	65
30 歳	24	37	61	66 歳	27	45	72
31 歳	36	41	77	67 歳	36	36	72
32 歳	41	35	76	68 歳	30	30	60
33 歳	35	35	70	69 歳	33	38	71
34 歳	42	47	89	70 歳	37	41	78
35 歳	45	52	97	71 歳	38	47	85

校 区 別 年 齢 別 人 口 統 計 表

令和元年 . 7 . 末現在 16 ページ

8	巨勢小学校						
年 齢		男	女	人 口			
72 歳		33	42	75			
73 歳		21	27	48			
74 歳		16	25	41			
75 歳		28	33	61			
76 歳		14	33	47			
77 歳		22	32	54			
78 歳		14	32	46			
79 歳		10	33	43			
80 歳		11	25	36			
81 歳		20	28	48			
82 歳		22	27	49			
83 歳		7	20	27			
84 歳		20	22	42			
85 歳		13	20	33			
86 歳		5	17	22			
87 歳		9	19	28			
88 歳		8	11	19			
89 歳		6	9	15			
90 歳		8	18	26			
91 歳		2	10	12			
92 歳		1	3	4			
93 歳		2	8	10			
94 歳		2	9	11			
95 歳		1	6	7			
96 歳		1	2	3			
97 歳		0	1	1			
98 歳		0	3	3			
99 歳		0	0	0			
100 歳		1	1	2			
101 歳		0	1	1			
102 歳		0	1	1			
103 歳		0	1	1			
合計		2,597	2,874	5,471			

校 区 別 年 齢 別 人 口 統 計 表

9 兵庫小学校

令和元年 . 7 . 末現在 17 ページ

年 齢	男	女	人 口	年 齢	男	女	人 口
0 歳	85	93	178	36 歳	122	120	242
1 歳	87	90	177	37 歳	128	132	260
2 歳	115	102	217	38 歳	135	134	269
3 歳	102	102	204	39 歳	110	152	262
4 歳	121	108	229	40 歳	120	132	252
5 歳	110	118	228	41 歳	125	136	261
6 歳	83	83	166	42 歳	117	126	243
7 歳	85	107	192	43 歳	133	129	262
8 歳	109	96	205	44 歳	134	129	263
9 歳	81	91	172	45 歳	124	160	284
10 歳	92	80	172	46 歳	132	144	276
11 歳	81	84	165	47 歳	133	155	288
12 歳	89	82	171	48 歳	132	127	259
13 歳	94	86	180	49 歳	114	120	234
14 歳	98	67	165	50 歳	99	120	219
15 歳	92	80	172	51 歳	113	137	250
16 歳	73	93	166	52 歳	102	121	223
17 歳	92	90	182	53 歳	69	105	174
18 歳	90	88	178	54 歳	108	114	222
19 歳	99	89	188	55 歳	85	101	186
20 歳	60	74	134	56 歳	110	98	208
21 歳	77	113	190	57 歳	99	100	199
22 歳	65	80	145	58 歳	92	95	187
23 歳	78	92	170	59 歳	82	68	150
24 歳	90	85	175	60 歳	88	90	178
25 歳	67	90	157	61 歳	80	75	155
26 歳	69	88	157	62 歳	66	77	143
27 歳	81	74	155	63 歳	74	78	152
28 歳	84	86	170	64 歳	83	82	165
29 歳	79	83	162	65 歳	53	58	111
30 歳	84	102	186	66 歳	65	93	158
31 歳	79	106	185	67 歳	68	88	156
32 歳	109	107	216	68 歳	91	87	178
33 歳	102	124	226	69 歳	70	76	146
34 歳	106	141	247	70 歳	72	92	164
35 歳	103	118	221	71 歳	63	84	147

校 区 別 年 齢 別 人 口 統 計 表

9 兵庫小学校

令和元年 . 7 . 末現在 18 ページ

年 齢	男	女	人 口			
72 歳	58	77	135			
73 歳	34	38	72			
74 歳	50	65	115			
75 歳	39	52	91			
76 歳	35	47	82			
77 歳	50	59	109			
78 歳	32	42	74			
79 歳	29	44	73			
80 歳	36	35	71			
81 歳	30	42	72			
82 歳	31	35	66			
83 歳	26	50	76			
84 歳	10	36	46			
85 歳	24	48	72			
86 歳	21	41	62			
87 歳	14	39	53			
88 歳	10	28	38			
89 歳	13	32	45			
90 歳	7	19	26			
91 歳	3	28	31			
92 歳	11	16	27			
93 歳	6	11	17			
94 歳	2	6	8			
95 歳	2	4	6			
96 歳	3	7	10			
97 歳	1	6	7			
98 歳	0	2	2			
99 歳	0	4	4			
100 歳	1	0	1			
101 歳	0	2	2			
102 歳	0	1	1			
103 歳	0	1	1			
合計	7,380	8,244	15,624			

校 区 別 年 齢 別 人 口 統 計 表

10 高木瀬小学校

令和元年 . 7 . 末現在 19 ページ

年 齢	男	女	人 口	年 齢	男	女	人 口
0 歳	62	48	110	36 歳	82	79	161
1 歳	66	60	126	37 歳	84	92	176
2 歳	60	62	122	38 歳	84	100	184
3 歳	56	59	115	39 歳	87	94	181
4 歳	75	74	149	40 歳	73	85	158
5 歳	65	67	132	41 歳	79	94	173
6 歳	71	62	133	42 歳	87	89	176
7 歳	70	70	140	43 歳	93	105	198
8 歳	69	67	136	44 歳	103	100	203
9 歳	72	70	142	45 歳	113	112	225
10 歳	63	50	113	46 歳	108	120	228
11 歳	62	73	135	47 歳	120	102	222
12 歳	59	80	139	48 歳	88	99	187
13 歳	65	67	132	49 歳	91	85	176
14 歳	77	65	142	50 歳	100	94	194
15 歳	68	72	140	51 歳	77	74	151
16 歳	84	73	157	52 歳	71	79	150
17 歳	69	68	137	53 歳	72	65	137
18 歳	72	78	150	54 歳	88	90	178
19 歳	66	61	127	55 歳	57	76	133
20 歳	62	55	117	56 歳	71	75	146
21 歳	62	51	113	57 歳	71	79	150
22 歳	74	55	129	58 歳	75	100	175
23 歳	73	66	139	59 歳	65	90	155
24 歳	67	50	117	60 歳	74	85	159
25 歳	55	61	116	61 歳	85	78	163
26 歳	57	48	105	62 歳	65	96	161
27 歳	68	57	125	63 歳	67	80	147
28 歳	50	67	117	64 歳	93	110	203
29 歳	66	66	132	65 歳	83	107	190
30 歳	72	73	145	66 歳	98	116	214
31 歳	77	70	147	67 歳	84	99	183
32 歳	77	86	163	68 歳	106	104	210
33 歳	64	80	144	69 歳	101	121	222
34 歳	78	88	166	70 歳	97	126	223
35 歳	82	75	157	71 歳	95	127	222

校 区 別 年 齢 別 人 口 統 計 表

10 | 高木瀬小学校

令和元年 . 7 . 末現在 20 ページ

年 齢	男	女	人 口			
72 歳	86	113	199			
73 歳	52	67	119			
74 歳	67	89	156			
75 歳	64	104	168			
76 歳	69	114	183			
77 歳	92	105	197			
78 歳	75	106	181			
79 歳	73	86	159			
80 歳	59	65	124			
81 歳	50	83	133			
82 歳	58	79	137			
83 歳	48	76	124			
84 歳	41	68	109			
85 歳	34	55	89			
86 歳	33	62	95			
87 歳	34	68	102			
88 歳	16	55	71			
89 歳	15	35	50			
90 歳	19	42	61			
91 歳	15	28	43			
92 歳	16	30	46			
93 歳	8	33	41			
94 歳	5	21	26			
95 歳	4	18	22			
96 歳	2	13	15			
97 歳	3	11	14			
98 歳	3	8	11			
99 歳	2	3	5			
100 歳	1	2	3			
101 歳	0	2	2			
102 歳	0	0	0			
103 歳	0	1	1			
104 歳	0	0	0			
105 歳	0	1	1			
合計	6,566	7,444	14,010			

校 区 別 年 齢 別 人 口 統 計 表

11 北川副小学校

令和元年、7、末現在 21 ページ

年 齢	男	女	人 口	年 齢	男	女	人 口
0 歳	42	42	84	36 歳	78	88	166
1 歳	65	60	125	37 歳	62	95	157
2 歳	57	63	120	38 歳	90	60	150
3 歳	69	72	141	39 歳	102	84	186
4 歳	62	63	125	40 歳	92	86	178
5 歳	81	52	133	41 歳	72	68	140
6 歳	65	81	146	42 歳	99	93	192
7 歳	52	65	117	43 歳	78	82	160
8 歳	63	73	136	44 歳	101	101	202
9 歳	58	60	118	45 歳	83	64	147
10 歳	49	59	108	46 歳	87	91	178
11 歳	58	53	111	47 歳	84	86	170
12 歳	43	45	88	48 歳	95	87	182
13 歳	51	64	115	49 歳	70	77	147
14 歳	54	53	107	50 歳	83	79	162
15 歳	75	59	134	51 歳	63	81	144
16 歳	74	56	130	52 歳	81	88	169
17 歳	76	63	139	53 歳	67	71	138
18 歳	63	57	120	54 歳	69	93	162
19 歳	51	59	110	55 歳	77	89	166
20 歳	54	52	106	56 歳	55	77	132
21 歳	51	54	105	57 歳	70	53	123
22 歳	44	62	106	58 歳	62	72	134
23 歳	47	58	105	59 歳	63	89	152
24 歳	79	42	121	60 歳	56	80	136
25 歳	49	63	112	61 歳	62	70	132
26 歳	55	51	106	62 歳	62	62	124
27 歳	49	52	101	63 歳	64	69	133
28 歳	54	56	110	64 歳	92	68	160
29 歳	46	60	106	65 歳	76	97	173
30 歳	48	76	124	66 歳	79	89	168
31 歳	70	81	151	67 歳	71	82	153
32 歳	61	77	138	68 歳	64	97	161
33 歳	64	76	140	69 歳	87	106	193
34 歳	87	85	172	70 歳	103	114	217
35 歳	71	78	149	71 歳	81	93	174

校 区 別 年 齢 別 人 口 統 計 表

11 北川副小学校

令和元年 . 7 . 末現在 22 ページ

年 齢	男	女	人 口
72 歳	100	101	201
73 歳	48	64	112
74 歳	58	76	134
75 歳	69	97	166
76 歳	63	88	151
77 歳	45	82	127
78 歳	68	87	155
79 歳	58	74	132
80 歳	41	76	117
81 歳	54	73	127
82 歳	58	65	123
83 歳	55	75	130
84 歳	33	60	93
85 歳	32	57	89
86 歳	31	56	87
87 歳	31	41	72
88 歳	22	50	72
89 歳	15	63	78
90 歳	15	32	47
91 歳	12	30	42
92 歳	7	19	26
93 歳	10	18	28
94 歳	6	17	23
95 歳	5	16	21
96 歳	2	13	15
97 歳	1	7	8
98 歳	3	8	11
99 歳	1	4	5
100 歳	0	2	2
101 歳	0	3	3
102 歳	0	3	3
103 歳	0	0	0
104 歳	0	3	3
105 歳	0	0	0
106 歳	0	0	0
107 歳	0	0	0

年 齢	男	女	人 口
108 歳	0	1	1
合計	5,860	6,664	12,524

校 区 別 年 齢 別 人 口 統 計 表

12 本庄小学校

年 齢	男	女	人 口	年 齢	男	女	人 口
0 歳	53	35	88	36 歳	77	70	147
1 歳	42	41	83	37 歳	75	68	143
2 歳	46	44	90	38 歳	64	60	124
3 歳	60	41	101	39 歳	63	71	134
4 歳	59	44	103	40 歳	91	93	184
5 歳	60	65	125	41 歳	70	98	168
6 歳	69	46	115	42 歳	81	74	155
7 歳	60	51	111	43 歳	86	86	172
8 歳	74	51	125	44 歳	90	85	175
9 歳	59	59	118	45 歳	81	91	172
10 歳	64	69	133	46 歳	75	81	156
11 歳	61	56	117	47 歳	70	78	148
12 歳	56	54	110	48 歳	76	72	148
13 歳	65	60	125	49 歳	77	89	166
14 歳	55	50	105	50 歳	85	86	171
15 歳	52	57	109	51 歳	90	64	154
16 歳	42	67	109	52 歳	72	68	140
17 歳	62	48	110	53 歳	61	70	131
18 歳	80	73	153	54 歳	68	70	138
19 歳	82	96	178	55 歳	67	72	139
20 歳	124	115	239	56 歳	74	58	132
21 歳	135	118	253	57 歳	64	80	144
22 歳	114	101	215	58 歳	68	69	137
23 歳	107	68	175	59 歳	71	70	141
24 歳	78	74	152	60 歳	78	71	149
25 歳	77	67	144	61 歳	73	66	139
26 歳	92	75	167	62 歳	62	73	135
27 歳	76	61	137	63 歳	71	71	142
28 歳	70	71	141	64 歳	66	70	136
29 歳	71	52	123	65 歳	87	67	154
30 歳	85	41	126	66 歳	81	72	153
31 歳	64	57	121	67 歳	67	80	147
32 歳	54	66	120	68 歳	61	101	162
33 歳	64	74	138	69 歳	67	80	147
34 歳	60	78	138	70 歳	93	63	156
35 歳	81	77	158	71 歳	69	89	158

校 区 別 年 齢 別 人 口 統 計 表

令和元年、7、末現在 24 ページ

12 本庄小学校

年 齢	男	女	人 口	年 齢	男	女	人 口
72 歳	49	66	115	108 歳	0	1	1
73 歳	34	50	84	**合計**	5,950	6,193	12,143
74 歳	53	46	99				
75 歳	37	60	97				
76 歳	57	62	119				
77 歳	48	74	122				
78 歳	37	61	98				
79 歳	43	68	111				
80 歳	44	61	105				
81 歳	37	49	86				
82 歳	39	69	108				
83 歳	35	50	85				
84 歳	40	53	93				
85 歳	25	50	75				
86 歳	27	58	85				
87 歳	13	53	66				
88 歳	27	40	67				
89 歳	19	36	55				
90 歳	23	30	53				
91 歳	9	29	38				
92 歳	10	25	35				
93 歳	8	19	27				
94 歳	5	20	25				
95 歳	4	8	12				
96 歳	2	10	12				
97 歳	0	6	6				
98 歳	0	5	5				
99 歳	0	4	4				
100 歳	0	1	1				
101 歳	0	0	0				
102 歳	1	0	1				
103 歳	0	1	1				
104 歳	0	0	0				
105 歳	0	0	0				
106 歳	0	0	0				
107 歳	0	0	0				

校 区 別 年 齢 別 人 口 統 計 表

13 鍋島小学校

令和元年 . 7 . 末現在 25 ページ

年 齢	男	女	人 口	年 齢	男	女	人 口
0 歳	49	70	119	36 歳	95	103	198
1 歳	67	64	131	37 歳	76	91	167
2 歳	81	75	156	38 歳	93	92	185
3 歳	63	58	121	39 歳	95	83	178
4 歳	69	75	144	40 歳	90	95	185
5 歳	82	61	143	41 歳	93	82	175
6 歳	74	68	142	42 歳	84	94	178
7 歳	74	86	160	43 歳	89	94	183
8 歳	79	76	155	44 歳	96	97	193
9 歳	87	67	154	45 歳	88	110	198
10 歳	79	70	149	46 歳	87	100	187
11 歳	82	87	169	47 歳	100	100	200
12 歳	64	65	129	48 歳	86	113	199
13 歳	83	60	143	49 歳	90	102	192
14 歳	66	71	137	50 歳	94	109	203
15 歳	72	64	136	51 歳	81	99	180
16 歳	75	80	155	52 歳	74	89	163
17 歳	76	62	138	53 歳	79	87	166
18 歳	63	70	133	54 歳	74	94	168
19 歳	81	79	160	55 歳	88	103	191
20 歳	74	74	148	56 歳	72	101	173
21 歳	81	102	183	57 歳	78	97	175
22 歳	68	94	162	58 歳	81	81	162
23 歳	83	91	174	59 歳	81	87	168
24 歳	88	104	192	60 歳	75	77	152
25 歳	66	89	155	61 歳	83	91	174
26 歳	68	94	162	62 歳	65	83	148
27 歳	89	71	160	63 歳	74	87	161
28 歳	64	81	145	64 歳	87	89	176
29 歳	62	64	126	65 歳	85	78	163
30 歳	69	73	142	66 歳	84	84	168
31 歳	70	70	140	67 歳	75	83	158
32 歳	71	102	173	68 歳	84	73	157
33 歳	89	87	176	69 歳	73	77	150
34 歳	80	93	173	70 歳	87	62	149
35 歳	86	86	172	71 歳	61	68	129

校 区 別 年 齢 別 人 口 統 計 表

13 鍋島小学校

令和元年，7，末現在 26 ページ

年 齢	男	女	人 口			
72 歳	58	56	114			
73 歳	29	39	68			
74 歳	38	54	92			
75 歳	23	34	57			
76 歳	33	27	60			
77 歳	35	51	86			
78 歳	30	43	73			
79 歳	25	26	51			
80 歳	18	32	50			
81 歳	14	39	53			
82 歳	19	31	50			
83 歳	13	36	49			
84 歳	23	41	64			
85 歳	17	38	55			
86 歳	18	36	54			
87 歳	13	37	50			
88 歳	17	30	47			
89 歳	12	27	39			
90 歳	10	21	31			
91 歳	11	26	37			
92 歳	6	15	21			
93 歳	3	24	27			
94 歳	1	7	8			
95 歳	1	12	13			
96 歳	2	7	9			
97 歳	1	2	3			
98 歳	0	4	4			
99 歳	1	2	3			
100 歳	1	3	4			
101 歳	0	0	0			
102 歳	0	0	0			
103 歳	0	0	0			
104 歳	0	1	1			
合計	6,143	6,839	12,982			

校 区 別 年 齢 別 人 口 統 計 表

令和元年 . 7 . 末現在 27 ページ

14 金立小学校

年 齢	男	女	人 口	年 齢	男	女	人 口
0 歳	6	13	19	36 歳	26	27	53
1 歳	19	15	34	37 歳	26	21	47
2 歳	18	17	35	38 歳	28	22	50
3 歳	22	14	36	39 歳	31	36	67
4 歳	20	15	35	40 歳	30	26	56
5 歳	17	18	35	41 歳	22	33	55
6 歳	15	16	31	42 歳	31	31	62
7 歳	21	14	35	43 歳	36	30	66
8 歳	21	23	44	44 歳	30	22	52
9 歳	27	19	46	45 歳	35	31	66
10 歳	17	22	39	46 歳	28	28	56
11 歳	30	25	55	47 歳	26	33	59
12 歳	22	18	40	48 歳	31	22	53
13 歳	22	14	36	49 歳	38	19	57
14 歳	24	22	46	50 歳	30	28	58
15 歳	25	28	53	51 歳	27	22	49
16 歳	18	21	39	52 歳	20	21	41
17 歳	26	17	43	53 歳	19	23	42
18 歳	23	18	41	54 歳	27	34	61
19 歳	18	17	35	55 歳	32	37	69
20 歳	19	11	30	56 歳	20	27	47
21 歳	16	18	34	57 歳	33	22	55
22 歳	16	19	35	58 歳	19	34	53
23 歳	17	23	40	59 歳	29	26	55
24 歳	26	12	38	60 歳	23	24	47
25 歳	15	15	30	61 歳	29	36	65
26 歳	17	19	36	62 歳	28	35	63
27 歳	23	18	41	63 歳	30	32	62
28 歳	16	17	33	64 歳	35	31	66
29 歳	28	14	42	65 歳	29	37	66
30 歳	17	14	31	66 歳	35	31	66
31 歳	19	20	39	67 歳	31	41	72
32 歳	26	25	51	68 歳	31	40	71
33 歳	25	23	48	69 歳	38	30	68
34 歳	27	24	51	70 歳	45	53	98
35 歳	30	21	51	71 歳	38	39	77

校 区 別 年 齢 別 人 口 統 計 表

14 金立小学校

年 齢	男	女	人 口			
72 歳	32	42	74			
73 歳	23	24	47			
74 歳	28	26	54			
75 歳	30	35	65			
76 歳	22	41	63			
77 歳	29	22	51			
78 歳	24	33	57			
79 歳	21	29	50			
80 歳	22	26	48			
81 歳	22	25	47			
82 歳	26	25	51			
83 歳	7	31	38			
84 歳	12	30	42			
85 歳	19	23	42			
86 歳	15	36	51			
87 歳	10	28	38			
88 歳	8	16	24			
89 歳	2	20	22			
90 歳	4	17	21			
91 歳	5	15	20			
92 歳	5	12	17			
93 歳	2	21	23			
94 歳	1	8	9			
95 歳	1	8	9			
96 歳	3	6	9			
97 歳	0	4	4			
98 歳	1	4	5			
99 歳	0	3	3			
100 歳	0	1	1			
101 歳	0	0	0			
102 歳	0	0	0			
103 歳	0	1	1			
合計	2,188	2,355	4,543			

校 区 別 年 齢 別 人 口 統 計 表

15 久保泉小学校

令和元年. 7. 末現在 29 ページ

年 齢	男	女	人 口	年 齢	男	女	人 口
0 歳	11	11	22	36 歳	24	21	45
1 歳	9	6	15	37 歳	23	21	44
2 歳	10	14	24	38 歳	10	17	27
3 歳	13	8	21	39 歳	21	18	39
4 歳	15	16	31	40 歳	15	28	43
5 歳	13	11	24	41 歳	32	21	53
6 歳	16	10	26	42 歳	26	22	48
7 歳	18	12	30	43 歳	24	18	42
8 歳	14	13	27	44 歳	23	22	45
9 歳	15	11	26	45 歳	29	21	50
10 歳	14	16	30	46 歳	14	22	36
11 歳	17	10	27	47 歳	13	24	37
12 歳	16	13	29	48 歳	23	22	45
13 歳	19	13	32	49 歳	22	15	37
14 歳	11	19	30	50 歳	20	26	46
15 歳	13	11	24	51 歳	24	24	48
16 歳	14	14	28	52 歳	28	19	47
17 歳	15	19	34	53 歳	20	15	35
18 歳	12	8	20	54 歳	19	20	39
19 歳	15	12	27	55 歳	20	15	35
20 歳	17	22	39	56 歳	23	18	41
21 歳	18	19	37	57 歳	15	31	46
22 歳	15	30	45	58 歳	22	19	41
23 歳	15	13	28	59 歳	28	16	44
24 歳	7	17	24	60 歳	17	22	39
25 歳	17	16	33	61 歳	22	27	49
26 歳	14	10	24	62 歳	26	31	57
27 歳	12	14	26	63 歳	21	33	54
28 歳	12	7	19	64 歳	27	22	49
29 歳	14	17	31	65 歳	34	31	65
30 歳	14	12	26	66 歳	27	30	57
31 歳	19	17	36	67 歳	38	34	72
32 歳	23	17	40	68 歳	45	34	79
33 歳	19	21	40	69 歳	39	39	78
34 歳	18	16	34	70 歳	46	39	85
35 歳	17	14	31	71 歳	35	25	60

校 区 別 年 齢 別 人 口 統 計 表

15 久保泉小学校

令和元年. 7. 末現在 30 ページ

年 齢	男	女	人 口			
72 歳	30	29	59			
73 歳	19	24	43			
74 歳	27	27	54			
75 歳	20	37	57			
76 歳	18	36	54			
77 歳	23	34	57			
78 歳	16	29	45			
79 歳	19	22	41			
80 歳	24	16	40			
81 歳	22	22	44			
82 歳	18	26	44			
83 歳	15	27	42			
84 歳	15	25	40			
85 歳	11	23	34			
86 歳	5	21	26			
87 歳	15	24	39			
88 歳	8	21	29			
89 歳	6	24	30			
90 歳	7	14	21			
91 歳	3	15	18			
92 歳	2	14	16			
93 歳	4	13	17			
94 歳	5	15	20			
95 歳	3	12	15			
96 歳	1	8	9			
97 歳	3	6	9			
98 歳	0	1	1			
99 歳	1	4	5			
100 歳	3	1	4			
101 歳	0	2	2			
102 歳	0	1	1			
103 歳	0	2	2			
合計	1,769	1,946	3,715			

校 区 別 年 齢 別 人 口 統 計 表

16

芙蓉小学校

令和元年 . 7 . 末現在 31 ページ

年 齢	男	女	人 口	年 齢	男	女	人 口
0 歳	7	8	15	36 歳	11	15	26
1 歳	11	9	20	37 歳	11	9	20
2 歳	5	3	8	38 歳	6	8	14
3 歳	8	9	17	39 歳	10	8	18
4 歳	4	5	9	40 歳	10	4	14
5 歳	10	10	20	41 歳	12	8	20
6 歳	7	4	11	42 歳	17	10	27
7 歳	9	5	14	43 歳	7	12	19
8 歳	7	5	12	44 歳	13	16	29
9 歳	7	8	15	45 歳	3	7	10
10 歳	7	4	11	46 歳	11	14	25
11 歳	10	5	15	47 歳	16	4	20
12 歳	4	6	10	48 歳	17	8	25
13 歳	8	6	14	49 歳	9	6	15
14 歳	8	6	14	50 歳	14	12	26
15 歳	6	5	11	51 歳	10	13	23
16 歳	6	9	15	52 歳	9	5	14
17 歳	5	12	17	53 歳	5	12	17
18 歳	12	4	16	54 歳	12	12	24
19 歳	8	6	14	55 歳	7	12	19
20 歳	8	13	21	56 歳	9	10	19
21 歳	11	8	19	57 歳	11	15	26
22 歳	5	9	14	58 歳	11	12	23
23 歳	9	7	16	59 歳	8	13	21
24 歳	7	6	13	60 歳	15	18	33
25 歳	7	6	13	61 歳	11	13	24
26 歳	8	4	12	62 歳	8	8	16
27 歳	10	7	17	63 歳	14	11	25
28 歳	11	13	24	64 歳	13	13	26
29 歳	7	14	21	65 歳	16	16	32
30 歳	8	6	14	66 歳	15	19	34
31 歳	8	7	15	67 歳	16	14	30
32 歳	4	8	12	68 歳	16	20	36
33 歳	11	5	16	69 歳	9	13	22
34 歳	12	4	16	70 歳	11	22	33
35 歳	10	8	18	71 歳	17	7	24

校 区 別 年 齢 別 人 口 統 計 表

16

芙蓉小学校

令和元年 . 7 . 末現在 32 ページ

年 齢	男	女	人 口			
72 歳	11	18	29			
73 歳	15	13	28			
74 歳	7	13	20			
75 歳	9	8	17			
76 歳	10	10	20			
77 歳	11	10	21			
78 歳	5	13	18			
79 歳	5	10	15			
80 歳	5	7	12			
81 歳	7	7	14			
82 歳	4	18	22			
83 歳	6	14	20			
84 歳	4	13	17			
85 歳	6	12	18			
86 歳	9	22	31			
87 歳	5	11	16			
88 歳	6	9	15			
89 歳	4	4	8			
90 歳	2	7	9			
91 歳	2	6	8			
92 歳	1	6	7			
93 歳	2	4	6			
94 歳	0	4	4			
95 歳	1	1	2			
96 歳	0	1	1			
97 歳	0	1	1			
98 歳	0	1	1			
99 歳	0	0	0			
100 歳	0	0	0			
101 歳	0	1	1			
合計	832	917	1,749			

校 区 別 年 齢 別 人 口 統 計 表

令和元年，7，末現在 33 ページ

17 新栄小学校

年 齢	男	女	人 口	年 齢	男	女	人 口
0 歳	25	23	48	36 歳	37	41	78
1 歳	30	35	65	37 歳	44	43	87
2 歳	29	23	52	38 歳	34	32	66
3 歳	32	30	62	39 歳	48	42	90
4 歳	29	26	55	40 歳	54	47	101
5 歳	39	21	60	41 歳	36	45	81
6 歳	34	22	56	42 歳	45	48	93
7 歳	39	25	64	43 歳	47	52	99
8 歳	36	38	74	44 歳	35	53	88
9 歳	31	30	61	45 歳	37	52	89
10 歳	23	28	51	46 歳	44	44	88
11 歳	29	39	68	47 歳	54	54	108
12 歳	31	27	58	48 歳	36	41	77
13 歳	38	26	64	49 歳	45	44	89
14 歳	24	23	47	50 歳	36	52	88
15 歳	31	34	65	51 歳	43	47	90
16 歳	48	34	82	52 歳	41	54	95
17 歳	33	35	68	53 歳	36	42	78
18 歳	28	26	54	54 歳	40	47	87
19 歳	42	45	87	55 歳	48	58	106
20 歳	33	35	68	56 歳	37	60	97
21 歳	34	40	74	57 歳	39	46	85
22 歳	29	32	61	58 歳	39	56	95
23 歳	36	27	63	59 歳	50	58	108
24 歳	26	34	60	60 歳	46	73	119
25 歳	24	35	59	61 歳	50	57	107
26 歳	34	30	64	62 歳	45	59	104
27 歳	34	36	70	63 歳	49	64	113
28 歳	25	31	56	64 歳	51	58	109
29 歳	39	29	68	65 歳	55	54	109
30 歳	36	40	76	66 歳	61	58	119
31 歳	37	39	76	67 歳	58	62	120
32 歳	36	41	77	68 歳	55	85	140
33 歳	35	48	83	69 歳	70	64	134
34 歳	52	52	104	70 歳	56	68	124
35 歳	44	44	88	71 歳	54	57	111

校 区 別 年 齢 別 人 口 統 計 表

17 新栄小学校

年 齢	男	女	人 口			
72 歳	49	64	113			
73 歳	19	24	43			
74 歳	32	35	67			
75 歳	35	36	71			
76 歳	27	40	67			
77 歳	32	55	87			
78 歳	21	31	52			
79 歳	17	29	46			
80 歳	22	41	63			
81 歳	17	35	52			
82 歳	17	28	45			
83 歳	20	30	50			
84 歳	23	30	53			
85 歳	25	35	60			
86 歳	17	26	43			
87 歳	14	20	34			
88 歳	8	19	27			
89 歳	4	13	17			
90 歳	13	26	39			
91 歳	4	9	13			
92 歳	3	13	16			
93 歳	3	8	11			
94 歳	6	9	15			
95 歳	1	10	11			
96 歳	2	4	6			
97 歳	3	2	5			
98 歳	2	2	4			
99 歳	0	5	5			
100 歳	0	1	1			
101 歳	0	0	0			
102 歳	0	0	0			
103 歳	0	1	1			
合計	3,296	3,781	7,077			

校 区 別 年 齢 別 人 口 統 計 表

18 若楠小学校

令和元年 . 7 . 末現在 35 ページ

年 齢	男	女	人 口	年 齢	男	女	人 口
0 歳	33	26	59	36 歳	38	45	83
1 歳	28	31	59	37 歳	37	32	69
2 歳	19	25	44	38 歳	41	50	91
3 歳	27	33	60	39 歳	33	46	79
4 歳	34	33	67	40 歳	45	43	88
5 歳	34	31	65	41 歳	49	44	93
6 歳	31	25	56	42 歳	61	60	121
7 歳	45	30	75	43 歳	51	66	117
8 歳	39	24	63	44 歳	54	66	120
9 歳	33	30	63	45 歳	58	68	126
10 歳	38	42	80	46 歳	54	72	126
11 歳	40	30	70	47 歳	62	80	142
12 歳	36	39	75	48 歳	49	69	118
13 歳	39	53	92	49 歳	56	77	133
14 歳	35	34	69	50 歳	50	66	116
15 歳	31	39	70	51 歳	70	69	139
16 歳	38	46	84	52 歳	60	61	121
17 歳	40	53	93	53 歳	45	54	99
18 歳	34	51	85	54 歳	56	56	112
19 歳	52	47	99	55 歳	55	55	110
20 歳	34	38	72	56 歳	63	54	117
21 歳	45	46	91	57 歳	49	59	108
22 歳	43	33	76	58 歳	41	58	99
23 歳	47	42	89	59 歳	52	54	106
24 歳	40	38	78	60 歳	35	49	84
25 歳	47	48	95	61 歳	41	43	84
26 歳	46	32	78	62 歳	56	60	116
27 歳	51	50	101	63 歳	54	45	99
28 歳	27	34	61	64 歳	42	41	83
29 歳	40	39	79	65 歳	39	50	89
30 歳	41	41	82	66 歳	46	55	101
31 歳	40	36	76	67 歳	61	53	114
32 歳	43	39	82	68 歳	56	78	134
33 歳	40	37	77	69 歳	48	64	112
34 歳	41	42	83	70 歳	46	74	120
35 歳	37	51	88	71 歳	63	78	141

校 区 別 年 齢 別 人 口 統 計 表

18

若楠小学校

令和元年，7，末現在 36 ページ

年 齢	男	女	人 口			
72 歳	47	58	105			
73 歳	39	33	72			
74 歳	38	48	86			
75 歳	42	48	90			
76 歳	36	61	97			
77 歳	34	54	88			
78 歳	35	50	85			
79 歳	32	43	75			
80 歳	22	28	50			
81 歳	28	48	76			
82 歳	21	42	63			
83 歳	17	48	65			
84 歳	20	26	46			
85 歳	20	39	59			
86 歳	18	28	46			
87 歳	15	22	37			
88 歳	14	28	42			
89 歳	15	23	38			
90 歳	4	14	18			
91 歳	7	15	22			
92 歳	2	12	14			
93 歳	3	9	12			
94 歳	2	4	6			
95 歳	3	1	4			
96 歳	1	2	3			
97 歳	0	6	6			
98 歳	0	2	2			
99 歳	0	3	3			
100 歳	0	2	2			
合計	3,699	4,259	7,958			

校 区 別 年 齢 別 人 口 統 計 表

19 開成小学校

令和元年 . 7 . 末現在 37 ページ

年 齢	男	女	人 口	年 齢	男	女	人 口
0 歳	28	31	59	36 歳	60	65	125
1 歳	38	33	71	37 歳	70	56	126
2 歳	37	40	77	38 歳	50	63	113
3 歳	42	39	81	39 歳	59	58	117
4 歳	64	35	99	40 歳	63	73	136
5 歳	54	34	88	41 歳	62	54	116
6 歳	54	33	87	42 歳	51	75	126
7 歳	54	42	96	43 歳	53	74	127
8 歳	46	48	94	44 歳	73	72	145
9 歳	45	51	96	45 歳	56	57	113
10 歳	56	47	103	46 歳	53	90	143
11 歳	52	45	97	47 歳	66	83	149
12 歳	43	45	88	48 歳	55	65	120
13 歳	39	45	84	49 歳	55	62	117
14 歳	48	58	106	50 歳	54	71	125
15 歳	47	48	95	51 歳	52	60	112
16 歳	57	52	109	52 歳	62	65	127
17 歳	54	43	97	53 歳	53	65	118
18 歳	48	63	111	54 歳	46	57	103
19 歳	46	49	95	55 歳	50	57	107
20 歳	52	43	95	56 歳	64	60	124
21 歳	46	53	99	57 歳	44	56	100
22 歳	33	30	63	58 歳	56	59	115
23 歳	36	40	76	59 歳	42	52	94
24 歳	37	43	80	60 歳	57	70	127
25 歳	38	34	72	61 歳	48	74	122
26 歳	28	38	66	62 歳	38	51	89
27 歳	49	28	77	63 歳	64	62	126
28 歳	37	30	67	64 歳	63	68	131
29 歳	38	38	76	65 歳	45	80	125
30 歳	29	60	89	66 歳	68	70	138
31 歳	34	27	61	67 歳	62	79	141
32 歳	47	38	85	68 歳	76	96	172
33 歳	53	53	106	69 歳	82	112	194
34 歳	58	50	108	70 歳	90	100	190
35 歳	60	64	124	71 歳	52	86	138

校 区 別 年 齢 別 人 口 統 計 表

19 開成小学校

令和元年. 7. 末現在 38 ページ

年 齢	男	女	人 口			
72 歳	65	95	160			
73 歳	47	48	95			
74 歳	55	67	122			
75 歳	56	61	117			
76 歳	48	63	111			
77 歳	56	70	126			
78 歳	41	59	100			
79 歳	44	62	106			
80 歳	45	50	95			
81 歳	28	46	74			
82 歳	37	43	80			
83 歳	36	40	76			
84 歳	30	35	65			
85 歳	29	35	64			
86 歳	22	31	53			
87 歳	14	43	57			
88 歳	12	29	41			
89 歳	12	24	36			
90 歳	8	22	30			
91 歳	9	17	26			
92 歳	3	16	19			
93 歳	7	19	26			
94 歳	5	11	16			
95 歳	1	10	11			
96 歳	1	4	5			
97 歳	2	7	9			
98 歳	1	3	4			
99 歳	0	0	0			
100 歳	0	2	2			
101 歳	0	1	1			
合計	4,435	5,060	9,495			

校 区 別 年 齢 別 人 口 統 計 表

20 諸富北小学校

令和元年 . 7 . 末現在 39 ページ

年 齢	男	女	人 口	年 齢	男	女	人 口
0 歳	10	11	21	36 歳	25	32	57
1 歳	28	24	52	37 歳	23	28	51
2 歳	21	15	36	38 歳	25	38	63
3 歳	21	23	44	39 歳	41	25	66
4 歳	25	21	46	40 歳	30	34	64
5 歳	23	19	42	41 歳	29	21	50
6 歳	15	21	36	42 歳	42	29	71
7 歳	24	25	49	43 歳	30	27	57
8 歳	26	20	46	44 歳	28	46	74
9 歳	13	11	24	45 歳	33	37	70
10 歳	19	21	40	46 歳	27	31	58
11 歳	17	19	36	47 歳	40	34	74
12 歳	29	23	52	48 歳	31	35	66
13 歳	33	23	56	49 歳	44	33	77
14 歳	30	15	45	50 歳	39	48	87
15 歳	32	23	55	51 歳	40	29	69
16 歳	30	30	60	52 歳	35	50	85
17 歳	28	20	48	53 歳	38	32	70
18 歳	20	25	45	54 歳	34	34	68
19 歳	21	24	45	55 歳	32	30	62
20 歳	25	27	52	56 歳	35	32	67
21 歳	22	30	52	57 歳	32	29	61
22 歳	28	24	52	58 歳	23	38	61
23 歳	21	24	45	59 歳	30	39	69
24 歳	18	21	39	60 歳	33	47	80
25 歳	21	22	43	61 歳	29	37	66
26 歳	27	31	58	62 歳	32	31	63
27 歳	23	23	46	63 歳	43	28	71
28 歳	26	22	48	64 歳	42	47	89
29 歳	26	19	45	65 歳	44	47	91
30 歳	18	24	42	66 歳	43	38	81
31 歳	21	16	37	67 歳	37	37	74
32 歳	24	22	46	68 歳	44	48	92
33 歳	28	29	57	69 歳	46	48	94
34 歳	39	27	66	70 歳	56	51	107
35 歳	29	34	63	71 歳	34	43	77

校 区 別 年 齢 別 人 口 統 計 表

20 諸富北小学校

令和元年 . 7 . 未現在 40 ページ

年 齢	男	女	人 口			
72 歳	40	53	93			
73 歳	25	36	61			
74 歳	20	42	62			
75 歳	37	41	78			
76 歳	31	47	78			
77 歳	34	52	86			
78 歳	39	45	84			
79 歳	33	41	74			
80 歳	31	33	64			
81 歳	35	37	72			
82 歳	30	40	70			
83 歳	26	25	51			
84 歳	13	41	54			
85 歳	13	26	39			
86 歳	23	20	43			
87 歳	21	34	55			
88 歳	18	34	52			
89 歳	8	24	32			
90 歳	7	29	36			
91 歳	7	10	17			
92 歳	4	13	17			
93 歳	4	10	14			
94 歳	2	9	11			
95 歳	6	9	15			
96 歳	1	8	9			
97 歳	2	2	4			
98 歳	0	5	5			
99 歳	0	2	2			
100 歳	0	3	3			
101 歳	0	0	0			
102 歳	0	2	2			
103 歳	0	0	0			
104 歳	0	1	1			
合計	2,640	2,895	5,535			

校 区 別 年 齢 別 人 口 統 計 表

21 諸富南小学校

令和元年，7，未現在 41 ページ

年 齢	男	女	人 口	年 齢	男	女	人 口
0 歳	20	11	31	36 歳	25	14	39
1 歳	17	17	34	37 歳	26	27	53
2 歳	23	14	37	38 歳	20	22	42
3 歳	23	16	39	39 歳	23	27	50
4 歳	21	21	42	40 歳	13	28	41
5 歳	16	21	37	41 歳	22	22	44
6 歳	22	16	38	42 歳	26	19	45
7 歳	17	17	34	43 歳	31	27	58
8 歳	22	17	39	44 歳	39	36	75
9 歳	21	27	48	45 歳	35	32	67
10 歳	26	25	51	46 歳	26	28	54
11 歳	27	25	52	47 歳	30	31	61
12 歳	23	20	43	48 歳	36	32	68
13 歳	21	21	42	49 歳	29	36	65
14 歳	16	20	36	50 歳	31	45	76
15 歳	30	22	52	51 歳	36	39	75
16 歳	23	25	48	52 歳	28	45	73
17 歳	25	19	44	53 歳	34	22	56
18 歳	26	24	50	54 歳	32	29	61
19 歳	19	19	38	55 歳	30	32	62
20 歳	27	21	48	56 歳	23	31	54
21 歳	21	20	41	57 歳	25	38	63
22 歳	23	20	43	58 歳	36	32	68
23 歳	12	24	36	59 歳	26	21	47
24 歳	19	27	46	60 歳	43	29	72
25 歳	23	20	43	61 歳	24	29	53
26 歳	20	13	33	62 歳	31	37	68
27 歳	18	23	41	63 歳	42	32	74
28 歳	16	17	33	64 歳	31	38	69
29 歳	23	29	52	65 歳	30	35	65
30 歳	22	23	45	66 歳	41	34	75
31 歳	21	22	43	67 歳	48	44	92
32 歳	32	24	56	68 歳	36	34	70
33 歳	20	28	48	69 歳	48	39	87
34 歳	15	32	47	70 歳	32	42	74
35 歳	21	18	39	71 歳	43	54	97

校 区 別 年 齢 別 人 口 統 計 表

21 諸富南小学校

令和元年，7，末現在 42 ページ

年 齢	男	女	人 口			
72 歳	34	43	77			
73 歳	18	26	44			
74 歳	20	34	54			
75 歳	29	40	69			
76 歳	36	41	77			
77 歳	34	41	75			
78 歳	33	29	62			
79 歳	29	36	65			
80 歳	23	32	55			
81 歳	27	31	58			
82 歳	23	24	47			
83 歳	20	30	50			
84 歳	14	24	38			
85 歳	11	21	32			
86 歳	11	29	40			
87 歳	14	24	38			
88 歳	10	26	36			
89 歳	6	18	24			
90 歳	5	16	21			
91 歳	6	10	16			
92 歳	6	8	14			
93 歳	3	7	10			
94 歳	1	5	6			
95 歳	1	5	6			
96 歳	1	0	1			
97 歳	0	5	5			
98 歳	0	2	2			
99 歳	0	1	1			
100 歳	1	2	3			
101 歳	0	1	1			
102 歳	1	0	1			
合計	2,319	2,531	4,850			

校 区 別 年 齢 別 人 口 統 計 表

22 春日小学校

令和元年 . 7 . 末現在 43 ページ

年 齢	男	女	人 口	年 齢	男	女	人 口
0 歳	41	43	84	36 歳	42	56	98
1 歳	49	45	94	37 歳	48	47	95
2 歳	49	41	90	38 歳	55	66	121
3 歳	28	45	73	39 歳	60	77	137
4 歳	48	45	93	40 歳	56	65	121
5 歳	43	43	86	41 歳	54	70	124
6 歳	49	52	101	42 歳	56	51	107
7 歳	43	33	76	43 歳	64	80	144
8 歳	46	34	80	44 歳	59	59	118
9 歳	46	36	82	45 歳	69	69	138
10 歳	47	31	78	46 歳	75	66	141
11 歳	49	50	99	47 歳	64	59	123
12 歳	36	41	77	48 歳	60	55	115
13 歳	42	39	81	49 歳	44	56	100
14 歳	54	48	102	50 歳	48	47	95
15 歳	45	32	77	51 歳	38	46	84
16 歳	49	50	99	52 歳	57	51	108
17 歳	51	49	100	53 歳	33	42	75
18 歳	43	41	84	54 歳	44	49	93
19 歳	51	51	102	55 歳	37	55	92
20 歳	34	43	77	56 歳	42	48	90
21 歳	47	48	95	57 歳	38	46	84
22 歳	36	43	79	58 歳	46	39	85
23 歳	44	54	98	59 歳	42	50	92
24 歳	40	47	87	60 歳	39	64	103
25 歳	52	52	104	61 歳	47	43	90
26 歳	47	56	103	62 歳	49	57	106
27 歳	43	49	92	63 歳	62	66	128
28 歳	46	39	85	64 歳	54	69	123
29 歳	44	62	106	65 歳	43	63	106
30 歳	38	50	88	66 歳	53	61	114
31 歳	52	51	103	67 歳	61	74	135
32 歳	52	65	117	68 歳	65	73	138
33 歳	63	49	112	69 歳	76	74	150
34 歳	53	50	103	70 歳	56	74	130
35 歳	46	46	92	71 歳	65	70	135

校 区 別 年 齢 別 人 口 統 計 表

22

春日小学校

令和元年，7，末現在 44 ページ

年 齢	男	女	人 口	年 齢	男	女	人 口
72 歳	49	59	108	**合計**	4,051	4,534	8,585
73 歳	36	29	65				
74 歳	35	35	70				
75 歳	30	48	78				
76 歳	45	47	92				
77 歳	45	44	89				
78 歳	35	49	84				
79 歳	33	40	73				
80 歳	27	40	67				
81 歳	26	32	58				
82 歳	27	24	51				
83 歳	23	28	51				
84 歳	17	38	55				
85 歳	20	28	48				
86 歳	6	30	36				
87 歳	8	29	37				
88 歳	10	25	35				
89 歳	9	19	28				
90 歳	3	23	26				
91 歳	6	16	22				
92 歳	3	15	18				
93 歳	4	15	19				
94 歳	3	4	7				
95 歳	1	8	9				
96 歳	1	5	6				
97 歳	0	1	1				
98 歳	0	6	6				
99 歳	1	1	2				
100 歳	0	1	1				
101 歳	1	1	2				
102 歳	0	1	1				
103 歳	0	1	1				
104 歳	0	1	1				
105 歳	0	0	0				
106 歳	0	0	0				
107 歳	0	1	1				

校 区 別 年 齢 別 人 口 統 計 表

23

川上小学校

令和元年，7，末現在 45 ページ

年 齢	男	女	人 口	年 齢	男	女	人 口
0 歳	17	12	29	36 歳	27	39	66
1 歳	17	17	34	37 歳	31	24	55
2 歳	20	16	36	38 歳	27	18	45
3 歳	26	29	55	39 歳	31	32	63
4 歳	22	28	50	40 歳	33	22	55
5 歳	25	27	52	41 歳	22	25	47
6 歳	28	23	51	42 歳	37	33	70
7 歳	25	15	40	43 歳	33	46	79
8 歳	23	27	50	44 歳	48	31	79
9 歳	22	23	45	45 歳	39	44	83
10 歳	22	26	48	46 歳	27	38	65
11 歳	34	27	61	47 歳	44	35	79
12 歳	26	27	53	48 歳	33	34	67
13 歳	29	30	59	49 歳	36	32	68
14 歳	29	32	61	50 歳	28	32	60
15 歳	31	33	64	51 歳	30	46	76
16 歳	27	21	48	52 歳	22	33	55
17 歳	29	26	55	53 歳	25	25	50
18 歳	21	36	57	54 歳	31	42	73
19 歳	27	26	53	55 歳	42	43	85
20 歳	28	34	62	56 歳	39	35	74
21 歳	23	22	45	57 歳	41	39	80
22 歳	18	27	45	58 歳	35	44	79
23 歳	20	24	44	59 歳	44	41	85
24 歳	26	17	43	60 歳	56	52	108
25 歳	28	24	52	61 歳	39	42	81
26 歳	26	17	43	62 歳	53	42	95
27 歳	19	21	40	63 歳	33	51	84
28 歳	34	24	58	64 歳	34	47	81
29 歳	18	24	42	65 歳	46	41	87
30 歳	28	16	44	66 歳	47	37	84
31 歳	33	16	49	67 歳	43	43	86
32 歳	28	34	62	68 歳	49	47	96
33 歳	33	17	50	69 歳	50	45	95
34 歳	29	30	59	70 歳	35	45	80
35 歳	32	34	66	71 歳	48	45	93

校 区 別 年 齢 別 人 口 統 計 表

23 川上小学校

令和元年，7．末現在 46 ページ

年 齢	男	女	人 口	年 齢	男	女	人 口
72 歳	47	51	98	**合計**	2,714	2,987	5,701
73 歳	16	26	42				
74 歳	32	41	73				
75 歳	35	29	64				
76 歳	27	39	66				
77 歳	24	44	68				
78 歳	34	42	76				
79 歳	28	38	66				
80 歳	19	34	53				
81 歳	17	27	44				
82 歳	26	34	60				
83 歳	21	32	53				
84 歳	26	31	57				
85 歳	17	35	52				
86 歳	16	30	46				
87 歳	7	34	41				
88 歳	16	22	38				
89 歳	12	22	34				
90 歳	10	26	36				
91 歳	5	23	28				
92 歳	8	16	24				
93 歳	4	16	20				
94 歳	0	12	12				
95 歳	4	9	13				
96 歳	2	6	8				
97 歳	0	4	4				
98 歳	0	4	4				
99 歳	0	1	1				
100 歳	0	2	2				
101 歳	0	2	2				
102 歳	0	1	1				
103 歳	0	0	0				
104 歳	0	1	1				
105 歳	0	0	0				
106 歳	0	0	0				
107 歳	0	1	1				

校 区 別 年 齢 別 人 口 統 計 表

24

松梅小学校

令和元年，7．末現在 47 ページ

年 齢	男	女	人 口	年 齢	男	女	人 口
0 歳	4	2	6	36 歳	6	4	10
1 歳	0	3	3	37 歳	4	8	12
2 歳	1	4	5	38 歳	6	2	8
3 歳	3	4	7	39 歳	4	11	15
4 歳	2	5	7	40 歳	5	2	7
5 歳	1	8	9	41 歳	7	9	16
6 歳	3	2	5	42 歳	5	7	12
7 歳	5	1	6	43 歳	6	3	9
8 歳	4	2	6	44 歳	4	6	10
9 歳	8	5	13	45 歳	4	5	9
10 歳	5	7	12	46 歳	10	5	15
11 歳	4	3	7	47 歳	6	6	12
12 歳	5	6	11	48 歳	6	4	10
13 歳	5	5	10	49 歳	4	2	6
14 歳	3	4	7	50 歳	7	3	10
15 歳	4	3	7	51 歳	2	7	9
16 歳	2	3	5	52 歳	3	8	11
17 歳	4	2	6	53 歳	3	7	10
18 歳	3	3	6	54 歳	5	4	9
19 歳	2	3	5	55 歳	3	7	10
20 歳	6	2	8	56 歳	7	8	15
21 歳	2	0	2	57 歳	8	4	12
22 歳	3	4	7	58 歳	11	5	16
23 歳	0	5	5	59 歳	7	7	14
24 歳	2	2	4	60 歳	7	6	13
25 歳	0	2	2	61 歳	13	10	23
26 歳	5	6	11	62 歳	10	11	21
27 歳	3	2	5	63 歳	9	10	19
28 歳	4	2	6	64 歳	6	7	13
29 歳	2	1	3	65 歳	10	10	20
30 歳	4	2	6	66 歳	9	3	12
31 歳	1	4	5	67 歳	12	8	20
32 歳	5	1	6	68 歳	9	7	16
33 歳	2	7	9	69 歳	15	11	26
34 歳	2	1	3	70 歳	14	23	37
35 歳	6	3	9	71 歳	9	11	20

校 区 別 年 齢 別 人 口 統 計 表

24 松梅小学校

令和元年，7，末現在 48 ページ

年 齢	男	女	人 口			
72 歳	12	11	23			
73 歳	4	5	9			
74 歳	3	6	9			
75 歳	5	8	13			
76 歳	7	10	17			
77 歳	3	7	10			
78 歳	10	7	17			
79 歳	4	4	8			
80 歳	3	3	6			
81 歳	10	8	18			
82 歳	4	4	8			
83 歳	4	3	7			
84 歳	2	6	8			
85 歳	3	6	9			
86 歳	4	5	9			
87 歳	1	4	5			
88 歳	6	10	16			
89 歳	0	7	7			
90 歳	1	2	3			
91 歳	2	1	3			
92 歳	1	3	4			
93 歳	1	4	5			
94 歳	3	5	8			
95 歳	0	3	3			
96 歳	1	4	5			
97 歳	0	0	0			
98 歳	0	1	1			
合計	465	507	972			

校 区 別 年 齢 別 人 口 統 計 表

25 春日北小学校

令和元年，7，末現在 49 ページ

年 齢	男	女	人 口	年 齢	男	女	人 口
0 歳	33	34	67	36 歳	55	62	117
1 歳	50	37	87	37 歳	58	49	107
2 歳	48	30	78	38 歳	71	61	132
3 歳	36	45	81	39 歳	58	57	115
4 歳	44	59	103	40 歳	47	63	110
5 歳	52	36	88	41 歳	45	47	92
6 歳	45	50	95	42 歳	65	59	124
7 歳	53	51	104	43 歳	73	49	122
8 歳	44	46	90	44 歳	46	54	100
9 歳	45	52	97	45 歳	62	60	122
10 歳	54	43	97	46 歳	53	56	109
11 歳	42	41	83	47 歳	55	49	104
12 歳	49	42	91	48 歳	48	44	92
13 歳	51	36	87	49 歳	58	49	107
14 歳	39	33	72	50 歳	39	43	82
15 歳	27	37	64	51 歳	38	36	74
16 歳	36	41	77	52 歳	43	40	83
17 歳	46	36	82	53 歳	33	51	84
18 歳	31	32	63	54 歳	42	38	80
19 歳	37	33	70	55 歳	39	52	91
20 歳	28	31	59	56 歳	33	50	83
21 歳	31	27	58	57 歳	42	49	91
22 歳	37	33	70	58 歳	54	48	102
23 歳	31	26	57	59 歳	36	43	79
24 歳	36	34	70	60 歳	48	48	96
25 歳	31	27	58	61 歳	50	54	104
26 歳	36	26	62	62 歳	38	69	107
27 歳	31	41	72	63 歳	45	65	110
28 歳	44	40	84	64 歳	56	52	108
29 歳	38	43	81	65 歳	56	40	96
30 歳	41	39	80	66 歳	40	69	109
31 歳	41	55	96	67 歳	63	51	114
32 歳	46	47	93	68 歳	46	73	119
33 歳	55	53	108	69 歳	53	48	101
34 歳	50	49	99	70 歳	58	58	116
35 歳	56	50	106	71 歳	44	56	100

校 区 別 年 齢 別 人 口 統 計 表

25 春日北小学校

令和元年 . 7 . 末現在 50 ページ

年 齢	男	女	人 口	年 齢	男	女	人 口
72 歳	42	45	87	108 歳	0	1	1
73 歳	22	32	54	**合計**	3,676	4,059	7,735
74 歳	37	45	82				
75 歳	22	62	84				
76 歳	25	37	62				
77 歳	40	29	69				
78 歳	34	46	80				
79 歳	22	37	59				
80 歳	19	36	55				
81 歳	17	38	55				
82 歳	10	32	42				
83 歳	22	23	45				
84 歳	19	24	43				
85 歳	12	28	40				
86 歳	8	31	39				
87 歳	6	25	31				
88 歳	6	23	29				
89 歳	5	26	31				
90 歳	6	23	29				
91 歳	2	16	18				
92 歳	3	12	15				
93 歳	4	10	14				
94 歳	3	13	16				
95 歳	2	6	8				
96 歳	2	8	10				
97 歳	1	9	10				
98 歳	1	4	5				
99 歳	0	3	3				
100 歳	0	3	3				
101 歳	0	2	2				
102 歳	0	0	0				
103 歳	0	2	2				
104 歳	0	1	1				
105 歳	0	0	0				
106 歳	0	0	0				
107 歳	0	0	0				

校 区 別 年 齢 別 人 口 統 計 表

27 富士小学校

令和元年 . 7 . 末現在 51 ページ

年 齢	男	女	人 口	年 齢	男	女	人 口
0 歳	5	1	6	36 歳	15	9	24
1 歳	2	5	7	37 歳	7	12	19
2 歳	7	3	10	38 歳	8	10	18
3 歳	7	4	11	39 歳	16	16	32
4 歳	5	6	11	40 歳	14	4	18
5 歳	7	4	11	41 歳	8	13	21
6 歳	9	6	15	42 歳	13	10	23
7 歳	5	5	10	43 歳	11	8	19
8 歳	13	6	19	44 歳	13	14	27
9 歳	3	9	12	45 歳	12	10	22
10 歳	10	6	16	46 歳	14	11	25
11 歳	6	10	16	47 歳	18	14	32
12 歳	4	12	16	48 歳	10	10	20
13 歳	10	11	21	49 歳	10	13	23
14 歳	8	7	15	50 歳	11	12	23
15 歳	7	7	14	51 歳	12	7	19
16 歳	6	7	13	52 歳	15	16	31
17 歳	12	10	22	53 歳	12	11	23
18 歳	4	13	17	54 歳	10	18	28
19 歳	10	11	21	55 歳	7	15	22
20 歳	10	10	20	56 歳	18	10	28
21 歳	10	8	18	57 歳	19	18	37
22 歳	12	9	21	58 歳	18	20	38
23 歳	15	8	23	59 歳	20	19	39
24 歳	12	10	22	60 歳	25	21	46
25 歳	3	9	12	61 歳	21	20	41
26 歳	7	8	15	62 歳	21	23	44
27 歳	6	7	13	63 歳	18	19	37
28 歳	7	5	12	64 歳	21	22	43
29 歳	8	7	15	65 歳	18	26	44
30 歳	11	6	17	66 歳	30	23	53
31 歳	7	13	20	67 歳	21	33	54
32 歳	17	11	28	68 歳	39	19	58
33 歳	10	15	25	69 歳	29	23	52
34 歳	7	9	16	70 歳	24	26	50
35 歳	13	4	17	71 歳	28	19	47

校 区 別 年 齢 別 人 口 統 計 表

27 富士小学校

令和元年. 7. 末現在 52 ページ

年 齢	男	女	人 口			
72 歳	27	26	53			
73 歳	13	10	23			
74 歳	12	15	27			
75 歳	18	16	34			
76 歳	10	13	23			
77 歳	11	16	27			
78 歳	12	28	40			
79 歳	11	26	37			
80 歳	8	14	22			
81 歳	8	22	30			
82 歳	15	13	28			
83 歳	20	19	39			
84 歳	10	14	24			
85 歳	9	23	32			
86 歳	6	23	29			
87 歳	9	19	28			
88 歳	5	14	19			
89 歳	9	11	20			
90 歳	8	17	25			
91 歳	7	8	15			
92 歳	2	11	13			
93 歳	5	16	21			
94 歳	0	11	11			
95 歳	0	1	1			
96 歳	1	7	8			
97 歳	0	3	3			
98 歳	0	2	2			
99 歳	0	2	2			
100 歳	0	1	1			
101 歳	0	2	2			
合計	1,137	1,259	2,396			

校 区 別 年 齢 別 人 口 統 計 表

28

北山小学校

令和元年 . 7 . 末現在

53 ページ

年 齢	男	女	人 口	年 齢	男	女	人 口
0 歳	3	0	3	36 歳	5	4	9
1 歳	1	4	5	37 歳	5	4	9
2 歳	3	4	7	38 歳	5	2	7
3 歳	5	3	8	39 歳	10	4	14
4 歳	5	4	9	40 歳	7	3	10
5 歳	4	2	6	41 歳	3	4	7
6 歳	5	4	9	42 歳	5	2	7
7 歳	4	5	9	43 歳	3	2	5
8 歳	6	0	6	44 歳	4	4	8
9 歳	1	1	2	45 歳	3	0	3
10 歳	2	2	4	46 歳	2	3	5
11 歳	2	2	4	47 歳	3	3	6
12 歳	3	0	3	48 歳	1	6	7
13 歳	3	2	5	49 歳	5	1	6
14 歳	2	5	7	50 歳	2	5	7
15 歳	2	3	5	51 歳	3	0	3
16 歳	6	2	8	52 歳	4	3	7
17 歳	3	1	4	53 歳	3	5	8
18 歳	4	2	6	54 歳	2	2	4
19 歳	1	1	2	55 歳	3	4	7
20 歳	3	3	6	56 歳	8	5	13
21 歳	5	2	7	57 歳	4	3	7
22 歳	4	0	4	58 歳	5	7	12
23 歳	2	3	5	59 歳	8	13	21
24 歳	3	0	3	60 歳	3	5	8
25 歳	7	1	8	61 歳	12	8	20
26 歳	4	2	6	62 歳	7	12	19
27 歳	2	2	4	63 歳	8	9	17
28 歳	5	1	6	64 歳	13	7	20
29 歳	4	5	9	65 歳	4	8	12
30 歳	3	2	5	66 歳	10	5	15
31 歳	1	1	2	67 歳	9	13	22
32 歳	3	3	6	68 歳	7	6	13
33 歳	4	3	7	69 歳	10	12	22
34 歳	5	3	8	70 歳	7	7	14
35 歳	4	5	9	71 歳	15	7	22

校 区 別 年 齢 別 人 口 統 計 表

28

北山小学校

令和元年，7，末現在 54 ページ

年 齢	男	女	人 口			
72 歳	5	4	9			
73 歳	6	3	9			
74 歳	5	10	15			
75 歳	5	4	9			
76 歳	5	7	12			
77 歳	3	2	5			
78 歳	8	9	17			
79 歳	2	6	8			
80 歳	4	11	15			
81 歳	7	5	12			
82 歳	6	10	16			
83 歳	2	11	13			
84 歳	8	6	14			
85 歳	9	8	17			
86 歳	5	7	12			
87 歳	7	6	13			
88 歳	3	7	10			
89 歳	2	4	6			
90 歳	2	9	11			
91 歳	3	11	14			
92 歳	1	6	7			
93 歳	2	4	6			
94 歳	0	5	5			
95 歳	1	4	5			
96 歳	1	0	1			
97 歳	0	0	0			
98 歳	0	0	0			
99 歳	0	1	1			
合計	434	431	865			

校 区 別 年 齢 別 人 口 統 計 表

29 北山東部小学校

令和元年. 7. 末現在 55 ページ

年 齢	男	女	人 口	年 齢	男	女	人 口
0 歳	0	3	3	36 歳	4	1	5
1 歳	0	3	3	37 歳	1	2	3
2 歳	1	0	1	38 歳	2	1	3
3 歳	2	1	3	39 歳	2	0	2
4 歳	0	2	2	40 歳	4	1	5
5 歳	2	0	2	41 歳	2	0	2
6 歳	2	3	5	42 歳	2	1	3
7 歳	1	1	2	43 歳	1	2	3
8 歳	1	0	1	44 歳	1	0	1
9 歳	4	3	7	45 歳	1	3	4
10 歳	2	2	4	46 歳	0	1	1
11 歳	2	2	4	47 歳	1	5	6
12 歳	0	2	2	48 歳	4	0	4
13 歳	0	2	2	49 歳	0	4	4
14 歳	1	2	3	50 歳	2	4	6
15 歳	4	1	5	51 歳	1	1	2
16 歳	0	2	2	52 歳	2	2	4
17 歳	2	2	4	53 歳	0	0	0
18 歳	0	1	1	54 歳	3	3	6
19 歳	0	0	0	55 歳	1	2	3
20 歳	1	1	2	56 歳	2	4	6
21 歳	0	1	1	57 歳	2	3	5
22 歳	0	1	1	58 歳	3	0	3
23 歳	0	0	0	59 歳	7	2	9
24 歳	1	2	3	60 歳	2	1	3
25 歳	2	2	4	61 歳	3	4	7
26 歳	0	2	2	62 歳	5	3	8
27 歳	2	0	2	63 歳	0	2	2
28 歳	0	1	1	64 歳	6	3	9
29 歳	0	0	0	65 歳	3	4	7
30 歳	1	0	1	66 歳	4	2	6
31 歳	1	3	4	67 歳	7	2	9
32 歳	0	2	2	68 歳	3	4	7
33 歳	5	1	6	69 歳	6	3	9
34 歳	3	4	7	70 歳	1	3	4
35 歳	3	4	7	71 歳	8	3	11

校 区 別 年 齢 別 人 口 統 計 表

29 北山東部小学校

令和元年 . 7 . 末現在 56 ページ

年 齢	男	女	人 口			
72 歳	3	4	7			
73 歳	0	2	2			
74 歳	3	1	4			
75 歳	2	3	5			
76 歳	1	1	2			
77 歳	1	3	4			
78 歳	1	4	5			
79 歳	4	2	6			
80 歳	0	7	7			
81 歳	1	1	2			
82 歳	3	3	6			
83 歳	2	2	4			
84 歳	1	3	4			
85 歳	0	3	3			
86 歳	2	5	7			
87 歳	1	0	1			
88 歳	2	2	4			
89 歳	0	2	2			
90 歳	2	2	4			
91 歳	1	3	4			
92 歳	1	2	3			
93 歳	1	1	2			
94 歳	1	0	1			
95 歳	0	0	0			
96 歳	0	1	1			
97 歳	0	1	1			
98 歳	0	1	1			
99 歳	0	1	1			
100 歳	0	0	0			
101 歳	0	1	1			
合計	172	193	365			

校 区 別 年 齢 別 人 口 統 計 表

30

三瀬小学校

令和元年 . 7 . 末現在 57 ページ

年 齢	男	女	人 口	年 齢	男	女	人 口
0 歳	3	3	6	36 歳	7	7	14
1 歳	3	3	6	37 歳	13	4	17
2 歳	2	4	6	38 歳	7	4	11
3 歳	4	1	5	39 歳	5	5	10
4 歳	5	4	9	40 歳	7	5	12
5 歳	5	5	10	41 歳	6	5	11
6 歳	4	5	9	42 歳	7	8	15
7 歳	7	6	13	43 歳	4	1	5
8 歳	6	7	13	44 歳	7	4	11
9 歳	7	5	12	45 歳	7	6	13
10 歳	4	5	9	46 歳	6	8	14
11 歳	5	8	13	47 歳	5	14	19
12 歳	3	4	7	48 歳	13	8	21
13 歳	10	10	20	49 歳	11	8	19
14 歳	6	8	14	50 歳	3	8	11
15 歳	10	7	17	51 歳	7	2	9
16 歳	7	6	13	52 歳	6	6	12
17 歳	6	5	11	53 歳	4	4	8
18 歳	5	8	13	54 歳	9	7	16
19 歳	6	2	8	55 歳	8	6	14
20 歳	7	2	9	56 歳	6	2	8
21 歳	3	6	9	57 歳	13	12	25
22 歳	11	3	14	58 歳	8	12	20
23 歳	5	3	8	59 歳	6	2	8
24 歳	7	1	8	60 歳	13	0	13
25 歳	3	4	7	61 歳	4	8	12
26 歳	6	5	11	62 歳	8	10	18
27 歳	6	3	9	63 歳	11	13	24
28 歳	7	4	11	64 歳	7	10	17
29 歳	2	1	3	65 歳	16	9	25
30 歳	2	4	6	66 歳	6	15	21
31 歳	0	4	4	67 歳	15	10	25
32 歳	3	7	10	68 歳	11	14	25
33 歳	5	5	10	69 歳	9	14	23
34 歳	0	5	5	70 歳	22	13	35
35 歳	7	13	20	71 歳	13	13	26

校 区 別 年 齢 別 人 口 統 計 表

30

三瀬小学校

令和元年 . 7 . 末現在 58 ページ

年 齢	男	女	人 口	年 齢	男	女	人 口
72 歳	12	8	20	108 歳	0	0	0
73 歳	3	10	13	109 歳	0	1	1
74 歳	3	5	8				
75 歳	8	9	17	**合計**	618	655	1,273
76 歳	3	3	6				
77 歳	8	9	17				
78 歳	4	14	18				
79 歳	4	9	13				
80 歳	7	8	15				
81 歳	8	13	21				
82 歳	6	6	12				
83 歳	7	5	12				
84 歳	10	15	25				
85 歳	11	13	24				
86 歳	6	6	12				
87 歳	4	9	13				
88 歳	9	9	18				
89 歳	2	7	9				
90 歳	2	8	10				
91 歳	3	5	8				
92 歳	2	10	12				
93 歳	1	4	5				
94 歳	1	6	7				
95 歳	1	3	4				
96 歳	0	2	2				
97 歳	1	1	2				
98 歳	0	0	0				
99 歳	0	3	3				
100 歳	0	0	0				
101 歳	0	0	0				
102 歳	0	0	0				
103 歳	0	0	0				
104 歳	0	0	0				
105 歳	0	1	1				
106 歳	0	0	0				
107 歳	0	0	0				

校 区 別 年 齢 別 人 口 統 計 表

令和元年 . 7 . 末現在 59 ページ

31 中川副小学校

年 齢	男	女	人 口	年 齢	男	女	人 口
0 歳	11	15	26	36 歳	19	11	30
1 歳	13	9	22	37 歳	17	14	31
2 歳	6	11	17	38 歳	20	9	29
3 歳	11	11	22	39 歳	14	16	30
4 歳	9	10	19	40 歳	20	11	31
5 歳	11	10	21	41 歳	20	17	37
6 歳	15	12	27	42 歳	14	9	23
7 歳	14	8	22	43 歳	16	16	32
8 歳	5	13	18	44 歳	9	14	23
9 歳	6	7	13	45 歳	22	13	35
10 歳	10	11	21	46 歳	17	19	36
11 歳	9	7	16	47 歳	17	15	32
12 歳	8	12	20	48 歳	16	18	34
13 歳	19	3	22	49 歳	19	17	36
14 歳	11	7	18	50 歳	11	13	24
15 歳	9	13	22	51 歳	19	28	47
16 歳	9	13	22	52 歳	23	28	51
17 歳	13	8	21	53 歳	23	18	41
18 歳	7	11	18	54 歳	22	24	46
19 歳	16	12	28	55 歳	30	31	61
20 歳	7	11	18	56 歳	25	14	39
21 歳	15	19	34	57 歳	17	15	32
22 歳	13	18	31	58 歳	18	16	34
23 歳	12	12	24	59 歳	21	22	43
24 歳	15	14	29	60 歳	29	21	50
25 歳	10	15	25	61 歳	28	20	48
26 歳	15	10	25	62 歳	22	14	36
27 歳	18	11	29	63 歳	17	24	41
28 歳	10	15	25	64 歳	21	20	41
29 歳	12	10	22	65 歳	28	32	60
30 歳	10	11	21	66 歳	26	24	50
31 歳	10	13	23	67 歳	26	27	53
32 歳	20	17	37	68 歳	26	27	53
33 歳	22	18	40	69 歳	28	28	56
34 歳	16	16	32	70 歳	37	25	62
35 歳	17	18	35	71 歳	34	31	65

校 区 別 年 齢 別 人 口 統 計 表

31

中川副小学校

令和元年 . 7 . 末現在 60 ページ

年 齢	男	女	人 口	年 齢	男	女	人 口
72 歳	21	18	39	**合計**	1,486	1,589	3,075
73 歳	16	17	33				
74 歳	10	23	33				
75 歳	17	24	41				
76 歳	19	19	38				
77 歳	23	22	45				
78 歳	22	25	47				
79 歳	16	27	43				
80 歳	8	21	29				
81 歳	16	20	36				
82 歳	17	27	44				
83 歳	15	23	38				
84 歳	8	31	39				
85 歳	14	18	32				
86 歳	17	18	35				
87 歳	6	24	30				
88 歳	6	16	22				
89 歳	3	13	16				
90 歳	8	16	24				
91 歳	4	12	16				
92 歳	4	5	9				
93 歳	3	8	11				
94 歳	5	7	12				
95 歳	1	8	9				
96 歳	0	2	2				
97 歳	0	2	2				
98 歳	1	4	5				
99 歳	0	3	3				
100 歳	0	1	1				
101 歳	0	3	3				
102 歳	0	0	0				
103 歳	0	0	0				
104 歳	0	0	0				
105 歳	0	0	0				
106 歳	1	0	1				

校 区 別 年 齢 別 人 口 統 計 表

32

大詫間小学校

令和元年 . 7 . 末現在 61 ページ

年 齢	男	女	人 口	年 齢	男	女	人 口
0 歳	9	3	12	36 歳	9	4	13
1 歳	4	6	10	37 歳	8	5	13
2 歳	6	6	12	38 歳	2	4	6
3 歳	10	3	13	39 歳	8	6	14
4 歳	4	8	12	40 歳	8	9	17
5 歳	9	5	14	41 歳	5	5	10
6 歳	10	4	14	42 歳	9	9	18
7 歳	3	5	8	43 歳	5	3	8
8 歳	4	4	8	44 歳	9	10	19
9 歳	4	2	6	45 歳	9	8	17
10 歳	6	3	9	46 歳	11	5	16
11 歳	0	4	4	47 歳	6	8	14
12 歳	6	4	10	48 歳	9	10	19
13 歳	5	5	10	49 歳	8	12	20
14 歳	4	3	7	50 歳	19	10	29
15 歳	5	6	11	51 歳	16	10	26
16 歳	5	7	12	52 歳	15	11	26
17 歳	4	5	9	53 歳	9	9	18
18 歳	2	5	7	54 歳	10	8	18
19 歳	3	3	6	55 歳	11	11	22
20 歳	8	7	15	56 歳	11	10	21
21 歳	7	12	19	57 歳	9	11	20
22 歳	11	5	16	58 歳	16	14	30
23 歳	11	4	15	59 歳	12	14	26
24 歳	6	4	10	60 歳	10	12	22
25 歳	7	7	14	61 歳	14	14	28
26 歳	3	4	7	62 歳	16	11	27
27 歳	6	3	9	63 歳	16	12	28
28 歳	4	4	8	64 歳	13	11	24
29 歳	4	7	11	65 歳	17	16	33
30 歳	4	4	8	66 歳	15	11	26
31 歳	8	7	15	67 歳	10	13	23
32 歳	8	7	15	68 歳	15	10	25
33 歳	9	12	21	69 歳	16	7	23
34 歳	8	2	10	70 歳	24	12	36
35 歳	11	6	17	71 歳	13	16	29

校 区 別 年 齢 別 人 口 統 計 表

32

大詫間小学校

令和元年 . 7 . 末現在 62 ページ

年 齢	男	女	人 口			
72 歳	15	12	27			
73 歳	4	13	17			
74 歳	3	11	14			
75 歳	8	6	14			
76 歳	7	15	22			
77 歳	9	10	19			
78 歳	12	20	32			
79 歳	4	15	19			
80 歳	10	11	21			
81 歳	12	15	27			
82 歳	6	13	19			
83 歳	5	11	16			
84 歳	7	17	24			
85 歳	9	7	16			
86 歳	6	4	10			
87 歳	6	12	18			
88 歳	3	7	10			
89 歳	6	7	13			
90 歳	2	9	11			
91 歳	2	9	11			
92 歳	2	6	8			
93 歳	1	7	8			
94 歳	1	5	6			
95 歳	2	2	4			
96 歳	0	2	2			
97 歳	2	1	3			
98 歳	0	0	0			
99 歳	0	0	0			
100 歳	0	1	1			
101 歳	0	0	0			
102 歳	0	1	1			
103 歳	0	0	0			
104 歳	0	1	1			
105 歳	0	1	1			
合計	775	788	1,563			

校 区 別 年 齢 別 人 口 統 計 表

33

南川副小学校

令和元年、7、末現在 63 ページ

年 齢	男	女	人 口	年 齢	男	女	人 口
0 歳	30	14	44	36 歳	41	36	77
1 歳	14	22	36	37 歳	27	24	51
2 歳	18	17	35	38 歳	34	24	58
3 歳	22	24	46	39 歳	32	25	57
4 歳	18	16	34	40 歳	24	21	45
5 歳	18	19	37	41 歳	33	28	61
6 歳	21	14	35	42 歳	35	31	66
7 歳	18	21	39	43 歳	32	26	58
8 歳	15	29	44	44 歳	31	44	75
9 歳	26	18	44	45 歳	44	22	66
10 歳	27	23	50	46 歳	27	33	60
11 歳	17	18	35	47 歳	39	41	80
12 歳	24	23	47	48 歳	44	34	78
13 歳	20	21	41	49 歳	29	49	78
14 歳	20	30	50	50 歳	36	34	70
15 歳	17	25	42	51 歳	40	36	76
16 歳	23	32	55	52 歳	49	43	92
17 歳	27	30	57	53 歳	47	31	78
18 歳	35	27	62	54 歳	37	30	67
19 歳	24	29	53	55 歳	37	44	81
20 歳	23	26	49	56 歳	30	36	66
21 歳	28	32	60	57 歳	35	43	78
22 歳	24	27	51	58 歳	33	33	66
23 歳	30	25	55	59 歳	33	37	70
24 歳	21	25	46	60 歳	38	50	88
25 歳	21	26	47	61 歳	55	40	95
26 歳	30	21	51	62 歳	37	49	86
27 歳	28	32	60	63 歳	49	46	95
28 歳	26	22	48	64 歳	51	41	92
29 歳	33	20	53	65 歳	53	41	94
30 歳	20	16	36	66 歳	41	52	93
31 歳	22	28	50	67 歳	45	55	100
32 歳	29	20	49	68 歳	42	45	87
33 歳	32	29	61	69 歳	57	59	116
34 歳	23	30	53	70 歳	40	48	88
35 歳	27	30	57	71 歳	54	47	101

校 区 別 年 齢 別 人 口 統 計 表

33

南川副小学校

令和元年 . 7 . 末現在 . 64 ページ

年 齢	男	女	人 口			
72 歳	38	47	85			
73 歳	21	29	50			
74 歳	25	36	61			
75 歳	41	47	88			
76 歳	24	45	69			
77 歳	35	61	96			
78 歳	29	46	75			
79 歳	37	52	89			
80 歳	28	47	75			
81 歳	28	38	66			
82 歳	23	33	56			
83 歳	30	37	67			
84 歳	19	25	44			
85 歳	16	32	48			
86 歳	17	27	44			
87 歳	14	34	48			
88 歳	9	14	23			
89 歳	10	31	41			
90 歳	5	22	27			
91 歳	5	13	18			
92 歳	7	19	26			
93 歳	2	19	21			
94 歳	2	9	11			
95 歳	1	8	9			
96 歳	0	10	10			
97 歳	3	5	8			
98 歳	0	7	7			
99 歳	0	3	3			
100 歳	0	1	1			
101 歳	0	3	3			
102 歳	0	2	2			
合計	2,731	3,041	5,772			

校 区 別 年 齢 別 人 口 統 計 表

34 西川副小学校

令和元年 . 7 . 末現在 65 ページ

年 齢	男	女	人 口	年 齢	男	女	人 口
0 歳	20	19	39	36 歳	28	36	64
1 歳	32	17	49	37 歳	41	31	72
2 歳	24	25	49	38 歳	41	45	86
3 歳	24	25	49	39 歳	31	27	58
4 歳	28	21	49	40 歳	34	32	66
5 歳	30	18	48	41 歳	32	28	60
6 歳	27	28	55	42 歳	42	44	86
7 歳	22	27	49	43 歳	25	26	51
8 歳	33	24	57	44 歳	39	36	75
9 歳	24	35	59	45 歳	49	37	86
10 歳	27	34	61	46 歳	35	37	72
11 歳	26	19	45	47 歳	30	45	75
12 歳	27	25	52	48 歳	33	21	54
13 歳	16	22	38	49 歳	38	32	70
14 歳	19	25	44	50 歳	31	32	63
15 歳	25	23	48	51 歳	33	33	66
16 歳	26	26	52	52 歳	32	43	75
17 歳	22	27	49	53 歳	30	29	59
18 歳	16	33	49	54 歳	34	32	66
19 歳	25	23	48	55 歳	32	20	52
20 歳	20	24	44	56 歳	31	49	80
21 歳	16	24	40	57 歳	44	37	81
22 歳	16	19	35	58 歳	24	42	66
23 歳	26	19	45	59 歳	35	41	76
24 歳	25	16	41	60 歳	42	41	83
25 歳	22	22	44	61 歳	35	34	69
26 歳	21	22	43	62 歳	30	42	72
27 歳	22	25	47	63 歳	44	40	84
28 歳	24	25	49	64 歳	39	38	77
29 歳	26	21	47	65 歳	41	44	85
30 歳	13	23	36	66 歳	51	48	99
31 歳	23	30	53	67 歳	35	54	89
32 歳	31	24	55	68 歳	49	44	93
33 歳	35	33	68	69 歳	57	47	104
34 歳	38	31	69	70 歳	56	49	105
35 歳	22	18	40	71 歳	41	46	87

校 区 別 年 齢 別 人 口 統 計 表

34

西川副小学校

令和元年 . 7 . 末現在 66 ページ

年 齢	男	女	人 口			
72 歳	39	46	85			
73 歳	16	30	46			
74 歳	29	29	58			
75 歳	26	37	63			
76 歳	28	40	68			
77 歳	27	41	68			
78 歳	27	39	66			
79 歳	26	30	56			
80 歳	18	22	40			
81 歳	24	31	55			
82 歳	25	29	54			
83 歳	24	37	61			
84 歳	16	27	43			
85 歳	19	23	42			
86 歳	9	17	26			
87 歳	19	20	39			
88 歳	5	21	26			
89 歳	9	21	30			
90 歳	13	11	24			
91 歳	7	22	29			
92 歳	4	10	14			
93 歳	1	11	12			
94 歳	0	8	8			
95 歳	3	1	4			
96 歳	2	10	12			
97 歳	0	5	5			
98 歳	0	3	3			
99 歳	0	1	1			
100 歳	0	2	2			
101 歳	1	1	2			
102 歳	0	0	0			
103 歳	0	1	1			
104 歳	0	1	1			
合計	2,634	2,861	5,495			

校 区 別 年 齢 別 人 口 統 計 表

35

東与賀小学校

令和元年 . 7 . 末現在 67 ページ

年 齢	男	女	人 口	年 齢	男	女	人 口
0 歳	26	38	64	36 歳	39	54	93
1 歳	22	37	59	37 歳	55	44	99
2 歳	40	32	72	38 歳	44	45	89
3 歳	34	44	78	39 歳	50	42	92
4 歳	35	36	71	40 歳	68	47	115
5 歳	56	37	93	41 歳	54	55	109
6 歳	26	48	74	42 歳	55	54	109
7 歳	44	33	77	43 歳	57	52	109
8 歳	41	38	79	44 歳	68	74	142
9 歳	41	51	92	45 歳	63	79	142
10 歳	34	43	77	46 歳	58	59	117
11 歳	48	42	90	47 歳	54	53	107
12 歳	34	45	79	48 歳	57	65	122
13 歳	59	46	105	49 歳	51	54	105
14 歳	62	49	111	50 歳	56	64	120
15 歳	51	39	90	51 歳	56	50	106
16 歳	52	52	104	52 歳	54	52	106
17 歳	50	48	98	53 歳	58	54	112
18 歳	54	52	106	54 歳	61	51	112
19 歳	49	43	92	55 歳	49	46	95
20 歳	45	40	85	56 歳	58	53	111
21 歳	44	50	94	57 歳	56	54	110
22 歳	35	45	80	58 歳	48	55	103
23 歳	30	34	64	59 歳	46	48	94
24 歳	40	37	77	60 歳	53	59	112
25 歳	28	31	59	61 歳	44	54	98
26 歳	35	27	62	62 歳	58	46	104
27 歳	27	38	65	63 歳	38	54	92
28 歳	30	38	68	64 歳	50	66	116
29 歳	24	36	60	65 歳	61	51	112
30 歳	40	42	82	66 歳	56	65	121
31 歳	40	32	72	67 歳	61	58	119
32 歳	40	39	79	68 歳	57	61	118
33 歳	42	45	87	69 歳	72	61	133
34 歳	55	54	109	70 歳	58	77	135
35 歳	52	38	90	71 歳	58	67	125

校 区 別 年 齢 別 人 口 統 計 表

35 東与賀小学校

令和元年 . 7 . 末現在 68 ページ

年 齢	男	女	人 口			
72 歳	50	42	92			
73 歳	28	45	73			
74 歳	39	43	82			
75 歳	42	44	86			
76 歳	35	41	76			
77 歳	31	46	77			
78 歳	32	38	70			
79 歳	25	33	58			
80 歳	28	37	65			
81 歳	33	37	70			
82 歳	18	47	65			
83 歳	20	31	51			
84 歳	27	31	58			
85 歳	13	36	49			
86 歳	15	36	51			
87 歳	18	28	46			
88 歳	13	27	40			
89 歳	7	30	37			
90 歳	11	20	31			
91 歳	3	22	25			
92 歳	2	15	17			
93 歳	4	11	15			
94 歳	2	16	18			
95 歳	0	15	15			
96 歳	1	8	9			
97 歳	0	6	6			
98 歳	0	4	4			
99 歳	2	3	5			
100 歳	0	2	2			
101 歳	0	1	1			
102 歳	0	0	0			
103 歳	1	0	1			
合計	3,946	4,297	8,243			

校 区 別 年 齢 別 人 口 統 計 表

36

思齊小学校

令和元年 . 7 . 末現在

69 ページ

年 齢	男	女	人 口	年 齢	男	女	人 口
0 歳	29	22	51	36 歳	47	45	92
1 歳	28	27	55	37 歳	40	42	82
2 歳	25	26	51	38 歳	39	48	87
3 歳	28	33	61	39 歳	42	43	85
4 歳	38	29	67	40 歳	48	53	101
5 歳	38	40	78	41 歳	57	49	106
6 歳	37	27	64	42 歳	45	60	105
7 歳	42	35	77	43 歳	39	49	88
8 歳	48	37	85	44 歳	56	44	100
9 歳	40	41	81	45 歳	42	61	103
10 歳	31	39	70	46 歳	51	46	97
11 歳	46	39	85	47 歳	47	56	103
12 歳	39	40	79	48 歳	50	39	89
13 歳	37	44	81	49 歳	39	50	89
14 歳	38	32	70	50 歳	62	48	110
15 歳	40	36	76	51 歳	48	63	111
16 歳	41	50	91	52 歳	56	61	117
17 歳	38	48	86	53 歳	48	48	96
18 歳	54	42	96	54 歳	48	45	93
19 歳	41	35	76	55 歳	61	67	128
20 歳	47	35	82	56 歳	53	56	109
21 歳	44	33	77	57 歳	44	49	93
22 歳	38	32	70	58 歳	70	50	120
23 歳	28	31	59	59 歳	35	58	93
24 歳	38	38	76	60 歳	55	68	123
25 歳	37	40	77	61 歳	51	47	98
26 歳	43	23	66	62 歳	72	57	129
27 歳	35	41	76	63 歳	52	56	108
28 歳	37	33	70	64 歳	72	63	135
29 歳	39	28	67	65 歳	48	46	94
30 歳	31	34	65	66 歳	66	66	132
31 歳	39	46	85	67 歳	51	52	103
32 歳	42	51	93	68 歳	53	60	113
33 歳	38	44	82	69 歳	55	56	111
34 歳	42	38	80	70 歳	54	60	114
35 歳	41	38	79	71 歳	66	69	135

校 区 別 年 齢 別 人 口 統 計 表

36

思齊小学校

令和元年，7，末現在 70 ページ

年 齢	男	女	人 口			
72 歳	45	50	95			
73 歳	26	39	65			
74 歳	16	41	57			
75 歳	41	49	90			
76 歳	42	52	94			
77 歳	25	47	72			
78 歳	33	40	73			
79 歳	31	41	72			
80 歳	17	34	51			
81 歳	20	49	69			
82 歳	24	47	71			
83 歳	26	34	60			
84 歳	30	46	76			
85 歳	19	38	57			
86 歳	20	36	56			
87 歳	12	30	42			
88 歳	17	18	35			
89 歳	13	29	42			
90 歳	9	24	33			
91 歳	3	13	16			
92 歳	8	24	32			
93 歳	7	1	8			
94 歳	0	16	16			
95 歳	0	8	8			
96 歳	2	9	11			
97 歳	1	5	6			
98 歳	0	4	4			
99 歳	0	1	1			
100 歳	0	0	0			
101 歳	1	2	3			
102 歳	0	1	1			
合計	3,727	4,065	7,792			
総計	109,770	122,876	232,646			

年 齡 別 人 口 統 計 表

佐賀市

令和元年 . 7 . 末現在 1 ページ

年 齢		男	女	人 口	年 齢		男	女	人 口
0 歳		899	850	1,749	20 歳		1,116	1,145	2,261
1 歳		998	950	1,948	21 歳		1,190	1,274	2,464
2 歳		1,025	921	1,946	22 歳		1,112	1,173	2,285
3 歳		1,023	1,023	2,046	23 歳		1,144	1,127	2,271
4 歳		1,125	1,075	2,200	24 歳		1,141	1,091	2,232
合計		5,070	4,819	9,889	**合計**		5,703	5,810	11,513
5 歳		1,144	1,009	2,153	25 歳		1,061	1,133	2,194
6 歳		1,067	1,035	2,102	26 歳		1,131	1,059	2,190
7 歳		1,154	1,048	2,202	27 歳		1,128	1,093	2,221
8 歳		1,197	1,075	2,272	28 歳		1,052	1,081	2,133
9 歳		1,097	1,105	2,202	29 歳		1,105	1,080	2,185
合計		5,659	5,272	10,931	**合計**		5,477	5,446	10,923
10 歳		1,111	1,098	2,209	30 歳		1,088	1,123	2,211
11 歳		1,125	1,081	2,206	31 歳		1,147	1,185	2,332
12 歳		1,035	1,051	2,086	32 歳		1,244	1,351	2,595
13 歳		1,121	1,102	2,223	33 歳		1,288	1,323	2,611
14 歳		1,149	1,044	2,193	34 歳		1,333	1,417	2,750
合計		5,541	5,376	10,917	**合計**		6,100	6,399	12,499
15 歳		1,104	1,091	2,195	35 歳		1,340	1,356	2,696
16 歳		1,166	1,185	2,351	36 歳		1,396	1,468	2,864
17 歳		1,214	1,130	2,344	37 歳		1,392	1,388	2,780
18 歳		1,180	1,193	2,373	38 歳		1,435	1,417	2,852
19 歳		1,195	1,175	2,370	39 歳		1,489	1,502	2,991
合計		5,859	5,774	11,633	**合計**		7,052	7,131	14,183

年 齢 別 人 口 統 計 表

令和元年、7. 末現在 2 ページ

佐賀市							
年 齢	男	女	人 口	年 齢	男	女	人 口
40 歳	1,484	1,504	2,988	60 歳	1,409	1,598	3,007
41 歳	1,400	1,481	2,881	61 歳	1,435	1,486	2,921
42 歳	1,510	1,584	3,094	62 歳	1,348	1,565	2,913
43 歳	1,521	1,567	3,088	63 歳	1,455	1,613	3,068
44 歳	1,643	1,666	3,309	64 歳	1,551	1,609	3,160
合計	7,558	7,802	15,360	**合計**	7,198	7,871	15,069
45 歳	1,622	1,695	3,317	65 歳	1,493	1,580	3,073
46 歳	1,551	1,722	3,273	66 歳	1,576	1,752	3,328
47 歳	1,631	1,676	3,307	67 歳	1,574	1,745	3,319
48 歳	1,531	1,569	3,100	68 歳	1,644	1,857	3,501
49 歳	1,485	1,595	3,080	69 歳	1,723	1,846	3,569
合計	7,820	8,257	16,077	**合計**	8,010	8,780	16,790
50 歳	1,486	1,610	3,096	70 歳	1,771	1,948	3,719
51 歳	1,464	1,572	3,036	71 歳	1,609	1,870	3,479
52 歳	1,423	1,537	2,960	72 歳	1,420	1,681	3,101
53 歳	1,282	1,410	2,692	73 歳	827	1,047	1,874
54 歳	1,416	1,559	2,975	74 歳	981	1,297	2,278
合計	7,071	7,688	14,759	**合計**	6,608	7,843	14,451
55 歳	1,380	1,574	2,954	75 歳	1,083	1,450	2,533
56 歳	1,424	1,465	2,889	76 歳	1,002	1,419	2,421
57 歳	1,357	1,492	2,849	77 歳	1,068	1,493	2,561
58 歳	1,373	1,507	2,880	78 歳	1,021	1,392	2,413
59 歳	1,323	1,499	2,822	79 歳	899	1,305	2,204
合計	6,857	7,537	14,394	**合計**	5,073	7,059	12,132

年 齡 別 人 口 統 計 表

令和元年 . 7 . 末現在 3 ページ

		佐賀市						
年 齢		男	女	人 口	年 齢	男	女	人 口
80 歳		780	1,101	1,881	100 歳	10	42	52
81 歳		783	1,194	1,977	101 歳	4	38	42
82 歳		790	1,168	1,958	102 歳	3	19	22
83 歳		722	1,118	1,840	103 歳	1	15	16
84 歳		648	1,131	1,779	104 歳	0	13	13
合計		3,723	5,712	9,435	**合計**	18	127	145
85 歳		595	1,058	1,653	105 歳	0	4	4
86 歳		513	1,053	1,566	106 歳	1	0	1
87 歳		458	1,005	1,463	107 歳	0	2	2
88 歳		419	854	1,273	108 歳	0	3	3
89 歳		311	780	1,091	109 歳	0	1	1
合計		2,296	4,750	7,046	**合計**	1	10	11
90 歳		278	717	995	110 歳	0	0	0
91 歳		211	567	778	111 歳	0	0	0
92 歳		174	502	676	112 歳	0	0	0
93 歳		147	447	594	113 歳	0	0	0
94 歳		90	347	437	114 歳	0	1	1
合計		900	2,580	3,480	**合計**	0	1	1
95 歳		64	279	343	**総計**	109,770	122,876	232,646
96 歳		53	209	262				
97 歳		28	149	177				
98 歳		16	116	132				
99 歳		15	79	94				
合計		176	832	1,008				

町・丁目・大字別人口統計表

令和元年、7、末現在 1 ページ

町・丁目・大字名	世帯数	人口	男	女	町・丁目・大字名	世帯数	人口	男	女
駅前中央一丁目	269	502	236	266	多布施二丁目	423	845	372	473
駅前中央二丁目	495	957	453	504	多布施三丁目	474	1,039	490	549
駅前中央三丁目	408	806	382	424	多布施四丁目	759	1,483	664	819
大財一丁目	195	341	160	181	天神一丁目	224	440	201	239
大財二丁目	432	798	370	428	天神二丁目	352	641	295	346
大財三丁目	338	617	308	309	天神三丁目	0	0	0	0
大財四丁目	299	538	258	280	天祐一丁目	445	885	410	475
大財五丁目	253	558	263	295	天祐二丁目	300	614	296	318
大財六丁目	507	1,128	512	616	唐人一丁目	299	579	270	309
神園一丁目	56	135	66	69	唐人二丁目	102	174	86	88
神園二丁目	282	592	284	308	西田代一丁目	174	346	157	189
神園三丁目	484	984	475	509	西田代二丁目	128	253	127	126
神園四丁目	224	392	171	221	日の出一丁目	742	1,449	712	737
神園五丁目	274	581	258	323	日の出二丁目	0	0	0	0
神園六丁目	197	388	180	208	松原一丁目	175	315	147	168
神野西一丁目	191	454	200	254	松原二丁目	185	381	160	221
神野西二丁目	290	599	295	304	松原三丁目	43	82	42	40
神野西三丁目	419	983	437	546	松原四丁目	296	513	217	296
神野西四丁目	488	1,113	528	585	水ヶ江一丁目	352	734	354	380
神野東一丁目	271	581	254	327	水ヶ江二丁目	485	1,058	470	588
神野東二丁目	198	340	171	169	水ヶ江三丁目	190	435	210	225
神野東三丁目	279	501	245	256	水ヶ江四丁目	282	679	338	341
神野東四丁目	269	595	281	314	水ヶ江五丁目	263	582	275	307
材木一丁目	83	154	67	87	水ヶ江六丁目	321	665	306	359
材木二丁目	172	349	163	186	八戸一丁目	167	368	175	193
城内一丁目	184	382	186	196	八戸二丁目	251	535	243	292
城内二丁目	194	371	173	198	八戸溝一丁目	275	653	314	339
白山一丁目	242	509	219	290	八戸溝二丁目	226	480	224	256
白山二丁目	155	275	119	156	八戸溝三丁目	195	424	208	216
末広一丁目	455	1,090	514	576	若宮一丁目	833	1,836	861	975
末広二丁目	438	813	394	419	若宮二丁目	420	861	393	468
田代一丁目	349	663	304	359	若宮三丁目	656	1,313	564	749
田代二丁目	388	731	328	403	若楠一丁目	176	431	196	235
多布施一丁目	348	697	332	365	若楠二丁目	351	768	377	391

町・丁目・大字別人口統計表

令和元年、7、未現在 2 ページ

町・丁目・大字名	世帯数	人口	男	女	町・丁目・大字名	世帯数	人口	男	女
若楠三丁目	425	1,016	476	540	兵庫南四丁目	285	673	313	360
高木瀬東一丁目	391	888	416	472	南佐賀一丁目	343	702	340	362
高木瀬東二丁目	367	860	399	461	南佐賀二丁目	315	720	336	384
高木瀬東三丁目	390	907	427	480	南佐賀三丁目	385	768	381	387
高木瀬東四丁目	431	968	435	533	新栄東一丁目	90	206	88	118
高木瀬東五丁目	456	1,047	467	580	新栄東二丁目	166	451	220	231
高木瀬東六丁目	552	1,033	441	592	新栄東三丁目	181	435	198	237
高木瀬西一丁目	118	245	105	140	新栄東四丁目	299	677	291	386
高木瀬西二丁目	410	947	480	467	新栄西一丁目	226	511	236	275
高木瀬西三丁目	255	577	259	318	新栄西二丁目	166	444	220	224
高木瀬西四丁目	469	1,097	543	554	兵庫北一丁目	605	1,573	772	801
高木瀬西五丁目	437	1,013	470	543	兵庫北二丁目	732	1,486	691	795
高木瀬西六丁目	19	35	16	19	兵庫北三丁目	232	520	229	291
鍋島一丁目	694	1,677	797	880	兵庫北四丁目	82	230	112	118
鍋島二丁目	648	1,516	700	816	兵庫北五丁目	263	716	341	375
鍋島三丁目	578	1,199	563	636	兵庫北六丁目	237	463	232	231
鍋島四丁目	358	698	338	360	兵庫北七丁目	322	781	367	414
鍋島五丁目	397	776	324	452	愛敬町	202	317	163	154
鍋島六丁目	484	1,039	496	543	赤松町	314	571	252	319
開成一丁目	527	1,102	438	664	朝日町	335	767	355	412
開成二丁目	392	926	436	490	伊勢町	425	852	392	460
開成三丁目	209	516	251	265	今宿町	245	505	233	272
開成四丁目	151	351	163	188	駅南本町	326	665	303	362
開成五丁目	319	794	386	408	大財北町	178	344	169	175
開成六丁目	378	914	453	461	鬼丸町	703	1,617	753	864
光一丁目	356	720	352	368	卸本町	209	533	249	284
光二丁目	505	1,076	466	610	川原町	80	185	81	104
光三丁目	310	898	388	510	呉服元町	162	295	140	155
木原一丁目	546	1,262	599	663	紺屋町	162	293	146	147
木原二丁目	575	1,273	582	691	栄町	59	83	30	53
木原三丁目	357	869	398	471	道祖元町	124	215	108	107
兵庫南一丁目	599	1,491	694	797	下田町	183	440	198	242
兵庫南二丁目	539	1,205	559	646	昭栄町	293	665	305	360
兵庫南三丁目	472	1,140	495	645	新生町	319	811	402	409

町・丁目・大字別人口統計表

令和元年，7，未現在 3 ページ

町・丁目・大字名	世帯数	人口	男	女	町・丁目・大字名	世帯数	人口	男	女
新中町	170	397	170	227	北川副町大字江上	366	1,126	548	578
成章町	119	212	92	120	北川副町大字木原	0	0	0	0
高木町	294	578	270	308	北川副町大字光法	927	2,229	1,036	1,193
高木瀬団地	197	248	106	142	北川副町大字新郷	222	534	263	271
中央本町	85	180	86	94	巨勢町大字高尾	398	989	469	520
天祐団地	243	335	128	207	巨勢町大字修理田	468	1,207	573	634
中折町	300	667	303	364	巨勢町大字東西	94	224	104	120
長瀬町	378	803	354	449	巨勢町大字牛島	1,453	3,241	1,539	1,702
中の小路	195	383	175	208	兵庫町大字渚	532	1,428	698	730
中の館町	252	625	281	344	兵庫町大字西渚	96	305	154	151
西魚町	63	114	55	59	兵庫町大字藤木	415	1,187	591	596
八幡小路	141	299	133	166	兵庫町大字瓦町	301	747	335	412
八丁畷町	229	420	213	207	兵庫町大字若宮	388	1,035	488	547
東佐賀町	488	1,008	439	569	高木瀬町大字東高木	360	875	397	478
堀川町	326	711	331	380	高木瀬町大字長瀬	995	2,451	1,187	1,264
緑小路	85	134	70	64	鍋島町大字八戸溝	1,370	3,387	1,620	1,767
柳町	87	162	82	80	鍋島町大字森田	964	2,695	1,320	1,375
与賀町	330	586	282	304	鍋島町大字鍋島	257	564	265	299
六座町	297	634	296	338	鍋島町大字蛸久	757	1,818	849	969
西田代町	9	10	7	3	鍋島町大字八戸	738	1,785	857	928
新郷本町	638	1,426	637	789	金立町大字金立	1,148	2,348	1,142	1,206
嘉瀬町大字荻野	411	1,043	496	547	金立町大字薬師丸	162	392	186	206
嘉瀬町大字中原	844	1,827	842	985	金立町大字千布	737	1,809	864	945
嘉瀬町大字扇町	405	916	403	513	久保泉町大字上和泉	309	797	385	412
嘉瀬町大字十五	411	1,109	515	594	久保泉町大字下和泉	457	1,016	503	513
西与賀町大字高太郎	324	893	428	465	久保泉町大字川久保	885	1,896	877	1,019
西与賀町大字厘外	612	1,277	591	686	蓮池町大字蓮池	264	647	294	353
西与賀町大字相応津	106	277	135	142	蓮池町大字見島	150	389	198	191
西与賀町字今津	109	236	104	132	蓮池町大字小松	220	553	268	285
本庄町大字本庄	3,263	6,076	3,025	3,051	蓮池町大字古賀	69	160	72	88
本庄町大字鹿子	417	1,016	494	522	諸富町大字大堂	452	1,109	539	570
本庄町大字正里	68	175	85	90	諸富町大字徳富	1,357	3,397	1,632	1,765
本庄町大字袋	1,126	2,657	1,282	1,375	諸富町大字諸富津	507	1,029	469	560
本庄町大字末次	937	2,194	1,055	1,139	諸富町大字寺井津	347	873	423	450

町・丁目・大字別人口統計表

令和元年．7．末現在 4 ページ

町・丁目・大字名	世帯数	人口	男	女	町・丁目・大字名	世帯数	人口	男	女
諸富町大字為重	886	2,483	1,176	1,307	富士町大字松瀬	39	97	46	51
諸富町大字山領	614	1,494	720	774	富士町大字梅野	0	0	0	0
大和町大字尼寺	3,135	7,391	3,509	3,882	三瀬村三瀬	263	617	292	325
大和町大字久池井	3,542	8,689	4,101	4,588	三瀬村藤原	153	419	206	213
大和町大字八反原	33	68	29	39	三瀬村杠	83	237	120	117
大和町大字川上	616	1,696	822	874	川副町大字犬井道	1,143	3,180	1,509	1,671
大和町大字東山田	673	1,881	875	1,006	川副町大字鹿江	1,008	2,592	1,222	1,370
大和町大字池上	287	824	385	439	川副町大字南里	757	1,852	885	967
大和町大字・留間	523	1,300	632	668	川副町大字西古賀	638	1,781	837	944
大和町大字梅野	250	635	305	330	川副町大字小々森	662	1,862	912	950
大和町大字名尾	33	84	42	42	川副町大字福富	580	1,289	635	654
大和町大字松瀬	167	425	206	219	川副町大字早津江津	217	532	249	283
富士町大字市川	72	223	104	119	川副町大字早津江	479	1,254	602	652
富士町大字内野	148	253	138	115	川副町大字大詫間	538	1,563	775	788
富士町大字大串	50	163	85	78	東与賀町大字下古賀	1,275	3,630	1,754	1,876
富士町大字大野	7	21	11	10	東与賀町大字田中	956	2,811	1,340	1,471
富士町大字小副川	250	581	268	313	東与賀町大字飯盛	690	1,802	852	950
富士町大字鎌原	10	30	15	15	久保田町大字徳万	1,025	2,592	1,219	1,373
富士町大字上合瀬	26	85	39	46	久保田町大字新田	686	1,967	965	1,002
富士町大字上熊川	123	250	113	137	久保田町大字久富	690	1,809	852	957
富士町大字上無津呂	74	176	90	86	久保田町大字久保田	442	1,228	598	630
富士町大字栗並	40	128	64	64	久保田町大字江戸	80	196	93	103
富士町大字古場	52	122	61	61					
富士町大字下合瀬	28	88	41	47	**総計**	100,768	232,646	109,770	122,876
富士町大字下熊川	59	147	67	80					
富士町大字下無津呂	55	139	70	69					
富士町大字杉山	39	100	48	52					
富士町大字関屋	70	214	105	109					
富士町大字苜木	18	37	17	20					
富士町大字中原	39	106	52	54					
富士町大字畑瀬	6	16	6	10					
富士町大字藤瀬	23	52	24	28					
富士町大字古湯	184	466	217	249					
富士町大字麻那古	56	132	62	70					