

住民基本台帳月報

(第1表) 人口, 世帯数

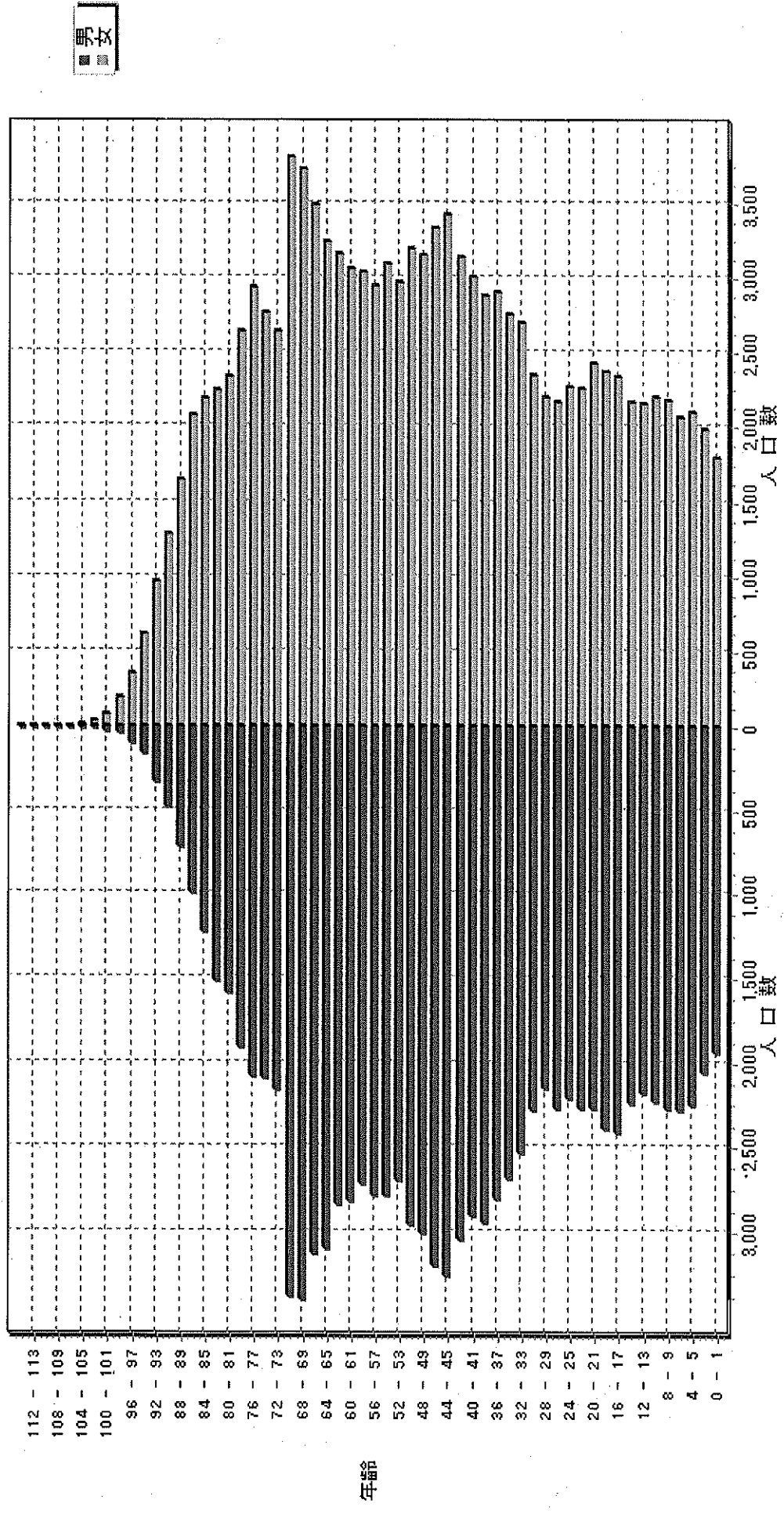
令和元年 5月分

人 口			
区分	男	女	計
日本人	108,924	121,945	230,869
外国人	821	975	1,796
計	109,745	122,920	232,665

世 帯 数			
日本人のみ	外国人のみ	混合	計
99,144	1,174	314	100,632

人口ピラミッド

令和元年・5・末現在



校 区 別 男 女 統 計 表

令和元年 . 5 . 末現在 1 ページ

校区(小学校)名	校区コード	世帯数	人口	男	女
勸興小学校	01	3,495	6,756	3,105	3,651
循誘小学校	02	4,481	8,749	4,043	4,706
日新小学校	03	4,429	9,402	4,423	4,979
赤松小学校	04	3,832	8,268	3,855	4,413
神野小学校	05	5,603	11,461	5,299	6,162
西与賀小学校	06	2,447	5,630	2,567	3,063
嘉瀬小学校	07	2,063	4,872	2,249	2,623
巨勢小学校	08	2,313	5,435	2,577	2,858
兵庫小学校	09	6,384	15,588	7,364	8,224
高木瀬小学校	10	6,160	14,004	6,566	7,438
北川副小学校	11	5,400	12,534	5,873	6,661
本庄小学校	12	5,805	12,128	5,932	6,196
鍋島小学校	13	5,587	12,944	6,128	6,816
金立小学校	14	2,046	4,554	2,198	2,356
久保泉小学校	15	1,643	3,705	1,764	1,941
芙蓉小学校	16	703	1,762	833	929
新栄小学校	17	3,198	7,117	3,312	3,805
若楠小学校	18	3,843	7,998	3,712	4,286
開成小学校	19	3,991	9,512	4,437	5,075
諸富北小学校	20	2,305	5,536	2,642	2,894
諸富南小学校	21	1,851	4,874	2,330	2,544
春日小学校	22	3,631	8,561	4,023	4,538
川上小学校	23	2,094	5,709	2,713	2,996
松梅小学校	24	368	972	466	506
春日北小学校	25	3,154	7,736	3,672	4,064
富士南小学校	26	0	0	0	0
富士小学校	27	1,007	2,396	1,136	1,260
北山小学校	28	319	866	435	431
北山東部小学校	29	137	368	175	193
三瀬小学校	30	492	1,269	614	655
中川副小学校	31	1,281	3,083	1,486	1,597
大詫間小学校	32	540	1,567	774	793
南川副小学校	33	2,149	5,757	2,720	3,037
西川副小学校	34	2,059	5,520	2,645	2,875

校区別・町・丁目・大字別人口統計表

01 勸興小学校

令和元年. 5. 末現在 1 ページ

町・丁目・大字名	世帯数	人口	男	女
駅前中央一丁目	23	34	18	16
大財一丁目	70	131	61	70
大財三丁目	86	183	104	79
白山一丁目	242	507	219	288
白山二丁目	154	275	119	156
多布施一丁目	351	696	328	368
多布施二丁目	419	838	370	468
天神一丁目	221	435	200	235
天神二丁目	64	92	47	45
唐人一丁目	295	576	270	306
唐人二丁目	100	167	85	82
松原一丁目	174	315	148	167
松原二丁目	184	388	164	224
愛敬町	202	316	161	155
駅南本町	327	667	304	363
呉服元町	44	63	23	40
成章町	122	215	94	121
中央本町	85	179	86	93
中の小路	191	380	172	208
八幡小路	141	299	132	167
** 小計 **	3,495	6,756	3,105	3,651

校区別・町・丁目・大字別人口統計表

02 循誘小学校

令和元年. 5. 末現在 2 ページ

町・丁目・大字名	世帯数	人口	男	女
駅前中央三丁目	57	88	45	43
大財一丁目	126	211	100	111
大財二丁目	431	799	371	428
大財三丁目	250	430	200	230
大財四丁目	302	538	253	285
大財五丁目	248	553	260	293
大財六丁目	505	1,128	515	613
材木一丁目	83	155	66	89
材木二丁目	171	348	163	185
田代一丁目	352	664	306	358
田代二丁目	383	728	325	403
松原三丁目	41	77	41	36
松原四丁目	188	356	155	201
愛敬町	3	3	2	1
朝日町	40	80	39	41
今宿町	50	110	53	57
大財北町	16	24	12	12
呉服元町	115	228	115	113
紺屋町	163	292	146	146
高木町	295	580	268	312
東佐賀町	486	1,004	439	565
柳町	87	161	80	81
巨勢町大字牛島	89	192	89	103
** 小計 **	4,481	8,749	4,043	4,706

校区別・町・丁目・大字別人口統計表

03 日新小学校

令和元年. 5. 末現在 3 ページ

町・丁目・大字名	世帯数	人口	男	女
末広一丁目	457	1,093	514	579
末広二丁目	321	574	295	279
多布施三丁目	480	1,048	493	555
西田代一丁目	179	351	158	193
西田代二丁目	127	252	123	129
八戸一丁目	168	366	175	191
八戸二丁目	252	535	246	289
伊勢町	427	855	396	459
川原町	72	169	72	97
道祖元町	122	213	108	105
下田町	184	442	199	243
昭栄町	292	673	313	360
新生町	96	251	137	114
中折町	282	629	288	341
長瀬町	376	800	352	448
西魚町	64	115	55	60
与賀町	220	382	193	189
六座町	300	643	298	345
西田代町	10	11	8	3
** 小計 **	4,429	9,402	4,423	4,979

校区別・町・丁目・大字別人口統計表

04 赤松小学校

令和元年. 5. 末現在 4 ページ

町・丁目・大字名	世帯数	人口	男	女
城内一丁目	185	388	190	198
城内二丁目	191	368	173	195
松原三丁目	3	6	2	4
松原四丁目	108	159	66	93
水ヶ江一丁目	356	738	357	381
水ヶ江二丁目	485	1,052	467	585
水ヶ江三丁目	190	435	212	223
水ヶ江四丁目	285	688	342	346
水ヶ江五丁目	180	405	193	212
水ヶ江六丁目	58	117	53	64
赤松町	312	565	250	315
朝日町	77	145	70	75
今宿町	8	21	11	10
鬼丸町	704	1,627	760	867
川原町	7	13	6	7
中の館町	250	623	283	340
堀川町	324	713	331	382
与賀町	109	205	89	116
** 小計 **	3,832	8,268	3,855	4,413

校区别・町・丁目・大字别人口統計表

05 神野小学校

令和元年. 5. 末現在

5 ページ

町・丁目・大字名	世帯数	人口	男	女
駅前中央一丁目	243	461	218	243
駅前中央二丁目	494	957	454	503
駅前中央三丁目	203	391	181	210
神園一丁目	56	134	65	69
神園二丁目	283	597	286	311
神園三丁目	371	799	376	423
神園四丁目	226	395	171	224
神園五丁目	217	463	207	256
神園六丁目	54	96	49	47
神野西一丁目	192	455	200	255
神野西二丁目	287	596	291	305
神野西三丁目	416	982	437	545
神野西四丁目	487	1,115	528	587
神野東一丁目	265	568	248	320
神野東二丁目	199	341	172	169
神野東三丁目	232	419	202	217
神野東四丁目	231	497	234	263
多布施四丁目	763	1,485	668	817
天神二丁目	291	562	254	308
栄町	59	81	29	52
新中町	34	67	29	38
** 小計 **	5,603	11,461	5,299	6,162

校區別・町・丁目・大字別人口統計表

06 西与賀小学校

令和元年. 5. 末現在 6 ページ

町・丁目・大字名	世帯数	人口	男	女
未広二丁目	114	236	98	138
光一丁目	361	729	357	372
光二丁目	509	1,081	469	612
光三丁目	311	902	389	513
嘉瀬町大字十五	9	21	7	14
西与賀町大字高太郎	315	866	415	451
西与賀町大字厘外	614	1,281	593	688
西与賀町大字相応津	107	282	137	145
西与賀町字今津	107	232	102	130
** 小計 **	2,447	5,630	2,567	3,063

校区別・町・丁目・大字別人口統計表

07 嘉瀬小学校

令和元年. 5. 末現在 7 ページ

町・丁目・大字名	世帯数	人口	男	女
嘉瀬町大字荻野	405	1,033	489	544
嘉瀬町大字中原	848	1,824	842	982
嘉瀬町大字扇町	405	918	405	513
嘉瀬町大字十五	405	1,097	513	584
*** 小計 ***	2,063	4,872	2,249	2,623

校区別・町・丁目・大字別人口統計表

08 巨勢小学校

令和元年. 5. 末現在 8 ページ

町・丁目・大字名	世帯数	人口	男	女
巨勢町大字高尾	398	992	469	523
巨勢町大字修理田	456	1,183	561	622
巨勢町大字東西	91	217	100	117
巨勢町大字牛島	1,368	3,043	1,447	1,596
*** 小計 ***	2,313	5,435	2,577	2,858

校區別・町・丁目・大字別人口統計表

09 兵庫小学校

令和元年 . 5 . 末現在 9 ページ

町・丁目・大字名	世帯数	人口	男	女
駅前中央三丁目	146	323	151	172
兵庫南一丁目	599	1,491	695	796
兵庫南二丁目	533	1,199	555	644
兵庫南三丁目	467	1,130	493	637
兵庫南四丁目	286	682	321	361
兵庫北一丁目	614	1,577	773	804
兵庫北二丁目	728	1,488	691	797
兵庫北三丁目	225	511	228	283
兵庫北四丁目	82	226	112	114
兵庫北五丁目	261	720	341	379
兵庫北六丁目	231	456	227	229
兵庫北七丁目	324	779	365	414
大財北町	159	313	155	158
兵庫町大字湊	532	1,416	687	729
兵庫町大字西湊	96	306	154	152
兵庫町大字藤木	412	1,184	593	591
兵庫町大字瓦町	300	747	333	414
兵庫町大字若宮	389	1,040	490	550
** 小計 **	6,384	15,588	7,364	8,224

校区別・町・丁目・大字別人口統計表

10 高木瀬小学校

令和元年. 5. 末現在 10 ページ

町・丁目・大字名	世帯数	人口	男	女
日の出一丁目	526	1,081	534	547
高木瀬東一丁目	391	888	414	474
高木瀬東二丁目	361	851	392	459
高木瀬東三丁目	387	901	421	480
高木瀬東四丁目	438	980	443	537
高木瀬東五丁目	455	1,047	467	580
高木瀬東六丁目	553	1,035	442	593
高木瀬西一丁目	117	244	105	139
高木瀬西二丁目	403	932	473	459
高木瀬西三丁目	253	578	258	320
高木瀬西四丁目	476	1,112	555	557
高木瀬西五丁目	435	1,017	472	545
高木瀬西六丁目	19	35	16	19
高木瀬町大字東高木	362	881	400	481
高木瀬町大字長瀬	984	2,422	1,174	1,248
** 小計 **	6,160	14,004	6,566	7,438

校区別・町・丁目・大字別人口統計表

11 北川副小学校

令和元年. 5. 末現在 11 ページ

町・丁目・大字名	世帯数	人口	男	女
水ヶ江五丁目	73	155	75	80
水ヶ江六丁目	265	549	259	290
木原一丁目	539	1,256	597	659
木原二丁目	562	1,263	581	682
木原三丁目	357	871	400	471
南佐賀一丁目	343	695	336	359
南佐賀二丁目	320	741	344	397
南佐賀三丁目	386	781	388	393
朝日町	215	539	244	295
今宿町	184	370	166	204
新郷本町	632	1,419	636	783
北川副町大字江上	365	1,125	547	578
北川副町大字光法	936	2,233	1,035	1,198
北川副町大字新郷	223	537	265	272
** 小計 **	5,400	12,534	5,873	6,661

校区別・町・丁目・大字別人口統計表

12 本庄小学校

令和元年. 5. 末現在 12 ページ

町・丁目・大字名	世帯数	人口	男	女
水ヶ江五丁目	13	25	9	16
本庄町大字本庄	3,242	6,050	3,007	3,043
本庄町大字鹿子	416	1,006	486	520
本庄町大字正里	69	177	86	91
本庄町大字袋	1,129	2,671	1,287	1,384
本庄町大字末次	936	2,199	1,057	1,142
*** 小計 ***	5,805	12,128	5,932	6,196

校区別・町・丁目・大字別人口統計表

13 鍋島小学校

令和元年. 5. 末現在 13 ページ

町・丁目・大字名	世帯数	人口	男	女
鍋島一丁目	692	1,672	798	874
鍋島二丁目	643	1,519	699	820
鍋島三丁目	578	1,197	563	634
鍋島四丁目	351	689	338	351
鍋島五丁目	400	780	324	456
鍋島六丁目	483	1,021	488	533
卸本町	209	532	248	284
鍋島町大字八戸溝	522	1,140	566	574
鍋島町大字森田	701	2,022	995	1,027
鍋島町大字鍋島	254	562	264	298
鍋島町大字蛸久	754	1,810	845	965
** 小計 **	5,587	12,944	6,128	6,816

校区別・町・丁目・大字別人口統計表

14 金立小学校

令和元年. 5. 末現在 14 ページ

町・丁目・大字名	世帯数	人口	男	女
金立町大字金立	1,151	2,355	1,146	1,209
金立町大字薬師丸	161	391	185	206
金立町大字千布	734	1,808	867	941
*** 小計 ***	2,046	4,554	2,198	2,356

校区別・町・丁目・大字別人口統計表

15 久保泉小学校

令和元年. 5. 末現在 15 ページ

町・丁目・大字名	世帯数	人口	男	女
金立町大字金立	2	6	4	2
久保泉町大字上和泉	310	797	385	412
久保泉町大字下和泉	457	1,022	505	517
久保泉町大字川久保	874	1,880	870	1,010
*** 小計 ***	1,643	3,705	1,764	1,941

校区別・町・丁目・大字別人口統計表

16 芙蓉小学校

令和元年 . 5 . 末現在 16 ページ

町・丁目・大字名	世帯数	人口	男	女
蓮池町大字蓮池	263	649	294	355
蓮池町大字見島	151	392	198	194
蓮池町大字小松	225	567	273	294
蓮池町大字古賀	64	154	68	86
*** 小計 ***	703	1,762	833	929

校区別・町・丁目・大字別人口統計表

17 新栄小学校

令和元年. 5. 末現在 17 ページ

町・丁目・大字名	世帯数	人口	男	女
天祐一丁目	444	891	413	478
天祐二丁目	304	616	295	321
新栄東一丁目	91	215	90	125
新栄東二丁目	167	451	221	230
新栄東三丁目	183	440	203	237
新栄東四丁目	299	680	293	387
新栄西一丁目	229	517	238	279
新栄西二丁目	166	449	223	226
新生町	225	560	268	292
天祐団地	245	340	129	211
中折町	19	42	17	25
緑小路	85	134	70	64
鍋島町大字八戸	741	1,782	852	930
** 小計 **	3,198	7,117	3,312	3,805

校区別・町・丁目・大字別人口統計表

18 若楠小学校

令和元年，5，末現在 18 ページ

町・丁目・大字名	世帯数	人口	男	女
神園三丁目	114	191	103	88
神野東三丁目	40	73	35	38
神野東四丁目	34	92	46	46
日の出一丁目	223	380	184	196
若宮一丁目	829	1,836	864	972
若宮二丁目	422	864	393	471
若宮三丁目	658	1,320	564	756
若楠一丁目	177	434	200	234
若楠二丁目	352	771	375	396
若楠三丁目	424	1,027	481	546
高木瀬西三丁目	5	8	4	4
新中町	136	330	142	188
高木瀬団地	199	250	107	143
八丁畷町	230	422	214	208
** 小計 **	3,843	7,998	3,712	4,286

校区別・町・丁目・大字別人口統計表

19 開成小学校

令和元年. 5. 末現在 19 ページ

町・丁目・大字名	世帯数	人口	男	女
神園五丁目	56	117	50	67
神園六丁目	146	297	134	163
八戸溝一丁目	277	653	315	338
八戸溝二丁目	226	486	227	259
八戸溝三丁目	196	423	209	214
開成一丁目	533	1,116	441	675
開成二丁目	393	927	437	490
開成三丁目	211	522	255	267
開成四丁目	150	350	162	188
開成五丁目	320	794	384	410
開成六丁目	380	916	455	461
鍋島町大字八戸溝	844	2,241	1,048	1,193
鍋島町大字森田	259	670	320	350
*** 小計 ***	3,991	9,512	4,437	5,075

校区別・町・丁目・大字別人口統計表

21 諸富南小学校

令和元年. 5. 末現在 21 ページ

町・丁目・大字名	世帯数	人口	男	女
諸富町大字寺井津	348	876	428	448
諸富町大字為重	889	2,502	1,181	1,321
諸富町大字山領	614	1,496	721	775
*** 小計 ***	1,851	4,874	2,330	2,544

校区別・町・丁目・大字別人口統計表

22 春日小学校

令和元年 . 5 . 末現在 22 ページ

町・丁目・大字名	世帯数	人口	男	女
大和町大字尼寺	3,137	7,379	3,488	3,891
大和町大字久池井	463	1,116	507	609
大和町大字八反原	31	66	28	38
*** 小計 ***	3,631	8,561	4,023	4,538

校区別・町・丁目・大字別人口統計表

23 川上小学校

令和元年 . 5 . 末現在 23 ページ

町・丁目・大字名	世帯数	人口	男	女
大和町大字川上	614	1,693	819	874
大和町大字東山田	671	1,885	876	1,009
大和町大字池上	287	830	388	442
大和町大字久留間	522	1,301	630	671
*** 小計 ***	2,094	5,709	2,713	2,996

校区別・町・丁目・大字別人口統計表

24 松梅小学校

令和元年. 5. 末現在 24 ページ

町・丁目・大字名	世帯数	人口	男	女
大和町大字梅野	170	466	219	247
大和町大字名尾	33	83	42	41
大和町大字松瀬	165	423	205	218
*** 小計 ***	368	972	466	506

校区別・町・丁目・大字別人口統計表

25 春日北小学校

令和元年 . 5 . 末現在 25 ページ

町・丁目・大字名	世帯数	人口	男	女
大和町大字久池井	3,076	7,566	3,585	3,981
大和町大字梅野	78	170	87	83
** 小計 **	3,154	7,736	3,672	4,064

校区別・町・丁目・大字別人口統計表

27 富士小学校

令和元年. 5. 末現在 26 ページ

町・丁目・大字名	世帯数	人口	男	女
富士町大字市川	70	224	105	119
富士町大字内野	145	249	135	114
富士町大字小副川	251	583	268	315
富士町大字鎌原	11	31	16	15
富士町大字上熊川	122	251	114	137
富士町大字下熊川	58	147	67	80
富士町大字杉山	39	100	48	52
富士町大字関屋	64	197	98	99
富士町大字菖木	18	37	17	20
富士町大字畑瀬	6	16	6	10
富士町大字古湯	184	464	216	248
富士町大字松瀬	39	97	46	51
** 小計 **	1,007	2,396	1,136	1,260

校区別・町・丁目・大字別人口統計表

28 北山小学校

令和元年. 5. 末現在 27 ページ

町・丁目・大字名	世帯数	人口	男	女
富士町大字大串	50	163	85	78
富士町大字大野	7	21	11	10
富士町大字上無津呂	74	176	90	86
富士町大字栗並	40	128	65	63
富士町大字下無津呂	53	140	70	70
富士町大字中原	39	106	52	54
富士町大字麻那古	56	132	62	70
*** 小計 ***	319	866	435	431

校区別・町・丁目・大字別人口統計表

29 北山東部小学校

令和元年. 5. 末現在 28 ページ

町・丁目・大字名	世帯数	人口	男	女
富士町大字上合瀬	26	85	39	46
富士町大字古場	54	123	63	60
富士町大字下合瀬	29	90	42	48
富士町大字関屋	6	18	7	11
富士町大字藤瀬	22	52	24	28
*** 小計 ***	137	368	175	193

校区別・町・丁目・大字別人口統計表

30 三瀬小学校

令和元年. 5. 末現在 29 ページ

町・丁目・大字名	世帯数	人口	男	女
三瀬村三瀬	260	615	290	325
三瀬村藤原	148	414	203	211
三瀬村杠	84	240	121	119
*** 小計 ***	492	1,269	614	655

校區別・町・丁目・大字別人口統計表

31 中川副小学校

令和元年 . 5 . 末現在 30 ページ

町・丁目・大字名	世帯数	人口	男	女
川副町大字福富	581	1,294	636	658
川副町大字早津江津	218	533	249	284
川副町大字早津江	482	1,256	601	655
** 小計 **	1,281	3,083	1,486	1,597

校区別・町・丁目・大字別人口統計表

32

大詫間小学校

令和元年 . 5 . 末現在

31 ページ

町・丁目・大字名	世帯数	人口	男	女
川副町大字大詫間	540	1,567	774	793
** 小計 **	540	1,567	774	793

校区別・町・丁目・大字別人口統計表

33 南川副小学校

令和元年 . 5 . 末現在 32 ページ

町・丁目・大字名	世帯数	人口	男	女
川副町大字犬井道	1,143	3,173	1,502	1,671
川副町大字鹿江	1,006	2,584	1,218	1,366
** 小計 **	2,149	5,757	2,720	3,037

校区別・町・丁目・大字別人口統計表

34 西川副小学校

令和元年・5・末現在 33 ページ

町・丁目・大字名	世帯数	人口	男	女
川副町大字南里	757	1,859	889	970
川副町大字西古賀	640	1,788	839	949
川副町大字小々森	662	1,873	917	956
*** 小計 ***	2,059	5,520	2,645	2,875

校区別・町・丁目・大字別人口統計表

35

東与賀小学校

令和元年. 5. 末現在

34 ページ

町・丁目・大字名	世帯数	人口	男	女
東与賀町大字下古賀	1,279	3,638	1,757	1,881
東与賀町大字田中	957	2,807	1,342	1,465
東与賀町大字飯盛	689	1,808	858	950
*** 小計 ***	2,925	8,253	3,957	4,296

校区別・町・丁目・大字別人口統計表

36

思斉小学校

令和元年. 5. 末現在

35 ページ

町・丁目・大字名	世帯数	人口	男	女
久保田町大字徳万	1,021	2,597	1,219	1,378
久保田町大字新田	676	1,960	963	997
久保田町大字久富	680	1,794	844	950
久保田町大字久保田	441	1,231	600	631
久保田町大字江戸	79	197	94	103
*** 小計 ***	2,897	7,779	3,720	4,059
*** 総計 ***	100,632	232,665	109,745	122,920

校 区 別 年 齢 別 人 口 統 計 表

1 勸興小学校

令和元年 . 5 . 末現在 1 ページ

年 齢	男	女	人 口	年 齢	男	女	人 口
0 歳	18	17	35	36 歳	31	48	79
1 歳	30	22	52	37 歳	46	35	81
2 歳	14	18	32	38 歳	46	41	87
3 歳	27	24	51	39 歳	36	46	82
4 歳	23	27	50	40 歳	44	53	97
5 歳	17	26	43	41 歳	43	54	97
6 歳	26	30	56	42 歳	44	47	91
7 歳	32	21	53	43 歳	36	56	92
8 歳	36	39	75	44 歳	59	46	105
9 歳	20	27	47	45 歳	44	53	97
10 歳	19	30	49	46 歳	49	67	116
11 歳	29	32	61	47 歳	52	56	108
12 歳	28	27	55	48 歳	56	50	106
13 歳	26	40	66	49 歳	49	54	103
14 歳	29	31	60	50 歳	45	54	99
15 歳	32	29	61	51 歳	50	51	101
16 歳	34	30	64	52 歳	42	53	95
17 歳	33	27	60	53 歳	42	36	78
18 歳	46	44	90	54 歳	56	58	114
19 歳	31	28	59	55 歳	45	47	92
20 歳	37	36	73	56 歳	48	46	94
21 歳	33	41	74	57 歳	51	50	101
22 歳	28	41	69	58 歳	41	52	93
23 歳	37	31	68	59 歳	42	46	88
24 歳	30	43	73	60 歳	42	43	85
25 歳	38	39	77	61 歳	36	43	79
26 歳	41	36	77	62 歳	28	43	71
27 歳	36	35	71	63 歳	34	52	86
28 歳	26	29	55	64 歳	42	50	92
29 歳	30	34	64	65 歳	36	41	77
30 歳	46	24	70	66 歳	42	46	88
31 歳	40	35	75	67 歳	48	37	85
32 歳	41	46	87	68 歳	39	41	80
33 歳	36	30	66	69 歳	34	60	94
34 歳	32	29	61	70 歳	50	69	119
35 歳	36	37	73	71 歳	31	59	90

校 区 別 年 齢 別 人 口 統 計 表

令和元年 . 5 . 末現在 2 ページ

1 勸興小学校							
年 齢	男	女	人 口				
72 歳	39	55	94				
73 歳	25	19	44				
74 歳	25	38	63				
75 歳	39	47	86				
76 歳	20	43	63				
77 歳	20	56	76				
78 歳	35	42	77				
79 歳	30	34	64				
80 歳	24	37	61				
81 歳	26	34	60				
82 歳	20	36	56				
83 歳	14	32	46				
84 歳	12	31	43				
85 歳	17	27	44				
86 歳	5	31	36				
87 歳	17	21	38				
88 歳	12	19	31				
89 歳	9	20	29				
90 歳	7	26	33				
91 歳	8	18	26				
92 歳	7	15	22				
93 歳	5	11	16				
94 歳	2	7	9				
95 歳	5	7	12				
96 歳	5	7	12				
97 歳	1	3	4				
98 歳	0	6	6				
99 歳	0	3	3				
100 歳	0	3	3				
101 歳	0	1	1				
102 歳	0	4	4				
合計	3,105	3,651	6,756				

校 区 別 年 齢 別 人 口 統 計 表

2 循誘小学校

令和元年 . 5 . 末現在 3 ページ

年 齢	男	女	人 口	年 齢	男	女	人 口
0 歳	31	32	63	36 歳	47	45	92
1 歳	29	26	55	37 歳	42	33	75
2 歳	33	24	57	38 歳	61	55	116
3 歳	35	26	61	39 歳	44	53	97
4 歳	28	29	57	40 歳	62	53	115
5 歳	37	18	55	41 歳	56	61	117
6 歳	21	19	40	42 歳	60	71	131
7 歳	23	33	56	43 歳	52	59	111
8 歳	42	32	74	44 歳	74	74	148
9 歳	27	36	63	45 歳	65	67	132
10 歳	41	37	78	46 歳	63	50	113
11 歳	34	25	59	47 歳	61	53	114
12 歳	32	31	63	48 歳	59	54	113
13 歳	30	30	60	49 歳	52	55	107
14 歳	31	43	74	50 歳	61	58	119
15 歳	32	36	68	51 歳	63	61	124
16 歳	37	33	70	52 歳	51	54	105
17 歳	39	34	73	53 歳	51	64	115
18 歳	33	40	73	54 歳	56	65	121
19 歳	34	43	77	55 歳	48	79	127
20 歳	31	42	73	56 歳	46	61	107
21 歳	41	39	80	57 歳	47	58	105
22 歳	52	47	99	58 歳	51	65	116
23 歳	47	31	78	59 歳	52	67	119
24 歳	43	44	87	60 歳	42	60	102
25 歳	49	45	94	61 歳	63	65	128
26 歳	49	51	100	62 歳	48	48	96
27 歳	50	54	104	63 歳	61	59	120
28 歳	42	51	93	64 歳	60	54	114
29 歳	41	45	86	65 歳	55	51	106
30 歳	53	46	99	66 歳	59	62	121
31 歳	50	44	94	67 歳	58	80	138
32 歳	48	64	112	68 歳	59	81	140
33 歳	52	47	99	69 歳	65	81	146
34 歳	60	52	112	70 歳	60	89	149
35 歳	51	50	101	71 歳	68	85	153

校 区 別 年 齢 別 人 口 統 計 表

2 循誘小学校

令和元年. 5. 末現在 4 ページ

年 齢	男	女	人 口			
72 歳	54	65	119			
73 歳	27	49	76			
74 歳	40	52	92			
75 歳	51	78	129			
76 歳	35	66	101			
77 歳	40	51	91			
78 歳	50	67	117			
79 歳	44	67	111			
80 歳	22	42	64			
81 歳	28	67	95			
82 歳	38	46	84			
83 歳	30	57	87			
84 歳	24	43	67			
85 歳	19	48	67			
86 歳	22	54	76			
87 歳	22	43	65			
88 歳	17	35	52			
89 歳	12	39	51			
90 歳	4	28	32			
91 歳	10	13	23			
92 歳	6	13	19			
93 歳	8	15	23			
94 歳	2	18	20			
95 歳	2	12	14			
96 歳	2	9	11			
97 歳	1	7	8			
98 歳	2	5	7			
99 歳	0	2	2			
100 歳	0	3	3			
101 歳	1	1	2			
102 歳	0	0	0			
103 歳	0	0	0			
104 歳	0	1	1			
105 歳	0	1	1			
合計	4,043	4,706	8,749			

校 区 別 年 齢 別 人 口 統 計 表

3 日新小学校

令和元年 . 5 . 末現在 5 ページ

年 齢	男	女	人 口	年 齢	男	女	人 口
0 歳	42	36	78	36 歳	56	47	103
1 歳	35	21	56	37 歳	56	59	115
2 歳	40	40	80	38 歳	63	49	112
3 歳	32	32	64	39 歳	49	56	105
4 歳	41	35	76	40 歳	57	56	113
5 歳	34	27	61	41 歳	46	52	98
6 歳	40	39	79	42 歳	45	67	112
7 歳	49	30	79	43 歳	51	51	102
8 歳	44	41	85	44 歳	60	50	110
9 歳	35	30	65	45 歳	71	60	131
10 歳	42	41	83	46 歳	49	64	113
11 歳	42	39	81	47 歳	73	55	128
12 歳	37	39	76	48 歳	54	67	121
13 歳	37	50	87	49 歳	48	64	112
14 歳	43	36	79	50 歳	58	64	122
15 歳	27	47	74	51 歳	68	67	135
16 歳	50	40	90	52 歳	60	54	114
17 歳	51	37	88	53 歳	56	79	135
18 歳	65	51	116	54 歳	58	62	120
19 歳	64	45	109	55 歳	59	52	111
20 歳	56	55	111	56 歳	56	52	108
21 歳	50	58	108	57 歳	61	57	118
22 歳	51	53	104	58 歳	50	66	116
23 歳	50	43	93	59 歳	52	60	112
24 歳	58	46	104	60 歳	60	65	125
25 歳	40	47	87	61 歳	60	61	121
26 歳	45	37	82	62 歳	49	74	123
27 歳	40	48	88	63 歳	64	75	139
28 歳	49	43	92	64 歳	57	80	137
29 歳	44	37	81	65 歳	61	66	127
30 歳	40	44	84	66 歳	66	76	142
31 歳	44	57	101	67 歳	62	65	127
32 歳	45	58	103	68 歳	71	79	150
33 歳	50	51	101	69 歳	67	74	141
34 歳	44	52	96	70 歳	78	72	150
35 歳	41	59	100	71 歳	76	95	171

校 区 別 年 齢 別 人 口 統 計 表

3 日新小学校

令和元年 . 5 . 末現在 6 ページ

年 齢	男	女	人 口		
72 歳	66	59	125		
73 歳	44	42	86		
74 歳	34	51	85		
75 歳	42	46	88		
76 歳	42	79	121		
77 歳	62	66	128		
78 歳	43	55	98		
79 歳	32	62	94		
80 歳	29	42	71		
81 歳	35	56	91		
82 歳	25	47	72		
83 歳	31	42	73		
84 歳	27	57	84		
85 歳	28	63	91		
86 歳	31	57	88		
87 歳	35	52	87		
88 歳	20	45	65		
89 歳	17	39	56		
90 歳	14	34	48		
91 歳	11	36	47		
92 歳	10	24	34		
93 歳	7	30	37		
94 歳	6	21	27		
95 歳	1	14	15		
96 歳	4	7	11		
97 歳	1	8	9		
98 歳	0	2	2		
99 歳	2	2	4		
100 歳	0	0	0		
101 歳	0	2	2		
102 歳	0	0	0		
103 歳	0	1	1		
104 歳	0	2	2		
合計	4,423	4,979	9,402		

校 区 別 年 齢 別 人 口 統 計 表

4 赤松小学校

令和元年 . 5 . 末現在 7 ページ

年 齢	男	女	人 口
0 歳	43	32	75
1 歳	38	29	67
2 歳	35	30	65
3 歳	42	36	78
4 歳	35	50	85
5 歳	34	29	63
6 歳	46	49	95
7 歳	48	45	93
8 歳	45	41	86
9 歳	51	48	99
10 歳	54	49	103
11 歳	43	45	88
12 歳	33	38	71
13 歳	51	50	101
14 歳	44	36	80
15 歳	38	48	86
16 歳	43	37	80
17 歳	44	40	84
18 歳	41	48	89
19 歳	49	51	100
20 歳	35	41	76
21 歳	54	54	108
22 歳	36	47	83
23 歳	41	35	76
24 歳	33	36	69
25 歳	34	36	70
26 歳	47	34	81
27 歳	27	26	53
28 歳	32	35	67
29 歳	33	36	69
30 歳	34	38	72
31 歳	39	39	78
32 歳	36	48	84
33 歳	32	44	76
34 歳	51	51	102
35 歳	62	43	105

年 齢	男	女	人 口
36 歳	38	49	87
37 歳	43	55	98
38 歳	65	68	133
39 歳	60	54	114
40 歳	49	51	100
41 歳	58	65	123
42 歳	48	61	109
43 歳	62	60	122
44 歳	57	64	121
45 歳	58	65	123
46 歳	70	87	157
47 歳	54	65	119
48 歳	51	69	120
49 歳	64	52	116
50 歳	60	68	128
51 歳	59	62	121
52 歳	45	48	93
53 歳	50	57	107
54 歳	55	63	118
55 歳	50	59	109
56 歳	55	48	103
57 歳	59	59	118
58 歳	59	56	115
59 歳	53	66	119
60 歳	49	47	96
61 歳	52	55	107
62 歳	40	60	100
63 歳	54	65	119
64 歳	49	47	96
65 歳	41	50	91
66 歳	44	56	100
67 歳	54	48	102
68 歳	73	61	134
69 歳	55	61	116
70 歳	44	60	104
71 歳	47	61	108

校 区 別 年 齢 別 人 口 統 計 表

4 赤松小学校

令和元年 . 5 . 末現在 8 ページ

年 齢	男	女	人 口	年 齢	男	女	人 口
72 歳	33	49	82	108 歳	0	0	0
73 歳	24	28	52	109 歳	0	0	0
74 歳	27	42	69	110 歳	0	0	0
75 歳	29	47	76	111 歳	0	0	0
76 歳	27	41	68	112 歳	0	0	0
77 歳	32	33	65	113 歳	0	0	0
78 歳	34	42	76	114 歳	0	1	1
79 歳	29	38	67				
80 歳	24	33	57	**合計**	3,855	4,413	8,268
81 歳	22	33	55				
82 歳	23	45	68				
83 歳	20	34	54				
84 歳	18	36	54				
85 歳	14	34	48				
86 歳	14	39	53				
87 歳	9	31	40				
88 歳	16	29	45				
89 歳	9	30	39				
90 歳	8	33	41				
91 歳	10	24	34				
92 歳	12	28	40				
93 歳	6	17	23				
94 歳	3	14	17				
95 歳	1	13	14				
96 歳	1	7	8				
97 歳	1	8	9				
98 歳	1	2	3				
99 歳	0	5	5				
100 歳	1	0	1				
101 歳	0	1	1				
102 歳	0	0	0				
103 歳	0	0	0				
104 歳	0	0	0				
105 歳	0	0	0				
106 歳	0	0	0				
107 歳	0	0	0				

校 区 別 年 齢 別 人 口 統 計 表

5 神野小学校

令和元年 . 5 . 末現在 9 ページ

年 齢	男	女	人 口	年 齢	男	女	人 口
0 歳	46	40	86	36 歳	62	68	130
1 歳	41	46	87	37 歳	72	68	140
2 歳	41	38	79	38 歳	72	75	147
3 歳	36	46	82	39 歳	88	79	167
4 歳	46	49	95	40 歳	71	74	145
5 歳	35	45	80	41 歳	63	80	143
6 歳	42	55	97	42 歳	66	90	156
7 歳	60	48	108	43 歳	90	83	173
8 歳	57	48	105	44 歳	82	86	168
9 歳	55	57	112	45 歳	82	104	186
10 歳	52	57	109	46 歳	78	83	161
11 歳	52	50	102	47 歳	84	76	160
12 歳	50	48	98	48 歳	68	92	160
13 歳	50	55	105	49 歳	85	90	175
14 歳	62	57	119	50 歳	88	86	174
15 歳	49	53	102	51 歳	69	93	162
16 歳	73	59	132	52 歳	79	85	164
17 歳	72	64	136	53 歳	84	94	178
18 歳	57	61	118	54 歳	88	91	179
19 歳	50	55	105	55 歳	66	90	156
20 歳	51	55	106	56 歳	95	90	185
21 歳	44	61	105	57 歳	75	73	148
22 歳	50	50	100	58 歳	65	81	146
23 歳	53	62	115	59 歳	65	94	159
24 歳	65	67	132	60 歳	79	86	165
25 歳	53	54	107	61 歳	69	61	130
26 歳	55	56	111	62 歳	86	76	162
27 歳	53	57	110	63 歳	69	75	144
28 歳	62	56	118	64 歳	90	89	179
29 歳	66	61	127	65 歳	71	84	155
30 歳	66	56	122	66 歳	61	101	162
31 歳	56	60	116	67 歳	81	97	178
32 歳	52	65	117	68 歳	67	95	162
33 歳	50	48	98	69 歳	84	79	163
34 歳	57	77	134	70 歳	85	99	184
35 歳	63	76	139	71 歳	63	75	138

校 区 別 年 齢 別 人 口 統 計 表

5 神野小学校

令和元年. 5. 末現在 10 ページ

年 齢	男	女	人 口			
72 歳	45	79	124			
73 歳	31	37	68			
74 歳	42	52	94			
75 歳	44	64	108			
76 歳	49	64	113			
77 歳	36	70	106			
78 歳	33	51	84			
79 歳	38	65	103			
80 歳	24	40	64			
81 歳	29	59	88			
82 歳	34	45	79			
83 歳	32	55	87			
84 歳	31	59	90			
85 歳	24	51	75			
86 歳	20	48	68			
87 歳	25	57	82			
88 歳	22	40	62			
89 歳	16	42	58			
90 歳	17	27	44			
91 歳	5	24	29			
92 歳	12	24	36			
93 歳	16	18	34			
94 歳	2	16	18			
95 歳	4	12	16			
96 歳	1	12	13			
97 歳	1	7	8			
98 歳	1	3	4			
99 歳	0	4	4			
100 歳	0	0	0			
101 歳	0	2	2			
102 歳	1	0	1			
103 歳	0	1	1			
合計	5,299	6,162	11,461			

校 区 別 年 齢 別 人 口 統 計 表

令和元年，5，末現在 11 ページ

6 西与賀小学校

年 齢	男	女	人 口	年 齢	男	女	人 口
0 歳	12	20	32	36 歳	36	47	83
1 歳	17	25	42	37 歳	38	34	72
2 歳	29	18	47	38 歳	37	34	71
3 歳	28	23	51	39 歳	30	34	64
4 歳	26	26	52	40 歳	35	35	70
5 歳	16	23	39	41 歳	30	27	57
6 歳	29	27	56	42 歳	31	30	61
7 歳	29	20	49	43 歳	37	31	68
8 歳	28	29	57	44 歳	31	34	65
9 歳	33	24	57	45 歳	36	36	72
10 歳	21	28	49	46 歳	36	36	72
11 歳	26	23	49	47 歳	29	33	62
12 歳	32	27	59	48 歳	33	39	72
13 歳	19	27	46	49 歳	45	54	99
14 歳	29	21	50	50 歳	35	43	78
15 歳	29	29	58	51 歳	22	29	51
16 歳	26	28	54	52 歳	27	35	62
17 歳	28	29	57	53 歳	30	27	57
18 歳	28	30	58	54 歳	29	36	65
19 歳	21	33	54	55 歳	31	48	79
20 歳	16	27	43	56 歳	34	39	73
21 歳	18	28	46	57 歳	36	40	76
22 歳	22	26	48	58 歳	29	24	53
23 歳	29	36	65	59 歳	30	37	67
24 歳	33	22	55	60 歳	28	39	67
25 歳	27	35	62	61 歳	34	34	68
26 歳	31	33	64	62 歳	29	41	70
27 歳	24	29	53	63 歳	35	46	81
28 歳	20	23	43	64 歳	34	36	70
29 歳	29	33	62	65 歳	44	31	75
30 歳	22	27	49	66 歳	34	49	83
31 歳	30	31	61	67 歳	37	53	90
32 歳	23	23	46	68 歳	39	61	100
33 歳	29	29	58	69 歳	46	46	92
34 歳	25	29	54	70 歳	51	58	109
35 歳	27	24	51	71 歳	37	53	90

校 区 別 年 齢 別 人 口 統 計 表

6 西与賀小学校

令和元年 . 5 . 末現在 12 ページ

年 齢	男	女	人 口			
72 歳	26	44	70			
73 歳	30	37	67			
74 歳	32	44	76			
75 歳	37	51	88			
76 歳	32	45	77			
77 歳	28	36	64			
78 歳	35	33	68			
79 歳	20	36	56			
80 歳	21	22	43			
81 歳	21	21	42			
82 歳	14	42	56			
83 歳	19	28	47			
84 歳	23	30	53			
85 歳	18	23	41			
86 歳	6	29	35			
87 歳	8	35	43			
88 歳	14	21	35			
89 歳	10	20	30			
90 歳	8	17	25			
91 歳	5	13	18			
92 歳	3	20	23			
93 歳	0	10	10			
94 歳	3	6	9			
95 歳	2	12	14			
96 歳	2	5	7			
97 歳	0	4	4			
98 歳	1	2	3			
99 歳	1	3	4			
100 歳	2	0	2			
合計	2,567	3,063	5,630			

校 区 別 年 齢 別 人 口 統 計 表

7 嘉瀬小学校

令和元年 . 5 . 末現在 13 ページ

年 齢	男	女	人 口	年 齢	男	女	人 口
0 歳	19	14	33	36 歳	38	28	66
1 歳	10	14	24	37 歳	25	32	57
2 歳	16	19	35	38 歳	22	25	47
3 歳	21	14	35	39 歳	32	22	54
4 歳	24	20	44	40 歳	25	18	43
5 歳	19	24	43	41 歳	21	27	48
6 歳	18	23	41	42 歳	26	33	59
7 歳	22	23	45	43 歳	21	31	52
8 歳	19	20	39	44 歳	26	35	61
9 歳	17	23	40	45 歳	30	26	56
10 歳	21	23	44	46 歳	31	23	54
11 歳	14	20	34	47 歳	35	25	60
12 歳	21	14	35	48 歳	31	25	56
13 歳	16	11	27	49 歳	26	32	58
14 歳	22	22	44	50 歳	28	31	59
15 歳	22	26	48	51 歳	23	31	54
16 歳	22	14	36	52 歳	25	30	55
17 歳	26	24	50	53 歳	20	31	51
18 歳	22	23	45	54 歳	24	28	52
19 歳	25	15	40	55 歳	29	28	57
20 歳	18	24	42	56 歳	32	29	61
21 歳	21	24	45	57 歳	27	32	59
22 歳	19	14	33	58 歳	29	31	60
23 歳	20	27	47	59 歳	34	41	75
24 歳	25	18	43	60 歳	29	32	61
25 歳	25	17	42	61 歳	37	50	87
26 歳	20	22	42	62 歳	39	45	84
27 歳	21	25	46	63 歳	31	40	71
28 歳	26	18	44	64 歳	46	31	77
29 歳	21	24	45	65 歳	31	37	68
30 歳	34	19	53	66 歳	35	32	67
31 歳	16	21	37	67 歳	36	44	80
32 歳	19	26	45	68 歳	38	34	72
33 歳	28	24	52	69 歳	32	43	75
34 歳	21	24	45	70 歳	46	41	87
35 歳	20	25	45	71 歳	40	42	82

校 区 別 年 齢 別 人 口 統 計 表

7 嘉瀬小学校

令和元年. 5. 末現在 14 ページ

年 齢	男	女	人 口			
72 歳	43	44	87			
73 歳	13	24	37			
74 歳	15	31	46			
75 歳	24	37	61			
76 歳	22	21	43			
77 歳	27	42	69			
78 歳	24	37	61			
79 歳	20	40	60			
80 歳	24	26	50			
81 歳	13	32	45			
82 歳	21	32	53			
83 歳	21	27	48			
84 歳	24	51	75			
85 歳	17	39	56			
86 歳	20	32	52			
87 歳	15	30	45			
88 歳	16	41	57			
89 歳	9	29	38			
90 歳	8	28	36			
91 歳	9	12	21			
92 歳	0	18	18			
93 歳	5	16	21			
94 歳	3	8	11			
95 歳	2	9	11			
96 歳	1	2	3			
97 歳	0	2	2			
98 歳	0	4	4			
99 歳	3	2	5			
100 歳	0	0	0			
101 歳	0	1	1			
102 歳	0	1	1			
103 歳	0	2	2			
合計	2,249	2,623	4,872			

校 区 別 年 齢 別 人 口 統 計 表

8 | 巨勢小学校

令和元年 . 5 . 末現在 15 ページ

年 齢	男	女	人 口	年 齢	男	女	人 口
0 歳	37	25	62	36 歳	38	45	83
1 歳	41	27	68	37 歳	37	47	84
2 歳	41	37	78	38 歳	37	39	76
3 歳	31	34	65	39 歳	49	42	91
4 歳	35	28	63	40 歳	35	52	87
5 歳	43	34	77	41 歳	39	43	82
6 歳	19	28	47	42 歳	38	35	73
7 歳	44	28	72	43 歳	35	35	70
8 歳	30	19	49	44 歳	40	48	88
9 歳	31	33	64	45 歳	52	37	89
10 歳	28	29	57	46 歳	47	33	80
11 歳	27	27	54	47 歳	38	41	79
12 歳	25	18	43	48 歳	28	33	61
13 歳	25	22	47	49 歳	34	36	70
14 歳	35	18	53	50 歳	26	35	61
15 歳	23	22	45	51 歳	25	34	59
16 歳	21	34	55	52 歳	22	41	63
17 歳	17	23	40	53 歳	35	32	67
18 歳	23	22	45	54 歳	32	24	56
19 歳	30	19	49	55 歳	26	33	59
20 歳	21	23	44	56 歳	27	23	50
21 歳	27	22	49	57 歳	18	35	53
22 歳	27	16	43	58 歳	32	18	50
23 歳	27	25	52	59 歳	17	24	41
24 歳	30	23	53	60 歳	23	29	52
25 歳	25	32	57	61 歳	29	23	52
26 歳	30	25	55	62 歳	17	29	46
27 歳	47	45	92	63 歳	29	37	66
28 歳	25	35	60	64 歳	27	45	72
29 歳	32	42	74	65 歳	30	37	67
30 歳	26	32	58	66 歳	33	42	75
31 歳	37	37	74	67 歳	30	34	64
32 歳	41	31	72	68 歳	32	34	66
33 歳	39	32	71	69 歳	37	37	74
34 歳	38	53	91	70 歳	31	39	70
35 歳	37	47	84	71 歳	40	47	87

校 区 別 年 齢 別 人 口 統 計 表

8 巨勢小学校

令和元年 . 5 . 末現在 16 ページ

年 齢	男	女	人 口			
72 歳	36	42	78			
73 歳	17	28	45			
74 歳	20	25	45			
75 歳	24	30	54			
76 歳	16	35	51			
77 歳	18	34	52			
78 歳	15	28	43			
79 歳	10	33	43			
80 歳	14	25	39			
81 歳	20	30	50			
82 歳	21	25	46			
83 歳	6	17	23			
84 歳	21	22	43			
85 歳	11	21	32			
86 歳	6	15	21			
87 歳	11	19	30			
88 歳	5	11	16			
89 歳	9	9	18			
90 歳	6	21	27			
91 歳	2	7	9			
92 歳	1	5	6			
93 歳	3	7	10			
94 歳	2	6	8			
95 歳	1	7	8			
96 歳	1	3	4			
97 歳	0	1	1			
98 歳	0	3	3			
99 歳	0	0	0			
100 歳	1	1	2			
101 歳	0	1	1			
102 歳	0	1	1			
103 歳	0	1	1			
合計	2,577	2,858	5,435			

校 区 別 年 齢 別 人 口 統 計 表

9 兵庫小学校

令和元年，5，未現在 17 ページ

年 齢	男	女	人 口	年 齢	男	女	人 口
0 歳	91	89	180	36 歳	124	132	256
1 歳	91	84	175	37 歳	125	135	260
2 歳	122	104	226	38 歳	125	131	256
3 歳	107	105	212	39 歳	122	148	270
4 歳	117	102	219	40 歳	113	133	246
5 歳	99	120	219	41 歳	124	133	257
6 歳	88	87	175	42 歳	122	132	254
7 歳	86	105	191	43 歳	130	115	245
8 歳	99	88	187	44 歳	131	149	280
9 歳	93	90	183	45 歳	124	157	281
10 歳	87	86	173	46 歳	130	141	271
11 歳	83	80	163	47 歳	137	152	289
12 歳	89	83	172	48 歳	130	128	258
13 歳	94	80	174	49 歳	115	115	230
14 歳	96	72	168	50 歳	99	121	220
15 歳	89	78	167	51 歳	121	140	261
16 歳	77	97	174	52 歳	87	118	205
17 歳	92	85	177	53 歳	77	109	186
18 歳	97	87	184	54 歳	105	108	213
19 歳	91	92	183	55 歳	88	101	189
20 歳	60	82	142	56 歳	105	101	206
21 歳	70	102	172	57 歳	101	92	193
22 歳	69	90	159	58 歳	87	86	173
23 歳	82	93	175	59 歳	79	74	153
24 歳	83	91	174	60 歳	93	90	183
25 歳	68	88	156	61 歳	68	81	149
26 歳	68	86	154	62 歳	75	71	146
27 歳	81	73	154	63 歳	74	71	145
28 歳	82	88	170	64 歳	78	80	158
29 歳	77	83	160	65 歳	57	64	121
30 歳	89	108	197	66 歳	67	90	157
31 歳	78	106	184	67 歳	67	90	157
32 歳	107	113	220	68 歳	92	88	180
33 歳	97	118	215	69 歳	61	84	145
34 歳	114	137	251	70 歳	78	79	157
35 歳	101	118	219	71 歳	64	87	151

校 区 別 年 齢 別 人 口 統 計 表

9 兵庫小学校

令和元年 . 5 . 末現在 18 ページ

年 齢	男	女	人 口	
72 歳	54	73	127	
73 歳	35	32	67	
74 歳	51	70	121	
75 歳	37	51	88	
76 歳	43	50	93	
77 歳	46	56	102	
78 歳	28	42	70	
79 歳	28	44	72	
80 歳	40	34	74	
81 歳	29	43	72	
82 歳	32	36	68	
83 歳	23	48	71	
84 歳	15	39	54	
85 歳	21	47	68	
86 歳	21	45	66	
87 歳	13	35	48	
88 歳	9	26	35	
89 歳	15	33	48	
90 歳	4	20	24	
91 歳	4	28	32	
92 歳	12	15	27	
93 歳	6	9	15	
94 歳	1	7	8	
95 歳	2	4	6	
96 歳	3	6	9	
97 歳	2	6	8	
98 歳	0	3	3	
99 歳	0	2	2	
100 歳	1	0	1	
101 歳	0	2	2	
102 歳	0	1	1	
103 歳	0	1	1	
合計	7,364	8,224	15,588	

校 区 別 年 齢 別 人 口 統 計 表

令和元年 . 5 . 末現在 19 ページ

10		高木瀬小学校							
年 齢	男	女	人 口	年 齢	男	女	人 口		
0 歳	59	45	104	36 歳	86	79	165		
1 歳	68	63	131	37 歳	74	97	171		
2 歳	56	62	118	38 歳	85	99	184		
3 歳	60	60	120	39 歳	92	87	179		
4 歳	72	73	145	40 歳	79	88	167		
5 歳	69	74	143	41 歳	81	90	171		
6 歳	71	51	122	42 歳	75	93	168		
7 歳	64	77	141	43 歳	96	99	195		
8 歳	67	74	141	44 歳	111	105	216		
9 歳	76	63	139	45 歳	108	119	227		
10 歳	63	52	115	46 歳	116	112	228		
11 歳	63	68	131	47 歳	110	99	209		
12 歳	61	77	138	48 歳	97	104	201		
13 歳	57	69	126	49 歳	88	88	176		
14 歳	82	71	153	50 歳	83	84	167		
15 歳	70	67	137	51 歳	85	83	168		
16 歳	87	73	160	52 歳	68	69	137		
17 歳	68	74	142	53 歳	68	71	139		
18 歳	60	68	128	54 歳	93	88	181		
19 歳	76	68	144	55 歳	52	75	127		
20 歳	60	55	115	56 歳	73	74	147		
21 歳	58	46	104	57 歳	73	84	157		
22 歳	87	66	153	58 歳	71	102	173		
23 歳	65	59	124	59 歳	72	89	161		
24 歳	69	56	125	60 歳	72	78	150		
25 歳	56	60	116	61 歳	82	79	161		
26 歳	58	53	111	62 歳	65	93	158		
27 歳	72	53	125	63 歳	73	79	152		
28 歳	50	66	116	64 歳	89	116	205		
29 歳	75	64	139	65 歳	90	101	191		
30 歳	63	77	140	66 歳	91	118	209		
31 歳	78	75	153	67 歳	84	101	185		
32 歳	80	79	159	68 歳	112	103	215		
33 歳	70	76	146	69 歳	97	130	227		
34 歳	74	94	168	70 歳	99	123	222		
35 歳	80	71	151	71 歳	98	123	221		

校 区 別 年 齢 別 人 口 統 計 表

10 高木瀬小学校

令和元年 . 5 . 末現在 20 ページ

年 齢	男	女	人 口	
72 歳	79	105	184	
73 歳	50	70	120	
74 歳	69	92	161	
75 歳	65	108	173	
76 歳	67	104	171	
77 歳	93	111	204	
78 歳	75	102	177	
79 歳	72	82	154	
80 歳	58	65	123	
81 歳	51	92	143	
82 歳	61	72	133	
83 歳	46	78	124	
84 歳	37	72	109	
85 歳	33	46	79	
86 歳	37	66	103	
87 歳	32	74	106	
88 歳	13	52	65	
89 歳	18	36	54	
90 歳	17	37	54	
91 歳	17	29	46	
92 歳	14	33	47	
93 歳	9	37	46	
94 歳	4	16	20	
95 歳	4	17	21	
96 歳	4	13	17	
97 歳	3	10	13	
98 歳	2	9	11	
99 歳	3	3	6	
100 歳	1	2	3	
101 歳	0	2	2	
102 歳	0	0	0	
103 歳	0	1	1	
104 歳	0	0	0	
105 歳	0	1	1	
合計	6,566	7,438	14,004	

校 区 別 年 齢 別 人 口 統 計 表

11 北川副小学校

令和元年 . 5 . 末現在 21 ページ

年 齢	男	女	人 口	年 齢	男	女	人 口
0 歳	46	45	91	36 歳	78	92	170
1 歳	70	66	136	37 歳	69	89	158
2 歳	59	60	119	38 歳	89	56	145
3 歳	61	71	132	39 歳	104	81	185
4 歳	67	62	129	40 歳	80	86	166
5 歳	78	60	138	41 歳	77	77	154
6 歳	63	73	136	42 歳	94	83	177
7 歳	53	64	117	43 歳	79	85	164
8 歳	61	71	132	44 歳	101	93	194
9 歳	56	54	110	45 歳	89	72	161
10 歳	51	63	114	46 歳	89	84	173
11 歳	59	53	112	47 歳	88	87	175
12 歳	49	46	95	48 歳	81	87	168
13 歳	45	69	114	49 歳	72	77	149
14 歳	55	51	106	50 歳	86	77	163
15 歳	83	56	139	51 歳	61	76	137
16 歳	71	55	126	52 歳	84	91	175
17 歳	70	68	138	53 歳	73	75	148
18 歳	65	52	117	54 歳	64	97	161
19 歳	55	57	112	55 歳	72	80	152
20 歳	48	49	97	56 歳	56	77	133
21 歳	51	61	112	57 歳	66	52	118
22 歳	45	62	107	58 歳	63	73	136
23 歳	55	54	109	59 歳	66	89	155
24 歳	64	44	108	60 歳	51	79	130
25 歳	57	70	127	61 歳	66	68	134
26 歳	51	51	102	62 歳	60	68	128
27 歳	61	52	113	63 歳	66	66	132
28 歳	48	47	95	64 歳	91	77	168
29 歳	44	67	111	65 歳	74	93	167
30 歳	52	82	134	66 歳	78	90	168
31 歳	70	75	145	67 歳	70	85	155
32 歳	66	75	141	68 歳	67	96	163
33 歳	63	80	143	69 歳	95	109	204
34 歳	94	74	168	70 歳	94	115	209
35 歳	65	86	151	71 歳	92	88	180

校 区 別 年 齢 別 人 口 統 計 表

令和元年 . 5 . 末現在 22 ページ

11 北川副小学校

年 齢	男	女	人 口	年 齢	男	女	人 口
72 歳	91	100	191	108 歳	0	1	1
73 歳	48	59	107	**合計**	5,873	6,661	12,534
74 歳	60	86	146				
75 歳	65	88	153				
76 歳	66	92	158				
77 歳	51	82	133				
78 歳	58	82	140				
79 歳	60	77	137				
80 歳	47	73	120				
81 歳	55	80	135				
82 歳	56	62	118				
83 歳	55	72	127				
84 歳	34	61	95				
85 歳	26	58	84				
86 歳	37	56	93				
87 歳	30	41	71				
88 歳	22	59	81				
89 歳	16	54	70				
90 歳	13	31	44				
91 歳	11	36	47				
92 歳	7	17	24				
93 歳	10	19	29				
94 歳	5	18	23				
95 歳	6	16	22				
96 歳	2	13	15				
97 歳	2	7	9				
98 歳	2	9	11				
99 歳	2	5	7				
100 歳	0	3	3				
101 歳	0	2	2				
102 歳	0	3	3				
103 歳	0	2	2				
104 歳	0	2	2				
105 歳	0	0	0				
106 歳	0	0	0				
107 歳	0	0	0				

校 区 別 年 齢 別 人 口 統 計 表

令和元年 . 5 . 末現在 23 ページ

12 本庄小学校

年 齢	男	女	人 口	年 齢	男	女	人 口
0 歳	51	34	85	36 歳	79	72	151
1 歳	45	43	88	37 歳	76	69	145
2 歳	42	46	88	38 歳	54	56	110
3 歳	59	39	98	39 歳	74	81	155
4 歳	59	49	108	40 歳	84	92	176
5 歳	58	59	117	41 歳	76	95	171
6 歳	77	51	128	42 歳	79	75	154
7 歳	61	48	109	43 歳	85	86	171
8 歳	66	53	119	44 歳	89	88	177
9 歳	66	67	133	45 歳	80	84	164
10 歳	66	63	129	46 歳	73	89	162
11 歳	54	56	110	47 歳	70	70	140
12 歳	64	59	123	48 歳	79	79	158
13 歳	60	55	115	49 歳	74	81	155
14 歳	51	46	97	50 歳	95	89	184
15 歳	48	64	112	51 歳	88	65	153
16 歳	47	63	110	52 歳	67	64	131
17 歳	66	47	113	53 歳	58	72	130
18 歳	77	72	149	54 歳	70	79	149
19 歳	97	105	202	55 歳	69	65	134
20 歳	109	114	223	56 歳	72	63	135
21 歳	136	122	258	57 歳	63	73	136
22 歳	109	97	206	58 歳	65	71	136
23 歳	114	54	168	59 歳	76	64	140
24 歳	77	77	154	60 歳	77	69	146
25 歳	74	69	143	61 歳	72	74	146
26 歳	94	74	168	62 歳	68	65	133
27 歳	67	68	135	63 歳	70	79	149
28 歳	70	67	137	64 歳	62	72	134
29 歳	85	47	132	65 歳	88	69	157
30 歳	74	44	118	66 歳	73	67	140
31 歳	58	49	107	67 歳	68	94	162
32 歳	64	81	145	68 歳	67	87	154
33 歳	59	69	128	69 歳	69	76	145
34 歳	64	75	139	70 歳	88	69	157
35 歳	78	77	155	71 歳	68	87	155

校 区 別 年 齢 別 人 口 統 計 表

12 本庄小学校

令和元年 . 5 . 末現在 24 ページ

年 齢	男	女	人 口	年 齢	男	女	人 口
72 歳	46	66	112				
73 歳	38	47	85	**合計**	5,932	6,196	12,128
74 歳	47	47	94				
75 歳	46	60	106				
76 歳	53	62	115				
77 歳	44	75	119				
78 歳	42	66	108				
79 歳	47	70	117				
80 歳	36	57	93				
81 歳	39	50	89				
82 歳	39	66	105				
83 歳	38	48	86				
84 歳	34	54	88				
85 歳	26	49	75				
86 歳	24	59	83				
87 歳	17	52	69				
88 歳	23	40	63				
89 歳	21	34	55				
90 歳	21	34	55				
91 歳	12	26	38				
92 歳	7	26	33				
93 歳	9	20	29				
94 歳	5	18	23				
95 歳	4	10	14				
96 歳	2	7	9				
97 歳	0	9	9				
98 歳	0	4	4				
99 歳	0	4	4				
100 歳	0	1	1				
101 歳	0	0	0				
102 歳	1	0	1				
103 歳	0	1	1				
104 歳	0	0	0				
105 歳	0	0	0				
106 歳	0	0	0				
107 歳	0	1	1				

校 区 別 年 齢 別 人 口 統 計 表

13

鍋島小学校

令和元年 . 5 . 末現在

25 ページ

年 齢	男	女	人 口	年 齢	男	女	人 口
0 歳	52	58	110	36 歳	95	93	188
1 歳	67	65	132	37 歳	72	97	169
2 歳	83	79	162	38 歳	102	82	184
3 歳	64	60	124	39 歳	93	88	181
4 歳	68	75	143	40 歳	84	87	171
5 歳	83	59	142	41 歳	94	90	184
6 歳	78	64	142	42 歳	86	91	177
7 歳	81	86	167	43 歳	95	96	191
8 歳	63	81	144	44 歳	88	93	181
9 歳	95	60	155	45 歳	97	114	211
10 歳	81	75	156	46 歳	74	103	177
11 歳	74	83	157	47 歳	104	100	204
12 歳	73	67	140	48 歳	82	109	191
13 歳	75	67	142	49 歳	86	104	190
14 歳	66	67	133	50 歳	96	104	200
15 歳	73	64	137	51 歳	75	101	176
16 歳	73	75	148	52 歳	80	81	161
17 歳	77	66	143	53 歳	77	94	171
18 歳	71	79	150	54 歳	81	94	175
19 歳	75	79	154	55 歳	86	110	196
20 歳	76	85	161	56 歳	71	94	165
21 歳	76	84	160	57 歳	82	88	170
22 歳	62	89	151	58 歳	76	88	164
23 歳	89	99	188	59 歳	83	78	161
24 歳	86	110	196	60 歳	72	75	147
25 歳	64	85	149	61 歳	80	92	172
26 歳	71	89	160	62 歳	68	94	162
27 歳	90	80	170	63 歳	75	82	157
28 歳	62	75	137	64 歳	84	86	170
29 歳	60	72	132	65 歳	86	78	164
30 歳	77	67	144	66 歳	78	81	159
31 歳	65	81	146	67 歳	76	81	157
32 歳	71	90	161	68 歳	86	73	159
33 歳	95	89	184	69 歳	76	80	156
34 歳	87	94	181	70 歳	79	62	141
35 歳	82	92	174	71 歳	55	72	127

校 区 別 年 齢 別 人 口 統 計 表

13 鍋島小学校

令和元年 . 5 . 末現在 26 ページ

年 齢	男	女	人 口			
72 歳	56	49	105			
73 歳	35	41	76			
74 歳	34	49	83			
75 歳	24	36	60			
76 歳	28	27	55			
77 歳	37	53	90			
78 歳	32	40	72			
79 歳	23	26	49			
80 歳	16	30	46			
81 歳	17	40	57			
82 歳	18	31	49			
83 歳	13	35	48			
84 歳	24	42	66			
85 歳	14	36	50			
86 歳	20	37	57			
87 歳	17	39	56			
88 歳	13	30	43			
89 歳	10	26	36			
90 歳	13	19	32			
91 歳	9	26	35			
92 歳	5	15	20			
93 歳	3	26	29			
94 歳	1	7	8			
95 歳	3	12	15			
96 歳	1	6	7			
97 歳	1	2	3			
98 歳	0	4	4			
99 歳	1	3	4			
100 歳	1	3	4			
101 歳	0	0	0			
102 歳	0	0	0			
103 歳	0	0	0			
104 歳	0	1	1			
合計	6,128	6,816	12,944			

校 区 別 年 齢 別 人 口 統 計 表

14 金立小学校

令和元年 . 5 . 末現在 27 ページ

年 齢	男	女	人 口	年 齢	男	女	人 口
0 歳	9	12	21	36 歳	23	27	50
1 歳	19	14	33	37 歳	31	24	55
2 歳	19	22	41	38 歳	24	23	47
3 歳	25	12	37	39 歳	38	32	70
4 歳	17	14	31	40 歳	26	28	54
5 歳	18	16	34	41 歳	21	35	56
6 歳	19	17	36	42 歳	32	29	61
7 歳	20	19	39	43 歳	37	29	66
8 歳	21	23	44	44 歳	32	22	54
9 歳	28	15	43	45 歳	29	34	63
10 歳	18	26	44	46 歳	31	26	57
11 歳	27	21	48	47 歳	27	34	61
12 歳	23	19	42	48 歳	30	18	48
13 歳	19	16	35	49 歳	39	20	59
14 歳	29	18	47	50 歳	24	29	53
15 歳	20	27	47	51 歳	31	20	51
16 歳	20	24	44	52 歳	15	20	35
17 歳	28	14	42	53 歳	22	27	49
18 歳	19	18	37	54 歳	29	32	61
19 歳	21	14	35	55 歳	25	36	61
20 歳	16	13	29	56 歳	26	27	53
21 歳	17	21	38	57 歳	33	26	59
22 歳	14	21	35	58 歳	15	32	47
23 歳	23	20	43	59 歳	30	28	58
24 歳	21	14	35	60 歳	23	26	49
25 歳	14	18	32	61 歳	27	33	60
26 歳	22	15	37	62 歳	31	35	66
27 歳	22	19	41	63 歳	28	32	60
28 歳	20	16	36	64 歳	34	33	67
29 歳	21	14	35	65 歳	31	36	67
30 歳	19	13	32	66 歳	38	34	72
31 歳	21	23	44	67 歳	28	40	68
32 歳	26	24	50	68 歳	34	33	67
33 歳	25	26	51	69 歳	37	35	72
34 歳	28	24	52	70 歳	45	53	98
35 歳	32	19	51	71 歳	36	43	79

校 区 別 年 齢 別 人 口 統 計 表

14 金立小学校

年 齢	男	女	人 口			
72 歳	35	40	75			
73 歳	23	18	41			
74 歳	29	30	59			
75 歳	26	32	58			
76 歳	28	42	70			
77 歳	28	22	50			
78 歳	21	35	56			
79 歳	23	25	48			
80 歳	23	26	49			
81 歳	22	26	48			
82 歳	23	29	52			
83 歳	7	28	35			
84 歳	15	28	43			
85 歳	16	26	42			
86 歳	15	35	50			
87 歳	10	29	39			
88 歳	8	14	22			
89 歳	2	19	21			
90 歳	6	18	24			
91 歳	5	17	22			
92 歳	3	13	16			
93 歳	2	17	19			
94 歳	1	7	8			
95 歳	2	9	11			
96 歳	2	5	7			
97 歳	0	4	4			
98 歳	1	5	6			
99 歳	0	3	3			
100 歳	0	1	1			
101 歳	0	0	0			
102 歳	0	0	0			
103 歳	0	1	1			
合計	2,198	2,356	4,554			

校 区 別 年 齢 別 人 口 統 計 表

15 久保泉小学校

令和元年 . 5 . 末現在 29 ページ

年 齢	男	女	人 口	年 齢	男	女	人 口
0 歳	11	12	23	36 歳	24	22	46
1 歳	11	7	18	37 歳	23	18	41
2 歳	11	15	26	38 歳	13	19	32
3 歳	11	10	21	39 歳	19	20	39
4 歳	15	13	28	40 歳	18	25	43
5 歳	18	11	29	41 歳	36	23	59
6 歳	9	8	17	42 歳	21	19	40
7 歳	18	11	29	43 歳	27	16	43
8 歳	17	15	32	44 歳	21	24	45
9 歳	12	11	23	45 歳	26	24	50
10 歳	18	15	33	46 歳	14	16	30
11 歳	16	11	27	47 歳	18	26	44
12 歳	18	10	28	48 歳	22	24	46
13 歳	12	13	25	49 歳	21	16	37
14 歳	12	19	31	50 歳	17	25	42
15 歳	16	12	28	51 歳	28	23	51
16 歳	11	14	25	52 歳	26	18	44
17 歳	15	20	35	53 歳	19	13	32
18 歳	11	7	18	54 歳	22	18	40
19 歳	18	15	33	55 歳	19	17	36
20 歳	20	22	42	56 歳	22	23	45
21 歳	16	18	34	57 歳	16	26	42
22 歳	11	28	39	58 歳	21	17	38
23 歳	17	15	32	59 歳	28	19	47
24 歳	7	15	22	60 歳	17	23	40
25 歳	17	16	33	61 歳	23	29	52
26 歳	16	11	27	62 歳	25	32	57
27 歳	11	11	22	63 歳	22	28	50
28 歳	15	9	24	64 歳	30	21	51
29 歳	10	16	26	65 歳	34	34	68
30 歳	17	11	28	66 歳	30	31	61
31 歳	17	17	34	67 歳	32	32	64
32 歳	22	18	40	68 歳	44	38	82
33 歳	18	24	42	69 歳	38	36	74
34 歳	19	14	33	70 歳	49	39	88
35 歳	13	16	29	71 歳	36	26	62

校 区 別 年 齢 別 人 口 統 計 表

15 久保泉小学校

令和元年 . 5 . 末現在 30 ページ

年 齢	男	女	人 口			
72 歳	26	27	53			
73 歳	19	27	46			
74 歳	29	26	55			
75 歳	18	37	55			
76 歳	19	35	54			
77 歳	21	37	58			
78 歳	14	25	39			
79 歳	20	24	44			
80 歳	25	15	40			
81 歳	22	26	48			
82 歳	20	24	44			
83 歳	15	22	37			
84 歳	15	26	41			
85 歳	8	26	34			
86 歳	7	18	25			
87 歳	13	25	38			
88 歳	9	21	30			
89 歳	7	25	32			
90 歳	5	14	19			
91 歳	3	15	18			
92 歳	2	13	15			
93 歳	4	14	18			
94 歳	5	13	18			
95 歳	3	13	16			
96 歳	2	7	9			
97 歳	2	5	7			
98 歳	0	2	2			
99 歳	1	3	4			
100 歳	3	1	4			
101 歳	0	2	2			
102 歳	0	2	2			
103 歳	0	1	1			
合計	1,764	1,941	3,705			

校 区 別 年 齢 別 人 口 統 計 表

16 芙蓉小学校

令和元年. 5. 末現在 31 ページ

年 齢	男	女	人 口	年 齢	男	女	人 口
0 歳	6	11	17	36 歳	12	16	28
1 歳	11	8	19	37 歳	9	5	14
2 歳	8	5	13	38 歳	10	11	21
3 歳	7	9	16	39 歳	8	7	15
4 歳	5	6	11	40 歳	13	3	16
5 歳	8	8	16	41 歳	10	9	19
6 歳	9	5	14	42 歳	16	9	25
7 歳	10	7	17	43 歳	12	15	27
8 歳	6	5	11	44 歳	7	12	19
9 歳	7	7	14	45 歳	4	8	12
10 歳	10	7	17	46 歳	13	12	25
11 歳	7	3	10	47 歳	15	5	20
12 歳	4	6	10	48 歳	17	8	25
13 歳	8	6	14	49 歳	10	8	18
14 歳	8	6	14	50 歳	14	11	25
15 歳	7	8	15	51 歳	8	13	21
16 歳	4	11	15	52 歳	9	6	15
17 歳	7	7	14	53 歳	7	12	19
18 歳	9	4	13	54 歳	11	10	21
19 歳	8	9	17	55 歳	5	13	18
20 歳	8	10	18	56 歳	13	12	25
21 歳	12	12	24	57 歳	12	11	23
22 歳	5	6	11	58 歳	6	14	20
23 歳	9	10	19	59 歳	10	16	26
24 歳	6	4	10	60 歳	13	16	29
25 歳	8	8	16	61 歳	12	10	22
26 歳	9	1	10	62 歳	10	11	21
27 歳	9	8	17	63 歳	12	10	22
28 歳	10	13	23	64 歳	13	15	28
29 歳	7	15	22	65 歳	16	14	30
30 歳	8	5	13	66 歳	17	19	36
31 歳	7	11	18	67 歳	14	12	26
32 歳	7	8	15	68 歳	15	21	36
33 歳	11	5	16	69 歳	9	14	23
34 歳	11	5	16	70 歳	12	21	33
35 歳	9	10	19	71 歳	16	10	26

校 区 別 年 齢 別 人 口 統 計 表

16 芙蓉小学校

年 齢	男	女	人 口			
72 歳	14	15	29			
73 歳	13	11	24			
74 歳	9	14	23			
75 歳	6	8	14			
76 歳	10	9	19			
77 歳	11	11	22			
78 歳	5	12	17			
79 歳	5	12	17			
80 歳	5	5	10			
81 歳	9	9	18			
82 歳	3	16	19			
83 歳	5	16	21			
84 歳	9	11	20			
85 歳	2	15	17			
86 歳	9	21	30			
87 歳	5	11	16			
88 歳	7	8	15			
89 歳	3	6	9			
90 歳	2	5	7			
91 歳	2	7	9			
92 歳	1	5	6			
93 歳	2	5	7			
94 歳	0	4	4			
95 歳	1	1	2			
96 歳	0	1	1			
97 歳	0	1	1			
98 歳	0	1	1			
99 歳	0	0	0			
100 歳	0	0	0			
101 歳	0	1	1			
合計	833	929	1,762			

校 区 別 年 齢 別 人 口 統 計 表

17 新栄小学校

令和元年 . 5 . 末現在 33 ページ

年 齢	男	女	人 口	年 齢	男	女	人 口
0 歳	21	23	44	36 歳	38	46	84
1 歳	40	37	77	37 歳	39	41	80
2 歳	23	22	45	38 歳	41	33	74
3 歳	35	31	66	39 歳	43	43	86
4 歳	29	29	58	40 歳	53	45	98
5 歳	36	20	56	41 歳	33	45	78
6 歳	41	21	62	42 歳	48	50	98
7 歳	34	31	65	43 歳	51	51	102
8 歳	35	38	73	44 歳	36	54	90
9 歳	30	26	56	45 歳	37	47	84
10 歳	24	32	56	46 歳	40	53	93
11 歳	31	38	69	47 歳	54	54	108
12 歳	32	26	58	48 歳	38	34	72
13 歳	38	29	67	49 歳	46	46	92
14 歳	17	22	39	50 歳	38	47	85
15 歳	33	35	68	51 歳	46	57	103
16 歳	49	36	85	52 歳	39	51	90
17 歳	32	38	70	53 歳	34	35	69
18 歳	31	28	59	54 歳	40	53	93
19 歳	44	36	80	55 歳	54	64	118
20 歳	33	38	71	56 歳	32	51	83
21 歳	32	41	73	57 歳	38	45	83
22 歳	28	29	57	58 歳	41	63	104
23 歳	36	28	64	59 歳	52	57	109
24 歳	24	36	60	60 歳	43	68	111
25 歳	27	35	62	61 歳	49	56	105
26 歳	38	34	72	62 歳	51	56	107
27 歳	30	35	65	63 歳	51	70	121
28 歳	28	32	60	64 歳	46	56	102
29 歳	43	34	77	65 歳	59	52	111
30 歳	36	39	75	66 歳	58	67	125
31 歳	43	44	87	67 歳	63	55	118
32 歳	35	40	75	68 歳	52	86	138
33 歳	32	50	82	69 歳	70	67	137
34 歳	48	50	98	70 歳	54	70	124
35 歳	48	42	90	71 歳	54	55	109

校 区 別 年 齢 別 人 口 統 計 表

17 新栄小学校

令和元年，5．末現在 34 ページ

年 齢	男	女	人 口			
72 歳	47	64	111			
73 歳	20	19	39			
74 歳	30	39	69			
75 歳	38	32	70			
76 歳	27	40	67			
77 歳	31	58	89			
78 歳	20	28	48			
79 歳	19	28	47			
80 歳	19	43	62			
81 歳	19	36	55			
82 歳	16	31	47			
83 歳	24	28	52			
84 歳	22	32	54			
85 歳	27	30	57			
86 歳	14	27	41			
87 歳	13	22	35			
88 歳	7	16	23			
89 歳	5	17	22			
90 歳	12	24	36			
91 歳	4	9	13			
92 歳	3	14	17			
93 歳	5	6	11			
94 歳	4	11	15			
95 歳	1	8	9			
96 歳	2	4	6			
97 歳	4	3	7			
98 歳	1	2	3			
99 歳	0	4	4			
100 歳	1	1	2			
101 歳	0	0	0			
102 歳	0	0	0			
103 歳	0	1	1			
合計	3,312	3,805	7,117			

校 区 別 年 齢 別 人 口 統 計 表

18 若楠小学校

令和元年 . 5 . 末現在 35 ページ

年 齢	男	女	人 口	年 齢	男	女	人 口
0 歳	33	29	62	36 歳	37	46	83
1 歳	28	29	57	37 歳	37	42	79
2 歳	20	31	51	38 歳	39	52	91
3 歳	27	30	57	39 歳	35	39	74
4 歳	31	35	66	40 歳	46	45	91
5 歳	35	31	66	41 歳	50	44	94
6 歳	35	28	63	42 歳	58	63	121
7 歳	47	27	74	43 歳	54	72	126
8 歳	37	24	61	44 歳	55	63	118
9 歳	32	31	63	45 歳	56	72	128
10 歳	46	40	86	46 歳	59	81	140
11 歳	35	31	66	47 歳	62	67	129
12 歳	37	41	78	48 歳	47	69	116
13 歳	41	53	94	49 歳	63	79	142
14 歳	31	37	68	50 歳	46	61	107
15 歳	32	34	66	51 歳	65	71	136
16 歳	33	47	80	52 歳	57	57	114
17 歳	39	56	95	53 歳	50	62	112
18 歳	44	52	96	54 歳	58	53	111
19 歳	47	42	89	55 歳	55	54	109
20 歳	35	46	81	56 歳	60	52	112
21 歳	45	40	85	57 歳	45	55	100
22 歳	44	38	82	58 歳	42	66	108
23 歳	50	38	88	59 歳	51	43	94
24 歳	39	44	83	60 歳	36	55	91
25 歳	54	44	98	61 歳	37	43	80
26 歳	46	40	86	62 歳	60	64	124
27 歳	44	42	86	63 歳	49	40	89
28 歳	31	35	66	64 歳	44	41	85
29 歳	40	42	82	65 歳	38	51	89
30 歳	41	45	86	66 歳	47	54	101
31 歳	44	38	82	67 歳	64	56	120
32 歳	37	37	74	68 歳	54	76	130
33 歳	39	38	77	69 歳	46	71	117
34 歳	45	47	92	70 歳	52	76	128
35 歳	44	45	89	71 歳	59	76	135

校 区 別 年 齢 別 人 口 統 計 表

18 若楠小学校

年 齢	男	女	人 口			
72 歳	44	50	94			
73 歳	36	35	71			
74 歳	45	46	91			
75 歳	37	49	86			
76 歳	37	61	98			
77 歳	32	56	88			
78 歳	35	43	78			
79 歳	32	45	77			
80 歳	21	33	54			
81 歳	30	44	74			
82 歳	19	42	61			
83 歳	20	48	68			
84 歳	21	25	46			
85 歳	18	39	57			
86 歳	17	27	44			
87 歳	14	19	33			
88 歳	15	33	48			
89 歳	15	20	35			
90 歳	4	14	18			
91 歳	7	16	23			
92 歳	4	11	15			
93 歳	3	11	14			
94 歳	1	4	5			
95 歳	3	1	4			
96 歳	1	2	3			
97 歳	0	6	6			
98 歳	0	3	3			
99 歳	0	4	4			
100 歳	0	1	1			
合計	3,712	4,286	7,998			

校 区 別 年 齢 別 人 口 統 計 表

19 開成小学校

令和元年 . 5 . 末現在 37 ページ

年 齢	男	女	人 口	年 齢	男	女	人 口
0 歳	34	36	70	36 歳	64	67	131
1 歳	34	35	69	37 歳	65	54	119
2 歳	32	42	74	38 歳	53	60	113
3 歳	51	30	81	39 歳	59	66	125
4 歳	61	40	101	40 歳	64	66	130
5 歳	53	30	83	41 歳	58	55	113
6 歳	55	38	93	42 歳	55	78	133
7 歳	53	38	91	43 歳	57	76	133
8 歳	47	53	100	44 歳	69	78	147
9 歳	44	51	95	45 歳	51	60	111
10 歳	55	48	103	46 歳	59	82	141
11 歳	52	48	100	47 歳	63	84	147
12 歳	43	42	85	48 歳	52	59	111
13 歳	37	46	83	49 歳	55	70	125
14 歳	51	58	109	50 歳	56	62	118
15 歳	52	47	99	51 歳	49	62	111
16 歳	51	52	103	52 歳	66	63	129
17 歳	54	45	99	53 歳	50	69	119
18 歳	53	58	111	54 歳	47	55	102
19 歳	45	52	97	55 歳	52	57	109
20 歳	46	40	86	56 歳	58	58	116
21 歳	43	50	93	57 歳	48	66	114
22 歳	39	34	73	58 歳	52	56	108
23 歳	36	43	79	59 歳	53	57	110
24 歳	38	42	80	60 歳	48	71	119
25 歳	36	35	71	61 歳	45	61	106
26 歳	34	38	72	62 歳	43	58	101
27 歳	52	30	82	63 歳	69	61	130
28 歳	37	32	69	64 歳	60	68	128
29 歳	36	42	78	65 歳	49	83	132
30 歳	29	53	82	66 歳	60	68	128
31 歳	35	27	62	67 歳	68	81	149
32 歳	45	43	88	68 歳	77	94	171
33 歳	61	56	117	69 歳	82	115	197
34 歳	55	47	102	70 歳	87	102	189
35 歳	59	64	123	71 歳	53	86	139

校 区 別 年 齢 別 人 口 統 計 表

19 開成小学校

年 齢	男	女	人 口			
72 歳	64	86	150			
73 歳	47	50	97			
74 歳	58	69	127			
75 歳	50	60	110			
76 歳	50	63	113			
77 歳	52	69	121			
78 歳	43	55	98			
79 歳	44	57	101			
80 歳	44	51	95			
81 歳	27	50	77			
82 歳	39	44	83			
83 歳	34	40	74			
84 歳	28	33	61			
85 歳	28	35	63			
86 歳	20	30	50			
87 歳	14	46	60			
88 歳	12	28	40			
89 歳	11	25	36			
90 歳	8	23	31			
91 歳	9	15	24			
92 歳	4	19	23			
93 歳	7	18	25			
94 歳	5	10	15			
95 歳	1	9	10			
96 歳	1	5	6			
97 歳	3	8	11			
98 歳	0	1	1			
99 歳	0	0	0			
100 歳	0	3	3			
合計	4,437	5,075	9,512			

校 区 別 年 齢 別 人 口 統 計 表

20 諸富北小学校

令和元年 . 5 . 末現在 39 ページ

年 齢	男	女	人 口	年 齢	男	女	人 口
0 歳	12	12	24	36 歳	25	34	59
1 歳	28	20	48	37 歳	24	33	57
2 歳	21	18	39	38 歳	26	38	64
3 歳	21	22	43	39 歳	38	22	60
4 歳	27	24	51	40 歳	38	34	72
5 歳	17	22	39	41 歳	24	21	45
6 歳	21	17	38	42 歳	43	29	72
7 歳	26	21	47	43 歳	28	29	57
8 歳	19	18	37	44 歳	29	43	72
9 歳	14	16	30	45 歳	31	38	69
10 歳	19	19	38	46 歳	32	31	63
11 歳	21	19	40	47 歳	34	34	68
12 歳	30	25	55	48 歳	36	36	72
13 歳	30	23	53	49 歳	42	35	77
14 歳	29	14	43	50 歳	39	45	84
15 歳	33	23	56	51 歳	41	29	70
16 歳	25	30	55	52 歳	39	55	94
17 歳	28	24	52	53 歳	34	25	59
18 歳	20	20	40	54 歳	31	35	66
19 歳	23	26	49	55 歳	33	34	67
20 歳	26	24	50	56 歳	34	28	62
21 歳	20	30	50	57 歳	32	31	63
22 歳	30	27	57	58 歳	25	36	61
23 歳	22	22	44	59 歳	29	42	71
24 歳	16	19	35	60 歳	37	44	81
25 歳	23	23	46	61 歳	25	34	59
26 歳	26	30	56	62 歳	31	34	65
27 歳	27	24	51	63 歳	45	26	71
28 歳	20	22	42	64 歳	41	50	91
29 歳	28	18	46	65 歳	45	49	94
30 歳	19	20	39	66 歳	48	38	86
31 歳	20	17	37	67 歳	29	37	66
32 歳	24	26	50	68 歳	47	46	93
33 歳	32	26	58	69 歳	49	52	101
34 歳	38	27	65	70 歳	54	47	101
35 歳	29	33	62	71 歳	34	40	74

校 区 別 年 齢 別 人 口 統 計 表

20 諸富北小学校

令和元年 . 5 . 末現在 40 ページ

年 齢	男	女	人 口			
72 歳	39	62	101			
73 歳	19	32	51			
74 歳	24	41	65			
75 歳	38	38	76			
76 歳	27	47	74			
77 歳	39	57	96			
78 歳	34	44	78			
79 歳	35	37	72			
80 歳	34	37	71			
81 歳	33	31	64			
82 歳	27	39	66			
83 歳	27	28	55			
84 歳	13	45	58			
85 歳	14	22	36			
86 歳	24	27	51			
87 歳	21	33	54			
88 歳	16	33	49			
89 歳	8	22	30			
90 歳	9	28	37			
91 歳	5	12	17			
92 歳	4	11	15			
93 歳	4	10	14			
94 歳	2	12	14			
95 歳	6	7	13			
96 歳	1	8	9			
97 歳	3	2	5			
98 歳	0	6	6			
99 歳	0	2	2			
100 歳	0	3	3			
101 歳	0	0	0			
102 歳	0	2	2			
103 歳	0	0	0			
104 歳	0	1	1			
合計	2,642	2,894	5,536			

校 区 別 年 齢 別 人 口 統 計 表

21 諸富南小学校

令和元年 . 5 . 末現在 41 ページ

年 齢	男	女	人 口
0 歳	21	14	35
1 歳	18	18	36
2 歳	23	11	34
3 歳	20	18	38
4 歳	22	20	42
5 歳	18	23	41
6 歳	20	12	32
7 歳	17	21	38
8 歳	24	19	43
9 歳	21	25	46
10 歳	29	26	55
11 歳	22	27	49
12 歳	22	18	40
13 歳	23	21	44
14 歳	14	23	37
15 歳	34	19	53
16 歳	25	24	49
17 歳	23	22	45
18 歳	25	19	44
19 歳	18	22	40
20 歳	29	24	53
21 歳	20	16	36
22 歳	25	20	45
23 歳	10	22	32
24 歳	22	33	55
25 歳	22	19	41
26 歳	20	12	32
27 歳	20	23	43
28 歳	14	14	28
29 歳	23	33	56
30 歳	23	22	45
31 歳	22	23	45
32 歳	28	23	51
33 歳	21	32	53
34 歳	12	29	41
35 歳	23	23	46

年 齢	男	女	人 口
36 歳	29	12	41
37 歳	21	29	50
38 歳	21	23	44
39 歳	24	21	45
40 歳	15	33	48
41 歳	21	21	42
42 歳	30	19	49
43 歳	30	27	57
44 歳	37	37	74
45 歳	37	33	70
46 歳	29	24	53
47 歳	22	32	54
48 歳	40	30	70
49 歳	26	38	64
50 歳	35	49	84
51 歳	35	37	72
52 歳	31	47	78
53 歳	32	19	51
54 歳	29	33	62
55 歳	32	29	61
56 歳	24	30	54
57 歳	26	40	66
58 歳	35	28	63
59 歳	26	23	49
60 歳	43	38	81
61 歳	26	30	56
62 歳	30	31	61
63 歳	43	32	75
64 歳	35	35	70
65 歳	24	37	61
66 歳	44	36	80
67 歳	50	41	91
68 歳	34	35	69
69 歳	48	44	92
70 歳	32	42	74
71 歳	44	50	94

校 区 別 年 齢 別 人 口 統 計 表

21 諸富南小学校

令和元年 . 5 . 末現在 42 ページ

年 齢	男	女	人 口			
72 歳	30	42	72			
73 歳	18	27	45			
74 歳	21	39	60			
75 歳	31	39	70			
76 歳	34	37	71			
77 歳	34	39	73			
78 歳	35	30	65			
79 歳	28	37	65			
80 歳	23	29	52			
81 歳	27	34	61			
82 歳	24	23	47			
83 歳	21	31	52			
84 歳	13	22	35			
85 歳	11	22	33			
86 歳	11	28	39			
87 歳	14	29	43			
88 歳	11	21	32			
89 歳	8	19	27			
90 歳	4	14	18			
91 歳	5	10	15			
92 歳	7	8	15			
93 歳	2	6	8			
94 歳	1	6	7			
95 歳	1	4	5			
96 歳	1	1	2			
97 歳	0	6	6			
98 歳	0	1	1			
99 歳	0	2	2			
100 歳	1	2	3			
101 歳	0	1	1			
102 歳	1	0	1			
合計	2,330	2,544	4,874			

校 区 別 年 齢 別 人 口 統 計 表

22 春日小学校

令和元年 . 5 . 末現在 43 ページ

年 齢	男	女	人 口	年 齢	男	女	人 口
0 歳	41	45	86	36 歳	49	55	104
1 歳	53	40	93	37 歳	53	50	103
2 歳	39	43	82	38 歳	48	73	121
3 歳	28	47	75	39 歳	62	72	134
4 歳	49	44	93	40 歳	58	64	122
5 歳	47	42	89	41 歳	59	62	121
6 歳	46	49	95	42 歳	51	53	104
7 歳	41	31	72	43 歳	67	79	146
8 歳	47	36	83	44 歳	62	60	122
9 歳	46	31	77	45 歳	71	70	141
10 歳	45	38	83	46 歳	72	66	138
11 歳	52	47	99	47 歳	59	62	121
12 歳	34	41	75	48 歳	57	52	109
13 歳	43	43	86	49 歳	52	51	103
14 歳	56	43	99	50 歳	40	49	89
15 歳	40	33	73	51 歳	45	44	89
16 歳	57	47	104	52 歳	50	50	100
17 歳	48	56	104	53 歳	33	47	80
18 歳	43	40	83	54 歳	45	52	97
19 歳	48	55	103	55 歳	35	46	81
20 歳	32	49	81	56 歳	44	48	92
21 歳	49	48	97	57 歳	36	43	79
22 歳	38	42	80	58 歳	45	41	86
23 歳	43	51	94	59 歳	42	54	96
24 歳	44	48	92	60 歳	41	64	105
25 歳	49	52	101	61 歳	44	41	85
26 歳	40	57	97	62 歳	53	62	115
27 歳	45	43	88	63 歳	59	65	124
28 歳	43	46	89	64 歳	54	73	127
29 歳	45	65	110	65 歳	48	58	106
30 歳	38	54	92	66 歳	46	62	108
31 歳	47	48	95	67 歳	66	80	146
32 歳	54	57	111	68 歳	63	73	136
33 歳	66	65	131	69 歳	70	73	143
34 歳	44	44	88	70 歳	60	73	133
35 歳	42	43	85	71 歳	67	69	136

校 区 別 年 齢 別 人 口 統 計 表

22 春日小学校

令和元年 . 5 . 末現在 44 ページ

年 齢	男	女	人 口	年 齢	男	女	人 口
72 歳	47	58	105	**合計**	4,023	4,538	8,561
73 歳	31	25	56				
74 歳	37	41	78				
75 歳	31	47	78				
76 歳	46	41	87				
77 歳	42	48	90				
78 歳	32	49	81				
79 歳	33	36	69				
80 歳	25	40	65				
81 歳	31	32	63				
82 歳	27	23	50				
83 歳	21	27	48				
84 歳	16	36	52				
85 歳	19	29	48				
86 歳	8	34	42				
87 歳	6	26	32				
88 歳	12	24	36				
89 歳	7	18	25				
90 歳	4	26	30				
91 歳	6	17	23				
92 歳	3	15	18				
93 歳	3	14	17				
94 歳	3	3	6				
95 歳	1	8	9				
96 歳	1	7	8				
97 歳	1	2	3				
98 歳	0	6	6				
99 歳	1	1	2				
100 歳	1	2	3				
101 歳	0	0	0				
102 歳	0	1	1				
103 歳	0	1	1				
104 歳	0	1	1				
105 歳	0	0	0				
106 歳	0	0	0				
107 歳	0	1	1				

校 区 別 年 齢 別 人 口 統 計 表

23 | 川上小学校

令和元年 . 5 . 末現在 45 ページ

年 齢	男	女	人 口	年 齢	男	女	人 口
0 歳	17	17	34	36 歳	29	42	71
1 歳	20	14	34	37 歳	31	21	52
2 歳	19	20	39	38 歳	22	19	41
3 歳	25	30	55	39 歳	32	31	63
4 歳	25	27	52	40 歳	31	24	55
5 歳	25	24	49	41 歳	34	25	59
6 歳	25	25	50	42 歳	28	41	69
7 歳	25	18	43	43 歳	42	37	79
8 歳	25	24	49	44 歳	40	36	76
9 歳	21	26	47	45 歳	37	38	75
10 歳	27	30	57	46 歳	30	38	68
11 歳	29	25	54	47 歳	40	37	77
12 歳	26	22	48	48 歳	39	34	73
13 歳	33	32	65	49 歳	31	31	62
14 歳	25	35	60	50 歳	29	32	61
15 歳	31	29	60	51 歳	27	44	71
16 歳	27	26	53	52 歳	21	33	54
17 歳	28	27	55	53 歳	30	27	57
18 歳	26	31	57	54 歳	28	44	72
19 歳	23	28	51	55 歳	43	40	83
20 歳	28	31	59	56 歳	37	32	69
21 歳	26	26	52	57 歳	44	40	84
22 歳	14	22	36	58 歳	36	47	83
23 歳	22	25	47	59 歳	41	43	84
24 歳	26	18	44	60 歳	53	57	110
25 歳	28	20	48	61 歳	47	34	81
26 歳	27	17	44	62 歳	46	47	93
27 歳	17	22	39	63 歳	32	50	82
28 歳	36	24	60	64 歳	40	46	86
29 歳	24	22	46	65 歳	47	44	91
30 歳	28	16	44	66 歳	44	33	77
31 歳	31	19	50	67 歳	47	45	92
32 歳	29	35	64	68 歳	43	49	92
33 歳	33	20	53	69 歳	49	40	89
34 歳	25	35	60	70 歳	37	51	88
35 歳	33	27	60	71 歳	53	42	95

校 区 別 年 齢 別 人 口 統 計 表

23 川上小学校

令和元年 . 5 . 末現在 46 ページ

年 齢	男	女	人 口	年 齢	男	女	人 口
72 歳	40	48	88				
73 歳	18	32	50	**合計**	2,713	2,996	5,709
74 歳	33	35	68				
75 歳	34	33	67				
76 歳	24	37	61				
77 歳	24	47	71				
78 歳	33	41	74				
79 歳	30	37	67				
80 歳	18	30	48				
81 歳	17	33	50				
82 歳	26	33	59				
83 歳	22	30	52				
84 歳	25	32	57				
85 歳	17	32	49				
86 歳	13	33	46				
87 歳	10	32	42				
88 歳	14	20	34				
89 歳	14	25	39				
90 歳	7	28	35				
91 歳	5	20	25				
92 歳	8	15	23				
93 歳	4	17	21				
94 歳	1	12	13				
95 歳	3	10	13				
96 歳	2	5	7				
97 歳	1	4	5				
98 歳	0	4	4				
99 歳	0	1	1				
100 歳	1	3	4				
101 歳	0	1	1				
102 歳	0	1	1				
103 歳	0	1	1				
104 歳	0	0	0				
105 歳	0	0	0				
106 歳	0	0	0				
107 歳	0	1	1				

校 区 別 年 齢 別 人 口 統 計 表

24 松梅小学校

令和元年 . 5 . 末現在 47 ページ

年 齢	男	女	人 口
0 歳	3	2	5
1 歳	0	4	4
2 歳	1	3	4
3 歳	4	3	7
4 歳	1	6	7
5 歳	2	7	9
6 歳	3	3	6
7 歳	5	0	5
8 歳	5	3	8
9 歳	6	7	13
10 歳	6	4	10
11 歳	3	4	7
12 歳	4	6	10
13 歳	5	5	10
14 歳	3	3	6
15 歳	4	3	7
16 歳	2	3	5
17 歳	4	2	6
18 歳	3	3	6
19 歳	2	4	6
20 歳	6	1	7
21 歳	3	2	5
22 歳	2	4	6
23 歳	1	5	6
24 歳	2	2	4
25 歳	2	2	4
26 歳	3	5	8
27 歳	3	3	6
28 歳	4	1	5
29 歳	3	1	4
30 歳	3	2	5
31 歳	2	3	5
32 歳	4	4	8
33 歳	2	4	6
34 歳	2	1	3
35 歳	7	5	12

年 齢	男	女	人 口
36 歳	5	2	7
37 歳	5	10	15
38 歳	5	5	10
39 歳	5	5	10
40 歳	6	3	9
41 歳	6	9	15
42 歳	5	8	13
43 歳	6	3	9
44 歳	3	4	7
45 歳	4	5	9
46 歳	11	7	18
47 歳	6	5	11
48 歳	5	4	9
49 歳	4	1	5
50 歳	8	5	13
51 歳	3	5	8
52 歳	1	9	10
53 歳	4	7	11
54 歳	4	5	9
55 歳	4	7	11
56 歳	9	8	17
57 歳	6	4	10
58 歳	10	4	14
59 歳	7	7	14
60 歳	10	8	18
61 歳	11	10	21
62 歳	10	9	19
63 歳	8	10	18
64 歳	11	7	18
65 歳	9	9	18
66 歳	7	5	12
67 歳	12	7	19
68 歳	9	10	19
69 歳	17	10	27
70 歳	15	21	36
71 歳	5	11	16

校 区 別 年 齢 別 人 口 統 計 表

24 | 松梅小学校

令和元年 . 5 . 末現在 48 ページ

年 齢	男	女	人 口	
72 歳	13	11	24	
73 歳	3	4	7	
74 歳	3	8	11	
75 歳	7	6	13	
76 歳	5	11	16	
77 歳	3	6	9	
78 歳	11	8	19	
79 歳	5	3	8	
80 歳	1	4	5	
81 歳	11	7	18	
82 歳	4	4	8	
83 歳	3	3	6	
84 歳	3	6	9	
85 歳	3	6	9	
86 歳	3	7	10	
87 歳	2	3	5	
88 歳	6	10	16	
89 歳	1	7	8	
90 歳	0	2	2	
91 歳	2	2	4	
92 歳	1	2	3	
93 歳	2	5	7	
94 歳	2	5	7	
95 歳	0	2	2	
96 歳	1	4	5	
97 歳	0	0	0	
98 歳	0	1	1	
合計	466	506	972	

校 区 別 年 齢 別 人 口 統 計 表

25 春日北小学校

令和元年 . 5 . 末現在 49 ページ

年 齢	男	女	人 口
0 歳	40	36	76
1 歳	44	39	83
2 歳	43	30	73
3 歳	41	48	89
4 歳	46	53	99
5 歳	47	41	88
6 歳	52	51	103
7 歳	49	50	99
8 歳	42	45	87
9 歳	47	47	94
10 歳	54	46	100
11 歳	45	41	86
12 歳	47	44	91
13 歳	47	35	82
14 歳	40	34	74
15 歳	28	40	68
16 歳	39	33	72
17 歳	40	39	79
18 歳	36	31	67
19 歳	34	39	73
20 歳	28	29	57
21 歳	36	23	59
22 歳	36	36	72
23 歳	33	24	57
24 歳	36	33	69
25 歳	38	29	67
26 歳	34	28	62
27 歳	27	42	69
28 歳	46	39	85
29 歳	33	44	77
30 歳	43	38	81
31 歳	43	54	97
32 歳	44	41	85
33 歳	54	57	111
34 歳	52	51	103
35 歳	50	47	97

年 齢	男	女	人 口
36 歳	60	63	123
37 歳	61	53	114
38 歳	69	57	126
39 歳	52	65	117
40 歳	51	60	111
41 歳	49	52	101
42 歳	64	45	109
43 歳	69	52	121
44 歳	47	63	110
45 歳	65	56	121
46 歳	56	54	110
47 歳	50	46	96
48 歳	50	43	93
49 歳	50	51	101
50 歳	40	41	81
51 歳	40	41	81
52 歳	43	40	83
53 歳	37	50	87
54 歳	37	40	77
55 歳	35	47	82
56 歳	41	57	98
57 歳	42	44	86
58 歳	50	53	103
59 歳	39	41	80
60 歳	50	47	97
61 歳	44	55	99
62 歳	43	63	106
63 歳	42	67	109
64 歳	57	55	112
65 歳	54	40	94
66 歳	43	63	106
67 歳	62	59	121
68 歳	44	67	111
69 歳	57	49	106
70 歳	55	64	119
71 歳	44	51	95

校 区 別 年 齢 別 人 口 統 計 表

25 春日北小学校

令和元年 . 5 . 末現在 50 ページ

年 齢	男	女	人 口	年 齢	男	女	人 口
72 歳	39	45	84	108 歳	0	1	1
73 歳	23	26	49	**合計**	3,672	4,064	7,736
74 歳	35	55	90				
75 歳	22	56	78				
76 歳	32	35	67				
77 歳	33	34	67				
78 歳	34	44	78				
79 歳	23	36	59				
80 歳	21	35	56				
81 歳	15	40	55				
82 歳	10	30	40				
83 歳	22	21	43				
84 歳	18	29	47				
85 歳	10	26	36				
86 歳	10	33	43				
87 歳	6	21	27				
88 歳	4	27	31				
89 歳	5	24	29				
90 歳	6	28	34				
91 歳	3	16	19				
92 歳	2	10	12				
93 歳	4	10	14				
94 歳	3	14	17				
95 歳	2	7	9				
96 歳	2	7	9				
97 歳	1	6	7				
98 歳	1	5	6				
99 歳	0	2	2				
100 歳	0	3	3				
101 歳	0	3	3				
102 歳	0	1	1				
103 歳	0	2	2				
104 歳	0	1	1				
105 歳	0	0	0				
106 歳	0	0	0				
107 歳	0	0	0				

校 区 別 年 齢 別 人 口 統 計 表

27 富士小学校

令和元年，5，末現在 51 ページ

年 齢	男	女	人 口	年 齢	男	女	人 口
0 歳	3	0	3	36 歳	12	10	22
1 歳	5	5	10	37 歳	7	10	17
2 歳	6	6	12	38 歳	11	14	25
3 歳	5	4	9	39 歳	17	12	29
4 歳	5	6	11	40 歳	10	8	18
5 歳	8	1	9	41 歳	10	10	20
6 歳	8	8	16	42 歳	11	10	21
7 歳	6	4	10	43 歳	12	8	20
8 歳	12	5	17	44 歳	16	17	33
9 歳	4	10	14	45 歳	7	9	16
10 歳	10	5	15	46 歳	18	8	26
11 歳	5	11	16	47 歳	16	16	32
12 歳	6	12	18	48 歳	10	11	21
13 歳	11	11	22	49 歳	12	12	24
14 歳	5	6	11	50 歳	10	11	21
15 歳	8	7	15	51 歳	13	11	24
16 歳	7	11	18	52 歳	11	14	25
17 歳	10	7	17	53 歳	14	9	23
18 歳	6	14	20	54 歳	9	16	25
19 歳	9	11	20	55 歳	9	16	25
20 歳	12	10	22	56 歳	16	13	29
21 歳	11	7	18	57 歳	20	16	36
22 歳	11	10	21	58 歳	19	20	39
23 歳	15	6	21	59 歳	22	16	38
24 歳	9	13	22	60 歳	25	25	50
25 歳	4	8	12	61 歳	18	23	41
26 歳	5	8	13	62 歳	24	19	43
27 歳	8	7	15	63 歳	15	19	34
28 歳	7	4	11	64 歳	22	23	45
29 歳	5	8	13	65 歳	19	23	42
30 歳	13	7	20	66 歳	28	27	55
31 歳	7	12	19	67 歳	24	29	53
32 歳	16	11	27	68 歳	38	18	56
33 歳	14	15	29	69 歳	27	26	53
34 歳	3	8	11	70 歳	23	25	48
35 歳	16	5	21	71 歳	34	19	53

校 区 別 年 齢 別 人 口 統 計 表

27 富士小学校

令和元年 . 5 . 末現在 52 ページ

年 齢	男	女	人 口			
72 歳	23	26	49			
73 歳	11	10	21			
74 歳	15	15	30			
75 歳	15	17	32			
76 歳	10	12	22			
77 歳	12	21	33			
78 歳	11	21	32			
79 歳	11	26	37			
80 歳	7	15	22			
81 歳	10	22	32			
82 歳	16	12	28			
83 歳	18	19	37			
84 歳	11	18	29			
85 歳	9	20	29			
86 歳	6	27	33			
87 歳	9	16	25			
88 歳	6	15	21			
89 歳	9	11	20			
90 歳	9	19	28			
91 歳	6	6	12			
92 歳	5	14	19			
93 歳	2	15	17			
94 歳	0	9	9			
95 歳	0	2	2			
96 歳	1	6	7			
97 歳	0	4	4			
98 歳	0	2	2			
99 歳	0	1	1			
100 歳	0	1	1			
101 歳	0	2	2			
合計	1,136	1,260	2,396			

校 区 別 年 齢 別 人 口 統 計 表

28

北山小学校

令和元年 . 5 . 末現在 53 ページ

年 齢	男	女	人 口	年 齢	男	女	人 口
0 歳	3	0	3	36 歳	6	4	10
1 歳	1	6	7	37 歳	4	5	9
2 歳	4	4	8	38 歳	5	1	6
3 歳	6	2	8	39 歳	11	4	15
4 歳	3	4	7	40 歳	5	2	7
5 歳	5	2	7	41 歳	4	6	10
6 歳	4	4	8	42 歳	5	1	6
7 歳	6	5	11	43 歳	3	1	4
8 歳	5	0	5	44 歳	3	4	7
9 歳	0	2	2	45 歳	4	0	4
10 歳	2	1	3	46 歳	2	3	5
11 歳	2	2	4	47 歳	2	3	5
12 歳	4	0	4	48 歳	2	7	9
13 歳	2	2	4	49 歳	4	0	4
14 歳	2	5	7	50 歳	2	5	7
15 歳	2	5	7	51 歳	3	1	4
16 歳	6	0	6	52 歳	4	3	7
17 歳	4	2	6	53 歳	4	4	8
18 歳	3	1	4	54 歳	1	2	3
19 歳	2	2	4	55 歳	4	4	8
20 歳	2	3	5	56 歳	7	4	11
21 歳	5	1	6	57 歳	4	4	8
22 歳	5	1	6	58 歳	7	8	15
23 歳	1	2	3	59 歳	6	12	18
24 歳	4	1	5	60 歳	4	4	8
25 歳	8	0	8	61 歳	12	11	23
26 歳	2	3	5	62 歳	9	10	19
27 歳	3	1	4	63 歳	8	8	16
28 歳	4	1	5	64 歳	10	9	19
29 歳	4	7	11	65 歳	7	6	13
30 歳	3	1	4	66 歳	10	6	16
31 歳	1	2	3	67 歳	8	13	21
32 歳	3	2	5	68 歳	8	8	16
33 歳	4	4	8	69 歳	10	10	20
34 歳	5	3	8	70 歳	7	7	14
35 歳	4	4	8	71 歳	14	6	20

校 区 別 年 齢 別 人 口 統 計 表

28 | 北山小学校

令和元年 . 5 . 末現在 54 ページ

年 齢	男	女	人 口			
72 歳	5	5	10			
73 歳	5	4	9			
74 歳	7	8	15			
75 歳	6	6	12			
76 歳	4	6	10			
77 歳	4	3	7			
78 歳	6	10	16			
79 歳	4	4	8			
80 歳	2	11	13			
81 歳	8	4	12			
82 歳	5	11	16			
83 歳	2	11	13			
84 歳	8	6	14			
85 歳	9	7	16			
86 歳	5	7	12			
87 歳	8	6	14			
88 歳	2	9	11			
89 歳	2	3	5			
90 歳	3	9	12			
91 歳	2	10	12			
92 歳	1	6	7			
93 歳	2	7	9			
94 歳	0	4	4			
95 歳	1	2	3			
96 歳	1	0	1			
97 歳	0	0	0			
98 歳	0	0	0			
99 歳	0	1	1			
合計	435	431	866			

校 区 別 年 齢 別 人 口 統 計 表

令和元年 . 5 . 末現在 55 ページ

29 北山東部小学校

年 齢	男	女	人 口	年 齢	男	女	人 口
0 歳	0	5	5	36 歳	5	2	7
1 歳	1	1	2	37 歳	1	2	3
2 歳	0	0	0	38 歳	1	0	1
3 歳	2	1	3	39 歳	2	1	3
4 歳	0	2	2	40 歳	4	0	4
5 歳	2	0	2	41 歳	3	0	3
6 歳	2	4	6	42 歳	1	2	3
7 歳	1	0	1	43 歳	1	1	2
8 歳	1	0	1	44 歳	1	0	1
9 歳	4	3	7	45 歳	1	3	4
10 歳	2	2	4	46 歳	0	2	2
11 歳	2	3	5	47 歳	1	4	5
12 歳	0	1	1	48 歳	4	0	4
13 歳	1	2	3	49 歳	0	3	3
14 歳	1	2	3	50 歳	3	4	7
15 歳	3	1	4	51 歳	0	1	1
16 歳	0	2	2	52 歳	2	2	4
17 歳	2	2	4	53 歳	3	0	3
18 歳	0	1	1	54 歳	2	4	6
19 歳	0	0	0	55 歳	2	1	3
20 歳	1	1	2	56 歳	2	4	6
21 歳	0	1	1	57 歳	2	3	5
22 歳	0	1	1	58 歳	3	0	3
23 歳	0	1	1	59 歳	6	2	8
24 歳	1	1	2	60 歳	2	2	4
25 歳	2	2	4	61 歳	4	4	8
26 歳	0	2	2	62 歳	4	2	6
27 歳	2	0	2	63 歳	0	2	2
28 歳	0	1	1	64 歳	7	5	12
29 歳	1	0	1	65 歳	3	2	5
30 歳	0	0	0	66 歳	5	2	7
31 歳	1	4	5	67 歳	6	3	9
32 歳	0	1	1	68 歳	4	3	7
33 歳	5	2	7	69 歳	4	3	7
34 歳	3	3	6	70 歳	1	3	4
35 歳	3	3	6	71 歳	8	3	11

校 区 別 年 齢 別 人 口 統 計 表

29

北山東部小学校

令和元年 . 5 . 末現在 56 ページ

年 齢	男	女	人 口			
72 歳	3	5	8			
73 歳	1	1	2			
74 歳	2	2	4			
75 歳	3	2	5			
76 歳	0	1	1			
77 歳	2	3	5			
78 歳	1	4	5			
79 歳	3	2	5			
80 歳	0	7	7			
81 歳	1	3	4			
82 歳	3	2	5			
83 歳	2	3	5			
84 歳	1	2	3			
85 歳	0	3	3			
86 歳	3	5	8			
87 歳	1	0	1			
88 歳	2	2	4			
89 歳	0	3	3			
90 歳	2	3	5			
91 歳	1	2	3			
92 歳	1	1	2			
93 歳	1	1	2			
94 歳	1	1	2			
95 歳	0	0	0			
96 歳	0	1	1			
97 歳	0	1	1			
98 歳	0	2	2			
99 歳	0	0	0			
100 歳	0	0	0			
101 歳	0	1	1			
合計	175	193	368			

校 区 別 年 齢 別 人 口 統 計 表

30 三瀬小学校

令和元年 . 5 . 末現在 57 ページ

年 齢	男	女	人 口	年 齢	男	女	人 口
0 歳	3	3	6	36 歳	8	8	16
1 歳	2	3	5	37 歳	10	4	14
2 歳	3	4	7	38 歳	8	2	10
3 歳	3	1	4	39 歳	5	5	10
4 歳	6	3	9	40 歳	8	6	14
5 歳	5	7	12	41 歳	8	3	11
6 歳	3	5	8	42 歳	3	8	11
7 歳	8	7	15	43 歳	4	2	6
8 歳	7	7	14	44 歳	8	3	11
9 歳	5	4	9	45 歳	6	7	13
10 歳	6	5	11	46 歳	8	8	16
11 歳	3	6	9	47 歳	3	15	18
12 歳	5	6	11	48 歳	15	7	22
13 歳	9	10	19	49 歳	10	7	17
14 歳	5	8	13	50 歳	3	8	11
15 歳	13	5	18	51 歳	9	3	12
16 歳	5	7	12	52 歳	3	5	8
17 歳	5	5	10	53 歳	6	4	10
18 歳	7	7	14	54 歳	8	9	17
19 歳	4	2	6	55 歳	7	4	11
20 歳	6	2	8	56 歳	7	4	11
21 歳	5	7	12	57 歳	13	10	23
22 歳	8	2	10	58 歳	9	12	21
23 歳	7	3	10	59 歳	6	2	8
24 歳	5	2	7	60 歳	11	1	12
25 歳	3	5	8	61 歳	5	8	13
26 歳	5	3	8	62 歳	8	9	17
27 歳	6	3	9	63 歳	12	14	26
28 歳	7	5	12	64 歳	7	11	18
29 歳	2	1	3	65 歳	15	10	25
30 歳	2	3	5	66 歳	6	15	21
31 歳	2	6	8	67 歳	16	7	23
32 歳	1	6	7	68 歳	11	15	26
33 歳	5	6	11	69 歳	8	14	22
34 歳	1	6	7	70 歳	21	14	35
35 歳	8	13	21	71 歳	14	10	24

校 区 別 年 齢 別 人 口 統 計 表

令和元年 . 5 . 末現在 58 ページ

30 三瀬小学校

年 齢	男	女	人 口	年 齢	男	女	人 口
72 歳	12	8	20	108 歳	0	0	0
73 歳	2	11	13	109 歳	0	1	1
74 歳	2	5	7	**合計**	614	655	1,269
75 歳	8	8	16				
76 歳	3	4	7				
77 歳	10	9	19				
78 歳	2	16	18				
79 歳	5	7	12				
80 歳	8	8	16				
81 歳	7	13	20				
82 歳	6	6	12				
83 歳	8	4	12				
84 歳	9	17	26				
85 歳	12	11	23				
86 歳	5	8	13				
87 歳	6	9	15				
88 歳	7	7	14				
89 歳	3	7	10				
90 歳	1	8	9				
91 歳	3	8	11				
92 歳	3	8	11				
93 歳	0	5	5				
94 歳	1	6	7				
95 歳	1	2	3				
96 歳	1	2	3				
97 歳	0	1	1				
98 歳	0	2	2				
99 歳	0	1	1				
100 歳	0	0	0				
101 歳	0	0	0				
102 歳	0	0	0				
103 歳	0	0	0				
104 歳	0	0	0				
105 歳	0	1	1				
106 歳	0	0	0				
107 歳	0	0	0				

校 区 別 年 齢 別 人 口 統 計 表

令和元年 . 5 . 末現在 59 ページ

31 中川副小学校

年 齢	男	女	人 口	年 齢	男	女	人 口
0 歳	11	14	25	36 歳	20	11	31
1 歳	11	8	19	37 歳	19	12	31
2 歳	5	11	16	38 歳	18	11	29
3 歳	11	13	24	39 歳	14	17	31
4 歳	11	8	19	40 歳	21	11	32
5 歳	13	14	27	41 歳	18	16	34
6 歳	17	9	26	42 歳	13	9	22
7 歳	9	7	16	43 歳	14	15	29
8 歳	6	15	21	44 歳	18	14	32
9 歳	6	6	12	45 歳	19	14	33
10 歳	11	9	20	46 歳	14	17	31
11 歳	8	9	17	47 歳	16	16	32
12 歳	11	10	21	48 歳	19	18	37
13 歳	16	5	21	49 歳	16	17	33
14 歳	12	7	19	50 歳	11	19	30
15 歳	9	14	23	51 歳	19	27	46
16 歳	9	11	20	52 歳	22	24	46
17 歳	13	11	24	53 歳	27	20	47
18 歳	6	10	16	54 歳	23	27	50
19 歳	15	9	24	55 歳	30	26	56
20 歳	8	13	21	56 歳	21	12	33
21 歳	20	18	38	57 歳	20	17	37
22 歳	8	21	29	58 歳	16	17	33
23 歳	16	10	26	59 歳	24	26	50
24 歳	12	14	26	60 歳	29	20	49
25 歳	10	18	28	61 歳	24	15	39
26 歳	17	10	27	62 歳	22	15	37
27 歳	17	11	28	63 歳	16	21	37
28 歳	9	14	23	64 歳	23	28	51
29 歳	14	8	22	65 歳	33	27	60
30 歳	8	14	22	66 歳	23	26	49
31 歳	12	11	23	67 歳	26	26	52
32 歳	18	21	39	68 歳	26	29	55
33 歳	22	14	36	69 歳	30	26	56
34 歳	17	20	37	70 歳	33	27	60
35 歳	18	16	34	71 歳	38	32	70

校 区 別 年 齢 別 人 口 統 計 表

31 中川副小学校

令和元年 . 5 . 末現在 60 ページ

年 齢	男	女	人 口			
72 歳	18	20	38			
73 歳	17	13	30			
74 歳	8	23	31			
75 歳	16	25	41			
76 歳	20	17	37			
77 歳	22	28	50			
78 歳	23	22	45			
79 歳	15	31	46			
80 歳	8	14	22			
81 歳	15	30	45			
82 歳	18	18	36			
83 歳	14	23	37			
84 歳	10	34	44			
85 歳	14	17	31			
86 歳	16	16	32			
87 歳	6	23	29			
88 歳	5	18	23			
89 歳	6	15	21			
90 歳	6	16	22			
91 歳	3	11	14			
92 歳	5	6	11			
93 歳	4	8	12			
94 歳	3	7	10			
95 歳	1	8	9			
96 歳	0	3	3			
97 歳	0	4	4			
98 歳	1	3	4			
99 歳	0	2	2			
100 歳	0	1	1			
101 歳	0	3	3			
102 歳	0	0	0			
103 歳	0	0	0			
104 歳	0	0	0			
105 歳	1	0	1			
合計	1,486	1,597	3,083			

校 区 別 年 齢 別 人 口 統 計 表

32 大詫間小学校

令和元年 . 5 . 末現在 61 ページ

年 齢	男	女	人 口	年 齢	男	女	人 口
0 歳	9	3	12	36 歳	9	5	14
1 歳	5	7	12	37 歳	6	4	10
2 歳	5	5	10	38 歳	5	6	11
3 歳	8	7	15	39 歳	7	6	13
4 歳	5	5	10	40 歳	7	8	15
5 歳	11	5	16	41 歳	4	4	8
6 歳	8	4	12	42 歳	10	10	20
7 歳	2	4	6	43 歳	9	3	12
8 歳	5	5	10	44 歳	4	10	14
9 歳	5	2	7	45 歳	11	9	20
10 歳	4	3	7	46 歳	8	5	13
11 歳	0	4	4	47 歳	9	9	18
12 歳	7	3	10	48 歳	8	8	16
13 歳	4	5	9	49 歳	9	12	21
14 歳	5	3	8	50 歳	16	10	26
15 歳	4	7	11	51 歳	20	12	32
16 歳	6	7	13	52 歳	12	8	20
17 歳	4	5	9	53 歳	12	11	23
18 歳	1	5	6	54 歳	6	8	14
19 歳	6	3	9	55 歳	11	12	23
20 歳	5	8	13	56 歳	13	8	21
21 歳	10	12	22	57 歳	8	14	22
22 歳	10	4	14	58 歳	17	11	28
23 歳	10	3	13	59 歳	11	13	24
24 歳	5	5	10	60 歳	11	13	24
25 歳	8	7	15	61 歳	15	14	29
26 歳	4	4	8	62 歳	17	12	29
27 歳	6	3	9	63 歳	15	10	25
28 歳	3	6	9	64 歳	13	10	23
29 歳	3	8	11	65 歳	17	18	35
30 歳	6	5	11	66 歳	15	12	27
31 歳	6	8	14	67 歳	10	11	21
32 歳	9	7	16	68 歳	15	9	24
33 歳	8	11	19	69 歳	16	11	27
34 歳	10	3	13	70 歳	26	12	38
35 歳	10	3	13	71 歳	15	12	27

校 区 別 年 齢 別 人 口 統 計 表

令和元年 . 5 . 末現在 62 ページ

32 大詫間小学校

年 齢	男	女	人 口			
72 歳	10	15	25			
73 歳	3	10	13			
74 歳	3	11	14			
75 歳	8	7	15			
76 歳	8	18	26			
77 歳	11	9	20			
78 歳	9	21	30			
79 歳	5	13	18			
80 歳	10	11	21			
81 歳	13	14	27			
82 歳	6	13	19			
83 歳	6	11	17			
84 歳	7	16	23			
85 歳	8	8	16			
86 歳	6	5	11			
87 歳	7	14	21			
88 歳	5	6	11			
89 歳	4	5	9			
90 歳	1	11	12			
91 歳	2	6	8			
92 歳	2	9	11			
93 歳	1	8	9			
94 歳	1	5	6			
95 歳	2	1	3			
96 歳	0	2	2			
97 歳	2	1	3			
98 歳	0	0	0			
99 歳	0	0	0			
100 歳	0	1	1			
101 歳	0	0	0			
102 歳	0	1	1			
103 歳	0	0	0			
104 歳	0	1	1			
105 歳	0	1	1			
合計	774	793	1,567			

校 区 別 年 齢 別 人 口 統 計 表

33 南川副小学校

令和元年 . 5 . 末現在 63 ページ

年 齢	男	女	人 口	年 齢	男	女	人 口
0 歳	27	13	40	36 歳	36	30	66
1 歳	15	22	37	37 歳	24	27	51
2 歳	23	18	41	38 歳	36	22	58
3 歳	21	19	40	39 歳	33	24	57
4 歳	15	16	31	40 歳	21	24	45
5 歳	17	19	36	41 歳	36	28	64
6 歳	20	18	38	42 歳	35	31	66
7 歳	19	20	39	43 歳	35	33	68
8 歳	16	30	46	44 歳	33	35	68
9 歳	28	17	45	45 歳	38	23	61
10 歳	19	20	39	46 歳	28	39	67
11 歳	19	19	38	47 歳	44	36	80
12 歳	26	23	49	48 歳	38	38	76
13 歳	17	21	38	49 歳	32	44	76
14 歳	20	31	51	50 歳	36	39	75
15 歳	20	24	44	51 歳	44	37	81
16 歳	20	31	51	52 歳	46	38	84
17 歳	34	31	65	53 歳	44	31	75
18 歳	26	32	58	54 歳	40	31	71
19 歳	30	22	52	55 歳	30	40	70
20 歳	22	30	52	56 歳	31	36	67
21 歳	28	32	60	57 歳	36	50	86
22 歳	20	26	46	58 歳	32	29	61
23 歳	29	25	54	59 歳	36	39	75
24 歳	25	21	46	60 歳	38	46	84
25 歳	19	28	47	61 歳	55	44	99
26 歳	28	20	48	62 歳	36	55	91
27 歳	28	28	56	63 歳	52	41	93
28 歳	28	23	51	64 歳	49	42	91
29 歳	32	21	53	65 歳	54	42	96
30 歳	22	21	43	66 歳	34	52	86
31 歳	24	24	48	67 歳	52	50	102
32 歳	31	21	52	68 歳	40	52	92
33 歳	25	33	58	69 歳	60	54	114
34 歳	24	33	57	70 歳	38	46	84
35 歳	33	28	61	71 歳	52	50	102

校 区 別 年 齢 別 人 口 統 計 表

33

南川副小学校

令和元年 . 5 . 末現在 64 ページ

年 齢	男	女	人 口	
72 歳	39	48	87	
73 歳	16	25	41	
74 歳	28	35	63	
75 歳	42	49	91	
76 歳	25	52	77	
77 歳	34	56	90	
78 歳	33	50	83	
79 歳	32	45	77	
80 歳	29	42	71	
81 歳	28	43	71	
82 歳	24	34	58	
83 歳	31	38	69	
84 歳	17	21	38	
85 歳	15	34	49	
86 歳	18	26	44	
87 歳	10	34	44	
88 歳	12	17	29	
89 歳	8	30	38	
90 歳	6	20	26	
91 歳	5	14	19	
92 歳	5	24	29	
93 歳	4	14	18	
94 歳	1	12	13	
95 歳	1	7	8	
96 歳	2	8	10	
97 歳	1	5	6	
98 歳	0	9	9	
99 歳	0	2	2	
100 歳	0	1	1	
101 歳	0	2	2	
102 歳	0	2	2	
合計	2,720	3,037	5,757	

校 区 別 年 齢 別 人 口 統 計 表

34

西川副小学校

令和元年 . 5 . 末現在 65 ページ

年 齢	男	女	人 口	年 齢	男	女	人 口
0 歳	20	20	40	36 歳	36	39	75
1 歳	31	19	50	37 歳	38	35	73
2 歳	25	26	51	38 歳	40	43	83
3 歳	27	24	51	39 歳	30	25	55
4 歳	28	23	51	40 歳	35	33	68
5 歳	32	23	55	41 歳	37	31	68
6 歳	27	24	51	42 歳	35	43	78
7 歳	27	26	53	43 歳	26	23	49
8 歳	27	23	50	44 歳	44	39	83
9 歳	25	38	63	45 歳	46	34	80
10 歳	27	32	59	46 歳	35	37	72
11 歳	24	22	46	47 歳	34	41	75
12 歳	29	21	50	48 歳	31	26	57
13 歳	18	24	42	49 歳	32	30	62
14 歳	23	28	51	50 歳	31	34	65
15 歳	19	21	40	51 歳	35	33	68
16 歳	27	26	53	52 歳	31	41	72
17 歳	20	33	53	53 歳	29	35	64
18 歳	18	26	44	54 歳	38	26	64
19 歳	23	32	55	55 歳	31	22	53
20 歳	16	20	36	56 歳	26	47	73
21 歳	21	22	43	57 歳	44	36	80
22 歳	17	17	34	58 歳	28	44	72
23 歳	21	19	40	59 歳	31	41	72
24 歳	23	16	39	60 歳	46	39	85
25 歳	23	24	47	61 歳	32	37	69
26 歳	23	22	45	62 歳	31	43	74
27 歳	24	24	48	63 歳	46	40	86
28 歳	25	24	49	64 歳	39	34	73
29 歳	24	25	49	65 歳	45	49	94
30 歳	15	21	36	66 歳	46	49	95
31 歳	27	31	58	67 歳	37	47	84
32 歳	27	23	50	68 歳	54	50	104
33 歳	43	37	80	69 歳	54	41	95
34 歳	33	29	62	70 歳	52	57	109
35 歳	23	19	42	71 歳	38	42	80

校 区 別 年 齢 別 人 口 統 計 表

令和元年 . 5 . 末現在 66 ページ

34 西川副小学校

年 齢	男	女	人 口			
72 歳	41	49	90			
73 歳	18	24	42			
74 歳	25	33	58			
75 歳	28	39	67			
76 歳	27	40	67			
77 歳	25	36	61			
78 歳	29	40	69			
79 歳	28	29	57			
80 歳	16	25	41			
81 歳	25	32	57			
82 歳	25	29	54			
83 歳	24	32	56			
84 歳	16	30	46			
85 歳	19	22	41			
86 歳	11	19	30			
87 歳	16	18	34			
88 歳	5	22	27			
89 歳	11	20	31			
90 歳	12	12	24			
91 歳	8	21	29			
92 歳	5	11	16			
93 歳	0	10	10			
94 歳	2	7	9			
95 歳	1	2	3			
96 歳	2	9	11			
97 歳	0	5	5			
98 歳	0	4	4			
99 歳	0	0	0			
100 歳	0	3	3			
101 歳	1	0	1			
102 歳	0	0	0			
103 歳	0	1	1			
104 歳	0	1	1			
合計	2,645	2,875	5,520			

校 区 別 年 齢 別 人 口 統 計 表

35 東与賀小学校

令和元年 . 5 . 末現在 67 ページ

年 齢	男	女	人 口	年 齢	男	女	人 口
0 歳	25	42	67	36 歳	40	51	91
1 歳	18	32	50	37 歳	55	47	102
2 歳	48	39	87	38 歳	48	43	91
3 歳	31	40	71	39 歳	51	41	92
4 歳	38	36	74	40 歳	65	50	115
5 歳	51	41	92	41 歳	54	59	113
6 歳	23	45	68	42 歳	62	51	113
7 歳	48	32	80	43 歳	52	54	106
8 歳	40	39	79	44 歳	67	78	145
9 歳	41	53	94	45 歳	61	76	137
10 歳	39	41	80	46 歳	58	58	116
11 歳	44	44	88	47 歳	60	53	113
12 歳	40	43	83	48 歳	54	65	119
13 歳	58	46	104	49 歳	49	60	109
14 歳	61	49	110	50 歳	65	54	119
15 歳	46	45	91	51 歳	54	53	107
16 歳	57	52	109	52 歳	47	51	98
17 歳	55	44	99	53 歳	58	56	114
18 歳	49	52	101	54 歳	61	51	112
19 歳	54	45	99	55 歳	54	45	99
20 歳	42	41	83	56 歳	51	48	99
21 歳	42	50	92	57 歳	59	58	117
22 歳	35	37	72	58 歳	47	54	101
23 歳	34	39	73	59 歳	51	52	103
24 歳	37	33	70	60 歳	50	55	105
25 歳	28	34	62	61 歳	45	53	98
26 歳	35	27	62	62 歳	58	50	108
27 歳	24	38	62	63 歳	38	51	89
28 歳	32	41	73	64 歳	49	67	116
29 歳	25	32	57	65 歳	64	55	119
30 歳	37	37	74	66 歳	57	57	114
31 歳	44	36	80	67 歳	57	64	121
32 歳	36	39	75	68 歳	63	59	122
33 歳	45	46	91	69 歳	69	62	131
34 歳	62	48	110	70 歳	52	75	127
35 歳	47	42	89	71 歳	59	65	124

校 区 別 年 齢 別 人 口 統 計 表

令和元年 . 5 . 末現在 68 ページ

35 東与賀小学校

年 齢	男	女	人 口			
72 歳	54	49	103			
73 歳	23	36	59			
74 歳	43	46	89			
75 歳	40	47	87			
76 歳	35	36	71			
77 歳	36	47	83			
78 歳	33	37	70			
79 歳	21	33	54			
80 歳	25	37	62			
81 歳	37	37	74			
82 歳	15	52	67			
83 歳	26	28	54			
84 歳	23	33	56			
85 歳	12	37	49			
86 歳	15	30	45			
87 歳	16	34	50			
88 歳	12	23	35			
89 歳	8	37	45			
90 歳	11	15	26			
91 歳	5	20	25			
92 歳	2	17	19			
93 歳	3	11	14			
94 歳	2	16	18			
95 歳	1	12	13			
96 歳	1	8	9			
97 歳	0	7	7			
98 歳	0	4	4			
99 歳	2	4	6			
100 歳	0	1	1			
101 歳	0	1	1			
102 歳	0	0	0			
103 歳	1	0	1			
合計	3,957	4,296	8,253			

校 区 別 年 齢 別 人 口 統 計 表

36 思齊小学校

令和元年 . 5 . 末現在 69 ページ

年 齢	男	女	人 口	年 齢	男	女	人 口
0 歳	28	21	49	36 歳	50	38	88
1 歳	28	29	57	37 歳	37	47	84
2 歳	27	24	51	38 歳	37	40	77
3 歳	26	35	61	39 歳	44	46	90
4 歳	35	30	65	40 歳	46	54	100
5 歳	41	43	84	41 歳	57	50	107
6 歳	41	24	65	42 歳	43	60	103
7 歳	41	35	76	43 歳	47	44	91
8 歳	47	34	81	44 歳	49	50	99
9 歳	38	41	79	45 歳	48	59	107
10 歳	31	39	70	46 歳	47	47	94
11 歳	46	42	88	47 歳	49	55	104
12 歳	42	41	83	48 歳	51	38	89
13 歳	36	40	76	49 歳	41	48	89
14 歳	35	34	69	50 歳	61	55	116
15 歳	41	44	85	51 歳	45	62	107
16 歳	41	45	86	52 歳	57	60	117
17 歳	51	51	102	53 歳	49	45	94
18 歳	48	35	83	54 歳	51	47	98
19 歳	44	35	79	55 歳	60	64	124
20 歳	41	31	72	56 歳	53	56	109
21 歳	44	32	76	57 歳	41	53	94
22 歳	36	37	73	58 歳	71	44	115
23 歳	27	27	54	59 歳	36	62	98
24 歳	40	38	78	60 歳	56	69	125
25 歳	33	36	69	61 歳	56	45	101
26 歳	45	27	72	62 歳	71	57	128
27 歳	35	38	73	63 歳	48	58	106
28 歳	32	35	67	64 歳	69	59	128
29 歳	39	27	66	65 歳	54	49	103
30 歳	33	43	76	66 歳	63	62	125
31 歳	42	39	81	67 歳	49	61	110
32 歳	37	51	88	68 歳	53	57	110
33 歳	40	49	89	69 歳	54	51	105
34 歳	41	36	77	70 歳	59	65	124
35 歳	40	41	81	71 歳	68	68	136

校 区 別 年 齢 別 人 口 統 計 表

令和元年 . 5 . 末現在 70 ページ

36 思齊小学校

年 齢	男	女	人 口			
72 歳	37	46	83			
73 歳	21	39	60			
74 歳	19	42	61			
75 歳	47	46	93			
76 歳	35	51	86			
77 歳	29	53	82			
78 歳	33	36	69			
79 歳	26	41	67			
80 歳	18	34	52			
81 歳	24	52	76			
82 歳	24	46	70			
83 歳	24	34	58			
84 歳	31	41	72			
85 歳	19	40	59			
86 歳	20	40	60			
87 歳	13	25	38			
88 歳	17	17	34			
89 歳	11	30	41			
90 歳	9	25	34			
91 歳	3	12	15			
92 歳	9	22	31			
93 歳	5	5	10			
94 歳	0	19	19			
95 歳	1	8	9			
96 歳	1	8	9			
97 歳	1	6	7			
98 歳	0	4	4			
99 歳	0	1	1			
100 歳	0	0	0			
101 歳	1	2	3			
合計	3,720	4,059	7,779			
総計	109,745	122,920	232,665			

年 齡 別 人 口 統 計 表

令和元年 . 5 . 末現在 1 ページ

佐賀市							
年 齢	男	女	人 口	年 齢	男	女	人 口
0 歳	924	857	1,781	20 歳	1,080	1,174	2,254
1 歳	1,005	928	1,933	21 歳	1,184	1,251	2,435
2 歳	1,016	974	1,990	22 歳	1,093	1,161	2,254
3 歳	1,038	1,006	2,044	23 歳	1,171	1,087	2,258
4 歳	1,115	1,069	2,184	24 歳	1,138	1,129	2,267
合計	5,098	4,834	9,932	**合計**	5,666	5,802	11,468
5 歳	1,131	1,028	2,159	25 歳	1,066	1,140	2,206
6 歳	1,106	1,015	2,121	26 歳	1,139	1,061	2,200
7 歳	1,164	1,042	2,206	27 歳	1,129	1,100	2,229
8 歳	1,148	1,097	2,245	28 歳	1,045	1,070	2,115
9 歳	1,119	1,081	2,200	29 歳	1,099	1,128	2,227
合計	5,668	5,263	10,931	**合計**	5,478	5,499	10,977
10 歳	1,128	1,121	2,249	30 歳	1,119	1,134	2,253
11 歳	1,093	1,078	2,171	31 歳	1,159	1,207	2,366
12 歳	1,084	1,034	2,118	32 歳	1,226	1,337	2,563
13 歳	1,093	1,113	2,206	33 歳	1,305	1,357	2,662
14 歳	1,129	1,056	2,185	34 歳	1,339	1,404	2,743
合計	5,527	5,402	10,929	**合計**	6,148	6,439	12,587
15 歳	1,110	1,102	2,212	35 歳	1,334	1,353	2,687
16 歳	1,182	1,177	2,359	36 歳	1,425	1,475	2,900
17 歳	1,227	1,159	2,386	37 歳	1,375	1,423	2,798
18 歳	1,169	1,171	2,340	38 歳	1,438	1,405	2,843
19 歳	1,216	1,193	2,409	39 歳	1,502	1,475	2,977
合計	5,904	5,802	11,706	**合計**	7,074	7,131	14,205

年 齡 別 人 口 統 計 表

令和元年 . 5 . 末現在 2 ページ

		佐賀市					
年 齢	男	女	人 口	年 齢	男	女	人 口
40 歳	1,459	1,504	2,963	60 歳	1,403	1,583	2,986
41 歳	1,440	1,502	2,942	61 歳	1,404	1,476	2,880
42 歳	1,483	1,576	3,059	62 歳	1,385	1,581	2,966
43 歳	1,552	1,557	3,109	63 歳	1,445	1,581	3,026
44 歳	1,630	1,711	3,341	64 歳	1,562	1,651	3,213
合計	7,564	7,850	15,414	**合計**	7,199	7,872	15,071
45 歳	1,625	1,713	3,338	65 歳	1,529	1,590	3,119
46 歳	1,569	1,686	3,255	66 歳	1,530	1,728	3,258
47 歳	1,619	1,646	3,265	67 歳	1,591	1,765	3,356
48 歳	1,514	1,565	3,079	68 歳	1,670	1,861	3,531
49 歳	1,482	1,581	3,063	69 歳	1,722	1,864	3,586
合計	7,809	8,191	16,000	**合計**	8,042	8,808	16,850
50 歳	1,484	1,609	3,093	70 歳	1,747	1,965	3,712
51 歳	1,469	1,579	3,048	71 歳	1,620	1,840	3,460
52 歳	1,369	1,518	2,887	72 歳	1,348	1,649	2,997
53 歳	1,319	1,449	2,768	73 歳	804	992	1,796
54 歳	1,431	1,544	2,975	74 歳	1,001	1,342	2,343
合計	7,072	7,699	14,771	**合計**	6,520	7,788	14,308
55 歳	1,351	1,545	2,896	75 歳	1,078	1,426	2,504
56 歳	1,397	1,455	2,852	76 歳	1,006	1,424	2,430
57 歳	1,384	1,485	2,869	77 歳	1,069	1,514	2,583
58 歳	1,345	1,509	2,854	78 歳	1,001	1,358	2,359
59 歳	1,358	1,524	2,882	79 歳	900	1,282	2,182
合計	6,835	7,518	14,353	**合計**	5,054	7,004	12,058

年 齡 別 人 口 統 計 表

令和元年 . 5 . 末現在 3 ページ

		佐賀市							
年 齢		男	女	人 口	年 齢		男	女	人 口
80 歳		761	1,078	1,839	100 歳		14	44	58
81 歳		816	1,255	2,071	101 歳		3	34	37
82 歳		782	1,146	1,928	102 歳		3	20	23
83 歳		724	1,098	1,822	103 歳		1	18	19
84 歳		655	1,140	1,795	104 歳		0	11	11
合計		3,738	5,717	9,455	**合計**		21	127	148
85 歳		558	1,049	1,607	105 歳		1	4	5
86 歳		519	1,071	1,590	106 歳		0	0	0
87 歳		471	1,004	1,475	107 歳		0	3	3
88 歳		396	839	1,235	108 歳		0	2	2
89 歳		319	799	1,118	109 歳		0	1	1
合計		2,263	4,762	7,025	**合計**		1	10	11
90 歳		267	717	984	110 歳		0	0	0
91 歳		207	558	765	111 歳		0	0	0
92 歳		176	507	683	112 歳		0	0	0
93 歳		151	452	603	113 歳		0	0	0
94 歳		78	349	427	114 歳		0	1	1
合計		879	2,583	3,462	**合計**		0	1	1
95 歳		70	268	338	**総計**		109,745	122,920	232,665
96 歳		54	200	254					
97 歳		32	155	187					
98 歳		13	123	136					
99 歳		16	72	88					
合計		185	818	1,003					

町・丁目・大字別人口統計表

令和元年 . 5 . 末現在 1 ページ

町・丁目・大字名	世帯数	人口	男	女	町・丁目・大字名	世帯数	人口	男	女
駅前中央一丁目	266	496	236	259	多布施二丁目	419	838	370	468
駅前中央二丁目	494	957	454	503	多布施三丁目	480	1,048	493	555
駅前中央三丁目	406	802	377	425	多布施四丁目	763	1,485	668	817
大財一丁目	196	342	161	181	天神一丁目	221	435	200	235
大財二丁目	431	799	371	428	天神二丁目	355	654	301	353
大財三丁目	336	613	304	309	天神三丁目	0	0	0	0
大財四丁目	302	538	253	285	天祐一丁目	444	891	413	478
大財五丁目	248	553	260	293	天祐二丁目	304	616	295	321
大財六丁目	505	1,128	515	613	唐人一丁目	295	576	270	306
神園一丁目	56	134	65	69	唐人二丁目	100	167	85	82
神園二丁目	283	597	286	311	西田代一丁目	179	351	158	193
神園三丁目	485	990	479	511	西田代二丁目	127	252	123	129
神園四丁目	226	395	171	224	日の出一丁目	749	1,461	718	743
神園五丁目	273	580	257	323	日の出二丁目	0	0	0	0
神園六丁目	200	393	183	210	松原一丁目	174	315	148	167
神野西一丁目	192	455	200	255	松原二丁目	184	388	164	224
神野西二丁目	287	596	291	305	松原三丁目	44	83	43	40
神野西三丁目	416	982	437	545	松原四丁目	296	515	221	294
神野西四丁目	487	1,115	528	587	水ヶ江一丁目	356	738	357	381
神野東一丁目	265	568	248	320	水ヶ江二丁目	485	1,052	467	585
神野東二丁目	199	341	172	169	水ヶ江三丁目	190	435	212	223
神野東三丁目	272	492	237	255	水ヶ江四丁目	285	688	342	346
神野東四丁目	265	589	280	309	水ヶ江五丁目	266	585	277	308
材木一丁目	83	155	66	89	水ヶ江六丁目	323	666	312	354
材木二丁目	171	348	163	185	八戸一丁目	168	366	175	191
城内一丁目	185	388	190	198	八戸二丁目	252	535	246	289
城内二丁目	191	368	173	195	八戸溝一丁目	277	653	315	338
白山一丁目	242	507	219	288	八戸溝二丁目	226	486	227	259
白山二丁目	154	275	119	156	八戸溝三丁目	196	423	209	214
末広一丁目	457	1,093	514	579	若宮一丁目	829	1,836	864	972
末広二丁目	435	810	393	417	若宮二丁目	422	864	393	471
田代一丁目	352	664	306	358	若宮三丁目	658	1,320	564	756
田代二丁目	383	728	325	403	若楠一丁目	177	434	200	234
多布施一丁目	351	696	328	368	若楠二丁目	352	771	375	396

町・丁目・大字別人口統計表

令和元年．5．末現在 2 ページ

町・丁目・大字名	世帯数	人口	男	女	町・丁目・大字名	世帯数	人口	男	女
若楠三丁目	424	1,027	481	546	兵庫南四丁目	286	682	321	361
高木瀬東一丁目	391	888	414	474	南佐賀一丁目	343	695	336	359
高木瀬東二丁目	361	851	392	459	南佐賀二丁目	320	741	344	397
高木瀬東三丁目	387	901	421	480	南佐賀三丁目	386	781	388	393
高木瀬東四丁目	438	980	443	537	新栄東一丁目	91	215	90	125
高木瀬東五丁目	455	1,047	467	580	新栄東二丁目	167	451	221	230
高木瀬東六丁目	553	1,035	442	593	新栄東三丁目	183	440	203	237
高木瀬西一丁目	117	244	105	139	新栄東四丁目	299	680	293	387
高木瀬西二丁目	403	932	473	459	新栄西一丁目	229	517	238	279
高木瀬西三丁目	258	586	262	324	新栄西二丁目	166	449	223	226
高木瀬西四丁目	476	1,112	555	557	兵庫北一丁目	614	1,577	773	804
高木瀬西五丁目	435	1,017	472	545	兵庫北二丁目	728	1,488	691	797
高木瀬西六丁目	19	35	16	19	兵庫北三丁目	225	511	228	283
鍋島一丁目	692	1,672	798	874	兵庫北四丁目	82	226	112	114
鍋島二丁目	643	1,519	699	820	兵庫北五丁目	261	720	341	379
鍋島三丁目	578	1,197	563	634	兵庫北六丁目	231	456	227	229
鍋島四丁目	351	689	338	351	兵庫北七丁目	324	779	365	414
鍋島五丁目	400	780	324	456	愛敬町	205	319	163	156
鍋島六丁目	483	1,021	488	533	赤松町	312	565	250	315
開成一丁目	533	1,116	441	675	朝日町	332	764	353	411
開成二丁目	393	927	437	490	伊勢町	427	855	396	459
開成三丁目	211	522	255	267	今宿町	242	501	230	271
開成四丁目	150	350	162	188	駅南本町	327	667	304	363
開成五丁目	320	794	384	410	大財北町	175	337	167	170
開成六丁目	380	916	455	461	鬼丸町	704	1,627	760	867
光一丁目	361	729	357	372	卸本町	209	532	248	284
光二丁目	509	1,081	469	612	川原町	79	182	78	104
光三丁目	311	902	389	513	呉服元町	159	291	138	153
木原一丁目	539	1,256	597	659	紺屋町	163	292	146	146
木原二丁目	562	1,263	581	682	栄町	59	81	29	52
木原三丁目	357	871	400	471	道祖元町	122	213	108	105
兵庫南一丁目	599	1,491	695	796	下田町	184	442	199	243
兵庫南二丁目	533	1,199	555	644	昭栄町	292	673	313	360
兵庫南三丁目	467	1,130	493	637	新生町	321	811	405	406

町・丁目・大字別人口統計表

令和元年、5、末現在 3 ページ

町・丁目・大字名	世帯数	人口	男	女	町・丁目・大字名	世帯数	人口	男	女
新中町	170	397	171	226	北川副町大字江上	365	1,125	547	578
成章町	122	215	94	121	北川副町大字木原	0	0	0	0
高木町	295	580	268	312	北川副町大字光法	936	2,233	1,035	1,198
高木瀬団地	199	250	107	143	北川副町大字新郷	223	537	265	272
中央本町	85	179	86	93	巨勢町大字高尾	398	992	469	523
天祐団地	245	340	129	211	巨勢町大字修理田	456	1,183	561	622
中折町	301	671	305	366	巨勢町大字東西	91	217	100	117
長瀬町	376	800	352	448	巨勢町大字牛島	1,457	3,235	1,536	1,699
中の小路	191	380	172	208	兵庫町大字瀨	532	1,416	687	729
中の館町	250	623	283	340	兵庫町大字西瀨	96	306	154	152
西魚町	64	115	55	60	兵庫町大字藤木	412	1,184	593	591
八幡小路	141	299	132	167	兵庫町大字瓦町	300	747	333	414
八丁畷町	230	422	214	208	兵庫町大字若宮	389	1,040	490	550
東佐賀町	486	1,004	439	565	高木瀬町大字東高木	362	881	400	481
堀川町	324	713	331	382	高木瀬町大字長瀬	984	2,422	1,174	1,248
緑小路	85	134	70	64	鍋島町大字八戸溝	1,366	3,381	1,614	1,767
柳町	87	161	80	81	鍋島町大字森田	960	2,692	1,315	1,377
与賀町	329	587	282	305	鍋島町大字鍋島	254	562	264	298
六座町	300	643	298	345	鍋島町大字蛸久	754	1,810	845	965
西田代町	10	11	8	3	鍋島町大字八戸	741	1,782	852	930
新郷本町	632	1,419	636	783	金立町大字金立	1,153	2,361	1,150	1,211
嘉瀬町大字荻野	405	1,033	489	544	金立町大字薬師丸	161	391	185	206
嘉瀬町大字中原	848	1,824	842	982	金立町大字千布	734	1,808	867	941
嘉瀬町大字扇町	405	918	405	513	久保泉町大字上和泉	310	797	385	412
嘉瀬町大字十五	414	1,118	520	598	久保泉町大字下和泉	457	1,022	505	517
西与賀町大字高太郎	315	866	415	451	久保泉町大字川久保	874	1,880	870	1,010
西与賀町大字屋外	614	1,281	593	688	蓮池町大字蓮池	263	649	294	355
西与賀町大字相応津	107	282	137	145	蓮池町大字見島	151	392	198	194
西与賀町字今津	107	232	102	130	蓮池町大字小松	225	567	273	294
本庄町大字本庄	3,242	6,050	3,007	3,043	蓮池町大字古賀	64	154	68	86
本庄町大字鹿子	416	1,006	486	520	諸富町大字大堂	455	1,119	543	576
本庄町大字正里	69	177	86	91	諸富町大字徳富	1,355	3,412	1,640	1,772
本庄町大字袋	1,129	2,671	1,287	1,384	諸富町大字諸富津	495	1,005	459	546
本庄町大字末次	936	2,199	1,057	1,142	諸富町大字寺井津	348	876	428	448

町・丁目・大字別人口統計表

令和元年．5．末現在

4 ページ

町・丁目・大字名	世帯数	人口	男	女	町・丁目・大字名	世帯数	人口	男	女
諸富町大字為重	889	2,502	1,181	1,321	富士町大字松瀬	39	97	46	51
諸富町大字山領	614	1,496	721	775	富士町大字梅野	0	0	0	0
大和町大字尼寺	3,137	7,379	3,488	3,891	三瀬村三瀬	260	615	290	325
大和町大字久池井	3,539	8,682	4,092	4,590	三瀬村藤原	148	414	203	211
大和町大字八反原	31	66	28	38	三瀬村杠	84	240	121	119
大和町大字川上	614	1,693	819	874	川副町大字犬井道	1,143	3,173	1,502	1,671
大和町大字東山田	671	1,885	876	1,009	川副町大字鹿江	1,006	2,584	1,218	1,366
大和町大字池上	287	830	388	442	川副町大字南里	757	1,859	889	970
大和町大字久留間	522	1,301	630	671	川副町大字西古賀	640	1,788	839	949
大和町大字梅野	248	636	306	330	川副町大字小々森	662	1,873	917	956
大和町大字名尾	33	83	42	41	川副町大字福富	581	1,294	636	658
大和町大字松瀬	165	423	205	218	川副町大字早津江津	218	533	249	284
富士町大字市川	70	224	105	119	川副町大字早津江	482	1,256	601	655
富士町大字内野	145	249	135	114	川副町大字大詫間	540	1,567	774	793
富士町大字大串	50	163	85	78	東与賀町大字下古賀	1,279	3,638	1,757	1,881
富士町大字大野	7	21	11	10	東与賀町大字田中	957	2,807	1,342	1,465
富士町大字小副川	251	583	268	315	東与賀町大字飯盛	689	1,808	858	950
富士町大字鎌原	11	31	16	15	久保田町大字徳万	1,021	2,597	1,219	1,378
富士町大字上合瀬	26	85	39	46	久保田町大字新田	676	1,960	963	997
富士町大字上熊川	122	251	114	137	久保田町大字久富	680	1,794	844	950
富士町大字上無津呂	74	176	90	86	久保田町大字久保田	441	1,231	600	631
富士町大字栗並	40	128	65	63	久保田町大字江戸	79	197	94	103
富士町大字古場	54	123	63	60					
富士町大字下合瀬	29	90	42	48	**総計**	100,632	232,665	109,745	122,920
富士町大字下熊川	58	147	67	80					
富士町大字下無津呂	53	140	70	70					
富士町大字杉山	39	100	48	52					
富士町大字関屋	70	215	105	110					
富士町大字苜木	18	37	17	20					
富士町大字中原	39	106	52	54					
富士町大字畑瀬	6	16	6	10					
富士町大字藤瀬	22	52	24	28					
富士町大字古湯	184	464	216	248					
富士町大字麻那古	56	132	62	70					