

# 住民基本台帳月報

(第1表) 人口, 世帯数

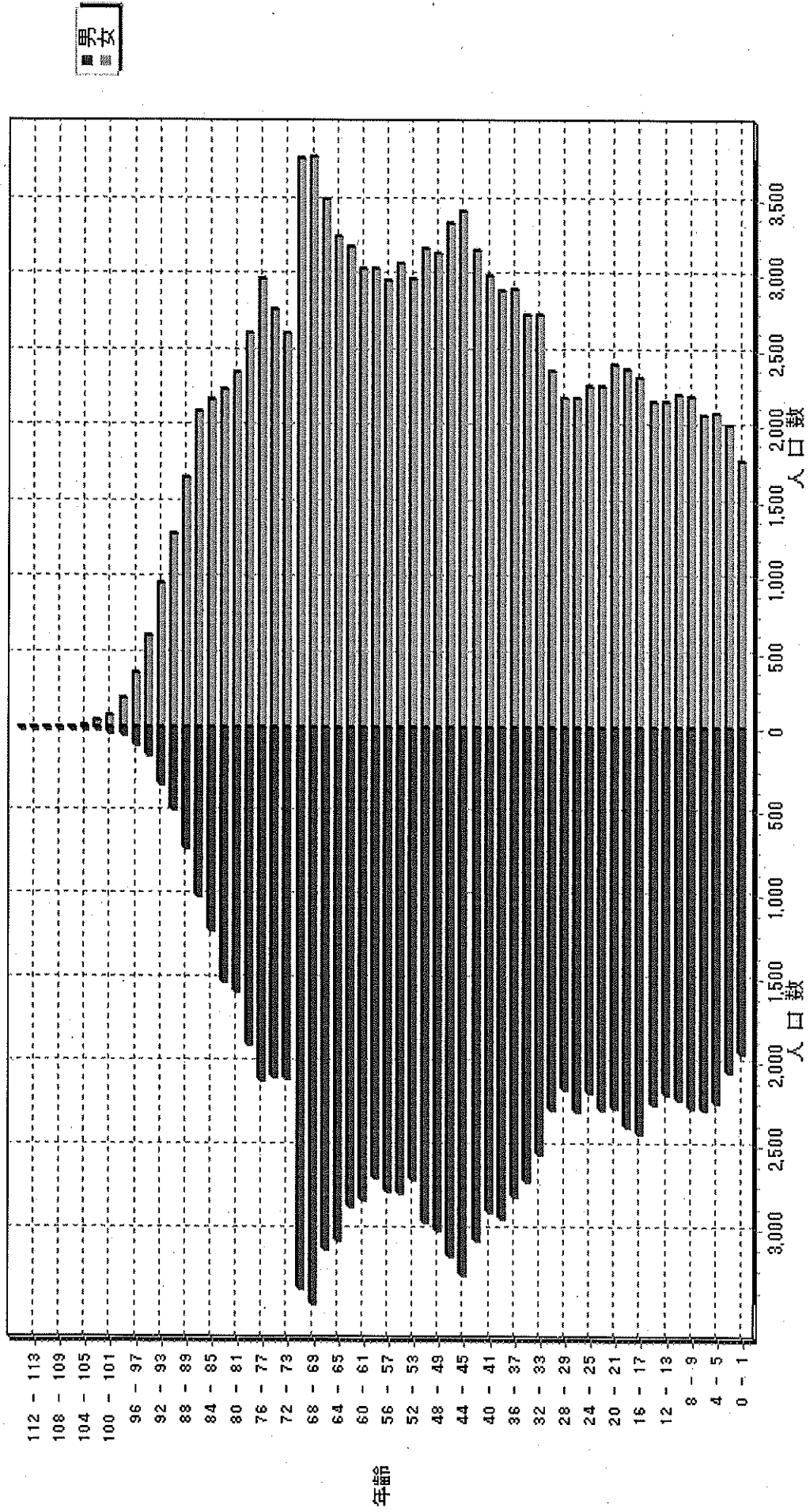
平成31年 4月分

人 口			
区分	男	女	計
日本人	109,014	122,012	231,026
外国人	812	935	1,747
計	109,826	122,947	232,773

世 帯 数			
日本人のみ	外国人のみ	混合	計
99,154	1,129	313	100,596

# 人口ピラミッド

平成31. 4. 末現在



# 校 区 別 男 女 統 計 表

平成31. 4. 末現在 1 ページ

校区(小学校)名	校区コード	世帯数	人口	男	女
勸興小学校	01	3,491	6,758	3,099	3,659
循誘小学校	02	4,472	8,727	4,027	4,700
日新小学校	03	4,273	9,137	4,282	4,855
赤松小学校	04	3,829	8,268	3,858	4,410
神野小学校	05	5,599	11,462	5,297	6,165
西与賀小学校	06	2,611	5,924	2,731	3,193
嘉瀬小学校	07	2,071	4,887	2,257	2,630
巨勢小学校	08	2,320	5,451	2,588	2,863
兵庫小学校	09	6,399	15,592	7,370	8,222
高木瀬小学校	10	6,161	14,002	6,560	7,442
北川副小学校	11	5,393	12,535	5,875	6,660
本庄小学校	12	5,797	12,122	5,943	6,179
鍋島小学校	13	5,586	12,948	6,126	6,822
金立小学校	14	2,046	4,558	2,200	2,358
久保泉小学校	15	1,640	3,703	1,763	1,940
芙蓉小学校	16	705	1,764	836	928
新栄小学校	17	3,191	7,106	3,307	3,799
若楠小学校	18	3,837	7,981	3,705	4,276
開成小学校	19	3,989	9,535	4,447	5,088
諸富北小学校	20	2,307	5,547	2,652	2,895
諸富南小学校	21	1,849	4,882	2,333	2,549
春日小学校	22	3,600	8,540	4,028	4,512
川上小学校	23	2,095	5,717	2,714	3,003
松梅小学校	24	367	975	469	506
春日北小学校	25	3,153	7,731	3,664	4,067
富士南小学校	26	0	0	0	0
富士小学校	27	1,009	2,397	1,139	1,258
北山小学校	28	320	870	436	434
北山東部小学校	29	137	367	174	193
三瀬小学校	30	492	1,270	615	655
中川副小学校	31	1,282	3,089	1,491	1,598
大詫間小学校	32	538	1,570	774	796
南川副小学校	33	2,155	5,774	2,725	3,049
西川副小学校	34	2,058	5,523	2,648	2,875



校区別・町・丁目・大字別人口統計表

01 勸興小学校

平成31.4.未現在 1 ページ

町・丁目・大字名	世帯数	人口	男	女
駅前中央一丁目	22	33	17	16
大財一丁目	73	137	62	75
大財三丁目	85	180	102	78
白山一丁目	240	505	219	286
白山二丁目	154	277	121	156
多布施一丁目	346	690	325	365
多布施二丁目	416	836	368	468
天神一丁目	220	430	199	231
天神二丁目	65	93	46	47
唐人一丁目	294	579	269	310
唐人二丁目	99	165	83	82
松原一丁目	174	315	148	167
松原二丁目	186	392	167	225
愛敬町	206	319	161	158
駅南本町	326	667	304	363
呉服元町	44	63	23	40
成章町	123	217	95	122
中央本町	86	180	86	94
中の小路	190	379	171	208
八幡小路	142	301	133	168
*** 小計 ***	3,491	6,758	3,099	3,659

校区別・町・丁目・大字別人口統計表

02 循誘小学校

平成31.4.末現在

2 ページ

町・丁目・大字名	世帯数	人口	男	女
駅前中央三丁目	56	86	45	41
大財一丁目	130	215	103	112
大財二丁目	433	806	376	430
大財三丁目	250	430	199	231
大財四丁目	300	537	252	285
大財五丁目	247	552	259	293
大財六丁目	502	1,121	511	610
材木一丁目	84	156	66	90
材木二丁目	173	348	161	187
田代一丁目	349	660	306	354
田代二丁目	382	728	326	402
松原三丁目	41	77	41	36
松原四丁目	188	358	157	201
愛敬町	3	3	2	1
朝日町	41	81	39	42
今宿町	48	105	50	55
大財北町	16	24	12	12
呉服元町	114	226	114	112
紺屋町	158	285	141	144
高木町	295	573	263	310
東佐賀町	487	1,003	436	567
柳町	86	160	78	82
巨勢町大字牛島	89	193	90	103
** 小計 **	4,472	8,727	4,027	4,700

校区別・町・丁目・大字別人口統計表

03 日新小学校

平成31.4.末現在 3 ページ

町・丁目・大字名	世帯数	人口	男	女
末広一丁目	459	1,097	519	578
末広二丁目	153	275	137	138
多布施三丁目	482	1,051	497	554
西田代一丁目	179	349	156	193
西田代二丁目	129	254	124	130
八戸一丁目	167	367	174	193
八戸二丁目	256	539	248	291
伊勢町	424	850	392	458
川原町	72	169	72	97
道祖元町	124	219	112	107
下田町	184	443	200	243
昭栄町	293	681	315	366
新生町	98	251	139	112
中折町	285	636	290	346
長瀬町	376	802	353	449
西魚町	66	119	58	61
与賀町	221	384	195	189
六座町	298	643	296	347
西田代町	7	8	5	3
** 小計 **	4,273	9,137	4,282	4,855

校区別・町・丁目・大字別人口統計表

04 赤松小学校

平成31.4.末現在 4 ページ

町・丁目・大字名	世帯数	人口	男	女
城内一丁目	187	390	189	201
城内二丁目	191	370	176	194
松原三丁目	3	7	3	4
松原四丁目	106	158	68	90
水ヶ江一丁目	353	736	354	382
水ヶ江二丁目	486	1,060	472	588
水ヶ江三丁目	188	428	208	220
水ヶ江四丁目	282	686	339	347
水ヶ江五丁目	182	407	195	212
水ヶ江六丁目	58	117	53	64
赤松町	315	567	252	315
朝日町	78	149	70	79
今宿町	8	21	11	10
鬼丸町	703	1,631	763	868
川原町	7	13	6	7
中の館町	249	618	281	337
堀川町	323	703	328	375
与賀町	110	207	90	117
** 小計 **	3,829	8,268	3,858	4,410

校区別・町・丁目・大字別人口統計表

05 神野小学校

平成31.4.末現在

5 ページ

町・丁目・大字名	世帯数	人口	男	女
駅前中央一丁目	246	465	219	246
駅前中央二丁目	487	946	445	501
駅前中央三丁目	204	391	182	209
神園一丁目	56	134	65	69
神園二丁目	284	597	287	310
神園三丁目	372	801	376	425
神園四丁目	228	399	172	227
神園五丁目	215	458	204	254
神園六丁目	58	100	53	47
神野西一丁目	192	455	200	255
神野西二丁目	286	589	289	300
神野西三丁目	416	978	435	543
神野西四丁目	490	1,129	530	599
神野東一丁目	266	574	252	322
神野東二丁目	197	339	172	167
神野東三丁目	226	413	199	214
神野東四丁目	230	492	234	258
多布施四丁目	761	1,487	670	817
天神二丁目	292	567	255	312
栄町	59	81	29	52
新中町	34	67	29	38
** 小計 **	5,599	11,462	5,297	6,165

校区別・町・丁目・大字別人口統計表

06 西与賀小学校

平成31.4.末現在 6 ページ

町・丁目・大字名	世帯数	人口	男	女
末広二丁目	282	536	256	280
光一丁目	356	717	352	365
光二丁目	508	1,077	469	608
光三丁目	311	903	391	512
嘉瀬町大字十五	9	21	7	14
西与賀町大字高太郎	315	864	415	449
西与賀町大字厘外	615	1,288	600	688
西与賀町大字相応津	107	283	138	145
西与賀町字今津	108	235	103	132
** 小計 **	2,611	5,924	2,731	3,193

校区別・町・丁目・大字別人口統計表

07 嘉瀬小学校

平成31.4.末現在 7 ページ

町・丁目・大字名	世帯数	人口	男	女
嘉瀬町大字荻野	408	1,039	490	549
嘉瀬町大字中原	850	1,826	843	983
嘉瀬町大字扇町	405	922	407	515
嘉瀬町大字十五	408	1,100	517	583
*** 小計 ***	2,071	4,887	2,257	2,630

校区別・町・丁目・大字別人口統計表

08 巨勢小学校

平成31.4.末現在 8 ページ

町・丁目・大字名	世帯数	人口	男	女
巨勢町大字高尾	400	1,001	472	529
巨勢町大字修理田	457	1,184	559	625
巨勢町大字東西	91	219	100	119
巨勢町大字牛島	1,372	3,047	1,457	1,590
** 小計 **	2,320	5,451	2,588	2,863

校区別・町・丁目・大字別人口統計表

09 兵庫小学校

平成31.4.末現在 9 ページ

町・丁目・大字名	世帯数	人口	男	女
駅前中央三丁目	145	322	151	171
兵庫南一丁目	601	1,493	698	795
兵庫南二丁目	534	1,194	557	637
兵庫南三丁目	469	1,130	491	639
兵庫南四丁目	288	684	322	362
兵庫北一丁目	619	1,579	774	805
兵庫北二丁目	730	1,491	696	795
兵庫北三丁目	224	509	225	284
兵庫北四丁目	80	220	108	112
兵庫北五丁目	260	715	337	378
兵庫北六丁目	236	464	231	233
兵庫北七丁目	323	778	365	413
大財北町	158	312	154	158
兵庫町大字淵	531	1,424	688	736
兵庫町大字西淵	96	306	154	152
兵庫町大字藤木	413	1,185	595	590
兵庫町大字瓦町	301	746	334	412
兵庫町大字若宮	391	1,040	490	550
** 小計 **	6,399	15,592	7,370	8,222

校区別・町・丁目・大字別人口統計表

10 高木瀬小学校

平成31.4.末現在 10 ページ

町・丁目・大字名	世帯数	人口	男	女
日の出一丁目	524	1,082	532	550
高木瀬東一丁目	393	892	415	477
高木瀬東二丁目	362	848	389	459
高木瀬東三丁目	391	904	423	481
高木瀬東四丁目	437	983	445	538
高木瀬東五丁目	459	1,052	472	580
高木瀬東六丁目	553	1,038	442	596
高木瀬西一丁目	116	241	105	136
高木瀬西二丁目	404	933	472	461
高木瀬西三丁目	254	580	259	321
高木瀬西四丁目	474	1,109	554	555
高木瀬西五丁目	434	1,020	473	547
高木瀬西六丁目	19	35	16	19
高木瀬町大字東高木	367	887	401	486
高木瀬町大字長瀬	974	2,398	1,162	1,236
** 小計 **	6,161	14,002	6,560	7,442

校区別・町・丁目・大字別人口統計表

11 北川副小学校		平成31.4.末現在 11 ページ		
町・丁目・大字名	世帯数	人口	男	女
水ヶ江五丁目	72	154	74	80
水ヶ江六丁目	264	545	257	288
木原一丁目	539	1,258	597	661
木原二丁目	558	1,260	580	680
木原三丁目	359	878	405	473
南佐賀一丁目	342	695	335	360
南佐賀二丁目	319	738	343	395
南佐賀三丁目	383	770	382	388
朝日町	214	540	244	296
今宿町	182	369	166	203
新郷本町	631	1,414	634	780
北川副町大字江上	366	1,131	552	579
北川副町大字光法	940	2,243	1,039	1,204
北川副町大字新郷	224	540	267	273
** 小計 **	5,393	12,535	5,875	6,660

校区別・町・丁目・大字別人口統計表

12 本庄小学校

平成31.4.末現在 12 ページ

町・丁目・大字名	世帯数	人口	男	女
水ヶ江五丁目	13	25	9	16
本庄町大字本庄	3,236	6,055	3,016	3,039
本庄町大字鹿子	416	1,004	486	518
本庄町大字正里	68	176	86	90
本庄町大字袋	1,126	2,660	1,285	1,375
本庄町大字末次	938	2,202	1,061	1,141
*** 小計 ***	5,797	12,122	5,943	6,179

校区別・町・丁目・大字別人口統計表

13 鍋島小学校

平成31.4.末現在 13 ページ

町・丁目・大字名	世帯数	人口	男	女
鍋島一丁目	690	1,673	796	877
鍋島二丁目	647	1,521	698	823
鍋島三丁目	574	1,195	561	634
鍋島四丁目	354	695	341	354
鍋島五丁目	398	780	324	456
鍋島六丁目	486	1,028	492	536
卸本町	210	535	249	286
鍋島町大字八戸溝	521	1,141	568	573
鍋島町大字森田	701	2,015	991	1,024
鍋島町大字鍋島	253	562	263	299
鍋島町大字蛎久	752	1,803	843	960
** 小計 **	5,586	12,948	6,126	6,822

校区別・町・丁目・大字別人口統計表

14 金立小学校

平成31.4.末現在 14 ページ

町・丁目・大字名	世帯数	人口	男	女
金立町大字金立	1,152	2,356	1,147	1,209
金立町大字薬師丸	159	391	184	207
金立町大字千布	735	1,811	869	942
*** 小計 ***	2,046	4,558	2,200	2,358

校区別・町・丁目・大字別人口統計表

15 久保泉小学校

平成31.4.末現在 15 ページ

町・丁目・大字名	世帯数	人口	男	女
金立町大字金立	2	6	4	2
久保泉町大字上和泉	309	796	385	411
久保泉町大字下和泉	457	1,021	504	517
久保泉町大字川久保	872	1,880	870	1,010
** 小計 **	1,640	3,703	1,763	1,940

校区別・町・丁目・大字別人口統計表

16 芙蓉小学校

平成31.4.末現在 16 ページ

町・丁目・大字名	世帯数	人口	男	女
蓮池町大字蓮池	264	647	294	353
蓮池町大字見島	151	393	199	194
蓮池町大字小松	226	567	274	293
蓮池町大字古賀	64	157	69	88
*** 小計 ***	705	1,764	836	928

校区別・町・丁目・大字別人口統計表

17 新栄小学校

平成31.4.末現在 17 ページ

町・丁目・大字名	世帯数	人口	男	女
天祐一丁目	444	890	411	479
天祐二丁目	305	624	295	329
新栄東一丁目	90	212	89	123
新栄東二丁目	162	430	212	218
新栄東三丁目	185	442	205	237
新栄東四丁目	298	679	293	386
新栄西一丁目	233	532	245	287
新栄西二丁目	165	446	221	225
新生町	220	554	268	286
天祐団地	245	343	130	213
中折町	19	42	17	25
緑小路	86	138	72	66
鍋島町大字八戸	739	1,774	849	925
** 小計 **	3,191	7,106	3,307	3,799

校区別・町・丁目・大字別人口統計表

18 若楠小学校

平成31.4.末現在 18 ページ

町・丁目・大字名	世帯数	人口	男	女
神園三丁目	114	191	102	89
神野東三丁目	40	73	35	38
神野東四丁目	33	88	44	44
日の出一丁目	224	376	183	193
若宮一丁目	828	1,834	859	975
若宮二丁目	424	871	398	473
若宮三丁目	654	1,316	564	752
若楠一丁目	176	433	200	233
若楠二丁目	351	768	375	393
若楠三丁目	424	1,024	479	545
高木瀬西三丁目	4	4	2	2
新中町	136	331	143	188
高木瀬団地	200	251	107	144
八丁畷町	229	421	214	207
** 小計 **	3,837	7,981	3,705	4,276

校区別・町・丁目・大字別人口統計表

19 開成小学校

平成31.4.末現在 19 ページ

町・丁目・大字名	世帯数	人口	男	女
神園五丁目	57	122	52	70
神園六丁目	145	293	132	161
八戸溝一丁目	276	652	314	338
八戸溝二丁目	227	490	228	262
八戸溝三丁目	197	424	208	216
開成一丁目	533	1,120	440	680
開成二丁目	393	929	439	490
開成三丁目	208	517	253	264
開成四丁目	150	351	163	188
開成五丁目	322	801	388	413
開成六丁目	380	917	457	460
鍋島町大字八戸溝	842	2,250	1,054	1,196
鍋島町大字森田	259	669	319	350
** 小計 **	3,989	9,535	4,447	5,088

校区別・町・丁目・大字別人口統計表

20 諸富北小学校

平成31.4.末現在 20 ページ

町・丁目・大字名	世帯数	人口	男	女
諸富町大字大堂	453	1,120	546	574
諸富町大字徳富	1,356	3,420	1,648	1,772
諸富町大字諸富津	498	1,007	458	549
*** 小計 ***	2,307	5,547	2,652	2,895

校区別・町・丁目・大字別人口統計表

21 諸富南小学校

平成31.4.末現在 21 ページ

町・丁目・大字名	世帯数	人口	男	女
諸富町大字寺井津	348	877	428	449
諸富町大字為重	890	2,509	1,184	1,325
諸富町大字山領	611	1,496	721	775
*** 小計 ***	1,849	4,882	2,333	2,549

校区別・町・丁目・大字別人口統計表

22 春日小学校

平成31.4.未現在 22 ページ

町・丁目・大字名	世帯数	人口	男	女
大和町大字尼寺	3,107	7,356	3,493	3,863
大和町大字久池井	462	1,118	507	611
大和町大字八反原	31	66	28	38
*** 小計 ***	3,600	8,540	4,028	4,512

校区別・町・丁目・大字別人口統計表

23 川上小学校

平成31.4.未現在 23 ページ

町・丁目・大字名	世帯数	人口	男	女
大和町大字川上	614	1,693	818	875
大和町大字東山田	672	1,891	876	1,015
大和町大字池上	287	829	389	440
大和町大字久留間	522	1,304	631	673
*** 小計 ***	2,095	5,717	2,714	3,003

校区別・町・丁目・大字別人口統計表

24 松梅小学校

平成31.4.末現在 24 ページ

町・丁目・大字名	世帯数	人口	男	女
大和町大字梅野	169	467	220	247
大和町大字名尾	33	84	43	41
大和町大字松瀬	165	424	206	218
*** 小計 ***	367	975	469	506

校区別・町・丁目・大字別人口統計表

25 春日北小学校

平成31.4.末現在 25 ページ

町・丁目・大字名	世帯数	人口	男	女
大和町大字久池井	3,074	7,560	3,576	3,984
大和町大字梅野	79	171	88	83
*** 小計 ***	3,153	7,731	3,664	4,067

校区別・町・丁目・大字別人口統計表

27 富士小学校

平成31.4. 末現在 26 ページ

町・丁目・大字名	世帯数	人口	男	女
富士町大字市川	71	226	106	120
富士町大字内野	147	251	137	114
富士町大字小副川	251	582	269	313
富士町大字鎌原	11	31	16	15
富士町大字上熊川	122	251	115	136
富士町大字下熊川	57	145	66	79
富士町大字杉山	39	100	48	52
富士町大字関屋	64	197	98	99
富士町大字菖木	18	37	17	20
富士町大字畑瀬	6	16	6	10
富士町大字古湯	184	464	215	249
富士町大字松瀬	39	97	46	51
*** 小計 ***	1,009	2,397	1,139	1,258

校区別・町・丁目・大字別人口統計表

28 北山小学校

平成31.4.末現在 27 ページ

町・丁目・大字名	世帯数	人口	男	女
富士町大字大串	51	164	85	79
富士町大字大野	7	21	11	10
富士町大字上無津呂	75	177	90	87
富士町大字栗並	40	128	65	63
富士町大字下無津呂	53	140	70	70
富士町大字中原	39	107	52	55
富士町大字麻那古	55	133	63	70
** 小計 **	320	870	436	434

校区別・町・丁目・大字別人口統計表

29 北山東部小学校

平成31. 4. 末現在 28 ページ

町・丁目・大字名	世帯数	人口	男	女
富士町大字上合瀬	26	84	38	46
富士町大字古場	54	123	63	60
富士町大字下合瀬	29	90	42	48
富士町大字関屋	6	18	7	11
富士町大字藤瀬	22	52	24	28
** 小計 **	137	367	174	193

校区別・町・丁目・大字別人口統計表

30 三瀬小学校

平成31.4.末現在 29 ページ

町・丁目・大字名	世帯数	人口	男	女
三瀬村三瀬	259	613	290	323
三瀬村藤原	149	417	204	213
三瀬村杠	84	240	121	119
*** 小計 ***	492	1,270	615	655

校区別・町・丁目・大字別人口統計表

31 中川副小学校

平成31.4.末現在 30 ページ

町・丁目・大字名	世帯数	人口	男	女
川副町大字福富	579	1,293	637	656
川副町大字早津江津	219	536	250	286
川副町大字早津江	484	1,260	604	656
** 小計 **	1,282	3,089	1,491	1,598

校區別・町・丁目・大字別人口統計表

32 大詫間小学校		平成31.4.末現在 31 ページ		
町・丁目・大字名	世帯数	人口	男	女
川副町大字大詫間	538	1,570	774	796
** 小計 **	538	1,570	774	796

校区別・町・丁目・大字別人口統計表

33 南川副小学校

平成31.4.末現在 32 ページ

町・丁目・大字名	世帯数	人口	男	女
川副町大字犬井道	1,146	3,187	1,509	1,678
川副町大字鹿江	1,009	2,587	1,216	1,371
** 小計 **	2,155	5,774	2,725	3,049

校区別・町・丁目・大字別人口統計表

34 西川副小学校

平成31.4.末現在 33 ページ

町・丁目・大字名	世帯数	人口	男	女
川副町大字南里	760	1,863	890	973
川副町大字西古賀	636	1,784	839	945
川副町大字小々森	662	1,876	919	957
*** 小計 ***	2,058	5,523	2,648	2,875

校区別・町・丁目・大字別人口統計表

35 東与賀小学校

平成31.4.末現在 34 ページ

町・丁目・大字名	世帯数	人口	男	女
東与賀町大字下古賀	1,271	3,640	1,753	1,887
東与賀町大字田中	954	2,802	1,343	1,459
東与賀町大字飯盛	689	1,809	857	952
*** 小計 ***	2,914	8,251	3,953	4,298

校区別・町・丁目・大字別人口統計表

36 思斉小学校

平成31.4.末現在 35 ページ

町・丁目・大字名	世帯数	人口	男	女
久保田町大字徳万	1,024	2,603	1,224	1,379
久保田町大字新田	680	1,966	967	999
久保田町大字久富	685	1,810	853	957
久保田町大字久保田	442	1,234	602	632
久保田町大字江戸	79	197	94	103
*** 小計 ***	2,910	7,810	3,740	4,070
*** 総計 ***	100,596	232,773	109,826	122,947

# 校 区 別 年 齢 別 人 口 統 計 表

1 勸興小学校

平成31. 4. 末現在

1 ページ

年 齢	男	女	人 口	年 齢	男	女	人 口
0 歳	19	20	39	36 歳	31	49	80
1 歳	27	21	48	37 歳	53	37	90
2 歳	15	17	32	38 歳	40	41	81
3 歳	26	24	50	39 歳	35	50	85
4 歳	23	29	52	40 歳	44	47	91
5 歳	17	23	40	41 歳	44	56	100
6 歳	27	33	60	42 歳	45	44	89
7 歳	29	21	50	43 歳	35	56	91
8 歳	38	38	76	44 歳	62	52	114
9 歳	20	28	48	45 歳	39	51	90
10 歳	18	32	50	46 歳	54	68	122
11 歳	33	28	61	47 歳	51	55	106
12 歳	24	29	53	48 歳	54	47	101
13 歳	26	43	69	49 歳	55	58	113
14 歳	31	25	56	50 歳	43	53	96
15 歳	33	31	64	51 歳	49	46	95
16 歳	35	31	66	52 歳	39	53	92
17 歳	33	27	60	53 歳	49	39	88
18 歳	45	43	88	54 歳	53	60	113
19 歳	29	27	56	55 歳	46	43	89
20 歳	37	39	76	56 歳	49	51	100
21 歳	32	38	70	57 歳	47	50	97
22 歳	25	44	69	58 歳	43	50	93
23 歳	40	29	69	59 歳	39	46	85
24 歳	29	38	67	60 歳	42	42	84
25 歳	33	34	67	61 歳	39	45	84
26 歳	45	39	84	62 歳	28	46	74
27 歳	33	33	66	63 歳	35	52	87
28 歳	26	33	59	64 歳	41	48	89
29 歳	30	31	61	65 歳	37	40	77
30 歳	45	27	72	66 歳	46	48	94
31 歳	37	34	71	67 歳	45	38	83
32 歳	43	46	89	68 歳	37	40	77
33 歳	34	32	66	69 歳	35	63	98
34 歳	31	30	61	70 歳	50	67	117
35 歳	37	39	76	71 歳	34	59	93

# 校 区 別 年 齢 別 人 口 統 計 表

1 勸興小学校

平成31. 4. 末現在 2 ページ

年 齢	男	女	人 口		
72 歳	37	51	88		
73 歳	22	21	43		
74 歳	29	40	69		
75 歳	35	45	80		
76 歳	23	44	67		
77 歳	20	59	79		
78 歳	34	37	71		
79 歳	31	33	64		
80 歳	24	40	64		
81 歳	24	33	57		
82 歳	20	37	57		
83 歳	16	30	46		
84 歳	12	31	43		
85 歳	15	27	42		
86 歳	7	32	39		
87 歳	17	21	38		
88 歳	12	23	35		
89 歳	9	19	28		
90 歳	6	28	34		
91 歳	8	17	25		
92 歳	7	13	20		
93 歳	5	11	16		
94 歳	2	9	11		
95 歳	6	5	11		
96 歳	4	7	11		
97 歳	1	4	5		
98 歳	0	5	5		
99 歳	0	3	3		
100 歳	0	3	3		
101 歳	0	1	1		
102 歳	0	4	4		
<b>**合計**</b>	<b>3,099</b>	<b>3,659</b>	<b>6,758</b>		

# 校 区 別 年 齢 別 人 口 統 計 表

2 循誘小学校

平成31. 4. 末現在 3 ページ

年 齢	男	女	人 口	年 齢	男	女	人 口
0 歳	34	27	61	36 歳	52	46	98
1 歳	26	26	52	37 歳	42	36	78
2 歳	31	27	58	38 歳	57	53	110
3 歳	34	27	61	39 歳	48	54	102
4 歳	29	27	56	40 歳	61	56	117
5 歳	35	18	53	41 歳	57	62	119
6 歳	24	23	47	42 歳	64	67	131
7 歳	22	33	55	43 歳	48	61	109
8 歳	41	31	72	44 歳	75	76	151
9 歳	25	34	59	45 歳	63	62	125
10 歳	42	36	78	46 歳	58	50	108
11 歳	35	30	65	47 歳	63	53	116
12 歳	30	25	55	48 歳	58	58	116
13 歳	30	31	61	49 歳	50	53	103
14 歳	33	44	77	50 歳	60	56	116
15 歳	27	37	64	51 歳	66	60	126
16 歳	41	29	70	52 歳	49	56	105
17 歳	36	32	68	53 歳	54	60	114
18 歳	36	41	77	54 歳	59	74	133
19 歳	32	46	78	55 歳	46	72	118
20 歳	35	41	76	56 歳	42	65	107
21 歳	39	39	78	57 歳	51	59	110
22 歳	50	44	94	58 歳	54	61	115
23 歳	49	29	78	59 歳	49	71	120
24 歳	44	48	92	60 歳	45	58	103
25 歳	54	45	99	61 歳	59	61	120
26 歳	41	49	90	62 歳	50	50	100
27 歳	49	58	107	63 歳	60	57	117
28 歳	45	51	96	64 歳	60	54	114
29 歳	39	44	83	65 歳	56	51	107
30 歳	49	49	98	66 歳	53	70	123
31 歳	51	39	90	67 歳	58	75	133
32 歳	45	67	112	68 歳	62	79	141
33 歳	50	43	93	69 歳	66	85	151
34 歳	62	56	118	70 歳	61	83	144
35 歳	48	44	92	71 歳	72	91	163

校 区 別 年 齢 別 人 口 統 計 表

2 循誘小学校

平成31.4. 未現在 4 ページ

年 齢	男	女	人 口			
72 歳	48	62	110			
73 歳	28	51	79			
74 歳	39	51	90			
75 歳	52	77	129			
76 歳	34	63	97			
77 歳	43	53	96			
78 歳	45	69	114			
79 歳	46	62	108			
80 歳	20	44	64			
81 歳	29	67	96			
82 歳	40	43	83			
83 歳	29	57	86			
84 歳	23	45	68			
85 歳	20	48	68			
86 歳	25	61	86			
87 歳	19	37	56			
88 歳	16	34	50			
89 歳	12	45	57			
90 歳	5	26	31			
91 歳	9	14	23			
92 歳	8	12	20			
93 歳	6	16	22			
94 歳	2	16	18			
95 歳	2	13	15			
96 歳	2	10	12			
97 歳	1	6	7			
98 歳	2	5	7			
99 歳	0	3	3			
100 歳	0	2	2			
101 歳	1	1	2			
102 歳	0	0	0			
103 歳	0	0	0			
104 歳	0	1	1			
105 歳	0	1	1			
**合計**	4,027	4,700	8,727			

# 校 区 別 年 齢 別 人 口 統 計 表

3 日新小学校

平成31. 4. 末現在 5 ページ

年 齢	男	女	人 口	年 齢	男	女	人 口
0 歳	44	36	80	36 歳	51	52	103
1 歳	33	21	54	37 歳	56	51	107
2 歳	41	40	81	38 歳	60	49	109
3 歳	30	32	62	39 歳	52	54	106
4 歳	35	35	70	40 歳	48	56	104
5 歳	32	27	59	41 歳	43	53	96
6 歳	37	37	74	42 歳	41	65	106
7 歳	48	35	83	43 歳	56	45	101
8 歳	45	38	83	44 歳	55	49	104
9 歳	33	28	61	45 歳	67	59	126
10 歳	37	43	80	46 歳	51	56	107
11 歳	38	36	74	47 歳	74	62	136
12 歳	41	37	78	48 歳	52	64	116
13 歳	34	47	81	49 歳	44	64	108
14 歳	44	37	81	50 歳	59	62	121
15 歳	31	49	80	51 歳	66	68	134
16 歳	46	37	83	52 歳	57	50	107
17 歳	52	38	90	53 歳	58	83	141
18 歳	60	48	108	54 歳	55	57	112
19 歳	62	41	103	55 歳	60	54	114
20 歳	54	52	106	56 歳	56	54	110
21 歳	45	58	103	57 歳	54	48	102
22 歳	46	50	96	58 歳	52	71	123
23 歳	52	45	97	59 歳	56	59	115
24 歳	52	44	96	60 歳	50	58	108
25 歳	40	46	86	61 歳	60	61	121
26 歳	45	33	78	62 歳	44	76	120
27 歳	41	41	82	63 歳	68	70	138
28 歳	48	42	90	64 歳	51	80	131
29 歳	38	35	73	65 歳	66	63	129
30 歳	39	41	80	66 歳	63	73	136
31 歳	43	63	106	67 歳	56	64	120
32 歳	53	50	103	68 歳	66	77	143
33 歳	39	55	94	69 歳	66	74	140
34 歳	42	48	90	70 歳	80	72	152
35 歳	44	57	101	71 歳	73	87	160

# 校 区 別 年 齢 別 人 口 統 計 表

3 日新小学校

平成31. 4. 末現在 6 ページ

年 齢		男	女	人 口			
72	歳	64	56	120			
73	歳	39	42	81			
74	歳	37	48	85			
75	歳	40	46	86			
76	歳	39	79	118			
77	歳	53	68	121			
78	歳	42	50	92			
79	歳	34	59	93			
80	歳	27	43	70			
81	歳	32	56	88			
82	歳	29	44	73			
83	歳	31	46	77			
84	歳	24	55	79			
85	歳	25	61	86			
86	歳	32	54	86			
87	歳	32	51	83			
88	歳	19	41	60			
89	歳	16	41	57			
90	歳	15	33	48			
91	歳	11	31	42			
92	歳	11	22	33			
93	歳	7	31	38			
94	歳	5	20	25			
95	歳	1	14	15			
96	歳	4	9	13			
97	歳	1	7	8			
98	歳	0	0	0			
99	歳	2	2	4			
100	歳	0	0	0			
101	歳	0	1	1			
102	歳	0	0	0			
103	歳	0	2	2			
104	歳	0	1	1			
**合計**		4,282	4,855	9,137			

# 校 区 別 年 齢 別 人 口 統 計 表

4 赤松小学校

平成31. 4. 末現在 7 ページ

年 齢	男	女	人 口	年 齢	男	女	人 口
0 歳	39	29	68	36 歳	39	45	84
1 歳	36	28	64	37 歳	44	57	101
2 歳	36	30	66	38 歳	69	67	136
3 歳	44	36	80	39 歳	55	56	111
4 歳	31	47	78	40 歳	52	49	101
5 歳	38	32	70	41 歳	58	66	124
6 歳	44	48	92	42 歳	50	60	110
7 歳	46	45	91	43 歳	59	65	124
8 歳	47	44	91	44 歳	57	58	115
9 歳	51	47	98	45 歳	60	69	129
10 歳	56	55	111	46 歳	70	88	158
11 歳	38	38	76	47 歳	52	61	113
12 歳	39	40	79	48 歳	53	69	122
13 歳	49	53	102	49 歳	63	51	114
14 歳	44	34	78	50 歳	64	75	139
15 歳	36	46	82	51 歳	55	53	108
16 歳	40	36	76	52 歳	46	50	96
17 歳	48	40	88	53 歳	48	58	106
18 歳	42	50	92	54 歳	56	61	117
19 歳	48	51	99	55 歳	49	57	106
20 歳	34	42	76	56 歳	55	49	104
21 歳	57	56	113	57 歳	64	60	124
22 歳	37	43	80	58 歳	54	60	114
23 歳	42	36	78	59 歳	55	62	117
24 歳	29	35	64	60 歳	51	46	97
25 歳	35	36	71	61 歳	49	53	102
26 歳	52	30	82	62 歳	38	66	104
27 歳	25	29	54	63 歳	56	57	113
28 歳	31	34	65	64 歳	47	50	97
29 歳	36	39	75	65 歳	41	53	94
30 歳	32	37	69	66 歳	46	50	96
31 歳	37	37	74	67 歳	54	50	104
32 歳	39	50	89	68 歳	74	65	139
33 歳	38	43	81	69 歳	54	59	113
34 歳	44	49	93	70 歳	44	65	109
35 歳	58	46	104	71 歳	49	55	104

# 校 区 別 年 齢 別 人 口 統 計 表

4 赤松小学校

平成31. 4. 末現在 8 ページ

年 齢	男	女	人 口	年 齢	男	女	人 口
72 歳	34	48	82	108 歳	0	0	0
73 歳	24	30	54	109 歳	0	0	0
74 歳	25	42	67	110 歳	0	0	0
75 歳	30	46	76	111 歳	0	0	0
76 歳	25	42	67	112 歳	0	0	0
77 歳	33	31	64	113 歳	0	0	0
78 歳	36	43	79	114 歳	0	1	1
79 歳	27	38	65				
80 歳	23	36	59	**合計**	3,858	4,410	8,268
81 歳	22	29	51				
82 歳	24	47	71				
83 歳	21	34	55				
84 歳	18	36	54				
85 歳	13	34	47				
86 歳	14	40	54				
87 歳	9	31	40				
88 歳	16	35	51				
89 歳	10	28	38				
90 歳	7	32	39				
91 歳	11	27	38				
92 歳	13	27	40				
93 歳	5	19	24				
94 歳	4	13	17				
95 歳	1	13	14				
96 歳	2	6	8				
97 歳	1	8	9				
98 歳	1	2	3				
99 歳	0	5	5				
100 歳	1	0	1				
101 歳	0	1	1				
102 歳	0	0	0				
103 歳	0	0	0				
104 歳	0	0	0				
105 歳	0	0	0				
106 歳	0	0	0				
107 歳	0	0	0				

# 校 区 別 年 齢 別 人 口 統 計 表

5 神野小学校

平成31. 4. 末現在 9 ページ

年 齢	男	女	人 口	年 齢	男	女	人 口
0 歳	44	40	84	36 歳	62	69	131
1 歳	43	46	89	37 歳	67	68	135
2 歳	42	39	81	38 歳	77	76	153
3 歳	34	41	75	39 歳	85	77	162
4 歳	45	51	96	40 歳	65	76	141
5 歳	33	43	76	41 歳	62	77	139
6 歳	47	55	102	42 歳	71	91	162
7 歳	59	47	106	43 歳	93	83	176
8 歳	59	48	107	44 歳	80	88	168
9 歳	51	63	114	45 歳	84	106	190
10 歳	54	54	108	46 歳	75	86	161
11 歳	53	49	102	47 歳	85	76	161
12 歳	46	47	93	48 歳	72	92	164
13 歳	49	58	107	49 歳	81	84	165
14 歳	64	57	121	50 歳	88	94	182
15 歳	52	54	106	51 歳	69	92	161
16 歳	71	60	131	52 歳	81	83	164
17 歳	74	59	133	53 歳	81	93	174
18 歳	56	67	123	54 歳	91	90	181
19 歳	49	54	103	55 歳	70	88	158
20 歳	53	52	105	56 歳	90	90	180
21 歳	41	60	101	57 歳	78	69	147
22 歳	53	58	111	58 歳	66	85	151
23 歳	50	55	105	59 歳	59	93	152
24 歳	65	67	132	60 歳	81	87	168
25 歳	53	55	108	61 歳	74	61	135
26 歳	59	53	112	62 歳	85	76	161
27 歳	56	61	117	63 歳	67	75	142
28 歳	60	57	117	64 歳	88	83	171
29 歳	68	62	130	65 歳	70	89	159
30 歳	58	57	115	66 歳	64	96	160
31 歳	56	58	114	67 歳	78	98	176
32 歳	55	66	121	68 歳	70	97	167
33 歳	49	55	104	69 歳	90	84	174
34 歳	57	70	127	70 歳	80	99	179
35 歳	65	75	140	71 歳	63	70	133

校 区 別 年 齢 別 人 口 統 計 表

5 神野小学校

平成31.4. 末現在 10 ページ

年 齢	男	女	人 口			
72 歳	41	80	121			
73 歳	32	39	71			
74 歳	40	54	94			
75 歳	44	61	105			
76 歳	50	65	115			
77 歳	36	69	105			
78 歳	37	49	86			
79 歳	34	65	99			
80 歳	24	39	63			
81 歳	31	58	89			
82 歳	32	44	76			
83 歳	32	61	93			
84 歳	31	55	86			
85 歳	24	52	76			
86 歳	21	52	73			
87 歳	23	53	76			
88 歳	23	38	61			
89 歳	18	45	63			
90 歳	16	26	42			
91 歳	5	27	32			
92 歳	12	23	35			
93 歳	16	19	35			
94 歳	2	17	19			
95 歳	4	10	14			
96 歳	1	13	14			
97 歳	1	7	8			
98 歳	1	2	3			
99 歳	0	5	5			
100 歳	0	0	0			
101 歳	0	2	2			
102 歳	1	0	1			
103 歳	0	1	1			
**合計**	5,297	6,165	11,462			

# 校 区 別 年 齢 別 人 口 統 計 表

6 西与賀小学校

平成31. 4. 末現在 11 ページ

年 齢	男	女	人 口	年 齢	男	女	人 口
0 歳	14	21	35	36 歳	34	50	84
1 歳	19	26	45	37 歳	47	29	76
2 歳	31	17	48	38 歳	32	34	66
3 歳	29	24	53	39 歳	36	35	71
4 歳	30	25	55	40 歳	33	34	67
5 歳	20	25	45	41 歳	35	31	66
6 歳	31	25	56	42 歳	32	32	64
7 歳	29	24	53	43 歳	38	33	71
8 歳	33	27	60	44 歳	33	39	72
9 歳	34	25	59	45 歳	38	40	78
10 歳	22	30	52	46 歳	37	38	75
11 歳	34	23	57	47 歳	29	33	62
12 歳	26	28	54	48 歳	36	40	76
13 歳	23	32	55	49 歳	44	56	100
14 歳	26	20	46	50 歳	37	41	78
15 歳	32	28	60	51 歳	24	31	55
16 歳	26	30	56	52 歳	27	32	59
17 歳	33	29	62	53 歳	35	28	63
18 歳	25	29	54	54 歳	28	38	66
19 歳	26	40	66	55 歳	33	50	83
20 歳	19	26	45	56 歳	34	40	74
21 歳	22	34	56	57 歳	38	38	76
22 歳	28	28	56	58 歳	26	28	54
23 歳	31	39	70	59 歳	33	40	73
24 歳	29	22	51	60 歳	32	42	74
25 歳	32	38	70	61 歳	37	33	70
26 歳	33	34	67	62 歳	28	44	72
27 歳	21	32	53	63 歳	38	44	82
28 歳	29	22	51	64 歳	33	36	69
29 歳	29	34	63	65 歳	44	37	81
30 歳	28	32	60	66 歳	38	50	88
31 歳	30	34	64	67 歳	37	62	99
32 歳	24	23	47	68 歳	44	56	100
33 歳	36	31	67	69 歳	55	56	111
34 歳	25	30	55	70 歳	52	52	104
35 歳	33	28	61	71 歳	36	56	92

# 校 区 別 年 齢 別 人 口 統 計 表

6 西与賀小学校

平成31. 4. 末現在 12 ページ

年 齢	男	女	人 口			
72 歳	29	42	71			
73 歳	30	44	74			
74 歳	34	51	85			
75 歳	38	48	86			
76 歳	34	43	77			
77 歳	35	36	71			
78 歳	35	31	66			
79 歳	20	41	61			
80 歳	20	22	42			
81 歳	22	23	45			
82 歳	17	42	59			
83 歳	19	27	46			
84 歳	23	35	58			
85 歳	19	23	42			
86 歳	8	35	43			
87 歳	12	34	46			
88 歳	14	20	34			
89 歳	11	21	32			
90 歳	7	20	27			
91 歳	7	18	25			
92 歳	1	20	21			
93 歳	0	11	11			
94 歳	3	6	9			
95 歳	2	10	12			
96 歳	2	5	7			
97 歳	0	4	4			
98 歳	2	3	5			
99 歳	0	3	3			
100 歳	2	0	2			
101 歳	0	1	1			
102 歳	0	0	0			
103 歳	0	0	0			
104 歳	0	1	1			
<b>**合計**</b>	<b>2,731</b>	<b>3,193</b>	<b>5,924</b>			

# 校 区 別 年 齢 別 人 口 統 計 表

7 嘉瀬小学校

平成31. 4. 末現在 13 ページ

年 齢	男	女	人 口	年 齢	男	女	人 口
0 歳	18	14	32	36 歳	36	29	65
1 歳	9	12	21	37 歳	24	30	54
2 歳	17	19	36	38 歳	22	25	47
3 歳	20	16	36	39 歳	34	21	55
4 歳	25	18	43	40 歳	26	20	46
5 歳	19	25	44	41 歳	20	28	48
6 歳	20	25	45	42 歳	26	32	58
7 歳	21	23	44	43 歳	24	32	56
8 歳	19	21	40	44 歳	26	36	62
9 歳	16	21	37	45 歳	30	25	55
10 歳	21	23	44	46 歳	35	22	57
11 歳	17	20	37	47 歳	29	26	55
12 歳	20	12	32	48 歳	33	26	59
13 歳	16	11	27	49 歳	24	30	54
14 歳	23	23	46	50 歳	27	35	62
15 歳	21	27	48	51 歳	24	27	51
16 歳	22	14	36	52 歳	28	31	59
17 歳	25	24	49	53 歳	19	29	48
18 歳	25	22	47	54 歳	26	28	54
19 歳	23	15	38	55 歳	27	29	56
20 歳	18	25	43	56 歳	32	30	62
21 歳	21	22	43	57 歳	27	34	61
22 歳	22	16	38	58 歳	29	29	58
23 歳	17	26	43	59 歳	36	42	78
24 歳	28	22	50	60 歳	28	29	57
25 歳	22	14	36	61 歳	38	53	91
26 歳	22	22	44	62 歳	39	47	86
27 歳	22	27	49	63 歳	36	37	73
28 歳	24	16	40	64 歳	39	31	70
29 歳	21	24	45	65 歳	32	35	67
30 歳	35	21	56	66 歳	34	35	69
31 歳	15	21	36	67 歳	37	41	78
32 歳	21	24	45	68 歳	39	35	74
33 歳	25	28	53	69 歳	32	46	78
34 歳	23	23	46	70 歳	47	39	86
35 歳	20	22	42	71 歳	38	42	80

校 区 別 年 齢 別 人 口 統 計 表

7 嘉瀬小学校

平成31. 4. 末現在 14 ページ

年 齢	男	女	人 口			
72 歳	41	43	84			
73 歳	15	23	38			
74 歳	14	33	47			
75 歳	25	37	62			
76 歳	26	22	48			
77 歳	23	45	68			
78 歳	25	36	61			
79 歳	20	40	60			
80 歳	24	27	51			
81 歳	12	31	43			
82 歳	21	33	54			
83 歳	21	28	49			
84 歳	27	49	76			
85 歳	17	40	57			
86 歳	18	32	50			
87 歳	17	31	48			
88 歳	13	41	54			
89 歳	10	31	41			
90 歳	10	26	36			
91 歳	8	13	21			
92 歳	0	17	17			
93 歳	5	17	22			
94 歳	3	8	11			
95 歳	2	8	10			
96 歳	1	2	3			
97 歳	0	2	2			
98 歳	0	4	4			
99 歳	3	2	5			
100 歳	0	0	0			
101 歳	0	1	1			
102 歳	0	1	1			
103 歳	0	2	2			
104 歳	0	0	0			
105 歳	0	1	1			
**合計**	2,257	2,630	4,887			

校 区 別 年 齡 別 人 口 統 計 表

8 巨勢小学校

平成31. 4. 末現在 15 ページ

年 齢	男	女	人 口	年 齢	男	女	人 口
0 歳	36	26	62	36 歳	37	43	80
1 歳	45	30	75	37 歳	37	47	84
2 歳	41	37	78	38 歳	35	37	72
3 歳	30	37	67	39 歳	52	44	96
4 歳	35	29	64	40 歳	33	52	85
5 歳	44	31	75	41 歳	38	46	84
6 歳	21	28	49	42 歳	41	35	76
7 歳	44	27	71	43 歳	35	38	73
8 歳	29	21	50	44 歳	40	43	83
9 歳	31	31	62	45 歳	54	38	92
10 歳	26	32	58	46 歳	47	33	80
11 歳	31	24	55	47 歳	35	44	79
12 歳	23	18	41	48 歳	28	30	58
13 歳	24	21	45	49 歳	36	39	75
14 歳	35	19	54	50 歳	23	31	54
15 歳	24	24	48	51 歳	26	36	62
16 歳	20	34	54	52 歳	22	42	64
17 歳	16	23	39	53 歳	37	31	68
18 歳	24	21	45	54 歳	28	22	50
19 歳	29	21	50	55 歳	29	33	62
20 歳	21	22	43	56 歳	27	24	51
21 歳	28	19	47	57 歳	18	34	52
22 歳	31	19	50	58 歳	30	17	47
23 歳	25	24	49	59 歳	17	27	44
24 歳	30	24	54	60 歳	25	27	52
25 歳	25	28	53	61 歳	27	26	53
26 歳	31	30	61	62 歳	16	25	41
27 歳	45	43	88	63 歳	30	40	70
28 歳	28	32	60	64 歳	26	44	70
29 歳	29	42	71	65 歳	30	37	67
30 歳	30	33	63	66 歳	36	42	78
31 歳	36	37	73	67 歳	29	32	61
32 歳	44	31	75	68 歳	35	35	70
33 歳	40	41	81	69 歳	33	36	69
34 歳	37	46	83	70 歳	32	41	73
35 歳	39	50	89	71 歳	43	45	88

校 区 別 年 齢 別 人 口 統 計 表

8 巨勢小学校

平成31. 4. 末現在 16 ページ

年 齢	男	女	人 口			
72 歳	33	43	76			
73 歳	16	29	45			
74 歳	21	26	47			
75 歳	25	27	52			
76 歳	17	35	52			
77 歳	20	37	57			
78 歳	11	26	37			
79 歳	10	34	44			
80 歳	16	28	44			
81 歳	19	29	48			
82 歳	20	23	43			
83 歳	10	16	26			
84 歳	17	23	40			
85 歳	11	19	30			
86 歳	7	16	23			
87 歳	11	19	30			
88 歳	4	10	14			
89 歳	9	9	18			
90 歳	6	21	27			
91 歳	2	6	8			
92 歳	1	6	7			
93 歳	3	6	9			
94 歳	2	6	8			
95 歳	1	8	9			
96 歳	1	2	3			
97 歳	0	2	2			
98 歳	0	2	2			
99 歳	0	0	0			
100 歳	1	1	2			
101 歳	0	1	1			
102 歳	0	1	1			
103 歳	0	1	1			
**合計**	2,588	2,863	5,451			

# 校 区 別 年 齢 別 人 口 統 計 表

9 兵庫小学校

平成31. 4. 末現在 17 ページ

年 齢	男	女	人 口	年 齢	男	女	人 口
0 歳	85	92	177	36 歳	125	130	255
1 歳	97	84	181	37 歳	124	140	264
2 歳	123	108	231	38 歳	123	130	253
3 歳	107	104	211	39 歳	120	146	266
4 歳	112	102	214	40 歳	114	130	244
5 歳	97	113	210	41 歳	127	132	259
6 歳	90	90	180	42 歳	115	140	255
7 歳	89	108	197	43 歳	137	114	251
8 歳	99	84	183	44 歳	132	147	279
9 歳	100	88	188	45 歳	124	164	288
10 歳	77	87	164	46 歳	132	136	268
11 歳	86	80	166	47 歳	132	149	281
12 歳	91	84	175	48 歳	131	127	258
13 歳	94	81	175	49 歳	110	124	234
14 歳	94	67	161	50 歳	107	123	230
15 歳	88	87	175	51 歳	116	128	244
16 歳	83	96	179	52 歳	88	122	210
17 歳	87	81	168	53 歳	78	109	187
18 歳	103	91	194	54 歳	103	111	214
19 歳	89	86	175	55 歳	95	97	192
20 歳	57	89	146	56 歳	100	97	197
21 歳	69	94	163	57 歳	100	99	199
22 歳	73	97	170	58 歳	87	79	166
23 歳	82	91	173	59 歳	77	75	152
24 歳	77	95	172	60 歳	90	92	182
25 歳	68	78	146	61 歳	73	78	151
26 歳	67	80	147	62 歳	73	74	147
27 歳	81	69	150	63 歳	73	70	143
28 歳	88	85	173	64 歳	74	79	153
29 歳	69	86	155	65 歳	61	68	129
30 歳	89	110	199	66 歳	68	90	158
31 歳	83	105	188	67 歳	71	86	157
32 歳	103	122	225	68 歳	85	87	172
33 歳	100	123	223	69 歳	68	87	155
34 歳	121	129	250	70 歳	74	76	150
35 歳	105	121	226	71 歳	63	88	151

校 区 別 年 齢 別 人 口 統 計 表

9 兵庫小学校

平成31. 4. 末現在 18 ページ

年 齢	男	女	人 口			
72 歳	54	72	126			
73 歳	37	34	71			
74 歳	50	68	118			
75 歳	36	50	86			
76 歳	43	55	98			
77 歳	46	55	101			
78 歳	29	40	69			
79 歳	27	45	72			
80 歳	39	32	71			
81 歳	31	45	76			
82 歳	32	40	72			
83 歳	22	45	67			
84 歳	17	39	56			
85 歳	20	46	66			
86 歳	20	47	67			
87 歳	14	35	49			
88 歳	12	24	36			
89 歳	15	34	49			
90 歳	2	22	24			
91 歳	4	25	29			
92 歳	12	15	27			
93 歳	6	9	15			
94 歳	1	7	8			
95 歳	3	5	8			
96 歳	2	7	9			
97 歳	2	7	9			
98 歳	0	2	2			
99 歳	0	2	2			
100 歳	1	0	1			
101 歳	0	2	2			
102 歳	0	1	1			
103 歳	0	1	1			
**合計**	7,370	8,222	15,592			

# 校 区 別 年 齢 別 人 口 統 計 表

10 高木瀬小学校

平成31. 4. 末現在 19 ページ

年 齢	男	女	人 口	年 齢	男	女	人 口
0 歳	63	46	109	36 歳	82	84	166
1 歳	67	61	128	37 歳	79	100	179
2 歳	52	64	116	38 歳	85	90	175
3 歳	57	61	118	39 歳	89	92	181
4 歳	72	73	145	40 歳	78	88	166
5 歳	75	76	151	41 歳	84	88	172
6 歳	69	48	117	42 歳	76	94	170
7 歳	60	75	135	43 歳	94	104	198
8 歳	72	79	151	44 歳	113	103	216
9 歳	71	56	127	45 歳	116	112	228
10 歳	64	60	124	46 歳	107	116	223
11 歳	64	64	128	47 歳	109	97	206
12 歳	60	80	140	48 歳	94	106	200
13 歳	57	75	132	49 歳	91	86	177
14 歳	83	66	149	50 歳	81	84	165
15 歳	72	63	135	51 歳	80	81	161
16 歳	84	71	155	52 歳	73	68	141
17 歳	72	76	148	53 歳	72	73	145
18 歳	59	71	130	54 歳	84	90	174
19 歳	77	71	148	55 歳	58	75	133
20 歳	58	51	109	56 歳	73	72	145
21 歳	58	41	99	57 歳	68	87	155
22 歳	91	68	159	58 歳	74	95	169
23 歳	63	60	123	59 歳	68	95	163
24 歳	69	65	134	60 歳	76	73	149
25 歳	57	51	108	61 歳	78	81	159
26 歳	53	50	103	62 歳	70	90	160
27 歳	74	54	128	63 歳	76	84	160
28 歳	46	66	112	64 歳	86	117	203
29 歳	82	68	150	65 歳	88	94	182
30 歳	61	78	139	66 歳	96	129	225
31 歳	78	76	154	67 歳	83	94	177
32 歳	74	79	153	68 歳	110	102	212
33 歳	73	77	150	69 歳	99	139	238
34 歳	78	87	165	70 歳	102	120	222
35 歳	79	73	152	71 歳	94	122	216

# 校 区 別 年 齢 別 人 口 統 計 表

10 高木瀬小学校

平成31. 4. 末現在 20 ページ

年 齢	男	女	人 口	年 齢	男	女	人 口
72 歳	79	102	181	**合計**	6,560	7,442	14,002
73 歳	48	72	120				
74 歳	67	94	161				
75 歳	65	100	165				
76 歳	73	110	183				
77 歳	93	111	204				
78 歳	74	100	174				
79 歳	69	80	149				
80 歳	60	67	127				
81 歳	50	94	144				
82 歳	60	72	132				
83 歳	47	74	121				
84 歳	33	73	106				
85 歳	35	49	84				
86 歳	35	63	98				
87 歳	34	72	106				
88 歳	10	54	64				
89 歳	20	40	60				
90 歳	17	35	52				
91 歳	16	28	44				
92 歳	16	32	48				
93 歳	8	38	46				
94 歳	4	17	21				
95 歳	4	16	20				
96 歳	5	12	17				
97 歳	2	11	13				
98 歳	2	10	12				
99 歳	3	4	7				
100 歳	1	2	3				
101 歳	0	2	2				
102 歳	0	0	0				
103 歳	0	1	1				
104 歳	0	1	1				
105 歳	0	0	0				
106 歳	0	1	1				

校 区 別 年 齢 別 人 口 統 計 表

11 北川副小学校

平成31. 4. 末現在 21 ページ

年 齢	男	女	人 口	年 齢	男	女	人 口
0 歳	50	46	96	36 歳	80	99	179
1 歳	74	63	137	37 歳	77	79	156
2 歳	54	65	119	38 歳	86	61	147
3 歳	61	66	127	39 歳	102	78	180
4 歳	70	62	132	40 歳	82	88	170
5 歳	74	61	135	41 歳	74	73	147
6 歳	64	74	138	42 歳	95	86	181
7 歳	55	67	122	43 歳	80	83	163
8 歳	56	72	128	44 歳	102	95	197
9 歳	58	51	109	45 歳	88	75	163
10 歳	53	61	114	46 歳	87	78	165
11 歳	57	52	109	47 歳	98	90	188
12 歳	49	44	93	48 歳	70	90	160
13 歳	45	71	116	49 歳	77	72	149
14 歳	55	52	107	50 歳	87	73	160
15 歳	87	56	143	51 歳	60	79	139
16 歳	69	60	129	52 歳	84	92	176
17 歳	70	64	134	53 歳	71	79	150
18 歳	61	53	114	54 歳	67	92	159
19 歳	57	57	114	55 歳	63	81	144
20 歳	49	46	95	56 歳	57	72	129
21 歳	50	65	115	57 歳	70	55	125
22 歳	42	58	100	58 歳	61	75	136
23 歳	60	53	113	59 歳	64	88	152
24 歳	67	50	117	60 歳	51	76	127
25 歳	54	70	124	61 歳	67	69	136
26 歳	50	48	98	62 歳	62	71	133
27 歳	65	50	115	63 歳	64	66	130
28 歳	48	48	96	64 歳	94	76	170
29 歳	44	69	113	65 歳	73	94	167
30 歳	51	80	131	66 歳	79	85	164
31 歳	64	82	146	67 歳	70	89	159
32 歳	73	73	146	68 歳	78	97	175
33 歳	60	76	136	69 歳	88	112	200
34 歳	89	77	166	70 歳	92	114	206
35 歳	65	86	151	71 歳	94	87	181

# 校 区 別 年 齢 別 人 口 統 計 表

11 北川副小学校

平成31. 4. 末現在 22 ページ

年 齢	男	女	人 口	年 齢	男	女	人 口
72 歳	85	96	181	108 歳	0	1	1
73 歳	47	61	108	**合計**	5,875	6,660	12,535
74 歳	65	83	148				
75 歳	63	87	150				
76 歳	66	93	159				
77 歳	49	84	133				
78 歳	62	79	141				
79 歳	63	82	145				
80 歳	44	68	112				
81 歳	53	81	134				
82 歳	59	63	122				
83 歳	50	73	123				
84 歳	38	60	98				
85 歳	22	56	78				
86 歳	40	59	99				
87 歳	26	40	66				
88 歳	22	60	82				
89 歳	17	50	67				
90 歳	12	32	44				
91 歳	11	38	49				
92 歳	8	16	24				
93 歳	9	20	29				
94 歳	6	18	24				
95 歳	6	16	22				
96 歳	2	13	15				
97 歳	3	7	10				
98 歳	1	9	10				
99 歳	2	6	8				
100 歳	0	3	3				
101 歳	0	2	2				
102 歳	0	3	3				
103 歳	0	2	2				
104 歳	0	2	2				
105 歳	0	0	0				
106 歳	0	0	0				
107 歳	0	0	0				

# 校 区 別 年 齢 別 人 口 統 計 表

12 本庄小学校

平成31. 4. 末現在 23 ページ

年 齢	男	女	人 口	年 齢	男	女	人 口
0 歳	53	35	88	36 歳	78	63	141
1 歳	45	43	88	37 歳	71	73	144
2 歳	42	43	85	38 歳	60	54	114
3 歳	62	38	100	39 歳	76	91	167
4 歳	63	50	113	40 歳	84	94	178
5 歳	57	56	113	41 歳	76	84	160
6 歳	71	52	123	42 歳	82	80	162
7 歳	68	48	116	43 歳	84	87	171
8 歳	65	52	117	44 歳	90	87	177
9 歳	64	69	133	45 歳	79	79	158
10 歳	67	62	129	46 歳	71	92	163
11 歳	53	54	107	47 歳	68	71	139
12 歳	66	58	124	48 歳	83	78	161
13 歳	59	56	115	49 歳	73	83	156
14 歳	50	48	98	50 歳	92	87	179
15 歳	47	65	112	51 歳	86	61	147
16 歳	47	65	112	52 歳	68	64	132
17 歳	69	43	112	53 歳	61	75	136
18 歳	76	77	153	54 歳	71	75	146
19 歳	102	109	211	55 歳	64	64	128
20 歳	115	109	224	56 歳	72	69	141
21 歳	133	122	255	57 歳	65	67	132
22 歳	112	92	204	58 歳	66	76	142
23 歳	111	52	163	59 歳	77	62	139
24 歳	80	80	160	60 歳	75	73	148
25 歳	69	76	145	61 歳	74	73	147
26 歳	87	64	151	62 歳	66	63	129
27 歳	72	71	143	63 歳	71	78	149
28 歳	65	64	129	64 歳	64	74	138
29 歳	93	44	137	65 歳	89	68	157
30 歳	73	44	117	66 歳	71	64	135
31 歳	58	50	108	67 歳	66	99	165
32 歳	58	75	133	68 歳	69	86	155
33 歳	60	74	134	69 歳	76	76	152
34 歳	64	73	137	70 歳	82	68	150
35 歳	78	79	157	71 歳	68	88	156

# 校 区 別 年 齢 別 人 口 統 計 表

12 本庄小学校

平成31. 4. 末現在 24 ページ

年 齢	男	女	人 口	年 齢	男	女	人 口
72 歳	42	67	109				
73 歳	39	45	84	**合計**	5,943	6,179	12,122
74 歳	49	51	100				
75 歳	42	57	99				
76 歳	54	61	115				
77 歳	46	76	122				
78 歳	41	68	109				
79 歳	46	67	113				
80 歳	39	56	95				
81 歳	38	56	94				
82 歳	37	60	97				
83 歳	38	50	88				
84 歳	36	53	89				
85 歳	26	50	76				
86 歳	24	61	85				
87 歳	16	49	65				
88 歳	24	39	63				
89 歳	22	32	54				
90 歳	20	37	57				
91 歳	12	25	37				
92 歳	9	25	34				
93 歳	8	22	30				
94 歳	5	16	21				
95 歳	5	11	16				
96 歳	2	9	11				
97 歳	0	8	8				
98 歳	0	3	3				
99 歳	0	4	4				
100 歳	0	1	1				
101 歳	0	0	0				
102 歳	1	0	1				
103 歳	0	1	1				
104 歳	0	0	0				
105 歳	0	0	0				
106 歳	0	0	0				
107 歳	0	1	1				

# 校 区 別 年 齢 別 人 口 統 計 表

13 鍋島小学校

平成31. 4. 末現在 25 ページ

年 齢	男	女	人 口	年 齢	男	女	人 口
0 歳	47	55	102	36 歳	89	97	186
1 歳	72	69	141	37 歳	79	99	178
2 歳	79	79	158	38 歳	98	77	175
3 歳	69	58	127	39 歳	92	89	181
4 歳	68	79	147	40 歳	94	85	179
5 歳	78	58	136	41 歳	84	89	173
6 歳	76	70	146	42 歳	87	89	176
7 歳	85	82	167	43 歳	94	98	192
8 歳	63	81	144	44 歳	91	96	187
9 歳	95	61	156	45 歳	100	113	213
10 歳	84	73	157	46 歳	73	99	172
11 歳	71	84	155	47 歳	98	107	205
12 歳	78	64	142	48 歳	82	104	186
13 歳	69	72	141	49 歳	87	104	191
14 歳	73	62	135	50 歳	98	108	206
15 歳	66	72	138	51 歳	75	94	169
16 歳	73	73	146	52 歳	73	86	159
17 歳	82	66	148	53 歳	83	91	174
18 歳	67	76	143	54 歳	78	101	179
19 歳	75	78	153	55 歳	88	101	189
20 歳	82	85	167	56 歳	68	96	164
21 歳	70	83	153	57 歳	84	93	177
22 歳	62	87	149	58 歳	78	83	161
23 歳	90	108	198	59 歳	78	80	158
24 歳	82	103	185	60 歳	72	84	156
25 歳	64	87	151	61 歳	82	82	164
26 歳	72	90	162	62 歳	70	97	167
27 歳	86	82	168	63 歳	83	80	163
28 歳	65	72	137	64 歳	78	86	164
29 歳	59	71	130	65 歳	90	80	170
30 歳	83	67	150	66 歳	70	81	151
31 歳	61	83	144	67 歳	79	82	161
32 歳	69	89	158	68 歳	82	68	150
33 歳	95	89	184	69 歳	81	84	165
34 歳	93	95	188	70 歳	75	63	138
35 歳	86	92	178	71 歳	58	70	128

校 区 別 年 齢 別 人 口 統 計 表

13 鍋島小学校

平成31. 4. 末現在 26 ページ

年 齢	男	女	人 口			
72 歳	55	46	101			
73 歳	34	41	75			
74 歳	35	49	84			
75 歳	24	33	57			
76 歳	28	31	59			
77 歳	35	51	86			
78 歳	31	39	70			
79 歳	22	25	47			
80 歳	16	31	47			
81 歳	17	40	57			
82 歳	18	31	49			
83 歳	16	38	54			
84 歳	20	39	59			
85 歳	14	37	51			
86 歳	20	43	63			
87 歳	18	38	56			
88 歳	14	25	39			
89 歳	9	28	37			
90 歳	14	20	34			
91 歳	10	26	36			
92 歳	4	17	21			
93 歳	4	24	28			
94 歳	1	6	7			
95 歳	3	13	16			
96 歳	1	6	7			
97 歳	1	2	3			
98 歳	0	5	5			
99 歳	1	3	4			
100 歳	1	2	3			
101 歳	0	0	0			
102 歳	0	1	1			
103 歳	0	0	0			
104 歳	0	1	1			
**合計**	6,126	6,822	12,948			

校 区 別 年 齢 別 人 口 統 計 表

14 金立小学校

平成31. 4. 末現在 27 ページ

年 齢	男	女	人 口	年 齢	男	女	人 口
0 歳	12	16	28	36 歳	20	23	43
1 歳	18	12	30	37 歳	33	23	56
2 歳	17	20	37	38 歳	26	27	53
3 歳	26	12	38	39 歳	36	30	66
4 歳	17	13	30	40 歳	26	25	51
5 歳	17	16	33	41 歳	20	36	56
6 歳	20	16	36	42 歳	36	31	67
7 歳	20	22	42	43 歳	37	27	64
8 歳	20	22	42	44 歳	29	21	50
9 歳	29	18	47	45 歳	29	36	65
10 歳	17	25	42	46 歳	34	26	60
11 歳	28	23	51	47 歳	24	33	57
12 歳	23	16	39	48 歳	30	17	47
13 歳	19	16	35	49 歳	41	21	62
14 歳	29	20	49	50 歳	23	28	51
15 歳	20	24	44	51 歳	28	21	49
16 歳	18	24	42	52 歳	16	19	35
17 歳	32	18	50	53 歳	22	28	50
18 歳	17	16	33	54 歳	28	34	62
19 歳	20	13	33	55 歳	25	36	61
20 歳	15	13	28	56 歳	26	27	53
21 歳	22	23	45	57 歳	33	26	59
22 歳	11	20	31	58 歳	19	30	49
23 歳	23	18	41	59 歳	26	26	52
24 歳	20	16	36	60 歳	25	30	55
25 歳	14	18	32	61 歳	28	30	58
26 歳	22	16	38	62 歳	31	35	66
27 歳	21	19	40	63 歳	26	32	58
28 歳	22	16	38	64 歳	34	35	69
29 歳	21	14	35	65 歳	30	35	65
30 歳	19	13	32	66 歳	40	33	73
31 歳	23	22	45	67 歳	34	40	74
32 歳	24	25	49	68 歳	26	35	61
33 歳	26	28	54	69 歳	40	37	77
34 歳	30	23	53	70 歳	48	54	102
35 歳	32	24	56	71 歳	35	40	75

# 校 区 別 年 齢 別 人 口 統 計 表

14

金立小学校

平成31. 4. 末現在 28 ページ

年 齢	男	女	人 口			
72 歳	31	37	68			
73 歳	22	19	41			
74 歳	30	29	59			
75 歳	26	34	60			
76 歳	28	40	68			
77 歳	31	22	53			
78 歳	18	36	54			
79 歳	25	29	54			
80 歳	20	20	40			
81 歳	22	27	49			
82 歳	23	31	54			
83 歳	7	29	36			
84 歳	15	30	45			
85 歳	17	21	38			
86 歳	16	36	52			
87 歳	8	30	38			
88 歳	8	13	21			
89 歳	2	20	22			
90 歳	7	19	26			
91 歳	5	15	20			
92 歳	3	14	17			
93 歳	2	15	17			
94 歳	1	8	9			
95 歳	2	8	10			
96 歳	2	5	7			
97 歳	0	4	4			
98 歳	1	6	7			
99 歳	0	3	3			
100 歳	0	0	0			
101 歳	0	0	0			
102 歳	0	0	0			
103 歳	0	1	1			
<b>**合計**</b>	2,200	2,358	4,558			

# 校 区 別 年 齢 別 人 口 統 計 表

15 久保泉小学校

平成31. 4. 末現在 29 ページ

年 齢	男	女	人 口	年 齢	男	女	人 口
0 歳	12	10	22	36 歳	22	24	46
1 歳	11	9	20	37 歳	22	16	38
2 歳	10	15	25	38 歳	14	19	33
3 歳	13	9	22	39 歳	19	19	38
4 歳	13	13	26	40 歳	20	27	47
5 歳	19	12	31	41 歳	33	22	55
6 歳	10	6	16	42 歳	24	18	42
7 歳	19	11	30	43 歳	23	16	39
8 歳	16	15	31	44 歳	23	24	47
9 歳	13	11	24	45 歳	25	24	49
10 歳	19	16	35	46 歳	16	17	33
11 歳	13	13	26	47 歳	15	27	42
12 歳	20	8	28	48 歳	25	22	47
13 歳	10	13	23	49 歳	20	20	40
14 歳	12	19	31	50 歳	15	25	40
15 歳	17	11	28	51 歳	29	18	47
16 歳	10	16	26	52 歳	26	19	45
17 歳	15	18	33	53 歳	19	14	33
18 歳	10	7	17	54 歳	20	16	36
19 歳	19	16	35	55 歳	19	19	38
20 歳	20	22	42	56 歳	22	25	47
21 歳	15	16	31	57 歳	16	22	38
22 歳	11	25	36	58 歳	23	19	42
23 歳	16	17	33	59 歳	28	17	45
24 歳	10	14	24	60 歳	16	26	42
25 歳	14	15	29	61 歳	27	26	53
26 歳	19	10	29	62 歳	21	37	58
27 歳	9	11	20	63 歳	22	25	47
28 歳	16	10	26	64 歳	33	22	55
29 歳	9	16	25	65 歳	36	34	70
30 歳	16	12	28	66 歳	26	30	56
31 歳	19	18	37	67 歳	32	34	66
32 歳	22	19	41	68 歳	44	39	83
33 歳	17	22	39	69 歳	41	35	76
34 歳	22	12	34	70 歳	45	37	82
35 歳	14	19	33	71 歳	40	30	70

# 校 区 別 年 齢 別 人 口 統 計 表

15 久保泉小学校

平成31. 4. 末現在 30 ページ

年 齢	男	女	人 口			
72 歳	20	24	44			
73 歳	19	25	44			
74 歳	30	32	62			
75 歳	17	32	49			
76 歳	23	37	60			
77 歳	17	36	53			
78 歳	14	26	40			
79 歳	24	23	47			
80 歳	22	17	39			
81 歳	21	26	47			
82 歳	21	23	44			
83 歳	14	23	37			
84 歳	16	29	45			
85 歳	7	22	29			
86 歳	10	21	31			
87 歳	11	22	33			
88 歳	9	20	29			
89 歳	7	28	35			
90 歳	5	15	20			
91 歳	3	13	16			
92 歳	3	13	16			
93 歳	3	15	18			
94 歳	5	11	16			
95 歳	3	15	18			
96 歳	2	5	7			
97 歳	2	5	7			
98 歳	0	3	3			
99 歳	1	3	4			
100 歳	3	1	4			
101 歳	0	2	2			
102 歳	0	2	2			
103 歳	0	1	1			
<b>**合計**</b>	1,763	1,940	3,703			

# 校 区 別 年 齢 別 人 口 統 計 表

16 芙蓉小学校

平成31. 4. 末現在 31 ページ

年 齢	男	女	人 口	年 齢	男	女	人 口
0 歳	6	11	17	36 歳	9	14	23
1 歳	11	6	17	37 歳	9	6	15
2 歳	9	6	15	38 歳	10	10	20
3 歳	7	9	16	39 歳	9	7	16
4 歳	5	6	11	40 歳	13	4	17
5 歳	9	7	16	41 歳	10	9	19
6 歳	7	5	12	42 歳	16	10	26
7 歳	10	7	17	43 歳	11	13	24
8 歳	6	5	11	44 歳	8	13	21
9 歳	9	7	16	45 歳	3	8	11
10 歳	11	8	19	46 歳	15	11	26
11 歳	4	3	7	47 歳	15	8	23
12 歳	7	5	12	48 歳	16	6	22
13 歳	5	6	11	49 歳	11	7	18
14 歳	9	6	15	50 歳	13	11	24
15 歳	6	8	14	51 歳	8	13	21
16 歳	4	13	17	52 歳	9	7	16
17 歳	7	6	13	53 歳	8	11	19
18 歳	11	4	15	54 歳	11	11	22
19 歳	8	9	17	55 歳	5	13	18
20 歳	9	9	18	56 歳	12	12	24
21 歳	10	12	22	57 歳	12	11	23
22 歳	6	7	13	58 歳	7	15	22
23 歳	8	11	19	59 歳	10	14	24
24 歳	6	3	9	60 歳	13	16	29
25 歳	6	8	14	61 歳	11	11	22
26 歳	9	3	12	62 歳	10	10	20
27 歳	10	10	20	63 歳	12	10	22
28 歳	10	13	23	64 歳	15	16	31
29 歳	7	13	20	65 歳	15	17	32
30 歳	9	6	15	66 歳	18	17	35
31 歳	6	9	15	67 歳	12	11	23
32 歳	7	8	15	68 歳	15	21	36
33 歳	11	6	17	69 歳	9	14	23
34 歳	12	7	19	70 歳	14	19	33
35 歳	12	10	22	71 歳	17	11	28



# 校 区 別 年 齢 別 人 口 統 計 表

17 新栄小学校

平成31. 4. 末現在 33 ページ

年 齢	男	女	人 口	年 齢	男	女	人 口
0 歳	16	23	39	36 歳	35	43	78
1 歳	40	32	72	37 歳	36	40	76
2 歳	22	25	47	38 歳	45	37	82
3 歳	37	31	68	39 歳	44	45	89
4 歳	29	31	60	40 歳	54	39	93
5 歳	36	15	51	41 歳	31	51	82
6 歳	41	23	64	42 歳	45	47	92
7 歳	32	28	60	43 歳	50	54	104
8 歳	37	38	75	44 歳	35	50	85
9 歳	28	29	57	45 歳	41	47	88
10 歳	25	31	56	46 歳	38	56	94
11 歳	28	38	66	47 歳	53	50	103
12 歳	36	24	60	48 歳	40	35	75
13 歳	35	33	68	49 歳	45	48	93
14 歳	19	20	39	50 歳	36	46	82
15 歳	35	35	70	51 歳	45	60	105
16 歳	45	39	84	52 歳	39	45	84
17 歳	33	37	70	53 歳	35	41	76
18 歳	29	29	58	54 歳	40	52	92
19 歳	47	37	84	55 歳	54	63	117
20 歳	32	35	67	56 歳	31	50	81
21 歳	33	39	72	57 歳	37	45	82
22 歳	28	26	54	58 歳	43	64	107
23 歳	33	32	65	59 歳	54	58	112
24 歳	26	36	62	60 歳	46	68	114
25 歳	27	32	59	61 歳	42	56	98
26 歳	40	34	74	62 歳	50	58	108
27 歳	33	38	71	63 歳	51	67	118
28 歳	29	31	60	64 歳	51	57	108
29 歳	46	35	81	65 歳	54	55	109
30 歳	37	38	75	66 歳	63	61	124
31 歳	41	46	87	67 歳	63	61	124
32 歳	36	37	73	68 歳	56	82	138
33 歳	32	50	82	69 歳	62	69	131
34 歳	47	47	94	70 歳	55	66	121
35 歳	50	44	94	71 歳	56	59	115

# 校 区 別 年 齢 別 人 口 統 計 表

17 新栄小学校

平成31. 4. 末現在 34 ページ

年 齢	男	女	人 口	
72 歳	42	58	100	
73 歳	24	19	43	
74 歳	30	42	72	
75 歳	37	33	70	
76 歳	25	40	65	
77 歳	32	59	91	
78 歳	20	28	48	
79 歳	19	25	44	
80 歳	19	46	65	
81 歳	20	38	58	
82 歳	15	29	44	
83 歳	26	27	53	
84 歳	20	35	55	
85 歳	26	26	52	
86 歳	15	30	45	
87 歳	12	21	33	
88 歳	7	15	22	
89 歳	5	17	22	
90 歳	13	24	37	
91 歳	3	9	12	
92 歳	3	16	19	
93 歳	6	5	11	
94 歳	4	11	15	
95 歳	2	8	10	
96 歳	1	4	5	
97 歳	4	3	7	
98 歳	1	2	3	
99 歳	0	4	4	
100 歳	1	1	2	
101 歳	0	0	0	
102 歳	0	0	0	
103 歳	0	1	1	
<b>**合計**</b>	<b>3,307</b>	<b>3,799</b>	<b>7,106</b>	

# 校 区 別 年 齢 別 人 口 統 計 表

18 若楠小学校

平成31.4. 末現在 35 ページ

年 齢	男	女	人 口	年 齢	男	女	人 口
0 歳	31	26	57	36 歳	34	44	78
1 歳	29	27	56	37 歳	39	45	84
2 歳	22	31	53	38 歳	39	56	95
3 歳	25	36	61	39 歳	34	32	66
4 歳	36	35	71	40 歳	49	42	91
5 歳	33	29	62	41 歳	51	48	99
6 歳	36	27	63	42 歳	55	65	120
7 歳	45	25	70	43 歳	56	71	127
8 歳	35	27	62	44 歳	58	60	118
9 歳	36	33	69	45 歳	51	74	125
10 歳	44	39	83	46 歳	62	80	142
11 歳	34	30	64	47 歳	58	67	125
12 歳	35	41	76	48 歳	47	70	117
13 歳	43	51	94	49 歳	65	80	145
14 歳	32	36	68	50 歳	45	63	108
15 歳	30	30	60	51 歳	66	69	135
16 歳	36	49	85	52 歳	53	53	106
17 歳	37	51	88	53 歳	53	63	116
18 歳	45	54	99	54 歳	59	57	116
19 歳	47	39	86	55 歳	53	56	109
20 歳	36	46	82	56 歳	59	50	109
21 歳	43	39	82	57 歳	44	55	99
22 歳	46	40	86	58 歳	46	65	111
23 歳	46	40	86	59 歳	47	44	91
24 歳	41	48	89	60 歳	38	51	89
25 歳	52	42	94	61 歳	36	46	82
26 歳	46	41	87	62 歳	60	64	124
27 歳	42	42	84	63 歳	49	41	90
28 歳	35	37	72	64 歳	43	39	82
29 歳	42	43	85	65 歳	42	51	93
30 歳	35	44	79	66 歳	49	55	104
31 歳	44	35	79	67 歳	58	57	115
32 歳	35	38	73	68 歳	51	76	127
33 歳	43	40	83	69 歳	50	67	117
34 歳	44	43	87	70 歳	52	74	126
35 歳	43	45	88	71 歳	56	80	136

校 区 別 年 齢 別 人 口 統 計 表

18 若楠小学校

平成31. 4. 末現在 36 ページ

年 齢	男	女	人 口			
72 歳	44	47	91			
73 歳	39	35	74			
74 歳	46	51	97			
75 歳	35	46	81			
76 歳	37	61	98			
77 歳	32	58	90			
78 歳	34	44	78			
79 歳	32	45	77			
80 歳	20	32	52			
81 歳	31	42	73			
82 歳	19	44	63			
83 歳	20	46	66			
84 歳	23	26	49			
85 歳	17	36	53			
86 歳	16	29	45			
87 歳	16	21	37			
88 歳	14	31	45			
89 歳	15	18	33			
90 歳	5	15	20			
91 歳	6	18	24			
92 歳	4	10	14			
93 歳	5	10	15			
94 歳	0	4	4			
95 歳	3	1	4			
96 歳	1	3	4			
97 歳	0	5	5			
98 歳	0	3	3			
99 歳	0	4	4			
100 歳	0	1	1			
101 歳	0	1	1			
**合計**	3,705	4,276	7,981			

# 校 区 別 年 齢 別 人 口 統 計 表

19 開成小学校

平成31. 4. 末現在 37 ページ

年 齢	男	女	人 口	年 齢	男	女	人 口
0 歳	41	39	80	36 歳	57	65	122
1 歳	34	30	64	37 歳	70	55	125
2 歳	32	42	74	38 歳	56	63	119
3 歳	51	31	82	39 歳	56	66	122
4 歳	65	41	106	40 歳	63	64	127
5 歳	48	28	76	41 歳	59	53	112
6 歳	55	36	91	42 歳	52	82	134
7 歳	58	39	97	43 歳	60	75	135
8 歳	43	53	96	44 歳	70	77	147
9 歳	45	55	100	45 歳	48	62	110
10 歳	54	46	100	46 歳	61	86	147
11 歳	50	46	96	47 歳	67	80	147
12 歳	44	44	88	48 歳	49	58	107
13 歳	40	46	86	49 歳	58	68	126
14 歳	48	60	108	50 歳	54	68	122
15 歳	53	44	97	51 歳	54	64	118
16 歳	52	52	104	52 歳	60	60	120
17 歳	52	50	102	53 歳	50	67	117
18 歳	54	62	116	54 歳	48	60	108
19 歳	44	47	91	55 歳	57	56	113
20 歳	47	44	91	56 歳	52	58	110
21 歳	43	45	88	57 歳	51	66	117
22 歳	42	38	80	58 歳	50	52	102
23 歳	32	42	74	59 歳	58	60	118
24 歳	38	41	79	60 歳	43	74	117
25 歳	36	36	72	61 歳	48	59	107
26 歳	42	41	83	62 歳	47	54	101
27 歳	45	31	76	63 歳	68	63	131
28 歳	40	35	75	64 歳	57	75	132
29 歳	33	39	72	65 歳	48	79	127
30 歳	29	55	84	66 歳	61	67	128
31 歳	37	26	63	67 歳	67	83	150
32 歳	45	46	91	68 歳	78	95	173
33 歳	62	56	118	69 歳	86	117	203
34 歳	50	52	102	70 歳	83	98	181
35 歳	62	58	120	71 歳	56	85	141

# 校 区 別 年 齢 別 人 口 統 計 表

19 開成小学校

平成31. 4. 末現在 38 ページ

年 齢	男	女	人 口	
72 歳	59	84	143	
73 歳	49	48	97	
74 歳	56	70	126	
75 歳	52	62	114	
76 歳	52	63	115	
77 歳	49	68	117	
78 歳	40	53	93	
79 歳	48	58	106	
80 歳	40	49	89	
81 歳	30	49	79	
82 歳	39	45	84	
83 歳	33	38	71	
84 歳	29	36	65	
85 歳	29	35	64	
86 歳	17	29	46	
87 歳	15	46	61	
88 歳	12	29	41	
89 歳	12	23	35	
90 歳	7	25	32	
91 歳	10	13	23	
92 歳	5	22	27	
93 歳	6	16	22	
94 歳	4	10	14	
95 歳	1	9	10	
96 歳	1	5	6	
97 歳	4	8	12	
98 歳	0	1	1	
99 歳	0	0	0	
100 歳	0	3	3	
101 歳	0	0	0	
102 歳	0	1	1	
<b>**合計**</b>	<b>4,447</b>	<b>5,088</b>	<b>9,535</b>	

# 校 区 別 年 齢 別 人 口 統 計 表

20 諸富北小学校

平成31. 4. 未現在 39 ページ

年 齢	男	女	人 口	年 齢	男	女	人 口
0 歳	12	14	26	36 歳	27	36	63
1 歳	31	17	48	37 歳	25	31	56
2 歳	22	21	43	38 歳	25	37	62
3 歳	20	21	41	39 歳	36	24	60
4 歳	26	24	50	40 歳	38	34	72
5 歳	16	23	39	41 歳	28	22	50
6 歳	23	15	38	42 歳	41	33	74
7 歳	24	22	46	43 歳	27	26	53
8 歳	22	15	37	44 歳	30	46	76
9 歳	13	16	29	45 歳	32	33	65
10 歳	17	20	37	46 歳	35	32	67
11 歳	23	21	44	47 歳	29	34	63
12 歳	32	24	56	48 歳	38	37	75
13 歳	30	21	51	49 歳	42	38	80
14 歳	30	19	49	50 歳	36	38	74
15 歳	31	22	53	51 歳	42	30	72
16 歳	24	28	52	52 歳	40	56	96
17 歳	28	24	52	53 歳	36	25	61
18 歳	19	19	38	54 歳	30	35	65
19 歳	23	26	49	55 歳	32	34	66
20 歳	27	28	55	56 歳	35	27	62
21 歳	20	26	46	57 歳	31	31	62
22 歳	32	27	59	58 歳	26	38	64
23 歳	20	22	42	59 歳	27	43	70
24 歳	14	20	34	60 歳	39	40	79
25 歳	23	24	47	61 歳	24	36	60
26 歳	31	29	60	62 歳	35	32	67
27 歳	23	29	52	63 歳	47	28	75
28 歳	23	21	44	64 歳	39	50	89
29 歳	24	18	42	65 歳	43	47	90
30 歳	20	21	41	66 歳	45	38	83
31 歳	22	16	38	67 歳	29	38	67
32 歳	24	25	49	68 歳	47	45	92
33 歳	34	26	60	69 歳	57	57	114
34 歳	39	27	66	70 歳	47	42	89
35 歳	27	32	59	71 歳	35	43	78

校 区 別 年 齢 別 人 口 統 計 表

20 諸富北小学校

平成31. 4. 末現在 40 ページ

年 齢	男	女	人 口			
72 歳	39	61	100			
73 歳	18	33	51			
74 歳	26	40	66			
75 歳	36	37	73			
76 歳	28	46	74			
77 歳	40	60	100			
78 歳	33	44	77			
79 歳	36	34	70			
80 歳	35	38	73			
81 歳	35	30	65			
82 歳	25	39	64			
83 歳	26	29	55			
84 歳	12	46	58			
85 歳	15	20	35			
86 歳	26	26	52			
87 歳	21	35	56			
88 歳	15	32	47			
89 歳	9	23	32			
90 歳	9	27	36			
91 歳	5	11	16			
92 歳	4	12	16			
93 歳	4	9	13			
94 歳	2	12	14			
95 歳	5	6	11			
96 歳	1	8	9			
97 歳	3	3	6			
98 歳	0	6	6			
99 歳	0	3	3			
100 歳	0	3	3			
101 歳	0	0	0			
102 歳	0	2	2			
103 歳	0	1	1			
**合計**	2,652	2,895	5,547			

# 校 区 別 年 齢 別 人 口 統 計 表

21 諸富南小学校

平成31. 4. 末現在 41 ページ

年 齢	男	女	人 口	年 齢	男	女	人 口
0 歳	21	15	36	36 歳	29	12	41
1 歳	20	17	37	37 歳	23	31	54
2 歳	22	12	34	38 歳	19	23	42
3 歳	19	17	36	39 歳	23	22	45
4 歳	24	22	46	40 歳	17	30	47
5 歳	18	22	40	41 歳	19	20	39
6 歳	20	13	33	42 歳	35	21	56
7 歳	15	19	34	43 歳	29	26	55
8 歳	26	20	46	44 歳	33	42	75
9 歳	22	29	51	45 歳	37	27	64
10 歳	30	22	52	46 歳	31	26	57
11 歳	18	30	48	47 歳	22	33	55
12 歳	26	18	44	48 歳	41	31	72
13 歳	19	21	40	49 歳	24	35	59
14 歳	21	24	45	50 歳	37	49	86
15 歳	29	18	47	51 歳	34	43	77
16 歳	26	24	50	52 歳	32	38	70
17 歳	23	23	46	53 歳	31	21	52
18 歳	24	16	40	54 歳	28	33	61
19 歳	19	25	44	55 歳	31	29	60
20 歳	28	22	50	56 歳	23	32	55
21 歳	20	16	36	57 歳	27	39	66
22 歳	26	22	48	58 歳	35	27	62
23 歳	11	23	34	59 歳	27	23	50
24 歳	21	30	51	60 歳	43	36	79
25 歳	20	19	39	61 歳	25	31	56
26 歳	20	13	33	62 歳	32	33	65
27 歳	22	23	45	63 歳	43	32	75
28 歳	13	16	29	64 歳	32	36	68
29 歳	24	32	56	65 歳	28	36	64
30 歳	22	24	46	66 歳	41	33	74
31 歳	24	21	45	67 歳	49	42	91
32 歳	26	24	50	68 歳	38	36	74
33 歳	21	31	52	69 歳	46	44	90
34 歳	15	30	45	70 歳	33	43	76
35 歳	21	21	42	71 歳	42	48	90

# 校 区 別 年 齢 別 人 口 統 計 表

21 諸富南小学校

平成31. 4. 末現在 42 ページ

年 齢	男	女	人 口			
72 歳	30	45	75			
73 歳	18	25	43			
74 歳	22	40	62			
75 歳	30	38	68			
76 歳	33	40	73			
77 歳	38	37	75			
78 歳	32	31	63			
79 歳	28	36	64			
80 歳	23	29	52			
81 歳	29	34	63			
82 歳	23	24	47			
83 歳	20	31	51			
84 歳	13	21	34			
85 歳	11	25	36			
86 歳	13	29	42			
87 歳	14	28	42			
88 歳	11	22	33			
89 歳	7	19	26			
90 歳	4	11	15			
91 歳	5	10	15			
92 歳	7	9	16			
93 歳	2	5	7			
94 歳	1	7	8			
95 歳	1	3	4			
96 歳	1	1	2			
97 歳	0	6	6			
98 歳	0	1	1			
99 歳	0	2	2			
100 歳	1	3	4			
101 歳	0	0	0			
102 歳	1	0	1			
<b>**合計**</b>	2,333	2,549	4,882			

# 校 区 別 年 齢 別 人 口 統 計 表

22 春日小学校

平成31. 4. 末現在 43 ページ

年 齢	男	女	人 口	年 齢	男	女	人 口
0 歳	40	44	84	36 歳	49	54	103
1 歳	51	42	93	37 歳	53	53	106
2 歳	40	42	82	38 歳	50	74	124
3 歳	32	48	80	39 歳	61	69	130
4 歳	49	47	96	40 歳	57	69	126
5 歳	45	38	83	41 歳	59	56	115
6 歳	52	54	106	42 歳	55	56	111
7 歳	36	26	62	43 歳	62	77	139
8 歳	47	35	82	44 歳	63	61	124
9 歳	45	31	76	45 歳	76	75	151
10 歳	49	40	89	46 歳	71	64	135
11 歳	50	49	99	47 歳	56	69	125
12 歳	41	39	80	48 歳	55	44	99
13 歳	39	41	80	49 歳	53	49	102
14 歳	55	44	99	50 歳	46	53	99
15 歳	43	34	77	51 歳	42	44	86
16 歳	53	46	99	52 歳	48	44	92
17 歳	51	58	109	53 歳	33	51	84
18 歳	45	43	88	54 歳	47	50	97
19 歳	44	42	86	55 歳	35	46	81
20 歳	37	48	85	56 歳	45	50	95
21 歳	46	44	90	57 歳	33	46	79
22 歳	42	45	87	58 歳	45	36	81
23 歳	41	45	86	59 歳	41	53	94
24 歳	47	52	99	60 歳	46	64	110
25 歳	44	52	96	61 歳	42	40	82
26 歳	42	53	95	62 歳	51	64	115
27 歳	44	45	89	63 歳	57	69	126
28 歳	45	42	87	64 歳	54	67	121
29 歳	48	62	110	65 歳	51	61	112
30 歳	37	53	90	66 歳	42	63	105
31 歳	47	45	92	67 歳	68	81	149
32 歳	50	57	107	68 歳	69	76	145
33 歳	68	65	133	69 歳	65	72	137
34 歳	43	44	87	70 歳	65	70	135
35 歳	42	41	83	71 歳	60	72	132

# 校 区 別 年 齢 別 人 口 統 計 表

22 春日小学校

平成31. 4. 末現在 44 ページ

年 齢	男	女	人 口	年 齢	男	女	人 口
72 歳	46	52	98	**合計**	4,028	4,512	8,540
73 歳	30	27	57				
74 歳	39	42	81				
75 歳	31	44	75				
76 歳	45	43	88				
77 歳	42	52	94				
78 歳	31	48	79				
79 歳	37	34	71				
80 歳	21	38	59				
81 歳	35	31	66				
82 歳	25	24	49				
83 歳	20	32	52				
84 歳	15	32	47				
85 歳	21	27	48				
86 歳	6	37	43				
87 歳	6	24	30				
88 歳	13	24	37				
89 歳	6	19	25				
90 歳	5	26	31				
91 歳	5	16	21				
92 歳	3	15	18				
93 歳	3	14	17				
94 歳	3	3	6				
95 歳	1	9	10				
96 歳	1	6	7				
97 歳	1	4	5				
98 歳	0	4	4				
99 歳	1	1	2				
100 歳	1	2	3				
101 歳	0	0	0				
102 歳	0	1	1				
103 歳	0	1	1				
104 歳	0	1	1				
105 歳	0	0	0				
106 歳	0	0	0				
107 歳	0	1	1				

# 校 区 別 年 齢 別 人 口 統 計 表

23 川上小学校

平成31. 4. 末現在 45 ページ

年 齢	男	女	人 口	年 齢	男	女	人 口
0 歳	17	16	33	36 歳	28	39	67
1 歳	18	17	35	37 歳	30	21	51
2 歳	22	18	40	38 歳	23	19	42
3 歳	27	32	59	39 歳	34	33	67
4 歳	22	26	48	40 歳	27	22	49
5 歳	25	22	47	41 歳	35	26	61
6 歳	22	25	47	42 歳	28	42	70
7 歳	28	18	46	43 歳	46	39	85
8 歳	25	25	50	44 歳	39	33	72
9 歳	18	27	45	45 歳	37	42	79
10 歳	29	31	60	46 歳	26	37	63
11 歳	30	25	55	47 歳	41	36	77
12 歳	26	21	47	48 歳	39	34	73
13 歳	34	32	66	49 歳	29	29	58
14 歳	25	35	60	50 歳	29	36	65
15 歳	27	30	57	51 歳	28	44	72
16 歳	29	27	56	52 歳	23	29	52
17 歳	27	24	51	53 歳	28	32	60
18 歳	30	32	62	54 歳	29	38	67
19 歳	20	32	52	55 歳	41	39	80
20 歳	28	28	56	56 歳	40	33	73
21 歳	25	29	54	57 歳	43	42	85
22 歳	14	21	35	58 歳	34	51	85
23 歳	22	23	45	59 歳	44	41	85
24 歳	29	20	49	60 歳	51	55	106
25 歳	26	19	45	61 歳	49	35	84
26 歳	26	18	44	62 歳	44	52	96
27 歳	20	23	43	63 歳	34	46	80
28 歳	35	24	59	64 歳	36	45	81
29 歳	22	22	44	65 歳	51	46	97
30 歳	33	17	50	66 歳	44	29	73
31 歳	28	19	47	67 歳	49	44	93
32 歳	28	34	62	68 歳	38	53	91
33 歳	35	25	60	69 歳	50	42	92
34 歳	29	36	65	70 歳	38	50	88
35 歳	30	24	54	71 歳	53	42	95

校 区 別 年 齢 別 人 口 統 計 表

23 川上小学校

平成31. 4. 末現在 46 ページ

年 齢	男	女	人 口	年 齢	男	女	人 口
72 歳	37	47	84	**合計**	2,714	3,003	5,717
73 歳	20	32	52				
74 歳	33	33	66				
75 歳	32	34	66				
76 歳	25	36	61				
77 歳	25	47	72				
78 歳	36	40	76				
79 歳	27	40	67				
80 歳	17	33	50				
81 歳	19	29	48				
82 歳	24	31	55				
83 歳	22	32	54				
84 歳	24	35	59				
85 歳	17	29	46				
86 歳	14	34	48				
87 歳	12	32	44				
88 歳	12	17	29				
89 歳	15	26	41				
90 歳	7	27	34				
91 歳	5	21	26				
92 歳	8	16	24				
93 歳	5	15	20				
94 歳	2	12	14				
95 歳	3	10	13				
96 歳	2	5	7				
97 歳	1	4	5				
98 歳	0	4	4				
99 歳	0	1	1				
100 歳	1	4	5				
101 歳	0	1	1				
102 歳	0	1	1				
103 歳	0	1	1				
104 歳	0	0	0				
105 歳	0	0	0				
106 歳	0	0	0				
107 歳	0	1	1				

校 区 別 年 齢 別 人 口 統 計 表

24 松梅小学校

平成31.4.末現在 47 ページ

年 齢	男	女	人 口	年 齢	男	女	人 口
0 歳	3	2	5	36 歳	5	2	7
1 歳	1	5	6	37 歳	7	10	17
2 歳	0	2	2	38 歳	3	6	9
3 歳	4	3	7	39 歳	6	4	10
4 歳	1	7	8	40 歳	5	3	8
5 歳	2	6	8	41 歳	6	10	16
6 歳	3	3	6	42 歳	5	7	12
7 歳	6	0	6	43 歳	6	4	10
8 歳	5	3	8	44 歳	4	3	7
9 歳	5	7	12	45 歳	4	5	9
10 歳	7	4	11	46 歳	10	7	17
11 歳	2	4	6	47 歳	6	6	12
12 歳	4	7	11	48 歳	5	3	8
13 歳	6	5	11	49 歳	5	1	6
14 歳	2	2	4	50 歳	7	6	13
15 歳	4	3	7	51 歳	4	5	9
16 歳	3	3	6	52 歳	0	10	10
17 歳	3	2	5	53 歳	4	5	9
18 歳	3	3	6	54 歳	4	5	9
19 歳	3	4	7	55 歳	4	7	11
20 歳	5	1	6	56 歳	10	8	18
21 歳	4	2	6	57 歳	5	4	9
22 歳	2	6	8	58 歳	9	4	13
23 歳	0	3	3	59 歳	7	7	14
24 歳	2	2	4	60 歳	12	10	22
25 歳	2	3	5	61 歳	10	7	17
26 歳	4	5	9	62 歳	11	9	20
27 歳	2	4	6	63 歳	6	11	17
28 歳	4	0	4	64 歳	11	6	17
29 歳	3	2	5	65 歳	9	10	19
30 歳	3	2	5	66 歳	7	4	11
31 歳	2	2	4	67 歳	13	8	21
32 歳	5	5	10	68 歳	10	9	19
33 歳	2	3	5	69 歳	16	11	27
34 歳	1	1	2	70 歳	15	23	38
35 歳	7	5	12	71 歳	7	9	16

校 区 別 年 齢 別 人 口 統 計 表

24 松梅小学校

平成31. 4. 末現在 48 ページ

年 齢	男	女	人 口			
72 歳	10	10	20			
73 歳	3	4	7			
74 歳	3	11	14			
75 歳	7	4	11			
76 歳	6	10	16			
77 歳	6	6	12			
78 歳	9	8	17			
79 歳	5	4	9			
80 歳	3	3	6			
81 歳	9	7	16			
82 歳	5	4	9			
83 歳	2	3	5			
84 歳	4	8	12			
85 歳	3	4	7			
86 歳	3	7	10			
87 歳	2	3	5			
88 歳	6	10	16			
89 歳	1	7	8			
90 歳	0	2	2			
91 歳	3	2	5			
92 歳	1	2	3			
93 歳	2	5	7			
94 歳	2	6	8			
95 歳	0	1	1			
96 歳	1	4	5			
97 歳	0	0	0			
98 歳	0	1	1			
**合計**	469	506	975			

# 校 区 別 年 齢 別 人 口 統 計 表

25 春日北小学校

平成31. 4. 末現在 49 ページ

年 齢	男	女	人 口	年 齢	男	女	人 口
0 歳	36	33	69	36 歳	59	63	122
1 歳	45	38	83	37 歳	61	54	115
2 歳	40	35	75	38 歳	68	56	124
3 歳	45	50	95	39 歳	52	67	119
4 歳	46	45	91	40 歳	53	62	115
5 歳	42	42	84	41 歳	49	50	99
6 歳	53	55	108	42 歳	64	48	112
7 歳	50	47	97	43 歳	71	47	118
8 歳	40	48	88	44 歳	43	66	109
9 歳	50	41	91	45 歳	66	54	120
10 歳	51	52	103	46 歳	60	54	114
11 歳	45	36	81	47 歳	49	45	94
12 歳	50	44	94	48 歳	49	45	94
13 歳	47	36	83	49 歳	48	52	100
14 歳	35	35	70	50 歳	41	42	83
15 歳	32	42	74	51 歳	39	39	78
16 歳	39	30	69	52 歳	44	38	82
17 歳	39	38	77	53 歳	37	49	86
18 歳	34	33	67	54 歳	38	41	79
19 歳	34	36	70	55 歳	34	48	82
20 歳	27	28	55	56 歳	43	53	96
21 歳	37	25	62	57 歳	41	45	86
22 歳	34	30	64	58 歳	50	55	105
23 歳	32	31	63	59 歳	35	41	76
24 歳	36	31	67	60 歳	52	45	97
25 歳	35	27	62	61 歳	40	54	94
26 歳	36	28	64	62 歳	41	63	104
27 歳	27	51	78	63 歳	50	69	119
28 歳	44	36	80	64 歳	52	52	104
29 歳	33	46	79	65 歳	54	42	96
30 歳	42	35	77	66 歳	44	64	108
31 歳	49	53	102	67 歳	63	60	123
32 歳	43	48	91	68 歳	47	64	111
33 歳	53	57	110	69 歳	53	49	102
34 歳	54	47	101	70 歳	54	63	117
35 歳	52	48	100	71 歳	46	51	97

# 校 区 別 年 齢 別 人 口 統 計 表

25 春日北小学校

平成31. 4. 末現在 50 ページ

年 齢	男	女	人 口	年 齢	男	女	人 口
72 歳	36	47	83	108 歳	0	1	1
73 歳	26	28	54	**合計**	3,664	4,067	7,731
74 歳	34	53	87				
75 歳	22	55	77				
76 歳	35	36	71				
77 歳	31	37	68				
78 歳	32	40	72				
79 歳	24	39	63				
80 歳	22	35	57				
81 歳	13	42	55				
82 歳	11	29	40				
83 歳	22	22	44				
84 歳	17	29	46				
85 歳	11	26	37				
86 歳	10	33	43				
87 歳	7	21	28				
88 歳	4	25	29				
89 歳	5	25	30				
90 歳	6	26	32				
91 歳	3	19	22				
92 歳	2	9	11				
93 歳	4	10	14				
94 歳	3	13	16				
95 歳	2	8	10				
96 歳	2	8	10				
97 歳	2	6	8				
98 歳	1	4	5				
99 歳	0	3	3				
100 歳	0	3	3				
101 歳	0	4	4				
102 歳	0	1	1				
103 歳	0	3	3				
104 歳	0	0	0				
105 歳	0	0	0				
106 歳	0	0	0				
107 歳	0	0	0				

# 校 区 別 年 齢 別 人 口 統 計 表

27 富士小学校

平成31. 4. 末現在 51 ページ

年 齢	男	女	人 口	年 齢	男	女	人 口
0 歳	4	0	4	36 歳	11	8	19
1 歳	4	5	9	37 歳	6	11	17
2 歳	6	7	13	38 歳	14	13	27
3 歳	6	3	9	39 歳	15	12	27
4 歳	4	6	10	40 歳	9	9	18
5 歳	9	1	10	41 歳	10	11	21
6 歳	7	9	16	42 歳	12	9	21
7 歳	8	3	11	43 歳	13	8	21
8 歳	11	6	17	44 歳	14	17	31
9 歳	4	10	14	45 歳	7	8	15
10 歳	9	4	13	46 歳	20	9	29
11 歳	6	12	18	47 歳	15	16	31
12 歳	6	12	18	48 歳	10	11	21
13 歳	10	12	22	49 歳	12	11	23
14 歳	5	4	9	50 歳	11	11	22
15 歳	9	8	17	51 歳	11	12	23
16 歳	6	11	17	52 歳	13	13	26
17 歳	10	6	16	53 歳	12	12	24
18 歳	7	14	21	54 歳	10	15	25
19 歳	8	14	22	55 歳	9	13	22
20 歳	13	7	20	56 歳	18	15	33
21 歳	12	8	20	57 歳	18	14	32
22 歳	9	9	18	58 歳	18	22	40
23 歳	16	7	23	59 歳	23	16	39
24 歳	8	13	21	60 歳	23	26	49
25 歳	4	7	11	61 歳	19	20	39
26 歳	5	8	13	62 歳	23	19	42
27 歳	8	7	15	63 歳	17	22	39
28 歳	8	5	13	64 歳	24	23	47
29 歳	6	8	14	65 歳	16	21	37
30 歳	11	7	18	66 歳	28	28	56
31 歳	8	13	21	67 歳	25	29	54
32 歳	16	9	25	68 歳	37	17	54
33 歳	12	17	29	69 歳	29	28	57
34 歳	7	6	13	70 歳	24	26	50
35 歳	15	7	22	71 歳	34	16	50

# 校 区 別 年 齢 別 人 口 統 計 表

27 富士小学校

平成31. 4. 末現在 52 ページ

年 齢	男	女	人 口			
72 歳	22	26	48			
73 歳	12	9	21			
74 歳	13	14	27			
75 歳	16	17	33			
76 歳	9	12	21			
77 歳	13	23	36			
78 歳	10	19	29			
79 歳	11	28	39			
80 歳	7	13	20			
81 歳	12	24	36			
82 歳	16	12	28			
83 歳	18	18	36			
84 歳	12	18	30			
85 歳	8	19	27			
86 歳	5	27	32			
87 歳	9	16	25			
88 歳	7	16	23			
89 歳	8	12	20			
90 歳	10	17	27			
91 歳	6	6	12			
92 歳	4	14	18			
93 歳	2	15	17			
94 歳	0	9	9			
95 歳	0	2	2			
96 歳	2	6	8			
97 歳	0	4	4			
98 歳	0	2	2			
99 歳	0	1	1			
100 歳	0	2	2			
101 歳	0	1	1			
**合計**	1,139	1,258	2,397			

# 校 区 別 年 齢 別 人 口 統 計 表

28 北山小学校

平成31. 4. 末現在 53 ページ

年 齢	男	女	人 口	年 齢	男	女	人 口
0 歳	3	0	3	36 歳	6	5	11
1 歳	2	6	8	37 歳	5	4	9
2 歳	4	4	8	38 歳	4	1	5
3 歳	5	4	9	39 歳	11	4	15
4 歳	3	2	5	40 歳	5	2	7
5 歳	5	4	9	41 歳	4	6	10
6 歳	4	2	6	42 歳	6	1	7
7 歳	7	5	12	43 歳	2	1	3
8 歳	4	0	4	44 歳	3	4	7
9 歳	0	2	2	45 歳	4	1	5
10 歳	2	1	3	46 歳	2	2	4
11 歳	2	2	4	47 歳	2	6	8
12 歳	4	0	4	48 歳	2	4	6
13 歳	2	4	6	49 歳	5	1	6
14 歳	2	4	6	50 歳	1	4	5
15 歳	2	4	6	51 歳	4	2	6
16 歳	6	0	6	52 歳	4	2	6
17 歳	4	3	7	53 歳	3	4	7
18 歳	3	0	3	54 歳	1	2	3
19 歳	3	2	5	55 歳	4	5	9
20 歳	1	3	4	56 歳	7	5	12
21 歳	5	1	6	57 歳	4	3	7
22 歳	5	1	6	58 歳	7	9	16
23 歳	2	2	4	59 歳	7	11	18
24 歳	3	1	4	60 歳	4	4	8
25 歳	8	0	8	61 歳	11	11	22
26 歳	2	3	5	62 歳	9	11	20
27 歳	3	1	4	63 歳	8	8	16
28 歳	5	3	8	64 歳	11	10	21
29 歳	4	5	9	65 歳	7	4	11
30 歳	2	1	3	66 歳	11	7	18
31 歳	1	2	3	67 歳	6	12	18
32 歳	3	2	5	68 歳	8	9	17
33 歳	4	4	8	69 歳	10	9	19
34 歳	5	3	8	70 歳	9	7	16
35 歳	4	4	8	71 歳	12	7	19

# 校 区 別 年 齢 別 人 口 統 計 表

28 北山小学校

平成31. 4. 末現在 54 ページ

年 齢	男	女	人 口			
72 歳	6	4	10			
73 歳	5	4	9			
74 歳	6	8	14			
75 歳	6	6	12			
76 歳	4	6	10			
77 歳	4	5	9			
78 歳	6	8	14			
79 歳	4	4	8			
80 歳	3	11	14			
81 歳	7	4	11			
82 歳	6	11	17			
83 歳	3	11	14			
84 歳	7	6	13			
85 歳	9	7	16			
86 歳	5	9	14			
87 歳	8	5	13			
88 歳	2	9	11			
89 歳	3	3	6			
90 歳	2	10	12			
91 歳	2	9	11			
92 歳	1	6	7			
93 歳	2	7	9			
94 歳	0	4	4			
95 歳	1	3	4			
96 歳	1	0	1			
97 歳	0	0	0			
98 歳	0	1	1			
<b>**合計**</b>	436	434	870			

# 校 区 別 年 齢 別 人 口 統 計 表

29 北山東部小学校

平成31. 4. 末現在 55 ページ

年 齢	男	女	人 口	年 齢	男	女	人 口
0 歳	0	5	5	36 歳	4	2	6
1 歳	1	1	2	37 歳	1	2	3
2 歳	1	0	1	38 歳	1	0	1
3 歳	1	1	2	39 歳	2	1	3
4 歳	0	2	2	40 歳	4	0	4
5 歳	2	0	2	41 歳	3	0	3
6 歳	2	4	6	42 歳	2	2	4
7 歳	1	0	1	43 歳	1	1	2
8 歳	1	0	1	44 歳	0	0	0
9 歳	4	3	7	45 歳	1	4	5
10 歳	3	2	5	46 歳	0	2	2
11 歳	1	4	5	47 歳	1	3	4
12 歳	0	1	1	48 歳	4	0	4
13 歳	1	1	2	49 歳	0	3	3
14 歳	1	2	3	50 歳	3	4	7
15 歳	3	1	4	51 歳	1	2	3
16 歳	0	3	3	52 歳	1	1	2
17 歳	2	1	3	53 歳	4	0	4
18 歳	0	1	1	54 歳	1	4	5
19 歳	0	0	0	55 歳	2	2	4
20 歳	1	2	3	56 歳	2	5	7
21 歳	0	0	0	57 歳	3	1	4
22 歳	0	1	1	58 歳	3	0	3
23 歳	0	1	1	59 歳	5	2	7
24 歳	1	1	2	60 歳	2	2	4
25 歳	2	2	4	61 歳	4	4	8
26 歳	0	2	2	62 歳	4	2	6
27 歳	2	0	2	63 歳	2	3	5
28 歳	0	1	1	64 歳	6	4	10
29 歳	1	0	1	65 歳	2	2	4
30 歳	0	0	0	66 歳	5	2	7
31 歳	1	4	5	67 歳	6	3	9
32 歳	2	1	3	68 歳	4	3	7
33 歳	4	3	7	69 歳	4	3	7
34 歳	3	2	5	70 歳	2	3	5
35 歳	2	3	5	71 歳	7	3	10

# 校 区 別 年 齢 別 人 口 統 計 表

29 北山東部小学校

平成31. 4. 末現在 56 ページ

年 齢	男	女	人 口	
72 歳	3	5	8	
73 歳	1	1	2	
74 歳	3	2	5	
75 歳	2	2	4	
76 歳	0	1	1	
77 歳	2	3	5	
78 歳	1	4	5	
79 歳	3	2	5	
80 歳	0	7	7	
81 歳	1	3	4	
82 歳	3	2	5	
83 歳	2	3	5	
84 歳	1	3	4	
85 歳	0	2	2	
86 歳	3	5	8	
87 歳	2	0	2	
88 歳	1	2	3	
89 歳	0	3	3	
90 歳	2	3	5	
91 歳	1	2	3	
92 歳	1	1	2	
93 歳	1	1	2	
94 歳	1	1	2	
95 歳	0	0	0	
96 歳	0	1	1	
97 歳	0	1	1	
98 歳	0	2	2	
99 歳	0	0	0	
100 歳	0	0	0	
101 歳	0	1	1	
**合計**	174	193	367	

# 校 区 別 年 齢 別 人 口 統 計 表

30 三瀬小学校

平成31. 4. 末現在 57 ページ

年 齢	男	女	人 口
0 歳	3	3	6
1 歳	1	3	4
2 歳	3	4	7
3 歳	3	1	4
4 歳	7	3	10
5 歳	5	7	12
6 歳	2	5	7
7 歳	8	7	15
8 歳	8	7	15
9 歳	4	5	9
10 歳	6	5	11
11 歳	4	5	9
12 歳	4	8	12
13 歳	10	9	19
14 歳	7	7	14
15 歳	10	5	15
16 歳	5	8	13
17 歳	6	4	10
18 歳	7	7	14
19 歳	3	2	5
20 歳	6	4	10
21 歳	5	5	10
22 歳	8	3	11
23 歳	8	2	10
24 歳	6	2	8
25 歳	3	6	9
26 歳	5	2	7
27 歳	6	3	9
28 歳	6	5	11
29 歳	2	1	3
30 歳	2	3	5
31 歳	2	6	8
32 歳	1	6	7
33 歳	5	6	11
34 歳	1	9	10
35 歳	8	11	19

年 齢	男	女	人 口
36 歳	10	8	18
37 歳	8	4	12
38 歳	8	3	11
39 歳	7	4	11
40 歳	6	7	13
41 歳	8	2	10
42 歳	3	9	12
43 歳	4	2	6
44 歳	9	2	11
45 歳	6	8	14
46 歳	7	9	16
47 歳	6	13	19
48 歳	13	8	21
49 歳	9	6	15
50 歳	3	8	11
51 歳	9	3	12
52 歳	3	5	8
53 歳	6	5	11
54 歳	9	9	18
55 歳	8	3	11
56 歳	7	5	12
57 歳	14	11	25
58 歳	6	10	16
59 歳	7	2	9
60 歳	10	2	12
61 歳	5	7	12
62 歳	9	9	18
63 歳	12	14	26
64 歳	7	11	18
65 歳	15	10	25
66 歳	7	15	22
67 歳	16	7	23
68 歳	10	16	26
69 歳	11	17	28
70 歳	19	13	32
71 歳	13	9	22

# 校 区 別 年 齢 別 人 口 統 計 表

30 | 三瀬小学校

平成31 . 4 . 未現在 58 ページ

年 齢	男	女	人 口	年 齢	男	女	人 口
72 歳	12	7	19	108 歳	0	0	0
73 歳	2	10	12	109 歳	0	1	1
74 歳	3	6	9				
75 歳	7	7	14	**合計**	615	655	1,270
76 歳	3	4	7				
77 歳	11	11	22				
78 歳	2	15	17				
79 歳	5	6	11				
80 歳	7	7	14				
81 歳	8	13	21				
82 歳	5	7	12				
83 歳	8	3	11				
84 歳	10	18	28				
85 歳	12	10	22				
86 歳	4	8	12				
87 歳	7	10	17				
88 歳	6	6	12				
89 歳	3	7	10				
90 歳	1	8	9				
91 歳	4	9	13				
92 歳	2	7	9				
93 歳	0	5	5				
94 歳	1	6	7				
95 歳	1	2	3				
96 歳	1	2	3				
97 歳	0	1	1				
98 歳	0	2	2				
99 歳	0	1	1				
100 歳	0	0	0				
101 歳	0	0	0				
102 歳	0	0	0				
103 歳	0	0	0				
104 歳	0	0	0				
105 歳	0	1	1				
106 歳	0	0	0				
107 歳	0	0	0				

校 区 別 年 齢 別 人 口 統 計 表

31

中川副小学校

平成31.4. 未現在 59 ページ

年 齢		男	女	人 口	年 齢		男	女	人 口
0 歳		10	14	24	36 歳		17	10	27
1 歳		12	7	19	37 歳		23	13	36
2 歳		6	12	18	38 歳		17	12	29
3 歳		10	12	22	39 歳		13	15	28
4 歳		11	8	19	40 歳		21	11	32
5 歳		14	14	28	41 歳		17	16	33
6 歳		15	10	25	42 歳		15	12	27
7 歳		9	6	15	43 歳		12	15	27
8 歳		7	16	23	44 歳		18	11	29
9 歳		5	8	13	45 歳		20	14	34
10 歳		11	6	17	46 歳		14	18	32
11 歳		9	10	19	47 歳		18	16	34
12 歳		13	9	22	48 歳		20	17	37
13 歳		14	6	20	49 歳		13	18	31
14 歳		11	10	21	50 歳		13	19	32
15 歳		10	11	21	51 歳		21	27	48
16 歳		10	11	21	52 歳		20	26	46
17 歳		12	10	22	53 歳		26	21	47
18 歳		7	13	20	54 歳		25	24	49
19 歳		13	7	20	55 歳		29	26	55
20 歳		13	18	31	56 歳		19	12	31
21 歳		16	14	30	57 歳		22	18	40
22 歳		7	21	28	58 歳		15	17	32
23 歳		17	8	25	59 歳		23	26	49
24 歳		13	15	28	60 歳		32	19	51
25 歳		11	18	29	61 歳		23	15	38
26 歳		18	13	31	62 歳		21	18	39
27 歳		16	10	26	63 歳		16	19	35
28 歳		10	12	22	64 歳		23	29	52
29 歳		12	10	22	65 歳		33	27	60
30 歳		10	13	23	66 歳		23	26	49
31 歳		11	11	22	67 歳		25	26	51
32 歳		17	20	37	68 歳		29	27	56
33 歳		24	14	38	69 歳		29	28	57
34 歳		14	20	34	70 歳		33	27	60
35 歳		21	17	38	71 歳		37	29	66

# 校 区 別 年 齢 別 人 口 統 計 表

31 | 中川副小学校

平成31 . 4 . 末現在 60 ページ

年 齢	男	女	人 口			
72 歳	17	20	37			
73 歳	17	14	31			
74 歳	9	27	36			
75 歳	16	22	38			
76 歳	23	16	39			
77 歳	21	29	50			
78 歳	23	24	47			
79 歳	14	28	42			
80 歳	9	15	24			
81 歳	16	33	49			
82 歳	17	15	32			
83 歳	16	23	39			
84 歳	9	37	46			
85 歳	12	14	26			
86 歳	16	16	32			
87 歳	8	21	29			
88 歳	4	20	24			
89 歳	6	13	19			
90 歳	6	18	24			
91 歳	4	9	13			
92 歳	4	9	13			
93 歳	4	6	10			
94 歳	3	7	10			
95 歳	1	9	10			
96 歳	0	3	3			
97 歳	0	4	4			
98 歳	1	2	3			
99 歳	0	2	2			
100 歳	0	1	1			
101 歳	0	3	3			
102 歳	0	0	0			
103 歳	0	0	0			
104 歳	0	0	0			
105 歳	1	0	1			
<b>**合計**</b>	1,491	1,598	3,089			

校 区 別 年 齢 別 人 口 統 計 表

32 大詫間小学校

平成31. 4. 末現在 61 ページ

年 齢	男	女	人 口	年 齢	男	女	人 口
0 歳	8	3	11	36 歳	9	6	15
1 歳	5	8	13	37 歳	6	3	9
2 歳	6	4	10	38 歳	6	6	12
3 歳	7	7	14	39 歳	6	7	13
4 歳	6	5	11	40 歳	7	7	14
5 歳	11	6	17	41 歳	4	5	9
6 歳	7	3	10	42 歳	11	9	20
7 歳	2	4	6	43 歳	8	3	11
8 歳	5	5	10	44 歳	5	10	15
9 歳	5	2	7	45 歳	10	10	20
10 歳	4	4	8	46 歳	9	4	13
11 歳	0	4	4	47 歳	8	12	20
12 歳	7	4	11	48 歳	10	6	16
13 歳	4	3	7	49 歳	8	13	21
14 歳	5	3	8	50 歳	17	8	25
15 歳	4	7	11	51 歳	18	12	30
16 歳	6	7	13	52 歳	13	8	21
17 歳	4	5	9	53 歳	11	11	22
18 歳	1	6	7	54 歳	8	8	16
19 歳	6	3	9	55 歳	11	12	23
20 歳	9	10	19	56 歳	11	7	18
21 歳	7	10	17	57 歳	10	15	25
22 歳	10	4	14	58 歳	16	10	26
23 歳	10	4	14	59 歳	11	13	24
24 歳	6	7	13	60 歳	11	15	26
25 歳	7	5	12	61 歳	16	13	29
26 歳	5	4	9	62 歳	15	11	26
27 歳	5	3	8	63 歳	16	10	26
28 歳	3	7	10	64 歳	12	10	22
29 歳	3	7	10	65 歳	18	19	37
30 歳	6	7	13	66 歳	16	11	27
31 歳	6	6	12	67 歳	8	12	20
32 歳	10	7	17	68 歳	17	9	26
33 歳	7	11	18	69 歳	16	12	28
34 歳	12	4	16	70 歳	25	13	38
35 歳	7	2	9	71 歳	14	10	24

校 区 別 年 齢 別 人 口 統 計 表

32 大詫間小学校

平成31.4.末現在 62 ページ

年 齢	男	女	人 口			
72 歳	11	14	25			
73 歳	2	11	13			
74 歳	3	11	14			
75 歳	8	8	16			
76 歳	9	16	25			
77 歳	10	10	20			
78 歳	11	21	32			
79 歳	3	12	15			
80 歳	12	12	24			
81 歳	12	13	25			
82 歳	6	13	19			
83 歳	5	12	17			
84 歳	7	15	22			
85 歳	8	8	16			
86 歳	7	5	12			
87 歳	7	14	21			
88 歳	5	6	11			
89 歳	4	6	10			
90 歳	1	11	12			
91 歳	2	8	10			
92 歳	2	7	9			
93 歳	1	10	11			
94 歳	1	3	4			
95 歳	2	1	3			
96 歳	1	2	3			
97 歳	1	1	2			
98 歳	0	0	0			
99 歳	0	1	1			
100 歳	0	1	1			
101 歳	0	0	0			
102 歳	0	1	1			
103 歳	0	0	0			
104 歳	0	1	1			
105 歳	0	1	1			
**合計**	774	796	1,570			

# 校 区 別 年 齢 別 人 口 統 計 表

33 南川副小学校

平成31. 4. 末現在 63 ページ

年 齢	男	女	人 口	年 齢	男	女	人 口
0 歳	26	12	38	36 歳	36	28	64
1 歳	13	22	35	37 歳	25	26	51
2 歳	24	18	42	38 歳	37	24	61
3 歳	21	18	39	39 歳	29	22	51
4 歳	16	18	34	40 歳	25	24	49
5 歳	18	20	38	41 歳	35	29	64
6 歳	18	15	33	42 歳	36	32	68
7 歳	17	21	38	43 歳	34	34	68
8 歳	21	29	50	44 歳	32	34	66
9 歳	24	17	41	45 歳	40	21	61
10 歳	22	23	45	46 歳	30	43	73
11 歳	17	18	35	47 歳	39	35	74
12 歳	27	23	50	48 歳	42	38	80
13 歳	16	21	37	49 歳	29	43	72
14 歳	20	31	51	50 歳	35	42	77
15 歳	19	29	48	51 歳	51	34	85
16 歳	21	28	49	52 歳	40	41	81
17 歳	36	32	68	53 歳	44	33	77
18 歳	24	31	55	54 歳	40	29	69
19 歳	30	20	50	55 歳	31	38	69
20 歳	25	34	59	56 歳	30	39	69
21 歳	25	33	58	57 歳	37	49	86
22 歳	22	23	45	58 歳	30	31	61
23 歳	27	26	53	59 歳	38	35	73
24 歳	29	18	47	60 歳	42	47	89
25 歳	15	30	45	61 歳	51	44	95
26 歳	29	19	48	62 歳	36	59	95
27 歳	33	30	63	63 歳	53	37	90
28 歳	25	21	46	64 歳	53	41	94
29 歳	30	20	50	65 歳	49	46	95
30 歳	25	25	50	66 歳	35	54	89
31 歳	22	25	47	67 歳	52	47	99
32 歳	30	19	49	68 歳	41	53	94
33 歳	26	32	58	69 歳	61	56	117
34 歳	25	35	60	70 歳	37	47	84
35 歳	34	29	63	71 歳	52	48	100

# 校 区 別 年 齢 別 人 口 統 計 表

33 南川副小学校

平成31. 4. 末現在 64 ページ

年 齢	男	女	人 口			
72 歳	38	45	83			
73 歳	16	25	41			
74 歳	33	41	74			
75 歳	38	46	84			
76 歳	26	50	76			
77 歳	34	57	91			
78 歳	31	49	80			
79 歳	32	44	76			
80 歳	29	43	72			
81 歳	27	44	71			
82 歳	26	32	58			
83 歳	31	39	70			
84 歳	16	21	37			
85 歳	15	32	47			
86 歳	18	32	50			
87 歳	9	30	39			
88 歳	14	19	33			
89 歳	7	34	41			
90 歳	6	18	24			
91 歳	5	11	16			
92 歳	5	25	30			
93 歳	4	16	20			
94 歳	1	12	13			
95 歳	1	7	8			
96 歳	2	8	10			
97 歳	1	4	5			
98 歳	0	9	9			
99 歳	1	2	3			
100 歳	0	2	2			
101 歳	0	2	2			
102 歳	0	2	2			
<b>**合計**</b>	2,725	3,049	5,774			

# 校 区 別 年 齢 別 人 口 統 計 表

34 西川副小学校

平成31. 4. 末現在 65 ページ

年 齢	男	女	人 口	年 齢	男	女	人 口
0 歳	19	22	41	36 歳	34	39	73
1 歳	31	17	48	37 歳	42	35	77
2 歳	21	24	45	38 歳	37	43	80
3 歳	28	25	53	39 歳	30	24	54
4 歳	28	21	49	40 歳	37	34	71
5 歳	34	25	59	41 歳	38	30	68
6 歳	25	23	48	42 歳	31	44	75
7 歳	28	25	53	43 歳	28	24	52
8 歳	25	24	49	44 歳	45	37	82
9 歳	28	39	67	45 歳	43	38	81
10 歳	26	33	59	46 歳	35	37	72
11 歳	27	24	51	47 歳	33	36	69
12 歳	24	17	41	48 歳	32	26	58
13 歳	19	24	43	49 歳	35	34	69
14 歳	22	29	51	50 歳	30	30	60
15 歳	20	22	42	51 歳	35	35	70
16 歳	32	23	55	52 歳	29	40	69
17 歳	17	34	51	53 歳	30	34	64
18 歳	16	26	42	54 歳	38	26	64
19 歳	24	31	55	55 歳	31	25	56
20 歳	19	21	40	56 歳	30	46	76
21 歳	21	23	44	57 歳	41	34	75
22 歳	16	21	37	58 歳	27	48	75
23 歳	18	18	36	59 歳	32	36	68
24 歳	27	17	44	60 歳	44	41	85
25 歳	22	22	44	61 歳	32	39	71
26 歳	21	26	47	62 歳	36	40	76
27 歳	27	20	47	63 歳	43	42	85
28 歳	24	23	47	64 歳	38	32	70
29 歳	25	27	52	65 歳	50	50	100
30 歳	16	20	36	66 歳	42	53	95
31 歳	29	32	61	67 歳	37	43	80
32 歳	27	21	48	68 歳	52	51	103
33 歳	40	38	78	69 歳	59	42	101
34 歳	34	28	62	70 歳	49	59	108
35 歳	24	20	44	71 歳	39	42	81

# 校 区 別 年 齢 別 人 口 統 計 表

34 西川副小学校

平成31. 4. 末現在 66 ページ

年 齢	男	女	人 口			
72 歳	41	45	86			
73 歳	16	26	42			
74 歳	30	33	63			
75 歳	26	38	64			
76 歳	26	41	67			
77 歳	27	34	61			
78 歳	28	41	69			
79 歳	28	30	58			
80 歳	14	23	37			
81 歳	28	34	62			
82 歳	22	32	54			
83 歳	24	27	51			
84 歳	17	31	48			
85 歳	19	20	39			
86 歳	11	22	33			
87 歳	16	16	32			
88 歳	6	22	28			
89 歳	11	20	31			
90 歳	11	13	24			
91 歳	8	20	28			
92 歳	5	10	15			
93 歳	0	10	10			
94 歳	2	8	10			
95 歳	1	2	3			
96 歳	2	9	11			
97 歳	0	5	5			
98 歳	0	4	4			
99 歳	0	0	0			
100 歳	0	3	3			
101 歳	1	0	1			
102 歳	0	0	0			
103 歳	0	1	1			
104 歳	0	1	1			
<b>**合計**</b>	2,648	2,875	5,523			

# 校 区 別 年 齢 別 人 口 統 計 表

35

東与賀小学校

平成31. 4. 末現在

67 ページ

年 齢	男	女	人 口	年 齢	男	女	人 口
0 歳	24	42	66	36 歳	36	49	85
1 歳	18	28	46	37 歳	57	49	106
2 歳	46	42	88	38 歳	47	43	90
3 歳	33	36	69	39 歳	52	39	91
4 歳	39	39	78	40 歳	63	55	118
5 歳	49	42	91	41 歳	54	55	109
6 歳	26	44	70	42 歳	63	52	115
7 歳	46	33	79	43 歳	53	54	107
8 歳	38	43	81	44 歳	69	80	149
9 歳	40	52	92	45 歳	62	72	134
10 歳	40	38	78	46 歳	53	59	112
11 歳	43	47	90	47 歳	61	49	110
12 歳	45	43	88	48 歳	55	70	125
13 歳	57	46	103	49 歳	48	59	107
14 歳	58	48	106	50 歳	66	55	121
15 歳	52	45	97	51 歳	51	49	100
16 歳	54	52	106	52 歳	47	51	98
17 歳	52	45	97	53 歳	63	56	119
18 歳	52	51	103	54 歳	58	48	106
19 歳	51	43	94	55 歳	56	47	103
20 歳	42	45	87	56 歳	50	51	101
21 歳	41	50	91	57 歳	58	58	116
22 歳	35	38	73	58 歳	46	52	98
23 歳	40	38	78	59 歳	49	53	102
24 歳	34	30	64	60 歳	52	52	104
25 歳	31	32	63	61 歳	46	54	100
26 歳	33	28	61	62 歳	54	51	105
27 歳	25	40	65	63 歳	43	59	102
28 歳	28	38	66	64 歳	48	58	106
29 歳	29	33	62	65 歳	62	61	123
30 歳	34	37	71	66 歳	55	58	113
31 歳	45	37	82	67 歳	59	61	120
32 歳	38	38	76	68 歳	68	60	128
33 歳	45	48	93	69 歳	64	61	125
34 歳	58	46	104	70 歳	53	77	130
35 歳	51	47	98	71 歳	59	60	119

# 校 区 別 年 齢 別 人 口 統 計 表

35 東与賀小学校

平成31. 4. 末現在 68 ページ

年 齢	男	女	人 口			
72 歳	51	51	102			
73 歳	23	35	58			
74 歳	48	45	93			
75 歳	36	49	85			
76 歳	36	32	68			
77 歳	36	47	83			
78 歳	32	36	68			
79 歳	20	34	54			
80 歳	26	40	66			
81 歳	36	35	71			
82 歳	16	51	67			
83 歳	25	29	54			
84 歳	24	39	63			
85 歳	13	35	48			
86 歳	17	27	44			
87 歳	14	34	48			
88 歳	12	24	36			
89 歳	8	36	44			
90 歳	11	18	29			
91 歳	5	18	23			
92 歳	3	17	20			
93 歳	2	11	13			
94 歳	2	17	19			
95 歳	1	12	13			
96 歳	1	7	8			
97 歳	0	10	10			
98 歳	0	2	2			
99 歳	2	5	7			
100 歳	0	0	0			
101 歳	0	1	1			
102 歳	0	0	0			
103 歳	1	0	1			
<b>**合計**</b>	<b>3,953</b>	<b>4,298</b>	<b>8,251</b>			

# 校 区 別 年 齡 別 人 口 統 計 表

36 思齊小学校

平成31. 4. 末現在 69 ページ

年 齢	男	女	人 口	年 齢	男	女	人 口
0 歳	26	21	47	36 歳	50	40	90
1 歳	32	30	62	37 歳	38	49	87
2 歳	28	27	55	38 歳	44	42	86
3 歳	27	34	61	39 歳	41	45	86
4 歳	31	30	61	40 歳	46	57	103
5 歳	43	43	86	41 歳	58	50	108
6 歳	41	21	62	42 歳	42	58	100
7 歳	47	39	86	43 歳	50	46	96
8 歳	43	34	77	44 歳	49	55	104
9 歳	38	42	80	45 歳	53	52	105
10 歳	31	37	68	46 歳	39	50	89
11 歳	43	41	84	47 歳	52	50	102
12 歳	44	43	87	48 歳	52	42	94
13 歳	36	39	75	49 歳	43	44	87
14 歳	34	34	68	50 歳	57	59	116
15 歳	40	44	84	51 歳	51	59	110
16 歳	42	46	88	52 歳	53	60	113
17 歳	51	50	101	53 歳	49	47	96
18 歳	49	37	86	54 歳	56	47	103
19 歳	45	33	78	55 歳	55	62	117
20 歳	40	30	70	56 歳	55	59	114
21 歳	45	33	78	57 歳	42	49	91
22 歳	34	34	68	58 歳	68	46	114
23 歳	29	29	58	59 歳	39	62	101
24 歳	39	40	79	60 歳	58	66	124
25 歳	33	33	66	61 歳	58	49	107
26 歳	49	34	83	62 歳	63	54	117
27 歳	31	35	66	63 歳	53	59	112
28 歳	34	35	69	64 歳	69	57	126
29 歳	36	30	66	65 歳	50	51	101
30 歳	35	40	75	66 歳	65	61	126
31 歳	43	41	84	67 歳	49	63	112
32 歳	34	50	84	68 歳	51	55	106
33 歳	45	50	95	69 歳	54	52	106
34 歳	43	36	79	70 歳	63	63	126
35 歳	38	40	78	71 歳	66	75	141

校 区 別 年 齢 別 人 口 統 計 表

36

思齊小学校

平成31. 4. 末現在 70 ページ

年 齢	男	女	人 口			
72 歳	34	39	73			
73 歳	25	40	65			
74 歳	15	46	61			
75 歳	49	46	95			
76 歳	35	45	80			
77 歳	29	57	86			
78 歳	36	34	70			
79 歳	24	40	64			
80 歳	16	35	51			
81 歳	23	55	78			
82 歳	24	44	68			
83 歳	28	36	64			
84 歳	32	43	75			
85 歳	19	35	54			
86 歳	20	40	60			
87 歳	12	26	38			
88 歳	17	16	33			
89 歳	12	31	43			
90 歳	8	26	34			
91 歳	5	13	18			
92 歳	8	19	27			
93 歳	5	6	11			
94 歳	0	18	18			
95 歳	1	8	9			
96 歳	1	9	10			
97 歳	1	5	6			
98 歳	0	4	4			
99 歳	0	1	1			
100 歳	0	1	1			
101 歳	1	2	3			
**合計**	3,740	4,070	7,810			
**総計**	109,826	122,947	232,773			

# 年 齡 別 人 口 統 計 表

佐賀市

平成31. 4. 末現在 1 ページ

	年 齢	男	女	人 口		年 齢	男	女	人 口
	0 歳	916	858	1,774		20 歳	1,112	1,177	2,289
	1 歳	1,021	909	1,930		21 歳	1,160	1,224	2,384
	2 歳	1,007	996	2,003		22 歳	1,112	1,166	2,278
	3 歳	1,050	1,004	2,054		23 歳	1,163	1,089	2,252
	4 歳	1,116	1,071	2,187		24 歳	1,137	1,150	2,287
	**合計**	5,110	4,838	9,948		**合計**	5,684	5,806	11,490
	5 歳	1,119	1,010	2,129		25 歳	1,041	1,108	2,149
	6 歳	1,110	1,022	2,132		26 歳	1,161	1,052	2,213
	7 歳	1,171	1,042	2,213		27 歳	1,124	1,125	2,249
	8 歳	1,151	1,106	2,257		28 歳	1,062	1,053	2,115
	9 歳	1,114	1,086	2,200		29 歳	1,097	1,132	2,229
	**合計**	5,665	5,266	10,931		**合計**	5,485	5,470	10,955
	10 歳	1,128	1,135	2,263		30 歳	1,116	1,149	2,265
	11 歳	1,087	1,067	2,154		31 歳	1,159	1,208	2,367
	12 歳	1,111	1,017	2,128		32 歳	1,224	1,334	2,558
	13 歳	1,071	1,137	2,208		33 歳	1,315	1,399	2,714
	14 歳	1,137	1,046	2,183		34 歳	1,354	1,371	2,725
	**合計**	5,534	5,402	10,936		**合計**	6,168	6,461	12,629
	15 歳	1,112	1,116	2,228		35 歳	1,353	1,363	2,716
	16 歳	1,178	1,176	2,354		36 歳	1,383	1,470	2,853
	17 歳	1,238	1,141	2,379		37 歳	1,419	1,427	2,846
	18 歳	1,166	1,193	2,359		38 歳	1,437	1,408	2,845
	19 歳	1,209	1,177	2,386		39 歳	1,492	1,478	2,970
	**合計**	5,903	5,803	11,706		**合計**	7,084	7,146	14,230

# 年 齢 別 人 口 統 計 表

平成31. 4. 末現在 2 ページ

佐賀市							
年 齢	男	女	人 口	年 齢	男	女	人 口
40 歳	1,459	1,502	2,961	60 歳	1,420	1,576	2,996
41 歳	1,433	1,492	2,925	61 歳	1,404	1,463	2,867
42 歳	1,502	1,603	3,105	62 歳	1,372	1,610	2,982
43 歳	1,560	1,562	3,122	63 歳	1,485	1,576	3,061
44 歳	1,635	1,715	3,350	64 歳	1,529	1,633	3,162
**合計**	7,589	7,874	15,463	**合計**	7,210	7,858	15,068
45 歳	1,637	1,708	3,345	65 歳	1,540	1,613	3,153
46 歳	1,565	1,691	3,256	66 歳	1,531	1,722	3,253
47 歳	1,593	1,648	3,241	67 歳	1,583	1,772	3,355
48 歳	1,520	1,555	3,075	68 歳	1,687	1,855	3,542
49 歳	1,478	1,584	3,062	69 歳	1,755	1,923	3,678
**合計**	7,793	8,186	15,979	**合計**	8,096	8,885	16,981
50 歳	1,484	1,627	3,111	70 歳	1,734	1,933	3,667
51 歳	1,467	1,541	3,008	71 歳	1,621	1,829	3,450
52 歳	1,348	1,494	2,842	72 歳	1,283	1,590	2,873
53 歳	1,350	1,478	2,828	73 歳	810	1,013	1,823
54 歳	1,427	1,543	2,970	74 歳	1,026	1,381	2,407
**合計**	7,076	7,683	14,759	**合計**	6,474	7,746	14,220
55 歳	1,354	1,523	2,877	75 歳	1,056	1,380	2,436
56 歳	1,382	1,478	2,860	76 歳	1,028	1,429	2,457
57 歳	1,386	1,477	2,863	77 歳	1,072	1,543	2,615
58 歳	1,343	1,510	2,853	78 歳	986	1,327	2,313
59 歳	1,346	1,523	2,869	79 歳	904	1,278	2,182
**合計**	6,811	7,511	14,322	**合計**	5,046	6,957	12,003

# 年 齢 別 人 口 統 計 表

平成31. 4. 末現在 3 ページ

佐賀市							
年 齢	男	女	人 口	年 齢	男	女	人 口
80 歳	748	1,083	1,831	100 歳	14	45	59
81 歳	821	1,266	2,087	101 歳	3	34	37
82 歳	783	1,136	1,919	102 歳	3	22	25
83 歳	729	1,107	1,836	103 歳	1	21	22
84 歳	651	1,163	1,814	104 歳	0	10	10
**合計**	3,732	5,755	9,487	**合計**	21	132	153
85 歳	552	1,010	1,562	105 歳	1	4	5
86 歳	532	1,118	1,650	106 歳	0	1	1
87 歳	470	976	1,446	107 歳	0	3	3
88 歳	391	830	1,221	108 歳	0	2	2
89 歳	327	819	1,146	109 歳	0	1	1
**合計**	2,272	4,753	7,025	**合計**	1	11	12
90 歳	265	724	989	110 歳	0	0	0
91 歳	211	553	764	111 歳	0	0	0
92 歳	182	503	685	112 歳	0	0	0
93 歳	146	455	601	113 歳	0	0	0
94 歳	79	344	423	114 歳	0	1	1
**合計**	883	2,579	3,462	**合計**	0	1	1
95 歳	72	267	339	**総計**	109,826	122,947	232,773
96 歳	55	204	259				
97 歳	33	158	191				
98 歳	13	116	129				
99 歳	16	79	95				
**合計**	189	824	1,013				

## 町・丁目・大字別人口統計表

平成31. 4. 末現在 1 ページ

町・丁目・大字名	世帯数	人口	男	女	町・丁目・大字名	世帯数	人口	男	女
駅前中央一丁目	268	498	236	262	多布施二丁目	416	836	368	468
駅前中央二丁目	487	946	445	501	多布施三丁目	482	1,051	497	554
駅前中央三丁目	405	799	378	421	多布施四丁目	761	1,487	670	817
大財一丁目	203	352	165	187	天神一丁目	220	430	199	231
大財二丁目	433	806	376	430	天神二丁目	357	660	301	359
大財三丁目	335	610	301	309	天神三丁目	0	0	0	0
大財四丁目	300	537	252	285	天祐一丁目	444	890	411	479
大財五丁目	247	552	259	293	天祐二丁目	305	624	295	329
大財六丁目	502	1,121	511	610	唐人一丁目	294	579	269	310
神園一丁目	56	134	65	69	唐人二丁目	99	165	83	82
神園二丁目	284	597	287	310	西田代一丁目	179	349	156	193
神園三丁目	486	992	478	514	西田代二丁目	129	254	124	130
神園四丁目	228	399	172	227	日の出一丁目	748	1,458	715	743
神園五丁目	272	580	256	324	日の出二丁目	0	0	0	0
神園六丁目	203	393	185	208	松原一丁目	174	315	148	167
神野西一丁目	192	455	200	255	松原二丁目	186	392	167	225
神野西二丁目	286	589	289	300	松原三丁目	44	84	44	40
神野西三丁目	416	978	435	543	松原四丁目	294	516	225	291
神野西四丁目	490	1,129	530	599	水ヶ江一丁目	353	736	354	382
神野東一丁目	266	574	252	322	水ヶ江二丁目	486	1,060	472	588
神野東二丁目	197	339	172	167	水ヶ江三丁目	188	428	208	220
神野東三丁目	266	486	234	252	水ヶ江四丁目	282	686	339	347
神野東四丁目	263	580	278	302	水ヶ江五丁目	267	586	278	308
材木一丁目	84	156	66	90	水ヶ江六丁目	322	662	310	352
材木二丁目	173	348	161	187	八戸一丁目	167	367	174	193
城内一丁目	187	390	189	201	八戸二丁目	256	539	248	291
城内二丁目	191	370	176	194	八戸溝一丁目	276	652	314	338
白山一丁目	240	505	219	286	八戸溝二丁目	227	490	228	262
白山二丁目	154	277	121	156	八戸溝三丁目	197	424	208	216
末広一丁目	459	1,097	519	578	若宮一丁目	828	1,834	859	975
末広二丁目	435	811	393	418	若宮二丁目	424	871	398	473
田代一丁目	349	660	306	354	若宮三丁目	654	1,316	564	752
田代二丁目	382	728	326	402	若楠一丁目	176	433	200	233
多布施一丁目	346	690	325	365	若楠二丁目	351	768	375	393

## 町・丁目・大字別人口統計表

平成31. 4. 末現在 2 ページ

町・丁目・大字名	世帯数	人口	男	女	町・丁目・大字名	世帯数	人口	男	女
若楠三丁目	424	1,024	479	545	兵庫南四丁目	288	684	322	362
高木瀬東一丁目	393	892	415	477	南佐賀一丁目	342	695	335	360
高木瀬東二丁目	362	848	389	459	南佐賀二丁目	319	738	343	395
高木瀬東三丁目	391	904	423	481	南佐賀三丁目	383	770	382	388
高木瀬東四丁目	437	983	445	538	新栄東一丁目	90	212	89	123
高木瀬東五丁目	459	1,052	472	580	新栄東二丁目	162	430	212	218
高木瀬東六丁目	553	1,038	442	596	新栄東三丁目	185	442	205	237
高木瀬西一丁目	116	241	105	136	新栄東四丁目	298	679	293	386
高木瀬西二丁目	404	933	472	461	新栄西一丁目	233	532	245	287
高木瀬西三丁目	258	584	261	323	新栄西二丁目	165	446	221	225
高木瀬西四丁目	474	1,109	554	555	兵庫北一丁目	619	1,579	774	805
高木瀬西五丁目	434	1,020	473	547	兵庫北二丁目	730	1,491	696	795
高木瀬西六丁目	19	35	16	19	兵庫北三丁目	224	509	225	284
鍋島一丁目	690	1,673	796	877	兵庫北四丁目	80	220	108	112
鍋島二丁目	647	1,521	698	823	兵庫北五丁目	260	715	337	378
鍋島三丁目	574	1,195	561	634	兵庫北六丁目	236	464	231	233
鍋島四丁目	354	695	341	354	兵庫北七丁目	323	778	365	413
鍋島五丁目	398	780	324	456	愛敬町	209	322	163	159
鍋島六丁目	486	1,028	492	536	赤松町	315	567	252	315
開成一丁目	533	1,120	440	680	朝日町	333	770	353	417
開成二丁目	393	929	439	490	伊勢町	424	850	392	458
開成三丁目	208	517	253	264	今宿町	238	495	227	268
開成四丁目	150	351	163	188	駅南本町	326	667	304	363
開成五丁目	322	801	388	413	大財北町	174	336	166	170
開成六丁目	380	917	457	460	鬼丸町	703	1,631	763	868
光一丁目	356	717	352	365	卸本町	210	535	249	286
光二丁目	508	1,077	469	608	川原町	79	182	78	104
光三丁目	311	903	391	512	呉服元町	158	289	137	152
木原一丁目	539	1,258	597	661	紺屋町	158	285	141	144
木原二丁目	558	1,260	580	680	栄町	59	81	29	52
木原三丁目	359	878	405	473	道祖元町	124	219	112	107
兵庫南一丁目	601	1,493	698	795	下田町	184	443	200	243
兵庫南二丁目	534	1,194	557	637	昭栄町	293	681	315	366
兵庫南三丁目	469	1,130	491	639	新生町	318	805	407	398

## 町・丁目・大字別人口統計表

平成31.4.末現在 3 ページ

町・丁目・大字名	世帯数	人口	男	女	町・丁目・大字名	世帯数	人口	男	女
新中町	170	398	172	226	北川副町大字江上	366	1,131	552	579
成章町	123	217	95	122	北川副町大字木原	0	0	0	0
高木町	295	573	263	310	北川副町大字光法	940	2,243	1,039	1,204
高木瀬団地	200	251	107	144	北川副町大字新郷	224	540	267	273
中央本町	86	180	86	94	巨勢町大字高尾	400	1,001	472	529
天祐団地	245	343	130	213	巨勢町大字修理田	457	1,184	559	625
中折町	304	678	307	371	巨勢町大字東西	91	219	100	119
長瀬町	376	802	353	449	巨勢町大字牛島	1,461	3,240	1,547	1,693
中の小路	190	379	171	208	兵庫町大字湊	531	1,424	688	736
中の館町	249	618	281	337	兵庫町大字西湊	96	306	154	152
西魚町	66	119	58	61	兵庫町大字藤木	413	1,185	595	590
八幡小路	142	301	133	168	兵庫町大字瓦町	301	746	334	412
八丁噺町	229	421	214	207	兵庫町大字若宮	391	1,040	490	550
東佐賀町	487	1,003	436	567	高木瀬町大字東高木	367	887	401	486
堀川町	323	703	328	375	高木瀬町大字長瀬	974	2,398	1,162	1,236
緑小路	86	138	72	66	鍋島町大字八戸溝	1,363	3,391	1,622	1,769
柳町	86	160	78	82	鍋島町大字森田	960	2,684	1,310	1,374
与賀町	331	591	285	306	鍋島町大字鍋島	253	562	263	299
六座町	298	643	296	347	鍋島町大字蛸久	752	1,803	843	960
西田代町	7	8	5	3	鍋島町大字八戸	739	1,774	849	925
新郷本町	631	1,414	634	780	金立町大字金立	1,154	2,362	1,151	1,211
嘉瀬町大字荻野	408	1,039	490	549	金立町大字薬師丸	159	391	184	207
嘉瀬町大字中原	850	1,826	843	983	金立町大字千布	735	1,811	869	942
嘉瀬町大字扇町	405	922	407	515	久保泉町大字上和泉	309	796	385	411
嘉瀬町大字十五	417	1,121	524	597	久保泉町大字下和泉	457	1,021	504	517
西与賀町大字高太郎	315	864	415	449	久保泉町大字川久保	872	1,880	870	1,010
西与賀町大字厘外	615	1,288	600	688	蓮池町大字蓮池	264	647	294	353
西与賀町大字相応津	107	283	138	145	蓮池町大字見島	151	393	199	194
西与賀町字今津	108	235	103	132	蓮池町大字小松	226	567	274	293
本庄町大字本庄	3,236	6,055	3,016	3,039	蓮池町大字古賀	64	157	69	88
本庄町大字鹿子	416	1,004	486	518	諸富町大字大堂	453	1,120	546	574
本庄町大字正里	68	176	86	90	諸富町大字徳富	1,356	3,420	1,648	1,772
本庄町大字袋	1,126	2,660	1,285	1,375	諸富町大字諸富津	498	1,007	458	549
本庄町大字末次	938	2,202	1,061	1,141	諸富町大字寺井津	348	877	428	449

## 町・丁目・大字別人口統計表

平成31. 4. 末現在 4 ページ

町・丁目・大字名	世帯数	人口	男	女	町・丁目・大字名	世帯数	人口	男	女
諸富町大字為重	890	2,509	1,184	1,325	富士町大字松瀬	39	97	46	51
諸富町大字山領	611	1,496	721	775	富士町大字梅野	0	0	0	0
大和町大字尼寺	3,107	7,356	3,493	3,863	三瀬村三瀬	259	613	290	323
大和町大字久池井	3,536	8,678	4,083	4,595	三瀬村藤原	149	417	204	213
大和町大字八反原	31	66	28	38	三瀬村杠	84	240	121	119
大和町大字川上	614	1,693	818	875	川副町大字犬井道	1,146	3,187	1,509	1,678
大和町大字東山田	672	1,891	876	1,015	川副町大字鹿江	1,009	2,587	1,216	1,371
大和町大字池上	287	829	389	440	川副町大字南里	760	1,863	890	973
大和町大字久留間	522	1,304	631	673	川副町大字西古賀	636	1,784	839	945
大和町大字梅野	248	638	308	330	川副町大字小々森	662	1,876	919	957
大和町大字名尾	33	84	43	41	川副町大字福富	579	1,293	637	656
大和町大字松瀬	165	424	206	218	川副町大字早津江津	219	536	250	286
富士町大字市川	71	226	106	120	川副町大字早津江	484	1,260	604	656
富士町大字内野	147	251	137	114	川副町大字大詫間	538	1,570	774	796
富士町大字大串	51	164	85	79	東与賀町大字下古賀	1,271	3,640	1,753	1,887
富士町大字大野	7	21	11	10	東与賀町大字田中	954	2,802	1,343	1,459
富士町大字小副川	251	582	269	313	東与賀町大字飯盛	689	1,809	857	952
富士町大字鎌原	11	31	16	15	久保田町大字徳万	1,024	2,603	1,224	1,379
富士町大字上合瀬	26	84	38	46	久保田町大字新田	680	1,966	967	999
富士町大字上熊川	122	251	115	136	久保田町大字久富	685	1,810	853	957
富士町大字上無津呂	75	177	90	87	久保田町大字久保田	442	1,234	602	632
富士町大字栗並	40	128	65	63	久保田町大字江戸	79	197	94	103
富士町大字古場	54	123	63	60					
富士町大字下合瀬	29	90	42	48	**総計**	100,596	232,773	109,826	122,947
富士町大字下熊川	57	145	66	79					
富士町大字下無津呂	53	140	70	70					
富士町大字杉山	39	100	48	52					
富士町大字関屋	70	215	105	110					
富士町大字菖木	18	37	17	20					
富士町大字中原	39	107	52	55					
富士町大字畑瀬	6	16	6	10					
富士町大字藤瀬	22	52	24	28					
富士町大字古湯	184	464	215	249					
富士町大字麻那古	55	133	63	70					