

住民基本台帳月報

(第1表) 人口, 世帯数

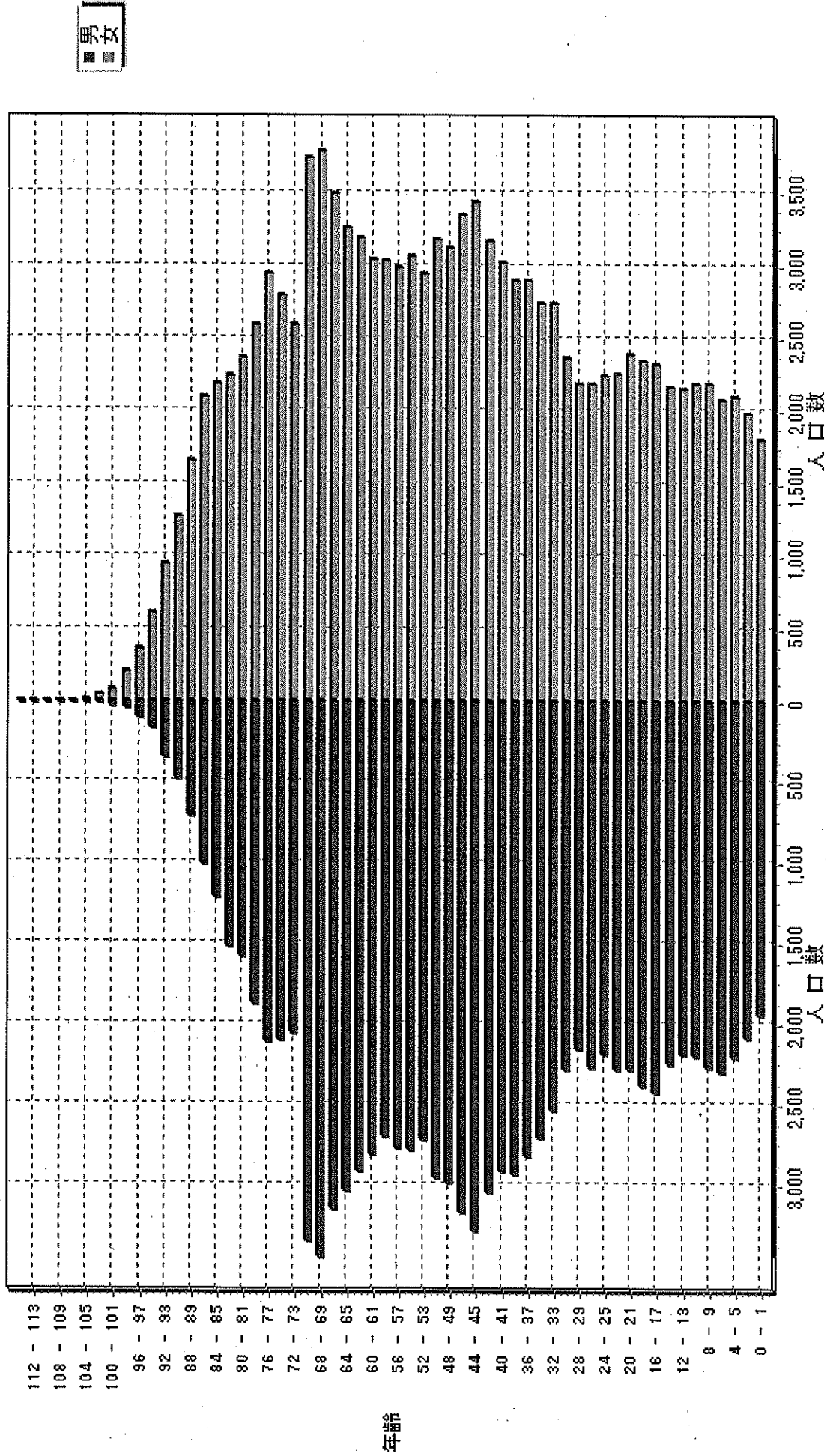
平成31年 3月分

人 口			
区分	男	女	計
日本人	108,908	122,026	230,934
外国人	816	879	1,695
計	109,724	122,905	232,629

世 帯 数			
日本人のみ	外国人のみ	混合	計
98,848	1,071	312	100,231

人口ピラミッド

平成31. 3. 末現在



校 区 別 男 女 統 計 表

平成31 . 3 . 末現在 1 ページ

校区 (小学校) 名	校区コード	世帯数	人 口	男	女
勸興小学校	01	3,468	6,732	3,091	3,641
循誘小学校	02	4,451	8,717	4,013	4,704
日新小学校	03	4,253	9,136	4,283	4,853
赤松小学校	04	3,815	8,244	3,849	4,395
神野小学校	05	5,561	11,436	5,273	6,163
西与賀小学校	06	2,612	5,931	2,733	3,198
嘉瀬小学校	07	2,064	4,879	2,253	2,626
巨勢小学校	08	2,306	5,425	2,575	2,850
兵庫小学校	09	6,385	15,577	7,371	8,206
高木瀬小学校	10	6,101	13,952	6,526	7,426
北川副小学校	11	5,387	12,543	5,871	6,672
本庄小学校	12	5,711	12,034	5,902	6,132
鍋島小学校	13	5,580	12,964	6,131	6,833
金立小学校	14	2,044	4,552	2,193	2,359
久保泉小学校	15	1,640	3,712	1,769	1,943
芙蓉小学校	16	700	1,759	833	926
新栄小学校	17	3,186	7,105	3,303	3,802
若楠小学校	18	3,822	7,976	3,699	4,277
開成小学校	19	3,994	9,581	4,465	5,116
諸富北小学校	20	2,313	5,567	2,661	2,906
諸富南小学校	21	1,847	4,890	2,341	2,549
春日小学校	22	3,583	8,513	4,016	4,497
川上小学校	23	2,096	5,727	2,721	3,006
松梅小学校	24	367	975	470	505
春日北小学校	25	3,145	7,725	3,661	4,064
富士南小学校	26	0	0	0	0
富士小学校	27	1,011	2,407	1,143	1,264
北山小学校	28	320	877	438	439
北山東部小学校	29	137	363	172	191
三瀬小学校	30	495	1,276	619	657
中川副小学校	31	1,274	3,095	1,497	1,598
大詫間小学校	32	538	1,570	774	796
南川副小学校	33	2,156	5,793	2,734	3,059
西川副小学校	34	2,055	5,515	2,640	2,875

校区別・町・丁目・大字別人口統計表

01 勸興小学校

平成31. 3. 末現在 1 ページ

町・丁目・大字名	世帯数	人口	男	女
駅前中央一丁目	22	33	17	16
大財一丁目	73	137	62	75
大財三丁目	90	189	107	82
白山一丁目	227	495	219	276
白山二丁目	154	280	123	157
多布施一丁目	344	691	326	365
多布施二丁目	412	829	367	462
天神一丁目	220	433	200	233
天神二丁目	62	90	45	45
唐人一丁目	292	576	266	310
唐人二丁目	100	165	85	80
松原一丁目	175	317	148	169
松原二丁目	184	388	165	223
愛敬町	205	317	159	158
駅南本町	324	657	298	359
呉服元町	45	64	24	40
成章町	124	218	95	123
中央本町	85	179	85	94
中の小路	190	376	168	208
八幡小路	140	298	132	166
** 小計 **	3,468	6,732	3,091	3,641

校区別・町・丁目・大字別人口統計表

02 循誘小学校

平成31.3.末現在 2 ページ

町・丁目・大字名	世帯数	人口	男	女
駅前中央三丁目	53	80	42	38
大財一丁目	133	215	102	113
大財二丁目	431	807	374	433
大財三丁目	242	422	195	227
大財四丁目	294	532	248	284
大財五丁目	243	549	258	291
大財六丁目	501	1,118	510	608
材木一丁目	84	157	65	92
材木二丁目	168	344	160	184
田代一丁目	352	666	309	357
田代二丁目	385	730	326	404
松原三丁目	42	78	41	37
松原四丁目	193	364	157	207
愛敬町	3	3	2	1
朝日町	40	81	39	42
今宿町	43	95	46	49
大財北町	14	22	11	11
呉服元町	117	232	118	114
紺屋町	159	287	141	146
高木町	292	569	262	307
東佐賀町	486	1,008	437	571
柳町	86	160	78	82
巨勢町大字牛島	90	198	92	106
** 小計 **	4,451	8,717	4,013	4,704

校区別・町・丁目・大字別人口統計表

03 日新小学校

平成31. 3. 末現在 3 ページ

町・丁目・大字名	世帯数	人口	男	女
末広一丁目	458	1,104	522	582
末広二丁目	147	270	137	133
多布施三丁目	479	1,049	495	554
西田代一丁目	179	350	157	193
西田代二丁目	131	255	125	130
八戸一丁目	170	372	177	195
八戸二丁目	258	544	249	295
伊勢町	423	847	392	455
川原町	72	170	72	98
道祖元町	125	219	112	107
下田町	183	442	200	242
昭栄町	295	688	319	369
新生町	95	242	131	111
中折町	287	641	292	349
長瀬町	374	798	350	448
西魚町	65	118	58	60
与賀町	206	370	189	181
六座町	297	647	299	348
西田代町	9	10	7	3
** 小計 **	4,253	9,136	4,283	4,853

校区別・町・丁目・大字別人口統計表

04 赤松小学校

平成31. 3. 未現在 4 ページ

町・丁目・大字名	世帯数	人口	男	女
城内一丁目	187	390	189	201
城内二丁目	189	366	173	193
松原三丁目	3	7	3	4
松原四丁目	105	154	67	87
水ヶ江一丁目	356	739	354	385
水ヶ江二丁目	485	1,060	473	587
水ヶ江三丁目	188	425	207	218
水ヶ江四丁目	281	686	339	347
水ヶ江五丁目	183	410	198	212
水ヶ江六丁目	58	117	53	64
赤松町	307	560	250	310
朝日町	78	149	70	79
今宿町	10	25	13	12
鬼丸町	697	1,621	756	865
川原町	7	13	6	7
中の館町	250	615	282	333
堀川町	323	702	327	375
与賀町	108	205	89	116
** 小計 **	3,815	8,244	3,849	4,395

校区別・町・丁目・大字別人口統計表

05 神野小学校

平成31. 3. 末現在 5 ページ

町・丁目・大字名	世帯数	人口	男	女
駅前中央一丁目	245	470	222	248
駅前中央二丁目	483	943	438	505
駅前中央三丁目	199	379	179	200
神園一丁目	57	136	66	70
神園二丁目	285	598	288	310
神園三丁目	372	800	375	425
神園四丁目	227	400	171	229
神園五丁目	214	456	202	254
神園六丁目	57	99	52	47
神野西一丁目	189	448	197	251
神野西二丁目	288	595	289	306
神野西三丁目	417	978	436	542
神野西四丁目	477	1,118	526	592
神野東一丁目	267	573	250	323
神野東二丁目	195	333	171	162
神野東三丁目	222	411	194	217
神野東四丁目	227	485	233	252
多布施四丁目	760	1,497	672	825
天神二丁目	286	561	251	310
栄町	59	85	30	55
新中町	35	71	31	40
** 小計 **	5,561	11,436	5,273	6,163

校区別・町・丁目・大字別人口統計表

06 西与賀小学校		平成31.3.末現在			6 ページ
町・丁目・大字名	世帯数	人口	男	女	
末広二丁目	279	531	252	279	
光一丁目	359	725	356	369	
光二丁目	508	1,079	469	610	
光三丁目	311	908	393	515	
嘉瀬町大字十五	9	21	7	14	
西与賀町大字高太郎	313	860	415	445	
西与賀町大字屋外	618	1,290	600	690	
西与賀町大字相応津	107	281	137	144	
西与賀町字今津	108	236	104	132	
*** 小計 ***	2,612	5,931	2,733	3,198	

校区別・町・丁目・大字別人口統計表

07 嘉瀬小学校

平成31.3.末現在 7 ページ

町・丁目・大字名	世帯数	人口	男	女
嘉瀬町大字荻野	407	1,037	490	547
嘉瀬町大字中原	846	1,824	841	983
嘉瀬町大字扇町	403	916	404	512
嘉瀬町大字十五	408	1,102	518	584
*** 小計 ***	2,064	4,879	2,253	2,626

校区別・町・丁目・大字別人口統計表

08 巨勢小学校

平成31.3.末現在 8 ページ

町・丁目・大字名	世帯数	人口	男	女
巨勢町大字高尾	399	1,001	472	529
巨勢町大字修理田	452	1,174	555	619
巨勢町大字東西	91	219	100	119
巨勢町大字牛島	1,364	3,031	1,448	1,583
** 小計 **	2,306	5,425	2,575	2,850

校区別・町・丁目・大字別人口統計表

09 兵庫小学校

平成31. 3. 末現在 9 ページ

町・丁目・大字名	世帯数	人口	男	女
駅前中央三丁目	148	325	154	171
兵庫南一丁目	599	1,493	700	793
兵庫南二丁目	539	1,209	567	642
兵庫南三丁目	473	1,136	495	641
兵庫南四丁目	285	674	317	357
兵庫北一丁目	607	1,555	761	794
兵庫北二丁目	724	1,477	690	787
兵庫北三丁目	224	514	229	285
兵庫北四丁目	80	221	109	112
兵庫北五丁目	264	725	341	384
兵庫北六丁目	238	467	232	235
兵庫北七丁目	324	782	369	413
大財北町	154	307	150	157
兵庫町大字瀧	526	1,423	690	733
兵庫町大字西瀧	96	304	153	151
兵庫町大字藤木	411	1,181	591	590
兵庫町大字瓦町	303	745	334	411
兵庫町大字若宮	390	1,039	489	550
** 小計 **	6,385	15,577	7,371	8,206

校区別・町・丁目・大字別人口統計表

10 高木瀬小学校

平成31. 3. 未現在 10 ページ

町・丁目・大字名	世帯数	人口	男	女
日の出一丁目	482	1,045	504	541
高木瀬東一丁目	392	885	409	476
高木瀬東二丁目	360	848	390	458
高木瀬東三丁目	388	902	419	483
高木瀬東四丁目	435	982	445	537
高木瀬東五丁目	458	1,061	480	581
高木瀬東六丁目	555	1,046	445	601
高木瀬西一丁目	117	243	107	136
高木瀬西二丁目	404	937	477	460
高木瀬西三丁目	253	576	259	317
高木瀬西四丁目	473	1,113	558	555
高木瀬西五丁目	430	1,013	470	543
高木瀬西六丁目	19	35	16	19
高木瀬町大字東高木	370	892	402	490
高木瀬町大字長瀬	965	2,374	1,145	1,229
** 小計 **	6,101	13,952	6,526	7,426

校区別・町・丁目・大字別人口統計表

11 北川副小学校

平成31. 3. 末現在 11 ページ

町・丁目・大字名	世帯数	人口	男	女
水ヶ江五丁目	72	154	73	81
水ヶ江六丁目	263	545	256	289
木原一丁目	540	1,266	601	665
木原二丁目	561	1,266	580	686
木原三丁目	357	879	404	475
南佐賀一丁目	342	695	335	360
南佐賀二丁目	317	733	341	392
南佐賀三丁目	378	768	379	389
朝日町	214	535	244	291
今宿町	182	369	167	202
新郷本町	625	1,412	631	781
北川副町大字江上	369	1,130	551	579
北川副町大字光法	942	2,251	1,041	1,210
北川副町大字新郷	225	540	268	272
** 小計 **	5,387	12,543	5,871	6,672

校区別・町・丁目・大字別人口統計表

12 本庄小学校

平成31.3.末現在 12 ページ

町・丁目・大字名	世帯数	人口	男	女
水ヶ江五丁目	13	25	9	16
本庄町大字本庄	3,164	5,971	2,989	2,982
本庄町大字鹿子	414	1,002	483	519
本庄町大字正里	68	176	86	90
本庄町大字袋	1,119	2,662	1,283	1,379
本庄町大字末次	933	2,198	1,052	1,146
** 小計 **	5,711	12,034	5,902	6,132

校区別・町・丁目・大字別人口統計表

13 鍋島小学校

平成31. 3. 末現在 13 ページ

町・丁目・大字名	世帯数	人口	男	女
鍋島一丁目	686	1,666	792	874
鍋島二丁目	646	1,525	700	825
鍋島三丁目	576	1,198	562	636
鍋島四丁目	351	689	338	351
鍋島五丁目	401	785	327	458
鍋島六丁目	485	1,031	495	536
卸本町	210	534	247	287
鍋島町大字八戸溝	521	1,149	572	577
鍋島町大字森田	700	2,019	991	1,028
鍋島町大字鍋島	249	558	260	298
鍋島町大字蛸久	755	1,810	847	963
** 小計 **	5,580	12,964	6,131	6,833

校区別・町・丁目・大字別人口統計表

14 金立小学校

平成31.3.末現在 14 ページ

町・丁目・大字名	世帯数	人口	男	女
金立町大字金立	1,154	2,355	1,145	1,210
金立町大字薬師丸	156	390	184	206
金立町大字千布	734	1,807	864	943
*** 小計 ***	2,044	4,552	2,193	2,359

校区別・町・丁目・大字別人口統計表

15 久保泉小学校

平成31.3.未現在 15 ページ

町・丁目・大字名	世帯数	人口	男	女
金立町大字金立	2	6	4	2
久保泉町大字上和泉	311	797	384	413
久保泉町大字下和泉	456	1,031	509	522
久保泉町大字川久保	871	1,878	872	1,006
*** 小計 ***	1,640	3,712	1,769	1,943

校区別・町・丁目・大字別人口統計表

16 芙蓉小学校

平成31. 3. 末現在 16 ページ

町・丁目・大字名	世帯数	人口	男	女
蓮池町大字蓮池	264	649	293	356
蓮池町大字見島	150	389	197	192
蓮池町大字小松	225	569	276	293
蓮池町大字古賀	61	152	67	85
** 小計 **	700	1,759	833	926

校区別・町・丁目・大字別人口統計表

17 新栄小学校

平成31. 3. 末現在 17 ページ

町・丁目・大字名	世帯数	人口	男	女
天祐一丁目	443	892	412	480
天祐二丁目	304	623	295	328
新栄東一丁目	89	211	87	124
新栄東二丁目	161	428	211	217
新栄東三丁目	186	447	207	240
新栄東四丁目	291	675	292	383
新栄西一丁目	234	533	244	289
新栄西二丁目	164	439	218	221
新生町	220	554	269	285
天祐団地	245	343	130	213
中折町	19	42	17	25
緑小路	89	142	74	68
鍋島町大字八戸	741	1,776	847	929
** 小計 **	3,186	7,105	3,303	3,802

校区別・町・丁目・大字別人口統計表

18 若楠小学校

平成31. 3. 未現在 18 ページ

町・丁目・大字名	世帯数	人口	男	女
神園三丁目	113	190	101	89
神野東三丁目	38	71	32	39
神野東四丁目	33	87	43	44
日の出一丁目	221	369	182	187
若宮一丁目	831	1,850	867	983
若宮二丁目	422	868	398	470
若宮三丁目	654	1,315	565	750
若楠一丁目	176	434	200	234
若楠二丁目	338	754	364	390
若楠三丁目	425	1,026	479	547
高木瀬西三丁目	5	7	4	3
新中町	136	330	142	188
高木瀬団地	200	252	107	145
八丁畷町	230	423	215	208
** 小計 **	3,822	7,976	3,699	4,277

校区別・町・丁目・大字別人口統計表

19 開成小学校

平成31.3.未現在 19 ページ

町・丁目・大字名	世帯数	人口	男	女
神園五丁目	55	120	51	69
神園六丁目	144	293	131	162
八戸溝一丁目	275	652	315	337
八戸溝二丁目	227	493	231	262
八戸溝三丁目	199	431	212	219
開成一丁目	538	1,133	445	688
開成二丁目	392	930	437	493
開成三丁目	209	522	257	265
開成四丁目	150	351	162	189
開成五丁目	319	801	386	415
開成六丁目	380	921	460	461
鍋島町大字八戸溝	846	2,262	1,057	1,205
鍋島町大字森田	260	672	321	351
** 小計 **	3,994	9,581	4,465	5,116

校区別・町・丁目・大字別人口統計表

21 諸富南小学校

平成31. 3. 末現在 21 ページ

町・丁目・大字名	世帯数	人口	男	女
諸富町大字寺井津	349	877	430	447
諸富町大字為重	890	2,514	1,189	1,325
諸富町大字山領	608	1,499	722	777
*** 小計 ***	1,847	4,890	2,341	2,549

校区別・町・丁目・大字別人口統計表

22 春日小学校

平成31.3.末現在 22 ページ

町・丁目・大字名	世帯数	人口	男	女
大和町大字尼寺	3,090	7,329	3,478	3,851
大和町大字久池井	462	1,118	510	608
大和町大字八反原	31	66	28	38
*** 小計 ***	3,583	8,513	4,016	4,497

校区別・町・丁目・大字別人口統計表

23 川上小学校

平成31. 3. 末現在 23 ページ

町・丁目・大字名	世帯数	人口	男	女
大和町大字川上	615	1,696	821	875
大和町大字東山田	668	1,889	875	1,014
大和町大字池上	288	833	393	440
大和町大字久留間	525	1,309	632	677
*** 小計 ***	2,096	5,727	2,721	3,006

校区別・町・丁目・大字別人口統計表

24 松梅小学校

平成31. 3. 末現在 24 ページ

町・丁目・大字名	世帯数	人口	男	女
大和町大字梅野	170	470	222	248
大和町大字名尾	33	84	43	41
大和町大字松瀬	164	421	205	216
*** 小計 ***	367	975	470	505

校区別・町・丁目・大字別人口統計表

25 春日北小学校

平成31.3.末現在 25 ページ

町・丁目・大字名	世帯数	人口	男	女
大和町大字久池井	3,068	7,556	3,575	3,981
大和町大字梅野	77	169	86	83
*** 小計 ***	3,145	7,725	3,661	4,064

校区別・町・丁目・大字別人口統計表

27 富士小学校

平成31. 3. 末現在 26 ページ

町・丁目・大字名	世帯数	人口	男	女
富士町大字市川	70	226	106	120
富士町大字内野	147	251	137	114
富士町大字小副川	252	584	271	313
富士町大字鎌原	11	31	16	15
富士町大字上熊川	124	254	116	138
富士町大字下熊川	57	145	66	79
富士町大字杉山	40	102	48	54
富士町大字関屋	63	196	97	99
富士町大字菖木	18	37	17	20
富士町大字畑瀬	6	16	6	10
富士町大字古湯	184	468	217	251
富士町大字松瀬	39	97	46	51
** 小計 **	1,011	2,407	1,143	1,264

校区別・町・丁目・大字別人口統計表

28 北山小学校

平成31.3.末現在 27 ページ

町・丁目・大字名	世帯数	人口	男	女
富士町大字大串	51	164	85	79
富士町大字大野	7	21	11	10
富士町大字上無津呂	74	179	92	87
富士町大字栗並	41	132	66	66
富士町大字下無津呂	53	141	70	71
富士町大字中原	39	107	51	56
富士町大字麻那古	55	133	63	70
*** 小計 ***	320	877	438	439

校区別・町・丁目・大字別人口統計表

29 北山東部小学校

平成31.3.末現在 28 ページ

町・丁目・大字名	世帯数	人口	男	女
富士町大字上合瀬	26	85	39	46
富士町大字古場	53	117	61	56
富士町大字下合瀬	30	91	42	49
富士町大字関屋	6	18	7	11
富士町大字藤瀬	22	52	23	29
*** 小計 ***	137	363	172	191

校区別・町・丁目・大字別人口統計表

30 三瀬小学校

平成31.3.末現在 29 ページ

町・丁目・大字名	世帯数	人口	男	女
三瀬村三瀬	261	615	293	322
三瀬村藤原	149	420	205	215
三瀬村枉	85	241	121	120
*** 小計 ***	495	1,276	619	657

校区別・町・丁目・大字別人口統計表

31 中川副小学校

平成31.3.末現在 30 ページ

町・丁目・大字名	世帯数	人口	男	女
川副町大字福富	578	1,293	635	658
川副町大字早津江津	219	540	251	289
川副町大字早津江	477	1,262	611	651
** 小計 **	1,274	3,095	1,497	1,598

校区別・町・丁目・大字別人口統計表

32 大詫間小学校		平成31. 3. 末現在 31 ページ		
町・丁目・大字名	世帯数	人口	男	女
川副町大字大詫間	538	1,570	774	796
** 小計 **	538	1,570	774	796

校区別・町・丁目・大字別人口統計表

33 南川副小学校

平成31.3.末現在 32 ページ

町・丁目・大字名	世帯数	人口	男	女
川副町大字犬井道	1,148	3,200	1,512	1,688
川副町大字鹿江	1,008	2,593	1,222	1,371
** 小計 **	2,156	5,793	2,734	3,059

校区別・町・丁目・大字別人口統計表

34 西川副小学校

平成31. 3. 末現在 33 ページ

町・丁目・大字名	世帯数	人口	男	女
川副町大字南里	754	1,853	884	969
川副町大字西古賀	639	1,786	839	947
川副町大字小々森	662	1,876	917	959
*** 小計 ***	2,055	5,515	2,640	2,875

校区別・町・丁目・大字別人口統計表

35

東与賀小学校

平成31. 3. 末現在

34 ページ

町・丁目・大字名	世帯数	人口	男	女
東与賀町大字下古賀	1,269	3,641	1,754	1,887
東与賀町大字田中	949	2,803	1,342	1,461
東与賀町大字飯盛	692	1,819	862	957
*** 小計 ***	2,910	8,263	3,958	4,305

校区別・町・丁目・大字別人口統計表

36

思斉小学校

平成31.3.末現在 35 ページ

町・丁目・大字名	世帯数	人口	男	女
久保田町大字徳万	1,018	2,597	1,221	1,376
久保田町大字新田	678	1,970	968	1,002
久保田町大字久富	685	1,810	855	955
久保田町大字久保田	444	1,244	608	636
久保田町大字江戸	79	197	94	103
*** 小計 ***	2,904	7,818	3,746	4,072
*** 総計 ***	100,231	232,629	109,724	122,905

校 区 別 年 齢 別 人 口 統 計 表

1 勸興小学校

平成31. 3. 末現在 1 ページ

年 齢	男	女	人 口	年 齢	男	女	人 口
0 歳	19	22	41	36 歳	34	45	79
1 歳	23	20	43	37 歳	53	39	92
2 歳	21	16	37	38 歳	40	41	81
3 歳	22	25	47	39 歳	40	51	91
4 歳	23	30	53	40 歳	40	46	86
5 歳	18	24	42	41 歳	43	57	100
6 歳	27	33	60	42 歳	46	43	89
7 歳	30	23	53	43 歳	39	57	96
8 歳	39	36	75	44 歳	59	53	112
9 歳	20	29	49	45 歳	42	49	91
10 歳	18	30	48	46 歳	49	69	118
11 歳	32	29	61	47 歳	47	57	104
12 歳	25	30	55	48 歳	52	45	97
13 歳	25	42	67	49 歳	57	57	114
14 歳	31	24	55	50 歳	40	61	101
15 歳	34	33	67	51 歳	52	40	92
16 歳	34	29	63	52 歳	40	52	92
17 歳	39	29	68	53 歳	52	41	93
18 歳	40	29	69	54 歳	48	60	108
19 歳	25	27	52	55 歳	45	42	87
20 歳	36	40	76	56 歳	52	52	104
21 歳	28	37	65	57 歳	45	50	95
22 歳	23	44	67	58 歳	49	48	97
23 歳	45	30	75	59 歳	34	46	80
24 歳	29	34	63	60 歳	50	41	91
25 歳	35	36	71	61 歳	35	46	81
26 歳	44	35	79	62 歳	29	47	76
27 歳	36	33	69	63 歳	36	53	89
28 歳	24	33	57	64 歳	39	44	83
29 歳	31	29	60	65 歳	38	42	80
30 歳	48	32	80	66 歳	46	53	99
31 歳	34	30	64	67 歳	46	35	81
32 歳	46	44	90	68 歳	35	40	75
33 歳	31	32	63	69 歳	35	63	98
34 歳	25	30	55	70 歳	49	62	111
35 歳	36	41	77	71 歳	37	62	99

校 区 別 年 齢 別 人 口 統 計 表

1 勸興小学校

平成31. 3. 末現在 2 ページ

年 齢	男	女	人 口		
72 歳	35	48	83		
73 歳	23	22	45		
74 歳	27	45	72		
75 歳	35	43	78		
76 歳	22	46	68		
77 歳	21	55	76		
78 歳	35	36	71		
79 歳	29	33	62		
80 歳	26	40	66		
81 歳	24	34	58		
82 歳	20	37	57		
83 歳	14	29	43		
84 歳	13	31	44		
85 歳	15	30	45		
86 歳	6	28	34		
87 歳	19	22	41		
88 歳	10	24	34		
89 歳	10	19	29		
90 歳	5	27	32		
91 歳	8	17	25		
92 歳	7	12	19		
93 歳	5	11	16		
94 歳	3	9	12		
95 歳	5	5	10		
96 歳	4	7	11		
97 歳	1	5	6		
98 歳	0	5	5		
99 歳	0	3	3		
100 歳	0	3	3		
101 歳	0	3	3		
102 歳	0	3	3		
合計	3,091	3,641	6,732		

校 区 別 年 齢 別 人 口 統 計 表

2 | 循誘小学校

平成31. 3. 末現在 3 ページ

年 齢	男	女	人 口	年 齢	男	女	人 口
0 歳	34	27	61	36 歳	48	44	92
1 歳	27	26	53	37 歳	46	40	86
2 歳	29	28	57	38 歳	50	47	97
3 歳	32	25	57	39 歳	48	59	107
4 歳	29	26	55	40 歳	63	55	118
5 歳	35	21	56	41 歳	56	63	119
6 歳	25	25	50	42 歳	64	63	127
7 歳	26	31	57	43 歳	48	66	114
8 歳	39	31	70	44 歳	76	74	150
9 歳	29	32	61	45 歳	59	61	120
10 歳	37	35	72	46 歳	61	50	111
11 歳	35	30	65	47 歳	66	53	119
12 歳	33	26	59	48 歳	53	53	106
13 歳	27	29	56	49 歳	47	55	102
14 歳	33	47	80	50 歳	64	62	126
15 歳	29	36	65	51 歳	60	63	123
16 歳	41	29	70	52 歳	49	45	94
17 歳	36	32	68	53 歳	56	63	119
18 歳	36	45	81	54 歳	57	78	135
19 歳	31	45	76	55 歳	50	67	117
20 歳	39	47	86	56 歳	42	66	108
21 歳	39	39	78	57 歳	50	59	109
22 歳	44	44	88	58 歳	55	63	118
23 歳	48	29	77	59 歳	48	72	120
24 歳	48	45	93	60 歳	49	54	103
25 歳	51	42	93	61 歳	53	59	112
26 歳	44	53	97	62 歳	54	54	108
27 歳	47	52	99	63 歳	62	59	121
28 歳	43	59	102	64 歳	59	50	109
29 歳	37	40	77	65 歳	59	56	115
30 歳	46	42	88	66 歳	51	68	119
31 歳	50	40	90	67 歳	58	72	130
32 歳	47	69	116	68 歳	58	83	141
33 歳	52	44	96	69 歳	69	84	153
34 歳	61	56	117	70 歳	66	86	152
35 歳	51	47	98	71 歳	71	90	161

校 区 別 年 齢 別 人 口 統 計 表

2 循誘小学校

平成31. 3. 末現在 4 ページ

年 齢	男	女	人 口			
72 歳	42	59	101			
73 歳	30	51	81			
74 歳	39	56	95			
75 歳	49	71	120			
76 歳	37	63	100			
77 歳	41	57	98			
78 歳	47	69	116			
79 歳	42	60	102			
80 歳	21	45	66			
81 歳	29	65	94			
82 歳	41	43	84			
83 歳	30	59	89			
84 歳	22	42	64			
85 歳	19	50	69			
86 歳	25	61	86			
87 歳	21	41	62			
88 歳	14	31	45			
89 歳	12	44	56			
90 歳	5	29	34			
91 歳	10	12	22			
92 歳	6	14	20			
93 歳	6	15	21			
94 歳	2	16	18			
95 歳	3	12	15			
96 歳	1	10	11			
97 歳	1	6	7			
98 歳	2	5	7			
99 歳	0	3	3			
100 歳	0	2	2			
101 歳	1	1	2			
102 歳	0	0	0			
103 歳	0	0	0			
104 歳	0	1	1			
105 歳	0	1	1			
合計	4,013	4,704	8,717			

校 区 別 年 齢 別 人 口 統 計 表

3 | 日新小学校

平成31. 3. 末現在 5 ページ

年 齢	男	女	人 口	年 齢	男	女	人 口
0 歳	46	37	83	36 歳	48	53	101
1 歳	28	24	52	37 歳	51	48	99
2 歳	45	35	80	38 歳	61	50	111
3 歳	33	37	70	39 歳	54	59	113
4 歳	32	36	68	40 歳	45	53	98
5 歳	31	30	61	41 歳	42	53	95
6 歳	39	34	73	42 歳	48	68	116
7 歳	45	37	82	43 歳	54	42	96
8 歳	45	37	82	44 歳	58	49	107
9 歳	33	27	60	45 歳	63	60	123
10 歳	41	45	86	46 歳	52	53	105
11 歳	35	35	70	47 歳	72	61	133
12 歳	42	41	83	48 歳	48	66	114
13 歳	35	46	81	49 歳	50	63	113
14 歳	44	36	80	50 歳	60	66	126
15 歳	29	48	77	51 歳	59	62	121
16 歳	47	37	84	52 歳	56	54	110
17 歳	53	36	89	53 歳	56	84	140
18 歳	56	44	100	54 歳	58	54	112
19 歳	64	44	108	55 歳	61	57	118
20 歳	55	50	105	56 歳	57	50	107
21 歳	44	59	103	57 歳	57	51	108
22 歳	47	47	94	58 歳	55	68	123
23 歳	52	43	95	59 歳	50	63	113
24 歳	53	46	99	60 歳	56	60	116
25 歳	38	44	82	61 歳	57	54	111
26 歳	44	33	77	62 歳	41	80	121
27 歳	39	46	85	63 歳	74	68	142
28 歳	52	35	87	64 歳	49	80	129
29 歳	37	37	74	65 歳	67	66	133
30 歳	42	42	84	66 歳	63	71	134
31 歳	45	63	108	67 歳	57	61	118
32 歳	52	48	100	68 歳	68	76	144
33 歳	40	54	94	69 歳	59	77	136
34 歳	40	49	89	70 歳	85	73	158
35 歳	47	59	106	71 歳	69	87	156

校 区 別 年 齢 別 人 口 統 計 表

3 日新小学校

平成31. 3. 末現在 6 ページ

年 齢	男	女	人 口			
72 歳	65	50	115			
73 歳	38	44	82			
74 歳	36	47	83			
75 歳	42	54	96			
76 歳	39	73	112			
77 歳	52	72	124			
78 歳	44	49	93			
79 歳	33	55	88			
80 歳	27	45	72			
81 歳	31	55	86			
82 歳	33	46	79			
83 歳	27	47	74			
84 歳	27	53	80			
85 歳	25	63	88			
86 歳	34	54	88			
87 歳	29	50	79			
88 歳	21	42	63			
89 歳	14	40	54			
90 歳	16	33	49			
91 歳	9	34	43			
92 歳	11	22	33			
93 歳	8	29	37			
94 歳	4	19	23			
95 歳	2	15	17			
96 歳	3	8	11			
97 歳	1	7	8			
98 歳	0	0	0			
99 歳	2	2	4			
100 歳	0	0	0			
101 歳	0	1	1			
102 歳	0	0	0			
103 歳	0	2	2			
104 歳	0	1	1			
合計	4,283	4,853	9,136			

校 区 別 年 齢 別 人 口 統 計 表

4 赤松小学校

平成31. 3. 末現在 7 ページ

年 齢	男	女	人 口	年 齢	男	女	人 口
0 歳	37	29	66	36 歳	46	45	91
1 歳	38	24	62	37 歳	39	60	99
2 歳	36	29	65	38 歳	69	65	134
3 歳	41	39	80	39 歳	55	57	112
4 歳	29	44	73	40 歳	54	45	99
5 歳	41	34	75	41 歳	56	73	129
6 歳	43	45	88	42 歳	52	54	106
7 歳	46	49	95	43 歳	54	68	122
8 歳	48	41	89	44 歳	60	60	120
9 歳	50	50	100	45 歳	66	63	129
10 歳	58	53	111	46 歳	66	90	156
11 歳	36	35	71	47 歳	53	65	118
12 歳	47	39	86	48 歳	55	63	118
13 歳	41	57	98	49 歳	60	54	114
14 歳	42	34	76	50 歳	67	74	141
15 歳	37	48	85	51 歳	53	51	104
16 歳	42	33	75	52 歳	47	48	95
17 歳	48	41	89	53 歳	46	63	109
18 歳	36	49	85	54 歳	53	58	111
19 歳	46	50	96	55 歳	52	61	113
20 歳	39	42	81	56 歳	54	46	100
21 歳	55	52	107	57 歳	65	58	123
22 歳	39	41	80	58 歳	51	62	113
23 歳	38	35	73	59 歳	55	62	117
24 歳	31	36	67	60 歳	51	47	98
25 歳	34	40	74	61 歳	48	57	105
26 歳	48	25	73	62 歳	43	65	108
27 歳	27	32	59	63 歳	57	53	110
28 歳	33	33	66	64 歳	43	50	93
29 歳	34	37	71	65 歳	39	52	91
30 歳	30	38	68	66 歳	47	50	97
31 歳	36	37	73	67 歳	54	53	107
32 歳	40	46	86	68 歳	76	68	144
33 歳	39	44	83	69 歳	53	57	110
34 歳	50	49	99	70 歳	43	63	106
35 歳	53	45	98	71 歳	48	53	101

校 区 別 年 齢 別 人 口 統 計 表

4 赤松小学校

平成31.3.末現在 8 ページ

年 齢	男	女	人 口	年 齢	男	女	人 口
72 歳	33	51	84	108 歳	0	0	0
73 歳	27	29	56	109 歳	0	0	0
74 歳	27	42	69	110 歳	0	0	0
75 歳	30	47	77	111 歳	0	0	0
76 歳	23	41	64	112 歳	0	0	0
77 歳	37	30	67	113 歳	0	0	0
78 歳	33	45	78	114 歳	0	1	1
79 歳	28	36	64				
80 歳	23	37	60	**合計**	3,849	4,395	8,244
81 歳	22	28	50				
82 歳	22	47	69				
83 歳	21	35	56				
84 歳	17	36	53				
85 歳	13	36	49				
86 歳	14	40	54				
87 歳	9	30	39				
88 歳	17	37	54				
89 歳	9	27	36				
90 歳	8	33	41				
91 歳	10	26	36				
92 歳	13	27	40				
93 歳	5	20	25				
94 歳	4	12	16				
95 歳	1	12	13				
96 歳	2	7	9				
97 歳	1	7	8				
98 歳	1	2	3				
99 歳	0	5	5				
100 歳	1	0	1				
101 歳	0	1	1				
102 歳	0	0	0				
103 歳	0	0	0				
104 歳	0	0	0				
105 歳	0	0	0				
106 歳	0	0	0				
107 歳	0	0	0				

校 区 別 年 齢 別 人 口 統 計 表

5 神野小学校

平成31. 3. 末現在 9 ページ

年 齢	男	女	人 口	年 齢	男	女	人 口
0 歳	43	41	84	36 歳	61	66	127
1 歳	42	45	87	37 歳	66	68	134
2 歳	40	38	78	38 歳	75	72	147
3 歳	35	44	79	39 歳	84	82	166
4 歳	42	47	89	40 歳	62	78	140
5 歳	38	44	82	41 歳	59	79	138
6 歳	46	53	99	42 歳	69	80	149
7 歳	59	44	103	43 歳	95	89	184
8 歳	61	53	114	44 歳	81	92	173
9 歳	48	60	108	45 歳	84	102	186
10 歳	53	49	102	46 歳	79	89	168
11 歳	53	57	110	47 歳	81	82	163
12 歳	47	50	97	48 歳	71	82	153
13 歳	47	54	101	49 歳	80	88	168
14 歳	66	54	120	50 歳	87	92	179
15 歳	50	54	104	51 歳	67	88	155
16 歳	75	63	138	52 歳	81	93	174
17 歳	64	60	124	53 歳	85	89	174
18 歳	60	65	125	54 歳	86	89	175
19 歳	47	53	100	55 歳	76	85	161
20 歳	53	54	107	56 歳	91	87	178
21 歳	42	55	97	57 歳	74	74	148
22 歳	58	56	114	58 歳	64	86	150
23 歳	50	56	106	59 歳	68	94	162
24 歳	67	66	133	60 歳	78	78	156
25 歳	55	54	109	61 歳	69	62	131
26 歳	55	49	104	62 歳	85	79	164
27 歳	52	64	116	63 歳	70	74	144
28 歳	61	58	119	64 歳	84	87	171
29 歳	66	69	135	65 歳	71	87	158
30 歳	53	58	111	66 歳	65	98	163
31 歳	57	57	114	67 歳	77	100	177
32 歳	55	66	121	68 歳	69	94	163
33 歳	52	57	109	69 歳	95	83	178
34 歳	51	69	120	70 歳	76	97	173
35 歳	71	75	146	71 歳	62	75	137

校 区 別 年 齢 別 人 口 統 計 表

5 神野小学校

平成31. 3. 末現在 10 ページ

年 齢	男	女	人 口			
72 歳	38	72	110			
73 歳	32	42	74			
74 歳	44	57	101			
75 歳	49	60	109			
76 歳	45	62	107			
77 歳	37	68	105			
78 歳	38	52	90			
79 歳	31	64	95			
80 歳	25	40	65			
81 歳	32	58	90			
82 歳	30	47	77			
83 歳	33	60	93			
84 歳	30	55	85			
85 歳	24	53	77			
86 歳	21	50	71			
87 歳	26	58	84			
88 歳	20	34	54			
89 歳	18	46	64			
90 歳	16	27	43			
91 歳	6	28	34			
92 歳	11	20	31			
93 歳	17	18	35			
94 歳	1	19	20			
95 歳	4	9	13			
96 歳	1	13	14			
97 歳	1	7	8			
98 歳	1	3	4			
99 歳	0	6	6			
100 歳	0	0	0			
101 歳	0	2	2			
102 歳	1	1	2			
103 歳	0	1	1			
合計	5,273	6,163	11,436			

校 区 別 年 齢 別 人 口 統 計 表

6 西与賀小学校

平成31. 3. 末現在 11 ページ

年 齢	男	女	人 口	年 齢	男	女	人 口
0 歳	16	22	38	36 歳	35	47	82
1 歳	17	23	40	37 歳	43	29	72
2 歳	28	16	44	38 歳	37	37	74
3 歳	34	26	60	39 歳	34	37	71
4 歳	25	23	48	40 歳	30	36	66
5 歳	23	27	50	41 歳	38	33	71
6 歳	29	23	52	42 歳	31	29	60
7 歳	30	24	54	43 歳	37	34	71
8 歳	32	32	64	44 歳	35	41	76
9 歳	34	21	55	45 歳	37	41	78
10 歳	24	32	56	46 歳	38	37	75
11 歳	32	21	53	47 歳	28	35	63
12 歳	25	30	55	48 歳	38	39	77
13 歳	27	30	57	49 歳	41	57	98
14 歳	21	18	39	50 歳	37	42	79
15 歳	34	29	63	51 歳	27	30	57
16 歳	28	28	56	52 歳	25	29	54
17 歳	31	30	61	53 歳	37	29	66
18 歳	27	27	54	54 歳	27	39	66
19 歳	26	41	67	55 歳	35	51	86
20 歳	19	27	46	56 歳	31	41	72
21 歳	23	35	58	57 歳	39	35	74
22 歳	26	28	54	58 歳	25	31	56
23 歳	30	37	67	59 歳	35	37	72
24 歳	30	22	52	60 歳	33	41	74
25 歳	33	40	73	61 歳	35	33	68
26 歳	31	35	66	62 歳	29	46	75
27 歳	25	31	56	63 歳	37	43	80
28 歳	29	23	52	64 歳	37	37	74
29 歳	26	31	57	65 歳	38	36	74
30 歳	30	33	63	66 歳	40	52	92
31 歳	31	32	63	67 歳	39	57	96
32 歳	22	22	44	68 歳	42	58	100
33 歳	38	32	70	69 歳	61	58	119
34 歳	26	29	55	70 歳	48	50	98
35 歳	33	29	62	71 歳	33	55	88

校 区 別 年 齢 別 人 口 統 計 表

6 西与賀小学校

平成31. 3. 末現在 12 ページ

年 齢	男	女	人 口			
72 歳	28	42	70			
73 歳	33	46	79			
74 歳	32	50	82			
75 歳	38	51	89			
76 歳	37	41	78			
77 歳	34	35	69			
78 歳	33	30	63			
79 歳	21	41	62			
80 歳	21	23	44			
81 歳	21	24	45			
82 歳	16	42	58			
83 歳	23	29	52			
84 歳	20	36	56			
85 歳	18	23	41			
86 歳	9	36	45			
87 歳	12	32	44			
88 歳	14	22	36			
89 歳	11	24	35			
90 歳	6	17	23			
91 歳	7	21	28			
92 歳	1	17	18			
93 歳	0	11	11			
94 歳	3	7	10			
95 歳	2	11	13			
96 歳	2	5	7			
97 歳	1	3	4			
98 歳	1	3	4			
99 歳	0	3	3			
100 歳	2	0	2			
101 歳	0	1	1			
102 歳	0	0	0			
103 歳	0	0	0			
104 歳	0	1	1			
合計	2,733	3,198	5,931			

校 区 別 年 齢 別 人 口 統 計 表

7 嘉瀬小学校

平成31. 3. 末現在 13 ページ

年 齢	男	女	人 口	年 齢	男	女	人 口
0 歳	17	17	34	36 歳	32	29	61
1 歳	7	14	21	37 歳	24	34	58
2 歳	19	15	34	38 歳	24	22	46
3 歳	18	18	36	39 歳	33	21	54
4 歳	28	19	47	40 歳	25	22	47
5 歳	19	29	48	41 歳	23	29	52
6 歳	19	20	39	42 歳	24	31	55
7 歳	22	23	45	43 歳	24	35	59
8 歳	18	20	38	44 歳	23	31	54
9 歳	14	25	39	45 歳	33	25	58
10 歳	22	20	42	46 歳	32	24	56
11 歳	16	20	36	47 歳	34	25	59
12 歳	20	14	34	48 歳	32	26	58
13 歳	16	9	25	49 歳	22	31	53
14 歳	23	25	48	50 歳	28	34	62
15 歳	21	22	43	51 歳	22	29	51
16 歳	24	15	39	52 歳	28	28	56
17 歳	23	23	46	53 歳	22	30	52
18 歳	30	24	54	54 歳	24	30	54
19 歳	20	15	35	55 歳	27	27	54
20 歳	19	23	42	56 歳	31	29	60
21 歳	22	21	43	57 歳	28	39	67
22 歳	19	20	39	58 歳	31	30	61
23 歳	16	24	40	59 歳	38	39	77
24 歳	30	19	49	60 歳	22	28	50
25 歳	18	14	32	61 歳	41	52	93
26 歳	26	24	50	62 歳	39	47	86
27 歳	20	24	44	63 歳	35	39	74
28 歳	24	15	39	64 歳	39	30	69
29 歳	23	23	46	65 歳	31	36	67
30 歳	31	23	54	66 歳	35	36	71
31 歳	15	22	37	67 歳	38	38	76
32 歳	25	23	48	68 歳	36	38	74
33 歳	22	28	50	69 歳	38	47	85
34 歳	25	22	47	70 歳	42	40	82
35 歳	23	21	44	71 歳	42	39	81

校 区 別 年 齢 別 人 口 統 計 表

7 嘉瀬小学校

平成31. 3. 末現在 14 ページ

年 齢	男	女	人 口			
72 歳	37	42	79			
73 歳	15	24	39			
74 歳	16	32	48			
75 歳	23	37	60			
76 歳	27	22	49			
77 歳	22	49	71			
78 歳	24	34	58			
79 歳	23	38	61			
80 歳	23	28	51			
81 歳	10	30	40			
82 歳	24	35	59			
83 歳	18	28	46			
84 歳	27	51	78			
85 歳	16	35	51			
86 歳	19	34	53			
87 歳	18	30	48			
88 歳	12	40	52			
89 歳	10	32	42			
90 歳	11	24	35			
91 歳	7	13	20			
92 歳	0	18	18			
93 歳	6	16	22			
94 歳	2	10	12			
95 歳	3	6	9			
96 歳	1	2	3			
97 歳	0	3	3			
98 歳	0	3	3			
99 歳	3	2	5			
100 歳	0	0	0			
101 歳	0	1	1			
102 歳	0	1	1			
103 歳	0	2	2			
104 歳	0	0	0			
105 歳	0	1	1			
合計	2,253	2,626	4,879			

校 区 別 年 齢 別 人 口 統 計 表

8 | 巨勢小学校

平成31. 3. 末現在 15 ページ

年 齢	男	女	人 口	年 齢	男	女	人 口
0 歳	36	24	60	36 歳	38	43	81
1 歳	44	30	74	37 歳	38	51	89
2 歳	38	34	72	38 歳	34	32	66
3 歳	36	40	76	39 歳	50	48	98
4 歳	30	25	55	40 歳	38	46	84
5 歳	45	31	76	41 歳	43	47	90
6 歳	21	28	49	42 歳	32	34	66
7 歳	44	26	70	43 歳	35	35	70
8 歳	26	23	49	44 歳	40	45	85
9 歳	34	28	62	45 歳	54	35	89
10 歳	26	34	60	46 歳	46	39	85
11 歳	31	23	54	47 歳	35	40	75
12 歳	22	18	40	48 歳	28	32	60
13 歳	26	19	45	49 歳	33	38	71
14 歳	33	19	52	50 歳	22	29	51
15 歳	22	26	48	51 歳	27	36	63
16 歳	20	34	54	52 歳	23	46	69
17 歳	15	22	37	53 歳	39	31	70
18 歳	24	22	46	54 歳	24	23	47
19 歳	34	19	53	55 歳	30	33	63
20 歳	20	28	48	56 歳	29	28	57
21 歳	26	17	43	57 歳	19	28	47
22 歳	35	22	57	58 歳	26	18	44
23 歳	26	22	48	59 歳	17	25	42
24 歳	31	27	58	60 歳	27	29	56
25 歳	22	26	48	61 歳	27	28	55
26 歳	32	31	63	62 歳	15	24	39
27 歳	44	40	84	63 歳	31	40	71
28 歳	25	32	57	64 歳	24	43	67
29 歳	33	42	75	65 歳	32	36	68
30 歳	28	36	64	66 歳	36	46	82
31 歳	38	35	73	67 歳	27	27	54
32 歳	37	28	65	68 歳	38	38	76
33 歳	40	42	82	69 歳	35	38	73
34 歳	37	45	82	70 歳	28	42	70
35 歳	38	47	85	71 歳	44	40	84

校 区 別 年 齢 別 人 口 統 計 表

8 | 巨勢小学校

平成31. 3. 末現在 16 ページ

年 齢	男	女	人 口		
72 歳	32	43	75		
73 歳	14	28	42		
74 歳	23	27	50		
75 歳	26	31	57		
76 歳	16	33	49		
77 歳	18	37	55		
78 歳	12	26	38		
79 歳	10	33	43		
80 歳	16	26	42		
81 歳	19	31	50		
82 歳	19	23	42		
83 歳	11	15	26		
84 歳	17	23	40		
85 歳	10	22	32		
86 歳	7	13	20		
87 歳	12	20	32		
88 歳	5	9	14		
89 歳	10	10	20		
90 歳	4	21	25		
91 歳	2	5	7		
92 歳	2	6	8		
93 歳	2	7	9		
94 歳	2	5	7		
95 歳	1	8	9		
96 歳	1	2	3		
97 歳	0	2	2		
98 歳	0	2	2		
99 歳	0	0	0		
100 歳	1	1	2		
101 歳	0	1	1		
102 歳	0	1	1		
103 歳	0	1	1		
合計	2,575	2,850	5,425		

校 区 別 年 齢 別 人 口 統 計 表

9 兵庫小学校

平成31. 3. 末現在 17 ページ

年 齢	男	女	人 口	年 齢	男	女	人 口
0 歳	90	93	183	36 歳	135	133	268
1 歳	102	83	185	37 歳	121	142	263
2 歳	118	105	223	38 歳	121	127	248
3 歳	110	102	212	39 歳	118	144	262
4 歳	107	105	212	40 歳	119	144	263
5 歳	99	110	209	41 歳	120	124	244
6 歳	93	89	182	42 歳	123	145	268
7 歳	96	112	208	43 歳	137	113	250
8 歳	96	79	175	44 歳	127	145	272
9 歳	98	86	184	45 歳	122	162	284
10 歳	75	89	164	46 歳	140	137	277
11 歳	88	76	164	47 歳	133	149	282
12 歳	88	82	170	48 歳	128	129	257
13 歳	96	82	178	49 歳	106	126	232
14 歳	96	74	170	50 歳	110	119	229
15 歳	82	81	163	51 歳	112	128	240
16 歳	84	97	181	52 歳	92	112	204
17 歳	92	80	172	53 歳	78	116	194
18 歳	102	92	194	54 歳	102	103	205
19 歳	87	91	178	55 歳	100	108	208
20 歳	59	93	152	56 歳	100	95	195
21 歳	69	93	162	57 歳	94	100	194
22 歳	73	104	177	58 歳	90	78	168
23 歳	76	85	161	59 歳	82	69	151
24 歳	71	97	168	60 歳	79	90	169
25 歳	72	82	154	61 歳	76	86	162
26 歳	69	75	144	62 歳	74	70	144
27 歳	78	67	145	63 歳	70	66	136
28 歳	83	85	168	64 歳	76	79	155
29 歳	76	83	159	65 歳	61	68	129
30 歳	91	110	201	66 歳	69	95	164
31 歳	90	109	199	67 歳	76	84	160
32 歳	98	116	214	68 歳	79	87	166
33 歳	100	124	224	69 歳	72	90	162
34 歳	118	126	244	70 歳	74	74	148
35 歳	101	118	219	71 歳	60	85	145

校 区 別 年 齢 別 人 口 統 計 表

9

兵庫小学校

平成31. 3. 末現在 18 ページ

年 齢	男	女	人 口			
72 歳	50	71	121			
73 歳	40	37	77			
74 歳	51	65	116			
75 歳	33	52	85			
76 歳	42	55	97			
77 歳	48	54	102			
78 歳	26	37	63			
79 歳	31	48	79			
80 歳	36	34	70			
81 歳	32	41	73			
82 歳	35	39	74			
83 歳	18	44	62			
84 歳	16	39	55			
85 歳	22	48	70			
86 歳	20	46	66			
87 歳	13	35	48			
88 歳	12	27	39			
89 歳	14	31	45			
90 歳	2	24	26			
91 歳	4	24	28			
92 歳	12	14	26			
93 歳	6	9	15			
94 歳	1	8	9			
95 歳	3	5	8			
96 歳	3	7	10			
97 歳	1	7	8			
98 歳	0	2	2			
99 歳	0	2	2			
100 歳	1	0	1			
101 歳	0	2	2			
102 歳	0	2	2			
合計	7,371	8,206	15,577			

校 区 別 年 齢 別 人 口 統 計 表

10

高木瀬小学校

平成31. 3. 末現在 19 ページ

年 齢	男	女	人 口	年 齢	男	女	人 口
0 歳	65	51	116	36 歳	87	80	167
1 歳	64	59	123	37 歳	79	98	177
2 歳	54	70	124	38 歳	87	95	182
3 歳	59	59	118	39 歳	87	90	177
4 歳	69	75	144	40 歳	85	88	173
5 歳	76	73	149	41 歳	83	91	174
6 歳	72	49	121	42 歳	72	89	161
7 歳	60	76	136	43 歳	99	103	202
8 歳	72	71	143	44 歳	109	110	219
9 歳	70	60	130	45 歳	115	111	226
10 歳	62	61	123	46 歳	108	111	219
11 歳	68	64	132	47 歳	106	99	205
12 歳	60	76	136	48 歳	98	105	203
13 歳	61	75	136	49 歳	89	84	173
14 歳	79	70	149	50 歳	77	80	157
15 歳	69	62	131	51 歳	77	80	157
16 歳	87	71	158	52 歳	76	73	149
17 歳	73	75	148	53 歳	74	74	148
18 歳	57	68	125	54 歳	78	91	169
19 歳	77	72	149	55 歳	59	69	128
20 歳	44	44	88	56 歳	73	76	149
21 歳	62	46	108	57 歳	70	92	162
22 歳	74	62	136	58 歳	75	94	169
23 歳	60	59	119	59 歳	66	93	159
24 歳	64	59	123	60 歳	79	74	153
25 歳	59	51	110	61 歳	79	80	159
26 歳	54	54	108	62 歳	68	87	155
27 歳	73	52	125	63 歳	81	88	169
28 歳	51	62	113	64 歳	81	112	193
29 歳	75	74	149	65 歳	88	108	196
30 歳	65	80	145	66 歳	96	117	213
31 歳	73	74	147	67 歳	86	95	181
32 歳	71	81	152	68 歳	113	100	213
33 歳	74	75	149	69 歳	92	137	229
34 歳	81	88	169	70 歳	104	121	225
35 歳	79	78	157	71 歳	92	120	212

校 区 別 年 齢 別 人 口 統 計 表

10 高木瀬小学校

平成31. 3. 末現在 20 ページ

年 齢	男	女	人 口	年 齢	男	女	人 口
72 歳	75	101	176	**合計**	6,526	7,426	13,952
73 歳	57	71	128				
74 歳	61	100	161				
75 歳	62	102	164				
76 歳	83	110	193				
77 歳	86	106	192				
78 歳	71	97	168				
79 歳	71	85	156				
80 歳	58	69	127				
81 歳	51	89	140				
82 歳	60	69	129				
83 歳	46	76	122				
84 歳	35	71	106				
85 歳	37	53	90				
86 歳	34	60	94				
87 歳	29	74	103				
88 歳	11	54	65				
89 歳	21	40	61				
90 歳	17	34	51				
91 歳	15	28	43				
92 歳	16	32	48				
93 歳	8	36	44				
94 歳	4	19	23				
95 歳	4	15	19				
96 歳	5	12	17				
97 歳	2	11	13				
98 歳	2	10	12				
99 歳	3	5	8				
100 歳	1	1	2				
101 歳	0	2	2				
102 歳	0	0	0				
103 歳	0	1	1				
104 歳	0	1	1				
105 歳	0	0	0				
106 歳	0	1	1				

校 区 別 年 齢 別 人 口 統 計 表

11

北川副小学校

平成31. 3. 末現在

21 ページ

年 齢	男	女	人 口	年 齢	男	女	人 口
0 歳	50	47	97	36 歳	77	96	173
1 歳	71	63	134	37 歳	84	79	163
2 歳	61	63	124	38 歳	83	63	146
3 歳	61	66	127	39 歳	104	85	189
4 歳	68	63	131	40 歳	80	87	167
5 歳	72	65	137	41 歳	78	70	148
6 歳	63	68	131	42 歳	88	87	175
7 歳	55	68	123	43 歳	81	82	163
8 歳	55	71	126	44 歳	107	99	206
9 歳	64	50	114	45 歳	81	76	157
10 歳	47	62	109	46 歳	90	79	169
11 歳	57	52	109	47 歳	100	93	193
12 歳	48	47	95	48 歳	71	81	152
13 歳	46	68	114	49 歳	79	73	152
14 歳	57	52	109	50 歳	85	73	158
15 歳	81	59	140	51 歳	65	86	151
16 歳	72	57	129	52 歳	77	86	163
17 歳	75	65	140	53 歳	73	81	154
18 歳	59	53	112	54 歳	66	91	157
19 歳	58	60	118	55 歳	65	85	150
20 歳	53	49	102	56 歳	58	62	120
21 歳	48	70	118	57 歳	68	56	124
22 歳	38	54	92	58 歳	63	82	145
23 歳	66	53	119	59 歳	60	85	145
24 歳	61	55	116	60 歳	50	74	124
25 歳	59	66	125	61 歳	68	70	138
26 歳	47	50	97	62 歳	60	72	132
27 歳	64	49	113	63 歳	76	61	137
28 歳	48	52	100	64 歳	87	73	160
29 歳	44	70	114	65 歳	68	97	165
30 歳	51	79	130	66 歳	82	89	171
31 歳	67	78	145	67 歳	72	86	158
32 歳	70	73	143	68 歳	77	96	173
33 歳	64	81	145	69 歳	91	116	207
34 歳	85	74	159	70 歳	85	115	200
35 歳	66	87	153	71 歳	100	85	185

校 区 別 年 齢 別 人 口 統 計 表

11 北川副小学校

平成31.3.末現在 22 ページ

年 齢	男	女	人 口
72 歳	80	93	173
73 歳	46	66	112
74 歳	66	83	149
75 歳	63	85	148
76 歳	67	86	153
77 歳	50	85	135
78 歳	62	84	146
79 歳	56	82	138
80 歳	49	68	117
81 歳	50	85	135
82 歳	60	61	121
83 歳	50	73	123
84 歳	38	57	95
85 歳	20	55	75
86 歳	43	61	104
87 歳	24	36	60
88 歳	20	60	80
89 歳	18	51	69
90 歳	11	31	42
91 歳	11	39	50
92 歳	8	20	28
93 歳	9	19	28
94 歳	6	18	24
95 歳	6	16	22
96 歳	2	13	15
97 歳	3	7	10
98 歳	1	10	11
99 歳	2	6	8
100 歳	0	2	2
101 歳	0	2	2
102 歳	0	3	3
103 歳	0	3	3
104 歳	0	1	1
105 歳	0	0	0
106 歳	0	0	0
107 歳	0	0	0

年 齢	男	女	人 口
108 歳	0	1	1
合計	5,871	6,672	12,543

校 区 別 年 齢 別 人 口 統 計 表

12 | 本庄小学校

平成31. 3. 末現在 23 ページ

年 齢	男	女	人 口	年 齢	男	女	人 口
0 歳	50	35	85	36 歳	81	70	151
1 歳	46	46	92	37 歳	70	68	138
2 歳	42	39	81	38 歳	60	52	112
3 歳	65	41	106	39 歳	78	90	168
4 歳	68	50	118	40 歳	87	92	179
5 歳	55	56	111	41 歳	77	81	158
6 歳	67	48	115	42 歳	80	83	163
7 歳	68	50	118	43 歳	81	82	163
8 歳	62	54	116	44 歳	91	95	186
9 歳	64	70	134	45 歳	78	81	159
10 歳	65	61	126	46 歳	65	81	146
11 歳	54	53	107	47 歳	71	76	147
12 歳	64	61	125	48 歳	83	75	158
13 歳	59	55	114	49 歳	76	85	161
14 歳	52	53	105	50 歳	88	84	172
15 歳	44	62	106	51 歳	83	61	144
16 歳	47	62	109	52 歳	68	63	131
17 歳	66	41	107	53 歳	66	72	138
18 歳	67	61	128	54 歳	70	75	145
19 歳	103	104	207	55 歳	63	63	126
20 歳	109	102	211	56 歳	70	75	145
21 歳	128	105	233	57 歳	62	69	131
22 歳	117	88	205	58 歳	66	76	142
23 歳	104	64	168	59 歳	79	57	136
24 歳	80	68	148	60 歳	78	76	154
25 歳	75	82	157	61 歳	70	70	140
26 歳	84	59	143	62 歳	68	71	139
27 歳	67	70	137	63 歳	67	71	138
28 歳	69	64	133	64 歳	69	74	143
29 歳	93	42	135	65 歳	90	68	158
30 歳	72	50	122	66 歳	71	67	138
31 歳	57	52	109	67 歳	65	99	164
32 歳	54	73	127	68 歳	68	81	149
33 歳	59	78	137	69 歳	77	77	154
34 歳	68	74	142	70 歳	78	66	144
35 歳	77	77	154	71 歳	69	90	159

校 区 別 年 齢 別 人 口 統 計 表

12 本庄小学校

平成31. 3. 末現在 24 ページ

年 齢	男	女	人 口
72 歳	41	64	105
73 歳	40	45	85
74 歳	52	55	107
75 歳	37	57	94
76 歳	56	64	120
77 歳	44	71	115
78 歳	43	68	111
79 歳	44	71	115
80 歳	37	56	93
81 歳	41	55	96
82 歳	34	62	96
83 歳	41	48	89
84 歳	35	58	93
85 歳	27	46	73
86 歳	23	63	86
87 歳	18	50	68
88 歳	21	39	60
89 歳	23	31	54
90 歳	18	37	55
91 歳	12	25	37
92 歳	9	27	36
93 歳	9	20	29
94 歳	5	16	21
95 歳	5	13	18
96 歳	2	8	10
97 歳	0	7	7
98 歳	0	3	3
99 歳	0	4	4
100 歳	0	1	1
101 歳	0	0	0
102 歳	1	0	1
103 歳	0	1	1
104 歳	0	0	0
105 歳	0	0	0
106 歳	0	0	0
107 歳	0	1	1

年 齢	男	女	人 口
合計	5,902	6,132	12,034

校 区 別 年 齢 別 人 口 統 計 表

13 鍋島小学校

平成31. 3. 末現在 25 ページ

年 齢	男	女	人 口	年 齢	男	女	人 口
0 歳	49	63	112	36 歳	92	89	181
1 歳	74	63	137	37 歳	79	97	176
2 歳	72	78	150	38 歳	95	80	175
3 歳	74	61	135	39 歳	93	87	180
4 歳	66	77	143	40 歳	92	87	179
5 歳	76	61	137	41 歳	85	91	176
6 歳	81	69	150	42 歳	86	90	176
7 歳	81	85	166	43 歳	93	100	193
8 歳	67	80	147	44 歳	90	91	181
9 歳	98	60	158	45 歳	100	115	215
10 歳	83	73	156	46 歳	74	99	173
11 歳	69	85	154	47 歳	97	104	201
12 歳	75	61	136	48 歳	89	108	197
13 歳	67	71	138	49 歳	82	108	190
14 歳	75	63	138	50 歳	103	107	210
15 歳	69	74	143	51 歳	68	90	158
16 歳	68	70	138	52 歳	75	85	160
17 歳	84	67	151	53 歳	79	93	172
18 歳	70	80	150	54 歳	84	104	188
19 歳	72	79	151	55 歳	86	96	182
20 歳	87	86	173	56 歳	68	96	164
21 歳	71	79	150	57 歳	85	100	185
22 歳	69	89	158	58 歳	77	74	151
23 歳	95	108	203	59 歳	77	84	161
24 歳	78	108	186	60 歳	73	87	160
25 歳	69	84	153	61 歳	82	78	160
26 歳	67	86	153	62 歳	70	94	164
27 歳	85	86	171	63 歳	84	84	168
28 歳	68	71	139	64 歳	76	82	158
29 歳	56	73	129	65 歳	90	87	177
30 歳	82	69	151	66 歳	70	74	144
31 歳	61	77	138	67 歳	84	85	169
32 歳	69	93	162	68 歳	77	67	144
33 歳	99	95	194	69 歳	81	83	164
34 歳	91	92	183	70 歳	76	64	140
35 歳	83	98	181	71 歳	61	67	128

校 区 別 年 齢 別 人 口 統 計 表

13 鍋島小学校

平成31. 3. 末現在 26 ページ

年 齢	男	女	人 口			
72 歳	48	46	94			
73 歳	35	47	82			
74 歳	34	44	78			
75 歳	24	32	56			
76 歳	30	31	61			
77 歳	34	52	86			
78 歳	31	37	68			
79 歳	21	24	45			
80 歳	16	32	48			
81 歳	17	41	58			
82 歳	19	33	52			
83 歳	15	34	49			
84 歳	22	42	64			
85 歳	13	39	52			
86 歳	18	41	59			
87 歳	19	37	56			
88 歳	13	25	38			
89 歳	11	29	40			
90 歳	12	21	33			
91 歳	10	26	36			
92 歳	4	16	20			
93 歳	4	23	27			
94 歳	1	6	7			
95 歳	3	13	16			
96 歳	1	6	7			
97 歳	1	2	3			
98 歳	0	6	6			
99 歳	1	3	4			
100 歳	1	2	3			
101 歳	0	0	0			
102 歳	0	1	1			
103 歳	0	0	0			
104 歳	0	1	1			
合計	6,131	6,833	12,964			

校 区 別 年 齢 別 人 口 統 計 表

14 金立小学校

平成31. 3. 末現在 27 ページ

年 齢	男	女	人 口	年 齢	男	女	人 口
0 歳	13	16	29	36 歳	20	25	45
1 歳	16	13	29	37 歳	34	25	59
2 歳	17	18	35	38 歳	23	23	46
3 歳	27	14	41	39 歳	36	31	67
4 歳	16	13	29	40 歳	27	27	54
5 歳	16	14	30	41 歳	22	35	57
6 歳	19	17	36	42 歳	35	32	67
7 歳	21	24	45	43 歳	37	25	62
8 歳	21	19	40	44 歳	30	20	50
9 歳	27	19	46	45 歳	28	38	66
10 歳	18	24	42	46 歳	34	27	61
11 歳	26	24	50	47 歳	22	33	55
12 歳	26	15	41	48 歳	34	17	51
13 歳	19	19	38	49 歳	37	20	57
14 歳	28	19	47	50 歳	24	26	50
15 歳	19	24	43	51 歳	28	23	51
16 歳	19	25	44	52 歳	16	19	35
17 歳	32	18	50	53 歳	24	28	52
18 歳	15	17	32	54 歳	28	33	61
19 歳	21	12	33	55 歳	25	36	61
20 歳	18	14	32	56 歳	28	26	54
21 歳	19	24	43	57 歳	31	27	58
22 歳	12	18	30	58 歳	19	31	50
23 歳	25	17	42	59 歳	24	25	49
24 歳	17	14	31	60 歳	26	33	59
25 歳	15	17	32	61 歳	29	29	58
26 歳	21	15	36	62 歳	31	36	67
27 歳	23	20	43	63 歳	25	30	55
28 歳	22	17	39	64 歳	36	37	73
29 歳	22	13	35	65 歳	29	31	60
30 歳	17	13	30	66 歳	39	36	75
31 歳	21	21	42	67 歳	33	41	74
32 歳	25	29	54	68 歳	26	33	59
33 歳	25	25	50	69 歳	45	40	85
34 歳	29	22	51	70 歳	43	51	94
35 歳	33	25	58	71 歳	36	42	78

校 区 別 年 齢 別 人 口 統 計 表

14

金立小学校

平成31. 3. 末現在 28 ページ

年 齢	男	女	人 口			
72 歳	29	34	63			
73 歳	25	19	44			
74 歳	30	31	61			
75 歳	25	31	56			
76 歳	26	43	69			
77 歳	30	20	50			
78 歳	19	37	56			
79 歳	25	27	52			
80 歳	20	22	42			
81 歳	23	30	53			
82 歳	22	28	50			
83 歳	6	29	35			
84 歳	17	30	47			
85 歳	15	21	36			
86 歳	18	40	58			
87 歳	6	27	33			
88 歳	8	13	21			
89 歳	2	18	20			
90 歳	7	19	26			
91 歳	5	15	20			
92 歳	3	16	19			
93 歳	2	14	16			
94 歳	1	8	9			
95 歳	2	8	10			
96 歳	2	5	7			
97 歳	0	5	5			
98 歳	1	6	7			
99 歳	0	3	3			
100 歳	0	0	0			
101 歳	0	0	0			
102 歳	0	0	0			
103 歳	0	1	1			
合計	2,193	2,359	4,552			

校 区 別 年 齢 別 人 口 統 計 表

15 久保泉小学校

平成31.3.末現在 29 ページ

年 齢	男	女	人 口	年 齢	男	女	人 口
0 歳	11	12	23	36 歳	22	23	45
1 歳	11	9	20	37 歳	20	19	39
2 歳	11	12	23	38 歳	14	17	31
3 歳	14	10	24	39 歳	20	20	40
4 歳	12	13	25	40 歳	21	26	47
5 歳	17	13	30	41 歳	33	22	55
6 歳	12	6	18	42 歳	23	19	42
7 歳	19	10	29	43 歳	24	16	40
8 歳	17	16	33	44 歳	24	25	49
9 歳	13	9	22	45 歳	24	25	49
10 歳	19	17	36	46 歳	16	17	33
11 歳	14	12	26	47 歳	18	25	43
12 歳	18	10	28	48 歳	21	24	45
13 歳	10	15	25	49 歳	20	18	38
14 歳	13	15	28	50 歳	16	25	41
15 歳	16	14	30	51 歳	33	20	53
16 歳	11	15	26	52 歳	22	17	39
17 歳	16	17	33	53 歳	20	15	35
18 歳	10	9	19	54 歳	19	14	33
19 歳	18	16	34	55 歳	19	20	39
20 歳	23	22	45	56 歳	27	26	53
21 歳	15	15	30	57 歳	11	21	32
22 歳	12	26	38	58 歳	23	22	45
23 歳	15	16	31	59 歳	29	15	44
24 歳	13	15	28	60 歳	20	27	47
25 歳	9	12	21	61 歳	23	32	55
26 歳	20	13	33	62 歳	21	30	51
27 歳	9	7	16	63 歳	24	27	51
28 歳	14	12	26	64 歳	34	22	56
29 歳	11	15	26	65 歳	34	32	66
30 歳	16	12	28	66 歳	27	30	57
31 歳	19	19	38	67 歳	36	33	69
32 歳	22	20	42	68 歳	42	41	83
33 歳	17	20	37	69 歳	42	37	79
34 歳	21	13	34	70 歳	42	34	76
35 歳	16	20	36	71 歳	37	32	69

校 区 別 年 齢 別 人 口 統 計 表

15 久保泉小学校

平成31. 3. 末現在 30 ページ

年 齢	男	女	人 口			
72 歳	22	21	43			
73 歳	21	27	48			
74 歳	30	31	61			
75 歳	15	31	46			
76 歳	21	38	59			
77 歳	18	36	54			
78 歳	14	25	39			
79 歳	26	23	49			
80 歳	21	18	39			
81 歳	20	25	45			
82 歳	22	24	46			
83 歳	14	23	37			
84 歳	15	27	42			
85 歳	8	24	32			
86 歳	10	19	29			
87 歳	13	23	36			
88 歳	7	20	27			
89 歳	7	27	34			
90 歳	5	17	22			
91 歳	3	12	15			
92 歳	3	12	15			
93 歳	3	17	20			
94 歳	6	9	15			
95 歳	2	15	17			
96 歳	2	5	7			
97 歳	2	6	8			
98 歳	0	4	4			
99 歳	1	3	4			
100 歳	3	1	4			
101 歳	0	2	2			
102 歳	0	2	2			
103 歳	0	1	1			
合計	1,769	1,943	3,712			

校 区 別 年 齢 別 人 口 統 計 表

16 芙蓉小学校

平成31. 3. 末現在 31 ページ

年 齢	男	女	人 口	年 齢	男	女	人 口
0 歳	8	11	19	36 歳	9	14	23
1 歳	11	5	16	37 歳	10	9	19
2 歳	7	6	13	38 歳	11	7	18
3 歳	8	9	17	39 歳	8	6	14
4 歳	4	5	9	40 歳	13	7	20
5 歳	9	7	16	41 歳	11	8	19
6 歳	7	6	13	42 歳	14	8	22
7 歳	10	6	16	43 歳	10	15	25
8 歳	6	6	12	44 歳	9	11	20
9 歳	8	6	14	45 歳	3	10	13
10 歳	10	8	18	46 歳	16	10	26
11 歳	4	3	7	47 歳	14	7	21
12 歳	7	5	12	48 歳	15	6	21
13 歳	5	6	11	49 歳	11	8	19
14 歳	10	7	17	50 歳	13	11	24
15 歳	5	7	12	51 歳	8	12	20
16 歳	5	14	19	52 歳	9	7	16
17 歳	7	6	13	53 歳	8	11	19
18 歳	11	4	15	54 歳	11	15	26
19 歳	6	7	13	55 歳	6	9	15
20 歳	10	10	20	56 歳	13	13	26
21 歳	9	11	20	57 歳	11	13	24
22 歳	6	8	14	58 歳	6	14	20
23 歳	8	10	18	59 歳	11	13	24
24 歳	6	3	9	60 歳	12	17	29
25 歳	6	8	14	61 歳	12	12	24
26 歳	8	2	10	62 歳	13	8	21
27 歳	10	12	22	63 歳	8	10	18
28 歳	10	12	22	64 歳	15	17	32
29 歳	6	14	20	65 歳	15	20	35
30 歳	10	6	16	66 歳	18	14	32
31 歳	6	8	14	67 歳	13	13	26
32 歳	9	8	17	68 歳	14	21	35
33 歳	11	7	18	69 歳	10	15	25
34 歳	13	7	20	70 歳	14	16	30
35 歳	11	9	20	71 歳	16	11	27

校 区 別 年 齢 別 人 口 統 計 表

16

芙蓉小学校

平成31.3.末現在

32 ページ

年 齢	男	女	人 口			
72 歳	15	15	30			
73 歳	9	10	19			
74 歳	9	16	25			
75 歳	8	6	14			
76 歳	8	10	18			
77 歳	10	11	21			
78 歳	6	11	17			
79 歳	7	12	19			
80 歳	5	3	8			
81 歳	7	11	18			
82 歳	3	16	19			
83 歳	5	15	20			
84 歳	9	12	21			
85 歳	4	16	20			
86 歳	7	19	26			
87 歳	6	11	17			
88 歳	8	7	15			
89 歳	2	6	8			
90 歳	2	7	9			
91 歳	2	7	9			
92 歳	2	4	6			
93 歳	1	6	7			
94 歳	1	3	4			
95 歳	0	1	1			
96 歳	0	2	2			
97 歳	0	0	0			
98 歳	0	1	1			
99 歳	0	0	0			
100 歳	0	0	0			
101 歳	0	1	1			
合計	833	926	1,759			

校 区 別 年 齢 別 人 口 統 計 表

17 新栄小学校

平成31. 3. 末現在 33 ページ

年 齢	男	女	人 口	年 齢	男	女	人 口
0 歳	17	27	44	36 歳	39	43	82
1 歳	39	29	68	37 歳	34	39	73
2 歳	23	28	51	38 歳	45	35	80
3 歳	35	27	62	39 歳	41	44	85
4 歳	36	31	67	40 歳	54	41	95
5 歳	30	16	46	41 歳	38	49	87
6 歳	40	25	65	42 歳	40	48	88
7 歳	33	31	64	43 歳	51	59	110
8 歳	35	34	69	44 歳	36	46	82
9 歳	28	32	60	45 歳	40	45	85
10 歳	26	32	58	46 歳	39	60	99
11 歳	28	32	60	47 歳	52	49	101
12 歳	38	26	64	48 歳	47	33	80
13 歳	32	32	64	49 歳	43	49	92
14 歳	20	21	41	50 歳	33	49	82
15 歳	37	34	71	51 歳	45	60	105
16 歳	44	43	87	52 歳	41	48	89
17 歳	31	34	65	53 歳	39	34	73
18 歳	33	33	66	54 歳	39	53	92
19 歳	43	35	78	55 歳	51	65	116
20 歳	32	32	64	56 歳	30	51	81
21 歳	34	38	72	57 歳	41	49	90
22 歳	28	27	55	58 歳	44	63	107
23 歳	33	31	64	59 歳	51	57	108
24 歳	25	41	66	60 歳	48	70	118
25 歳	26	29	55	61 歳	38	49	87
26 歳	43	35	78	62 歳	53	63	116
27 歳	32	39	71	63 歳	50	67	117
28 歳	35	28	63	64 歳	51	59	110
29 歳	39	34	73	65 歳	53	52	105
30 歳	38	40	78	66 歳	66	62	128
31 歳	36	45	81	67 歳	59	64	123
32 歳	36	43	79	68 歳	58	75	133
33 歳	34	44	78	69 歳	63	68	131
34 歳	46	49	95	70 歳	54	68	122
35 歳	46	43	89	71 歳	57	61	118

校 区 別 年 齢 別 人 口 統 計 表

17 新栄小学校

平成31. 3. 末現在 34 ページ

年 齢	男	女	人 口			
72 歳	37	53	90			
73 歳	26	20	46			
74 歳	30	40	70			
75 歳	34	37	71			
76 歳	26	41	67			
77 歳	33	56	89			
78 歳	18	26	44			
79 歳	20	26	46			
80 歳	19	47	66			
81 歳	21	39	60			
82 歳	14	28	42			
83 歳	28	29	57			
84 歳	22	33	55			
85 歳	23	26	49			
86 歳	16	30	46			
87 歳	12	23	35			
88 歳	7	16	23			
89 歳	5	19	24			
90 歳	13	22	35			
91 歳	3	8	11			
92 歳	3	17	20			
93 歳	7	4	11			
94 歳	3	13	16			
95 歳	2	6	8			
96 歳	1	4	5			
97 歳	4	3	7			
98 歳	1	2	3			
99 歳	0	4	4			
100 歳	1	1	2			
101 歳	0	0	0			
102 歳	0	0	0			
103 歳	0	2	2			
合計	3,303	3,802	7,105			

校 区 別 年 齢 別 人 口 統 計 表

18

若楠小学校

平成31. 3. 末現在 35 ページ

年 齢	男	女	人 口	年 齢	男	女	人 口
0 歳	31	29	60	36 歳	32	44	76
1 歳	30	27	57	37 歳	42	42	84
2 歳	25	27	52	38 歳	37	59	96
3 歳	21	37	58	39 歳	37	32	69
4 歳	36	33	69	40 歳	50	40	90
5 歳	31	29	60	41 歳	52	57	109
6 歳	36	26	62	42 歳	55	59	114
7 歳	43	27	70	43 歳	55	71	126
8 歳	34	27	61	44 歳	60	57	117
9 歳	36	34	70	45 歳	49	73	122
10 歳	44	37	81	46 歳	59	82	141
11 歳	33	35	68	47 歳	58	69	127
12 歳	36	41	77	48 歳	46	65	111
13 歳	41	49	90	49 歳	66	77	143
14 歳	31	36	67	50 歳	53	66	119
15 歳	33	27	60	51 歳	60	78	138
16 歳	36	52	88	52 歳	49	40	89
17 歳	37	53	90	53 歳	56	64	120
18 歳	45	53	98	54 歳	55	59	114
19 歳	44	37	81	55 歳	55	57	112
20 歳	41	43	84	56 歳	56	45	101
21 歳	44	38	82	57 歳	46	57	103
22 歳	42	44	86	58 歳	43	67	110
23 歳	49	40	89	59 歳	45	48	93
24 歳	44	45	89	60 歳	44	50	94
25 歳	50	40	90	61 歳	35	45	80
26 歳	48	41	89	62 歳	59	68	127
27 歳	39	43	82	63 歳	52	35	87
28 歳	35	42	77	64 歳	39	41	80
29 歳	41	45	86	65 歳	47	55	102
30 歳	35	42	77	66 歳	48	51	99
31 歳	46	33	79	67 歳	56	60	116
32 歳	34	42	76	68 歳	53	72	125
33 歳	41	35	76	69 歳	51	68	119
34 歳	45	45	90	70 歳	49	75	124
35 歳	42	47	89	71 歳	56	81	137

校 区 別 年 齢 別 人 口 統 計 表

18 若楠小学校

平成31.3. 末現在 36 ページ

年 齢	男	女	人 口			
72 歳	45	46	91			
73 歳	35	37	72			
74 歳	48	49	97			
75 歳	39	51	90			
76 歳	33	56	89			
77 歳	35	58	93			
78 歳	32	46	78			
79 歳	33	43	76			
80 歳	19	30	49			
81 歳	29	45	74			
82 歳	19	44	63			
83 歳	20	46	66			
84 歳	25	25	50			
85 歳	18	36	54			
86 歳	17	29	46			
87 歳	15	22	37			
88 歳	15	31	46			
89 歳	13	18	31			
90 歳	6	16	22			
91 歳	6	17	23			
92 歳	4	10	14			
93 歳	5	11	16			
94 歳	1	3	4			
95 歳	2	1	3			
96 歳	1	4	5			
97 歳	0	4	4			
98 歳	0	3	3			
99 歳	0	5	5			
100 歳	0	0	0			
101 歳	0	1	1			
合計	3,699	4,277	7,976			

校 区 別 年 齢 別 人 口 統 計 表

19 開成小学校

平成31. 3. 末現在 37 ページ

年 齢	男	女	人 口	年 齢	男	女	人 口
0 歳	39	39	78	36 歳	61	67	128
1 歳	39	32	71	37 歳	64	57	121
2 歳	34	43	77	38 歳	60	66	126
3 歳	53	31	84	39 歳	58	64	122
4 歳	63	44	107	40 歳	60	61	121
5 歳	48	28	76	41 歳	59	55	114
6 歳	56	33	89	42 歳	48	86	134
7 歳	56	43	99	43 歳	62	70	132
8 歳	46	50	96	44 歳	70	76	146
9 歳	47	57	104	45 歳	53	65	118
10 歳	54	47	101	46 歳	61	88	149
11 歳	46	44	90	47 歳	66	78	144
12 歳	43	43	86	48 歳	53	58	111
13 歳	41	48	89	49 歳	54	68	122
14 歳	49	62	111	50 歳	57	69	126
15 歳	55	42	97	51 歳	55	64	119
16 歳	51	51	102	52 歳	54	62	116
17 歳	52	54	106	53 歳	54	68	122
18 歳	59	59	118	54 歳	52	54	106
19 歳	43	44	87	55 歳	51	59	110
20 歳	46	52	98	56 歳	58	59	117
21 歳	41	42	83	57 歳	46	69	115
22 歳	46	38	84	58 歳	53	50	103
23 歳	29	42	71	59 歳	58	64	122
24 歳	41	41	82	60 歳	43	74	117
25 歳	35	39	74	61 歳	43	54	97
26 歳	45	39	84	62 歳	53	56	109
27 歳	42	35	77	63 歳	69	64	133
28 歳	37	32	69	64 歳	52	75	127
29 歳	37	40	77	65 歳	53	80	133
30 歳	30	53	83	66 歳	62	61	123
31 歳	38	30	68	67 歳	65	85	150
32 歳	46	48	94	68 歳	74	100	174
33 歳	60	58	118	69 歳	85	115	200
34 歳	50	54	104	70 歳	87	97	184
35 歳	65	56	121	71 歳	53	90	143

校 区 別 年 齢 別 人 口 統 計 表

20 諸富北小学校

平成31. 3. 末現在 39 ページ

年 齢	男	女	人 口	年 齢	男	女	人 口
0 歳	14	17	31	36 歳	26	41	67
1 歳	29	17	46	37 歳	24	31	55
2 歳	24	19	43	38 歳	24	37	61
3 歳	21	20	41	39 歳	38	22	60
4 歳	23	24	47	40 歳	39	33	72
5 歳	19	22	41	41 歳	29	23	52
6 歳	21	17	38	42 歳	42	34	76
7 歳	23	21	44	43 歳	25	28	53
8 歳	24	14	38	44 歳	32	44	76
9 歳	15	17	32	45 歳	30	32	62
10 歳	16	21	37	46 歳	35	34	69
11 歳	21	19	40	47 歳	32	34	66
12 歳	33	25	58	48 歳	40	37	77
13 歳	32	21	53	49 歳	40	39	79
14 歳	25	18	43	50 歳	36	38	74
15 歳	33	25	58	51 歳	41	28	69
16 歳	24	27	51	52 歳	39	55	94
17 歳	27	24	51	53 歳	38	29	67
18 歳	22	18	40	54 歳	29	32	61
19 歳	23	29	52	55 歳	31	32	63
20 歳	24	23	47	56 歳	37	28	65
21 歳	19	25	44	57 歳	28	31	59
22 歳	34	27	61	58 歳	27	42	69
23 歳	19	20	39	59 歳	30	41	71
24 歳	15	20	35	60 歳	39	37	76
25 歳	25	28	53	61 歳	23	39	62
26 歳	33	27	60	62 歳	36	34	70
27 歳	22	31	53	63 歳	49	25	74
28 歳	21	18	39	64 歳	36	52	88
29 歳	26	22	48	65 歳	43	43	86
30 歳	20	20	40	66 歳	42	42	84
31 歳	22	19	41	67 歳	31	37	68
32 歳	24	25	49	68 歳	50	44	94
33 歳	34	24	58	69 歳	55	58	113
34 歳	41	30	71	70 歳	47	43	90
35 歳	25	29	54	71 歳	34	41	75

校 区 別 年 齢 別 人 口 統 計 表

20 諸富北小学校

平成31. 3. 未現在 40 ページ

年 齢	男	女	人 口			
72 歳	42	64	106			
73 歳	17	30	47			
74 歳	24	42	66			
75 歳	38	36	74			
76 歳	27	47	74			
77 歳	39	60	99			
78 歳	37	42	79			
79 歳	37	33	70			
80 歳	31	38	69			
81 歳	34	31	65			
82 歳	26	39	65			
83 歳	27	28	55			
84 歳	15	48	63			
85 歳	14	22	36			
86 歳	25	26	51			
87 歳	20	36	56			
88 歳	15	32	47			
89 歳	9	24	33			
90 歳	9	25	34			
91 歳	5	13	18			
92 歳	5	11	16			
93 歳	4	10	14			
94 歳	2	11	13			
95 歳	5	9	14			
96 歳	1	7	8			
97 歳	3	3	6			
98 歳	0	6	6			
99 歳	0	5	5			
100 歳	0	2	2			
101 歳	0	0	0			
102 歳	0	2	2			
103 歳	0	1	1			
合計	2,661	2,906	5,567			

校 区 別 年 齢 別 人 口 統 計 表

21 諸富南小学校

平成31. 3. 末現在 41 ページ

年 齢	男	女	人 口	年 齢	男	女	人 口
0 歳	20	13	33	36 歳	30	13	43
1 歳	23	18	41	37 歳	22	33	55
2 歳	21	13	34	38 歳	19	20	39
3 歳	20	15	35	39 歳	24	24	48
4 歳	21	22	43	40 歳	20	28	48
5 歳	19	22	41	41 歳	20	19	39
6 歳	19	13	32	42 歳	33	23	56
7 歳	15	18	33	43 歳	28	25	53
8 歳	26	21	47	44 歳	36	45	81
9 歳	22	28	50	45 歳	37	26	63
10 歳	33	23	56	46 歳	30	25	55
11 歳	17	31	48	47 歳	21	36	57
12 歳	25	16	41	48 歳	41	31	72
13 歳	18	20	38	49 歳	22	35	57
14 歳	23	24	47	50 歳	38	48	86
15 歳	30	19	49	51 歳	33	45	78
16 歳	24	25	49	52 歳	34	33	67
17 歳	23	21	44	53 歳	33	24	57
18 歳	28	16	44	54 歳	27	31	58
19 歳	19	26	45	55 歳	32	32	64
20 歳	27	23	50	56 歳	24	33	57
21 歳	21	18	39	57 歳	25	37	62
22 歳	27	25	52	58 歳	33	24	57
23 歳	10	23	33	59 歳	30	27	57
24 歳	21	28	49	60 歳	42	32	74
25 歳	20	18	38	61 歳	24	35	59
26 歳	21	11	32	62 歳	32	30	62
27 歳	20	26	46	63 歳	46	35	81
28 歳	15	16	31	64 歳	27	33	60
29 歳	25	36	61	65 歳	30	35	65
30 歳	21	23	44	66 歳	43	35	78
31 歳	27	19	46	67 歳	48	41	89
32 歳	24	26	50	68 歳	37	38	75
33 歳	19	27	46	69 歳	46	41	87
34 歳	16	34	50	70 歳	34	47	81
35 歳	19	17	36	71 歳	43	47	90

校 区 別 年 齢 別 人 口 統 計 表

21 諸富南小学校

平成31. 3. 末現在 42 ページ

年 齢	男	女	人 口			
72 歳	28	44	72			
73 歳	19	27	46			
74 歳	21	37	58			
75 歳	32	40	72			
76 歳	36	38	74			
77 歳	34	38	72			
78 歳	31	32	63			
79 歳	27	37	64			
80 歳	24	30	54			
81 歳	32	32	64			
82 歳	19	25	44			
83 歳	20	28	48			
84 歳	15	25	40			
85 歳	9	24	33			
86 歳	15	25	40			
87 歳	13	30	43			
88 歳	12	21	33			
89 歳	8	20	28			
90 歳	3	11	14			
91 歳	5	9	14			
92 歳	7	9	16			
93 歳	2	5	7			
94 歳	2	8	10			
95 歳	1	2	3			
96 歳	1	1	2			
97 歳	0	5	5			
98 歳	0	2	2			
99 歳	0	1	1			
100 歳	1	3	4			
101 歳	0	0	0			
102 歳	1	0	1			
合計	2,341	2,549	4,890			

校 区 別 年 齢 別 人 口 統 計 表

22 春日小学校

平成31. 3. 末現在 43 ページ

年 齢	男	女	人 口	年 齢	男	女	人 口
0 歳	41	47	88	36 歳	52	55	107
1 歳	49	42	91	37 歳	51	50	101
2 歳	43	43	86	38 歳	52	74	126
3 歳	32	46	78	39 歳	56	71	127
4 歳	51	45	96	40 歳	58	68	126
5 歳	39	38	77	41 歳	60	54	114
6 歳	52	52	104	42 歳	53	55	108
7 歳	39	28	67	43 歳	61	74	135
8 歳	43	33	76	44 歳	66	66	132
9 歳	46	34	80	45 歳	73	75	148
10 歳	50	41	91	46 歳	68	62	130
11 歳	47	45	92	47 歳	58	69	127
12 歳	40	39	79	48 歳	57	41	98
13 歳	43	40	83	49 歳	48	50	98
14 歳	54	46	100	50 歳	45	53	98
15 歳	40	34	74	51 歳	43	44	87
16 歳	56	50	106	52 歳	49	45	94
17 歳	50	54	104	53 歳	30	46	76
18 歳	42	44	86	54 歳	47	53	100
19 歳	48	42	90	55 歳	36	45	81
20 歳	38	48	86	56 歳	43	54	97
21 歳	43	42	85	57 歳	34	44	78
22 歳	42	46	88	58 歳	44	36	80
23 歳	41	44	85	59 歳	39	52	91
24 歳	44	50	94	60 歳	50	63	113
25 歳	45	50	95	61 歳	41	41	82
26 歳	42	49	91	62 歳	49	65	114
27 歳	44	51	95	63 歳	62	68	130
28 歳	52	47	99	64 歳	48	72	120
29 歳	45	56	101	65 歳	55	56	111
30 歳	35	52	87	66 歳	43	70	113
31 歳	49	50	99	67 歳	67	76	143
32 歳	53	57	110	68 歳	68	74	142
33 歳	64	61	125	69 歳	64	74	138
34 歳	44	47	91	70 歳	66	66	132
35 歳	40	39	79	71 歳	61	70	131

校 区 別 年 齢 別 人 口 統 計 表

22 春日小学校

平成31. 3. 末現在 44 ページ

年 齢	男	女	人 口	年 齢	男	女	人 口
72 歳	43	53	96	**合計**	4,016	4,497	8,513
73 歳	31	27	58				
74 歳	40	45	85				
75 歳	30	42	72				
76 歳	43	42	85				
77 歳	45	50	95				
78 歳	30	50	80				
79 歳	35	34	69				
80 歳	25	35	60				
81 歳	32	35	67				
82 歳	24	21	45				
83 歳	21	31	52				
84 歳	18	37	55				
85 歳	20	23	43				
86 歳	6	37	43				
87 歳	10	23	33				
88 歳	9	25	34				
89 歳	7	18	25				
90 歳	5	28	33				
91 歳	5	18	23				
92 歳	4	16	20				
93 歳	2	12	14				
94 歳	3	3	6				
95 歳	1	9	10				
96 歳	1	5	6				
97 歳	1	5	6				
98 歳	0	3	3				
99 歳	1	1	2				
100 歳	1	2	3				
101 歳	0	0	0				
102 歳	0	1	1				
103 歳	0	1	1				
104 歳	0	1	1				
105 歳	0	0	0				
106 歳	0	0	0				
107 歳	0	1	1				

校 区 別 年 齢 別 人 口 統 計 表

23 川上小学校

平成31. 3. 末現在 45 ページ

年 齢	男	女	人 口	年 齢	男	女	人 口
0 歳	17	17	34	36 歳	30	39	69
1 歳	19	16	35	37 歳	29	21	50
2 歳	24	16	40	38 歳	23	21	44
3 歳	23	31	54	39 歳	33	31	64
4 歳	22	27	49	40 歳	27	21	48
5 歳	26	21	47	41 歳	33	28	61
6 歳	21	29	50	42 歳	29	44	73
7 歳	28	18	46	43 歳	48	40	88
8 歳	27	23	50	44 歳	40	31	71
9 歳	17	30	47	45 歳	35	42	77
10 歳	33	29	62	46 歳	28	35	63
11 歳	27	25	52	47 歳	40	37	77
12 歳	26	22	48	48 歳	37	33	70
13 歳	33	33	66	49 歳	30	32	62
14 歳	24	35	59	50 歳	31	35	66
15 歳	30	27	57	51 歳	27	43	70
16 歳	29	27	56	52 歳	23	28	51
17 歳	25	26	51	53 歳	30	31	61
18 歳	33	31	64	54 歳	26	40	66
19 歳	18	35	53	55 歳	44	40	84
20 歳	27	24	51	56 歳	40	31	71
21 歳	30	31	61	57 歳	39	46	85
22 歳	15	21	36	58 歳	37	51	88
23 歳	22	21	43	59 歳	46	37	83
24 歳	29	22	51	60 歳	50	58	108
25 歳	25	20	45	61 歳	48	37	85
26 歳	25	14	39	62 歳	43	49	92
27 歳	22	28	50	63 歳	33	48	81
28 歳	30	24	54	64 歳	37	42	79
29 歳	26	19	45	65 歳	52	47	99
30 歳	34	20	54	66 歳	42	32	74
31 歳	27	16	43	67 歳	49	41	90
32 歳	30	39	69	68 歳	42	52	94
33 歳	32	25	57	69 歳	46	44	90
34 歳	29	31	60	70 歳	43	46	89
35 歳	30	25	55	71 歳	51	47	98

校 区 別 年 齢 別 人 口 統 計 表

23 川上小学校

平成31. 3. 末現在 46 ページ

年 齢	男	女	人 口	年 齢	男	女	人 口
72 歳	35	46	81				
73 歳	20	34	54	**合計**	2,721	3,006	5,727
74 歳	33	33	66				
75 歳	31	32	63				
76 歳	25	35	60				
77 歳	28	51	79				
78 歳	35	38	73				
79 歳	26	38	64				
80 歳	18	34	52				
81 歳	17	29	46				
82 歳	25	34	59				
83 歳	22	28	50				
84 歳	25	38	63				
85 歳	17	27	44				
86 歳	13	36	49				
87 歳	12	30	42				
88 歳	12	18	30				
89 歳	15	24	39				
90 歳	7	28	35				
91 歳	5	19	24				
92 歳	9	19	28				
93 歳	6	12	18				
94 歳	1	12	13				
95 歳	3	10	13				
96 歳	3	6	9				
97 歳	1	5	6				
98 歳	0	3	3				
99 歳	0	1	1				
100 歳	1	4	5				
101 歳	0	1	1				
102 歳	0	1	1				
103 歳	0	1	1				
104 歳	0	0	0				
105 歳	0	0	0				
106 歳	0	0	0				
107 歳	0	1	1				

校 区 別 年 齢 別 人 口 統 計 表

24

松梅小学校

平成31. 3. 末現在 47 ページ

年 齢	男	女	人 口	年 齢	男	女	人 口
0 歳	2	2	4	36 歳	5	2	7
1 歳	1	4	5	37 歳	7	10	17
2 歳	0	3	3	38 歳	3	7	10
3 歳	3	2	5	39 歳	6	3	9
4 歳	1	7	8	40 歳	5	6	11
5 歳	2	5	7	41 歳	7	8	15
6 歳	3	3	6	42 歳	4	6	10
7 歳	7	1	8	43 歳	6	5	11
8 歳	5	2	7	44 歳	4	2	6
9 歳	4	8	12	45 歳	4	6	10
10 歳	7	3	10	46 歳	12	7	19
11 歳	2	5	7	47 歳	5	5	10
12 歳	4	6	10	48 歳	5	3	8
13 歳	6	5	11	49 歳	5	2	7
14 歳	3	3	6	50 歳	7	6	13
15 歳	3	2	5	51 歳	4	5	9
16 歳	3	3	6	52 歳	0	9	9
17 歳	3	3	6	53 歳	7	5	12
18 歳	3	4	7	54 歳	2	5	7
19 歳	4	2	6	55 歳	5	7	12
20 歳	5	1	6	56 歳	9	8	17
21 歳	4	2	6	57 歳	5	4	9
22 歳	2	6	8	58 歳	9	5	14
23 歳	0	3	3	59 歳	7	6	13
24 歳	2	2	4	60 歳	12	10	22
25 歳	2	3	5	61 歳	12	8	20
26 歳	4	5	9	62 歳	11	8	19
27 歳	2	4	6	63 歳	4	12	16
28 歳	2	1	3	64 歳	12	7	19
29 歳	3	1	4	65 歳	8	8	16
30 歳	3	3	6	66 歳	8	5	13
31 歳	2	2	4	67 歳	12	7	19
32 歳	5	3	8	68 歳	13	10	23
33 歳	2	3	5	69 歳	14	10	24
34 歳	1	1	2	70 歳	15	23	38
35 歳	7	4	11	71 歳	8	11	19

校 区 別 年 齢 別 人 口 統 計 表

24 松梅小学校

平成31. 3. 末現在 48 ページ

年 齢		男	女	人 口			
72	歳	8	8	16			
73	歳	4	5	9			
74	歳	3	10	13			
75	歳	7	5	12			
76	歳	5	10	15			
77	歳	7	6	13			
78	歳	8	7	15			
79	歳	5	4	9			
80	歳	4	4	8			
81	歳	8	6	14			
82	歳	5	4	9			
83	歳	2	3	5			
84	歳	5	9	14			
85	歳	2	4	6			
86	歳	3	8	11			
87	歳	3	4	7			
88	歳	6	9	15			
89	歳	1	7	8			
90	歳	1	2	3			
91	歳	3	2	5			
92	歳	1	2	3			
93	歳	2	5	7			
94	歳	2	6	8			
95	歳	0	1	1			
96	歳	1	5	6			
97	歳	0	0	0			
98	歳	0	1	1			
合計		470	505	975			

校 区 別 年 齢 別 人 口 統 計 表

25 春日北小学校

平成31. 3. 末現在 49 ページ

年 齢	男	女	人 口	年 齢	男	女	人 口
0 歳	36	34	70	36 歳	52	62	114
1 歳	45	37	82	37 歳	67	51	118
2 歳	37	32	69	38 歳	69	60	129
3 歳	46	53	99	39 歳	51	60	111
4 歳	46	46	92	40 歳	49	67	116
5 歳	38	43	81	41 歳	50	51	101
6 歳	55	56	111	42 歳	69	50	119
7 歳	49	43	92	43 歳	67	46	113
8 歳	42	47	89	44 歳	49	67	116
9 歳	48	44	92	45 歳	62	53	115
10 歳	52	51	103	46 歳	64	51	115
11 歳	47	33	80	47 歳	46	49	95
12 歳	48	47	95	48 歳	49	46	95
13 歳	49	34	83	49 歳	47	52	99
14 歳	31	37	68	50 歳	44	37	81
15 歳	34	40	74	51 歳	37	39	76
16 歳	41	31	72	52 歳	39	38	77
17 歳	34	38	72	53 歳	38	48	86
18 歳	38	32	70	54 歳	42	44	86
19 歳	33	36	69	55 歳	31	46	77
20 歳	30	29	59	56 歳	43	52	95
21 歳	39	22	61	57 歳	44	48	92
22 歳	34	34	68	58 歳	48	54	102
23 歳	29	28	57	59 歳	34	38	72
24 歳	40	32	72	60 歳	49	56	105
25 歳	34	28	62	61 歳	41	47	88
26 歳	38	35	73	62 歳	42	66	108
27 歳	29	48	77	63 歳	51	65	116
28 歳	38	41	79	64 歳	51	50	101
29 歳	32	38	70	65 歳	52	49	101
30 歳	43	37	80	66 歳	46	57	103
31 歳	47	51	98	67 歳	64	68	132
32 歳	47	44	91	68 歳	45	56	101
33 歳	50	58	108	69 歳	55	53	108
34 歳	52	49	101	70 歳	54	62	116
35 歳	56	48	104	71 歳	47	50	97

校 区 別 年 齢 別 人 口 統 計 表

25 | 春日北小学校

平成31. 3. 末現在 50 ページ

年 齢	男	女	人 口	年 齢	男	女	人 口
72 歳	31	46	77	108 歳	0	1	1
73 歳	27	34	61	**合計**	3,661	4,064	7,725
74 歳	34	52	86				
75 歳	24	53	77				
76 歳	36	35	71				
77 歳	30	36	66				
78 歳	34	41	75				
79 歳	22	38	60				
80 歳	22	35	57				
81 歳	12	44	56				
82 歳	11	27	38				
83 歳	24	24	48				
84 歳	16	29	45				
85 歳	11	25	36				
86 歳	9	35	44				
87 歳	7	18	25				
88 歳	4	27	31				
89 歳	5	26	31				
90 歳	6	21	27				
91 歳	3	19	22				
92 歳	4	10	14				
93 歳	4	9	13				
94 歳	3	13	16				
95 歳	2	9	11				
96 歳	3	8	11				
97 歳	1	6	7				
98 歳	1	4	5				
99 歳	0	3	3				
100 歳	0	3	3				
101 歳	0	4	4				
102 歳	0	2	2				
103 歳	0	3	3				
104 歳	0	0	0				
105 歳	0	0	0				
106 歳	0	0	0				
107 歳	0	0	0				

校 区 別 年 齢 別 人 口 統 計 表

27 富士小学校

平成31. 3. 末現在 51 ページ

年 齢	男	女	人 口	年 齢	男	女	人 口
0 歳	4	1	5	36 歳	11	9	20
1 歳	5	5	10	37 歳	6	9	15
2 歳	7	6	13	38 歳	14	13	27
3 歳	4	3	7	39 歳	16	13	29
4 歳	4	6	10	40 歳	7	8	15
5 歳	9	2	11	41 歳	11	11	22
6 歳	7	8	15	42 歳	12	10	22
7 歳	9	4	13	43 歳	13	10	23
8 歳	10	5	15	44 歳	13	15	28
9 歳	5	10	15	45 歳	9	8	17
10 歳	9	5	14	46 歳	18	10	28
11 歳	5	12	17	47 歳	17	14	31
12 歳	7	11	18	48 歳	10	11	21
13 歳	9	12	21	49 歳	10	11	21
14 歳	5	5	10	50 歳	13	11	24
15 歳	11	7	18	51 歳	10	14	24
16 歳	6	13	19	52 歳	13	11	24
17 歳	10	7	17	53 歳	11	13	24
18 歳	9	13	22	54 歳	11	15	26
19 歳	8	14	22	55 歳	10	12	22
20 歳	12	7	19	56 歳	19	16	35
21 歳	13	9	22	57 歳	19	16	35
22 歳	10	11	21	58 歳	15	19	34
23 歳	14	7	21	59 歳	24	18	42
24 歳	9	13	22	60 歳	21	27	48
25 歳	3	8	11	61 歳	22	18	40
26 歳	4	8	12	62 歳	21	21	42
27 歳	9	5	14	63 歳	17	20	37
28 歳	8	5	13	64 歳	23	24	47
29 歳	6	9	15	65 歳	18	20	38
30 歳	12	6	18	66 歳	28	30	58
31 歳	8	16	24	67 歳	23	28	51
32 歳	14	9	23	68 歳	37	16	53
33 歳	13	17	30	69 歳	31	29	60
34 歳	7	4	11	70 歳	22	26	48
35 歳	17	8	25	71 歳	36	18	54

校 区 別 年 齢 別 人 口 統 計 表

28 北山小学校

平成31. 3. 末現在 53 ページ

年 齢	男	女	人 口	年 齢	男	女	人 口
0 歳	3	3	6	36 歳	8	4	12
1 歳	1	3	4	37 歳	3	4	7
2 歳	5	5	10	38 歳	7	1	8
3 歳	5	4	9	39 歳	8	4	12
4 歳	3	2	5	40 歳	5	2	7
5 歳	6	5	11	41 歳	4	6	10
6 歳	2	2	4	42 歳	6	1	7
7 歳	8	4	12	43 歳	2	1	3
8 歳	3	0	3	44 歳	3	4	7
9 歳	0	2	2	45 歳	4	1	5
10 歳	2	1	3	46 歳	2	3	5
11 歳	2	2	4	47 歳	2	6	8
12 歳	4	1	5	48 歳	3	3	6
13 歳	3	3	6	49 歳	4	2	6
14 歳	2	4	6	50 歳	1	3	4
15 歳	2	4	6	51 歳	5	2	7
16 歳	5	0	5	52 歳	3	2	5
17 歳	4	3	7	53 歳	4	5	9
18 歳	4	0	4	54 歳	0	2	2
19 歳	3	2	5	55 歳	7	5	12
20 歳	1	3	4	56 歳	5	4	9
21 歳	5	1	6	57 歳	4	4	8
22 歳	5	3	8	58 歳	7	9	16
23 歳	2	1	3	59 歳	7	12	19
24 歳	4	1	5	60 歳	4	3	7
25 歳	7	0	7	61 歳	11	12	23
26 歳	2	3	5	62 歳	8	10	18
27 歳	3	1	4	63 歳	9	7	16
28 歳	5	5	10	64 歳	10	10	20
29 歳	4	5	9	65 歳	9	5	14
30 歳	2	1	3	66 歳	10	8	18
31 歳	1	2	3	67 歳	5	10	15
32 歳	3	2	5	68 歳	10	9	19
33 歳	4	4	8	69 歳	8	11	19
34 歳	6	2	8	70 歳	9	6	15
35 歳	4	6	10	71 歳	13	7	20

校 区 別 年 齢 別 人 口 統 計 表

28 | 北山小学校

平成31. 3. 末現在 54 ページ

年 齢	男	女	人 口	
72 歳	5	3	8	
73 歳	5	4	9	
74 歳	6	8	14	
75 歳	6	6	12	
76 歳	4	6	10	
77 歳	6	7	13	
78 歳	4	7	11	
79 歳	4	3	7	
80 歳	3	11	14	
81 歳	8	5	13	
82 歳	5	11	16	
83 歳	3	10	13	
84 歳	8	7	15	
85 歳	8	8	16	
86 歳	6	7	13	
87 歳	8	6	14	
88 歳	2	9	11	
89 歳	3	4	7	
90 歳	2	10	12	
91 歳	2	9	11	
92 歳	2	5	7	
93 歳	1	7	8	
94 歳	0	4	4	
95 歳	2	3	5	
96 歳	0	0	0	
97 歳	0	0	0	
98 歳	0	1	1	
合計	438	439	877	

校 区 別 年 齢 別 人 口 統 計 表

29

北山東部小学校

平成31. 3. 末現在

55 ページ

年 齢	男	女	人 口	年 齢	男	女	人 口
0 歳	0	5	5	36 歳	3	1	4
1 歳	1	1	2	37 歳	0	2	2
2 歳	1	0	1	38 歳	2	0	2
3 歳	1	1	2	39 歳	2	1	3
4 歳	0	2	2	40 歳	3	0	3
5 歳	2	1	3	41 歳	3	1	4
6 歳	2	2	4	42 歳	2	1	3
7 歳	1	0	1	43 歳	1	1	2
8 歳	2	1	3	44 歳	0	1	1
9 歳	3	2	5	45 歳	1	4	5
10 歳	2	2	4	46 歳	0	3	3
11 歳	1	2	3	47 歳	1	2	3
12 歳	0	1	1	48 歳	4	1	5
13 歳	1	2	3	49 歳	0	3	3
14 歳	2	1	3	50 歳	3	3	6
15 歳	2	2	4	51 歳	2	2	4
16 歳	0	2	2	52 歳	0	1	1
17 歳	2	1	3	53 歳	4	0	4
18 歳	0	1	1	54 歳	2	4	6
19 歳	0	0	0	55 歳	1	2	3
20 歳	1	2	3	56 歳	3	5	8
21 歳	0	1	1	57 歳	3	1	4
22 歳	1	0	1	58 歳	2	1	3
23 歳	0	1	1	59 歳	5	1	6
24 歳	1	1	2	60 歳	2	2	4
25 歳	2	2	4	61 歳	4	4	8
26 歳	0	2	2	62 歳	4	2	6
27 歳	2	0	2	63 歳	3	3	6
28 歳	0	1	1	64 歳	5	4	9
29 歳	1	0	1	65 歳	2	2	4
30 歳	0	0	0	66 歳	6	2	8
31 歳	1	3	4	67 歳	5	3	8
32 歳	2	1	3	68 歳	5	3	8
33 歳	4	3	7	69 歳	4	3	7
34 歳	3	2	5	70 歳	2	3	5
35 歳	2	3	5	71 歳	6	3	9

校 区 別 年 齢 別 人 口 統 計 表

29 | 北山東部小学校

平成31. 3. 末現在 56 ページ

年 齢	男	女	人 口			
72 歳	3	5	8			
73 歳	1	1	2			
74 歳	3	3	6			
75 歳	2	3	5			
76 歳	0	2	2			
77 歳	2	2	4			
78 歳	2	3	5			
79 歳	2	2	4			
80 歳	0	9	9			
81 歳	2	2	4			
82 歳	3	1	4			
83 歳	1	3	4			
84 歳	1	3	4			
85 歳	0	2	2			
86 歳	3	5	8			
87 歳	2	1	3			
88 歳	1	1	2			
89 歳	1	3	4			
90 歳	1	3	4			
91 歳	2	2	4			
92 歳	0	1	1			
93 歳	1	2	3			
94 歳	1	1	2			
95 歳	0	0	0			
96 歳	0	1	1			
97 歳	0	2	2			
98 歳	0	1	1			
99 歳	0	0	0			
100 歳	0	0	0			
101 歳	0	1	1			
合計	172	191	363			

校 区 別 年 齢 別 人 口 統 計 表

30 三瀬小学校

平成31. 3. 末現在 57 ページ

年 齢	男	女	人 口	年 齢	男	女	人 口
0 歳	3	3	6	36 歳	10	9	19
1 歳	1	4	5	37 歳	7	4	11
2 歳	3	4	7	38 歳	10	3	13
3 歳	3	1	4	39 歳	7	4	11
4 歳	10	3	13	40 歳	5	7	12
5 歳	3	7	10	41 歳	8	3	11
6 歳	3	6	9	42 歳	3	8	11
7 歳	7	7	14	43 歳	5	2	7
8 歳	8	6	14	44 歳	9	2	11
9 歳	4	5	9	45 歳	7	9	16
10 歳	7	5	12	46 歳	6	9	15
11 歳	3	5	8	47 歳	6	13	19
12 歳	7	7	14	48 歳	13	8	21
13 歳	8	9	17	49 歳	8	5	13
14 歳	8	7	15	50 歳	3	8	11
15 歳	9	4	13	51 歳	9	4	13
16 歳	4	8	12	52 歳	4	5	9
17 歳	7	4	11	53 歳	5	5	10
18 歳	7	7	14	54 歳	9	8	17
19 歳	4	3	7	55 歳	8	3	11
20 歳	5	3	8	56 歳	8	5	13
21 歳	6	5	11	57 歳	14	12	26
22 歳	7	4	11	58 歳	5	9	14
23 歳	8	2	10	59 歳	7	2	9
24 歳	5	1	6	60 歳	10	2	12
25 歳	3	6	9	61 歳	7	7	14
26 歳	5	3	8	62 歳	8	10	18
27 歳	7	3	10	63 歳	12	14	26
28 歳	5	4	9	64 歳	7	11	18
29 歳	2	1	3	65 歳	14	12	26
30 歳	2	4	6	66 歳	9	12	21
31 歳	2	7	9	67 歳	17	7	24
32 歳	3	6	9	68 歳	7	19	26
33 歳	4	5	9	69 歳	11	14	25
34 歳	4	9	13	70 歳	19	14	33
35 歳	6	11	17	71 歳	16	8	24

校 区 別 年 齢 別 人 口 統 計 表

30 | 三瀬小学校

平成31. 3. 末現在 58 ページ

年 齢	男	女	人 口	年 齢	男	女	人 口
72 歳	9	7	16	108 歳	0	0	0
73 歳	2	10	12	109 歳	0	1	1
74 歳	3	8	11				
75 歳	7	5	12	**合計**	619	657	1,276
76 歳	4	6	10				
77 歳	10	9	19				
78 歳	2	15	17				
79 歳	6	7	13				
80 歳	6	7	13				
81 歳	8	12	20				
82 歳	5	8	13				
83 歳	8	2	10				
84 歳	10	19	29				
85 歳	12	9	21				
86 歳	4	8	12				
87 歳	7	10	17				
88 歳	6	7	13				
89 歳	3	6	9				
90 歳	1	8	9				
91 歳	4	9	13				
92 歳	2	7	9				
93 歳	0	6	6				
94 歳	2	5	7				
95 歳	1	2	3				
96 歳	1	2	3				
97 歳	0	1	1				
98 歳	0	2	2				
99 歳	0	2	2				
100 歳	0	0	0				
101 歳	0	0	0				
102 歳	0	0	0				
103 歳	0	0	0				
104 歳	0	0	0				
105 歳	0	1	1				
106 歳	0	0	0				
107 歳	0	0	0				

校 区 別 年 齢 別 人 口 統 計 表

31 | 中川副小学校

平成31. 3. 末現在 59 ページ

年 齢	男	女	人 口
0 歳	8	15	23
1 歳	12	7	19
2 歳	9	13	22
3 歳	8	12	20
4 歳	10	8	18
5 歳	16	13	29
6 歳	13	10	23
7 歳	12	7	19
8 歳	5	15	20
9 歳	4	10	14
10 歳	11	6	17
11 歳	12	11	23
12 歳	11	7	18
13 歳	13	6	19
14 歳	13	10	23
15 歳	8	10	18
16 歳	10	13	23
17 歳	13	10	23
18 歳	7	13	20
19 歳	12	6	18
20 歳	15	18	33
21 歳	14	15	29
22 歳	11	23	34
23 歳	17	7	24
24 歳	12	17	29
25 歳	11	14	25
26 歳	20	12	32
27 歳	16	10	26
28 歳	8	14	22
29 歳	12	9	21
30 歳	10	14	24
31 歳	13	11	24
32 歳	16	18	34
33 歳	23	15	38
34 歳	15	20	35
35 歳	22	14	36

年 齢	男	女	人 口
36 歳	16	10	26
37 歳	23	14	37
38 歳	18	12	30
39 歳	15	14	29
40 歳	20	11	31
41 歳	16	15	31
42 歳	18	15	33
43 歳	10	12	22
44 歳	21	11	32
45 歳	20	20	40
46 歳	13	12	25
47 歳	17	18	35
48 歳	20	15	35
49 歳	12	20	32
50 歳	16	20	36
51 歳	20	27	47
52 歳	19	23	42
53 歳	27	22	49
54 歳	26	30	56
55 歳	26	21	47
56 歳	20	11	31
57 歳	21	18	39
58 歳	19	20	39
59 歳	23	23	46
60 歳	31	20	51
61 歳	22	14	36
62 歳	20	19	39
63 歳	20	22	42
64 歳	20	24	44
65 歳	32	28	60
66 歳	24	29	53
67 歳	25	27	52
68 歳	27	26	53
69 歳	29	25	54
70 歳	36	30	66
71 歳	35	28	63

校 区 別 年 齢 別 人 口 統 計 表

31 中川副小学校

平成31. 3. 末現在 60 ページ

年 齢	男	女	人 口			
72 歳	19	18	37			
73 歳	15	14	29			
74 歳	11	28	39			
75 歳	14	22	36			
76 歳	24	17	41			
77 歳	22	28	50			
78 歳	22	25	47			
79 歳	15	28	43			
80 歳	8	16	24			
81 歳	16	31	47			
82 歳	18	17	35			
83 歳	16	23	39			
84 歳	9	35	44			
85 歳	12	15	27			
86 歳	14	18	32			
87 歳	9	20	29			
88 歳	5	20	25			
89 歳	5	12	17			
90 歳	6	19	25			
91 歳	4	7	11			
92 歳	4	9	13			
93 歳	4	7	11			
94 歳	3	7	10			
95 歳	1	8	9			
96 歳	0	3	3			
97 歳	0	4	4			
98 歳	1	2	3			
99 歳	0	2	2			
100 歳	0	1	1			
101 歳	0	3	3			
102 歳	0	0	0			
103 歳	0	0	0			
104 歳	0	0	0			
105 歳	1	0	1			
合計	1,497	1,598	3,095			

校 区 別 年 齢 別 人 口 統 計 表

32 | 大詫間小学校

平成31. 3. 末現在 61 ページ

年 齢	男	女	人 口	年 齢	男	女	人 口
0 歳	6	2	8	36 歳	11	6	17
1 歳	5	10	15	37 歳	4	2	6
2 歳	7	2	9	38 歳	6	6	12
3 歳	7	8	15	39 歳	6	9	15
4 歳	5	4	9	40 歳	8	5	13
5 歳	12	6	18	41 歳	3	5	8
6 歳	6	3	9	42 歳	11	9	20
7 歳	2	4	6	43 歳	9	5	14
8 歳	5	5	10	44 歳	5	8	13
9 歳	6	3	9	45 歳	9	10	19
10 歳	3	3	6	46 歳	10	4	14
11 歳	0	6	6	47 歳	9	14	23
12 歳	7	3	10	48 歳	8	5	13
13 歳	5	3	8	49 歳	9	12	21
14 歳	4	4	8	50 歳	18	9	27
15 歳	5	5	10	51 歳	17	11	28
16 歳	5	8	13	52 歳	13	11	24
17 歳	4	5	9	53 歳	10	9	19
18 歳	4	6	10	54 歳	9	8	17
19 歳	5	4	9	55 歳	11	12	23
20 歳	11	9	20	56 歳	10	8	18
21 歳	6	10	16	57 歳	11	16	27
22 歳	9	4	13	58 歳	15	8	23
23 歳	10	5	15	59 歳	12	13	25
24 歳	7	6	13	60 歳	12	14	26
25 歳	6	5	11	61 歳	16	13	29
26 歳	7	4	11	62 歳	15	11	26
27 歳	3	4	7	63 歳	14	11	25
28 歳	3	7	10	64 歳	12	9	21
29 歳	3	7	10	65 歳	18	20	38
30 歳	7	6	13	66 歳	18	11	29
31 歳	5	6	11	67 歳	7	12	19
32 歳	10	7	17	68 歳	17	8	25
33 歳	8	11	19	69 歳	16	12	28
34 歳	11	4	15	70 歳	25	13	38
35 歳	7	3	10	71 歳	13	11	24

校 区 別 年 齢 別 人 口 統 計 表

32 大詫間小学校

平成31. 3. 末現在 62 ページ

年 齢	男	女	人 口			
72 歳	11	14	25			
73 歳	2	11	13			
74 歳	3	11	14			
75 歳	9	8	17			
76 歳	8	15	23			
77 歳	12	11	23			
78 歳	9	21	30			
79 歳	3	11	14			
80 歳	13	13	26			
81 歳	12	12	24			
82 歳	5	15	20			
83 歳	7	12	19			
84 歳	6	14	20			
85 歳	7	7	14			
86 歳	8	6	14			
87 歳	6	14	20			
88 歳	5	5	10			
89 歳	4	6	10			
90 歳	1	11	12			
91 歳	3	8	11			
92 歳	1	7	8			
93 歳	1	10	11			
94 歳	1	4	5			
95 歳	2	0	2			
96 歳	1	2	3			
97 歳	1	1	2			
98 歳	0	0	0			
99 歳	0	1	1			
100 歳	0	1	1			
101 歳	0	0	0			
102 歳	0	1	1			
103 歳	0	0	0			
104 歳	0	1	1			
105 歳	0	1	1			
合計	774	796	1,570			

校 区 別 年 齢 別 人 口 統 計 表

33 南川副小学校

平成31. 3. 末現在 63 ページ

年 齢	男	女	人 口	年 齢	男	女	人 口
0 歳	23	17	40	36 歳	35	30	65
1 歳	16	17	33	37 歳	30	23	53
2 歳	21	19	40	38 歳	33	27	60
3 歳	22	17	39	39 歳	27	20	47
4 歳	16	20	36	40 歳	27	25	52
5 歳	18	18	36	41 歳	32	31	63
6 歳	19	17	36	42 歳	37	32	69
7 歳	16	21	37	43 歳	36	34	70
8 歳	20	28	48	44 歳	34	34	68
9 歳	26	19	45	45 歳	35	22	57
10 歳	22	20	42	46 歳	33	41	74
11 歳	16	21	37	47 歳	40	34	74
12 歳	28	21	49	48 歳	39	41	80
13 歳	15	25	40	49 歳	32	43	75
14 歳	23	29	52	50 歳	31	40	71
15 歳	20	28	48	51 歳	53	39	92
16 歳	20	30	50	52 歳	41	39	80
17 歳	37	31	68	53 歳	44	33	77
18 歳	24	31	55	54 歳	41	28	69
19 歳	28	19	47	55 歳	30	37	67
20 歳	25	35	60	56 歳	31	43	74
21 歳	26	31	57	57 歳	37	46	83
22 歳	22	24	46	58 歳	28	30	58
23 歳	30	27	57	59 歳	41	38	79
24 歳	31	17	48	60 歳	41	48	89
25 歳	12	29	41	61 歳	51	43	94
26 歳	33	20	53	62 歳	38	57	95
27 歳	30	32	62	63 歳	50	39	89
28 歳	23	23	46	64 歳	53	40	93
29 歳	30	18	48	65 歳	53	47	100
30 歳	28	26	54	66 歳	34	54	88
31 歳	20	23	43	67 歳	54	50	104
32 歳	30	22	52	68 歳	44	50	94
33 歳	30	32	62	69 歳	56	55	111
34 歳	21	34	55	70 歳	39	48	87
35 歳	37	29	66	71 歳	50	46	96

校 区 別 年 齢 別 人 口 統 計 表

33 南川副小学校

平成31. 3. 末現在 64 ページ

年 齢	男	女	人 口	
72 歳	36	44	80	
73 歳	16	28	44	
74 歳	37	42	79	
75 歳	35	46	81	
76 歳	29	52	81	
77 歳	32	55	87	
78 歳	34	52	86	
79 歳	30	39	69	
80 歳	28	45	73	
81 歳	26	44	70	
82 歳	27	35	62	
83 歳	32	34	66	
84 歳	15	23	38	
85 歳	15	31	46	
86 歳	18	32	50	
87 歳	9	29	38	
88 歳	14	19	33	
89 歳	7	37	44	
90 歳	6	15	21	
91 歳	5	13	18	
92 歳	5	23	28	
93 歳	4	17	21	
94 歳	1	11	12	
95 歳	1	8	9	
96 歳	2	8	10	
97 歳	1	4	5	
98 歳	0	8	8	
99 歳	1	3	4	
100 歳	0	1	1	
101 歳	0	2	2	
102 歳	0	2	2	
合計	2,734	3,059	5,793	

校 区 別 年 齢 別 人 口 統 計 表

34

西川副小学校

平成31. 3. 末現在 65 ページ

年 齢	男	女	人 口	年 齢	男	女	人 口
0 歳	18	19	37	36 歳	35	42	77
1 歳	29	23	52	37 歳	42	33	75
2 歳	21	22	43	38 歳	37	44	81
3 歳	28	22	50	39 歳	29	23	52
4 歳	30	23	53	40 歳	32	35	67
5 歳	32	23	55	41 歳	39	31	70
6 歳	27	29	56	42 歳	29	41	70
7 歳	27	21	48	43 歳	28	24	52
8 歳	28	25	53	44 歳	51	38	89
9 歳	25	37	62	45 歳	41	40	81
10 歳	25	33	58	46 歳	35	36	71
11 歳	29	24	53	47 歳	30	35	65
12 歳	23	17	40	48 歳	35	26	61
13 歳	19	26	45	49 歳	33	36	69
14 歳	22	28	50	50 歳	32	27	59
15 歳	23	20	43	51 歳	36	39	75
16 歳	29	22	51	52 歳	28	35	63
17 歳	15	35	50	53 歳	31	37	68
18 歳	16	28	44	54 歳	36	23	59
19 歳	27	30	57	55 歳	33	28	61
20 歳	16	21	37	56 歳	28	45	73
21 歳	21	24	45	57 歳	41	34	75
22 歳	18	21	39	58 歳	29	50	79
23 歳	22	17	39	59 歳	29	34	63
24 歳	23	20	43	60 歳	47	43	90
25 歳	27	20	47	61 歳	31	38	69
26 歳	19	27	46	62 歳	35	38	73
27 歳	26	21	47	63 歳	46	46	92
28 歳	22	23	45	64 歳	36	31	67
29 歳	24	26	50	65 歳	50	49	99
30 歳	18	19	37	66 歳	43	55	98
31 歳	30	31	61	67 歳	37	43	80
32 歳	27	25	52	68 歳	50	48	98
33 歳	37	34	71	69 歳	61	46	107
34 歳	34	28	62	70 歳	48	54	102
35 歳	25	19	44	71 歳	40	43	83

校 区 別 年 齢 別 人 口 統 計 表

34 西川副小学校

平成31. 3. 未現在 66 ページ

年 齢	男	女	人 口	
72 歳	38	46	84	
73 歳	15	29	44	
74 歳	36	32	68	
75 歳	20	36	56	
76 歳	29	44	73	
77 歳	25	30	55	
78 歳	28	42	70	
79 歳	27	30	57	
80 歳	13	24	37	
81 歳	31	33	64	
82 歳	21	31	52	
83 歳	23	31	54	
84 歳	17	28	45	
85 歳	19	20	39	
86 歳	12	23	35	
87 歳	14	15	29	
88 歳	6	24	30	
89 歳	11	18	29	
90 歳	11	13	24	
91 歳	8	21	29	
92 歳	5	9	14	
93 歳	0	9	9	
94 歳	2	8	10	
95 歳	2	3	5	
96 歳	1	8	9	
97 歳	0	7	7	
98 歳	0	3	3	
99 歳	0	0	0	
100 歳	0	3	3	
101 歳	1	0	1	
102 歳	0	0	0	
103 歳	0	1	1	
104 歳	0	1	1	
合計	2,640	2,875	5,515	

校 区 別 年 齢 別 人 口 統 計 表

35 東与賀小学校

平成31. 3. 末現在 67 ページ

年 齢	男	女	人 口	年 齢	男	女	人 口
0 歳	23	38	61	36 歳	37	49	86
1 歳	21	31	52	37 歳	53	46	99
2 歳	45	43	88	38 歳	49	46	95
3 歳	33	38	71	39 歳	53	39	92
4 歳	43	38	81	40 歳	60	51	111
5 歳	45	43	88	41 歳	57	55	112
6 歳	29	40	69	42 歳	60	52	112
7 歳	44	38	82	43 歳	55	56	111
8 歳	36	42	78	44 歳	73	82	155
9 歳	41	53	94	45 歳	54	75	129
10 歳	43	35	78	46 歳	52	58	110
11 歳	39	47	86	47 歳	62	50	112
12 歳	50	43	93	48 歳	55	68	123
13 歳	53	46	99	49 歳	51	55	106
14 歳	58	47	105	50 歳	66	54	120
15 歳	55	47	102	51 歳	52	51	103
16 歳	53	52	105	52 歳	43	54	97
17 歳	54	46	100	53 歳	63	55	118
18 歳	55	54	109	54 歳	59	49	108
19 歳	53	46	98	55 歳	58	45	103
20 歳	41	42	83	56 歳	46	53	99
21 歳	42	55	97	57 歳	60	57	117
22 歳	41	35	76	58 歳	46	52	98
23 歳	39	39	78	59 歳	52	56	108
24 歳	29	34	63	60 歳	50	48	98
25 歳	32	26	58	61 歳	46	57	103
26 歳	33	29	62	62 歳	51	46	97
27 歳	20	40	60	63 歳	42	62	104
28 歳	29	40	69	64 歳	51	59	110
29 歳	31	31	62	65 歳	61	59	120
30 歳	35	39	74	66 歳	63	59	122
31 歳	44	35	79	67 歳	55	60	115
32 歳	39	40	79	68 歳	67	61	128
33 歳	45	46	91	69 歳	61	63	124
34 歳	60	50	110	70 歳	55	79	134
35 歳	49	46	95	71 歳	60	51	111

校 区 別 年 齢 別 人 口 統 計 表

35

東与賀小学校

平成31. 3. 末現在 68 ページ

年 齢	男	女	人 口			
72 歳	50	54	104			
73 歳	24	34	58			
74 歳	46	45	91			
75 歳	35	50	85			
76 歳	37	30	67			
77 歳	38	49	87			
78 歳	30	36	66			
79 歳	20	31	51			
80 歳	30	41	71			
81 歳	32	37	69			
82 歳	18	50	68			
83 歳	23	30	53			
84 歳	23	40	63			
85 歳	14	33	47			
86 歳	18	27	45			
87 歳	13	34	47			
88 歳	12	24	36			
89 歳	8	35	43			
90 歳	10	19	29			
91 歳	5	18	23			
92 歳	3	19	22			
93 歳	2	12	14			
94 歳	2	16	18			
95 歳	1	12	13			
96 歳	1	6	7			
97 歳	0	10	10			
98 歳	0	2	2			
99 歳	2	5	7			
100 歳	0	0	0			
101 歳	0	1	1			
102 歳	0	0	0			
103 歳	1	0	1			
合計	3,958	4,305	8,263			

校 区 別 年 齢 別 人 口 統 計 表

36

思齊小学校

平成31. 3. 末現在 69 ページ

年 齢	男	女	人 口	年 齢	男	女	人 口
0 歳	28	20	48	36 歳	48	40	88
1 歳	33	32	65	37 歳	41	49	90
2 歳	29	25	54	38 歳	43	42	85
3 歳	26	34	60	39 歳	41	47	88
4 歳	29	30	59	40 歳	45	54	99
5 歳	46	42	88	41 歳	62	53	115
6 歳	36	26	62	42 歳	38	59	97
7 歳	50	34	84	43 歳	53	46	99
8 歳	44	36	80	44 歳	53	58	111
9 歳	34	41	75	45 歳	49	49	98
10 歳	33	38	71	46 歳	41	56	97
11 歳	39	39	78	47 歳	48	44	92
12 歳	43	47	90	48 歳	52	47	99
13 歳	38	36	74	49 歳	46	39	85
14 歳	32	35	67	50 歳	58	61	119
15 歳	47	45	92	51 歳	50	62	112
16 歳	44	44	88	52 歳	50	58	108
17 歳	47	51	98	53 歳	52	41	93
18 歳	56	38	94	54 歳	57	56	113
19 歳	41	30	71	55 歳	50	55	105
20 歳	43	31	74	56 歳	57	62	119
21 歳	43	39	82	57 歳	46	44	90
22 歳	34	31	65	58 歳	63	50	113
23 歳	29	30	59	59 歳	42	62	104
24 歳	40	38	78	60 歳	59	63	122
25 歳	34	33	67	61 歳	54	53	107
26 歳	47	38	85	62 歳	65	52	117
27 歳	34	33	67	63 歳	59	61	120
28 歳	37	33	70	64 歳	62	56	118
29 歳	36	31	67	65 歳	54	49	103
30 歳	33	42	75	66 歳	65	61	126
31 歳	44	45	89	67 歳	44	65	109
32 歳	31	44	75	68 歳	55	52	107
33 歳	44	52	96	69 歳	51	58	109
34 歳	45	37	82	70 歳	63	58	121
35 歳	37	39	76	71 歳	66	77	143

年 齡 別 人 口 統 計 表

平成31 . 3 . 末現在 1 ページ

佐賀市							
年 齢	男	女	人 口	年 齢	男	女	人 口
0 歳	917	895	1,812	20 歳	1,123	1,177	2,300
1 歳	1,019	902	1,921	21 歳	1,151	1,206	2,357
2 歳	1,017	965	1,982	22 歳	1,120	1,175	2,295
3 歳	1,060	1,018	2,078	23 歳	1,157	1,076	2,233
4 歳	1,097	1,066	2,163	24 歳	1,131	1,143	2,274
合計	5,110	4,846	9,956	**合計**	5,682	5,777	11,459
5 歳	1,111	1,023	2,134	25 歳	1,049	1,096	2,145
6 歳	1,110	1,010	2,120	26 歳	1,163	1,041	2,204
7 歳	1,181	1,058	2,239	27 歳	1,101	1,139	2,240
8 歳	1,147	1,083	2,230	28 歳	1,061	1,067	2,128
9 歳	1,115	1,098	2,213	29 歳	1,093	1,120	2,213
合計	5,664	5,272	10,936	**合計**	5,467	5,463	10,930
10 歳	1,130	1,125	2,255	30 歳	1,118	1,170	2,288
11 歳	1,064	1,057	2,121	31 歳	1,162	1,198	2,360
12 歳	1,120	1,028	2,148	32 歳	1,216	1,340	2,556
13 歳	1,066	1,127	2,193	33 歳	1,311	1,392	2,703
14 歳	1,132	1,062	2,194	34 歳	1,351	1,375	2,726
合計	5,512	5,399	10,911	**合計**	6,158	6,475	12,633
15 歳	1,118	1,101	2,219	35 歳	1,354	1,362	2,716
16 歳	1,188	1,180	2,368	36 歳	1,406	1,468	2,874
17 歳	1,229	1,142	2,371	37 歳	1,406	1,426	2,832
18 歳	1,185	1,170	2,355	38 歳	1,435	1,403	2,838
19 歳	1,191	1,174	2,365	39 歳	1,490	1,492	2,982
合計	5,911	5,767	11,678	**合計**	7,091	7,151	14,242

年 齡 別 人 口 統 計 表

佐賀市

平成31. 3. 末現在 2 ページ

	佐賀市						
年 齢	男	女	人 口	年 齢	男	女	人 口
40 歳	1,455	1,502	2,957	60 歳	1,437	1,576	3,013
41 歳	1,452	1,511	2,963	61 歳	1,373	1,462	2,835
42 歳	1,476	1,588	3,064	62 歳	1,383	1,615	2,998
43 歳	1,563	1,571	3,134	63 歳	1,525	1,570	3,095
44 歳	1,674	1,728	3,402	64 歳	1,480	1,616	3,096
合計	7,620	7,900	15,520	**合計**	7,198	7,839	15,037
45 歳	1,601	1,709	3,310	65 歳	1,554	1,638	3,192
46 歳	1,572	1,688	3,260	66 歳	1,555	1,732	3,287
47 歳	1,587	1,660	3,247	67 歳	1,584	1,763	3,347
48 歳	1,530	1,523	3,053	68 歳	1,677	1,834	3,511
49 歳	1,450	1,595	3,045	69 歳	1,762	1,949	3,711
合計	7,740	8,175	15,915	**合計**	8,132	8,916	17,048
50 歳	1,506	1,622	3,128	70 歳	1,720	1,912	3,632
51 歳	1,440	1,556	2,996	71 歳	1,622	1,823	3,445
52 歳	1,326	1,454	2,780	72 歳	1,221	1,542	2,763
53 歳	1,391	1,489	2,880	73 歳	830	1,052	1,882
54 歳	1,404	1,551	2,955	74 歳	1,042	1,397	2,439
合計	7,067	7,672	14,739	**合計**	6,435	7,726	14,161
55 歳	1,369	1,512	2,881	75 歳	1,045	1,390	2,435
56 歳	1,391	1,481	2,872	76 歳	1,034	1,410	2,444
57 歳	1,373	1,505	2,878	77 歳	1,073	1,528	2,601
58 歳	1,342	1,517	2,859	78 歳	981	1,331	2,312
59 歳	1,355	1,508	2,863	79 歳	889	1,264	2,153
合計	6,830	7,523	14,353	**合計**	5,022	6,923	11,945

年 齡 別 人 口 統 計 表

佐賀市

平成31. 3. 末現在 3 ページ

年 齢		男	女	人 口	年 齢		男	女	人 口
80	歳	753	1,100	1,853	100	歳	14	40	54
81	歳	815	1,266	2,081	101	歳	3	36	39
82	歳	784	1,142	1,926	102	歳	3	24	27
83	歳	722	1,098	1,820	103	歳	1	22	23
84	歳	663	1,174	1,837	104	歳	0	9	9
合計		3,737	5,780	9,517	**合計**		21	131	152
85	歳	545	1,012	1,557	105	歳	1	4	5
86	歳	536	1,121	1,657	106	歳	0	1	1
87	歳	467	969	1,436	107	歳	0	3	3
88	歳	380	835	1,215	108	歳	0	2	2
89	歳	329	822	1,151	109	歳	0	1	1
合計		2,257	4,759	7,016	**合計**		1	11	12
90	歳	258	716	974	110	歳	0	0	0
91	歳	211	558	769	111	歳	0	0	0
92	歳	185	504	689	112	歳	0	0	0
93	歳	147	447	594	113	歳	0	0	0
94	歳	79	344	423	114	歳	0	1	1
合計		880	2,569	3,449	**合計**		0	1	1
95	歳	74	266	340	**総計**		109,724	122,905	232,629
96	歳	55	203	258					
97	歳	32	161	193					
98	歳	12	115	127					
99	歳	16	85	101					
合計		189	830	1,019					

町・丁目・大字別人口統計表

平成31. 3. 末現在 1 ページ

町・丁目・大字名	世帯数	人口	男	女	町・丁目・大字名	世帯数	人口	男	女
駅前中央一丁目	267	503	239	264	多布施二丁目	412	829	367	462
駅前中央二丁目	483	943	438	505	多布施三丁目	479	1,049	495	554
駅前中央三丁目	400	784	375	409	多布施四丁目	760	1,497	672	825
大財一丁目	206	352	164	188	天神一丁目	220	433	200	233
大財二丁目	431	807	374	433	天神二丁目	348	651	296	355
大財三丁目	332	611	302	309	天神三丁目	0	0	0	0
大財四丁目	294	532	248	284	天祐一丁目	443	892	412	480
大財五丁目	243	549	258	291	天祐二丁目	304	623	295	328
大財六丁目	501	1,118	510	608	唐人一丁目	292	576	266	310
神園一丁目	57	136	66	70	唐人二丁目	100	165	85	80
神園二丁目	285	598	288	310	西田代一丁目	179	350	157	193
神園三丁目	485	990	476	514	西田代二丁目	131	255	125	130
神園四丁目	227	400	171	229	日の出一丁目	703	1,414	686	728
神園五丁目	269	576	253	323	日の出二丁目	0	0	0	0
神園六丁目	201	392	183	209	松原一丁目	175	317	148	169
神野西一丁目	189	448	197	251	松原二丁目	184	388	165	223
神野西二丁目	288	595	289	306	松原三丁目	45	85	44	41
神野西三丁目	417	978	436	542	松原四丁目	298	518	224	294
神野西四丁目	477	1,118	526	592	水ヶ江一丁目	356	739	354	385
神野東一丁目	267	573	250	323	水ヶ江二丁目	485	1,060	473	587
神野東二丁目	195	333	171	162	水ヶ江三丁目	188	425	207	218
神野東三丁目	260	482	226	256	水ヶ江四丁目	281	686	339	347
神野東四丁目	260	572	276	296	水ヶ江四丁目	268	589	280	309
材木一丁目	84	157	65	92	水ヶ江六丁目	321	662	309	353
材木二丁目	168	344	160	184	八戸一丁目	170	372	177	195
城内一丁目	187	390	189	201	八戸二丁目	258	544	249	295
城内二丁目	189	366	173	193	八戸溝一丁目	275	652	315	337
白山一丁目	227	495	219	276	八戸溝二丁目	227	493	231	262
白山二丁目	154	280	123	157	八戸溝三丁目	199	431	212	219
末広一丁目	458	1,104	522	582	若宮一丁目	831	1,850	867	983
末広二丁目	426	801	389	412	若宮二丁目	422	868	398	470
田代一丁目	352	666	309	357	若宮三丁目	654	1,315	565	750
田代二丁目	385	730	326	404	若楠一丁目	176	434	200	234
多布施一丁目	344	691	326	365	若楠二丁目	338	754	364	390

町・丁目・大字別人口統計表

平成31. 3. 末現在 2 ページ

町・丁目・大字名	世帯数	人口	男	女	町・丁目・大字名	世帯数	人口	男	女
若楠三丁目	425	1,026	479	547	兵庫南四丁目	285	674	317	357
高木瀬東一丁目	392	885	409	476	南佐賀一丁目	342	695	335	360
高木瀬東二丁目	360	848	390	458	南佐賀二丁目	317	733	341	392
高木瀬東三丁目	388	902	419	483	南佐賀三丁目	378	768	379	389
高木瀬東四丁目	435	982	445	537	新栄東一丁目	89	211	87	124
高木瀬東五丁目	458	1,061	480	581	新栄東二丁目	161	428	211	217
高木瀬東六丁目	555	1,046	445	601	新栄東三丁目	186	447	207	240
高木瀬西一丁目	117	243	107	136	新栄東四丁目	291	675	292	383
高木瀬西二丁目	404	937	477	460	新栄西一丁目	234	533	244	289
高木瀬西三丁目	258	583	263	320	新栄西二丁目	164	439	218	221
高木瀬西四丁目	473	1,113	558	555	兵庫北一丁目	607	1,555	761	794
高木瀬西五丁目	430	1,013	470	543	兵庫北二丁目	724	1,477	690	787
高木瀬西六丁目	19	35	16	19	兵庫北三丁目	224	514	229	285
鍋島一丁目	686	1,666	792	874	兵庫北四丁目	80	221	109	112
鍋島二丁目	646	1,525	700	825	兵庫北五丁目	264	725	341	384
鍋島三丁目	576	1,198	562	636	兵庫北六丁目	238	467	232	235
鍋島四丁目	351	689	338	351	兵庫北七丁目	324	782	369	413
鍋島五丁目	401	785	327	458	愛敬町	208	320	161	159
鍋島六丁目	485	1,031	495	536	赤松町	307	560	250	310
開成一丁目	538	1,133	445	688	朝日町	332	765	353	412
開成二丁目	392	930	437	493	伊勢町	423	847	392	455
開成三丁目	209	522	257	265	今宿町	235	489	226	263
開成四丁目	150	351	162	189	駅南本町	324	657	298	359
開成五丁目	319	801	386	415	大財北町	168	329	161	168
開成六丁目	380	921	460	461	鬼丸町	697	1,621	756	865
光一丁目	359	725	356	369	卸本町	210	534	247	287
光二丁目	508	1,079	469	610	川原町	79	183	78	105
光三丁目	311	908	393	515	呉服元町	162	296	142	154
木原一丁目	540	1,266	601	665	紺屋町	159	287	141	146
木原二丁目	561	1,266	580	686	栄町	59	85	30	55
木原三丁目	357	879	404	475	道祖元町	125	219	112	107
兵庫南一丁目	599	1,493	700	793	下田町	183	442	200	242
兵庫南二丁目	539	1,209	567	642	昭栄町	295	688	319	369
兵庫南三丁目	473	1,136	495	641	新生町	315	796	400	396

町・丁目・大字別人口統計表

平成31. 3. 末現在 3 ページ

町・丁目・大字名	世帯数	人口	男	女	町・丁目・大字名	世帯数	人口	男	女
新中町	171	401	173	228	北川副町大字江上	369	1,130	551	579
成章町	124	218	95	123	北川副町大字木原	0	0	0	0
高木町	292	569	262	307	北川副町大字光法	942	2,251	1,041	1,210
高木瀬団地	200	252	107	145	北川副町大字新郷	225	540	268	272
中央本町	85	179	85	94	巨勢町大字高尾	399	1,001	472	529
天祐団地	245	343	130	213	巨勢町大字修理田	452	1,174	555	619
中折町	306	683	309	374	巨勢町大字東西	91	219	100	119
長瀬町	374	798	350	448	巨勢町大字牛島	1,454	3,229	1,540	1,689
中の小路	190	376	168	208	兵庫町大字渚	526	1,423	690	733
中の館町	250	615	282	333	兵庫町大字西渚	96	304	153	151
西魚町	65	118	58	60	兵庫町大字藤木	411	1,181	591	590
八幡小路	140	298	132	166	兵庫町大字瓦町	303	745	334	411
八丁驛町	230	423	215	208	兵庫町大字若宮	390	1,039	489	550
東佐賀町	486	1,008	437	571	高木瀬町大字東高木	370	892	402	490
堀川町	323	702	327	375	高木瀬町大字長瀬	965	2,374	1,145	1,229
緑小路	89	142	74	68	鍋島町大字八戸溝	1,367	3,411	1,629	1,782
柳町	86	160	78	82	鍋島町大字森田	960	2,691	1,312	1,379
与賀町	314	575	278	297	鍋島町大字鍋島	249	558	260	298
六座町	297	647	299	348	鍋島町大字蛸久	755	1,810	847	963
西田代町	9	10	7	3	鍋島町大字八戸	741	1,776	847	929
新郷本町	625	1,412	631	781	金立町大字金立	1,156	2,361	1,149	1,212
嘉瀬町大字荻野	407	1,037	490	547	金立町大字薬師丸	156	390	184	206
嘉瀬町大字中原	846	1,824	841	983	金立町大字千布	734	1,807	864	943
嘉瀬町大字扇町	403	916	404	512	久保泉町大字上和泉	311	797	384	413
嘉瀬町大字十五	417	1,123	525	598	久保泉町大字下和泉	456	1,031	509	522
西与賀町大字高太郎	313	860	415	445	久保泉町大字川久保	871	1,878	872	1,006
西与賀町大字厘外	618	1,290	600	690	蓮池町大字蓮池	264	649	293	356
西与賀町大字相応津	107	281	137	144	蓮池町大字見島	150	389	197	192
西与賀町字今津	108	236	104	132	蓮池町大字小松	225	569	276	293
本庄町大字本庄	3,164	5,971	2,989	2,982	蓮池町大字古賀	61	152	67	85
本庄町大字鹿子	414	1,002	483	519	諸富町大字大堂	456	1,125	549	576
本庄町大字正里	68	176	86	90	諸富町大字徳富	1,364	3,436	1,658	1,778
本庄町大字袋	1,119	2,662	1,283	1,379	諸富町大字諸富津	493	1,006	454	552
本庄町大字末次	933	2,198	1,052	1,146	諸富町大字寺井津	349	877	430	447

町・丁目・大字別人口統計表

平成31. 3. 末現在 4 ページ

町・丁目・大字名	世帯数	人口	男	女	町・丁目・大字名	世帯数	人口	男	女
諸富町大字為重	890	2,514	1,189	1,325	富士町大字松瀬	39	97	46	51
諸富町大字山領	608	1,499	722	777	富士町大字梅野	0	0	0	0
大和町大字尼寺	3,090	7,329	3,478	3,851	三瀬村三瀬	261	615	293	322
大和町大字久池井	3,530	8,674	4,085	4,589	三瀬村藤原	149	420	205	215
大和町大字八反原	31	66	28	38	三瀬村杠	85	241	121	120
大和町大字川上	615	1,696	821	875	川副町大字犬井道	1,148	3,200	1,512	1,688
大和町大字東山田	668	1,889	875	1,014	川副町大字鹿江	1,008	2,593	1,222	1,371
大和町大字池上	288	833	393	440	川副町大字南里	754	1,853	884	969
大和町大字久留間	525	1,309	632	677	川副町大字西古賀	639	1,786	839	947
大和町大字梅野	247	639	308	331	川副町大字小々森	662	1,876	917	959
大和町大字名尾	33	84	43	41	川副町大字福富	578	1,293	635	658
大和町大字松瀬	164	421	205	216	川副町大字早津江津	219	540	251	289
富士町大字市川	70	226	106	120	川副町大字早津江	477	1,262	611	651
富士町大字内野	147	251	137	114	川副町大字大詫間	538	1,570	774	796
富士町大字大串	51	164	85	79	東与賀町大字下古賀	1,269	3,641	1,754	1,887
富士町大字大野	7	21	11	10	東与賀町大字田中	949	2,803	1,342	1,461
富士町大字小副川	252	584	271	313	東与賀町大字飯盛	692	1,819	862	957
富士町大字鎌原	11	31	16	15	久保田町大字徳万	1,018	2,597	1,221	1,376
富士町大字上合瀬	26	85	39	46	久保田町大字新田	678	1,970	968	1,002
富士町大字上熊川	124	254	116	138	久保田町大字久富	685	1,810	855	955
富士町大字上無津呂	74	179	92	87	久保田町大字久保田	444	1,244	608	636
富士町大字栗並	41	132	66	66	久保田町大字江戸	79	197	94	103
富士町大字古場	53	117	61	56					
富士町大字下合瀬	30	91	42	49	**総計**	100,231	232,629	109,724	122,905
富士町大字下熊川	57	145	66	79					
富士町大字下無津呂	53	141	70	71					
富士町大字杉山	40	102	48	54					
富士町大字関屋	69	214	104	110					
富士町大字苅木	18	37	17	20					
富士町大字中原	39	107	51	56					
富士町大字畑瀬	6	16	6	10					
富士町大字藤瀬	22	52	23	29					
富士町大字古湯	184	468	217	251					
富士町大字麻那古	55	133	63	70					