

住民基本台帳月報

(第1表) 人口, 世帯数

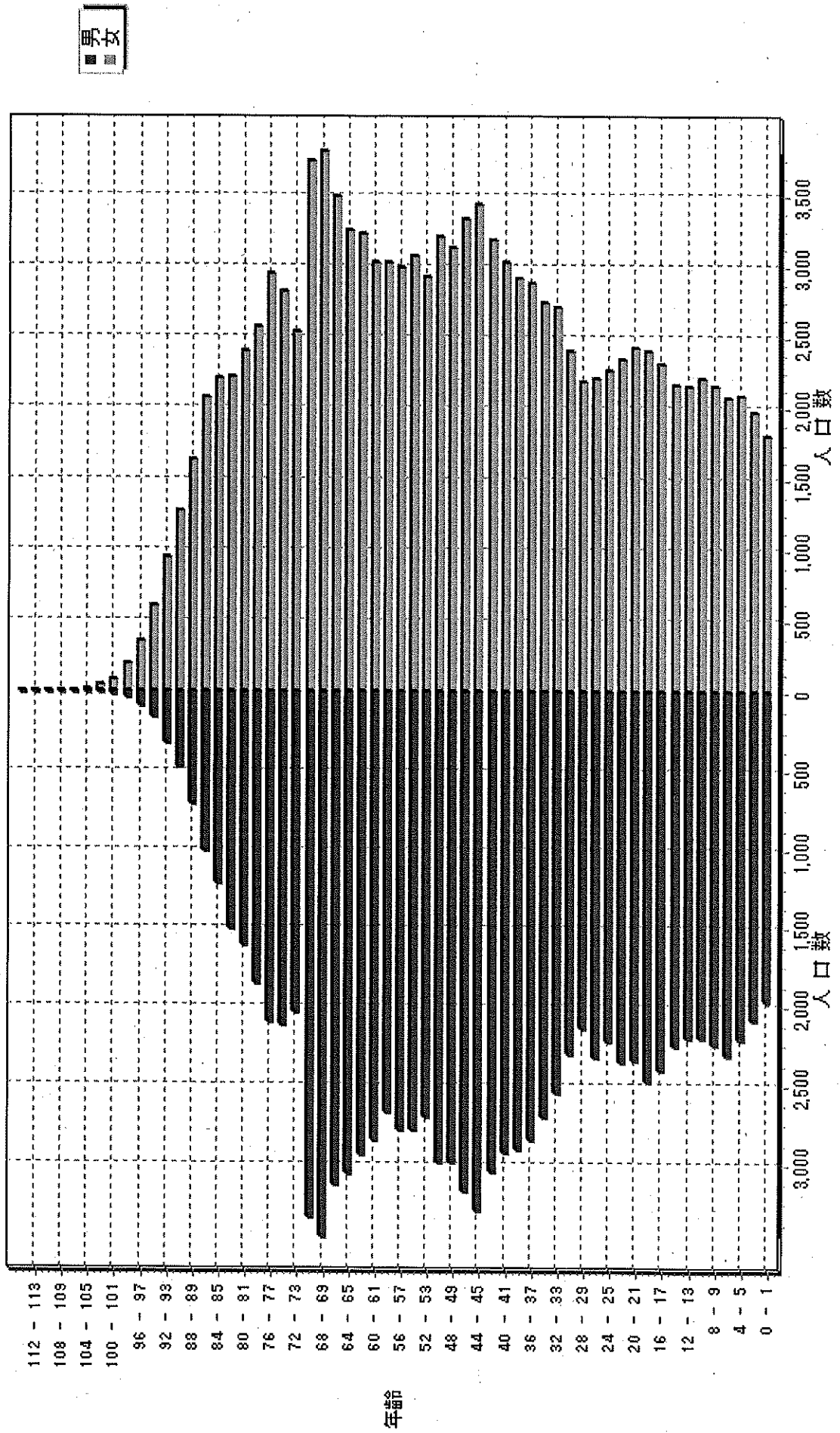
平成31年 2月分

人 口			
区分	男	女	計
日本人	109,218	122,246	231,464
外国人	841	917	1,758
計	110,059	123,163	233,222

世 帯 数			
日本人のみ	外国人のみ	混合	計
98,760	1,132	317	100,209

人口ピラミッド

平成31 . 2 . 未現在



校 区 別 男 女 統 計 表

平成31. 2. 末現在 1 ページ

校区(小学校)名	校区コード	世帯数	人口	男	女
勸興小学校	01	3,470	6,727	3,091	3,636
循誘小学校	02	4,420	8,670	3,976	4,694
日新小学校	03	4,252	9,174	4,308	4,866
赤松小学校	04	3,831	8,295	3,874	4,421
神野小学校	05	5,572	11,475	5,287	6,188
西与賀小学校	06	2,622	5,967	2,746	3,221
嘉瀬小学校	07	2,060	4,884	2,252	2,632
巨勢小学校	08	2,298	5,441	2,596	2,845
兵庫小学校	09	6,371	15,620	7,382	8,238
高木瀬小学校	10	6,090	13,960	6,544	7,416
北川副小学校	11	5,389	12,583	5,893	6,690
本庄小学校	12	5,767	12,097	5,956	6,141
鍋島小学校	13	5,595	13,044	6,181	6,863
金立小学校	14	2,053	4,573	2,208	2,365
久保泉小学校	15	1,639	3,726	1,777	1,949
芙蓉小学校	16	699	1,761	832	929
新栄小学校	17	3,169	7,121	3,313	3,808
若楠小学校	18	3,806	7,959	3,682	4,277
開成小学校	19	3,982	9,614	4,491	5,123
諸富北小学校	20	2,307	5,571	2,660	2,911
諸富南小学校	21	1,846	4,894	2,348	2,546
春日小学校	22	3,577	8,479	3,988	4,491
川上小学校	23	2,089	5,743	2,725	3,018
松梅小学校	24	368	986	474	512
春日北小学校	25	3,136	7,722	3,665	4,057
富士南小学校	26	0	0	0	0
富士小学校	27	1,016	2,420	1,147	1,273
北山小学校	28	320	892	447	445
北山東部小学校	29	138	371	177	194
三瀬小学校	30	493	1,279	618	661
中川副小学校	31	1,277	3,122	1,513	1,609
大詫間小学校	32	536	1,573	776	797
南川副小学校	33	2,160	5,817	2,750	3,067
西川副小学校	34	2,053	5,540	2,649	2,891

校区別・町・丁目・大字別人口統計表

01 勸興小学校

平成31.2.末現在 1 ページ

町・丁目・大字名	世帯数	人口	男	女
駅前中央一丁目	20	30	16	14
大財一丁目	72	138	61	77
大財三丁目	92	191	109	82
白山一丁目	225	494	217	277
白山二丁目	153	278	121	157
多布施一丁目	358	700	337	363
多布施二丁目	413	826	362	464
天神一丁目	216	429	198	231
天神二丁目	62	90	45	45
唐人一丁目	293	576	265	311
唐人二丁目	96	159	82	77
松原一丁目	167	310	148	162
松原二丁目	184	388	163	225
愛敬町	208	322	163	159
駅南本町	317	639	289	350
呉服元町	49	69	27	42
成章町	121	216	95	121
中央本町	87	181	87	94
中の小路	195	382	168	214
八幡小路	142	309	138	171
** 小計 **	3,470	6,727	3,091	3,636

校區別・町・丁目・大字別人口統計表

02 循誘小学校

平成31.2.末現在 2 ページ

町・丁目・大字名	世帯数	人口	男	女
駅前中央三丁目	56	88	46	42
大財一丁目	137	222	105	117
大財二丁目	425	797	367	430
大財三丁目	244	422	193	229
大財四丁目	289	530	244	286
大財五丁目	244	548	257	291
大財六丁目	498	1,107	503	604
材木一丁目	84	157	65	92
材木二丁目	167	341	158	183
田代一丁目	347	661	307	354
田代二丁目	379	727	322	405
松原三丁目	42	78	41	37
松原四丁目	191	366	159	207
愛敬町	3	3	2	1
朝日町	41	81	38	43
今宿町	42	90	43	47
大財北町	13	22	11	11
呉服元町	119	234	119	115
紺屋町	156	283	140	143
高木町	284	553	253	300
東佐賀町	485	1,007	435	572
柳町	85	155	76	79
巨勢町大字牛島	89	198	92	106
** 小計 **	4,420	8,670	3,976	4,694

校区別・町・丁目・大字別人口統計表

03 日新小学校

平成31. 2. 末現在 3 ページ

町・丁目・大字名	世帯数	人口	男	女
末広一丁目	460	1,116	533	583
末広二丁目	148	270	134	136
多布施三丁目	475	1,052	494	558
西田代一丁目	179	348	156	192
西田代二丁目	130	255	124	131
八戸一丁目	172	380	182	198
八戸二丁目	256	539	247	292
伊勢町	422	847	390	457
川原町	71	168	72	96
道祖元町	124	219	112	107
下田町	184	444	203	241
昭栄町	293	694	320	374
新生町	95	242	131	111
中折町	288	648	297	351
長瀬町	376	806	356	450
西魚町	65	120	59	61
与賀町	202	365	188	177
六座町	298	646	301	345
西田代町	14	15	9	6
** 小計 **	4,252	9,174	4,308	4,866

校区別・町・丁目・大字別人口統計表

04 赤松小学校

平成31.2.末現在 4 ページ

町・丁目・大字名	世帯数	人口	男	女
城内一丁目	189	389	186	203
城内二丁目	190	366	173	193
松原三丁目	3	7	3	4
松原四丁目	103	153	66	87
水ヶ江一丁目	354	737	352	385
水ヶ江二丁目	483	1,066	479	587
水ヶ江三丁目	186	418	204	214
水ヶ江四丁目	280	693	342	351
水ヶ江五丁目	183	413	198	215
水ヶ江六丁目	58	119	54	65
赤松町	321	579	259	320
朝日町	74	143	68	75
今宿町	10	25	13	12
鬼丸町	706	1,646	769	877
川原町	7	13	6	7
中の館町	254	620	284	336
堀川町	324	705	329	376
与賀町	106	203	89	114
** 小計 **	3,831	8,295	3,874	4,421

校区別・町・丁目・大字別人口統計表

05 神野小学校

平成31.2.末現在

5 ページ

町・丁目・大字名	世帯数	人口	男	女
駅前中央一丁目	252	478	227	251
駅前中央二丁目	485	942	437	505
駅前中央三丁目	198	381	182	199
神園一丁目	57	138	67	71
神園二丁目	281	588	283	305
神園三丁目	374	802	372	430
神園四丁目	229	400	168	232
神園五丁目	213	459	204	255
神園六丁目	58	103	53	50
神野西一丁目	187	446	196	250
神野西二丁目	293	604	294	310
神野西三丁目	419	986	443	543
神野西四丁目	475	1,129	530	599
神野東一丁目	263	562	243	319
神野東二丁目	198	341	173	168
神野東三丁目	224	415	196	219
神野東四丁目	230	495	239	256
多布施四丁目	754	1,491	668	823
天神二丁目	288	560	250	310
栄町	58	83	30	53
新中町	36	72	32	40
** 小計 **	5,572	11,475	5,287	6,188

校区別・町・丁目・大字別人口統計表

06

西与賀小学校

平成31. 2. 未現在

6 ページ

町・丁目・大字名	世帯数	人口	男	女
末広二丁目	281	531	252	279
光一丁目	363	728	358	370
光二丁目	511	1,097	474	623
光三丁目	310	914	396	518
嘉瀬町大字十五	9	21	7	14
西与賀町大字高太郎	315	863	415	448
西与賀町大字厘外	618	1,294	602	692
西与賀町大字相応津	107	282	138	144
西与賀町字今津	108	237	104	133
** 小計 **	2,622	5,967	2,746	3,221

校区別・町・丁目・大字別人口統計表

07 嘉瀬小学校

平成31.2.末現在 7 ページ

町・丁目・大字名	世帯数	人口	男	女
嘉瀬町大字荻野	403	1,023	484	539
嘉瀬町大字中原	850	1,842	848	994
嘉瀬町大字扇町	400	916	403	513
嘉瀬町大字十五	407	1,103	517	586
*** 小計 ***	2,060	4,884	2,252	2,632

校区別・町・丁目・大字別人口統計表

09 兵庫小学校

平成31.2. 末現在 9 ページ

町・丁目・大字名	世帯数	人口	男	女
駅前中央三丁目	150	325	153	172
兵庫南一丁目	612	1,536	716	820
兵庫南二丁目	543	1,228	575	653
兵庫南三丁目	480	1,156	500	656
兵庫南四丁目	279	655	308	347
兵庫北一丁目	602	1,564	764	800
兵庫北二丁目	710	1,457	685	772
兵庫北三丁目	224	518	230	288
兵庫北四丁目	80	223	108	115
兵庫北五丁目	263	725	343	382
兵庫北六丁目	235	466	229	237
兵庫北七丁目	321	783	372	411
大財北町	149	303	149	154
兵庫町大字測	528	1,426	691	735
兵庫町大字西測	95	294	147	147
兵庫町大字藤木	409	1,175	588	587
兵庫町大字瓦町	302	743	331	412
兵庫町大字若宮	389	1,043	493	550
** 小計 **	6,371	15,620	7,382	8,238

校区別・町・丁目・大字別人口統計表

10 高木瀬小学校

平成31.2. 未現在 10 ページ

町・丁目・大字名	世帯数	人口	男	女
日の出一丁目	493	1,056	517	539
高木瀬東一丁目	391	885	407	478
高木瀬東二丁目	361	855	394	461
高木瀬東三丁目	384	894	413	481
高木瀬東四丁目	435	983	446	537
高木瀬東五丁目	459	1,072	484	588
高木瀬東六丁目	553	1,046	441	605
高木瀬西一丁目	118	247	111	136
高木瀬西二丁目	407	954	488	466
高木瀬西三丁目	251	572	257	315
高木瀬西四丁目	471	1,113	560	553
高木瀬西五丁目	434	1,021	479	542
高木瀬西六丁目	19	35	16	19
高木瀬町大字東高木	364	882	400	482
高木瀬町大字長瀬	950	2,345	1,131	1,214
** 小計 **	6,090	13,960	6,544	7,416

校区別・町・丁目・大字別人口統計表

11 北川副小学校

平成31. 2. 末現在 11 ページ

町・丁目・大字名	世帯数	人口	男	女
水ヶ江五丁目	71	153	72	81
水ヶ江六丁目	263	550	258	292
木原一丁目	540	1,271	601	670
木原二丁目	569	1,280	592	688
木原三丁目	355	879	402	477
南佐賀一丁目	338	690	335	355
南佐賀二丁目	313	721	334	387
南佐賀三丁目	381	775	383	392
朝日町	214	538	244	294
今宿町	184	373	170	203
新郷本町	630	1,434	643	791
北川副町大字江上	362	1,113	542	571
北川副町大字光法	943	2,260	1,043	1,217
北川副町大字新郷	226	546	274	272
** 小計 **	5,389	12,583	5,893	6,690

校区別・町・丁目・大字別人口統計表

12 本庄小学校

平成31.2. 未現在 12 ページ

町・丁目・大字名	世帯数	人口	男	女
水ヶ江五丁目	13	25	9	16
本庄町大字本庄	3,236	6,077	3,057	3,020
本庄町大字鹿子	408	987	479	508
本庄町大字正里	66	173	84	89
本庄町大字袋	1,112	2,651	1,276	1,375
本庄町大字未次	932	2,184	1,051	1,133
** 小計 **	5,767	12,097	5,956	6,141

校区別・町・丁目・大字別人口統計表

13 鍋島小学校

平成31.2.末現在 13 ページ

町・丁目・大字名	世帯数	人口	男	女
鍋島一丁目	692	1,682	800	882
鍋島二丁目	643	1,529	702	827
鍋島三丁目	578	1,204	568	636
鍋島四丁目	353	687	335	352
鍋島五丁目	403	795	333	462
鍋島六丁目	491	1,042	508	534
卸本町	211	546	254	292
鍋島町大字八戸溝	524	1,169	581	588
鍋島町大字森田	701	2,027	992	1,035
鍋島町大字鍋島	249	561	263	298
鍋島町大字蛸久	750	1,802	845	957
** 小計 **	5,595	13,044	6,181	6,863

校区別・町・丁目・大字別人口統計表

14 金立小学校

平成31.2.末現在 14 ページ

町・丁目・大字名	世帯数	人口	男	女
金立町大字金立	1,162	2,374	1,159	1,215
金立町大字薬師丸	156	394	184	210
金立町大字千布	735	1,805	865	940
*** 小計 ***	2,053	4,573	2,208	2,365

校区別・町・丁目・大字別人口統計表

15 久保泉小学校

平成31.2.末現在 15 ページ

町・丁目・大字名	世帯数	人口	男	女
金立町大字金立	2	6	4	2
久保泉町大字上和泉	310	799	384	415
久保泉町大字下和泉	459	1,039	514	525
久保泉町大字川久保	868	1,882	875	1,007
*** 小計 ***	1,639	3,726	1,777	1,949

校区別・町・丁目・大字別人口統計表

16 芙蓉小学校

平成31.2.末現在 16 ページ

町・丁目・大字名	世帯数	人口	男	女
蓮池町大字蓮池	265	658	297	361
蓮池町大字見島	149	383	192	191
蓮池町大字小松	225	571	276	295
蓮池町大字古賀	60	149	67	82
*** 小計 ***	699	1,761	832	929

校區別・町・丁目・大字別人口統計表

17 新栄小学校

平成31.2.末現在 17 ページ

町・丁目・大字名	世帯数	人口	男	女
天祐一丁目	440	901	417	484
天祐二丁目	304	626	294	332
新栄東一丁目	89	215	88	127
新栄東二丁目	159	428	210	218
新栄東三丁目	186	452	208	244
新栄東四丁目	290	674	291	383
新栄西一丁目	229	523	238	285
新栄西二丁目	163	437	216	221
新生町	219	556	270	286
天祐団地	245	342	130	212
中折町	19	43	18	25
緑小路	90	143	75	68
鍋島町大字八戸	736	1,781	858	923
** 小計 **	3,169	7,121	3,313	3,808

校區別・町・丁目・大字別人口統計表

18 若楠小学校

平成31.2.未現在 18 ページ

町・丁目・大字名	世帯数	人口	男	女
神園三丁目	113	184	97	87
神野東三丁目	39	72	33	39
神野東四丁目	34	88	43	45
日の出一丁目	219	370	184	186
若宮一丁目	830	1,845	860	985
若宮二丁目	418	865	399	466
若宮三丁目	655	1,323	569	754
若楠一丁目	176	431	198	233
若楠二丁目	334	745	357	388
若楠三丁目	424	1,028	481	547
高木瀬西三丁目	5	7	4	3
新中町	136	330	141	189
高木瀬団地	200	252	107	145
八丁噺町	223	419	209	210
*** 小計 ***	3,806	7,959	3,682	4,277

校区別・町・丁目・大字別人口統計表

19 開成小学校

平成31.2. 末現在 19 ページ

町・丁目・大字名	世帯数	人口	男	女
神園五丁目	55	120	52	68
神園六丁目	141	293	131	162
八戸溝一丁目	272	650	313	337
八戸溝二丁目	227	494	233	261
八戸溝三丁目	203	435	215	220
開成一丁目	541	1,151	454	697
開成二丁目	389	931	439	492
開成三丁目	207	520	256	264
開成四丁目	148	348	159	189
開成五丁目	318	809	395	414
開成六丁目	385	942	472	470
鍋島町大字八戸溝	837	2,243	1,047	1,196
鍋島町大字森田	259	678	325	353
** 小計 **	3,982	9,614	4,491	5,123

校区別・町・丁目・大字別人口統計表

20 諸富北小学校

平成31.2.末現在 20 ページ

町・丁目・大字名	世帯数	人口	男	女
諸富町大字大堂	457	1,128	551	577
諸富町大字徳富	1,359	3,434	1,656	1,778
諸富町大字諸富津	491	1,009	453	556
*** 小計 ***	2,307	5,571	2,660	2,911

校区別・町・丁目・大字別人口統計表

21 諸富南小学校

平成31.2.末現在 21 ページ

町・丁目・大字名	世帯数	人口	男	女
諸富町大字寺井津	349	877	430	447
諸富町大字為重	891	2,525	1,198	1,327
諸富町大字山領	606	1,492	720	772
** 小計 **	1,846	4,894	2,348	2,546

校区別・町・丁目・大字別人口統計表

22 春日小学校

平成31.2. 末現在 22 ページ

町・丁目・大字名	世帯数	人口	男	女
大和町大字尼寺	3,086	7,303	3,452	3,851
大和町大字久池井	460	1,110	508	602
大和町大字八反原	31	66	28	38
*** 小計 ***	3,577	8,479	3,988	4,491

校区別・町・丁目・大字別人口統計表

23 川上小学校

平成31.2.末現在 23 ページ

町・丁目・大字名	世帯数	人口	男	女
大和町大字川上	612	1,697	818	879
大和町大字東山田	671	1,902	886	1,016
大和町大字池上	288	841	395	446
大和町大字久留間	518	1,303	626	677
*** 小計 ***	2,089	5,743	2,725	3,018

校区別・町・丁目・大字別人口統計表

24 松梅小学校

平成31.2.末現在 24 ページ

町・丁目・大字名	世帯数	人口	男	女
大和町大字梅野	171	474	224	250
大和町大字名尾	33	83	43	40
大和町大字松瀬	164	429	207	222
** 小計 **	368	986	474	512

校区別・町・丁目・大字別人口統計表

25 春日北小学校

平成31.2.末現在 25 ページ

町・丁目・大字名	世帯数	人口	男	女
大和町大字久池井	3,060	7,554	3,580	3,974
大和町大字梅野	76	168	85	83
** 小計 **	3,136	7,722	3,665	4,057

校区別・町・丁目・大字別人口統計表

27 富士小学校

平成31.2. 末現在 26 ページ

町・丁目・大字名	世帯数	人口	男	女
富士町大字市川	70	225	106	119
富士町大字内野	148	252	137	115
富士町大字小副川	253	584	271	313
富士町大字鎌原	11	31	16	15
富士町大字上熊川	124	258	117	141
富士町大字下熊川	57	145	66	79
富士町大字杉山	41	106	49	57
富士町大字関屋	63	198	98	100
富士町大字菖木	18	37	17	20
富士町大字畑瀬	6	16	6	10
富士町大字古湯	185	468	217	251
富士町大字松瀬	40	100	47	53
*** 小計 ***	1,016	2,420	1,147	1,273

校区別・町・丁目・大字別人口統計表

28 北山小学校

平成31.2.末現在 27 ページ

町・丁目・大字名	世帯数	人口	男	女
富士町大字大串	51	165	86	79
富士町大字大野	7	21	11	10
富士町大字上無津呂	72	183	94	89
富士町大字栗並	41	133	67	66
富士町大字下無津呂	53	141	70	71
富士町大字中原	40	109	51	58
富士町大字麻那古	56	140	68	72
*** 小計 ***	320	892	447	445

校区別・町・丁目・大字別人口統計表

29 北山東部小学校

平成31.2.末現在 28 ページ

町・丁目・大字名	世帯数	人口	男	女
富士町大字上合瀬	27	87	41	46
富士町大字古場	53	117	61	56
富士町大字下合瀬	29	93	42	51
富士町大字関屋	6	19	8	11
富士町大字藤瀬	23	55	25	30
*** 小計 ***	138	371	177	194

校区別・町・丁目・大字別人口統計表

30

三瀬小学校

平成31.2.未現在

29 ページ

町・丁目・大字名	世帯数	人口	男	女
三瀬村三瀬	259	615	291	324
三瀬村藤原	149	418	204	214
三瀬村杠	85	246	123	123
*** 小計 ***	493	1,279	618	661

校区別・町・丁目・大字別人口統計表

31 中川副小学校

平成31.2.末現在 30 ページ

町・丁目・大字名	世帯数	人口	男	女
川副町大字福富	577	1,304	642	662
川副町大字早津江津	220	541	251	290
川副町大字早津江	480	1,277	620	657
** 小計 **	1,277	3,122	1,513	1,609

校区別・町・丁目・大字別人口統計表

32 大詫間小学校

平成31..2: 未現在 31 ページ

町・丁目・大字名	世帯数	人口	男	女
川副町大字大詫間	536	1,573	776	797
** 小計 **	536	1,573	776	797

校区別・町・丁目・大字別人口統計表

33 南川副小学校

平成31.2.末現在 32 ページ

町・丁目・大字名	世帯数	人口	男	女
川副町大字犬井道	1,150	3,210	1,518	1,692
川副町大字鹿江	1,010	2,607	1,232	1,375
*** 小計 ***	2,160	5,817	2,750	3,067

校区別・町・丁目・大字別人口統計表

34 西川副小学校

平成31..2. 末現在 33 ページ

町・丁目・大字名	世帯数	人口	男	女
川副町大字南里	753	1,868	890	978
川副町大字西古賀	640	1,793	842	951
川副町大字小々森	660	1,879	917	962
*** 小計 ***	2,053	5,540	2,649	2,891

校区別・町・丁目・大字別人口統計表

35 東与賀小学校

平成31.2.末現在 34 ページ

町・丁目・大字名	世帯数	人口	男	女
東与賀町大字下古賀	1,269	3,646	1,757	1,889
東与賀町大字田中	949	2,813	1,347	1,466
東与賀町大字飯盛	689	1,819	863	956
*** 小計 ***	2,907	8,278	3,967	4,311

校区別・町・丁目・大字別人口統計表

36 思斉小学校

平成31. 2. 末現在 35 ページ

町・丁目・大字名	世帯数	人口	男	女
久保田町大字徳万	1,019	2,603	1,230	1,373
久保田町大字新田	676	1,976	977	999
久保田町大字久富	683	1,822	858	964
久保田町大字久保田	444	1,248	608	640
久保田町大字江戸	79	195	93	102
*** 小計 ***	2,901	7,844	3,766	4,078
*** 総計 ***	100,209	233,222	110,059	123,163

校 区 別 年 齢 別 人 口 統 計 表

1 勸興小学校

平成31. 2. 末現在 1 ページ

年 齢		男	女	人 口	年 齢		男	女	人 口
0	歳	20	21	41	36	歳	37	46	83
1	歳	22	21	43	37	歳	51	36	87
2	歳	22	17	39	38	歳	38	45	83
3	歳	24	25	49	39	歳	41	49	90
4	歳	21	33	54	40	歳	40	50	90
5	歳	19	21	40	41	歳	41	52	93
6	歳	28	34	62	42	歳	43	46	89
7	歳	27	26	53	43	歳	45	54	99
8	歳	38	34	72	44	歳	55	53	108
9	歳	19	27	46	45	歳	44	47	91
10	歳	23	32	55	46	歳	49	67	116
11	歳	29	28	57	47	歳	50	61	111
12	歳	24	30	54	48	歳	52	43	95
13	歳	25	42	67	49	歳	54	60	114
14	歳	34	25	59	50	歳	43	59	102
15	歳	29	31	60	51	歳	54	46	100
16	歳	36	29	65	52	歳	38	47	85
17	歳	42	27	69	53	歳	54	40	94
18	歳	36	31	67	54	歳	46	62	108
19	歳	27	28	55	55	歳	47	38	85
20	歳	42	44	86	56	歳	51	54	105
21	歳	32	37	69	57	歳	43	53	96
22	歳	21	42	63	58	歳	48	46	94
23	歳	47	35	82	59	歳	35	41	76
24	歳	31	34	65	60	歳	51	43	94
25	歳	34	33	67	61	歳	31	45	76
26	歳	45	38	83	62	歳	34	45	79
27	歳	34	28	62	63	歳	33	54	87
28	歳	26	34	60	64	歳	37	43	80
29	歳	27	28	55	65	歳	39	49	88
30	歳	47	31	78	66	歳	44	45	89
31	歳	39	34	73	67	歳	49	38	87
32	歳	40	40	80	68	歳	32	41	73
33	歳	28	31	59	69	歳	39	64	103
34	歳	27	33	60	70	歳	47	64	111
35	歳	35	37	72	71	歳	36	58	94

校 区 別 年 齢 別 人 口 統 計 表

1 勸興小学校

平成31. 2. 末現在 2 ページ

年 齢	男	女	人 口			
72 歳	35	44	79			
73 歳	22	27	49			
74 歳	33	44	77			
75 歳	31	43	74			
76 歳	23	46	69			
77 歳	22	55	77			
78 歳	32	37	69			
79 歳	30	34	64			
80 歳	24	42	66			
81 歳	25	32	57			
82 歳	20	36	56			
83 歳	12	29	41			
84 歳	15	36	51			
85 歳	13	26	39			
86 歳	10	27	37			
87 歳	19	22	41			
88 歳	7	24	31			
89 歳	9	20	29			
90 歳	6	25	31			
91 歳	9	17	26			
92 歳	5	12	17			
93 歳	6	11	17			
94 歳	2	9	11			
95 歳	7	4	11			
96 歳	2	7	9			
97 歳	1	7	8			
98 歳	0	4	4			
99 歳	0	3	3			
100 歳	0	2	2			
101 歳	0	3	3			
102 歳	0	3	3			
合計	3,091	3,636	6,727			

校 区 別 年 齢 別 人 口 統 計 表

2 循誘小学校

平成31. 2. 末現在 3 ページ

年 齢	男	女	人 口	年 齢	男	女	人 口
0 歳	35	24	59	36 歳	47	38	85
1 歳	29	24	53	37 歳	51	40	91
2 歳	29	30	59	38 歳	49	44	93
3 歳	28	25	53	39 歳	50	59	109
4 歳	29	25	54	40 歳	60	55	115
5 歳	30	20	50	41 歳	59	64	123
6 歳	24	27	51	42 歳	60	61	121
7 歳	26	29	55	43 歳	49	69	118
8 歳	38	32	70	44 歳	76	71	147
9 歳	29	32	61	45 歳	62	60	122
10 歳	33	34	67	46 歳	56	49	105
11 歳	35	35	70	47 歳	66	53	119
12 歳	29	24	53	48 歳	56	56	112
13 歳	29	30	59	49 歳	46	52	98
14 歳	29	43	72	50 歳	63	64	127
15 歳	32	34	66	51 歳	61	63	124
16 歳	34	32	66	52 歳	51	43	94
17 歳	38	32	70	53 歳	51	66	117
18 歳	37	47	84	54 歳	59	78	137
19 歳	31	47	78	55 歳	54	72	126
20 歳	39	41	80	56 歳	42	64	106
21 歳	40	42	82	57 歳	52	57	109
22 歳	39	44	83	58 歳	48	63	111
23 歳	46	34	80	59 歳	46	74	120
24 歳	47	44	91	60 歳	51	56	107
25 歳	52	40	92	61 歳	52	59	111
26 歳	48	55	103	62 歳	53	54	107
27 歳	43	48	91	63 歳	66	59	125
28 歳	36	59	95	64 歳	55	48	103
29 歳	43	41	84	65 歳	67	56	123
30 歳	46	46	92	66 歳	46	71	117
31 歳	50	44	94	67 歳	57	69	126
32 歳	46	64	110	68 歳	57	86	143
33 歳	53	43	96	69 歳	71	80	151
34 歳	58	54	112	70 歳	67	88	155
35 歳	45	49	94	71 歳	71	91	162

校 区 別 年 齢 別 人 口 統 計 表

2 循誘小学校

平成31. 2. 末現在 4 ページ

年 齢	男	女	人 口			
72 歳	38	58	96			
73 歳	31	52	83			
74 歳	41	54	95			
75 歳	47	75	122			
76 歳	38	57	95			
77 歳	44	60	104			
78 歳	45	66	111			
79 歳	40	61	101			
80 歳	26	48	74			
81 歳	26	70	96			
82 歳	43	38	81			
83 歳	25	55	80			
84 歳	25	49	74			
85 歳	19	46	65			
86 歳	22	61	83			
87 歳	25	38	63			
88 歳	12	37	49			
89 歳	9	39	48			
90 歳	9	27	36			
91 歳	7	15	22			
92 歳	7	11	18			
93 歳	6	17	23			
94 歳	2	14	16			
95 歳	2	14	16			
96 歳	2	8	10			
97 歳	0	6	6			
98 歳	2	4	6			
99 歳	0	3	3			
100 歳	0	2	2			
101 歳	1	1	2			
102 歳	0	0	0			
103 歳	0	0	0			
104 歳	0	2	2			
合計	3,976	4,694	8,670			

校 区 別 年 齡 別 人 口 統 計 表

3 日新小学校

平成31. 2. 末現在 5 ページ

年 齢	男	女	人 口	年 齢	男	女	人 口
0 歳	44	37	81	36 歳	50	54	104
1 歳	30	26	56	37 歳	48	51	99
2 歳	44	35	79	38 歳	61	48	109
3 歳	36	38	74	39 歳	52	59	111
4 歳	28	37	65	40 歳	46	57	103
5 歳	34	31	65	41 歳	44	50	94
6 歳	40	32	72	42 歳	49	68	117
7 歳	43	40	83	43 歳	51	43	94
8 歳	46	35	81	44 歳	60	46	106
9 歳	30	25	55	45 歳	59	63	122
10 歳	42	44	86	46 歳	55	52	107
11 歳	36	38	74	47 歳	75	63	138
12 歳	40	43	83	48 歳	45	63	108
13 歳	35	44	79	49 歳	50	61	111
14 歳	42	39	81	50 歳	60	67	127
15 歳	34	44	78	51 歳	64	59	123
16 歳	43	36	79	52 歳	51	59	110
17 歳	53	37	90	53 歳	60	84	144
18 歳	60	45	105	54 歳	59	51	110
19 歳	64	45	109	55 歳	61	57	118
20 歳	53	47	100	56 歳	60	55	115
21 歳	49	59	108	57 歳	54	52	106
22 歳	43	45	88	58 歳	58	65	123
23 歳	54	50	104	59 歳	47	60	107
24 歳	53	47	100	60 歳	54	63	117
25 歳	45	42	87	61 歳	60	55	115
26 歳	43	36	79	62 歳	45	75	120
27 歳	43	47	90	63 歳	74	72	146
28 歳	56	32	88	64 歳	46	79	125
29 歳	39	37	76	65 歳	65	71	136
30 歳	44	47	91	66 歳	67	67	134
31 歳	42	60	102	67 歳	56	62	118
32 歳	50	46	96	68 歳	68	79	147
33 歳	42	56	98	69 歳	62	74	136
34 歳	43	47	90	70 歳	82	77	159
35 歳	46	58	104	71 歳	67	84	151

校 区 別 年 齢 別 人 口 統 計 表

3 日新小学校

平成31：2. 末現在 6 ページ

年 齢	男	女	人 口			
72 歳	68	47	115			
73 歳	33	47	80			
74 歳	37	47	84			
75 歳	42	58	100			
76 歳	40	72	112			
77 歳	50	70	120			
78 歳	44	47	91			
79 歳	32	54	86			
80 歳	30	45	75			
81 歳	29	56	85			
82 歳	32	45	77			
83 歳	28	55	83			
84 歳	33	47	80			
85 歳	22	66	88			
86 歳	34	58	92			
87 歳	27	48	75			
88 歳	25	37	62			
89 歳	11	41	52			
90 歳	19	38	57			
91 歳	10	34	44			
92 歳	8	19	27			
93 歳	8	31	39			
94 歳	5	20	25			
95 歳	2	9	11			
96 歳	2	8	10			
97 歳	1	9	10			
98 歳	1	0	1			
99 歳	1	2	3			
100 歳	0	0	0			
101 歳	0	1	1			
102 歳	0	0	0			
103 歳	0	3	3			
合計	4,308	4,866	9,174			

校 区 別 年 齢 別 人 口 統 計 表

4 赤松小学校

平成31. 2. 末現在 7 ページ

年 齢	男	女	人 口	年 齢	男	女	人 口
0 歳	41	28	69	36 歳	46	47	93
1 歳	37	26	63	37 歳	41	55	96
2 歳	36	32	68	38 歳	71	64	135
3 歳	39	38	77	39 歳	53	58	111
4 歳	27	47	74	40 歳	57	47	104
5 歳	45	35	80	41 歳	52	76	128
6 歳	40	45	85	42 歳	56	52	108
7 歳	51	44	95	43 歳	53	67	120
8 歳	47	42	89	44 歳	66	60	126
9 歳	50	52	102	45 歳	67	65	132
10 歳	61	48	109	46 歳	60	88	148
11 歳	31	36	67	47 歳	50	64	114
12 歳	50	48	98	48 歳	60	61	121
13 歳	41	51	92	49 歳	60	52	112
14 歳	41	32	73	50 歳	61	77	138
15 歳	41	50	91	51 歳	56	49	105
16 歳	43	33	76	52 歳	43	48	91
17 歳	43	43	86	53 歳	50	69	119
18 歳	46	49	95	54 歳	55	56	111
19 歳	38	48	86	55 歳	48	58	106
20 歳	43	44	87	56 歳	63	46	109
21 歳	52	55	107	57 歳	59	62	121
22 歳	45	46	91	58 歳	50	63	113
23 歳	38	36	74	59 歳	53	62	115
24 歳	34	34	68	60 歳	50	48	98
25 歳	34	40	74	61 歳	52	55	107
26 歳	46	26	72	62 歳	43	66	109
27 歳	31	34	65	63 歳	57	51	108
28 歳	32	33	65	64 歳	39	49	88
29 歳	32	35	67	65 歳	48	58	106
30 歳	37	38	75	66 歳	43	50	93
31 歳	32	42	74	67 歳	57	46	103
32 歳	41	50	91	68 歳	72	74	146
33 歳	41	46	87	69 歳	54	58	112
34 歳	55	47	102	70 歳	43	63	106
35 歳	49	47	96	71 歳	46	50	96

校 区 別 年 齢 別 人 口 統 計 表

4 赤松小学校

平成31. 2. 末現在 8 ページ

年 齢	男	女	人 口	年 齢	男	女	人 口
72 歳	32	48	80	108 歳	0	0	0
73 歳	25	32	57	109 歳	0	0	0
74 歳	30	44	74	110 歳	0	0	0
75 歳	30	43	73	111 歳	0	0	0
76 歳	25	44	69	112 歳	0	0	0
77 歳	34	28	62	113 歳	0	0	0
78 歳	34	50	84	114 歳	0	1	1
79 歳	29	35	64				
80 歳	22	32	54	**合計**	3,874	4,421	8,295
81 歳	25	29	54				
82 歳	19	51	70				
83 歳	24	32	56				
84 歳	14	38	52				
85 歳	14	34	48				
86 歳	12	42	54				
87 歳	11	26	37				
88 歳	16	38	54				
89 歳	8	29	37				
90 歳	9	36	45				
91 歳	12	22	34				
92 歳	10	29	39				
93 歳	6	18	24				
94 歳	3	12	15				
95 歳	2	11	13				
96 歳	1	7	8				
97 歳	1	7	8				
98 歳	1	2	3				
99 歳	1	6	7				
100 歳	0	0	0				
101 歳	0	1	1				
102 歳	0	0	0				
103 歳	0	0	0				
104 歳	0	0	0				
105 歳	0	0	0				
106 歳	0	0	0				
107 歳	0	0	0				

校 区 別 年 齢 別 人 口 統 計 表

5 神野小学校

平成31. 2. 末現在 9 ページ

年 齢	男	女	人 口	年 齢	男	女	人 口
0 歳	48	42	90	36 歳	63	68	131
1 歳	39	44	83	37 歳	64	71	135
2 歳	41	41	82	38 歳	72	72	144
3 歳	34	40	74	39 歳	82	86	168
4 歳	43	46	89	40 歳	64	77	141
5 歳	37	44	81	41 歳	57	78	135
6 歳	46	49	95	42 歳	73	77	150
7 歳	53	47	100	43 歳	85	91	176
8 歳	65	49	114	44 歳	84	90	174
9 歳	47	58	105	45 歳	80	100	180
10 歳	52	51	103	46 歳	80	88	168
11 歳	54	58	112	47 歳	84	86	170
12 歳	48	53	101	48 歳	67	82	149
13 歳	49	56	105	49 歳	80	87	167
14 歳	62	54	116	50 歳	89	90	179
15 歳	53	56	109	51 歳	68	89	157
16 歳	70	59	129	52 歳	79	88	167
17 歳	66	57	123	53 歳	91	94	185
18 歳	67	67	134	54 歳	80	91	171
19 歳	48	52	100	55 歳	77	83	160
20 歳	58	55	113	56 歳	91	89	180
21 歳	49	57	106	57 歳	72	76	148
22 歳	43	59	102	58 歳	68	85	153
23 歳	56	60	116	59 歳	69	95	164
24 歳	63	67	130	60 歳	80	74	154
25 歳	59	52	111	61 歳	64	63	127
26 歳	56	55	111	62 歳	87	81	168
27 歳	54	65	119	63 歳	74	78	152
28 歳	68	58	126	64 歳	80	84	164
29 歳	66	72	138	65 歳	77	89	166
30 歳	50	56	106	66 歳	65	99	164
31 歳	60	68	128	67 歳	73	100	173
32 歳	51	63	114	68 歳	69	92	161
33 歳	55	61	116	69 歳	95	92	187
34 歳	50	62	112	70 歳	74	90	164
35 歳	75	75	150	71 歳	66	77	143

校 区 別 年 齢 別 人 口 統 計 表

5 神野小学校

平成31. 2. 末現在 10 ページ

年 齢	男	女	人 口			
72 歳	33	67	100			
73 歳	36	40	76			
74 歳	46	61	107			
75 歳	50	58	108			
76 歳	42	61	103			
77 歳	34	73	107			
78 歳	38	50	88			
79 歳	30	63	93			
80 歳	28	40	68			
81 歳	33	62	95			
82 歳	29	46	75			
83 歳	35	60	95			
84 歳	27	59	86			
85 歳	27	57	84			
86 歳	18	44	62			
87 歳	27	57	84			
88 歳	19	34	53			
89 歳	19	45	64			
90 歳	16	28	44			
91 歳	5	24	29			
92 歳	11	24	35			
93 歳	17	16	33			
94 歳	3	19	22			
95 歳	2	9	11			
96 歳	1	12	13			
97 歳	1	7	8			
98 歳	1	3	4			
99 歳	0	5	5			
100 歳	0	1	1			
101 歳	0	2	2			
102 歳	1	0	1			
103 歳	0	1	1			
合計	5,287	6,188	11,475			

校 区 別 年 齢 別 人 口 統 計 表

6

西与賀小学校

平成31. 2. 末現在

11 ページ

年 齢		男	女	人 口	年 齢		男	女	人 口
0	歳	17	20	37	36	歳	36	45	81
1	歳	18	22	40	37	歳	43	35	78
2	歳	25	16	41	38	歳	39	36	75
3	歳	35	28	63	39	歳	34	36	70
4	歳	26	24	50	40	歳	29	35	64
5	歳	22	25	47	41	歳	37	33	70
6	歳	34	23	57	42	歳	31	29	60
7	歳	25	25	50	43	歳	41	39	80
8	歳	35	32	67	44	歳	32	36	68
9	歳	30	20	50	45	歳	37	46	83
10	歳	26	33	59	46	歳	38	33	71
11	歳	32	21	53	47	歳	32	37	69
12	歳	24	30	54	48	歳	40	41	81
13	歳	27	30	57	49	歳	37	54	91
14	歳	22	20	42	50	歳	39	41	80
15	歳	33	27	60	51	歳	24	32	56
16	歳	30	31	61	52	歳	25	27	52
17	歳	27	25	52	53	歳	36	30	66
18	歳	30	36	66	54	歳	28	44	72
19	歳	24	36	60	55	歳	36	46	82
20	歳	21	29	50	56	歳	33	43	76
21	歳	23	36	59	57	歳	38	36	74
22	歳	28	38	66	58	歳	25	30	55
23	歳	30	38	68	59	歳	35	39	74
24	歳	29	25	54	60	歳	33	42	75
25	歳	35	36	71	61	歳	37	35	72
26	歳	31	37	68	62	歳	31	46	77
27	歳	23	29	52	63	歳	34	41	75
28	歳	31	23	54	64	歳	37	36	73
29	歳	23	27	50	65	歳	42	37	79
30	歳	29	33	62	66	歳	38	51	89
31	歳	34	32	66	67	歳	40	56	96
32	歳	24	23	47	68	歳	44	61	105
33	歳	35	35	70	69	歳	57	54	111
34	歳	28	30	58	70	歳	46	54	100
35	歳	34	31	65	71	歳	33	56	89

校 区 別 年 齢 別 人 口 統 計 表

6 西与賀小学校

平成31.2.末現在 12 ページ

年 齢	男	女	人 口			
72 歳	32	39	71			
73 歳	31	50	81			
74 歳	32	49	81			
75 歳	44	48	92			
76 歳	33	43	76			
77 歳	33	31	64			
78 歳	32	32	64			
79 歳	21	40	61			
80 歳	22	21	43			
81 歳	20	31	51			
82 歳	16	38	54			
83 歳	25	29	54			
84 歳	19	33	52			
85 歳	19	27	46			
86 歳	8	37	45			
87 歳	14	32	46			
88 歳	14	21	35			
89 歳	9	23	32			
90 歳	7	16	23			
91 歳	5	21	26			
92 歳	2	20	22			
93 歳	0	10	10			
94 歳	3	6	9			
95 歳	2	9	11			
96 歳	2	5	7			
97 歳	1	4	5			
98 歳	1	2	3			
99 歳	1	4	5			
100 歳	1	0	1			
101 歳	0	1	1			
102 歳	0	0	0			
103 歳	0	0	0			
104 歳	0	1	1			
合計	2,746	3,221	5,967			

校 区 別 年 齢 別 人 口 統 計 表

7 嘉瀬小学校

平成31. 2. 末現在 13 ページ

年 齢	男	女	人 口	年 齢	男	女	人 口
0 歳	17	17	34	36 歳	28	29	57
1 歳	8	15	23	37 歳	25	33	58
2 歳	19	16	35	38 歳	26	26	52
3 歳	20	17	37	39 歳	29	18	47
4 歳	24	19	43	40 歳	24	18	42
5 歳	20	30	50	41 歳	21	29	50
6 歳	17	22	39	42 歳	27	37	64
7 歳	23	20	43	43 歳	22	34	56
8 歳	19	22	41	44 歳	24	25	49
9 歳	14	26	40	45 歳	34	26	60
10 歳	23	17	40	46 歳	32	25	57
11 歳	19	20	39	47 歳	31	24	55
12 歳	15	12	27	48 歳	32	27	59
13 歳	19	11	30	49 歳	21	34	55
14 歳	21	27	48	50 歳	32	29	61
15 歳	22	22	44	51 歳	20	33	53
16 歳	22	15	37	52 歳	26	27	53
17 歳	27	21	48	53 歳	22	31	53
18 歳	27	27	54	54 歳	24	27	51
19 歳	22	15	37	55 歳	28	28	56
20 歳	18	24	42	56 歳	35	30	65
21 歳	23	18	41	57 歳	24	41	65
22 歳	19	22	41	58 歳	35	30	65
23 歳	19	21	40	59 歳	35	36	71
24 歳	28	19	47	60 歳	24	31	55
25 歳	18	12	30	61 歳	38	49	87
26 歳	27	30	57	62 歳	41	50	91
27 歳	22	20	42	63 歳	38	37	75
28 歳	23	18	41	64 歳	33	30	63
29 歳	25	25	50	65 歳	34	34	68
30 歳	29	21	50	66 歳	36	41	77
31 歳	15	22	37	67 歳	37	35	72
32 歳	25	24	49	68 歳	35	38	73
33 歳	23	28	51	69 歳	40	47	87
34 歳	25	25	50	70 歳	42	42	84
35 歳	24	18	42	71 歳	42	37	79

校 区 別 年 齢 別 人 口 統 計 表

7 嘉瀬小学校

平成31. 2. 末現在 14 ページ

年 齢	男	女	人 口			
72 歳	35	39	74			
73 歳	13	28	41			
74 歳	17	29	46			
75 歳	23	38	61			
76 歳	27	25	52			
77 歳	23	52	75			
78 歳	21	31	52			
79 歳	23	39	62			
80 歳	24	27	51			
81 歳	11	33	44			
82 歳	26	32	58			
83 歳	19	28	47			
84 歳	25	55	80			
85 歳	16	33	49			
86 歳	18	36	54			
87 歳	19	30	49			
88 歳	11	36	47			
89 歳	12	38	50			
90 歳	10	18	28			
91 歳	5	15	20			
92 歳	1	16	17			
93 歳	6	19	25			
94 歳	2	9	11			
95 歳	3	5	8			
96 歳	1	3	4			
97 歳	0	3	3			
98 歳	0	3	3			
99 歳	3	1	4			
100 歳	0	0	0			
101 歳	0	2	2			
102 歳	0	1	1			
103 歳	0	1	1			
104 歳	0	0	0			
105 歳	0	1	1			
合計	2,252	2,632	4,884			

校 区 別 年 齢 別 人 口 統 計 表

8 巨勢小学校

平成31. 2. 末現在 15 ページ

年 齢	男	女	人 口	年 齢	男	女	人 口
0 歳	35	23	58	36 歳	43	42	85
1 歳	48	30	78	37 歳	39	50	89
2 歳	37	31	68	38 歳	35	31	66
3 歳	33	41	74	39 歳	47	52	99
4 歳	31	26	57	40 歳	39	50	89
5 歳	45	29	74	41 歳	41	42	83
6 歳	25	31	56	42 歳	35	39	74
7 歳	43	26	69	43 歳	35	35	70
8 歳	25	21	46	44 歳	40	43	83
9 歳	38	29	67	45 歳	54	33	87
10 歳	22	33	55	46 歳	47	42	89
11 歳	33	25	58	47 歳	33	39	72
12 歳	23	20	43	48 歳	30	35	65
13 歳	28	19	47	49 歳	30	40	70
14 歳	33	18	51	50 歳	23	27	50
15 歳	21	26	47	51 歳	28	36	64
16 歳	21	31	52	52 歳	22	42	64
17 歳	17	20	37	53 歳	42	32	74
18 歳	26	25	51	54 歳	19	23	42
19 歳	37	19	56	55 歳	31	31	62
20 歳	18	25	43	56 歳	29	29	58
21 歳	28	19	47	57 歳	20	26	46
22 歳	32	20	52	58 歳	27	19	46
23 歳	29	19	48	59 歳	16	28	44
24 歳	30	27	57	60 歳	28	25	53
25 歳	22	29	51	61 歳	26	28	54
26 歳	34	28	62	62 歳	16	25	41
27 歳	46	41	87	63 歳	31	43	74
28 歳	19	32	51	64 歳	26	38	64
29 歳	33	35	68	65 歳	27	37	64
30 歳	34	42	76	66 歳	38	47	85
31 歳	35	34	69	67 歳	27	27	54
32 歳	38	29	67	68 歳	36	37	73
33 歳	40	46	86	69 歳	36	38	74
34 歳	37	46	83	70 歳	33	46	79
35 歳	39	47	86	71 歳	40	37	77

校 区 別 年 齢 別 人 口 統 計 表

8 巨勢小学校

平成31：2. 末現在 16 ページ

年 齢	男	女	人 口			
72 歳	33	39	72			
73 歳	15	30	45			
74 歳	23	29	52			
75 歳	25	32	57			
76 歳	18	29	47			
77 歳	16	40	56			
78 歳	11	29	40			
79 歳	10	29	39			
80 歳	15	25	40			
81 歳	22	32	54			
82 歳	15	24	39			
83 歳	15	15	30			
84 歳	16	20	36			
85 歳	10	23	33			
86 歳	7	17	24			
87 歳	11	15	26			
88 歳	5	9	14			
89 歳	11	12	23			
90 歳	3	19	22			
91 歳	3	5	8			
92 歳	1	7	8			
93 歳	3	7	10			
94 歳	1	4	5			
95 歳	1	9	10			
96 歳	1	1	2			
97 歳	0	2	2			
98 歳	0	2	2			
99 歳	0	0	0			
100 歳	1	1	2			
101 歳	0	2	2			
102 歳	0	0	0			
103 歳	0	1	1			
合計	2,596	2,845	5,441			

校 区 別 年 齢 別 人 口 統 計 表

9 兵庫小学校

平成31. 2. 末現在 17 ページ

年 齢	男	女	人 口	年 齢	男	女	人 口
0 歳	92	93	185	36 歳	133	140	273
1 歳	100	88	188	37 歳	127	132	259
2 歳	115	104	219	38 歳	123	136	259
3 歳	112	102	214	39 歳	107	144	251
4 歳	109	112	221	40 歳	125	136	261
5 歳	93	107	200	41 歳	123	126	249
6 歳	96	88	184	42 歳	117	146	263
7 歳	98	109	207	43 歳	138	118	256
8 歳	100	83	183	44 歳	124	146	270
9 歳	93	86	179	45 歳	128	161	289
10 歳	77	89	166	46 歳	137	141	278
11 歳	91	71	162	47 歳	128	145	273
12 歳	88	88	176	48 歳	135	130	265
13 歳	103	80	183	49 歳	103	127	230
14 歳	99	70	169	50 歳	115	128	243
15 歳	77	84	161	51 歳	112	130	242
16 歳	85	98	183	52 歳	89	109	198
17 歳	91	88	179	53 歳	85	117	202
18 歳	104	91	195	54 歳	92	103	195
19 歳	85	89	174	55 歳	107	105	212
20 歳	69	93	162	56 歳	95	89	184
21 歳	66	100	166	57 歳	97	102	199
22 歳	71	105	176	58 歳	100	77	177
23 歳	80	78	158	59 歳	73	73	146
24 歳	73	97	170	60 歳	85	90	175
25 歳	69	87	156	61 歳	71	80	151
26 歳	69	74	143	62 歳	73	70	143
27 歳	77	76	153	63 歳	66	73	139
28 歳	77	72	149	64 歳	77	77	154
29 歳	76	94	170	65 歳	67	71	138
30 歳	89	108	197	66 歳	69	94	163
31 歳	89	112	201	67 歳	76	83	159
32 歳	93	114	207	68 歳	79	87	166
33 歳	106	121	227	69 歳	68	86	154
34 歳	114	130	244	70 歳	75	82	157
35 歳	102	112	214	71 歳	64	81	145

校 区 別 年 齢 別 人 口 統 計 表

9

兵庫小学校

平成31. 2. 末現在 18 ページ

年 齢	男	女	人 口			
72 歳	46	69	115			
73 歳	45	40	85			
74 歳	48	66	114			
75 歳	32	53	85			
76 歳	46	52	98			
77 歳	44	53	97			
78 歳	27	39	66			
79 歳	30	46	76			
80 歳	39	33	72			
81 歳	32	42	74			
82 歳	30	42	72			
83 歳	19	47	66			
84 歳	18	38	56			
85 歳	22	48	70			
86 歳	21	44	65			
87 歳	12	34	46			
88 歳	12	26	38			
89 歳	14	33	47			
90 歳	2	25	27			
91 歳	5	24	29			
92 歳	13	12	25			
93 歳	4	9	13			
94 歳	1	8	9			
95 歳	4	6	10			
96 歳	3	8	11			
97 歳	1	6	7			
98 歳	0	1	1			
99 歳	0	2	2			
100 歳	1	1	2			
101 歳	0	1	1			
102 歳	0	2	2			
合計	7,382	8,238	15,620			

校 区 別 年 齢 別 人 口 統 計 表

10 高木瀬小学校

平成31. 2. 末現在 19 ページ

年 齢	男	女	人 口
0 歳	66	54	120
1 歳	64	57	121
2 歳	49	67	116
3 歳	69	62	131
4 歳	63	74	137
5 歳	79	73	152
6 歳	67	47	114
7 歳	62	80	142
8 歳	72	71	143
9 歳	66	54	120
10 歳	63	62	125
11 歳	72	74	146
12 歳	57	67	124
13 歳	62	75	137
14 歳	79	69	148
15 歳	77	66	143
16 歳	75	63	138
17 歳	76	81	157
18 歳	68	67	135
19 歳	74	72	146
20 歳	47	45	92
21 歳	63	47	110
22 歳	73	58	131
23 歳	61	57	118
24 歳	76	68	144
25 歳	56	50	106
26 歳	55	50	105
27 歳	70	52	122
28 歳	54	64	118
29 歳	72	68	140
30 歳	71	81	152
31 歳	72	77	149
32 歳	69	77	146
33 歳	76	72	148
34 歳	76	88	164
35 歳	76	77	153

年 齢	男	女	人 口
36 歳	96	82	178
37 歳	77	100	177
38 歳	81	94	175
39 歳	89	87	176
40 歳	85	87	172
41 歳	80	91	171
42 歳	75	100	175
43 歳	105	102	207
44 歳	108	105	213
45 歳	116	121	237
46 歳	111	104	215
47 歳	103	105	208
48 歳	96	94	190
49 歳	88	85	173
50 歳	74	82	156
51 歳	84	82	166
52 歳	73	69	142
53 歳	74	79	153
54 歳	75	88	163
55 歳	62	72	134
56 歳	77	77	154
57 歳	68	91	159
58 歳	75	95	170
59 歳	63	89	152
60 歳	78	79	157
61 歳	80	76	156
62 歳	71	85	156
63 歳	79	92	171
64 歳	80	113	193
65 歳	89	107	196
66 歳	94	116	210
67 歳	88	98	186
68 歳	112	104	216
69 歳	90	135	225
70 歳	108	113	221
71 歳	93	125	218

校 区 別 年 齢 別 人 口 統 計 表

10 高木瀬小学校

平成31. 2. 末現在 20 ページ

年 齢	男	女	人 口	年 齢	男	女	人 口
72 歳	72	93	165	**合計**	6,544	7,416	13,960
73 歳	56	77	133				
74 歳	63	98	161				
75 歳	63	101	164				
76 歳	86	115	201				
77 歳	82	108	190				
78 歳	69	99	168				
79 歳	72	76	148				
80 歳	57	71	128				
81 歳	58	92	150				
82 歳	52	69	121				
83 歳	47	72	119				
84 歳	36	70	106				
85 歳	36	57	93				
86 歳	32	60	92				
87 歳	29	73	102				
88 歳	11	50	61				
89 歳	22	38	60				
90 歳	18	36	54				
91 歳	16	31	47				
92 歳	15	30	45				
93 歳	7	35	42				
94 歳	6	18	24				
95 歳	2	15	17				
96 歳	5	12	17				
97 歳	2	11	13				
98 歳	2	8	10				
99 歳	3	5	8				
100 歳	1	1	2				
101 歳	0	2	2				
102 歳	0	0	0				
103 歳	0	1	1				
104 歳	0	1	1				
105 歳	0	0	0				
106 歳	0	1	1				

校 区 別 年 齢 別 人 口 統 計 表

11 北川副小学校

平成31. 2. 末現在 21 ページ

年 齢		男	女	人 口	年 齢		男	女	人 口
0 歳		49	49	98	36 歳		79	103	182
1 歳		69	68	137	37 歳		85	74	159
2 歳		67	60	127	38 歳		80	72	152
3 歳		57	68	125	39 歳		110	78	188
4 歳		66	56	122	40 歳		77	87	164
5 歳		72	67	139	41 歳		80	78	158
6 歳		63	70	133	42 歳		82	84	166
7 歳		58	68	126	43 歳		83	80	163
8 歳		52	66	118	44 歳		108	96	204
9 歳		63	52	115	45 歳		88	84	172
10 歳		49	63	112	46 歳		85	77	162
11 歳		56	52	108	47 歳		98	95	193
12 歳		53	52	105	48 歳		70	77	147
13 歳		44	64	108	49 歳		85	79	164
14 歳		59	56	115	50 歳		85	66	151
15 歳		72	57	129	51 歳		64	89	153
16 歳		71	55	126	52 歳		75	81	156
17 歳		76	65	141	53 歳		72	91	163
18 歳		71	55	126	54 歳		69	85	154
19 歳		61	61	122	55 歳		61	85	146
20 歳		49	56	105	56 歳		66	60	126
21 歳		54	70	124	57 歳		66	58	124
22 歳		37	51	88	58 歳		59	81	140
23 歳		70	58	128	59 歳		60	87	147
24 歳		62	55	117	60 歳		53	74	127
25 歳		56	68	124	61 歳		66	71	137
26 歳		52	46	98	62 歳		59	72	131
27 歳		60	54	114	63 歳		79	63	142
28 歳		46	51	97	64 歳		84	77	161
29 歳		40	71	111	65 歳		71	93	164
30 歳		56	76	132	66 歳		81	89	170
31 歳		64	75	139	67 歳		71	88	159
32 歳		70	74	144	68 歳		79	96	175
33 歳		64	80	144	69 歳		90	118	208
34 歳		87	72	159	70 歳		89	111	200
35 歳		66	84	150	71 歳		103	95	198

校 区 別 年 齢 別 人 口 統 計 表

11 北川副小学校

平成31. 2. 末現在 22 ページ

年 齢	男	女	人 口	年 齢	男	女	人 口
72 歳	74	89	163	108 歳	0	1	1
73 歳	49	61	110				
74 歳	61	86	147	**合計**	5,893	6,690	12,583
75 歳	75	90	165				
76 歳	57	85	142				
77 歳	57	86	143				
78 歳	58	81	139				
79 歳	54	80	134				
80 歳	53	64	117				
81 歳	48	81	129				
82 歳	62	69	131				
83 歳	49	69	118				
84 歳	36	57	93				
85 歳	22	56	78				
86 歳	45	61	106				
87 歳	23	45	68				
88 歳	22	55	77				
89 歳	14	49	63				
90 歳	13	30	43				
91 歳	12	36	48				
92 歳	7	21	28				
93 歳	10	20	30				
94 歳	6	19	25				
95 歳	5	15	20				
96 歳	2	11	13				
97 歳	3	9	12				
98 歳	2	8	10				
99 歳	1	6	7				
100 歳	0	2	2				
101 歳	0	3	3				
102 歳	0	2	2				
103 歳	0	4	4				
104 歳	0	0	0				
105 歳	0	0	0				
106 歳	0	0	0				
107 歳	0	0	0				

校 区 別 年 齢 別 人 口 統 計 表

12 本庄小学校

平成31. 2. 末現在 23 ページ

年 齢	男	女	人 口	年 齢	男	女	人 口
0 歳	50	34	84	36 歳	78	75	153
1 歳	46	45	91	37 歳	69	64	133
2 歳	41	35	76	38 歳	67	59	126
3 歳	67	44	111	39 歳	77	85	162
4 歳	68	46	114	40 歳	83	88	171
5 歳	53	55	108	41 歳	79	87	166
6 歳	70	44	114	42 歳	82	79	161
7 歳	66	58	124	43 歳	80	79	159
8 歳	62	46	108	44 歳	92	107	199
9 歳	60	71	131	45 歳	74	74	148
10 歳	67	61	128	46 歳	69	80	149
11 歳	51	54	105	47 歳	75	73	148
12 歳	66	59	125	48 歳	80	77	157
13 歳	59	50	109	49 歳	76	86	162
14 歳	47	55	102	50 歳	96	79	175
15 歳	45	59	104	51 歳	79	65	144
16 歳	48	64	112	52 歳	62	60	122
17 歳	70	43	113	53 歳	68	78	146
18 歳	56	58	114	54 歳	73	78	151
19 歳	106	110	216	55 歳	60	59	119
20 歳	111	93	204	56 歳	72	76	148
21 歳	135	112	247	57 歳	63	67	130
22 歳	132	107	239	58 歳	63	77	140
23 歳	112	69	181	59 歳	87	61	148
24 歳	101	69	170	60 歳	77	73	150
25 歳	68	85	153	61 歳	71	68	139
26 歳	89	64	153	62 歳	64	73	137
27 歳	69	66	135	63 歳	67	70	137
28 歳	71	65	136	64 歳	69	75	144
29 歳	88	39	127	65 歳	88	67	155
30 歳	72	51	123	66 歳	76	71	147
31 歳	58	54	112	67 歳	63	97	160
32 歳	52	75	127	68 歳	64	84	148
33 歳	63	75	138	69 歳	86	71	157
34 歳	70	72	142	70 歳	81	73	154
35 歳	82	71	153	71 歳	61	86	147

校 区 別 年 齢 別 人 口 統 計 表

12 本庄小学校

平成31. 2. 末現在 24 ページ

年 齢	男	女	人 口	年 齢	男	女	人 口
72 歳	39	60	99	**合計**	5,956	6,141	12,097
73 歳	44	46	90				
74 歳	47	53	100				
75 歳	45	62	107				
76 歳	53	68	121				
77 歳	40	61	101				
78 歳	45	71	116				
79 歳	43	74	117				
80 歳	33	54	87				
81 歳	45	59	104				
82 歳	33	63	96				
83 歳	43	46	89				
84 歳	31	57	88				
85 歳	30	57	87				
86 歳	21	54	75				
87 歳	21	51	72				
88 歳	21	37	58				
89 歳	23	31	54				
90 歳	17	36	53				
91 歳	13	23	36				
92 歳	5	27	32				
93 歳	11	19	30				
94 歳	3	17	20				
95 歳	5	12	17				
96 歳	2	9	11				
97 歳	0	6	6				
98 歳	0	4	4				
99 歳	0	3	3				
100 歳	0	0	0				
101 歳	0	0	0				
102 歳	1	1	2				
103 歳	0	0	0				
104 歳	0	0	0				
105 歳	0	0	0				
106 歳	0	0	0				
107 歳	0	1	1				

校 区 別 年 齢 別 人 口 統 計 表

13 鍋島小学校

平成31. 2. 末現在 25 ページ

年 齢	男	女	人 口	年 齢	男	女	人 口
0 歳	54	67	121	36 歳	90	87	177
1 歳	73	65	138	37 歳	86	97	183
2 歳	72	74	146	38 歳	91	78	169
3 歳	74	56	130	39 歳	90	84	174
4 歳	72	76	148	40 歳	97	90	187
5 歳	81	66	147	41 歳	94	92	186
6 歳	80	70	150	42 歳	79	89	168
7 歳	86	84	170	43 歳	93	98	191
8 歳	64	79	143	44 歳	95	95	190
9 歳	99	61	160	45 歳	98	112	210
10 歳	79	79	158	46 歳	75	99	174
11 歳	70	80	150	47 歳	98	105	203
12 歳	72	63	135	48 歳	90	106	196
13 歳	68	64	132	49 歳	86	106	192
14 歳	73	70	143	50 歳	97	111	208
15 歳	67	76	143	51 歳	74	87	161
16 歳	68	66	134	52 歳	69	81	150
17 歳	82	63	145	53 歳	79	97	176
18 歳	72	89	161	54 歳	86	105	191
19 歳	75	72	147	55 歳	84	94	178
20 歳	90	90	180	56 歳	71	105	176
21 歳	72	79	151	57 歳	84	92	176
22 歳	73	93	166	58 歳	81	79	160
23 歳	97	107	204	59 歳	76	75	151
24 歳	74	112	186	60 歳	74	93	167
25 歳	72	89	161	61 歳	76	74	150
26 歳	77	91	168	62 歳	73	93	166
27 歳	88	85	173	63 歳	87	87	174
28 歳	69	77	146	64 歳	72	76	148
29 歳	63	73	136	65 歳	91	91	182
30 歳	78	73	151	66 歳	77	79	156
31 歳	67	79	146	67 歳	75	78	153
32 歳	74	88	162	68 歳	75	69	144
33 歳	96	101	197	69 歳	85	83	168
34 歳	87	95	182	70 歳	70	67	137
35 歳	80	101	181	71 歳	64	64	128

校 区 別 年 齢 別 人 口 統 計 表

13 鋼島小学校

平成31. 2. 末現在 26 ページ

年 齢	男	女	人 口			
72 歳	46	44	90			
73 歳	40	49	89			
74 歳	28	44	72			
75 歳	33	31	64			
76 歳	26	34	60			
77 歳	34	51	85			
78 歳	26	36	62			
79 歳	22	23	45			
80 歳	18	33	51			
81 歳	16	40	56			
82 歳	22	35	57			
83 歳	15	33	48			
84 歳	21	44	65			
85 歳	12	38	50			
86 歳	18	43	61			
87 歳	22	35	57			
88 歳	13	23	36			
89 歳	8	31	39			
90 歳	14	25	39			
91 歳	9	22	31			
92 歳	6	18	24			
93 歳	4	22	26			
94 歳	1	5	6			
95 歳	3	15	18			
96 歳	1	3	4			
97 歳	1	2	3			
98 歳	0	7	7			
99 歳	1	2	3			
100 歳	1	2	3			
101 歳	0	0	0			
102 歳	0	1	1			
103 歳	0	0	0			
104 歳	0	1	1			
合計	6,181	6,863	13,044			

校 区 別 年 齢 別 人 口 統 計 表

14 金立小学校

平成31. 2. 末現在 27 ページ

年 齢	男	女	人 口	年 齢	男	女	人 口
0 歳	13	15	28	36 歳	21	24	45
1 歳	18	16	34	37 歳	30	24	54
2 歳	18	19	37	38 歳	26	28	54
3 歳	24	15	39	39 歳	36	25	61
4 歳	15	15	30	40 歳	24	29	53
5 歳	17	12	29	41 歳	25	35	60
6 歳	20	19	39	42 歳	32	30	62
7 歳	19	23	42	43 歳	36	26	62
8 歳	24	19	43	44 歳	33	23	56
9 歳	24	19	43	45 歳	29	35	64
10 歳	18	24	42	46 歳	32	26	58
11 歳	27	26	53	47 歳	25	31	56
12 歳	28	12	40	48 歳	30	18	48
13 歳	19	23	42	49 歳	39	22	61
14 歳	30	18	48	50 歳	25	23	48
15 歳	15	23	38	51 歳	26	26	52
16 歳	21	26	47	52 歳	17	15	32
17 歳	30	17	47	53 歳	24	31	55
18 歳	19	18	37	54 歳	28	32	60
19 歳	20	12	32	55 歳	23	36	59
20 歳	21	13	34	56 歳	31	26	57
21 歳	19	29	48	57 歳	28	27	55
22 歳	14	16	30	58 歳	21	31	52
23 歳	26	17	43	59 歳	22	24	46
24 歳	18	15	33	60 歳	26	33	59
25 歳	14	19	33	61 歳	33	29	62
26 歳	20	13	33	62 歳	30	39	69
27 歳	22	21	43	63 歳	29	27	56
28 歳	25	16	41	64 歳	34	35	69
29 歳	21	13	34	65 歳	28	34	62
30 歳	18	12	30	66 歳	41	36	77
31 歳	19	24	43	67 歳	28	44	72
32 歳	25	29	54	68 歳	31	30	61
33 歳	27	25	52	69 歳	43	42	85
34 歳	31	18	49	70 歳	44	47	91
35 歳	33	28	61	71 歳	33	42	75

校 区 別 年 齢 別 人 口 統 計 表

14 金立小学校

平成31. 2. 末現在 28 ページ

年 齢	男	女	人 口			
72 歳	30	32	62			
73 歳	25	21	46			
74 歳	32	33	65			
75 歳	23	33	56			
76 歳	26	37	63			
77 歳	29	23	52			
78 歳	22	39	61			
79 歳	22	23	45			
80 歳	25	25	50			
81 歳	25	32	57			
82 歳	16	27	43			
83 歳	7	28	35			
84 歳	19	28	47			
85 歳	17	25	42			
86 歳	15	37	52			
87 歳	5	25	30			
88 歳	10	14	24			
89 歳	1	18	19			
90 歳	6	20	26			
91 歳	6	15	21			
92 歳	4	15	19			
93 歳	1	16	17			
94 歳	3	7	10			
95 歳	2	8	10			
96 歳	1	6	7			
97 歳	0	6	6			
98 歳	1	5	6			
99 歳	0	2	2			
100 歳	0	0	0			
101 歳	0	0	0			
102 歳	0	1	1			
合計	2,208	2,365	4,573			

校 区 別 年 齢 別 人 口 統 計 表

15 久保泉小学校

平成31. 2. 末現在 29 ページ

年 齢	男	女	人 口	年 齢	男	女	人 口
0 歳	11	11	22	36 歳	22	25	47
1 歳	12	10	22	37 歳	18	17	35
2 歳	10	11	21	38 歳	14	17	31
3 歳	17	12	29	39 歳	19	20	39
4 歳	10	12	22	40 歳	24	28	52
5 歳	21	14	35	41 歳	30	22	52
6 歳	11	7	18	42 歳	24	18	42
7 歳	19	10	29	43 歳	23	18	41
8 歳	14	16	30	44 歳	25	25	50
9 歳	14	8	22	45 歳	25	23	48
10 歳	19	17	36	46 歳	14	20	34
11 歳	13	12	25	47 歳	19	22	41
12 歳	19	11	30	48 歳	22	25	47
13 歳	10	19	29	49 歳	19	20	39
14 歳	13	15	28	50 歳	19	25	44
15 歳	15	10	25	51 歳	33	17	50
16 歳	10	14	24	52 歳	21	18	39
17 歳	16	18	34	53 歳	21	15	36
18 歳	12	10	22	54 歳	21	14	35
19 歳	20	16	36	55 歳	18	23	41
20 歳	21	22	43	56 歳	24	22	46
21 歳	13	18	31	57 歳	13	24	37
22 歳	14	24	38	58 歳	23	21	44
23 歳	13	17	30	59 歳	26	14	40
24 歳	14	15	29	60 歳	22	27	49
25 歳	10	13	23	61 歳	25	36	61
26 歳	21	10	31	62 歳	20	27	47
27 歳	8	9	17	63 歳	23	27	50
28 歳	14	15	29	64 歳	32	23	55
29 歳	10	11	21	65 歳	37	33	70
30 歳	18	15	33	66 歳	27	28	55
31 歳	19	18	37	67 歳	38	34	72
32 歳	23	21	44	68 歳	41	41	82
33 歳	16	18	34	69 歳	41	41	82
34 歳	20	14	34	70 歳	42	30	72
35 歳	20	19	39	71 歳	39	32	71

校 区 別 年 齢 別 人 口 統 計 表

15 久保泉小学校

平成31. 2. 末現在 30 ページ

年 齢	男	女	人 口			
72 歳	19	20	39			
73 歳	25	25	50			
74 歳	25	34	59			
75 歳	18	32	50			
76 歳	21	38	59			
77 歳	15	34	49			
78 歳	14	25	39			
79 歳	28	24	52			
80 歳	20	17	37			
81 歳	22	25	47			
82 歳	19	25	44			
83 歳	16	22	38			
84 歳	15	26	41			
85 歳	9	24	33			
86 歳	9	19	28			
87 歳	13	24	37			
88 歳	8	22	30			
89 歳	7	25	32			
90 歳	5	14	19			
91 歳	4	13	17			
92 歳	4	12	16			
93 歳	2	16	18			
94 歳	5	10	15			
95 歳	2	15	17			
96 歳	2	4	6			
97 歳	2	6	8			
98 歳	0	5	5			
99 歳	2	2	4			
100 歳	2	2	4			
101 歳	0	2	2			
102 歳	0	2	2			
103 歳	0	1	1			
合計	1,777	1,949	3,726			

校 区 別 年 齡 別 人 口 統 計 表

16 芙蓉小学校

平成31. 2. 末現在 31 ページ

年 齢	男	女	人 口	年 齢	男	女	人 口
0 歳	9	13	22	36 歳	8	14	22
1 歳	9	3	12	37 歳	9	8	17
2 歳	7	6	13	38 歳	12	7	19
3 歳	8	8	16	39 歳	10	6	16
4 歳	5	9	14	40 歳	11	9	20
5 歳	9	3	12	41 歳	12	6	18
6 歳	7	5	12	42 歳	13	11	24
7 歳	13	7	20	43 歳	10	13	23
8 歳	4	6	10	44 歳	8	12	20
9 歳	8	6	14	45 歳	6	9	15
10 歳	9	7	16	46 歳	15	9	24
11 歳	4	5	9	47 歳	13	10	23
12 歳	7	5	12	48 歳	15	6	21
13 歳	5	7	12	49 歳	10	7	17
14 歳	10	4	14	50 歳	15	12	27
15 歳	6	8	14	51 歳	7	11	18
16 歳	4	13	17	52 歳	9	8	17
17 歳	7	6	13	53 歳	7	10	17
18 歳	11	6	17	54 歳	11	15	26
19 歳	6	6	12	55 歳	6	10	16
20 歳	10	12	22	56 歳	14	14	28
21 歳	10	10	20	57 歳	11	11	22
22 歳	7	8	15	58 歳	6	16	22
23 歳	7	11	18	59 歳	11	11	22
24 歳	5	4	9	60 歳	12	20	32
25 歳	6	7	13	61 歳	12	10	22
26 歳	7	3	10	62 歳	13	7	20
27 歳	11	13	24	63 歳	7	11	18
28 歳	9	11	20	64 歳	16	17	33
29 歳	7	14	21	65 歳	15	20	35
30 歳	11	6	17	66 歳	18	14	32
31 歳	4	8	12	67 歳	13	15	28
32 歳	10	7	17	68 歳	14	19	33
33 歳	10	8	18	69 歳	10	16	26
34 歳	16	8	24	70 歳	17	15	32
35 歳	9	7	16	71 歳	13	10	23

校 区 別 年 齢 別 人 口 統 計 表

16 芙蓉小学校

平成31. 2. 末現在 32 ページ

年 齢	男	女	人 口			
72 歳	16	19	35			
73 歳	8	6	14			
74 歳	11	16	27			
75 歳	7	9	16			
76 歳	7	8	15			
77 歳	11	10	21			
78 歳	6	11	17			
79 歳	7	12	19			
80 歳	4	4	8			
81 歳	7	11	18			
82 歳	4	15	19			
83 歳	5	16	21			
84 歳	8	13	21			
85 歳	5	16	21			
86 歳	6	20	26			
87 歳	8	9	17			
88 歳	7	7	14			
89 歳	3	8	11			
90 歳	0	6	6			
91 歳	2	6	8			
92 歳	2	4	6			
93 歳	1	7	8			
94 歳	1	2	3			
95 歳	0	1	1			
96 歳	0	2	2			
97 歳	0	0	0			
98 歳	0	1	1			
99 歳	0	0	0			
100 歳	0	0	0			
101 歳	0	1	1			
合計	832	929	1,761			

校 区 別 年 齢 別 人 口 統 計 表

17 新栄小学校

平成31. 2. 末現在 33 ページ

年 齢	男	女	人 口	年 齢	男	女	人 口
0 歳	17	27	44	36 歳	40	41	81
1 歳	42	28	70	37 歳	37	42	79
2 歳	24	26	50	38 歳	41	38	79
3 歳	35	33	68	39 歳	42	45	87
4 歳	36	29	65	40 歳	52	41	93
5 歳	27	15	42	41 歳	37	48	85
6 歳	46	26	72	42 歳	43	49	92
7 歳	32	35	67	43 歳	47	56	103
8 歳	34	32	66	44 歳	35	43	78
9 歳	25	31	56	45 歳	43	51	94
10 歳	26	32	58	46 歳	39	55	94
11 歳	28	30	58	47 歳	51	48	99
12 歳	36	29	65	48 歳	47	35	82
13 歳	33	28	61	49 歳	42	51	93
14 歳	19	22	41	50 歳	33	47	80
15 歳	38	33	71	51 歳	42	59	101
16 歳	47	43	90	52 歳	38	48	86
17 歳	29	34	63	53 歳	43	34	77
18 歳	40	39	79	54 歳	37	56	93
19 歳	39	32	71	55 歳	54	66	120
20 歳	36	30	66	56 歳	26	50	76
21 歳	32	43	75	57 歳	41	49	90
22 歳	28	32	60	58 歳	51	63	114
23 歳	29	31	60	59 歳	48	56	104
24 歳	28	37	65	60 歳	50	72	122
25 歳	31	29	60	61 歳	37	46	83
26 歳	42	34	76	62 歳	56	67	123
27 歳	31	38	69	63 歳	49	64	113
28 歳	35	34	69	64 歳	49	59	108
29 歳	40	29	69	65 歳	53	55	108
30 歳	38	40	78	66 歳	63	62	125
31 歳	35	46	81	67 歳	62	61	123
32 歳	36	46	82	68 歳	57	74	131
33 歳	37	42	79	69 歳	64	70	134
34 歳	53	49	102	70 歳	53	67	120
35 歳	38	42	80	71 歳	56	67	123

校 区 別 年 齢 別 人 口 統 計 表

17 新栄小学校

平成31. 2. 末現在 34 ページ

年 齢	男	女	人 口			
72 歳	36	42	78			
73 歳	29	25	54			
74 歳	31	35	66			
75 歳	32	39	71			
76 歳	26	46	72			
77 歳	33	53	86			
78 歳	22	26	48			
79 歳	17	28	45			
80 歳	18	46	64			
81 歳	22	36	58			
82 歳	13	30	43			
83 歳	32	31	63			
84 歳	22	30	52			
85 歳	22	31	53			
86 歳	15	26	41			
87 歳	10	21	31			
88 歳	10	17	27			
89 歳	5	22	27			
90 歳	13	19	32			
91 歳	2	9	11			
92 歳	3	15	18			
93 歳	7	7	14			
94 歳	3	11	14			
95 歳	3	6	9			
96 歳	0	3	3			
97 歳	5	4	9			
98 歳	1	2	3			
99 歳	0	4	4			
100 歳	1	1	2			
101 歳	0	0	0			
102 歳	0	0	0			
103 歳	0	2	2			
合計	3,313	3,808	7,121			

校 区 別 年 齡 別 人 口 統 計 表

18 若楠小学校

平成31. 2. 末現在 35 ページ

年 齢		男	女	人 口	年 齢		男	女	人 口
0 歳		31	29	60	36 歳		32	38	70
1 歳		30	29	59	37 歳		38	41	79
2 歳		22	32	54	38 歳		39	61	100
3 歳		24	32	56	39 歳		34	29	63
4 歳		38	31	69	40 歳		50	41	91
5 歳		27	30	57	41 歳		56	61	117
6 歳		36	25	61	42 歳		57	57	114
7 歳		43	27	70	43 歳		56	69	125
8 歳		33	27	60	44 歳		57	57	114
9 歳		35	39	74	45 歳		51	71	122
10 歳		43	33	76	46 歳		56	82	138
11 歳		33	35	68	47 歳		60	70	130
12 歳		37	39	76	48 歳		44	69	113
13 歳		40	49	89	49 歳		63	76	139
14 歳		30	36	66	50 歳		57	59	116
15 歳		38	25	63	51 歳		63	84	147
16 歳		31	52	83	52 歳		43	39	82
17 歳		38	53	91	53 歳		59	63	122
18 歳		50	56	106	54 歳		54	57	111
19 歳		38	39	77	55 歳		56	61	117
20 歳		44	41	85	56 歳		52	42	94
21 歳		43	40	83	57 歳		50	59	109
22 歳		40	51	91	58 歳		39	69	108
23 歳		47	41	88	59 歳		47	45	92
24 歳		44	40	84	60 歳		45	50	95
25 歳		41	41	82	61 歳		35	46	81
26 歳		49	42	91	62 歳		64	67	131
27 歳		42	41	83	63 歳		46	36	82
28 歳		40	45	85	64 歳		42	44	86
29 歳		36	46	82	65 歳		51	51	102
30 歳		36	40	76	66 歳		49	53	102
31 歳		50	37	87	67 歳		55	59	114
32 歳		30	39	69	68 歳		57	74	131
33 歳		37	36	73	69 歳		48	69	117
34 歳		40	47	87	70 歳		50	76	126
35 歳		44	46	90	71 歳		57	77	134

校 区 別 年 齢 別 人 口 統 計 表

18 若楠小学校

平成31. 2. 末現在 36 ページ

年 齢	男	女	人 口			
72 歳	40	44	84			
73 歳	40	42	82			
74 歳	45	45	90			
75 歳	40	57	97			
76 歳	31	58	89			
77 歳	38	57	95			
78 歳	32	47	79			
79 歳	30	36	66			
80 歳	22	33	55			
81 歳	26	45	71			
82 歳	21	43	64			
83 歳	17	42	59			
84 歳	26	30	56			
85 歳	18	35	53			
86 歳	19	28	47			
87 歳	13	22	35			
88 歳	16	36	52			
89 歳	12	11	23			
90 歳	4	17	21			
91 歳	6	17	23			
92 歳	6	8	14			
93 歳	4	10	14			
94 歳	1	3	4			
95 歳	3	1	4			
96 歳	0	4	4			
97 歳	0	5	5			
98 歳	0	2	2			
99 歳	0	5	5			
100 歳	0	0	0			
101 歳	0	1	1			
合計	3,682	4,277	7,959			

校 区 別 年 齡 別 人 口 統 計 表

19 開成小学校

平成31. 2. 末現在 37 ページ

年 齢	男	女	人 口	年 齢	男	女	人 口
0 歳	41	35	76	36 歳	61	69	130
1 歳	34	32	66	37 歳	61	53	114
2 歳	33	43	76	38 歳	63	66	129
3 歳	52	28	80	39 歳	60	69	129
4 歳	66	45	111	40 歳	61	56	117
5 歳	43	27	70	41 歳	56	65	121
6 歳	60	42	102	42 歳	49	78	127
7 歳	49	37	86	43 歳	61	72	133
8 歳	52	51	103	44 歳	71	71	142
9 歳	46	53	99	45 歳	51	74	125
10 歳	57	47	104	46 歳	64	85	149
11 歳	43	45	88	47 歳	67	83	150
12 歳	45	44	89	48 歳	51	56	107
13 歳	41	53	94	49 歳	55	69	124
14 歳	49	57	106	50 歳	57	68	125
15 歳	60	44	104	51 歳	56	67	123
16 歳	52	51	103	52 歳	56	55	111
17 歳	51	56	107	53 歳	53	69	122
18 歳	65	61	126	54 歳	46	53	99
19 歳	44	46	90	55 歳	59	61	120
20 歳	46	51	97	56 歳	55	62	117
21 歳	44	43	87	57 歳	51	66	117
22 歳	52	46	98	58 歳	49	49	98
23 歳	31	41	72	59 歳	55	64	119
24 歳	43	42	85	60 歳	47	74	121
25 歳	41	36	77	61 歳	43	49	92
26 歳	44	39	83	62 歳	53	63	116
27 歳	43	36	79	63 歳	69	63	132
28 歳	34	31	65	64 歳	52	74	126
29 歳	36	44	80	65 歳	54	79	133
30 歳	26	51	77	66 歳	61	71	132
31 歳	44	33	77	67 歳	67	80	147
32 歳	42	45	87	68 歳	75	99	174
33 歳	62	53	115	69 歳	82	118	200
34 歳	48	60	108	70 歳	87	95	182
35 歳	67	52	119	71 歳	53	94	147

校 区 別 年 齢 別 人 口 統 計 表

19 開成小学校

平成31：2. 末現在 38 ページ

年 齢	男	女	人 口			
72 歳	54	70	124			
73 歳	58	50	108			
74 歳	53	73	126			
75 歳	52	56	108			
76 歳	48	64	112			
77 歳	50	69	119			
78 歳	39	56	95			
79 歳	47	57	104			
80 歳	43	46	89			
81 歳	28	52	80			
82 歳	36	42	78			
83 歳	38	40	78			
84 歳	27	36	63			
85 歳	29	30	59			
86 歳	17	38	55			
87 歳	11	42	53			
88 歳	13	27	40			
89 歳	12	26	38			
90 歳	8	22	30			
91 歳	12	15	27			
92 歳	2	22	24			
93 歳	7	16	23			
94 歳	4	7	11			
95 歳	1	11	12			
96 歳	3	4	7			
97 歳	2	8	10			
98 歳	0	1	1			
99 歳	0	1	1			
100 歳	0	2	2			
101 歳	0	0	0			
102 歳	0	1	1			
合計	4,491	5,123	9,614			

校 区 別 年 齡 別 人 口 統 計 表

20 諸富北小学校

平成31. 2. 末現在 39 ページ

年 齢	男	女	人 口	年 齢	男	女	人 口
0 歳	15	16	31	36 歳	26	39	65
1 歳	29	16	45	37 歳	24	32	56
2 歳	22	20	42	38 歳	27	36	63
3 歳	23	21	44	39 歳	38	24	62
4 歳	21	21	42	40 歳	37	30	67
5 歳	20	23	43	41 歳	32	26	58
6 歳	21	18	39	42 歳	40	31	71
7 歳	25	21	46	43 歳	24	32	56
8 歳	20	14	34	44 歳	34	44	78
9 歳	15	16	31	45 歳	28	31	59
10 歳	15	22	37	46 歳	37	34	71
11 歳	24	20	44	47 歳	31	33	64
12 歳	30	23	53	48 歳	39	38	77
13 歳	32	23	55	49 歳	43	44	87
14 歳	27	18	45	50 歳	33	34	67
15 歳	33	27	60	51 歳	44	32	76
16 歳	24	26	50	52 歳	38	49	87
17 歳	27	26	53	53 歳	39	33	72
18 歳	24	19	43	54 歳	27	30	57
19 歳	23	27	50	55 歳	33	34	67
20 歳	24	24	48	56 歳	37	24	61
21 歳	19	25	44	57 歳	26	33	59
22 歳	41	29	70	58 歳	29	43	72
23 歳	15	21	36	59 歳	28	39	67
24 歳	15	20	35	60 歳	43	39	82
25 歳	25	30	55	61 歳	18	38	56
26 歳	31	27	58	62 歳	38	33	71
27 歳	21	29	50	63 歳	50	32	82
28 歳	23	20	43	64 歳	37	47	84
29 歳	23	18	41	65 歳	45	44	89
30 歳	20	16	36	66 歳	38	41	79
31 歳	21	19	40	67 歳	34	39	73
32 歳	26	26	52	68 歳	47	45	92
33 歳	31	25	56	69 歳	56	59	115
34 歳	42	34	76	70 歳	45	38	83
35 歳	23	27	50	71 歳	36	42	78

校 区 別 年 齢 別 人 口 統 計 表

20 諸富北小学校

平成31. 2. 末現在 40 ページ

年 齢	男	女	人 口			
72 歳	42	64	106			
73 歳	15	32	47			
74 歳	25	41	66			
75 歳	38	35	73			
76 歳	31	50	81			
77 歳	37	57	94			
78 歳	34	47	81			
79 歳	39	31	70			
80 歳	32	38	70			
81 歳	34	30	64			
82 歳	22	36	58			
83 歳	27	30	57			
84 歳	16	47	63			
85 歳	15	26	41			
86 歳	25	22	47			
87 歳	21	36	57			
88 歳	14	33	47			
89 歳	11	25	36			
90 歳	6	20	26			
91 歳	7	13	20			
92 歳	4	12	16			
93 歳	3	12	15			
94 歳	4	14	18			
95 歳	3	6	9			
96 歳	2	6	8			
97 歳	2	3	5			
98 歳	0	8	8			
99 歳	0	3	3			
100 歳	0	2	2			
101 歳	0	0	0			
102 歳	0	2	2			
103 歳	0	1	1			
合計	2,660	2,911	5,571			

校 区 別 年 齢 別 人 口 統 計 表

21 諸富南小学校

平成31. 2. 末現在 41 ページ

年 齢	男	女	人 口	年 齢	男	女	人 口
0 歳	20	14	34	36 歳	31	14	45
1 歳	26	16	42	37 歳	22	33	55
2 歳	21	14	35	38 歳	20	18	38
3 歳	20	17	37	39 歳	21	29	50
4 歳	20	17	37	40 歳	20	22	42
5 歳	19	21	40	41 歳	21	19	40
6 歳	20	15	35	42 歳	36	26	62
7 歳	17	18	35	43 歳	30	28	58
8 歳	26	21	47	44 歳	32	42	74
9 歳	20	25	45	45 歳	37	28	65
10 歳	30	25	55	46 歳	29	26	55
11 歳	20	28	48	47 歳	25	32	57
12 歳	26	16	42	48 歳	39	33	72
13 歳	15	21	36	49 歳	26	35	61
14 歳	24	25	49	50 歳	33	46	79
15 歳	28	18	46	51 歳	37	52	89
16 歳	24	26	50	52 歳	29	28	57
17 歳	23	20	43	53 歳	34	25	59
18 歳	29	19	48	54 歳	27	30	57
19 歳	21	25	46	55 歳	35	36	71
20 歳	25	27	52	56 歳	21	29	50
21 歳	23	16	39	57 歳	26	38	64
22 歳	27	25	52	58 歳	35	23	58
23 歳	10	22	32	59 歳	25	31	56
24 歳	26	25	51	60 歳	45	29	74
25 歳	17	16	33	61 歳	22	35	57
26 歳	22	15	37	62 歳	38	28	66
27 歳	18	25	43	63 歳	41	36	77
28 歳	16	16	32	64 歳	31	32	63
29 歳	22	38	60	65 歳	30	37	67
30 歳	21	20	41	66 歳	43	35	78
31 歳	29	18	47	67 歳	44	40	84
32 歳	24	29	53	68 歳	46	38	84
33 歳	18	28	46	69 歳	41	43	84
34 歳	18	32	50	70 歳	36	45	81
35 歳	19	15	34	71 歳	39	51	90

校 区 別 年 齢 別 人 口 統 計 表

21 諸富南小学校

平成31.2.末現在 42 ページ

年 齢	男	女	人 口			
72 歳	25	41	66			
73 歳	21	26	47			
74 歳	22	38	60			
75 歳	30	46	76			
76 歳	38	36	74			
77 歳	32	37	69			
78 歳	33	30	63			
79 歳	28	38	66			
80 歳	23	29	52			
81 歳	30	30	60			
82 歳	20	28	48			
83 歳	20	24	44			
84 歳	15	27	42			
85 歳	9	22	31			
86 歳	15	28	43			
87 歳	15	27	42			
88 歳	9	21	30			
89 歳	8	19	27			
90 歳	4	12	16			
91 歳	8	12	20			
92 歳	4	7	11			
93 歳	4	4	8			
94 歳	1	8	9			
95 歳	0	3	3			
96 歳	1	2	3			
97 歳	0	4	4			
98 歳	0	3	3			
99 歳	0	1	1			
100 歳	1	3	4			
101 歳	0	0	0			
102 歳	1	0	1			
合計	2,348	2,546	4,894			

校 区 別 年 齢 別 人 口 統 計 表

22 春日小学校

平成31. 2. 末現在 43 ページ

年 齢	男	女	人 口	年 齢	男	女	人 口
0 歳	38	45	83	36 歳	48	50	98
1 歳	49	40	89	37 歳	50	57	107
2 歳	43	42	85	38 歳	57	70	127
3 歳	32	41	73	39 歳	56	71	127
4 歳	53	47	100	40 歳	56	70	126
5 歳	36	38	74	41 歳	56	50	106
6 歳	53	50	103	42 歳	53	60	113
7 歳	39	27	66	43 歳	64	73	137
8 歳	38	35	73	44 歳	67	70	137
9 歳	52	30	82	45 歳	73	64	137
10 歳	49	44	93	46 歳	62	69	131
11 歳	41	43	84	47 歳	59	62	121
12 歳	40	39	79	48 歳	57	46	103
13 歳	45	41	86	49 歳	45	48	93
14 歳	57	46	103	50 歳	47	54	101
15 歳	35	34	69	51 歳	42	43	85
16 歳	60	50	110	52 歳	46	43	89
17 歳	46	55	101	53 歳	32	46	78
18 歳	51	46	97	54 歳	49	58	107
19 歳	38	43	81	55 歳	32	44	76
20 歳	44	44	88	56 歳	42	50	92
21 歳	36	44	80	57 歳	37	41	78
22 歳	46	60	106	58 歳	44	44	88
23 歳	38	45	83	59 歳	37	51	88
24 歳	46	53	99	60 歳	48	57	105
25 歳	44	50	94	61 歳	41	42	83
26 歳	44	47	91	62 歳	52	68	120
27 歳	44	56	100	63 歳	61	67	128
28 歳	48	45	93	64 歳	49	72	121
29 歳	45	58	103	65 歳	53	58	111
30 歳	32	49	81	66 歳	46	77	123
31 歳	47	50	97	67 歳	68	68	136
32 歳	50	54	104	68 歳	68	76	144
33 歳	65	58	123	69 歳	63	73	136
34 歳	45	47	92	70 歳	64	67	131
35 歳	42	40	82	71 歳	62	71	133

校 区 別 年 齢 別 人 口 統 計 表

22 春日小学校

平成31. 2. 末現在 44 ページ

年 齢	男	女	人 口	年 齢	男	女	人 口
72 歳	41	50	91	**合計**	3,988	4,491	8,479
73 歳	33	26	59				
74 歳	35	45	80				
75 歳	36	44	80				
76 歳	44	42	86				
77 歳	47	51	98				
78 歳	26	44	70				
79 歳	34	35	69				
80 歳	26	36	62				
81 歳	34	36	70				
82 歳	23	20	43				
83 歳	18	37	55				
84 歳	20	34	54				
85 歳	18	23	41				
86 歳	6	34	40				
87 歳	10	24	34				
88 歳	9	24	33				
89 歳	7	17	24				
90 歳	7	27	34				
91 歳	4	21	25				
92 歳	3	11	14				
93 歳	3	14	17				
94 歳	2	2	4				
95 歳	1	9	10				
96 歳	1	4	5				
97 歳	1	6	7				
98 歳	0	2	2				
99 歳	1	2	3				
100 歳	1	1	2				
101 歳	0	1	1				
102 歳	0	0	0				
103 歳	0	1	1				
104 歳	0	1	1				
105 歳	0	0	0				
106 歳	0	1	1				

校 区 別 年 齢 別 人 口 統 計 表

23 川上小学校

平成31. 2. 末現在 45 ページ

年 齢	男	女	人 口	年 齢	男	女	人 口
0 歳	18	17	35	36 歳	31	36	67
1 歳	18	15	33	37 歳	29	23	52
2 歳	25	18	43	38 歳	23	20	43
3 歳	22	29	51	39 歳	33	33	66
4 歳	25	26	51	40 歳	25	21	46
5 歳	27	24	51	41 歳	35	31	66
6 歳	20	22	42	42 歳	29	45	74
7 歳	28	20	48	43 歳	46	40	86
8 歳	26	26	52	44 歳	40	29	69
9 歳	16	26	42	45 歳	35	41	76
10 歳	32	27	59	46 歳	29	35	64
11 歳	29	29	58	47 歳	39	36	75
12 歳	26	20	46	48 歳	38	33	71
13 歳	33	32	65	49 歳	30	30	60
14 歳	23	36	59	50 歳	29	39	68
15 歳	30	26	56	51 歳	29	41	70
16 歳	29	27	56	52 歳	22	27	49
17 歳	25	25	50	53 歳	29	32	61
18 歳	32	36	68	54 歳	29	44	73
19 歳	19	34	53	55 歳	44	37	81
20 歳	27	28	55	56 歳	37	34	71
21 歳	27	30	57	57 歳	40	46	86
22 歳	20	30	50	58 歳	40	49	89
23 歳	22	19	41	59 歳	41	40	81
24 歳	32	22	54	60 歳	51	54	105
25 歳	20	22	42	61 歳	51	38	89
26 歳	25	22	47	62 歳	42	47	89
27 歳	25	22	47	63 歳	33	53	86
28 歳	28	26	54	64 歳	37	38	75
29 歳	27	19	46	65 歳	53	44	97
30 歳	32	18	50	66 歳	44	34	78
31 歳	27	17	44	67 歳	45	47	92
32 歳	32	35	67	68 歳	42	44	86
33 歳	33	24	57	69 歳	47	45	92
34 歳	31	31	62	70 歳	44	49	93
35 歳	27	29	56	71 歳	48	48	96

校 区 別 年 齢 別 人 口 統 計 表

23

川上小学校

平成31. 2. 末現在 46 ページ

年 齢	男	女	人 口	年 齢	男	女	人 口
72 歳	38	43	81	**合計**	2,725	3,018	5,743
73 歳	17	35	52				
74 歳	35	31	66				
75 歳	29	35	64				
76 歳	26	36	62				
77 歳	28	50	78				
78 歳	38	37	75				
79 歳	26	38	64				
80 歳	16	36	52				
81 歳	18	30	48				
82 歳	25	32	57				
83 歳	21	24	45				
84 歳	24	43	67				
85 歳	18	28	46				
86 歳	12	34	46				
87 歳	12	30	42				
88 歳	14	22	36				
89 歳	15	18	33				
90 歳	6	28	34				
91 歳	8	20	28				
92 歳	8	19	27				
93 歳	5	12	17				
94 歳	2	12	14				
95 歳	2	9	11				
96 歳	3	9	12				
97 歳	1	3	4				
98 歳	0	4	4				
99 歳	1	0	1				
100 歳	0	5	5				
101 歳	0	0	0				
102 歳	0	1	1				
103 歳	0	1	1				
104 歳	0	0	0				
105 歳	0	0	0				
106 歳	0	0	0				
107 歳	0	1	1				

校 区 別 年 齢 別 人 口 統 計 表

24 松梅小学校

平成31. 2. 末現在 47 ページ

年 齢	男	女	人 口	年 齢	男	女	人 口
0 歳	2	2	4	36 歳	6	5	11
1 歳	1	5	6	37 歳	7	7	14
2 歳	1	4	5	38 歳	2	7	9
3 歳	3	2	5	39 歳	7	4	11
4 歳	1	6	7	40 歳	4	5	9
5 歳	2	5	7	41 歳	9	8	17
6 歳	3	3	6	42 歳	2	6	8
7 歳	7	1	8	43 歳	8	5	13
8 歳	7	3	10	44 歳	2	3	5
9 歳	3	9	12	45 歳	5	5	10
10 歳	6	4	10	46 歳	11	7	18
11 歳	3	6	9	47 歳	8	5	13
12 歳	6	4	10	48 歳	3	4	7
13 歳	3	6	9	49 歳	5	2	7
14 歳	3	3	6	50 歳	8	6	14
15 歳	4	3	7	51 歳	4	5	9
16 歳	3	2	5	52 歳	2	9	11
17 歳	3	4	7	53 歳	5	6	11
18 歳	3	3	6	54 歳	2	3	5
19 歳	5	2	7	55 歳	8	8	16
20 歳	4	1	5	56 歳	7	8	15
21 歳	4	2	6	57 歳	5	3	8
22 歳	2	8	10	58 歳	9	5	14
23 歳	0	2	2	59 歳	6	6	12
24 歳	2	2	4	60 歳	15	11	26
25 歳	2	4	6	61 歳	13	8	21
26 歳	5	6	11	62 歳	7	11	18
27 歳	1	3	4	63 歳	5	9	14
28 歳	2	1	3	64 歳	12	8	20
29 歳	3	1	4	65 歳	7	7	14
30 歳	3	4	7	66 歳	10	5	15
31 歳	3	1	4	67 歳	10	6	16
32 歳	4	4	8	68 歳	14	11	25
33 歳	3	2	5	69 歳	14	13	27
34 歳	0	2	2	70 歳	14	21	35
35 歳	7	4	11	71 歳	10	10	20

校 区 別 年 齢 別 人 口 統 計 表

24 松梅小学校

平成31. 2. 末現在 48 ページ

年 齢	男	女	人 口			
72 歳	6	8	14			
73 歳	4	4	8			
74 歳	4	10	14			
75 歳	7	5	12			
76 歳	5	12	17			
77 歳	6	4	10			
78 歳	8	8	16			
79 歳	5	3	8			
80 歳	6	6	12			
81 歳	6	6	12			
82 歳	5	3	8			
83 歳	3	4	7			
84 歳	5	8	13			
85 歳	2	4	6			
86 歳	2	7	9			
87 歳	5	6	11			
88 歳	4	7	11			
89 歳	1	7	8			
90 歳	2	2	4			
91 歳	2	1	3			
92 歳	1	3	4			
93 歳	3	4	7			
94 歳	1	7	8			
95 歳	0	0	0			
96 歳	1	5	6			
97 歳	0	0	0			
98 歳	0	1	1			
99 歳	0	1	1			
合計	474	512	986			

校 区 別 年 齢 別 人 口 統 計 表

25 春日北小学校

平成31. 2. 末現在 49 ページ

年 齢		男	女	人 口	年 齢		男	女	人 口
0 歳		32	36	68	36 歳		46	60	106
1 歳		43	36	79	37 歳		70	53	123
2 歳		43	29	72	38 歳		69	58	127
3 歳		41	55	96	39 歳		50	61	111
4 歳		47	45	92	40 歳		49	63	112
5 歳		34	43	77	41 歳		49	52	101
6 歳		54	56	110	42 歳		71	52	123
7 歳		51	44	95	43 歳		71	45	116
8 歳		43	47	90	44 歳		45	64	109
9 歳		46	44	90	45 歳		62	58	120
10 歳		50	52	102	46 歳		61	49	110
11 歳		48	29	77	47 歳		46	50	96
12 歳		49	48	97	48 歳		55	45	100
13 歳		46	34	80	49 歳		45	49	94
14 歳		33	37	70	50 歳		40	39	79
15 歳		35	40	75	51 歳		41	39	80
16 歳		43	28	71	52 歳		37	36	73
17 歳		31	43	74	53 歳		40	47	87
18 歳		46	34	80	54 歳		42	47	89
19 歳		32	35	67	55 歳		33	49	82
20 歳		31	27	58	56 歳		40	48	88
21 歳		38	19	57	57 歳		51	51	102
22 歳		40	33	73	58 歳		44	51	95
23 歳		34	25	59	59 歳		31	38	69
24 歳		32	32	64	60 歳		50	58	108
25 歳		35	29	64	61 歳		40	45	85
26 歳		36	38	74	62 歳		41	72	113
27 歳		33	45	78	63 歳		53	62	115
28 歳		39	40	79	64 歳		53	45	98
29 歳		32	42	74	65 歳		49	57	106
30 歳		43	36	79	66 歳		51	53	104
31 歳		49	49	98	67 歳		61	68	129
32 歳		45	48	93	68 歳		44	57	101
33 歳		52	61	113	69 歳		55	53	108
34 歳		52	46	98	70 歳		57	69	126
35 歳		56	50	106	71 歳		45	43	88

校 区 別 年 齢 別 人 口 統 計 表

25 春日北小学校

平成31. 2. 末現在 50 ページ

年 齢	男	女	人 口	年 齢	男	女	人 口
72 歳	32	44	76	108 歳	0	1	1
73 歳	26	36	62	**合計**	3,665	4,057	7,722
74 歳	34	58	92				
75 歳	25	45	70				
76 歳	35	35	70				
77 歳	29	42	71				
78 歳	35	38	73				
79 歳	22	37	59				
80 歳	23	37	60				
81 歳	9	42	51				
82 歳	15	28	43				
83 歳	22	23	45				
84 歳	16	29	45				
85 歳	10	22	32				
86 歳	10	35	45				
87 歳	5	22	27				
88 歳	4	25	29				
89 歳	7	24	31				
90 歳	4	23	27				
91 歳	4	18	22				
92 歳	3	9	12				
93 歳	4	10	14				
94 歳	3	13	16				
95 歳	2	8	10				
96 歳	3	9	12				
97 歳	1	5	6				
98 歳	1	6	7				
99 歳	0	1	1				
100 歳	0	3	3				
101 歳	0	3	3				
102 歳	0	4	4				
103 歳	0	1	1				
104 歳	0	0	0				
105 歳	0	0	0				
106 歳	0	0	0				
107 歳	0	0	0				

校 区 別 年 齢 別 人 口 統 計 表

27 富士小学校

平成31. 2. 末現在 51 ページ

年 齢	男	女	人 口	年 齢	男	女	人 口
0 歳	4	1	5	36 歳	12	8	20
1 歳	7	5	12	37 歳	7	10	17
2 歳	6	6	12	38 歳	15	13	28
3 歳	3	3	6	39 歳	14	12	26
4 歳	5	6	11	40 歳	6	10	16
5 歳	9	3	12	41 歳	11	9	20
6 歳	8	8	16	42 歳	14	11	25
7 歳	7	3	10	43 歳	13	10	23
8 歳	11	6	17	44 歳	14	16	30
9 歳	5	9	14	45 歳	8	7	15
10 歳	8	6	14	46 歳	18	10	28
11 歳	5	14	19	47 歳	12	14	26
12 歳	7	8	15	48 歳	12	11	23
13 歳	9	12	21	49 歳	11	10	21
14 歳	6	6	12	50 歳	13	12	25
15 歳	11	7	18	51 歳	11	14	25
16 歳	5	12	17	52 歳	13	10	23
17 歳	10	8	18	53 歳	9	14	23
18 歳	10	16	26	54 歳	11	15	26
19 歳	10	14	24	55 歳	11	11	22
20 歳	13	10	23	56 歳	19	19	38
21 歳	12	6	18	57 歳	20	15	35
22 歳	11	11	22	58 歳	14	21	35
23 歳	11	9	20	59 歳	23	17	40
24 歳	10	12	22	60 歳	22	27	49
25 歳	4	8	12	61 歳	23	16	39
26 歳	4	8	12	62 歳	19	22	41
27 歳	9	4	13	63 歳	17	20	37
28 歳	10	5	15	64 歳	26	24	50
29 歳	8	10	18	65 歳	16	21	37
30 歳	9	6	15	66 歳	27	31	58
31 歳	9	18	27	67 歳	24	28	52
32 歳	14	10	24	68 歳	39	16	55
33 歳	13	15	28	69 歳	30	29	59
34 歳	9	5	14	70 歳	25	24	49
35 歳	15	8	23	71 歳	33	19	52

校 区 別 年 齢 別 人 口 統 計 表

27 富士小学校

平成31. 2. 末現在 52 ページ

年 齢	男	女	人 口			
72 歳	21	20	41			
73 歳	9	10	19			
74 歳	15	17	32			
75 歳	16	17	33			
76 歳	8	11	19			
77 歳	13	26	39			
78 歳	10	23	33			
79 歳	11	21	32			
80 歳	10	17	27			
81 歳	10	18	28			
82 歳	18	15	33			
83 歳	16	16	32			
84 歳	11	20	31			
85 歳	10	17	27			
86 歳	4	32	36			
87 歳	8	11	19			
88 歳	7	16	23			
89 歳	7	15	22			
90 歳	12	15	27			
91 歳	4	7	11			
92 歳	5	18	23			
93 歳	1	12	13			
94 歳	0	6	6			
95 歳	0	4	4			
96 歳	2	5	7			
97 歳	0	3	3			
98 歳	0	2	2			
99 歳	0	2	2			
100 歳	0	1	1			
101 歳	0	1	1			
102 歳	0	0	0			
103 歳	0	0	0			
104 歳	0	0	0			
105 歳	0	1	1			
合計	1,147	1,273	2,420			

校 区 別 年 齢 別 人 口 統 計 表

28 北山小学校

平成31. 2. 末現在 53 ページ

年 齢	男	女	人 口	年 齢	男	女	人 口
0 歳	3	4	7	36 歳	8	3	11
1 歳	1	3	4	37 歳	4	3	7
2 歳	5	4	9	38 歳	8	1	9
3 歳	6	4	10	39 歳	7	4	11
4 歳	3	2	5	40 歳	5	4	9
5 歳	7	6	13	41 歳	4	5	9
6 歳	1	1	2	42 歳	6	1	7
7 歳	7	4	11	43 歳	3	2	5
8 歳	3	0	3	44 歳	2	3	5
9 歳	1	3	4	45 歳	4	1	5
10 歳	2	2	4	46 歳	4	3	7
11 歳	2	1	3	47 歳	1	6	7
12 歳	6	1	7	48 歳	3	4	7
13 歳	3	3	6	49 歳	5	2	7
14 歳	3	4	7	50 歳	0	3	3
15 歳	2	4	6	51 歳	6	2	8
16 歳	6	1	7	52 歳	2	4	6
17 歳	3	3	6	53 歳	4	3	7
18 歳	6	1	7	54 歳	0	2	2
19 歳	3	1	4	55 歳	7	5	12
20 歳	1	4	5	56 歳	7	4	11
21 歳	5	0	5	57 歳	3	4	7
22 歳	5	4	9	58 歳	7	10	17
23 歳	2	1	3	59 歳	8	11	19
24 歳	6	1	7	60 歳	4	3	7
25 歳	5	1	6	61 歳	10	13	23
26 歳	2	3	5	62 歳	9	10	19
27 歳	4	1	5	63 歳	9	6	15
28 歳	4	6	10	64 歳	9	11	20
29 歳	3	4	7	65 歳	10	4	14
30 歳	2	1	3	66 歳	9	8	17
31 歳	1	2	3	67 歳	5	11	16
32 歳	4	2	6	68 歳	11	10	21
33 歳	3	4	7	69 歳	9	10	19
34 歳	6	3	9	70 歳	9	5	14
35 歳	4	7	11	71 歳	12	7	19

校 区 別 年 齢 別 人 口 統 計 表

28 北山小学校

平成31. 2. 末現在 54 ページ

年 齢	男	女	人 口			
72 歳	4	4	8			
73 歳	6	5	11			
74 歳	7	6	13			
75 歳	5	8	13			
76 歳	4	5	9			
77 歳	7	6	13			
78 歳	2	7	9			
79 歳	4	6	10			
80 歳	3	8	11			
81 歳	9	9	18			
82 歳	5	7	12			
83 歳	4	10	14			
84 歳	9	7	16			
85 歳	7	9	16			
86 歳	5	6	11			
87 歳	9	7	16			
88 歳	1	8	9			
89 歳	4	4	8			
90 歳	2	12	14			
91 歳	1	7	8			
92 歳	2	7	9			
93 歳	1	5	6			
94 歳	0	4	4			
95 歳	2	3	5			
96 歳	0	0	0			
97 歳	0	0	0			
98 歳	0	1	1			
合計	447	445	892			

校 区 別 年 齢 別 人 口 統 計 表

29

北山東部小学校

平成31. 2. 末現在 55 ページ

年 齢		男	女	人 口	年 齢		男	女	人 口
0	歳	0	3	3	36	歳	2	1	3
1	歳	1	1	2	37	歳	1	2	3
2	歳	1	0	1	38	歳	1	0	1
3	歳	1	1	2	39	歳	2	1	3
4	歳	0	2	2	40	歳	3	0	3
5	歳	2	2	4	41	歳	3	1	4
6	歳	3	1	4	42	歳	2	1	3
7	歳	2	0	2	43	歳	1	1	2
8	歳	1	2	3	44	歳	1	1	2
9	歳	3	2	5	45	歳	1	5	6
10	歳	2	2	4	46	歳	0	3	3
11	歳	2	4	6	47	歳	1	2	3
12	歳	1	1	2	48	歳	4	1	5
13	歳	1	2	3	49	歳	1	3	4
14	歳	2	1	3	50	歳	2	3	5
15	歳	2	2	4	51	歳	2	2	4
16	歳	0	2	2	52	歳	0	1	1
17	歳	2	1	3	53	歳	5	0	5
18	歳	0	1	1	54	歳	1	4	5
19	歳	0	0	0	55	歳	1	2	3
20	歳	1	2	3	56	歳	2	5	7
21	歳	0	1	1	57	歳	3	1	4
22	歳	1	0	1	58	歳	2	1	3
23	歳	1	2	3	59	歳	6	1	7
24	歳	0	1	1	60	歳	1	2	3
25	歳	2	1	3	61	歳	4	4	8
26	歳	0	2	2	62	歳	4	2	6
27	歳	2	0	2	63	歳	4	4	8
28	歳	0	1	1	64	歳	4	3	7
29	歳	1	0	1	65	歳	3	2	5
30	歳	2	0	2	66	歳	6	2	8
31	歳	0	3	3	67	歳	5	4	9
32	歳	2	1	3	68	歳	4	2	6
33	歳	4	4	8	69	歳	4	4	8
34	歳	3	2	5	70	歳	3	3	6
35	歳	3	2	5	71	歳	6	2	8

校 区 別 年 齢 別 人 口 統 計 表

29 北山東部小学校

平成31. 2. 末現在 56 ページ

年 齢	男	女	人 口			
72 歳	2	5	7			
73 歳	1	1	2			
74 歳	3	3	6			
75 歳	2	3	5			
76 歳	0	2	2			
77 歳	2	4	6			
78 歳	2	1	3			
79 歳	2	2	4			
80 歳	0	9	9			
81 歳	3	3	6			
82 歳	3	1	4			
83 歳	1	2	3			
84 歳	1	4	5			
85 歳	0	2	2			
86 歳	3	4	7			
87 歳	2	1	3			
88 歳	1	2	3			
89 歳	1	2	3			
90 歳	1	3	4			
91 歳	2	2	4			
92 歳	0	2	2			
93 歳	1	1	2			
94 歳	1	2	3			
95 歳	0	1	1			
96 歳	0	0	0			
97 歳	0	2	2			
98 歳	0	1	1			
99 歳	0	0	0			
100 歳	0	1	1			
合計	177	194	371			

校 区 別 年 齢 別 人 口 統 計 表

30 三瀬小学校

平成31. 2. 末現在 57 ページ

年 齢	男	女	人 口
0 歳	3	2	5
1 歳	1	5	6
2 歳	3	3	6
3 歳	2	2	4
4 歳	10	6	16
5 歳	4	4	8
6 歳	2	7	9
7 歳	8	6	14
8 歳	7	6	13
9 歳	6	5	11
10 歳	5	5	10
11 歳	4	5	9
12 歳	6	7	13
13 歳	8	8	16
14 歳	8	8	16
15 歳	9	5	14
16 歳	6	7	13
17 歳	7	4	11
18 歳	5	7	12
19 歳	4	4	8
20 歳	5	4	9
21 歳	7	4	11
22 歳	9	5	14
23 歳	8	2	10
24 歳	4	1	5
25 歳	3	6	9
26 歳	5	4	9
27 歳	7	2	9
28 歳	5	4	9
29 歳	1	1	2
30 歳	2	5	7
31 歳	2	7	9
32 歳	3	5	8
33 歳	4	5	9
34 歳	4	9	13
35 歳	6	11	17

年 齢	男	女	人 口
36 歳	13	9	22
37 歳	5	4	9
38 歳	10	5	15
39 歳	7	2	9
40 歳	5	8	13
41 歳	9	4	13
42 歳	3	6	9
43 歳	5	2	7
44 歳	8	7	15
45 歳	7	6	13
46 歳	7	8	15
47 歳	5	14	19
48 歳	14	8	22
49 歳	7	6	13
50 歳	3	6	9
51 歳	10	4	14
52 歳	3	7	10
53 歳	5	5	10
54 歳	9	6	15
55 歳	8	3	11
56 歳	8	7	15
57 歳	15	13	28
58 歳	4	7	11
59 歳	8	1	9
60 歳	10	3	13
61 歳	7	7	14
62 歳	8	9	17
63 歳	10	15	25
64 歳	7	10	17
65 歳	14	12	26
66 歳	11	12	23
67 歳	17	8	25
68 歳	5	20	25
69 歳	14	13	27
70 歳	19	15	34
71 歳	15	7	22

校 区 別 年 齢 別 人 口 統 計 表

30 | 三瀬小学校

平成31. 2. 末現在 58 ページ

年 齢	男	女	人 口	年 齢	男	女	人 口
72 歳	8	6	14	108 歳	0	0	0
73 歳	1	10	11	109 歳	0	1	1
74 歳	4	9	13				
75 歳	6	4	10	**合計**	618	661	1,279
76 歳	6	8	14				
77 歳	8	9	17				
78 歳	2	14	16				
79 歳	8	9	17				
80 歳	5	4	9				
81 歳	8	12	20				
82 歳	5	8	13				
83 歳	7	6	13				
84 歳	11	17	28				
85 歳	11	8	19				
86 歳	4	8	12				
87 歳	7	10	17				
88 歳	6	7	13				
89 歳	2	7	9				
90 歳	4	9	13				
91 歳	1	6	7				
92 歳	2	7	9				
93 歳	0	8	8				
94 歳	2	5	7				
95 歳	1	1	2				
96 歳	1	2	3				
97 歳	0	1	1				
98 歳	0	2	2				
99 歳	0	2	2				
100 歳	0	0	0				
101 歳	0	0	0				
102 歳	0	0	0				
103 歳	0	0	0				
104 歳	0	0	0				
105 歳	0	1	1				
106 歳	0	0	0				
107 歳	0	0	0				

校 区 別 年 齢 別 人 口 統 計 表

31 中川副小学校

平成31. 2. 末現在 59 ページ

年 齢	男	女	人 口	年 齢	男	女	人 口
0 歳	8	17	25	36 歳	15	9	24
1 歳	13	8	21	37 歳	22	13	35
2 歳	11	12	23	38 歳	18	12	30
3 歳	7	13	20	39 歳	15	16	31
4 歳	12	9	21	40 歳	22	10	32
5 歳	17	12	29	41 歳	16	15	31
6 歳	11	10	21	42 歳	19	17	36
7 歳	12	7	19	43 歳	7	12	19
8 歳	5	15	20	44 歳	22	9	31
9 歳	6	9	15	45 歳	19	22	41
10 歳	11	7	18	46 歳	15	10	25
11 歳	12	12	24	47 歳	22	18	40
12 歳	11	5	16	48 歳	14	14	28
13 歳	12	6	18	49 歳	11	23	34
14 歳	14	10	24	50 歳	17	18	35
15 歳	9	12	21	51 歳	20	28	48
16 歳	9	11	20	52 歳	18	21	39
17 歳	14	11	25	53 歳	27	22	49
18 歳	12	16	28	54 歳	27	32	59
19 歳	14	5	19	55 歳	24	18	42
20 歳	16	17	33	56 歳	22	11	33
21 歳	12	14	26	57 歳	19	19	38
22 歳	13	25	38	58 歳	18	21	39
23 歳	19	7	26	59 歳	23	25	48
24 歳	10	19	29	60 歳	34	16	50
25 歳	12	15	27	61 歳	22	16	38
26 歳	19	12	31	62 歳	18	17	35
27 歳	16	12	28	63 歳	20	23	43
28 歳	8	12	20	64 歳	22	25	47
29 歳	15	11	26	65 歳	31	29	60
30 歳	10	14	24	66 歳	23	28	51
31 歳	14	12	26	67 歳	24	27	51
32 歳	20	22	42	68 歳	31	27	58
33 歳	20	11	31	69 歳	28	26	54
34 歳	16	23	39	70 歳	36	27	63
35 歳	21	11	32	71 歳	34	29	63

校 区 別 年 齢 別 人 口 統 計 表

31 中川副小学校

平成31. 2. 末現在 60 ページ

年 齢	男	女	人 口			
72 歳	15	17	32			
73 歳	16	13	29			
74 歳	10	31	41			
75 歳	18	20	38			
76 歳	23	19	42			
77 歳	23	26	49			
78 歳	22	27	49			
79 歳	12	25	37			
80 歳	10	19	29			
81 歳	17	29	46			
82 歳	18	18	36			
83 歳	16	28	44			
84 歳	9	31	40			
85 歳	13	17	30			
86 歳	13	23	36			
87 歳	9	14	23			
88 歳	4	20	24			
89 歳	5	14	19			
90 歳	6	16	22			
91 歳	3	8	11			
92 歳	5	7	12			
93 歳	4	9	13			
94 歳	3	6	9			
95 歳	1	9	10			
96 歳	0	2	2			
97 歳	0	4	4			
98 歳	1	2	3			
99 歳	0	2	2			
100 歳	0	3	3			
101 歳	0	1	1			
102 歳	0	0	0			
103 歳	0	0	0			
104 歳	0	0	0			
105 歳	1	0	1			
合計	1,513	1,609	3,122			

校 区 別 年 齢 別 人 口 統 計 表

32 大詫間小学校

平成31. 2. 末現在 61 ページ

年 齢	男	女	人 口
0 歳	6	2	8
1 歳	4	9	13
2 歳	7	2	9
3 歳	9	9	18
4 歳	4	3	7
5 歳	11	8	19
6 歳	6	1	7
7 歳	2	4	6
8 歳	5	4	9
9 歳	6	3	9
10 歳	3	4	7
11 歳	1	5	6
12 歳	6	3	9
13 歳	6	4	10
14 歳	4	3	7
15 歳	4	4	8
16 歳	4	9	13
17 歳	4	4	8
18 歳	4	7	11
19 歳	5	4	9
20 歳	13	12	25
21 歳	7	9	16
22 歳	10	4	14
23 歳	10	5	15
24 歳	7	9	16
25 歳	4	3	7
26 歳	7	4	11
27 歳	5	5	10
28 歳	1	7	8
29 歳	4	6	10
30 歳	6	7	13
31 歳	6	6	12
32 歳	9	8	17
33 歳	8	9	17
34 歳	12	4	16
35 歳	7	4	11

年 齢	男	女	人 口
36 歳	11	5	16
37 歳	5	3	8
38 歳	5	6	11
39 歳	7	8	15
40 歳	7	4	11
41 歳	3	6	9
42 歳	11	8	19
43 歳	8	6	14
44 歳	6	7	13
45 歳	8	11	19
46 歳	10	4	14
47 歳	10	13	23
48 歳	9	7	16
49 歳	8	12	20
50 歳	20	8	28
51 歳	17	10	27
52 歳	11	13	24
53 歳	9	8	17
54 歳	11	8	19
55 歳	10	12	22
56 歳	10	9	19
57 歳	11	17	28
58 歳	17	9	26
59 歳	10	10	20
60 歳	14	14	28
61 歳	13	13	26
62 歳	15	11	26
63 歳	15	11	26
64 歳	12	9	21
65 歳	20	20	40
66 歳	15	11	26
67 歳	10	12	22
68 歳	16	8	24
69 歳	16	12	28
70 歳	24	13	37
71 歳	12	13	25

校 区 別 年 齢 別 人 口 統 計 表

32 大詫間小学校

平成31. 2. 末現在 62 ページ

年 齢	男	女	人 口			
72 歳	12	12	24			
73 歳	1	11	12			
74 歳	3	11	14			
75 歳	10	8	18			
76 歳	8	15	23			
77 歳	12	13	25			
78 歳	8	20	28			
79 歳	3	10	13			
80 歳	13	15	28			
81 歳	14	13	27			
82 歳	4	13	17			
83 歳	8	12	20			
84 歳	7	14	21			
85 歳	7	7	14			
86 歳	8	5	13			
87 歳	5	14	19			
88 歳	5	6	11			
89 歳	5	5	10			
90 歳	0	11	11			
91 歳	3	9	12			
92 歳	1	6	7			
93 歳	1	10	11			
94 歳	1	4	5			
95 歳	2	0	2			
96 歳	2	2	4			
97 歳	0	1	1			
98 歳	0	0	0			
99 歳	0	1	1			
100 歳	0	1	1			
101 歳	0	0	0			
102 歳	0	1	1			
103 歳	0	0	0			
104 歳	0	1	1			
105 歳	0	1	1			
合計	776	797	1,573			

校 区 別 年 齢 別 人 口 統 計 表

33

南川副小学校

平成31. 2. 末現在 63 ページ

年 齢	男	女	人 口	年 齢	男	女	人 口
0 歳	26	18	44	36 歳	32	31	63
1 歳	15	15	30	37 歳	34	21	55
2 歳	19	19	38	38 歳	30	30	60
3 歳	23	22	45	39 歳	29	16	45
4 歳	15	19	34	40 歳	26	27	53
5 歳	21	21	42	41 歳	32	29	61
6 歳	15	15	30	42 歳	40	33	73
7 歳	18	21	39	43 歳	31	35	66
8 歳	18	26	44	44 歳	39	33	72
9 歳	29	20	49	45 歳	32	24	56
10 歳	20	20	40	46 歳	31	41	72
11 歳	15	24	39	47 歳	45	34	79
12 歳	31	18	49	48 歳	38	43	81
13 歳	14	28	42	49 歳	35	40	75
14 歳	23	26	49	50 歳	30	40	70
15 歳	18	31	49	51 歳	55	43	98
16 歳	25	31	56	52 歳	39	36	75
17 歳	35	30	65	53 歳	49	32	81
18 歳	26	29	55	54 歳	35	32	67
19 歳	27	21	48	55 歳	29	35	64
20 歳	25	34	59	56 歳	33	44	77
21 歳	25	32	57	57 歳	39	41	80
22 歳	27	24	51	58 歳	30	35	65
23 歳	30	25	55	59 歳	37	38	75
24 歳	30	18	48	60 歳	48	48	96
25 歳	14	30	44	61 歳	48	41	89
26 歳	34	22	56	62 歳	35	57	92
27 歳	32	28	60	63 歳	51	43	94
28 歳	21	27	48	64 歳	55	34	89
29 歳	28	19	47	65 歳	52	51	103
30 歳	27	26	53	66 歳	34	54	88
31 歳	21	23	44	67 歳	52	50	102
32 歳	31	23	54	68 歳	52	50	102
33 歳	33	31	64	69 歳	48	51	99
34 歳	20	36	56	70 歳	40	52	92
35 歳	37	27	64	71 歳	54	48	102

校 区 別 年 齢 別 人 口 統 計 表

33 南川副小学校

平成31.2. 末現在 64 ページ

年 齢	男	女	人 口			
72 歳	31	41	72			
73 歳	15	28	43			
74 歳	37	40	77			
75 歳	36	50	86			
76 歳	28	51	79			
77 歳	38	54	92			
78 歳	35	53	88			
79 歳	28	40	68			
80 歳	28	43	71			
81 歳	25	51	76			
82 歳	26	29	55			
83 歳	30	31	61			
84 歳	16	27	43			
85 歳	17	29	46			
86 歳	19	34	53			
87 歳	9	26	35			
88 歳	13	22	35			
89 歳	6	34	40			
90 歳	6	15	21			
91 歳	6	17	23			
92 歳	4	18	22			
93 歳	4	16	20			
94 歳	2	13	15			
95 歳	0	7	7			
96 歳	2	8	10			
97 歳	1	4	5			
98 歳	1	7	8			
99 歳	0	3	3			
100 歳	0	1	1			
101 歳	0	2	2			
102 歳	0	2	2			
合計	2,750	3,067	5,817			

校 区 別 年 齢 別 人 口 統 計 表

34 西川副小学校

平成31. 2. 末現在 65 ページ

年 齢		男	女	人 口	年 齢		男	女	人 口
0 歳		20	17	37	36 歳		34	38	72
1 歳		28	24	52	37 歳		48	34	82
2 歳		21	22	43	38 歳		29	44	73
3 歳		28	21	49	39 歳		32	22	54
4 歳		29	24	53	40 歳		29	34	63
5 歳		32	22	54	41 歳		42	32	74
6 歳		29	30	59	42 歳		29	42	71
7 歳		28	23	51	43 歳		28	24	52
8 歳		28	29	57	44 歳		50	36	86
9 歳		25	34	59	45 歳		41	41	82
10 歳		28	31	59	46 歳		36	39	75
11 歳		26	24	50	47 歳		28	31	59
12 歳		21	20	41	48 歳		38	24	62
13 歳		24	26	50	49 歳		35	36	71
14 歳		18	27	45	50 歳		30	29	59
15 歳		22	21	43	51 歳		35	43	78
16 歳		29	25	54	52 歳		27	29	56
17 歳		15	35	50	53 歳		32	40	72
18 歳		24	29	53	54 歳		37	21	58
19 歳		24	28	52	55 歳		33	34	67
20 歳		17	27	44	56 歳		34	41	75
21 歳		21	24	45	57 歳		34	34	68
22 歳		23	22	45	58 歳		36	50	86
23 歳		20	20	40	59 歳		24	37	61
24 歳		25	19	44	60 歳		46	41	87
25 歳		26	21	47	61 歳		31	41	72
26 歳		20	25	45	62 歳		40	34	74
27 歳		31	25	56	63 歳		43	50	93
28 歳		20	20	40	64 歳		33	30	63
29 歳		21	26	47	65 歳		51	53	104
30 歳		20	24	44	66 歳		41	51	92
31 歳		28	30	58	67 歳		39	43	82
32 歳		30	24	54	68 歳		51	47	98
33 歳		37	30	67	69 歳		63	48	111
34 歳		32	30	62	70 歳		45	52	97
35 歳		24	23	47	71 歳		41	46	87

校 区 別 年 齢 別 人 口 統 計 表

34 西川副小学校

平成31. 2. 末現在 66 ページ

年 齢	男	女	人 口			
72 歳	34	43	77			
73 歳	20	29	49			
74 歳	31	32	63			
75 歳	22	34	56			
76 歳	27	44	71			
77 歳	29	31	60			
78 歳	26	42	68			
79 歳	27	32	59			
80 歳	15	23	38			
81 歳	31	37	68			
82 歳	20	28	48			
83 歳	23	32	55			
84 歳	13	24	37			
85 歳	19	19	38			
86 歳	12	24	36			
87 歳	16	17	33			
88 歳	3	23	26			
89 歳	17	19	36			
90 歳	6	13	19			
91 歳	9	20	29			
92 歳	4	8	12			
93 歳	0	11	11			
94 歳	2	6	8			
95 歳	3	6	9			
96 歳	0	6	6			
97 歳	0	6	6			
98 歳	0	3	3			
99 歳	0	1	1			
100 歳	0	3	3			
101 歳	1	0	1			
102 歳	0	0	0			
103 歳	0	1	1			
104 歳	0	1	1			
合計	2,649	2,891	5,540			

校 区 別 年 齢 別 人 口 統 計 表

35

東与賀小学校

平成31. 2. 末現在 67 ページ

年 齢	男	女	人 口	年 齢	男	女	人 口
0 歳	23	38	61	36 歳	42	50	92
1 歳	22	34	56	37 歳	52	43	95
2 歳	48	41	89	38 歳	43	46	89
3 歳	28	33	61	39 歳	57	41	98
4 歳	43	42	85	40 歳	61	54	115
5 歳	43	45	88	41 歳	57	54	111
6 歳	28	34	62	42 歳	55	50	105
7 歳	46	38	84	43 歳	61	62	123
8 歳	37	44	81	44 歳	70	82	152
9 歳	37	50	87	45 歳	48	69	117
10 歳	47	34	81	46 歳	54	58	112
11 歳	36	51	87	47 歳	66	51	117
12 歳	50	43	93	48 歳	54	63	117
13 歳	52	47	99	49 歳	48	61	109
14 歳	64	47	111	50 歳	68	49	117
15 歳	54	51	105	51 歳	54	56	110
16 歳	53	46	99	52 歳	43	50	93
17 歳	52	49	101	53 歳	61	56	117
18 歳	60	55	115	54 歳	63	49	112
19 歳	54	47	101	55 歳	54	48	102
20 歳	44	43	87	56 歳	45	51	96
21 歳	43	56	99	57 歳	63	61	124
22 歳	41	39	80	58 歳	52	50	102
23 歳	45	36	81	59 歳	47	54	101
24 歳	23	35	58	60 歳	51	55	106
25 歳	36	29	65	61 歳	46	55	101
26 歳	31	28	59	62 歳	47	44	91
27 歳	22	40	62	63 歳	47	66	113
28 歳	27	39	66	64 歳	52	58	110
29 歳	32	35	67	65 歳	61	56	117
30 歳	40	38	78	66 歳	62	55	117
31 歳	39	32	71	67 歳	54	64	118
32 歳	39	40	79	68 歳	65	61	126
33 歳	49	45	94	69 歳	61	63	124
34 歳	54	49	103	70 歳	57	81	138
35 歳	49	47	96	71 歳	56	52	108

校 区 別 年 齢 別 人 口 統 計 表

35 東与賀小学校

平成31. 2. 末現在 68 ページ

年 齢	男	女	人 口			
72 歳	52	52	104			
73 歳	24	29	53			
74 歳	45	48	93			
75 歳	35	50	85			
76 歳	38	34	72			
77 歳	37	45	82			
78 歳	31	35	66			
79 歳	21	37	58			
80 歳	33	35	68			
81 歳	28	38	66			
82 歳	16	51	67			
83 歳	23	31	54			
84 歳	25	37	62			
85 歳	13	33	46			
86 歳	17	31	48			
87 歳	13	34	47			
88 歳	13	26	39			
89 歳	9	28	37			
90 歳	10	22	32			
91 歳	4	14	18			
92 歳	2	20	22			
93 歳	2	11	13			
94 歳	2	18	20			
95 歳	1	12	13			
96 歳	1	5	6			
97 歳	0	9	9			
98 歳	2	3	5			
99 歳	1	4	5			
100 歳	0	0	0			
101 歳	0	1	1			
102 歳	0	0	0			
103 歳	1	0	1			
合計	3,967	4,311	8,278			

校 区 別 年 齢 別 人 口 統 計 表

36

思齊小学校

平成31. 2. 末現在 69 ページ

年 齢	男	女	人 口	年 齢	男	女	人 口
0 歳	32	19	51	36 歳	48	39	87
1 歳	32	34	66	37 歳	42	52	94
2 歳	30	28	58	38 歳	42	42	84
3 歳	26	30	56	39 歳	38	44	82
4 歳	33	31	64	40 歳	52	52	104
5 歳	43	40	83	41 歳	57	57	114
6 歳	40	28	68	42 歳	41	58	99
7 歳	49	33	82	43 歳	50	45	95
8 歳	44	37	81	44 歳	51	62	113
9 歳	33	39	72	45 歳	53	47	100
10 歳	38	41	79	46 歳	42	55	97
11 歳	37	40	77	47 歳	46	43	89
12 歳	40	47	87	48 歳	53	47	100
13 歳	40	37	77	49 歳	48	39	87
14 歳	34	35	69	50 歳	56	68	124
15 歳	42	41	83	51 歳	49	59	108
16 歳	45	47	92	52 歳	50	57	107
17 歳	48	46	94	53 歳	52	38	90
18 歳	59	43	102	54 歳	59	58	117
19 歳	45	28	73	55 歳	47	54	101
20 歳	40	33	73	56 歳	51	63	114
21 歳	40	36	76	57 歳	52	43	95
22 歳	34	31	65	58 歳	60	52	112
23 歳	30	31	61	59 歳	40	60	100
24 歳	45	41	86	60 歳	57	63	120
25 歳	31	31	62	61 歳	60	57	117
26 歳	52	37	89	62 歳	63	49	112
27 歳	33	38	71	63 歳	59	59	118
28 歳	38	30	68	64 歳	59	53	112
29 歳	37	32	69	65 歳	58	52	110
30 歳	33	45	78	66 歳	64	61	125
31 歳	44	42	86	67 歳	43	67	110
32 歳	37	45	82	68 歳	59	50	109
33 歳	43	52	95	69 歳	51	61	112
34 歳	47	36	83	70 歳	64	53	117
35 歳	39	45	84	71 歳	62	76	138

校 区 別 年 齢 別 人 口 統 計 表

36

思齊小学校

平成31. 2. 末現在 70 ページ

年 齢	男	女	人 口			
72 歳	34	36	70			
73 歳	22	42	64			
74 歳	20	45	65			
75 歳	54	49	103			
76 歳	25	43	68			
77 歳	31	55	86			
78 歳	39	34	73			
79 歳	22	44	66			
80 歳	15	36	51			
81 歳	23	55	78			
82 歳	23	42	65			
83 歳	30	35	65			
84 歳	32	43	75			
85 歳	15	36	51			
86 歳	21	41	62			
87 歳	10	22	32			
88 歳	17	19	36			
89 歳	13	27	40			
90 歳	6	25	31			
91 歳	5	15	20			
92 歳	9	15	24			
93 歳	4	9	13			
94 歳	0	16	16			
95 歳	1	9	10			
96 歳	2	9	11			
97 歳	1	4	5			
98 歳	0	4	4			
99 歳	0	1	1			
100 歳	1	1	2			
101 歳	0	2	2			
合計	3,766	4,078	7,844			
総計	110,059	123,163	233,222			

年 齡 別 人 口 統 計 表

佐賀市

平成31. 2. 末現在 1 ページ

年 齢	男	女	人 口		年 齢	男	女	人 口
0 歳	940	890	1,830		20 歳	1,166	1,192	2,358
1 歳	1,018	915	1,933		21 歳	1,166	1,232	2,398
2 歳	1,017	959	1,976		22 歳	1,161	1,257	2,418
3 歳	1,062	1,015	2,077		23 歳	1,187	1,092	2,279
4 歳	1,098	1,068	2,166		24 歳	1,166	1,161	2,327
合計	5,135	4,847	9,982		**合計**	5,846	5,934	11,780
5 歳	1,101	1,021	2,122		25 歳	1,043	1,104	2,147
6 歳	1,124	1,005	2,129		26 歳	1,192	1,071	2,263
7 歳	1,182	1,065	2,247		27 歳	1,120	1,138	2,258
8 歳	1,143	1,078	2,221		28 歳	1,055	1,069	2,124
9 歳	1,093	1,073	2,166		29 歳	1,079	1,122	2,201
合計	5,643	5,242	10,885		**合計**	5,489	5,504	10,993
10 歳	1,135	1,132	2,267		30 歳	1,131	1,176	2,307
11 歳	1,062	1,080	2,142		31 歳	1,168	1,228	2,396
12 歳	1,117	1,032	2,149		32 歳	1,209	1,330	2,539
13 歳	1,080	1,125	2,205		33 歳	1,327	1,381	2,708
14 歳	1,135	1,062	2,197		34 歳	1,356	1,386	2,742
合計	5,529	5,431	10,960		**合計**	6,191	6,501	12,692
15 歳	1,113	1,101	2,214		35 歳	1,343	1,351	2,694
16 歳	1,176	1,161	2,337		36 歳	1,415	1,464	2,879
17 歳	1,224	1,150	2,374		37 歳	1,421	1,413	2,834
18 歳	1,288	1,238	2,526		38 歳	1,427	1,430	2,857
19 歳	1,183	1,163	2,346		39 歳	1,475	1,477	2,952
合計	5,984	5,813	11,797		**合計**	7,081	7,135	14,216

年 齡 別 人 口 統 計 表

平成31 . 2 . 末現在 2 ページ

		佐賀市							
年 齢		男	女	人 口	年 齢	男	女	人 口	
40 歳		1,455	1,495	2,950	60 歳	1,479	1,587	3,066	
41 歳		1,460	1,533	2,993	61 歳	1,358	1,443	2,801	
42 歳		1,478	1,597	3,075	62 歳	1,402	1,619	3,021	
43 歳		1,563	1,585	3,148	63 歳	1,526	1,604	3,130	
44 歳		1,676	1,712	3,388	64 歳	1,458	1,576	3,034	
合計		7,632	7,922	15,554	**合計**	7,223	7,829	15,052	
45 歳		1,607	1,715	3,322	65 歳	1,596	1,679	3,275	
46 歳		1,560	1,673	3,233	66 歳	1,557	1,742	3,299	
47 歳		1,602	1,658	3,260	67 歳	1,567	1,752	3,319	
48 歳		1,532	1,522	3,054	68 歳	1,691	1,847	3,538	
49 歳		1,447	1,608	3,055	69 歳	1,761	1,959	3,720	
合計		7,748	8,176	15,924	**合計**	8,172	8,979	17,151	
50 歳		1,512	1,608	3,120	70 歳	1,732	1,914	3,646	
51 歳		1,471	1,597	3,068	71 歳	1,602	1,827	3,429	
52 歳		1,267	1,384	2,651	72 歳	1,175	1,449	2,624	
53 歳		1,423	1,537	2,960	73 歳	856	1,085	1,941	
54 歳		1,391	1,557	2,948	74 歳	1,033	1,405	2,438	
合計		7,064	7,683	14,747	**合計**	6,398	7,680	14,078	
55 歳		1,381	1,515	2,896	75 歳	1,081	1,411	2,492	
56 歳		1,402	1,480	2,882	76 歳	1,019	1,425	2,444	
57 歳		1,378	1,509	2,887	77 歳	1,068	1,524	2,592	
58 歳		1,367	1,530	2,897	78 歳	968	1,332	2,300	
59 歳		1,298	1,493	2,791	79 歳	879	1,242	2,121	
合計		6,826	7,527	14,353	**合計**	5,015	6,934	11,949	

年 齡 別 人 口 統 計 表

佐賀市

平成31.2. 末現在 3 ページ

年 齢		男	女	人 口	年 齢		男	女	人 口
80	歳	781	1,097	1,878	100	歳	11	42	53
81	歳	819	1,299	2,118	101	歳	2	34	36
82	歳	756	1,129	1,885	102	歳	3	24	27
83	歳	740	1,094	1,834	103	歳	1	19	20
84	歳	663	1,178	1,841	104	歳	0	8	8
合計		3,759	5,797	9,556	**合計**		17	127	144
85	歳	546	1,031	1,577	105	歳	1	4	5
86	歳	523	1,120	1,643	106	歳	0	2	2
87	歳	476	950	1,426	107	歳	0	2	2
88	歳	376	831	1,207	108	歳	0	2	2
89	歳	327	804	1,131	109	歳	0	1	1
合計		2,248	4,736	6,984	**合計**		1	11	12
90	歳	261	710	971	110	歳	0	0	0
91	歳	214	554	768	111	歳	0	0	0
92	歳	169	491	660	112	歳	0	0	0
93	歳	150	454	604	113	歳	0	0	0
94	歳	81	336	417	114	歳	0	1	1
合計		875	2,545	3,420	**合計**		0	1	1
95	歳	70	262	332	**総計**		110,059	123,163	233,222
96	歳	52	191	243					
97	歳	28	163	191					
98	歳	17	113	130					
99	歳	16	80	96					
合計		183	809	992					

町・丁目・大字別人口統計表

平成31. 2. 末現在 1 ページ

町・丁目・大字名	世帯数	人口	男	女	町・丁目・大字名	世帯数	人口	男	女
駅前中央一丁目	272	508	243	265	多布施二丁目	413	826	362	464
駅前中央二丁目	485	942	437	505	多布施三丁目	475	1,052	494	558
駅前中央三丁目	404	794	381	413	多布施四丁目	754	1,491	668	823
大財一丁目	209	360	166	194	天神一丁目	216	429	198	231
大財二丁目	425	797	367	430	天神二丁目	350	650	295	355
大財三丁目	336	613	302	311	天神三丁目	0	0	0	0
大財四丁目	289	530	244	286	天祐一丁目	440	901	417	484
大財五丁目	244	548	257	291	天祐二丁目	304	626	294	332
大財六丁目	498	1,107	503	604	唐人一丁目	293	576	265	311
神園一丁目	57	138	67	71	唐人二丁目	96	159	82	77
神園二丁目	281	588	283	305	西田代一丁目	179	348	156	192
神園三丁目	487	986	469	517	西田代二丁目	130	255	124	131
神園四丁目	229	400	168	232	日の出一丁目	712	1,426	701	725
神園五丁目	268	579	256	323	日の出二丁目	0	0	0	0
神園六丁目	199	396	184	212	松原一丁目	167	310	148	162
神野西一丁目	187	446	196	250	松原二丁目	184	388	163	225
神野西二丁目	293	604	294	310	松原三丁目	45	85	44	41
神野西三丁目	419	986	443	543	松原四丁目	294	519	225	294
神野西四丁目	475	1,129	530	599	水ヶ江一丁目	354	737	352	385
神野東一丁目	263	562	243	319	水ヶ江二丁目	483	1,066	479	587
神野東二丁目	198	341	173	168	水ヶ江三丁目	186	418	204	214
神野東三丁目	263	487	229	258	水ヶ江四丁目	280	693	342	351
神野東四丁目	264	583	282	301	水ヶ江五丁目	267	591	279	312
材木一丁目	84	157	65	92	水ヶ江六丁目	321	669	312	357
材木二丁目	167	341	158	183	八戸一丁目	172	380	182	198
城内一丁目	189	389	186	203	八戸二丁目	256	539	247	292
城内二丁目	190	366	173	193	八戸溝一丁目	272	650	313	337
白山一丁目	225	494	217	277	八戸溝二丁目	227	494	233	261
白山二丁目	153	278	121	157	八戸溝三丁目	203	435	215	220
末広一丁目	460	1,116	533	583	若宮一丁目	830	1,845	860	985
末広二丁目	429	801	386	415	若宮二丁目	418	865	399	466
田代一丁目	347	661	307	354	若宮三丁目	655	1,323	569	754
田代二丁目	379	727	322	405	若楠一丁目	176	431	198	233
多布施一丁目	358	700	337	363	若楠二丁目	334	745	357	388

町・丁目・大字別人口統計表

平成31. 2. 末現在 2 ページ

町・丁目・大字名	世帯数	人口	男	女	町・丁目・大字名	世帯数	人口	男	女
若楠三丁目	424	1,028	481	547	兵庫南四丁目	279	655	308	347
高木瀬東一丁目	391	885	407	478	南佐賀一丁目	338	690	335	355
高木瀬東二丁目	361	855	394	461	南佐賀二丁目	313	721	334	387
高木瀬東三丁目	384	894	413	481	南佐賀三丁目	381	775	383	392
高木瀬東四丁目	435	983	446	537	新栄東一丁目	89	215	88	127
高木瀬東五丁目	459	1,072	484	588	新栄東二丁目	159	428	210	218
高木瀬東六丁目	553	1,046	441	605	新栄東三丁目	186	452	208	244
高木瀬西一丁目	118	247	111	136	新栄東四丁目	290	674	291	383
高木瀬西二丁目	407	954	488	466	新栄西一丁目	229	523	238	285
高木瀬西三丁目	256	579	261	318	新栄西二丁目	163	437	216	221
高木瀬西四丁目	471	1,113	560	553	兵庫北一丁目	602	1,564	764	800
高木瀬西五丁目	434	1,021	479	542	兵庫北二丁目	710	1,457	685	772
高木瀬西六丁目	19	35	16	19	兵庫北三丁目	224	518	230	288
鍋島一丁目	692	1,682	800	882	兵庫北四丁目	80	223	108	115
鍋島二丁目	643	1,529	702	827	兵庫北五丁目	263	725	343	382
鍋島三丁目	578	1,204	568	636	兵庫北六丁目	235	466	229	237
鍋島四丁目	353	687	335	352	兵庫北七丁目	321	783	372	411
鍋島五丁目	403	795	333	462	愛敬町	211	325	165	160
鍋島六丁目	491	1,042	508	534	赤松町	321	579	259	320
開成一丁目	541	1,151	454	697	朝日町	329	762	350	412
開成二丁目	389	931	439	492	伊勢町	422	847	390	457
開成三丁目	207	520	256	264	今宿町	236	488	226	262
開成四丁目	148	348	159	189	駅南本町	317	639	289	350
開成五丁目	318	809	395	414	大財北町	162	325	160	165
開成六丁目	385	942	472	470	鬼丸町	706	1,646	769	877
光一丁目	363	728	358	370	卸本町	211	546	254	292
光二丁目	511	1,097	474	623	川原町	78	181	78	103
光三丁目	310	914	396	518	呉服元町	168	303	146	157
木原一丁目	540	1,271	601	670	紺屋町	156	283	140	143
木原二丁目	569	1,280	592	688	栄町	58	83	30	53
木原三丁目	355	879	402	477	道祖元町	124	219	112	107
兵庫南一丁目	612	1,536	716	820	下田町	184	444	203	241
兵庫南二丁目	543	1,228	575	653	昭栄町	293	694	320	374
兵庫南三丁目	480	1,156	500	656	新生町	314	798	401	397

町・丁目・大字別人口統計表

平成31. 2. 末現在 3 ページ

町・丁目・大字名	世帯数	人口	男	女	町・丁目・大字名	世帯数	人口	男	女
新中町	172	402	173	229	北川副町大字江上	362	1,113	542	571
成章町	121	216	95	121	北川副町大字木原	0	0	0	0
高木町	284	553	253	300	北川副町大字光法	943	2,260	1,043	1,217
高木瀬団地	200	252	107	145	北川副町大字新郷	226	546	274	272
中央本町	87	181	87	94	巨勢町大字高尾	400	1,004	479	525
天祐団地	245	342	130	212	巨勢町大字修理田	451	1,172	555	617
中折町	307	691	315	376	巨勢町大字東西	90	220	100	120
長瀬町	376	806	356	450	巨勢町大字牛島	1,446	3,243	1,554	1,689
中の小路	195	382	168	214	兵庫町大字淵	528	1,426	691	735
中の館町	254	620	284	336	兵庫町大字西淵	95	294	147	147
西魚町	65	120	59	61	兵庫町大字藤木	409	1,175	588	587
八幡小路	142	309	138	171	兵庫町大字瓦町	302	743	331	412
八丁囃町	223	419	209	210	兵庫町大字若宮	389	1,043	493	550
東佐賀町	485	1,007	435	572	高木瀬町大字東高木	364	882	400	482
堀川町	324	705	329	376	高木瀬町大字長瀬	950	2,345	1,131	1,214
緑小路	90	143	75	68	鍋島町大字八戸溝	1,361	3,412	1,628	1,784
柳町	85	155	76	79	鍋島町大字森田	960	2,705	1,317	1,388
与賀町	308	568	277	291	鍋島町大字鍋島	249	561	263	298
六座町	298	646	301	345	鍋島町大字蛸久	750	1,802	845	957
西田代町	14	15	9	6	鍋島町大字八戸	736	1,781	858	923
新郷本町	630	1,434	643	791	金立町大字金立	1,164	2,380	1,163	1,217
嘉瀬町大字荻野	403	1,023	484	539	金立町大字薬師丸	156	394	184	210
嘉瀬町大字中原	850	1,842	848	994	金立町大字千布	735	1,805	865	940
嘉瀬町大字扇町	400	916	403	513	久保泉町大字上和泉	310	799	384	415
嘉瀬町大字十五	416	1,124	524	600	久保泉町大字下和泉	459	1,039	514	525
西与賀町大字高太郎	315	863	415	448	久保泉町大字川久保	868	1,882	875	1,007
西与賀町大字屋外	618	1,294	602	692	蓮池町大字蓮池	265	658	297	361
西与賀町大字相応津	107	282	138	144	蓮池町大字見島	149	383	192	191
西与賀町大字今津	108	237	104	133	蓮池町大字小松	225	571	276	295
本庄町大字本庄	3,236	6,077	3,057	3,020	蓮池町大字古賀	60	149	67	82
本庄町大字鹿子	408	987	479	508	諸富町大字大堂	457	1,128	551	577
本庄町大字正里	66	173	84	89	諸富町大字徳富	1,359	3,434	1,656	1,778
本庄町大字袋	1,112	2,651	1,276	1,375	諸富町大字諸富津	491	1,009	453	556
本庄町大字末次	932	2,184	1,051	1,133	諸富町大字寺井津	349	877	430	447

町・丁目・大字別人口統計表

平成31. 2. 末現在 4 ページ

町・丁目・大字名	世帯数	人口	男	女	町・丁目・大字名	世帯数	人口	男	女
諸富町大字為重	891	2,525	1,198	1,327	富士町大字松瀬	40	100	47	53
諸富町大字山領	606	1,492	720	772	富士町大字梅野	0	0	0	0
大和町大字尼寺	3,086	7,303	3,452	3,851	三瀬村三瀬	259	615	291	324
大和町大字久池井	3,520	8,664	4,088	4,576	三瀬村藤原	149	418	204	214
大和町大字八反原	31	66	28	38	三瀬村杠	85	246	123	123
大和町大字川上	612	1,697	818	879	川副町大字犬井道	1,150	3,210	1,518	1,692
大和町大字東山田	671	1,902	886	1,016	川副町大字鹿江	1,010	2,607	1,232	1,375
大和町大字池上	288	841	395	446	川副町大字南里	753	1,868	890	978
大和町大字久留間	518	1,303	626	677	川副町大字西古賀	640	1,793	842	951
大和町大字梅野	247	642	309	333	川副町大字小々森	660	1,879	917	962
大和町大字名尾	33	83	43	40	川副町大字福富	577	1,304	642	662
大和町大字松瀬	164	429	207	222	川副町大字早津江津	220	541	251	290
富士町大字市川	70	225	106	119	川副町大字早津江	480	1,277	620	657
富士町大字内野	148	252	137	115	川副町大字大詫間	536	1,573	776	797
富士町大字大串	51	165	86	79	東与賀町大字下古賀	1,269	3,646	1,757	1,889
富士町大字大野	7	21	11	10	東与賀町大字田中	949	2,813	1,347	1,466
富士町大字小副川	253	584	271	313	東与賀町大字飯盛	689	1,819	863	956
富士町大字鎌原	11	31	16	15	久保田町大字徳万	1,019	2,603	1,230	1,373
富士町大字上合瀬	27	87	41	46	久保田町大字新田	676	1,976	977	999
富士町大字上熊川	124	258	117	141	久保田町大字久富	683	1,822	858	964
富士町大字上無津呂	72	183	94	89	久保田町大字久保田	444	1,248	608	640
富士町大字栗並	41	133	67	66	久保田町大字江戸	79	195	93	102
富士町大字古場	53	117	61	56					
富士町大字下合瀬	29	93	42	51	**総計**	100,209	233,222	110,059	123,163
富士町大字下熊川	57	145	66	79					
富士町大字下無津呂	53	141	70	71					
富士町大字杉山	41	106	49	57					
富士町大字関屋	69	217	106	111					
富士町大字菖木	18	37	17	20					
富士町大字中原	40	109	51	58					
富士町大字畑瀬	6	16	6	10					
富士町大字藤瀬	23	55	25	30					
富士町大字古湯	185	468	217	251					
富士町大字麻那古	56	140	68	72					