

# 住民基本台帳月報

(第1表) 人口, 世帯数

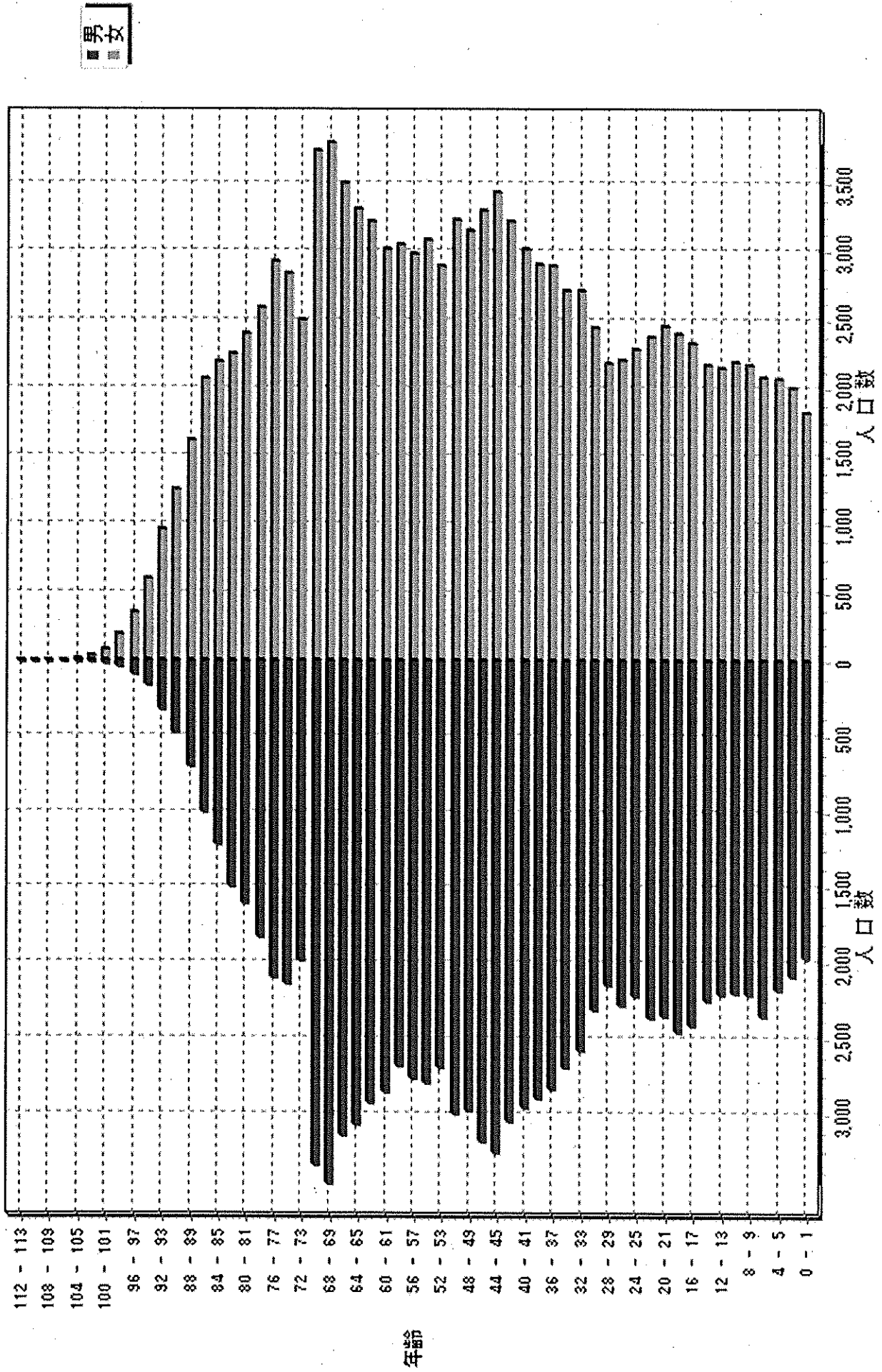
平成31年 1月分

人 口			
区分	男	女	計
日本人	109,208	122,276	231,484
外国人	830	952	1,782
計	110,038	123,228	233,266

世 帯 数			
日本人のみ	外国人のみ	混合	計
98,713	1,158	314	100,185

# 人口ピラミッド

平成31. 1. 末現在



# 校 区 別 男 女 統 計 表

平成31. 1. 末現在 1 ページ

校区(小学校)名	校区コード	世帯数	人口	男	女
勸興小学校	01	3,436	6,640	3,055	3,585
循誘小学校	02	4,416	8,661	3,973	4,688
日新小学校	03	4,257	9,210	4,320	4,890
赤松小学校	04	3,845	8,325	3,884	4,441
神野小学校	05	5,581	11,488	5,295	6,193
西与賀小学校	06	2,620	5,970	2,749	3,221
嘉瀬小学校	07	2,065	4,904	2,259	2,645
巨勢小学校	08	2,288	5,410	2,577	2,833
兵庫小学校	09	6,377	15,621	7,387	8,234
高木瀬小学校	10	6,094	13,957	6,539	7,418
北川副小学校	11	5,392	12,571	5,876	6,695
本庄小学校	12	5,793	12,104	5,956	6,148
鍋島小学校	13	5,581	13,052	6,186	6,866
金立小学校	14	2,048	4,584	2,210	2,374
久保泉小学校	15	1,638	3,732	1,779	1,953
芙蓉小学校	16	698	1,763	832	931
新栄小学校	17	3,177	7,132	3,319	3,813
若楠小学校	18	3,800	7,956	3,674	4,282
開成小学校	19	3,979	9,619	4,498	5,121
諸富北小学校	20	2,306	5,584	2,666	2,918
諸富南小学校	21	1,839	4,891	2,346	2,545
春日小学校	22	3,569	8,471	3,982	4,489
川上小学校	23	2,085	5,745	2,721	3,024
松梅小学校	24	368	993	477	516
春日北小学校	25	3,133	7,705	3,658	4,047
富士南小学校	26	0	0	0	0
富士小学校	27	1,017	2,427	1,151	1,276
北山小学校	28	320	895	450	445
北山東部小学校	29	139	372	177	195
三瀬小学校	30	492	1,277	617	660
中川副小学校	31	1,277	3,121	1,512	1,609
大詫間小学校	32	536	1,585	783	802
南川副小学校	33	2,164	5,826	2,755	3,071
西川副小学校	34	2,052	5,542	2,644	2,898



校区別・町・丁目・大字別人口統計表

01 勸興小学校

平成31.1.末現在 1 ページ

町・丁目・大字名	世帯数	人口	男	女
駅前中央一丁目	20	30	16	14
大財一丁目	72	138	61	77
大財三丁目	93	192	110	82
白山一丁目	225	498	218	280
白山二丁目	152	277	121	156
多布施一丁目	362	707	341	366
多布施二丁目	418	834	364	470
天神一丁目	218	432	199	233
天神二丁目	62	91	45	46
唐人一丁目	290	575	264	311
唐人二丁目	96	159	82	77
松原一丁目	169	312	149	163
松原二丁目	184	386	162	224
愛敬町	209	322	163	159
駅南本町	316	638	289	349
呉服元町	48	68	27	41
成章町	119	214	96	118
中央本町	88	183	88	95
中の小路	152	274	121	153
八幡小路	143	310	139	171
*** 小計 ***	3,436	6,640	3,055	3,585

校区別・町・丁目・大字別人口統計表

02 循誘小学校

平成31. 1. 末現在 2 ページ

町・丁目・大字名	世帯数	人口	男	女
駅前中央三丁目	54	85	45	40
大財一丁目	137	222	105	117
大財二丁目	429	802	370	432
大財三丁目	241	420	190	230
大財四丁目	292	537	248	289
大財五丁目	244	547	257	290
大財六丁目	497	1,101	502	599
材木一丁目	85	156	64	92
材木二丁目	166	340	158	182
田代一丁目	349	666	309	357
田代二丁目	380	727	322	405
松原三丁目	41	75	40	35
松原四丁目	190	365	159	206
愛敬町	3	3	2	1
朝日町	40	80	37	43
今宿町	41	89	43	46
大財北町	13	22	11	11
呉服元町	119	234	120	114
紺屋町	155	284	140	144
高木町	280	546	250	296
東佐賀町	486	1,007	433	574
柳町	85	155	76	79
巨勢町大字牛島	89	198	92	106
** 小計 **	4,416	8,661	3,973	4,688

校区別・町・丁目・大字別人口統計表

03 日新小学校

平成31. 1. 末現在 3 ページ

町・丁目・大字名	世帯数	人口	男	女
末広一丁目	461	1,127	537	590
末広二丁目	146	267	134	133
多布施三丁目	469	1,045	493	552
西田代一丁目	180	347	154	193
西田代二丁目	131	255	124	131
八戸一丁目	174	382	183	199
八戸二丁目	253	533	245	288
伊勢町	427	853	394	459
川原町	71	168	72	96
道祖元町	125	222	113	109
下田町	185	444	203	241
昭栄町	296	706	324	382
新生町	95	246	131	115
中折町	288	654	299	355
長瀬町	372	801	353	448
西魚町	69	124	60	64
与賀町	202	368	188	180
六座町	299	653	304	349
西田代町	14	15	9	6
** 小計 **	4,257	9,210	4,320	4,890

校区別・町・丁目・大字別人口統計表

04 赤松小学校

平成31. 1. 末現在 4 ページ

町・丁目・大字名	世帯数	人口	男	女
城内一丁目	190	391	187	204
城内二丁目	190	367	173	194
松原三丁目	3	7	3	4
松原四丁目	103	156	68	88
水ヶ江一丁目	355	740	354	386
水ヶ江二丁目	480	1,059	475	584
水ヶ江三丁目	185	415	202	213
水ヶ江四丁目	277	686	335	351
水ヶ江五丁目	186	419	200	219
水ヶ江六丁目	58	119	54	65
赤松町	329	588	262	326
朝日町	74	143	68	75
今宿町	10	27	13	14
鬼丸町	710	1,658	775	883
川原町	7	13	6	7
中の館町	254	621	285	336
堀川町	325	710	333	377
与賀町	109	206	91	115
** 小計 **	3,845	8,325	3,884	4,441

校区別・町・丁目・大字別人口統計表

05 神野小学校

平成31. 1. 未現在

5 ページ

町・丁目・大字名	世帯数	人口	男	女
駅前中央一丁目	254	484	229	255
駅前中央二丁目	489	943	438	505
駅前中央三丁目	197	379	182	197
神園一丁目	58	142	70	72
神園二丁目	279	585	284	301
神園三丁目	372	790	365	425
神園四丁目	228	399	169	230
神園五丁目	213	467	206	261
神園六丁目	58	104	53	51
神野西一丁目	189	451	197	254
神野西二丁目	288	594	290	304
神野西三丁目	418	985	443	542
神野西四丁目	482	1,139	535	604
神野東一丁目	262	560	242	318
神野東二丁目	195	338	172	166
神野東三丁目	227	416	194	222
神野東四丁目	227	492	236	256
多布施四丁目	760	1,498	673	825
天神二丁目	291	567	255	312
栄町	58	83	30	53
新中町	36	72	32	40
** 小計 **	5,581	11,488	5,295	6,193

校区別・町・丁目・大字別人口統計表

06 西与賀小学校

平成31.1.末現在 6 ページ

町・丁目・大字名	世帯数	人口	男	女
末広二丁目	280	530	252	278
光一丁目	361	732	360	372
光二丁目	509	1,089	471	618
光三丁目	312	918	398	520
嘉瀬町大字十五	9	21	7	14
西与賀町大字高太郎	316	866	416	450
西与賀町大字厘外	618	1,293	602	691
西与賀町大字相応津	107	283	139	144
西与賀町字今津	108	238	104	134
*** 小計 ***	2,620	5,970	2,749	3,221

校区別・町・丁目・大字別人口統計表

07 嘉瀬小学校

平成31.1.末現在 7 ページ

町・丁目・大字名	世帯数	人口	男	女
嘉瀬町大字荻野	405	1,030	487	543
嘉瀬町大字中原	851	1,850	851	999
嘉瀬町大字扇町	403	920	405	515
嘉瀬町大字十五	406	1,104	516	588
*** 小計 ***	2,065	4,904	2,259	2,645

校区別・町・丁目・大字別人口統計表

08 巨勢小学校

平成31.1.未現在

8 ページ

町・丁目・大字名	世帯数	人口	男	女
巨勢町大字高尾	399	1,001	476	525
巨勢町大字修理田	451	1,167	555	612
巨勢町大字東西	89	217	98	119
巨勢町大字牛島	1,349	3,025	1,448	1,577
*** 小計 ***	2,288	5,410	2,577	2,833

校区別・町・丁目・大字別人口統計表

09 兵庫小学校		平成31.1.末現在			9 ページ
町・丁目・大字名	世帯数	人口	男	女	
駅前中央三丁目	150	325	154	171	
兵庫南一丁目	609	1,532	716	816	
兵庫南二丁目	548	1,237	581	656	
兵庫南三丁目	479	1,150	497	653	
兵庫南四丁目	280	659	309	350	
兵庫北一丁目	603	1,570	767	803	
兵庫北二丁目	709	1,456	685	771	
兵庫北三丁目	226	523	233	290	
兵庫北四丁目	81	224	108	116	
兵庫北五丁目	264	725	343	382	
兵庫北六丁目	232	460	223	237	
兵庫北七丁目	327	796	379	417	
大財北町	148	302	150	152	
兵庫町大字淵	528	1,424	691	733	
兵庫町大字西淵	93	282	139	143	
兵庫町大字藤木	408	1,170	587	583	
兵庫町大字瓦町	302	744	331	413	
兵庫町大字若宮	390	1,042	494	548	
*** 小計 ***	6,377	15,621	7,387	8,234	

校区別・町・丁目・大字別人口統計表

10 高木瀬小学校

平成31.1.未現在 10 ページ

町・丁目・大字名	世帯数	人口	男	女
日の出一丁目	495	1,055	516	539
高木瀬東一丁目	391	886	408	478
高木瀬東二丁目	363	861	396	465
高木瀬東三丁目	386	898	411	487
高木瀬東四丁目	435	985	448	537
高木瀬東五丁目	458	1,068	480	588
高木瀬東六丁目	551	1,038	438	600
高木瀬西一丁目	114	242	108	134
高木瀬西二丁目	408	957	490	467
高木瀬西三丁目	251	576	259	317
高木瀬西四丁目	469	1,111	561	550
高木瀬西五丁目	436	1,025	482	543
高木瀬西六丁目	19	35	16	19
高木瀬町大字東高木	368	888	404	484
高木瀬町大字長瀬	950	2,332	1,122	1,210
** 小計 **	6,094	13,957	6,539	7,418

校区別・町・丁目・大字別人口統計表

11 北川副小学校

平成31. 1. 末現在 11 ページ

町・丁目・大字名	世帯数	人口	男	女
水ヶ江五丁目	72	154	72	82
水ヶ江六丁目	262	550	256	294
木原一丁目	539	1,269	597	672
木原二丁目	574	1,286	592	694
木原三丁目	353	870	399	471
南佐賀一丁目	338	690	334	356
南佐賀二丁目	313	729	339	390
南佐賀三丁目	380	775	381	394
朝日町	213	533	242	291
今宿町	187	377	170	207
新郷本町	632	1,437	642	795
北川副町大字江上	360	1,106	539	567
北川副町大字光法	943	2,249	1,038	1,211
北川副町大字新郷	226	546	275	271
** 小計 **	5,392	12,571	5,876	6,695

校区別・町・丁目・大字別人口統計表

12 本庄小学校

平成31. 1. 末現在 12 ページ

町・丁目・大字名	世帯数	人口	男	女
水ヶ江五丁目	13	25	9	16
本庄町大字本庄	3,266	6,101	3,058	3,043
本庄町大字鹿子	411	997	485	512
本庄町大字正里	68	178	86	92
本庄町大字袋	1,110	2,646	1,275	1,371
本庄町大字末次	925	2,157	1,043	1,114
*** 小計 ***	5,793	12,104	5,956	6,148

校区別・町・丁目・大字別人口統計表

13 鍋島小学校

平成31. 1. 末現在 13 ページ

町・丁目・大字名	世帯数	人口	男	女
鍋島一丁目	700	1,706	813	893
鍋島二丁目	642	1,526	701	825
鍋島三丁目	578	1,205	568	637
鍋島四丁目	349	687	336	351
鍋島五丁目	405	798	334	464
鍋島六丁目	488	1,046	513	533
卸本町	211	546	254	292
鍋島町大字八戸溝	525	1,175	586	589
鍋島町大字森田	692	2,009	981	1,028
鍋島町大字鍋島	246	557	262	295
鍋島町大字蛸久	745	1,797	838	959
** 小計 **	5,581	13,052	6,186	6,866

校区別・町・丁目・大字別人口統計表

14 金立小学校

平成31.1.末現在 14 ページ

町・丁目・大字名	世帯数	人口	男	女
金立町大字金立	1,157	2,378	1,159	1,219
金立町大字薬師丸	153	391	181	210
金立町大字千布	738	1,815	870	945
*** 小計 ***	2,048	4,584	2,210	2,374

校区別・町・丁目・大字別人口統計表

15 久保泉小学校

平成31. 1. 末現在 15 ページ

町・丁目・大字名	世帯数	人口	男	女
金立町大字金立	2	7	5	2
久保泉町大字上和泉	308	794	381	413
久保泉町大字下和泉	461	1,044	515	529
久保泉町大字川久保	867	1,887	878	1,009
*** 小計 ***	1,638	3,732	1,779	1,953

校区別・町・丁目・大字別人口統計表

16

芙蓉小学校

平成31.1.未現在

16 ページ

町・丁目・大字名	世帯数	人口	男	女
蓮池町大字蓮池	265	658	297	361
蓮池町大字見島	150	384	192	192
蓮池町大字小松	223	571	275	296
蓮池町大字古賀	60	150	68	82
*** 小計 ***	698	1,763	832	931

校区別・町・丁目・大字別人口統計表

17 新栄小学校

平成31. 1. 末現在 17 ページ

町・丁目・大字名	世帯数	人口	男	女
天祐一丁目	438	902	417	485
天祐二丁目	303	621	291	330
新栄東一丁目	88	208	84	124
新栄東二丁目	160	428	210	218
新栄東三丁目	191	464	213	251
新栄東四丁目	293	683	296	387
新栄西一丁目	232	527	240	287
新栄西二丁目	161	431	215	216
新生町	219	559	273	286
天祐団地	247	344	130	214
中折町	19	43	18	25
緑小路	89	142	75	67
鍋島町大字八戸	737	1,780	857	923
*** 小計 ***	3,177	7,132	3,319	3,813

校区別・町・丁目・大字別人口統計表

18 若楠小学校

平成31. 1. 末現在 18 ページ

町・丁目・大字名	世帯数	人口	男	女
神園三丁目	110	179	94	85
神野東三丁目	40	76	35	41
神野東四丁目	34	88	43	45
日の出一丁目	217	367	181	186
若宮一丁目	830	1,848	859	989
若宮二丁目	417	858	394	464
若宮三丁目	654	1,318	566	752
若楠一丁目	174	431	197	234
若楠二丁目	326	737	352	385
若楠三丁目	427	1,038	487	551
高木瀬西三丁目	5	7	4	3
新中町	136	330	141	189
高木瀬団地	202	254	107	147
八丁畷町	228	425	214	211
*** 小計 ***	3,800	7,956	3,674	4,282

校区別・町・丁目・大字別人口統計表

19 開成小学校

平成31. 1. 末現在 19 ページ

町・丁目・大字名	世帯数	人口	男	女
神園五丁目	55	120	52	68
神園六丁目	139	286	128	158
八戸溝一丁目	272	651	314	337
八戸溝二丁目	226	492	232	260
八戸溝三丁目	204	435	215	220
開成一丁目	543	1,153	455	698
開成二丁目	382	925	439	486
開成三丁目	206	520	257	263
開成四丁目	148	347	158	189
開成五丁目	317	807	394	413
開成六丁目	384	954	479	475
鍋島町大字八戸溝	840	2,245	1,048	1,197
鍋島町大字森田	263	684	327	357
** 小計 **	3,979	9,619	4,498	5,121

校区別・町・丁目・大字別人口統計表

20 諸富北小学校

平成31. 1. 末現在 20 ページ

町・丁目・大字名	世帯数	人口	男	女
諸富町大字大堂	456	1,127	550	577
諸富町大字徳富	1,360	3,444	1,658	1,786
諸富町大字諸富津	490	1,013	458	555
***小計***	2,306	5,584	2,666	2,918

校区別・町・丁目・大字別人口統計表

21 諸富南小学校

平成31.1.未現在 21 ページ

町・丁目・大字名	世帯数	人口	男	女
諸富町大字寺井津	351	879	430	449
諸富町大字為重	882	2,517	1,195	1,322
諸富町大字山領	606	1,495	721	774
*** 小計 ***	1,839	4,891	2,346	2,545



校区別・町・丁目・大字別人口統計表

23 川上小学校

平成31.1.未現在 23 ページ

町・丁目・大字名	世帯数	人口	男	女
大和町大字川上	607	1,684	810	874
大和町大字東山田	672	1,908	888	1,020
大和町大字池上	286	838	392	446
大和町大字久留間	520	1,315	631	684
*** 小計 ***	2,085	5,745	2,721	3,024



校区別・町・丁目・大字別人口統計表

25 春日北小学校

平成31.1. 未現在 25 ページ

町・丁目・大字名	世帯数	人口	男	女
大和町大字久池井	3,059	7,539	3,575	3,964
大和町大字梅野	74	166	83	83
*** 小計 ***	3,133	7,705	3,658	4,047

校区別・町・丁目・大字別人口統計表

27 富士小学校

平成31.1.末現在 26 ページ

町・丁目・大字名	世帯数	人口	男	女
富士町大字市川	71	225	107	118
富士町大字内野	145	250	136	114
富士町大字小副川	253	585	272	313
富士町大字鎌原	11	31	16	15
富士町大字上熊川	124	260	118	142
富士町大字下熊川	57	146	66	80
富士町大字杉山	41	107	50	57
富士町大字関屋	63	199	98	101
富士町大字苜木	18	37	17	20
富士町大字畑瀬	5	16	6	10
富士町大字古湯	189	471	218	253
富士町大字松瀬	40	100	47	53
** 小計 **	1,017	2,427	1,151	1,276

校区別・町・丁目・大字別人口統計表

28 北山小学校

平成31.1.末現在 27 ページ

町・丁目・大字名	世帯数	人口	男	女
富士町大字大串	51	166	87	79
富士町大字大野	7	21	11	10
富士町大字上無津呂	72	184	95	89
富士町大字栗並	41	133	67	66
富士町大字下無津呂	53	141	70	71
富士町大字中原	40	109	51	58
富士町大字麻那古	56	141	69	72
*** 小計 ***	320	895	450	445

校区別・町・丁目・大字別人口統計表

29 北山東部小学校

平成31.1.末現在 28 ページ

町・丁目・大字名	世帯数	人口	男	女
富士町大字上合瀬	27	87	41	46
富士町大字古場	53	117	61	56
富士町大字下合瀬	30	94	42	52
富士町大字関屋	6	19	8	11
富士町大字藤瀬	23	55	25	30
*** 小計 ***	139	372	177	195

校区別・町・丁目・大字別人口統計表

30 三瀬小学校

平成31.1. 未現在 29 ページ

町・丁目・大字名	世帯数	人口	男	女
三瀬村三瀬	258	614	291	323
三瀬村藤原	150	421	205	216
三瀬村杠	84	242	121	121
*** 小計 ***	492	1,277	617	660

校区別・町・丁目・大字別人口統計表

31 中川副小学校

平成31. 1. 末現在 30 ページ

町・丁目・大字名	世帯数	人口	男	女
川副町大字福富	575	1,299	638	661
川副町大字早津江津	220	541	251	290
川副町大字早津江	482	1,281	623	658
*** 小計 ***	1,277	3,121	1,512	1,609

校区別・町・丁目・大字別人口統計表

32 大詫間小学校

平成31.1.未現在 31 ページ

町・丁目・大字名	世帯数	人口	男	女
川副町大字大詫間	536	1,585	783	802
** 小計 **	536	1,585	783	802

校区別・町・丁目・大字別人口統計表

33 南川副小学校

平成31.1.未現在 32 ページ

町・丁目・大字名	世帯数	人口	男	女
川副町大字犬井道	1,151	3,216	1,520	1,696
川副町大字鹿江	1,013	2,610	1,235	1,375
*** 小計 ***	2,164	5,826	2,755	3,071

校区別・町・丁目・大字別人口統計表

34 西川副小学校

平成31.1. 未現在 33 ページ

町・丁目・大字名	世帯数	人口	男	女
川副町大字南里	752	1,866	886	980
川副町大字西古賀	638	1,799	845	954
川副町大字小々森	662	1,877	913	964
*** 小計 ***	2,052	5,542	2,644	2,898

校区別・町・丁目・大字別人口統計表

35 東与賀小学校

平成31.1.未現在 34 ページ

町・丁目・大字名	世帯数	人口	男	女
東与賀町大字下古賀	1,268	3,654	1,760	1,894
東与賀町大字田中	949	2,816	1,347	1,469
東与賀町大字飯盛	688	1,817	862	955
*** 小計 ***	2,905	8,287	3,969	4,318

校区別・町・丁目・大字別人口統計表

36

思斉小学校

平成31. 1. 末現在

35 ページ

町・丁目・大字名	世帯数	人口	男	女
久保田町大字徳万	1,014	2,599	1,226	1,373
久保田町大字新田	677	1,977	977	1,000
久保田町大字久富	686	1,830	861	969
久保田町大字久保田	442	1,245	605	640
久保田町大字江戸	79	195	93	102
*** 小計 ***	2,898	7,846	3,762	4,084
*** 総計 ***	100,185	233,266	110,038	123,228

# 校 区 別 年 齢 別 人 口 統 計 表

1 勸興小学校

平成31. 1. 末現在 1 ページ

年 齢	男	女	人 口	年 齢	男	女	人 口
0 歳	16	18	34	36 歳	35	45	80
1 歳	23	20	43	37 歳	52	36	88
2 歳	23	18	41	38 歳	38	43	81
3 歳	18	23	41	39 歳	37	43	80
4 歳	20	29	49	40 歳	41	48	89
5 歳	20	20	40	41 歳	38	49	87
6 歳	28	34	62	42 歳	43	51	94
7 歳	28	24	52	43 歳	46	54	100
8 歳	32	36	68	44 歳	52	48	100
9 歳	20	26	46	45 歳	46	49	95
10 歳	23	29	52	46 歳	48	64	112
11 歳	31	27	58	47 歳	50	64	114
12 歳	23	30	53	48 歳	56	40	96
13 歳	23	43	66	49 歳	52	62	114
14 歳	34	23	57	50 歳	46	61	107
15 歳	28	32	60	51 歳	52	41	93
16 歳	36	28	64	52 歳	36	46	82
17 歳	45	28	73	53 歳	52	43	95
18 歳	36	29	65	54 歳	45	61	106
19 歳	27	32	59	55 歳	49	36	85
20 歳	40	43	83	56 歳	46	52	98
21 歳	31	39	70	57 歳	45	56	101
22 歳	24	44	68	58 歳	48	42	90
23 歳	45	30	75	59 歳	36	43	79
24 歳	33	35	68	60 歳	52	42	94
25 歳	31	33	64	61 歳	28	45	73
26 歳	46	32	78	62 歳	32	43	75
27 歳	33	29	62	63 歳	33	52	85
28 歳	27	36	63	64 歳	36	44	80
29 歳	29	27	56	65 歳	42	48	90
30 歳	43	32	75	66 歳	43	45	88
31 歳	38	36	74	67 歳	48	38	86
32 歳	38	33	71	68 歳	32	43	75
33 歳	26	32	58	69 歳	38	66	104
34 歳	25	31	56	70 歳	47	60	107
35 歳	35	34	69	71 歳	37	59	96

校 区 別 年 齢 別 人 口 統 計 表

1 勸興小学校

平成31.1.末現在 2 ページ

年 齢	男	女	人 口			
72 歳	34	41	75			
73 歳	22	30	52			
74 歳	33	43	76			
75 歳	31	44	75			
76 歳	22	48	70			
77 歳	25	57	82			
78 歳	31	33	64			
79 歳	32	33	65			
80 歳	24	40	64			
81 歳	23	41	64			
82 歳	18	28	46			
83 歳	11	30	41			
84 歳	17	36	53			
85 歳	12	24	36			
86 歳	11	29	40			
87 歳	20	22	42			
88 歳	9	24	33			
89 歳	7	19	26			
90 歳	5	23	28			
91 歳	9	17	26			
92 歳	7	15	22			
93 歳	4	10	14			
94 歳	2	9	11			
95 歳	7	4	11			
96 歳	2	7	9			
97 歳	1	6	7			
98 歳	0	5	5			
99 歳	1	3	4			
100 歳	0	1	1			
101 歳	0	5	5			
102 歳	0	1	1			
**合計**	3,055	3,585	6,640			

校 区 別 年 齢 別 人 口 統 計 表

2 循誘小学校

平成31. 1. 末現在 3 ページ

年 齢	男	女	人 口	年 齢	男	女	人 口
0 歳	34	26	60	36 歳	42	39	81
1 歳	27	21	48	37 歳	55	35	90
2 歳	29	33	62	38 歳	52	44	96
3 歳	28	25	53	39 歳	49	63	112
4 歳	32	24	56	40 歳	59	56	115
5 歳	25	18	43	41 歳	59	64	123
6 歳	27	26	53	42 歳	60	60	120
7 歳	26	32	58	43 歳	52	70	122
8 歳	35	33	68	44 歳	78	66	144
9 歳	35	32	67	45 歳	59	59	118
10 歳	31	31	62	46 歳	61	52	113
11 歳	33	33	66	47 歳	62	50	112
12 歳	28	24	52	48 歳	53	60	113
13 歳	27	32	59	49 歳	51	51	102
14 歳	30	42	72	50 歳	63	63	126
15 歳	31	35	66	51 歳	60	64	124
16 歳	35	32	67	52 歳	46	42	88
17 歳	39	31	70	53 歳	57	66	123
18 歳	38	50	88	54 歳	65	82	147
19 歳	30	46	76	55 歳	50	69	119
20 歳	39	40	79	56 歳	37	62	99
21 歳	37	46	83	57 歳	52	56	108
22 歳	43	43	86	58 歳	50	67	117
23 歳	44	30	74	59 歳	43	73	116
24 歳	50	46	96	60 歳	59	55	114
25 歳	52	43	95	61 歳	42	60	102
26 歳	41	50	91	62 歳	55	51	106
27 歳	42	56	98	63 歳	66	58	124
28 歳	39	52	91	64 歳	52	49	101
29 歳	43	41	84	65 歳	69	58	127
30 歳	44	50	94	66 歳	48	71	119
31 歳	50	43	93	67 歳	57	72	129
32 歳	47	66	113	68 歳	55	83	138
33 歳	57	41	98	69 歳	80	82	162
34 歳	54	52	106	70 歳	63	88	151
35 歳	47	48	95	71 歳	71	90	161

校 区 別 年 齢 別 人 口 統 計 表

2 循誘小学校

平成31. 1. 末現在

4 ページ

年 齢	男	女	人 口			
72 歳	33	55	88			
73 歳	35	56	91			
74 歳	45	56	101			
75 歳	37	74	111			
76 歳	46	58	104			
77 歳	44	57	101			
78 歳	49	71	120			
79 歳	35	54	89			
80 歳	23	53	76			
81 歳	27	68	95			
82 歳	42	42	84			
83 歳	25	54	79			
84 歳	27	48	75			
85 歳	18	47	65			
86 歳	21	60	81			
87 歳	24	38	62			
88 歳	12	35	47			
89 歳	10	40	50			
90 歳	10	24	34			
91 歳	5	14	19			
92 歳	8	12	20			
93 歳	6	21	27			
94 歳	2	9	11			
95 歳	2	15	17			
96 歳	2	8	10			
97 歳	1	6	7			
98 歳	2	2	4			
99 歳	0	3	3			
100 歳	0	2	2			
101 歳	1	1	2			
102 歳	0	0	0			
103 歳	0	0	0			
104 歳	0	2	2			
**合計**	3,973	4,688	8,661			

校 区 別 年 齢 別 人 口 統 計 表

3

日新小学校

平成31. 1. 末現在

5 ページ

年 齢	男	女	人 口	年 齢	男	女	人 口
0 歳	44	33	77	36 歳	53	58	111
1 歳	30	34	64	37 歳	41	51	92
2 歳	42	30	72	38 歳	72	47	119
3 歳	37	41	78	39 歳	45	60	105
4 歳	33	38	71	40 歳	50	56	106
5 歳	33	31	64	41 歳	42	50	92
6 歳	40	36	76	42 歳	47	70	117
7 歳	44	36	80	43 歳	57	42	99
8 歳	43	36	79	44 歳	56	46	102
9 歳	35	28	63	45 歳	60	67	127
10 歳	42	43	85	46 歳	53	45	98
11 歳	34	41	75	47 歳	75	69	144
12 歳	41	43	84	48 歳	43	59	102
13 歳	32	42	74	49 歳	55	63	118
14 歳	48	39	87	50 歳	62	65	127
15 歳	33	44	77	51 歳	64	61	125
16 歳	44	38	82	52 歳	49	62	111
17 歳	54	39	93	53 歳	63	80	143
18 歳	61	45	106	54 歳	55	52	107
19 歳	64	47	111	55 歳	69	57	126
20 歳	52	47	99	56 歳	54	58	112
21 歳	50	56	106	57 歳	54	49	103
22 歳	39	45	84	58 歳	57	64	121
23 歳	54	53	107	59 歳	50	61	111
24 歳	53	52	105	60 歳	55	62	117
25 歳	42	39	81	61 歳	58	61	119
26 歳	48	36	84	62 歳	48	73	121
27 歳	39	45	84	63 歳	66	72	138
28 歳	57	29	86	64 歳	53	83	136
29 歳	41	43	84	65 歳	62	67	129
30 歳	41	46	87	66 歳	66	64	130
31 歳	42	60	102	67 歳	58	68	126
32 歳	47	49	96	68 歳	66	79	145
33 歳	45	54	99	69 歳	69	67	136
34 歳	40	47	87	70 歳	78	84	162
35 歳	50	58	108	71 歳	67	80	147

校 区 別 年 齢 別 人 口 統 計 表

3 | 日新小学校

平成31. 1. 末現在 6 ページ

年 齢	男	女	人 口			
72 歳	67	47	114			
73 歳	30	50	80			
74 歳	41	47	88			
75 歳	42	63	105			
76 歳	41	72	113			
77 歳	48	60	108			
78 歳	44	49	93			
79 歳	35	53	88			
80 歳	27	49	76			
81 歳	30	54	84			
82 歳	34	47	81			
83 歳	27	54	81			
84 歳	31	47	78			
85 歳	25	67	92			
86 歳	34	55	89			
87 歳	25	49	74			
88 歳	23	40	63			
89 歳	15	38	53			
90 歳	18	42	60			
91 歳	9	30	39			
92 歳	10	21	31			
93 歳	7	31	38			
94 歳	4	20	24			
95 歳	3	7	10			
96 歳	2	13	15			
97 歳	0	4	4			
98 歳	1	0	1			
99 歳	1	2	3			
100 歳	0	0	0			
101 歳	0	1	1			
102 歳	0	0	0			
103 歳	0	3	3			
**合計**	4,320	4,890	9,210			

# 校 区 別 年 齢 別 人 口 統 計 表

4 赤松小学校

平成31. 1. 末現在 7 ページ

年 齢	男	女	人 口	年 齢	男	女	人 口
0 歳	42	30	72	36 歳	44	49	93
1 歳	38	26	64	37 歳	42	59	101
2 歳	39	32	71	38 歳	75	60	135
3 歳	37	42	79	39 歳	45	56	101
4 歳	27	42	69	40 歳	62	50	112
5 歳	44	35	79	41 歳	50	77	127
6 歳	39	51	90	42 歳	55	56	111
7 歳	52	39	91	43 歳	56	61	117
8 歳	46	45	91	44 歳	67	62	129
9 歳	51	50	101	45 歳	66	72	138
10 歳	58	50	108	46 歳	63	87	150
11 歳	33	35	68	47 歳	49	60	109
12 歳	51	50	101	48 歳	61	61	122
13 歳	39	49	88	49 歳	55	51	106
14 歳	42	36	78	50 歳	63	78	141
15 歳	44	46	90	51 歳	59	49	108
16 歳	41	36	77	52 歳	40	50	90
17 歳	43	43	86	53 歳	50	67	117
18 歳	46	47	93	54 歳	54	56	110
19 歳	36	47	83	55 歳	55	58	113
20 歳	47	51	98	56 歳	55	50	105
21 歳	56	52	108	57 歳	64	57	121
22 歳	44	47	91	58 歳	47	69	116
23 歳	38	39	77	59 歳	53	57	110
24 歳	34	31	65	60 歳	53	50	103
25 歳	35	42	77	61 歳	50	55	105
26 歳	47	28	75	62 歳	45	67	112
27 歳	29	34	63	63 歳	58	50	108
28 歳	29	30	59	64 歳	42	48	90
29 歳	34	37	71	65 歳	42	58	100
30 歳	41	41	82	66 歳	44	51	95
31 歳	29	45	74	67 歳	57	44	101
32 歳	42	49	91	68 歳	75	76	151
33 歳	46	45	91	69 歳	51	61	112
34 歳	53	47	100	70 歳	40	56	96
35 歳	50	44	94	71 歳	48	54	102

# 校 区 別 年 齢 別 人 口 統 計 表

4 赤松小学校

平成31. 1. 末現在 8 ページ

年 齢	男	女	人 口
72 歳	31	44	75
73 歳	23	35	58
74 歳	32	47	79
75 歳	34	39	73
76 歳	24	46	70
77 歳	36	29	65
78 歳	30	47	77
79 歳	29	41	70
80 歳	19	27	46
81 歳	25	32	57
82 歳	19	46	65
83 歳	25	35	60
84 歳	13	40	53
85 歳	15	34	49
86 歳	12	39	51
87 歳	11	25	36
88 歳	14	40	54
89 歳	8	31	39
90 歳	9	34	43
91 歳	13	22	35
92 歳	9	28	37
93 歳	7	16	23
94 歳	3	13	16
95 歳	3	9	12
96 歳	0	8	8
97 歳	1	8	9
98 歳	1	5	6
99 歳	1	3	4
100 歳	0	1	1
101 歳	0	1	1
102 歳	0	0	0
103 歳	0	0	0
104 歳	0	0	0
105 歳	0	0	0
106 歳	0	0	0
107 歳	0	0	0

年 齢	男	女	人 口
108 歳	0	0	0
109 歳	0	0	0
110 歳	0	0	0
111 歳	0	0	0
112 歳	0	0	0
113 歳	0	1	1
**合計**	3,884	4,441	8,325

# 校 区 別 年 齢 別 人 口 統 計 表

5 神野小学校

平成31.1.末現在 9 ページ

年 齢	男	女	人 口	年 齢	男	女	人 口
0 歳	45	40	85	36 歳	62	70	132
1 歳	39	43	82	37 歳	60	73	133
2 歳	39	45	84	38 歳	74	67	141
3 歳	38	39	77	39 歳	81	84	165
4 歳	41	48	89	40 歳	68	82	150
5 歳	38	43	81	41 歳	58	76	134
6 歳	46	53	99	42 歳	80	80	160
7 歳	54	41	95	43 歳	79	92	171
8 歳	67	51	118	44 歳	81	93	174
9 歳	42	55	97	45 歳	80	94	174
10 歳	55	51	106	46 歳	85	88	173
11 歳	55	57	112	47 歳	82	87	169
12 歳	47	55	102	48 歳	69	85	154
13 歳	51	51	102	49 歳	78	88	166
14 歳	60	54	114	50 歳	89	90	179
15 歳	52	58	110	51 歳	76	87	163
16 歳	71	60	131	52 歳	72	92	164
17 歳	67	59	126	53 歳	93	96	189
18 歳	63	67	130	54 歳	76	86	162
19 歳	55	49	104	55 歳	84	90	174
20 歳	51	53	104	56 歳	85	87	172
21 歳	51	59	110	57 歳	74	78	152
22 歳	43	59	102	58 歳	70	79	149
23 歳	58	62	120	59 歳	69	97	166
24 歳	65	66	131	60 歳	74	74	148
25 歳	58	54	112	61 歳	70	65	135
26 歳	57	56	113	62 歳	85	80	165
27 歳	54	67	121	63 歳	76	79	155
28 歳	73	58	131	64 歳	79	84	163
29 歳	62	71	133	65 歳	74	90	164
30 歳	54	56	110	66 歳	70	100	170
31 歳	56	69	125	67 歳	79	106	185
32 歳	51	57	108	68 歳	61	84	145
33 歳	60	64	124	69 歳	96	93	189
34 歳	47	64	111	70 歳	72	87	159
35 歳	75	73	148	71 歳	63	78	141

校 区 別 年 齢 別 人 口 統 計 表

5 神野小学校

平成31. 1. 末現在 10 ページ

年 齢	男	女	人 口			
72 歳	31	65	96			
73 歳	39	40	79			
74 歳	47	64	111			
75 歳	49	54	103			
76 歳	43	70	113			
77 歳	34	66	100			
78 歳	34	51	85			
79 歳	30	58	88			
80 歳	30	43	73			
81 歳	36	65	101			
82 歳	27	43	70			
83 歳	35	62	97			
84 歳	27	52	79			
85 歳	28	59	87			
86 歳	18	48	66			
87 歳	27	56	83			
88 歳	19	31	50			
89 歳	17	44	61			
90 歳	16	29	45			
91 歳	7	29	36			
92 歳	12	21	33			
93 歳	15	16	31			
94 歳	3	18	21			
95 歳	2	13	15			
96 歳	2	9	11			
97 歳	0	9	9			
98 歳	1	2	3			
99 歳	1	4	5			
100 歳	0	2	2			
101 歳	0	1	1			
102 歳	1	1	2			
**合計**	5,295	6,193	11,488			

校 区 別 年 齢 別 人 口 統 計 表

6 西与賀小学校

平成31. 1. 末現在 11 ページ

年 齢	男	女	人 口	年 齢	男	女	人 口
0 歳	15	23	38	36 歳	36	46	82
1 歳	20	18	38	37 歳	47	37	84
2 歳	23	18	41	38 歳	35	36	71
3 歳	39	30	69	39 歳	39	38	77
4 歳	22	21	43	40 歳	26	30	56
5 歳	22	25	47	41 歳	34	37	71
6 歳	35	23	58	42 歳	29	27	56
7 歳	29	27	56	43 歳	41	36	77
8 歳	36	31	67	44 歳	34	36	70
9 歳	26	21	47	45 歳	35	49	84
10 歳	26	33	59	46 歳	38	30	68
11 歳	32	22	54	47 歳	33	37	70
12 歳	26	26	52	48 歳	43	45	88
13 歳	27	31	58	49 歳	37	51	88
14 歳	21	22	43	50 歳	37	39	76
15 歳	32	26	58	51 歳	24	36	60
16 歳	31	32	63	52 歳	27	25	52
17 歳	25	25	50	53 歳	35	28	63
18 歳	33	32	65	54 歳	26	46	72
19 歳	21	38	59	55 歳	39	45	84
20 歳	22	27	49	56 歳	30	44	74
21 歳	24	32	56	57 歳	39	33	72
22 歳	31	45	76	58 歳	24	33	57
23 歳	27	35	62	59 歳	37	40	77
24 歳	35	29	64	60 歳	34	42	76
25 歳	33	34	67	61 歳	37	36	73
26 歳	30	38	68	62 歳	31	43	74
27 歳	26	27	53	63 歳	37	46	83
28 歳	29	25	54	64 歳	36	30	66
29 歳	20	26	46	65 歳	37	49	86
30 歳	31	36	67	66 歳	41	48	89
31 歳	33	30	63	67 歳	40	52	92
32 歳	29	23	52	68 歳	44	63	107
33 歳	30	36	66	69 歳	58	55	113
34 歳	29	28	57	70 歳	46	51	97
35 歳	35	30	65	71 歳	31	52	83

校 区 別 年 齢 別 人 口 統 計 表

6 西与賀小学校

平成31. 1. 末現在 12 ページ

年 齢	男	女	人 口			
72 歳	31	42	73			
73 歳	29	50	79			
74 歳	35	57	92			
75 歳	44	43	87			
76 歳	31	38	69			
77 歳	36	36	72			
78 歳	32	32	64			
79 歳	18	34	52			
80 歳	24	21	45			
81 歳	19	33	52			
82 歳	15	43	58			
83 歳	28	27	55			
84 歳	17	32	49			
85 歳	18	28	46			
86 歳	9	36	45			
87 歳	13	32	45			
88 歳	16	19	35			
89 歳	7	26	33			
90 歳	7	13	20			
91 歳	6	21	27			
92 歳	1	18	19			
93 歳	1	10	11			
94 歳	3	8	11			
95 歳	1	8	9			
96 歳	2	5	7			
97 歳	1	5	6			
98 歳	1	2	3			
99 歳	1	3	4			
100 歳	1	0	1			
101 歳	0	1	1			
102 歳	0	0	0			
103 歳	0	0	0			
104 歳	0	2	2			
**合計**	2,749	3,221	5,970			

校 区 別 年 齢 別 人 口 統 計 表

平成31. 1. 末現在 13 ページ

7 嘉瀬小学校

年 齢	男	女	人 口	年 齢	男	女	人 口
0 歳	17	18	35	36 歳	24	33	57
1 歳	11	17	28	37 歳	27	33	60
2 歳	16	15	31	38 歳	25	24	49
3 歳	22	21	43	39 歳	28	19	47
4 歳	24	19	43	40 歳	26	16	42
5 歳	19	27	46	41 歳	22	30	52
6 歳	17	22	39	42 歳	25	39	64
7 歳	24	20	44	43 歳	22	33	55
8 歳	18	22	40	44 歳	25	26	51
9 歳	15	29	44	45 歳	33	23	56
10 歳	22	15	37	46 歳	32	28	60
11 歳	19	19	38	47 歳	35	22	57
12 歳	14	13	27	48 歳	31	28	59
13 歳	21	9	30	49 歳	22	34	56
14 歳	20	30	50	50 歳	29	31	60
15 歳	22	20	42	51 歳	19	35	54
16 歳	26	15	41	52 歳	26	24	50
17 歳	27	22	49	53 歳	25	30	55
18 歳	24	26	50	54 歳	24	29	53
19 歳	22	15	37	55 歳	28	28	56
20 歳	18	24	42	56 歳	35	29	64
21 歳	23	17	40	57 歳	21	39	60
22 歳	18	24	42	58 歳	40	31	71
23 歳	20	21	41	59 歳	31	41	72
24 歳	28	18	46	60 歳	24	32	56
25 歳	20	16	36	61 歳	40	46	86
26 歳	25	28	53	62 歳	40	51	91
27 歳	23	21	44	63 歳	40	32	72
28 歳	23	19	42	64 歳	32	32	64
29 歳	29	25	54	65 歳	35	34	69
30 歳	28	23	51	66 歳	36	42	78
31 歳	16	22	38	67 歳	34	32	66
32 歳	27	23	50	68 歳	36	40	76
33 歳	19	30	49	69 歳	42	49	91
34 歳	27	23	50	70 歳	43	41	84
35 歳	27	18	45	71 歳	40	37	77

校 区 別 年 齢 別 人 口 統 計 表

7 嘉瀬小学校

平成31. 1. 未現在 14 ページ

年 齢	男	女	人 口			
72 歳	35	40	75			
73 歳	11	27	38			
74 歳	17	28	45			
75 歳	25	34	59			
76 歳	25	32	57			
77 歳	27	47	74			
78 歳	18	33	51			
79 歳	27	37	64			
80 歳	19	28	47			
81 歳	11	33	44			
82 歳	26	32	58			
83 歳	22	35	57			
84 歳	23	50	73			
85 歳	16	32	48			
86 歳	17	33	50			
87 歳	21	31	52			
88 歳	8	35	43			
89 歳	13	39	52			
90 歳	10	16	26			
91 歳	4	17	21			
92 歳	3	19	22			
93 歳	4	17	21			
94 歳	2	10	12			
95 歳	3	5	8			
96 歳	1	3	4			
97 歳	0	3	3			
98 歳	0	4	4			
99 歳	3	1	4			
100 歳	0	0	0			
101 歳	0	2	2			
102 歳	0	2	2			
103 歳	0	0	0			
104 歳	0	0	0			
105 歳	0	1	1			
**合計**	2,259	2,645	4,904			

校 区 別 年 齢 別 人 口 統 計 表

平成31. 1. 末現在 15 ページ

8 巨勢小学校

年 齢	男	女	人 口	年 齢	男	女	人 口
0 歳	37	24	61	36 歳	41	45	86
1 歳	47	30	77	37 歳	41	49	90
2 歳	31	30	61	38 歳	38	29	67
3 歳	34	41	75	39 歳	41	58	99
4 歳	29	30	59	40 歳	43	48	91
5 歳	42	26	68	41 歳	43	41	84
6 歳	27	31	58	42 歳	34	38	72
7 歳	45	26	71	43 歳	33	41	74
8 歳	22	18	40	44 歳	38	38	76
9 歳	40	32	72	45 歳	56	33	89
10 歳	24	31	55	46 歳	45	44	89
11 歳	31	24	55	47 歳	33	36	69
12 歳	20	21	41	48 歳	28	36	64
13 歳	32	19	51	49 歳	31	40	71
14 歳	29	18	47	50 歳	24	27	51
15 歳	21	29	50	51 歳	27	36	63
16 歳	20	27	47	52 歳	25	41	66
17 歳	21	22	43	53 歳	38	31	69
18 歳	25	27	52	54 歳	20	24	44
19 歳	36	16	52	55 歳	32	29	61
20 歳	18	23	41	56 歳	29	31	60
21 歳	30	20	50	57 歳	20	26	46
22 歳	29	19	48	58 歳	27	19	46
23 歳	29	21	50	59 歳	14	27	41
24 歳	28	25	53	60 歳	28	24	52
25 歳	25	26	51	61 歳	26	29	55
26 歳	35	32	67	62 歳	17	27	44
27 歳	38	38	76	63 歳	34	40	74
28 歳	23	28	51	64 歳	24	40	64
29 歳	26	33	59	65 歳	27	41	68
30 歳	35	42	77	66 歳	38	42	80
31 歳	37	35	72	67 歳	29	31	60
32 歳	37	31	68	68 歳	34	37	71
33 歳	39	47	86	69 歳	37	37	74
34 歳	40	41	81	70 歳	35	47	82
35 歳	36	45	81	71 歳	40	35	75

校 区 別 年 齢 別 人 口 統 計 表

8 巨勢小学校

平成31. 1. 末現在 16 ページ

年 齢	男	女	人 口			
72 歳	30	37	67			
73 歳	14	29	43			
74 歳	27	33	60			
75 歳	21	29	50			
76 歳	18	32	50			
77 歳	17	37	54			
78 歳	12	30	42			
79 歳	11	28	39			
80 歳	14	25	39			
81 歳	21	32	53			
82 歳	18	23	41			
83 歳	13	17	30			
84 歳	15	17	32			
85 歳	10	25	35			
86 歳	7	19	26			
87 歳	14	15	29			
88 歳	3	9	12			
89 歳	10	12	22			
90 歳	3	18	21			
91 歳	3	5	8			
92 歳	2	7	9			
93 歳	2	9	11			
94 歳	1	3	4			
95 歳	1	8	9			
96 歳	1	1	2			
97 歳	0	2	2			
98 歳	0	2	2			
99 歳	0	1	1			
100 歳	1	0	1			
101 歳	0	2	2			
102 歳	0	0	0			
103 歳	0	1	1			
**合計**	2,577	2,833	5,410			

# 校 区 別 年 齢 別 人 口 統 計 表

9 兵庫小学校

平成31. 1. 末現在 17 ページ

年 齢	男	女	人 口	年 齢	男	女	人 口
0 歳	92	89	181	36 歳	138	143	281
1 歳	105	89	194	37 歳	125	130	255
2 歳	110	106	216	38 歳	125	132	257
3 歳	115	102	217	39 歳	106	147	253
4 歳	109	112	221	40 歳	123	133	256
5 歳	89	108	197	41 歳	126	140	266
6 歳	100	91	191	42 歳	120	138	258
7 歳	101	107	208	43 歳	133	116	249
8 歳	93	82	175	44 歳	128	151	279
9 歳	96	88	184	45 歳	121	160	281
10 歳	77	85	162	46 歳	147	146	293
11 歳	91	75	166	47 歳	130	138	268
12 歳	91	87	178	48 歳	127	129	256
13 歳	97	74	171	49 歳	99	126	225
14 歳	102	73	175	50 歳	122	131	253
15 歳	78	82	160	51 歳	109	128	237
16 歳	82	101	183	52 歳	86	106	192
17 歳	91	88	179	53 歳	94	117	211
18 歳	107	93	200	54 歳	89	104	193
19 歳	80	85	165	55 歳	100	111	211
20 歳	71	95	166	56 歳	98	84	182
21 歳	65	102	167	57 歳	95	100	195
22 歳	71	100	171	58 歳	98	69	167
23 歳	85	78	163	59 歳	81	81	162
24 歳	75	103	178	60 歳	79	90	169
25 歳	67	90	157	61 歳	73	76	149
26 歳	74	72	146	62 歳	69	70	139
27 歳	70	75	145	63 歳	69	74	143
28 歳	78	76	154	64 歳	78	80	158
29 歳	78	97	175	65 歳	67	73	140
30 歳	90	111	201	66 歳	66	89	155
31 歳	91	110	201	67 歳	80	84	164
32 歳	97	115	212	68 歳	83	90	173
33 歳	102	115	217	69 歳	63	84	147
34 歳	107	126	233	70 歳	73	85	158
35 歳	108	115	223	71 歳	68	86	154

校 区 別 年 齢 別 人 口 統 計 表

9 兵庫小学校

平成31. 1. 末現在 18 ページ

年 齢	男	女	人 口			
72 歳	46	61	107			
73 歳	41	40	81			
74 歳	50	63	113			
75 歳	29	51	80			
76 歳	49	54	103			
77 歳	39	54	93			
78 歳	33	40	73			
79 歳	28	43	71			
80 歳	37	34	71			
81 歳	33	42	75			
82 歳	28	44	72			
83 歳	18	45	63			
84 歳	23	38	61			
85 歳	18	46	64			
86 歳	22	47	69			
87 歳	10	37	47			
88 歳	13	25	38			
89 歳	13	28	41			
90 歳	2	29	31			
91 歳	8	20	28			
92 歳	10	10	20			
93 歳	4	9	13			
94 歳	2	8	10			
95 歳	4	8	12			
96 歳	2	8	10			
97 歳	1	5	6			
98 歳	0	2	2			
99 歳	1	1	2			
100 歳	0	1	1			
101 歳	0	2	2			
102 歳	0	1	1			
**合計**	7,387	8,234	15,621			

# 校 区 別 年 齢 別 人 口 統 計 表

10 高木瀬小学校

平成31. 1. 末現在 19 ページ

年 齢	男	女	人 口	年 齢	男	女	人 口
0 歳	64	50	114	36 歳	96	81	177
1 歳	62	60	122	37 歳	76	94	170
2 歳	56	65	121	38 歳	86	99	185
3 歳	67	68	135	39 歳	79	80	159
4 歳	62	73	135	40 歳	89	91	180
5 歳	76	69	145	41 歳	80	93	173
6 歳	71	50	121	42 歳	82	101	183
7 歳	58	78	136	43 歳	100	100	200
8 歳	75	71	146	44 歳	108	107	215
9 歳	64	54	118	45 歳	110	122	232
10 歳	62	66	128	46 歳	114	103	217
11 歳	72	69	141	47 歳	97	101	198
12 歳	58	70	128	48 歳	94	98	192
13 歳	62	75	137	49 歳	90	81	171
14 歳	79	73	152	50 歳	77	84	161
15 歳	76	59	135	51 歳	83	86	169
16 歳	73	68	141	52 歳	70	64	134
17 歳	82	77	159	53 歳	80	82	162
18 歳	65	67	132	54 歳	66	90	156
19 歳	75	75	150	55 歳	65	73	138
20 歳	45	44	89	56 歳	78	74	152
21 歳	62	43	105	57 歳	73	95	168
22 歳	73	60	133	58 歳	67	92	159
23 歳	60	58	118	59 歳	68	90	158
24 歳	72	65	137	60 歳	76	77	153
25 歳	58	50	108	61 歳	80	74	154
26 歳	58	50	108	62 歳	69	86	155
27 歳	70	59	129	63 歳	79	97	176
28 歳	59	69	128	64 歳	86	114	200
29 歳	68	66	134	65 歳	93	114	207
30 歳	72	80	152	66 歳	87	106	193
31 歳	73	79	152	67 歳	92	100	192
32 歳	64	75	139	68 歳	109	109	218
33 歳	83	81	164	69 歳	97	130	227
34 歳	75	87	162	70 歳	106	110	216
35 歳	80	71	151	71 歳	94	126	220

校 区 別 年 齢 別 人 口 統 計 表

10 高木瀬小学校

平成31. 1. 末現在 20 ページ

年 齢	男	女	人 口			
72 歳	65	89	154			
73 歳	60	77	137			
74 歳	67	103	170			
75 歳	62	103	165			
76 歳	84	113	197			
77 歳	85	103	188			
78 歳	71	102	173			
79 歳	68	74	142			
80 歳	53	67	120			
81 歳	62	92	154			
82 歳	49	78	127			
83 歳	44	71	115			
84 歳	38	60	98			
85 歳	33	62	95			
86 歳	33	64	97			
87 歳	30	70	100			
88 歳	12	44	56			
89 歳	22	37	59			
90 歳	19	35	54			
91 歳	13	32	45			
92 歳	16	31	47			
93 歳	5	33	38			
94 歳	7	23	30			
95 歳	1	14	15			
96 歳	5	11	16			
97 歳	2	12	14			
98 歳	3	8	11			
99 歳	3	6	9			
100 歳	0	2	2			
101 歳	0	1	1			
102 歳	0	0	0			
103 歳	0	1	1			
104 歳	0	1	1			
105 歳	0	1	1			
**合計**	6,539	7,418	13,957			

校 区 別 年 齢 別 人 口 統 計 表

11 北川副小学校

平成31. 1. 末現在 21 ページ

年 齢	男	女	人 口	年 齢	男	女	人 口
0 歳	49	55	104	36 歳	79	107	186
1 歳	66	64	130	37 歳	90	65	155
2 歳	64	61	125	38 歳	80	78	158
3 歳	62	64	126	39 歳	102	77	179
4 歳	68	58	126	40 歳	78	86	164
5 歳	67	64	131	41 歳	83	79	162
6 歳	62	69	131	42 歳	82	84	166
7 歳	62	72	134	43 歳	86	85	171
8 歳	52	61	113	44 歳	103	88	191
9 歳	57	54	111	45 歳	88	89	177
10 歳	54	61	115	46 歳	85	76	161
11 歳	54	50	104	47 歳	102	93	195
12 歳	53	54	107	48 歳	72	82	154
13 歳	43	64	107	49 歳	81	75	156
14 歳	64	52	116	50 歳	82	67	149
15 歳	67	60	127	51 歳	67	98	165
16 歳	71	55	126	52 歳	69	71	140
17 歳	77	64	141	53 歳	76	89	165
18 歳	71	63	134	54 歳	72	86	158
19 歳	57	56	113	55 歳	59	83	142
20 歳	50	58	108	56 歳	64	65	129
21 歳	57	71	128	57 歳	60	57	117
22 歳	35	52	87	58 歳	65	83	148
23 歳	71	56	127	59 歳	59	85	144
24 歳	58	53	111	60 歳	51	74	125
25 歳	55	69	124	61 歳	69	69	138
26 歳	52	46	98	62 歳	58	71	129
27 歳	59	59	118	63 歳	81	64	145
28 歳	48	52	100	64 歳	87	79	166
29 歳	35	68	103	65 歳	64	95	159
30 歳	58	82	140	66 歳	80	85	165
31 歳	60	69	129	67 歳	73	94	167
32 歳	72	79	151	68 歳	81	92	173
33 歳	73	75	148	69 歳	96	125	221
34 歳	82	73	155	70 歳	91	108	199
35 歳	64	88	152	71 歳	107	97	204

校 区 別 年 齢 別 人 口 統 計 表

11

北川副小学校

平成31. 1. 末現在 22 ページ

年 齢	男	女	人 口	年 齢	男	女	人 口
72 歳	66	81	147	108 歳	0	1	1
73 歳	49	65	114	**合計**	5,876	6,695	12,571
74 歳	56	90	146				
75 歳	75	90	165				
76 歳	58	83	141				
77 歳	58	83	141				
78 歳	56	90	146				
79 歳	55	72	127				
80 歳	54	61	115				
81 歳	49	79	128				
82 歳	61	68	129				
83 歳	45	72	117				
84 歳	38	63	101				
85 歳	22	50	72				
86 歳	46	59	105				
87 歳	24	51	75				
88 歳	18	53	71				
89 歳	15	48	63				
90 歳	13	35	48				
91 歳	12	30	42				
92 歳	6	26	32				
93 歳	11	16	27				
94 歳	5	20	25				
95 歳	5	13	18				
96 歳	2	10	12				
97 歳	3	9	12				
98 歳	2	8	10				
99 歳	1	6	7				
100 歳	0	2	2				
101 歳	0	3	3				
102 歳	0	3	3				
103 歳	0	3	3				
104 歳	0	0	0				
105 歳	0	0	0				
106 歳	0	0	0				
107 歳	0	0	0				

校 区 別 年 齢 別 人 口 統 計 表

12

本庄小学校

平成31. 1. 末現在 23 ページ

年 齢	男	女	人 口
0 歳	47	34	81
1 歳	45	41	86
2 歳	43	35	78
3 歳	65	43	108
4 歳	67	50	117
5 歳	53	53	106
6 歳	71	45	116
7 歳	65	57	122
8 歳	58	48	106
9 歳	61	72	133
10 歳	68	58	126
11 歳	47	53	100
12 歳	70	59	129
13 歳	64	50	114
14 歳	41	54	95
15 歳	45	59	104
16 歳	48	68	116
17 歳	71	38	109
18 歳	57	64	121
19 歳	109	105	214
20 歳	112	97	209
21 歳	136	116	252
22 歳	135	117	252
23 歳	116	75	191
24 歳	103	73	176
25 歳	75	82	157
26 歳	86	61	147
27 歳	64	66	130
28 歳	72	66	138
29 歳	88	39	127
30 歳	70	49	119
31 歳	61	50	111
32 歳	55	78	133
33 歳	62	74	136
34 歳	62	68	130
35 歳	83	72	155

年 齢	男	女	人 口
36 歳	73	74	147
37 歳	75	64	139
38 歳	66	59	125
39 歳	71	83	154
40 歳	82	88	170
41 歳	84	88	172
42 歳	87	75	162
43 歳	80	84	164
44 歳	88	106	194
45 歳	71	73	144
46 歳	69	79	148
47 歳	71	77	148
48 歳	81	74	155
49 歳	84	86	170
50 歳	89	81	170
51 歳	80	60	140
52 歳	64	64	128
53 歳	62	77	139
54 歳	79	74	153
55 歳	58	63	121
56 歳	75	74	149
57 歳	62	70	132
58 歳	62	78	140
59 歳	85	59	144
60 歳	75	73	148
61 歳	75	69	144
62 歳	60	72	132
63 歳	63	71	134
64 歳	77	74	151
65 歳	86	64	150
66 歳	73	76	149
67 歳	66	100	166
68 歳	62	79	141
69 歳	87	70	157
70 歳	78	73	151
71 歳	68	89	157

校 区 別 年 齢 別 人 口 統 計 表

12 本庄小学校

平成31. 1. 末現在 24 ページ

年 齢	男	女	人 口	年 齢	男	女	人 口
72 歳	30	55	85	**合計**	5,956	6,148	12,104
73 歳	49	45	94				
74 歳	51	58	109				
75 歳	48	61	109				
76 歳	48	67	115				
77 歳	38	63	101				
78 歳	46	67	113				
79 歳	45	82	127				
80 歳	30	45	75				
81 歳	45	66	111				
82 歳	37	63	100				
83 歳	40	48	88				
84 歳	32	53	85				
85 歳	28	63	91				
86 歳	22	47	69				
87 歳	25	52	77				
88 歳	21	42	63				
89 歳	22	26	48				
90 歳	16	31	47				
91 歳	12	24	36				
92 歳	5	28	33				
93 歳	14	18	32				
94 歳	4	16	20				
95 歳	4	14	18				
96 歳	0	8	8				
97 歳	0	7	7				
98 歳	0	5	5				
99 歳	0	3	3				
100 歳	0	0	0				
101 歳	0	0	0				
102 歳	1	1	2				
103 歳	0	0	0				
104 歳	0	0	0				
105 歳	0	0	0				
106 歳	0	0	0				
107 歳	0	1	1				

校 区 別 年 齢 別 人 口 統 計 表

13

鍋島小学校

平成31. 1. 末現在

25 ページ

年 齢	男	女	人 口	年 齢	男	女	人 口
0 歳	58	68	126	36 歳	91	95	186
1 歳	75	66	141	37 歳	82	93	175
2 歳	70	74	144	38 歳	90	81	171
3 歳	75	59	134	39 歳	91	83	174
4 歳	75	77	152	40 歳	97	94	191
5 歳	80	66	146	41 歳	95	81	176
6 歳	82	68	150	42 歳	79	99	178
7 歳	89	85	174	43 歳	91	97	188
8 歳	63	76	139	44 歳	95	97	192
9 歳	101	61	162	45 歳	94	109	203
10 歳	77	81	158	46 歳	82	96	178
11 歳	69	82	151	47 歳	97	110	207
12 歳	74	64	138	48 歳	83	107	190
13 歳	64	64	128	49 歳	88	106	194
14 歳	75	68	143	50 歳	96	107	203
15 歳	68	74	142	51 歳	76	86	162
16 歳	67	63	130	52 歳	70	82	152
17 歳	85	66	151	53 歳	77	95	172
18 歳	75	93	168	54 歳	91	106	197
19 歳	69	75	144	55 歳	77	96	173
20 歳	90	85	175	56 歳	74	107	181
21 歳	73	80	153	57 歳	83	86	169
22 歳	81	93	174	58 歳	80	81	161
23 歳	94	109	203	59 歳	76	75	151
24 歳	71	108	179	60 歳	76	92	168
25 歳	73	95	168	61 歳	77	72	149
26 歳	81	88	169	62 歳	72	96	168
27 歳	86	85	171	63 歳	87	84	171
28 歳	66	78	144	64 歳	72	80	152
29 歳	63	70	133	65 歳	93	92	185
30 歳	77	71	148	66 歳	76	77	153
31 歳	69	86	155	67 歳	73	83	156
32 歳	78	83	161	68 歳	76	64	140
33 歳	90	100	190	69 歳	81	83	164
34 歳	91	96	187	70 歳	71	66	137
35 歳	80	98	178	71 歳	65	64	129

校 区 別 年 齢 別 人 口 統 計 表

13

鍋島小学校

平成31.1.1. 末現在 26 ページ

年 齢	男	女	人 口			
72 歳	42	45	87			
73 歳	43	48	91			
74 歳	26	42	68			
75 歳	36	29	65			
76 歳	30	36	66			
77 歳	32	49	81			
78 歳	23	36	59			
79 歳	23	25	48			
80 歳	15	33	48			
81 歳	18	38	56			
82 歳	21	35	56			
83 歳	17	34	51			
84 歳	18	41	59			
85 歳	15	39	54			
86 歳	16	40	56			
87 歳	23	38	61			
88 歳	12	25	37			
89 歳	11	34	45			
90 歳	11	24	35			
91 歳	10	23	33			
92 歳	4	15	19			
93 歳	5	21	26			
94 歳	0	9	9			
95 歳	3	12	15			
96 歳	1	3	4			
97 歳	1	4	5			
98 歳	0	6	6			
99 歳	1	2	3			
100 歳	1	1	2			
101 歳	0	1	1			
102 歳	0	0	0			
103 歳	0	0	0			
104 歳	0	1	1			
**合計**	6,186	6,866	13,052			

# 校 区 別 年 齢 別 人 口 統 計 表

14 金立小学校

平成31. 1. 末現在 27 ページ

年 齢	男	女	人 口	年 齢	男	女	人 口
0 歳	13	17	30	36 歳	24	23	47
1 歳	17	15	32	37 歳	29	23	52
2 歳	18	18	36	38 歳	29	29	58
3 歳	24	15	39	39 歳	32	28	60
4 歳	15	14	29	40 歳	28	27	55
5 歳	20	15	35	41 歳	26	38	64
6 歳	18	16	34	42 歳	33	28	61
7 歳	23	26	49	43 歳	35	25	60
8 歳	19	18	37	44 歳	34	24	58
9 歳	24	21	45	45 歳	29	36	65
10 歳	22	23	45	46 歳	29	28	57
11 歳	26	25	51	47 歳	26	27	53
12 歳	26	11	37	48 歳	30	17	47
13 歳	19	24	43	49 歳	40	26	66
14 歳	29	25	54	50 歳	27	22	49
15 歳	19	18	37	51 歳	21	26	47
16 歳	22	25	47	52 歳	20	15	35
17 歳	28	17	45	53 歳	23	33	56
18 歳	18	17	35	54 歳	29	30	59
19 歳	20	12	32	55 歳	21	35	56
20 歳	19	16	35	56 歳	33	26	59
21 歳	19	28	47	57 歳	28	31	59
22 歳	13	16	29	58 歳	22	27	49
23 歳	26	15	41	59 歳	22	28	50
24 歳	17	16	33	60 歳	28	30	58
25 歳	15	21	36	61 歳	30	31	61
26 歳	19	11	30	62 歳	29	38	67
27 歳	22	23	45	63 歳	32	28	60
28 歳	25	15	40	64 歳	32	32	64
29 歳	22	13	35	65 歳	30	36	66
30 歳	21	12	33	66 歳	38	38	76
31 歳	14	23	37	67 歳	31	41	72
32 歳	29	32	61	68 歳	32	32	64
33 歳	26	23	49	69 歳	39	41	80
34 歳	32	17	49	70 歳	45	50	95
35 歳	30	29	59	71 歳	35	41	76

校 区 別 年 齢 別 人 口 統 計 表

14

金立小学校

平成31. 1. 末現在 28 ページ

年 齢	男	女	人 口			
72 歳	28	33	61			
73 歳	27	20	47			
74 歳	29	31	60			
75 歳	23	38	61			
76 歳	26	30	56			
77 歳	27	27	54			
78 歳	25	40	65			
79 歳	20	22	42			
80 歳	25	22	47			
81 歳	24	32	56			
82 歳	16	30	46			
83 歳	8	26	34			
84 歳	20	30	50			
85 歳	15	29	44			
86 歳	16	32	48			
87 歳	7	23	30			
88 歳	7	16	23			
89 歳	3	16	19			
90 歳	7	21	28			
91 歳	6	17	23			
92 歳	3	20	23			
93 歳	1	14	15			
94 歳	3	7	10			
95 歳	2	8	10			
96 歳	1	4	5			
97 歳	0	8	8			
98 歳	1	4	5			
99 歳	0	1	1			
100 歳	0	0	0			
101 歳	0	0	0			
102 歳	0	1	1			
**合計**	2,210	2,374	4,584			

# 校 区 別 年 齢 別 人 口 統 計 表

15 久保泉小学校

平成31：1. 末現在 29 ページ

年 齢	男	女	人 口	年 齢	男	女	人 口
0 歳	11	12	23	36 歳	23	23	46
1 歳	11	9	20	37 歳	16	17	33
2 歳	9	10	19	38 歳	16	18	34
3 歳	16	13	29	39 歳	19	20	39
4 歳	10	12	22	40 歳	21	25	46
5 歳	22	14	36	41 歳	33	23	56
6 歳	13	9	22	42 歳	24	19	43
7 歳	19	11	30	43 歳	23	20	43
8 歳	14	15	29	44 歳	26	23	49
9 歳	13	10	23	45 歳	25	21	46
10 歳	20	15	35	46 歳	13	24	37
11 歳	13	12	25	47 歳	18	21	39
12 歳	19	12	31	48 歳	20	21	41
13 歳	11	20	31	49 歳	20	23	43
14 歳	12	12	24	50 歳	22	25	47
15 歳	15	11	26	51 歳	30	15	45
16 歳	10	18	28	52 歳	21	18	39
17 歳	15	14	29	53 歳	21	15	36
18 歳	13	11	24	54 歳	24	12	36
19 歳	21	17	38	55 歳	19	26	45
20 歳	18	20	38	56 歳	22	22	44
21 歳	11	23	34	57 歳	13	22	35
22 歳	14	21	35	58 歳	25	20	45
23 歳	13	15	28	59 歳	23	18	41
24 歳	13	15	28	60 歳	22	28	50
25 歳	11	13	24	61 歳	28	32	60
26 歳	20	11	31	62 歳	16	27	43
27 歳	8	9	17	63 歳	27	29	56
28 歳	13	14	27	64 歳	32	27	59
29 歳	12	12	24	65 歳	36	28	64
30 歳	17	14	31	66 歳	25	29	54
31 歳	20	18	38	67 歳	43	35	78
32 歳	24	23	47	68 歳	40	39	79
33 歳	18	18	36	69 歳	40	42	82
34 歳	19	15	34	70 歳	41	28	69
35 歳	23	21	44	71 歳	38	36	74

校 区 別 年 齢 別 人 口 統 計 表

15 久保泉小学校

平成31. 1. 末現在 30 ページ

年 齢	男	女	人 口			
72 歳	18	19	37			
73 歳	25	27	52			
74 歳	26	32	58			
75 歳	20	34	54			
76 歳	22	34	56			
77 歳	14	34	48			
78 歳	14	27	41			
79 歳	28	24	52			
80 歳	19	17	36			
81 歳	22	26	48			
82 歳	21	25	46			
83 歳	17	23	40			
84 歳	13	25	38			
85 歳	10	23	33			
86 歳	8	22	30			
87 歳	12	24	36			
88 歳	8	19	27			
89 歳	8	23	31			
90 歳	4	14	18			
91 歳	4	13	17			
92 歳	4	12	16			
93 歳	4	18	22			
94 歳	4	10	14			
95 歳	2	14	16			
96 歳	1	5	6			
97 歳	2	7	9			
98 歳	0	3	3			
99 歳	1	2	3			
100 歳	2	2	4			
101 歳	0	2	2			
102 歳	0	2	2			
103 歳	0	1	1			
**合計**	1,779	1,953	3,732			

校 区 別 年 齢 別 人 口 統 計 表

16

芙蓉小学校

平成31.1.末現在

31 ページ

年 齢	男	女	人 口	年 齢	男	女	人 口
0 歳	9	13	22	36 歳	8	13	21
1 歳	9	4	13	37 歳	11	8	19
2 歳	8	6	14	38 歳	10	8	18
3 歳	7	8	15	39 歳	10	5	15
4 歳	5	9	14	40 歳	11	9	20
5 歳	10	3	13	41 歳	13	8	21
6 歳	7	5	12	42 歳	11	9	20
7 歳	12	6	18	43 歳	12	14	26
8 歳	5	6	11	44 歳	8	12	20
9 歳	7	6	13	45 歳	4	8	12
10 歳	9	7	16	46 歳	15	9	24
11 歳	5	5	10	47 歳	13	10	23
12 歳	6	5	11	48 歳	16	6	22
13 歳	5	7	12	49 歳	11	7	18
14 歳	11	4	15	50 歳	13	12	25
15 歳	5	10	15	51 歳	8	11	19
16 歳	5	11	16	52 歳	8	9	17
17 歳	7	6	13	53 歳	9	9	18
18 歳	11	7	18	54 歳	9	15	24
19 歳	5	5	10	55 歳	9	11	20
20 歳	10	13	23	56 歳	11	15	26
21 歳	10	10	20	57 歳	11	11	22
22 歳	8	7	15	58 歳	6	15	21
23 歳	7	11	18	59 歳	12	11	23
24 歳	4	5	9	60 歳	12	21	33
25 歳	7	7	14	61 歳	13	9	22
26 歳	9	2	11	62 歳	11	8	19
27 歳	10	12	22	63 歳	8	12	20
28 歳	7	13	20	64 歳	20	17	37
29 歳	8	12	20	65 歳	12	20	32
30 歳	10	7	17	66 歳	19	12	31
31 歳	4	8	12	67 歳	11	15	26
32 歳	10	8	18	68 歳	17	19	36
33 歳	12	6	18	69 歳	10	16	26
34 歳	15	8	23	70 歳	16	15	31
35 歳	8	8	16	71 歳	12	10	22

校 区 別 年 齢 別 人 口 統 計 表

16 芙蓉小学校

平成31. 1. 末現在 32 ページ

年 齢	男	女	人 口			
72 歳	16	20	36			
73 歳	7	5	12			
74 歳	11	15	26			
75 歳	9	10	19			
76 歳	5	7	12			
77 歳	11	11	22			
78 歳	6	11	17			
79 歳	7	12	19			
80 歳	6	6	12			
81 歳	5	10	15			
82 歳	4	19	23			
83 歳	6	11	17			
84 歳	8	14	22			
85 歳	4	19	23			
86 歳	9	18	27			
87 歳	6	10	16			
88 歳	6	5	11			
89 歳	3	8	11			
90 歳	1	8	9			
91 歳	2	6	8			
92 歳	1	2	3			
93 歳	1	8	9			
94 歳	1	1	2			
95 歳	0	1	1			
96 歳	0	2	2			
97 歳	0	0	0			
98 歳	0	2	2			
99 歳	0	0	0			
100 歳	0	0	0			
101 歳	0	1	1			
**合計**	832	931	1,763			

校 区 別 年 齢 別 人 口 統 計 表

17 新栄小学校

平成31. 1. 末現在 33 ページ

年 齢	男	女	人 口	年 齢	男	女	人 口
0 歳	19	28	47	36 歳	39	40	79
1 歳	41	29	70	37 歳	38	42	80
2 歳	23	24	47	38 歳	41	39	80
3 歳	33	35	68	39 歳	43	48	91
4 歳	38	26	64	40 歳	55	38	93
5 歳	28	14	42	41 歳	38	48	86
6 歳	45	28	73	42 歳	43	52	95
7 歳	36	32	68	43 歳	44	56	100
8 歳	31	34	65	44 歳	36	43	79
9 歳	22	32	54	45 歳	42	51	93
10 歳	28	33	61	46 歳	43	55	98
11 歳	28	29	57	47 歳	50	47	97
12 歳	37	28	65	48 歳	51	35	86
13 歳	33	26	59	49 歳	35	51	86
14 歳	21	27	48	50 歳	39	48	87
15 歳	39	32	71	51 歳	43	62	105
16 歳	41	40	81	52 歳	35	44	79
17 歳	31	36	67	53 歳	42	39	81
18 歳	45	41	86	54 歳	37	54	91
19 歳	34	29	63	55 歳	52	64	116
20 歳	38	32	70	56 歳	30	49	79
21 歳	29	44	73	57 歳	42	54	96
22 歳	31	31	62	58 歳	51	62	113
23 歳	30	34	64	59 歳	47	58	105
24 歳	27	35	62	60 歳	50	70	120
25 歳	29	31	60	61 歳	36	49	85
26 歳	45	34	79	62 歳	58	65	123
27 歳	29	38	67	63 歳	50	61	111
28 歳	39	34	73	64 歳	48	63	111
29 歳	42	28	70	65 歳	59	53	112
30 歳	35	41	76	66 歳	61	62	123
31 歳	34	42	76	67 歳	61	63	124
32 歳	35	46	81	68 歳	51	76	127
33 歳	38	41	79	69 歳	65	70	135
34 歳	48	51	99	70 歳	58	63	121
35 歳	40	41	81	71 歳	51	71	122

# 校 区 別 年 齢 別 人 口 統 計 表

17 新栄小学校

平成31. 1. 末現在 34 ページ

年 齢	男	女	人 口			
72 歳	35	37	72			
73 歳	30	29	59			
74 歳	34	35	69			
75 歳	27	35	62			
76 歳	27	45	72			
77 歳	33	52	85			
78 歳	20	26	46			
79 歳	20	36	56			
80 歳	17	39	56			
81 歳	21	38	59			
82 歳	13	30	43			
83 歳	32	35	67			
84 歳	23	27	50			
85 歳	22	30	52			
86 歳	15	27	42			
87 歳	10	20	30			
88 歳	10	17	27			
89 歳	5	21	26			
90 歳	14	19	33			
91 歳	1	9	10			
92 歳	4	14	18			
93 歳	7	8	15			
94 歳	3	11	14			
95 歳	3	6	9			
96 歳	1	3	4			
97 歳	4	4	8			
98 歳	1	4	5			
99 歳	0	2	2			
100 歳	1	1	2			
101 歳	0	0	0			
102 歳	0	0	0			
103 歳	0	2	2			
<b>**合計**</b>	<b>3,319</b>	<b>3,813</b>	<b>7,132</b>			

# 校 区 別 年 齢 別 人 口 統 計 表

18 若楠小学校

平成31. 1. 末現在 35 ページ

年 齢	男	女	人 口	年 齢	男	女	人 口
0 歳	31	28	59	36 歳	34	39	73
1 歳	29	31	60	37 歳	37	43	80
2 歳	23	34	57	38 歳	40	57	97
3 歳	24	27	51	39 歳	35	33	68
4 歳	38	31	69	40 歳	51	41	92
5 歳	26	30	56	41 歳	54	57	111
6 歳	37	27	64	42 歳	56	60	116
7 歳	46	27	73	43 歳	58	68	126
8 歳	30	27	57	44 歳	60	58	118
9 歳	38	39	77	45 歳	47	74	121
10 歳	43	33	76	46 歳	62	77	139
11 歳	31	36	67	47 歳	52	73	125
12 歳	38	41	79	48 歳	46	69	115
13 歳	40	48	88	49 歳	60	72	132
14 歳	29	35	64	50 歳	55	62	117
15 歳	39	26	65	51 歳	71	81	152
16 歳	33	55	88	52 歳	36	40	76
17 歳	37	51	88	53 歳	61	61	122
18 歳	49	57	106	54 歳	54	60	114
19 歳	39	36	75	55 歳	56	58	114
20 歳	41	44	85	56 歳	52	47	99
21 歳	45	37	82	57 歳	45	52	97
22 歳	44	50	94	58 歳	42	72	114
23 歳	42	45	87	59 歳	45	42	87
24 歳	46	45	91	60 歳	43	50	93
25 歳	40	43	83	61 歳	39	48	87
26 歳	51	42	93	62 歳	66	65	131
27 歳	38	41	79	63 歳	42	38	80
28 歳	39	38	77	64 歳	44	42	86
29 歳	35	45	80	65 歳	48	53	101
30 歳	38	44	82	66 歳	53	51	104
31 歳	50	35	85	67 歳	56	60	116
32 歳	31	38	69	68 歳	51	74	125
33 歳	35	39	74	69 歳	49	72	121
34 歳	44	47	91	70 歳	50	78	128
35 歳	39	44	83	71 歳	63	72	135

校 区 別 年 齢 別 人 口 統 計 表

18 若楠小学校

平成31. 1. 末現在 36 ページ

年 齢	男	女	人 口			
72 歳	34	44	78			
73 歳	43	43	86			
74 歳	42	44	86			
75 歳	42	60	102			
76 歳	30	55	85			
77 歳	36	55	91			
78 歳	33	48	81			
79 歳	27	39	66			
80 歳	24	35	59			
81 歳	28	43	71			
82 歳	19	45	64			
83 歳	20	36	56			
84 歳	23	36	59			
85 歳	20	31	51			
86 歳	16	26	42			
87 歳	15	26	41			
88 歳	19	34	53			
89 歳	8	14	22			
90 歳	7	18	25			
91 歳	4	15	19			
92 歳	5	6	11			
93 歳	4	10	14			
94 歳	1	3	4			
95 歳	3	2	5			
96 歳	0	4	4			
97 歳	0	6	6			
98 歳	0	1	1			
99 歳	0	6	6			
100 歳	0	1	1			
101 歳	0	1	1			
**合計**	3,674	4,282	7,956			

# 校 区 別 年 齢 別 人 口 統 計 表

19 開成小学校

平成31：1. 末現在 37 ページ

年 齢	男	女	人 口	年 齢	男	女	人 口
0 歳	39	36	75	36 歳	61	66	127
1 歳	35	39	74	37 歳	61	52	113
2 歳	37	37	74	38 歳	65	68	133
3 歳	52	34	86	39 歳	57	71	128
4 歳	63	39	102	40 歳	63	52	115
5 歳	44	28	72	41 歳	58	66	124
6 歳	59	41	100	42 歳	48	84	132
7 歳	49	42	91	43 歳	67	66	133
8 歳	52	49	101	44 歳	67	71	138
9 歳	49	48	97	45 歳	54	77	131
10 歳	56	49	105	46 歳	61	83	144
11 歳	44	46	90	47 歳	68	81	149
12 歳	43	44	87	48 歳	51	60	111
13 歳	39	50	89	49 歳	53	70	123
14 歳	52	58	110	50 歳	56	62	118
15 歳	60	43	103	51 歳	56	73	129
16 歳	56	53	109	52 歳	59	50	109
17 歳	45	53	98	53 歳	51	73	124
18 歳	65	65	130	54 歳	47	59	106
19 歳	42	45	87	55 歳	61	53	114
20 歳	54	52	106	56 歳	53	63	116
21 歳	42	43	85	57 歳	51	66	117
22 歳	51	43	94	58 歳	53	47	100
23 歳	33	42	75	59 歳	53	74	127
24 歳	40	37	77	60 歳	48	73	121
25 歳	38	35	73	61 歳	43	44	87
26 歳	43	42	85	62 歳	55	60	115
27 歳	44	31	75	63 歳	64	64	128
28 歳	33	35	68	64 歳	52	76	128
29 歳	36	47	83	65 歳	56	78	134
30 歳	24	47	71	66 歳	65	73	138
31 歳	47	32	79	67 歳	66	86	152
32 歳	45	46	91	68 歳	74	99	173
33 歳	67	52	119	69 歳	86	114	200
34 歳	42	69	111	70 歳	81	95	176
35 歳	66	46	112	71 歳	57	92	149

校 区 別 年 齢 別 人 口 統 計 表

19 開成小学校

平成31. 1. 末現在 38 ページ

年 齢	男	女	人 口			
72 歳	54	68	122			
73 歳	55	50	105			
74 歳	52	76	128			
75 歳	56	56	112			
76 歳	51	67	118			
77 歳	49	65	114			
78 歳	35	59	94			
79 歳	49	58	107			
80 歳	40	40	80			
81 歳	35	57	92			
82 歳	31	37	68			
83 歳	35	44	79			
84 歳	28	34	62			
85 歳	31	32	63			
86 歳	15	34	49			
87 歳	13	45	58			
88 歳	11	29	40			
89 歳	12	24	36			
90 歳	10	22	32			
91 歳	10	12	22			
92 歳	3	24	27			
93 歳	7	15	22			
94 歳	3	10	13			
95 歳	1	8	9			
96 歳	3	4	7			
97 歳	2	7	9			
98 歳	0	1	1			
99 歳	0	2	2			
100 歳	0	1	1			
101 歳	0	0	0			
102 歳	0	1	1			
**合計**	4,498	5,121	9,619			

校 区 別 年 齢 別 人 口 統 計 表

20 諸富北小学校

平成31. 1. 末現在 39 ページ

年 齢	男	女	人 口	年 齢	男	女	人 口
0 歳	16	18	34	36 歳	25	41	66
1 歳	29	17	46	37 歳	24	32	56
2 歳	20	20	40	38 歳	30	34	64
3 歳	26	23	49	39 歳	41	23	64
4 歳	21	20	41	40 歳	33	30	63
5 歳	18	25	43	41 歳	33	30	63
6 歳	22	17	39	42 歳	39	28	67
7 歳	25	20	45	43 歳	26	35	61
8 歳	19	15	34	44 歳	36	42	78
9 歳	15	18	33	45 歳	28	33	61
10 歳	18	21	39	46 歳	33	34	67
11 歳	22	19	41	47 歳	34	32	66
12 歳	30	26	56	48 歳	38	38	76
13 歳	34	21	55	49 歳	42	47	89
14 歳	27	18	45	50 歳	38	29	67
15 歳	33	30	63	51 歳	39	36	75
16 歳	24	24	48	52 歳	39	47	86
17 歳	26	28	54	53 歳	38	35	73
18 歳	23	16	39	54 歳	26	31	57
19 歳	24	30	54	55 歳	39	33	72
20 歳	25	25	50	56 歳	32	21	53
21 歳	21	25	46	57 歳	28	35	63
22 歳	39	25	64	58 歳	28	43	71
23 歳	13	23	36	59 歳	27	40	67
24 歳	18	20	38	60 歳	43	40	83
25 歳	24	31	55	61 歳	20	35	55
26 歳	29	26	55	62 歳	38	32	70
27 歳	21	28	49	63 歳	49	33	82
28 歳	22	17	39	64 歳	38	51	89
29 歳	25	19	44	65 歳	46	41	87
30 歳	20	16	36	66 歳	38	44	82
31 歳	20	19	39	67 歳	34	34	68
32 歳	28	27	55	68 歳	45	46	91
33 歳	31	25	56	69 歳	55	62	117
34 歳	43	32	75	70 歳	44	37	81
35 歳	23	29	52	71 歳	38	45	83

# 校 区 別 年 齢 別 人 口 統 計 表

20 諸富北小学校

平成31. 1. 末現在 40 ページ

年 齢	男	女	人 口			
72 歳	40	60	100			
73 歳	20	32	52			
74 歳	24	40	64			
75 歳	35	40	75			
76 歳	31	47	78			
77 歳	41	58	99			
78 歳	32	50	82			
79 歳	37	29	66			
80 歳	35	34	69			
81 歳	33	34	67			
82 歳	27	33	60			
83 歳	21	34	55			
84 歳	16	40	56			
85 歳	19	27	46			
86 歳	22	22	44			
87 歳	22	41	63			
88 歳	14	28	42			
89 歳	8	26	34			
90 歳	6	20	26			
91 歳	7	11	18			
92 歳	5	11	16			
93 歳	2	13	15			
94 歳	4	14	18			
95 歳	3	5	8			
96 歳	2	6	8			
97 歳	2	3	5			
98 歳	0	9	9			
99 歳	0	3	3			
100 歳	0	3	3			
101 歳	0	0	0			
102 歳	0	2	2			
103 歳	0	1	1			
<b>**合計**</b>	2,666	2,918	5,584			

校 区 別 年 齢 別 人 口 統 計 表

21 諸富南小学校

平成31. 1. 末現在 41 ページ

年 齢	男	女	人 口	年 齢	男	女	人 口
0 歳	18	12	30	36 歳	28	15	43
1 歳	25	17	42	37 歳	24	31	55
2 歳	23	15	38	38 歳	19	20	39
3 歳	21	18	39	39 歳	22	30	52
4 歳	17	17	34	40 歳	19	23	42
5 歳	20	19	39	41 歳	20	16	36
6 歳	20	17	37	42 歳	35	27	62
7 歳	16	16	32	43 歳	33	31	64
8 歳	27	24	51	44 歳	34	42	76
9 歳	20	23	43	45 歳	37	24	61
10 歳	30	26	56	46 歳	25	31	56
11 歳	18	24	42	47 歳	30	29	59
12 歳	29	17	46	48 歳	36	32	68
13 歳	12	23	35	49 歳	27	36	63
14 歳	26	24	50	50 歳	31	47	78
15 歳	26	18	44	51 歳	37	52	89
16 歳	29	25	54	52 歳	29	24	53
17 歳	23	23	46	53 歳	37	28	65
18 歳	24	17	41	54 歳	27	31	58
19 歳	22	24	46	55 歳	32	32	64
20 歳	28	27	55	56 歳	22	30	52
21 歳	25	20	45	57 歳	26	38	64
22 歳	22	21	43	58 歳	34	24	58
23 歳	12	22	34	59 歳	26	31	57
24 歳	26	25	51	60 歳	44	29	73
25 歳	15	16	31	61 歳	23	34	57
26 歳	24	15	39	62 歳	39	30	69
27 歳	15	24	39	63 歳	41	38	79
28 歳	19	17	36	64 歳	31	28	59
29 歳	20	38	58	65 歳	33	41	74
30 歳	22	19	41	66 歳	43	38	81
31 歳	28	20	48	67 歳	42	36	78
32 歳	21	25	46	68 歳	47	37	84
33 歳	19	31	50	69 歳	39	42	81
34 歳	20	28	48	70 歳	37	45	82
35 歳	21	16	37	71 歳	36	54	90

# 校 区 別 年 齢 別 人 口 統 計 表

21 諸富南小学校

平成31. 1. 末現在 42 ページ

年 齢	男	女	人 口			
72 歳	26	38	64			
73 歳	20	27	47			
74 歳	24	40	64			
75 歳	31	44	75			
76 歳	38	36	74			
77 歳	33	37	70			
78 歳	31	31	62			
79 歳	28	38	66			
80 歳	23	34	57			
81 歳	31	27	58			
82 歳	20	27	47			
83 歳	18	25	43			
84 歳	15	29	44			
85 歳	12	20	32			
86 歳	12	28	40			
87 歳	14	31	45			
88 歳	10	18	28			
89 歳	8	19	27			
90 歳	5	10	15			
91 歳	8	12	20			
92 歳	4	6	10			
93 歳	3	5	8			
94 歳	1	8	9			
95 歳	1	3	4			
96 歳	0	3	3			
97 歳	0	5	5			
98 歳	0	1	1			
99 歳	0	2	2			
100 歳	1	2	3			
101 歳	0	0	0			
102 歳	1	0	1			
***合計***	2,346	2,545	4,891			

# 校 区 別 年 齢 別 人 口 統 計 表

22 春日小学校

平成31. 1. 末現在 43 ページ

年 齢	男	女	人 口	年 齢	男	女	人 口
0 歳	38	43	81	36 歳	50	51	101
1 歳	54	41	95	37 歳	45	58	103
2 歳	39	45	84	38 歳	58	64	122
3 歳	34	39	73	39 歳	57	70	127
4 歳	52	50	102	40 歳	53	71	124
5 歳	32	38	70	41 歳	59	47	106
6 歳	53	48	101	42 歳	54	65	119
7 歳	42	28	70	43 歳	63	71	134
8 歳	40	34	74	44 歳	64	70	134
9 歳	50	31	81	45 歳	76	68	144
10 歳	48	46	94	46 歳	63	65	128
11 歳	39	41	80	47 歳	55	59	114
12 歳	41	44	85	48 歳	60	47	107
13 歳	47	35	82	49 歳	43	46	89
14 歳	55	49	104	50 歳	47	54	101
15 歳	34	34	68	51 歳	46	50	96
16 歳	62	52	114	52 歳	40	38	78
17 歳	45	53	98	53 歳	37	49	86
18 歳	52	44	96	54 歳	46	59	105
19 歳	36	42	78	55 歳	35	41	76
20 歳	48	43	91	56 歳	39	48	87
21 歳	32	47	79	57 歳	38	40	78
22 歳	50	60	110	58 歳	45	47	92
23 歳	33	45	78	59 歳	33	52	85
24 歳	47	55	102	60 歳	50	53	103
25 歳	45	47	92	61 歳	43	45	88
26 歳	46	45	91	62 歳	55	70	125
27 歳	39	54	93	63 歳	60	69	129
28 歳	50	44	94	64 歳	46	69	115
29 歳	43	58	101	65 歳	53	60	113
30 歳	34	51	85	66 歳	50	76	126
31 歳	46	50	96	67 歳	64	67	131
32 歳	52	52	104	68 歳	73	73	146
33 歳	62	60	122	69 歳	60	78	138
34 歳	44	45	89	70 歳	66	68	134
35 歳	44	46	90	71 歳	57	71	128

# 校 区 別 年 齢 別 人 口 統 計 表

22 春日小学校

平成31. 1. 末現在 44 ページ

年 齢	男	女	人 口	年 齢	男	女	人 口
72 歳	43	45	88	**合計**	3,982	4,489	8,471
73 歳	29	29	58				
74 歳	39	43	82				
75 歳	40	48	88				
76 歳	39	43	82				
77 歳	45	45	90				
78 歳	28	47	75				
79 歳	35	39	74				
80 歳	24	33	57				
81 歳	31	33	64				
82 歳	24	19	43				
83 歳	23	38	61				
84 歳	17	33	50				
85 歳	16	29	45				
86 歳	5	32	37				
87 歳	10	20	30				
88 歳	9	28	37				
89 歳	9	16	25				
90 歳	6	27	33				
91 歳	5	18	23				
92 歳	2	14	16				
93 歳	3	12	15				
94 歳	2	3	5				
95 歳	2	7	9				
96 歳	1	5	6				
97 歳	1	5	6				
98 歳	0	2	2				
99 歳	1	2	3				
100 歳	2	1	3				
101 歳	0	2	2				
102 歳	0	0	0				
103 歳	0	1	1				
104 歳	0	1	1				
105 歳	0	0	0				
106 歳	0	1	1				

# 校 区 別 年 齢 別 人 口 統 計 表

23 川上小学校

平成31. 1. 末現在 45 ページ

年 齢	男	女	人 口	年 齢	男	女	人 口
0 歳	19	18	37	36 歳	32	34	66
1 歳	18	16	34	37 歳	29	24	53
2 歳	23	18	41	38 歳	22	26	48
3 歳	22	32	54	39 歳	34	27	61
4 歳	25	21	46	40 歳	25	20	45
5 歳	27	27	54	41 歳	37	33	70
6 歳	20	22	42	42 歳	26	44	70
7 歳	29	20	49	43 歳	46	43	89
8 歳	24	24	48	44 歳	42	31	73
9 歳	17	27	44	45 歳	33	37	70
10 歳	35	29	64	46 歳	29	33	62
11 歳	28	26	54	47 歳	38	37	75
12 歳	23	20	43	48 歳	40	32	72
13 歳	34	32	66	49 歳	28	29	57
14 歳	21	37	58	50 歳	32	41	73
15 歳	34	25	59	51 歳	25	38	63
16 歳	24	27	51	52 歳	26	29	55
17 歳	25	28	53	53 歳	25	33	58
18 歳	31	35	66	54 歳	34	45	79
19 歳	21	33	54	55 歳	40	39	79
20 歳	26	27	53	56 歳	39	34	73
21 歳	26	30	56	57 歳	39	51	90
22 歳	20	33	53	58 歳	43	41	84
23 歳	24	18	42	59 歳	41	45	86
24 歳	30	22	52	60 歳	51	52	103
25 歳	23	20	43	61 歳	51	38	89
26 歳	25	24	49	62 歳	40	45	85
27 歳	24	22	46	63 歳	32	52	84
28 歳	29	24	53	64 歳	45	40	85
29 歳	25	19	44	65 歳	50	42	92
30 歳	28	18	46	66 歳	43	35	78
31 歳	27	21	48	67 歳	42	48	90
32 歳	35	29	64	68 歳	44	43	87
33 歳	32	25	57	69 歳	47	44	91
34 歳	33	33	66	70 歳	44	50	94
35 歳	25	31	56	71 歳	46	46	92

# 校 区 別 年 齢 別 人 口 統 計 表

23 川上小学校

平成31, 1, 末現在 46 ページ

年 齢	男	女	人 口	年 齢	男	女	人 口
72 歳	40	44	84	**合計**	2,721	3,024	5,745
73 歳	16	36	52				
74 歳	35	32	67				
75 歳	28	36	64				
76 歳	27	35	62				
77 歳	29	49	78				
78 歳	36	40	76				
79 歳	24	36	60				
80 歳	18	35	53				
81 歳	17	32	49				
82 歳	25	31	56				
83 歳	24	25	49				
84 歳	24	40	64				
85 歳	15	29	44				
86 歳	13	35	48				
87 歳	14	28	42				
88 歳	13	22	35				
89 歳	16	21	37				
90 歳	4	28	32				
91 歳	10	21	31				
92 歳	7	17	24				
93 歳	5	15	20				
94 歳	2	9	11				
95 歳	3	10	13				
96 歳	2	9	11				
97 歳	1	4	5				
98 歳	0	3	3				
99 歳	1	0	1				
100 歳	0	5	5				
101 歳	0	0	0				
102 歳	0	1	1				
103 歳	0	1	1				
104 歳	0	0	0				
105 歳	0	0	0				
106 歳	0	0	0				
107 歳	0	1	1				

# 校 区 別 年 齢 別 人 口 統 計 表

24

松梅小学校

平成31. 1. 末現在 47 ページ

年 齢	男	女	人 口	年 齢	男	女	人 口
0 歳	1	2	3	36 歳	6	5	11
1 歳	1	5	6	37 歳	8	7	15
2 歳	2	4	6	38 歳	1	8	9
3 歳	2	2	4	39 歳	7	4	11
4 歳	1	7	8	40 歳	6	5	11
5 歳	2	4	6	41 歳	7	8	15
6 歳	3	3	6	42 歳	2	6	8
7 歳	9	1	10	43 歳	8	6	14
8 歳	6	3	9	44 歳	3	2	5
9 歳	4	9	13	45 歳	7	5	12
10 歳	6	5	11	46 歳	8	9	17
11 歳	3	5	8	47 歳	8	3	11
12 歳	6	4	10	48 歳	3	4	7
13 歳	3	6	9	49 歳	6	2	8
14 歳	3	3	6	50 歳	8	6	14
15 歳	5	3	8	51 歳	3	5	8
16 歳	2	2	4	52 歳	2	10	12
17 歳	3	4	7	53 歳	5	5	10
18 歳	3	3	6	54 歳	2	4	6
19 歳	6	3	9	55 歳	9	7	16
20 歳	3	0	3	56 歳	6	9	15
21 歳	5	3	8	57 歳	6	3	9
22 歳	1	7	8	58 歳	9	5	14
23 歳	0	2	2	59 歳	6	6	12
24 歳	2	3	5	60 歳	16	11	27
25 歳	3	3	6	61 歳	12	9	21
26 歳	5	6	11	62 歳	6	10	16
27 歳	1	3	4	63 歳	7	9	16
28 歳	3	1	4	64 歳	10	7	17
29 歳	3	1	4	65 歳	8	7	15
30 歳	2	4	6	66 歳	9	6	15
31 歳	3	1	4	67 歳	10	6	16
32 歳	5	5	10	68 歳	17	12	29
33 歳	2	2	4	69 歳	14	12	26
34 歳	1	1	2	70 歳	12	20	32
35 歳	7	4	11	71 歳	9	11	20

校 区 別 年 齢 別 人 口 統 計 表

24 松梅小学校

平成31. 1. 末現在 48 ページ

年 齢	男	女	人 口			
72 歳	6	7	13			
73 歳	4	4	8			
74 歳	5	11	16			
75 歳	8	5	13			
76 歳	3	11	14			
77 歳	6	6	12			
78 歳	8	7	15			
79 歳	5	2	7			
80 歳	7	7	14			
81 歳	7	7	14			
82 歳	3	2	5			
83 歳	4	5	9			
84 歳	4	7	11			
85 歳	2	5	7			
86 歳	3	7	10			
87 歳	4	5	9			
88 歳	4	8	12			
89 歳	1	6	7			
90 歳	3	2	5			
91 歳	1	2	3			
92 歳	1	3	4			
93 歳	3	4	7			
94 歳	1	6	7			
95 歳	0	3	3			
96 歳	1	3	4			
97 歳	0	0	0			
98 歳	0	1	1			
99 歳	0	2	2			
**合計**	477	516	993			

# 校 区 別 年 齢 別 人 口 統 計 表

25 春日北小学校

平成31. 1. 末現在 49 ページ

年 齢	男	女	人 口	年 齢	男	女	人 口
0 歳	36	34	70	36 歳	47	63	110
1 歳	42	35	77	37 歳	68	55	123
2 歳	40	31	71	38 歳	66	55	121
3 歳	49	57	106	39 歳	51	65	116
4 歳	40	40	80	40 歳	51	57	108
5 歳	35	49	84	41 歳	47	50	97
6 歳	55	52	107	42 歳	70	52	122
7 歳	50	43	93	43 歳	69	50	119
8 歳	43	47	90	44 歳	44	67	111
9 歳	43	45	88	45 歳	64	53	117
10 歳	52	48	100	46 歳	60	47	107
11 歳	49	33	82	47 歳	43	53	96
12 歳	48	47	95	48 歳	54	44	98
13 歳	46	34	80	49 歳	46	51	97
14 歳	31	35	66	50 歳	42	36	78
15 歳	34	39	73	51 歳	42	40	82
16 歳	47	32	79	52 歳	34	34	68
17 歳	29	41	70	53 歳	44	50	94
18 歳	44	31	75	54 歳	38	46	84
19 歳	34	35	69	55 歳	33	50	83
20 歳	31	27	58	56 歳	40	47	87
21 歳	39	20	59	57 歳	53	49	102
22 歳	35	34	69	58 歳	46	52	98
23 歳	37	25	62	59 歳	31	39	70
24 歳	34	31	65	60 歳	51	58	109
25 歳	33	31	64	61 歳	40	49	89
26 歳	36	35	71	62 歳	42	68	110
27 歳	33	45	78	63 歳	53	61	114
28 歳	38	43	81	64 歳	52	47	99
29 歳	31	38	69	65 歳	45	58	103
30 歳	43	41	84	66 歳	57	52	109
31 歳	49	46	95	67 歳	57	69	126
32 歳	48	44	92	68 歳	47	57	104
33 歳	49	62	111	69 歳	52	52	104
34 歳	58	46	104	70 歳	59	68	127
35 歳	54	49	103	71 歳	46	48	94

校 区 別 年 齢 別 人 口 統 計 表

25 春日北小学校

平成31. 1. 末現在 50 ページ

年 齢	男	女	人 口	年 齢	男	女	人 口
72 歳	27	36	63	108 歳	0	1	1
73 歳	32	39	71	**合計**	3,658	4,047	7,705
74 歳	30	54	84				
75 歳	25	48	73				
76 歳	36	33	69				
77 歳	29	42	71				
78 歳	33	41	74				
79 歳	22	36	58				
80 歳	21	36	57				
81 歳	12	43	55				
82 歳	14	27	41				
83 歳	20	22	42				
84 歳	17	34	51				
85 歳	10	20	30				
86 歳	9	33	42				
87 歳	7	20	27				
88 歳	4	26	30				
89 歳	6	23	29				
90 歳	4	23	27				
91 歳	4	19	23				
92 歳	2	11	13				
93 歳	4	12	16				
94 歳	3	9	12				
95 歳	2	9	11				
96 歳	4	8	12				
97 歳	1	5	6				
98 歳	1	6	7				
99 歳	0	2	2				
100 歳	0	3	3				
101 歳	0	3	3				
102 歳	0	4	4				
103 歳	0	1	1				
104 歳	0	1	1				
105 歳	0	0	0				
106 歳	0	0	0				
107 歳	0	0	0				

# 校 区 別 年 齢 別 人 口 統 計 表

27 富士小学校

平成31. 1. 末現在 51 ページ

年 齢	男	女	人 口
0 歳	4	3	7
1 歳	7	4	11
2 歳	7	5	12
3 歳	4	3	7
4 歳	5	6	11
5 歳	9	5	14
6 歳	6	6	12
7 歳	8	5	13
8 歳	10	4	14
9 歳	6	10	16
10 歳	7	5	12
11 歳	5	14	19
12 歳	7	10	17
13 歳	10	11	21
14 歳	6	5	11
15 歳	10	7	17
16 歳	8	13	21
17 歳	7	7	14
18 歳	11	17	28
19 歳	8	13	21
20 歳	13	9	22
21 歳	13	6	19
22 歳	12	11	23
23 歳	9	10	19
24 歳	10	10	20
25 歳	4	9	13
26 歳	4	8	12
27 歳	10	4	14
28 歳	9	5	14
29 歳	9	10	19
30 歳	9	9	18
31 歳	12	16	28
32 歳	13	10	23
33 歳	12	15	27
34 歳	9	4	13
35 歳	15	9	24

年 齢	男	女	人 口
36 歳	13	8	21
37 歳	8	11	19
38 歳	14	12	26
39 歳	15	12	27
40 歳	5	10	15
41 歳	13	8	21
42 歳	12	12	24
43 歳	13	11	24
44 歳	13	15	28
45 歳	10	7	17
46 歳	17	10	27
47 歳	11	14	25
48 歳	12	15	27
49 歳	12	6	18
50 歳	12	12	24
51 歳	12	17	29
52 歳	12	8	20
53 歳	10	14	24
54 歳	11	15	26
55 歳	10	11	21
56 歳	19	19	38
57 歳	20	15	35
58 歳	16	20	36
59 歳	21	21	42
60 歳	26	24	50
61 歳	21	16	37
62 歳	20	20	40
63 歳	14	23	37
64 歳	27	25	52
65 歳	20	19	39
66 歳	24	31	55
67 歳	29	28	57
68 歳	37	17	54
69 歳	27	29	56
70 歳	29	24	53
71 歳	30	19	49

校 区 別 年 齢 別 人 口 統 計 表

27 富士小学校

平成31. 1. 末現在 52 ページ

年 齢	男	女	人 口			
72 歳	20	19	39			
73 歳	11	13	24			
74 歳	14	16	30			
75 歳	16	17	33			
76 歳	8	11	19			
77 歳	11	28	39			
78 歳	12	19	31			
79 歳	10	20	30			
80 歳	11	17	28			
81 歳	11	20	31			
82 歳	17	15	32			
83 歳	16	17	33			
84 歳	10	18	28			
85 歳	10	20	30			
86 歳	4	31	35			
87 歳	8	9	17			
88 歳	9	17	26			
89 歳	8	15	23			
90 歳	10	15	25			
91 歳	4	10	14			
92 歳	4	15	19			
93 歳	2	12	14			
94 歳	0	6	6			
95 歳	0	6	6			
96 歳	2	3	5			
97 歳	0	4	4			
98 歳	0	2	2			
99 歳	0	2	2			
100 歳	0	1	1			
101 歳	0	1	1			
102 歳	0	0	0			
103 歳	0	0	0			
104 歳	0	0	0			
105 歳	0	1	1			
**合計**	1,151	1,276	2,427			

# 校 区 別 年 齢 別 人 口 統 計 表

28 | 北山小学校

平成31. 1. 末現在 53 ページ

年 齢	男	女	人 口	年 齢	男	女	人 口
0 歳	3	4	7	36 歳	7	4	11
1 歳	1	3	4	37 歳	4	3	7
2 歳	5	5	10	38 歳	9	1	10
3 歳	6	5	11	39 歳	6	3	9
4 歳	3	0	3	40 歳	7	4	11
5 歳	7	6	13	41 歳	3	5	8
6 歳	1	1	2	42 歳	6	1	7
7 歳	7	4	11	43 歳	2	2	4
8 歳	4	1	5	44 歳	2	3	5
9 歳	0	2	2	45 歳	4	1	5
10 歳	3	2	5	46 歳	4	4	8
11 歳	2	1	3	47 歳	1	5	6
12 歳	5	1	6	48 歳	3	4	7
13 歳	3	4	7	49 歳	5	3	8
14 歳	3	3	6	50 歳	1	2	3
15 歳	3	4	7	51 歳	6	2	8
16 歳	6	1	7	52 歳	1	4	5
17 歳	2	3	5	53 歳	4	3	7
18 歳	6	1	7	54 歳	0	2	2
19 歳	3	1	4	55 歳	9	5	14
20 歳	1	4	5	56 歳	6	4	10
21 歳	7	0	7	57 歳	4	5	9
22 歳	3	4	7	58 歳	7	12	19
23 歳	2	1	3	59 歳	7	9	16
24 歳	7	1	8	60 歳	5	2	7
25 歳	5	1	6	61 歳	9	14	23
26 歳	2	3	5	62 歳	10	9	19
27 歳	5	2	7	63 歳	9	6	15
28 歳	4	5	9	64 歳	9	12	21
29 歳	3	4	7	65 歳	9	3	12
30 歳	2	1	3	66 歳	9	11	20
31 歳	1	2	3	67 歳	5	9	14
32 歳	4	2	6	68 歳	11	9	20
33 歳	5	4	9	69 歳	10	11	21
34 歳	4	3	7	70 歳	8	6	14
35 歳	5	7	12	71 歳	12	5	17

校 区 別 年 齢 別 人 口 統 計 表

28 北山小学校

平成31. 1. 末現在 54 ページ

年 齢	男	女	人 口			
72 歳	4	4	8			
73 歳	7	7	14			
74 歳	6	4	10			
75 歳	5	8	13			
76 歳	4	5	9			
77 歳	8	7	15			
78 歳	2	6	8			
79 歳	4	6	10			
80 歳	2	9	11			
81 歳	10	9	19			
82 歳	5	10	15			
83 歳	5	8	13			
84 歳	9	5	14			
85 歳	5	9	14			
86 歳	5	6	11			
87 歳	9	8	17			
88 歳	2	8	10			
89 歳	3	4	7			
90 歳	2	14	16			
91 歳	1	4	5			
92 歳	2	8	10			
93 歳	1	4	5			
94 歳	0	4	4			
95 歳	2	3	5			
96 歳	0	0	0			
97 歳	0	0	0			
98 歳	0	1	1			
**合計**	450	445	895			

校 区 別 年 齢 別 人 口 統 計 表

29 北山東部小学校

平成31. 1. 末現在 55 ページ

年 齢	男	女	人 口	年 齢	男	女	人 口
0 歳	0	3	3	36 歳	2	1	3
1 歳	1	1	2	37 歳	1	2	3
2 歳	1	0	1	38 歳	1	0	1
3 歳	1	1	2	39 歳	2	1	3
4 歳	0	2	2	40 歳	3	0	3
5 歳	2	2	4	41 歳	3	1	4
6 歳	3	1	4	42 歳	2	1	3
7 歳	2	0	2	43 歳	1	1	2
8 歳	2	2	4	44 歳	1	1	2
9 歳	2	2	4	45 歳	1	5	6
10 歳	3	2	5	46 歳	0	3	3
11 歳	1	4	5	47 歳	3	2	5
12 歳	1	1	2	48 歳	2	2	4
13 歳	1	2	3	49 歳	1	3	4
14 歳	3	1	4	50 歳	2	2	4
15 歳	1	2	3	51 歳	2	3	5
16 歳	0	2	2	52 歳	0	0	0
17 歳	2	1	3	53 歳	5	0	5
18 歳	0	1	1	54 歳	1	4	5
19 歳	1	0	1	55 歳	1	2	3
20 歳	0	2	2	56 歳	2	6	8
21 歳	0	1	1	57 歳	3	0	3
22 歳	1	0	1	58 歳	3	1	4
23 歳	1	2	3	59 歳	5	1	6
24 歳	1	1	2	60 歳	2	3	5
25 歳	1	2	3	61 歳	3	3	6
26 歳	0	1	1	62 歳	4	2	6
27 歳	2	0	2	63 歳	5	4	9
28 歳	0	1	1	64 歳	4	3	7
29 歳	1	0	1	65 歳	3	3	6
30 歳	2	0	2	66 歳	6	1	7
31 歳	0	4	4	67 歳	4	4	8
32 歳	2	0	2	68 歳	6	4	10
33 歳	5	4	9	69 歳	2	3	5
34 歳	2	2	4	70 歳	4	2	6
35 歳	3	2	5	71 歳	6	3	9

校 区 別 年 齢 別 人 口 統 計 表

29 北山東部小学校

平成31. 1. 末現在 56 ページ

年 齢	男	女	人 口			
72 歳	1	5	6			
73 歳	2	0	2			
74 歳	2	3	5			
75 歳	2	3	5			
76 歳	0	2	2			
77 歳	2	4	6			
78 歳	2	2	4			
79 歳	2	1	3			
80 歳	0	9	9			
81 歳	3	3	6			
82 歳	3	1	4			
83 歳	1	2	3			
84 歳	1	4	5			
85 歳	1	2	3			
86 歳	2	4	6			
87 歳	2	1	3			
88 歳	1	2	3			
89 歳	1	2	3			
90 歳	1	3	4			
91 歳	2	2	4			
92 歳	0	2	2			
93 歳	1	2	3			
94 歳	1	2	3			
95 歳	0	1	1			
96 歳	0	0	0			
97 歳	0	2	2			
98 歳	0	1	1			
99 歳	0	0	0			
100 歳	0	1	1			
**合計**	177	195	372			

# 校 区 別 年 齢 別 人 口 統 計 表

30

三瀬小学校

平成31. 1. 末現在

57 ページ

年 齢	男	女	人 口	年 齢	男	女	人 口
0 歳	3	1	4	36 歳	13	8	21
1 歳	1	6	7	37 歳	4	5	9
2 歳	3	2	5	38 歳	10	5	15
3 歳	3	2	5	39 歳	7	2	9
4 歳	9	6	15	40 歳	4	7	11
5 歳	4	4	8	41 歳	11	4	15
6 歳	4	7	11	42 歳	2	6	8
7 歳	6	6	12	43 歳	6	2	8
8 歳	7	7	14	44 歳	7	7	14
9 歳	6	5	11	45 歳	7	6	13
10 歳	5	6	11	46 歳	7	8	15
11 歳	4	5	9	47 歳	7	14	21
12 歳	6	7	13	48 歳	14	9	23
13 歳	9	7	16	49 歳	5	6	11
14 歳	8	10	18	50 歳	4	5	9
15 歳	8	4	12	51 歳	9	4	13
16 歳	7	7	14	52 歳	3	7	10
17 歳	6	4	10	53 歳	5	5	10
18 歳	5	7	12	54 歳	9	6	15
19 歳	5	3	8	55 歳	9	3	12
20 歳	5	4	9	56 歳	12	8	20
21 歳	7	4	11	57 歳	11	13	24
22 歳	9	6	15	58 歳	3	6	9
23 歳	8	1	9	59 歳	9	1	10
24 歳	3	1	4	60 歳	10	3	13
25 歳	3	6	9	61 歳	6	8	14
26 歳	6	4	10	62 歳	9	8	17
27 歳	6	2	8	63 歳	11	16	27
28 歳	5	4	9	64 歳	6	11	17
29 歳	1	1	2	65 歳	15	11	26
30 歳	2	5	7	66 歳	11	11	22
31 歳	2	7	9	67 歳	16	14	30
32 歳	3	5	8	68 歳	5	16	21
33 歳	4	6	10	69 歳	14	12	26
34 歳	4	8	12	70 歳	19	15	34
35 歳	6	12	18	71 歳	16	6	22

# 校 区 別 年 齢 別 人 口 統 計 表

30

三瀬小学校

平成31：1. 未現在 58 ページ

年 齢	男	女	人 口	年 齢	男	女	人 口
72 歳	6	8	14	108 歳	0	1	1
73 歳	1	9	10				
74 歳	5	8	13	**合計**	617	660	1,277
75 歳	5	5	10				
76 歳	7	7	14				
77 歳	7	10	17				
78 歳	2	14	16				
79 歳	8	9	17				
80 歳	5	5	10				
81 歳	10	10	20				
82 歳	3	8	11				
83 歳	10	10	20				
84 歳	10	13	23				
85 歳	10	8	18				
86 歳	4	9	13				
87 歳	7	9	16				
88 歳	5	9	14				
89 歳	2	7	9				
90 歳	4	8	12				
91 歳	1	8	9				
92 歳	2	4	6				
93 歳	0	9	9				
94 歳	2	4	6				
95 歳	1	1	2				
96 歳	1	2	3				
97 歳	0	1	1				
98 歳	0	2	2				
99 歳	0	1	1				
100 歳	0	0	0				
101 歳	0	0	0				
102 歳	0	0	0				
103 歳	0	0	0				
104 歳	0	0	0				
105 歳	0	1	1				
106 歳	0	0	0				
107 歳	0	0	0				

校 区 別 年 齢 別 人 口 統 計 表

31 中川副小学校

平成31. 1. 末現在 59 ページ

年 齢	男	女	人 口	年 齢	男	女	人 口
0 歳	11	16	27	36 歳	15	8	23
1 歳	11	9	20	37 歳	24	15	39
2 歳	9	13	22	38 歳	14	13	27
3 歳	7	12	19	39 歳	20	14	34
4 歳	12	8	20	40 歳	17	10	27
5 歳	16	12	28	41 歳	16	14	30
6 歳	11	9	20	42 歳	20	19	39
7 歳	12	7	19	43 歳	8	11	19
8 歳	5	16	21	44 歳	22	9	31
9 歳	6	9	15	45 歳	17	23	40
10 歳	13	7	20	46 歳	16	9	25
11 歳	11	11	22	47 歳	21	19	40
12 歳	11	5	16	48 歳	13	12	25
13 歳	12	6	18	49 歳	15	23	38
14 歳	13	10	23	50 歳	14	21	35
15 歳	9	14	23	51 歳	20	27	47
16 歳	9	9	18	52 歳	18	20	38
17 歳	15	13	28	53 歳	29	22	51
18 歳	12	14	26	54 歳	28	34	62
19 歳	13	5	18	55 歳	22	16	38
20 歳	17	19	36	56 歳	22	13	35
21 歳	12	14	26	57 歳	18	19	37
22 歳	14	23	37	58 歳	20	21	41
23 歳	17	7	24	59 歳	24	23	47
24 歳	12	21	33	60 歳	30	16	46
25 歳	12	14	26	61 歳	24	16	40
26 歳	19	12	31	62 歳	17	17	34
27 歳	17	11	28	63 歳	22	24	46
28 歳	7	12	19	64 歳	22	28	50
29 歳	16	11	27	65 歳	28	25	53
30 歳	11	14	25	66 歳	28	30	58
31 歳	16	14	30	67 歳	22	26	48
32 歳	18	20	38	68 歳	31	27	58
33 歳	20	13	33	69 歳	27	27	54
34 歳	15	20	35	70 歳	38	26	64
35 歳	21	12	33	71 歳	32	28	60

校 区 別 年 齢 別 人 口 統 計 表

31

中川副小学校

平成31. 1. 未現在 60 ページ

年 齢	男	女	人 口			
72 歳	15	15	30			
73 歳	15	14	29			
74 歳	11	32	43			
75 歳	18	19	37			
76 歳	24	24	48			
77 歳	23	23	46			
78 歳	22	24	46			
79 歳	10	30	40			
80 歳	11	16	27			
81 歳	17	29	46			
82 歳	18	18	36			
83 歳	14	29	43			
84 歳	10	28	38			
85 歳	14	16	30			
86 歳	12	25	37			
87 歳	8	15	23			
88 歳	4	19	23			
89 歳	5	14	19			
90 歳	7	15	22			
91 歳	5	9	14			
92 歳	3	8	11			
93 歳	5	11	16			
94 歳	2	5	7			
95 歳	1	9	10			
96 歳	0	3	3			
97 歳	1	3	4			
98 歳	0	2	2			
99 歳	0	3	3			
100 歳	0	3	3			
101 歳	0	1	1			
102 歳	0	0	0			
103 歳	0	0	0			
104 歳	0	0	0			
105 歳	1	0	1			
**合計**	1,512	1,609	3,121			

# 校 区 別 年 齢 別 人 口 統 計 表

32 大詫間小学校

平成31.1.末現在 61 ページ

年 齢	男	女	人 口	年 齢	男	女	人 口
0 歳	6	3	9	36 歳	12	5	17
1 歳	4	9	13	37 歳	5	3	8
2 歳	9	2	11	38 歳	4	7	11
3 歳	8	8	16	39 歳	8	7	15
4 歳	5	3	8	40 歳	7	4	11
5 歳	11	8	19	41 歳	3	6	9
6 歳	7	1	8	42 歳	12	8	20
7 歳	0	5	5	43 歳	7	6	13
8 歳	7	4	11	44 歳	6	7	13
9 歳	6	4	10	45 歳	9	12	21
10 歳	3	3	6	46 歳	9	3	12
11 歳	1	5	6	47 歳	11	13	24
12 歳	6	4	10	48 歳	8	7	15
13 歳	6	3	9	49 歳	11	12	23
14 歳	4	3	7	50 歳	18	8	26
15 歳	4	4	8	51 歳	17	13	30
16 歳	5	9	14	52 歳	11	10	21
17 歳	3	4	7	53 歳	9	8	17
18 歳	4	7	11	54 歳	11	8	19
19 歳	5	4	9	55 歳	10	12	22
20 歳	13	12	25	56 歳	9	10	19
21 歳	9	9	18	57 歳	12	16	28
22 歳	10	5	15	58 歳	17	12	29
23 歳	8	5	13	59 歳	9	8	17
24 歳	7	9	16	60 歳	15	15	30
25 歳	5	3	8	61 歳	14	11	25
26 歳	7	5	12	62 歳	18	12	30
27 歳	5	3	8	63 歳	12	10	22
28 歳	2	7	9	64 歳	13	12	25
29 歳	3	7	10	65 歳	19	21	40
30 歳	9	7	16	66 歳	14	9	23
31 歳	4	7	11	67 歳	13	11	24
32 歳	11	6	17	68 歳	14	8	22
33 歳	7	9	16	69 歳	18	12	30
34 歳	12	6	18	70 歳	22	15	37
35 歳	6	4	10	71 歳	13	12	25

# 校 区 別 年 齢 別 人 口 統 計 表

32 大詫間小学校

平成31. 1. 末現在 62 ページ

年 齢	男	女	人 口			
72 歳	10	13	23			
73 歳	2	11	13			
74 歳	4	9	13			
75 歳	9	13	22			
76 歳	7	12	19			
77 歳	12	13	25			
78 歳	8	21	29			
79 歳	4	8	12			
80 歳	15	16	31			
81 歳	11	14	25			
82 歳	4	13	17			
83 歳	8	10	18			
84 歳	8	14	22			
85 歳	6	8	14			
86 歳	8	6	14			
87 歳	5	13	18			
88 歳	5	6	11			
89 歳	5	7	12			
90 歳	0	8	8			
91 歳	4	9	13			
92 歳	0	7	7			
93 歳	1	9	10			
94 歳	1	4	5			
95 歳	2	0	2			
96 歳	2	2	4			
97 歳	0	1	1			
98 歳	0	0	0			
99 歳	0	1	1			
100 歳	0	1	1			
101 歳	0	0	0			
102 歳	0	1	1			
103 歳	0	1	1			
104 歳	0	0	0			
105 歳	0	1	1			
**合計**	783	802	1,585			

# 校 区 別 年 齢 別 人 口 統 計 表

33

南川副小学校

平成31. 1. 末現在

63 ページ

年 齢	男	女	人 口	年 齢	男	女	人 口
0 歳	24	16	40	36 歳	35	32	67
1 歳	18	15	33	37 歳	31	23	54
2 歳	18	20	38	38 歳	30	31	61
3 歳	22	20	42	39 歳	28	13	41
4 歳	17	19	36	40 歳	27	30	57
5 歳	18	22	40	41 歳	38	28	66
6 歳	15	17	32	42 歳	40	32	72
7 歳	17	20	37	43 歳	29	39	68
8 歳	19	26	45	44 歳	39	32	71
9 歳	29	20	49	45 歳	32	25	57
10 歳	20	20	40	46 歳	29	42	71
11 歳	16	24	40	47 歳	47	33	80
12 歳	29	21	50	48 歳	38	42	80
13 歳	16	26	42	49 歳	34	43	77
14 歳	24	25	49	50 歳	32	35	67
15 歳	15	31	46	51 歳	55	43	98
16 歳	27	31	58	52 歳	35	35	70
17 歳	35	30	65	53 歳	51	32	83
18 歳	27	33	60	54 歳	34	34	68
19 歳	25	17	42	55 歳	32	39	71
20 歳	27	34	61	56 歳	34	41	75
21 歳	27	33	60	57 歳	37	41	78
22 歳	29	23	52	58 歳	31	34	65
23 歳	31	28	59	59 歳	37	39	76
24 歳	26	19	45	60 歳	49	48	97
25 歳	17	29	46	61 歳	47	47	94
26 歳	31	22	53	62 歳	34	52	86
27 歳	34	27	61	63 歳	52	45	97
28 歳	19	23	42	64 歳	55	30	85
29 歳	27	20	47	65 歳	52	54	106
30 歳	27	31	58	66 歳	36	56	92
31 歳	28	21	49	67 歳	50	50	100
32 歳	27	21	48	68 歳	51	46	97
33 歳	30	33	63	69 歳	47	53	100
34 歳	22	35	57	70 歳	44	52	96
35 歳	35	25	60	71 歳	52	50	102



# 校 区 別 年 齢 別 人 口 統 計 表

34

西川副小学校

平成31. 1. 末現在 65 ページ

年 齢	男	女	人 口	年 齢	男	女	人 口
0 歳	23	18	41	36 歳	36	36	72
1 歳	27	28	55	37 歳	45	35	80
2 歳	21	24	45	38 歳	33	43	76
3 歳	29	19	48	39 歳	34	22	56
4 歳	32	22	54	40 歳	28	32	60
5 歳	31	24	55	41 歳	44	32	76
6 歳	28	29	57	42 歳	23	42	65
7 歳	29	23	52	43 歳	32	23	55
8 歳	27	29	56	44 歳	50	39	89
9 歳	21	35	56	45 歳	37	37	74
10 歳	28	28	56	46 歳	36	43	79
11 歳	29	26	55	47 歳	29	28	57
12 歳	18	19	37	48 歳	38	26	64
13 歳	26	28	54	49 歳	36	37	73
14 歳	18	25	43	50 歳	31	30	61
15 歳	22	21	43	51 歳	37	40	77
16 歳	28	25	53	52 歳	21	31	52
17 歳	16	33	49	53 歳	36	39	75
18 歳	23	31	54	54 歳	39	19	58
19 歳	24	25	49	55 歳	29	35	64
20 歳	17	27	44	56 歳	37	40	77
21 歳	20	24	44	57 歳	36	39	75
22 歳	24	24	48	58 歳	32	48	80
23 歳	21	19	40	59 歳	23	35	58
24 歳	26	21	47	60 歳	49	42	91
25 歳	23	20	43	61 歳	29	41	70
26 歳	20	27	47	62 歳	36	37	73
27 歳	27	25	52	63 歳	47	50	97
28 歳	25	19	44	64 歳	35	34	69
29 歳	17	27	44	65 歳	49	51	100
30 歳	22	24	46	66 歳	40	51	91
31 歳	26	29	55	67 歳	42	43	85
32 歳	29	25	54	68 歳	52	44	96
33 歳	40	35	75	69 歳	63	51	114
34 歳	28	26	54	70 歳	41	48	89
35 歳	26	27	53	71 歳	41	52	93

校 区 別 年 齢 別 人 口 統 計 表

34

西川副小学校

平成31. 1. 末現在 66 ページ

年 齢	男	女	人 口			
72 歳	33	35	68			
73 歳	21	30	51			
74 歳	30	33	63			
75 歳	21	34	55			
76 歳	28	44	72			
77 歳	30	37	67			
78 歳	26	36	62			
79 歳	24	30	54			
80 歳	17	24	41			
81 歳	34	39	73			
82 歳	15	25	40			
83 歳	24	35	59			
84 歳	16	24	40			
85 歳	16	18	34			
86 歳	13	26	39			
87 歳	14	17	31			
88 歳	6	23	29			
89 歳	15	17	32			
90 歳	8	14	22			
91 歳	6	18	24			
92 歳	4	9	13			
93 歳	0	12	12			
94 歳	3	4	7			
95 歳	2	7	9			
96 歳	0	5	5			
97 歳	0	7	7			
98 歳	0	2	2			
99 歳	0	1	1			
100 歳	0	3	3			
101 歳	1	0	1			
102 歳	0	0	0			
103 歳	0	2	2			
104 歳	0	0	0			
105 歳	0	1	1			
**合計**	2,644	2,898	5,542			

# 校 区 別 年 齢 別 人 口 統 計 表

35

東与賀小学校

平成31. 1. 末現在

67 ページ

年 齢	男	女	人 口	年 齢	男	女	人 口
0 歳	22	38	60	36 歳	40	50	90
1 歳	23	35	58	37 歳	52	45	97
2 歳	45	42	87	38 歳	50	45	95
3 歳	30	31	61	39 歳	54	41	95
4 歳	41	41	82	40 歳	61	56	117
5 歳	42	48	90	41 歳	55	51	106
6 歳	31	33	64	42 歳	54	55	109
7 歳	47	41	88	43 歳	62	58	120
8 歳	36	40	76	44 歳	69	80	149
9 歳	38	53	91	45 歳	50	70	120
10 歳	46	37	83	46 歳	52	58	110
11 歳	37	48	85	47 歳	72	51	123
12 歳	52	39	91	48 歳	49	64	113
13 歳	52	50	102	49 歳	50	62	112
14 歳	66	46	112	50 歳	66	48	114
15 歳	52	53	105	51 歳	50	58	108
16 歳	50	46	96	52 歳	44	47	91
17 歳	54	49	103	53 歳	66	59	125
18 歳	58	53	111	54 歳	60	48	108
19 歳	56	48	104	55 歳	52	49	101
20 歳	43	46	89	56 歳	51	52	103
21 歳	41	57	98	57 歳	61	57	118
22 歳	40	35	75	58 歳	51	53	104
23 歳	46	36	82	59 歳	48	54	102
24 歳	22	36	58	60 歳	49	54	103
25 歳	35	30	65	61 歳	49	53	102
26 歳	29	29	58	62 歳	42	47	89
27 歳	25	41	66	63 歳	49	66	115
28 歳	28	36	64	64 歳	53	58	111
29 歳	32	37	69	65 歳	62	58	120
30 歳	39	35	74	66 歳	60	52	112
31 歳	42	34	76	67 歳	54	67	121
32 歳	40	41	81	68 歳	68	60	128
33 歳	50	47	97	69 歳	62	59	121
34 歳	55	50	105	70 歳	59	84	143
35 歳	49	45	94	71 歳	50	48	98

校 区 別 年 齢 別 人 口 統 計 表

35 東与賀小学校

平成31. 1. 末現在 68 ページ

年 齢	男	女	人 口			
72 歳	50	53	103			
73 歳	25	31	56			
74 歳	44	46	90			
75 歳	35	50	85			
76 歳	39	33	72			
77 歳	36	48	84			
78 歳	32	34	66			
79 歳	20	36	56			
80 歳	35	35	70			
81 歳	27	42	69			
82 歳	15	48	63			
83 歳	24	34	58			
84 歳	26	34	60			
85 歳	15	36	51			
86 歳	16	31	47			
87 歳	11	31	42			
88 歳	14	27	41			
89 歳	10	26	36			
90 歳	9	25	34			
91 歳	4	12	16			
92 歳	3	20	23			
93 歳	1	12	13			
94 歳	3	19	22			
95 歳	0	11	11			
96 歳	1	6	7			
97 歳	0	7	7			
98 歳	2	4	6			
99 歳	1	3	4			
100 歳	0	0	0			
101 歳	0	1	1			
102 歳	1	0	1			
**合計**	3,969	4,318	8,287			

# 校 区 別 年 齢 別 人 口 統 計 表

36 思齊小学校

平成31. 1. 末現在 69 ページ

年 齢	男	女	人 口	年 齢	男	女	人 口
0 歳	30	24	54	36 歳	48	44	92
1 歳	33	30	63	37 歳	42	46	88
2 歳	27	28	55	38 歳	41	45	86
3 歳	26	29	55	39 歳	40	45	85
4 歳	37	34	71	40 歳	52	54	106
5 歳	43	37	80	41 歳	56	54	110
6 歳	40	30	70	42 歳	46	56	102
7 歳	46	32	78	43 歳	48	45	93
8 歳	43	36	79	44 歳	48	64	112
9 歳	36	42	78	45 歳	52	51	103
10 歳	35	36	71	46 歳	47	51	98
11 歳	36	46	82	47 歳	44	41	85
12 歳	41	44	85	48 歳	53	50	103
13 歳	42	36	78	49 歳	54	39	93
14 歳	32	36	68	50 歳	52	67	119
15 歳	44	39	83	51 歳	52	65	117
16 歳	44	49	93	52 歳	48	49	97
17 歳	48	48	96	53 歳	50	44	94
18 歳	57	40	97	54 歳	61	55	116
19 歳	43	28	71	55 歳	50	56	106
20 歳	38	34	72	56 歳	49	60	109
21 歳	40	37	77	57 歳	50	43	93
22 歳	35	29	64	58 歳	58	54	112
23 歳	31	36	67	59 歳	43	66	109
24 歳	42	38	80	60 歳	59	53	112
25 歳	34	29	63	61 歳	62	60	122
26 歳	50	40	90	62 歳	61	54	115
27 歳	30	35	65	63 歳	63	57	120
28 歳	41	31	72	64 歳	55	51	106
29 歳	36	32	68	65 歳	59	57	116
30 歳	34	45	79	66 歳	62	53	115
31 歳	45	47	92	67 歳	43	69	112
32 歳	39	41	80	68 歳	58	52	110
33 歳	41	53	94	69 歳	49	60	109
34 歳	47	37	84	70 歳	68	54	122
35 歳	38	46	84	71 歳	60	74	134



# 年 齡 別 人 口 統 計 表

平成31.1. 末現在 1 ページ

佐賀市							
年 齢	男	女	人 口	年 齢	男	女	人 口
0 歳	936	895	1,831	20 歳	1,170	1,204	2,374
1 歳	1,025	927	1,952	21 歳	1,175	1,248	2,423
2 歳	995	965	1,960	22 歳	1,171	1,256	2,427
3 歳	1,083	1,031	2,114	23 歳	1,185	1,109	2,294
4 歳	1,095	1,048	2,143	24 歳	1,165	1,170	2,335
**合計**	5,134	4,866	10,000	**合計**	5,866	5,987	11,853
5 歳	1,075	1,019	2,094	25 歳	1,046	1,114	2,160
6 歳	1,143	1,018	2,161	26 歳	1,200	1,061	2,261
7 歳	1,207	1,059	2,266	27 歳	1,078	1,141	2,219
8 歳	1,110	1,071	2,181	28 歳	1,080	1,056	2,136
9 歳	1,095	1,093	2,188	29 歳	1,063	1,122	2,185
**合計**	5,630	5,260	10,890	**合計**	5,467	5,494	10,961
10 歳	1,149	1,115	2,264	30 歳	1,135	1,204	2,339
11 歳	1,049	1,072	2,121	31 歳	1,173	1,230	2,403
12 歳	1,118	1,046	2,164	32 歳	1,233	1,307	2,540
13 歳	1,082	1,102	2,184	33 歳	1,337	1,397	2,734
14 歳	1,139	1,075	2,214	34 歳	1,329	1,366	2,695
**合計**	5,537	5,410	10,947	**合計**	6,207	6,504	12,711
15 歳	1,108	1,092	2,200	35 歳	1,354	1,347	2,701
16 歳	1,184	1,179	2,363	36 歳	1,412	1,494	2,906
17 歳	1,229	1,148	2,377	37 歳	1,419	1,399	2,818
18 歳	1,282	1,251	2,533	38 歳	1,459	1,427	2,886
19 歳	1,168	1,141	2,309	39 歳	1,436	1,475	2,911
**合計**	5,971	5,811	11,782	**合計**	7,080	7,142	14,222

# 年 齡 別 人 口 統 計 表

佐賀市

平成31. 1. 末現在 2 ページ

年 齢	男	女	人 口	年 齢	男	女	人 口
40 歳	1,471	1,483	2,954	60 歳	1,488	1,562	3,050
41 歳	1,481	1,532	3,013	61 歳	1,367	1,449	2,816
42 歳	1,481	1,624	3,105	62 歳	1,387	1,606	2,993
43 歳	1,568	1,594	3,162	63 歳	1,538	1,614	3,152
44 歳	1,664	1,706	3,370	64 歳	1,483	1,600	3,083
**合計**	7,665	7,939	15,604	**合計**	7,263	7,831	15,094
45 歳	1,584	1,723	3,307	65 歳	1,583	1,702	3,285
46 歳	1,580	1,664	3,244	66 歳	1,559	1,717	3,276
47 歳	1,597	1,636	3,233	67 歳	1,581	1,785	3,366
48 歳	1,516	1,540	3,056	68 歳	1,685	1,829	3,514
49 歳	1,457	1,608	3,065	69 歳	1,770	1,964	3,734
**合計**	7,734	8,171	15,905	**合計**	8,178	8,997	17,175
50 歳	1,521	1,598	3,119	70 歳	1,728	1,899	3,627
51 歳	1,477	1,628	3,105	71 歳	1,599	1,841	3,440
52 歳	1,222	1,338	2,560	72 歳	1,106	1,377	2,483
53 歳	1,460	1,557	3,017	73 歳	876	1,119	1,995
54 歳	1,389	1,567	2,956	74 歳	1,063	1,420	2,483
**合計**	7,069	7,688	14,757	**合計**	6,372	7,656	14,028
55 歳	1,395	1,515	2,910	75 歳	1,070	1,415	2,485
56 歳	1,380	1,481	2,861	76 歳	1,025	1,434	2,459
57 歳	1,374	1,502	2,876	77 歳	1,071	1,492	2,563
58 歳	1,377	1,523	2,900	78 歳	960	1,357	2,317
59 歳	1,294	1,530	2,824	79 歳	869	1,228	2,097
**合計**	6,820	7,551	14,371	**合計**	4,995	6,926	11,921

# 年 齡 別 人 口 統 計 表

佐賀市

平成31. 1. 末現在 3 ページ

年 齢	男	女	人 口	年 齢	男	女	人 口
80 歳	766	1,073	1,839	100 歳	10	43	53
81 歳	837	1,325	2,162	101 歳	2	38	40
82 歳	740	1,128	1,868	102 歳	4	21	25
83 歳	744	1,117	1,861	103 歳	0	18	18
84 歳	662	1,139	1,801	104 歳	0	8	8
**合計**	3,749	5,782	9,531	**合計**	16	128	144
85 歳	546	1,053	1,599	105 歳	1	6	7
86 歳	511	1,105	1,616	106 歳	0	1	1
87 歳	486	956	1,442	107 歳	0	2	2
88 歳	372	830	1,202	108 歳	0	3	3
89 歳	323	788	1,111	109 歳	0	0	0
**合計**	2,238	4,732	6,970	**合計**	1	12	13
90 歳	261	704	965	110 歳	0	0	0
91 歳	211	546	757	111 歳	0	0	0
92 歳	164	494	658	112 歳	0	0	0
93 歳	149	460	609	113 歳	0	1	1
94 歳	79	333	412	**合計**	0	1	1
**合計**	864	2,537	3,401	**総計**	110,038	123,228	233,266
95 歳	70	260	330				
96 歳	50	186	236				
97 歳	27	169	196				
98 歳	17	113	130				
99 歳	18	75	93				
**合計**	182	803	985				

## 町・丁目・大字別人口統計表

平成31. 1. 末現在 1 ページ

町・丁目・大字名	世帯数	人口	男	女	町・丁目・大字名	世帯数	人口	男	女
駅前中央一丁目	274	514	245	269	多布施二丁目	418	834	364	470
駅前中央二丁目	489	943	438	505	多布施三丁目	469	1,045	493	552
駅前中央三丁目	401	789	381	408	多布施四丁目	760	1,498	673	825
大財一丁目	209	360	166	194	天神一丁目	218	432	199	233
大財二丁目	429	802	370	432	天神二丁目	353	658	300	358
大財三丁目	334	612	300	312	天神三丁目	0	0	0	0
大財四丁目	292	537	248	289	天祐一丁目	438	902	417	485
大財五丁目	244	547	257	290	天祐二丁目	303	621	291	330
大財六丁目	497	1,101	502	599	唐人一丁目	290	575	264	311
神園一丁目	58	142	70	72	唐人二丁目	96	159	82	77
神園二丁目	279	585	284	301	西田代一丁目	180	347	154	193
神園三丁目	482	969	459	510	西田代二丁目	131	255	124	131
神園四丁目	228	399	169	230	日の出一丁目	712	1,422	697	725
神園五丁目	268	587	258	329	日の出二丁目	0	0	0	0
神園六丁目	197	390	181	209	松原一丁目	169	312	149	163
神野西一丁目	189	451	197	254	松原二丁目	184	386	162	224
神野西二丁目	288	594	290	304	松原三丁目	44	82	43	39
神野西三丁目	418	985	443	542	松原四丁目	293	521	227	294
神野西四丁目	482	1,139	535	604	水ヶ江一丁目	355	740	354	386
神野東一丁目	262	560	242	318	水ヶ江二丁目	480	1,059	475	584
神野東二丁目	195	338	172	166	水ヶ江三丁目	185	415	202	213
神野東三丁目	267	492	229	263	水ヶ江四丁目	277	686	335	351
神野東四丁目	261	580	279	301	水ヶ江五丁目	271	598	281	317
材木一丁目	85	156	64	92	水ヶ江六丁目	320	669	310	359
材木二丁目	166	340	158	182	八戸一丁目	174	382	183	199
城内一丁目	190	391	187	204	八戸二丁目	253	533	245	288
城内二丁目	190	367	173	194	八戸溝一丁目	272	651	314	337
白山一丁目	225	498	218	280	八戸溝二丁目	226	492	232	260
白山二丁目	152	277	121	156	八戸溝三丁目	204	435	215	220
末広一丁目	461	1,127	537	590	若宮一丁目	830	1,848	859	989
末広二丁目	426	797	386	411	若宮二丁目	417	858	394	464
田代一丁目	349	666	309	357	若宮三丁目	654	1,318	566	752
田代二丁目	380	727	322	405	若楠一丁目	174	431	197	234
多布施一丁目	362	707	341	366	若楠二丁目	326	737	352	385

## 町・丁目・大字別人口統計表

平成31. 1. 末現在 2 ページ

町・丁目・大字名	世帯数	人口	男	女	町・丁目・大字名	世帯数	人口	男	女
若楠三丁目	427	1,038	487	551	兵庫南四丁目	280	659	309	350
高木瀬東一丁目	391	886	408	478	南佐賀一丁目	338	690	334	356
高木瀬東二丁目	363	861	396	465	南佐賀二丁目	313	729	339	390
高木瀬東三丁目	386	898	411	487	南佐賀三丁目	380	775	381	394
高木瀬東四丁目	435	985	448	537	新栄東一丁目	88	208	84	124
高木瀬東五丁目	458	1,068	480	588	新栄東二丁目	160	428	210	218
高木瀬東六丁目	551	1,038	438	600	新栄東三丁目	191	464	213	251
高木瀬西一丁目	114	242	108	134	新栄東四丁目	293	683	296	387
高木瀬西二丁目	408	957	490	467	新栄西一丁目	232	527	240	287
高木瀬西三丁目	256	583	263	320	新栄西二丁目	161	431	215	216
高木瀬西四丁目	469	1,111	561	550	兵庫北一丁目	603	1,570	767	803
高木瀬西五丁目	436	1,025	482	543	兵庫北二丁目	709	1,456	685	771
高木瀬西六丁目	19	35	16	19	兵庫北三丁目	226	523	233	290
鍋島一丁目	700	1,706	813	893	兵庫北四丁目	81	224	108	116
鍋島二丁目	642	1,526	701	825	兵庫北五丁目	264	725	343	382
鍋島三丁目	578	1,205	568	637	兵庫北六丁目	232	460	223	237
鍋島四丁目	349	687	336	351	兵庫北七丁目	327	796	379	417
鍋島五丁目	405	798	334	464	愛敬町	212	325	165	160
鍋島六丁目	488	1,046	513	533	赤松町	329	588	262	326
開成一丁目	543	1,153	455	698	朝日町	327	756	347	409
開成二丁目	382	925	439	486	伊勢町	427	853	394	459
開成三丁目	206	520	257	263	今宿町	238	493	226	267
開成四丁目	148	347	158	189	駅南本町	316	638	289	349
開成五丁目	317	807	394	413	大財北町	161	324	161	163
開成六丁目	384	954	479	475	鬼丸町	710	1,658	775	883
光一丁目	361	732	360	372	卸本町	211	546	254	292
光二丁目	509	1,089	471	618	川原町	78	181	78	103
光三丁目	312	918	398	520	呉服元町	167	302	147	155
木原一丁目	539	1,269	597	672	紺屋町	155	284	140	144
木原二丁目	574	1,286	592	694	栄町	58	83	30	53
木原三丁目	353	870	399	471	道祖元町	125	222	113	109
兵庫南一丁目	609	1,532	716	816	下田町	185	444	203	241
兵庫南二丁目	548	1,237	581	656	昭栄町	296	706	324	382
兵庫南三丁目	479	1,150	497	653	新生町	314	805	404	401

## 町・丁目・大字別人口統計表

平成31. 1. 末現在 3 ページ

町・丁目・大字名	世帯数	人口	男	女	町・丁目・大字名	世帯数	人口	男	女
新中町	172	402	173	229	北川副町大字江上	360	1,106	539	567
成章町	119	214	96	118	北川副町大字木原	0	0	0	0
高木町	280	546	250	296	北川副町大字光法	943	2,249	1,038	1,211
高木瀬団地	202	254	107	147	北川副町大字新郷	226	546	275	271
中央本町	88	183	88	95	巨勢町大字高尾	399	1,001	476	525
天祐団地	247	344	130	214	巨勢町大字修理田	451	1,167	555	612
中折町	307	697	317	380	巨勢町大字東西	89	217	98	119
長瀬町	372	801	353	448	巨勢町大字牛島	1,438	3,223	1,540	1,683
中の小路	152	274	121	153	兵庫町大字洲	528	1,424	691	733
中の館町	254	621	285	336	兵庫町大字西洲	93	282	139	143
西魚町	69	124	60	64	兵庫町大字藤木	408	1,170	587	583
八幡小路	143	310	139	171	兵庫町大字瓦町	302	744	331	413
八丁畷町	228	425	214	211	兵庫町大字若宮	390	1,042	494	548
東佐賀町	486	1,007	433	574	高木瀬町大字東高木	368	888	404	484
堀川町	325	710	333	377	高木瀬町大字長瀬	950	2,332	1,122	1,210
緑小路	89	142	75	67	鍋島町大字八戸溝	1,365	3,420	1,634	1,786
柳町	85	155	76	79	鍋島町大字森田	955	2,693	1,308	1,385
与賀町	311	574	279	295	鍋島町大字鍋島	246	557	262	295
六座町	299	653	304	349	鍋島町大字蛸久	745	1,797	838	959
西田代町	14	15	9	6	鍋島町大字八戸	737	1,780	857	923
新郷本町	632	1,437	642	795	金立町大字金立	1,159	2,385	1,164	1,221
嘉瀬町大字荻野	405	1,030	487	543	金立町大字薬師丸	153	391	181	210
嘉瀬町大字中原	851	1,850	851	999	金立町大字千布	738	1,815	870	945
嘉瀬町大字扇町	403	920	405	515	久保泉町大字上和泉	308	794	381	413
嘉瀬町大字十五	415	1,125	523	602	久保泉町大字下和泉	461	1,044	515	529
西与賀町大字高太郎	316	866	416	450	久保泉町大字川久保	867	1,887	878	1,009
西与賀町大字厘外	618	1,293	602	691	蓮池町大字蓮池	265	658	297	361
西与賀町大字相応津	107	283	139	144	蓮池町大字見島	150	384	192	192
西与賀町字今津	108	238	104	134	蓮池町大字小松	223	571	275	296
本庄町大字本庄	3,266	6,101	3,058	3,043	蓮池町大字古賀	60	150	68	82
本庄町大字鹿子	411	997	485	512	諸富町大字大堂	456	1,127	550	577
本庄町大字正里	68	178	86	92	諸富町大字徳富	1,360	3,444	1,658	1,786
本庄町大字袋	1,110	2,646	1,275	1,371	諸富町大字諸富津	490	1,013	458	555
本庄町大字末次	925	2,157	1,043	1,114	諸富町大字寺井津	351	879	430	449

## 町・丁目・大字別人口統計表

平成31.1. 末現在 4 ページ

町・丁目・大字名	世帯数	人口	男	女	町・丁目・大字名	世帯数	人口	男	女
諸富町大字為重	882	2,517	1,195	1,322	富士町大字松瀬	40	100	47	53
諸富町大字山領	606	1,495	721	774	富士町大字梅野	0	0	0	0
大和町大字尼寺	3,079	7,296	3,447	3,849	三瀬村三瀬	258	614	291	323
大和町大字久池井	3,518	8,648	4,082	4,566	三瀬村藤原	150	421	205	216
大和町大字八反原	31	66	28	38	三瀬村杠	84	242	121	121
大和町大字川上	607	1,684	810	874	川副町大字犬井道	1,151	3,216	1,520	1,696
大和町大字東山田	672	1,908	888	1,020	川副町大字鹿江	1,013	2,610	1,235	1,375
大和町大字池上	286	838	392	446	川副町大字南里	752	1,866	886	980
大和町大字久留間	520	1,315	631	684	川副町大字西古賀	638	1,799	845	954
大和町大字梅野	246	644	309	335	川副町大字小々森	662	1,877	913	964
大和町大字名尾	33	85	44	41	川副町大字福富	575	1,299	638	661
大和町大字松瀬	163	430	207	223	川副町大字早津江津	220	541	251	290
富士町大字市川	71	225	107	118	川副町大字早津江	482	1,281	623	658
富士町大字内野	145	250	136	114	川副町大字大詫間	536	1,585	783	802
富士町大字大串	51	166	87	79	東与賀町大字下古賀	1,268	3,654	1,760	1,894
富士町大字大野	7	21	11	10	東与賀町大字田中	949	2,816	1,347	1,469
富士町大字小副川	253	585	272	313	東与賀町大字飯盛	688	1,817	862	955
富士町大字鎌原	11	31	16	15	久保田町大字徳万	1,014	2,599	1,226	1,373
富士町大字上合瀬	27	87	41	46	久保田町大字新田	677	1,977	977	1,000
富士町大字上熊川	124	260	118	142	久保田町大字久富	686	1,830	861	969
富士町大字上無津呂	72	184	95	89	久保田町大字久保田	442	1,245	605	640
富士町大字栗並	41	133	67	66	久保田町大字江戸	79	195	93	102
富士町大字古場	53	117	61	56					
富士町大字下合瀬	30	94	42	52	**総計**	100,185	233,266	110,038	123,228
富士町大字下熊川	57	146	66	80					
富士町大字下無津呂	53	141	70	71					
富士町大字杉山	41	107	50	57					
富士町大字関屋	69	218	106	112					
富士町大字苜木	18	37	17	20					
富士町大字中原	40	109	51	58					
富士町大字畑瀬	5	16	6	10					
富士町大字藤瀬	23	55	25	30					
富士町大字古湯	189	471	218	253					
富士町大字麻那古	56	141	69	72					