

住民基本台帳月報

(第1表) 人口, 世帯数

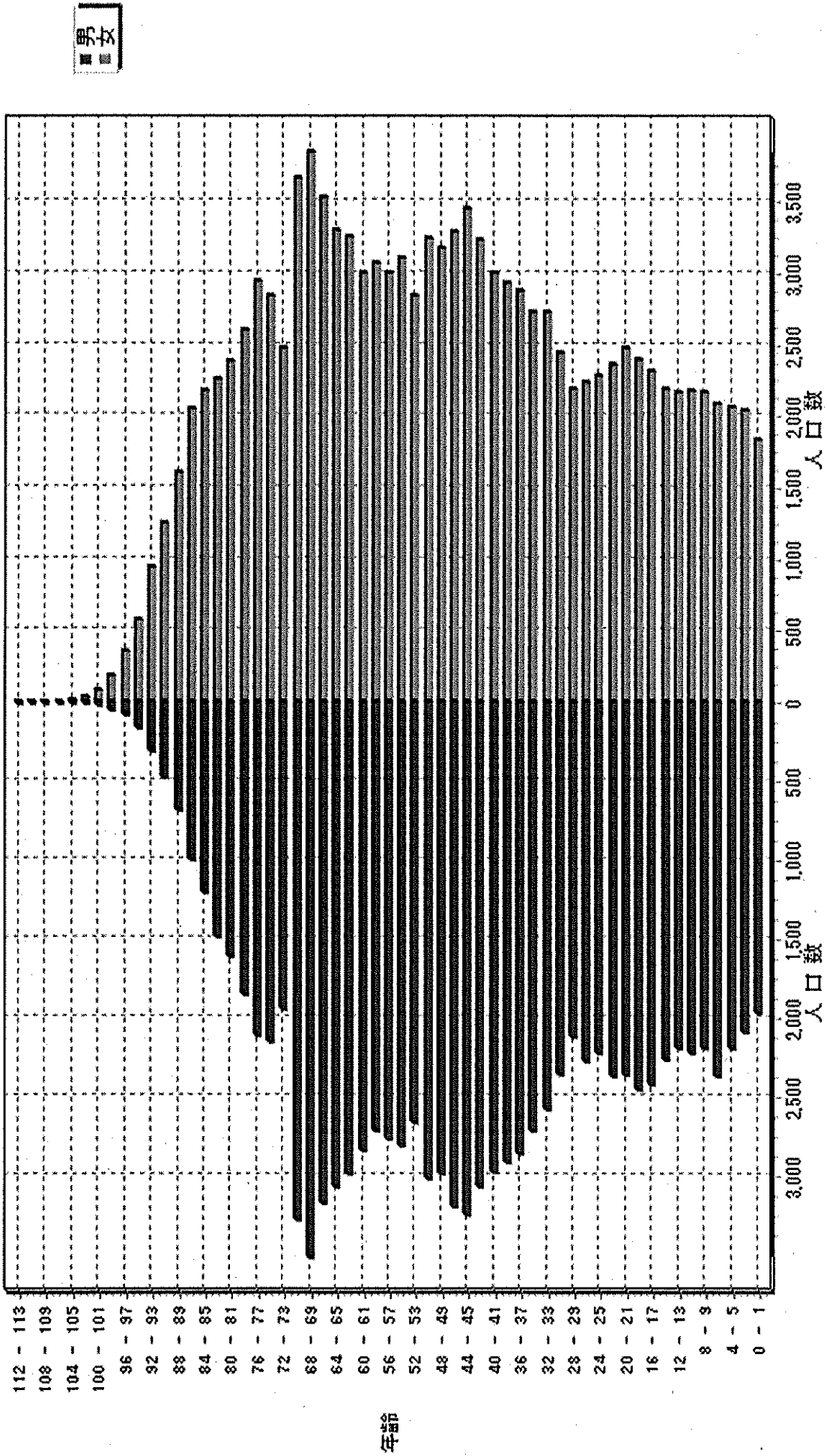
平成30年12月分

人 口			
区分	男	女	計
日本人	109,274	122,360	231,634
外国人	834	969	1,803
計	110,108	123,329	233,437

世 帯 数			
日本人のみ	外国人のみ	混合	計
98,740	1,171	314	100,225

人口ピラミッド

平成30. 12. 末現在



校 区 別 男 女 統 計 表

平成30 . 12 . 未現在 1 ページ

校区 (小学校) 名	校区コード	世帯数	人 口	男	女
勸興小学校	01	3,429	6,631	3,065	3,566
循誘小学校	02	4,416	8,662	3,968	4,694
日新小学校	03	4,269	9,241	4,333	4,908
赤松小学校	04	3,840	8,330	3,890	4,440
神野小学校	05	5,591	11,510	5,313	6,197
西与賀小学校	06	2,618	5,978	2,749	3,229
嘉瀬小学校	07	2,066	4,916	2,263	2,653
巨勢小学校	08	2,285	5,406	2,574	2,832
兵庫小学校	09	6,363	15,595	7,369	8,226
高木瀬小学校	10	6,116	13,994	6,564	7,430
北川副小学校	11	5,407	12,601	5,881	6,720
本庄小学校	12	5,794	12,094	5,953	6,141
鍋島小学校	13	5,577	13,052	6,191	6,861
金立小学校	14	2,048	4,583	2,209	2,374
久保泉小学校	15	1,647	3,737	1,778	1,959
芙蓉小学校	16	698	1,761	832	929
新栄小学校	17	3,181	7,129	3,316	3,813
若楠小学校	18	3,809	7,981	3,681	4,300
開成小学校	19	3,982	9,649	4,512	5,137
諸富北小学校	20	2,298	5,577	2,657	2,920
諸富南小学校	21	1,837	4,899	2,354	2,545
春日小学校	22	3,562	8,453	3,982	4,471
川上小学校	23	2,084	5,755	2,724	3,031
松梅小学校	24	369	995	477	518
春日北小学校	25	3,140	7,710	3,662	4,048
富士南小学校	26	0	0	0	0
富士小学校	27	1,016	2,426	1,148	1,278
北山小学校	28	320	898	450	448
北山東部小学校	29	139	372	177	195
三瀬小学校	30	490	1,276	617	659
中川副小学校	31	1,281	3,128	1,509	1,619
大詫間小学校	32	537	1,587	784	803
南川副小学校	33	2,164	5,822	2,750	3,072
西川副小学校	34	2,054	5,556	2,650	2,906

校区別・町・丁目・大字別人口統計表

01 勸興小学校

平成30.12.末現在 1 ページ

町・丁目・大字名	世帯数	人口	男	女
駅前中央一丁目	20	30	16	14
大財一丁目	72	138	62	76
大財三丁目	94	195	111	84
白山一丁目	224	494	217	277
白山二丁目	152	277	121	156
多布施一丁目	363	709	345	364
多布施二丁目	417	827	360	467
天神一丁目	218	433	202	231
天神二丁目	61	90	45	45
唐人一丁目	290	575	267	308
唐人二丁目	95	160	82	78
松原一丁目	168	311	148	163
松原二丁目	185	389	165	224
愛敬町	207	319	163	156
駅南本町	317	641	292	349
呉服元町	50	70	27	43
成章町	120	215	97	118
中央本町	87	182	87	95
中の小路	147	270	121	149
八幡小路	142	306	137	169
** 小計 **	3,429	6,631	3,065	3,566

校区別・町・丁目・大字別人口統計表

02 循誘小学校

平成30.12.末現在 2 ページ

町・丁目・大字名	世帯数	人口	男	女
駅前中央三丁目	55	86	45	41
大財一丁目	136	220	104	116
大財二丁目	429	799	369	430
大財三丁目	243	421	190	231
大財四丁目	292	535	245	290
大財五丁目	243	545	254	291
大財六丁目	495	1,098	503	595
材木一丁目	85	157	64	93
材木二丁目	165	339	158	181
田代一丁目	347	660	305	355
田代二丁目	382	728	322	406
松原三丁目	41	75	40	35
松原四丁目	189	368	159	209
愛敬町	3	3	2	1
朝日町	40	80	37	43
今宿町	41	89	43	46
大財北町	14	23	12	11
呉服元町	117	231	118	113
紺屋町	156	285	141	144
高木町	281	550	251	299
東佐賀町	486	1,010	437	573
柳町	86	158	76	82
巨勢町大字牛島	90	202	93	109
** 小計 **	4,416	8,662	3,968	4,694

校区別・町・丁目・大字別人口統計表

03 日新小学校		平成30.12.末現在			3 ページ
町・丁目・大字名	世帯数	人口	男	女	
末広一丁目	462	1,130	539	591	
末広二丁目	149	272	135	137	
多布施三丁目	472	1,053	500	553	
西田代一丁目	180	347	155	192	
西田代二丁目	131	256	124	132	
八戸一丁目	175	383	184	199	
八戸二丁目	254	537	246	291	
伊勢町	426	849	390	459	
川原町	71	168	72	96	
道祖元町	126	224	114	110	
下田町	186	445	204	241	
昭栄町	296	708	323	385	
新生町	95	246	131	115	
中折町	289	655	300	355	
長瀬町	371	801	353	448	
西魚町	69	127	61	66	
与賀町	203	370	188	182	
六座町	300	655	305	350	
西田代町	14	15	9	6	
*** 小計 ***	4,269	9,241	4,333	4,908	

校区別・町・丁目・大字別人口統計表

04 赤松小学校

平成30.12.末現在 4 ページ

町・丁目・大字名	世帯数	人口	男	女
城内一丁目	188	393	186	207
城内二丁目	192	372	177	195
松原三丁目	3	7	3	4
松原四丁目	101	154	67	87
水ヶ江一丁目	354	737	351	386
水ヶ江二丁目	475	1,051	472	579
水ヶ江三丁目	184	413	201	212
水ヶ江四丁目	279	692	339	353
水ヶ江五丁目	183	416	198	218
水ヶ江六丁目	58	119	54	65
赤松町	331	591	264	327
朝日町	73	142	68	74
今宿町	10	27	13	14
鬼丸町	712	1,668	782	886
川原町	7	13	6	7
中の館町	257	620	285	335
堀川町	323	708	332	376
与賀町	110	207	92	115
** 小計 **	3,840	8,330	3,890	4,440

校区別・町・丁目・大字別人口統計表

05 神野小学校

平成30.12.末現在 5 ページ

町・丁目・大字名	世帯数	人口	男	女
駅前中央一丁目	257	488	233	255
駅前中央二丁目	494	951	441	510
駅前中央三丁目	198	378	181	197
神園一丁目	59	143	71	72
神園二丁目	279	587	286	301
神園三丁目	369	790	366	424
神園四丁目	228	399	169	230
神園五丁目	214	475	210	265
神園六丁目	58	104	53	51
神野西一丁目	189	451	197	254
神野西二丁目	288	591	289	302
神野西三丁目	416	981	444	537
神野西四丁目	482	1,140	537	603
神野東一丁目	264	562	242	320
神野東二丁目	197	340	173	167
神野東三丁目	227	416	194	222
神野東四丁目	226	493	236	257
多布施四丁目	760	1,497	673	824
天神二丁目	292	569	256	313
栄町	58	83	30	53
新中町	36	72	32	40
*** 小計 ***	5,591	11,510	5,313	6,197

校区別・町・丁目・大字別人口統計表

06 西与賀小学校

平成30.12.末現在 6 ページ

町・丁目・大字名	世帯数	人口	男	女
末広二丁目	282	538	254	284
光一丁目	360	732	360	372
光二丁目	506	1,090	470	620
光三丁目	311	916	397	519
嘉瀬町大字十五	9	21	7	14
西与賀町大字高太郎	316	865	416	449
西与賀町大字厘外	620	1,295	603	692
西与賀町大字相応津	106	283	138	145
西与賀町字今津	108	238	104	134
** 小計 **	2,618	5,978	2,749	3,229

校区別・町・丁目・大字別人口統計表

07 嘉瀬小学校

平成30.12.末現在 7 ページ

町・丁目・大字名	世帯数	人口	男	女
嘉瀬町大字荻野	407	1,036	490	546
嘉瀬町大字中原	854	1,854	851	1,003
嘉瀬町大字扇町	405	926	408	518
嘉瀬町大字十五	400	1,100	514	586
*** 小計 ***	2,066	4,916	2,263	2,653

校区別・町・丁目・大字別人口統計表

08 巨勢小学校

平成30.12.末現在 8 ページ

町・丁目・大字名	世帯数	人口	男	女
巨勢町大字高尾	401	1,004	477	527
巨勢町大字修理田	445	1,155	549	606
巨勢町大字東西	88	213	96	117
巨勢町大字牛島	1,351	3,034	1,452	1,582
** 小計 **	2,285	5,406	2,574	2,832

校区別・町・丁目・大字別人口統計表

09 兵庫小学校

平成30.12.末現在 9 ページ

町・丁目・大字名	世帯数	人口	男	女
駅前中央三丁目	150	327	155	172
兵庫南一丁目	609	1,524	708	816
兵庫南二丁目	549	1,241	586	655
兵庫南三丁目	478	1,151	497	654
兵庫南四丁目	279	659	308	351
兵庫北一丁目	601	1,569	767	802
兵庫北二丁目	707	1,455	685	770
兵庫北三丁目	227	523	233	290
兵庫北四丁目	81	224	108	116
兵庫北五丁目	262	722	341	381
兵庫北六丁目	232	462	222	240
兵庫北七丁目	322	789	376	413
大財北町	147	301	149	152
兵庫町大字渚	526	1,420	689	731
兵庫町大字西渚	94	282	138	144
兵庫町大字藤木	406	1,166	586	580
兵庫町大字瓦町	302	738	328	410
兵庫町大字若宮	391	1,042	493	549
** 小計 **	6,363	15,595	7,369	8,226

校区別・町・丁目・大字別人口統計表

10 高木瀬小学校

平成30.12.末現在 10 ページ

町・丁目・大字名	世帯数	人口	男	女
日の出一丁目	513	1,072	532	540
高木瀬東一丁目	391	884	406	478
高木瀬東二丁目	367	870	400	470
高木瀬東三丁目	386	900	412	488
高木瀬東四丁目	438	991	451	540
高木瀬東五丁目	460	1,067	482	585
高木瀬東六丁目	546	1,032	436	596
高木瀬西一丁目	114	243	108	135
高木瀬西二丁目	408	959	490	469
高木瀬西三丁目	251	578	260	318
高木瀬西四丁目	463	1,104	556	548
高木瀬西五丁目	438	1,029	483	546
高木瀬西六丁目	19	35	16	19
高木瀬町大字東高木	371	893	405	488
高木瀬町大字長瀬	951	2,337	1,127	1,210
** 小計 **	6,116	13,994	6,564	7,430

校区別・町・丁目・大字別人口統計表

11 北川副小学校		平成30. 12. 末現在 11 ページ		
町・丁目・大字名	世帯数	人口	男	女
水ヶ江五丁目	71	151	71	80
水ヶ江六丁目	263	551	256	295
木原一丁目	537	1,262	593	669
木原二丁目	584	1,300	592	708
木原三丁目	353	869	398	471
南佐賀一丁目	336	687	331	356
南佐賀二丁目	315	734	341	393
南佐賀三丁目	382	784	385	399
朝日町	213	536	243	293
今宿町	188	379	170	209
新郷本町	632	1,438	644	794
北川副町大字江上	360	1,109	541	568
北川副町大字光法	945	2,249	1,037	1,212
北川副町大字新郷	228	552	279	273
** 小計 **	5,407	12,601	5,881	6,720

校区別・町・丁目・大字別人口統計表

12 本庄小学校

平成30.12.末現在 12 ページ

町・丁目・大字名	世帯数	人口	男	女
水ヶ江五丁目	13	25	9	16
本庄町大字本庄	3,263	6,095	3,060	3,035
本庄町大字鹿子	411	999	484	515
本庄町大字正里	69	180	87	93
本庄町大字袋	1,114	2,644	1,272	1,372
本庄町大字末次	924	2,151	1,041	1,110
** 小計 **	5,794	12,094	5,953	6,141

校区別・町・丁目・大字別人口統計表

13 鍋島小学校

平成30.12.末現在 13 ページ

町・丁目・大字名	世帯数	人口	男	女
鍋島一丁目	697	1,705	813	892
鍋島二丁目	642	1,524	698	826
鍋島三丁目	582	1,216	575	641
鍋島四丁目	348	686	335	351
鍋島五丁目	406	801	335	466
鍋島六丁目	482	1,037	510	527
卸本町	211	546	254	292
鍋島町大字八戸溝	528	1,182	591	591
鍋島町大字森田	690	1,992	974	1,018
鍋島町大字鍋島	245	556	262	294
鍋島町大字蛸久	746	1,807	844	963
** 小計 **	5,577	13,052	6,191	6,861

校区別・町・丁目・大字別人口統計表

14 金立小学校

平成30.12.末現在 14 ページ

町・丁目・大字名	世帯数	人口	男	女
金立町大字金立	1,154	2,374	1,160	1,214
金立町大字薬師丸	153	392	181	211
金立町大字千布	741	1,817	868	949
*** 小計 ***	2,048	4,583	2,209	2,374

校区別・町・丁目・大字別人口統計表

15 久保泉小学校

平成30.12.末現在 15 ページ

町・丁目・大字名	世帯数	人口	男	女
金立町大字金立	2	7	5	2
久保泉町大字上和泉	307	792	378	414
久保泉町大字下和泉	463	1,047	517	530
久保泉町大字川久保	875	1,891	878	1,013
*** 小計 ***	1,647	3,737	1,778	1,959

校区別・町・丁目・大字別人口統計表

16 芙蓉小学校

平成30.12.末現在 16 ページ

町・丁目・大字名	世帯数	人口	男	女
蓮池町大字蓮池	265	653	294	359
蓮池町大字見島	150	386	193	193
蓮池町大字小松	223	572	277	295
蓮池町大字古賀	60	150	68	82
*** 小計 ***	698	1,761	832	929

校区別・町・丁目・大字別人口統計表

17 新栄小学校

平成30.12.末現在 17 ページ

町・丁目・大字名	世帯数	人口	男	女
天祐一丁目	434	898	416	482
天祐二丁目	301	614	286	328
新栄東一丁目	87	204	82	122
新栄東二丁目	161	429	211	218
新栄東三丁目	192	464	213	251
新栄東四丁目	293	684	296	388
新栄西一丁目	234	527	240	287
新栄西二丁目	161	431	215	216
新生町	219	554	269	285
天祐団地	248	345	131	214
中折町	19	42	18	24
緑小路	89	145	77	68
鍋島町大字八戸	743	1,792	862	930
** 小計 **	3,181	7,129	3,316	3,813

校区別・町・丁目・大字別人口統計表

18 若楠小学校

平成30.12.末現在 18 ページ

町・丁目・大字名	世帯数	人口	男	女
神園三丁目	109	178	93	85
神野東三丁目	42	78	36	42
神野東四丁目	34	88	43	45
日の出一丁目	222	375	185	190
若宮一丁目	827	1,846	859	987
若宮二丁目	418	868	394	474
若宮三丁目	652	1,314	565	749
若楠一丁目	175	432	197	235
若楠二丁目	327	737	352	385
若楠三丁目	426	1,039	487	552
高木瀬西三丁目	6	10	5	5
新中町	139	335	143	192
高木瀬団地	204	259	108	151
八丁畷町	228	422	214	208
*** 小計 ***	3,809	7,981	3,681	4,300

校区別・町・丁目・大字別人口統計表

19 開成小学校

平成30.12.末現在 19 ページ

町・丁目・大字名	世帯数	人口	男	女
神園五丁目	56	122	53	69
神園六丁目	141	288	129	159
八戸溝一丁目	271	652	316	336
八戸溝二丁目	227	495	233	262
八戸溝三丁目	203	438	215	223
開成一丁目	544	1,161	459	702
開成二丁目	382	928	438	490
開成三丁目	206	525	259	266
開成四丁目	145	341	156	185
開成五丁目	320	814	395	419
開成六丁目	383	950	479	471
鍋島町大字八戸溝	838	2,246	1,052	1,194
鍋島町大字森田	266	689	328	361
** 小計 **	3,982	9,649	4,512	5,137

校区別・町・丁目・大字別人口統計表

20 諸富北小学校

平成30. 12. 末現在 20 ページ

町・丁目・大字名	世帯数	人口	男	女
諸富町大字大堂	454	1,123	547	576
諸富町大字徳富	1,353	3,439	1,653	1,786
諸富町大字諸富津	491	1,015	457	558
*** 小計 ***	2,298	5,577	2,657	2,920

校区別・町・丁目・大字別人口統計表

21 諸富南小学校

平成30.12.末現在 21 ページ

町・丁目・大字名	世帯数	人口	男	女
諸富町大字寺井津	350	877	429	448
諸富町大字為重	881	2,520	1,196	1,324
諸富町大字山領	606	1,502	729	773
*** 小計 ***	1,837	4,899	2,354	2,545

校区別・町・丁目・大字別人口統計表

22 春日小学校		平成30.12.末現在			22 ページ
町・丁目・大字名	世帯数	人口	男	女	
大和町大字尼寺	3,072	7,277	3,447	3,830	
大和町大字久池井	459	1,109	506	603	
大和町大字八反原	31	67	29	38	
*** 小計 ***	3,562	8,453	3,982	4,471	

校区別・町・丁目・大字別人口統計表

23 川上小学校

平成30.12.末現在 23 ページ

町・丁目・大字名	世帯数	人口	男	女
大和町大字川上	606	1,685	809	876
大和町大字東山田	672	1,910	889	1,021
大和町大字池上	286	841	393	448
大和町大字久留間	520	1,319	633	686
*** 小計 ***	2,084	5,755	2,724	3,031

校区別・町・丁目・大字別人口統計表

24

松梅小学校

平成30.12.末現在

24 ページ

町・丁目・大字名	世帯数	人口	男	女
大和町大字梅野	172	478	225	253
大和町大字名尾	33	86	45	41
大和町大字松瀬	164	431	207	224
*** 小計 ***	369	995	477	518

校区別・町・丁目・大字別人口統計表

25 春日北小学校

平成30.12.末現在 25 ページ

町・丁目・大字名	世帯数	人口	男	女
大和町大字久池井	3,066	7,544	3,579	3,965
大和町大字梅野	74	166	83	83
*** 小計 ***	3,140	7,710	3,662	4,048

校区別・町・丁目・大字別人口統計表

27 富士小学校

平成30. 12. 末現在 26 ページ

町・丁目・大字名	世帯数	人口	男	女
富士町大字市川	71	226	108	118
富士町大字内野	145	249	135	114
富士町大字小副川	251	585	272	313
富士町大字鎌原	11	31	16	15
富士町大字上熊川	125	261	118	143
富士町大字下熊川	57	146	66	80
富士町大字杉山	40	107	49	58
富士町大字関屋	63	198	97	101
富士町大字苜木	18	37	17	20
富士町大字畑瀬	5	16	6	10
富士町大字古湯	190	473	219	254
富士町大字松瀬	40	97	45	52
*** 小計 ***	1,016	2,426	1,148	1,278

校区別・町・丁目・大字別人口統計表

28 北山小学校

平成30.12.末現在 27 ページ

町・丁目・大字名	世帯数	人口	男	女
富士町大字大串	51	168	87	81
富士町大字大野	7	21	11	10
富士町大字上無津呂	72	185	95	90
富士町大字栗並	41	133	67	66
富士町大字下無津呂	53	140	70	70
富士町大字中原	40	109	51	58
富士町大字麻那古	56	142	69	73
*** 小計 ***	320	898	450	448

校区別・町・丁目・大字別人口統計表

29 北山東部小学校

平成30.12.末現在 28 ページ

町・丁目・大字名	世帯数	人口	男	女
富士町大字上合瀬	27	87	41	46
富士町大字古場	53	117	61	56
富士町大字下合瀬	30	94	42	52
富士町大字関屋	6	19	8	11
富士町大字藤瀬	23	55	25	30
*** 小計 ***	139	372	177	195

校区別・町・丁目・大字別人口統計表

30 三瀬小学校

平成30.12.末現在 29 ページ

町・丁目・大字名	世帯数	人口	男	女
三瀬村三瀬	256	613	290	323
三瀬村藤原	150	420	205	215
三瀬村杠	84	243	122	121
*** 小計 ***	490	1,276	617	659

校区別・町・丁目・大字別人口統計表

31 中川副小学校		平成30.12.末現在 30 ページ		
町・丁目・大字名	世帯数	人口	男	女
川副町大字福富	575	1,304	637	667
川副町大字早津江津	220	540	250	290
川副町大字早津江	486	1,284	622	662
*** 小計 ***	1,281	3,128	1,509	1,619

校区別・町・丁目・大字別人口統計表

32 大詫間小学校		平成30.12.末現在 31 ページ		
町・丁目・大字名	世帯数	人口	男	女
川副町大字大詫間	537	1,587	784	803
** 小計 **	537	1,587	784	803

校区別・町・丁目・大字別人口統計表

33 南川副小学校

平成30. 12. 末現在 32 ページ

町・丁目・大字名	世帯数	人口	男	女
川副町大字犬井道	1,154	3,229	1,526	1,703
川副町大字鹿江	1,010	2,593	1,224	1,369
*** 小計 ***	2,164	5,822	2,750	3,072

校区別・町・丁目・大字別人口統計表

34 西川副小学校

平成30.12.末現在 33 ページ

町・丁目・大字名	世帯数	人口	男	女
川副町大字南里	752	1,874	890	984
川副町大字西古賀	642	1,804	846	958
川副町大字小々森	660	1,878	914	964
** 小計 **	2,054	5,556	2,650	2,906

校区別・町・丁目・大字別人口統計表

35 東与賀小学校

平成30.12.末現在 34 ページ

町・丁目・大字名	世帯数	人口	男	女
東与賀町大字下古賀	1,269	3,657	1,760	1,897
東与賀町大字田中	944	2,808	1,341	1,467
東与賀町大字飯盛	686	1,822	864	958
*** 小計 ***	2,899	8,287	3,965	4,322

校区別・町・丁目・大字別人口統計表

36

思斉小学校

平成30.12.末現在 35 ページ

町・丁目・大字名	世帯数	人口	男	女
久保田町大字徳万	1,015	2,601	1,223	1,378
久保田町大字新田	677	1,973	976	997
久保田町大字久富	687	1,835	862	973
久保田町大字久保田	443	1,246	609	637
久保田町大字江戸	77	191	91	100
*** 小計 ***	2,899	7,846	3,761	4,085
*** 総計 ***	100,225	233,437	110,108	123,329

校 区 別 年 齢 別 人 口 統 計 表

1 勸興小学校

平成30. 12. 末現在 1 ページ

年 齢	男	女	人 口
0 歳	16	22	38
1 歳	23	16	39
2 歳	21	19	40
3 歳	20	22	42
4 歳	19	29	48
5 歳	20	21	41
6 歳	32	31	63
7 歳	27	24	51
8 歳	29	36	65
9 歳	21	26	47
10 歳	24	30	54
11 歳	32	28	60
12 歳	23	29	52
13 歳	21	43	64
14 歳	37	24	61
15 歳	29	31	60
16 歳	31	25	56
17 歳	45	33	78
18 歳	39	29	68
19 歳	26	34	60
20 歳	44	40	84
21 歳	26	37	63
22 歳	27	45	72
23 歳	43	32	75
24 歳	32	35	67
25 歳	33	31	64
26 歳	43	31	74
27 歳	33	29	62
28 歳	27	36	63
29 歳	32	24	56
30 歳	42	33	75
31 歳	43	37	80
32 歳	38	29	67
33 歳	24	31	55
34 歳	25	32	57
35 歳	36	39	75

年 齢	男	女	人 口
36 歳	35	39	74
37 歳	53	39	92
38 歳	37	44	81
39 歳	41	44	85
40 歳	41	51	92
41 歳	45	44	89
42 歳	36	49	85
43 歳	47	55	102
44 歳	51	47	98
45 歳	47	53	100
46 歳	50	62	112
47 歳	50	59	109
48 歳	55	45	100
49 歳	52	63	115
50 歳	45	55	100
51 歳	51	43	94
52 歳	36	41	77
53 歳	51	45	96
54 歳	46	57	103
55 歳	50	38	88
56 歳	43	55	98
57 歳	46	51	97
58 歳	49	41	90
59 歳	36	45	81
60 歳	54	40	94
61 歳	21	47	68
62 歳	34	48	82
63 歳	36	49	85
64 歳	38	41	79
65 歳	44	50	94
66 歳	40	46	86
67 歳	45	34	79
68 歳	36	47	83
69 歳	37	73	110
70 歳	45	56	101
71 歳	42	55	97

校 区 別 年 齢 別 人 口 統 計 表

1 | 勸興小学校

平成30. 12. 末現在 2 ページ

年 齢	男	女	人 口			
72 歳	28	38	66			
73 歳	25	33	58			
74 歳	35	42	77			
75 歳	28	46	74			
76 歳	25	48	73			
77 歳	26	57	83			
78 歳	31	31	62			
79 歳	30	33	63			
80 歳	23	37	60			
81 歳	24	41	65			
82 歳	17	30	47			
83 歳	12	29	41			
84 歳	18	38	56			
85 歳	10	21	31			
86 歳	12	27	39			
87 歳	19	22	41			
88 歳	9	25	34			
89 歳	6	21	27			
90 歳	6	23	29			
91 歳	11	19	30			
92 歳	5	12	17			
93 歳	4	9	13			
94 歳	3	8	11			
95 歳	6	4	10			
96 歳	2	7	9			
97 歳	1	7	8			
98 歳	1	4	5			
99 歳	0	4	4			
100 歳	0	0	0			
101 歳	0	5	5			
102 歳	0	1	1			
合計	3,065	3,566	6,631			

校 区 別 年 齢 別 人 口 統 計 表

2 | 循誘小学校

平成30. 12. 末現在 3 ページ

年 齢	男	女	人 口	年 齢	男	女	人 口
0 歳	35	25	60	36 歳	43	42	85
1 歳	24	22	46	37 歳	54	34	88
2 歳	31	31	62	38 歳	55	44	99
3 歳	25	27	52	39 歳	48	65	113
4 歳	35	24	59	40 歳	60	52	112
5 歳	22	19	41	41 歳	58	66	124
6 歳	28	23	51	42 歳	59	62	121
7 歳	30	33	63	43 歳	55	65	120
8 歳	29	30	59	44 歳	78	70	148
9 歳	34	37	71	45 歳	56	57	113
10 歳	34	29	63	46 歳	58	52	110
11 歳	36	33	69	47 歳	62	49	111
12 歳	21	25	46	48 歳	54	60	114
13 歳	30	33	63	49 歳	53	60	113
14 歳	31	43	74	50 歳	62	56	118
15 歳	30	33	63	51 歳	59	62	121
16 歳	33	29	62	52 歳	47	45	92
17 歳	40	34	74	53 歳	56	68	124
18 歳	36	47	83	54 歳	64	85	149
19 歳	32	47	79	55 歳	48	64	112
20 歳	38	38	76	56 歳	40	62	102
21 歳	40	48	88	57 歳	52	57	109
22 歳	44	42	86	58 歳	51	66	117
23 歳	43	30	73	59 歳	44	71	115
24 歳	53	45	98	60 歳	60	60	120
25 歳	47	45	92	61 歳	46	55	101
26 歳	41	49	90	62 歳	48	52	100
27 歳	41	56	97	63 歳	70	57	127
28 歳	38	54	92	64 歳	53	49	102
29 歳	46	41	87	65 歳	63	57	120
30 歳	45	48	93	66 歳	53	76	129
31 歳	50	46	96	67 歳	55	74	129
32 歳	47	64	111	68 歳	61	81	142
33 歳	58	46	104	69 歳	72	92	164
34 歳	52	47	99	70 歳	69	79	148
35 歳	49	49	98	71 歳	66	87	153

校 区 別 年 齢 別 人 口 統 計 表

2 循誘小学校

平成30. 12. 末現在 4 ページ

年 齢	男	女	人 口			
72 歳	30	53	83			
73 歳	36	54	90			
74 歳	47	64	111			
75 歳	40	74	114			
76 歳	42	55	97			
77 歳	47	61	108			
78 歳	51	69	120			
79 歳	30	54	84			
80 歳	20	53	73			
81 歳	33	69	102			
82 歳	40	41	81			
83 歳	26	54	80			
84 歳	24	48	72			
85 歳	18	55	73			
86 歳	18	55	73			
87 歳	27	41	68			
88 歳	11	31	42			
89 歳	8	39	47			
90 歳	11	24	35			
91 歳	6	11	17			
92 歳	6	13	19			
93 歳	7	22	29			
94 歳	1	11	12			
95 歳	3	13	16			
96 歳	3	9	12			
97 歳	0	7	7			
98 歳	2	1	3			
99 歳	0	3	3			
100 歳	0	2	2			
101 歳	1	1	2			
102 歳	0	0	0			
103 歳	0	0	0			
104 歳	0	2	2			
合計	3,968	4,694	8,662			

校 区 別 年 齢 別 人 口 統 計 表

3 | 日新小学校

平成30. 12. 末現在 5 ページ

年 齢	男	女	人 口	年 齢	男	女	人 口
0 歳	45	35	80	36 歳	53	57	110
1 歳	32	37	69	37 歳	45	51	96
2 歳	41	30	71	38 歳	66	46	112
3 歳	37	44	81	39 歳	47	58	105
4 歳	33	34	67	40 歳	51	61	112
5 歳	33	33	66	41 歳	43	48	91
6 歳	47	36	83	42 歳	50	73	123
7 歳	40	38	78	43 歳	55	39	94
8 歳	42	34	76	44 歳	54	49	103
9 歳	39	30	69	45 歳	57	63	120
10 歳	36	43	79	46 歳	67	44	111
11 歳	34	40	74	47 歳	63	73	136
12 歳	44	46	90	48 歳	48	60	108
13 歳	31	37	68	49 歳	50	57	107
14 歳	49	41	90	50 歳	65	65	130
15 歳	33	43	76	51 歳	64	67	131
16 歳	44	40	84	52 歳	54	58	112
17 歳	51	38	89	53 歳	59	81	140
18 歳	67	45	112	54 歳	53	54	107
19 歳	60	50	110	55 歳	67	54	121
20 歳	52	47	99	56 歳	55	63	118
21 歳	49	56	105	57 歳	57	51	108
22 歳	43	44	87	58 歳	55	58	113
23 歳	57	50	107	59 歳	51	60	111
24 歳	47	59	106	60 歳	57	68	125
25 歳	46	35	81	61 歳	51	57	108
26 歳	45	38	83	62 歳	56	82	138
27 歳	42	43	85	63 歳	61	68	129
28 歳	60	33	93	64 歳	54	79	133
29 歳	36	42	78	65 歳	58	72	130
30 歳	44	43	87	66 歳	68	59	127
31 歳	45	67	112	67 歳	60	75	135
32 歳	43	51	94	68 歳	69	74	143
33 歳	46	53	99	69 歳	66	72	138
34 歳	39	50	89	70 歳	77	84	161
35 歳	55	57	112	71 歳	72	76	148

校 区 別 年 齢 別 人 口 統 計 表

3 | 日新小学校

平成30. 12. 末現在 6 ページ

年 齢	男	女	人 口		
72 歳	56	49	105		
73 歳	32	44	76		
74 歳	43	49	92		
75 歳	42	64	106		
76 歳	48	72	120		
77 歳	46	58	104		
78 歳	43	51	94		
79 歳	32	57	89		
80 歳	27	44	71		
81 歳	32	53	85		
82 歳	33	50	83		
83 歳	24	54	78		
84 歳	34	50	84		
85 歳	27	68	95		
86 歳	35	50	85		
87 歳	24	49	73		
88 歳	21	41	62		
89 歳	17	35	52		
90 歳	17	48	65		
91 歳	9	27	36		
92 歳	9	22	31		
93 歳	6	26	32		
94 歳	4	20	24		
95 歳	3	9	12		
96 歳	2	11	13		
97 歳	0	3	3		
98 歳	2	0	2		
99 歳	0	2	2		
100 歳	0	1	1		
101 歳	0	0	0		
102 歳	0	0	0		
103 歳	0	3	3		
合計	4,333	4,908	9,241		

校 区 別 年 齢 別 人 口 統 計 表

4 赤松小学校

平成30. 12. 末現在 7 ページ

年 齢	男	女	人 口
0 歳	42	31	73
1 歳	37	26	63
2 歳	42	34	76
3 歳	33	40	73
4 歳	30	40	70
5 歳	42	42	84
6 歳	42	44	86
7 歳	51	39	90
8 歳	48	47	95
9 歳	50	49	99
10 歳	55	51	106
11 歳	39	35	74
12 歳	44	49	93
13 歳	42	49	91
14 歳	42	39	81
15 歳	44	47	91
16 歳	44	34	78
17 歳	39	40	79
18 歳	46	49	95
19 歳	35	51	86
20 歳	49	46	95
21 歳	56	57	113
22 歳	40	41	81
23 歳	42	44	86
24 歳	31	31	62
25 歳	40	38	78
26 歳	43	31	74
27 歳	29	39	68
28 歳	31	26	57
29 歳	34	40	74
30 歳	46	37	83
31 歳	26	44	70
32 歳	41	51	92
33 歳	46	44	90
34 歳	59	46	105
35 歳	42	47	89

年 齢	男	女	人 口
36 歳	43	51	94
37 歳	43	59	102
38 歳	75	60	135
39 歳	45	54	99
40 歳	61	53	114
41 歳	49	72	121
42 歳	63	57	120
43 歳	51	64	115
44 歳	66	57	123
45 歳	70	77	147
46 歳	63	86	149
47 歳	46	62	108
48 歳	57	59	116
49 歳	58	52	110
50 歳	64	74	138
51 歳	59	56	115
52 歳	39	44	83
53 歳	54	65	119
54 歳	49	59	108
55 歳	58	56	114
56 歳	57	48	105
57 歳	61	58	119
58 歳	53	65	118
59 歳	53	58	111
60 歳	53	51	104
61 歳	46	57	103
62 歳	53	66	119
63 歳	49	47	96
64 歳	41	48	89
65 歳	46	60	106
66 歳	47	54	101
67 歳	56	44	100
68 歳	73	73	146
69 歳	52	63	115
70 歳	40	53	93
71 歳	47	58	105

校 区 別 年 齢 別 人 口 統 計 表

4 赤松小学校

平成30. 12. 末現在 8 ページ

年 齢	男	女	人 口	年 齢	男	女	人 口
72 歳	31	40	71	108 歳	0	0	0
73 歳	21	37	58	109 歳	0	0	0
74 歳	31	43	74	110 歳	0	0	0
75 歳	33	41	74	111 歳	0	0	0
76 歳	24	51	75	112 歳	0	0	0
77 歳	39	30	69	113 歳	0	1	1
78 歳	32	43	75				
79 歳	26	42	68	**合計**	3,890	4,440	8,330
80 歳	19	27	46				
81 歳	29	34	63				
82 歳	16	43	59				
83 歳	25	39	64				
84 歳	16	38	54				
85 歳	12	34	46				
86 歳	11	38	49				
87 歳	15	24	39				
88 歳	16	42	58				
89 歳	5	32	37				
90 歳	8	31	39				
91 歳	14	25	39				
92 歳	8	22	30				
93 歳	9	19	28				
94 歳	1	10	11				
95 歳	4	11	15				
96 歳	1	9	10				
97 歳	0	6	6				
98 歳	1	5	6				
99 歳	1	3	4				
100 歳	0	2	2				
101 歳	0	0	0				
102 歳	0	0	0				
103 歳	0	0	0				
104 歳	0	0	0				
105 歳	0	0	0				
106 歳	0	0	0				
107 歳	0	0	0				

校 区 別 年 齢 別 人 口 統 計 表

5 神野小学校

平成30. 12. 末現在 9 ページ

年 齢	男	女	人 口	年 齢	男	女	人 口
0 歳	46	37	83	36 歳	64	70	134
1 歳	36	42	78	37 歳	65	75	140
2 歳	43	46	89	38 歳	76	75	151
3 歳	34	44	78	39 歳	79	76	155
4 歳	46	44	90	40 歳	60	83	143
5 歳	35	42	77	41 歳	65	80	145
6 歳	50	55	105	42 歳	79	81	160
7 歳	55	41	96	43 歳	80	88	168
8 歳	65	51	116	44 歳	84	98	182
9 歳	40	54	94	45 歳	76	93	169
10 歳	56	49	105	46 歳	84	83	167
11 歳	55	59	114	47 歳	79	89	168
12 歳	48	52	100	48 歳	73	84	157
13 歳	52	57	109	49 歳	77	91	168
14 歳	60	49	109	50 歳	90	93	183
15 歳	51	67	118	51 歳	78	89	167
16 歳	71	55	126	52 歳	73	87	160
17 歳	69	56	125	53 歳	87	95	182
18 歳	66	67	133	54 歳	77	90	167
19 歳	47	51	98	55 歳	91	92	183
20 歳	53	54	107	56 歳	82	79	161
21 歳	48	58	106	57 歳	69	81	150
22 歳	44	60	104	58 歳	74	79	153
23 歳	61	60	121	59 歳	66	96	162
24 歳	66	68	134	60 歳	76	70	146
25 歳	59	51	110	61 歳	72	71	143
26 歳	55	58	113	62 歳	83	73	156
27 歳	58	68	126	63 歳	74	84	158
28 歳	73	56	129	64 歳	88	84	172
29 歳	63	75	138	65 歳	70	91	161
30 歳	57	61	118	66 歳	73	103	176
31 歳	54	69	123	67 歳	78	100	178
32 歳	52	54	106	68 歳	62	82	144
33 歳	60	68	128	69 歳	95	95	190
34 歳	49	61	110	70 歳	73	90	163
35 歳	75	72	147	71 歳	58	82	140

校 区 別 年 齢 別 人 口 統 計 表

平成30 . 12 . 末現在 10 ページ

5 神野小学校

年 齢	男	女	人 口			
72 歳	29	53	82			
73 歳	43	41	84			
74 歳	43	65	108			
75 歳	54	57	111			
76 歳	41	73	114			
77 歳	32	63	95			
78 歳	37	54	91			
79 歳	26	55	81			
80 歳	35	42	77			
81 歳	34	64	98			
82 歳	27	45	72			
83 歳	37	66	103			
84 歳	24	55	79			
85 歳	27	47	74			
86 歳	20	53	73			
87 歳	28	54	82			
88 歳	17	32	49			
89 歳	17	43	60			
90 歳	16	28	44			
91 歳	9	25	34			
92 歳	13	23	36			
93 歳	12	15	27			
94 歳	4	19	23			
95 歳	2	14	16			
96 歳	1	9	10			
97 歳	0	7	7			
98 歳	1	4	5			
99 歳	1	2	3			
100 歳	0	2	2			
101 歳	1	2	3			
102 歳	0	2	2			
合計	5,313	6,197	11,510			

校 区 別 年 齢 別 人 口 統 計 表

6 西与賀小学校

平成30. 12. 末現在 11 ページ

年 齢	男	女	人 口	年 齢	男	女	人 口
0 歳	17	22	39	36 歳	30	44	74
1 歳	19	21	40	37 歳	48	34	82
2 歳	25	19	44	38 歳	35	40	75
3 歳	37	28	65	39 歳	38	36	74
4 歳	19	22	41	40 歳	30	31	61
5 歳	24	26	50	41 歳	33	38	71
6 歳	36	22	58	42 歳	27	30	57
7 歳	27	32	59	43 歳	41	30	71
8 歳	38	26	64	44 歳	33	39	72
9 歳	25	20	45	45 歳	34	50	84
10 歳	28	34	62	46 歳	40	30	70
11 歳	31	24	55	47 歳	33	36	69
12 歳	26	29	55	48 歳	42	49	91
13 歳	26	26	52	49 歳	36	49	85
14 歳	25	22	47	50 歳	39	38	77
15 歳	28	28	56	51 歳	24	36	60
16 歳	33	31	64	52 歳	24	25	49
17 歳	24	26	50	53 歳	36	32	68
18 歳	33	30	63	54 歳	27	46	73
19 歳	20	38	58	55 歳	36	42	78
20 歳	22	26	48	56 歳	34	44	78
21 歳	25	37	62	57 歳	39	31	70
22 歳	32	44	76	58 歳	24	37	61
23 歳	26	34	60	59 歳	38	37	75
24 歳	36	29	65	60 歳	30	44	74
25 歳	30	35	65	61 歳	39	32	71
26 歳	33	35	68	62 歳	31	49	80
27 歳	25	30	55	63 歳	38	41	79
28 歳	28	24	52	64 歳	33	29	62
29 歳	22	26	48	65 歳	37	56	93
30 歳	29	36	65	66 歳	44	45	89
31 歳	31	29	60	67 歳	37	60	97
32 歳	32	23	55	68 歳	47	56	103
33 歳	32	38	70	69 歳	58	55	113
34 歳	29	25	54	70 歳	46	49	95
35 歳	41	34	75	71 歳	28	55	83

校 区 別 年 齢 別 人 口 統 計 表

6

西与賀小学校

平成30 . 12 . 末現在 12 ページ

年 齢	男	女	人 口		
72 歳	29	34	63		
73 歳	33	54	87		
74 歳	34	58	92		
75 歳	43	44	87		
76 歳	30	39	69		
77 歳	38	31	69		
78 歳	29	39	68		
79 歳	19	30	49		
80 歳	22	19	41		
81 歳	20	45	65		
82 歳	19	30	49		
83 歳	24	30	54		
84 歳	20	30	50		
85 歳	17	32	49		
86 歳	12	36	48		
87 歳	10	30	40		
88 歳	16	18	34		
89 歳	6	27	33		
90 歳	7	12	19		
91 歳	5	26	31		
92 歳	2	14	16		
93 歳	1	10	11		
94 歳	3	10	13		
95 歳	1	5	6		
96 歳	2	6	8		
97 歳	1	5	6		
98 歳	1	3	4		
99 歳	2	2	4		
100 歳	0	1	1		
101 歳	0	0	0		
102 歳	0	0	0		
103 歳	0	0	0		
104 歳	0	2	2		
105 歳	0	1	1		
合計	2,749	3,229	5,978		

校 区 別 年 齢 別 人 口 統 計 表

7 嘉瀬小学校

平成30. 12. 末現在 13 ページ

年 齢	男	女	人 口	年 齢	男	女	人 口
0 歳	15	18	33	36 歳	22	30	52
1 歳	11	19	30	37 歳	28	32	60
2 歳	16	18	34	38 歳	25	27	52
3 歳	25	18	43	39 歳	27	15	42
4 歳	24	18	42	40 歳	28	22	50
5 歳	16	29	45	41 歳	19	25	44
6 歳	20	19	39	42 歳	28	38	66
7 歳	21	21	42	43 歳	22	37	59
8 歳	17	24	41	44 歳	26	25	51
9 歳	16	27	43	45 歳	29	22	51
10 歳	22	16	38	46 歳	35	30	65
11 歳	23	17	40	47 歳	33	19	52
12 歳	14	16	30	48 歳	30	32	62
13 歳	18	9	27	49 歳	24	32	56
14 歳	21	30	51	50 歳	28	35	63
15 歳	22	18	40	51 歳	21	30	51
16 歳	27	16	43	52 歳	22	24	46
17 歳	26	23	49	53 歳	27	34	61
18 歳	26	24	50	54 歳	27	27	54
19 歳	18	15	33	55 歳	26	32	58
20 歳	20	26	46	56 歳	35	28	63
21 歳	21	14	35	57 歳	20	37	57
22 歳	18	28	46	58 歳	42	34	76
23 歳	24	18	42	59 歳	29	41	70
24 歳	27	17	44	60 歳	26	32	58
25 歳	21	18	39	61 歳	42	45	87
26 歳	23	28	51	62 歳	41	51	92
27 歳	26	19	45	63 歳	40	30	70
28 歳	20	19	39	64 歳	33	34	67
29 歳	28	27	55	65 歳	31	36	67
30 歳	29	22	51	66 歳	38	44	82
31 歳	19	21	40	67 歳	31	30	61
32 歳	27	27	54	68 歳	37	38	75
33 歳	20	28	48	69 歳	46	54	100
34 歳	24	22	46	70 歳	38	38	76
35 歳	29	20	49	71 歳	48	36	84

校 区 別 年 齢 別 人 口 統 計 表

7 嘉瀬小学校

平成30. 12. 末現在 14 ページ

年 齢	男	女	人 口			
72 歳	26	35	61			
73 歳	11	30	41			
74 歳	18	25	43			
75 歳	26	36	62			
76 歳	26	30	56			
77 歳	25	53	78			
78 歳	22	32	54			
79 歳	25	38	63			
80 歳	17	24	41			
81 歳	14	39	53			
82 歳	29	26	55			
83 歳	20	44	64			
84 歳	22	42	64			
85 歳	20	35	55			
86 歳	14	34	48			
87 歳	21	30	51			
88 歳	8	39	47			
89 歳	12	35	47			
90 歳	11	16	27			
91 歳	2	18	20			
92 歳	3	21	24			
93 歳	5	15	20			
94 歳	1	11	12			
95 歳	3	3	6			
96 歳	1	4	5			
97 歳	0	3	3			
98 歳	0	4	4			
99 歳	3	0	3			
100 歳	0	2	2			
101 歳	0	1	1			
102 歳	0	2	2			
103 歳	0	0	0			
104 歳	0	0	0			
105 歳	0	1	1			
合計	2,263	2,653	4,916			

校 区 別 年 齢 別 人 口 統 計 表

8 巨勢小学校

平成30. 12. 末現在 15 ページ

年 齢	男	女	人 口	年 齢	男	女	人 口
0 歳	34	25	59	36 歳	41	47	88
1 歳	47	31	78	37 歳	42	44	86
2 歳	31	32	63	38 歳	37	35	72
3 歳	36	38	74	39 歳	41	55	96
4 歳	31	31	62	40 歳	41	46	87
5 歳	42	25	67	41 歳	45	42	87
6 歳	27	31	58	42 歳	36	38	74
7 歳	43	26	69	43 歳	32	38	70
8 歳	22	19	41	44 歳	35	41	76
9 歳	42	36	78	45 歳	63	34	97
10 歳	22	27	49	46 歳	38	42	80
11 歳	30	23	53	47 歳	31	36	67
12 歳	23	24	47	48 歳	31	37	68
13 歳	29	22	51	49 歳	30	36	66
14 歳	30	13	43	50 歳	26	30	56
15 歳	23	33	56	51 歳	26	34	60
16 歳	16	22	38	52 歳	26	43	69
17 歳	23	22	45	53 歳	35	28	63
18 歳	24	26	50	54 歳	24	23	47
19 歳	35	18	53	55 歳	32	33	65
20 歳	19	23	42	56 歳	26	28	54
21 歳	29	17	46	57 歳	19	25	44
22 歳	32	17	49	58 歳	26	19	45
23 歳	26	21	47	59 歳	17	32	49
24 歳	27	29	56	60 歳	29	24	53
25 歳	29	26	55	61 歳	23	25	48
26 歳	32	33	65	62 歳	20	31	51
27 歳	39	38	77	63 歳	32	40	72
28 歳	21	31	52	64 歳	28	36	64
29 歳	24	31	55	65 歳	26	47	73
30 歳	37	40	77	66 歳	43	38	81
31 歳	42	34	76	67 歳	24	29	53
32 歳	31	36	67	68 歳	30	38	68
33 歳	39	47	86	69 歳	40	38	78
34 歳	38	45	83	70 歳	36	47	83
35 歳	41	40	81	71 歳	39	36	75

校 区 別 年 齢 別 人 口 統 計 表

8

巨勢小学校

平成30.12.末現在 16 ページ

年 齢	男	女	人 口			
72 歳	29	36	65			
73 歳	14	25	39			
74 歳	29	37	66			
75 歳	18	29	47			
76 歳	20	30	50			
77 歳	16	37	53			
78 歳	13	30	43			
79 歳	9	29	38			
80 歳	17	24	41			
81 歳	21	36	57			
82 歳	15	16	31			
83 歳	15	20	35			
84 歳	17	19	36			
85 歳	7	22	29			
86 歳	7	21	28			
87 歳	13	15	28			
88 歳	5	7	12			
89 歳	10	15	25			
90 歳	2	17	19			
91 歳	3	4	7			
92 歳	3	6	9			
93 歳	2	11	13			
94 歳	0	6	6			
95 歳	2	3	5			
96 歳	0	2	2			
97 歳	0	2	2			
98 歳	0	2	2			
99 歳	1	1	2			
100 歳	0	0	0			
101 歳	0	2	2			
102 歳	0	0	0			
103 歳	0	1	1			
合計	2,574	2,832	5,406			

校 区 別 年 齢 別 人 口 統 計 表

9 兵庫小学校

平成30. 12. 末現在 17 ページ

年 齢	男	女	人 口
0 歳	85	85	170
1 歳	110	92	202
2 歳	106	114	220
3 歳	116	97	213
4 歳	112	117	229
5 歳	87	104	191
6 歳	96	90	186
7 歳	101	107	208
8 歳	92	79	171
9 歳	98	92	190
10 歳	81	83	164
11 歳	90	72	162
12 歳	90	87	177
13 歳	102	80	182
14 歳	95	70	165
15 歳	74	87	161
16 歳	84	95	179
17 歳	90	88	178
18 歳	109	98	207
19 歳	75	83	158
20 歳	71	95	166
21 歳	72	103	175
22 歳	67	92	159
23 歳	85	85	170
24 歳	73	104	177
25 歳	74	83	157
26 歳	70	76	146
27 歳	74	76	150
28 歳	76	76	152
29 歳	78	95	173
30 歳	86	111	197
31 歳	94	107	201
32 歳	101	112	213
33 歳	97	115	212
34 歳	108	135	243
35 歳	113	111	224

年 齢	男	女	人 口
36 歳	140	142	282
37 歳	129	134	263
38 歳	119	136	255
39 歳	102	141	243
40 歳	123	140	263
41 歳	127	127	254
42 歳	126	137	263
43 歳	132	128	260
44 歳	126	146	272
45 歳	127	161	288
46 歳	143	151	294
47 歳	131	131	262
48 歳	127	130	257
49 歳	95	123	218
50 歳	116	125	241
51 歳	117	141	258
52 歳	77	98	175
53 歳	98	114	212
54 歳	89	110	199
55 歳	99	105	204
56 歳	102	88	190
57 歳	92	104	196
58 歳	96	56	152
59 歳	84	89	173
60 歳	77	89	166
61 歳	69	73	142
62 歳	66	74	140
63 歳	78	81	159
64 歳	68	71	139
65 歳	67	75	142
66 歳	68	91	159
67 歳	87	85	172
68 歳	78	86	164
69 歳	68	87	155
70 歳	71	81	152
71 歳	64	85	149

校 区 別 年 齢 別 人 口 統 計 表

9 兵庫小学校

平成30. 12. 末現在 18 ページ

年 齢	男	女	人 口	
72 歳	41	58	99	
73 歳	45	46	91	
74 歳	48	57	105	
75 歳	30	55	85	
76 歳	52	51	103	
77 歳	38	52	90	
78 歳	30	42	72	
79 歳	36	43	79	
80 歳	33	36	69	
81 歳	29	39	68	
82 歳	27	46	73	
83 歳	18	46	64	
84 歳	22	40	62	
85 歳	18	43	61	
86 歳	21	51	72	
87 歳	12	35	47	
88 歳	13	23	36	
89 歳	11	27	38	
90 歳	3	29	32	
91 歳	11	22	33	
92 歳	7	11	18	
93 歳	4	10	14	
94 歳	2	7	9	
95 歳	4	7	11	
96 歳	2	7	9	
97 歳	1	5	6	
98 歳	0	2	2	
99 歳	1	1	2	
100 歳	0	1	1	
101 歳	0	2	2	
102 歳	0	1	1	
合計	7,369	8,226	15,595	

校 区 別 年 齢 別 人 口 統 計 表

10 高木瀬小学校

平成30. 12. 末現在 19 ページ

年 齢	男	女	人 口
0 歳	63	52	115
1 歳	64	62	126
2 歳	51	67	118
3 歳	68	71	139
4 歳	67	65	132
5 歳	77	72	149
6 歳	69	59	128
7 歳	64	74	138
8 歳	72	72	144
9 歳	60	48	108
10 歳	58	67	125
11 歳	77	76	153
12 歳	54	66	120
13 歳	67	77	144
14 歳	79	72	151
15 歳	76	53	129
16 歳	68	74	142
17 歳	84	74	158
18 歳	70	69	139
19 歳	80	73	153
20 歳	49	45	94
21 歳	65	48	113
22 歳	74	61	135
23 歳	61	52	113
24 歳	68	68	136
25 歳	61	50	111
26 歳	60	48	108
27 歳	64	64	128
28 歳	59	71	130
29 歳	63	64	127
30 歳	81	83	164
31 歳	71	77	148
32 歳	60	74	134
33 歳	84	82	166
34 歳	85	87	172
35 歳	77	70	147

年 齢	男	女	人 口
36 歳	95	84	179
37 歳	78	94	172
38 歳	81	100	181
39 歳	81	77	158
40 歳	85	87	172
41 歳	84	97	181
42 歳	85	95	180
43 歳	100	109	209
44 歳	106	106	212
45 歳	113	120	233
46 歳	115	101	216
47 歳	99	105	204
48 歳	94	93	187
49 歳	86	86	172
50 歳	78	78	156
51 歳	82	90	172
52 歳	72	60	132
53 歳	81	85	166
54 歳	68	88	156
55 歳	68	72	140
56 歳	70	78	148
57 歳	79	102	181
58 歳	61	85	146
59 歳	73	90	163
60 歳	77	82	159
61 歳	75	78	153
62 歳	70	86	156
63 歳	80	92	172
64 歳	88	109	197
65 歳	91	119	210
66 歳	89	106	195
67 歳	88	102	190
68 歳	113	109	222
69 歳	98	133	231
70 歳	101	108	209
71 歳	99	127	226

校 区 別 年 齢 別 人 口 統 計 表

10 高木瀬小学校

平成30. 12. 末現在 20 ページ

年 齢	男	女	人 口	
72 歳	59	87	146	
73 歳	64	78	142	
74 歳	68	103	171	
75 歳	59	105	164	
76 歳	94	106	200	
77 歳	78	112	190	
78 歳	66	96	162	
79 歳	74	78	152	
80 歳	50	67	117	
81 歳	64	90	154	
82 歳	52	75	127	
83 歳	41	71	112	
84 歳	35	66	101	
85 歳	36	57	93	
86 歳	31	65	96	
87 歳	31	66	97	
88 歳	11	41	52	
89 歳	23	41	64	
90 歳	20	34	54	
91 歳	12	33	45	
92 歳	16	30	46	
93 歳	5	32	37	
94 歳	8	22	30	
95 歳	1	14	15	
96 歳	5	10	15	
97 歳	3	12	15	
98 歳	2	9	11	
99 歳	3	5	8	
100 歳	0	1	1	
101 歳	0	1	1	
102 歳	0	1	1	
103 歳	0	0	0	
104 歳	0	1	1	
105 歳	0	1	1	
合計	6,564	7,430	13,994	

校 区 別 年 齢 別 人 口 統 計 表

11

北川副小学校

平成30. 12. 末現在 21 ページ

年 齢	男	女	人 口	年 齢	男	女	人 口
0 歳	49	55	104	36 歳	75	103	178
1 歳	70	64	134	37 歳	90	67	157
2 歳	63	61	124	38 歳	79	77	156
3 歳	63	68	131	39 歳	107	87	194
4 歳	73	58	131	40 歳	71	77	148
5 歳	61	66	127	41 歳	87	82	169
6 歳	66	66	132	42 歳	83	79	162
7 歳	61	74	135	43 歳	96	90	186
8 歳	53	60	113	44 歳	94	92	186
9 歳	58	51	109	45 歳	89	87	176
10 歳	53	62	115	46 歳	85	76	161
11 歳	52	49	101	47 歳	98	96	194
12 歳	52	56	108	48 歳	73	82	155
13 歳	46	67	113	49 歳	82	75	157
14 歳	65	47	112	50 歳	79	68	147
15 歳	67	60	127	51 歳	67	98	165
16 歳	75	59	134	52 歳	68	71	139
17 歳	77	64	141	53 歳	80	88	168
18 歳	70	60	130	54 歳	71	84	155
19 歳	53	57	110	55 歳	58	85	143
20 歳	52	57	109	56 歳	66	67	133
21 歳	52	75	127	57 歳	58	58	116
22 歳	41	56	97	58 歳	64	87	151
23 歳	67	48	115	59 歳	58	84	142
24 歳	57	52	109	60 歳	52	73	125
25 歳	53	73	126	61 歳	67	64	131
26 歳	51	46	97	62 歳	56	72	128
27 歳	60	60	120	63 歳	93	65	158
28 歳	47	54	101	64 歳	77	83	160
29 歳	38	69	107	65 歳	76	97	173
30 歳	58	84	142	66 歳	75	84	159
31 歳	59	70	129	67 歳	74	90	164
32 歳	73	80	153	68 歳	85	111	196
33 歳	76	75	151	69 歳	95	110	205
34 歳	85	73	158	70 歳	84	109	193
35 歳	64	90	154	71 歳	106	96	202

校 区 別 年 齢 別 人 口 統 計 表

11 北川副小学校

平成30.12.末現在 22 ページ

年 齢	男	女	人 口	年 齢	男	女	人 口
72 歳	63	80	143	108 歳	0	1	1
73 歳	53	66	119	**合計**	5,881	6,720	12,601
74 歳	55	91	146				
75 歳	75	92	167				
76 歳	58	78	136				
77 歳	62	87	149				
78 歳	63	87	150				
79 歳	48	77	125				
80 歳	51	54	105				
81 歳	51	85	136				
82 歳	63	75	138				
83 歳	36	61	97				
84 歳	42	70	112				
85 歳	23	52	75				
86 歳	46	47	93				
87 歳	21	56	77				
88 歳	18	53	71				
89 歳	17	44	61				
90 歳	15	41	56				
91 歳	9	26	35				
92 歳	10	22	32				
93 歳	7	19	26				
94 歳	5	19	24				
95 歳	4	13	17				
96 歳	2	10	12				
97 歳	4	9	13				
98 歳	1	8	9				
99 歳	1	6	7				
100 歳	0	2	2				
101 歳	0	3	3				
102 歳	0	3	3				
103 歳	0	3	3				
104 歳	0	0	0				
105 歳	0	0	0				
106 歳	0	0	0				
107 歳	0	0	0				

校 区 別 年 齢 別 人 口 統 計 表

12 | 本庄小学校

平成30. 12. 末現在 23 ページ

年 齢	男	女	人 口
0 歳	51	36	87
1 歳	43	41	84
2 歳	46	36	82
3 歳	61	40	101
4 歳	67	60	127
5 歳	56	48	104
6 歳	66	41	107
7 歳	67	54	121
8 歳	56	52	108
9 歳	61	76	137
10 歳	66	52	118
11 歳	51	54	105
12 歳	69	57	126
13 歳	61	49	110
14 歳	40	61	101
15 歳	44	56	100
16 歳	57	66	123
17 歳	66	42	108
18 歳	60	67	127
19 歳	106	103	209
20 歳	113	99	212
21 歳	138	118	256
22 歳	131	108	239
23 歳	118	71	189
24 歳	100	72	172
25 歳	78	82	160
26 歳	77	57	134
27 歳	67	72	139
28 歳	76	62	138
29 歳	83	41	124
30 歳	71	48	119
31 歳	61	53	114
32 歳	58	73	131
33 歳	56	75	131
34 歳	65	69	134
35 歳	81	75	156

年 齢	男	女	人 口
36 歳	75	72	147
37 歳	76	58	134
38 歳	65	64	129
39 歳	71	83	154
40 歳	81	88	169
41 歳	87	87	174
42 歳	86	84	170
43 歳	81	73	154
44 歳	87	105	192
45 歳	71	73	144
46 歳	66	81	147
47 歳	77	79	156
48 歳	82	77	159
49 歳	82	82	164
50 歳	88	79	167
51 歳	79	61	140
52 歳	65	62	127
53 歳	62	80	142
54 歳	75	69	144
55 歳	59	65	124
56 歳	76	75	151
57 歳	64	70	134
58 歳	65	78	143
59 歳	83	59	142
60 歳	75	81	156
61 歳	74	69	143
62 歳	63	66	129
63 歳	63	74	137
64 歳	83	72	155
65 歳	81	72	153
66 歳	76	75	151
67 歳	61	98	159
68 歳	65	75	140
69 歳	90	75	165
70 歳	74	70	144
71 歳	67	87	154

校 区 別 年 齢 別 人 口 統 計 表

12 本庄小学校

平成30. 12. 末現在 24 ページ

年 齢	男	女	人 口	年 齢	男	女	人 口
72 歳	29	57	86	**合計**	5,953	6,141	12,094
73 歳	50	45	95				
74 歳	47	60	107				
75 歳	54	54	108				
76 歳	48	70	118				
77 歳	37	69	106				
78 歳	45	68	113				
79 歳	45	77	122				
80 歳	31	40	71				
81 歳	42	71	113				
82 歳	40	57	97				
83 歳	40	50	90				
84 歳	29	56	85				
85 歳	28	59	87				
86 歳	20	52	72				
87 歳	25	51	76				
88 歳	26	36	62				
89 歳	21	31	52				
90 歳	11	33	44				
91 歳	16	26	42				
92 歳	4	23	27				
93 歳	12	20	32				
94 歳	4	13	17				
95 歳	4	14	18				
96 歳	0	8	8				
97 歳	0	8	8				
98 歳	0	4	4				
99 歳	2	3	5				
100 歳	0	0	0				
101 歳	0	0	0				
102 歳	1	1	2				
103 歳	0	0	0				
104 歳	0	0	0				
105 歳	0	0	0				
106 歳	0	0	0				
107 歳	0	1	1				

校 区 別 年 齢 別 人 口 統 計 表

平成30 . 12 . 末現在 25 ページ

13 鍋島小学校

年 齢	男	女	人 口	年 齢	男	女	人 口
0 歳	64	71	135	36 歳	96	94	190
1 歳	76	68	144	37 歳	75	96	171
2 歳	66	70	136	38 歳	92	83	175
3 歳	78	64	142	39 歳	94	89	183
4 歳	73	77	150	40 歳	99	84	183
5 歳	81	66	147	41 歳	93	89	182
6 歳	82	71	153	42 歳	82	92	174
7 歳	89	81	170	43 歳	93	100	193
8 歳	68	77	145	44 歳	93	96	189
9 歳	93	58	151	45 歳	98	104	202
10 歳	78	86	164	46 歳	81	96	177
11 歳	67	74	141	47 歳	95	118	213
12 歳	79	70	149	48 歳	83	104	187
13 歳	61	62	123	49 歳	85	107	192
14 歳	74	68	142	50 歳	95	105	200
15 歳	75	76	151	51 歳	78	84	162
16 歳	61	61	122	52 歳	68	79	147
17 歳	87	69	156	53 歳	74	97	171
18 歳	76	97	173	54 歳	92	106	198
19 歳	70	70	140	55 歳	76	101	177
20 歳	87	84	171	56 歳	79	106	185
21 歳	76	82	158	57 歳	77	90	167
22 歳	84	97	181	58 歳	87	77	164
23 歳	90	106	196	59 歳	74	83	157
24 歳	65	107	172	60 歳	76	87	163
25 歳	79	90	169	61 歳	77	70	147
26 歳	84	89	173	62 歳	74	91	165
27 歳	84	87	171	63 歳	85	95	180
28 歳	64	72	136	64 歳	73	76	149
29 歳	66	76	142	65 歳	96	92	188
30 歳	77	66	143	66 歳	77	71	148
31 歳	72	90	162	67 歳	70	84	154
32 歳	75	83	158	68 歳	78	63	141
33 歳	85	97	182	69 歳	80	88	168
34 歳	92	97	189	70 歳	67	64	131
35 歳	80	97	177	71 歳	70	64	134

校 区 別 年 齢 別 人 口 統 計 表

13 鍋島小学校

平成30 . 12 . 末現在 26 ページ

年 齢	男	女	人 口			
72 歳	33	39	72			
73 歳	46	53	99			
74 歳	22	40	62			
75 歳	35	26	61			
76 歳	31	43	74			
77 歳	32	48	80			
78 歳	27	31	58			
79 歳	18	29	47			
80 歳	14	30	44			
81 歳	27	46	73			
82 歳	12	29	41			
83 歳	18	36	54			
84 歳	19	39	58			
85 歳	18	40	58			
86 歳	15	40	55			
87 歳	23	35	58			
88 歳	12	27	39			
89 歳	13	30	43			
90 歳	10	24	34			
91 歳	10	22	32			
92 歳	4	16	20			
93 歳	5	20	25			
94 歳	0	10	10			
95 歳	3	9	12			
96 歳	1	4	5			
97 歳	1	4	5			
98 歳	1	5	6			
99 歳	0	2	2			
100 歳	1	1	2			
101 歳	0	1	1			
102 歳	0	0	0			
103 歳	0	0	0			
104 歳	0	1	1			
合計	6,191	6,861	13,052			

校 区 別 年 齢 別 人 口 統 計 表

14 金立小学校

平成30. 12. 末現在 27 ページ

年 齢	男	女	人 口	年 齢	男	女	人 口
0 歳	13	18	31	36 歳	26	23	49
1 歳	17	15	32	37 歳	30	24	54
2 歳	20	18	38	38 歳	29	28	57
3 歳	21	15	36	39 歳	33	29	62
4 歳	17	13	30	40 歳	27	30	57
5 歳	21	17	38	41 歳	24	36	60
6 歳	17	14	31	42 歳	36	30	66
7 歳	22	26	48	43 歳	32	22	54
8 歳	23	18	41	44 歳	35	23	58
9 歳	21	21	42	45 歳	27	39	66
10 歳	23	26	49	46 歳	31	26	57
11 歳	25	22	47	47 歳	29	27	56
12 歳	25	14	39	48 歳	31	18	49
13 歳	20	20	40	49 歳	36	23	59
14 歳	28	27	55	50 歳	28	23	51
15 歳	18	16	34	51 歳	19	26	45
16 歳	25	25	50	52 歳	21	15	36
17 歳	25	18	43	53 歳	26	36	62
18 歳	18	17	35	54 歳	25	30	55
19 歳	20	11	31	55 歳	23	31	54
20 歳	20	18	38	56 歳	32	24	56
21 歳	18	26	44	57 歳	26	33	59
22 歳	11	20	31	58 歳	26	31	57
23 歳	26	13	39	59 歳	22	22	44
24 歳	18	17	35	60 歳	27	37	64
25 歳	13	18	31	61 歳	30	26	56
26 歳	21	14	35	62 歳	28	39	67
27 歳	20	23	43	63 歳	39	28	67
28 歳	27	13	40	64 歳	26	36	62
29 歳	20	13	33	65 歳	34	29	63
30 歳	24	15	39	66 歳	34	44	78
31 歳	13	23	36	67 歳	30	39	69
32 歳	31	28	59	68 歳	33	30	63
33 歳	27	26	53	69 歳	45	46	91
34 歳	28	18	46	70 歳	43	47	90
35 歳	30	26	56	71 歳	33	41	74

校 区 別 年 齢 別 人 口 統 計 表

14 金立小学校

平成30. 12. 未現在 28 ページ

年 齢	男	女	人 口	
72 歳	24	31	55	
73 歳	32	20	52	
74 歳	27	36	63	
75 歳	25	38	63	
76 歳	26	26	52	
77 歳	26	28	54	
78 歳	24	38	62	
79 歳	23	27	50	
80 歳	23	21	44	
81 歳	26	30	56	
82 歳	12	35	47	
83 歳	9	26	35	
84 歳	18	28	46	
85 歳	19	29	48	
86 歳	11	30	41	
87 歳	8	23	31	
88 歳	6	17	23	
89 歳	4	16	20	
90 歳	6	20	26	
91 歳	6	18	24	
92 歳	3	19	22	
93 歳	1	13	14	
94 歳	3	7	10	
95 歳	4	7	11	
96 歳	0	5	5	
97 歳	0	7	7	
98 歳	1	4	5	
99 歳	0	1	1	
100 歳	0	0	0	
101 歳	0	0	0	
102 歳	0	1	1	
合計	2,209	2,374	4,583	

校 区 別 年 齢 別 人 口 統 計 表

15

久保泉小学校

平成30. 12. 末現在 29 ページ

年 齢	男	女	人 口	年 齢	男	女	人 口
0 歳	9	10	19	36 歳	24	21	45
1 歳	12	9	21	37 歳	15	22	37
2 歳	10	13	23	38 歳	16	17	33
3 歳	14	12	26	39 歳	18	20	38
4 歳	11	12	23	40 歳	27	22	49
5 歳	21	13	34	41 歳	30	24	54
6 歳	13	8	21	42 歳	22	21	43
7 歳	18	11	29	43 歳	25	17	42
8 歳	17	15	32	44 歳	25	23	48
9 歳	11	12	23	45 歳	23	25	48
10 歳	19	16	35	46 歳	13	22	35
11 歳	15	11	26	47 歳	21	19	40
12 歳	19	11	30	48 歳	19	22	41
13 歳	10	21	31	49 歳	22	21	43
14 歳	11	13	24	50 歳	22	25	47
15 歳	17	11	28	51 歳	27	20	47
16 歳	9	17	26	52 歳	22	13	35
17 歳	15	12	27	53 歳	22	17	39
18 歳	13	12	25	54 歳	23	14	37
19 歳	22	17	39	55 歳	20	25	45
20 歳	17	20	37	56 歳	20	22	42
21 歳	10	23	33	57 歳	14	22	36
22 歳	15	22	37	58 歳	26	19	45
23 歳	12	16	28	59 歳	25	20	45
24 歳	13	13	26	60 歳	18	26	44
25 歳	12	12	24	61 歳	29	32	61
26 歳	19	12	31	62 歳	17	29	46
27 歳	10	10	20	63 歳	26	26	52
28 歳	13	16	29	64 歳	34	26	60
29 歳	11	10	21	65 歳	35	34	69
30 歳	19	15	34	66 歳	24	31	55
31 歳	20	17	37	67 歳	46	32	78
32 歳	21	22	43	68 歳	40	37	77
33 歳	19	19	38	69 歳	42	47	89
34 歳	20	16	36	70 歳	42	22	64
35 歳	22	20	42	71 歳	34	36	70

校 区 別 年 齢 別 人 口 統 計 表

15

久保泉小学校

平成30. 12. 未現在 30 ページ

年 齢	男	女	人 口			
72 歳	18	20	38			
73 歳	25	30	55			
74 歳	25	27	52			
75 歳	20	37	57			
76 歳	21	35	56			
77 歳	14	36	50			
78 歳	18	22	40			
79 歳	25	26	51			
80 歳	18	18	36			
81 歳	28	27	55			
82 歳	15	21	36			
83 歳	19	28	47			
84 歳	10	23	33			
85 歳	10	23	33			
86 歳	12	25	37			
87 歳	8	26	34			
88 歳	8	16	24			
89 歳	11	26	37			
90 歳	3	12	15			
91 歳	4	17	21			
92 歳	3	8	11			
93 歳	4	19	23			
94 歳	4	9	13			
95 歳	2	15	17			
96 歳	1	6	7			
97 歳	2	6	8			
98 歳	0	3	3			
99 歳	2	1	3			
100 歳	1	3	4			
101 歳	0	1	1			
102 歳	0	2	2			
103 歳	0	1	1			
合計	1,778	1,959	3,737			

校 区 別 年 齢 別 人 口 統 計 表

16 芙蓉小学校

平成30. 12. 末現在 31 ページ

年 齢	男	女	人 口	年 齢	男	女	人 口
0 歳	11	14	25	36 歳	8	13	21
1 歳	6	3	9	37 歳	13	7	20
2 歳	8	6	14	38 歳	8	8	16
3 歳	8	8	16	39 歳	11	6	17
4 歳	7	8	15	40 歳	11	8	19
5 歳	7	4	11	41 歳	13	10	23
6 歳	7	6	13	42 歳	11	7	18
7 歳	12	4	16	43 歳	13	15	28
8 歳	5	8	13	44 歳	6	13	19
9 歳	7	6	13	45 歳	5	8	13
10 歳	9	5	14	46 歳	16	9	25
11 歳	6	4	10	47 歳	15	8	23
12 歳	6	6	12	48 歳	14	7	21
13 歳	5	7	12	49 歳	13	8	21
14 歳	10	4	14	50 歳	10	13	23
15 歳	7	10	17	51 歳	11	9	20
16 歳	3	10	13	52 歳	5	11	16
17 歳	7	7	14	53 歳	9	8	17
18 歳	12	6	18	54 歳	9	15	24
19 歳	5	6	11	55 歳	9	11	20
20 歳	9	13	22	56 歳	11	14	25
21 歳	10	11	21	57 歳	11	12	23
22 歳	9	7	16	58 歳	6	15	21
23 歳	6	10	16	59 歳	12	15	27
24 歳	2	6	8	60 歳	11	16	27
25 歳	7	6	13	61 歳	13	10	23
26 歳	10	3	13	62 歳	11	8	19
27 歳	10	12	22	63 歳	11	12	23
28 歳	6	13	19	64 歳	20	18	38
29 歳	9	11	20	65 歳	10	18	28
30 歳	11	8	19	66 歳	19	16	35
31 歳	3	8	11	67 歳	13	15	28
32 歳	11	8	19	68 歳	15	16	31
33 歳	12	6	18	69 歳	11	19	30
34 歳	15	7	22	70 歳	15	11	26
35 歳	7	8	15	71 歳	13	13	26

校 区 別 年 齢 別 人 口 統 計 表

16 芙蓉小学校

平成30. 12. 末現在 32 ページ

年 齢	男	女	人 口			
72 歳	16	18	34			
73 歳	6	6	12			
74 歳	12	14	26			
75 歳	8	9	17			
76 歳	7	9	16			
77 歳	9	10	19			
78 歳	5	11	16			
79 歳	7	13	20			
80 歳	7	6	13			
81 歳	5	10	15			
82 歳	5	18	23			
83 歳	6	13	19			
84 歳	7	12	19			
85 歳	6	18	24			
86 歳	7	20	27			
87 歳	6	8	14			
88 歳	7	6	13			
89 歳	2	6	8			
90 歳	1	8	9			
91 歳	2	8	10			
92 歳	2	0	2			
93 歳	0	8	8			
94 歳	1	2	3			
95 歳	1	1	2			
96 歳	0	1	1			
97 歳	0	0	0			
98 歳	0	2	2			
99 歳	0	0	0			
100 歳	0	0	0			
101 歳	0	1	1			
合計	832	929	1,761			

校 区 別 年 齢 別 人 口 統 計 表

17 新栄小学校

平成30. 12. 末現在 33 ページ

年 齢	男	女	人 口	年 齢	男	女	人 口
0 歳	18	27	45	36 歳	41	40	81
1 歳	39	29	68	37 歳	38	41	79
2 歳	25	23	48	38 歳	42	41	83
3 歳	32	36	68	39 歳	45	46	91
4 歳	39	24	63	40 歳	51	40	91
5 歳	31	14	45	41 歳	39	48	87
6 歳	44	27	71	42 歳	42	53	95
7 歳	38	35	73	43 歳	41	58	99
8 歳	29	33	62	44 歳	41	41	82
9 歳	19	31	50	45 歳	46	54	100
10 歳	29	35	64	46 歳	37	51	88
11 歳	30	32	62	47 歳	49	51	100
12 歳	38	26	64	48 歳	48	33	81
13 歳	29	25	54	49 歳	35	50	85
14 歳	27	28	55	50 歳	41	48	89
15 歳	39	34	73	51 歳	43	64	107
16 歳	39	38	77	52 歳	34	41	75
17 歳	33	35	68	53 歳	44	38	82
18 歳	42	41	83	54 歳	42	53	95
19 歳	38	28	66	55 歳	51	65	116
20 歳	36	34	70	56 歳	25	50	75
21 歳	28	42	70	57 歳	46	52	98
22 歳	30	33	63	58 歳	49	67	116
23 歳	28	35	63	59 歳	47	62	109
24 歳	29	36	65	60 歳	52	62	114
25 歳	32	29	61	61 歳	32	51	83
26 歳	39	34	73	62 歳	58	66	124
27 歳	28	38	66	63 歳	54	64	118
28 歳	41	32	73	64 歳	54	57	111
29 歳	41	32	73	65 歳	52	56	108
30 歳	32	38	70	66 歳	61	57	118
31 歳	34	40	74	67 歳	62	68	130
32 歳	37	48	85	68 歳	56	75	131
33 歳	36	47	83	69 歳	61	71	132
34 歳	51	46	97	70 歳	58	57	115
35 歳	40	44	84	71 歳	52	75	127

校 区 別 年 齢 別 人 口 統 計 表

17 新栄小学校

平成30. 12. 末現在 34 ページ

年 齢	男	女	人 口	
72 歳	30	33	63	
73 歳	31	30	61	
74 歳	32	38	70	
75 歳	29	33	62	
76 歳	28	49	77	
77 歳	28	49	77	
78 歳	22	28	50	
79 歳	24	37	61	
80 歳	11	37	48	
81 歳	22	35	57	
82 歳	16	33	49	
83 歳	34	35	69	
84 歳	21	29	50	
85 歳	21	28	49	
86 歳	14	25	39	
87 歳	10	24	34	
88 歳	9	14	23	
89 歳	10	20	30	
90 歳	11	19	30	
91 歳	0	8	8	
92 歳	5	14	19	
93 歳	6	8	14	
94 歳	4	12	16	
95 歳	2	4	6	
96 歳	1	3	4	
97 歳	4	4	8	
98 歳	1	5	6	
99 歳	0	1	1	
100 歳	1	1	2	
101 歳	0	0	0	
102 歳	0	1	1	
103 歳	0	1	1	
合計	3,316	3,813	7,129	

校 区 別 年 齢 別 人 口 統 計 表

18

若楠小学校

平成30. 12. 末現在 35 ページ

年 齢	男	女	人 口	年 齢	男	女	人 口
0 歳	29	33	62	36 歳	37	34	71
1 歳	29	28	57	37 歳	42	45	87
2 歳	25	34	59	38 歳	37	54	91
3 歳	27	29	56	39 歳	39	35	74
4 歳	35	35	70	40 歳	50	43	93
5 歳	27	28	55	41 歳	57	56	113
6 歳	42	27	69	42 歳	55	64	119
7 歳	41	30	71	43 歳	60	66	126
8 歳	28	26	54	44 歳	58	62	120
9 歳	38	40	78	45 歳	47	72	119
10 歳	45	31	76	46 歳	61	77	138
11 歳	32	37	69	47 歳	53	70	123
12 歳	36	39	75	48 歳	49	75	124
13 歳	39	50	89	49 歳	57	72	129
14 歳	29	34	63	50 歳	57	59	116
15 歳	40	30	70	51 歳	71	80	151
16 歳	36	56	92	52 歳	34	40	74
17 歳	36	47	83	53 歳	57	60	117
18 歳	48	56	104	54 歳	61	61	122
19 歳	42	35	77	55 歳	52	58	110
20 歳	40	43	83	56 歳	48	48	96
21 歳	41	37	78	57 歳	47	56	103
22 歳	45	50	95	58 歳	43	67	110
23 歳	40	50	90	59 歳	45	43	88
24 歳	46	46	92	60 歳	43	51	94
25 歳	44	40	84	61 歳	45	43	88
26 歳	48	46	94	62 歳	59	66	125
27 歳	41	38	79	63 歳	48	42	90
28 歳	37	39	76	64 歳	40	39	79
29 歳	35	44	79	65 歳	48	55	103
30 歳	36	43	79	66 歳	52	54	106
31 歳	48	38	86	67 歳	61	62	123
32 歳	34	33	67	68 歳	43	70	113
33 歳	36	42	78	69 歳	57	74	131
34 歳	46	49	95	70 歳	47	81	128
35 歳	36	50	86	71 歳	57	65	122

校 区 別 年 齢 別 人 口 統 計 表

18 若楠小学校

平成30. 12. 末現在 36 ページ

年 齢	男	女	人 口		
72 歳	40	46	86		
73 歳	39	42	81		
74 歳	43	48	91		
75 歳	41	60	101		
76 歳	36	53	89		
77 歳	30	56	86		
78 歳	35	49	84		
79 歳	29	33	62		
80 歳	25	41	66		
81 歳	26	38	64		
82 歳	20	50	70		
83 歳	16	32	48		
84 歳	26	37	63		
85 歳	21	30	51		
86 歳	14	24	38		
87 歳	18	30	48		
88 歳	15	31	46		
89 歳	9	16	25		
90 歳	7	17	24		
91 歳	4	16	20		
92 歳	4	7	11		
93 歳	4	8	12		
94 歳	2	4	6		
95 歳	2	2	4		
96 歳	0	3	3		
97 歳	1	6	7		
98 歳	0	2	2		
99 歳	0	5	5		
100 歳	0	1	1		
101 歳	0	1	1		
合計	3,681	4,300	7,981		

校 区 別 年 齢 別 人 口 統 計 表

19 開成小学校

平成30. 12. 末現在 37 ページ

年 齢	男	女	人 口	年 齢	男	女	人 口
0 歳	41	37	78	36 歳	65	62	127
1 歳	31	37	68	37 歳	52	56	108
2 歳	40	35	75	38 歳	68	67	135
3 歳	56	38	94	39 歳	57	72	129
4 歳	61	34	95	40 歳	67	50	117
5 歳	46	33	79	41 歳	56	69	125
6 歳	54	40	94	42 歳	53	82	135
7 歳	48	43	91	43 歳	69	69	138
8 歳	54	49	103	44 歳	58	71	129
9 歳	51	48	99	45 歳	55	80	135
10 歳	57	48	105	46 歳	61	82	143
11 歳	44	43	87	47 歳	71	81	152
12 歳	45	48	93	48 歳	52	64	116
13 歳	32	53	85	49 歳	49	71	120
14 歳	56	54	110	50 歳	59	58	117
15 歳	61	50	111	51 歳	60	73	133
16 歳	53	49	102	52 歳	51	56	107
17 歳	48	57	105	53 歳	56	69	125
18 歳	65	60	125	54 歳	45	62	107
19 歳	43	48	91	55 歳	63	51	114
20 歳	55	47	102	56 歳	58	61	119
21 歳	44	45	89	57 歳	54	65	119
22 歳	51	49	100	58 歳	44	48	92
23 歳	33	40	73	59 歳	55	75	130
24 歳	40	38	78	60 歳	47	72	119
25 歳	33	37	70	61 歳	45	48	93
26 歳	42	38	80	62 歳	57	61	118
27 歳	47	32	79	63 歳	63	64	127
28 歳	31	39	70	64 歳	51	77	128
29 歳	33	47	80	65 歳	62	78	140
30 歳	28	45	73	66 歳	60	75	135
31 歳	48	33	81	67 歳	72	87	159
32 歳	50	50	100	68 歳	76	101	177
33 歳	62	47	109	69 歳	90	113	203
34 歳	44	69	113	70 歳	69	99	168
35 歳	66	45	111	71 歳	64	92	156

校 区 別 年 齢 別 人 口 統 計 表

19 | 開成小学校

平成30. 12. 末現在 38 ページ

年 齢	男	女	人 口		
72 歳	52	62	114		
73 歳	51	56	107		
74 歳	62	73	135		
75 歳	49	54	103		
76 歳	52	69	121		
77 歳	48	61	109		
78 歳	36	62	98		
79 歳	53	60	113		
80 歳	35	38	73		
81 歳	34	54	88		
82 歳	33	38	71		
83 歳	35	45	80		
84 歳	26	29	55		
85 歳	31	33	64		
86 歳	13	39	52		
87 歳	18	41	59		
88 歳	10	28	38		
89 歳	10	23	33		
90 歳	10	22	32		
91 歳	8	14	22		
92 歳	4	22	26		
93 歳	6	15	21		
94 歳	4	10	14		
95 歳	0	7	7		
96 歳	3	6	9		
97 歳	2	6	8		
98 歳	0	0	0		
99 歳	0	2	2		
100 歳	0	1	1		
101 歳	0	1	1		
合計	4,512	5,137	9,649		

校 区 別 年 齢 別 人 口 統 計 表

20 諸富北小学校

平成30. 12. 末現在 39 ページ

年 齢	男	女	人 口	年 齢	男	女	人 口
0 歳	18	20	38	36 歳	25	40	65
1 歳	28	16	44	37 歳	26	31	57
2 歳	21	20	41	38 歳	31	33	64
3 歳	25	26	51	39 歳	39	27	66
4 歳	17	17	34	40 歳	36	26	62
5 歳	19	27	46	41 歳	30	30	60
6 歳	22	14	36	42 歳	43	27	70
7 歳	24	20	44	43 歳	23	37	60
8 歳	19	15	34	44 歳	34	43	77
9 歳	14	20	34	45 歳	28	33	61
10 歳	19	19	38	46 歳	36	32	68
11 歳	22	18	40	47 歳	29	33	62
12 歳	30	31	61	48 歳	39	36	75
13 歳	33	19	52	49 歳	43	50	93
14 歳	30	18	48	50 歳	38	33	71
15 歳	30	29	59	51 歳	39	40	79
16 歳	25	22	47	52 歳	38	37	75
17 歳	27	30	57	53 歳	36	35	71
18 歳	22	15	37	54 歳	27	33	60
19 歳	24	30	54	55 歳	41	32	73
20 歳	22	25	47	56 歳	30	23	53
21 歳	22	28	50	57 歳	28	33	61
22 歳	38	23	61	58 歳	29	47	76
23 歳	13	25	38	59 歳	28	38	66
24 歳	17	21	38	60 歳	41	40	81
25 歳	26	30	56	61 歳	20	38	58
26 歳	30	23	53	62 歳	41	28	69
27 歳	20	30	50	63 歳	48	40	88
28 歳	25	15	40	64 歳	41	44	85
29 歳	23	20	43	65 歳	42	39	81
30 歳	19	18	37	66 歳	41	46	87
31 歳	21	16	37	67 歳	35	34	69
32 歳	26	28	54	68 歳	45	46	91
33 歳	33	28	61	69 歳	55	64	119
34 歳	41	30	71	70 歳	45	37	82
35 歳	23	30	53	71 歳	33	47	80

校 区 別 年 齢 別 人 口 統 計 表

平成30. 12. 末現在 40 ページ

20 諸富北小学校

年 齢	男	女	人 口			
72 歳	41	54	95			
73 歳	20	36	56			
74 歳	27	37	64			
75 歳	37	43	80			
76 歳	27	49	76			
77 歳	43	53	96			
78 歳	31	49	80			
79 歳	38	31	69			
80 歳	31	34	65			
81 歳	36	37	73			
82 歳	27	31	58			
83 歳	18	35	53			
84 歳	16	40	56			
85 歳	22	22	44			
86 歳	19	25	44			
87 歳	22	42	64			
88 歳	13	26	39			
89 歳	6	27	33			
90 歳	7	20	27			
91 歳	8	10	18			
92 歳	4	12	16			
93 歳	3	13	16			
94 歳	4	12	16			
95 歳	2	6	8			
96 歳	2	9	11			
97 歳	2	2	4			
98 歳	0	8	8			
99 歳	0	5	5			
100 歳	0	1	1			
101 歳	0	1	1			
102 歳	0	1	1			
103 歳	0	1	1			
合計	2,657	2,920	5,577			

校 区 別 年 齢 別 人 口 統 計 表

21 諸富南小学校

平成30. 12. 末現在 41 ページ

年 齢	男	女	人 口	年 齢	男	女	人 口
0 歳	20	15	35	36 歳	25	16	41
1 歳	23	15	38	37 歳	27	31	58
2 歳	22	16	38	38 歳	16	22	38
3 歳	20	16	36	39 歳	21	29	50
4 歳	17	22	39	40 歳	21	20	41
5 歳	20	14	34	41 歳	23	19	42
6 歳	20	18	38	42 歳	33	26	59
7 歳	17	16	33	43 歳	32	30	62
8 歳	26	27	53	44 歳	36	45	81
9 歳	20	22	42	45 歳	35	22	57
10 歳	31	24	55	46 歳	28	32	60
11 歳	20	23	43	47 歳	28	29	57
12 歳	27	17	44	48 歳	37	32	69
13 歳	16	23	39	49 歳	30	41	71
14 歳	24	25	49	50 歳	27	45	72
15 歳	25	19	44	51 歳	39	47	86
16 歳	29	24	53	52 歳	30	23	53
17 歳	23	22	45	53 歳	38	30	68
18 歳	25	19	44	54 歳	24	32	56
19 歳	23	21	44	55 歳	30	33	63
20 歳	26	26	52	56 歳	22	29	51
21 歳	27	21	48	57 歳	35	40	75
22 歳	23	23	46	58 歳	31	23	54
23 歳	12	22	34	59 歳	28	32	60
24 歳	24	23	47	60 歳	39	27	66
25 歳	17	16	33	61 歳	28	36	64
26 歳	26	15	41	62 歳	35	30	65
27 歳	13	22	35	63 歳	39	37	76
28 歳	20	24	44	64 歳	31	28	59
29 歳	19	31	50	65 歳	35	43	78
30 歳	25	19	44	66 歳	47	40	87
31 歳	25	21	46	67 歳	37	36	73
32 歳	22	29	51	68 歳	49	32	81
33 歳	17	30	47	69 歳	40	48	88
34 歳	19	26	45	70 歳	40	43	83
35 歳	25	15	40	71 歳	32	56	88

校 区 別 年 齢 別 人 口 統 計 表

21 諸富南小学校

平成30.12.末現在 42 ページ

年 齢	男	女	人 口			
72 歳	25	32	57			
73 歳	18	30	48			
74 歳	27	38	65			
75 歳	32	45	77			
76 歳	40	36	76			
77 歳	28	36	64			
78 歳	31	30	61			
79 歳	31	43	74			
80 歳	20	31	51			
81 歳	35	26	61			
82 歳	18	26	44			
83 歳	16	28	44			
84 歳	16	27	43			
85 歳	11	23	34			
86 歳	15	29	44			
87 歳	11	28	39			
88 歳	10	16	26			
89 歳	9	20	29			
90 歳	6	11	17			
91 歳	7	10	17			
92 歳	3	7	10			
93 歳	3	5	8			
94 歳	1	8	9			
95 歳	2	2	4			
96 歳	0	4	4			
97 歳	0	4	4			
98 歳	0	2	2			
99 歳	0	1	1			
100 歳	1	2	3			
101 歳	0	0	0			
102 歳	2	0	2			
合計	2,354	2,545	4,899			

校 区 別 年 齢 別 人 口 統 計 表

22 春日小学校

平成30. 12. 末現在 43 ページ

年 齢	男	女	人 口	年 齢	男	女	人 口
0 歳	40	41	81	36 歳	46	51	97
1 歳	53	37	90	37 歳	48	57	105
2 歳	38	49	87	38 歳	58	63	121
3 歳	37	40	77	39 歳	58	69	127
4 歳	50	46	96	40 歳	55	71	126
5 歳	35	38	73	41 歳	55	45	100
6 歳	53	48	101	42 歳	57	69	126
7 歳	46	28	74	43 歳	60	66	126
8 歳	36	36	72	44 歳	62	73	135
9 歳	48	31	79	45 歳	77	71	148
10 歳	52	44	96	46 歳	64	62	126
11 歳	35	41	76	47 歳	56	59	115
12 歳	42	43	85	48 歳	58	49	107
13 歳	50	39	89	49 歳	43	43	86
14 歳	49	47	96	50 歳	45	52	97
15 歳	38	35	73	51 歳	50	54	104
16 歳	60	51	111	52 歳	38	33	71
17 歳	45	50	95	53 歳	38	52	90
18 歳	51	44	95	54 歳	45	56	101
19 歳	35	42	77	55 歳	35	43	78
20 歳	48	45	93	56 歳	38	53	91
21 歳	32	47	79	57 歳	39	39	78
22 歳	48	59	107	58 歳	43	45	88
23 歳	38	48	86	59 歳	36	52	88
24 歳	47	49	96	60 歳	53	48	101
25 歳	41	47	88	61 歳	40	46	86
26 歳	47	45	92	62 歳	57	76	133
27 歳	40	51	91	63 歳	67	71	138
28 歳	45	49	94	64 歳	35	67	102
29 歳	44	55	99	65 歳	53	59	112
30 歳	38	49	87	66 歳	59	72	131
31 歳	48	51	99	67 歳	60	69	129
32 歳	47	53	100	68 歳	77	75	152
33 歳	68	58	126	69 歳	57	79	136
34 歳	39	43	82	70 歳	64	72	136
35 歳	47	50	97	71 歳	59	62	121

校 区 別 年 齢 別 人 口 統 計 表

22 春日小学校

平成30. 12. 末現在 44 ページ

年 齢	男	女	人 口	年 齢	男	女	人 口
72 歳	39	43	82	**合計**	3,982	4,471	8,453
73 歳	33	30	63				
74 歳	35	50	85				
75 歳	43	43	86				
76 歳	42	47	89				
77 歳	38	45	83				
78 歳	28	43	71				
79 歳	36	41	77				
80 歳	24	31	55				
81 歳	34	29	63				
82 歳	21	22	43				
83 歳	21	37	58				
84 歳	17	33	50				
85 歳	15	26	41				
86 歳	5	37	42				
87 歳	12	20	32				
88 歳	8	24	32				
89 歳	9	20	29				
90 歳	6	25	31				
91 歳	4	19	23				
92 歳	3	14	17				
93 歳	4	10	14				
94 歳	3	4	7				
95 歳	2	8	10				
96 歳	2	3	5				
97 歳	0	6	6				
98 歳	0	1	1				
99 歳	1	2	3				
100 歳	2	2	4				
101 歳	0	1	1				
102 歳	0	0	0				
103 歳	0	1	1				
104 歳	0	1	1				
105 歳	0	0	0				
106 歳	0	1	1				

校 区 別 年 齢 別 人 口 統 計 表

23 川上小学校

平成30. 12. 末現在 45 ページ

年 齢	男	女	人 口	年 齢	男	女	人 口
0 歳	19	18	37	36 歳	33	32	65
1 歳	19	16	35	37 歳	27	25	52
2 歳	22	21	43	38 歳	19	26	45
3 歳	22	30	52	39 歳	38	29	67
4 歳	29	22	51	40 歳	21	17	38
5 歳	23	25	48	41 歳	38	35	73
6 歳	20	24	44	42 歳	25	44	69
7 歳	32	22	54	43 歳	47	42	89
8 歳	21	20	41	44 歳	42	32	74
9 歳	17	28	45	45 歳	32	37	69
10 歳	35	28	63	46 歳	31	33	64
11 歳	27	27	54	47 歳	40	34	74
12 歳	24	21	45	48 歳	38	33	71
13 歳	34	36	70	49 歳	32	30	62
14 歳	23	34	57	50 歳	29	43	72
15 歳	33	23	56	51 歳	26	39	65
16 歳	24	27	51	52 歳	25	24	49
17 歳	25	31	56	53 歳	25	36	61
18 歳	30	32	62	54 歳	38	45	83
19 歳	24	33	57	55 歳	38	42	80
20 歳	23	30	53	56 歳	41	29	70
21 歳	27	29	56	57 歳	39	50	89
22 歳	21	35	56	58 歳	43	44	87
23 歳	24	14	38	59 歳	42	44	86
24 歳	31	22	53	60 歳	57	52	109
25 歳	20	22	42	61 歳	45	38	83
26 歳	26	23	49	62 歳	37	43	80
27 歳	27	25	52	63 歳	32	58	90
28 歳	28	26	54	64 歳	48	41	89
29 歳	25	18	43	65 歳	49	35	84
30 歳	28	16	44	66 歳	45	36	81
31 歳	26	22	48	67 歳	37	54	91
32 歳	38	29	67	68 歳	52	39	91
33 歳	27	26	53	69 歳	42	47	89
34 歳	33	32	65	70 歳	42	47	89
35 歳	29	33	62	71 歳	50	48	98

校 区 別 年 齢 別 人 口 統 計 表

23 川上小学校

平成30. 12. 末現在 46 ページ

年 齢	男	女	人 口	年 齢	男	女	人 口
72 歳	33	42	75	**合計**	2,724	3,031	5,755
73 歳	20	38	58				
74 歳	33	29	62				
75 歳	30	38	68				
76 歳	27	37	64				
77 歳	30	47	77				
78 歳	35	44	79				
79 歳	22	33	55				
80 歳	16	31	47				
81 歳	18	33	51				
82 歳	26	33	59				
83 歳	29	26	55				
84 歳	19	37	56				
85 歳	17	30	47				
86 歳	10	30	40				
87 歳	16	33	49				
88 歳	12	23	35				
89 歳	16	21	37				
90 歳	4	28	32				
91 歳	10	18	28				
92 歳	6	19	25				
93 歳	5	16	21				
94 歳	2	9	11				
95 歳	3	10	13				
96 歳	2	9	11				
97 歳	1	3	4				
98 歳	0	3	3				
99 歳	1	1	2				
100 歳	0	4	4				
101 歳	0	0	0				
102 歳	0	1	1				
103 歳	0	1	1				
104 歳	0	0	0				
105 歳	0	0	0				
106 歳	0	0	0				
107 歳	0	1	1				

校 区 別 年 齢 別 人 口 統 計 表

24 松梅小学校

平成30. 12. 末現在 47 ページ

年 齢	男	女	人 口	年 齢	男	女	人 口
0 歳	0	2	2	36 歳	6	5	11
1 歳	1	5	6	37 歳	8	6	14
2 歳	2	5	7	38 歳	1	8	9
3 歳	2	1	3	39 歳	7	5	12
4 歳	1	7	8	40 歳	7	5	12
5 歳	2	4	6	41 歳	7	9	16
6 歳	5	3	8	42 歳	2	5	7
7 歳	7	1	8	43 歳	7	5	12
8 歳	6	4	10	44 歳	3	2	5
9 歳	4	9	13	45 歳	8	6	14
10 歳	6	4	10	46 歳	8	8	16
11 歳	4	5	9	47 歳	7	3	10
12 歳	5	7	12	48 歳	6	4	10
13 歳	3	3	6	49 歳	5	2	7
14 歳	3	3	6	50 歳	6	7	13
15 歳	5	3	8	51 歳	3	6	9
16 歳	2	2	4	52 歳	2	8	10
17 歳	3	5	8	53 歳	6	5	11
18 歳	3	2	5	54 歳	2	4	6
19 歳	6	3	9	55 歳	9	8	17
20 歳	3	0	3	56 歳	7	8	15
21 歳	5	4	9	57 歳	6	4	10
22 歳	1	6	7	58 歳	7	6	13
23 歳	0	4	4	59 歳	7	5	12
24 歳	2	2	4	60 歳	15	11	26
25 歳	3	4	7	61 歳	12	10	22
26 歳	5	5	10	62 歳	6	9	15
27 歳	1	3	4	63 歳	8	9	17
28 歳	3	1	4	64 歳	9	8	17
29 歳	4	1	5	65 歳	11	6	17
30 歳	1	4	5	66 歳	10	7	17
31 歳	4	1	5	67 歳	9	6	15
32 歳	4	6	10	68 歳	14	11	25
33 歳	2	1	3	69 歳	15	21	36
34 歳	1	2	3	70 歳	11	11	22
35 歳	7	4	11	71 歳	10	12	22

校 区 別 年 齢 別 人 口 統 計 表

24 松梅小学校

平成30. 12. 末現在 48 ページ

年 齢	男	女	人 口			
72 歳	7	7	14			
73 歳	3	3	6			
74 歳	4	11	15			
75 歳	8	7	15			
76 歳	4	9	13			
77 歳	8	6	14			
78 歳	6	7	13			
79 歳	5	3	8			
80 歳	6	7	13			
81 歳	7	6	13			
82 歳	3	3	6			
83 歳	5	6	11			
84 歳	3	6	9			
85 歳	2	5	7			
86 歳	3	6	9			
87 歳	5	6	11			
88 歳	4	9	13			
89 歳	2	4	6			
90 歳	2	2	4			
91 歳	1	2	3			
92 歳	2	3	5			
93 歳	2	6	8			
94 歳	1	4	5			
95 歳	0	4	4			
96 歳	1	2	3			
97 歳	0	0	0			
98 歳	0	1	1			
99 歳	0	2	2			
合計	477	518	995			

校 区 別 年 齢 別 人 口 統 計 表

25

春日北小学校

平成30. 12. 末現在 49 ページ

年 齢	男	女	人 口	年 齢	男	女	人 口
0 歳	34	35	69	36 歳	47	65	112
1 歳	44	33	77	37 歳	67	56	123
2 歳	38	30	68	38 歳	64	53	117
3 歳	44	57	101	39 歳	52	67	119
4 歳	42	38	80	40 歳	46	51	97
5 歳	38	51	89	41 歳	52	55	107
6 歳	53	51	104	42 歳	70	53	123
7 歳	50	45	95	43 歳	63	50	113
8 歳	46	46	92	44 歳	50	62	112
9 歳	42	45	87	45 歳	60	56	116
10 歳	51	46	97	46 歳	66	47	113
11 歳	47	36	83	47 歳	40	56	96
12 歳	49	43	92	48 歳	49	44	93
13 歳	47	34	81	49 歳	52	48	100
14 歳	30	37	67	50 歳	43	36	79
15 歳	32	39	71	51 歳	42	41	83
16 歳	48	29	77	52 歳	29	33	62
17 歳	32	42	74	53 歳	44	48	92
18 歳	39	31	70	54 歳	40	52	92
19 歳	38	39	77	55 歳	32	50	82
20 歳	31	27	58	56 歳	44	47	91
21 歳	40	20	60	57 歳	50	45	95
22 歳	33	31	64	58 歳	44	53	97
23 歳	37	32	69	59 歳	35	36	71
24 歳	33	27	60	60 歳	54	61	115
25 歳	36	31	67	61 歳	35	55	90
26 歳	37	37	74	62 歳	44	63	107
27 歳	35	43	78	63 歳	54	65	119
28 歳	31	49	80	64 歳	54	40	94
29 歳	32	35	67	65 歳	48	64	112
30 歳	44	43	87	66 歳	55	50	105
31 歳	49	43	92	67 歳	56	72	128
32 歳	47	46	93	68 歳	49	55	104
33 歳	52	56	108	69 歳	54	48	102
34 歳	58	49	107	70 歳	52	71	123
35 歳	59	48	107	71 歳	49	48	97

校 区 別 年 齢 別 人 口 統 計 表

25 春日北小学校

平成30. 12. 末現在 50 ページ

年 齢	男	女	人 口	年 齢	男	女	人 口
72 歳	27	36	63	108 歳	0	1	1
73 歳	33	42	75	**合計**	3,662	4,048	7,710
74 歳	28	54	82				
75 歳	24	47	71				
76 歳	40	31	71				
77 歳	32	42	74				
78 歳	31	43	74				
79 歳	20	34	54				
80 歳	21	36	57				
81 歳	10	41	51				
82 歳	17	25	42				
83 歳	20	25	45				
84 歳	15	34	49				
85 歳	12	24	36				
86 歳	7	30	37				
87 歳	6	24	30				
88 歳	5	22	27				
89 歳	5	28	33				
90 歳	4	17	21				
91 歳	6	19	25				
92 歳	2	11	13				
93 歳	5	13	18				
94 歳	1	7	8				
95 歳	3	9	12				
96 歳	3	9	12				
97 歳	1	5	6				
98 歳	1	5	6				
99 歳	0	2	2				
100 歳	0	3	3				
101 歳	0	5	5				
102 歳	0	2	2				
103 歳	0	1	1				
104 歳	0	1	1				
105 歳	0	0	0				
106 歳	0	0	0				
107 歳	0	0	0				

校 区 別 年 齢 別 人 口 統 計 表

27 富士小学校

平成30. 12. 末現在 51 ページ

年 齢	男	女	人 口	年 齢	男	女	人 口
0 歳	3	4	7	36 歳	13	8	21
1 歳	7	3	10	37 歳	8	10	18
2 歳	8	5	13	38 歳	15	16	31
3 歳	3	4	7	39 歳	14	8	22
4 歳	5	5	10	40 歳	6	10	16
5 歳	9	6	15	41 歳	14	9	23
6 歳	7	5	12	42 歳	10	12	22
7 歳	8	5	13	43 歳	15	11	26
8 歳	9	5	14	44 歳	12	16	28
9 歳	6	9	15	45 歳	10	6	16
10 歳	8	5	13	46 歳	17	11	28
11 歳	4	16	20	47 歳	11	15	26
12 歳	7	8	15	48 歳	11	14	25
13 歳	10	11	21	49 歳	12	7	19
14 歳	8	4	12	50 歳	13	9	22
15 歳	8	8	16	51 歳	11	18	29
16 歳	12	12	24	52 歳	13	8	21
17 歳	4	9	13	53 歳	11	15	26
18 歳	10	18	28	54 歳	8	15	23
19 歳	8	11	19	55 歳	14	9	23
20 歳	12	9	21	56 歳	18	20	38
21 歳	13	5	18	57 歳	19	15	34
22 歳	13	11	24	58 歳	20	20	40
23 歳	9	11	20	59 歳	16	24	40
24 歳	9	9	18	60 歳	26	22	48
25 歳	4	12	16	61 歳	21	20	41
26 歳	5	8	13	62 歳	19	22	41
27 歳	9	4	13	63 歳	17	15	32
28 歳	9	4	13	64 歳	26	28	54
29 歳	8	11	19	65 歳	21	18	39
30 歳	7	10	17	66 歳	27	35	62
31 歳	12	16	28	67 歳	27	23	50
32 歳	16	9	25	68 歳	37	19	56
33 歳	10	15	25	69 歳	29	30	59
34 歳	14	3	17	70 歳	31	21	52
35 歳	9	10	19	71 歳	25	19	44

校 区 別 年 齢 別 人 口 統 計 表

27 富士小学校

平成30. 12. 末現在 52 ページ

年 齢	男	女	人 口			
72 歳	18	19	37			
73 歳	12	15	27			
74 歳	16	15	31			
75 歳	13	15	28			
76 歳	9	13	22			
77 歳	10	29	39			
78 歳	14	21	35			
79 歳	11	18	29			
80 歳	8	17	25			
81 歳	13	19	32			
82 歳	17	14	31			
83 歳	19	17	36			
84 歳	6	17	23			
85 歳	10	24	34			
86 歳	5	28	33			
87 歳	8	10	18			
88 歳	10	14	24			
89 歳	7	19	26			
90 歳	10	13	23			
91 歳	4	10	14			
92 歳	4	15	19			
93 歳	2	15	17			
94 歳	0	2	2			
95 歳	1	6	7			
96 歳	1	5	6			
97 歳	0	3	3			
98 歳	0	3	3			
99 歳	0	1	1			
100 歳	0	2	2			
101 歳	0	0	0			
102 歳	0	0	0			
103 歳	0	0	0			
104 歳	0	1	1			
合計	1,148	1,278	2,426			

校 区 別 年 齢 別 人 口 統 計 表

28 北山小学校

平成30. 12. 末現在 53 ページ

年 齢	男	女	人 口	年 齢	男	女	人 口
0 歳	2	4	6	36 歳	7	3	10
1 歳	1	3	4	37 歳	5	3	8
2 歳	6	5	11	38 歳	9	2	11
3 歳	5	5	10	39 歳	6	2	8
4 歳	3	0	3	40 歳	6	5	11
5 歳	7	6	13	41 歳	3	4	7
6 歳	1	1	2	42 歳	6	1	7
7 歳	7	4	11	43 歳	2	2	4
8 歳	4	1	5	44 歳	3	3	6
9 歳	1	2	3	45 歳	3	1	4
10 歳	2	2	4	46 歳	4	4	8
11 歳	2	1	3	47 歳	1	5	6
12 歳	6	1	7	48 歳	4	4	8
13 歳	2	4	6	49 歳	4	3	7
14 歳	3	3	6	50 歳	2	2	4
15 歳	3	4	7	51 歳	5	2	7
16 歳	6	1	7	52 歳	1	5	6
17 歳	2	3	5	53 歳	4	2	6
18 歳	6	2	8	54 歳	0	4	4
19 歳	3	1	4	55 歳	11	3	14
20 歳	1	3	4	56 歳	4	5	9
21 歳	8	1	9	57 歳	4	6	10
22 歳	3	3	6	58 歳	8	11	19
23 歳	2	1	3	59 歳	6	9	15
24 歳	7	1	8	60 歳	5	4	9
25 歳	4	1	5	61 歳	12	11	23
26 歳	4	2	6	62 歳	7	9	16
27 歳	4	3	7	63 歳	12	7	19
28 歳	4	5	9	64 歳	7	12	19
29 歳	3	4	7	65 歳	9	2	11
30 歳	3	1	4	66 歳	9	12	21
31 歳	0	3	3	67 歳	7	9	16
32 歳	4	1	5	68 歳	10	8	18
33 歳	7	4	11	69 歳	8	11	19
34 歳	3	3	6	70 歳	10	6	16
35 歳	4	8	12	71 歳	10	6	16

校 区 別 年 齢 別 人 口 統 計 表

28 | 北山小学校

平成30.12.末現在 54 ページ

年 齢	男	女	人 口			
72 歳	6	3	9			
73 歳	6	8	14			
74 歳	6	4	10			
75 歳	4	9	13			
76 歳	4	3	7			
77 歳	8	7	15			
78 歳	3	7	10			
79 歳	4	7	11			
80 歳	2	9	11			
81 歳	10	8	18			
82 歳	4	11	15			
83 歳	5	8	13			
84 歳	10	6	16			
85 歳	4	10	14			
86 歳	7	10	17			
87 歳	7	5	12			
88 歳	2	7	9			
89 歳	3	4	7			
90 歳	2	15	17			
91 歳	1	4	5			
92 歳	2	6	8			
93 歳	1	5	6			
94 歳	0	4	4			
95 歳	2	2	4			
96 歳	0	0	0			
97 歳	0	0	0			
98 歳	0	1	1			
合計	450	448	898			

校 区 別 年 齢 別 人 口 統 計 表

29 北山東部小学校

平成30. 12. 末現在 55 ページ

年 齢	男	女	人 口	年 齢	男	女	人 口
0 歳	0	3	3	36 歳	2	1	3
1 歳	1	1	2	37 歳	1	2	3
2 歳	1	0	1	38 歳	2	0	2
3 歳	1	1	2	39 歳	3	1	4
4 歳	0	2	2	40 歳	1	0	1
5 歳	2	2	4	41 歳	4	1	5
6 歳	3	1	4	42 歳	1	1	2
7 歳	2	0	2	43 歳	1	1	2
8 歳	2	2	4	44 歳	2	1	3
9 歳	2	2	4	45 歳	0	5	5
10 歳	3	2	5	46 歳	0	4	4
11 歳	1	4	5	47 歳	3	1	4
12 歳	1	1	2	48 歳	2	2	4
13 歳	1	2	3	49 歳	1	3	4
14 歳	3	1	4	50 歳	2	2	4
15 歳	1	3	4	51 歳	2	3	5
16 歳	0	1	1	52 歳	0	0	0
17 歳	2	1	3	53 歳	5	0	5
18 歳	0	1	1	54 歳	1	5	6
19 歳	1	1	2	55 歳	2	1	3
20 歳	0	1	1	56 歳	1	6	7
21 歳	1	1	2	57 歳	3	0	3
22 歳	0	0	0	58 歳	6	1	7
23 歳	1	2	3	59 歳	3	2	5
24 歳	2	1	3	60 歳	2	3	5
25 歳	0	2	2	61 歳	4	3	7
26 歳	0	1	1	62 歳	2	3	5
27 歳	2	1	3	63 歳	5	2	7
28 歳	0	0	0	64 歳	4	4	8
29 歳	1	0	1	65 歳	4	2	6
30 歳	2	0	2	66 歳	5	1	6
31 歳	0	4	4	67 歳	4	5	9
32 歳	2	1	3	68 歳	7	3	10
33 歳	6	3	9	69 歳	1	3	4
34 歳	2	2	4	70 歳	4	3	7
35 歳	2	2	4	71 歳	6	3	9

校 区 別 年 齢 別 人 口 統 計 表

29 北山東部小学校

平成30.12.末現在 56 ページ

年 齢	男	女	人 口			
72 歳	1	4	5			
73 歳	3	0	3			
74 歳	1	4	5			
75 歳	2	2	4			
76 歳	0	2	2			
77 歳	2	4	6			
78 歳	2	3	5			
79 歳	2	1	3			
80 歳	0	8	8			
81 歳	3	3	6			
82 歳	3	1	4			
83 歳	2	3	5			
84 歳	0	4	4			
85 歳	1	2	3			
86 歳	2	3	5			
87 歳	2	1	3			
88 歳	1	2	3			
89 歳	1	2	3			
90 歳	1	4	5			
91 歳	2	2	4			
92 歳	0	1	1			
93 歳	1	2	3			
94 歳	1	2	3			
95 歳	0	1	1			
96 歳	0	1	1			
97 歳	0	1	1			
98 歳	0	1	1			
99 歳	0	0	0			
100 歳	0	1	1			
合計	177	195	372			

校 区 別 年 齢 別 人 口 統 計 表

30 三瀬小学校

平成30. 12. 末現在 57 ページ

年 齢	男	女	人 口	年 齢	男	女	人 口
0 歳	3	0	3	36 歳	13	8	21
1 歳	1	6	7	37 歳	6	5	11
2 歳	3	2	5	38 歳	8	5	13
3 歳	3	2	5	39 歳	6	2	8
4 歳	9	6	15	40 歳	7	7	14
5 歳	3	5	8	41 歳	9	5	14
6 歳	5	6	11	42 歳	3	5	8
7 歳	7	7	14	43 歳	7	2	9
8 歳	6	6	12	44 歳	7	7	14
9 歳	6	7	13	45 歳	7	6	13
10 歳	5	5	10	46 歳	5	11	16
11 歳	3	5	8	47 歳	7	12	19
12 歳	9	7	16	48 歳	16	10	26
13 歳	6	6	12	49 歳	3	5	8
14 歳	8	10	18	50 歳	5	4	9
15 歳	9	4	13	51 歳	10	5	15
16 歳	7	7	14	52 歳	2	6	8
17 歳	6	6	12	53 歳	7	5	12
18 歳	4	5	9	54 歳	8	6	14
19 歳	6	3	9	55 歳	8	4	12
20 歳	6	5	11	56 歳	11	10	21
21 歳	5	4	9	57 歳	11	11	22
22 歳	9	5	14	58 歳	3	7	10
23 歳	8	1	9	59 歳	13	0	13
24 歳	3	2	5	60 歳	7	3	10
25 歳	3	6	9	61 歳	5	11	16
26 歳	6	3	9	62 歳	11	8	19
27 歳	6	3	9	63 歳	10	13	23
28 歳	5	3	8	64 歳	12	12	24
29 歳	2	1	3	65 歳	10	12	22
30 歳	1	7	8	66 歳	14	10	24
31 歳	3	6	9	67 歳	12	15	27
32 歳	4	6	10	68 歳	6	15	21
33 歳	3	3	6	69 歳	15	11	26
34 歳	5	9	14	70 歳	20	16	36
35 歳	4	11	15	71 歳	13	7	20

校 区 別 年 齢 別 人 口 統 計 表

30 | 三瀬小学校

平成30 . 12 . 末現在 58 ページ

年 齢	男	女	人 口	年 齢	男	女	人 口
72 歳	6	7	13	108 歳	0	1	1
73 歳	1	8	9	**合計**	617	659	1,276
74 歳	8	9	17				
75 歳	3	4	7				
76 歳	6	9	15				
77 歳	7	10	17				
78 歳	3	13	16				
79 歳	8	8	16				
80 歳	4	7	11				
81 歳	10	9	19				
82 歳	3	7	10				
83 歳	13	10	23				
84 歳	10	14	24				
85 歳	7	7	14				
86 歳	5	10	15				
87 歳	9	8	17				
88 歳	2	9	11				
89 歳	2	10	12				
90 歳	4	6	10				
91 歳	2	8	10				
92 歳	1	4	5				
93 歳	0	8	8				
94 歳	2	4	6				
95 歳	1	2	3				
96 歳	1	1	2				
97 歳	0	1	1				
98 歳	0	2	2				
99 歳	0	1	1				
100 歳	0	0	0				
101 歳	0	0	0				
102 歳	0	0	0				
103 歳	0	0	0				
104 歳	0	1	1				
105 歳	0	0	0				
106 歳	0	0	0				
107 歳	0	0	0				

校 区 別 年 齢 別 人 口 統 計 表

31 中川副小学校

平成30. 12. 末現在 59 ページ

年 齢	男	女	人 口	年 齢	男	女	人 口
0 歳	13	16	29	36 歳	17	13	30
1 歳	9	8	17	37 歳	23	13	36
2 歳	9	14	23	38 歳	16	14	30
3 歳	9	12	21	39 歳	22	13	35
4 歳	12	7	19	40 歳	16	10	26
5 歳	17	13	30	41 歳	14	13	27
6 歳	10	9	19	42 歳	21	18	39
7 歳	12	10	22	43 歳	6	12	18
8 歳	5	14	19	44 歳	22	8	30
9 歳	6	10	16	45 歳	19	24	43
10 歳	12	6	18	46 歳	16	9	25
11 歳	11	12	23	47 歳	19	18	37
12 歳	15	3	18	48 歳	16	19	35
13 歳	9	7	16	49 歳	12	19	31
14 歳	12	9	21	50 歳	15	19	34
15 歳	9	14	23	51 歳	25	28	53
16 歳	9	9	18	52 歳	13	20	33
17 歳	15	13	28	53 歳	28	22	50
18 歳	14	15	29	54 歳	29	33	62
19 歳	11	5	16	55 歳	21	16	37
20 歳	17	18	35	56 歳	22	13	35
21 歳	11	16	27	57 歳	18	19	37
22 歳	15	22	37	58 歳	20	23	43
23 歳	16	7	23	59 歳	24	22	46
24 歳	13	21	34	60 歳	32	15	47
25 歳	12	14	26	61 歳	23	17	40
26 歳	19	14	33	62 歳	17	19	36
27 歳	15	10	25	63 歳	23	22	45
28 歳	7	12	19	64 歳	19	28	47
29 歳	17	12	29	65 歳	28	24	52
30 歳	11	13	24	66 歳	28	35	63
31 歳	16	16	32	67 歳	28	23	51
32 歳	19	18	37	68 歳	27	28	55
33 歳	19	16	35	69 歳	32	28	60
34 歳	16	17	33	70 歳	35	25	60
35 歳	18	12	30	71 歳	28	28	56

校 区 別 年 齢 別 人 口 統 計 表

31 | 中川副小学校

平成30 . 12 . 末現在 60 ページ

年 齢	男	女	人 口			
72 歳	18	17	35			
73 歳	12	12	24			
74 歳	12	32	44			
75 歳	21	21	42			
76 歳	23	21	44			
77 歳	21	27	48			
78 歳	20	27	47			
79 歳	10	23	33			
80 歳	14	19	33			
81 歳	19	28	47			
82 歳	15	22	37			
83 歳	12	32	44			
84 歳	13	20	33			
85 歳	12	18	30			
86 歳	11	26	37			
87 歳	10	15	25			
88 歳	2	20	22			
89 歳	6	13	19			
90 歳	6	16	22			
91 歳	7	11	18			
92 歳	1	8	9			
93 歳	5	9	14			
94 歳	2	3	5			
95 歳	1	9	10			
96 歳	0	4	4			
97 歳	1	4	5			
98 歳	0	2	2			
99 歳	0	3	3			
100 歳	0	2	2			
101 歳	0	1	1			
102 歳	0	0	0			
103 歳	0	0	0			
104 歳	0	0	0			
105 歳	1	0	1			
合計	1,509	1,619	3,128			

校 区 別 年 齢 別 人 口 統 計 表

32 大詫間小学校

平成30. 12. 末現在 61 ページ

年 齢	男	女	人 口	年 齢	男	女	人 口
0 歳	6	2	8	36 歳	11	6	17
1 歳	4	10	14	37 歳	5	3	8
2 歳	9	2	11	38 歳	4	6	10
3 歳	8	7	15	39 歳	9	7	16
4 歳	5	4	9	40 歳	6	5	11
5 歳	11	7	18	41 歳	3	7	10
6 歳	7	1	8	42 歳	13	7	20
7 歳	0	7	7	43 歳	6	8	14
8 歳	7	2	9	44 歳	6	5	11
9 歳	7	4	11	45 歳	9	12	21
10 歳	2	3	5	46 歳	10	4	14
11 歳	2	5	7	47 歳	10	13	23
12 歳	5	5	10	48 歳	8	6	14
13 歳	7	3	10	49 歳	12	13	25
14 歳	3	5	8	50 歳	17	8	25
15 歳	4	6	10	51 歳	21	13	34
16 歳	5	6	11	52 歳	7	9	16
17 歳	3	3	6	53 歳	11	10	21
18 歳	4	7	11	54 歳	11	8	19
19 歳	5	6	11	55 歳	10	10	20
20 歳	13	13	26	56 歳	9	12	21
21 歳	9	6	15	57 歳	11	15	26
22 歳	11	5	16	58 歳	17	12	29
23 歳	7	5	12	59 歳	11	11	22
24 歳	8	9	17	60 歳	13	15	28
25 歳	4	3	7	61 歳	14	9	23
26 歳	7	5	12	62 歳	17	13	30
27 歳	5	3	8	63 歳	14	9	23
28 歳	2	7	9	64 歳	12	12	24
29 歳	4	6	10	65 歳	19	20	39
30 歳	9	7	16	66 歳	14	12	26
31 歳	5	7	12	67 歳	14	7	21
32 歳	9	10	19	68 歳	16	9	25
33 歳	7	5	12	69 歳	17	13	30
34 歳	14	6	20	70 歳	21	13	34
35 歳	5	4	9	71 歳	12	14	26

校 区 別 年 齢 別 人 口 統 計 表

32 大詫間小学校

平成30. 12. 末現在 62 ページ

年 齢	男	女	人 口			
72 歳	9	11	20			
73 歳	2	12	14			
74 歳	5	9	14			
75 歳	12	12	24			
76 歳	6	13	19			
77 歳	12	16	28			
78 歳	7	18	25			
79 歳	6	14	20			
80 歳	12	12	24			
81 歳	12	14	26			
82 歳	4	12	16			
83 歳	8	10	18			
84 歳	8	13	21			
85 歳	4	8	12			
86 歳	9	7	16			
87 歳	4	11	15			
88 歳	6	6	12			
89 歳	4	9	13			
90 歳	1	8	9			
91 歳	3	8	11			
92 歳	1	8	9			
93 歳	1	9	10			
94 歳	1	3	4			
95 歳	2	0	2			
96 歳	2	3	5			
97 歳	0	0	0			
98 歳	0	0	0			
99 歳	0	1	1			
100 歳	0	1	1			
101 歳	0	1	1			
102 歳	0	0	0			
103 歳	0	1	1			
104 歳	0	0	0			
105 歳	0	1	1			
合計	784	803	1,587			

校 区 別 年 齢 別 人 口 統 計 表

33 南川副小学校

平成30. 12. 末現在 63 ページ

年 齢	男	女	人 口	年 齢	男	女	人 口
0 歳	25	16	41	36 歳	37	31	68
1 歳	15	14	29	37 歳	35	24	59
2 歳	18	21	39	38 歳	27	31	58
3 歳	23	19	42	39 歳	27	17	44
4 歳	14	18	32	40 歳	30	27	57
5 歳	20	23	43	41 歳	36	27	63
6 歳	16	15	31	42 歳	40	31	71
7 歳	15	25	40	43 歳	27	39	66
8 歳	19	25	44	44 歳	41	32	73
9 歳	28	19	47	45 歳	36	28	64
10 歳	21	17	38	46 歳	28	39	67
11 歳	17	27	44	47 歳	46	31	77
12 歳	28	19	47	48 歳	36	46	82
13 歳	16	27	43	49 歳	36	43	79
14 歳	24	23	47	50 歳	35	37	72
15 歳	16	31	47	51 歳	53	42	95
16 歳	27	31	58	52 歳	35	33	68
17 歳	34	29	63	53 歳	49	32	81
18 歳	25	34	59	54 歳	36	38	74
19 歳	25	19	44	55 歳	31	39	70
20 歳	26	34	60	56 歳	35	38	73
21 歳	28	34	62	57 歳	32	42	74
22 歳	32	21	53	58 歳	33	34	67
23 歳	29	28	57	59 歳	40	39	79
24 歳	25	19	44	60 歳	55	46	101
25 歳	19	27	46	61 歳	41	49	90
26 歳	31	22	53	62 歳	37	55	92
27 歳	33	33	66	63 歳	54	44	98
28 歳	24	22	46	64 歳	52	33	85
29 歳	20	17	37	65 歳	47	54	101
30 歳	31	31	62	66 歳	43	50	93
31 歳	24	19	43	67 歳	48	53	101
32 歳	28	25	53	68 歳	51	47	98
33 歳	30	29	59	69 歳	45	53	98
34 歳	22	35	57	70 歳	47	50	97
35 歳	32	26	58	71 歳	49	50	99

校 区 別 年 齢 別 人 口 統 計 表

33 南川副小学校

平成30. 12. 末現在 64 ページ

年 齢		男	女	人 口			
72	歳	30	34	64			
73	歳	14	31	45			
74	歳	45	40	85			
75	歳	28	50	78			
76	歳	34	61	95			
77	歳	33	48	81			
78	歳	39	57	96			
79	歳	28	45	73			
80	歳	23	35	58			
81	歳	27	48	75			
82	歳	29	28	57			
83	歳	29	34	63			
84	歳	13	31	44			
85	歳	19	30	49			
86	歳	16	33	49			
87	歳	10	22	32			
88	歳	12	23	35			
89	歳	5	33	38			
90	歳	5	14	19			
91	歳	6	18	24			
92	歳	5	19	24			
93	歳	4	14	18			
94	歳	1	12	13			
95	歳	0	6	6			
96	歳	4	8	12			
97	歳	0	6	6			
98	歳	1	7	8			
99	歳	0	2	2			
100	歳	0	2	2			
101	歳	0	3	3			
合計		2,750	3,072	5,822			

校 区 別 年 齢 別 人 口 統 計 表

34 西川副小学校

平成30. 12. 末現在 65 ページ

年 齢	男	女	人 口	年 齢	男	女	人 口
0 歳	29	18	47	36 歳	40	36	76
1 歳	21	26	47	37 歳	40	32	72
2 歳	27	24	51	38 歳	38	43	81
3 歳	26	21	47	39 歳	32	22	54
4 歳	34	20	54	40 歳	26	32	58
5 歳	28	24	52	41 歳	44	34	78
6 歳	27	30	57	42 歳	23	41	64
7 歳	29	24	53	43 歳	31	24	55
8 歳	27	28	55	44 歳	53	39	92
9 歳	21	35	56	45 歳	32	37	69
10 歳	26	28	54	46 歳	36	42	78
11 歳	30	25	55	47 歳	31	31	62
12 歳	19	22	41	48 歳	38	25	63
13 歳	24	25	49	49 歳	39	35	74
14 歳	19	27	46	50 歳	31	29	60
15 歳	23	21	44	51 歳	32	45	77
16 歳	28	24	52	52 歳	24	24	48
17 歳	20	34	54	53 歳	36	42	78
18 歳	22	31	53	54 歳	39	19	58
19 歳	23	23	46	55 歳	27	34	61
20 歳	17	31	48	56 歳	41	41	82
21 歳	21	23	44	57 歳	32	37	69
22 歳	27	25	52	58 歳	32	52	84
23 歳	18	19	37	59 歳	28	41	69
24 歳	26	23	49	60 歳	46	35	81
25 歳	23	20	43	61 歳	29	38	67
26 歳	19	28	47	62 歳	41	40	81
27 歳	28	25	53	63 歳	40	49	89
28 歳	24	18	42	64 歳	37	34	71
29 歳	16	27	43	65 歳	53	49	102
30 歳	24	25	49	66 歳	36	57	93
31 歳	29	29	58	67 歳	45	44	89
32 歳	27	30	57	68 歳	52	40	92
33 歳	44	33	77	69 歳	61	53	114
34 歳	27	27	54	70 歳	43	46	89
35 歳	24	27	51	71 歳	42	50	92

校 区 別 年 齢 別 人 口 統 計 表

34 西川副小学校

平成30. 12. 末現在 66 ページ

年 齢	男	女	人 口			
72 歳	28	35	63			
73 歳	21	33	54			
74 歳	31	32	63			
75 歳	23	36	59			
76 歳	25	38	63			
77 歳	31	42	73			
78 歳	27	36	63			
79 歳	22	27	49			
80 歳	18	25	43			
81 歳	32	39	71			
82 歳	20	28	48			
83 歳	23	34	57			
84 歳	19	22	41			
85 歳	10	17	27			
86 歳	16	25	41			
87 歳	13	20	33			
88 歳	7	20	27			
89 歳	13	16	29			
90 歳	8	17	25			
91 歳	7	16	23			
92 歳	3	10	13			
93 歳	0	12	12			
94 歳	3	3	6			
95 歳	2	8	10			
96 歳	0	7	7			
97 歳	0	4	4			
98 歳	0	3	3			
99 歳	0	2	2			
100 歳	1	3	4			
101 歳	0	0	0			
102 歳	0	1	1			
103 歳	0	2	2			
104 歳	0	0	0			
105 歳	0	1	1			
合計	2,650	2,906	5,556			

校 区 別 年 齢 別 人 口 統 計 表

35 東与賀小学校

平成30. 12. 末現在 67 ページ

年 齢	男	女	人 口	年 齢	男	女	人 口
0 歳	20	35	55	36 歳	42	48	90
1 歳	26	37	63	37 歳	48	50	98
2 歳	43	39	82	38 歳	50	43	93
3 歳	30	36	66	39 歳	55	40	95
4 歳	47	40	87	40 歳	61	59	120
5 歳	38	43	81	41 歳	57	48	105
6 歳	34	35	69	42 歳	51	53	104
7 歳	44	44	88	43 歳	62	64	126
8 歳	37	42	79	44 歳	69	81	150
9 歳	37	50	87	45 歳	51	64	115
10 歳	49	36	85	46 歳	52	57	109
11 歳	34	50	84	47 歳	73	54	127
12 歳	54	37	91	48 歳	48	65	113
13 歳	53	49	102	49 歳	51	59	110
14 歳	67	49	116	50 歳	62	51	113
15 歳	52	52	104	51 歳	53	61	114
16 歳	46	46	92	52 歳	46	42	88
17 歳	56	53	109	53 歳	63	59	122
18 歳	61	52	113	54 歳	56	44	100
19 歳	52	43	95	55 歳	56	57	113
20 歳	42	48	90	56 歳	53	51	104
21 歳	43	57	100	57 歳	59	56	115
22 歳	38	37	75	58 歳	48	54	102
23 歳	45	34	79	59 歳	54	57	111
24 歳	24	40	64	60 歳	48	50	98
25 歳	35	31	66	61 歳	48	57	105
26 歳	28	28	56	62 歳	43	47	90
27 歳	29	43	72	63 歳	52	67	119
28 歳	24	35	59	64 歳	56	53	109
29 歳	34	39	73	65 歳	57	63	120
30 歳	41	29	70	66 歳	60	50	110
31 歳	37	38	75	67 歳	55	67	122
32 歳	40	42	82	68 歳	68	58	126
33 歳	55	50	105	69 歳	64	70	134
34 歳	51	45	96	70 歳	58	76	134
35 歳	48	46	94	71 歳	51	42	93

校 区 別 年 齢 別 人 口 統 計 表

35 東与賀小学校

平成30. 12. 末現在 68 ページ

年 齢	男	女	人 口			
72 歳	44	54	98			
73 歳	29	44	73			
74 歳	44	38	82			
75 歳	34	45	79			
76 歳	43	36	79			
77 歳	30	48	78			
78 歳	31	36	67			
79 歳	25	37	62			
80 歳	32	34	66			
81 歳	26	46	72			
82 歳	16	39	55			
83 歳	26	36	62			
84 歳	21	35	56			
85 歳	18	38	56			
86 歳	15	27	42			
87 歳	14	31	45			
88 歳	12	27	39			
89 歳	9	27	36			
90 歳	8	26	34			
91 歳	3	9	12			
92 歳	3	19	22			
93 歳	1	14	15			
94 歳	3	18	21			
95 歳	0	11	11			
96 歳	1	8	9			
97 歳	0	3	3			
98 歳	2	4	6			
99 歳	1	3	4			
100 歳	0	0	0			
101 歳	0	1	1			
102 歳	0	1	1			
合計	3,965	4,322	8,287			

校 区 別 年 齢 別 人 口 統 計 表

36 思齊小学校

平成30. 12. 末現在 69 ページ

年 齢	男	女	人 口
0 歳	29	26	55
1 歳	34	26	60
2 歳	26	33	59
3 歳	28	27	55
4 歳	36	36	72
5 歳	43	35	78
6 歳	39	31	70
7 歳	46	33	79
8 歳	46	37	83
9 歳	34	41	75
10 歳	35	36	71
11 歳	39	46	85
12 歳	39	41	80
13 歳	40	36	76
14 歳	34	39	73
15 歳	42	38	80
16 歳	47	49	96
17 歳	46	49	95
18 歳	58	37	95
19 歳	42	29	71
20 歳	40	36	76
21 歳	37	38	75
22 歳	36	27	63
23 歳	32	36	68
24 歳	42	41	83
25 歳	35	27	62
26 歳	46	42	88
27 歳	33	29	62
28 歳	42	33	75
29 歳	33	29	62
30 歳	37	47	84
31 歳	44	48	92
32 歳	40	44	84
33 歳	38	52	90
34 歳	45	40	85
35 歳	45	46	91

年 齢	男	女	人 口
36 歳	49	41	90
37 歳	35	45	80
38 歳	43	46	89
39 歳	43	45	88
40 歳	50	56	106
41 歳	62	51	113
42 歳	41	56	97
43 歳	50	49	99
44 歳	46	62	108
45 歳	52	52	104
46 歳	48	50	98
47 歳	49	39	88
48 歳	49	52	101
49 歳	58	40	98
50 歳	48	64	112
51 歳	50	67	117
52 歳	50	47	97
53 歳	50	44	94
54 歳	59	55	114
55 歳	53	60	113
56 歳	45	55	100
57 歳	54	49	103
58 歳	53	55	108
59 歳	48	62	110
60 歳	54	55	109
61 歳	64	60	124
62 歳	60	54	114
63 歳	63	59	122
64 歳	56	46	102
65 歳	60	63	123
66 歳	59	50	109
67 歳	45	67	112
68 歳	55	50	105
69 歳	55	64	119
70 歳	68	56	124
71 歳	56	67	123

校 区 別 年 齢 別 人 口 統 計 表

36

思齊小学校

平成30.12.末現在 70 ページ

年 齢	男	女	人 口			
72 歳	35	38	73			
73 歳	18	39	57			
74 歳	30	46	76			
75 歳	49	53	102			
76 歳	22	48	70			
77 歳	34	47	81			
78 歳	35	35	70			
79 歳	22	42	64			
80 歳	19	38	57			
81 歳	24	53	77			
82 歳	23	43	66			
83 歳	35	37	72			
84 歳	24	41	65			
85 歳	20	35	55			
86 歳	15	40	55			
87 歳	14	20	34			
88 歳	15	24	39			
89 歳	12	27	39			
90 歳	5	19	24			
91 歳	5	21	26			
92 歳	8	8	16			
93 歳	3	16	19			
94 歳	0	14	14			
95 歳	1	9	10			
96 歳	4	7	11			
97 歳	0	6	6			
98 歳	0	3	3			
99 歳	0	0	0			
100 歳	1	2	3			
101 歳	0	1	1			
合計	3,761	4,085	7,846			
総計	110,108	123,329	233,437			

年 齢 別 人 口 統 計 表

平成30 . 12 . 末現在 1 ページ

佐賀市							
年 齢	男	女	人 口	年 齢	男	女	人 口
0 歳	944	908	1,852	20 歳	1,173	1,206	2,379
1 歳	1,013	918	1,931	21 歳	1,177	1,268	2,445
2 歳	1,003	992	1,995	22 歳	1,186	1,249	2,435
3 歳	1,077	1,043	2,120	23 歳	1,179	1,104	2,283
4 歳	1,120	1,035	2,155	24 歳	1,143	1,182	2,325
合計	5,157	4,896	10,053	**合計**	5,858	6,009	11,867
5 歳	1,064	1,025	2,089	25 歳	1,073	1,092	2,165
6 歳	1,160	1,002	2,162	26 歳	1,172	1,067	2,239
7 歳	1,201	1,084	2,285	27 歳	1,098	1,162	2,260
8 歳	1,103	1,066	2,169	28 歳	1,068	1,069	2,137
9 歳	1,077	1,096	2,173	29 歳	1,047	1,114	2,161
合計	5,605	5,273	10,878	**合計**	5,458	5,504	10,962
10 歳	1,152	1,095	2,247	30 歳	1,173	1,195	2,368
11 歳	1,067	1,074	2,141	31 歳	1,176	1,243	2,419
12 歳	1,116	1,056	2,172	32 歳	1,235	1,323	2,558
13 歳	1,072	1,111	2,183	33 歳	1,333	1,395	2,728
14 歳	1,149	1,073	2,222	34 歳	1,344	1,363	2,707
合計	5,556	5,409	10,965	**合計**	6,261	6,519	12,780
15 歳	1,108	1,112	2,220	35 歳	1,365	1,366	2,731
16 歳	1,184	1,143	2,327	36 歳	1,426	1,472	2,898
17 歳	1,228	1,165	2,393	37 歳	1,425	1,405	2,830
18 歳	1,294	1,245	2,539	38 歳	1,443	1,457	2,900
19 歳	1,153	1,144	2,297	39 歳	1,456	1,471	2,927
合計	5,967	5,809	11,776	**合計**	7,115	7,171	14,286

年 齡 別 人 口 統 計 表

平成30 . 12 . 末現在 2 ページ

佐賀市							
年 齢	男	女	人 口	年 齢	男	女	人 口
40 歳	1,459	1,469	2,928	60 歳	1,487	1,552	3,039
41 歳	1,505	1,532	3,037	61 歳	1,337	1,451	2,788
42 歳	1,498	1,621	3,119	62 歳	1,399	1,629	3,028
43 歳	1,564	1,605	3,169	63 歳	1,578	1,626	3,204
44 歳	1,644	1,715	3,359	64 歳	1,481	1,554	3,035
合計	7,670	7,942	15,612	**合計**	7,282	7,812	15,094
45 歳	1,592	1,732	3,324	65 歳	1,573	1,747	3,320
46 歳	1,593	1,646	3,239	66 歳	1,593	1,732	3,325
47 歳	1,585	1,641	3,226	67 歳	1,569	1,792	3,361
48 歳	1,517	1,572	3,089	68 歳	1,712	1,797	3,509
49 歳	1,455	1,599	3,054	69 歳	1,793	2,048	3,841
合計	7,742	8,190	15,932	**合計**	8,240	9,116	17,356
50 歳	1,510	1,568	3,078	70 歳	1,686	1,838	3,524
51 歳	1,497	1,674	3,171	71 歳	1,584	1,825	3,409
52 歳	1,191	1,265	2,456	72 歳	1,030	1,305	2,335
53 歳	1,465	1,577	3,042	73 歳	902	1,171	2,073
54 歳	1,390	1,582	2,972	74 歳	1,073	1,418	2,491
合計	7,053	7,666	14,719	**合計**	6,275	7,557	13,832
55 歳	1,404	1,521	2,925	75 歳	1,072	1,424	2,496
56 歳	1,380	1,480	2,860	76 歳	1,061	1,440	2,501
57 歳	1,371	1,516	2,887	77 歳	1,038	1,505	2,543
58 歳	1,378	1,516	2,894	78 歳	972	1,352	2,324
59 歳	1,331	1,556	2,887	79 歳	869	1,245	2,114
合計	6,864	7,589	14,453	**合計**	5,012	6,966	11,978

年 齢 別 人 口 統 計 表

平成30 . 12 . 末現在 3 ページ

佐賀市							
年 齢	男	女	人 口	年 齢	男	女	人 口
80 歳	728	1,032	1,760	100 歳	8	46	54
81 歳	877	1,345	2,222	101 歳	2	36	38
82 歳	737	1,103	1,840	102 歳	3	21	24
83 歳	736	1,157	1,893	103 歳	0	16	16
84 歳	640	1,129	1,769	104 歳	0	10	10
合計	3,718	5,766	9,484	**合計**	13	129	142
85 歳	553	1,045	1,598	105 歳	1	5	6
86 歳	493	1,098	1,591	106 歳	0	1	1
87 歳	500	956	1,456	107 歳	0	2	2
88 歳	359	799	1,158	108 歳	0	3	3
89 歳	321	807	1,128	109 歳	0	0	0
合計	2,226	4,705	6,931	**合計**	1	11	12
90 歳	254	699	953	110 歳	0	0	0
91 歳	217	550	767	111 歳	0	0	0
92 歳	159	469	628	112 歳	0	0	0
93 歳	140	466	606	113 歳	0	1	1
94 歳	79	319	398	**合計**	0	1	1
合計	849	2,503	3,352	**総計**	110,108	123,329	233,437
95 歳	73	248	321				
96 歳	50	200	250				
97 歳	25	155	180				
98 歳	18	113	131				
99 歳	20	70	90				
合計	186	786	972				

町・丁目・大字別人口統計表

平成30. 12. 末現在 1 ページ

町・丁目・大字名	世帯数	人口	男	女	町・丁目・大字名	世帯数	人口	男	女
駅前中央一丁目	277	518	249	269	多布施二丁目	417	827	360	467
駅前中央二丁目	494	951	441	510	多布施三丁目	472	1,053	500	553
駅前中央三丁目	403	791	381	410	多布施四丁目	760	1,497	673	824
大財一丁目	208	358	166	192	天神一丁目	218	433	202	231
大財二丁目	429	799	369	430	天神二丁目	353	659	301	358
大財三丁目	337	616	301	315	天神三丁目	0	0	0	0
大財四丁目	292	535	245	290	天祐一丁目	434	898	416	482
大財五丁目	243	545	254	291	天祐二丁目	301	614	286	328
大財六丁目	495	1,098	503	595	唐人一丁目	290	575	267	308
神園一丁目	59	143	71	72	唐人二丁目	95	160	82	78
神園二丁目	279	587	286	301	西田代一丁目	180	347	155	192
神園三丁目	478	968	459	509	西田代二丁目	131	256	124	132
神園四丁目	228	399	169	230	日の出一丁目	735	1,447	717	730
神園五丁目	270	597	263	334	日の出二丁目	0	0	0	0
神園六丁目	199	392	182	210	松原一丁目	168	311	148	163
神野西一丁目	189	451	197	254	松原二丁目	185	389	165	224
神野西二丁目	288	591	289	302	松原三丁目	44	82	43	39
神野西三丁目	416	981	444	537	松原四丁目	290	522	226	296
神野西四丁目	482	1,140	537	603	水ヶ江一丁目	354	737	351	386
神野東一丁目	264	562	242	320	水ヶ江二丁目	475	1,051	472	579
神野東二丁目	197	340	173	167	水ヶ江三丁目	184	413	201	212
神野東三丁目	269	494	230	264	水ヶ江四丁目	279	692	339	353
神野東四丁目	260	581	279	302	水ヶ江五丁目	267	592	278	314
材木一丁目	85	157	64	93	水ヶ江六丁目	321	670	310	360
材木二丁目	165	339	158	181	八戸一丁目	175	383	184	199
城内一丁目	188	393	186	207	八戸二丁目	254	537	246	291
城内二丁目	192	372	177	195	八戸溝一丁目	271	652	316	336
白山一丁目	224	494	217	277	八戸溝二丁目	227	495	233	262
白山二丁目	152	277	121	156	八戸溝三丁目	203	438	215	223
末広一丁目	462	1,130	539	591	若宮一丁目	827	1,846	859	987
末広二丁目	431	810	389	421	若宮二丁目	418	868	394	474
田代一丁目	347	660	305	355	若宮三丁目	652	1,314	565	749
田代二丁目	382	728	322	406	若楠一丁目	175	432	197	235
多布施一丁目	363	709	345	364	若楠二丁目	327	737	352	385

町・丁目・大字別人口統計表

平成30. 12. 末現在 2 ページ

町・丁目・大字名	世帯数	人口	男	女	町・丁目・大字名	世帯数	人口	男	女
若楠三丁目	426	1,039	487	552	兵庫南四丁目	279	659	308	351
高木瀬東一丁目	391	884	406	478	南佐賀一丁目	336	687	331	356
高木瀬東二丁目	367	870	400	470	南佐賀二丁目	315	734	341	393
高木瀬東三丁目	386	900	412	488	南佐賀三丁目	382	784	385	399
高木瀬東四丁目	438	991	451	540	新栄東一丁目	87	204	82	122
高木瀬東五丁目	460	1,067	482	585	新栄東二丁目	161	429	211	218
高木瀬東六丁目	546	1,032	436	596	新栄東三丁目	192	464	213	251
高木瀬西一丁目	114	243	108	135	新栄東四丁目	293	684	296	388
高木瀬西二丁目	408	959	490	469	新栄西一丁目	234	527	240	287
高木瀬西三丁目	257	588	265	323	新栄西二丁目	161	431	215	216
高木瀬西四丁目	463	1,104	556	548	兵庫北一丁目	601	1,569	767	802
高木瀬西五丁目	438	1,029	483	546	兵庫北二丁目	707	1,455	685	770
高木瀬西六丁目	19	35	16	19	兵庫北三丁目	227	523	233	290
鍋島一丁目	697	1,705	813	892	兵庫北四丁目	81	224	108	116
鍋島二丁目	642	1,524	698	826	兵庫北五丁目	262	722	341	381
鍋島三丁目	582	1,216	575	641	兵庫北六丁目	232	462	222	240
鍋島四丁目	348	686	335	351	兵庫北七丁目	322	789	376	413
鍋島五丁目	406	801	335	466	愛敬町	210	322	165	157
鍋島六丁目	482	1,037	510	527	赤松町	331	591	264	327
開成一丁目	544	1,161	459	702	朝日町	326	758	348	410
開成二丁目	382	928	438	490	伊勢町	426	849	390	459
開成三丁目	206	525	259	266	今宿町	239	495	226	269
開成四丁目	145	341	156	185	駅南本町	317	641	292	349
開成五丁目	320	814	395	419	大財北町	161	324	161	163
開成六丁目	383	950	479	471	鬼丸町	712	1,668	782	886
光一丁目	360	732	360	372	卸本町	211	546	254	292
光二丁目	506	1,090	470	620	川原町	78	181	78	103
光三丁目	311	916	397	519	呉服元町	167	301	145	156
木原一丁目	537	1,262	593	669	紺屋町	156	285	141	144
木原二丁目	584	1,300	592	708	栄町	58	83	30	53
木原三丁目	353	869	398	471	道祖元町	126	224	114	110
兵庫南一丁目	609	1,524	708	816	下田町	186	445	204	241
兵庫南二丁目	549	1,241	586	655	昭栄町	296	708	323	385
兵庫南三丁目	478	1,151	497	654	新生町	314	800	400	400

町・丁目・大字別人口統計表

平成30. 12. 末現在 3 ページ

町・丁目・大字名	世帯数	人口	男	女	町・丁目・大字名	世帯数	人口	男	女
新中町	175	407	175	232	北川副町大字江上	360	1,109	541	568
成章町	120	215	97	118	北川副町大字木原	0	0	0	0
高木町	281	550	251	299	北川副町大字光法	945	2,249	1,037	1,212
高木瀬団地	204	259	108	151	北川副町大字新郷	228	552	279	273
中央本町	87	182	87	95	巨勢町大字高尾	401	1,004	477	527
天祐団地	248	345	131	214	巨勢町大字修理田	445	1,155	549	606
中折町	308	697	318	379	巨勢町大字東西	88	213	96	117
長瀬町	371	801	353	448	巨勢町大字牛島	1,441	3,236	1,545	1,691
中の小路	147	270	121	149	兵庫町大字渚	526	1,420	689	731
中の館町	257	620	285	335	兵庫町大字西渚	94	282	138	144
西魚町	69	127	61	66	兵庫町大字藤木	406	1,166	586	580
八幡小路	142	306	137	169	兵庫町大字瓦町	302	738	328	410
八丁囃町	228	422	214	208	兵庫町大字若宮	391	1,042	493	549
東佐賀町	486	1,010	437	573	高木瀬町大字東高木	371	893	405	488
堀川町	323	708	332	376	高木瀬町大字長瀬	951	2,337	1,127	1,210
緑小路	89	145	77	68	鍋島町大字八戸溝	1,366	3,428	1,643	1,785
柳町	86	158	76	82	鍋島町大字森田	956	2,681	1,302	1,379
与賀町	313	577	280	297	鍋島町大字鍋島	245	556	262	294
六座町	300	655	305	350	鍋島町大字蛸久	746	1,807	844	963
西田代町	14	15	9	6	鍋島町大字八戸	743	1,792	862	930
新郷本町	632	1,438	644	794	金立町大字金立	1,156	2,381	1,165	1,216
嘉瀬町大字荻野	407	1,036	490	546	金立町大字薬師丸	153	392	181	211
嘉瀬町大字中原	854	1,854	851	1,003	金立町大字千布	741	1,817	868	949
嘉瀬町大字扇町	405	926	408	518	久保泉町大字上和泉	307	792	378	414
嘉瀬町大字十五	409	1,121	521	600	久保泉町大字下和泉	463	1,047	517	530
西与賀町大字高太郎	316	865	416	449	久保泉町大字川久保	875	1,891	878	1,013
西与賀町大字屋外	620	1,295	603	692	蓮池町大字蓮池	265	653	294	359
西与賀町大字相応津	106	283	138	145	蓮池町大字見島	150	386	193	193
西与賀町字今津	108	238	104	134	蓮池町大字小松	223	572	277	295
本庄町大字本庄	3,263	6,095	3,060	3,035	蓮池町大字古賀	60	150	68	82
本庄町大字鹿子	411	999	484	515	諸富町大字大堂	454	1,123	547	576
本庄町大字正里	69	180	87	93	諸富町大字徳富	1,353	3,439	1,653	1,786
本庄町大字袋	1,114	2,644	1,272	1,372	諸富町大字諸富津	491	1,015	457	558
本庄町大字末次	924	2,151	1,041	1,110	諸富町大字寺井津	350	877	429	448

町・丁目・大字別人口統計表

平成30. 12. 末現在 4 ページ

町・丁目・大字名	世帯数	人口	男	女	町・丁目・大字名	世帯数	人口	男	女
諸富町大字為重	881	2,520	1,196	1,324	富士町大字松瀬	40	97	45	52
諸富町大字山領	606	1,502	729	773	富士町大字梅野	0	0	0	0
大和町大字尼寺	3,072	7,277	3,447	3,830	三瀬村三瀬	256	613	290	323
大和町大字久池井	3,525	8,653	4,085	4,568	三瀬村藤原	150	420	205	215
大和町大字八反原	31	67	29	38	三瀬村杠	84	243	122	121
大和町大字川上	606	1,685	809	876	川副町大字犬井道	1,154	3,229	1,526	1,703
大和町大字東山田	672	1,910	889	1,021	川副町大字鹿江	1,010	2,593	1,224	1,369
大和町大字池上	286	841	393	448	川副町大字南里	752	1,874	890	984
大和町大字久留間	520	1,319	633	686	川副町大字西古賀	642	1,804	846	958
大和町大字梅野	246	644	308	336	川副町大字小々森	660	1,878	914	964
大和町大字名尾	33	86	45	41	川副町大字福富	575	1,304	637	667
大和町大字松瀬	164	431	207	224	川副町大字早津江津	220	540	250	290
富士町大字市川	71	226	108	118	川副町大字早津江	486	1,284	622	662
富士町大字内野	145	249	135	114	川副町大字大詫間	537	1,587	784	803
富士町大字大串	51	168	87	81	東与賀町大字下古賀	1,269	3,657	1,760	1,897
富士町大字大野	7	21	11	10	東与賀町大字田中	944	2,808	1,341	1,467
富士町大字小副川	251	585	272	313	東与賀町大字飯盛	686	1,822	864	958
富士町大字鎌原	11	31	16	15	久保田町大字徳万	1,015	2,601	1,223	1,378
富士町大字上合瀬	27	87	41	46	久保田町大字新田	677	1,973	976	997
富士町大字上熊川	125	261	118	143	久保田町大字久富	687	1,835	862	973
富士町大字上無津呂	72	185	95	90	久保田町大字久保田	443	1,246	609	637
富士町大字栗並	41	133	67	66	久保田町大字江戸	77	191	91	100
富士町大字古場	53	117	61	56					
富士町大字下合瀬	30	94	42	52	**総計**	100,225	233,437	110,108	123,329
富士町大字下熊川	57	146	66	80					
富士町大字下無津呂	53	140	70	70					
富士町大字杉山	40	107	49	58					
富士町大字関屋	69	217	105	112					
富士町大字菖木	18	37	17	20					
富士町大字中原	40	109	51	58					
富士町大字畑瀬	5	16	6	10					
富士町大字藤瀬	23	55	25	30					
富士町大字古湯	190	473	219	254					
富士町大字麻那古	56	142	69	73					