

住民基本台帳月報

(第1表) 人口, 世帯数

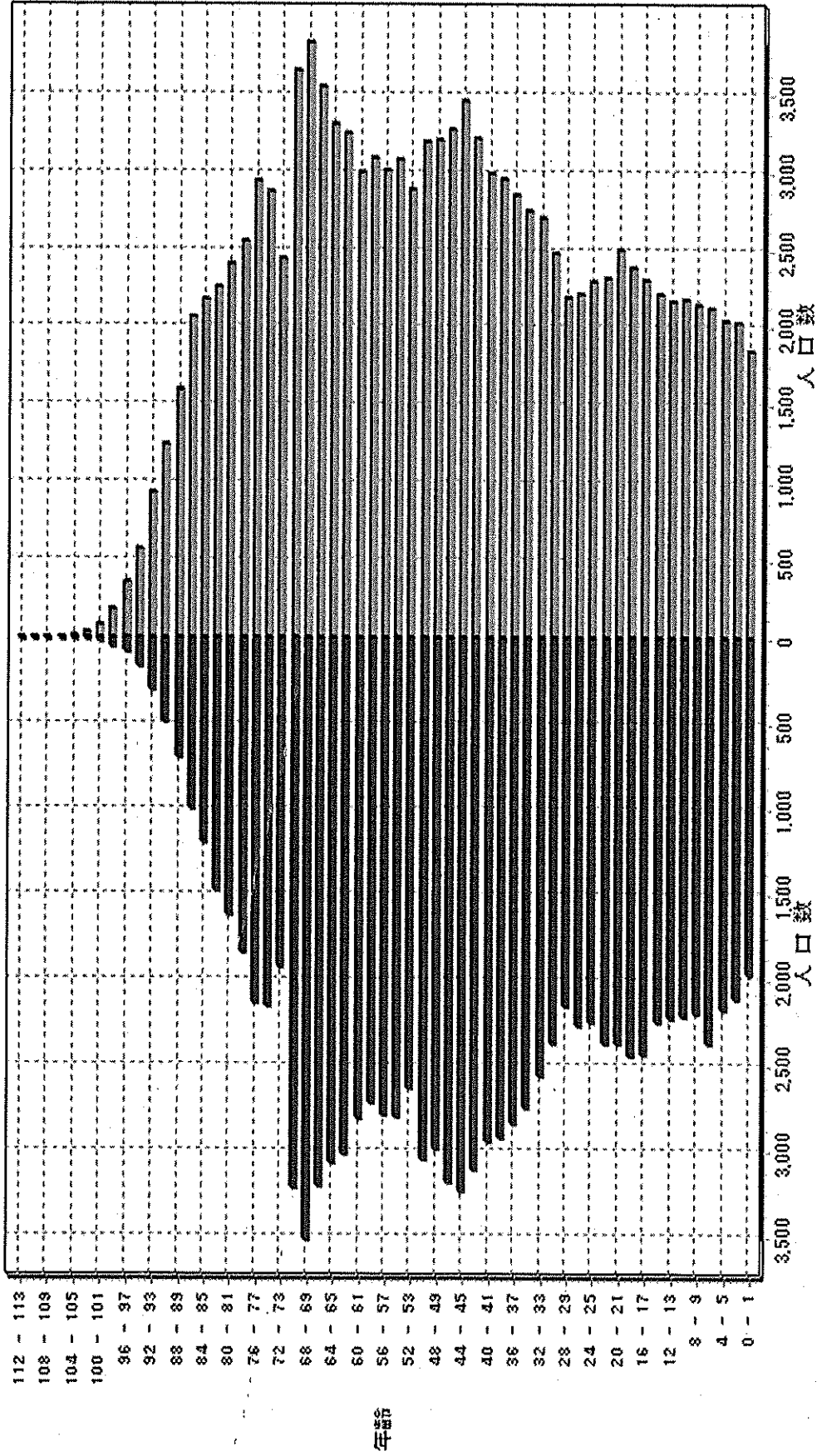
平成30年11月分

人 口			
区分	男	女	計
日本人	109,275	122,386	231,661
外国人	843	942	1,785
計	110,118	123,328	233,446

世 帯 数			
日本人のみ	外国人のみ	混合	計
98,737	1,164	314	100,215

人口ピラミッド

平成30.11. 未現在



校 区 別 男 女 統 計 表

平成30 . 11 . 末現在 1 ページ

校区 (小学校) 名	校区コード	世帯数	人 口	男	女
勸興小学校	01	3,433	6,629	3,062	3,567
循誘小学校	02	4,413	8,666	3,971	4,695
日新小学校	03	4,277	9,253	4,333	4,920
赤松小学校	04	3,842	8,331	3,894	4,437
神野小学校	05	5,605	11,553	5,337	6,216
西与賀小学校	06	2,618	5,973	2,748	3,225
嘉瀬小学校	07	2,066	4,919	2,262	2,657
巨勢小学校	08	2,286	5,417	2,578	2,839
兵庫小学校	09	6,361	15,584	7,355	8,229
高木瀬小学校	10	6,118	13,999	6,568	7,431
北川副小学校	11	5,386	12,580	5,878	6,702
本庄小学校	12	5,805	12,083	5,947	6,136
鍋島小学校	13	5,570	13,041	6,189	6,852
金立小学校	14	2,049	4,591	2,213	2,378
久保泉小学校	15	1,641	3,729	1,777	1,952
芙蓉小学校	16	696	1,752	827	925
新栄小学校	17	3,186	7,144	3,327	3,817
若楠小学校	18	3,811	7,959	3,672	4,287
開成小学校	19	3,970	9,626	4,504	5,122
諸富北小学校	20	2,292	5,561	2,646	2,915
諸富南小学校	21	1,833	4,897	2,351	2,546
春日小学校	22	3,553	8,439	3,972	4,467
川上小学校	23	2,086	5,762	2,731	3,031
松梅小学校	24	373	1,006	483	523
春日北小学校	25	3,134	7,703	3,661	4,042
富士南小学校	26	0	0	0	0
富士小学校	27	1,020	2,429	1,147	1,282
北山小学校	28	320	899	450	449
北山東部小学校	29	139	372	177	195
三瀬小学校	30	491	1,276	617	659
中川副小学校	31	1,286	3,139	1,519	1,620
大詫間小学校	32	536	1,586	784	802
南川副小学校	33	2,159	5,829	2,753	3,076
西川副小学校	34	2,053	5,559	2,650	2,909

校区別・町・丁目・大字別人口統計表

01 勸興小学校		平成30. 11. 末現在 1 ページ			
町・丁目・大字名	世帯数	人口	男	女	
駅前中央一丁目	20	30	16	14	
大財一丁目	73	137	62	75	
大財三丁目	94	196	111	85	
白山一丁目	226	495	219	276	
白山二丁目	152	277	121	156	
多布施一丁目	364	710	345	365	
多布施二丁目	419	832	363	469	
天神一丁目	217	431	200	231	
天神二丁目	60	89	44	45	
唐人一丁目	290	573	266	307	
唐人二丁目	94	158	81	77	
松原一丁目	168	311	148	163	
松原二丁目	189	394	167	227	
愛敬町	204	316	161	155	
駅南本町	313	636	290	346	
呉服元町	50	70	27	43	
成章町	120	215	97	118	
中央本町	91	184	87	97	
中の小路	146	268	120	148	
八幡小路	143	307	137	170	
** 小計 **	3,433	6,629	3,062	3,567	

校区別・町・丁目・大字別人口統計表

02 循誘小学校		平成30. 11. 末現在 2 ページ			
町・丁目・大字名	世帯数	人口	男	女	
駅前中央三丁目	53	84	44	40	
大財一丁目	136	220	104	116	
大財二丁目	433	810	373	437	
大財三丁目	240	418	189	229	
大財四丁目	291	532	245	287	
大財五丁目	243	545	254	291	
大財六丁目	499	1,106	508	598	
材木一丁目	86	158	65	93	
材木二丁目	164	337	157	180	
田代一丁目	346	660	307	353	
田代二丁目	382	728	322	406	
松原三丁目	42	76	41	35	
松原四丁目	189	370	160	210	
愛敬町	3	3	2	1	
朝日町	40	80	37	43	
今宿町	41	89	43	46	
大財北町	14	23	12	11	
呉服元町	115	231	117	114	
紺屋町	157	286	142	144	
高木町	276	541	246	295	
東佐賀町	487	1,012	436	576	
柳町	86	154	74	80	
巨勢町大字牛島	90	203	93	110	
** 小計 **	4,413	8,666	3,971	4,695	

校区别・町・丁目・大字别人口統計表

03 日新小学校		平成30.11.末現在 3 ページ			
町・丁目・大字名	世帯数	人口	男	女	
末広一丁目	460	1,128	538	590	
末広二丁目	149	272	136	136	
多布施三丁目	472	1,053	502	551	
西田代一丁目	177	343	152	191	
西田代二丁目	132	256	122	134	
八戸一丁目	176	384	185	199	
八戸二丁目	255	537	246	291	
伊勢町	426	853	390	463	
川原町	71	168	71	97	
道祖元町	125	223	113	110	
下田町	188	449	205	244	
昭栄町	298	707	320	387	
新生町	94	245	130	115	
中折町	290	656	302	354	
長瀬町	370	803	354	449	
西魚町	71	129	61	68	
与賀町	207	375	191	184	
六座町	302	657	306	351	
西田代町	14	15	9	6	
** 小計 **	4,277	9,253	4,333	4,920	

校区别・町・丁目・大字别人口统计表

04 赤松小学校		平成30. 11. 末现在 4 ページ			
町・丁目・大字名	世帯数	人口	男	女	
城内一丁目	188	394	186	208	
城内二丁目	193	373	179	194	
松原三丁目	3	7	3	4	
松原四丁目	100	153	68	85	
水ヶ江一丁目	357	743	353	390	
水ヶ江二丁目	476	1,054	474	580	
水ヶ江三丁目	182	408	199	209	
水ヶ江四丁目	283	698	341	357	
水ヶ江五丁目	181	412	196	216	
水ヶ江六丁目	58	119	54	65	
赤松町	333	590	266	324	
朝日町	71	137	65	72	
今宿町	10	27	13	14	
鬼丸町	708	1,664	779	885	
川原町	7	13	6	7	
中の館町	259	625	287	338	
堀川町	322	705	331	374	
与贺町	111	209	94	115	
** 小計 **	3,842	8,331	3,894	4,437	

校区别・町・丁目・大字别人口統計表

05 神野小学校		平成30. 11. 末現在 5 ページ			
町・丁目・大字名	世帯数	人口	男	女	
駅前中央一丁目	257	488	234	254	
駅前中央二丁目	492	950	444	506	
駅前中央三丁目	198	382	184	198	
神園一丁目	59	143	71	72	
神園二丁目	282	595	290	305	
神園三丁目	367	785	362	423	
神園四丁目	229	403	171	232	
神園五丁目	215	476	210	266	
神園六丁目	58	104	53	51	
神野西一丁目	189	453	198	255	
神野西二丁目	288	591	288	303	
神野西三丁目	416	985	446	539	
神野西四丁目	483	1,137	536	601	
神野東一丁目	264	562	243	319	
神野東二丁目	199	345	175	170	
神野東三丁目	229	419	197	222	
神野東四丁目	231	500	239	261	
多布施四丁目	763	1,511	677	834	
天神二丁目	291	568	256	312	
栄町	59	84	31	53	
新中町	36	72	32	40	
** 小計 **	5,605	11,553	5,337	6,216	

校区别・町・丁目・大字别人口統計表

06 西与賀小学校		平成30. 11. 末現在 6 ページ			
町・丁目・大字名	世帯数	人口	男	女	
末広二丁目	283	539	256	283	
光一丁目	363	737	363	374	
光二丁目	505	1,086	468	618	
光三丁目	310	915	396	519	
嘉瀬町大字十五	9	21	7	14	
西与賀町大字高太郎	316	864	417	447	
西与賀町大字屋外	619	1,290	599	691	
西与賀町大字相応津	105	282	138	144	
西与賀町字今津	108	239	104	135	
** 小計 **	2,618	5,973	2,748	3,225	

校区別・町・丁目・大字別人口統計表

07 嘉瀬小学校		平成30. 11. 末現在 7 ページ			
町・丁目・大字名	世帯数	人口	男	女	
嘉瀬町大字荻野	408	1,042	489	553	
嘉瀬町大字中原	856	1,857	853	1,004	
嘉瀬町大字扇町	404	925	408	517	
嘉瀬町大字十五	398	1,095	512	583	
** 小計 **	2,066	4,919	2,262	2,657	

校区別・町・丁目・大字別人口統計表

09 兵庫小学校

平成30.11.末現在 9 ページ

町・丁目・大字名	世帯数	人口	男	女
駅前中央三丁目	146	324	153	171
兵庫南一丁目	611	1,527	708	819
兵庫南二丁目	550	1,246	586	660
兵庫南三丁目	477	1,144	495	649
兵庫南四丁目	278	659	307	352
兵庫北一丁目	600	1,565	765	800
兵庫北二丁目	710	1,458	682	776
兵庫北三丁目	226	525	236	289
兵庫北四丁目	81	224	108	116
兵庫北五丁目	261	719	341	378
兵庫北六丁目	234	463	222	241
兵庫北七丁目	323	789	374	415
大財北町	147	298	148	150
兵庫町大字湊	527	1,421	688	733
兵庫町大字西湊	95	283	141	142
兵庫町大字藤木	404	1,158	581	577
兵庫町大字瓦町	302	739	328	411
兵庫町大字若宮	389	1,042	492	550
*** 小計 ***	6,361	15,584	7,355	8,229

校区別・町・丁目・大字別人口統計表

10 高木瀬小学校		平成30.11.末現在 10 ページ			
町・丁目・大字名	世帯数	人口	男	女	
日の出一丁目	514	1,076	538	538	
高木瀬東一丁目	389	880	405	475	
高木瀬東二丁目	365	867	398	469	
高木瀬東三丁目	390	913	418	495	
高木瀬東四丁目	438	987	445	542	
高木瀬東五丁目	462	1,065	483	582	
高木瀬東六丁目	548	1,039	441	598	
高木瀬西一丁目	114	243	108	135	
高木瀬西二丁目	405	952	486	466	
高木瀬西三丁目	251	578	260	318	
高木瀬西四丁目	465	1,112	560	552	
高木瀬西五丁目	438	1,029	484	545	
高木瀬西六丁目	19	35	16	19	
高木瀬町大字東高木	371	892	404	488	
高木瀬町大字長瀬	949	2,331	1,122	1,209	
** 小計 **	6,118	13,999	6,568	7,431	

校区別・町・丁目・大字別人口統計表

11 北川副小学校		平成30. 11. 末現在			11 ページ
町・丁目・大字名	世帯数	人口	男	女	
水ヶ江五丁目	71	151	71	80	
水ヶ江六丁目	264	552	255	297	
木原一丁目	539	1,272	599	673	
木原二丁目	571	1,285	591	694	
木原三丁目	351	863	395	468	
南佐賀一丁目	334	684	329	355	
南佐賀二丁目	313	731	341	390	
南佐賀三丁目	382	783	385	398	
朝日町	212	537	243	294	
今宿町	187	380	171	209	
新郷本町	634	1,446	647	799	
北川副町大字江上	359	1,101	536	565	
北川副町大字光法	942	2,243	1,037	1,206	
北川副町大字新郷	227	552	278	274	
** 小計 **	5,386	12,580	5,878	6,702	

校区別・町・丁目・大字別人口統計表

12 本庄小学校		平成30.11.末現在			12 ページ
町・丁目・大字名	世帯数	人口	男	女	
水ヶ江五丁目	13	25	9	16	
本庄町大字本庄	3,290	6,128	3,081	3,047	
本庄町大字鹿子	410	993	480	513	
本庄町大字正里	69	179	86	93	
本庄町大字袋	1,107	2,634	1,263	1,371	
本庄町大字末次	916	2,124	1,028	1,096	
*** 小計 ***	5,805	12,083	5,947	6,136	

校区別・町・丁目・大字別人口統計表

13 鍋島小学校		平成30. 11. 末現在 13 ページ			
町・丁目・大字名	世帯数	人口	男	女	
鍋島一丁目	689	1,690	810	880	
鍋島二丁目	639	1,524	696	828	
鍋島三丁目	583	1,219	575	644	
鍋島四丁目	350	678	331	347	
鍋島五丁目	408	801	336	465	
鍋島六丁目	480	1,037	511	526	
卸本町	211	550	257	293	
鍋島町大字八戸溝	529	1,185	593	592	
鍋島町大字森田	691	1,993	974	1,019	
鍋島町大字鍋島	246	560	264	296	
鍋島町大字蛸久	744	1,804	842	962	
** 小計 **	5,570	13,041	6,189	6,852	

校区別・町・丁目・大字別人口統計表

14 金立小学校		平成30.11.末現在 14 ページ		
町・丁目・大字名	世帯数	人口	男	女
金立町大字金立	1,157	2,374	1,161	1,213
金立町大字薬師丸	153	395	183	212
金立町大字千布	739	1,822	869	953
*** 小計 ***	2,049	4,591	2,213	2,378

校区別・町・丁目・大字別人口統計表

15 久保泉小学校

平成30.11.末現在 15 ページ

町・丁目・大字名	世帯数	人口	男	女
金立町大字金立	2	7	5	2
久保泉町大字上和泉	309	798	380	418
久保泉町大字下和泉	461	1,040	517	523
久保泉町大字川久保	869	1,884	875	1,009
*** 小計 ***	1,641	3,729	1,777	1,952

校区別・町・丁目・大字別人口統計表

16 芙蓉小学校		平成30.11.末現在 16 ページ			
町・丁目・大字名	世帯数	人口	男	女	
蓮池町大字蓮池	265	652	294	358	
蓮池町大字見島	148	380	191	189	
蓮池町大字小松	223	569	274	295	
蓮池町大字古賀	60	151	68	83	
*** 小計 ***	696	1,752	827	925	

校区別・町・丁目・大字別人口統計表

17 新栄小学校		平成30.11.末現在 17 ページ			
町・丁目・大字名	世帯数	人口	男	女	
天祐一丁目	437	901	417	484	
天祐二丁目	298	612	286	326	
新栄東一丁目	86	204	82	122	
新栄東二丁目	161	428	211	217	
新栄東三丁目	192	464	214	250	
新栄東四丁目	294	687	298	389	
新栄西一丁目	233	527	240	287	
新栄西二丁目	161	435	218	217	
新生町	217	551	267	284	
天祐団地	249	347	131	216	
中折町	19	42	18	24	
緑小路	90	146	77	69	
鍋島町大字八戸	749	1,800	868	932	
** 小計 **	3,186	7,144	3,327	3,817	

校区別・町・丁目・大字別人口統計表

18 若楠小学校		平成30.11.末現在 18 ページ			
町・丁目・大字名	世帯数	人口	男	女	
神園三丁目	110	179	94	85	
神野東三丁目	42	78	36	42	
神野東四丁目	34	88	43	45	
日の出一丁目	221	370	182	188	
若宮一丁目	826	1,842	858	984	
若宮二丁目	417	867	394	473	
若宮三丁目	650	1,310	562	748	
若楠一丁目	175	430	197	233	
若楠二丁目	330	740	355	385	
若楠三丁目	424	1,026	480	546	
高木瀬西三丁目	6	10	5	5	
新中町	139	333	142	191	
高木瀬団地	205	260	108	152	
八丁囃町	232	426	216	210	
** 小計 **	3,811	7,959	3,672	4,287	

校区别・町・丁目・大字别人口統計表

19 開成小学校		平成30.11.末現在 19 ページ			
町・丁目・大字名	世帯数	人口	男	女	
神園五丁目	57	125	54	71	
神園六丁目	143	289	130	159	
八戸溝一丁目	271	651	316	335	
八戸溝二丁目	225	496	234	262	
八戸溝三丁目	203	436	214	222	
開成一丁目	541	1,153	454	699	
開成二丁目	380	925	436	489	
開成三丁目	207	527	260	267	
開成四丁目	145	341	156	185	
開成五丁目	317	808	395	413	
開成六丁目	380	947	476	471	
鍋島町大字八戸溝	836	2,244	1,054	1,190	
鍋島町大字森田	265	684	325	359	
** 小計 **	3,970	9,626	4,504	5,122	

校区別・町・丁目・大字別人口統計表

20 諸富北小学校		平成30.11.末現在 20 ページ			
町・丁目・大字名	世帯数	人口	男	女	
諸富町大字大堂	452	1,123	547	576	
諸富町大字徳富	1,350	3,426	1,642	1,784	
諸富町大字諸富津	490	1,012	457	555	
*** 小計 ***	2,292	5,561	2,646	2,915	

校区別・町・丁目・大字別人口統計表

21 諸富南小学校		平成30.11.末現在 21 ページ			
町・丁目・大字名	世帯数	人口	男	女	
諸富町大字寺井津	351	879	429	450	
諸富町大字為重	879	2,517	1,193	1,324	
諸富町大字山領	603	1,501	729	772	
** 小計 **	1,833	4,897	2,351	2,546	

校区別・町・丁目・大字別人口統計表

22 春日小学校		平成30.11.末現在			22 ページ
町・丁目・大字名	世帯数	人口	男	女	
大和町大字尼寺	3,063	7,260	3,435	3,825	
大和町大字久池井	459	1,112	508	604	
大和町大字八反原	31	67	29	38	
*** 小計 ***	3,553	8,439	3,972	4,467	

校区別・町・丁目・大字別人口統計表

23 川上小学校		平成30.11.末現在 23 ページ			
町・丁目・大字名	世帯数	人口	男	女	
大和町大字川上	608	1,685	810	875	
大和町大字東山田	672	1,915	892	1,023	
大和町大字池上	285	839	393	446	
大和町大字久留間	521	1,323	636	687	
** 小計 **	2,086	5,762	2,731	3,031	

校区別・町・丁目・大字別人口統計表

24 松梅小学校		平成30.11.末現在 24 ページ			
町・丁目・大字名	世帯数	人口	男	女	
大和町大字梅野	173	485	229	256	
大和町大字名尾	33	86	45	41	
大和町大字松瀬	167	435	209	226	
** 小計 **	373	1,006	483	523	

校区別・町・丁目・大字別人口統計表

25 春日北小学校		平成30.11.末現在 25 ページ			
町・丁目・大字名	世帯数	人口	男	女	
大和町大字久池井	3,061	7,541	3,578	3,963	
大和町大字梅野	73	162	83	79	
** 小計 **	3,134	7,703	3,661	4,042	

校区別・町・丁目・大字別人口統計表

27 富士小学校		平成30.11.末現在 26 ページ			
町・丁目・大字名	世帯数	人口	男	女	
富士町大字市川	71	226	108	118	
富士町大字内野	145	248	134	114	
富士町大字小副川	252	585	272	313	
富士町大字鎌原	11	31	16	15	
富士町大字上熊川	125	260	117	143	
富士町大字下熊川	58	146	66	80	
富士町大字杉山	40	108	49	59	
富士町大字関屋	62	199	97	102	
富士町大字菖木	18	37	17	20	
富士町大字畑瀬	5	16	6	10	
富士町大字古湯	193	476	220	256	
富士町大字松瀬	40	97	45	52	
** 小計 **	1,020	2,429	1,147	1,282	

校区別・町・丁目・大字別人口統計表

28 北山小学校		平成30. 11. 末現在 27 ページ			
町・丁目・大字名	世帯数	人口	男	女	
富士町大字大串	51	168	87	81	
富士町大字大野	7	21	11	10	
富士町大字上無津呂	72	185	95	90	
富士町大字栗並	41	133	67	66	
富士町大字下無津呂	53	140	70	70	
富士町大字中原	40	110	51	59	
富士町大字麻那古	56	142	69	73	
** 小計 **	320	899	450	449	

校区別・町・丁目・大字別人口統計表

29

北山東部小学校

平成30.11.末現在

28 ページ

町・丁目・大字名	世帯数	人口	男	女
富士町大字上合瀬	27	87	41	46
富士町大字古場	53	117	61	56
富士町大字下合瀬	30	94	42	52
富士町大字関屋	6	19	8	11
富士町大字藤瀬	23	55	25	30
*** 小計 ***	139	372	177	195

校区別・町・丁目・大字別人口統計表

30 三瀬小学校		平成30.11.末現在 29 ページ			
町・丁目・大字名	世帯数	人口	男	女	
三瀬村三瀬	257	614	291	323	
三瀬村藤原	150	420	205	215	
三瀬村杠	84	242	121	121	
** 小計 **	491	1,276	617	659	

校区別・町・丁目・大字別人口統計表

31 中川副小学校

平成30.11.末現在 30 ページ

町・丁目・大字名	世帯数	人口	男	女
川副町大字福富	580	1,311	645	666
川副町大字早津江津	220	542	251	291
川副町大字早津江	486	1,286	623	663
*** 小計 ***	1,286	3,139	1,519	1,620

校区別・町・丁目・大字別人口統計表

32 大詫間小学校		平成30.11.末現在 31 ページ			
町・丁目・大字名	世帯数	人口	男	女	
川副町大字大詫間	536	1,586	784	802	
** 小計 **	536	1,586	784	802	

校区別・町・丁目・大字別人口統計表

34 西川副小学校		平成30.11.末現在 33 ページ			
町・丁目・大字名	世帯数	人口	男	女	
川副町大字南里	754	1,879	891	988	
川副町大字西古賀	641	1,803	845	958	
川副町大字小々森	658	1,877	914	963	
<p style="text-align: center;">** 小計 **</p>	2,053	5,559	2,650	2,909	

校区別・町・丁目・大字別人口統計表

35

東与賀小学校

平成30.11.末現在 34 ページ

町・丁目・大字名	世帯数	人口	男	女
東与賀町大字下古賀	1,271	3,656	1,757	1,899
東与賀町大字田中	944	2,809	1,343	1,466
東与賀町大字飯盛	687	1,832	871	961
** 小計 **	2,902	8,297	3,971	4,326

校区別・町・丁目・大字別人口統計表

36 思齊小学校		平成30.11.末現在 35 ページ			
町・丁目・大字名	世帯数	人口	男	女	
久保田町大字徳万	1,015	2,602	1,223	1,379	
久保田町大字新田	679	1,974	977	997	
久保田町大字久富	691	1,850	867	983	
久保田町大字久保田	443	1,246	606	640	
久保田町大字江戸	77	191	91	100	
*** 小計 ***	2,905	7,863	3,764	4,099	
*** 総計 ***	100,215	233,446	110,118	123,328	

校 区 別 年 齢 別 人 口 統 計 表

1 勸興小学校

平成30. 11. 末現在 1 ページ

年 齢	男	女	人 口	年 齢	男	女	人 口
0 歳	19	22	41	36 歳	38	39	77
1 歳	21	17	38	37 歳	50	36	86
2 歳	20	17	37	38 歳	39	42	81
3 歳	19	22	41	39 歳	39	47	86
4 歳	24	31	55	40 歳	39	49	88
5 歳	16	24	40	41 歳	45	46	91
6 歳	31	27	58	42 歳	37	49	86
7 歳	28	27	55	43 歳	47	52	99
8 歳	32	37	69	44 歳	53	46	99
9 歳	21	23	44	45 歳	44	61	105
10 歳	20	34	54	46 歳	47	55	102
11 歳	35	25	60	47 歳	55	62	117
12 歳	22	30	52	48 歳	52	41	93
13 歳	25	40	65	49 歳	50	63	113
14 歳	32	23	55	50 歳	50	54	104
15 歳	29	32	61	51 歳	50	46	96
16 歳	35	26	61	52 歳	40	38	78
17 歳	42	36	78	53 歳	48	47	95
18 歳	37	26	63	54 歳	47	62	109
19 歳	27	36	63	55 歳	47	35	82
20 歳	42	38	80	56 歳	46	55	101
21 歳	26	42	68	57 歳	41	47	88
22 歳	31	43	74	58 歳	50	45	95
23 歳	39	31	70	59 歳	38	41	79
24 歳	33	37	70	60 歳	49	42	91
25 歳	37	31	68	61 歳	26	48	74
26 歳	42	30	72	62 歳	34	48	82
27 歳	33	26	59	63 歳	35	48	83
28 歳	27	37	64	64 歳	41	40	81
29 歳	32	22	54	65 歳	41	50	91
30 歳	42	33	75	66 歳	40	46	86
31 歳	44	38	82	67 歳	47	32	79
32 歳	39	28	67	68 歳	34	51	85
33 歳	24	35	59	69 歳	38	71	109
34 歳	24	32	56	70 歳	43	56	99
35 歳	33	41	74	71 歳	44	57	101

校 区 別 年 齢 別 人 口 統 計 表

1 勸興小学校

平成30. 11. 末現在 2 ページ

年 齢	男	女	人 口	
72 歳	30	35	65	
73 歳	20	37	57	
74 歳	38	42	80	
75 歳	27	44	71	
76 歳	24	49	73	
77 歳	26	53	79	
78 歳	33	37	70	
79 歳	31	28	59	
80 歳	22	39	61	
81 歳	23	39	62	
82 歳	15	32	47	
83 歳	12	28	40	
84 歳	20	38	58	
85 歳	9	20	29	
86 歳	14	28	42	
87 歳	17	26	43	
88 歳	11	21	32	
89 歳	5	21	26	
90 歳	5	24	29	
91 歳	11	19	30	
92 歳	6	13	19	
93 歳	3	8	11	
94 歳	4	9	13	
95 歳	5	5	10	
96 歳	2	5	7	
97 歳	1	7	8	
98 歳	1	4	5	
99 歳	0	4	4	
100 歳	0	1	1	
101 歳	0	4	4	
102 歳	0	1	1	
合計	3,062	3,567	6,629	

校 区 別 年 齢 別 人 口 統 計 表

2 循誘小学校

平成30. 11. 末現在 3 ページ

年 齢	男	女	人 口	年 齢	男	女	人 口
0 歳	37	26	63	36 歳	41	42	83
1 歳	23	18	41	37 歳	56	33	89
2 歳	30	32	62	38 歳	56	51	107
3 歳	27	26	53	39 歳	51	58	109
4 歳	31	23	54	40 歳	57	54	111
5 歳	29	19	48	41 歳	63	68	131
6 歳	21	23	44	42 歳	57	62	119
7 歳	30	34	64	43 歳	58	63	121
8 歳	31	32	63	44 歳	76	74	150
9 歳	36	37	73	45 歳	60	52	112
10 歳	31	28	59	46 歳	57	55	112
11 歳	39	35	74	47 歳	60	45	105
12 歳	19	24	43	48 歳	52	65	117
13 歳	31	33	64	49 歳	55	59	114
14 歳	31	44	75	50 歳	62	54	116
15 歳	29	33	62	51 歳	62	61	123
16 歳	34	28	62	52 歳	45	46	91
17 歳	39	37	76	53 歳	55	72	127
18 歳	36	46	82	54 歳	62	82	144
19 歳	32	45	77	55 歳	48	65	113
20 歳	39	42	81	56 歳	39	58	97
21 歳	44	44	88	57 歳	54	61	115
22 歳	43	38	81	58 歳	51	65	116
23 歳	44	32	76	59 歳	45	70	115
24 歳	51	46	97	60 歳	60	60	120
25 歳	48	43	91	61 歳	43	58	101
26 歳	40	51	91	62 歳	52	51	103
27 歳	43	53	96	63 歳	69	57	126
28 歳	36	55	91	64 歳	53	50	103
29 歳	51	45	96	65 歳	57	56	113
30 歳	40	44	84	66 歳	59	84	143
31 歳	49	52	101	67 歳	53	70	123
32 歳	55	61	116	68 歳	58	78	136
33 歳	52	45	97	69 歳	76	93	169
34 歳	55	48	103	70 歳	69	80	149
35 歳	44	49	93	71 歳	64	86	150

校 区 別 年 齢 別 人 口 統 計 表

2 循誘小学校

平成30. 11. 末現在 4 ページ

年 齢	男	女	人 口			
72 歳	27	51	78			
73 歳	37	56	93			
74 歳	48	63	111			
75 歳	42	74	116			
76 歳	41	56	97			
77 歳	47	61	108			
78 歳	51	67	118			
79 歳	28	53	81			
80 歳	21	57	78			
81 歳	37	66	103			
82 歳	38	40	78			
83 歳	24	56	80			
84 歳	24	48	72			
85 歳	18	57	75			
86 歳	21	50	71			
87 歳	23	43	66			
88 歳	12	30	42			
89 歳	7	40	47			
90 歳	11	22	33			
91 歳	6	12	18			
92 歳	7	13	20			
93 歳	6	22	28			
94 歳	1	12	13			
95 歳	3	12	15			
96 歳	3	9	12			
97 歳	0	7	7			
98 歳	2	1	3			
99 歳	0	4	4			
100 歳	0	1	1			
101 歳	1	1	2			
102 歳	0	0	0			
103 歳	0	0	0			
104 歳	0	2	2			
合計	3,971	4,695	8,666			

校 区 別 年 齢 別 人 口 統 計 表

3 | 日新小学校

平成30. 11. 末現在 5 ページ

年 齢	男	女	人 口	年 齢	男	女	人 口
0 歳	46	32	78	36 歳	48	56	104
1 歳	33	40	73	37 歳	45	51	96
2 歳	40	26	66	38 歳	65	47	112
3 歳	39	44	83	39 歳	46	58	104
4 歳	31	32	63	40 歳	50	60	110
5 歳	36	34	70	41 歳	43	49	92
6 歳	45	39	84	42 歳	54	73	127
7 歳	40	34	74	43 歳	51	35	86
8 歳	41	37	78	44 歳	58	51	109
9 歳	40	29	69	45 歳	57	62	119
10 歳	36	44	80	46 歳	62	43	105
11 歳	35	38	73	47 歳	65	78	143
12 歳	43	50	93	48 歳	50	59	109
13 歳	31	36	67	49 歳	48	59	107
14 歳	48	41	89	50 歳	72	62	134
15 歳	36	38	74	51 歳	63	68	131
16 歳	43	41	84	52 歳	46	61	107
17 歳	51	37	88	53 歳	62	77	139
18 歳	69	48	117	54 歳	53	62	115
19 歳	57	50	107	55 歳	66	43	109
20 歳	51	47	98	56 歳	57	63	120
21 歳	53	54	107	57 歳	58	54	112
22 歳	42	49	91	58 歳	51	56	107
23 歳	60	48	108	59 歳	52	64	116
24 歳	44	57	101	60 歳	57	65	122
25 歳	49	36	85	61 歳	50	59	109
26 歳	47	42	89	62 歳	59	85	144
27 歳	38	44	82	63 歳	60	66	126
28 歳	60	34	94	64 歳	56	79	135
29 歳	35	42	77	65 歳	56	73	129
30 歳	44	43	87	66 歳	68	63	131
31 歳	44	74	118	67 歳	62	77	139
32 歳	45	47	92	68 歳	66	75	141
33 歳	44	50	94	69 歳	65	68	133
34 歳	40	51	91	70 歳	77	88	165
35 歳	60	56	116	71 歳	74	73	147

校 区 別 年 齢 別 人 口 統 計 表

3 日新小学校

平成30. 11. 末現在 6 ページ

年 齢	男	女	人 口			
72 歳	55	43	98			
73 歳	30	46	76			
74 歳	44	51	95			
75 歳	43	61	104			
76 歳	47	74	121			
77 歳	48	56	104			
78 歳	37	52	89			
79 歳	33	55	88			
80 歳	30	47	77			
81 歳	29	50	79			
82 歳	33	51	84			
83 歳	26	56	82			
84 歳	32	52	84			
85 歳	28	66	94			
86 歳	37	53	90			
87 歳	21	53	74			
88 歳	22	42	64			
89 歳	19	33	52			
90 歳	16	49	65			
91 歳	8	25	33			
92 歳	9	25	34			
93 歳	7	24	31			
94 歳	4	21	25			
95 歳	3	8	11			
96 歳	2	11	13			
97 歳	0	3	3			
98 歳	2	1	3			
99 歳	0	1	1			
100 歳	0	1	1			
101 歳	0	0	0			
102 歳	0	0	0			
103 歳	0	3	3			
104 歳	0	1	1			
合計	4,333	4,920	9,253			

校 区 別 年 齢 別 人 口 統 計 表

4 赤松小学校

平成30. 11. 末現在 7 ページ

年 齢	男	女	人 口	年 齢	男	女	人 口
0 歳	47	30	77	36 歳	47	54	101
1 歳	31	25	56	37 歳	41	60	101
2 歳	45	37	82	38 歳	75	58	133
3 歳	34	37	71	39 歳	44	54	98
4 歳	28	44	72	40 歳	65	53	118
5 歳	43	38	81	41 歳	48	68	116
6 歳	42	48	90	42 歳	58	56	114
7 歳	52	36	88	43 歳	54	67	121
8 歳	49	47	96	44 歳	65	58	123
9 歳	49	48	97	45 歳	70	83	153
10 歳	51	51	102	46 歳	64	77	141
11 歳	38	36	74	47 歳	46	63	109
12 歳	50	48	98	48 歳	57	64	121
13 歳	40	48	88	49 歳	60	49	109
14 歳	40	44	84	50 歳	64	73	137
15 歳	43	42	85	51 歳	55	54	109
16 歳	46	35	81	52 歳	40	47	87
17 歳	37	43	80	53 歳	56	65	121
18 歳	47	49	96	54 歳	49	60	109
19 歳	38	46	84	55 歳	58	52	110
20 歳	49	45	94	56 歳	58	47	105
21 歳	53	58	111	57 歳	62	64	126
22 歳	42	40	82	58 歳	53	60	113
23 歳	38	42	80	59 歳	51	58	109
24 歳	32	34	66	60 歳	54	53	107
25 歳	38	38	76	61 歳	48	55	103
26 歳	44	28	72	62 歳	48	68	116
27 歳	30	40	70	63 歳	53	49	102
28 歳	35	27	62	64 歳	43	45	88
29 歳	30	41	71	65 歳	40	59	99
30 歳	46	38	84	66 歳	47	59	106
31 歳	30	45	75	67 歳	62	45	107
32 歳	40	53	93	68 歳	67	68	135
33 歳	43	40	83	69 歳	54	66	120
34 歳	61	47	108	70 歳	39	54	93
35 歳	40	47	87	71 歳	45	55	100

校 区 別 年 齢 別 人 口 統 計 表

4 赤松小学校

平成30. 11. 末現在 8 ページ

年 齢	男	女	人 口	年 齢	男	女	人 口
72 歳	34	37	71	108 歳	0	0	0
73 歳	20	39	59	109 歳	0	0	0
74 歳	31	43	74	110 歳	0	0	0
75 歳	32	44	76	111 歳	0	0	0
76 歳	26	49	75	112 歳	0	0	0
77 歳	41	31	72	113 歳	0	1	1
78 歳	28	43	71				
79 歳	26	42	68	**合計**	3,894	4,437	8,331
80 歳	25	26	51				
81 歳	23	40	63				
82 歳	19	36	55				
83 歳	24	43	67				
84 歳	14	35	49				
85 歳	14	34	48				
86 歳	12	41	53				
87 歳	16	26	42				
88 歳	16	37	53				
89 歳	5	31	36				
90 歳	9	32	41				
91 歳	13	28	41				
92 歳	9	20	29				
93 歳	8	17	25				
94 歳	1	12	13				
95 歳	4	9	13				
96 歳	1	10	11				
97 歳	0	6	6				
98 歳	1	4	5				
99 歳	1	3	4				
100 歳	0	2	2				
101 歳	0	0	0				
102 歳	0	1	1				
103 歳	0	0	0				
104 歳	0	0	0				
105 歳	0	0	0				
106 歳	0	0	0				
107 歳	0	0	0				

校 区 別 年 齢 別 人 口 統 計 表

5 神野小学校

平成30. 11. 末現在 9 ページ

年 齢	男	女	人 口	年 齢	男	女	人 口
0 歳	48	41	89	36 歳	64	71	135
1 歳	37	40	77	37 歳	63	77	140
2 歳	40	48	88	38 歳	82	76	158
3 歳	38	43	81	39 歳	83	74	157
4 歳	46	46	92	40 歳	61	82	143
5 歳	35	43	78	41 歳	59	82	141
6 歳	49	55	104	42 歳	82	86	168
7 歳	56	41	97	43 歳	80	84	164
8 歳	64	55	119	44 歳	79	98	177
9 歳	45	50	95	45 歳	81	96	177
10 歳	52	52	104	46 歳	83	79	162
11 歳	56	54	110	47 歳	79	86	165
12 歳	55	54	109	48 歳	71	92	163
13 歳	45	64	109	49 歳	84	88	172
14 歳	58	47	105	50 歳	83	95	178
15 歳	55	63	118	51 歳	87	88	175
16 歳	69	57	126	52 歳	66	85	151
17 歳	71	59	130	53 歳	93	98	191
18 歳	62	61	123	54 歳	75	91	166
19 歳	50	53	103	55 歳	88	85	173
20 歳	52	52	104	56 歳	89	85	174
21 歳	47	62	109	57 歳	64	74	138
22 歳	46	61	107	58 歳	73	86	159
23 歳	64	60	124	59 歳	65	92	157
24 歳	65	70	135	60 歳	76	71	147
25 歳	60	53	113	61 歳	74	68	142
26 歳	54	58	112	62 歳	82	74	156
27 歳	66	69	135	63 歳	75	89	164
28 歳	71	54	125	64 歳	89	81	170
29 歳	65	77	142	65 歳	70	93	163
30 歳	57	65	122	66 歳	71	104	175
31 歳	54	66	120	67 歳	77	98	175
32 歳	51	51	102	68 歳	68	83	151
33 歳	57	72	129	69 歳	91	96	187
34 歳	53	55	108	70 歳	72	88	160
35 歳	74	78	152	71 歳	61	78	139

校 区 別 年 齢 別 人 口 統 計 表

5 神野小学校

平成30 . 11 . 末現在 10 ページ

年 齢	男	女	人 口	
72 歳	31	51	82	
73 歳	40	41	81	
74 歳	44	71	115	
75 歳	57	53	110	
76 歳	35	74	109	
77 歳	34	64	98	
78 歳	37	57	94	
79 歳	26	48	74	
80 歳	34	49	83	
81 歳	36	59	95	
82 歳	26	50	76	
83 歳	37	60	97	
84 歳	21	53	74	
85 歳	28	49	77	
86 歳	24	58	82	
87 歳	26	48	74	
88 歳	15	36	51	
89 歳	21	40	61	
90 歳	13	29	42	
91 歳	12	24	36	
92 歳	10	25	35	
93 歳	12	13	25	
94 歳	4	20	24	
95 歳	2	13	15	
96 歳	2	10	12	
97 歳	0	6	6	
98 歳	1	4	5	
99 歳	1	2	3	
100 歳	0	2	2	
101 歳	1	3	4	
102 歳	0	2	2	
合計	5,337	6,216	11,553	

校 区 別 年 齢 別 人 口 統 計 表

6 西与賀小学校

平成30. 11. 末現在 11 ページ

年 齢	男	女	人 口	年 齢	男	女	人 口
0 歳	18	24	42	36 歳	30	45	75
1 歳	19	22	41	37 歳	46	34	80
2 歳	25	17	42	38 歳	36	38	74
3 歳	35	29	64	39 歳	37	35	72
4 歳	22	23	45	40 歳	31	29	60
5 歳	25	24	49	41 歳	33	40	73
6 歳	35	22	57	42 歳	27	30	57
7 歳	27	33	60	43 歳	41	30	71
8 歳	41	27	68	44 歳	31	38	69
9 歳	23	19	42	45 歳	40	49	89
10 歳	27	35	62	46 歳	37	30	67
11 歳	29	22	51	47 歳	34	37	71
12 歳	25	32	57	48 歳	44	53	97
13 歳	27	23	50	49 歳	33	46	79
14 歳	29	28	57	50 歳	39	38	77
15 歳	25	24	49	51 歳	25	34	59
16 歳	31	31	62	52 歳	21	28	49
17 歳	27	23	50	53 歳	36	31	67
18 歳	32	30	62	54 歳	32	43	75
19 歳	23	40	63	55 歳	34	43	77
20 歳	18	27	45	56 歳	32	46	78
21 歳	30	35	65	57 歳	37	29	66
22 歳	31	43	74	58 歳	30	35	65
23 歳	27	35	62	59 歳	35	39	74
24 歳	32	30	62	60 歳	32	46	78
25 歳	31	38	69	61 歳	35	34	69
26 歳	32	36	68	62 歳	31	42	73
27 歳	26	25	51	63 歳	37	42	79
28 歳	27	25	52	64 歳	35	31	66
29 歳	21	26	47	65 歳	37	56	93
30 歳	31	36	67	66 歳	45	51	96
31 歳	32	25	57	67 歳	39	56	95
32 歳	32	27	59	68 歳	46	53	99
33 歳	28	38	66	69 歳	57	54	111
34 歳	29	25	54	70 歳	45	52	97
35 歳	42	35	77	71 歳	27	52	79

校 区 別 年 齢 別 人 口 統 計 表

6 西与賀小学校

平成30.11.未現在 12 ページ

年 齢	男	女	人 口			
72 歳	29	35	64			
73 歳	32	54	86			
74 歳	37	57	94			
75 歳	40	48	88			
76 歳	30	34	64			
77 歳	41	33	74			
78 歳	26	39	65			
79 歳	21	29	50			
80 歳	21	18	39			
81 歳	22	45	67			
82 歳	17	33	50			
83 歳	25	30	55			
84 歳	21	28	49			
85 歳	15	32	47			
86 歳	12	38	50			
87 歳	11	27	38			
88 歳	16	19	35			
89 歳	7	27	34			
90 歳	6	11	17			
91 歳	5	25	30			
92 歳	2	16	18			
93 歳	2	8	10			
94 歳	2	11	13			
95 歳	2	6	8			
96 歳	1	5	6			
97 歳	1	5	6			
98 歳	1	3	4			
99 歳	2	2	4			
100 歳	0	1	1			
101 歳	0	0	0			
102 歳	0	0	0			
103 歳	0	0	0			
104 歳	0	2	2			
105 歳	0	1	1			
合計	2,748	3,225	5,973			

校 区 別 年 齢 別 人 口 統 計 表

7 嘉瀬小学校

平成30. 11. 末現在 13 ページ

年 齢	男	女	人 口	年 齢	男	女	人 口
0 歳	15	20	35	36 歳	19	33	52
1 歳	13	18	31	37 歳	26	35	61
2 歳	17	17	34	38 歳	28	21	49
3 歳	24	19	43	39 歳	26	19	45
4 歳	21	19	40	40 歳	28	22	50
5 歳	17	29	46	41 歳	17	25	42
6 歳	18	20	38	42 歳	29	39	68
7 歳	25	21	46	43 歳	24	35	59
8 歳	15	26	41	44 歳	24	23	47
9 歳	17	24	41	45 歳	34	22	56
10 歳	20	17	37	46 歳	31	31	62
11 歳	23	15	38	47 歳	32	17	49
12 歳	14	16	30	48 歳	32	31	63
13 歳	20	8	28	49 歳	23	36	59
14 歳	19	33	52	50 歳	26	31	57
15 歳	25	15	40	51 歳	20	30	50
16 歳	24	18	42	52 歳	25	27	52
17 歳	24	23	47	53 歳	28	32	60
18 歳	27	27	54	54 歳	24	26	50
19 歳	18	14	32	55 歳	28	32	60
20 歳	20	25	45	56 歳	33	29	62
21 歳	20	14	34	57 歳	22	37	59
22 歳	21	26	47	58 歳	41	35	76
23 歳	21	19	40	59 歳	31	42	73
24 歳	27	16	43	60 歳	29	31	60
25 歳	22	22	44	61 歳	37	48	85
26 歳	22	26	48	62 歳	42	45	87
27 歳	22	18	40	63 歳	38	32	70
28 歳	20	20	40	64 歳	37	35	72
29 歳	31	25	56	65 歳	28	37	65
30 歳	26	22	48	66 歳	40	42	82
31 歳	20	23	43	67 歳	33	33	66
32 歳	26	25	51	68 歳	41	38	79
33 歳	21	27	48	69 歳	40	50	90
34 歳	25	24	49	70 歳	40	42	82
35 歳	34	19	53	71 歳	47	34	81

校 区 別 年 齢 別 人 口 統 計 表

7 嘉瀬小学校

平成30. 11. 末現在 14 ページ

年 齢	男	女	人 口	
72 歳	24	34	58	
73 歳	12	29	41	
74 歳	22	29	51	
75 歳	24	34	58	
76 歳	25	35	60	
77 歳	25	48	73	
78 歳	22	33	55	
79 歳	27	37	64	
80 歳	14	27	41	
81 歳	16	37	53	
82 歳	28	26	54	
83 歳	19	45	64	
84 歳	24	42	66	
85 歳	18	34	52	
86 歳	15	33	48	
87 歳	20	33	53	
88 歳	9	39	48	
89 歳	12	32	44	
90 歳	12	17	29	
91 歳	1	19	20	
92 歳	4	22	26	
93 歳	4	14	18	
94 歳	1	11	12	
95 歳	4	4	8	
96 歳	0	3	3	
97 歳	0	3	3	
98 歳	1	4	5	
99 歳	2	0	2	
100 歳	0	2	2	
101 歳	0	1	1	
102 歳	0	2	2	
103 歳	0	0	0	
104 歳	0	0	0	
105 歳	0	1	1	
合計	2,262	2,657	4,919	

校 区 別 年 齢 別 人 口 統 計 表

8 巨勢小学校

平成30. 11. 末現在 15 ページ

年 齢	男	女	人 口	年 齢	男	女	人 口
0 歳	35	28	63	36 歳	44	48	92
1 歳	49	31	80	37 歳	39	39	78
2 歳	31	34	65	38 歳	37	37	74
3 歳	34	35	69	39 歳	40	54	94
4 歳	33	31	64	40 歳	44	48	92
5 歳	40	24	64	41 歳	43	43	86
6 歳	31	32	63	42 歳	37	35	72
7 歳	39	26	65	43 歳	34	38	72
8 歳	22	22	44	44 歳	34	41	75
9 歳	42	32	74	45 歳	58	34	92
10 歳	23	29	52	46 歳	43	43	86
11 歳	28	23	51	47 歳	29	36	65
12 歳	23	23	46	48 歳	32	37	69
13 歳	30	21	51	49 歳	30	36	66
14 歳	29	18	47	50 歳	24	30	54
15 歳	25	28	53	51 歳	25	35	60
16 歳	16	22	38	52 歳	28	44	72
17 歳	23	23	46	53 歳	36	27	63
18 歳	28	24	52	54 歳	23	26	49
19 歳	29	19	48	55 歳	29	29	58
20 歳	21	25	46	56 歳	26	29	55
21 歳	29	14	43	57 歳	25	25	50
22 歳	33	18	51	58 歳	22	19	41
23 歳	23	23	46	59 歳	16	32	48
24 歳	27	29	56	60 歳	31	23	54
25 歳	30	28	58	61 歳	21	24	45
26 歳	33	33	66	62 歳	22	35	57
27 歳	36	38	74	63 歳	32	38	70
28 歳	26	29	55	64 歳	28	38	66
29 歳	23	32	55	65 歳	26	45	71
30 歳	35	39	74	66 歳	42	41	83
31 歳	44	35	79	67 歳	28	28	56
32 歳	31	37	68	68 歳	29	38	67
33 歳	38	44	82	69 歳	41	38	79
34 歳	40	47	87	70 歳	37	49	86
35 歳	40	41	81	71 歳	36	36	72

校 区 別 年 齢 別 人 口 統 計 表

8 巨勢小学校

平成30. 11. 末現在 16 ページ

年 齢	男	女	人 口			
72 歳	26	36	62			
73 歳	14	20	34			
74 歳	30	38	68			
75 歳	17	31	48			
76 歳	22	29	51			
77 歳	17	36	53			
78 歳	13	31	44			
79 歳	9	27	36			
80 歳	17	28	45			
81 歳	23	33	56			
82 歳	14	16	30			
83 歳	15	22	37			
84 歳	17	17	34			
85 歳	6	24	30			
86 歳	7	20	27			
87 歳	13	14	27			
88 歳	6	10	16			
89 歳	9	12	21			
90 歳	4	17	21			
91 歳	1	5	6			
92 歳	3	7	10			
93 歳	2	10	12			
94 歳	0	6	6			
95 歳	2	4	6			
96 歳	0	2	2			
97 歳	0	2	2			
98 歳	0	2	2			
99 歳	1	1	2			
100 歳	0	1	1			
101 歳	0	2	2			
102 歳	0	0	0			
103 歳	0	1	1			
合計	2,578	2,839	5,417			

校 区 別 年 齢 別 人 口 統 計 表

9 兵庫小学校

平成30. 11. 末現在 17 ページ

年 齢	男	女	人 口	年 齢	男	女	人 口
0 歳	90	90	180	36 歳	134	134	268
1 歳	110	90	200	37 歳	137	136	273
2 歳	101	113	214	38 歳	110	137	247
3 歳	120	96	216	39 歳	112	139	251
4 歳	110	121	231	40 歳	117	144	261
5 歳	87	98	185	41 歳	126	121	247
6 歳	93	94	187	42 歳	121	142	263
7 歳	102	107	209	43 歳	134	122	256
8 歳	89	78	167	44 歳	129	155	284
9 歳	99	88	187	45 歳	128	156	284
10 歳	82	82	164	46 歳	142	153	295
11 歳	88	77	165	47 歳	136	129	265
12 歳	92	84	176	48 歳	125	135	260
13 歳	103	83	186	49 歳	94	114	208
14 歳	95	70	165	50 歳	111	129	240
15 歳	69	88	157	51 歳	125	140	265
16 歳	84	96	180	52 歳	65	99	164
17 歳	95	83	178	53 歳	104	115	219
18 歳	112	100	212	54 歳	91	104	195
19 歳	68	82	150	55 歳	101	104	205
20 歳	74	102	176	56 歳	99	94	193
21 歳	75	104	179	57 歳	98	102	200
22 歳	62	86	148	58 歳	86	54	140
23 歳	83	81	164	59 歳	88	96	184
24 歳	76	106	182	60 歳	80	81	161
25 歳	72	87	159	61 歳	61	73	134
26 歳	68	69	137	62 歳	67	75	142
27 歳	74	83	157	63 歳	81	85	166
28 歳	72	72	144	64 歳	64	72	136
29 歳	80	100	180	65 歳	68	73	141
30 歳	87	108	195	66 歳	73	99	172
31 歳	96	108	204	67 歳	81	79	160
32 歳	98	114	212	68 歳	79	80	159
33 歳	105	117	222	69 歳	66	88	154
34 歳	103	137	240	70 歳	69	81	150
35 歳	119	115	234	71 歳	67	85	152

校 区 別 年 齢 別 人 口 統 計 表

9 兵庫小学校

平成30. 11. 末現在 18 ページ

年 齢	男	女	人 口			
72 歳	38	57	95			
73 歳	46	47	93			
74 歳	47	58	105			
75 歳	30	54	84			
76 歳	51	53	104			
77 歳	37	53	90			
78 歳	30	40	70			
79 歳	36	39	75			
80 歳	34	37	71			
81 歳	29	41	70			
82 歳	25	47	72			
83 歳	18	42	60			
84 歳	23	41	64			
85 歳	19	49	68			
86 歳	21	45	66			
87 歳	11	36	47			
88 歳	14	27	41			
89 歳	9	24	33			
90 歳	4	28	32			
91 歳	11	22	33			
92 歳	8	12	20			
93 歳	2	11	13			
94 歳	2	6	8			
95 歳	4	7	11			
96 歳	2	8	10			
97 歳	1	4	5			
98 歳	0	2	2			
99 歳	1	1	2			
100 歳	0	1	1			
101 歳	0	2	2			
102 歳	0	1	1			
合計	7,355	8,229	15,584			

校 区 別 年 齢 別 人 口 統 計 表

10 高木瀬小学校

平成30. 11. 末現在 19 ページ

年 齢	男	女	人 口	年 齢	男	女	人 口
0 歳	67	57	124	36 歳	86	85	171
1 歳	62	63	125	37 歳	80	94	174
2 歳	55	62	117	38 歳	86	101	187
3 歳	69	70	139	39 歳	76	77	153
4 歳	69	69	138	40 歳	85	85	170
5 歳	68	67	135	41 歳	87	94	181
6 歳	73	69	142	42 歳	80	96	176
7 歳	67	67	134	43 歳	102	108	210
8 歳	69	75	144	44 歳	109	102	211
9 歳	58	43	101	45 歳	117	130	247
10 歳	61	74	135	46 歳	113	101	214
11 歳	75	73	148	47 歳	95	104	199
12 歳	50	66	116	48 歳	93	88	181
13 歳	74	73	147	49 歳	90	89	179
14 歳	78	71	149	50 歳	81	75	156
15 歳	72	60	132	51 歳	80	87	167
16 歳	71	70	141	52 歳	70	63	133
17 歳	83	74	157	53 歳	75	89	164
18 歳	71	67	138	54 歳	70	86	156
19 歳	81	69	150	55 歳	68	67	135
20 歳	50	49	99	56 歳	67	84	151
21 歳	63	50	113	57 歳	78	97	175
22 歳	75	62	137	58 歳	64	87	151
23 歳	61	48	109	59 歳	74	91	165
24 歳	66	74	140	60 歳	77	79	156
25 歳	61	49	110	61 歳	75	83	158
26 歳	58	47	105	62 歳	73	84	157
27 歳	65	63	128	63 歳	83	93	176
28 歳	63	74	137	64 歳	81	110	191
29 歳	62	63	125	65 歳	97	121	218
30 歳	78	83	161	66 歳	84	99	183
31 歳	73	79	152	67 歳	99	106	205
32 歳	61	75	136	68 歳	105	111	216
33 歳	86	80	166	69 歳	101	131	232
34 歳	84	84	168	70 歳	100	114	214
35 歳	82	70	152	71 歳	94	123	217

校 区 別 年 齢 別 人 口 統 計 表

10 高木瀬小学校

平成30. 11. 末現在 20 ページ

年 齢	男	女	人 口			
72 歳	57	86	143			
73 歳	68	77	145			
74 歳	66	102	168			
75 歳	64	105	169			
76 歳	91	108	199			
77 歳	73	113	186			
78 歳	76	93	169			
79 歳	67	76	143			
80 歳	49	74	123			
81 歳	65	83	148			
82 歳	52	74	126			
83 歳	40	72	112			
84 歳	36	64	100			
85 歳	36	60	96			
86 歳	29	67	96			
87 歳	30	63	93			
88 歳	14	44	58			
89 歳	23	43	66			
90 歳	20	32	52			
91 歳	15	30	45			
92 歳	15	40	55			
93 歳	4	26	30			
94 歳	7	20	27			
95 歳	2	17	19			
96 歳	4	9	13			
97 歳	3	12	15			
98 歳	3	8	11			
99 歳	3	5	8			
100 歳	0	1	1			
101 歳	0	1	1			
102 歳	0	1	1			
103 歳	0	0	0			
104 歳	0	1	1			
105 歳	0	1	1			
合計	6,568	7,431	13,999			

校 区 別 年 齢 別 人 口 統 計 表

11 北川副小学校

平成30. 11. 末現在 21 ページ

年 齢	男	女	人 口	年 齢	男	女	人 口
0 歳	51	59	110	36 歳	74	101	175
1 歳	67	59	126	37 歳	91	65	156
2 歳	63	68	131	38 歳	85	86	171
3 歳	70	60	130	39 歳	102	77	179
4 歳	73	54	127	40 歳	66	79	145
5 歳	58	69	127	41 歳	88	83	171
6 歳	62	68	130	42 歳	88	81	169
7 歳	65	73	138	43 歳	95	91	186
8 歳	54	63	117	44 歳	92	83	175
9 歳	57	52	109	45 歳	89	85	174
10 歳	54	59	113	46 歳	88	81	169
11 歳	49	46	95	47 歳	97	90	187
12 歳	53	62	115	48 歳	74	80	154
13 歳	54	63	117	49 歳	79	78	157
14 歳	59	48	107	50 歳	81	69	150
15 歳	67	59	126	51 歳	73	93	166
16 歳	74	61	135	52 歳	58	68	126
17 歳	78	65	143	53 歳	82	92	174
18 歳	67	60	127	54 歳	71	88	159
19 歳	49	59	108	55 歳	58	82	140
20 歳	55	63	118	56 歳	67	67	134
21 歳	49	63	112	57 歳	56	62	118
22 歳	45	58	103	58 歳	63	86	149
23 歳	67	43	110	59 歳	57	80	137
24 歳	60	59	119	60 歳	54	74	128
25 歳	51	65	116	61 歳	64	66	130
26 歳	47	45	92	62 歳	61	66	127
27 歳	57	59	116	63 歳	93	66	159
28 歳	50	56	106	64 歳	74	85	159
29 歳	38	67	105	65 歳	81	96	177
30 歳	56	84	140	66 歳	74	90	164
31 歳	61	75	136	67 歳	72	88	160
32 歳	73	73	146	68 歳	84	111	195
33 歳	75	78	153	69 歳	101	110	211
34 歳	82	77	159	70 歳	83	104	187
35 歳	68	89	157	71 歳	103	100	203

校 区 別 年 齢 別 人 口 統 計 表

11 北川副小学校

平成30. 11. 末現在 22 ページ

年 齢	男	女	人 口	年 齢	男	女	人 口
72 歳	61	75	136				
73 歳	52	66	118	**合計**	5,878	6,702	12,580
74 歳	60	92	152				
75 歳	70	92	162				
76 歳	59	83	142				
77 歳	62	85	147				
78 歳	62	83	145				
79 歳	48	76	124				
80 歳	53	57	110				
81 歳	53	83	136				
82 歳	60	78	138				
83 歳	34	61	95				
84 歳	45	68	113				
85 歳	24	55	79				
86 歳	42	46	88				
87 歳	21	55	76				
88 歳	18	51	69				
89 歳	19	46	65				
90 歳	13	39	52				
91 歳	12	26	38				
92 歳	9	27	36				
93 歳	8	16	24				
94 歳	5	18	23				
95 歳	4	15	19				
96 歳	2	10	12				
97 歳	4	9	13				
98 歳	2	8	10				
99 歳	0	6	6				
100 歳	0	4	4				
101 歳	0	1	1				
102 歳	0	3	3				
103 歳	0	3	3				
104 歳	0	0	0				
105 歳	0	0	0				
106 歳	0	0	0				
107 歳	0	1	1				

校 区 別 年 齢 別 人 口 統 計 表

12 | 本庄小学校

平成30 . 11 . 末現在 23 ページ

年 齢	男	女	人 口		年 齢	男	女	人 口
0 歳	44	34	78		36 歳	69	69	138
1 歳	44	43	87		37 歳	75	58	133
2 歳	48	36	84		38 歳	65	67	132
3 歳	63	36	99		39 歳	76	82	158
4 歳	61	63	124		40 歳	83	89	172
5 歳	58	41	99		41 歳	81	86	167
6 歳	62	45	107		42 歳	89	87	176
7 歳	72	56	128		43 歳	83	70	153
8 歳	55	48	103		44 歳	81	107	188
9 歳	61	82	143		45 歳	67	71	138
10 歳	66	48	114		46 歳	65	86	151
11 歳	50	51	101		47 歳	79	73	152
12 歳	68	58	126		48 歳	82	78	160
13 歳	63	52	115		49 歳	78	82	160
14 歳	41	58	99		50 歳	91	73	164
15 歳	43	61	104		51 歳	81	63	144
16 歳	58	62	120		52 歳	58	67	125
17 歳	62	40	102		53 歳	65	75	140
18 歳	68	70	138		54 歳	72	74	146
19 歳	101	105	206		55 歳	60	62	122
20 歳	118	100	218		56 歳	79	78	157
21 歳	144	122	266		57 歳	65	66	131
22 歳	128	97	225		58 歳	70	75	145
23 歳	116	81	197		59 歳	79	63	142
24 歳	100	71	171		60 歳	70	82	152
25 歳	77	84	161		61 歳	76	69	145
26 歳	77	56	133		62 歳	62	71	133
27 歳	71	71	142		63 歳	66	67	133
28 歳	75	64	139		64 歳	81	73	154
29 歳	85	37	122		65 歳	83	70	153
30 歳	70	53	123		66 歳	70	81	151
31 歳	58	52	110		67 歳	61	97	158
32 歳	61	75	136		68 歳	69	75	144
33 歳	54	75	129		69 歳	90	68	158
34 歳	71	63	134		70 歳	75	79	154
35 歳	85	79	164		71 歳	61	82	143

校 区 別 年 齢 別 人 口 統 計 表

12 本庄小学校

平成30. 11. 末現在 24 ページ

年 齢	男	女	人 口	年 齢	男	女	人 口
72 歳	30	54	84	**合計**	5,947	6,136	12,083
73 歳	51	48	99				
74 歳	42	56	98				
75 歳	55	55	110				
76 歳	50	72	122				
77 歳	34	66	100				
78 歳	45	69	114				
79 歳	49	75	124				
80 歳	31	42	73				
81 歳	39	68	107				
82 歳	41	59	100				
83 歳	40	51	91				
84 歳	30	56	86				
85 歳	29	59	88				
86 歳	19	52	71				
87 歳	25	48	73				
88 歳	25	38	63				
89 歳	22	30	52				
90 歳	9	35	44				
91 歳	17	26	43				
92 歳	6	21	27				
93 歳	11	21	32				
94 歳	5	11	16				
95 歳	4	16	20				
96 歳	0	7	7				
97 歳	0	8	8				
98 歳	1	4	5				
99 歳	1	3	4				
100 歳	0	0	0				
101 歳	0	0	0				
102 歳	1	1	2				
103 歳	0	0	0				
104 歳	0	0	0				
105 歳	0	0	0				
106 歳	0	0	0				
107 歳	0	1	1				

校 区 別 年 齢 別 人 口 統 計 表

13

鍋島小学校

平成30. 11. 末現在

25 ページ

年 齢	男	女	人 口	年 齢	男	女	人 口
0 歳	65	72	137	36 歳	89	95	184
1 歳	79	70	149	37 歳	79	93	172
2 歳	67	66	133	38 歳	90	84	174
3 歳	80	73	153	39 歳	94	89	183
4 歳	78	68	146	40 歳	97	87	184
5 歳	72	68	140	41 歳	94	90	184
6 歳	83	74	157	42 歳	81	95	176
7 歳	88	80	168	43 歳	99	90	189
8 歳	73	74	147	44 歳	92	99	191
9 歳	89	61	150	45 歳	96	102	198
10 歳	81	85	166	46 歳	85	101	186
11 歳	63	74	137	47 歳	92	115	207
12 歳	79	68	147	48 歳	86	104	190
13 歳	67	64	131	49 歳	85	105	190
14 歳	71	64	135	50 歳	90	105	195
15 歳	71	83	154	51 歳	80	86	166
16 歳	65	55	120	52 歳	76	79	155
17 歳	84	71	155	53 歳	72	100	172
18 歳	80	94	174	54 歳	93	104	197
19 歳	75	70	145	55 歳	68	97	165
20 歳	89	84	173	56 歳	80	98	178
21 歳	70	88	158	57 歳	81	99	180
22 歳	84	93	177	58 歳	86	81	167
23 歳	91	107	198	59 歳	73	80	153
24 歳	68	102	170	60 歳	77	83	160
25 歳	78	96	174	61 歳	75	73	148
26 歳	85	88	173	62 歳	74	88	162
27 歳	78	89	167	63 歳	83	101	184
28 歳	63	65	128	64 歳	72	74	146
29 歳	70	77	147	65 歳	99	90	189
30 歳	74	67	141	66 歳	76	69	145
31 歳	72	90	162	67 歳	74	86	160
32 歳	77	81	158	68 歳	69	71	140
33 歳	80	101	181	69 歳	85	83	168
34 歳	93	93	186	70 歳	65	61	126
35 歳	86	99	185	71 歳	64	65	129

校 区 別 年 齢 別 人 口 統 計 表

13 鍋島小学校

平成30. 11. 末現在 26 ページ

年 齢	男	女	人 口			
72 歳	34	36	70			
73 歳	45	52	97			
74 歳	22	41	63			
75 歳	34	26	60			
76 歳	33	45	78			
77 歳	32	46	78			
78 歳	27	30	57			
79 歳	17	29	46			
80 歳	14	42	56			
81 歳	27	35	62			
82 歳	12	29	41			
83 歳	21	40	61			
84 歳	17	33	50			
85 歳	17	42	59			
86 歳	15	44	59			
87 歳	24	36	60			
88 歳	11	22	33			
89 歳	12	28	40			
90 歳	10	26	36			
91 歳	11	20	31			
92 歳	5	18	23			
93 歳	3	18	21			
94 歳	0	11	11			
95 歳	3	8	11			
96 歳	1	5	6			
97 歳	1	4	5			
98 歳	1	5	6			
99 歳	0	2	2			
100 歳	1	1	2			
101 歳	0	1	1			
102 歳	0	0	0			
103 歳	0	0	0			
104 歳	0	1	1			
合計	6,189	6,852	13,041			

校 区 別 年 齢 別 人 口 統 計 表

14 金立小学校

平成30. 11. 末現在 27 ページ

年 齢	男	女	人 口	年 齢	男	女	人 口
0 歳	13	16	29	36 歳	30	25	55
1 歳	19	17	36	37 歳	25	24	49
2 歳	17	16	33	38 歳	32	29	61
3 歳	21	14	35	39 歳	32	29	61
4 歳	18	14	32	40 歳	26	29	55
5 歳	21	16	37	41 歳	25	39	64
6 歳	20	18	38	42 歳	34	26	60
7 歳	23	25	48	43 歳	35	24	59
8 歳	22	17	39	44 歳	31	22	53
9 歳	22	19	41	45 歳	30	40	70
10 歳	22	27	49	46 歳	31	27	58
11 歳	25	22	47	47 歳	30	25	55
12 歳	23	13	36	48 歳	31	18	49
13 歳	22	21	43	49 歳	36	25	61
14 歳	30	29	59	50 歳	28	24	52
15 歳	15	17	32	51 歳	19	23	42
16 歳	27	25	52	52 歳	21	20	41
17 歳	24	15	39	53 歳	26	32	58
18 歳	18	17	35	54 歳	30	32	62
19 歳	20	14	34	55 歳	21	29	50
20 歳	21	17	38	56 歳	31	25	56
21 歳	17	26	43	57 歳	24	33	57
22 歳	13	21	34	58 歳	26	28	54
23 歳	27	14	41	59 歳	23	25	48
24 歳	15	16	31	60 歳	32	36	68
25 歳	14	16	30	61 歳	24	26	50
26 歳	18	16	34	62 歳	30	37	67
27 歳	24	22	46	63 歳	40	28	68
28 歳	25	15	40	64 歳	28	39	67
29 歳	19	14	33	65 歳	30	29	59
30 歳	23	14	37	66 歳	36	40	76
31 歳	14	23	37	67 歳	27	43	70
32 歳	32	27	59	68 歳	36	32	68
33 歳	27	26	53	69 歳	46	42	88
34 歳	25	22	47	70 歳	41	48	89
35 歳	31	22	53	71 歳	31	41	72

校 区 別 年 齢 別 人 口 統 計 表

14 金立小学校

平成30. 11. 末現在 28 ページ

年 齢	男	女	人 口			
72 歳	24	34	58			
73 歳	34	19	53			
74 歳	27	33	60			
75 歳	24	42	66			
76 歳	28	21	49			
77 歳	26	32	58			
78 歳	26	35	61			
79 歳	21	27	48			
80 歳	23	22	45			
81 歳	26	30	56			
82 歳	10	33	43			
83 歳	9	26	35			
84 歳	18	30	48			
85 歳	20	30	50			
86 歳	10	27	37			
87 歳	8	24	32			
88 歳	6	22	28			
89 歳	4	12	16			
90 歳	6	19	25			
91 歳	6	20	26			
92 歳	3	21	24			
93 歳	1	11	12			
94 歳	3	6	9			
95 歳	4	7	11			
96 歳	0	7	7			
97 歳	0	6	6			
98 歳	1	3	4			
99 歳	0	1	1			
100 歳	0	0	0			
101 歳	0	0	0			
102 歳	0	1	1			
合計	2,213	2,378	4,591			

校 区 別 年 齢 別 人 口 統 計 表

15 久保泉小学校

平成30 . 11 . 末現在 29 ページ

年 齢	男	女	人 口	年 齢	男	女	人 口
0 歳	9	10	19	36 歳	24	24	48
1 歳	11	9	20	37 歳	14	18	32
2 歳	11	13	24	38 歳	16	17	33
3 歳	13	12	25	39 歳	17	22	39
4 歳	12	13	25	40 歳	27	22	49
5 歳	19	12	31	41 歳	30	22	52
6 歳	13	8	21	42 歳	21	21	42
7 歳	17	12	29	43 歳	27	17	44
8 歳	17	14	31	44 歳	26	23	49
9 歳	11	15	26	45 歳	20	25	45
10 歳	19	14	33	46 歳	12	21	33
11 歳	16	10	26	47 歳	22	23	45
12 歳	19	12	31	48 歳	19	20	39
13 歳	9	21	30	49 歳	22	22	44
14 歳	14	12	26	50 歳	23	26	49
15 歳	13	14	27	51 歳	29	18	47
16 歳	11	18	29	52 歳	20	15	35
17 歳	15	9	24	53 歳	24	17	41
18 歳	14	12	26	54 歳	22	12	34
19 歳	20	16	36	55 歳	19	25	44
20 歳	16	20	36	56 歳	20	25	45
21 歳	10	20	30	57 歳	18	22	40
22 歳	17	22	39	58 歳	24	17	41
23 歳	11	16	27	59 歳	23	21	44
24 歳	13	12	25	60 歳	20	25	45
25 歳	12	13	25	61 歳	26	32	58
26 歳	20	13	33	62 歳	21	27	48
27 歳	9	10	19	63 歳	24	25	49
28 歳	14	15	29	64 歳	35	32	67
29 歳	11	9	20	65 歳	33	29	62
30 歳	20	16	36	66 歳	28	32	60
31 歳	26	17	43	67 歳	46	31	77
32 歳	15	21	36	68 歳	40	38	78
33 歳	20	22	42	69 歳	42	47	89
34 歳	22	15	37	70 歳	38	21	59
35 歳	21	19	40	71 歳	34	37	71

校 区 別 年 齢 別 人 口 統 計 表

15 久保泉小学校

平成30 . 11 . 末現在 30 ページ

年 齢	男	女	人 口			
72 歳	18	19	37			
73 歳	26	31	57			
74 歳	27	29	56			
75 歳	17	37	54			
76 歳	22	34	56			
77 歳	16	35	51			
78 歳	17	20	37			
79 歳	25	26	51			
80 歳	20	20	40			
81 歳	23	26	49			
82 歳	17	22	39			
83 歳	16	29	45			
84 歳	10	24	34			
85 歳	10	20	30			
86 歳	14	25	39			
87 歳	6	24	30			
88 歳	10	19	29			
89 歳	9	22	31			
90 歳	5	13	18			
91 歳	3	16	19			
92 歳	4	10	14			
93 歳	4	17	21			
94 歳	4	12	16			
95 歳	2	12	14			
96 歳	1	6	7			
97 歳	2	6	8			
98 歳	0	3	3			
99 歳	2	1	3			
100 歳	1	3	4			
101 歳	0	2	2			
102 歳	0	1	1			
103 歳	0	1	1			
合計	1,777	1,952	3,729			

校 区 別 年 齢 別 人 口 統 計 表

16 芙蓉小学校

平成30. 11. 末現在 31 ページ

年 齢	男	女	人 口	年 齢	男	女	人 口
0 歳	10	13	23	36 歳	11	12	23
1 歳	7	4	11	37 歳	9	9	18
2 歳	7	6	13	38 歳	7	7	14
3 歳	7	7	14	39 歳	11	7	18
4 歳	8	9	17	40 歳	11	7	18
5 歳	8	3	11	41 歳	13	10	23
6 歳	5	6	11	42 歳	11	8	19
7 歳	12	5	17	43 歳	13	16	29
8 歳	5	7	12	44 歳	6	11	17
9 歳	7	5	12	45 歳	7	8	15
10 歳	9	5	14	46 歳	15	10	25
11 歳	6	5	11	47 歳	16	7	23
12 歳	6	6	12	48 歳	12	8	20
13 歳	6	6	12	49 歳	14	7	21
14 歳	9	6	15	50 歳	9	15	24
15 歳	8	9	17	51 歳	12	7	19
16 歳	3	11	14	52 歳	5	12	17
17 歳	7	5	12	53 歳	10	10	20
18 歳	13	6	19	54 歳	7	12	19
19 歳	4	7	11	55 歳	9	12	21
20 歳	12	13	25	56 歳	12	15	27
21 歳	6	9	15	57 歳	10	11	21
22 歳	9	10	19	58 歳	7	14	21
23 歳	7	7	14	59 歳	13	16	29
24 歳	3	6	9	60 歳	11	15	26
25 歳	6	6	12	61 歳	11	10	21
26 歳	8	4	12	62 歳	14	9	23
27 歳	12	11	23	63 歳	10	11	21
28 歳	4	12	16	64 歳	19	20	39
29 歳	10	11	21	65 歳	10	17	27
30 歳	12	9	21	66 歳	20	16	36
31 歳	3	10	13	67 歳	16	14	30
32 歳	11	7	18	68 歳	11	18	29
33 歳	10	4	14	69 歳	11	16	27
34 歳	15	8	23	70 歳	18	12	30
35 歳	7	8	15	71 歳	10	13	23

校 区 別 年 齢 別 人 口 統 計 表

17

新栄小学校

平成30. 11. 末現在

33 ページ

年 齢	男	女	人 口	年 齢	男	女	人 口
0 歳	21	33	54	36 歳	40	36	76
1 歳	36	28	64	37 歳	36	43	79
2 歳	27	23	50	38 歳	46	38	84
3 歳	31	30	61	39 歳	45	52	97
4 歳	37	28	65	40 歳	45	36	81
5 歳	35	11	46	41 歳	41	50	91
6 歳	41	29	70	42 歳	44	54	98
7 歳	35	35	70	43 歳	37	55	92
8 歳	31	35	66	44 歳	42	41	83
9 歳	20	27	47	45 歳	44	54	98
10 歳	27	38	65	46 歳	43	51	94
11 歳	32	31	63	47 歳	46	51	97
12 歳	38	27	65	48 歳	49	38	87
13 歳	28	26	54	49 歳	33	51	84
14 歳	29	29	58	50 歳	42	49	91
15 歳	41	32	73	51 歳	46	59	105
16 歳	37	38	75	52 歳	31	43	74
17 歳	34	38	72	53 歳	43	37	80
18 歳	44	39	83	54 歳	45	54	99
19 歳	39	33	72	55 歳	47	65	112
20 歳	35	30	65	56 歳	27	48	75
21 歳	28	45	73	57 歳	47	59	106
22 歳	29	29	58	58 歳	48	61	109
23 歳	25	38	63	59 歳	46	65	111
24 歳	33	34	67	60 歳	51	62	113
25 歳	32	32	64	61 歳	37	55	92
26 歳	37	35	72	62 歳	59	67	126
27 歳	30	33	63	63 歳	54	58	112
28 歳	46	33	79	64 歳	53	58	111
29 歳	36	33	69	65 歳	54	54	108
30 歳	30	36	66	66 歳	58	61	119
31 歳	40	38	78	67 歳	63	70	133
32 歳	35	51	86	68 歳	59	75	134
33 歳	35	47	82	69 歳	60	71	131
34 歳	56	41	97	70 歳	58	52	110
35 歳	39	48	87	71 歳	48	74	122

校 区 別 年 齢 別 人 口 統 計 表

17 新栄小学校

平成30. 11. 末現在 34 ページ

年 齢	男	女	人 口			
72 歳	30	30	60			
73 歳	30	31	61			
74 歳	33	40	73			
75 歳	31	32	63			
76 歳	28	49	77			
77 歳	27	46	73			
78 歳	24	29	53			
79 歳	24	37	61			
80 歳	13	39	52			
81 歳	18	33	51			
82 歳	18	34	52			
83 歳	32	34	66			
84 歳	23	31	54			
85 歳	21	27	48			
86 歳	13	24	37			
87 歳	12	25	37			
88 歳	9	13	22			
89 歳	10	20	30			
90 歳	10	19	29			
91 歳	0	11	11			
92 歳	6	14	20			
93 歳	7	8	15			
94 歳	3	11	14			
95 歳	2	4	6			
96 歳	1	4	5			
97 歳	4	3	7			
98 歳	1	5	6			
99 歳	0	1	1			
100 歳	1	1	2			
101 歳	0	0	0			
102 歳	0	2	2			
合計	3,327	3,817	7,144			

校 区 別 年 齢 別 人 口 統 計 表

18 若楠小学校

平成30. 11. 末現在 35 ページ

年 齢	男	女	人 口	年 齢	男	女	人 口
0 歳	27	38	65	36 歳	35	38	73
1 歳	27	25	52	37 歳	43	44	87
2 歳	22	30	52	38 歳	37	52	89
3 歳	28	30	58	39 歳	41	37	78
4 歳	32	35	67	40 歳	49	47	96
5 歳	27	26	53	41 歳	57	55	112
6 歳	43	27	70	42 歳	58	61	119
7 歳	42	30	72	43 歳	59	65	124
8 歳	30	27	57	44 歳	55	66	121
9 歳	33	40	73	45 歳	49	72	121
10 歳	46	29	75	46 歳	61	77	138
11 歳	31	37	68	47 歳	49	71	120
12 歳	35	41	76	48 歳	54	70	124
13 歳	41	46	87	49 歳	53	76	129
14 歳	30	35	65	50 歳	66	63	129
15 歳	39	29	68	51 歳	65	76	141
16 歳	37	62	99	52 歳	31	39	70
17 歳	34	43	77	53 歳	55	61	116
18 歳	48	56	104	54 歳	60	55	115
19 歳	44	35	79	55 歳	55	61	116
20 歳	39	42	81	56 歳	46	51	97
21 歳	39	38	77	57 歳	51	55	106
22 歳	46	49	95	58 歳	42	63	105
23 歳	39	46	85	59 歳	45	47	92
24 歳	48	47	95	60 歳	43	45	88
25 歳	44	43	87	61 歳	44	48	92
26 歳	46	42	88	62 歳	62	63	125
27 歳	45	38	83	63 歳	44	42	86
28 歳	33	36	69	64 歳	44	43	87
29 歳	42	47	89	65 歳	46	53	99
30 歳	33	41	74	66 歳	59	51	110
31 歳	52	42	94	67 歳	58	64	122
32 歳	29	28	57	68 歳	39	74	113
33 歳	36	42	78	69 歳	56	70	126
34 歳	47	50	97	70 歳	49	84	133
35 歳	35	46	81	71 歳	57	64	121

校 区 別 年 齢 別 人 口 統 計 表

18 若楠小学校

平成30. 11. 末現在 36 ページ

年 齢	男	女	人 口			
72 歳	41	44	85			
73 歳	36	42	78			
74 歳	44	46	90			
75 歳	41	61	102			
76 歳	35	55	90			
77 歳	34	55	89			
78 歳	33	48	81			
79 歳	27	34	61			
80 歳	26	43	69			
81 歳	27	37	64			
82 歳	20	49	69			
83 歳	15	33	48			
84 歳	26	34	60			
85 歳	21	31	52			
86 歳	16	26	42			
87 歳	17	31	48			
88 歳	17	28	45			
89 歳	5	17	22			
90 歳	8	17	25			
91 歳	4	16	20			
92 歳	3	8	11			
93 歳	4	8	12			
94 歳	3	3	6			
95 歳	2	2	4			
96 歳	0	3	3			
97 歳	1	6	7			
98 歳	0	2	2			
99 歳	0	5	5			
100 歳	0	1	1			
101 歳	0	1	1			
合計	3,672	4,287	7,959			

校 区 別 年 齢 別 人 口 統 計 表

19 開成小学校

平成30. 11. 末現在 37 ページ

年 齢	男	女	人 口	年 齢	男	女	人 口
0 歳	37	34	71	36 歳	69	57	126
1 歳	34	36	70	37 歳	52	59	111
2 歳	38	41	79	38 歳	70	68	138
3 歳	63	35	98	39 歳	57	75	132
4 歳	58	32	90	40 歳	62	46	108
5 歳	44	32	76	41 歳	53	70	123
6 歳	54	39	93	42 歳	61	83	144
7 歳	51	46	97	43 歳	65	65	130
8 歳	51	49	100	44 歳	60	72	132
9 歳	50	47	97	45 歳	54	81	135
10 歳	57	47	104	46 歳	62	84	146
11 歳	46	48	94	47 歳	70	79	149
12 歳	41	42	83	48 歳	58	64	122
13 歳	38	55	93	49 歳	47	71	118
14 歳	56	50	106	50 歳	57	59	116
15 歳	60	52	112	51 歳	58	69	127
16 歳	54	49	103	52 歳	50	63	113
17 歳	47	62	109	53 歳	55	64	119
18 歳	61	55	116	54 歳	48	59	107
19 歳	45	48	93	55 歳	61	60	121
20 歳	54	48	102	56 歳	55	53	108
21 歳	46	48	94	57 歳	56	68	124
22 歳	49	47	96	58 歳	48	47	95
23 歳	33	38	71	59 歳	50	76	126
24 歳	40	34	74	60 歳	47	74	121
25 歳	32	44	76	61 歳	43	42	85
26 歳	45	31	76	62 歳	60	63	123
27 歳	41	34	75	63 歳	60	70	130
28 歳	33	36	69	64 歳	52	76	128
29 歳	34	48	82	65 歳	64	76	140
30 歳	25	44	69	66 歳	60	75	135
31 歳	49	34	83	67 歳	76	90	166
32 歳	50	48	98	68 歳	73	106	179
33 歳	64	46	110	69 歳	91	103	194
34 歳	47	71	118	70 歳	66	99	165
35 歳	61	48	109	71 歳	66	95	161

校 区 別 年 齢 別 人 口 統 計 表

19 開成小学校

平成30. 11. 末現在 38 ページ

年 齢	男	女	人 口			
72 歳	54	55	109			
73 歳	50	57	107			
74 歳	58	71	129			
75 歳	46	57	103			
76 歳	56	69	125			
77 歳	45	59	104			
78 歳	37	62	99			
79 歳	53	58	111			
80 歳	32	41	73			
81 歳	37	50	87			
82 歳	35	44	79			
83 歳	32	39	71			
84 歳	27	30	57			
85 歳	32	34	66			
86 歳	12	44	56			
87 歳	17	40	57			
88 歳	10	26	36			
89 歳	11	22	33			
90 歳	10	21	31			
91 歳	7	15	22			
92 歳	4	20	24			
93 歳	6	17	23			
94 歳	4	11	15			
95 歳	0	5	5			
96 歳	3	7	10			
97 歳	2	5	7			
98 歳	0	0	0			
99 歳	0	2	2			
100 歳	0	1	1			
101 歳	0	1	1			
合計	4,504	5,122	9,626			

校 区 別 年 齢 別 人 口 統 計 表

20 諸富北小学校

平成30. 11. 末現在 39 ページ

年 齢	男	女	人 口	年 齢	男	女	人 口
0 歳	20	21	41	36 歳	23	34	57
1 歳	25	15	40	37 歳	26	34	60
2 歳	18	20	38	38 歳	33	31	64
3 歳	24	26	50	39 歳	34	27	61
4 歳	19	17	36	40 歳	35	26	61
5 歳	17	24	41	41 歳	33	28	61
6 歳	24	16	40	42 歳	40	27	67
7 歳	26	18	44	43 歳	23	37	60
8 歳	16	16	32	44 歳	34	46	80
9 歳	14	19	33	45 歳	28	30	58
10 歳	17	20	37	46 歳	36	32	68
11 歳	27	18	45	47 歳	30	34	64
12 歳	25	29	54	48 歳	41	38	79
13 歳	35	20	55	49 歳	38	47	85
14 歳	30	17	47	50 歳	41	36	77
15 歳	26	32	58	51 歳	37	36	73
16 歳	28	20	48	52 歳	39	37	76
17 歳	28	29	57	53 歳	35	39	74
18 歳	18	14	32	54 歳	30	28	58
19 歳	26	35	61	55 歳	38	34	72
20 歳	26	23	49	56 歳	33	24	57
21 歳	22	28	50	57 歳	26	33	59
22 歳	33	22	55	58 歳	29	48	77
23 歳	14	26	40	59 歳	29	38	67
24 歳	15	22	37	60 歳	39	41	80
25 歳	27	26	53	61 歳	21	36	57
26 歳	29	24	53	62 歳	42	29	71
27 歳	21	30	51	63 歳	45	38	83
28 歳	23	15	38	64 歳	47	44	91
29 歳	23	18	41	65 歳	39	44	83
30 歳	19	22	41	66 歳	40	42	82
31 歳	22	14	36	67 歳	36	35	71
32 歳	26	29	55	68 歳	47	49	96
33 歳	35	29	64	69 歳	55	59	114
34 歳	37	29	66	70 歳	45	39	84
35 歳	25	33	58	71 歳	31	45	76

校 区 別 年 齢 別 人 口 統 計 表

20 諸富北小学校

平成30. 11. 末現在 40 ページ

年 齢	男	女	人 口	
72 歳	39	52	91	
73 歳	19	37	56	
74 歳	28	41	69	
75 歳	37	42	79	
76 歳	28	55	83	
77 歳	44	52	96	
78 歳	33	43	76	
79 歳	36	30	66	
80 歳	34	34	68	
81 歳	33	40	73	
82 歳	27	27	54	
83 歳	17	36	53	
84 歳	17	41	58	
85 歳	22	22	44	
86 歳	20	28	48	
87 歳	22	38	60	
88 歳	12	28	40	
89 歳	6	30	36	
90 歳	8	15	23	
91 歳	7	11	18	
92 歳	4	14	18	
93 歳	4	12	16	
94 歳	4	13	17	
95 歳	2	6	8	
96 歳	2	8	10	
97 歳	2	2	4	
98 歳	0	8	8	
99 歳	0	5	5	
100 歳	0	1	1	
101 歳	1	1	2	
102 歳	0	1	1	
103 歳	0	1	1	
合計	2,646	2,915	5,561	

校 区 別 年 齢 別 人 口 統 計 表

21 諸富南小学校

平成30. 11. 末現在 41 ページ

年 齢	男	女	人 口	年 齢	男	女	人 口
0 歳	18	18	36	36 歳	27	17	44
1 歳	20	14	34	37 歳	24	30	54
2 歳	23	16	39	38 歳	19	24	43
3 歳	22	18	40	39 歳	17	27	44
4 歳	15	22	37	40 歳	23	24	47
5 歳	21	16	37	41 歳	25	15	40
6 歳	19	16	35	42 歳	33	29	62
7 歳	16	18	34	43 歳	32	33	65
8 歳	25	26	51	44 歳	37	39	76
9 歳	24	21	45	45 歳	33	22	55
10 歳	31	26	57	46 歳	28	32	60
11 歳	17	25	42	47 歳	31	35	66
12 歳	29	18	47	48 歳	37	29	66
13 歳	16	20	36	49 歳	28	41	69
14 歳	25	24	49	50 歳	28	46	74
15 歳	25	24	49	51 歳	37	44	81
16 歳	27	19	46	52 歳	32	26	58
17 歳	27	24	51	53 歳	37	29	66
18 歳	22	18	40	54 歳	24	30	54
19 歳	25	23	48	55 歳	31	34	65
20 歳	24	21	45	56 歳	21	33	54
21 歳	25	22	47	57 歳	34	35	69
22 歳	22	22	44	58 歳	31	24	55
23 歳	14	22	36	59 歳	32	34	66
24 歳	28	21	49	60 歳	36	25	61
25 歳	15	16	31	61 歳	28	38	66
26 歳	23	19	42	62 歳	37	30	67
27 歳	15	17	32	63 歳	37	38	75
28 歳	20	26	46	64 歳	32	29	61
29 歳	19	32	51	65 歳	38	40	78
30 歳	24	17	41	66 歳	46	41	87
31 歳	23	20	43	67 歳	35	35	70
32 歳	22	30	52	68 歳	56	35	91
33 歳	17	30	47	69 歳	32	47	79
34 歳	21	24	45	70 歳	42	42	84
35 歳	24	15	39	71 歳	33	54	87

校 区 別 年 齢 別 人 口 統 計 表

21 諸富南小学校

平成30 . 11 . 末現在 42 ページ

年 齢	男	女	人 口			
72 歳	21	33	54			
73 歳	19	30	49			
74 歳	28	38	66			
75 歳	33	47	80			
76 歳	38	33	71			
77 歳	33	37	70			
78 歳	32	35	67			
79 歳	28	38	66			
80 歳	22	31	53			
81 歳	31	29	60			
82 歳	21	22	43			
83 歳	15	27	42			
84 歳	14	28	42			
85 歳	12	23	35			
86 歳	13	28	41			
87 歳	11	28	39			
88 歳	10	17	27			
89 歳	9	18	27			
90 歳	6	12	18			
91 歳	7	10	17			
92 歳	3	8	11			
93 歳	3	6	9			
94 歳	2	7	9			
95 歳	1	2	3			
96 歳	0	4	4			
97 歳	0	4	4			
98 歳	0	2	2			
99 歳	0	1	1			
100 歳	1	2	3			
101 歳	0	0	0			
102 歳	2	0	2			
合計	2,351	2,546	4,897			

校 区 別 年 齢 別 人 口 統 計 表

22 春日小学校

平成30. 11. 末現在 43 ページ

年 齢	男	女	人 口	年 齢	男	女	人 口
0 歳	35	42	77	36 歳	45	49	94
1 歳	57	40	97	37 歳	49	61	110
2 歳	34	45	79	38 歳	57	66	123
3 歳	40	41	81	39 歳	58	69	127
4 歳	48	49	97	40 歳	55	63	118
5 歳	35	40	75	41 歳	54	47	101
6 歳	55	44	99	42 歳	61	69	130
7 歳	44	34	78	43 歳	59	71	130
8 歳	40	32	72	44 歳	61	69	130
9 歳	47	28	75	45 歳	75	65	140
10 歳	50	50	100	46 歳	61	62	123
11 歳	34	38	72	47 歳	58	59	117
12 歳	38	39	77	48 歳	59	49	108
13 歳	54	42	96	49 歳	45	49	94
14 歳	48	46	94	50 歳	40	49	89
15 歳	41	40	81	51 歳	55	52	107
16 歳	54	49	103	52 歳	34	33	67
17 歳	49	45	94	53 歳	39	52	91
18 歳	49	47	96	54 歳	43	54	97
19 歳	38	40	78	55 歳	38	43	81
20 歳	45	46	91	56 歳	41	57	98
21 歳	33	51	84	57 歳	37	36	73
22 歳	44	55	99	58 歳	44	47	91
23 歳	41	48	89	59 歳	36	53	89
24 歳	44	47	91	60 歳	51	46	97
25 歳	43	52	95	61 歳	41	49	90
26 歳	44	45	89	62 歳	57	70	127
27 歳	44	47	91	63 歳	66	74	140
28 歳	43	53	96	64 歳	35	67	102
29 歳	44	52	96	65 歳	53	59	112
30 歳	40	52	92	66 歳	61	70	131
31 歳	46	52	98	67 歳	59	72	131
32 歳	55	52	107	68 歳	77	82	159
33 歳	58	55	113	69 歳	60	72	132
34 歳	44	44	88	70 歳	61	72	133
35 歳	45	51	96	71 歳	57	60	117

校 区 別 年 齢 別 人 口 統 計 表

22 春日小学校

平成30. 11. 末現在 44 ページ

年 齢	男	女	人 口	年 齢	男	女	人 口
72 歳	37	40	77	**合計**	3,972	4,467	8,439
73 歳	37	33	70				
74 歳	31	48	79				
75 歳	43	46	89				
76 歳	45	46	91				
77 歳	36	43	79				
78 歳	30	46	76				
79 歳	36	39	75				
80 歳	23	32	55				
81 歳	32	29	61				
82 歳	23	19	42				
83 歳	21	40	61				
84 歳	17	31	48				
85 歳	13	26	39				
86 歳	6	37	43				
87 歳	11	22	33				
88 歳	9	24	33				
89 歳	10	21	31				
90 歳	6	23	29				
91 歳	4	19	23				
92 歳	3	14	17				
93 歳	4	9	13				
94 歳	4	6	10				
95 歳	1	7	8				
96 歳	2	2	4				
97 歳	0	7	7				
98 歳	0	0	0				
99 歳	1	2	3				
100 歳	2	2	4				
101 歳	0	1	1				
102 歳	0	0	0				
103 歳	0	1	1				
104 歳	0	1	1				
105 歳	0	0	0				
106 歳	0	1	1				

校 区 別 年 齢 別 人 口 統 計 表

23

川上小学校

平成30. 11. 末現在

45 ページ

年 齢	男	女	人 口	年 齢	男	女	人 口
0 歳	23	19	42	36 歳	33	31	64
1 歳	15	14	29	37 歳	26	24	50
2 歳	23	24	47	38 歳	21	27	48
3 歳	21	30	51	39 歳	40	30	70
4 歳	30	21	51	40 歳	17	15	32
5 歳	25	25	50	41 歳	38	36	74
6 歳	19	23	42	42 歳	27	50	77
7 歳	31	23	54	43 歳	48	32	80
8 歳	21	23	44	44 歳	40	34	74
9 歳	16	24	40	45 歳	32	39	71
10 歳	39	29	68	46 歳	33	31	64
11 歳	23	26	49	47 歳	39	35	74
12 歳	26	23	49	48 歳	39	34	73
13 歳	31	40	71	49 歳	29	29	58
14 歳	27	29	56	50 歳	31	45	76
15 歳	31	24	55	51 歳	26	36	62
16 歳	23	25	48	52 歳	23	27	50
17 歳	25	35	60	53 歳	25	34	59
18 歳	30	32	62	54 歳	43	44	87
19 歳	23	33	56	55 歳	36	44	80
20 歳	25	26	51	56 歳	41	31	72
21 歳	26	33	59	57 歳	37	47	84
22 歳	22	32	54	58 歳	43	46	89
23 歳	23	15	38	59 歳	49	43	92
24 歳	33	22	55	60 歳	50	50	100
25 歳	22	23	45	61 歳	47	40	87
26 歳	23	23	46	62 歳	36	45	81
27 歳	30	24	54	63 歳	33	56	89
28 歳	25	29	54	64 歳	48	39	87
29 歳	27	16	43	65 歳	51	35	86
30 歳	30	15	45	66 歳	43	42	85
31 歳	28	24	52	67 歳	37	49	86
32 歳	38	26	64	68 歳	51	39	90
33 歳	28	29	57	69 歳	43	47	90
34 歳	30	31	61	70 歳	43	47	90
35 歳	28	35	63	71 歳	47	48	95

校 区 別 年 齢 別 人 口 統 計 表

23 川上小学校

平成30. 11. 末現在 46 ページ

年 齢	男	女	人 口	年 齢	男	女	人 口
72 歳	31	41	72	**合計**	2,731	3,031	5,762
73 歳	25	36	61				
74 歳	29	33	62				
75 歳	31	35	66				
76 歳	26	40	66				
77 歳	33	45	78				
78 歳	35	45	80				
79 歳	22	31	53				
80 歳	17	31	48				
81 歳	20	33	53				
82 歳	26	31	57				
83 歳	29	26	55				
84 歳	17	37	54				
85 歳	17	32	49				
86 歳	12	30	42				
87 歳	14	33	47				
88 歳	14	22	36				
89 歳	14	26	40				
90 歳	6	23	29				
91 歳	8	18	26				
92 歳	7	20	27				
93 歳	4	15	19				
94 歳	2	8	10				
95 歳	4	10	14				
96 歳	1	8	9				
97 歳	1	4	5				
98 歳	0	3	3				
99 歳	1	2	3				
100 歳	0	4	4				
101 歳	0	0	0				
102 歳	0	1	1				
103 歳	0	1	1				
104 歳	0	0	0				
105 歳	0	0	0				
106 歳	0	0	0				
107 歳	0	1	1				

校 区 別 年 齢 別 人 口 統 計 表

24

松梅小学校

平成30 . 11 . 末現在 47 ページ

年 齢	男	女	人 口	年 齢	男	女	人 口
0 歳	0	3	3	36 歳	6	7	13
1 歳	2	4	6	37 歳	7	5	12
2 歳	2	5	7	38 歳	2	8	10
3 歳	3	3	6	39 歳	8	4	12
4 歳	0	9	9	40 歳	6	6	12
5 歳	2	2	4	41 歳	7	8	15
6 歳	7	2	9	42 歳	3	5	8
7 歳	6	1	7	43 歳	8	5	13
8 歳	6	5	11	44 歳	2	3	5
9 歳	7	8	15	45 歳	8	6	14
10 歳	3	4	7	46 歳	9	7	16
11 歳	4	7	11	47 歳	6	3	9
12 歳	5	5	10	48 歳	6	4	10
13 歳	3	3	6	49 歳	6	3	9
14 歳	4	3	7	50 歳	6	7	13
15 歳	5	4	9	51 歳	3	6	9
16 歳	1	1	2	52 歳	3	7	10
17 歳	3	5	8	53 歳	5	5	10
18 歳	3	2	5	54 歳	3	4	7
19 歳	6	3	9	55 歳	8	9	17
20 歳	4	1	5	56 歳	7	7	14
21 歳	4	3	7	57 歳	6	5	11
22 歳	1	6	7	58 歳	7	5	12
23 歳	0	4	4	59 歳	9	7	16
24 歳	2	2	4	60 歳	13	9	22
25 歳	4	6	10	61 歳	12	12	24
26 歳	4	4	8	62 歳	7	8	15
27 歳	2	3	5	63 歳	8	8	16
28 歳	2	1	3	64 歳	8	8	16
29 歳	4	1	5	65 歳	12	6	18
30 歳	2	4	6	66 歳	9	8	17
31 歳	3	1	4	67 歳	11	6	17
32 歳	4	6	10	68 歳	15	11	26
33 歳	2	2	4	69 歳	12	20	32
34 歳	2	1	3	70 歳	12	12	24
35 歳	7	4	11	71 歳	10	13	23

校 区 別 年 齢 別 人 口 統 計 表

24 松梅小学校

平成30. 11. 末現在 48 ページ

年 齢	男	女	人 口			
72 歳	7	5	12			
73 歳	3	5	8			
74 歳	5	10	15			
75 歳	7	8	15			
76 歳	4	8	12			
77 歳	9	5	14			
78 歳	5	8	13			
79 歳	5	2	7			
80 歳	6	8	14			
81 歳	8	5	13			
82 歳	3	3	6			
83 歳	4	6	10			
84 歳	3	6	9			
85 歳	2	6	8			
86 歳	3	6	9			
87 歳	6	6	12			
88 歳	3	9	12			
89 歳	2	4	6			
90 歳	2	2	4			
91 歳	1	3	4			
92 歳	2	5	7			
93 歳	3	5	8			
94 歳	0	3	3			
95 歳	1	4	5			
96 歳	0	2	2			
97 歳	0	1	1			
98 歳	0	0	0			
99 歳	0	2	2			
100 歳	0	0	0			
101 歳	0	1	1			
合計	483	523	1,006			

校 区 別 年 齢 別 人 口 統 計 表

25 春日北小学校

平成30. 11. 末現在 49 ページ

年 齢	男	女	人 口	年 齢	男	女	人 口
0 歳	34	33	67	36 歳	52	58	110
1 歳	43	33	76	37 歳	67	56	123
2 歳	39	37	76	38 歳	61	58	119
3 歳	45	54	99	39 歳	54	64	118
4 歳	42	37	79	40 歳	47	49	96
5 歳	38	51	89	41 歳	49	56	105
6 歳	56	51	107	42 歳	73	55	128
7 歳	45	43	88	43 歳	61	49	110
8 歳	44	45	89	44 歳	53	63	116
9 歳	45	47	92	45 歳	59	53	112
10 歳	50	43	93	46 歳	60	47	107
11 歳	48	36	84	47 歳	44	53	97
12 歳	56	46	102	48 歳	51	47	98
13 歳	39	30	69	49 歳	51	45	96
14 歳	30	36	66	50 歳	37	40	77
15 歳	30	41	71	51 歳	46	38	84
16 歳	48	33	81	52 歳	26	36	62
17 歳	40	36	76	53 歳	48	46	94
18 歳	37	30	67	54 歳	37	54	91
19 歳	33	39	72	55 歳	37	50	87
20 歳	31	28	59	56 歳	37	48	85
21 歳	38	22	60	57 歳	54	45	99
22 歳	36	30	66	58 歳	42	51	93
23 歳	37	32	69	59 歳	35	36	71
24 歳	35	27	62	60 歳	52	59	111
25 歳	35	29	64	61 歳	36	61	97
26 歳	35	42	77	62 歳	45	61	106
27 歳	38	35	73	63 歳	54	64	118
28 歳	30	49	79	64 歳	52	40	92
29 歳	36	34	70	65 歳	47	68	115
30 歳	42	48	90	66 歳	61	49	110
31 歳	52	42	94	67 歳	56	68	124
32 歳	49	50	99	68 歳	49	56	105
33 歳	47	51	98	69 歳	59	52	111
34 歳	57	48	105	70 歳	45	66	111
35 歳	59	56	115	71 歳	48	48	96

校 区 別 年 齢 別 人 口 統 計 表

25

春日北小学校

平成30. 11. 末現在 50 ページ

年 齢	男	女	人 口	年 齢	男	女	人 口
72 歳	26	33	59	108 歳	0	1	1
73 歳	34	47	81	**合計**	3,661	4,042	7,703
74 歳	29	53	82				
75 歳	21	47	68				
76 歳	41	31	72				
77 歳	34	42	76				
78 歳	26	42	68				
79 歳	21	35	56				
80 歳	20	37	57				
81 歳	11	39	50				
82 歳	18	26	44				
83 歳	23	27	50				
84 歳	12	32	44				
85 歳	11	24	35				
86 歳	8	30	38				
87 歳	5	25	30				
88 歳	7	23	30				
89 歳	4	26	30				
90 歳	4	18	22				
91 歳	6	19	25				
92 歳	3	12	15				
93 歳	4	11	15				
94 歳	1	6	7				
95 歳	3	9	12				
96 歳	4	10	14				
97 歳	0	4	4				
98 歳	1	5	6				
99 歳	0	2	2				
100 歳	0	3	3				
101 歳	0	5	5				
102 歳	0	2	2				
103 歳	0	1	1				
104 歳	0	1	1				
105 歳	0	1	1				
106 歳	0	0	0				
107 歳	0	0	0				

校 区 別 年 齢 別 人 口 統 計 表

27 富士小学校

平成30. 11. 末現在 51 ページ

年 齢	男	女	人 口	年 齢	男	女	人 口
0 歳	2	4	6	36 歳	12	8	20
1 歳	7	3	10	37 歳	9	11	20
2 歳	8	5	13	38 歳	14	16	30
3 歳	3	4	7	39 歳	15	8	23
4 歳	6	5	11	40 歳	6	9	15
5 歳	8	6	14	41 歳	13	9	22
6 歳	8	5	13	42 歳	12	12	24
7 歳	8	5	13	43 歳	14	12	26
8 歳	9	5	14	44 歳	12	15	27
9 歳	6	9	15	45 歳	11	8	19
10 歳	8	6	14	46 歳	16	10	26
11 歳	6	17	23	47 歳	12	14	26
12 歳	5	8	13	48 歳	10	14	24
13 歳	9	9	18	49 歳	12	9	21
14 歳	8	6	14	50 歳	14	8	22
15 歳	8	7	15	51 歳	11	17	28
16 歳	12	12	24	52 歳	13	9	22
17 歳	4	12	16	53 歳	10	15	25
18 歳	11	15	26	54 歳	9	14	23
19 歳	9	11	20	55 歳	16	10	26
20 歳	12	9	21	56 歳	16	18	34
21 歳	12	8	20	57 歳	19	16	35
22 歳	12	7	19	58 歳	21	18	39
23 歳	11	13	24	59 歳	17	27	44
24 歳	7	9	16	60 歳	24	19	43
25 歳	4	10	14	61 歳	23	21	44
26 歳	5	9	14	62 歳	17	22	39
27 歳	9	5	14	63 歳	17	16	33
28 歳	10	3	13	64 歳	26	26	52
29 歳	8	10	18	65 歳	23	20	43
30 歳	7	12	19	66 歳	25	38	63
31 歳	15	14	29	67 歳	29	18	47
32 歳	12	11	23	68 歳	34	22	56
33 歳	10	14	24	69 歳	32	27	59
34 歳	15	2	17	70 歳	29	22	51
35 歳	8	10	18	71 歳	24	19	43

校 区 別 年 齢 別 人 口 統 計 表

27 富士小学校

平成30. 11. 末現在 52 ページ

年 齢	男	女	人 口			
72 歳	18	20	38			
73 歳	12	13	25			
74 歳	16	16	32			
75 歳	14	16	30			
76 歳	9	12	21			
77 歳	11	32	43			
78 歳	12	17	29			
79 歳	12	19	31			
80 歳	8	19	27			
81 歳	14	18	32			
82 歳	17	13	30			
83 歳	17	19	36			
84 歳	6	20	26			
85 歳	10	23	33			
86 歳	6	26	32			
87 歳	8	9	17			
88 歳	9	15	24			
89 歳	7	19	26			
90 歳	10	13	23			
91 歳	4	11	15			
92 歳	4	15	19			
93 歳	2	14	16			
94 歳	0	3	3			
95 歳	1	7	8			
96 歳	1	5	6			
97 歳	0	3	3			
98 歳	0	3	3			
99 歳	0	1	1			
100 歳	0	2	2			
101 歳	0	0	0			
102 歳	0	1	1			
103 歳	0	0	0			
104 歳	0	1	1			
合計	1,147	1,282	2,429			

校 区 別 年 齢 別 人 口 統 計 表

28

北山小学校

平成30. 11. 末現在 53 ページ

年 齢	男	女	人 口	年 齢	男	女	人 口
0 歳	2	4	6	36 歳	8	3	11
1 歳	1	4	5	37 歳	5	3	8
2 歳	7	4	11	38 歳	10	2	12
3 歳	5	5	10	39 歳	5	3	8
4 歳	4	0	4	40 歳	6	6	12
5 歳	5	6	11	41 歳	4	2	6
6 歳	1	3	4	42 歳	5	1	6
7 歳	7	2	9	43 歳	3	3	6
8 歳	4	1	5	44 歳	2	2	4
9 歳	1	2	3	45 歳	3	2	5
10 歳	2	2	4	46 歳	4	4	8
11 歳	2	1	3	47 歳	2	5	7
12 歳	6	1	7	48 歳	3	3	6
13 歳	2	5	7	49 歳	3	3	6
14 歳	3	2	5	50 歳	2	2	4
15 歳	3	4	7	51 歳	5	2	7
16 歳	6	1	7	52 歳	1	5	6
17 歳	3	3	6	53 歳	4	3	7
18 歳	5	2	7	54 歳	0	3	3
19 歳	3	1	4	55 歳	12	3	15
20 歳	1	3	4	56 歳	3	6	9
21 歳	8	1	9	57 歳	4	5	9
22 歳	3	3	6	58 歳	8	12	20
23 歳	3	1	4	59 歳	6	8	14
24 歳	7	1	8	60 歳	5	4	9
25 歳	3	1	4	61 歳	12	12	24
26 歳	5	3	8	62 歳	7	8	15
27 歳	3	2	5	63 歳	13	8	21
28 歳	4	5	9	64 歳	8	11	19
29 歳	3	4	7	65 歳	7	2	9
30 歳	3	1	4	66 歳	9	13	22
31 歳	1	3	4	67 歳	7	9	16
32 歳	3	1	4	68 歳	11	8	19
33 歳	8	5	13	69 歳	8	10	18
34 歳	3	2	5	70 歳	10	6	16
35 歳	3	8	11	71 歳	9	6	15

校 区 別 年 齢 別 人 口 統 計 表

29 北山東部小学校

平成30. 11. 末現在 55 ページ

年 齢	男	女	人 口	年 齢	男	女	人 口
0 歳	0	4	4	36 歳	1	2	3
1 歳	1	0	1	37 歳	1	1	2
2 歳	2	0	2	38 歳	2	0	2
3 歳	0	1	1	39 歳	3	1	4
4 歳	0	2	2	40 歳	1	0	1
5 歳	3	2	5	41 歳	4	1	5
6 歳	3	1	4	42 歳	1	1	2
7 歳	1	0	1	43 歳	2	1	3
8 歳	3	2	5	44 歳	1	2	3
9 歳	1	3	4	45 歳	0	4	4
10 歳	3	1	4	46 歳	0	5	5
11 歳	1	4	5	47 歳	5	0	5
12 歳	1	2	3	48 歳	0	2	2
13 歳	1	1	2	49 歳	1	4	5
14 歳	3	1	4	50 歳	2	1	3
15 歳	1	3	4	51 歳	2	3	5
16 歳	1	1	2	52 歳	0	0	0
17 歳	1	1	2	53 歳	5	0	5
18 歳	0	1	1	54 歳	1	5	6
19 歳	1	1	2	55 歳	2	2	4
20 歳	0	1	1	56 歳	1	5	6
21 歳	1	1	2	57 歳	3	0	3
22 歳	0	0	0	58 歳	7	1	8
23 歳	1	2	3	59 歳	2	2	4
24 歳	2	2	4	60 歳	3	3	6
25 歳	0	1	1	61 歳	3	3	6
26 歳	0	1	1	62 歳	2	3	5
27 歳	2	1	3	63 歳	5	2	7
28 歳	0	0	0	64 歳	4	4	8
29 歳	1	0	1	65 歳	4	2	6
30 歳	2	0	2	66 歳	6	2	8
31 歳	0	4	4	67 歳	3	4	7
32 歳	3	1	4	68 歳	7	4	11
33 歳	5	4	9	69 歳	1	2	3
34 歳	2	2	4	70 歳	6	3	9
35 歳	3	1	4	71 歳	5	3	8

校 区 別 年 齢 別 人 口 統 計 表

29

北山東部小学校

平成30. 11. 末現在 56 ページ

年 齢	男	女	人 口			
72 歳	0	4	4			
73 歳	3	1	4			
74 歳	1	3	4			
75 歳	2	2	4			
76 歳	0	3	3			
77 歳	2	3	5			
78 歳	2	3	5			
79 歳	2	1	3			
80 歳	0	8	8			
81 歳	3	3	6			
82 歳	4	1	5			
83 歳	1	4	5			
84 歳	0	3	3			
85 歳	2	2	4			
86 歳	1	3	4			
87 歳	3	2	5			
88 歳	0	1	1			
89 歳	1	2	3			
90 歳	1	4	5			
91 歳	2	2	4			
92 歳	0	1	1			
93 歳	1	2	3			
94 歳	1	2	3			
95 歳	0	1	1			
96 歳	0	1	1			
97 歳	0	1	1			
98 歳	0	1	1			
99 歳	0	0	0			
100 歳	0	1	1			
合計	177	195	372			

校 区 別 年 齢 別 人 口 統 計 表

30

三瀬小学校

平成30. 11. 末現在 57 ページ

年 齢	男	女	人 口	年 齢	男	女	人 口
0 歳	3	0	3	36 歳	13	7	20
1 歳	1	6	7	37 歳	6	4	10
2 歳	4	2	6	38 歳	7	5	12
3 歳	3	5	8	39 歳	6	3	9
4 歳	8	3	11	40 歳	8	6	14
5 歳	3	5	8	41 歳	8	5	13
6 歳	6	7	13	42 歳	3	5	8
7 歳	6	7	13	43 歳	7	2	9
8 歳	7	5	12	44 歳	7	8	15
9 歳	5	7	12	45 歳	7	5	12
10 歳	6	7	13	46 歳	5	13	18
11 歳	2	3	5	47 歳	9	11	20
12 歳	9	7	16	48 歳	14	9	23
13 歳	6	6	12	49 歳	3	5	8
14 歳	8	10	18	50 歳	7	5	12
15 歳	10	6	16	51 歳	8	4	12
16 歳	6	5	11	52 歳	2	6	8
17 歳	6	6	12	53 歳	7	6	13
18 歳	5	5	10	54 歳	9	5	14
19 歳	4	4	8	55 歳	7	5	12
20 歳	6	4	10	56 歳	12	10	22
21 歳	5	5	10	57 歳	10	11	21
22 歳	9	4	13	58 歳	4	6	10
23 歳	8	1	9	59 歳	14	0	14
24 歳	3	3	6	60 歳	5	3	8
25 歳	3	5	8	61 歳	7	12	19
26 歳	7	3	10	62 歳	10	9	19
27 歳	6	3	9	63 歳	9	12	21
28 歳	4	3	7	64 歳	12	11	23
29 歳	2	2	4	65 歳	10	13	23
30 歳	1	6	7	66 歳	14	10	24
31 歳	4	7	11	67 歳	13	14	27
32 歳	4	5	9	68 歳	6	16	22
33 歳	2	4	6	69 歳	18	10	28
34 歳	6	11	17	70 歳	17	16	33
35 歳	4	9	13	71 歳	12	8	20

校 区 別 年 齢 別 人 口 統 計 表

30

三瀬小学校

平成30. 11. 末現在 58 ページ

年 齢	男	女	人 口	年 齢	男	女	人 口
72 歳	6	7	13	108 歳	0	1	1
73 歳	2	7	9	**合計**	617	659	1,276
74 歳	8	10	18				
75 歳	3	3	6				
76 歳	6	9	15				
77 歳	6	11	17				
78 歳	3	12	15				
79 歳	9	9	18				
80 歳	4	8	12				
81 歳	10	8	18				
82 歳	6	7	13				
83 歳	10	10	20				
84 歳	13	15	28				
85 歳	5	5	10				
86 歳	4	10	14				
87 歳	9	9	18				
88 歳	2	8	10				
89 歳	2	10	12				
90 歳	4	6	10				
91 歳	2	9	11				
92 歳	1	4	5				
93 歳	0	8	8				
94 歳	2	4	6				
95 歳	1	2	3				
96 歳	1	1	2				
97 歳	0	1	1				
98 歳	0	3	3				
99 歳	0	0	0				
100 歳	0	0	0				
101 歳	0	0	0				
102 歳	0	0	0				
103 歳	0	0	0				
104 歳	0	1	1				
105 歳	0	0	0				
106 歳	0	0	0				
107 歳	0	0	0				

校 区 別 年 齢 別 人 口 統 計 表

31 中川副小学校

平成30. 11. 末現在 59 ページ

年 齢	男	女	人 口	年 齢	男	女	人 口
0 歳	15	16	31	36 歳	15	11	26
1 歳	10	8	18	37 歳	22	12	34
2 歳	7	13	20	38 歳	17	18	35
3 歳	10	14	24	39 歳	22	11	33
4 歳	13	6	19	40 歳	17	9	26
5 歳	17	13	30	41 歳	14	13	27
6 歳	9	9	18	42 歳	19	18	37
7 歳	11	11	22	43 歳	7	12	19
8 歳	6	12	18	44 歳	24	8	32
9 歳	8	11	19	45 歳	17	25	42
10 歳	9	7	16	46 歳	19	9	28
11 歳	11	10	21	47 歳	16	16	32
12 歳	16	5	21	48 歳	21	22	43
13 歳	9	5	14	49 歳	8	17	25
14 歳	12	11	23	50 歳	15	19	34
15 歳	9	14	23	51 歳	25	29	54
16 歳	10	9	19	52 歳	16	21	37
17 歳	16	11	27	53 歳	27	21	48
18 歳	14	15	29	54 歳	28	31	59
19 歳	8	5	13	55 歳	21	18	39
20 歳	18	19	37	56 歳	22	14	36
21 歳	9	17	26	57 歳	19	17	36
22 歳	18	22	40	58 歳	19	24	43
23 歳	15	8	23	59 歳	27	21	48
24 歳	15	21	36	60 歳	30	15	45
25 歳	11	12	23	61 歳	24	16	40
26 歳	19	13	32	62 歳	15	22	37
27 歳	14	13	27	63 歳	23	20	43
28 歳	9	11	20	64 歳	20	28	48
29 歳	16	12	28	65 歳	33	23	56
30 歳	11	12	23	66 歳	23	34	57
31 歳	17	18	35	67 歳	28	25	53
32 歳	19	16	35	68 歳	29	29	58
33 歳	19	18	37	69 歳	33	27	60
34 歳	15	17	32	70 歳	31	26	57
35 歳	19	13	32	71 歳	30	27	57

校 区 別 年 齢 別 人 口 統 計 表

31

中川副小学校

平成30 . 11 . 末現在 60 ページ

年 齢	男	女	人 口			
72 歳	20	16	36			
73 歳	9	12	21			
74 歳	15	34	49			
75 歳	19	19	38			
76 歳	24	22	46			
77 歳	24	26	50			
78 歳	17	28	45			
79 歳	11	24	35			
80 歳	15	22	37			
81 歳	19	24	43			
82 歳	14	23	37			
83 歳	13	31	44			
84 歳	13	22	35			
85 歳	13	15	28			
86 歳	10	26	36			
87 歳	10	18	28			
88 歳	2	17	19			
89 歳	6	16	22			
90 歳	7	14	21			
91 歳	7	11	18			
92 歳	1	9	10			
93 歳	5	8	13			
94 歳	2	4	6			
95 歳	1	9	10			
96 歳	0	3	3			
97 歳	1	4	5			
98 歳	0	2	2			
99 歳	0	3	3			
100 歳	0	2	2			
101 歳	0	1	1			
102 歳	0	0	0			
103 歳	0	0	0			
104 歳	0	0	0			
105 歳	1	0	1			
合計	1,519	1,620	3,139			

校 区 別 年 齢 別 人 口 統 計 表

32

大詫間小学校

平成30. 11. 末現在

61 ページ

年 齢	男	女	人 口	年 齢	男	女	人 口
0 歳	6	4	10	36 歳	11	4	15
1 歳	4	8	12	37 歳	4	3	7
2 歳	9	2	11	38 歳	6	6	12
3 歳	9	8	17	39 歳	9	8	17
4 歳	6	5	11	40 歳	5	4	9
5 歳	10	5	15	41 歳	3	9	12
6 歳	6	2	8	42 歳	12	6	18
7 歳	2	6	8	43 歳	6	7	13
8 歳	5	2	7	44 歳	7	8	15
9 歳	7	4	11	45 歳	9	9	18
10 歳	2	4	6	46 歳	9	4	13
11 歳	4	4	8	47 歳	10	13	23
12 歳	3	5	8	48 歳	8	6	14
13 歳	7	3	10	49 歳	15	14	29
14 歳	4	5	9	50 歳	16	8	24
15 歳	4	6	10	51 歳	19	14	33
16 歳	4	6	10	52 歳	9	7	16
17 歳	4	3	7	53 歳	9	10	19
18 歳	4	8	12	54 歳	11	10	21
19 歳	4	5	9	55 歳	10	11	21
20 歳	13	13	26	56 歳	10	9	19
21 歳	11	7	18	57 歳	13	16	29
22 歳	8	4	12	58 歳	14	11	25
23 歳	7	6	13	59 歳	12	13	25
24 歳	8	8	16	60 歳	14	13	27
25 歳	4	3	7	61 歳	14	9	23
26 歳	7	5	12	62 歳	15	14	29
27 歳	5	4	9	63 歳	14	9	23
28 歳	2	7	9	64 歳	14	15	29
29 歳	4	5	9	65 歳	19	16	35
30 歳	10	7	17	66 歳	12	14	26
31 歳	4	7	11	67 歳	16	5	21
32 歳	9	10	19	68 歳	14	9	23
33 歳	9	5	14	69 歳	22	13	35
34 歳	11	6	17	70 歳	20	14	34
35 歳	6	5	11	71 歳	12	13	25

校 区 別 年 齢 別 人 口 統 計 表

32

大詫間小学校

平成30 . 11 . 末現在 62 ページ

年 齢	男	女	人 口			
72 歳	7	11	18			
73 歳	2	12	14			
74 歳	6	10	16			
75 歳	11	12	23			
76 歳	6	12	18			
77 歳	12	17	29			
78 歳	7	18	25			
79 歳	7	14	21			
80 歳	12	11	23			
81 歳	11	14	25			
82 歳	5	12	17			
83 歳	8	11	19			
84 歳	8	13	21			
85 歳	4	7	11			
86 歳	9	7	16			
87 歳	4	11	15			
88 歳	7	6	13			
89 歳	2	9	11			
90 歳	1	8	9			
91 歳	3	9	12			
92 歳	1	8	9			
93 歳	1	8	9			
94 歳	2	3	5			
95 歳	1	0	1			
96 歳	2	3	5			
97 歳	0	0	0			
98 歳	0	0	0			
99 歳	0	1	1			
100 歳	0	1	1			
101 歳	0	1	1			
102 歳	0	0	0			
103 歳	0	1	1			
104 歳	0	1	1			
合計	784	802	1,586			

校 区 別 年 齢 別 人 口 統 計 表

33

南川副小学校

平成30 . 11 . 末現在 63 ページ

年 齢	男	女	人 口	年 齢	男	女	人 口
0 歳	19	17	36	36 歳	36	28	64
1 歳	14	15	29	37 歳	35	24	59
2 歳	20	21	41	38 歳	31	32	63
3 歳	21	19	40	39 歳	22	20	42
4 歳	15	18	33	40 歳	30	26	56
5 歳	21	22	43	41 歳	36	26	62
6 歳	15	16	31	42 歳	40	31	71
7 歳	14	27	41	43 歳	30	39	69
8 歳	23	23	46	44 歳	40	31	71
9 歳	27	17	44	45 歳	34	30	64
10 歳	20	19	39	46 歳	33	40	73
11 歳	15	27	42	47 歳	42	31	73
12 歳	29	17	46	48 歳	35	46	81
13 歳	17	28	45	49 歳	41	44	85
14 歳	21	22	43	50 歳	32	36	68
15 歳	20	36	56	51 歳	55	40	95
16 歳	25	26	51	52 歳	36	34	70
17 歳	33	33	66	53 歳	47	29	76
18 歳	28	33	61	54 歳	35	43	78
19 歳	25	21	46	55 歳	31	36	67
20 歳	23	32	55	56 歳	40	41	81
21 歳	29	33	62	57 歳	28	40	68
22 歳	30	20	50	58 歳	35	35	70
23 歳	29	28	57	59 歳	40	42	82
24 歳	25	18	43	60 歳	53	44	97
25 歳	24	26	50	61 歳	40	49	89
26 歳	32	27	59	62 歳	40	53	93
27 歳	31	31	62	63 歳	53	43	96
28 歳	25	21	46	64 歳	51	36	87
29 歳	22	18	40	65 歳	47	54	101
30 歳	28	31	59	66 歳	47	51	98
31 歳	23	21	44	67 歳	47	51	98
32 歳	26	23	49	68 歳	52	49	101
33 歳	31	29	60	69 歳	46	50	96
34 歳	24	35	59	70 歳	50	48	98
35 歳	31	27	58	71 歳	44	50	94

校 区 別 年 齢 別 人 口 統 計 表

33

南川副小学校

平成30. 11. 末現在 64 ページ

年 齢	男	女	人 口			
72 歳	28	34	62			
73 歳	17	34	51			
74 歳	45	41	86			
75 歳	29	49	78			
76 歳	35	61	96			
77 歳	33	46	79			
78 歳	40	58	98			
79 歳	27	44	71			
80 歳	22	39	61			
81 歳	29	44	73			
82 歳	28	27	55			
83 歳	29	35	64			
84 歳	13	32	45			
85 歳	19	32	51			
86 歳	18	31	49			
87 歳	9	22	31			
88 歳	12	24	36			
89 歳	5	33	38			
90 歳	5	12	17			
91 歳	9	19	28			
92 歳	2	19	21			
93 歳	4	14	18			
94 歳	1	12	13			
95 歳	0	6	6			
96 歳	4	8	12			
97 歳	0	7	7			
98 歳	1	6	7			
99 歳	0	2	2			
100 歳	0	3	3			
101 歳	0	2	2			
102 歳	0	1	1			
合計	2,753	3,076	5,829			

校 区 別 年 齢 別 人 口 統 計 表

34 西川副小学校

平成30. 11. 末現在 65 ページ

年 齢	男	女	人 口	年 齢	男	女	人 口
0 歳	27	19	46	36 歳	41	37	78
1 歳	23	25	48	37 歳	43	33	76
2 歳	24	26	50	38 歳	32	41	73
3 歳	27	23	50	39 歳	32	25	57
4 歳	31	17	48	40 歳	31	30	61
5 歳	30	26	56	41 歳	39	33	72
6 歳	27	31	58	42 歳	22	40	62
7 歳	31	24	55	43 歳	33	24	57
8 歳	23	29	52	44 歳	52	40	92
9 歳	21	35	56	45 歳	35	38	73
10 歳	29	26	55	46 歳	35	43	78
11 歳	29	24	53	47 歳	31	28	59
12 歳	19	22	41	48 歳	35	29	64
13 歳	22	28	50	49 歳	41	35	76
14 歳	22	24	46	50 歳	31	28	59
15 歳	22	22	44	51 歳	32	44	76
16 歳	28	26	54	52 歳	25	21	46
17 歳	22	37	59	53 歳	34	43	77
18 歳	18	25	43	54 歳	36	20	56
19 歳	24	25	49	55 歳	29	34	63
20 歳	18	29	47	56 歳	45	43	88
21 歳	21	25	46	57 歳	30	35	65
22 歳	26	22	48	58 歳	30	54	84
23 歳	21	18	39	59 歳	27	39	66
24 歳	27	25	52	60 歳	49	33	82
25 歳	22	20	42	61 歳	27	39	66
26 歳	24	28	52	62 歳	45	41	86
27 歳	23	23	46	63 歳	40	48	88
28 歳	23	22	45	64 歳	35	36	71
29 歳	16	24	40	65 歳	55	51	106
30 歳	24	30	54	66 歳	35	56	91
31 歳	30	27	57	67 歳	45	43	88
32 歳	27	29	56	68 歳	52	43	95
33 歳	45	35	80	69 歳	59	54	113
34 歳	26	25	51	70 歳	45	45	90
35 歳	25	27	52	71 歳	43	46	89

校 区 別 年 齢 別 人 口 統 計 表

34

西川副小学校

平成30. 11. 末現在 66 ページ

年 齢	男	女	人 口			
72 歳	25	34	59			
73 歳	23	34	57			
74 歳	29	32	61			
75 歳	24	38	62			
76 歳	27	38	65			
77 歳	27	42	69			
78 歳	30	33	63			
79 歳	19	27	46			
80 歳	22	25	47			
81 歳	31	40	71			
82 歳	20	27	47			
83 歳	24	34	58			
84 歳	17	25	42			
85 歳	9	14	23			
86 歳	20	25	45			
87 歳	10	21	31			
88 歳	9	20	29			
89 歳	13	16	29			
90 歳	7	19	26			
91 歳	8	15	23			
92 歳	2	10	12			
93 歳	0	12	12			
94 歳	3	2	5			
95 歳	2	8	10			
96 歳	0	7	7			
97 歳	0	4	4			
98 歳	0	3	3			
99 歳	0	3	3			
100 歳	1	2	3			
101 歳	0	0	0			
102 歳	0	1	1			
103 歳	0	2	2			
104 歳	0	0	0			
105 歳	0	1	1			
合計	2,650	2,909	5,559			

校 区 別 年 齢 別 人 口 統 計 表

35

東与賀小学校

平成30. 11. 末現在

67 ページ

年 齢	男	女	人 口	年 齢	男	女	人 口
0 歳	20	30	50	36 歳	44	47	91
1 歳	30	39	69	37 歳	51	49	100
2 歳	39	39	78	38 歳	45	43	88
3 歳	30	35	65	39 歳	56	41	97
4 歳	48	41	89	40 歳	65	58	123
5 歳	40	43	83	41 歳	52	52	104
6 歳	34	36	70	42 歳	56	52	108
7 歳	44	43	87	43 歳	61	69	130
8 歳	39	44	83	44 歳	66	75	141
9 歳	36	48	84	45 歳	55	69	124
10 歳	51	40	91	46 歳	54	51	105
11 歳	38	46	84	47 歳	68	55	123
12 歳	51	38	89	48 歳	49	63	112
13 歳	59	50	109	49 歳	49	61	110
14 歳	60	50	110	50 歳	63	52	115
15 歳	52	56	108	51 歳	51	58	109
16 歳	49	43	92	52 歳	48	45	93
17 歳	56	53	109	53 歳	64	59	123
18 歳	57	51	108	54 歳	55	42	97
19 歳	52	43	95	55 歳	56	57	113
20 歳	47	44	91	56 歳	54	53	107
21 歳	40	59	99	57 歳	57	54	111
22 歳	33	39	72	58 歳	48	51	99
23 歳	46	36	82	59 歳	53	59	112
24 歳	24	34	58	60 歳	48	52	100
25 歳	32	31	63	61 歳	51	55	106
26 歳	28	28	56	62 歳	42	46	88
27 歳	30	45	75	63 歳	53	70	123
28 歳	24	31	55	64 歳	59	51	110
29 歳	37	45	82	65 歳	54	64	118
30 歳	38	30	68	66 歳	60	52	112
31 歳	46	34	80	67 歳	55	62	117
32 歳	40	42	82	68 歳	73	62	135
33 歳	53	53	106	69 歳	59	70	129
34 歳	49	47	96	70 歳	59	75	134
35 歳	46	47	93	71 歳	48	43	91

校 区 別 年 齢 別 人 口 統 計 表

35 東与賀小学校

平成30. 11. 未現在 68 ページ

年 齢	男	女	人 口			
72 歳	42	52	94			
73 歳	33	42	75			
74 歳	42	42	84			
75 歳	33	42	75			
76 歳	43	39	82			
77 歳	32	44	76			
78 歳	30	37	67			
79 歳	28	39	67			
80 歳	30	31	61			
81 歳	24	50	74			
82 歳	19	37	56			
83 歳	25	34	59			
84 歳	20	38	58			
85 歳	18	37	55			
86 歳	16	30	46			
87 歳	13	30	43			
88 歳	12	29	41			
89 歳	9	25	34			
90 歳	7	25	32			
91 歳	3	10	13			
92 歳	3	18	21			
93 歳	3	15	18			
94 歳	3	19	22			
95 歳	0	9	9			
96 歳	1	9	10			
97 歳	0	3	3			
98 歳	2	5	7			
99 歳	1	3	4			
100 歳	0	0	0			
101 歳	0	1	1			
102 歳	0	1	1			
合計	3,971	4,326	8,297			

校 区 別 年 齢 別 人 口 統 計 表

36

思齊小学校

平成30. 11. 末現在 69 ページ

年 齢	男	女	人 口	年 齢	男	女	人 口
0 歳	27	29	56	36 歳	53	40	93
1 歳	32	25	57	37 歳	33	48	81
2 歳	29	33	62	38 歳	41	47	88
3 歳	32	29	61	39 歳	46	42	88
4 歳	32	38	70	40 歳	55	57	112
5 歳	45	32	77	41 歳	55	50	105
6 歳	42	32	74	42 歳	39	57	96
7 歳	42	35	77	43 歳	53	49	102
8 歳	46	38	84	44 歳	49	60	109
9 歳	31	39	70	45 歳	47	52	99
10 歳	36	39	75	46 歳	49	50	99
11 歳	42	44	86	47 歳	48	43	91
12 歳	40	42	82	48 歳	49	48	97
13 歳	37	34	71	49 歳	57	47	104
14 歳	40	37	77	50 歳	51	60	111
15 歳	41	40	81	51 歳	52	64	116
16 歳	41	51	92	52 歳	48	51	99
17 歳	51	49	100	53 歳	49	44	93
18 歳	55	36	91	54 歳	59	55	114
19 歳	43	30	73	55 歳	52	62	114
20 歳	39	36	75	56 歳	45	54	99
21 歳	38	40	78	57 歳	61	49	110
22 歳	33	25	58	58 歳	45	55	100
23 歳	35	38	73	59 歳	53	67	120
24 歳	41	39	80	60 歳	55	53	108
25 歳	40	26	66	61 歳	62	58	120
26 歳	41	42	83	62 歳	61	55	116
27 歳	34	34	68	63 歳	65	56	121
28 歳	41	31	72	64 歳	55	49	104
29 歳	39	32	71	65 歳	58	61	119
30 歳	35	47	82	66 歳	55	50	105
31 歳	46	51	97	67 歳	51	67	118
32 歳	39	44	83	68 歳	52	52	104
33 歳	39	50	89	69 歳	58	63	121
34 歳	46	41	87	70 歳	62	60	122
35 歳	42	45	87	71 歳	61	62	123

校 区 別 年 齢 別 人 口 統 計 表

36

思齊小学校

平成30. 11. 末現在 70 ページ

年 齢	男	女	人 口			
72 歳	29	36	65			
73 歳	19	38	57			
74 歳	30	50	80			
75 歳	50	53	103			
76 歳	19	46	65			
77 歳	37	50	87			
78 歳	34	34	68			
79 歳	20	41	61			
80 歳	23	39	62			
81 歳	23	55	78			
82 歳	25	40	65			
83 歳	34	37	71			
84 歳	21	41	62			
85 歳	20	37	57			
86 歳	15	36	51			
87 歳	16	19	35			
88 歳	15	25	40			
89 歳	11	30	41			
90 歳	5	15	20			
91 歳	6	22	28			
92 歳	8	7	15			
93 歳	2	16	18			
94 歳	0	15	15			
95 歳	1	8	9			
96 歳	4	7	11			
97 歳	0	6	6			
98 歳	0	3	3			
99 歳	0	0	0			
100 歳	1	2	3			
101 歳	0	1	1			
合計	3,764	4,099	7,863			
総計	110,118	123,328	233,446			

年 齡 別 人 口 統 計 表

平成30 . 11 . 末現在 1 ページ

佐賀市							
年 齢	男	女	人 口	年 齢	男	女	人 口
0 歳	950	942	1,892	20 歳	1,187	1,204	2,391
1 歳	1,007	908	1,915	21 歳	1,171	1,291	2,462
2 歳	992	994	1,986	22 歳	1,176	1,205	2,381
3 歳	1,110	1,033	2,143	23 歳	1,181	1,107	2,288
4 歳	1,109	1,045	2,154	24 歳	1,149	1,181	2,330
合計	5,168	4,922	10,090	**合計**	5,864	5,988	11,852
5 歳	1,058	996	2,054	25 歳	1,083	1,111	2,194
6 歳	1,152	1,037	2,189	26 歳	1,149	1,066	2,215
7 歳	1,205	1,085	2,290	27 歳	1,107	1,143	2,250
8 歳	1,108	1,078	2,186	28 歳	1,065	1,066	2,131
9 歳	1,076	1,063	2,139	29 歳	1,076	1,121	2,197
合計	5,599	5,259	10,858	**合計**	5,480	5,507	10,987
10 歳	1,140	1,121	2,261	30 歳	1,145	1,209	2,354
11 歳	1,067	1,052	2,119	31 歳	1,221	1,265	2,486
12 歳	1,113	1,063	2,176	32 歳	1,237	1,304	2,541
13 歳	1,101	1,107	2,208	33 歳	1,307	1,402	2,709
14 歳	1,143	1,073	2,216	34 歳	1,360	1,355	2,715
合計	5,564	5,416	10,980	**合計**	6,270	6,535	12,805
15 歳	1,093	1,138	2,231	35 歳	1,376	1,395	2,771
16 歳	1,182	1,132	2,314	36 歳	1,412	1,447	2,859
17 歳	1,245	1,168	2,413	37 歳	1,415	1,406	2,821
18 歳	1,290	1,221	2,511	38 歳	1,460	1,480	2,940
19 歳	1,144	1,160	2,304	39 歳	1,456	1,468	2,924
合計	5,954	5,819	11,773	**合計**	7,119	7,196	14,315

年 齡 別 人 口 統 計 表

平成30 . 11 . 末現在 2 ページ

佐賀市							
年 齢	男	女	人 口	年 齢	男	女	人 口
40 歳	1,450	1,456	2,906	60 歳	1,477	1,516	2,993
41 歳	1,480	1,531	3,011	61 歳	1,318	1,481	2,799
42 歳	1,515	1,642	3,157	62 歳	1,431	1,614	3,045
43 歳	1,585	1,572	3,157	63 歳	1,572	1,629	3,201
44 歳	1,630	1,713	3,343	64 歳	1,491	1,575	3,066
合計	7,660	7,914	15,574	**合計**	7,289	7,815	15,104
45 歳	1,598	1,740	3,338	65 歳	1,570	1,735	3,305
46 歳	1,592	1,645	3,237	66 歳	1,596	1,775	3,371
47 歳	1,583	1,626	3,209	67 歳	1,602	1,770	3,372
48 歳	1,530	1,588	3,118	68 歳	1,698	1,841	3,539
49 歳	1,441	1,609	3,050	69 歳	1,808	1,988	3,796
合計	7,744	8,208	15,952	**合計**	8,274	9,109	17,383
50 歳	1,515	1,566	3,081	70 歳	1,661	1,857	3,518
51 歳	1,519	1,624	3,143	71 歳	1,547	1,795	3,342
52 歳	1,151	1,309	2,460	72 歳	1,000	1,250	2,250
53 歳	1,470	1,576	3,046	73 歳	913	1,189	2,102
54 歳	1,397	1,574	2,971	74 歳	1,080	1,442	2,522
合計	7,052	7,649	14,701	**合計**	6,201	7,533	13,734
55 歳	1,389	1,500	2,889	75 歳	1,065	1,426	2,491
56 歳	1,391	1,503	2,894	76 歳	1,065	1,456	2,521
57 歳	1,385	1,509	2,894	77 歳	1,053	1,483	2,536
58 歳	1,362	1,502	2,864	78 歳	967	1,346	2,313
59 歳	1,345	1,587	2,932	79 歳	863	1,208	2,071
合計	6,872	7,601	14,473	**合計**	5,013	6,919	11,932

年 齡 別 人 口 統 計 表

平成30 . 11 . 末現在 3 ページ

佐賀市							
年 齢	男	女	人 口	年 齢	男	女	人 口
80 歳	746	1,098	1,844	100 歳	8	49	57
81 歳	868	1,307	2,175	101 歳	3	35	38
82 歳	744	1,096	1,840	102 歳	3	24	27
83 歳	721	1,165	1,886	103 歳	0	15	15
84 歳	635	1,124	1,759	104 歳	0	12	12
合計	3,714	5,790	9,504	**合計**	14	135	149
85 歳	553	1,058	1,611	105 歳	1	5	6
86 歳	507	1,102	1,609	106 歳	0	1	1
87 歳	481	958	1,439	107 歳	0	3	3
88 歳	373	804	1,177	108 歳	0	2	2
89 歳	315	795	1,110	109 歳	0	0	0
合計	2,229	4,717	6,946	**合計**	1	11	12
90 歳	253	683	936	110 歳	0	0	0
91 歳	223	560	783	111 歳	0	0	0
92 歳	161	503	664	112 歳	0	0	0
93 歳	135	435	570	113 歳	0	1	1
94 歳	82	324	406	**合計**	0	1	1
合計	854	2,505	3,359	**総計**	110,118	123,328	233,446
95 歳	73	245	318				
96 歳	47	200	247				
97 歳	24	153	177				
98 歳	22	110	132				
99 歳	17	71	88				
合計	183	779	962				

町・丁目・大字別人口統計表

平成30. 11. 末現在 1 ページ

町・丁目・大字名	世帯数	人口	男	女	町・丁目・大字名	世帯数	人口	男	女
駅前中央一丁目	277	518	250	268	多布施二丁目	419	832	363	469
駅前中央二丁目	492	950	444	506	多布施三丁目	472	1,053	502	551
駅前中央三丁目	397	790	381	409	多布施四丁目	763	1,511	677	834
大財一丁目	209	357	166	191	天神一丁目	217	431	200	231
大財二丁目	433	810	373	437	天神二丁目	351	657	300	357
大財三丁目	334	614	300	314	天神三丁目	0	0	0	0
大財四丁目	291	532	245	287	天祐一丁目	437	901	417	484
大財五丁目	243	545	254	291	天祐二丁目	298	612	286	326
大財六丁目	499	1,106	508	598	唐人一丁目	290	573	266	307
神園一丁目	59	143	71	72	唐人二丁目	94	158	81	77
神園二丁目	282	595	290	305	西田代一丁目	177	343	152	191
神園三丁目	477	964	456	508	西田代二丁目	132	256	122	134
神園四丁目	229	403	171	232	日の出一丁目	735	1,446	720	726
神園五丁目	272	601	264	337	日の出二丁目	0	0	0	0
神園六丁目	201	393	183	210	松原一丁目	168	311	148	163
神野西一丁目	189	453	198	255	松原二丁目	189	394	167	227
神野西二丁目	288	591	288	303	松原三丁目	45	83	44	39
神野西三丁目	416	985	446	539	松原四丁目	289	523	228	295
神野西四丁目	483	1,137	536	601	水ヶ江一丁目	357	743	353	390
神野東一丁目	264	562	243	319	水ヶ江二丁目	476	1,054	474	580
神野東二丁目	199	345	175	170	水ヶ江三丁目	182	408	199	209
神野東三丁目	271	497	233	264	水ヶ江四丁目	283	698	341	357
神野東四丁目	265	588	282	306	水ヶ江五丁目	265	588	276	312
材木一丁目	86	158	65	93	水ヶ江六丁目	322	671	309	362
材木二丁目	164	337	157	180	八戸一丁目	176	384	185	199
城内一丁目	188	394	186	208	八戸二丁目	255	537	246	291
城内二丁目	193	373	179	194	八戸溝一丁目	271	651	316	335
白山一丁目	226	495	219	276	八戸溝二丁目	225	496	234	262
白山二丁目	152	277	121	156	八戸溝三丁目	203	436	214	222
末広一丁目	460	1,128	538	590	若宮一丁目	826	1,842	858	984
末広二丁目	432	811	392	419	若宮二丁目	417	867	394	473
田代一丁目	346	660	307	353	若宮三丁目	650	1,310	562	748
田代二丁目	382	728	322	406	若楠一丁目	175	430	197	233
多布施一丁目	364	710	345	365	若楠二丁目	330	740	355	385

町・丁目・大字別人口統計表

平成30. 11. 末現在 2 ページ

町・丁目・大字名	世帯数	人口	男	女	町・丁目・大字名	世帯数	人口	男	女
若楠三丁目	424	1,026	480	546	兵庫南四丁目	278	659	307	352
高木瀬東一丁目	389	880	405	475	南佐賀一丁目	334	684	329	355
高木瀬東二丁目	365	867	398	469	南佐賀二丁目	313	731	341	390
高木瀬東三丁目	390	913	418	495	南佐賀三丁目	382	783	385	398
高木瀬東四丁目	438	987	445	542	新栄東一丁目	86	204	82	122
高木瀬東五丁目	462	1,065	483	582	新栄東二丁目	161	428	211	217
高木瀬東六丁目	548	1,039	441	598	新栄東三丁目	192	464	214	250
高木瀬西一丁目	114	243	108	135	新栄東四丁目	294	687	298	389
高木瀬西二丁目	405	952	486	466	新栄西一丁目	233	527	240	287
高木瀬西三丁目	257	588	265	323	新栄西二丁目	161	435	218	217
高木瀬西四丁目	465	1,112	560	552	兵庫北一丁目	600	1,565	765	800
高木瀬西五丁目	438	1,029	484	545	兵庫北二丁目	710	1,458	682	776
高木瀬西六丁目	19	35	16	19	兵庫北三丁目	226	525	236	289
鍋島一丁目	689	1,690	810	880	兵庫北四丁目	81	224	108	116
鍋島二丁目	639	1,524	696	828	兵庫北五丁目	261	719	341	378
鍋島三丁目	583	1,219	575	644	兵庫北六丁目	234	463	222	241
鍋島四丁目	350	678	331	347	兵庫北七丁目	323	789	374	415
鍋島五丁目	408	801	336	465	愛敬町	207	319	163	156
鍋島六丁目	480	1,037	511	526	赤松町	333	590	266	324
開成一丁目	541	1,153	454	699	朝日町	323	754	345	409
開成二丁目	380	925	436	489	伊勢町	426	853	390	463
開成三丁目	207	527	260	267	今宿町	238	496	227	269
開成四丁目	145	341	156	185	駅南本町	313	636	290	346
開成五丁目	317	808	395	413	大財北町	161	321	160	161
開成六丁目	380	947	476	471	鬼丸町	708	1,664	779	885
光一丁目	363	737	363	374	卸本町	211	550	257	293
光二丁目	505	1,086	468	618	川原町	78	181	77	104
光三丁目	310	915	396	519	呉服元町	165	301	144	157
木原一丁目	539	1,272	599	673	紺屋町	157	286	142	144
木原二丁目	571	1,285	591	694	栄町	59	84	31	53
木原三丁目	351	863	395	468	道祖元町	125	223	113	110
兵庫南一丁目	611	1,527	708	819	下田町	188	449	205	244
兵庫南二丁目	550	1,246	586	660	昭栄町	298	707	320	387
兵庫南三丁目	477	1,144	495	649	新生町	311	796	397	399

町・丁目・大字別人口統計表

平成30. 11. 末現在 3 ページ

町・丁目・大字名	世帯数	人口	男	女	町・丁目・大字名	世帯数	人口	男	女
新中町	175	405	174	231	北川副町大字江上	359	1,101	536	565
成章町	120	215	97	118	北川副町大字木原	0	0	0	0
高木町	276	541	246	295	北川副町大字光法	942	2,243	1,037	1,206
高木瀬団地	205	260	108	152	北川副町大字新郷	227	552	278	274
中央本町	91	184	87	97	巨勢町大字高尾	403	1,007	477	530
天祐団地	249	347	131	216	巨勢町大字修理田	446	1,161	552	609
中折町	309	698	320	378	巨勢町大字東西	87	211	95	116
長瀬町	370	803	354	449	巨勢町大字牛島	1,440	3,241	1,547	1,694
中の小路	146	268	120	148	兵庫町大字瀧	527	1,421	688	733
中の館町	259	625	287	338	兵庫町大字西瀧	95	283	141	142
西魚町	71	129	61	68	兵庫町大字藤木	404	1,158	581	577
八幡小路	143	307	137	170	兵庫町大字瓦町	302	739	328	411
八丁畷町	232	426	216	210	兵庫町大字若宮	389	1,042	492	550
東佐賀町	487	1,012	436	576	高木瀬町大字東高木	371	892	404	488
堀川町	322	705	331	374	高木瀬町大字長瀬	949	2,331	1,122	1,209
緑小路	90	146	77	69	鍋島町大字八戸溝	1,365	3,429	1,647	1,782
柳町	86	154	74	80	鍋島町大字森田	956	2,677	1,299	1,378
与賀町	318	584	285	299	鍋島町大字鍋島	246	560	264	296
六座町	302	657	306	351	鍋島町大字蛸久	744	1,804	842	962
西田代町	14	15	9	6	鍋島町大字八戸	749	1,800	868	932
新郷本町	634	1,446	647	799	金立町大字金立	1,159	2,381	1,166	1,215
嘉瀬町大字荻野	408	1,042	489	553	金立町大字薬師丸	153	395	183	212
嘉瀬町大字中原	856	1,857	853	1,004	金立町大字千布	739	1,822	869	953
嘉瀬町大字扇町	404	925	408	517	久保泉町大字上和泉	309	798	380	418
嘉瀬町大字十五	407	1,116	519	597	久保泉町大字下和泉	461	1,040	517	523
西与賀町大字高太郎	316	864	417	447	久保泉町大字川久保	869	1,884	875	1,009
西与賀町大字厘外	619	1,290	599	691	蓮池町大字蓮池	265	652	294	358
西与賀町大字相応津	105	282	138	144	蓮池町大字見島	148	380	191	189
西与賀町字今津	108	239	104	135	蓮池町大字小松	223	569	274	295
本庄町大字本庄	3,290	6,128	3,081	3,047	蓮池町大字古賀	60	151	68	83
本庄町大字鹿子	410	993	480	513	諸富町大字大堂	452	1,123	547	576
本庄町大字正里	69	179	86	93	諸富町大字徳富	1,350	3,426	1,642	1,784
本庄町大字袋	1,107	2,634	1,263	1,371	諸富町大字諸富津	490	1,012	457	555
本庄町大字末次	916	2,124	1,028	1,096	諸富町大字寺井津	351	879	429	450

町・丁目・大字別人口統計表

平成30. 11. 末現在 4 ページ

町・丁目・大字名	世帯数	人口	男	女	町・丁目・大字名	世帯数	人口	男	女
諸富町大字為重	879	2,517	1,193	1,324	富士町大字松瀬	40	97	45	52
諸富町大字山領	603	1,501	729	772	富士町大字梅野	0	0	0	0
大和町大字尼寺	3,063	7,260	3,435	3,825	三瀬村三瀬	257	614	291	323
大和町大字久池井	3,520	8,653	4,086	4,567	三瀬村藤原	150	420	205	215
大和町大字八反原	31	67	29	38	三瀬村杠	84	242	121	121
大和町大字川上	608	1,685	810	875	川副町大字犬井道	1,155	3,232	1,528	1,704
大和町大字東山田	672	1,915	892	1,023	川副町大字鹿江	1,004	2,597	1,225	1,372
大和町大字池上	285	839	393	446	川副町大字南里	754	1,879	891	988
大和町大字久留間	521	1,323	636	687	川副町大字西古賀	641	1,803	845	958
大和町大字梅野	246	647	312	335	川副町大字小々森	658	1,877	914	963
大和町大字名尾	33	86	45	41	川副町大字福富	580	1,311	645	666
大和町大字松瀬	167	435	209	226	川副町大字早津江津	220	542	251	291
富士町大字市川	71	226	108	118	川副町大字早津江	486	1,286	623	663
富士町大字内野	145	248	134	114	川副町大字大詫間	536	1,586	784	802
富士町大字大串	51	168	87	81	東与賀町大字下古賀	1,271	3,656	1,757	1,899
富士町大字大野	7	21	11	10	東与賀町大字田中	944	2,809	1,343	1,466
富士町大字小副川	252	585	272	313	東与賀町大字飯盛	687	1,832	871	961
富士町大字鎌原	11	31	16	15	久保田町大字徳万	1,015	2,602	1,223	1,379
富士町大字上合瀬	27	87	41	46	久保田町大字新田	679	1,974	977	997
富士町大字上熊川	125	260	117	143	久保田町大字久富	691	1,850	867	983
富士町大字上無津呂	72	185	95	90	久保田町大字久保田	443	1,246	606	640
富士町大字栗並	41	133	67	66	久保田町大字江戸	77	191	91	100
富士町大字古場	53	117	61	56					
富士町大字下合瀬	30	94	42	52	**総計**	100,215	233,446	110,118	123,328
富士町大字下熊川	58	146	66	80					
富士町大字下無津呂	53	140	70	70					
富士町大字杉山	40	108	49	59					
富士町大字関屋	68	218	105	113					
富士町大字菖木	18	37	17	20					
富士町大字中原	40	110	51	59					
富士町大字畑瀬	5	16	6	10					
富士町大字藤瀬	23	55	25	30					
富士町大字古湯	193	476	220	256					
富士町大字麻那古	56	142	69	73					