

住民基本台帳月報

(第1表) 人口, 世帯数

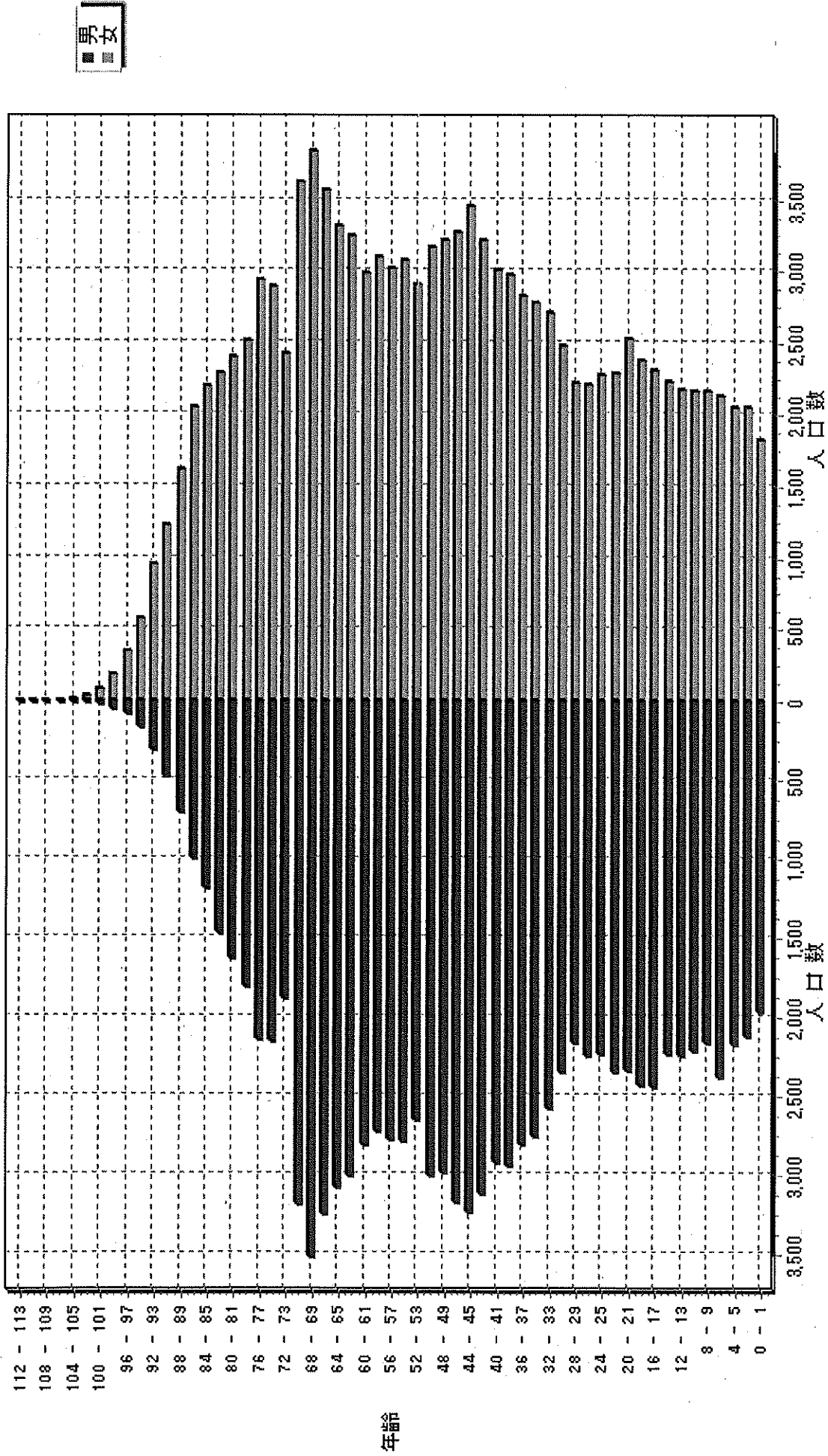
平成30年10月分

人 口			
区分	男	女	計
日本人	109,272	122,438	231,710
外国人	823	967	1,790
計	110,095	123,405	233,500

世 帯 数			
日本人のみ	外国人のみ	混合	計
98,695	1,173	314	100,182

人口ピラミッド

平成30. 10. 末現在



校 区 別 男 女 統 計 表

平成30 . 10 . 末現在 1 ページ

校区(小学校)名	校区コード	世帯数	人口	男	女
勸興小学校	01	3,431	6,627	3,066	3,561
循誘小学校	02	4,416	8,682	3,981	4,701
日新小学校	03	4,271	9,245	4,325	4,920
赤松小学校	04	3,826	8,301	3,876	4,425
神野小学校	05	5,605	11,543	5,334	6,209
西与賀小学校	06	2,625	5,992	2,752	3,240
嘉瀬小学校	07	2,065	4,917	2,259	2,658
巨勢小学校	08	2,285	5,402	2,570	2,832
兵庫小学校	09	6,375	15,613	7,359	8,254
高木瀬小学校	10	6,060	13,908	6,530	7,378
北川副小学校	11	5,397	12,599	5,884	6,715
本庄小学校	12	5,786	12,044	5,905	6,139
鍋島小学校	13	5,585	13,092	6,215	6,877
金立小学校	14	2,046	4,586	2,209	2,377
久保泉小学校	15	1,643	3,734	1,777	1,957
芙蓉小学校	16	692	1,745	825	920
新栄小学校	17	3,180	7,138	3,320	3,818
若楠小学校	18	3,823	7,976	3,674	4,302
開成小学校	19	3,974	9,644	4,512	5,132
諸富北小学校	20	2,291	5,572	2,648	2,924
諸富南小学校	21	1,835	4,904	2,360	2,544
春日小学校	22	3,552	8,433	3,973	4,460
川上小学校	23	2,086	5,769	2,733	3,036
松梅小学校	24	374	1,006	483	523
春日北小学校	25	3,139	7,729	3,669	4,060
富士南小学校	26	0	0	0	0
富士小学校	27	1,017	2,438	1,151	1,287
北山小学校	28	321	903	451	452
北山東部小学校	29	139	374	179	195
三瀬小学校	30	491	1,275	616	659
中川副小学校	31	1,290	3,156	1,529	1,627
大詫間小学校	32	538	1,585	782	803
南川副小学校	33	2,160	5,836	2,759	3,077
西川副小学校	34	2,057	5,564	2,652	2,912

校区別・町・丁目・大字別人口統計表

01 勸興小学校

平成30.10.末現在 1 ページ

町・丁目・大字名	世帯数	人口	男	女
駅前中央一丁目	20	30	16	14
大財一丁目	73	137	62	75
大財三丁目	95	198	113	85
白山一丁目	224	494	220	274
白山二丁目	149	274	119	155
多布施一丁目	366	709	345	364
多布施二丁目	419	833	363	470
天神一丁目	219	434	202	232
天神二丁目	60	89	45	44
唐人一丁目	290	572	266	306
唐人二丁目	95	159	82	77
松原一丁目	168	310	148	162
松原二丁目	188	394	167	227
愛敬町	205	318	161	157
駅南本町	311	633	288	345
呉服元町	50	70	27	43
成章町	119	214	97	117
中央本町	91	184	87	97
中の小路	147	269	122	147
八幡小路	142	306	136	170
** 小計 **	3,431	6,627	3,066	3,561

校区別・町・丁目・大字別人口統計表

02 循誘小学校

平成30.10.末現在 2ページ

町・丁目・大字名	世帯数	人口	男	女
駅前中央三丁目	52	82	42	40
大財一丁目	137	221	105	116
大財二丁目	433	810	373	437
大財三丁目	241	418	188	230
大財四丁目	289	529	244	285
大財五丁目	241	545	255	290
大財六丁目	504	1,115	512	603
材木一丁目	86	157	65	92
材木二丁目	164	338	157	181
田代一丁目	347	660	309	351
田代二丁目	382	738	327	411
松原三丁目	42	76	41	35
松原四丁目	191	371	162	209
愛敬町	3	3	2	1
朝日町	40	80	37	43
今宿町	41	89	43	46
大財北町	13	22	11	11
呉服元町	115	230	116	114
紺屋町	156	284	142	142
高木町	277	542	247	295
東佐賀町	487	1,014	437	577
柳町	86	156	74	82
巨勢町大字牛島	89	202	92	110
*** 小計 ***	4,416	8,682	3,981	4,701

校区別・町・丁目・大字別人口統計表

03 日新小学校

平成30.10.末現在 3 ページ

町・丁目・大字名	世帯数	人口	男	女
末広一丁目	460	1,132	541	591
末広二丁目	147	270	133	137
多布施三丁目	470	1,046	499	547
西田代一丁目	176	343	152	191
西田代二丁目	132	256	122	134
八戸一丁目	177	388	189	199
八戸二丁目	254	536	245	291
伊勢町	424	854	389	465
川原町	71	169	71	98
道祖元町	124	223	114	109
下田町	188	444	204	240
昭栄町	297	705	318	387
新生町	93	243	128	115
中折町	293	659	302	357
長瀬町	373	806	355	451
西魚町	71	129	61	68
与賀町	204	370	187	183
六座町	303	657	306	351
西田代町	14	15	9	6
** 小計 **	4,271	9,245	4,325	4,920

校区別・町・丁目・大字別人口統計表

04 赤松小学校

平成30.10.末現在

4 ページ

町・丁目・大字名	世帯数	人口	男	女
城内一丁目	188	392	186	206
城内二丁目	195	379	182	197
松原三丁目	3	7	3	4
松原四丁目	100	153	67	86
水ヶ江一丁目	358	744	354	390
水ヶ江二丁目	470	1,046	469	577
水ヶ江三丁目	181	407	197	210
水ヶ江四丁目	283	701	342	359
水ヶ江五丁目	180	411	196	215
水ヶ江六丁目	57	119	53	66
赤松町	331	588	265	323
朝日町	70	133	63	70
今宿町	10	27	13	14
鬼丸町	704	1,649	771	878
川原町	7	13	6	7
中の館町	257	618	283	335
堀川町	321	705	332	373
与賀町	111	209	94	115
** 小計 **	3,826	8,301	3,876	4,425

校区別・町・丁目・大字別人口統計表

05 神野小学校

平成30.10.末現在 5 ページ

町・丁目・大字名	世帯数	人口	男	女
駅前中央一丁目	258	488	234	254
駅前中央二丁目	491	944	441	503
駅前中央三丁目	197	380	183	197
神園一丁目	58	141	71	70
神園二丁目	282	595	290	305
神園三丁目	364	780	361	419
神園四丁目	231	406	171	235
神園五丁目	213	472	209	263
神園六丁目	58	104	53	51
神野西一丁目	189	454	199	255
神野西二丁目	286	587	287	300
神野西三丁目	414	978	442	536
神野西四丁目	483	1,136	534	602
神野東一丁目	266	567	245	322
神野東二丁目	199	345	174	171
神野東三丁目	228	417	197	220
神野東四丁目	229	497	239	258
多布施四丁目	769	1,520	681	839
天神二丁目	293	574	259	315
栄町	61	86	32	54
新中町	36	72	32	40
** 小計 **	5,605	11,543	5,334	6,209

校区別・町・丁目・大字別人口統計表

06 西与賀小学校

平成30.10.末現在 6 ページ

町・丁目・大字名	世帯数	人口	男	女
末広二丁目	282	540	256	284
光一丁目	361	735	360	375
光二丁目	510	1,094	470	624
光三丁目	310	918	398	520
嘉瀬町大字十五	9	21	7	14
西与賀町大字高太郎	315	865	417	448
西与賀町大字厘外	624	1,294	600	694
西与賀町大字相応津	105	283	138	145
西与賀町字今津	109	242	106	136
** 小計 **	2,625	5,992	2,752	3,240

校区別・町・丁目・大字別人口統計表

07 嘉瀬小学校

平成30.10.末現在 7 ページ

町・丁目・大字名	世帯数	人口	男	女
嘉瀬町大字荻野	406	1,035	485	550
嘉瀬町大字中原	857	1,860	855	1,005
嘉瀬町大字扇町	406	932	409	523
嘉瀬町大字十五	396	1,090	510	580
** 小計 **	2,065	4,917	2,259	2,658

校区別・町・丁目・大字別人口統計表

08 巨勢小学校

平成30.10.末現在 8 ページ

町・丁目・大字名	世帯数	人口	男	女
巨勢町大字高尾	403	1,004	475	529
巨勢町大字修理田	442	1,145	544	601
巨勢町大字東西	86	210	93	117
巨勢町大字牛島	1,354	3,043	1,458	1,585
*** 小計 ***	2,285	5,402	2,570	2,832

校区別・町・丁目・大字別人口統計表

09 兵庫小学校

平成30.10.末現在 9 ページ

町・丁目・大字名	世帯数	人口	男	女
駅前中央三丁目	144	318	149	169
兵庫南一丁目	611	1,523	704	819
兵庫南二丁目	549	1,243	586	657
兵庫南三丁目	476	1,146	494	652
兵庫南四丁目	284	669	310	359
兵庫北一丁目	605	1,570	765	805
兵庫北二丁目	713	1,471	690	781
兵庫北三丁目	224	522	232	290
兵庫北四丁目	81	224	108	116
兵庫北五丁目	263	723	342	381
兵庫北六丁目	239	467	223	244
兵庫北七丁目	323	790	375	415
大財北町	150	303	152	151
兵庫町大字淵	529	1,429	692	737
兵庫町大字西淵	90	269	134	135
兵庫町大字藤木	401	1,154	579	575
兵庫町大字瓦町	305	751	336	415
兵庫町大字若宮	388	1,041	488	553
** 小計 **	6,375	15,613	7,359	8,254

校区別・町・丁目・大字別人口統計表

10 高木瀬小学校

平成30.10.末現在 10 ページ

町・丁目・大字名	世帯数	人口	男	女
日の出一丁目	471	979	497	482
高木瀬東一丁目	388	882	405	477
高木瀬東二丁目	368	880	404	476
高木瀬東三丁目	389	909	417	492
高木瀬東四丁目	438	990	447	543
高木瀬東五丁目	462	1,064	482	582
高木瀬東六丁目	548	1,041	440	601
高木瀬西一丁目	114	244	108	136
高木瀬西二丁目	402	951	482	469
高木瀬西三丁目	248	575	259	316
高木瀬西四丁目	465	1,116	563	553
高木瀬西五丁目	438	1,026	482	544
高木瀬西六丁目	19	35	16	19
高木瀬町大字東高木	365	886	403	483
高木瀬町大字長瀬	945	2,330	1,125	1,205
** 小計 **	6,060	13,908	6,530	7,378

校区別・町・丁目・大字別人口統計表

11 北川副小学校

平成30.10.末現在 11 ページ

町・丁目・大字名	世帯数	人口	男	女
水ヶ江五丁目	71	152	71	81
水ヶ江六丁目	265	555	256	299
木原一丁目	539	1,281	603	678
木原二丁目	589	1,295	587	708
木原三丁目	348	857	393	464
南佐賀一丁目	334	687	332	355
南佐賀二丁目	314	737	344	393
南佐賀三丁目	380	780	384	396
朝日町	209	532	241	291
今宿町	188	383	173	210
新郷本町	634	1,450	653	797
北川副町大字江上	364	1,113	542	571
北川副町大字光法	935	2,223	1,026	1,197
北川副町大字新郷	227	554	279	275
** 小計 **	5,397	12,599	5,884	6,715

校区別・町・丁目・大字別人口統計表

12 本庄小学校

平成30.10.末現在 12 ページ

町・丁目・大字名	世帯数	人口	男	女
水ヶ江五丁目	12	24	9	15
本庄町大字本庄	3,270	6,091	3,041	3,050
本庄町大字鹿子	408	984	475	509
本庄町大字正里	69	180	86	94
本庄町大字袋	1,112	2,637	1,265	1,372
本庄町大字末次	915	2,128	1,029	1,099
** 小計 **	5,786	12,044	5,905	6,139

校区别・町・丁目・大字别人口統計表

13 鍋島小学校

平成30.10.末現在 13 ページ

町・丁目・大字名	世帯数	人口	男	女
鍋島一丁目	690	1,700	814	886
鍋島二丁目	638	1,524	698	826
鍋島三丁目	580	1,218	575	643
鍋島四丁目	351	681	332	349
鍋島五丁目	413	812	339	473
鍋島六丁目	485	1,049	514	535
卸本町	212	554	260	294
鍋島町大字八戸溝	531	1,190	595	595
鍋島町大字森田	695	2,003	984	1,019
鍋島町大字鍋島	246	558	263	295
鍋島町大字蛸久	744	1,803	841	962
** 小計 **	5,585	13,092	6,215	6,877

校区別・町・丁目・大字別人口統計表

14 金立小学校

平成30.10.末現在 14 ページ

町・丁目・大字名	世帯数	人口	男	女
金立町大字金立	1,152	2,370	1,158	1,212
金立町大字薬師丸	154	395	183	212
金立町大字千布	740	1,821	868	953
** 小計 **	2,046	4,586	2,209	2,377

校区別・町・丁目・大字別人口統計表

15 久保泉小学校

平成30.10.末現在 15 ページ

町・丁目・大字名	世帯数	人口	男	女
金立町大字金立	2	7	5	2
久保泉町大字上和泉	310	799	381	418
久保泉町大字下和泉	460	1,038	516	522
久保泉町大字川久保	871	1,890	875	1,015
*** 小計 ***	1,643	3,734	1,777	1,957

校区別・町・丁目・大字別人口統計表

16 芙蓉小学校

平成30.10.末現在 16 ページ

町・丁目・大字名	世帯数	人口	男	女
蓮池町大字蓮池	264	649	292	357
蓮池町大字見島	145	379	193	186
蓮池町大字小松	223	566	272	294
蓮池町大字古賀	60	151	68	83
*** 小計 ***	692	1,745	825	920

校区別・町・丁目・大字別人口統計表

17 新栄小学校

平成30.10.末現在 17 ページ

町・丁目・大字名	世帯数	人口	男	女
天祐一丁目	437	899	414	485
天祐二丁目	297	607	284	323
新栄東一丁目	88	208	84	124
新栄東二丁目	162	435	216	219
新栄東三丁目	190	457	211	246
新栄東四丁目	294	688	298	390
新栄西一丁目	234	533	242	291
新栄西二丁目	159	432	216	216
新生町	212	540	262	278
天祐団地	250	348	131	217
中折町	19	42	18	24
緑小路	91	152	79	73
鍋島町大字八戸	747	1,797	865	932
** 小計 **	3,180	7,138	3,320	3,818

校区別・町・丁目・大字別人口統計表

18 若楠小学校

平成30.10.末現在 18 ページ

町・丁目・大字名	世帯数	人口	男	女
神園三丁目	111	182	95	87
神野東三丁目	42	79	35	44
神野東四丁目	35	89	43	46
日の出一丁目	220	367	181	186
若宮一丁目	829	1,841	856	985
若宮二丁目	418	866	394	472
若宮三丁目	649	1,312	562	750
若楠一丁目	175	429	197	232
若楠二丁目	333	742	355	387
若楠三丁目	426	1,036	484	552
高木瀬西三丁目	6	10	5	5
新中町	140	335	144	191
高木瀬団地	206	261	108	153
八丁囃町	233	427	215	212
** 小計 **	3,823	7,976	3,674	4,302

校区別・町・丁目・大字別人口統計表

19 開成小学校

平成30.10.末現在 19 ページ

町・丁目・大字名	世帯数	人口	男	女
神園五丁目	58	127	56	71
神園六丁目	142	288	129	159
八戸溝一丁目	270	650	316	334
八戸溝二丁目	227	505	240	265
八戸溝三丁目	202	432	212	220
開成一丁目	540	1,149	453	696
開成二丁目	382	931	438	493
開成三丁目	209	535	263	272
開成四丁目	145	342	156	186
開成五丁目	320	816	400	416
開成六丁目	382	952	478	474
鍋島町大字八戸溝	831	2,228	1,044	1,184
鍋島町大字森田	266	689	327	362
** 小計 **	3,974	9,644	4,512	5,132

校区別・町・丁目・大字別人口統計表

20 諸富北小学校

平成30.10.末現在 20 ページ

町・丁目・大字名	世帯数	人口	男	女
諸富町大字大堂	455	1,129	550	579
諸富町大字徳富	1,344	3,430	1,640	1,790
諸富町大字諸富津	492	1,013	458	555
*** 小計 ***	2,291	5,572	2,648	2,924

校区別・町・丁目・大字別人口統計表

21 諸富南小学校

平成30.10.末現在 21 ページ

町・丁目・大字名	世帯数	人口	男	女
諸富町大字寺井津	352	880	429	451
諸富町大字為重	878	2,521	1,195	1,326
諸富町大字山領	605	1,503	736	767
*** 小計 ***	1,835	4,904	2,360	2,544

校区別・町・丁目・大字別人口統計表

22 春日小学校

平成30.10.末現在 22 ページ

町・丁目・大字名	世帯数	人口	男	女
大和町大字尼寺	3,063	7,258	3,436	3,822
大和町大字久池井	458	1,108	508	600
大和町大字八反原	31	67	29	38
*** 小計 ***	3,552	8,433	3,973	4,460

校区別・町・丁目・大字別人口統計表

23 川上小学校

平成30.10.末現在 23 ページ

町・丁目・大字名	世帯数	人口	男	女
大和町大字川上	607	1,688	813	875
大和町大字東山田	673	1,915	891	1,024
大和町大字池上	285	840	393	447
大和町大字久留間	521	1,326	636	690
*** 小計 ***	2,086	5,769	2,733	3,036

校区別・町・丁目・大字別人口統計表

24 松梅小学校

平成30.10.末現在 24 ページ

町・丁目・大字名	世帯数	人口	男	女
大和町大字梅野	174	486	229	257
大和町大字名尾	33	86	45	41
大和町大字松瀬	167	434	209	225
** 小計 **	374	1,006	483	523

校区別・町・丁目・大字別人口統計表

25 春日北小学校

平成30.10.末現在 25 ページ

町・丁目・大字名	世帯数	人口	男	女
大和町大字久池井	3,065	7,566	3,586	3,980
大和町大字梅野	74	163	83	80
** 小計 **	3,139	7,729	3,669	4,060

校区別・町・丁目・大字別人口統計表

27 富士小学校

平成30.10.末現在 26 ページ

町・丁目・大字名	世帯数	人口	男	女
富士町大字市川	71	226	108	118
富士町大字内野	146	249	134	115
富士町大字小副川	250	588	272	316
富士町大字鎌原	11	31	16	15
富士町大字上熊川	126	262	119	143
富士町大字下熊川	57	145	66	79
富士町大字杉山	38	106	48	58
富士町大字関屋	61	198	97	101
富士町大字菖木	18	37	17	20
富士町大字畑瀬	5	16	6	10
富士町大字古湯	194	482	223	259
富士町大字松瀬	40	98	45	53
** 小計 **	1,017	2,438	1,151	1,287

校区別・町・丁目・大字別人口統計表

28 北山小学校

平成30.10.末現在 27 ページ

町・丁目・大字名	世帯数	人口	男	女
富士町大字大串	51	168	87	81
富士町大字大野	7	21	11	10
富士町大字上無津呂	72	185	95	90
富士町大字栗並	41	134	68	66
富士町大字下無津呂	53	140	70	70
富士町大字中原	41	113	51	62
富士町大字麻那古	56	142	69	73
** 小計 **	321	903	451	452

校区別・町・丁目・大字別人口統計表

29 北山東部小学校

平成30.10.末現在 28 ページ

町・丁目・大字名	世帯数	人口	男	女
富士町大字上合瀬	27	88	42	46
富士町大字古場	53	117	61	56
富士町大字下合瀬	30	95	43	52
富士町大字関屋	6	19	8	11
富士町大字藤瀬	23	55	25	30
*** 小計 ***	139	374	179	195

校区別・町・丁目・大字別人口統計表

30

三瀬小学校

平成30.10.末現在

29 ページ

町・丁目・大字名	世帯数	人口	男	女
三瀬村三瀬	256	611	290	321
三瀬村藤原	151	421	205	216
三瀬村杠	84	243	121	122
*** 小計 ***	491	1,275	616	659

校区別・町・丁目・大字別人口統計表

31 中川副小学校

平成30.10.末現在 30 ページ

町・丁目・大字名	世帯数	人口	男	女
川副町大字福富	582	1,323	652	671
川副町大字早津江津	220	541	250	291
川副町大字早津江	488	1,292	627	665
*** 小計 ***	1,290	3,156	1,529	1,627

校区別・町・丁目・大字別人口統計表

32 大詫間小学校

平成30.10.末現在 31 ページ

町・丁目・大字名	世帯数	人口	男	女
川副町大字大詫間	538	1,585	782	803
** 小計 **	538	1,585	782	803

校区別・町・丁目・大字別人口統計表

33 南川副小学校

平成30.10.末現在 32 ページ

町・丁目・大字名	世帯数	人口	男	女
川副町大字犬井道	1,155	3,236	1,533	1,703
川副町大字鹿江	1,005	2,600	1,226	1,374
** 小計 **	2,160	5,836	2,759	3,077

校区別・町・丁目・大字別人口統計表

34 西川副小学校

平成30.10.未現在 33 ページ

町・丁目・大字名	世帯数	人口	男	女
川副町大字南里	756	1,880	892	988
川副町大字西古賀	641	1,805	845	960
川副町大字小々森	660	1,879	915	964
*** 小計 ***	2,057	5,564	2,652	2,912

校区別・町・丁目・大字別人口統計表

35 東与賀小学校

平成30.10.末現在 34 ページ

町・丁目・大字名	世帯数	人口	男	女
東与賀町大字下古賀	1,269	3,658	1,760	1,898
東与賀町大字田中	944	2,808	1,342	1,466
東与賀町大字飯盛	690	1,844	876	968
*** 小計 ***	2,903	8,310	3,978	4,332

校区別・町・丁目・大字別人口統計表

36 思齋小学校

平成30.10.末現在 35 ページ

町・丁目・大字名	世帯数	人口	男	女
久保田町大字徳万	1,014	2,595	1,219	1,376
久保田町大字新田	678	1,971	973	998
久保田町大字久富	690	1,853	868	985
久保田町大字久保田	444	1,247	608	639
久保田町大字江戸	78	192	91	101
*** 小計 ***	2,904	7,858	3,759	4,099
*** 総計 ***	100,182	233,500	110,095	123,405

校 区 別 年 齢 別 人 口 統 計 表

1 勸興小学校

平成30. 10. 末現在 1 ページ

年 齢	男	女	人 口	年 齢	男	女	人 口
0 歳	22	20	42	36 歳	37	37	74
1 歳	19	16	35	37 歳	50	38	88
2 歳	19	23	42	38 歳	38	42	80
3 歳	20	18	38	39 歳	38	46	84
4 歳	23	30	53	40 歳	41	52	93
5 歳	17	23	40	41 歳	44	44	88
6 歳	32	27	59	42 歳	37	49	86
7 歳	29	27	56	43 歳	49	54	103
8 歳	30	36	66	44 歳	54	46	100
9 歳	21	28	49	45 歳	39	59	98
10 歳	24	28	52	46 歳	53	61	114
11 歳	32	28	60	47 歳	54	56	110
12 歳	23	32	55	48 歳	52	42	94
13 歳	26	37	63	49 歳	47	64	111
14 歳	30	24	54	50 歳	52	54	106
15 歳	30	30	60	51 歳	49	44	93
16 歳	34	29	63	52 歳	39	38	77
17 歳	46	34	80	53 歳	49	51	100
18 歳	35	26	61	54 歳	52	58	110
19 歳	29	36	65	55 歳	43	35	78
20 歳	41	38	79	56 歳	47	56	103
21 歳	25	44	69	57 歳	43	46	89
22 歳	30	40	70	58 歳	51	47	98
23 歳	37	33	70	59 歳	34	40	74
24 歳	33	35	68	60 歳	51	44	95
25 歳	36	30	66	61 歳	24	45	69
26 歳	45	32	77	62 歳	34	53	87
27 歳	32	22	54	63 歳	33	44	77
28 歳	29	38	67	64 歳	40	40	80
29 歳	37	23	60	65 歳	43	48	91
30 歳	39	31	70	66 歳	42	50	92
31 歳	42	39	81	67 歳	50	32	82
32 歳	40	27	67	68 歳	32	54	86
33 歳	26	34	60	69 歳	37	67	104
34 歳	23	34	57	70 歳	43	55	98
35 歳	32	41	73	71 歳	44	58	102

校 区 別 年 齢 別 人 口 統 計 表

1 勸興小学校

平成30. 10. 末現在 2 ページ

年 齢	男	女	人 口			
72 歳	27	36	63			
73 歳	21	35	56			
74 歳	41	40	81			
75 歳	25	45	70			
76 歳	23	51	74			
77 歳	29	51	80			
78 歳	33	39	72			
79 歳	27	27	54			
80 歳	24	36	60			
81 歳	22	38	60			
82 歳	14	38	52			
83 歳	13	25	38			
84 歳	20	35	55			
85 歳	9	21	30			
86 歳	14	28	42			
87 歳	16	26	42			
88 歳	12	23	35			
89 歳	4	23	27			
90 歳	8	22	30			
91 歳	9	20	29			
92 歳	6	12	18			
93 歳	3	7	10			
94 歳	5	9	14			
95 歳	5	7	12			
96 歳	1	4	5			
97 歳	1	6	7			
98 歳	1	4	5			
99 歳	0	5	5			
100 歳	0	1	1			
101 歳	0	5	5			
合計	3,066	3,561	6,627			

校 区 別 年 齢 別 人 口 統 計 表

2 | 循誘小学校

平成30. 10. 末現在 3 ページ

年 齢	男	女	人 口
0 歳	36	24	60
1 歳	24	19	43
2 歳	32	31	63
3 歳	26	29	55
4 歳	33	22	55
5 歳	27	17	44
6 歳	19	24	43
7 歳	33	37	70
8 歳	27	27	54
9 歳	36	40	76
10 歳	36	27	63
11 歳	36	34	70
12 歳	20	24	44
13 歳	32	37	69
14 歳	29	40	69
15 歳	30	32	62
16 歳	37	30	67
17 歳	41	35	76
18 歳	31	47	78
19 歳	31	49	80
20 歳	37	40	77
21 歳	46	40	86
22 歳	46	39	85
23 歳	43	37	80
24 歳	52	43	95
25 歳	46	48	94
26 歳	42	50	92
27 歳	42	53	95
28 歳	41	55	96
29 歳	48	42	90
30 歳	45	44	89
31 歳	47	62	109
32 歳	60	56	116
33 歳	55	44	99
34 歳	56	47	103
35 歳	43	45	88

年 齢	男	女	人 口
36 歳	36	46	82
37 歳	55	30	85
38 歳	54	54	108
39 歳	55	54	109
40 歳	58	56	114
41 歳	63	70	133
42 歳	56	57	113
43 歳	56	67	123
44 歳	78	72	150
45 歳	60	53	113
46 歳	59	50	109
47 歳	56	48	104
48 歳	53	66	119
49 歳	55	61	116
50 歳	62	53	115
51 歳	59	61	120
52 歳	49	46	95
53 歳	53	77	130
54 歳	59	80	139
55 歳	50	63	113
56 歳	40	59	99
57 歳	54	64	118
58 歳	48	67	115
59 歳	49	64	113
60 歳	58	58	116
61 歳	46	60	106
62 歳	53	53	106
63 歳	66	57	123
64 歳	56	48	104
65 歳	56	63	119
66 歳	58	79	137
67 歳	56	68	124
68 歳	61	78	139
69 歳	72	94	166
70 歳	70	84	154
71 歳	61	82	143

校 区 別 年 齢 別 人 口 統 計 表

2 循誘小学校

平成30.10.末現在 4 ページ

年 齢	男	女	人 口			
72 歳	28	52	80			
73 歳	37	56	93			
74 歳	51	70	121			
75 歳	41	70	111			
76 歳	40	51	91			
77 歳	49	64	113			
78 歳	49	66	115			
79 歳	27	53	80			
80 歳	23	59	82			
81 歳	35	64	99			
82 歳	38	40	78			
83 歳	24	59	83			
84 歳	23	49	72			
85 歳	18	53	71			
86 歳	21	51	72			
87 歳	23	43	66			
88 歳	12	32	44			
89 歳	6	38	44			
90 歳	13	23	36			
91 歳	5	11	16			
92 歳	6	15	21			
93 歳	6	23	29			
94 歳	2	11	13			
95 歳	3	11	14			
96 歳	3	9	12			
97 歳	0	7	7			
98 歳	2	2	4			
99 歳	0	4	4			
100 歳	1	0	1			
101 歳	0	1	1			
102 歳	0	0	0			
103 歳	0	0	0			
104 歳	0	2	2			
合計	3,981	4,701	8,682			

校 区 別 年 齢 別 人 口 統 計 表

3 | 日新小学校

平成30. 10. 末現在 5 ページ

年 齢	男	女	人 口	年 齢	男	女	人 口
0 歳	46	32	78	36 歳	50	59	109
1 歳	30	38	68	37 歳	44	48	92
2 歳	42	32	74	38 歳	61	51	112
3 歳	39	42	81	39 歳	49	56	105
4 歳	27	27	54	40 歳	52	61	113
5 歳	38	38	76	41 歳	37	51	88
6 歳	50	37	87	42 歳	53	71	124
7 歳	42	33	75	43 歳	56	36	92
8 歳	34	35	69	44 歳	60	50	110
9 歳	40	35	75	45 歳	52	62	114
10 歳	39	37	76	46 歳	63	50	113
11 歳	35	38	73	47 歳	64	76	140
12 歳	40	51	91	48 歳	51	61	112
13 歳	37	38	75	49 歳	49	56	105
14 歳	41	40	81	50 歳	72	60	132
15 歳	41	41	82	51 歳	64	64	128
16 歳	44	40	84	52 歳	44	65	109
17 歳	51	40	91	53 歳	63	78	141
18 歳	65	40	105	54 歳	52	59	111
19 歳	59	51	110	55 歳	69	45	114
20 歳	46	47	93	56 歳	57	61	118
21 歳	55	56	111	57 歳	53	55	108
22 歳	42	51	93	58 歳	54	54	108
23 歳	61	48	109	59 歳	55	67	122
24 歳	46	56	102	60 歳	55	65	120
25 歳	44	35	79	61 歳	51	62	113
26 歳	50	45	95	62 歳	61	77	138
27 歳	34	38	72	63 歳	59	75	134
28 歳	62	39	101	64 歳	55	76	131
29 歳	35	42	77	65 歳	55	71	126
30 歳	41	45	86	66 歳	68	63	131
31 歳	43	69	112	67 歳	70	76	146
32 歳	45	48	93	68 歳	59	75	134
33 歳	43	47	90	69 歳	68	68	136
34 歳	37	54	91	70 歳	76	91	167
35 歳	64	55	119	71 歳	75	68	143

校 区 別 年 齢 別 人 口 統 計 表

3 目新小学校

平成30. 10. 末現在 6 ページ

年 齢	男	女	人 口			
72 歳	49	41	90			
73 歳	34	49	83			
74 歳	44	49	93			
75 歳	39	64	103			
76 歳	51	71	122			
77 歳	46	61	107			
78 歳	36	53	89			
79 歳	35	51	86			
80 歳	29	53	82			
81 歳	28	45	73			
82 歳	33	48	81			
83 歳	27	62	89			
84 歳	29	54	83			
85 歳	30	63	93			
86 歳	35	50	85			
87 歳	25	54	79			
88 歳	21	43	64			
89 歳	18	36	54			
90 歳	16	44	60			
91 歳	8	26	34			
92 歳	10	27	37			
93 歳	8	23	31			
94 歳	3	20	23			
95 歳	3	10	13			
96 歳	2	10	12			
97 歳	0	2	2			
98 歳	2	2	4			
99 歳	0	0	0			
100 歳	0	1	1			
101 歳	0	0	0			
102 歳	0	0	0			
103 歳	0	3	3			
104 歳	0	1	1			
105 歳	0	1	1			
合計	4,325	4,920	9,245			

校 区 別 年 齢 別 人 口 統 計 表

4 赤松小学校

平成30. 10. 末現在 7 ページ

年 齢	男	女	人 口	年 齢	男	女	人 口
0 歳	46	29	75	36 歳	44	57	101
1 歳	30	23	53	37 歳	44	60	104
2 歳	45	38	83	38 歳	77	59	136
3 歳	32	38	70	39 歳	45	56	101
4 歳	30	42	72	40 歳	61	48	109
5 歳	40	41	81	41 歳	47	73	120
6 歳	42	45	87	42 歳	57	52	109
7 歳	50	37	87	43 歳	57	66	123
8 歳	51	46	97	44 歳	67	57	124
9 歳	49	49	98	45 歳	69	84	153
10 歳	52	54	106	46 歳	59	75	134
11 歳	36	31	67	47 歳	45	65	110
12 歳	52	54	106	48 歳	65	62	127
13 歳	37	46	83	49 歳	54	50	104
14 歳	41	43	84	50 歳	63	74	137
15 歳	43	41	84	51 歳	53	51	104
16 歳	47	40	87	52 歳	42	47	89
17 歳	38	37	75	53 歳	57	70	127
18 歳	46	54	100	54 歳	52	57	109
19 歳	41	45	86	55 歳	56	54	110
20 歳	43	47	90	56 歳	59	46	105
21 歳	51	55	106	57 歳	61	61	122
22 歳	48	39	87	58 歳	57	62	119
23 歳	35	40	75	59 歳	49	54	103
24 歳	31	35	66	60 歳	55	58	113
25 歳	41	39	80	61 歳	45	52	97
26 歳	42	29	71	62 歳	47	68	115
27 歳	29	35	64	63 歳	53	48	101
28 歳	32	31	63	64 歳	48	42	90
29 歳	29	37	66	65 歳	35	64	99
30 歳	46	41	87	66 歳	47	55	102
31 歳	29	44	73	67 歳	65	46	111
32 歳	41	55	96	68 歳	67	67	134
33 歳	40	37	77	69 歳	48	63	111
34 歳	59	50	109	70 歳	39	55	94
35 歳	41	43	84	71 歳	48	56	104

校 区 別 年 齢 別 人 口 統 計 表

4 赤松小学校

平成30.10.末現在 8 ページ

年 齢	男	女	人 口	年 齢	男	女	人 口
72 歳	31	35	66	108 歳	0	0	0
73 歳	22	43	65	109 歳	0	0	0
74 歳	32	43	75	110 歳	0	0	0
75 歳	28	43	71	111 歳	0	0	0
76 歳	30	45	75	112 歳	0	0	0
77 歳	40	35	75	113 歳	0	1	1
78 歳	26	41	67				
79 歳	33	40	73	**合計**	3,876	4,425	8,301
80 歳	20	29	49				
81 歳	24	41	65				
82 歳	17	35	52				
83 歳	25	43	68				
84 歳	13	34	47				
85 歳	13	36	49				
86 歳	14	41	55				
87 歳	14	27	41				
88 歳	16	34	50				
89 歳	7	32	39				
90 歳	10	32	42				
91 歳	14	27	41				
92 歳	8	21	29				
93 歳	8	16	24				
94 歳	1	15	16				
95 歳	5	7	12				
96 歳	1	10	11				
97 歳	0	5	5				
98 歳	1	4	5				
99 歳	1	3	4				
100 歳	0	2	2				
101 歳	0	0	0				
102 歳	0	1	1				
103 歳	0	0	0				
104 歳	0	0	0				
105 歳	0	0	0				
106 歳	0	0	0				
107 歳	0	0	0				

校 区 別 年 齢 別 人 口 統 計 表

5 神野小学校

平成30. 10. 末現在 9 ページ

年 齢	男	女	人 口	年 齢	男	女	人 口
0 歳	45	43	88	36 歳	64	69	133
1 歳	36	38	74	37 歳	60	78	138
2 歳	39	52	91	38 歳	83	77	160
3 歳	39	40	79	39 歳	89	75	164
4 歳	45	43	88	40 歳	54	79	133
5 歳	38	46	84	41 歳	60	82	142
6 歳	53	55	108	42 歳	82	92	174
7 歳	55	38	93	43 歳	85	83	168
8 歳	58	58	116	44 歳	76	93	169
9 歳	46	53	99	45 歳	81	95	176
10 歳	57	48	105	46 歳	82	80	162
11 歳	51	55	106	47 歳	76	91	167
12 歳	55	56	111	48 歳	77	86	163
13 歳	51	61	112	49 歳	87	93	180
14 歳	55	49	104	50 歳	80	95	175
15 歳	56	61	117	51 歳	86	84	170
16 歳	69	58	127	52 歳	70	84	154
17 歳	70	59	129	53 歳	90	99	189
18 歳	64	62	126	54 歳	74	90	164
19 歳	47	53	100	55 歳	86	88	174
20 歳	54	51	105	56 歳	88	82	170
21 歳	46	63	109	57 歳	68	74	142
22 歳	50	60	110	58 歳	70	91	161
23 歳	67	57	124	59 歳	62	87	149
24 歳	58	70	128	60 歳	77	68	145
25 歳	67	53	120	61 歳	77	73	150
26 歳	49	59	108	62 歳	83	70	153
27 歳	73	70	143	63 歳	69	94	163
28 歳	73	51	124	64 歳	97	80	177
29 歳	63	76	139	65 歳	68	94	162
30 歳	54	64	118	66 歳	71	101	172
31 歳	52	66	118	67 歳	77	103	180
32 歳	53	52	105	68 歳	69	84	153
33 歳	57	71	128	69 歳	92	92	184
34 歳	48	66	114	70 歳	66	85	151
35 歳	77	70	147	71 歳	62	81	143

校 区 別 年 齢 別 人 口 統 計 表

5 神野小学校

平成30. 10. 末現在 10 ページ

年 齢	男	女	人 口			
72 歳	26	47	73			
73 歳	44	46	90			
74 歳	41	70	111			
75 歳	59	56	115			
76 歳	38	76	114			
77 歳	30	61	91			
78 歳	40	56	96			
79 歳	24	46	70			
80 歳	32	53	85			
81 歳	36	52	88			
82 歳	28	53	81			
83 歳	33	58	91			
84 歳	22	54	76			
85 歳	29	51	80			
86 歳	23	61	84			
87 歳	29	45	74			
88 歳	12	35	47			
89 歳	22	43	65			
90 歳	11	23	34			
91 歳	14	22	36			
92 歳	9	28	37			
93 歳	13	15	28			
94 歳	4	17	21			
95 歳	2	12	14			
96 歳	2	10	12			
97 歳	1	7	8			
98 歳	1	4	5			
99 歳	0	2	2			
100 歳	0	2	2			
101 歳	1	3	4			
102 歳	0	2	2			
合計	5,334	6,209	11,543			

校 区 別 年 齢 別 人 口 統 計 表

6 西与賀小学校

平成30. 10. 末現在 11 ページ

年 齢	男	女	人 口	年 齢	男	女	人 口
0 歳	18	25	43	36 歳	33	43	76
1 歳	23	21	44	37 歳	43	36	79
2 歳	22	21	43	38 歳	37	36	73
3 歳	37	29	66	39 歳	34	34	68
4 歳	20	21	41	40 歳	32	30	62
5 歳	26	26	52	41 歳	33	39	72
6 歳	35	19	54	42 歳	25	30	55
7 歳	29	33	62	43 歳	44	34	78
8 歳	38	27	65	44 歳	28	35	63
9 歳	25	22	47	45 歳	41	46	87
10 歳	25	32	57	46 歳	36	31	67
11 歳	28	28	56	47 歳	33	38	71
12 歳	27	28	55	48 歳	45	53	98
13 歳	26	23	49	49 歳	39	46	85
14 歳	32	33	65	50 歳	33	38	71
15 歳	23	20	43	51 歳	25	33	58
16 歳	31	31	62	52 歳	24	27	51
17 歳	25	23	48	53 歳	36	34	70
18 歳	33	34	67	54 歳	28	45	73
19 歳	22	36	58	55 歳	36	40	76
20 歳	18	33	51	56 歳	37	45	82
21 歳	34	34	68	57 歳	36	30	66
22 歳	29	41	70	58 歳	29	35	64
23 歳	31	34	65	59 歳	33	38	71
24 歳	28	31	59	60 歳	34	47	81
25 歳	32	37	69	61 歳	35	33	68
26 歳	32	40	72	62 歳	32	45	77
27 歳	22	25	47	63 歳	33	40	73
28 歳	28	25	53	64 歳	41	33	74
29 歳	21	27	48	65 歳	33	53	86
30 歳	31	34	65	66 歳	44	52	96
31 歳	33	29	62	67 歳	44	55	99
32 歳	32	24	56	68 歳	46	58	104
33 歳	26	40	66	69 歳	57	58	115
34 歳	28	25	53	70 歳	42	48	90
35 歳	47	37	84	71 歳	27	47	74

校 区 別 年 齢 別 人 口 統 計 表

6 西与賀小学校

平成30.10.末現在 12 ページ

年 齢	男	女	人 口			
72 歳	29	41	70			
73 歳	32	49	81			
74 歳	38	57	95			
75 歳	38	52	90			
76 歳	33	33	66			
77 歳	39	34	73			
78 歳	25	37	62			
79 歳	21	30	51			
80 歳	24	19	43			
81 歳	18	42	60			
82 歳	17	35	52			
83 歳	26	29	55			
84 歳	22	30	52			
85 歳	14	32	46			
86 歳	11	39	50			
87 歳	12	26	38			
88 歳	17	21	38			
89 歳	6	26	32			
90 歳	6	13	19			
91 歳	5	23	28			
92 歳	2	15	17			
93 歳	2	8	10			
94 歳	3	11	14			
95 歳	3	6	9			
96 歳	0	6	6			
97 歳	1	4	5			
98 歳	1	3	4			
99 歳	2	2	4			
100 歳	0	1	1			
101 歳	0	0	0			
102 歳	0	0	0			
103 歳	0	1	1			
104 歳	0	2	2			
合計	2,752	3,240	5,992			

校 区 別 年 齢 別 人 口 統 計 表

7 嘉瀬小学校

平成30. 10. 末現在 13 ページ

年 齢	男	女	人 口	年 齢	男	女	人 口
0 歳	14	20	34	36 歳	17	31	48
1 歳	11	17	28	37 歳	26	35	61
2 歳	17	15	32	38 歳	28	21	49
3 歳	26	19	45	39 歳	29	22	51
4 歳	18	20	38	40 歳	25	20	45
5 歳	17	30	47	41 歳	21	29	50
6 歳	18	21	39	42 歳	24	39	63
7 歳	25	21	46	43 歳	26	31	57
8 歳	16	25	41	44 歳	24	26	50
9 歳	17	23	40	45 歳	33	20	53
10 歳	21	20	41	46 歳	35	29	64
11 歳	20	12	32	47 歳	32	19	51
12 歳	16	17	33	48 歳	30	31	61
13 歳	19	8	27	49 歳	22	37	59
14 歳	18	33	51	50 歳	29	31	60
15 歳	25	15	40	51 歳	19	30	49
16 歳	26	21	47	52 歳	24	30	54
17 歳	24	21	45	53 歳	28	31	59
18 歳	27	24	51	54 歳	25	26	51
19 歳	17	15	32	55 歳	30	30	60
20 歳	22	25	47	56 歳	31	32	63
21 歳	20	17	37	57 歳	27	36	63
22 歳	19	25	44	58 歳	34	34	68
23 歳	24	17	41	59 歳	32	40	72
24 歳	25	15	40	60 歳	28	38	66
25 歳	20	23	43	61 歳	37	45	82
26 歳	22	25	47	62 歳	43	44	87
27 歳	25	19	44	63 歳	40	31	71
28 歳	20	20	40	64 歳	35	32	67
29 歳	28	24	52	65 歳	30	40	70
30 歳	24	20	44	66 歳	40	41	81
31 歳	19	24	43	67 歳	31	34	65
32 歳	26	24	50	68 歳	42	41	83
33 歳	22	28	50	69 歳	41	47	88
34 歳	23	26	49	70 歳	36	40	76
35 歳	37	20	57	71 歳	50	34	84

校 区 別 年 齢 別 人 口 統 計 表

7 嘉瀬小学校

平成30. 10. 末現在 14 ページ

年 齢	男	女	人 口			
72 歳	21	36	57			
73 歳	11	26	37			
74 歳	23	37	60			
75 歳	26	28	54			
76 歳	27	37	64			
77 歳	21	46	67			
78 歳	23	34	57			
79 歳	26	37	63			
80 歳	17	26	43			
81 歳	19	37	56			
82 歳	27	26	53			
83 歳	20	46	66			
84 歳	22	42	64			
85 歳	19	33	52			
86 歳	13	35	48			
87 歳	21	32	53			
88 歳	8	38	46			
89 歳	15	30	45			
90 歳	10	19	29			
91 歳	1	19	20			
92 歳	4	20	24			
93 歳	6	14	20			
94 歳	1	11	12			
95 歳	3	6	9			
96 歳	0	2	2			
97 歳	0	4	4			
98 歳	2	5	7			
99 歳	1	0	1			
100 歳	0	2	2			
101 歳	0	1	1			
102 歳	0	2	2			
103 歳	0	0	0			
104 歳	0	0	0			
105 歳	0	1	1			
合計	2,259	2,658	4,917			

校 区 別 年 齢 別 人 口 統 計 表

8 | 巨勢小学校

平成30. 10. 末現在 15 ページ

年 齢	男	女	人 口	年 齢	男	女	人 口
0 歳	32	24	56	36 歳	39	49	88
1 歳	50	29	79	37 歳	39	38	77
2 歳	30	33	63	38 歳	39	40	79
3 歳	34	35	69	39 歳	38	57	95
4 歳	33	27	60	40 歳	40	42	82
5 歳	35	30	65	41 歳	46	44	90
6 歳	33	29	62	42 歳	34	33	67
7 歳	39	24	63	43 歳	37	41	78
8 歳	26	23	49	44 歳	38	42	80
9 歳	36	33	69	45 歳	54	31	85
10 歳	25	29	54	46 歳	43	44	87
11 歳	28	28	56	47 歳	30	37	67
12 歳	24	16	40	48 歳	30	39	69
13 歳	33	23	56	49 歳	29	31	60
14 歳	26	20	46	50 歳	25	31	56
15 歳	26	26	52	51 歳	25	38	63
16 歳	16	22	38	52 歳	32	42	74
17 歳	24	21	45	53 歳	34	27	61
18 歳	28	25	53	54 歳	22	29	51
19 歳	30	21	51	55 歳	30	25	55
20 歳	21	22	43	56 歳	24	31	55
21 歳	32	16	48	57 歳	26	24	50
22 歳	30	20	50	58 歳	21	19	40
23 歳	24	20	44	59 歳	17	31	48
24 歳	27	30	57	60 歳	33	22	55
25 歳	30	25	55	61 歳	17	23	40
26 歳	30	34	64	62 歳	25	39	64
27 歳	35	36	71	63 歳	32	37	69
28 歳	27	29	56	64 歳	28	38	66
29 歳	20	34	54	65 歳	27	46	73
30 歳	38	37	75	66 歳	40	42	82
31 歳	43	37	80	67 歳	29	26	55
32 歳	32	38	70	68 歳	30	39	69
33 歳	37	45	82	69 歳	39	43	82
34 歳	40	43	83	70 歳	41	44	85
35 歳	44	45	89	71 歳	33	38	71

校 区 別 年 齢 別 人 口 統 計 表

8 巨勢小学校

平成30. 10. 末現在 16 ページ

年 齢	男	女	人 口	
72 歳	24	34	58	
73 歳	15	21	36	
74 歳	31	37	68	
75 歳	18	30	48	
76 歳	21	32	53	
77 歳	16	35	51	
78 歳	13	30	43	
79 歳	9	27	36	
80 歳	17	30	47	
81 歳	23	30	53	
82 歳	13	17	30	
83 歳	17	22	39	
84 歳	17	20	37	
85 歳	4	20	24	
86 歳	10	19	29	
87 歳	10	14	24	
88 歳	7	10	17	
89 歳	8	13	21	
90 歳	4	18	22	
91 歳	1	3	4	
92 歳	3	9	12	
93 歳	2	10	12	
94 歳	1	5	6	
95 歳	1	4	5	
96 歳	0	2	2	
97 歳	0	2	2	
98 歳	0	2	2	
99 歳	1	1	2	
100 歳	0	1	1	
101 歳	0	2	2	
102 歳	0	1	1	
合計	2,570	2,832	5,402	

校 区 別 年 齢 別 人 口 統 計 表

9 兵庫小学校

平成30. 10. 末現在 17 ページ

年 齢	男	女	人 口	年 齢	男	女	人 口
0 歳	88	93	181	36 歳	138	133	271
1 歳	111	88	199	37 歳	130	133	263
2 歳	101	110	211	38 歳	115	147	262
3 歳	118	102	220	39 歳	107	133	240
4 歳	113	121	234	40 歳	122	142	264
5 歳	89	92	181	41 歳	130	131	261
6 歳	94	101	195	42 歳	125	133	258
7 歳	99	101	200	43 歳	131	125	256
8 歳	86	86	172	44 歳	130	155	285
9 歳	96	87	183	45 歳	137	153	290
10 歳	89	83	172	46 歳	133	155	288
11 歳	89	73	162	47 歳	136	126	262
12 歳	88	86	174	48 歳	125	135	260
13 歳	103	76	179	49 歳	93	118	211
14 歳	97	76	173	50 歳	111	129	240
15 歳	71	88	159	51 歳	120	136	256
16 歳	83	98	181	52 歳	67	101	168
17 歳	92	85	177	53 歳	102	117	219
18 歳	108	94	202	54 歳	91	106	197
19 歳	70	82	152	55 歳	100	99	199
20 歳	74	106	180	56 歳	101	97	198
21 歳	74	106	180	57 歳	100	99	199
22 歳	64	92	156	58 歳	85	55	140
23 歳	82	80	162	59 歳	86	95	181
24 歳	82	110	192	60 歳	85	85	170
25 歳	72	81	153	61 歳	59	72	131
26 歳	70	73	143	62 歳	65	82	147
27 歳	72	82	154	63 歳	81	77	158
28 歳	73	75	148	64 歳	66	69	135
29 歳	84	105	189	65 歳	65	77	142
30 歳	81	101	182	66 歳	77	99	176
31 歳	100	113	213	67 歳	82	84	166
32 歳	102	110	212	68 歳	74	75	149
33 歳	98	124	222	69 歳	68	94	162
34 歳	100	136	236	70 歳	69	78	147
35 歳	121	113	234	71 歳	62	87	149

校 区 別 年 齢 別 人 口 統 計 表

9 兵庫小学校

平成30. 10. 末現在 18 ページ

年 齢	男	女	人 口	
72 歳	40	50	90	
73 歳	45	45	90	
74 歳	48	67	115	
75 歳	33	50	83	
76 歳	53	54	107	
77 歳	31	46	77	
78 歳	32	41	73	
79 歳	35	39	74	
80 歳	35	41	76	
81 歳	29	43	72	
82 歳	26	46	72	
83 歳	15	39	54	
84 歳	24	44	68	
85 歳	17	49	66	
86 歳	23	45	68	
87 歳	10	35	45	
88 歳	13	31	44	
89 歳	10	21	31	
90 歳	5	31	36	
91 歳	10	19	29	
92 歳	9	13	22	
93 歳	5	10	15	
94 歳	1	7	8	
95 歳	4	7	11	
96 歳	2	8	10	
97 歳	1	4	5	
98 歳	0	3	3	
99 歳	1	0	1	
100 歳	0	2	2	
101 歳	0	1	1	
102 歳	0	1	1	
103 歳	0	0	0	
104 歳	0	0	0	
105 歳	0	1	1	
合計	7,359	8,254	15,613	

校 区 別 年 齢 別 人 口 統 計 表

10 高木瀬小学校

平成30. 10. 末現在 19 ページ

年 齢	男	女	人 口	年 齢	男	女	人 口
0 歳	65	54	119	36 歳	86	86	172
1 歳	60	62	122	37 歳	83	91	174
2 歳	57	61	118	38 歳	89	100	189
3 歳	65	67	132	39 歳	71	74	145
4 歳	73	70	143	40 歳	75	84	159
5 歳	69	64	133	41 歳	94	95	189
6 歳	66	73	139	42 歳	79	96	175
7 歳	67	65	132	43 歳	105	105	210
8 歳	69	72	141	44 歳	109	102	211
9 歳	58	45	103	45 歳	108	129	237
10 歳	62	73	135	46 歳	122	97	219
11 歳	69	72	141	47 歳	87	105	192
12 歳	57	65	122	48 歳	93	86	179
13 歳	71	74	145	49 歳	88	89	177
14 歳	80	70	150	50 歳	79	73	152
15 歳	69	62	131	51 歳	81	85	166
16 歳	74	70	144	52 歳	74	65	139
17 歳	79	74	153	53 歳	80	85	165
18 歳	72	67	139	54 歳	65	87	152
19 歳	75	70	145	55 歳	64	69	133
20 歳	53	46	99	56 歳	70	82	152
21 歳	65	54	119	57 歳	76	98	174
22 歳	70	57	127	58 歳	67	86	153
23 歳	59	52	111	59 歳	75	84	159
24 歳	67	71	138	60 歳	74	83	157
25 歳	57	49	106	61 歳	73	79	152
26 歳	61	46	107	62 歳	71	88	159
27 歳	67	67	134	63 歳	86	96	182
28 歳	63	73	136	64 歳	85	112	197
29 歳	59	64	123	65 歳	97	113	210
30 歳	78	82	160	66 歳	80	107	187
31 歳	79	79	158	67 歳	105	99	204
32 歳	56	74	130	68 歳	107	115	222
33 歳	85	81	166	69 歳	98	127	225
34 歳	83	81	164	70 歳	95	120	215
35 歳	77	63	140	71 歳	96	120	216

校 区 別 年 齢 別 人 口 統 計 表

10 | 高木瀬小学校

平成30. 10. 末現在 20 ページ

年 齢	男	女	人 口			
72 歳	55	80	135			
73 歳	68	79	147			
74 歳	64	100	164			
75 歳	69	116	185			
76 歳	91	104	195			
77 歳	68	111	179			
78 歳	80	91	171			
79 歳	64	74	138			
80 歳	49	74	123			
81 歳	65	84	149			
82 歳	50	72	122			
83 歳	41	69	110			
84 歳	40	68	108			
85 歳	32	61	93			
86 歳	32	66	98			
87 歳	26	62	88			
88 歳	15	45	60			
89 歳	24	42	66			
90 歳	20	31	51			
91 歳	16	31	47			
92 歳	12	38	50			
93 歳	4	24	28			
94 歳	7	21	28			
95 歳	2	17	19			
96 歳	4	10	14			
97 歳	3	11	14			
98 歳	3	7	10			
99 歳	3	4	7			
100 歳	0	1	1			
101 歳	0	1	1			
102 歳	0	1	1			
103 歳	0	0	0			
104 歳	0	1	1			
105 歳	0	1	1			
** 合計 **	6,530	7,378	13,908			

校 区 別 年 齢 別 人 口 統 計 表

11 北川副小学校

平成30. 10. 末現在 21 ページ

年 齢	男	女	人 口
0 歳	58	62	120
1 歳	61	54	115
2 歳	63	71	134
3 歳	74	60	134
4 歳	76	53	129
5 歳	59	71	130
6 歳	58	71	129
7 歳	67	68	135
8 歳	54	64	118
9 歳	54	52	106
10 歳	53	57	110
11 歳	52	45	97
12 歳	51	63	114
13 歳	51	60	111
14 歳	63	51	114
15 歳	65	57	122
16 歳	74	61	135
17 歳	79	61	140
18 歳	62	65	127
19 歳	53	61	114
20 歳	53	63	116
21 歳	45	63	108
22 歳	46	62	108
23 歳	71	38	109
24 歳	59	58	117
25 歳	54	65	119
26 歳	49	49	98
27 歳	53	57	110
28 歳	51	63	114
29 歳	43	59	102
30 歳	54	86	140
31 歳	58	75	133
32 歳	74	78	152
33 歳	79	74	153
34 歳	80	82	162
35 歳	74	90	164

年 齢	男	女	人 口
36 歳	71	102	173
37 歳	92	64	156
38 歳	86	86	172
39 歳	102	78	180
40 歳	62	80	142
41 歳	94	80	174
42 歳	84	90	174
43 歳	95	91	186
44 歳	92	80	172
45 歳	93	82	175
46 歳	84	86	170
47 歳	98	88	186
48 歳	73	83	156
49 歳	81	83	164
50 歳	73	69	142
51 歳	75	92	167
52 歳	59	66	125
53 歳	83	92	175
54 歳	66	89	155
55 歳	62	80	142
56 歳	68	63	131
57 歳	52	63	115
58 歳	66	84	150
59 歳	56	84	140
60 歳	54	77	131
61 歳	63	60	123
62 歳	65	64	129
63 歳	93	71	164
64 歳	76	88	164
65 歳	81	91	172
66 歳	71	90	161
67 歳	71	90	161
68 歳	87	110	197
69 歳	101	114	215
70 歳	86	94	180
71 歳	97	107	204

校 区 別 年 齢 別 人 口 統 計 表

11 北川副小学校

平成30. 10. 末現在 22 ページ

年 齢	男	女	人 口	年 齢	男	女	人 口
72 歳	62	73	135				
73 歳	51	64	115	**合計**	5,884	6,715	12,599
74 歳	66	93	159				
75 歳	63	94	157				
76 歳	59	80	139				
77 歳	65	87	152				
78 歳	58	86	144				
79 歳	50	74	124				
80 歳	58	61	119				
81 歳	49	74	123				
82 歳	62	82	144				
83 歳	32	60	92				
84 歳	42	67	109				
85 歳	27	55	82				
86 歳	38	47	85				
87 歳	23	55	78				
88 歳	17	58	75				
89 歳	20	38	58				
90 歳	14	38	52				
91 歳	10	25	35				
92 歳	11	29	40				
93 歳	7	16	23				
94 歳	7	18	25				
95 歳	3	16	19				
96 歳	2	10	12				
97 歳	4	9	13				
98 歳	2	9	11				
99 歳	0	5	5				
100 歳	0	4	4				
101 歳	0	2	2				
102 歳	0	2	2				
103 歳	0	3	3				
104 歳	0	0	0				
105 歳	0	0	0				
106 歳	0	0	0				
107 歳	0	1	1				

校 区 別 年 齢 別 人 口 統 計 表

12 本庄小学校

平成30. 10. 末現在 23 ページ

年 齢	男	女	人 口
0 歳	36	31	67
1 歳	46	40	86
2 歳	50	36	86
3 歳	63	36	99
4 歳	59	63	122
5 歳	63	45	108
6 歳	61	43	104
7 歳	70	60	130
8 歳	55	46	101
9 歳	56	77	133
10 歳	69	53	122
11 歳	50	52	102
12 歳	67	58	125
13 歳	63	52	115
14 歳	42	54	96
15 歳	44	63	107
16 歳	58	58	116
17 歳	63	44	107
18 歳	68	74	142
19 歳	107	109	216
20 歳	115	89	204
21 歳	138	129	267
22 歳	130	96	226
23 歳	109	83	192
24 歳	93	70	163
25 歳	76	81	157
26 歳	78	56	134
27 歳	70	71	141
28 歳	73	60	133
29 歳	84	39	123
30 歳	67	53	120
31 歳	58	54	112
32 歳	58	72	130
33 歳	56	77	133
34 歳	69	66	135
35 歳	79	78	157

年 齢	男	女	人 口
36 歳	70	63	133
37 歳	72	60	132
38 歳	68	70	138
39 歳	79	83	162
40 歳	79	89	168
41 歳	76	90	166
42 歳	88	82	170
43 歳	88	72	160
44 歳	79	102	181
45 歳	68	80	148
46 歳	60	81	141
47 歳	79	74	153
48 歳	86	75	161
49 歳	77	85	162
50 歳	87	72	159
51 歳	81	62	143
52 歳	57	66	123
53 歳	69	74	143
54 歳	68	73	141
55 歳	66	63	129
56 歳	75	78	153
57 歳	65	66	131
58 歳	71	77	148
59 歳	78	67	145
60 歳	76	80	156
61 歳	71	65	136
62 歳	62	73	135
63 歳	65	69	134
64 歳	82	74	156
65 歳	84	69	153
66 歳	72	83	155
67 歳	56	98	154
68 歳	67	77	144
69 歳	91	64	155
70 歳	75	83	158
71 歳	61	77	138

校 区 別 年 齢 別 人 口 統 計 表

12 本庄小学校

平成30. 10. 末現在 24 ページ

年 齢	男	女	人 口	年 齢	男	女	人 口
72 歳	31	54	85	**合計**	5,905	6,139	12,044
73 歳	50	50	100				
74 歳	43	58	101				
75 歳	54	51	105				
76 歳	54	77	131				
77 歳	34	67	101				
78 歳	47	67	114				
79 歳	44	71	115				
80 歳	32	44	76				
81 歳	44	70	114				
82 歳	34	57	91				
83 歳	43	50	93				
84 歳	30	60	90				
85 歳	27	56	83				
86 歳	18	52	70				
87 歳	28	49	77				
88 歳	23	38	61				
89 歳	24	30	54				
90 歳	9	34	43				
91 歳	16	27	43				
92 歳	8	21	29				
93 歳	9	19	28				
94 歳	5	14	19				
95 歳	4	14	18				
96 歳	0	6	6				
97 歳	0	10	10				
98 歳	2	3	5				
99 歳	0	3	3				
100 歳	0	0	0				
101 歳	0	0	0				
102 歳	1	1	2				
103 歳	0	0	0				
104 歳	0	0	0				
105 歳	0	0	0				
106 歳	0	0	0				
107 歳	0	2	2				

校 区 別 年 齢 別 人 口 統 計 表

13 鍋島小学校

平成30. 10. 末現在 25 ページ

年 齢	男	女	人 口
0 歳	68	72	140
1 歳	85	70	155
2 歳	64	66	130
3 歳	78	76	154
4 歳	84	69	153
5 歳	72	72	144
6 歳	84	80	164
7 歳	87	79	166
8 歳	79	70	149
9 歳	81	63	144
10 歳	88	91	179
11 歳	61	63	124
12 歳	78	69	147
13 歳	67	68	135
14 歳	73	64	137
15 歳	73	83	156
16 歳	68	51	119
17 歳	79	74	153
18 歳	76	90	166
19 歳	75	68	143
20 歳	91	93	184
21 歳	71	91	162
22 歳	83	85	168
23 歳	88	107	195
24 歳	72	99	171
25 歳	77	97	174
26 歳	86	90	176
27 歳	71	86	157
28 歳	63	67	130
29 歳	72	78	150
30 歳	75	67	142
31 歳	71	93	164
32 歳	81	87	168
33 歳	78	103	181
34 歳	96	86	182
35 歳	94	100	194

年 齢	男	女	人 口
36 歳	86	100	186
37 歳	86	95	181
38 歳	87	83	170
39 歳	93	90	183
40 歳	99	92	191
41 歳	88	86	174
42 歳	87	99	186
43 歳	103	84	187
44 歳	87	102	189
45 歳	96	111	207
46 歳	87	93	180
47 歳	91	115	206
48 歳	86	103	189
49 歳	86	109	195
50 歳	92	104	196
51 歳	76	86	162
52 歳	76	80	156
53 歳	74	103	177
54 歳	90	104	194
55 歳	69	97	166
56 歳	80	98	178
57 歳	83	97	180
58 歳	88	79	167
59 歳	69	81	150
60 歳	86	87	173
61 歳	74	69	143
62 歳	65	91	156
63 歳	86	99	185
64 歳	72	72	144
65 歳	103	92	195
66 歳	71	79	150
67 歳	76	76	152
68 歳	71	72	143
69 歳	84	82	166
70 歳	66	56	122
71 歳	63	66	129

校 区 別 年 齢 別 人 口 統 計 表

13 鍋島小学校

平成30. 10. 末現在 26 ページ

年 齢	男	女	人 口	
72 歳	30	36	66	
73 歳	46	54	100	
74 歳	23	41	64	
75 歳	32	27	59	
76 歳	39	41	80	
77 歳	30	50	80	
78 歳	27	30	57	
79 歳	17	29	46	
80 歳	13	39	52	
81 歳	28	34	62	
82 歳	12	32	44	
83 歳	22	39	61	
84 歳	15	36	51	
85 歳	19	38	57	
86 歳	16	46	62	
87 歳	20	36	56	
88 歳	11	24	35	
89 歳	13	27	40	
90 歳	10	24	34	
91 歳	12	20	32	
92 歳	4	20	24	
93 歳	3	18	21	
94 歳	2	12	14	
95 歳	3	7	10	
96 歳	0	5	5	
97 歳	1	4	5	
98 歳	1	4	5	
99 歳	1	3	4	
100 歳	0	0	0	
101 歳	0	1	1	
102 歳	0	0	0	
103 歳	0	0	0	
104 歳	0	1	1	
合計	6,215	6,877	13,092	

校 区 別 年 齢 別 人 口 統 計 表

14 金立小学校

平成30. 10. 末現在 27 ページ

年 齢	男	女	人 口	年 齢	男	女	人 口
0 歳	14	13	27	36 歳	29	22	51
1 歳	19	18	37	37 歳	27	26	53
2 歳	21	15	36	38 歳	30	30	60
3 歳	18	14	32	39 歳	33	30	63
4 歳	19	15	34	40 歳	24	30	54
5 歳	19	19	38	41 歳	25	35	60
6 歳	19	15	34	42 歳	36	27	63
7 歳	23	23	46	43 歳	35	23	58
8 歳	23	20	43	44 歳	32	25	57
9 歳	21	18	39	45 歳	29	36	65
10 歳	23	27	50	46 歳	29	30	59
11 歳	24	21	45	47 歳	30	23	53
12 歳	25	12	37	48 歳	34	18	52
13 歳	21	21	42	49 歳	35	24	59
14 歳	29	29	58	50 歳	25	25	50
15 歳	14	20	34	51 歳	21	22	43
16 歳	27	21	48	52 歳	20	22	42
17 歳	23	15	38	53 歳	26	31	57
18 歳	20	18	38	54 歳	30	38	68
19 歳	21	13	34	55 歳	23	23	46
20 歳	18	17	35	56 歳	32	25	57
21 歳	17	26	43	57 歳	23	32	55
22 歳	15	22	37	58 歳	27	31	58
23 歳	25	13	38	59 歳	22	25	47
24 歳	15	19	34	60 歳	32	33	65
25 歳	15	15	30	61 歳	24	28	52
26 歳	17	16	33	62 歳	27	35	62
27 歳	22	21	43	63 歳	45	30	75
28 歳	27	14	41	64 歳	26	38	64
29 歳	19	18	37	65 歳	31	30	61
30 歳	21	14	35	66 歳	35	42	77
31 歳	17	23	40	67 歳	28	40	68
32 歳	30	26	56	68 歳	36	34	70
33 歳	27	26	53	69 歳	46	46	92
34 歳	28	21	49	70 歳	39	45	84
35 歳	29	24	53	71 歳	35	40	75

校 区 別 年 齢 別 人 口 統 計 表

14 金立小学校

平成30.10.末現在 28 ページ

年 齢	男	女	人 口		
72 歳	22	32	54		
73 歳	32	20	52		
74 歳	26	36	62		
75 歳	25	40	65		
76 歳	29	21	50		
77 歳	24	36	60		
78 歳	25	31	56		
79 歳	24	29	53		
80 歳	22	21	43		
81 歳	24	29	53		
82 歳	11	34	45		
83 歳	9	28	37		
84 歳	19	29	48		
85 歳	18	32	50		
86 歳	11	26	37		
87 歳	7	21	28		
88 歳	6	23	29		
89 歳	5	14	19		
90 歳	6	17	23		
91 歳	6	20	26		
92 歳	4	21	25		
93 歳	1	11	12		
94 歳	2	7	9		
95 歳	4	5	9		
96 歳	0	7	7		
97 歳	1	6	7		
98 歳	0	3	3		
99 歳	0	1	1		
100 歳	0	0	0		
101 歳	0	0	0		
102 歳	0	1	1		
合計	2,209	2,377	4,586		

校 区 別 年 齢 別 人 口 統 計 表

15 久保泉小学校

平成30. 10. 末現在 29 ページ

年 齢	男	女	人 口	年 齢	男	女	人 口
0 歳	8	8	16	36 歳	22	25	47
1 歳	11	12	23	37 歳	13	16	29
2 歳	12	12	24	38 歳	19	16	35
3 歳	12	13	25	39 歳	19	23	42
4 歳	14	14	28	40 歳	25	23	48
5 歳	18	12	30	41 歳	30	21	51
6 歳	12	9	21	42 歳	23	19	42
7 歳	16	12	28	43 歳	27	18	45
8 歳	17	15	32	44 歳	28	21	49
9 歳	11	14	25	45 歳	17	25	42
10 歳	19	13	32	46 歳	12	21	33
11 歳	17	11	28	47 歳	21	22	43
12 歳	17	12	29	48 歳	19	21	40
13 歳	11	20	31	49 歳	22	23	45
14 歳	12	12	24	50 歳	22	25	47
15 歳	14	14	28	51 歳	31	18	49
16 歳	11	19	30	52 歳	24	15	39
17 歳	17	8	25	53 歳	19	18	37
18 歳	13	13	26	54 歳	21	11	32
19 歳	19	20	39	55 歳	19	24	43
20 歳	16	16	32	56 歳	17	28	45
21 歳	11	25	36	57 歳	19	22	41
22 歳	17	19	36	58 歳	23	15	38
23 歳	11	16	27	59 歳	25	22	47
24 歳	13	12	25	60 歳	19	27	46
25 歳	12	13	25	61 歳	26	29	55
26 歳	19	15	34	62 歳	22	29	51
27 歳	9	10	19	63 歳	23	23	46
28 歳	15	15	30	64 歳	35	34	69
29 歳	13	14	27	65 歳	32	28	60
30 歳	20	14	34	66 歳	31	33	64
31 歳	25	19	44	67 歳	46	32	78
32 歳	16	20	36	68 歳	40	39	79
33 歳	21	18	39	69 歳	43	45	88
34 歳	23	15	38	70 歳	37	20	57
35 歳	20	21	41	71 歳	37	37	74

校 区 別 年 齢 別 人 口 統 計 表

15 久保泉小学校

平成30. 10. 末現在 30 ページ

年 齢		男	女	人 口			
72	歳	15	22	37			
73	歳	26	29	55			
74	歳	26	31	57			
75	歳	16	36	52			
76	歳	25	36	61			
77	歳	16	34	50			
78	歳	18	18	36			
79	歳	23	24	47			
80	歳	21	21	42			
81	歳	21	26	47			
82	歳	17	24	41			
83	歳	16	28	44			
84	歳	10	23	33			
85	歳	10	20	30			
86	歳	15	24	39			
87	歳	6	26	32			
88	歳	9	19	28			
89	歳	9	20	29			
90	歳	5	15	20			
91	歳	3	15	18			
92	歳	4	12	16			
93	歳	4	16	20			
94	歳	5	12	17			
95	歳	1	10	11			
96	歳	1	6	7			
97	歳	2	6	8			
98	歳	0	4	4			
99	歳	2	0	2			
100	歳	1	3	4			
101	歳	0	2	2			
102	歳	0	1	1			
103	歳	0	1	1			
合計		1,777	1,957	3,734			

校 区 別 年 齢 別 人 口 統 計 表

16 芙蓉小学校

平成30. 10. 末現在 31 ページ

年 齢	男	女	人 口	年 齢	男	女	人 口
0 歳	9	12	21	36 歳	9	9	18
1 歳	6	4	10	37 歳	8	9	17
2 歳	8	6	14	38 歳	7	10	17
3 歳	6	7	13	39 歳	11	4	15
4 歳	8	9	17	40 歳	12	7	19
5 歳	8	3	11	41 歳	15	10	25
6 歳	6	6	12	42 歳	9	8	17
7 歳	12	5	17	43 歳	13	16	29
8 歳	5	7	12	44 歳	5	11	16
9 歳	6	5	11	45 歳	8	11	19
10 歳	9	5	14	46 歳	15	7	22
11 歳	6	5	11	47 歳	17	7	24
12 歳	7	7	14	48 歳	10	9	19
13 歳	7	6	13	49 歳	14	9	23
14 歳	7	5	12	50 歳	11	14	25
15 歳	8	9	17	51 歳	10	6	16
16 歳	3	12	15	52 歳	5	12	17
17 歳	9	4	13	53 歳	10	11	21
18 歳	11	6	17	54 歳	8	12	20
19 歳	5	3	8	55 歳	10	11	21
20 歳	12	13	25	56 歳	10	16	26
21 歳	6	10	16	57 歳	10	13	23
22 歳	9	9	18	58 歳	7	11	18
23 歳	7	7	14	59 歳	15	18	33
24 歳	2	6	8	60 歳	10	14	24
25 歳	6	5	11	61 歳	10	10	20
26 歳	9	4	13	62 歳	14	9	23
27 歳	11	12	23	63 歳	14	10	24
28 歳	5	11	16	64 歳	15	20	35
29 歳	9	11	20	65 歳	13	17	30
30 歳	11	8	19	66 歳	20	17	37
31 歳	5	10	15	67 歳	14	14	28
32 歳	11	7	18	68 歳	11	17	28
33 歳	9	4	13	69 歳	12	18	30
34 歳	14	9	23	70 歳	18	10	28
35 歳	10	10	20	71 歳	9	13	22

校 区 別 年 齢 別 人 口 統 計 表

16 芙蓉小学校

平成30. 10. 末現在 32 ページ

年 齢	男	女	人 口		
72 歳	16	19	35		
73 歳	5	7	12		
74 歳	12	13	25		
75 歳	10	10	20		
76 歳	10	9	19		
77 歳	4	9	13		
78 歳	5	15	20		
79 歳	7	8	15		
80 歳	7	6	13		
81 歳	5	15	20		
82 歳	6	16	22		
83 歳	5	14	19		
84 歳	6	11	17		
85 歳	8	17	25		
86 歳	7	18	25		
87 歳	5	9	14		
88 歳	7	5	12		
89 歳	2	6	8		
90 歳	2	9	11		
91 歳	1	7	8		
92 歳	2	2	4		
93 歳	0	6	6		
94 歳	2	2	4		
95 歳	0	1	1		
96 歳	0	1	1		
97 歳	0	0	0		
98 歳	0	2	2		
99 歳	0	0	0		
100 歳	0	1	1		
合計	825	920	1,745		

校 区 別 年 齢 別 人 口 統 計 表

17 | 新栄小学校

平成30. 10. 末現在 33. ページ

年 齢	男	女	人 口	年 齢	男	女	人 口
0 歳	23	35	58	36 歳	41	34	75
1 歳	34	27	61	37 歳	36	43	79
2 歳	27	24	51	38 歳	44	37	81
3 歳	33	28	61	39 歳	45	51	96
4 歳	36	28	64	40 歳	41	37	78
5 歳	37	12	49	41 歳	42	51	93
6 歳	37	29	66	42 歳	44	54	98
7 歳	37	38	75	43 歳	36	55	91
8 歳	29	33	62	44 歳	43	46	89
9 歳	19	26	45	45 歳	46	51	97
10 歳	31	38	69	46 歳	42	54	96
11 歳	29	34	63	47 歳	45	45	90
12 歳	44	25	69	48 歳	47	42	89
13 歳	23	24	47	49 歳	35	51	86
14 歳	30	32	62	50 歳	41	49	90
15 歳	40	34	74	51 歳	49	56	105
16 歳	39	36	75	52 歳	29	43	72
17 歳	30	36	66	53 歳	44	36	80
18 歳	47	41	88	54 歳	47	56	103
19 歳	39	31	70	55 歳	47	66	113
20 歳	32	32	64	56 歳	29	47	76
21 歳	27	47	74	57 歳	43	59	102
22 歳	32	22	54	58 歳	46	58	104
23 歳	22	37	59	59 歳	48	71	119
24 歳	34	36	70	60 歳	53	60	113
25 歳	33	31	64	61 歳	42	52	94
26 歳	42	38	80	62 歳	52	70	122
27 歳	26	30	56	63 歳	52	57	109
28 歳	44	34	78	64 歳	54	59	113
29 歳	40	31	71	65 歳	57	55	112
30 歳	25	42	67	66 歳	57	61	118
31 歳	40	35	75	67 歳	64	70	134
32 歳	32	49	81	68 歳	59	77	136
33 歳	43	50	93	69 歳	61	70	131
34 歳	52	43	95	70 歳	54	49	103
35 歳	38	50	88	71 歳	50	71	121

校 区 別 年 齢 別 人 口 統 計 表

17 | 新栄小学校

平成30. 10. 末現在 34 ページ

年 齢	男	女	人 口	
72 歳	29	30	59	
73 歳	28	34	62	
74 歳	36	42	78	
75 歳	29	31	60	
76 歳	27	49	76	
77 歳	30	44	74	
78 歳	22	30	52	
79 歳	23	38	61	
80 歳	13	36	49	
81 歳	20	33	53	
82 歳	17	33	50	
83 歳	31	35	66	
84 歳	23	30	53	
85 歳	21	30	51	
86 歳	15	23	38	
87 歳	11	27	38	
88 歳	9	11	20	
89 歳	13	19	32	
90 歳	6	18	24	
91 歳	1	11	12	
92 歳	7	14	21	
93 歳	5	9	14	
94 歳	3	11	14	
95 歳	2	3	5	
96 歳	3	5	8	
97 歳	3	2	5	
98 歳	1	6	7	
99 歳	0	0	0	
100 歳	1	1	2	
101 歳	0	0	0	
102 歳	0	2	2	
合計	3,320	3,818	7,138	

校 区 別 年 齢 別 人 口 統 計 表

18 若楠小学校

平成30. 10. 末現在 35 ページ

年 齢	男	女	人 口	年 齢	男	女	人 口
0 歳	28	34	62	36 歳	37	39	76
1 歳	24	26	50	37 歳	41	45	86
2 歳	23	30	53	38 歳	34	52	86
3 歳	26	31	57	39 歳	44	41	85
4 歳	32	35	67	40 歳	49	44	93
5 歳	29	26	55	41 歳	62	53	115
6 歳	42	28	70	42 歳	51	63	114
7 歳	45	29	74	43 歳	60	64	124
8 歳	28	28	56	44 歳	57	67	124
9 歳	35	41	76	45 歳	47	74	121
10 歳	45	28	73	46 歳	64	82	146
11 歳	28	40	68	47 歳	48	67	115
12 歳	35	41	76	48 歳	52	71	123
13 歳	40	47	87	49 歳	56	73	129
14 歳	30	31	61	50 歳	63	66	129
15 歳	41	30	71	51 歳	65	70	135
16 歳	37	66	103	52 歳	30	40	70
17 歳	34	42	76	53 歳	57	59	116
18 歳	46	54	100	54 歳	62	58	120
19 歳	44	36	80	55 歳	53	61	114
20 歳	45	40	85	56 歳	43	51	94
21 歳	38	46	84	57 歳	53	57	110
22 歳	44	46	90	58 歳	42	61	103
23 歳	36	47	83	59 歳	45	50	95
24 歳	47	47	94	60 歳	44	44	88
25 歳	48	39	87	61 歳	47	49	96
26 歳	47	45	92	62 歳	59	59	118
27 歳	43	36	79	63 歳	46	47	93
28 歳	34	38	72	64 歳	44	42	86
29 歳	42	46	88	65 歳	44	51	95
30 歳	33	42	75	66 歳	62	54	116
31 歳	49	42	91	67 歳	55	68	123
32 歳	33	29	62	68 歳	42	77	119
33 歳	34	44	78	69 歳	53	61	114
34 歳	51	50	101	70 歳	54	84	138
35 歳	35	46	81	71 歳	56	65	121

校 区 別 年 齢 別 人 口 統 計 表

18 若楠小学校

平成30.10.末現在 36 ページ

年 齢	男	女	人 口			
72 歳	39	40	79			
73 歳	36	45	81			
74 歳	40	45	85			
75 歳	45	61	106			
76 歳	35	53	88			
77 歳	33	54	87			
78 歳	32	48	80			
79 歳	29	32	61			
80 歳	24	48	72			
81 歳	28	35	63			
82 歳	19	51	70			
83 歳	20	30	50			
84 歳	22	36	58			
85 歳	20	33	53			
86 歳	16	28	44			
87 歳	19	28	47			
88 歳	15	30	45			
89 歳	6	15	21			
90 歳	7	16	23			
91 歳	5	18	23			
92 歳	2	10	12			
93 歳	4	9	13			
94 歳	3	2	5			
95 歳	2	2	4			
96 歳	0	4	4			
97 歳	1	6	7			
98 歳	0	2	2			
99 歳	0	5	5			
100 歳	0	0	0			
101 歳	0	1	1			
合計	3,674	4,302	7,976			

校 区 別 年 齢 別 人 口 統 計 表

19 | 開成小学校

平成30. 10. 末現在 37 ページ

年 齢	男	女	人 口	年 齢	男	女	人 口
0 歳	36	36	72	36 歳	69	51	120
1 歳	34	36	70	37 歳	57	58	115
2 歳	40	40	80	38 歳	67	67	134
3 歳	65	37	102	39 歳	61	80	141
4 歳	55	30	85	40 歳	58	48	106
5 歳	44	34	78	41 歳	56	72	128
6 歳	57	43	100	42 歳	59	80	139
7 歳	47	45	92	43 歳	65	66	131
8 歳	52	48	100	44 歳	61	71	132
9 歳	52	48	100	45 歳	53	79	132
10 歳	60	47	107	46 歳	61	86	147
11 歳	40	48	88	47 歳	73	78	151
12 歳	43	43	86	48 歳	56	65	121
13 歳	39	58	97	49 歳	54	72	126
14 歳	53	45	98	50 歳	52	59	111
15 歳	58	55	113	51 歳	58	68	126
16 歳	56	45	101	52 歳	56	65	121
17 歳	52	69	121	53 歳	51	66	117
18 歳	56	50	106	54 歳	49	54	103
19 歳	48	48	96	55 歳	61	60	121
20 歳	54	51	105	56 歳	50	53	103
21 歳	42	47	89	57 歳	55	67	122
22 歳	49	45	94	58 歳	50	53	103
23 歳	37	40	77	59 歳	49	73	122
24 歳	38	36	74	60 歳	53	73	126
25 歳	32	42	74	61 歳	37	47	84
26 歳	46	31	77	62 歳	62	59	121
27 歳	38	33	71	63 歳	65	69	134
28 歳	37	40	77	64 歳	44	78	122
29 歳	32	52	84	65 歳	63	75	138
30 歳	27	36	63	66 歳	67	78	145
31 歳	48	38	86	67 歳	76	90	166
32 歳	54	52	106	68 歳	75	107	182
33 歳	63	42	105	69 歳	94	99	193
34 歳	51	68	119	70 歳	62	99	161
35 歳	55	56	111	71 歳	65	94	159

校 区 別 年 齢 別 人 口 統 計 表

19 開成小学校

平成30. 10. 末現在 38 ページ

年 齢	男	女	人 口			
72 歳	52	55	107			
73 歳	53	56	109			
74 歳	57	70	127			
75 歳	46	58	104			
76 歳	54	73	127			
77 歳	44	57	101			
78 歳	41	61	102			
79 歳	52	54	106			
80 歳	28	44	72			
81 歳	36	48	84			
82 歳	37	45	82			
83 歳	30	39	69			
84 歳	31	29	60			
85 歳	30	35	65			
86 歳	12	42	54			
87 歳	16	40	56			
88 歳	13	26	39			
89 歳	9	23	32			
90 歳	10	20	30			
91 歳	9	15	24			
92 歳	4	21	25			
93 歳	5	15	20			
94 歳	4	12	16			
95 歳	0	6	6			
96 歳	3	7	10			
97 歳	2	4	6			
98 歳	0	0	0			
99 歳	0	2	2			
100 歳	0	1	1			
101 歳	0	1	1			
合計	4,512	5,132	9,644			

校 区 別 年 齢 別 人 口 統 計 表

20 諸富北小学校

平成30. 10. 末現在 39 ページ

年 齢	男	女	人 口	年 齢	男	女	人 口
0 歳	22	21	43	36 歳	22	32	54
1 歳	23	17	40	37 歳	24	33	57
2 歳	21	20	41	38 歳	38	32	70
3 歳	24	26	50	39 歳	33	31	64
4 歳	18	18	36	40 歳	34	22	56
5 歳	16	25	41	41 歳	32	26	58
6 歳	27	16	43	42 歳	38	28	66
7 歳	25	17	42	43 歳	25	42	67
8 歳	16	16	32	44 歳	33	42	75
9 歳	15	20	35	45 歳	28	28	56
10 歳	19	21	40	46 歳	35	32	67
11 歳	26	18	44	47 歳	33	36	69
12 歳	29	27	56	48 歳	40	38	78
13 歳	30	19	49	49 歳	38	45	83
14 歳	32	20	52	50 歳	39	35	74
15 歳	26	32	58	51 歳	41	41	82
16 歳	29	18	47	52 歳	35	39	74
17 歳	25	30	55	53 歳	38	35	73
18 歳	19	13	32	54 歳	32	26	58
19 歳	27	33	60	55 歳	34	38	72
20 歳	24	28	52	56 歳	33	20	53
21 歳	23	24	47	57 歳	26	36	62
22 歳	28	24	52	58 歳	28	46	74
23 歳	15	23	38	59 歳	31	43	74
24 歳	16	24	40	60 歳	38	35	73
25 歳	23	24	47	61 歳	23	36	59
26 歳	31	26	57	62 歳	44	27	71
27 歳	18	29	47	63 歳	43	41	84
28 歳	26	15	41	64 歳	47	42	89
29 歳	21	22	43	65 歳	39	46	85
30 歳	18	17	35	66 歳	43	42	85
31 歳	26	16	42	67 歳	34	35	69
32 歳	26	29	55	68 歳	49	49	98
33 歳	36	31	67	69 歳	59	58	117
34 歳	35	31	66	70 歳	38	39	77
35 歳	27	33	60	71 歳	30	53	83

校 区 別 年 齢 別 人 口 統 計 表

20 諸富北小学校

平成30.10.末現在 40 ページ

年 齢	男	女	人 口			
72 歳	39	45	84			
73 歳	20	36	56			
74 歳	31	44	75			
75 歳	35	41	76			
76 歳	28	57	85			
77 歳	45	52	97			
78 歳	34	41	75			
79 歳	33	31	64			
80 歳	33	35	68			
81 歳	36	38	74			
82 歳	28	29	57			
83 歳	15	36	51			
84 歳	18	39	57			
85 歳	22	21	43			
86 歳	18	31	49			
87 歳	23	39	62			
88 歳	10	25	35			
89 歳	8	32	40			
90 歳	7	16	23			
91 歳	7	11	18			
92 歳	5	13	18			
93 歳	4	13	17			
94 歳	4	13	17			
95 歳	1	7	8			
96 歳	3	8	11			
97 歳	1	3	4			
98 歳	0	7	7			
99 歳	0	5	5			
100 歳	0	1	1			
101 歳	1	1	2			
102 歳	0	1	1			
103 歳	0	1	1			
合計	2,648	2,924	5,572			

校 区 別 年 齢 別 人 口 統 計 表

21 諸富南小学校

平成30. 10. 末現在 41 ページ

年 齢	男	女	人 口	年 齢	男	女	人 口
0 歳	20	16	36	36 歳	27	22	49
1 歳	22	13	35	37 歳	25	25	50
2 歳	24	17	41	38 歳	21	28	49
3 歳	20	17	37	39 歳	15	23	38
4 歳	15	23	38	40 歳	23	25	48
5 歳	22	16	38	41 歳	25	16	41
6 歳	19	15	34	42 歳	36	28	64
7 歳	17	19	36	43 歳	31	35	66
8 歳	24	27	51	44 歳	37	38	75
9 歳	26	24	50	45 歳	30	21	51
10 歳	28	22	50	46 歳	32	33	65
11 歳	18	26	44	47 歳	31	36	67
12 歳	28	16	44	48 歳	33	28	61
13 歳	16	22	38	49 歳	30	47	77
14 歳	26	23	49	50 歳	30	40	70
15 歳	24	25	49	51 歳	34	47	81
16 歳	28	18	46	52 歳	33	22	55
17 歳	29	25	54	53 歳	36	31	67
18 歳	20	17	37	54 歳	25	32	57
19 歳	26	25	51	55 歳	31	32	63
20 歳	22	18	40	56 歳	19	37	56
21 歳	27	24	51	57 歳	38	31	69
22 歳	18	21	39	58 歳	27	26	53
23 歳	17	23	40	59 歳	36	31	67
24 歳	25	21	46	60 歳	33	26	59
25 歳	19	16	35	61 歳	28	36	64
26 歳	22	16	38	62 歳	39	32	71
27 歳	15	19	34	63 歳	35	39	74
28 歳	20	24	44	64 歳	30	29	59
29 歳	20	31	51	65 歳	42	41	83
30 歳	23	17	40	66 歳	46	39	85
31 歳	21	22	43	67 歳	34	37	71
32 歳	27	26	53	68 歳	59	34	93
33 歳	14	31	45	69 歳	30	46	76
34 歳	21	23	44	70 歳	41	47	88
35 歳	25	16	41	71 歳	38	50	88

校 区 別 年 齢 別 人 口 統 計 表

21 諸富南小学校

平成30.10.末現在 42 ページ

年 齢	男	女	人 口	
72 歳	16	32	48	
73 歳	21	31	52	
74 歳	27	38	65	
75 歳	35	46	81	
76 歳	36	33	69	
77 歳	35	37	72	
78 歳	33	38	71	
79 歳	24	35	59	
80 歳	24	30	54	
81 歳	30	28	58	
82 歳	20	27	47	
83 歳	15	25	40	
84 歳	13	26	39	
85 歳	13	27	40	
86 歳	15	26	41	
87 歳	11	27	38	
88 歳	10	19	29	
89 歳	9	15	24	
90 歳	7	14	21	
91 歳	6	10	16	
92 歳	3	7	10	
93 歳	3	8	11	
94 歳	2	6	8	
95 歳	1	2	3	
96 歳	0	5	5	
97 歳	0	3	3	
98 歳	0	2	2	
99 歳	0	2	2	
100 歳	1	1	2	
101 歳	0	0	0	
102 歳	2	0	2	
合計	2,360	2,544	4,904	

校 区 別 年 齢 別 人 口 統 計 表

22 春日小学校

平成30. 10. 末現在 43 ページ

年 齢	男	女	人 口	年 齢	男	女	人 口
0 歳	39	36	75	36 歳	47	45	92
1 歳	52	41	93	37 歳	42	67	109
2 歳	34	45	79	38 歳	64	63	127
3 歳	45	44	89	39 歳	58	70	128
4 歳	44	43	87	40 歳	54	59	113
5 歳	37	43	80	41 歳	55	48	103
6 歳	55	42	97	42 歳	62	72	134
7 歳	44	34	78	43 歳	58	67	125
8 歳	43	33	76	44 歳	62	70	132
9 歳	43	27	70	45 歳	75	68	143
10 歳	50	53	103	46 歳	61	61	122
11 歳	33	36	69	47 歳	59	57	116
12 歳	42	38	80	48 歳	59	51	110
13 歳	56	45	101	49 歳	43	46	89
14 歳	45	43	88	50 歳	38	49	87
15 歳	39	42	81	51 歳	60	53	113
16 歳	58	49	107	52 歳	27	37	64
17 歳	46	46	92	53 歳	43	46	89
18 歳	53	45	98	54 歳	42	56	98
19 歳	37	44	81	55 歳	37	45	82
20 歳	44	46	90	56 歳	38	52	90
21 歳	33	55	88	57 歳	39	37	76
22 歳	42	51	93	58 歳	43	48	91
23 歳	41	46	87	59 歳	39	59	98
24 歳	44	48	92	60 歳	50	38	88
25 歳	43	52	95	61 歳	40	52	92
26 歳	46	44	90	62 歳	58	75	133
27 歳	44	46	90	63 歳	64	68	132
28 歳	44	51	95	64 歳	36	65	101
29 歳	40	56	96	65 歳	52	60	112
30 歳	45	49	94	66 歳	63	70	133
31 歳	44	57	101	67 歳	60	75	135
32 歳	54	48	102	68 歳	75	83	158
33 歳	59	55	114	69 歳	65	74	139
34 歳	44	47	91	70 歳	60	70	130
35 歳	43	49	92	71 歳	53	60	113

校 区 別 年 齢 別 人 口 統 計 表

22 春日小学校

平成30.10.末現在 44 ページ

年 齢	男	女	人 口	年 齢	男	女	人 口
72 歳	39	36	75	**合計**	3,973	4,460	8,433
73 歳	39	34	73				
74 歳	31	47	78				
75 歳	40	48	88				
76 歳	45	46	91				
77 歳	39	44	83				
78 歳	29	46	75				
79 歳	35	36	71				
80 歳	24	34	58				
81 歳	30	28	58				
82 歳	25	22	47				
83 歳	19	39	58				
84 歳	18	28	46				
85 歳	11	27	38				
86 歳	7	40	47				
87 歳	11	20	31				
88 歳	9	24	33				
89 歳	9	21	30				
90 歳	6	20	26				
91 歳	4	19	23				
92 歳	4	17	21				
93 歳	3	8	11				
94 歳	4	7	11				
95 歳	1	7	8				
96 歳	2	2	4				
97 歳	0	7	7				
98 歳	0	0	0				
99 歳	1	2	3				
100 歳	2	2	4				
101 歳	0	1	1				
102 歳	0	0	0				
103 歳	0	1	1				
104 歳	0	1	1				
105 歳	0	0	0				
106 歳	0	1	1				

校 区 別 年 齢 別 人 口 統 計 表

23 川上小学校

平成30. 10. 末現在 45 ページ

年 齢	男	女	人 口	年 齢	男	女	人 口
0 歳	22	19	41	36 歳	30	32	62
1 歳	18	16	34	37 歳	29	20	49
2 歳	23	25	48	38 歳	19	31	50
3 歳	20	29	49	39 歳	40	29	69
4 歳	31	20	51	40 歳	20	17	37
5 歳	22	24	46	41 歳	35	38	73
6 歳	21	22	43	42 歳	31	45	76
7 歳	31	28	59	43 歳	46	32	78
8 歳	20	20	40	44 歳	38	35	73
9 歳	18	25	43	45 歳	33	41	74
10 歳	39	26	65	46 歳	37	32	69
11 歳	25	26	51	47 歳	37	36	73
12 歳	23	28	51	48 歳	36	29	65
13 歳	31	37	68	49 歳	31	31	62
14 歳	31	30	61	50 歳	31	46	77
15 歳	27	22	49	51 歳	23	35	58
16 歳	26	25	51	52 歳	23	26	49
17 歳	22	38	60	53 歳	27	35	62
18 歳	28	32	60	54 歳	43	44	87
19 歳	25	31	56	55 歳	34	41	75
20 歳	25	27	52	56 歳	44	35	79
21 歳	26	34	60	57 歳	36	45	81
22 歳	23	31	54	58 歳	45	46	91
23 歳	20	14	34	59 歳	52	48	100
24 歳	34	20	54	60 歳	48	47	95
25 歳	23	23	46	61 歳	46	39	85
26 歳	23	24	47	62 歳	37	46	83
27 歳	34	26	60	63 歳	35	53	88
28 歳	18	27	45	64 歳	47	42	89
29 歳	25	17	42	65 歳	50	34	84
30 歳	31	14	45	66 歳	46	43	89
31 歳	29	26	55	67 歳	40	49	89
32 歳	37	23	60	68 歳	47	36	83
33 歳	32	29	61	69 歳	44	48	92
34 歳	28	35	63	70 歳	40	50	90
35 歳	30	34	64	71 歳	47	49	96

校 区 別 年 齢 別 人 口 統 計 表

23 川上小学校

平成30.10.末現在 46 ページ

年 齢	男	女	人 口	年 齢	男	女	人 口
72 歳	29	37	66	**合計**	2,733	3,036	5,769
73 歳	27	37	64				
74 歳	32	30	62				
75 歳	32	37	69				
76 歳	25	44	69				
77 歳	31	42	73				
78 歳	34	45	79				
79 歳	20	30	50				
80 歳	18	30	48				
81 歳	24	34	58				
82 歳	25	32	57				
83 歳	25	29	54				
84 歳	20	36	56				
85 歳	15	31	46				
86 歳	12	30	42				
87 歳	15	32	47				
88 歳	14	23	37				
89 歳	12	28	40				
90 歳	7	22	29				
91 歳	8	17	25				
92 歳	6	23	29				
93 歳	4	13	17				
94 歳	2	8	10				
95 歳	5	10	15				
96 歳	1	7	8				
97 歳	1	4	5				
98 歳	0	3	3				
99 歳	1	3	4				
100 歳	0	4	4				
101 歳	0	0	0				
102 歳	0	1	1				
103 歳	0	1	1				
104 歳	0	0	0				
105 歳	0	0	0				
106 歳	0	0	0				
107 歳	0	1	1				

校 区 別 年 齢 別 人 口 統 計 表

24 松梅小学校

平成30. 10. 末現在 47 ページ

年 齢	男	女	人 口	年 齢	男	女	人 口
0 歳	1	3	4	36 歳	6	7	13
1 歳	1	4	5	37 歳	7	5	12
2 歳	2	5	7	38 歳	2	9	11
3 歳	3	4	7	39 歳	8	3	11
4 歳	0	8	8	40 歳	7	6	13
5 歳	2	3	5	41 歳	6	8	14
6 歳	8	1	9	42 歳	3	5	8
7 歳	5	1	6	43 歳	8	5	13
8 歳	6	5	11	44 歳	3	3	6
9 歳	7	8	15	45 歳	8	6	14
10 歳	3	4	7	46 歳	9	8	17
11 歳	6	7	13	47 歳	6	2	8
12 歳	3	5	8	48 歳	5	4	9
13 歳	4	4	8	49 歳	6	3	9
14 歳	3	2	5	50 歳	6	7	13
15 歳	5	5	10	51 歳	3	6	9
16 歳	1	0	1	52 歳	4	8	12
17 歳	3	5	8	53 歳	4	5	9
18 歳	4	2	6	54 歳	3	5	8
19 歳	5	3	8	55 歳	8	9	17
20 歳	5	1	6	56 歳	7	5	12
21 歳	3	3	6	57 歳	7	5	12
22 歳	1	7	8	58 歳	7	5	12
23 歳	1	3	4	59 歳	9	8	17
24 歳	1	2	3	60 歳	12	10	22
25 歳	5	8	13	61 歳	13	10	23
26 歳	3	1	4	62 歳	6	9	15
27 歳	2	3	5	63 歳	8	8	16
28 歳	2	1	3	64 歳	9	9	18
29 歳	4	1	5	65 歳	12	4	16
30 歳	2	4	6	66 歳	8	8	16
31 歳	3	1	4	67 歳	11	7	18
32 歳	4	6	10	68 歳	16	11	27
33 歳	2	2	4	69 歳	12	21	33
34 歳	3	1	4	70 歳	11	12	23
35 歳	6	4	10	71 歳	10	12	22

校 区 別 年 齢 別 人 口 統 計 表

24 松梅小学校

平成30. 10. 末現在 48 ページ

年 齢	男	女	人 口			
72 歳	7	4	11			
73 歳	4	6	10			
74 歳	4	9	13			
75 歳	8	8	16			
76 歳	3	8	11			
77 歳	11	7	18			
78 歳	3	6	9			
79 歳	5	2	7			
80 歳	7	8	15			
81 歳	7	5	12			
82 歳	4	3	7			
83 歳	3	8	11			
84 歳	3	6	9			
85 歳	3	4	7			
86 歳	2	6	8			
87 歳	7	7	14			
88 歳	2	8	10			
89 歳	2	5	7			
90 歳	2	2	4			
91 歳	1	4	5			
92 歳	2	4	6			
93 歳	3	5	8			
94 歳	0	3	3			
95 歳	1	4	5			
96 歳	0	2	2			
97 歳	0	1	1			
98 歳	0	0	0			
99 歳	0	2	2			
100 歳	0	0	0			
101 歳	0	1	1			
合計	483	523	1,006			

校 区 別 年 齢 別 人 口 統 計 表

25 春日北小学校

平成30. 10. 末現在 49 ページ

年 齢	男	女	人 口	年 齢	男	女	人 口
0 歳	40	34	74	36 歳	51	54	105
1 歳	46	33	79	37 歳	69	57	126
2 歳	33	38	71	38 歳	60	60	120
3 歳	45	51	96	39 歳	54	63	117
4 歳	44	40	84	40 歳	48	48	96
5 歳	40	51	91	41 歳	51	57	108
6 歳	55	51	106	42 歳	73	53	126
7 歳	43	42	85	43 歳	60	53	113
8 歳	41	45	86	44 歳	53	64	117
9 歳	51	50	101	45 歳	59	53	112
10 歳	48	40	88	46 歳	59	46	105
11 歳	45	36	81	47 歳	46	50	96
12 歳	56	45	101	48 歳	50	49	99
13 歳	42	30	72	49 歳	49	46	95
14 歳	27	36	63	50 歳	39	38	77
15 歳	40	42	82	51 歳	45	38	83
16 歳	44	35	79	52 歳	28	42	70
17 歳	37	38	75	53 歳	43	46	89
18 歳	35	29	64	54 歳	40	54	94
19 歳	35	35	70	55 歳	37	44	81
20 歳	32	29	61	56 歳	34	49	83
21 歳	37	22	59	57 歳	59	49	108
22 歳	39	32	71	58 歳	41	45	86
23 歳	32	35	67	59 歳	39	40	79
24 歳	35	27	62	60 歳	47	57	104
25 歳	39	28	67	61 歳	39	68	107
26 歳	32	44	76	62 歳	42	58	100
27 歳	41	33	74	63 歳	55	60	115
28 歳	30	51	81	64 歳	52	40	92
29 歳	39	36	75	65 歳	44	71	115
30 歳	39	49	88	66 歳	65	48	113
31 歳	46	43	89	67 歳	53	69	122
32 歳	55	48	103	68 歳	54	56	110
33 歳	47	53	100	69 歳	58	51	109
34 歳	53	49	102	70 歳	42	67	109
35 歳	63	62	125	71 歳	48	44	92

校 区 別 年 齢 別 人 口 統 計 表

25 春日北小学校

平成30. 10. 末現在 50 ページ

年 齢	男	女	人 口	年 齢	男	女	人 口
72 歳	26	34	60	108 歳	0	1	1
73 歳	33	51	84	**合計**	3,669	4,060	7,729
74 歳	27	53	80				
75 歳	22	46	68				
76 歳	41	28	69				
77 歳	35	45	80				
78 歳	26	41	67				
79 歳	20	31	51				
80 歳	20	42	62				
81 歳	11	36	47				
82 歳	19	25	44				
83 歳	23	28	51				
84 歳	11	31	42				
85 歳	13	27	40				
86 歳	7	28	35				
87 歳	6	24	30				
88 歳	7	27	34				
89 歳	6	24	30				
90 歳	3	17	20				
91 歳	5	20	25				
92 歳	4	11	15				
93 歳	4	12	16				
94 歳	1	8	9				
95 歳	2	7	9				
96 歳	4	10	14				
97 歳	0	4	4				
98 歳	1	5	6				
99 歳	0	3	3				
100 歳	0	2	2				
101 歳	0	5	5				
102 歳	0	2	2				
103 歳	0	2	2				
104 歳	0	0	0				
105 歳	0	1	1				
106 歳	0	0	0				
107 歳	0	0	0				

校 区 別 年 齢 別 人 口 統 計 表

27 富士小学校

平成30. 10. 末現在 51 ページ

年 齢	男	女	人 口	年 齢	男	女	人 口
0 歳	2	5	7	36 歳	8	8	16
1 歳	7	3	10	37 歳	10	12	22
2 歳	8	6	14	38 歳	14	17	31
3 歳	3	5	8	39 歳	14	6	20
4 歳	8	4	12	40 歳	6	10	16
5 歳	8	8	16	41 歳	14	9	23
6 歳	6	4	10	42 歳	11	11	22
7 歳	10	5	15	43 歳	14	12	26
8 歳	8	7	15	44 歳	13	14	27
9 歳	7	7	14	45 歳	10	9	19
10 歳	7	7	14	46 歳	16	11	27
11 歳	6	16	22	47 歳	14	13	27
12 歳	5	8	13	48 歳	10	15	25
13 歳	9	9	18	49 歳	11	8	19
14 歳	8	7	15	50 歳	13	9	22
15 歳	10	7	17	51 歳	12	15	27
16 歳	12	11	23	52 歳	12	11	23
17 歳	3	13	16	53 歳	10	13	23
18 歳	11	14	25	54 歳	9	17	26
19 歳	9	11	20	55 歳	17	8	25
20 歳	12	9	21	56 歳	17	20	37
21 歳	12	8	20	57 歳	17	16	33
22 歳	13	10	23	58 歳	22	15	37
23 歳	12	10	22	59 歳	20	28	48
24 歳	6	9	15	60 歳	21	18	39
25 歳	4	10	14	61 歳	23	24	47
26 歳	4	10	14	62 歳	17	19	36
27 歳	8	5	13	63 歳	19	18	37
28 歳	10	4	14	64 歳	24	25	49
29 歳	10	9	19	65 歳	26	20	46
30 歳	6	13	19	66 歳	23	39	62
31 歳	18	14	32	67 歳	33	18	51
32 歳	8	13	21	68 歳	33	23	56
33 歳	11	12	23	69 歳	31	26	57
34 歳	14	2	16	70 歳	29	23	52
35 歳	13	10	23	71 歳	26	21	47

校 区 別 年 齢 別 人 口 統 計 表

27 富士小学校

平成30.10.末現在 52 ページ

年 齢		男	女	人 口			
72	歳	14	16	30			
73	歳	12	13	25			
74	歳	17	18	35			
75	歳	12	14	26			
76	歳	11	12	23			
77	歳	10	33	43			
78	歳	13	19	32			
79	歳	11	18	29			
80	歳	8	18	26			
81	歳	14	20	34			
82	歳	18	16	34			
83	歳	15	14	29			
84	歳	9	22	31			
85	歳	7	23	30			
86	歳	6	25	31			
87	歳	9	9	18			
88	歳	11	16	27			
89	歳	6	17	23			
90	歳	10	13	23			
91	歳	3	10	13			
92	歳	4	16	20			
93	歳	2	13	15			
94	歳	0	4	4			
95	歳	2	8	10			
96	歳	0	4	4			
97	歳	0	2	2			
98	歳	0	3	3			
99	歳	0	1	1			
100	歳	0	2	2			
101	歳	0	0	0			
102	歳	0	1	1			
103	歳	0	0	0			
104	歳	0	1	1			
合計		1,151	1,287	2,438			

校 区 別 年 齢 別 人 口 統 計 表

28

北山小学校

平成30. 10. 未現在 53 ページ

年 齢		男	女	人 口	年 齢		男	女	人 口
0	歳	1	4	5	36	歳	6	4	10
1	歳	1	4	5	37	歳	5	3	8
2	歳	7	5	12	38	歳	11	3	14
3	歳	5	4	9	39	歳	6	2	8
4	歳	4	0	4	40	歳	5	6	11
5	歳	5	6	11	41	歳	4	2	6
6	歳	1	3	4	42	歳	5	1	6
7	歳	7	2	9	43	歳	4	4	8
8	歳	4	1	5	44	歳	2	1	3
9	歳	2	2	4	45	歳	3	2	5
10	歳	1	3	4	46	歳	3	4	7
11	歳	3	1	4	47	歳	2	6	8
12	歳	5	1	6	48	歳	3	2	5
13	歳	3	5	8	49	歳	3	3	6
14	歳	3	3	6	50	歳	2	2	4
15	歳	4	3	7	51	歳	5	3	8
16	歳	4	1	5	52	歳	1	4	5
17	歳	3	3	6	53	歳	4	3	7
18	歳	5	2	7	54	歳	1	3	4
19	歳	3	1	4	55	歳	11	3	14
20	歳	4	3	7	56	歳	3	6	9
21	歳	6	1	7	57	歳	6	5	11
22	歳	2	3	5	58	歳	7	13	20
23	歳	3	1	4	59	歳	5	7	12
24	歳	7	1	8	60	歳	7	4	11
25	歳	3	2	5	61	歳	11	14	25
26	歳	5	2	7	62	歳	8	7	15
27	歳	3	3	6	63	歳	13	8	21
28	歳	4	4	8	64	歳	6	11	17
29	歳	4	4	8	65	歳	9	2	11
30	歳	2	2	4	66	歳	8	12	20
31	歳	2	2	4	67	歳	8	10	18
32	歳	2	2	4	68	歳	9	9	18
33	歳	8	4	12	69	歳	8	9	17
34	歳	4	3	7	70	歳	10	5	15
35	歳	4	7	11	71	歳	9	6	15

校 区 別 年 齢 別 人 口 統 計 表

28 北山小学校

平成30.10.未現在 54 ページ

年 齢	男	女	人 口			
72 歳	6	4	10			
73 歳	8	7	15			
74 歳	5	7	12			
75 歳	6	6	12			
76 歳	3	3	6			
77 歳	7	8	15			
78 歳	3	6	9			
79 歳	4	8	12			
80 歳	4	8	12			
81 歳	10	9	19			
82 歳	2	11	13			
83 歳	7	8	15			
84 歳	10	5	15			
85 歳	3	10	13			
86 歳	7	10	17			
87 歳	6	5	11			
88 歳	2	7	9			
89 歳	3	5	8			
90 歳	2	16	18			
91 歳	1	4	5			
92 歳	2	6	8			
93 歳	1	5	6			
94 歳	1	3	4			
95 歳	1	2	3			
96 歳	0	0	0			
97 歳	0	0	0			
98 歳	0	1	1			
99 歳	0	0	0			
100 歳	0	0	0			
101 歳	0	1	1			
合計	451	452	903			

校 区 別 年 齢 別 人 口 統 計 表

29 北山東部小学校

平成30. 10. 末現在 55 ページ

年 齢		男	女	人 口	年 齢		男	女	人 口
0	歳	0	4	4	36	歳	1	2	3
1	歳	1	0	1	37	歳	1	1	2
2	歳	2	1	3	38	歳	2	0	2
3	歳	0	0	0	39	歳	3	1	4
4	歳	1	2	3	40	歳	2	0	2
5	歳	2	2	4	41	歳	3	1	4
6	歳	3	1	4	42	歳	1	1	2
7	歳	1	0	1	43	歳	2	1	3
8	歳	3	2	5	44	歳	1	2	3
9	歳	1	3	4	45	歳	0	4	4
10	歳	4	2	6	46	歳	0	5	5
11	歳	0	3	3	47	歳	5	0	5
12	歳	1	2	3	48	歳	0	3	3
13	歳	1	1	2	49	歳	1	4	5
14	歳	3	2	5	50	歳	2	1	3
15	歳	1	2	3	51	歳	2	2	4
16	歳	1	1	2	52	歳	0	0	0
17	歳	1	1	2	53	歳	5	0	5
18	歳	0	1	1	54	歳	1	5	6
19	歳	1	1	2	55	歳	2	2	4
20	歳	0	1	1	56	歳	1	5	6
21	歳	1	1	2	57	歳	3	0	3
22	歳	0	0	0	58	歳	7	2	9
23	歳	1	2	3	59	歳	2	1	3
24	歳	2	2	4	60	歳	3	3	6
25	歳	0	1	1	61	歳	4	4	8
26	歳	0	1	1	62	歳	1	2	3
27	歳	2	1	3	63	歳	5	2	7
28	歳	0	0	0	64	歳	4	4	8
29	歳	1	0	1	65	歳	4	2	6
30	歳	2	0	2	66	歳	6	2	8
31	歳	0	4	4	67	歳	4	4	8
32	歳	3	1	4	68	歳	6	4	10
33	歳	5	4	9	69	歳	1	2	3
34	歳	2	2	4	70	歳	7	4	11
35	歳	3	1	4	71	歳	4	2	6

校 区 別 年 齢 別 人 口 統 計 表

29

北山東部小学校

平成30.10.未現在 56 ページ

年 齢	男	女	人 口			
72 歳	0	4	4			
73 歳	3	1	4			
74 歳	1	4	5			
75 歳	2	1	3			
76 歳	0	3	3			
77 歳	2	3	5			
78 歳	2	3	5			
79 歳	2	2	4			
80 歳	0	7	7			
81 歳	3	3	6			
82 歳	4	1	5			
83 歳	1	4	5			
84 歳	1	3	4			
85 歳	2	2	4			
86 歳	1	3	4			
87 歳	4	2	6			
88 歳	0	1	1			
89 歳	2	3	5			
90 歳	0	3	3			
91 歳	2	2	4			
92 歳	0	1	1			
93 歳	1	3	4			
94 歳	1	1	2			
95 歳	0	1	1			
96 歳	0	1	1			
97 歳	0	1	1			
98 歳	0	1	1			
99 歳	0	0	0			
100 歳	0	1	1			
合計	179	195	374			

校 区 別 年 齢 別 人 口 統 計 表

30

三瀬小学校

平成30 . 10 . 末現在 57 ページ

年 齢	男	女	人 口	年 齢	男	女	人 口
0 歳	3	0	3	36 歳	12	6	18
1 歳	1	7	8	37 歳	6	4	10
2 歳	4	1	5	38 歳	6	5	11
3 歳	4	5	9	39 歳	6	3	9
4 歳	8	3	11	40 歳	9	5	14
5 歳	2	5	7	41 歳	8	5	13
6 歳	7	8	15	42 歳	2	5	7
7 歳	6	6	12	43 歳	7	2	9
8 歳	6	5	11	44 歳	7	8	15
9 歳	5	7	12	45 歳	7	8	15
10 歳	6	7	13	46 歳	5	12	17
11 歳	2	2	4	47 歳	9	11	20
12 歳	9	7	16	48 歳	14	8	22
13 歳	6	7	13	49 歳	3	5	8
14 歳	9	10	19	50 歳	8	5	13
15 歳	9	5	14	51 歳	7	6	13
16 歳	6	5	11	52 歳	4	5	9
17 歳	7	8	15	53 歳	6	5	11
18 歳	4	3	7	54 歳	9	5	14
19 歳	4	5	9	55 歳	8	5	13
20 歳	6	5	11	56 歳	11	10	21
21 歳	7	3	10	57 歳	9	12	21
22 歳	8	5	13	58 歳	5	5	10
23 歳	7	0	7	59 歳	13	0	13
24 歳	4	3	7	60 歳	5	6	11
25 歳	3	6	9	61 歳	7	10	17
26 歳	6	2	8	62 歳	11	10	21
27 歳	7	4	11	63 歳	8	11	19
28 歳	3	2	5	64 歳	13	12	25
29 歳	2	2	4	65 歳	9	11	20
30 歳	1	7	8	66 歳	15	12	27
31 歳	4	8	12	67 歳	13	14	27
32 歳	4	4	8	68 歳	5	15	20
33 歳	2	4	6	69 歳	20	11	31
34 歳	7	14	21	70 歳	16	14	30
35 歳	4	7	11	71 歳	12	8	20

校 区 別 年 齢 別 人 口 統 計 表

30

三瀬小学校

平成30. 10. 末現在 58 ページ

年 齢	男	女	人 口	年 齢	男	女	人 口
72 歳	5	9	14	108 歳	0	1	1
73 歳	2	6	8	**合計**	616	659	1,275
74 歳	8	9	17				
75 歳	3	5	8				
76 歳	7	7	14				
77 歳	5	12	17				
78 歳	3	12	15				
79 歳	9	8	17				
80 歳	6	9	15				
81 歳	9	9	18				
82 歳	6	6	12				
83 歳	11	11	22				
84 歳	11	15	26				
85 歳	6	6	12				
86 歳	3	9	12				
87 歳	9	8	17				
88 歳	2	8	10				
89 歳	3	10	13				
90 歳	3	6	9				
91 歳	2	8	10				
92 歳	1	6	7				
93 歳	0	5	5				
94 歳	2	5	7				
95 歳	1	2	3				
96 歳	1	0	1				
97 歳	0	1	1				
98 歳	0	3	3				
99 歳	0	0	0				
100 歳	0	0	0				
101 歳	0	1	1				
102 歳	0	0	0				
103 歳	0	0	0				
104 歳	0	1	1				
105 歳	0	0	0				
106 歳	0	0	0				
107 歳	0	0	0				

校 区 別 年 齢 別 人 口 統 計 表

31

中川副小学校

平成30. 10. 末現在 59 ページ

年 齢		男	女	人 口	年 齢		男	女	人 口
0	歳	14	18	32	36	歳	14	12	26
1	歳	10	10	20	37	歳	25	11	36
2	歳	8	12	20	38	歳	15	19	34
3	歳	10	13	23	39	歳	21	10	31
4	歳	14	6	20	40	歳	19	10	29
5	歳	17	14	31	41	歳	14	14	28
6	歳	10	8	18	42	歳	17	15	32
7	歳	12	13	25	43	歳	9	12	21
8	歳	5	11	16	44	歳	25	10	35
9	歳	11	11	22	45	歳	16	24	40
10	歳	7	8	15	46	歳	18	10	28
11	歳	10	10	20	47	歳	17	17	34
12	歳	17	4	21	48	歳	20	20	40
13	歳	9	6	15	49	歳	9	17	26
14	歳	11	10	21	50	歳	16	18	34
15	歳	10	15	25	51	歳	25	31	56
16	歳	10	9	19	52	歳	15	21	36
17	歳	16	10	26	53	歳	29	22	51
18	歳	15	15	30	54	歳	27	29	56
19	歳	9	7	16	55	歳	24	19	43
20	歳	16	16	32	56	歳	19	12	31
21	歳	12	18	30	57	歳	19	20	39
22	歳	19	21	40	58	歳	18	22	40
23	歳	11	11	22	59	歳	28	21	49
24	歳	16	20	36	60	歳	30	20	50
25	歳	14	12	26	61	歳	22	13	35
26	歳	19	11	30	62	歳	20	20	40
27	歳	13	16	29	63	歳	20	21	41
28	歳	11	11	22	64	歳	20	29	49
29	歳	14	14	28	65	歳	33	26	59
30	歳	12	11	23	66	歳	22	31	53
31	歳	17	17	34	67	歳	29	23	52
32	歳	18	18	36	68	歳	29	30	59
33	歳	20	17	37	69	歳	35	27	62
34	歳	15	18	33	70	歳	32	26	58
35	歳	19	13	32	71	歳	27	24	51

校 区 別 年 齢 別 人 口 統 計 表

31 中川副小学校

平成30.10.未現在 60 ページ

年 齢	男	女	人 口			
72 歳	19	16	35			
73 歳	10	14	24			
74 歳	15	35	50			
75 歳	19	21	40			
76 歳	25	19	44			
77 歳	24	26	50			
78 歳	18	28	46			
79 歳	9	24	33			
80 歳	15	21	36			
81 歳	21	24	45			
82 歳	13	25	38			
83 歳	13	33	46			
84 歳	14	17	31			
85 歳	12	17	29			
86 歳	11	25	36			
87 歳	9	19	28			
88 歳	2	16	18			
89 歳	8	18	26			
90 歳	5	14	19			
91 歳	7	9	16			
92 歳	1	10	11			
93 歳	6	8	14			
94 歳	1	7	8			
95 歳	1	6	7			
96 歳	0	3	3			
97 歳	1	4	5			
98 歳	0	2	2			
99 歳	0	3	3			
100 歳	0	2	2			
101 歳	0	1	1			
102 歳	0	0	0			
103 歳	0	0	0			
104 歳	0	0	0			
105 歳	1	0	1			
合計	1,529	1,627	3,156			

校 区 別 年 齢 別 人 口 統 計 表

32

大龍間小学校

平成30.10.末現在 61 ページ

年 齢	男	女	人 口	年 齢	男	女	人 口
0 歳	6	4	10	36 歳	11	4	15
1 歳	4	8	12	37 歳	4	3	7
2 歳	8	2	10	38 歳	8	6	14
3 歳	9	8	17	39 歳	8	9	17
4 歳	6	5	11	40 歳	4	3	7
5 歳	10	5	15	41 歳	4	10	14
6 歳	6	2	8	42 歳	11	5	16
7 歳	2	6	8	43 歳	6	9	15
8 歳	5	3	8	44 歳	7	7	14
9 歳	7	3	10	45 歳	9	8	17
10 歳	2	4	6	46 歳	9	5	14
11 歳	4	4	8	47 歳	10	12	22
12 歳	6	6	12	48 歳	8	9	17
13 歳	5	2	7	49 歳	17	11	28
14 歳	3	5	8	50 歳	14	8	22
15 歳	4	7	11	51 歳	20	14	34
16 歳	4	5	9	52 歳	9	7	16
17 歳	5	6	11	53 歳	9	10	19
18 歳	3	5	8	54 歳	11	11	22
19 歳	4	5	9	55 歳	9	11	20
20 歳	12	14	26	56 歳	11	9	20
21 歳	11	6	17	57 歳	12	15	27
22 歳	8	5	13	58 歳	15	13	28
23 歳	9	5	14	59 歳	11	11	22
24 歳	6	8	14	60 歳	14	15	29
25 歳	4	3	7	61 歳	16	7	23
26 歳	8	4	12	62 歳	16	15	31
27 歳	4	4	8	63 歳	13	10	23
28 歳	4	7	11	64 歳	15	15	30
29 歳	3	6	9	65 歳	19	14	33
30 歳	9	6	15	66 歳	10	15	25
31 歳	5	8	13	67 歳	15	6	21
32 歳	9	11	20	68 歳	15	9	24
33 歳	9	4	13	69 歳	24	13	37
34 歳	10	5	15	70 歳	18	14	32
35 歳	6	4	10	71 歳	11	12	23

校 区 別 年 齢 別 人 口 統 計 表

32

大詫間小学校

平成30.10.末現在 62 ページ

年 齢	男	女	人 口			
72 歳	8	12	20			
73 歳	3	13	16			
74 歳	6	8	14			
75 歳	9	14	23			
76 歳	7	11	18			
77 歳	12	16	28			
78 歳	6	20	26			
79 歳	8	13	21			
80 歳	14	13	27			
81 歳	9	13	22			
82 歳	5	11	16			
83 歳	7	12	19			
84 歳	9	12	21			
85 歳	5	7	12			
86 歳	7	9	16			
87 歳	4	9	13			
88 歳	7	7	14			
89 歳	2	8	10			
90 歳	2	9	11			
91 歳	2	8	10			
92 歳	1	9	10			
93 歳	1	8	9			
94 歳	2	2	4			
95 歳	1	1	2			
96 歳	2	3	5			
97 歳	0	0	0			
98 歳	0	0	0			
99 歳	0	1	1			
100 歳	0	1	1			
101 歳	0	1	1			
102 歳	0	0	0			
103 歳	0	1	1			
104 歳	0	1	1			
合計	782	803	1,585			

校 区 別 年 齢 別 人 口 統 計 表

33

南川副小学校

平成30. 10. 末現在

63 ページ

年 齢	男	女	人 口	年 齢	男	女	人 口
0 歳	19	16	35	36 歳	33	27	60
1 歳	14	15	29	37 歳	36	22	58
2 歳	22	22	44	38 歳	31	28	59
3 歳	19	19	38	39 歳	21	21	42
4 歳	15	18	33	40 歳	32	28	60
5 歳	20	20	40	41 歳	34	27	61
6 歳	16	16	32	42 歳	38	28	66
7 歳	16	29	45	43 歳	30	42	72
8 歳	23	22	45	44 歳	44	28	72
9 歳	27	19	46	45 歳	31	33	64
10 歳	17	17	34	46 歳	36	36	72
11 歳	19	27	46	47 歳	44	36	80
12 歳	25	20	45	48 歳	31	45	76
13 歳	20	27	47	49 歳	43	44	87
14 歳	19	21	40	50 歳	33	37	70
15 歳	20	35	55	51 歳	53	44	97
16 歳	29	32	61	52 歳	38	31	69
17 歳	28	28	56	53 歳	44	32	76
18 歳	30	32	62	54 歳	35	44	79
19 歳	25	25	50	55 歳	35	32	67
20 歳	23	31	54	56 歳	35	43	78
21 歳	28	30	58	57 歳	28	40	68
22 歳	31	20	51	58 歳	39	35	74
23 歳	29	28	57	59 歳	38	48	86
24 歳	28	20	48	60 歳	52	39	91
25 歳	22	26	48	61 歳	40	51	91
26 歳	32	27	59	62 歳	41	50	91
27 歳	29	30	59	63 歳	53	42	95
28 歳	28	18	46	64 歳	56	38	94
29 歳	20	17	37	65 歳	43	56	99
30 歳	27	33	60	66 歳	51	50	101
31 歳	23	19	42	67 歳	43	49	92
32 歳	28	26	54	68 歳	53	50	103
33 歳	30	31	61	69 歳	43	50	93
34 歳	26	31	57	70 歳	56	46	102
35 歳	33	33	66	71 歳	43	55	98

校 区 別 年 齢 別 人 口 統 計 表

33

南川副小学校

平成30. 10. 末現在 64 ページ

年 齢	男	女	人 口			
72 歳	24	31	55			
73 歳	20	35	55			
74 歳	45	40	85			
75 歳	27	46	73			
76 歳	38	63	101			
77 歳	32	47	79			
78 歳	39	59	98			
79 歳	27	41	68			
80 歳	26	41	67			
81 歳	26	41	67			
82 歳	28	33	61			
83 歳	28	29	57			
84 歳	15	34	49			
85 歳	18	33	51			
86 歳	16	28	44			
87 歳	10	21	31			
88 歳	11	25	36			
89 歳	6	32	38			
90 歳	5	15	20			
91 歳	8	19	27			
92 歳	2	16	18			
93 歳	5	17	22			
94 歳	2	9	11			
95 歳	0	8	8			
96 歳	4	7	11			
97 歳	0	6	6			
98 歳	1	7	8			
99 歳	0	1	1			
100 歳	0	3	3			
101 歳	0	2	2			
102 歳	0	1	1			
合計	2,759	3,077	5,836			

校 区 別 年 齢 別 人 口 統 計 表

34 西川副小学校

平成30. 10. 末現在 65 ページ

年 齢	男	女	人 口	年 齢	男	女	人 口
0 歳	27	18	45	36 歳	37	32	69
1 歳	22	25	47	37 歳	44	35	79
2 歳	26	27	53	38 歳	34	40	74
3 歳	27	22	49	39 歳	32	24	56
4 歳	30	16	46	40 歳	29	31	60
5 歳	29	26	55	41 歳	40	39	79
6 歳	28	33	61	42 歳	25	32	57
7 歳	33	24	57	43 歳	31	30	61
8 歳	22	29	51	44 歳	53	38	91
9 歳	21	34	55	45 歳	36	39	75
10 歳	29	23	52	46 歳	31	41	72
11 歳	27	25	52	47 歳	35	24	59
12 歳	20	21	41	48 歳	33	31	64
13 歳	21	27	48	49 歳	40	34	74
14 歳	22	24	46	50 歳	32	32	64
15 歳	22	23	45	51 歳	33	42	75
16 歳	27	25	52	52 歳	28	21	49
17 歳	23	39	62	53 歳	29	40	69
18 歳	19	26	45	54 歳	38	20	58
19 歳	25	23	48	55 歳	26	40	66
20 歳	18	29	47	56 歳	48	39	87
21 歳	20	25	45	57 歳	28	39	67
22 歳	25	22	47	58 歳	30	49	79
23 歳	23	20	43	59 歳	32	41	73
24 歳	23	25	48	60 歳	43	33	76
25 歳	24	21	45	61 歳	28	38	66
26 歳	23	27	50	62 歳	45	44	89
27 歳	22	20	42	63 歳	41	44	85
28 歳	26	25	51	64 歳	40	37	77
29 歳	15	23	38	65 歳	52	51	103
30 歳	24	30	54	66 歳	34	57	91
31 歳	30	24	54	67 歳	45	43	88
32 歳	33	31	64	68 歳	54	42	96
33 歳	40	35	75	69 歳	57	56	113
34 歳	25	23	48	70 歳	49	44	93
35 歳	28	35	63	71 歳	42	47	89

校 区 別 年 齢 別 人 口 統 計 表

34 西川副小学校

平成30.10.末現在 66 ページ

年 齢	男	女	人 口			
72 歳	21	35	56			
73 歳	24	33	57			
74 歳	28	36	64			
75 歳	24	37	61			
76 歳	28	37	65			
77 歳	26	42	68			
78 歳	29	34	63			
79 歳	20	24	44			
80 歳	22	27	49			
81 歳	31	37	68			
82 歳	22	28	50			
83 歳	24	34	58			
84 歳	16	27	43			
85 歳	10	14	24			
86 歳	20	25	45			
87 歳	9	21	30			
88 歳	10	19	29			
89 歳	12	16	28			
90 歳	9	18	27			
91 歳	6	16	22			
92 歳	2	11	13			
93 歳	0	12	12			
94 歳	3	2	5			
95 歳	2	12	14			
96 歳	0	6	6			
97 歳	0	4	4			
98 歳	0	2	2			
99 歳	0	3	3			
100 歳	1	2	3			
101 歳	0	0	0			
102 歳	0	1	1			
103 歳	0	2	2			
104 歳	0	0	0			
105 歳	0	1	1			
合計	2,652	2,912	5,564			

校 区 別 年 齢 別 人 口 統 計 表

35 東与賀小学校

平成30. 10. 末現在 67 ページ

年 齢	男	女	人 口	年 齢	男	女	人 口
0 歳	19	29	48	36 歳	47	45	92
1 歳	37	37	74	37 歳	53	49	102
2 歳	36	39	75	38 歳	46	41	87
3 歳	36	37	73	39 歳	54	43	97
4 歳	44	41	85	40 歳	64	57	121
5 歳	37	41	78	41 歳	53	50	103
6 歳	38	36	74	42 歳	53	53	106
7 歳	43	46	89	43 歳	64	68	132
8 歳	36	47	83	44 歳	65	81	146
9 歳	38	44	82	45 歳	57	67	124
10 歳	51	44	95	46 歳	54	46	100
11 歳	38	43	81	47 歳	64	61	125
12 歳	49	40	89	48 歳	49	63	112
13 歳	61	48	109	49 歳	52	59	111
14 歳	63	49	112	50 歳	62	55	117
15 歳	49	59	108	51 歳	50	53	103
16 歳	51	45	96	52 歳	51	45	96
17 歳	55	53	108	53 歳	61	59	120
18 歳	54	49	103	54 歳	59	43	102
19 歳	55	46	101	55 歳	55	62	117
20 歳	45	43	88	56 歳	53	47	100
21 歳	42	55	97	57 歳	60	58	118
22 歳	30	37	67	58 歳	41	47	88
23 歳	46	42	88	59 歳	54	60	114
24 歳	22	33	55	60 歳	48	54	102
25 歳	34	32	66	61 歳	57	52	109
26 歳	29	34	63	62 歳	40	46	86
27 歳	30	39	69	63 歳	53	72	125
28 歳	26	33	59	64 歳	56	50	106
29 歳	36	45	81	65 歳	54	60	114
30 歳	43	29	72	66 歳	61	55	116
31 歳	45	33	78	67 歳	57	62	119
32 歳	38	42	80	68 歳	72	63	135
33 歳	51	58	109	69 歳	61	69	130
34 歳	50	41	91	70 歳	60	76	136
35 歳	46	53	99	71 歳	47	47	94

校 区 別 年 齢 別 人 口 統 計 表

35

東与賀小学校

平成30. 10. 未現在 68 ページ

年 齢	男	女	人 口			
72 歳	37	46	83			
73 歳	34	43	77			
74 歳	42	42	84			
75 歳	35	41	76			
76 歳	41	46	87			
77 歳	36	41	77			
78 歳	26	36	62			
79 歳	28	38	66			
80 歳	30	35	65			
81 歳	22	47	69			
82 歳	20	36	56			
83 歳	28	34	62			
84 歳	18	39	57			
85 歳	16	40	56			
86 歳	20	27	47			
87 歳	11	28	39			
88 歳	11	31	42			
89 歳	11	23	34			
90 歳	6	25	31			
91 歳	2	14	16			
92 歳	4	15	19			
93 歳	2	14	16			
94 歳	3	20	23			
95 歳	0	9	9			
96 歳	1	9	10			
97 歳	0	3	3			
98 歳	2	5	7			
99 歳	2	3	5			
100 歳	0	0	0			
101 歳	0	1	1			
102 歳	0	1	1			
合計	3,978	4,332	8,310			

校 区 別 年 齢 別 人 口 統 計 表

36 思斉小学校

平成30. 10. 末現在 69 ページ

年 齢	男	女	人 口	年 齢	男	女	人 口
0 歳	25	29	54	36 歳	50	40	90
1 歳	32	25	57	37 歳	35	48	83
2 歳	30	34	64	38 歳	43	46	89
3 歳	34	31	65	39 歳	44	44	88
4 歳	29	38	67	40 歳	57	54	111
5 歳	46	27	73	41 歳	51	51	102
6 歳	40	32	72	42 歳	42	60	102
7 歳	45	38	83	43 歳	51	49	100
8 歳	43	39	82	44 歳	46	65	111
9 歳	31	34	65	45 歳	56	45	101
10 歳	41	43	84	46 歳	43	53	96
11 歳	38	45	83	47 歳	48	43	91
12 歳	42	41	83	48 歳	50	49	99
13 歳	35	32	67	49 歳	57	47	104
14 歳	42	38	80	50 歳	51	60	111
15 歳	38	44	82	51 歳	52	64	116
16 歳	41	46	87	52 歳	45	51	96
17 歳	52	50	102	53 歳	54	43	97
18 歳	53	35	88	54 歳	58	60	118
19 歳	48	35	83	55 歳	50	59	109
20 歳	34	34	68	56 歳	43	53	96
21 歳	40	39	79	57 歳	63	49	112
22 歳	32	24	56	58 歳	44	57	101
23 歳	37	39	76	59 歳	55	65	120
24 歳	40	38	78	60 歳	54	49	103
25 歳	40	24	64	61 歳	62	60	122
26 歳	38	41	79	62 歳	58	57	115
27 歳	40	36	76	63 歳	71	55	126
28 歳	38	30	68	64 歳	47	49	96
29 歳	40	35	75	65 歳	65	64	129
30 歳	33	44	77	66 歳	52	49	101
31 歳	44	54	98	67 歳	54	62	116
32 歳	42	46	88	68 歳	49	52	101
33 歳	41	45	86	69 歳	57	65	122
34 歳	44	40	84	70 歳	64	62	126
35 歳	44	45	89	71 歳	58	57	115

年 齡 別 人 口 統 計 表

平成30 . 10 . 末現在 1 ページ

佐賀市							
年 齢	男	女	人 口	年 齢	男	女	人 口
0 歳	952	923	1,875	20 歳	1,167	1,203	2,370
1 歳	1,005	896	1,901	21 歳	1,171	1,317	2,488
2 歳	1,000	1,015	2,015	22 歳	1,172	1,183	2,355
3 歳	1,115	1,036	2,151	23 歳	1,173	1,108	2,281
4 歳	1,109	1,024	2,133	24 歳	1,131	1,180	2,311
合計	5,181	4,894	10,075	**合計**	5,814	5,991	11,805
5 歳	1,060	1,017	2,077	25 歳	1,098	1,096	2,194
6 歳	1,158	1,045	2,203	26 歳	1,157	1,091	2,248
7 歳	1,212	1,085	2,297	27 歳	1,086	1,117	2,203
8 歳	1,082	1,078	2,160	28 歳	1,087	1,081	2,168
9 歳	1,069	1,077	2,146	29 歳	1,072	1,140	2,212
合計	5,581	5,302	10,883	**合計**	5,500	5,525	11,025
10 歳	1,179	1,114	2,293	30 歳	1,127	1,186	2,313
11 歳	1,031	1,043	2,074	31 歳	1,215	1,299	2,514
12 歳	1,129	1,068	2,197	32 歳	1,264	1,302	2,566
13 歳	1,106	1,100	2,206	33 歳	1,306	1,404	2,710
14 歳	1,135	1,074	2,209	34 歳	1,342	1,367	2,709
合計	5,580	5,399	10,979	**合計**	6,254	6,558	12,812
15 歳	1,099	1,149	2,248	35 歳	1,411	1,413	2,824
16 歳	1,205	1,133	2,338	36 歳	1,380	1,427	2,807
17 歳	1,231	1,175	2,406	37 歳	1,421	1,398	2,819
18 歳	1,261	1,204	2,465	38 歳	1,477	1,506	2,983
19 歳	1,170	1,177	2,347	39 歳	1,459	1,469	2,928
合計	5,966	5,838	11,804	**合計**	7,148	7,213	14,361

年 齡 別 人 口 統 計 表

平成30 . 10 . 末現在 2 ページ

佐賀市							
年 齢	男	女	人 口	年 齢	男	女	人 口
40 歳	1,422	1,445	2,867	60 歳	1,482	1,517	2,999
41 歳	1,492	1,557	3,049	61 歳	1,317	1,467	2,784
42 歳	1,501	1,616	3,117	62 歳	1,425	1,625	3,050
43 歳	1,614	1,594	3,208	63 歳	1,577	1,626	3,203
44 歳	1,637	1,709	3,346	64 歳	1,501	1,572	3,073
合計	7,666	7,921	15,587	**合計**	7,302	7,807	15,109
45 歳	1,589	1,737	3,326	65 歳	1,570	1,739	3,309
46 歳	1,587	1,647	3,234	66 歳	1,606	1,798	3,404
47 歳	1,575	1,620	3,195	67 歳	1,628	1,764	3,392
48 歳	1,525	1,592	3,117	68 歳	1,700	1,862	3,562
49 歳	1,456	1,624	3,080	69 歳	1,810	1,978	3,788
合計	7,732	8,220	15,952	**合計**	8,314	9,141	17,455
50 歳	1,488	1,563	3,051	70 歳	1,641	1,839	3,480
51 歳	1,512	1,600	3,112	71 歳	1,536	1,788	3,324
52 歳	1,174	1,324	2,498	72 歳	944	1,214	2,158
53 歳	1,467	1,584	3,051	73 歳	934	1,208	2,142
54 歳	1,394	1,586	2,980	74 歳	1,095	1,465	2,560
合計	7,035	7,657	14,692	**合計**	6,150	7,514	13,664
55 歳	1,392	1,483	2,875	75 歳	1,052	1,428	2,480
56 歳	1,374	1,492	2,866	76 歳	1,098	1,456	2,554
57 歳	1,397	1,520	2,917	77 歳	1,037	1,484	2,521
58 歳	1,355	1,493	2,848	78 歳	963	1,348	2,311
59 歳	1,363	1,602	2,965	79 歳	844	1,163	2,007
合計	6,881	7,590	14,471	**合計**	4,994	6,879	11,873

年 齡 別 人 口 統 計 表

平成30. 10. 末現在 3 ページ

佐賀市							
年 齢	男	女	人 口	年 齢	男	女	人 口
80 歳	762	1,139	1,901	100 歳	8	46	54
81 歳	860	1,263	2,123	101 歳	2	37	39
82 歳	742	1,131	1,873	102 歳	3	23	26
83 歳	717	1,153	1,870	103 歳	0	16	16
84 歳	636	1,136	1,772	104 歳	0	11	11
合計	3,717	5,822	9,539	**合計**	13	133	146
85 歳	544	1,060	1,604	105 歳	1	6	7
86 歳	510	1,097	1,607	106 歳	0	1	1
87 歳	481	945	1,426	107 歳	0	4	4
88 歳	366	828	1,194	108 歳	0	2	2
89 歳	330	780	1,110	109 歳	0	0	0
合計	2,231	4,710	6,941	**合計**	1	13	14
90 歳	251	673	924	110 歳	0	0	0
91 歳	217	553	770	111 歳	0	0	0
92 歳	164	519	683	112 歳	0	0	0
93 歳	135	430	565	113 歳	0	1	1
94 歳	89	330	419	**合計**	0	1	1
合計	856	2,505	3,361	**総計**	110,095	123,405	233,500
95 歳	70	245	315				
96 歳	46	196	242				
97 歳	24	149	173				
98 歳	23	113	136				
99 歳	16	69	85				
合計	179	772	951				

町・丁目・大字別人口統計表

平成30. 10. 末現在 1 ページ

町・丁目・大字名	世帯数	人口	男	女	町・丁目・大字名	世帯数	人口	男	女
駅前中央一丁目	278	518	250	268	多布施二丁目	419	833	363	470
駅前中央二丁目	491	944	441	503	多布施三丁目	470	1,046	499	547
駅前中央三丁目	393	780	374	406	多布施四丁目	769	1,520	681	839
大財一丁目	210	358	167	191	天神一丁目	219	434	202	232
大財二丁目	433	810	373	437	天神二丁目	353	663	304	359
大財三丁目	336	616	301	315	天神三丁目	0	0	0	0
大財四丁目	289	529	244	285	天祐一丁目	437	899	414	485
大財五丁目	241	545	255	290	天祐二丁目	297	607	284	323
大財六丁目	504	1,115	512	603	唐人一丁目	290	572	266	306
神園一丁目	58	141	71	70	唐人二丁目	95	159	82	77
神園二丁目	282	595	290	305	西田代一丁目	176	343	152	191
神園三丁目	475	962	456	506	西田代二丁目	132	256	122	134
神園四丁目	231	406	171	235	日の出一丁目	691	1,346	678	668
神園五丁目	271	599	265	334	日の出二丁目	0	0	0	0
神園六丁目	200	392	182	210	松原一丁目	168	310	148	162
神野西一丁目	189	454	199	255	松原二丁目	188	394	167	227
神野西二丁目	286	587	287	300	松原三丁目	45	83	44	39
神野西三丁目	414	978	442	536	松原四丁目	291	524	229	295
神野西四丁目	483	1,136	534	602	水ヶ江一丁目	358	744	354	390
神野東一丁目	266	567	245	322	水ヶ江二丁目	470	1,046	469	577
神野東二丁目	199	345	174	171	水ヶ江三丁目	181	407	197	210
神野東三丁目	270	496	232	264	水ヶ江四丁目	283	701	342	359
神野東四丁目	264	586	282	304	水ヶ江五丁目	263	587	276	311
材木一丁目	86	157	65	92	水ヶ江六丁目	322	674	309	365
材木二丁目	164	338	157	181	八戸一丁目	177	388	189	199
城内一丁目	188	392	186	206	八戸二丁目	254	536	245	291
城内二丁目	195	379	182	197	八戸溝一丁目	270	650	316	334
白山一丁目	224	494	220	274	八戸溝二丁目	227	505	240	265
白山二丁目	149	274	119	155	八戸溝三丁目	202	432	212	220
末広一丁目	460	1,132	541	591	若宮一丁目	829	1,841	856	985
末広二丁目	429	810	389	421	若宮二丁目	418	866	394	472
田代一丁目	347	660	309	351	若宮三丁目	649	1,312	562	750
田代二丁目	382	738	327	411	若楠一丁目	175	429	197	232
多布施一丁目	366	709	345	364	若楠二丁目	333	742	355	387

町・丁目・大字別人口統計表

平成30. 10. 末現在 2 ページ

町・丁目・大字名	世帯数	人口	男	女	町・丁目・大字名	世帯数	人口	男	女
若楠三丁目	426	1,036	484	552	兵庫南四丁目	284	669	310	359
高木瀬東一丁目	388	882	405	477	南佐賀一丁目	334	687	332	355
高木瀬東二丁目	368	880	404	476	南佐賀二丁目	314	737	344	393
高木瀬東三丁目	389	909	417	492	南佐賀三丁目	380	780	384	396
高木瀬東四丁目	438	990	447	543	新栄東一丁目	88	208	84	124
高木瀬東五丁目	462	1,064	482	582	新栄東二丁目	162	435	216	219
高木瀬東六丁目	548	1,041	440	601	新栄東三丁目	190	457	211	246
高木瀬西一丁目	114	244	108	136	新栄東四丁目	294	688	298	390
高木瀬西二丁目	402	951	482	469	新栄西一丁目	234	533	242	291
高木瀬西三丁目	254	585	264	321	新栄西二丁目	159	432	216	216
高木瀬西四丁目	465	1,116	563	553	兵庫北一丁目	605	1,570	765	805
高木瀬西五丁目	438	1,026	482	544	兵庫北二丁目	713	1,471	690	781
高木瀬西六丁目	19	35	16	19	兵庫北三丁目	224	522	232	290
鍋島一丁目	690	1,700	814	886	兵庫北四丁目	81	224	108	116
鍋島二丁目	638	1,524	698	826	兵庫北五丁目	263	723	342	381
鍋島三丁目	580	1,218	575	643	兵庫北六丁目	239	467	223	244
鍋島四丁目	351	681	332	349	兵庫北七丁目	323	790	375	415
鍋島五丁目	413	812	339	473	愛敬町	208	321	163	158
鍋島六丁目	485	1,049	514	535	赤松町	331	588	265	323
開成一丁目	540	1,149	453	696	朝日町	319	745	341	404
開成二丁目	382	931	438	493	伊勢町	424	854	389	465
開成三丁目	209	535	263	272	今宿町	239	499	229	270
開成四丁目	145	342	156	186	駅南本町	311	633	288	345
開成五丁目	320	816	400	416	大財北町	163	325	163	162
開成六丁目	382	952	478	474	鬼丸町	704	1,649	771	878
光一丁目	361	735	360	375	卸本町	212	554	260	294
光二丁目	510	1,094	470	624	川原町	78	182	77	105
光三丁目	310	918	398	520	呉服元町	165	300	143	157
木原一丁目	539	1,281	603	678	紺屋町	156	284	142	142
木原二丁目	589	1,295	587	708	栄町	61	86	32	54
木原三丁目	348	857	393	464	道祖元町	124	223	114	109
兵庫南一丁目	611	1,523	704	819	下田町	188	444	204	240
兵庫南二丁目	549	1,243	586	657	昭栄町	297	705	318	387
兵庫南三丁目	476	1,146	494	652	新生町	305	783	390	393

町・丁目・大字別人口統計表

平成30. 10. 末現在 3 ページ

町・丁目・大字名	世帯数	人口	男	女	町・丁目・大字名	世帯数	人口	男	女
新中町	176	407	176	231	北川副町大字江上	364	1,113	542	571
成章町	119	214	97	117	北川副町大字木原	0	0	0	0
高木町	277	542	247	295	北川副町大字光法	935	2,223	1,026	1,197
高木瀬団地	206	261	108	153	北川副町大字新郷	227	554	279	275
中央本町	91	184	87	97	巨勢町大字高尾	403	1,004	475	529
天祐団地	250	348	131	217	巨勢町大字修理田	442	1,145	544	601
中折町	312	701	320	381	巨勢町大字東西	86	210	93	117
長瀬町	373	806	355	451	巨勢町大字牛島	1,443	3,245	1,550	1,695
中の小路	147	269	122	147	兵庫町大字渕	529	1,429	692	737
中の館町	257	618	283	335	兵庫町大字西渕	90	269	134	135
西魚町	71	129	61	68	兵庫町大字藤木	401	1,154	579	575
八幡小路	142	306	136	170	兵庫町大字瓦町	305	751	336	415
八丁囃町	233	427	215	212	兵庫町大字若宮	388	1,041	488	553
東佐賀町	487	1,014	437	577	高木瀬町大字東高木	365	886	403	483
堀川町	321	705	332	373	高木瀬町大字長瀬	945	2,330	1,125	1,205
緑小路	91	152	79	73	鍋島町大字八戸溝	1,362	3,418	1,639	1,779
柳町	86	156	74	82	鍋島町大字森田	961	2,692	1,311	1,381
与賀町	315	579	281	298	鍋島町大字鍋島	246	558	263	295
六座町	303	657	306	351	鍋島町大字蛸久	744	1,803	841	962
西田代町	14	15	9	6	鍋島町大字八戸	747	1,797	865	932
新郷本町	634	1,450	653	797	金立町大字金立	1,154	2,377	1,163	1,214
嘉瀬町大字荻野	406	1,035	485	550	金立町大字薬師丸	154	395	183	212
嘉瀬町大字中原	857	1,860	855	1,005	金立町大字千布	740	1,821	868	953
嘉瀬町大字扇町	406	932	409	523	久保泉町大字上和泉	310	799	381	418
嘉瀬町大字十五	405	1,111	517	594	久保泉町大字下和泉	460	1,038	516	522
西与賀町大字高太郎	315	865	417	448	久保泉町大字川久保	871	1,890	875	1,015
西与賀町大字厘外	624	1,294	600	694	蓮池町大字蓮池	264	649	292	357
西与賀町大字相応津	105	283	138	145	蓮池町大字見島	145	379	193	186
西与賀町字今津	109	242	106	136	蓮池町大字小松	223	566	272	294
本庄町大字本庄	3,270	6,091	3,041	3,050	蓮池町大字古賀	60	151	68	83
本庄町大字鹿子	408	984	475	509	諸富町大字大堂	455	1,129	550	579
本庄町大字正里	69	180	86	94	諸富町大字徳富	1,344	3,430	1,640	1,790
本庄町大字袋	1,112	2,637	1,265	1,372	諸富町大字諸富津	492	1,013	458	555
本庄町大字末次	915	2,128	1,029	1,099	諸富町大字寺井津	352	880	429	451

町・丁目・大字別人口統計表

平成30.10.末現在 4 ページ

町・丁目・大字名	世帯数	人口	男	女	町・丁目・大字名	世帯数	人口	男	女
諸富町大字為重	878	2,521	1,195	1,326	富士町大字松瀬	40	98	45	53
諸富町大字山領	605	1,503	736	767	富士町大字梅野	0	0	0	0
大和町大字尼寺	3,063	7,258	3,436	3,822	三瀬村三瀬	256	611	290	321
大和町大字久池井	3,523	8,674	4,094	4,580	三瀬村藤原	151	421	205	216
大和町大字八反原	31	67	29	38	三瀬村杠	84	243	121	122
大和町大字川上	607	1,688	813	875	川副町大字犬井道	1,155	3,236	1,533	1,703
大和町大字東山田	673	1,915	891	1,024	川副町大字鹿江	1,005	2,600	1,226	1,374
大和町大字池上	285	840	393	447	川副町大字南里	756	1,880	892	988
大和町大字久留間	521	1,326	636	690	川副町大字西古賀	641	1,805	845	960
大和町大字梅野	248	649	312	337	川副町大字小々森	660	1,879	915	964
大和町大字名尾	33	86	45	41	川副町大字福富	582	1,323	652	671
大和町大字松瀬	167	434	209	225	川副町大字早津江津	220	541	250	291
富士町大字市川	71	226	108	118	川副町大字早津江	488	1,292	627	665
富士町大字内野	146	249	134	115	川副町大字大詫間	538	1,585	782	803
富士町大字大串	51	168	87	81	東与賀町大字下古賀	1,269	3,658	1,760	1,898
富士町大字大野	7	21	11	10	東与賀町大字田中	944	2,808	1,342	1,466
富士町大字小副川	250	588	272	316	東与賀町大字飯盛	690	1,844	876	968
富士町大字鎌原	11	31	16	15	久保田町大字徳万	1,014	2,595	1,219	1,376
富士町大字上合瀬	27	88	42	46	久保田町大字新田	678	1,971	973	998
富士町大字上熊川	126	262	119	143	久保田町大字久富	690	1,853	868	985
富士町大字上無津呂	72	185	95	90	久保田町大字久保田	444	1,247	608	639
富士町大字栗並	41	134	68	66	久保田町大字江戸	78	192	91	101
富士町大字古場	53	117	61	56					
富士町大字下合瀬	30	95	43	52	**総計**	100,182	233,500	110,095	123,405
富士町大字下熊川	57	145	66	79					
富士町大字下無津呂	53	140	70	70					
富士町大字杉山	38	106	48	58					
富士町大字関屋	67	217	105	112					
富士町大字菖木	18	37	17	20					
富士町大字中原	41	113	51	62					
富士町大字畑瀬	5	16	6	10					
富士町大字藤瀬	23	55	25	30					
富士町大字古湯	194	482	223	259					
富士町大字麻那古	56	142	69	73					