

# 住民基本台帳月報

(第1表) 人口, 世帯数

平成30年 9月分

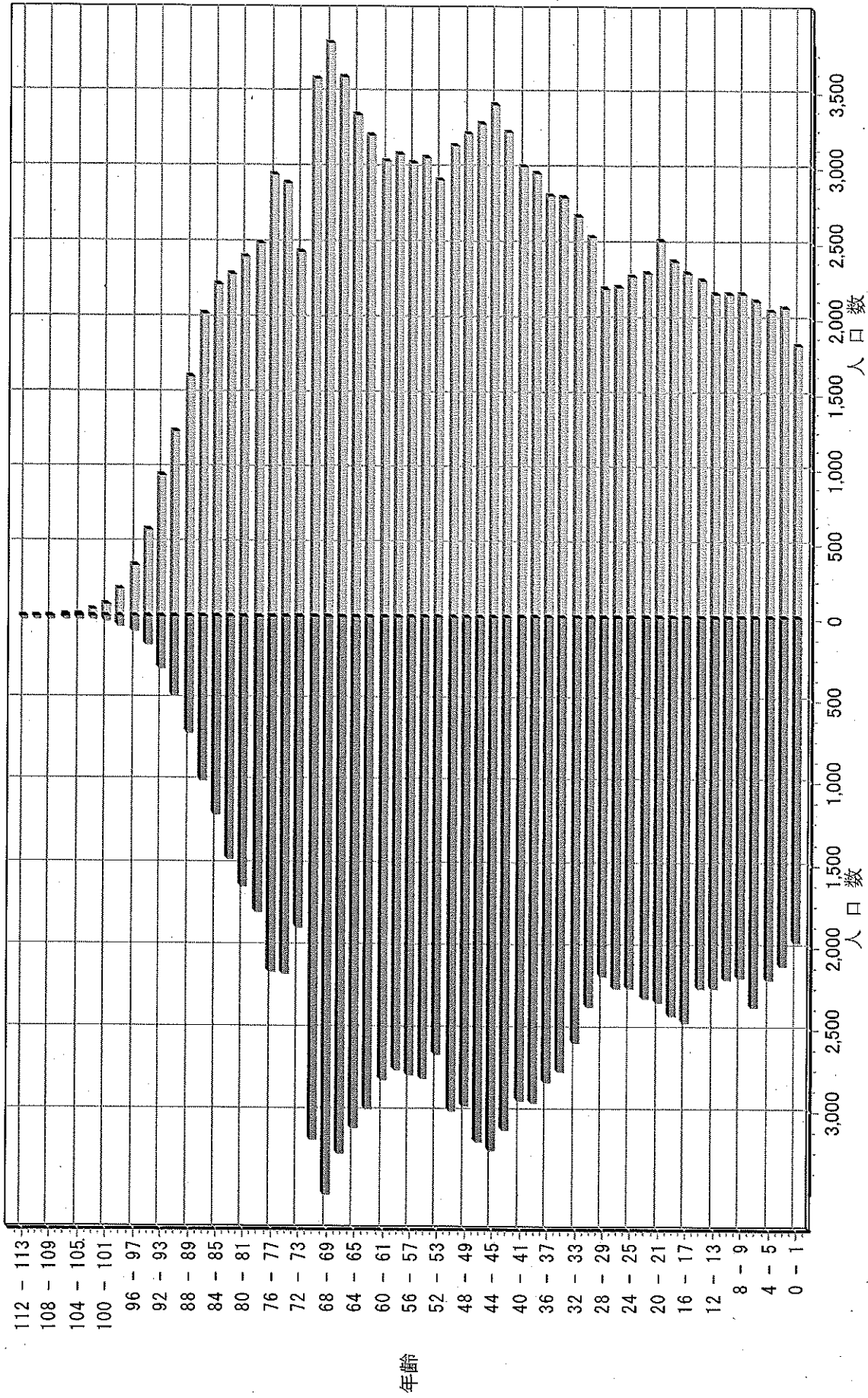
人 口			
区分	男	女	計
日本人	109,269	122,452	231,721
外国人	788	936	1,724
計	110,057	123,388	233,445

世 帯 数			
日本人のみ	外国人のみ	混合	計
98,611	1,113	315	100,039

# 人口ピラミッド

平成30. 9. 末現在

男  
女



# 校 区 別 男 女 統 計 表

平成30 . 9 . 末現在 1 ページ

校区(小学校)名	校区コード	世帯数	人 口	男	女
勸興小学校	01	3,418	6,619	3,063	3,556
循誘小学校	02	4,414	8,693	3,985	4,708
日新小学校	03	4,256	9,230	4,306	4,924
赤松小学校	04	3,825	8,285	3,862	4,423
神野小学校	05	5,608	11,555	5,344	6,211
西与賀小学校	06	2,628	5,996	2,756	3,240
嘉瀬小学校	07	2,067	4,937	2,269	2,668
巨勢小学校	08	2,278	5,397	2,572	2,825
兵庫小学校	09	6,376	15,603	7,350	8,253
高木瀬小学校	10	6,077	13,939	6,519	7,420
北川副小学校	11	5,370	12,546	5,868	6,678
本庄小学校	12	5,761	12,002	5,885	6,117
鍋島小学校	13	5,575	13,090	6,205	6,885
金立小学校	14	2,059	4,608	2,210	2,398
久保泉小学校	15	1,635	3,724	1,771	1,953
芙蓉小学校	16	688	1,740	825	915
新栄小学校	17	3,181	7,149	3,330	3,819
若楠小学校	18	3,817	7,975	3,677	4,298
開成小学校	19	3,971	9,650	4,516	5,134
諸富北小学校	20	2,298	5,590	2,655	2,935
諸富南小学校	21	1,832	4,888	2,351	2,537
春日小学校	22	3,517	8,410	3,982	4,428
川上小学校	23	2,082	5,759	2,724	3,035
松梅小学校	24	375	1,006	483	523
春日北小学校	25	3,131	7,720	3,664	4,056
富士南小学校	26	0	0	0	0
富士小学校	27	1,013	2,441	1,153	1,288
北山小学校	28	322	904	452	452
北山東部小学校	29	139	372	178	194
三瀬小学校	30	492	1,280	619	661
中川副小学校	31	1,293	3,166	1,530	1,636
大詫間小学校	32	537	1,586	783	803
南川副小学校	33	2,156	5,852	2,772	3,080
西川副小学校	34	2,058	5,575	2,658	2,917



校 区 別 ・ 町 ・ 丁 目 ・ 大 字 別 人 口 統 計 表

01 勸興小学校

平成30.9. 末現在 1 ページ

町・丁目・大字名	世帯数	人口	男	女
駅前中央一丁目	21	31	17	14
大財一丁目	72	136	62	74
大財三丁目	93	195	111	84
白山一丁目	230	502	225	277
白山二丁目	152	279	124	155
多布施一丁目	361	706	345	361
多布施二丁目	415	825	359	466
天神一丁目	216	431	200	231
天神二丁目	60	89	44	45
唐人一丁目	289	572	266	306
唐人二丁目	90	153	77	76
松原一丁目	168	308	147	161
松原二丁目	188	398	168	230
愛敬町	205	319	161	158
駅南本町	311	631	285	346
呉服元町	49	69	26	43
成章町	118	213	97	116
中央本町	91	185	88	97
中の小路	147	270	125	145
八幡小路	142	307	136	171
** 小計 **	3,418	6,619	3,063	3,556

校區別・町・丁目・大字別人口統計表

02 循誘小学校

平成30.9.末現在 2 ページ

町・丁目・大字名	世帯数	人口	男	女
駅前中央三丁目	50	76	37	39
大財一丁目	137	221	105	116
大財二丁目	431	807	370	437
大財三丁目	240	418	190	228
大財四丁目	288	532	245	287
大財五丁目	249	557	258	299
大財六丁目	506	1,118	513	605
材木一丁目	86	156	64	92
材木二丁目	163	337	157	180
田代一丁目	348	663	311	352
田代二丁目	379	738	328	410
松原三丁目	42	75	41	34
松原四丁目	190	369	162	207
愛敬町	3	3	2	1
朝日町	38	78	38	40
今宿町	41	89	43	46
大財北町	13	21	10	11
呉服元町	112	227	113	114
紺屋町	161	291	146	145
高木町	270	536	245	291
東佐賀町	489	1,018	440	578
柳町	89	161	75	86
巨勢町大字牛島	89	202	92	110
** 小計 **	4,414	8,693	3,985	4,708

校 区 別 ・ 町 ・ 丁 目 ・ 大 字 別 人 口 統 計 表

03 日新小学校

平成30. 9. 末現在 3 ページ

町・丁目・大字名	世帯数	人口	男	女
未広一丁目	459	1,138	541	597
未広二丁目	144	266	131	135
多布施三丁目	472	1,048	501	547
西田代一丁目	176	344	152	192
西田代二丁目	130	254	121	133
八戸一丁目	169	382	182	200
八戸二丁目	253	535	244	291
伊勢町	421	852	388	464
川原町	70	167	71	96
道祖元町	125	224	114	110
下田町	188	444	203	241
昭栄町	298	707	318	389
新生町	94	244	129	115
中折町	292	651	297	354
長瀬町	377	811	359	452
西魚町	72	130	61	69
与賀町	202	366	183	183
六座町	302	654	304	350
西田代町	12	13	7	6
** 小計 **	4,256	9,230	4,306	4,924

校 区 別 ・ 町 ・ 丁 目 ・ 大 字 別 人 口 統 計 表

04 赤松小学校

平成30.9.末現在 4 ページ

町・丁目・大字名	世帯数	人口	男	女
城内一丁目	185	386	182	204
城内二丁目	196	378	181	197
松原三丁目	3	7	3	4
松原四丁目	100	153	67	86
水ヶ江一丁目	360	744	354	390
水ヶ江二丁目	469	1,037	465	572
水ヶ江三丁目	180	405	196	209
水ヶ江四丁目	285	704	343	361
水ヶ江五丁目	179	408	193	215
水ヶ江六丁目	57	119	53	66
赤松町	332	590	265	325
朝日町	72	136	63	73
今宿町	10	27	13	14
鬼丸町	702	1,645	766	879
川原町	7	13	6	7
中の館町	257	620	286	334
堀川町	320	703	332	371
与賀町	111	210	94	116
** 小計 **	3,825	8,285	3,862	4,423

校 区 別 ・ 町 ・ 丁 目 ・ 大 字 別 人 口 統 計 表

05 神野小学校

平成30. 9. 末現在 5 ページ

町・丁目・大字名	世帯数	人口	男	女
駅前中央一丁目	255	487	235	252
駅前中央二丁目	481	925	431	494
駅前中央三丁目	198	382	183	199
神園一丁目	58	141	71	70
神園二丁目	284	598	291	307
神園三丁目	366	791	367	424
神園四丁目	231	407	171	236
神園五丁目	216	475	211	264
神園六丁目	57	102	52	50
神野西一丁目	189	455	200	255
神野西二丁目	287	586	287	299
神野西三丁目	414	975	441	534
神野西四丁目	484	1,141	536	605
神野東一丁目	271	575	252	323
神野東二丁目	199	346	174	172
神野東三丁目	228	417	199	218
神野東四丁目	233	503	241	262
多布施四丁目	765	1,512	676	836
天神二丁目	294	576	260	316
栄町	62	88	33	55
新中町	36	73	33	40
** 小計 **	5,608	11,555	5,344	6,211

校 区 別 ・ 町 ・ 丁 目 ・ 大 字 別 人 口 統 計 表

06

西与賀小学校

平成30.9.末現在 6 ページ

町・丁目・大字名	世帯数	人口	男	女
未広二丁目	282	537	253	284
光一丁目	359	732	359	373
光二丁目	509	1,094	473	621
光三丁目	310	921	399	522
嘉瀬町大字十五	9	21	7	14
西与賀町大字高太郎	316	867	418	449
西与賀町大字厘外	626	1,288	599	689
西与賀町大字相応津	105	287	141	146
西与賀町字今津	112	249	107	142
** 小計 **	2,628	5,996	2,756	3,240

校 区 別 ・ 町 ・ 丁 目 ・ 大 字 別 人 口 統 計 表

07 嘉瀬小学校

平成30.9.末現在 7 ページ

町・丁目・大字名	世帯数	人口	男	女
嘉瀬町大字荻野	406	1,042	488	554
嘉瀬町大字中原	856	1,863	857	1,006
嘉瀬町大字扇町	408	939	414	525
嘉瀬町大字十五	397	1,093	510	583
*** 小計 ***	2,067	4,937	2,269	2,668

校 区 別 ・ 町 ・ 丁 目 ・ 大 字 別 人 口 統 計 表

08 巨勢小学校

平成30. 9. 末現在 8 ページ

町・丁目・大字名	世帯数	人口	男	女
巨勢町大字高尾	402	1,001	474	527
巨勢町大字修理田	439	1,142	542	600
巨勢町大字東西	85	207	94	113
巨勢町大字牛島	1,352	3,047	1,462	1,585
*** 小計 ***	2,278	5,397	2,572	2,825

校 区 別 ・ 町 ・ 丁 目 ・ 大 字 別 人 口 統 計 表

09 兵庫小学校

平成30. 9. 末現在 9 ページ

町・丁目・大字名	世帯数	人口	男	女
駅前中央三丁目	145	320	150	170
兵庫南一丁目	612	1,525	704	821
兵庫南二丁目	553	1,251	591	660
兵庫南三丁目	470	1,133	488	645
兵庫南四丁目	288	677	313	364
兵庫北一丁目	605	1,576	770	806
兵庫北二丁目	708	1,465	688	777
兵庫北三丁目	226	522	228	294
兵庫北四丁目	81	225	109	116
兵庫北五丁目	263	719	341	378
兵庫北六丁目	242	468	223	245
兵庫北七丁目	323	792	374	418
大財北町	152	307	155	152
兵庫町大字淵	525	1,420	688	732
兵庫町大字西淵	87	262	128	134
兵庫町大字藤木	399	1,146	576	570
兵庫町大字瓦町	308	755	338	417
兵庫町大字若宮	389	1,040	486	554
*** 小計 ***	6,376	15,603	7,350	8,253

校 区 別 ・ 町 ・ 丁 目 ・ 大 字 別 人 口 統 計 表

10

高木瀬小学校

平成30.9. 末現在 10 ページ

町・丁目・大字名	世帯数	人口	男	女
日の出一丁目	463	976	488	488
高木瀬東一丁目	388	884	406	478
高木瀬東二丁目	371	889	405	484
高木瀬東三丁目	402	925	418	507
高木瀬東四丁目	438	995	452	543
高木瀬東五丁目	462	1,060	482	578
高木瀬東六丁目	549	1,046	443	603
高木瀬西一丁目	114	245	108	137
高木瀬西二丁目	400	950	479	471
高木瀬西三丁目	247	577	258	319
高木瀬西四丁目	475	1,119	560	559
高木瀬西五丁目	436	1,020	477	543
高木瀬西六丁目	19	35	16	19
高木瀬町大字東高木	366	887	404	483
高木瀬町大字長瀬	947	2,331	1,123	1,208
** 小計 **	6,077	13,939	6,519	7,420

校 区 別 ・ 町 ・ 丁 目 ・ 大 字 別 人 口 統 計 表

11 北川副小学校

平成30. 9. 末現在 11 ページ

町・丁目・大字名	世帯数	人口	男	女
水ヶ江五丁目	70	151	70	81
水ヶ江六丁目	264	556	257	299
木原一丁目	535	1,275	598	677
木原二丁目	572	1,281	589	692
木原三丁目	350	856	393	463
南佐賀一丁目	335	689	333	356
南佐賀二丁目	316	742	346	396
南佐賀三丁目	378	769	378	391
朝日町	210	535	242	293
今宿町	188	381	172	209
新郷本町	633	1,449	651	798
北川副町大字江上	364	1,103	540	563
北川副町大字光法	930	2,207	1,020	1,187
北川副町大字新郷	225	552	279	273
** 小計 **	5,370	12,546	5,868	6,678

校 区 別 ・ 町 ・ 丁 目 ・ 大 字 別 人 口 統 計 表

12 本庄小学校

平成30. 9. 末現在 12 ページ

町・丁目・大字名	世帯数	人口	男	女
水ヶ江五丁目	11	21	8	13
本庄町大字本庄	3,243	6,055	3,022	3,033
本庄町大字鹿子	408	989	474	515
本庄町大字正里	69	180	86	94
本庄町大字袋	1,114	2,636	1,271	1,365
本庄町大字未次	916	2,121	1,024	1,097
*** 小計 ***	5,761	12,002	5,885	6,117

校 区 別 ・ 町 ・ 丁 目 ・ 大 字 別 人 口 統 計 表

13

鍋島小学校

平成30. 9. 末現在 13 ページ

町・丁目・大字名	世帯数	人口	男	女
鍋島一丁目	679	1,690	808	882
鍋島二丁目	636	1,518	697	821
鍋島三丁目	578	1,223	574	649
鍋島四丁目	349	678	327	351
鍋島五丁目	417	814	337	477
鍋島六丁目	487	1,051	516	535
卸本町	211	554	261	293
鍋島町大字八戸溝	530	1,193	594	599
鍋島町大字森田	699	2,005	983	1,022
鍋島町大字鍋島	245	557	263	294
鍋島町大字蛸久	744	1,807	845	962
** 小計 **	5,575	13,090	6,205	6,885

校 区 別 ・ 町 ・ 丁 目 ・ 大 字 別 人 口 統 計 表

14 金立小学校

平成30. 9. 末現在 14 ページ

町・丁目・大字名	世帯数	人口	男	女
金立町大字金立	1,166	2,382	1,157	1,225
金立町大字薬師丸	154	395	183	212
金立町大字千布	739	1,831	870	961
*** 小計 ***	2,059	4,608	2,210	2,398

校 区 別 ・ 町 ・ 丁 目 ・ 大 字 別 人 口 統 計 表

15

久保泉小学校

平成30.9.末現在 15 ページ

町・丁目・大字名	世帯数	人口	男	女
金立町大字金立	2	7	5	2
久保泉町大字上和泉	312	801	382	419
久保泉町大字下和泉	456	1,033	513	520
久保泉町大字川久保	865	1,883	871	1,012
*** 小計 ***	1,635	3,724	1,771	1,953

校 区 別 ・ 町 ・ 丁 目 ・ 大 字 別 人 口 統 計 表

16 芙蓉小学校

平成30. 9. 末現在 16 ページ

町・丁目・大字名	世帯数	人口	男	女
蓮池町大字蓮池	262	648	293	355
蓮池町大字見島	146	381	194	187
蓮池町大字小松	221	563	271	292
蓮池町大字古賀	59	148	67	81
*** 小計 ***	688	1,740	825	915

校 区 別 ・ 町 ・ 丁 目 ・ 大 字 別 人 口 統 計 表

17 新栄小学校

平成30.9.末現在 17 ページ

町・丁目・大字名	世帯数	人口	男	女
天祐一丁目	436	898	413	485
天祐二丁目	298	604	282	322
新栄東一丁目	88	207	85	122
新栄東二丁目	162	436	215	221
新栄東三丁目	190	457	212	245
新栄東四丁目	294	692	301	391
新栄西一丁目	232	527	239	288
新栄西二丁目	158	430	215	215
新生町	212	545	264	281
天祐団地	250	348	131	217
中折町	19	42	18	24
緑小路	93	154	81	73
鍋島町大字八戸	749	1,809	874	935
** 小計 **	3,181	7,149	3,330	3,819

校 区 別 ・ 町 ・ 丁 目 ・ 大 字 別 人 口 統 計 表

18

若楠小学校

平成30. 9. 末現在 18 ページ

町・丁目・大字名	世帯数	人口	男	女
神園三丁目	112	182	96	86
神野東三丁目	44	84	37	47
神野東四丁目	34	88	42	46
日の出一丁目	223	367	180	187
若宮一丁目	825	1,837	855	982
若宮二丁目	418	868	393	475
若宮三丁目	647	1,309	562	747
若楠一丁目	174	431	198	233
若楠二丁目	332	741	356	385
若楠三丁目	425	1,039	486	553
高木瀬西三丁目	6	10	5	5
新中町	140	334	143	191
高木瀬団地	205	258	108	150
八丁畷町	232	427	216	211
** 小計 **	3,817	7,975	3,677	4,298

校 区 別 ・ 町 ・ 丁 目 ・ 大 字 別 人 口 統 計 表

19 開成小学校

平成30.9.末現在 19 ページ

町・丁目・大字名	世帯数	人口	男	女
神園五丁目	58	127	56	71
神園六丁目	142	287	128	159
八戸溝一丁目	269	646	314	332
八戸溝二丁目	226	505	241	264
八戸溝三丁目	202	431	212	219
開成一丁目	541	1,149	454	695
開成二丁目	380	929	438	491
開成三丁目	209	536	261	275
開成四丁目	144	342	155	187
開成五丁目	323	824	403	421
開成六丁目	381	950	478	472
鍋島町大字八戸溝	832	2,237	1,049	1,188
鍋島町大字森田	264	687	327	360
** 小計 **	3,971	9,650	4,516	5,134

校 区 別 ・ 町 ・ 丁 目 ・ 大 字 別 人 口 統 計 表

20

諸富北小学校

平成30. 9. 末現在 20 ページ

町・丁目・大字名	世帯数	人口	男	女
諸富町大字大堂	455	1,129	550	579
諸富町大字徳富	1,347	3,441	1,645	1,796
諸富町大字諸富津	496	1,020	460	560
*** 小計 ***	2,298	5,590	2,655	2,935



校 区 別 ・ 町 ・ 丁 目 ・ 大 字 別 人 口 統 計 表

22

春日小学校

平成30.9.末現在 22 ページ

町・丁目・大字名	世帯数	人口	男	女
大和町大字尼寺	3,021	7,224	3,442	3,782
大和町大字久池井	465	1,119	511	608
大和町大字八反原	31	67	29	38
*** 小計 ***	3,517	8,410	3,982	4,428

校 区 別 ・ 町 ・ 丁 目 ・ 大 字 別 人 口 統 計 表

23

川上小学校

平成30. 9. 末現在 23 ページ

町・丁目・大字名	世帯数	人口	男	女
大和町大字川上	611	1,695	815	880
大和町大字東山田	669	1,905	886	1,019
大和町大字池上	285	840	393	447
大和町大字久留間	517	1,319	630	689
*** 小計 ***	2,082	5,759	2,724	3,035

校 区 別 ・ 町 ・ 丁 目 ・ 大 字 別 人 口 統 計 表

24

松梅小学校

平成30.9.末現在 24 ページ

町・丁目・大字名	世帯数	人口	男	女
大和町大字梅野	175	486	229	257
大和町大字名尾	33	86	45	41
大和町大字松瀬	167	434	209	225
*** 小計 ***	375	1,006	483	523

校 区 別 ・ 町 ・ 丁 目 ・ 大 字 別 人 口 統 計 表

25

春日北小学校

平成30 . 9 . 末現在 25 ページ

町・丁目・大字名	世帯数	人口	男	女
大和町大字久池井	3,051	7,551	3,579	3,972
大和町大字梅野	80	169	85	84
*** 小計 ***	3,131	7,720	3,664	4,056

校 区 別 ・ 町 ・ 丁 目 ・ 大 字 別 人 口 統 計 表

27

富士小学校

平成30.9. 未現在 26 ページ

町・丁目・大字名	世帯数	人口	男	女
富士町大字市川	71	226	108	118
富士町大字内野	146	249	134	115
富士町大字小副川	249	583	270	313
富士町大字鎌原	11	31	16	15
富士町大字上熊川	123	261	118	143
富士町大字下熊川	57	146	66	80
富士町大字杉山	38	107	49	58
富士町大字関屋	61	203	101	102
富士町大字菖木	18	37	17	20
富士町大字畑瀬	5	16	6	10
富士町大字古湯	195	485	224	261
富士町大字松瀬	39	97	44	53
*** 小計 ***	1,013	2,441	1,153	1,288

校 区 別 ・ 町 ・ 丁 目 ・ 大 字 別 人 口 統 計 表

28

北山小学校

平成30. 9. 末現在 27 ページ

町・丁目・大字名	世帯数	人口	男	女
富士町大字大串	51	168	87	81
富士町大字大野	7	21	11	10
富士町大字上無津呂	72	184	94	90
富士町大字栗並	41	134	68	66
富士町大字下無津呂	54	141	71	70
富士町大字中原	41	113	51	62
富士町大字麻那古	56	143	70	73
** 小計 **	322	904	452	452

校 区 別 ・ 町 ・ 丁 目 ・ 大 字 別 人 口 統 計 表

29

北山東部小学校

平成30. 9. 末現在 28 ページ

町・丁目・大字名	世帯数	人口	男	女
富士町大字上合瀬	27	86	41	45
富士町大字古場	53	117	61	56
富士町大字下合瀬	30	95	43	52
富士町大字関屋	6	19	8	11
富士町大字藤瀬	23	55	25	30
*** 小計 ***	139	372	178	194

校 区 別 ・ 町 ・ 丁 目 ・ 大 字 別 人 口 統 計 表

30

三瀬小学校

平成30. 9. 末現在 29 ページ

町・丁目・大字名	世帯数	人口	男	女
三瀬村三瀬	257	612	290	322
三瀬村藤原	151	424	207	217
三瀬村杠	84	244	122	122
*** 小計 ***	492	1,280	619	661

校 区 別 ・ 町 ・ 丁 目 ・ 大 字 別 人 口 統 計 表

31

中川副小学校

平成30. 9. 末現在 30 ページ

町・丁目・大字名	世帯数	人口	男	女
川副町大字福富	584	1,324	651	673
川副町大字早津江津	219	546	252	294
川副町大字早津江	490	1,296	627	669
<p style="text-align: center;">** 小計 **</p>	1,293	3,166	1,530	1,636

校 区 別 ・ 町 ・ 丁 目 ・ 大 字 別 人 口 統 計 表

32

大 詫 間 小 学 校

平成30 . 9 . 末現在 31 ページ

町・丁目・大字名	世帯数	人口	男	女
川副町大字大詫間	537	1,586	783	803
** 小計 **	537	1,586	783	803

校 区 別 ・ 町 ・ 丁 目 ・ 大 字 別 人 口 統 計 表

33

南川副小学校

平成30.9.末現在 32 ページ

町・丁目・大字名	世帯数	人口	男	女
川副町大字犬井道	1,155	3,251	1,541	1,710
川副町大字鹿江	1,001	2,601	1,231	1,370
*** 小計 ***	2,156	5,852	2,772	3,080

校 区 別 ・ 町 ・ 丁 目 ・ 大 字 別 人 口 統 計 表

34

西川副小学校

平成30.9.末現在 33 ページ

町・丁目・大字名	世帯数	人口	男	女
川副町大字南里	758	1,892	900	992
川副町大字西古賀	640	1,800	844	956
川副町大字小々森	660	1,883	914	969
*** 小計 ***	2,058	5,575	2,658	2,917

校 区 別 ・ 町 ・ 丁 目 ・ 大 字 別 人 口 統 計 表

35

東与賀小学校

平成30.9.末現在 34 ページ

町・丁目・大字名	世帯数	人口	男	女
東与賀町大字下古賀	1,266	3,659	1,760	1,899
東与賀町大字田中	940	2,803	1,342	1,461
東与賀町大字飯盛	688	1,839	875	964
*** 小計 ***	2,894	8,301	3,977	4,324

校 区 別 ・ 町 ・ 丁 目 ・ 大 字 別 人 口 統 計 表

36

思齊小学校

平成30. 9. 末現在 35 ページ

町・丁目・大字名	世帯数	人口	男	女
久保田町大字徳万	1,012	2,597	1,223	1,374
久保田町大字新田	676	1,968	970	998
久保田町大字久富	689	1,856	873	983
久保田町大字久保田	441	1,244	606	638
久保田町大字江戸	78	192	91	101
*** 小計 ***	2,896	7,857	3,763	4,094
*** 総計 ***	100,039	233,445	110,057	123,388

校 区 別 年 齢 別 人 口 統 計 表

1 勸興小学校

平成30.9. 末現在 1 ページ

年 齢	男	女	人 口	年 齢	男	女	人 口
0 歳	21	19	40	36 歳	39	32	71
1 歳	17	15	32	37 歳	51	35	86
2 歳	19	23	42	38 歳	38	48	86
3 歳	22	21	43	39 歳	36	39	75
4 歳	21	25	46	40 歳	42	52	94
5 歳	19	25	44	41 歳	43	45	88
6 歳	32	26	58	42 歳	39	52	91
7 歳	32	27	59	43 歳	53	53	106
8 歳	28	39	67	44 歳	53	43	96
9 歳	19	31	50	45 歳	35	70	105
10 歳	26	24	50	46 歳	57	55	112
11 歳	31	29	60	47 歳	58	55	113
12 歳	21	37	58	48 歳	48	46	94
13 歳	28	34	62	49 歳	45	62	107
14 歳	28	24	52	50 歳	54	50	104
15 歳	37	29	66	51 歳	46	43	89
16 歳	30	30	60	52 歳	41	42	83
17 歳	45	32	77	53 歳	50	57	107
18 歳	34	25	59	54 歳	50	52	102
19 歳	28	39	67	55 歳	47	37	84
20 歳	42	36	78	56 歳	48	53	101
21 歳	29	44	73	57 歳	41	49	90
22 歳	30	36	66	58 歳	48	45	93
23 歳	30	36	66	59 歳	36	40	76
24 歳	33	31	64	60 歳	51	42	93
25 歳	37	32	69	61 歳	24	45	69
26 歳	37	34	71	62 歳	33	53	86
27 歳	36	19	55	63 歳	36	44	80
28 歳	28	39	67	64 歳	40	40	80
29 歳	39	23	62	65 歳	45	51	96
30 歳	42	31	73	66 歳	42	45	87
31 歳	39	39	78	67 歳	46	36	82
32 歳	35	27	62	68 歳	31	52	83
33 歳	28	37	65	69 歳	44	70	114
34 歳	21	30	51	70 歳	43	56	99
35 歳	33	42	75	71 歳	40	56	96

# 校 区 別 年 齢 別 人 口 統 計 表

1 勸興小学校

平成30. 9. 末現在 2 ページ

年 齢	男	女	人 口			
72 歳	27	33	60			
73 歳	22	36	58			
74 歳	41	42	83			
75 歳	22	46	68			
76 歳	24	53	77			
77 歳	31	46	77			
78 歳	33	41	74			
79 歳	27	28	55			
80 歳	25	33	58			
81 歳	20	40	60			
82 歳	16	36	52			
83 歳	11	26	37			
84 歳	19	35	54			
85 歳	11	25	36			
86 歳	13	27	40			
87 歳	16	25	41			
88 歳	12	21	33			
89 歳	5	22	27			
90 歳	9	24	33			
91 歳	8	18	26			
92 歳	5	13	18			
93 歳	3	8	11			
94 歳	5	10	15			
95 歳	5	7	12			
96 歳	2	3	5			
97 歳	0	7	7			
98 歳	1	4	5			
99 歳	0	5	5			
100 歳	0	3	3			
101 歳	0	4	4			
<b>**合計**</b>	<b>3,063</b>	<b>3,556</b>	<b>6,619</b>			

# 校 区 別 年 齢 別 人 口 統 計 表

2 循誘小学校

平成30.9. 末現在 3 ページ

年 齢	男	女	人 口	年 齢	男	女	人 口
0 歳	34	24	58	36 歳	38	42	80
1 歳	25	21	46	37 歳	52	34	86
2 歳	32	29	61	38 歳	52	59	111
3 歳	26	28	54	39 歳	59	51	110
4 歳	33	23	56	40 歳	54	61	115
5 歳	24	17	41	41 歳	64	66	130
6 歳	22	25	47	42 歳	52	54	106
7 歳	31	38	69	43 歳	62	70	132
8 歳	31	26	57	44 歳	72	66	138
9 歳	36	37	73	45 歳	62	52	114
10 歳	37	27	64	46 歳	64	52	116
11 歳	33	34	67	47 歳	55	51	106
12 歳	20	27	47	48 歳	49	58	107
13 歳	31	41	72	49 歳	59	66	125
14 歳	30	35	65	50 歳	60	55	115
15 歳	32	31	63	51 歳	55	59	114
16 歳	37	34	71	52 歳	53	48	101
17 歳	39	32	71	53 歳	52	79	131
18 歳	33	48	81	54 歳	57	77	134
19 歳	35	51	86	55 歳	49	64	113
20 歳	35	40	75	56 歳	44	56	100
21 歳	48	41	89	57 歳	54	68	122
22 歳	48	38	86	58 歳	45	67	112
23 歳	38	41	79	59 歳	50	64	114
24 歳	50	40	90	60 歳	57	59	116
25 歳	46	51	97	61 歳	49	58	107
26 歳	38	51	89	62 歳	52	52	104
27 歳	48	50	98	63 歳	64	56	120
28 歳	41	55	96	64 歳	56	48	104
29 歳	52	42	94	65 歳	57	65	122
30 歳	42	37	79	66 歳	62	80	142
31 歳	51	67	118	67 歳	59	72	131
32 歳	56	56	112	68 歳	62	78	140
33 歳	57	43	100	69 歳	66	90	156
34 歳	59	50	109	70 歳	72	92	164
35 歳	43	47	90	71 歳	58	78	136

# 校 区 別 年 齢 別 人 口 統 計 表

2 循誘小学校

平成30.9. 末現在 4 ページ

年 齢	男	女	人 口			
72 歳	28	51	79			
73 歳	39	54	93			
74 歳	54	71	125			
75 歳	35	70	105			
76 歳	39	50	89			
77 歳	50	63	113			
78 歳	50	67	117			
79 歳	26	52	78			
80 歳	27	60	87			
81 歳	33	61	94			
82 歳	38	48	86			
83 歳	21	51	72			
84 歳	25	52	77			
85 歳	18	54	72			
86 歳	20	49	69			
87 歳	25	42	67			
88 歳	12	31	43			
89 歳	5	39	44			
90 歳	12	21	33			
91 歳	6	14	20			
92 歳	7	14	21			
93 歳	4	22	26			
94 歳	2	11	13			
95 歳	3	12	15			
96 歳	3	8	11			
97 歳	1	8	9			
98 歳	1	3	4			
99 歳	0	3	3			
100 歳	1	0	1			
101 歳	0	1	1			
102 歳	0	0	0			
103 歳	0	0	0			
104 歳	0	2	2			
**合計**	3,985	4,708	8,693			

校 区 別 年 齢 別 人 口 統 計 表

3 日新小学校

平成30.9. 末現在 5 ページ

年 齢	男	女	人 口	年 齢	男	女	人 口
0 歳	44	33	77	36 歳	49	61	110
1 歳	30	41	71	37 歳	50	51	101
2 歳	44	29	73	38 歳	60	50	110
3 歳	36	43	79	39 歳	49	58	107
4 歳	29	26	55	40 歳	47	57	104
5 歳	39	39	78	41 歳	39	52	91
6 歳	46	37	83	42 歳	53	68	121
7 歳	42	33	75	43 歳	58	38	96
8 歳	35	35	70	44 歳	61	55	116
9 歳	41	35	76	45 歳	50	56	106
10 歳	36	40	76	46 歳	68	51	119
11 歳	34	35	69	47 歳	58	76	134
12 歳	43	54	97	48 歳	54	61	115
13 歳	39	32	71	49 歳	45	57	102
14 歳	36	42	78	50 歳	71	60	131
15 歳	44	49	93	51 歳	65	60	125
16 歳	40	34	74	52 歳	43	66	109
17 歳	55	42	97	53 歳	63	76	139
18 歳	67	37	104	54 歳	59	60	119
19 歳	55	51	106	55 歳	62	47	109
20 歳	47	52	99	56 歳	58	56	114
21 歳	52	53	105	57 歳	51	56	107
22 歳	38	50	88	58 歳	55	53	108
23 歳	60	49	109	59 歳	54	72	126
24 歳	42	53	95	60 歳	58	64	122
25 歳	43	37	80	61 歳	49	69	118
26 歳	50	46	96	62 歳	63	74	137
27 歳	35	41	76	63 歳	60	74	134
28 歳	55	36	91	64 歳	55	77	132
29 歳	38	41	79	65 歳	57	70	127
30 歳	37	48	85	66 歳	63	65	128
31 歳	47	66	113	67 歳	71	77	148
32 歳	42	47	89	68 歳	62	70	132
33 歳	42	48	90	69 歳	68	67	135
34 歳	43	57	100	70 歳	79	93	172
35 歳	58	52	110	71 歳	72	69	141

# 校 区 別 年 齢 別 人 口 統 計 表

3 日新小学校

平成30.9. 末現在 6 ページ

年 齢	男	女	人 口	年 齢	男	女	人 口
72 歳	47	36	83	**合計**	4,306	4,924	9,230
73 歳	33	51	84				
74 歳	43	48	91				
75 歳	40	63	103				
76 歳	57	75	132				
77 歳	41	60	101				
78 歳	35	56	91				
79 歳	37	47	84				
80 歳	29	61	90				
81 歳	30	38	68				
82 歳	31	49	80				
83 歳	27	60	87				
84 歳	31	56	87				
85 歳	30	63	93				
86 歳	38	47	85				
87 歳	23	56	79				
88 歳	21	42	63				
89 歳	16	39	55				
90 歳	18	43	61				
91 歳	8	25	33				
92 歳	10	27	37				
93 歳	8	23	31				
94 歳	3	18	21				
95 歳	3	10	13				
96 歳	2	10	12				
97 歳	0	3	3				
98 歳	2	2	4				
99 歳	0	0	0				
100 歳	0	1	1				
101 歳	0	0	0				
102 歳	0	0	0				
103 歳	0	3	3				
104 歳	0	1	1				
105 歳	0	1	1				
106 歳	0	1	1				

# 校 区 別 年 齢 別 人 口 統 計 表

4 赤松小学校

平成30.9. 末現在 7 ページ

年 齢	男	女	人 口	年 齢	男	女	人 口
0 歳	45	29	74	36 歳	48	61	109
1 歳	31	21	52	37 歳	48	56	104
2 歳	41	36	77	38 歳	70	55	125
3 歳	33	39	72	39 歳	44	60	104
4 歳	32	44	76	40 歳	62	52	114
5 歳	40	39	79	41 歳	46	68	114
6 歳	42	42	84	42 歳	63	52	115
7 歳	49	39	88	43 歳	49	65	114
8 歳	48	45	93	44 歳	70	60	130
9 歳	54	50	104	45 歳	68	86	154
10 歳	47	48	95	46 歳	58	72	130
11 歳	36	36	72	47 歳	51	62	113
12 歳	51	51	102	48 歳	61	64	125
13 歳	44	45	89	49 歳	51	54	105
14 歳	35	44	79	50 歳	67	73	140
15 歳	46	40	86	51 歳	51	50	101
16 歳	45	41	86	52 歳	42	49	91
17 歳	40	38	78	53 歳	56	68	124
18 歳	46	53	99	54 歳	53	56	109
19 歳	36	46	82	55 歳	57	52	109
20 歳	49	52	101	56 歳	58	50	108
21 歳	49	53	102	57 歳	59	64	123
22 歳	47	38	85	58 歳	56	57	113
23 歳	32	40	72	59 歳	52	53	105
24 歳	29	37	66	60 歳	54	58	112
25 歳	49	33	82	61 歳	45	57	102
26 歳	36	32	68	62 歳	48	62	110
27 歳	31	38	69	63 歳	49	51	100
28 歳	32	28	60	64 歳	46	42	88
29 歳	29	38	67	65 歳	36	63	99
30 歳	47	43	90	66 歳	50	55	105
31 歳	31	44	75	67 歳	64	46	110
32 歳	38	51	89	68 歳	67	66	133
33 歳	42	41	83	69 歳	45	64	109
34 歳	55	44	99	70 歳	42	59	101
35 歳	38	46	84	71 歳	47	49	96

校 区 別 年 齢 別 人 口 統 計 表

4 赤松小学校

平成30.9.末現在 8 ページ

年 齢	男	女	人 口	年 齢	男	女	人 口
72 歳	30	33	63	108 歳	0	0	0
73 歳	23	46	69	109 歳	0	0	0
74 歳	33	43	76	110 歳	0	0	0
75 歳	25	46	71	111 歳	0	0	0
76 歳	30	41	71	112 歳	0	0	0
77 歳	41	37	78	113 歳	0	1	1
78 歳	28	41	69				
79 歳	31	41	72	**合計**	3,862	4,423	8,285
80 歳	19	31	50				
81 歳	25	38	63				
82 歳	18	35	53				
83 歳	23	43	66				
84 歳	15	35	50				
85 歳	13	35	48				
86 歳	13	40	53				
87 歳	16	30	46				
88 歳	13	33	46				
89 歳	8	36	44				
90 歳	12	31	43				
91 歳	13	27	40				
92 歳	8	22	30				
93 歳	8	15	23				
94 歳	1	16	17				
95 歳	5	6	11				
96 歳	1	10	11				
97 歳	0	5	5				
98 歳	1	5	6				
99 歳	1	3	4				
100 歳	0	2	2				
101 歳	0	0	0				
102 歳	0	1	1				
103 歳	0	0	0				
104 歳	0	0	0				
105 歳	0	0	0				
106 歳	0	0	0				
107 歳	0	0	0				

校 区 別 年 齡 別 人 口 統 計 表

5 神野小学校

平成30.9.末現在 9 ページ

年 齢	男	女	人 口	年 齢	男	女	人 口
0 歳	45	44	89	36 歳	66	72	138
1 歳	45	38	83	37 歳	62	77	139
2 歳	33	50	83	38 歳	86	72	158
3 歳	36	43	79	39 歳	84	74	158
4 歳	50	49	99	40 歳	53	77	130
5 歳	34	42	76	41 歳	61	87	148
6 歳	55	56	111	42 歳	83	97	180
7 歳	58	38	96	43 歳	81	82	163
8 歳	59	62	121	44 歳	81	97	178
9 歳	45	51	96	45 歳	82	91	173
10 歳	55	49	104	46 歳	84	79	163
11 歳	54	55	109	47 歳	76	94	170
12 歳	53	54	107	48 歳	80	83	163
13 歳	53	58	111	49 歳	82	95	177
14 歳	53	53	106	50 歳	79	93	172
15 歳	58	55	113	51 歳	88	86	174
16 歳	72	62	134	52 歳	73	87	160
17 歳	70	63	133	53 歳	87	93	180
18 歳	58	59	117	54 歳	70	90	160
19 歳	52	52	104	55 歳	90	88	178
20 歳	50	55	105	56 歳	87	81	168
21 歳	45	58	103	57 歳	65	76	141
22 歳	54	61	115	58 歳	71	91	162
23 歳	70	59	129	59 歳	67	83	150
24 歳	52	68	120	60 歳	74	70	144
25 歳	67	53	120	61 歳	86	75	161
26 歳	47	59	106	62 歳	75	66	141
27 歳	71	68	139	63 歳	74	94	168
28 歳	75	47	122	64 歳	93	81	174
29 歳	61	77	138	65 歳	65	100	165
30 歳	53	70	123	66 歳	77	98	175
31 歳	52	60	112	67 歳	72	110	182
32 歳	58	48	106	68 歳	74	77	151
33 歳	59	74	133	69 歳	89	90	179
34 歳	50	65	115	70 歳	65	88	153
35 歳	72	71	143	71 歳	58	80	138

# 校 区 別 年 齢 別 人 口 統 計 表

5 神野小学校

平成30.9.末現在 10 ページ

年 齢	男	女	人 口			
72 歳	26	44	70			
73 歳	45	46	91			
74 歳	40	71	111			
75 歳	59	57	116			
76 歳	38	75	113			
77 歳	32	57	89			
78 歳	40	63	103			
79 歳	23	44	67			
80 歳	31	52	83			
81 歳	40	51	91			
82 歳	28	54	82			
83 歳	34	59	93			
84 歳	23	55	78			
85 歳	29	53	82			
86 歳	23	60	83			
87 歳	25	46	71			
88 歳	14	34	48			
89 歳	23	40	63			
90 歳	10	24	34			
91 歳	15	24	39			
92 歳	12	29	41			
93 歳	10	15	25			
94 歳	4	15	19			
95 歳	1	13	14			
96 歳	2	10	12			
97 歳	1	6	7			
98 歳	1	5	6			
99 歳	0	1	1			
100 歳	0	2	2			
101 歳	1	3	4			
102 歳	0	3	3			
<b>**合計**</b>	<b>5,344</b>	<b>6,211</b>	<b>11,555</b>			

校 区 別 年 齢 別 人 口 統 計 表

6 西与賀小学校

平成30.9.末現在 11 ページ

年 齢	男	女	人 口	年 齢	男	女	人 口
0 歳	18	23	41	36 歳	33	41	74
1 歳	24	20	44	37 歳	42	36	78
2 歳	20	22	42	38 歳	37	38	75
3 歳	40	28	68	39 歳	33	35	68
4 歳	16	21	37	40 歳	34	29	63
5 歳	31	25	56	41 歳	31	36	67
6 歳	33	20	53	42 歳	28	31	59
7 歳	28	37	65	43 歳	42	37	79
8 歳	37	23	60	44 歳	30	34	64
9 歳	26	23	49	45 歳	39	41	80
10 歳	25	31	56	46 歳	38	33	71
11 歳	31	29	60	47 歳	33	39	72
12 歳	23	26	49	48 歳	45	55	100
13 歳	28	24	52	49 歳	39	44	83
14 歳	32	32	64	50 歳	31	36	67
15 歳	21	21	42	51 歳	25	33	58
16 歳	31	32	63	52 歳	26	26	52
17 歳	28	23	51	53 歳	38	36	74
18 歳	31	36	67	54 歳	30	46	76
19 歳	22	35	57	55 歳	34	40	74
20 歳	20	32	52	56 歳	34	49	83
21 歳	32	36	68	57 歳	38	28	66
22 歳	30	40	70	58 歳	28	34	62
23 歳	31	32	63	59 歳	36	39	75
24 歳	26	32	58	60 歳	32	47	79
25 歳	33	39	72	61 歳	34	34	68
26 歳	30	37	67	62 歳	34	44	78
27 歳	22	27	49	63 歳	31	39	70
28 歳	31	26	57	64 歳	44	33	77
29 歳	21	25	46	65 歳	34	54	88
30 歳	29	40	69	66 歳	41	53	94
31 歳	30	25	55	67 歳	46	56	102
32 歳	34	24	58	68 歳	49	54	103
33 歳	27	37	64	69 歳	52	58	110
34 歳	28	31	59	70 歳	46	51	97
35 歳	48	35	83	71 歳	23	44	67

校 区 別 年 齢 別 人 口 統 計 表

6 西与賀小学校

平成30.9.末現在 12 ページ

年 齢	男	女	人 口			
72 歳	31	41	72			
73 歳	34	52	86			
74 歳	40	55	95			
75 歳	35	52	87			
76 歳	32	32	64			
77 歳	38	32	70			
78 歳	23	39	62			
79 歳	23	28	51			
80 歳	22	22	44			
81 歳	20	42	62			
82 歳	18	33	51			
83 歳	27	30	57			
84 歳	21	28	49			
85 歳	15	36	51			
86 歳	10	36	46			
87 歳	15	28	43			
88 歳	15	21	36			
89 歳	5	23	28			
90 歳	7	15	22			
91 歳	4	23	27			
92 歳	2	15	17			
93 歳	3	7	10			
94 歳	2	14	16			
95 歳	3	4	7			
96 歳	0	9	9			
97 歳	1	2	3			
98 歳	1	3	4			
99 歳	2	2	4			
100 歳	0	1	1			
101 歳	0	0	0			
102 歳	0	0	0			
103 歳	0	1	1			
104 歳	0	2	2			
**合計**	2,756	3,240	5,996			

校 区 別 年 齢 別 人 口 統 計 表

7 嘉瀬小学校

平成30.9.末現在 13 ページ

年 齢	男	女	人 口	年 齢	男	女	人 口
0 歳	12	18	30	36 歳	18	29	47
1 歳	10	18	28	37 歳	27	35	62
2 歳	20	17	37	38 歳	27	23	50
3 歳	30	21	51	39 歳	28	21	49
4 歳	15	20	35	40 歳	25	23	48
5 歳	16	29	45	41 歳	23	30	53
6 歳	21	21	42	42 歳	23	37	60
7 歳	24	22	46	43 歳	28	33	61
8 歳	15	26	41	44 歳	24	26	50
9 歳	19	24	43	45 歳	33	21	54
10 歳	20	21	41	46 歳	36	27	63
11 歳	20	12	32	47 歳	30	22	52
12 歳	14	15	29	48 歳	31	31	62
13 歳	21	10	31	49 歳	23	35	58
14 歳	18	30	48	50 歳	27	33	60
15 歳	24	15	39	51 歳	19	25	44
16 歳	26	23	49	52 歳	22	34	56
17 歳	27	20	47	53 歳	27	30	57
18 歳	24	25	49	54 歳	26	26	52
19 歳	20	14	34	55 歳	34	29	63
20 歳	20	26	46	56 歳	27	35	62
21 歳	20	19	39	57 歳	31	35	66
22 歳	20	21	41	58 歳	32	34	66
23 歳	22	17	39	59 歳	30	37	67
24 歳	24	17	41	60 歳	34	41	75
25 歳	24	22	46	61 歳	33	44	77
26 歳	20	26	46	62 歳	43	45	88
27 歳	30	20	50	63 歳	40	27	67
28 歳	17	20	37	64 歳	35	35	70
29 歳	29	24	53	65 歳	32	38	70
30 歳	22	20	42	66 歳	38	42	80
31 歳	21	25	46	67 歳	35	36	71
32 歳	24	24	48	68 歳	36	40	76
33 歳	24	28	52	69 歳	43	47	90
34 歳	24	26	50	70 歳	37	38	75
35 歳	36	20	56	71 歳	48	35	83

校 区 別 年 齢 別 人 口 統 計 表

7 嘉瀬小学校

平成30.9. 末現在 14 ページ

年 齢	男	女	人 口			
72 歳	20	32	52			
73 歳	13	30	43			
74 歳	21	37	58			
75 歳	28	29	57			
76 歳	25	39	64			
77 歳	23	43	66			
78 歳	24	35	59			
79 歳	25	35	60			
80 歳	17	24	41			
81 歳	19	39	58			
82 歳	26	27	53			
83 歳	22	50	72			
84 歳	21	36	57			
85 歳	18	33	51			
86 歳	15	37	52			
87 歳	20	34	54			
88 歳	9	39	48			
89 歳	15	26	41			
90 歳	11	18	29			
91 歳	1	20	21			
92 歳	4	19	23			
93 歳	6	15	21			
94 歳	2	11	13			
95 歳	3	7	10			
96 歳	0	2	2			
97 歳	0	4	4			
98 歳	2	5	7			
99 歳	1	0	1			
100 歳	0	2	2			
101 歳	0	1	1			
102 歳	0	3	3			
103 歳	0	0	0			
104 歳	0	0	0			
105 歳	0	1	1			
**合計**	2,269	2,668	4,937			

校 区 別 年 齢 別 人 口 統 計 表

8 巨勢小学校

平成30.9. 末現在 15 ページ

年 齢	男	女	人 口	年 齢	男	女	人 口
0 歳	36	22	58	36 歳	41	49	90
1 歳	49	31	80	37 歳	41	36	77
2 歳	31	35	66	38 歳	39	42	81
3 歳	34	30	64	39 歳	37	59	96
4 歳	34	27	61	40 歳	38	42	80
5 歳	34	32	66	41 歳	49	39	88
6 歳	34	29	63	42 歳	34	36	70
7 歳	38	22	60	43 歳	36	43	79
8 歳	24	27	51	44 歳	41	39	80
9 歳	36	28	64	45 歳	52	33	85
10 歳	27	31	58	46 歳	42	42	84
11 歳	25	26	51	47 歳	29	39	68
12 歳	26	19	45	48 歳	30	38	68
13 歳	36	20	56	49 歳	30	36	66
14 歳	24	19	43	50 歳	26	26	52
15 歳	25	28	53	51 歳	27	40	67
16 歳	17	21	38	52 歳	30	41	71
17 歳	22	21	43	53 歳	36	27	63
18 歳	30	26	56	54 歳	21	28	49
19 歳	31	23	54	55 歳	30	25	55
20 歳	19	19	38	56 歳	22	36	58
21 歳	32	15	47	57 歳	29	19	48
22 歳	31	21	52	58 歳	19	19	38
23 歳	22	20	42	59 歳	18	33	51
24 歳	24	31	55	60 歳	34	22	56
25 歳	34	23	57	61 歳	15	21	36
26 歳	29	34	63	62 歳	26	45	71
27 歳	31	36	67	63 歳	32	34	66
28 歳	30	26	56	64 歳	25	37	62
29 歳	18	34	52	65 歳	30	49	79
30 歳	38	39	77	66 歳	40	37	77
31 歳	43	43	86	67 歳	28	28	56
32 歳	32	34	66	68 歳	33	38	71
33 歳	38	43	81	69 歳	39	45	84
34 歳	40	50	90	70 歳	39	40	79
35 歳	40	38	78	71 歳	33	39	72

校 区 別 年 齢 別 人 口 統 計 表

8 巨勢小学校

平成30.9. 末現在 16 ページ

年 齢	男	女	人 口			
72 歳	24	34	58			
73 歳	15	24	39			
74 歳	32	33	65			
75 歳	16	32	48			
76 歳	24	32	56			
77 歳	12	38	50			
78 歳	14	31	45			
79 歳	9	24	33			
80 歳	21	31	52			
81 歳	19	28	47			
82 歳	14	18	32			
83 歳	20	22	42			
84 歳	13	22	35			
85 歳	8	16	24			
86 歳	9	21	30			
87 歳	9	12	21			
88 歳	8	11	19			
89 歳	8	13	21			
90 歳	3	18	21			
91 歳	1	3	4			
92 歳	3	8	11			
93 歳	2	9	11			
94 歳	1	5	6			
95 歳	1	4	5			
96 歳	0	2	2			
97 歳	0	3	3			
98 歳	0	1	1			
99 歳	1	1	2			
100 歳	0	2	2			
101 歳	0	1	1			
102 歳	0	1	1			
**合計**	2,572	2,825	5,397			

# 校 区 別 年 齢 別 人 口 統 計 表

9 兵庫小学校

平成30.9.末現在 17 ページ

年 齢	男	女	人 口	年 齢	男	女	人 口
0 歳	94	96	190	36 歳	136	133	269
1 歳	107	95	202	37 歳	126	134	260
2 歳	101	105	206	38 歳	116	139	255
3 歳	115	102	217	39 歳	111	139	250
4 歳	117	120	237	40 歳	122	141	263
5 歳	84	90	174	41 歳	129	127	256
6 歳	95	102	197	42 歳	130	140	270
7 歳	100	98	198	43 歳	124	120	244
8 歳	81	89	170	44 歳	127	161	288
9 歳	96	86	182	45 歳	137	148	285
10 歳	89	84	173	46 歳	127	156	283
11 歳	90	72	162	47 歳	141	130	271
12 歳	94	87	181	48 歳	116	130	246
13 歳	97	79	176	49 歳	93	119	212
14 歳	95	73	168	50 歳	118	131	249
15 歳	69	90	159	51 歳	112	127	239
16 歳	85	94	179	52 歳	72	105	177
17 歳	96	85	181	53 歳	104	123	227
18 歳	104	90	194	54 歳	86	101	187
19 歳	66	83	149	55 歳	103	95	198
20 歳	76	114	190	56 歳	106	102	208
21 歳	77	100	177	57 歳	95	94	189
22 歳	67	95	162	58 歳	86	59	145
23 歳	76	83	159	59 歳	85	97	182
24 歳	81	104	185	60 歳	82	78	160
25 歳	72	85	157	61 歳	64	77	141
26 歳	77	69	146	62 歳	64	79	143
27 歳	69	74	143	63 歳	79	80	159
28 歳	74	78	152	64 歳	63	64	127
29 歳	81	104	185	65 歳	68	82	150
30 歳	87	108	195	66 歳	76	96	172
31 歳	100	119	219	67 歳	85	87	172
32 歳	108	108	216	68 歳	68	71	139
33 歳	101	135	236	69 歳	74	93	167
34 歳	98	119	217	70 歳	67	85	152
35 歳	120	118	238	71 歳	61	81	142

校 区 別 年 齢 別 人 口 統 計 表

9 兵庫小学校

平成30.9.末現在 18 ページ

年 齢	男	女	人 口			
72 歳	38	47	85			
73 歳	52	53	105			
74 歳	43	61	104			
75 歳	34	49	83			
76 歳	51	59	110			
77 歳	32	43	75			
78 歳	33	44	77			
79 歳	35	36	71			
80 歳	33	41	74			
81 歳	31	42	73			
82 歳	25	49	74			
83 歳	13	37	50			
84 歳	26	45	71			
85 歳	17	47	64			
86 歳	22	44	66			
87 歳	10	35	45			
88 歳	14	30	44			
89 歳	9	22	31			
90 歳	6	34	40			
91 歳	10	19	29			
92 歳	8	13	21			
93 歳	5	11	16			
94 歳	2	6	8			
95 歳	4	8	12			
96 歳	2	8	10			
97 歳	2	3	5			
98 歳	0	4	4			
99 歳	1	0	1			
100 歳	0	2	2			
101 歳	0	2	2			
102 歳	0	1	1			
103 歳	0	0	0			
104 歳	0	0	0			
105 歳	0	1	1			
**合計**	7,350	8,253	15,603			

校 区 別 年 齢 別 人 口 統 計 表

10 高木瀬小学校

平成30. 9. 末現在 19 ページ

年 齢	男	女	人 口	年 齢	男	女	人 口
0 歳	62	55	117	36 歳	87	85	172
1 歳	61	65	126	37 歳	81	93	174
2 歳	57	60	117	38 歳	89	93	182
3 歳	65	69	134	39 歳	71	81	152
4 歳	74	70	144	40 歳	75	85	160
5 歳	68	65	133	41 歳	93	91	184
6 歳	64	69	133	42 歳	80	105	185
7 歳	68	69	137	43 歳	108	98	206
8 歳	75	70	145	44 歳	109	108	217
9 歳	54	43	97	45 歳	110	127	237
10 歳	63	76	139	46 歳	123	101	224
11 歳	65	72	137	47 歳	89	99	188
12 歳	63	64	127	48 歳	85	85	170
13 歳	68	71	139	49 歳	92	88	180
14 歳	80	74	154	50 歳	77	76	153
15 歳	72	62	134	51 歳	80	84	164
16 歳	73	70	143	52 歳	74	63	137
17 歳	76	75	151	53 歳	84	86	170
18 歳	75	63	138	54 歳	57	89	146
19 歳	74	73	147	55 歳	67	66	133
20 歳	56	46	102	56 歳	71	84	155
21 歳	62	65	127	57 歳	77	98	175
22 歳	68	71	139	58 歳	64	86	150
23 歳	62	54	116	59 歳	77	84	161
24 歳	60	71	131	60 歳	77	83	160
25 歳	56	54	110	61 歳	69	84	153
26 歳	63	44	107	62 歳	70	83	153
27 歳	64	70	134	63 歳	86	101	187
28 歳	64	70	134	64 歳	82	106	188
29 歳	60	66	126	65 歳	101	118	219
30 歳	78	83	161	66 歳	81	104	185
31 歳	79	80	159	67 歳	107	101	208
32 歳	56	76	132	68 歳	108	118	226
33 歳	81	78	159	69 歳	91	123	214
34 歳	82	79	161	70 歳	99	129	228
35 歳	81	68	149	71 歳	91	113	204

校 区 別 年 齢 別 人 口 統 計 表

10 高木瀬小学校

平成30.9. 末現在 20 ページ

年 齢	男	女	人 口			
72 歳	55	71	126			
73 歳	68	87	155			
74 歳	68	98	166			
75 歳	65	113	178			
76 歳	89	105	194			
77 歳	73	109	182			
78 歳	76	93	169			
79 歳	66	71	137			
80 歳	47	80	127			
81 歳	66	79	145			
82 歳	54	75	129			
83 歳	38	72	110			
84 歳	42	61	103			
85 歳	34	61	95			
86 歳	34	67	101			
87 歳	20	65	85			
88 歳	18	42	60			
89 歳	22	43	65			
90 歳	20	34	54			
91 歳	18	29	47			
92 歳	10	38	48			
93 歳	3	23	26			
94 歳	7	21	28			
95 歳	2	16	18			
96 歳	4	13	17			
97 歳	3	10	13			
98 歳	3	8	11			
99 歳	3	3	6			
100 歳	0	1	1			
101 歳	0	1	1			
102 歳	0	1	1			
103 歳	0	0	0			
104 歳	0	1	1			
105 歳	0	1	1			
**合計**	6,519	7,420	13,939			

校 区 別 年 齢 別 人 口 統 計 表

11. 北川副小学校

平成30. 9. 末現在 21 ページ

年 齢	男	女	人 口	年 齢	男	女	人 口
0 歳	55	61	116	36 歳	72	96	168
1 歳	61	55	116	37 歳	87	62	149
2 歳	65	75	140	38 歳	91	85	176
3 歳	69	59	128	39 歳	96	83	179
4 歳	77	52	129	40 歳	65	73	138
5 歳	65	71	136	41 歳	94	81	175
6 歳	53	70	123	42 歳	82	90	172
7 歳	66	66	132	43 歳	92	89	181
8 歳	59	62	121	44 歳	94	77	171
9 歳	51	56	107	45 歳	91	83	174
10 歳	52	52	104	46 歳	86	89	175
11 歳	48	47	95	47 歳	94	92	186
12 歳	53	64	117	48 歳	76	77	153
13 歳	47	59	106	49 歳	79	81	160
14 歳	67	55	122	50 歳	74	70	144
15 歳	64	52	116	51 歳	72	95	167
16 歳	77	61	138	52 歳	60	65	125
17 歳	77	63	140	53 歳	82	90	172
18 歳	61	65	126	54 歳	68	86	154
19 歳	55	50	105	55 歳	63	78	141
20 歳	58	61	119	56 歳	67	64	131
21 歳	37	61	98	57 歳	52	62	114
22 歳	49	59	108	58 歳	67	90	157
23 歳	69	41	110	59 歳	56	82	138
24 歳	61	59	120	60 歳	49	73	122
25 歳	53	59	112	61 歳	71	63	134
26 歳	55	52	107	62 歳	61	63	124
27 歳	51	63	114	63 歳	91	70	161
28 歳	48	59	107	64 歳	75	92	167
29 歳	45	63	108	65 歳	81	89	170
30 歳	53	86	139	66 歳	71	91	162
31 歳	64	75	139	67 歳	71	97	168
32 歳	72	80	152	68 歳	91	101	192
33 歳	78	70	148	69 歳	97	116	213
34 歳	80	85	165	70 歳	85	93	178
35 歳	72	87	159	71 歳	104	105	209

# 校 区 別 年 齢 別 人 口 統 計 表

11 北川副小学校

平成30.9.末現在 22 ページ

年 齢	男	女	人 口	年 齢	男	女	人 口
72 歳	53	70	123				
73 歳	53	67	120	**合計**	5,868	6,678	12,546
74 歳	73	95	168				
75 歳	59	93	152				
76 歳	57	84	141				
77 歳	63	88	151				
78 歳	61	81	142				
79 歳	45	71	116				
80 歳	57	72	129				
81 歳	53	63	116				
82 歳	59	84	143				
83 歳	32	58	90				
84 歳	42	66	108				
85 歳	31	56	87				
86 歳	37	47	84				
87 歳	23	56	79				
88 歳	16	56	72				
89 歳	21	39	60				
90 歳	13	38	51				
91 歳	10	25	35				
92 歳	10	28	38				
93 歳	8	18	26				
94 歳	6	15	21				
95 歳	6	17	23				
96 歳	0	9	9				
97 歳	4	9	13				
98 歳	2	10	12				
99 歳	0	3	3				
100 歳	0	4	4				
101 歳	0	3	3				
102 歳	0	1	1				
103 歳	0	3	3				
104 歳	0	0	0				
105 歳	0	0	0				
106 歳	0	0	0				
107 歳	0	1	1				

# 校 区 別 年 齢 別 人 口 統 計 表

12 本庄小学校

平成30. 9. 末現在 23 ページ

年 齢	男	女	人 口	年 齢	男	女	人 口
0 歳	38	28	66	36 歳	70	68	138
1 歳	43	42	85	37 歳	74	54	128
2 歳	54	36	90	38 歳	66	70	136
3 歳	59	35	94	39 歳	77	82	159
4 歳	57	62	119	40 歳	82	90	172
5 歳	63	48	111	41 歳	73	84	157
6 歳	57	44	101	42 歳	89	84	173
7 歳	69	56	125	43 歳	86	78	164
8 歳	55	48	103	44 歳	81	98	179
9 歳	62	74	136	45 歳	72	74	146
10 歳	64	53	117	46 歳	59	81	140
11 歳	52	55	107	47 歳	79	75	154
12 歳	68	59	127	48 歳	82	76	158
13 歳	59	51	110	49 歳	79	88	167
14 歳	43	51	94	50 歳	86	69	155
15 歳	44	66	110	51 歳	81	63	144
16 歳	60	50	110	52 歳	57	65	122
17 歳	65	49	114	53 歳	67	74	141
18 歳	68	80	148	54 歳	70	76	146
19 歳	106	108	214	55 歳	68	61	129
20 歳	119	89	208	56 歳	69	82	151
21 歳	133	127	260	57 歳	64	63	127
22 歳	132	94	226	58 歳	73	74	147
23 歳	102	87	189	59 歳	80	70	150
24 歳	83	66	149	60 歳	74	78	152
25 歳	80	83	163	61 歳	70	64	134
26 歳	74	52	126	62 歳	63	72	135
27 歳	70	71	141	63 歳	67	69	136
28 歳	77	56	133	64 歳	85	74	159
29 歳	86	44	130	65 歳	81	67	148
30 歳	62	53	115	66 歳	71	85	156
31 歳	60	60	120	67 歳	57	99	156
32 歳	60	70	130	68 歳	70	77	147
33 歳	62	72	134	69 歳	86	62	148
34 歳	71	68	139	70 歳	79	87	166
35 歳	70	76	146	71 歳	54	74	128

# 校 区 別 年 齢 別 人 口 統 計 表

12 本庄小学校

平成30.9. 末現在 24 ページ

年 齢	男	女	人 口	年 齢	男	女	人 口
72 歳	34	49	83				
73 歳	52	55	107	**合計**	5,885	6,117	12,002
74 歳	38	57	95				
75 歳	58	51	109				
76 歳	54	79	133				
77 歳	33	64	97				
78 歳	45	70	115				
79 歳	45	64	109				
80 歳	37	49	86				
81 歳	38	72	110				
82 歳	37	53	90				
83 歳	42	49	91				
84 歳	33	58	91				
85 歳	24	57	81				
86 歳	18	54	72				
87 歳	29	44	73				
88 歳	22	40	62				
89 歳	24	34	58				
90 歳	9	29	38				
91 歳	15	28	43				
92 歳	9	23	32				
93 歳	9	18	27				
94 歳	4	11	15				
95 歳	4	14	18				
96 歳	1	6	7				
97 歳	0	10	10				
98 歳	2	5	7				
99 歳	0	1	1				
100 歳	0	0	0				
101 歳	1	0	1				
102 歳	0	1	1				
103 歳	0	0	0				
104 歳	0	0	0				
105 歳	0	0	0				
106 歳	0	1	1				
107 歳	0	1	1				

# 校 区 別 年 齢 別 人 口 統 計 表

13 鍋島小学校

平成30.9.末現在 25 ページ

年 齢	男	女	人 口	年 齢	男	女	人 口
0 歳	65	70	135	36 歳	82	100	182
1 歳	83	70	153	37 歳	89	93	182
2 歳	67	66	133	38 歳	93	86	179
3 歳	79	79	158	39 歳	88	87	175
4 歳	86	65	151	40 歳	105	95	200
5 歳	69	77	146	41 歳	84	89	173
6 歳	90	76	166	42 歳	86	96	182
7 歳	82	77	159	43 歳	104	81	185
8 歳	79	71	150	44 歳	85	111	196
9 歳	81	62	143	45 歳	94	103	197
10 歳	85	93	178	46 歳	88	92	180
11 歳	67	64	131	47 歳	86	117	203
12 歳	73	65	138	48 歳	86	104	190
13 歳	73	69	142	49 歳	88	106	194
14 歳	67	66	133	50 歳	91	102	193
15 歳	77	82	159	51 歳	75	90	165
16 歳	71	57	128	52 歳	79	79	158
17 歳	81	73	154	53 歳	72	106	178
18 歳	69	83	152	54 歳	88	105	193
19 歳	76	73	149	55 歳	72	96	168
20 歳	93	94	187	56 歳	84	98	182
21 歳	69	87	156	57 歳	79	89	168
22 歳	84	89	173	58 歳	84	81	165
23 歳	86	105	191	59 歳	74	81	155
24 歳	72	101	173	60 歳	83	86	169
25 歳	75	102	177	61 歳	73	78	151
26 歳	89	88	177	62 歳	65	91	156
27 歳	68	87	155	63 歳	85	91	176
28 歳	61	65	126	64 歳	75	77	152
29 歳	75	77	152	65 歳	99	88	187
30 歳	71	69	140	66 歳	71	79	150
31 歳	73	95	168	67 歳	78	77	155
32 歳	84	89	173	68 歳	70	78	148
33 歳	78	101	179	69 歳	85	72	157
34 歳	94	88	182	70 歳	67	60	127
35 歳	96	105	201	71 歳	60	61	121

# 校 区 別 年 齢 別 人 口 統 計 表

13 鍋島小学校

平成30.9.末現在 26 ページ

年 齢	男	女	人 口			
72 歳	29	41	70			
73 歳	45	49	94			
74 歳	23	40	63			
75 歳	36	29	65			
76 歳	35	44	79			
77 歳	33	47	80			
78 歳	23	30	53			
79 歳	20	31	51			
80 歳	12	38	50			
81 歳	26	34	60			
82 歳	13	36	49			
83 歳	23	35	58			
84 歳	15	44	59			
85 歳	18	34	52			
86 歳	19	44	63			
87 歳	18	33	51			
88 歳	12	25	37			
89 歳	15	26	41			
90 歳	10	25	35			
91 歳	10	19	29			
92 歳	4	22	26			
93 歳	3	17	20			
94 歳	2	12	14			
95 歳	3	8	11			
96 歳	1	4	5			
97 歳	0	5	5			
98 歳	1	3	4			
99 歳	1	3	4			
100 歳	0	0	0			
101 歳	0	1	1			
102 歳	0	0	0			
103 歳	0	0	0			
104 歳	0	1	1			
**合計**	6,205	6,885	13,090			

# 校 区 別 年 齢 別 人 口 統 計 表

14 金立小学校

平成30. 9. 末現在 27 ページ

年 齢	男	女	人 口	年 齢	男	女	人 口
0 歳	18	11	29	36 歳	26	22	48
1 歳	18	19	37	37 歳	27	25	52
2 歳	21	14	35	38 歳	31	35	66
3 歳	19	17	36	39 歳	35	27	62
4 歳	16	15	31	40 歳	22	32	54
5 歳	18	18	36	41 歳	29	34	63
6 歳	21	14	35	42 歳	36	26	62
7 歳	22	24	46	43 歳	36	23	59
8 歳	22	21	43	44 歳	31	30	61
9 歳	22	19	41	45 歳	28	32	60
10 歳	26	29	55	46 歳	30	31	61
11 歳	21	17	38	47 歳	29	21	50
12 歳	24	13	37	48 歳	36	18	54
13 歳	23	19	42	49 歳	32	26	58
14 歳	29	29	58	50 歳	24	25	49
15 歳	14	22	36	51 歳	19	19	38
16 歳	27	20	47	52 歳	21	24	45
17 歳	22	14	36	53 歳	27	32	59
18 歳	21	21	42	54 歳	34	36	70
19 歳	20	14	34	55 歳	19	27	46
20 歳	16	16	32	56 歳	31	24	55
21 歳	17	25	42	57 歳	23	30	53
22 歳	15	24	39	58 歳	27	32	59
23 歳	25	14	39	59 歳	24	24	48
24 歳	15	23	38	60 歳	32	32	64
25 歳	16	21	37	61 歳	24	32	56
26 歳	17	18	35	62 歳	31	34	65
27 歳	22	22	44	63 歳	39	29	68
28 歳	26	16	42	64 歳	27	39	66
29 歳	21	18	39	65 歳	31	30	61
30 歳	21	17	38	66 歳	33	40	73
31 歳	19	23	42	67 歳	26	41	67
32 歳	30	26	56	68 歳	38	34	72
33 歳	27	25	52	69 歳	49	47	96
34 歳	31	23	54	70 歳	38	44	82
35 歳	29	23	52	71 歳	34	41	75

# 校 区 別 年 齢 別 人 口 統 計 表

14 金立小学校

平成30.9. 末現在 28 ページ

年 齢	男	女	人 口			
72 歳	23	29	52			
73 歳	28	20	48			
74 歳	28	37	65			
75 歳	25	41	66			
76 歳	28	23	51			
77 歳	27	37	64			
78 歳	25	26	51			
79 歳	23	30	53			
80 歳	23	21	44			
81 歳	25	29	54			
82 歳	7	31	38			
83 歳	11	31	42			
84 歳	19	26	45			
85 歳	18	32	50			
86 歳	9	29	38			
87 歳	8	20	28			
88 歳	4	22	26			
89 歳	5	15	20			
90 歳	6	17	23			
91 歳	6	19	25			
92 歳	4	20	24			
93 歳	1	11	12			
94 歳	2	8	10			
95 歳	4	5	9			
96 歳	0	6	6			
97 歳	1	6	7			
98 歳	0	3	3			
99 歳	0	1	1			
100 歳	0	0	0			
101 歳	0	0	0			
102 歳	0	1	1			
**合計**	2,210	2,398	4,608			

# 校 区 別 年 齢 別 人 口 統 計 表

15 久保泉小学校

平成30. 9. 末現在 29 ページ

年 齢	男	女	人 口	年 齢	男	女	人 口
0 歳	9	7	16	36 歳	22	22	44
1 歳	9	12	21	37 歳	12	17	29
2 歳	11	12	23	38 歳	20	15	35
3 歳	12	15	27	39 歳	18	23	41
4 歳	15	15	30	40 歳	25	24	49
5 歳	16	9	25	41 歳	29	20	49
6 歳	14	10	24	42 歳	25	20	45
7 歳	15	13	28	43 歳	24	19	43
8 歳	16	14	30	44 歳	30	20	50
9 歳	11	14	25	45 歳	16	23	39
10 歳	19	12	31	46 歳	11	24	35
11 歳	17	13	30	47 歳	20	22	42
12 歳	19	13	32	48 歳	20	19	39
13 歳	9	18	27	49 歳	25	23	48
14 歳	12	11	23	50 歳	20	24	44
15 歳	14	14	28	51 歳	29	18	47
16 歳	14	18	32	52 歳	23	14	37
17 歳	14	10	24	53 歳	19	17	36
18 歳	15	12	27	54 歳	23	14	37
19 歳	18	20	38	55 歳	19	22	41
20 歳	15	16	31	56 歳	15	28	43
21 歳	13	25	38	57 歳	20	23	43
22 歳	14	18	32	58 歳	26	15	41
23 歳	10	15	25	59 歳	22	21	43
24 歳	14	12	26	60 歳	21	30	51
25 歳	14	14	28	61 歳	26	27	53
26 歳	16	15	31	62 歳	23	32	55
27 歳	10	10	20	63 歳	23	22	45
28 歳	14	15	29	64 歳	34	31	65
29 歳	14	16	30	65 歳	32	30	62
30 歳	19	12	31	66 歳	32	35	67
31 歳	25	22	47	67 歳	46	31	77
32 歳	19	19	38	68 歳	39	40	79
33 歳	17	16	33	69 歳	46	41	87
34 歳	25	17	42	70 歳	37	22	59
35 歳	21	21	42	71 歳	34	36	70

# 校 区 別 年 齢 別 人 口 統 計 表

15 久保泉小学校

平成30.9.末現在 30 ページ

年 齢	男	女	人 口			
72 歳	16	22	38			
73 歳	24	28	52			
74 歳	25	31	56			
75 歳	15	41	56			
76 歳	26	32	58			
77 歳	16	34	50			
78 歳	19	17	36			
79 歳	22	23	45			
80 歳	23	22	45			
81 歳	21	26	47			
82 歳	16	28	44			
83 歳	16	24	40			
84 歳	10	25	35			
85 歳	9	20	29			
86 歳	15	24	39			
87 歳	6	25	31			
88 歳	10	21	31			
89 歳	10	19	29			
90 歳	5	13	18			
91 歳	3	16	19			
92 歳	4	13	17			
93 歳	4	16	20			
94 歳	4	10	14			
95 歳	1	10	11			
96 歳	3	6	9			
97 歳	0	7	7			
98 歳	0	4	4			
99 歳	2	0	2			
100 歳	1	3	4			
101 歳	0	2	2			
102 歳	0	1	1			
103 歳	0	1	1			
<b>**合計**</b>	1,771	1,953	3,724			

# 校 区 別 年 齢 別 人 口 統 計 表

16 芙蓉小学校

平成30. 9. 末現在 31 ページ

年 齢	男	女	人 口	年 齢	男	女	人 口
0 歳	10	11	21	36 歳	9	7	16
1 歳	5	4	9	37 歳	7	8	15
2 歳	7	6	13	38 歳	7	11	18
3 歳	6	7	13	39 歳	13	3	16
4 歳	9	8	17	40 歳	11	6	17
5 歳	8	3	11	41 歳	15	10	25
6 歳	6	6	12	42 歳	8	9	17
7 歳	11	5	16	43 歳	15	17	32
8 歳	6	7	13	44 歳	4	10	14
9 歳	6	5	11	45 歳	8	12	20
10 歳	9	5	14	46 歳	15	7	22
11 歳	5	5	10	47 歳	18	6	24
12 歳	8	7	15	48 歳	10	9	19
13 歳	6	6	12	49 歳	14	11	25
14 歳	7	5	12	50 歳	10	13	23
15 歳	7	10	17	51 歳	10	6	16
16 歳	4	13	17	52 歳	5	11	16
17 歳	8	4	12	53 歳	11	10	21
18 歳	12	5	17	54 歳	7	12	19
19 歳	8	5	13	55 歳	10	11	21
20 歳	10	13	23	56 歳	10	15	25
21 歳	5	10	15	57 歳	10	13	23
22 歳	9	8	17	58 歳	8	11	19
23 歳	6	6	12	59 歳	14	18	32
24 歳	2	6	8	60 歳	11	14	25
25 歳	7	5	12	61 歳	8	10	18
26 歳	8	6	14	62 歳	14	10	24
27 歳	13	11	24	63 歳	15	10	25
28 歳	5	12	17	64 歳	15	20	35
29 歳	11	7	18	65 歳	14	18	32
30 歳	8	8	16	66 歳	19	15	34
31 歳	5	10	15	67 歳	16	15	31
32 歳	12	7	19	68 歳	9	18	27
33 歳	8	4	12	69 歳	12	17	29
34 歳	15	9	24	70 歳	17	9	26
35 歳	10	13	23	71 歳	9	14	23

校 区 別 年 齢 別 人 口 統 計 表

16 芙蓉小学校

平成30.9.末現在 32 ページ

年 齢	男	女	人 口			
72 歳	16	18	34			
73 歳	5	12	17			
74 歳	13	8	21			
75 歳	9	9	18			
76 歳	10	11	21			
77 歳	4	12	16			
78 歳	6	11	17			
79 歳	6	7	13			
80 歳	7	8	15			
81 歳	5	16	21			
82 歳	7	14	21			
83 歳	4	14	18			
84 歳	6	11	17			
85 歳	8	19	27			
86 歳	8	16	24			
87 歳	5	9	14			
88 歳	7	6	13			
89 歳	2	6	8			
90 歳	2	9	11			
91 歳	1	6	7			
92 歳	2	3	5			
93 歳	0	5	5			
94 歳	2	2	4			
95 歳	0	1	1			
96 歳	0	1	1			
97 歳	0	0	0			
98 歳	0	2	2			
99 歳	0	0	0			
100 歳	0	1	1			
**合計**	825	915	1,740			

校 区 別 年 齢 別 人 口 統 計 表

17 新栄小学校

平成30.9. 末現在 33 ページ

年 齢	男	女	人 口	年 齢	男	女	人 口
0 歳	25	36	61	36 歳	39	40	79
1 歳	29	24	53	37 歳	32	36	68
2 歳	30	27	57	38 歳	48	37	85
3 歳	32	29	61	39 歳	45	49	94
4 歳	35	27	62	40 歳	39	40	79
5 歳	36	12	48	41 歳	45	51	96
6 歳	41	29	70	42 歳	42	53	95
7 歳	35	38	73	43 歳	35	54	89
8 歳	29	35	64	44 歳	42	45	87
9 歳	23	27	50	45 歳	44	51	95
10 歳	30	34	64	46 歳	48	56	104
11 歳	27	35	62	47 歳	43	41	84
12 歳	43	25	68	48 歳	49	46	95
13 歳	24	24	48	49 歳	32	52	84
14 歳	30	32	62	50 歳	40	51	91
15 歳	46	39	85	51 歳	50	55	105
16 歳	35	29	64	52 歳	33	44	77
17 歳	33	35	68	53 歳	42	35	77
18 歳	44	42	86	54 歳	47	59	106
19 歳	37	30	67	55 歳	44	63	107
20 歳	35	36	71	56 歳	34	46	80
21 歳	26	45	71	57 歳	37	61	98
22 歳	30	23	53	58 歳	50	56	106
23 歳	24	36	60	59 歳	44	71	115
24 歳	37	36	73	60 歳	54	61	115
25 歳	39	31	70	61 歳	43	56	99
26 歳	41	37	78	62 歳	51	65	116
27 歳	25	33	58	63 歳	51	57	108
28 歳	48	33	81	64 歳	53	60	113
29 歳	39	32	71	65 歳	59	54	113
30 歳	27	38	65	66 歳	56	60	116
31 歳	36	40	76	67 歳	63	73	136
32 歳	33	47	80	68 歳	65	75	140
33 歳	42	51	93	69 歳	60	72	132
34 歳	54	46	100	70 歳	54	49	103
35 歳	39	45	84	71 歳	48	71	119

# 校 区 別 年 齢 別 人 口 統 計 表

17 新栄小学校

平成30.9.末現在 34 ページ

年 齢	男	女	人 口			
72 歳	27	26	53			
73 歳	28	35	63			
74 歳	39	41	80			
75 歳	29	34	63			
76 歳	31	53	84			
77 歳	27	41	68			
78 歳	19	30	49			
79 歳	24	39	63			
80 歳	15	33	48			
81 歳	18	38	56			
82 歳	22	29	51			
83 歳	28	35	63			
84 歳	25	31	56			
85 歳	18	31	49			
86 歳	15	25	40			
87 歳	11	23	34			
88 歳	9	10	19			
89 歳	13	21	34			
90 歳	5	17	22			
91 歳	1	12	13			
92 歳	7	12	19			
93 歳	6	9	15			
94 歳	3	11	14			
95 歳	2	5	7			
96 歳	4	4	8			
97 歳	2	2	4			
98 歳	1	6	7			
99 歳	0	0	0			
100 歳	1	1	2			
101 歳	0	0	0			
102 歳	0	2	2			
<b>**合計**</b>	<b>3,330</b>	<b>3,819</b>	<b>7,149</b>			

# 校 区 別 年 齢 別 人 口 統 計 表

18 若楠小学校

平成30.9.末現在 35 ページ

年 齢	男	女	人 口	年 齢	男	女	人 口
0 歳	27	39	66	36 歳	37	37	74
1 歳	22	20	42	37 歳	41	49	90
2 歳	23	35	58	38 歳	35	46	81
3 歳	28	26	54	39 歳	46	44	90
4 歳	32	40	72	40 歳	51	45	96
5 歳	28	25	53	41 歳	63	54	117
6 歳	42	28	70	42 歳	48	67	115
7 歳	45	26	71	43 歳	57	60	117
8 歳	29	29	58	44 歳	58	72	130
9 歳	35	40	75	45 歳	51	68	119
10 歳	45	30	75	46 歳	62	82	144
11 歳	29	41	70	47 歳	49	71	120
12 歳	36	42	78	48 歳	53	64	117
13 歳	38	46	84	49 歳	52	75	127
14 歳	30	33	63	50 歳	66	66	132
15 歳	40	38	78	51 歳	64	67	131
16 歳	40	56	96	52 歳	33	43	76
17 歳	33	49	82	53 歳	55	61	116
18 歳	48	47	95	54 歳	59	56	115
19 歳	41	35	76	55 歳	59	58	117
20 歳	47	42	89	56 歳	43	49	92
21 歳	40	48	88	57 歳	49	65	114
22 歳	40	47	87	58 歳	42	59	101
23 歳	36	41	77	59 歳	45	43	88
24 歳	50	43	93	60 歳	45	49	94
25 歳	48	41	89	61 歳	49	53	102
26 歳	44	42	86	62 歳	61	55	116
27 歳	42	41	83	63 歳	44	44	88
28 歳	37	35	72	64 歳	43	43	86
29 歳	42	45	87	65 歳	44	53	97
30 歳	37	44	81	66 歳	61	54	115
31 歳	48	42	90	67 歳	53	73	126
32 歳	32	25	57	68 歳	43	71	114
33 歳	35	45	80	69 歳	53	64	117
34 歳	49	48	97	70 歳	56	81	137
35 歳	33	47	80	71 歳	54	66	120

# 校 区 別 年 齢 別 人 口 統 計 表

18 若楠小学校

平成30.9.末現在 36 ページ

年 齢	男	女	人 口			
72 歳	39	40	79			
73 歳	39	49	88			
74 歳	40	47	87			
75 歳	41	59	100			
76 歳	38	52	90			
77 歳	31	55	86			
78 歳	32	47	79			
79 歳	29	30	59			
80 歳	25	48	73			
81 歳	27	35	62			
82 歳	18	51	69			
83 歳	23	29	52			
84 歳	22	38	60			
85 歳	21	37	58			
86 歳	15	24	39			
87 歳	19	30	49			
88 歳	14	27	41			
89 歳	6	15	21			
90 歳	6	16	22			
91 歳	5	17	22			
92 歳	2	12	14			
93 歳	4	9	13			
94 歳	3	3	6			
95 歳	2	2	4			
96 歳	0	7	7			
97 歳	1	3	4			
98 歳	0	2	2			
99 歳	0	5	5			
100 歳	0	1	1			
**合計**	3,677	4,298	7,975			

校 区 別 年 齢 別 人 口 統 計 表

19 開成小学校

平成30. 9. 末現在 37 ページ

年 齢	男	女	人 口	年 齢	男	女	人 口
0 歳	34	35	69	36 歳	71	53	124
1 歳	35	34	69	37 歳	58	62	120
2 歳	40	43	83	38 歳	62	61	123
3 歳	69	36	105	39 歳	68	76	144
4 歳	53	33	86	40 歳	57	55	112
5 歳	46	37	83	41 歳	54	69	123
6 歳	57	42	99	42 歳	57	80	137
7 歳	46	46	92	43 歳	66	76	142
8 歳	57	48	105	44 歳	63	60	123
9 歳	49	48	97	45 歳	54	82	136
10 歳	60	47	107	46 歳	61	85	146
11 歳	41	46	87	47 歳	69	78	147
12 歳	40	42	82	48 歳	58	62	120
13 歳	40	62	102	49 歳	52	74	126
14 歳	54	41	95	50 歳	57	59	116
15 歳	58	56	114	51 歳	60	68	128
16 歳	55	48	103	52 歳	52	64	116
17 歳	52	66	118	53 歳	47	62	109
18 歳	55	53	108	54 歳	52	53	105
19 歳	53	45	98	55 歳	59	63	122
20 歳	51	50	101	56 歳	50	58	108
21 歳	44	50	94	57 歳	61	67	128
22 歳	42	43	85	58 歳	48	49	97
23 歳	39	38	77	59 歳	49	72	121
24 歳	39	37	76	60 歳	50	72	122
25 歳	31	42	73	61 歳	36	51	87
26 歳	46	29	75	62 歳	64	59	123
27 歳	34	35	69	63 歳	66	68	134
28 歳	38	38	76	64 歳	49	80	129
29 歳	30	56	86	65 歳	60	74	134
30 歳	28	31	59	66 歳	68	77	145
31 歳	54	41	95	67 歳	77	95	172
32 歳	52	54	106	68 歳	72	108	180
33 歳	61	40	101	69 歳	94	108	202
34 歳	53	71	124	70 歳	64	87	151
35 歳	54	53	107	71 歳	60	91	151

# 校 区 別 年 齢 別 人 口 統 計 表

19 開成小学校

平成30.9.末現在 38 ページ

年 齢	男	女	人 口			
72 歳	52	56	108			
73 歳	54	61	115			
74 歳	56	68	124			
75 歳	50	57	107			
76 歳	58	77	135			
77 歳	39	53	92			
78 歳	41	64	105			
79 歳	53	53	106			
80 歳	28	40	68			
81 歳	36	48	84			
82 歳	37	48	85			
83 歳	30	34	64			
84 歳	30	28	58			
85 歳	28	36	64			
86 歳	14	46	60			
87 歳	16	39	55			
88 歳	14	25	39			
89 歳	9	24	33			
90 歳	8	19	27			
91 歳	9	16	25			
92 歳	5	24	29			
93 歳	5	12	17			
94 歳	3	11	14			
95 歳	2	6	8			
96 歳	3	7	10			
97 歳	1	4	5			
98 歳	0	0	0			
99 歳	0	2	2			
100 歳	0	1	1			
101 歳	0	1	1			
<b>**合計**</b>	4,516	5,134	9,650			

校 区 別 年 齢 別 人 口 統 計 表

20 諸富北小学校

平成30. 9. 末現在 39 ページ

年 齢	男	女	人 口	年 齢	男	女	人 口
0 歳	25	21	46	36 歳	24	27	51
1 歳	22	14	36	37 歳	26	36	62
2 歳	19	25	44	38 歳	38	29	67
3 歳	24	24	48	39 歳	31	33	64
4 歳	18	20	38	40 歳	34	22	56
5 歳	17	22	39	41 歳	38	23	61
6 歳	28	16	44	42 歳	30	32	62
7 歳	24	19	43	43 歳	28	44	72
8 歳	15	14	29	44 歳	32	40	72
9 歳	14	20	34	45 歳	28	28	56
10 歳	19	21	40	46 歳	37	33	70
11 歳	26	21	47	47 歳	30	36	66
12 歳	31	28	59	48 歳	41	34	75
13 歳	31	14	45	49 歳	40	47	87
14 歳	32	22	54	50 歳	38	36	74
15 歳	25	33	58	51 歳	43	42	85
16 歳	29	18	47	52 歳	33	33	66
17 歳	26	27	53	53 歳	37	35	72
18 歳	19	14	33	54 歳	33	29	62
19 歳	28	35	63	55 歳	36	36	72
20 歳	21	28	49	56 歳	34	23	57
21 歳	24	25	49	57 歳	22	34	56
22 歳	26	23	49	58 歳	31	46	77
23 歳	14	25	39	59 歳	32	44	76
24 歳	21	23	44	60 歳	35	36	71
25 歳	20	27	47	61 歳	28	34	62
26 歳	31	25	56	62 歳	40	25	65
27 歳	22	27	49	63 歳	42	49	91
28 歳	25	17	42	64 歳	50	42	92
29 歳	20	23	43	65 歳	38	45	83
30 歳	18	16	34	66 歳	42	39	81
31 歳	27	19	46	67 歳	35	39	74
32 歳	25	29	54	68 歳	49	48	97
33 歳	38	31	69	69 歳	58	57	115
34 歳	35	31	66	70 歳	40	41	81
35 歳	25	36	61	71 歳	35	52	87

# 校 区 別 年 齢 別 人 口 統 計 表

20 諸富北小学校

平成30.9. 末現在 40 ページ

年 齢	男	女	人 口			
72 歳	33	45	78			
73 歳	23	36	59			
74 歳	33	48	81			
75 歳	33	41	74			
76 歳	30	56	86			
77 歳	46	49	95			
78 歳	32	42	74			
79 歳	31	29	60			
80 歳	34	36	70			
81 歳	37	41	78			
82 歳	25	28	53			
83 歳	18	37	55			
84 歳	16	36	52			
85 歳	23	24	47			
86 歳	17	32	49			
87 歳	21	36	57			
88 歳	11	26	37			
89 歳	7	33	40			
90 歳	8	14	22			
91 歳	6	13	19			
92 歳	5	12	17			
93 歳	4	13	17			
94 歳	4	12	16			
95 歳	1	11	12			
96 歳	4	4	8			
97 歳	0	3	3			
98 歳	0	7	7			
99 歳	0	6	6			
100 歳	0	0	0			
101 歳	1	1	2			
102 歳	0	1	1			
103 歳	0	1	1			
<b>**合計**</b>	2,655	2,935	5,590			

# 校 区 別 年 齢 別 人 口 統 計 表

21 諸富南小学校

平成30. 9. 末現在 41 ページ

年 齢	男	女	人 口	年 齢	男	女	人 口
0 歳	19	16	35	36 歳	31	25	56
1 歳	20	12	32	37 歳	22	23	45
2 歳	24	17	41	38 歳	21	29	50
3 歳	18	17	35	39 歳	15	24	39
4 歳	17	21	38	40 歳	21	24	45
5 歳	20	15	35	41 歳	27	15	42
6 歳	18	18	36	42 歳	35	27	62
7 歳	17	17	34	43 歳	32	35	67
8 歳	24	30	54	44 歳	36	36	72
9 歳	30	21	51	45 歳	29	25	54
10 歳	25	25	50	46 歳	31	31	62
11 歳	17	23	40	47 歳	33	35	68
12 歳	27	18	45	48 歳	33	31	64
13 歳	17	20	37	49 歳	29	47	76
14 歳	28	24	52	50 歳	35	40	75
15 歳	25	27	52	51 歳	28	47	75
16 歳	24	16	40	52 歳	35	22	57
17 歳	29	25	54	53 歳	33	31	64
18 歳	19	16	35	54 歳	31	35	66
19 歳	27	26	53	55 歳	25	32	57
20 歳	23	17	40	56 歳	22	38	60
21 歳	27	24	51	57 歳	37	29	66
22 歳	16	22	38	58 歳	28	25	53
23 歳	18	23	41	59 歳	40	32	72
24 歳	26	22	48	60 歳	30	26	56
25 歳	20	15	35	61 歳	27	39	66
26 歳	20	15	35	62 歳	39	29	68
27 歳	16	18	34	63 歳	33	41	74
28 歳	19	28	47	64 歳	30	26	56
29 歳	19	24	43	65 歳	43	40	83
30 歳	22	18	40	66 歳	46	44	90
31 歳	25	23	48	67 歳	36	32	68
32 歳	24	27	51	68 歳	58	39	97
33 歳	14	27	41	69 歳	30	41	71
34 歳	22	24	46	70 歳	42	49	91
35 歳	24	15	39	71 歳	35	47	82

# 校 区 別 年 齢 別 人 口 統 計 表

21 諸富南小学校

平成30.9. 末現在 42 ページ

年 齢	男	女	人 口			
72 歳	19	32	51			
73 歳	21	32	53			
74 歳	26	40	66			
75 歳	38	45	83			
76 歳	35	35	70			
77 歳	35	34	69			
78 歳	31	39	70			
79 歳	23	33	56			
80 歳	29	33	62			
81 歳	24	26	50			
82 歳	22	29	51			
83 歳	13	26	39			
84 歳	13	23	36			
85 歳	13	28	41			
86 歳	16	27	43			
87 歳	11	26	37			
88 歳	10	20	30			
89 歳	8	16	24			
90 歳	7	11	18			
91 歳	6	10	16			
92 歳	4	9	13			
93 歳	3	7	10			
94 歳	2	5	7			
95 歳	1	2	3			
96 歳	0	6	6			
97 歳	0	2	2			
98 歳	0	1	1			
99 歳	1	2	3			
100 歳	0	1	1			
101 歳	1	0	1			
102 歳	1	0	1			
**合計**	2,351	2,537	4,888			

# 校 区 別 年 齢 別 人 口 統 計 表

22 春日小学校

平成30. 9. 末現在 43 ページ

年 齢	男	女	人 口	年 齢	男	女	人 口
0 歳	44	39	83	36 歳	47	48	95
1 歳	52	42	94	37 歳	43	64	107
2 歳	32	42	74	38 歳	65	66	131
3 歳	45	46	91	39 歳	55	70	125
4 歳	47	41	88	40 歳	54	59	113
5 歳	39	46	85	41 歳	55	45	100
6 歳	52	40	92	42 歳	61	78	139
7 歳	42	35	77	43 歳	65	64	129
8 歳	50	34	84	44 歳	61	70	131
9 歳	38	24	62	45 歳	73	65	138
10 歳	48	54	102	46 歳	65	63	128
11 歳	36	38	74	47 歳	54	55	109
12 歳	39	37	76	48 歳	56	53	109
13 歳	55	47	102	49 歳	47	46	93
14 歳	47	41	88	50 歳	36	46	82
15 歳	40	43	83	51 歳	61	53	114
16 歳	56	50	106	52 歳	28	38	66
17 歳	51	48	99	53 歳	41	47	88
18 歳	49	40	89	54 歳	39	55	94
19 歳	39	48	87	55 歳	37	46	83
20 歳	47	48	95	56 歳	38	49	87
21 歳	29	45	74	57 歳	42	37	79
22 歳	40	44	84	58 歳	41	49	90
23 歳	39	40	79	59 歳	40	60	100
24 歳	47	45	92	60 歳	48	41	89
25 歳	46	46	92	61 歳	40	55	95
26 歳	44	42	86	62 歳	61	70	131
27 歳	44	43	87	63 歳	61	69	130
28 歳	40	59	99	64 歳	37	64	101
29 歳	46	50	96	65 歳	55	62	117
30 歳	41	46	87	66 歳	63	67	130
31 歳	47	54	101	67 歳	61	79	140
32 歳	54	50	104	68 歳	77	80	157
33 歳	57	56	113	69 歳	58	76	134
34 歳	46	46	92	70 歳	66	67	133
35 歳	45	50	95	71 歳	50	61	111

# 校 区 別 年 齢 別 人 口 統 計 表

22 春日小学校

平成30.9.末現在 44 ページ

年 齢	男	女	人 口	年 齢	男	女	人 口
72 歳	39	33	72	**合計**	3,982	4,428	8,410
73 歳	40	35	75				
74 歳	29	47	76				
75 歳	42	47	89				
76 歳	46	46	92				
77 歳	39	46	85				
78 歳	32	46	78				
79 歳	30	36	66				
80 歳	25	32	57				
81 歳	28	29	57				
82 歳	27	21	48				
83 歳	20	39	59				
84 歳	18	29	47				
85 歳	9	28	37				
86 歳	7	37	44				
87 歳	13	21	34				
88 歳	8	23	31				
89 歳	9	21	30				
90 歳	6	20	26				
91 歳	4	20	24				
92 歳	4	17	21				
93 歳	3	7	10				
94 歳	4	8	12				
95 歳	1	7	8				
96 歳	2	3	5				
97 歳	0	6	6				
98 歳	1	0	1				
99 歳	0	2	2				
100 歳	2	2	4				
101 歳	0	1	1				
102 歳	0	1	1				
103 歳	0	1	1				
104 歳	0	0	0				
105 歳	0	0	0				
106 歳	0	1	1				

校 区 別 年 齢 別 人 口 統 計 表

23 川上小学校

平成30 . 9 . 末現在 45 ページ

年 齢	男	女	人 口	年 齢	男	女	人 口
0 歳	21	18	39	36 歳	31	28	59
1 歳	19	17	36	37 歳	28	18	46
2 歳	21	23	44	38 歳	18	31	49
3 歳	20	28	48	39 歳	37	29	66
4 歳	29	21	50	40 歳	22	19	41
5 歳	26	24	50	41 歳	36	36	72
6 歳	20	20	40	42 歳	32	46	78
7 歳	28	29	57	43 歳	45	31	76
8 歳	22	20	42	44 歳	38	38	76
9 歳	19	26	45	45 歳	32	38	70
10 歳	36	26	62	46 歳	41	33	74
11 歳	28	30	58	47 歳	34	34	68
12 歳	23	24	47	48 歳	34	34	68
13 歳	29	37	66	49 歳	31	29	60
14 歳	31	32	63	50 歳	32	48	80
15 歳	28	21	49	51 歳	23	30	53
16 歳	26	25	51	52 歳	27	28	55
17 歳	24	38	62	53 歳	25	36	61
18 歳	28	31	59	54 歳	42	45	87
19 歳	25	34	59	55 歳	37	38	75
20 歳	26	24	50	56 歳	44	37	81
21 歳	22	35	57	57 歳	35	44	79
22 歳	24	28	52	58 歳	46	46	92
23 歳	22	15	37	59 歳	49	49	98
24 歳	31	24	55	60 歳	47	47	94
25 歳	21	19	40	61 歳	51	38	89
26 歳	24	25	49	62 歳	34	46	80
27 歳	33	25	58	63 歳	32	52	84
28 歳	18	27	45	64 歳	49	44	93
29 歳	24	16	40	65 歳	50	33	83
30 歳	33	14	47	66 歳	45	44	89
31 歳	31	27	58	67 歳	43	48	91
32 歳	37	23	60	68 歳	46	39	85
33 歳	29	32	61	69 歳	43	50	93
34 歳	33	33	66	70 歳	40	49	89
35 歳	25	40	65	71 歳	49	48	97

# 校 区 別 年 齢 別 人 口 統 計 表

23 川上小学校

平成30.9.末現在 46 ページ

年 齢	男	女	人 口	年 齢	男	女	人 口
72 歳	26	31	57	**合計**	2,724	3,035	5,759
73 歳	27	42	69				
74 歳	34	28	62				
75 歳	30	39	69				
76 歳	25	43	68				
77 歳	35	44	79				
78 歳	32	39	71				
79 歳	21	32	53				
80 歳	17	28	45				
81 歳	23	36	59				
82 歳	26	34	60				
83 歳	24	27	51				
84 歳	19	35	54				
85 歳	16	34	50				
86 歳	10	31	41				
87 歳	17	29	46				
88 歳	13	23	36				
89 歳	12	29	41				
90 歳	6	20	26				
91 歳	8	21	29				
92 歳	7	20	27				
93 歳	3	14	17				
94 歳	2	9	11				
95 歳	4	10	14				
96 歳	1	6	7				
97 歳	1	4	5				
98 歳	0	3	3				
99 歳	1	3	4				
100 歳	0	4	4				
101 歳	0	0	0				
102 歳	0	1	1				
103 歳	0	1	1				
104 歳	0	0	0				
105 歳	0	0	0				
106 歳	0	1	1				

# 校 区 別 年 齢 別 人 口 統 計 表

24 松梅小学校

平成30.9.末現在 47 ページ

年 齢		男	女	人 口	年 齢		男	女	人 口
0	歳	1	3	4	36	歳	6	6	12
1	歳	1	5	6	37	歳	7	5	12
2	歳	2	4	6	38	歳	2	10	12
3	歳	3	5	8	39	歳	8	2	10
4	歳	1	7	8	40	歳	8	6	14
5	歳	3	3	6	41	歳	5	9	14
6	歳	6	1	7	42	歳	3	4	7
7	歳	5	2	7	43	歳	8	5	13
8	歳	6	5	11	44	歳	3	5	8
9	歳	7	6	13	45	歳	9	4	13
10	歳	4	5	9	46	歳	10	8	18
11	歳	5	6	11	47	歳	5	2	7
12	歳	3	5	8	48	歳	4	5	9
13	歳	5	5	10	49	歳	7	3	10
14	歳	3	1	4	50	歳	5	6	11
15	歳	4	5	9	51	歳	3	8	11
16	歳	1	0	1	52	歳	4	6	10
17	歳	4	5	9	53	歳	4	5	9
18	歳	4	2	6	54	歳	3	6	9
19	歳	5	3	8	55	歳	8	8	16
20	歳	4	1	5	56	歳	7	5	12
21	歳	3	3	6	57	歳	7	5	12
22	歳	1	7	8	58	歳	8	6	14
23	歳	1	3	4	59	歳	9	7	16
24	歳	1	2	3	60	歳	13	10	23
25	歳	5	8	13	61	歳	11	10	21
26	歳	3	2	5	62	歳	6	10	16
27	歳	3	2	5	63	歳	9	7	16
28	歳	1	1	2	64	歳	10	11	21
29	歳	4	1	5	65	歳	10	2	12
30	歳	2	4	6	66	歳	11	8	19
31	歳	3	1	4	67	歳	11	7	18
32	歳	4	6	10	68	歳	13	12	25
33	歳	2	2	4	69	歳	13	21	34
34	歳	4	1	5	70	歳	10	11	21
35	歳	5	5	10	71	歳	11	12	23

# 校 区 別 年 齢 別 人 口 統 計 表

24 松梅小学校

平成30.9. 末現在 48 ページ

年 齢	男	女	人 口			
72 歳	6	4	10			
73 歳	4	6	10			
74 歳	4	10	14			
75 歳	8	7	15			
76 歳	3	10	13			
77 歳	12	5	17			
78 歳	3	6	9			
79 歳	4	3	7			
80 歳	8	9	17			
81 歳	6	4	10			
82 歳	4	3	7			
83 歳	3	7	10			
84 歳	3	6	9			
85 歳	3	5	8			
86 歳	2	5	7			
87 歳	7	10	17			
88 歳	2	6	8			
89 歳	2	6	8			
90 歳	3	1	4			
91 歳	0	4	4			
92 歳	2	4	6			
93 歳	3	5	8			
94 歳	0	3	3			
95 歳	1	6	7			
96 歳	0	0	0			
97 歳	0	1	1			
98 歳	0	1	1			
99 歳	0	1	1			
100 歳	0	0	0			
101 歳	0	1	1			
<b>**合計**</b>	<b>483</b>	<b>523</b>	<b>1,006</b>			

校 区 別 年 齢 別 人 口 統 計 表

25 春日北小学校

平成30.9.末現在 49 ページ

年 齢	男	女	人 口	年 齢	男	女	人 口
0 歳	39	39	78	36 歳	51	55	106
1 歳	49	28	77	37 歳	71	57	128
2 歳	32	42	74	38 歳	62	59	121
3 歳	44	52	96	39 歳	55	60	115
4 歳	46	41	87	40 歳	42	46	88
5 歳	41	51	92	41 歳	59	61	120
6 歳	53	49	102	42 歳	70	53	123
7 歳	43	40	83	43 歳	56	53	109
8 歳	40	46	86	44 歳	58	63	121
9 歳	53	47	100	45 歳	56	51	107
10 歳	44	39	83	46 歳	62	45	107
11 歳	51	39	90	47 歳	41	48	89
12 歳	51	40	91	48 歳	56	51	107
13 歳	41	32	73	49 歳	44	46	90
14 歳	25	37	62	50 歳	38	41	79
15 歳	40	41	81	51 歳	44	35	79
16 歳	44	38	82	52 歳	32	46	78
17 歳	40	37	77	53 歳	42	40	82
18 歳	35	27	62	54 歳	42	55	97
19 歳	31	35	66	55 歳	33	48	81
20 歳	34	30	64	56 歳	39	50	89
21 歳	36	22	58	57 歳	56	46	102
22 歳	34	36	70	58 歳	39	46	85
23 歳	34	32	66	59 歳	45	42	87
24 歳	40	29	69	60 歳	41	53	94
25 歳	35	26	61	61 歳	39	71	110
26 歳	34	43	77	62 歳	44	58	102
27 歳	40	37	77	63 歳	56	58	114
28 歳	30	47	77	64 歳	53	40	93
29 歳	37	34	71	65 歳	44	73	117
30 歳	38	50	88	66 歳	64	44	108
31 歳	43	45	88	67 歳	50	75	125
32 歳	56	49	105	68 歳	58	54	112
33 歳	48	51	99	69 歳	55	51	106
34 歳	53	49	102	70 歳	44	63	107
35 歳	63	62	125	71 歳	45	44	89

# 校 区 別 年 齢 別 人 口 統 計 表

25 春日北小学校

平成30.9.末現在 50 ページ

年 齢	男	女	人 口	年 齢	男	女	人 口
72 歳	25	36	61				
73 歳	35	47	82	**合計**	3,664	4,056	7,720
74 歳	27	58	85				
75 歳	25	43	68				
76 歳	41	32	73				
77 歳	34	46	80				
78 歳	27	37	64				
79 歳	19	34	53				
80 歳	21	40	61				
81 歳	9	35	44				
82 歳	21	28	49				
83 歳	22	25	47				
84 歳	12	32	44				
85 歳	11	31	42				
86 歳	7	25	32				
87 歳	6	24	30				
88 歳	8	26	34				
89 歳	5	23	28				
90 歳	3	18	21				
91 歳	5	20	25				
92 歳	6	9	15				
93 歳	3	13	16				
94 歳	1	9	10				
95 歳	3	6	9				
96 歳	4	11	15				
97 歳	0	5	5				
98 歳	1	5	6				
99 歳	0	3	3				
100 歳	0	1	1				
101 歳	0	5	5				
102 歳	0	2	2				
103 歳	0	2	2				
104 歳	0	0	0				
105 歳	0	1	1				
106 歳	0	0	0				
107 歳	0	1	1				

# 校 区 別 年 齢 別 人 口 統 計 表

27 富士小学校

平成30. 9. 末現在 51 ページ

年 齢	男	女	人 口	年 齢	男	女	人 口
0 歳	2	6	8	36 歳	7	8	15
1 歳	9	3	12	37 歳	11	11	22
2 歳	7	4	11	38 歳	14	16	30
3 歳	3	6	9	39 歳	12	7	19
4 歳	8	3	11	40 歳	7	12	19
5 歳	9	7	16	41 歳	14	10	24
6 歳	5	5	10	42 歳	11	8	19
7 歳	13	4	17	43 歳	14	12	26
8 歳	5	9	14	44 歳	12	14	26
9 歳	9	8	17	45 歳	10	9	19
10 歳	6	4	10	46 歳	17	14	31
11 歳	5	16	21	47 歳	13	10	23
12 歳	6	10	16	48 歳	11	15	26
13 歳	10	7	17	49 歳	11	9	20
14 歳	7	8	15	50 歳	12	8	20
15 歳	10	6	16	51 歳	13	17	30
16 歳	11	11	22	52 歳	12	10	22
17 歳	4	13	17	53 歳	10	17	27
18 歳	11	13	24	54 歳	9	14	23
19 歳	8	11	19	55 歳	17	10	27
20 歳	11	9	20	56 歳	19	18	37
21 歳	12	9	21	57 歳	17	17	34
22 歳	14	11	25	58 歳	20	18	38
23 歳	10	9	19	59 歳	22	26	48
24 歳	6	11	17	60 歳	21	19	40
25 歳	4	11	15	61 歳	24	22	46
26 歳	6	9	15	62 歳	14	20	34
27 歳	9	5	14	63 歳	21	17	38
28 歳	8	4	12	64 歳	23	27	50
29 歳	10	7	17	65 歳	28	18	46
30 歳	6	14	20	66 歳	24	39	63
31 歳	18	14	32	67 歳	31	18	49
32 歳	7	13	20	68 歳	34	25	59
33 歳	11	11	22	69 歳	29	26	55
34 歳	17	3	20	70 歳	30	22	52
35 歳	12	9	21	71 歳	24	22	46

# 校 区 別 年 齢 別 人 口 統 計 表

27 富士小学校

平成30.9.末現在 52 ページ

年 齢	男	女	人 口			
72 歳	15	14	29			
73 歳	11	14	25			
74 歳	20	18	38			
75 歳	11	13	24			
76 歳	12	14	26			
77 歳	9	33	42			
78 歳	14	20	34			
79 歳	9	18	27			
80 歳	7	16	23			
81 歳	16	20	36			
82 歳	18	18	36			
83 歳	15	13	28			
84 歳	7	22	29			
85 歳	10	25	35			
86 歳	5	23	28			
87 歳	10	12	22			
88 歳	9	13	22			
89 歳	8	16	24			
90 歳	8	14	22			
91 歳	4	9	13			
92 歳	5	18	23			
93 歳	1	12	13			
94 歳	0	3	3			
95 歳	2	8	10			
96 歳	0	4	4			
97 歳	0	2	2			
98 歳	0	3	3			
99 歳	0	1	1			
100 歳	0	2	2			
101 歳	0	0	0			
102 歳	0	1	1			
103 歳	0	0	0			
104 歳	0	1	1			
<b>**合計**</b>	1,153	1,288	2,441			

# 校 区 別 年 齢 別 人 口 統 計 表

28 北山小学校

平成30.9. 未現在 53 ページ

年 齢	男	女	人 口	年 齢	男	女	人 口
0 歳	1	5	6	36 歳	7	4	11
1 歳	1	4	5	37 歳	4	3	7
2 歳	7	4	11	38 歳	12	3	15
3 歳	5	4	9	39 歳	6	3	9
4 歳	4	1	5	40 歳	4	5	9
5 歳	5	5	10	41 歳	5	2	7
6 歳	2	4	6	42 歳	4	1	5
7 歳	6	1	7	43 歳	4	5	9
8 歳	4	1	5	44 歳	3	0	3
9 歳	2	2	4	45 歳	2	2	4
10 歳	1	3	4	46 歳	4	4	8
11 歳	4	1	5	47 歳	2	6	8
12 歳	4	1	5	48 歳	4	2	6
13 歳	4	5	9	49 歳	2	5	7
14 歳	2	4	6	50 歳	2	0	2
15 歳	5	2	7	51 歳	5	3	8
16 歳	3	1	4	52 歳	2	5	7
17 歳	5	3	8	53 歳	3	2	5
18 歳	3	2	5	54 歳	2	3	5
19 歳	4	2	6	55 歳	9	4	13
20 歳	3	2	5	56 歳	3	5	8
21 歳	6	1	7	57 歳	6	6	12
22 歳	2	3	5	58 歳	7	12	19
23 歳	4	1	5	59 歳	5	7	12
24 歳	7	1	8	60 歳	9	4	13
25 歳	3	2	5	61 歳	9	14	23
26 歳	5	3	8	62 歳	8	7	15
27 歳	4	2	6	63 歳	13	9	22
28 歳	3	4	7	64 歳	6	10	16
29 歳	5	4	9	65 歳	9	2	11
30 歳	1	2	3	66 歳	8	13	21
31 歳	3	2	5	67 歳	8	9	17
32 歳	2	2	4	68 歳	10	10	20
33 歳	7	4	11	69 歳	7	9	16
34 歳	5	4	9	70 歳	12	5	17
35 歳	3	6	9	71 歳	7	5	12

# 校 区 別 年 齢 別 人 口 統 計 表

28 | 北山小学校

平成30.9. 末現在 54 ページ

年 齢	男	女	人 口			
72 歳	7	4	11			
73 歳	7	8	15			
74 歳	5	6	11			
75 歳	6	7	13			
76 歳	3	2	5			
77 歳	8	8	16			
78 歳	2	7	9			
79 歳	4	9	13			
80 歳	6	6	12			
81 歳	8	9	17			
82 歳	2	12	14			
83 歳	8	7	15			
84 歳	9	8	17			
85 歳	4	8	12			
86 歳	7	9	16			
87 歳	5	5	10			
88 歳	3	7	10			
89 歳	2	7	9			
90 歳	2	14	16			
91 歳	2	5	7			
92 歳	1	5	6			
93 歳	1	5	6			
94 歳	1	4	5			
95 歳	1	1	2			
96 歳	0	0	0			
97 歳	0	0	0			
98 歳	0	1	1			
99 歳	0	0	0			
100 歳	0	0	0			
101 歳	0	1	1			
**合計**	452	452	904			

# 校 区 別 年 齢 別 人 口 統 計 表

29 北山東部小学校

平成30.9.末現在 55 ページ

年 齢	男	女	人 口	年 齢	男	女	人 口
0 歳	0	3	3	36 歳	0	2	2
1 歳	1	0	1	37 歳	1	1	2
2 歳	2	1	3	38 歳	2	0	2
3 歳	0	2	2	39 歳	2	1	3
4 歳	1	0	1	40 歳	2	0	2
5 歳	3	2	5	41 歳	3	1	4
6 歳	2	1	3	42 歳	1	1	2
7 歳	1	0	1	43 歳	2	1	3
8 歳	3	3	6	44 歳	1	2	3
9 歳	1	2	3	45 歳	0	4	4
10 歳	4	2	6	46 歳	0	5	5
11 歳	0	3	3	47 歳	5	0	5
12 歳	1	2	3	48 歳	0	3	3
13 歳	1	2	3	49 歳	1	4	5
14 歳	3	1	4	50 歳	2	1	3
15 歳	1	2	3	51 歳	2	2	4
16 歳	2	2	4	52 歳	0	0	0
17 歳	0	0	0	53 歳	5	0	5
18 歳	0	1	1	54 歳	1	5	6
19 歳	1	1	2	55 歳	2	2	4
20 歳	0	1	1	56 歳	1	5	6
21 歳	1	1	2	57 歳	3	0	3
22 歳	0	0	0	58 歳	7	2	9
23 歳	1	2	3	59 歳	2	1	3
24 歳	2	2	4	60 歳	3	3	6
25 歳	0	1	1	61 歳	5	4	9
26 歳	1	1	2	62 歳	0	2	2
27 歳	1	1	2	63 歳	5	2	7
28 歳	0	0	0	64 歳	4	4	8
29 歳	2	0	2	65 歳	4	2	6
30 歳	1	0	1	66 歳	6	3	9
31 歳	0	4	4	67 歳	4	3	7
32 歳	3	1	4	68 歳	6	4	10
33 歳	5	4	9	69 歳	1	2	3
34 歳	2	2	4	70 歳	8	4	12
35 歳	4	1	5	71 歳	3	2	5

# 校 区 別 年 齢 別 人 口 統 計 表

29 北山東部小学校

平成30.9.末現在 56 ページ

年 齢	男	女	人 口			
72 歳	0	4	4			
73 歳	3	1	4			
74 歳	1	4	5			
75 歳	2	1	3			
76 歳	0	3	3			
77 歳	2	3	5			
78 歳	3	3	6			
79 歳	1	2	3			
80 歳	0	7	7			
81 歳	3	3	6			
82 歳	4	1	5			
83 歳	2	4	6			
84 歳	0	3	3			
85 歳	3	4	7			
86 歳	2	1	3			
87 歳	2	2	4			
88 歳	0	2	2			
89 歳	2	2	4			
90 歳	0	3	3			
91 歳	2	2	4			
92 歳	0	1	1			
93 歳	1	3	4			
94 歳	1	1	2			
95 歳	0	1	1			
96 歳	0	1	1			
97 歳	0	1	1			
98 歳	0	1	1			
99 歳	0	0	0			
100 歳	0	1	1			
<b>**合計**</b>	178	194	372			

# 校 区 別 年 齢 別 人 口 統 計 表

30 三瀬小学校

平成30.9.末現在 57 ページ

年 齢	男	女	人 口	年 齢	男	女	人 口
0 歳	3	0	3	36 歳	11	6	17
1 歳	2	7	9	37 歳	6	4	10
2 歳	3	1	4	38 歳	5	5	10
3 歳	4	5	9	39 歳	8	3	11
4 歳	8	5	13	40 歳	7	5	12
5 歳	2	3	5	41 歳	8	5	13
6 歳	7	8	15	42 歳	3	5	8
7 歳	6	7	13	43 歳	7	2	9
8 歳	7	4	11	44 歳	6	9	15
9 歳	5	7	12	45 歳	8	7	15
10 歳	5	8	13	46 歳	4	13	17
11 歳	2	1	3	47 歳	11	11	22
12 歳	10	7	17	48 歳	12	7	19
13 歳	5	7	12	49 歳	4	6	10
14 歳	10	10	20	50 歳	8	5	13
15 歳	8	7	15	51 歳	6	6	12
16 歳	7	4	11	52 歳	4	4	8
17 歳	6	7	13	53 歳	7	5	12
18 歳	4	4	8	54 歳	8	5	13
19 歳	6	4	10	55 歳	8	5	13
20 歳	4	5	9	56 歳	12	12	24
21 歳	7	3	10	57 歳	9	11	20
22 歳	10	5	15	58 歳	5	4	9
23 歳	6	0	6	59 歳	13	0	13
24 歳	5	4	9	60 歳	5	6	11
25 歳	4	5	9	61 歳	6	10	16
26 歳	6	2	8	62 歳	12	13	25
27 歳	7	5	12	63 歳	7	8	15
28 歳	2	2	4	64 歳	14	12	26
29 歳	2	2	4	65 歳	8	12	20
30 歳	1	7	8	66 歳	16	12	28
31 歳	4	9	13	67 歳	12	14	26
32 歳	4	3	7	68 歳	7	14	21
33 歳	2	4	6	69 歳	18	14	32
34 歳	7	14	21	70 歳	16	12	28
35 歳	7	7	14	71 歳	13	7	20

# 校 区 別 年 齢 別 人 口 統 計 表

30 三瀬小学校

平成30.9.末現在 58 ページ

年 齢	男	女	人 口	年 齢	男	女	人 口
72 歳	4	10	14	108 歳	0	1	1
73 歳	2	7	9				
74 歳	8	7	15	**合計**	619	661	1,280
75 歳	3	5	8				
76 歳	7	7	14				
77 歳	6	13	19				
78 歳	2	12	14				
79 歳	9	7	16				
80 歳	7	10	17				
81 歳	8	9	17				
82 歳	7	5	12				
83 歳	10	13	23				
84 歳	11	14	25				
85 歳	6	7	13				
86 歳	4	10	14				
87 歳	9	6	15				
88 歳	1	8	9				
89 歳	3	10	13				
90 歳	3	6	9				
91 歳	2	9	11				
92 歳	1	6	7				
93 歳	0	5	5				
94 歳	3	4	7				
95 歳	0	2	2				
96 歳	1	1	2				
97 歳	0	0	0				
98 歳	0	3	3				
99 歳	0	0	0				
100 歳	0	0	0				
101 歳	0	1	1				
102 歳	0	0	0				
103 歳	0	0	0				
104 歳	0	1	1				
105 歳	0	0	0				
106 歳	0	0	0				
107 歳	0	0	0				

校 区 別 年 齢 別 人 口 統 計 表

31 中川副小学校

平成30. 9. 末現在 59 ページ

年 齢	男	女	人 口	年 齢	男	女	人 口
0 歳	11	16	27	36 歳	15	11	26
1 歳	11	11	22	37 歳	24	13	37
2 歳	7	13	20	38 歳	17	19	36
3 歳	11	11	22	39 歳	20	9	29
4 歳	13	10	23	40 歳	20	13	33
5 歳	18	12	30	41 歳	15	14	29
6 歳	10	9	19	42 歳	16	14	30
7 歳	12	12	24	43 歳	10	12	22
8 歳	5	12	17	44 歳	23	11	34
9 歳	11	11	22	45 歳	17	23	40
10 歳	8	8	16	46 歳	19	12	31
11 歳	9	10	19	47 歳	16	16	32
12 歳	17	4	21	48 歳	19	20	39
13 歳	11	7	18	49 歳	11	16	27
14 歳	11	10	21	50 歳	15	22	37
15 歳	10	14	24	51 歳	27	29	56
16 歳	9	12	21	52 歳	15	20	35
17 歳	16	10	26	53 歳	26	23	49
18 歳	14	14	28	54 歳	29	32	61
19 歳	9	9	18	55 歳	25	15	40
20 歳	16	16	32	56 歳	17	12	29
21 歳	12	17	29	57 歳	19	21	40
22 歳	19	20	39	58 歳	20	22	42
23 歳	12	14	26	59 歳	27	19	46
24 歳	15	19	34	60 歳	31	21	52
25 歳	15	10	25	61 歳	21	12	33
26 歳	18	13	31	62 歳	18	22	40
27 歳	13	17	30	63 歳	19	22	41
28 歳	12	9	21	64 歳	23	29	52
29 歳	17	16	33	65 歳	32	27	59
30 歳	9	11	20	66 歳	21	29	50
31 歳	18	17	35	67 歳	31	26	57
32 歳	17	15	32	68 歳	28	27	55
33 歳	20	18	38	69 歳	34	28	62
34 歳	15	19	34	70 歳	34	27	61
35 歳	19	12	31	71 歳	28	24	52

# 校 区 別 年 齢 別 人 口 統 計 表

31 中川副小学校

平成30 . 9 . 末現在 60 ページ

年 齢	男	女	人 口			
72 歳	16	12	28			
73 歳	11	22	33			
74 歳	17	29	46			
75 歳	17	21	38			
76 歳	25	19	44			
77 歳	26	27	53			
78 歳	15	29	44			
79 歳	10	21	31			
80 歳	15	23	38			
81 歳	20	24	44			
82 歳	15	24	39			
83 歳	11	33	44			
84 歳	14	18	32			
85 歳	14	17	31			
86 歳	11	26	37			
87 歳	8	18	26			
88 歳	3	15	18			
89 歳	7	18	25			
90 歳	5	15	20			
91 歳	7	9	16			
92 歳	2	9	11			
93 歳	6	8	14			
94 歳	0	7	7			
95 歳	1	7	8			
96 歳	0	2	2			
97 歳	1	5	6			
98 歳	0	3	3			
99 歳	0	2	2			
100 歳	0	2	2			
101 歳	0	1	1			
102 歳	0	0	0			
103 歳	0	0	0			
104 歳	0	0	0			
105 歳	1	0	1			
**合計**	1,530	1,636	3,166			

# 校 区 別 年 齢 別 人 口 統 計 表

32

大詫間小学校

平成30 . 9 . 未現在 61 ページ

年 齢	男	女	人 口	年 齢	男	女	人 口
0 歳	5	5	10	36 歳	11	4	15
1 歳	5	7	12	37 歳	3	3	6
2 歳	7	3	10	38 歳	9	6	15
3 歳	9	7	16	39 歳	7	9	16
4 歳	6	5	11	40 歳	5	5	10
5 歳	12	5	17	41 歳	4	8	12
6 歳	4	2	6	42 歳	10	5	15
7 歳	4	6	10	43 歳	6	11	17
8 歳	4	3	7	44 歳	9	6	15
9 歳	7	3	10	45 歳	8	7	15
10 歳	1	4	5	46 歳	9	8	17
11 歳	6	4	10	47 歳	9	9	18
12 歳	4	6	10	48 歳	9	10	19
13 歳	5	2	7	49 歳	18	10	28
14 歳	5	5	10	50 歳	15	10	25
15 歳	3	8	11	51 歳	18	12	30
16 歳	3	5	8	52 歳	8	8	16
17 歳	5	5	10	53 歳	9	10	19
18 歳	3	5	8	54 歳	12	10	22
19 歳	7	5	12	55 歳	8	11	19
20 歳	9	15	24	56 歳	12	11	23
21 歳	11	5	16	57 歳	13	13	26
22 歳	8	6	14	58 歳	14	13	27
23 歳	9	4	13	59 歳	11	12	23
24 歳	6	8	14	60 歳	15	15	30
25 歳	4	3	7	61 歳	16	10	26
26 歳	8	5	13	62 歳	15	10	25
27 歳	4	4	8	63 歳	12	11	23
28 歳	4	7	11	64 歳	16	15	31
29 歳	3	5	8	65 歳	19	13	32
30 歳	9	6	15	66 歳	9	15	24
31 歳	6	8	14	67 歳	16	7	23
32 歳	8	11	19	68 歳	16	9	25
33 歳	9	3	12	69 歳	24	13	37
34 歳	10	5	15	70 歳	16	14	30
35 歳	7	4	11	71 歳	11	11	22

# 校 区 別 年 齢 別 人 口 統 計 表

32 大詫間小学校

平成30.9. 末現在 62 ページ

年 齢	男	女	人 口			
72 歳	8	13	21			
73 歳	3	13	16			
74 歳	7	8	15			
75 歳	8	14	22			
76 歳	7	12	19			
77 歳	12	17	29			
78 歳	7	17	24			
79 歳	8	13	21			
80 歳	14	15	29			
81 歳	9	12	21			
82 歳	5	11	16			
83 歳	7	14	21			
84 歳	10	10	20			
85 歳	7	6	13			
86 歳	5	9	14			
87 歳	4	9	13			
88 歳	7	9	16			
89 歳	2	6	8			
90 歳	2	11	13			
91 歳	2	7	9			
92 歳	1	9	10			
93 歳	1	7	8			
94 歳	2	3	5			
95 歳	1	2	3			
96 歳	2	2	4			
97 歳	0	0	0			
98 歳	0	0	0			
99 歳	0	2	2			
100 歳	0	0	0			
101 歳	0	1	1			
102 歳	0	0	0			
103 歳	0	2	2			
104 歳	0	1	1			
<b>**合計**</b>	783	803	1,586			

# 校 区 別 年 齢 別 人 口 統 計 表

33 南川副小学校

平成30.9. 末現在 63 ページ

年 齢	男	女	人 口	年 齢	男	女	人 口
0 歳	20	16	36	36 歳	30	23	53
1 歳	18	16	34	37 歳	38	23	61
2 歳	21	22	43	38 歳	31	26	57
3 歳	19	17	36	39 歳	21	22	43
4 歳	16	19	35	40 歳	31	30	61
5 歳	19	21	40	41 歳	34	27	61
6 歳	15	13	28	42 歳	36	29	65
7 歳	17	33	50	43 歳	29	40	69
8 歳	24	19	43	44 歳	47	25	72
9 歳	27	19	46	45 歳	30	36	66
10 歳	17	17	34	46 歳	35	37	72
11 歳	19	27	46	47 歳	47	35	82
12 歳	23	21	44	48 歳	28	46	74
13 歳	21	27	48	49 歳	41	39	80
14 歳	18	23	41	50 歳	37	37	74
15 歳	21	35	56	51 歳	52	45	97
16 歳	29	33	62	52 歳	42	34	76
17 歳	30	23	53	53 歳	40	28	68
18 歳	29	33	62	54 歳	34	49	83
19 歳	25	24	49	55 歳	34	29	63
20 歳	22	32	54	56 歳	38	46	84
21 歳	29	31	60	57 歳	30	37	67
22 歳	35	18	53	58 歳	39	38	77
23 歳	27	27	54	59 歳	35	50	85
24 歳	26	25	51	60 歳	53	39	92
25 歳	24	24	48	61 歳	39	48	87
26 歳	35	27	62	62 歳	46	49	95
27 歳	27	29	56	63 歳	51	43	94
28 歳	30	20	50	64 歳	54	39	93
29 歳	18	15	33	65 歳	42	57	99
30 歳	28	32	60	66 歳	52	49	101
31 歳	25	20	45	67 歳	45	46	91
32 歳	26	27	53	68 歳	56	53	109
33 歳	32	30	62	69 歳	39	52	91
34 歳	25	31	56	70 歳	57	44	101
35 歳	35	38	73	71 歳	41	55	96

# 校 区 別 年 齢 別 人 口 統 計 表

33 南川副小学校

平成30.9.末現在 64 ページ

年 齢	男	女	人 口			
72 歳	25	28	53			
73 歳	21	35	56			
74 歳	44	46	90			
75 歳	27	42	69			
76 歳	40	66	106			
77 歳	32	44	76			
78 歳	38	61	99			
79 歳	26	42	68			
80 歳	26	40	66			
81 歳	29	37	66			
82 歳	31	35	66			
83 歳	24	26	50			
84 歳	15	36	51			
85 歳	18	32	50			
86 歳	15	33	48			
87 歳	10	18	28			
88 歳	11	27	38			
89 歳	6	30	36			
90 歳	6	14	20			
91 歳	7	22	29			
92 歳	4	18	22			
93 歳	3	15	18			
94 歳	3	8	11			
95 歳	0	10	10			
96 歳	4	7	11			
97 歳	0	5	5			
98 歳	1	7	8			
99 歳	0	1	1			
100 歳	0	3	3			
101 歳	0	2	2			
102 歳	0	1	1			
**合計**	2,772	3,080	5,852			

# 校 区 別 年 齢 別 人 口 統 計 表

34 西川副小学校

平成30.9.末現在 65 ページ

年 齢	男	女	人 口	年 齢	男	女	人 口
0 歳	27	17	44	36 歳	38	36	74
1 歳	23	24	47	37 歳	44	40	84
2 歳	28	26	54	38 歳	34	33	67
3 歳	25	25	50	39 歳	31	27	58
4 歳	31	16	47	40 歳	29	28	57
5 歳	30	24	54	41 歳	42	42	84
6 歳	29	34	63	42 歳	25	30	55
7 歳	32	22	54	43 歳	35	29	64
8 歳	21	32	53	44 歳	50	40	90
9 歳	21	34	55	45 歳	35	34	69
10 歳	28	22	50	46 歳	28	43	71
11 歳	28	23	51	47 歳	37	26	63
12 歳	20	20	40	48 歳	37	30	67
13 歳	19	27	46	49 歳	34	35	69
14 歳	24	29	53	50 歳	35	31	66
15 歳	25	21	46	51 歳	32	45	77
16 歳	27	29	56	52 歳	30	23	53
17 歳	19	34	53	53 歳	29	34	63
18 歳	21	26	47	54 歳	37	21	58
19 歳	25	23	48	55 歳	29	43	72
20 歳	17	27	44	56 歳	44	38	82
21 歳	19	25	44	57 歳	29	41	70
22 歳	24	24	48	58 歳	32	45	77
23 歳	25	22	47	59 歳	32	41	73
24 歳	21	24	45	60 歳	42	34	76
25 歳	23	21	44	61 歳	31	43	74
26 歳	23	26	49	62 歳	44	39	83
27 歳	26	22	48	63 歳	39	43	82
28 歳	24	23	47	64 歳	42	38	80
29 歳	18	24	42	65 歳	55	54	109
30 歳	23	31	54	66 歳	32	56	88
31 歳	29	24	53	67 歳	47	42	89
32 歳	34	31	65	68 歳	53	47	100
33 歳	39	34	73	69 歳	57	53	110
34 歳	28	23	51	70 歳	48	46	94
35 歳	25	35	60	71 歳	42	44	86

校 区 別 年 齢 別 人 口 統 計 表

34 西川副小学校

平成30.9.末現在 66 ページ

年 齢	男	女	人 口			
72 歳	19	35	54			
73 歳	25	33	58			
74 歳	29	37	66			
75 歳	26	36	62			
76 歳	24	39	63			
77 歳	28	37	65			
78 歳	27	37	64			
79 歳	20	24	44			
80 歳	24	31	55			
81 歳	30	31	61			
82 歳	22	33	55			
83 歳	23	33	56			
84 歳	18	25	43			
85 歳	11	15	26			
86 歳	18	23	41			
87 歳	8	22	30			
88 歳	11	21	32			
89 歳	13	15	28			
90 歳	7	22	29			
91 歳	6	13	19			
92 歳	2	11	13			
93 歳	0	11	11			
94 歳	3	2	5			
95 歳	2	12	14			
96 歳	0	6	6			
97 歳	0	5	5			
98 歳	0	1	1			
99 歳	0	3	3			
100 歳	1	2	3			
101 歳	0	0	0			
102 歳	0	2	2			
103 歳	0	1	1			
104 歳	0	1	1			
**合計**	2,658	2,917	5,575			

# 校 区 別 年 齢 別 人 口 統 計 表

35 東与賀小学校

平成30. 9. 末現在 67 ページ

年 齢	男	女	人 口	年 齢	男	女	人 口
0 歳	20	26	46	36 歳	52	43	95
1 歳	36	38	74	37 歳	49	50	99
2 歳	38	39	77	38 歳	46	41	87
3 歳	37	39	76	39 歳	60	40	100
4 歳	45	40	85	40 歳	62	60	122
5 歳	36	45	81	41 歳	52	49	101
6 歳	39	29	68	42 歳	53	53	106
7 歳	43	48	91	43 歳	60	67	127
8 歳	36	47	83	44 歳	68	83	151
9 歳	39	42	81	45 歳	55	65	120
10 歳	51	46	97	46 歳	57	46	103
11 歳	37	42	79	47 歳	63	61	124
12 歳	49	41	90	48 歳	52	62	114
13 歳	66	50	116	49 歳	50	63	113
14 歳	57	49	106	50 歳	62	49	111
15 歳	52	55	107	51 歳	50	56	106
16 歳	47	47	94	52 歳	50	46	96
17 歳	55	53	108	53 歳	63	57	120
18 歳	62	47	109	54 歳	56	45	101
19 歳	45	47	92	55 歳	54	60	114
20 歳	49	48	97	56 歳	58	52	110
21 歳	41	48	89	57 歳	54	54	108
22 歳	32	38	70	58 歳	44	45	89
23 歳	42	40	82	59 歳	55	61	116
24 歳	26	35	61	60 歳	48	55	103
25 歳	34	27	61	61 歳	55	50	105
26 歳	28	38	66	62 歳	43	46	89
27 歳	31	34	65	63 歳	50	75	125
28 歳	23	38	61	64 歳	60	49	109
29 歳	34	42	76	65 歳	51	61	112
30 歳	46	29	75	66 歳	61	56	117
31 歳	42	37	79	67 歳	56	62	118
32 歳	39	42	81	68 歳	74	61	135
33 歳	52	52	104	69 歳	59	76	135
34 歳	51	42	93	70 歳	59	69	128
35 歳	42	58	100	71 歳	49	46	95

# 校 区 別 年 齢 別 人 口 統 計 表

35 東与賀小学校

平成30.9.末現在 68 ページ

年 齢	男	女	人 口			
72 歳	36	46	82			
73 歳	33	44	77			
74 歳	47	43	90			
75 歳	34	37	71			
76 歳	37	48	85			
77 歳	35	42	77			
78 歳	27	40	67			
79 歳	27	35	62			
80 歳	32	36	68			
81 歳	20	48	68			
82 歳	21	32	53			
83 歳	27	37	64			
84 歳	18	38	56			
85 歳	16	40	56			
86 歳	21	26	47			
87 歳	12	28	40			
88 歳	11	30	41			
89 歳	9	22	31			
90 歳	6	25	31			
91 歳	2	18	20			
92 歳	4	11	15			
93 歳	2	14	16			
94 歳	3	20	23			
95 歳	0	10	10			
96 歳	1	8	9			
97 歳	0	4	4			
98 歳	3	5	8			
99 歳	1	3	4			
100 歳	0	0	0			
101 歳	0	1	1			
102 歳	0	1	1			
**合計**	3,977	4,324	8,301			

# 校 区 別 年 齡 別 人 口 統 計 表

36 思齊小学校

平成30. 9. 末現在 69 ページ

年 齢	男	女	人 口	年 齢	男	女	人 口
0 歳	23	27	50	36 歳	49	44	93
1 歳	30	26	56	37 歳	38	43	81
2 歳	34	35	69	38 歳	42	49	91
3 歳	31	29	60	39 歳	49	46	95
4 歳	34	38	72	40 歳	54	49	103
5 歳	43	28	71	41 歳	50	56	106
6 歳	39	33	72	42 歳	40	58	98
7 歳	47	39	86	43 歳	51	48	99
8 歳	44	41	85	44 歳	50	62	112
9 歳	32	34	66	45 歳	54	44	98
10 歳	42	40	82	46 歳	44	59	103
11 歳	39	46	85	47 歳	45	39	84
12 歳	38	42	80	48 歳	49	50	99
13 歳	38	30	68	49 歳	57	48	105
14 歳	41	39	80	50 歳	51	62	113
15 歳	42	47	89	51 歳	55	62	117
16 歳	37	43	80	52 歳	42	49	91
17 歳	56	51	107	53 歳	52	42	94
18 歳	48	32	80	54 歳	58	59	117
19 歳	47	41	88	55 歳	52	63	115
20 歳	34	32	66	56 歳	42	50	92
21 歳	41	33	74	57 歳	65	50	115
22 歳	32	23	55	58 歳	42	59	101
23 歳	34	41	75	59 歳	54	62	116
24 歳	39	39	78	60 歳	57	51	108
25 歳	43	28	71	61 歳	63	62	125
26 歳	42	40	82	62 歳	58	54	112
27 歳	39	35	74	63 歳	69	54	123
28 歳	41	32	73	64 歳	51	50	101
29 歳	39	33	72	65 歳	63	66	129
30 歳	33	43	76	66 歳	51	50	101
31 歳	42	54	96	67 歳	53	60	113
32 歳	44	47	91	68 歳	49	52	101
33 歳	42	43	85	69 歳	56	67	123
34 歳	42	40	82	70 歳	69	68	137
35 歳	44	44	88	71 歳	54	48	102

校 区 別 年 齢 別 人 口 統 計 表

36 思齊小学校

平成30.9. 末現在 70 ページ

年 齢	男	女	人 口			
72 歳	26	40	66			
73 歳	17	40	57			
74 歳	36	50	86			
75 歳	48	56	104			
76 歳	24	43	67			
77 歳	35	46	81			
78 歳	33	41	74			
79 歳	18	37	55			
80 歳	25	39	64			
81 歳	21	54	75			
82 歳	25	40	65			
83 歳	33	37	70			
84 歳	22	43	65			
85 歳	22	35	57			
86 歳	15	33	48			
87 歳	18	21	39			
88 歳	13	28	41			
89 歳	10	23	33			
90 歳	4	18	22			
91 歳	10	23	33			
92 歳	6	5	11			
93 歳	1	20	21			
94 歳	0	12	12			
95 歳	1	8	9			
96 歳	4	9	13			
97 歳	0	5	5			
98 歳	1	2	3			
99 歳	0	0	0			
100 歳	1	3	4			
**合計**	3,763	4,094	7,857			
**総計**	110,057	123,388	233,445			

# 年 齡 別 人 口 統 計 表

佐賀市

平成30. 9. 末現在 1 ページ

年 齢	男	女	人 口		年 齢	男	女	人 口
0 歳	953	918	1,871		20 歳	1,178	1,224	2,402
1 歳	1,003	899	1,902		21 歳	1,150	1,289	2,439
2 歳	1,000	1,021	2,021		22 歳	1,165	1,184	2,349
3 歳	1,108	1,044	2,152		23 歳	1,138	1,112	2,250
4 歳	1,125	1,030	2,155		24 歳	1,113	1,180	2,293
**合計**	5,189	4,912	10,101		**合計**	5,744	5,989	11,733
5 歳	1,061	1,016	2,077		25 歳	1,125	1,100	2,225
6 歳	1,154	1,028	2,182		26 歳	1,145	1,087	2,232
7 歳	1,201	1,088	2,289		27 歳	1,091	1,122	2,213
8 歳	1,095	1,097	2,192		28 歳	1,081	1,072	2,153
9 歳	1,081	1,059	2,140		29 歳	1,089	1,128	2,217
**合計**	5,592	5,288	10,880		**合計**	5,531	5,509	11,040
10 歳	1,154	1,110	2,264		30 歳	1,112	1,200	2,312
11 歳	1,038	1,053	2,091		31 歳	1,240	1,334	2,574
12 歳	1,118	1,070	2,188		32 歳	1,261	1,288	2,549
13 歳	1,122	1,087	2,209		33 歳	1,314	1,390	2,704
14 歳	1,114	1,084	2,198		34 歳	1,367	1,373	2,740
**合計**	5,546	5,404	10,950		**合計**	6,294	6,585	12,879
15 歳	1,131	1,166	2,297		35 歳	1,378	1,429	2,807
16 歳	1,194	1,127	2,321		36 歳	1,393	1,420	2,813
17 歳	1,253	1,173	2,426		37 歳	1,422	1,387	2,809
18 歳	1,244	1,177	2,421		38 歳	1,485	1,487	2,972
19 歳	1,165	1,195	2,360		39 歳	1,455	1,476	2,931
**合計**	5,987	5,838	11,825		**合計**	7,133	7,199	14,332

# 年 齡 別 人 口 統 計 表

佐賀市

平成30 . 9 . 末現在 2 ページ

年 齢	男	女	人 口	年 齢	男	女	人 口
40 歳	1,411	1,462	2,873	60 歳	1,470	1,519	2,989
41 歳	1,511	1,536	3,047	61 歳	1,333	1,520	2,853
42 歳	1,488	1,641	3,129	62 歳	1,423	1,584	3,007
43 歳	1,608	1,595	3,203	63 歳	1,551	1,620	3,171
44 歳	1,653	1,716	3,369	64 歳	1,517	1,579	3,096
**合計**	7,671	7,950	15,621	**合計**	7,294	7,822	15,116
45 歳	1,572	1,695	3,267	65 歳	1,577	1,760	3,337
46 歳	1,620	1,669	3,289	66 歳	1,603	1,779	3,382
47 歳	1,552	1,613	3,165	67 歳	1,639	1,817	3,456
48 歳	1,514	1,579	3,093	68 歳	1,721	1,840	3,561
49 歳	1,439	1,645	3,084	69 歳	1,774	1,982	3,756
**合計**	7,697	8,201	15,898	**合計**	8,314	9,178	17,492
50 歳	1,501	1,554	3,055	70 歳	1,677	1,854	3,531
51 歳	1,490	1,580	3,070	71 歳	1,485	1,731	3,216
52 歳	1,203	1,342	2,545	72 歳	919	1,160	2,079
53 歳	1,445	1,574	3,019	73 歳	955	1,270	2,225
54 歳	1,393	1,590	2,983	74 歳	1,117	1,462	2,579
**合計**	7,032	7,640	14,672	**合計**	6,153	7,477	13,630
55 歳	1,400	1,472	2,872	75 歳	1,039	1,425	2,464
56 歳	1,388	1,517	2,905	76 歳	1,105	1,491	2,596
57 歳	1,379	1,505	2,884	77 歳	1,040	1,453	2,493
58 歳	1,352	1,488	2,840	78 歳	952	1,362	2,314
59 歳	1,384	1,597	2,981	79 歳	829	1,129	1,958
**合計**	6,903	7,579	14,482	**合計**	4,965	6,860	11,825

# 年 齢 別 人 口 統 計 表

佐賀市

平成30. 9. 末現在 3 ページ

年 齢	男	女	人 口	年 齢	男	女	人 口
80 歳	788	1,167	1,955	100 歳	7	48	55
81 歳	843	1,237	2,080	101 歳	4	35	39
82 歳	759	1,152	1,911	102 歳	1	26	27
83 歳	705	1,137	1,842	103 歳	0	16	16
84 歳	643	1,130	1,773	104 歳	0	11	11
**合計**	3,738	5,823	9,561	**合計**	12	136	148
85 歳	554	1,084	1,638	105 歳	1	5	6
86 歳	509	1,087	1,596	106 歳	0	4	4
87 歳	475	939	1,414	107 歳	0	3	3
88 歳	365	820	1,185	108 歳	0	1	1
89 歳	326	779	1,105	109 歳	0	0	0
**合計**	2,229	4,709	6,938	**合計**	1	13	14
90 歳	248	671	919	110 歳	0	0	0
91 歳	217	565	782	111 歳	0	0	0
92 歳	170	519	689	112 歳	0	0	0
93 歳	127	422	549	113 歳	0	1	1
94 歳	87	320	407	**合計**	0	1	1
**合計**	849	2,497	3,346	**総計**	110,057	123,388	233,445
95 歳	73	258	331				
96 歳	51	195	246				
97 歳	19	145	164				
98 歳	25	118	143				
99 歳	15	62	77				
**合計**	183	778	961				

## 町・丁目・大字別人口統計表

平成30.9.末現在 1ページ

町・丁目・大字名	世帯数	人口	男	女	町・丁目・大字名	世帯数	人口	男	女
駅前中央一丁目	276	518	252	266	多布施二丁目	415	825	359	466
駅前中央二丁目	481	925	431	494	多布施三丁目	472	1,048	501	547
駅前中央三丁目	393	778	370	408	多布施四丁目	765	1,512	676	836
大財一丁目	209	357	167	190	天神一丁目	216	431	200	231
大財二丁目	431	807	370	437	天神二丁目	354	665	304	361
大財三丁目	333	613	301	312	天神三丁目	0	0	0	0
大財四丁目	288	532	245	287	天祐一丁目	436	898	413	485
大財五丁目	249	557	258	299	天祐二丁目	298	604	282	322
大財六丁目	506	1,118	513	605	唐人一丁目	289	572	266	306
神園一丁目	58	141	71	70	唐人二丁目	90	153	77	76
神園二丁目	284	598	291	307	西田代一丁目	176	344	152	192
神園三丁目	478	973	463	510	西田代二丁目	130	254	121	133
神園四丁目	231	407	171	236	日の出一丁目	686	1,343	668	675
神園五丁目	274	602	267	335	日の出二丁目	0	0	0	0
神園六丁目	199	389	180	209	松原一丁目	168	308	147	161
神野西一丁目	189	455	200	255	松原二丁目	188	398	168	230
神野西二丁目	287	586	287	299	松原三丁目	45	82	44	38
神野西三丁目	414	975	441	534	松原四丁目	290	522	229	293
神野西四丁目	484	1,141	536	605	水ヶ江一丁目	360	744	354	390
神野東一丁目	271	575	252	323	水ヶ江二丁目	469	1,037	465	572
神野東二丁目	199	346	174	172	水ヶ江三丁目	180	405	196	209
神野東三丁目	272	501	236	265	水ヶ江四丁目	285	704	343	361
神野東四丁目	267	591	283	308	水ヶ江五丁目	260	580	271	309
材木一丁目	86	156	64	92	水ヶ江六丁目	321	675	310	365
材木二丁目	163	337	157	180	八戸一丁目	169	382	182	200
城内一丁目	185	386	182	204	八戸二丁目	253	535	244	291
城内二丁目	196	378	181	197	八戸溝一丁目	269	646	314	332
白山一丁目	230	502	225	277	八戸溝二丁目	226	505	241	264
白山二丁目	152	279	124	155	八戸溝三丁目	202	431	212	219
末広一丁目	459	1,138	541	597	若宮一丁目	825	1,837	855	982
末広二丁目	426	803	384	419	若宮二丁目	418	868	393	475
田代一丁目	348	663	311	352	若宮三丁目	647	1,309	562	747
田代二丁目	379	738	328	410	若楠一丁目	174	431	198	233
多布施一丁目	361	706	345	361	若楠二丁目	332	741	356	385

## 町・丁目・大字別人口統計表

平成30.9. 末現在 2 ページ

町・丁目・大字名	世帯数	人口	男	女	町・丁目・大字名	世帯数	人口	男	女
若楠三丁目	425	1,039	486	553	兵庫南四丁目	288	677	313	364
高木瀬東一丁目	388	884	406	478	南佐賀一丁目	335	689	333	356
高木瀬東二丁目	371	889	405	484	南佐賀二丁目	316	742	346	396
高木瀬東三丁目	402	925	418	507	南佐賀三丁目	378	769	378	391
高木瀬東四丁目	438	995	452	543	新栄東一丁目	88	207	85	122
高木瀬東五丁目	462	1,060	482	578	新栄東二丁目	162	436	215	221
高木瀬東六丁目	549	1,046	443	603	新栄東三丁目	190	457	212	245
高木瀬西一丁目	114	245	108	137	新栄東四丁目	294	692	301	391
高木瀬西二丁目	400	950	479	471	新栄西一丁目	232	527	239	288
高木瀬西三丁目	253	587	263	324	新栄西二丁目	158	430	215	215
高木瀬西四丁目	475	1,119	560	559	兵庫北一丁目	605	1,576	770	806
高木瀬西五丁目	436	1,020	477	543	兵庫北二丁目	708	1,465	688	777
高木瀬西六丁目	19	35	16	19	兵庫北三丁目	226	522	228	294
鍋島一丁目	679	1,690	808	882	兵庫北四丁目	81	225	109	116
鍋島二丁目	636	1,518	697	821	兵庫北五丁目	263	719	341	378
鍋島三丁目	578	1,223	574	649	兵庫北六丁目	242	468	223	245
鍋島四丁目	349	678	327	351	兵庫北七丁目	323	792	374	418
鍋島五丁目	417	814	337	477	愛敬町	208	322	163	159
鍋島六丁目	487	1,051	516	535	赤松町	332	590	265	325
開成一丁目	541	1,149	454	695	朝日町	320	749	343	406
開成二丁目	380	929	438	491	伊勢町	421	852	388	464
開成三丁目	209	536	261	275	今宿町	239	497	228	269
開成四丁目	144	342	155	187	駅南本町	311	631	285	346
開成五丁目	323	824	403	421	大財北町	165	328	165	163
開成六丁目	381	950	478	472	鬼丸町	702	1,645	766	879
光一丁目	359	732	359	373	御本町	211	554	261	293
光二丁目	509	1,094	473	621	川原町	77	180	77	103
光三丁目	310	921	399	522	呉服元町	161	296	139	157
木原一丁目	535	1,275	598	677	紺屋町	161	291	146	145
木原二丁目	572	1,281	589	692	栄町	62	88	33	55
木原三丁目	350	856	393	463	道祖元町	125	224	114	110
兵庫南一丁目	612	1,525	704	821	下田町	188	444	203	241
兵庫南二丁目	553	1,251	591	660	昭栄町	298	707	318	389
兵庫南三丁目	470	1,133	488	645	新生町	306	789	393	396

## 町・丁目・大字別人口統計表

平成30.9. 末現在 3 ページ

町・丁目・大字名	世帯数	人口	男	女	町・丁目・大字名	世帯数	人口	男	女
新中町	176	407	176	231	北川副町大字江上	364	1,103	540	563
成章町	118	213	97	116	北川副町大字木原	0	0	0	0
高木町	270	536	245	291	北川副町大字光法	930	2,207	1,020	1,187
高木瀬団地	205	258	108	150	北川副町大字新郷	225	552	279	273
中央本町	91	185	88	97	巨勢町大字高尾	402	1,001	474	527
天祐団地	250	348	131	217	巨勢町大字修理田	439	1,142	542	600
中折町	311	693	315	378	巨勢町大字東西	85	207	94	113
長瀬町	377	811	359	452	巨勢町大字牛島	1,441	3,249	1,554	1,695
中の小路	147	270	125	145	兵庫町大字瀧	525	1,420	688	732
中の館町	257	620	286	334	兵庫町大字西瀧	87	262	128	134
西魚町	72	130	61	69	兵庫町大字藤木	399	1,146	576	570
八幡小路	142	307	136	171	兵庫町大字瓦町	308	755	338	417
八丁噺町	232	427	216	211	兵庫町大字若宮	389	1,040	486	554
東佐賀町	489	1,018	440	578	高木瀬町大字東高木	366	887	404	483
堀川町	320	703	332	371	高木瀬町大字長瀬	947	2,331	1,123	1,208
緑小路	93	154	81	73	鍋島町大字八戸溝	1,362	3,430	1,643	1,787
柳町	89	161	75	86	鍋島町大字森田	963	2,692	1,310	1,382
与賀町	313	576	277	299	鍋島町大字鍋島	245	557	263	294
六座町	302	654	304	350	鍋島町大字蛸久	744	1,807	845	962
西田代町	12	13	7	6	鍋島町大字八戸	749	1,809	874	935
新郷本町	633	1,449	651	798	金立町大字金立	1,168	2,389	1,162	1,227
嘉瀬町大字荻野	406	1,042	488	554	金立町大字薬師丸	154	395	183	212
嘉瀬町大字中原	856	1,863	857	1,006	金立町大字千布	739	1,831	870	961
嘉瀬町大字扇町	408	939	414	525	久保泉町大字上和泉	312	801	382	419
嘉瀬町大字十五	406	1,114	517	597	久保泉町大字下和泉	456	1,033	513	520
西与賀町大字高太郎	316	867	418	449	久保泉町大字川久保	865	1,883	871	1,012
西与賀町大字厘外	626	1,288	599	689	蓮池町大字蓮池	262	648	293	355
西与賀町大字相応津	105	287	141	146	蓮池町大字見島	146	381	194	187
西与賀町字今津	112	249	107	142	蓮池町大字小松	221	563	271	292
本庄町大字本庄	3,243	6,055	3,022	3,033	蓮池町大字古賀	59	148	67	81
本庄町大字鹿子	408	989	474	515	諸富町大字大堂	455	1,129	550	579
本庄町大字正里	69	180	86	94	諸富町大字徳富	1,347	3,441	1,645	1,796
本庄町大字袋	1,114	2,636	1,271	1,365	諸富町大字諸富津	496	1,020	460	560
本庄町大字末次	916	2,121	1,024	1,097	諸富町大字寺井津	351	878	427	451

## 町・丁目・大字別人口統計表

平成30.9. 末現在 4 ページ

町・丁目・大字名	世帯数	人口	男	女	町・丁目・大字名	世帯数	人口	男	女
諸富町大字為重	874	2,503	1,184	1,319	富士町大字松瀬	39	97	44	53
諸富町大字山領	607	1,507	740	767	富士町大字梅野	0	0	0	0
大和町大字尼寺	3,021	7,224	3,442	3,782	三瀬村三瀬	257	612	290	322
大和町大字久池井	3,516	8,670	4,090	4,580	三瀬村藤原	151	424	207	217
大和町大字八反原	31	67	29	38	三瀬村杠	84	244	122	122
大和町大字川上	611	1,695	815	880	川副町大字犬井道	1,155	3,251	1,541	1,710
大和町大字東山田	669	1,905	886	1,019	川副町大字鹿江	1,001	2,601	1,231	1,370
大和町大字池上	285	840	393	447	川副町大字南里	758	1,892	900	992
大和町大字久留間	517	1,319	630	689	川副町大字西古賀	640	1,800	844	956
大和町大字梅野	255	655	314	341	川副町大字小々森	660	1,883	914	969
大和町大字名尾	33	86	45	41	川副町大字福富	584	1,324	651	673
大和町大字松瀬	167	434	209	225	川副町大字早津江津	219	546	252	294
富士町大字市川	71	226	108	118	川副町大字早津江	490	1,296	627	669
富士町大字内野	146	249	134	115	川副町大字大詫間	537	1,586	783	803
富士町大字大串	51	168	87	81	東与賀町大字下古賀	1,266	3,659	1,760	1,899
富士町大字大野	7	21	11	10	東与賀町大字田中	940	2,803	1,342	1,461
富士町大字小副川	249	583	270	313	東与賀町大字飯盛	688	1,839	875	964
富士町大字鎌原	11	31	16	15	久保田町大字徳万	1,012	2,597	1,223	1,374
富士町大字上合瀬	27	86	41	45	久保田町大字新田	676	1,968	970	998
富士町大字上熊川	123	261	118	143	久保田町大字久富	689	1,856	873	983
富士町大字上無津呂	72	184	94	90	久保田町大字久保田	441	1,244	606	638
富士町大字栗並	41	134	68	66	久保田町大字江戸	78	192	91	101
富士町大字古場	53	117	61	56					
富士町大字下合瀬	30	95	43	52	**総計**	100,039	233,445	110,057	123,388
富士町大字下熊川	57	146	66	80					
富士町大字下無津呂	54	141	71	70					
富士町大字杉山	38	107	49	58					
富士町大字関屋	67	222	109	113					
富士町大字菖木	18	37	17	20					
富士町大字中原	41	113	51	62					
富士町大字畑瀬	5	16	6	10					
富士町大字藤瀬	23	55	25	30					
富士町大字古湯	195	485	224	261					
富士町大字麻那古	56	143	70	73					