

# 住民基本台帳月報

(第1表) 人口, 世帯数

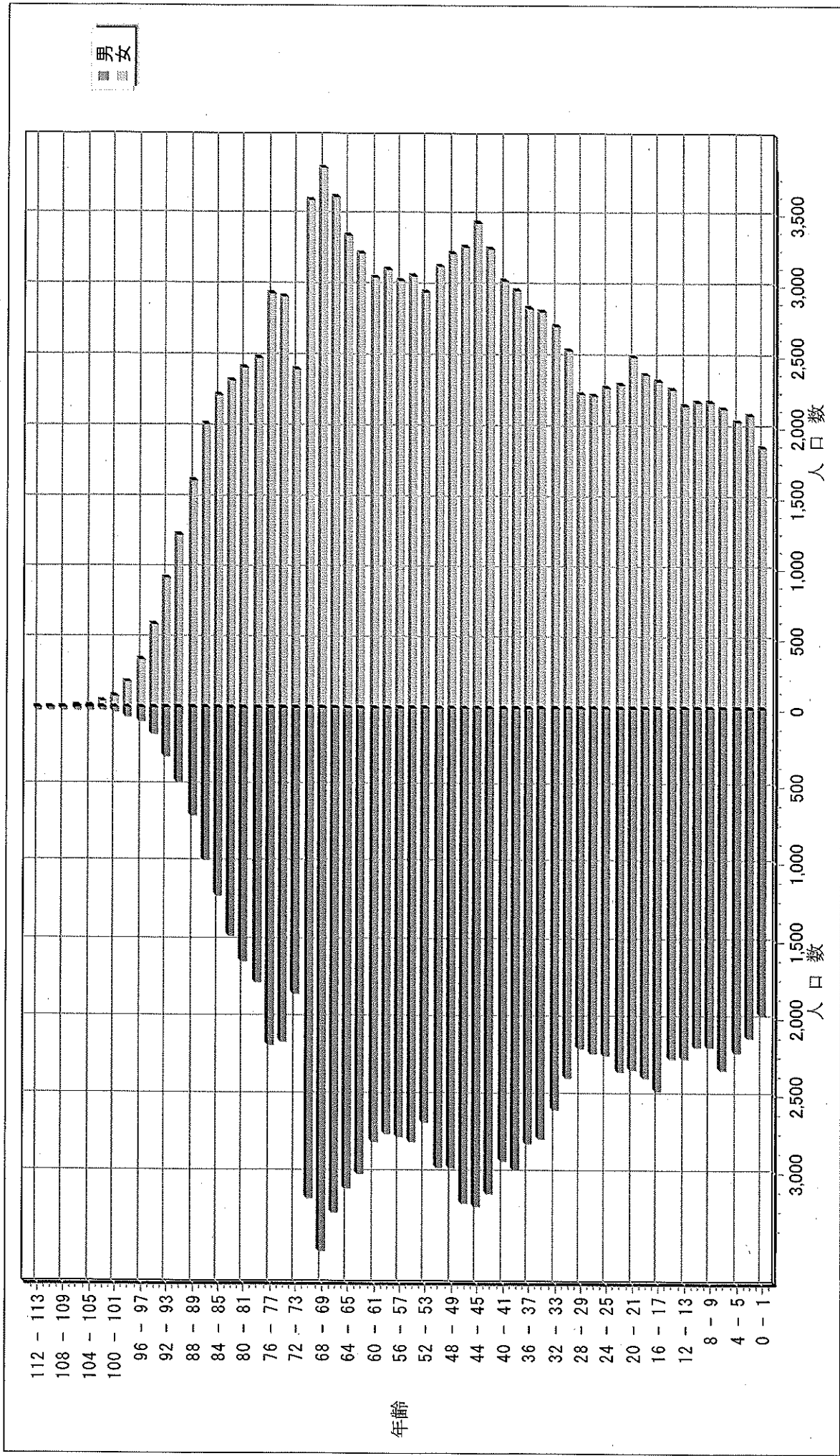
平成30年 8月分

人 口			
区分	男	女	計
日本人	109,307	122,522	231,829
外国人	776	922	1,698
計	110,083	123,444	233,527

世 帯 数			
日本人のみ	外国人のみ	混合	計
98,605	1,077	316	99,998

# 人口ピラミッド

平成30. 8. 未現在



# 校 区 別 男 女 統 計 表

平成30 . 8 . 末現在 1 ページ

校区(小学校)名	校区コード	世帯数	人口	男	女
勸興小学校	01	3,413	6,626	3,066	3,560
循誘小学校	02	4,426	8,715	3,994	4,721
日新小学校	03	4,245	9,220	4,308	4,912
赤松小学校	04	3,820	8,267	3,858	4,409
神野小学校	05	5,616	11,580	5,349	6,231
西与賀小学校	06	2,619	5,993	2,757	3,236
嘉瀬小学校	07	2,070	4,947	2,270	2,677
巨勢小学校	08	2,279	5,403	2,582	2,821
兵庫小学校	09	6,364	15,597	7,345	8,252
高木瀬小学校	10	6,091	13,948	6,524	7,424
北川副小学校	11	5,383	12,569	5,866	6,703
本庄小学校	12	5,723	11,966	5,869	6,097
鍋島小学校	13	5,587	13,118	6,219	6,899
金立小学校	14	2,056	4,604	2,210	2,394
久保泉小学校	15	1,636	3,723	1,770	1,953
芙蓉小学校	16	684	1,731	822	909
新栄小学校	17	3,188	7,172	3,341	3,831
若楠小学校	18	3,812	7,972	3,675	4,297
開成小学校	19	3,961	9,631	4,507	5,124
諸富北小学校	20	2,293	5,598	2,661	2,937
諸富南小学校	21	1,831	4,884	2,345	2,539
春日小学校	22	3,509	8,395	3,969	4,426
川上小学校	23	2,087	5,771	2,725	3,046
松梅小学校	24	373	1,002	481	521
春日北小学校	25	3,133	7,717	3,665	4,052
富士南小学校	26	0	0	0	0
富士小学校	27	1,014	2,454	1,157	1,297
北山小学校	28	323	909	454	455
北山東部小学校	29	139	372	178	194
三瀬小学校	30	488	1,282	619	663
中川副小学校	31	1,294	3,173	1,535	1,638
大詫間小学校	32	538	1,589	785	804
南川副小学校	33	2,150	5,843	2,768	3,075
西川副小学校	34	2,061	5,587	2,670	2,917



校 区 別 ・ 町 ・ 丁 目 ・ 大 字 別 人 口 統 計 表

01 勸興小学校

平成30. 8. 末現在 1 ページ

町・丁目・大字名	世帯数	人口	男	女
駅前中央一丁目	20	30	17	13
大財一丁目	72	136	62	74
大財三丁目	93	195	111	84
白山一丁目	227	501	225	276
白山二丁目	151	278	123	155
多布施一丁目	365	712	350	362
多布施二丁目	410	823	357	466
天神一丁目	215	432	201	231
天神二丁目	60	89	44	45
唐人一丁目	293	578	271	307
唐人二丁目	91	154	77	77
松原一丁目	167	308	145	163
松原二丁目	189	399	168	231
愛敬町	206	320	164	156
駅前本町	305	624	280	344
呉服元町	50	70	26	44
成章町	119	215	98	117
中央本町	91	186	87	99
中の小路	149	273	127	146
八幡小路	140	303	133	170
** 小計 **	3,413	6,626	3,066	3,560

校 区 別 ・ 町 ・ 丁 目 ・ 大 字 別 人 口 統 計 表

02 循誘小学校

平成30. 8. 末現在 2 ページ

町・丁目・大字名	世帯数	人口	男	女
駅前中央三丁目	50	76	37	39
大財一丁目	137	221	105	116
大財二丁目	435	811	371	440
大財三丁目	239	419	189	230
大財四丁目	289	531	246	285
大財五丁目	248	553	257	296
大財六丁目	509	1,128	516	612
材木一丁目	85	155	63	92
材木二丁目	164	342	160	182
田代一丁目	351	665	311	354
田代二丁目	381	741	329	412
松原三丁目	42	75	41	34
松原四丁目	191	370	162	208
愛敬町	3	3	2	1
朝日町	38	78	38	40
今宿町	41	89	43	46
大財北町	12	20	9	11
呉服元町	113	230	116	114
紺屋町	163	294	149	145
高木町	268	536	243	293
東佐賀町	487	1,013	438	575
柳町	91	163	77	86
巨勢町大字牛島	89	202	92	110
** 小計 **	4,426	8,715	3,994	4,721

校 区 別 ・ 町 ・ 丁 目 ・ 大 字 別 人 口 統 計 表

03 日新小学校

平成30. 8. 末現在 3 ページ

町・丁目・大字名	世帯数	人口	男	女
末広一丁目	456	1,134	540	594
末広二丁目	141	263	129	134
多布施三丁目	475	1,053	504	549
西田代一丁目	176	341	150	191
西田代二丁目	133	259	124	135
八戸一丁目	168	380	181	199
八戸二丁目	251	533	245	288
伊勢町	422	851	387	464
川原町	70	166	71	95
道祖元町	125	224	114	110
下田町	186	441	203	238
昭栄町	297	707	318	389
新生町	94	244	129	115
中折町	290	645	295	350
長瀬町	377	814	359	455
西魚町	72	130	61	69
与賀町	198	362	184	178
六座町	302	660	307	353
西田代町	12	13	7	6
** 小計 **	4,245	9,220	4,308	4,912

校 区 別 ・ 町 ・ 丁 目 ・ 大 字 別 人 口 統 計 表

04 赤松小学校

平成30. 8. 末現在 4 ページ

町・丁目・大字名	世帯数	人口	男	女
城内一丁目	184	381	181	200
城内二丁目	196	377	181	196
松原三丁目	3	7	3	4
松原四丁目	101	154	67	87
水ヶ江一丁目	360	744	354	390
水ヶ江二丁目	466	1,030	462	568
水ヶ江三丁目	184	413	202	211
水ヶ江四丁目	280	695	337	358
水ヶ江五丁目	177	402	191	211
水ヶ江六丁目	57	119	53	66
赤松町	330	590	264	326
朝日町	74	141	66	75
今宿町	10	27	13	14
鬼丸町	705	1,646	768	878
川原町	7	13	6	7
中の館町	257	618	286	332
堀川町	318	700	330	370
与賀町	111	210	94	116
** 小計 **	3,820	8,267	3,858	4,409

校 区 別 ・ 町 ・ 丁 目 ・ 大 字 別 人 口 統 計 表

05 神野小学校

平成30. 8. 末現在 5 ページ

町・丁目・大字名	世帯数	人口	男	女
駅前中央一丁目	255	488	236	252
駅前中央二丁目	477	920	427	493
駅前中央三丁目	200	386	185	201
神園一丁目	59	143	71	72
神園二丁目	287	604	295	309
神園三丁目	367	788	365	423
神園四丁目	230	406	170	236
神園五丁目	217	475	211	264
神園六丁目	58	103	53	50
神野西一丁目	191	457	200	257
神野西二丁目	288	592	289	303
神野西三丁目	416	983	444	539
神野西四丁目	485	1,140	536	604
神野東一丁目	272	576	251	325
神野東二丁目	199	348	175	173
神野東三丁目	227	415	198	217
神野東四丁目	232	504	241	263
多布施四丁目	763	1,514	677	837
天神二丁目	296	578	260	318
栄町	60	86	32	54
新中町	37	74	33	41
** 小計 **	5,616	11,580	5,349	6,231

校 区 別 ・ 町 ・ 丁 目 ・ 大 字 別 人 口 統 計 表

06

西与賀小学校

平成30. 8. 末現在 6 ページ

町・丁目・大字名	世帯数	人口	男	女
末広二丁目	279	536	252	284
光一丁目	358	731	358	373
光二丁目	508	1,091	473	618
光三丁目	308	920	400	520
嘉瀬町大字十五	9	21	7	14
西与賀町大字高太郎	316	868	419	449
西与賀町大字厘外	624	1,289	599	690
西与賀町大字相応津	105	287	141	146
西与賀町字今津	112	250	108	142
** 小計 **	2,619	5,993	2,757	3,236

校 区 別 ・ 町 ・ 丁 目 ・ 大 字 別 人 口 統 計 表

07 嘉瀬小学校

平成30 . 8 . 末現在 7 ページ

町・丁目・大字名	世帯数	人口	男	女
嘉瀬町大字荻野	407	1,049	488	561
嘉瀬町大字中原	859	1,862	860	1,002
嘉瀬町大字扇町	408	942	414	528
嘉瀬町大字十五	396	1,094	508	586
*** 小計 ***	2,070	4,947	2,270	2,677

校 区 別 ・ 町 ・ 丁 目 ・ 大 字 別 人 口 統 計 表

08

巨勢小学校

平成30 . 8 . 末現在 8 ページ

町・丁目・大字名	世帯数	人口	男	女
巨勢町大字高尾	404	1,005	476	529
巨勢町大字修理田	439	1,140	541	599
巨勢町大字東西	83	203	92	111
巨勢町大字牛島	1,353	3,055	1,473	1,582
*** 小計 ***	2,279	5,403	2,582	2,821

校 区 別 ・ 町 ・ 丁 目 ・ 大 字 別 人 口 統 計 表

09 兵庫小学校

平成30. 8. 末現在 9 ページ

町・丁目・大字名	世帯数	人口	男	女
駅前中央三丁目	140	318	147	171
兵庫南一丁目	606	1,517	702	815
兵庫南二丁目	554	1,259	597	662
兵庫南三丁目	470	1,140	492	648
兵庫南四丁目	285	675	311	364
兵庫北一丁目	606	1,574	769	805
兵庫北二丁目	707	1,459	686	773
兵庫北三丁目	228	525	228	297
兵庫北四丁目	81	225	109	116
兵庫北五丁目	266	727	345	382
兵庫北六丁目	242	467	223	244
兵庫北七丁目	324	795	373	422
大財北町	152	310	156	154
兵庫町大字淵	528	1,423	689	734
兵庫町大字西淵	84	251	123	128
兵庫町大字藤木	394	1,131	566	565
兵庫町大字瓦町	309	758	341	417
兵庫町大字若宮	388	1,043	488	555
** 小計 **	6,364	15,597	7,345	8,252

校 区 別 ・ 町 ・ 丁 目 ・ 大 字 別 人 口 統 計 表

10

高木瀬小学校

平成30. 8. 末現在 10 ページ

町・丁目・大字名	世帯数	人口	男	女
日の出一丁目	489	1,006	512	494
高木瀬東一丁目	388	885	407	478
高木瀬東二丁目	370	889	404	485
高木瀬東三丁目	399	922	413	509
高木瀬東四丁目	435	987	448	539
高木瀬東五丁目	455	1,045	476	569
高木瀬東六丁目	551	1,049	444	605
高木瀬西一丁目	115	246	108	138
高木瀬西二丁目	401	951	480	471
高木瀬西三丁目	246	577	256	321
高木瀬西四丁目	470	1,110	553	557
高木瀬西五丁目	437	1,027	480	547
高木瀬西六丁目	19	35	16	19
高木瀬町大字東高木	366	888	404	484
高木瀬町大字長瀬	950	2,331	1,123	1,208
** 小計 **	6,091	13,948	6,524	7,424

校 区 別 ・ 町 ・ 丁 目 ・ 大 字 別 人 口 統 計 表

11 北川副小学校

平成30. 8. 末現在 11 ページ

町・丁目・大字名	世帯数	人口	男	女
水ヶ江五丁目	69	146	67	79
水ヶ江六丁目	261	553	255	298
木原一丁目	540	1,286	602	684
木原二丁目	586	1,294	583	711
木原三丁目	351	856	391	465
南佐賀一丁目	334	687	334	353
南佐賀二丁目	318	749	351	398
南佐賀三丁目	381	778	383	395
朝日町	214	541	245	296
今宿町	187	381	172	209
新郷本町	632	1,446	651	795
北川副町大字江上	356	1,090	530	560
北川副町大字光法	929	2,207	1,022	1,185
北川副町大字新郷	225	555	280	275
** 小計 **	5,383	12,569	5,866	6,703

校 区 別 ・ 町 ・ 丁 目 ・ 大 字 別 人 口 統 計 表

12 本庄小学校

平成30 . 8 . 末現在 12 ページ

町・丁目・大字名	世帯数	人口	男	女
水ヶ江五丁目	11	21	8	13
本庄町大字本庄	3,216	6,037	3,014	3,023
本庄町大字鹿子	406	988	473	515
本庄町大字正里	70	181	87	94
本庄町大字袋	1,115	2,632	1,270	1,362
本庄町大字末次	905	2,107	1,017	1,090
** 小計 **	5,723	11,966	5,869	6,097

校 区 別 ・ 町 ・ 丁 目 ・ 大 字 別 人 口 統 計 表

13

鍋島小学校

平成30. 8. 末現在 13 ページ

町・丁目・大字名	世帯数	人口	男	女
鍋島一丁目	678	1,695	806	889
鍋島二丁目	640	1,527	700	827
鍋島三丁目	582	1,232	581	651
鍋島四丁目	347	679	328	351
鍋島五丁目	416	812	336	476
鍋島六丁目	485	1,047	513	534
卸本町	210	552	260	292
鍋島町大字八戸溝	534	1,200	600	600
鍋島町大字森田	701	2,005	983	1,022
鍋島町大字鍋島	246	557	264	293
鍋島町大字蛸久	748	1,812	848	964
** 小計 **	5,587	13,118	6,219	6,899

校 区 別 ・ 町 ・ 丁 目 ・ 大 字 別 人 口 統 計 表

14 金立小学校

平成30 . 8 . 末現在 14 ページ

町・丁目・大字名	世帯数	人口	男	女
金立町大字金立	1,167	2,381	1,157	1,224
金立町大字薬師丸	153	390	181	209
金立町大字千布	736	1,833	872	961
*** 小計 ***	2,056	4,604	2,210	2,394

校 区 別 ・ 町 ・ 丁 目 ・ 大 字 別 人 口 統 計 表

15

久保泉小学校

平成30 . 8 . 末現在 15 ページ

町・丁目・大字名	世帯数	人口	男	女
金立町大字金立	2	7	5	2
久保泉町大字上和泉	311	800	381	419
久保泉町大字下和泉	456	1,030	510	520
久保泉町大字川久保	867	1,886	874	1,012
*** 小計 ***	1,636	3,723	1,770	1,953

校 区 別 ・ 町 ・ 丁 目 ・ 大 字 別 人 口 統 計 表

16

芙蓉小学校

平成30 . 8 . 末現在 16 ページ

町・丁目・大字名	世帯数	人口	男	女
蓮池町大字蓮池	262	647	293	354
蓮池町大字見島	146	378	192	186
蓮池町大字小松	220	561	271	290
蓮池町大字古賀	56	145	66	79
*** 小計 ***	684	1,731	822	909

校 区 別 ・ 町 ・ 丁 目 ・ 大 字 別 人 口 統 計 表

17 新栄小学校

平成30. 8. 末現在 17 ページ

町・丁目・大字名	世帯数	人口	男	女
天祐一丁目	437	900	413	487
天祐二丁目	298	599	279	320
新栄東一丁目	90	208	86	122
新栄東二丁目	164	441	218	223
新栄東三丁目	189	460	214	246
新栄東四丁目	294	696	302	394
新栄西一丁目	232	527	240	287
新栄西二丁目	158	430	215	215
新生町	212	545	263	282
天祐団地	251	348	130	218
中折町	19	42	18	24
緑小路	93	154	81	73
鍋島町大字八戸	751	1,822	882	940
** 小計 **	3,188	7,172	3,341	3,831

校 区 別 ・ 町 ・ 丁 目 ・ 大 字 別 人 口 統 計 表

18 若楠小学校

平成30. 8. 末現在 18 ページ

町・丁目・大字名	世帯数	人口	男	女
神園三丁目	112	182	96	86
神野東三丁目	44	83	37	46
神野東四丁目	35	90	43	47
日の出一丁目	221	366	178	188
若宮一丁目	824	1,833	850	983
若宮二丁目	419	876	395	481
若宮三丁目	645	1,307	562	745
若楠一丁目	173	426	197	229
若楠二丁目	332	743	356	387
若楠三丁目	425	1,041	488	553
高木瀬西三丁目	6	10	5	5
新中町	139	329	142	187
高木瀬団地	205	258	108	150
八丁畷町	232	428	218	210
** 小計 **	3,812	7,972	3,675	4,297

校 区 別 ・ 町 ・ 丁 目 ・ 大 字 別 人 口 統 計 表

19 開成小学校

平成30 . 8 . 末現在 19 ページ

町・丁目・大字名	世帯数	人口	男	女
神園五丁目	60	131	58	73
神園六丁目	141	283	127	156
八戸溝一丁目	271	647	315	332
八戸溝二丁目	227	506	241	265
八戸溝三丁目	201	432	212	220
開成一丁目	539	1,149	453	696
開成二丁目	380	930	438	492
開成三丁目	208	532	260	272
開成四丁目	144	341	155	186
開成五丁目	322	821	400	421
開成六丁目	377	945	474	471
鍋島町大字八戸溝	827	2,226	1,046	1,180
鍋島町大字森田	264	688	328	360
** 小計 **	3,961	9,631	4,507	5,124



校 区 別 ・ 町 ・ 丁 目 ・ 大 字 別 人 口 統 計 表

21 諸富南小学校

平成30. 8. 末現在 21 ページ

町・丁目・大字名	世帯数	人口	男	女
諸富町大字寺井津	351	877	426	451
諸富町大字為重	874	2,500	1,182	1,318
諸富町大字山領	606	1,507	737	770
*** 小計 ***	1,831	4,884	2,345	2,539

校 区 別 ・ 町 ・ 丁 目 ・ 大 字 別 人 口 統 計 表

22

春日小学校

平成30 . 8 . 末現在 22 ページ

町・丁目・大字名	世帯数	人口	男	女
大和町大字尼寺	3,014	7,207	3,428	3,779
大和町大字久池井	464	1,121	512	609
大和町大字八反原	31	67	29	38
*** 小計 ***	3,509	8,395	3,969	4,426

校 区 別 ・ 町 ・ 丁 目 ・ 大 字 別 人 口 統 計 表

23

川上小学校

平成30. 8. 末現在 23 ページ

町・丁目・大字名	世帯数	人口	男	女
大和町大字川上	610	1,696	812	884
大和町大字東山田	668	1,905	885	1,020
大和町大字池上	285	842	393	449
大和町大字久留間	524	1,328	635	693
*** 小計 ***	2,087	5,771	2,725	3,046



校 区 別 ・ 町 ・ 丁 目 ・ 大 字 別 人 口 統 計 表

25

春日北小学校

平成30. 8. 末現在 25 ページ

町・丁目・大字名	世帯数	人口	男	女
大和町大字久池井	3,053	7,547	3,579	3,968
大和町大字梅野	80	170	86	84
*** 小計 ***	3,133	7,717	3,665	4,052

校 区 別 ・ 町 ・ 丁 目 ・ 大 字 別 人 口 統 計 表

27

富士小学校

平成30 . 8 . 末現在 26 ページ

町・丁目・大字名	世帯数	人口	男	女
富士町大字市川	71	227	109	118
富士町大字内野	146	253	135	118
富士町大字小副川	247	580	270	310
富士町大字鎌原	11	31	16	15
富士町大字上熊川	123	261	118	143
富士町大字下熊川	57	147	66	81
富士町大字杉山	38	107	49	58
富士町大字関屋	61	204	101	103
富士町大字菖木	18	37	17	20
富士町大字畑瀬	5	16	6	10
富士町大字古湯	199	494	226	268
富士町大字松瀬	38	97	44	53
<p style="text-align: center;">** 小計 **</p>	1,014	2,454	1,157	1,297

校 区 別 ・ 町 ・ 丁 目 ・ 大 字 別 人 口 統 計 表

28 北山小学校

平成30. 8. 末現在 27 ページ

町・丁目・大字名	世帯数	人口	男	女
富士町大字大串	51	170	88	82
富士町大字大野	7	21	11	10
富士町大字上無津呂	71	184	95	89
富士町大字栗並	42	135	68	67
富士町大字下無津呂	54	142	71	71
富士町大字中原	42	114	51	63
富士町大字麻那古	56	143	70	73
*** 小計 ***	323	909	454	455

校 区 別 ・ 町 ・ 丁 目 ・ 大 字 別 人 口 統 計 表

29

北山東部小学校

平成30. 8. 末現在 28 ページ

町・丁目・大字名	世帯数	人口	男	女
富士町大字上合瀬	27	86	41	45
富士町大字古場	53	117	61	56
富士町大字下合瀬	30	95	43	52
富士町大字関屋	6	19	8	11
富士町大字藤瀬	23	55	25	30
*** 小計 ***	139	372	178	194

校 区 別 ・ 町 ・ 丁 目 ・ 大 字 別 人 口 統 計 表

30 三瀬小学校

平成30. 8. 末現在 29 ページ

町・丁目・大字名	世帯数	人口	男	女
三瀬村三瀬	252	606	285	321
三瀬村藤原	151	429	209	220
三瀬村杠	85	247	125	122
*** 小計 ***	488	1,282	619	663

校 区 別 ・ 町 ・ 丁 目 ・ 大 字 別 人 口 統 計 表

31

中川副小学校

平成30. 8. 末現在 30 ページ

町・丁目・大字名	世帯数	人口	男	女
川副町大字福富	584	1,329	655	674
川副町大字早津江津	219	542	252	290
川副町大字早津江	491	1,302	628	674
*** 小計 ***	1,294	3,173	1,535	1,638

校 区 別 ・ 町 ・ 丁 目 ・ 大 字 別 人 口 統 計 表

32

大詫間小学校

平成30 . 8 . 末現在 31 ページ

町・丁目・大字名	世帯数	人口	男	女
川副町大字大詫間	538	1,589	785	804
** 小計 **	538	1,589	785	804

校 区 別 ・ 町 ・ 丁 目 ・ 大 字 別 人 口 統 計 表

33 南川副小学校

平成30. 8. 末現在 32 ページ

町・丁目・大字名	世帯数	人口	男	女
川副町大字犬井道	1,153	3,253	1,544	1,709
川副町大字鹿江	997	2,590	1,224	1,366
*** 小計 ***	2,150	5,843	2,768	3,075





校 区 別 ・ 町 ・ 丁 目 ・ 大 字 別 人 口 統 計 表

36

思齊小学校

平成30. 8. 末現在 35 ページ

町・丁目・大字名	世帯数	人口	男	女
久保田町大字徳万	1,010	2,592	1,221	1,371
久保田町大字新田	680	1,978	975	1,003
久保田町大字久富	688	1,859	876	983
久保田町大字久保田	442	1,250	609	641
久保田町大字江戸	81	198	94	104
*** 小計 ***	2,901	7,877	3,775	4,102
*** 総計 ***	99,998	233,527	110,083	123,444

# 校 区 別 年 齢 別 人 口 統 計 表

1 勸興小学校

平成30. 8. 末現在 1 ページ

年 齢	男	女	人 口	年 齢	男	女	人 口
0 歳	22	22	44	36 歳	39	33	72
1 歳	15	16	31	37 歳	50	39	89
2 歳	21	22	43	38 歳	38	47	85
3 歳	22	21	43	39 歳	38	38	76
4 歳	20	25	45	40 歳	42	56	98
5 歳	21	24	45	41 歳	41	42	83
6 歳	32	27	59	42 歳	44	53	97
7 歳	33	30	63	43 歳	49	50	99
8 歳	25	38	63	44 歳	52	48	100
9 歳	19	32	51	45 歳	37	65	102
10 歳	27	23	50	46 歳	53	56	109
11 歳	33	28	61	47 歳	60	53	113
12 歳	20	40	60	48 歳	46	53	99
13 歳	29	31	60	49 歳	45	55	100
14 歳	26	24	50	50 歳	58	46	104
15 歳	37	31	68	51 歳	42	52	94
16 歳	28	29	57	52 歳	41	39	80
17 歳	51	35	86	53 歳	48	54	102
18 歳	31	25	56	54 歳	52	53	105
19 歳	26	35	61	55 歳	48	38	86
20 歳	46	39	85	56 歳	48	51	99
21 歳	26	41	67	57 歳	38	53	91
22 歳	29	35	64	58 歳	49	41	90
23 歳	32	36	68	59 歳	40	44	84
24 歳	37	32	69	60 歳	45	42	87
25 歳	37	34	71	61 歳	25	43	68
26 歳	39	29	68	62 歳	34	54	88
27 歳	35	22	57	63 歳	37	46	83
28 歳	27	37	64	64 歳	36	37	73
29 歳	37	24	61	65 歳	48	50	98
30 歳	42	31	73	66 歳	45	44	89
31 歳	40	39	79	67 歳	41	38	79
32 歳	36	27	63	68 歳	31	57	88
33 歳	26	34	60	69 歳	49	66	115
34 歳	23	34	57	70 歳	40	57	97
35 歳	35	39	74	71 歳	37	55	92

# 校 区 別 年 齢 別 人 口 統 計 表

1 勸興小学校

平成30 . 8 . 末現在 2 ページ

年 齢	男	女	人 口			
72 歳	28	31	59			
73 歳	23	34	57			
74 歳	40	46	86			
75 歳	21	45	66			
76 歳	25	52	77			
77 歳	32	44	76			
78 歳	32	42	74			
79 歳	26	28	54			
80 歳	28	35	63			
81 歳	18	39	57			
82 歳	16	35	51			
83 歳	11	27	38			
84 歳	19	35	54			
85 歳	11	26	37			
86 歳	14	30	44			
87 歳	15	22	37			
88 歳	10	21	31			
89 歳	6	23	29			
90 歳	12	26	38			
91 歳	7	16	23			
92 歳	4	12	16			
93 歳	4	8	12			
94 歳	5	10	15			
95 歳	5	7	12			
96 歳	2	4	6			
97 歳	0	6	6			
98 歳	1	6	7			
99 歳	0	4	4			
100 歳	0	3	3			
101 歳	0	4	4			
**合計**	3,066	3,560	6,626			

校 区 別 年 齢 別 人 口 統 計 表

2 循誘小学校

平成30. 8. 末現在 3 ページ

年 齢	男	女	人 口	年 齢	男	女	人 口
0 歳	33	23	56	36 歳	37	35	72
1 歳	29	26	55	37 歳	53	40	93
2 歳	29	24	53	38 歳	53	55	108
3 歳	30	29	59	39 歳	62	50	112
4 歳	30	21	51	40 歳	51	60	111
5 歳	24	17	41	41 歳	68	70	138
6 歳	24	29	53	42 歳	49	52	101
7 歳	30	33	63	43 歳	66	70	136
8 歳	32	29	61	44 歳	67	65	132
9 歳	35	40	75	45 歳	64	53	117
10 歳	38	25	63	46 歳	64	48	112
11 歳	31	32	63	47 歳	54	58	112
12 歳	21	27	48	48 歳	46	59	105
13 歳	30	40	70	49 歳	62	60	122
14 歳	29	36	65	50 歳	61	64	125
15 歳	32	35	67	51 歳	56	53	109
16 歳	43	32	75	52 歳	53	56	109
17 歳	33	32	65	53 歳	52	74	126
18 歳	36	48	84	54 歳	53	77	130
19 歳	35	48	83	55 歳	48	60	108
20 歳	33	39	72	56 歳	47	57	104
21 歳	45	42	87	57 歳	53	70	123
22 歳	49	41	90	58 歳	47	68	115
23 歳	38	43	81	59 歳	49	64	113
24 歳	49	40	89	60 歳	58	62	120
25 歳	47	49	96	61 歳	49	57	106
26 歳	40	55	95	62 歳	54	55	109
27 歳	44	48	92	63 歳	62	49	111
28 歳	40	51	91	64 歳	56	54	110
29 歳	52	45	97	65 歳	56	63	119
30 歳	43	41	84	66 歳	65	80	145
31 歳	51	67	118	67 歳	62	75	137
32 歳	61	58	119	68 歳	61	83	144
33 歳	56	47	103	69 歳	66	86	152
34 歳	60	47	107	70 歳	70	90	160
35 歳	43	51	94	71 歳	61	76	137

# 校 区 別 年 齢 別 人 口 統 計 表

2 循誘小学校

平成30. 8. 末現在 4 ページ

年 齢	男	女	人 口			
72 歳	26	51	77			
73 歳	39	54	93			
74 歳	56	72	128			
75 歳	32	71	103			
76 歳	40	51	91			
77 歳	52	63	115			
78 歳	47	68	115			
79 歳	25	48	73			
80 歳	26	58	84			
81 歳	35	63	98			
82 歳	37	49	86			
83 歳	22	53	75			
84 歳	25	49	74			
85 歳	19	56	75			
86 歳	18	47	65			
87 歳	28	44	72			
88 歳	11	31	42			
89 歳	5	39	44			
90 歳	12	21	33			
91 歳	5	13	18			
92 歳	9	15	24			
93 歳	3	19	22			
94 歳	2	12	14			
95 歳	4	12	16			
96 歳	3	8	11			
97 歳	1	7	8			
98 歳	1	3	4			
99 歳	0	3	3			
100 歳	1	0	1			
101 歳	0	1	1			
102 歳	0	0	0			
103 歳	0	0	0			
104 歳	0	2	2			
**合計**	3,994	4,721	8,715			

# 校 区 別 年 齢 別 人 口 統 計 表

3 日新小学校

平成30 . 8 . 末現在 5 ページ

年 齢	男	女	人 口	年 齢	男	女	人 口
0 歳	45	32	77	36 歳	49	56	105
1 歳	34	38	72	37 歳	55	52	107
2 歳	40	35	75	38 歳	49	54	103
3 歳	37	44	81	39 歳	52	58	110
4 歳	33	23	56	40 歳	49	55	104
5 歳	40	37	77	41 歳	39	53	92
6 歳	45	36	81	42 歳	51	66	117
7 歳	41	36	77	43 歳	58	39	97
8 歳	35	34	69	44 歳	60	56	116
9 歳	40	33	73	45 歳	49	56	105
10 歳	37	39	76	46 歳	68	51	119
11 歳	34	37	71	47 歳	58	76	134
12 歳	40	52	92	48 歳	54	60	114
13 歳	41	31	72	49 歳	44	58	102
14 歳	34	44	78	50 歳	74	61	135
15 歳	48	46	94	51 歳	61	56	117
16 歳	39	36	75	52 歳	44	70	114
17 歳	58	42	100	53 歳	66	78	144
18 歳	64	38	102	54 歳	55	57	112
19 歳	58	52	110	55 歳	63	48	111
20 歳	40	49	89	56 歳	58	55	113
21 歳	55	53	108	57 歳	55	55	110
22 歳	42	49	91	58 歳	52	54	106
23 歳	60	47	107	59 歳	51	73	124
24 歳	42	52	94	60 歳	60	62	122
25 歳	43	39	82	61 歳	47	71	118
26 歳	47	44	91	62 歳	67	71	138
27 歳	38	43	81	63 歳	57	78	135
28 歳	55	33	88	64 歳	52	71	123
29 歳	36	43	79	65 歳	68	76	144
30 歳	40	50	90	66 歳	58	64	122
31 歳	51	65	116	67 歳	70	78	148
32 歳	36	45	81	68 歳	62	74	136
33 歳	44	50	94	69 歳	66	63	129
34 歳	43	60	103	70 歳	84	96	180
35 歳	57	48	105	71 歳	71	66	137

校 区 別 年 齢 別 人 口 統 計 表

3 日新小学校

平成30 . 8 . 末現在 6 ページ

年 齢	男	女	人 口	年 齢	男	女	人 口
72 歳	43	35	78	**合計**	4,308	4,912	9,220
73 歳	35	52	87				
74 歳	40	45	85				
75 歳	44	64	108				
76 歳	57	74	131				
77 歳	41	61	102				
78 歳	33	56	89				
79 歳	37	47	84				
80 歳	33	61	94				
81 歳	24	36	60				
82 歳	36	49	85				
83 歳	25	61	86				
84 歳	29	55	84				
85 歳	32	64	96				
86 歳	37	47	84				
87 歳	23	54	77				
88 歳	22	44	66				
89 歳	18	39	57				
90 歳	15	43	58				
91 歳	8	25	33				
92 歳	10	27	37				
93 歳	8	23	31				
94 歳	3	17	20				
95 歳	3	9	12				
96 歳	2	11	13				
97 歳	0	2	2				
98 歳	2	2	4				
99 歳	0	0	0				
100 歳	0	1	1				
101 歳	0	0	0				
102 歳	0	0	0				
103 歳	0	3	3				
104 歳	0	1	1				
105 歳	0	1	1				
106 歳	0	1	1				

# 校 区 別 年 齢 別 人 口 統 計 表

4 赤松小学校

平成30 . 8 . 末現在 7 ページ

年 齢	男	女	人 口	年 齢	男	女	人 口
0 歳	42	30	72	36 歳	45	62	107
1 歳	32	21	53	37 歳	51	62	113
2 歳	42	34	76	38 歳	65	49	114
3 歳	34	43	77	39 歳	47	60	107
4 歳	32	38	70	40 歳	61	55	116
5 歳	40	42	82	41 歳	45	63	108
6 歳	43	39	82	42 歳	64	55	119
7 歳	51	43	94	43 歳	50	63	113
8 歳	48	43	91	44 歳	65	57	122
9 歳	53	48	101	45 歳	69	92	161
10 歳	44	52	96	46 歳	59	67	126
11 歳	35	36	71	47 歳	54	63	117
12 歳	51	51	102	48 歳	59	65	124
13 歳	46	40	86	49 歳	49	53	102
14 歳	35	46	81	50 歳	67	72	139
15 歳	46	41	87	51 歳	51	48	99
16 歳	43	39	82	52 歳	44	52	96
17 歳	43	40	83	53 歳	57	68	125
18 歳	48	55	103	54 歳	54	53	107
19 歳	32	41	73	55 歳	55	54	109
20 歳	51	52	103	56 歳	56	52	108
21 歳	45	51	96	57 歳	59	61	120
22 歳	43	38	81	58 歳	56	58	114
23 歳	33	39	72	59 歳	55	52	107
24 歳	36	35	71	60 歳	49	56	105
25 歳	47	36	83	61 歳	45	58	103
26 歳	35	32	67	62 歳	51	65	116
27 歳	33	41	74	63 歳	50	51	101
28 歳	37	27	64	64 歳	45	43	88
29 歳	28	35	63	65 歳	40	58	98
30 歳	46	42	88	66 歳	46	57	103
31 歳	30	44	74	67 歳	70	49	119
32 歳	34	52	86	68 歳	64	65	129
33 歳	43	40	83	69 歳	43	63	106
34 歳	53	46	99	70 歳	46	61	107
35 歳	40	44	84	71 歳	43	49	92

校 区 別 年 齢 別 人 口 統 計 表

4 赤松小学校

平成30.8.末現在 8 ページ

年 齢	男	女	人 口	年 齢	男	女	人 口
72 歳	28	30	58	108 歳	0	0	0
73 歳	25	51	76	109 歳	0	0	0
74 歳	32	40	72	110 歳	0	0	0
75 歳	25	45	70	111 歳	0	0	0
76 歳	32	40	72	112 歳	0	0	0
77 歳	40	38	78	113 歳	0	1	1
78 歳	29	41	70				
79 歳	29	38	67	**合計**	3,858	4,409	8,267
80 歳	18	33	51				
81 歳	26	37	63				
82 歳	21	36	57				
83 歳	18	44	62				
84 歳	15	35	50				
85 歳	16	37	53				
86 歳	12	34	46				
87 歳	16	34	50				
88 歳	16	32	48				
89 歳	8	33	41				
90 歳	12	31	43				
91 歳	14	30	44				
92 歳	7	19	26				
93 歳	7	15	22				
94 歳	2	16	18				
95 歳	4	8	12				
96 歳	1	10	11				
97 歳	1	3	4				
98 歳	0	5	5				
99 歳	1	3	4				
100 歳	0	2	2				
101 歳	0	0	0				
102 歳	0	1	1				
103 歳	0	0	0				
104 歳	0	0	0				
105 歳	0	0	0				
106 歳	0	0	0				
107 歳	0	0	0				

校 区 別 年 齢 別 人 口 統 計 表

5 神野小学校

平成30 . 8 . 未現在 9 ページ

年 齢	男	女	人 口	年 齢	男	女	人 口
0 歳	41	49	90	36 歳	64	73	137
1 歳	45	36	81	37 歳	64	72	136
2 歳	38	49	87	38 歳	88	80	168
3 歳	36	48	84	39 歳	81	71	152
4 歳	49	52	101	40 歳	56	79	135
5 歳	35	43	78	41 歳	60	89	149
6 歳	57	54	111	42 歳	86	95	181
7 歳	58	43	101	43 歳	86	78	164
8 歳	55	58	113	44 歳	81	105	186
9 歳	49	54	103	45 歳	76	87	163
10 歳	57	42	99	46 歳	87	79	166
11 歳	52	57	109	47 歳	71	93	164
12 歳	48	54	102	48 歳	83	83	166
13 歳	61	57	118	49 歳	88	95	183
14 歳	47	54	101	50 歳	72	92	164
15 歳	60	53	113	51 歳	88	92	180
16 歳	72	61	133	52 歳	75	79	154
17 歳	67	65	132	53 歳	88	99	187
18 歳	59	64	123	54 歳	69	89	158
19 歳	52	46	98	55 歳	94	93	187
20 歳	52	60	112	56 歳	83	72	155
21 歳	46	53	99	57 歳	64	79	143
22 歳	52	62	114	58 歳	72	93	165
23 歳	70	59	129	59 歳	66	83	149
24 歳	49	66	115	60 歳	73	71	144
25 歳	64	53	117	61 歳	92	74	166
26 歳	50	60	110	62 歳	70	70	140
27 歳	72	64	136	63 歳	82	91	173
28 歳	74	58	132	64 歳	84	84	168
29 歳	65	77	142	65 歳	70	102	172
30 歳	53	62	115	66 歳	75	95	170
31 歳	52	66	118	67 歳	66	106	172
32 歳	56	46	102	68 歳	78	82	160
33 歳	60	75	135	69 歳	88	94	182
34 歳	52	66	118	70 歳	67	82	149
35 歳	74	74	148	71 歳	54	79	133

校 区 別 年 齢 別 人 口 統 計 表

5 神野小学校

平成30 . 8 . 末現在 10 ページ

年 齢	男	女	人 口			
72 歳	27	44	71			
73 歳	46	46	92			
74 歳	43	73	116			
75 歳	52	55	107			
76 歳	40	76	116			
77 歳	31	56	87			
78 歳	43	62	105			
79 歳	21	44	65			
80 歳	32	52	84			
81 歳	38	51	89			
82 歳	28	57	85			
83 歳	35	59	94			
84 歳	24	55	79			
85 歳	26	52	78			
86 歳	23	63	86			
87 歳	26	41	67			
88 歳	15	37	52			
89 歳	22	39	61			
90 歳	9	23	32			
91 歳	15	25	40			
92 歳	14	28	42			
93 歳	9	15	24			
94 歳	4	15	19			
95 歳	1	12	13			
96 歳	2	10	12			
97 歳	1	7	8			
98 歳	1	5	6			
99 歳	0	1	1			
100 歳	0	3	3			
101 歳	1	2	3			
102 歳	0	3	3			
**合計**	5,349	6,231	11,580			

校 区 別 年 齢 別 人 口 統 計 表

6 西与賀小学校

平成30.8.末現在 11 ページ

年 齢	男	女	人 口	年 齢	男	女	人 口
0 歳	19	25	44	36 歳	35	39	74
1 歳	26	19	45	37 歳	40	35	75
2 歳	21	20	41	38 歳	39	38	77
3 歳	39	31	70	39 歳	32	38	70
4 歳	16	19	35	40 歳	33	32	65
5 歳	30	27	57	41 歳	31	33	64
6 歳	33	21	54	42 歳	29	33	62
7 歳	28	33	61	43 歳	41	40	81
8 歳	39	26	65	44 歳	35	31	66
9 歳	27	23	50	45 歳	36	41	77
10 歳	22	30	52	46 歳	36	34	70
11 歳	31	28	59	47 歳	36	40	76
12 歳	23	28	51	48 歳	46	54	100
13 歳	28	23	51	49 歳	36	44	80
14 歳	31	29	60	50 歳	29	34	63
15 歳	25	24	49	51 歳	27	32	59
16 歳	27	30	57	52 歳	26	28	54
17 歳	34	24	58	53 歳	39	33	72
18 歳	26	38	64	54 歳	28	49	77
19 歳	20	31	51	55 歳	35	37	72
20 歳	27	32	59	56 歳	34	49	83
21 歳	25	38	63	57 歳	39	27	66
22 歳	33	40	73	58 歳	26	37	63
23 歳	30	30	60	59 歳	36	38	74
24 歳	26	37	63	60 歳	32	44	76
25 歳	35	39	74	61 歳	35	34	69
26 歳	28	32	60	62 歳	35	45	80
27 歳	25	28	53	63 歳	32	43	75
28 歳	28	24	52	64 歳	44	32	76
29 歳	24	27	51	65 歳	34	54	88
30 歳	30	39	69	66 歳	43	50	93
31 歳	31	24	55	67 歳	41	56	97
32 歳	33	28	61	68 歳	51	54	105
33 歳	26	34	60	69 歳	52	56	108
34 歳	29	29	58	70 歳	45	55	100
35 歳	45	38	83	71 歳	22	45	67

# 校 区 別 年 齢 別 人 口 統 計 表

6 西与賀小学校

平成30 . 8 . 末現在 12 ページ

年 齢	男	女	人 口			
72 歳	34	40	74			
73 歳	33	50	83			
74 歳	37	56	93			
75 歳	36	52	88			
76 歳	31	33	64			
77 歳	38	30	68			
78 歳	25	39	64			
79 歳	22	29	51			
80 歳	23	24	47			
81 歳	19	41	60			
82 歳	18	33	51			
83 歳	27	32	59			
84 歳	21	28	49			
85 歳	14	32	46			
86 歳	11	37	48			
87 歳	13	30	43			
88 歳	15	20	35			
89 歳	5	22	27			
90 歳	7	14	21			
91 歳	4	25	29			
92 歳	2	14	16			
93 歳	3	7	10			
94 歳	2	13	15			
95 歳	3	4	7			
96 歳	0	8	8			
97 歳	1	2	3			
98 歳	1	3	4			
99 歳	2	2	4			
100 歳	0	1	1			
101 歳	0	0	0			
102 歳	0	0	0			
103 歳	0	1	1			
104 歳	0	2	2			
**合計**	2,757	3,236	5,993			

# 校 区 別 年 齢 別 人 口 統 計 表

7 嘉瀬小学校

平成30. 8. 末現在 13 ページ

年 齢	男	女	人 口	年 齢	男	女	人 口
0 歳	11	20	31	36 歳	19	32	51
1 歳	13	19	32	37 歳	26	32	58
2 歳	17	16	33	38 歳	30	23	53
3 歳	30	20	50	39 歳	30	20	50
4 歳	16	21	37	40 歳	19	26	45
5 歳	15	27	42	41 歳	23	28	51
6 歳	21	28	49	42 歳	24	38	62
7 歳	23	16	39	43 歳	31	34	65
8 歳	16	26	42	44 歳	22	25	47
9 歳	21	23	44	45 歳	32	22	54
10 歳	17	21	38	46 歳	35	25	60
11 歳	21	12	33	47 歳	32	24	56
12 歳	13	14	27	48 歳	28	34	62
13 歳	23	18	41	49 歳	27	31	58
14 歳	20	23	43	50 歳	25	32	57
15 歳	20	19	39	51 歳	20	24	44
16 歳	27	23	50	52 歳	23	34	57
17 歳	27	22	49	53 歳	25	32	57
18 歳	23	21	44	54 歳	26	24	50
19 歳	21	16	37	55 歳	36	31	67
20 歳	20	25	45	56 歳	25	34	59
21 歳	19	18	37	57 歳	31	34	65
22 歳	25	24	49	58 歳	33	36	69
23 歳	19	19	38	59 歳	28	36	64
24 歳	25	18	43	60 歳	34	42	76
25 歳	25	21	46	61 歳	39	45	84
26 歳	20	26	46	62 歳	37	43	80
27 歳	29	21	50	63 歳	42	30	72
28 歳	16	21	37	64 歳	34	32	66
29 歳	28	23	51	65 歳	33	38	71
30 歳	23	19	42	66 歳	36	46	82
31 歳	20	26	46	67 歳	40	32	72
32 歳	27	26	53	68 歳	32	42	74
33 歳	23	26	49	69 歳	43	48	91
34 歳	21	25	46	70 歳	37	38	75
35 歳	36	20	56	71 歳	51	34	85

# 校 区 別 年 齢 別 人 口 統 計 表

7 嘉瀬小学校

平成30. 8. 末現在 14 ページ

年 齢	男	女	人 口		
72 歳	16	31	47		
73 歳	12	30	42		
74 歳	22	41	63		
75 歳	28	25	53		
76 歳	27	43	70		
77 歳	24	41	65		
78 歳	22	34	56		
79 歳	26	33	59		
80 歳	17	27	44		
81 歳	18	37	55		
82 歳	26	26	52		
83 歳	23	52	75		
84 歳	19	37	56		
85 歳	22	35	57		
86 歳	12	32	44		
87 歳	20	40	60		
88 歳	9	33	42		
89 歳	14	29	43		
90 歳	14	17	31		
91 歳	0	21	21		
92 歳	5	17	22		
93 歳	5	15	20		
94 歳	2	12	14		
95 歳	3	7	10		
96 歳	0	2	2		
97 歳	1	4	5		
98 歳	3	5	8		
99 歳	1	0	1		
100 歳	0	2	2		
101 歳	0	1	1		
102 歳	0	3	3		
103 歳	0	0	0		
104 歳	0	0	0		
105 歳	0	1	1		
**合計**	2,270	2,677	4,947		

# 校 区 別 年 齢 別 人 口 統 計 表

8 巨勢小学校

平成30. 8. 末現在 15 ページ

年 齢	男	女	人 口	年 齢	男	女	人 口
0 歳	37	22	59	36 歳	41	47	88
1 歳	48	34	82	37 歳	40	36	76
2 歳	30	35	65	38 歳	39	45	84
3 歳	34	26	60	39 歳	41	56	97
4 歳	41	33	74	40 歳	39	43	82
5 歳	27	27	54	41 歳	43	39	82
6 歳	39	31	70	42 歳	38	36	74
7 歳	34	19	53	43 歳	36	46	82
8 歳	23	31	54	44 歳	43	36	79
9 歳	40	29	69	45 歳	49	35	84
10 歳	28	28	56	46 歳	41	41	82
11 歳	19	25	44	47 歳	32	38	70
12 歳	26	20	46	48 歳	26	37	63
13 歳	36	18	54	49 歳	30	35	65
14 歳	31	20	51	50 歳	27	28	55
15 歳	21	30	51	51 歳	26	38	64
16 歳	19	20	39	52 歳	31	40	71
17 歳	23	23	46	53 歳	35	28	63
18 歳	28	22	50	54 歳	20	31	51
19 歳	29	25	54	55 歳	31	22	53
20 歳	22	17	39	56 歳	21	35	56
21 歳	31	15	46	57 歳	32	22	54
22 歳	29	21	50	58 歳	17	17	34
23 歳	20	21	41	59 歳	18	33	51
24 歳	26	30	56	60 歳	34	22	56
25 歳	31	20	51	61 歳	16	22	38
26 歳	31	37	68	62 歳	28	45	73
27 歳	30	34	64	63 歳	30	40	70
28 歳	32	25	57	64 歳	28	32	60
29 歳	22	36	58	65 歳	30	48	78
30 歳	39	38	77	66 歳	37	35	72
31 歳	44	42	86	67 歳	30	29	59
32 歳	31	32	63	68 歳	34	41	75
33 歳	37	45	82	69 歳	39	41	80
34 歳	43	49	92	70 歳	39	42	81
35 歳	39	41	80	71 歳	34	41	75

# 校 区 別 年 齢 別 人 口 統 計 表

8 | 巨勢小学校

平成30. 8. 末現在 16 ページ

年 齢	男	女	人 口			
72 歳	23	30	53			
73 歳	14	24	38			
74 歳	34	34	68			
75 歳	14	36	50			
76 歳	25	32	57			
77 歳	11	35	46			
78 歳	14	31	45			
79 歳	12	25	37			
80 歳	19	30	49			
81 歳	23	26	49			
82 歳	9	19	28			
83 歳	21	22	43			
84 歳	13	22	35			
85 歳	7	16	23			
86 歳	11	22	33			
87 歳	9	11	20			
88 歳	7	12	19			
89 歳	8	18	26			
90 歳	3	12	15			
91 歳	1	3	4			
92 歳	4	8	12			
93 歳	2	9	11			
94 歳	1	5	6			
95 歳	1	4	5			
96 歳	0	2	2			
97 歳	0	3	3			
98 歳	0	1	1			
99 歳	1	1	2			
100 歳	0	3	3			
101 歳	0	1	1			
102 歳	0	1	1			
<b>**合計**</b>	<b>2,582</b>	<b>2,821</b>	<b>5,403</b>			

校 区 別 年 齢 別 人 口 統 計 表

9 兵庫小学校

平成30. 8. 末現在 17 ページ

年 齢	男	女	人 口	年 齢	男	女	人 口
0 歳	92	96	188	36 歳	136	126	262
1 歳	109	100	209	37 歳	129	139	268
2 歳	102	104	206	38 歳	114	141	255
3 歳	117	108	225	39 歳	118	127	245
4 歳	119	117	236	40 歳	125	143	268
5 歳	85	88	173	41 歳	119	130	249
6 歳	87	99	186	42 歳	140	141	281
7 歳	103	97	200	43 歳	118	124	242
8 歳	79	93	172	44 歳	130	161	291
9 歳	97	79	176	45 歳	133	145	278
10 歳	84	85	169	46 歳	133	158	291
11 歳	92	81	173	47 歳	132	124	256
12 歳	96	85	181	48 歳	114	131	245
13 歳	95	71	166	49 歳	102	118	220
14 歳	95	77	172	50 歳	117	134	251
15 歳	71	95	166	51 歳	106	130	236
16 歳	87	90	177	52 歳	71	105	176
17 歳	94	85	179	53 歳	111	117	228
18 歳	106	94	200	54 歳	80	103	183
19 歳	60	81	141	55 歳	108	97	205
20 歳	78	117	195	56 歳	105	97	202
21 歳	72	91	163	57 歳	96	96	192
22 歳	70	99	169	58 歳	85	64	149
23 歳	80	87	167	59 歳	85	91	176
24 歳	75	97	172	60 歳	78	79	157
25 歳	68	85	153	61 歳	61	79	140
26 歳	80	72	152	62 歳	69	73	142
27 歳	70	74	144	63 歳	85	83	168
28 歳	78	83	161	64 歳	59	60	119
29 歳	79	104	183	65 歳	62	86	148
30 歳	85	104	189	66 歳	75	95	170
31 歳	102	119	221	67 歳	88	86	174
32 歳	110	117	227	68 歳	73	72	145
33 歳	101	128	229	69 歳	67	96	163
34 歳	101	118	219	70 歳	74	78	152
35 歳	118	125	243	71 歳	57	83	140

# 校 区 別 年 齢 別 人 口 統 計 表

9 兵庫小学校

平成30. 8. 末現在 18 ページ

年 齢	男	女	人 口			
72 歳	33	44	77			
73 歳	51	53	104			
74 歳	44	62	106			
75 歳	34	46	80			
76 歳	53	63	116			
77 歳	32	42	74			
78 歳	32	43	75			
79 歳	36	37	73			
80 歳	34	44	78			
81 歳	32	41	73			
82 歳	24	49	73			
83 歳	11	38	49			
84 歳	27	51	78			
85 歳	18	40	58			
86 歳	19	44	63			
87 歳	10	34	44			
88 歳	16	31	47			
89 歳	8	23	31			
90 歳	5	31	36			
91 歳	11	19	30			
92 歳	8	14	22			
93 歳	4	10	14			
94 歳	2	8	10			
95 歳	5	9	14			
96 歳	1	7	8			
97 歳	2	2	4			
98 歳	0	4	4			
99 歳	1	0	1			
100 歳	0	2	2			
101 歳	0	2	2			
102 歳	0	1	1			
103 歳	0	0	0			
104 歳	0	0	0			
105 歳	0	1	1			
**合計**	7,345	8,252	15,597			

# 校 区 別 年 齢 別 人 口 統 計 表

10 高木瀬小学校

平成30. 8. 末現在 19 ページ

年 齢	男	女	人 口	年 齢	男	女	人 口
0 歳	64	57	121	36 歳	78	89	167
1 歳	58	63	121	37 歳	81	91	172
2 歳	59	63	122	38 歳	92	90	182
3 歳	65	74	139	39 歳	69	80	149
4 歳	71	64	135	40 歳	75	88	163
5 歳	68	66	134	41 歳	90	95	185
6 歳	64	67	131	42 歳	87	104	191
7 歳	69	70	139	43 歳	106	98	204
8 歳	72	71	143	44 歳	109	109	218
9 歳	55	45	100	45 歳	106	121	227
10 歳	65	72	137	46 歳	125	101	226
11 歳	66	73	139	47 歳	87	101	188
12 歳	62	71	133	48 歳	81	85	166
13 歳	75	69	144	49 歳	95	88	183
14 歳	69	70	139	50 歳	77	77	154
15 歳	76	71	147	51 歳	81	81	162
16 歳	71	64	135	52 歳	69	66	135
17 歳	74	79	153	53 歳	86	87	173
18 歳	75	64	139	54 歳	56	84	140
19 歳	70	65	135	55 歳	70	69	139
20 歳	56	51	107	56 歳	71	81	152
21 歳	60	64	124	57 歳	74	104	178
22 歳	79	70	149	58 歳	64	85	149
23 歳	72	55	127	59 歳	80	82	162
24 歳	55	67	122	60 歳	75	79	154
25 歳	58	52	110	61 歳	73	90	163
26 歳	63	47	110	62 歳	68	82	150
27 歳	60	69	129	63 歳	89	101	190
28 歳	64	69	133	64 歳	84	110	194
29 歳	66	70	136	65 歳	94	115	209
30 歳	75	79	154	66 歳	86	101	187
31 歳	80	86	166	67 歳	105	104	209
32 歳	60	70	130	68 歳	110	115	225
33 歳	74	83	157	69 歳	91	130	221
34 歳	81	74	155	70 歳	99	128	227
35 歳	91	68	159	71 歳	90	110	200

# 校 区 別 年 齢 別 人 口 統 計 表

10 高木瀬小学校

平成30 . 8 . 末現在 20 ページ

年 齢	男	女	人 口	
72 歳	51	69	120	
73 歳	71	85	156	
74 歳	65	102	167	
75 歳	69	112	181	
76 歳	89	111	200	
77 歳	73	102	175	
78 歳	79	90	169	
79 歳	61	69	130	
80 歳	54	82	136	
81 歳	60	79	139	
82 歳	54	81	135	
83 歳	38	70	108	
84 歳	42	62	104	
85 歳	35	62	97	
86 歳	36	68	104	
87 歳	19	61	80	
88 歳	19	40	59	
89 歳	20	45	65	
90 歳	20	36	56	
91 歳	18	31	49	
92 歳	10	38	48	
93 歳	5	22	27	
94 歳	6	20	26	
95 歳	3	16	19	
96 歳	3	13	16	
97 歳	3	10	13	
98 歳	3	7	10	
99 歳	3	3	6	
100 歳	0	2	2	
101 歳	0	0	0	
102 歳	0	1	1	
103 歳	0	0	0	
104 歳	0	1	1	
105 歳	0	1	1	
**合計**	6,524	7,424	13,948	

校 区 別 年 齢 別 人 口 統 計 表

11 北川副小学校

平成30 . 8 . 末現在 21 ページ

年 齢	男	女	人 口	年 齢	男	女	人 口
0 歳	57	59	116	36 歳	67	96	163
1 歳	64	63	127	37 歳	85	60	145
2 歳	61	74	135	38 歳	99	84	183
3 歳	73	59	132	39 歳	93	88	181
4 歳	74	51	125	40 歳	66	69	135
5 歳	70	71	141	41 歳	95	79	174
6 歳	49	67	116	42 歳	77	95	172
7 歳	66	71	137	43 歳	92	86	178
8 歳	64	58	122	44 歳	96	75	171
9 歳	43	55	98	45 歳	91	90	181
10 歳	53	55	108	46 歳	86	84	170
11 歳	46	44	90	47 歳	94	92	186
12 歳	54	70	124	48 歳	74	76	150
13 歳	47	56	103	49 歳	82	79	161
14 歳	72	53	125	50 歳	67	72	139
15 歳	66	57	123	51 歳	77	92	169
16 歳	74	61	135	52 歳	61	72	133
17 歳	78	62	140	53 歳	77	87	164
18 歳	59	65	124	54 歳	73	86	159
19 歳	53	61	114	55 歳	56	81	137
20 歳	57	65	122	56 歳	67	57	124
21 歳	39	58	97	57 歳	58	63	121
22 歳	47	60	107	58 歳	63	92	155
23 歳	71	40	111	59 歳	53	84	137
24 歳	59	65	124	60 歳	52	70	122
25 歳	54	59	113	61 歳	69	59	128
26 歳	50	61	111	62 歳	60	66	126
27 歳	52	58	110	63 歳	92	71	163
28 歳	44	58	102	64 歳	76	96	172
29 歳	47	66	113	65 歳	82	86	168
30 歳	57	85	142	66 歳	72	91	163
31 歳	65	79	144	67 歳	69	99	168
32 歳	71	74	145	68 歳	92	97	189
33 歳	82	79	161	69 歳	102	121	223
34 歳	71	79	150	70 歳	87	93	180
35 歳	81	86	167	71 歳	103	104	207

# 校 区 別 年 齢 別 人 口 統 計 表

11 北川副小学校

平成30.8.末現在 22 ページ

年 齢	男	女	人 口	年 齢	男	女	人 口
72 歳	49	66	115	**合計**	5,866	6,703	12,569
73 歳	57	71	128				
74 歳	71	100	171				
75 歳	60	83	143				
76 歳	57	85	142				
77 歳	66	90	156				
78 歳	58	80	138				
79 歳	44	71	115				
80 歳	57	73	130				
81 歳	55	65	120				
82 歳	59	82	141				
83 歳	33	59	92				
84 歳	38	63	101				
85 歳	33	57	90				
86 歳	37	50	87				
87 歳	22	54	76				
88 歳	16	57	73				
89 歳	20	39	59				
90 歳	14	35	49				
91 歳	9	26	35				
92 歳	11	28	39				
93 歳	8	18	26				
94 歳	5	17	22				
95 歳	6	16	22				
96 歳	1	11	12				
97 歳	3	9	12				
98 歳	2	7	9				
99 歳	0	4	4				
100 歳	0	3	3				
101 歳	0	3	3				
102 歳	0	1	1				
103 歳	0	3	3				
104 歳	0	0	0				
105 歳	0	0	0				
106 歳	0	0	0				
107 歳	0	1	1				

校 区 別 年 齢 別 人 口 統 計 表

12 本庄小学校

平成30 . 8 . 末現在 23 ページ

年 齢	男	女	人 口	年 齢	男	女	人 口
0 歳	37	27	64	36 歳	70	72	142
1 歳	44	42	86	37 歳	72	51	123
2 歳	52	36	88	38 歳	63	70	133
3 歳	58	37	95	39 歳	87	85	172
4 歳	60	61	121	40 歳	69	84	153
5 歳	66	45	111	41 歳	78	85	163
6 歳	54	45	99	42 歳	88	85	173
7 歳	68	57	125	43 歳	86	76	162
8 歳	55	52	107	44 歳	81	100	181
9 歳	64	70	134	45 歳	71	76	147
10 歳	61	54	115	46 歳	63	81	144
11 歳	57	57	114	47 歳	80	71	151
12 歳	63	58	121	48 歳	77	74	151
13 歳	56	50	106	49 歳	87	89	176
14 歳	47	52	99	50 歳	90	67	157
15 歳	41	63	104	51 歳	67	67	134
16 歳	63	50	113	52 歳	61	69	130
17 歳	64	51	115	53 歳	67	74	141
18 歳	68	79	147	54 歳	69	74	143
19 歳	103	102	205	55 歳	74	63	137
20 歳	134	95	229	56 歳	64	76	140
21 歳	127	115	242	57 歳	63	67	130
22 歳	133	90	223	58 歳	74	71	145
23 歳	94	79	173	59 歳	80	77	157
24 歳	75	66	141	60 歳	74	70	144
25 歳	85	86	171	61 歳	66	65	131
26 歳	70	54	124	62 歳	67	73	140
27 歳	69	65	134	63 歳	64	73	137
28 歳	75	56	131	64 歳	86	70	156
29 歳	85	45	130	65 歳	84	70	154
30 歳	64	54	118	66 歳	67	83	150
31 歳	59	61	120	67 歳	64	100	164
32 歳	63	72	135	68 歳	68	76	144
33 歳	57	73	130	69 歳	89	60	149
34 歳	72	67	139	70 歳	71	90	161
35 歳	74	74	148	71 歳	54	68	122

# 校 区 別 年 齢 別 人 口 統 計 表

12 本庄小学校

平成30 . 8 . 末現在 24 ページ

年 齢	男	女	人 口	年 齢	男	女	人 口
72 歳	32	54	86				
73 歳	57	50	107	**合計**	5,869	6,097	11,966
74 歳	36	59	95				
75 歳	61	56	117				
76 歳	51	76	127				
77 歳	34	65	99				
78 歳	47	66	113				
79 歳	41	66	107				
80 歳	40	49	89				
81 歳	37	70	107				
82 歳	40	53	93				
83 歳	41	52	93				
84 歳	30	54	84				
85 歳	26	61	87				
86 歳	18	55	73				
87 歳	29	44	73				
88 歳	22	40	62				
89 歳	22	34	56				
90 歳	9	29	38				
91 歳	14	30	44				
92 歳	13	23	36				
93 歳	5	18	23				
94 歳	4	12	16				
95 歳	4	13	17				
96 歳	1	8	9				
97 歳	0	9	9				
98 歳	2	5	7				
99 歳	0	1	1				
100 歳	0	0	0				
101 歳	1	0	1				
102 歳	0	1	1				
103 歳	0	0	0				
104 歳	0	0	0				
105 歳	0	0	0				
106 歳	0	1	1				
107 歳	0	1	1				

# 校 区 別 年 齢 別 人 口 統 計 表

13 鍋島小学校

平成30. 8. 末現在 25 ページ

年 齢	男	女	人 口	年 齢	男	女	人 口
0 歳	64	71	135	36 歳	81	97	178
1 歳	87	75	162	37 歳	94	98	192
2 歳	72	68	140	38 歳	91	77	168
3 歳	74	77	151	39 歳	90	100	190
4 歳	87	65	152	40 歳	100	86	186
5 歳	73	78	151	41 歳	90	95	185
6 歳	86	76	162	42 歳	85	89	174
7 歳	78	75	153	43 歳	102	91	193
8 歳	80	74	154	44 歳	89	111	200
9 歳	82	66	148	45 歳	93	102	195
10 歳	85	89	174	46 歳	90	97	187
11 歳	67	66	133	47 歳	83	110	193
12 歳	75	60	135	48 歳	89	108	197
13 歳	70	72	142	49 歳	96	108	204
14 歳	71	65	136	50 歳	82	99	181
15 歳	77	81	158	51 歳	76	90	166
16 歳	72	58	130	52 歳	76	81	157
17 歳	76	79	155	53 歳	74	104	178
18 歳	77	78	155	54 歳	90	105	195
19 歳	72	78	150	55 歳	72	95	167
20 歳	94	88	182	56 歳	84	100	184
21 歳	68	85	153	57 歳	74	83	157
22 歳	86	94	180	58 歳	85	83	168
23 歳	87	101	188	59 歳	74	79	153
24 歳	68	104	172	60 歳	83	88	171
25 歳	79	101	180	61 歳	73	80	153
26 歳	90	86	176	62 歳	66	85	151
27 歳	68	88	156	63 歳	86	90	176
28 歳	64	62	126	64 歳	78	80	158
29 歳	73	81	154	65 歳	90	87	177
30 歳	71	65	136	66 歳	76	84	160
31 歳	70	99	169	67 歳	77	73	150
32 歳	87	90	177	68 歳	73	76	149
33 歳	86	100	186	69 歳	86	71	157
34 歳	87	91	178	70 歳	64	68	132
35 歳	96	109	205	71 歳	54	55	109

校 区 別 年 齢 別 人 口 統 計 表

13 鍋島小学校

平成30 . 8 . 末現在 26 ページ

年 齢	男	女	人 口			
72 歳	32	41	73			
73 歳	42	54	96			
74 歳	23	34	57			
75 歳	35	27	62			
76 歳	39	48	87			
77 歳	31	44	75			
78 歳	24	29	53			
79 歳	19	34	53			
80 歳	15	39	54			
81 歳	24	32	56			
82 歳	13	34	47			
83 歳	23	40	63			
84 歳	17	42	59			
85 歳	19	34	53			
86 歳	17	43	60			
87 歳	18	32	50			
88 歳	14	27	41			
89 歳	14	25	39			
90 歳	10	27	37			
91 歳	10	17	27			
92 歳	4	23	27			
93 歳	3	17	20			
94 歳	2	11	13			
95 歳	3	8	11			
96 歳	1	4	5			
97 歳	0	5	5			
98 歳	1	3	4			
99 歳	1	3	4			
100 歳	0	0	0			
101 歳	0	1	1			
102 歳	0	0	0			
103 歳	0	0	0			
104 歳	0	1	1			
**合計**	6,219	6,899	13,118			

# 校 区 別 年 齢 別 人 口 統 計 表

14 | 金立小学校

平成30. 8. 末現在 27 ページ

年 齢	男	女	人 口	年 齢	男	女	人 口
0 歳	18	9	27	36 歳	25	24	49
1 歳	17	20	37	37 歳	27	23	50
2 歳	21	12	33	38 歳	30	38	68
3 歳	20	15	35	39 歳	37	24	61
4 歳	17	16	33	40 歳	22	35	57
5 歳	17	18	35	41 歳	29	30	59
6 歳	22	14	36	42 歳	38	30	68
7 歳	21	23	44	43 歳	34	21	55
8 歳	22	21	43	44 歳	31	30	61
9 歳	21	21	42	45 歳	28	30	58
10 歳	30	29	59	46 歳	29	33	62
11 歳	21	17	38	47 歳	31	19	50
12 歳	21	12	33	48 歳	35	22	57
13 歳	24	21	45	49 歳	29	23	52
14 歳	28	28	56	50 歳	25	24	49
15 歳	16	24	40	51 歳	19	20	39
16 歳	27	17	44	52 歳	22	23	45
17 歳	21	14	35	53 歳	28	34	62
18 歳	21	23	44	54 歳	32	37	69
19 歳	21	14	35	55 歳	19	26	45
20 歳	17	19	36	56 歳	32	24	56
21 歳	17	22	39	57 歳	22	30	52
22 歳	14	22	36	58 歳	27	31	58
23 歳	26	14	40	59 歳	26	24	50
24 歳	12	23	35	60 歳	29	33	62
25 歳	16	22	38	61 歳	25	33	58
26 歳	23	17	40	62 歳	33	34	67
27 歳	19	23	42	63 歳	36	31	67
28 歳	29	13	42	64 歳	28	37	65
29 歳	19	16	35	65 歳	31	30	61
30 歳	20	18	38	66 歳	33	42	75
31 歳	22	23	45	67 歳	29	38	67
32 歳	30	25	55	68 歳	38	34	72
33 歳	27	25	52	69 歳	46	51	97
34 歳	28	23	51	70 歳	39	39	78
35 歳	29	25	54	71 歳	33	44	77

# 校 区 別 年 齢 別 人 口 統 計 表

14 金立小学校

平成30 . 8 . 末現在 28 ページ

年 齢	男	女	人 口			
72 歳	23	27	50			
73 歳	27	20	47			
74 歳	30	38	68			
75 歳	24	44	68			
76 歳	30	20	50			
77 歳	27	35	62			
78 歳	22	29	51			
79 歳	23	28	51			
80 歳	23	25	48			
81 歳	24	27	51			
82 歳	8	30	38			
83 歳	11	33	44			
84 歳	20	23	43			
85 歳	17	35	52			
86 歳	10	26	36			
87 歳	7	20	27			
88 歳	3	23	26			
89 歳	5	17	22			
90 歳	6	17	23			
91 歳	6	18	24			
92 歳	5	21	26			
93 歳	1	9	10			
94 歳	2	9	11			
95 歳	4	6	10			
96 歳	0	4	4			
97 歳	1	6	7			
98 歳	0	3	3			
99 歳	0	1	1			
100 歳	0	0	0			
101 歳	0	0	0			
102 歳	0	1	1			
**合計**	2,210	2,394	4,604			

校 区 別 年 齢 別 人 口 統 計 表

15 久保泉小学校

平成30 . 8 . 末現在 29 ページ

年 齢	男	女	人 口	年 齢	男	女	人 口
0 歳	9	7	16	36 歳	24	23	47
1 歳	8	13	21	37 歳	7	15	22
2 歳	12	12	24	38 歳	23	16	39
3 歳	11	16	27	39 歳	15	24	39
4 歳	13	13	26	40 歳	28	23	51
5 歳	17	9	26	41 歳	27	22	49
6 歳	14	12	26	42 歳	27	16	43
7 歳	16	11	27	43 歳	25	21	46
8 歳	15	13	28	44 歳	28	20	48
9 歳	15	15	30	45 歳	15	23	38
10 歳	15	11	26	46 歳	12	24	36
11 歳	18	14	32	47 歳	22	22	44
12 歳	18	13	31	48 歳	18	17	35
13 歳	9	18	27	49 歳	25	23	48
14 歳	14	10	24	50 歳	21	24	45
15 歳	13	16	29	51 歳	29	18	47
16 歳	15	17	32	52 歳	23	15	38
17 歳	12	11	23	53 歳	19	18	37
18 歳	15	9	24	54 歳	21	14	35
19 歳	17	19	36	55 歳	22	19	41
20 歳	16	14	30	56 歳	13	31	44
21 歳	13	24	37	57 歳	21	20	41
22 歳	14	21	35	58 歳	28	16	44
23 歳	10	18	28	59 歳	21	21	42
24 歳	12	11	23	60 歳	19	30	49
25 歳	16	12	28	61 歳	27	27	54
26 歳	16	17	33	62 歳	22	31	53
27 歳	11	8	19	63 歳	24	22	46
28 歳	13	20	33	64 歳	34	32	66
29 歳	16	12	28	65 歳	31	30	61
30 歳	19	15	34	66 歳	32	37	69
31 歳	25	19	44	67 歳	47	33	80
32 歳	19	20	39	68 歳	39	40	79
33 歳	17	15	32	69 歳	45	38	83
34 歳	24	17	41	70 歳	39	22	61
35 歳	23	21	44	71 歳	32	36	68

校 区 別 年 齢 別 人 口 統 計 表

15 久保泉小学校

平成30 . 8 . 末現在 30 ページ

年 齢	男	女	人 口			
72 歳	18	24	42			
73 歳	25	25	50			
74 歳	22	36	58			
75 歳	15	39	54			
76 歳	24	32	56			
77 歳	17	32	49			
78 歳	19	20	39			
79 歳	24	20	44			
80 歳	22	25	47			
81 歳	19	24	43			
82 歳	19	29	48			
83 歳	14	23	37			
84 歳	11	27	38			
85 歳	8	19	27			
86 歳	16	28	44			
87 歳	6	21	27			
88 歳	10	23	33			
89 歳	9	17	26			
90 歳	5	13	18			
91 歳	3	15	18			
92 歳	4	13	17			
93 歳	5	16	21			
94 歳	3	10	13			
95 歳	1	12	13			
96 歳	3	6	9			
97 歳	0	7	7			
98 歳	0	4	4			
99 歳	2	1	3			
100 歳	1	3	4			
101 歳	0	1	1			
102 歳	0	2	2			
**合計**	1,770	1,953	3,723			

# 校 区 別 年 齢 別 人 口 統 計 表

16 芙蓉小学校

平成30.8.末現在 31 ページ

年 齢	男	女	人 口	年 齢	男	女	人 口
0 歳	10	10	20	36 歳	9	7	16
1 歳	3	3	6	37 歳	7	8	15
2 歳	8	6	14	38 歳	7	10	17
3 歳	5	7	12	39 歳	13	4	17
4 歳	10	8	18	40 歳	11	5	16
5 歳	7	5	12	41 歳	17	10	27
6 歳	6	4	10	42 歳	6	12	18
7 歳	11	6	17	43 歳	16	16	32
8 歳	6	7	13	44 歳	3	8	11
9 歳	7	5	12	45 歳	9	13	22
10 歳	10	4	14	46 歳	14	6	20
11 歳	3	6	9	47 歳	19	6	25
12 歳	9	6	15	48 歳	8	9	17
13 歳	8	6	14	49 歳	15	12	27
14 歳	4	6	10	50 歳	10	12	22
15 歳	7	10	17	51 歳	9	5	14
16 歳	5	12	17	52 歳	6	12	18
17 歳	9	4	13	53 歳	10	12	22
18 歳	11	5	16	54 歳	8	10	18
19 歳	7	8	15	55 歳	9	13	22
20 歳	10	11	21	56 歳	10	11	21
21 歳	5	10	15	57 歳	10	14	24
22 歳	10	8	18	58 歳	8	12	20
23 歳	7	7	14	59 歳	14	17	31
24 歳	4	4	8	60 歳	11	14	25
25 歳	4	4	8	61 歳	9	10	19
26 歳	8	6	14	62 歳	15	10	25
27 歳	12	11	23	63 歳	14	11	25
28 歳	6	12	18	64 歳	17	18	35
29 歳	9	6	15	65 歳	14	19	33
30 歳	8	10	18	66 歳	16	14	30
31 歳	6	9	15	67 歳	17	17	34
32 歳	12	5	17	68 歳	8	17	25
33 歳	9	5	14	69 歳	12	17	29
34 歳	14	9	23	70 歳	18	9	27
35 歳	9	13	22	71 歳	8	14	22

# 校 区 別 年 齢 別 人 口 統 計 表

16 芙蓉小学校

平成30. 8. 末現在 32 ページ

年 齢	男	女	人 口			
72 歳	17	17	34			
73 歳	4	13	17			
74 歳	13	7	20			
75 歳	9	10	19			
76 歳	10	10	20			
77 歳	5	13	18			
78 歳	6	10	16			
79 歳	6	7	13			
80 歳	6	8	14			
81 歳	5	18	23			
82 歳	7	13	20			
83 歳	4	13	17			
84 歳	7	12	19			
85 歳	9	21	30			
86 歳	7	14	21			
87 歳	5	10	15			
88 歳	7	4	11			
89 歳	2	8	10			
90 歳	2	7	9			
91 歳	1	6	7			
92 歳	2	5	7			
93 歳	0	4	4			
94 歳	2	1	3			
95 歳	0	1	1			
96 歳	0	1	1			
97 歳	0	0	0			
98 歳	0	2	2			
99 歳	0	0	0			
100 歳	0	1	1			
101 歳	0	0	0			
102 歳	0	0	0			
103 歳	0	1	1			
<b>**合計**</b>	822	909	1,731			

# 校 区 別 年 齢 別 人 口 統 計 表

17 新栄小学校

平成30 . 8 . 末現在 33 ページ

年 齢	男	女	人 口	年 齢	男	女	人 口
0 歳	28	37	65	36 歳	43	40	83
1 歳	26	23	49	37 歳	29	36	65
2 歳	32	31	63	38 歳	49	39	88
3 歳	33	27	60	39 歳	46	49	95
4 歳	37	27	64	40 歳	39	47	86
5 歳	33	18	51	41 歳	44	47	91
6 歳	41	26	67	42 歳	44	49	93
7 歳	33	39	72	43 歳	36	54	90
8 歳	32	34	66	44 歳	40	48	88
9 歳	22	27	49	45 歳	45	50	95
10 歳	30	37	67	46 歳	50	58	108
11 歳	29	30	59	47 歳	42	41	83
12 歳	40	28	68	48 歳	48	43	91
13 歳	24	25	49	49 歳	36	53	89
14 歳	33	33	66	50 歳	42	53	95
15 歳	45	35	80	51 歳	44	48	92
16 歳	34	32	66	52 歳	36	45	81
17 歳	34	34	68	53 歳	42	39	81
18 歳	41	43	84	54 歳	45	61	106
19 歳	40	28	68	55 歳	43	61	104
20 歳	35	40	75	56 歳	39	48	87
21 歳	26	43	69	57 歳	34	55	89
22 歳	29	26	55	58 歳	50	57	107
23 歳	26	31	57	59 歳	47	73	120
24 歳	35	38	73	60 歳	50	59	109
25 歳	39	33	72	61 歳	43	60	103
26 歳	40	36	76	62 歳	50	62	112
27 歳	27	30	57	63 歳	53	58	111
28 歳	45	33	78	64 歳	57	59	116
29 歳	38	34	72	65 歳	59	54	113
30 歳	28	40	68	66 歳	56	61	117
31 歳	37	39	76	67 歳	59	77	136
32 歳	31	47	78	68 歳	67	69	136
33 歳	49	57	106	69 歳	60	72	132
34 歳	57	46	103	70 歳	55	51	106
35 歳	36	42	78	71 歳	46	72	118

校 区 別 年 齢 別 人 口 統 計 表

17 新栄小学校

平成30 . 8 . 末現在 34 ページ

年 齢	男	女	人 口			
72 歳	25	21	46			
73 歳	29	35	64			
74 歳	40	40	80			
75 歳	27	39	66			
76 歳	32	53	85			
77 歳	27	40	67			
78 歳	16	31	47			
79 歳	27	41	68			
80 歳	15	35	50			
81 歳	16	32	48			
82 歳	23	31	54			
83 歳	28	33	61			
84 歳	26	35	61			
85 歳	19	28	47			
86 歳	13	24	37			
87 歳	10	21	31			
88 歳	9	10	19			
89 歳	14	27	41			
90 歳	4	13	17			
91 歳	3	16	19			
92 歳	5	8	13			
93 歳	8	9	17			
94 歳	2	12	14			
95 歳	2	6	8			
96 歳	4	3	7			
97 歳	3	2	5			
98 歳	0	6	6			
99 歳	0	1	1			
100 歳	1	0	1			
101 歳	0	0	0			
102 歳	0	2	2			
**合計**	3,341	3,831	7,172			

校 区 別 年 齢 別 人 口 統 計 表

18 若楠小学校

平成30.8.末現在 35 ページ

年 齢	男	女	人 口	年 齢	男	女	人 口
0 歳	28	37	65	36 歳	38	38	76
1 歳	25	20	45	37 歳	41	51	92
2 歳	22	37	59	38 歳	40	42	82
3 歳	30	29	59	39 歳	40	40	80
4 歳	32	36	68	40 歳	57	49	106
5 歳	30	23	53	41 歳	58	57	115
6 歳	41	29	70	42 歳	49	67	116
7 歳	44	26	70	43 歳	52	57	109
8 歳	27	31	58	44 歳	62	69	131
9 歳	38	39	77	45 歳	48	71	119
10 歳	40	30	70	46 歳	63	80	143
11 歳	29	41	70	47 歳	50	72	122
12 歳	38	49	87	48 歳	53	67	120
13 歳	38	38	76	49 歳	52	72	124
14 歳	29	35	64	50 歳	67	66	133
15 歳	38	37	75	51 歳	60	67	127
16 歳	39	56	95	52 歳	35	48	83
17 歳	37	50	87	53 歳	57	59	116
18 歳	46	46	92	54 歳	55	57	112
19 歳	43	37	80	55 歳	59	52	111
20 歳	47	41	88	56 歳	49	58	107
21 歳	36	45	81	57 歳	45	60	105
22 歳	44	47	91	58 歳	48	57	105
23 歳	36	40	76	59 歳	41	48	89
24 歳	47	43	90	60 歳	43	47	90
25 歳	49	42	91	61 歳	52	59	111
26 歳	43	42	85	62 歳	59	49	108
27 歳	41	37	78	63 歳	46	40	86
28 歳	38	40	78	64 歳	40	50	90
29 歳	42	45	87	65 歳	47	52	99
30 歳	42	39	81	66 歳	58	49	107
31 歳	41	45	86	67 歳	53	79	132
32 歳	34	28	62	68 歳	44	68	112
33 歳	37	44	81	69 歳	53	71	124
34 歳	49	50	99	70 歳	58	77	135
35 歳	32	47	79	71 歳	53	66	119

校 区 別 年 齢 別 人 口 統 計 表

18 若楠小学校

平成30 . 8 . 末現在 36 ページ

年 齢	男	女	人 口			
72 歳	40	36	76			
73 歳	36	48	84			
74 歳	42	49	91			
75 歳	38	63	101			
76 歳	39	51	90			
77 歳	33	57	90			
78 歳	32	42	74			
79 歳	27	30	57			
80 歳	27	46	73			
81 歳	25	39	64			
82 歳	16	51	67			
83 歳	23	27	50			
84 歳	22	39	61			
85 歳	21	35	56			
86 歳	17	23	40			
87 歳	18	31	49			
88 歳	14	28	42			
89 歳	5	13	18			
90 歳	6	18	24			
91 歳	5	15	20			
92 歳	3	14	17			
93 歳	3	7	10			
94 歳	4	3	7			
95 歳	1	2	3			
96 歳	0	7	7			
97 歳	1	3	4			
98 歳	0	3	3			
99 歳	0	4	4			
100 歳	0	1	1			
**合計**	3,675	4,297	7,972			

校 区 別 年 齢 別 人 口 統 計 表

19 開成小学校

平成30. 8. 末現在 37 ページ

年 齢	男	女	人 口	年 齢	男	女	人 口
0 歳	33	33	66	36 歳	75	53	128
1 歳	35	36	71	37 歳	55	65	120
2 歳	42	39	81	38 歳	61	60	121
3 歳	70	35	105	39 歳	62	74	136
4 歳	52	36	88	40 歳	58	54	112
5 歳	47	33	80	41 歳	54	69	123
6 歳	57	43	100	42 歳	59	82	141
7 歳	50	49	99	43 歳	71	78	149
8 歳	49	49	98	44 歳	58	60	118
9 歳	52	49	101	45 歳	56	87	143
10 歳	59	44	103	46 歳	59	82	141
11 歳	42	48	90	47 歳	67	71	138
12 歳	38	40	78	48 歳	60	63	123
13 歳	48	59	107	49 歳	53	79	132
14 歳	45	44	89	50 歳	53	56	109
15 歳	63	52	115	51 歳	66	67	133
16 歳	52	52	104	52 歳	49	68	117
17 歳	55	66	121	53 歳	47	60	107
18 歳	54	51	105	54 歳	53	55	108
19 歳	52	46	98	55 歳	61	58	119
20 歳	51	51	102	56 歳	48	61	109
21 歳	46	50	96	57 歳	61	68	129
22 歳	41	41	82	58 歳	45	48	93
23 歳	37	38	75	59 歳	53	70	123
24 歳	41	36	77	60 歳	50	75	125
25 歳	26	42	68	61 歳	38	53	91
26 歳	47	31	78	62 歳	59	58	117
27 歳	36	35	71	63 歳	67	69	136
28 歳	36	36	72	64 歳	48	80	128
29 歳	29	56	85	65 歳	64	71	135
30 歳	31	35	66	66 歳	69	81	150
31 歳	51	38	89	67 歳	75	97	172
32 歳	54	52	106	68 歳	75	110	185
33 歳	58	44	102	69 歳	93	103	196
34 歳	55	67	122	70 歳	59	86	145
35 歳	55	57	112	71 歳	62	93	155

# 校 区 別 年 齢 別 人 口 統 計 表

19 開成小学校

平成30.8.末現在 38 ページ

年 齢	男	女	人 口			
72 歳	51	50	101			
73 歳	56	65	121			
74 歳	51	62	113			
75 歳	50	60	110			
76 歳	60	74	134			
77 歳	38	56	94			
78 歳	45	62	107			
79 歳	47	49	96			
80 歳	31	45	76			
81 歳	33	46	79			
82 歳	37	46	83			
83 歳	33	31	64			
84 歳	30	34	64			
85 歳	24	32	56			
86 歳	15	51	66			
87 歳	15	32	47			
88 歳	14	25	39			
89 歳	9	24	33			
90 歳	8	19	27			
91 歳	9	16	25			
92 歳	5	23	28			
93 歳	6	12	18			
94 歳	2	12	14			
95 歳	2	6	8			
96 歳	3	8	11			
97 歳	1	3	4			
98 歳	0	0	0			
99 歳	0	2	2			
100 歳	0	1	1			
101 歳	0	1	1			
**合計**	4,507	5,124	9,631			

# 校 区 別 年 齢 別 人 口 統 計 表

20 諸富北小学校

平成30 . 8 . 末現在 39 ページ

年 齢	男	女	人 口	年 齢	男	女	人 口
0 歳	25	21	46	36 歳	24	28	52
1 歳	24	18	42	37 歳	26	38	64
2 歳	21	26	47	38 歳	41	25	66
3 歳	22	21	43	39 歳	29	34	63
4 歳	20	21	41	40 歳	35	21	56
5 歳	16	22	38	41 歳	36	26	62
6 歳	27	18	45	42 歳	33	31	64
7 歳	24	20	44	43 歳	26	44	70
8 歳	15	10	25	44 歳	33	40	73
9 歳	15	21	36	45 歳	30	31	61
10 歳	19	21	40	46 歳	37	29	66
11 歳	30	23	53	47 歳	31	37	68
12 歳	28	25	53	48 歳	39	37	76
13 歳	33	15	48	49 歳	40	45	85
14 歳	30	22	52	50 歳	39	33	72
15 歳	25	32	57	51 歳	40	45	85
16 歳	31	20	51	52 歳	37	31	68
17 歳	25	25	50	53 歳	32	35	67
18 歳	22	16	38	54 歳	34	29	63
19 歳	23	31	54	55 歳	36	33	69
20 歳	21	30	51	56 歳	32	27	59
21 歳	28	25	53	57 歳	25	32	57
22 歳	24	25	49	58 歳	28	48	76
23 歳	13	24	37	59 歳	34	46	80
24 歳	22	23	45	60 歳	32	33	65
25 歳	25	28	53	61 歳	29	32	61
26 歳	28	25	53	62 歳	44	26	70
27 歳	24	25	49	63 歳	39	48	87
28 歳	26	18	44	64 歳	49	48	97
29 歳	19	24	43	65 歳	42	40	82
30 歳	19	15	34	66 歳	37	37	74
31 歳	26	18	44	67 歳	41	45	86
32 歳	26	30	56	68 歳	49	46	95
33 歳	39	31	70	69 歳	53	54	107
34 歳	33	32	65	70 歳	37	45	82
35 歳	24	35	59	71 歳	41	52	93

# 校 区 別 年 齢 別 人 口 統 計 表

20 諸富北小学校

平成30 . 8 . 末現在 40 ページ

年 齢	男	女	人 口			
72 歳	27	41	68			
73 歳	23	38	61			
74 歳	34	44	78			
75 歳	34	44	78			
76 歳	33	56	89			
77 歳	42	47	89			
78 歳	33	40	73			
79 歳	33	31	64			
80 歳	35	37	72			
81 歳	33	38	71			
82 歳	26	29	55			
83 歳	18	42	60			
84 歳	15	33	48			
85 歳	23	23	46			
86 歳	21	33	54			
87 歳	18	36	54			
88 歳	12	29	41			
89 歳	7	31	38			
90 歳	7	13	20			
91 歳	8	14	22			
92 歳	4	12	16			
93 歳	3	13	16			
94 歳	4	12	16			
95 歳	1	10	11			
96 歳	4	4	8			
97 歳	0	5	5			
98 歳	0	7	7			
99 歳	0	5	5			
100 歳	0	0	0			
101 歳	1	1	2			
102 歳	0	1	1			
103 歳	0	1	1			
**合計**	2,661	2,937	5,598			

# 校 区 別 年 齢 別 人 口 統 計 表

21 諸富南小学校

平成30 . 8 . 末現在 41 ページ

年 齢	男	女	人 口	年 齢	男	女	人 口
0 歳	17	15	32	36 歳	33	28	61
1 歳	19	13	32	37 歳	20	23	43
2 歳	22	16	38	38 歳	22	31	53
3 歳	19	17	36	39 歳	15	23	38
4 歳	16	21	37	40 歳	22	22	44
5 歳	22	15	37	41 歳	26	17	43
6 歳	16	19	35	42 歳	35	29	64
7 歳	20	17	37	43 歳	36	35	71
8 歳	24	29	53	44 歳	38	32	70
9 歳	28	21	49	45 歳	24	26	50
10 歳	26	25	51	46 歳	30	30	60
11 歳	18	22	40	47 歳	37	36	73
12 歳	27	21	48	48 歳	29	33	62
13 歳	16	18	34	49 歳	32	47	79
14 歳	29	25	54	50 歳	36	38	74
15 歳	25	27	52	51 歳	26	45	71
16 歳	25	19	44	52 歳	33	27	60
17 歳	27	23	50	53 歳	33	28	61
18 歳	19	17	36	54 歳	33	34	67
19 歳	26	23	49	55 歳	23	31	54
20 歳	24	19	43	56 歳	25	40	65
21 歳	26	23	49	57 歳	34	29	63
22 歳	16	21	37	58 歳	28	23	51
23 歳	19	23	42	59 歳	41	31	72
24 歳	25	24	49	60 歳	28	25	53
25 歳	20	15	35	61 歳	31	41	72
26 歳	20	16	36	62 歳	41	30	71
27 歳	15	16	31	63 歳	29	39	68
28 歳	17	28	45	64 歳	29	30	59
29 歳	23	23	46	65 歳	44	38	82
30 歳	20	19	39	66 歳	47	42	89
31 歳	29	23	52	67 歳	39	35	74
32 歳	20	27	47	68 歳	53	39	92
33 歳	15	28	43	69 歳	30	40	70
34 歳	21	25	46	70 歳	42	52	94
35 歳	23	14	37	71 歳	35	43	78

# 校 区 別 年 齢 別 人 口 統 計 表

21 諸富南小学校

平成30. 8. 末現在 42 ページ

年 齢	男	女	人 口			
72 歳	19	33	52			
73 歳	21	32	53			
74 歳	27	38	65			
75 歳	37	45	82			
76 歳	34	38	72			
77 歳	36	32	68			
78 歳	30	41	71			
79 歳	24	32	56			
80 歳	30	31	61			
81 歳	22	27	49			
82 歳	22	29	51			
83 歳	14	26	40			
84 歳	12	23	35			
85 歳	13	31	44			
86 歳	16	24	40			
87 歳	13	25	38			
88 歳	8	19	27			
89 歳	8	17	25			
90 歳	7	13	20			
91 歳	7	9	16			
92 歳	3	8	11			
93 歳	3	7	10			
94 歳	2	6	8			
95 歳	1	2	3			
96 歳	0	6	6			
97 歳	0	2	2			
98 歳	0	1	1			
99 歳	1	2	3			
100 歳	0	1	1			
101 歳	1	0	1			
102 歳	1	0	1			
**合計**	2,345	2,539	4,884			

# 校 区 別 年 齢 別 人 口 統 計 表

22 春日小学校

平成30 . 8 . 末現在 43 ページ

年 齢	男	女	人 口	年 齢	男	女	人 口
0 歳	48	42	90	36 歳	48	50	98
1 歳	49	36	85	37 歳	44	64	108
2 歳	31	48	79	38 歳	65	70	135
3 歳	46	44	90	39 歳	55	67	122
4 歳	49	42	91	40 歳	52	60	112
5 歳	41	49	90	41 歳	55	49	104
6 歳	46	34	80	42 歳	63	75	138
7 歳	43	36	79	43 歳	60	60	120
8 歳	47	37	84	44 歳	62	72	134
9 歳	40	24	64	45 歳	76	67	143
10 歳	47	55	102	46 歳	66	61	127
11 歳	34	36	70	47 歳	55	54	109
12 歳	39	40	79	48 歳	50	51	101
13 歳	58	45	103	49 歳	47	50	97
14 歳	45	37	82	50 歳	38	41	79
15 歳	44	43	87	51 歳	60	54	114
16 歳	52	55	107	52 歳	27	38	65
17 歳	53	43	96	53 歳	41	46	87
18 歳	47	42	89	54 歳	40	56	96
19 歳	39	48	87	55 歳	40	45	85
20 歳	48	46	94	56 歳	33	51	84
21 歳	26	48	74	57 歳	44	32	76
22 歳	45	42	87	58 歳	41	53	94
23 歳	40	46	86	59 歳	40	61	101
24 歳	42	36	78	60 歳	44	42	86
25 歳	47	43	90	61 歳	46	61	107
26 歳	41	48	89	62 歳	60	68	128
27 歳	44	41	85	63 歳	59	65	124
28 歳	43	63	106	64 歳	38	61	99
29 歳	42	51	93	65 歳	54	67	121
30 歳	46	44	90	66 歳	60	65	125
31 歳	46	54	100	67 歳	66	81	147
32 歳	56	52	108	68 歳	72	78	150
33 歳	51	56	107	69 歳	61	75	136
34 歳	50	42	92	70 歳	65	68	133
35 歳	43	51	94	71 歳	52	59	111

校 区 別 年 齢 別 人 口 統 計 表

22 春日小学校

平成30.8.末現在 44 ページ

年 齢	男	女	人 口	年 齢	男	女	人 口
72 歳	40	33	73	**合計**	3,969	4,426	8,395
73 歳	33	36	69				
74 歳	30	49	79				
75 歳	43	47	90				
76 歳	46	42	88				
77 歳	39	49	88				
78 歳	33	43	76				
79 歳	29	34	63				
80 歳	26	35	61				
81 歳	27	27	54				
82 歳	25	25	50				
83 歳	20	38	58				
84 歳	20	29	49				
85 歳	9	27	36				
86 歳	7	35	42				
87 歳	12	24	36				
88 歳	9	20	29				
89 歳	7	21	28				
90 歳	7	21	28				
91 歳	3	19	22				
92 歳	5	18	23				
93 歳	4	6	10				
94 歳	2	8	10				
95 歳	1	7	8				
96 歳	2	3	5				
97 歳	0	6	6				
98 歳	1	0	1				
99 歳	0	2	2				
100 歳	2	2	4				
101 歳	0	1	1				
102 歳	0	1	1				
103 歳	0	1	1				
104 歳	0	0	0				
105 歳	0	0	0				
106 歳	0	1	1				

# 校 区 別 年 齢 別 人 口 統 計 表

23

川上小学校

平成30 . 8 . 末現在 45 ページ

年 齢	男	女	人 口	年 齢	男	女	人 口
0 歳	19	18	37	36 歳	29	28	57
1 歳	18	16	34	37 歳	27	18	45
2 歳	21	26	47	38 歳	20	33	53
3 歳	22	26	48	39 歳	35	26	61
4 歳	26	25	51	40 歳	25	24	49
5 歳	29	20	49	41 歳	35	32	67
6 歳	21	18	39	42 歳	30	47	77
7 歳	26	29	55	43 歳	48	30	78
8 歳	23	21	44	44 歳	38	38	76
9 歳	18	26	44	45 歳	31	40	71
10 歳	36	27	63	46 歳	41	29	70
11 歳	27	30	57	47 歳	34	38	72
12 歳	27	25	52	48 歳	33	32	65
13 歳	25	35	60	49 歳	33	30	63
14 歳	31	34	65	50 歳	30	46	76
15 歳	30	18	48	51 歳	25	30	55
16 歳	25	28	53	52 歳	23	29	52
17 歳	23	38	61	53 歳	29	38	67
18 歳	28	29	57	54 歳	43	48	91
19 歳	28	38	66	55 歳	33	34	67
20 歳	26	26	52	56 歳	45	36	81
21 歳	19	32	51	57 歳	35	46	81
22 歳	21	26	47	58 歳	44	44	88
23 歳	26	16	42	59 歳	55	52	107
24 歳	32	25	57	60 歳	43	42	85
25 歳	24	19	43	61 歳	51	42	93
26 歳	23	27	50	62 歳	36	49	85
27 歳	30	26	56	63 歳	32	48	80
28 歳	17	24	41	64 歳	47	44	91
29 歳	26	18	44	65 歳	52	33	85
30 歳	35	13	48	66 歳	44	45	89
31 歳	30	34	64	67 歳	45	49	94
32 歳	35	15	50	68 歳	47	40	87
33 歳	29	35	64	69 歳	40	47	87
34 歳	31	33	64	70 歳	41	50	91
35 歳	29	40	69	71 歳	55	49	104

# 校 区 別 年 齢 別 人 口 統 計 表

23 川上小学校

平成30. 8. 末現在 46 ページ

年 齢	男	女	人 口	年 齢	男	女	人 口
72 歳	18	32	50	**合計**	2,725	3,046	5,771
73 歳	29	41	70				
74 歳	36	28	64				
75 歳	27	39	66				
76 歳	25	40	65				
77 歳	38	46	84				
78 歳	29	39	68				
79 歳	21	36	57				
80 歳	19	24	43				
81 歳	24	37	61				
82 歳	21	34	55				
83 歳	29	30	59				
84 歳	15	35	50				
85 歳	17	33	50				
86 歳	10	31	41				
87 歳	17	30	47				
88 歳	16	24	40				
89 歳	10	28	38				
90 歳	7	20	27				
91 歳	9	21	30				
92 歳	6	20	26				
93 歳	3	12	15				
94 歳	4	9	13				
95 歳	2	11	13				
96 歳	2	6	8				
97 歳	0	4	4				
98 歳	0	3	3				
99 歳	1	3	4				
100 歳	0	4	4				
101 歳	0	0	0				
102 歳	0	2	2				
103 歳	0	1	1				
104 歳	0	0	0				
105 歳	0	0	0				
106 歳	0	1	1				

# 校 区 別 年 齢 別 人 口 統 計 表

24 松梅小学校

平成30 . 8 . 末現在 47 ページ

年 齢	男	女	人 口	年 齢	男	女	人 口
0 歳	1	3	4	36 歳	5	8	13
1 歳	1	5	6	37 歳	7	3	10
2 歳	2	4	6	38 歳	3	10	13
3 歳	2	5	7	39 歳	8	2	10
4 歳	1	7	8	40 歳	7	8	15
5 歳	3	3	6	41 歳	5	7	12
6 歳	6	1	7	42 歳	5	4	9
7 歳	5	2	7	43 歳	6	6	12
8 歳	7	5	12	44 歳	3	4	7
9 歳	6	6	12	45 歳	9	5	14
10 歳	4	5	9	46 歳	10	7	17
11 歳	5	6	11	47 歳	5	4	9
12 歳	4	5	9	48 歳	5	3	8
13 歳	4	5	9	49 歳	6	3	9
14 歳	4	1	5	50 歳	5	6	11
15 歳	3	5	8	51 歳	3	9	12
16 歳	3	1	4	52 歳	4	5	9
17 歳	3	4	7	53 歳	4	5	9
18 歳	3	2	5	54 歳	3	7	10
19 歳	6	3	9	55 歳	8	8	16
20 歳	3	1	4	56 歳	7	4	11
21 歳	3	4	7	57 歳	9	5	14
22 歳	1	6	7	58 歳	6	6	12
23 歳	2	2	4	59 歳	10	7	17
24 歳	0	2	2	60 歳	13	10	23
25 歳	6	8	14	61 歳	10	10	20
26 歳	2	2	4	62 歳	7	10	17
27 歳	3	2	5	63 歳	8	8	16
28 歳	1	1	2	64 歳	11	10	21
29 歳	5	1	6	65 歳	9	3	12
30 歳	1	4	5	66 歳	12	7	19
31 歳	3	1	4	67 歳	10	7	17
32 歳	4	6	10	68 歳	13	11	24
33 歳	2	2	4	69 歳	13	21	34
34 歳	5	2	7	70 歳	11	11	22
35 歳	5	4	9	71 歳	11	13	24

# 校 区 別 年 齢 別 人 口 統 計 表

24 松梅小学校

平成30.8.末現在 48 ページ

年 齢	男	女	人 口			
72 歳	5	4	9			
73 歳	3	6	9			
74 歳	5	9	14			
75 歳	7	8	15			
76 歳	4	9	13			
77 歳	11	5	16			
78 歳	4	6	10			
79 歳	3	4	7			
80 歳	9	8	17			
81 歳	5	4	9			
82 歳	4	3	7			
83 歳	3	7	10			
84 歳	3	6	9			
85 歳	4	5	9			
86 歳	1	5	6			
87 歳	9	10	19			
88 歳	0	7	7			
89 歳	2	5	7			
90 歳	3	1	4			
91 歳	0	4	4			
92 歳	2	4	6			
93 歳	3	5	8			
94 歳	0	4	4			
95 歳	1	5	6			
96 歳	0	0	0			
97 歳	0	1	1			
98 歳	0	1	1			
99 歳	0	1	1			
100 歳	0	0	0			
101 歳	0	1	1			
***合計***	481	521	1,002			

校 区 別 年 齢 別 人 口 統 計 表

25 春日北小学校

平成30. 8. 末現在 49 ページ

年 齢	男	女	人 口	年 齢	男	女	人 口
0 歳	43	40	83	36 歳	53	52	105
1 歳	43	30	73	37 歳	71	60	131
2 歳	34	41	75	38 歳	65	59	124
3 歳	44	52	96	39 歳	50	60	110
4 歳	44	37	81	40 歳	46	45	91
5 歳	49	51	100	41 歳	62	58	120
6 歳	46	47	93	42 歳	73	52	125
7 歳	44	44	88	43 歳	46	52	98
8 歳	40	47	87	44 歳	64	63	127
9 歳	53	44	97	45 歳	57	53	110
10 歳	42	40	82	46 歳	58	49	107
11 歳	50	41	91	47 歳	44	48	92
12 歳	52	39	91	48 歳	59	49	108
13 歳	42	30	72	49 歳	39	43	82
14 歳	24	37	61	50 歳	41	39	80
15 歳	38	40	78	51 歳	42	39	81
16 歳	45	38	83	52 歳	33	48	81
17 歳	41	37	78	53 歳	42	36	78
18 歳	34	28	62	54 歳	41	56	97
19 歳	30	34	64	55 歳	32	47	79
20 歳	33	28	61	56 歳	42	50	92
21 歳	36	22	58	57 歳	57	53	110
22 歳	34	35	69	58 歳	39	39	78
23 歳	35	34	69	59 歳	44	42	86
24 歳	39	30	69	60 歳	43	54	97
25 歳	37	28	65	61 歳	38	71	109
26 歳	32	41	73	62 歳	48	62	110
27 歳	39	41	80	63 歳	53	56	109
28 歳	33	45	78	64 歳	56	38	94
29 歳	37	34	71	65 歳	42	72	114
30 歳	37	48	85	66 歳	66	46	112
31 歳	43	47	90	67 歳	48	78	126
32 歳	52	47	99	68 歳	57	46	103
33 歳	50	53	103	69 歳	54	56	110
34 歳	54	53	107	70 歳	44	62	106
35 歳	62	61	123	71 歳	43	47	90

校 区 別 年 齢 別 人 口 統 計 表

25 春日北小学校

平成30. 8. 末現在 50 ページ

年 齢	男	女	人 口	年 齢	男	女	人 口
72 歳	27	34	61	**合計**	3,665	4,052	7,717
73 歳	36	47	83				
74 歳	25	59	84				
75 歳	25	42	67				
76 歳	39	28	67				
77 歳	39	48	87				
78 歳	23	41	64				
79 歳	20	33	53				
80 歳	19	40	59				
81 歳	9	34	43				
82 歳	23	26	49				
83 歳	20	24	44				
84 歳	13	32	45				
85 歳	10	32	42				
86 歳	8	24	32				
87 歳	5	24	29				
88 歳	8	26	34				
89 歳	7	24	31				
90 歳	3	19	22				
91 歳	4	18	22				
92 歳	6	10	16				
93 歳	3	13	16				
94 歳	1	8	9				
95 歳	5	7	12				
96 歳	3	10	13				
97 歳	1	5	6				
98 歳	0	5	5				
99 歳	0	3	3				
100 歳	0	2	2				
101 歳	0	4	4				
102 歳	0	2	2				
103 歳	0	2	2				
104 歳	0	0	0				
105 歳	0	1	1				
106 歳	0	0	0				
107 歳	0	1	1				

# 校 区 別 年 齢 別 人 口 統 計 表

27 富士小学校

平成30. 8. 末現在 51 ページ

年 齢	男	女	人 口	年 齢	男	女	人 口
0 歳	3	6	9	36 歳	7	10	17
1 歳	8	3	11	37 歳	11	12	23
2 歳	7	4	11	38 歳	15	17	32
3 歳	3	6	9	39 歳	12	5	17
4 歳	8	4	12	40 歳	9	13	22
5 歳	10	6	16	41 歳	11	10	21
6 歳	4	5	9	42 歳	13	7	20
7 歳	14	6	20	43 歳	13	14	27
8 歳	4	8	12	44 歳	11	12	23
9 歳	10	7	17	45 歳	11	11	22
10 歳	5	8	13	46 歳	18	13	31
11 歳	5	13	18	47 歳	12	11	23
12 歳	10	9	19	48 歳	10	13	23
13 歳	7	9	16	49 歳	12	9	21
14 歳	7	7	14	50 歳	12	8	20
15 歳	9	5	14	51 歳	14	17	31
16 歳	11	12	23	52 歳	12	12	24
17 歳	4	13	17	53 歳	9	16	25
18 歳	11	13	24	54 歳	9	13	22
19 歳	9	12	21	55 歳	17	10	27
20 歳	11	8	19	56 歳	19	19	38
21 歳	11	9	20	57 歳	18	18	36
22 歳	14	11	25	58 歳	18	18	36
23 歳	10	10	20	59 歳	23	24	47
24 歳	6	11	17	60 歳	22	19	41
25 歳	4	11	15	61 歳	22	23	45
26 歳	7	9	16	62 歳	14	19	33
27 歳	10	5	15	63 歳	24	22	46
28 歳	7	6	13	64 歳	20	26	46
29 歳	10	6	16	65 歳	31	20	51
30 歳	5	16	21	66 歳	21	34	55
31 歳	19	12	31	67 歳	38	19	57
32 歳	6	14	20	68 歳	29	25	54
33 歳	11	10	21	69 歳	27	25	52
34 歳	17	4	21	70 歳	31	21	52
35 歳	13	10	23	71 歳	26	24	50

校 区 別 年 齢 別 人 口 統 計 表

27 富士小学校

平成30. 8. 末現在 52 ページ

年 齢	男	女	人 口			
72 歳	13	12	25			
73 歳	12	13	25			
74 歳	20	18	38			
75 歳	10	13	23			
76 歳	13	16	29			
77 歳	11	31	42			
78 歳	12	21	33			
79 歳	8	19	27			
80 歳	8	20	28			
81 歳	16	16	32			
82 歳	20	19	39			
83 歳	12	13	25			
84 歳	12	20	32			
85 歳	6	27	33			
86 歳	8	22	30			
87 歳	7	12	19			
88 歳	9	15	24			
89 歳	9	16	25			
90 歳	7	13	20			
91 歳	4	10	14			
92 歳	6	17	23			
93 歳	0	12	12			
94 歳	0	3	3			
95 歳	2	8	10			
96 歳	1	4	5			
97 歳	0	2	2			
98 歳	0	3	3			
99 歳	0	1	1			
100 歳	0	2	2			
101 歳	0	0	0			
102 歳	0	1	1			
103 歳	0	0	0			
104 歳	0	1	1			
**合計**	1,157	1,297	2,454			

# 校 区 別 年 齢 別 人 口 統 計 表

28 北山小学校

平成30. 8. 末現在 53 ページ

年 齢	男	女	人 口	年 齢	男	女	人 口
0 歳	1	5	6	36 歳	8	4	12
1 歳	2	5	7	37 歳	4	3	7
2 歳	6	3	9	38 歳	11	3	14
3 歳	5	4	9	39 歳	7	3	10
4 歳	4	1	5	40 歳	4	5	9
5 歳	5	5	10	41 歳	4	2	6
6 歳	3	5	8	42 歳	5	2	7
7 歳	7	0	7	43 歳	4	4	8
8 歳	2	1	3	44 歳	3	0	3
9 歳	2	2	4	45 歳	2	3	5
10 歳	1	3	4	46 歳	5	3	8
11 歳	5	1	6	47 歳	1	6	7
12 歳	4	2	6	48 歳	4	2	6
13 歳	3	5	8	49 歳	2	5	7
14 歳	2	3	5	50 歳	3	0	3
15 歳	6	2	8	51 歳	4	3	7
16 歳	2	1	3	52 歳	2	5	7
17 歳	6	3	9	53 歳	3	2	5
18 歳	3	2	5	54 歳	3	4	7
19 歳	4	1	5	55 歳	8	5	13
20 歳	5	2	7	56 歳	4	3	7
21 歳	4	1	5	57 歳	6	6	12
22 歳	2	3	5	58 歳	7	13	20
23 歳	4	1	5	59 歳	4	6	10
24 歳	7	1	8	60 歳	11	6	17
25 歳	4	2	6	61 歳	8	13	21
26 歳	5	3	8	62 歳	7	8	15
27 歳	3	3	6	63 歳	13	8	21
28 歳	5	5	10	64 歳	6	9	15
29 歳	3	4	7	65 歳	10	3	13
30 歳	1	1	2	66 歳	9	12	21
31 歳	3	2	5	67 歳	6	9	15
32 歳	2	3	5	68 歳	11	12	23
33 歳	7	3	10	69 歳	6	7	13
34 歳	5	5	10	70 歳	13	6	19
35 歳	3	5	8	71 歳	8	4	12

# 校 区 別 年 齢 別 人 口 統 計 表

28 北山小学校

平成30 . 8 . 末現在 54 ページ

年 齢	男	女	人 口			
72 歳	5	4	9			
73 歳	7	10	17			
74 歳	5	4	9			
75 歳	6	7	13			
76 歳	3	2	5			
77 歳	8	8	16			
78 歳	2	7	9			
79 歳	4	10	14			
80 歳	7	5	12			
81 歳	7	9	16			
82 歳	2	13	15			
83 歳	9	7	16			
84 歳	8	8	16			
85 歳	5	7	12			
86 歳	8	9	17			
87 歳	3	7	10			
88 歳	3	5	8			
89 歳	2	9	11			
90 歳	3	13	16			
91 歳	1	5	6			
92 歳	2	5	7			
93 歳	0	5	5			
94 歳	1	5	6			
95 歳	1	1	2			
96 歳	0	0	0			
97 歳	0	0	0			
98 歳	0	1	1			
99 歳	0	0	0			
100 歳	0	1	1			
101 歳	0	1	1			
***合計***	454	455	909			

# 校 区 別 年 齢 別 人 口 統 計 表

29 北山東部小学校

平成30. 8. 末現在 55 ページ

年 齢	男	女	人 口	年 齢	男	女	人 口
0 歳	0	3	3	36 歳	0	2	2
1 歳	1	0	1	37 歳	1	1	2
2 歳	2	1	3	38 歳	2	0	2
3 歳	0	2	2	39 歳	3	1	4
4 歳	2	0	2	40 歳	2	0	2
5 歳	2	2	4	41 歳	2	1	3
6 歳	2	1	3	42 歳	1	2	3
7 歳	1	0	1	43 歳	2	0	2
8 歳	4	3	7	44 歳	1	4	5
9 歳	1	2	3	45 歳	0	2	2
10 歳	3	2	5	46 歳	0	5	5
11 歳	0	3	3	47 歳	5	0	5
12 歳	1	2	3	48 歳	0	3	3
13 歳	1	2	3	49 歳	2	4	6
14 歳	3	1	4	50 歳	1	1	2
15 歳	1	2	3	51 歳	2	2	4
16 歳	2	2	4	52 歳	0	0	0
17 歳	0	1	1	53 歳	5	1	6
18 歳	0	0	0	54 歳	1	4	5
19 歳	1	1	2	55 歳	2	3	5
20 歳	0	1	1	56 歳	1	4	5
21 歳	1	1	2	57 歳	3	0	3
22 歳	0	0	0	58 歳	7	2	9
23 歳	1	2	3	59 歳	2	1	3
24 歳	2	2	4	60 歳	3	4	7
25 歳	0	2	2	61 歳	5	3	8
26 歳	1	0	1	62 歳	0	2	2
27 歳	1	1	2	63 歳	5	2	7
28 歳	0	0	0	64 歳	4	4	8
29 歳	2	0	2	65 歳	4	3	7
30 歳	1	0	1	66 歳	6	2	8
31 歳	0	4	4	67 歳	4	4	8
32 歳	5	1	6	68 歳	6	3	9
33 歳	3	4	7	69 歳	1	2	3
34 歳	2	2	4	70 歳	8	4	12
35 歳	4	1	5	71 歳	3	4	7

# 校 区 別 年 齢 別 人 口 統 計 表

29 北山東部小学校

平成30. 8. 末現在 56 ページ

年 齢	男	女	人 口			
72 歳	0	2	2			
73 歳	3	1	4			
74 歳	2	4	6			
75 歳	1	1	2			
76 歳	0	3	3			
77 歳	2	3	5			
78 歳	3	3	6			
79 歳	1	6	7			
80 歳	1	3	4			
81 歳	3	3	6			
82 歳	3	2	5			
83 歳	2	3	5			
84 歳	0	3	3			
85 歳	3	5	8			
86 歳	2	0	2			
87 歳	2	2	4			
88 歳	0	2	2			
89 歳	2	2	4			
90 歳	1	3	4			
91 歳	1	2	3			
92 歳	0	2	2			
93 歳	2	2	4			
94 歳	0	1	1			
95 歳	0	1	1			
96 歳	0	1	1			
97 歳	0	1	1			
98 歳	0	1	1			
99 歳	0	0	0			
100 歳	0	1	1			
<b>**合計**</b>	178	194	372			

# 校 区 別 年 齢 別 人 口 統 計 表

30 三瀬小学校

平成30. 8. 末現在 57 ページ

年 齢	男	女	人 口	年 齢	男	女	人 口
0 歳	3	0	3	36 歳	12	5	17
1 歳	1	8	9	37 歳	6	4	10
2 歳	4	0	4	38 歳	5	5	10
3 歳	4	5	9	39 歳	7	3	10
4 歳	7	5	12	40 歳	8	6	14
5 歳	2	3	5	41 歳	7	7	14
6 歳	7	8	15	42 歳	3	3	6
7 歳	7	7	14	43 歳	7	4	11
8 歳	6	5	11	44 歳	8	7	15
9 歳	5	6	11	45 歳	6	9	15
10 歳	5	8	13	46 歳	6	13	19
11 歳	2	1	3	47 歳	13	9	22
12 歳	10	7	17	48 歳	9	7	16
13 歳	5	9	14	49 歳	4	8	12
14 歳	10	10	20	50 歳	8	3	11
15 歳	9	6	15	51 歳	6	6	12
16 歳	7	5	12	52 歳	4	4	8
17 歳	7	7	14	53 歳	9	7	16
18 歳	4	4	8	54 歳	8	5	13
19 歳	6	3	9	55 歳	6	3	9
20 歳	4	6	10	56 歳	12	12	24
21 歳	8	3	11	57 歳	9	12	21
22 歳	6	4	10	58 歳	6	3	9
23 歳	7	0	7	59 歳	14	0	14
24 歳	4	4	8	60 歳	4	7	11
25 歳	5	5	10	61 歳	7	9	16
26 歳	5	3	8	62 歳	11	15	26
27 歳	6	5	11	63 歳	8	8	16
28 歳	2	1	3	64 歳	15	10	25
29 歳	3	3	6	65 歳	7	14	21
30 歳	0	6	6	66 歳	16	11	27
31 歳	5	9	14	67 歳	11	13	24
32 歳	5	3	8	68 歳	7	14	21
33 歳	1	5	6	69 歳	20	14	34
34 歳	7	13	20	70 歳	16	13	29
35 歳	7	8	15	71 歳	12	7	19

# 校 区 別 年 齢 別 人 口 統 計 表

30 三瀬小学校

平成30. 8. 末現在 58 ページ

年 齢	男	女	人 口	年 齢	男	女	人 口
72 歳	3	10	13	108 歳	0	1	1
73 歳	3	6	9				
74 歳	8	7	15	**合計**	619	663	1,282
75 歳	2	5	7				
76 歳	8	8	16				
77 歳	5	15	20				
78 歳	3	9	12				
79 歳	9	8	17				
80 歳	7	10	17				
81 歳	7	8	15				
82 歳	7	6	13				
83 歳	10	13	23				
84 歳	11	14	25				
85 歳	6	7	13				
86 歳	4	10	14				
87 歳	9	6	15				
88 歳	1	7	8				
89 歳	3	10	13				
90 歳	3	6	9				
91 歳	2	9	11				
92 歳	1	6	7				
93 歳	0	5	5				
94 歳	3	4	7				
95 歳	0	2	2				
96 歳	1	1	2				
97 歳	0	0	0				
98 歳	0	3	3				
99 歳	0	0	0				
100 歳	0	0	0				
101 歳	0	1	1				
102 歳	0	0	0				
103 歳	0	0	0				
104 歳	0	1	1				
105 歳	0	0	0				
106 歳	0	0	0				
107 歳	0	0	0				

# 校 区 別 年 齢 別 人 口 統 計 表

31 中川副小学校

平成30. 8. 末現在 59 ページ

年 齢	男	女	人 口	年 齢	男	女	人 口
0 歳	12	13	25	36 歳	14	14	28
1 歳	10	12	22	37 歳	25	11	36
2 歳	6	12	18	38 歳	16	18	34
3 歳	11	11	22	39 歳	23	10	33
4 歳	13	12	25	40 歳	19	15	34
5 歳	19	12	31	41 歳	15	12	27
6 歳	16	11	27	42 歳	18	17	35
7 歳	6	13	19	43 歳	11	13	24
8 歳	6	10	16	44 歳	22	11	33
9 歳	11	11	22	45 歳	15	19	34
10 歳	8	7	15	46 歳	21	14	35
11 歳	8	12	20	47 歳	17	17	34
12 歳	17	3	20	48 歳	17	18	35
13 歳	13	7	20	49 歳	11	15	26
14 歳	10	11	21	50 歳	17	23	40
15 歳	9	14	23	51 歳	25	32	57
16 歳	12	10	22	52 歳	18	16	34
17 歳	13	11	24	53 歳	24	25	49
18 歳	15	13	28	54 歳	31	31	62
19 歳	8	10	18	55 歳	24	15	39
20 歳	18	19	37	56 歳	16	11	27
21 歳	12	14	26	57 歳	18	20	38
22 歳	19	20	39	58 歳	21	23	44
23 歳	11	17	28	59 歳	26	19	45
24 歳	15	19	34	60 歳	30	20	50
25 歳	15	12	27	61 歳	21	14	35
26 歳	19	11	30	62 歳	18	19	37
27 歳	12	18	30	63 歳	20	25	45
28 歳	16	9	25	64 歳	27	26	53
29 歳	13	15	28	65 歳	28	28	56
30 歳	10	12	22	66 歳	22	29	51
31 歳	18	15	33	67 歳	29	26	55
32 歳	21	16	37	68 歳	29	27	56
33 歳	18	17	35	69 歳	37	27	64
34 歳	15	19	34	70 歳	35	31	66
35 歳	20	12	32	71 歳	22	20	42

校 区 別 年 齢 別 人 口 統 計 表

31 中川副小学校

平成30. 8. 末現在 60 ページ

年 齢	男	女	人 口			
72 歳	17	12	29			
73 歳	10	25	35			
74 歳	19	27	46			
75 歳	18	20	38			
76 歳	25	23	48			
77 歳	23	24	47			
78 歳	16	30	46			
79 歳	10	21	31			
80 歳	16	21	37			
81 歳	18	28	46			
82 歳	18	23	41			
83 歳	8	32	40			
84 歳	14	21	35			
85 歳	16	16	32			
86 歳	10	24	34			
87 歳	7	22	29			
88 歳	3	12	15			
89 歳	7	17	24			
90 歳	5	17	22			
91 歳	7	6	13			
92 歳	2	10	12			
93 歳	6	7	13			
94 歳	1	8	9			
95 歳	0	6	6			
96 歳	0	2	2			
97 歳	1	5	6			
98 歳	0	3	3			
99 歳	0	2	2			
100 歳	0	3	3			
101 歳	0	0	0			
102 歳	0	0	0			
103 歳	0	0	0			
104 歳	0	0	0			
105 歳	1	0	1			
**合計**	1,535	1,638	3,173			

校 区 別 年 齢 別 人 口 統 計 表

32 大詫間小学校

平成30. 8. 末現在 61 ページ

年 齢	男	女	人 口	年 齢	男	女	人 口
0 歳	4	6	10	36 歳	10	4	14
1 歳	5	6	11	37 歳	2	4	6
2 歳	9	3	12	38 歳	9	6	15
3 歳	7	8	15	39 歳	8	9	17
4 歳	8	4	12	40 歳	5	5	10
5 歳	10	5	15	41 歳	5	7	12
6 歳	4	3	7	42 歳	8	6	14
7 歳	4	5	9	43 歳	6	10	16
8 歳	6	3	9	44 歳	10	7	17
9 歳	6	3	9	45 歳	12	6	18
10 歳	0	4	4	46 歳	4	8	12
11 歳	6	4	10	47 歳	9	10	19
12 歳	5	6	11	48 歳	10	11	21
13 歳	4	2	6	49 歳	18	9	27
14 歳	5	6	11	50 歳	14	11	25
15 歳	3	7	10	51 歳	18	10	28
16 歳	4	5	9	52 歳	8	9	17
17 歳	4	5	9	53 歳	9	9	18
18 歳	3	5	8	54 歳	13	10	23
19 歳	9	7	16	55 歳	8	11	19
20 歳	8	13	21	56 歳	12	11	23
21 歳	10	5	15	57 歳	13	14	27
22 歳	9	6	15	58 歳	15	13	28
23 歳	8	5	13	59 歳	10	12	22
24 歳	8	8	16	60 歳	15	16	31
25 歳	2	4	6	61 歳	17	8	25
26 歳	8	2	10	62 歳	15	11	26
27 歳	4	4	8	63 歳	12	12	24
28 歳	4	9	13	64 歳	18	16	34
29 歳	3	4	7	65 歳	15	12	27
30 歳	9	5	14	66 歳	11	13	24
31 歳	7	9	16	67 歳	15	10	25
32 歳	9	11	20	68 歳	16	7	23
33 歳	8	2	10	69 歳	25	13	38
34 歳	10	6	16	70 歳	14	14	28
35 歳	8	3	11	71 歳	15	11	26

校 区 別 年 齢 別 人 口 統 計 表

32 大詫間小学校

平成30.8. 末現在 62 ページ

年 齢	男	女	人 口			
72 歳	5	14	19			
73 歳	3	14	17			
74 歳	8	5	13			
75 歳	8	17	25			
76 歳	7	10	17			
77 歳	13	17	30			
78 歳	6	18	24			
79 歳	9	12	21			
80 歳	14	16	30			
81 歳	9	12	21			
82 歳	5	10	15			
83 歳	7	18	25			
84 歳	11	7	18			
85 歳	6	5	11			
86 歳	7	9	16			
87 歳	3	10	13			
88 歳	6	8	14			
89 歳	2	6	8			
90 歳	2	11	13			
91 歳	2	8	10			
92 歳	1	9	10			
93 歳	1	6	7			
94 歳	2	4	6			
95 歳	1	1	2			
96 歳	2	2	4			
97 歳	0	0	0			
98 歳	0	1	1			
99 歳	0	2	2			
100 歳	0	0	0			
101 歳	0	1	1			
102 歳	0	0	0			
103 歳	0	2	2			
104 歳	0	1	1			
**合計**	785	804	1,589			

# 校 区 別 年 齢 別 人 口 統 計 表

33

南川副小学校

平成30 . 8 . 末現在 63 ページ

年 齢	男	女	人 口	年 齢	男	女	人 口
0 歳	15	15	30	36 歳	28	20	48
1 歳	21	17	38	37 歳	36	25	61
2 歳	19	20	39	38 歳	30	26	56
3 歳	19	19	38	39 歳	21	22	43
4 歳	17	21	38	40 歳	33	31	64
5 歳	20	17	37	41 歳	37	24	61
6 歳	16	18	34	42 歳	32	28	60
7 歳	15	28	43	43 歳	30	44	74
8 歳	23	19	42	44 歳	48	25	73
9 歳	28	18	46	45 歳	27	36	63
10 歳	16	21	37	46 歳	36	40	76
11 歳	20	24	44	47 歳	48	33	81
12 歳	23	20	43	48 歳	27	48	75
13 歳	20	27	47	49 歳	41	37	78
14 歳	18	25	43	50 歳	39	37	76
15 歳	24	34	58	51 歳	51	46	97
16 歳	26	31	57	52 歳	44	32	76
17 歳	35	24	59	53 歳	38	29	67
18 歳	25	32	57	54 歳	35	48	83
19 歳	26	27	53	55 歳	34	31	65
20 歳	26	28	54	56 歳	36	48	84
21 歳	26	32	58	57 歳	30	35	65
22 歳	35	19	54	58 歳	37	38	75
23 歳	25	24	49	59 歳	37	51	88
24 歳	27	27	54	60 歳	57	38	95
25 歳	30	22	52	61 歳	35	49	84
26 歳	29	28	57	62 歳	47	48	95
27 歳	27	27	54	63 歳	54	43	97
28 歳	32	20	52	64 歳	53	41	94
29 歳	18	18	36	65 歳	42	56	98
30 歳	25	30	55	66 歳	48	48	96
31 歳	26	19	45	67 歳	47	47	94
32 歳	27	30	57	68 歳	57	59	116
33 歳	30	32	62	69 歳	37	46	83
34 歳	27	29	56	70 歳	60	43	103
35 歳	35	37	72	71 歳	39	55	94

# 校 区 別 年 齢 別 人 口 統 計 表

33 南川副小学校

平成30. 8. 末現在 64. ページ

年 齢	男	女	人 口			
72 歳	24	28	52			
73 歳	23	37	60			
74 歳	43	45	88			
75 歳	28	48	76			
76 歳	38	59	97			
77 歳	32	45	77			
78 歳	37	58	95			
79 歳	28	46	74			
80 歳	27	38	65			
81 歳	29	37	66			
82 歳	31	37	68			
83 歳	22	23	45			
84 歳	17	36	53			
85 歳	18	32	50			
86 歳	15	33	48			
87 歳	9	18	27			
88 歳	11	32	43			
89 歳	6	23	29			
90 歳	6	16	22			
91 歳	7	21	28			
92 歳	4	20	24			
93 歳	3	12	15			
94 歳	3	9	12			
95 歳	0	11	11			
96 歳	4	6	10			
97 歳	0	7	7			
98 歳	1	5	6			
99 歳	0	1	1			
100 歳	0	3	3			
101 歳	0	2	2			
102 歳	0	1	1			
***合計***	2,768	3,075	5,843			

# 校 区 別 年 齢 別 人 口 統 計 表

34 西川副小学校

平成30 . 8 . 末現在 65 ページ

年 齢	男	女	人 口	年 齢	男	女	人 口
0 歳	31	16	47	36 歳	40	35	75
1 歳	28	27	55	37 歳	40	42	82
2 歳	24	25	49	38 歳	34	30	64
3 歳	26	22	48	39 歳	29	27	56
4 歳	30	17	47	40 歳	33	31	64
5 歳	31	26	57	41 歳	41	40	81
6 歳	25	32	57	42 歳	26	30	56
7 歳	32	21	53	43 歳	35	29	64
8 歳	24	32	56	44 歳	49	40	89
9 歳	22	37	59	45 歳	34	36	70
10 歳	29	18	47	46 歳	34	42	76
11 歳	26	27	53	47 歳	31	25	56
12 歳	18	20	38	48 歳	39	31	70
13 歳	19	26	45	49 歳	32	34	66
14 歳	25	25	50	50 歳	37	33	70
15 歳	26	23	49	51 歳	32	43	75
16 歳	26	28	54	52 歳	30	25	55
17 歳	19	34	53	53 歳	31	31	62
18 歳	22	25	47	54 歳	33	21	54
19 歳	27	24	51	55 歳	30	46	76
20 歳	14	26	40	56 歳	44	38	82
21 歳	20	28	48	57 歳	28	39	67
22 歳	27	22	49	58 歳	33	45	78
23 歳	26	21	47	59 歳	36	41	77
24 歳	19	23	42	60 歳	40	34	74
25 歳	23	22	45	61 歳	29	44	73
26 歳	24	25	49	62 歳	45	40	85
27 歳	26	24	50	63 歳	40	41	81
28 歳	27	23	50	64 歳	38	41	79
29 歳	18	23	41	65 歳	57	52	109
30 歳	24	33	57	66 歳	32	56	88
31 歳	29	24	53	67 歳	48	42	90
32 歳	34	32	66	68 歳	59	45	104
33 歳	42	33	75	69 歳	55	57	112
34 歳	27	25	52	70 歳	45	46	91
35 歳	27	35	62	71 歳	40	45	85

校 区 別 年 齢 別 人 口 統 計 表

34 西川副小学校

平成30.8.末現在 66 ページ

年 齢	男	女	人 口			
72 歳	19	32	51			
73 歳	25	32	57			
74 歳	29	36	65			
75 歳	26	37	63			
76 歳	25	41	66			
77 歳	28	39	67			
78 歳	28	34	62			
79 歳	18	22	40			
80 歳	23	33	56			
81 歳	30	32	62			
82 歳	24	33	57			
83 歳	20	32	52			
84 歳	19	25	44			
85 歳	10	17	27			
86 歳	19	21	40			
87 歳	6	24	30			
88 歳	11	20	31			
89 歳	13	15	28			
90 歳	7	24	31			
91 歳	6	11	17			
92 歳	2	11	13			
93 歳	0	11	11			
94 歳	3	3	6			
95 歳	2	10	12			
96 歳	0	6	6			
97 歳	0	5	5			
98 歳	0	1	1			
99 歳	0	4	4			
100 歳	1	1	2			
101 歳	0	1	1			
102 歳	0	1	1			
103 歳	0	1	1			
104 歳	0	1	1			
**合計**	2,670	2,917	5,587			

# 校 区 別 年 齢 別 人 口 統 計 表

35 東与賀小学校

平成30. 8. 末現在 67 ページ

年 齢	男	女	人 口	年 齢	男	女	人 口
0 歳	20	29	49	36 歳	56	47	103
1 歳	37	38	75	37 歳	44	48	92
2 歳	35	36	71	38 歳	47	42	89
3 歳	35	42	77	39 歳	62	44	106
4 歳	48	39	87	40 歳	60	58	118
5 歳	30	45	75	41 歳	52	48	100
6 歳	41	32	73	42 歳	55	52	107
7 歳	42	44	86	43 歳	65	69	134
8 歳	41	48	89	44 歳	62	83	145
9 歳	32	41	73	45 歳	57	63	120
10 歳	51	46	97	46 歳	58	51	109
11 歳	38	47	85	47 歳	59	62	121
12 歳	54	41	95	48 歳	52	57	109
13 歳	60	50	110	49 歳	51	64	115
14 歳	56	43	99	50 歳	59	46	105
15 歳	52	58	110	51 歳	53	56	109
16 歳	50	46	96	52 歳	55	51	106
17 歳	56	54	110	53 歳	60	53	113
18 歳	60	45	105	54 歳	53	46	99
19 歳	46	51	97	55 歳	53	56	109
20 歳	48	46	94	56 歳	61	56	117
21 歳	38	51	89	57 歳	52	53	105
22 歳	32	38	70	58 歳	45	51	96
23 歳	41	37	78	59 歳	53	58	111
24 歳	26	33	59	60 歳	48	55	103
25 歳	37	25	62	61 歳	56	46	102
26 歳	28	41	69	62 歳	40	50	90
27 歳	29	35	64	63 歳	52	71	123
28 歳	21	37	58	64 歳	60	48	108
29 歳	36	43	79	65 歳	52	68	120
30 歳	45	32	77	66 歳	63	53	116
31 歳	41	37	78	67 歳	58	59	117
32 歳	42	40	82	68 歳	71	65	136
33 歳	50	53	103	69 歳	59	76	135
34 歳	50	42	92	70 歳	59	68	127
35 歳	42	55	97	71 歳	54	44	98

# 校 区 別 年 齢 別 人 口 統 計 表

35 東与賀小学校

平成30. 8. 末現在 68 ページ

年 齢	男	女	人 口			
72 歳	29	48	77			
73 歳	35	41	76			
74 歳	49	45	94			
75 歳	35	39	74			
76 歳	33	47	80			
77 歳	35	42	77			
78 歳	25	38	63			
79 歳	30	36	66			
80 歳	31	39	70			
81 歳	21	46	67			
82 歳	19	35	54			
83 歳	27	34	61			
84 歳	18	39	57			
85 歳	17	38	55			
86 歳	20	27	47			
87 歳	13	26	39			
88 歳	11	34	45			
89 歳	9	23	32			
90 歳	5	21	26			
91 歳	2	17	19			
92 歳	4	10	14			
93 歳	2	16	18			
94 歳	3	19	22			
95 歳	0	9	9			
96 歳	1	8	9			
97 歳	0	4	4			
98 歳	3	5	8			
99 歳	1	3	4			
100 歳	0	0	0			
101 歳	0	1	1			
102 歳	0	1	1			
**合計**	3,964	4,328	8,292			

# 校 区 別 年 齢 別 人 口 統 計 表

36 思齊小学校

平成30 . 8 . 末現在 69 ページ

年 齢	男	女	人 口	年 齢	男	女	人 口
0 歳	24	23	47	36 歳	46	44	90
1 歳	34	28	62	37 歳	37	50	87
2 歳	32	33	65	38 歳	40	44	84
3 歳	34	33	67	39 歳	50	51	101
4 歳	36	38	74	40 歳	56	48	104
5 歳	41	28	69	41 歳	50	58	108
6 歳	37	36	73	42 歳	37	53	90
7 歳	46	35	81	43 歳	52	50	102
8 歳	48	41	89	44 歳	50	62	112
9 歳	30	37	67	45 歳	53	45	98
10 歳	43	42	85	46 歳	45	57	102
11 歳	40	43	83	47 歳	47	40	87
12 歳	36	42	78	48 歳	42	50	92
13 歳	40	31	71	49 歳	58	46	104
14 歳	42	40	82	50 歳	51	65	116
15 歳	43	47	90	51 歳	57	62	119
16 歳	35	45	80	52 歳	46	46	92
17 歳	59	47	106	53 歳	50	43	93
18 歳	44	35	79	54 歳	55	64	119
19 歳	47	37	84	55 歳	58	58	116
20 歳	37	32	69	56 歳	40	51	91
21 歳	39	37	76	57 歳	68	53	121
22 歳	29	23	52	58 歳	36	55	91
23 歳	38	43	81	59 歳	57	61	118
24 歳	36	36	72	60 歳	55	52	107
25 歳	47	32	79	61 歳	68	60	128
26 歳	42	42	84	62 歳	52	54	106
27 歳	39	31	70	63 歳	73	56	129
28 歳	44	30	74	64 歳	46	47	93
29 歳	38	36	74	65 歳	65	68	133
30 歳	34	41	75	66 歳	54	51	105
31 歳	42	51	93	67 歳	49	60	109
32 歳	44	51	95	68 歳	55	57	112
33 歳	42	44	86	69 歳	56	61	117
34 歳	42	38	80	70 歳	69	70	139
35 歳	48	43	91	71 歳	51	49	100

# 校 区 別 年 齢 別 人 口 統 計 表

36 思齊小学校

平成30.8.末現在 70 ページ

年 齢	男	女	人 口			
72 歳	23	39	62			
73 歳	16	42	58			
74 歳	39	50	89			
75 歳	47	53	100			
76 歳	23	44	67			
77 歳	37	45	82			
78 歳	32	38	70			
79 歳	18	36	54			
80 歳	23	45	68			
81 歳	24	49	73			
82 歳	26	40	66			
83 歳	32	40	72			
84 歳	23	45	68			
85 歳	22	36	58			
86 歳	14	29	43			
87 歳	18	20	38			
88 歳	15	31	46			
89 歳	8	21	29			
90 歳	7	18	25			
91 歳	8	26	34			
92 歳	7	5	12			
93 歳	0	21	21			
94 歳	0	9	9			
95 歳	4	10	14			
96 歳	1	7	8			
97 歳	0	5	5			
98 歳	1	2	3			
99 歳	0	0	0			
100 歳	1	4	5			
**合計**	3,775	4,102	7,877			
**総計**	110,083	123,444	233,527			

# 年 齡 別 人 口 統 計 表

平成30 . 8 . 末現在 1 ページ

佐賀市							
年 齢	男	女	人 口	年 齢	男	女	人 口
0 歳	956	921	1,877	20 歳	1,212	1,236	2,448
1 歳	1,019	929	1,948	21 歳	1,108	1,253	2,361
2 歳	996	1,015	2,011	22 歳	1,183	1,189	2,372
3 歳	1,117	1,063	2,180	23 歳	1,154	1,109	2,263
4 歳	1,138	1,020	2,158	24 歳	1,083	1,168	2,251
**合計**	5,226	4,948	10,174	**合計**	5,740	5,955	11,695
5 歳	1,075	1,007	2,082	25 歳	1,149	1,107	2,256
6 歳	1,132	1,035	2,167	26 歳	1,134	1,107	2,241
7 歳	1,193	1,084	2,277	27 歳	1,083	1,103	2,186
8 歳	1,094	1,107	2,201	28 歳	1,096	1,077	2,173
9 歳	1,087	1,059	2,146	29 歳	1,091	1,148	2,239
**合計**	5,581	5,292	10,873	**合計**	5,553	5,542	11,095
10 歳	1,137	1,102	2,239	30 歳	1,128	1,185	2,313
11 歳	1,040	1,065	2,105	31 歳	1,244	1,349	2,593
12 歳	1,111	1,085	2,196	32 歳	1,273	1,292	2,565
13 歳	1,138	1,059	2,197	33 歳	1,310	1,412	2,722
14 歳	1,101	1,076	2,177	34 歳	1,359	1,367	2,726
**合計**	5,527	5,387	10,914	**合計**	6,314	6,605	12,919
15 歳	1,149	1,183	2,332	35 歳	1,406	1,436	2,842
16 歳	1,193	1,125	2,318	36 歳	1,388	1,421	2,809
17 歳	1,265	1,187	2,452	37 歳	1,407	1,411	2,818
18 歳	1,228	1,176	2,404	38 歳	1,495	1,477	2,972
19 歳	1,146	1,183	2,329	39 歳	1,467	1,473	2,940
**合計**	5,981	5,854	11,835	**合計**	7,163	7,218	14,381

# 年 齡 別 人 口 統 計 表

平成30 . 8 . 末現在 2 ページ

佐賀市							
年 齢	男	女	人 口	年 齢	男	女	人 口
40 歳	1,416	1,481	2,897	60 歳	1,437	1,502	2,939
41 歳	1,494	1,534	3,028	61 歳	1,357	1,545	2,902
42 歳	1,522	1,636	3,158	62 歳	1,429	1,582	3,011
43 歳	1,602	1,606	3,208	63 歳	1,569	1,629	3,198
44 歳	1,654	1,714	3,368	64 歳	1,503	1,576	3,079
**合計**	7,688	7,971	15,659	**合計**	7,295	7,834	15,129
45 歳	1,551	1,711	3,262	65 歳	1,591	1,766	3,357
46 歳	1,636	1,656	3,292	66 歳	1,593	1,760	3,353
47 歳	1,552	1,604	3,156	67 歳	1,657	1,850	3,507
48 歳	1,470	1,585	3,055	68 歳	1,731	1,846	3,577
49 歳	1,481	1,624	3,105	69 歳	1,764	1,968	3,732
**合計**	7,690	8,180	15,870	**合計**	8,336	9,190	17,526
50 歳	1,494	1,543	3,037	70 歳	1,681	1,866	3,547
51 歳	1,463	1,579	3,042	71 歳	1,472	1,716	3,188
52 歳	1,222	1,380	2,602	72 歳	870	1,119	1,989
53 歳	1,447	1,561	3,008	73 歳	964	1,281	2,245
54 歳	1,374	1,595	2,969	74 歳	1,120	1,464	2,584
**合計**	7,000	7,658	14,658	**合計**	6,107	7,446	13,553
55 歳	1,415	1,453	2,868	75 歳	1,028	1,437	2,465
56 歳	1,383	1,510	2,893	76 歳	1,117	1,490	2,607
57 歳	1,378	1,508	2,886	77 歳	1,051	1,440	2,491
58 歳	1,340	1,494	2,834	78 歳	941	1,341	2,282
59 歳	1,403	1,601	3,004	79 歳	818	1,130	1,948
**合計**	6,919	7,566	14,485	**合計**	4,955	6,838	11,793

# 年 齡 別 人 口 統 計 表

平成30 . 8 . 末現在 3 ページ

佐賀市							
年 齢	男	女	人 口	年 齢	男	女	人 口
80 歳	815	1,196	2,011	100 歳	7	52	59
81 歳	815	1,210	2,025	101 歳	4	31	35
82 歳	767	1,167	1,934	102 歳	1	27	28
83 歳	694	1,151	1,845	103 歳	0	16	16
84 歳	646	1,134	1,780	104 歳	0	11	11
**合計**	3,737	5,858	9,595	**合計**	12	137	149
85 歳	561	1,083	1,644	105 歳	1	5	6
86 歳	513	1,074	1,587	106 歳	0	4	4
87 歳	460	932	1,392	107 歳	0	3	3
88 歳	372	829	1,201	108 歳	0	1	1
89 歳	316	782	1,098	109 歳	0	0	0
**合計**	2,222	4,700	6,922	**合計**	1	13	14
90 歳	253	661	914	110 歳	0	0	0
91 歳	214	567	781	111 歳	0	0	0
92 歳	180	517	697	112 歳	0	0	0
93 歳	122	406	528	113 歳	0	1	1
94 歳	84	327	411	**合計**	0	1	1
**合計**	853	2,478	3,331	**総計**	110,083	123,444	233,527
95 歳	76	259	335				
96 歳	48	193	241				
97 歳	21	142	163				
98 歳	23	116	139				
99 歳	15	63	78				
**合計**	183	773	956				

## 町・丁目・大字別人口統計表

平成30. 8. 末現在 1 ページ

町・丁目・大字名	世帯数	人口	男	女	町・丁目・大字名	世帯数	人口	男	女
駅前中央一丁目	275	518	253	265	多布施二丁目	410	823	357	466
駅前中央二丁目	477	920	427	493	多布施三丁目	475	1,053	504	549
駅前中央三丁目	390	780	369	411	多布施四丁目	763	1,514	677	837
大財一丁目	209	357	167	190	天神一丁目	215	432	201	231
大財二丁目	435	811	371	440	天神二丁目	356	667	304	363
大財三丁目	332	614	300	314	天神三丁目	0	0	0	0
大財四丁目	289	531	246	285	天祐一丁目	437	900	413	487
大財五丁目	248	553	257	296	天祐二丁目	298	599	279	320
大財六丁目	509	1,128	516	612	唐人一丁目	293	578	271	307
神園一丁目	59	143	71	72	唐人二丁目	91	154	77	77
神園二丁目	287	604	295	309	西田代一丁目	176	341	150	191
神園三丁目	479	970	461	509	西田代二丁目	133	259	124	135
神園四丁目	230	406	170	236	日の出一丁目	710	1,372	690	682
神園五丁目	277	606	269	337	日の出二丁目	0	0	0	0
神園六丁目	199	386	180	206	松原一丁目	167	308	145	163
神野西一丁目	191	457	200	257	松原二丁目	189	399	168	231
神野西二丁目	288	592	289	303	松原三丁目	45	82	44	38
神野西三丁目	416	983	444	539	松原四丁目	292	524	229	295
神野西四丁目	485	1,140	536	604	水ヶ江一丁目	360	744	354	390
神野東一丁目	272	576	251	325	水ヶ江二丁目	466	1,030	462	568
神野東二丁目	199	348	175	173	水ヶ江三丁目	184	413	202	211
神野東三丁目	271	498	235	263	水ヶ江四丁目	280	695	337	358
神野東四丁目	267	594	284	310	水ヶ江五丁目	257	569	266	303
材木一丁目	85	155	63	92	水ヶ江六丁目	318	672	308	364
材木二丁目	164	342	160	182	八戸一丁目	168	380	181	199
城内一丁目	184	381	181	200	八戸二丁目	251	533	245	288
城内二丁目	196	377	181	196	八戸溝一丁目	271	647	315	332
白山一丁目	227	501	225	276	八戸溝二丁目	227	506	241	265
白山二丁目	151	278	123	155	八戸溝三丁目	201	432	212	220
末広一丁目	456	1,134	540	594	若宮一丁目	824	1,833	850	983
末広二丁目	420	799	381	418	若宮二丁目	419	876	395	481
田代一丁目	351	665	311	354	若宮三丁目	645	1,307	562	745
田代二丁目	381	741	329	412	若楠一丁目	173	426	197	229
多布施一丁目	365	712	350	362	若楠二丁目	332	743	356	387

## 町・丁目・大字別人口統計表

平成30. 8. 末現在 2 ページ

町・丁目・大字名	世帯数	人口	男	女	町・丁目・大字名	世帯数	人口	男	女
若楠三丁目	425	1,041	488	553	兵庫南四丁目	285	675	311	364
高木瀬東一丁目	388	885	407	478	南佐賀一丁目	334	687	334	353
高木瀬東二丁目	370	889	404	485	南佐賀二丁目	318	749	351	398
高木瀬東三丁目	399	922	413	509	南佐賀三丁目	381	778	383	395
高木瀬東四丁目	435	987	448	539	新栄東一丁目	90	208	86	122
高木瀬東五丁目	455	1,045	476	569	新栄東二丁目	164	441	218	223
高木瀬東六丁目	551	1,049	444	605	新栄東三丁目	189	460	214	246
高木瀬西一丁目	115	246	108	138	新栄東四丁目	294	696	302	394
高木瀬西二丁目	401	951	480	471	新栄西一丁目	232	527	240	287
高木瀬西三丁目	252	587	261	326	新栄西二丁目	158	430	215	215
高木瀬西四丁目	470	1,110	553	557	兵庫北一丁目	606	1,574	769	805
高木瀬西五丁目	437	1,027	480	547	兵庫北二丁目	707	1,459	686	773
高木瀬西六丁目	19	35	16	19	兵庫北三丁目	228	525	228	297
鍋島一丁目	678	1,695	806	889	兵庫北四丁目	81	225	109	116
鍋島二丁目	640	1,527	700	827	兵庫北五丁目	266	727	345	382
鍋島三丁目	582	1,232	581	651	兵庫北六丁目	242	467	223	244
鍋島四丁目	347	679	328	351	兵庫北七丁目	324	795	373	422
鍋島五丁目	416	812	336	476	愛敬町	209	323	166	157
鍋島六丁目	485	1,047	513	534	赤松町	330	590	264	326
開成一丁目	539	1,149	453	696	朝日町	326	760	349	411
開成二丁目	380	930	438	492	伊勢町	422	851	387	464
開成三丁目	208	532	260	272	今宿町	238	497	228	269
開成四丁目	144	341	155	186	駅南本町	305	624	280	344
開成五丁目	322	821	400	421	大財北町	164	330	165	165
開成六丁目	377	945	474	471	鬼丸町	705	1,646	768	878
光一丁目	358	731	358	373	御本町	210	552	260	292
光二丁目	508	1,091	473	618	川原町	77	179	77	102
光三丁目	308	920	400	520	呉服元町	163	300	142	158
木原一丁目	540	1,286	602	684	紺屋町	163	294	149	145
木原二丁目	586	1,294	583	711	栄町	60	86	32	54
木原三丁目	351	856	391	465	道祖元町	125	224	114	110
兵庫南一丁目	606	1,517	702	815	下田町	186	441	203	238
兵庫南二丁目	554	1,259	597	662	昭栄町	297	707	318	389
兵庫南三丁目	470	1,140	492	648	新生町	306	789	392	397

## 町・丁目・大字別人口統計表

平成30. 8. 末現在 3 ページ

町・丁目・大字名	世帯数	人口	男	女	町・丁目・大字名	世帯数	人口	男	女
新中町	176	403	175	228	北川副町大字江上	356	1,090	530	560
成章町	119	215	98	117	北川副町大字木原	0	0	0	0
高木町	268	536	243	293	北川副町大字光法	929	2,207	1,022	1,185
高木瀬団地	205	258	108	150	北川副町大字新郷	225	555	280	275
中央本町	91	186	87	99	巨勢町大字高尾	404	1,005	476	529
天祐団地	251	348	130	218	巨勢町大字修理田	439	1,140	541	599
中折町	309	687	313	374	巨勢町大字東西	83	203	92	111
長瀬町	377	814	359	455	巨勢町大字牛島	1,442	3,257	1,565	1,692
中の小路	149	273	127	146	兵庫町大字洲	528	1,423	689	734
中の館町	257	618	286	332	兵庫町大字西洲	84	251	123	128
西魚町	72	130	61	69	兵庫町大字藤木	394	1,131	566	565
八幡小路	140	303	133	170	兵庫町大字瓦町	309	758	341	417
八丁畷町	232	428	218	210	兵庫町大字若宮	388	1,043	488	555
東佐賀町	487	1,013	438	575	高木瀬町大字東高木	366	888	404	484
堀川町	318	700	330	370	高木瀬町大字長瀬	950	2,331	1,123	1,208
緑小路	93	154	81	73	鍋島町大字八戸溝	1,361	3,426	1,646	1,780
柳町	91	163	77	86	鍋島町大字森田	965	2,693	1,311	1,382
与賀町	309	572	278	294	鍋島町大字鍋島	246	557	264	293
六座町	302	660	307	353	鍋島町大字蛸久	748	1,812	848	964
西田代町	12	13	7	6	鍋島町大字八戸	751	1,822	882	940
新郷本町	632	1,446	651	795	金立町大字金立	1,169	2,388	1,162	1,226
嘉瀬町大字荻野	407	1,049	488	561	金立町大字薬師丸	153	390	181	209
嘉瀬町大字中原	859	1,862	860	1,002	金立町大字千布	736	1,833	872	961
嘉瀬町大字扇町	408	942	414	528	久保泉町大字上和泉	311	800	381	419
嘉瀬町大字十五	405	1,115	515	600	久保泉町大字下和泉	456	1,030	510	520
西与賀町大字高太郎	316	868	419	449	久保泉町大字川久保	867	1,886	874	1,012
西与賀町大字厘外	624	1,289	599	690	蓮池町大字蓮池	262	647	293	354
西与賀町大字相応津	105	287	141	146	蓮池町大字見島	146	378	192	186
西与賀町字今津	112	250	108	142	蓮池町大字小松	220	561	271	290
本庄町大字本庄	3,216	6,037	3,014	3,023	蓮池町大字古賀	56	145	66	79
本庄町大字鹿子	406	988	473	515	諸富町大字大堂	457	1,132	550	582
本庄町大字正里	70	181	87	94	諸富町大字徳富	1,340	3,446	1,651	1,795
本庄町大字袋	1,115	2,632	1,270	1,362	諸富町大字諸富津	496	1,020	460	560
本庄町大字末次	905	2,107	1,017	1,090	諸富町大字寺井津	351	877	426	451

## 町・丁目・大字別人口統計表

平成30. 8. 末現在 4 ページ

町・丁目・大字名	世帯数	人口	男	女	町・丁目・大字名	世帯数	人口	男	女
諸富町大字為重	874	2,500	1,182	1,318	富士町大字松瀬	38	97	44	53
諸富町大字山領	606	1,507	737	770	富士町大字梅野	0	0	0	0
大和町大字尼寺	3,014	7,207	3,428	3,779	三瀬村三瀬	252	606	285	321
大和町大字久池井	3,517	8,668	4,091	4,577	三瀬村藤原	151	429	209	220
大和町大字八反原	31	67	29	38	三瀬村杠	85	247	125	122
大和町大字川上	610	1,696	812	884	川副町大字犬井道	1,153	3,253	1,544	1,709
大和町大字東山田	668	1,905	885	1,020	川副町大字鹿江	997	2,590	1,224	1,366
大和町大字池上	285	842	393	449	川副町大字南里	761	1,898	905	993
大和町大字久留間	524	1,328	635	693	川副町大字西古賀	643	1,809	851	958
大和町大字梅野	254	654	314	340	川副町大字小々森	657	1,880	914	966
大和町大字名尾	33	86	45	41	川副町大字福富	584	1,329	655	674
大和町大字松瀬	166	432	208	224	川副町大字早津江津	219	542	252	290
富士町大字市川	71	227	109	118	川副町大字早津江	491	1,302	628	674
富士町大字内野	146	253	135	118	川副町大字大詫間	538	1,589	785	804
富士町大字大串	51	170	88	82	東与賀町大字下古賀	1,264	3,656	1,756	1,900
富士町大字大野	7	21	11	10	東与賀町大字田中	938	2,797	1,336	1,461
富士町大字小副川	247	580	270	310	東与賀町大字飯盛	689	1,839	872	967
富士町大字鎌原	11	31	16	15	久保田町大字徳万	1,010	2,592	1,221	1,371
富士町大字上合瀬	27	86	41	45	久保田町大字新田	680	1,978	975	1,003
富士町大字上熊川	123	261	118	143	久保田町大字久富	688	1,859	876	983
富士町大字上無津呂	71	184	95	89	久保田町大字久保田	442	1,250	609	641
富士町大字栗並	42	135	68	67	久保田町大字江戸	81	198	94	104
富士町大字古場	53	117	61	56					
富士町大字下合瀬	30	95	43	52	**総計**	99,998	233,527	110,083	123,444
富士町大字下熊川	57	147	66	81					
富士町大字下無津呂	54	142	71	71					
富士町大字杉山	38	107	49	58					
富士町大字関屋	67	223	109	114					
富士町大字菖木	18	37	17	20					
富士町大字中原	42	114	51	63					
富士町大字畑瀬	5	16	6	10					
富士町大字藤瀬	23	55	25	30					
富士町大字古湯	199	494	226	268					
富士町大字麻那古	56	143	70	73					