

# 住民基本台帳月報

(第1表) 人口, 世帯数

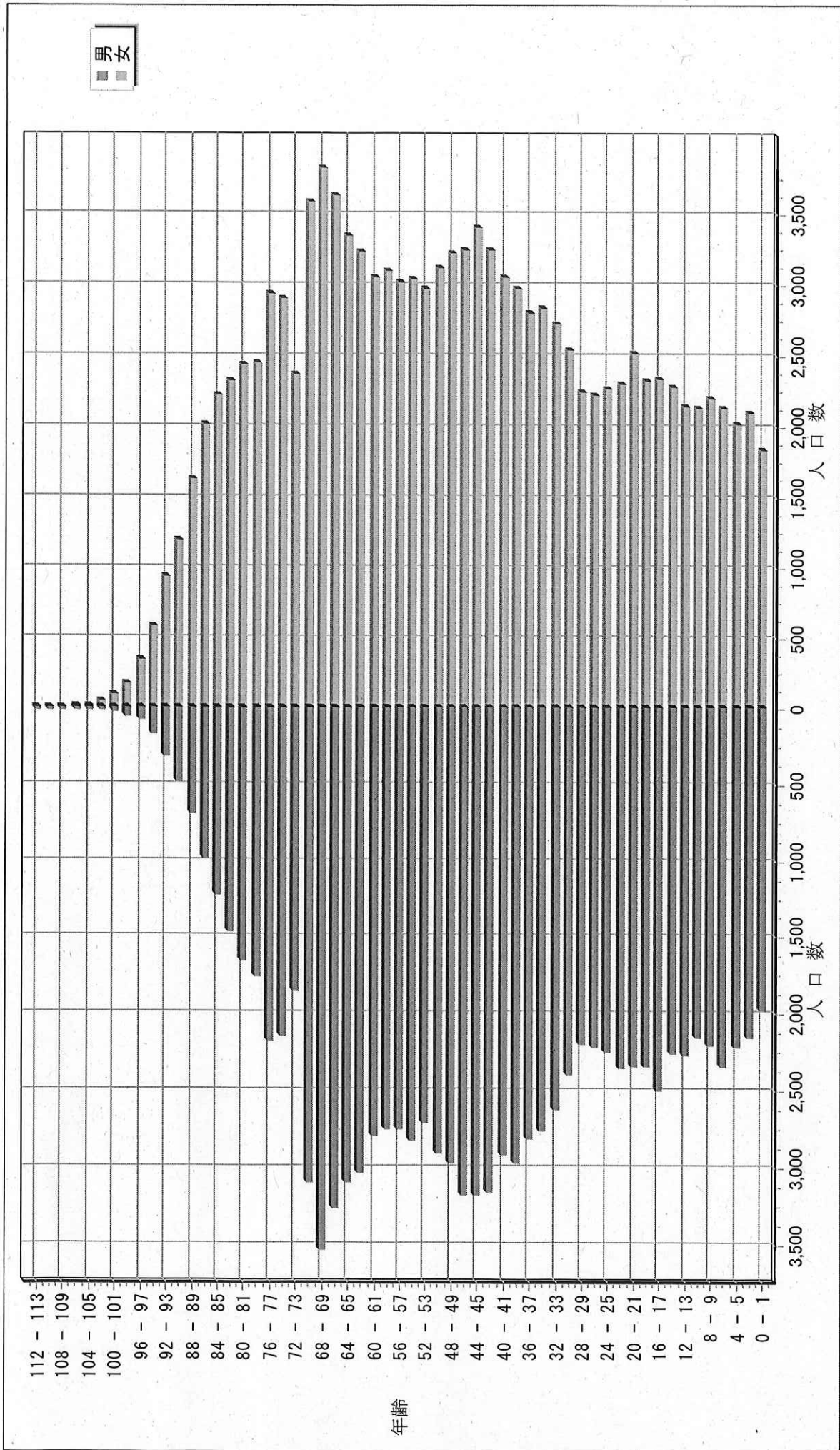
平成30年 7月分

人 口			
区分	男	女	計
日本人	109,313	122,537	231,850
外国人	775	894	1,669
計	110,088	123,431	233,519

世 帯 数			
日本人のみ	外国人のみ	混合	計
98,548	1,053	315	99,916

# 人口ピラミッド

平成30. 7. 末現在



# 校 区 別 男 女 統 計 表

平成30 . 7 . 末現在 1 ページ

校区(小学校)名	校区コード	世帯数	人 口	男	女
勸興小学校	01	3,413	6,623	3,063	3,560
循誘小学校	02	4,429	8,730	3,996	4,734
日新小学校	03	4,250	9,218	4,309	4,909
赤松小学校	04	3,821	8,268	3,846	4,422
神野小学校	05	5,611	11,606	5,378	6,228
西与賀小学校	06	2,618	5,993	2,759	3,234
嘉瀬小学校	07	2,072	4,953	2,281	2,672
巨勢小学校	08	2,273	5,400	2,583	2,817
兵庫小学校	09	6,360	15,579	7,329	8,250
高木瀬小学校	10	6,093	13,955	6,524	7,431
北川副小学校	11	5,341	12,535	5,864	6,671
本庄小学校	12	5,754	11,988	5,874	6,114
鍋島小学校	13	5,587	13,113	6,220	6,893
金立小学校	14	2,057	4,596	2,201	2,395
久保泉小学校	15	1,640	3,729	1,772	1,957
芙蓉小学校	16	682	1,734	826	908
新栄小学校	17	3,174	7,171	3,339	3,832
若楠小学校	18	3,819	7,967	3,674	4,293
開成小学校	19	3,962	9,654	4,522	5,132
諸富北小学校	20	2,289	5,600	2,663	2,937
諸富南小学校	21	1,830	4,875	2,342	2,533
春日小学校	22	3,483	8,383	3,971	4,412
川上小学校	23	2,083	5,778	2,724	3,054
松梅小学校	24	371	1,000	479	521
春日北小学校	25	3,120	7,683	3,645	4,038
富士南小学校	26	0	0	0	0
富士小学校	27	1,013	2,456	1,159	1,297
北山小学校	28	323	911	454	457
北山東部小学校	29	139	373	179	194
三瀬小学校	30	485	1,284	622	662
中川副小学校	31	1,293	3,170	1,532	1,638
大詫間小学校	32	537	1,590	785	805
南川副小学校	33	2,148	5,845	2,768	3,077
西川副小学校	34	2,058	5,587	2,670	2,917



校 区 別 ・ 町 ・ 丁 目 ・ 大 字 別 人 口 統 計 表

01 勸興小学校

平成30 . 7 . 末現在 1 ページ

町・丁目・大字名	世帯数	人口	男	女
駅前中央一丁目	20	30	17	13
大財一丁目	72	137	63	74
大財三丁目	93	196	111	85
白山一丁目	227	503	225	278
白山二丁目	149	270	118	152
多布施一丁目	358	704	343	361
多布施二丁目	413	830	360	470
天神一丁目	211	425	197	228
天神二丁目	60	89	44	45
唐人一丁目	296	582	274	308
唐人二丁目	93	157	78	79
松原一丁目	168	310	146	164
松原二丁目	190	401	168	233
愛敬町	208	324	168	156
駅前本町	304	620	280	340
呉服元町	50	70	26	44
成章町	119	215	98	117
中央本町	92	186	88	98
中の小路	150	271	126	145
八幡小路	140	303	133	170
** 小計 **	3,413	6,623	3,063	3,560

校 区 別 ・ 町 ・ 丁 目 ・ 大 字 別 人 口 統 計 表

02 循誘小学校

平成30 . 7 . 末現在 2 ページ

町・丁目・大字名	世帯数	人口	男	女
駅前中央三丁目	51	78	38	40
大財一丁目	134	219	106	113
大財二丁目	436	820	372	448
大財三丁目	238	418	188	230
大財四丁目	289	532	244	288
大財五丁目	251	561	262	299
大財六丁目	509	1,128	516	612
材木一丁目	85	155	64	91
材木二丁目	164	342	160	182
田代一丁目	353	668	313	355
田代二丁目	380	737	323	414
松原三丁目	42	75	41	34
松原四丁目	191	369	160	209
愛敬町	3	3	2	1
朝日町	39	80	39	41
今宿町	41	89	43	46
大財北町	12	20	9	11
呉服元町	114	233	119	114
紺屋町	165	297	152	145
高木町	270	538	244	294
東佐賀町	484	1,004	433	571
柳町	90	162	76	86
巨勢町大字牛島	88	202	92	110
** 小計 **	4,429	8,730	3,996	4,734

校 区 別 ・ 町 ・ 丁 目 ・ 大 字 別 人 口 統 計 表

03 日新小学校

平成30 . 7 . 末現在 3 ページ

町・丁目・大字名	世帯数	人口	男	女
未広一丁目	455	1,131	536	595
未広二丁目	142	262	129	133
多布施三丁目	476	1,053	506	547
西田代一丁目	180	345	150	195
西田代二丁目	132	257	123	134
八戸一丁目	169	382	182	200
八戸二丁目	249	524	243	281
伊勢町	423	852	386	466
川原町	70	167	72	95
道祖元町	125	224	114	110
下田町	185	443	204	239
昭栄町	296	706	317	389
新生町	94	244	129	115
中折町	289	640	292	348
長瀬町	377	819	362	457
西魚町	72	130	62	68
与賀町	200	365	186	179
六座町	304	661	309	352
西田代町	12	13	7	6
** 小計 **	4,250	9,218	4,309	4,909

校 区 別 ・ 町 ・ 丁 目 ・ 大 字 別 人 口 統 計 表

04 赤松小学校

平成30 . 7 . 末現在 4 ページ

町・丁目・大字名	世帯数	人口	男	女
城内一丁目	185	382	181	201
城内二丁目	195	376	181	195
松原三丁目	3	7	3	4
松原四丁目	101	153	66	87
水ヶ江一丁目	360	743	352	391
水ヶ江二丁目	466	1,023	457	566
水ヶ江三丁目	184	415	202	213
水ヶ江四丁目	279	694	335	359
水ヶ江五丁目	177	403	191	212
水ヶ江六丁目	58	120	53	67
赤松町	328	585	261	324
朝日町	74	141	66	75
今宿町	11	28	13	15
鬼丸町	708	1,649	768	881
川原町	7	13	6	7
中の館町	256	624	288	336
堀川町	318	702	329	373
与賀町	111	210	94	116
** 小計 **	3,821	8,268	3,846	4,422

校 区 別 ・ 町 ・ 丁 目 ・ 大 字 別 人 口 統 計 表

05 神野小学校

平成30 . 7 . 末現在 5 ページ

町・丁目・大字名	世帯数	人口	男	女
駅前中央一丁目	253	486	235	251
駅前中央二丁目	480	925	429	496
駅前中央三丁目	197	384	183	201
神園一丁目	59	147	73	74
神園二丁目	288	610	299	311
神園三丁目	359	782	363	419
神園四丁目	229	397	167	230
神園五丁目	216	468	211	257
神園六丁目	58	103	53	50
神野西一丁目	191	459	203	256
神野西二丁目	288	588	289	299
神野西三丁目	417	981	446	535
神野西四丁目	484	1,143	539	604
神野東一丁目	273	579	252	327
神野東二丁目	199	354	180	174
神野東三丁目	229	418	199	219
神野東四丁目	234	511	242	269
多布施四丁目	764	1,532	688	844
天神二丁目	297	580	262	318
栄町	59	85	32	53
新中町	37	74	33	41
** 小計 **	5,611	11,606	5,378	6,228

校 区 別 ・ 町 ・ 丁 目 ・ 大 字 別 人 口 統 計 表

06 西与賀小学校

平成30 . 7 . 末現在 6 ページ

町・丁目・大字名	世帯数	人口	男	女
末広二丁目	281	539	252	287
光一丁目	356	729	356	373
光二丁目	507	1,094	477	617
光三丁目	308	921	400	521
嘉瀬町大字十五	9	21	7	14
西与賀町大字高太郎	315	865	418	447
西与賀町大字厘外	627	1,288	600	688
西与賀町大字相応津	104	287	141	146
西与賀町字今津	111	249	108	141
** 小計 **	2,618	5,993	2,759	3,234

校 区 別 ・ 町 ・ 丁 目 ・ 大 字 別 人 口 統 計 表

07 嘉瀬小学校

平成30 . 7 . 末現在 7 ページ

町・丁目・大字名	世帯数	人口	男	女
嘉瀬町大字荻野	406	1,051	491	560
嘉瀬町大字中原	861	1,866	865	1,001
嘉瀬町大字扇町	409	941	416	525
嘉瀬町大字十五	396	1,095	509	586
** 小計 **	2,072	4,953	2,281	2,672

校 区 別 ・ 町 ・ 丁 目 ・ 大 字 別 人 口 統 計 表

08 巨勢小学校

平成30 . 7 . 末現在 8 ページ

町・丁目・大字名	世帯数	人口	男	女
巨勢町大字高尾	405	1,009	479	530
巨勢町大字修理田	443	1,141	542	599
巨勢町大字東西	82	204	92	112
巨勢町大字牛島	1,343	3,046	1,470	1,576
*** 小計 ***	2,273	5,400	2,583	2,817

校 区 別 ・ 町 ・ 丁 目 ・ 大 字 別 人 口 統 計 表

09 兵庫小学校

平成30 . 7 . 末現在 9 ページ

町・丁目・大字名	世帯数	人口	男	女
駅前中央三丁目	140	315	144	171
兵庫南一丁目	608	1,527	706	821
兵庫南二丁目	552	1,255	598	657
兵庫南三丁目	466	1,135	492	643
兵庫南四丁目	287	676	313	363
兵庫北一丁目	605	1,569	763	806
兵庫北二丁目	712	1,470	692	778
兵庫北三丁目	227	525	229	296
兵庫北四丁目	81	225	109	116
兵庫北五丁目	267	725	345	380
兵庫北六丁目	243	468	222	246
兵庫北七丁目	323	796	372	424
大財北町	153	312	158	154
兵庫町大字湊	525	1,414	685	729
兵庫町大字西湊	84	251	122	129
兵庫町大字藤木	390	1,111	551	560
兵庫町大字瓦町	311	765	342	423
兵庫町大字若宮	386	1,040	486	554
*** 小計 ***	6,360	15,579	7,329	8,250

校 区 別 ・ 町 ・ 丁 目 ・ 大 字 別 人 口 統 計 表

10 高木瀬小学校

平成30 . 7 . 末現在 10 ページ

町・丁目・大字名	世帯数	人口	男	女
日の出一丁目	492	1,010	515	495
高木瀬東一丁目	384	877	402	475
高木瀬東二丁目	369	884	401	483
高木瀬東三丁目	400	927	413	514
高木瀬東四丁目	433	982	447	535
高木瀬東五丁目	455	1,045	478	567
高木瀬東六丁目	551	1,050	445	605
高木瀬西一丁目	116	247	109	138
高木瀬西二丁目	403	955	482	473
高木瀬西三丁目	247	581	257	324
高木瀬西四丁目	472	1,114	552	562
高木瀬西五丁目	438	1,032	483	549
高木瀬西六丁目	19	35	16	19
高木瀬町大字東高木	367	889	404	485
高木瀬町大字長瀬	947	2,327	1,120	1,207
** 小計 **	6,093	13,955	6,524	7,431

校 区 別 ・ 町 ・ 丁 目 ・ 大 字 別 人 口 統 計 表

11 北川副小学校

平成30 . 7 . 末現在 11 ページ

町・丁目・大字名	世帯数	人口	男	女
水ヶ江五丁目	68	143	66	77
水ヶ江六丁目	258	549	252	297
木原一丁目	539	1,286	603	683
木原二丁目	560	1,273	586	687
木原三丁目	348	853	389	464
南佐賀一丁目	336	686	336	350
南佐賀二丁目	319	748	351	397
南佐賀三丁目	380	775	380	395
朝日町	213	540	244	296
今宿町	186	380	171	209
新郷本町	628	1,444	650	794
北川副町大字江上	354	1,089	530	559
北川副町大字光法	927	2,209	1,021	1,188
北川副町大字新郷	225	560	285	275
** 小計 **	5,341	12,535	5,864	6,671

校 区 別 ・ 町 ・ 丁 目 ・ 大 字 別 人 口 統 計 表

12 本庄小学校

平成30 . 7 . 末現在 12 ページ

町・丁目・大字名	世帯数	人口	男	女
水ヶ江五丁目	11	21	8	13
本庄町大字本庄	3,242	6,058	3,022	3,036
本庄町大字鹿子	404	985	472	513
本庄町大字正里	70	183	87	96
本庄町大字袋	1,116	2,629	1,265	1,364
本庄町大字末次	911	2,112	1,020	1,092
*** 小計 ***	5,754	11,988	5,874	6,114

校 区 別 ・ 町 ・ 丁 目 ・ 大 字 別 人 口 統 計 表

13 鍋島小学校

平成30 . 7 . 末現在 13 ページ

町・丁目・大字名	世帯数	人口	男	女
鍋島一丁目	676	1,690	802	888
鍋島二丁目	642	1,532	705	827
鍋島三丁目	578	1,224	580	644
鍋島四丁目	347	677	325	352
鍋島五丁目	419	818	336	482
鍋島六丁目	488	1,055	518	537
御本町	209	551	260	291
鍋島町大字八戸溝	534	1,199	602	597
鍋島町大字森田	696	1,992	975	1,017
鍋島町大字鍋島	251	561	266	295
鍋島町大字蛸久	747	1,814	851	963
** 小計 **	5,587	13,113	6,220	6,893

校 区 別 ・ 町 ・ 丁 目 ・ 大 字 別 人 口 統 計 表

14 金立小学校

平成30 . 7 . 末現在 14 ページ

町・丁目・大字名	世帯数	人口	男	女
金立町大字金立	1,169	2,380	1,153	1,227
金立町大字薬師丸	153	391	181	210
金立町大字千布	735	1,825	867	958
*** 小計 ***	2,057	4,596	2,201	2,395

校 区 別 ・ 町 ・ 丁 目 ・ 大 字 別 人 口 統 計 表

15 久保泉小学校

平成30 . 7 . 末現在 15 ページ

町・丁目・大字名	世帯数	人口	男	女
金立町大字金立	2	7	5	2
久保泉町大字上和泉	308	792	378	414
久保泉町大字下和泉	456	1,033	510	523
久保泉町大字川久保	874	1,897	879	1,018
*** 小計 ***	1,640	3,729	1,772	1,957

校 区 別 ・ 町 ・ 丁 目 ・ 大 字 別 人 口 統 計 表

16 芙蓉小学校

平成30 . 7 . 末現在 16 ページ

町・丁目・大字名	世帯数	人口	男	女
蓮池町大字蓮池	262	647	293	354
蓮池町大字見島	145	376	190	186
蓮池町大字小松	219	565	276	289
蓮池町大字古賀	56	146	67	79
*** 小計 ***	682	1,734	826	908

校 区 別 ・ 町 ・ 丁 目 ・ 大 字 別 人 口 統 計 表

17 新栄小学校

平成30 . 7 . 末現在 17 ページ

町・丁目・大字名	世帯数	人口	男	女
天祐一丁目	436	901	412	489
天祐二丁目	297	602	282	320
新栄東一丁目	88	206	84	122
新栄東二丁目	163	441	218	223
新栄東三丁目	190	461	215	246
新栄東四丁目	293	704	305	399
新栄西一丁目	233	528	241	287
新栄西二丁目	158	430	215	215
新生町	209	541	261	280
天祐団地	251	348	130	218
中折町	19	42	18	24
緑小路	93	155	82	73
鍋島町大字八戸	744	1,812	876	936
** 小計 **	3,174	7,171	3,339	3,832

校 区 別 ・ 町 ・ 丁 目 ・ 大 字 別 人 口 統 計 表

18 若楠小学校

平成30 . 7 . 末現在 18 ページ

町・丁目・大字名	世帯数	人口	男	女
神園三丁目	111	178	94	84
神野東三丁目	45	85	37	48
神野東四丁目	37	91	44	47
日の出一丁目	221	363	177	186
若宮一丁目	825	1,827	846	981
若宮二丁目	423	883	398	485
若宮三丁目	647	1,312	565	747
若楠一丁目	170	419	191	228
若楠二丁目	334	751	363	388
若楠三丁目	423	1,032	485	547
高木瀬西三丁目	6	10	5	5
新中町	140	330	143	187
高木瀬団地	205	258	108	150
八丁畷町	232	428	218	210
** 小計 **	3,819	7,967	3,674	4,293

校 区 別 ・ 町 ・ 丁 目 ・ 大 字 別 人 口 統 計 表

19 開成小学校

平成30 . 7 . 末現在 19 ページ

町・丁目・大字名	世帯数	人口	男	女
神園五丁目	61	133	58	75
神園六丁目	140	283	128	155
八戸溝一丁目	270	649	317	332
八戸溝二丁目	228	507	242	265
八戸溝三丁目	201	436	212	224
開成一丁目	537	1,159	460	699
開成二丁目	378	930	439	491
開成三丁目	208	531	259	272
開成四丁目	143	339	155	184
開成五丁目	320	817	397	420
開成六丁目	379	947	476	471
鍋島町大字八戸溝	829	2,227	1,046	1,181
鍋島町大字森田	268	696	333	363
** 小計 **	3,962	9,654	4,522	5,132

校 区 別 ・ 町 ・ 丁 目 ・ 大 字 別 人 口 統 計 表

20 諸富北小学校

平成30 . 7 . 末現在 20 ページ

町・丁目・大字名	世帯数	人口	男	女
諸富町大字大堂	454	1,126	547	579
諸富町大字徳富	1,342	3,457	1,657	1,800
諸富町大字諸富津	493	1,017	459	558
*** 小計 ***	2,289	5,600	2,663	2,937

校 区 別 ・ 町 ・ 丁 目 ・ 大 字 別 人 口 統 計 表

21 諸富南小学校

平成30 . 7 . 末現在 21 ページ

町・丁目・大字名	世帯数	人口	男	女
諸富町大字寺井津	351	877	426	451
諸富町大字為重	873	2,493	1,179	1,314
諸富町大字山領	606	1,505	737	768
*** 小計 ***	1,830	4,875	2,342	2,533

校 区 別 ・ 町 ・ 丁 目 ・ 大 字 別 人 口 統 計 表

22 春日小学校

平成30 . 7 . 末現在 22 ページ

町・丁目・大字名	世帯数	人口	男	女
大和町大字尼寺	2,990	7,190	3,429	3,761
大和町大字久池井	462	1,126	513	613
大和町大字八反原	31	67	29	38
*** 小計 ***	3,483	8,383	3,971	4,412

校 区 別 ・ 町 ・ 丁 目 ・ 大 字 別 人 口 統 計 表

23 川上小学校

平成30 . 7 . 末現在 23 ページ

町・丁目・大字名	世帯数	人口	男	女
大和町大字川上	610	1,702	815	887
大和町大字東山田	666	1,908	886	1,022
大和町大字池上	285	843	391	452
大和町大字久留間	522	1,325	632	693
** 小計 **	2,083	5,778	2,724	3,054

校 区 別 ・ 町 ・ 丁 目 ・ 大 字 別 人 口 統 計 表

24

松梅小学校

平成30 . 7 . 末現在 24 ページ

町・丁目・大字名	世帯数	人口	男	女
大和町大字梅野	173	482	226	256
大和町大字名尾	33	86	45	41
大和町大字松瀬	165	432	208	224
<p style="text-align: center;">** 小計 **</p>	371	1,000	479	521

校 区 別 ・ 町 ・ 丁 目 ・ 大 字 別 人 口 統 計 表

25 春日北小学校

平成30 . 7 . 末現在 25 ページ

町・丁目・大字名	世帯数	人口	男	女
大和町大字久池井	3,042	7,518	3,560	3,958
大和町大字梅野	78	165	85	80
*** 小計 ***	3,120	7,683	3,645	4,038

校 区 別 ・ 町 ・ 丁 目 ・ 大 字 別 人 口 統 計 表

27 富士小学校

平成30 . 7 . 末現在 26 ページ

町・丁目・大字名	世帯数	人口	男	女
富士町大字市川	71	227	109	118
富士町大字内野	146	253	135	118
富士町大字小副川	248	582	270	312
富士町大字鎌原	11	31	16	15
富士町大字上熊川	123	261	118	143
富士町大字下熊川	57	147	66	81
富士町大字杉山	38	108	49	59
富士町大字関屋	61	205	102	103
富士町大字菖木	18	37	17	20
富士町大字畑瀬	5	16	6	10
富士町大字古湯	197	492	227	265
富士町大字松瀬	38	97	44	53
** 小計 **	1,013	2,456	1,159	1,297

校 区 別 ・ 町 ・ 丁 目 ・ 大 字 別 人 口 統 計 表

28 北山小学校

平成30 . 7 . 末現在 27 ページ

町・丁目・大字名	世帯数	人口	男	女
富士町大字大串	51	170	88	82
富士町大字大野	7	21	11	10
富士町大字上無津呂	71	184	95	89
富士町大字栗並	42	136	68	68
富士町大字下無津呂	54	142	71	71
富士町大字中原	42	115	51	64
富士町大字麻那古	56	143	70	73
** 小計 **	323	911	454	457

校 区 別 ・ 町 ・ 丁 目 ・ 大 字 別 人 口 統 計 表

29

北山東部小学校

平成30 . 7 . 末現在 28 ページ

町・丁目・大字名	世帯数	人口	男	女
富士町大字上合瀬	27	86	41	45
富士町大字古場	53	118	62	56
富士町大字下合瀬	30	95	43	52
富士町大字関屋	6	19	8	11
富士町大字藤瀬	23	55	25	30
*** 小計 ***	139	373	179	194

校 区 別 ・ 町 ・ 丁 目 ・ 大 字 別 人 口 統 計 表

30

三瀬小学校

平成30 . 7 . 末現在 29 ページ

町・丁目・大字名	世帯数	人口	男	女
三瀬村三瀬	253	608	287	321
三瀬村藤原	147	429	209	220
三瀬村杠	85	247	126	121
*** 小計 ***	485	1,284	622	662

校 区 別 ・ 町 ・ 丁 目 ・ 大 字 別 人 口 統 計 表

31 中川副小学校

平成30 . 7 . 末現在 30 ページ

町・丁目・大字名	世帯数	人口	男	女
川副町大字福富	581	1,324	652	672
川副町大字早津江津	218	541	251	290
川副町大字早津江	494	1,305	629	676
*** 小計 ***	1,293	3,170	1,532	1,638

校 区 別 ・ 町 ・ 丁 目 ・ 大 字 別 人 口 統 計 表

32 大詫間小学校

平成30 . 7 . 末現在 31 ページ

町・丁目・大字名	世帯数	人口	男	女
川副町大字大詫間	537	1,590	785	805
** 小計 **	537	1,590	785	805



校 区 別 ・ 町 ・ 丁 目 ・ 大 字 別 人 口 統 計 表

34 西川副小学校

平成30 . 7 . 末現在 33 ページ

町・丁目・大字名	世帯数	人口	男	女
川副町大字南里	758	1,888	900	988
川副町大字西古賀	642	1,807	850	957
川副町大字小々森	658	1,892	920	972
<p style="text-align: center;">** 小計 **</p>	2,058	5,587	2,670	2,917





# 校 区 別 年 齢 別 人 口 統 計 表

1 勸興小学校

平成30 . 7 . 末現在 1 ページ

年 齢	男	女	人 口	年 齢	男	女	人 口
0 歳	23	23	46	36 歳	39	32	71
1 歳	16	14	30	37 歳	53	38	91
2 歳	24	25	49	38 歳	39	52	91
3 歳	20	23	43	39 歳	40	39	79
4 歳	16	20	36	40 歳	39	52	91
5 歳	24	28	52	41 歳	42	46	88
6 歳	33	22	55	42 歳	42	53	95
7 歳	34	33	67	43 歳	57	47	104
8 歳	21	34	55	44 歳	44	46	90
9 歳	22	30	52	45 歳	37	67	104
10 歳	27	26	53	46 歳	56	61	117
11 歳	30	28	58	47 歳	59	48	107
12 歳	22	39	61	48 歳	46	57	103
13 歳	27	30	57	49 歳	45	49	94
14 歳	28	28	56	50 歳	54	48	102
15 歳	36	30	66	51 歳	44	51	95
16 歳	29	28	57	52 歳	41	38	79
17 歳	50	37	87	53 歳	48	56	104
18 歳	28	24	52	54 歳	51	49	100
19 歳	29	37	66	55 歳	48	45	93
20 歳	40	40	80	56 歳	51	46	97
21 歳	28	42	70	57 歳	36	52	88
22 歳	30	34	64	58 歳	47	42	89
23 歳	30	33	63	59 歳	41	42	83
24 歳	35	33	68	60 歳	46	42	88
25 歳	37	35	72	61 歳	21	50	71
26 歳	40	31	71	62 歳	37	50	87
27 歳	34	24	58	63 歳	37	45	82
28 歳	31	34	65	64 歳	37	37	74
29 歳	35	22	57	65 歳	47	50	97
30 歳	39	31	70	66 歳	47	43	90
31 歳	37	39	76	67 歳	37	35	72
32 歳	40	30	70	68 歳	33	61	94
33 歳	25	35	60	69 歳	52	66	118
34 歳	25	32	57	70 歳	34	58	92
35 歳	34	40	74	71 歳	39	59	98

# 校 区 別 年 齢 別 人 口 統 計 表

平成30 . 7 . 末現在 2 ページ

1 勸興小学校

年 齢	男	女	人 口			
72 歳	29	23	52			
73 歳	23	35	58			
74 歳	42	48	90			
75 歳	22	42	64			
76 歳	21	54	75			
77 歳	34	44	78			
78 歳	32	40	72			
79 歳	27	30	57			
80 歳	27	34	61			
81 歳	19	40	59			
82 歳	17	32	49			
83 歳	12	30	42			
84 歳	17	31	48			
85 歳	11	29	40			
86 歳	14	29	43			
87 歳	14	24	38			
88 歳	10	22	32			
89 歳	6	23	29			
90 歳	12	23	35			
91 歳	7	15	22			
92 歳	6	14	20			
93 歳	4	6	10			
94 歳	5	12	17			
95 歳	5	7	12			
96 歳	1	4	5			
97 歳	0	6	6			
98 歳	1	6	7			
99 歳	0	4	4			
100 歳	0	3	3			
101 歳	0	4	4			
<b>**合計**</b>	<b>3,063</b>	<b>3,560</b>	<b>6,623</b>			

# 校 区 別 年 齢 別 人 口 統 計 表

2 循誘小学校

平成30. 7. 末現在 3 ページ

年 齢		男	女	人 口	年 齢		男	女	人 口
0	歳	32	24	56	36	歳	41	36	77
1	歳	33	26	59	37	歳	53	38	91
2	歳	26	21	47	38	歳	53	60	113
3	歳	28	31	59	39	歳	65	47	112
4	歳	31	21	52	40	歳	48	61	109
5	歳	24	17	41	41	歳	67	70	137
6	歳	24	29	53	42	歳	49	53	102
7	歳	33	35	68	43	歳	71	68	139
8	歳	29	28	57	44	歳	59	67	126
9	歳	38	39	77	45	歳	66	50	116
10	歳	35	29	64	46	歳	64	51	115
11	歳	31	29	60	47	歳	56	52	108
12	歳	24	27	51	48	歳	46	62	108
13	歳	30	41	71	49	歳	64	59	123
14	歳	31	32	63	50	歳	59	65	124
15	歳	31	36	67	51	歳	56	51	107
16	歳	40	34	74	52	歳	53	61	114
17	歳	35	35	70	53	歳	50	71	121
18	歳	34	48	82	54	歳	55	76	131
19	歳	36	47	83	55	歳	50	59	109
20	歳	36	39	75	56	歳	45	62	107
21	歳	40	44	84	57	歳	53	67	120
22	歳	51	39	90	58	歳	46	70	116
23	歳	41	42	83	59	歳	50	59	109
24	歳	44	42	86	60	歳	59	65	124
25	歳	52	45	97	61	歳	47	55	102
26	歳	37	58	95	62	歳	60	59	119
27	歳	44	51	95	63	歳	62	48	110
28	歳	41	49	90	64	歳	52	58	110
29	歳	51	49	100	65	歳	58	66	124
30	歳	44	44	88	66	歳	62	77	139
31	歳	55	61	116	67	歳	61	73	134
32	歳	60	58	118	68	歳	61	85	146
33	歳	63	49	112	69	歳	67	88	155
34	歳	54	50	104	70	歳	73	92	165
35	歳	38	48	86	71	歳	55	71	126

# 校 区 別 年 齢 別 人 口 統 計 表

平成30 . 7 . 末現在 4 ページ

2 循誘小学校

年 齢	男	女	人 口	
72 歳	24	50	74	
73 歳	43	56	99	
74 歳	53	75	128	
75 歳	33	67	100	
76 歳	40	51	91	
77 歳	55	69	124	
78 歳	43	65	108	
79 歳	24	44	68	
80 歳	26	64	90	
81 歳	39	60	99	
82 歳	35	52	87	
83 歳	21	47	68	
84 歳	26	51	77	
85 歳	20	54	74	
86 歳	21	50	71	
87 歳	24	42	66	
88 歳	12	36	48	
89 歳	4	37	41	
90 歳	12	19	31	
91 歳	5	16	21	
92 歳	9	15	24	
93 歳	3	19	22	
94 歳	2	11	13	
95 歳	4	10	14	
96 歳	3	8	11	
97 歳	1	8	9	
98 歳	1	2	3	
99 歳	0	3	3	
100 歳	1	0	1	
101 歳	0	1	1	
102 歳	0	1	1	
103 歳	0	0	0	
104 歳	0	2	2	
**合計**	3,996	4,734	8,730	

# 校 区 別 年 齢 別 人 口 統 計 表

3 日新小学校

平成30 . 7 . 末現在 5 ページ

年 齢		男	女	人 口	年 齢		男	女	人 口
0	歳	44	32	76	36	歳	51	54	105
1	歳	35	40	75	37	歳	55	51	106
2	歳	36	34	70	38	歳	47	53	100
3	歳	39	41	80	39	歳	55	57	112
4	歳	35	26	61	40	歳	44	57	101
5	歳	39	34	73	41	歳	43	54	97
6	歳	39	36	75	42	歳	49	61	110
7	歳	43	36	79	43	歳	58	37	95
8	歳	34	32	66	44	歳	63	58	121
9	歳	42	36	78	45	歳	48	60	108
10	歳	38	40	78	46	歳	66	51	117
11	歳	37	37	74	47	歳	55	71	126
12	歳	35	52	87	48	歳	53	61	114
13	歳	47	27	74	49	歳	51	58	109
14	歳	28	47	75	50	歳	71	66	137
15	歳	48	42	90	51	歳	61	53	114
16	歳	40	36	76	52	歳	53	74	127
17	歳	64	44	108	53	歳	54	74	128
18	歳	59	42	101	54	歳	62	55	117
19	歳	55	48	103	55	歳	58	46	104
20	歳	43	54	97	56	歳	57	55	112
21	歳	54	52	106	57	歳	52	57	109
22	歳	48	49	97	58	歳	57	56	113
23	歳	54	48	102	59	歳	52	71	123
24	歳	42	49	91	60	歳	58	63	121
25	歳	45	41	86	61	歳	48	71	119
26	歳	43	42	85	62	歳	70	68	138
27	歳	42	45	87	63	歳	53	84	137
28	歳	50	34	84	64	歳	53	68	121
29	歳	36	43	79	65	歳	73	76	149
30	歳	43	52	95	66	歳	56	62	118
31	歳	50	62	112	67	歳	67	83	150
32	歳	37	45	82	68	歳	62	71	133
33	歳	43	54	97	69	歳	70	73	143
34	歳	46	57	103	70	歳	83	94	177
35	歳	57	49	106	71	歳	68	56	124

# 校 区 別 年 齢 別 人 口 統 計 表

3 | 日新小学校

平成30 . 7 . 末現在 6 ページ

年 齢	男	女	人 口	年 齢	男	女	人 口
72 歳	42	37	79	**合計**	4,309	4,909	9,218
73 歳	38	51	89				
74 歳	38	45	83				
75 歳	45	68	113				
76 歳	56	76	132				
77 歳	43	57	100				
78 歳	36	57	93				
79 歳	33	46	79				
80 歳	34	61	95				
81 歳	23	38	61				
82 歳	36	46	82				
83 歳	26	62	88				
84 歳	31	57	88				
85 歳	32	63	95				
86 歳	36	48	84				
87 歳	22	51	73				
88 歳	22	46	68				
89 歳	18	39	57				
90 歳	15	39	54				
91 歳	8	26	34				
92 歳	12	28	40				
93 歳	7	24	31				
94 歳	3	16	19				
95 歳	4	9	13				
96 歳	1	11	12				
97 歳	0	2	2				
98 歳	2	2	4				
99 歳	0	0	0				
100 歳	0	1	1				
101 歳	0	0	0				
102 歳	0	0	0				
103 歳	0	3	3				
104 歳	0	1	1				
105 歳	0	1	1				
106 歳	0	1	1				

# 校 区 別 年 齢 別 人 口 統 計 表

4 赤松小学校

平成30 . 7 . 末現在 7 ページ

年 齢	男	女	人 口	年 齢	男	女	人 口
0 歳	37	31	68	36 歳	41	58	99
1 歳	35	22	57	37 歳	58	66	124
2 歳	40	33	73	38 歳	65	49	114
3 歳	36	40	76	39 歳	45	58	103
4 歳	29	39	68	40 歳	60	55	115
5 歳	42	46	88	41 歳	44	68	112
6 歳	46	37	83	42 歳	62	51	113
7 歳	47	41	88	43 歳	57	62	119
8 歳	49	46	95	44 歳	61	63	124
9 歳	51	54	105	45 歳	66	92	158
10 歳	40	48	88	46 歳	62	61	123
11 歳	40	41	81	47 歳	54	67	121
12 歳	50	49	99	48 歳	60	60	120
13 歳	44	37	81	49 歳	46	62	108
14 歳	36	51	87	50 歳	69	69	138
15 歳	46	38	84	51 歳	49	46	95
16 歳	44	38	82	52 歳	48	54	102
17 歳	42	42	84	53 歳	55	66	121
18 歳	46	55	101	54 歳	51	53	104
19 歳	33	44	77	55 歳	60	54	114
20 歳	52	48	100	56 歳	55	53	108
21 歳	46	50	96	57 歳	55	59	114
22 歳	43	36	79	58 歳	55	59	114
23 歳	35	39	74	59 歳	53	53	106
24 歳	35	38	73	60 歳	52	53	105
25 歳	50	34	84	61 歳	45	63	108
26 歳	33	32	65	62 歳	48	69	117
27 歳	34	41	75	63 歳	50	44	94
28 歳	35	32	67	64 歳	43	45	88
29 歳	30	33	63	65 歳	44	57	101
30 歳	42	41	83	66 歳	50	55	105
31 歳	31	47	78	67 歳	70	51	121
32 歳	35	49	84	68 歳	61	64	125
33 歳	44	41	85	69 歳	44	62	106
34 歳	54	46	100	70 歳	45	61	106
35 歳	38	47	85	71 歳	43	49	92

# 校 区 別 年 齢 別 人 口 統 計 表

4 赤松小学校

平成30 . 7 . 末現在 8 ページ

年 齢	男	女	人 口	年 齢	男	女	人 口
72 歳	25	31	56	108 歳	0	0	0
73 歳	26	47	73	109 歳	0	0	0
74 歳	31	43	74	110 歳	0	0	0
75 歳	26	46	72	111 歳	0	0	0
76 歳	33	37	70	112 歳	0	0	0
77 歳	38	42	80	113 歳	0	1	1
78 歳	29	39	68				
79 歳	28	34	62	**合計**	3,846	4,422	8,268
80 歳	20	35	55				
81 歳	25	41	66				
82 歳	20	37	57				
83 歳	18	42	60				
84 歳	15	32	47				
85 歳	17	44	61				
86 歳	11	31	42				
87 歳	17	35	52				
88 歳	15	29	44				
89 歳	8	36	44				
90 歳	13	30	43				
91 歳	13	30	43				
92 歳	8	20	28				
93 歳	5	16	21				
94 歳	3	15	18				
95 歳	3	8	11				
96 歳	1	10	11				
97 歳	1	3	4				
98 歳	0	7	7				
99 歳	1	1	2				
100 歳	0	2	2				
101 歳	0	0	0				
102 歳	0	1	1				
103 歳	0	0	0				
104 歳	0	0	0				
105 歳	0	0	0				
106 歳	0	0	0				
107 歳	0	0	0				

# 校 区 別 年 齢 別 人 口 統 計 表

5 神野小学校

平成30 . 7 . 末現在 9 ページ

年 齢	男	女	人 口	年 齢	男	女	人 口
0 歳	42	50	92	36 歳	67	73	140
1 歳	42	32	74	37 歳	67	69	136
2 歳	41	54	95	38 歳	84	80	164
3 歳	37	52	89	39 歳	81	72	153
4 歳	45	47	92	40 歳	60	79	139
5 歳	36	44	80	41 歳	59	92	151
6 歳	62	50	112	42 歳	91	85	176
7 歳	57	44	101	43 歳	81	85	166
8 歳	61	57	118	44 歳	87	105	192
9 歳	49	55	104	45 歳	78	85	163
10 歳	56	38	94	46 歳	80	75	155
11 歳	47	58	105	47 歳	70	97	167
12 歳	49	57	106	48 歳	81	88	169
13 歳	64	58	122	49 歳	92	84	176
14 歳	44	56	100	50 歳	71	100	171
15 歳	64	51	115	51 歳	85	88	173
16 歳	73	65	138	52 歳	82	82	164
17 歳	71	62	133	53 歳	85	103	188
18 歳	56	59	115	54 歳	70	86	156
19 歳	53	52	105	55 歳	96	90	186
20 歳	53	57	110	56 歳	80	71	151
21 歳	43	52	95	57 歳	63	81	144
22 歳	59	60	119	58 歳	72	93	165
23 歳	67	59	126	59 歳	74	90	164
24 歳	52	66	118	60 歳	69	64	133
25 歳	63	56	119	61 歳	93	76	169
26 歳	50	59	109	62 歳	71	69	140
27 歳	73	60	133	63 歳	85	92	177
28 歳	75	57	132	64 歳	81	83	164
29 歳	61	77	138	65 歳	67	104	171
30 歳	59	61	120	66 歳	74	95	169
31 歳	48	65	113	67 歳	69	106	175
32 歳	61	50	111	68 歳	83	82	165
33 歳	57	74	131	69 歳	86	96	182
34 歳	59	69	128	70 歳	69	78	147
35 歳	65	79	144	71 歳	46	81	127

# 校 区 別 年 齢 別 人 口 統 計 表

5 神野小学校

平成30 . 7 . 末現在 10 ページ

年 齢	男	女	人 口			
72 歳	31	40	71			
73 歳	45	45	90			
74 歳	45	74	119			
75 歳	51	55	106			
76 歳	39	76	115			
77 歳	32	54	86			
78 歳	42	66	108			
79 歳	25	41	66			
80 歳	28	52	80			
81 歳	39	54	93			
82 歳	30	54	84			
83 歳	35	62	97			
84 歳	23	54	77			
85 歳	24	51	75			
86 歳	24	61	85			
87 歳	24	42	66			
88 歳	18	40	58			
89 歳	23	37	60			
90 歳	8	22	30			
91 歳	15	27	42			
92 歳	16	25	41			
93 歳	7	17	24			
94 歳	5	15	20			
95 歳	1	11	12			
96 歳	2	10	12			
97 歳	1	7	8			
98 歳	1	5	6			
99 歳	0	1	1			
100 歳	0	3	3			
101 歳	1	2	3			
102 歳	0	3	3			
103 歳	0	0	0			
104 歳	0	1	1			
<b>**合計**</b>	5,378	6,228	11,606			

# 校 区 別 年 齢 別 人 口 統 計 表

6 西与賀小学校

平成30 . 7 . 末現在 11 ページ

年 齢	男	女	人 口	年 齢	男	女	人 口
0 歳	22	23	45	36 歳	33	36	69
1 歳	25	20	45	37 歳	44	38	82
2 歳	20	18	38	38 歳	35	38	73
3 歳	37	30	67	39 歳	35	37	72
4 歳	18	20	38	40 歳	32	34	66
5 歳	28	28	56	41 歳	30	31	61
6 歳	34	24	58	42 歳	32	34	66
7 歳	29	29	58	43 歳	38	38	76
8 歳	37	25	62	44 歳	36	35	71
9 歳	26	25	51	45 歳	41	39	80
10 歳	25	30	55	46 歳	30	34	64
11 歳	32	26	58	47 歳	33	40	73
12 歳	22	31	53	48 歳	47	54	101
13 歳	28	22	50	49 歳	38	45	83
14 歳	30	28	58	50 歳	27	35	62
15 歳	23	23	46	51 歳	26	32	58
16 歳	32	31	63	52 歳	27	26	53
17 歳	33	28	61	53 歳	40	34	74
18 歳	23	36	59	54 歳	29	46	75
19 歳	21	30	51	55 歳	34	42	76
20 歳	25	33	58	56 歳	34	44	78
21 歳	28	35	63	57 歳	38	29	67
22 歳	35	42	77	58 歳	28	39	67
23 歳	32	30	62	59 歳	33	36	69
24 歳	30	40	70	60 歳	34	42	76
25 歳	30	39	69	61 歳	36	37	73
26 歳	29	32	61	62 歳	35	47	82
27 歳	23	27	50	63 歳	34	37	71
28 歳	30	25	55	64 歳	42	33	75
29 歳	25	29	54	65 歳	34	56	90
30 歳	28	37	65	66 歳	43	49	92
31 歳	31	24	55	67 歳	42	60	102
32 歳	34	28	62	68 歳	50	49	99
33 歳	27	37	64	69 歳	55	57	112
34 歳	28	28	56	70 歳	37	54	91
35 歳	47	40	87	71 歳	24	48	72

校 区 別 年 齢 別 人 口 統 計 表

6 西与賀小学校

平成30 . 7 . 末現在 12 ページ

年 齢	男	女	人 口			
72 歳	33	36	69			
73 歳	36	52	88			
74 歳	37	54	91			
75 歳	33	50	83			
76 歳	31	34	65			
77 歳	40	31	71			
78 歳	24	40	64			
79 歳	24	27	51			
80 歳	20	22	42			
81 歳	19	41	60			
82 歳	21	35	56			
83 歳	25	30	55			
84 歳	22	28	50			
85 歳	12	32	44			
86 歳	11	40	51			
87 歳	15	29	44			
88 歳	13	19	32			
89 歳	6	22	28			
90 歳	6	15	21			
91 歳	4	23	27			
92 歳	2	13	15			
93 歳	3	7	10			
94 歳	3	14	17			
95 歳	2	5	7			
96 歳	0	6	6			
97 歳	1	2	3			
98 歳	1	4	5			
99 歳	2	1	3			
100 歳	0	1	1			
101 歳	0	0	0			
102 歳	0	0	0			
103 歳	0	1	1			
104 歳	0	2	2			
**合計**	2,759	3,234	5,993			

# 校 区 別 年 齢 別 人 口 統 計 表

7 嘉瀬小学校

平成30 . 7 . 未現在 13 ページ

年 齢	男	女	人 口	年 齢	男	女	人 口
0 歳	10	17	27	36 歳	20	25	45
1 歳	17	20	37	37 歳	24	35	59
2 歳	20	14	34	38 歳	31	21	52
3 歳	25	21	46	39 歳	30	20	50
4 歳	16	23	39	40 歳	22	26	48
5 歳	15	25	40	41 歳	22	31	53
6 歳	24	25	49	42 歳	26	36	62
7 歳	20	18	38	43 歳	28	33	61
8 歳	18	24	42	44 歳	26	25	51
9 歳	19	23	42	45 歳	32	25	57
10 歳	17	21	38	46 歳	33	25	58
11 歳	22	12	34	47 歳	32	22	54
12 歳	14	13	27	48 歳	26	32	58
13 歳	22	22	44	49 歳	29	33	62
14 歳	20	21	41	50 歳	23	31	54
15 歳	21	16	37	51 歳	22	26	48
16 歳	27	26	53	52 歳	23	36	59
17 歳	26	19	45	53 歳	24	30	54
18 歳	27	19	46	54 歳	27	25	52
19 歳	20	19	39	55 歳	36	30	66
20 歳	22	22	44	56 歳	26	34	60
21 歳	17	17	34	57 歳	31	31	62
22 歳	25	28	53	58 歳	31	41	72
23 歳	20	15	35	59 歳	30	32	62
24 歳	24	19	43	60 歳	33	43	76
25 歳	26	24	50	61 歳	43	45	88
26 歳	22	25	47	62 歳	35	45	80
27 歳	26	21	47	63 歳	40	31	71
28 歳	17	21	38	64 歳	34	38	72
29 歳	28	23	51	65 歳	36	31	67
30 歳	22	17	39	66 歳	33	45	78
31 歳	21	30	51	67 歳	43	30	73
32 歳	27	24	51	68 歳	31	45	76
33 歳	24	25	49	69 歳	44	44	88
34 歳	18	25	43	70 歳	36	40	76
35 歳	38	26	64	71 歳	51	40	91

校 区 別 年 齢 別 人 口 統 計 表

7 嘉瀬小学校

平成30 . 7 . 末現在 14 ページ

年 齢	男	女	人 口		
72 歳	13	27	40		
73 歳	13	31	44		
74 歳	26	43	69		
75 歳	27	21	48		
76 歳	24	46	70		
77 歳	26	37	63		
78 歳	22	38	60		
79 歳	26	29	55		
80 歳	16	31	47		
81 歳	19	37	56		
82 歳	24	25	49		
83 歳	25	53	78		
84 歳	21	37	58		
85 歳	21	34	55		
86 歳	14	33	47		
87 歳	18	44	62		
88 歳	8	28	36		
89 歳	16	33	49		
90 歳	12	15	27		
91 歳	0	21	21		
92 歳	5	17	22		
93 歳	5	12	17		
94 歳	2	12	14		
95 歳	3	7	10		
96 歳	0	2	2		
97 歳	1	4	5		
98 歳	3	5	8		
99 歳	1	0	1		
100 歳	0	2	2		
101 歳	0	1	1		
102 歳	0	4	4		
103 歳	0	0	0		
104 歳	0	0	0		
105 歳	0	1	1		
**合計**	2,281	2,672	4,953		

# 校 区 別 年 齢 別 人 口 統 計 表

8 | 巨勢小学校

平成30 . 7 . 末現在 15 ページ

年 齢	男	女	人 口	年 齢	男	女	人 口
0 歳	37	21	58	36 歳	40	45	85
1 歳	48	34	82	37 歳	41	34	75
2 歳	28	35	63	38 歳	40	42	82
3 歳	34	25	59	39 歳	41	57	98
4 歳	43	35	78	40 歳	40	41	81
5 歳	23	26	49	41 歳	40	42	82
6 歳	41	30	71	42 歳	39	34	73
7 歳	34	20	54	43 歳	35	48	83
8 歳	25	34	59	44 歳	44	36	80
9 歳	37	30	67	45 歳	49	36	85
10 歳	28	27	55	46 歳	42	45	87
11 歳	24	22	46	47 歳	30	35	65
12 歳	22	22	44	48 歳	28	36	64
13 歳	42	15	57	49 歳	32	36	68
14 歳	25	22	47	50 歳	24	32	56
15 歳	21	29	50	51 歳	25	36	61
16 歳	19	23	42	52 歳	34	40	74
17 歳	23	22	45	53 歳	32	26	58
18 歳	31	21	52	54 歳	22	31	53
19 歳	25	23	48	55 歳	33	22	55
20 歳	27	21	48	56 歳	17	36	53
21 歳	27	13	40	57 歳	34	20	54
22 歳	30	21	51	58 歳	15	20	35
23 歳	24	23	47	59 歳	22	32	54
24 歳	24	30	54	60 歳	34	21	55
25 歳	33	23	56	61 歳	13	24	37
26 歳	34	34	68	62 歳	30	44	74
27 歳	28	31	59	63 歳	28	40	68
28 歳	35	29	64	64 歳	30	34	64
29 歳	23	31	54	65 歳	29	46	75
30 歳	39	37	76	66 歳	36	36	72
31 歳	41	41	82	67 歳	31	29	60
32 歳	31	33	64	68 歳	34	39	73
33 歳	39	43	82	69 歳	39	41	80
34 歳	40	50	90	70 歳	40	46	86
35 歳	37	44	81	71 歳	34	42	76

# 校 区 別 年 齢 別 人 口 統 計 表

8 巨勢小学校

平成30 . 7 . 末現在 16 ページ

年 齢	男	女	人 口			
72 歳	21	27	48			
73 歳	16	25	41			
74 歳	32	33	65			
75 歳	13	35	48			
76 歳	24	33	57			
77 歳	13	34	47			
78 歳	13	32	45			
79 歳	12	25	37			
80 歳	20	28	48			
81 歳	23	26	49			
82 歳	9	20	29			
83 歳	20	23	43			
84 歳	13	21	34			
85 歳	8	16	24			
86 歳	11	21	32			
87 歳	8	11	19			
88 歳	7	12	19			
89 歳	9	18	27			
90 歳	2	11	13			
91 歳	1	3	4			
92 歳	4	8	12			
93 歳	2	9	11			
94 歳	1	6	7			
95 歳	1	4	5			
96 歳	0	2	2			
97 歳	0	3	3			
98 歳	0	1	1			
99 歳	1	1	2			
100 歳	0	3	3			
101 歳	0	1	1			
102 歳	0	1	1			
<b>**合計**</b>	2,583	2,817	5,400			

# 校 区 別 年 齢 別 人 口 統 計 表

9 兵庫小学校

平成30 . 7 . 末現在 17 ページ

年 齢	男	女	人 口		年 齢	男	女	人 口
0 歳	87	85	172		36 歳	132	134	266
1 歳	112	107	219		37 歳	127	132	259
2 歳	101	106	207		38 歳	112	146	258
3 歳	122	113	235		39 歳	123	128	251
4 歳	114	111	225		40 歳	127	142	269
5 歳	83	87	170		41 歳	117	132	249
6 歳	86	108	194		42 歳	136	133	269
7 歳	107	91	198		43 歳	124	133	257
8 歳	83	94	177		44 歳	122	162	284
9 歳	91	81	172		45 歳	138	149	287
10 歳	78	81	159		46 歳	131	159	290
11 歳	89	83	172		47 歳	133	124	257
12 歳	97	85	182		48 歳	116	125	241
13 歳	98	67	165		49 歳	101	123	224
14 歳	94	81	175		50 歳	115	135	250
15 歳	70	94	164		51 歳	99	119	218
16 歳	89	91	180		52 歳	74	108	182
17 歳	96	89	185		53 歳	107	113	220
18 歳	104	92	196		54 歳	85	103	188
19 歳	58	84	142		55 歳	114	98	212
20 歳	83	117	200		56 歳	101	99	200
21 歳	69	91	160		57 歳	92	90	182
22 歳	71	102	173		58 歳	82	68	150
23 歳	83	85	168		59 歳	86	89	175
24 歳	70	92	162		60 歳	79	78	157
25 歳	70	86	156		61 歳	63	79	142
26 歳	81	71	152		62 歳	73	76	149
27 歳	66	77	143		63 歳	83	82	165
28 歳	77	82	159		64 歳	56	58	114
29 歳	83	102	185		65 歳	63	93	156
30 歳	86	105	191		66 歳	70	89	159
31 歳	100	119	219		67 歳	90	87	177
32 歳	106	112	218		68 歳	75	73	148
33 歳	109	142	251		69 歳	72	93	165
34 歳	96	108	204		70 歳	64	83	147
35 歳	129	123	252		71 歳	56	78	134

# 校 区 別 年 齢 別 人 口 統 計 表

9 | 兵庫小学校

平成30 . 7 . 末現在 18 ページ

年 齢	男	女	人 口		
72 歳	34	40	74		
73 歳	51	64	115		
74 歳	40	51	91		
75 歳	37	49	86		
76 歳	52	61	113		
77 歳	33	41	74		
78 歳	31	48	79		
79 歳	38	36	74		
80 歳	31	45	76		
81 歳	32	37	69		
82 歳	26	50	76		
83 歳	9	40	49		
84 歳	27	49	76		
85 歳	23	42	65		
86 歳	16	42	58		
87 歳	10	34	44		
88 歳	15	34	49		
89 歳	9	22	31		
90 歳	5	30	35		
91 歳	12	18	30		
92 歳	7	15	22		
93 歳	4	9	13		
94 歳	3	7	10		
95 歳	4	9	13		
96 歳	2	7	9		
97 歳	1	2	3		
98 歳	0	4	4		
99 歳	1	0	1		
100 歳	0	3	3		
101 歳	0	2	2		
102 歳	0	1	1		
103 歳	0	0	0		
104 歳	0	1	1		
<b>**合計**</b>	7,329	8,250	15,579		

# 校 区 別 年 齢 別 人 口 統 計 表

10 高木瀬小学校

平成30 . 7 . 末現在 19 ページ

年 齢	男	女	人 口	年 齢	男	女	人 口
0 歳	64	57	121	36 歳	79	88	167
1 歳	58	65	123	37 歳	82	91	173
2 歳	55	61	116	38 歳	90	89	179
3 歳	69	77	146	39 歳	71	83	154
4 歳	69	67	136	40 歳	78	93	171
5 歳	69	59	128	41 歳	85	87	172
6 歳	65	71	136	42 歳	91	109	200
7 歳	68	66	134	43 歳	102	99	201
8 歳	72	68	140	44 歳	108	109	217
9 歳	62	50	112	45 歳	108	118	226
10 歳	63	70	133	46 歳	123	102	225
11 歳	59	78	137	47 歳	86	98	184
12 歳	62	69	131	48 歳	86	85	171
13 歳	75	65	140	49 歳	96	95	191
14 歳	69	71	140	50 歳	77	76	153
15 歳	80	73	153	51 歳	73	82	155
16 歳	72	69	141	52 歳	70	64	134
17 歳	72	75	147	53 歳	87	93	180
18 歳	77	62	139	54 歳	58	76	134
19 歳	68	60	128	55 歳	71	73	144
20 歳	58	55	113	56 歳	71	80	151
21 歳	58	65	123	57 歳	76	100	176
22 歳	84	75	159	58 歳	65	88	153
23 歳	70	56	126	59 歳	73	83	156
24 歳	60	66	126	60 歳	83	78	161
25 歳	54	50	104	61 歳	68	91	159
26 歳	71	52	123	62 歳	66	79	145
27 歳	57	69	126	63 歳	88	109	197
28 歳	63	69	132	64 歳	85	105	190
29 歳	67	73	140	65 歳	97	117	214
30 歳	75	76	151	66 歳	84	97	181
31 歳	73	84	157	67 歳	111	108	219
32 歳	63	71	134	68 歳	103	119	222
33 歳	81	81	162	69 歳	95	127	222
34 歳	77	73	150	70 歳	96	126	222
35 歳	88	69	157	71 歳	87	113	200

校 区 別 年 齢 別 人 口 統 計 表

平成30 . 7 . 末現在 20 ページ

10 高木瀬小学校

年 齢	男	女	人 口			
72 歳	52	64	116			
73 歳	69	90	159			
74 歳	66	100	166			
75 歳	69	114	183			
76 歳	92	105	197			
77 歳	76	107	183			
78 歳	75	87	162			
79 歳	62	65	127			
80 歳	54	87	141			
81 歳	60	79	139			
82 歳	52	79	131			
83 歳	41	72	113			
84 歳	37	57	94			
85 歳	37	63	100			
86 歳	37	72	109			
87 歳	17	59	76			
88 歳	19	40	59			
89 歳	20	45	65			
90 歳	19	34	53			
91 歳	20	32	52			
92 歳	8	38	46			
93 歳	6	22	28			
94 歳	5	22	27			
95 歳	3	13	16			
96 歳	3	13	16			
97 歳	3	11	14			
98 歳	3	7	10			
99 歳	3	2	5			
100 歳	0	2	2			
101 歳	0	0	0			
102 歳	0	1	1			
103 歳	0	0	0			
104 歳	0	1	1			
105 歳	0	1	1			
**合計**	6,524	7,431	13,955			

# 校 区 別 年 齢 別 人 口 統 計 表

11 北川副小学校

平成30. 7. 末現在 21 ページ

年 齢	男	女	人 口	年 齢	男	女	人 口
0 歳	60	58	118	36 歳	60	89	149
1 歳	60	62	122	37 歳	88	60	148
2 歳	71	78	149	38 歳	99	85	184
3 歳	61	59	120	39 歳	89	89	178
4 歳	82	52	134	40 歳	67	67	134
5 歳	70	74	144	41 歳	95	87	182
6 歳	50	67	117	42 歳	78	85	163
7 歳	65	69	134	43 歳	100	95	195
8 歳	61	57	118	44 歳	84	66	150
9 歳	45	55	100	45 歳	90	91	181
10 歳	57	52	109	46 歳	86	88	174
11 歳	41	45	86	47 歳	94	85	179
12 歳	50	70	120	48 歳	71	80	151
13 歳	53	52	105	49 歳	85	75	160
14 歳	71	57	128	50 歳	64	79	143
15 歳	64	55	119	51 歳	78	86	164
16 歳	76	63	139	52 歳	67	71	138
17 歳	76	58	134	53 歳	70	90	160
18 歳	58	67	125	54 歳	75	88	163
19 歳	55	49	104	55 歳	54	79	133
20 歳	54	59	113	56 歳	65	54	119
21 歳	43	56	99	57 歳	62	70	132
22 歳	47	62	109	58 歳	60	85	145
23 歳	74	40	114	59 歳	55	82	137
24 歳	57	64	121	60 歳	57	69	126
25 歳	56	60	116	61 歳	59	61	120
26 歳	47	55	102	62 歳	65	66	131
27 歳	53	60	113	63 歳	92	72	164
28 歳	43	56	99	64 歳	76	98	174
29 歳	47	72	119	65 歳	81	88	169
30 歳	65	83	148	66 歳	73	86	159
31 歳	61	72	133	67 歳	69	98	167
32 歳	70	73	143	68 歳	90	108	198
33 歳	84	82	166	69 歳	103	114	217
34 歳	68	80	148	70 歳	86	95	181
35 歳	83	90	173	71 歳	104	100	204

校 区 別 年 齢 別 人 口 統 計 表

平成30 . 7 . 末現在 22 ページ

11 北川副小学校

年 齢	男	女	人 口	年 齢	男	女	人 口
72 歳	49	65	114	**合計**	5,864	6,671	12,535
73 歳	59	74	133				
74 歳	68	98	166				
75 歳	65	88	153				
76 歳	49	83	132				
77 歳	71	89	160				
78 歳	61	75	136				
79 歳	41	76	117				
80 歳	57	75	132				
81 歳	61	68	129				
82 歳	56	78	134				
83 歳	34	60	94				
84 歳	36	60	96				
85 歳	35	60	95				
86 歳	35	48	83				
87 歳	22	51	73				
88 歳	15	62	77				
89 歳	20	35	55				
90 歳	16	37	53				
91 歳	8	23	31				
92 歳	10	29	39				
93 歳	10	18	28				
94 歳	6	17	23				
95 歳	5	17	22				
96 歳	1	10	11				
97 歳	3	9	12				
98 歳	2	8	10				
99 歳	0	3	3				
100 歳	0	3	3				
101 歳	0	3	3				
102 歳	0	1	1				
103 歳	0	3	3				
104 歳	0	0	0				
105 歳	0	0	0				
106 歳	0	0	0				
107 歳	0	1	1				

# 校 区 別 年 齢 別 人 口 統 計 表

12 本庄小学校

平成30 . 7 . 末現在 23 ページ

年 齢	男	女	人 口	年 齢	男	女	人 口
0 歳	36	28	64	36 歳	73	68	141
1 歳	44	40	84	37 歳	66	57	123
2 歳	54	36	90	38 歳	66	71	137
3 歳	60	42	102	39 歳	85	81	166
4 歳	56	59	115	40 歳	68	93	161
5 歳	65	43	108	41 歳	88	73	161
6 歳	52	49	101	42 歳	84	89	173
7 歳	71	55	126	43 歳	88	86	174
8 歳	57	57	114	44 歳	76	90	166
9 歳	62	65	127	45 歳	72	75	147
10 歳	58	56	114	46 歳	68	77	145
11 歳	56	55	111	47 歳	77	69	146
12 歳	64	57	121	48 歳	80	84	164
13 歳	55	50	105	49 歳	83	81	164
14 歳	50	54	104	50 歳	86	64	150
15 歳	42	62	104	51 歳	70	71	141
16 歳	62	46	108	52 歳	60	67	127
17 歳	60	54	114	53 歳	69	75	144
18 歳	72	83	155	54 歳	68	73	141
19 歳	103	100	203	55 歳	71	59	130
20 歳	131	102	233	56 歳	65	80	145
21 歳	138	120	258	57 歳	66	67	133
22 歳	127	92	219	58 歳	74	70	144
23 歳	93	82	175	59 歳	78	76	154
24 歳	73	68	141	60 歳	76	67	143
25 歳	95	84	179	61 歳	62	71	133
26 歳	63	56	119	62 歳	71	73	144
27 歳	71	68	139	63 歳	65	71	136
28 歳	80	51	131	64 歳	86	70	156
29 歳	83	47	130	65 歳	81	70	151
30 歳	62	51	113	66 歳	69	82	151
31 歳	61	60	121	67 歳	63	101	164
32 歳	64	72	136	68 歳	65	79	144
33 歳	57	71	128	69 歳	94	63	157
34 歳	73	71	144	70 歳	69	90	159
35 歳	73	74	147	71 歳	49	69	118

# 校 区 別 年 齢 別 人 口 統 計 表

12 | 本庄小学校

平成30 . 7 . 未現在 24 ページ

年 齢	男	女	人 口	年 齢	男	女	人 口
72 歳	36	51	87				
73 歳	57	48	105	**合計**	5,874	6,114	11,988
74 歳	37	60	97				
75 歳	58	58	116				
76 歳	49	75	124				
77 歳	37	63	100				
78 歳	44	70	114				
79 歳	47	60	107				
80 歳	39	52	91				
81 歳	38	69	107				
82 歳	37	52	89				
83 歳	45	55	100				
84 歳	25	53	78				
85 歳	28	60	88				
86 歳	17	57	74				
87 歳	29	44	73				
88 歳	21	38	59				
89 歳	25	35	60				
90 歳	9	30	39				
91 歳	12	30	42				
92 歳	13	23	36				
93 歳	5	20	25				
94 歳	6	11	17				
95 歳	3	12	15				
96 歳	0	9	9				
97 歳	0	8	8				
98 歳	2	5	7				
99 歳	0	1	1				
100 歳	0	0	0				
101 歳	1	0	1				
102 歳	0	1	1				
103 歳	0	0	0				
104 歳	0	0	0				
105 歳	0	0	0				
106 歳	0	1	1				
107 歳	0	1	1				

# 校 区 別 年 齢 別 人 口 統 計 表

13 鍋島小学校

平成30. 7. 末現在 25 ページ

年 齢	男	女	人 口	年 齢	男	女	人 口
0 歳	65	70	135	36 歳	83	94	177
1 歳	86	74	160	37 歳	92	93	185
2 歳	71	68	139	38 歳	97	84	181
3 歳	81	78	159	39 歳	91	100	191
4 歳	85	66	151	40 歳	97	81	178
5 歳	75	73	148	41 歳	89	96	185
6 歳	83	85	168	42 歳	90	91	181
7 歳	76	76	152	43 歳	97	94	191
8 歳	88	69	157	44 歳	89	111	200
9 歳	77	68	145	45 歳	85	101	186
10 歳	84	90	174	46 歳	93	99	192
11 歳	64	62	126	47 歳	85	111	196
12 歳	83	62	145	48 歳	88	107	195
13 歳	65	70	135	49 歳	95	109	204
14 歳	72	66	138	50 歳	82	99	181
15 歳	76	80	156	51 歳	72	87	159
16 歳	77	61	138	52 歳	78	87	165
17 歳	72	74	146	53 歳	73	94	167
18 歳	78	76	154	54 歳	91	102	193
19 歳	73	77	150	55 歳	75	100	175
20 歳	86	96	182	56 歳	79	98	177
21 歳	78	86	164	57 歳	85	84	169
22 歳	83	91	174	58 歳	77	84	161
23 歳	80	112	192	59 歳	76	76	152
24 歳	72	93	165	60 歳	83	89	172
25 歳	83	107	190	61 歳	68	82	150
26 歳	93	84	177	62 歳	72	87	159
27 歳	68	84	152	63 歳	85	90	175
28 歳	65	60	125	64 歳	80	78	158
29 歳	72	79	151	65 歳	84	88	172
30 歳	71	67	138	66 歳	75	83	158
31 歳	70	101	171	67 歳	82	75	157
32 歳	89	95	184	68 歳	72	79	151
33 歳	84	96	180	69 歳	85	64	149
34 歳	88	90	178	70 歳	62	70	132
35 歳	95	111	206	71 歳	56	55	111

# 校 区 別 年 齢 別 人 口 統 計 表

13 鍋島小学校

平成30 . 7 . 末現在 26 ページ

年 齢	男	女	人 口			
72 歳	31	40	71			
73 歳	38	53	91			
74 歳	25	34	59			
75 歳	34	26	60			
76 歳	38	51	89			
77 歳	31	43	74			
78 歳	26	27	53			
79 歳	19	33	52			
80 歳	15	40	55			
81 歳	22	30	52			
82 歳	13	36	49			
83 歳	24	42	66			
84 歳	18	39	57			
85 歳	20	38	58			
86 歳	16	40	56			
87 歳	17	32	49			
88 歳	15	28	43			
89 歳	12	25	37			
90 歳	13	25	38			
91 歳	7	17	24			
92 歳	5	26	31			
93 歳	2	12	14			
94 歳	2	13	15			
95 歳	3	8	11			
96 歳	1	3	4			
97 歳	0	5	5			
98 歳	1	3	4			
99 歳	1	3	4			
100 歳	0	0	0			
101 歳	0	1	1			
102 歳	0	0	0			
103 歳	0	1	1			
<b>**合計**</b>	6,220	6,893	13,113			

# 校 区 別 年 齢 別 人 口 統 計 表

14 金立小学校

平成30 . 7 . 末現在 27 ページ

年 齢	男	女	人 口	年 齢	男	女	人 口
0 歳	16	8	24	36 歳	26	20	46
1 歳	17	18	35	37 歳	28	23	51
2 歳	23	13	36	38 歳	31	37	68
3 歳	19	15	34	39 歳	33	26	59
4 歳	17	17	34	40 歳	23	33	56
5 歳	15	17	32	41 歳	31	31	62
6 歳	21	14	35	42 歳	36	30	66
7 歳	21	25	46	43 歳	32	20	52
8 歳	27	20	47	44 歳	34	34	68
9 歳	17	22	39	45 歳	28	28	56
10 歳	31	27	58	46 歳	26	33	59
11 歳	21	17	38	47 歳	31	21	52
12 歳	21	14	35	48 歳	37	20	57
13 歳	24	21	45	49 歳	29	25	54
14 歳	27	28	55	50 歳	27	22	49
15 歳	17	23	40	51 歳	18	21	39
16 歳	25	18	43	52 歳	20	23	43
17 歳	23	19	42	53 歳	26	33	59
18 歳	22	19	41	54 歳	33	37	70
19 歳	19	13	32	55 歳	21	25	46
20 歳	14	18	32	56 歳	33	24	57
21 歳	17	22	39	57 歳	19	34	53
22 歳	15	23	38	58 歳	29	27	56
23 歳	26	13	39	59 歳	25	26	51
24 歳	13	25	38	60 歳	28	34	62
25 歳	16	20	36	61 歳	28	34	62
26 歳	24	19	43	62 歳	32	32	64
27 歳	17	19	36	63 歳	35	31	66
28 歳	28	15	43	64 歳	27	38	65
29 歳	19	14	33	65 歳	35	29	64
30 歳	19	19	38	66 歳	30	41	71
31 歳	27	27	54	67 歳	30	41	71
32 歳	23	23	46	68 歳	38	31	69
33 歳	28	25	53	69 歳	47	55	102
34 歳	31	22	53	70 歳	38	39	77
35 歳	26	28	54	71 歳	32	42	74

# 校 区 別 年 齢 別 人 口 統 計 表

14 | 金立小学校

平成30 . 7 . 末現在 28 ページ

年 齢	男	女	人 口			
72 歳	22	24	46			
73 歳	30	26	56			
74 歳	30	36	66			
75 歳	23	40	63			
76 歳	29	22	51			
77 歳	27	35	62			
78 歳	21	29	50			
79 歳	23	27	50			
80 歳	23	27	50			
81 歳	26	26	52			
82 歳	7	32	39			
83 歳	12	31	43			
84 歳	20	23	43			
85 歳	16	37	53			
86 歳	11	29	40			
87 歳	7	18	25			
88 歳	2	21	23			
89 歳	5	17	22			
90 歳	7	18	25			
91 歳	6	16	22			
92 歳	4	22	26			
93 歳	1	10	11			
94 歳	2	8	10			
95 歳	4	6	10			
96 歳	0	4	4			
97 歳	1	6	7			
98 歳	0	3	3			
99 歳	0	1	1			
100 歳	0	0	0			
101 歳	0	0	0			
102 歳	0	1	1			
**合計**	2,201	2,395	4,596			

# 校 区 別 年 齢 別 人 口 統 計 表

15 久保泉小学校

平成30 . 7 . 末現在 29 ページ

年 齢	男	女	人 口	年 齢	男	女	人 口
0 歳	8	6	14	36 歳	23	21	44
1 歳	9	14	23	37 歳	8	15	23
2 歳	13	10	23	38 歳	21	17	38
3 歳	12	16	28	39 歳	16	25	41
4 歳	13	12	25	40 歳	30	21	51
5 歳	16	9	25	41 歳	26	22	48
6 歳	17	14	31	42 歳	25	16	41
7 歳	13	13	26	43 歳	25	22	47
8 歳	15	10	25	44 歳	30	20	50
9 歳	15	16	31	45 歳	13	23	36
10 歳	17	10	27	46 歳	14	24	38
11 歳	16	13	29	47 歳	22	24	46
12 歳	17	13	30	48 歳	22	16	38
13 歳	11	19	30	49 歳	21	23	44
14 歳	13	11	24	50 歳	24	25	49
15 歳	13	14	27	51 歳	27	16	43
16 歳	16	19	35	52 歳	20	15	35
17 歳	12	9	21	53 歳	19	18	37
18 歳	14	10	24	54 歳	22	15	37
19 歳	15	19	34	55 歳	22	19	41
20 歳	17	14	31	56 歳	14	31	45
21 歳	14	28	42	57 歳	23	19	42
22 歳	14	18	32	58 歳	29	16	45
23 歳	8	21	29	59 歳	17	23	40
24 歳	17	12	29	60 歳	20	27	47
25 歳	14	13	27	61 歳	27	31	58
26 歳	14	15	29	62 歳	21	31	52
27 歳	13	8	21	63 歳	27	22	49
28 歳	14	21	35	64 歳	37	31	68
29 歳	15	13	28	65 歳	28	31	59
30 歳	19	15	34	66 歳	37	34	71
31 歳	26	17	43	67 歳	45	35	80
32 歳	21	22	43	68 歳	38	39	77
33 歳	17	15	32	69 歳	47	38	85
34 歳	18	16	34	70 歳	35	25	60
35 歳	24	24	48	71 歳	30	32	62

# 校 区 別 年 齢 別 人 口 統 計 表

15 久保泉小学校

平成30 . 7 . 末現在 30 ページ

年 齢	男	女	人 口			
72 歳	20	24	44			
73 歳	25	27	52			
74 歳	20	37	57			
75 歳	16	37	53			
76 歳	24	34	58			
77 歳	16	30	46			
78 歳	19	23	42			
79 歳	24	16	40			
80 歳	24	25	49			
81 歳	16	27	43			
82 歳	19	26	45			
83 歳	15	26	41			
84 歳	12	24	36			
85 歳	7	21	28			
86 歳	16	25	41			
87 歳	9	22	31			
88 歳	7	24	31			
89 歳	9	15	24			
90 歳	6	15	21			
91 歳	3	14	17			
92 歳	5	13	18			
93 歳	5	15	20			
94 歳	3	12	15			
95 歳	1	11	12			
96 歳	3	7	10			
97 歳	0	5	5			
98 歳	0	4	4			
99 歳	3	1	4			
100 歳	0	3	3			
101 歳	0	1	1			
102 歳	0	2	2			
***合計***	1,772	1,957	3,729			

# 校 区 別 年 齢 別 人 口 統 計 表

16 芙蓉小学校

平成30 . 7 . 末現在 31 ページ

年 齢	男	女	人 口	年 齢	男	女	人 口
0 歳	10	9	19	36 歳	9	6	15
1 歳	4	3	7	37 歳	7	9	16
2 歳	9	6	15	38 歳	11	9	20
3 歳	5	7	12	39 歳	9	4	13
4 歳	10	9	19	40 歳	12	7	19
5 歳	7	4	11	41 歳	16	10	26
6 歳	8	5	13	42 歳	7	11	18
7 歳	8	5	13	43 歳	14	17	31
8 歳	6	8	14	44 歳	3	6	9
9 歳	7	4	11	45 歳	11	14	25
10 歳	10	5	15	46 歳	15	5	20
11 歳	4	5	9	47 歳	17	8	25
12 歳	8	6	14	48 歳	9	6	15
13 歳	8	6	14	49 歳	14	13	27
14 歳	5	5	10	50 歳	10	12	22
15 歳	6	10	16	51 歳	9	5	14
16 歳	5	12	17	52 歳	5	12	17
17 歳	12	5	17	53 歳	12	12	24
18 歳	8	4	12	54 歳	7	12	19
19 歳	8	10	18	55 歳	9	10	19
20 歳	11	9	20	56 歳	10	13	23
21 歳	4	10	14	57 歳	10	13	23
22 歳	10	8	18	58 歳	8	13	21
23 歳	7	7	14	59 歳	15	18	33
24 歳	5	6	11	60 歳	11	13	24
25 歳	5	2	7	61 歳	8	8	16
26 歳	9	7	16	62 歳	15	11	26
27 歳	11	10	21	63 歳	14	13	27
28 歳	8	13	21	64 歳	16	16	32
29 歳	7	6	13	65 歳	15	19	34
30 歳	8	10	18	66 歳	16	14	30
31 歳	7	10	17	67 歳	16	20	36
32 歳	11	6	17	68 歳	10	13	23
33 歳	12	5	17	69 歳	11	19	30
34 歳	11	9	20	70 歳	18	7	25
35 歳	10	13	23	71 歳	11	18	29

# 校 区 別 年 齢 別 人 口 統 計 表

16 芙蓉小学校

平成30 . 7 . 末現在 32 ページ

年 齢	男	女	人 口			
72 歳	14	13	27			
73 歳	7	13	20			
74 歳	9	8	17			
75 歳	9	11	20			
76 歳	10	9	19			
77 歳	5	13	18			
78 歳	6	9	15			
79 歳	5	6	11			
80 歳	7	8	15			
81 歳	4	18	22			
82 歳	7	15	22			
83 歳	4	12	16			
84 歳	7	13	20			
85 歳	13	22	35			
86 歳	6	11	17			
87 歳	6	10	16			
88 歳	4	4	8			
89 歳	2	9	11			
90 歳	2	7	9			
91 歳	1	6	7			
92 歳	2	5	7			
93 歳	0	4	4			
94 歳	2	1	3			
95 歳	0	1	1			
96 歳	0	1	1			
97 歳	0	1	1			
98 歳	0	1	1			
99 歳	0	0	0			
100 歳	0	1	1			
101 歳	0	0	0			
102 歳	0	0	0			
103 歳	0	1	1			
**合計**	826	908	1,734			

校 区 別 年 齢 別 人 口 統 計 表

17 新栄小学校

平成30 . 7 . 末現在 33 ページ

年 齢	男	女	人 口	年 齢	男	女	人 口
0 歳	27	37	64	36 歳	42	43	85
1 歳	27	20	47	37 歳	31	34	65
2 歳	34	35	69	38 歳	44	46	90
3 歳	32	27	59	39 歳	52	46	98
4 歳	37	23	60	40 歳	34	47	81
5 歳	38	22	60	41 歳	45	45	90
6 歳	35	26	61	42 歳	46	51	97
7 歳	37	39	76	43 歳	36	54	90
8 歳	31	32	63	44 歳	40	51	91
9 歳	22	28	50	45 歳	47	47	94
10 歳	29	36	65	46 歳	53	55	108
11 歳	30	29	59	47 歳	37	42	79
12 歳	38	28	66	48 歳	48	46	94
13 歳	26	25	51	49 歳	35	52	87
14 歳	31	36	67	50 歳	44	48	92
15 歳	49	35	84	51 歳	42	53	95
16 歳	34	35	69	52 歳	38	41	79
17 歳	30	29	59	53 歳	40	46	86
18 歳	44	42	86	54 歳	50	57	107
19 歳	37	32	69	55 歳	38	63	101
20 歳	37	39	76	56 歳	39	45	84
21 歳	25	44	69	57 歳	37	58	95
22 歳	27	26	53	58 歳	48	53	101
23 歳	27	36	63	59 歳	46	75	121
24 歳	31	34	65	60 歳	52	58	110
25 歳	40	31	71	61 歳	44	60	104
26 歳	38	34	72	62 歳	49	64	113
27 歳	31	30	61	63 歳	52	58	110
28 歳	43	34	77	64 歳	57	55	112
29 歳	39	38	77	65 歳	59	57	116
30 歳	29	40	69	66 歳	58	59	117
31 歳	37	39	76	67 歳	57	86	143
32 歳	32	47	79	68 歳	72	66	138
33 歳	52	53	105	69 歳	57	67	124
34 歳	50	47	97	70 歳	56	57	113
35 歳	39	40	79	71 歳	48	65	113

# 校 区 別 年 齢 別 人 口 統 計 表

17 新栄小学校

平成30 . 7 . 末現在 34 ページ

年 齢	男	女	人 口	
72 歳	18	24	42	
73 歳	32	34	66	
74 歳	38	37	75	
75 歳	27	39	66	
76 歳	34	58	92	
77 歳	24	33	57	
78 歳	17	33	50	
79 歳	25	43	68	
80 歳	18	35	53	
81 歳	17	30	47	
82 歳	22	33	55	
83 歳	26	32	58	
84 歳	26	35	61	
85 歳	19	30	49	
86 歳	15	23	38	
87 歳	11	20	31	
88 歳	6	12	18	
89 歳	14	27	41	
90 歳	4	11	15	
91 歳	4	16	20	
92 歳	6	9	15	
93 歳	6	10	16	
94 歳	2	12	14	
95 歳	2	4	6	
96 歳	4	3	7	
97 歳	3	2	5	
98 歳	0	6	6	
99 歳	1	1	2	
100 歳	0	0	0	
101 歳	0	0	0	
102 歳	0	2	2	
**合計**	3,339	3,832	7,171	

# 校 区 別 年 齢 別 人 口 統 計 表

18

若楠小学校

平成30 . 7 . 末現在 35 ページ

年 齢	男	女	人 口	年 齢	男	女	人 口
0 歳	26	36	62	36 歳	36	36	72
1 歳	23	24	47	37 歳	49	52	101
2 歳	25	35	60	38 歳	32	42	74
3 歳	31	27	58	39 歳	43	38	81
4 歳	32	34	66	40 歳	56	49	105
5 歳	29	24	53	41 歳	59	58	117
6 歳	42	26	68	42 歳	52	66	118
7 歳	39	27	66	43 歳	54	59	113
8 歳	29	31	60	44 歳	57	66	123
9 歳	39	41	80	45 歳	50	71	121
10 歳	36	30	66	46 歳	58	79	137
11 歳	34	40	74	47 歳	52	70	122
12 歳	37	51	88	48 歳	54	73	127
13 歳	35	33	68	49 歳	46	65	111
14 歳	29	37	66	50 歳	69	68	137
15 歳	38	43	81	51 歳	58	62	120
16 歳	38	52	90	52 歳	42	53	95
17 歳	38	55	93	53 歳	56	58	114
18 歳	46	42	88	54 歳	53	58	111
19 歳	41	37	78	55 歳	60	49	109
20 歳	48	43	91	56 歳	49	58	107
21 歳	34	46	80	57 歳	44	62	106
22 歳	42	45	87	58 歳	54	55	109
23 歳	38	39	77	59 歳	37	50	87
24 歳	46	47	93	60 歳	42	44	86
25 歳	49	39	88	61 歳	55	60	115
26 歳	50	46	96	62 歳	57	46	103
27 歳	35	39	74	63 歳	46	41	87
28 歳	37	43	80	64 歳	40	49	89
29 歳	43	41	84	65 歳	47	56	103
30 歳	43	37	80	66 歳	58	55	113
31 歳	44	45	89	67 歳	56	79	135
32 歳	35	32	67	68 歳	48	65	113
33 歳	37	41	78	69 歳	45	75	120
34 歳	44	51	95	70 歳	63	76	139
35 歳	35	47	82	71 歳	49	60	109

# 校 区 別 年 齢 別 人 口 統 計 表

18 若楠小学校

平成30 . 7 . 末現在 36 ページ

年 齢	男	女	人 口			
72 歳	40	36	76			
73 歳	39	48	87			
74 歳	44	49	93			
75 歳	37	62	99			
76 歳	34	54	88			
77 歳	35	52	87			
78 歳	32	44	76			
79 歳	26	30	56			
80 歳	32	46	78			
81 歳	22	42	64			
82 歳	17	48	65			
83 歳	20	28	48			
84 歳	25	40	65			
85 歳	19	32	51			
86 歳	18	23	41			
87 歳	18	34	52			
88 歳	14	26	40			
89 歳	5	15	20			
90 歳	7	17	24			
91 歳	5	16	21			
92 歳	3	15	18			
93 歳	3	5	8			
94 歳	4	2	6			
95 歳	1	3	4			
96 歳	0	6	6			
97 歳	1	3	4			
98 歳	0	3	3			
99 歳	0	4	4			
100 歳	0	1	1			
<b>**合計**</b>	<b>3,674</b>	<b>4,293</b>	<b>7,967</b>			

# 校 区 別 年 齢 別 人 口 統 計 表

19 開成小学校

平成30 . 7 . 末現在 37 ページ

年 齢	男	女	人 口	年 齢	男	女	人 口
0 歳	34	31	65	36 歳	70	52	122
1 歳	37	36	73	37 歳	55	65	120
2 歳	44	40	84	38 歳	62	58	120
3 歳	67	36	103	39 歳	64	76	140
4 歳	54	35	89	40 歳	59	53	112
5 歳	53	35	88	41 歳	52	76	128
6 歳	54	47	101	42 歳	56	78	134
7 歳	53	50	103	43 歳	74	78	152
8 歳	45	49	94	44 歳	58	59	117
9 歳	60	47	107	45 歳	55	88	143
10 歳	53	46	99	46 歳	67	84	151
11 歳	44	45	89	47 歳	60	68	128
12 歳	39	43	82	48 歳	56	61	117
13 歳	48	57	105	49 歳	52	76	128
14 歳	48	45	93	50 歳	58	63	121
15 歳	59	57	116	51 歳	65	68	133
16 歳	52	44	96	52 歳	54	65	119
17 歳	57	71	128	53 歳	45	59	104
18 歳	53	48	101	54 歳	50	57	107
19 歳	55	45	100	55 歳	67	61	128
20 歳	48	55	103	56 歳	44	58	102
21 歳	45	47	92	57 歳	59	62	121
22 歳	40	44	84	58 歳	43	54	97
23 歳	39	38	77	59 歳	57	68	125
24 歳	42	31	73	60 歳	49	74	123
25 歳	28	48	76	61 歳	39	51	90
26 歳	48	30	78	62 歳	65	62	127
27 歳	33	31	64	63 歳	63	67	130
28 歳	34	38	72	64 歳	46	81	127
29 歳	29	61	90	65 歳	67	69	136
30 歳	32	31	63	66 歳	67	83	150
31 歳	53	40	93	67 歳	73	97	170
32 歳	54	52	106	68 歳	80	111	191
33 歳	58	48	106	69 歳	92	100	192
34 歳	58	63	121	70 歳	55	87	142
35 歳	60	62	122	71 歳	64	95	159

# 校 区 別 年 齢 別 人 口 統 計 表

19 開成小学校

平成30 . 7 . 末現在 38 ページ

年 齢	男	女	人 口			
72 歳	49	49	98			
73 歳	55	65	120			
74 歳	54	63	117			
75 歳	47	60	107			
76 歳	57	72	129			
77 歳	41	59	100			
78 歳	45	60	105			
79 歳	47	50	97			
80 歳	29	48	77			
81 歳	37	44	81			
82 歳	34	41	75			
83 歳	32	32	64			
84 歳	33	35	68			
85 歳	22	33	55			
86 歳	15	47	62			
87 歳	13	34	47			
88 歳	16	24	40			
89 歳	8	24	32			
90 歳	10	18	28			
91 歳	7	16	23			
92 歳	6	22	28			
93 歳	6	12	18			
94 歳	1	13	14			
95 歳	2	5	7			
96 歳	3	9	12			
97 歳	1	3	4			
98 歳	0	0	0			
99 歳	0	2	2			
100 歳	0	1	1			
101 歳	0	1	1			
**合計**	4,522	5,132	9,654			

# 校 区 別 年 齢 別 人 口 統 計 表

20 諸富北小学校

平成30. 7. 末現在 39 ページ

年 齢	男	女	人 口	年 齢	男	女	人 口
0 歳	26	23	49	36 歳	21	28	49
1 歳	21	17	38	37 歳	27	39	66
2 歳	23	24	47	38 歳	42	26	68
3 歳	25	22	47	39 歳	30	34	64
4 歳	20	19	39	40 歳	32	23	55
5 歳	17	23	40	41 歳	41	28	69
6 歳	25	21	46	42 歳	28	29	57
7 歳	26	19	45	43 歳	29	45	74
8 歳	13	9	22	44 歳	32	39	71
9 歳	18	24	42	45 歳	29	29	58
10 歳	17	19	36	46 歳	40	31	71
11 歳	29	22	51	47 歳	28	37	65
12 歳	32	24	56	48 歳	43	34	77
13 歳	29	15	44	49 歳	40	50	90
14 歳	32	25	57	50 歳	39	28	67
15 歳	28	31	59	51 歳	36	47	83
16 歳	27	21	48	52 歳	38	32	70
17 歳	25	24	49	53 歳	34	33	67
18 歳	22	22	44	54 歳	32	29	61
19 歳	25	25	50	55 歳	36	31	67
20 歳	17	30	47	56 歳	32	30	62
21 歳	30	24	54	57 歳	23	38	61
22 歳	24	27	51	58 歳	30	39	69
23 歳	13	22	35	59 歳	32	46	78
24 歳	22	22	44	60 歳	29	35	64
25 歳	25	30	55	61 歳	32	31	63
26 歳	27	21	48	62 歳	43	29	72
27 歳	27	25	52	63 歳	44	47	91
28 歳	24	19	43	64 歳	43	48	91
29 歳	18	26	44	65 歳	42	38	80
30 歳	21	14	35	66 歳	39	36	75
31 歳	26	19	45	67 歳	45	49	94
32 歳	30	30	60	68 歳	46	48	94
33 歳	39	31	70	69 歳	56	51	107
34 歳	31	35	66	70 歳	36	45	81
35 歳	25	32	57	71 歳	41	53	94

# 校 区 別 年 齢 別 人 口 統 計 表

20 諸富北小学校

平成30 . 7 . 末現在 40 ページ

年 齢	男	女	人 口			
72 歳	23	37	60			
73 歳	22	42	64			
74 歳	38	43	81			
75 歳	31	46	77			
76 歳	34	54	88			
77 歳	39	46	85			
78 歳	35	40	75			
79 歳	32	33	65			
80 歳	36	37	73			
81 歳	33	41	74			
82 歳	29	25	54			
83 歳	14	41	55			
84 歳	15	34	49			
85 歳	24	24	48			
86 歳	21	35	56			
87 歳	20	35	55			
88 歳	9	27	36			
89 歳	7	32	39			
90 歳	9	11	20			
91 歳	6	14	20			
92 歳	4	12	16			
93 歳	3	12	15			
94 歳	5	13	18			
95 歳	1	10	11			
96 歳	3	3	6			
97 歳	0	7	7			
98 歳	0	5	5			
99 歳	0	4	4			
100 歳	0	0	0			
101 歳	1	2	3			
102 歳	0	0	0			
103 歳	0	1	1			
**合計**	2,663	2,937	5,600			

# 校 区 別 年 齢 別 人 口 統 計 表

21 諸富南小学校

平成30.7. 末現在 41 ページ

年 齢	男	女	人 口	年 齢	男	女	人 口
0 歳	18	14	32	36 歳	29	29	58
1 歳	17	14	31	37 歳	20	23	43
2 歳	21	16	37	38 歳	24	29	53
3 歳	20	16	36	39 歳	16	26	42
4 歳	14	20	34	40 歳	22	21	43
5 歳	22	15	37	41 歳	28	19	47
6 歳	17	19	36	42 歳	32	27	59
7 歳	23	18	41	43 歳	39	36	75
8 歳	20	28	48	44 歳	36	32	68
9 歳	27	25	52	45 歳	24	27	51
10 歳	27	24	51	46 歳	31	31	62
11 歳	22	21	43	47 歳	36	33	69
12 歳	23	21	44	48 歳	30	36	66
13 歳	17	20	37	49 歳	30	44	74
14 歳	30	22	52	50 歳	35	40	75
15 歳	23	26	49	51 歳	27	47	74
16 歳	26	19	45	52 歳	35	24	59
17 歳	28	24	52	53 歳	34	29	63
18 歳	18	17	35	54 歳	30	32	62
19 歳	26	22	48	55 歳	23	31	54
20 歳	21	21	42	56 歳	25	40	65
21 歳	29	21	50	57 歳	37	31	68
22 歳	13	23	36	58 歳	27	22	49
23 歳	21	26	47	59 歳	43	29	72
24 歳	24	19	43	60 歳	25	28	53
25 歳	20	13	33	61 歳	31	37	68
26 歳	20	19	39	62 歳	43	32	75
27 歳	15	15	30	63 歳	30	39	69
28 歳	20	30	50	64 歳	30	34	64
29 歳	20	19	39	65 歳	41	34	75
30 歳	19	19	38	66 歳	49	43	92
31 歳	32	24	56	67 歳	37	33	70
32 歳	18	26	44	68 歳	50	41	91
33 歳	15	31	46	69 歳	32	41	73
34 歳	22	20	42	70 歳	43	55	98
35 歳	26	15	41	71 歳	35	43	78

# 校 区 別 年 齢 別 人 口 統 計 表

平成30 . 7 . 末現在 42 ページ

21 諸富南小学校

年 齢	男	女	人 口	
72 歳	18	26	44	
73 歳	20	34	54	
74 歳	30	40	70	
75 歳	36	43	79	
76 歳	34	41	75	
77 歳	34	30	64	
78 歳	31	38	69	
79 歳	23	34	57	
80 歳	29	34	63	
81 歳	24	25	49	
82 歳	21	30	51	
83 歳	14	24	38	
84 歳	11	21	32	
85 歳	13	32	45	
86 歳	17	25	42	
87 歳	12	25	37	
88 歳	9	18	27	
89 歳	7	18	25	
90 歳	8	12	20	
91 歳	6	8	14	
92 歳	4	9	13	
93 歳	2	6	8	
94 歳	2	7	9	
95 歳	1	2	3	
96 歳	0	5	5	
97 歳	0	2	2	
98 歳	0	1	1	
99 歳	1	2	3	
100 歳	0	1	1	
101 歳	1	0	1	
102 歳	1	0	1	
<b>**合計**</b>	2,342	2,533	4,875	

校 区 別 年 齢 別 人 口 統 計 表

22 春日小学校

平成30 . 7 . 末現在 43 ページ

年 齢	男	女	人 口	年 齢	男	女	人 口
0 歳	49	38	87	36 歳	48	48	96
1 歳	48	36	84	37 歳	51	65	116
2 歳	30	46	76	38 歳	60	71	131
3 歳	51	46	97	39 歳	56	63	119
4 歳	46	42	88	40 歳	54	63	117
5 歳	43	50	93	41 歳	53	47	100
6 歳	46	34	80	42 歳	64	77	141
7 歳	44	35	79	43 歳	56	60	116
8 歳	44	36	80	44 歳	69	71	140
9 歳	42	30	72	45 歳	71	67	138
10 歳	47	50	97	46 歳	66	61	127
11 歳	34	39	73	47 歳	58	53	111
12 歳	41	38	79	48 歳	45	56	101
13 歳	54	49	103	49 歳	48	46	94
14 歳	46	33	79	50 歳	40	41	81
15 歳	46	50	96	51 歳	57	51	108
16 歳	53	50	103	52 歳	29	41	70
17 歳	52	40	92	53 歳	42	48	90
18 歳	47	44	91	54 歳	37	52	89
19 歳	35	40	75	55 歳	40	49	89
20 歳	48	45	93	56 歳	36	46	82
21 歳	30	45	75	57 歳	43	36	79
22 歳	44	40	84	58 歳	42	51	93
23 歳	38	41	79	59 歳	38	64	102
24 歳	46	37	83	60 歳	45	43	88
25 歳	42	42	84	61 歳	46	58	104
26 歳	40	50	90	62 歳	62	67	129
27 歳	46	44	90	63 歳	55	68	123
28 歳	46	59	105	64 歳	44	62	106
29 歳	36	53	89	65 歳	51	63	114
30 歳	47	44	91	66 歳	61	77	138
31 歳	44	59	103	67 歳	65	73	138
32 歳	58	50	108	68 歳	76	76	152
33 歳	50	56	106	69 歳	56	75	131
34 歳	51	43	94	70 歳	68	71	139
35 歳	45	53	98	71 歳	50	59	109

# 校 区 別 年 齢 別 人 口 統 計 表

22 春日小学校

平成30 . 7 . 末現在 44 ページ

年 齢	男	女	人 口	年 齢	男	女	人 口
72 歳	36	28	64	**合計**	3,971	4,412	8,383
73 歳	35	37	72				
74 歳	30	49	79				
75 歳	46	47	93				
76 歳	47	43	90				
77 歳	37	49	86				
78 歳	33	41	74				
79 歳	27	40	67				
80 歳	27	31	58				
81 歳	27	24	51				
82 歳	24	28	52				
83 歳	19	38	57				
84 歳	24	29	53				
85 歳	7	31	38				
86 歳	8	29	37				
87 歳	11	26	37				
88 歳	10	19	29				
89 歳	5	25	30				
90 歳	7	18	25				
91 歳	3	17	20				
92 歳	5	19	24				
93 歳	4	5	9				
94 歳	2	10	12				
95 歳	1	6	7				
96 歳	2	3	5				
97 歳	0	6	6				
98 歳	1	1	2				
99 歳	0	1	1				
100 歳	2	2	4				
101 歳	0	1	1				
102 歳	0	1	1				
103 歳	0	1	1				
104 歳	0	0	0				
105 歳	0	0	0				
106 歳	0	1	1				

校 区 別 年 齢 別 人 口 統 計 表

23 川上小学校

平成30. 7. 末現在 45 ページ

年 齢	男	女	人 口	年 齢	男	女	人 口
0 歳	18	18	36	36 歳	30	24	54
1 歳	19	17	36	37 歳	27	19	46
2 歳	26	27	53	38 歳	24	32	56
3 歳	20	25	45	39 歳	33	23	56
4 歳	25	27	52	40 歳	23	24	47
5 歳	29	20	49	41 歳	36	34	70
6 歳	25	16	41	42 歳	32	47	79
7 歳	22	28	50	43 歳	48	30	78
8 歳	22	24	46	44 歳	38	39	77
9 歳	21	25	46	45 歳	27	38	65
10 歳	34	28	62	46 歳	43	34	77
11 歳	26	27	53	47 歳	33	34	67
12 歳	27	29	56	48 歳	37	32	69
13 歳	29	32	61	49 歳	28	30	58
14 歳	31	34	65	50 歳	30	46	76
15 歳	28	20	48	51 歳	22	33	55
16 歳	27	27	54	52 歳	25	25	50
17 歳	22	39	61	53 歳	30	43	73
18 歳	26	29	55	54 歳	42	44	86
19 歳	29	36	65	55 歳	39	35	74
20 歳	24	27	51	56 歳	39	38	77
21 歳	23	34	57	57 歳	35	46	81
22 歳	19	26	45	58 歳	43	41	84
23 歳	30	13	43	59 歳	58	52	110
24 歳	29	26	55	60 歳	40	42	82
25 歳	24	19	43	61 歳	53	42	95
26 歳	22	28	50	62 歳	35	52	87
27 歳	33	26	59	63 歳	34	47	81
28 歳	15	27	42	64 歳	48	41	89
29 歳	26	17	43	65 歳	47	37	84
30 歳	34	16	50	66 歳	44	43	87
31 歳	30	34	64	67 歳	49	47	96
32 歳	34	15	49	68 歳	48	45	93
33 歳	29	32	61	69 歳	37	45	82
34 歳	32	35	67	70 歳	48	48	96
35 歳	27	43	70	71 歳	48	53	101

校 区 別 年 齢 別 人 口 統 計 表

23 川上小学校

平成30 . 7 . 末現在 46 ページ

年 齢	男	女	人 口	年 齢	男	女	人 口
72 歳	18	29	47	**合計**	2,724	3,054	5,778
73 歳	32	41	73				
74 歳	35	29	64				
75 歳	28	39	67				
76 歳	24	45	69				
77 歳	38	42	80				
78 歳	30	38	68				
79 歳	19	35	54				
80 歳	18	27	45				
81 歳	27	37	64				
82 歳	21	31	52				
83 歳	27	31	58				
84 歳	16	36	52				
85 歳	17	34	51				
86 歳	9	35	44				
87 歳	18	26	44				
88 歳	14	24	38				
89 歳	10	28	38				
90 歳	7	24	31				
91 歳	10	18	28				
92 歳	7	19	26				
93 歳	1	12	13				
94 歳	3	8	11				
95 歳	2	10	12				
96 歳	2	6	8				
97 歳	0	6	6				
98 歳	0	3	3				
99 歳	1	2	3				
100 歳	0	4	4				
101 歳	0	1	1				
102 歳	0	1	1				
103 歳	0	1	1				
104 歳	0	0	0				
105 歳	0	0	0				
106 歳	0	1	1				

# 校 区 別 年 齢 別 人 口 統 計 表

24 松梅小学校

平成30 . 7 . 末現在 47 ページ

年 齢	男	女	人 口	年 齢	男	女	人 口
0 歳	1	4	5	36 歳	4	9	13
1 歳	1	4	5	37 歳	6	2	8
2 歳	3	4	7	38 歳	4	10	14
3 歳	1	5	6	39 歳	6	1	7
4 歳	1	8	9	40 歳	7	9	16
5 歳	3	2	5	41 歳	5	7	12
6 歳	6	1	7	42 歳	6	3	9
7 歳	4	2	6	43 歳	5	6	11
8 歳	8	6	14	44 歳	4	5	9
9 歳	4	6	10	45 歳	10	5	15
10 歳	4	4	8	46 歳	8	6	14
11 歳	5	6	11	47 歳	6	4	10
12 歳	5	5	10	48 歳	4	3	7
13 歳	3	5	8	49 歳	8	3	11
14 歳	4	3	7	50 歳	3	7	10
15 歳	3	3	6	51 歳	4	8	12
16 歳	4	2	6	52 歳	4	7	11
17 歳	3	3	6	53 歳	5	4	9
18 歳	2	3	5	54 歳	3	6	9
19 歳	6	2	8	55 歳	7	8	15
20 歳	3	1	4	56 歳	8	4	12
21 歳	3	4	7	57 歳	10	6	16
22 歳	1	6	7	58 歳	7	6	13
23 歳	2	3	5	59 歳	7	6	13
24 歳	0	2	2	60 歳	13	10	23
25 歳	6	8	14	61 歳	9	11	20
26 歳	3	2	5	62 歳	9	10	19
27 歳	3	2	5	63 歳	6	7	13
28 歳	0	1	1	64 歳	11	10	21
29 歳	5	2	7	65 歳	9	3	12
30 歳	1	3	4	66 歳	12	8	20
31 歳	5	1	6	67 歳	10	6	16
32 歳	2	6	8	68 歳	15	11	26
33 歳	2	2	4	69 歳	13	23	36
34 歳	6	2	8	70 歳	9	11	20
35 歳	6	4	10	71 歳	11	11	22

# 校 区 別 年 齢 別 人 口 統 計 表

24 松梅小学校

平成30 . 7 . 末現在 48 ページ

年 齢	男	女	人 口			
72 歳	5	5	10			
73 歳	3	6	9			
74 歳	5	8	13			
75 歳	7	10	17			
76 歳	4	7	11			
77 歳	11	7	18			
78 歳	4	4	8			
79 歳	3	4	7			
80 歳	10	8	18			
81 歳	5	4	9			
82 歳	4	3	7			
83 歳	3	7	10			
84 歳	3	6	9			
85 歳	4	5	9			
86 歳	2	5	7			
87 歳	8	12	20			
88 歳	0	6	6			
89 歳	2	4	6			
90 歳	3	2	5			
91 歳	1	3	4			
92 歳	1	4	5			
93 歳	3	5	8			
94 歳	0	4	4			
95 歳	1	5	6			
96 歳	0	0	0			
97 歳	0	1	1			
98 歳	0	1	1			
99 歳	0	1	1			
100 歳	0	0	0			
101 歳	0	1	1			
**合計**	479	521	1,000			

# 校 区 別 年 齢 別 人 口 統 計 表

25 春日北小学校

平成30 . 7 . 末現在 49 ページ

年 齢	男	女	人 口	年 齢	男	女	人 口
0 歳	41	41	82	36 歳	56	50	106
1 歳	41	30	71	37 歳	72	61	133
2 歳	33	41	74	38 歳	60	58	118
3 歳	42	52	94	39 歳	49	63	112
4 歳	46	34	80	40 歳	44	44	88
5 歳	46	49	95	41 歳	65	59	124
6 歳	50	49	99	42 歳	72	50	122
7 歳	43	42	85	43 歳	44	54	98
8 歳	43	52	95	44 歳	65	60	125
9 歳	53	43	96	45 歳	56	55	111
10 歳	40	39	79	46 歳	56	49	105
11 歳	50	42	92	47 歳	49	46	95
12 歳	52	36	88	48 歳	57	47	104
13 歳	40	30	70	49 歳	38	45	83
14 歳	27	38	65	50 歳	41	37	78
15 歳	35	40	75	51 歳	42	39	81
16 歳	46	36	82	52 歳	34	50	84
17 歳	38	37	75	53 歳	41	38	79
18 歳	38	34	72	54 歳	41	52	93
19 歳	29	28	57	55 歳	33	50	83
20 歳	31	25	56	56 歳	42	49	91
21 歳	37	30	67	57 歳	55	49	104
22 歳	33	28	61	58 歳	37	40	77
23 歳	36	33	69	59 歳	47	47	94
24 歳	37	29	66	60 歳	46	52	98
25 歳	35	28	63	61 歳	36	69	105
26 歳	31	42	73	62 歳	45	66	111
27 歳	39	42	81	63 歳	57	51	108
28 歳	32	42	74	64 歳	56	39	95
29 歳	41	33	74	65 歳	42	70	112
30 歳	38	49	87	66 歳	64	51	115
31 歳	46	47	93	67 歳	47	73	120
32 歳	48	53	101	68 歳	56	47	103
33 歳	53	50	103	69 歳	56	58	114
34 歳	53	50	103	70 歳	44	57	101
35 歳	56	62	118	71 歳	42	49	91

# 校 区 別 年 齢 別 人 口 統 計 表

25 春日北小学校

平成30. 7. 末現在 50 ページ

年 齢	男	女	人 口	年 齢	男	女	人 口
72 歳	24	34	58				
73 歳	38	47	85	**合計**	3,645	4,038	7,683
74 歳	23	62	85				
75 歳	25	39	64				
76 歳	41	30	71				
77 歳	36	46	82				
78 歳	24	38	62				
79 歳	20	37	57				
80 歳	19	39	58				
81 歳	10	33	43				
82 歳	23	24	47				
83 歳	19	26	45				
84 歳	14	31	45				
85 歳	9	32	41				
86 歳	7	25	32				
87 歳	6	24	30				
88 歳	7	28	35				
89 歳	7	22	29				
90 歳	4	18	22				
91 歳	4	17	21				
92 歳	6	10	16				
93 歳	3	16	19				
94 歳	2	8	10				
95 歳	4	8	12				
96 歳	3	9	12				
97 歳	1	6	7				
98 歳	0	4	4				
99 歳	0	3	3				
100 歳	0	3	3				
101 歳	0	3	3				
102 歳	0	2	2				
103 歳	0	2	2				
104 歳	0	0	0				
105 歳	0	1	1				
106 歳	0	0	0				
107 歳	0	1	1				

# 校 区 別 年 齢 別 人 口 統 計 表

27 富士小学校

平成30 . 7 . 末現在 51 ページ

年 齢	男	女	人 口	年 齢	男	女	人 口
0 歳	2	5	7	36 歳	8	13	21
1 歳	8	3	11	37 歳	10	10	20
2 歳	8	4	12	38 歳	15	16	31
3 歳	5	6	11	39 歳	12	4	16
4 歳	7	4	11	40 歳	8	14	22
5 歳	9	6	15	41 歳	13	10	23
6 歳	5	5	10	42 歳	11	7	18
7 歳	14	6	20	43 歳	13	15	28
8 歳	3	9	12	44 歳	11	11	22
9 歳	10	6	16	45 歳	13	11	24
10 歳	6	9	15	46 歳	17	14	31
11 歳	4	12	16	47 歳	12	10	22
12 歳	10	11	21	48 歳	10	13	23
13 歳	8	7	15	49 歳	12	10	22
14 歳	8	7	15	50 歳	12	8	20
15 歳	7	7	14	51 歳	15	16	31
16 歳	12	10	22	52 歳	12	12	24
17 歳	4	14	18	53 歳	10	16	26
18 歳	9	13	22	54 歳	7	15	22
19 歳	10	11	21	55 歳	17	10	27
20 歳	11	8	19	56 歳	19	18	37
21 歳	12	9	21	57 歳	18	20	38
22 歳	14	10	24	58 歳	19	18	37
23 歳	10	11	21	59 歳	24	21	45
24 歳	4	10	14	60 歳	22	20	42
25 歳	6	10	16	61 歳	21	23	44
26 歳	7	10	17	62 歳	18	19	37
27 歳	8	4	12	63 歳	22	22	44
28 歳	7	6	13	64 歳	19	24	43
29 歳	12	7	19	65 歳	31	23	54
30 歳	5	18	23	66 歳	22	33	55
31 歳	17	10	27	67 歳	39	18	57
32 歳	9	15	24	68 歳	28	24	52
33 歳	8	8	16	69 歳	25	27	52
34 歳	17	5	22	70 歳	30	20	50
35 歳	14	10	24	71 歳	28	25	53

校 区 別 年 齢 別 人 口 統 計 表

27 富士小学校

平成30 . 7 . 末現在 52 ページ

年 齢	男	女	人 口			
72 歳	13	10	23			
73 歳	12	15	27			
74 歳	19	17	36			
75 歳	10	13	23			
76 歳	12	16	28			
77 歳	12	30	42			
78 歳	11	26	37			
79 歳	8	14	22			
80 歳	8	24	32			
81 歳	17	13	30			
82 歳	20	19	39			
83 歳	12	12	24			
84 歳	12	23	35			
85 歳	6	27	33			
86 歳	9	20	29			
87 歳	6	14	20			
88 歳	10	14	24			
89 歳	8	20	28			
90 歳	8	9	17			
91 歳	3	12	15			
92 歳	7	16	23			
93 歳	0	11	11			
94 歳	0	4	4			
95 歳	2	7	9			
96 歳	1	4	5			
97 歳	0	3	3			
98 歳	0	2	2			
99 歳	0	2	2			
100 歳	0	2	2			
101 歳	0	0	0			
102 歳	0	1	1			
103 歳	0	0	0			
104 歳	0	1	1			
**合計**	1,159	1,297	2,456			

# 校 区 別 年 齢 別 人 口 統 計 表

28 北山小学校

平成30 . 7 . 末現在 53 ページ

年 齢	男	女	人 口	年 齢	男	女	人 口
0 歳	1	5	6	36 歳	6	4	10
1 歳	3	5	8	37 歳	5	3	8
2 歳	5	3	8	38 歳	11	3	14
3 歳	5	4	9	39 歳	7	3	10
4 歳	4	2	6	40 歳	3	5	8
5 歳	5	4	9	41 歳	5	2	7
6 歳	4	5	9	42 歳	4	2	6
7 歳	6	0	6	43 歳	4	4	8
8 歳	2	1	3	44 歳	3	0	3
9 歳	2	3	5	45 歳	2	3	5
10 歳	2	2	4	46 歳	5	3	8
11 歳	4	1	5	47 歳	1	6	7
12 歳	4	3	7	48 歳	4	2	6
13 歳	3	5	8	49 歳	2	5	7
14 歳	2	3	5	50 歳	3	0	3
15 歳	6	2	8	51 歳	4	3	7
16 歳	3	2	5	52 歳	3	5	8
17 歳	6	2	8	53 歳	2	2	4
18 歳	3	2	5	54 歳	3	4	7
19 歳	3	1	4	55 歳	8	6	14
20 歳	5	2	7	56 歳	5	3	8
21 歳	4	1	5	57 歳	5	7	12
22 歳	2	3	5	58 歳	8	13	21
23 歳	4	1	5	59 歳	3	5	8
24 歳	7	1	8	60 歳	12	8	20
25 歳	5	2	7	61 歳	7	12	19
26 歳	4	3	7	62 歳	8	9	17
27 歳	4	3	7	63 歳	13	7	20
28 歳	4	6	10	64 歳	5	8	13
29 歳	3	3	6	65 歳	10	5	15
30 歳	1	1	2	66 歳	9	13	22
31 歳	3	2	5	67 歳	7	6	13
32 歳	4	3	7	68 歳	10	12	22
33 歳	6	3	9	69 歳	7	7	14
34 歳	4	5	9	70 歳	15	7	22
35 歳	5	5	10	71 歳	5	4	9

校 区 別 年 齢 別 人 口 統 計 表

28 北山小学校

平成30 . 7 . 未現在 54 ページ

年 齢	男	女	人 口			
72 歳	7	3	10			
73 歳	6	10	16			
74 歳	5	4	9			
75 歳	5	7	12			
76 歳	3	2	5			
77 歳	8	9	17			
78 歳	2	6	8			
79 歳	4	11	15			
80 歳	7	5	12			
81 歳	7	11	18			
82 歳	2	11	13			
83 歳	9	7	16			
84 歳	9	8	17			
85 歳	5	7	12			
86 歳	8	8	16			
87 歳	3	8	11			
88 歳	2	4	6			
89 歳	2	10	12			
90 歳	3	12	15			
91 歳	1	6	7			
92 歳	2	4	6			
93 歳	0	5	5			
94 歳	1	6	7			
95 歳	1	0	1			
96 歳	0	0	0			
97 歳	0	0	0			
98 歳	0	1	1			
99 歳	0	0	0			
100 歳	0	1	1			
101 歳	0	1	1			
**合計**	454	457	911			

# 校 区 別 年 齢 別 人 口 統 計 表

29 北山東部小学校

平成30. 7. 末現在 55 ページ

年 齢	男	女	人 口	年 齢	男	女	人 口
0 歳	0	3	3	36 歳	0	2	2
1 歳	1	0	1	37 歳	1	1	2
2 歳	2	1	3	38 歳	2	0	2
3 歳	0	2	2	39 歳	3	1	4
4 歳	2	0	2	40 歳	2	0	2
5 歳	3	2	5	41 歳	2	1	3
6 歳	1	1	2	42 歳	1	2	3
7 歳	1	0	1	43 歳	2	0	2
8 歳	4	3	7	44 歳	1	5	6
9 歳	1	2	3	45 歳	0	1	1
10 歳	3	2	5	46 歳	1	5	6
11 歳	1	3	4	47 歳	4	0	4
12 歳	0	2	2	48 歳	0	3	3
13 歳	1	2	3	49 歳	2	4	6
14 歳	4	1	5	50 歳	1	1	2
15 歳	0	2	2	51 歳	2	2	4
16 歳	2	2	4	52 歳	1	0	1
17 歳	0	1	1	53 歳	4	3	7
18 歳	0	0	0	54 歳	1	2	3
19 歳	1	1	2	55 歳	2	4	6
20 歳	0	1	1	56 歳	1	3	4
21 歳	1	1	2	57 歳	3	0	3
22 歳	0	0	0	58 歳	7	2	9
23 歳	1	2	3	59 歳	2	1	3
24 歳	2	2	4	60 歳	3	4	7
25 歳	0	2	2	61 歳	5	3	8
26 歳	2	0	2	62 歳	0	2	2
27 歳	0	1	1	63 歳	6	3	9
28 歳	0	0	0	64 歳	3	4	7
29 歳	2	0	2	65 歳	4	2	6
30 歳	1	2	3	66 歳	7	2	9
31 歳	0	2	2	67 歳	3	4	7
32 歳	5	1	6	68 歳	6	3	9
33 歳	3	4	7	69 歳	1	3	4
34 歳	2	2	4	70 歳	8	3	11
35 歳	4	1	5	71 歳	3	4	7

# 校 区 別 年 齢 別 人 口 統 計 表

29 北山東部小学校

平成30 . 7 . 末現在 56 ページ

年 齢	男	女	人 口			
72 歳	0	2	2			
73 歳	3	1	4			
74 歳	2	4	6			
75 歳	1	1	2			
76 歳	1	3	4			
77 歳	1	4	5			
78 歳	4	2	6			
79 歳	0	7	7			
80 歳	1	2	3			
81 歳	4	3	7			
82 歳	3	2	5			
83 歳	2	3	5			
84 歳	0	3	3			
85 歳	3	5	8			
86 歳	2	0	2			
87 歳	2	2	4			
88 歳	0	2	2			
89 歳	2	2	4			
90 歳	1	3	4			
91 歳	1	2	3			
92 歳	1	3	4			
93 歳	1	1	2			
94 歳	0	1	1			
95 歳	0	1	1			
96 歳	0	1	1			
97 歳	0	1	1			
98 歳	0	1	1			
99 歳	0	0	0			
100 歳	0	1	1			
**合計**	179	194	373			

# 校 区 別 年 齢 別 人 口 統 計 表

30 三瀬小学校

平成30 . 7 . 末現在 57 ページ

年 齢	男	女	人 口	年 齢	男	女	人 口
0 歳	3	3	6	36 歳	11	4	15
1 歳	1	5	6	37 歳	7	4	11
2 歳	4	1	5	38 歳	4	5	9
3 歳	6	4	10	39 歳	8	4	12
4 歳	5	5	10	40 歳	7	5	12
5 歳	3	5	8	41 歳	7	8	15
6 歳	7	6	13	42 歳	4	2	6
7 歳	6	7	13	43 歳	7	4	11
8 歳	7	6	13	44 歳	7	7	14
9 歳	4	5	9	45 歳	6	9	15
10 歳	5	8	13	46 歳	6	14	20
11 歳	3	1	4	47 歳	13	8	21
12 歳	9	7	16	48 歳	11	8	19
13 歳	6	9	15	49 歳	3	8	11
14 歳	10	8	18	50 歳	7	2	9
15 歳	9	6	15	51 歳	6	6	12
16 歳	6	5	11	52 歳	4	4	8
17 歳	7	8	15	53 歳	9	7	16
18 歳	5	3	8	54 歳	8	6	14
19 歳	6	3	9	55 歳	6	2	8
20 歳	4	6	10	56 歳	13	13	26
21 歳	9	3	12	57 歳	8	12	20
22 歳	5	3	8	58 歳	6	2	8
23 歳	9	0	9	59 歳	14	0	14
24 歳	3	4	7	60 歳	4	8	12
25 歳	5	5	10	61 歳	8	10	18
26 歳	5	3	8	62 歳	12	13	25
27 歳	7	5	12	63 歳	7	9	16
28 歳	2	1	3	64 歳	16	9	25
29 歳	2	4	6	65 歳	6	15	21
30 歳	0	7	7	66 歳	15	10	25
31 歳	6	7	13	67 歳	11	14	25
32 歳	5	3	8	68 歳	8	14	22
33 歳	0	5	5	69 歳	22	13	35
34 歳	7	13	20	70 歳	14	13	27
35 歳	8	9	17	71 歳	11	8	19

校 区 別 年 齢 別 人 口 統 計 表

30

三瀬小学校

平成30. 7. 末現在 58 ページ

年 齢	男	女	人 口	年 齢	男	女	人 口
72 歳	3	10	13	108 歳	0	1	1
73 歳	3	5	8				
74 歳	8	9	17	**合計**	622	662	1,284
75 歳	3	3	6				
76 歳	8	9	17				
77 歳	4	14	18				
78 歳	5	9	14				
79 歳	7	9	16				
80 歳	8	12	20				
81 歳	6	7	13				
82 歳	7	5	12				
83 歳	10	15	25				
84 歳	11	13	24				
85 歳	6	6	12				
86 歳	4	11	15				
87 歳	9	8	17				
88 歳	2	7	9				
89 歳	2	8	10				
90 歳	3	5	8				
91 歳	3	11	14				
92 歳	1	5	6				
93 歳	1	6	7				
94 歳	2	3	5				
95 歳	0	2	2				
96 歳	1	1	2				
97 歳	0	0	0				
98 歳	0	3	3				
99 歳	0	0	0				
100 歳	0	0	0				
101 歳	0	1	1				
102 歳	0	0	0				
103 歳	0	0	0				
104 歳	0	1	1				
105 歳	0	0	0				
106 歳	0	0	0				
107 歳	0	0	0				

# 校 区 別 年 齢 別 人 口 統 計 表

平成30 . 7 . 末現在 59 ページ

31 中川副小学校

年 齢	男	女	人 口	年 齢	男	女	人 口
0 歳	13	12	25	36 歳	16	16	32
1 歳	9	11	20	37 歳	21	11	32
2 歳	11	12	23	38 歳	17	16	33
3 歳	8	10	18	39 歳	21	12	33
4 歳	15	11	26	40 歳	23	16	39
5 歳	18	12	30	41 歳	13	11	24
6 歳	14	12	26	42 歳	17	16	33
7 歳	5	14	19	43 歳	11	13	24
8 歳	6	8	14	44 歳	22	12	34
9 歳	11	11	22	45 歳	17	20	37
10 歳	9	8	17	46 歳	18	16	34
11 歳	8	12	20	47 歳	17	17	34
12 歳	19	3	22	48 歳	19	18	37
13 歳	11	8	19	49 歳	11	13	24
14 歳	10	13	23	50 歳	17	27	44
15 歳	9	14	23	51 歳	23	28	51
16 歳	13	9	22	52 歳	22	17	39
17 歳	12	12	24	53 歳	22	24	46
18 歳	16	12	28	54 歳	30	32	62
19 歳	7	10	17	55 歳	25	14	39
20 歳	16	20	36	56 歳	17	15	32
21 歳	14	17	31	57 歳	17	17	34
22 歳	18	16	34	58 歳	20	22	42
23 歳	13	17	30	59 歳	29	20	49
24 歳	12	18	30	60 歳	27	20	47
25 歳	16	13	29	61 歳	21	13	34
26 歳	19	12	31	62 歳	17	22	39
27 歳	11	17	28	63 歳	22	21	43
28 歳	16	10	26	64 歳	29	31	60
29 歳	14	13	27	65 歳	25	27	52
30 歳	9	12	21	66 歳	27	26	53
31 歳	18	15	33	67 歳	25	29	54
32 歳	23	16	39	68 歳	30	28	58
33 歳	16	17	33	69 歳	35	25	60
34 歳	16	18	34	70 歳	34	29	63
35 歳	20	11	31	71 歳	21	18	39

校 区 別 年 齢 別 人 口 統 計 表

31 中川副小学校

平成30 . 7 . 末現在 60 ページ

年 齢	男	女	人 口			
72 歳	15	16	31			
73 歳	11	23	34			
74 歳	19	26	45			
75 歳	20	20	40			
76 歳	23	22	45			
77 歳	23	26	49			
78 歳	16	29	45			
79 歳	11	22	33			
80 歳	16	21	37			
81 歳	19	27	46			
82 歳	17	24	41			
83 歳	9	32	41			
84 歳	14	20	34			
85 歳	17	16	33			
86 歳	9	24	33			
87 歳	6	22	28			
88 歳	3	12	15			
89 歳	9	19	28			
90 歳	6	15	21			
91 歳	5	6	11			
92 歳	3	11	14			
93 歳	5	8	13			
94 歳	1	9	10			
95 歳	0	5	5			
96 歳	0	2	2			
97 歳	1	5	6			
98 歳	0	3	3			
99 歳	0	2	2			
100 歳	0	3	3			
101 歳	0	0	0			
102 歳	0	0	0			
103 歳	0	0	0			
104 歳	0	0	0			
105 歳	1	0	1			
**合計**	1,532	1,638	3,170			

# 校 区 別 年 齢 別 人 口 統 計 表

32 大詫間小学校

平成30. 7. 末現在 61 ページ

年 齢	男	女	人 口	年 齢	男	女	人 口
0 歳	4	6	10	36 歳	8	5	13
1 歳	5	6	11	37 歳	2	4	6
2 歳	10	3	13	38 歳	8	5	13
3 歳	5	8	13	39 歳	8	9	17
4 歳	9	5	14	40 歳	5	6	11
5 歳	10	4	14	41 歳	8	9	17
6 歳	3	6	9	42 歳	5	3	8
7 歳	5	3	8	43 歳	8	10	18
8 歳	5	2	7	44 歳	9	8	17
9 歳	6	3	9	45 歳	11	5	16
10 歳	0	4	4	46 歳	6	8	14
11 歳	6	5	11	47 歳	9	10	19
12 歳	5	5	10	48 歳	8	12	20
13 歳	4	2	6	49 歳	19	9	28
14 歳	5	6	11	50 歳	16	10	26
15 歳	4	7	11	51 歳	15	11	26
16 歳	4	5	9	52 歳	9	9	18
17 歳	3	5	8	53 歳	10	8	18
18 歳	4	5	9	54 歳	11	11	22
19 歳	9	7	16	55 歳	11	11	22
20 歳	7	13	20	56 歳	9	11	20
21 歳	10	6	16	57 歳	16	14	30
22 歳	10	5	15	58 歳	12	14	26
23 歳	7	5	12	59 歳	11	12	23
24 歳	8	8	16	60 歳	15	14	29
25 歳	3	4	7	61 歳	16	10	26
26 歳	7	2	9	62 歳	16	11	27
27 歳	4	4	8	63 歳	13	11	24
28 歳	6	10	16	64 歳	17	16	33
29 歳	4	3	7	65 歳	15	11	26
30 歳	8	7	15	66 歳	10	14	24
31 歳	8	7	15	67 歳	15	10	25
32 歳	9	11	20	68 歳	16	7	23
33 歳	8	3	11	69 歳	26	12	38
34 歳	10	5	15	70 歳	13	17	30
35 歳	10	3	13	71 歳	15	12	27

校 区 別 年 齢 別 人 口 統 計 表

32

大詫間小学校

平成30 . 7 . 末現在 62 ページ

年 齢	男	女	人 口			
72 歳	5	13	18			
73 歳	3	12	15			
74 歳	8	6	14			
75 歳	8	16	24			
76 歳	9	10	19			
77 歳	12	20	32			
78 歳	5	16	21			
79 歳	11	11	22			
80 歳	14	16	30			
81 歳	7	13	20			
82 歳	5	11	16			
83 歳	7	17	24			
84 歳	11	7	18			
85 歳	6	4	10			
86 歳	6	12	18			
87 歳	3	7	10			
88 歳	6	8	14			
89 歳	2	9	11			
90 歳	2	9	11			
91 歳	2	7	9			
92 歳	1	9	10			
93 歳	2	6	8			
94 歳	2	4	6			
95 歳	0	2	2			
96 歳	2	1	3			
97 歳	0	0	0			
98 歳	0	1	1			
99 歳	0	2	2			
100 歳	0	0	0			
101 歳	0	1	1			
102 歳	0	0	0			
103 歳	0	2	2			
104 歳	0	1	1			
**合計**	785	805	1,590			

# 校 区 別 年 齢 別 人 口 統 計 表

33

南川副小学校

平成30 . 7 . 未現在 63 ページ

年 齢	男	女	人 口	年 齢	男	女	人 口
0 歳	13	16	29	36 歳	28	22	50
1 歳	20	16	36	37 歳	30	25	55
2 歳	21	21	42	38 歳	31	25	56
3 歳	17	18	35	39 歳	23	22	45
4 歳	17	20	37	40 歳	33	29	62
5 歳	21	16	37	41 歳	37	29	66
6 歳	17	19	36	42 歳	33	27	60
7 歳	13	29	42	43 歳	31	45	76
8 歳	25	18	43	44 歳	46	23	69
9 歳	27	24	51	45 歳	27	34	61
10 歳	17	17	34	46 歳	38	41	79
11 歳	23	22	45	47 歳	44	34	78
12 歳	20	21	41	48 歳	30	50	80
13 歳	20	29	49	49 歳	39	36	75
14 歳	18	24	42	50 歳	41	38	79
15 歳	24	34	58	51 歳	49	45	94
16 歳	26	30	56	52 歳	47	33	80
17 歳	38	27	65	53 歳	37	29	66
18 歳	24	28	52	54 歳	37	46	83
19 歳	22	30	52	55 歳	31	36	67
20 歳	28	29	57	56 歳	35	44	79
21 歳	28	29	57	57 歳	33	34	67
22 歳	35	19	54	58 歳	35	37	72
23 歳	24	22	46	59 歳	38	51	89
24 歳	25	30	55	60 歳	55	41	96
25 歳	32	19	51	61 歳	37	50	87
26 歳	29	32	61	62 歳	49	48	97
27 歳	25	24	49	63 歳	52	43	95
28 歳	34	18	52	64 歳	52	42	94
29 歳	20	19	39	65 歳	43	52	95
30 歳	23	30	53	66 歳	49	51	100
31 歳	27	20	47	67 歳	43	46	89
32 歳	27	29	56	68 歳	58	59	117
33 歳	27	31	58	69 歳	43	48	91
34 歳	28	30	58	70 歳	57	47	104
35 歳	39	36	75	71 歳	39	47	86

# 校 区 別 年 齢 別 人 口 統 計 表

33 南川副小学校

平成30 . 7 . 末現在 64 ページ

年 齢	男	女	人 口			
72 歳	21	30	51			
73 歳	26	37	63			
74 歳	41	47	88			
75 歳	27	45	72			
76 歳	40	63	103			
77 歳	31	46	77			
78 歳	37	53	90			
79 歳	29	49	78			
80 歳	29	39	68			
81 歳	25	33	58			
82 歳	31	38	69			
83 歳	21	25	46			
84 歳	17	34	51			
85 歳	19	31	50			
86 歳	14	37	51			
87 歳	10	17	27			
88 歳	12	32	44			
89 歳	6	21	27			
90 歳	6	16	22			
91 歳	7	23	30			
92 歳	4	21	25			
93 歳	4	10	14			
94 歳	2	8	10			
95 歳	0	11	11			
96 歳	4	6	10			
97 歳	0	8	8			
98 歳	1	5	6			
99 歳	0	1	1			
100 歳	0	3	3			
101 歳	0	2	2			
102 歳	0	1	1			
<b>**合計**</b>	<b>2,768</b>	<b>3,077</b>	<b>5,845</b>			

# 校 区 別 年 齢 別 人 口 統 計 表

34 西川副小学校

平成30. 7. 末現在 65 ページ

年 齢	男	女	人 口	年 齢	男	女	人 口
0 歳	31	15	46	36 歳	38	33	71
1 歳	26	29	55	37 歳	43	43	86
2 歳	25	26	51	38 歳	32	28	60
3 歳	29	20	49	39 歳	31	30	61
4 歳	29	19	48	40 歳	31	28	59
5 歳	29	29	58	41 歳	42	43	85
6 歳	25	27	52	42 歳	27	25	52
7 歳	35	24	59	43 歳	38	37	75
8 歳	23	33	56	44 歳	47	35	82
9 歳	26	35	61	45 歳	36	36	72
10 歳	25	18	43	46 歳	31	46	77
11 歳	26	25	51	47 歳	33	21	54
12 歳	16	20	36	48 歳	38	32	70
13 歳	18	26	44	49 歳	31	32	63
14 歳	26	25	51	50 歳	35	34	69
15 歳	27	25	52	51 歳	33	42	75
16 歳	25	26	51	52 歳	30	27	57
17 歳	20	36	56	53 歳	33	32	65
18 歳	23	23	46	54 歳	31	18	49
19 歳	26	26	52	55 歳	31	48	79
20 歳	15	27	42	56 歳	43	37	80
21 歳	19	26	45	57 歳	26	42	68
22 歳	26	20	46	58 歳	35	42	77
23 歳	27	22	49	59 歳	42	44	86
24 歳	18	22	40	60 歳	35	34	69
25 歳	23	26	49	61 歳	30	43	73
26 歳	23	23	46	62 歳	45	41	86
27 歳	24	23	47	63 歳	40	38	78
28 歳	28	23	51	64 歳	41	44	85
29 歳	17	26	43	65 歳	52	48	100
30 歳	24	30	54	66 歳	34	57	91
31 歳	31	27	58	67 歳	50	44	94
32 歳	37	32	69	68 歳	57	47	104
33 歳	41	30	71	69 歳	58	53	111
34 歳	25	22	47	70 歳	43	47	90
35 歳	28	39	67	71 歳	40	46	86

# 校 区 別 年 齢 別 人 口 統 計 表

34 西川副小学校

平成30 . 7 . 末現在 66 ページ

年 齢	男	女	人 口			
72 歳	16	31	47			
73 歳	28	29	57			
74 歳	26	36	62			
75 歳	28	40	68			
76 歳	27	42	69			
77 歳	27	40	67			
78 歳	25	32	57			
79 歳	18	22	40			
80 歳	24	33	57			
81 歳	28	30	58			
82 歳	28	39	67			
83 歳	17	27	44			
84 歳	20	24	44			
85 歳	11	18	29			
86 歳	19	21	40			
87 歳	6	23	29			
88 歳	10	22	32			
89 歳	13	14	27			
90 歳	8	25	33			
91 歳	5	11	16			
92 歳	2	12	14			
93 歳	0	9	9			
94 歳	3	3	6			
95 歳	2	11	13			
96 歳	0	6	6			
97 歳	0	4	4			
98 歳	0	1	1			
99 歳	0	4	4			
100 歳	1	1	2			
101 歳	0	1	1			
102 歳	0	1	1			
103 歳	0	1	1			
104 歳	0	1	1			
105 歳	0	1	1			
**合計**	2,670	2,917	5,587			

# 校 区 別 年 齢 別 人 口 統 計 表

35

東与賀小学校

平成30 . 7 . 末現在 67 ページ

年 齢	男	女	人 口	年 齢	男	女	人 口
0 歳	19	31	50	36 歳	56	45	101
1 歳	39	34	73	37 歳	41	49	90
2 歳	33	41	74	38 歳	49	43	92
3 歳	35	38	73	39 歳	64	46	110
4 歳	52	38	90	40 歳	56	55	111
5 歳	26	46	72	41 歳	56	51	107
6 歳	43	34	77	42 歳	54	53	107
7 歳	43	40	83	43 歳	68	74	142
8 歳	40	52	92	44 歳	63	77	140
9 歳	35	44	79	45 歳	58	60	118
10 歳	48	42	90	46 歳	55	53	108
11 歳	34	45	79	47 歳	56	63	119
12 歳	60	46	106	48 歳	50	54	104
13 歳	60	50	110	49 歳	55	65	120
14 歳	53	39	92	50 歳	56	49	105
15 歳	54	56	110	51 歳	53	53	106
16 歳	52	48	100	52 歳	57	53	110
17 歳	64	55	119	53 歳	61	55	116
18 歳	50	46	96	54 歳	50	47	97
19 歳	45	50	95	55 歳	57	55	112
20 歳	47	50	97	56 歳	57	56	113
21 歳	37	49	86	57 歳	51	53	104
22 歳	33	37	70	58 歳	47	48	95
23 歳	38	36	74	59 歳	54	58	112
24 歳	31	32	63	60 歳	46	54	100
25 歳	33	23	56	61 歳	58	46	104
26 歳	29	46	75	62 歳	40	54	94
27 歳	29	33	62	63 歳	51	67	118
28 歳	23	37	60	64 歳	61	52	113
29 歳	35	44	79	65 歳	55	65	120
30 歳	44	31	75	66 歳	60	58	118
31 歳	42	38	80	67 歳	58	60	118
32 歳	43	43	86	68 歳	73	62	135
33 歳	51	51	102	69 歳	59	76	135
34 歳	52	41	93	70 歳	58	67	125
35 歳	41	57	98	71 歳	54	42	96

# 校 区 別 年 齢 別 人 口 統 計 表

35 東与賀小学校

平成30 . 7 . 末現在 68 ページ

年 齢	男	女	人 口			
72 歳	28	47	75			
73 歳	40	42	82			
74 歳	45	45	90			
75 歳	37	43	80			
76 歳	31	46	77			
77 歳	35	41	76			
78 歳	25	34	59			
79 歳	29	39	68			
80 歳	33	39	72			
81 歳	19	47	66			
82 歳	20	33	53			
83 歳	28	34	62			
84 歳	17	38	55			
85 歳	16	38	54			
86 歳	21	29	50			
87 歳	14	28	42			
88 歳	9	33	42			
89 歳	10	21	31			
90 歳	4	21	25			
91 歳	2	19	21			
92 歳	4	12	16			
93 歳	3	17	20			
94 歳	2	17	19			
95 歳	1	9	10			
96 歳	0	10	10			
97 歳	1	4	5			
98 歳	2	4	6			
99 歳	1	3	4			
100 歳	0	1	1			
101 歳	0	0	0			
102 歳	0	1	1			
<b>**合計**</b>	<b>3,967</b>	<b>4,336</b>	<b>8,303</b>			

# 校 区 別 年 齢 別 人 口 統 計 表

36 思齊小学校

平成30 . 7 . 末現在 69 ページ

年 齢	男	女	人 口	年 齢	男	女	人 口
0 歳	30	21	51	36 歳	43	43	86
1 歳	29	27	56	37 歳	41	48	89
2 歳	30	34	64	38 歳	39	43	82
3 歳	37	31	68	39 歳	50	55	105
4 歳	39	40	79	40 歳	54	46	100
5 歳	36	26	62	41 歳	47	61	108
6 歳	39	35	74	42 歳	40	48	88
7 歳	47	37	84	43 歳	55	48	103
8 歳	41	41	82	44 歳	45	62	107
9 歳	31	39	70	45 歳	53	48	101
10 歳	46	40	86	46 歳	46	55	101
11 歳	38	42	80	47 歳	51	40	91
12 歳	37	44	81	48 歳	37	50	87
13 歳	39	32	71	49 歳	62	48	110
14 歳	44	35	79	50 歳	48	66	114
15 歳	40	52	92	51 歳	57	60	117
16 歳	39	47	86	52 歳	47	47	94
17 歳	60	42	102	53 歳	49	44	93
18 歳	41	34	75	54 歳	58	66	124
19 歳	45	35	80	55 歳	53	56	109
20 歳	39	34	73	56 歳	43	48	91
21 歳	38	36	74	57 歳	71	52	123
22 歳	27	28	55	58 歳	35	58	93
23 歳	38	38	76	59 歳	54	69	123
24 歳	36	40	76	60 歳	54	46	100
25 歳	46	29	75	61 歳	72	56	128
26 歳	41	43	84	62 歳	52	55	107
27 歳	42	33	75	63 歳	72	61	133
28 歳	39	29	68	64 歳	47	44	91
29 歳	41	37	78	65 歳	68	68	136
30 歳	37	40	77	66 歳	49	53	102
31 歳	40	58	98	67 歳	53	59	112
32 歳	43	47	90	68 歳	56	57	113
33 歳	42	38	80	69 歳	56	60	116
34 歳	40	41	81	70 歳	68	71	139
35 歳	52	45	97	71 歳	46	50	96

# 校 区 別 年 齢 別 人 口 統 計 表

36

思齊小学校

平成30 . 7 . 末現在 70 ページ

年 齢	男	女	人 口	
72 歳	25	39	64	
73 歳	17	41	58	
74 歳	40	49	89	
75 歳	42	52	94	
76 歳	26	48	74	
77 歳	36	40	76	
78 歳	32	40	72	
79 歳	18	33	51	
80 歳	21	49	70	
81 歳	24	49	73	
82 歳	28	36	64	
83 歳	33	47	80	
84 歳	22	40	62	
85 歳	20	37	57	
86 歳	15	30	45	
87 歳	19	18	37	
88 歳	12	29	41	
89 歳	10	27	37	
90 歳	5	14	19	
91 歳	9	26	35	
92 歳	7	7	14	
93 歳	0	21	21	
94 歳	0	9	9	
95 歳	4	11	15	
96 歳	1	6	7	
97 歳	0	5	5	
98 歳	1	3	4	
99 歳	0	0	0	
100 歳	1	4	5	
<b>**合計**</b>	3,768	4,101	7,869	
<b>**総計**</b>	110,088	123,431	233,519	

# 年 齢 別 人 口 統 計 表

佐賀市

平成30 . 7 . 末現在 1 ページ

年 齢	男	女	人 口		年 齢	男	女	人 口
0 歳	949	901	1,850		20 歳	1,201	1,260	2,461
1 歳	1,016	925	1,941		21 歳	1,132	1,255	2,387
2 歳	1,020	1,026	2,046		22 歳	1,185	1,186	2,371
3 歳	1,121	1,067	2,188		23 歳	1,159	1,110	2,269
4 歳	1,133	1,010	2,143		24 歳	1,076	1,157	2,233
**合計**	5,239	4,929	10,168		**合計**	5,753	5,968	11,721
5 歳	1,071	1,004	2,075		25 歳	1,167	1,110	2,277
6 歳	1,143	1,055	2,198		26 歳	1,135	1,118	2,253
7 歳	1,192	1,076	2,268		27 歳	1,076	1,096	2,172
8 歳	1,094	1,103	2,197		28 歳	1,102	1,081	2,183
9 歳	1,099	1,094	2,193		29 歳	1,089	1,159	2,248
**合計**	5,599	5,332	10,931		**合計**	5,569	5,564	11,133
10 歳	1,112	1,076	2,188		30 歳	1,137	1,177	2,314
11 歳	1,034	1,050	2,084		31 歳	1,248	1,353	2,601
12 歳	1,114	1,103	2,217		32 歳	1,288	1,302	2,590
13 歳	1,144	1,038	2,182		33 歳	1,331	1,409	2,740
14 歳	1,101	1,092	2,193		34 歳	1,334	1,354	2,688
**合計**	5,505	5,359	10,864		**合計**	6,338	6,595	12,933
15 歳	1,147	1,186	2,333		35 歳	1,422	1,479	2,901
16 歳	1,215	1,130	2,345		36 歳	1,367	1,385	2,752
17 歳	1,274	1,196	2,470		37 歳	1,432	1,407	2,839
18 歳	1,208	1,164	2,372		38 歳	1,481	1,489	2,970
19 歳	1,128	1,153	2,281		39 歳	1,485	1,479	2,964
**合計**	5,972	5,829	11,801		**合計**	7,187	7,239	14,426

# 年 齢 別 人 口 統 計 表

佐賀市

平成30 . 7 . 末現在 2 ページ

年 齢	男	女	人 口	年 齢	男	女	人 口
40 歳	1,400	1,479	2,879	60 歳	1,436	1,483	2,919
41 歳	1,508	1,570	3,078	61 歳	1,349	1,563	2,912
42 歳	1,521	1,584	3,105	62 歳	1,466	1,608	3,074
43 歳	1,629	1,656	3,285	63 歳	1,563	1,618	3,181
44 歳	1,619	1,695	3,314	64 歳	1,500	1,583	3,083
**合計**	7,677	7,984	15,661	**合計**	7,314	7,855	15,169
45 歳	1,554	1,707	3,261	65 歳	1,586	1,764	3,350
46 歳	1,634	1,675	3,309	66 歳	1,589	1,760	3,349
47 歳	1,533	1,568	3,101	67 歳	1,669	1,865	3,534
48 歳	1,477	1,603	3,080	68 歳	1,739	1,860	3,599
49 歳	1,482	1,611	3,093	69 歳	1,787	1,959	3,746
**合計**	7,680	8,164	15,844	**合計**	8,370	9,208	17,578
50 歳	1,478	1,571	3,049	70 歳	1,647	1,886	3,533
51 歳	1,424	1,544	2,968	71 歳	1,435	1,697	3,132
52 歳	1,286	1,403	2,689	72 歳	840	1,061	1,901
53 歳	1,415	1,566	2,981	73 歳	1,001	1,306	2,307
54 歳	1,380	1,561	2,941	74 歳	1,109	1,462	2,571
**合計**	6,983	7,645	14,628	**合計**	6,032	7,412	13,444
55 歳	1,436	1,470	2,906	75 歳	1,026	1,432	2,458
56 歳	1,359	1,496	2,855	76 歳	1,100	1,512	2,612
57 歳	1,386	1,512	2,898	77 歳	1,061	1,423	2,484
58 歳	1,330	1,488	2,818	78 歳	937	1,328	2,265
59 歳	1,416	1,606	3,022	79 歳	815	1,118	1,933
**合計**	6,927	7,572	14,499	**合計**	4,939	6,813	11,752

# 年 齡 別 人 口 統 計 表

佐賀市

平成30 . 7 . 末現在 3 ページ

年 齢	男	女	人 口		年 齢	男	女	人 口
80 歳	820	1,231	2,051		100 歳	5	55	60
81 歳	823	1,204	2,027		101 歳	4	31	35
82 歳	765	1,150	1,915		102 歳	1	27	28
83 歳	688	1,165	1,853		103 歳	0	17	17
84 歳	650	1,106	1,756		104 歳	0	12	12
**合計**	3,746	5,856	9,602		**合計**	10	142	152
85 歳	567	1,108	1,675		105 歳	1	5	6
86 歳	515	1,076	1,591		106 歳	0	4	4
87 歳	454	931	1,385		107 歳	0	3	3
88 歳	354	830	1,184		108 歳	0	1	1
89 歳	321	794	1,115		109 歳	0	0	0
**合計**	2,211	4,739	6,950		**合計**	1	13	14
90 歳	262	630	892		110 歳	0	0	0
91 歳	206	565	771		111 歳	0	0	0
92 歳	190	530	720		112 歳	0	0	0
93 歳	116	397	513		113 歳	0	1	1
94 歳	87	333	420		**合計**	0	1	1
**合計**	861	2,455	3,316		**総計**	110,088	123,431	233,519
95 歳	71	250	321					
96 歳	44	188	232					
97 歳	21	148	169					
98 歳	22	115	137					
99 歳	17	56	73					
**合計**	175	757	932					

## 町・丁目・大字別人口統計表

平成30. 7. 未現在 1 ページ

町・丁目・大字名	世帯数	人口	男	女	町・丁目・大字名	世帯数	人口	男	女
駅前中央一丁目	273	516	252	264	多布施二丁目	413	830	360	470
駅前中央二丁目	480	925	429	496	多布施三丁目	476	1,053	506	547
駅前中央三丁目	388	777	365	412	多布施四丁目	764	1,532	688	844
大財一丁目	206	356	169	187	天神一丁目	211	425	197	228
大財二丁目	436	820	372	448	天神二丁目	357	669	306	363
大財三丁目	331	614	299	315	天神三丁目	0	0	0	0
大財四丁目	289	532	244	288	天祐一丁目	436	901	412	489
大財五丁目	251	561	262	299	天祐二丁目	297	602	282	320
大財六丁目	509	1,128	516	612	唐人一丁目	296	582	274	308
神園一丁目	59	147	73	74	唐人二丁目	93	157	78	79
神園二丁目	288	610	299	311	西田代一丁目	180	345	150	195
神園三丁目	470	960	457	503	西田代二丁目	132	257	123	134
神園四丁目	229	397	167	230	日の出一丁目	713	1,373	692	681
神園五丁目	277	601	269	332	日の出二丁目	0	0	0	0
神園六丁目	198	386	181	205	松原一丁目	168	310	146	164
神野西一丁目	191	459	203	256	松原二丁目	190	401	168	233
神野西二丁目	288	588	289	299	松原三丁目	45	82	44	38
神野西三丁目	417	981	446	535	松原四丁目	292	522	226	296
神野西四丁目	484	1,143	539	604	水ヶ江一丁目	360	743	352	391
神野東一丁目	273	579	252	327	水ヶ江二丁目	466	1,023	457	566
神野東二丁目	199	354	180	174	水ヶ江三丁目	184	415	202	213
神野東三丁目	274	503	236	267	水ヶ江四丁目	279	694	335	359
神野東四丁目	271	602	286	316	水ヶ江五丁目	256	567	265	302
材木一丁目	85	155	64	91	水ヶ江六丁目	316	669	305	364
材木二丁目	164	342	160	182	八戸一丁目	169	382	182	200
城内一丁目	185	382	181	201	八戸二丁目	249	524	243	281
城内二丁目	195	376	181	195	八戸溝一丁目	270	649	317	332
白山一丁目	227	503	225	278	八戸溝二丁目	228	507	242	265
白山二丁目	149	270	118	152	八戸溝三丁目	201	436	212	224
末広一丁目	455	1,131	536	595	若宮一丁目	825	1,827	846	981
末広二丁目	423	801	381	420	若宮二丁目	423	883	398	485
田代一丁目	353	668	313	355	若宮三丁目	647	1,312	565	747
田代二丁目	380	737	323	414	若楠一丁目	170	419	191	228
多布施一丁目	358	704	343	361	若楠二丁目	334	751	363	388

## 町・丁目・大字別人口統計表

平成30. 7. 末現在 2 ページ

町・丁目・大字名	世帯数	人口	男	女	町・丁目・大字名	世帯数	人口	男	女
若楠三丁目	423	1,032	485	547	兵庫南四丁目	287	676	313	363
高木瀬東一丁目	384	877	402	475	南佐賀一丁目	336	686	336	350
高木瀬東二丁目	369	884	401	483	南佐賀二丁目	319	748	351	397
高木瀬東三丁目	400	927	413	514	南佐賀三丁目	380	775	380	395
高木瀬東四丁目	433	982	447	535	新栄東一丁目	88	206	84	122
高木瀬東五丁目	455	1,045	478	567	新栄東二丁目	163	441	218	223
高木瀬東六丁目	551	1,050	445	605	新栄東三丁目	190	461	215	246
高木瀬西一丁目	116	247	109	138	新栄東四丁目	293	704	305	399
高木瀬西二丁目	403	955	482	473	新栄西一丁目	233	528	241	287
高木瀬西三丁目	253	591	262	329	新栄西二丁目	158	430	215	215
高木瀬西四丁目	472	1,114	552	562	兵庫北一丁目	605	1,569	763	806
高木瀬西五丁目	438	1,032	483	549	兵庫北二丁目	712	1,470	692	778
高木瀬西六丁目	19	35	16	19	兵庫北三丁目	227	525	229	296
鍋島一丁目	676	1,690	802	888	兵庫北四丁目	81	225	109	116
鍋島二丁目	642	1,532	705	827	兵庫北五丁目	267	725	345	380
鍋島三丁目	578	1,224	580	644	兵庫北六丁目	243	468	222	246
鍋島四丁目	347	677	325	352	兵庫北七丁目	323	796	372	424
鍋島五丁目	419	818	336	482	愛敬町	211	327	170	157
鍋島六丁目	488	1,055	518	537	赤松町	328	585	261	324
開成一丁目	537	1,159	460	699	朝日町	326	761	349	412
開成二丁目	378	930	439	491	伊勢町	423	852	386	466
開成三丁目	208	531	259	272	今宿町	238	497	227	270
開成四丁目	143	339	155	184	駅南本町	304	620	280	340
開成五丁目	320	817	397	420	大財北町	165	332	167	165
開成六丁目	379	947	476	471	鬼丸町	708	1,649	768	881
光一丁目	356	729	356	373	卸本町	209	551	260	291
光二丁目	507	1,094	477	617	川原町	77	180	78	102
光三丁目	308	921	400	521	呉服元町	164	303	145	158
木原一丁目	539	1,286	603	683	紺屋町	165	297	152	145
木原二丁目	560	1,273	586	687	栄町	59	85	32	53
木原三丁目	348	853	389	464	道祖元町	125	224	114	110
兵庫南一丁目	608	1,527	706	821	下田町	185	443	204	239
兵庫南二丁目	552	1,255	598	657	昭栄町	296	706	317	389
兵庫南三丁目	466	1,135	492	643	新生町	303	785	390	395

## 町・丁目・大字別人口統計表

平成30. 7. 末現在 3 ページ

町・丁目・大字名	世帯数	人口	男	女	町・丁目・大字名	世帯数	人口	男	女
新中町	177	404	176	228	北川副町大字江上	354	1,089	530	559
成章町	119	215	98	117	北川副町大字木原	0	0	0	0
高木町	270	538	244	294	北川副町大字光法	927	2,209	1,021	1,188
高木瀬団地	205	258	108	150	北川副町大字新郷	225	560	285	275
中央本町	92	186	88	98	巨勢町大字高尾	405	1,009	479	530
天祐団地	251	348	130	218	巨勢町大字修理田	443	1,141	542	599
中折町	308	682	310	372	巨勢町大字東西	82	204	92	112
長瀬町	377	819	362	457	巨勢町大字牛島	1,431	3,248	1,562	1,686
中の小路	150	271	126	145	兵庫町大字淵	525	1,414	685	729
中の館町	256	624	288	336	兵庫町大字西淵	84	251	122	129
西魚町	72	130	62	68	兵庫町大字藤木	390	1,111	551	560
八幡小路	140	303	133	170	兵庫町大字瓦町	311	765	342	423
八丁畷町	232	428	218	210	兵庫町大字若宮	386	1,040	486	554
東佐賀町	484	1,004	433	571	高木瀬町大字東高木	367	889	404	485
堀川町	318	702	329	373	高木瀬町大字長瀬	947	2,327	1,120	1,207
緑小路	93	155	82	73	鍋島町大字八戸溝	1,363	3,426	1,648	1,778
柳町	90	162	76	86	鍋島町大字森田	964	2,688	1,308	1,380
与賀町	311	575	280	295	鍋島町大字鍋島	251	561	266	295
六座町	304	661	309	352	鍋島町大字蛸久	747	1,814	851	963
西田代町	12	13	7	6	鍋島町大字八戸	744	1,812	876	936
新郷本町	628	1,444	650	794	金立町大字金立	1,171	2,387	1,158	1,229
嘉瀬町大字荻野	406	1,051	491	560	金立町大字薬師丸	153	391	181	210
嘉瀬町大字中原	861	1,866	865	1,001	金立町大字千布	735	1,825	867	958
嘉瀬町大字扇町	409	941	416	525	久保泉町大字上和泉	308	792	378	414
嘉瀬町大字十五	405	1,116	516	600	久保泉町大字下和泉	456	1,033	510	523
西与賀町大字高太郎	315	865	418	447	久保泉町大字川久保	874	1,897	879	1,018
西与賀町大字厘外	627	1,288	600	688	蓮池町大字蓮池	262	647	293	354
西与賀町大字相応津	104	287	141	146	蓮池町大字見島	145	376	190	186
西与賀町字今津	111	249	108	141	蓮池町大字小松	219	565	276	289
本庄町大字本庄	3,242	6,058	3,022	3,036	蓮池町大字古賀	56	146	67	79
本庄町大字鹿子	404	985	472	513	諸富町大字大堂	454	1,126	547	579
本庄町大字正里	70	183	87	96	諸富町大字徳富	1,342	3,457	1,657	1,800
本庄町大字袋	1,116	2,629	1,265	1,364	諸富町大字諸富津	493	1,017	459	558
本庄町大字末次	911	2,112	1,020	1,092	諸富町大字寺井津	351	877	426	451

## 町・丁目・大字別人口統計表

平成30. 7. 末現在 4 ページ

町・丁目・大字名	世帯数	人口	男	女	町・丁目・大字名	世帯数	人口	男	女
諸富町大字為重	873	2,493	1,179	1,314	富士町大字松瀬	38	97	44	53
諸富町大字山領	606	1,505	737	768	富士町大字梅野	0	0	0	0
大和町大字尼寺	2,990	7,190	3,429	3,761	三瀬村三瀬	253	608	287	321
大和町大字久池井	3,504	8,644	4,073	4,571	三瀬村藤原	147	429	209	220
大和町大字八反原	31	67	29	38	三瀬村杠	85	247	126	121
大和町大字川上	610	1,702	815	887	川副町大字犬井道	1,152	3,255	1,543	1,712
大和町大字東山田	666	1,908	886	1,022	川副町大字鹿江	996	2,590	1,225	1,365
大和町大字池上	285	843	391	452	川副町大字南里	758	1,888	900	988
大和町大字久留間	522	1,325	632	693	川副町大字西古賀	642	1,807	850	957
大和町大字梅野	251	647	311	336	川副町大字小々森	658	1,892	920	972
大和町大字名尾	33	86	45	41	川副町大字福富	581	1,324	652	672
大和町大字松瀬	165	432	208	224	川副町大字早津江津	218	541	251	290
富士町大字市川	71	227	109	118	川副町大字早津江	494	1,305	629	676
富士町大字内野	146	253	135	118	川副町大字大詫間	537	1,590	785	805
富士町大字大串	51	170	88	82	東与賀町大字下古賀	1,263	3,658	1,759	1,899
富士町大字大野	7	21	11	10	東与賀町大字田中	940	2,806	1,338	1,468
富士町大字小副川	248	582	270	312	東与賀町大字飯盛	690	1,839	870	969
富士町大字鎌原	11	31	16	15	久保田町大字徳万	1,010	2,592	1,222	1,370
富士町大字上合瀬	27	86	41	45	久保田町大字新田	677	1,975	971	1,004
富士町大字上熊川	123	261	118	143	久保田町大字久富	687	1,855	875	980
富士町大字上無津呂	71	184	95	89	久保田町大字久保田	440	1,248	606	642
富士町大字栗並	42	136	68	68	久保田町大字江戸	81	199	94	105
富士町大字古場	53	118	62	56					
富士町大字下合瀬	30	95	43	52	**総計**	99,916	233,519	110,088	123,431
富士町大字下熊川	57	147	66	81					
富士町大字下無津呂	54	142	71	71					
富士町大字杉山	38	108	49	59					
富士町大字関屋	67	224	110	114					
富士町大字苜木	18	37	17	20					
富士町大字中原	42	115	51	64					
富士町大字畑瀬	5	16	6	10					
富士町大字藤瀬	23	55	25	30					
富士町大字古湯	197	492	227	265					
富士町大字麻那古	56	143	70	73					