

住民基本台帳月報

(第1表) 人口, 世帯数

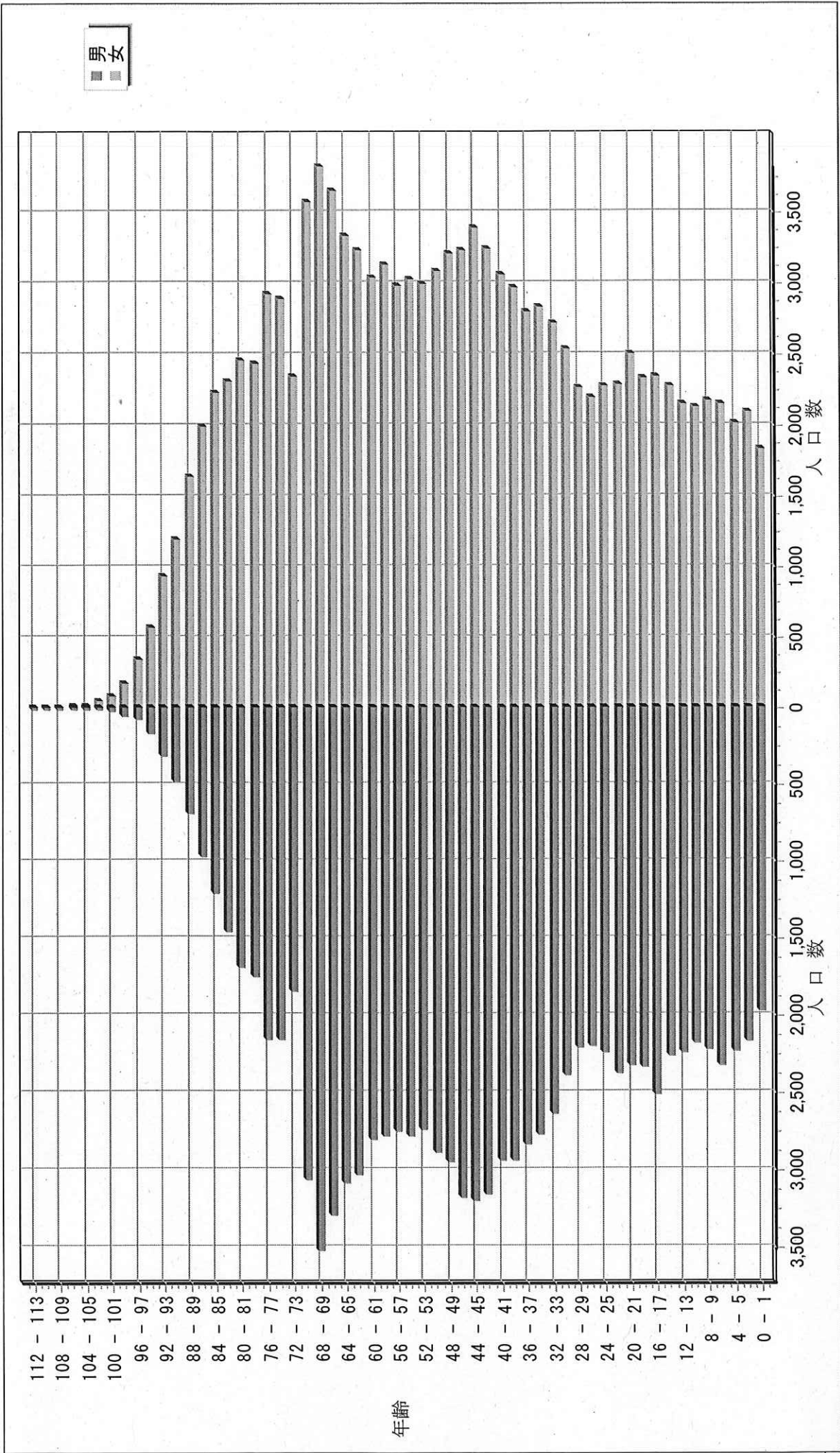
平成30年 6月分

人 口			
区分	男	女	計
日本人	109,318	122,562	231,880
外国人	764	898	1,662
計	110,082	123,460	233,542

世 帯 数			
日本人のみ	外国人のみ	混合	計
98,510	1,051	311	99,872

人口ピラミッド

平成30. 6. 末現在



校 区 別 男 女 統 計 表

平成30 . 6 . 末現在 1 ページ

校区(小学校)名	校区コード	世帯数	人口	男	女
勸興小学校	01	3,405	6,622	3,052	3,570
循誘小学校	02	4,433	8,751	3,998	4,753
日新小学校	03	4,247	9,209	4,306	4,903
赤松小学校	04	3,805	8,204	3,815	4,389
神野小学校	05	5,602	11,603	5,374	6,229
西与賀小学校	06	2,623	6,006	2,762	3,244
嘉瀬小学校	07	2,072	4,965	2,287	2,678
巨勢小学校	08	2,262	5,383	2,572	2,811
兵庫小学校	09	6,349	15,541	7,319	8,222
高木瀬小学校	10	6,100	13,958	6,530	7,428
北川副小学校	11	5,359	12,562	5,876	6,686
本庄小学校	12	5,746	12,000	5,874	6,126
鍋島小学校	13	5,585	13,120	6,221	6,899
金立小学校	14	2,059	4,603	2,203	2,400
久保泉小学校	15	1,635	3,727	1,774	1,953
芙蓉小学校	16	679	1,733	827	906
新栄小学校	17	3,178	7,172	3,343	3,829
若楠小学校	18	3,829	7,990	3,689	4,301
開成小学校	19	3,964	9,658	4,522	5,136
諸富北小学校	20	2,294	5,616	2,678	2,938
諸富南小学校	21	1,830	4,888	2,344	2,544
春日小学校	22	3,470	8,358	3,964	4,394
川上小学校	23	2,086	5,796	2,735	3,061
松梅小学校	24	372	1,002	481	521
春日北小学校	25	3,108	7,671	3,633	4,038
富士南小学校	26	0	0	0	0
富士小学校	27	1,007	2,454	1,157	1,297
北山小学校	28	323	912	455	457
北山東部小学校	29	138	369	178	191
三瀬小学校	30	480	1,283	619	664
中川副小学校	31	1,291	3,169	1,532	1,637
大詫間小学校	32	539	1,596	788	808
南川副小学校	33	2,150	5,850	2,767	3,083
西川副小学校	34	2,058	5,586	2,668	2,918

校 区 別 ・ 町 ・ 丁 目 ・ 大 字 別 人 口 統 計 表

01 勸興小学校

平成30 . 6 . 末現在 1 ページ

町・丁目・大字名	世帯数	人口	男	女
駅前中央一丁目	19	29	17	12
大財一丁目	71	136	62	74
大財三丁目	88	191	106	85
白山一丁目	227	508	227	281
白山二丁目	152	278	123	155
多布施一丁目	359	707	345	362
多布施二丁目	414	832	359	473
天神一丁目	213	425	195	230
天神二丁目	61	89	45	44
唐人一丁目	292	575	268	307
唐人二丁目	94	160	78	82
松原一丁目	165	304	145	159
松原二丁目	191	403	169	234
愛敬町	207	323	167	156
駅南本町	297	612	271	341
呉服元町	52	72	26	46
成章町	122	217	99	118
中央本町	90	184	87	97
中の小路	152	276	131	145
八幡小路	139	301	132	169
** 小計 **	3,405	6,622	3,052	3,570

校 区 別 ・ 町 ・ 丁 目 ・ 大 字 別 人 口 統 計 表

02 循誘小学校

平成30 . 6 . 末現在 2 ページ

町・丁目・大字名	世帯数	人口	男	女
駅前中央三丁目	50	79	39	40
大財一丁目	135	220	106	114
大財二丁目	435	819	374	445
大財三丁目	239	417	189	228
大財四丁目	289	532	241	291
大財五丁目	254	566	265	301
大財六丁目	509	1,135	516	619
材木一丁目	87	156	64	92
材木二丁目	164	347	163	184
田代一丁目	352	663	310	353
田代二丁目	379	737	321	416
松原三丁目	42	76	42	34
松原四丁目	193	372	160	212
愛敬町	3	3	2	1
朝日町	39	80	39	41
今宿町	41	90	44	46
大財北町	12	20	9	11
呉服元町	117	235	118	117
紺屋町	163	296	150	146
高木町	271	539	244	295
東佐賀町	481	1,004	433	571
柳町	91	168	79	89
巨勢町大字牛島	87	197	90	107
** 小計 **	4,433	8,751	3,998	4,753

校 区 別 ・ 町 ・ 丁 目 ・ 大 字 別 人 口 統 計 表

03 日新小学校

平成30.6.末現在 3 ページ

町・丁目・大字名	世帯数	人口	男	女
末広一丁目	453	1,127	536	591
末広二丁目	139	256	127	129
多布施三丁目	475	1,047	502	545
西田代一丁目	182	353	154	199
西田代二丁目	133	256	120	136
八戸一丁目	170	383	182	201
八戸二丁目	246	521	242	279
伊勢町	423	852	385	467
川原町	70	166	71	95
道祖元町	126	225	114	111
下田町	186	450	208	242
昭栄町	294	700	317	383
新生町	95	244	130	114
中折町	289	641	293	348
長瀬町	380	819	363	456
西魚町	71	130	62	68
与賀町	201	367	186	181
六座町	302	659	307	352
西田代町	12	13	7	6
** 小計 **	4,247	9,209	4,306	4,903

校 区 別 ・ 町 ・ 丁 目 ・ 大 字 別 人 口 統 計 表

04 赤松小学校

平成30. 6. 末現在 4 ページ

町・丁目・大字名	世帯数	人口	男	女
城内一丁目	184	382	180	202
城内二丁目	198	378	181	197
松原三丁目	3	7	3	4
松原四丁目	102	153	67	86
水ヶ江一丁目	361	748	356	392
水ヶ江二丁目	440	954	425	529
水ヶ江三丁目	185	420	205	215
水ヶ江四丁目	279	696	333	363
水ヶ江五丁目	176	399	189	210
水ヶ江六丁目	58	120	53	67
赤松町	329	583	261	322
朝日町	74	142	67	75
今宿町	11	28	13	15
鬼丸町	711	1,641	763	878
川原町	6	12	5	7
中の館町	258	630	291	339
堀川町	319	700	328	372
与賀町	111	211	95	116
** 小計 **	3,805	8,204	3,815	4,389

校 区 別 ・ 町 ・ 丁 目 ・ 大 字 別 人 口 統 計 表

05 神野小学校

平成30.6.末現在 5 ページ

町・丁目・大字名	世帯数	人口	男	女
駅前中央一丁目	253	485	235	250
駅前中央二丁目	483	933	430	503
駅前中央三丁目	192	372	179	193
神園一丁目	59	146	72	74
神園二丁目	288	609	299	310
神園三丁目	354	780	362	418
神園四丁目	228	404	171	233
神園五丁目	218	470	212	258
神園六丁目	58	102	50	52
神野西一丁目	190	456	201	255
神野西二丁目	287	587	289	298
神野西三丁目	416	981	445	536
神野西四丁目	483	1,140	538	602
神野東一丁目	273	584	258	326
神野東二丁目	196	350	176	174
神野東三丁目	226	411	194	217
神野東四丁目	236	516	244	272
多布施四丁目	764	1,534	690	844
天神二丁目	301	583	263	320
栄町	60	86	33	53
新中町	37	74	33	41
** 小計 **	5,602	11,603	5,374	6,229

校 区 別 ・ 町 ・ 丁 目 ・ 大 字 別 人 口 統 計 表

06 西与賀小学校

平成30 . 6 . 末現在 6 ページ

町・丁目・大字名	世帯数	人口	男	女
末広二丁目	284	541	251	290
光一丁目	355	723	353	370
光二丁目	507	1,096	478	618
光三丁目	308	921	399	522
嘉瀬町大字十五	9	21	7	14
西与賀町大字高太郎	316	870	420	450
西与賀町大字厘外	630	1,298	605	693
西与賀町大字相応津	103	286	140	146
西与賀町字今津	111	250	109	141
** 小計 **	2,623	6,006	2,762	3,244

校 区 別 ・ 町 ・ 丁 目 ・ 大 字 別 人 口 統 計 表

07 嘉瀬小学校

平成30 . 6 . 末現在 7 ページ

町・丁目・大字名	世帯数	人口	男	女
嘉瀬町大字荻野	405	1,051	491	560
嘉瀬町大字中原	860	1,869	869	1,000
嘉瀬町大字扇町	408	944	415	529
嘉瀬町大字十五	399	1,101	512	589
** 小計 **	2,072	4,965	2,287	2,678

校 区 別 ・ 町 ・ 丁 目 ・ 大 字 別 人 口 統 計 表

08

巨勢小学校

平成30. 6. 末現在 8 ページ

町・丁目・大字名	世帯数	人口	男	女
巨勢町大字高尾	404	1,007	479	528
巨勢町大字修理田	441	1,138	538	600
巨勢町大字東西	81	201	91	110
巨勢町大字牛島	1,336	3,037	1,464	1,573
*** 小計 ***	2,262	5,383	2,572	2,811

校 区 別 ・ 町 ・ 丁 目 ・ 大 字 別 人 口 統 計 表

09 兵庫小学校

平成30. 6. 末現在 9 ページ

町・丁目・大字名	世帯数	人口	男	女
駅前中央三丁目	139	315	143	172
兵庫南一丁目	616	1,545	716	829
兵庫南二丁目	551	1,262	604	658
兵庫南三丁目	459	1,112	486	626
兵庫南四丁目	284	669	309	360
兵庫北一丁目	605	1,568	762	806
兵庫北二丁目	705	1,444	679	765
兵庫北三丁目	228	527	231	296
兵庫北四丁目	80	223	108	115
兵庫北五丁目	266	721	342	379
兵庫北六丁目	242	465	220	245
兵庫北七丁目	322	794	372	422
大財北町	155	314	160	154
兵庫町大字淵	525	1,412	684	728
兵庫町大字西淵	84	251	122	129
兵庫町大字藤木	392	1,110	550	560
兵庫町大字瓦町	311	766	342	424
兵庫町大字若宮	385	1,043	489	554
*** 小計 ***	6,349	15,541	7,319	8,222

校 区 別 ・ 町 ・ 丁 目 ・ 大 字 別 人 口 統 計 表

10 高木瀬小学校

平成30. 6. 末現在 10 ページ

町・丁目・大字名	世帯数	人口	男	女
日の出一丁目	498	1,023	521	502
高木瀬東一丁目	387	882	405	477
高木瀬東二丁目	374	893	407	486
高木瀬東三丁目	396	915	408	507
高木瀬東四丁目	433	983	450	533
高木瀬東五丁目	457	1,048	480	568
高木瀬東六丁目	552	1,051	444	607
高木瀬西一丁目	114	246	109	137
高木瀬西二丁目	401	951	480	471
高木瀬西三丁目	248	584	259	325
高木瀬西四丁目	470	1,112	550	562
高木瀬西五丁目	441	1,034	484	550
高木瀬西六丁目	19	35	16	19
高木瀬町大字東高木	367	882	402	480
高木瀬町大字長瀬	943	2,319	1,115	1,204
** 小計 **	6,100	13,958	6,530	7,428

校 区 別 ・ 町 ・ 丁 目 ・ 大 字 別 人 口 統 計 表

11 北川副小学校

平成30. 6. 末現在 11 ページ

町・丁目・大字名	世帯数	人口	男	女
水ヶ江五丁目	68	143	66	77
水ヶ江六丁目	259	551	254	297
木原一丁目	542	1,294	609	685
木原二丁目	576	1,291	587	704
木原三丁目	349	855	389	466
南佐賀一丁目	337	693	342	351
南佐賀二丁目	315	740	347	393
南佐賀三丁目	381	778	382	396
朝日町	211	536	241	295
今宿町	186	383	174	209
新郷本町	626	1,442	650	792
北川副町大字江上	357	1,088	532	556
北川副町大字光法	928	2,208	1,019	1,189
北川副町大字新郷	224	560	284	276
** 小計 **	5,359	12,562	5,876	6,686

校 区 別 ・ 町 ・ 丁 目 ・ 大 字 別 人 口 統 計 表

12 本庄小学校

平成30 . 6 . 末現在 12 ページ

町・丁目・大字名	世帯数	人口	男	女
水ヶ江五丁目	11	21	8	13
本庄町大字本庄	3,237	6,065	3,022	3,043
本庄町大字鹿子	406	984	471	513
本庄町大字正里	70	183	87	96
本庄町大字袋	1,110	2,629	1,261	1,368
本庄町大字末次	912	2,118	1,025	1,093
** 小計 **	5,746	12,000	5,874	6,126

校 区 別 ・ 町 ・ 丁 目 ・ 大 字 別 人 口 統 計 表

13 鍋島小学校

平成30 . 6 . 末現在 13 ページ

町・丁目・大字名	世帯数	人口	男	女
鍋島一丁目	677	1,692	803	889
鍋島二丁目	640	1,536	707	829
鍋島三丁目	581	1,229	583	646
鍋島四丁目	352	687	328	359
鍋島五丁目	421	820	337	483
鍋島六丁目	486	1,055	516	539
卸本町	209	553	261	292
鍋島町大字八戸溝	533	1,196	600	596
鍋島町大字森田	689	1,981	970	1,011
鍋島町大字鍋島	253	563	266	297
鍋島町大字蛸久	744	1,808	850	958
** 小計 **	5,585	13,120	6,221	6,899

校 区 別 ・ 町 ・ 丁 目 ・ 大 字 別 人 口 統 計 表

14

金立小学校

平成30 . 6 . 末現在 14 ページ

町・丁目・大字名	世帯数	人口	男	女
金立町大字金立	1,172	2,387	1,155	1,232
金立町大字薬師丸	153	391	181	210
金立町大字千布	734	1,825	867	958
*** 小計 ***	2,059	4,603	2,203	2,400

校 区 別 ・ 町 ・ 丁 目 ・ 大 字 別 人 口 統 計 表

15 久保泉小学校

平成30 . 6 . 末現在 15 ページ

町・丁目・大字名	世帯数	人口	男	女
金立町大字金立	2	7	5	2
久保泉町大字上和泉	309	796	381	415
久保泉町大字下和泉	457	1,036	510	526
久保泉町大字川久保	867	1,888	878	1,010
** 小計 **	1,635	3,727	1,774	1,953

校 区 別 ・ 町 ・ 丁 目 ・ 大 字 別 人 口 統 計 表

16

芙蓉小学校

平成30. 6. 末現在 16 ページ

町・丁目・大字名	世帯数	人口	男	女
蓮池町大字蓮池	262	650	295	355
蓮池町大字見島	144	373	188	185
蓮池町大字小松	219	566	277	289
蓮池町大字古賀	54	144	67	77
** 小計 **	679	1,733	827	906

校 区 別 ・ 町 ・ 丁 目 ・ 大 字 別 人 口 統 計 表

17 新栄小学校

平成30. 6. 末現在 17 ページ

町・丁目・大字名	世帯数	人口	男	女
天祐一丁目	433	893	409	484
天祐二丁目	295	602	281	321
新栄東一丁目	91	212	89	123
新栄東二丁目	164	444	219	225
新栄東三丁目	191	458	215	243
新栄東四丁目	293	707	308	399
新栄西一丁目	234	529	241	288
新栄西二丁目	157	429	215	214
新生町	209	538	258	280
天祐団地	252	349	130	219
中折町	19	42	18	24
緑小路	93	155	82	73
鍋島町大字八戸	747	1,814	878	936
** 小計 **	3,178	7,172	3,343	3,829

校 区 別 ・ 町 ・ 丁 目 ・ 大 字 別 人 口 統 計 表

18 若楠小学校

平成30 . 6 . 末現在 18 ページ

町・丁目・大字名	世帯数	人口	男	女
神園三丁目	110	178	94	84
神野東三丁目	45	89	40	49
神野東四丁目	37	92	45	47
日の出一丁目	222	366	180	186
若宮一丁目	828	1,835	850	985
若宮二丁目	423	883	398	485
若宮三丁目	647	1,306	562	744
若楠一丁目	174	429	197	232
若楠二丁目	336	755	363	392
若楠三丁目	422	1,030	485	545
高木瀬西三丁目	6	10	5	5
新中町	140	330	142	188
高木瀬団地	207	260	110	150
八丁畷町	232	427	218	209
** 小計 **	3,829	7,990	3,689	4,301

校 区 別 ・ 町 ・ 丁 目 ・ 大 字 別 人 口 統 計 表

19 開成小学校

平成30. 6. 末現在 19 ページ

町・丁目・大字名	世帯数	人口	男	女
神園五丁目	61	134	58	76
神園六丁目	140	283	128	155
八戸溝一丁目	270	649	317	332
八戸溝二丁目	230	507	240	267
八戸溝三丁目	204	441	214	227
開成一丁目	536	1,157	462	695
開成二丁目	375	923	435	488
開成三丁目	207	533	259	274
開成四丁目	142	336	153	183
開成五丁目	321	818	397	421
開成六丁目	377	944	474	470
鍋島町大字八戸溝	831	2,236	1,050	1,186
鍋島町大字森田	270	697	335	362
** 小計 **	3,964	9,658	4,522	5,136

校区別 ・ 町 ・ 丁目 ・ 大字別人口統計表

20

諸富北小学校

平成30 . 6 . 末現在 20 ページ

町・丁目・大字名	世帯数	人口	男	女
諸富町大字大堂	453	1,127	549	578
諸富町大字徳富	1,343	3,464	1,664	1,800
諸富町大字諸富津	498	1,025	465	560
** 小計 **	2,294	5,616	2,678	2,938

校 区 別 ・ 町 ・ 丁 目 ・ 大 字 別 人 口 統 計 表

21 諸富南小学校

平成30. 6. 末現在 21 ページ

町・丁目・大字名	世帯数	人口	男	女
諸富町大字寺井津	351	878	426	452
諸富町大字為重	871	2,492	1,177	1,315
諸富町大字山領	608	1,518	741	777
*** 小計 ***	1,830	4,888	2,344	2,544

校 区 別 ・ 町 ・ 丁 目 ・ 大 字 別 人 口 統 計 表

22 春日小学校

平成30 . 6 . 末現在 22 ページ

町・丁目・大字名	世帯数	人口	男	女
大和町大字尼寺	2,979	7,160	3,421	3,739
大和町大字久池井	460	1,128	513	615
大和町大字八反原	31	70	30	40
** 小計 **	3,470	8,358	3,964	4,394

校 区 別 ・ 町 ・ 丁 目 ・ 大 字 別 人 口 統 計 表

23 川上小学校

平成30. 6. 末現在 23 ページ

町・丁目・大字名	世帯数	人口	男	女
大和町大字川上	609	1,704	815	889
大和町大字東山田	666	1,909	889	1,020
大和町大字池上	286	850	395	455
大和町大字久留間	525	1,333	636	697
** 小計 **	2,086	5,796	2,735	3,061

校 区 別 ・ 町 ・ 丁 目 ・ 大 字 別 人 口 統 計 表

24 松梅小学校

平成30. 6. 末現在 24 ページ

町・丁目・大字名	世帯数	人口	男	女
大和町大字梅野	173	482	227	255
大和町大字名尾	33	87	46	41
大和町大字松瀬	166	433	208	225
*** 小計 ***	372	1,002	481	521

校 区 別 ・ 町 ・ 丁 目 ・ 大 字 別 人 口 統 計 表

25

春日北小学校

平成30 . 6 . 末現在 25 ページ

町・丁目・大字名	世帯数	人口	男	女
大和町大字久池井	3,034	7,510	3,548	3,962
大和町大字梅野	74	161	85	76
*** 小計 ***	3,108	7,671	3,633	4,038

校 区 別 ・ 町 ・ 丁 目 ・ 大 字 別 人 口 統 計 表

27 富士小学校

平成30.6.末現在 26 ページ

町・丁目・大字名	世帯数	人口	男	女
富士町大字市川	71	227	109	118
富士町大字内野	146	254	136	118
富士町大字小副川	247	583	270	313
富士町大字鎌原	11	31	16	15
富士町大字上熊川	120	258	116	142
富士町大字下熊川	57	147	66	81
富士町大字杉山	38	109	49	60
富士町大字関屋	61	205	102	103
富士町大字菖木	19	37	16	21
富士町大字畑瀬	5	16	6	10
富士町大字古湯	195	491	227	264
富士町大字松瀬	37	96	44	52
** 小計 **	1,007	2,454	1,157	1,297

校 区 別 ・ 町 ・ 丁 目 ・ 大 字 別 人 口 統 計 表

28 北山小学校

平成30.6.末現在 27 ページ

町・丁目・大字名	世帯数	人口	男	女
富士町大字大串	51	170	88	82
富士町大字大野	7	21	11	10
富士町大字上無津呂	71	185	96	89
富士町大字栗並	42	136	68	68
富士町大字下無津呂	54	142	71	71
富士町大字中原	42	115	51	64
富士町大字麻那古	56	143	70	73
*** 小計 ***	323	912	455	457

校 区 別 ・ 町 ・ 丁 目 ・ 大 字 別 人 口 統 計 表

29

北山東部小学校

平成30. 6. 末現在 28 ページ

町・丁目・大字名	世帯数	人口	男	女
富士町大字上合瀬	27	86	41	45
富士町大字古場	53	117	62	55
富士町大字下合瀬	30	94	43	51
富士町大字関屋	5	17	7	10
富士町大字藤瀬	23	55	25	30
*** 小計 ***	138	369	178	191

校 区 別 ・ 町 ・ 丁 目 ・ 大 字 別 人 口 統 計 表

30

三瀬小学校

平成30 . 6 . 末現在 29 ページ

町・丁目・大字名	世帯数	人口	男	女
三瀬村三瀬	250	606	285	321
三瀬村藤原	146	429	209	220
三瀬村杠	84	248	125	123
*** 小計 ***	480	1,283	619	664

校 区 別 ・ 町 ・ 丁 目 ・ 大 字 別 人 口 統 計 表

31

中川副小学校

平成30 . 6 . 末現在 30 ページ

町・丁目・大字名	世帯数	人口	男	女
川副町大字福富	578	1,315	648	667
川副町大字早津江津	219	546	254	292
川副町大字早津江	494	1,308	630	678
*** 小計 ***	1,291	3,169	1,532	1,637

校 区 別 ・ 町 ・ 丁 目 ・ 大 字 別 人 口 統 計 表

32

大詫間小学校

平成30 . 6 . 末現在 31 ページ

町・丁目・大字名	世帯数	人口	男	女
川副町大字大詫間	539	1,596	788	808
** 小計 **	539	1,596	788	808

校 区 別 ・ 町 ・ 丁 目 ・ 大 字 別 人 口 統 計 表

33

南川副小学校

平成30 . 6 . 末現在 32 ページ

町・丁目・大字名	世帯数	人口	男	女
川副町大字犬井道	1,152	3,259	1,544	1,715
川副町大字鹿江	998	2,591	1,223	1,368
<p style="text-align: center;">** 小計 **</p>	2,150	5,850	2,767	3,083

校 区 別 ・ 町 ・ 丁 目 ・ 大 字 別 人 口 統 計 表

35

東与賀小学校

平成30.6.末現在 34 ページ

町・丁目・大字名	世帯数	人口	男	女
東与賀町大字下古賀	1,260	3,656	1,759	1,897
東与賀町大字田中	941	2,807	1,337	1,470
東与賀町大字飯盛	690	1,840	871	969
*** 小計 ***	2,891	8,303	3,967	4,336

校 区 別 ・ 町 ・ 丁 目 ・ 大 字 別 人 口 統 計 表

36

思齊小学校

平成30 . 6 . 末現在 35 ページ

町・丁目・大字名	世帯数	人口	男	女
久保田町大字徳万	1,018	2,611	1,233	1,378
久保田町大字新田	676	1,969	966	1,003
久保田町大字久富	687	1,846	870	976
久保田町大字久保田	441	1,257	609	648
久保田町大字江戸	81	199	94	105
*** 小計 ***	2,903	7,882	3,772	4,110
*** 総計 ***	99,872	233,542	110,082	123,460

校 区 別 年 齢 別 人 口 統 計 表

1 勸興小学校

平成30. 6. 末現在 1 ページ

年 齢	男	女	人 口	年 齢	男	女	人 口
0 歳	26	24	50	36 歳	44	30	74
1 歳	12	17	29	37 歳	52	38	90
2 歳	25	23	48	38 歳	37	52	89
3 歳	19	24	43	39 歳	37	43	80
4 歳	17	23	40	40 歳	42	53	95
5 歳	26	26	52	41 歳	45	44	89
6 歳	30	23	53	42 歳	39	55	94
7 歳	35	39	74	43 歳	59	46	105
8 歳	22	30	52	44 歳	43	49	92
9 歳	21	31	52	45 歳	41	63	104
10 歳	27	30	57	46 歳	55	59	114
11 歳	30	25	55	47 歳	59	47	106
12 歳	23	38	61	48 歳	43	56	99
13 歳	29	34	63	49 歳	44	50	94
14 歳	28	25	53	50 歳	53	47	100
15 歳	33	31	64	51 歳	43	50	93
16 歳	32	29	61	52 歳	44	38	82
17 歳	47	37	84	53 歳	44	58	102
18 歳	27	23	50	54 歳	48	50	98
19 歳	31	40	71	55 歳	48	47	95
20 歳	37	40	77	56 歳	48	44	92
21 歳	27	42	69	57 歳	37	50	87
22 歳	32	34	66	58 歳	52	44	96
23 歳	28	32	60	59 歳	43	40	83
24 歳	35	34	69	60 歳	40	45	85
25 歳	34	35	69	61 歳	26	45	71
26 歳	39	31	70	62 歳	36	51	87
27 歳	33	23	56	63 歳	35	46	81
28 歳	31	33	64	64 歳	40	42	82
29 歳	37	23	60	65 歳	42	45	87
30 歳	40	36	76	66 歳	47	41	88
31 歳	34	37	71	67 歳	39	38	77
32 歳	38	30	68	68 歳	35	61	96
33 歳	24	34	58	69 歳	51	67	118
34 歳	28	34	62	70 歳	34	61	95
35 歳	31	40	71	71 歳	39	56	95

校 区 別 年 齢 別 人 口 統 計 表

1 勸興小学校

平成30 . 6 . 末現在 2 ページ

年 齢	男	女	人 口		
72 歳	27	19	46		
73 歳	25	37	62		
74 歳	41	47	88		
75 歳	22	46	68		
76 歳	21	52	73		
77 歳	35	41	76		
78 歳	31	39	70		
79 歳	27	32	59		
80 歳	27	36	63		
81 歳	20	36	56		
82 歳	16	33	49		
83 歳	14	29	43		
84 歳	17	30	47		
85 歳	11	30	41		
86 歳	17	30	47		
87 歳	12	22	34		
88 歳	9	25	34		
89 歳	6	21	27		
90 歳	12	24	36		
91 歳	8	15	23		
92 歳	6	13	19		
93 歳	4	8	12		
94 歳	5	10	15		
95 歳	5	8	13		
96 歳	1	4	5		
97 歳	0	5	5		
98 歳	1	6	7		
99 歳	0	4	4		
100 歳	0	3	3		
101 歳	0	4	4		
合計	3,052	3,570	6,622		

校 区 別 年 齢 別 人 口 統 計 表

2 循誘小学校

平成30.6.末現在 3 ページ

年 齢	男	女	人 口	年 齢	男	女	人 口
0 歳	32	22	54	36 歳	37	35	72
1 歳	33	27	60	37 歳	58	44	102
2 歳	29	24	53	38 歳	54	56	110
3 歳	27	30	57	39 歳	63	45	108
4 歳	33	20	53	40 歳	54	64	118
5 歳	22	19	41	41 歳	62	67	129
6 歳	26	28	54	42 歳	49	58	107
7 歳	33	34	67	43 歳	69	66	135
8 歳	29	33	62	44 歳	65	66	131
9 歳	38	36	74	45 歳	63	53	116
10 歳	34	27	61	46 歳	66	48	114
11 歳	32	30	62	47 歳	55	48	103
12 歳	25	28	53	48 歳	44	64	108
13 歳	30	40	70	49 歳	63	62	125
14 歳	27	32	59	50 歳	61	64	125
15 歳	38	35	73	51 歳	53	51	104
16 歳	36	32	68	52 歳	53	64	117
17 歳	36	43	79	53 歳	54	68	122
18 歳	36	43	79	54 歳	55	79	134
19 歳	37	45	82	55 歳	45	57	102
20 歳	33	37	70	56 歳	47	62	109
21 歳	38	48	86	57 歳	50	66	116
22 歳	53	35	88	58 歳	50	74	124
23 歳	41	46	87	59 歳	49	56	105
24 歳	46	46	92	60 歳	54	67	121
25 歳	52	47	99	61 歳	47	50	97
26 歳	42	57	99	62 歳	62	59	121
27 歳	39	52	91	63 歳	64	54	118
28 歳	46	47	93	64 歳	52	54	106
29 歳	47	50	97	65 歳	57	65	122
30 歳	47	42	89	66 歳	62	78	140
31 歳	54	67	121	67 歳	57	79	136
32 歳	59	50	109	68 歳	69	91	160
33 歳	61	59	120	69 歳	61	88	149
34 歳	49	51	100	70 歳	75	84	159
35 歳	42	43	85	71 歳	53	72	125

校 区 別 年 齢 別 人 口 統 計 表

2 循誘小学校

平成30.6.末現在 4 ページ

年 齢	男	女	人 口			
72 歳	23	49	72			
73 歳	44	54	98			
74 歳	52	79	131			
75 歳	35	69	104			
76 歳	43	48	91			
77 歳	52	72	124			
78 歳	40	69	109			
79 歳	27	38	65			
80 歳	27	64	91			
81 歳	39	59	98			
82 歳	34	55	89			
83 歳	22	49	71			
84 歳	23	52	75			
85 歳	22	55	77			
86 歳	22	49	71			
87 歳	22	39	61			
88 歳	12	40	52			
89 歳	5	35	40			
90 歳	11	17	28			
91 歳	6	16	22			
92 歳	9	15	24			
93 歳	3	20	23			
94 歳	1	13	14			
95 歳	4	10	14			
96 歳	3	9	12			
97 歳	2	6	8			
98 歳	0	2	2			
99 歳	0	3	3			
100 歳	1	0	1			
101 歳	0	1	1			
102 歳	0	1	1			
103 歳	0	0	0			
104 歳	0	2	2			
合計	3,998	4,753	8,751			

校 区 別 年 齢 別 人 口 統 計 表

3 日新小学校

平成30 . 6 . 末現在 5 ページ

年 齢	男	女	人 口	年 齢	男	女	人 口
0 歳	43	30	73	36 歳	52	58	110
1 歳	31	40	71	37 歳	60	51	111
2 歳	35	34	69	38 歳	39	53	92
3 歳	38	41	79	39 歳	59	61	120
4 歳	34	27	61	40 歳	42	53	95
5 歳	37	33	70	41 歳	44	59	103
6 歳	42	35	77	42 歳	49	56	105
7 歳	44	40	84	43 歳	58	42	100
8 歳	33	29	62	44 歳	63	56	119
9 歳	44	38	82	45 歳	47	59	106
10 歳	37	39	76	46 歳	70	57	127
11 歳	35	37	72	47 歳	54	65	119
12 歳	39	50	89	48 歳	51	62	113
13 歳	44	28	72	49 歳	54	58	112
14 歳	29	49	78	50 歳	70	65	135
15 歳	47	39	86	51 歳	58	53	111
16 歳	46	36	82	52 歳	56	81	137
17 歳	64	45	109	53 歳	52	68	120
18 歳	61	44	105	54 歳	61	54	115
19 歳	52	47	99	55 歳	58	47	105
20 歳	45	53	98	56 歳	59	53	112
21 歳	48	51	99	57 歳	48	60	108
22 歳	49	49	98	58 歳	57	56	113
23 歳	56	48	104	59 歳	55	69	124
24 歳	40	47	87	60 歳	59	62	121
25 歳	47	41	88	61 歳	48	73	121
26 歳	40	41	81	62 歳	70	73	143
27 歳	46	45	91	63 歳	54	80	134
28 歳	50	38	88	64 歳	54	70	124
29 歳	37	42	79	65 歳	70	74	144
30 歳	42	50	92	66 歳	56	59	115
31 歳	51	60	111	67 歳	67	83	150
32 歳	38	51	89	68 歳	67	75	142
33 歳	41	49	90	69 歳	68	73	141
34 歳	44	57	101	70 歳	78	90	168
35 歳	58	44	102	71 歳	68	57	125

校 区 別 年 齢 別 人 口 統 計 表

3 日新小学校

平成30 . 6 . 未現在 6 ページ

年 齢	男	女	人 口	年 齢	男	女	人 口
72 歳	44	36	80	**合計**	4,306	4,903	9,209
73 歳	34	50	84				
74 歳	38	44	82				
75 歳	48	71	119				
76 歳	53	75	128				
77 歳	45	56	101				
78 歳	35	58	93				
79 歳	33	49	82				
80 歳	34	55	89				
81 歳	27	46	73				
82 歳	32	44	76				
83 歳	30	58	88				
84 歳	29	61	90				
85 歳	35	58	93				
86 歳	35	53	88				
87 歳	20	48	68				
88 歳	23	46	69				
89 歳	18	37	55				
90 歳	14	40	54				
91 歳	9	25	34				
92 歳	12	32	44				
93 歳	7	24	31				
94 歳	2	16	18				
95 歳	4	8	12				
96 歳	1	11	12				
97 歳	0	1	1				
98 歳	2	2	4				
99 歳	0	0	0				
100 歳	0	1	1				
101 歳	0	0	0				
102 歳	0	1	1				
103 歳	0	2	2				
104 歳	0	1	1				
105 歳	0	1	1				
106 歳	0	1	1				

校 区 別 年 齢 別 人 口 統 計 表

4 赤松小学校

平成30. 6. 末現在 7 ページ

年 齢	男	女	人 口	年 齢	男	女	人 口
0 歳	36	25	61	36 歳	41	58	99
1 歳	36	25	61	37 歳	61	57	118
2 歳	32	32	64	38 歳	59	52	111
3 歳	36	39	75	39 歳	45	52	97
4 歳	29	38	67	40 歳	59	56	115
5 歳	41	44	85	41 歳	43	68	111
6 歳	47	40	87	42 歳	59	51	110
7 歳	44	38	82	43 歳	57	65	122
8 歳	51	47	98	44 歳	60	58	118
9 歳	51	50	101	45 歳	66	93	159
10 歳	42	50	92	46 歳	58	59	117
11 歳	37	38	75	47 歳	54	73	127
12 歳	47	50	97	48 歳	58	52	110
13 歳	45	37	82	49 歳	53	64	117
14 歳	39	51	90	50 歳	66	63	129
15 歳	41	36	77	51 歳	48	49	97
16 歳	44	41	85	52 歳	48	56	104
17 歳	42	43	85	53 歳	57	63	120
18 歳	44	55	99	54 歳	48	57	105
19 歳	36	45	81	55 歳	57	51	108
20 歳	51	49	100	56 歳	57	52	109
21 歳	45	49	94	57 歳	57	58	115
22 歳	44	34	78	58 歳	57	60	117
23 歳	38	39	77	59 歳	50	54	104
24 歳	35	37	72	60 歳	49	51	100
25 歳	51	35	86	61 歳	46	62	108
26 歳	32	30	62	62 歳	54	68	122
27 歳	32	38	70	63 歳	47	47	94
28 歳	34	34	68	64 歳	43	46	89
29 歳	30	37	67	65 歳	44	56	100
30 歳	42	38	80	66 歳	48	51	99
31 歳	32	48	80	67 歳	75	57	132
32 歳	30	41	71	68 歳	57	62	119
33 歳	47	44	91	69 歳	43	59	102
34 歳	51	41	92	70 歳	49	64	113
35 歳	38	52	90	71 歳	39	49	88

校 区 別 年 齢 別 人 口 統 計 表

4 赤松小学校

平成30.6.末現在 8 ページ

年 齢	男	女	人 口	年 齢	男	女	人 口
72 歳	25	29	54	108 歳	0	0	0
73 歳	26	46	72	109 歳	0	0	0
74 歳	32	47	79	110 歳	0	0	0
75 歳	24	47	71	111 歳	0	0	0
76 歳	35	34	69	112 歳	0	0	0
77 歳	36	42	78	113 歳	0	1	1
78 歳	33	39	72				
79 歳	24	32	56	**合計**	3,815	4,389	8,204
80 歳	22	34	56				
81 歳	23	48	71				
82 歳	22	32	54				
83 歳	17	43	60				
84 歳	17	35	52				
85 歳	15	41	56				
86 歳	12	32	44				
87 歳	17	35	52				
88 歳	14	30	44				
89 歳	9	39	48				
90 歳	13	27	40				
91 歳	13	30	43				
92 歳	8	19	27				
93 歳	5	17	22				
94 歳	3	15	18				
95 歳	3	7	10				
96 歳	1	11	12				
97 歳	1	3	4				
98 歳	0	7	7				
99 歳	1	1	2				
100 歳	0	2	2				
101 歳	0	0	0				
102 歳	0	1	1				
103 歳	0	0	0				
104 歳	0	0	0				
105 歳	0	0	0				
106 歳	0	0	0				
107 歳	0	0	0				

校 区 別 年 齢 別 人 口 統 計 表

5 神野小学校

平成30.6.末現在 9 ページ

年 齢	男	女	人 口	年 齢	男	女	人 口
0 歳	42	50	92	36 歳	66	74	140
1 歳	41	36	77	37 歳	71	67	138
2 歳	42	53	95	38 歳	83	83	166
3 歳	40	52	92	39 歳	76	78	154
4 歳	44	46	90	40 歳	63	79	142
5 歳	36	47	83	41 歳	58	91	149
6 歳	64	50	114	42 歳	89	81	170
7 歳	58	47	105	43 歳	84	84	168
8 歳	59	52	111	44 歳	86	105	191
9 歳	53	56	109	45 歳	78	86	164
10 歳	52	48	100	46 歳	82	75	157
11 歳	49	49	98	47 歳	72	100	172
12 歳	47	58	105	48 歳	83	86	169
13 歳	65	56	121	49 歳	87	88	175
14 歳	42	59	101	50 歳	76	93	169
15 歳	69	52	121	51 歳	80	87	167
16 歳	69	64	133	52 歳	85	87	172
17 歳	73	62	135	53 歳	85	97	182
18 歳	52	63	115	54 歳	70	91	161
19 歳	55	46	101	55 歳	94	88	182
20 歳	48	62	110	56 歳	81	75	156
21 歳	44	48	92	57 歳	62	75	137
22 歳	60	56	116	58 歳	69	93	162
23 歳	66	61	127	59 歳	76	89	165
24 歳	56	66	122	60 歳	74	64	138
25 歳	58	57	115	61 歳	90	73	163
26 歳	54	61	115	62 歳	71	69	140
27 歳	72	59	131	63 歳	89	95	184
28 歳	75	58	133	64 歳	74	82	156
29 歳	56	73	129	65 歳	63	103	166
30 歳	60	62	122	66 歳	80	99	179
31 歳	50	68	118	67 歳	69	102	171
32 歳	57	46	103	68 歳	80	81	161
33 歳	62	77	139	69 歳	90	104	194
34 歳	59	71	130	70 歳	64	73	137
35 歳	64	76	140	71 歳	47	78	125

校 区 別 年 齢 別 人 口 統 計 表

5 神野小学校

平成30 . 6 . 末現在 10 ページ

年 齢	男	女	人 口	
72 歳	30	39	69	
73 歳	44	52	96	
74 歳	47	64	111	
75 歳	48	59	107	
76 歳	40	76	116	
77 歳	35	50	85	
78 歳	42	66	108	
79 歳	21	41	62	
80 歳	28	57	85	
81 歳	39	51	90	
82 歳	30	52	82	
83 歳	36	64	100	
84 歳	23	52	75	
85 歳	23	51	74	
86 歳	28	64	92	
87 歳	20	40	60	
88 歳	21	44	65	
89 歳	21	35	56	
90 歳	8	24	32	
91 歳	15	26	41	
92 歳	18	25	43	
93 歳	5	17	22	
94 歳	5	15	20	
95 歳	2	14	16	
96 歳	1	8	9	
97 歳	1	6	7	
98 歳	2	6	8	
99 歳	0	0	0	
100 歳	0	3	3	
101 歳	1	2	3	
102 歳	0	3	3	
103 歳	0	0	0	
104 歳	0	1	1	
合計	5,374	6,229	11,603	

校 区 別 年 齢 別 人 口 統 計 表

6 西与賀小学校

平成30. 6. 末現在 11 ページ

年 齢	男	女	人 口	年 齢	男	女	人 口
0 歳	18	21	39	36 歳	39	35	74
1 歳	26	20	46	37 歳	40	36	76
2 歳	25	24	49	38 歳	33	40	73
3 歳	33	27	60	39 歳	38	38	76
4 歳	17	20	37	40 歳	31	31	62
5 歳	33	30	63	41 歳	30	33	63
6 歳	30	21	51	42 歳	35	34	69
7 歳	30	31	61	43 歳	37	36	73
8 歳	36	25	61	44 歳	37	39	76
9 歳	25	25	50	45 歳	39	36	75
10 歳	28	30	58	46 歳	32	34	66
11 歳	30	26	56	47 歳	32	44	76
12 歳	23	31	54	48 歳	46	50	96
13 歳	29	21	50	49 歳	36	47	83
14 歳	29	29	58	50 歳	28	30	58
15 歳	25	26	51	51 歳	28	34	62
16 歳	29	29	58	52 歳	28	28	56
17 歳	33	26	59	53 歳	36	34	70
18 歳	22	40	62	54 歳	34	49	83
19 歳	22	28	50	55 歳	31	38	69
20 歳	27	38	65	56 歳	37	45	82
21 歳	29	31	60	57 歳	34	27	61
22 歳	32	46	78	58 歳	29	41	70
23 歳	34	27	61	59 歳	32	40	72
24 歳	30	41	71	60 歳	37	37	74
25 歳	27	40	67	61 歳	32	38	70
26 歳	31	31	62	62 歳	36	48	84
27 歳	22	28	50	63 歳	35	37	72
28 歳	31	26	57	64 歳	43	34	77
29 歳	23	30	53	65 歳	34	53	87
30 歳	34	36	70	66 歳	42	53	95
31 歳	28	21	49	67 歳	41	60	101
32 歳	35	28	63	68 歳	49	43	92
33 歳	26	40	66	69 歳	57	60	117
34 歳	29	26	55	70 歳	37	53	90
35 歳	44	45	89	71 歳	29	48	77

校 区 別 年 齢 別 人 口 統 計 表

6 西与賀小学校

平成30 . 6 . 末現在 12 ページ

年 齢	男	女	人 口			
72 歳	29	38	67			
73 歳	35	52	87			
74 歳	38	56	94			
75 歳	34	44	78			
76 歳	30	37	67			
77 歳	41	32	73			
78 歳	21	38	59			
79 歳	25	27	52			
80 歳	22	22	44			
81 歳	18	43	61			
82 歳	22	35	57			
83 歳	25	29	54			
84 歳	24	29	53			
85 歳	9	31	40			
86 歳	14	40	54			
87 歳	14	26	40			
88 歳	12	23	35			
89 歳	8	20	28			
90 歳	4	15	19			
91 歳	4	23	27			
92 歳	2	12	14			
93 歳	3	8	11			
94 歳	3	14	17			
95 歳	2	5	7			
96 歳	0	7	7			
97 歳	1	3	4			
98 歳	1	4	5			
99 歳	2	0	2			
100 歳	0	1	1			
101 歳	0	0	0			
102 歳	0	0	0			
103 歳	0	1	1			
104 歳	0	2	2			
合計	2,762	3,244	6,006			

校 区 別 年 齢 別 人 口 統 計 表

7 嘉瀬小学校

平成30. 6. 末現在 13 ページ

年 齢	男	女	人 口	年 齢	男	女	人 口
0 歳	10	18	28	36 歳	24	27	51
1 歳	19	18	37	37 歳	24	31	55
2 歳	19	14	33	38 歳	32	24	56
3 歳	23	24	47	39 歳	26	19	45
4 歳	18	26	44	40 歳	23	28	51
5 歳	15	19	34	41 歳	26	31	57
6 歳	25	27	52	42 歳	23	32	55
7 歳	19	20	39	43 歳	27	35	62
8 歳	16	22	38	44 歳	30	26	56
9 歳	22	22	44	45 歳	29	23	52
10 歳	14	22	36	46 歳	37	26	63
11 歳	22	13	35	47 歳	29	20	49
12 歳	16	11	27	48 歳	25	33	58
13 歳	24	22	46	49 歳	28	34	62
14 歳	19	25	44	50 歳	23	33	56
15 歳	22	14	36	51 歳	22	26	48
16 歳	27	27	54	52 歳	24	33	57
17 歳	25	19	44	53 歳	24	32	56
18 歳	26	19	45	54 歳	27	27	54
19 歳	20	21	41	55 歳	36	29	65
20 歳	22	25	47	56 歳	27	34	61
21 歳	20	13	33	57 歳	32	30	62
22 歳	24	28	52	58 歳	31	43	74
23 歳	20	18	38	59 歳	30	32	62
24 歳	23	18	41	60 歳	35	47	82
25 歳	27	23	50	61 歳	43	44	87
26 歳	22	26	48	62 歳	32	41	73
27 歳	27	20	47	63 歳	44	33	77
28 歳	18	21	39	64 歳	32	36	68
29 歳	31	23	54	65 歳	35	32	67
30 歳	18	20	38	66 歳	34	45	79
31 歳	21	27	48	67 歳	41	32	73
32 歳	27	22	49	68 歳	33	46	79
33 歳	24	26	50	69 歳	44	39	83
34 歳	20	27	47	70 歳	37	42	79
35 歳	35	26	61	71 歳	49	44	93

校 区 別 年 齢 別 人 口 統 計 表

7 嘉瀬小学校

平成30. 6. 末現在 14 ページ

年 齢	男	女	人 口			
72 歳	13	23	36			
73 歳	12	32	44			
74 歳	29	41	70			
75 歳	25	20	45			
76 歳	25	46	71			
77 歳	25	36	61			
78 歳	23	37	60			
79 歳	25	29	54			
80 歳	15	31	46			
81 歳	22	37	59			
82 歳	21	28	49			
83 歳	24	52	76			
84 歳	20	38	58			
85 歳	22	33	55			
86 歳	15	33	48			
87 歳	16	45	61			
88 歳	10	27	37			
89 歳	14	33	47			
90 歳	12	15	27			
91 歳	1	20	21			
92 歳	6	18	24			
93 歳	4	12	16			
94 歳	4	12	16			
95 歳	1	6	7			
96 歳	0	2	2			
97 歳	1	4	5			
98 歳	3	5	8			
99 歳	1	1	2			
100 歳	0	1	1			
101 歳	0	1	1			
102 歳	0	4	4			
103 歳	0	0	0			
104 歳	0	1	1			
合計	2,287	2,678	4,965			

校 区 別 年 齢 別 人 口 統 計 表

8 巨勢小学校

平成30. 6. 末現在 15 ページ

年 齢	男	女	人 口	年 齢	男	女	人 口
0 歳	37	21	58	36 歳	40	46	86
1 歳	47	36	83	37 歳	43	35	78
2 歳	29	35	64	38 歳	38	43	81
3 歳	32	24	56	39 歳	41	51	92
4 歳	45	33	78	40 歳	40	44	84
5 歳	20	29	49	41 歳	41	40	81
6 歳	43	31	74	42 歳	37	32	69
7 歳	32	19	51	43 歳	33	50	83
8 歳	31	33	64	44 歳	50	37	87
9 歳	30	28	58	45 歳	44	34	78
10 歳	28	28	56	46 歳	41	46	87
11 歳	23	20	43	47 歳	32	35	67
12 歳	25	23	48	48 歳	30	37	67
13 歳	41	16	57	49 歳	27	33	60
14 歳	24	23	47	50 歳	26	33	59
15 歳	21	28	49	51 歳	20	42	62
16 歳	17	21	38	52 歳	37	35	72
17 歳	26	26	52	53 歳	30	23	53
18 歳	32	17	49	54 歳	24	34	58
19 歳	24	24	48	55 歳	31	20	51
20 歳	28	22	50	56 歳	19	35	54
21 歳	28	16	44	57 歳	32	20	52
22 歳	28	15	43	58 歳	16	21	37
23 歳	23	23	46	59 歳	22	29	51
24 歳	24	29	53	60 歳	33	24	57
25 歳	32	22	54	61 歳	14	23	37
26 歳	37	34	71	62 歳	31	42	73
27 歳	26	30	56	63 歳	26	43	69
28 歳	32	28	60	64 歳	31	34	65
29 歳	24	33	57	65 歳	32	47	79
30 歳	38	38	76	66 歳	32	33	65
31 歳	39	38	77	67 歳	33	32	65
32 歳	36	32	68	68 歳	35	39	74
33 歳	39	45	84	69 歳	36	38	74
34 歳	36	50	86	70 歳	42	46	88
35 歳	37	46	83	71 歳	36	44	80

校 区 別 年 齢 別 人 口 統 計 表

8 巨勢小学校

平成30.6.末現在 16 ページ

年 齢	男	女	人 口			
72 歳	19	24	43			
73 歳	15	30	45			
74 歳	32	30	62			
75 歳	16	34	50			
76 歳	22	34	56			
77 歳	15	33	48			
78 歳	12	33	45			
79 歳	13	26	39			
80 歳	19	31	50			
81 歳	24	23	47			
82 歳	8	18	26			
83 歳	20	24	44			
84 歳	12	21	33			
85 歳	8	17	25			
86 歳	13	21	34			
87 歳	5	11	16			
88 歳	7	14	21			
89 歳	9	19	28			
90 歳	2	10	12			
91 歳	2	4	6			
92 歳	4	8	12			
93 歳	2	8	10			
94 歳	1	7	8			
95 歳	1	4	5			
96 歳	0	2	2			
97 歳	1	3	4			
98 歳	0	0	0			
99 歳	1	2	3			
100 歳	0	2	2			
101 歳	0	1	1			
102 歳	0	1	1			
合計	2,572	2,811	5,383			

校 区 別 年 齢 別 人 口 統 計 表

9 兵庫小学校

平成30. 6. 末現在 17 ページ

年 齢	男	女	人 口	年 齢	男	女	人 口
0 歳	90	86	176	36 歳	127	139	266
1 歳	111	108	219	37 歳	128	129	257
2 歳	111	107	218	38 歳	121	145	266
3 歳	116	107	223	39 歳	117	130	247
4 歳	109	109	218	40 歳	128	139	267
5 歳	85	88	173	41 歳	118	133	251
6 歳	89	111	200	42 歳	138	127	265
7 歳	103	92	195	43 歳	121	140	261
8 歳	90	96	186	44 歳	122	160	282
9 歳	91	82	173	45 歳	134	142	276
10 歳	75	81	156	46 歳	128	159	287
11 歳	90	82	172	47 歳	137	127	264
12 歳	99	81	180	48 歳	118	121	239
13 歳	94	70	164	49 歳	100	124	224
14 歳	89	84	173	50 歳	113	132	245
15 歳	72	91	163	51 歳	99	118	217
16 歳	94	88	182	52 歳	78	110	188
17 歳	97	89	186	53 歳	107	112	219
18 歳	93	90	183	54 歳	89	101	190
19 歳	68	93	161	55 歳	103	98	201
20 歳	75	105	180	56 歳	100	96	196
21 歳	71	92	163	57 歳	90	85	175
22 歳	73	102	175	58 歳	86	73	159
23 歳	82	87	169	59 歳	88	93	181
24 歳	72	92	164	60 歳	69	77	146
25 歳	69	86	155	61 歳	72	75	147
26 歳	78	67	145	62 歳	69	75	144
27 歳	64	76	140	63 歳	81	79	160
28 歳	80	82	162	64 歳	56	62	118
29 歳	86	103	189	65 歳	68	91	159
30 歳	84	108	192	66 歳	67	88	155
31 歳	103	121	224	67 歳	96	87	183
32 歳	106	108	214	68 歳	63	77	140
33 歳	109	139	248	69 歳	76	90	166
34 歳	93	111	204	70 歳	60	85	145
35 歳	131	127	258	71 歳	56	77	133

校 区 別 年 齢 別 人 口 統 計 表

9 兵庫小学校

平成30 . 6 . 末現在 18 ページ

年 齢	男	女	人 口			
72 歳	37	34	71			
73 歳	51	65	116			
74 歳	37	51	88			
75 歳	42	51	93			
76 歳	51	57	108			
77 歳	31	43	74			
78 歳	30	49	79			
79 歳	38	33	71			
80 歳	32	45	77			
81 歳	35	39	74			
82 歳	22	49	71			
83 歳	15	39	54			
84 歳	23	51	74			
85 歳	21	45	66			
86 歳	16	38	54			
87 歳	11	35	46			
88 歳	15	33	48			
89 歳	8	21	29			
90 歳	5	30	35			
91 歳	12	18	30			
92 歳	8	14	22			
93 歳	3	9	12			
94 歳	3	8	11			
95 歳	4	8	12			
96 歳	2	7	9			
97 歳	1	3	4			
98 歳	0	3	3			
99 歳	1	0	1			
100 歳	0	3	3			
101 歳	0	2	2			
102 歳	0	1	1			
103 歳	0	0	0			
104 歳	0	1	1			
合計	7,319	8,222	15,541			

校 区 別 年 齢 別 人 口 統 計 表

10 高木瀬小学校

平成30. 6. 末現在 19 ページ

年 齢	男	女	人 口	年 齢	男	女	人 口
0 歳	66	56	122	36 歳	74	92	166
1 歳	57	66	123	37 歳	83	89	172
2 歳	59	67	126	38 歳	89	89	178
3 歳	70	69	139	39 歳	74	85	159
4 歳	71	74	145	40 歳	79	90	169
5 歳	64	52	116	41 歳	81	93	174
6 歳	63	75	138	42 歳	93	104	197
7 歳	68	67	135	43 歳	105	99	204
8 歳	77	67	144	44 歳	105	110	215
9 歳	57	45	102	45 歳	114	109	223
10 歳	66	77	143	46 歳	113	108	221
11 歳	59	72	131	47 歳	96	95	191
12 歳	56	69	125	48 歳	81	88	169
13 歳	82	67	149	49 歳	86	90	176
14 歳	70	72	142	50 歳	82	80	162
15 歳	80	70	150	51 歳	70	80	150
16 歳	68	71	139	52 歳	69	68	137
17 歳	74	70	144	53 歳	96	89	185
18 歳	75	69	144	54 歳	52	73	125
19 歳	72	54	126	55 歳	70	73	143
20 歳	57	59	116	56 歳	72	83	155
21 歳	61	68	129	57 歳	75	97	172
22 歳	81	72	153	58 歳	64	95	159
23 歳	73	61	134	59 歳	73	77	150
24 歳	59	60	119	60 歳	84	81	165
25 歳	55	56	111	61 歳	68	89	157
26 歳	74	50	124	62 歳	65	80	145
27 歳	51	70	121	63 歳	87	108	195
28 歳	71	70	141	64 歳	90	106	196
29 歳	66	74	140	65 歳	92	115	207
30 歳	74	79	153	66 歳	85	101	186
31 歳	72	81	153	67 歳	120	107	227
32 歳	66	65	131	68 歳	94	119	213
33 歳	80	84	164	69 歳	97	128	225
34 歳	79	70	149	70 歳	100	127	227
35 歳	90	74	164	71 歳	83	105	188

校 区 別 年 齢 別 人 口 統 計 表

10 高木瀬小学校

平成30 . 6 . 末現在 20 ページ

年 齢	男	女	人 口		
72 歳	54	68	122		
73 歳	66	88	154		
74 歳	68	104	172		
75 歳	71	106	177		
76 歳	90	106	196		
77 歳	78	108	186		
78 歳	71	86	157		
79 歳	61	66	127		
80 歳	55	92	147		
81 歳	61	78	139		
82 歳	54	76	130		
83 歳	39	77	116		
84 歳	35	51	86		
85 歳	39	61	100		
86 歳	34	78	112		
87 歳	18	57	75		
88 歳	21	42	63		
89 歳	18	41	59		
90 歳	20	34	54		
91 歳	19	34	53		
92 歳	8	37	45		
93 歳	6	21	27		
94 歳	5	21	26		
95 歳	3	14	17		
96 歳	3	14	17		
97 歳	3	10	13		
98 歳	3	7	10		
99 歳	3	2	5		
100 歳	0	2	2		
101 歳	0	0	0		
102 歳	0	1	1		
103 歳	0	0	0		
104 歳	0	1	1		
105 歳	0	1	1		
合計	6,530	7,428	13,958		

校 区 別 年 齢 別 人 口 統 計 表

11 北川副小学校

平成30. 6. 末現在 21 ページ

年 齢	男	女	人 口	年 齢	男	女	人 口
0 歳	66	61	127	36 歳	66	89	155
1 歳	58	58	116	37 歳	83	58	141
2 歳	70	76	146	38 歳	102	88	190
3 歳	68	59	127	39 歳	84	85	169
4 歳	79	56	135	40 歳	71	77	148
5 歳	67	70	137	41 歳	95	81	176
6 歳	53	66	119	42 歳	80	89	169
7 歳	64	72	136	43 歳	96	90	186
8 歳	57	53	110	44 歳	88	75	163
9 歳	45	56	101	45 歳	94	85	179
10 歳	60	53	113	46 歳	87	91	178
11 歳	45	45	90	47 歳	86	81	167
12 歳	49	73	122	48 歳	70	82	152
13 歳	55	50	105	49 歳	88	75	163
14 歳	68	54	122	50 歳	59	78	137
15 歳	68	56	124	51 歳	83	86	169
16 歳	69	67	136	52 歳	69	73	142
17 歳	78	58	136	53 歳	63	92	155
18 歳	64	63	127	54 歳	77	82	159
19 歳	51	50	101	55 歳	57	79	136
20 歳	53	67	120	56 歳	64	58	122
21 歳	41	55	96	57 歳	61	66	127
22 歳	52	61	113	58 歳	61	88	149
23 歳	67	39	106	59 歳	55	84	139
24 歳	60	68	128	60 歳	60	65	125
25 歳	57	63	120	61 歳	55	63	118
26 歳	54	57	111	62 歳	68	67	135
27 歳	48	52	100	63 歳	91	77	168
28 歳	42	62	104	64 歳	75	96	171
29 歳	54	76	130	65 歳	82	80	162
30 歳	64	79	143	66 歳	74	91	165
31 歳	62	70	132	67 歳	67	99	166
32 歳	70	78	148	68 歳	95	108	203
33 歳	87	76	163	69 歳	98	114	212
34 歳	62	81	143	70 歳	90	91	181
35 歳	83	97	180	71 歳	96	103	199

校 区 別 年 齢 別 人 口 統 計 表

11 北川副小学校

平成30.6.末現在 22 ページ

年 齢	男	女	人 口	年 齢	男	女	人 口
72 歳	50	61	111				
73 歳	61	79	140	**合計**	5,876	6,686	12,562
74 歳	65	91	156				
75 歳	67	95	162				
76 歳	52	80	132				
77 歳	66	86	152				
78 歳	61	77	138				
79 歳	47	73	120				
80 歳	56	80	136				
81 歳	61	65	126				
82 歳	54	75	129				
83 歳	35	62	97				
84 歳	32	63	95				
85 歳	38	59	97				
86 歳	33	47	80				
87 歳	22	57	79				
88 歳	15	58	73				
89 歳	20	34	54				
90 歳	15	38	53				
91 歳	7	24	31				
92 歳	10	26	36				
93 歳	11	19	30				
94 歳	6	18	24				
95 歳	5	15	20				
96 歳	2	10	12				
97 歳	3	10	13				
98 歳	2	7	9				
99 歳	0	3	3				
100 歳	0	3	3				
101 歳	0	3	3				
102 歳	0	1	1				
103 歳	0	3	3				
104 歳	0	0	0				
105 歳	0	0	0				
106 歳	0	0	0				
107 歳	0	1	1				

校 区 別 年 齢 別 人 口 統 計 表

12 本庄小学校

平成30 . 6 . 末現在 23 ページ

年 齢	男	女	人 口	年 齢	男	女	人 口
0 歳	38	29	67	36 歳	75	74	149
1 歳	44	39	83	37 歳	63	55	118
2 歳	52	38	90	38 歳	70	71	141
3 歳	60	46	106	39 歳	82	81	163
4 歳	55	55	110	40 歳	70	94	164
5 歳	69	47	116	41 歳	90	71	161
6 歳	54	48	102	42 歳	80	93	173
7 歳	65	54	119	43 歳	90	86	176
8 歳	61	61	122	44 歳	79	88	167
9 歳	58	65	123	45 歳	74	82	156
10 歳	57	54	111	46 歳	67	69	136
11 歳	64	57	121	47 歳	76	74	150
12 歳	60	56	116	48 歳	79	83	162
13 歳	53	49	102	49 歳	92	78	170
14 歳	47	58	105	50 歳	82	64	146
15 歳	48	60	108	51 歳	68	72	140
16 歳	62	44	106	52 歳	58	69	127
17 歳	58	55	113	53 歳	67	77	144
18 歳	75	88	163	54 歳	72	69	141
19 歳	107	101	208	55 歳	67	63	130
20 歳	128	100	228	56 歳	65	76	141
21 歳	135	124	259	57 歳	66	71	137
22 歳	132	86	218	58 歳	80	68	148
23 歳	91	78	169	59 歳	73	75	148
24 歳	70	71	141	60 歳	75	68	143
25 歳	98	79	177	61 歳	65	66	131
26 歳	54	60	114	62 歳	71	78	149
27 歳	73	65	138	63 歳	60	70	130
28 歳	78	50	128	64 歳	92	68	160
29 歳	83	48	131	65 歳	73	75	148
30 歳	54	53	107	66 歳	71	87	158
31 歳	60	65	125	67 歳	65	93	158
32 歳	68	73	141	68 歳	65	79	144
33 歳	59	71	130	69 歳	92	63	155
34 歳	72	69	141	70 歳	72	89	161
35 歳	77	70	147	71 歳	49	69	118

校 区 別 年 齢 別 人 口 統 計 表

12 本庄小学校

平成30 . 6 . 末現在 24 ページ

年 齢	男	女	人 口	年 齢	男	女	人 口
72 歳	37	50	87	**合計**	5,874	6,126	12,000
73 歳	54	47	101				
74 歳	42	60	102				
75 歳	56	60	116				
76 歳	45	77	122				
77 歳	41	68	109				
78 歳	48	65	113				
79 歳	41	60	101				
80 歳	41	54	95				
81 歳	37	64	101				
82 歳	36	55	91				
83 歳	46	54	100				
84 歳	26	55	81				
85 歳	28	63	91				
86 歳	19	56	75				
87 歳	28	41	69				
88 歳	21	36	57				
89 歳	23	38	61				
90 歳	11	29	40				
91 歳	10	31	41				
92 歳	13	22	35				
93 歳	5	19	24				
94 歳	6	11	17				
95 歳	3	11	14				
96 歳	0	10	10				
97 歳	0	7	7				
98 歳	2	5	7				
99 歳	0	1	1				
100 歳	0	0	0				
101 歳	1	0	1				
102 歳	0	1	1				
103 歳	0	0	0				
104 歳	0	0	0				
105 歳	0	0	0				
106 歳	0	2	2				

校 区 別 年 齢 別 人 口 統 計 表

平成30 . 6 . 末現在 25 ページ

13 鍋島小学校

年 齢	男	女	人 口	年 齢	男	女	人 口
0 歳	61	70	131	36 歳	79	101	180
1 歳	87	79	166	37 歳	102	87	189
2 歳	70	66	136	38 歳	93	90	183
3 歳	80	74	154	39 歳	89	87	176
4 歳	83	65	148	40 歳	95	93	188
5 歳	85	71	156	41 歳	93	91	184
6 歳	83	85	168	42 歳	93	91	184
7 歳	70	83	153	43 歳	92	97	189
8 歳	90	64	154	44 歳	92	110	202
9 歳	79	70	149	45 歳	81	103	184
10 歳	84	85	169	46 歳	96	99	195
11 歳	66	63	129	47 歳	87	105	192
12 歳	79	71	150	48 歳	84	115	199
13 歳	61	64	125	49 歳	97	106	203
14 歳	73	63	136	50 歳	76	103	179
15 歳	75	80	155	51 歳	73	79	152
16 歳	80	67	147	52 歳	81	93	174
17 歳	76	73	149	53 歳	78	92	170
18 歳	75	84	159	54 歳	92	108	200
19 歳	76	76	152	55 歳	74	102	176
20 歳	83	94	177	56 歳	78	90	168
21 歳	75	81	156	57 歳	81	85	166
22 歳	92	95	187	58 歳	81	83	164
23 歳	80	115	195	59 歳	75	75	150
24 歳	66	87	153	60 歳	84	92	176
25 歳	85	109	194	61 歳	67	88	155
26 歳	94	92	186	62 歳	74	86	160
27 歳	64	76	140	63 歳	84	88	172
28 歳	65	60	125	64 歳	81	77	158
29 歳	74	76	150	65 歳	81	86	167
30 歳	69	70	139	66 歳	76	85	161
31 歳	68	99	167	67 歳	83	74	157
32 歳	93	99	192	68 歳	75	76	151
33 歳	84	98	182	69 歳	79	66	145
34 歳	86	92	178	70 歳	61	74	135
35 歳	96	104	200	71 歳	56	51	107

校 区 別 年 齢 別 人 口 統 計 表

13 鍋島小学校

平成30 . 6 . 末現在 26 ページ

年 齢	男	女	人 口			
72 歳	33	41	74			
73 歳	39	51	90			
74 歳	24	33	57			
75 歳	33	28	61			
76 歳	39	53	92			
77 歳	31	41	72			
78 歳	25	26	51			
79 歳	19	33	52			
80 歳	16	39	55			
81 歳	24	31	55			
82 歳	11	34	45			
83 歳	25	43	68			
84 歳	17	39	56			
85 歳	21	38	59			
86 歳	16	44	60			
87 歳	17	30	47			
88 歳	13	26	39			
89 歳	12	22	34			
90 歳	13	25	38			
91 歳	7	18	25			
92 歳	5	29	34			
93 歳	3	10	13			
94 歳	4	13	17			
95 歳	1	8	9			
96 歳	1	3	4			
97 歳	0	5	5			
98 歳	1	3	4			
99 歳	1	3	4			
100 歳	0	0	0			
101 歳	0	1	1			
102 歳	0	0	0			
103 歳	0	1	1			
合計	6,221	6,899	13,120			

校 区 別 年 齢 別 人 口 統 計 表

14 金立小学校

平成30.6.末現在 27 ページ

年 齢	男	女	人 口	年 齢	男	女	人 口
0 歳	15	9	24	36 歳	29	24	53
1 歳	20	19	39	37 歳	27	23	50
2 歳	24	14	38	38 歳	36	34	70
3 歳	17	13	30	39 歳	27	26	53
4 歳	19	17	36	40 歳	24	36	60
5 歳	17	17	34	41 歳	28	29	57
6 歳	17	15	32	42 歳	41	29	70
7 歳	24	26	50	43 歳	30	22	52
8 歳	25	16	41	44 歳	32	32	64
9 歳	18	25	43	45 歳	30	30	60
10 歳	29	25	54	46 歳	28	33	61
11 歳	23	17	40	47 歳	30	20	50
12 歳	20	14	34	48 歳	36	21	57
13 歳	29	21	50	49 歳	27	27	54
14 歳	23	27	50	50 歳	29	19	48
15 歳	15	22	37	51 歳	16	21	37
16 歳	27	18	45	52 歳	23	26	49
17 歳	25	20	45	53 歳	29	30	59
18 歳	22	18	40	54 歳	27	37	64
19 歳	17	14	31	55 歳	23	26	49
20 歳	15	17	32	56 歳	34	24	58
21 歳	16	26	42	57 歳	18	35	53
22 歳	19	20	39	58 歳	28	29	57
23 歳	22	15	37	59 歳	24	23	47
24 歳	12	25	37	60 歳	28	33	61
25 歳	18	17	35	61 歳	28	36	64
26 歳	22	19	41	62 歳	32	33	65
27 歳	21	20	41	63 歳	35	31	66
28 歳	25	15	40	64 歳	29	38	67
29 歳	19	14	33	65 歳	33	31	64
30 歳	19	21	40	66 歳	31	39	70
31 歳	27	27	54	67 歳	29	40	69
32 歳	24	23	47	68 歳	41	33	74
33 歳	28	24	52	69 歳	46	53	99
34 歳	30	22	52	70 歳	36	44	80
35 歳	25	28	53	71 歳	35	38	73

校 区 別 年 齢 別 人 口 統 計 表

14 | 金立小学校

平成30 . 6 . 末現在 28 ページ

年 齢	男	女	人 口			
72 歳	19	22	41			
73 歳	31	27	58			
74 歳	28	37	65			
75 歳	27	38	65			
76 歳	27	23	50			
77 歳	25	36	61			
78 歳	22	28	50			
79 歳	22	28	50			
80 歳	26	27	53			
81 歳	23	26	49			
82 歳	7	32	39			
83 歳	15	29	44			
84 歳	17	24	41			
85 歳	18	38	56			
86 歳	10	30	40			
87 歳	7	17	24			
88 歳	2	20	22			
89 歳	6	18	24			
90 歳	6	20	26			
91 歳	7	16	23			
92 歳	3	19	22			
93 歳	2	10	12			
94 歳	3	9	12			
95 歳	2	6	8			
96 歳	0	4	4			
97 歳	1	6	7			
98 歳	0	3	3			
99 歳	0	1	1			
100 歳	0	0	0			
101 歳	0	0	0			
102 歳	0	1	1			
合計	2,203	2,400	4,603			

校 区 別 年 齢 別 人 口 統 計 表

15 久保泉小学校

平成30 . 6 . 末現在 29 ページ

年 齢	男	女	人 口	年 齢	男	女	人 口
0 歳	9	4	13	36 歳	23	20	43
1 歳	9	16	25	37 歳	12	16	28
2 歳	12	9	21	38 歳	20	17	37
3 歳	13	16	29	39 歳	14	25	39
4 歳	15	12	27	40 歳	35	22	57
5 歳	13	9	22	41 歳	20	19	39
6 歳	17	13	30	42 歳	27	17	44
7 歳	16	15	31	43 歳	27	23	50
8 歳	13	11	24	44 歳	26	24	50
9 歳	16	13	29	45 歳	13	18	31
10 歳	16	11	27	46 歳	17	25	42
11 歳	18	12	30	47 歳	21	24	45
12 歳	14	13	27	48 歳	22	16	38
13 歳	12	19	31	49 歳	19	22	41
14 歳	14	11	25	50 歳	27	25	52
15 歳	12	14	26	51 歳	24	14	38
16 歳	15	19	34	52 歳	21	16	37
17 歳	13	10	23	53 歳	19	17	36
18 歳	15	12	27	54 歳	21	17	38
19 歳	18	18	36	55 歳	21	21	42
20 歳	14	12	26	56 歳	17	28	45
21 歳	13	32	45	57 歳	21	18	39
22 歳	15	14	29	58 歳	29	18	47
23 歳	8	21	29	59 歳	17	25	42
24 歳	16	12	28	60 歳	20	27	47
25 歳	16	16	32	61 歳	26	32	58
26 歳	12	12	24	62 歳	23	27	50
27 歳	15	9	24	63 歳	29	21	50
28 歳	11	20	31	64 歳	36	33	69
29 歳	16	13	29	65 歳	33	34	67
30 歳	21	15	36	66 歳	32	32	64
31 歳	24	18	42	67 歳	44	37	81
32 歳	22	24	46	68 歳	37	38	75
33 歳	16	15	31	69 歳	50	37	87
34 歳	18	14	32	70 歳	35	25	60
35 歳	23	25	48	71 歳	27	30	57

校 区 別 年 齢 別 人 口 統 計 表

15 久保泉小学校

平成30 . 6 . 末現在 30 ページ

年 齢	男	女	人 口	
72 歳	20	29	49	
73 歳	27	25	52	
74 歳	18	37	55	
75 歳	17	35	52	
76 歳	24	36	60	
77 歳	15	26	41	
78 歳	20	24	44	
79 歳	24	17	41	
80 歳	27	26	53	
81 歳	16	26	42	
82 歳	17	22	39	
83 歳	16	27	43	
84 歳	11	25	36	
85 歳	8	21	29	
86 歳	15	26	41	
87 歳	10	20	30	
88 歳	7	24	31	
89 歳	9	14	23	
90 歳	5	15	20	
91 歳	3	15	18	
92 歳	5	14	19	
93 歳	5	15	20	
94 歳	3	12	15	
95 歳	2	10	12	
96 歳	2	6	8	
97 歳	0	6	6	
98 歳	0	3	3	
99 歳	3	1	4	
100 歳	0	4	4	
101 歳	0	2	2	
102 歳	0	1	1	
合計	1,774	1,953	3,727	

校 区 別 年 齢 別 人 口 統 計 表

16 芙蓉小学校

平成30 . 6 . 末現在 31 ページ

年 齢	男	女	人 口	年 齢	男	女	人 口
0 歳	10	9	19	36 歳	8	5	13
1 歳	4	4	8	37 歳	10	8	18
2 歳	9	6	15	38 歳	9	8	17
3 歳	3	8	11	39 歳	11	5	16
4 歳	10	7	17	40 歳	10	8	18
5 歳	8	4	12	41 歳	16	9	25
6 歳	7	6	13	42 歳	10	15	25
7 歳	8	4	12	43 歳	10	13	23
8 歳	7	8	15	44 歳	3	7	10
9 歳	6	7	13	45 歳	12	13	25
10 歳	10	3	13	46 歳	16	5	21
11 歳	5	5	10	47 歳	16	8	24
12 歳	8	6	14	48 歳	11	8	19
13 歳	8	5	13	49 歳	13	12	25
14 歳	6	6	12	50 歳	9	11	20
15 歳	5	11	16	51 歳	9	6	15
16 歳	7	10	17	52 歳	5	11	16
17 歳	11	5	16	53 歳	12	11	23
18 歳	7	4	11	54 歳	6	13	19
19 歳	8	10	18	55 歳	10	12	22
20 歳	12	10	22	56 歳	11	10	21
21 歳	5	10	15	57 歳	8	14	22
22 歳	8	7	15	58 歳	9	16	25
23 歳	7	8	15	59 歳	15	17	32
24 歳	6	6	12	60 歳	10	10	20
25 歳	6	2	8	61 歳	10	9	19
26 歳	8	8	16	62 歳	15	10	25
27 歳	11	9	20	63 歳	12	13	25
28 歳	9	13	22	64 歳	17	17	34
29 歳	6	7	13	65 歳	17	17	34
30 歳	8	10	18	66 歳	13	15	28
31 歳	8	10	18	67 歳	16	20	36
32 歳	10	5	15	68 歳	10	15	25
33 歳	11	5	16	69 歳	12	17	29
34 歳	11	10	21	70 歳	17	9	26
35 歳	11	13	24	71 歳	12	17	29

校 区 別 年 齢 別 人 口 統 計 表

16 芙蓉小学校

平成30 . 6 . 末現在 32 ページ

年 齢	男	女	人 口			
72 歳	14	11	25			
73 歳	7	14	21			
74 歳	8	7	15			
75 歳	9	11	20			
76 歳	10	10	20			
77 歳	5	12	17			
78 歳	6	9	15			
79 歳	5	6	11			
80 歳	8	8	16			
81 歳	5	18	23			
82 歳	7	16	23			
83 歳	7	11	18			
84 歳	4	15	19			
85 歳	13	21	34			
86 歳	6	12	18			
87 歳	6	8	14			
88 歳	4	6	10			
89 歳	2	7	9			
90 歳	2	7	9			
91 歳	1	6	7			
92 歳	2	5	7			
93 歳	0	4	4			
94 歳	2	1	3			
95 歳	0	1	1			
96 歳	0	1	1			
97 歳	0	1	1			
98 歳	0	1	1			
99 歳	0	0	0			
100 歳	0	1	1			
101 歳	0	0	0			
102 歳	0	1	1			
合計	827	906	1,733			

校 区 別 年 齢 別 人 口 統 計 表

17 新栄小学校

平成30 . 6 . 末現在 33 ページ

年 齢	男	女	人 口	年 齢	男	女	人 口
0 歳	29	35	64	36 歳	40	44	84
1 歳	26	19	45	37 歳	34	35	69
2 歳	34	34	68	38 歳	41	45	86
3 歳	32	28	60	39 歳	55	44	99
4 歳	36	23	59	40 歳	30	48	78
5 歳	40	20	60	41 歳	47	46	93
6 歳	32	33	65	42 歳	47	51	98
7 歳	37	34	71	43 歳	37	52	89
8 歳	32	32	64	44 歳	40	50	90
9 歳	21	29	50	45 歳	43	56	99
10 歳	29	35	64	46 歳	54	48	102
11 歳	31	27	58	47 歳	40	41	81
12 歳	38	29	67	48 歳	47	46	93
13 歳	24	26	50	49 歳	36	47	83
14 歳	33	36	69	50 歳	45	54	99
15 歳	47	35	82	51 歳	42	52	94
16 歳	34	36	70	52 歳	34	37	71
17 歳	33	32	65	53 歳	40	46	86
18 歳	43	35	78	54 歳	55	61	116
19 歳	39	36	75	55 歳	34	61	95
20 歳	32	41	73	56 歳	36	42	78
21 歳	25	39	64	57 歳	42	61	103
22 歳	27	28	55	58 歳	49	55	104
23 歳	30	39	69	59 歳	44	72	116
24 歳	32	35	67	60 歳	50	58	108
25 歳	40	30	70	61 歳	46	57	103
26 歳	34	35	69	62 歳	50	69	119
27 歳	31	30	61	63 歳	50	57	107
28 歳	49	38	87	64 歳	60	52	112
29 歳	30	34	64	65 歳	55	60	115
30 歳	34	42	76	66 歳	61	56	117
31 歳	38	38	76	67 歳	58	89	147
32 歳	31	48	79	68 歳	72	64	136
33 歳	52	53	105	69 歳	58	73	131
34 歳	53	46	99	70 歳	56	55	111
35 歳	37	37	74	71 歳	45	64	109

校 区 別 年 齢 別 人 口 統 計 表

17 新栄小学校

平成30 . 6 . 末現在 34 ページ

年 齢	男	女	人 口			
72 歳	21	21	42			
73 歳	29	34	63			
74 歳	38	37	75			
75 歳	28	40	68			
76 歳	34	62	96			
77 歳	22	29	51			
78 歳	20	32	52			
79 歳	22	45	67			
80 歳	19	35	54			
81 歳	18	33	51			
82 歳	23	33	56			
83 歳	26	30	56			
84 歳	25	32	57			
85 歳	19	32	51			
86 歳	14	23	37			
87 歳	11	19	30			
88 歳	6	13	19			
89 歳	14	28	42			
90 歳	4	9	13			
91 歳	5	19	24			
92 歳	6	7	13			
93 歳	8	11	19			
94 歳	2	11	13			
95 歳	3	4	7			
96 歳	4	4	8			
97 歳	3	2	5			
98 歳	0	6	6			
99 歳	1	1	2			
100 歳	0	0	0			
101 歳	0	0	0			
102 歳	0	2	2			
合計	3,343	3,829	7,172			

校 区 別 年 齢 別 人 口 統 計 表

18 若楠小学校

平成30 . 6 . 末現在 35 ページ

年 齢	男	女	人 口	年 齢	男	女	人 口
0 歳	28	34	62	36 歳	37	45	82
1 歳	22	26	48	37 歳	47	49	96
2 歳	30	33	63	38 歳	32	38	70
3 歳	27	30	57	39 歳	47	44	91
4 歳	34	33	67	40 歳	50	45	95
5 歳	32	25	57	41 歳	63	60	123
6 歳	43	24	67	42 歳	55	70	125
7 歳	39	26	65	43 歳	51	54	105
8 歳	27	30	57	44 歳	54	69	123
9 歳	43	42	85	45 歳	57	79	136
10 歳	33	32	65	46 歳	57	71	128
11 歳	35	44	79	47 歳	55	69	124
12 歳	41	49	90	48 歳	58	77	135
13 歳	32	34	66	49 歳	40	61	101
14 歳	29	34	63	50 歳	68	65	133
15 歳	36	43	79	51 歳	57	64	121
16 歳	39	55	94	52 歳	44	59	103
17 歳	39	53	92	53 歳	54	54	108
18 歳	47	40	87	54 歳	57	59	116
19 歳	40	43	83	55 歳	58	48	106
20 歳	49	41	90	56 歳	47	55	102
21 歳	35	45	80	57 歳	44	65	109
22 歳	44	42	86	58 歳	50	52	102
23 歳	37	44	81	59 歳	38	55	93
24 歳	45	44	89	60 歳	43	42	85
25 歳	51	45	96	61 歳	57	63	120
26 歳	47	46	93	62 歳	53	39	92
27 歳	35	34	69	63 歳	50	42	92
28 歳	37	44	81	64 歳	39	49	88
29 歳	45	42	87	65 歳	47	55	102
30 歳	44	39	83	66 歳	58	58	116
31 歳	42	41	83	67 歳	58	77	135
32 歳	32	32	64	68 歳	44	68	112
33 歳	39	44	83	69 歳	49	77	126
34 歳	46	48	94	70 歳	61	77	138
35 歳	34	46	80	71 歳	49	54	103

校 区 別 年 齢 別 人 口 統 計 表

18 若楠小学校

平成30.6.末現在 36 ページ

年 齢	男	女	人 口			
72 歳	38	37	75			
73 歳	42	45	87			
74 歳	43	51	94			
75 歳	37	63	100			
76 歳	32	53	85			
77 歳	37	52	89			
78 歳	29	47	76			
79 歳	27	32	59			
80 歳	34	42	76			
81 歳	19	44	63			
82 歳	20	46	66			
83 歳	21	29	50			
84 歳	25	41	66			
85 歳	20	32	52			
86 歳	18	22	40			
87 歳	18	34	52			
88 歳	14	26	40			
89 歳	5	15	20			
90 歳	7	17	24			
91 歳	6	16	22			
92 歳	2	15	17			
93 歳	4	6	10			
94 歳	3	1	4			
95 歳	1	3	4			
96 歳	0	6	6			
97 歳	1	3	4			
98 歳	0	3	3			
99 歳	0	4	4			
100 歳	0	1	1			
合計	3,689	4,301	7,990			

校 区 別 年 齢 別 人 口 統 計 表

19 開成小学校

平成30 . 6 . 末現在 37 ページ

年 齢	男	女	人 口	年 齢	男	女	人 口
0 歳	36	32	68	36 歳	69	53	122
1 歳	34	43	77	37 歳	62	61	123
2 歳	48	36	84	38 歳	58	60	118
3 歳	66	39	105	39 歳	62	74	136
4 歳	50	32	82	40 歳	58	51	109
5 歳	56	38	94	41 歳	54	82	136
6 歳	52	44	96	42 歳	58	77	135
7 歳	55	51	106	43 歳	68	79	147
8 歳	46	49	95	44 歳	57	60	117
9 歳	59	48	107	45 歳	61	81	142
10 歳	50	46	96	46 歳	65	93	158
11 歳	46	45	91	47 歳	58	60	118
12 歳	36	40	76	48 歳	55	65	120
13 歳	49	59	108	49 歳	54	71	125
14 歳	53	44	97	50 歳	57	63	120
15 歳	57	55	112	51 歳	66	69	135
16 歳	51	42	93	52 歳	53	68	121
17 歳	59	74	133	53 歳	47	55	102
18 歳	53	47	100	54 歳	55	57	112
19 歳	50	46	96	55 歳	58	61	119
20 歳	47	53	100	56 歳	46	64	110
21 歳	51	50	101	57 歳	57	57	114
22 歳	38	44	82	58 歳	49	56	105
23 歳	42	37	79	59 歳	55	69	124
24 歳	37	32	69	60 歳	44	69	113
25 歳	32	47	79	61 歳	43	55	98
26 歳	48	34	82	62 歳	65	59	124
27 歳	35	27	62	63 歳	64	69	133
28 歳	36	43	79	64 歳	49	82	131
29 歳	25	55	80	65 歳	64	67	131
30 歳	36	33	69	66 歳	66	84	150
31 歳	50	41	91	67 歳	76	96	172
32 歳	57	51	108	68 歳	82	111	193
33 歳	54	48	102	69 歳	89	104	193
34 歳	62	63	125	70 歳	57	85	142
35 歳	57	64	121	71 歳	62	92	154

校 区 別 年 齢 別 人 口 統 計 表

19 開成小学校

平成30 . 6 . 末現在 38 ページ

年 齢	男	女	人 口			
72 歳	50	52	102			
73 歳	57	69	126			
74 歳	51	58	109			
75 歳	48	57	105			
76 歳	55	78	133			
77 歳	42	56	98			
78 歳	43	55	98			
79 歳	50	51	101			
80 歳	25	49	74			
81 歳	43	46	89			
82 歳	30	41	71			
83 歳	31	34	65			
84 歳	32	35	67			
85 歳	22	29	51			
86 歳	14	48	62			
87 歳	13	34	47			
88 歳	16	25	41			
89 歳	9	25	34			
90 歳	9	15	24			
91 歳	7	20	27			
92 歳	6	22	28			
93 歳	6	11	17			
94 歳	1	13	14			
95 歳	2	6	8			
96 歳	3	7	10			
97 歳	1	3	4			
98 歳	0	0	0			
99 歳	0	3	3			
100 歳	0	2	2			
101 歳	0	1	1			
合計	4,522	5,136	9,658			

校 区 別 年 齢 別 人 口 統 計 表

20 諸富北小学校

平成30. 6. 末現在 39 ページ

年 齢	男	女	人 口	年 齢	男	女	人 口
0 歳	28	21	49	36 歳	20	29	49
1 歳	21	17	38	37 歳	29	38	67
2 歳	25	25	50	38 歳	42	23	65
3 歳	27	22	49	39 歳	33	36	69
4 歳	17	21	38	40 歳	28	21	49
5 歳	20	21	41	41 歳	43	29	72
6 歳	26	20	46	42 歳	28	32	60
7 歳	23	18	41	43 歳	29	43	72
8 歳	12	12	24	44 歳	33	39	72
9 歳	18	21	39	45 歳	33	28	61
10 歳	22	21	43	46 歳	35	34	69
11 歳	29	21	50	47 歳	31	36	67
12 歳	33	24	57	48 歳	41	34	75
13 歳	24	15	39	49 歳	43	50	93
14 歳	33	25	58	50 歳	39	26	65
15 歳	26	31	57	51 歳	38	49	87
16 歳	28	23	51	52 歳	38	31	69
17 歳	26	20	46	53 歳	32	33	65
18 歳	22	24	46	54 歳	32	29	61
19 歳	26	24	50	55 歳	35	30	65
20 歳	16	32	48	56 歳	32	32	64
21 歳	34	25	59	57 歳	23	38	61
22 歳	21	28	49	58 歳	30	39	69
23 歳	16	18	34	59 歳	34	45	79
24 歳	23	23	46	60 歳	26	35	61
25 歳	23	30	53	61 歳	33	31	64
26 歳	27	21	48	62 歳	45	29	74
27 歳	25	30	55	63 歳	41	45	86
28 歳	24	17	41	64 歳	45	54	99
29 歳	21	25	46	65 歳	44	36	80
30 歳	20	14	34	66 歳	34	34	68
31 歳	27	22	49	67 歳	49	50	99
32 歳	32	29	61	68 歳	45	49	94
33 歳	38	28	66	69 歳	57	49	106
34 歳	31	36	67	70 歳	34	46	80
35 歳	22	34	56	71 歳	40	59	99

校 区 別 年 齢 別 人 口 統 計 表

20 諸富北小学校

平成30.6.末現在 40 ページ

年 齢	男	女	人 口		
72 歳	24	34	58		
73 歳	24	39	63		
74 歳	40	40	80		
75 歳	28	48	76		
76 歳	38	56	94		
77 歳	34	43	77		
78 歳	38	40	78		
79 歳	32	35	67		
80 歳	35	33	68		
81 歳	32	43	75		
82 歳	28	26	54		
83 歳	15	46	61		
84 歳	15	29	44		
85 歳	25	28	53		
86 歳	24	31	55		
87 歳	18	36	54		
88 歳	9	25	34		
89 歳	8	32	40		
90 歳	8	13	21		
91 歳	6	12	18		
92 歳	4	12	16		
93 歳	3	16	19		
94 歳	5	10	15		
95 歳	1	10	11		
96 歳	3	4	7		
97 歳	0	7	7		
98 歳	0	4	4		
99 歳	0	4	4		
100 歳	0	0	0		
101 歳	1	2	3		
102 歳	0	0	0		
103 歳	0	1	1		
合計	2,678	2,938	5,616		

校 区 別 年 齢 別 人 口 統 計 表

21 諸富南小学校

平成30 . 6 . 末現在 41 ページ

年 齢	男	女	人 口	年 齢	男	女	人 口
0 歳	20	17	37	36 歳	27	30	57
1 歳	17	12	29	37 歳	21	24	45
2 歳	20	16	36	38 歳	26	26	52
3 歳	20	14	34	39 歳	17	28	45
4 歳	15	22	37	40 歳	18	24	42
5 歳	20	14	34	41 歳	33	17	50
6 歳	17	23	40	42 歳	28	26	54
7 歳	25	17	42	43 歳	38	37	75
8 歳	19	27	46	44 歳	38	31	69
9 歳	28	25	53	45 歳	24	26	50
10 歳	24	25	49	46 歳	30	32	62
11 歳	23	21	44	47 歳	36	32	68
12 歳	23	20	43	48 歳	31	37	68
13 歳	17	22	39	49 歳	30	47	77
14 歳	32	20	52	50 歳	37	39	76
15 歳	23	27	50	51 歳	26	46	72
16 歳	25	22	47	52 歳	35	22	57
17 歳	26	20	46	53 歳	34	33	67
18 歳	19	19	38	54 歳	30	28	58
19 歳	25	25	50	55 歳	24	30	54
20 歳	22	18	40	56 歳	28	43	71
21 歳	30	20	50	57 歳	32	28	60
22 歳	11	23	34	58 歳	27	22	49
23 歳	22	30	52	59 歳	42	32	74
24 歳	23	19	42	60 歳	29	32	61
25 歳	21	14	35	61 歳	29	33	62
26 歳	20	19	39	62 歳	42	35	77
27 歳	14	14	28	63 歳	32	36	68
28 歳	24	31	55	64 歳	29	34	63
29 歳	18	18	36	65 歳	41	35	76
30 歳	19	20	39	66 歳	51	43	94
31 歳	30	26	56	67 歳	35	32	67
32 歳	19	26	45	68 歳	51	44	95
33 歳	13	30	43	69 歳	30	38	68
34 歳	25	22	47	70 歳	46	58	104
35 歳	27	12	39	71 歳	32	42	74

校 区 別 年 齢 別 人 口 統 計 表

21 諸富南小学校

平成30. 6. 末現在 42 ページ

年 齢	男	女	人 口			
72 歳	19	26	45			
73 歳	19	35	54			
74 歳	30	41	71			
75 歳	37	42	79			
76 歳	35	38	73			
77 歳	32	31	63			
78 歳	31	40	71			
79 歳	23	31	54			
80 歳	30	35	65			
81 歳	25	23	48			
82 歳	18	31	49			
83 歳	15	24	39			
84 歳	10	23	33			
85 歳	15	31	46			
86 歳	17	26	43			
87 歳	11	22	33			
88 歳	10	20	30			
89 歳	7	17	24			
90 歳	7	13	20			
91 歳	7	8	15			
92 歳	3	8	11			
93 歳	2	6	8			
94 歳	2	8	10			
95 歳	1	3	4			
96 歳	0	5	5			
97 歳	0	1	1			
98 歳	0	1	1			
99 歳	1	2	3			
100 歳	0	1	1			
101 歳	1	0	1			
102 歳	1	0	1			
合計	2,344	2,544	4,888			

校 区 別 年 齢 別 人 口 統 計 表

22 春日小学校

平成30 . 6 . 末現在 43 ページ

年 齢	男	女	人 口	年 齢	男	女	人 口
0 歳	51	38	89	36 歳	53	53	106
1 歳	44	33	77	37 歳	46	67	113
2 歳	30	41	71	38 歳	61	74	135
3 歳	54	52	106	39 歳	56	57	113
4 歳	47	39	86	40 歳	53	62	115
5 歳	42	49	91	41 歳	53	49	102
6 歳	43	33	76	42 歳	65	78	143
7 歳	46	34	80	43 歳	55	58	113
8 歳	42	36	78	44 歳	72	72	144
9 歳	45	31	76	45 歳	70	65	135
10 歳	47	51	98	46 歳	63	65	128
11 歳	33	40	73	47 歳	57	55	112
12 歳	42	38	80	48 歳	49	51	100
13 歳	54	48	102	49 歳	43	46	89
14 歳	43	32	75	50 歳	45	41	86
15 歳	50	51	101	51 歳	54	50	104
16 歳	53	51	104	52 歳	28	45	73
17 歳	51	40	91	53 歳	44	48	92
18 歳	46	40	86	54 歳	35	46	81
19 歳	32	43	75	55 歳	40	49	89
20 歳	47	47	94	56 歳	37	45	82
21 歳	35	40	75	57 歳	44	37	81
22 歳	41	42	83	58 歳	43	56	99
23 歳	42	42	84	59 歳	38	61	99
24 歳	44	39	83	60 歳	46	43	89
25 歳	41	38	79	61 歳	47	58	105
26 歳	41	50	91	62 歳	59	67	126
27 歳	45	44	89	63 歳	54	65	119
28 歳	47	55	102	64 歳	50	62	112
29 歳	34	57	91	65 歳	46	63	109
30 歳	44	40	84	66 歳	65	82	147
31 歳	44	54	98	67 歳	61	71	132
32 歳	63	59	122	68 歳	73	75	148
33 歳	45	52	97	69 歳	57	73	130
34 歳	51	42	93	70 歳	69	70	139
35 歳	46	53	99	71 歳	49	61	110

校 区 別 年 齢 別 人 口 統 計 表

22 春日小学校

平成30 . 6 . 末現在 44 ページ

年 齢	男	女	人 口	年 齢	男	女	人 口
72 歳	33	25	58	**合計**	3,964	4,394	8,358
73 歳	36	41	77				
74 歳	33	47	80				
75 歳	46	44	90				
76 歳	46	43	89				
77 歳	33	54	87				
78 歳	35	37	72				
79 歳	25	40	65				
80 歳	30	30	60				
81 歳	27	24	51				
82 歳	23	30	53				
83 歳	18	36	54				
84 歳	24	28	52				
85 歳	7	34	41				
86 歳	8	28	36				
87 歳	13	26	39				
88 歳	10	17	27				
89 歳	5	26	31				
90 歳	7	21	28				
91 歳	4	13	17				
92 歳	4	18	22				
93 歳	4	5	9				
94 歳	2	10	12				
95 歳	1	6	7				
96 歳	2	3	5				
97 歳	0	6	6				
98 歳	1	1	2				
99 歳	1	2	3				
100 歳	1	1	2				
101 歳	0	1	1				
102 歳	0	1	1				
103 歳	0	1	1				
104 歳	0	0	0				
105 歳	0	0	0				
106 歳	0	1	1				

校 区 別 年 齢 別 人 口 統 計 表

23 川上小学校

平成30 . 6 . 末現在 45 ページ

年 齢	男	女	人 口	年 齢	男	女	人 口
0 歳	18	14	32	36 歳	29	22	51
1 歳	22	15	37	37 歳	24	20	44
2 歳	25	30	55	38 歳	24	33	57
3 歳	21	24	45	39 歳	31	25	56
4 歳	25	25	50	40 歳	31	24	55
5 歳	28	21	49	41 歳	30	40	70
6 歳	25	18	43	42 歳	36	40	76
7 歳	22	26	48	43 歳	45	31	76
8 歳	23	26	49	44 歳	38	39	77
9 歳	21	28	49	45 歳	28	37	65
10 歳	34	27	61	46 歳	42	36	78
11 歳	25	24	49	47 歳	35	33	68
12 歳	29	30	59	48 歳	32	31	63
13 歳	27	33	60	49 歳	32	29	61
14 歳	30	31	61	50 歳	29	46	75
15 歳	31	22	53	51 歳	22	33	55
16 歳	27	28	55	52 歳	27	28	55
17 歳	24	39	63	53 歳	27	42	69
18 歳	23	28	51	54 歳	44	45	89
19 歳	29	38	67	55 歳	37	31	68
20 歳	25	27	52	56 歳	43	38	81
21 歳	21	35	56	57 歳	32	47	79
22 歳	18	23	41	58 歳	45	43	88
23 歳	34	15	49	59 歳	54	53	107
24 歳	28	24	52	60 歳	46	39	85
25 歳	27	20	47	61 歳	49	43	92
26 歳	20	30	50	62 歳	32	52	84
27 歳	34	29	63	63 歳	38	48	86
28 歳	19	25	44	64 歳	51	42	93
29 歳	26	19	45	65 歳	46	37	83
30 歳	32	17	49	66 歳	48	43	91
31 歳	31	35	66	67 歳	44	49	93
32 歳	33	15	48	68 歳	46	40	86
33 歳	30	32	62	69 歳	39	47	86
34 歳	34	34	68	70 歳	53	46	99
35 歳	27	43	70	71 歳	42	55	97

校 区 別 年 齢 別 人 口 統 計 表

23 川上小学校

平成30 . 6 . 末現在 46 ページ

年 齢	男	女	人 口	年 齢	男	女	人 口
72 歳	19	32	51	**合計**	2,735	3,061	5,796
73 歳	32	36	68				
74 歳	35	33	68				
75 歳	26	40	66				
76 歳	26	42	68				
77 歳	37	42	79				
78 歳	31	41	72				
79 歳	20	31	51				
80 歳	18	30	48				
81 歳	26	36	62				
82 歳	25	32	57				
83 歳	25	31	56				
84 歳	18	35	53				
85 歳	14	33	47				
86 歳	10	35	45				
87 歳	19	25	44				
88 歳	14	26	40				
89 歳	8	31	39				
90 歳	7	21	28				
91 歳	10	16	26				
92 歳	7	20	27				
93 歳	1	12	13				
94 歳	3	9	12				
95 歳	2	11	13				
96 歳	2	5	7				
97 歳	0	6	6				
98 歳	0	3	3				
99 歳	1	3	4				
100 歳	0	3	3				
101 歳	0	1	1				
102 歳	0	2	2				
103 歳	0	0	0				
104 歳	0	0	0				
105 歳	0	0	0				
106 歳	0	1	1				

校 区 別 年 齢 別 人 口 統 計 表

24 | 松梅小学校

平成30 . 6 . 末現在 47 ページ

年 齢	男	女	人 口	年 齢	男	女	人 口
0 歳	1	4	5	36 歳	4	8	12
1 歳	1	4	5	37 歳	6	4	10
2 歳	3	3	6	38 歳	4	8	12
3 歳	1	6	7	39 歳	7	2	9
4 歳	2	7	9	40 歳	6	9	15
5 歳	3	3	6	41 歳	5	8	13
6 歳	5	0	5	42 歳	8	2	10
7 歳	4	2	6	43 歳	3	5	8
8 歳	8	8	16	44 歳	4	5	9
9 歳	5	4	9	45 歳	11	5	16
10 歳	4	5	9	46 歳	7	7	14
11 歳	4	6	10	47 歳	6	3	9
12 歳	5	5	10	48 歳	4	3	7
13 歳	3	4	7	49 歳	8	4	12
14 歳	5	3	8	50 歳	5	6	11
15 歳	2	3	5	51 歳	2	8	10
16 歳	4	2	6	52 歳	4	8	12
17 歳	3	3	6	53 歳	5	3	8
18 歳	2	4	6	54 歳	4	7	11
19 歳	6	1	7	55 歳	7	7	14
20 歳	4	1	5	56 歳	7	6	13
21 歳	2	6	8	57 歳	10	4	14
22 歳	1	4	5	58 歳	7	7	14
23 歳	2	3	5	59 歳	9	6	15
24 歳	1	3	4	60 歳	12	12	24
25 歳	5	7	12	61 歳	9	8	17
26 歳	3	3	6	62 歳	8	11	19
27 歳	3	1	4	63 歳	8	7	15
28 歳	0	1	1	64 歳	11	9	20
29 歳	5	2	7	65 歳	7	5	12
30 歳	2	3	5	66 歳	12	6	18
31 歳	4	4	8	67 歳	11	7	18
32 歳	3	3	6	68 歳	15	11	26
33 歳	2	2	4	69 歳	14	22	36
34 歳	7	3	10	70 歳	7	11	18
35 歳	5	4	9	71 歳	11	12	23

校 区 別 年 齢 別 人 口 統 計 表

24 松梅小学校

平成30 . 6 . 末現在 48 ページ

年 齢	男	女	人 口			
72 歳	5	4	9			
73 歳	3	7	10			
74 歳	7	7	14			
75 歳	6	10	16			
76 歳	3	7	10			
77 歳	12	8	20			
78 歳	4	3	7			
79 歳	2	4	6			
80 歳	11	8	19			
81 歳	5	4	9			
82 歳	3	3	6			
83 歳	4	8	12			
84 歳	4	5	9			
85 歳	3	7	10			
86 歳	2	4	6			
87 歳	8	12	20			
88 歳	0	6	6			
89 歳	2	4	6			
90 歳	3	3	6			
91 歳	1	2	3			
92 歳	2	5	7			
93 歳	2	5	7			
94 歳	0	3	3			
95 歳	1	5	6			
96 歳	0	0	0			
97 歳	0	1	1			
98 歳	0	1	1			
99 歳	0	1	1			
100 歳	0	0	0			
101 歳	0	1	1			
合計	481	521	1,002			

校 区 別 年 齢 別 人 口 統 計 表

25 春日北小学校

平成30. 6. 末現在 49 ページ

年 齢	男	女	人 口	年 齢	男	女	人 口
0 歳	40	41	81	36 歳	57	59	116
1 歳	39	32	71	37 歳	74	52	126
2 歳	33	43	76	38 歳	61	62	123
3 歳	43	50	93	39 歳	47	63	110
4 歳	44	38	82	40 歳	47	46	93
5 歳	50	48	98	41 歳	69	51	120
6 歳	49	49	98	42 歳	68	51	119
7 歳	42	43	85	43 歳	44	59	103
8 歳	46	46	92	44 歳	64	58	122
9 歳	50	44	94	45 歳	55	54	109
10 歳	41	40	81	46 歳	53	45	98
11 歳	49	42	91	47 歳	53	46	99
12 歳	50	37	87	48 歳	54	51	105
13 歳	40	32	72	49 歳	36	43	79
14 歳	28	39	67	50 歳	40	37	77
15 歳	37	35	72	51 歳	40	42	82
16 歳	42	39	81	52 歳	37	49	86
17 歳	39	36	75	53 歳	39	40	79
18 歳	38	37	75	54 歳	39	48	87
19 歳	28	27	55	55 歳	39	55	94
20 歳	33	24	57	56 歳	40	47	87
21 歳	35	26	61	57 歳	52	51	103
22 歳	31	28	59	58 歳	39	40	79
23 歳	36	32	68	59 歳	47	48	95
24 歳	40	30	70	60 歳	45	50	95
25 歳	32	29	61	61 歳	39	67	106
26 歳	33	40	73	62 歳	40	68	108
27 歳	36	43	79	63 歳	59	54	113
28 歳	34	43	77	64 歳	56	39	95
29 歳	41	34	75	65 歳	40	64	104
30 歳	39	50	89	66 歳	65	56	121
31 歳	44	43	87	67 歳	48	69	117
32 歳	50	56	106	68 歳	54	47	101
33 歳	47	49	96	69 歳	60	63	123
34 歳	57	50	107	70 歳	42	55	97
35 歳	57	59	116	71 歳	42	49	91

校 区 別 年 齢 別 人 口 統 計 表

25 春日北小学校

平成30. 6. 末現在 50 ページ

年 齢	男	女	人 口	年 齢	男	女	人 口
72 歳	25	29	54	**合計**	3,633	4,038	7,671
73 歳	36	51	87				
74 歳	24	60	84				
75 歳	29	38	67				
76 歳	38	33	71				
77 歳	34	43	77				
78 歳	25	37	62				
79 歳	21	38	59				
80 歳	18	40	58				
81 歳	9	35	44				
82 歳	22	21	43				
83 歳	19	26	45				
84 歳	13	32	45				
85 歳	12	34	46				
86 歳	6	22	28				
87 歳	4	27	31				
88 歳	7	25	32				
89 歳	7	25	32				
90 歳	4	18	22				
91 歳	4	15	19				
92 歳	6	10	16				
93 歳	3	18	21				
94 歳	2	9	11				
95 歳	4	6	10				
96 歳	3	9	12				
97 歳	1	7	8				
98 歳	0	3	3				
99 歳	0	3	3				
100 歳	0	3	3				
101 歳	0	3	3				
102 歳	0	2	2				
103 歳	0	2	2				
104 歳	0	0	0				
105 歳	0	1	1				
106 歳	0	0	0				
107 歳	0	1	1				

校 区 別 年 齢 別 人 口 統 計 表

27 富士小学校

平成30 . 6 . 末現在 51 ページ

年 齢	男	女	人 口	年 齢	男	女	人 口
0 歳	3	5	8	36 歳	10	12	22
1 歳	9	5	14	37 歳	11	12	23
2 歳	6	3	9	38 歳	15	14	29
3 歳	5	6	11	39 歳	11	5	16
4 歳	8	3	11	40 歳	9	13	22
5 歳	8	8	16	41 歳	12	11	23
6 歳	6	3	9	42 歳	11	6	17
7 歳	13	6	19	43 歳	15	18	33
8 歳	3	9	12	44 歳	8	9	17
9 歳	11	6	17	45 歳	14	10	24
10 歳	5	9	14	46 歳	18	15	33
11 歳	5	12	17	47 歳	10	11	21
12 歳	12	11	23	48 歳	12	12	24
13 歳	5	7	12	49 歳	13	10	23
14 歳	9	7	16	50 歳	10	9	19
15 歳	7	9	16	51 歳	14	15	29
16 歳	11	9	20	52 歳	14	12	26
17 歳	4	14	18	53 歳	8	16	24
18 歳	9	13	22	54 歳	10	14	24
19 歳	11	10	21	55 歳	15	12	27
20 歳	12	8	20	56 歳	20	18	38
21 歳	11	10	21	57 歳	17	20	37
22 歳	15	8	23	58 歳	23	16	39
23 歳	7	13	20	59 歳	24	23	47
24 歳	5	8	13	60 歳	18	21	39
25 歳	5	12	17	61 歳	24	22	46
26 歳	7	8	15	62 歳	15	19	34
27 歳	8	4	12	63 歳	23	23	46
28 歳	6	6	12	64 歳	18	22	40
29 歳	12	7	19	65 歳	30	26	56
30 歳	7	18	25	66 歳	22	30	52
31 歳	15	9	24	67 歳	39	17	56
32 歳	12	17	29	68 歳	30	27	57
33 歳	6	7	13	69 歳	23	24	47
34 歳	17	5	22	70 歳	34	21	55
35 歳	13	11	24	71 歳	25	26	51

校 区 別 年 齢 別 人 口 統 計 表

27 | 富士小学校

平成30.6.末現在 52 ページ

年 齢	男	女	人 口			
72 歳	11	9	20			
73 歳	15	17	32			
74 歳	17	16	33			
75 歳	9	15	24			
76 歳	13	18	31			
77 歳	11	26	37			
78 歳	11	26	37			
79 歳	8	13	21			
80 歳	8	26	34			
81 歳	19	11	30			
82 歳	18	18	36			
83 歳	12	14	26			
84 歳	12	22	34			
85 歳	6	30	36			
86 歳	9	17	26			
87 歳	7	14	21			
88 歳	10	14	24			
89 歳	9	21	30			
90 歳	7	8	15			
91 歳	4	14	18			
92 歳	5	15	20			
93 歳	0	11	11			
94 歳	0	4	4			
95 歳	2	6	8			
96 歳	1	4	5			
97 歳	0	4	4			
98 歳	0	1	1			
99 歳	0	2	2			
100 歳	0	2	2			
101 歳	0	0	0			
102 歳	0	1	1			
103 歳	0	0	0			
104 歳	0	1	1			
合計	1,157	1,297	2,454			

校 区 別 年 齢 別 人 口 統 計 表

28 北山小学校

平成30. 6. 末現在 53 ページ

年 齢	男	女	人 口	年 齢	男	女	人 口
0 歳	1	6	7	36 歳	5	5	10
1 歳	3	4	7	37 歳	6	2	8
2 歳	6	3	9	38 歳	11	4	15
3 歳	4	4	8	39 歳	6	2	8
4 歳	5	2	7	40 歳	3	6	9
5 歳	4	4	8	41 歳	6	1	7
6 歳	5	5	10	42 歳	3	2	5
7 歳	5	0	5	43 歳	4	4	8
8 歳	2	2	4	44 歳	3	0	3
9 歳	2	2	4	45 歳	4	3	7
10 歳	2	2	4	46 歳	3	3	6
11 歳	5	1	6	47 歳	1	7	8
12 歳	3	3	6	48 歳	4	1	5
13 歳	3	5	8	49 歳	2	5	7
14 歳	2	4	6	50 歳	3	1	4
15 歳	6	1	7	51 歳	4	2	6
16 歳	4	3	7	52 歳	4	5	9
17 歳	5	1	6	53 歳	1	2	3
18 歳	4	2	6	54 歳	3	5	8
19 歳	2	2	4	55 歳	8	5	13
20 歳	5	1	6	56 歳	5	4	9
21 歳	5	2	7	57 歳	5	7	12
22 歳	1	2	3	58 歳	8	13	21
23 歳	5	2	7	59 歳	4	4	8
24 歳	7	0	7	60 歳	12	11	23
25 歳	4	3	7	61 歳	8	10	18
26 歳	5	2	7	62 歳	8	8	16
27 歳	3	3	6	63 歳	11	7	18
28 歳	4	7	11	64 歳	6	8	14
29 歳	3	2	5	65 歳	10	5	15
30 歳	1	1	2	66 歳	8	14	22
31 歳	3	2	5	67 歳	7	7	14
32 歳	4	3	7	68 歳	12	10	22
33 歳	6	4	10	69 歳	6	7	13
34 歳	4	4	8	70 歳	14	7	21
35 歳	6	5	11	71 歳	6	4	10

校 区 別 年 齢 別 人 口 統 計 表

28 | 北山小学校

平成30 . 6 . 末現在 54 ページ

年 齢	男	女	人 口			
72 歳	6	5	11			
73 歳	6	8	14			
74 歳	6	5	11			
75 歳	5	7	12			
76 歳	3	3	6			
77 歳	7	10	17			
78 歳	3	4	7			
79 歳	3	10	13			
80 歳	7	5	12			
81 歳	7	12	19			
82 歳	2	11	13			
83 歳	9	7	16			
84 歳	9	7	16			
85 歳	5	7	12			
86 歳	8	8	16			
87 歳	3	8	11			
88 歳	2	5	7			
89 歳	3	10	13			
90 歳	3	11	14			
91 歳	1	6	7			
92 歳	2	5	7			
93 歳	0	6	6			
94 歳	1	4	5			
95 歳	1	0	1			
96 歳	0	0	0			
97 歳	0	0	0			
98 歳	0	1	1			
99 歳	0	0	0			
100 歳	0	1	1			
101 歳	0	1	1			
合計	455	457	912			

校 区 別 年 齢 別 人 口 統 計 表

29 北山東部小学校

平成30 . 6 . 末現在 55 ページ

年 齢	男	女	人 口	年 齢	男	女	人 口
0 歳	0	1	1	36 歳	0	1	1
1 歳	1	0	1	37 歳	1	1	2
2 歳	2	1	3	38 歳	2	1	3
3 歳	0	2	2	39 歳	3	0	3
4 歳	2	0	2	40 歳	3	0	3
5 歳	3	2	5	41 歳	1	1	2
6 歳	1	1	2	42 歳	1	2	3
7 歳	1	0	1	43 歳	2	0	2
8 歳	4	3	7	44 歳	1	5	6
9 歳	1	2	3	45 歳	0	1	1
10 歳	3	2	5	46 歳	1	5	6
11 歳	1	3	4	47 歳	4	0	4
12 歳	1	2	3	48 歳	0	2	2
13 歳	1	2	3	49 歳	2	4	6
14 歳	3	1	4	50 歳	1	1	2
15 歳	0	2	2	51 歳	2	2	4
16 歳	2	2	4	52 歳	1	0	1
17 歳	0	1	1	53 歳	4	3	7
18 歳	0	0	0	54 歳	1	2	3
19 歳	1	1	2	55 歳	2	4	6
20 歳	0	1	1	56 歳	1	3	4
21 歳	1	1	2	57 歳	3	0	3
22 歳	0	1	1	58 歳	6	2	8
23 歳	1	1	2	59 歳	2	1	3
24 歳	2	2	4	60 歳	3	5	8
25 歳	0	2	2	61 歳	5	2	7
26 歳	2	0	2	62 歳	0	2	2
27 歳	0	1	1	63 歳	7	4	11
28 歳	1	0	1	64 歳	2	3	5
29 歳	1	0	1	65 歳	5	2	7
30 歳	1	3	4	66 歳	7	3	10
31 歳	0	1	1	67 歳	3	3	6
32 歳	5	2	7	68 歳	5	3	8
33 歳	3	3	6	69 歳	1	3	4
34 歳	2	2	4	70 歳	8	3	11
35 歳	4	2	6	71 歳	3	5	8

校 区 別 年 齢 別 人 口 統 計 表

29 北山東部小学校

平成30.6.末現在 56 ページ

年 齢	男	女	人 口			
72 歳	1	1	2			
73 歳	2	1	3			
74 歳	3	4	7			
75 歳	0	1	1			
76 歳	1	3	4			
77 歳	2	4	6			
78 歳	3	2	5			
79 歳	0	7	7			
80 歳	1	3	4			
81 歳	4	2	6			
82 歳	3	3	6			
83 歳	2	2	4			
84 歳	0	3	3			
85 歳	3	5	8			
86 歳	2	0	2			
87 歳	2	2	4			
88 歳	0	2	2			
89 歳	2	4	6			
90 歳	1	1	2			
91 歳	1	2	3			
92 歳	1	3	4			
93 歳	1	1	2			
94 歳	0	1	1			
95 歳	0	1	1			
96 歳	0	1	1			
97 歳	0	2	2			
98 歳	0	0	0			
99 歳	0	0	0			
100 歳	0	1	1			
合計	178	191	369			

校 区 別 年 齢 別 人 口 統 計 表

30 三瀬小学校

平成30 . 6 . 末現在 57 ページ

年 齢	男	女	人 口	年 齢	男	女	人 口
0 歳	2	3	5	36 歳	9	4	13
1 歳	1	5	6	37 歳	7	2	9
2 歳	4	1	5	38 歳	5	5	10
3 歳	7	4	11	39 歳	8	5	13
4 歳	4	6	10	40 歳	9	4	13
5 歳	3	6	9	41 歳	4	8	12
6 歳	7	5	12	42 歳	4	3	7
7 歳	7	8	15	43 歳	7	3	10
8 歳	6	5	11	44 歳	7	7	14
9 歳	5	6	11	45 歳	7	10	17
10 歳	4	6	10	46 歳	5	14	19
11 歳	5	1	6	47 歳	14	8	22
12 歳	7	8	15	48 歳	11	8	19
13 歳	6	9	15	49 歳	2	8	10
14 歳	14	7	21	50 歳	9	2	11
15 歳	5	6	11	51 歳	4	6	10
16 歳	6	6	12	52 歳	6	4	10
17 歳	8	7	15	53 歳	7	8	15
18 歳	4	3	7	54 歳	8	5	13
19 歳	6	3	9	55 歳	7	4	11
20 歳	5	6	11	56 歳	12	11	23
21 歳	8	3	11	57 歳	9	12	21
22 歳	6	3	9	58 歳	6	2	8
23 歳	9	1	10	59 歳	12	1	13
24 歳	2	3	5	60 歳	4	8	12
25 歳	5	5	10	61 歳	8	9	17
26 歳	5	3	8	62 歳	14	13	27
27 歳	7	5	12	63 歳	6	10	16
28 歳	2	2	4	64 歳	16	9	25
29 歳	2	3	5	65 歳	6	15	21
30 歳	1	8	9	66 歳	16	10	26
31 歳	5	6	11	67 歳	11	14	25
32 歳	5	3	8	68 歳	6	14	20
33 歳	0	5	5	69 歳	23	13	36
34 歳	7	13	20	70 歳	14	12	26
35 歳	10	11	21	71 歳	12	8	20

校 区 別 年 齢 別 人 口 統 計 表

30 三瀬小学校

平成30 . 6 . 末現在 58 ページ

年 齢	男	女	人 口	年 齢	男	女	人 口
72 歳	1	11	12	108 歳	0	1	1
73 歳	3	5	8	**合計**	619	664	1,283
74 歳	8	8	16				
75 歳	3	3	6				
76 歳	8	10	18				
77 歳	4	14	18				
78 歳	6	8	14				
79 歳	7	9	16				
80 歳	8	12	20				
81 歳	4	8	12				
82 歳	7	4	11				
83 歳	10	16	26				
84 歳	11	12	23				
85 歳	6	7	13				
86 歳	5	10	15				
87 歳	8	8	16				
88 歳	2	7	9				
89 歳	2	8	10				
90 歳	3	6	9				
91 歳	3	10	13				
92 歳	1	6	7				
93 歳	2	6	8				
94 歳	1	3	4				
95 歳	1	2	3				
96 歳	0	1	1				
97 歳	0	0	0				
98 歳	0	3	3				
99 歳	0	0	0				
100 歳	0	0	0				
101 歳	0	1	1				
102 歳	0	0	0				
103 歳	0	0	0				
104 歳	0	1	1				
105 歳	0	0	0				
106 歳	0	0	0				
107 歳	0	0	0				

校 区 別 年 齢 別 人 口 統 計 表

31 中川副小学校

平成30 . 6 . 末現在 59 ページ

年 齢	男	女	人 口	年 齢	男	女	人 口
0 歳	12	13	25	36 歳	18	14	32
1 歳	8	10	18	37 歳	21	12	33
2 歳	11	14	25	38 歳	16	15	31
3 歳	10	10	20	39 歳	22	15	37
4 歳	13	10	23	40 歳	20	15	35
5 歳	19	13	32	41 歳	13	10	23
6 歳	12	11	23	42 歳	16	15	31
7 歳	6	14	20	43 歳	16	15	31
8 歳	6	8	14	44 歳	19	11	30
9 歳	12	10	22	45 歳	16	20	36
10 歳	7	9	16	46 歳	18	17	35
11 歳	10	11	21	47 歳	18	16	34
12 歳	17	3	20	48 歳	18	18	36
13 歳	12	8	20	49 歳	10	15	25
14 歳	11	14	25	50 歳	18	29	47
15 歳	8	14	22	51 歳	24	25	49
16 歳	14	11	25	52 歳	24	17	41
17 歳	11	10	21	53 歳	22	27	49
18 歳	15	11	26	54 歳	30	28	58
19 歳	7	11	18	55 歳	23	13	36
20 歳	18	18	36	56 歳	20	16	36
21 歳	16	18	34	57 歳	15	19	34
22 歳	15	14	29	58 歳	21	23	44
23 歳	14	20	34	59 歳	29	19	48
24 歳	12	18	30	60 歳	26	18	44
25 歳	17	15	32	61 歳	20	13	33
26 歳	16	13	29	62 歳	17	21	38
27 歳	12	14	26	63 歳	21	23	44
28 歳	15	9	24	64 歳	30	30	60
29 歳	13	15	28	65 歳	27	29	56
30 歳	10	10	20	66 歳	24	25	49
31 歳	16	16	32	67 歳	27	29	56
32 歳	25	15	40	68 歳	29	28	57
33 歳	16	19	35	69 歳	36	24	60
34 歳	16	17	33	70 歳	33	31	64
35 歳	22	12	34	71 歳	21	16	37

校 区 別 年 齢 別 人 口 統 計 表

31 中川副小学校

平成30 . 6 . 末現在 60 ページ

年 齢	男	女	人 口			
72 歳	15	16	31			
73 歳	12	23	35			
74 歳	18	27	45			
75 歳	20	19	39			
76 歳	24	24	48			
77 歳	22	24	46			
78 歳	18	34	52			
79 歳	9	17	26			
80 歳	15	25	40			
81 歳	21	23	44			
82 歳	16	24	40			
83 歳	11	31	42			
84 歳	15	19	34			
85 歳	15	17	32			
86 歳	10	24	34			
87 歳	5	22	27			
88 歳	4	12	16			
89 歳	10	20	30			
90 歳	4	14	18			
91 歳	5	7	12			
92 歳	5	11	16			
93 歳	3	7	10			
94 歳	1	9	10			
95 歳	0	5	5			
96 歳	0	1	1			
97 歳	1	5	6			
98 歳	0	3	3			
99 歳	0	2	2			
100 歳	0	3	3			
101 歳	0	0	0			
102 歳	0	0	0			
103 歳	0	0	0			
104 歳	1	0	1			
合計	1,532	1,637	3,169			

校 区 別 年 齢 別 人 口 統 計 表

32

大詫間小学校

平成30 . 6 . 末現在 61 ページ

年 齢	男	女	人 口	年 齢	男	女	人 口
0 歳	5	6	11	36 歳	7	4	11
1 歳	4	6	10	37 歳	3	4	7
2 歳	10	6	16	38 歳	9	7	16
3 歳	6	6	12	39 歳	6	8	14
4 歳	11	4	15	40 歳	5	5	10
5 歳	8	5	13	41 歳	8	9	17
6 歳	2	5	7	42 歳	9	3	12
7 歳	5	4	9	43 歳	4	11	15
8 歳	5	2	7	44 歳	11	9	20
9 歳	6	3	9	45 歳	9	5	14
10 歳	0	4	4	46 歳	8	8	16
11 歳	7	4	11	47 歳	8	9	17
12 歳	4	5	9	48 歳	9	13	22
13 歳	5	2	7	49 歳	18	9	27
14 歳	4	6	10	50 歳	18	10	28
15 歳	4	8	12	51 歳	14	10	24
16 歳	5	4	9	52 歳	10	9	19
17 歳	2	6	8	53 歳	8	10	18
18 歳	7	4	11	54 歳	12	11	23
19 歳	6	8	14	55 歳	12	10	22
20 歳	9	14	23	56 歳	9	11	20
21 歳	8	4	12	57 歳	17	13	30
22 歳	10	6	16	58 歳	10	14	24
23 歳	8	5	13	59 歳	11	13	24
24 歳	8	8	16	60 歳	15	14	29
25 歳	3	4	7	61 歳	17	10	27
26 歳	6	2	8	62 歳	15	11	26
27 歳	6	5	11	63 歳	15	10	25
28 歳	4	9	13	64 歳	17	17	34
29 歳	5	4	9	65 歳	14	12	26
30 歳	7	7	14	66 歳	10	13	23
31 歳	9	6	15	67 歳	14	9	23
32 歳	8	12	20	68 歳	16	9	25
33 歳	9	3	12	69 歳	27	12	39
34 歳	9	4	13	70 歳	14	16	30
35 歳	11	4	15	71 歳	14	14	28

校 区 別 年 齢 別 人 口 統 計 表

32 | 大詔間小学校

平成30 . 6 . 末現在 62 ページ

年 齢	男	女	人 口			
72 歳	4	12	16			
73 歳	3	11	14			
74 歳	8	8	16			
75 歳	8	15	23			
76 歳	12	11	23			
77 歳	9	20	29			
78 歳	6	15	21			
79 歳	11	11	22			
80 歳	13	16	29			
81 歳	7	13	20			
82 歳	6	11	17			
83 歳	7	16	23			
84 歳	10	7	17			
85 歳	7	5	12			
86 歳	7	15	22			
87 歳	4	4	8			
88 歳	5	7	12			
89 歳	1	10	11			
90 歳	2	8	10			
91 歳	2	8	10			
92 歳	1	8	9			
93 歳	2	8	10			
94 歳	2	2	4			
95 歳	0	2	2			
96 歳	2	1	3			
97 歳	0	0	0			
98 歳	0	1	1			
99 歳	0	2	2			
100 歳	0	0	0			
101 歳	0	1	1			
102 歳	0	0	0			
103 歳	0	2	2			
104 歳	0	1	1			
合計	788	808	1,596			

校 区 別 年 齢 別 人 口 統 計 表

33 | 南川副小学校

平成30 . 6 . 末現在 63 ページ

年 齢	男	女	人 口	年 齢	男	女	人 口
0 歳	11	14	25	36 歳	25	23	48
1 歳	21	19	40	37 歳	31	26	57
2 歳	22	18	40	38 歳	32	23	55
3 歳	17	20	37	39 歳	23	24	47
4 歳	15	21	36	40 歳	34	30	64
5 歳	23	16	39	41 歳	35	27	62
6 歳	17	17	34	42 歳	35	33	68
7 歳	13	31	44	43 歳	32	38	70
8 歳	28	17	45	44 歳	42	26	68
9 歳	22	23	45	45 歳	27	36	63
10 歳	18	19	37	46 歳	43	39	82
11 歳	26	21	47	47 歳	38	35	73
12 歳	17	20	37	48 歳	33	48	81
13 歳	21	31	52	49 歳	40	39	79
14 歳	18	24	42	50 歳	40	40	80
15 歳	22	33	55	51 歳	50	39	89
16 歳	33	31	64	52 歳	43	36	79
17 歳	31	30	61	53 歳	44	30	74
18 歳	30	24	54	54 歳	32	43	75
19 歳	18	31	49	55 歳	30	35	65
20 歳	32	29	61	56 歳	35	52	87
21 歳	26	29	55	57 歳	34	30	64
22 歳	34	20	54	58 歳	37	35	72
23 歳	26	20	46	59 歳	37	50	87
24 歳	24	31	55	60 歳	52	43	95
25 歳	29	20	49	61 歳	37	55	92
26 歳	30	29	59	62 歳	53	44	97
27 歳	29	24	53	63 歳	51	41	92
28 歳	31	21	52	64 歳	53	44	97
29 歳	23	22	45	65 歳	39	52	91
30 歳	21	26	47	66 歳	56	52	108
31 歳	32	20	52	67 歳	39	50	89
32 歳	20	32	52	68 歳	60	55	115
33 歳	29	31	60	69 歳	42	49	91
34 歳	29	30	59	70 歳	56	49	105
35 歳	39	31	70	71 歳	38	46	84

校 区 別 年 齢 別 人 口 統 計 表

33 | 南川副小学校

平成30 . 6 . 末現在 64 ページ

年 齢	男	女	人 口			
72 歳	19	26	45			
73 歳	26	39	65			
74 歳	43	48	91			
75 歳	25	49	74			
76 歳	40	61	101			
77 歳	34	46	80			
78 歳	35	50	85			
79 歳	28	47	75			
80 歳	31	42	73			
81 歳	26	33	59			
82 歳	30	37	67			
83 歳	20	24	44			
84 歳	16	35	51			
85 歳	20	29	49			
86 歳	12	37	49			
87 歳	13	20	33			
88 歳	11	30	41			
89 歳	5	22	27			
90 歳	6	16	22			
91 歳	7	27	34			
92 歳	5	17	22			
93 歳	3	12	15			
94 歳	2	6	8			
95 歳	1	11	12			
96 歳	3	6	9			
97 歳	0	10	10			
98 歳	1	4	5			
99 歳	0	2	2			
100 歳	0	2	2			
101 歳	0	2	2			
102 歳	0	1	1			
合計	2,767	3,083	5,850			

校 区 別 年 齢 別 人 口 統 計 表

34 西川副小学校

平成30 . 6 . 末現在 65 ページ

年 齢	男	女	人 口	年 齢	男	女	人 口
0 歳	27	13	40	36 歳	39	31	70
1 歳	25	29	54	37 歳	43	45	88
2 歳	28	26	54	38 歳	29	24	53
3 歳	29	22	51	39 歳	32	32	64
4 歳	31	22	53	40 歳	37	33	70
5 歳	31	27	58	41 歳	36	39	75
6 歳	25	26	51	42 歳	27	25	52
7 歳	32	24	56	43 歳	42	38	80
8 歳	22	33	55	44 歳	45	33	78
9 歳	27	35	62	45 歳	36	34	70
10 歳	23	20	43	46 歳	33	47	80
11 歳	29	22	51	47 歳	28	21	49
12 歳	14	22	36	48 歳	38	34	72
13 歳	22	28	50	49 歳	34	31	65
14 歳	22	24	46	50 歳	34	33	67
15 歳	27	24	51	51 歳	33	42	75
16 歳	24	29	53	52 歳	30	29	59
17 歳	22	33	55	53 歳	35	31	66
18 歳	23	27	50	54 歳	32	18	50
19 歳	23	21	44	55 歳	26	49	75
20 歳	16	27	43	56 歳	43	36	79
21 歳	21	25	46	57 歳	30	44	74
22 歳	24	20	44	58 歳	32	41	73
23 歳	26	20	46	59 歳	42	43	85
24 歳	19	23	42	60 歳	36	34	70
25 歳	22	26	48	61 歳	29	43	72
26 歳	25	24	49	62 歳	45	43	88
27 歳	24	21	45	63 歳	42	34	76
28 歳	26	26	52	64 歳	46	52	98
29 歳	17	23	40	65 歳	43	45	88
30 歳	25	34	59	66 歳	39	53	92
31 歳	29	24	53	67 歳	49	48	97
32 歳	43	35	78	68 歳	57	43	100
33 歳	35	28	63	69 歳	57	57	114
34 歳	24	24	48	70 歳	41	42	83
35 歳	33	41	74	71 歳	40	50	90

校 区 別 年 齢 別 人 口 統 計 表

34 西川副小学校

平成30.6.末現在 66 ページ

年 齢	男	女	人 口			
72 歳	17	26	43			
73 歳	27	33	60			
74 歳	25	34	59			
75 歳	28	40	68			
76 歳	28	41	69			
77 歳	27	41	68			
78 歳	27	31	58			
79 歳	17	26	43			
80 歳	25	33	58			
81 歳	29	28	57			
82 歳	27	38	65			
83 歳	17	30	47			
84 歳	19	24	43			
85 歳	12	19	31			
86 歳	18	19	37			
87 歳	6	25	31			
88 歳	11	21	32			
89 歳	12	13	25			
90 歳	10	25	35			
91 歳	4	11	15			
92 歳	1	13	14			
93 歳	2	7	9			
94 歳	1	4	5			
95 歳	2	10	12			
96 歳	0	6	6			
97 歳	0	5	5			
98 歳	0	0	0			
99 歳	0	4	4			
100 歳	1	1	2			
101 歳	0	1	1			
102 歳	0	1	1			
103 歳	0	1	1			
104 歳	0	2	2			
合計	2,668	2,918	5,586			

校 区 別 年 齢 別 人 口 統 計 表

35 東与賀小学校

平成30. 6. 末現在 67 ページ

年 齢	男	女	人 口	年 齢	男	女	人 口
0 歳	17	31	48	36 歳	53	48	101
1 歳	42	35	77	37 歳	39	44	83
2 歳	32	40	72	38 歳	49	44	93
3 歳	35	38	73	39 歳	64	46	110
4 歳	51	38	89	40 歳	58	56	114
5 歳	27	45	72	41 歳	58	52	110
6 歳	45	35	80	42 歳	51	55	106
7 歳	39	41	80	43 歳	68	75	143
8 歳	41	52	93	44 歳	62	76	138
9 歳	36	43	79	45 歳	59	61	120
10 歳	49	41	90	46 歳	58	53	111
11 歳	40	46	86	47 歳	54	67	121
12 歳	58	48	106	48 歳	47	52	99
13 歳	59	47	106	49 歳	60	61	121
14 歳	49	45	94	50 歳	55	48	103
15 歳	56	56	112	51 歳	51	54	105
16 歳	58	46	104	52 歳	56	57	113
17 歳	60	52	112	53 歳	61	50	111
18 歳	50	46	96	54 歳	55	47	102
19 歳	42	50	92	55 歳	51	54	105
20 歳	45	48	93	56 歳	59	57	116
21 歳	37	48	85	57 歳	52	54	106
22 歳	35	35	70	58 歳	47	49	96
23 歳	37	39	76	59 歳	54	55	109
24 歳	34	31	65	60 歳	47	55	102
25 歳	32	25	57	61 歳	56	49	105
26 歳	25	48	73	62 歳	40	51	91
27 歳	31	36	67	63 歳	51	69	120
28 歳	24	36	60	64 歳	62	52	114
29 歳	33	41	74	65 歳	54	62	116
30 歳	48	33	81	66 歳	60	60	120
31 歳	39	40	79	67 歳	61	61	122
32 歳	45	42	87	68 歳	72	61	133
33 歳	55	48	103	69 歳	57	75	132
34 歳	49	43	92	70 歳	58	68	126
35 歳	45	55	100	71 歳	57	43	100

校 区 別 年 齢 別 人 口 統 計 表

35 東与賀小学校

平成30.6.末現在 68 ページ

年 齢	男	女	人 口			
72 歳	24	44	68			
73 歳	42	42	84			
74 歳	44	50	94			
75 歳	35	40	75			
76 歳	32	46	78			
77 歳	38	38	76			
78 歳	22	35	57			
79 歳	26	40	66			
80 歳	35	39	74			
81 歳	19	49	68			
82 歳	23	29	52			
83 歳	26	35	61			
84 歳	15	40	55			
85 歳	18	33	51			
86 歳	19	32	51			
87 歳	13	26	39			
88 歳	9	39	48			
89 歳	10	17	27			
90 歳	5	21	26			
91 歳	2	17	19			
92 歳	3	14	17			
93 歳	3	20	23			
94 歳	2	14	16			
95 歳	2	9	11			
96 歳	0	10	10			
97 歳	1	4	5			
98 歳	2	4	6			
99 歳	1	3	4			
100 歳	0	1	1			
101 歳	0	0	0			
102 歳	0	1	1			
合計	3,967	4,336	8,303			

校 区 別 年 齢 別 人 口 統 計 表

36 思齊小学校

平成30 . 6 . 末現在 69 ページ

年 齢	男	女	人 口	年 齢	男	女	人 口
0 歳	30	25	55	36 歳	43	43	86
1 歳	28	27	55	37 歳	39	46	85
2 歳	29	32	61	38 歳	39	46	85
3 歳	37	34	71	39 歳	50	55	105
4 歳	39	42	81	40 歳	56	48	104
5 歳	36	28	64	41 歳	44	58	102
6 歳	39	34	73	42 歳	43	48	91
7 歳	46	35	81	43 歳	56	50	106
8 歳	40	40	80	44 歳	47	59	106
9 歳	31	39	70	45 歳	50	51	101
10 歳	45	42	87	46 歳	47	53	100
11 歳	42	42	84	47 歳	52	37	89
12 歳	35	42	77	48 歳	39	52	91
13 歳	35	33	68	49 歳	58	51	109
14 歳	45	42	87	50 歳	50	66	116
15 歳	42	47	89	51 歳	57	57	114
16 歳	42	48	90	52 歳	48	49	97
17 歳	60	39	99	53 歳	48	43	91
18 歳	41	32	73	54 歳	60	67	127
19 歳	42	38	80	55 歳	50	55	105
20 歳	39	32	71	56 歳	43	48	91
21 歳	38	36	74	57 歳	69	49	118
22 歳	25	28	53	58 歳	37	60	97
23 歳	44	36	80	59 歳	53	70	123
24 歳	34	42	76	60 歳	57	44	101
25 歳	45	26	71	61 歳	74	56	130
26 歳	46	43	89	62 歳	50	52	102
27 歳	38	35	73	63 歳	70	64	134
28 歳	38	29	67	64 歳	49	45	94
29 歳	40	38	78	65 歳	68	64	132
30 歳	42	38	80	66 歳	48	60	108
31 歳	38	57	95	67 歳	54	59	113
32 歳	48	52	100	68 歳	55	54	109
33 歳	38	39	77	69 歳	59	61	120
34 歳	40	41	81	70 歳	68	69	137
35 歳	55	45	100	71 歳	41	51	92

校 区 別 年 齢 別 人 口 統 計 表

36 思斉小学校

平成30. 6. 末現在 70 ページ

年 齢	男	女	人 口			
72 歳	24	38	62			
73 歳	19	42	61			
74 歳	45	47	92			
75 歳	35	51	86			
76 歳	29	54	83			
77 歳	35	36	71			
78 歳	30	41	71			
79 歳	19	34	53			
80 歳	23	52	75			
81 歳	23	47	70			
82 歳	29	37	66			
83 歳	33	45	78			
84 歳	21	39	60			
85 歳	20	43	63			
86 歳	16	27	43			
87 歳	19	18	37			
88 歳	10	28	38			
89 歳	10	29	39			
90 歳	5	12	17			
91 歳	10	26	36			
92 歳	6	8	14			
93 歳	0	22	22			
94 歳	0	9	9			
95 歳	5	9	14			
96 歳	1	6	7			
97 歳	0	5	5			
98 歳	1	3	4			
99 歳	0	1	1			
100 歳	1	3	4			
合計	3,772	4,110	7,882			
総計	110,082	123,460	233,542			

年 齡 別 人 口 統 計 表

佐賀市

平成30 . 6 . 末現在 1 ページ

年 齢	男	女	人 口	年 齢	男	女	人 口
0 歳	958	888	1,846	20 歳	1,184	1,258	2,442
1 歳	1,003	949	1,952	21 歳	1,135	1,248	2,383
2 歳	1,041	1,027	2,068	22 歳	1,191	1,153	2,344
3 歳	1,116	1,064	2,180	23 歳	1,174	1,135	2,309
4 歳	1,127	1,016	2,143	24 歳	1,070	1,154	2,224
合計	5,245	4,944	10,189	**合計**	5,754	5,948	11,702
5 歳	1,091	998	2,089	25 歳	1,166	1,126	2,292
6 歳	1,141	1,060	2,201	26 歳	1,133	1,126	2,259
7 歳	1,173	1,095	2,268	27 歳	1,060	1,072	2,132
8 歳	1,109	1,084	2,193	28 歳	1,119	1,099	2,218
9 歳	1,097	1,090	2,187	29 歳	1,083	1,163	2,246
合計	5,611	5,327	10,938	**合計**	5,561	5,586	11,147
10 歳	1,099	1,099	2,198	30 歳	1,147	1,193	2,340
11 歳	1,073	1,024	2,097	31 歳	1,229	1,342	2,571
12 歳	1,095	1,108	2,203	32 歳	1,314	1,307	2,621
13 歳	1,140	1,044	2,184	33 歳	1,315	1,411	2,726
14 歳	1,090	1,106	2,196	34 歳	1,330	1,353	2,683
合計	5,497	5,381	10,878	**合計**	6,335	6,606	12,941
15 歳	1,157	1,167	2,324	35 歳	1,435	1,479	2,914
16 歳	1,224	1,150	2,374	36 歳	1,369	1,435	2,804
17 歳	1,281	1,191	2,472	37 歳	1,461	1,368	2,829
18 歳	1,202	1,168	2,370	38 歳	1,471	1,497	2,968
19 歳	1,127	1,170	2,297	39 歳	1,463	1,476	2,939
合計	5,991	5,846	11,837	**合計**	7,199	7,255	14,454

年 齡 別 人 口 統 計 表

佐賀市

平成30 . 6 . 末現在 2 ページ

年 齢	男	女	人 口		年 齢	男	女	人 口
40 歳	1,421	1,507	2,928		60 歳	1,422	1,483	2,905
41 歳	1,504	1,557	3,061		61 歳	1,367	1,550	2,917
42 歳	1,535	1,583	3,118		62 歳	1,460	1,600	3,060
43 歳	1,611	1,664	3,275		63 歳	1,566	1,630	3,196
44 歳	1,626	1,700	3,326		64 歳	1,534	1,600	3,134
合計	7,697	8,011	15,708		**合計**	7,349	7,863	15,212
45 歳	1,563	1,691	3,254		65 歳	1,542	1,738	3,280
46 歳	1,633	1,678	3,311		66 歳	1,600	1,779	3,379
47 歳	1,534	1,552	3,086		67 歳	1,686	1,877	3,563
48 歳	1,463	1,609	3,072		68 歳	1,729	1,856	3,585
49 歳	1,475	1,601	3,076		69 歳	1,784	1,967	3,751
合計	7,668	8,131	15,799		**合計**	8,341	9,217	17,558
50 歳	1,483	1,556	3,039		70 歳	1,652	1,878	3,530
51 歳	1,394	1,533	2,927		71 歳	1,403	1,689	3,092
52 歳	1,315	1,453	2,768		72 歳	830	1,021	1,851
53 歳	1,413	1,537	2,950		73 歳	1,004	1,327	2,331
54 歳	1,397	1,561	2,958		74 歳	1,117	1,449	2,566
合計	7,002	7,640	14,642		**合計**	6,006	7,364	13,370
55 歳	1,381	1,464	2,845		75 歳	1,027	1,436	2,463
56 歳	1,379	1,493	2,872		76 歳	1,104	1,527	2,631
57 歳	1,359	1,493	2,852		77 歳	1,048	1,399	2,447
58 歳	1,365	1,527	2,892		78 歳	937	1,321	2,258
59 歳	1,406	1,598	3,004		79 歳	802	1,111	1,913
合計	6,890	7,575	14,465		**合計**	4,918	6,794	11,712

年 齡 別 人 口 統 計 表

佐賀市

平成30 . 6 . 末現在 3 ページ

年 齢	男	女	人 口	年 齢	男	女	人 口
80 歳	841	1,256	2,097	100 歳	4	51	55
81 歳	837	1,204	2,041	101 歳	4	32	36
82 歳	746	1,131	1,877	102 歳	1	29	30
83 歳	707	1,174	1,881	103 歳	0	14	14
84 歳	624	1,109	1,733	104 歳	1	14	15
合計	3,755	5,874	9,629	**合計**	10	140	150
85 歳	580	1,117	1,697	105 歳	0	3	3
86 歳	524	1,081	1,605	106 歳	0	5	5
87 歳	440	913	1,353	107 歳	0	2	2
88 歳	356	842	1,198	108 歳	0	1	1
89 歳	317	791	1,108	109 歳	0	0	0
合計	2,217	4,744	6,961	**合計**	0	11	11
90 歳	255	622	877	110 歳	0	0	0
91 歳	213	570	783	111 歳	0	0	0
92 歳	189	525	714	112 歳	0	0	0
93 歳	117	411	528	113 歳	0	1	1
94 歳	86	325	411	**合計**	0	1	1
合計	860	2,453	3,313	**総計**	110,082	123,460	233,542
95 歳	72	244	316				
96 歳	41	188	229				
97 歳	23	150	173				
98 歳	22	106	128				
99 歳	18	61	79				
合計	176	749	925				

町・丁目・大字別人口統計表

平成30. 6. 末現在 1 ページ

町・丁目・大字名	世帯数	人口	男	女	町・丁目・大字名	世帯数	人口	男	女
駅前中央一丁目	272	514	252	262	多布施二丁目	414	832	359	473
駅前中央二丁目	483	933	430	503	多布施三丁目	475	1,047	502	545
駅前中央三丁目	381	766	361	405	多布施四丁目	764	1,534	690	844
大財一丁目	206	356	168	188	天神一丁目	213	425	195	230
大財二丁目	435	819	374	445	天神二丁目	362	672	308	364
大財三丁目	327	608	295	313	天神三丁目	0	0	0	0
大財四丁目	289	532	241	291	天祐一丁目	433	893	409	484
大財五丁目	254	566	265	301	天祐二丁目	295	602	281	321
大財六丁目	509	1,135	516	619	唐人一丁目	292	575	268	307
神園一丁目	59	146	72	74	唐人二丁目	94	160	78	82
神園二丁目	288	609	299	310	西田代一丁目	182	353	154	199
神園三丁目	464	958	456	502	西田代二丁目	133	256	120	136
神園四丁目	228	404	171	233	日の出一丁目	720	1,389	701	688
神園五丁目	279	604	270	334	日の出二丁目	0	0	0	0
神園六丁目	198	385	178	207	松原一丁目	165	304	145	159
神野西一丁目	190	456	201	255	松原二丁目	191	403	169	234
神野西二丁目	287	587	289	298	松原三丁目	45	83	45	38
神野西三丁目	416	981	445	536	松原四丁目	295	525	227	298
神野西四丁目	483	1,140	538	602	水ヶ江一丁目	361	748	356	392
神野東一丁目	273	584	258	326	水ヶ江二丁目	440	954	425	529
神野東二丁目	196	350	176	174	水ヶ江三丁目	185	420	205	215
神野東三丁目	271	500	234	266	水ヶ江四丁目	279	696	333	363
神野東四丁目	273	608	289	319	水ヶ江五丁目	255	563	263	300
材木一丁目	87	156	64	92	水ヶ江六丁目	317	671	307	364
材木二丁目	164	347	163	184	八戸一丁目	170	383	182	201
城内一丁目	184	382	180	202	八戸二丁目	246	521	242	279
城内二丁目	198	378	181	197	八戸溝一丁目	270	649	317	332
白山一丁目	227	508	227	281	八戸溝二丁目	230	507	240	267
白山二丁目	152	278	123	155	八戸溝三丁目	204	441	214	227
末広一丁目	453	1,127	536	591	若宮一丁目	828	1,835	850	985
末広二丁目	423	797	378	419	若宮二丁目	423	883	398	485
田代一丁目	352	663	310	353	若宮三丁目	647	1,306	562	744
田代二丁目	379	737	321	416	若楠一丁目	174	429	197	232
多布施一丁目	359	707	345	362	若楠二丁目	336	755	363	392

町・丁目・大字別人口統計表

平成30. 6. 末現在 2 ページ

町・丁目・大字名	世帯数	人口	男	女	町・丁目・大字名	世帯数	人口	男	女
若楠三丁目	422	1,030	485	545	兵庫南四丁目	284	669	309	360
高木瀬東一丁目	387	882	405	477	南佐賀一丁目	337	693	342	351
高木瀬東二丁目	374	893	407	486	南佐賀二丁目	315	740	347	393
高木瀬東三丁目	396	915	408	507	南佐賀三丁目	381	778	382	396
高木瀬東四丁目	433	983	450	533	新栄東一丁目	91	212	89	123
高木瀬東五丁目	457	1,048	480	568	新栄東二丁目	164	444	219	225
高木瀬東六丁目	552	1,051	444	607	新栄東三丁目	191	458	215	243
高木瀬西一丁目	114	246	109	137	新栄東四丁目	293	707	308	399
高木瀬西二丁目	401	951	480	471	新栄西一丁目	234	529	241	288
高木瀬西三丁目	254	594	264	330	新栄西二丁目	157	429	215	214
高木瀬西四丁目	470	1,112	550	562	兵庫北一丁目	605	1,568	762	806
高木瀬西五丁目	441	1,034	484	550	兵庫北二丁目	705	1,444	679	765
高木瀬西六丁目	19	35	16	19	兵庫北三丁目	228	527	231	296
鍋島一丁目	677	1,692	803	889	兵庫北四丁目	80	223	108	115
鍋島二丁目	640	1,536	707	829	兵庫北五丁目	266	721	342	379
鍋島三丁目	581	1,229	583	646	兵庫北六丁目	242	465	220	245
鍋島四丁目	352	687	328	359	兵庫北七丁目	322	794	372	422
鍋島五丁目	421	820	337	483	愛敬町	210	326	169	157
鍋島六丁目	486	1,055	516	539	赤松町	329	583	261	322
開成一丁目	536	1,157	462	695	朝日町	324	758	347	411
開成二丁目	375	923	435	488	伊勢町	423	852	385	467
開成三丁目	207	533	259	274	今宿町	238	501	231	270
開成四丁目	142	336	153	183	駅南本町	297	612	271	341
開成五丁目	321	818	397	421	大財北町	167	334	169	165
開成六丁目	377	944	474	470	鬼丸町	711	1,641	763	878
光一丁目	355	723	353	370	卸本町	209	553	261	292
光二丁目	507	1,096	478	618	川原町	76	178	76	102
光三丁目	308	921	399	522	呉服元町	169	307	144	163
木原一丁目	542	1,294	609	685	紺屋町	163	296	150	146
木原二丁目	576	1,291	587	704	栄町	60	86	33	53
木原三丁目	349	855	389	466	道祖元町	126	225	114	111
兵庫南一丁目	616	1,545	716	829	下田町	186	450	208	242
兵庫南二丁目	551	1,262	604	658	昭栄町	294	700	317	383
兵庫南三丁目	459	1,112	486	626	新生町	304	782	388	394

町・丁目・大字別人口統計表

平成30. 6. 末現在 3 ページ

町・丁目・大字名	世帯数	人口	男	女	町・丁目・大字名	世帯数	人口	男	女
新中町	177	404	175	229	北川副町大字江上	357	1,088	532	556
成章町	122	217	99	118	北川副町大字木原	0	0	0	0
高木町	271	539	244	295	北川副町大字光法	928	2,208	1,019	1,189
高木瀬団地	207	260	110	150	北川副町大字新郷	224	560	284	276
中央本町	90	184	87	97	巨勢町大字高尾	404	1,007	479	528
天祐団地	252	349	130	219	巨勢町大字修理田	441	1,138	538	600
中折町	308	683	311	372	巨勢町大字東西	81	201	91	110
長瀬町	380	819	363	456	巨勢町大字牛島	1,423	3,234	1,554	1,680
中の小路	152	276	131	145	兵庫町大字淵	525	1,412	684	728
中の館町	258	630	291	339	兵庫町大字西淵	84	251	122	129
西魚町	71	130	62	68	兵庫町大字藤木	392	1,110	550	560
八幡小路	139	301	132	169	兵庫町大字瓦町	311	766	342	424
八丁畷町	232	427	218	209	兵庫町大字若宮	385	1,043	489	554
東佐賀町	481	1,004	433	571	高木瀬町大字東高木	367	882	402	480
堀川町	319	700	328	372	高木瀬町大字長瀬	943	2,319	1,115	1,204
緑小路	93	155	82	73	鍋島町大字八戸溝	1,364	3,432	1,650	1,782
柳町	91	168	79	89	鍋島町大字森田	959	2,678	1,305	1,373
与賀町	312	578	281	297	鍋島町大字鍋島	253	563	266	297
六座町	302	659	307	352	鍋島町大字蛸久	744	1,808	850	958
西田代町	12	13	7	6	鍋島町大字八戸	747	1,814	878	936
新郷本町	626	1,442	650	792	金立町大字金立	1,174	2,394	1,160	1,234
嘉瀬町大字荻野	405	1,051	491	560	金立町大字薬師丸	153	391	181	210
嘉瀬町大字中原	860	1,869	869	1,000	金立町大字千布	734	1,825	867	958
嘉瀬町大字扇町	408	944	415	529	久保泉町大字上和泉	309	796	381	415
嘉瀬町大字十五	408	1,122	519	603	久保泉町大字下和泉	457	1,036	510	526
西与賀町大字高太郎	316	870	420	450	久保泉町大字川久保	867	1,888	878	1,010
西与賀町大字屋外	630	1,298	605	693	蓮池町大字蓮池	262	650	295	355
西与賀町大字相応津	103	286	140	146	蓮池町大字見島	144	373	188	185
西与賀町字今津	111	250	109	141	蓮池町大字小松	219	566	277	289
本庄町大字本庄	3,237	6,065	3,022	3,043	蓮池町大字古賀	54	144	67	77
本庄町大字鹿子	406	984	471	513	諸富町大字大堂	453	1,127	549	578
本庄町大字正里	70	183	87	96	諸富町大字徳富	1,343	3,464	1,664	1,800
本庄町大字袋	1,110	2,629	1,261	1,368	諸富町大字諸富津	498	1,025	465	560
本庄町大字末次	912	2,118	1,025	1,093	諸富町大字寺井津	351	878	426	452

町・丁目・大字別人口統計表

平成30.6.未現在 4 ページ

町・丁目・大字名	世帯数	人口	男	女	町・丁目・大字名	世帯数	人口	男	女
諸富町大字為重	871	2,492	1,177	1,315	富士町大字松瀬	37	96	44	52
諸富町大字山領	608	1,518	741	777	富士町大字梅野	0	0	0	0
大和町大字尼寺	2,979	7,160	3,421	3,739	三瀬村三瀬	250	606	285	321
大和町大字久池井	3,494	8,638	4,061	4,577	三瀬村藤原	146	429	209	220
大和町大字八反原	31	70	30	40	三瀬村杠	84	248	125	123
大和町大字川上	609	1,704	815	889	川副町大字犬井道	1,152	3,259	1,544	1,715
大和町大字東山田	666	1,909	889	1,020	川副町大字鹿江	998	2,591	1,223	1,368
大和町大字池上	286	850	395	455	川副町大字南里	761	1,889	899	990
大和町大字久留間	525	1,333	636	697	川副町大字西古賀	639	1,802	846	956
大和町大字梅野	247	643	312	331	川副町大字小々森	658	1,895	923	972
大和町大字名尾	33	87	46	41	川副町大字福富	578	1,315	648	667
大和町大字松瀬	166	433	208	225	川副町大字早津江津	219	546	254	292
富士町大字市川	71	227	109	118	川副町大字早津江	494	1,308	630	678
富士町大字内野	146	254	136	118	川副町大字大詫間	539	1,596	788	808
富士町大字大串	51	170	88	82	東与賀町大字下古賀	1,260	3,656	1,759	1,897
富士町大字大野	7	21	11	10	東与賀町大字田中	941	2,807	1,337	1,470
富士町大字小副川	247	583	270	313	東与賀町大字飯盛	690	1,840	871	969
富士町大字鎌原	11	31	16	15	久保田町大字徳万	1,018	2,611	1,233	1,378
富士町大字上合瀬	27	86	41	45	久保田町大字新田	676	1,969	966	1,003
富士町大字上熊川	120	258	116	142	久保田町大字久富	687	1,846	870	976
富士町大字上無津呂	71	185	96	89	久保田町大字久保田	441	1,257	609	648
富士町大字栗並	42	136	68	68	久保田町大字江戸	81	199	94	105
富士町大字古場	53	117	62	55					
富士町大字下合瀬	30	94	43	51	**総計**	99,872	233,542	110,082	123,460
富士町大字下熊川	57	147	66	81					
富士町大字下無津呂	54	142	71	71					
富士町大字杉山	38	109	49	60					
富士町大字関屋	66	222	109	113					
富士町大字苧木	19	37	16	21					
富士町大字中原	42	115	51	64					
富士町大字畑瀬	5	16	6	10					
富士町大字藤瀬	23	55	25	30					
富士町大字古湯	195	491	227	264					
富士町大字麻那古	56	143	70	73					