

# 住民基本台帳月報

(第1表) 人口, 世帯数

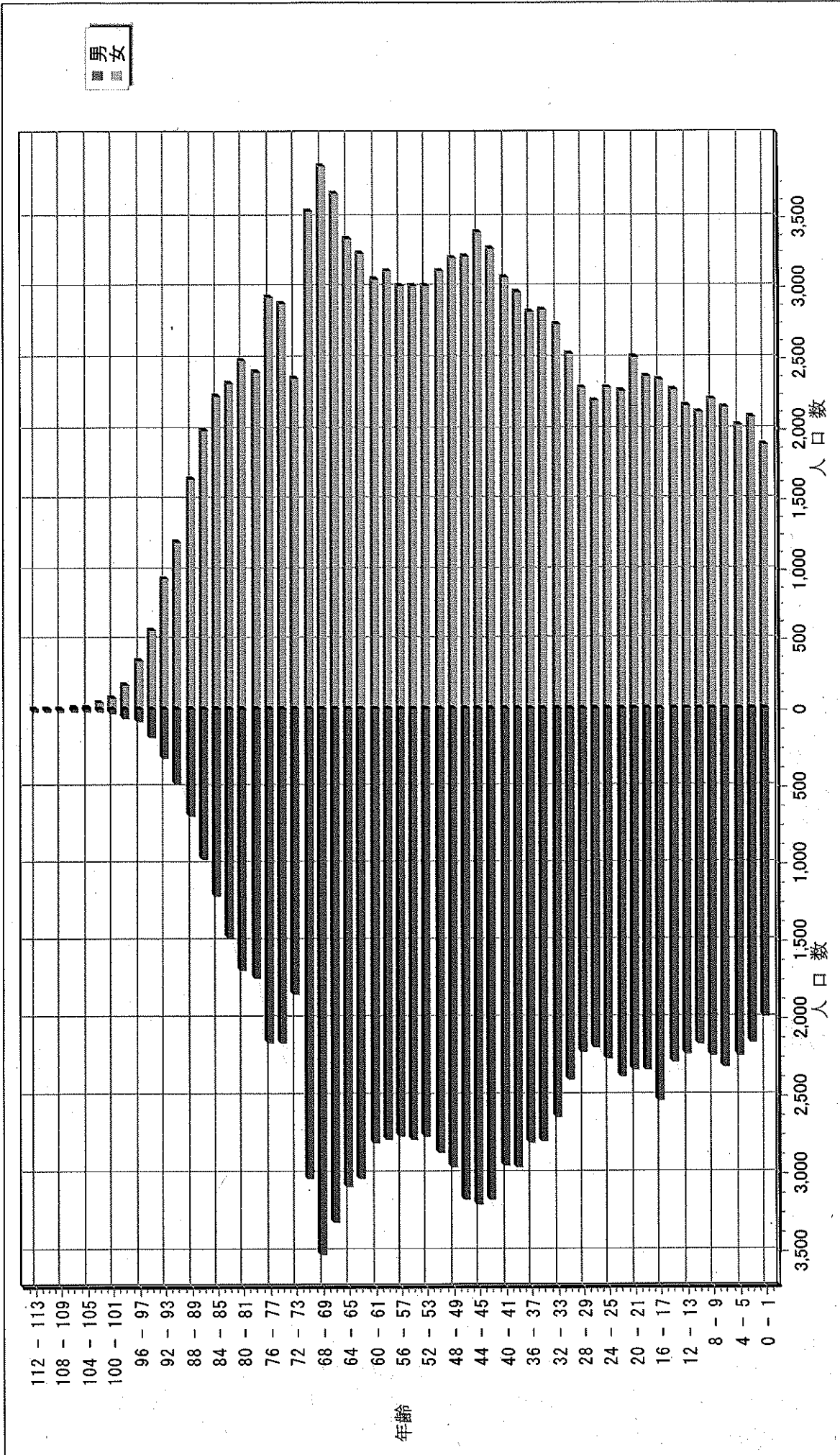
平成30年 5月分

人 口			
区分	男	女	計
日本人	109,327	122,639	231,966
外国人	753	876	1,629
計	110,080	123,515	233,595

世 帯 数			
日本人のみ	外国人のみ	混合	計
98,463	1,023	311	99,797

# 人口ピラミッド

平成30. 5. 末現在



# 校 区 別 男 女 統 計 表

平成30 . 5 . 末現在 1 ページ

校区 (小学校) 名	校区コード	世帯数	人 口	男	女
勸興小学校	01	3,396	6,600	3,044	3,556
循誘小学校	02	4,433	8,756	3,986	4,770
日新小学校	03	4,255	9,222	4,313	4,909
赤松小学校	04	3,794	8,183	3,801	4,382
神野小学校	05	5,605	11,601	5,372	6,229
西与賀小学校	06	2,613	6,004	2,756	3,248
嘉瀬小学校	07	2,075	4,959	2,282	2,677
巨勢小学校	08	2,270	5,405	2,576	2,829
兵庫小学校	09	6,351	15,540	7,316	8,224
高木瀬小学校	10	6,086	13,944	6,526	7,418
北川副小学校	11	5,333	12,529	5,866	6,663
本庄小学校	12	5,748	12,002	5,878	6,124
鍋島小学校	13	5,588	13,147	6,237	6,910
金立小学校	14	2,056	4,609	2,207	2,402
久保泉小学校	15	1,634	3,729	1,778	1,951
芙蓉小学校	16	680	1,735	830	905
新栄小学校	17	3,173	7,172	3,341	3,831
若楠小学校	18	3,825	8,004	3,697	4,307
開成小学校	19	3,963	9,669	4,527	5,142
諸富北小学校	20	2,296	5,616	2,681	2,935
諸富南小学校	21	1,832	4,901	2,352	2,549
春日小学校	22	3,457	8,346	3,950	4,396
川上小学校	23	2,086	5,799	2,736	3,063
松梅小学校	24	371	1,000	480	520
春日北小学校	25	3,112	7,672	3,632	4,040
富士南小学校	26	0	0	0	0
富士小学校	27	1,011	2,459	1,159	1,300
北山小学校	28	323	915	457	458
北山東部小学校	29	137	368	177	191
三瀬小学校	30	479	1,283	620	663
中川副小学校	31	1,291	3,170	1,533	1,637
大詫間小学校	32	527	1,590	786	804
南川副小学校	33	2,146	5,849	2,769	3,080
西川副小学校	34	2,057	5,600	2,672	2,928



校 区 別 ・ 町 ・ 丁 目 ・ 大 字 別 人 口 統 計 表

01 勸興小学校

平成30. 5. 末現在 1 ページ

町・丁目・大字名	世帯数	人口	男	女
駅前中央一丁目	19	29	17	12
大財一丁目	71	135	62	73
大財三丁目	86	188	104	84
白山一丁目	226	509	227	282
白山二丁目	152	277	123	154
多布施一丁目	361	708	348	360
多布施二丁目	410	824	355	469
天神一丁目	215	426	198	228
天神二丁目	61	88	45	43
唐人一丁目	291	573	267	306
唐人二丁目	93	159	76	83
松原一丁目	166	305	145	160
松原二丁目	191	400	169	231
愛敬町	206	324	167	157
駅南本町	292	606	267	339
呉服元町	52	72	26	46
成章町	121	214	98	116
中央本町	91	185	88	97
中の小路	152	275	130	145
八幡小路	140	303	132	171
** 小計 **	3,396	6,600	3,044	3,556

校 区 別 ・ 町 ・ 丁 目 ・ 大 字 別 人 口 統 計 表

02 循誘小学校		平成30.5.末現在 2 ページ		
町・丁目・大字名	世帯数	人口	男	女
駅前中央三丁目	50	79	39	40
大財一丁目	135	220	106	114
大財二丁目	429	806	363	443
大財三丁目	241	419	191	228
大財四丁目	287	531	240	291
大財五丁目	252	564	265	299
大財六丁目	512	1,140	516	624
材木一丁目	87	156	64	92
材木二丁目	161	343	160	183
田代一丁目	353	666	311	355
田代二丁目	380	737	321	416
松原三丁目	41	75	41	34
松原四丁目	195	371	157	214
愛敬町	3	3	2	1
朝日町	39	80	39	41
今宿町	41	90	44	46
大財北町	12	20	9	11
呉服元町	117	234	117	117
紺屋町	161	295	149	146
高木町	273	547	247	300
東佐賀町	485	1,012	436	576
柳町	92	170	79	91
巨勢町大字牛島	87	198	90	108
** 小計 **	4,433	8,756	3,986	4,770

校 区 別 ・ 町 ・ 丁 目 ・ 大 字 別 人 口 統 計 表

03 日新小学校

平成30. 5. 末現在 3 ページ

町・丁目・大字名	世帯数	人口	男	女
末広一丁目	449	1,126	538	588
末広二丁目	139	257	128	129
多布施三丁目	476	1,045	501	544
西田代一丁目	182	354	152	202
西田代二丁目	136	259	122	137
八戸一丁目	172	386	183	203
八戸二丁目	249	531	248	283
伊勢町	423	853	385	468
川原町	70	166	71	95
道祖元町	127	226	114	112
下田町	185	447	206	241
昭栄町	295	703	319	384
新生町	96	245	131	114
中折町	289	639	293	346
長瀬町	384	822	364	458
西魚町	71	130	62	68
与賀町	201	367	186	181
六座町	301	655	305	350
西田代町	10	11	5	6
** 小計 **	4,255	9,222	4,313	4,909

校 区 別 ・ 町 ・ 丁 目 ・ 大 字 別 人 口 統 計 表

04 赤松小学校		平成30.5.末現在 4 ページ		
町・丁目・大字名	世帯数	人口	男	女
城内一丁目	184	377	178	199
城内二丁目	196	376	179	197
松原三丁目	3	7	3	4
松原四丁目	102	153	67	86
水ヶ江一丁目	363	750	355	395
水ヶ江二丁目	433	936	415	521
水ヶ江三丁目	185	423	206	217
水ヶ江四丁目	276	691	333	358
水ヶ江五丁目	176	398	188	210
水ヶ江六丁目	58	120	53	67
赤松町	326	580	260	320
朝日町	75	144	67	77
今宿町	11	28	13	15
鬼丸町	711	1,642	764	878
川原町	6	12	5	7
中の館町	260	638	296	342
堀川町	318	698	325	373
与賀町	111	210	94	116
** 小計 **	3,794	8,183	3,801	4,382

校 区 別 ・ 町 ・ 丁 目 ・ 大 字 別 人 口 統 計 表

05 神野小学校

平成30. 5. 末現在 5 ページ

町・丁目・大字名	世帯数	人口	男	女
駅前中央一丁目	252	481	232	249
駅前中央二丁目	481	935	431	504
駅前中央三丁目	191	372	180	192
神園一丁目	59	147	73	74
神園二丁目	286	598	293	305
神園三丁目	355	782	363	419
神園四丁目	229	406	173	233
神園五丁目	218	469	211	258
神園六丁目	58	102	50	52
神野西一丁目	191	457	201	256
神野西二丁目	286	588	288	300
神野西三丁目	418	988	449	539
神野西四丁目	486	1,138	536	602
神野東一丁目	273	582	257	325
神野東二丁目	193	343	173	170
神野東三丁目	226	413	194	219
神野東四丁目	237	519	246	273
多布施四丁目	767	1,536	692	844
天神二丁目	301	584	263	321
栄町	61	87	34	53
新中町	37	74	33	41
** 小計 **	5,605	11,601	5,372	6,229

校 区 別 ・ 町 ・ 丁 目 ・ 大 字 別 人 口 統 計 表

06

西与賀小学校

平成30 . 5 . 末現在 6 ページ

町・丁目・大字名	世帯数	人口	男	女
末広二丁目	283	538	249	289
光一丁目	347	711	345	366
光二丁目	505	1,099	479	620
光三丁目	310	922	397	525
嘉瀬町大字十五	9	21	7	14
西与賀町大字高太郎	316	872	420	452
西与賀町大字厘外	629	1,306	611	695
西与賀町大字相応津	103	286	140	146
西与賀町字今津	111	249	108	141
** 小計 **	2,613	6,004	2,756	3,248

校 区 別 ・ 町 ・ 丁 目 ・ 大 字 別 人 口 統 計 表

07 嘉瀬小学校

平成30 . 5 . 末現在 7 ページ

町・丁目・大字名	世帯数	人口	男	女
嘉瀬町大字荻野	404	1,052	490	562
嘉瀬町大字中原	860	1,864	867	997
嘉瀬町大字扇町	409	945	415	530
嘉瀬町大字十五	402	1,098	510	588
** 小計 **	2,075	4,959	2,282	2,677

校 区 別 ・ 町 ・ 丁 目 ・ 大 字 別 人 口 統 計 表

08 巨勢小学校

平成30. 5. 末現在 8 ページ

町・丁目・大字名	世帯数	人口	男	女
巨勢町大字高尾	403	1,004	478	526
巨勢町大字修理田	444	1,144	539	605
巨勢町大字東西	81	202	91	111
巨勢町大字牛島	1,342	3,055	1,468	1,587
** 小計 **	2,270	5,405	2,576	2,829

校 区 別 ・ 町 ・ 丁 目 ・ 大 字 別 人 口 統 計 表

09 兵庫小学校

平成30. 5. 末現在 9 ページ

町・丁目・大字名	世帯数	人口	男	女
駅前中央三丁目	141	317	144	173
兵庫南一丁目	619	1,558	719	839
兵庫南二丁目	549	1,260	604	656
兵庫南三丁目	457	1,104	482	622
兵庫南四丁目	285	675	312	363
兵庫北一丁目	605	1,564	758	806
兵庫北二丁目	701	1,431	673	758
兵庫北三丁目	224	521	226	295
兵庫北四丁目	80	223	108	115
兵庫北五丁目	269	726	346	380
兵庫北六丁目	249	476	225	251
兵庫北七丁目	319	790	370	420
大財北町	155	313	160	153
兵庫町大字淵	527	1,417	687	730
兵庫町大字西淵	85	252	122	130
兵庫町大字藤木	390	1,103	547	556
兵庫町大字瓦町	311	768	343	425
兵庫町大字若宮	385	1,042	490	552
** 小計 **	6,351	15,540	7,316	8,224

校 区 別 ・ 町 ・ 丁 目 ・ 大 字 別 人 口 統 計 表

10 高木瀬小学校

平成30. 5. 末現在 10 ページ

町・丁目・大字名	世帯数	人口	男	女
日の出一丁目	499	1,024	521	503
高木瀬東一丁目	389	887	410	477
高木瀬東二丁目	376	893	405	488
高木瀬東三丁目	397	916	409	507
高木瀬東四丁目	435	988	453	535
高木瀬東五丁目	454	1,050	479	571
高木瀬東六丁目	551	1,048	443	605
高木瀬西一丁目	114	245	108	137
高木瀬西二丁目	398	945	478	467
高木瀬西三丁目	247	580	258	322
高木瀬西四丁目	472	1,113	552	561
高木瀬西五丁目	439	1,033	483	550
高木瀬西六丁目	19	35	16	19
高木瀬町大字東高木	367	881	399	482
高木瀬町大字長瀬	929	2,306	1,112	1,194
** 小計 **	6,086	13,944	6,526	7,418

校 区 別 ・ 町 ・ 丁 目 ・ 大 字 別 人 口 統 計 表

11 北川副小学校

平成30. 5. 末現在 11 ページ

町・丁目・大字名	世帯数	人口	男	女
水ヶ江五丁目	68	142	65	77
水ヶ江六丁目	259	551	254	297
木原一丁目	540	1,286	606	680
木原二丁目	566	1,291	596	695
木原三丁目	348	854	389	465
南佐賀一丁目	337	697	343	354
南佐賀二丁目	316	743	348	395
南佐賀三丁目	372	764	376	388
朝日町	212	541	243	298
今宿町	189	386	175	211
新郷本町	628	1,442	649	793
北川副町大字江上	351	1,079	528	551
北川副町大字光法	925	2,200	1,013	1,187
北川副町大字新郷	222	553	281	272
** 小計 **	5,333	12,529	5,866	6,663

校 区 別 ・ 町 ・ 丁 目 ・ 大 字 別 人 口 統 計 表

12 本庄小学校

平成30. 5. 末現在 12 ページ

町・丁目・大字名	世帯数	人口	男	女
水ヶ江五丁目	11	21	8	13
本庄町大字本庄	3,240	6,074	3,033	3,041
本庄町大字鹿子	405	979	469	510
本庄町大字正里	70	184	87	97
本庄町大字袋	1,112	2,629	1,261	1,368
本庄町大字末次	910	2,115	1,020	1,095
** 小計 **	5,748	12,002	5,878	6,124

校 区 別 ・ 町 ・ 丁 目 ・ 大 字 別 人 口 統 計 表

13 鍋島小学校

平成30. 5. 末現在 13 ページ

町・丁目・大字名	世帯数	人口	男	女
鍋島一丁目	674	1,687	798	889
鍋島二丁目	646	1,545	713	832
鍋島三丁目	580	1,228	586	642
鍋島四丁目	353	692	334	358
鍋島五丁目	424	829	339	490
鍋島六丁目	485	1,051	514	537
卸本町	209	556	263	293
鍋島町大字八戸溝	530	1,193	600	593
鍋島町大字森田	690	1,987	974	1,013
鍋島町大字鍋島	251	562	262	300
鍋島町大字蛸久	746	1,817	854	963
** 小計 **	5,588	13,147	6,237	6,910



校 区 別 ・ 町 ・ 丁 目 ・ 大 字 別 人 口 統 計 表

15 久保泉小学校

平成30.5.末現在 15 ページ

町・丁目・大字名	世帯数	人口	男	女
金立町大字金立	2	7	5	2
久保泉町大字上和泉	307	792	380	412
久保泉町大字下和泉	459	1,038	511	527
久保泉町大字川久保	866	1,892	882	1,010
** 小計 **	1,634	3,729	1,778	1,951

校 区 別 ・ 町 ・ 丁 目 ・ 大 字 別 人 口 統 計 表

16 芙蓉小学校

平成30. 5. 末現在 16 ページ

町・丁目・大字名	世帯数	人口	男	女
蓮池町大字蓮池	264	651	297	354
蓮池町大字見島	144	377	190	187
蓮池町大字小松	218	564	277	287
蓮池町大字古賀	54	143	66	77
** 小計 **	680	1,735	830	905

校 区 別 ・ 町 ・ 丁 目 ・ 大 字 別 人 口 統 計 表

17 新栄小学校

平成30. 5. 末現在 17 ページ

町・丁目・大字名	世帯数	人口	男	女
天祐一丁目	435	897	410	487
天祐二丁目	291	597	280	317
新栄東一丁目	91	212	89	123
新栄東二丁目	165	445	219	226
新栄東三丁目	191	456	214	242
新栄東四丁目	293	704	306	398
新栄西一丁目	232	524	239	285
新栄西二丁目	155	426	214	212
新生町	209	538	258	280
天祐団地	251	349	129	220
中折町	19	42	18	24
緑小路	92	154	82	72
鍋島町大字八戸	749	1,828	883	945
** 小計 **	3,173	7,172	3,341	3,831

校 区 別 ・ 町 ・ 丁 目 ・ 大 字 別 人 口 統 計 表

18 若楠小学校

平成30.5.末現在 18 ページ

町・丁目・大字名	世帯数	人口	男	女
神園三丁目	111	179	94	85
神野東三丁目	44	90	40	50
神野東四丁目	35	90	45	45
日の出一丁目	221	365	177	188
若宮一丁目	830	1,843	854	989
若宮二丁目	422	882	397	485
若宮三丁目	647	1,311	564	747
若楠一丁目	172	428	199	229
若楠二丁目	336	753	363	390
若楠三丁目	424	1,038	490	548
高木瀬西三丁目	6	12	6	6
新中町	139	328	141	187
高木瀬団地	207	260	110	150
八丁畷町	231	425	217	208
** 小計 **	3,825	8,004	3,697	4,307

校 区 別 ・ 町 ・ 丁 目 ・ 大 字 別 人 口 統 計 表

19 開成小学校

平成30. 5. 末現在 19 ページ

町・丁目・大字名	世帯数	人口	男	女
神園五丁目	61	134	58	76
神園六丁目	140	282	128	154
八戸溝一丁目	268	649	317	332
八戸溝二丁目	230	509	239	270
八戸溝三丁目	203	440	214	226
開成一丁目	537	1,160	464	696
開成二丁目	376	925	436	489
開成三丁目	208	533	259	274
開成四丁目	143	336	153	183
開成五丁目	322	821	400	421
開成六丁目	376	942	471	471
鍋島町大字八戸溝	831	2,240	1,053	1,187
鍋島町大字森田	268	698	335	363
** 小計 **	3,963	9,669	4,527	5,142

校 区 別 ・ 町 ・ 丁 目 ・ 大 字 別 人 口 統 計 表

20 諸富北小学校

平成30 . 5 . 末現在 20 ページ

町・丁目・大字名	世帯数	人口	男	女
諸富町大字大堂	454	1,125	549	576
諸富町大字徳富	1,343	3,470	1,672	1,798
諸富町大字諸富津	499	1,021	460	561
** 小計 **	2,296	5,616	2,681	2,935

校 区 別 ・ 町 ・ 丁 目 ・ 大 字 別 人 口 統 計 表

21 諸富南小学校

平成30. 5. 末現在 21 ページ

町・丁目・大字名	世帯数	人口	男	女
諸富町大字寺井津	351	885	429	456
諸富町大字為重	876	2,500	1,182	1,318
諸富町大字山領	605	1,516	741	775
*** 小計 ***	1,832	4,901	2,352	2,549

校 区 別 ・ 町 ・ 丁 目 ・ 大 字 別 人 口 統 計 表

22 春日小学校

平成30.5.末現在 22 ページ

町・丁目・大字名	世帯数	人口	男	女
大和町大字尼寺	2,968	7,153	3,411	3,742
大和町大字久池井	458	1,122	509	613
大和町大字八反原	31	71	30	41
** 小計 **	3,457	8,346	3,950	4,396



校 区 別 ・ 町 ・ 丁 目 ・ 大 字 別 人 口 統 計 表

24

松梅小学校

平成30. 5. 末現在 24 ページ

町・丁目・大字名	世帯数	人口	男	女
大和町大字梅野	173	482	227	255
大和町大字名尾	33	87	46	41
大和町大字松瀬	165	431	207	224
*** 小計 ***	371	1,000	480	520

校 区 別 ・ 町 ・ 丁 目 ・ 大 字 別 人 口 統 計 表

25

春日北小学校

平成30.5.末現在 25 ページ

町・丁目・大字名	世帯数	人口	男	女
大和町大字久池井	3,036	7,509	3,546	3,963
大和町大字梅野	76	163	86	77
*** 小計 ***	3,112	7,672	3,632	4,040

校 区 別 ・ 町 ・ 丁 目 ・ 大 字 別 人 口 統 計 表

27 富士小学校

平成30.5. 末現在 26 ページ

町・丁目・大字名	世帯数	人口	男	女
富士町大字市川	71	227	109	118
富士町大字内野	146	255	137	118
富士町大字小副川	249	586	271	315
富士町大字鎌原	11	31	16	15
富士町大字上熊川	121	259	116	143
富士町大字下熊川	57	147	66	81
富士町大字杉山	38	108	49	59
富士町大字関屋	61	205	102	103
富士町大字菖木	19	37	16	21
富士町大字畑瀬	5	16	6	10
富士町大字古湯	196	493	228	265
富士町大字松瀬	37	95	43	52
** 小計 **	1,011	2,459	1,159	1,300

校 区 別 ・ 町 ・ 丁 目 ・ 大 字 別 人 口 統 計 表

28 北山小学校

平成30. 5. 末現在 27 ページ

町・丁目・大字名	世帯数	人口	男	女
富士町大字大串	51	170	88	82
富士町大字大野	7	21	11	10
富士町大字上無津呂	71	186	97	89
富士町大字栗並	42	136	68	68
富士町大字下無津呂	54	142	71	71
富士町大字中原	42	116	52	64
富士町大字麻那古	56	144	70	74
** 小計 **	323	915	457	458

校 区 別 ・ 町 ・ 丁 目 ・ 大 字 別 人 口 統 計 表

29 北山東部小学校

平成30. 5. 末現在 28 ページ

町・丁目・大字名	世帯数	人口	男	女
富士町大字上合瀬	27	87	42	45
富士町大字古場	53	118	62	56
富士町大字下合瀬	30	94	43	51
富士町大字関屋	4	14	5	9
富士町大字藤瀬	23	55	25	30
*** 小計 ***	137	368	177	191

校 区 別 ・ 町 ・ 丁 目 ・ 大 字 別 人 口 統 計 表

30

三瀬小学校

平成30. 5. 末現在 29 ページ

町・丁目・大字名	世帯数	人口	男	女
三瀬村三瀬	249	605	285	320
三瀬村藤原	146	429	209	220
三瀬村杠	84	249	126	123
*** 小計 ***	479	1,283	620	663

校 区 別 ・ 町 ・ 丁 目 ・ 大 字 別 人 口 統 計 表

31

中川副小学校

平成30 . 5 . 末現在 30 ページ

町・丁目・大字名	世帯数	人口	男	女
川副町大字福富	577	1,313	647	666
川副町大字早津江津	219	546	254	292
川副町大字早津江	495	1,311	632	679
** 小計 **	1,291	3,170	1,533	1,637

校 区 別 ・ 町 ・ 丁 目 ・ 大 字 別 人 口 統 計 表

32

大詫間小学校

平成30. 5. 末現在 31 ページ

町・丁目・大字名	世帯数	人口	男	女
川副町大字大詫間	527	1,590	786	804
** 小計 **	527	1,590	786	804







校 区 別 ・ 町 ・ 丁 目 ・ 大 字 別 人 口 統 計 表

36

思齊小学校

平成30 . 5 . 末現在 35 ページ

町・丁目・大字名	世帯数	人口	男	女
久保田町大字徳万	1,021	2,623	1,236	1,387
久保田町大字新田	673	1,969	965	1,004
久保田町大字久富	685	1,851	869	982
久保田町大字久保田	441	1,258	610	648
久保田町大字江戸	81	199	94	105
*** 小計 ***	2,901	7,900	3,774	4,126
*** 総計 ***	99,797	233,595	110,080	123,515

# 校 区 別 年 齢 別 人 口 統 計 表

1 勸興小学校

平成30.5.末現在 1 ページ

年 齢	男	女	人 口	年 齢	男	女	人 口
0 歳	27	21	48	36 歳	46	34	80
1 歳	12	16	28	37 歳	46	38	84
2 歳	24	23	47	38 歳	38	46	84
3 歳	19	26	45	39 歳	41	47	88
4 歳	15	23	38	40 歳	44	52	96
5 歳	25	26	51	41 歳	43	44	87
6 歳	34	22	56	42 歳	38	55	93
7 歳	34	39	73	43 歳	60	47	107
8 歳	21	29	50	44 歳	42	53	95
9 歳	19	32	51	45 歳	47	61	108
10 歳	28	31	59	46 歳	50	56	106
11 歳	29	25	54	47 歳	55	47	102
12 歳	27	39	66	48 歳	48	52	100
13 歳	26	32	58	49 歳	41	52	93
14 歳	31	27	58	50 歳	49	49	98
15 歳	32	31	63	51 歳	45	52	97
16 歳	33	26	59	52 歳	48	36	84
17 歳	49	36	85	53 歳	47	58	105
18 歳	29	25	54	54 歳	43	48	91
19 歳	31	42	73	55 歳	46	45	91
20 歳	32	40	72	56 歳	50	46	96
21 歳	28	40	68	57 歳	42	49	91
22 歳	31	32	63	58 歳	45	44	89
23 歳	28	31	59	59 歳	43	41	84
24 歳	36	35	71	60 歳	38	44	82
25 歳	35	36	71	61 歳	28	42	70
26 歳	39	30	69	62 歳	32	51	83
27 歳	27	22	49	63 歳	42	49	91
28 歳	29	32	61	64 歳	36	42	78
29 歳	43	25	68	65 歳	41	45	86
30 歳	37	33	70	66 歳	48	38	86
31 歳	34	37	71	67 歳	40	39	79
32 歳	33	33	66	68 歳	32	61	93
33 歳	26	29	55	69 歳	51	69	120
34 歳	31	33	64	70 歳	33	59	92
35 歳	31	41	72	71 歳	41	55	96

# 校 区 別 年 齢 別 人 口 統 計 表

1 勸興小学校

平成30. 5. 末現在 2 ページ

年 齢	男	女	人 口	年 齢	男	女	人 口
72 歳	26	20	46	**合計**	3,044	3,556	6,600
73 歳	25	38	63				
74 歳	40	47	87				
75 歳	21	44	65				
76 歳	21	53	74				
77 歳	38	43	81				
78 歳	31	34	65				
79 歳	24	35	59				
80 歳	28	35	63				
81 歳	21	36	57				
82 歳	15	33	48				
83 歳	13	30	43				
84 歳	18	30	48				
85 歳	10	32	42				
86 歳	18	25	43				
87 歳	12	23	35				
88 歳	10	24	34				
89 歳	7	26	33				
90 歳	11	20	31				
91 歳	8	16	24				
92 歳	7	12	19				
93 歳	3	9	12				
94 歳	6	9	15				
95 歳	5	8	13				
96 歳	1	4	5				
97 歳	0	7	7				
98 歳	1	6	7				
99 歳	0	3	3				
100 歳	0	3	3				
101 歳	0	4	4				
102 歳	0	0	0				
103 歳	0	0	0				
104 歳	0	0	0				
105 歳	0	0	0				
106 歳	0	1	1				

# 校 区 別 年 齢 別 人 口 統 計 表

2 循誘小学校

平成30. 5. 末現在 3 ページ

年 齢	男	女	人 口	年 齢	男	女	人 口
0 歳	30	24	54	36 歳	40	33	73
1 歳	32	29	61	37 歳	57	47	104
2 歳	28	25	53	38 歳	48	53	101
3 歳	28	30	58	39 歳	64	52	116
4 歳	34	18	52	40 歳	57	62	119
5 歳	23	19	42	41 歳	62	69	131
6 歳	23	32	55	42 歳	47	55	102
7 歳	38	30	68	43 歳	74	68	142
8 歳	26	35	61	44 歳	58	67	125
9 歳	37	35	72	45 歳	65	44	109
10 歳	35	26	61	46 歳	63	49	112
11 歳	30	30	60	47 歳	55	54	109
12 歳	28	28	56	48 歳	47	59	106
13 歳	29	43	72	49 歳	62	61	123
14 歳	30	34	64	50 歳	64	66	130
15 歳	35	32	67	51 歳	51	53	104
16 歳	35	35	70	52 歳	51	64	115
17 歳	36	45	81	53 歳	56	67	123
18 歳	35	44	79	54 歳	51	77	128
19 歳	35	44	79	55 歳	44	61	105
20 歳	38	35	73	56 歳	49	60	109
21 歳	38	52	90	57 歳	53	68	121
22 歳	51	31	82	58 歳	52	70	122
23 歳	44	48	92	59 歳	42	59	101
24 歳	47	48	95	60 歳	59	64	123
25 歳	48	51	99	61 歳	46	52	98
26 歳	42	54	96	62 歳	61	60	121
27 歳	42	53	95	63 歳	60	52	112
28 歳	43	46	89	64 歳	53	53	106
29 歳	47	52	99	65 歳	57	65	122
30 歳	49	45	94	66 歳	61	82	143
31 歳	53	64	117	67 歳	62	80	142
32 歳	55	54	109	68 歳	67	84	151
33 歳	62	54	116	69 歳	63	90	153
34 歳	43	55	98	70 歳	71	86	157
35 歳	46	43	89	71 歳	53	67	120

# 校 区 別 年 齢 別 人 口 統 計 表

2 循誘小学校

平成30. 5. 末現在 4 ページ

年 齢	男	女	人 口			
72 歳	26	49	75			
73 歳	42	53	95			
74 歳	53	79	132			
75 歳	36	69	105			
76 歳	43	51	94			
77 歳	52	70	122			
78 歳	43	69	112			
79 歳	22	40	62			
80 歳	29	69	98			
81 歳	39	50	89			
82 歳	32	59	91			
83 歳	28	48	76			
84 歳	19	52	71			
85 歳	23	56	79			
86 歳	23	48	71			
87 歳	20	40	60			
88 歳	12	42	54			
89 歳	5	32	37			
90 歳	10	16	26			
91 歳	6	16	22			
92 歳	9	16	25			
93 歳	3	20	23			
94 歳	2	15	17			
95 歳	3	9	12			
96 歳	3	9	12			
97 歳	2	7	9			
98 歳	0	3	3			
99 歳	0	3	3			
100 歳	1	1	2			
101 歳	0	0	0			
102 歳	0	1	1			
103 歳	0	1	1			
104 歳	0	1	1			
**合計**	3,986	4,770	8,756			

校 区 別 年 齢 別 人 口 統 計 表

3 日新小学校

平成30. 5. 末現在 5 ページ

年 齢	男	女	人 口	年 齢	男	女	人 口
0 歳	39	31	70	36 歳	50	58	108
1 歳	36	38	74	37 歳	61	52	113
2 歳	34	33	67	38 歳	42	53	95
3 歳	39	40	79	39 歳	56	59	115
4 歳	33	26	59	40 歳	44	53	97
5 歳	37	36	73	41 歳	44	61	105
6 歳	44	35	79	42 歳	50	51	101
7 歳	42	39	81	43 歳	58	45	103
8 歳	32	29	61	44 歳	66	59	125
9 歳	42	39	81	45 歳	41	59	100
10 歳	39	39	78	46 歳	73	56	129
11 歳	39	39	78	47 歳	54	65	119
12 歳	36	48	84	48 歳	53	60	113
13 歳	44	32	76	49 歳	57	61	118
14 歳	28	47	75	50 歳	64	68	132
15 歳	47	36	83	51 歳	61	50	111
16 歳	48	36	84	52 歳	52	82	134
17 歳	62	46	108	53 歳	60	62	122
18 歳	64	43	107	54 歳	55	52	107
19 歳	53	48	101	55 歳	59	51	110
20 歳	44	52	96	56 歳	59	52	111
21 歳	44	53	97	57 歳	52	64	116
22 歳	51	47	98	58 歳	50	56	106
23 歳	56	45	101	59 歳	59	65	124
24 歳	43	49	92	60 歳	57	61	118
25 歳	45	42	87	61 歳	50	75	125
26 歳	39	40	79	62 歳	66	75	141
27 歳	51	41	92	63 歳	58	84	142
28 歳	41	39	80	64 歳	57	66	123
29 歳	40	45	85	65 歳	68	73	141
30 歳	48	55	103	66 歳	59	65	124
31 歳	45	54	99	67 歳	67	78	145
32 歳	44	53	97	68 歳	66	75	141
33 歳	39	50	89	69 歳	72	72	144
34 歳	44	57	101	70 歳	78	93	171
35 歳	57	46	103	71 歳	64	56	120

# 校 区 別 年 齢 別 人 口 統 計 表

3 日新小学校

平成30. 5. 末現在 6 ページ

年 齢	男	女	人 口	年 齢	男	女	人 口
72 歳	42	38	80	**合計**	4,313	4,909	9,222
73 歳	34	49	83				
74 歳	39	43	82				
75 歳	45	79	124				
76 歳	55	69	124				
77 歳	47	54	101				
78 歳	35	62	97				
79 歳	32	46	78				
80 歳	36	57	93				
81 歳	26	47	73				
82 歳	33	42	75				
83 歳	27	57	84				
84 歳	31	64	95				
85 歳	34	55	89				
86 歳	35	54	89				
87 歳	24	50	74				
88 歳	20	43	63				
89 歳	17	39	56				
90 歳	14	39	53				
91 歳	10	25	35				
92 歳	10	33	43				
93 歳	7	25	32				
94 歳	2	15	17				
95 歳	4	8	12				
96 歳	1	11	12				
97 歳	0	1	1				
98 歳	2	2	4				
99 歳	0	0	0				
100 歳	0	1	1				
101 歳	0	0	0				
102 歳	0	1	1				
103 歳	0	2	2				
104 歳	0	1	1				
105 歳	0	1	1				
106 歳	0	1	1				

# 校 区 別 年 齢 別 人 口 統 計 表

4 赤松小学校

平成30. 5. 末現在 7 ページ

年 齢	男	女	人 口	年 齢	男	女	人 口
0 歳	32	24	56	36 歳	37	57	94
1 歳	31	27	58	37 歳	63	57	120
2 歳	35	31	66	38 歳	57	53	110
3 歳	33	46	79	39 歳	46	51	97
4 歳	30	30	60	40 歳	56	62	118
5 歳	41	45	86	41 歳	43	57	100
6 歳	48	39	87	42 歳	58	55	113
7 歳	42	35	77	43 歳	56	63	119
8 歳	53	50	103	44 歳	62	65	127
9 歳	51	47	98	45 歳	67	88	155
10 歳	40	49	89	46 歳	57	59	116
11 歳	34	40	74	47 歳	52	68	120
12 歳	50	48	98	48 歳	62	53	115
13 歳	44	38	82	49 歳	57	70	127
14 歳	38	49	87	50 歳	60	61	121
15 歳	44	42	86	51 歳	50	50	100
16 歳	44	38	82	52 歳	47	57	104
17 歳	39	44	83	53 歳	58	64	122
18 歳	43	56	99	54 歳	50	58	108
19 歳	38	42	80	55 歳	55	46	101
20 歳	55	52	107	56 歳	59	57	116
21 歳	44	47	91	57 歳	58	57	115
22 歳	42	33	75	58 歳	55	62	117
23 歳	39	42	81	59 歳	50	48	98
24 歳	34	36	70	60 歳	49	54	103
25 歳	57	35	92	61 歳	43	63	106
26 歳	28	31	59	62 歳	53	66	119
27 歳	33	37	70	63 歳	48	47	95
28 歳	33	39	72	64 歳	43	49	92
29 歳	30	34	64	65 歳	44	55	99
30 歳	38	35	73	66 歳	54	48	102
31 歳	34	51	85	67 歳	74	61	135
32 歳	30	36	66	68 歳	55	60	115
33 歳	46	48	94	69 歳	42	60	102
34 歳	56	41	97	70 歳	49	62	111
35 歳	38	47	85	71 歳	35	49	84

# 校 区 別 年 齢 別 人 口 統 計 表

4 赤松小学校

平成30.5.末現在 8 ページ

年 齢	男	女	人 口	年 齢	男	女	人 口
72 歳	25	29	54	108 歳	0	0	0
73 歳	28	45	73	109 歳	0	0	0
74 歳	29	50	79	110 歳	0	0	0
75 歳	27	43	70	111 歳	0	0	0
76 歳	33	33	66	112 歳	0	0	0
77 歳	36	44	80	113 歳	0	1	1
78 歳	33	39	72				
79 歳	24	33	57	**合計**	3,801	4,382	8,183
80 歳	22	34	56				
81 歳	24	48	72				
82 歳	20	36	56				
83 歳	19	37	56				
84 歳	15	35	50				
85 歳	17	44	61				
86 歳	12	33	45				
87 歳	16	32	48				
88 歳	13	31	44				
89 歳	12	40	52				
90 歳	12	28	40				
91 歳	13	31	44				
92 歳	6	18	24				
93 歳	5	17	22				
94 歳	3	13	16				
95 歳	3	9	12				
96 歳	1	9	10				
97 歳	1	3	4				
98 歳	0	7	7				
99 歳	1	1	2				
100 歳	0	2	2				
101 歳	0	0	0				
102 歳	0	1	1				
103 歳	0	0	0				
104 歳	0	0	0				
105 歳	0	0	0				
106 歳	0	0	0				
107 歳	0	0	0				

校 区 別 年 齢 別 人 口 統 計 表

5 神野小学校

平成30.5.末現在 9 ページ

年 齢	男	女	人 口	年 齢	男	女	人 口
0 歳	40	51	91	36 歳	70	79	149
1 歳	44	42	86	37 歳	66	69	135
2 歳	36	47	83	38 歳	84	81	165
3 歳	47	53	100	39 歳	75	78	153
4 歳	39	45	84	40 歳	63	81	144
5 歳	41	47	88	41 歳	62	89	151
6 歳	61	46	107	42 歳	83	85	168
7 歳	59	48	107	43 歳	86	82	168
8 歳	56	54	110	44 歳	88	105	193
9 歳	53	54	107	45 歳	77	83	160
10 歳	49	48	97	46 歳	83	74	157
11 歳	50	47	97	47 歳	69	96	165
12 歳	48	57	105	48 歳	84	89	173
13 歳	62	58	120	49 歳	87	88	175
14 歳	41	57	98	50 歳	73	94	167
15 歳	72	59	131	51 歳	77	87	164
16 歳	73	61	134	52 歳	85	93	178
17 歳	68	60	128	53 歳	88	92	180
18 歳	51	58	109	54 歳	66	89	155
19 歳	57	51	108	55 歳	95	91	186
20 歳	46	63	109	56 歳	79	71	150
21 歳	48	45	93	57 歳	65	80	145
22 歳	57	56	113	58 歳	67	93	160
23 歳	71	71	142	59 歳	83	83	166
24 歳	51	56	107	60 歳	73	65	138
25 歳	60	63	123	61 歳	86	73	159
26 歳	56	57	113	62 歳	71	74	145
27 歳	72	60	132	63 歳	94	92	186
28 歳	73	56	129	64 歳	71	84	155
29 歳	60	73	133	65 歳	61	103	164
30 歳	60	65	125	66 歳	80	104	184
31 歳	54	63	117	67 歳	71	95	166
32 歳	55	52	107	68 歳	84	83	167
33 歳	62	76	138	69 歳	84	102	186
34 歳	63	74	137	70 歳	65	75	140
35 歳	64	73	137	71 歳	44	80	124

校 区 別 年 齢 別 人 口 統 計 表

5 神野小学校

平成30. 5. 末現在 10 ページ

年 齢	男	女	人 口			
72 歳	32	37	69			
73 歳	42	52	94			
74 歳	49	62	111			
75 歳	48	64	112			
76 歳	39	71	110			
77 歳	36	52	88			
78 歳	40	66	106			
79 歳	22	41	63			
80 歳	30	58	88			
81 歳	35	49	84			
82 歳	34	56	90			
83 歳	33	61	94			
84 歳	25	52	77			
85 歳	22	53	75			
86 歳	26	62	88			
87 歳	22	41	63			
88 歳	21	45	66			
89 歳	20	32	52			
90 歳	8	25	33			
91 歳	16	24	40			
92 歳	18	24	42			
93 歳	5	18	23			
94 歳	4	14	18			
95 歳	2	13	15			
96 歳	1	9	10			
97 歳	1	5	6			
98 歳	2	6	8			
99 歳	0	0	0			
100 歳	0	3	3			
101 歳	1	3	4			
102 歳	0	2	2			
103 歳	0	0	0			
104 歳	0	1	1			
**合計**	5,372	6,229	11,601			

校 区 別 年 齢 別 人 口 統 計 表

6 西与賀小学校

平成30. 5. 末現在 11 ページ

年 齢	男	女	人 口	年 齢	男	女	人 口
0 歳	15	24	39	36 歳	40	34	74
1 歳	28	18	46	37 歳	38	37	75
2 歳	26	26	52	38 歳	33	39	72
3 歳	30	27	57	39 歳	36	38	74
4 歳	17	23	40	40 歳	32	28	60
5 歳	33	28	61	41 歳	29	34	63
6 歳	31	21	52	42 歳	37	33	70
7 歳	32	30	62	43 歳	33	41	74
8 歳	34	26	60	44 歳	40	35	75
9 歳	25	29	54	45 歳	36	39	75
10 歳	28	24	52	46 歳	32	35	67
11 歳	31	29	60	47 歳	33	42	75
12 歳	23	30	53	48 歳	45	53	98
13 歳	29	21	50	49 歳	39	45	84
14 歳	30	28	58	50 歳	23	29	52
15 歳	27	27	54	51 歳	29	35	64
16 歳	32	29	61	52 歳	32	27	59
17 歳	32	30	62	53 歳	31	36	67
18 歳	21	36	57	54 歳	35	49	84
19 歳	22	32	54	55 歳	34	39	73
20 歳	27	33	60	56 歳	37	43	80
21 歳	26	36	62	57 歳	30	26	56
22 歳	34	40	74	58 歳	33	44	77
23 歳	33	28	61	59 歳	31	40	71
24 歳	28	39	67	60 歳	36	34	70
25 歳	28	41	69	61 歳	30	42	72
26 歳	28	33	61	62 歳	36	45	81
27 歳	24	26	50	63 歳	35	36	71
28 歳	30	30	60	64 歳	44	36	80
29 歳	25	29	54	65 歳	34	51	85
30 歳	34	32	66	66 歳	41	55	96
31 歳	25	24	49	67 歳	43	59	102
32 歳	34	33	67	68 歳	49	44	93
33 歳	28	32	60	69 歳	55	60	115
34 歳	30	25	55	70 歳	38	55	93
35 歳	43	49	92	71 歳	29	46	75

校 区 別 年 齢 別 人 口 統 計 表

6 西与賀小学校

平成30. 5. 末現在 12 ページ

年 齢	男	女	人 口			
72 歳	29	41	70			
73 歳	33	48	81			
74 歳	39	52	91			
75 歳	35	46	81			
76 歳	33	36	69			
77 歳	37	34	71			
78 歳	21	39	60			
79 歳	26	24	50			
80 歳	24	23	47			
81 歳	17	44	61			
82 歳	21	33	54			
83 歳	26	33	59			
84 歳	25	28	53			
85 歳	8	33	41			
86 歳	14	40	54			
87 歳	16	24	40			
88 歳	10	23	33			
89 歳	8	22	30			
90 歳	5	16	21			
91 歳	3	21	24			
92 歳	3	10	13			
93 歳	3	9	12			
94 歳	3	14	17			
95 歳	2	5	7			
96 歳	0	6	6			
97 歳	1	3	4			
98 歳	1	4	5			
99 歳	2	0	2			
100 歳	0	1	1			
101 歳	0	0	0			
102 歳	0	0	0			
103 歳	0	3	3			
104 歳	0	1	1			
**合計**	2,756	3,248	6,004			

# 校 区 別 年 齢 別 人 口 統 計 表

7 嘉瀬小学校

平成30.5.末現在 13 ページ

年 齢	男	女	人 口	年 齢	男	女	人 口
0 歳	8	18	26	36 歳	23	29	52
1 歳	18	18	36	37 歳	25	27	52
2 歳	21	15	36	38 歳	31	26	57
3 歳	21	22	43	39 歳	27	16	43
4 歳	19	25	44	40 歳	23	29	52
5 歳	17	20	37	41 歳	27	37	64
6 歳	22	24	46	42 歳	21	30	51
7 歳	19	20	39	43 歳	27	35	62
8 歳	15	24	39	44 歳	31	23	54
9 歳	20	21	41	45 歳	31	24	55
10 歳	15	21	36	46 歳	35	25	60
11 歳	21	13	34	47 歳	30	25	55
12 歳	18	12	30	48 歳	23	32	55
13 歳	22	22	44	49 歳	28	32	60
14 歳	21	24	45	50 歳	23	32	55
15 歳	21	15	36	51 歳	26	31	57
16 歳	27	26	53	52 歳	22	32	54
17 歳	26	25	51	53 歳	23	28	51
18 歳	28	13	41	54 歳	29	28	57
19 歳	19	24	43	55 歳	34	30	64
20 歳	22	24	46	56 歳	28	32	60
21 歳	19	14	33	57 歳	30	31	61
22 歳	23	27	50	58 歳	33	42	75
23 歳	21	18	39	59 歳	29	32	61
24 歳	23	19	42	60 歳	37	49	86
25 歳	26	21	47	61 歳	40	44	84
26 歳	23	25	48	62 歳	31	40	71
27 歳	25	20	45	63 歳	45	31	76
28 歳	20	24	44	64 歳	32	38	70
29 歳	30	22	52	65 歳	36	32	68
30 歳	17	20	37	66 歳	34	44	78
31 歳	20	27	47	67 歳	39	34	73
32 歳	30	25	55	68 歳	34	43	77
33 歳	23	24	47	69 歳	46	41	87
34 歳	21	27	48	70 歳	40	42	82
35 歳	34	26	60	71 歳	43	43	86

# 校 区 別 年 齢 別 人 口 統 計 表

7 嘉瀬小学校

平成30.5.末現在 14 ページ

年 齢	男	女	人 口			
72 歳	13	23	36			
73 歳	15	32	47			
74 歳	28	39	67			
75 歳	24	22	46			
76 歳	27	45	72			
77 歳	25	36	61			
78 歳	23	39	62			
79 歳	24	26	50			
80 歳	15	33	48			
81 歳	22	35	57			
82 歳	22	28	50			
83 歳	24	53	77			
84 歳	19	39	58			
85 歳	23	33	56			
86 歳	15	33	48			
87 歳	15	43	58			
88 歳	11	29	40			
89 歳	14	31	45			
90 歳	11	17	28			
91 歳	1	21	22			
92 歳	6	18	24			
93 歳	4	11	15			
94 歳	4	11	15			
95 歳	1	7	8			
96 歳	0	2	2			
97 歳	1	4	5			
98 歳	3	5	8			
99 歳	1	1	2			
100 歳	0	1	1			
101 歳	0	1	1			
102 歳	0	4	4			
103 歳	0	0	0			
104 歳	0	1	1			
**合計**	2,282	2,677	4,959			

# 校 区 別 年 齢 別 人 口 統 計 表

8 巨勢小学校

平成30. 5. 末現在 15 ページ

年 齢	男	女	人 口	年 齢	男	女	人 口
0 歳	41	25	66	36 歳	39	45	84
1 歳	43	36	79	37 歳	41	38	79
2 歳	28	34	62	38 歳	45	40	85
3 歳	33	26	59	39 歳	37	51	88
4 歳	45	35	80	40 歳	41	47	88
5 歳	22	31	53	41 歳	38	37	75
6 歳	43	27	70	42 歳	36	35	71
7 歳	32	18	50	43 歳	37	47	84
8 歳	32	35	67	44 歳	51	36	87
9 歳	30	30	60	45 歳	45	37	82
10 歳	27	27	54	46 歳	38	44	82
11 歳	25	21	46	47 歳	31	35	66
12 歳	27	22	49	48 歳	32	37	69
13 歳	36	18	54	49 歳	25	37	62
14 歳	24	22	46	50 歳	26	33	59
15 歳	20	30	50	51 歳	21	43	64
16 歳	18	23	41	52 歳	36	34	70
17 歳	26	24	50	53 歳	31	23	54
18 歳	35	15	50	54 歳	26	33	59
19 歳	24	25	49	55 歳	29	21	50
20 歳	26	22	48	56 歳	19	34	53
21 歳	31	14	45	57 歳	32	18	50
22 歳	28	19	47	58 歳	17	23	40
23 歳	25	21	46	59 歳	22	28	50
24 歳	25	34	59	60 歳	30	23	53
25 歳	28	18	46	61 歳	18	30	48
26 歳	40	35	75	62 歳	28	37	65
27 歳	18	31	49	63 歳	26	44	70
28 歳	33	32	65	64 歳	31	36	67
29 歳	24	35	59	65 歳	35	43	78
30 歳	42	36	78	66 歳	30	33	63
31 歳	35	32	67	67 歳	34	34	68
32 歳	42	33	75	68 歳	38	38	76
33 歳	35	50	85	69 歳	31	39	70
34 歳	37	49	86	70 歳	41	46	87
35 歳	39	45	84	71 歳	37	42	79

# 校 区 別 年 齢 別 人 口 統 計 表

8 巨勢小学校

平成30. 5. 末現在 16 ページ

年 齢	男	女	人 口			
72 歳	17	28	45			
73 歳	20	25	45			
74 歳	27	32	59			
75 歳	18	37	55			
76 歳	21	33	54			
77 歳	16	29	45			
78 歳	12	33	45			
79 歳	14	25	39			
80 歳	20	31	51			
81 歳	22	23	45			
82 歳	8	19	27			
83 歳	21	23	44			
84 歳	11	22	33			
85 歳	8	16	24			
86 歳	13	22	35			
87 歳	5	11	16			
88 歳	9	14	23			
89 歳	7	21	28			
90 歳	2	10	12			
91 歳	2	5	7			
92 歳	4	10	14			
93 歳	2	6	8			
94 歳	1	8	9			
95 歳	1	3	4			
96 歳	1	3	4			
97 歳	0	3	3			
98 歳	0	0	0			
99 歳	1	2	3			
100 歳	0	2	2			
101 歳	0	1	1			
102 歳	0	1	1			
<b>**合計**</b>	2,576	2,829	5,405			

# 校 区 別 年 齢 別 人 口 統 計 表

9 兵庫小学校

平成30. 5. 末現在 17 ページ

年 齢	男	女	人 口	年 齢	男	女	人 口
0 歳	94	87	181	36 歳	123	136	259
1 歳	118	107	225	37 歳	124	133	257
2 歳	106	107	213	38 歳	120	143	263
3 歳	119	109	228	39 歳	119	133	252
4 歳	100	114	214	40 歳	127	133	260
5 歳	92	93	185	41 歳	122	140	262
6 歳	86	104	190	42 歳	135	115	250
7 歳	102	87	189	43 歳	121	157	278
8 歳	92	94	186	44 歳	125	156	281
9 歳	88	87	175	45 歳	132	139	271
10 歳	78	77	155	46 歳	134	159	293
11 歳	90	84	174	47 歳	133	122	255
12 歳	96	81	177	48 歳	117	119	236
13 歳	97	70	167	49 歳	100	124	224
14 歳	89	81	170	50 歳	118	137	255
15 歳	75	95	170	51 歳	88	117	205
16 歳	91	86	177	52 歳	83	109	192
17 歳	103	90	193	53 歳	104	108	212
18 歳	92	91	183	54 歳	88	101	189
19 歳	64	92	156	55 歳	107	100	207
20 歳	74	107	181	56 歳	101	90	191
21 歳	70	95	165	57 歳	88	84	172
22 歳	77	98	175	58 歳	81	74	155
23 歳	74	88	162	59 歳	90	92	182
24 歳	73	94	167	60 歳	65	83	148
25 歳	72	84	156	61 歳	73	73	146
26 歳	83	69	152	62 歳	73	72	145
27 歳	57	76	133	63 歳	80	81	161
28 歳	80	84	164	64 歳	58	64	122
29 歳	89	105	194	65 歳	66	89	155
30 歳	85	109	194	66 歳	68	90	158
31 歳	104	126	230	67 歳	91	88	179
32 歳	103	103	206	68 歳	63	83	146
33 歳	105	137	242	69 歳	80	80	160
34 歳	93	114	207	70 歳	61	88	149
35 歳	137	127	264	71 歳	54	74	128

# 校 区 別 年 齢 別 人 口 統 計 表

9 兵庫小学校

平成30. 5. 末現在 18 ページ

年 齢	男	女	人 口			
72 歳	36	32	68			
73 歳	51	69	120			
74 歳	39	50	89			
75 歳	45	51	96			
76 歳	48	57	105			
77 歳	28	41	69			
78 歳	31	48	79			
79 歳	42	34	76			
80 歳	30	46	76			
81 歳	33	39	72			
82 歳	23	49	72			
83 歳	15	42	57			
84 歳	23	48	71			
85 歳	22	46	68			
86 歳	15	39	54			
87 歳	10	34	44			
88 歳	19	35	54			
89 歳	6	23	29			
90 歳	6	29	35			
91 歳	12	17	29			
92 歳	7	12	19			
93 歳	4	10	14			
94 歳	3	7	10			
95 歳	4	8	12			
96 歳	2	7	9			
97 歳	1	3	4			
98 歳	0	3	3			
99 歳	1	0	1			
100 歳	0	3	3			
101 歳	0	2	2			
102 歳	0	1	1			
103 歳	0	0	0			
104 歳	0	1	1			
**合計**	7,316	8,224	15,540			

# 校 区 別 年 齢 別 人 口 統 計 表

10 高木瀬小学校

平成30 . 5 . 末現在 19 ページ

年 齢	男	女	人 口	年 齢	男	女	人 口
0 歳	70	58	128	36 歳	71	92	163
1 歳	55	64	119	37 歳	83	93	176
2 歳	58	61	119	38 歳	88	83	171
3 歳	69	73	142	39 歳	77	86	163
4 歳	70	75	145	40 歳	76	89	165
5 歳	66	46	112	41 歳	81	93	174
6 歳	63	78	141	42 歳	93	100	193
7 歳	68	73	141	43 歳	110	101	211
8 歳	76	62	138	44 歳	103	114	217
9 歳	62	51	113	45 歳	112	106	218
10 歳	64	68	132	46 歳	113	99	212
11 歳	59	75	134	47 歳	95	100	195
12 歳	57	69	126	48 歳	86	90	176
13 歳	79	71	150	49 歳	74	84	158
14 歳	71	65	136	50 歳	84	87	171
15 歳	84	70	154	51 歳	72	74	146
16 歳	69	76	145	52 歳	68	71	139
17 歳	70	65	135	53 歳	95	90	185
18 歳	78	72	150	54 歳	54	72	126
19 歳	67	57	124	55 歳	73	72	145
20 歳	59	57	116	56 歳	71	84	155
21 歳	69	74	143	57 歳	72	104	176
22 歳	80	65	145	58 歳	72	89	161
23 歳	68	61	129	59 歳	70	79	149
24 歳	57	63	120	60 歳	84	80	164
25 歳	56	56	112	61 歳	66	87	153
26 歳	76	51	127	62 歳	70	78	148
27 歳	53	71	124	63 歳	85	114	199
28 歳	72	72	144	64 歳	90	99	189
29 歳	59	74	133	65 歳	92	118	210
30 歳	77	80	157	66 歳	85	99	184
31 歳	70	73	143	67 歳	117	106	223
32 歳	71	67	138	68 歳	97	126	223
33 歳	75	86	161	69 歳	100	123	223
34 歳	76	68	144	70 歳	98	124	222
35 歳	92	78	170	71 歳	79	106	185

# 校 区 別 年 齢 別 人 口 統 計 表

10 高木瀬小学校

平成30 . 5 . 末現在 20 ページ

年 齢	男	女	人 口			
72 歳	52	68	120			
73 歳	71	93	164			
74 歳	67	104	171			
75 歳	67	104	171			
76 歳	93	111	204			
77 歳	76	104	180			
78 歳	74	81	155			
79 歳	58	66	124			
80 歳	57	93	150			
81 歳	63	75	138			
82 歳	49	80	129			
83 歳	38	75	113			
84 歳	34	48	82			
85 歳	43	66	109			
86 歳	33	74	107			
87 歳	15	56	71			
88 歳	23	42	65			
89 歳	18	39	57			
90 歳	21	35	56			
91 歳	18	35	53			
92 歳	9	40	49			
93 歳	5	18	23			
94 歳	6	21	27			
95 歳	4	14	18			
96 歳	3	14	17			
97 歳	2	11	13			
98 歳	3	6	9			
99 歳	3	2	5			
100 歳	0	2	2			
101 歳	0	1	1			
102 歳	0	1	1			
103 歳	0	0	0			
104 歳	0	1	1			
105 歳	0	1	1			
**合計**	6,526	7,418	13,944			

校 区 別 年 齢 別 人 口 統 計 表

11 北川副小学校

平成30.5.末現在 21 ページ

年 齢	男	女	人 口	年 齢	男	女	人 口
0 歳	71	58	129	36 歳	70	84	154
1 歳	60	57	117	37 歳	85	56	141
2 歳	65	75	140	38 歳	102	86	188
3 歳	71	61	132	39 歳	79	89	168
4 歳	75	59	134	40 歳	74	77	151
5 歳	66	68	134	41 歳	93	80	173
6 歳	55	65	120	42 歳	80	87	167
7 歳	61	68	129	43 歳	97	88	185
8 歳	58	53	111	44 歳	91	75	166
9 歳	47	59	106	45 歳	91	85	176
10 歳	58	50	108	46 歳	88	90	178
11 歳	49	46	95	47 歳	81	85	166
12 歳	44	74	118	48 歳	71	79	150
13 歳	55	49	104	49 歳	87	74	161
14 歳	73	56	129	50 歳	61	77	138
15 歳	65	53	118	51 歳	83	89	172
16 歳	69	69	138	52 歳	72	74	146
17 歳	78	59	137	53 歳	65	94	159
18 歳	62	60	122	54 歳	72	79	151
19 歳	48	51	99	55 歳	55	79	134
20 歳	53	66	119	56 歳	64	56	120
21 歳	42	55	97	57 歳	63	70	133
22 歳	55	56	111	58 歳	64	86	150
23 歳	63	44	107	59 歳	51	81	132
24 歳	64	71	135	60 歳	63	67	130
25 歳	54	60	114	61 歳	57	64	121
26 歳	53	52	105	62 歳	68	64	132
27 歳	46	50	96	63 歳	90	80	170
28 歳	38	64	102	64 歳	74	93	167
29 歳	55	77	132	65 歳	80	90	170
30 歳	64	77	141	66 歳	74	88	162
31 歳	68	70	138	67 歳	70	97	167
32 歳	64	76	140	68 歳	97	111	208
33 歳	87	76	163	69 歳	95	114	209
34 歳	62	83	145	70 歳	93	91	184
35 歳	80	97	177	71 歳	94	99	193

# 校 区 別 年 齢 別 人 口 統 計 表

11 北川副小学校

平成30 . 5 . 末現在 22 ページ

年 齢	男	女	人 口	年 齢	男	女	人 口
72 歳	48	61	109				
73 歳	62	84	146	**合計**	5,866	6,663	12,529
74 歳	65	88	153				
75 歳	69	92	161				
76 歳	54	82	136				
77 歳	61	84	145				
78 歳	61	77	138				
79 歳	46	74	120				
80 歳	58	80	138				
81 歳	58	66	124				
82 歳	57	74	131				
83 歳	35	62	97				
84 歳	29	60	89				
85 歳	41	61	102				
86 歳	32	48	80				
87 歳	22	61	83				
88 歳	16	53	69				
89 歳	18	34	52				
90 歳	15	40	55				
91 歳	8	22	30				
92 歳	10	27	37				
93 歳	10	18	28				
94 歳	8	16	24				
95 歳	4	17	21				
96 歳	2	8	10				
97 歳	3	9	12				
98 歳	2	9	11				
99 歳	0	3	3				
100 歳	0	2	2				
101 歳	0	3	3				
102 歳	0	3	3				
103 歳	0	2	2				
104 歳	0	0	0				
105 歳	0	0	0				
106 歳	0	0	0				
107 歳	0	1	1				

# 校 区 別 年 齢 別 人 口 統 計 表

12 本庄小学校

平成30.5.末現在 23 ページ

年 齢	男	女	人 口	年 齢	男	女	人 口
0 歳	40	30	70	36 歳	78	70	148
1 歳	39	43	82	37 歳	56	58	114
2 歳	56	36	92	38 歳	76	74	150
3 歳	59	44	103	39 歳	82	82	164
4 歳	54	57	111	40 歳	77	92	169
5 歳	71	46	117	41 歳	86	74	160
6 歳	56	46	102	42 歳	85	88	173
7 歳	61	56	117	43 歳	86	90	176
8 歳	61	63	124	44 歳	78	85	163
9 歳	63	61	124	45 歳	71	83	154
10 歳	51	57	108	46 歳	72	70	142
11 歳	67	60	127	47 歳	77	76	153
12 歳	59	52	111	48 歳	76	80	156
13 歳	50	46	96	49 歳	94	84	178
14 歳	46	61	107	50 歳	83	64	147
15 歳	49	57	106	51 歳	67	65	132
16 歳	65	46	111	52 歳	57	69	126
17 歳	57	52	109	53 歳	70	83	153
18 歳	83	93	176	54 歳	68	66	134
19 歳	99	99	198	55 歳	70	63	133
20 歳	127	109	236	56 歳	64	75	139
21 歳	142	122	264	57 歳	65	71	136
22 歳	129	76	205	58 歳	79	65	144
23 歳	90	76	166	59 歳	75	74	149
24 歳	68	73	141	60 歳	75	73	148
25 歳	92	74	166	61 歳	68	63	131
26 歳	55	66	121	62 歳	69	79	148
27 歳	74	63	137	63 歳	63	72	135
28 歳	81	47	128	64 歳	89	69	158
29 歳	79	52	131	65 歳	72	67	139
30 歳	55	49	104	66 歳	71	95	166
31 歳	65	73	138	67 歳	68	87	155
32 歳	62	69	131	68 歳	67	77	144
33 歳	65	68	133	69 歳	88	69	157
34 歳	72	73	145	70 歳	71	90	161
35 歳	76	68	144	71 歳	47	68	115

# 校 区 別 年 齢 別 人 口 統 計 表

12 本庄小学校

平成30 . 5 . 末現在 24 ページ

年 齢	男	女	人 口	年 齢	男	女	人 口
72 歳	40	48	88	**合計**	5,878	6,124	12,002
73 歳	51	48	99				
74 歳	44	60	104				
75 歳	54	58	112				
76 歳	46	77	123				
77 歳	42	68	110				
78 歳	49	70	119				
79 歳	38	57	95				
80 歳	42	54	96				
81 歳	38	67	105				
82 歳	40	53	93				
83 歳	40	56	96				
84 歳	27	53	80				
85 歳	26	61	87				
86 歳	21	57	78				
87 歳	26	43	69				
88 歳	21	35	56				
89 歳	23	38	61				
90 歳	12	28	40				
91 歳	9	32	41				
92 歳	14	21	35				
93 歳	5	20	25				
94 歳	6	12	18				
95 歳	3	9	12				
96 歳	0	12	12				
97 歳	0	5	5				
98 歳	2	5	7				
99 歳	0	1	1				
100 歳	0	0	0				
101 歳	1	0	1				
102 歳	0	1	1				
103 歳	0	0	0				
104 歳	0	0	0				
105 歳	0	0	0				
106 歳	0	2	2				

校 区 別 年 齢 別 人 口 統 計 表

13 鍋島小学校

平成30.5.末現在 25 ページ

年 齢	男	女	人 口	年 齢	男	女	人 口
0 歳	64	69	133	36 歳	81	103	184
1 歳	90	84	174	37 歳	99	82	181
2 歳	72	65	137	38 歳	96	91	187
3 歳	76	77	153	39 歳	86	92	178
4 歳	87	60	147	40 歳	98	89	187
5 歳	88	71	159	41 歳	93	93	186
6 歳	82	87	169	42 歳	94	97	191
7 歳	63	81	144	43 歳	94	89	183
8 歳	96	62	158	44 歳	98	116	214
9 歳	80	75	155	45 歳	71	104	175
10 歳	76	85	161	46 歳	100	99	199
11 歳	73	63	136	47 歳	83	110	193
12 歳	74	69	143	48 歳	84	108	192
13 歳	64	67	131	49 歳	100	104	204
14 歳	75	65	140	50 歳	76	102	178
15 歳	74	75	149	51 歳	74	79	153
16 歳	78	66	144	52 歳	77	95	172
17 歳	81	80	161	53 歳	83	94	177
18 歳	75	81	156	54 歳	89	112	201
19 歳	80	87	167	55 歳	75	96	171
20 歳	77	82	159	56 歳	83	89	172
21 歳	76	81	157	57 歳	79	92	171
22 歳	95	100	195	58 歳	80	78	158
23 歳	81	114	195	59 歳	75	74	149
24 歳	68	88	156	60 歳	80	92	172
25 歳	83	103	186	61 歳	73	92	165
26 歳	91	90	181	62 歳	73	83	156
27 歳	66	78	144	63 歳	81	87	168
28 歳	62	67	129	64 歳	84	80	164
29 歳	78	68	146	65 歳	80	85	165
30 歳	67	77	144	66 歳	75	83	158
31 歳	68	94	162	67 歳	85	75	160
32 歳	94	100	194	68 歳	75	80	155
33 歳	87	98	185	69 歳	78	64	142
34 歳	83	95	178	70 歳	59	73	132
35 歳	99	101	200	71 歳	55	47	102

# 校 区 別 年 齢 別 人 口 統 計 表

13 鍋島小学校

平成30. 5. 末現在 26 ページ

年 齢	男	女	人 口			
72 歳	36	43	79			
73 歳	36	49	85			
74 歳	25	36	61			
75 歳	30	26	56			
76 歳	40	53	93			
77 歳	32	40	72			
78 歳	24	26	50			
79 歳	17	32	49			
80 歳	17	42	59			
81 歳	22	31	53			
82 歳	13	35	48			
83 歳	25	42	67			
84 歳	15	38	53			
85 歳	23	41	64			
86 歳	19	41	60			
87 歳	13	30	43			
88 歳	13	26	39			
89 歳	14	23	37			
90 歳	12	25	37			
91 歳	6	20	26			
92 歳	5	28	33			
93 歳	3	11	14			
94 歳	4	13	17			
95 歳	1	7	8			
96 歳	1	4	5			
97 歳	0	5	5			
98 歳	1	3	4			
99 歳	1	3	4			
100 歳	0	1	1			
101 歳	0	1	1			
102 歳	0	0	0			
103 歳	0	1	1			
**合計**	6,237	6,910	13,147			

# 校 区 別 年 齢 別 人 口 統 計 表

14 金立小学校

平成30. 5. 末現在 27 ページ

年 齢	男	女	人 口		年 齢	男	女	人 口
0 歳	15	10	25		36 歳	29	24	53
1 歳	19	19	38		37 歳	25	22	47
2 歳	25	13	38		38 歳	38	33	71
3 歳	16	14	30		39 歳	28	28	56
4 歳	18	16	34		40 歳	24	35	59
5 歳	18	17	35		41 歳	32	30	62
6 歳	20	19	39		42 歳	36	29	65
7 歳	21	24	45		43 歳	34	21	55
8 歳	27	15	42		44 歳	31	36	67
9 歳	18	27	45		45 歳	31	27	58
10 歳	28	22	50		46 歳	27	34	61
11 歳	23	18	41		47 歳	30	18	48
12 歳	19	16	35		48 歳	37	21	58
13 歳	31	18	49		49 歳	24	28	52
14 歳	20	27	47		50 歳	30	20	50
15 歳	19	27	46		51 歳	14	20	34
16 歳	27	14	41		52 歳	24	27	51
17 歳	23	18	41		53 歳	29	32	61
18 歳	23	17	40		54 歳	26	35	61
19 歳	17	14	31		55 歳	27	25	52
20 歳	15	20	35		56 歳	33	27	60
21 歳	14	25	39		57 歳	15	32	47
22 歳	22	21	43		58 歳	30	29	59
23 歳	22	16	38		59 歳	24	26	50
24 歳	12	25	37		60 歳	27	31	58
25 歳	18	15	33		61 歳	31	34	65
26 歳	22	23	45		62 歳	30	33	63
27 歳	22	20	42		63 歳	33	34	67
28 歳	22	13	35		64 歳	30	36	66
29 歳	20	13	33		65 歳	38	34	72
30 歳	21	21	42		66 歳	28	40	68
31 歳	26	26	52		67 歳	33	35	68
32 歳	23	26	49		68 歳	37	35	72
33 歳	27	26	53		69 歳	45	55	100
34 歳	32	20	52		70 歳	37	43	80
35 歳	24	28	52		71 歳	34	40	74

# 校 区 別 年 齢 別 人 口 統 計 表

14 金立小学校

平成30. 5. 末現在 28 ページ

年 齢	男	女	人 口	
72 歳	22	18	40	
73 歳	29	30	59	
74 歳	27	33	60	
75 歳	29	41	70	
76 歳	27	22	49	
77 歳	24	38	62	
78 歳	24	25	49	
79 歳	23	28	51	
80 歳	24	27	51	
81 歳	23	29	52	
82 歳	7	30	37	
83 歳	15	28	43	
84 歳	17	25	42	
85 歳	17	36	53	
86 歳	10	32	42	
87 歳	7	15	22	
88 歳	2	20	22	
89 歳	7	19	26	
90 歳	7	20	27	
91 歳	5	16	21	
92 歳	3	19	22	
93 歳	2	9	11	
94 歳	3	8	11	
95 歳	2	6	8	
96 歳	0	4	4	
97 歳	1	6	7	
98 歳	0	3	3	
99 歳	0	1	1	
100 歳	0	0	0	
101 歳	0	1	1	
102 歳	0	1	1	
**合計**	2,207	2,402	4,609	

校 区 別 年 齢 別 人 口 統 計 表

15 久保泉小学校

平成30 . 5 . 末現在 29 ページ

年 齢	男	女	人 口	年 齢	男	女	人 口
0 歳	8	7	15	36 歳	23	17	40
1 歳	10	15	25	37 歳	12	17	29
2 歳	11	11	22	38 歳	19	19	38
3 歳	14	12	26	39 歳	19	23	42
4 歳	19	13	32	40 歳	32	23	55
5 歳	9	8	17	41 歳	20	19	39
6 歳	18	13	31	42 歳	27	16	43
7 歳	16	14	30	43 歳	24	24	48
8 歳	12	12	24	44 歳	26	23	49
9 歳	18	15	33	45 歳	13	18	31
10 歳	16	11	27	46 歳	18	25	43
11 歳	18	10	28	47 歳	22	26	48
12 歳	11	13	24	48 歳	21	16	37
13 歳	12	19	31	49 歳	20	22	42
14 歳	15	12	27	50 歳	28	24	52
15 歳	11	14	25	51 歳	24	16	40
16 歳	17	20	37	52 歳	20	14	34
17 歳	11	9	20	53 歳	21	17	38
18 歳	16	11	27	54 歳	21	17	38
19 歳	18	20	38	55 歳	21	23	44
20 歳	14	12	26	56 歳	15	26	41
21 歳	11	31	42	57 歳	22	17	39
22 歳	17	18	35	58 歳	28	19	47
23 歳	8	17	25	59 歳	17	24	41
24 歳	16	14	30	60 歳	22	29	51
25 歳	16	14	30	61 歳	26	31	57
26 歳	12	11	23	62 歳	23	27	50
27 歳	17	11	28	63 歳	30	21	51
28 歳	11	20	31	64 歳	37	34	71
29 歳	18	11	29	65 歳	30	33	63
30 歳	19	15	34	66 歳	32	32	64
31 歳	25	19	44	67 歳	44	39	83
32 歳	20	24	44	68 歳	37	36	73
33 歳	18	13	31	69 歳	50	38	88
34 歳	16	18	34	70 歳	37	27	64
35 歳	24	24	48	71 歳	26	28	54

# 校 区 別 年 齢 別 人 口 統 計 表

15 久保泉小学校

平成30. 5. 末現在 30 ページ

年 齢	男	女	人 口			
72 歳	21	26	47			
73 歳	27	26	53			
74 歳	18	37	55			
75 歳	18	35	53			
76 歳	23	38	61			
77 歳	14	28	42			
78 歳	20	23	43			
79 歳	26	14	40			
80 歳	25	27	52			
81 歳	18	24	42			
82 歳	18	21	39			
83 歳	15	27	42			
84 歳	10	27	37			
85 歳	8	20	28			
86 歳	14	26	40			
87 歳	10	20	30			
88 歳	8	24	32			
89 歳	8	16	24			
90 歳	5	14	19			
91 歳	3	14	17			
92 歳	5	16	21			
93 歳	5	12	17			
94 歳	3	13	16			
95 歳	2	9	11			
96 歳	2	6	8			
97 歳	0	6	6			
98 歳	0	3	3			
99 歳	3	1	4			
100 歳	0	4	4			
101 歳	0	2	2			
102 歳	0	1	1			
**合計**	1,778	1,951	3,729			

# 校 区 別 年 齢 別 人 口 統 計 表

16 芙蓉小学校

平成30. 5. 末現在 31 ページ

年 齢	男	女	人 口	年 齢	男	女	人 口
0 歳	10	7	17	36 歳	8	4	12
1 歳	6	4	10	37 歳	11	11	22
2 歳	8	7	15	38 歳	8	6	14
3 歳	4	7	11	39 歳	13	4	17
4 歳	8	7	15	40 歳	9	8	17
5 歳	8	4	12	41 歳	16	9	25
6 歳	10	6	16	42 歳	11	15	26
7 歳	6	5	11	43 歳	9	13	22
8 歳	6	7	13	44 歳	4	8	12
9 歳	10	7	17	45 歳	13	12	25
10 歳	7	3	10	46 歳	14	5	19
11 歳	4	5	9	47 歳	17	8	25
12 歳	8	6	14	48 歳	10	9	19
13 歳	9	5	14	49 歳	14	11	25
14 歳	6	8	14	50 歳	8	11	19
15 歳	4	12	16	51 歳	9	6	15
16 歳	7	7	14	52 歳	7	12	19
17 歳	11	5	16	53 歳	11	10	21
18 歳	7	4	11	54 歳	5	13	18
19 歳	8	11	19	55 歳	12	12	24
20 歳	12	12	24	56 歳	12	11	23
21 歳	5	7	12	57 歳	6	14	20
22 歳	9	9	18	58 歳	10	16	26
23 歳	6	5	11	59 歳	13	16	29
24 歳	7	6	13	60 歳	12	10	22
25 歳	7	1	8	61 歳	10	11	21
26 歳	8	9	17	62 歳	13	9	22
27 歳	11	9	20	63 歳	14	15	29
28 歳	8	15	23	64 歳	16	14	30
29 歳	6	5	11	65 歳	16	19	35
30 歳	8	12	20	66 歳	14	13	27
31 歳	8	8	16	67 歳	15	21	36
32 歳	12	6	18	68 歳	10	14	24
33 歳	11	5	16	69 歳	13	18	31
34 歳	10	10	20	70 歳	16	10	26
35 歳	9	13	22	71 歳	14	15	29

校 区 別 年 齢 別 人 口 統 計 表

16 芙蓉小学校

平成30. 5. 末現在 32 ページ

年 齢	男	女	人 口			
72 歳	12	11	23			
73 歳	9	14	23			
74 歳	6	8	14			
75 歳	9	10	19			
76 歳	10	10	20			
77 歳	5	12	17			
78 歳	6	11	17			
79 歳	5	4	9			
80 歳	10	10	20			
81 歳	4	17	21			
82 歳	7	16	23			
83 歳	8	10	18			
84 歳	3	16	19			
85 歳	13	21	34			
86 歳	7	12	19			
87 歳	7	8	15			
88 歳	3	6	9			
89 歳	2	7	9			
90 歳	2	8	10			
91 歳	1	5	6			
92 歳	2	6	8			
93 歳	0	4	4			
94 歳	2	1	3			
95 歳	0	1	1			
96 歳	0	1	1			
97 歳	0	1	1			
98 歳	0	1	1			
99 歳	0	0	0			
100 歳	0	1	1			
101 歳	0	0	0			
102 歳	0	1	1			
**合計**	830	905	1,735			

# 校 区 別 年 齢 別 人 口 統 計 表

17 新栄小学校

平成30. 5. 末現在 33 ページ

年 齢	男	女	人 口	年 齢	男	女	人 口
0 歳	33	35	68	36 歳	38	46	84
1 歳	24	21	45	37 歳	38	34	72
2 歳	36	34	70	38 歳	42	45	87
3 歳	33	28	61	39 歳	53	45	98
4 歳	36	21	57	40 歳	29	45	74
5 歳	40	21	61	41 歳	46	46	92
6 歳	32	33	65	42 歳	50	50	100
7 歳	36	39	75	43 歳	36	53	89
8 歳	30	27	57	44 歳	39	48	87
9 歳	24	32	56	45 歳	42	56	98
10 歳	30	34	64	46 歳	53	53	106
11 歳	30	28	58	47 歳	41	36	77
12 歳	38	30	68	48 歳	46	46	92
13 歳	19	25	44	49 歳	35	46	81
14 歳	34	35	69	50 歳	47	57	104
15 歳	48	37	85	51 歳	39	51	90
16 歳	33	37	70	52 歳	37	35	72
17 歳	35	30	65	53 歳	39	51	90
18 歳	44	33	77	54 歳	57	66	123
19 歳	38	35	73	55 歳	31	54	85
20 歳	32	47	79	56 歳	38	45	83
21 歳	22	36	58	57 歳	40	61	101
22 歳	29	30	59	58 歳	53	55	108
23 歳	25	37	62	59 歳	40	69	109
24 歳	34	35	69	60 歳	50	56	106
25 歳	41	31	72	61 歳	50	57	107
26 歳	34	35	69	62 歳	51	70	121
27 歳	33	31	64	63 歳	46	56	102
28 歳	48	37	85	64 歳	61	52	113
29 歳	31	34	65	65 歳	56	66	122
30 歳	37	44	81	66 歳	64	52	116
31 歳	34	38	72	67 歳	54	87	141
32 歳	32	51	83	68 歳	72	70	142
33 歳	49	48	97	69 歳	57	69	126
34 歳	54	46	100	70 歳	55	54	109
35 歳	38	40	78	71 歳	45	65	110

校 区 別 年 齢 別 人 口 統 計 表

17 新栄小学校

平成30.5. 未現在 34 ページ

年 齢	男	女	人 口			
72 歳	20	19	39			
73 歳	30	38	68			
74 歳	41	34	75			
75 歳	27	40	67			
76 歳	33	61	94			
77 歳	22	29	51			
78 歳	20	32	52			
79 歳	21	45	66			
80 歳	20	35	55			
81 歳	16	33	49			
82 歳	27	31	58			
83 歳	23	32	55			
84 歳	28	30	58			
85 歳	16	33	49			
86 歳	15	23	38			
87 歳	10	17	27			
88 歳	7	17	24			
89 歳	13	23	36			
90 歳	4	11	15			
91 歳	5	18	23			
92 歳	8	6	14			
93 歳	6	12	18			
94 歳	2	10	12			
95 歳	3	4	7			
96 歳	4	4	8			
97 歳	3	3	6			
98 歳	0	5	5			
99 歳	1	2	3			
100 歳	0	0	0			
101 歳	0	0	0			
102 歳	0	2	2			
**合計**	3,341	3,831	7,172			

校 区 別 年 齢 別 人 口 統 計 表

18 若楠小学校

平成30.5.末現在 35 ページ

年 齢	男	女	人 口	年 齢	男	女	人 口
0 歳	32	35	67	36 歳	38	43	81
1 歳	22	28	50	37 歳	45	54	99
2 歳	28	31	59	38 歳	35	33	68
3 歳	27	30	57	39 歳	45	42	87
4 歳	33	33	66	40 歳	55	47	102
5 歳	35	27	62	41 歳	58	61	119
6 歳	43	24	67	42 歳	57	70	127
7 歳	36	25	61	43 歳	53	59	112
8 歳	29	31	60	44 歳	56	70	126
9 歳	46	41	87	45 歳	55	81	136
10 歳	32	32	64	46 歳	58	66	124
11 歳	34	42	76	47 歳	51	69	120
12 歳	40	52	92	48 歳	62	76	138
13 歳	32	34	66	49 歳	41	60	101
14 歳	32	33	65	50 歳	62	69	131
15 歳	33	44	77	51 歳	56	60	116
16 歳	37	55	92	52 歳	46	61	107
17 歳	46	55	101	53 歳	57	57	114
18 歳	47	38	85	54 歳	56	56	112
19 歳	39	43	82	55 歳	58	50	108
20 歳	48	41	89	56 歳	45	53	98
21 歳	37	48	85	57 歳	46	70	116
22 歳	45	41	86	58 歳	51	44	95
23 歳	37	45	82	59 歳	39	56	95
24 歳	50	41	91	60 歳	39	43	82
25 歳	46	45	91	61 歳	60	64	124
26 歳	45	41	86	62 歳	51	40	91
27 歳	35	37	72	63 歳	48	41	89
28 歳	40	44	84	64 歳	39	50	89
29 歳	45	45	90	65 歳	48	55	103
30 歳	47	40	87	66 歳	62	58	120
31 歳	36	38	74	67 歳	53	78	131
32 歳	32	33	65	68 歳	46	71	117
33 歳	40	49	89	69 歳	51	77	128
34 歳	45	43	88	70 歳	61	76	137
35 歳	33	46	79	71 歳	46	51	97

# 校 区 別 年 齢 別 人 口 統 計 表

18 若楠小学校

平成30. 5. 末現在 36 ページ

年 齢	男	女	人 口	
72 歳	37	38	75	
73 歳	46	46	92	
74 歳	40	50	90	
75 歳	38	62	100	
76 歳	32	57	89	
77 歳	35	47	82	
78 歳	32	46	78	
79 歳	24	34	58	
80 歳	34	42	76	
81 歳	19	41	60	
82 歳	20	48	68	
83 歳	24	29	53	
84 歳	23	41	64	
85 歳	20	31	51	
86 歳	17	21	38	
87 歳	18	37	55	
88 歳	14	25	39	
89 歳	6	15	21	
90 歳	7	17	24	
91 歳	6	15	21	
92 歳	4	15	19	
93 歳	3	6	9	
94 歳	3	1	4	
95 歳	1	4	5	
96 歳	0	6	6	
97 歳	1	4	5	
98 歳	0	5	5	
99 歳	0	2	2	
100 歳	0	1	1	
<b>**合計**</b>	<b>3,697</b>	<b>4,307</b>	<b>8,004</b>	

# 校 区 別 年 齢 別 人 口 統 計 表

19 開成小学校

平成30. 5. 末現在 37 ページ

年 齢	男	女	人 口	年 齢	男	女	人 口
0 歳	35	33	68	36 歳	65	50	115
1 歳	32	40	72	37 歳	58	61	119
2 歳	52	37	89	38 歳	61	64	125
3 歳	66	39	105	39 歳	62	68	130
4 歳	51	32	83	40 歳	57	52	109
5 歳	52	41	93	41 歳	56	80	136
6 歳	57	41	98	42 歳	60	81	141
7 歳	53	54	107	43 歳	67	84	151
8 歳	46	48	94	44 歳	52	59	111
9 歳	58	48	106	45 歳	65	82	147
10 歳	53	49	102	46 歳	66	87	153
11 歳	44	42	86	47 歳	58	61	119
12 歳	37	43	80	48 歳	54	69	123
13 歳	52	57	109	49 歳	55	68	123
14 歳	54	46	100	50 歳	56	63	119
15 歳	51	53	104	51 歳	68	67	135
16 歳	52	45	97	52 歳	50	70	120
17 歳	62	67	129	53 歳	46	55	101
18 歳	51	51	102	54 歳	57	56	113
19 歳	48	47	95	55 歳	57	58	115
20 歳	44	54	98	56 歳	49	67	116
21 歳	52	48	100	57 歳	54	58	112
22 歳	37	44	81	58 歳	53	58	111
23 歳	42	37	79	59 歳	50	69	119
24 歳	39	36	75	60 歳	44	62	106
25 歳	35	44	79	61 歳	44	57	101
26 歳	47	33	80	62 歳	69	62	131
27 歳	32	29	61	63 歳	61	68	129
28 歳	38	47	85	64 歳	50	83	133
29 歳	27	54	81	65 歳	61	68	129
30 歳	35	32	67	66 歳	73	85	158
31 歳	53	41	94	67 歳	75	95	170
32 歳	56	52	108	68 歳	81	114	195
33 歳	55	49	104	69 歳	89	103	192
34 歳	63	61	124	70 歳	54	88	142
35 歳	61	68	129	71 歳	65	87	152

# 校 区 別 年 齢 別 人 口 統 計 表

19 開成小学校

平成30 . 5 . 末現在 38 ページ

年 齢	男	女	人 口			
72 歳	48	52	100			
73 歳	58	68	126			
74 歳	47	61	108			
75 歳	50	61	111			
76 歳	53	71	124			
77 歳	43	55	98			
78 歳	45	56	101			
79 歳	47	50	97			
80 歳	29	51	80			
81 歳	39	45	84			
82 歳	33	41	74			
83 歳	30	32	62			
84 歳	31	35	66			
85 歳	21	30	51			
86 歳	14	49	63			
87 歳	14	33	47			
88 歳	16	24	40			
89 歳	9	26	35			
90 歳	9	15	24			
91 歳	8	21	29			
92 歳	6	20	26			
93 歳	6	11	17			
94 歳	1	12	13			
95 歳	2	6	8			
96 歳	4	9	13			
97 歳	0	1	1			
98 歳	0	0	0			
99 歳	0	3	3			
100 歳	0	2	2			
101 歳	0	1	1			
<b>**合計**</b>	<b>4,527</b>	<b>5,142</b>	<b>9,669</b>			

# 校 区 別 年 齢 別 人 口 統 計 表

20 諸富北小学校

平成30. 5. 末現在 39 ページ

年 齢	男	女	人 口	年 齢	男	女	人 口
0 歳	25	19	44	36 歳	20	31	51
1 歳	24	18	42	37 歳	28	38	66
2 歳	24	22	46	38 歳	43	23	66
3 歳	28	22	50	39 歳	36	35	71
4 歳	15	24	39	40 歳	26	22	48
5 歳	23	18	41	41 歳	44	31	75
6 歳	25	19	44	42 歳	27	30	57
7 歳	20	18	38	43 歳	29	43	72
8 歳	14	15	29	44 歳	31	40	71
9 歳	19	21	40	45 歳	34	29	63
10 歳	21	19	40	46 歳	33	33	66
11 歳	30	23	53	47 歳	34	37	71
12 歳	30	23	53	48 歳	41	35	76
13 歳	27	14	41	49 歳	42	47	89
14 歳	34	25	59	50 歳	42	29	71
15 歳	24	31	55	51 歳	39	52	91
16 歳	28	24	52	52 歳	34	26	60
17 歳	25	20	45	53 歳	31	34	65
18 歳	23	24	47	54 歳	33	33	66
19 歳	25	23	48	55 歳	36	27	63
20 歳	16	31	47	56 歳	31	32	63
21 歳	36	25	61	57 歳	25	37	62
22 歳	20	26	46	58 歳	29	42	71
23 歳	16	20	36	59 歳	36	43	79
24 歳	23	22	45	60 歳	25	34	59
25 歳	25	27	52	61 歳	31	34	65
26 歳	28	24	52	62 歳	45	26	71
27 歳	21	26	47	63 歳	42	49	91
28 歳	26	20	46	64 歳	45	51	96
29 歳	21	22	43	65 歳	47	37	84
30 歳	20	16	36	66 歳	31	37	68
31 歳	26	25	51	67 歳	48	48	96
32 歳	31	26	57	68 歳	50	52	102
33 歳	38	29	67	69 歳	54	48	102
34 歳	30	33	63	70 歳	36	43	79
35 歳	24	34	58	71 歳	39	63	102

# 校 区 別 年 齢 別 人 口 統 計 表

20 諸富北小学校

平成30. 5. 末現在 40 ページ

年 齢	男	女	人 口			
72 歳	20	32	52			
73 歳	25	41	66			
74 歳	39	39	78			
75 歳	29	46	75			
76 歳	39	58	97			
77 歳	35	43	78			
78 歳	37	37	74			
79 歳	36	37	73			
80 歳	35	31	66			
81 歳	29	42	71			
82 歳	29	28	57			
83 歳	14	49	63			
84 歳	15	24	39			
85 歳	26	30	56			
86 歳	24	34	58			
87 歳	17	34	51			
88 歳	9	23	32			
89 歳	9	31	40			
90 歳	7	14	21			
91 歳	7	11	18			
92 歳	4	12	16			
93 歳	3	16	19			
94 歳	5	10	15			
95 歳	2	12	14			
96 歳	3	4	7			
97 歳	0	7	7			
98 歳	0	4	4			
99 歳	0	4	4			
100 歳	0	0	0			
101 歳	1	2	3			
102 歳	0	0	0			
103 歳	0	1	1			
**合計**	2,681	2,935	5,616			

# 校 区 別 年 齢 別 人 口 統 計 表

21 諸富南小学校

平成30. 5. 末現在 41 ページ

年 齢	男	女	人 口	年 齢	男	女	人 口
0 歳	20	15	35	36 歳	24	30	54
1 歳	18	14	32	37 歳	21	27	48
2 歳	19	15	34	38 歳	25	23	48
3 歳	20	16	36	39 歳	17	31	48
4 歳	16	23	39	40 歳	22	19	41
5 歳	20	12	32	41 歳	30	19	49
6 歳	18	23	41	42 歳	30	27	57
7 歳	25	19	44	43 歳	37	37	74
8 歳	20	25	45	44 歳	37	31	68
9 歳	30	27	57	45 歳	29	25	54
10 歳	23	26	49	46 歳	22	32	54
11 歳	22	20	42	47 歳	41	30	71
12 歳	23	21	44	48 歳	26	38	64
13 歳	16	23	39	49 歳	34	49	83
14 歳	33	19	52	50 歳	34	38	72
15 歳	24	25	49	51 歳	30	48	78
16 歳	23	22	45	52 歳	34	20	54
17 歳	28	20	48	53 歳	30	33	63
18 歳	18	20	38	54 歳	32	29	61
19 歳	27	26	53	55 歳	24	31	55
20 歳	19	16	35	56 歳	26	41	67
21 歳	33	23	56	57 歳	36	28	64
22 歳	10	20	30	58 歳	26	23	49
23 歳	24	30	54	59 歳	44	37	81
24 歳	23	20	43	60 歳	26	31	57
25 歳	19	12	31	61 歳	30	31	61
26 歳	21	20	41	62 歳	42	32	74
27 歳	14	16	30	63 歳	34	36	70
28 歳	25	30	55	64 歳	24	36	60
29 歳	20	18	38	65 歳	43	36	79
30 歳	20	22	42	66 歳	52	41	93
31 歳	28	24	52	67 歳	34	34	68
32 歳	19	25	44	68 歳	51	45	96
33 歳	14	29	43	69 歳	33	41	74
34 歳	25	24	49	70 歳	45	51	96
35 歳	31	12	43	71 歳	30	43	73

# 校 区 別 年 齢 別 人 口 統 計 表

21 諸富南小学校

平成30.5. 末現在 42 ページ

年 齢	男	女	人 口			
72 歳	18	27	45			
73 歳	21	39	60			
74 歳	32	39	71			
75 歳	34	39	73			
76 歳	34	39	73			
77 歳	36	31	67			
78 歳	28	39	67			
79 歳	23	31	54			
80 歳	29	36	65			
81 歳	25	26	51			
82 歳	21	31	52			
83 歳	14	22	36			
84 歳	10	23	33			
85 歳	14	30	44			
86 歳	17	31	48			
87 歳	12	20	32			
88 歳	11	20	31			
89 歳	6	16	22			
90 歳	6	12	18			
91 歳	7	8	15			
92 歳	3	8	11			
93 歳	2	7	9			
94 歳	2	7	9			
95 歳	1	3	4			
96 歳	0	5	5			
97 歳	0	1	1			
98 歳	0	1	1			
99 歳	1	2	3			
100 歳	0	1	1			
101 歳	1	0	1			
102 歳	1	0	1			
<b>**合計**</b>	<b>2,352</b>	<b>2,549</b>	<b>4,901</b>			

# 校 区 別 年 齢 別 人 口 統 計 表

22 春日小学校

平成30.5.末現在 43 ページ

年 齢	男	女	人 口	年 齢	男	女	人 口
0 歳	50	38	88	36 歳	50	53	103
1 歳	40	41	81	37 歳	45	71	116
2 歳	31	44	75	38 歳	61	69	130
3 歳	54	46	100	39 歳	56	61	117
4 歳	48	39	87	40 歳	54	59	113
5 歳	43	49	92	41 歳	49	50	99
6 歳	43	33	76	42 歳	67	78	145
7 歳	45	37	82	43 歳	59	62	121
8 歳	43	30	73	44 歳	71	75	146
9 歳	43	38	81	45 歳	69	63	132
10 歳	49	47	96	46 歳	62	65	127
11 歳	32	40	72	47 歳	56	52	108
12 歳	43	43	86	48 歳	52	50	102
13 歳	56	44	100	49 歳	40	48	88
14 歳	39	35	74	50 歳	48	39	87
15 歳	55	47	102	51 歳	50	49	99
16 歳	51	57	108	52 歳	29	46	75
17 歳	50	37	87	53 歳	44	50	94
18 歳	45	46	91	54 歳	35	45	80
19 歳	31	39	70	55 歳	42	49	91
20 歳	49	42	91	56 歳	36	43	79
21 歳	33	42	75	57 歳	45	39	84
22 歳	43	44	87	58 歳	42	54	96
23 歳	39	43	82	59 歳	40	64	104
24 歳	44	35	79	60 歳	42	39	81
25 歳	37	41	78	61 歳	50	62	112
26 歳	44	45	89	62 歳	59	64	123
27 歳	47	45	92	63 歳	54	73	127
28 歳	44	54	98	64 歳	49	55	104
29 歳	34	52	86	65 歳	45	63	108
30 歳	43	44	87	66 歳	64	82	146
31 歳	46	51	97	67 歳	62	73	135
32 歳	63	64	127	68 歳	71	73	144
33 歳	41	46	87	69 歳	60	74	134
34 歳	51	40	91	70 歳	69	70	139
35 歳	49	55	104	71 歳	48	59	107

# 校 区 別 年 齢 別 人 口 統 計 表

22 春日小学校

平成30. 5. 末現在 44 ページ

年 齢	男	女	人 口	年 齢	男	女	人 口
72 歳	31	26	57	**合計**	3,950	4,396	8,346
73 歳	37	42	79				
74 歳	32	48	80				
75 歳	47	42	89				
76 歳	45	47	92				
77 歳	34	51	85				
78 歳	33	36	69				
79 歳	25	40	65				
80 歳	32	32	64				
81 歳	27	24	51				
82 歳	22	28	50				
83 歳	18	35	53				
84 歳	23	31	54				
85 歳	9	35	44				
86 歳	8	26	34				
87 歳	12	25	37				
88 歳	10	17	27				
89 歳	5	29	34				
90 歳	8	19	27				
91 歳	3	16	19				
92 歳	4	17	21				
93 歳	4	3	7				
94 歳	2	10	12				
95 歳	2	6	8				
96 歳	1	3	4				
97 歳	0	6	6				
98 歳	1	1	2				
99 歳	2	2	4				
100 歳	0	1	1				
101 歳	0	1	1				
102 歳	0	1	1				
103 歳	0	1	1				
104 歳	0	0	0				
105 歳	0	0	0				
106 歳	0	1	1				

# 校 区 別 年 齢 別 人 口 統 計 表

23 川上小学校

平成30. 5. 末現在 45 ページ

年 齢	男	女	人 口	年 齢	男	女	人 口
0 歳	19	15	34	36 歳	32	20	52
1 歳	20	19	39	37 歳	18	19	37
2 歳	24	24	48	38 歳	25	32	57
3 歳	24	25	49	39 歳	31	26	57
4 歳	26	25	51	40 歳	35	25	60
5 歳	26	22	48	41 歳	26	41	67
6 歳	25	18	43	42 歳	41	38	79
7 歳	23	27	50	43 歳	40	35	75
8 歳	21	27	48	44 歳	38	33	71
9 歳	25	29	54	45 歳	33	38	71
10 歳	29	25	54	46 歳	40	35	75
11 歳	26	21	47	47 歳	38	33	71
12 歳	31	31	62	48 歳	32	31	63
13 歳	25	35	60	49 歳	29	32	61
14 歳	31	30	61	50 歳	28	44	72
15 歳	28	25	53	51 歳	21	32	53
16 歳	28	28	56	52 歳	28	28	56
17 歳	27	35	62	53 歳	28	44	72
18 歳	23	31	54	54 歳	43	41	84
19 歳	29	35	64	55 歳	37	32	69
20 歳	25	31	56	56 歳	45	39	84
21 歳	18	31	49	57 歳	36	48	84
22 歳	22	25	47	58 歳	40	42	82
23 歳	31	14	45	59 歳	55	56	111
24 歳	28	23	51	60 歳	48	35	83
25 歳	28	19	47	61 歳	46	47	93
26 歳	19	33	52	62 歳	33	50	83
27 歳	32	28	60	63 歳	41	47	88
28 歳	22	23	45	64 歳	48	44	92
29 歳	25	19	44	65 歳	45	33	78
30 歳	33	18	51	66 歳	48	45	93
31 歳	31	37	68	67 歳	44	49	93
32 歳	34	18	52	68 歳	48	41	89
33 歳	28	36	64	69 歳	38	51	89
34 歳	32	31	63	70 歳	54	45	99
35 歳	30	42	72	71 歳	42	51	93

校 区 別 年 齢 別 人 口 統 計 表

23 川上小学校

平成30.5.末現在 46 ページ

年 齢	男	女	人 口	年 齢	男	女	人 口
72 歳	19	34	53	**合計**	2,736	3,063	5,799
73 歳	33	35	68				
74 歳	34	34	68				
75 歳	25	38	63				
76 歳	27	47	74				
77 歳	35	41	76				
78 歳	33	37	70				
79 歳	19	31	50				
80 歳	18	33	51				
81 歳	28	36	64				
82 歳	23	30	53				
83 歳	26	33	59				
84 歳	16	33	49				
85 歳	14	36	50				
86 歳	12	34	46				
87 歳	17	22	39				
88 歳	15	27	42				
89 歳	7	30	37				
90 歳	7	21	28				
91 歳	10	18	28				
92 歳	7	20	27				
93 歳	1	11	12				
94 歳	3	9	12				
95 歳	2	11	13				
96 歳	2	5	7				
97 歳	0	6	6				
98 歳	0	3	3				
99 歳	1	4	5				
100 歳	0	3	3				
101 歳	0	1	1				
102 歳	0	2	2				
103 歳	0	0	0				
104 歳	0	0	0				
105 歳	0	0	0				
106 歳	0	1	1				

# 校 区 別 年 齢 別 人 口 統 計 表

24 松梅小学校

平成30.5.末現在 47 ページ

年 齢	男	女	人 口	年 齢	男	女	人 口
0 歳	1	5	6	36 歳	5	9	14
1 歳	1	3	4	37 歳	4	5	9
2 歳	4	3	7	38 歳	5	5	10
3 歳	0	6	6	39 歳	7	2	9
4 歳	1	7	8	40 歳	6	9	15
5 歳	3	3	6	41 歳	5	8	13
6 歳	6	0	6	42 歳	7	3	10
7 歳	5	3	8	43 歳	3	4	7
8 歳	6	8	14	44 歳	4	5	9
9 歳	6	3	9	45 歳	11	7	18
10 歳	3	5	8	46 歳	8	5	13
11 歳	4	6	10	47 歳	5	4	9
12 歳	5	6	11	48 歳	4	2	6
13 歳	3	3	6	49 歳	9	5	14
14 歳	5	3	8	50 歳	4	5	9
15 歳	2	3	5	51 歳	2	9	11
16 歳	4	2	6	52 歳	5	7	12
17 歳	3	3	6	53 歳	4	4	8
18 歳	2	4	6	54 歳	4	7	11
19 歳	6	1	7	55 歳	9	8	17
20 歳	4	2	6	56 歳	6	4	10
21 歳	2	5	7	57 歳	9	5	14
22 歳	1	5	6	58 歳	7	6	13
23 歳	2	3	5	59 歳	10	8	18
24 歳	2	3	5	60 歳	11	10	21
25 歳	4	6	10	61 歳	9	9	18
26 歳	3	3	6	62 歳	8	10	18
27 歳	3	1	4	63 歳	11	7	18
28 歳	1	1	2	64 歳	9	9	18
29 歳	4	2	6	65 歳	7	5	12
30 歳	2	3	5	66 歳	12	7	19
31 歳	4	4	8	67 歳	10	9	19
32 歳	3	3	6	68 歳	16	10	26
33 歳	2	2	4	69 歳	16	21	37
34 歳	7	4	11	70 歳	5	11	16
35 歳	5	3	8	71 歳	13	11	24

# 校 区 別 年 齢 別 人 口 統 計 表

24 松梅小学校

平成30. 5. 末現在 48 ページ

年 齢	男	女	人 口			
72 歳	3	4	7			
73 歳	3	8	11			
74 歳	7	6	13			
75 歳	6	11	17			
76 歳	3	6	9			
77 歳	12	8	20			
78 歳	5	3	8			
79 歳	1	5	6			
80 歳	11	7	18			
81 歳	5	4	9			
82 歳	3	3	6			
83 歳	5	8	13			
84 歳	3	5	8			
85 歳	3	8	11			
86 歳	2	4	6			
87 歳	8	11	19			
88 歳	1	7	8			
89 歳	1	3	4			
90 歳	3	3	6			
91 歳	1	2	3			
92 歳	2	5	7			
93 歳	2	5	7			
94 歳	0	3	3			
95 歳	1	5	6			
96 歳	0	0	0			
97 歳	0	1	1			
98 歳	0	1	1			
99 歳	0	1	1			
100 歳	0	0	0			
101 歳	0	1	1			
<b>**合計**</b>	<b>480</b>	<b>520</b>	<b>1,000</b>			

# 校 区 別 年 齢 別 人 口 統 計 表

25 春日北小学校

平成30. 5. 末現在 49 ページ

年 齢	男	女	人 口	年 齢	男	女	人 口
0 歳	38	41	79	36 歳	62	55	117
1 歳	35	31	66	37 歳	73	56	129
2 歳	35	43	78	38 歳	54	63	117
3 歳	41	49	90	39 歳	51	59	110
4 歳	44	40	84	40 歳	50	50	100
5 歳	52	51	103	41 歳	63	43	106
6 歳	48	48	96	42 歳	68	52	120
7 歳	40	42	82	43 歳	44	63	107
8 歳	46	47	93	44 歳	68	55	123
9 歳	51	45	96	45 歳	55	54	109
10 歳	44	40	84	46 歳	51	46	97
11 歳	48	44	92	47 歳	52	46	98
12 歳	48	34	82	48 歳	50	49	99
13 歳	41	31	72	49 歳	39	41	80
14 歳	28	41	69	50 歳	38	42	80
15 歳	38	32	70	51 歳	44	38	82
16 歳	38	40	78	52 歳	37	50	87
17 歳	42	35	77	53 歳	37	41	78
18 歳	37	38	75	54 歳	37	47	84
19 歳	25	28	53	55 歳	41	57	98
20 歳	36	20	56	56 歳	41	45	86
21 歳	35	29	64	57 歳	49	52	101
22 歳	33	25	58	58 歳	39	40	79
23 歳	37	33	70	59 歳	50	47	97
24 歳	39	29	68	60 歳	40	54	94
25 歳	35	33	68	61 歳	42	63	105
26 歳	31	42	73	62 歳	42	69	111
27 歳	40	42	82	63 歳	58	53	111
28 歳	30	40	70	64 歳	54	41	95
29 歳	43	36	79	65 歳	46	63	109
30 歳	39	49	88	66 歳	62	59	121
31 歳	45	44	89	67 歳	46	66	112
32 歳	50	56	106	68 歳	60	49	109
33 歳	53	50	103	69 歳	54	65	119
34 歳	49	47	96	70 歳	43	53	96
35 歳	60	65	125	71 歳	42	47	89

# 校 区 別 年 齢 別 人 口 統 計 表

25 春日北小学校

平成30. 5. 末現在 50 ページ

年 齢	男	女	人 口	年 齢	男	女	人 口
72 歳	24	27	51				
73 歳	36	56	92	**合計**	3,632	4,040	7,672
74 歳	23	57	80				
75 歳	33	37	70				
76 歳	34	35	69				
77 歳	35	44	79				
78 歳	25	35	60				
79 歳	22	38	60				
80 歳	17	41	58				
81 歳	10	32	42				
82 歳	22	22	44				
83 歳	18	31	49				
84 歳	13	28	41				
85 歳	12	33	45				
86 歳	7	23	30				
87 歳	3	28	31				
88 歳	7	26	33				
89 歳	7	26	33				
90 歳	5	19	24				
91 歳	4	12	16				
92 歳	6	10	16				
93 歳	3	18	21				
94 歳	2	9	11				
95 歳	4	9	13				
96 歳	3	6	9				
97 歳	1	7	8				
98 歳	0	3	3				
99 歳	0	3	3				
100 歳	0	3	3				
101 歳	0	3	3				
102 歳	0	2	2				
103 歳	0	2	2				
104 歳	0	0	0				
105 歳	0	1	1				
106 歳	0	0	0				
107 歳	0	1	1				

# 校 区 別 年 齢 別 人 口 統 計 表

27 富士小学校

平成30. 5. 末現在 51 ページ

年 齢	男	女	人 口	年 齢	男	女	人 口
0 歳	4	5	9	36 歳	10	11	21
1 歳	7	6	13	37 歳	11	14	25
2 歳	6	4	10	38 歳	18	12	30
3 歳	5	6	11	39 歳	9	8	17
4 歳	8	1	9	40 歳	10	11	21
5 歳	8	8	16	41 歳	11	10	21
6 歳	6	4	10	42 歳	12	8	20
7 歳	13	5	18	43 歳	16	17	33
8 歳	4	10	14	44 歳	6	10	16
9 歳	10	5	15	45 歳	17	8	25
10 歳	5	10	15	46 歳	15	16	31
11 歳	6	12	18	47 歳	12	11	23
12 歳	11	11	22	48 歳	12	12	24
13 歳	5	6	11	49 歳	11	10	21
14 歳	9	7	16	50 歳	13	12	25
15 歳	8	11	19	51 歳	11	15	26
16 歳	10	7	17	52 歳	14	10	24
17 歳	5	17	22	53 歳	9	15	24
18 歳	9	10	19	54 歳	9	15	24
19 歳	12	11	23	55 歳	15	14	29
20 歳	12	7	19	56 歳	20	16	36
21 歳	11	11	22	57 歳	19	20	39
22 歳	13	6	19	58 歳	21	15	36
23 歳	7	14	21	59 歳	25	25	50
24 歳	6	10	16	60 歳	18	23	41
25 歳	5	9	14	61 歳	24	19	43
26 歳	10	9	19	62 歳	15	19	34
27 歳	7	4	11	63 歳	23	23	46
28 歳	6	6	12	64 歳	20	22	42
29 歳	12	9	21	65 歳	29	27	56
30 歳	6	16	22	66 歳	25	29	54
31 歳	16	10	26	67 歳	38	17	55
32 歳	13	16	29	68 歳	27	27	54
33 歳	5	7	12	69 歳	25	26	51
34 歳	17	6	23	70 歳	35	19	54
35 歳	12	11	23	71 歳	22	27	49

# 校 区 別 年 齢 別 人 口 統 計 表

27 富士小学校

平成30. 5. 末現在 52 ページ

年 齢	男	女	人 口			
72 歳	11	10	21			
73 歳	15	15	30			
74 歳	16	18	34			
75 歳	10	12	22			
76 歳	13	22	35			
77 歳	10	22	32			
78 歳	12	26	38			
79 歳	7	15	22			
80 歳	10	24	34			
81 歳	18	11	29			
82 歳	18	19	37			
83 歳	11	16	27			
84 歳	12	21	33			
85 歳	6	29	35			
86 歳	10	18	28			
87 歳	6	15	21			
88 歳	10	14	24			
89 歳	9	21	30			
90 歳	7	7	14			
91 歳	5	15	20			
92 歳	4	15	19			
93 歳	0	10	10			
94 歳	0	4	4			
95 歳	2	6	8			
96 歳	1	5	6			
97 歳	0	3	3			
98 歳	0	1	1			
99 歳	0	2	2			
100 歳	0	2	2			
101 歳	0	0	0			
102 歳	0	1	1			
103 歳	0	0	0			
104 歳	0	1	1			
**合計**	1,159	1,300	2,459			

# 校 区 別 年 齢 別 人 口 統 計 表

28 | 北山小学校

平成30 . 5 . 末現在 53 ページ

年 齢	男	女	人 口	年 齢	男	女	人 口
0 歳	1	6	7	36 歳	5	5	10
1 歳	4	5	9	37 歳	7	2	9
2 歳	6	2	8	38 歳	11	4	15
3 歳	3	4	7	39 歳	5	2	7
4 歳	5	2	7	40 歳	4	7	11
5 歳	4	4	8	41 歳	5	1	6
6 歳	6	5	11	42 歳	4	1	5
7 歳	5	0	5	43 歳	3	4	7
8 歳	1	2	3	44 歳	4	0	4
9 歳	2	2	4	45 歳	3	3	6
10 歳	2	2	4	46 歳	3	3	6
11 歳	6	1	7	47 歳	2	7	9
12 歳	2	3	5	48 歳	4	1	5
13 歳	3	5	8	49 歳	2	5	7
14 歳	2	5	7	50 歳	3	1	4
15 歳	6	0	6	51 歳	4	3	7
16 歳	4	3	7	52 歳	4	4	8
17 歳	5	2	7	53 歳	1	2	3
18 歳	4	1	5	54 歳	4	6	10
19 歳	2	2	4	55 歳	7	4	11
20 歳	5	1	6	56 歳	5	4	9
21 歳	5	2	7	57 歳	7	8	15
22 歳	1	3	4	58 歳	6	12	18
23 歳	5	1	6	59 歳	4	4	8
24 歳	8	1	9	60 歳	12	11	23
25 歳	4	2	6	61 歳	9	10	19
26 歳	4	2	6	62 歳	8	8	16
27 歳	3	3	6	63 歳	10	9	19
28 歳	4	8	12	64 歳	7	6	13
29 歳	3	2	5	65 歳	10	6	16
30 歳	1	2	3	66 歳	8	13	21
31 歳	3	1	4	67 歳	8	8	16
32 歳	4	4	8	68 歳	10	10	20
33 歳	6	3	9	69 歳	7	7	14
34 歳	4	5	9	70 歳	14	6	20
35 歳	6	4	10	71 歳	5	5	10

# 校 区 別 年 齢 別 人 口 統 計 表

28 北山小学校

平成30. 5. 末現在 54 ページ

年 齢	男	女	人 口			
72 歳	6	4	10			
73 歳	7	8	15			
74 歳	6	6	12			
75 歳	4	6	10			
76 歳	4	3	7			
77 歳	6	10	16			
78 歳	4	4	8			
79 歳	2	11	13			
80 歳	8	4	12			
81 歳	6	12	18			
82 歳	2	11	13			
83 歳	9	7	16			
84 歳	9	7	16			
85 歳	5	8	13			
86 歳	9	7	16			
87 歳	2	10	12			
88 歳	2	3	5			
89 歳	4	10	14			
90 歳	2	11	13			
91 歳	2	6	8			
92 歳	2	7	9			
93 歳	0	4	4			
94 歳	1	4	5			
95 歳	1	0	1			
96 歳	0	0	0			
97 歳	0	0	0			
98 歳	0	1	1			
99 歳	0	0	0			
100 歳	0	1	1			
101 歳	0	1	1			
**合計**	457	458	915			

# 校 区 別 年 齢 別 人 口 統 計 表

29 北山東部小学校

平成30. 5. 末現在 55 ページ

年 齢	男	女	人 口	年 齢	男	女	人 口
0 歳	1	1	2	36 歳	0	2	2
1 歳	0	0	0	37 歳	1	0	1
2 歳	2	1	3	38 歳	2	1	3
3 歳	0	2	2	39 歳	3	0	3
4 歳	2	0	2	40 歳	3	0	3
5 歳	3	3	6	41 歳	1	2	3
6 歳	1	0	1	42 歳	1	1	2
7 歳	1	0	1	43 歳	2	1	3
8 歳	4	3	7	44 歳	1	4	5
9 歳	1	2	3	45 歳	0	2	2
10 歳	3	3	6	46 歳	1	4	5
11 歳	1	2	3	47 歳	4	0	4
12 歳	1	2	3	48 歳	0	2	2
13 歳	1	2	3	49 歳	3	4	7
14 歳	3	1	4	50 歳	0	1	1
15 歳	0	2	2	51 歳	2	2	4
16 歳	2	2	4	52 歳	3	0	3
17 歳	0	1	1	53 歳	2	4	6
18 歳	0	0	0	54 歳	1	1	2
19 歳	1	1	2	55 歳	2	4	6
20 歳	0	1	1	56 歳	1	3	4
21 歳	1	1	2	57 歳	3	0	3
22 歳	0	1	1	58 歳	6	2	8
23 歳	1	1	2	59 歳	2	2	4
24 歳	2	2	4	60 歳	4	3	7
25 歳	0	2	2	61 歳	4	2	6
26 歳	2	0	2	62 歳	0	2	2
27 歳	1	1	2	63 歳	7	5	12
28 歳	1	0	1	64 歳	3	2	5
29 歳	0	0	0	65 歳	4	2	6
30 歳	1	3	4	66 歳	6	3	9
31 歳	0	1	1	67 歳	4	3	7
32 歳	5	2	7	68 歳	4	3	7
33 歳	3	3	6	69 歳	1	3	4
34 歳	2	2	4	70 歳	8	3	11
35 歳	4	2	6	71 歳	3	5	8

校 区 別 年 齢 別 人 口 統 計 表

29 北山東部小学校

平成30. 5. 末現在 56 ページ

年 齢	男	女	人 口			
72 歳	1	1	2			
73 歳	2	2	4			
74 歳	3	3	6			
75 歳	0	1	1			
76 歳	2	3	5			
77 歳	1	4	5			
78 歳	3	2	5			
79 歳	0	7	7			
80 歳	1	3	4			
81 歳	4	2	6			
82 歳	3	3	6			
83 歳	2	2	4			
84 歳	0	3	3			
85 歳	3	5	8			
86 歳	2	0	2			
87 歳	2	3	5			
88 歳	0	3	3			
89 歳	2	3	5			
90 歳	1	2	3			
91 歳	1	1	2			
92 歳	1	3	4			
93 歳	1	1	2			
94 歳	0	1	1			
95 歳	0	1	1			
96 歳	0	1	1			
97 歳	0	2	2			
98 歳	0	0	0			
99 歳	0	0	0			
100 歳	0	1	1			
**合計**	177	191	368			

# 校 区 別 年 齢 別 人 口 統 計 表

30 三瀬小学校

平成30. 5. 末現在 57 ページ

年 齢	男	女	人 口	年 齢	男	女	人 口
0 歳	1	3	4	36 歳	9	4	13
1 歳	2	5	7	37 歳	7	2	9
2 歳	3	1	4	38 歳	6	5	11
3 歳	7	4	11	39 歳	8	6	14
4 歳	5	7	12	40 歳	9	3	12
5 歳	2	5	7	41 歳	3	8	11
6 歳	8	7	15	42 歳	4	3	7
7 歳	7	7	14	43 歳	8	3	11
8 歳	5	5	10	44 歳	6	8	14
9 歳	6	5	11	45 歳	8	9	17
10 歳	3	6	9	46 歳	4	15	19
11 歳	5	2	7	47 歳	15	8	23
12 歳	8	8	16	48 歳	10	7	17
13 歳	5	9	14	49 歳	3	8	11
14 歳	14	6	20	50 歳	9	3	12
15 歳	6	7	13	51 歳	3	5	8
16 歳	5	5	10	52 歳	6	4	10
17 歳	9	7	16	53 歳	8	9	17
18 歳	3	3	6	54 歳	7	4	11
19 歳	6	3	9	55 歳	7	4	11
20 歳	6	7	13	56 歳	13	11	24
21 歳	7	2	9	57 歳	9	12	21
22 歳	8	3	11	58 歳	6	2	8
23 歳	7	1	8	59 歳	11	1	12
24 歳	3	5	8	60 歳	5	8	13
25 歳	4	4	8	61 歳	8	9	17
26 歳	5	2	7	62 歳	13	14	27
27 歳	7	6	13	63 歳	7	11	18
28 歳	2	1	3	64 歳	15	10	25
29 歳	2	3	5	65 歳	6	15	21
30 歳	3	8	11	66 歳	16	7	23
31 歳	3	6	9	67 歳	11	15	26
32 歳	5	4	9	68 歳	8	14	22
33 歳	1	6	7	69 歳	21	14	35
34 歳	7	13	20	70 歳	15	10	25
35 歳	9	9	18	71 歳	11	8	19

# 校 区 別 年 齢 別 人 口 統 計 表

30 三瀬小学校

平成30. 5. 末現在 58 ページ

年 齢	男	女	人 口
72 歳	2	11	13
73 歳	2	5	7
74 歳	8	8	16
75 歳	3	4	7
76 歳	10	9	19
77 歳	2	16	18
78 歳	6	7	13
79 歳	8	8	16
80 歳	7	13	20
81 歳	5	7	12
82 歳	8	4	12
83 歳	9	17	26
84 歳	12	11	23
85 歳	5	8	13
86 歳	6	10	16
87 歳	7	7	14
88 歳	3	6	9
89 歳	2	8	10
90 歳	3	7	10
91 歳	4	9	13
92 歳	0	6	6
93 歳	2	7	9
94 歳	1	2	3
95 歳	1	2	3
96 歳	0	1	1
97 歳	0	2	2
98 歳	0	1	1
99 歳	0	0	0
100 歳	0	0	0
101 歳	0	1	1
102 歳	0	0	0
103 歳	0	0	0
104 歳	0	1	1
105 歳	0	0	0
106 歳	0	0	0
107 歳	0	0	0

年 齢	男	女	人 口
108 歳	0	1	1
**合計**	620	663	1,283

# 校 区 別 年 齢 別 人 口 統 計 表

31 中川副小学校

平成30. 5. 末現在 59 ページ

年 齢	男	女	人 口	年 齢	男	女	人 口
0 歳	12	11	23	36 歳	19	15	34
1 歳	8	10	18	37 歳	20	13	33
2 歳	11	15	26	38 歳	16	17	33
3 歳	11	9	20	39 歳	23	11	34
4 歳	16	14	30	40 歳	20	16	36
5 歳	18	10	28	41 歳	12	11	23
6 歳	9	11	20	42 歳	15	14	29
7 歳	6	15	21	43 歳	17	14	31
8 歳	7	7	14	44 歳	19	13	32
9 歳	11	9	20	45 歳	15	18	33
10 歳	7	10	17	46 歳	17	18	35
11 歳	12	10	22	47 歳	20	17	37
12 歳	16	5	21	48 歳	16	17	33
13 歳	13	8	21	49 歳	11	18	29
14 歳	9	14	23	50 歳	19	27	46
15 歳	9	12	21	51 歳	22	24	46
16 歳	13	13	26	52 歳	26	19	45
17 歳	12	11	23	53 歳	23	27	50
18 歳	14	9	23	54 歳	28	27	55
19 歳	9	12	21	55 歳	22	12	34
20 歳	19	17	36	56 歳	18	17	35
21 歳	13	22	35	57 歳	15	18	33
22 歳	18	11	29	58 歳	23	26	49
23 歳	11	18	29	59 歳	29	19	48
24 歳	12	19	31	60 歳	23	15	38
25 歳	18	14	32	61 歳	21	14	35
26 歳	16	13	29	62 歳	16	20	36
27 歳	11	15	26	63 歳	23	27	50
28 歳	17	10	27	64 歳	34	27	61
29 歳	11	16	27	65 歳	22	29	51
30 歳	11	9	20	66 歳	26	25	51
31 歳	16	16	32	67 歳	26	29	55
32 歳	24	13	37	68 歳	30	26	56
33 歳	17	21	38	69 歳	33	27	60
34 歳	18	16	34	70 歳	38	30	68
35 歳	20	12	32	71 歳	17	20	37

校 区 別 年 齢 別 人 口 統 計 表

31 中川副小学校

平成30. 5. 末現在 60 ページ

年 齢	男	女	人 口			
72 歳	18	12	30			
73 歳	10	23	33			
74 歳	18	27	45			
75 歳	21	18	39			
76 歳	23	28	51			
77 歳	24	24	48			
78 歳	16	32	48			
79 歳	10	14	24			
80 歳	16	31	47			
81 歳	19	20	39			
82 歳	16	24	40			
83 歳	13	34	47			
84 歳	15	18	33			
85 歳	16	15	31			
86 歳	9	23	32			
87 歳	5	22	27			
88 歳	6	13	19			
89 歳	8	18	26			
90 歳	4	14	18			
91 歳	7	8	15			
92 歳	4	10	14			
93 歳	3	7	10			
94 歳	1	9	10			
95 歳	0	5	5			
96 歳	0	3	3			
97 歳	1	4	5			
98 歳	0	2	2			
99 歳	0	2	2			
100 歳	0	3	3			
101 歳	0	0	0			
102 歳	0	0	0			
103 歳	0	0	0			
104 歳	1	0	1			
**合計**	1,533	1,637	3,170			

# 校 区 別 年 齢 別 人 口 統 計 表

32 大詫間小学校

平成30. 5. 末現在 61 ページ

年 齢	男	女	人 口	年 齢	男	女	人 口
0 歳	6	7	13	36 歳	6	4	10
1 歳	5	5	10	37 歳	4	6	10
2 歳	9	7	16	38 歳	8	4	12
3 歳	5	5	10	39 歳	7	9	16
4 歳	11	5	16	40 歳	4	4	8
5 歳	8	4	12	41 歳	9	10	19
6 歳	2	5	7	42 歳	9	3	12
7 歳	6	4	10	43 歳	4	11	15
8 歳	6	2	8	44 歳	11	8	19
9 歳	4	3	7	45 歳	8	5	13
10 歳	0	4	4	46 歳	10	9	19
11 歳	7	4	11	47 歳	8	8	16
12 歳	4	5	9	48 歳	9	12	21
13 歳	5	2	7	49 歳	16	9	25
14 歳	4	7	11	50 歳	20	12	32
15 歳	5	7	12	51 歳	12	8	20
16 歳	4	5	9	52 歳	12	11	23
17 歳	3	5	8	53 歳	6	8	14
18 歳	6	5	11	54 歳	12	13	25
19 歳	6	9	15	55 歳	13	8	21
20 歳	10	12	22	56 歳	8	15	23
21 歳	10	5	15	57 歳	17	11	28
22 歳	10	5	15	58 歳	11	13	24
23 歳	7	6	13	59 歳	11	13	24
24 歳	8	8	16	60 歳	16	14	30
25 歳	5	4	9	61 歳	17	11	28
26 歳	6	2	8	62 歳	15	10	25
27 歳	4	6	10	63 歳	13	10	23
28 歳	4	8	12	64 歳	16	18	34
29 歳	6	4	10	65 歳	15	12	27
30 歳	6	8	14	66 歳	10	12	22
31 歳	10	8	18	67 歳	15	9	24
32 歳	8	10	18	68 歳	15	11	26
33 歳	10	5	15	69 歳	27	12	39
34 歳	9	2	11	70 歳	15	14	29
35 歳	10	4	14	71 歳	10	14	24

# 校 区 別 年 齢 別 人 口 統 計 表

32 大詫間小学校

平成30. 5. 末現在 62 ページ

年 齢	男	女	人 口			
72 歳	4	12	16			
73 歳	3	11	14			
74 歳	8	8	16			
75 歳	9	18	27			
76 歳	11	9	20			
77 歳	9	21	30			
78 歳	6	14	20			
79 歳	12	11	23			
80 歳	13	15	28			
81 歳	7	11	18			
82 歳	6	11	17			
83 歳	7	16	23			
84 歳	9	8	17			
85 歳	7	5	12			
86 歳	6	12	18			
87 歳	5	5	10			
88 歳	4	6	10			
89 歳	1	11	12			
90 歳	2	6	8			
91 歳	2	9	11			
92 歳	1	9	10			
93 歳	2	6	8			
94 歳	2	2	4			
95 歳	0	2	2			
96 歳	2	1	3			
97 歳	0	0	0			
98 歳	0	1	1			
99 歳	0	2	2			
100 歳	0	0	0			
101 歳	0	1	1			
102 歳	0	0	0			
103 歳	0	2	2			
104 歳	0	1	1			
<b>**合計**</b>	786	804	1,590			

校 区 別 年 齢 別 人 口 統 計 表

33 南川副小学校

平成30.5.末現在 63 ページ

年 齢	男	女	人 口	年 齢	男	女	人 口
0 歳	15	18	33	36 歳	25	25	50
1 歳	23	18	41	37 歳	32	22	54
2 歳	19	17	36	38 歳	31	24	55
3 歳	16	19	35	39 歳	21	25	46
4 歳	18	17	35	40 歳	35	28	63
5 歳	20	17	37	41 歳	38	29	67
6 歳	19	19	38	42 歳	35	34	69
7 歳	16	31	47	43 歳	33	36	69
8 歳	26	17	43	44 歳	39	26	65
9 歳	19	21	40	45 歳	28	39	67
10 歳	18	17	35	46 歳	43	36	79
11 歳	25	22	47	47 歳	38	38	76
12 歳	17	21	38	48 歳	34	45	79
13 歳	20	30	50	49 歳	38	42	80
14 歳	21	25	46	50 歳	44	38	82
15 歳	21	31	52	51 歳	48	41	89
16 歳	33	31	64	52 歳	45	32	77
17 歳	30	31	61	53 歳	40	31	71
18 歳	29	24	53	54 歳	31	41	72
19 歳	22	34	56	55 歳	31	37	68
20 歳	30	29	59	56 歳	36	51	87
21 歳	27	26	53	57 歳	32	29	61
22 歳	32	20	52	58 歳	38	39	77
23 歳	29	21	50	59 歳	38	48	86
24 歳	23	30	53	60 歳	55	44	99
25 歳	29	21	50	61 歳	36	56	92
26 歳	29	27	56	62 歳	52	43	95
27 歳	28	22	50	63 歳	50	44	94
28 歳	32	21	53	64 歳	57	44	101
29 歳	21	25	46	65 歳	34	52	86
30 歳	23	25	48	66 歳	57	48	105
31 歳	30	21	51	67 歳	40	53	93
32 歳	23	33	56	68 歳	63	53	116
33 歳	28	32	60	69 歳	39	49	88
34 歳	32	28	60	70 歳	55	49	104
35 歳	35	29	64	71 歳	40	49	89

校 区 別 年 齢 別 人 口 統 計 表

33 南川副小学校

平成30. 5. 末現在 64 ページ

年 齢	男	女	人 口			
72 歳	16	25	41			
73 歳	29	37	66			
74 歳	41	49	90			
75 歳	28	53	81			
76 歳	38	57	95			
77 歳	35	50	85			
78 歳	32	47	79			
79 歳	30	44	74			
80 歳	29	43	72			
81 歳	25	34	59			
82 歳	33	38	71			
83 歳	19	22	41			
84 歳	16	35	51			
85 歳	20	29	49			
86 歳	11	35	46			
87 歳	14	21	35			
88 歳	11	31	42			
89 歳	6	22	28			
90 歳	7	17	24			
91 歳	5	27	32			
92 歳	5	16	21			
93 歳	3	15	18			
94 歳	2	7	9			
95 歳	2	9	11			
96 歳	2	6	8			
97 歳	0	11	11			
98 歳	1	4	5			
99 歳	0	1	1			
100 歳	0	2	2			
101 歳	0	2	2			
102 歳	0	1	1			
**合計**	2,769	3,080	5,849			

# 校 区 別 年 齢 別 人 口 統 計 表

34 西川副小学校

平成30.5.末現在 65 ページ

年 齢	男	女	人 口	年 齢	男	女	人 口
0 歳	26	19	45	36 歳	37	34	71
1 歳	25	30	55	37 歳	43	42	85
2 歳	29	23	52	38 歳	30	24	54
3 歳	29	23	52	39 歳	31	32	63
4 歳	31	24	55	40 歳	37	32	69
5 歳	30	26	56	41 歳	35	40	75
6 歳	28	26	54	42 歳	28	23	51
7 歳	28	23	51	43 歳	43	40	83
8 歳	23	35	58	44 歳	45	32	77
9 歳	27	32	59	45 歳	36	37	73
10 歳	24	22	46	46 歳	35	42	77
11 歳	28	22	50	47 歳	31	25	56
12 歳	18	22	40	48 歳	33	31	64
13 歳	21	30	51	49 歳	32	34	66
14 歳	21	22	43	50 歳	37	33	70
15 歳	28	26	54	51 歳	32	41	73
16 歳	23	32	55	52 歳	29	34	63
17 歳	21	29	50	53 歳	37	27	64
18 歳	25	29	54	54 歳	31	21	52
19 歳	20	23	43	55 歳	26	46	72
20 歳	19	25	44	56 歳	45	36	81
21 歳	20	22	42	57 歳	29	44	73
22 歳	23	23	46	58 歳	31	43	74
23 歳	24	19	43	59 歳	46	41	87
24 歳	21	28	49	60 歳	32	37	69
25 歳	21	22	43	61 歳	30	44	74
26 歳	25	26	51	62 歳	47	40	87
27 歳	27	20	47	63 歳	40	34	74
28 歳	23	25	48	64 歳	44	49	93
29 歳	17	25	42	65 歳	46	49	95
30 歳	29	32	61	66 歳	37	48	85
31 歳	27	22	49	67 歳	54	51	105
32 歳	45	37	82	68 歳	54	41	95
33 歳	34	27	61	69 歳	54	58	112
34 歳	25	24	49	70 歳	40	43	83
35 歳	35	44	79	71 歳	41	49	90

校 区 別 年 齢 別 人 口 統 計 表

34 西川副小学校

平成30.5.末現在 66 ページ

年 齢	男	女	人 口			
72 歳	18	25	43			
73 歳	24	33	57			
74 歳	28	38	66			
75 歳	27	40	67			
76 歳	26	39	65			
77 歳	29	41	70			
78 歳	28	30	58			
79 歳	16	25	41			
80 歳	25	35	60			
81 歳	28	30	58			
82 歳	27	35	62			
83 歳	17	31	48			
84 歳	21	23	44			
85 歳	13	20	33			
86 歳	16	19	35			
87 歳	6	24	30			
88 歳	12	21	33			
89 歳	12	15	27			
90 歳	9	23	32			
91 歳	6	12	18			
92 歳	0	12	12			
93 歳	2	7	9			
94 歳	1	4	5			
95 歳	2	9	11			
96 歳	0	6	6			
97 歳	0	5	5			
98 歳	0	0	0			
99 歳	0	5	5			
100 歳	1	0	1			
101 歳	0	1	1			
102 歳	0	1	1			
103 歳	0	1	1			
104 歳	0	2	2			
**合計**	2,672	2,928	5,600			

校 区 別 年 齢 別 人 口 統 計 表

35 東与賀小学校

平成30.5.末現在 67 ページ

年 齢	男	女	人 口	年 齢	男	女	人 口
0 歳	15	31	46	36 歳	53	48	101
1 歳	47	39	86	37 歳	45	46	91
2 歳	30	39	69	38 歳	48	44	92
3 歳	39	37	76	39 歳	61	50	111
4 歳	46	43	89	40 歳	57	56	113
5 歳	26	42	68	41 歳	61	52	113
6 歳	46	34	80	42 歳	50	55	105
7 歳	41	41	82	43 歳	66	79	145
8 歳	41	54	95	44 歳	62	75	137
9 歳	40	43	83	45 歳	59	58	117
10 歳	44	43	87	46 歳	60	53	113
11 歳	40	43	83	47 歳	53	64	117
12 歳	59	46	105	48 歳	48	59	107
13 歳	59	50	109	49 歳	63	54	117
14 歳	47	47	94	50 歳	54	52	106
15 歳	60	53	113	51 歳	46	52	98
16 歳	56	43	99	52 歳	57	55	112
17 歳	61	56	117	53 歳	61	53	114
18 歳	51	48	99	54 歳	54	47	101
19 歳	42	48	90	55 歳	51	49	100
20 歳	42	52	94	56 歳	60	60	120
21 歳	38	43	81	57 歳	49	52	101
22 歳	35	36	71	58 歳	51	51	102
23 歳	36	36	72	59 歳	51	54	105
24 歳	33	37	70	60 歳	47	54	101
25 歳	33	23	56	61 歳	58	50	108
26 歳	25	43	68	62 歳	40	51	91
27 歳	29	39	68	63 歳	49	69	118
28 歳	26	35	61	64 歳	64	56	120
29 歳	35	40	75	65 歳	58	57	115
30 歳	48	33	81	66 歳	56	65	121
31 歳	37	40	77	67 歳	64	59	123
32 歳	47	46	93	68 歳	71	62	133
33 歳	57	45	102	69 歳	53	75	128
34 歳	47	46	93	70 歳	61	65	126
35 歳	42	54	96	71 歳	55	49	104

# 校 区 別 年 齢 別 人 口 統 計 表

35 東与賀小学校

平成30. 5. 末現在 68 ページ

年 齢	男	女	人 口	
72 歳	23	37	60	
73 歳	44	45	89	
74 歳	42	49	91	
75 歳	36	39	75	
76 歳	37	48	85	
77 歳	35	38	73	
78 歳	21	34	55	
79 歳	25	41	66	
80 歳	37	38	75	
81 歳	16	51	67	
82 歳	26	29	55	
83 歳	25	34	59	
84 歳	16	41	57	
85 歳	16	30	46	
86 歳	21	35	56	
87 歳	12	24	36	
88 歳	9	40	49	
89 歳	10	18	28	
90 歳	5	20	25	
91 歳	2	20	22	
92 歳	3	13	16	
93 歳	3	20	23	
94 歳	3	14	17	
95 歳	2	9	11	
96 歳	0	10	10	
97 歳	1	4	5	
98 歳	2	5	7	
99 歳	1	2	3	
100 歳	0	1	1	
101 歳	0	0	0	
102 歳	0	1	1	
<b>**合計**</b>	<b>3,969</b>	<b>4,348</b>	<b>8,317</b>	

# 校 区 別 年 齢 別 人 口 統 計 表

36 思斉小学校

平成30. 5. 末現在 69 ページ

年 齢	男	女	人 口	年 齢	男	女	人 口
0 歳	31	27	58	36 歳	39	47	86
1 歳	31	26	57	37 歳	35	42	77
2 歳	25	37	62	38 歳	44	48	92
3 歳	35	34	69	39 歳	46	55	101
4 歳	41	42	83	40 歳	57	47	104
5 歳	39	27	66	41 歳	44	61	105
6 歳	39	34	73	42 歳	48	46	94
7 歳	46	35	81	43 歳	50	52	102
8 歳	40	40	80	44 歳	50	59	109
9 歳	30	39	69	45 歳	47	48	95
10 歳	46	43	89	46 歳	49	55	104
11 歳	41	42	83	47 歳	51	39	90
12 歳	36	40	76	48 歳	40	48	88
13 歳	36	34	70	49 歳	61	54	115
14 歳	44	44	88	50 歳	46	64	110
15 歳	41	46	87	51 歳	57	59	116
16 歳	52	49	101	52 歳	49	45	94
17 歳	54	36	90	53 歳	51	48	99
18 歳	42	34	76	54 歳	57	64	121
19 歳	38	36	74	55 歳	55	54	109
20 歳	37	32	69	56 歳	40	53	93
21 歳	37	39	76	57 歳	71	44	115
22 歳	26	29	55	58 歳	35	62	97
23 歳	46	35	81	59 歳	55	70	125
24 歳	33	41	74	60 歳	59	44	103
25 歳	48	31	79	61 歳	71	56	127
26 歳	41	39	80	62 歳	49	57	106
27 歳	38	36	74	63 歳	68	58	126
28 歳	39	30	69	64 歳	55	48	103
29 歳	41	40	81	65 歳	63	63	126
30 歳	40	39	79	66 歳	48	61	109
31 歳	37	55	92	67 歳	54	56	110
32 歳	47	54	101	68 歳	55	51	106
33 歳	38	37	75	69 歳	64	66	130
34 歳	42	44	86	70 歳	69	69	138
35 歳	58	41	99	71 歳	38	47	85

# 校 区 別 年 齢 別 人 口 統 計 表

36 思齊小学校

平成30. 5. 末現在 70 ページ

年 齢	男	女	人 口			
72 歳	21	39	60			
73 歳	20	42	62			
74 歳	46	46	92			
75 歳	35	51	86			
76 歳	30	55	85			
77 歳	35	36	71			
78 歳	27	40	67			
79 歳	21	36	57			
80 歳	24	52	76			
81 歳	24	47	71			
82 歳	29	36	65			
83 歳	32	45	77			
84 歳	21	41	62			
85 歳	22	42	64			
86 歳	14	27	41			
87 歳	19	17	36			
88 歳	10	31	41			
89 歳	11	30	41			
90 歳	5	12	17			
91 歳	11	26	37			
92 歳	4	8	12			
93 歳	0	24	24			
94 歳	1	8	9			
95 歳	4	9	13			
96 歳	1	7	8			
97 歳	0	4	4			
98 歳	1	4	5			
99 歳	0	2	2			
100 歳	1	2	3			
**合計**	3,774	4,126	7,900			
**総計**	110,080	123,515	233,595			

# 年 齡 別 人 口 統 計 表

佐賀市

平成30. 5. 末現在 1 ページ

年 齢	男	女	人 口	年 齢	男	女	人 口
0 歳	969	908	1,877	20 歳	1,174	1,253	2,427
1 歳	1,009	976	1,985	21 歳	1,144	1,251	2,395
2 歳	1,026	1,008	2,034	22 歳	1,207	1,125	2,332
3 歳	1,121	1,071	2,192	23 歳	1,155	1,139	2,294
4 歳	1,116	1,025	2,141	24 歳	1,083	1,175	2,258
**合計**	5,241	4,988	10,229	**合計**	5,763	5,943	11,706
5 歳	1,109	995	2,104	25 歳	1,162	1,104	2,266
6 歳	1,157	1,048	2,205	26 歳	1,130	1,115	2,245
7 歳	1,148	1,092	2,240	27 歳	1,050	1,075	2,125
8 歳	1,109	1,083	2,192	28 歳	1,104	1,120	2,224
9 歳	1,115	1,114	2,229	29 歳	1,101	1,166	2,267
**合計**	5,638	5,332	10,970	**合計**	5,547	5,580	11,127
10 歳	1,075	1,075	2,150	30 歳	1,165	1,204	2,369
11 歳	1,083	1,031	2,114	31 歳	1,216	1,323	2,539
12 歳	1,092	1,110	2,202	32 歳	1,313	1,337	2,650
13 歳	1,128	1,051	2,179	33 歳	1,315	1,396	2,711
14 歳	1,102	1,108	2,210	34 歳	1,328	1,357	2,685
**合計**	5,480	5,375	10,855	**合計**	6,337	6,617	12,954
15 歳	1,166	1,167	2,333	35 歳	1,455	1,481	2,936
16 歳	1,229	1,158	2,387	36 歳	1,365	1,431	2,796
17 歳	1,290	1,185	2,475	37 歳	1,427	1,391	2,818
18 歳	1,215	1,167	2,382	38 歳	1,490	1,466	2,956
19 歳	1,106	1,195	2,301	39 歳	1,457	1,496	2,953
**合計**	6,006	5,872	11,878	**合計**	7,194	7,265	14,459

# 年 齡 別 人 口 統 計 表

佐賀市

平成30 . 5 . 末現在 2 ページ

年 齢	男	女	人 口	年 齢	男	女	人 口
40 歳	1,447	1,492	2,939	60 歳	1,403	1,476	2,879
41 歳	1,487	1,569	3,056	61 歳	1,385	1,571	2,956
42 歳	1,544	1,563	3,107	62 歳	1,452	1,580	3,032
43 歳	1,616	1,708	3,324	63 歳	1,569	1,659	3,228
44 歳	1,633	1,707	3,340	64 歳	1,539	1,596	3,135
**合計**	7,727	8,039	15,766	**合計**	7,348	7,882	15,230
45 歳	1,557	1,671	3,228	65 歳	1,535	1,740	3,275
46 歳	1,627	1,652	3,279	66 歳	1,611	1,786	3,397
47 歳	1,527	1,562	3,089	67 歳	1,693	1,867	3,560
48 歳	1,469	1,587	3,056	68 歳	1,740	1,873	3,613
49 歳	1,473	1,611	3,084	69 歳	1,769	1,980	3,749
**合計**	7,653	8,083	15,736	**合計**	8,348	9,246	17,594
50 歳	1,474	1,583	3,057	70 歳	1,659	1,863	3,522
51 歳	1,377	1,523	2,900	71 歳	1,361	1,665	3,026
52 歳	1,326	1,453	2,779	72 歳	817	1,007	1,824
53 歳	1,426	1,551	2,977	73 歳	1,020	1,349	2,369
54 歳	1,366	1,548	2,914	74 歳	1,106	1,440	2,546
**合計**	6,969	7,658	14,627	**合計**	5,963	7,324	13,287
55 歳	1,400	1,452	2,852	75 歳	1,037	1,439	2,476
56 歳	1,386	1,488	2,874	76 歳	1,107	1,535	2,642
57 歳	1,363	1,513	2,876	77 歳	1,042	1,388	2,430
58 歳	1,364	1,519	2,883	78 歳	940	1,299	2,239
59 歳	1,410	1,588	2,998	79 歳	792	1,102	1,894
**合計**	6,923	7,560	14,483	**合計**	4,918	6,763	11,681

# 年 齡 別 人 口 統 計 表

佐賀市

平成30. 5. 末現在 3 ページ

年 齢	男	女	人 口	年 齢	男	女	人 口
80 歳	862	1,285	2,147	100 歳	3	50	53
81 歳	815	1,188	2,003	101 歳	4	34	38
82 歳	767	1,136	1,903	102 歳	1	30	31
83 歳	698	1,179	1,877	103 歳	0	16	16
84 歳	614	1,095	1,709	104 歳	1	12	13
**合計**	3,756	5,883	9,639	**合計**	9	142	151
85 歳	586	1,131	1,717	105 歳	0	3	3
86 歳	527	1,077	1,604	106 歳	0	6	6
87 歳	429	906	1,335	107 歳	0	2	2
88 歳	368	846	1,214	108 歳	0	1	1
89 歳	314	797	1,111	109 歳	0	0	0
**合計**	2,224	4,757	6,981	**合計**	0	12	12
90 歳	254	620	874	110 歳	0	0	0
91 歳	217	574	791	111 歳	0	0	0
92 歳	186	522	708	112 歳	0	0	0
93 歳	112	407	519	113 歳	0	1	1
94 歳	92	316	408	**合計**	0	1	1
**合計**	861	2,439	3,300	**総計**	110,080	123,515	233,595
95 歳	73	245	318				
96 歳	41	191	232				
97 歳	20	150	170				
98 歳	22	108	130				
99 歳	19	60	79				
**合計**	175	754	929				

## 町・丁目・大字別人口統計表

平成30. 5. 末現在 1 ページ

町・丁目・大字名	世帯数	人口	男	女	町・丁目・大字名	世帯数	人口	男	女
駅前中央一丁目	271	510	249	261	多布施二丁目	410	824	355	469
駅前中央二丁目	481	935	431	504	多布施三丁目	476	1,045	501	544
駅前中央三丁目	382	768	363	405	多布施四丁目	767	1,536	692	844
大財一丁目	206	355	168	187	天神一丁目	215	426	198	228
大財二丁目	429	806	363	443	天神二丁目	362	672	308	364
大財三丁目	327	607	295	312	天神三丁目	0	0	0	0
大財四丁目	287	531	240	291	天祐一丁目	435	897	410	487
大財五丁目	252	564	265	299	天祐二丁目	291	597	280	317
大財六丁目	512	1,140	516	624	唐人一丁目	291	573	267	306
神園一丁目	59	147	73	74	唐人二丁目	93	159	76	83
神園二丁目	286	598	293	305	西田代一丁目	182	354	152	202
神園三丁目	466	961	457	504	西田代二丁目	136	259	122	137
神園四丁目	229	406	173	233	日の出一丁目	720	1,389	698	691
神園五丁目	279	603	269	334	日の出二丁目	0	0	0	0
神園六丁目	198	384	178	206	松原一丁目	166	305	145	160
神野西一丁目	191	457	201	256	松原二丁目	191	400	169	231
神野西二丁目	286	588	288	300	松原三丁目	44	82	44	38
神野西三丁目	418	988	449	539	松原四丁目	297	524	224	300
神野西四丁目	486	1,138	536	602	水ヶ江一丁目	363	750	355	395
神野東一丁目	273	582	257	325	水ヶ江二丁目	433	936	415	521
神野東二丁目	193	343	173	170	水ヶ江三丁目	185	423	206	217
神野東三丁目	270	503	234	269	水ヶ江四丁目	276	691	333	358
神野東四丁目	272	609	291	318	水ヶ江五丁目	255	561	261	300
材木一丁目	87	156	64	92	水ヶ江六丁目	317	671	307	364
材木二丁目	161	343	160	183	八戸一丁目	172	386	183	203
城内一丁目	184	377	178	199	八戸二丁目	249	531	248	283
城内二丁目	196	376	179	197	八戸溝一丁目	268	649	317	332
白山一丁目	226	509	227	282	八戸溝二丁目	230	509	239	270
白山二丁目	152	277	123	154	八戸溝三丁目	203	440	214	226
末広一丁目	449	1,126	538	588	若宮一丁目	830	1,843	854	989
末広二丁目	422	795	377	418	若宮二丁目	422	882	397	485
田代一丁目	353	666	311	355	若宮三丁目	647	1,311	564	747
田代二丁目	380	737	321	416	若楠一丁目	172	428	199	229
多布施一丁目	361	708	348	360	若楠二丁目	336	753	363	390

## 町・丁目・大字別人口統計表

平成30.5. 末現在 2 ページ

町・丁目・大字名	世帯数	人口	男	女	町・丁目・大字名	世帯数	人口	男	女
若楠三丁目	424	1,038	490	548	兵庫南四丁目	285	675	312	363
高木瀬東一丁目	389	887	410	477	南佐賀一丁目	337	697	343	354
高木瀬東二丁目	376	893	405	488	南佐賀二丁目	316	743	348	395
高木瀬東三丁目	397	916	409	507	南佐賀三丁目	372	764	376	388
高木瀬東四丁目	435	988	453	535	新栄東一丁目	91	212	89	123
高木瀬東五丁目	454	1,050	479	571	新栄東二丁目	165	445	219	226
高木瀬東六丁目	551	1,048	443	605	新栄東三丁目	191	456	214	242
高木瀬西一丁目	114	245	108	137	新栄東四丁目	293	704	306	398
高木瀬西二丁目	398	945	478	467	新栄西一丁目	232	524	239	285
高木瀬西三丁目	253	592	264	328	新栄西二丁目	155	426	214	212
高木瀬西四丁目	472	1,113	552	561	兵庫北一丁目	605	1,564	758	806
高木瀬西五丁目	439	1,033	483	550	兵庫北二丁目	701	1,431	673	758
高木瀬西六丁目	19	35	16	19	兵庫北三丁目	224	521	226	295
鍋島一丁目	674	1,687	798	889	兵庫北四丁目	80	223	108	115
鍋島二丁目	646	1,545	713	832	兵庫北五丁目	269	726	346	380
鍋島三丁目	580	1,228	586	642	兵庫北六丁目	249	476	225	251
鍋島四丁目	353	692	334	358	兵庫北七丁目	319	790	370	420
鍋島五丁目	424	829	339	490	愛敬町	209	327	169	158
鍋島六丁目	485	1,051	514	537	赤松町	326	580	260	320
開成一丁目	537	1,160	464	696	朝日町	326	765	349	416
開成二丁目	376	925	436	489	伊勢町	423	853	385	468
開成三丁目	208	533	259	274	今宿町	241	504	232	272
開成四丁目	143	336	153	183	駅南本町	292	606	267	339
開成五丁目	322	821	400	421	大財北町	167	333	169	164
開成六丁目	376	942	471	471	鬼丸町	711	1,642	764	878
光一丁目	347	711	345	366	御本町	209	556	263	293
光二丁目	505	1,099	479	620	川原町	76	178	76	102
光三丁目	310	922	397	525	呉服元町	169	306	143	163
木原一丁目	540	1,286	606	680	紺屋町	161	295	149	146
木原二丁目	566	1,291	596	695	栄町	61	87	34	53
木原三丁目	348	854	389	465	道祖元町	127	226	114	112
兵庫南一丁目	619	1,558	719	839	下田町	185	447	206	241
兵庫南二丁目	549	1,260	604	656	昭栄町	295	703	319	384
兵庫南三丁目	457	1,104	482	622	新生町	305	783	389	394

## 町・丁目・大字別人口統計表

平成30. 5. 末現在 3 ページ

町・丁目・大字名	世帯数	人口	男	女	町・丁目・大字名	世帯数	人口	男	女
新中町	176	402	174	228	北川副町大字江上	351	1,079	528	551
成章町	121	214	98	116	北川副町大字木原	0	0	0	0
高木町	273	547	247	300	北川副町大字光法	925	2,200	1,013	1,187
高木瀬団地	207	260	110	150	北川副町大字新郷	222	553	281	272
中央本町	91	185	88	97	巨勢町大字高尾	403	1,004	478	526
天祐団地	251	349	129	220	巨勢町大字修理田	444	1,144	539	605
中折町	308	681	311	370	巨勢町大字東西	81	202	91	111
長瀬町	384	822	364	458	巨勢町大字牛島	1,429	3,253	1,558	1,695
中の小路	152	275	130	145	兵庫町大字洲	527	1,417	687	730
中の館町	260	638	296	342	兵庫町大字西洲	85	252	122	130
西魚町	71	130	62	68	兵庫町大字藤木	390	1,103	547	556
八幡小路	140	303	132	171	兵庫町大字瓦町	311	768	343	425
八丁畷町	231	425	217	208	兵庫町大字若宮	385	1,042	490	552
東佐賀町	485	1,012	436	576	高木瀬町大字東高木	367	881	399	482
堀川町	318	698	325	373	高木瀬町大字長瀬	929	2,306	1,112	1,194
緑小路	92	154	82	72	鍋島町大字八戸溝	1,361	3,433	1,653	1,780
柳町	92	170	79	91	鍋島町大字森田	958	2,685	1,309	1,376
与賀町	312	577	280	297	鍋島町大字鍋島	251	562	262	300
六座町	301	655	305	350	鍋島町大字蛸久	746	1,817	854	963
西田代町	10	11	5	6	鍋島町大字八戸	749	1,828	883	945
新郷本町	628	1,442	649	793	金立町大字金立	1,171	2,398	1,163	1,235
嘉瀬町大字荻野	404	1,052	490	562	金立町大字薬師丸	153	391	181	210
嘉瀬町大字中原	860	1,864	867	997	金立町大字千布	734	1,827	868	959
嘉瀬町大字扇町	409	945	415	530	久保泉町大字上和泉	307	792	380	412
嘉瀬町大字十五	411	1,119	517	602	久保泉町大字下和泉	459	1,038	511	527
西与賀町大字高太郎	316	872	420	452	久保泉町大字川久保	866	1,892	882	1,010
西与賀町大字厘外	629	1,306	611	695	蓮池町大字蓮池	264	651	297	354
西与賀町大字相応津	103	286	140	146	蓮池町大字見島	144	377	190	187
西与賀町字今津	111	249	108	141	蓮池町大字小松	218	564	277	287
本庄町大字本庄	3,240	6,074	3,033	3,041	蓮池町大字古賀	54	143	66	77
本庄町大字鹿子	405	979	469	510	諸富町大字大堂	454	1,125	549	576
本庄町大字正里	70	184	87	97	諸富町大字徳富	1,343	3,470	1,672	1,798
本庄町大字袋	1,112	2,629	1,261	1,368	諸富町大字諸富津	499	1,021	460	561
本庄町大字末次	910	2,115	1,020	1,095	諸富町大字寺井津	351	885	429	456

## 町・丁目・大字別人口統計表

平成30. 5. 末現在 4 ページ

町・丁目・大字名	世帯数	人口	男	女	町・丁目・大字名	世帯数	人口	男	女
諸富町大字為重	876	2,500	1,182	1,318	富士町大字松瀬	37	95	43	52
諸富町大字山領	605	1,516	741	775	富士町大字梅野	0	0	0	0
大和町大字尼寺	2,968	7,153	3,411	3,742	三瀬村三瀬	249	605	285	320
大和町大字久池井	3,494	8,631	4,055	4,576	三瀬村藤原	146	429	209	220
大和町大字八反原	31	71	30	41	三瀬村杠	84	249	126	123
大和町大字川上	611	1,708	817	891	川副町大字犬井道	1,155	3,272	1,548	1,724
大和町大字東山田	665	1,911	891	1,020	川副町大字鹿江	991	2,577	1,221	1,356
大和町大字池上	286	852	395	457	川副町大字南里	757	1,877	893	984
大和町大字久留間	524	1,328	633	695	川副町大字西古賀	642	1,822	853	969
大和町大字梅野	249	645	313	332	川副町大字小々森	658	1,901	926	975
大和町大字名尾	33	87	46	41	川副町大字福富	577	1,313	647	666
大和町大字松瀬	165	431	207	224	川副町大字早津江津	219	546	254	292
富士町大字市川	71	227	109	118	川副町大字早津江	495	1,311	632	679
富士町大字内野	146	255	137	118	川副町大字大詫間	527	1,590	786	804
富士町大字大串	51	170	88	82	東与賀町大字下古賀	1,261	3,652	1,754	1,898
富士町大字大野	7	21	11	10	東与賀町大字田中	944	2,822	1,343	1,479
富士町大字小副川	249	586	271	315	東与賀町大字飯盛	688	1,843	872	971
富士町大字鎌原	11	31	16	15	久保田町大字徳万	1,021	2,623	1,236	1,387
富士町大字上合瀬	27	87	42	45	久保田町大字新田	673	1,969	965	1,004
富士町大字上熊川	121	259	116	143	久保田町大字久富	685	1,851	869	982
富士町大字上無津呂	71	186	97	89	久保田町大字久保田	441	1,258	610	648
富士町大字栗並	42	136	68	68	久保田町大字江戸	81	199	94	105
富士町大字古場	53	118	62	56					
富士町大字下合瀬	30	94	43	51	**総計**	99,797	233,595	110,080	123,515
富士町大字下熊川	57	147	66	81					
富士町大字下無津呂	54	142	71	71					
富士町大字杉山	38	108	49	59					
富士町大字関屋	65	219	107	112					
富士町大字菖木	19	37	16	21					
富士町大字中原	42	116	52	64					
富士町大字畑瀬	5	16	6	10					
富士町大字藤瀬	23	55	25	30					
富士町大字古湯	196	493	228	265					
富士町大字麻那古	56	144	70	74					