

# 住民基本台帳月報

(第1表) 人口, 世帯数

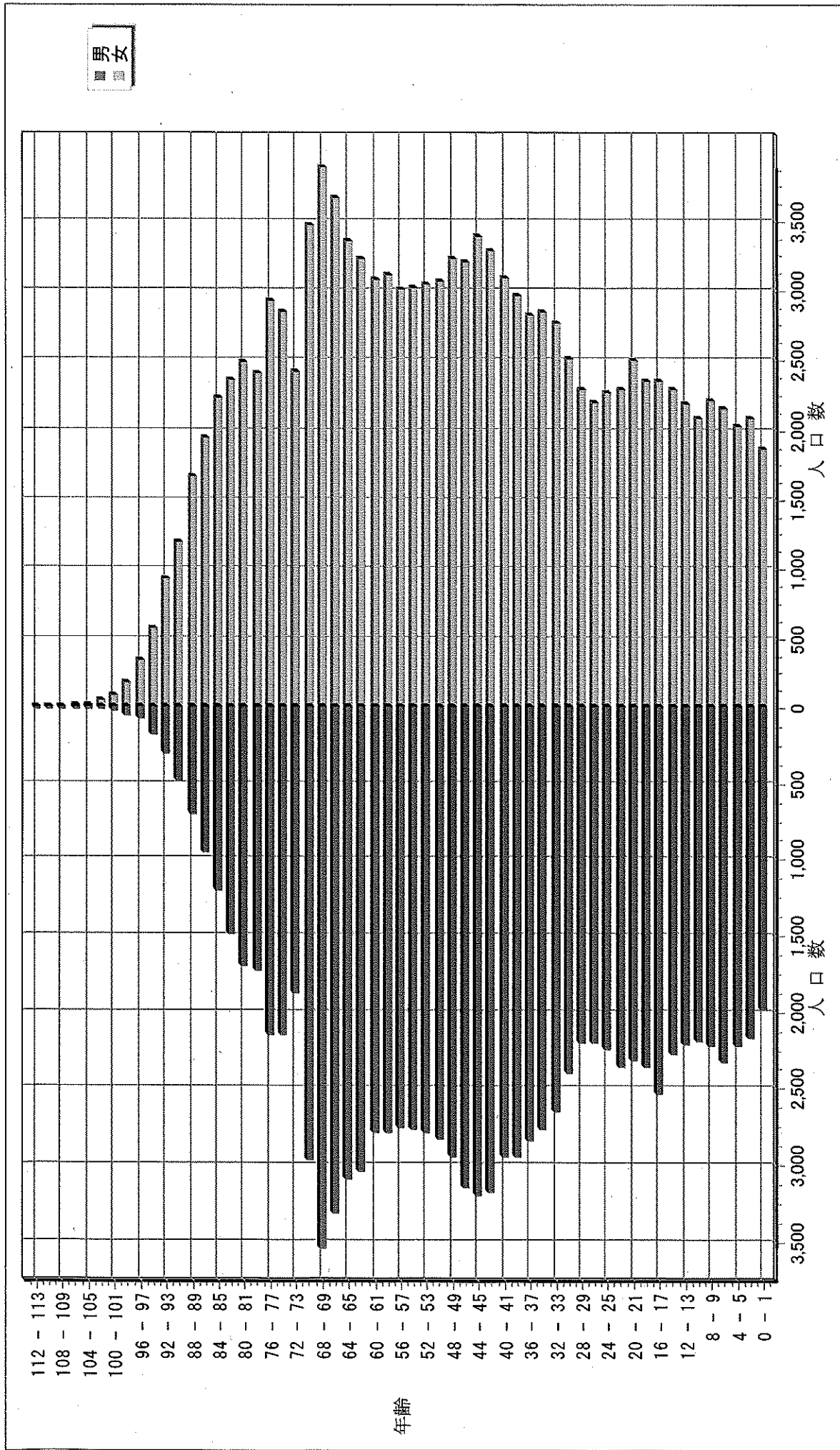
平成30年 4月分

人 口			
区分	男	女	計
日本人	109,312	122,544	231,856
外国人	753	875	1,628
計	110,065	123,419	233,484

世 帯 数			
日本人のみ	外国人のみ	混合	計
98,329	1,020	310	99,659

# 人口ピラミッド

平成30. 4. 末現在



# 校 区 別 男 女 統 計 表

平成30 . 4 . 末現在 1 ページ

校区(小学校)名	校区コード	世帯数	人口	男	女
勸興小学校	01	3,382	6,596	3,044	3,552
循誘小学校	02	4,424	8,731	3,976	4,755
日新小学校	03	4,248	9,198	4,301	4,897
赤松小学校	04	3,780	8,157	3,793	4,364
神野小学校	05	5,589	11,565	5,367	6,198
西与賀小学校	06	2,604	5,984	2,747	3,237
嘉瀬小学校	07	2,087	4,988	2,296	2,692
巨勢小学校	08	2,266	5,395	2,576	2,819
兵庫小学校	09	6,346	15,532	7,319	8,213
高木瀬小学校	10	6,077	13,921	6,507	7,414
北川副小学校	11	5,333	12,533	5,867	6,666
本庄小学校	12	5,741	12,016	5,873	6,143
鍋島小学校	13	5,581	13,141	6,243	6,898
金立小学校	14	2,056	4,615	2,211	2,404
久保泉小学校	15	1,621	3,713	1,773	1,940
芙蓉小学校	16	677	1,723	824	899
新栄小学校	17	3,167	7,166	3,341	3,825
若楠小学校	18	3,831	8,012	3,702	4,310
開成小学校	19	3,965	9,666	4,520	5,146
諸富北小学校	20	2,283	5,605	2,680	2,925
諸富南小学校	21	1,836	4,918	2,359	2,559
春日小学校	22	3,447	8,329	3,943	4,386
川上小学校	23	2,087	5,808	2,737	3,071
松梅小学校	24	373	1,006	485	521
春日北小学校	25	3,098	7,655	3,632	4,023
富士南小学校	26	0	0	0	0
富士小学校	27	1,010	2,464	1,165	1,299
北山小学校	28	326	919	459	460
北山東部小学校	29	137	367	177	190
三瀬小学校	30	482	1,289	625	664
中川副小学校	31	1,281	3,171	1,536	1,635
大詫間小学校	32	526	1,593	787	806
南川副小学校	33	2,145	5,856	2,770	3,086
西川副小学校	34	2,050	5,589	2,668	2,921



校 区 別 ・ 町 ・ 丁 目 ・ 大 字 別 人 口 統 計 表

01 勸興小学校

平成30 . 4 . 末現在 1 ページ

町・丁目・大字名	世帯数	人口	男	女
駅前中央一丁目	19	29	17	12
大財一丁目	71	135	62	73
大財三丁目	86	188	104	84
白山一丁目	227	514	230	284
白山二丁目	154	279	124	155
多布施一丁目	363	711	352	359
多布施二丁目	408	817	353	464
天神一丁目	213	428	199	229
天神二丁目	60	87	45	42
唐人一丁目	286	569	262	307
唐人二丁目	92	157	75	82
松原一丁目	165	307	145	162
松原二丁目	190	398	167	231
愛敬町	205	323	166	157
駅南本町	292	606	267	339
呉服元町	50	69	26	43
成章町	120	213	98	115
中央本町	89	184	87	97
中の小路	152	279	132	147
八幡小路	140	303	133	170
** 小計 **	3,382	6,596	3,044	3,552

校 区 別 ・ 町 ・ 丁 目 ・ 大 字 別 人 口 統 計 表

02 循誘小学校

平成30.4.末現在 2 ページ

町・丁目・大字名	世帯数	人口	男	女
駅前中央三丁目	49	77	39	38
大財一丁目	131	213	101	112
大財二丁目	428	804	361	443
大財三丁目	245	422	190	232
大財四丁目	288	530	242	288
大財五丁目	250	560	262	298
大財六丁目	512	1,138	515	623
材木一丁目	85	154	64	90
材木二丁目	161	342	159	183
田代一丁目	355	668	312	356
田代二丁目	371	720	315	405
松原三丁目	44	78	44	34
松原四丁目	196	372	159	213
愛敬町	3	3	2	1
朝日町	39	80	39	41
今宿町	41	89	43	46
大財北町	14	22	9	13
呉服元町	118	238	119	119
紺屋町	160	294	148	146
高木町	271	548	248	300
東佐賀町	487	1,017	438	579
柳町	91	169	78	91
巨勢町大字牛島	85	193	89	104
** 小計 **	4,424	8,731	3,976	4,755

校 区 別 ・ 町 ・ 丁 目 ・ 大 字 別 人 口 統 計 表

03 日新小学校

平成30. 4. 末現在 3 ページ

町・丁目・大字名	世帯数	人口	男	女
末広一丁目	454	1,126	536	590
末広二丁目	139	257	128	129
多布施三丁目	476	1,048	502	546
西田代一丁目	183	355	153	202
西田代二丁目	133	248	117	131
八戸一丁目	172	386	182	204
八戸二丁目	249	534	248	286
伊勢町	418	843	381	462
川原町	70	166	71	95
道祖元町	127	225	114	111
下田町	184	442	205	237
昭栄町	295	703	318	385
新生町	96	245	130	115
中折町	285	631	291	340
長瀬町	383	820	362	458
西魚町	72	131	62	69
与賀町	200	365	187	178
六座町	302	662	309	353
西田代町	10	11	5	6
** 小計 **	4,248	9,198	4,301	4,897

校 区 別 ・ 町 ・ 丁 目 ・ 大 字 別 人 口 統 計 表

04 赤松小学校

平成30 . 4 . 末現在 4 ページ

町・丁目・大字名	世帯数	人口	男	女
城内一丁目	185	378	179	199
城内二丁目	195	376	178	198
松原三丁目	3	7	3	4
松原四丁目	102	153	67	86
水ヶ江一丁目	358	743	352	391
水ヶ江二丁目	431	935	414	521
水ヶ江三丁目	183	418	204	214
水ヶ江四丁目	279	698	336	362
水ヶ江五丁目	173	394	187	207
水ヶ江六丁目	58	120	53	67
赤松町	325	577	258	319
朝日町	75	144	67	77
今宿町	11	28	13	15
鬼丸町	709	1,635	764	871
川原町	6	12	5	7
中の館町	260	634	296	338
堀川町	316	694	323	371
与賀町	111	211	94	117
** 小計 **	3,780	8,157	3,793	4,364

校 区 別 ・ 町 ・ 丁 目 ・ 大 字 別 人 口 統 計 表

05 神野小学校

平成30.4.末現在 5 ページ

町・丁目・大字名	世帯数	人口	男	女
駅前中央一丁目	251	479	231	248
駅前中央二丁目	483	941	432	509
駅前中央三丁目	193	374	181	193
神園一丁目	59	147	73	74
神園二丁目	285	596	292	304
神園三丁目	351	773	361	412
神園四丁目	230	406	174	232
神園五丁目	218	470	213	257
神園六丁目	58	102	50	52
神野西一丁目	195	462	205	257
神野西二丁目	289	595	291	304
神野西三丁目	417	980	448	532
神野西四丁目	481	1,130	534	596
神野東一丁目	272	581	258	323
神野東二丁目	189	331	166	165
神野東三丁目	222	406	194	212
神野東四丁目	238	522	247	275
多布施四丁目	765	1,534	690	844
天神二丁目	297	579	260	319
栄町	59	81	33	48
新中町	37	76	34	42
** 小計 **	5,589	11,565	5,367	6,198

校 区 別 ・ 町 ・ 丁 目 ・ 大 字 別 人 口 統 計 表

06 西与賀小学校

平成30 . 4 . 末現在 6 ページ

町・丁目・大字名	世帯数	人口	男	女
未広二丁目	282	538	249	289
光一丁目	345	706	344	362
光二丁目	507	1,105	481	624
光三丁目	309	920	396	524
嘉瀬町大字十五	9	22	8	14
西与賀町大字高太郎	316	870	418	452
西与賀町大字厘外	622	1,289	604	685
西与賀町大字相応津	103	286	140	146
西与賀町字今津	111	248	107	141
** 小計 **	2,604	5,984	2,747	3,237

校 区 別 ・ 町 ・ 丁 目 ・ 大 字 別 人 口 統 計 表

07 嘉瀬小学校

平成30 . 4 . 末現在 7 ページ

町・丁目・大字名	世帯数	人口	男	女
嘉瀬町大字荻野	406	1,056	493	563
嘉瀬町大字中原	865	1,876	873	1,003
嘉瀬町大字扇町	413	959	419	540
嘉瀬町大字十五	403	1,097	511	586
*** 小計 ***	2,087	4,988	2,296	2,692

校 区 別 ・ 町 ・ 丁 目 ・ 大 字 別 人 口 統 計 表

08 巨勢小学校

平成30 . 4 . 末現在 8 ページ

町・丁目・大字名	世帯数	人口	男	女
巨勢町大字高尾	402	1,005	479	526
巨勢町大字修理田	447	1,144	540	604
巨勢町大字東西	81	202	91	111
巨勢町大字牛島	1,336	3,044	1,466	1,578
*** 小計 ***	2,266	5,395	2,576	2,819

校 区 別 ・ 町 ・ 丁 目 ・ 大 字 別 人 口 統 計 表

09 兵庫小学校

平成30. 4. 末現在 9 ページ

町・丁目・大字名	世帯数	人口	男	女
駅前中央三丁目	140	317	145	172
兵庫南一丁目	623	1,564	722	842
兵庫南二丁目	550	1,262	609	653
兵庫南三丁目	459	1,116	488	628
兵庫南四丁目	284	674	311	363
兵庫北一丁目	601	1,561	760	801
兵庫北二丁目	703	1,428	671	757
兵庫北三丁目	227	525	229	296
兵庫北四丁目	80	223	108	115
兵庫北五丁目	267	724	345	379
兵庫北六丁目	246	470	221	249
兵庫北七丁目	318	782	364	418
大財北町	154	310	161	149
兵庫町大字淵	526	1,414	684	730
兵庫町大字西瀬	85	252	122	130
兵庫町大字藤木	387	1,099	546	553
兵庫町大字瓦町	311	767	342	425
兵庫町大字若宮	385	1,044	491	553
** 小計 **	6,346	15,532	7,319	8,213

校 区 別 ・ 町 ・ 丁 目 ・ 大 字 別 人 口 統 計 表

10 高木瀬小学校

平成30 . 4 . 末現在 10 ページ

町・丁目・大字名	世帯数	人口	男	女
日の出一丁目	494	1,017	516	501
高木瀬東一丁目	387	879	404	475
高木瀬東二丁目	375	896	405	491
高木瀬東三丁目	394	912	407	505
高木瀬東四丁目	434	986	453	533
高木瀬東五丁目	455	1,059	483	576
高木瀬東六丁目	553	1,048	439	609
高木瀬西一丁目	116	246	109	137
高木瀬西二丁目	397	942	476	466
高木瀬西三丁目	251	585	261	324
高木瀬西四丁目	470	1,110	552	558
高木瀬西五丁目	438	1,031	482	549
高木瀬西六丁目	19	35	16	19
高木瀬町大字東高木	366	875	396	479
高木瀬町大字長瀬	928	2,300	1,108	1,192
** 小計 **	6,077	13,921	6,507	7,414

校 区 別 ・ 町 ・ 丁 目 ・ 大 字 別 人 口 統 計 表

11 北川副小学校

平成30. 4. 末現在 11 ページ

町・丁目・大字名	世帯数	人口	男	女
水ヶ江五丁目	69	146	67	79
水ヶ江六丁目	261	555	256	299
木原一丁目	540	1,291	611	680
木原二丁目	569	1,296	599	697
木原三丁目	347	854	389	465
南佐賀一丁目	342	705	346	359
南佐賀二丁目	316	744	351	393
南佐賀三丁目	367	761	371	390
朝日町	212	542	243	299
今宿町	186	380	173	207
新郷本町	629	1,444	651	793
北川副町大字江上	350	1,072	524	548
北川副町大字光法	924	2,192	1,007	1,185
北川副町大字新郷	221	551	279	272
** 小計 **	5,333	12,533	5,867	6,666

校 区 別 ・ 町 ・ 丁 目 ・ 大 字 別 人 口 統 計 表

12 本庄小学校

平成30.4.末現在 12 ページ

町・丁目・大字名	世帯数	人口	男	女
水ヶ江五丁目	11	21	8	13
本庄町大字本庄	3,229	6,080	3,031	3,049
本庄町大字鹿子	408	982	468	514
本庄町大字正里	70	186	87	99
本庄町大字袋	1,110	2,629	1,260	1,369
本庄町大字末次	913	2,118	1,019	1,099
** 小計 **	5,741	12,016	5,873	6,143

校 区 別 ・ 町 ・ 丁 目 ・ 大 字 別 人 口 統 計 表

13 鍋島小学校

平成30 . 4 . 末現在 13 ページ

町・丁目・大字名	世帯数	人口	男	女
鍋島一丁目	672	1,693	803	890
鍋島二丁目	644	1,540	712	828
鍋島三丁目	580	1,225	587	638
鍋島四丁目	350	689	334	355
鍋島五丁目	427	828	338	490
鍋島六丁目	485	1,047	515	532
卸本町	207	550	259	291
鍋島町大字八戸溝	530	1,194	599	595
鍋島町大字森田	690	1,989	974	1,015
鍋島町大字鍋島	249	562	261	301
鍋島町大字蛸久	747	1,824	861	963
** 小計 **	5,581	13,141	6,243	6,898



校 区 別 ・ 町 ・ 丁 目 ・ 大 字 別 人 口 統 計 表

15 久保泉小学校

平成30 . 4 . 末現在 15 ページ

町・丁目・大字名	世帯数	人口	男	女
金立町大字金立	2	7	5	2
久保泉町大字上和泉	304	791	380	411
久保泉町大字下和泉	458	1,037	510	527
久保泉町大字川久保	857	1,878	878	1,000
*** 小計 ***	1,621	3,713	1,773	1,940

校 区 別 ・ 町 ・ 丁 目 ・ 大 字 別 人 口 統 計 表

16

芙蓉小学校

平成30 . 4 . 末現在 16 ページ

町・丁目・大字名	世帯数	人口	男	女
蓮池町大字蓮池	264	651	298	353
蓮池町大字見島	142	372	187	185
蓮池町大字小松	217	557	273	284
蓮池町大字古賀	54	143	66	77
*** 小計 ***	677	1,723	824	899

校 区 別 ・ 町 ・ 丁 目 ・ 大 字 別 人 口 統 計 表

17 新栄小学校

平成30. 4. 末現在 17 ページ

町・丁目・大字名	世帯数	人口	男	女
天祐一丁目	433	894	406	488
天祐二丁目	292	596	280	316
新栄東一丁目	90	207	87	120
新栄東二丁目	164	442	220	222
新栄東三丁目	190	454	214	240
新栄東四丁目	297	710	308	402
新栄西一丁目	231	523	238	285
新栄西二丁目	155	427	215	212
新生町	209	540	260	280
天祐団地	252	352	131	221
中折町	19	42	18	24
緑小路	91	153	81	72
鍋島町大字八戸	744	1,826	883	943
** 小計 **	3,167	7,166	3,341	3,825

校 区 別 ・ 町 ・ 丁 目 ・ 大 字 別 人 口 統 計 表

18

若楠小学校

平成30 . 4 . 末現在 18 ページ

町・丁目・大字名	世帯数	人口	男	女
神園三丁目	112	182	95	87
神野東三丁目	43	89	39	50
神野東四丁目	36	91	46	45
日の出一丁目	217	364	177	187
若宮一丁目	836	1,854	860	994
若宮二丁目	422	880	397	483
若宮三丁目	645	1,303	560	743
若楠一丁目	173	429	201	228
若楠二丁目	336	755	366	389
若楠三丁目	421	1,033	483	550
高木瀬西三丁目	6	12	6	6
新中町	140	331	142	189
高木瀬団地	208	260	110	150
八丁畷町	236	429	220	209
** 小計 **	3,831	8,012	3,702	4,310

校 区 別 ・ 町 ・ 丁 目 ・ 大 字 別 人 口 統 計 表

19 開成小学校

平成30 . 4 . 末現在 19 ページ

町・丁目・大字名	世帯数	人口	男	女
神園五丁目	58	127	55	72
神園六丁目	139	281	128	153
八戸溝一丁目	269	646	317	329
八戸溝二丁目	231	512	240	272
八戸溝三丁目	205	445	216	229
開成一丁目	535	1,157	460	697
開成二丁目	377	925	439	486
開成三丁目	210	534	260	274
開成四丁目	143	338	153	185
開成五丁目	325	827	402	425
開成六丁目	374	945	470	475
鍋島町大字八戸溝	830	2,233	1,045	1,188
鍋島町大字森田	269	696	335	361
** 小計 **	3,965	9,666	4,520	5,146

校 区 別 ・ 町 ・ 丁 目 ・ 大 字 別 人 口 統 計 表

20

諸富北小学校

平成30 . 4 . 末現在 20 ページ

町・丁目・大字名	世帯数	人口	男	女
諸富町大字大堂	451	1,128	550	578
諸富町大字徳富	1,338	3,468	1,674	1,794
諸富町大字諸富津	494	1,009	456	553
*** 小計 ***	2,283	5,605	2,680	2,925

校 区 別 ・ 町 ・ 丁 目 ・ 大 字 別 人 口 統 計 表

21 諸富南小学校

平成30. 4. 末現在 21 ページ

町・丁目・大字名	世帯数	人口	男	女
諸富町大字寺井津	351	885	429	456
諸富町大字為重	877	2,509	1,185	1,324
諸富町大字山領	608	1,524	745	779
*** 小計 ***	1,836	4,918	2,359	2,559

校 区 別 ・ 町 ・ 丁 目 ・ 大 字 別 人 口 統 計 表

22

春日小学校

平成30.4.末現在 22 ページ

町・丁目・大字名	世帯数	人口	男	女
大和町大字尼寺	2,958	7,137	3,404	3,733
大和町大字久池井	459	1,122	510	612
大和町大字八反原	30	70	29	41
*** 小計 ***	3,447	8,329	3,943	4,386

校 区 別 ・ 町 ・ 丁 目 ・ 大 字 別 人 口 統 計 表

23

川上小学校

平成30 . 4 . 末現在 23 ページ

町・丁目・大字名	世帯数	人口	男	女
大和町大字川上	612	1,710	817	893
大和町大字東山田	665	1,909	890	1,019
大和町大字池上	286	855	396	459
大和町大字久留間	524	1,334	634	700
*** 小計 ***	2,087	5,808	2,737	3,071

校 区 別 ・ 町 ・ 丁 目 ・ 大 字 別 人 口 統 計 表

24 松梅小学校

平成30 . 4 . 末現在 24 ページ

町・丁目・大字名	世帯数	人口	男	女
大和町大字梅野	173	483	227	256
大和町大字名尾	33	87	46	41
大和町大字松瀬	167	436	212	224
*** 小計 ***	373	1,006	485	521



校 区 別 ・ 町 ・ 丁 目 ・ 大 字 別 人 口 統 計 表

27 富士小学校

平成30. 4. 末現在 26 ページ

町・丁目・大字名	世帯数	人口	男	女
富士町大字市川	71	230	110	120
富士町大字内野	146	255	137	118
富士町大字小副川	248	586	273	313
富士町大字鎌原	11	31	16	15
富士町大字上熊川	121	258	116	142
富士町大字下熊川	57	147	66	81
富士町大字杉山	38	108	49	59
富士町大字関屋	62	206	103	103
富士町大字菖木	19	37	16	21
富士町大字畑瀬	5	16	6	10
富士町大字古湯	195	495	230	265
富士町大字松瀬	37	95	43	52
** 小計 **	1,010	2,464	1,165	1,299

校 区 別 ・ 町 ・ 丁 目 ・ 大 字 別 人 口 統 計 表

28

北山小学校

平成30. 4. 末現在 27 ページ

町・丁目・大字名	世帯数	人口	男	女
富士町大字大串	52	171	88	83
富士町大字大野	7	20	11	9
富士町大字上無津呂	72	188	98	90
富士町大字栗並	42	136	68	68
富士町大字下無津呂	55	143	72	71
富士町大字中原	42	116	52	64
富士町大字麻那古	56	145	70	75
** 小計 **	326	919	459	460

校 区 別 ・ 町 ・ 丁 目 ・ 大 字 別 人 口 統 計 表

29

北山東部小学校

平成30 . 4 . 末現在 28 ページ

町・丁目・大字名	世帯数	人口	男	女
富士町大字上合瀬	27	87	42	45
富士町大字古場	53	118	62	56
富士町大字下合瀬	30	94	43	51
富士町大字関屋	4	14	5	9
富士町大字藤瀬	23	54	25	29
*** 小計 ***	137	367	177	190

校 区 別 ・ 町 ・ 丁 目 ・ 大 字 別 人 口 統 計 表

30

三瀬小学校

平成30 . 4 . 末現在 29 ページ

町・丁目・大字名	世帯数	人口	男	女
三瀬村三瀬	252	612	289	323
三瀬村藤原	146	431	211	220
三瀬村杠	84	246	125	121
*** 小計 ***	482	1,289	625	664

校 区 別 ・ 町 ・ 丁 目 ・ 大 字 別 人 口 統 計 表

31

中川副小学校

平成30 . 4 . 末現在 30 ページ

町・丁目・大字名	世帯数	人口	男	女
川副町大字福富	573	1,310	644	666
川副町大字早津江津	218	546	256	290
川副町大字早津江	490	1,315	636	679
<p style="text-align: center;">** 小計 **</p>	1,281	3,171	1,536	1,635

校 区 別 ・ 町 ・ 丁 目 ・ 大 字 別 人 口 統 計 表

32

大 詫 間 小 学 校

平成30 . 4 . 末現在 31 ページ

町・丁目・大字名	世帯数	人口	男	女
川副町大字大詫間	526	1,593	787	806
** 小計 **	526	1,593	787	806



校 区 別 ・ 町 ・ 丁 目 ・ 大 字 別 人 口 統 計 表

34

西川副小学校

平成30 . 4 . 末現在 33 ページ

町・丁目・大字名	世帯数	人口	男	女
川副町大字南里	755	1,878	894	984
川副町大字西古賀	638	1,811	846	965
川副町大字小々森	657	1,900	928	972
*** 小計 ***	2,050	5,589	2,668	2,921

校 区 別 ・ 町 ・ 丁 目 ・ 大 字 別 人 口 統 計 表

35

東与賀小学校

平成30 . 4 . 未現在 34 ページ

町・丁目・大字名	世帯数	人口	男	女
東与賀町大字下古賀	1,262	3,658	1,756	1,902
東与賀町大字田中	948	2,832	1,349	1,483
東与賀町大字飯盛	686	1,850	875	975
*** 小計 ***	2,896	8,340	3,980	4,360

校 区 別 ・ 町 ・ 丁 目 ・ 大 字 別 人 口 統 計 表

36

思齊小学校

平成30 . 4 . 末現在 35 ページ

町・丁目・大字名	世帯数	人口	男	女
久保田町大字徳万	1,023	2,623	1,231	1,392
久保田町大字新田	674	1,971	967	1,004
久保田町大字久富	687	1,861	874	987
久保田町大字久保田	442	1,268	615	653
久保田町大字江戸	81	200	95	105
*** 小計 ***	2,907	7,923	3,782	4,141
*** 総計 ***	99,659	233,484	110,065	123,419

校 区 別 年 齢 別 人 口 統 計 表

1 勸興小学校

平成30 . 4 . 末現在 1 ページ

年 齢	男	女	人 口	年 齢	男	女	人 口
0 歳	25	22	47	36 歳	52	33	85
1 歳	13	15	28	37 歳	43	39	82
2 歳	27	24	51	38 歳	34	49	83
3 歳	19	27	46	39 歳	43	41	84
4 歳	16	21	37	40 歳	43	53	96
5 歳	27	28	55	41 歳	47	44	91
6 歳	31	22	53	42 歳	36	54	90
7 歳	36	39	75	43 歳	62	52	114
8 歳	21	28	49	44 歳	38	50	88
9 歳	18	32	50	45 歳	49	64	113
10 歳	32	27	59	46 歳	50	55	105
11 歳	25	28	53	47 歳	53	47	100
12 歳	27	42	69	48 歳	52	53	105
13 歳	28	25	53	49 歳	38	51	89
14 歳	32	29	61	50 歳	48	45	93
15 歳	33	32	65	51 歳	42	52	94
16 歳	32	26	58	52 歳	49	37	86
17 歳	52	33	85	53 歳	46	61	107
18 歳	29	26	55	54 歳	43	43	86
19 歳	30	47	77	55 歳	48	49	97
20 歳	32	35	67	56 歳	47	43	90
21 歳	23	41	64	57 歳	44	50	94
22 歳	34	31	65	58 歳	42	43	85
23 歳	27	30	57	59 歳	42	40	82
24 歳	30	33	63	60 歳	40	46	86
25 歳	41	37	78	61 歳	29	45	74
26 歳	34	29	63	62 歳	32	51	83
27 歳	28	26	54	63 歳	40	46	86
28 歳	29	29	58	64 歳	36	40	76
29 歳	43	26	69	65 歳	45	47	92
30 歳	37	32	69	66 歳	45	38	83
31 歳	36	38	74	67 歳	38	38	76
32 歳	31	33	64	68 歳	33	64	97
33 歳	26	30	56	69 歳	51	67	118
34 歳	34	32	66	70 歳	36	60	96
35 歳	33	44	77	71 歳	39	50	89

# 校 区 別 年 齢 別 人 口 統 計 表

1 勸興小学校

平成30 . 4 . 末現在 2 ページ

年 齢	男	女	人 口	年 齢	男	女	人 口
72 歳	23	23	46	**合計**	3,044	3,552	6,596
73 歳	30	40	70				
74 歳	36	46	82				
75 歳	25	45	70				
76 歳	20	56	76				
77 歳	37	38	75				
78 歳	31	33	64				
79 歳	24	38	62				
80 歳	27	34	61				
81 歳	20	37	57				
82 歳	17	31	48				
83 歳	13	30	43				
84 歳	16	30	46				
85 歳	11	34	45				
86 歳	18	23	41				
87 歳	12	26	38				
88 歳	10	22	32				
89 歳	7	28	35				
90 歳	11	19	30				
91 歳	10	14	24				
92 歳	4	12	16				
93 歳	3	11	14				
94 歳	7	7	14				
95 歳	4	8	12				
96 歳	1	5	6				
97 歳	0	6	6				
98 歳	1	6	7				
99 歳	0	3	3				
100 歳	0	3	3				
101 歳	0	4	4				
102 歳	0	0	0				
103 歳	0	0	0				
104 歳	0	0	0				
105 歳	0	0	0				
106 歳	0	1	1				

校 区 別 年 齢 別 人 口 統 計 表

2 循誘小学校

平成30.4.末現在 3 ページ

年 齢	男	女	人 口	年 齢	男	女	人 口
0 歳	29	22	51	36 歳	40	33	73
1 歳	31	31	62	37 歳	53	49	102
2 歳	25	26	51	38 歳	52	55	107
3 歳	29	27	56	39 歳	59	51	110
4 歳	33	18	51	40 歳	58	64	122
5 歳	25	23	48	41 歳	66	66	132
6 歳	22	30	52	42 歳	44	55	99
7 歳	37	30	67	43 歳	76	73	149
8 歳	25	35	60	44 歳	56	60	116
9 歳	38	34	72	45 歳	59	45	104
10 歳	36	29	65	46 歳	65	50	115
11 歳	28	26	54	47 歳	55	58	113
12 歳	28	29	57	48 歳	47	57	104
13 歳	31	44	75	49 歳	63	60	123
14 歳	27	35	62	50 歳	63	62	125
15 歳	39	27	66	51 歳	51	56	107
16 歳	32	33	65	52 歳	51	59	110
17 歳	40	48	88	53 歳	61	77	138
18 歳	35	46	81	54 歳	48	69	117
19 歳	38	42	80	55 歳	40	64	104
20 歳	36	38	74	56 歳	53	62	115
21 歳	35	50	85	57 歳	56	65	121
22 歳	49	27	76	58 歳	49	73	122
23 歳	44	50	94	59 歳	43	56	99
24 歳	52	52	104	60 歳	56	62	118
25 歳	44	49	93	61 歳	48	53	101
26 歳	41	50	91	62 歳	60	57	117
27 歳	44	53	97	63 歳	61	52	113
28 歳	45	48	93	64 歳	55	54	109
29 歳	44	50	94	65 歳	52	73	125
30 歳	51	42	93	66 歳	62	78	140
31 歳	50	64	114	67 歳	62	77	139
32 歳	54	51	105	68 歳	69	88	157
33 歳	63	59	122	69 歳	63	85	148
34 歳	42	52	94	70 歳	75	93	168
35 歳	48	40	88	71 歳	47	61	108

# 校 区 別 年 齢 別 人 口 統 計 表

2 循誘小学校

平成30. 4. 末現在 4 ページ

年 齢	男	女	人 口			
72 歳	29	51	80			
73 歳	41	52	93			
74 歳	54	78	132			
75 歳	35	66	101			
76 歳	45	55	100			
77 歳	47	72	119			
78 歳	45	62	107			
79 歳	19	43	62			
80 歳	30	71	101			
81 歳	41	48	89			
82 歳	31	59	90			
83 歳	27	50	77			
84 歳	20	52	72			
85 歳	28	62	90			
86 歳	20	41	61			
87 歳	19	41	60			
88 歳	12	45	57			
89 歳	6	28	34			
90 歳	9	17	26			
91 歳	8	15	23			
92 歳	7	17	24			
93 歳	3	18	21			
94 歳	2	15	17			
95 歳	3	11	14			
96 歳	4	7	11			
97 歳	2	7	9			
98 歳	0	4	4			
99 歳	0	2	2			
100 歳	1	1	2			
101 歳	0	0	0			
102 歳	0	1	1			
103 歳	0	1	1			
104 歳	0	1	1			
**合計**	3,976	4,755	8,731			

# 校 区 別 年 齢 別 人 口 統 計 表

3 日新小学校

平成30. 4. 末現在 5 ページ

年 齢	男	女	人 口	年 齢	男	女	人 口
0 歳	35	28	63	36 歳	53	51	104
1 歳	40	40	80	37 歳	57	52	109
2 歳	32	32	64	38 歳	50	56	106
3 歳	39	39	78	39 歳	50	56	106
4 歳	32	25	57	40 歳	42	53	95
5 歳	38	34	72	41 歳	42	65	107
6 歳	44	39	83	42 歳	54	44	98
7 歳	45	36	81	43 歳	54	49	103
8 歳	32	28	60	44 歳	65	59	124
9 歳	39	42	81	45 歳	45	56	101
10 歳	38	35	73	46 歳	75	61	136
11 歳	41	39	80	47 歳	54	63	117
12 歳	35	49	84	48 歳	48	59	107
13 歳	44	32	76	49 歳	58	60	118
14 歳	32	51	83	50 歳	64	69	133
15 歳	44	33	77	51 歳	60	47	107
16 歳	53	37	90	52 歳	55	87	142
17 歳	57	43	100	53 歳	58	57	115
18 歳	63	40	103	54 歳	58	55	113
19 歳	55	50	105	55 歳	58	51	109
20 歳	44	55	99	56 歳	53	47	100
21 歳	44	50	94	57 歳	54	69	123
22 歳	52	53	105	58 歳	56	61	117
23 歳	49	44	93	59 歳	54	60	114
24 歳	43	50	93	60 歳	59	61	120
25 歳	47	37	84	61 歳	47	79	126
26 歳	39	42	81	62 歳	70	70	140
27 歳	55	38	93	63 歳	52	82	134
28 歳	35	39	74	64 歳	65	65	130
29 歳	37	43	80	65 歳	64	75	139
30 歳	49	60	109	66 歳	57	64	121
31 歳	53	51	104	67 歳	66	78	144
32 歳	37	56	93	68 歳	67	76	143
33 歳	36	48	84	69 歳	78	74	152
34 歳	48	55	103	70 歳	75	86	161
35 歳	55	55	110	71 歳	65	54	119

校 区 別 年 齢 別 人 口 統 計 表

3. 日新小学校

平成30. 4. 末現在 6 ページ

年 齢	男	女	人 口	年 齢	男	女	人 口
72 歳	39	42	81	**合計**	4,301	4,897	9,198
73 歳	38	46	84				
74 歳	38	44	82				
75 歳	44	81	125				
76 歳	52	70	122				
77 歳	47	50	97				
78 歳	38	61	99				
79 歳	32	46	78				
80 歳	32	58	90				
81 歳	30	45	75				
82 歳	32	46	78				
83 歳	25	58	83				
84 歳	29	64	93				
85 歳	36	54	90				
86 歳	35	56	91				
87 歳	24	46	70				
88 歳	19	45	64				
89 歳	18	40	58				
90 歳	13	37	50				
91 歳	12	24	36				
92 歳	9	35	44				
93 歳	6	24	30				
94 歳	2	15	17				
95 歳	4	11	15				
96 歳	2	10	12				
97 歳	0	0	0				
98 歳	2	2	4				
99 歳	0	0	0				
100 歳	0	1	1				
101 歳	0	0	0				
102 歳	0	3	3				
103 歳	0	1	1				
104 歳	0	1	1				
105 歳	0	1	1				
106 歳	0	1	1				

校 区 別 年 齢 別 人 口 統 計 表

4 赤松小学校

平成30 . 4 . 末現在 7 ページ

年 齢	男	女	人 口	年 齢	男	女	人 口
0 歳	29	20	49	36 歳	39	57	96
1 歳	33	28	61	37 歳	65	56	121
2 歳	38	31	69	38 歳	53	53	106
3 歳	28	45	73	39 歳	50	49	99
4 歳	34	31	65	40 歳	54	64	118
5 歳	41	43	84	41 歳	42	54	96
6 歳	45	40	85	42 歳	57	62	119
7 歳	44	37	81	43 歳	55	58	113
8 歳	52	49	101	44 歳	62	70	132
9 歳	51	53	104	45 歳	68	88	156
10 歳	37	41	78	46 歳	55	56	111
11 歳	40	41	81	47 歳	54	67	121
12 歳	48	52	100	48 歳	61	51	112
13 歳	44	34	78	49 歳	60	77	137
14 歳	36	47	83	50 歳	56	53	109
15 歳	41	40	81	51 歳	50	50	100
16 歳	48	38	86	52 歳	45	61	106
17 歳	40	46	86	53 歳	59	61	120
18 歳	42	55	97	54 歳	49	59	108
19 歳	41	41	82	55 歳	55	46	101
20 歳	58	55	113	56 歳	63	58	121
21 歳	44	44	88	57 歳	55	61	116
22 歳	40	37	77	58 歳	55	59	114
23 歳	34	37	71	59 歳	53	46	99
24 歳	34	38	72	60 歳	47	53	100
25 歳	59	31	90	61 歳	42	69	111
26 歳	25	30	55	62 歳	55	58	113
27 歳	33	34	67	63 歳	48	50	98
28 歳	35	41	76	64 歳	41	51	92
29 歳	29	32	61	65 歳	46	50	96
30 歳	34	33	67	66 歳	53	50	103
31 歳	35	52	87	67 歳	73	64	137
32 歳	37	39	76	68 歳	54	59	113
33 歳	40	45	85	69 歳	42	62	104
34 歳	52	43	95	70 歳	50	56	106
35 歳	38	45	83	71 歳	35	48	83

# 校 区 別 年 齢 別 人 口 統 計 表

4 赤松小学校

平成30. 4. 末現在 8 ページ

年 齢	男	女	人 口	年 齢	男	女	人 口
72 歳	25	31	56	108 歳	0	0	0
73 歳	26	45	71	109 歳	0	0	0
74 歳	31	49	80	110 歳	0	0	0
75 歳	25	44	69	111 歳	0	0	0
76 歳	34	31	65	112 歳	0	0	0
77 歳	38	45	83	113 歳	0	1	1
78 歳	32	40	72				
79 歳	23	35	58	**合計**	3,793	4,364	8,157
80 歳	22	30	52				
81 歳	26	50	76				
82 歳	21	35	56				
83 歳	20	37	57				
84 歳	14	35	49				
85 歳	17	44	61				
86 歳	12	32	44				
87 歳	17	37	54				
88 歳	14	26	40				
89 歳	11	39	50				
90 歳	12	31	43				
91 歳	14	31	45				
92 歳	5	19	24				
93 歳	5	16	21				
94 歳	3	14	17				
95 歳	3	10	13				
96 歳	1	9	10				
97 歳	1	3	4				
98 歳	0	8	8				
99 歳	1	0	1				
100 歳	0	2	2				
101 歳	0	0	0				
102 歳	0	1	1				
103 歳	0	0	0				
104 歳	0	0	0				
105 歳	0	0	0				
106 歳	0	0	0				
107 歳	0	0	0				

# 校 区 別 年 齢 別 人 口 統 計 表

5 神野小学校

平成30 . 4 . 末現在 9 ページ

年 齢	男	女	人 口	年 齢	男	女	人 口
0 歳	42	45	87	36 歳	64	76	140
1 歳	44	43	87	37 歳	68	73	141
2 歳	35	45	80	38 歳	83	80	163
3 歳	45	54	99	39 歳	69	79	148
4 歳	36	42	78	40 歳	63	76	139
5 歳	45	46	91	41 歳	66	88	154
6 歳	60	45	105	42 歳	83	85	168
7 歳	61	47	108	43 歳	86	84	170
8 歳	51	60	111	44 歳	89	103	192
9 歳	52	51	103	45 歳	75	85	160
10 歳	52	48	100	46 歳	84	73	157
11 歳	47	48	95	47 歳	72	95	167
12 歳	46	58	104	48 歳	78	85	163
13 歳	64	59	123	49 歳	85	91	176
14 歳	43	55	98	50 歳	72	94	166
15 歳	70	58	128	51 歳	80	86	166
16 歳	75	54	129	52 歳	84	91	175
17 歳	67	66	133	53 歳	92	93	185
18 歳	54	52	106	54 歳	71	87	158
19 歳	56	50	106	55 歳	91	94	185
20 歳	44	60	104	56 歳	80	68	148
21 歳	52	53	105	57 歳	68	84	152
22 歳	57	52	109	58 歳	58	92	150
23 歳	65	67	132	59 歳	84	86	170
24 歳	52	57	109	60 歳	79	63	142
25 歳	58	63	121	61 歳	84	74	158
26 歳	58	57	115	62 歳	70	75	145
27 歳	74	57	131	63 歳	90	86	176
28 歳	77	64	141	64 歳	72	87	159
29 歳	56	68	124	65 歳	61	98	159
30 歳	60	60	120	66 歳	79	103	182
31 歳	56	65	121	67 歳	73	98	171
32 歳	54	57	111	68 歳	91	87	178
33 歳	61	73	134	69 歳	79	101	180
34 歳	65	69	134	70 歳	65	71	136
35 歳	68	73	141	71 歳	42	79	121

# 校 区 別 年 齢 別 人 口 統 計 表

5 神野小学校

平成30. 4. 末現在 10 ページ

年 齢	男	女	人 口	
72 歳	31	39	70	
73 歳	41	54	95	
74 歳	48	61	109	
75 歳	49	66	115	
76 歳	38	70	108	
77 歳	41	50	91	
78 歳	35	66	101	
79 歳	22	43	65	
80 歳	33	56	89	
81 歳	34	49	83	
82 歳	33	63	96	
83 歳	33	59	92	
84 歳	25	53	78	
85 歳	24	58	82	
86 歳	24	56	80	
87 歳	23	39	62	
88 歳	23	49	72	
89 歳	19	29	48	
90 歳	7	28	35	
91 歳	16	23	39	
92 歳	21	24	45	
93 歳	4	18	22	
94 歳	4	12	16	
95 歳	2	14	16	
96 歳	1	9	10	
97 歳	1	4	5	
98 歳	2	6	8	
99 歳	0	0	0	
100 歳	0	3	3	
101 歳	1	3	4	
102 歳	0	2	2	
103 歳	0	0	0	
104 歳	0	1	1	
<b>**合計**</b>	<b>5,367</b>	<b>6,198</b>	<b>11,565</b>	

# 校 区 別 年 齢 別 人 口 統 計 表

6 西与賀小学校

平成30 . 4 . 末現在 11 ページ

年 齢	男	女	人 口	年 齢	男	女	人 口
0 歳	14	27	41	36 歳	48	31	79
1 歳	27	15	42	37 歳	30	39	69
2 歳	24	26	50	38 歳	35	38	73
3 歳	29	27	56	39 歳	33	37	70
4 歳	20	25	45	40 歳	36	30	66
5 歳	31	26	57	41 歳	29	32	61
6 歳	30	25	55	42 歳	37	33	70
7 歳	34	28	62	43 歳	35	42	77
8 歳	34	25	59	44 歳	38	38	76
9 歳	23	30	53	45 歳	35	37	72
10 歳	34	24	58	46 歳	30	35	65
11 歳	24	27	51	47 歳	35	43	78
12 歳	25	32	57	48 歳	44	54	98
13 歳	26	20	46	49 歳	40	42	82
14 歳	33	27	60	50 歳	24	31	55
15 歳	26	27	53	51 歳	27	31	58
16 歳	34	29	63	52 歳	35	27	62
17 歳	28	30	58	53 歳	28	36	64
18 歳	26	38	64	54 歳	35	50	85
19 歳	20	30	50	55 歳	35	41	76
20 歳	27	32	59	56 歳	36	37	73
21 歳	27	35	62	57 歳	28	29	57
22 歳	36	42	78	58 歳	35	42	77
23 歳	30	24	54	59 歳	31	40	71
24 歳	30	42	72	60 歳	37	33	70
25 歳	27	38	65	61 歳	27	43	70
26 歳	24	32	56	62 歳	38	44	82
27 歳	27	24	51	63 歳	33	36	69
28 歳	29	28	57	64 歳	43	38	81
29 歳	26	30	56	65 歳	37	49	86
30 歳	32	30	62	66 歳	39	62	101
31 歳	22	24	46	67 歳	42	52	94
32 歳	37	36	73	68 歳	55	55	110
33 歳	25	29	54	69 歳	52	52	104
34 歳	35	28	63	70 歳	36	56	92
35 歳	37	50	87	71 歳	30	43	73

校 区 別 年 齢 別 人 口 統 計 表

6 西与賀小学校

平成30.4.末現在 12 ページ

年 齢	男	女	人 口			
72 歳	28	44	72			
73 歳	34	53	87			
74 歳	38	48	86			
75 歳	36	44	80			
76 歳	34	35	69			
77 歳	36	32	68			
78 歳	21	42	63			
79 歳	24	23	47			
80 歳	24	24	48			
81 歳	20	44	64			
82 歳	20	32	52			
83 歳	26	36	62			
84 歳	24	24	48			
85 歳	9	37	46			
86 歳	15	37	52			
87 歳	16	23	39			
88 歳	11	24	35			
89 歳	7	21	28			
90 歳	7	18	25			
91 歳	1	20	21			
92 歳	3	11	14			
93 歳	3	9	12			
94 歳	3	12	15			
95 歳	2	5	7			
96 歳	0	6	6			
97 歳	2	4	6			
98 歳	0	4	4			
99 歳	2	0	2			
100 歳	0	1	1			
101 歳	0	0	0			
102 歳	0	1	1			
103 歳	0	2	2			
104 歳	0	1	1			
**合計**	2,747	3,237	5,984			

# 校 区 別 年 齢 別 人 口 統 計 表

7 嘉瀬小学校

平成30.4.末現在 13 ページ

年 齢	男	女	人 口	年 齢	男	女	人 口
0 歳	6	16	22	36 歳	23	28	51
1 歳	19	19	38	37 歳	25	27	52
2 歳	20	16	36	38 歳	32	26	58
3 歳	22	20	42	39 歳	26	18	44
4 歳	18	27	45	40 歳	22	30	52
5 歳	19	23	42	41 歳	28	36	64
6 歳	22	25	47	42 歳	24	30	54
7 歳	19	21	40	43 歳	27	36	63
8 歳	15	23	38	44 歳	31	22	53
9 歳	21	22	43	45 歳	35	23	58
10 歳	17	21	38	46 歳	30	25	55
11 歳	21	11	32	47 歳	32	26	58
12 歳	18	12	30	48 歳	21	31	52
13 歳	23	24	47	49 歳	27	36	63
14 歳	21	25	46	50 歳	24	28	52
15 歳	21	15	36	51 歳	28	31	59
16 歳	26	26	52	52 歳	21	30	51
17 歳	29	24	53	53 歳	25	28	53
18 歳	25	13	38	54 歳	27	29	56
19 歳	19	23	42	55 歳	34	32	66
20 歳	21	23	44	56 歳	28	34	62
21 歳	23	16	39	57 歳	30	29	59
22 歳	22	27	49	58 歳	35	43	78
23 歳	21	21	42	59 歳	28	29	57
24 歳	22	15	37	60 歳	38	52	90
25 歳	29	23	52	61 歳	39	46	85
26 歳	23	26	49	62 歳	37	37	74
27 歳	23	20	43	63 歳	38	31	69
28 歳	23	27	50	64 歳	33	37	70
29 歳	30	22	52	65 歳	35	34	69
30 歳	16	20	36	66 歳	35	41	76
31 歳	23	25	48	67 歳	40	35	75
32 歳	27	31	58	68 歳	34	46	80
33 歳	27	23	50	69 歳	48	39	87
34 歳	21	25	46	70 歳	38	42	80
35 歳	31	28	59	71 歳	41	42	83

# 校 区 別 年 齢 別 人 口 統 計 表

7 嘉瀬小学校

平成30. 4. 末現在 14 ページ

年 齢	男	女	人 口	
72 歳	15	22	37	
73 歳	14	33	47	
74 歳	28	38	66	
75 歳	27	22	49	
76 歳	23	46	69	
77 歳	26	35	61	
78 歳	23	39	62	
79 歳	24	27	51	
80 歳	14	32	46	
81 歳	22	36	58	
82 歳	23	29	52	
83 歳	27	51	78	
84 歳	19	40	59	
85 歳	21	33	54	
86 歳	18	33	51	
87 歳	12	43	55	
88 歳	12	33	45	
89 歳	14	30	44	
90 歳	10	16	26	
91 歳	1	21	22	
92 歳	7	18	25	
93 歳	4	12	16	
94 歳	4	11	15	
95 歳	1	6	7	
96 歳	1	2	3	
97 歳	0	5	5	
98 歳	3	4	7	
99 歳	1	1	2	
100 歳	0	1	1	
101 歳	0	1	1	
102 歳	0	4	4	
103 歳	0	0	0	
104 歳	0	1	1	
<b>**合計**</b>	2,296	2,692	4,988	

# 校 区 別 年 齢 別 人 口 統 計 表

8 巨勢小学校

平成30. 4. 末現在 15 ページ

年 齢	男	女	人 口	年 齢	男	女	人 口
0 歳	40	28	68	36 歳	38	44	82
1 歳	43	35	78	37 歳	38	36	74
2 歳	27	34	61	38 歳	48	41	89
3 歳	33	30	63	39 歳	34	52	86
4 歳	44	33	77	40 歳	43	46	89
5 歳	24	30	54	41 歳	38	36	74
6 歳	44	26	70	42 歳	36	38	74
7 歳	31	20	51	43 歳	36	42	78
8 歳	32	33	65	44 歳	55	38	93
9 歳	28	33	61	45 歳	44	38	82
10 歳	32	24	56	46 歳	34	47	81
11 歳	22	21	43	47 歳	31	31	62
12 歳	26	21	47	48 歳	34	40	74
13 歳	37	19	56	49 歳	21	33	54
14 歳	24	24	48	50 歳	27	35	62
15 歳	19	30	49	51 歳	21	41	62
16 歳	17	23	40	52 歳	38	32	70
17 歳	30	22	52	53 歳	27	22	49
18 歳	34	17	51	54 歳	28	33	61
19 歳	21	26	47	55 歳	30	21	51
20 歳	28	17	45	56 歳	19	34	53
21 歳	33	16	49	57 歳	30	18	48
22 歳	24	17	41	58 歳	17	25	42
23 歳	24	21	45	59 歳	24	27	51
24 歳	25	33	58	60 歳	28	26	54
25 歳	31	19	50	61 歳	17	26	43
26 歳	39	33	72	62 歳	31	39	70
27 歳	23	30	53	63 歳	25	43	68
28 歳	30	32	62	64 歳	31	36	67
29 歳	26	35	61	65 歳	37	43	80
30 歳	40	35	75	66 歳	29	32	61
31 歳	36	30	66	67 歳	37	35	72
32 歳	42	39	81	68 歳	33	37	70
33 歳	33	46	79	69 歳	32	41	73
34 歳	40	54	94	70 歳	44	44	88
35 歳	38	43	81	71 歳	34	43	77

# 校 区 別 年 齢 別 人 口 統 計 表

8 巨勢小学校

平成30. 4. 末現在 16 ページ

年 齢	男	女	人 口		
72 歳	17	29	46		
73 歳	21	26	47		
74 歳	28	28	56		
75 歳	19	37	56		
76 歳	22	36	58		
77 歳	13	25	38		
78 歳	12	34	46		
79 歳	16	28	44		
80 歳	19	30	49		
81 歳	22	23	45		
82 歳	11	17	28		
83 歳	18	24	42		
84 歳	12	20	32		
85 歳	8	18	26		
86 歳	13	22	35		
87 歳	4	10	14		
88 歳	10	14	24		
89 歳	7	21	28		
90 歳	2	9	11		
91 歳	2	6	8		
92 歳	5	9	14		
93 歳	2	6	8		
94 歳	1	9	10		
95 歳	1	2	3		
96 歳	1	4	5		
97 歳	0	2	2		
98 歳	0	0	0		
99 歳	1	2	3		
100 歳	0	2	2		
101 歳	0	1	1		
102 歳	0	1	1		
<b>**合計**</b>	<b>2,576</b>	<b>2,819</b>	<b>5,395</b>		

# 校 区 別 年 齢 別 人 口 統 計 表

9 兵庫小学校

平成30 . 4 . 未現在 17 ページ

年 齢	男	女	人 口	年 齢	男	女	人 口
0 歳	96	84	180	36 歳	124	138	262
1 歳	124	109	233	37 歳	121	129	250
2 歳	104	107	211	38 歳	121	140	261
3 歳	112	111	223	39 歳	121	132	253
4 歳	96	108	204	40 歳	128	137	265
5 歳	94	98	192	41 歳	118	143	261
6 歳	89	108	197	42 歳	140	115	255
7 歳	101	84	185	43 歳	119	152	271
8 歳	97	92	189	44 歳	124	161	285
9 歳	81	86	167	45 歳	135	135	270
10 歳	83	80	163	46 歳	128	156	284
11 歳	91	84	175	47 歳	136	124	260
12 歳	96	82	178	48 歳	113	125	238
13 歳	95	66	161	49 歳	104	125	229
14 歳	88	88	176	50 歳	115	129	244
15 歳	81	95	176	51 歳	89	120	209
16 歳	85	82	167	52 歳	85	108	193
17 歳	110	96	206	53 歳	101	109	210
18 歳	90	81	171	54 歳	94	97	191
19 歳	59	98	157	55 歳	101	99	200
20 歳	76	100	176	56 歳	99	95	194
21 歳	75	97	172	57 歳	89	77	166
22 歳	77	100	177	58 歳	80	76	156
23 歳	72	94	166	59 歳	86	93	179
24 歳	74	82	156	60 歳	70	80	150
25 歳	78	87	165	61 歳	71	76	147
26 歳	77	71	148	62 歳	73	70	143
27 歳	65	75	140	63 歳	77	81	158
28 歳	74	89	163	64 歳	62	67	129
29 歳	88	103	191	65 歳	67	88	155
30 歳	85	108	193	66 歳	72	87	159
31 歳	103	128	231	67 歳	82	88	170
32 歳	104	107	211	68 歳	70	85	155
33 歳	107	129	236	69 歳	77	77	154
34 歳	97	116	213	70 歳	60	89	149
35 歳	132	126	258	71 歳	54	72	126

# 校 区 別 年 齢 別 人 口 統 計 表

9 兵庫小学校

平成30. 4. 末現在 18 ページ

年 齢	男	女	人 口			
72 歳	38	33	71			
73 歳	50	68	118			
74 歳	38	48	86			
75 歳	45	56	101			
76 歳	48	54	102			
77 歳	30	40	70			
78 歳	30	49	79			
79 歳	42	33	75			
80 歳	31	48	79			
81 歳	32	40	72			
82 歳	22	49	71			
83 歳	17	40	57			
84 歳	22	47	69			
85 歳	21	47	68			
86 歳	15	40	55			
87 歳	12	32	44			
88 歳	20	36	56			
89 歳	4	24	28			
90 歳	6	27	33			
91 歳	12	17	29			
92 歳	7	11	18			
93 歳	4	11	15			
94 歳	4	7	11			
95 歳	3	10	13			
96 歳	2	8	10			
97 歳	1	2	3			
98 歳	0	3	3			
99 歳	1	0	1			
100 歳	0	3	3			
101 歳	0	2	2			
102 歳	0	1	1			
103 歳	0	0	0			
104 歳	0	1	1			
<b>**合計**</b>	<b>7,319</b>	<b>8,213</b>	<b>15,532</b>			

# 校 区 別 年 齢 別 人 口 統 計 表

10 高木瀬小学校

平成30 . 4 . 末現在 19 ページ

年 齢	男	女	人 口	年 齢	男	女	人 口
0 歳	68	58	126	36 歳	77	93	170
1 歳	51	68	119	37 歳	82	85	167
2 歳	57	65	122	38 歳	87	86	173
3 歳	69	70	139	39 歳	75	87	162
4 歳	74	76	150	40 歳	80	92	172
5 歳	64	45	109	41 歳	80	93	173
6 歳	57	75	132	42 歳	95	102	197
7 歳	73	78	151	43 歳	109	102	211
8 歳	70	55	125	44 歳	114	109	223
9 歳	63	58	121	45 歳	104	109	213
10 歳	65	63	128	46 歳	112	93	205
11 歳	58	78	136	47 歳	91	104	195
12 歳	57	71	128	48 歳	90	87	177
13 歳	82	66	148	49 歳	71	84	155
14 歳	71	63	134	50 歳	78	83	161
15 歳	79	71	150	51 歳	76	73	149
16 歳	73	75	148	52 歳	69	73	142
17 歳	70	67	137	53 歳	87	92	179
18 歳	82	74	156	54 歳	60	72	132
19 歳	62	55	117	55 歳	76	71	147
20 歳	57	53	110	56 歳	65	86	151
21 歳	69	75	144	57 歳	75	98	173
22 歳	79	66	145	58 歳	70	94	164
23 歳	72	68	140	59 歳	75	73	148
24 歳	56	61	117	60 歳	77	81	158
25 歳	52	54	106	61 歳	69	84	153
26 歳	80	55	135	62 歳	74	83	157
27 歳	48	68	116	63 歳	85	114	199
28 歳	78	72	150	64 歳	84	93	177
29 歳	61	74	135	65 歳	97	129	226
30 歳	76	78	154	66 歳	84	92	176
31 歳	65	70	135	67 歳	115	106	221
32 歳	72	72	144	68 歳	99	136	235
33 歳	77	81	158	69 歳	104	118	222
34 歳	76	71	147	70 歳	94	123	217
35 歳	85	81	166	71 歳	78	102	180

# 校 区 別 年 齢 別 人 口 統 計 表

10 高木瀬小学校

平成30 . 4 . 末現在 20 ページ

年 齢	男	女	人 口			
72 歳	51	70	121			
73 歳	69	94	163			
74 歳	66	98	164			
75 歳	73	109	182			
76 歳	94	111	205			
77 歳	74	102	176			
78 歳	71	79	150			
79 歳	60	68	128			
80 歳	57	95	152			
81 歳	62	75	137			
82 歳	51	77	128			
83 歳	34	76	110			
84 歳	36	50	86			
85 歳	42	63	105			
86 歳	35	71	106			
87 歳	13	58	71			
88 歳	24	44	68			
89 歳	17	40	57			
90 歳	21	35	56			
91 歳	17	33	50			
92 歳	8	40	48			
93 歳	5	20	25			
94 歳	6	20	26			
95 歳	5	13	18			
96 歳	2	15	17			
97 歳	2	10	12			
98 歳	4	7	11			
99 歳	2	2	4			
100 歳	0	2	2			
101 歳	0	1	1			
102 歳	0	1	1			
103 歳	0	1	1			
104 歳	0	1	1			
105 歳	0	1	1			
**合計**	6,507	7,414	13,921			

# 校 区 別 年 齢 別 人 口 統 計 表

11 北川副小学校

平成30.4.末現在 21 ページ

年 齢	男	女	人 口	年 齢	男	女	人 口
0 歳	73	55	128	36 歳	78	75	153
1 歳	55	67	122	37 歳	78	62	140
2 歳	66	66	132	38 歳	101	81	182
3 歳	74	60	134	39 歳	82	90	172
4 歳	74	59	133	40 歳	69	73	142
5 歳	66	70	136	41 歳	95	85	180
6 歳	57	68	125	42 歳	79	84	163
7 歳	56	69	125	43 歳	101	92	193
8 歳	62	49	111	44 歳	90	77	167
9 歳	49	58	107	45 歳	88	80	168
10 歳	56	49	105	46 歳	98	90	188
11 歳	49	44	93	47 歳	70	88	158
12 歳	45	76	121	48 歳	77	75	152
13 歳	55	50	105	49 歳	87	72	159
14 歳	72	54	126	50 歳	60	79	139
15 歳	67	59	126	51 歳	83	90	173
16 歳	69	65	134	52 歳	75	78	153
17 歳	71	61	132	53 歳	67	91	158
18 歳	64	58	122	54 歳	63	81	144
19 歳	50	49	99	55 歳	56	74	130
20 歳	51	68	119	56 歳	68	58	126
21 歳	43	52	95	57 歳	60	73	133
22 歳	58	58	116	58 歳	64	85	149
23 歳	62	50	112	59 歳	53	78	131
24 歳	60	70	130	60 歳	63	68	131
25 歳	48	59	107	61 歳	60	67	127
26 歳	57	55	112	62 歳	65	66	131
27 歳	42	50	92	63 歳	93	78	171
28 歳	38	66	104	64 歳	74	93	167
29 歳	58	75	133	65 歳	80	87	167
30 歳	59	81	140	66 歳	71	91	162
31 歳	75	68	143	67 歳	81	98	179
32 歳	63	72	135	68 歳	91	114	205
33 歳	86	77	163	69 歳	94	114	208
34 歳	64	85	149	70 歳	95	90	185
35 歳	81	103	184	71 歳	87	95	182

# 校 区 別 年 齢 別 人 口 統 計 表

11 北川副小学校

平成30 . 4 . 末現在 22 ページ

年 齢	男	女	人 口	年 齢	男	女	人 口
72 歳	47	63	110				
73 歳	67	81	148	**合計**	5,867	6,666	12,533
74 歳	63	87	150				
75 歳	70	93	163				
76 歳	50	84	134				
77 歳	63	81	144				
78 歳	63	83	146				
79 歳	44	68	112				
80 歳	56	83	139				
81 歳	61	65	126				
82 歳	53	74	127				
83 歳	40	62	102				
84 歳	25	57	82				
85 歳	44	62	106				
86 歳	28	46	74				
87 歳	22	62	84				
88 歳	18	52	70				
89 歳	18	34	52				
90 歳	16	42	58				
91 歳	9	20	29				
92 歳	9	26	35				
93 歳	10	18	28				
94 歳	8	18	26				
95 歳	4	17	21				
96 歳	3	8	11				
97 歳	2	9	11				
98 歳	2	10	12				
99 歳	0	4	4				
100 歳	0	2	2				
101 歳	0	3	3				
102 歳	1	2	3				
103 歳	0	2	2				
104 歳	0	0	0				
105 歳	0	0	0				
106 歳	0	0	0				
107 歳	0	1	1				

# 校 区 別 年 齢 別 人 口 統 計 表

12 本庄小学校

平成30 . 4 . 末現在 23 ページ

年 齢	男	女	人 口	年 齢	男	女	人 口
0 歳	40	34	74	36 歳	72	71	143
1 歳	39	40	79	37 歳	61	57	118
2 歳	60	36	96	38 歳	74	83	157
3 歳	63	44	107	39 歳	84	82	166
4 歳	54	56	110	40 歳	76	83	159
5 歳	65	48	113	41 歳	86	79	165
6 歳	63	46	109	42 歳	86	88	174
7 歳	61	54	115	43 歳	86	90	176
8 歳	57	65	122	44 歳	77	77	154
9 歳	65	61	126	45 歳	68	90	158
10 歳	50	56	106	46 歳	69	73	142
11 歳	69	59	128	47 歳	84	75	159
12 歳	57	53	110	48 歳	74	82	156
13 歳	50	49	99	49 歳	91	83	174
14 歳	45	61	106	50 歳	82	61	143
15 歳	50	59	109	51 歳	70	66	136
16 歳	67	42	109	52 歳	59	76	135
17 歳	56	58	114	53 歳	71	76	147
18 歳	82	95	177	54 歳	64	65	129
19 歳	106	93	199	55 歳	71	69	140
20 歳	123	109	232	56 歳	64	69	133
21 歳	143	126	269	57 歳	67	75	142
22 歳	125	68	193	58 歳	78	63	141
23 歳	90	84	174	59 歳	73	76	149
24 歳	61	77	138	60 歳	75	72	147
25 歳	90	66	156	61 歳	66	62	128
26 歳	60	71	131	62 歳	72	79	151
27 歳	71	61	132	63 歳	64	74	138
28 歳	86	46	132	64 歳	89	69	158
29 歳	71	54	125	65 歳	72	64	136
30 歳	56	49	105	66 歳	69	100	169
31 歳	62	72	134	67 歳	71	85	156
32 歳	63	73	136	68 歳	74	76	150
33 歳	62	68	130	69 歳	83	69	152
34 歳	77	76	153	70 歳	71	90	161
35 歳	77	61	138	71 歳	43	68	111

# 校 区 別 年 齢 別 人 口 統 計 表

12 本庄小学校

平成30 . 4 . 末現在 24 ページ

年 齢	男	女	人 口	年 齢	男	女	人 口
72 歳	41	46	87	**合計**	5,873	6,143	12,016
73 歳	52	52	104				
74 歳	41	57	98				
75 歳	55	57	112				
76 歳	47	79	126				
77 歳	41	71	112				
78 歳	47	66	113				
79 歳	41	57	98				
80 歳	40	61	101				
81 歳	37	62	99				
82 歳	41	55	96				
83 歳	42	57	99				
84 歳	26	52	78				
85 歳	26	64	90				
86 歳	20	55	75				
87 歳	27	42	69				
88 歳	22	33	55				
89 歳	22	42	64				
90 歳	12	27	39				
91 歳	12	29	41				
92 歳	12	25	37				
93 歳	5	18	23				
94 歳	6	12	18				
95 歳	3	11	14				
96 歳	0	11	11				
97 歳	0	4	4				
98 歳	2	5	7				
99 歳	0	1	1				
100 歳	0	1	1				
101 歳	1	0	1				
102 歳	0	2	2				
103 歳	0	0	0				
104 歳	0	0	0				
105 歳	0	0	0				
106 歳	0	2	2				

# 校 区 別 年 齢 別 人 口 統 計 表

13 鍋島小学校

平成30 . 4 . 末現在 25 ページ

年 齢	男	女	人 口	年 齢	男	女	人 口
0 歳	67	62	129	36 歳	84	106	190
1 歳	90	84	174	37 歳	97	76	173
2 歳	76	63	139	38 歳	94	92	186
3 歳	77	81	158	39 歳	94	91	185
4 歳	81	59	140	40 歳	90	91	181
5 歳	85	77	162	41 歳	91	91	182
6 歳	87	79	166	42 歳	93	100	193
7 歳	62	82	144	43 歳	97	91	188
8 歳	95	64	159	44 歳	100	115	215
9 歳	82	73	155	45 歳	71	99	170
10 歳	73	84	157	46 歳	96	108	204
11 歳	80	64	144	47 歳	84	104	188
12 歳	68	72	140	48 歳	86	108	194
13 歳	71	63	134	49 歳	102	106	208
14 歳	67	72	139	50 歳	78	96	174
15 歳	74	75	149	51 歳	68	86	154
16 歳	83	66	149	52 歳	84	91	175
17 歳	74	80	154	53 歳	82	101	183
18 歳	75	79	154	54 歳	89	106	195
19 歳	86	84	170	55 歳	70	95	165
20 歳	76	83	159	56 歳	86	97	183
21 歳	72	79	151	57 歳	78	85	163
22 歳	96	106	202	58 歳	75	78	153
23 歳	82	109	191	59 歳	75	82	157
24 歳	69	88	157	60 歳	81	82	163
25 歳	80	104	184	61 歳	73	95	168
26 歳	93	92	185	62 歳	82	81	163
27 歳	64	75	139	63 歳	76	86	162
28 歳	58	66	124	64 歳	88	81	169
29 歳	87	69	156	65 歳	72	86	158
30 歳	64	80	144	66 歳	79	83	162
31 歳	70	91	161	67 歳	80	70	150
32 歳	96	98	194	68 歳	80	83	163
33 歳	88	100	188	69 歳	75	65	140
34 歳	86	96	182	70 歳	61	71	132
35 歳	94	101	195	71 歳	54	46	100

# 校 区 別 年 齢 別 人 口 統 計 表

13 鍋島小学校

平成30 . 4 . 末現在 26 ページ

年 齢	男	女	人 口	
72 歳	36	42	78	
73 歳	35	50	85	
74 歳	27	34	61	
75 歳	32	31	63	
76 歳	36	50	86	
77 歳	32	39	71	
78 歳	23	25	48	
79 歳	17	32	49	
80 歳	18	41	59	
81 歳	22	31	53	
82 歳	19	38	57	
83 歳	21	39	60	
84 歳	15	39	54	
85 歳	22	45	67	
86 歳	20	40	60	
87 歳	14	25	39	
88 歳	12	27	39	
89 歳	14	27	41	
90 歳	13	25	38	
91 歳	5	22	27	
92 歳	6	25	31	
93 歳	3	9	12	
94 歳	4	13	17	
95 歳	1	8	9	
96 歳	1	3	4	
97 歳	0	6	6	
98 歳	1	3	4	
99 歳	1	2	3	
100 歳	0	1	1	
101 歳	0	1	1	
102 歳	0	0	0	
103 歳	0	1	1	
<b>**合計**</b>	<b>6,243</b>	<b>6,898</b>	<b>13,141</b>	

# 校 区 別 年 齢 別 人 口 統 計 表

14 金立小学校

平成30 . 4 . 末現在 27 ページ

年 齢	男	女	人 口	年 齢	男	女	人 口
0 歳	14	10	24	36 歳	31	23	54
1 歳	16	20	36	37 歳	28	27	55
2 歳	27	12	39	38 歳	36	31	67
3 歳	16	14	30	39 歳	28	25	53
4 歳	17	17	34	40 歳	23	36	59
5 歳	19	16	35	41 歳	36	32	68
6 歳	20	22	42	42 歳	36	27	63
7 歳	20	22	42	43 歳	31	20	51
8 歳	28	17	45	44 歳	32	38	70
9 歳	17	26	43	45 歳	35	27	62
10 歳	29	24	53	46 歳	24	32	56
11 歳	23	15	38	47 歳	30	18	48
12 歳	19	16	35	48 歳	39	22	61
13 歳	31	21	52	49 歳	23	27	50
14 歳	20	24	44	50 歳	27	21	48
15 歳	18	26	44	51 歳	15	19	34
16 歳	31	18	49	52 歳	24	28	52
17 歳	20	16	36	53 歳	28	34	62
18 歳	22	16	38	54 歳	26	34	60
19 歳	17	14	31	55 歳	27	26	53
20 歳	20	24	44	56 歳	33	27	60
21 歳	10	24	34	57 歳	19	30	49
22 歳	23	20	43	58 歳	26	27	53
23 歳	21	20	41	59 歳	26	30	56
24 歳	13	24	37	60 歳	28	28	56
25 歳	18	14	32	61 歳	31	34	65
26 歳	23	22	45	62 歳	28	33	61
27 歳	25	19	44	63 歳	33	36	69
28 歳	20	14	34	64 歳	29	35	64
29 歳	19	12	31	65 歳	40	33	73
30 歳	23	22	45	66 歳	34	40	74
31 歳	24	25	49	67 歳	26	37	63
32 歳	23	29	52	68 歳	40	37	77
33 歳	29	25	54	69 歳	48	56	104
34 歳	32	24	56	70 歳	35	40	75
35 歳	21	24	45	71 歳	30	38	68

校 区 別 年 齢 別 人 口 統 計 表

14 金立小学校

平成30 . 4 . 末現在 28 ページ

年 齢	男	女	人 口			
72 歳	22	19	41			
73 歳	30	28	58			
74 歳	28	34	62			
75 歳	28	39	67			
76 歳	31	22	53			
77 歳	20	39	59			
78 歳	26	29	55			
79 歳	20	22	42			
80 歳	24	27	51			
81 歳	23	31	54			
82 歳	7	30	37			
83 歳	15	30	45			
84 歳	18	21	39			
85 歳	17	37	54			
86 歳	10	34	44			
87 歳	7	14	21			
88 歳	2	21	23			
89 歳	7	20	27			
90 歳	7	18	25			
91 歳	5	17	22			
92 歳	3	18	21			
93 歳	2	9	11			
94 歳	3	7	10			
95 歳	2	6	8			
96 歳	0	4	4			
97 歳	1	7	8			
98 歳	0	3	3			
99 歳	0	0	0			
100 歳	0	0	0			
101 歳	0	1	1			
102 歳	0	1	1			
**合計**	2,211	2,404	4,615			

# 校 区 別 年 齢 別 人 口 統 計 表

15 久保泉小学校

平成30. 4. 末現在 29 ページ

年 齢	男	女	人 口	年 齢	男	女	人 口
0 歳	8	9	17	36 歳	21	15	36
1 歳	9	14	23	37 歳	13	17	30
2 歳	13	10	23	38 歳	20	18	38
3 歳	12	13	25	39 歳	20	25	45
4 歳	19	12	31	40 歳	31	22	53
5 歳	9	6	15	41 歳	22	18	40
6 歳	19	13	32	42 歳	24	16	40
7 歳	15	14	29	43 歳	25	23	48
8 歳	13	12	25	44 歳	25	23	48
9 歳	18	16	34	45 歳	15	19	34
10 歳	14	13	27	46 歳	15	24	39
11 歳	19	8	27	47 歳	25	25	50
12 歳	9	14	23	48 歳	20	20	40
13 歳	12	18	30	49 歳	19	23	42
14 歳	16	11	27	50 歳	29	19	48
15 歳	10	16	26	51 歳	24	17	41
16 歳	17	18	35	52 歳	20	15	35
17 歳	11	9	20	53 歳	19	15	34
18 歳	18	13	31	54 歳	21	19	40
19 歳	17	20	37	55 歳	21	25	46
20 歳	14	12	26	56 歳	15	22	37
21 歳	11	30	41	57 歳	24	19	43
22 歳	16	18	34	58 歳	28	17	45
23 歳	10	15	25	59 歳	16	27	43
24 歳	14	14	28	60 歳	26	26	52
25 歳	19	14	33	61 歳	22	35	57
26 歳	8	9	17	62 歳	23	24	47
27 歳	18	14	32	63 歳	33	23	56
28 歳	11	18	29	64 歳	39	34	73
29 歳	17	11	28	65 歳	24	32	56
30 歳	23	15	38	66 歳	33	34	67
31 歳	24	20	44	67 歳	44	40	84
32 歳	18	22	40	68 歳	41	34	75
33 歳	22	12	34	69 歳	46	36	82
34 歳	16	22	38	70 歳	41	31	72
35 歳	22	24	46	71 歳	20	25	45

# 校 区 別 年 齢 別 人 口 統 計 表

15 久保泉小学校

平成30 . 4 . 末現在 30 ページ

年 齢	男	女	人 口	
72 歳	21	24	45	
73 歳	28	32	60	
74 歳	17	32	49	
75 歳	22	36	58	
76 歳	20	37	57	
77 歳	14	28	42	
78 歳	24	22	46	
79 歳	23	15	38	
80 歳	24	26	50	
81 歳	20	22	42	
82 歳	16	22	38	
83 歳	16	30	46	
84 歳	8	23	31	
85 歳	11	23	34	
86 歳	12	23	35	
87 歳	9	19	28	
88 歳	8	25	33	
89 歳	7	15	22	
90 歳	5	13	18	
91 歳	4	15	19	
92 歳	4	16	20	
93 歳	5	11	16	
94 歳	3	15	18	
95 歳	2	7	9	
96 歳	2	6	8	
97 歳	0	6	6	
98 歳	0	3	3	
99 歳	3	1	4	
100 歳	0	4	4	
101 歳	0	2	2	
102 歳	0	1	1	
**合計**	1,773	1,940	3,713	

# 校 区 別 年 齢 別 人 口 統 計 表

16 芙蓉小学校

平成30. 4. 末現在 31 ページ

年 齢	男	女	人 口	年 齢	男	女	人 口
0 歳	8	6	14	36 歳	8	5	13
1 歳	7	4	11	37 歳	11	10	21
2 歳	8	7	15	38 歳	8	5	13
3 歳	4	7	11	39 歳	13	5	18
4 歳	9	6	15	40 歳	9	8	17
5 歳	5	4	9	41 歳	16	10	26
6 歳	10	6	16	42 歳	10	13	23
7 歳	6	5	11	43 歳	10	14	24
8 歳	8	7	15	44 歳	3	8	11
9 歳	11	8	19	45 歳	15	11	26
10 歳	4	3	7	46 歳	13	8	21
11 歳	7	4	11	47 歳	16	6	22
12 歳	5	6	11	48 歳	11	8	19
13 歳	9	5	14	49 歳	13	11	24
14 歳	6	8	14	50 歳	8	11	19
15 歳	4	14	18	51 歳	9	7	16
16 歳	7	6	13	52 歳	8	11	19
17 歳	11	4	15	53 歳	11	11	22
18 歳	8	4	12	54 歳	5	13	18
19 歳	9	11	20	55 歳	11	10	21
20 歳	10	12	22	56 歳	12	12	24
21 歳	8	6	14	57 歳	7	15	22
22 歳	8	11	19	58 歳	10	14	24
23 歳	5	3	8	59 歳	13	16	29
24 歳	6	6	12	60 歳	11	11	22
25 歳	6	3	9	61 歳	10	10	20
26 歳	9	9	18	62 歳	13	9	22
27 歳	10	10	20	63 歳	16	16	32
28 歳	8	13	21	64 歳	15	17	32
29 歳	7	6	13	65 歳	17	17	34
30 歳	6	10	16	66 歳	12	12	24
31 歳	9	8	17	67 歳	15	21	36
32 歳	11	6	17	68 歳	10	14	24
33 歳	10	6	16	69 歳	15	18	33
34 歳	11	11	22	70 歳	17	11	28
35 歳	7	11	18	71 歳	12	14	26

# 校 区 別 年 齢 別 人 口 統 計 表

16 芙蓉小学校

平成30 . 4 . 末現在 32 ページ

年 齢	男	女	人 口			
72 歳	11	11	22			
73 歳	9	15	24			
74 歳	8	6	14			
75 歳	8	11	19			
76 歳	9	10	19			
77 歳	6	11	17			
78 歳	6	11	17			
79 歳	8	4	12			
80 歳	8	12	20			
81 歳	4	16	20			
82 歳	7	15	22			
83 歳	8	12	20			
84 歳	3	15	18			
85 歳	13	21	34			
86 歳	7	11	18			
87 歳	7	8	15			
88 歳	3	6	9			
89 歳	2	8	10			
90 歳	2	7	9			
91 歳	2	5	7			
92 歳	1	7	8			
93 歳	1	3	4			
94 歳	1	0	1			
95 歳	0	2	2			
96 歳	0	0	0			
97 歳	0	1	1			
98 歳	0	1	1			
99 歳	0	0	0			
100 歳	0	1	1			
101 歳	0	0	0			
102 歳	0	1	1			
**合計**	824	899	1,723			

校 区 別 年 齢 別 人 口 統 計 表

17 新栄小学校

平成30 . 4 . 末現在 33 ページ

年 齢	男	女	人 口	年 齢	男	女	人 口
0 歳	33	29	62	36 歳	36	43	79
1 歳	26	23	49	37 歳	44	37	81
2 歳	37	32	69	38 歳	43	43	86
3 歳	33	30	63	39 歳	53	42	95
4 歳	37	17	54	40 歳	29	49	78
5 歳	40	23	63	41 歳	44	46	90
6 歳	30	31	61	42 歳	49	53	102
7 歳	39	41	80	43 歳	35	49	84
8 歳	27	29	56	44 歳	44	49	93
9 歳	25	29	54	45 歳	40	59	99
10 歳	27	37	64	46 歳	53	49	102
11 歳	34	25	59	47 歳	42	37	79
12 歳	35	33	68	48 歳	45	46	91
13 歳	22	23	45	49 歳	34	47	81
14 歳	36	35	71	50 歳	45	61	106
15 歳	44	39	83	51 歳	39	46	85
16 歳	34	36	70	52 歳	37	41	78
17 歳	34	32	66	53 歳	40	51	91
18 歳	46	36	82	54 歳	58	66	124
19 歳	40	30	70	55 歳	32	53	85
20 歳	32	47	79	56 歳	37	46	83
21 歳	21	34	55	57 歳	42	61	103
22 歳	27	31	58	58 歳	54	56	110
23 歳	28	36	64	59 歳	44	70	114
24 歳	31	35	66	60 歳	44	55	99
25 歳	43	31	74	61 歳	51	59	110
26 歳	33	41	74	62 歳	50	67	117
27 歳	32	27	59	63 歳	50	58	108
28 歳	49	36	85	64 歳	55	55	110
29 歳	31	33	64	65 歳	63	60	123
30 歳	35	44	79	66 歳	64	58	122
31 歳	35	37	72	67 歳	58	82	140
32 歳	30	55	85	68 歳	63	71	134
33 歳	51	46	97	69 歳	57	66	123
34 歳	53	46	99	70 歳	57	57	114
35 歳	34	40	74	71 歳	40	59	99

校 区 別 年 齢 別 人 口 統 計 表

17 新栄小学校

平成30 . 4 . 末現在 34 ページ

年 齢	男	女	人 口			
72 歳	24	19	43			
73 歳	30	41	71			
74 歳	41	34	75			
75 歳	24	41	65			
76 歳	34	61	95			
77 歳	22	28	50			
78 歳	20	28	48			
79 歳	21	47	68			
80 歳	21	37	58			
81 歳	15	31	46			
82 歳	30	30	60			
83 歳	22	35	57			
84 歳	26	27	53			
85 歳	17	35	52			
86 歳	14	22	36			
87 歳	10	16	26			
88 歳	7	17	24			
89 歳	14	23	37			
90 歳	3	13	16			
91 歳	5	17	22			
92 歳	8	5	13			
93 歳	6	12	18			
94 歳	3	10	13			
95 歳	2	4	6			
96 歳	3	4	7			
97 歳	3	3	6			
98 歳	0	5	5			
99 歳	1	2	3			
100 歳	0	0	0			
101 歳	0	0	0			
102 歳	0	2	2			
**合計**	3,341	3,825	7,166			

校 区 別 年 齢 別 人 口 統 計 表

18 若楠小学校

平成30. 4. 末現在 35 ページ

年 齢	男	女	人 口	年 齢	男	女	人 口
0 歳	31	30	61	36 歳	41	45	86
1 歳	24	29	53	37 歳	42	56	98
2 歳	27	36	63	38 歳	32	29	61
3 歳	31	29	60	39 歳	50	42	92
4 歳	31	33	64	40 歳	56	49	105
5 歳	35	25	60	41 歳	57	62	119
6 歳	41	24	65	42 歳	58	68	126
7 歳	36	27	63	43 歳	56	58	114
8 歳	32	32	64	44 歳	49	72	121
9 歳	44	41	85	45 歳	60	81	141
10 歳	31	31	62	46 歳	55	65	120
11 歳	33	43	76	47 歳	50	67	117
12 歳	42	52	94	48 歳	64	76	140
13 歳	32	34	66	49 歳	43	62	105
14 歳	31	29	60	50 歳	62	69	131
15 歳	36	47	83	51 歳	51	58	109
16 歳	35	51	86	52 歳	49	62	111
17 歳	46	58	104	53 歳	57	59	116
18 歳	46	36	82	54 歳	53	57	110
19 歳	43	44	87	55 歳	56	48	104
20 歳	44	42	86	56 歳	46	53	99
21 歳	41	48	89	57 歳	49	69	118
22 歳	42	43	85	58 歳	48	45	93
23 歳	41	46	87	59 歳	41	54	95
24 歳	47	38	85	60 歳	39	47	86
25 歳	48	46	94	61 歳	60	64	124
26 歳	45	43	88	62 歳	51	41	92
27 歳	40	39	79	63 歳	48	39	87
28 歳	39	41	80	64 歳	42	50	92
29 歳	41	44	85	65 歳	50	56	106
30 歳	50	41	91	66 歳	57	59	116
31 歳	35	39	74	67 歳	50	78	128
32 歳	38	38	76	68 歳	50	69	119
33 歳	39	45	84	69 歳	52	74	126
34 歳	41	45	86	70 歳	57	80	137
35 歳	34	44	78	71 歳	45	49	94

校 区 別 年 齢 別 人 口 統 計 表

18 若楠小学校

平成30 . 4 . 末現在 36 ページ

年 齢	男	女	人 口			
72 歳	40	36	76			
73 歳	47	51	98			
74 歳	38	48	86			
75 歳	38	60	98			
76 歳	32	60	92			
77 歳	34	46	80			
78 歳	33	47	80			
79 歳	22	33	55			
80 歳	35	40	75			
81 歳	19	43	62			
82 歳	19	47	66			
83 歳	26	30	56			
84 歳	23	38	61			
85 歳	18	33	51			
86 歳	18	23	41			
87 歳	17	35	52			
88 歳	14	23	37			
89 歳	7	16	23			
90 歳	6	20	26			
91 歳	6	13	19			
92 歳	5	15	20			
93 歳	2	5	7			
94 歳	3	1	4			
95 歳	1	5	6			
96 歳	0	5	5			
97 歳	1	4	5			
98 歳	0	5	5			
99 歳	0	2	2			
100 歳	0	1	1			
**合計**	3,702	4,310	8,012			

校 区 別 年 齢 別 人 口 統 計 表

19 開成小学校

平成30. 4. 末現在 37 ページ

年 齢	男	女	人 口	年 齢	男	女	人 口
0 歳	35	27	62	36 歳	68	54	122
1 歳	30	41	71	37 歳	63	62	125
2 歳	51	34	85	38 歳	58	64	122
3 歳	72	42	114	39 歳	62	63	125
4 歳	43	29	72	40 歳	58	54	112
5 歳	53	41	94	41 歳	53	80	133
6 歳	61	41	102	42 歳	63	81	144
7 歳	48	54	102	43 歳	68	82	150
8 歳	47	52	99	44 歳	51	61	112
9 歳	57	46	103	45 歳	62	89	151
10 歳	51	47	98	46 歳	69	84	153
11 歳	45	42	87	47 歳	54	57	111
12 歳	40	46	86	48 歳	58	69	127
13 歳	49	58	107	49 歳	55	71	126
14 歳	54	44	98	50 歳	60	67	127
15 歳	52	53	105	51 歳	60	63	123
16 歳	51	49	100	52 歳	51	69	120
17 歳	63	66	129	53 歳	47	59	106
18 歳	50	47	97	54 歳	62	55	117
19 歳	51	51	102	55 歳	50	56	106
20 歳	44	49	93	56 歳	52	67	119
21 歳	50	51	101	57 歳	52	54	106
22 歳	35	42	77	58 歳	57	61	118
23 歳	40	37	77	59 歳	45	72	117
24 歳	40	40	80	60 歳	48	60	108
25 歳	39	44	83	61 歳	47	55	102
26 歳	42	29	71	62 歳	68	64	132
27 歳	34	31	65	63 歳	56	75	131
28 歳	35	44	79	64 歳	50	80	130
29 歳	26	55	81	65 歳	61	67	128
30 歳	37	31	68	66 歳	72	86	158
31 歳	52	44	96	67 歳	78	99	177
32 歳	58	52	110	68 歳	85	116	201
33 歳	51	54	105	69 歳	84	99	183
34 歳	67	56	123	70 歳	57	88	145
35 歳	57	66	123	71 歳	61	87	148

校 区 別 年 齢 別 人 口 統 計 表

19 開成小学校

平成30.4.末現在 38 ページ

年 齢	男	女	人 口			
72 歳	49	49	98			
73 歳	57	69	126			
74 歳	49	62	111			
75 歳	52	64	116			
76 歳	52	69	121			
77 歳	41	54	95			
78 歳	49	57	106			
79 歳	41	48	89			
80 歳	31	53	84			
81 歳	40	45	85			
82 歳	32	39	71			
83 歳	31	33	64			
84 歳	32	36	68			
85 歳	18	29	47			
86 歳	15	49	64			
87 歳	14	35	49			
88 歳	17	23	40			
89 歳	8	27	35			
90 歳	10	13	23			
91 歳	8	24	32			
92 歳	6	17	23			
93 歳	5	12	17			
94 歳	2	11	13			
95 歳	2	6	8			
96 歳	4	9	13			
97 歳	0	2	2			
98 歳	0	0	0			
99 歳	0	3	3			
100 歳	0	2	2			
101 歳	0	1	1			
**合計**	4,520	5,146	9,666			

校 区 別 年 齢 別 人 口 統 計 表

20 諸富北小学校

平成30 . 4 . 末現在 39 ページ

年 齢	男	女	人 口	年 齢	男	女	人 口
0 歳	26	16	42	36 歳	23	31	54
1 歳	25	20	45	37 歳	26	36	62
2 歳	23	21	44	38 歳	43	24	67
3 歳	27	24	51	39 歳	36	35	71
4 歳	14	25	39	40 歳	30	23	53
5 歳	26	16	42	41 歳	41	35	76
6 歳	23	19	42	42 歳	26	27	53
7 歳	22	15	37	43 歳	29	47	76
8 歳	13	16	29	44 歳	33	34	67
9 歳	16	21	37	45 歳	35	31	66
10 歳	23	20	43	46 歳	30	34	64
11 歳	30	23	53	47 歳	35	36	71
12 歳	30	22	52	48 歳	41	39	80
13 歳	28	18	46	49 歳	39	40	79
14 歳	33	23	56	50 歳	43	30	73
15 歳	24	29	53	51 歳	40	53	93
16 歳	28	23	51	52 歳	35	26	61
17 歳	24	19	43	53 歳	30	34	64
18 歳	23	23	46	54 歳	33	31	64
19 歳	26	28	54	55 歳	36	28	64
20 歳	17	27	44	56 歳	30	31	61
21 歳	36	26	62	57 歳	26	39	65
22 歳	20	25	45	58 歳	27	43	70
23 歳	13	21	34	59 歳	38	39	77
24 歳	21	20	41	60 歳	22	36	58
25 歳	30	25	55	61 歳	35	31	66
26 歳	26	27	53	62 歳	46	28	74
27 歳	23	24	47	63 歳	40	50	90
28 歳	22	21	43	64 歳	43	48	91
29 歳	22	22	44	65 歳	45	37	82
30 歳	22	16	38	66 歳	30	38	68
31 歳	24	25	49	67 歳	48	47	95
32 歳	30	28	58	68 歳	58	59	117
33 歳	40	29	69	69 歳	47	41	88
34 歳	29	29	58	70 歳	37	46	83
35 歳	24	37	61	71 歳	39	62	101

校 区 別 年 齢 別 人 口 統 計 表

20 諸富北小学校

平成30. 4. 末現在 40 ページ

年 齢	男	女	人 口			
72 歳	18	33	51			
73 歳	27	40	67			
74 歳	36	38	74			
75 歳	30	47	77			
76 歳	40	58	98			
77 歳	35	45	80			
78 歳	38	34	72			
79 歳	38	38	76			
80 歳	36	30	66			
81 歳	27	40	67			
82 歳	29	31	60			
83 歳	14	49	63			
84 歳	17	24	41			
85 歳	27	27	54			
86 歳	23	36	59			
87 歳	16	33	49			
88 歳	10	24	34			
89 歳	9	31	40			
90 歳	6	12	18			
91 歳	7	11	18			
92 歳	6	12	18			
93 歳	2	16	18			
94 歳	6	9	15			
95 歳	1	12	13			
96 歳	3	4	7			
97 歳	0	8	8			
98 歳	0	4	4			
99 歳	0	4	4			
100 歳	0	0	0			
101 歳	1	2	3			
102 歳	0	1	1			
**合計**	2,680	2,925	5,605			

校 区 別 年 齢 別 人 口 統 計 表

21 諸富南小学校

平成30. 4. 末現在 41 ページ

年 齢	男	女	人 口	年 齢	男	女	人 口
0 歳	20	14	34	36 歳	25	33	58
1 歳	19	15	34	37 歳	20	27	47
2 歳	17	16	33	38 歳	25	24	49
3 歳	21	17	38	39 歳	18	28	46
4 歳	16	22	38	40 歳	21	17	38
5 歳	20	14	34	41 歳	34	21	55
6 歳	16	21	37	42 歳	28	27	55
7 歳	28	20	48	43 歳	35	42	77
8 歳	21	28	49	44 歳	37	26	63
9 歳	32	23	55	45 歳	31	27	58
10 歳	19	29	48	46 歳	22	33	55
11 歳	27	19	46	47 歳	42	31	73
12 歳	19	21	40	48 歳	24	35	59
13 歳	23	25	48	49 歳	36	50	86
14 歳	27	18	45	50 歳	33	44	77
15 歳	25	25	50	51 歳	31	39	70
16 歳	24	23	47	52 歳	33	22	55
17 歳	27	17	44	53 歳	29	34	63
18 歳	20	23	43	54 歳	31	30	61
19 歳	26	25	51	55 歳	23	35	58
20 歳	20	16	36	56 歳	27	39	66
21 歳	33	24	57	57 歳	36	27	63
22 歳	12	21	33	58 歳	28	23	51
23 歳	23	29	52	59 歳	43	35	78
24 歳	22	19	41	60 歳	25	32	57
25 歳	20	12	32	61 歳	32	33	65
26 歳	21	20	41	62 歳	42	32	74
27 歳	15	17	32	63 歳	31	37	68
28 歳	24	28	52	64 歳	28	35	63
29 歳	18	19	37	65 歳	40	33	73
30 歳	22	20	42	66 歳	51	42	93
31 歳	27	26	53	67 歳	38	35	73
32 歳	21	25	46	68 歳	49	45	94
33 歳	18	30	48	69 歳	34	42	76
34 歳	21	22	43	70 歳	43	49	92
35 歳	32	12	44	71 歳	30	47	77

# 校 区 別 年 齢 別 人 口 統 計 表

21 諸富南小学校

平成30. 4. 末現在 42 ページ

年 齢	男	女	人 口	
72 歳	18	25	43	
73 歳	22	40	62	
74 歳	31	38	69	
75 歳	33	41	74	
76 歳	38	37	75	
77 歳	33	32	65	
78 歳	28	39	67	
79 歳	23	29	52	
80 歳	30	35	65	
81 歳	24	28	52	
82 歳	20	31	51	
83 歳	14	21	35	
84 歳	10	27	37	
85 歳	16	29	45	
86 歳	16	30	46	
87 歳	12	22	34	
88 歳	11	20	31	
89 歳	5	13	18	
90 歳	6	12	18	
91 歳	7	10	17	
92 歳	3	7	10	
93 歳	2	8	10	
94 歳	2	6	8	
95 歳	1	3	4	
96 歳	0	5	5	
97 歳	0	1	1	
98 歳	0	1	1	
99 歳	1	3	4	
100 歳	0	0	0	
101 歳	1	0	1	
102 歳	1	0	1	
<b>**合計**</b>	<b>2,359</b>	<b>2,559</b>	<b>4,918</b>	

# 校 区 別 年 齢 別 人 口 統 計 表

22 春日小学校

平成30. 4. 末現在 43 ページ

年 齢	男	女	人 口	年 齢	男	女	人 口
0 歳	50	34	84	36 歳	50	55	105
1 歳	41	42	83	37 歳	48	74	122
2 歳	32	44	76	38 歳	61	67	128
3 歳	53	49	102	39 歳	56	66	122
4 歳	45	37	82	40 歳	54	55	109
5 歳	50	52	102	41 歳	54	52	106
6 歳	37	29	66	42 歳	62	75	137
7 歳	45	35	80	43 歳	57	62	119
8 歳	42	29	71	44 歳	74	79	153
9 歳	47	40	87	45 歳	68	61	129
10 歳	47	49	96	46 歳	59	71	130
11 歳	38	37	75	47 歳	53	45	98
12 歳	40	42	82	48 歳	52	47	99
13 歳	55	45	100	49 歳	46	53	99
14 歳	43	35	78	50 歳	43	41	84
15 歳	51	45	96	51 歳	48	42	90
16 歳	54	59	113	52 歳	30	49	79
17 歳	50	42	92	53 歳	46	49	95
18 歳	39	40	79	54 歳	36	45	81
19 歳	36	40	76	55 歳	43	51	94
20 歳	43	43	86	56 歳	34	47	81
21 歳	38	41	79	57 歳	45	34	79
22 歳	39	41	80	58 歳	41	53	94
23 歳	42	47	89	59 歳	44	63	107
24 歳	39	34	73	60 歳	41	38	79
25 歳	37	39	76	61 歳	49	64	113
26 歳	43	46	89	62 歳	57	69	126
27 歳	49	47	96	63 歳	53	67	120
28 歳	45	53	98	64 歳	53	59	112
29 歳	32	49	81	65 歳	43	63	106
30 歳	44	43	87	66 歳	65	81	146
31 歳	46	53	99	67 歳	69	76	145
32 歳	64	62	126	68 歳	64	72	136
33 歳	43	45	88	69 歳	64	70	134
34 歳	48	40	88	70 歳	64	73	137
35 歳	47	54	101	71 歳	46	53	99

# 校 区 別 年 齢 別 人 口 統 計 表

22 春日小学校

平成30 . 4 . 末現在 44 ページ

年 齢	男	女	人 口	年 齢	男	女	人 口
72 歳	30	27	57	**合計**	3,943	4,386	8,329
73 歳	39	43	82				
74 歳	32	45	77				
75 歳	46	45	91				
76 歳	45	52	97				
77 歳	33	49	82				
78 歳	37	34	71				
79 歳	21	38	59				
80 歳	35	32	67				
81 歳	25	25	50				
82 歳	21	32	53				
83 歳	17	31	48				
84 歳	25	29	54				
85 歳	7	38	45				
86 歳	8	25	33				
87 歳	14	25	39				
88 歳	10	18	28				
89 歳	6	28	34				
90 歳	6	18	24				
91 歳	3	16	19				
92 歳	4	17	21				
93 歳	4	3	7				
94 歳	3	11	14				
95 歳	2	6	8				
96 歳	1	4	5				
97 歳	0	4	4				
98 歳	1	1	2				
99 歳	2	2	4				
100 歳	0	1	1				
101 歳	0	1	1				
102 歳	0	1	1				
103 歳	0	1	1				
104 歳	0	0	0				
105 歳	0	0	0				
106 歳	0	1	1				

校 区 別 年 齢 別 人 口 統 計 表

23 川上小学校

平成30. 4. 末現在 45 ページ

年 齢	男	女	人 口	年 齢	男	女	人 口
0 歳	17	15	32	36 歳	31	20	51
1 歳	22	17	39	37 歳	20	20	40
2 歳	26	25	51	38 歳	27	33	60
3 歳	20	25	45	39 歳	27	24	51
4 歳	26	22	48	40 歳	35	26	61
5 歳	23	23	46	41 歳	26	42	68
6 歳	29	19	48	42 歳	45	41	86
7 歳	23	28	51	43 歳	40	31	71
8 歳	18	27	45	44 歳	37	37	74
9 歳	27	30	57	45 歳	29	37	66
10 歳	30	25	55	46 歳	41	35	76
11 歳	26	19	45	47 歳	38	32	70
12 歳	32	33	65	48 歳	30	29	59
13 歳	25	35	60	49 歳	29	36	65
14 歳	27	31	58	50 歳	29	43	72
15 歳	30	26	56	51 歳	23	29	52
16 歳	27	25	52	52 歳	26	34	60
17 歳	31	35	66	53 歳	29	38	67
18 歳	20	35	55	54 歳	41	40	81
19 歳	29	33	62	55 歳	41	33	74
20 歳	23	33	56	56 歳	44	42	86
21 歳	19	31	50	57 歳	34	51	85
22 歳	23	23	46	58 歳	43	42	85
23 歳	33	17	50	59 歳	53	54	107
24 歳	27	21	48	60 歳	51	36	87
25 歳	27	21	48	61 歳	44	52	96
26 歳	21	34	55	62 歳	37	46	83
27 歳	33	27	60	63 歳	36	46	82
28 歳	21	24	45	64 歳	51	47	98
29 歳	29	19	48	65 歳	45	29	74
30 歳	32	20	52	66 歳	49	44	93
31 歳	29	35	64	67 歳	39	53	92
32 歳	35	22	57	68 歳	49	43	92
33 歳	31	35	66	69 歳	39	50	89
34 歳	32	29	61	70 歳	54	45	99
35 歳	29	39	68	71 歳	39	49	88

校 区 別 年 齢 別 人 口 統 計 表

23 川上小学校

平成30 . 4 . 末現在 46 ページ

年 齢	男	女	人 口	年 齢	男	女	人 口
72 歳	20	34	54	**合計**	2,737	3,071	5,808
73 歳	33	33	66				
74 歳	32	36	68				
75 歳	26	36	62				
76 歳	29	47	76				
77 歳	37	40	77				
78 歳	30	40	70				
79 歳	18	34	52				
80 歳	20	30	50				
81 歳	26	33	59				
82 歳	23	32	55				
83 歳	25	36	61				
84 歳	17	30	47				
85 歳	14	37	51				
86 歳	14	34	48				
87 歳	14	19	33				
88 歳	16	29	45				
89 歳	7	28	35				
90 歳	6	21	27				
91 歳	10	19	29				
92 歳	8	19	27				
93 歳	1	11	12				
94 歳	3	10	13				
95 歳	2	11	13				
96 歳	2	5	7				
97 歳	0	6	6				
98 歳	0	3	3				
99 歳	1	5	6				
100 歳	0	2	2				
101 歳	0	1	1				
102 歳	0	2	2				
103 歳	0	0	0				
104 歳	0	0	0				
105 歳	0	0	0				
106 歳	0	1	1				

# 校 区 別 年 齢 別 人 口 統 計 表

24 松梅小学校

平成30. 4. 末現在 47 ページ

年 齢	男	女	人 口	年 齢	男	女	人 口
0 歳	2	6	8	36 歳	7	9	16
1 歳	0	2	2	37 歳	2	6	8
2 歳	4	3	7	38 歳	6	4	10
3 歳	0	7	7	39 歳	6	2	8
4 歳	1	6	7	40 歳	6	10	16
5 歳	3	3	6	41 歳	5	7	12
6 歳	7	0	7	42 歳	7	4	11
7 歳	5	3	8	43 歳	4	3	7
8 歳	5	8	13	44 歳	4	5	9
9 歳	7	3	10	45 歳	10	7	17
10 歳	2	5	7	46 歳	8	6	14
11 歳	4	7	11	47 歳	5	4	9
12 歳	6	6	12	48 歳	5	1	6
13 歳	2	2	4	49 歳	8	6	14
14 歳	5	3	8	50 歳	5	5	10
15 歳	3	3	6	51 歳	1	10	11
16 歳	3	2	5	52 歳	5	6	11
17 歳	3	3	6	53 歳	4	4	8
18 歳	3	4	7	54 歳	4	7	11
19 歳	6	1	7	55 歳	10	8	18
20 歳	4	2	6	56 歳	5	4	9
21 歳	2	7	9	57 歳	9	5	14
22 歳	0	3	3	58 歳	7	7	14
23 歳	3	3	6	59 歳	13	10	23
24 歳	3	4	7	60 歳	10	7	17
25 歳	4	5	9	61 歳	10	9	19
26 歳	2	4	6	62 歳	7	11	18
27 歳	4	0	4	63 歳	11	6	17
28 歳	1	2	3	64 歳	9	10	19
29 歳	4	2	6	65 歳	7	4	11
30 歳	3	2	5	66 歳	12	7	19
31 歳	5	4	9	67 歳	11	8	19
32 歳	3	3	6	68 歳	15	11	26
33 歳	1	2	3	69 歳	16	23	39
34 歳	7	4	11	70 歳	6	9	15
35 歳	5	3	8	71 歳	11	10	21

校 区 別 年 齢 別 人 口 統 計 表

24 松梅小学校

平成30.4.末現在 48 ページ

年 齢	男	女	人 口			
72 歳	3	4	7			
73 歳	3	11	14			
74 歳	7	4	11			
75 歳	6	10	16			
76 歳	6	6	12			
77 歳	9	8	17			
78 歳	5	4	9			
79 歳	3	4	7			
80 歳	9	7	16			
81 歳	6	4	10			
82 歳	2	3	5			
83 歳	5	9	14			
84 歳	3	4	7			
85 歳	3	8	11			
86 歳	2	4	6			
87 歳	8	11	19			
88 歳	1	7	8			
89 歳	1	3	4			
90 歳	3	3	6			
91 歳	1	2	3			
92 歳	2	5	7			
93 歳	2	6	8			
94 歳	1	2	3			
95 歳	1	5	6			
96 歳	0	0	0			
97 歳	0	1	1			
98 歳	0	1	1			
99 歳	0	1	1			
100 歳	0	1	1			
101 歳	0	1	1			
**合計**	485	521	1,006			

校 区 別 年 齢 別 人 口 統 計 表

25 春日北小学校

平成30. 4. 末現在 49 ページ

年 齢	男	女	人 口	年 齢	男	女	人 口
0 歳	37	40	77	36 歳	61	57	118
1 歳	34	34	68	37 歳	73	53	126
2 歳	37	45	82	38 歳	56	63	119
3 歳	43	41	84	39 歳	52	60	112
4 歳	40	42	82	40 歳	48	46	94
5 歳	53	54	107	41 歳	64	47	111
6 歳	48	44	92	42 歳	72	48	120
7 歳	39	47	86	43 歳	40	66	106
8 歳	49	41	90	44 歳	67	53	120
9 歳	46	51	97	45 歳	60	53	113
10 歳	44	35	79	46 歳	50	45	95
11 歳	52	44	96	47 歳	50	47	97
12 歳	47	35	82	48 歳	47	51	98
13 歳	36	32	68	49 歳	41	43	84
14 歳	32	42	74	50 歳	37	39	76
15 歳	36	30	66	51 歳	45	37	82
16 歳	38	40	78	52 歳	36	50	86
17 歳	41	37	78	53 歳	39	43	82
18 歳	35	34	69	54 歳	35	48	83
19 歳	26	27	53	55 歳	43	55	98
20 歳	37	20	57	56 歳	41	45	86
21 歳	33	26	59	57 歳	50	54	104
22 歳	33	31	64	58 歳	35	42	77
23 歳	38	28	66	59 歳	51	46	97
24 歳	38	29	67	60 歳	37	53	90
25 歳	34	33	67	61 歳	41	63	104
26 歳	31	48	79	62 歳	50	70	120
27 歳	40	39	79	63 歳	53	50	103
28 歳	29	38	67	64 歳	55	42	97
29 歳	41	34	75	65 歳	46	64	110
30 歳	43	47	90	66 歳	62	60	122
31 歳	44	48	92	67 歳	48	63	111
32 歳	48	58	106	68 歳	57	49	106
33 歳	54	43	97	69 歳	54	64	118
34 歳	53	49	102	70 歳	46	53	99
35 歳	57	64	121	71 歳	38	47	85

# 校 区 別 年 齢 別 人 口 統 計 表

25 春日北小学校

平成30 . 4 . 末現在 50 ページ

年 齢	男	女	人 口	年 齢	男	女	人 口
72 歳	27	30	57				
73 歳	35	54	89	**合計**	3,632	4,023	7,655
74 歳	23	55	78				
75 歳	36	37	73				
76 歳	32	37	69				
77 歳	34	41	75				
78 歳	26	38	64				
79 歳	24	37	61				
80 歳	15	43	58				
81 歳	12	31	43				
82 歳	23	23	46				
83 歳	18	31	49				
84 歳	13	28	41				
85 歳	12	33	45				
86 歳	8	21	29				
87 歳	3	26	29				
88 歳	8	28	36				
89 歳	8	24	32				
90 歳	4	21	25				
91 歳	4	11	15				
92 歳	6	10	16				
93 歳	4	17	21				
94 歳	3	8	11				
95 歳	3	10	13				
96 歳	3	6	9				
97 歳	1	6	7				
98 歳	0	3	3				
99 歳	0	4	4				
100 歳	1	2	3				
101 歳	0	3	3				
102 歳	0	3	3				
103 歳	0	1	1				
104 歳	0	0	0				
105 歳	0	1	1				
106 歳	0	0	0				
107 歳	0	1	1				

# 校 区 別 年 齢 別 人 口 統 計 表

27 富士小学校

平成30.4.末現在 51 ページ

年 齢	男	女	人 口	年 齢	男	女	人 口
0 歳	5	4	9	36 歳	9	11	20
1 歳	6	7	13	37 歳	15	14	29
2 歳	7	3	10	38 歳	15	12	27
3 歳	4	6	10	39 歳	8	10	18
4 歳	9	1	10	40 歳	10	11	21
5 歳	7	9	16	41 歳	12	9	21
6 歳	8	3	11	42 歳	13	8	21
7 歳	12	6	18	43 歳	15	17	32
8 歳	4	10	14	44 歳	6	9	15
9 歳	9	4	13	45 歳	19	10	29
10 歳	6	11	17	46 歳	14	16	30
11 歳	6	12	18	47 歳	12	11	23
12 歳	10	12	22	48 歳	12	12	24
13 歳	5	4	9	49 歳	12	10	22
14 歳	10	8	18	50 歳	11	13	24
15 歳	7	11	18	51 歳	13	13	26
16 歳	10	6	16	52 歳	12	12	24
17 歳	7	17	24	53 歳	10	15	25
18 歳	8	13	21	54 歳	9	13	22
19 歳	13	8	21	55 歳	18	16	34
20 歳	13	8	21	56 歳	18	14	32
21 歳	10	10	20	57 歳	18	21	39
22 歳	13	7	20	58 歳	23	16	39
23 歳	7	13	20	59 歳	23	26	49
24 歳	6	9	15	60 歳	19	20	39
25 歳	5	10	15	61 歳	23	19	42
26 歳	10	8	18	62 歳	17	22	39
27 歳	9	4	13	63 歳	25	23	48
28 歳	7	7	14	64 歳	17	20	37
29 歳	10	9	19	65 歳	28	28	56
30 歳	6	16	22	66 歳	26	29	55
31 歳	16	9	25	67 歳	37	17	54
32 歳	13	17	30	68 歳	29	29	58
33 歳	9	6	15	69 歳	26	27	53
34 歳	15	8	23	70 歳	35	17	52
35 歳	11	9	20	71 歳	21	27	48

校 区 別 年 齢 別 人 口 統 計 表

27 富士小学校

平成30. 4. 末現在 52 ページ

年 齢	男	女	人 口			
72 歳	12	9	21			
73 歳	13	14	27			
74 歳	17	18	35			
75 歳	9	12	21			
76 歳	14	24	38			
77 歳	9	20	29			
78 歳	12	28	40			
79 歳	7	13	20			
80 歳	11	25	36			
81 歳	18	11	29			
82 歳	18	17	35			
83 歳	12	17	29			
84 歳	10	20	30			
85 歳	5	29	34			
86 歳	10	18	28			
87 歳	7	16	23			
88 歳	10	15	25			
89 歳	10	19	29			
90 歳	7	7	14			
91 歳	5	15	20			
92 歳	3	15	18			
93 歳	0	10	10			
94 歳	0	4	4			
95 歳	2	7	9			
96 歳	1	4	5			
97 歳	0	3	3			
98 歳	0	1	1			
99 歳	0	3	3			
100 歳	0	1	1			
101 歳	0	0	0			
102 歳	0	1	1			
103 歳	0	0	0			
104 歳	0	1	1			
**合計**	1,165	1,299	2,464			

校 区 別 年 齢 別 人 口 統 計 表

28 北山小学校

平成30.4.末現在 53 ページ

年 齢	男	女	人 口	年 齢	男	女	人 口
0 歳	2	5	7	36 歳	6	4	10
1 歳	4	5	9	37 歳	6	2	8
2 歳	5	4	9	38 歳	11	4	15
3 歳	3	2	5	39 歳	5	2	7
4 歳	5	4	9	40 歳	4	7	11
5 歳	4	2	6	41 歳	6	1	7
6 歳	7	5	12	42 歳	3	1	4
7 歳	4	0	4	43 歳	3	4	7
8 歳	1	2	3	44 歳	4	1	5
9 歳	2	2	4	45 歳	3	2	5
10 歳	2	2	4	46 歳	3	6	9
11 歳	6	1	7	47 歳	2	4	6
12 歳	2	5	7	48 歳	5	2	7
13 歳	3	4	7	49 歳	1	4	5
14 歳	2	4	6	50 歳	4	2	6
15 歳	6	1	7	51 歳	4	2	6
16 歳	4	3	7	52 歳	3	4	7
17 歳	6	1	7	53 歳	2	2	4
18 歳	4	1	5	54 歳	4	6	10
19 歳	1	2	3	55 歳	7	5	12
20 歳	5	1	6	56 歳	5	3	8
21 歳	5	2	7	57 歳	7	9	16
22 歳	2	3	5	58 歳	7	11	18
23 歳	4	1	5	59 歳	4	4	8
24 歳	9	1	10	60 歳	11	11	22
25 歳	3	2	5	61 歳	9	11	20
26 歳	4	2	6	62 歳	8	8	16
27 歳	4	7	11	63 歳	11	10	21
28 歳	4	5	9	64 歳	7	4	11
29 歳	2	2	4	65 歳	11	7	18
30 歳	1	2	3	66 歳	6	12	18
31 歳	3	1	4	67 歳	8	9	17
32 歳	4	4	8	68 歳	10	9	19
33 歳	6	3	9	69 歳	9	7	16
34 歳	4	5	9	70 歳	12	7	19
35 歳	6	5	11	71 歳	6	4	10

# 校 区 別 年 齢 別 人 口 統 計 表

28 北山小学校

平成30. 4. 末現在 54 ページ

年 齢	男	女	人 口			
72 歳	6	4	10			
73 歳	6	8	14			
74 歳	6	6	12			
75 歳	4	6	10			
76 歳	4	5	9			
77 歳	6	8	14			
78 歳	4	4	8			
79 歳	3	11	14			
80 歳	7	4	11			
81 歳	6	12	18			
82 歳	3	11	14			
83 歳	8	7	15			
84 歳	9	8	17			
85 歳	5	10	15			
86 歳	9	6	15			
87 歳	3	9	12			
88 歳	3	3	6			
89 歳	3	11	14			
90 歳	2	10	12			
91 歳	2	7	9			
92 歳	2	7	9			
93 歳	0	4	4			
94 歳	1	4	5			
95 歳	1	0	1			
96 歳	0	0	0			
97 歳	0	1	1			
98 歳	0	0	0			
99 歳	0	0	0			
100 歳	0	1	1			
101 歳	0	1	1			
**合計**	459	460	919			

校 区 別 年 齢 別 人 口 統 計 表

29 北山東部小学校

平成30 . 4 . 末現在 55 ページ

年 齢	男	女	人 口	年 齢	男	女	人 口
0 歳	1	1	2	36 歳	0	2	2
1 歳	1	0	1	37 歳	1	0	1
2 歳	1	1	2	38 歳	2	1	3
3 歳	0	2	2	39 歳	3	0	3
4 歳	2	0	2	40 歳	3	0	3
5 歳	3	3	6	41 歳	2	2	4
6 歳	1	0	1	42 歳	1	1	2
7 歳	1	0	1	43 歳	1	1	2
8 歳	4	3	7	44 歳	1	5	6
9 歳	2	2	4	45 歳	0	2	2
10 歳	2	5	7	46 歳	1	3	4
11 歳	1	1	2	47 歳	4	0	4
12 歳	1	1	2	48 歳	0	2	2
13 歳	1	2	3	49 歳	3	4	7
14 歳	3	1	4	50 歳	1	2	3
15 歳	0	3	3	51 歳	1	1	2
16 歳	2	1	3	52 歳	4	0	4
17 歳	0	1	1	53 歳	1	4	5
18 歳	0	0	0	54 歳	1	2	3
19 歳	1	2	3	55 歳	2	5	7
20 歳	0	0	0	56 歳	2	1	3
21 歳	1	1	2	57 歳	3	0	3
22 歳	0	1	1	58 歳	5	2	7
23 歳	1	1	2	59 歳	2	2	4
24 歳	2	2	4	60 歳	4	3	7
25 歳	0	2	2	61 歳	4	2	6
26 歳	2	0	2	62 歳	2	3	5
27 歳	1	1	2	63 歳	6	4	10
28 歳	1	0	1	64 歳	2	2	4
29 歳	0	0	0	65 歳	4	2	6
30 歳	1	2	3	66 歳	6	3	9
31 歳	2	1	3	67 歳	4	3	7
32 歳	4	3	7	68 歳	4	3	7
33 歳	3	2	5	69 歳	2	3	5
34 歳	2	2	4	70 歳	7	3	10
35 歳	3	2	5	71 歳	3	5	8

# 校 区 別 年 齢 別 人 口 統 計 表

29 北山東部小学校

平成30.4.末現在 56 ページ

年 齢	男	女	人 口			
72 歳	1	1	2			
73 歳	3	2	5			
74 歳	2	3	5			
75 歳	0	1	1			
76 歳	2	3	5			
77 歳	1	4	5			
78 歳	3	2	5			
79 歳	0	7	7			
80 歳	1	3	4			
81 歳	4	2	6			
82 歳	3	3	6			
83 歳	2	3	5			
84 歳	0	2	2			
85 歳	3	5	8			
86 歳	3	0	3			
87 歳	1	3	4			
88 歳	0	3	3			
89 歳	2	3	5			
90 歳	1	2	3			
91 歳	1	1	2			
92 歳	1	3	4			
93 歳	1	1	2			
94 歳	0	1	1			
95 歳	0	1	1			
96 歳	0	1	1			
97 歳	0	2	2			
98 歳	0	0	0			
99 歳	0	0	0			
100 歳	0	1	1			
**合計**	177	190	367			

校 区 別 年 齢 別 人 口 統 計 表

30 三瀬小学校

平成30 . 4 . 末現在 57 ページ

年 齢	男	女	人 口
0 歳	1	3	4
1 歳	2	5	7
2 歳	3	2	5
3 歳	8	3	11
4 歳	5	7	12
5 歳	1	5	6
6 歳	8	7	15
7 歳	8	7	15
8 歳	4	6	10
9 歳	6	5	11
10 歳	4	5	9
11 歳	4	4	8
12 歳	9	7	16
13 歳	7	8	15
14 歳	11	6	17
15 歳	6	8	14
16 歳	6	4	10
17 歳	10	7	17
18 歳	2	3	5
19 歳	6	5	11
20 歳	6	5	11
21 歳	7	3	10
22 歳	8	2	10
23 歳	9	2	11
24 歳	4	6	10
25 歳	3	3	6
26 歳	7	2	9
27 歳	6	6	12
28 歳	3	1	4
29 歳	2	3	5
30 歳	3	8	11
31 歳	3	6	9
32 歳	5	4	9
33 歳	1	9	10
34 歳	8	10	18
35 歳	10	9	19

年 齢	男	女	人 口
36 歳	8	5	13
37 歳	7	2	9
38 歳	8	4	12
39 歳	6	7	13
40 歳	9	2	11
41 歳	3	9	12
42 歳	4	3	7
43 歳	9	2	11
44 歳	6	9	15
45 歳	7	10	17
46 歳	7	14	21
47 歳	13	8	21
48 歳	9	6	15
49 歳	3	8	11
50 歳	9	3	12
51 歳	3	5	8
52 歳	6	5	11
53 歳	9	9	18
54 歳	8	3	11
55 歳	7	5	12
56 歳	14	12	26
57 歳	6	10	16
58 歳	7	2	9
59 歳	10	2	12
60 歳	5	7	12
61 歳	9	9	18
62 歳	12	14	26
63 歳	7	11	18
64 歳	15	10	25
65 歳	7	15	22
66 歳	16	7	23
67 歳	10	16	26
68 歳	11	17	28
69 歳	19	13	32
70 歳	14	9	23
71 歳	11	7	18

# 校 区 別 年 齢 別 人 口 統 計 表

30 三瀬小学校

平成30 . 4 . 末現在 58 ページ

年 齢	男	女	人 口
72 歳	2	10	12
73 歳	3	6	9
74 歳	7	7	14
75 歳	3	4	7
76 歳	11	11	22
77 歳	2	15	17
78 歳	6	6	12
79 歳	7	8	15
80 歳	8	13	21
81 歳	4	8	12
82 歳	8	3	11
83 歳	10	18	28
84 歳	12	10	22
85 歳	4	9	13
86 歳	7	10	17
87 歳	5	6	11
88 歳	3	6	9
89 歳	2	8	10
90 歳	4	8	12
91 歳	3	8	11
92 歳	0	6	6
93 歳	2	7	9
94 歳	1	2	3
95 歳	1	3	4
96 歳	0	1	1
97 歳	0	2	2
98 歳	0	1	1
99 歳	0	0	0
100 歳	0	0	0
101 歳	0	1	1
102 歳	0	0	0
103 歳	0	0	0
104 歳	0	0	0
105 歳	0	0	0
106 歳	0	0	0
107 歳	0	0	0

年 齢	男	女	人 口
108 歳	0	1	1
**合計**	625	664	1,289

校 区 別 年 齢 別 人 口 統 計 表

31 中川副小学校

平成30. 4. 末現在 59 ページ

年 齢	男	女	人 口	年 齢	男	女	人 口
0 歳	13	10	23	36 歳	24	16	40
1 歳	9	11	20	37 歳	20	13	33
2 歳	11	14	25	38 歳	13	16	29
3 歳	13	10	23	39 歳	23	10	33
4 歳	16	14	30	40 歳	19	17	36
5 歳	16	11	27	41 歳	14	13	27
6 歳	9	10	19	42 歳	13	14	27
7 歳	7	16	23	43 歳	16	11	27
8 歳	6	9	15	44 歳	19	13	32
9 歳	11	6	17	45 歳	15	19	34
10 歳	8	11	19	46 歳	19	18	37
11 歳	14	9	23	47 歳	20	16	36
12 歳	14	6	20	48 歳	14	17	31
13 歳	12	11	23	49 歳	13	18	31
14 歳	10	11	21	50 歳	20	27	47
15 歳	10	12	22	51 歳	20	25	45
16 歳	12	12	24	52 歳	25	20	45
17 歳	13	14	27	53 歳	24	24	48
18 歳	12	6	18	54 歳	27	27	54
19 歳	12	16	28	55 歳	20	12	32
20 歳	18	14	32	56 歳	19	17	36
21 歳	12	23	35	57 歳	14	18	32
22 歳	18	9	27	58 歳	22	26	48
23 歳	11	18	29	59 歳	32	17	49
24 歳	12	17	29	60 歳	23	15	38
25 歳	19	17	36	61 歳	20	17	37
26 歳	18	11	29	62 歳	16	18	34
27 歳	11	16	27	63 歳	24	28	52
28 歳	15	11	26	64 歳	33	27	60
29 歳	13	15	28	65 歳	22	29	51
30 歳	9	9	18	66 歳	25	26	51
31 歳	17	15	32	67 歳	29	27	56
32 歳	24	14	38	68 歳	29	28	57
33 歳	17	22	39	69 歳	34	28	62
34 歳	21	17	38	70 歳	37	27	64
35 歳	17	12	29	71 歳	16	20	36

# 校 区 別 年 齢 別 人 口 統 計 表

31 中川副小学校

平成30 . 4 . 末現在 60 ページ

年 齢	男	女	人 口	
72 歳	17	13	30	
73 歳	10	27	37	
74 歳	17	23	40	
75 歳	23	17	40	
76 歳	22	30	52	
77 歳	24	25	49	
78 歳	15	28	43	
79 歳	11	15	26	
80 歳	18	34	52	
81 歳	19	16	35	
82 歳	18	24	42	
83 歳	12	36	48	
84 歳	13	15	28	
85 歳	15	17	32	
86 歳	10	22	32	
87 歳	4	23	27	
88 歳	7	12	19	
89 歳	8	19	27	
90 歳	5	12	17	
91 歳	6	11	17	
92 歳	3	8	11	
93 歳	3	8	11	
94 歳	1	9	10	
95 歳	0	4	4	
96 歳	0	4	4	
97 歳	1	3	4	
98 歳	0	2	2	
99 歳	0	2	2	
100 歳	0	3	3	
101 歳	0	0	0	
102 歳	0	0	0	
103 歳	0	0	0	
104 歳	1	0	1	
**合計**	1,536	1,635	3,171	

# 校 区 別 年 齢 別 人 口 統 計 表

32 大詫間小学校

平成30. 4. 末現在 61 ページ

年 齢	男	女	人 口	年 齢	男	女	人 口
0 歳	6	8	14	36 歳	6	3	9
1 歳	6	4	10	37 歳	5	6	11
2 歳	8	7	15	38 歳	7	5	12
3 歳	6	5	11	39 歳	7	8	15
4 歳	11	6	17	40 歳	4	5	9
5 歳	7	3	10	41 歳	10	9	19
6 歳	2	5	7	42 歳	8	4	12
7 歳	6	4	10	43 歳	5	10	15
8 歳	6	2	8	44 歳	10	9	19
9 歳	4	4	8	45 歳	9	4	13
10 歳	0	4	4	46 歳	9	12	21
11 歳	7	5	12	47 歳	10	6	16
12 歳	4	3	7	48 歳	8	13	21
13 歳	5	2	7	49 歳	17	8	25
14 歳	4	7	11	50 歳	18	12	30
15 歳	5	7	12	51 歳	13	8	21
16 歳	4	5	9	52 歳	11	11	22
17 歳	3	6	9	53 歳	8	8	16
18 歳	6	5	11	54 歳	12	13	25
19 歳	10	11	21	55 歳	11	7	18
20 歳	7	10	17	56 歳	10	16	26
21 歳	10	4	14	57 歳	16	10	26
22 歳	10	5	15	58 歳	11	13	24
23 歳	7	7	14	59 歳	11	15	26
24 歳	7	6	13	60 歳	17	13	30
25 歳	6	4	10	61 歳	15	10	25
26 歳	5	2	7	62 歳	16	10	26
27 歳	3	7	10	63 歳	12	10	22
28 歳	5	7	12	64 歳	17	19	36
29 歳	6	6	12	65 歳	16	11	27
30 歳	6	6	12	66 歳	8	13	21
31 歳	11	8	19	67 歳	17	9	26
32 歳	7	10	17	68 歳	15	12	27
33 歳	11	6	17	69 歳	26	13	39
34 歳	8	2	10	70 歳	14	12	26
35 歳	10	5	15	71 歳	13	13	26

校 区 別 年 齢 別 人 口 統 計 表

32 大詫間小学校

平成30 . 4 . 末現在 62 ページ

年 齢	男	女	人 口			
72 歳	2	13	15			
73 歳	3	11	14			
74 歳	8	9	17			
75 歳	10	16	26			
76 歳	10	10	20			
77 歳	10	21	31			
78 歳	5	13	18			
79 歳	13	12	25			
80 歳	12	14	26			
81 歳	7	12	19			
82 歳	5	12	17			
83 歳	7	15	22			
84 歳	9	8	17			
85 歳	7	5	12			
86 歳	6	12	18			
87 歳	5	5	10			
88 歳	4	6	10			
89 歳	1	11	12			
90 歳	3	8	11			
91 歳	2	7	9			
92 歳	1	11	12			
93 歳	2	4	6			
94 歳	2	3	5			
95 歳	1	2	3			
96 歳	1	1	2			
97 歳	0	0	0			
98 歳	0	1	1			
99 歳	0	2	2			
100 歳	0	0	0			
101 歳	0	1	1			
102 歳	0	0	0			
103 歳	0	2	2			
104 歳	0	1	1			
**合計**	787	806	1,593			

# 校 区 別 年 齢 別 人 口 統 計 表

33 南川副小学校

平成30. 4. 末現在 63 ページ

年 齢	男	女	人 口	年 齢	男	女	人 口
0 歳	14	17	31	36 歳	25	25	50
1 歳	24	18	42	37 歳	32	23	55
2 歳	21	16	37	38 歳	28	22	50
3 歳	16	20	36	39 歳	25	26	51
4 歳	19	18	37	40 歳	35	28	63
5 歳	17	14	31	41 歳	38	30	68
6 歳	17	20	37	42 歳	34	35	69
7 歳	20	30	50	43 歳	32	35	67
8 歳	23	18	41	44 歳	40	24	64
9 歳	22	23	45	45 歳	31	43	74
10 歳	16	16	32	46 歳	38	35	73
11 歳	26	22	48	47 歳	42	38	80
12 歳	16	21	37	48 歳	30	44	74
13 歳	20	31	51	49 歳	37	43	80
14 歳	21	29	50	50 歳	51	36	87
15 歳	23	27	50	51 歳	41	44	85
16 歳	34	32	66	52 歳	45	34	79
17 歳	27	31	58	53 歳	40	29	69
18 歳	29	24	53	54 歳	31	40	71
19 歳	25	36	61	55 歳	30	39	69
20 歳	28	30	58	56 歳	38	50	88
21 歳	28	23	51	57 歳	30	31	61
22 歳	31	21	52	58 歳	40	35	75
23 歳	32	21	53	59 歳	42	50	92
24 歳	19	30	49	60 歳	51	44	95
25 歳	31	21	52	61 歳	36	60	96
26 歳	31	27	58	62 歳	53	39	92
27 歳	25	20	45	63 歳	54	43	97
28 歳	30	21	51	64 歳	51	47	98
29 歳	23	30	53	65 歳	37	52	89
30 歳	21	25	46	66 歳	55	47	102
31 歳	30	19	49	67 歳	41	53	94
32 歳	25	31	56	68 歳	64	55	119
33 歳	27	34	61	69 歳	39	49	88
34 歳	32	27	59	70 歳	54	47	101
35 歳	34	27	61	71 歳	39	47	86

# 校 区 別 年 齢 別 人 口 統 計 表

33 南川副小学校

平成30 . 4 . 末現在 64 ページ

年 齢	男	女	人 口			
72 歳	16	25	41			
73 歳	34	42	76			
74 歳	37	46	83			
75 歳	29	51	80			
76 歳	39	59	98			
77 歳	34	49	83			
78 歳	33	46	79			
79 歳	30	45	75			
80 歳	29	46	75			
81 歳	26	32	58			
82 歳	33	40	73			
83 歳	18	22	40			
84 歳	16	34	50			
85 歳	21	33	54			
86 歳	10	30	40			
87 歳	15	23	38			
88 歳	10	35	45			
89 歳	7	20	27			
90 歳	7	14	21			
91 歳	5	28	33			
92 歳	5	16	21			
93 歳	4	15	19			
94 歳	1	7	8			
95 歳	2	9	11			
96 歳	2	5	7			
97 歳	0	12	12			
98 歳	1	4	5			
99 歳	0	1	1			
100 歳	0	2	2			
101 歳	0	2	2			
102 歳	0	1	1			
<b>**合計**</b>	<b>2,770</b>	<b>3,086</b>	<b>5,856</b>			

# 校 区 別 年 齢 別 人 口 統 計 表

34 西川副小学校

平成30. 4. 末現在 65 ページ

年 齢	男	女	人 口	年 齢	男	女	人 口
0 歳	28	19	47	36 歳	40	35	75
1 歳	20	28	48	37 歳	40	42	82
2 歳	30	25	55	38 歳	29	24	53
3 歳	28	18	46	39 歳	33	32	65
4 歳	33	26	59	40 歳	38	31	69
5 歳	28	25	53	41 歳	32	42	74
6 歳	29	24	53	42 歳	28	25	53
7 歳	27	24	51	43 歳	44	37	81
8 歳	25	36	61	44 歳	42	36	78
9 歳	26	33	59	45 歳	36	37	73
10 歳	27	24	51	46 歳	34	37	71
11 歳	23	18	41	47 歳	32	25	57
12 歳	19	22	41	48 歳	34	35	69
13 歳	20	31	51	49 歳	32	30	62
14 歳	22	23	45	50 歳	36	34	70
15 歳	33	23	56	51 歳	30	41	71
16 歳	20	33	53	52 歳	29	32	61
17 歳	19	29	48	53 歳	37	27	64
18 歳	25	28	53	54 歳	30	23	53
19 歳	23	24	47	55 歳	30	45	75
20 歳	18	24	42	56 歳	43	35	78
21 歳	20	24	44	57 歳	27	48	75
22 歳	21	21	42	58 歳	33	39	72
23 歳	26	20	46	59 歳	44	42	86
24 歳	20	26	46	60 歳	32	39	71
25 歳	19	26	45	61 歳	35	41	76
26 歳	27	22	49	62 歳	44	42	86
27 歳	26	20	46	63 歳	38	32	70
28 歳	24	26	50	64 歳	50	50	100
29 歳	18	25	43	65 歳	42	53	95
30 歳	32	33	65	66 歳	37	44	81
31 歳	26	20	46	67 歳	52	52	104
32 歳	42	38	80	68 歳	59	42	101
33 歳	34	25	59	69 歳	51	59	110
34 歳	26	25	51	70 歳	41	43	84
35 歳	33	44	77	71 歳	40	45	85

校 区 別 年 齢 別 人 口 統 計 表

34 西川副小学校

平成30. 4. 末現在 66 ページ

年 齢	男	女	人 口			
72 歳	16	26	42			
73 歳	29	33	62			
74 歳	26	37	63			
75 歳	26	41	67			
76 歳	28	37	65			
77 歳	28	42	70			
78 歳	28	32	60			
79 歳	14	23	37			
80 歳	30	38	68			
81 歳	24	32	56			
82 歳	26	30	56			
83 歳	18	34	52			
84 歳	20	20	40			
85 歳	14	23	37			
86 歳	16	17	33			
87 歳	8	23	31			
88 歳	13	21	34			
89 歳	11	16	27			
90 歳	9	22	31			
91 歳	6	11	17			
92 歳	0	12	12			
93 歳	2	8	10			
94 歳	2	3	5			
95 歳	2	9	11			
96 歳	0	6	6			
97 歳	0	7	7			
98 歳	0	0	0			
99 歳	0	5	5			
100 歳	1	0	1			
101 歳	0	1	1			
102 歳	0	1	1			
103 歳	0	1	1			
104 歳	0	2	2			
**合計**	2,668	2,921	5,589			

# 校 区 別 年 齢 別 人 口 統 計 表

35 東与賀小学校

平成30. 4. 末現在 67 ページ

年 齢	男	女	人 口	年 齢	男	女	人 口
0 歳	17	26	43	36 歳	53	50	103
1 歳	46	42	88	37 歳	47	46	93
2 歳	32	37	69	38 歳	52	45	97
3 歳	39	38	77	39 歳	59	55	114
4 歳	45	43	88	40 歳	56	53	109
5 歳	31	42	73	41 歳	62	53	115
6 歳	44	36	80	42 歳	51	54	105
7 歳	39	43	82	43 歳	66	80	146
8 歳	40	53	93	44 歳	63	73	136
9 歳	41	40	81	45 歳	54	59	113
10 歳	43	46	89	46 歳	61	49	110
11 歳	45	43	88	47 歳	54	70	124
12 歳	58	46	104	48 歳	48	61	109
13 歳	56	49	105	49 歳	65	55	120
14 歳	53	49	102	50 歳	51	48	99
15 歳	57	52	109	51 歳	46	52	98
16 歳	53	44	97	52 歳	61	55	116
17 歳	63	56	119	53 歳	59	50	109
18 歳	49	45	94	54 歳	55	49	104
19 歳	45	51	96	55 歳	52	52	104
20 歳	41	51	92	56 歳	58	60	118
21 歳	36	47	83	57 歳	48	50	98
22 歳	41	33	74	58 歳	49	52	101
23 歳	35	33	68	59 歳	53	51	104
24 歳	34	39	73	60 歳	48	55	103
25 歳	32	25	57	61 歳	55	51	106
26 歳	24	43	67	62 歳	44	59	103
27 歳	25	40	65	63 歳	48	60	108
28 歳	29	36	65	64 歳	62	62	124
29 歳	32	40	72	65 歳	56	58	114
30 歳	50	34	84	66 歳	58	62	120
31 歳	40	39	79	67 歳	69	60	129
32 歳	47	47	94	68 歳	66	61	127
33 歳	56	45	101	69 歳	54	77	131
34 歳	52	52	104	70 歳	62	60	122
35 歳	38	50	88	71 歳	52	51	103

# 校 区 別 年 齢 別 人 口 統 計 表

35 東与賀小学校

平成30 . 4 . 末現在 68 ページ

年 齢	男	女	人 口			
72 歳	23	36	59			
73 歳	51	44	95			
74 歳	37	51	88			
75 歳	37	35	72			
76 歳	37	49	86			
77 歳	33	36	69			
78 歳	20	35	55			
79 歳	27	44	71			
80 歳	36	36	72			
81 歳	17	50	67			
82 歳	25	29	54			
83 歳	27	39	66			
84 歳	15	38	53			
85 歳	17	27	44			
86 歳	19	35	54			
87 歳	12	24	36			
88 歳	9	40	49			
89 歳	11	21	32			
90 歳	5	18	23			
91 歳	3	21	24			
92 歳	2	13	15			
93 歳	4	20	24			
94 歳	2	14	16			
95 歳	2	8	10			
96 歳	0	12	12			
97 歳	1	2	3			
98 歳	2	6	8			
99 歳	1	1	2			
100 歳	0	1	1			
101 歳	0	1	1			
102 歳	0	1	1			
**合計**	3,980	4,360	8,340			

校 区 別 年 齢 別 人 口 統 計 表

36 思齊小学校

平成30 . 4 . 末現在 69 ページ

年 齢	男	女	人 口	年 齢	男	女	人 口
0 歳	34	29	63	36 歳	40	47	87
1 歳	28	28	56	37 歳	42	42	84
2 歳	26	37	63	38 歳	40	49	89
3 歳	31	33	64	39 歳	46	55	101
4 歳	43	41	84	40 歳	58	48	106
5 歳	38	25	63	41 歳	41	59	100
6 歳	45	38	83	42 歳	49	48	97
7 歳	42	35	77	43 歳	50	57	107
8 歳	40	41	81	44 歳	55	52	107
9 歳	30	37	67	45 歳	40	51	91
10 歳	43	42	85	46 歳	54	50	104
11 歳	43	44	87	47 歳	50	43	93
12 歳	36	39	75	48 歳	42	44	86
13 歳	35	34	69	49 歳	57	58	115
14 歳	43	44	87	50 歳	52	61	113
15 歳	41	47	88	51 歳	53	60	113
16 歳	52	48	100	52 歳	48	47	95
17 歳	54	39	93	53 歳	57	48	105
18 歳	45	33	78	54 歳	52	62	114
19 歳	37	36	73	55 歳	56	57	113
20 歳	38	34	72	56 歳	41	49	90
21 歳	35	36	71	57 歳	68	46	114
22 歳	29	31	60	58 歳	37	62	99
23 歳	43	37	80	59 歳	58	67	125
24 歳	35	40	75	60 歳	61	48	109
25 歳	52	36	88	61 歳	63	53	116
26 歳	36	36	72	62 歳	54	58	112
27 歳	40	35	75	63 歳	70	56	126
28 歳	39	33	72	64 歳	51	50	101
29 歳	40	39	79	65 歳	65	62	127
30 歳	40	43	83	66 歳	48	63	111
31 歳	35	51	86	67 歳	52	55	107
32 歳	49	54	103	68 歳	55	51	106
33 歳	42	41	83	69 歳	67	64	131
34 歳	40	42	82	70 歳	67	76	143
35 歳	57	43	100	71 歳	36	40	76

# 校 区 別 年 齢 別 人 口 統 計 表

36 思齊小学校

平成30 . 4 . 末現在 70 ページ

年 齢	男	女	人 口			
72 歳	25	40	65			
73 歳	16	46	62			
74 歳	48	46	94			
75 歳	35	45	80			
76 歳	30	60	90			
77 歳	40	33	73			
78 歳	26	40	66			
79 歳	18	37	55			
80 歳	23	55	78			
81 歳	24	44	68			
82 歳	32	38	70			
83 歳	32	47	79			
84 歳	19	36	55			
85 歳	22	41	63			
86 歳	12	28	40			
87 歳	19	17	36			
88 歳	11	31	42			
89 歳	10	32	42			
90 歳	6	13	19			
91 歳	10	24	34			
92 歳	4	9	13			
93 歳	1	23	24			
94 歳	1	8	9			
95 歳	4	10	14			
96 歳	1	6	7			
97 歳	0	4	4			
98 歳	1	4	5			
99 歳	0	3	3			
100 歳	1	2	3			
**合計**	3,782	4,141	7,923			
**総計**	110,065	123,419	233,484			

# 年 齡 別 人 口 統 計 表

佐賀市

平成30 . 4 . 末現在 1 ページ

年 齢	男	女	人 口		年 齢	男	女	人 口
0 歳	966	859	1,825		20 歳	1,155	1,232	2,387
1 歳	1,008	1,003	2,011		21 歳	1,149	1,255	2,404
2 歳	1,037	1,002	2,039		22 歳	1,200	1,126	2,326
3 歳	1,119	1,070	2,189		23 歳	1,144	1,154	2,298
4 歳	1,098	1,008	2,106		24 歳	1,057	1,158	2,215
**合計**	5,228	4,942	10,170		**合計**	5,705	5,925	11,630
5 歳	1,112	1,007	2,119		25 歳	1,179	1,100	2,279
6 歳	1,162	1,045	2,207		26 歳	1,118	1,128	2,246
7 歳	1,152	1,101	2,253		27 歳	1,070	1,061	2,131
8 歳	1,099	1,084	2,183		28 歳	1,098	1,126	2,224
9 歳	1,110	1,123	2,233		29 歳	1,089	1,156	2,245
**合計**	5,635	5,360	10,995		**合計**	5,554	5,571	11,125
10 歳	1,077	1,065	2,142		30 歳	1,168	1,197	2,365
11 歳	1,108	1,015	2,123		31 歳	1,223	1,311	2,534
12 歳	1,069	1,137	2,206		32 歳	1,316	1,386	2,702
13 歳	1,138	1,043	2,181		33 歳	1,326	1,373	2,699
14 歳	1,100	1,116	2,216		34 歳	1,355	1,369	2,724
**合計**	5,492	5,376	10,868		**合計**	6,388	6,636	13,024
15 歳	1,165	1,165	2,330		35 歳	1,405	1,474	2,879
16 歳	1,240	1,134	2,374		36 歳	1,405	1,424	2,829
17 歳	1,287	1,213	2,500		37 歳	1,423	1,395	2,818
18 歳	1,211	1,143	2,354		38 歳	1,484	1,467	2,951
19 歳	1,142	1,203	2,345		39 歳	1,456	1,487	2,943
**合計**	6,045	5,858	11,903		**合計**	7,173	7,247	14,420

# 年 齡 別 人 口 統 計 表

佐賀市

平成30 . 4 . 末現在 2 ページ

年 齢	男	女	人 口	年 齢	男	女	人 口
40 歳	1,440	1,489	2,929	60 歳	1,403	1,463	2,866
41 歳	1,500	1,591	3,091	61 歳	1,373	1,601	2,974
42 歳	1,548	1,563	3,111	62 歳	1,497	1,577	3,074
43 歳	1,614	1,714	3,328	63 歳	1,537	1,639	3,176
44 歳	1,641	1,695	3,336	64 歳	1,547	1,614	3,161
**合計**	7,743	8,052	15,795	**合計**	7,357	7,894	15,251
45 歳	1,550	1,688	3,238	65 歳	1,534	1,735	3,269
46 歳	1,605	1,648	3,253	66 歳	1,600	1,788	3,388
47 歳	1,530	1,551	3,081	67 歳	1,703	1,864	3,567
48 歳	1,463	1,586	3,049	68 歳	1,773	1,933	3,706
49 歳	1,473	1,627	3,100	69 歳	1,761	1,943	3,704
**合計**	7,621	8,100	15,721	**合計**	8,371	9,263	17,634
50 歳	1,465	1,553	3,018	70 歳	1,657	1,854	3,511
51 歳	1,355	1,500	2,855	71 歳	1,297	1,602	2,899
52 歳	1,348	1,483	2,831	72 歳	823	1,023	1,846
53 歳	1,430	1,551	2,981	73 歳	1,046	1,384	2,430
54 歳	1,363	1,529	2,892	74 歳	1,083	1,394	2,477
**合計**	6,961	7,616	14,577	**合計**	5,906	7,257	13,163
55 歳	1,391	1,477	2,868	75 歳	1,060	1,446	2,506
56 歳	1,385	1,480	2,865	76 歳	1,108	1,561	2,669
57 歳	1,364	1,514	2,878	77 歳	1,030	1,354	2,384
58 歳	1,352	1,522	2,874	78 歳	945	1,296	2,241
59 歳	1,427	1,578	3,005	79 歳	780	1,105	1,885
**合計**	6,919	7,571	14,490	**合計**	4,923	6,762	11,685

# 年 齡 別 人 口 統 計 表

佐賀市

平成30 . 4 . 末現在 3 ページ

年 齢	男	女	人 口	年 齢	男	女	人 口
80 歳	866	1,303	2,169	100 歳	4	48	52
81 歳	819	1,173	1,992	101 歳	4	35	39
82 歳	774	1,147	1,921	102 歳	2	35	37
83 歳	700	1,204	1,904	103 歳	0	13	13
84 歳	601	1,056	1,657	104 歳	1	11	12
**合計**	3,760	5,883	9,643	**合計**	11	142	153
85 歳	595	1,170	1,765	105 歳	0	3	3
86 歳	522	1,042	1,564	106 歳	0	6	6
87 歳	425	896	1,321	107 歳	0	2	2
88 歳	384	863	1,247	108 歳	0	1	1
89 歳	310	799	1,109	109 歳	0	0	0
**合計**	2,236	4,770	7,006	**合計**	0	12	12
90 歳	252	616	868	110 歳	0	0	0
91 歳	224	568	792	111 歳	0	0	0
92 歳	180	520	700	112 歳	0	0	0
93 歳	112	403	515	113 歳	0	1	1
94 歳	98	310	408	**合計**	0	1	1
**合計**	866	2,417	3,283	**総計**	110,065	123,419	233,484
95 歳	70	256	326				
96 歳	42	189	231				
97 歳	19	147	166				
98 歳	22	111	133				
99 歳	18	61	79				
**合計**	171	764	935				

## 町・丁目・大字別人口統計表

平成30. 4. 末現在 1 ページ

町・丁目・大字名	世帯数	人口	男	女	町・丁目・大字名	世帯数	人口	男	女
駅前中央一丁目	270	508	248	260	多布施二丁目	408	817	353	464
駅前中央二丁目	483	941	432	509	多布施三丁目	476	1,048	502	546
駅前中央三丁目	382	768	365	403	多布施四丁目	765	1,534	690	844
大財一丁目	202	348	163	185	天神一丁目	213	428	199	229
大財二丁目	428	804	361	443	天神二丁目	357	666	305	361
大財三丁目	331	610	294	316	天神三丁目	0	0	0	0
大財四丁目	288	530	242	288	天祐一丁目	433	894	406	488
大財五丁目	250	560	262	298	天祐二丁目	292	596	280	316
大財六丁目	512	1,138	515	623	唐人一丁目	286	569	262	307
神園一丁目	59	147	73	74	唐人二丁目	92	157	75	82
神園二丁目	285	596	292	304	西田代一丁目	183	355	153	202
神園三丁目	463	955	456	499	西田代二丁目	133	248	117	131
神園四丁目	230	406	174	232	日の出一丁目	711	1,381	693	688
神園五丁目	276	597	268	329	日の出二丁目	0	0	0	0
神園六丁目	197	383	178	205	松原一丁目	165	307	145	162
神野西一丁目	195	462	205	257	松原二丁目	190	398	167	231
神野西二丁目	289	595	291	304	松原三丁目	47	85	47	38
神野西三丁目	417	980	448	532	松原四丁目	298	525	226	299
神野西四丁目	481	1,130	534	596	水ヶ江一丁目	358	743	352	391
神野東一丁目	272	581	258	323	水ヶ江二丁目	431	935	414	521
神野東二丁目	189	331	166	165	水ヶ江三丁目	183	418	204	214
神野東三丁目	265	495	233	262	水ヶ江四丁目	279	698	336	362
神野東四丁目	274	613	293	320	水ヶ江五丁目	253	561	262	299
材木一丁目	85	154	64	90	水ヶ江六丁目	319	675	309	366
材木二丁目	161	342	159	183	八戸一丁目	172	386	182	204
城内一丁目	185	378	179	199	八戸二丁目	249	534	248	286
城内二丁目	195	376	178	198	八戸溝一丁目	269	646	317	329
白山一丁目	227	514	230	284	八戸溝二丁目	231	512	240	272
白山二丁目	154	279	124	155	八戸溝三丁目	205	445	216	229
末広一丁目	454	1,126	536	590	若宮一丁目	836	1,854	860	994
末広二丁目	421	795	377	418	若宮二丁目	422	880	397	483
田代一丁目	355	668	312	356	若宮三丁目	645	1,303	560	743
田代二丁目	371	720	315	405	若楠一丁目	173	429	201	228
多布施一丁目	363	711	352	359	若楠二丁目	336	755	366	389

## 町・丁目・大字別人口統計表

平成30.4.末現在 2 ページ

町・丁目・大字名	世帯数	人口	男	女	町・丁目・大字名	世帯数	人口	男	女
若楠三丁目	421	1,033	483	550	兵庫南四丁目	284	674	311	363
高木瀬東一丁目	387	879	404	475	南佐賀一丁目	342	705	346	359
高木瀬東二丁目	375	896	405	491	南佐賀二丁目	316	744	351	393
高木瀬東三丁目	394	912	407	505	南佐賀三丁目	367	761	371	390
高木瀬東四丁目	434	986	453	533	新栄東一丁目	90	207	87	120
高木瀬東五丁目	455	1,059	483	576	新栄東二丁目	164	442	220	222
高木瀬東六丁目	553	1,048	439	609	新栄東三丁目	190	454	214	240
高木瀬西一丁目	116	246	109	137	新栄東四丁目	297	710	308	402
高木瀬西二丁目	397	942	476	466	新栄西一丁目	231	523	238	285
高木瀬西三丁目	257	597	267	330	新栄西二丁目	155	427	215	212
高木瀬西四丁目	470	1,110	552	558	兵庫北一丁目	601	1,561	760	801
高木瀬西五丁目	438	1,031	482	549	兵庫北二丁目	703	1,428	671	757
高木瀬西六丁目	19	35	16	19	兵庫北三丁目	227	525	229	296
鍋島一丁目	672	1,693	803	890	兵庫北四丁目	80	223	108	115
鍋島二丁目	644	1,540	712	828	兵庫北五丁目	267	724	345	379
鍋島三丁目	580	1,225	587	638	兵庫北六丁目	246	470	221	249
鍋島四丁目	350	689	334	355	兵庫北七丁目	318	782	364	418
鍋島五丁目	427	828	338	490	愛敬町	208	326	168	158
鍋島六丁目	485	1,047	515	532	赤松町	325	577	258	319
開成一丁目	535	1,157	460	697	朝日町	326	766	349	417
開成二丁目	377	925	439	486	伊勢町	418	843	381	462
開成三丁目	210	534	260	274	今宿町	238	497	229	268
開成四丁目	143	338	153	185	駅南本町	292	606	267	339
開成五丁目	325	827	402	425	大財北町	168	332	170	162
開成六丁目	374	945	470	475	鬼丸町	709	1,635	764	871
光一丁目	345	706	344	362	卸本町	207	550	259	291
光二丁目	507	1,105	481	624	川原町	76	178	76	102
光三丁目	309	920	396	524	呉服元町	168	307	145	162
木原一丁目	540	1,291	611	680	紺屋町	160	294	148	146
木原二丁目	569	1,296	599	697	栄町	59	81	33	48
木原三丁目	347	854	389	465	道祖元町	127	225	114	111
兵庫南一丁目	623	1,564	722	842	下田町	184	442	205	237
兵庫南二丁目	550	1,262	609	653	昭栄町	295	703	318	385
兵庫南三丁目	459	1,116	488	628	新生町	305	785	390	395

## 町・丁目・大字別人口統計表

平成30. 4. 末現在 3 ページ

町・丁目・大字名	世帯数	人口	男	女	町・丁目・大字名	世帯数	人口	男	女
新中町	177	407	176	231	北川副町大字江上	350	1,072	524	548
成章町	120	213	98	115	北川副町大字木原	0	0	0	0
高木町	271	548	248	300	北川副町大字光法	924	2,192	1,007	1,185
高木瀬団地	208	260	110	150	北川副町大字新郷	221	551	279	272
中央本町	89	184	87	97	巨勢町大字高尾	402	1,005	479	526
天祐団地	252	352	131	221	巨勢町大字修理田	447	1,144	540	604
中折町	304	673	309	364	巨勢町大字東西	81	202	91	111
長瀬町	383	820	362	458	巨勢町大字牛島	1,421	3,237	1,555	1,682
中の小路	152	279	132	147	兵庫町大字淵	526	1,414	684	730
中の館町	260	634	296	338	兵庫町大字西淵	85	252	122	130
西魚町	72	131	62	69	兵庫町大字藤木	387	1,099	546	553
八幡小路	140	303	133	170	兵庫町大字瓦町	311	767	342	425
八丁畷町	236	429	220	209	兵庫町大字若宮	385	1,044	491	553
東佐賀町	487	1,017	438	579	高木瀬町大字東高木	366	875	396	479
堀川町	316	694	323	371	高木瀬町大字長瀬	928	2,300	1,108	1,192
緑小路	91	153	81	72	鍋島町大字八戸溝	1,360	3,427	1,644	1,783
柳町	91	169	78	91	鍋島町大字森田	959	2,685	1,309	1,376
与賀町	311	576	281	295	鍋島町大字鍋島	249	562	261	301
六座町	302	662	309	353	鍋島町大字蛸久	747	1,824	861	963
西田代町	10	11	5	6	鍋島町大字八戸	744	1,826	883	943
新郷本町	629	1,444	651	793	金立町大字金立	1,176	2,413	1,171	1,242
嘉瀬町大字荻野	406	1,056	493	563	金立町大字薬師丸	152	389	180	209
嘉瀬町大字中原	865	1,876	873	1,003	金立町大字千布	730	1,820	865	955
嘉瀬町大字扇町	413	959	419	540	久保泉町大字上和泉	304	791	380	411
嘉瀬町大字十五	412	1,119	519	600	久保泉町大字下和泉	458	1,037	510	527
西与賀町大字高太郎	316	870	418	452	久保泉町大字川久保	857	1,878	878	1,000
西与賀町大字厘外	622	1,289	604	685	蓮池町大字蓮池	264	651	298	353
西与賀町大字相応津	103	286	140	146	蓮池町大字見島	142	372	187	185
西与賀町字今津	111	248	107	141	蓮池町大字小松	217	557	273	284
本庄町大字本庄	3,229	6,080	3,031	3,049	蓮池町大字古賀	54	143	66	77
本庄町大字鹿子	408	982	468	514	諸富町大字大堂	451	1,128	550	578
本庄町大字正里	70	186	87	99	諸富町大字徳富	1,338	3,468	1,674	1,794
本庄町大字袋	1,110	2,629	1,260	1,369	諸富町大字諸富津	494	1,009	456	553
本庄町大字末次	913	2,118	1,019	1,099	諸富町大字寺井津	351	885	429	456

## 町・丁目・大字別人口統計表

平成30. 4. 末現在 4 ページ

町・丁目・大字名	世帯数	人口	男	女	町・丁目・大字名	世帯数	人口	男	女
諸富町大字為重	877	2,509	1,185	1,324	富士町大字松瀬	37	95	43	52
諸富町大字山領	608	1,524	745	779	富士町大字梅野	0	0	0	0
大和町大字尼寺	2,958	7,137	3,404	3,733	三瀬村三瀬	252	612	289	323
大和町大字久池井	3,479	8,611	4,054	4,557	三瀬村藤原	146	431	211	220
大和町大字八反原	30	70	29	41	三瀬村杠	84	246	125	121
大和町大字川上	612	1,710	817	893	川副町大字犬井道	1,158	3,290	1,555	1,735
大和町大字東山田	665	1,909	890	1,019	川副町大字鹿江	987	2,566	1,215	1,351
大和町大字池上	286	855	396	459	川副町大字南里	755	1,878	894	984
大和町大字久留間	524	1,334	634	700	川副町大字西古賀	638	1,811	846	965
大和町大字梅野	251	649	315	334	川副町大字小々森	657	1,900	928	972
大和町大字名尾	33	87	46	41	川副町大字福富	573	1,310	644	666
大和町大字松瀬	167	436	212	224	川副町大字早津江津	218	546	256	290
富士町大字市川	71	230	110	120	川副町大字早津江	490	1,315	636	679
富士町大字内野	146	255	137	118	川副町大字大詫間	526	1,593	787	806
富士町大字大串	52	171	88	83	東与賀町大字下古賀	1,262	3,658	1,756	1,902
富士町大字大野	7	20	11	9	東与賀町大字田中	948	2,832	1,349	1,483
富士町大字小副川	248	586	273	313	東与賀町大字飯盛	686	1,850	875	975
富士町大字鎌原	11	31	16	15	久保田町大字徳万	1,023	2,623	1,231	1,392
富士町大字上合瀬	27	87	42	45	久保田町大字新田	674	1,971	967	1,004
富士町大字上熊川	121	258	116	142	久保田町大字久富	687	1,861	874	987
富士町大字上無津呂	72	188	98	90	久保田町大字久保田	442	1,268	615	653
富士町大字栗並	42	136	68	68	久保田町大字江戸	81	200	95	105
富士町大字古場	53	118	62	56					
富士町大字下合瀬	30	94	43	51	**総計**	99,659	233,484	110,065	123,419
富士町大字下熊川	57	147	66	81					
富士町大字下無津呂	55	143	72	71					
富士町大字杉山	38	108	49	59					
富士町大字関屋	66	220	108	112					
富士町大字菖木	19	37	16	21					
富士町大字中原	42	116	52	64					
富士町大字畑瀬	5	16	6	10					
富士町大字藤瀬	23	54	25	29					
富士町大字古湯	195	495	230	265					
富士町大字麻那古	56	145	70	75					