

# 住民基本台帳月報

(第1表) 人口, 世帯数

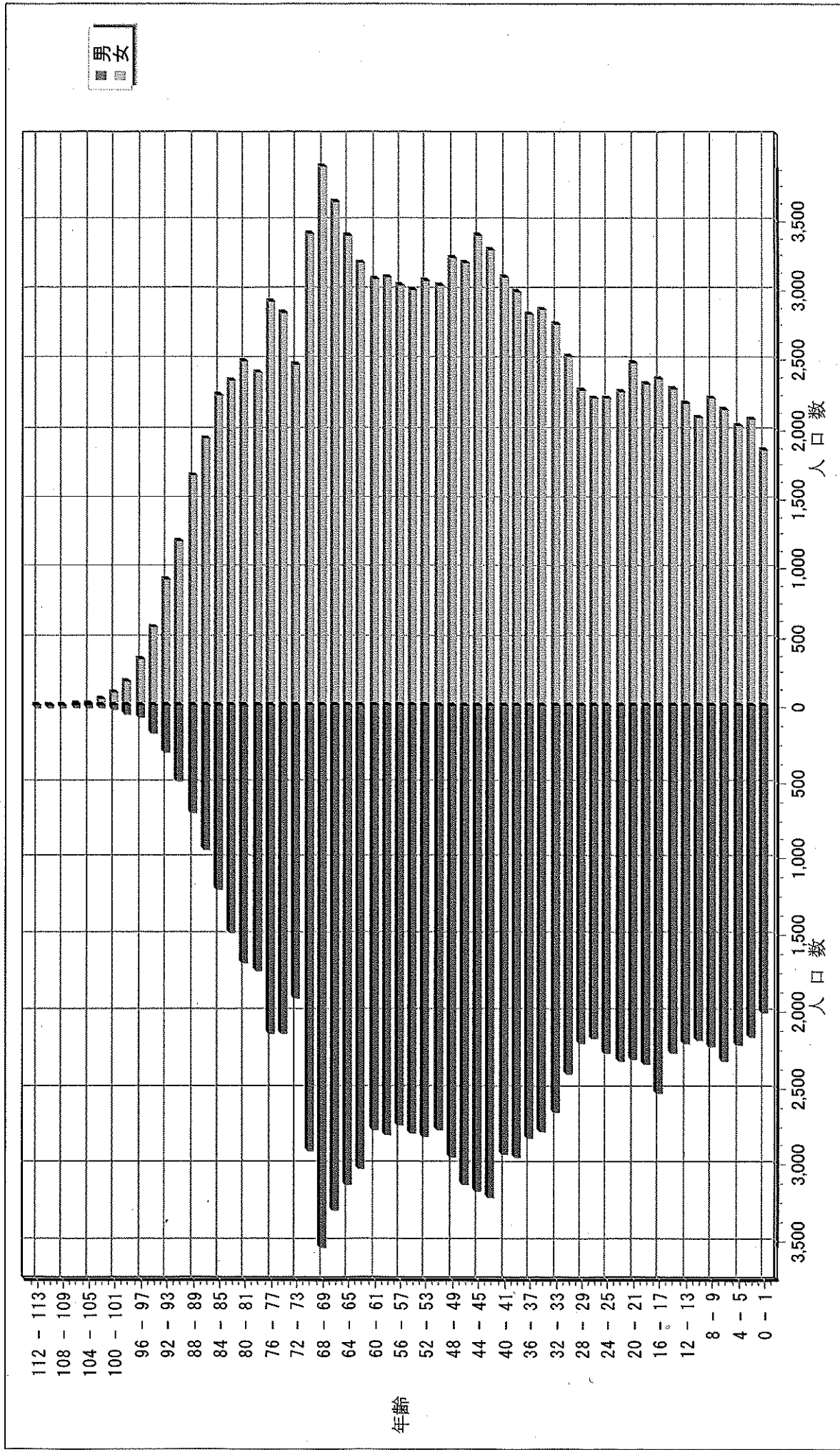
平成30年 3月分

人 口			
区分	男	女	計
日本人	109,315	122,468	231,783
外国人	720	838	1,558
計	110,035	123,306	233,341

世 帯 数			
日本人のみ	外国人のみ	混合	計
97,963	948	310	99,221

# 人口ピラミッド

平成30. 3. 末現在



# 校 区 別 男 女 統 計 表

平成30 . 3 . 末現在 1 ページ

校区(小学校)名	校区コード	世帯数	人 口	男	女
勸興小学校	01	3,389	6,609	3,066	3,543
循誘小学校	02	4,370	8,689	3,962	4,727
日新小学校	03	4,224	9,170	4,289	4,881
赤松小学校	04	3,750	8,129	3,768	4,361
神野小学校	05	5,541	11,502	5,348	6,154
西与賀小学校	06	2,590	5,976	2,739	3,237
嘉瀬小学校	07	2,080	4,993	2,299	2,694
巨勢小学校	08	2,249	5,383	2,575	2,808
兵庫小学校	09	6,336	15,551	7,331	8,220
高木瀬小学校	10	6,015	13,881	6,481	7,400
北川副小学校	11	5,268	12,455	5,816	6,639
本庄小学校	12	5,646	11,931	5,838	6,093
鍋島小学校	13	5,583	13,187	6,280	6,907
金立小学校	14	2,059	4,631	2,227	2,404
久保泉小学校	15	1,623	3,720	1,771	1,949
芙蓉小学校	16	675	1,716	820	896
新栄小学校	17	3,172	7,195	3,360	3,835
若楠小学校	18	3,830	8,048	3,729	4,319
開成小学校	19	3,971	9,663	4,505	5,158
諸富北小学校	20	2,279	5,613	2,684	2,929
諸富南小学校	21	1,839	4,934	2,367	2,567
春日小学校	22	3,451	8,351	3,960	4,391
川上小学校	23	2,077	5,800	2,733	3,067
松梅小学校	24	373	1,010	487	523
春日北小学校	25	3,091	7,649	3,633	4,016
富士南小学校	26	0	0	0	0
富士小学校	27	1,004	2,464	1,167	1,297
北山小学校	28	327	920	459	461
北山東部小学校	29	137	363	175	188
三瀬小学校	30	482	1,297	630	667
中川副小学校	31	1,287	3,187	1,541	1,646
大詫間小学校	32	523	1,596	788	808
南川副小学校	33	2,142	5,863	2,773	3,090
西川副小学校	34	2,041	5,576	2,661	2,915



校 区 別 ・ 町 ・ 丁 目 ・ 大 字 別 人 口 統 計 表

01 勸興小学校

平成30. 3. 末現在 1 ページ

町・丁目・大字名	世帯数	人口	男	女
駅前中央一丁目	17	26	15	11
大財一丁目	71	135	62	73
大財三丁目	72	175	89	86
白山一丁目	227	515	230	285
白山二丁目	153	280	123	157
多布施一丁目	383	731	374	357
多布施二丁目	407	819	357	462
天神一丁目	215	429	203	226
天神二丁目	60	87	45	42
唐人一丁目	288	570	263	307
唐人二丁目	93	159	76	83
松原一丁目	163	305	144	161
松原二丁目	191	401	169	232
愛敬町	203	323	169	154
駅南本町	293	604	266	338
呉服元町	50	69	26	43
成章町	121	213	98	115
中央本町	89	185	88	97
中の小路	153	280	135	145
八幡小路	140	303	134	169
** 小計 **	3,389	6,609	3,066	3,543

校 区 別 ・ 町 ・ 丁 目 ・ 大 字 別 人 口 統 計 表

02 循誘小学校

平成30 . 3 . 末現在 2 ページ

町・丁目・大字名	世帯数	人口	男	女
駅前中央三丁目	49	75	38	37
大財一丁目	98	181	81	100
大財二丁目	430	813	370	443
大財三丁目	243	419	188	231
大財四丁目	281	512	236	276
大財五丁目	249	559	261	298
大財六丁目	513	1,150	522	628
材木一丁目	86	155	64	91
材木二丁目	162	344	159	185
田代一丁目	347	651	304	347
田代二丁目	371	720	316	404
松原三丁目	45	79	45	34
松原四丁目	193	369	157	212
愛敬町	3	3	2	1
朝日町	40	81	39	42
今宿町	43	92	44	48
大財北町	14	22	9	13
呉服元町	115	235	118	117
紺屋町	161	299	150	149
高木町	269	551	250	301
東佐賀町	485	1,019	442	577
柳町	89	169	79	90
巨勢町大字牛島	84	191	88	103
** 小計 **	4,370	8,689	3,962	4,727

校 区 別 ・ 町 ・ 丁 目 ・ 大 字 別 人 口 統 計 表

03 日新小学校

平成30. 3. 末現在 3 ページ

町・丁目・大字名	世帯数	人口	男	女
末広一丁目	452	1,131	539	592
末広二丁目	133	251	124	127
多布施三丁目	477	1,048	501	547
西田代一丁目	174	345	152	193
西田代二丁目	136	256	123	133
八戸一丁目	173	387	184	203
八戸二丁目	249	534	249	285
伊勢町	410	829	377	452
川原町	72	174	74	100
道祖元町	126	221	111	110
下田町	187	447	208	239
昭栄町	295	701	316	385
新生町	93	229	122	107
中折町	285	631	289	342
長瀬町	386	823	363	460
西魚町	73	134	64	70
与賀町	196	361	182	179
六座町	297	657	306	351
西田代町	10	11	5	6
** 小計 **	4,224	9,170	4,289	4,881

校 区 別 ・ 町 ・ 丁 目 ・ 大 字 別 人 口 統 計 表

04 赤松小学校

平成30 . 3 . 末現在 4 ページ

町・丁目・大字名	世帯数	人口	男	女
城内一丁目	181	370	175	195
城内二丁目	194	373	173	200
松原三丁目	3	7	3	4
松原四丁目	102	154	67	87
水ヶ江一丁目	358	741	350	391
水ヶ江二丁目	432	937	415	522
水ヶ江三丁目	184	418	203	215
水ヶ江四丁目	277	695	332	363
水ヶ江五丁目	175	401	190	211
水ヶ江六丁目	58	120	53	67
赤松町	311	568	255	313
朝日町	75	145	67	78
今宿町	10	27	12	15
鬼丸町	706	1,631	766	865
川原町	6	12	5	7
中の館町	251	624	284	340
堀川町	317	696	324	372
与賀町	110	210	94	116
** 小計 **	3,750	8,129	3,768	4,361

校 区 別 ・ 町 ・ 丁 目 ・ 大 字 別 人 口 統 計 表

05 神野小学校

平成30. 3. 末現在 5 ページ

町・丁目・大字名	世帯数	人口	男	女
駅前中央一丁目	253	482	232	250
駅前中央二丁目	479	933	431	502
駅前中央三丁目	189	368	177	191
神園一丁目	58	146	73	73
神園二丁目	285	592	292	300
神園三丁目	337	758	352	406
神園四丁目	225	402	172	230
神園五丁目	217	466	212	254
神園六丁目	59	103	51	52
神野西一丁目	196	462	206	256
神野西二丁目	286	593	289	304
神野西三丁目	411	966	445	521
神野西四丁目	480	1,141	539	602
神野東一丁目	272	581	257	324
神野東二丁目	173	297	149	148
神野東三丁目	224	413	197	216
神野東四丁目	240	523	249	274
多布施四丁目	761	1,538	695	843
天神二丁目	298	579	262	317
栄町	61	83	34	49
新中町	37	76	34	42
*** 小計 ***	5,541	11,502	5,348	6,154

校 区 別 ・ 町 ・ 丁 目 ・ 大 字 別 人 口 統 計 表

06

西与賀小学校

平成30. 3. 末現在 6 ページ

町・丁目・大字名	世帯数	人口	男	女
末広二丁目	280	536	249	287
光一丁目	337	694	334	360
光二丁目	508	1,113	484	629
光三丁目	309	918	397	521
嘉瀬町大字十五	9	22	8	14
西与賀町大字高太郎	314	869	417	452
西与賀町大字厘外	616	1,283	600	683
西与賀町大字相応津	106	292	142	150
西与賀町字今津	111	249	108	141
*** 小計 ***	2,590	5,976	2,739	3,237

校 区 別 ・ 町 ・ 丁 目 ・ 大 字 別 人 口 統 計 表

07 嘉瀬小学校

平成30. 3. 末現在 7 ページ

町・丁目・大字名	世帯数	人口	男	女
嘉瀬町大字荻野	403	1,050	490	560
嘉瀬町大字中原	863	1,889	879	1,010
嘉瀬町大字扇町	411	954	416	538
嘉瀬町大字十五	403	1,100	514	586
*** 小計 ***	2,080	4,993	2,299	2,694

校 区 別 ・ 町 ・ 丁 目 ・ 大 字 別 人 口 統 計 表

08

巨勢小学校

平成30 . 3 . 末現在 8 ページ

町・丁目・大字名	世帯数	人口	男	女
巨勢町大字高尾	401	1,002	481	521
巨勢町大字修理田	446	1,145	539	606
巨勢町大字東西	82	202	91	111
巨勢町大字牛島	1,320	3,034	1,464	1,570
*** 小計 ***	2,249	5,383	2,575	2,808

校 区 別 ・ 町 ・ 丁 目 ・ 大 字 別 人 口 統 計 表

09 兵庫小学校

平成30. 3. 末現在 9 ページ

町・丁目・大字名	世帯数	人口	男	女
駅前中央三丁目	141	321	147	174
兵庫南一丁目	626	1,579	730	849
兵庫南二丁目	550	1,256	605	651
兵庫南三丁目	458	1,121	491	630
兵庫南四丁目	288	687	319	368
兵庫北一丁目	604	1,565	761	804
兵庫北二丁目	704	1,431	673	758
兵庫北三丁目	224	518	228	290
兵庫北四丁目	81	227	109	118
兵庫北五丁目	269	734	351	383
兵庫北六丁目	244	477	227	250
兵庫北七丁目	314	779	363	416
大財北町	152	306	158	148
兵庫町大字洲	520	1,400	676	724
兵庫町大字西洲	84	251	121	130
兵庫町大字藤木	384	1,090	540	550
兵庫町大字瓦町	308	767	342	425
兵庫町大字若宮	385	1,042	490	552
** 小計 **	6,336	15,551	7,331	8,220

校 区 別 ・ 町 ・ 丁 目 ・ 大 字 別 人 口 統 計 表

10

高木瀬小学校

平成30 . 3 . 末現在 10 ページ

町・丁目・大字名	世帯数	人口	男	女
日の出一丁目	444	971	477	494
高木瀬東一丁目	390	887	408	479
高木瀬東二丁目	374	897	410	487
高木瀬東三丁目	392	912	406	506
高木瀬東四丁目	434	990	454	536
高木瀬東五丁目	451	1,055	480	575
高木瀬東六丁目	551	1,047	441	606
高木瀬西一丁目	117	248	109	139
高木瀬西二丁目	396	945	479	466
高木瀬西三丁目	253	587	264	323
高木瀬西四丁目	469	1,107	551	556
高木瀬西五丁目	437	1,030	483	547
高木瀬西六丁目	19	35	16	19
高木瀬町大字東高木	362	869	395	474
高木瀬町大字長瀬	926	2,301	1,108	1,193
** 小計 **	6,015	13,881	6,481	7,400

校 区 別 ・ 町 ・ 丁 目 ・ 大 字 別 人 口 統 計 表

11 北川副小学校

平成30 . 3 . 末現在 11 ページ

町・丁目・大字名	世帯数	人口	男	女
水ヶ江五丁目	70	147	68	79
水ヶ江六丁目	257	552	254	298
木原一丁目	535	1,284	606	678
木原二丁目	567	1,298	599	699
木原三丁目	343	849	388	461
南佐賀一丁目	339	702	341	361
南佐賀二丁目	312	738	346	392
南佐賀三丁目	332	721	335	386
朝日町	212	538	242	296
今宿町	186	379	173	206
新郷本町	627	1,441	654	787
北川副町大字江上	348	1,063	522	541
北川副町大字光法	919	2,191	1,008	1,183
北川副町大字新郷	221	552	280	272
** 小計 **	5,268	12,455	5,816	6,639

校 区 別 ・ 町 ・ 丁 目 ・ 大 字 別 人 口 統 計 表

12 本庄小学校

平成30. 3. 末現在 12 ページ

町・丁目・大字名	世帯数	人口	男	女
水ヶ江五丁目	11	21	8	13
本庄町大字本庄	3,148	6,010	3,003	3,007
本庄町大字鹿子	409	991	473	518
本庄町大字正里	70	185	86	99
本庄町大字袋	1,109	2,631	1,262	1,369
本庄町大字末次	899	2,093	1,006	1,087
<p style="text-align: center;">** 小計 **</p>	5,646	11,931	5,838	6,093

校 区 別 ・ 町 ・ 丁 目 ・ 大 字 別 人 口 統 計 表

13 鍋島小学校

平成30. 3. 末現在 13 ページ

町・丁目・大字名	世帯数	人口	男	女
鍋島一丁目	681	1,712	815	897
鍋島二丁目	639	1,532	706	826
鍋島三丁目	585	1,241	596	645
鍋島四丁目	343	680	333	347
鍋島五丁目	429	839	344	495
鍋島六丁目	490	1,061	526	535
卸本町	207	557	262	295
鍋島町大字八戸溝	525	1,189	596	593
鍋島町大字森田	684	1,985	973	1,012
鍋島町大字鍋島	244	560	263	297
鍋島町大字蛸久	756	1,831	866	965
** 小計 **	5,583	13,187	6,280	6,907

校 区 別 ・ 町 ・ 丁 目 ・ 大 字 別 人 口 統 計 表

14 金立小学校

平成30 . 3 . 末現在 14 ページ

町・丁目・大字名	世帯数	人口	男	女
金立町大字金立	1,176	2,417	1,174	1,243
金立町大字薬師丸	153	392	183	209
金立町大字千布	730	1,822	870	952
*** 小計 ***	2,059	4,631	2,227	2,404

校 区 別 ・ 町 ・ 丁 目 ・ 大 字 別 人 口 統 計 表

15

久保泉小学校

平成30. 3. 末現在 15 ページ

町・丁目・大字名	世帯数	人口	男	女
金立町大字金立	2	7	5	2
久保泉町大字上和泉	302	790	381	409
久保泉町大字下和泉	457	1,039	507	532
久保泉町大字川久保	862	1,884	878	1,006
*** 小計 ***	1,623	3,720	1,771	1,949

校 区 別 ・ 町 ・ 丁 目 ・ 大 字 別 人 口 統 計 表

16

芙蓉小学校

平成30 . 3 . 末現在 16 ページ

町・丁目・大字名	世帯数	人口	男	女
蓮池町大字蓮池	266	655	301	354
蓮池町大字見島	140	370	185	185
蓮池町大字小松	215	547	267	280
蓮池町大字古賀	54	144	67	77
*** 小計 ***	675	1,716	820	896

校 区 別 ・ 町 ・ 丁 目 ・ 大 字 別 人 口 統 計 表

17 新栄小学校

平成30. 3. 末現在 17 ページ

町・丁目・大字名	世帯数	人口	男	女
天祐一丁目	433	894	405	489
天祐二丁目	290	596	282	314
新栄東一丁目	90	208	88	120
新栄東二丁目	165	443	220	223
新栄東三丁目	190	457	217	240
新栄東四丁目	294	712	310	402
新栄西一丁目	234	527	240	287
新栄西二丁目	156	431	217	214
新生町	206	531	255	276
天祐団地	256	358	137	221
中折町	19	42	18	24
緑小路	92	156	83	73
鍋島町大字八戸	747	1,840	888	952
*** 小計 ***	3,172	7,195	3,360	3,835

校 区 別 ・ 町 ・ 丁 目 ・ 大 字 別 人 口 統 計 表

18

若楠小学校

平成30. 3. 末現在 18 ページ

町・丁目・大字名	世帯数	人口	男	女
神園三丁目	107	180	93	87
神野東三丁目	43	88	39	49
神野東四丁目	36	93	48	45
日の出一丁目	217	364	178	186
若宮一丁目	834	1,857	865	992
若宮二丁目	422	884	400	484
若宮三丁目	647	1,319	567	752
若楠一丁目	173	432	203	229
若楠二丁目	336	751	364	387
若楠三丁目	422	1,036	488	548
高木瀬西三丁目	6	12	6	6
新中町	142	340	147	193
高木瀬団地	209	262	111	151
八丁畷町	236	430	220	210
*** 小計 ***	3,830	8,048	3,729	4,319

校 区 別 ・ 町 ・ 丁 目 ・ 大 字 別 人 口 統 計 表

19 開成小学校

平成30 . 3 . 末現在 19 ページ

町・丁目・大字名	世帯数	人口	男	女
神園五丁目	57	124	54	70
神園六丁目	139	281	128	153
八戸溝一丁目	272	649	318	331
八戸溝二丁目	230	514	239	275
八戸溝三丁目	206	455	220	235
開成一丁目	534	1,157	458	699
開成二丁目	379	920	436	484
開成三丁目	211	536	258	278
開成四丁目	143	337	153	184
開成五丁目	324	821	398	423
開成六丁目	377	948	471	477
鍋島町大字八戸溝	830	2,225	1,036	1,189
鍋島町大字森田	269	696	336	360
** 小計 **	3,971	9,663	4,505	5,158

校 区 別 ・ 町 ・ 丁 目 ・ 大 字 別 人 口 統 計 表

20

諸富北小学校

平成30. 3. 末現在 20 ページ

町・丁目・大字名	世帯数	人口	男	女
諸富町大字大堂	450	1,130	548	582
諸富町大字徳富	1,332	3,467	1,679	1,788
諸富町大字諸富津	497	1,016	457	559
*** 小計 ***	2,279	5,613	2,684	2,929

校 区 別 ・ 町 ・ 丁 目 ・ 大 字 別 人 口 統 計 表

21

諸富南小学校

平成30. 3. 末現在 21 ページ

町・丁目・大字名	世帯数	人口	男	女
諸富町大字寺井津	349	877	426	451
諸富町大字為重	880	2,524	1,190	1,334
諸富町大字山領	610	1,533	751	782
*** 小計 ***	1,839	4,934	2,367	2,567

校 区 別 ・ 町 ・ 丁 目 ・ 大 字 別 人 口 統 計 表

22 春日小学校

平成30. 3. 末現在 22 ページ

町・丁目・大字名	世帯数	人口	男	女
大和町大字尼寺	2,963	7,158	3,418	3,740
大和町大字久池井	458	1,122	512	610
大和町大字八反原	30	71	30	41
*** 小計 ***	3,451	8,351	3,960	4,391

校 区 別 ・ 町 ・ 丁 目 ・ 大 字 別 人 口 統 計 表

23

川上小学校

平成30. 3. 末現在 23 ページ

町・丁目・大字名	世帯数	人口	男	女
大和町大字川上	611	1,715	819	896
大和町大字東山田	656	1,893	882	1,011
大和町大字池上	287	858	396	462
大和町大字久留間	523	1,334	636	698
*** 小計 ***	2,077	5,800	2,733	3,067

校 区 別 ・ 町 ・ 丁 目 ・ 大 字 別 人 口 統 計 表

24 松梅小学校

平成30. 3. 末現在 24 ページ

町・丁目・大字名	世帯数	人口	男	女
大和町大字梅野	173	486	230	256
大和町大字名尾	33	87	46	41
大和町大字松瀬	167	437	211	226
*** 小計 ***	373	1,010	487	523



校 区 別 ・ 町 ・ 丁 目 ・ 大 字 別 人 口 統 計 表

27 富士小学校

平成30 . 3 . 末現在 26 ページ

町・丁目・大字名	世帯数	人口	男	女
富士町大字市川	71	230	110	120
富士町大字内野	144	254	137	117
富士町大字小副川	246	586	273	313
富士町大字鎌原	11	31	16	15
富士町大字上熊川	121	258	116	142
富士町大字下熊川	57	148	67	81
富士町大字杉山	37	108	49	59
富士町大字関屋	62	206	103	103
富士町大字菖木	19	38	17	21
富士町大字畑瀬	5	16	6	10
富士町大字古湯	194	494	230	264
富士町大字松瀬	37	95	43	52
*** 小計 ***	1,004	2,464	1,167	1,297

校 区 別 ・ 町 ・ 丁 目 ・ 大 字 別 人 口 統 計 表

28

北山小学校

平成30 . 3 . 末現在 27 ページ

町・丁目・大字名	世帯数	人口	男	女
富士町大字大串	52	171	88	83
富士町大字大野	7	20	11	9
富士町大字上無津呂	72	189	98	91
富士町大字栗並	42	136	68	68
富士町大字下無津呂	55	141	72	69
富士町大字中原	43	117	52	65
富士町大字麻那古	56	146	70	76
*** 小計 ***	327	920	459	461

校 区 別 ・ 町 ・ 丁 目 ・ 大 字 別 人 口 統 計 表

29

北山東部小学校

平成30. 3. 末現在 28 ページ

町・丁目・大字名	世帯数	人口	男	女
富士町大字上合瀬	27	87	42	45
富士町大字古場	53	118	62	56
富士町大字下合瀬	30	92	43	49
富士町大字関屋	4	14	5	9
富士町大字藤瀬	23	52	23	29
*** 小計 ***	137	363	175	188

校 区 別 ・ 町 ・ 丁 目 ・ 大 字 別 人 口 統 計 表

30

三瀬小学校

平成30. 3. 末現在 29 ページ

町・丁目・大字名	世帯数	人口	男	女
三瀬村三瀬	252	619	293	326
三瀬村藤原	145	429	210	219
三瀬村杠	85	249	127	122
*** 小計 ***	482	1,297	630	667

校 区 別 ・ 町 ・ 丁 目 ・ 大 字 別 人 口 統 計 表

31

中川副小学校

平成30. 3. 末現在 30 ページ

町・丁目・大字名	世帯数	人口	男	女
川副町大字福富	576	1,322	648	674
川副町大字早津江津	219	548	255	293
川副町大字早津江	492	1,317	638	679
*** 小計 ***	1,287	3,187	1,541	1,646

校 区 別 ・ 町 ・ 丁 目 ・ 大 字 別 人 口 統 計 表

32

大詫間小学校

平成30 . 3 . 末現在 31 ページ

町・丁目・大字名	世帯数	人口	男	女
川副町大字大詫間	523	1,596	788	808
** 小計 **	523	1,596	788	808



校 区 別 ・ 町 ・ 丁 目 ・ 大 字 別 人 口 統 計 表

34

西川副小学校

平成30 . 3 . 末現在 33 ページ

町・丁目・大字名	世帯数	人口	男	女
川副町大字南里	749	1,865	884	981
川副町大字西古賀	638	1,812	847	965
川副町大字小々森	654	1,899	930	969
*** 小計 ***	2,041	5,576	2,661	2,915



校 区 別 ・ 町 ・ 丁 目 ・ 大 字 別 人 口 統 計 表

36

思 齊 小 学 校

平 成 30 . 3 . 末 現 在 35 ペ ー ジ

町・丁目・大字名	世帯数	人口	男	女
久保田町大字徳万	1,021	2,619	1,227	1,392
久保田町大字新田	672	1,978	971	1,007
久保田町大字久富	683	1,860	875	985
久保田町大字久保田	448	1,279	621	658
久保田町大字江戸	81	202	97	105
*** 小計 ***	2,905	7,938	3,791	4,147
*** 総計 ***	99,221	233,341	110,035	123,306

# 校 区 別 年 齢 別 人 口 統 計 表

1 勸興小学校

平成30. 3. 末現在 1 ページ

年 齢	男	女	人 口	年 齢	男	女	人 口
0 歳	24	20	44	36 歳	51	34	85
1 歳	19	12	31	37 歳	42	40	82
2 歳	22	25	47	38 歳	37	49	86
3 歳	19	26	45	39 歳	40	44	84
4 歳	18	22	40	40 歳	43	55	98
5 歳	26	28	54	41 歳	47	45	92
6 歳	32	24	56	42 歳	39	54	93
7 歳	38	35	73	43 歳	61	52	113
8 歳	22	31	53	44 歳	41	49	90
9 歳	18	31	49	45 歳	44	64	108
10 歳	31	27	58	46 歳	50	58	108
11 歳	26	30	56	47 歳	52	45	97
12 歳	27	41	68	48 歳	55	53	108
13 歳	28	24	52	49 歳	37	59	96
14 歳	34	32	66	50 歳	49	36	85
15 歳	31	30	61	51 歳	43	51	94
16 歳	52	28	80	52 歳	47	39	86
17 歳	49	29	78	53 歳	44	60	104
18 歳	27	25	52	54 歳	44	41	85
19 歳	32	49	81	55 歳	49	48	97
20 歳	30	33	63	56 歳	47	44	91
21 歳	26	42	68	57 歳	51	48	99
22 歳	34	27	61	58 歳	37	44	81
23 歳	27	27	54	59 歳	48	38	86
24 歳	27	35	62	60 歳	35	49	84
25 歳	40	36	76	61 歳	30	46	76
26 歳	32	26	58	62 歳	32	52	84
27 歳	29	30	59	63 歳	39	42	81
28 歳	29	24	53	64 歳	37	41	78
29 歳	48	32	80	65 歳	45	53	98
30 歳	35	27	62	66 歳	48	36	84
31 歳	36	39	75	67 歳	36	37	73
32 歳	31	32	63	68 歳	34	63	97
33 歳	23	31	54	69 歳	50	63	113
34 歳	36	36	72	70 歳	39	63	102
35 歳	33	40	73	71 歳	37	47	84

# 校 区 別 年 齢 別 人 口 統 計 表

1 勸興小学校

平成30. 3. 末現在 2 ページ

年 齢	男	女	人 口	年 齢	男	女	人 口
72 歳	24	25	49	**合計**	3,066	3,543	6,609
73 歳	28	44	72				
74 歳	36	44	80				
75 歳	24	47	71				
76 歳	21	54	75				
77 歳	38	37	75				
78 歳	29	33	62				
79 歳	27	37	64				
80 歳	25	33	58				
81 歳	20	37	57				
82 歳	15	31	46				
83 歳	15	30	45				
84 歳	15	33	48				
85 歳	10	32	42				
86 歳	20	22	42				
87 歳	10	28	38				
88 歳	11	22	33				
89 歳	6	28	34				
90 歳	11	19	30				
91 歳	10	13	23				
92 歳	4	12	16				
93 歳	4	11	15				
94 歳	6	7	13				
95 歳	4	8	12				
96 歳	1	5	6				
97 歳	0	6	6				
98 歳	1	6	7				
99 歳	0	3	3				
100 歳	0	4	4				
101 歳	0	3	3				
102 歳	0	0	0				
103 歳	0	0	0				
104 歳	0	0	0				
105 歳	0	0	0				
106 歳	0	1	1				

# 校 区 別 年 齢 別 人 口 統 計 表

2 循誘小学校

平成30. 3. 末現在 3 ページ

年 齢	男	女	人 口	年 齢	男	女	人 口
0 歳	33	26	59	36 歳	48	36	84
1 歳	30	28	58	37 歳	49	44	93
2 歳	24	26	50	38 歳	53	58	111
3 歳	29	27	56	39 歳	60	52	112
4 歳	34	21	55	40 歳	58	66	124
5 歳	24	27	51	41 歳	62	60	122
6 歳	25	28	53	42 歳	46	61	107
7 歳	36	29	65	43 歳	75	71	146
8 歳	25	33	58	44 歳	58	60	118
9 歳	35	32	67	45 歳	62	46	108
10 歳	35	29	64	46 歳	64	52	116
11 歳	29	26	55	47 歳	48	53	101
12 歳	27	28	55	48 歳	44	56	100
13 歳	31	48	79	49 歳	68	63	131
14 歳	29	35	64	50 歳	58	67	125
15 歳	39	27	66	51 歳	51	44	95
16 歳	35	33	68	52 歳	53	62	115
17 歳	41	46	87	53 歳	61	80	141
18 歳	28	44	72	54 歳	49	63	112
19 歳	38	42	80	55 歳	40	66	106
20 歳	38	38	76	56 歳	52	62	114
21 歳	33	50	83	57 歳	56	68	124
22 歳	46	31	77	58 歳	47	73	120
23 歳	50	48	98	59 歳	47	53	100
24 歳	50	45	95	60 歳	49	59	108
25 歳	48	53	101	61 歳	51	56	107
26 歳	37	47	84	62 歳	62	56	118
27 歳	45	54	99	63 歳	58	50	108
28 歳	38	45	83	64 歳	58	59	117
29 歳	46	41	87	65 歳	51	71	122
30 歳	43	43	86	66 歳	63	75	138
31 歳	52	64	116	67 歳	57	82	139
32 歳	53	47	100	68 歳	71	86	157
33 歳	60	57	117	69 歳	68	87	155
34 歳	46	52	98	70 歳	73	90	163
35 歳	45	36	81	71 歳	41	58	99

# 校 区 別 年 齢 別 人 口 統 計 表

2 循誘小学校

平成30. 3. 末現在 4 ページ

年 齢	男	女	人 口			
72 歳	31	50	81			
73 歳	42	57	99			
74 歳	52	72	124			
75 歳	39	67	106			
76 歳	42	60	102			
77 歳	50	71	121			
78 歳	42	60	102			
79 歳	21	46	67			
80 歳	31	69	100			
81 歳	41	49	90			
82 歳	32	60	92			
83 歳	28	46	74			
84 歳	18	54	72			
85 歳	29	63	92			
86 歳	22	43	65			
87 歳	17	36	53			
88 歳	13	44	57			
89 歳	7	31	38			
90 歳	10	15	25			
91 歳	6	17	23			
92 歳	6	16	22			
93 歳	3	18	21			
94 歳	4	15	19			
95 歳	2	11	13			
96 歳	3	7	10			
97 歳	2	7	9			
98 歳	0	4	4			
99 歳	0	2	2			
100 歳	1	2	3			
101 歳	0	0	0			
102 歳	0	1	1			
103 歳	0	2	2			
104 歳	0	1	1			
**合計**	3,962	4,727	8,689			

# 校 区 別 年 齢 別 人 口 統 計 表

3 日新小学校

平成30 . 3 . 末現在 5 ページ

年 齢	男	女	人 口	年 齢	男	女	人 口
0 歳	34	32	66	36 歳	48	47	95
1 歳	41	38	79	37 歳	59	48	107
2 歳	36	34	70	38 歳	55	61	116
3 歳	37	40	77	39 歳	49	53	102
4 歳	28	28	56	40 歳	40	51	91
5 歳	41	31	72	41 歳	42	67	109
6 歳	38	38	76	42 歳	53	44	97
7 歳	47	35	82	43 歳	55	47	102
8 歳	32	27	59	44 歳	64	61	125
9 歳	40	43	83	45 歳	48	53	101
10 歳	36	33	69	46 歳	71	63	134
11 歳	43	39	82	47 歳	54	66	120
12 歳	36	48	84	48 歳	51	60	111
13 歳	45	34	79	49 歳	60	65	125
14 歳	30	47	77	50 歳	60	61	121
15 歳	45	33	78	51 歳	59	52	111
16 歳	55	35	90	52 歳	53	87	140
17 歳	55	44	99	53 歳	60	53	113
18 歳	57	36	93	54 歳	58	57	115
19 歳	56	50	106	55 歳	60	49	109
20 歳	44	54	98	56 歳	55	51	106
21 歳	42	46	88	57 歳	59	66	125
22 歳	55	51	106	58 歳	49	65	114
23 歳	49	47	96	59 歳	55	60	115
24 歳	44	45	89	60 歳	58	54	112
25 歳	45	39	84	61 歳	41	85	126
26 歳	38	46	84	62 歳	75	70	145
27 歳	52	30	82	63 歳	50	80	130
28 歳	35	42	77	64 歳	67	68	135
29 歳	38	42	80	65 歳	64	73	137
30 歳	52	60	112	66 歳	57	61	118
31 歳	51	51	102	67 歳	70	77	147
32 歳	40	55	95	68 歳	61	80	141
33 歳	36	47	83	69 歳	83	75	158
34 歳	49	59	108	70 歳	71	84	155
35 歳	52	57	109	71 歳	66	49	115

# 校 区 別 年 齢 別 人 口 統 計 表

3 日新小学校

平成30 . 3 . 末現在 6 ページ

年 齢	男	女	人 口	年 齢	男	女	人 口
72 歳	38	43	81	**合計**	4,289	4,881	9,170
73 歳	36	45	81				
74 歳	41	52	93				
75 歳	42	74	116				
76 歳	50	74	124				
77 歳	48	49	97				
78 歳	37	57	94				
79 歳	32	48	80				
80 歳	31	58	89				
81 歳	34	46	80				
82 歳	28	48	76				
83 歳	28	55	83				
84 歳	29	66	95				
85 歳	37	54	91				
86 歳	32	55	87				
87 歳	26	47	73				
88 歳	17	44	61				
89 歳	19	40	59				
90 歳	11	39	50				
91 歳	14	25	39				
92 歳	10	33	43				
93 歳	5	23	28				
94 歳	3	17	20				
95 歳	3	9	12				
96 歳	2	10	12				
97 歳	0	0	0				
98 歳	2	2	4				
99 歳	0	0	0				
100 歳	0	2	2				
101 歳	0	0	0				
102 歳	0	3	3				
103 歳	0	2	2				
104 歳	0	0	0				
105 歳	0	1	1				
106 歳	0	1	1				

# 校 区 別 年 齢 別 人 口 統 計 表

4 赤松小学校

平成30. 3. 末現在 7 ページ

年 齢	男	女	人 口	年 齢	男	女	人 口
0 歳	31	23	54	36 歳	35	59	94
1 歳	31	28	59	37 歳	64	53	117
2 歳	40	33	73	38 歳	55	57	112
3 歳	27	43	70	39 歳	49	45	94
4 歳	36	33	69	40 歳	53	69	122
5 歳	38	40	78	41 歳	46	51	97
6 歳	45	44	89	42 歳	53	63	116
7 歳	45	36	81	43 歳	57	64	121
8 歳	49	49	98	44 歳	66	64	130
9 歳	53	53	106	45 歳	64	89	153
10 歳	37	37	74	46 歳	52	59	111
11 歳	47	41	88	47 歳	55	62	117
12 歳	40	54	94	48 歳	61	54	115
13 歳	42	33	75	49 歳	62	75	137
14 歳	38	47	85	50 歳	54	51	105
15 歳	43	36	79	51 歳	48	48	96
16 歳	48	38	86	52 歳	44	66	110
17 歳	38	51	89	53 歳	54	58	112
18 歳	39	43	82	54 歳	54	61	115
19 歳	43	43	86	55 歳	52	43	95
20 歳	56	52	108	56 歳	65	58	123
21 歳	47	43	90	57 歳	49	63	112
22 歳	34	35	69	58 歳	53	59	112
23 歳	33	34	67	59 歳	54	47	101
24 歳	38	40	78	60 歳	49	58	107
25 歳	52	29	81	61 歳	45	70	115
26 歳	27	31	58	62 歳	56	54	110
27 歳	31	37	68	63 歳	43	50	93
28 歳	36	39	75	64 歳	40	50	90
29 歳	26	35	61	65 歳	48	50	98
30 歳	34	33	67	66 歳	53	53	106
31 歳	36	50	86	67 歳	72	68	140
32 歳	38	44	82	68 歳	53	57	110
33 歳	48	42	90	69 歳	41	62	103
34 歳	46	43	89	70 歳	48	53	101
35 歳	43	47	90	71 歳	34	50	84

# 校 区 別 年 齢 別 人 口 統 計 表

4 赤松小学校

平成30 . 3 . 末現在 8 ページ

年 齢	男	女	人 口	年 齢	男	女	人 口
72 歳	27	30	57	108 歳	0	0	0
73 歳	28	45	73	109 歳	0	0	0
74 歳	31	50	81	110 歳	0	0	0
75 歳	23	43	66	111 歳	0	0	0
76 歳	38	31	69	112 歳	0	0	0
77 歳	34	47	81	113 歳	0	1	1
78 歳	32	38	70				
79 歳	23	36	59	**合計**	3,768	4,361	8,129
80 歳	23	29	52				
81 歳	23	49	72				
82 歳	21	34	55				
83 歳	19	38	57				
84 歳	14	36	50				
85 歳	18	45	63				
86 歳	11	31	42				
87 歳	18	30	57				
88 歳	13	26	39				
89 歳	12	40	52				
90 歳	11	29	40				
91 歳	14	30	44				
92 歳	6	22	28				
93 歳	4	14	18				
94 歳	3	13	16				
95 歳	3	11	14				
96 歳	1	8	9				
97 歳	1	3	4				
98 歳	0	8	8				
99 歳	1	0	1				
100 歳	0	2	2				
101 歳	0	0	0				
102 歳	0	1	1				
103 歳	0	0	0				
104 歳	0	0	0				
105 歳	0	0	0				
106 歳	0	0	0				
107 歳	0	0	0				

校 区 別 年 齢 別 人 口 統 計 表

5 神野小学校

平成30.3.末現在 9 ページ

年 齢	男	女	人 口	年 齢	男	女	人 口
0 歳	40	40	80	36 歳	65	74	139
1 歳	44	43	87	37 歳	72	73	145
2 歳	35	45	80	38 歳	82	85	167
3 歳	43	51	94	39 歳	71	80	151
4 歳	40	42	82	40 歳	61	80	141
5 歳	43	45	88	41 歳	66	77	143
6 歳	62	45	107	42 歳	86	90	176
7 歳	61	50	111	43 歳	87	86	173
8 歳	48	60	108	44 歳	80	98	178
9 歳	53	47	100	45 歳	77	86	163
10 歳	53	55	108	46 歳	84	77	161
11 歳	48	49	97	47 歳	71	86	157
12 歳	43	53	96	48 歳	80	86	166
13 歳	66	56	122	49 歳	87	92	179
14 歳	47	55	102	50 歳	69	92	161
15 歳	67	62	129	51 歳	76	95	171
16 歳	68	55	123	52 歳	92	87	179
17 歳	70	63	133	53 歳	88	92	180
18 歳	49	54	103	54 歳	72	83	155
19 歳	58	57	115	55 歳	94	91	185
20 歳	48	53	101	56 歳	80	75	155
21 歳	51	51	102	57 歳	62	83	145
22 歳	58	53	111	58 歳	67	92	159
23 歳	66	65	131	59 歳	83	81	164
24 歳	58	51	109	60 歳	75	61	136
25 歳	52	61	113	61 歳	84	78	162
26 歳	56	55	111	62 歳	74	75	149
27 歳	72	54	126	63 歳	86	89	175
28 歳	76	66	142	64 歳	72	87	159
29 歳	49	63	112	65 歳	62	96	158
30 歳	60	57	117	66 歳	76	103	179
31 歳	58	63	121	67 歳	73	96	169
32 歳	57	56	113	68 歳	95	85	180
33 歳	53	75	128	69 歳	76	98	174
34 歳	67	70	137	70 歳	65	76	141
35 歳	65	72	137	71 歳	39	71	110

# 校 区 別 年 齢 別 人 口 統 計 表

5 神野小学校

平成30. 3. 末現在 10 ページ

年 齢	男	女	人 口		
72 歳	30	41	71		
73 歳	45	57	102		
74 歳	51	58	109		
75 歳	42	63	105		
76 歳	40	70	110		
77 歳	41	52	93		
78 歳	31	65	96		
79 歳	23	44	67		
80 歳	34	56	90		
81 歳	32	52	84		
82 歳	35	61	96		
83 歳	33	58	91		
84 歳	24	54	78		
85 歳	26	55	81		
86 歳	27	60	87		
87 歳	20	35	55		
88 歳	23	50	73		
89 歳	19	30	49		
90 歳	8	29	37		
91 歳	15	22	37		
92 歳	22	22	44		
93 歳	3	19	22		
94 歳	4	12	16		
95 歳	2	14	16		
96 歳	1	8	9		
97 歳	1	4	5		
98 歳	2	6	8		
99 歳	0	0	0		
100 歳	0	3	3		
101 歳	1	3	4		
102 歳	0	2	2		
103 歳	0	0	0		
104 歳	0	1	1		
**合計**	5,348	6,154	11,502		

# 校 区 別 年 齢 別 人 口 統 計 表

6 西与賀小学校

平成30 . 3 . 末現在 11 ページ

年 齢	男	女	人 口	年 齢	男	女	人 口
0 歳	15	23	38	36 歳	44	32	76
1 歳	26	14	40	37 歳	35	40	75
2 歳	28	28	56	38 歳	34	38	72
3 歳	24	25	49	39 歳	30	38	68
4 歳	24	27	51	40 歳	38	32	70
5 歳	29	26	55	41 歳	28	29	57
6 歳	30	24	54	42 歳	37	35	72
7 歳	33	31	64	43 歳	37	41	78
8 歳	34	21	55	44 歳	37	39	76
9 歳	25	32	57	45 歳	36	36	72
10 歳	31	22	53	46 歳	29	36	65
11 歳	25	29	54	47 歳	38	42	80
12 歳	29	31	60	48 歳	40	54	94
13 歳	21	18	39	49 歳	38	43	81
14 歳	35	29	64	50 歳	26	30	56
15 歳	28	25	53	51 歳	26	29	55
16 歳	31	30	61	52 歳	37	29	66
17 歳	28	28	56	53 歳	26	35	61
18 歳	26	37	63	54 歳	38	51	89
19 歳	18	31	49	55 歳	33	42	75
20 歳	27	33	60	56 歳	35	34	69
21 歳	27	40	67	57 歳	26	32	58
22 歳	34	36	70	58 歳	37	39	76
23 歳	29	27	56	59 歳	32	40	72
24 歳	29	45	74	60 歳	35	33	68
25 歳	27	36	63	61 歳	29	45	74
26 歳	28	31	59	62 歳	36	43	79
27 歳	24	25	49	63 歳	37	38	75
28 歳	25	26	51	64 歳	38	38	76
29 歳	26	30	56	65 歳	39	52	91
30 歳	32	29	61	66 歳	40	56	96
31 歳	23	24	47	67 歳	41	55	96
32 歳	38	37	75	68 歳	62	56	118
33 歳	25	29	54	69 歳	48	50	98
34 歳	34	28	62	70 歳	34	55	89
35 歳	38	48	86	71 歳	28	42	70

# 校 区 別 年 齢 別 人 口 統 計 表

6 西与賀小学校

平成30 . 3 . 末現在 12 ページ

年 齢	男	女	人 口			
72 歳	31	46	77			
73 歳	32	52	84			
74 歳	38	51	89			
75 歳	39	42	81			
76 歳	34	34	68			
77 歳	34	31	65			
78 歳	22	41	63			
79 歳	23	25	48			
80 歳	23	24	47			
81 歳	19	44	63			
82 歳	24	32	56			
83 歳	23	38	61			
84 歳	23	24	47			
85 歳	10	39	49			
86 歳	15	36	51			
87 歳	16	24	40			
88 歳	12	27	39			
89 歳	6	18	24			
90 歳	7	21	28			
91 歳	3	18	21			
92 歳	3	11	14			
93 歳	3	9	12			
94 歳	3	13	16			
95 歳	2	5	7			
96 歳	1	5	6			
97 歳	1	4	5			
98 歳	0	4	4			
99 歳	2	0	2			
100 歳	0	1	1			
101 歳	0	0	0			
102 歳	0	1	1			
103 歳	0	2	2			
104 歳	0	1	1			
***合計***	2,739	3,237	5,976			

# 校 区 別 年 齢 別 人 口 統 計 表

7 嘉瀬小学校

平成30. 3. 末現在 13 ページ

年 齢	男	女	人 口	年 齢	男	女	人 口
0 歳	5	17	22	36 歳	25	32	57
1 歳	20	16	36	37 歳	25	25	50
2 歳	19	18	37	38 歳	32	25	57
3 歳	25	20	45	39 歳	24	20	44
4 歳	18	30	48	40 歳	24	31	55
5 歳	18	18	36	41 歳	27	34	61
6 歳	22	24	46	42 歳	24	33	57
7 歳	18	20	38	43 歳	25	31	56
8 歳	14	27	41	44 歳	32	22	54
9 歳	22	19	41	45 歳	33	24	57
10 歳	16	22	38	46 歳	34	25	59
11 歳	20	13	33	47 歳	30	27	57
12 歳	18	10	28	48 歳	20	32	52
13 歳	23	26	49	49 歳	28	35	63
14 歳	21	22	43	50 歳	22	30	52
15 歳	23	16	39	51 歳	28	27	55
16 歳	24	25	49	52 歳	24	31	55
17 歳	32	27	59	53 歳	23	30	53
18 歳	24	13	37	54 歳	27	28	55
19 歳	21	23	44	55 歳	33	31	64
20 歳	21	24	45	56 歳	29	39	68
21 歳	21	18	39	57 歳	32	30	62
22 歳	22	25	47	58 歳	37	40	77
23 歳	25	22	47	59 歳	22	28	50
24 歳	20	15	35	60 歳	41	51	92
25 歳	28	21	49	61 歳	39	46	85
26 歳	25	26	51	62 歳	36	38	74
27 歳	27	19	46	63 歳	37	30	67
28 歳	24	27	51	64 歳	32	38	70
29 歳	27	25	52	65 歳	35	35	70
30 歳	15	21	36	66 歳	37	38	75
31 歳	27	26	53	67 歳	37	38	75
32 歳	23	31	54	68 歳	40	47	87
33 歳	29	24	53	69 歳	42	40	82
34 歳	24	21	45	70 歳	42	39	81
35 歳	27	28	55	71 歳	37	40	77

# 校 区 別 年 齢 別 人 口 統 計 表

7 嘉瀬小学校

平成30 . 3 . 末現在 14 ページ

年 齢	男	女	人 口			
72 歳	15	24	39			
73 歳	16	33	49			
74 歳	26	38	64			
75 歳	28	21	49			
76 歳	23	49	72			
77 歳	26	34	60			
78 歳	25	37	62			
79 歳	23	28	51			
80 歳	12	31	43			
81 歳	25	38	63			
82 歳	20	28	48			
83 歳	27	55	82			
84 歳	20	35	55			
85 歳	23	35	58			
86 歳	19	32	51			
87 歳	11	42	53			
88 歳	12	34	46			
89 歳	14	28	42			
90 歳	9	16	25			
91 歳	1	21	22			
92 歳	9	17	26			
93 歳	2	15	17			
94 歳	4	9	13			
95 歳	1	6	7			
96 歳	1	3	4			
97 歳	0	4	4			
98 歳	3	4	7			
99 歳	1	1	2			
100 歳	0	1	1			
101 歳	0	2	2			
102 歳	0	3	3			
103 歳	0	0	0			
104 歳	0	1	1			
**合計**	2,299	2,694	4,993			

# 校 区 別 年 齢 別 人 口 統 計 表

8 巨勢小学校

平成30. 3. 末現在 15 ページ

年 齢	男	女	人 口	年 齢	男	女	人 口
0 歳	45	26	71	36 歳	38	47	85
1 歳	36	35	71	37 歳	38	33	71
2 歳	32	37	69	38 歳	44	46	90
3 歳	30	26	56	39 歳	39	48	87
4 歳	45	32	77	40 歳	45	47	92
5 歳	24	30	54	41 歳	33	36	69
6 歳	46	25	71	42 歳	36	35	71
7 歳	29	23	52	43 歳	36	42	78
8 歳	35	30	65	44 歳	58	37	95
9 歳	27	35	62	45 歳	44	43	87
10 歳	32	23	55	46 歳	33	43	76
11 歳	22	21	43	47 歳	31	33	64
12 歳	27	19	46	48 歳	32	39	71
13 歳	35	20	55	49 歳	22	31	53
14 歳	22	25	47	50 歳	28	35	63
15 歳	18	32	50	51 歳	22	43	65
16 歳	17	22	39	52 歳	39	31	70
17 歳	31	22	53	53 歳	25	22	47
18 歳	35	19	54	54 歳	29	32	61
19 歳	22	29	51	55 歳	31	25	56
20 歳	25	14	39	56 歳	19	28	47
21 歳	36	16	52	57 歳	26	19	45
22 歳	21	16	37	58 歳	17	23	40
23 歳	24	23	47	59 歳	26	29	55
24 歳	25	31	56	60 歳	29	28	57
25 歳	29	19	48	61 歳	15	25	40
26 歳	38	33	71	62 歳	32	39	71
27 歳	22	28	50	63 歳	23	41	64
28 歳	32	31	63	64 歳	34	36	70
29 歳	25	36	61	65 歳	36	47	83
30 歳	40	38	78	66 歳	27	26	53
31 歳	35	26	61	67 歳	40	38	78
32 歳	44	40	84	68 歳	35	39	74
33 歳	35	43	78	69 歳	28	42	70
34 歳	38	53	91	70 歳	45	39	84
35 歳	38	44	82	71 歳	33	43	76

# 校 区 別 年 齢 別 人 口 統 計 表

8 巨勢小学校

平成30 . 3 . 末現在 16 ページ

年 齢	男	女	人 口			
72 歳	15	28	43			
73 歳	24	27	51			
74 歳	28	32	60			
75 歳	18	35	53			
76 歳	20	36	56			
77 歳	15	25	40			
78 歳	11	33	44			
79 歳	17	26	43			
80 歳	19	32	51			
81 歳	22	23	45			
82 歳	12	16	28			
83 歳	19	24	43			
84 歳	11	21	32			
85 歳	8	16	24			
86 歳	13	23	36			
87 歳	6	9	15			
88 歳	10	15	25			
89 歳	5	21	26			
90 歳	2	8	10			
91 歳	4	6	10			
92 歳	4	10	14			
93 歳	3	5	8			
94 歳	1	9	10			
95 歳	1	3	4			
96 歳	1	4	5			
97 歳	0	2	2			
98 歳	0	1	1			
99 歳	1	3	4			
100 歳	0	1	1			
101 歳	0	1	1			
102 歳	0	1	1			
<b>**合計**</b>	<b>2,575</b>	<b>2,808</b>	<b>5,383</b>			

# 校 区 別 年 齢 別 人 口 統 計 表

9 兵庫小学校

平成30. 3. 末現在 17 ページ

年 齢	男	女	人 口	年 齢	男	女	人 口
0 歳	98	90	188	36 歳	118	146	264
1 歳	117	108	225	37 歳	121	128	249
2 歳	114	105	219	38 歳	122	139	261
3 歳	107	111	218	39 歳	124	144	268
4 歳	94	110	204	40 歳	122	129	251
5 歳	97	95	192	41 歳	125	146	271
6 歳	96	114	210	42 歳	140	116	256
7 歳	98	81	179	43 歳	118	151	269
8 歳	95	89	184	44 歳	124	158	282
9 歳	80	89	169	45 歳	138	138	276
10 歳	88	77	165	46 歳	131	157	288
11 歳	91	84	175	47 歳	136	125	261
12 歳	95	82	177	48 歳	106	128	234
13 歳	97	73	170	49 歳	111	120	231
14 歳	82	84	166	50 歳	108	132	240
15 歳	84	95	179	51 歳	91	112	203
16 歳	90	82	172	52 歳	87	116	203
17 歳	105	95	200	53 歳	101	105	206
18 歳	94	86	180	54 歳	102	106	208
19 歳	64	95	159	55 歳	99	94	193
20 歳	73	99	172	56 歳	92	96	188
21 歳	77	99	176	57 歳	90	77	167
22 歳	74	92	166	58 歳	83	70	153
23 歳	70	95	165	59 歳	77	91	168
24 歳	78	86	164	60 歳	73	88	161
25 歳	81	80	161	61 歳	72	73	145
26 歳	70	70	140	62 歳	70	67	137
27 歳	67	81	148	63 歳	78	80	158
28 歳	79	90	169	64 歳	61	67	128
29 歳	92	100	192	65 歳	69	93	162
30 歳	86	115	201	66 歳	76	85	161
31 歳	99	120	219	67 歳	76	87	163
32 歳	103	112	215	68 歳	74	88	162
33 歳	106	126	232	69 歳	77	75	152
34 歳	97	114	211	70 歳	58	87	145
35 歳	133	121	254	71 歳	50	71	121

# 校 区 別 年 齢 別 人 口 統 計 表

9 兵庫小学校

平成30. 3. 末現在 18 ページ

年 齢	男	女	人 口			
72 歳	41	35	76			
73 歳	51	66	117			
74 歳	34	50	84			
75 歳	45	55	100			
76 歳	50	54	104			
77 歳	29	39	68			
78 歳	33	52	85			
79 歳	39	36	75			
80 歳	32	44	76			
81 歳	35	40	75			
82 歳	18	48	66			
83 歳	16	40	56			
84 歳	24	50	74			
85 歳	21	45	66			
86 歳	14	40	54			
87 歳	13	34	47			
88 歳	20	34	54			
89 歳	5	24	29			
90 歳	5	27	32			
91 歳	12	16	28			
92 歳	10	11	21			
93 歳	2	11	13			
94 歳	4	7	11			
95 歳	4	12	16			
96 歳	1	8	9			
97 歳	1	2	3			
98 歳	0	3	3			
99 歳	1	0	1			
100 歳	0	3	3			
101 歳	0	3	3			
102 歳	0	0	0			
103 歳	0	0	0			
104 歳	0	1	1			
**合計**	7,331	8,220	15,551			

# 校 区 別 年 齢 別 人 口 統 計 表

10 高木瀬小学校

平成30. 3. 末現在 19 ページ

年 齢	男	女	人 口	年 齢	男	女	人 口
0 歳	64	56	120	36 歳	81	88	169
1 歳	52	72	124	37 歳	82	92	174
2 歳	53	61	114	38 歳	83	81	164
3 歳	68	72	140	39 歳	83	91	174
4 歳	76	73	149	40 歳	78	93	171
5 歳	66	48	114	41 歳	77	91	168
6 歳	57	73	130	42 歳	98	97	195
7 歳	72	72	144	43 歳	104	110	214
8 歳	70	59	129	44 歳	111	109	220
9 歳	62	60	122	45 歳	107	103	210
10 歳	70	63	133	46 歳	107	97	204
11 歳	56	75	131	47 歳	96	99	195
12 歳	62	72	134	48 歳	87	83	170
13 歳	80	70	150	49 歳	72	83	155
14 歳	68	62	130	50 歳	76	82	158
15 歳	87	72	159	51 歳	76	77	153
16 歳	74	75	149	52 歳	76	75	151
17 歳	71	68	139	53 歳	82	93	175
18 歳	72	77	149	54 歳	60	65	125
19 歳	43	46	89	55 歳	73	76	149
20 歳	65	56	121	56 歳	67	88	155
21 歳	66	73	139	57 歳	77	95	172
22 歳	64	64	128	58 歳	68	92	160
23 歳	70	63	133	59 歳	81	74	155
24 歳	58	61	119	60 歳	77	80	157
25 歳	57	55	112	61 歳	68	82	150
26 歳	78	57	135	62 歳	79	85	164
27 歳	50	61	111	63 歳	80	108	188
28 歳	70	78	148	64 歳	83	107	190
29 歳	66	76	142	65 歳	96	118	214
30 歳	77	77	154	66 歳	86	93	179
31 歳	65	73	138	67 歳	118	104	222
32 歳	76	74	150	68 歳	92	134	226
33 歳	76	80	156	69 歳	106	120	226
34 歳	74	72	146	70 歳	93	121	214
35 歳	89	80	169	71 歳	74	102	176

# 校 区 別 年 齢 別 人 口 統 計 表

10 高木瀬小学校

平成30. 3. 末現在 20 ページ

年 齢	男	女	人 口		
72 歳	60	70	130		
73 歳	64	100	164		
74 歳	64	101	165		
75 歳	83	109	192		
76 歳	87	107	194		
77 歳	72	97	169		
78 歳	73	85	158		
79 歳	60	69	129		
80 歳	56	91	147		
81 歳	62	71	133		
82 歳	48	80	128		
83 歳	35	75	110		
84 歳	40	55	95		
85 歳	41	60	101		
86 歳	31	73	104		
87 歳	14	58	72		
88 歳	25	43	68		
89 歳	16	39	55		
90 歳	20	35	55		
91 歳	17	35	52		
92 歳	8	37	45		
93 歳	6	21	27		
94 歳	5	20	25		
95 歳	6	15	21		
96 歳	2	14	16		
97 歳	2	10	12		
98 歳	5	8	13		
99 歳	1	1	2		
100 歳	0	2	2		
101 歳	0	1	1		
102 歳	0	1	1		
103 歳	0	1	1		
104 歳	0	1	1		
105 歳	0	1	1		
<b>**合計**</b>	6,481	7,400	13,881		

# 校 区 別 年 齢 別 人 口 統 計 表

11 北川副小学校

平成30. 3. 末現在 21 ページ

年 齢	男	女	人 口	年 齢	男	女	人 口
0 歳	70	54	124	36 歳	84	74	158
1 歳	60	65	125	37 歳	74	67	141
2 歳	65	64	129	38 歳	102	82	184
3 歳	72	62	134	39 歳	81	88	169
4 歳	75	58	133	40 歳	70	70	140
5 歳	64	65	129	41 歳	88	86	174
6 歳	58	70	128	42 歳	81	83	164
7 歳	53	69	122	43 歳	105	93	198
8 歳	68	48	116	44 歳	82	74	156
9 歳	44	58	102	45 歳	89	82	171
10 歳	58	50	108	46 歳	97	91	188
11 歳	49	48	97	47 歳	71	81	152
12 歳	45	70	115	48 歳	78	76	154
13 歳	57	51	108	49 歳	86	73	159
14 歳	69	57	126	50 歳	64	85	149
15 歳	54	57	111	51 歳	76	85	161
16 歳	60	66	126	52 歳	76	79	155
17 歳	64	57	121	53 歳	67	91	158
18 歳	62	59	121	54 歳	64	86	150
19 歳	51	51	102	55 歳	56	62	118
20 歳	52	66	118	56 歳	67	59	126
21 歳	40	54	94	57 歳	62	80	142
22 歳	64	54	118	58 歳	61	82	143
23 歳	59	57	116	59 歳	51	77	128
24 歳	60	67	127	60 歳	64	67	131
25 歳	42	58	100	61 歳	61	71	132
26 歳	61	56	117	62 歳	74	61	135
27 歳	39	48	87	63 歳	88	75	163
28 歳	37	66	103	64 歳	68	96	164
29 歳	56	75	131	65 歳	83	91	174
30 歳	59	74	133	66 歳	74	89	163
31 歳	73	71	144	67 歳	80	99	179
32 歳	66	76	142	68 歳	93	117	210
33 歳	81	72	153	69 歳	87	115	202
34 歳	65	87	152	70 歳	101	88	189
35 歳	80	100	180	71 歳	84	91	175

校 区 別 年 齢 別 人 口 統 計 表

11 北川副小学校

平成30.3.末現在 22 ページ

年 齢	男	女	人 口	年 齢	男	女	人 口
72 歳	46	67	113	**合計**	5,816	6,639	12,455
73 歳	68	82	150				
74 歳	63	84	147				
75 歳	71	86	157				
76 歳	52	84	136				
77 歳	63	86	149				
78 歳	57	82	139				
79 歳	50	67	117				
80 歳	53	87	140				
81 歳	62	64	126				
82 歳	53	73	126				
83 歳	42	60	102				
84 歳	22	57	79				
85 歳	47	61	108				
86 歳	25	44	69				
87 歳	20	62	82				
88 歳	19	54	73				
89 歳	18	31	49				
90 歳	16	42	58				
91 歳	9	22	31				
92 歳	10	24	34				
93 歳	9	18	27				
94 歳	8	17	25				
95 歳	4	17	21				
96 歳	3	9	12				
97 歳	2	9	11				
98 歳	2	10	12				
99 歳	0	3	3				
100 歳	0	2	2				
101 歳	0	3	3				
102 歳	1	3	4				
103 歳	0	2	2				
104 歳	0	0	0				
105 歳	0	0	0				
106 歳	0	0	0				
107 歳	0	1	1				

# 校 区 別 年 齢 別 人 口 統 計 表

12 本庄小学校

平成30 . 3 . 末現在 23 ページ

年 齢	男	女	人 口	年 齢	男	女	人 口
0 歳	40	40	80	36 歳	72	73	145
1 歳	40	35	75	37 歳	60	53	113
2 歳	60	39	99	38 歳	75	84	159
3 歳	64	44	108	39 歳	87	81	168
4 歳	52	57	109	40 歳	77	82	159
5 歳	64	43	107	41 歳	80	81	161
6 歳	61	50	111	42 歳	86	83	169
7 歳	60	55	115	43 歳	90	94	184
8 歳	57	65	122	44 歳	77	81	158
9 歳	64	58	122	45 歳	65	82	147
10 歳	51	56	107	46 歳	71	80	151
11 歳	66	62	128	47 歳	82	72	154
12 歳	57	52	109	48 歳	76	84	160
13 歳	52	51	103	49 歳	85	81	166
14 歳	43	59	102	50 歳	80	62	142
15 歳	50	58	108	51 歳	71	65	136
16 歳	64	39	103	52 歳	64	73	137
17 歳	58	61	119	53 歳	72	77	149
18 歳	72	70	142	54 歳	61	64	125
19 歳	98	93	191	55 歳	73	74	147
20 歳	118	99	217	56 歳	61	71	132
21 歳	139	113	252	57 歳	68	75	143
22 歳	122	77	199	58 歳	80	57	137
23 歳	89	74	163	59 歳	75	77	152
24 歳	61	79	140	60 歳	73	68	141
25 歳	95	65	160	61 歳	68	68	136
26 歳	57	72	129	62 歳	67	72	139
27 歳	72	63	135	63 歳	69	74	143
28 歳	89	49	138	64 歳	90	69	159
29 歳	76	52	128	65 歳	72	67	139
30 歳	58	49	107	66 歳	70	100	170
31 歳	55	65	120	67 歳	69	82	151
32 歳	61	74	135	68 歳	75	77	152
33 歳	62	67	129	69 歳	79	68	147
34 歳	78	75	153	70 歳	73	94	167
35 歳	77	66	143	71 歳	42	65	107

# 校 区 別 年 齢 別 人 口 統 計 表

12 本庄小学校

平成30 . 3 . 末現在 24 ページ

年 齢	男	女	人 口	年 齢	男	女	人 口
72 歳	44	46	90	**合計**	5,838	6,093	11,931
73 歳	54	55	109				
74 歳	38	56	94				
75 歳	57	61	118				
76 歳	45	73	118				
77 歳	43	71	114				
78 歳	46	70	116				
79 歳	40	57	97				
80 歳	41	58	99				
81 歳	34	63	97				
82 歳	43	53	96				
83 歳	40	60	100				
84 歳	27	49	76				
85 歳	26	68	94				
86 歳	21	53	74				
87 歳	24	42	66				
88 歳	25	32	57				
89 歳	20	41	61				
90 歳	12	28	40				
91 歳	12	30	42				
92 歳	12	23	35				
93 歳	6	18	24				
94 歳	5	14	19				
95 歳	3	10	13				
96 歳	0	10	10				
97 歳	0	4	4				
98 歳	2	5	7				
99 歳	0	1	1				
100 歳	0	2	2				
101 歳	1	0	1				
102 歳	0	2	2				
103 歳	0	0	0				
104 歳	0	0	0				
105 歳	0	0	0				
106 歳	0	2	2				

# 校 区 別 年 齢 別 人 口 統 計 表

13 鍋島小学校

平成30. 3. 末現在 25 ページ

年 齢	男	女	人 口	年 齢	男	女	人 口
0 歳	71	62	133	36 歳	82	105	187
1 歳	85	81	166	37 歳	95	79	174
2 歳	85	64	149	38 歳	95	90	185
3 歳	76	81	157	39 歳	92	94	186
4 歳	80	61	141	40 歳	94	90	184
5 歳	93	76	169	41 歳	90	94	184
6 歳	82	85	167	42 歳	94	106	200
7 歳	65	82	147	43 歳	97	86	183
8 歳	98	61	159	44 歳	100	116	216
9 歳	83	74	157	45 歳	70	98	168
10 歳	70	85	155	46 歳	96	105	201
11 歳	76	62	138	47 歳	89	107	196
12 歳	67	70	137	48 歳	82	111	193
13 歳	72	64	136	49 歳	109	108	217
14 歳	70	76	146	50 歳	71	91	162
15 歳	68	71	139	51 歳	70	86	156
16 歳	85	68	153	52 歳	78	93	171
17 歳	76	81	157	53 歳	89	104	193
18 歳	76	77	153	54 歳	88	101	189
19 歳	89	86	175	55 歳	73	94	167
20 歳	75	77	152	56 歳	84	104	188
21 歳	72	79	151	57 歳	77	75	152
22 歳	97	103	200	58 歳	75	82	157
23 歳	81	107	188	59 歳	76	85	161
24 歳	78	90	168	60 歳	80	78	158
25 歳	71	95	166	61 歳	71	92	163
26 歳	95	98	193	62 歳	84	85	169
27 歳	70	79	149	63 歳	74	83	157
28 歳	55	64	119	64 歳	88	88	176
29 歳	87	71	158	65 歳	70	79	149
30 歳	68	76	144	66 歳	85	86	171
31 歳	75	99	174	67 歳	74	68	142
32 歳	95	102	197	68 歳	81	83	164
33 歳	94	96	190	69 歳	76	68	144
34 歳	84	107	191	70 歳	66	67	133
35 歳	99	94	193	71 歳	47	46	93

# 校 区 別 年 齢 別 人 口 統 計 表

13 鍋島小学校

平成30.3.末現在 26 ページ

年 齢	男	女	人 口			
72 歳	39	48	87			
73 歳	34	46	80			
74 歳	26	33	59			
75 歳	34	31	65			
76 歳	35	51	86			
77 歳	31	38	69			
78 歳	22	25	47			
79 歳	17	33	50			
80 歳	18	43	61			
81 歳	23	32	55			
82 歳	18	34	52			
83 歳	23	42	65			
84 歳	14	42	56			
85 歳	21	42	63			
86 歳	21	39	60			
87 歳	13	25	38			
88 歳	14	28	42			
89 歳	14	26	40			
90 歳	14	26	40			
91 歳	5	20	25			
92 歳	8	23	31			
93 歳	2	9	11			
94 歳	5	13	18			
95 歳	1	8	9			
96 歳	1	3	4			
97 歳	0	6	6			
98 歳	1	3	4			
99 歳	1	2	3			
100 歳	0	2	2			
101 歳	0	2	2			
102 歳	0	0	0			
103 歳	0	1	1			
<b>**合計**</b>	<b>6,280</b>	<b>6,907</b>	<b>13,187</b>			

# 校 区 別 年 齢 別 人 口 統 計 表

14 金立小学校

平成30. 3. 末現在 27 ページ

年 齢	男	女	人 口	年 齢	男	女	人 口
0 歳	13	10	23	36 歳	33	25	58
1 歳	16	18	34	37 歳	25	22	47
2 歳	28	14	42	38 歳	37	30	67
3 歳	16	14	30	39 歳	28	27	55
4 歳	16	16	32	40 歳	25	35	60
5 歳	18	16	34	41 歳	34	33	67
6 歳	21	24	45	42 歳	38	25	63
7 歳	20	19	39	43 歳	32	19	51
8 歳	26	18	44	44 歳	31	40	71
9 歳	18	25	43	45 歳	34	28	62
10 歳	28	25	53	46 歳	22	32	54
11 歳	26	14	40	47 歳	34	18	52
12 歳	19	18	37	48 歳	35	21	56
13 歳	30	20	50	49 歳	24	25	49
14 歳	20	24	44	50 歳	28	23	51
15 歳	20	26	46	51 歳	15	19	34
16 歳	31	18	49	52 歳	25	28	53
17 歳	18	18	36	53 歳	28	33	61
18 歳	25	15	40	54 歳	26	34	60
19 歳	19	13	32	55 歳	29	25	54
20 歳	21	26	47	56 歳	32	28	60
21 歳	11	23	34	57 歳	19	31	50
22 歳	26	20	46	58 歳	24	26	50
23 歳	18	20	38	59 歳	27	33	60
24 歳	17	22	39	60 歳	29	27	56
25 歳	16	14	30	61 歳	31	36	67
26 歳	24	23	47	62 歳	27	31	58
27 歳	22	18	40	63 歳	36	38	74
28 歳	24	14	38	64 歳	28	31	59
29 歳	16	12	28	65 歳	41	37	78
30 歳	22	23	45	66 歳	34	41	75
31 歳	25	29	54	67 歳	25	35	60
32 歳	25	26	51	68 歳	44	40	84
33 歳	27	22	49	69 歳	43	53	96
34 歳	34	27	61	70 歳	37	42	79
35 歳	20	25	45	71 歳	28	35	63

# 校 区 別 年 齢 別 人 口 統 計 表

14 金立小学校

平成30 . 3 . 末現在 28 ページ

年 齢	男	女	人 口			
72 歳	25	20	45			
73 歳	30	30	60			
74 歳	27	31	58			
75 歳	26	42	68			
76 歳	32	20	52			
77 歳	22	40	62			
78 歳	26	28	54			
79 歳	22	23	45			
80 歳	24	30	54			
81 歳	22	29	51			
82 歳	7	29	36			
83 歳	17	30	47			
84 歳	16	21	37			
85 歳	19	41	60			
86 歳	8	31	39			
87 歳	7	14	21			
88 歳	2	19	21			
89 歳	8	20	28			
90 歳	8	18	26			
91 歳	4	18	22			
92 歳	3	17	20			
93 歳	2	9	11			
94 歳	3	7	10			
95 歳	2	6	8			
96 歳	0	5	5			
97 歳	1	6	7			
98 歳	0	3	3			
99 歳	0	0	0			
100 歳	0	0	0			
101 歳	0	1	1			
102 歳	0	1	1			
**合計**	2,227	2,404	4,631			

# 校 区 別 年 齢 別 人 口 統 計 表

15 久保泉小学校

平成30. 3. 末現在 29 ページ

年 齢	男	女	人 口	年 齢	男	女	人 口
0 歳	9	8	17	36 歳	19	18	37
1 歳	10	13	23	37 歳	14	15	29
2 歳	13	11	24	38 歳	20	19	39
3 歳	12	13	25	39 歳	21	24	45
4 歳	17	13	30	40 歳	31	22	53
5 歳	10	7	17	41 歳	21	19	40
6 歳	19	11	30	42 歳	24	15	39
7 歳	15	16	31	43 歳	26	24	50
8 歳	13	9	22	44 歳	24	24	48
9 歳	18	17	35	45 歳	15	16	31
10 歳	15	12	27	46 歳	18	23	41
11 歳	17	10	27	47 歳	21	27	48
12 歳	9	16	25	48 歳	20	18	38
13 歳	13	14	27	49 歳	19	23	42
14 歳	15	13	28	50 歳	32	21	53
15 歳	11	15	26	51 歳	21	16	37
16 歳	17	17	34	52 歳	20	15	35
17 歳	10	10	20	53 歳	18	14	32
18 歳	18	14	32	54 歳	21	20	41
19 歳	20	21	41	55 歳	26	26	52
20 歳	12	12	24	56 歳	11	21	32
21 歳	13	31	44	57 歳	23	22	45
22 歳	15	18	33	58 歳	28	15	43
23 歳	12	17	29	59 歳	19	28	47
24 歳	13	12	25	60 歳	22	32	54
25 歳	19	15	34	61 歳	22	28	50
26 歳	7	9	16	62 歳	24	26	50
27 歳	16	13	29	63 歳	34	23	57
28 歳	14	17	31	64 歳	36	32	68
29 歳	16	12	28	65 歳	26	31	57
30 歳	23	15	38	66 歳	38	33	71
31 歳	24	24	48	67 歳	42	42	84
32 歳	18	20	38	68 歳	42	36	78
33 歳	22	12	34	69 歳	43	33	76
34 歳	16	23	39	70 歳	38	33	71
35 歳	22	25	47	71 歳	22	22	44

# 校 区 別 年 齢 別 人 口 統 計 表

15 久保泉小学校

平成30. 3. 末現在 30 ページ

年 齢	男	女	人 口			
72 歳	20	26	46			
73 歳	29	31	60			
74 歳	15	31	46			
75 歳	21	37	58			
76 歳	20	37	57			
77 歳	14	26	40			
78 歳	26	24	50			
79 歳	23	16	39			
80 歳	23	25	48			
81 歳	21	23	44			
82 歳	16	22	38			
83 歳	16	28	44			
84 歳	9	26	35			
85 歳	10	21	31			
86 歳	13	25	38			
87 歳	8	19	27			
88 歳	8	25	33			
89 歳	7	16	23			
90 歳	5	13	18			
91 歳	4	15	19			
92 歳	4	18	22			
93 歳	6	9	15			
94 歳	2	16	18			
95 歳	2	6	8			
96 歳	2	6	8			
97 歳	0	6	6			
98 歳	0	3	3			
99 歳	3	1	4			
100 歳	0	4	4			
101 歳	0	2	2			
102 歳	0	1	1			
<b>**合計**</b>	1,771	1,949	3,720			

# 校 区 別 年 齢 別 人 口 統 計 表

16 芙蓉小学校

平成30. 3. 末現在 31 ページ

年 齢	男	女	人 口	年 齢	男	女	人 口
0 歳	7	4	11	36 歳	9	8	17
1 歳	6	4	10	37 歳	11	7	18
2 歳	7	8	15	38 歳	8	5	13
3 歳	4	6	10	39 歳	12	6	18
4 歳	9	6	15	40 歳	10	8	18
5 歳	6	5	11	41 歳	14	8	22
6 歳	9	5	14	42 歳	10	14	24
7 歳	6	6	12	43 歳	9	12	21
8 歳	8	6	14	44 歳	3	10	13
9 歳	10	8	18	45 歳	16	10	26
10 歳	4	3	7	46 歳	13	7	20
11 歳	7	4	11	47 歳	15	6	21
12 歳	5	6	11	48 歳	11	9	20
13 歳	10	6	16	49 歳	13	11	24
14 歳	5	7	12	50 歳	8	10	18
15 歳	5	15	20	51 歳	9	7	16
16 歳	7	6	13	52 歳	8	11	19
17 歳	12	5	17	53 歳	11	15	26
18 歳	7	3	10	54 歳	6	9	15
19 歳	10	11	21	55 歳	12	11	23
20 歳	9	11	20	56 歳	11	13	24
21 歳	8	7	15	57 歳	6	14	20
22 歳	8	10	18	58 歳	11	13	24
23 歳	4	4	8	59 歳	12	17	29
24 歳	6	7	13	60 歳	12	12	24
25 歳	6	2	8	61 歳	13	8	21
26 歳	9	11	20	62 歳	9	9	18
27 歳	9	8	17	63 歳	16	17	33
28 歳	9	15	24	64 歳	15	20	35
29 歳	8	6	14	65 歳	17	14	31
30 歳	5	9	14	66 歳	13	13	26
31 歳	10	9	19	67 歳	14	21	35
32 歳	11	5	16	68 歳	11	15	26
33 歳	11	6	17	69 歳	15	15	30
34 歳	10	10	20	70 歳	16	11	27
35 歳	6	11	17	71 歳	14	15	29

# 校 区 別 年 齢 別 人 口 統 計 表

16 芙蓉小学校

平成30 . 3 . 末現在 32 ページ

年 齢	男	女	人 口			
72 歳	9	10	19			
73 歳	9	16	25			
74 歳	9	7	16			
75 歳	9	9	18			
76 歳	10	11	21			
77 歳	6	11	17			
78 歳	7	11	18			
79 歳	6	3	9			
80 歳	8	12	20			
81 歳	4	17	21			
82 歳	7	15	22			
83 歳	8	12	20			
84 歳	5	16	21			
85 歳	11	19	30			
86 歳	7	12	19			
87 歳	8	7	15			
88 歳	2	6	8			
89 歳	2	8	10			
90 歳	2	8	10			
91 歳	2	4	6			
92 歳	1	7	8			
93 歳	1	3	4			
94 歳	1	0	1			
95 歳	0	2	2			
96 歳	0	0	0			
97 歳	0	2	2			
98 歳	0	0	0			
99 歳	0	0	0			
100 歳	0	1	1			
101 歳	0	0	0			
102 歳	0	1	1			
**合計**	820	896	1,716			

校 区 別 年 齢 別 人 口 統 計 表

17 新栄小学校

平成30 . 3 . 未現在 33 ページ

年 齢	男	女	人 口	年 齢	男	女	人 口
0 歳	36	29	65	36 歳	33	43	76
1 歳	28	26	54	37 歳	46	35	81
2 歳	37	30	67	38 歳	37	44	81
3 歳	38	30	68	39 歳	52	44	96
4 歳	31	18	49	40 歳	36	49	85
5 歳	38	26	64	41 歳	38	47	85
6 歳	34	34	68	42 歳	50	56	106
7 歳	37	37	74	43 歳	36	46	82
8 歳	27	32	59	44 歳	45	47	92
9 歳	27	30	57	45 歳	39	65	104
10 歳	27	32	59	46 歳	52	48	100
11 歳	36	27	63	47 歳	47	34	81
12 歳	32	31	63	48 歳	44	46	90
13 歳	23	24	47	49 歳	32	48	80
14 歳	38	35	73	50 歳	45	62	107
15 歳	43	40	83	51 歳	38	48	86
16 歳	32	33	65	52 歳	41	34	75
17 歳	38	35	73	53 歳	39	52	91
18 歳	46	37	83	54 歳	56	68	124
19 歳	42	26	68	55 歳	30	53	83
20 歳	32	47	79	56 歳	41	51	92
21 歳	21	35	56	57 歳	43	62	105
22 歳	29	31	60	58 歳	50	56	106
23 歳	30	37	67	59 歳	47	69	116
24 歳	31	31	62	60 歳	40	49	89
25 歳	44	31	75	61 歳	55	64	119
26 歳	34	46	80	62 歳	49	67	116
27 歳	36	24	60	63 歳	51	60	111
28 歳	42	36	78	64 歳	53	52	105
29 歳	33	37	70	65 歳	66	60	126
30 歳	35	46	81	66 歳	61	63	124
31 歳	32	44	76	67 歳	59	75	134
32 歳	34	46	80	68 歳	64	70	134
33 歳	51	50	101	69 歳	57	67	124
34 歳	49	45	94	70 歳	58	60	118
35 歳	40	41	81	71 歳	35	54	89

# 校 区 別 年 齢 別 人 口 統 計 表

17 新栄小学校

平成30. 3. 末現在 34 ページ

年 齢	男	女	人 口		
72 歳	27	20	47		
73 歳	32	39	71		
74 歳	36	37	73		
75 歳	25	42	67		
76 歳	36	58	94		
77 歳	19	27	46		
78 歳	22	28	50		
79 歳	23	47	70		
80 歳	21	38	59		
81 歳	15	30	45		
82 歳	32	33	65		
83 歳	23	33	56		
84 歳	23	27	50		
85 歳	17	34	51		
86 歳	15	22	37		
87 歳	10	16	26		
88 歳	6	20	26		
89 歳	14	21	35		
90 歳	4	12	16		
91 歳	6	18	24		
92 歳	8	4	12		
93 歳	5	15	20		
94 歳	3	7	10		
95 歳	2	4	6		
96 歳	4	4	8		
97 歳	3	3	6		
98 歳	0	5	5		
99 歳	1	2	3		
100 歳	0	0	0		
101 歳	0	0	0		
102 歳	0	2	2		
**合計**	3,360	3,835	7,195		

# 校 区 別 年 齢 別 人 口 統 計 表

18 若楠小学校

平成30. 3. 末現在 35 ページ

年 齢	男	女	人 口	年 齢	男	女	人 口
0 歳	34	29	63	36 歳	44	43	87
1 歳	27	31	58	37 歳	38	58	96
2 歳	24	33	57	38 歳	35	28	63
3 歳	32	30	62	39 歳	54	43	97
4 歳	31	31	62	40 歳	56	56	112
5 歳	37	25	62	41 歳	59	57	116
6 歳	41	26	67	42 歳	55	68	123
7 歳	36	27	63	43 歳	59	58	117
8 歳	34	35	69	44 歳	46	72	118
9 歳	44	37	81	45 歳	59	84	143
10 歳	32	37	69	46 歳	57	67	124
11 歳	33	42	75	47 歳	47	64	111
12 歳	43	51	94	48 歳	66	76	142
13 歳	31	34	65	49 歳	50	63	113
14 歳	33	26	59	50 歳	58	80	138
15 歳	36	51	87	51 歳	47	41	88
16 歳	36	54	90	52 歳	54	65	119
17 歳	45	54	99	53 歳	53	59	112
18 歳	47	37	84	54 歳	57	58	115
19 歳	45	44	89	55 歳	56	46	102
20 歳	44	44	88	56 歳	47	55	102
21 歳	42	51	93	57 歳	45	69	114
22 歳	42	43	85	58 歳	45	49	94
23 歳	40	44	84	59 歳	45	51	96
24 歳	46	41	87	60 歳	38	45	83
25 歳	48	44	92	61 歳	60	66	126
26 歳	47	41	88	62 歳	52	37	89
27 歳	43	47	90	63 歳	43	39	82
28 歳	37	44	81	64 歳	47	54	101
29 歳	40	39	79	65 歳	47	52	99
30 歳	48	39	87	66 歳	56	62	118
31 歳	37	42	79	67 歳	52	73	125
32 歳	37	35	72	68 歳	51	70	121
33 歳	44	48	92	69 歳	50	74	124
34 歳	41	44	85	70 歳	57	82	139
35 歳	34	44	78	71 歳	46	48	94

# 校 区 別 年 齢 別 人 口 統 計 表

18 若楠小学校

平成30. 3. 末現在 36 ページ

年 齢	男	女	人 口			
72 歳	36	38	74			
73 歳	48	49	97			
74 歳	42	53	95			
75 歳	35	56	91			
76 歳	34	59	93			
77 歳	32	47	79			
78 歳	34	44	78			
79 歳	21	32	53			
80 歳	34	42	76			
81 歳	19	44	63			
82 歳	19	47	66			
83 歳	29	29	58			
84 歳	23	39	62			
85 歳	19	32	51			
86 歳	18	24	42			
87 歳	19	34	53			
88 歳	12	22	34			
89 歳	8	17	25			
90 歳	6	19	25			
91 歳	6	14	20			
92 歳	5	15	20			
93 歳	3	4	7			
94 歳	2	1	3			
95 歳	1	6	7			
96 歳	0	4	4			
97 歳	1	4	5			
98 歳	1	6	7			
99 歳	0	1	1			
100 歳	0	1	1			
<b>**合計**</b>	<b>3,729</b>	<b>4,319</b>	<b>8,048</b>			

校 区 別 年 齢 別 人 口 統 計 表

19 開成小学校

平成30. 3. 末現在 37 ページ

年 齢	男	女	人 口	年 齢	男	女	人 口
0 歳	36	31	67	36 歳	64	58	122
1 歳	30	40	70	37 歳	64	63	127
2 歳	53	33	86	38 歳	58	61	119
3 歳	69	44	113	39 歳	60	59	119
4 歳	45	30	75	40 歳	58	58	116
5 歳	53	38	91	41 歳	48	83	131
6 歳	57	44	101	42 歳	64	75	139
7 歳	51	51	102	43 歳	68	81	149
8 歳	48	55	103	44 歳	55	64	119
9 歳	57	47	104	45 歳	62	91	153
10 歳	47	45	92	46 歳	65	81	146
11 歳	43	42	85	47 歳	58	58	116
12 歳	41	45	86	48 歳	51	69	120
13 歳	51	60	111	49 歳	56	70	126
14 歳	55	43	98	50 歳	61	69	130
15 歳	52	51	103	51 歳	53	66	119
16 歳	49	53	102	52 歳	53	69	122
17 歳	64	65	129	53 歳	51	53	104
18 歳	51	45	96	54 歳	57	57	114
19 歳	50	59	109	55 歳	59	56	115
20 歳	41	47	88	56 歳	47	70	117
21 歳	54	49	103	57 歳	55	51	106
22 歳	35	40	75	58 歳	55	63	118
23 歳	38	39	77	59 歳	46	74	120
24 歳	36	44	80	60 歳	43	56	99
25 歳	43	40	83	61 歳	53	57	110
26 歳	38	31	69	62 歳	68	65	133
27 歳	35	31	66	63 歳	52	75	127
28 歳	35	45	80	64 歳	55	81	136
29 歳	25	52	77	65 歳	63	63	126
30 歳	39	31	70	66 歳	68	87	155
31 歳	53	47	100	67 歳	75	101	176
32 歳	57	53	110	68 歳	85	114	199
33 歳	48	55	103	69 歳	88	97	185
34 歳	68	55	123	70 歳	54	93	147
35 歳	62	67	129	71 歳	59	85	144

# 校 区 別 年 齢 別 人 口 統 計 表

19 開成小学校

平成30. 3. 末現在 38 ページ

年 齢	男	女	人 口			
72 歳	51	49	100			
73 歳	55	68	123			
74 歳	54	63	117			
75 歳	49	64	113			
76 歳	53	67	120			
77 歳	39	54	93			
78 歳	48	60	108			
79 歳	43	45	88			
80 歳	32	52	84			
81 歳	38	45	83			
82 歳	32	40	72			
83 歳	30	34	64			
84 歳	31	34	65			
85 歳	20	31	51			
86 歳	14	46	60			
87 歳	13	34	47			
88 歳	17	25	42			
89 歳	8	26	34			
90 歳	11	16	27			
91 歳	7	21	28			
92 歳	7	19	26			
93 歳	5	10	15			
94 歳	2	12	14			
95 歳	2	6	8			
96 歳	4	9	13			
97 歳	0	2	2			
98 歳	0	0	0			
99 歳	0	3	3			
100 歳	0	2	2			
101 歳	0	1	1			
**合計**	4,505	5,158	9,663			

# 校 区 別 年 齢 別 人 口 統 計 表

20 諸富北小学校

平成30. 3. 末現在 39 ページ

年 齢	男	女	人 口	年 齢	男	女	人 口
0 歳	24	18	42	36 歳	23	28	51
1 歳	26	17	43	37 歳	25	38	63
2 歳	24	19	43	38 歳	43	25	68
3 歳	25	24	49	39 歳	38	34	72
4 歳	20	24	44	40 歳	32	23	55
5 歳	21	17	38	41 歳	40	35	75
6 歳	22	19	41	42 歳	27	28	55
7 歳	23	14	37	43 歳	31	45	76
8 歳	14	18	32	44 歳	30	32	62
9 歳	16	21	37	45 歳	35	34	69
10 歳	21	18	39	46 歳	31	34	65
11 歳	31	24	55	47 歳	37	35	72
12 歳	32	22	54	48 歳	40	40	80
13 歳	25	17	42	49 歳	38	40	78
14 歳	34	26	60	50 歳	44	29	73
15 歳	24	29	53	51 歳	38	52	90
16 歳	27	23	50	52 歳	37	30	67
17 歳	26	18	44	53 歳	29	31	60
18 歳	25	27	52	54 歳	32	29	61
19 歳	24	25	49	55 歳	38	29	67
20 歳	17	27	44	56 歳	27	31	58
21 歳	35	26	61	57 歳	27	43	70
22 歳	19	28	47	58 歳	28	41	69
23 歳	13	17	30	59 歳	38	36	74
24 歳	25	23	48	60 歳	22	39	61
25 歳	29	22	51	61 歳	36	33	69
26 歳	22	31	53	62 歳	48	24	72
27 歳	22	22	44	63 歳	37	54	91
28 歳	25	23	48	64 歳	43	43	86
29 歳	20	20	40	65 歳	43	41	84
30 歳	21	17	38	66 歳	31	36	67
31 歳	24	26	50	67 歳	50	46	96
32 歳	32	25	57	68 歳	56	59	115
33 歳	44	31	75	69 歳	48	42	90
34 歳	28	29	57	70 歳	37	44	81
35 歳	24	40	64	71 歳	41	66	107

# 校 区 別 年 齢 別 人 口 統 計 表

20 諸富北小学校

平成30. 3. 末現在 40 ページ

年 齢	男	女	人 口			
72 歳	17	30	47			
73 歳	25	41	66			
74 歳	38	37	75			
75 歳	29	48	77			
76 歳	39	59	98			
77 歳	39	43	82			
78 歳	39	32	71			
79 歳	34	38	72			
80 歳	35	32	67			
81 歳	28	40	68			
82 歳	29	30	59			
83 歳	17	50	67			
84 歳	16	24	40			
85 歳	27	26	53			
86 歳	22	37	59			
87 歳	16	35	51			
88 歳	10	25	35			
89 歳	9	29	38			
90 歳	6	13	19			
91 歳	7	10	17			
92 歳	6	13	19			
93 歳	2	15	17			
94 歳	6	12	18			
95 歳	1	11	12			
96 歳	3	3	6			
97 歳	0	9	9			
98 歳	0	5	5			
99 歳	0	2	2			
100 歳	0	0	0			
101 歳	0	3	3			
102 歳	0	1	1			
**合計**	2,684	2,929	5,613			

# 校 区 別 年 齢 別 人 口 統 計 表

21 諸富南小学校

平成30. 3. 末現在 41 ページ

年 齢	男	女	人 口	年 齢	男	女	人 口
0 歳	23	16	39	36 歳	24	37	61
1 歳	17	16	33	37 歳	20	23	43
2 歳	20	15	35	38 歳	26	26	52
3 歳	18	18	36	39 歳	20	27	47
4 歳	17	22	39	40 歳	22	17	39
5 歳	19	15	34	41 歳	32	23	55
6 歳	16	19	35	42 歳	28	25	53
7 歳	26	21	47	43 歳	37	44	81
8 歳	22	27	49	44 歳	38	26	64
9 歳	35	24	59	45 歳	30	26	56
10 歳	18	30	48	46 歳	22	36	58
11 歳	26	16	42	47 歳	42	32	74
12 歳	18	20	38	48 歳	22	35	57
13 歳	24	25	49	49 歳	37	48	85
14 歳	27	19	46	50 歳	32	45	77
15 歳	24	26	50	51 歳	33	34	67
16 歳	24	21	45	52 歳	35	25	60
17 歳	30	16	46	53 歳	28	32	60
18 歳	20	26	46	54 歳	32	33	65
19 歳	24	23	47	55 歳	24	36	60
20 歳	22	18	40	56 歳	25	37	62
21 歳	32	26	58	57 歳	34	24	58
22 歳	11	21	32	58 歳	31	27	58
23 歳	23	31	54	59 歳	42	31	73
24 歳	22	18	40	60 歳	24	36	60
25 歳	25	9	34	61 歳	32	30	62
26 歳	19	21	40	62 歳	45	35	80
27 歳	17	20	37	63 歳	27	34	61
28 歳	22	30	52	64 歳	30	34	64
29 歳	18	19	37	65 歳	42	34	76
30 歳	24	18	42	66 歳	48	41	89
31 歳	25	25	50	67 歳	38	37	75
32 歳	20	24	44	68 歳	48	42	90
33 歳	19	34	53	69 歳	35	46	81
34 歳	19	18	37	70 歳	44	49	93
35 歳	35	14	49	71 歳	28	46	74

# 校 区 別 年 齢 別 人 口 統 計 表

21 諸富南小学校

平成30. 3. 末現在 42 ページ

年 齢	男	女	人 口		
72 歳	19	27	46		
73 歳	22	39	61		
74 歳	33	41	74		
75 歳	36	38	74		
76 歳	34	38	72		
77 歳	32	33	65		
78 歳	28	39	67		
79 歳	24	30	54		
80 歳	33	33	66		
81 歳	20	29	49		
82 歳	19	27	46		
83 歳	16	25	41		
84 歳	8	26	34		
85 歳	18	26	44		
86 歳	15	32	47		
87 歳	12	21	33		
88 歳	11	21	32		
89 歳	4	13	17		
90 歳	6	11	17		
91 歳	8	10	18		
92 歳	2	7	9		
93 歳	2	9	11		
94 歳	2	5	7		
95 歳	1	3	4		
96 歳	0	5	5		
97 歳	0	1	1		
98 歳	0	1	1		
99 歳	1	3	4		
100 歳	0	0	0		
101 歳	2	0	2		
102 歳	1	0	1		
**合計**	2,367	2,567	4,934		

# 校 区 別 年 齢 別 人 口 統 計 表

22 春日小学校

平成30. 3. 末現在 43 ページ

年 齢	男	女	人 口	年 齢	男	女	人 口
0 歳	47	35	82	36 歳	48	53	101
1 歳	46	44	90	37 歳	49	74	123
2 歳	32	44	76	38 歳	57	68	125
3 歳	56	46	102	39 歳	58	64	122
4 歳	39	37	76	40 歳	58	53	111
5 歳	54	51	105	41 歳	53	53	106
6 歳	40	31	71	42 歳	59	73	132
7 歳	42	35	77	43 歳	61	67	128
8 歳	45	31	76	44 歳	70	79	149
9 歳	49	42	91	45 歳	69	61	130
10 歳	45	44	89	46 歳	63	72	135
11 歳	37	37	74	47 歳	54	43	97
12 歳	44	42	86	48 歳	49	51	100
13 歳	54	48	102	49 歳	45	53	98
14 歳	38	35	73	50 歳	43	40	83
15 歳	55	50	105	51 歳	50	42	92
16 歳	52	55	107	52 歳	29	44	73
17 歳	47	42	89	53 歳	46	51	97
18 歳	49	44	93	54 歳	37	45	82
19 歳	37	38	75	55 歳	41	53	94
20 歳	40	41	81	56 歳	35	45	80
21 歳	39	42	81	57 歳	45	36	81
22 歳	40	41	81	58 歳	39	51	90
23 歳	36	47	83	59 歳	48	62	110
24 歳	42	32	74	60 歳	40	39	79
25 歳	38	39	77	61 歳	48	66	114
26 歳	41	51	92	62 歳	62	68	130
27 歳	55	49	104	63 歳	47	71	118
28 歳	43	51	94	64 歳	57	54	111
29 歳	33	45	78	65 歳	45	70	115
30 歳	46	47	93	66 歳	63	75	138
31 歳	48	52	100	67 歳	67	75	142
32 歳	62	60	122	68 歳	63	74	137
33 歳	42	48	90	69 歳	65	66	131
34 歳	48	41	89	70 歳	65	72	137
35 歳	51	55	106	71 歳	43	54	97

校 区 別 年 齢 別 人 口 統 計 表

22 春日小学校

平成30. 3. 末現在 44 ページ

年 齢	男	女	人 口	年 齢	男	女	人 口
72 歳	31	27	58	**合計**	3,960	4,391	8,351
73 歳	41	46	87				
74 歳	31	43	74				
75 歳	45	45	90				
76 歳	47	50	97				
77 歳	32	51	83				
78 歳	36	34	70				
79 歳	25	35	60				
80 歳	32	36	68				
81 歳	24	23	47				
82 歳	21	31	52				
83 歳	19	36	55				
84 歳	22	25	47				
85 歳	7	38	45				
86 歳	12	25	37				
87 歳	10	26	36				
88 歳	10	17	27				
89 歳	6	29	35				
90 歳	6	18	24				
91 歳	4	17	21				
92 歳	3	15	18				
93 歳	4	3	7				
94 歳	3	10	13				
95 歳	2	6	8				
96 歳	1	5	6				
97 歳	0	3	3				
98 歳	1	1	2				
99 歳	2	2	4				
100 歳	0	1	1				
101 歳	0	1	1				
102 歳	0	1	1				
103 歳	0	1	1				
104 歳	0	0	0				
105 歳	0	0	0				
106 歳	0	1	1				

# 校 区 別 年 齢 別 人 口 統 計 表

23 川上小学校

平成30. 3. 末現在 45 ページ

年 齢	男	女	人 口	年 齢	男	女	人 口
0 歳	16	16	32	36 歳	29	20	49
1 歳	25	15	40	37 歳	18	21	39
2 歳	23	23	46	38 歳	30	31	61
3 歳	21	27	48	39 歳	27	23	50
4 歳	27	20	47	40 歳	32	26	58
5 歳	22	26	48	41 歳	27	43	70
6 歳	29	18	47	42 歳	46	41	87
7 歳	25	25	50	43 歳	40	30	70
8 歳	17	29	46	44 歳	35	39	74
9 歳	31	29	60	45 歳	31	35	66
10 歳	27	23	50	46 歳	38	36	74
11 歳	26	21	47	47 歳	36	31	67
12 歳	31	34	65	48 歳	31	31	62
13 歳	24	34	58	49 歳	31	35	66
14 歳	30	28	58	50 歳	28	42	70
15 歳	30	28	58	51 歳	23	28	51
16 歳	26	27	53	52 歳	28	32	60
17 歳	33	36	69	53 歳	24	39	63
18 歳	18	36	54	54 歳	44	41	85
19 歳	27	30	57	55 歳	41	31	72
20 歳	27	34	61	56 歳	40	46	86
21 歳	17	32	49	57 歳	37	51	88
22 歳	22	22	44	58 歳	45	38	83
23 歳	33	20	53	59 歳	52	56	108
24 歳	28	23	51	60 歳	51	39	90
25 歳	27	16	43	61 歳	43	49	92
26 歳	23	38	61	62 歳	36	48	84
27 歳	29	25	54	63 歳	37	43	80
28 歳	24	21	45	64 歳	52	47	99
29 歳	31	22	53	65 歳	43	32	75
30 歳	27	16	43	66 歳	49	41	90
31 歳	32	39	71	67 歳	42	52	94
32 歳	33	24	57	68 歳	46	45	91
33 歳	31	32	63	69 歳	43	46	89
34 歳	32	30	62	70 歳	51	49	100
35 歳	32	39	71	71 歳	37	48	85

# 校 区 別 年 齢 別 人 口 統 計 表

23 川上小学校

平成30. 3. 末現在 46 ページ

年 齢	男	女	人 口	年 齢	男	女	人 口
72 歳	20	35	55	**合計**	2,733	3,067	5,800
73 歳	33	33	66				
74 歳	31	34	65				
75 歳	26	35	61				
76 歳	32	51	83				
77 歳	36	38	74				
78 歳	29	37	66				
79 歳	19	34	53				
80 歳	18	32	50				
81 歳	27	34	61				
82 歳	23	30	53				
83 歳	25	39	64				
84 歳	17	27	44				
85 歳	14	39	53				
86 歳	13	32	45				
87 歳	15	21	36				
88 歳	16	27	43				
89 歳	7	30	37				
90 歳	6	19	25				
91 歳	11	22	33				
92 歳	8	16	24				
93 歳	0	11	11				
94 歳	3	10	13				
95 歳	3	11	14				
96 歳	1	6	7				
97 歳	0	6	6				
98 歳	0	4	4				
99 歳	1	5	6				
100 歳	0	2	2				
101 歳	0	1	1				
102 歳	0	2	2				
103 歳	0	0	0				
104 歳	0	0	0				
105 歳	0	0	0				
106 歳	0	1	1				

校 区 別 年 齢 別 人 口 統 計 表

24 松梅小学校

平成30. 3. 末現在 47 ページ

年 齢	男	女	人 口	年 齢	男	女	人 口
0 歳	2	5	7	36 歳	7	9	16
1 歳	0	3	3	37 歳	2	7	9
2 歳	4	2	6	38 歳	7	3	10
3 歳	0	8	8	39 歳	5	5	10
4 歳	1	5	6	40 歳	7	8	15
5 歳	4	3	7	41 歳	4	6	10
6 歳	7	1	8	42 歳	6	5	11
7 歳	5	2	7	43 歳	4	2	6
8 歳	4	9	13	44 歳	4	6	10
9 歳	7	3	10	45 歳	12	7	19
10 歳	2	6	8	46 歳	6	5	11
11 歳	4	6	10	47 歳	5	4	9
12 歳	6	6	12	48 歳	5	2	7
13 歳	3	3	6	49 歳	8	6	14
14 歳	4	2	6	50 歳	6	5	11
15 歳	3	3	6	51 歳	0	9	9
16 歳	3	3	6	52 歳	7	6	13
17 歳	3	4	7	53 歳	2	4	6
18 歳	4	2	6	54 歳	5	7	12
19 歳	5	1	6	55 歳	9	8	17
20 歳	4	2	6	56 歳	5	4	9
21 歳	2	7	9	57 歳	9	6	15
22 歳	0	3	3	58 歳	7	6	13
23 歳	3	3	6	59 歳	13	10	23
24 歳	3	4	7	60 歳	11	8	19
25 歳	5	5	10	61 歳	11	8	19
26 歳	4	4	8	62 歳	5	12	17
27 歳	4	1	5	63 歳	12	7	19
28 歳	2	2	4	64 歳	8	8	16
29 歳	3	3	6	65 歳	8	5	13
30 歳	3	2	5	66 歳	11	6	17
31 歳	5	3	8	67 歳	14	9	23
32 歳	3	3	6	68 歳	13	10	23
33 歳	1	2	3	69 歳	16	23	39
34 歳	7	4	11	70 歳	7	11	18
35 歳	5	3	8	71 歳	9	8	17

# 校 区 別 年 齢 別 人 口 統 計 表

24 松梅小学校

平成30 . 3 . 末現在 48 ページ

年 齢	男	女	人 口			
72 歳	4	5	9			
73 歳	3	10	13			
74 歳	7	5	12			
75 歳	5	10	15			
76 歳	7	6	13			
77 歳	8	7	15			
78 歳	5	4	9			
79 歳	4	5	9			
80 歳	8	6	14			
81 歳	6	4	10			
82 歳	2	3	5			
83 歳	6	9	15			
84 歳	2	4	6			
85 歳	3	8	11			
86 歳	3	5	8			
87 歳	7	10	17			
88 歳	1	7	8			
89 歳	1	4	5			
90 歳	3	3	6			
91 歳	1	2	3			
92 歳	2	5	7			
93 歳	2	6	8			
94 歳	1	2	3			
95 歳	1	5	6			
96 歳	0	0	0			
97 歳	0	1	1			
98 歳	0	1	1			
99 歳	0	1	1			
100 歳	0	1	1			
101 歳	0	1	1			
**合計**	487	523	1,010			

# 校 区 別 年 齢 別 人 口 統 計 表

25 春日北小学校

平成30. 3. 末現在 49 ページ

年 齢	男	女	人 口	年 齢	男	女	人 口
0 歳	40	36	76	36 歳	65	53	118
1 歳	32	31	63	37 歳	72	57	129
2 歳	38	49	87	38 歳	54	56	110
3 歳	42	41	83	39 歳	49	64	113
4 歳	37	44	81	40 歳	47	48	95
5 歳	50	55	105	41 歳	71	49	120
6 歳	50	40	90	42 歳	64	45	109
7 歳	42	45	87	43 歳	46	66	112
8 歳	47	44	91	44 歳	63	53	116
9 歳	47	51	98	45 歳	63	50	113
10 歳	46	33	79	46 歳	48	49	97
11 歳	49	45	94	47 歳	50	48	98
12 歳	50	32	82	48 歳	46	51	97
13 歳	31	35	66	49 歳	42	38	80
14 歳	33	40	73	50 歳	38	39	77
15 歳	40	33	73	51 歳	40	37	77
16 歳	32	39	71	52 歳	38	51	89
17 歳	43	35	78	53 歳	44	46	90
18 歳	35	34	69	54 歳	32	47	79
19 歳	26	29	55	55 歳	42	54	96
20 歳	39	19	58	56 歳	43	47	90
21 歳	32	30	62	57 歳	49	53	102
22 歳	32	26	58	58 歳	33	39	72
23 歳	41	29	70	59 歳	48	57	105
24 歳	34	29	63	60 歳	39	46	85
25 歳	36	39	75	61 歳	43	65	108
26 歳	34	43	77	62 歳	52	66	118
27 歳	36	42	78	63 歳	51	49	100
28 歳	32	33	65	64 歳	53	49	102
29 歳	45	38	83	65 歳	48	58	106
30 歳	39	45	84	66 歳	62	69	131
31 歳	50	44	94	67 歳	47	55	102
32 歳	48	57	105	68 歳	60	52	112
33 歳	55	46	101	69 歳	54	63	117
34 歳	54	52	106	70 歳	47	51	98
35 歳	51	64	115	71 歳	34	46	80

# 校 区 別 年 齢 別 人 口 統 計 表

25 春日北小学校

平成30. 3. 末現在 50 ページ

年 齢	男	女	人 口	年 齢	男	女	人 口
72 歳	27	36	63				
73 歳	36	52	88	**合計**	3,633	4,016	7,649
74 歳	23	53	76				
75 歳	37	36	73				
76 歳	31	37	68				
77 歳	36	41	77				
78 歳	25	38	63				
79 歳	25	36	61				
80 歳	14	45	59				
81 歳	12	30	42				
82 歳	25	25	50				
83 歳	17	31	48				
84 歳	13	27	40				
85 歳	11	35	46				
86 歳	8	18	26				
87 歳	3	27	30				
88 歳	8	29	37				
89 歳	8	20	28				
90 歳	4	21	25				
91 歳	4	12	16				
92 歳	6	9	15				
93 歳	4	17	21				
94 歳	3	10	13				
95 歳	4	9	13				
96 歳	2	6	8				
97 歳	1	6	7				
98 歳	0	4	4				
99 歳	0	3	3				
100 歳	1	2	3				
101 歳	0	2	2				
102 歳	0	3	3				
103 歳	0	1	1				
104 歳	0	0	0				
105 歳	0	1	1				
106 歳	0	0	0				
107 歳	0	1	1				

# 校 区 別 年 齢 別 人 口 統 計 表

27 富士小学校

平成30. 3. 末現在 51 ページ

年 齢	男	女	人 口	年 齢	男	女	人 口
0 歳	6	5	11	36 歳	8	9	17
1 歳	7	6	13	37 歳	15	14	29
2 歳	5	3	8	38 歳	16	13	29
3 歳	4	6	10	39 歳	7	9	16
4 歳	9	2	11	40 歳	11	11	22
5 歳	7	8	15	41 歳	12	10	22
6 歳	10	4	14	42 歳	12	10	22
7 歳	10	5	15	43 歳	14	15	29
8 歳	5	10	15	44 歳	8	9	17
9 歳	9	5	14	45 歳	17	11	28
10 歳	5	11	16	46 歳	16	14	30
11 歳	7	11	18	47 歳	12	11	23
12 歳	9	12	21	48 歳	10	12	22
13 歳	5	5	10	49 歳	14	10	24
14 歳	12	7	19	50 歳	10	15	25
15 歳	6	13	19	51 歳	13	11	24
16 歳	10	7	17	52 歳	11	13	24
17 歳	8	15	23	53 歳	11	15	26
18 歳	8	13	21	54 歳	9	12	21
19 歳	12	7	19	55 歳	20	17	37
20 歳	13	9	22	56 歳	19	16	35
21 歳	10	11	21	57 歳	15	18	33
22 歳	13	7	20	58 歳	24	18	42
23 歳	9	11	20	59 歳	21	27	48
24 歳	5	10	15	60 歳	22	18	40
25 歳	5	10	15	61 歳	21	21	42
26 歳	10	6	16	62 歳	17	20	37
27 歳	9	4	13	63 歳	24	24	48
28 歳	7	8	15	64 歳	19	19	38
29 歳	10	8	18	65 歳	28	30	58
30 歳	7	18	25	66 歳	24	28	52
31 歳	16	9	25	67 歳	37	16	53
32 歳	14	17	31	68 歳	31	30	61
33 歳	8	5	13	69 歳	23	27	50
34 歳	17	9	26	70 歳	37	18	55
35 歳	11	9	20	71 歳	20	23	43

校 区 別 年 齢 別 人 口 統 計 表

27 富士小学校

平成30. 3. 末現在 52 ページ

年 齢	男	女	人 口			
72 歳	11	9	20			
73 歳	13	16	29			
74 歳	17	19	36			
75 歳	9	10	19			
76 歳	14	23	37			
77 歳	10	25	35			
78 歳	11	24	35			
79 歳	9	14	23			
80 歳	11	23	34			
81 歳	19	11	30			
82 歳	15	17	32			
83 歳	12	17	29			
84 歳	13	19	32			
85 歳	3	34	37			
86 歳	9	13	22			
87 歳	8	16	24			
88 歳	9	18	27			
89 歳	10	17	27			
90 歳	7	7	14			
91 歳	6	16	22			
92 歳	2	14	16			
93 歳	0	10	10			
94 歳	0	4	4			
95 歳	2	8	10			
96 歳	1	3	4			
97 歳	0	3	3			
98 歳	0	1	1			
99 歳	0	3	3			
100 歳	0	1	1			
101 歳	0	0	0			
102 歳	0	1	1			
103 歳	0	0	0			
104 歳	0	1	1			
**合計**	1,167	1,297	2,464			

# 校 区 別 年 齢 別 人 口 統 計 表

28 北山小学校

平成30. 3. 末現在 53 ページ

年 齢	男	女	人 口	年 齢	男	女	人 口
0 歳	1	3	4	36 歳	4	4	8
1 歳	5	5	10	37 歳	9	2	11
2 歳	5	4	9	38 歳	8	4	12
3 歳	3	2	5	39 歳	5	2	7
4 歳	6	5	11	40 歳	4	7	11
5 歳	2	2	4	41 歳	6	1	7
6 歳	8	4	12	42 歳	3	1	4
7 歳	3	0	3	43 歳	3	4	7
8 歳	1	3	4	44 歳	4	1	5
9 歳	2	1	3	45 歳	4	3	7
10 歳	2	2	4	46 歳	2	6	8
11 歳	6	2	8	47 歳	3	3	6
12 歳	3	4	7	48 歳	4	3	7
13 歳	3	4	7	49 歳	1	3	4
14 歳	2	4	6	50 歳	5	2	7
15 歳	5	1	6	51 歳	3	2	5
16 歳	4	3	7	52 歳	4	5	9
17 歳	6	1	7	53 歳	1	2	3
18 歳	4	1	5	54 歳	7	6	13
19 歳	1	2	3	55 歳	5	4	9
20 歳	5	1	6	56 歳	5	4	9
21 歳	5	4	9	57 歳	7	9	16
22 歳	3	2	5	58 歳	7	12	19
23 歳	5	1	6	59 歳	4	3	7
24 歳	8	1	9	60 歳	11	12	23
25 歳	2	2	4	61 歳	8	10	18
26 歳	4	2	6	62 歳	9	7	16
27 歳	5	7	12	63 歳	10	10	20
28 歳	4	5	9	64 歳	9	5	14
29 歳	2	2	4	65 歳	10	8	18
30 歳	1	2	3	66 歳	5	10	15
31 歳	3	2	5	67 歳	10	9	19
32 歳	4	4	8	68 歳	8	11	19
33 歳	6	2	8	69 歳	9	6	15
34 歳	4	6	10	70 歳	13	7	20
35 歳	8	4	12	71 歳	5	3	8

# 校 区 別 年 齢 別 人 口 統 計 表

28 北山小学校

平成30. 3. 末現在 54 ページ

年 齢	男	女	人 口			
72 歳	6	4	10			
73 歳	6	8	14			
74 歳	6	6	12			
75 歳	4	6	10			
76 歳	6	7	13			
77 歳	4	7	11			
78 歳	4	3	7			
79 歳	3	11	14			
80 歳	8	5	13			
81 歳	5	12	17			
82 歳	3	10	13			
83 歳	9	8	17			
84 歳	8	10	18			
85 歳	6	9	15			
86 歳	8	6	14			
87 歳	3	9	12			
88 歳	3	5	8			
89 歳	3	10	13			
90 歳	2	10	12			
91 歳	3	6	9			
92 歳	1	7	8			
93 歳	0	4	4			
94 歳	2	4	6			
95 歳	0	0	0			
96 歳	0	0	0			
97 歳	0	1	1			
98 歳	0	0	0			
99 歳	0	0	0			
100 歳	0	1	1			
101 歳	0	1	1			
<b>**合計**</b>	<b>459</b>	<b>461</b>	<b>920</b>			

# 校 区 別 年 齢 別 人 口 統 計 表

29 北山東部小学校

平成30. 3. 末現在 55 ページ

年 齢	男	女	人 口	年 齢	男	女	人 口
0 歳	1	1	2	36 歳	0	2	2
1 歳	1	0	1	37 歳	2	0	2
2 歳	1	1	2	38 歳	2	1	3
3 歳	0	2	2	39 歳	2	0	2
4 歳	2	1	3	40 歳	3	1	4
5 歳	3	2	5	41 歳	2	1	3
6 歳	1	0	1	42 歳	1	1	2
7 歳	2	1	3	43 歳	1	1	2
8 歳	3	2	5	44 歳	1	5	6
9 歳	2	3	5	45 歳	0	3	3
10 歳	1	2	3	46 歳	1	2	3
11 歳	0	1	1	47 歳	4	1	5
12 歳	1	2	3	48 歳	0	2	2
13 歳	2	1	3	49 歳	3	3	6
14 歳	2	2	4	50 歳	2	2	4
15 歳	0	2	2	51 歳	0	1	1
16 歳	2	1	3	52 歳	4	0	4
17 歳	0	1	1	53 歳	1	4	5
18 歳	0	0	0	54 歳	1	2	3
19 歳	1	2	3	55 歳	2	5	7
20 歳	0	1	1	56 歳	3	1	4
21 歳	1	0	1	57 歳	2	1	3
22 歳	0	1	1	58 歳	5	1	6
23 歳	1	1	2	59 歳	2	2	4
24 歳	2	2	4	60 歳	4	3	7
25 歳	0	2	2	61 歳	4	2	6
26 歳	2	0	2	62 歳	3	3	6
27 歳	1	1	2	63 歳	5	4	9
28 歳	1	0	1	64 歳	2	2	4
29 歳	0	0	0	65 歳	5	2	7
30 歳	1	2	3	66 歳	5	3	8
31 歳	2	1	3	67 歳	5	3	8
32 歳	4	3	7	68 歳	4	3	7
33 歳	3	2	5	69 歳	2	3	5
34 歳	2	3	5	70 歳	6	3	9
35 歳	3	1	4	71 歳	3	5	8

校 区 別 年 齢 別 人 口 統 計 表

29 北山東部小学校

平成30. 3. 末現在 56 ページ

年 齢	男	女	人 口			
72 歳	1	1	2			
73 歳	3	3	6			
74 歳	2	3	5			
75 歳	0	2	2			
76 歳	2	2	4			
77 歳	2	3	5			
78 歳	2	2	4			
79 歳	0	9	9			
80 歳	2	2	4			
81 歳	4	1	5			
82 歳	2	3	5			
83 歳	2	3	5			
84 歳	0	2	2			
85 歳	3	5	8			
86 歳	3	1	4			
87 歳	1	2	3			
88 歳	1	3	4			
89 歳	1	3	4			
90 歳	2	2	4			
91 歳	0	1	1			
92 歳	1	3	4			
93 歳	1	2	3			
94 歳	0	0	0			
95 歳	0	1	1			
96 歳	0	2	2			
97 歳	0	1	1			
98 歳	0	0	0			
99 歳	0	0	0			
100 歳	0	1	1			
**合計**	175	188	363			

# 校 区 別 年 齢 別 人 口 統 計 表

30 三瀬小学校

平成30. 3. 末現在 57 ページ

年 齢	男	女	人 口	年 齢	男	女	人 口
0 歳	2	4	6	36 歳	7	4	11
1 歳	2	4	6	37 歳	9	2	11
2 歳	3	2	5	38 歳	8	5	13
3 歳	10	3	13	39 歳	5	7	12
4 歳	3	7	10	40 歳	9	3	12
5 歳	3	7	10	41 歳	3	8	11
6 歳	8	7	15	42 歳	5	3	8
7 歳	8	6	14	43 歳	9	3	12
8 歳	4	6	10	44 歳	7	9	16
9 歳	7	5	12	45 歳	6	10	16
10 歳	3	6	9	46 歳	7	14	21
11 歳	6	5	11	47 歳	13	8	21
12 歳	5	6	11	48 歳	8	5	13
13 歳	8	8	16	49 歳	3	8	11
14 歳	10	5	15	50 歳	9	4	13
15 歳	5	8	13	51 歳	4	5	9
16 歳	7	4	11	52 歳	5	5	10
17 歳	9	7	16	53 歳	9	8	17
18 歳	3	4	7	54 歳	8	3	11
19 歳	6	4	10	55 歳	9	5	14
20 歳	6	5	11	56 歳	14	13	27
21 歳	6	3	9	57 歳	5	9	14
22 歳	8	3	11	58 歳	7	2	9
23 歳	9	2	11	59 歳	10	2	12
24 歳	4	6	10	60 歳	7	7	14
25 歳	4	4	8	61 歳	8	10	18
26 歳	7	2	9	62 歳	12	14	26
27 歳	5	5	10	63 歳	7	11	18
28 歳	3	1	4	64 歳	14	12	26
29 歳	2	4	6	65 歳	9	12	21
30 歳	3	8	11	66 歳	17	7	24
31 歳	4	6	10	67 歳	7	19	26
32 歳	4	3	7	68 歳	11	14	25
33 歳	4	9	13	69 歳	19	14	33
34 歳	6	10	16	70 歳	16	8	24
35 歳	10	10	20	71 歳	10	7	17

# 校 区 別 年 齢 別 人 口 統 計 表

30 三瀬小学校

平成30. 3. 末現在 58 ページ

年 齢	男	女	人 口	年 齢	男	女	人 口
72 歳	2	10	12	108 歳	0	1	1
73 歳	3	8	11				
74 歳	7	5	12	**合計**	630	667	1,297
75 歳	4	6	10				
76 歳	10	9	19				
77 歳	2	15	17				
78 歳	7	7	14				
79 歳	6	8	14				
80 歳	8	12	20				
81 歳	4	9	13				
82 歳	8	2	10				
83 歳	10	19	29				
84 歳	12	9	21				
85 歳	4	9	13				
86 歳	7	10	17				
87 歳	5	7	12				
88 歳	4	5	9				
89 歳	2	8	10				
90 歳	4	8	12				
91 歳	4	8	12				
92 歳	0	7	7				
93 歳	2	6	8				
94 歳	1	2	3				
95 歳	1	3	4				
96 歳	0	1	1				
97 歳	0	2	2				
98 歳	0	1	1				
99 歳	0	0	0				
100 歳	0	0	0				
101 歳	0	1	1				
102 歳	0	0	0				
103 歳	0	0	0				
104 歳	0	0	0				
105 歳	0	0	0				
106 歳	0	0	0				
107 歳	0	0	0				

# 校 区 別 年 齢 別 人 口 統 計 表

31 中川副小学校

平成30. 3. 末現在 59 ページ

年 齢	男	女	人 口	年 齢	男	女	人 口
0 歳	14	10	24	36 歳	22	17	39
1 歳	11	12	23	37 歳	20	13	33
2 歳	9	13	22	38 歳	14	16	30
3 歳	12	11	23	39 歳	21	10	31
4 歳	18	12	30	40 歳	19	16	35
5 歳	16	12	28	41 歳	17	16	33
6 歳	11	10	21	42 歳	10	14	24
7 歳	6	15	21	43 歳	18	11	29
8 歳	5	11	16	44 歳	19	20	39
9 歳	11	6	17	45 歳	15	13	28
10 歳	11	12	23	46 歳	18	21	39
11 歳	12	8	20	47 歳	20	14	34
12 歳	13	6	19	48 歳	13	19	32
13 歳	14	11	25	49 歳	16	19	35
14 歳	8	10	18	50 歳	19	27	46
15 歳	10	16	26	51 歳	20	22	42
16 歳	13	11	24	52 歳	26	21	47
17 歳	13	14	27	53 歳	25	31	56
18 歳	11	5	16	54 歳	24	21	45
19 歳	14	15	29	55 歳	21	11	32
20 歳	16	15	31	56 歳	18	17	35
21 歳	16	25	41	57 歳	17	21	38
22 歳	17	7	24	58 歳	23	23	46
23 歳	10	20	30	59 歳	31	18	49
24 歳	12	14	26	60 歳	22	14	36
25 歳	21	15	36	61 歳	19	18	37
26 歳	18	15	33	62 歳	20	21	41
27 歳	9	17	26	63 歳	21	23	44
28 歳	18	11	29	64 歳	32	28	60
29 歳	11	14	25	65 歳	23	31	54
30 歳	11	8	19	66 歳	25	26	51
31 歳	17	17	34	67 歳	27	27	54
32 歳	22	14	36	68 歳	29	26	55
33 歳	17	22	39	69 歳	35	30	65
34 歳	23	15	38	70 歳	35	26	61
35 歳	17	12	29	71 歳	18	18	36

校 区 別 年 齢 別 人 口 統 計 表

31 中川副小学校

平成30. 3. 末現在 60 ページ

年 齢	男	女	人 口			
72 歳	15	13	28			
73 歳	12	28	40			
74 歳	15	22	37			
75 歳	23	18	41			
76 歳	23	29	52			
77 歳	23	26	49			
78 歳	16	28	44			
79 歳	11	16	27			
80 歳	19	32	51			
81 歳	20	18	38			
82 歳	18	24	42			
83 歳	11	34	45			
84 歳	14	15	29			
85 歳	13	19	32			
86 歳	11	23	34			
87 歳	5	22	27			
88 歳	6	12	18			
89 歳	8	20	28			
90 歳	5	10	15			
91 歳	6	11	17			
92 歳	2	9	11			
93 歳	3	8	11			
94 歳	1	8	9			
95 歳	0	5	5			
96 歳	0	4	4			
97 歳	1	5	6			
98 歳	0	3	3			
99 歳	0	1	1			
100 歳	0	3	3			
101 歳	0	0	0			
102 歳	0	0	0			
103 歳	0	0	0			
104 歳	1	0	1			
**合計**	1,541	1,646	3,187			

# 校 区 別 年 齢 別 人 口 統 計 表

32 大詫間小学校

平成30. 3. 末現在 61 ページ

年 齢	男	女	人 口	年 齢	男	女	人 口
0 歳	6	10	16	36 歳	4	1	5
1 歳	7	2	9	37 歳	5	6	11
2 歳	8	8	16	38 歳	7	7	14
3 歳	5	4	9	39 歳	8	6	14
4 歳	12	6	18	40 歳	3	5	8
5 歳	6	3	9	41 歳	10	9	19
6 歳	2	5	7	42 歳	9	6	15
7 歳	6	4	10	43 歳	5	8	13
8 歳	7	3	10	44 歳	9	9	18
9 歳	3	3	6	45 歳	11	4	15
10 歳	0	6	6	46 歳	9	14	23
11 歳	7	4	11	47 歳	8	5	13
12 歳	5	3	8	48 歳	9	12	21
13 歳	4	3	7	49 歳	18	9	27
14 歳	5	5	10	50 歳	17	11	28
15 歳	4	8	12	51 歳	13	11	24
16 歳	4	5	9	52 歳	10	9	19
17 歳	4	7	11	53 歳	9	8	17
18 歳	5	4	9	54 歳	12	13	25
19 歳	12	11	23	55 歳	10	8	18
20 歳	6	10	16	56 歳	11	17	28
21 歳	9	4	13	57 歳	15	8	23
22 歳	10	5	15	58 歳	12	13	25
23 歳	8	7	15	59 歳	12	14	26
24 歳	6	6	12	60 歳	17	13	30
25 歳	8	4	12	61 歳	15	10	25
26 歳	3	3	6	62 歳	14	11	25
27 歳	3	7	10	63 歳	12	9	21
28 歳	5	7	12	64 歳	17	20	37
29 歳	7	5	12	65 歳	18	11	29
30 歳	5	7	12	66 歳	7	13	20
31 歳	11	7	18	67 歳	17	8	25
32 歳	8	10	18	68 歳	16	12	28
33 歳	10	6	16	69 歳	25	13	38
34 歳	9	4	13	70 歳	13	13	26
35 歳	12	6	18	71 歳	13	13	26

校 区 別 年 齢 別 人 口 統 計 表

32 大詔間小学校

平成30. 3. 末現在 62 ページ

年 齢	男	女	人 口			
72 歳	2	13	15			
73 歳	3	11	14			
74 歳	9	9	18			
75 歳	9	15	24			
76 歳	11	11	22			
77 歳	9	21	30			
78 歳	5	12	17			
79 歳	14	13	27			
80 歳	13	13	26			
81 歳	5	14	19			
82 歳	7	12	19			
83 歳	6	14	20			
84 歳	8	7	15			
85 歳	8	6	14			
86 歳	5	11	16			
87 歳	5	5	10			
88 歳	4	6	10			
89 歳	1	11	12			
90 歳	4	8	12			
91 歳	1	7	8			
92 歳	1	11	12			
93 歳	2	5	7			
94 歳	2	2	4			
95 歳	1	2	3			
96 歳	1	1	2			
97 歳	0	0	0			
98 歳	0	1	1			
99 歳	0	2	2			
100 歳	0	0	0			
101 歳	0	1	1			
102 歳	0	0	0			
103 歳	0	2	2			
104 歳	0	1	1			
**合計**	788	808	1,596			

# 校 区 別 年 齢 別 人 口 統 計 表

33 南川副小学校

平成30 . 3 . 末現在 63 ページ

年 齢	男	女	人 口	年 齢	男	女	人 口
0 歳	15	14	29	36 歳	28	22	50
1 歳	21	18	39	37 歳	28	25	53
2 歳	21	17	38	38 歳	27	21	48
3 歳	16	21	37	39 歳	27	25	52
4 歳	19	16	35	40 歳	32	30	62
5 歳	18	16	34	41 歳	40	30	70
6 歳	16	20	36	42 歳	36	34	70
7 歳	19	29	48	43 歳	34	35	69
8 歳	25	20	45	44 歳	35	24	59
9 歳	22	20	42	45 歳	33	41	74
10 歳	15	19	34	46 歳	39	34	73
11 歳	27	20	47	47 歳	39	41	80
12 歳	15	25	40	48 歳	34	45	79
13 歳	23	29	52	49 歳	32	41	73
14 歳	20	28	48	50 歳	53	41	94
15 歳	21	30	51	51 歳	42	40	82
16 歳	36	31	67	52 歳	45	35	80
17 歳	26	31	57	53 歳	40	28	68
18 歳	31	23	54	54 歳	30	39	69
19 歳	27	37	64	55 歳	31	43	74
20 歳	28	30	58	56 歳	39	47	86
21 歳	26	22	48	57 歳	28	30	58
22 歳	32	26	58	58 歳	43	39	82
23 歳	32	19	51	59 歳	41	50	91
24 歳	18	29	47	60 歳	50	43	93
25 歳	34	20	54	61 歳	38	58	96
26 歳	29	31	60	62 歳	50	41	91
27 歳	23	20	43	63 歳	54	41	95
28 歳	30	19	49	64 歳	55	48	103
29 歳	26	31	57	65 歳	36	52	88
30 歳	19	23	42	66 歳	55	50	105
31 歳	30	22	52	67 歳	44	49	93
32 歳	29	30	59	68 歳	59	55	114
33 歳	24	35	59	69 歳	41	50	91
34 歳	34	27	61	70 歳	53	45	98
35 歳	33	28	61	71 歳	36	46	82

# 校 区 別 年 齢 別 人 口 統 計 表

33 南川副小学校

平成30. 3. 末現在 64 ページ

年 齢	男	女	人 口			
72 歳	16	28	44			
73 歳	38	43	81			
74 歳	34	46	80			
75 歳	34	52	86			
76 歳	37	58	95			
77 歳	37	51	88			
78 歳	31	40	71			
79 歳	29	47	76			
80 歳	28	45	73			
81 歳	27	35	62			
82 歳	32	35	67			
83 歳	17	24	41			
84 歳	17	34	51			
85 歳	20	33	53			
86 歳	11	31	42			
87 歳	15	22	37			
88 歳	9	37	46			
89 歳	8	18	26			
90 歳	6	15	21			
91 歳	5	26	31			
92 歳	5	18	23			
93 歳	4	14	18			
94 歳	1	8	9			
95 歳	2	9	11			
96 歳	2	6	8			
97 歳	0	11	11			
98 歳	1	4	5			
99 歳	0	1	1			
100 歳	0	2	2			
101 歳	0	2	2			
102 歳	0	1	1			
**合計**	2,773	3,090	5,863			

校 区 別 年 齢 別 人 口 統 計 表

34 西川副小学校

平成30. 3. 末現在 65 ページ

年 齢	男	女	人 口	年 齢	男	女	人 口
0 歳	25	24	49	36 歳	43	34	77
1 歳	22	25	47	37 歳	39	43	82
2 歳	27	22	49	38 歳	29	23	52
3 歳	31	20	51	39 歳	27	32	59
4 歳	29	25	54	40 歳	39	32	71
5 歳	30	30	60	41 歳	28	39	67
6 歳	27	20	47	42 歳	27	25	52
7 歳	28	25	53	43 歳	50	38	88
8 歳	23	33	56	44 歳	41	38	79
9 歳	26	33	59	45 歳	35	36	71
10 歳	29	24	53	46 歳	31	36	67
11 歳	21	19	40	47 歳	34	24	58
12 歳	19	24	43	48 歳	34	37	71
13 歳	20	31	51	49 歳	32	27	59
14 歳	25	20	45	50 歳	36	37	73
15 歳	30	23	53	51 歳	29	38	67
16 歳	16	34	50	52 歳	30	35	65
17 歳	20	30	50	53 歳	35	24	59
18 歳	27	29	56	54 歳	33	26	59
19 歳	19	23	42	55 歳	28	44	72
20 歳	18	27	45	56 歳	43	35	78
21 歳	22	23	45	57 歳	29	50	79
22 歳	24	21	45	58 歳	29	35	64
23 歳	21	22	43	59 歳	47	44	91
24 歳	26	22	48	60 歳	30	38	68
25 歳	18	27	45	61 歳	35	39	74
26 歳	25	22	47	62 歳	46	46	92
27 歳	25	19	44	63 歳	36	31	67
28 歳	24	27	51	64 歳	50	49	99
29 歳	23	24	47	65 歳	43	55	98
30 歳	31	31	62	66 歳	37	44	81
31 歳	27	23	50	67 歳	50	49	99
32 歳	39	36	75	68 歳	62	46	108
33 歳	35	26	61	69 歳	50	54	104
34 歳	25	21	46	70 歳	42	44	86
35 歳	38	46	84	71 歳	37	46	83

# 校 区 別 年 齢 別 人 口 統 計 表

34 西川副小学校

平成30 . 3 . 末現在 66 ページ

年 齢	男	女	人 口	
72 歳	15	29	44	
73 歳	36	32	68	
74 歳	20	35	55	
75 歳	28	44	72	
76 歳	27	33	60	
77 歳	28	43	71	
78 歳	27	32	59	
79 歳	13	24	37	
80 歳	34	37	71	
81 歳	22	31	53	
82 歳	25	34	59	
83 歳	20	30	50	
84 歳	21	20	41	
85 歳	15	24	39	
86 歳	15	16	31	
87 歳	7	25	32	
88 歳	13	19	32	
89 歳	12	16	28	
90 歳	9	23	32	
91 歳	6	10	16	
92 歳	0	11	11	
93 歳	2	8	10	
94 歳	3	3	6	
95 歳	1	9	10	
96 歳	0	7	7	
97 歳	0	6	6	
98 歳	0	0	0	
99 歳	0	5	5	
100 歳	1	0	1	
101 歳	0	1	1	
102 歳	0	1	1	
103 歳	0	1	1	
104 歳	0	2	2	
**合計**	2,661	2,915	5,576	

校 区 別 年 齢 別 人 口 統 計 表

35 東与賀小学校

平成30. 3. 末現在 67 ページ

年 齢	男	女	人 口	年 齢	男	女	人 口
0 歳	19	26	45	36 歳	49	47	96
1 歳	46	42	88	37 歳	51	48	99
2 歳	34	39	73	38 歳	50	46	96
3 歳	41	36	77	39 歳	59	52	111
4 歳	42	44	86	40 歳	60	52	112
5 歳	32	37	69	41 歳	58	54	112
6 歳	43	39	82	42 歳	55	55	110
7 歳	37	43	80	43 歳	71	82	153
8 歳	41	55	96	44 歳	54	76	130
9 歳	44	37	81	45 歳	53	58	111
10 歳	39	46	85	46 歳	60	50	110
11 歳	50	43	93	47 歳	55	69	124
12 歳	54	46	100	48 歳	51	57	108
13 歳	56	48	104	49 歳	65	55	120
14 歳	55	51	106	50 歳	52	50	102
15 歳	54	51	105	51 歳	42	54	96
16 歳	54	45	99	52 歳	61	55	116
17 歳	62	59	121	53 歳	60	51	111
18 歳	52	48	100	54 歳	57	47	104
19 歳	45	47	92	55 歳	47	54	101
20 歳	41	54	95	56 歳	59	59	118
21 歳	40	44	84	57 歳	48	50	98
22 歳	43	34	77	58 歳	51	55	106
23 歳	31	37	68	59 歳	52	48	100
24 歳	34	35	69	60 歳	46	58	104
25 歳	33	28	61	61 歳	53	46	99
26 歳	19	42	61	62 歳	43	62	105
27 歳	25	42	67	63 歳	50	61	111
28 歳	31	36	67	64 歳	63	61	124
29 歳	34	37	71	65 歳	63	58	121
30 歳	47	35	82	66 歳	54	62	116
31 歳	43	41	84	67 歳	70	61	131
32 歳	44	47	91	68 歳	63	63	126
33 歳	59	49	108	69 歳	55	79	134
34 歳	51	50	101	70 歳	62	51	113
35 歳	38	50	88	71 歳	52	54	106

# 校 区 別 年 齢 別 人 口 統 計 表

35 東与賀小学校

平成30. 3. 末現在 68 ページ

年 齢	男	女	人 口	
72 歳	24	35	59	
73 歳	49	44	93	
74 歳	35	52	87	
75 歳	38	33	71	
76 歳	39	51	90	
77 歳	31	36	67	
78 歳	20	32	52	
79 歳	31	45	76	
80 歳	32	38	70	
81 歳	19	49	68	
82 歳	23	30	53	
83 歳	27	40	67	
84 歳	16	36	52	
85 歳	19	27	46	
86 歳	17	35	52	
87 歳	12	23	35	
88 歳	8	40	48	
89 歳	11	21	32	
90 歳	5	18	23	
91 歳	4	22	26	
92 歳	3	16	19	
93 歳	4	18	22	
94 歳	2	14	16	
95 歳	2	7	9	
96 歳	0	12	12	
97 歳	1	2	3	
98 歳	2	6	8	
99 歳	1	1	2	
100 歳	0	1	1	
101 歳	0	1	1	
102 歳	0	1	1	
<b>**合計**</b>	<b>3,982</b>	<b>4,369</b>	<b>8,351</b>	

# 校 区 別 年 齢 別 人 口 統 計 表

36 思齊小学校

平成30. 3. 末現在 69 ページ

年 齢	男	女	人 口	年 齢	男	女	人 口
0 歳	35	32	67	36 歳	43	46	89
1 歳	30	26	56	37 歳	41	42	83
2 歳	27	35	62	38 歳	41	51	92
3 歳	28	34	62	39 歳	44	54	98
4 歳	46	39	85	40 歳	61	51	112
5 歳	33	29	62	41 歳	38	59	97
6 歳	49	34	83	42 歳	51	45	96
7 歳	43	37	80	43 歳	52	61	113
8 歳	36	41	77	44 歳	51	49	100
9 歳	32	38	70	45 歳	42	57	99
10 歳	39	40	79	46 歳	50	44	94
11 歳	43	47	90	47 歳	51	48	99
12 歳	38	36	74	48 歳	46	40	86
13 歳	33	35	68	49 歳	58	60	118
14 歳	46	44	90	50 歳	52	62	114
15 歳	43	45	88	51 歳	50	60	110
16 歳	48	51	99	52 歳	54	42	96
17 歳	59	40	99	53 歳	57	56	113
18 歳	44	33	77	54 歳	48	56	104
19 歳	40	34	74	55 歳	57	60	117
20 歳	37	38	75	56 歳	46	45	91
21 歳	36	33	69	57 歳	61	49	110
22 歳	31	33	64	58 歳	41	62	103
23 歳	45	39	84	59 歳	60	64	124
24 歳	34	39	73	60 歳	55	52	107
25 歳	54	41	95	61 歳	65	51	116
26 歳	33	34	67	62 歳	60	60	120
27 歳	41	31	72	63 歳	63	55	118
28 歳	38	36	74	64 歳	54	48	102
29 歳	38	41	79	65 歳	65	62	127
30 歳	43	48	91	66 歳	44	65	109
31 歳	34	47	81	67 歳	56	52	108
32 歳	45	53	98	68 歳	52	57	109
33 歳	47	44	91	69 歳	68	59	127
34 歳	39	41	80	70 歳	66	77	143
35 歳	55	43	98	71 歳	35	37	72

校 区 別 年 齢 別 人 口 統 計 表

36 思斉小学校

平成30. 3. 末現在 70 ページ

年 齢	男	女	人 口			
72 歳	24	41	65			
73 歳	20	46	66			
74 歳	49	47	96			
75 歳	31	43	74			
76 歳	31	58	89			
77 歳	42	33	75			
78 歳	24	43	67			
79 歳	18	38	56			
80 歳	23	55	78			
81 歳	25	44	69			
82 歳	30	37	67			
83 歳	33	45	78			
84 歳	19	36	55			
85 歳	21	44	65			
86 歳	12	25	37			
87 歳	19	18	37			
88 歳	11	30	41			
89 歳	10	32	42			
90 歳	6	13	19			
91 歳	11	23	34			
92 歳	4	9	13			
93 歳	0	22	22			
94 歳	1	8	9			
95 歳	4	9	13			
96 歳	1	6	7			
97 歳	0	5	5			
98 歳	1	3	4			
99 歳	0	3	3			
100 歳	1	2	3			
**合計**	3,791	4,147	7,938			
**総計**	110,035	123,306	233,341			

# 年 齡 別 人 口 統 計 表

佐賀市

平成30 . 3 . 末現在 1 ページ

年 齢	男	女	人 口	年 齢	男	女	人 口
0 歳	981	875	1,856	20 歳	1,150	1,216	2,366
1 歳	1,016	973	1,989	21 歳	1,154	1,252	2,406
2 歳	1,056	1,004	2,060	22 歳	1,185	1,106	2,291
3 歳	1,104	1,068	2,172	23 歳	1,134	1,156	2,290
4 歳	1,096	1,017	2,113	24 歳	1,078	1,140	2,218
**合計**	5,253	4,937	10,190	**合計**	5,701	5,870	11,571
5 歳	1,109	1,002	2,111	25 歳	1,182	1,076	2,258
6 歳	1,174	1,059	2,233	26 歳	1,094	1,154	2,248
7 歳	1,145	1,081	2,226	27 歳	1,070	1,062	2,132
8 歳	1,102	1,097	2,199	28 歳	1,095	1,128	2,223
9 歳	1,123	1,116	2,239	29 歳	1,103	1,149	2,252
**合計**	5,653	5,355	11,008	**合計**	5,544	5,569	11,113
10 歳	1,064	1,055	2,119	30 歳	1,159	1,189	2,348
11 歳	1,112	1,027	2,139	31 歳	1,237	1,330	2,567
12 歳	1,065	1,117	2,182	32 歳	1,318	1,375	2,693
13 歳	1,136	1,063	2,199	33 歳	1,336	1,375	2,711
14 歳	1,105	1,104	2,209	34 歳	1,354	1,381	2,735
**合計**	5,482	5,366	10,848	**合計**	6,404	6,650	13,054
15 歳	1,158	1,178	2,336	35 歳	1,426	1,470	2,896
16 歳	1,233	1,137	2,370	36 歳	1,397	1,428	2,825
17 歳	1,294	1,215	2,509	37 歳	1,419	1,390	2,809
18 歳	1,191	1,120	2,311	38 歳	1,483	1,478	2,961
19 歳	1,139	1,197	2,336	39 歳	1,458	1,495	2,953
**合計**	6,015	5,847	11,862	**合計**	7,183	7,261	14,444

# 年 齢 別 人 口 統 計 表

平成30 . 3 . 未現在 2 ページ

佐賀市							
年 齢	男	女	人 口	年 齢	男	女	人 口
40 歳	1,458	1,506	2,964	60 歳	1,373	1,460	2,833
41 歳	1,466	1,580	3,046	61 歳	1,387	1,612	2,999
42 歳	1,553	1,564	3,117	62 歳	1,528	1,570	3,098
43 歳	1,653	1,720	3,373	63 歳	1,487	1,619	3,106
44 歳	1,603	1,700	3,303	64 歳	1,560	1,641	3,201
**合計**	7,733	8,070	15,803	**合計**	7,335	7,902	15,237
45 歳	1,558	1,687	3,245	65 歳	1,559	1,743	3,302
46 歳	1,587	1,668	3,255	66 歳	1,599	1,776	3,375
47 歳	1,538	1,522	3,060	67 歳	1,691	1,845	3,536
48 歳	1,441	1,597	3,038	68 歳	1,784	1,956	3,740
49 歳	1,502	1,623	3,125	69 歳	1,745	1,923	3,668
**合計**	7,626	8,097	15,723	**合計**	8,378	9,243	17,621
50 歳	1,443	1,570	3,013	70 歳	1,662	1,845	3,507
51 歳	1,320	1,457	2,777	71 歳	1,237	1,554	2,791
52 歳	1,395	1,498	2,893	72 歳	843	1,059	1,902
53 歳	1,413	1,556	2,969	73 歳	1,068	1,402	2,470
54 歳	1,380	1,511	2,891	74 歳	1,068	1,400	2,468
**合計**	6,951	7,592	14,543	**合計**	5,878	7,260	13,138
55 歳	1,403	1,474	2,877	75 歳	1,068	1,425	2,493
56 歳	1,374	1,511	2,885	76 歳	1,112	1,551	2,663
57 歳	1,354	1,518	2,872	77 歳	1,027	1,355	2,382
58 歳	1,349	1,502	2,851	78 歳	932	1,280	2,212
59 歳	1,444	1,576	3,020	79 歳	798	1,121	1,919
**合計**	6,924	7,581	14,505	**合計**	4,937	6,732	11,669

# 年 齢 別 人 口 統 計 表

佐賀市

平成30. 3. 末現在 3 ページ

年 齢	男	女	人 口		年 齢	男	女	人 口
80 歳	858	1,300	2,158		100 歳	4	52	56
81 歳	818	1,180	1,998		101 歳	4	37	41
82 歳	762	1,134	1,896		102 歳	2	34	36
83 歳	718	1,211	1,929		103 歳	0	15	15
84 歳	594	1,060	1,654		104 歳	1	10	11
**合計**	3,750	5,885	9,635		**合計**	11	148	159
85 歳	605	1,175	1,780		105 歳	0	3	3
86 歳	517	1,031	1,548		106 歳	0	6	6
87 歳	416	894	1,310		107 歳	0	2	2
88 歳	385	871	1,256		108 歳	0	1	1
89 歳	309	786	1,095		109 歳	0	0	0
**合計**	2,232	4,757	6,989		**合計**	0	12	12
90 歳	253	619	872		110 歳	0	0	0
91 歳	232	568	800		111 歳	0	0	0
92 歳	186	511	697		112 歳	0	0	0
93 歳	106	399	505		113 歳	0	1	1
94 歳	99	311	410		**合計**	0	1	1
**合計**	876	2,408	3,284		**総計**	110,035	123,306	233,341
95 歳	70	257	327					
96 歳	40	189	229					
97 歳	18	146	164					
98 歳	24	116	140					
99 歳	17	55	72					
**合計**	169	763	932					

## 町・丁目・大字別人口統計表

平成30. 3. 末現在 1 ページ

町・丁目・大字名	世帯数	人口	男	女	町・丁目・大字名	世帯数	人口	男	女
駅前中央一丁目	270	508	247	261	多布施二丁目	407	819	357	462
駅前中央二丁目	479	933	431	502	多布施三丁目	477	1,048	501	547
駅前中央三丁目	379	764	362	402	多布施四丁目	761	1,538	695	843
大財一丁目	169	316	143	173	天神一丁目	215	429	203	226
大財二丁目	430	813	370	443	天神二丁目	358	666	307	359
大財三丁目	315	594	277	317	天神三丁目	0	0	0	0
大財四丁目	281	512	236	276	天祐一丁目	433	894	405	489
大財五丁目	249	559	261	298	天祐二丁目	290	596	282	314
大財六丁目	513	1,150	522	628	唐人一丁目	288	570	263	307
神園一丁目	58	146	73	73	唐人二丁目	93	159	76	83
神園二丁目	285	592	292	300	西田代一丁目	174	345	152	193
神園三丁目	444	938	445	493	西田代二丁目	136	256	123	133
神園四丁目	225	402	172	230	日の出一丁目	661	1,335	655	680
神園五丁目	274	590	266	324	日の出二丁目	0	0	0	0
神園六丁目	198	384	179	205	松原一丁目	163	305	144	161
神野西一丁目	196	462	206	256	松原二丁目	191	401	169	232
神野西二丁目	286	593	289	304	松原三丁目	48	86	48	38
神野西三丁目	411	966	445	521	松原四丁目	295	523	224	299
神野西四丁目	480	1,141	539	602	水ヶ江一丁目	358	741	350	391
神野東一丁目	272	581	257	324	水ヶ江二丁目	432	937	415	522
神野東二丁目	173	297	149	148	水ヶ江三丁目	184	418	203	215
神野東三丁目	267	501	236	265	水ヶ江四丁目	277	695	332	363
神野東四丁目	276	616	297	319	水ヶ江五丁目	256	569	266	303
材木一丁目	86	155	64	91	水ヶ江六丁目	315	672	307	365
材木二丁目	162	344	159	185	八戸一丁目	173	387	184	203
城内一丁目	181	370	175	195	八戸二丁目	249	534	249	285
城内二丁目	194	373	173	200	八戸溝一丁目	272	649	318	331
白山一丁目	227	515	230	285	八戸溝二丁目	230	514	239	275
白山二丁目	153	280	123	157	八戸溝三丁目	206	455	220	235
末広一丁目	452	1,131	539	592	若宮一丁目	834	1,857	865	992
末広二丁目	413	787	373	414	若宮二丁目	422	884	400	484
田代一丁目	347	651	304	347	若宮三丁目	647	1,319	567	752
田代二丁目	371	720	316	404	若楠一丁目	173	432	203	229
多布施一丁目	383	731	374	357	若楠二丁目	336	751	364	387

## 町・丁目・大字別人口統計表

平成30. 3. 末現在 2 ページ

町・丁目・大字名	世帯数	人口	男	女	町・丁目・大字名	世帯数	人口	男	女
若楠三丁目	422	1,036	488	548	兵庫南四丁目	288	687	319	368
高木瀬東一丁目	390	887	408	479	南佐賀一丁目	339	702	341	361
高木瀬東二丁目	374	897	410	487	南佐賀二丁目	312	738	346	392
高木瀬東三丁目	392	912	406	506	南佐賀三丁目	332	721	335	386
高木瀬東四丁目	434	990	454	536	新栄東一丁目	90	208	88	120
高木瀬東五丁目	451	1,055	480	575	新栄東二丁目	165	443	220	223
高木瀬東六丁目	551	1,047	441	606	新栄東三丁目	190	457	217	240
高木瀬西一丁目	117	248	109	139	新栄東四丁目	294	712	310	402
高木瀬西二丁目	396	945	479	466	新栄西一丁目	234	527	240	287
高木瀬西三丁目	259	599	270	329	新栄西二丁目	156	431	217	214
高木瀬西四丁目	469	1,107	551	556	兵庫北一丁目	604	1,565	761	804
高木瀬西五丁目	437	1,030	483	547	兵庫北二丁目	704	1,431	673	758
高木瀬西六丁目	19	35	16	19	兵庫北三丁目	224	518	228	290
鍋島一丁目	681	1,712	815	897	兵庫北四丁目	81	227	109	118
鍋島二丁目	639	1,532	706	826	兵庫北五丁目	269	734	351	383
鍋島三丁目	585	1,241	596	645	兵庫北六丁目	244	477	227	250
鍋島四丁目	343	680	333	347	兵庫北七丁目	314	779	363	416
鍋島五丁目	429	839	344	495	愛敬町	206	326	171	155
鍋島六丁目	490	1,061	526	535	赤松町	311	568	255	313
開成一丁目	534	1,157	458	699	朝日町	327	764	348	416
開成二丁目	379	920	436	484	伊勢町	410	829	377	452
開成三丁目	211	536	258	278	今宿町	239	498	229	269
開成四丁目	143	337	153	184	駅南本町	293	604	266	338
開成五丁目	324	821	398	423	大財北町	166	328	167	161
開成六丁目	377	948	471	477	鬼丸町	706	1,631	766	865
光一丁目	337	694	334	360	御本町	207	557	262	295
光二丁目	508	1,113	484	629	川原町	78	186	79	107
光三丁目	309	918	397	521	呉服元町	165	304	144	160
木原一丁目	535	1,284	606	678	紺屋町	161	299	150	149
木原二丁目	567	1,298	599	699	栄町	61	83	34	49
木原三丁目	343	849	388	461	道祖元町	126	221	111	110
兵庫南一丁目	626	1,579	730	849	下田町	187	447	208	239
兵庫南二丁目	550	1,256	605	651	昭栄町	295	701	316	385
兵庫南三丁目	458	1,121	491	630	新生町	299	760	377	383

## 町・丁目・大字別人口統計表

平成30.3.末現在 3 ページ

町・丁目・大字名	世帯数	人口	男	女	町・丁目・大字名	世帯数	人口	男	女
新中町	179	416	181	235	北川副町大字江上	348	1,063	522	541
成章町	121	213	98	115	北川副町大字木原	0	0	0	0
高木町	269	551	250	301	北川副町大字光法	919	2,191	1,008	1,183
高木瀬団地	209	262	111	151	北川副町大字新郷	221	552	280	272
中央本町	89	185	88	97	巨勢町大字高尾	401	1,002	481	521
天祐団地	256	358	137	221	巨勢町大字修理田	446	1,145	539	606
中折町	304	673	307	366	巨勢町大字東西	82	202	91	111
長瀬町	386	823	363	460	巨勢町大字牛島	1,404	3,225	1,552	1,673
中の小路	153	280	135	145	兵庫町大字淵	520	1,400	676	724
中の館町	251	624	284	340	兵庫町大字西淵	84	251	121	130
西魚町	73	134	64	70	兵庫町大字藤木	384	1,090	540	550
八幡小路	140	303	134	169	兵庫町大字瓦町	308	767	342	425
八丁畷町	236	430	220	210	兵庫町大字若宮	385	1,042	490	552
東佐賀町	485	1,019	442	577	高木瀬町大字東高木	362	869	395	474
堀川町	317	696	324	372	高木瀬町大字長瀬	926	2,301	1,108	1,193
緑小路	92	156	83	73	鍋島町大字八戸溝	1,355	3,414	1,632	1,782
柳町	89	169	79	90	鍋島町大字森田	953	2,681	1,309	1,372
与賀町	306	571	276	295	鍋島町大字鍋島	244	560	263	297
六座町	297	657	306	351	鍋島町大字蛸久	756	1,831	866	965
西田代町	10	11	5	6	鍋島町大字八戸	747	1,840	888	952
新郷本町	627	1,441	654	787	金立町大字金立	1,178	2,424	1,179	1,245
嘉瀬町大字荻野	403	1,050	490	560	金立町大字薬師丸	153	392	183	209
嘉瀬町大字中原	863	1,889	879	1,010	金立町大字千布	730	1,822	870	952
嘉瀬町大字扇町	411	954	416	538	久保泉町大字上和泉	302	790	381	409
嘉瀬町大字十五	412	1,122	522	600	久保泉町大字下和泉	457	1,039	507	532
西与賀町大字高太郎	314	869	417	452	久保泉町大字川久保	862	1,884	878	1,006
西与賀町大字厘外	616	1,283	600	683	蓮池町大字蓮池	266	655	301	354
西与賀町大字相応津	106	292	142	150	蓮池町大字見島	140	370	185	185
西与賀町字今津	111	249	108	141	蓮池町大字小松	215	547	267	280
本庄町大字本庄	3,148	6,010	3,003	3,007	蓮池町大字古賀	54	144	67	77
本庄町大字鹿子	409	991	473	518	諸富町大字大堂	450	1,130	548	582
本庄町大字正里	70	185	86	99	諸富町大字徳富	1,332	3,467	1,679	1,788
本庄町大字袋	1,109	2,631	1,262	1,369	諸富町大字諸富津	497	1,016	457	559
本庄町大字末次	899	2,093	1,006	1,087	諸富町大字寺井津	349	877	426	451

## 町・丁目・大字別人口統計表

平成30. 3. 末現在 4 ページ

町・丁目・大字名	世帯数	人口	男	女	町・丁目・大字名	世帯数	人口	男	女
諸富町大字為重	880	2,524	1,190	1,334	富士町大字松瀬	37	95	43	52
諸富町大字山領	610	1,533	751	782	富士町大字梅野	0	0	0	0
大和町大字尼寺	2,963	7,158	3,418	3,740	三瀬村三瀬	252	619	293	326
大和町大字久池井	3,470	8,604	4,059	4,545	三瀬村藤原	145	429	210	219
大和町大字八反原	30	71	30	41	三瀬村杠	85	249	127	122
大和町大字川上	611	1,715	819	896	川副町大字犬井道	1,158	3,294	1,556	1,738
大和町大字東山田	656	1,893	882	1,011	川副町大字鹿江	984	2,569	1,217	1,352
大和町大字池上	287	858	396	462	川副町大字南里	749	1,865	884	981
大和町大字久留間	523	1,334	636	698	川副町大字西古賀	638	1,812	847	965
大和町大字梅野	252	653	316	337	川副町大字小々森	654	1,899	930	969
大和町大字名尾	33	87	46	41	川副町大字福富	576	1,322	648	674
大和町大字松瀬	167	437	211	226	川副町大字早津江津	219	548	255	293
富士町大字市川	71	230	110	120	川副町大字早津江	492	1,317	638	679
富士町大字内野	144	254	137	117	川副町大字大詫間	523	1,596	788	808
富士町大字大串	52	171	88	83	東与賀町大字下古賀	1,262	3,669	1,762	1,907
富士町大字大野	7	20	11	9	東与賀町大字田中	943	2,828	1,345	1,483
富士町大字小副川	246	586	273	313	東与賀町大字飯盛	687	1,854	875	979
富士町大字鎌原	11	31	16	15	久保田町大字徳万	1,021	2,619	1,227	1,392
富士町大字上合瀬	27	87	42	45	久保田町大字新田	672	1,978	971	1,007
富士町大字上熊川	121	258	116	142	久保田町大字久富	683	1,860	875	985
富士町大字上無津呂	72	189	98	91	久保田町大字久保田	448	1,279	621	658
富士町大字栗並	42	136	68	68	久保田町大字江戸	81	202	97	105
富士町大字古場	53	118	62	56					
富士町大字下合瀬	30	92	43	49	**総計**	99,221	233,341	110,035	123,306
富士町大字下熊川	57	148	67	81					
富士町大字下無津呂	55	141	72	69					
富士町大字杉山	37	108	49	59					
富士町大字関屋	66	220	108	112					
富士町大字菖木	19	38	17	21					
富士町大字中原	43	117	52	65					
富士町大字畑瀬	5	16	6	10					
富士町大字藤瀬	23	52	23	29					
富士町大字古湯	194	494	230	264					
富士町大字麻那古	56	146	70	76					