

# 住民基本台帳月報

(第1表) 人口, 世帯数

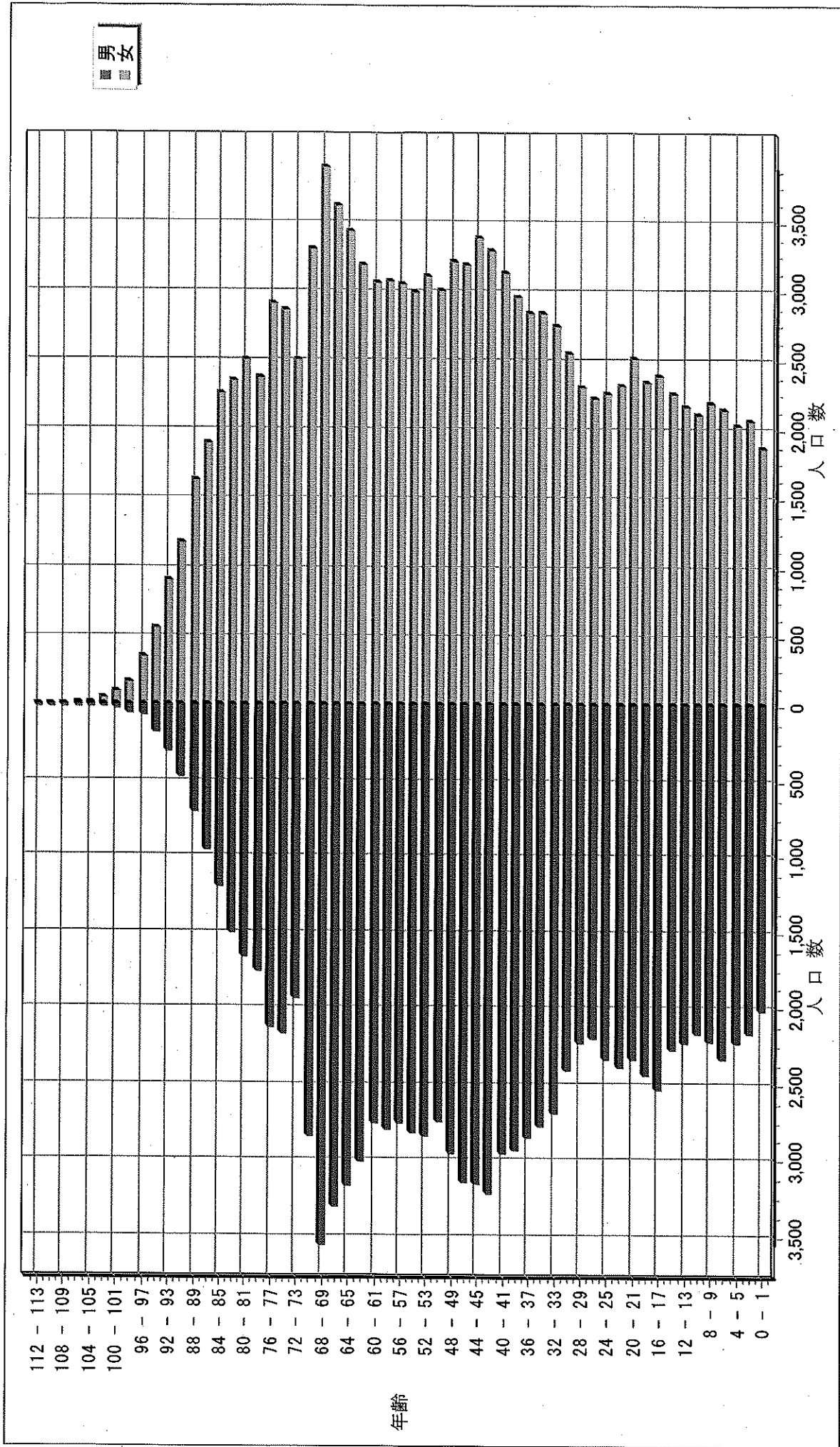
平成30年 2月分

人 口			
区分	男	女	計
日本人	109,597	122,654	232,251
外国人	736	850	1,586
計	110,333	123,504	233,837

世 帯 数			
日本人のみ	外国人のみ	混合	計
97,901	979	306	99,186

# 人口ピラミッド

平成30. 2. 末現在



# 校 区 別 男 女 統 計 表

平成30 . 2 . 末現在 1 ページ

校区(小学校)名	校区コード	世帯数	人口	男	女
勸興小学校	01	3,393	6,634	3,068	3,566
循誘小学校	02	4,369	8,714	3,968	4,746
日新小学校	03	4,228	9,188	4,303	4,885
赤松小学校	04	3,762	8,155	3,781	4,374
神野小学校	05	5,516	11,482	5,328	6,154
西与賀小学校	06	2,595	6,002	2,763	3,239
嘉瀬小学校	07	2,074	5,001	2,313	2,688
巨勢小学校	08	2,257	5,391	2,584	2,807
兵庫小学校	09	6,323	15,599	7,355	8,244
高木瀬小学校	10	6,010	13,910	6,521	7,389
北川副小学校	11	5,261	12,487	5,832	6,655
本庄小学校	12	5,713	12,028	5,901	6,127
鍋島小学校	13	5,595	13,234	6,297	6,937
金立小学校	14	2,053	4,643	2,230	2,413
久保泉小学校	15	1,616	3,706	1,761	1,945
芙蓉小学校	16	672	1,708	815	893
新栄小学校	17	3,146	7,165	3,346	3,819
若楠小学校	18	3,822	8,072	3,746	4,326
開成小学校	19	3,968	9,674	4,506	5,168
諸富北小学校	20	2,283	5,653	2,698	2,955
諸富南小学校	21	1,840	4,950	2,381	2,569
春日小学校	22	3,444	8,343	3,972	4,371
川上小学校	23	2,071	5,805	2,736	3,069
松梅小学校	24	372	1,010	487	523
春日北小学校	25	3,070	7,618	3,615	4,003
富士南小学校	26	0	0	0	0
富士小学校	27	1,002	2,478	1,175	1,303
北山小学校	28	333	927	460	467
北山東部小学校	29	137	368	178	190
三瀬小学校	30	486	1,304	634	670
中川副小学校	31	1,283	3,192	1,547	1,645
大詫間小学校	32	523	1,603	790	813
南川副小学校	33	2,144	5,894	2,784	3,110
西川副小学校	34	2,044	5,594	2,673	2,921



校 区 別 ・ 町 ・ 丁 目 ・ 大 字 別 人 口 統 計 表

01 勸興小学校

平成30. 2. 末現在 1 ページ

町・丁目・大字名	世帯数	人口	男	女
駅前中央一丁目	17	26	15	11
大財一丁目	72	137	63	74
大財三丁目	71	172	88	84
白山一丁目	226	514	228	286
白山二丁目	156	285	125	160
多布施一丁目	391	738	382	356
多布施二丁目	405	814	353	461
天神一丁目	223	442	209	233
天神二丁目	58	85	43	42
唐人一丁目	285	565	262	303
唐人二丁目	92	157	75	82
松原一丁目	159	301	143	158
松原二丁目	192	406	171	235
愛敬町	201	325	167	158
駅南本町	287	600	261	339
呉服元町	53	73	29	44
成章町	120	213	95	118
中央本町	88	185	88	97
中の小路	154	290	138	152
八幡小路	143	306	133	173
** 小計 **	3,393	6,634	3,068	3,566

校區別・町・丁目・大字別人口統計表

02 循誘小学校

平成30. 2. 末現在 2 ページ

町・丁目・大字名	世帯数	人口	男	女
駅前中央三丁目	51	78	38	40
大財一丁目	100	189	83	106
大財二丁目	436	828	378	450
大財三丁目	239	415	187	228
大財四丁目	283	509	232	277
大財五丁目	249	553	257	296
大財六丁目	511	1,152	524	628
材木一丁目	87	158	65	93
材木二丁目	162	345	158	187
田代一丁目	344	649	301	348
田代二丁目	366	720	319	401
松原三丁目	45	79	45	34
松原四丁目	194	372	157	215
愛敬町	3	3	2	1
朝日町	40	81	39	42
今宿町	45	96	46	50
大財北町	15	23	10	13
呉服元町	111	230	115	115
紺屋町	163	301	151	150
高木町	269	554	251	303
東佐賀町	484	1,015	440	575
柳町	88	170	81	89
巨勢町大字牛島	84	194	89	105
** 小計 **	4,369	8,714	3,968	4,746

校 区 別 ・ 町 ・ 丁 目 ・ 大 字 別 人 口 統 計 表

03 日新小学校

平成30. 2. 末現在 3 ページ

町・丁目・大字名	世帯数	人口	男	女
末広一丁目	446	1,117	534	583
末広二丁目	135	250	121	129
多布施三丁目	475	1,051	503	548
西田代一丁目	175	342	149	193
西田代二丁目	138	257	123	134
八戸一丁目	171	386	185	201
八戸二丁目	251	538	255	283
伊勢町	401	818	374	444
川原町	72	174	74	100
道祖元町	125	220	110	110
下田町	190	454	210	244
昭栄町	293	702	315	387
新生町	94	233	125	108
中折町	285	641	294	347
長瀬町	389	819	363	456
西魚町	78	140	68	72
与賀町	203	372	187	185
六座町	299	665	309	356
西田代町	8	9	4	5
** 小計 **	4,228	9,188	4,303	4,885

校 区 別 ・ 町 ・ 丁 目 ・ 大 字 別 人 口 統 計 表

04 赤松小学校

平成30. 2. 末現在 4 ページ

町・丁目・大字名	世帯数	人口	男	女
城内一丁目	179	368	172	196
城内二丁目	193	375	175	200
松原三丁目	3	7	3	4
松原四丁目	101	151	66	85
水ヶ江一丁目	357	743	351	392
水ヶ江二丁目	431	937	415	522
水ヶ江三丁目	187	424	205	219
水ヶ江四丁目	279	701	333	368
水ヶ江五丁目	178	402	188	214
水ヶ江六丁目	58	120	53	67
赤松町	322	580	260	320
朝日町	75	143	68	75
今宿町	10	27	12	15
鬼丸町	704	1,632	763	869
川原町	6	12	5	7
中の館町	248	620	286	334
堀川町	320	701	330	371
与賀町	111	212	96	116
** 小計 **	3,762	8,155	3,781	4,374

校 区 別 ・ 町 ・ 丁 目 ・ 大 字 別 人 口 統 計 表

05 神野小学校

平成30. 2. 末現在 5 ページ

町・丁目・大字名	世帯数	人口	男	女
駅前中央一丁目	249	474	230	244
駅前中央二丁目	479	936	427	509
駅前中央三丁目	190	370	179	191
神園一丁目	60	153	76	77
神園二丁目	282	589	290	299
神園三丁目	326	738	339	399
神園四丁目	224	400	172	228
神園五丁目	220	473	217	256
神園六丁目	58	102	50	52
神野西一丁目	194	457	203	254
神野西二丁目	287	595	290	305
神野西三丁目	408	955	438	517
神野西四丁目	477	1,131	535	596
神野東一丁目	271	582	258	324
神野東二丁目	174	297	148	149
神野東三丁目	224	413	197	216
神野東四丁目	246	527	253	274
多布施四丁目	750	1,545	695	850
天神二丁目	294	578	260	318
栄町	63	87	36	51
新中町	40	80	35	45
** 小計 **	5,516	11,482	5,328	6,154

校 区 別 ・ 町 ・ 丁 目 ・ 大 字 別 人 口 統 計 表

06

西与賀小学校

平成30 . 2 . 末現在 6 ページ

町・丁目・大字名	世帯数	人口	男	女
末広二丁目	283	540	252	288
光一丁目	341	712	346	366
光二丁目	507	1,119	487	632
光三丁目	311	929	403	526
嘉瀬町大字十五	9	22	8	14
西与賀町大字高太郎	312	862	415	447
西与賀町大字厘外	613	1,277	603	674
西与賀町大字相応津	106	289	140	149
西与賀町字今津	113	252	109	143
*** 小計 ***	2,595	6,002	2,763	3,239

校 区 別 ・ 町 ・ 丁 目 ・ 大 字 別 人 口 統 計 表

07

嘉瀬小学校

平成30 . 2 . 末現在 7 ページ

町・丁目・大字名	世帯数	人口	男	女
嘉瀬町大字荻野	402	1,055	495	560
嘉瀬町大字中原	863	1,901	885	1,016
嘉瀬町大字扇町	407	947	417	530
嘉瀬町大字十五	402	1,098	516	582
*** 小計 ***	2,074	5,001	2,313	2,688

校 区 別 ・ 町 ・ 丁 目 ・ 大 字 別 人 口 統 計 表

08

巨勢小学校

平成30 . 2 . 末現在 8 ページ

町・丁目・大字名	世帯数	人口	男	女
巨勢町大字高尾	404	1,006	484	522
巨勢町大字修理田	445	1,144	540	604
巨勢町大字東西	82	202	91	111
巨勢町大字牛島	1,326	3,039	1,469	1,570
*** 小計 ***	2,257	5,391	2,584	2,807

校 区 別 ・ 町 ・ 丁 目 ・ 大 字 別 人 口 統 計 表

09 兵庫小学校

平成30. 2. 末現在 9 ページ

町・丁目・大字名	世帯数	人口	男	女
駅前中央三丁目	141	322	147	175
兵庫南一丁目	632	1,600	740	860
兵庫南二丁目	556	1,283	613	670
兵庫南三丁目	459	1,120	490	630
兵庫南四丁目	290	698	326	372
兵庫北一丁目	598	1,567	763	804
兵庫北二丁目	699	1,410	660	750
兵庫北三丁目	222	517	228	289
兵庫北四丁目	81	228	110	118
兵庫北五丁目	271	738	354	384
兵庫北六丁目	239	485	234	251
兵庫北七丁目	307	781	360	421
大財北町	149	306	159	147
兵庫町大字湊	517	1,386	674	712
兵庫町大字西湊	83	250	121	129
兵庫町大字藤木	385	1,095	542	553
兵庫町大字瓦町	307	767	342	425
兵庫町大字若宮	387	1,046	492	554
** 小計 **	6,323	15,599	7,355	8,244

校區別 ・ 町 ・ 丁目 ・ 大字別人口統計表

10 高木瀬小学校

平成30 . 2 . 末現在 10 ページ

町・丁目・大字名	世帯数	人口	男	女
日の出一丁目	446	973	485	488
高木瀬東一丁目	393	905	418	487
高木瀬東二丁目	371	895	409	486
高木瀬東三丁目	399	930	415	515
高木瀬東四丁目	433	988	457	531
高木瀬東五丁目	450	1,052	483	569
高木瀬東六丁目	548	1,041	438	603
高木瀬西一丁目	116	245	108	137
高木瀬西二丁目	391	946	481	465
高木瀬西三丁目	258	606	273	333
高木瀬西四丁目	467	1,104	550	554
高木瀬西五丁目	435	1,032	487	545
高木瀬西六丁目	19	35	16	19
高木瀬町大字東高木	361	867	395	472
高木瀬町大字長瀬	923	2,291	1,106	1,185
** 小計 **	6,010	13,910	6,521	7,389

校 区 別 ・ 町 ・ 丁 目 ・ 大 字 別 人 口 統 計 表

11

北川副小学校

平成30. 2. 末現在 11 ページ

町・丁目・大字名	世帯数	人口	男	女
水ヶ江五丁目	71	147	69	78
水ヶ江六丁目	258	563	260	303
木原一丁目	542	1,303	616	687
木原二丁目	568	1,299	598	701
木原三丁目	345	857	391	466
南佐賀一丁目	327	689	338	351
南佐賀二丁目	311	737	343	394
南佐賀三丁目	333	728	339	389
朝日町	209	529	239	290
今宿町	186	380	173	207
新郷本町	629	1,449	657	792
北川副町大字江上	342	1,052	517	535
北川副町大字光法	920	2,200	1,012	1,188
北川副町大字新郷	220	554	280	274
** 小計 **	5,261	12,487	5,832	6,655

校 区 別 ・ 町 ・ 丁 目 ・ 大 字 別 人 口 統 計 表

12

本庄小学校

平成30. 2. 末現在 12 ページ

町・丁目・大字名	世帯数	人口	男	女
水ヶ江五丁目	11	21	8	13
本庄町大字本庄	3,209	6,077	3,059	3,018
本庄町大字鹿子	406	995	476	519
本庄町大字正里	69	181	84	97
本庄町大字袋	1,115	2,652	1,266	1,386
本庄町大字末次	903	2,102	1,008	1,094
*** 小計 ***	5,713	12,028	5,901	6,127

校 区 別 ・ 町 ・ 丁 目 ・ 大 字 別 人 口 統 計 表

13

鍋島小学校

平成30. 2. 末現在 13 ページ

町・丁目・大字名	世帯数	人口	男	女
鍋島一丁目	681	1,706	817	889
鍋島二丁目	642	1,540	703	837
鍋島三丁目	581	1,244	592	652
鍋島四丁目	352	690	337	353
鍋島五丁目	433	852	352	500
鍋島六丁目	493	1,077	536	541
卸本町	207	556	259	297
鍋島町大字八戸溝	533	1,210	609	601
鍋島町大字森田	678	1,968	965	1,003
鍋島町大字鍋島	241	557	265	292
鍋島町大字蛸久	754	1,834	862	972
** 小計 **	5,595	13,234	6,297	6,937

校 区 別 ・ 町 ・ 丁 目 ・ 大 字 別 人 口 統 計 表

14

金立小学校

平成30 . 2 . 末現在 14 ページ

町・丁目・大字名	世帯数	人口	男	女
金立町大字金立	1,177	2,427	1,176	1,251
金立町大字薬師丸	151	392	182	210
金立町大字千布	725	1,824	872	952
*** 小計 ***	2,053	4,643	2,230	2,413

校 区 別 ・ 町 ・ 丁 目 ・ 大 字 別 人 口 統 計 表

15

久保泉小学校

平成30. 2. 末現在 15 ページ

町・丁目・大字名	世帯数	人口	男	女
金立町大字金立	3	10	5	5
久保泉町大字上和泉	300	788	380	408
久保泉町大字下和泉	451	1,028	501	527
久保泉町大字川久保	862	1,880	875	1,005
*** 小計 ***	1,616	3,706	1,761	1,945

校 区 別 ・ 町 ・ 丁 目 ・ 大 字 別 人 口 統 計 表

16

芙蓉小学校

平成30 . 2 . 末現在 16 ページ

町・丁目・大字名	世帯数	人口	男	女
蓮池町大字蓮池	265	657	302	355
蓮池町大字見島	139	366	183	183
蓮池町大字小松	214	541	263	278
蓮池町大字古賀	54	144	67	77
*** 小計 ***	672	1,708	815	893

校 区 別 ・ 町 ・ 丁 目 ・ 大 字 別 人 口 統 計 表

17 新栄小学校

平成30. 2. 末現在 17 ページ

町・丁目・大字名	世帯数	人口	男	女
天祐一丁目	431	894	406	488
天祐二丁目	288	593	285	308
新栄東一丁目	90	207	87	120
新栄東二丁目	165	444	219	225
新栄東三丁目	187	451	212	239
新栄東四丁目	292	710	310	400
新栄西一丁目	234	523	238	285
新栄西二丁目	158	434	219	215
新生町	206	531	252	279
天祐団地	256	358	137	221
中折町	18	41	17	24
緑小路	91	152	81	71
鍋島町大字八戸	730	1,827	883	944
** 小計 **	3,146	7,165	3,346	3,819

校 区 別 ・ 町 ・ 丁 目 ・ 大 字 別 人 口 統 計 表

18

若楠小学校

平成30. 2. 末現在 18 ページ

町・丁目・大字名	世帯数	人口	男	女
神園三丁目	103	177	90	87
神野東三丁目	43	88	39	49
神野東四丁目	37	97	51	46
日の出一丁目	214	357	175	182
若宮一丁目	835	1,872	877	995
若宮二丁目	418	881	394	487
若宮三丁目	644	1,320	568	752
若楠一丁目	173	432	203	229
若楠二丁目	341	762	373	389
若楠三丁目	424	1,046	492	554
高木瀬西三丁目	6	12	6	6
新中町	142	339	149	190
高木瀬団地	210	264	113	151
八丁畷町	232	425	216	209
*** 小計 ***	3,822	8,072	3,746	4,326

校 区 別 ・ 町 ・ 丁 目 ・ 大 字 別 人 口 統 計 表

19

開成小学校

平成30 . 2 . 末現在 19 ページ

町・丁目・大字名	世帯数	人口	男	女
神園五丁目	57	123	53	70
神園六丁目	139	276	124	152
八戸溝一丁目	273	652	319	333
八戸溝二丁目	231	511	238	273
八戸溝三丁目	208	461	222	239
開成一丁目	534	1,170	465	705
開成二丁目	374	909	430	479
開成三丁目	211	537	258	279
開成四丁目	142	335	152	183
開成五丁目	320	813	396	417
開成六丁目	375	946	467	479
鍋島町大字八戸溝	833	2,235	1,043	1,192
鍋島町大字森田	271	706	339	367
** 小計 **	3,968	9,674	4,506	5,168

校 区 別 ・ 町 ・ 丁 目 ・ 大 字 別 人 口 統 計 表

20

諸富北小学校

平成30 . 2 . 末現在 20 ページ

町・丁目・大字名	世帯数	人口	男	女
諸富町大字大堂	445	1,135	549	586
諸富町大字徳富	1,337	3,496	1,691	1,805
諸富町大字諸富津	501	1,022	458	564
*** 小計 ***	2,283	5,653	2,698	2,955

校 区 別 ・ 町 ・ 丁 目 ・ 大 字 別 人 口 統 計 表

21 諸富南小学校

平成30. 2. 末現在 21 ページ

町・丁目・大字名	世帯数	人口	男	女
諸富町大字寺井津	348	878	428	450
諸富町大字為重	880	2,527	1,195	1,332
諸富町大字山領	612	1,545	758	787
*** 小計 ***	1,840	4,950	2,381	2,569

校 区 別 ・ 町 ・ 丁 目 ・ 大 字 別 人 口 統 計 表

22

春日小学校

平成30 . 2 . 末現在 22 ページ

町・丁目・大字名	世帯数	人口	男	女
大和町大字尼寺	2,953	7,140	3,424	3,716
大和町大字久池井	462	1,131	518	613
大和町大字八反原	29	72	30	42
*** 小計 ***	3,444	8,343	3,972	4,371



校 区 別 ・ 町 ・ 丁 目 ・ 大 字 別 人 口 統 計 表

24

松梅小学校

平成30 . 2 . 末現在 24 ページ

町・丁目・大字名	世帯数	人口	男	女
大和町大字梅野	173	485	228	257
大和町大字名尾	33	87	46	41
大和町大字松瀬	166	438	213	225
*** 小計 ***	372	1,010	487	523

校 区 別 ・ 町 ・ 丁 目 ・ 大 字 別 人 口 統 計 表

25

春日北小学校

平成30 . 2 . 末現在 25 ページ

町・丁目・大字名	世帯数	人口	男	女
大和町大字久池井	2,992	7,451	3,531	3,920
大和町大字梅野	78	167	84	83
*** 小計 ***	3,070	7,618	3,615	4,003

校 区 別 ・ 町 ・ 丁 目 ・ 大 字 別 人 口 統 計 表

27

富士小学校

平成30. 2. 末現在 26 ページ

町・丁目・大字名	世帯数	人口	男	女
富士町大字市川	71	231	110	121
富士町大字内野	147	258	139	119
富士町大字小副川	245	587	273	314
富士町大字鎌原	11	31	16	15
富士町大字上熊川	119	261	117	144
富士町大字下熊川	57	149	68	81
富士町大字杉山	38	109	50	59
富士町大字関屋	62	209	105	104
富士町大字菖木	19	38	17	21
富士町大字畑瀬	5	16	6	10
富士町大字古湯	191	494	231	263
富士町大字松瀬	37	95	43	52
*** 小計 ***	1,002	2,478	1,175	1,303

校 区 別 ・ 町 ・ 丁 目 ・ 大 字 別 人 口 統 計 表

28

北山小学校

平成30. 2. 末現在 27 ページ

町・丁目・大字名	世帯数	人口	男	女
富士町大字大串	52	172	88	84
富士町大字大野	7	20	11	9
富士町大字上無津呂	71	184	94	90
富士町大字栗並	43	141	72	69
富士町大字下無津呂	61	148	72	76
富士町大字中原	43	116	52	64
富士町大字麻那古	56	146	71	75
*** 小計 ***	333	927	460	467

校 区 別 ・ 町 ・ 丁 目 ・ 大 字 別 人 口 統 計 表

29 北山東部小学校

平成30 . 2 . 末現在 28 ページ

町・丁目・大字名	世帯数	人口	男	女
富士町大字上合瀬	27	88	43	45
富士町大字古場	53	120	62	58
富士町大字下合瀬	30	92	43	49
富士町大字関屋	4	14	5	9
富士町大字藤瀬	23	54	25	29
*** 小計 ***	137	368	178	190

校 区 別 ・ 町 ・ 丁 目 ・ 大 字 別 人 口 統 計 表

30

三瀬小学校

平成30. 2. 末現在 29 ページ

町・丁目・大字名	世帯数	人口	男	女
三瀬村三瀬	255	624	296	328
三瀬村藤原	146	430	210	220
三瀬村杠	85	250	128	122
*** 小計 ***	486	1,304	634	670

校 区 別 ・ 町 ・ 丁 目 ・ 大 字 別 人 口 統 計 表

31

中川副小学校

平成30 . 2 . 末現在 30 ページ

町・丁目・大字名	世帯数	人口	男	女
川副町大字福富	576	1,324	652	672
川副町大字早津江津	219	554	256	298
川副町大字早津江	488	1,314	639	675
*** 小計 ***	1,283	3,192	1,547	1,645

校 区 別 ・ 町 ・ 丁 目 ・ 大 字 別 人 口 統 計 表

32

大詫間小学校

平成30. 2. 末現在 31 ページ

町・丁目・大字名	世帯数	人口	男	女
川副町大字大詫間	523	1,603	790	813
** 小計 **	523	1,603	790	813

校 区 別 ・ 町 ・ 丁 目 ・ 大 字 別 人 口 統 計 表

33

南川副小学校

平成30 . 2 . 末現在 32 ページ

町・丁目・大字名	世帯数	人口	男	女
川副町大字犬井道	1,158	3,308	1,561	1,747
川副町大字鹿江	986	2,586	1,223	1,363
*** 小計 ***	2,144	5,894	2,784	3,110

校 区 別 ・ 町 ・ 丁 目 ・ 大 字 別 人 口 統 計 表

34

西川副小学校

平成30 . 2 . 末現在 33 ページ

町・丁目・大字名	世帯数	人口	男	女
川副町大字南里	755	1,880	892	988
川副町大字西古賀	636	1,810	849	961
川副町大字小々森	653	1,904	932	972
*** 小計 ***	2,044	5,594	2,673	2,921

校 区 別 ・ 町 ・ 丁 目 ・ 大 字 別 人 口 統 計 表

35

東与賀小学校

平成30 . 2 . 末現在 34 ページ

町・丁目・大字名	世帯数	人口	男	女
東与賀町大字下古賀	1,257	3,679	1,766	1,913
東与賀町大字田中	941	2,838	1,351	1,487
東与賀町大字飯盛	684	1,849	874	975
*** 小計 ***	2,882	8,366	3,991	4,375



# 校 区 別 年 齢 別 人 口 統 計 表

1 勸興小学校

平成30. 2. 末現在 1 ページ

年 齢	男	女	人 口	年 齢	男	女	人 口
0 歳	24	21	45	36 歳	46	30	76
1 歳	20	13	33	37 歳	43	47	90
2 歳	22	23	45	38 歳	39	43	82
3 歳	17	28	45	39 歳	39	50	89
4 歳	20	20	40	40 歳	45	53	98
5 歳	25	31	56	41 歳	43	46	89
6 歳	29	27	56	42 歳	43	51	94
7 歳	41	33	74	43 歳	56	53	109
8 歳	20	31	51	44 歳	43	48	91
9 歳	24	32	56	45 歳	42	64	106
10 歳	28	26	54	46 歳	50	60	110
11 歳	26	30	56	47 歳	54	42	96
12 歳	25	39	64	48 歳	54	57	111
13 歳	31	25	56	49 歳	36	58	94
14 歳	29	29	58	50 歳	55	41	96
15 歳	38	31	69	51 歳	38	47	85
16 歳	53	26	79	52 歳	49	41	90
17 歳	44	32	76	53 歳	43	61	104
18 歳	39	29	68	54 歳	48	37	85
19 歳	33	45	78	55 歳	49	49	98
20 歳	27	38	65	56 歳	44	50	94
21 歳	25	42	67	57 歳	47	45	92
22 歳	33	29	62	58 歳	40	41	81
23 歳	25	27	52	59 歳	49	41	90
24 歳	25	35	60	60 歳	32	49	81
25 歳	40	38	78	61 歳	35	46	81
26 歳	33	22	55	62 歳	32	52	84
27 歳	29	36	65	63 歳	37	41	78
28 歳	27	24	51	64 歳	38	50	88
29 歳	46	29	75	65 歳	43	45	88
30 歳	37	32	69	66 歳	51	40	91
31 歳	39	36	75	67 歳	32	39	71
32 歳	26	31	57	68 歳	38	64	102
33 歳	26	34	60	69 歳	48	64	112
34 歳	34	33	67	70 歳	38	59	97
35 歳	36	42	78	71 歳	37	44	81

# 校 区 別 年 齢 別 人 口 統 計 表

1 勸興小学校

平成30 . 2 . 末現在 2 ページ

年 齢	男	女	人 口	年 齢	男	女	人 口
72 歳	23	28	51	**合計**	3,068	3,566	6,634
73 歳	34	43	77				
74 歳	32	44	76				
75 歳	25	47	72				
76 歳	23	54	77				
77 歳	34	37	71				
78 歳	31	34	65				
79 歳	25	39	64				
80 歳	26	33	59				
81 歳	21	36	57				
82 歳	12	31	43				
83 歳	18	35	53				
84 歳	12	28	40				
85 歳	14	31	45				
86 歳	20	23	43				
87 歳	7	27	34				
88 歳	11	24	35				
89 歳	7	26	33				
90 歳	12	20	32				
91 歳	8	14	22				
92 歳	6	11	17				
93 歳	4	11	15				
94 歳	7	7	14				
95 歳	2	7	9				
96 歳	1	8	9				
97 歳	0	7	7				
98 歳	1	4	5				
99 歳	0	2	2				
100 歳	0	4	4				
101 歳	0	3	3				
102 歳	0	0	0				
103 歳	0	0	0				
104 歳	0	0	0				
105 歳	0	0	0				
106 歳	0	1	1				

# 校 区 別 年 齢 別 人 口 統 計 表

2 循誘小学校

平成30. 2. 末現在 3 ページ

年 齢	男	女	人 口	年 齢	男	女	人 口
0 歳	32	26	58	36 歳	55	38	93
1 歳	30	29	59	37 歳	46	45	91
2 歳	23	26	49	38 歳	51	57	108
3 歳	28	28	56	39 歳	59	54	113
4 歳	31	20	51	40 歳	61	69	130
5 歳	22	29	51	41 歳	56	62	118
6 歳	24	26	50	42 歳	50	65	115
7 歳	40	32	72	43 歳	78	69	147
8 歳	25	32	57	44 歳	59	58	117
9 歳	33	33	66	45 歳	58	47	105
10 歳	35	33	68	46 歳	65	51	116
11 歳	28	25	53	47 歳	51	54	105
12 歳	30	29	59	48 歳	43	54	97
13 歳	28	44	72	49 歳	67	62	129
14 歳	32	34	66	50 歳	59	67	126
15 歳	36	31	67	51 歳	54	43	97
16 歳	37	34	71	52 歳	47	64	111
17 歳	41	48	89	53 歳	63	79	142
18 歳	30	44	74	54 歳	53	65	118
19 歳	39	38	77	55 歳	39	67	106
20 歳	39	44	83	56 歳	56	59	115
21 歳	36	52	88	57 歳	50	68	118
22 歳	46	31	77	58 歳	46	73	119
23 歳	51	45	96	59 歳	50	55	105
24 歳	52	44	96	60 歳	48	60	108
25 歳	49	57	106	61 歳	50	55	105
26 歳	39	44	83	62 歳	67	58	125
27 歳	41	55	96	63 歳	53	49	102
28 歳	42	45	87	64 歳	66	58	124
29 歳	46	45	91	65 歳	47	74	121
30 歳	47	49	96	66 歳	61	71	132
31 歳	48	58	106	67 歳	57	86	143
32 歳	53	46	99	68 歳	73	82	155
33 歳	59	56	115	69 歳	69	87	156
34 歳	42	51	93	70 歳	72	90	162
35 歳	46	34	80	71 歳	37	56	93

# 校 区 別 年 齢 別 人 口 統 計 表

2 循誘小学校

平成30 . 2 . 末現在 4 ページ

年 齢	男	女	人 口			
72 歳	32	52	84			
73 歳	45	55	100			
74 歳	49	78	127			
75 歳	40	60	100			
76 歳	45	64	109			
77 歳	48	68	116			
78 歳	41	60	101			
79 歳	25	48	73			
80 歳	27	75	102			
81 歳	43	42	85			
82 歳	28	61	89			
83 歳	28	52	80			
84 歳	19	50	69			
85 歳	26	64	90			
86 歳	26	40	66			
87 歳	16	38	54			
88 歳	10	44	54			
89 歳	10	29	39			
90 歳	7	18	25			
91 歳	7	14	21			
92 歳	6	19	25			
93 歳	3	15	18			
94 歳	3	17	20			
95 歳	3	9	12			
96 歳	2	9	11			
97 歳	2	5	7			
98 歳	0	4	4			
99 歳	0	2	2			
100 歳	1	2	3			
101 歳	0	0	0			
102 歳	0	1	1			
103 歳	0	3	3			
<b>**合計**</b>	<b>3,968</b>	<b>4,746</b>	<b>8,714</b>			

# 校 区 別 年 齢 別 人 口 統 計 表

3 日新小学校

平成30. 2. 末現在 5 ページ

年 齢	男	女	人 口	年 齢	男	女	人 口
0 歳	31	33	64	36 歳	45	49	94
1 歳	41	37	78	37 歳	61	44	105
2 歳	40	34	74	38 歳	51	61	112
3 歳	31	39	70	39 歳	52	56	108
4 歳	31	29	60	40 歳	43	48	91
5 歳	42	31	73	41 歳	46	68	114
6 歳	37	38	75	42 歳	48	42	90
7 歳	46	33	79	43 歳	57	45	102
8 歳	31	25	56	44 歳	58	63	121
9 歳	43	43	86	45 歳	49	52	101
10 歳	36	36	72	46 歳	74	65	139
11 歳	39	42	81	47 歳	52	64	116
12 歳	36	45	81	48 歳	52	59	111
13 歳	42	36	78	49 歳	59	67	126
14 歳	35	44	79	50 歳	65	57	122
15 歳	42	32	74	51 歳	51	58	109
16 歳	55	36	91	52 歳	58	85	143
17 歳	58	45	103	53 歳	57	52	109
18 歳	57	41	98	54 歳	58	57	115
19 歳	54	46	100	55 歳	63	55	118
20 歳	49	52	101	56 歳	52	52	104
21 歳	39	46	85	57 歳	61	63	124
22 歳	60	64	124	58 歳	48	62	110
23 歳	53	45	98	59 歳	54	62	116
24 歳	51	44	95	60 歳	60	57	117
25 歳	40	40	80	61 歳	44	79	123
26 歳	41	45	86	62 歳	74	73	147
27 歳	55	31	86	63 歳	47	80	127
28 歳	34	44	78	64 歳	64	70	134
29 歳	44	43	87	65 歳	69	69	138
30 歳	47	59	106	66 歳	55	62	117
31 歳	49	51	100	67 歳	70	80	150
32 歳	44	54	98	68 歳	64	77	141
33 歳	39	47	86	69 歳	85	78	163
34 歳	44	60	104	70 歳	69	81	150
35 歳	53	56	109	71 歳	68	46	114

# 校 区 別 年 齢 別 人 口 統 計 表

3. 日新小学校

平成30. 2. 末現在 6 ページ

年 齢	男	女	人 口	年 齢	男	女	人 口
72 歳	33	46	79	**合計**	4,303	4,885	9,188
73 歳	37	45	82				
74 歳	42	56	98				
75 歳	41	72	113				
76 歳	49	73	122				
77 歳	48	46	94				
78 歳	35	56	91				
79 歳	35	49	84				
80 歳	29	58	87				
81 歳	32	45	77				
82 歳	29	57	86				
83 歳	34	49	83				
84 歳	25	69	94				
85 歳	39	58	97				
86 歳	32	54	86				
87 歳	29	41	70				
88 歳	14	43	57				
89 歳	22	45	67				
90 歳	11	36	47				
91 歳	10	22	32				
92 歳	10	35	45				
93 歳	6	23	29				
94 歳	3	12	15				
95 歳	3	9	12				
96 歳	1	11	12				
97 歳	1	0	1				
98 歳	1	2	3				
99 歳	0	0	0				
100 歳	0	2	2				
101 歳	0	0	0				
102 歳	0	4	4				
103 歳	0	1	1				
104 歳	0	0	0				
105 歳	0	1	1				
106 歳	0	1	1				

校 区 別 年 齢 別 人 口 統 計 表

4 赤松小学校

平成30. 2. 末現在 7 ページ

年 齢	男	女	人 口	年 齢	男	女	人 口
0 歳	33	24	57	36 歳	35	50	85
1 歳	31	29	60	37 歳	68	52	120
2 歳	34	34	68	38 歳	51	57	108
3 歳	27	46	73	39 歳	51	44	95
4 歳	37	28	65	40 歳	49	71	120
5 歳	38	42	80	41 歳	49	53	102
6 歳	44	40	84	42 歳	51	65	116
7 歳	44	40	84	43 歳	62	62	124
8 歳	47	49	96	44 歳	66	65	131
9 歳	57	48	105	45 歳	59	85	144
10 歳	31	39	70	46 歳	49	59	108
11 歳	50	43	93	47 歳	59	60	119
12 歳	39	50	89	48 歳	62	52	114
13 歳	41	31	72	49 歳	59	78	137
14 歳	43	49	92	50 歳	61	50	111
15 歳	43	34	77	51 歳	41	47	88
16 歳	44	40	84	52 歳	48	70	118
17 歳	41	52	93	53 歳	56	57	113
18 歳	34	39	73	54 歳	51	58	109
19 歳	46	43	89	55 歳	60	40	100
20 歳	57	56	113	56 歳	58	61	119
21 歳	47	46	93	57 歳	48	64	112
22 歳	41	44	85	58 歳	51	57	108
23 歳	36	36	72	59 歳	50	49	99
24 歳	45	41	86	60 歳	53	55	108
25 歳	47	30	77	61 歳	44	70	114
26 歳	31	34	65	62 歳	56	52	108
27 歳	31	36	67	63 歳	39	49	88
28 歳	35	38	73	64 歳	47	56	103
29 歳	32	35	67	65 歳	46	50	96
30 歳	29	37	66	66 歳	55	46	101
31 歳	38	54	92	67 歳	70	73	143
32 歳	36	42	78	68 歳	54	56	110
33 歳	49	40	89	69 歳	41	64	105
34 歳	43	49	92	70 歳	46	48	94
35 歳	47	49	96	71 歳	33	48	81

# 校 区 別 年 齢 別 人 口 統 計 表

4 赤松小学校

平成30. 2. 末現在 8 ページ

年 齢	男	女	人 口	年 齢	男	女	人 口
72 歳	25	32	57	108 歳	0	0	0
73 歳	30	49	79	109 歳	0	0	0
74 歳	32	44	76	110 歳	0	0	0
75 歳	25	46	71	111 歳	0	0	0
76 歳	36	30	66	112 歳	0	0	0
77 歳	36	52	88	113 歳	0	1	1
78 歳	32	36	68				
79 歳	22	32	54	**合計**	3,781	4,374	8,155
80 歳	26	32	58				
81 歳	19	53	72				
82 歳	24	31	55				
83 歳	17	41	58				
84 歳	16	34	50				
85 歳	15	46	61				
86 歳	13	29	42				
87 歳	18	38	56				
88 歳	12	31	43				
89 歳	12	40	52				
90 歳	13	25	38				
91 歳	11	33	44				
92 歳	7	21	28				
93 歳	3	12	15				
94 歳	4	13	17				
95 歳	3	11	14				
96 歳	1	9	10				
97 歳	1	3	4				
98 歳	1	7	8				
99 歳	0	1	1				
100 歳	0	1	1				
101 歳	0	1	1				
102 歳	1	0	1				
103 歳	0	0	0				
104 歳	0	0	0				
105 歳	0	0	0				
106 歳	0	0	0				
107 歳	0	0	0				

校 区 別 年 齢 別 人 口 統 計 表

5 神野小学校

平成30. 2. 末現在 9 ページ

年 齢	男	女	人 口	年 齢	男	女	人 口
0 歳	38	44	82	36 歳	62	73	135
1 歳	45	44	89	37 歳	71	75	146
2 歳	35	41	76	38 歳	83	83	166
3 歳	41	46	87	39 歳	66	77	143
4 歳	39	42	81	40 歳	62	79	141
5 歳	47	44	91	41 歳	71	72	143
6 歳	58	49	107	42 歳	79	92	171
7 歳	62	46	108	43 歳	90	88	178
8 歳	42	59	101	44 歳	77	96	173
9 歳	53	48	101	45 歳	79	84	163
10 歳	53	55	108	46 歳	88	81	169
11 歳	47	51	98	47 歳	69	84	153
12 歳	46	53	99	48 歳	81	86	167
13 歳	62	57	119	49 歳	88	92	180
14 歳	51	58	109	50 歳	67	93	160
15 歳	59	56	115	51 歳	76	91	167
16 歳	71	53	124	52 歳	96	93	189
17 歳	69	64	133	53 歳	82	94	176
18 歳	58	55	113	54 歳	76	80	156
19 歳	59	58	117	55 歳	94	91	185
20 歳	54	54	108	56 歳	77	77	154
21 歳	44	55	99	57 歳	66	82	148
22 歳	57	58	115	58 歳	66	92	158
23 歳	58	65	123	59 歳	87	77	164
24 歳	61	52	113	60 歳	64	63	127
25 歳	52	65	117	61 歳	86	77	163
26 歳	52	52	104	62 歳	77	79	156
27 歳	72	56	128	63 歳	82	87	169
28 歳	74	67	141	64 歳	81	88	169
29 歳	53	62	115	65 歳	60	96	156
30 歳	55	60	115	66 歳	74	102	176
31 歳	58	63	121	67 歳	72	93	165
32 歳	57	55	112	68 歳	94	93	187
33 歳	52	71	123	69 歳	72	93	165
34 歳	71	71	142	70 歳	69	77	146
35 歳	66	73	139	71 歳	34	67	101

# 校 区 別 年 齢 別 人 口 統 計 表

5 神野小学校

平成30. 2. 末現在 10 ページ

年 齢	男	女	人 口			
72 歳	34	38	72			
73 歳	48	61	109			
74 歳	51	57	108			
75 歳	41	60	101			
76 歳	36	74	110			
77 歳	41	50	91			
78 歳	31	64	95			
79 歳	26	43	69			
80 歳	34	61	95			
81 歳	32	52	84			
82 歳	37	61	98			
83 歳	31	60	91			
84 歳	27	59	86			
85 歳	24	48	72			
86 歳	27	59	86			
87 歳	22	35	57			
88 歳	22	49	71			
89 歳	18	31	49			
90 歳	8	26	34			
91 歳	13	26	39			
92 歳	22	20	42			
93 歳	5	21	26			
94 歳	2	11	13			
95 歳	2	13	15			
96 歳	1	8	9			
97 歳	1	4	5			
98 歳	2	5	7			
99 歳	0	1	1			
100 歳	0	4	4			
101 歳	1	1	2			
102 歳	0	2	2			
103 歳	0	1	1			
**合計**	5,328	6,154	11,482			

# 校 区 別 年 齢 別 人 口 統 計 表

6

西与賀小学校

平成30 . 2 . 末現在 11 ページ

年 齢		男	女	人 口	年 齢		男	女	人 口
0	歳	16	22	38	36	歳	47	36	83
1	歳	25	15	40	37	歳	36	37	73
2	歳	32	30	62	38	歳	34	37	71
3	歳	24	27	51	39	歳	29	38	67
4	歳	24	24	48	40	歳	38	32	70
5	歳	34	25	59	41	歳	30	28	58
6	歳	26	23	49	42	歳	39	40	79
7	歳	35	32	67	43	歳	33	37	70
8	歳	28	21	49	44	歳	38	44	82
9	歳	27	33	60	45	歳	36	33	69
10	歳	32	22	54	46	歳	31	38	69
11	歳	24	29	53	47	歳	38	42	80
12	歳	30	29	59	48	歳	38	50	88
13	歳	22	19	41	49	歳	39	41	80
14	歳	34	27	61	50	歳	24	32	56
15	歳	30	28	58	51	歳	25	26	51
16	歳	27	25	52	52	歳	36	31	67
17	歳	29	32	61	53	歳	27	40	67
18	歳	28	34	62	54	歳	40	46	86
19	歳	20	32	52	55	歳	33	44	77
20	歳	24	35	59	56	歳	37	34	71
21	歳	29	41	70	57	歳	27	32	59
22	歳	35	38	73	58	歳	38	41	79
23	歳	33	27	60	59	歳	32	41	73
24	歳	32	40	72	60	歳	35	34	69
25	歳	29	36	65	61	歳	31	46	77
26	歳	26	30	56	62	歳	33	41	74
27	歳	24	27	51	63	歳	38	37	75
28	歳	24	26	50	64	歳	41	39	80
29	歳	25	30	55	65	歳	38	51	89
30	歳	34	29	63	66	歳	41	55	96
31	歳	26	25	51	67	歳	44	58	102
32	歳	35	38	73	68	歳	58	53	111
33	歳	27	29	56	69	歳	47	52	99
34	歳	33	30	63	70	歳	33	56	89
35	歳	37	47	84	71	歳	31	38	69

# 校 区 別 年 齢 別 人 口 統 計 表

6 西与賀小学校

平成30 . 2 . 末現在 12 ページ

年 齢	男	女	人 口			
72 歳	31	51	82			
73 歳	32	51	83			
74 歳	44	48	92			
75 歳	35	44	79			
76 歳	32	30	62			
77 歳	33	34	67			
78 歳	22	39	61			
79 歳	23	23	46			
80 歳	23	31	54			
81 歳	17	40	57			
82 歳	27	32	59			
83 歳	22	35	57			
84 歳	23	28	51			
85 歳	9	40	49			
86 歳	19	37	56			
87 歳	16	23	39			
88 歳	10	25	35			
89 歳	7	16	23			
90 歳	5	21	26			
91 歳	5	20	25			
92 歳	1	13	14			
93 歳	4	10	14			
94 歳	2	8	10			
95 歳	2	5	7			
96 歳	1	6	7			
97 歳	1	3	4			
98 歳	1	4	5			
99 歳	1	0	1			
100 歳	0	1	1			
101 歳	0	0	0			
102 歳	0	1	1			
103 歳	0	2	2			
104 歳	0	1	1			
<b>**合計**</b>	2,763	3,239	6,002			

# 校 区 別 年 齢 別 人 口 統 計 表

7 嘉瀬小学校

平成30. 2. 末現在 13 ページ

年 齢	男	女	人 口	年 齢	男	女	人 口
0 歳	7	18	25	36 歳	27	33	60
1 歳	18	13	31	37 歳	26	28	54
2 歳	22	16	38	38 歳	29	21	50
3 歳	23	19	42	39 歳	25	18	43
4 歳	18	31	49	40 歳	22	31	53
5 歳	17	20	37	41 歳	30	39	69
6 歳	22	20	42	42 歳	22	34	56
7 歳	19	22	41	43 歳	25	25	50
8 歳	14	27	41	44 歳	33	23	56
9 歳	23	20	43	45 歳	33	25	58
10 歳	19	21	40	46 歳	31	24	55
11 歳	15	12	27	47 歳	31	30	61
12 歳	20	11	31	48 歳	20	34	54
13 歳	22	27	49	49 歳	35	30	65
14 歳	22	22	44	50 歳	19	35	54
15 歳	21	16	37	51 歳	26	24	50
16 歳	28	22	50	52 歳	24	32	56
17 歳	27	27	54	53 歳	23	27	50
18 歳	26	14	40	54 歳	28	30	58
19 歳	20	26	46	55 歳	38	31	69
20 歳	21	21	42	56 歳	25	41	66
21 歳	20	18	38	57 歳	35	30	65
22 歳	28	25	53	58 歳	35	37	72
23 歳	26	23	49	59 歳	24	31	55
24 歳	18	13	31	60 歳	38	48	86
25 歳	26	25	51	61 歳	42	49	91
26 歳	25	22	47	62 歳	39	36	75
27 歳	28	21	49	63 歳	32	31	63
28 歳	24	24	48	64 歳	34	35	69
29 歳	31	27	58	65 歳	35	41	76
30 歳	16	21	37	66 歳	37	35	72
31 歳	27	27	54	67 歳	36	38	74
32 歳	24	30	54	68 歳	41	48	89
33 歳	30	26	56	69 歳	44	42	86
34 歳	25	17	42	70 歳	42	36	78
35 歳	24	29	53	71 歳	35	38	73

校 区 別 年 齢 別 人 口 統 計 表

7 嘉瀬小学校

平成30. 2. 末現在 14 ページ

年 齢	男	女	人 口			
72 歳	13	28	41			
73 歳	17	30	47			
74 歳	26	39	65			
75 歳	28	24	52			
76 歳	24	51	75			
77 歳	23	30	53			
78 歳	25	38	63			
79 歳	24	27	51			
80 歳	13	35	48			
81 歳	27	33	60			
82 歳	21	28	49			
83 歳	26	58	84			
84 歳	19	33	52			
85 歳	22	38	60			
86 歳	21	31	52			
87 歳	10	37	47			
88 歳	14	41	55			
89 歳	13	21	34			
90 歳	7	16	23			
91 歳	2	20	22			
92 歳	8	20	28			
93 歳	2	14	16			
94 歳	4	10	14			
95 歳	2	4	6			
96 歳	1	3	4			
97 歳	0	4	4			
98 歳	3	4	7			
99 歳	1	1	2			
100 歳	0	2	2			
101 歳	0	3	3			
102 歳	0	1	1			
103 歳	0	0	0			
104 歳	0	1	1			
**合計**	2,313	2,688	5,001			

# 校 区 別 年 齢 別 人 口 統 計 表

8 | 巨勢小学校

平成30 . 2 . 末現在 15 ページ

年 齢	男	女	人 口	年 齢	男	女	人 口
0 歳	43	26	69	36 歳	37	48	85
1 歳	37	36	73	37 歳	38	32	70
2 歳	29	37	66	38 歳	42	49	91
3 歳	31	26	57	39 歳	42	51	93
4 歳	46	30	76	40 歳	42	42	84
5 歳	27	31	58	41 歳	38	36	74
6 歳	46	25	71	42 歳	33	34	67
7 歳	26	23	49	43 歳	38	43	81
8 歳	38	30	68	44 歳	57	36	93
9 歳	23	34	57	45 歳	45	43	88
10 歳	33	25	58	46 歳	32	41	73
11 歳	20	20	40	47 歳	31	37	68
12 歳	28	17	45	48 歳	29	41	70
13 歳	36	18	54	49 歳	23	28	51
14 歳	21	26	47	50 歳	28	36	64
15 歳	19	31	50	51 歳	22	41	63
16 歳	19	21	40	52 歳	42	31	73
17 歳	27	26	53	53 歳	21	22	43
18 歳	43	20	63	54 歳	29	31	60
19 歳	20	25	45	55 歳	31	26	57
20 歳	27	16	43	56 歳	20	27	47
21 歳	35	14	49	57 歳	27	20	47
22 歳	23	17	40	58 歳	16	27	43
23 歳	22	26	48	59 歳	27	25	52
24 歳	25	29	54	60 歳	28	28	56
25 歳	32	20	52	61 歳	16	26	42
26 歳	42	33	75	62 歳	32	42	74
27 歳	18	27	45	63 歳	25	36	61
28 歳	31	29	60	64 歳	29	37	66
29 歳	29	41	70	65 歳	38	48	86
30 歳	41	33	74	66 歳	27	26	53
31 歳	33	25	58	67 歳	39	38	77
32 歳	41	42	83	68 歳	37	38	75
33 歳	35	46	81	69 歳	33	46	79
34 歳	41	53	94	70 歳	41	37	78
35 歳	40	43	83	71 歳	34	39	73

# 校 区 別 年 齢 別 人 口 統 計 表

8 巨勢小学校

平成30. 2. 末現在 16 ページ

年 齢	男	女	人 口			
72 歳	16	30	46			
73 歳	24	29	53			
74 歳	27	34	61			
75 歳	20	30	50			
76 歳	18	39	57			
77 歳	14	28	42			
78 歳	11	29	40			
79 歳	16	25	41			
80 歳	22	33	55			
81 歳	18	24	42			
82 歳	15	16	31			
83 歳	18	21	39			
84 歳	11	22	33			
85 歳	7	20	27			
86 歳	12	18	30			
87 歳	6	11	17			
88 歳	12	14	26			
89 歳	3	19	22			
90 歳	3	8	11			
91 歳	4	9	13			
92 歳	5	9	14			
93 歳	2	4	6			
94 歳	1	10	11			
95 歳	1	2	3			
96 歳	1	4	5			
97 歳	0	2	2			
98 歳	0	1	1			
99 歳	1	3	4			
100 歳	0	2	2			
101 歳	0	0	0			
102 歳	0	1	1			
103 歳	0	1	1			
<b>**合計**</b>	<b>2,584</b>	<b>2,807</b>	<b>5,391</b>			

校 区 別 年 齢 別 人 口 統 計 表

9 兵庫小学校

平成30. 2. 末現在 17 ページ

年 齢	男	女	人 口	年 齢	男	女	人 口
0 歳	97	96	193	36 歳	128	139	267
1 歳	118	106	224	37 歳	127	134	261
2 歳	113	112	225	38 歳	119	137	256
3 歳	113	110	223	39 歳	129	141	270
4 歳	93	113	206	40 歳	124	132	256
5 歳	100	93	193	41 歳	119	147	266
6 歳	100	114	214	42 歳	139	124	263
7 歳	100	86	186	43 歳	119	147	266
8 歳	91	89	180	44 歳	127	160	287
9 歳	81	88	169	45 歳	135	141	276
10 歳	91	73	164	46 歳	129	152	281
11 歳	86	89	175	47 歳	136	125	261
12 歳	101	84	185	48 歳	103	132	235
13 歳	97	69	166	49 歳	115	125	240
14 歳	77	83	160	50 歳	109	130	239
15 歳	85	98	183	51 歳	89	110	199
16 歳	90	87	177	52 歳	94	115	209
17 歳	101	89	190	53 歳	91	105	196
18 歳	94	92	186	54 歳	107	104	211
19 歳	72	91	163	55 歳	97	88	185
20 歳	72	103	175	56 歳	96	100	196
21 歳	75	99	174	57 歳	97	75	172
22 歳	75	80	155	58 歳	72	74	146
23 歳	74	101	175	59 歳	84	90	174
24 歳	79	83	162	60 歳	67	82	149
25 歳	79	75	154	61 歳	72	72	144
26 歳	64	80	144	62 歳	66	74	140
27 歳	73	73	146	63 歳	79	78	157
28 歳	78	96	174	64 歳	68	70	138
29 歳	91	103	194	65 歳	68	92	160
30 歳	88	112	200	66 歳	76	85	161
31 歳	95	117	212	67 歳	77	87	164
32 歳	109	110	219	68 歳	69	83	152
33 歳	106	132	238	69 歳	78	82	160
34 歳	94	115	209	70 歳	62	84	146
35 歳	128	128	256	71 歳	45	69	114

# 校 区 別 年 齢 別 人 口 統 計 表

9 兵庫小学校

平成30. 2. 末現在 18 ページ

年 齢	男	女	人 口			
72 歳	45	38	83			
73 歳	49	65	114			
74 歳	32	53	85			
75 歳	49	52	101			
76 歳	47	54	101			
77 歳	29	40	69			
78 歳	31	48	79			
79 歳	42	35	77			
80 歳	32	44	76			
81 歳	30	44	74			
82 歳	19	51	70			
83 歳	18	40	58			
84 歳	24	50	74			
85 歳	22	45	67			
86 歳	13	36	49			
87 歳	15	33	48			
88 歳	19	35	54			
89 歳	4	25	29			
90 歳	7	26	33			
91 歳	13	15	28			
92 歳	10	12	22			
93 歳	1	9	10			
94 歳	5	11	16			
95 歳	3	11	14			
96 歳	2	7	9			
97 歳	1	2	3			
98 歳	0	2	2			
99 歳	1	1	2			
100 歳	0	2	2			
101 歳	0	3	3			
102 歳	0	0	0			
103 歳	0	0	0			
104 歳	0	1	1			
**合計**	7,355	8,244	15,599			

校 区 別 年 齢 別 人 口 統 計 表

10 高木瀬小学校

平成30. 2. 末現在 19 ページ

年 齢	男	女	人 口	年 齢	男	女	人 口
0 歳	65	55	120	36 歳	81	91	172
1 歳	50	71	121	37 歳	78	91	169
2 歳	58	63	121	38 歳	89	82	171
3 歳	67	69	136	39 歳	82	90	172
4 歳	74	74	148	40 歳	78	94	172
5 歳	66	47	113	41 歳	78	99	177
6 歳	60	75	135	42 歳	103	90	193
7 歳	73	71	144	43 歳	107	106	213
8 歳	64	53	117	44 歳	110	117	227
9 歳	64	64	128	45 歳	109	96	205
10 歳	72	74	146	46 歳	104	101	205
11 歳	52	65	117	47 歳	96	91	187
12 歳	64	72	136	48 歳	85	85	170
13 歳	80	71	151	49 歳	69	86	155
14 歳	75	65	140	50 歳	80	83	163
15 歳	76	65	141	51 歳	73	71	144
16 歳	76	79	155	52 歳	74	80	154
17 歳	74	68	142	53 歳	80	90	170
18 歳	79	81	160	54 歳	60	70	130
19 歳	44	48	92	55 歳	75	76	151
20 歳	69	56	125	56 歳	67	90	157
21 歳	65	70	135	57 歳	77	93	170
22 歳	65	57	122	58 歳	66	88	154
23 歳	78	73	151	59 歳	81	79	160
24 歳	56	57	113	60 歳	79	76	155
25 歳	62	50	112	61 歳	70	81	151
26 歳	83	58	141	62 歳	77	89	166
27 歳	53	60	113	63 歳	81	109	190
28 歳	71	72	143	64 歳	82	105	187
29 歳	75	81	156	65 歳	95	115	210
30 歳	76	78	154	66 歳	90	97	187
31 歳	58	76	134	67 歳	114	106	220
32 歳	79	72	151	68 歳	91	134	225
33 歳	76	79	155	69 歳	109	114	223
34 歳	73	68	141	70 歳	93	126	219
35 歳	93	82	175	71 歳	73	93	166

# 校 区 別 年 齢 別 人 口 統 計 表

10 | 高木瀬小学校

平成30 . 2 . 末現在 20 ページ

年 齢	男	女	人 口			
72 歳	58	77	135			
73 歳	64	98	162			
74 歳	65	99	164			
75 歳	85	114	199			
76 歳	84	110	194			
77 歳	70	98	168			
78 歳	75	76	151			
79 歳	61	73	134			
80 歳	63	91	154			
81 歳	53	72	125			
82 歳	49	74	123			
83 歳	38	75	113			
84 歳	39	55	94			
85 歳	38	66	104			
86 歳	32	71	103			
87 歳	13	55	68			
88 歳	25	40	65			
89 歳	18	45	63			
90 歳	20	34	54			
91 歳	17	33	50			
92 歳	7	36	43			
93 歳	8	20	28			
94 歳	3	21	24			
95 歳	6	16	22			
96 歳	2	13	15			
97 歳	2	8	10			
98 歳	4	8	12			
99 歳	1	1	2			
100 歳	0	2	2			
101 歳	0	1	1			
102 歳	0	1	1			
103 歳	0	1	1			
104 歳	0	1	1			
105 歳	0	1	1			
**合計**	6,521	7,389	13,910			

# 校 区 別 年 齢 別 人 口 統 計 表

11 北川副小学校

平成30. 2. 末現在 21 ページ

年 齢		男	女	人 口	年 齢		男	女	人 口
0	歳	64	57	121	36	歳	89	69	158
1	歳	67	64	131	37	歳	73	74	147
2	歳	62	64	126	38	歳	107	76	183
3	歳	73	57	130	39	歳	79	87	166
4	歳	72	60	132	40	歳	74	77	151
5	歳	64	68	132	41	歳	83	84	167
6	歳	61	70	131	42	歳	84	78	162
7	歳	49	64	113	43	歳	101	92	193
8	歳	67	48	115	44	歳	87	82	169
9	歳	47	59	106	45	歳	84	80	164
10	歳	57	50	107	46	歳	97	95	192
11	歳	53	54	107	47	歳	71	77	148
12	歳	43	63	106	48	歳	82	81	163
13	歳	61	56	117	49	歳	86	64	150
14	歳	67	58	125	50	歳	63	86	149
15	歳	50	53	103	51	歳	74	80	154
16	歳	62	66	128	52	歳	76	89	165
17	歳	63	57	120	53	歳	68	84	152
18	歳	68	61	129	54	歳	60	85	145
19	歳	49	56	105	55	歳	63	61	124
20	歳	57	66	123	56	歳	62	61	123
21	歳	36	53	89	57	歳	58	79	137
22	歳	64	57	121	58	歳	63	84	147
23	歳	58	60	118	59	歳	55	74	129
24	歳	60	69	129	60	歳	62	69	131
25	歳	46	53	99	61	歳	59	70	129
26	歳	61	65	126	62	歳	77	63	140
27	歳	44	52	96	63	歳	84	76	160
28	歳	36	65	101	64	歳	71	93	164
29	歳	58	72	130	65	歳	82	90	172
30	歳	57	76	133	66	歳	73	91	164
31	歳	79	74	153	67	歳	81	98	179
32	歳	66	75	141	68	歳	92	117	209
33	歳	80	73	153	69	歳	91	112	203
34	歳	64	87	151	70	歳	103	98	201
35	歳	80	103	183	71	歳	78	86	164

校 区 別 年 齢 別 人 口 統 計 表

11 北川副小学校

平成30 . 2 . 末現在 22 ページ

年 齢	男	女	人 口	年 齢	男	女	人 口
72 歳	50	62	112	**合計**	5,832	6,655	12,487
73 歳	62	85	147				
74 歳	76	89	165				
75 歳	59	85	144				
76 歳	57	86	143				
77 歳	60	83	143				
78 歳	54	79	133				
79 歳	55	63	118				
80 歳	53	83	136				
81 歳	63	73	136				
82 歳	51	69	120				
83 歳	39	59	98				
84 歳	26	58	84				
85 歳	48	60	108				
86 歳	25	52	77				
87 歳	21	57	78				
88 歳	16	53	69				
89 歳	19	33	52				
90 歳	15	37	52				
91 歳	8	26	34				
92 歳	11	21	32				
93 歳	9	20	29				
94 歳	7	17	24				
95 歳	3	15	18				
96 歳	4	11	15				
97 歳	2	7	9				
98 歳	2	10	12				
99 歳	0	3	3				
100 歳	0	3	3				
101 歳	0	3	3				
102 歳	0	4	4				
103 歳	0	1	1				
104 歳	0	0	0				
105 歳	0	0	0				
106 歳	0	0	0				
107 歳	0	1	1				

# 校 区 別 年 齢 別 人 口 統 計 表

12 本庄小学校

平成30 . 2 . 末現在 23 ページ

年 齢	男	女	人 口	年 齢	男	女	人 口
0 歳	44	43	87	36 歳	71	70	141
1 歳	38	32	70	37 歳	68	60	128
2 歳	59	40	99	38 歳	72	80	152
3 歳	63	45	108	39 歳	80	78	158
4 歳	52	55	107	40 歳	80	88	168
5 歳	64	45	109	41 歳	82	77	159
6 歳	62	61	123	42 歳	82	80	162
7 歳	61	45	106	43 歳	90	102	192
8 歳	56	68	124	44 歳	71	74	145
9 歳	67	57	124	45 歳	71	81	152
10 歳	49	58	107	46 歳	71	75	146
11 歳	66	61	127	47 歳	78	77	155
12 歳	59	49	108	48 歳	76	82	158
13 歳	46	53	99	49 歳	92	78	170
14 歳	48	56	104	50 歳	80	66	146
15 歳	48	61	109	51 歳	65	62	127
16 歳	68	41	109	52 歳	66	78	144
17 歳	52	59	111	53 歳	74	80	154
18 歳	77	68	145	54 歳	61	59	120
19 歳	101	87	188	55 歳	75	77	152
20 歳	122	110	232	56 歳	61	69	130
21 歳	137	110	247	57 歳	65	75	140
22 歳	125	82	207	58 歳	89	62	151
23 歳	99	76	175	59 歳	74	73	147
24 歳	84	83	167	60 歳	71	68	139
25 歳	100	74	174	61 歳	66	71	137
26 歳	65	70	135	62 歳	65	71	136
27 歳	71	62	133	63 歳	69	75	144
28 歳	88	52	140	64 歳	88	68	156
29 歳	79	51	130	65 歳	77	71	148
30 歳	58	53	111	66 歳	66	99	165
31 歳	56	68	124	67 歳	65	84	149
32 歳	63	75	138	68 歳	84	72	156
33 歳	66	71	137	69 歳	82	77	159
34 歳	78	70	148	70 歳	63	89	152
35 歳	78	68	146	71 歳	41	61	102

# 校 区 別 年 齢 別 人 口 統 計 表

12 本庄小学校

平成30 . 2 . 末現在 24 ページ

年 齢	男	女	人 口	年 齢	男	女	人 口
72 歳	46	47	93	**合計**	5,901	6,127	12,028
73 歳	51	53	104				
74 歳	46	61	107				
75 歳	52	65	117				
76 歳	42	63	105				
77 歳	45	73	118				
78 歳	46	74	120				
79 歳	36	55	91				
80 歳	44	60	104				
81 歳	34	64	98				
82 歳	46	51	97				
83 歳	35	61	96				
84 歳	30	60	90				
85 歳	24	58	82				
86 歳	25	55	80				
87 歳	23	39	62				
88 歳	26	35	61				
89 歳	19	37	56				
90 歳	14	27	41				
91 歳	7	30	37				
92 歳	14	22	36				
93 歳	4	20	24				
94 歳	5	13	18				
95 歳	3	13	16				
96 歳	0	9	9				
97 歳	0	4	4				
98 歳	2	4	6				
99 歳	1	0	1				
100 歳	0	2	2				
101 歳	1	1	2				
102 歳	0	1	1				
103 歳	0	0	0				
104 歳	0	0	0				
105 歳	0	0	0				
106 歳	0	2	2				

校 区 別 年 齢 別 人 口 統 計 表

13 鍋島小学校

平成30. 2. 末現在 25 ページ

年 齢	男	女	人 口	年 齢	男	女	人 口
0 歳	76	71	147	36 歳	90	103	193
1 歳	81	78	159	37 歳	96	83	179
2 歳	84	57	141	38 歳	91	86	177
3 歳	78	82	160	39 歳	98	96	194
4 歳	92	65	157	40 歳	95	94	189
5 歳	89	75	164	41 歳	80	93	173
6 歳	88	85	173	42 歳	92	108	200
7 歳	66	79	145	43 歳	100	93	193
8 歳	101	62	163	44 歳	101	114	215
9 歳	80	81	161	45 歳	72	99	171
10 歳	69	83	152	46 歳	98	107	205
11 歳	75	65	140	47 歳	89	108	197
12 歳	66	61	127	48 歳	86	107	193
13 歳	73	71	144	49 歳	99	111	210
14 歳	68	79	147	50 歳	76	89	165
15 歳	70	66	136	51 歳	66	81	147
16 歳	83	66	149	52 歳	76	96	172
17 歳	73	85	158	53 歳	92	106	198
18 歳	85	74	159	54 歳	85	100	185
19 歳	91	90	181	55 歳	75	100	175
20 歳	72	81	153	56 歳	82	97	179
21 歳	76	87	163	57 歳	81	79	160
22 歳	97	88	185	58 歳	74	73	147
23 歳	74	114	188	59 歳	77	92	169
24 歳	88	108	196	60 歳	74	74	148
25 歳	81	97	178	61 歳	74	92	166
26 歳	91	95	186	62 歳	86	88	174
27 歳	71	78	149	63 歳	70	76	146
28 歳	60	67	127	64 歳	91	91	182
29 歳	78	76	154	65 歳	75	85	160
30 歳	70	77	147	66 歳	76	78	154
31 歳	74	88	162	67 歳	75	69	144
32 歳	93	99	192	68 歳	86	81	167
33 歳	93	101	194	69 歳	68	71	139
34 歳	81	114	195	70 歳	67	64	131
35 歳	97	86	183	71 歳	44	44	88

# 校 区 別 年 齢 別 人 口 統 計 表

13 鍋島小学校

平成30. 2. 末現在 26 ページ

年 齢	男	女	人 口			
72 歳	44	49	93			
73 歳	28	46	74			
74 歳	35	32	67			
75 歳	30	34	64			
76 歳	35	53	88			
77 歳	26	36	62			
78 歳	24	25	49			
79 歳	18	34	52			
80 歳	16	41	57			
81 歳	25	34	59			
82 歳	19	32	51			
83 歳	22	44	66			
84 歳	13	40	53			
85 歳	21	44	65			
86 歳	23	38	61			
87 歳	13	24	37			
88 歳	11	32	43			
89 歳	17	26	43			
90 歳	12	23	35			
91 歳	6	20	26			
92 歳	7	22	29			
93 歳	2	8	10			
94 歳	5	15	20			
95 歳	1	5	6			
96 歳	1	3	4			
97 歳	0	7	7			
98 歳	1	2	3			
99 歳	1	2	3			
100 歳	0	3	3			
101 歳	0	2	2			
102 歳	0	1	1			
103 歳	0	1	1			
**合計**	6,297	6,937	13,234			

# 校 区 別 年 齢 別 人 口 統 計 表

14 金立小学校

平成30. 2. 末現在 27 ページ

年 齢	男	女	人 口	年 齢	男	女	人 口
0 歳	13	11	24	36 歳	28	24	52
1 歳	18	18	36	37 歳	28	25	53
2 歳	25	15	40	38 歳	38	25	63
3 歳	14	15	29	39 歳	25	28	53
4 歳	17	13	30	40 歳	28	35	63
5 歳	19	19	38	41 歳	31	32	63
6 歳	19	22	41	42 歳	38	25	63
7 歳	22	19	41	43 歳	33	25	58
8 歳	26	18	44	44 歳	31	39	70
9 歳	17	24	41	45 歳	32	26	58
10 歳	29	26	55	46 歳	24	30	54
11 歳	28	12	40	47 歳	31	19	50
12 歳	19	22	41	48 歳	37	23	60
13 歳	32	19	51	49 歳	25	23	48
14 歳	16	23	39	50 歳	27	26	53
15 歳	21	27	48	51 歳	16	16	32
16 歳	29	16	45	52 歳	24	31	55
17 歳	20	20	40	53 歳	28	32	60
18 歳	26	17	43	54 歳	24	36	60
19 歳	20	12	32	55 歳	31	25	56
20 歳	23	29	52	56 歳	29	27	56
21 歳	12	21	33	57 歳	22	31	53
22 歳	28	20	48	58 歳	22	25	47
23 歳	19	19	38	59 歳	27	33	60
24 歳	13	23	36	60 歳	33	27	60
25 歳	16	13	29	61 歳	29	39	68
26 歳	21	23	44	62 歳	30	28	58
27 歳	23	17	40	63 歳	34	36	70
28 歳	24	14	38	64 歳	28	34	62
29 歳	16	12	28	65 歳	43	38	81
30 歳	21	27	48	66 歳	30	44	74
31 歳	24	30	54	67 歳	30	32	62
32 歳	26	25	51	68 歳	42	41	83
33 歳	27	20	47	69 歳	46	50	96
34 歳	35	31	66	70 歳	35	42	77
35 歳	21	24	45	71 歳	29	33	62

# 校 区 別 年 齢 別 人 口 統 計 表

14 金立小学校

平成30. 2. 末現在 28 ページ

年 齢	男	女	人 口			
72 歳	25	22	47			
73 歳	32	32	64			
74 歳	25	33	58			
75 歳	26	36	62			
76 歳	30	23	53			
77 歳	25	42	67			
78 歳	23	24	47			
79 歳	25	24	49			
80 歳	26	32	58			
81 歳	16	28	44			
82 歳	8	28	36			
83 歳	20	28	48			
84 歳	18	25	43			
85 歳	16	39	55			
86 歳	6	28	34			
87 歳	9	16	25			
88 歳	2	17	19			
89 歳	9	21	30			
90 歳	8	19	27			
91 歳	4	18	22			
92 歳	2	17	19			
93 歳	3	9	12			
94 歳	3	8	11			
95 歳	1	6	7			
96 歳	0	7	7			
97 歳	1	6	7			
98 歳	0	2	2			
99 歳	0	0	0			
100 歳	0	0	0			
101 歳	0	2	2			
**合計**	2,230	2,413	4,643			

# 校 区 別 年 齢 別 人 口 統 計 表

15 久保泉小学校

平成30. 2. 末現在 29 ページ

年 齢	男	女	人 口	年 齢	男	女	人 口
0 歳	10	9	19	36 歳	17	17	34
1 歳	9	13	22	37 歳	15	13	28
2 歳	14	12	26	38 歳	16	19	35
3 歳	9	12	21	39 歳	23	26	49
4 歳	18	13	31	40 歳	28	23	51
5 歳	9	8	17	41 歳	23	17	40
6 歳	19	11	30	42 歳	23	16	39
7 歳	13	16	29	43 歳	27	25	52
8 歳	13	8	21	44 歳	24	23	47
9 歳	18	16	34	45 歳	14	19	33
10 歳	14	11	25	46 歳	19	18	37
11 歳	18	10	28	47 歳	22	28	50
12 歳	9	18	27	48 歳	20	18	38
13 歳	13	14	27	49 歳	19	25	44
14 歳	15	10	25	50 歳	30	18	48
15 歳	10	14	24	51 歳	20	17	37
16 歳	17	17	34	52 歳	20	15	35
17 歳	11	13	24	53 歳	21	14	35
18 歳	21	11	32	54 歳	20	23	43
19 歳	18	22	40	55 歳	23	22	45
20 歳	14	15	29	56 歳	13	24	37
21 歳	14	28	42	57 歳	23	21	44
22 歳	11	20	31	58 歳	24	14	38
23 歳	13	18	31	59 歳	21	28	49
24 歳	14	13	27	60 歳	24	36	60
25 歳	19	12	31	61 歳	21	25	46
26 歳	6	11	17	62 歳	23	26	49
27 歳	16	16	32	63 歳	32	24	56
28 歳	12	14	26	64 歳	38	33	71
29 歳	18	11	29	65 歳	26	30	56
30 歳	22	17	39	66 歳	40	34	74
31 歳	25	25	50	67 歳	41	42	83
32 歳	18	18	36	68 歳	41	40	81
33 歳	19	13	32	69 歳	43	29	72
34 歳	18	19	37	70 歳	40	32	72
35 歳	22	23	45	71 歳	19	21	40

# 校 区 別 年 齢 別 人 口 統 計 表

15 久保泉小学校

平成30 . 2 . 末現在 30 ページ

年 齢	男	女	人 口			
72 歳	23	24	47			
73 歳	25	34	59			
74 歳	18	30	48			
75 歳	22	37	59			
76 歳	18	35	53			
77 歳	14	26	40			
78 歳	29	24	53			
79 歳	22	17	39			
80 歳	24	25	49			
81 歳	18	24	42			
82 歳	17	22	39			
83 歳	16	26	42			
84 歳	9	27	36			
85 歳	9	21	30			
86 歳	13	26	39			
87 歳	9	21	30			
88 歳	8	23	31			
89 歳	6	13	19			
90 歳	6	15	21			
91 歳	5	14	19			
92 歳	3	17	20			
93 歳	6	12	18			
94 歳	2	17	19			
95 歳	2	4	6			
96 歳	2	6	8			
97 歳	0	7	7			
98 歳	1	3	4			
99 歳	2	3	5			
100 歳	0	3	3			
101 歳	0	2	2			
102 歳	0	1	1			
<b>**合計**</b>	<b>1,761</b>	<b>1,945</b>	<b>3,706</b>			

# 校 区 別 年 齢 別 人 口 統 計 表

16 芙蓉小学校

平成30. 2. 末現在 31 ページ

年 齢	男	女	人 口	年 齢	男	女	人 口
0 歳	5	3	8	36 歳	8	7	15
1 歳	7	5	12	37 歳	12	7	19
2 歳	6	7	13	38 歳	11	5	16
3 歳	5	9	14	39 歳	9	8	17
4 歳	8	3	11	40 歳	11	6	17
5 歳	7	5	12	41 歳	13	11	24
6 歳	11	6	17	42 歳	9	12	21
7 歳	4	6	10	43 歳	8	13	21
8 歳	8	6	14	44 歳	6	9	15
9 歳	9	7	16	45 歳	15	9	24
10 歳	4	4	8	46 歳	12	9	21
11 歳	7	5	12	47 歳	15	5	20
12 歳	5	6	11	48 歳	10	8	18
13 歳	10	4	14	49 歳	15	12	27
14 歳	6	9	15	50 歳	7	9	16
15 歳	4	13	17	51 歳	8	8	16
16 歳	7	6	13	52 歳	7	10	17
17 歳	12	6	18	53 歳	11	14	25
18 歳	8	2	10	54 歳	6	10	16
19 歳	10	12	22	55 歳	13	12	25
20 歳	10	10	20	56 歳	11	11	22
21 歳	8	7	15	57 歳	6	16	22
22 歳	8	10	18	58 歳	11	11	22
23 歳	4	5	9	59 歳	12	20	32
24 歳	5	7	12	60 歳	12	10	22
25 歳	6	4	10	61 歳	13	7	20
26 歳	9	11	20	62 歳	8	10	18
27 歳	8	7	15	63 歳	17	17	34
28 歳	10	15	25	64 歳	15	20	35
29 歳	9	6	15	65 歳	17	14	31
30 歳	3	9	12	66 歳	13	15	28
31 歳	11	8	19	67 歳	14	19	33
32 歳	10	6	16	68 歳	10	16	26
33 歳	14	7	21	69 歳	18	14	32
34 歳	8	8	16	70 歳	13	10	23
35 歳	6	12	18	71 歳	15	19	34

# 校 区 別 年 齢 別 人 口 統 計 表

16 芙蓉小学校

平成30.2. 末現在 32 ページ

年 齢	男	女	人 口			
72 歳	8	6	14			
73 歳	11	16	27			
74 歳	8	10	18			
75 歳	8	7	15			
76 歳	11	9	20			
77 歳	6	11	17			
78 歳	7	11	18			
79 歳	5	4	9			
80 歳	8	12	20			
81 歳	4	16	20			
82 歳	7	16	23			
83 歳	7	13	20			
84 歳	6	16	22			
85 歳	10	20	30			
86 歳	9	9	18			
87 歳	7	7	14			
88 歳	3	7	10			
89 歳	0	8	8			
90 歳	2	6	8			
91 歳	2	5	7			
92 歳	1	7	8			
93 歳	1	2	3			
94 歳	1	0	1			
95 歳	0	2	2			
96 歳	0	0	0			
97 歳	0	2	2			
98 歳	0	0	0			
99 歳	0	0	0			
100 歳	0	1	1			
101 歳	0	0	0			
102 歳	0	1	1			
<b>**合計**</b>	815	893	1,708			

# 校 区 別 年 齢 別 人 口 統 計 表

17 新栄小学校

平成30 . 2 . 末現在 33 ページ

年 齢	男	女	人 口	年 齢	男	女	人 口
0 歳	38	28	66	36 歳	37	43	80
1 歳	28	25	53	37 歳	41	37	78
2 歳	33	36	69	38 歳	38	45	83
3 歳	39	28	67	39 歳	55	43	98
4 歳	28	15	43	40 歳	33	48	81
5 歳	43	27	70	41 歳	42	46	88
6 歳	32	38	70	42 歳	47	57	104
7 歳	35	35	70	43 歳	36	41	77
8 歳	25	30	55	44 歳	47	51	98
9 歳	27	29	56	45 歳	40	60	100
10 歳	27	30	57	46 歳	50	47	97
11 歳	34	31	65	47 歳	48	35	83
12 歳	33	26	59	48 歳	43	47	90
13 歳	21	25	46	49 歳	31	47	78
14 歳	40	34	74	50 歳	41	61	102
15 歳	44	40	84	51 歳	35	48	83
16 歳	30	33	63	52 歳	44	34	78
17 歳	41	37	78	53 歳	39	56	95
18 歳	42	33	75	54 歳	58	68	126
19 歳	41	26	67	55 歳	25	52	77
20 歳	29	46	75	56 歳	44	52	96
21 歳	23	29	52	57 歳	48	62	110
22 歳	28	34	62	58 歳	45	56	101
23 歳	34	34	68	59 歳	49	72	121
24 歳	33	31	64	60 歳	39	46	85
25 歳	42	33	75	61 歳	58	66	124
26 歳	31	42	73	62 歳	49	64	113
27 歳	37	32	69	63 歳	50	61	111
28 歳	41	33	74	64 歳	52	56	108
29 歳	32	38	70	65 歳	65	60	125
30 歳	37	47	84	66 歳	64	61	125
31 歳	29	45	74	67 歳	58	73	131
32 歳	41	43	84	68 歳	65	72	137
33 歳	52	49	101	69 歳	55	66	121
34 歳	41	44	85	70 歳	57	66	123
35 歳	39	41	80	71 歳	34	43	77

# 校 区 別 年 齢 別 人 口 統 計 表

17 新栄小学校

平成30. 2. 末現在 34 ページ

年 齢	男	女	人 口			
72 歳	30	25	55			
73 歳	34	34	68			
74 歳	34	39	73			
75 歳	25	47	72			
76 歳	36	54	90			
77 歳	22	27	49			
78 歳	19	31	50			
79 歳	20	46	66			
80 歳	22	37	59			
81 歳	14	32	46			
82 歳	36	32	68			
83 歳	23	31	54			
84 歳	23	31	54			
85 歳	16	31	47			
86 歳	13	20	33			
87 歳	10	16	26			
88 歳	8	22	30			
89 歳	15	19	34			
90 歳	2	12	14			
91 歳	6	16	22			
92 歳	8	8	16			
93 歳	5	12	17			
94 歳	4	7	11			
95 歳	2	4	6			
96 歳	5	5	10			
97 歳	1	4	5			
98 歳	0	4	4			
99 歳	1	2	3			
100 歳	0	0	0			
101 歳	0	0	0			
102 歳	0	2	2			
<b>**合計**</b>	<b>3,346</b>	<b>3,819</b>	<b>7,165</b>			

# 校 区 別 年 齢 別 人 口 統 計 表

18 若楠小学校

平成30. 2. 末現在 35 ページ

年 齢	男	女	人 口	年 齢	男	女	人 口
0 歳	34	32	66	36 歳	43	43	86
1 歳	24	34	58	37 歳	39	59	98
2 歳	28	28	56	38 歳	30	31	61
3 歳	37	30	67	39 歳	55	43	98
4 歳	25	32	57	40 歳	59	59	118
5 歳	37	25	62	41 歳	60	58	118
6 歳	42	26	68	42 歳	58	67	125
7 歳	34	27	61	43 歳	58	58	116
8 歳	35	39	74	44 歳	49	72	121
9 歳	42	32	74	45 歳	56	84	140
10 歳	33	37	70	46 歳	58	68	126
11 歳	36	44	80	47 歳	46	69	115
12 歳	43	52	95	48 歳	64	72	136
13 歳	32	35	67	49 歳	55	60	115
14 歳	39	24	63	50 歳	61	86	147
15 歳	32	52	84	51 歳	43	40	83
16 歳	37	55	92	52 歳	59	65	124
17 歳	52	54	106	53 歳	52	58	110
18 歳	39	39	78	54 歳	61	60	121
19 歳	46	41	87	55 歳	54	42	96
20 歳	46	43	89	56 歳	48	57	105
21 歳	37	54	91	57 歳	40	70	110
22 歳	43	41	84	58 歳	48	46	94
23 歳	41	38	79	59 歳	46	50	96
24 歳	41	46	87	60 歳	37	46	83
25 歳	52	45	97	61 歳	65	66	131
26 歳	48	40	88	62 歳	45	37	82
27 歳	43	46	89	63 歳	43	43	86
28 歳	34	47	81	64 歳	50	50	100
29 歳	43	36	79	65 歳	48	54	102
30 歳	53	39	92	66 歳	53	62	115
31 歳	34	38	72	67 歳	57	74	131
32 歳	36	38	74	68 歳	48	71	119
33 歳	41	50	91	69 歳	52	74	126
34 歳	45	45	90	70 歳	58	79	137
35 歳	35	40	75	71 歳	42	46	88

校 区 別 年 齢 別 人 口 統 計 表

18 若楠小学校

平成30. 2. 末現在 36 ページ

年 齢	男	女	人 口			
72 歳	40	42	82			
73 歳	46	45	91			
74 歳	42	59	101			
75 歳	31	58	89			
76 歳	38	58	96			
77 歳	34	48	82			
78 歳	31	37	68			
79 歳	25	35	60			
80 歳	30	42	72			
81 歳	21	45	66			
82 歳	17	42	59			
83 歳	30	34	64			
84 歳	22	38	60			
85 歳	21	31	52			
86 歳	17	24	41			
87 歳	19	40	59			
88 歳	12	15	27			
89 歳	6	18	24			
90 歳	6	19	25			
91 歳	7	14	21			
92 歳	4	12	16			
93 歳	3	4	7			
94 歳	3	1	4			
95 歳	0	6	6			
96 歳	0	5	5			
97 歳	1	3	4			
98 歳	1	6	7			
99 歳	0	1	1			
100 歳	0	1	1			
**合計**	3,746	4,326	8,072			

# 校 区 別 年 齢 別 人 口 統 計 表

19 開成小学校

平成30 . 2 . 末現在 37 ページ

年 齢	男	女	人 口	年 齢	男	女	人 口
0 歳	33	29	62	36 歳	61	56	117
1 歳	31	41	72	37 歳	62	62	124
2 歳	53	32	85	38 歳	60	67	127
3 歳	70	45	115	39 歳	62	54	116
4 歳	41	29	70	40 歳	57	64	121
5 歳	57	46	103	41 歳	48	78	126
6 歳	53	39	92	42 歳	61	77	138
7 歳	52	51	103	43 歳	68	73	141
8 歳	48	52	100	44 歳	53	74	127
9 歳	59	46	105	45 歳	66	86	152
10 歳	42	45	87	46 歳	68	87	155
11 歳	45	43	88	47 歳	54	56	110
12 歳	41	50	91	48 歳	52	69	121
13 歳	47	56	103	49 歳	57	67	124
14 歳	59	44	103	50 歳	60	71	131
15 歳	51	50	101	51 歳	53	59	112
16 歳	48	55	103	52 歳	54	69	123
17 歳	65	64	129	53 歳	46	53	99
18 歳	52	49	101	54 歳	64	59	123
19 歳	47	56	103	55 歳	56	60	116
20 歳	45	51	96	56 歳	52	66	118
21 歳	53	52	105	57 歳	51	51	102
22 歳	36	42	78	58 歳	53	63	116
23 歳	38	42	80	59 歳	47	73	120
24 歳	44	40	84	60 歳	42	51	93
25 歳	41	44	85	61 歳	53	64	117
26 歳	41	32	73	62 歳	69	64	133
27 歳	35	31	66	63 歳	53	75	128
28 歳	33	48	81	64 歳	56	80	136
29 歳	24	50	74	65 歳	63	71	134
30 歳	44	36	80	66 歳	70	82	152
31 歳	47	46	93	67 歳	75	100	175
32 歳	64	47	111	68 歳	82	119	201
33 歳	44	57	101	69 歳	88	96	184
34 歳	67	53	120	70 歳	55	97	152
35 歳	64	68	132	71 歳	56	74	130

# 校 区 別 年 齢 別 人 口 統 計 表

19 開成小学校

平成30. 2. 末現在 38 ページ

年 齢	男	女	人 口			
72 歳	60	50	110			
73 歳	53	73	126			
74 歳	49	56	105			
75 歳	49	65	114			
76 歳	52	70	122			
77 歳	39	57	96			
78 歳	48	56	104			
79 歳	45	45	90			
80 歳	29	55	84			
81 歳	37	43	80			
82 歳	37	40	77			
83 歳	29	34	63			
84 歳	31	32	63			
85 歳	19	37	56			
86 歳	11	45	56			
87 歳	16	29	45			
88 歳	14	28	42			
89 歳	9	26	35			
90 歳	13	16	29			
91 歳	4	23	27			
92 歳	9	17	26			
93 歳	4	9	13			
94 歳	2	13	15			
95 歳	4	3	7			
96 歳	2	9	11			
97 歳	0	2	2			
98 歳	0	1	1			
99 歳	0	2	2			
100 歳	0	2	2			
101 歳	0	1	1			
102 歳	0	1	1			
<b>**合計**</b>	4,506	5,168	9,674			

# 校 区 別 年 齢 別 人 口 統 計 表

20 諸富北小学校

平成30. 2. 末現在 39 ページ

年 齢	男	女	人 口	年 齢	男	女	人 口
0 歳	25	17	42	36 歳	25	31	56
1 歳	25	18	43	37 歳	27	38	65
2 歳	26	20	46	38 歳	44	26	70
3 歳	23	22	45	39 歳	36	32	68
4 歳	22	26	48	40 歳	35	26	61
5 歳	22	17	39	41 歳	38	32	70
6 歳	26	21	47	42 歳	26	32	58
7 歳	19	13	32	43 歳	33	45	78
8 歳	14	19	33	44 歳	28	30	58
9 歳	15	22	37	45 歳	38	35	73
10 歳	24	20	44	46 歳	30	32	62
11 歳	28	22	50	47 歳	36	35	71
12 歳	33	24	57	48 歳	45	47	92
13 歳	27	17	44	49 歳	33	35	68
14 歳	34	27	61	50 歳	45	33	78
15 歳	24	29	53	51 歳	37	46	83
16 歳	27	25	52	52 歳	38	33	71
17 歳	24	18	42	53 歳	27	29	56
18 歳	27	29	56	54 歳	33	32	65
19 歳	25	23	48	55 歳	38	25	63
20 歳	17	28	45	56 歳	25	33	58
21 歳	39	25	64	57 歳	29	43	72
22 歳	17	29	46	58 歳	26	39	65
23 歳	17	16	33	59 歳	42	38	80
24 歳	24	26	50	60 歳	17	38	55
25 歳	31	25	56	61 歳	36	32	68
26 歳	20	31	51	62 歳	50	31	81
27 歳	25	23	48	63 歳	39	49	88
28 歳	23	22	45	64 歳	45	44	89
29 歳	23	20	43	65 歳	39	40	79
30 歳	23	16	39	66 歳	34	37	71
31 歳	26	27	53	67 歳	48	47	95
32 歳	29	27	56	68 歳	57	60	117
33 歳	46	34	80	69 歳	45	37	82
34 歳	25	27	52	70 歳	39	46	85
35 歳	23	39	62	71 歳	41	66	107

# 校 区 別 年 齢 別 人 口 統 計 表

20 諸富北小学校

平成30. 2. 末現在 40 ページ

年 齢	男	女	人 口			
72 歳	16	32	48			
73 歳	25	40	65			
74 歳	39	36	75			
75 歳	32	51	83			
76 歳	37	57	94			
77 歳	36	48	84			
78 歳	42	30	72			
79 歳	34	38	72			
80 歳	37	31	68			
81 歳	22	37	59			
82 歳	29	34	63			
83 歳	17	48	65			
84 歳	18	29	47			
85 歳	28	23	51			
86 歳	21	38	59			
87 歳	15	35	50			
88 歳	11	26	37			
89 歳	7	23	30			
90 歳	7	15	22			
91 歳	7	13	20			
92 歳	4	15	19			
93 歳	4	15	19			
94 歳	4	10	14			
95 歳	2	9	11			
96 歳	2	3	5			
97 歳	0	12	12			
98 歳	0	3	3			
99 歳	0	2	2			
100 歳	0	0	0			
101 歳	0	3	3			
102 歳	0	1	1			
<b>**合計**</b>	2,698	2,955	5,653			

校 区 別 年 齢 別 人 口 統 計 表

21 諸富南小学校

平成30. 2. 末現在 41 ページ

年 齢	男	女	人 口	年 齢	男	女	人 口
0 歳	25	15	40	36 歳	25	37	62
1 歳	20	18	38	37 歳	21	21	42
2 歳	18	17	35	38 歳	24	31	55
3 歳	17	15	32	39 歳	20	21	41
4 歳	17	23	40	40 歳	23	16	39
5 歳	21	16	37	41 歳	35	25	60
6 歳	17	19	36	42 歳	30	27	57
7 歳	25	21	46	43 歳	33	42	75
8 歳	21	25	46	44 歳	38	27	65
9 歳	31	25	56	45 歳	29	27	56
10 歳	21	28	49	46 歳	26	33	59
11 歳	28	16	44	47 歳	40	34	74
12 歳	15	21	36	48 歳	25	35	60
13 歳	25	26	51	49 歳	33	46	79
14 歳	26	18	44	50 歳	36	51	87
15 歳	25	27	52	51 歳	27	29	56
16 歳	24	20	44	52 歳	37	27	64
17 歳	30	19	49	53 歳	29	31	60
18 歳	26	28	54	54 歳	35	37	72
19 歳	21	23	44	55 歳	21	31	52
20 歳	24	19	43	56 歳	27	38	65
21 歳	30	25	55	57 歳	35	23	58
22 歳	14	22	36	58 歳	26	30	56
23 歳	26	28	54	59 歳	45	30	75
24 歳	19	17	36	60 歳	22	35	57
25 歳	26	10	36	61 歳	37	28	65
26 歳	17	20	37	62 歳	40	36	76
27 歳	19	20	39	63 歳	30	32	62
28 歳	20	31	51	64 歳	29	36	65
29 歳	21	18	39	65 歳	43	34	77
30 歳	27	18	45	66 歳	43	40	83
31 歳	25	26	51	67 歳	46	37	83
32 歳	19	27	46	68 歳	43	43	86
33 歳	20	33	53	69 歳	37	45	82
34 歳	19	16	35	70 歳	40	52	92
35 歳	36	15	51	71 歳	25	43	68

校 区 別 年 齢 別 人 口 統 計 表

21 諸富南小学校

平成30. 2. 末現在 42 ページ

年 齢	男	女	人 口			
72 歳	21	26	47			
73 歳	23	40	63			
74 歳	31	47	78			
75 歳	38	36	74			
76 歳	32	37	69			
77 歳	35	32	67			
78 歳	28	39	67			
79 歳	23	29	52			
80 歳	31	31	62			
81 歳	21	32	53			
82 歳	20	24	44			
83 歳	16	27	43			
84 歳	9	25	34			
85 歳	17	29	46			
86 歳	17	29	46			
87 歳	9	21	30			
88 歳	11	20	31			
89 歳	5	14	19			
90 歳	8	13	21			
91 歳	5	8	13			
92 歳	4	7	11			
93 歳	1	11	12			
94 歳	1	5	6			
95 歳	1	3	4			
96 歳	0	4	4			
97 歳	0	2	2			
98 歳	0	0	0			
99 歳	1	3	4			
100 歳	1	0	1			
101 歳	1	0	1			
102 歳	1	0	1			
**合計**	2,381	2,569	4,950			

# 校 区 別 年 齢 別 人 口 統 計 表

22 春日小学校

平成30 . 2 . 末現在 43 ページ

年 齢	男	女	人 口	年 齢	男	女	人 口
0 歳	50	31	81	36 歳	46	60	106
1 歳	44	41	85	37 歳	54	67	121
2 歳	35	40	75	38 歳	53	72	125
3 歳	55	49	104	39 歳	57	68	125
4 歳	37	34	71	40 歳	56	51	107
5 歳	56	50	106	41 歳	55	57	112
6 歳	37	30	67	42 歳	62	71	133
7 歳	39	35	74	43 歳	67	69	136
8 歳	51	27	78	44 歳	68	68	136
9 歳	48	44	92	45 歳	66	71	137
10 歳	41	44	85	46 歳	61	64	125
11 歳	38	37	75	47 歳	56	46	102
12 歳	46	44	90	48 歳	46	51	97
13 歳	57	48	105	49 歳	47	52	99
14 歳	34	35	69	50 歳	44	41	85
15 歳	58	50	108	51 歳	49	40	89
16 歳	48	55	103	52 歳	33	45	78
17 歳	51	42	93	53 歳	49	55	104
18 歳	48	39	87	54 歳	32	45	77
19 歳	42	39	81	55 歳	41	51	92
20 歳	36	42	78	56 歳	38	41	79
21 歳	44	44	88	57 歳	45	42	87
22 歳	37	43	80	58 歳	38	51	89
23 歳	36	43	79	59 歳	45	56	101
24 歳	41	29	70	60 歳	41	41	82
25 歳	40	47	87	61 歳	52	69	121
26 歳	44	51	95	62 歳	60	68	128
27 歳	54	46	100	63 歳	47	70	117
28 歳	41	47	88	64 歳	54	57	111
29 歳	34	39	73	65 歳	47	76	123
30 歳	49	49	98	66 歳	65	66	131
31 歳	45	51	96	67 歳	68	77	145
32 歳	63	61	124	68 歳	62	73	135
33 歳	46	47	93	69 歳	63	67	130
34 歳	50	43	93	70 歳	66	72	138
35 歳	49	53	102	71 歳	41	50	91

# 校 区 別 年 齢 別 人 口 統 計 表

22 春日小学校

平成30 . 2 . 末現在 44 ページ

年 齢	男	女	人 口			
72 歳	33	27	60			
73 歳	36	46	82			
74 歳	37	45	82			
75 歳	46	45	91			
76 歳	47	51	98			
77 歳	27	45	72			
78 歳	35	35	70			
79 歳	26	36	62			
80 歳	34	36	70			
81 歳	23	22	45			
82 歳	18	39	57			
83 歳	22	33	55			
84 歳	19	26	45			
85 歳	8	36	44			
86 歳	11	24	35			
87 歳	10	25	35			
88 歳	10	17	27			
89 歳	9	29	38			
90 歳	4	21	25			
91 歳	3	13	16			
92 歳	4	17	21			
93 歳	3	2	5			
94 歳	3	10	13			
95 歳	2	6	8			
96 歳	1	6	7			
97 歳	0	2	2			
98 歳	1	2	3			
99 歳	2	1	3			
100 歳	0	2	2			
101 歳	0	0	0			
102 歳	0	1	1			
103 歳	0	1	1			
104 歳	0	0	0			
105 歳	0	1	1			
**合計**	3,972	4,371	8,343			

校 区 別 年 齢 別 人 口 統 計 表

23 川上小学校

平成30. 2. 末現在 45 ページ

年 齢		男	女	人 口	年 齢		男	女	人 口
0	歳	16	13	29	36	歳	28	22	50
1	歳	26	17	43	37	歳	19	19	38
2	歳	22	21	43	38	歳	30	33	63
3	歳	23	26	49	39	歳	25	22	47
4	歳	29	24	53	40	歳	34	29	63
5	歳	20	22	42	41	歳	27	43	70
6	歳	28	19	47	42	歳	44	40	84
7	歳	26	27	53	43	歳	41	28	69
8	歳	16	25	41	44	歳	35	39	74
9	歳	31	27	58	45	歳	32	35	67
10	歳	29	27	56	46	歳	37	35	72
11	歳	26	20	46	47	歳	38	32	70
12	歳	32	33	65	48	歳	31	29	60
13	歳	23	35	58	49	歳	29	40	69
14	歳	30	27	57	50	歳	30	40	70
15	歳	32	27	59	51	歳	22	27	49
16	歳	25	26	51	52	歳	27	32	59
17	歳	31	38	69	53	歳	27	43	70
18	歳	22	35	57	54	歳	44	38	82
19	歳	28	34	62	55	歳	38	33	71
20	歳	24	33	57	56	歳	41	47	88
21	歳	20	35	55	57	歳	40	50	90
22	歳	25	19	44	58	歳	40	40	80
23	歳	31	21	52	59	歳	53	53	106
24	歳	25	23	48	60	歳	53	39	92
25	歳	25	24	49	61	歳	42	47	89
26	歳	25	31	56	62	歳	35	55	90
27	歳	29	26	55	63	歳	37	39	76
28	歳	28	20	48	64	歳	53	44	97
29	歳	29	21	50	65	歳	46	34	80
30	歳	26	20	46	66	歳	45	47	92
31	歳	33	35	68	67	歳	43	44	87
32	歳	33	26	59	68	歳	46	46	92
33	歳	31	34	65	69	歳	44	50	94
34	歳	30	30	60	70	歳	49	49	98
35	歳	32	34	66	71	歳	40	45	85

校 区 別 年 齢 別 人 口 統 計 表

23 川上小学校

平成30. 2. 末現在 46 ページ

年 齢	男	女	人 口	年 齢	男	女	人 口
72 歳	17	36	53	**合計**	2,736	3,069	5,805
73 歳	35	31	66				
74 歳	29	37	66				
75 歳	26	36	62				
76 歳	32	50	82				
77 歳	38	37	75				
78 歳	29	37	66				
79 歳	17	36	53				
80 歳	19	32	51				
81 歳	27	32	59				
82 歳	22	26	48				
83 歳	24	44	68				
84 歳	18	30	48				
85 歳	13	35	48				
86 歳	13	33	46				
87 歳	17	24	41				
88 歳	15	21	36				
89 歳	6	30	36				
90 歳	9	20	29				
91 歳	9	22	31				
92 歳	7	16	23				
93 歳	1	12	13				
94 歳	2	10	12				
95 歳	3	12	15				
96 歳	1	7	8				
97 歳	0	7	7				
98 歳	1	2	3				
99 歳	0	7	7				
100 歳	0	0	0				
101 歳	0	1	1				
102 歳	0	2	2				
103 歳	0	0	0				
104 歳	0	0	0				
105 歳	0	0	0				
106 歳	0	1	1				

# 校 区 別 年 齢 別 人 口 統 計 表

24 松梅小学校

平成30. 2. 末現在 47 ページ

年 齢	男	女	人 口	年 齢	男	女	人 口
0 歳	2	5	7	36 歳	6	7	13
1 歳	1	4	5	37 歳	2	7	9
2 歳	3	2	5	38 歳	8	3	11
3 歳	0	7	7	39 歳	4	5	9
4 歳	1	5	6	40 歳	9	7	16
5 歳	4	3	7	41 歳	2	6	8
6 歳	7	1	8	42 歳	8	5	13
7 歳	7	3	10	43 歳	2	3	5
8 歳	3	8	11	44 歳	5	5	10
9 歳	6	4	10	45 歳	11	7	18
10 歳	3	6	9	46 歳	8	5	13
11 歳	6	4	10	47 歳	3	5	8
12 歳	3	5	8	48 歳	5	2	7
13 歳	3	3	6	49 歳	8	6	14
14 歳	4	3	7	50 歳	6	5	11
15 歳	4	2	6	51 歳	2	9	11
16 歳	3	4	7	52 歳	5	7	12
17 歳	3	3	6	53 歳	2	3	5
18 歳	5	2	7	54 歳	8	8	16
19 歳	3	1	4	55 歳	7	8	15
20 歳	5	2	7	56 歳	5	4	9
21 歳	2	9	11	57 歳	9	5	14
22 歳	0	3	3	58 歳	6	6	12
23 歳	3	3	6	59 歳	16	11	27
24 歳	3	5	8	60 歳	12	8	20
25 歳	5	5	10	61 歳	7	11	18
26 歳	3	3	6	62 歳	6	9	15
27 歳	4	1	5	63 歳	12	8	20
28 歳	2	2	4	64 歳	7	7	14
29 歳	3	4	7	65 歳	9	5	14
30 歳	4	1	5	66 歳	11	5	16
31 歳	4	4	8	67 歳	14	10	24
32 歳	4	2	6	68 歳	13	13	26
33 歳	0	2	2	69 歳	15	21	36
34 歳	7	4	11	70 歳	9	10	19
35 歳	6	5	11	71 歳	7	8	15

# 校 区 別 年 齢 別 人 口 統 計 表

24 松梅小学校

平成30 . 2 . 末現在 48 ページ

年 齢	男	女	人 口			
72 歳	4	4	8			
73 歳	4	10	14			
74 歳	7	5	12			
75 歳	5	12	17			
76 歳	6	4	10			
77 歳	8	8	16			
78 歳	5	3	8			
79 歳	6	7	13			
80 歳	7	6	13			
81 歳	5	3	8			
82 歳	4	4	8			
83 歳	5	8	13			
84 歳	2	4	6			
85 歳	2	7	9			
86 歳	6	7	13			
87 歳	4	9	13			
88 歳	1	8	9			
89 歳	2	3	5			
90 歳	2	2	4			
91 歳	1	3	4			
92 歳	3	4	7			
93 歳	1	7	8			
94 歳	1	1	2			
95 歳	1	5	6			
96 歳	0	0	0			
97 歳	0	1	1			
98 歳	0	2	2			
99 歳	0	0	0			
100 歳	0	2	2			
**合計**	487	523	1,010			

# 校 区 別 年 齢 別 人 口 統 計 表

25 春日北小学校

平成30. 2. 末現在 49 ページ

年 齢	男	女	人 口	年 齢	男	女	人 口
0 歳	38	35	73	36 歳	69	53	122
1 歳	37	27	64	37 歳	70	59	129
2 歳	35	51	86	38 歳	50	58	108
3 歳	41	41	82	39 歳	50	60	110
4 歳	36	45	81	40 歳	48	49	97
5 歳	48	54	102	41 歳	72	53	125
6 歳	53	39	92	42 歳	71	43	114
7 歳	44	47	91	43 歳	42	63	105
8 歳	45	43	88	44 歳	63	56	119
9 歳	47	52	99	45 歳	58	48	106
10 歳	47	28	75	46 歳	48	50	98
11 歳	48	47	95	47 歳	56	45	101
12 歳	46	32	78	48 歳	44	48	92
13 歳	32	35	67	49 歳	39	40	79
14 歳	34	38	72	50 歳	40	41	81
15 歳	41	29	70	51 歳	38	34	72
16 歳	30	44	74	52 歳	42	50	92
17 歳	44	34	78	53 歳	41	50	91
18 歳	32	35	67	54 歳	31	49	80
19 歳	30	28	58	55 歳	40	50	90
20 歳	38	21	59	56 歳	50	49	99
21 歳	37	33	70	57 歳	45	52	97
22 歳	32	24	56	58 歳	30	38	68
23 歳	37	30	67	59 歳	50	58	108
24 歳	35	29	64	60 歳	39	44	83
25 歳	32	41	73	61 歳	42	72	114
26 歳	33	43	76	62 歳	54	63	117
27 歳	35	41	76	63 歳	54	44	98
28 歳	33	38	71	64 歳	49	58	107
29 歳	41	38	79	65 歳	52	53	105
30 歳	40	40	80	66 歳	61	68	129
31 歳	47	48	95	67 歳	44	57	101
32 歳	49	58	107	68 歳	59	52	111
33 歳	54	43	97	69 歳	57	69	126
34 歳	52	51	103	70 歳	46	42	88
35 歳	49	60	109	71 歳	34	46	80

# 校 区 別 年 齢 別 人 口 統 計 表

25 春日北小学校

平成30. 2. 末現在 50 ページ

年 齢	男	女	人 口	年 齢	男	女	人 口
72 歳	26	37	63				
73 歳	36	58	94	**合計**	3,615	4,003	7,618
74 歳	24	46	70				
75 歳	36	35	71				
76 歳	30	42	72				
77 歳	37	38	75				
78 歳	24	38	62				
79 歳	26	38	64				
80 歳	11	45	56				
81 歳	16	29	45				
82 歳	23	24	47				
83 歳	17	32	49				
84 歳	12	23	35				
85 歳	12	35	47				
86 歳	6	23	29				
87 歳	3	26	29				
88 歳	10	27	37				
89 歳	6	22	28				
90 歳	5	19	24				
91 歳	4	9	13				
92 歳	5	9	14				
93 歳	4	17	21				
94 歳	4	9	13				
95 歳	4	10	14				
96 歳	1	6	7				
97 歳	1	5	6				
98 歳	0	2	2				
99 歳	1	3	4				
100 歳	1	2	3				
101 歳	0	4	4				
102 歳	0	1	1				
103 歳	0	1	1				
104 歳	0	0	0				
105 歳	0	1	1				
106 歳	0	0	0				
107 歳	0	1	1				

# 校 区 別 年 齢 別 人 口 統 計 表

27 富士小学校

平成30. 2. 末現在 51 ページ

年 齢	男	女	人 口	年 齢	男	女	人 口
0 歳	8	3	11	36 歳	10	10	20
1 歳	6	6	12	37 歳	17	14	31
2 歳	4	3	7	38 歳	14	12	26
3 歳	5	6	11	39 歳	6	11	17
4 歳	9	3	12	40 歳	11	9	20
5 歳	8	8	16	41 歳	14	11	25
6 歳	8	3	11	42 歳	11	10	21
7 歳	11	6	17	43 歳	15	16	31
8 歳	5	9	14	44 歳	8	7	15
9 歳	8	5	13	45 歳	18	11	29
10 歳	5	14	19	46 歳	12	14	26
11 歳	7	7	14	47 歳	13	12	25
12 歳	9	13	22	48 歳	11	10	21
13 歳	6	6	12	49 歳	14	11	25
14 歳	12	7	19	50 歳	10	15	25
15 歳	5	12	17	51 歳	13	10	23
16 歳	10	8	18	52 歳	9	14	23
17 歳	10	15	25	53 歳	12	15	27
18 歳	10	16	26	54 歳	11	11	22
19 歳	13	9	22	55 歳	20	19	39
20 歳	12	6	18	56 歳	20	15	35
21 歳	14	11	25	57 歳	14	20	34
22 歳	10	9	19	58 歳	23	17	40
23 歳	11	10	21	59 歳	22	27	49
24 歳	6	10	16	60 歳	23	16	39
25 歳	5	9	14	61 歳	19	22	41
26 歳	9	6	15	62 歳	17	20	37
27 歳	10	4	14	63 歳	27	23	50
28 歳	9	9	18	64 歳	17	21	38
29 歳	7	8	15	65 歳	28	31	59
30 歳	7	19	26	66 歳	24	28	52
31 歳	15	10	25	67 歳	39	16	55
32 歳	14	15	29	68 歳	30	30	60
33 歳	9	6	15	69 歳	26	25	51
34 歳	15	9	24	70 歳	34	19	53
35 歳	12	9	21	71 歳	19	22	41

校 区 別 年 齢 別 人 口 統 計 表

27 富士小学校

平成30. 2. 末現在 52 ページ

年 齢	男	女	人 口			
72 歳	9	10	19			
73 歳	15	17	32			
74 歳	16	18	34			
75 歳	8	11	19			
76 歳	14	27	41			
77 歳	10	24	34			
78 歳	12	21	33			
79 歳	10	18	28			
80 歳	11	18	29			
81 歳	19	14	33			
82 歳	17	16	33			
83 歳	11	18	29			
84 歳	11	18	29			
85 歳	4	35	39			
86 歳	9	10	19			
87 歳	8	17	25			
88 歳	7	18	25			
89 歳	12	17	29			
90 歳	5	9	14			
91 歳	6	18	24			
92 歳	2	13	15			
93 歳	0	7	7			
94 歳	0	6	6			
95 歳	2	6	8			
96 歳	1	4	5			
97 歳	0	3	3			
98 歳	0	2	2			
99 歳	0	2	2			
100 歳	1	1	2			
101 歳	0	0	0			
102 歳	0	1	1			
103 歳	0	0	0			
104 歳	0	1	1			
**合計**	1,175	1,303	2,478			

# 校 区 別 年 齢 別 人 口 統 計 表

28 | 北山小学校

平成30 . 2 . 末現在 53 ページ

年 齢	男	女	人 口	年 齢	男	女	人 口
0 歳	1	3	4	36 歳	4	3	7
1 歳	5	4	9	37 歳	10	2	12
2 歳	6	4	10	38 歳	7	4	11
3 歳	3	2	5	39 歳	5	4	9
4 歳	7	6	13	40 歳	4	5	9
5 歳	1	1	2	41 歳	6	1	7
6 歳	7	4	11	42 歳	4	2	6
7 歳	3	0	3	43 歳	2	3	5
8 歳	1	2	3	44 歳	4	1	5
9 歳	2	2	4	45 歳	5	3	8
10 歳	2	1	3	46 歳	1	6	7
11 歳	5	3	8	47 歳	3	4	7
12 歳	3	3	6	48 歳	5	2	7
13 歳	3	4	7	49 歳	0	3	3
14 歳	2	4	6	50 歳	6	2	8
15 歳	6	1	7	51 歳	2	4	6
16 歳	3	3	6	52 歳	4	3	7
17 歳	6	2	8	53 歳	1	2	3
18 歳	4	1	5	54 歳	7	6	13
19 歳	1	3	4	55 歳	7	4	11
20 歳	5	0	5	56 歳	3	4	7
21 歳	6	4	10	57 歳	7	10	17
22 歳	3	3	6	58 歳	8	11	19
23 歳	7	1	8	59 歳	4	3	7
24 歳	7	1	8	60 歳	10	13	23
25 歳	2	2	4	61 歳	9	10	19
26 歳	5	2	7	62 歳	9	6	15
27 歳	5	9	14	63 歳	9	11	20
28 歳	3	4	7	64 歳	10	4	14
29 歳	2	3	5	65 歳	9	8	17
30 歳	1	3	4	66 歳	5	11	16
31 歳	4	2	6	67 歳	11	10	21
32 歳	3	4	7	68 歳	9	10	19
33 歳	6	4	10	69 歳	9	5	14
34 歳	4	8	12	70 歳	12	7	19
35 歳	8	4	12	71 歳	4	4	8

# 校 区 別 年 齢 別 人 口 統 計 表

28 北山小学校

平成30. 2. 未現在 54 ページ

年 齢	男	女	人 口			
72 歳	7	5	12			
73 歳	7	6	13			
74 歳	5	8	13			
75 歳	4	5	9			
76 歳	7	6	13			
77 歳	2	7	9			
78 歳	4	6	10			
79 歳	3	8	11			
80 歳	9	9	18			
81 歳	5	8	13			
82 歳	4	10	14			
83 歳	9	8	17			
84 歳	7	11	18			
85 歳	5	8	13			
86 歳	9	7	16			
87 歳	2	8	10			
88 歳	4	5	9			
89 歳	3	12	15			
90 歳	1	8	9			
91 歳	3	8	11			
92 歳	1	5	6			
93 歳	0	4	4			
94 歳	2	4	6			
95 歳	0	0	0			
96 歳	0	0	0			
97 歳	0	1	1			
98 歳	0	0	0			
99 歳	0	0	0			
100 歳	0	1	1			
101 歳	0	1	1			
**合計**	460	467	927			

# 校 区 別 年 齢 別 人 口 統 計 表

29 北山東部小学校

平成30. 2. 末現在 55 ページ

年 齢	男	女	人 口	年 齢	男	女	人 口
0 歳	1	1	2	36 歳	1	2	3
1 歳	1	0	1	37 歳	1	0	1
2 歳	1	1	2	38 歳	2	1	3
3 歳	0	2	2	39 歳	2	0	2
4 歳	2	2	4	40 歳	3	1	4
5 歳	3	1	4	41 歳	2	1	3
6 歳	2	0	2	42 歳	1	1	2
7 歳	1	2	3	43 歳	1	1	2
8 歳	3	1	4	44 歳	1	5	6
9 歳	2	2	4	45 歳	0	3	3
10 歳	2	2	4	46 歳	1	2	3
11 歳	1	2	3	47 歳	4	1	5
12 歳	1	2	3	48 歳	1	2	3
13 歳	2	1	3	49 歳	2	3	5
14 歳	2	2	4	50 歳	2	2	4
15 歳	0	2	2	51 歳	0	1	1
16 歳	2	1	3	52 歳	5	0	5
17 歳	0	2	2	53 歳	0	4	4
18 歳	0	0	0	54 歳	1	2	3
19 歳	1	2	3	55 歳	2	5	7
20 歳	0	1	1	56 歳	3	1	4
21 歳	1	1	2	57 歳	2	1	3
22 歳	1	2	3	58 歳	6	1	7
23 歳	0	1	1	59 歳	1	2	3
24 歳	2	1	3	60 歳	4	3	7
25 歳	0	2	2	61 歳	4	2	6
26 歳	2	0	2	62 歳	4	4	8
27 歳	2	1	3	63 歳	4	3	7
28 歳	1	0	1	64 歳	2	2	4
29 歳	1	0	1	65 歳	6	2	8
30 歳	0	2	2	66 歳	5	4	9
31 歳	2	1	3	67 歳	4	2	6
32 歳	4	4	8	68 歳	4	4	8
33 歳	3	2	5	69 歳	3	3	6
34 歳	3	2	5	70 歳	6	2	8
35 歳	2	1	3	71 歳	2	5	7

# 校 区 別 年 齢 別 人 口 統 計 表

29 北山東部小学校

平成30. 2. 末現在 56 ページ

年 齢	男	女	人 口			
72 歳	1	1	2			
73 歳	3	3	6			
74 歳	2	3	5			
75 歳	0	2	2			
76 歳	2	4	6			
77 歳	2	1	3			
78 歳	2	2	4			
79 歳	0	9	9			
80 歳	4	3	7			
81 歳	3	1	4			
82 歳	1	2	3			
83 歳	2	4	6			
84 歳	0	2	2			
85 歳	3	4	7			
86 歳	3	1	4			
87 歳	1	3	4			
88 歳	1	2	3			
89 歳	1	3	4			
90 歳	2	2	4			
91 歳	0	2	2			
92 歳	1	2	3			
93 歳	1	2	3			
94 歳	0	1	1			
95 歳	0	0	0			
96 歳	0	2	2			
97 歳	0	1	1			
98 歳	0	0	0			
99 歳	0	1	1			
<b>**合計**</b>	<b>178</b>	<b>190</b>	<b>368</b>			

# 校 区 別 年 齢 別 人 口 統 計 表

30 三瀬小学校

平成30. 2. 未現在 57 ページ

年 齢	男	女	人 口	年 齢	男	女	人 口
0 歳	2	5	7	36 歳	5	4	9
1 歳	3	3	6	37 歳	8	5	13
2 歳	2	2	4	38 歳	8	2	10
3 歳	10	6	16	39 歳	5	8	13
4 歳	4	4	8	40 歳	10	4	14
5 歳	2	8	10	41 歳	3	6	9
6 歳	9	6	15	42 歳	5	4	9
7 歳	7	6	13	43 歳	8	7	15
8 歳	6	6	12	44 歳	7	7	14
9 歳	4	5	9	45 歳	7	9	16
10 歳	4	6	10	46 歳	6	15	21
11 歳	5	5	10	47 歳	14	8	22
12 歳	7	5	12	48 歳	9	5	14
13 歳	8	9	17	49 歳	3	6	9
14 歳	9	4	13	50 歳	10	4	14
15 歳	7	7	14	51 歳	3	7	10
16 歳	7	4	11	52 歳	5	5	10
17 歳	8	7	15	53 歳	9	6	15
18 歳	4	5	9	54 歳	8	3	11
19 歳	5	4	9	55 歳	9	7	16
20 歳	6	4	10	56 歳	15	14	29
21 歳	8	3	11	57 歳	4	7	11
22 歳	8	3	11	58 歳	8	1	9
23 歳	8	2	10	59 歳	10	3	13
24 歳	4	6	10	60 歳	7	7	14
25 歳	5	4	9	61 歳	9	9	18
26 歳	7	2	9	62 歳	10	15	25
27 歳	5	5	10	63 歳	7	10	17
28 歳	2	1	3	64 歳	14	12	26
29 歳	2	6	8	65 歳	11	12	23
30 歳	4	7	11	66 歳	17	8	25
31 歳	3	5	8	67 歳	5	20	25
32 歳	4	4	8	68 歳	14	13	27
33 歳	4	8	12	69 歳	19	15	34
34 歳	6	11	17	70 歳	15	7	22
35 歳	12	9	21	71 歳	9	6	15

# 校 区 別 年 齢 別 人 口 統 計 表

30 三瀬小学校

平成30 . 2 . 末現在 58 ページ

年 齢	男	女	人 口	年 齢	男	女	人 口
72 歳	1	10	11	108 歳	0	1	1
73 歳	4	9	13				
74 歳	6	4	10	**合計**	634	670	1,304
75 歳	6	8	14				
76 歳	8	9	17				
77 歳	2	14	16				
78 歳	9	9	18				
79 歳	5	5	10				
80 歳	8	13	21				
81 歳	4	9	13				
82 歳	8	6	14				
83 歳	11	17	28				
84 歳	11	9	20				
85 歳	4	8	12				
86 歳	7	10	17				
87 歳	6	7	13				
88 歳	2	6	8				
89 歳	5	8	13				
90 歳	1	7	8				
91 歳	4	10	14				
92 歳	0	8	8				
93 歳	2	5	7				
94 歳	1	1	2				
95 歳	1	3	4				
96 歳	0	1	1				
97 歳	0	2	2				
98 歳	0	1	1				
99 歳	1	0	1				
100 歳	0	1	1				
101 歳	0	0	0				
102 歳	0	0	0				
103 歳	0	0	0				
104 歳	0	0	0				
105 歳	0	1	1				
106 歳	0	0	0				
107 歳	0	0	0				

# 校 区 別 年 齢 別 人 口 統 計 表

31 中川副小学校

平成30. 2. 末現在 59 ページ

年 齢	男	女	人 口	年 齢	男	女	人 口
0 歳	13	10	23	36 歳	20	16	36
1 歳	15	12	27	37 歳	20	13	33
2 歳	8	13	21	38 歳	14	17	31
3 歳	14	13	27	39 歳	23	9	32
4 歳	19	10	29	40 歳	18	16	34
5 歳	15	11	26	41 歳	19	18	37
6 歳	11	10	21	42 歳	8	14	22
7 歳	6	15	21	43 歳	20	9	29
8 歳	6	10	16	44 歳	18	23	41
9 歳	11	7	18	45 歳	18	13	31
10 歳	12	13	25	46 歳	22	19	41
11 歳	11	6	17	47 歳	14	13	27
12 歳	12	6	18	48 歳	12	21	33
13 歳	13	11	24	49 歳	17	18	35
14 歳	9	11	20	50 歳	20	27	47
15 歳	8	14	22	51 歳	20	21	41
16 歳	14	12	26	52 歳	27	20	47
17 歳	12	15	27	53 歳	24	33	57
18 歳	14	5	19	54 歳	24	18	42
19 歳	17	15	32	55 歳	22	12	34
20 歳	12	13	25	56 歳	17	18	35
21 歳	15	24	39	57 歳	16	22	38
22 歳	18	11	29	58 歳	23	25	48
23 歳	11	20	31	59 歳	34	14	48
24 歳	13	13	26	60 歳	21	16	37
25 歳	20	15	35	61 歳	17	16	33
26 歳	17	16	33	62 歳	21	22	43
27 歳	9	16	25	63 歳	23	24	47
28 歳	19	12	31	64 歳	31	29	60
29 歳	10	16	26	65 歳	23	29	52
30 歳	12	8	20	66 歳	23	27	50
31 歳	20	22	42	67 歳	31	28	59
32 歳	20	10	30	68 歳	28	27	55
33 歳	17	24	41	69 歳	34	27	61
34 歳	22	12	34	70 歳	36	27	63
35 歳	16	11	27	71 歳	15	17	32

校 区 別 年 齢 別 人 口 統 計 表

31 中川副小学校

平成30. 2. 末現在 60 ページ

年 齢	男	女	人 口			
72 歳	17	13	30			
73 歳	10	31	41			
74 歳	19	20	39			
75 歳	22	19	41			
76 歳	24	27	51			
77 歳	22	28	50			
78 歳	13	25	38			
79 歳	13	20	33			
80 歳	20	29	49			
81 歳	19	19	38			
82 歳	19	28	47			
83 歳	10	30	40			
84 歳	15	17	32			
85 歳	12	25	37			
86 歳	11	17	28			
87 歳	4	22	26			
88 歳	6	12	18			
89 歳	8	18	26			
90 歳	5	10	15			
91 歳	5	10	15			
92 歳	2	11	13			
93 歳	3	7	10			
94 歳	2	9	11			
95 歳	0	3	3			
96 歳	0	5	5			
97 歳	1	4	5			
98 歳	0	2	2			
99 歳	0	3	3			
100 歳	0	1	1			
101 歳	0	0	0			
102 歳	0	0	0			
103 歳	0	0	0			
104 歳	1	0	1			
**合計**	1,547	1,645	3,192			

校 区 別 年 齢 別 人 口 統 計 表

32

大詔間小学校

平成30. 2. 末現在 61 ページ

年 齢	男	女	人 口	年 齢	男	女	人 口
0 歳	5	9	14	36 歳	6	2	8
1 歳	7	2	9	37 歳	4	7	11
2 歳	10	9	19	38 歳	8	7	15
3 歳	5	3	8	39 歳	7	5	12
4 歳	11	8	19	40 歳	3	6	9
5 歳	6	2	8	41 歳	11	8	19
6 歳	2	5	7	42 歳	8	6	14
7 歳	7	4	11	43 歳	6	7	13
8 歳	6	3	9	44 歳	8	10	18
9 歳	3	4	7	45 歳	11	4	15
10 歳	1	5	6	46 歳	10	13	23
11 歳	6	4	10	47 歳	9	7	16
12 歳	6	4	10	48 歳	8	12	20
13 歳	4	3	7	49 歳	20	8	28
14 歳	4	4	8	50 歳	17	10	27
15 歳	4	9	13	51 歳	11	13	24
16 歳	4	4	8	52 歳	9	8	17
17 歳	4	7	11	53 歳	11	8	19
18 歳	7	5	12	54 歳	10	12	22
19 歳	12	12	24	55 歳	10	9	19
20 歳	7	9	16	56 歳	11	18	29
21 歳	10	5	15	57 歳	17	9	26
22 歳	9	5	14	58 歳	10	10	20
23 歳	8	10	18	59 歳	14	14	28
24 歳	4	3	7	60 歳	14	13	27
25 歳	8	4	12	61 歳	15	10	25
26 歳	6	4	10	62 歳	15	11	26
27 歳	1	7	8	63 歳	12	9	21
28 歳	6	6	12	64 歳	19	20	39
29 歳	6	6	12	65 歳	15	12	27
30 歳	6	7	13	66 歳	10	12	22
31 歳	10	8	18	67 歳	16	8	24
32 歳	8	10	18	68 歳	16	12	28
33 歳	11	6	17	69 歳	24	13	37
34 歳	8	6	14	70 歳	12	15	27
35 歳	12	4	16	71 歳	14	11	25

校 区 別 年 齢 別 人 口 統 計 表

32 大詫間小学校

平成30. 2. 末現在 62 ページ

年 齢	男	女	人 口			
72 歳	1	13	14			
73 歳	3	11	14			
74 歳	11	9	20			
75 歳	8	15	23			
76 歳	11	13	24			
77 歳	8	20	28			
78 歳	5	11	16			
79 歳	14	15	29			
80 歳	14	14	28			
81 歳	4	12	16			
82 歳	8	12	20			
83 歳	6	14	20			
84 歳	8	7	15			
85 歳	8	5	13			
86 歳	4	11	15			
87 歳	5	6	11			
88 歳	5	5	10			
89 歳	0	11	11			
90 歳	4	9	13			
91 歳	1	7	8			
92 歳	1	11	12			
93 歳	2	5	7			
94 歳	2	2	4			
95 歳	2	2	4			
96 歳	0	1	1			
97 歳	0	0	0			
98 歳	0	1	1			
99 歳	0	2	2			
100 歳	0	0	0			
101 歳	0	1	1			
102 歳	0	0	0			
103 歳	0	2	2			
104 歳	0	1	1			
**合計**	790	813	1,603			

# 校 区 別 年 齢 別 人 口 統 計 表

33 南川副小学校

平成30 . 2 . 末現在 63 ページ

年 齢	男	女	人 口	年 齢	男	女	人 口
0 歳	15	13	28	36 歳	31	20	51
1 歳	19	18	37	37 歳	26	30	56
2 歳	21	21	42	38 歳	28	17	45
3 歳	14	18	32	39 歳	27	27	54
4 歳	22	19	41	40 歳	33	27	60
5 歳	15	14	29	41 歳	41	32	73
6 歳	18	22	40	42 歳	31	35	66
7 歳	17	26	43	43 歳	38	34	72
8 歳	28	20	48	44 歳	33	26	59
9 歳	20	20	40	45 歳	31	41	72
10 歳	14	22	36	46 歳	44	34	78
11 歳	30	17	47	47 歳	38	44	82
12 歳	14	28	42	48 歳	36	42	78
13 歳	23	26	49	49 歳	30	41	71
14 歳	19	33	52	50 歳	55	47	102
15 歳	25	30	55	51 歳	39	37	76
16 歳	34	30	64	52 歳	49	33	82
17 歳	27	29	56	53 歳	35	32	67
18 歳	34	28	62	54 歳	29	38	67
19 歳	27	36	63	55 歳	33	45	78
20 歳	25	30	55	56 歳	41	41	82
21 歳	30	21	51	57 歳	30	35	65
22 歳	33	27	60	58 歳	38	39	77
23 歳	32	23	55	59 歳	47	50	97
24 歳	18	29	47	60 歳	49	41	90
25 歳	35	23	58	61 歳	35	58	93
26 歳	30	28	58	62 歳	51	44	95
27 歳	20	23	43	63 歳	56	36	92
28 歳	28	19	47	64 歳	54	51	105
29 歳	25	31	56	65 歳	36	53	89
30 歳	19	24	43	66 歳	53	50	103
31 歳	31	24	55	67 歳	52	50	102
32 歳	33	28	61	68 歳	54	51	105
33 歳	22	36	58	69 歳	42	53	95
34 歳	37	25	62	70 歳	57	47	104
35 歳	29	28	57	71 歳	32	43	75

# 校 区 別 年 齢 別 人 口 統 計 表

33 南川副小学校

平成30. 2. 末現在 64 ページ

年 齢	男	女	人 口			
72 歳	14	28	42			
73 歳	37	41	78			
74 歳	36	50	86			
75 歳	33	51	84			
76 歳	42	56	98			
77 歳	38	53	91			
78 歳	29	41	70			
79 歳	28	45	73			
80 歳	28	53	81			
81 歳	26	29	55			
82 歳	30	32	62			
83 歳	17	29	46			
84 歳	18	31	49			
85 歳	20	36	56			
86 歳	12	27	39			
87 歳	14	25	39			
88 歳	8	35	43			
89 歳	9	18	27			
90 歳	7	21	28			
91 歳	5	19	24			
92 歳	4	19	23			
93 歳	6	15	21			
94 歳	0	7	7			
95 歳	2	10	12			
96 歳	2	6	8			
97 歳	1	9	10			
98 歳	0	5	5			
99 歳	0	1	1			
100 歳	0	2	2			
101 歳	0	2	2			
102 歳	1	1	2			
<b>**合計**</b>	2,784	3,110	5,894			

校 区 別 年 齢 別 人 口 統 計 表

34 西川副小学校

平成30. 2. 末現在 65 ページ

年 齢	男	女	人 口	年 齢	男	女	人 口
0 歳	25	24	49	36 歳	48	35	83
1 歳	19	24	43	37 歳	31	43	74
2 歳	28	21	49	38 歳	31	20	51
3 歳	32	21	53	39 歳	26	33	59
4 歳	30	24	54	40 歳	41	32	73
5 歳	30	30	60	41 歳	30	40	70
6 歳	29	23	52	42 歳	28	25	53
7 歳	27	28	55	43 歳	49	36	85
8 歳	24	31	55	44 歳	41	38	79
9 歳	28	31	59	45 歳	35	39	74
10 歳	26	24	50	46 歳	29	32	61
11 歳	20	20	40	47 歳	36	23	59
12 歳	25	24	49	48 歳	36	38	74
13 歳	17	29	46	49 歳	29	29	58
14 歳	23	21	44	50 歳	35	41	76
15 歳	30	26	56	51 歳	27	32	59
16 歳	16	34	50	52 歳	32	38	70
17 歳	23	30	53	53 歳	38	22	60
18 歳	28	29	57	54 歳	32	32	64
19 歳	18	27	45	55 歳	34	40	74
20 歳	21	22	43	56 歳	36	35	71
21 歳	23	21	44	57 歳	36	50	86
22 歳	24	23	47	58 歳	24	38	62
23 歳	23	22	45	59 歳	46	42	88
24 歳	25	23	48	60 歳	30	41	71
25 歳	17	25	42	61 歳	39	34	73
26 歳	29	26	55	62 歳	45	50	95
27 歳	24	18	42	63 歳	34	31	65
28 歳	23	27	50	64 歳	51	53	104
29 歳	25	29	54	65 歳	41	51	92
30 歳	29	30	59	66 歳	39	43	82
31 歳	29	25	54	67 歳	51	48	99
32 歳	39	30	69	68 歳	64	48	112
33 歳	36	30	66	69 歳	47	52	99
34 歳	24	22	46	70 歳	43	48	91
35 歳	38	43	81	71 歳	33	43	76

# 校 区 別 年 齢 別 人 口 統 計 表

34 | 西川副小学校

平成30. 2. 末現在 66 ページ

年 齢	男	女	人 口			
72 歳	20	29	49			
73 歳	30	32	62			
74 歳	22	33	55			
75 歳	28	44	72			
76 歳	30	34	64			
77 歳	26	44	70			
78 歳	28	33	61			
79 歳	15	23	38			
80 歳	35	41	76			
81 歳	21	28	49			
82 歳	25	34	59			
83 歳	15	26	41			
84 歳	22	20	42			
85 歳	14	24	38			
86 歳	17	17	34			
87 歳	4	26	30			
88 歳	18	20	38			
89 歳	7	16	23			
90 歳	10	21	31			
91 歳	5	9	14			
92 歳	0	12	12			
93 歳	2	7	9			
94 歳	4	7	11			
95 歳	0	7	7			
96 歳	0	6	6			
97 歳	0	6	6			
98 歳	0	1	1			
99 歳	0	4	4			
100 歳	1	0	1			
101 歳	0	1	1			
102 歳	0	1	1			
103 歳	0	1	1			
104 歳	0	2	2			
<b>**合計**</b>	2,673	2,921	5,594			

校 区 別 年 齢 別 人 口 統 計 表

35 東与賀小学校

平成30 . 2 . 末現在 67 ページ

年 齢		男	女	人 口	年 齢		男	女	人 口
0	歳	19	29	48	36	歳	47	42	89
1	歳	50	41	91	37	歳	43	48	91
2	歳	31	35	66	38	歳	54	48	102
3	歳	41	40	81	39	歳	60	55	115
4	歳	42	45	87	40	歳	59	53	112
5	歳	31	35	66	41	歳	53	53	106
6	歳	46	37	83	42	歳	61	61	122
7	歳	38	46	84	43	歳	69	82	151
8	歳	37	51	88	44	歳	49	70	119
9	歳	48	36	84	45	歳	56	57	113
10	歳	36	50	86	46	歳	64	51	115
11	歳	50	42	92	47	歳	54	63	117
12	歳	52	46	98	48	歳	48	63	111
13	歳	62	47	109	49	歳	71	50	121
14	歳	54	53	107	50	歳	54	55	109
15	歳	53	44	97	51	歳	42	50	92
16	歳	52	48	100	52	歳	58	58	116
17	歳	61	58	119	53	歳	62	49	111
18	歳	60	51	111	54	歳	54	49	103
19	歳	44	44	88	55	歳	46	52	98
20	歳	40	56	96	56	歳	62	61	123
21	歳	39	44	83	57	歳	53	49	102
22	歳	50	34	84	58	歳	47	53	100
23	歳	25	38	63	59	歳	52	55	107
24	歳	35	35	70	60	歳	45	56	101
25	歳	33	29	62	61	歳	49	44	93
26	歳	19	43	62	62	歳	49	66	115
27	歳	24	43	67	63	歳	52	60	112
28	歳	30	41	71	64	歳	61	58	119
29	歳	40	35	75	65	歳	63	55	118
30	歳	43	36	79	66	歳	54	66	120
31	歳	43	40	83	67	歳	68	61	129
32	歳	51	44	95	68	歳	63	63	126
33	歳	54	48	102	69	歳	58	81	139
34	歳	50	51	101	70	歳	58	52	110
35	歳	43	53	96	71	歳	53	52	105

# 校 区 別 年 齢 別 人 口 統 計 表

35 東与賀小学校

平成30 . 2 . 末現在 68 ページ

年 齢	男	女	人 口			
72 歳	24	31	55			
73 歳	48	47	95			
74 歳	35	52	87			
75 歳	39	37	76			
76 歳	40	46	86			
77 歳	31	35	66			
78 歳	21	40	61			
79 歳	34	38	72			
80 歳	29	39	68			
81 歳	16	52	68			
82 歳	25	30	55			
83 歳	27	38	65			
84 歳	15	35	50			
85 歳	20	31	51			
86 歳	15	35	50			
87 歳	14	27	41			
88 歳	8	32	40			
89 歳	11	24	35			
90 歳	4	14	18			
91 歳	3	23	26			
92 歳	3	16	19			
93 歳	4	19	23			
94 歳	2	14	16			
95 歳	2	6	8			
96 歳	0	11	11			
97 歳	2	4	6			
98 歳	1	7	8			
99 歳	1	0	1			
100 歳	0	1	1			
101 歳	0	1	1			
102 歳	0	1	1			
**合計**	3,991	4,375	8,366			

# 校 区 別 年 齢 別 人 口 統 計 表

36 思齊小学校

平成30 . 2 . 末現在 69 ページ

年 齢	男	女	人 口	年 齢	男	女	人 口
0 歳	33	33	66	36 歳	43	50	93
1 歳	31	29	60	37 歳	40	42	82
2 歳	28	32	60	38 歳	39	48	87
3 歳	32	33	65	39 歳	50	49	99
4 歳	41	39	80	40 歳	57	56	113
5 歳	37	32	69	41 歳	40	58	98
6 歳	47	32	79	42 歳	48	46	94
7 歳	44	37	81	43 歳	51	63	114
8 歳	32	38	70	44 歳	52	47	99
9 歳	37	41	78	45 歳	42	55	97
10 歳	36	40	76	46 歳	48	44	92
11 歳	40	47	87	47 歳	53	47	100
12 歳	39	37	76	48 歳	48	40	88
13 歳	35	35	70	49 歳	58	67	125
14 歳	42	41	83	50 歳	50	59	109
15 歳	43	46	89	51 歳	53	59	112
16 歳	49	47	96	52 歳	54	39	93
17 歳	58	43	101	53 歳	59	59	118
18 歳	51	35	86	54 歳	46	55	101
19 歳	39	34	73	55 歳	51	62	113
20 歳	37	38	75	56 歳	51	43	94
21 歳	34	32	66	57 歳	59	51	110
22 歳	33	36	69	58 歳	40	62	102
23 歳	44	41	85	59 歳	59	63	122
24 歳	31	37	68	60 歳	61	56	117
25 歳	58	39	97	61 歳	63	48	111
26 歳	33	37	70	62 歳	60	59	119
27 歳	41	30	71	63 歳	60	52	112
28 歳	42	37	79	64 歳	57	52	109
29 歳	35	45	80	65 歳	63	62	125
30 歳	45	47	92	66 歳	43	67	110
31 歳	37	45	82	67 歳	59	50	109
32 歳	43	54	97	68 歳	52	62	114
33 歳	47	41	88	69 歳	69	53	122
34 歳	42	46	88	70 歳	62	76	138
35 歳	52	38	90	71 歳	37	37	74

校 区 別 年 齡 別 人 口 統 計 表

36 思齊小学校

平成30 . 2 . 末現在 70 ページ

年 齢	男	女	人 口			
72 歳	22	42	64			
73 歳	21	45	66			
74 歳	54	49	103			
75 歳	25	43	68			
76 歳	33	58	91			
77 歳	41	33	74			
78 歳	24	44	68			
79 歳	17	38	55			
80 歳	23	55	78			
81 歳	25	42	67			
82 歳	33	38	71			
83 歳	32	45	77			
84 歳	15	36	51			
85 歳	23	44	67			
86 歳	11	23	34			
87 歳	20	19	39			
88 歳	11	29	40			
89 歳	8	29	37			
90 歳	6	16	22			
91 歳	11	19	30			
92 歳	5	11	16			
93 歳	0	20	20			
94 歳	1	9	10			
95 歳	4	8	12			
96 歳	1	5	6			
97 歳	1	5	6			
98 歳	1	3	4			
99 歳	1	3	4			
100 歳	0	2	2			
**合計**	3,794	4,145	7,939			
**総計**	110,333	123,504	233,837			

# 年 齡 別 人 口 統 計 表

佐賀市

平成30 . 2 . 末現在 1 ページ

年 齢	男	女	人 口		年 齢	男	女	人 口
0 歳	981	894	1,875		20 歳	1,166	1,250	2,416
1 歳	1,027	967	1,994		21 歳	1,163	1,261	2,424
2 歳	1,050	999	2,049		22 歳	1,217	1,130	2,347
3 歳	1,105	1,065	2,170		23 歳	1,155	1,183	2,338
4 歳	1,095	1,013	2,108		24 歳	1,118	1,145	2,263
**合計**	5,258	4,938	10,196		**合計**	5,819	5,969	11,788
5 歳	1,126	1,015	2,141		25 歳	1,201	1,115	2,316
6 歳	1,180	1,066	2,246		26 歳	1,108	1,152	2,260
7 歳	1,143	1,076	2,219		27 歳	1,079	1,076	2,155
8 歳	1,077	1,065	2,142		28 歳	1,088	1,136	2,224
9 歳	1,135	1,121	2,256		29 歳	1,133	1,167	2,300
**合計**	5,661	5,343	11,004		**合計**	5,609	5,646	11,255
10 歳	1,057	1,078	2,135		30 歳	1,170	1,218	2,388
11 歳	1,098	1,030	2,128		31 歳	1,224	1,327	2,551
12 歳	1,080	1,103	2,183		32 歳	1,337	1,350	2,687
13 歳	1,136	1,065	2,201		33 歳	1,341	1,399	2,740
14 歳	1,115	1,102	2,217		34 歳	1,331	1,381	2,712
**合計**	5,486	5,378	10,864		**合計**	6,403	6,675	13,078
15 歳	1,144	1,153	2,297		35 歳	1,431	1,454	2,885
16 歳	1,229	1,143	2,372		36 歳	1,421	1,413	2,834
17 歳	1,292	1,240	2,532		37 歳	1,421	1,420	2,841
18 歳	1,278	1,146	2,424		38 歳	1,465	1,460	2,925
19 歳	1,156	1,188	2,344		39 歳	1,463	1,491	2,954
**合計**	6,099	5,870	11,969		**合計**	7,201	7,238	14,439

# 年 齡 別 人 口 統 計 表

佐賀市

平成30 . 2 . 末現在 2 ページ

年 齢	男	女	人 口	年 齢	男	女	人 口
40 歳	1,473	1,532	3,005	60 歳	1,346	1,446	2,792
41 歳	1,470	1,590	3,060	61 歳	1,403	1,613	3,016
42 歳	1,547	1,579	3,126	62 歳	1,531	1,606	3,137
43 歳	1,663	1,705	3,368	63 歳	1,468	1,581	3,049
44 歳	1,595	1,707	3,302	64 歳	1,592	1,681	3,273
**合計**	7,748	8,113	15,861	**合計**	7,340	7,927	15,267
45 歳	1,552	1,672	3,224	65 歳	1,566	1,751	3,317
46 歳	1,597	1,657	3,254	66 歳	1,584	1,764	3,348
47 歳	1,538	1,522	3,060	67 歳	1,706	1,854	3,560
48 歳	1,447	1,604	3,051	68 歳	1,783	1,964	3,747
49 歳	1,502	1,609	3,111	69 歳	1,761	1,927	3,688
**合計**	7,636	8,064	15,700	**合計**	8,400	9,260	17,660
50 歳	1,472	1,609	3,081	70 歳	1,640	1,842	3,482
51 歳	1,260	1,388	2,648	71 歳	1,191	1,463	2,654
52 歳	1,428	1,541	2,969	72 歳	869	1,091	1,960
53 歳	1,400	1,565	2,965	73 歳	1,059	1,411	2,470
54 歳	1,394	1,513	2,907	74 歳	1,106	1,423	2,529
**合計**	6,954	7,616	14,570	**合計**	5,865	7,230	13,095
55 歳	1,413	1,471	2,884	75 歳	1,047	1,433	2,480
56 歳	1,379	1,517	2,896	76 歳	1,108	1,551	2,659
57 歳	1,370	1,525	2,895	77 歳	1,010	1,353	2,363
58 歳	1,300	1,487	2,787	78 歳	925	1,255	2,180
59 歳	1,486	1,584	3,070	79 歳	821	1,120	1,941
**合計**	6,948	7,584	14,532	**合計**	4,911	6,712	11,623

# 年 齡 別 人 口 統 計 表

佐賀市

平成30. 2. 末現在 3 ページ

年 齢	男	女	人 口	年 齢	男	女	人 口
80 歳	867	1,335	2,202	100 歳	5	52	57
81 歳	780	1,169	1,949	101 歳	3	37	40
82 歳	785	1,133	1,918	102 歳	3	31	34
83 歳	712	1,217	1,929	103 歳	0	16	16
84 歳	593	1,078	1,671	104 歳	1	8	9
**合計**	3,737	5,932	9,669	**合計**	12	144	156
85 歳	593	1,182	1,775	105 歳	0	5	5
86 歳	529	1,007	1,536	106 歳	0	5	5
87 歳	415	887	1,302	107 歳	0	2	2
88 歳	377	861	1,238	108 歳	0	1	1
89 歳	313	775	1,088	109 歳	0	0	0
**合計**	2,227	4,712	6,939	**合計**	0	13	13
90 歳	251	611	862	110 歳	0	0	0
91 歳	211	565	776	111 歳	0	0	0
92 歳	187	515	702	112 歳	0	0	0
93 歳	109	390	499	113 歳	0	1	1
94 歳	95	316	411	**合計**	0	1	1
**合計**	853	2,397	3,250	**総計**	110,333	123,504	233,837
95 歳	69	235	304				
96 歳	36	200	236				
97 歳	20	144	164				
98 歳	24	106	130				
99 歳	17	57	74				
**合計**	166	742	908				

## 町・丁目・大字別人口統計表

平成30.2. 末現在 1 ページ

町・丁目・大字名	世帯数	人口	男	女	町・丁目・大字名	世帯数	人口	男	女
駅前中央一丁目	266	500	245	255	多布施二丁目	405	814	353	461
駅前中央二丁目	479	936	427	509	多布施三丁目	475	1,051	503	548
駅前中央三丁目	382	770	364	406	多布施四丁目	750	1,545	695	850
大財一丁目	172	326	146	180	天神一丁目	223	442	209	233
大財二丁目	436	828	378	450	天神二丁目	352	663	303	360
大財三丁目	310	587	275	312	天神三丁目	0	0	0	0
大財四丁目	283	509	232	277	天祐一丁目	431	894	406	488
大財五丁目	249	553	257	296	天祐二丁目	288	593	285	308
大財六丁目	511	1,152	524	628	唐人一丁目	285	565	262	303
神園一丁目	60	153	76	77	唐人二丁目	92	157	75	82
神園二丁目	282	589	290	299	西田代一丁目	175	342	149	193
神園三丁目	429	915	429	486	西田代二丁目	138	257	123	134
神園四丁目	224	400	172	228	日の出一丁目	660	1,330	660	670
神園五丁目	277	596	270	326	日の出二丁目	0	0	0	0
神園六丁目	197	378	174	204	松原一丁目	159	301	143	158
神野西一丁目	194	457	203	254	松原二丁目	192	406	171	235
神野西二丁目	287	595	290	305	松原三丁目	48	86	48	38
神野西三丁目	408	955	438	517	松原四丁目	295	523	223	300
神野西四丁目	477	1,131	535	596	水ヶ江一丁目	357	743	351	392
神野東一丁目	271	582	258	324	水ヶ江二丁目	431	937	415	522
神野東二丁目	174	297	148	149	水ヶ江三丁目	187	424	205	219
神野東三丁目	267	501	236	265	水ヶ江四丁目	279	701	333	368
神野東四丁目	283	624	304	320	水ヶ江五丁目	260	570	265	305
材木一丁目	87	158	65	93	水ヶ江六丁目	316	683	313	370
材木二丁目	162	345	158	187	八戸一丁目	171	386	185	201
城内一丁目	179	368	172	196	八戸二丁目	251	538	255	283
城内二丁目	193	375	175	200	八戸溝一丁目	273	652	319	333
白山一丁目	226	514	228	286	八戸溝二丁目	231	511	238	273
白山二丁目	156	285	125	160	八戸溝三丁目	208	461	222	239
末広一丁目	446	1,117	534	583	若宮一丁目	835	1,872	877	995
末広二丁目	418	790	373	417	若宮二丁目	418	881	394	487
田代一丁目	344	649	301	348	若宮三丁目	644	1,320	568	752
田代二丁目	366	720	319	401	若楠一丁目	173	432	203	229
多布施一丁目	391	738	382	356	若楠二丁目	341	762	373	389

## 町・丁目・大字別人口統計表

平成30. 2. 末現在 2 ページ

町・丁目・大字名	世帯数	人口	男	女	町・丁目・大字名	世帯数	人口	男	女
若楠三丁目	424	1,046	492	554	兵庫南四丁目	290	698	326	372
高木瀬東一丁目	393	905	418	487	南佐賀一丁目	327	689	338	351
高木瀬東二丁目	371	895	409	486	南佐賀二丁目	311	737	343	394
高木瀬東三丁目	399	930	415	515	南佐賀三丁目	333	728	339	389
高木瀬東四丁目	433	988	457	531	新栄東一丁目	90	207	87	120
高木瀬東五丁目	450	1,052	483	569	新栄東二丁目	165	444	219	225
高木瀬東六丁目	548	1,041	438	603	新栄東三丁目	187	451	212	239
高木瀬西一丁目	116	245	108	137	新栄東四丁目	292	710	310	400
高木瀬西二丁目	391	946	481	465	新栄西一丁目	234	523	238	285
高木瀬西三丁目	264	618	279	339	新栄西二丁目	158	434	219	215
高木瀬西四丁目	467	1,104	550	554	兵庫北一丁目	598	1,567	763	804
高木瀬西五丁目	435	1,032	487	545	兵庫北二丁目	699	1,410	660	750
高木瀬西六丁目	19	35	16	19	兵庫北三丁目	222	517	228	289
鍋島一丁目	681	1,706	817	889	兵庫北四丁目	81	228	110	118
鍋島二丁目	642	1,540	703	837	兵庫北五丁目	271	738	354	384
鍋島三丁目	581	1,244	592	652	兵庫北六丁目	239	485	234	251
鍋島四丁目	352	690	337	353	兵庫北七丁目	307	781	360	421
鍋島五丁目	433	852	352	500	愛敬町	204	328	169	159
鍋島六丁目	493	1,077	536	541	赤松町	322	580	260	320
開成一丁目	534	1,170	465	705	朝日町	324	753	346	407
開成二丁目	374	909	430	479	伊勢町	401	818	374	444
開成三丁目	211	537	258	279	今宿町	241	503	231	272
開成四丁目	142	335	152	183	駅南本町	287	600	261	339
開成五丁目	320	813	396	417	大財北町	164	329	169	160
開成六丁目	375	946	467	479	鬼丸町	704	1,632	763	869
光一丁目	341	712	346	366	御本町	207	556	259	297
光二丁目	507	1,119	487	632	川原町	78	186	79	107
光三丁目	311	929	403	526	呉服元町	164	303	144	159
木原一丁目	542	1,303	616	687	紺屋町	163	301	151	150
木原二丁目	568	1,299	598	701	栄町	63	87	36	51
木原三丁目	345	857	391	466	道祖元町	125	220	110	110
兵庫南一丁目	632	1,600	740	860	下田町	190	454	210	244
兵庫南二丁目	556	1,283	613	670	昭栄町	293	702	315	387
兵庫南三丁目	459	1,120	490	630	新生町	300	764	377	387

## 町・丁目・大字別人口統計表

平成30. 2. 末現在 3 ページ

町・丁目・大字名	世帯数	人口	男	女	町・丁目・大字名	世帯数	人口	男	女
新中町	182	419	184	235	北川副町大字江上	342	1,052	517	535
成章町	120	213	95	118	北川副町大字木原	0	0	0	0
高木町	269	554	251	303	北川副町大字光法	920	2,200	1,012	1,188
高木瀬団地	210	264	113	151	北川副町大字新郷	220	554	280	274
中央本町	88	185	88	97	巨勢町大字高尾	404	1,006	484	522
天祐団地	256	358	137	221	巨勢町大字修理田	445	1,144	540	604
中折町	303	682	311	371	巨勢町大字東西	82	202	91	111
長瀬町	389	819	363	456	巨勢町大字牛島	1,410	3,233	1,558	1,675
中の小路	154	290	138	152	兵庫町大字淵	517	1,386	674	712
中の館町	248	620	286	334	兵庫町大字西淵	83	250	121	129
西魚町	78	140	68	72	兵庫町大字藤木	385	1,095	542	553
八幡小路	143	306	133	173	兵庫町大字瓦町	307	767	342	425
八丁畷町	232	425	216	209	兵庫町大字若宮	387	1,046	492	554
東佐賀町	484	1,015	440	575	高木瀬町大字東高木	361	867	395	472
堀川町	320	701	330	371	高木瀬町大字長瀬	923	2,291	1,106	1,185
緑小路	91	152	81	71	鍋島町大字八戸溝	1,366	3,445	1,652	1,793
柳町	88	170	81	89	鍋島町大字森田	949	2,674	1,304	1,370
与賀町	314	584	283	301	鍋島町大字鍋島	241	557	265	292
六座町	299	665	309	356	鍋島町大字蛸久	754	1,834	862	972
西田代町	8	9	4	5	鍋島町大字八戸	730	1,827	883	944
新郷本町	629	1,449	657	792	金立町大字金立	1,180	2,437	1,181	1,256
嘉瀬町大字荻野	402	1,055	495	560	金立町大字薬師丸	151	392	182	210
嘉瀬町大字中原	863	1,901	885	1,016	金立町大字千布	725	1,824	872	952
嘉瀬町大字扇町	407	947	417	530	久保泉町大字上和泉	300	788	380	408
嘉瀬町大字十五	411	1,120	524	596	久保泉町大字下和泉	451	1,028	501	527
西与賀町大字高太郎	312	862	415	447	久保泉町大字川久保	862	1,880	875	1,005
西与賀町大字屋外	613	1,277	603	674	蓮池町大字蓮池	265	657	302	355
西与賀町大字相応津	106	289	140	149	蓮池町大字見島	139	366	183	183
西与賀町字今津	113	252	109	143	蓮池町大字小松	214	541	263	278
本庄町大字本庄	3,209	6,077	3,059	3,018	蓮池町大字古賀	54	144	67	77
本庄町大字鹿子	406	995	476	519	諸富町大字大堂	445	1,135	549	586
本庄町大字正里	69	181	84	97	諸富町大字徳富	1,337	3,496	1,691	1,805
本庄町大字袋	1,115	2,652	1,266	1,386	諸富町大字諸富津	501	1,022	458	564
本庄町大字末次	903	2,102	1,008	1,094	諸富町大字寺井津	348	878	428	450

## 町・丁目・大字別人口統計表

平成30.2. 未現在 4 ページ

町・丁目・大字名	世帯数	人口	男	女	町・丁目・大字名	世帯数	人口	男	女
諸富町大字為重	880	2,527	1,195	1,332	富士町大字松瀬	37	95	43	52
諸富町大字山領	612	1,545	758	787	富士町大字梅野	0	0	0	0
大和町大字尼寺	2,953	7,140	3,424	3,716	三瀬村三瀬	255	624	296	328
大和町大字久池井	3,454	8,582	4,049	4,533	三瀬村藤原	146	430	210	220
大和町大字八反原	29	72	30	42	三瀬村杠	85	250	128	122
大和町大字川上	608	1,719	825	894	川副町大字犬井道	1,158	3,308	1,561	1,747
大和町大字東山田	654	1,893	881	1,012	川副町大字鹿江	986	2,586	1,223	1,363
大和町大字池上	288	862	396	466	川副町大字南里	755	1,880	892	988
大和町大字久留間	521	1,331	634	697	川副町大字西古賀	636	1,810	849	961
大和町大字梅野	251	652	312	340	川副町大字小々森	653	1,904	932	972
大和町大字名尾	33	87	46	41	川副町大字福富	576	1,324	652	672
大和町大字松瀬	166	438	213	225	川副町大字早津江津	219	554	256	298
富士町大字市川	71	231	110	121	川副町大字早津江	488	1,314	639	675
富士町大字内野	147	258	139	119	川副町大字大詫間	523	1,603	790	813
富士町大字大串	52	172	88	84	東与賀町大字下古賀	1,257	3,679	1,766	1,913
富士町大字大野	7	20	11	9	東与賀町大字田中	941	2,838	1,351	1,487
富士町大字小副川	245	587	273	314	東与賀町大字飯盛	684	1,849	874	975
富士町大字鎌原	11	31	16	15	久保田町大字徳万	1,016	2,622	1,229	1,393
富士町大字上合瀬	27	88	43	45	久保田町大字新田	669	1,978	972	1,006
富士町大字上熊川	119	261	117	144	久保田町大字久富	684	1,850	872	978
富士町大字上無津呂	71	184	94	90	久保田町大字久保田	449	1,287	624	663
富士町大字栗並	43	141	72	69	久保田町大字江戸	81	202	97	105
富士町大字古場	53	120	62	58					
富士町大字下合瀬	30	92	43	49	**総計**	99,186	233,837	110,333	123,504
富士町大字下熊川	57	149	68	81					
富士町大字下無津呂	61	148	72	76					
富士町大字杉山	38	109	50	59					
富士町大字関屋	66	223	110	113					
富士町大字菖木	19	38	17	21					
富士町大字中原	43	116	52	64					
富士町大字畑瀬	5	16	6	10					
富士町大字藤瀬	23	54	25	29					
富士町大字古湯	191	494	231	263					
富士町大字麻那古	56	146	71	75					