

住民基本台帳月報

(第1表) 人口, 世帯数

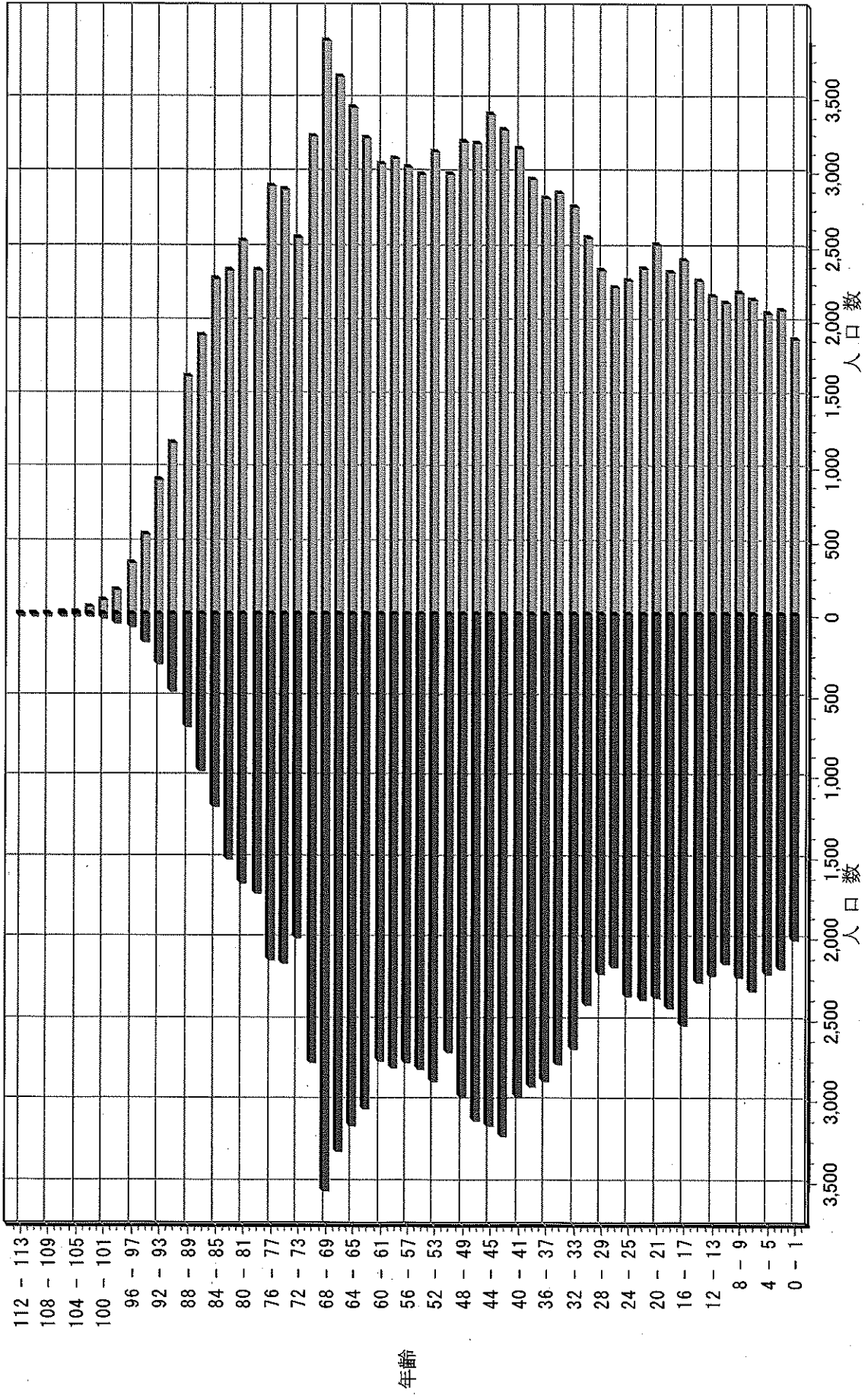
平成30年 1月分

人 口			
区分	男	女	計
日本人	109,607	122,708	232,315
外国人	740	889	1,629
計	110,347	123,597	233,944

世 帯 数			
日本人のみ	外国人のみ	混合	計
97,894	1,018	309	99,221

人口ピラミッド

平成30.1. 末現在



校 区 別 男 女 統 計 表

平成30 . 1 . 末現在 1 ページ

校区 (小学校) 名	校区コード	世帯数	人口	男	女
勸興小学校	01	3,395	6,630	3,066	3,564
循誘小学校	02	4,362	8,699	3,953	4,746
日新小学校	03	4,234	9,202	4,312	4,890
赤松小学校	04	3,768	8,167	3,782	4,385
神野小学校	05	5,507	11,479	5,324	6,155
西与賀小学校	06	2,606	6,021	2,777	3,244
嘉瀬小学校	07	2,077	5,011	2,317	2,694
巨勢小学校	08	2,252	5,392	2,579	2,813
兵庫小学校	09	6,305	15,562	7,337	8,225
高木瀬小学校	10	6,016	13,930	6,524	7,406
北川副小学校	11	5,264	12,478	5,825	6,653
本庄小学校	12	5,738	12,043	5,903	6,140
鍋島小学校	13	5,596	13,254	6,303	6,951
金立小学校	14	2,053	4,650	2,233	2,417
久保泉小学校	15	1,607	3,691	1,757	1,934
芙蓉小学校	16	676	1,725	821	904
新栄小学校	17	3,149	7,177	3,350	3,827
若楠小学校	18	3,831	8,093	3,758	4,335
開成小学校	19	3,971	9,673	4,509	5,164
諸富北小学校	20	2,288	5,661	2,697	2,964
諸富南小学校	21	1,842	4,970	2,391	2,579
春日小学校	22	3,443	8,346	3,973	4,373
川上小学校	23	2,067	5,800	2,734	3,066
松梅小学校	24	369	1,000	483	517
春日北小学校	25	3,069	7,612	3,609	4,003
富士南小学校	26	0	0	0	0
富士小学校	27	999	2,479	1,179	1,300
北山小学校	28	341	934	460	474
北山東部小学校	29	139	371	179	192
三瀬小学校	30	483	1,301	632	669
中川副小学校	31	1,274	3,178	1,534	1,644
大詫間小学校	32	522	1,605	792	813
南川副小学校	33	2,138	5,877	2,781	3,096
西川副小学校	34	2,045	5,603	2,675	2,928

校 区 別 ・ 町 ・ 丁 目 ・ 大 字 別 人 口 統 計 表

01 勸興小学校		平成30.1. 末現在 1 ページ		
町・丁目・大字名	世帯数	人口	男	女
駅前中央一丁目	17	26	15	11
大財一丁目	71	136	62	74
大財三丁目	72	175	89	86
白山一丁目	224	513	229	284
白山二丁目	157	286	126	160
多布施一丁目	396	742	387	355
多布施二丁目	405	807	351	456
天神一丁目	223	445	209	236
天神二丁目	59	86	43	43
唐人一丁目	283	562	261	301
唐人二丁目	93	157	74	83
松原一丁目	159	302	143	159
松原二丁目	190	404	169	235
愛敬町	200	324	166	158
駅南本町	286	598	257	341
呉服元町	53	73	29	44
成章町	119	209	94	115
中央本町	89	186	89	97
中の小路	155	291	139	152
八幡小路	144	308	134	174
** 小計 **	3,395	6,630	3,066	3,564

校 区 別 ・ 町 ・ 丁 目 ・ 大 字 別 人 口 統 計 表

02 循誘小学校

平成30. 1. 末現在 2 ページ

町・丁目・大字名	世帯数	人口	男	女
駅前中央三丁目	52	81	40	41
大財一丁目	101	190	83	107
大財二丁目	432	820	376	444
大財三丁目	237	409	182	227
大財四丁目	283	505	228	277
大財五丁目	249	553	258	295
大財六丁目	511	1,151	523	628
材木一丁目	89	160	66	94
材木二丁目	165	348	159	189
田代一丁目	343	647	299	348
田代二丁目	368	721	319	402
松原三丁目	45	79	45	34
松原四丁目	195	372	157	215
愛敬町	3	3	2	1
朝日町	40	81	39	42
今宿町	46	97	47	50
大財北町	15	23	10	13
呉服元町	109	229	114	115
紺屋町	160	298	151	147
高木町	270	561	252	309
東佐賀町	480	1,010	434	576
柳町	85	167	80	87
巨勢町大字牛島	84	194	89	105
** 小計 **	4,362	8,699	3,953	4,746

校 区 別 ・ 町 ・ 丁 目 ・ 大 字 別 人 口 統 計 表

03 日新小学校

平成30. 1. 末現在 3 ページ

町・丁目・大字名	世帯数	人口	男	女
末広一丁目	442	1,113	531	582
末広二丁目	137	252	124	128
多布施三丁目	477	1,049	502	547
西田代一丁目	174	342	148	194
西田代二丁目	140	259	125	134
八戸一丁目	170	385	185	200
八戸二丁目	251	541	256	285
伊勢町	401	818	372	446
川原町	72	174	74	100
道祖元町	125	224	113	111
下田町	189	453	210	243
昭栄町	291	696	312	384
新生町	97	239	130	109
中折町	285	641	294	347
長瀬町	386	814	359	455
西魚町	78	140	68	72
与賀町	211	380	191	189
六座町	300	673	314	359
西田代町	8	9	4	5
** 小計 **	4,234	9,202	4,312	4,890

校 区 別 ・ 町 ・ 丁 目 ・ 大 字 別 人 口 統 計 表

04 赤松小学校

平成30. 1. 末現在 4 ページ

町・丁目・大字名	世帯数	人口	男	女
城内一丁目	178	368	173	195
城内二丁目	193	367	172	195
松原三丁目	4	8	3	5
松原四丁目	98	147	64	83
水ヶ江一丁目	355	740	350	390
水ヶ江二丁目	434	943	417	526
水ヶ江三丁目	187	421	202	219
水ヶ江四丁目	280	701	332	369
水ヶ江五丁目	175	398	186	212
水ヶ江六丁目	58	120	53	67
赤松町	327	589	264	325
朝日町	75	144	69	75
今宿町	10	27	12	15
鬼丸町	708	1,638	763	875
川原町	5	10	4	6
中の館町	250	628	289	339
堀川町	319	702	331	371
与賀町	112	216	98	118
** 小計 **	3,768	8,167	3,782	4,385

校 区 別 ・ 町 ・ 丁 目 ・ 大 字 別 人 口 統 計 表

05 神野小学校		平成30. 1. 末現在 5 ページ			
町・丁目・大字名	世帯数	人口	男	女	
駅前中央一丁目	245	471	227	244	
駅前中央二丁目	485	944	431	513	
駅前中央三丁目	190	369	179	190	
神園一丁目	60	155	77	78	
神園二丁目	282	591	290	301	
神園三丁目	321	728	333	395	
神園四丁目	221	399	173	226	
神園五丁目	222	473	217	256	
神園六丁目	59	104	51	53	
神野西一丁目	192	457	203	254	
神野西二丁目	289	596	291	305	
神野西三丁目	403	950	438	512	
神野西四丁目	478	1,129	534	595	
神野東一丁目	271	581	257	324	
神野東二丁目	175	301	150	151	
神野東三丁目	222	412	198	214	
神野東四丁目	245	525	252	273	
多布施四丁目	750	1,546	693	853	
天神二丁目	292	579	259	320	
栄町	64	88	36	52	
新中町	41	81	35	46	
** 小計 **	5,507	11,479	5,324	6,155	

校 区 別 ・ 町 ・ 丁 目 ・ 大 字 別 人 口 統 計 表

06 西与賀小学校		平成30. 1. 末現在 6 ページ		
町・丁目・大字名	世帯数	人口	男	女
末広二丁目	284	546	255	291
光一丁目	345	718	351	367
光二丁目	507	1,116	485	631
光三丁目	311	929	403	526
嘉瀬町大字十五	9	22	8	14
西与賀町大字高太郎	312	865	417	448
西与賀町大字厘外	618	1,282	607	675
西与賀町大字相応津	106	289	141	148
西与賀町字今津	114	254	110	144
*** 小計 ***	2,606	6,021	2,777	3,244

校 区 別 ・ 町 ・ 丁 目 ・ 大 字 別 人 口 統 計 表

07

嘉瀬小学校

平成30 . 1 . 末現在 7 ページ

町・丁目・大字名	世帯数	人口	男	女
嘉瀬町大字荻野	398	1,050	492	558
嘉瀬町大字中原	871	1,914	890	1,024
嘉瀬町大字扇町	406	945	416	529
嘉瀬町大字十五	402	1,102	519	583
*** 小計 ***	2,077	5,011	2,317	2,694

校 区 別 ・ 町 ・ 丁 目 ・ 大 字 別 人 口 統 計 表

08

巨勢小学校

平成30 . 1 . 末現在 8 ページ

町・丁目・大字名	世帯数	人口	男	女
巨勢町大字高尾	404	1,003	481	522
巨勢町大字修理田	444	1,141	537	604
巨勢町大字東西	81	208	94	114
巨勢町大字牛島	1,323	3,040	1,467	1,573
*** 小計 ***	2,252	5,392	2,579	2,813

校 区 別 ・ 町 ・ 丁 目 ・ 大 字 別 人 口 統 計 表

09

兵庫小学校

平成30. 1. 末現在 9 ページ

町・丁目・大字名	世帯数	人口	男	女
駅前中央三丁目	142	326	148	178
兵庫南一丁目	626	1,584	733	851
兵庫南二丁目	555	1,285	612	673
兵庫南三丁目	461	1,122	489	633
兵庫南四丁目	292	702	328	374
兵庫北一丁目	601	1,570	765	805
兵庫北二丁目	700	1,423	664	759
兵庫北三丁目	221	514	226	288
兵庫北四丁目	80	224	109	115
兵庫北五丁目	274	746	356	390
兵庫北六丁目	236	484	234	250
兵庫北七丁目	307	780	362	418
大財北町	151	310	162	148
兵庫町大字湊	498	1,345	659	686
兵庫町大字西湊	85	253	121	132
兵庫町大字藤木	383	1,091	541	550
兵庫町大字瓦町	307	763	339	424
兵庫町大字若宮	386	1,040	489	551
*** 小計 ***	6,305	15,562	7,337	8,225

校 区 別 ・ 町 ・ 丁 目 ・ 大 字 別 人 口 統 計 表

10

高木瀬小学校

平成30. 1. 末現在 10 ページ

町・丁目・大字名	世帯数	人口	男	女
日の出一丁目	448	976	485	491
高木瀬東一丁目	391	900	417	483
高木瀬東二丁目	374	901	412	489
高木瀬東三丁目	400	931	415	516
高木瀬東四丁目	432	989	457	532
高木瀬東五丁目	450	1,054	482	572
高木瀬東六丁目	554	1,054	445	609
高木瀬西一丁目	116	245	108	137
高木瀬西二丁目	387	941	482	459
高木瀬西三丁目	260	611	275	336
高木瀬西四丁目	468	1,103	547	556
高木瀬西五丁目	435	1,035	488	547
高木瀬西六丁目	20	36	16	20
高木瀬町大字東高木	362	869	394	475
高木瀬町大字長瀬	919	2,285	1,101	1,184
*** 小計 ***	6,016	13,930	6,524	7,406

校 区 別 ・ 町 ・ 丁 目 ・ 大 字 別 人 口 統 計 表

11 北川副小学校

平成30. 1. 末現在 11 ページ

町・丁目・大字名	世帯数	人口	男	女
水ヶ江五丁目	71	148	69	79
水ヶ江六丁目	257	560	258	302
木原一丁目	537	1,292	609	683
木原二丁目	579	1,318	602	716
木原三丁目	347	857	394	463
南佐賀一丁目	323	683	335	348
南佐賀二丁目	309	732	339	393
南佐賀三丁目	333	725	337	388
朝日町	211	533	242	291
今宿町	184	380	172	208
新郷本町	627	1,446	654	792
北川副町大字江上	340	1,043	514	529
北川副町大字光法	924	2,201	1,016	1,185
北川副町大字新郷	222	560	284	276
** 小計 **	5,264	12,478	5,825	6,653

校 区 別 ・ 町 ・ 丁 目 ・ 大 字 別 人 口 統 計 表

12

本庄小学校

平成30 . 1 . 末現在 12 ページ

町・丁目・大字名	世帯数	人口	男	女
水ヶ江五丁目	11	21	8	13
本庄町大字本庄	3,238	6,093	3,066	3,027
本庄町大字鹿子	404	997	479	518
本庄町大字正里	70	185	87	98
本庄町大字袋	1,112	2,650	1,263	1,387
本庄町大字末次	903	2,097	1,000	1,097
*** 小計 ***	5,738	12,043	5,903	6,140

校 区 別 ・ 町 ・ 丁 目 ・ 大 字 別 人 口 統 計 表

13

鍋島小学校

平成30. 1. 末現在 13 ページ

町・丁目・大字名	世帯数	人口	男	女
鍋島一丁目	685	1,722	822	900
鍋島二丁目	639	1,542	701	841
鍋島三丁目	584	1,249	594	655
鍋島四丁目	349	689	337	352
鍋島五丁目	435	855	352	503
鍋島六丁目	497	1,090	543	547
御本町	208	559	260	299
鍋島町大字八戸溝	535	1,214	608	606
鍋島町大字森田	673	1,956	961	995
鍋島町大字鍋島	244	562	269	293
鍋島町大字蛸久	747	1,816	856	960
** 小計 **	5,596	13,254	6,303	6,951

校 区 別 ・ 町 ・ 丁 目 ・ 大 字 別 人 口 統 計 表

14

金立小学校

平成30. 1. 末現在 14 ページ

町・丁目・大字名	世帯数	人口	男	女
金立町大字金立	1,174	2,430	1,178	1,252
金立町大字薬師丸	151	394	184	210
金立町大字千布	728	1,826	871	955
*** 小計 ***	2,053	4,650	2,233	2,417

校 区 別 ・ 町 ・ 丁 目 ・ 大 字 別 人 口 統 計 表

15

久保泉小学校

平成30. 1. 末現在 15 ページ

町・丁目・大字名	世帯数	人口	男	女
金立町大字金立	3	10	5	5
久保泉町大字上和泉	297	784	379	405
久保泉町大字下和泉	443	1,017	495	522
久保泉町大字川久保	864	1,880	878	1,002
*** 小計 ***	1,607	3,691	1,757	1,934

校 区 別 ・ 町 ・ 丁 目 ・ 大 字 別 人 口 統 計 表

16 芙蓉小学校

平成30. 1. 末現在 16 ページ

町・丁目・大字名	世帯数	人口	男	女
蓮池町大字蓮池	267	665	305	360
蓮池町大字見島	139	369	184	185
蓮池町大字小松	216	547	265	282
蓮池町大字古賀	54	144	67	77
*** 小計 ***	676	1,725	821	904

校 区 別 ・ 町 ・ 丁 目 ・ 大 字 別 人 口 統 計 表

17 新栄小学校

平成30. 1. 末現在 17 ページ

町・丁目・大字名	世帯数	人口	男	女
天祐一丁目	428	892	407	485
天祐二丁目	290	604	291	313
新栄東一丁目	91	211	87	124
新栄東二丁目	166	445	220	225
新栄東三丁目	185	450	211	239
新栄東四丁目	292	710	310	400
新栄西一丁目	233	522	240	282
新栄西二丁目	158	433	219	214
新生町	205	531	252	279
天祐団地	256	358	137	221
中折町	18	42	18	24
緑小路	91	152	80	72
鍋島町大字八戸	736	1,827	878	949
** 小計 **	3,149	7,177	3,350	3,827

校 区 別 ・ 町 ・ 丁 目 ・ 大 字 別 人 口 統 計 表

18

若楠小学校

平成30. 1. 末現在 18 ページ

町・丁目・大字名	世帯数	人口	男	女
神園三丁目	104	178	91	87
神野東三丁目	43	88	39	49
神野東四丁目	35	92	49	43
日の出一丁目	216	362	177	185
若宮一丁目	835	1,877	879	998
若宮二丁目	421	883	395	488
若宮三丁目	647	1,325	572	753
若楠一丁目	174	434	204	230
若楠二丁目	340	762	372	390
若楠三丁目	424	1,047	492	555
高木瀬西三丁目	6	12	6	6
新中町	143	340	151	189
高木瀬団地	211	266	114	152
八丁畷町	232	427	217	210
** 小計 **	3,831	8,093	3,758	4,335

校 区 別 ・ 町 ・ 丁 目 ・ 大 字 別 人 口 統 計 表

19

開成小学校

平成30. 1. 末現在 19 ページ

町・丁目・大字名	世帯数	人口	男	女
神園五丁目	57	124	54	70
神園六丁目	140	275	123	152
八戸溝一丁目	272	650	317	333
八戸溝二丁目	230	513	240	273
八戸溝三丁目	208	462	224	238
開成一丁目	534	1,170	464	706
開成二丁目	374	907	430	477
開成三丁目	211	537	259	278
開成四丁目	142	335	152	183
開成五丁目	323	818	398	420
開成六丁目	377	951	468	483
鍋島町大字八戸溝	832	2,226	1,040	1,186
鍋島町大字森田	271	705	340	365
** 小計 **	3,971	9,673	4,509	5,164

校 区 別 ・ 町 ・ 丁 目 ・ 大 字 別 人 口 統 計 表

20

諸富北小学校

平成30. 1. 末現在 20 ページ

町・丁目・大字名	世帯数	人口	男	女
諸富町大字大堂	444	1,136	550	586
諸富町大字徳富	1,344	3,500	1,688	1,812
諸富町大字諸富津	500	1,025	459	566
*** 小計 ***	2,288	5,661	2,697	2,964

校 区 別 ・ 町 ・ 丁 目 ・ 大 字 別 人 口 統 計 表

21 諸富南小学校

平成30. 1. 末現在 21 ページ

町・丁目・大字名	世帯数	人口	男	女
諸富町大字寺井津	347	875	427	448
諸富町大字為重	881	2,528	1,196	1,332
諸富町大字山領	614	1,567	768	799
*** 小計 ***	1,842	4,970	2,391	2,579

校 区 別 ・ 町 ・ 丁 目 ・ 大 字 別 人 口 統 計 表

23

川上小学校

平成30. 1. 末現在 23 ページ

町・丁目・大字名	世帯数	人口	男	女
大和町大字川上	611	1,727	829	898
大和町大字東山田	648	1,877	871	1,006
大和町大字池上	289	866	399	467
大和町大字久留間	519	1,330	635	695
*** 小計 ***	2,067	5,800	2,734	3,066

校 区 別 ・ 町 ・ 丁 目 ・ 大 字 別 人 口 統 計 表

24

松梅小学校

平成30 . 1 . 末現在 24 ページ

町・丁目・大字名	世帯数	人口	男	女
大和町大字梅野	173	485	228	257
大和町大字名尾	33	87	46	41
大和町大字松瀬	163	428	209	219
*** 小計 ***	369	1,000	483	517

校 区 別 ・ 町 ・ 丁 目 ・ 大 字 別 人 口 統 計 表

25 春日北小学校

平成30. 1. 末現在 25 ページ

町・丁目・大字名	世帯数	人口	男	女
大和町大字久池井	2,990	7,443	3,524	3,919
大和町大字梅野	79	169	85	84
*** 小計 ***	3,069	7,612	3,609	4,003

校 区 別 ・ 町 ・ 丁 目 ・ 大 字 別 人 口 統 計 表

27 富士小学校

平成30. 1. 末現在 26 ページ

町・丁目・大字名	世帯数	人口	男	女
富士町大字市川	71	231	110	121
富士町大字内野	143	253	137	116
富士町大字小副川	246	589	274	315
富士町大字鎌原	11	31	16	15
富士町大字上熊川	119	265	121	144
富士町大字下熊川	57	149	68	81
富士町大字杉山	38	109	50	59
富士町大字関屋	62	209	105	104
富士町大字菖木	19	38	17	21
富士町大字畑瀬	5	16	6	10
富士町大字古湯	191	494	232	262
富士町大字松瀬	37	95	43	52
** 小計 **	999	2,479	1,179	1,300

校 区 別 ・ 町 ・ 丁 目 ・ 大 字 別 人 口 統 計 表

28

北山小学校

平成30. 1. 末現在 27 ページ

町・丁目・大字名	世帯数	人口	男	女
富士町大字大串	52	171	87	84
富士町大字大野	7	20	11	9
富士町大字上無津呂	71	184	94	90
富士町大字栗並	43	141	72	69
富士町大字下無津呂	68	154	72	82
富士町大字中原	44	118	53	65
富士町大字麻那古	56	146	71	75
*** 小計 ***	341	934	460	474

校 区 別 ・ 町 ・ 丁 目 ・ 大 字 別 人 口 統 計 表

29

北山東部小学校

平成30. 1. 末現在 28 ページ

町・丁目・大字名	世帯数	人口	男	女
富士町大字上合瀬	27	88	43	45
富士町大字古場	54	121	62	59
富士町大字下合瀬	30	92	43	49
富士町大字関屋	4	14	5	9
富士町大字藤瀬	24	56	26	30
*** 小計 ***	139	371	179	192

校 区 別 ・ 町 ・ 丁 目 ・ 大 字 別 人 口 統 計 表

30

三瀬小学校

平成30 . 1 . 末現在 29 ページ

町・丁目・大字名	世帯数	人口	男	女
三瀬村三瀬	252	621	293	328
三瀬村藤原	146	430	211	219
三瀬村杠	85	250	128	122
*** 小計 ***	483	1,301	632	669

校 区 別 ・ 町 ・ 丁 目 ・ 大 字 別 人 口 統 計 表

31

中川副小学校

平成30. 1. 末現在 30 ページ

町・丁目・大字名	世帯数	人口	男	女
川副町大字福富	568	1,312	642	670
川副町大字早津江津	218	551	254	297
川副町大字早津江	488	1,315	638	677
*** 小計 ***	1,274	3,178	1,534	1,644

校 区 別 ・ 町 ・ 丁 目 ・ 大 字 別 人 口 統 計 表

32

大詫間小学校

平成30 . 1 . 末現在 31 ページ

町・丁目・大字名	世帯数	人口	男	女
川副町大字大詫間	522	1,605	792	813
** 小計 **	522	1,605	792	813

校 区 別 ・ 町 ・ 丁 目 ・ 大 字 別 人 口 統 計 表

33	南川副小学校	平成30 . 1 . 末現在 32 ページ			
町・丁目・大字名		世帯数	人口	男	女
川副町大字犬井道		1,156	3,305	1,564	1,741
川副町大字鹿江		982	2,572	1,217	1,355
** 小計 **		2,138	5,877	2,781	3,096

校 区 別 ・ 町 ・ 丁 目 ・ 大 字 別 人 口 統 計 表

35

東与賀小学校

平成30 . 1 . 末現在 34 ページ

町・丁目・大字名	世帯数	人口	男	女
東与賀町大字下古賀	1,262	3,694	1,772	1,922
東与賀町大字田中	943	2,841	1,352	1,489
東与賀町大字飯盛	682	1,843	871	972
*** 小計 ***	2,887	8,378	3,995	4,383

校 区 別 年 齢 別 人 口 統 計 表

1 勸興小学校

平成30. 1. 末現在 1 ページ

年 齢	男	女	人 口	年 齢	男	女	人 口
0 歳	24	18	42	36 歳	46	33	79
1 歳	23	14	37	37 歳	45	44	89
2 歳	19	24	43	38 歳	36	42	78
3 歳	18	26	44	39 歳	42	48	90
4 歳	21	21	42	40 歳	42	54	96
5 歳	27	33	60	41 歳	42	50	92
6 歳	30	26	56	42 歳	45	54	99
7 歳	35	35	70	43 歳	53	46	99
8 歳	20	31	51	44 歳	45	50	95
9 歳	25	29	54	45 歳	42	61	103
10 歳	30	26	56	46 歳	45	63	108
11 歳	25	29	54	47 歳	59	41	100
12 歳	23	42	65	48 歳	52	58	110
13 歳	33	23	56	49 歳	40	59	99
14 歳	28	31	59	50 歳	52	37	89
15 歳	38	29	67	51 歳	36	46	82
16 歳	55	28	83	52 歳	48	44	92
17 歳	46	29	75	53 歳	45	60	105
18 歳	41	31	72	54 歳	49	37	86
19 歳	33	42	75	55 歳	46	48	94
20 歳	26	41	67	56 歳	45	55	100
21 歳	28	42	70	57 歳	47	41	88
22 歳	31	28	59	58 歳	41	44	85
23 歳	25	30	55	59 歳	50	41	91
24 歳	24	36	60	60 歳	31	47	78
25 歳	41	35	76	61 歳	33	44	77
26 歳	31	22	53	62 歳	34	52	86
27 歳	30	36	66	63 歳	36	42	78
28 歳	27	25	52	64 歳	41	49	90
29 歳	45	31	76	65 歳	42	45	87
30 歳	35	34	69	66 歳	49	39	88
31 歳	38	34	72	67 歳	33	42	75
32 歳	26	33	59	68 歳	37	65	102
33 歳	29	32	61	69 歳	47	60	107
34 歳	34	30	64	70 歳	40	60	100
35 歳	35	43	78	71 歳	35	41	76

校 区 別 年 齢 別 人 口 統 計 表

1 勸興小学校

平成30. 1. 末現在 2 ページ

年 齢	男	女	人 口	年 齢	男	女	人 口
72 歳	24	31	55	**合計**	3,066	3,564	6,630
73 歳	34	42	76				
74 歳	31	45	76				
75 歳	24	48	72				
76 歳	26	57	83				
77 歳	34	33	67				
78 歳	33	33	66				
79 歳	25	37	62				
80 歳	24	42	66				
81 歳	19	28	47				
82 歳	11	32	43				
83 歳	20	37	57				
84 歳	12	26	38				
85 歳	13	32	45				
86 歳	22	25	47				
87 歳	9	26	35				
88 歳	8	23	31				
89 歳	6	25	31				
90 歳	12	20	32				
91 歳	10	17	27				
92 歳	4	11	15				
93 歳	4	12	16				
94 歳	7	5	12				
95 歳	2	8	10				
96 歳	1	7	8				
97 歳	0	8	8				
98 歳	1	4	5				
99 歳	0	2	2				
100 歳	0	5	5				
101 歳	0	1	1				
102 歳	0	0	0				
103 歳	0	0	0				
104 歳	0	0	0				
105 歳	0	0	0				
106 歳	0	1	1				

校 区 別 年 齢 別 人 口 統 計 表

2 循誘小学校

平成30. 1. 末現在 3 ページ

年 齢	男	女	人 口	年 齢	男	女	人 口
0 歳	29	24	53	36 歳	57	33	90
1 歳	29	32	61	37 歳	48	44	92
2 歳	23	26	49	38 歳	51	60	111
3 歳	31	28	59	39 歳	58	54	112
4 歳	25	18	43	40 歳	56	69	125
5 歳	25	29	54	41 歳	58	64	122
6 歳	25	30	55	42 歳	52	65	117
7 歳	36	33	69	43 歳	81	66	147
8 歳	31	30	61	44 歳	53	54	107
9 歳	31	30	61	45 歳	63	49	112
10 歳	33	33	66	46 歳	61	50	111
11 歳	28	25	53	47 歳	49	58	107
12 歳	29	31	60	48 歳	49	54	103
13 歳	29	43	72	49 歳	65	62	127
14 歳	31	36	67	50 歳	57	67	124
15 歳	36	29	65	51 歳	48	42	90
16 歳	38	33	71	52 歳	53	64	117
17 歳	41	52	93	53 歳	68	82	150
18 歳	29	41	70	54 歳	49	63	112
19 歳	40	38	78	55 歳	35	65	100
20 歳	39	46	85	56 歳	56	59	115
21 歳	40	51	91	57 歳	51	71	122
22 歳	47	29	76	58 歳	43	73	116
23 歳	53	46	99	59 歳	58	54	112
24 歳	53	49	102	60 歳	39	61	100
25 歳	46	54	100	61 歳	52	52	104
26 歳	41	50	91	62 歳	67	56	123
27 歳	39	50	89	63 歳	50	51	101
28 歳	41	46	87	64 歳	68	62	130
29 歳	44	44	88	65 歳	49	74	123
30 歳	42	50	92	66 歳	61	72	133
31 歳	49	57	106	67 歳	56	84	140
32 歳	55	45	100	68 歳	79	81	160
33 歳	57	52	109	69 歳	65	88	153
34 歳	44	51	95	70 歳	72	88	160
35 歳	41	39	80	71 歳	32	54	86

校 区 別 年 齢 別 人 口 統 計 表

2 循誘小学校

平成30.1.末現在 4 ページ

年 齢	男	女	人 口	年 齢	男	女	人 口
72 歳	36	56	92	**合計**	3,953	4,746	8,699
73 歳	48	58	106				
74 歳	39	75	114				
75 歳	48	61	109				
76 歳	45	61	106				
77 歳	53	74	127				
78 歳	35	53	88				
79 歳	22	54	76				
80 歳	28	74	102				
81 歳	43	43	86				
82 歳	30	60	90				
83 歳	28	52	80				
84 歳	19	52	71				
85 歳	24	64	88				
86 歳	26	39	65				
87 歳	14	36	50				
88 歳	11	46	57				
89 歳	11	25	36				
90 歳	6	17	23				
91 歳	7	15	22				
92 歳	6	24	30				
93 歳	3	10	13				
94 歳	3	18	21				
95 歳	3	10	13				
96 歳	2	9	11				
97 歳	2	3	5				
98 歳	0	4	4				
99 歳	0	3	3				
100 歳	1	1	2				
101 歳	0	0	0				
102 歳	0	1	1				
103 歳	0	3	3				
104 歳	0	0	0				
105 歳	0	0	0				
106 歳	1	0	1				

校 区 別 年 齢 別 人 口 統 計 表

3 日新小学校

平成30.1. 末現在 5 ページ

年 齢	男	女	人 口	年 齢	男	女	人 口
0 歳	28	36	64	36 歳	38	50	88
1 歳	42	34	76	37 歳	67	44	111
2 歳	38	37	75	38 歳	45	59	104
3 歳	34	38	72	39 歳	57	56	113
4 歳	30	29	59	40 歳	42	48	90
5 歳	42	34	76	41 歳	44	68	112
6 歳	38	35	73	42 歳	55	41	96
7 歳	43	33	76	43 歳	54	44	98
8 歳	37	28	65	44 歳	60	71	131
9 歳	41	40	81	45 歳	46	45	91
10 歳	34	38	72	46 歳	75	71	146
11 歳	40	43	83	47 歳	49	61	110
12 歳	33	40	73	48 歳	56	62	118
13 歳	46	36	82	49 歳	59	66	125
14 歳	34	45	79	50 歳	66	59	125
15 歳	43	33	76	51 歳	47	62	109
16 歳	55	36	91	52 歳	62	79	141
17 歳	59	46	105	53 歳	52	54	106
18 歳	56	43	99	54 歳	65	56	121
19 歳	55	47	102	55 歳	57	59	116
20 歳	48	48	96	56 歳	51	47	98
21 歳	42	50	92	57 歳	59	63	122
22 歳	67	61	128	58 歳	53	63	116
23 歳	53	50	103	59 歳	55	61	116
24 歳	52	41	93	60 歳	59	63	122
25 歳	39	41	80	61 歳	46	77	123
26 歳	36	44	80	62 歳	67	73	140
27 歳	57	29	86	63 歳	54	84	138
28 歳	34	47	81	64 歳	61	65	126
29 歳	44	44	88	65 歳	68	66	134
30 歳	48	61	109	66 歳	56	68	124
31 歳	47	53	100	67 歳	68	80	148
32 歳	46	47	93	68 歳	71	71	142
33 歳	36	48	84	69 歳	82	85	167
34 歳	47	56	103	70 歳	68	77	145
35 歳	57	58	115	71 歳	66	46	112

校 区 別 年 齢 別 人 口 統 計 表

3 日新小学校

平成30.1. 末現在 6 ページ

年 齢	男	女	人 口	年 齢	男	女	人 口
72 歳	30	49	79	**合計**	4,312	4,890	9,202
73 歳	40	45	85				
74 歳	43	60	103				
75 歳	43	72	115				
76 歳	48	63	111				
77 歳	47	48	95				
78 歳	38	56	94				
79 歳	31	52	83				
80 歳	30	56	86				
81 歳	35	47	82				
82 歳	27	56	83				
83 歳	34	50	84				
84 歳	26	69	95				
85 歳	39	57	96				
86 歳	29	53	82				
87 歳	27	45	72				
88 歳	18	39	57				
89 歳	20	45	65				
90 歳	11	32	43				
91 歳	11	24	35				
92 歳	9	35	44				
93 歳	5	23	28				
94 歳	4	10	14				
95 歳	3	15	18				
96 歳	0	5	5				
97 歳	2	0	2				
98 歳	1	2	3				
99 歳	0	0	0				
100 歳	0	2	2				
101 歳	0	0	0				
102 歳	0	4	4				
103 歳	0	1	1				
104 歳	0	0	0				
105 歳	0	1	1				
106 歳	0	1	1				

校 区 別 年 齢 別 人 口 統 計 表

4 赤松小学校

平成30. 1. 末現在 7 ページ

年 齢	男	女	人 口	年 齢	男	女	人 口
0 歳	34	24	58	36 歳	36	50	86
1 歳	34	27	61	37 歳	72	50	122
2 歳	34	37	71	38 歳	44	54	98
3 歳	27	44	71	39 歳	55	49	104
4 歳	38	28	66	40 歳	45	70	115
5 歳	37	48	85	41 歳	49	56	105
6 歳	45	33	78	42 歳	51	61	112
7 歳	43	43	86	43 歳	64	61	125
8 歳	48	46	94	44 歳	64	72	136
9 歳	55	52	107	45 歳	62	81	143
10 歳	34	36	70	46 歳	48	58	106
11 歳	49	46	95	47 歳	59	63	122
12 歳	41	47	88	48 歳	57	51	108
13 歳	40	35	75	49 歳	62	80	142
14 歳	46	44	90	50 歳	64	49	113
15 歳	41	36	77	51 歳	39	49	88
16 歳	44	42	86	52 歳	49	71	120
17 歳	41	50	91	53 歳	53	57	110
18 歳	34	39	73	54 歳	57	55	112
19 歳	47	48	95	55 歳	54	44	98
20 歳	59	55	114	56 歳	61	55	116
21 歳	42	46	88	57 歳	45	69	114
22 歳	42	47	89	58 歳	52	54	106
23 歳	34	32	66	59 歳	53	52	105
24 歳	48	45	93	60 歳	50	57	107
25 歳	47	29	76	61 歳	47	69	116
26 歳	29	36	65	62 歳	56	51	107
27 歳	31	34	65	63 歳	41	46	87
28 歳	36	40	76	64 歳	41	56	97
29 歳	35	38	73	65 歳	45	51	96
30 歳	25	41	66	66 歳	57	44	101
31 歳	36	49	85	67 歳	73	75	148
32 歳	43	44	87	68 歳	50	60	110
33 歳	43	40	83	69 歳	40	56	96
34 歳	45	46	91	70 歳	48	52	100
35 歳	44	52	96	71 歳	32	43	75

校 区 別 年 齢 別 人 口 統 計 表

4 赤松小学校

平成30.1. 末現在 8 ページ

年 齢	男	女	人 口	年 齢	男	女	人 口
72 歳	23	35	58	108 歳	0	0	0
73 歳	33	50	83	109 歳	0	0	0
74 歳	34	40	74	110 歳	0	0	0
75 歳	25	48	73	111 歳	0	0	0
76 歳	38	31	69	112 歳	0	1	1
77 歳	32	49	81				
78 歳	32	42	74	**合計**	3,782	4,385	8,167
79 歳	19	27	46				
80 歳	26	36	62				
81 歳	19	48	67				
82 歳	26	34	60				
83 歳	16	43	59				
84 歳	18	34	52				
85 歳	14	42	56				
86 歳	13	28	41				
87 歳	17	40	57				
88 歳	13	35	48				
89 歳	12	36	48				
90 歳	14	26	40				
91 歳	10	33	43				
92 歳	8	19	27				
93 歳	3	13	16				
94 歳	4	12	16				
95 歳	2	12	14				
96 歳	1	9	10				
97 歳	2	5	7				
98 歳	1	4	5				
99 歳	0	1	1				
100 歳	0	1	1				
101 歳	0	1	1				
102 歳	1	0	1				
103 歳	0	0	0				
104 歳	0	0	0				
105 歳	0	0	0				
106 歳	0	0	0				
107 歳	0	0	0				

校 区 別 年 齢 別 人 口 統 計 表

5 神野小学校

平成30. 1. 末現在 9 ページ

年 齢	男	女	人 口	年 齢	男	女	人 口
0 歳	37	41	78	36 歳	59	76	135
1 歳	41	46	87	37 歳	74	69	143
2 歳	38	42	80	38 歳	82	81	163
3 歳	41	47	88	39 歳	69	78	147
4 歳	38	42	80	40 歳	61	78	139
5 歳	47	48	95	41 歳	79	74	153
6 歳	58	43	101	42 歳	74	90	164
7 歳	64	48	112	43 歳	86	94	180
8 歳	38	57	95	44 歳	77	90	167
9 歳	56	48	104	45 歳	84	83	167
10 歳	54	55	109	46 歳	86	83	169
11 歳	45	53	98	47 歳	71	88	159
12 歳	47	50	97	48 歳	77	89	166
13 歳	61	57	118	49 歳	88	89	177
14 歳	49	60	109	50 歳	73	90	163
15 歳	62	56	118	51 歳	71	89	160
16 歳	71	57	128	52 歳	99	97	196
17 歳	65	64	129	53 歳	75	88	163
18 歳	66	53	119	54 歳	85	88	173
19 歳	51	57	108	55 歳	87	90	177
20 歳	54	56	110	56 歳	79	77	156
21 歳	46	55	101	57 歳	70	78	148
22 歳	56	59	115	58 歳	66	94	160
23 歳	58	64	122	59 歳	82	76	158
24 歳	60	55	115	60 歳	69	62	131
25 歳	54	58	112	61 歳	85	77	162
26 歳	52	54	106	62 歳	78	80	158
27 歳	72	54	126	63 歳	83	86	169
28 歳	73	70	143	64 歳	78	88	166
29 歳	56	61	117	65 歳	63	98	161
30 歳	53	62	115	66 歳	79	108	187
31 歳	59	62	121	67 歳	66	86	152
32 歳	58	60	118	68 歳	94	95	189
33 歳	47	68	115	69 歳	72	89	161
34 歳	71	73	144	70 歳	65	78	143
35 歳	66	74	140	71 歳	32	66	98

校 区 別 年 齢 別 人 口 統 計 表

5 神野小学校

平成30.1. 未現在 10 ページ

年 齢	男	女	人 口			
72 歳	37	38	75			
73 歳	49	63	112			
74 歳	50	54	104			
75 歳	41	69	110			
76 歳	36	67	103			
77 歳	39	52	91			
78 歳	30	58	88			
79 歳	27	46	73			
80 歳	38	65	103			
81 歳	30	48	78			
82 歳	35	63	98			
83 歳	33	55	88			
84 歳	27	61	88			
85 歳	24	53	77			
86 歳	28	58	86			
87 歳	21	33	54			
88 歳	21	47	68			
89 歳	18	32	50			
90 歳	9	29	38			
91 歳	14	25	39			
92 歳	20	18	38			
93 歳	5	19	24			
94 歳	2	15	17			
95 歳	3	10	13			
96 歳	0	10	10			
97 歳	2	3	5			
98 歳	2	4	6			
99 歳	0	2	2			
100 歳	0	3	3			
101 歳	1	2	3			
102 歳	0	1	1			
103 歳	0	1	1			
合計	5,324	6,155	11,479			

校 区 別 年 齢 別 人 口 統 計 表

6 西与賀小学校

平成30. 1. 末現在 11 ページ

年 齢	男	女	人 口	年 齢	男	女	人 口
0 歳	17	19	36	36 歳	50	38	88
1 歳	25	17	42	37 歳	33	37	70
2 歳	33	32	65	38 歳	40	37	77
3 歳	22	24	46	39 歳	26	35	61
4 歳	23	24	47	40 歳	36	36	72
5 歳	35	25	60	41 歳	28	26	54
6 歳	30	25	55	42 歳	40	38	78
7 歳	37	31	68	43 歳	36	37	73
8 歳	24	22	46	44 歳	34	46	80
9 歳	26	33	59	45 歳	36	30	66
10 歳	32	22	54	46 歳	34	39	73
11 歳	26	26	52	47 歳	40	45	85
12 歳	30	30	60	48 歳	37	49	86
13 歳	22	21	43	49 歳	38	39	77
14 歳	32	26	58	50 歳	24	36	60
15 歳	31	31	62	51 歳	28	25	53
16 歳	25	25	50	52 歳	34	28	62
17 歳	31	28	59	53 歳	28	42	70
18 歳	26	36	62	54 歳	40	45	85
19 歳	20	30	50	55 歳	30	45	75
20 歳	26	34	60	56 歳	37	32	69
21 歳	31	44	75	57 歳	25	35	60
22 歳	35	37	72	58 歳	40	39	79
23 歳	37	28	65	59 歳	34	42	76
24 歳	30	38	68	60 歳	35	35	70
25 歳	29	37	66	61 歳	31	43	74
26 歳	27	31	58	62 歳	36	46	82
27 歳	24	27	51	63 歳	37	31	68
28 歳	23	25	48	64 歳	37	50	87
29 歳	27	34	61	65 歳	41	49	90
30 歳	35	27	62	66 歳	40	51	91
31 歳	31	26	57	67 歳	44	60	104
32 歳	29	40	69	68 歳	59	53	112
33 歳	27	26	53	69 歳	48	50	98
34 歳	33	30	63	70 歳	31	52	83
35 歳	37	46	83	71 歳	30	42	72

校 区 別 年 齢 別 人 口 統 計 表

6 西与賀小学校

平成30. 1. 末現在 12 ページ

年 齢	男	女	人 口			
72 歳	30	51	81			
73 歳	36	58	94			
74 歳	44	44	88			
75 歳	33	39	72			
76 歳	35	37	72			
77 歳	34	33	67			
78 歳	18	32	50			
79 歳	25	23	48			
80 歳	22	34	56			
81 歳	16	45	61			
82 歳	29	30	59			
83 歳	21	34	55			
84 歳	23	28	51			
85 歳	10	41	51			
86 歳	18	36	54			
87 歳	18	20	38			
88 歳	8	29	37			
89 歳	7	15	22			
90 歳	7	22	29			
91 歳	4	17	21			
92 歳	2	13	15			
93 歳	4	12	16			
94 歳	1	8	9			
95 歳	2	5	7			
96 歳	2	7	9			
97 歳	1	3	4			
98 歳	1	3	4			
99 歳	1	0	1			
100 歳	0	1	1			
101 歳	0	0	0			
102 歳	0	1	1			
103 歳	0	2	2			
104 歳	0	1	1			
合計	2,777	3,244	6,021			

校 区 別 年 齢 別 人 口 統 計 表

7 嘉瀬小学校

平成30. 1. 末現在 13 ページ

年 齢	男	女	人 口	年 齢	男	女	人 口
0 歳	9	19	28	36 歳	29	32	61
1 歳	16	12	28	37 歳	25	26	51
2 歳	24	19	43	38 歳	27	22	49
3 歳	23	19	42	39 歳	28	16	44
4 歳	16	29	45	40 歳	23	31	54
5 歳	18	20	38	41 歳	28	41	69
6 歳	23	21	44	42 歳	22	33	55
7 歳	18	22	40	43 歳	26	26	52
8 歳	14	30	44	44 歳	32	20	52
9 歳	23	18	41	45 歳	33	28	61
10 歳	19	20	39	46 歳	35	22	57
11 歳	14	13	27	47 歳	30	31	61
12 歳	21	10	31	48 歳	21	33	54
13 歳	21	29	50	49 歳	31	32	63
14 歳	22	20	42	50 歳	18	37	55
15 歳	25	17	42	51 歳	25	21	46
16 歳	28	23	51	52 歳	26	31	57
17 歳	26	25	51	53 歳	23	29	52
18 歳	24	14	38	54 歳	29	30	59
19 歳	19	25	44	55 歳	38	30	68
20 歳	22	20	42	56 歳	22	39	61
21 歳	19	20	39	57 歳	40	31	71
22 歳	28	23	51	58 歳	31	42	73
23 歳	25	23	48	59 歳	24	32	56
24 歳	21	15	36	60 歳	41	45	86
25 歳	22	23	45	61 歳	40	50	90
26 歳	27	24	51	62 歳	41	31	72
27 歳	28	20	48	63 歳	31	32	63
28 歳	26	24	50	64 歳	36	35	71
29 歳	31	26	57	65 歳	36	43	79
30 歳	14	22	36	66 歳	33	32	65
31 歳	30	26	56	67 歳	37	41	78
32 歳	21	30	51	68 歳	43	49	92
33 歳	31	28	59	69 歳	45	40	85
34 歳	27	16	43	70 歳	40	37	77
35 歳	20	34	54	71 歳	35	39	74

校 区 別 年 齡 別 人 口 統 計 表

7 嘉瀬小学校

平成30. 1. 末現在 14 ページ

年 齢	男	女	人 口			
72 歳	11	27	38			
73 歳	17	29	46			
74 歳	28	36	64			
75 歳	26	31	57			
76 歳	28	46	74			
77 歳	21	32	53			
78 歳	29	37	66			
79 歳	19	28	47			
80 歳	13	35	48			
81 歳	27	33	60			
82 歳	24	34	58			
83 歳	25	53	78			
84 歳	18	33	51			
85 歳	21	36	57			
86 歳	23	32	55			
87 歳	10	36	46			
88 歳	14	43	57			
89 歳	14	18	32			
90 歳	5	18	23			
91 歳	4	21	25			
92 歳	8	20	28			
93 歳	2	14	16			
94 歳	4	9	13			
95 歳	2	5	7			
96 歳	1	3	4			
97 歳	0	6	6			
98 歳	3	3	6			
99 歳	1	1	2			
100 歳	0	2	2			
101 歳	0	4	4			
102 歳	0	0	0			
103 歳	0	0	0			
104 歳	0	1	1			
合計	2,317	2,694	5,011			

校 区 別 年 齢 別 人 口 統 計 表

8 巨勢小学校

平成30. 1. 末現在 15 ページ

年 齢	男	女	人 口	年 齢	男	女	人 口
0 歳	46	26	72	36 歳	38	47	85
1 歳	31	35	66	37 歳	40	30	70
2 歳	33	36	69	38 歳	38	54	92
3 歳	30	30	60	39 歳	45	47	92
4 歳	44	29	73	40 歳	46	40	86
5 歳	29	32	61	41 歳	36	35	71
6 歳	49	24	73	42 歳	31	41	72
7 歳	23	20	43	43 歳	38	39	77
8 歳	40	33	73	44 歳	58	36	94
9 歳	24	32	56	45 歳	43	45	88
10 歳	31	24	55	46 歳	32	38	70
11 歳	19	21	40	47 歳	29	38	67
12 歳	32	17	49	48 歳	30	42	72
13 歳	32	18	50	49 歳	25	26	51
14 歳	21	29	50	50 歳	26	37	63
15 歳	18	28	46	51 歳	25	41	66
16 歳	24	23	47	52 歳	39	29	68
17 歳	27	29	56	53 歳	22	24	46
18 歳	41	16	57	54 歳	31	29	60
19 歳	19	25	44	55 歳	30	28	58
20 歳	29	16	45	56 歳	20	27	47
21 歳	31	15	46	57 歳	26	19	45
22 歳	26	18	44	58 歳	14	28	42
23 歳	23	25	48	59 歳	27	24	51
24 歳	24	26	50	60 歳	28	29	57
25 歳	32	22	54	61 歳	17	28	45
26 歳	38	35	73	62 歳	34	39	73
27 歳	22	26	48	63 歳	24	38	62
28 歳	26	28	54	64 歳	29	41	70
29 歳	31	42	73	65 歳	38	43	81
30 歳	41	34	75	66 歳	29	31	60
31 歳	34	28	62	67 歳	37	37	74
32 歳	38	44	82	68 歳	38	39	77
33 歳	39	42	81	69 歳	35	46	81
34 歳	38	52	90	70 歳	41	35	76
35 歳	38	45	83	71 歳	30	37	67

校 区 別 年 齢 別 人 口 統 計 表

8

巨勢小学校

平成30. 1. 末現在 16 ページ

年 齢	男	女	人 口			
72 歳	15	29	44			
73 歳	30	33	63			
74 歳	22	31	53			
75 歳	19	33	52			
76 歳	19	35	54			
77 歳	14	31	45			
78 歳	13	28	41			
79 歳	15	25	40			
80 歳	21	33	54			
81 歳	21	24	45			
82 歳	13	18	31			
83 歳	17	18	35			
84 歳	11	25	36			
85 歳	7	20	27			
86 歳	15	17	32			
87 歳	4	10	14			
88 歳	11	15	26			
89 歳	3	18	21			
90 歳	2	9	11			
91 歳	5	9	14			
92 歳	4	10	14			
93 歳	2	3	5			
94 歳	1	10	11			
95 歳	1	4	5			
96 歳	1	3	4			
97 歳	0	2	2			
98 歳	0	2	2			
99 歳	1	2	3			
100 歳	0	2	2			
101 歳	0	0	0			
102 歳	0	1	1			
103 歳	0	1	1			
合計	2,579	2,813	5,392			

校 区 別 年 齢 別 人 口 統 計 表

9 兵庫小学校

平成30. 1. 末現在 17 ページ

年 齢	男	女	人 口	年 齢	男	女	人 口
0 歳	100	95	195	36 歳	125	138	263
1 歳	113	110	223	37 歳	128	133	261
2 歳	114	109	223	38 歳	114	137	251
3 歳	111	108	219	39 歳	129	139	268
4 歳	89	114	203	40 歳	127	144	271
5 歳	103	95	198	41 歳	120	138	258
6 歳	104	113	217	42 歳	135	121	256
7 歳	92	85	177	43 歳	121	151	272
8 歳	94	91	185	44 歳	123	160	283
9 歳	83	83	166	45 歳	144	147	291
10 歳	90	77	167	46 歳	131	143	274
11 歳	87	88	175	47 歳	128	128	256
12 歳	95	77	172	48 歳	100	128	228
13 歳	99	71	170	49 歳	121	129	250
14 歳	79	83	162	50 歳	105	129	234
15 歳	82	100	182	51 歳	87	107	194
16 歳	90	87	177	52 歳	100	115	215
17 歳	103	91	194	53 歳	91	106	197
18 歳	90	90	180	54 歳	102	109	211
19 歳	73	96	169	55 歳	99	85	184
20 歳	71	102	173	56 歳	92	98	190
21 歳	74	93	167	57 歳	95	66	161
22 歳	80	77	157	58 歳	81	80	161
23 歳	73	102	175	59 歳	75	92	167
24 歳	78	81	159	60 歳	69	76	145
25 歳	78	75	153	61 歳	69	72	141
26 歳	60	75	135	62 歳	68	76	144
27 歳	75	74	149	63 歳	81	80	161
28 歳	81	99	180	64 歳	67	72	139
29 歳	90	105	195	65 歳	64	86	150
30 歳	93	113	206	66 歳	79	87	166
31 歳	91	118	209	67 歳	81	86	167
32 歳	104	110	214	68 歳	63	82	145
33 歳	102	130	232	69 歳	75	84	159
34 歳	100	115	215	70 歳	66	88	154
35 歳	132	129	261	71 歳	46	61	107

校 区 別 年 齢 別 人 口 統 計 表

9 兵庫小学校

平成30. 1. 末現在 18 ページ

年 齢	男	女	人 口			
72 歳	41	39	80			
73 歳	51	63	114			
74 歳	30	52	82			
75 歳	52	54	106			
76 歳	41	55	96			
77 歳	36	43	79			
78 歳	29	45	74			
79 歳	41	36	77			
80 歳	33	44	77			
81 歳	28	47	75			
82 歳	18	49	67			
83 歳	25	39	64			
84 歳	20	49	69			
85 歳	23	49	72			
86 歳	13	39	52			
87 歳	17	32	49			
88 歳	17	29	46			
89 歳	5	30	35			
90 歳	10	22	32			
91 歳	11	14	25			
92 歳	9	12	21			
93 歳	2	11	13			
94 歳	5	12	17			
95 歳	2	8	10			
96 歳	2	6	8			
97 歳	1	3	4			
98 歳	1	2	3			
99 歳	0	1	1			
100 歳	0	3	3			
101 歳	0	2	2			
102 歳	0	0	0			
103 歳	0	0	0			
104 歳	0	1	1			
合計	7,337	8,225	15,562			

校 区 別 年 齢 別 人 口 統 計 表

10 高木瀬小学校

平成30. 1. 末現在 19 ページ

年 齢	男	女	人 口	年 齢	男	女	人 口
0 歳	66	56	122	36 歳	79	88	167
1 歳	55	71	126	37 歳	83	100	183
2 歳	59	66	125	38 歳	76	77	153
3 歳	66	67	133	39 歳	89	93	182
4 歳	69	70	139	40 歳	78	95	173
5 歳	68	49	117	41 歳	83	101	184
6 歳	56	75	131	42 歳	99	91	190
7 歳	76	69	145	43 歳	108	107	215
8 歳	62	53	115	44 歳	105	118	223
9 歳	62	67	129	45 歳	115	95	210
10 歳	73	69	142	46 歳	96	98	194
11 歳	55	68	123	47 歳	94	95	189
12 歳	62	71	133	48 歳	85	80	165
13 歳	80	75	155	49 歳	73	89	162
14 歳	73	58	131	50 歳	79	84	163
15 歳	75	70	145	51 歳	70	67	137
16 歳	82	76	158	52 歳	80	82	162
17 歳	70	65	135	53 歳	73	91	164
18 歳	80	84	164	54 歳	63	71	134
19 歳	43	48	91	55 歳	76	73	149
20 歳	67	50	117	56 歳	73	93	166
21 歳	73	72	145	57 歳	69	92	161
22 歳	62	61	123	58 歳	71	90	161
23 歳	73	73	146	59 歳	79	77	156
24 歳	58	55	113	60 歳	76	74	150
25 歳	63	50	113	61 歳	70	83	153
26 歳	81	62	143	62 歳	76	94	170
27 歳	58	66	124	63 歳	85	109	194
28 歳	68	71	139	64 歳	87	111	198
29 歳	79	80	159	65 歳	88	106	194
30 歳	78	79	157	66 歳	94	102	196
31 歳	55	76	131	67 歳	110	110	220
32 歳	84	80	164	68 歳	97	129	226
33 歳	75	78	153	69 歳	107	111	218
34 歳	77	63	140	70 歳	95	127	222
35 歳	92	82	174	71 歳	67	89	156

校 区 別 年 齢 別 人 口 統 計 表

10 高木瀬小学校

平成30. 1. 末現在 20 ページ

年 齢	男	女	人 口			
72 歳	61	79	140			
73 歳	68	102	170			
74 歳	64	102	166			
75 歳	83	113	196			
76 歳	88	105	193			
77 歳	73	101	174			
78 歳	69	75	144			
79 歳	59	69	128			
80 歳	66	91	157			
81 歳	50	80	130			
82 歳	46	73	119			
83 歳	40	64	104			
84 歳	37	60	97			
85 歳	39	73	112			
86 歳	33	70	103			
87 歳	14	48	62			
88 歳	24	41	65			
89 歳	20	43	63			
90 歳	17	35	52			
91 歳	18	33	51			
92 歳	5	34	39			
93 歳	9	27	36			
94 歳	4	17	21			
95 歳	5	16	21			
96 歳	2	13	15			
97 歳	3	8	11			
98 歳	4	8	12			
99 歳	0	2	2			
100 歳	0	2	2			
101 歳	0	1	1			
102 歳	0	1	1			
103 歳	0	1	1			
104 歳	0	2	2			
合計	6,524	7,406	13,930			

校 区 別 年 齢 別 人 口 統 計 表

11 北川副小学校

平成30. 1. 末現在 21 ページ

年 齢	男	女	人 口	年 齢	男	女	人 口
0 歳	65	55	120	36 歳	95	63	158
1 歳	62	66	128	37 歳	76	78	154
2 歳	68	59	127	38 歳	100	75	175
3 歳	71	57	128	39 歳	79	86	165
4 歳	66	59	125	40 歳	76	76	152
5 歳	61	67	128	41 歳	85	84	169
6 歳	65	74	139	42 歳	85	80	165
7 歳	48	59	107	43 歳	95	86	181
8 歳	61	51	112	44 歳	88	90	178
9 歳	52	57	109	45 歳	83	81	164
10 歳	55	49	104	46 歳	103	92	195
11 歳	53	56	109	47 歳	73	83	156
12 歳	42	64	106	48 歳	78	75	153
13 歳	65	53	118	49 歳	83	65	148
14 歳	63	60	123	50 歳	65	96	161
15 歳	50	52	102	51 歳	70	70	140
16 歳	63	65	128	52 歳	79	88	167
17 歳	66	61	127	53 歳	71	83	154
18 歳	62	58	120	54 歳	59	84	143
19 歳	49	58	107	55 歳	62	66	128
20 歳	60	63	123	56 歳	56	59	115
21 歳	34	61	95	57 歳	66	81	147
22 歳	63	57	120	58 歳	61	83	144
23 歳	60	62	122	59 歳	51	73	124
24 歳	58	71	129	60 歳	66	68	134
25 歳	45	49	94	61 歳	58	69	127
26 歳	62	67	129	62 歳	80	64	144
27 歳	44	50	94	63 歳	85	78	163
28 歳	36	61	97	64 歳	66	95	161
29 歳	58	77	135	65 歳	82	87	169
30 歳	58	70	128	66 歳	75	96	171
31 歳	74	80	154	67 歳	82	94	176
32 歳	74	71	145	68 歳	98	123	221
33 歳	76	76	152	69 歳	92	110	202
34 歳	62	89	151	70 歳	108	99	207
35 歳	76	104	180	71 歳	69	79	148

校 区 別 年 齢 別 人 口 統 計 表

11 北川副小学校

平成30.1. 末現在 22 ページ

年 齢	男	女	人 口	年 齢	男	女	人 口
72 歳	51	65	116	**合計**	5,825	6,653	12,478
73 歳	58	89	147				
74 歳	76	91	167				
75 歳	61	82	143				
76 歳	57	85	142				
77 歳	59	90	149				
78 歳	55	71	126				
79 歳	56	58	114				
80 歳	54	82	136				
81 歳	62	72	134				
82 歳	47	73	120				
83 歳	42	63	105				
84 歳	26	53	79				
85 歳	50	60	110				
86 歳	28	58	86				
87 歳	20	56	76				
88 歳	16	51	67				
89 歳	19	37	56				
90 歳	15	31	46				
91 歳	7	29	36				
92 歳	13	18	31				
93 歳	8	21	29				
94 歳	7	14	21				
95 歳	3	14	17				
96 歳	4	11	15				
97 歳	2	8	10				
98 歳	2	9	11				
99 歳	0	3	3				
100 歳	0	4	4				
101 歳	0	3	3				
102 歳	0	3	3				
103 歳	0	1	1				
104 歳	0	0	0				
105 歳	0	0	0				
106 歳	0	0	0				
107 歳	0	1	1				

校 区 別 年 齡 別 人 口 統 計 表

12 本庄小学校

平成30. 1. 末現在 23 ページ

年 齢	男	女	人 口	年 齢	男	女	人 口
0 歳	39	43	82	36 歳	77	71	148
1 歳	37	33	70	37 歳	67	59	126
2 歳	59	39	98	38 歳	70	79	149
3 歳	63	49	112	39 歳	79	80	159
4 歳	54	54	108	40 歳	85	89	174
5 歳	66	46	112	41 歳	87	75	162
6 歳	62	59	121	42 歳	82	84	166
7 歳	57	47	104	43 歳	86	100	186
8 歳	57	68	125	44 歳	68	72	140
9 歳	69	55	124	45 歳	70	81	151
10 歳	44	58	102	46 歳	68	78	146
11 歳	70	60	130	47 歳	78	76	154
12 歳	60	49	109	48 歳	83	79	162
13 歳	42	52	94	49 歳	86	80	166
14 歳	49	55	104	50 歳	82	62	144
15 歳	48	63	111	51 歳	64	67	131
16 歳	70	39	109	52 歳	62	76	138
17 歳	51	61	112	53 歳	81	76	157
18 歳	83	71	154	54 歳	59	63	122
19 歳	103	89	192	55 歳	77	76	153
20 歳	117	107	224	56 歳	61	71	132
21 歳	140	115	255	57 歳	64	78	142
22 歳	128	91	219	58 歳	87	57	144
23 歳	98	81	179	59 歳	74	73	147
24 歳	92	88	180	60 歳	76	70	146
25 歳	97	69	166	61 歳	61	71	132
26 歳	64	69	133	62 歳	61	71	132
27 歳	72	60	132	63 歳	77	73	150
28 歳	85	52	137	64 歳	87	66	153
29 歳	75	49	124	65 歳	75	76	151
30 歳	61	52	113	66 歳	68	101	169
31 歳	58	72	130	67 歳	62	79	141
32 歳	64	76	140	68 歳	86	72	158
33 歳	64	69	133	69 歳	78	76	154
34 歳	79	70	149	70 歳	69	92	161
35 歳	75	67	142	71 歳	32	56	88

校 区 別 年 齢 別 人 口 統 計 表

12 本庄小学校

平成30. 1. 末現在 24 ページ

年 齢	男	女	人 口	年 齢	男	女	人 口
72 歳	50	46	96	**合計**	5,903	6,140	12,043
73 歳	53	58	111				
74 歳	49	59	108				
75 歳	48	64	112				
76 歳	40	65	105				
77 歳	46	68	114				
78 歳	47	82	129				
79 歳	33	46	79				
80 歳	44	66	110				
81 歳	38	65	103				
82 歳	42	51	93				
83 歳	35	55	90				
84 歳	28	66	94				
85 歳	25	52	77				
86 歳	26	57	83				
87 歳	23	43	66				
88 歳	26	32	58				
89 歳	17	34	51				
90 歳	14	28	42				
91 歳	9	31	40				
92 歳	15	21	36				
93 歳	5	20	25				
94 歳	4	14	18				
95 歳	1	12	13				
96 歳	0	9	9				
97 歳	0	5	5				
98 歳	2	3	5				
99 歳	1	1	2				
100 歳	0	1	1				
101 歳	1	1	2				
102 歳	0	1	1				
103 歳	0	0	0				
104 歳	0	0	0				
105 歳	0	0	0				
106 歳	0	2	2				

校 区 別 年 齢 別 人 口 統 計 表

13 鍋島小学校

平成30. 1. 末現在 25 ページ

年 齢	男	女	人 口	年 齢	男	女	人 口
0 歳	75	76	151	36 歳	88	102	190
1 歳	79	78	157	37 歳	94	85	179
2 歳	85	61	146	38 歳	95	86	181
3 歳	83	85	168	39 歳	98	100	198
4 歳	89	64	153	40 歳	93	85	178
5 歳	89	73	162	41 歳	83	103	186
6 歳	91	87	178	42 歳	93	103	196
7 歳	66	77	143	43 歳	97	96	193
8 歳	102	64	166	44 歳	98	108	206
9 歳	78	83	161	45 歳	78	98	176
10 歳	69	84	153	46 歳	101	113	214
11 歳	77	64	141	47 歳	80	109	189
12 歳	62	61	123	48 歳	87	108	195
13 歳	75	69	144	49 歳	99	106	205
14 歳	68	76	144	50 歳	77	92	169
15 歳	69	66	135	51 歳	69	80	149
16 歳	85	66	151	52 歳	73	94	167
17 歳	74	90	164	53 歳	97	107	204
18 歳	79	75	154	54 歳	79	101	180
19 歳	93	83	176	55 歳	78	103	181
20 歳	73	85	158	56 歳	81	91	172
21 歳	84	85	169	57 歳	80	81	161
22 歳	90	91	181	58 歳	74	73	147
23 歳	73	110	183	59 歳	79	90	169
24 歳	90	110	200	60 歳	76	73	149
25 歳	81	100	181	61 歳	72	95	167
26 歳	91	96	187	62 歳	86	85	171
27 歳	70	76	146	63 歳	69	80	149
28 歳	62	69	131	64 歳	94	93	187
29 歳	73	74	147	65 歳	74	83	157
30 歳	68	82	150	66 歳	74	80	154
31 歳	77	83	160	67 歳	77	64	141
32 歳	94	103	197	68 歳	81	81	162
33 歳	94	102	196	69 歳	70	70	140
34 歳	83	110	193	70 歳	65	63	128
35 歳	103	94	197	71 歳	43	45	88

校 区 別 年 齢 別 人 口 統 計 表

13 鍋島小学校

平成30.1.末現在 26 ページ

年 齢	男	女	人 口			
72 歳	46	49	95			
73 歳	26	44	70			
74 歳	38	30	68			
75 歳	34	36	70			
76 歳	33	50	83			
77 歳	22	36	58			
78 歳	25	26	51			
79 歳	16	35	51			
80 歳	18	40	58			
81 歳	24	35	59			
82 歳	22	32	54			
83 歳	19	43	62			
84 歳	17	40	57			
85 歳	17	42	59			
86 歳	24	39	63			
87 歳	13	25	38			
88 歳	13	35	48			
89 歳	15	24	39			
90 歳	13	24	37			
91 歳	5	17	22			
92 歳	7	22	29			
93 歳	2	11	13			
94 歳	4	13	17			
95 歳	1	4	5			
96 歳	1	5	6			
97 歳	0	6	6			
98 歳	1	2	3			
99 歳	1	1	2			
100 歳	0	4	4			
101 歳	0	2	2			
102 歳	0	0	0			
103 歳	0	1	1			
合計	6,303	6,951	13,254			

校 区 別 年 齢 別 人 口 統 計 表

14 金立小学校

平成30. 1. 末現在 27 ページ

年 齢	男	女	人 口	年 齢	男	女	人 口
0 歳	13	13	26	36 歳	27	24	51
1 歳	19	16	35	37 歳	31	25	56
2 歳	24	16	40	38 歳	32	28	60
3 歳	13	14	27	39 歳	28	25	53
4 歳	20	16	36	40 歳	28	37	65
5 歳	17	16	33	41 歳	32	31	63
6 歳	21	24	45	42 歳	37	24	61
7 歳	19	18	37	43 歳	33	26	59
8 歳	26	20	46	44 歳	32	40	72
9 歳	22	23	45	45 歳	29	28	57
10 歳	26	25	51	46 歳	25	26	51
11 歳	26	10	36	47 歳	31	18	49
12 歳	19	23	42	48 歳	38	27	65
13 歳	31	23	54	49 歳	27	22	49
14 歳	18	18	36	50 歳	22	26	48
15 歳	22	26	48	51 歳	19	16	35
16 歳	27	16	43	52 歳	23	32	55
17 歳	19	19	38	53 歳	29	31	60
18 歳	27	17	44	54 歳	22	35	57
19 歳	18	15	33	55 歳	33	25	58
20 歳	24	28	52	56 歳	29	31	60
21 歳	12	21	33	57 歳	23	27	50
22 歳	29	18	47	58 歳	21	28	49
23 歳	18	21	39	59 歳	31	30	61
24 歳	14	24	38	60 歳	28	29	57
25 歳	17	12	29	61 歳	29	38	67
26 歳	22	24	46	62 歳	33	29	62
27 歳	23	17	40	63 歳	32	33	65
28 歳	24	13	37	64 歳	30	37	67
29 歳	20	14	34	65 歳	41	39	80
30 歳	16	28	44	66 歳	33	41	74
31 歳	27	33	60	67 歳	31	34	65
32 歳	25	23	48	68 歳	38	40	78
33 歳	28	19	47	69 歳	48	52	100
34 歳	32	31	63	70 歳	36	41	77
35 歳	23	23	46	71 歳	27	34	61

校 区 別 年 齢 別 人 口 統 計 表

14 | 金立小学校

平成30.1. 末現在 28 ページ

年 齢	男	女	人 口			
72 歳	27	21	48			
73 歳	30	30	60			
74 歳	24	38	62			
75 歳	26	29	55			
76 歳	27	28	55			
77 歳	30	41	71			
78 歳	20	23	43			
79 歳	25	21	46			
80 歳	25	32	57			
81 歳	17	31	48			
82 歳	8	26	34			
83 歳	21	30	51			
84 歳	16	30	46			
85 歳	18	33	51			
86 歳	7	27	34			
87 歳	6	18	24			
88 歳	4	16	20			
89 歳	12	22	34			
90 歳	7	19	26			
91 歳	5	21	26			
92 歳	1	15	16			
93 歳	3	9	12			
94 歳	3	8	11			
95 歳	1	5	6			
96 歳	0	9	9			
97 歳	1	5	6			
98 歳	0	1	1			
99 歳	0	0	0			
100 歳	0	0	0			
101 歳	0	2	2			
102 歳	0	0	0			
103 歳	0	0	0			
104 歳	0	0	0			
105 歳	0	1	1			
合計	2,233	2,417	4,650			

校 区 別 年 齢 別 人 口 統 計 表

15 久保泉小学校

平成30. 1. 末現在 29 ページ

年 齢	男	女	人 口	年 齢	男	女	人 口
0 歳	10	8	18	36 歳	15	16	31
1 歳	9	12	21	37 歳	16	15	31
2 歳	13	13	26	38 歳	18	18	36
3 歳	9	11	20	39 歳	21	26	47
4 歳	18	12	30	40 歳	30	23	53
5 歳	11	9	20	41 歳	23	18	41
6 歳	18	12	30	42 歳	23	19	42
7 歳	13	14	27	43 歳	28	22	50
8 歳	11	9	20	44 歳	23	21	44
9 歳	20	15	35	45 歳	13	22	35
10 歳	12	10	22	46 歳	18	18	36
11 歳	18	11	29	47 歳	20	24	44
12 歳	10	19	29	48 歳	21	21	42
13 歳	12	11	23	49 歳	22	25	47
14 歳	15	12	27	50 歳	27	16	43
15 歳	10	18	28	51 歳	20	18	38
16 歳	16	13	29	52 歳	20	15	35
17 歳	12	14	26	53 歳	24	12	36
18 歳	22	11	33	54 歳	21	26	47
19 歳	16	20	36	55 歳	21	22	43
20 歳	13	21	34	56 歳	13	22	35
21 歳	14	24	38	57 歳	24	20	44
22 歳	10	19	29	58 歳	21	18	39
23 歳	13	17	30	59 歳	20	29	49
24 歳	16	13	29	60 歳	29	32	61
25 歳	18	12	30	61 歳	16	25	41
26 歳	6	13	19	62 歳	27	28	55
27 歳	16	13	29	63 歳	32	28	60
28 歳	13	14	27	64 歳	36	28	64
29 歳	15	10	25	65 歳	25	31	56
30 歳	21	16	37	66 歳	44	35	79
31 歳	25	26	51	67 歳	42	39	81
32 歳	19	17	36	68 歳	41	40	81
33 歳	17	13	30	69 歳	42	27	69
34 歳	20	19	39	70 歳	39	36	75
35 歳	21	21	42	71 歳	18	19	37

校 区 別 年 齢 別 人 口 統 計 表

15 久保泉小学校

平成30.1. 末現在 30 ページ

年 齢	男	女	人 口			
72 歳	24	26	50			
73 歳	26	32	58			
74 歳	20	32	52			
75 歳	22	34	56			
76 歳	18	34	52			
77 歳	14	29	43			
78 歳	30	23	53			
79 歳	20	17	37			
80 歳	23	26	49			
81 歳	21	24	45			
82 歳	16	23	39			
83 歳	13	25	38			
84 歳	11	24	35			
85 歳	9	24	33			
86 歳	12	27	39			
87 歳	9	18	27			
88 歳	10	22	32			
89 歳	5	14	19			
90 歳	6	15	21			
91 歳	5	14	19			
92 歳	5	18	23			
93 歳	5	12	17			
94 歳	2	15	17			
95 歳	1	5	6			
96 歳	2	8	10			
97 歳	0	5	5			
98 歳	1	3	4			
99 歳	2	4	6			
100 歳	0	2	2			
101 歳	0	2	2			
102 歳	0	1	1			
合計	1,757	1,934	3,691			

校 区 別 年 齢 別 人 口 統 計 表

16 芙蓉小学校

平成30.1. 末現在 31 ページ

年 齢	男	女	人 口	年 齢	男	女	人 口
0 歳	5	5	10	36 歳	10	7	17
1 歳	8	5	13	37 歳	10	8	18
2 歳	6	7	13	38 歳	11	5	16
3 歳	5	11	16	39 歳	10	8	18
4 歳	9	3	12	40 歳	12	9	21
5 歳	7	5	12	41 歳	11	9	20
6 歳	10	6	16	42 歳	11	14	25
7 歳	5	6	11	43 歳	8	12	20
8 歳	7	6	13	44 歳	4	8	12
9 歳	9	7	16	45 歳	15	9	24
10 歳	6	4	10	46 歳	12	9	21
11 歳	6	5	11	47 歳	16	5	21
12 歳	5	7	12	48 歳	10	8	18
13 歳	11	4	15	49 歳	13	12	25
14 歳	5	11	16	50 歳	8	8	16
15 歳	5	11	16	51 歳	7	9	16
16 歳	7	6	13	52 歳	9	9	18
17 歳	11	7	18	53 歳	9	14	23
18 歳	7	1	8	54 歳	9	11	20
19 歳	10	13	23	55 歳	10	13	23
20 歳	10	9	19	56 歳	11	11	22
21 歳	10	6	16	57 歳	6	15	21
22 歳	7	10	17	58 歳	12	12	24
23 歳	3	6	9	59 歳	12	21	33
24 歳	7	6	13	60 歳	13	9	22
25 歳	7	4	11	61 歳	12	8	20
26 歳	10	12	22	62 歳	9	11	20
27 歳	6	10	16	63 歳	20	17	37
28 歳	10	13	23	64 歳	12	20	32
29 歳	9	7	16	65 歳	18	12	30
30 歳	3	9	12	66 歳	11	15	26
31 歳	11	9	20	67 歳	17	19	36
32 歳	12	5	17	68 歳	10	16	26
33 歳	14	8	22	69 歳	17	14	31
34 歳	7	9	16	70 歳	12	10	22
35 歳	7	11	18	71 歳	15	20	35

校 区 別 年 齢 別 人 口 統 計 表

16 芙蓉小学校

平成30.1. 末現在 32 ページ

年 齢	男	女	人 口			
72 歳	7	5	12			
73 歳	11	15	26			
74 歳	10	11	21			
75 歳	6	6	12			
76 歳	11	10	21			
77 歳	6	11	17			
78 歳	7	11	18			
79 歳	7	7	14			
80 歳	7	10	17			
81 歳	3	19	22			
82 歳	8	11	19			
83 歳	8	13	21			
84 歳	5	19	24			
85 歳	12	18	30			
86 歳	7	10	17			
87 歳	6	5	11			
88 歳	4	7	11			
89 歳	1	10	11			
90 歳	2	6	8			
91 歳	1	3	4			
92 歳	1	8	9			
93 歳	1	1	2			
94 歳	1	0	1			
95 歳	0	2	2			
96 歳	0	0	0			
97 歳	0	2	2			
98 歳	0	1	1			
99 歳	0	0	0			
100 歳	0	1	1			
101 歳	0	0	0			
102 歳	0	1	1			
合計	821	904	1,725			

校 区 別 年 齢 別 人 口 統 計 表

17 新栄小学校

平成30. 1. 末現在 33 ページ

年 齢	男	女	人 口	年 齢	男	女	人 口
0 歳	37	30	67	36 歳	39	43	82
1 歳	27	23	50	37 歳	41	35	76
2 歳	32	38	70	38 歳	38	48	86
3 歳	41	25	66	39 歳	57	41	98
4 歳	28	14	42	40 歳	35	49	84
5 歳	44	30	74	41 歳	41	49	90
6 歳	36	34	70	42 歳	43	55	98
7 歳	33	38	71	43 歳	37	41	78
8 歳	22	31	53	44 歳	47	51	98
9 歳	30	31	61	45 歳	42	59	101
10 歳	27	30	57	46 歳	50	48	98
11 歳	35	29	64	47 歳	51	34	85
12 歳	34	25	59	48 歳	36	47	83
13 歳	22	32	54	49 歳	37	49	86
14 歳	40	32	72	50 歳	42	62	104
15 歳	39	37	76	51 歳	32	45	77
16 歳	32	34	66	52 歳	44	38	82
17 歳	46	41	87	53 歳	39	55	94
18 歳	37	28	65	54 歳	55	66	121
19 歳	42	29	71	55 歳	29	49	78
20 歳	26	47	73	56 歳	45	57	102
21 歳	25	30	55	57 歳	49	61	110
22 歳	30	36	66	58 歳	44	58	102
23 歳	32	32	64	59 歳	50	70	120
24 歳	31	32	63	60 歳	38	48	86
25 歳	46	32	78	61 歳	60	65	125
26 歳	27	43	70	62 歳	49	62	111
27 歳	40	32	72	63 歳	49	65	114
28 歳	43	31	74	64 歳	59	54	113
29 歳	30	41	71	65 歳	62	61	123
30 歳	34	45	79	66 歳	63	63	126
31 歳	29	46	75	67 歳	51	75	126
32 歳	42	39	81	68 歳	68	71	139
33 歳	51	51	102	69 歳	59	62	121
34 歳	41	44	85	70 歳	53	70	123
35 歳	37	41	78	71 歳	33	38	71

校 区 別 年 齡 別 人 口 統 計 表

17 新栄小学校

平成30. 1. 末現在 34 ページ

年 齢	男	女	人 口			
72 歳	31	29	60			
73 歳	38	35	73			
74 歳	29	35	64			
75 歳	27	46	73			
76 歳	36	53	89			
77 歳	19	27	46			
78 歳	22	40	62			
79 歳	19	39	58			
80 歳	21	38	59			
81 歳	15	32	47			
82 歳	36	35	71			
83 歳	24	28	52			
84 歳	22	30	52			
85 歳	16	32	48			
86 歳	12	19	31			
87 歳	10	16	26			
88 歳	9	21	30			
89 歳	15	19	34			
90 歳	1	13	14			
91 歳	6	14	20			
92 歳	9	9	18			
93 歳	5	12	17			
94 歳	4	7	11			
95 歳	3	4	7			
96 歳	4	5	9			
97 歳	1	6	7			
98 歳	0	2	2			
99 歳	1	2	3			
100 歳	0	0	0			
101 歳	0	0	0			
102 歳	0	2	2			
合計	3,350	3,827	7,177			

校 区 別 年 齢 別 人 口 統 計 表

18 若楠小学校

平成30. 1. 末現在 35 ページ

年 齢	男	女	人 口	年 齢	男	女	人 口
0 歳	34	31	65	36 歳	41	44	85
1 歳	27	33	60	37 歳	39	56	95
2 歳	26	27	53	38 歳	30	34	64
3 歳	38	31	69	39 歳	55	45	100
4 歳	25	32	57	40 歳	57	54	111
5 歳	39	27	66	41 歳	61	63	124
6 歳	44	27	71	42 歳	59	63	122
7 歳	30	28	58	43 歳	64	63	127
8 歳	40	38	78	44 歳	47	76	123
9 歳	41	31	72	45 歳	62	77	139
10 歳	30	38	68	46 歳	52	72	124
11 歳	40	46	86	47 歳	47	69	116
12 歳	42	49	91	48 歳	65	70	135
13 歳	30	34	64	49 歳	54	63	117
14 歳	42	25	67	50 歳	67	83	150
15 歳	32	55	87	51 歳	36	41	77
16 歳	36	53	89	52 歳	61	64	125
17 歳	52	58	110	53 歳	53	61	114
18 歳	39	36	75	54 歳	60	59	119
19 歳	43	44	87	55 歳	54	47	101
20 歳	50	38	88	56 歳	44	50	94
21 歳	38	52	90	57 歳	45	75	120
22 歳	45	43	88	58 歳	45	41	86
23 歳	38	42	80	59 歳	43	50	93
24 歳	44	46	90	60 歳	40	48	88
25 歳	54	43	97	61 歳	67	64	131
26 歳	43	42	85	62 歳	42	39	81
27 歳	44	43	87	63 歳	44	41	85
28 歳	34	48	82	64 歳	47	53	100
29 歳	43	39	82	65 歳	52	53	105
30 歳	53	39	92	66 歳	54	62	116
31 歳	34	36	70	67 歳	51	74	125
32 歳	35	40	75	68 歳	49	74	123
33 歳	45	51	96	69 歳	52	78	130
34 歳	44	42	86	70 歳	65	74	139
35 歳	36	43	79	71 歳	35	44	79

校 区 別 年 齢 別 人 口 統 計 表

18 若楠小学校

平成30.1.末現在 36 ページ

年 齢	男	女	人 口			
72 歳	43	43	86			
73 歳	44	45	89			
74 歳	43	61	104			
75 歳	31	55	86			
76 歳	36	56	92			
77 歳	35	50	85			
78 歳	29	39	68			
79 歳	26	35	61			
80 歳	32	41	73			
81 歳	19	47	66			
82 歳	19	37	56			
83 歳	29	39	68			
84 歳	24	36	60			
85 歳	18	28	46			
86 歳	19	28	47			
87 歳	21	36	57			
88 歳	9	18	27			
89 歳	8	19	27			
90 歳	5	18	23			
91 歳	6	11	17			
92 歳	5	12	17			
93 歳	3	4	7			
94 歳	3	2	5			
95 歳	0	5	5			
96 歳	0	6	6			
97 歳	2	2	4			
98 歳	0	6	6			
99 歳	0	1	1			
100 歳	0	1	1			
合計	3,758	4,335	8,093			

校 区 別 年 齢 別 人 口 統 計 表

19 開成小学校

平成30. 1. 末現在 37 ページ

年 齢	男	女	人 口	年 齢	男	女	人 口
0 歳	33	31	64	36 歳	63	53	116
1 歳	33	35	68	37 歳	62	67	129
2 歳	53	38	91	38 歳	57	67	124
3 歳	66	38	104	39 歳	63	51	114
4 歳	40	30	70	40 歳	60	65	125
5 歳	57	44	101	41 歳	47	85	132
6 歳	52	44	96	42 歳	68	71	139
7 歳	52	49	101	43 歳	64	74	138
8 歳	51	48	99	44 歳	56	78	134
9 歳	57	49	106	45 歳	61	86	147
10 歳	43	45	88	46 歳	69	83	152
11 歳	44	45	89	47 歳	53	60	113
12 歳	39	49	88	48 歳	50	70	120
13 歳	50	57	107	49 歳	57	60	117
14 歳	61	43	104	50 歳	59	77	136
15 歳	54	53	107	51 歳	55	54	109
16 歳	42	51	93	52 歳	52	73	125
17 歳	67	66	133	53 歳	47	57	104
18 歳	49	51	100	54 歳	66	52	118
19 歳	53	55	108	55 歳	53	60	113
20 歳	43	49	92	56 歳	53	67	120
21 歳	54	51	105	57 歳	52	48	100
22 歳	36	44	80	58 歳	52	72	124
23 歳	40	40	80	59 歳	47	72	119
24 歳	41	39	80	60 歳	43	47	90
25 歳	39	49	88	61 歳	55	61	116
26 歳	44	28	72	62 歳	64	66	130
27 歳	33	36	69	63 歳	55	77	132
28 歳	32	48	80	64 歳	58	78	136
29 歳	22	47	69	65 歳	66	72	138
30 歳	48	35	83	66 歳	70	88	158
31 歳	49	46	95	67 歳	74	100	174
32 歳	66	44	110	68 歳	86	115	201
33 歳	40	66	106	69 歳	81	99	180
34 歳	65	49	114	70 歳	58	94	152
35 歳	65	63	128	71 歳	56	71	127

校 区 別 年 齢 別 人 口 統 計 表

19 開成小学校

平成30.1. 末現在 38 ページ

年 齢	男	女	人 口			
72 歳	57	50	107			
73 歳	51	76	127			
74 歳	55	55	110			
75 歳	51	69	120			
76 歳	51	66	117			
77 歳	36	61	97			
78 歳	50	56	106			
79 歳	42	39	81			
80 歳	38	60	98			
81 歳	31	38	69			
82 歳	35	44	79			
83 歳	30	32	62			
84 歳	33	33	66			
85 歳	15	33	48			
86 歳	14	47	61			
87 歳	14	30	44			
88 歳	14	28	42			
89 歳	11	25	36			
90 歳	11	13	24			
91 歳	5	26	31			
92 歳	9	16	25			
93 歳	3	11	14			
94 歳	3	10	13			
95 歳	3	5	8			
96 歳	2	7	9			
97 歳	0	2	2			
98 歳	0	2	2			
99 歳	0	1	1			
100 歳	0	2	2			
101 歳	0	1	1			
102 歳	0	1	1			
合計	4,509	5,164	9,673			

校 区 別 年 齢 別 人 口 統 計 表

20 諸富北小学校

平成30. 1. 末現在 39 ページ

年 齢	男	女	人 口	年 齢	男	女	人 口
0 歳	25	17	42	36 歳	24	30	54
1 歳	22	17	39	37 歳	32	38	70
2 歳	28	21	49	38 歳	43	23	66
3 歳	22	22	44	39 歳	33	32	65
4 歳	21	26	47	40 歳	37	29	66
5 歳	23	18	41	41 歳	37	29	66
6 歳	26	21	47	42 歳	27	34	61
7 歳	18	14	32	43 歳	35	43	78
8 歳	13	21	34	44 歳	28	32	60
9 歳	17	22	39	45 歳	34	35	69
10 歳	21	18	39	46 歳	33	29	62
11 歳	28	25	53	47 歳	36	36	72
12 歳	35	21	56	48 歳	44	51	95
13 歳	27	17	44	49 歳	38	29	67
14 歳	34	29	63	50 歳	40	37	77
15 歳	23	27	50	51 歳	38	43	81
16 歳	27	27	54	52 歳	37	35	72
17 歳	24	15	39	53 歳	26	30	56
18 歳	27	31	58	54 歳	39	31	70
19 歳	26	23	49	55 歳	32	22	54
20 歳	17	31	48	56 歳	28	35	63
21 歳	39	22	61	57 歳	28	44	72
22 歳	16	32	48	58 歳	26	40	66
23 歳	19	17	36	59 歳	42	40	82
24 歳	23	28	51	60 歳	18	35	53
25 歳	33	24	57	61 歳	37	31	68
26 歳	18	31	49	62 歳	49	34	83
27 歳	23	21	44	63 歳	41	52	93
28 歳	25	22	47	64 歳	44	41	85
29 歳	24	21	45	65 歳	40	43	83
30 歳	24	18	42	66 歳	34	33	67
31 歳	25	26	51	67 歳	46	48	94
32 歳	31	30	61	68 歳	57	63	120
33 歳	44	31	75	69 歳	43	36	79
34 歳	25	29	54	70 歳	41	48	89
35 歳	22	40	62	71 歳	39	62	101

校 区 別 年 齢 別 人 口 統 計 表

20 諸富北小学校

平成30 . 1 . 末現在 40 ページ

年 齢	男	女	人 口			
72 歳	21	32	53			
73 歳	24	40	64			
74 歳	37	40	77			
75 歳	32	48	80			
76 歳	40	58	98			
77 歳	35	51	86			
78 歳	40	28	68			
79 歳	36	34	70			
80 歳	35	35	70			
81 歳	27	35	62			
82 歳	23	37	60			
83 歳	17	43	60			
84 歳	23	29	52			
85 歳	25	26	51			
86 歳	22	41	63			
87 歳	15	31	46			
88 歳	8	26	34			
89 歳	7	24	31			
90 歳	7	12	19			
91 歳	8	13	21			
92 歳	3	17	20			
93 歳	4	15	19			
94 歳	3	9	12			
95 歳	2	8	10			
96 歳	2	3	5			
97 歳	0	12	12			
98 歳	0	3	3			
99 歳	0	2	2			
100 歳	0	0	0			
101 歳	0	3	3			
102 歳	0	1	1			
合計	2,697	2,964	5,661			

校 区 別 年 齢 別 人 口 統 計 表

21 諸富南小学校

平成30. 1. 末現在 41 ページ

年 齢	男	女	人 口	年 齢	男	女	人 口
0 歳	25	16	41	36 歳	28	37	65
1 歳	22	19	41	37 歳	20	22	42
2 歳	20	17	37	38 歳	25	31	56
3 歳	14	18	32	39 歳	19	22	41
4 歳	18	20	38	40 歳	22	13	35
5 歳	22	16	38	41 歳	35	26	61
6 歳	16	17	33	42 歳	33	31	64
7 歳	27	24	51	43 歳	34	42	76
8 歳	22	24	46	44 歳	38	23	61
9 歳	31	26	57	45 歳	25	33	58
10 歳	19	26	45	46 歳	31	31	62
11 歳	31	17	48	47 歳	37	32	69
12 歳	12	24	36	48 歳	26	35	61
13 歳	27	25	52	49 歳	31	47	78
14 歳	25	18	43	50 歳	36	51	87
15 歳	30	25	55	51 歳	28	25	53
16 歳	23	22	45	52 歳	40	30	70
17 歳	25	18	43	53 歳	28	32	60
18 歳	27	28	55	54 歳	32	33	65
19 歳	24	22	46	55 歳	22	32	54
20 歳	26	24	50	56 歳	27	38	65
21 歳	26	21	47	57 歳	34	23	57
22 歳	16	22	38	58 歳	26	30	56
23 歳	25	27	52	59 歳	44	30	74
24 歳	18	17	35	60 歳	23	34	57
25 歳	27	11	38	61 歳	38	30	68
26 歳	14	19	33	62 歳	40	38	78
27 歳	22	22	44	63 歳	31	28	59
28 歳	20	31	51	64 歳	32	40	72
29 歳	19	20	39	65 歳	43	37	80
30 歳	29	20	49	66 歳	41	36	77
31 歳	22	22	44	67 歳	46	36	82
32 歳	21	31	52	68 歳	41	42	83
33 歳	23	28	51	69 歳	38	45	83
34 歳	20	17	37	70 歳	37	54	91
35 歳	33	16	49	71 歳	26	39	65

校 区 別 年 齢 別 人 口 統 計 表

21 諸富南小学校

平成30 . 1 . 末現在 42 ページ

年 齢	男	女	人 口	年 齢	男	女	人 口
72 歳	20	27	47	**合計**	2,391	2,579	4,970
73 歳	26	42	68				
74 歳	31	44	75				
75 歳	38	36	74				
76 歳	33	37	70				
77 歳	33	33	66				
78 歳	28	39	67				
79 歳	24	34	58				
80 歳	32	30	62				
81 歳	21	29	50				
82 歳	18	25	43				
83 歳	16	29	45				
84 歳	12	23	35				
85 歳	14	29	43				
86 歳	16	33	49				
87 歳	12	19	31				
88 歳	9	21	30				
89 歳	6	13	19				
90 歳	8	12	20				
91 歳	5	7	12				
92 歳	3	8	11				
93 歳	2	11	13				
94 歳	2	5	7				
95 歳	0	3	3				
96 歳	0	6	6				
97 歳	0	1	1				
98 歳	0	1	1				
99 歳	1	2	3				
100 歳	1	0	1				
101 歳	2	0	2				
102 歳	0	0	0				
103 歳	0	1	1				
104 歳	0	0	0				
105 歳	0	0	0				
106 歳	0	1	1				

校 区 別 年 齢 別 人 口 統 計 表

22 春日小学校

平成30. 1. 末現在 43 ページ

年 齢	男	女	人 口	年 齢	男	女	人 口
0 歳	54	34	88	36 歳	44	58	102
1 歳	39	43	82	37 歳	54	63	117
2 歳	35	39	74	38 歳	55	75	130
3 歳	58	49	107	39 歳	53	67	120
4 歳	35	35	70	40 歳	61	48	109
5 歳	55	48	103	41 歳	55	63	118
6 歳	42	29	71	42 歳	61	68	129
7 歳	40	33	73	43 歳	64	69	133
8 歳	50	30	80	44 歳	68	70	138
9 歳	47	44	91	45 歳	67	68	135
10 歳	39	41	80	46 歳	57	60	117
11 歳	38	43	81	47 歳	60	47	107
12 歳	48	39	87	48 歳	44	49	93
13 歳	55	52	107	49 歳	47	52	99
14 歳	33	34	67	50 歳	48	48	96
15 歳	61	52	113	51 歳	43	36	79
16 歳	46	52	98	52 歳	38	46	84
17 歳	52	41	93	53 歳	45	56	101
18 歳	46	38	84	54 歳	36	42	78
19 歳	46	37	83	55 歳	37	48	85
20 歳	30	46	76	56 歳	39	41	80
21 歳	49	44	93	57 歳	47	45	92
22 歳	31	42	73	58 歳	34	53	87
23 歳	39	44	83	59 歳	47	52	99
24 歳	41	32	73	60 歳	43	44	87
25 歳	44	47	91	61 歳	55	71	126
26 歳	39	49	88	62 歳	59	68	127
27 歳	53	43	96	63 歳	44	68	112
28 歳	42	49	91	64 歳	54	59	113
29 歳	36	40	76	65 歳	50	75	125
30 歳	48	51	99	66 歳	62	65	127
31 歳	51	50	101	67 歳	73	75	148
32 歳	58	63	121	68 歳	60	77	137
33 歳	46	42	88	69 歳	64	69	133
34 歳	49	49	98	70 歳	61	71	132
35 歳	51	55	106	71 歳	43	45	88

校 区 別 年 齢 別 人 口 統 計 表

22 春日小学校

平成30. 1. 末現在 44 ページ

年 齢	男	女	人 口			
72 歳	29	29	58			
73 歳	42	44	86			
74 歳	40	50	90			
75 歳	41	45	86			
76 歳	45	45	90			
77 歳	30	48	78			
78 歳	36	39	75			
79 歳	24	33	57			
80 歳	31	34	65			
81 歳	25	20	45			
82 歳	23	40	63			
83 歳	19	32	51			
84 歳	17	32	49			
85 歳	7	32	39			
86 歳	11	22	33			
87 歳	10	28	38			
88 歳	11	16	27			
89 歳	8	29	37			
90 歳	6	19	25			
91 歳	4	15	19			
92 歳	4	16	20			
93 歳	3	4	7			
94 歳	3	8	11			
95 歳	2	7	9			
96 歳	1	5	6			
97 歳	0	2	2			
98 歳	1	3	4			
99 歳	2	1	3			
100 歳	0	2	2			
101 歳	0	0	0			
102 歳	0	1	1			
103 歳	0	1	1			
104 歳	0	0	0			
105 歳	0	1	1			
合計	3,973	4,373	8,346			

校 区 別 年 齢 別 人 口 統 計 表

23 川上小学校

平成30.1.末現在 45 ページ

年 齢	男	女	人 口	年 齢	男	女	人 口
0 歳	19	16	35	36 歳	27	21	48
1 歳	23	14	37	37 歳	19	23	42
2 歳	21	25	46	38 歳	31	29	60
3 歳	24	24	48	39 歳	25	20	45
4 歳	29	27	56	40 歳	37	32	69
5 歳	20	23	43	41 歳	24	42	66
6 歳	28	18	46	42 歳	44	42	86
7 歳	23	26	49	43 歳	43	30	73
8 歳	17	25	42	44 歳	34	36	70
9 歳	34	29	63	45 歳	32	33	65
10 歳	29	24	53	46 歳	36	36	72
11 歳	23	20	43	47 歳	40	30	70
12 歳	34	33	67	48 歳	29	30	59
13 歳	21	36	57	49 歳	32	41	73
14 歳	34	26	60	50 歳	26	37	63
15 歳	28	27	55	51 歳	26	28	54
16 歳	25	29	54	52 歳	24	33	57
17 歳	31	38	69	53 歳	32	44	76
18 歳	24	34	58	54 歳	40	39	79
19 歳	26	32	58	55 歳	40	33	73
20 歳	25	33	58	56 歳	40	52	92
21 歳	20	33	53	57 歳	43	42	85
22 歳	28	18	46	58 歳	40	46	86
23 歳	29	23	52	59 歳	52	51	103
24 歳	26	23	49	60 歳	53	39	92
25 歳	25	25	50	61 歳	40	45	85
26 歳	24	31	55	62 歳	34	53	87
27 歳	30	22	52	63 歳	46	41	87
28 歳	27	20	47	64 歳	50	42	92
29 歳	26	20	46	65 歳	45	35	80
30 歳	26	25	51	66 歳	42	48	90
31 歳	35	30	65	67 歳	45	43	88
32 歳	31	26	57	68 歳	46	45	91
33 歳	32	36	68	69 歳	45	51	96
34 歳	27	33	60	70 歳	47	47	94
35 歳	32	30	62	71 歳	41	46	87

校 区 別 年 齢 別 人 口 統 計 表

23 | 川上小学校

平成30.1. 末現在 46 ページ

年 齢	男	女	人 口	年 齢	男	女	人 口
72 歳	16	36	52	**合計**	2,734	3,066	5,800
73 歳	36	32	68				
74 歳	29	38	67				
75 歳	27	35	62				
76 歳	31	49	80				
77 歳	38	40	78				
78 歳	26	36	62				
79 歳	19	34	53				
80 歳	19	34	53				
81 歳	26	31	57				
82 歳	24	27	51				
83 歳	24	41	65				
84 歳	15	31	46				
85 歳	14	37	51				
86 歳	14	32	46				
87 歳	16	25	41				
88 歳	17	24	41				
89 歳	5	27	32				
90 歳	10	21	31				
91 歳	8	21	29				
92 歳	6	17	23				
93 歳	1	9	10				
94 歳	3	12	15				
95 歳	2	11	13				
96 歳	1	8	9				
97 歳	0	6	6				
98 歳	1	3	4				
99 歳	0	6	6				
100 歳	0	0	0				
101 歳	0	1	1				
102 歳	0	2	2				
103 歳	0	0	0				
104 歳	0	0	0				
105 歳	0	0	0				
106 歳	0	1	1				

校 区 別 年 齢 別 人 口 統 計 表

24 松梅小学校

平成30.1. 末現在 47 ページ

年 齢	男	女	人 口	年 齢	男	女	人 口
0 歳	2	4	6	36 歳	7	7	14
1 歳	1	3	4	37 歳	1	8	9
2 歳	2	2	4	38 歳	8	2	10
3 歳	0	7	7	39 歳	5	5	10
4 歳	1	4	5	40 歳	7	7	14
5 歳	4	3	7	41 歳	2	6	8
6 歳	8	1	9	42 歳	8	6	14
7 歳	6	3	9	43 歳	3	2	5
8 歳	3	7	10	44 歳	7	5	12
9 歳	6	5	11	45 歳	8	9	17
10 歳	3	4	7	46 歳	8	3	11
11 歳	6	4	10	47 歳	3	5	8
12 歳	3	5	8	48 歳	6	2	8
13 歳	3	3	6	49 歳	8	6	14
14 歳	5	3	8	50 歳	5	5	10
15 歳	3	2	5	51 歳	2	10	12
16 歳	3	4	7	52 歳	5	6	11
17 歳	3	3	6	53 歳	2	4	6
18 歳	6	3	9	54 歳	9	7	16
19 歳	2	0	2	55 歳	6	9	15
20 歳	6	4	10	56 歳	5	4	9
21 歳	1	8	9	57 歳	9	5	14
22 歳	0	2	2	58 歳	6	6	12
23 歳	3	4	7	59 歳	17	11	28
24 歳	3	4	7	60 歳	11	9	20
25 歳	5	5	10	61 歳	6	10	16
26 歳	3	3	6	62 歳	8	9	17
27 歳	4	1	5	63 歳	10	7	17
28 歳	2	2	4	64 歳	8	7	15
29 歳	2	4	6	65 歳	8	6	14
30 歳	4	1	5	66 歳	11	5	16
31 歳	5	5	10	67 歳	17	11	28
32 歳	3	1	4	68 歳	13	12	25
33 歳	1	1	2	69 歳	12	20	32
34 歳	7	4	11	70 歳	8	11	19
35 歳	5	4	9	71 歳	7	7	14

校 区 別 年 齢 別 人 口 統 計 表

24 松梅小学校

平成30.1. 末現在 48 ページ

年 齢	男	女	人 口			
72 歳	4	4	8			
73 歳	6	11	17			
74 歳	8	5	13			
75 歳	3	11	14			
76 歳	6	6	12			
77 歳	8	7	15			
78 歳	5	2	7			
79 歳	7	7	14			
80 歳	8	7	15			
81 歳	3	2	5			
82 歳	5	5	10			
83 歳	4	7	11			
84 歳	2	5	7			
85 歳	3	7	10			
86 歳	5	6	11			
87 歳	4	10	14			
88 歳	1	7	8			
89 歳	3	3	6			
90 歳	1	3	4			
91 歳	1	4	5			
92 歳	3	4	7			
93 歳	1	6	7			
94 歳	1	3	4			
95 歳	1	3	4			
96 歳	0	0	0			
97 歳	0	1	1			
98 歳	0	2	2			
99 歳	0	0	0			
100 歳	0	2	2			
合計	483	517	1,000			

校 区 別 年 齢 別 人 口 統 計 表

25 春日北小学校

平成30.1.末現在 49 ページ

年 齢	男	女	人 口	年 齢	男	女	人 口
0 歳	38	33	71	36 歳	66	56	122
1 歳	35	30	65	37 歳	71	56	127
2 歳	43	52	95	38 歳	51	61	112
3 歳	36	39	75	39 歳	49	55	104
4 歳	37	51	88	40 歳	47	48	95
5 歳	49	50	99	41 歳	70	52	122
6 歳	51	39	90	42 歳	69	51	120
7 歳	44	47	91	43 歳	41	65	106
8 歳	44	42	86	44 歳	66	51	117
9 歳	48	49	97	45 歳	59	47	106
10 歳	49	32	81	46 歳	46	53	99
11 歳	48	46	94	47 歳	54	44	98
12 歳	45	32	77	48 歳	45	49	94
13 歳	30	34	64	49 歳	41	37	78
14 歳	34	37	71	50 歳	43	42	85
15 歳	44	34	78	51 歳	34	33	67
16 歳	28	43	71	52 歳	45	54	99
17 歳	42	32	74	53 歳	37	48	85
18 歳	35	34	69	54 歳	32	49	81
19 歳	28	28	56	55 歳	40	48	88
20 歳	40	22	62	56 歳	51	48	99
21 歳	33	33	66	57 歳	46	53	99
22 歳	37	24	61	58 歳	30	39	69
23 歳	36	30	66	59 歳	49	57	106
24 歳	33	31	64	60 歳	39	49	88
25 歳	36	36	72	61 歳	44	66	110
26 歳	32	46	78	62 歳	54	62	116
27 歳	32	42	74	63 歳	53	46	99
28 歳	33	35	68	64 歳	45	59	104
29 歳	41	40	81	65 歳	58	52	110
30 歳	39	43	82	66 歳	57	71	128
31 歳	47	42	89	67 歳	47	57	104
32 歳	46	60	106	68 歳	54	51	105
33 歳	60	45	105	69 歳	60	68	128
34 歳	53	51	104	70 歳	47	47	94
35 歳	47	63	110	71 歳	29	38	67

校 区 別 年 齢 別 人 口 統 計 表

25 春日北小学校

平成30.1.末現在 50 ページ

年 齢	男	女	人 口	年 齢	男	女	人 口
72 歳	32	40	72	**合計**	3,609	4,003	7,612
73 歳	31	54	85				
74 歳	25	49	74				
75 歳	37	33	70				
76 歳	31	41	72				
77 歳	34	41	75				
78 歳	24	38	62				
79 歳	24	37	61				
80 歳	14	46	60				
81 歳	17	28	45				
82 歳	20	23	43				
83 歳	18	37	55				
84 歳	12	21	33				
85 歳	11	33	44				
86 歳	8	21	29				
87 歳	6	27	33				
88 歳	7	25	32				
89 歳	6	22	28				
90 歳	5	19	24				
91 歳	4	11	15				
92 歳	5	11	16				
93 歳	4	12	16				
94 歳	4	10	14				
95 歳	4	9	13				
96 歳	1	7	8				
97 歳	1	4	5				
98 歳	0	3	3				
99 歳	1	3	4				
100 歳	1	2	3				
101 歳	0	3	3				
102 歳	0	1	1				
103 歳	0	1	1				
104 歳	0	0	0				
105 歳	0	1	1				
106 歳	0	0	0				
107 歳	0	1	1				

校 区 別 年 齢 別 人 口 統 計 表

27 富士小学校

平成30. 1. 末現在 51 ページ

年 齢	男	女	人 口	年 齢	男	女	人 口
0 歳	8	3	11	36 歳	11	11	22
1 歳	7	5	12	37 歳	16	13	29
2 歳	5	3	8	38 歳	15	12	27
3 歳	6	5	11	39 歳	5	11	16
4 歳	9	5	14	40 歳	13	8	21
5 歳	6	6	12	41 歳	12	12	24
6 歳	9	5	14	42 歳	11	11	22
7 歳	10	4	14	43 歳	14	16	30
8 歳	6	10	16	44 歳	10	7	17
9 歳	7	4	11	45 歳	17	10	27
10 歳	5	14	19	46 歳	11	14	25
11 歳	8	9	17	47 歳	13	15	28
12 歳	10	12	22	48 歳	12	6	18
13 歳	6	5	11	49 歳	13	11	24
14 歳	11	7	18	50 歳	11	18	29
15 歳	8	13	21	51 歳	12	8	20
16 歳	7	7	14	52 歳	10	14	24
17 歳	11	17	28	53 歳	12	15	27
18 歳	7	14	21	54 歳	10	11	21
19 歳	13	8	21	55 歳	20	19	39
20 歳	14	6	20	56 歳	20	15	35
21 歳	15	11	26	57 歳	16	19	35
22 歳	8	11	19	58 歳	21	21	42
23 歳	11	8	19	59 歳	26	24	50
24 歳	6	10	16	60 歳	21	16	37
25 歳	5	9	14	61 歳	20	21	41
26 歳	10	6	16	62 歳	15	23	38
27 歳	9	4	13	63 歳	27	24	51
28 歳	9	10	19	64 歳	21	19	40
29 歳	7	10	17	65 歳	24	31	55
30 歳	10	16	26	66 歳	29	28	57
31 歳	13	10	23	67 歳	37	17	54
32 歳	13	16	29	68 歳	27	30	57
33 歳	10	4	14	69 歳	30	25	55
34 歳	15	10	25	70 歳	30	18	48
35 歳	13	9	22	71 歳	19	21	40

校 区 別 年 齢 別 人 口 統 計 表

27 富士小学校

平成30. 1. 末現在 52 ページ

年 齢	男	女	人 口			
72 歳	11	13	24			
73 歳	14	16	30			
74 歳	16	18	34			
75 歳	8	11	19			
76 歳	12	29	41			
77 歳	13	20	33			
78 歳	11	20	31			
79 歳	10	18	28			
80 歳	12	20	32			
81 歳	18	14	32			
82 歳	17	16	33			
83 歳	10	17	27			
84 歳	11	22	33			
85 歳	4	32	36			
86 歳	9	9	18			
87 歳	11	17	28			
88 歳	8	17	25			
89 歳	10	18	28			
90 歳	5	11	16			
91 歳	5	15	20			
92 歳	2	13	15			
93 歳	0	7	7			
94 歳	0	9	9			
95 歳	2	4	6			
96 歳	1	5	6			
97 歳	0	2	2			
98 歳	0	2	2			
99 歳	0	2	2			
100 歳	1	1	2			
101 歳	0	0	0			
102 歳	0	1	1			
103 歳	0	0	0			
104 歳	0	1	1			
合計	1,179	1,300	2,479			

校 区 別 年 齢 別 人 口 統 計 表

28 北山小学校

平成30.1. 末現在 53 ページ

年 齢	男	女	人 口	年 齢	男	女	人 口
0 歳	1	3	4	36 歳	4	4	8
1 歳	5	5	10	37 歳	11	1	12
2 歳	6	5	11	38 歳	6	4	10
3 歳	3	0	3	39 歳	7	4	11
4 歳	7	6	13	40 歳	3	5	8
5 歳	1	1	2	41 歳	6	1	7
6 歳	7	4	11	42 歳	3	2	5
7 歳	4	1	5	43 歳	2	3	5
8 歳	0	1	1	44 歳	5	1	6
9 歳	3	2	5	45 歳	5	4	9
10 歳	1	1	2	46 歳	1	6	7
11 歳	5	3	8	47 歳	3	4	7
12 歳	3	4	7	48 歳	5	3	8
13 歳	3	3	6	49 歳	1	2	3
14 歳	3	4	7	50 歳	6	2	8
15 歳	6	1	7	51 歳	1	3	4
16 歳	2	3	5	52 歳	4	3	7
17 歳	6	2	8	53 歳	1	2	3
18 歳	3	1	4	54 歳	9	6	15
19 歳	1	3	4	55 歳	5	4	9
20 歳	7	0	7	56 歳	4	5	9
21 歳	4	4	8	57 歳	7	12	19
22 歳	4	3	7	58 歳	7	9	16
23 歳	7	1	8	59 歳	5	2	7
24 歳	6	2	8	60 歳	9	14	23
25 歳	2	2	4	61 歳	10	9	19
26 歳	5	3	8	62 歳	9	6	15
27 歳	5	9	14	63 歳	9	12	21
28 歳	3	4	7	64 歳	9	3	12
29 歳	2	3	5	65 歳	8	11	19
30 歳	1	3	4	66 歳	5	9	14
31 歳	4	4	8	67 歳	11	9	20
32 歳	5	5	10	68 歳	10	11	21
33 歳	4	5	9	69 歳	8	6	14
34 歳	5	8	13	70 歳	12	5	17
35 歳	7	5	12	71 歳	4	4	8

校 区 別 年 齢 別 人 口 統 計 表

28 | 北山小学校

平成30. 1. 末現在 54 ページ

年 齢	男	女	人 口			
72 歳	8	7	15			
73 歳	6	4	10			
74 歳	5	8	13			
75 歳	4	5	9			
76 歳	8	7	15			
77 歳	2	6	8			
78 歳	4	6	10			
79 歳	2	9	11			
80 歳	10	9	19			
81 歳	5	11	16			
82 歳	5	9	14			
83 歳	9	6	15			
84 歳	5	10	15			
85 歳	5	8	13			
86 歳	9	8	17			
87 歳	3	8	11			
88 歳	3	5	8			
89 歳	3	14	17			
90 歳	1	5	6			
91 歳	3	9	12			
92 歳	1	4	5			
93 歳	0	5	5			
94 歳	3	3	6			
95 歳	0	0	0			
96 歳	0	0	0			
97 歳	0	1	1			
98 歳	0	0	0			
99 歳	0	0	0			
100 歳	0	2	2			
合計	460	474	934			

校 区 別 年 齢 別 人 口 統 計 表

29 北山東部小学校

平成30. 1. 末現在 55 ページ

年 齢	男	女	人 口	年 齢	男	女	人 口
0 歳	1	1	2	36 歳	1	2	3
1 歳	1	0	1	37 歳	1	0	1
2 歳	1	1	2	38 歳	2	1	3
3 歳	0	2	2	39 歳	2	0	2
4 歳	2	2	4	40 歳	3	1	4
5 歳	3	1	4	41 歳	2	1	3
6 歳	2	0	2	42 歳	1	1	2
7 歳	2	2	4	43 歳	1	1	2
8 歳	2	1	3	44 歳	1	5	6
9 歳	2	2	4	45 歳	0	3	3
10 歳	2	2	4	46 歳	3	2	5
11 歳	1	2	3	47 歳	2	2	4
12 歳	1	2	3	48 歳	1	2	3
13 歳	3	1	4	49 歳	2	2	4
14 歳	1	2	3	50 歳	2	3	5
15 歳	0	2	2	51 歳	0	0	0
16 歳	2	1	3	52 歳	5	0	5
17 歳	0	2	2	53 歳	0	4	4
18 歳	1	0	1	54 歳	1	2	3
19 歳	0	2	2	55 歳	2	6	8
20 歳	0	1	1	56 歳	3	0	3
21 歳	1	1	2	57 歳	3	1	4
22 歳	1	2	3	58 歳	5	1	6
23 歳	1	1	2	59 歳	2	3	5
24 歳	1	2	3	60 歳	3	2	5
25 歳	0	1	1	61 歳	4	2	6
26 歳	2	0	2	62 歳	5	4	9
27 歳	2	1	3	63 歳	4	3	7
28 歳	1	0	1	64 歳	2	3	5
29 歳	1	0	1	65 歳	6	1	7
30 歳	0	3	3	66 歳	4	4	8
31 歳	2	0	2	67 歳	6	4	10
32 歳	5	4	9	68 歳	2	3	5
33 歳	2	2	4	69 歳	4	2	6
34 歳	3	2	5	70 歳	6	3	9
35 歳	2	1	3	71 歳	1	5	6

校 区 別 年 齢 別 人 口 統 計 表

29 北山東部小学校

平成30. 1. 末現在 56 ページ

年 齢	男	女	人 口			
72 歳	2	0	2			
73 歳	2	3	5			
74 歳	2	3	5			
75 歳	0	2	2			
76 歳	2	4	6			
77 歳	2	2	4			
78 歳	2	1	3			
79 歳	0	9	9			
80 歳	4	3	7			
81 歳	3	1	4			
82 歳	1	3	4			
83 歳	2	4	6			
84 歳	1	2	3			
85 歳	2	4	6			
86 歳	3	1	4			
87 歳	1	3	4			
88 歳	1	2	3			
89 歳	1	3	4			
90 歳	2	2	4			
91 歳	0	2	2			
92 歳	1	2	3			
93 歳	1	2	3			
94 歳	1	2	3			
95 歳	0	0	0			
96 歳	0	2	2			
97 歳	0	1	1			
98 歳	0	0	0			
99 歳	0	1	1			
合計	179	192	371			

校 区 別 年 齢 別 人 口 統 計 表

30 三瀬小学校

平成30. 1. 末現在 57 ページ

年 齢	男	女	人 口	年 齢	男	女	人 口
0 歳	2	6	8	36 歳	4	4	8
1 歳	3	2	5	37 歳	8	6	14
2 歳	3	2	5	38 歳	7	2	9
3 歳	9	6	15	39 歳	5	7	12
4 歳	4	4	8	40 歳	11	4	15
5 歳	4	8	12	41 歳	2	6	8
6 歳	7	6	13	42 歳	6	4	10
7 歳	7	7	14	43 歳	7	7	14
8 歳	6	5	11	44 歳	7	7	14
9 歳	4	6	10	45 歳	7	9	16
10 歳	4	6	10	46 歳	8	15	23
11 歳	5	5	10	47 歳	15	8	23
12 歳	8	4	12	48 歳	6	6	12
13 歳	8	11	19	49 歳	4	5	9
14 歳	8	3	11	50 歳	9	4	13
15 歳	8	7	15	51 歳	3	7	10
16 歳	6	4	10	52 歳	5	5	10
17 歳	8	7	15	53 歳	9	6	15
18 歳	5	4	9	54 歳	9	3	12
19 歳	5	4	9	55 歳	13	8	21
20 歳	6	4	10	56 歳	11	14	25
21 歳	8	4	12	57 歳	3	6	9
22 歳	6	2	8	58 歳	9	1	10
23 歳	7	2	9	59 歳	10	3	13
24 歳	3	6	9	60 歳	6	8	14
25 歳	6	3	9	61 歳	10	8	18
26 歳	6	2	8	62 歳	11	16	27
27 歳	6	5	11	63 歳	6	11	17
28 歳	1	1	2	64 歳	15	11	26
29 歳	2	6	8	65 歳	11	11	22
30 歳	4	7	11	66 歳	16	14	30
31 歳	3	5	8	67 歳	5	16	21
32 歳	4	5	9	68 歳	14	12	26
33 歳	4	8	12	69 歳	19	15	34
34 歳	6	10	16	70 歳	17	6	23
35 歳	14	8	22	71 歳	6	8	14

校 区 別 年 齢 別 人 口 統 計 表

30 三瀬小学校

平成30.1.末現在 58 ページ

年 齢	男	女	人 口	年 齢	男	女	人 口
72 歳	1	9	10	**合計**	632	669	1,301
73 歳	5	8	13				
74 歳	5	5	10				
75 歳	7	7	14				
76 歳	7	10	17				
77 歳	2	14	16				
78 歳	9	9	18				
79 歳	5	6	11				
80 歳	10	11	21				
81 歳	3	9	12				
82 歳	10	10	20				
83 歳	10	13	23				
84 歳	10	9	19				
85 歳	4	9	13				
86 歳	7	9	16				
87 歳	5	9	14				
88 歳	2	6	8				
89 歳	5	7	12				
90 歳	2	10	12				
91 歳	4	6	10				
92 歳	0	9	9				
93 歳	2	4	6				
94 歳	1	2	3				
95 歳	1	2	3				
96 歳	0	1	1				
97 歳	0	2	2				
98 歳	0	1	1				
99 歳	1	0	1				
100 歳	0	2	2				
101 歳	0	0	0				
102 歳	0	0	0				
103 歳	0	0	0				
104 歳	0	0	0				
105 歳	0	1	1				
106 歳	0	0	0				
107 歳	0	1	1				

校 区 別 年 齢 別 人 口 統 計 表

31 中川副小学校

平成30. 1. 末現在 59 ページ

年 齢	男	女	人 口	年 齢	男	女	人 口
0 歳	12	10	22	36 歳	21	17	38
1 歳	12	13	25	37 歳	16	14	30
2 歳	8	12	20	38 歳	19	14	33
3 歳	15	12	27	39 歳	17	9	26
4 歳	18	11	29	40 歳	18	16	34
5 歳	15	10	25	41 歳	20	21	41
6 歳	12	10	22	42 歳	10	12	22
7 歳	6	16	22	43 歳	20	9	29
8 歳	6	10	16	44 歳	17	24	41
9 歳	13	7	20	45 歳	20	11	31
10 歳	11	12	23	46 歳	20	20	40
11 歳	11	6	17	47 歳	13	12	25
12 歳	12	7	19	48 歳	16	22	38
13 歳	12	10	22	49 歳	14	21	35
14 歳	9	13	22	50 歳	20	26	46
15 歳	8	12	20	51 歳	19	19	38
16 歳	15	15	30	52 歳	27	21	48
17 歳	12	13	25	53 歳	26	34	60
18 歳	14	5	19	54 歳	22	17	39
19 歳	18	17	35	55 歳	22	12	34
20 歳	11	12	23	56 歳	16	19	35
21 歳	15	21	36	57 歳	19	22	41
22 歳	16	10	26	58 歳	24	23	47
23 歳	12	21	33	59 歳	30	15	45
24 歳	13	13	26	60 歳	23	16	39
25 歳	19	15	34	61 歳	16	16	32
26 歳	18	15	33	62 歳	23	23	46
27 歳	9	16	25	63 歳	23	27	50
28 歳	19	12	31	64 歳	27	26	53
29 歳	10	16	26	65 歳	27	30	57
30 歳	14	11	25	66 歳	21	26	47
31 歳	17	20	37	67 歳	33	28	61
32 歳	20	12	32	68 歳	24	28	52
33 歳	16	21	37	69 歳	37	26	63
34 歳	22	13	35	70 歳	33	27	60
35 歳	16	11	27	71 歳	15	15	30

校 区 別 年 齢 別 人 口 統 計 表

31 | 中川副小学校

平成30. 1. 末現在 60 ページ

年 齢	男	女	人 口			
72 歳	16	14	30			
73 歳	12	32	44			
74 歳	19	19	38			
75 歳	24	24	48			
76 歳	23	23	46			
77 歳	21	25	46			
78 歳	12	30	42			
79 歳	12	17	29			
80 歳	20	30	50			
81 歳	19	19	38			
82 歳	18	29	47			
83 歳	10	27	37			
84 歳	15	16	31			
85 歳	12	27	39			
86 歳	10	19	29			
87 歳	4	20	24			
88 歳	6	12	18			
89 歳	9	18	27			
90 歳	6	9	15			
91 歳	3	10	13			
92 歳	3	13	16			
93 歳	2	5	7			
94 歳	2	9	11			
95 歳	0	4	4			
96 歳	1	4	5			
97 歳	0	4	4			
98 歳	0	3	3			
99 歳	0	3	3			
100 歳	0	1	1			
101 歳	0	0	0			
102 歳	0	0	0			
103 歳	0	0	0			
104 歳	1	0	1			
合計	1,534	1,644	3,178			

校 区 別 年 齢 別 人 口 統 計 表

32 大詔間小学校

平成30. 1. 末現在 61 ページ

年 齢	男	女	人 口	年 齢	男	女	人 口
0 歳	5	9	14	36 歳	6	2	8
1 歳	9	2	11	37 歳	3	8	11
2 歳	8	8	16	38 歳	8	6	14
3 歳	6	3	9	39 歳	7	5	12
4 歳	11	8	19	40 歳	3	6	9
5 歳	7	2	9	41 歳	12	8	20
6 歳	0	5	5	42 歳	7	6	13
7 歳	7	4	11	43 歳	6	7	13
8 歳	6	4	10	44 歳	9	11	20
9 歳	3	3	6	45 歳	10	3	13
10 歳	1	5	6	46 歳	11	13	24
11 歳	6	5	11	47 歳	8	7	15
12 歳	6	3	9	48 歳	11	12	23
13 歳	4	3	7	49 歳	18	8	26
14 歳	4	4	8	50 歳	17	13	30
15 歳	5	9	14	51 歳	11	10	21
16 歳	3	4	7	52 歳	9	8	17
17 歳	4	7	11	53 歳	11	8	19
18 歳	7	5	12	54 歳	10	12	22
19 歳	12	12	24	55 歳	9	11	20
20 歳	9	9	18	56 歳	12	16	28
21 歳	10	6	16	57 歳	17	12	29
22 歳	7	5	12	58 歳	9	8	17
23 歳	8	11	19	59 歳	15	15	30
24 歳	5	3	8	60 歳	14	11	25
25 歳	7	4	11	61 歳	18	11	29
26 歳	6	3	9	62 歳	12	10	22
27 歳	3	7	10	63 歳	13	12	25
28 歳	5	6	11	64 歳	18	21	39
29 歳	9	7	16	65 歳	14	10	24
30 歳	4	8	12	66 歳	13	11	24
31 歳	11	6	17	67 歳	14	8	22
32 歳	7	10	17	68 歳	18	12	30
33 歳	11	6	17	69 歳	22	16	38
34 歳	7	6	13	70 歳	13	13	26
35 歳	13	4	17	71 歳	12	12	24

校 区 別 年 齢 別 人 口 統 計 表

32 大詫間小学校

平成30. 1. 末現在 62 ページ

年 齢	男	女	人 口			
72 歳	2	12	14			
73 歳	5	9	14			
74 歳	9	13	22			
75 歳	7	12	19			
76 歳	11	13	24			
77 歳	9	22	31			
78 歳	5	8	13			
79 歳	16	16	32			
80 歳	11	15	26			
81 歳	4	12	16			
82 歳	8	10	18			
83 歳	7	14	21			
84 歳	7	8	15			
85 歳	9	6	15			
86 歳	4	10	14			
87 歳	5	6	11			
88 歳	5	7	12			
89 歳	0	8	8			
90 歳	5	9	14			
91 歳	0	8	8			
92 歳	1	10	11			
93 歳	2	5	7			
94 歳	2	2	4			
95 歳	2	2	4			
96 歳	0	1	1			
97 歳	0	0	0			
98 歳	0	1	1			
99 歳	0	2	2			
100 歳	0	0	0			
101 歳	0	1	1			
102 歳	0	1	1			
103 歳	0	1	1			
104 歳	0	1	1			
合計	792	813	1,605			

校 区 別 年 齢 別 人 口 統 計 表

33 南川副小学校

平成30. 1. 末現在 63 ページ

年 齢	男	女	人 口	年 齢	男	女	人 口
0 歳	17	13	30	36 歳	29	20	49
1 歳	18	17	35	37 歳	27	32	59
2 歳	20	19	39	38 歳	27	13	40
3 歳	16	15	31	39 歳	28	29	57
4 歳	19	20	39	40 歳	36	26	62
5 歳	14	15	29	41 歳	40	31	71
6 歳	17	20	37	42 歳	28	39	67
7 歳	18	26	44	43 歳	38	32	70
8 歳	28	19	47	44 歳	33	28	61
9 歳	20	20	40	45 歳	29	41	70
10 歳	15	21	36	46 歳	46	33	79
11 歳	28	20	48	47 歳	38	43	81
12 歳	16	26	42	48 歳	35	45	80
13 歳	24	25	49	49 歳	32	35	67
14 歳	15	33	48	50 歳	55	47	102
15 歳	27	30	57	51 歳	35	37	72
16 歳	34	30	64	52 歳	51	33	84
17 歳	28	33	61	53 歳	34	36	70
18 歳	32	23	55	54 歳	32	40	72
19 歳	27	36	63	55 歳	34	41	75
20 歳	28	30	58	56 歳	39	41	80
21 歳	30	20	50	57 歳	31	34	65
22 歳	33	29	62	58 歳	38	41	79
23 歳	28	24	52	59 歳	49	49	98
24 歳	21	28	49	60 歳	47	47	94
25 歳	32	23	55	61 歳	35	53	88
26 歳	29	27	56	62 歳	52	46	98
27 歳	19	19	38	63 歳	56	32	88
28 歳	27	21	48	64 歳	55	54	109
29 歳	25	33	58	65 歳	37	54	91
30 歳	23	22	45	66 歳	51	50	101
31 歳	27	22	49	67 歳	52	47	99
32 歳	32	30	62	68 歳	52	54	106
33 歳	24	34	58	69 歳	48	51	99
34 歳	35	23	58	70 歳	54	50	104
35 歳	31	29	60	71 歳	28	38	66

校 区 別 年 齢 別 人 口 統 計 表

33 南川副小学校

平成30. 1. 末現在 64 ページ

年 齢	男	女	人 口			
72 歳	16	33	49			
73 歳	44	36	80			
74 歳	31	50	81			
75 歳	36	58	94			
76 歳	39	51	90			
77 歳	39	56	95			
78 歳	29	41	70			
79 歳	27	44	71			
80 歳	27	50	77			
81 歳	25	31	56			
82 歳	33	33	66			
83 歳	17	30	47			
84 歳	19	31	50			
85 歳	20	38	58			
86 歳	12	23	35			
87 歳	12	29	41			
88 歳	9	31	40			
89 歳	7	17	24			
90 歳	8	23	31			
91 歳	5	18	23			
92 歳	5	17	22			
93 歳	6	15	21			
94 歳	1	8	9			
95 歳	3	9	12			
96 歳	1	7	8			
97 歳	1	8	9			
98 歳	0	5	5			
99 歳	0	2	2			
100 歳	0	4	4			
101 歳	0	1	1			
102 歳	1	0	1			
合計	2,781	3,096	5,877			

校 区 別 年 齢 別 人 口 統 計 表

34 西川副小学校

平成30. 1. 末現在 65 ページ

年 齢	男	女	人 口	年 齢	男	女	人 口
0 歳	24	26	50	36 歳	44	37	81
1 歳	22	24	46	37 歳	33	41	74
2 歳	27	20	47	38 歳	32	24	56
3 歳	33	20	53	39 歳	25	32	57
4 歳	29	26	55	40 歳	44	31	75
5 歳	30	29	59	41 歳	25	40	65
6 歳	28	24	52	42 歳	31	23	54
7 歳	28	29	57	43 歳	50	38	88
8 歳	20	33	53	44 歳	38	36	74
9 歳	28	28	56	45 歳	35	44	79
10 歳	29	27	56	46 歳	31	29	60
11 歳	18	19	37	47 歳	37	25	62
12 歳	26	27	53	48 歳	37	39	76
13 歳	19	27	46	49 歳	30	30	60
14 歳	22	22	44	50 歳	37	38	75
15 歳	29	27	56	51 歳	21	34	55
16 歳	17	31	48	52 歳	36	38	74
17 歳	22	33	55	53 歳	41	20	61
18 歳	28	27	55	54 歳	28	33	61
19 歳	19	27	46	55 歳	37	40	77
20 歳	19	20	39	56 歳	38	38	76
21 歳	24	22	46	57 歳	32	48	80
22 歳	23	22	45	58 歳	23	36	59
23 歳	26	24	50	59 歳	50	43	93
24 歳	23	22	45	60 歳	28	41	69
25 歳	20	27	47	61 歳	34	37	71
26 歳	26	23	49	62 歳	49	50	99
27 歳	29	18	47	63 歳	35	34	69
28 歳	20	30	50	64 歳	49	51	100
29 歳	26	27	53	65 歳	40	51	91
30 歳	27	29	56	66 歳	42	43	85
31 歳	30	26	56	67 歳	52	45	97
32 歳	41	34	75	68 歳	64	51	115
33 歳	32	26	58	69 歳	43	48	91
34 歳	26	26	52	70 歳	43	54	97
35 歳	40	39	79	71 歳	33	35	68

校 区 別 年 齢 別 人 口 統 計 表

34 西川副小学校

平成30. 1. 末現在 66 ページ

年 齢	男	女	人 口			
72 歳	21	30	51			
73 歳	29	33	62			
74 歳	22	34	56			
75 歳	28	44	72			
76 歳	31	39	70			
77 歳	26	38	64			
78 歳	25	31	56			
79 歳	17	24	41			
80 歳	38	43	81			
81 歳	16	25	41			
82 歳	26	37	63			
83 歳	18	26	44			
84 歳	20	20	40			
85 歳	15	26	41			
86 歳	15	17	32			
87 歳	7	26	33			
88 歳	16	18	34			
89 歳	9	14	23			
90 歳	7	19	26			
91 歳	5	10	15			
92 歳	0	14	14			
93 歳	3	5	8			
94 歳	3	8	11			
95 歳	0	6	6			
96 歳	0	7	7			
97 歳	0	5	5			
98 歳	0	1	1			
99 歳	0	4	4			
100 歳	1	0	1			
101 歳	0	1	1			
102 歳	0	2	2			
103 歳	0	1	1			
104 歳	0	2	2			
合計	2,675	2,928	5,603			

校 区 別 年 齢 別 人 口 統 計 表

35

東与賀小学校

平成30. 1. 末現在 67 ページ

年 齢	男	女	人 口	年 齢	男	女	人 口
0 歳	22	31	53	36 歳	45	44	89
1 歳	47	42	89	37 歳	50	45	95
2 歳	32	34	66	38 歳	52	48	100
3 歳	41	37	78	39 歳	62	57	119
4 歳	44	47	91	40 歳	57	50	107
5 歳	33	34	67	41 歳	52	59	111
6 歳	46	40	86	42 歳	62	57	119
7 歳	37	42	79	43 歳	69	80	149
8 歳	38	53	91	44 歳	50	71	121
9 歳	47	40	87	45 歳	54	56	110
10 歳	37	47	84	46 歳	70	51	121
11 歳	52	38	90	47 歳	50	64	114
12 歳	51	49	100	48 歳	50	64	114
13 歳	65	45	110	49 歳	69	49	118
14 歳	52	55	107	50 歳	50	58	108
15 歳	49	45	94	51 歳	43	47	90
16 歳	54	49	103	52 歳	64	61	125
17 歳	61	57	118	53 歳	59	48	107
18 歳	63	51	114	54 歳	52	50	102
19 歳	43	46	89	55 歳	51	52	103
20 歳	38	57	95	56 歳	61	57	118
21 歳	37	39	76	57 歳	52	50	102
22 歳	50	36	86	58 歳	48	55	103
23 歳	24	40	64	59 歳	50	55	105
24 歳	36	34	70	60 歳	48	54	102
25 歳	34	32	66	61 歳	44	47	91
26 歳	20	44	64	62 歳	51	66	117
27 歳	25	42	67	63 歳	53	61	114
28 歳	29	41	70	64 歳	62	59	121
29 歳	39	30	69	65 歳	61	53	114
30 歳	47	37	84	66 歳	54	68	122
31 歳	40	40	80	67 歳	71	61	132
32 歳	52	48	100	68 歳	64	59	123
33 歳	54	51	105	69 歳	59	84	143
34 歳	51	49	100	70 歳	52	48	100
35 歳	40	53	93	71 歳	51	53	104

校 区 別 年 齢 別 人 口 統 計 表

35 東与賀小学校

平成30.1.末現在 68 ページ

年 齢	男	女	人 口			
72 歳	25	31	56			
73 歳	47	47	94			
74 歳	35	52	87			
75 歳	40	35	75			
76 歳	39	49	88			
77 歳	32	36	68			
78 歳	20	39	59			
79 歳	36	37	73			
80 歳	28	43	71			
81 歳	15	49	64			
82 歳	26	33	59			
83 歳	28	35	63			
84 歳	16	37	53			
85 歳	18	31	49			
86 歳	13	32	45			
87 歳	14	29	43			
88 歳	9	31	40			
89 歳	10	25	35			
90 歳	4	12	16			
91 歳	4	23	27			
92 歳	2	17	19			
93 歳	5	20	25			
94 歳	2	14	16			
95 歳	1	7	8			
96 歳	0	9	9			
97 歳	2	6	8			
98 歳	1	5	6			
99 歳	1	0	1			
100 歳	0	1	1			
101 歳	0	1	1			
102 歳	0	1	1			
合計	3,995	4,383	8,378			

校 区 別 年 齡 別 人 口 統 計 表

36 思齊小学校

平成30. 1. 末現在 69 ページ

年 齢	男	女	人 口	年 齢	男	女	人 口
0 歳	31	29	60	36 歳	44	44	88
1 歳	30	29	59	37 歳	38	45	83
2 歳	27	33	60	38 歳	39	48	87
3 歳	36	36	72	39 歳	51	51	102
4 歳	41	36	77	40 歳	56	53	109
5 歳	37	35	72	41 歳	45	57	102
6 歳	45	31	76	42 歳	46	45	91
7 歳	43	36	79	43 歳	49	65	114
8 歳	35	42	77	44 歳	51	52	103
9 歳	34	35	69	45 歳	46	50	96
10 歳	35	46	81	46 歳	45	41	86
11 歳	41	44	85	47 歳	53	52	105
12 歳	42	36	78	48 歳	54	40	94
13 歳	32	36	68	49 歳	53	66	119
14 歳	45	39	84	50 歳	54	64	118
15 歳	41	48	89	51 歳	52	51	103
16 歳	49	49	98	52 歳	53	46	99
17 歳	57	40	97	53 歳	61	55	116
18 歳	50	35	85	54 歳	49	57	106
19 歳	39	37	76	55 歳	49	59	108
20 歳	38	40	78	56 歳	49	43	92
21 歳	36	27	63	57 歳	57	53	110
22 歳	32	39	71	58 歳	43	67	110
23 歳	42	40	82	59 歳	61	54	115
24 歳	39	35	74	60 歳	62	59	121
25 歳	56	41	97	61 歳	61	53	114
26 歳	28	33	61	62 歳	64	56	120
27 歳	42	30	72	63 歳	56	51	107
28 歳	43	39	82	64 歳	60	58	118
29 歳	34	45	79	65 歳	62	54	116
30 歳	46	50	96	66 歳	43	69	112
31 歳	39	41	80	67 歳	59	53	112
32 歳	41	56	97	68 歳	51	61	112
33 歳	49	41	90	69 歳	72	54	126
34 歳	43	45	88	70 歳	63	75	138
35 歳	49	44	93	71 歳	33	36	69

校 区 別 年 齢 別 人 口 統 計 表

36 思齊小学校

平成30. 1. 末現在 70 ページ

年 齢	男	女	人 口			
72 歳	22	39	61			
73 歳	26	49	75			
74 歳	51	49	100			
75 歳	24	48	72			
76 歳	37	52	89			
77 歳	39	36	75			
78 歳	24	44	68			
79 歳	18	38	56			
80 歳	24	53	77			
81 歳	25	43	68			
82 歳	36	36	72			
83 歳	29	46	75			
84 歳	18	37	55			
85 歳	20	42	62			
86 歳	12	22	34			
87 歳	20	22	42			
88 歳	10	30	40			
89 歳	7	24	31			
90 歳	6	18	24			
91 歳	10	17	27			
92 歳	5	15	20			
93 歳	0	19	19			
94 歳	1	8	9			
95 歳	4	7	11			
96 歳	1	6	7			
97 歳	1	6	7			
98 歳	1	1	2			
99 歳	1	5	6			
100 歳	0	1	1			
101 歳	0	0	0			
102 歳	0	1	1			
合計	3,803	4,149	7,952			
総計	110,347	123,597	233,944			

年 齡 別 人 口 統 計 表

佐賀市

平成30 . 1 . 末現在 1 ページ

年 齢	男	女	人 口	年 齢	男	女	人 口
0 歳	987	901	1,888	20 歳	1,171	1,254	2,425
1 歳	1,006	964	1,970	21 歳	1,185	1,249	2,434
2 歳	1,067	1,019	2,086	22 歳	1,220	1,148	2,368
3 歳	1,111	1,047	2,158	23 歳	1,146	1,201	2,347
4 歳	1,067	1,016	2,083	24 歳	1,138	1,160	2,298
合計	5,238	4,947	10,185	**合計**	5,860	6,012	11,872
5 歳	1,145	1,029	2,174	25 歳	1,206	1,099	2,305
6 歳	1,201	1,062	2,263	26 歳	1,071	1,162	2,233
7 歳	1,110	1,069	2,179	27 歳	1,097	1,055	2,152
8 歳	1,081	1,083	2,164	28 歳	1,080	1,147	2,227
9 歳	1,148	1,105	2,253	29 歳	1,130	1,185	2,315
合計	5,685	5,348	11,033	**合計**	5,584	5,648	11,232
10 歳	1,042	1,069	2,111	30 歳	1,172	1,243	2,415
11 歳	1,106	1,044	2,150	31 歳	1,225	1,309	2,534
12 歳	1,078	1,085	2,163	32 歳	1,345	1,382	2,727
13 歳	1,140	1,076	2,216	33 歳	1,327	1,380	2,707
14 歳	1,111	1,093	2,204	34 歳	1,343	1,370	2,713
合計	5,477	5,367	10,844	**合計**	6,412	6,684	13,096
15 歳	1,150	1,171	2,321	35 歳	1,420	1,480	2,900
16 歳	1,231	1,143	2,374	36 歳	1,417	1,402	2,819
17 歳	1,293	1,254	2,547	37 歳	1,451	1,420	2,871
18 歳	1,267	1,128	2,395	38 歳	1,424	1,456	2,880
19 歳	1,156	1,196	2,352	39 歳	1,481	1,483	2,964
合計	6,097	5,892	11,989	**合計**	7,193	7,241	14,434

年 齡 別 人 口 統 計 表

佐賀市

平成30 . 1 . 末現在 2 ページ

年 齢	男	女	人 口		年 齢	男	女	人 口
40 歳	1,487	1,529	3,016		60 歳	1,354	1,451	2,805
41 歳	1,476	1,624	3,100		61 歳	1,392	1,601	2,993
42 歳	1,552	1,580	3,132		62 歳	1,543	1,617	3,160
43 歳	1,655	1,700	3,355		63 歳	1,492	1,600	3,092
44 歳	1,576	1,720	3,296		64 歳	1,585	1,706	3,291
合計	7,746	8,153	15,899		**合計**	7,366	7,975	15,341
45 歳	1,569	1,661	3,230		65 歳	1,563	1,729	3,292
46 歳	1,598	1,640	3,238		66 歳	1,594	1,795	3,389
47 歳	1,519	1,552	3,071		67 歳	1,706	1,837	3,543
48 歳	1,453	1,606	3,059		68 歳	1,785	1,967	3,752
49 歳	1,513	1,594	3,107		69 歳	1,759	1,913	3,672
合計	7,652	8,053	15,705		**合計**	8,407	9,241	17,648
50 歳	1,472	1,640	3,112		70 歳	1,635	1,850	3,485
51 歳	1,216	1,340	2,556		71 歳	1,120	1,388	2,508
52 歳	1,466	1,562	3,028		72 歳	890	1,124	2,014
53 歳	1,404	1,571	2,975		73 歳	1,098	1,427	2,525
54 歳	1,410	1,512	2,922		74 歳	1,094	1,428	2,522
合計	6,968	7,625	14,593		**合計**	5,837	7,217	13,054
55 歳	1,388	1,472	2,860		75 歳	1,056	1,443	2,499
56 歳	1,372	1,507	2,879		76 歳	1,108	1,517	2,625
57 歳	1,380	1,520	2,900		77 歳	1,013	1,384	2,397
58 歳	1,298	1,525	2,823		78 歳	911	1,241	2,152
59 歳	1,493	1,563	3,056		79 歳	804	1,091	1,895
合計	6,931	7,587	14,518		**合計**	4,892	6,676	11,568

年 齡 別 人 口 統 計 表

佐賀市

平成30. 1. 末現在 3 ページ

年 齢	男	女	人 口	年 齢	男	女	人 口
80 歳	886	1,368	2,254	100 歳	5	55	60
81 歳	770	1,165	1,935	101 歳	4	33	37
82 歳	785	1,154	1,939	102 歳	2	29	31
83 歳	718	1,180	1,898	103 歳	0	16	16
84 歳	596	1,101	1,697	104 歳	1	9	10
合計	3,755	5,968	9,723	**合計**	12	142	154
85 歳	577	1,176	1,753	105 歳	0	5	5
86 歳	539	1,014	1,553	106 歳	1	6	7
87 歳	418	882	1,300	107 歳	0	3	3
88 歳	372	855	1,227	108 歳	0	0	0
89 歳	315	757	1,072	109 歳	0	0	0
合計	2,221	4,684	6,905	**合計**	1	14	15
90 歳	250	601	851	110 歳	0	0	0
91 歳	212	563	775	111 歳	0	0	0
92 歳	184	522	706	112 歳	0	1	1
93 歳	110	389	499	**合計**	0	1	1
94 歳	98	311	409	**総計**	110,347	123,597	233,944
合計	854	2,386	3,240				
95 歳	62	231	293				
96 歳	34	203	237				
97 歳	24	143	167				
98 歳	24	99	123				
99 歳	15	60	75				
合計	159	736	895				

町・丁目・大字別人口統計表

平成30. 1. 末現在 1 ページ

町・丁目・大字名	世帯数	人口	男	女	町・丁目・大字名	世帯数	人口	男	女
駅前中央一丁目	262	497	242	255	多布施二丁目	405	807	351	456
駅前中央二丁目	485	944	431	513	多布施三丁目	477	1,049	502	547
駅前中央三丁目	384	776	367	409	多布施四丁目	750	1,546	693	853
大財一丁目	172	326	145	181	天神一丁目	223	445	209	236
大財二丁目	432	820	376	444	天神二丁目	351	665	302	363
大財三丁目	309	584	271	313	天神三丁目	0	0	0	0
大財四丁目	283	505	228	277	天祐一丁目	428	892	407	485
大財五丁目	249	553	258	295	天祐二丁目	290	604	291	313
大財六丁目	511	1,151	523	628	唐人一丁目	283	562	261	301
神園一丁目	60	155	77	78	唐人二丁目	93	157	74	83
神園二丁目	282	591	290	301	西田代一丁目	174	342	148	194
神園三丁目	425	906	424	482	西田代二丁目	140	259	125	134
神園四丁目	221	399	173	226	日の出一丁目	664	1,338	662	676
神園五丁目	279	597	271	326	日の出二丁目	0	0	0	0
神園六丁目	199	379	174	205	松原一丁目	159	302	143	159
神野西一丁目	192	457	203	254	松原二丁目	190	404	169	235
神野西二丁目	289	596	291	305	松原三丁目	49	87	48	39
神野西三丁目	403	950	438	512	松原四丁目	293	519	221	298
神野西四丁目	478	1,129	534	595	水ヶ江一丁目	355	740	350	390
神野東一丁目	271	581	257	324	水ヶ江二丁目	434	943	417	526
神野東二丁目	175	301	150	151	水ヶ江三丁目	187	421	202	219
神野東三丁目	265	500	237	263	水ヶ江四丁目	280	701	332	369
神野東四丁目	280	617	301	316	水ヶ江五丁目	257	567	263	304
材木一丁目	89	160	66	94	水ヶ江六丁目	315	680	311	369
材木二丁目	165	348	159	189	八戸一丁目	170	385	185	200
城内一丁目	178	368	173	195	八戸二丁目	251	541	256	285
城内二丁目	193	367	172	195	八戸溝一丁目	272	650	317	333
白山一丁目	224	513	229	284	八戸溝二丁目	230	513	240	273
白山二丁目	157	286	126	160	八戸溝三丁目	208	462	224	238
末広一丁目	442	1,113	531	582	若宮一丁目	835	1,877	879	998
末広二丁目	421	798	379	419	若宮二丁目	421	883	395	488
田代一丁目	343	647	299	348	若宮三丁目	647	1,325	572	753
田代二丁目	368	721	319	402	若楠一丁目	174	434	204	230
多布施一丁目	396	742	387	355	若楠二丁目	340	762	372	390

町・丁目・大字別人口統計表

平成30. 1. 末現在 2 ページ

町・丁目・大字名	世帯数	人口	男	女	町・丁目・大字名	世帯数	人口	男	女
若楠三丁目	424	1,047	492	555	兵庫南四丁目	292	702	328	374
高木瀬東一丁目	391	900	417	483	南佐賀一丁目	323	683	335	348
高木瀬東二丁目	374	901	412	489	南佐賀二丁目	309	732	339	393
高木瀬東三丁目	400	931	415	516	南佐賀三丁目	333	725	337	388
高木瀬東四丁目	432	989	457	532	新栄東一丁目	91	211	87	124
高木瀬東五丁目	450	1,054	482	572	新栄東二丁目	166	445	220	225
高木瀬東六丁目	554	1,054	445	609	新栄東三丁目	185	450	211	239
高木瀬西一丁目	116	245	108	137	新栄東四丁目	292	710	310	400
高木瀬西二丁目	387	941	482	459	新栄西一丁目	233	522	240	282
高木瀬西三丁目	266	623	281	342	新栄西二丁目	158	433	219	214
高木瀬西四丁目	468	1,103	547	556	兵庫北一丁目	601	1,570	765	805
高木瀬西五丁目	435	1,035	488	547	兵庫北二丁目	700	1,423	664	759
高木瀬西六丁目	20	36	16	20	兵庫北三丁目	221	514	226	288
鍋島一丁目	685	1,722	822	900	兵庫北四丁目	80	224	109	115
鍋島二丁目	639	1,542	701	841	兵庫北五丁目	274	746	356	390
鍋島三丁目	584	1,249	594	655	兵庫北六丁目	236	484	234	250
鍋島四丁目	349	689	337	352	兵庫北七丁目	307	780	362	418
鍋島五丁目	435	855	352	503	愛敬町	203	327	168	159
鍋島六丁目	497	1,090	543	547	赤松町	327	589	264	325
開成一丁目	534	1,170	464	706	朝日町	326	758	350	408
開成二丁目	374	907	430	477	伊勢町	401	818	372	446
開成三丁目	211	537	259	278	今宿町	240	504	231	273
開成四丁目	142	335	152	183	駅南本町	286	598	257	341
開成五丁目	323	818	398	420	大財北町	166	333	172	161
開成六丁目	377	951	468	483	鬼丸町	708	1,638	763	875
光一丁目	345	718	351	367	卸本町	208	559	260	299
光二丁目	507	1,116	485	631	川原町	77	184	78	106
光三丁目	311	929	403	526	呉服元町	162	302	143	159
木原一丁目	537	1,292	609	683	紺屋町	160	298	151	147
木原二丁目	579	1,318	602	716	栄町	64	88	36	52
木原三丁目	347	857	394	463	道祖元町	125	224	113	111
兵庫南一丁目	626	1,584	733	851	下田町	189	453	210	243
兵庫南二丁目	555	1,285	612	673	昭栄町	291	696	312	384
兵庫南三丁目	461	1,122	489	633	新生町	302	770	382	388

町・丁目・大字別人口統計表

平成30. 1. 末現在 3 ページ

町・丁目・大字名	世帯数	人口	男	女	町・丁目・大字名	世帯数	人口	男	女
新中町	184	421	186	235	北川副町大字江上	340	1,043	514	529
成章町	119	209	94	115	北川副町大字木原	0	0	0	0
高木町	270	561	252	309	北川副町大字光法	924	2,201	1,016	1,185
高木瀬団地	211	266	114	152	北川副町大字新郷	222	560	284	276
中央本町	89	186	89	97	巨勢町大字高尾	404	1,003	481	522
天祐団地	256	358	137	221	巨勢町大字修理田	444	1,141	537	604
中折町	303	683	312	371	巨勢町大字東西	81	208	94	114
長瀬町	386	814	359	455	巨勢町大字牛島	1,407	3,234	1,556	1,678
中の小路	155	291	139	152	兵庫町大字瀧	498	1,345	659	686
中の館町	250	628	289	339	兵庫町大字西瀧	85	253	121	132
西魚町	78	140	68	72	兵庫町大字藤木	383	1,091	541	550
八幡小路	144	308	134	174	兵庫町大字瓦町	307	763	339	424
八丁畷町	232	427	217	210	兵庫町大字若宮	386	1,040	489	551
東佐賀町	480	1,010	434	576	高木瀬町大字東高木	362	869	394	475
堀川町	319	702	331	371	高木瀬町大字長瀬	919	2,285	1,101	1,184
緑小路	91	152	80	72	鍋島町大字八戸溝	1,367	3,440	1,648	1,792
柳町	85	167	80	87	鍋島町大字森田	944	2,661	1,301	1,360
与賀町	323	596	289	307	鍋島町大字鍋島	244	562	269	293
六座町	300	673	314	359	鍋島町大字蛸久	747	1,816	856	960
西田代町	8	9	4	5	鍋島町大字八戸	736	1,827	878	949
新郷本町	627	1,446	654	792	金立町大字金立	1,177	2,440	1,183	1,257
嘉瀬町大字荻野	398	1,050	492	558	金立町大字薬師丸	151	394	184	210
嘉瀬町大字中原	871	1,914	890	1,024	金立町大字千布	728	1,826	871	955
嘉瀬町大字扇町	406	945	416	529	久保泉町大字上和泉	297	784	379	405
嘉瀬町大字十五	411	1,124	527	597	久保泉町大字下和泉	443	1,017	495	522
西与賀町大字高太郎	312	865	417	448	久保泉町大字川久保	864	1,880	878	1,002
西与賀町大字厘外	618	1,282	607	675	蓮池町大字蓮池	267	665	305	360
西与賀町大字相応津	106	289	141	148	蓮池町大字見島	139	369	184	185
西与賀町字今津	114	254	110	144	蓮池町大字小松	216	547	265	282
本庄町大字本庄	3,238	6,093	3,066	3,027	蓮池町大字古賀	54	144	67	77
本庄町大字鹿子	404	997	479	518	諸富町大字大堂	444	1,136	550	586
本庄町大字正里	70	185	87	98	諸富町大字徳富	1,344	3,500	1,688	1,812
本庄町大字袋	1,112	2,650	1,263	1,387	諸富町大字諸富津	500	1,025	459	566
本庄町大字末次	903	2,097	1,000	1,097	諸富町大字寺井津	347	875	427	448

町・丁目・大字別人口統計表

平成30.1. 未現在 4 ページ

町・丁目・大字名	世帯数	人口	男	女	町・丁目・大字名	世帯数	人口	男	女
諸富町大字為重	881	2,528	1,196	1,332	富士町大字松瀬	37	95	43	52
諸富町大字山領	614	1,567	768	799	富士町大字梅野	0	0	0	0
大和町大字尼寺	2,950	7,144	3,424	3,720	三瀬村三瀬	252	621	293	328
大和町大字久池井	3,454	8,573	4,043	4,530	三瀬村藤原	146	430	211	219
大和町大字八反原	29	72	30	42	三瀬村杠	85	250	128	122
大和町大字川上	611	1,727	829	898	川副町大字犬井道	1,156	3,305	1,564	1,741
大和町大字東山田	648	1,877	871	1,006	川副町大字鹿江	982	2,572	1,217	1,355
大和町大字池上	289	866	399	467	川副町大字南里	752	1,874	889	985
大和町大字久留間	519	1,330	635	695	川副町大字西古賀	637	1,821	855	966
大和町大字梅野	252	654	313	341	川副町大字小々森	656	1,908	931	977
大和町大字名尾	33	87	46	41	川副町大字福富	568	1,312	642	670
大和町大字松瀬	163	428	209	219	川副町大字早津江津	218	551	254	297
富士町大字市川	71	231	110	121	川副町大字早津江	488	1,315	638	677
富士町大字内野	143	253	137	116	川副町大字大詫間	522	1,605	792	813
富士町大字大串	52	171	87	84	東与賀町大字下古賀	1,262	3,694	1,772	1,922
富士町大字大野	7	20	11	9	東与賀町大字田中	943	2,841	1,352	1,489
富士町大字小副川	246	589	274	315	東与賀町大字飯盛	682	1,843	871	972
富士町大字鎌原	11	31	16	15	久保田町大字徳万	1,020	2,634	1,236	1,398
富士町大字上合瀬	27	88	43	45	久保田町大字新田	671	1,977	971	1,006
富士町大字上熊川	119	265	121	144	久保田町大字久富	684	1,850	873	977
富士町大字上無津呂	71	184	94	90	久保田町大字久保田	452	1,289	626	663
富士町大字栗並	43	141	72	69	久保田町大字江戸	81	202	97	105
富士町大字古場	54	121	62	59					
富士町大字下合瀬	30	92	43	49	**総計**	99,221	233,944	110,347	123,597
富士町大字下熊川	57	149	68	81					
富士町大字下無津呂	68	154	72	82					
富士町大字杉山	38	109	50	59					
富士町大字関屋	66	223	110	113					
富士町大字菖木	19	38	17	21					
富士町大字中原	44	118	53	65					
富士町大字畑瀬	5	16	6	10					
富士町大字藤瀬	24	56	26	30					
富士町大字古湯	191	494	232	262					
富士町大字麻那古	56	146	71	75					