

住民基本台帳月報

(第1表) 人口, 世帯数

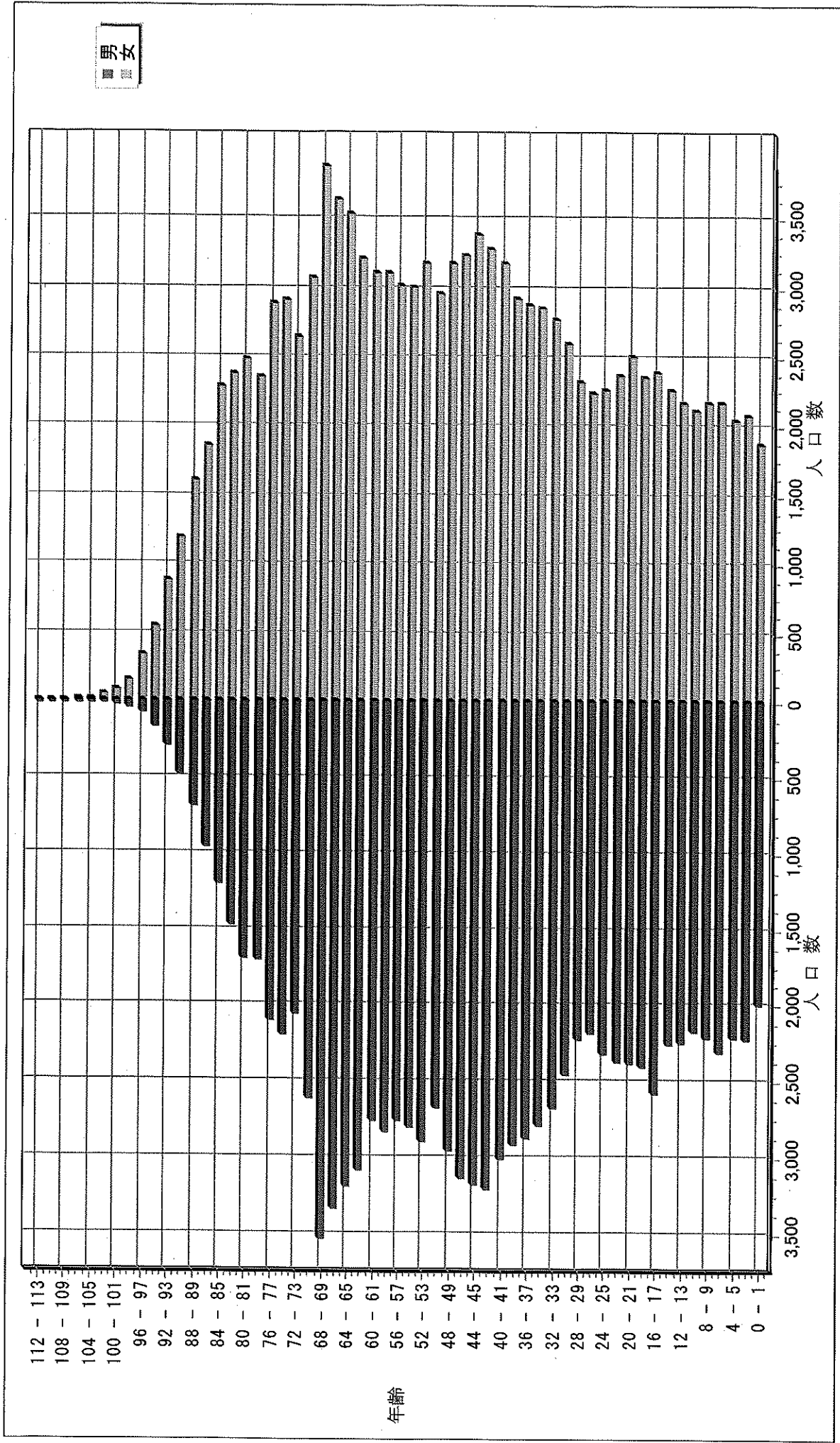
平成29年11月分

人 口			
区分	男	女	計
日本人	109,689	122,845	232,534
外国人	735	887	1,622
計	110,424	123,732	234,156

世 帯 数			
日本人のみ	外国人のみ	混合	計
97,963	1,008	306	99,277

人口ピラミッド

平成29 . 11 . 未現在



校 区 別 男 女 統 計 表

平成29 . 11 . 末現在 1 ページ

校区 (小学校) 名	校区コード	世帯数	人 口	男	女
勸興小学校	01	3,412	6,649	3,075	3,574
循誘小学校	02	4,368	8,728	3,970	4,758
日新小学校	03	4,233	9,211	4,324	4,887
赤松小学校	04	3,769	8,162	3,777	4,385
神野小学校	05	5,495	11,457	5,312	6,145
西与賀小学校	06	2,615	6,040	2,783	3,257
嘉瀬小学校	07	2,070	5,020	2,316	2,704
巨勢小学校	08	2,254	5,390	2,582	2,808
兵庫小学校	09	6,290	15,539	7,323	8,216
高木瀬小学校	10	6,069	13,981	6,561	7,420
北川副小学校	11	5,277	12,505	5,829	6,676
本庄小学校	12	5,743	12,060	5,920	6,140
鍋島小学校	13	5,596	13,246	6,292	6,954
金立小学校	14	2,046	4,645	2,224	2,421
久保泉小学校	15	1,610	3,702	1,770	1,932
芙蓉小学校	16	673	1,723	814	909
新栄小学校	17	3,148	7,163	3,348	3,815
若楠小学校	18	3,846	8,120	3,772	4,348
開成小学校	19	3,983	9,693	4,514	5,179
諸富北小学校	20	2,288	5,668	2,701	2,967
諸富南小学校	21	1,840	4,969	2,394	2,575
春日小学校	22	3,416	8,309	3,943	4,366
川上小学校	23	2,057	5,777	2,716	3,061
松梅小学校	24	368	1,001	483	518
春日北小学校	25	3,067	7,606	3,603	4,003
富士南小学校	26	0	0	0	0
富士小学校	27	1,000	2,485	1,180	1,305
北山小学校	28	343	938	462	476
北山東部小学校	29	140	371	181	190
三瀬小学校	30	482	1,300	630	670
中川副小学校	31	1,270	3,176	1,530	1,646
大詫間小学校	32	523	1,609	796	813
南川副小学校	33	2,143	5,898	2,783	3,115
西川副小学校	34	2,049	5,627	2,694	2,933

校 区 別 ・ 町 ・ 丁 目 ・ 大 字 別 人 口 統 計 表

01 勸興小学校

平成29. 11. 末現在 1 ページ

町・丁目・大字名	世帯数	人口	男	女
駅前中央一丁目	17	26	15	11
大財一丁目	69	134	61	73
大財三丁目	72	175	89	86
白山一丁目	222	508	227	281
白山二丁目	157	286	126	160
多布施一丁目	402	749	389	360
多布施二丁目	408	806	350	456
天神一丁目	225	450	211	239
天神二丁目	57	84	43	41
唐人一丁目	287	565	262	303
唐人二丁目	97	163	76	87
松原一丁目	160	308	149	159
松原二丁目	191	405	169	236
愛敬町	199	321	167	154
駅南本町	289	603	261	342
呉服元町	53	74	29	45
成章町	120	211	93	118
中央本町	88	185	89	96
中の小路	154	288	135	153
八幡小路	145	308	134	174
** 小計 **	3,412	6,649	3,075	3,574

校 区 別 ・ 町 ・ 丁 目 ・ 大 字 別 人 口 統 計 表

02 循誘小学校

平成29 . 11 . 末現在 2 ページ

町・丁目・大字名	世帯数	人口	男	女
駅前中央三丁目	49	78	39	39
大財一丁目	101	190	84	106
大財二丁目	431	825	376	449
大財三丁目	238	410	183	227
大財四丁目	288	516	232	284
大財五丁目	250	554	257	297
大財六丁目	512	1,149	524	625
材木一丁目	88	159	66	93
材木二丁目	165	351	161	190
田代一丁目	342	654	302	352
田代二丁目	371	730	326	404
松原三丁目	45	79	45	34
松原四丁目	195	372	158	214
愛敬町	3	3	2	1
朝日町	40	80	39	41
今宿町	45	95	47	48
大財北町	15	23	10	13
呉服元町	108	227	113	114
紺屋町	163	300	150	150
高木町	267	561	251	310
東佐賀町	479	1,004	433	571
柳町	88	172	82	90
巨勢町大字牛島	85	196	90	106
** 小計 **	4,368	8,728	3,970	4,758

校 区 別 ・ 町 ・ 丁 目 ・ 大 字 別 人 口 統 計 表

03

日新小学校

平成29. 11. 末現在 3 ページ

町・丁目・大字名	世帯数	人口	男	女
未広一丁目	442	1,106	526	580
未広二丁目	135	246	123	123
多布施三丁目	480	1,058	508	550
西田代一丁目	176	348	152	196
西田代二丁目	141	258	125	133
八戸一丁目	170	390	186	204
八戸二丁目	252	545	258	287
伊勢町	405	828	376	452
川原町	74	178	77	101
道祖元町	122	220	111	109
下田町	192	457	215	242
昭栄町	290	700	316	384
新生町	96	237	129	108
中折町	286	644	295	349
長瀬町	385	813	357	456
西魚町	78	142	69	73
与賀町	212	377	191	186
六座町	294	660	309	351
西田代町	3	4	1	3
** 小計 **	4,233	9,211	4,324	4,887

校 区 別 ・ 町 ・ 丁 目 ・ 大 字 別 人 口 統 計 表

04 赤松小学校		平成29. 11. 末現在 4 ページ		
町・丁目・大字名	世帯数	人口	男	女
城内一丁目	177	368	172	196
城内二丁目	194	369	173	196
松原三丁目	4	8	3	5
松原四丁目	100	147	65	82
水ヶ江一丁目	356	743	350	393
水ヶ江二丁目	437	947	418	529
水ヶ江三丁目	186	422	201	221
水ヶ江四丁目	277	692	326	366
水ヶ江五丁目	175	404	190	214
水ヶ江六丁目	56	114	50	64
赤松町	324	586	264	322
朝日町	77	146	70	76
今宿町	11	27	12	15
鬼丸町	712	1,639	761	878
川原町	5	10	4	6
中の館町	248	624	288	336
堀川町	319	702	332	370
与賀町	111	214	98	116
*** 小計 ***	3,769	8,162	3,777	4,385

校 区 別 ・ 町 ・ 丁 目 ・ 大 字 別 人 口 統 計 表

05 神野小学校

平成29 . 11 . 未現在 5 ページ

町・丁目・大字名	世帯数	人口	男	女
駅前中央一丁目	248	476	232	244
駅前中央二丁目	481	939	429	510
駅前中央三丁目	194	377	184	193
神園一丁目	60	154	76	78
神園二丁目	281	592	287	305
神園三丁目	321	724	332	392
神園四丁目	216	394	171	223
神園五丁目	223	477	219	258
神園六丁目	59	103	50	53
神野西一丁目	190	456	204	252
神野西二丁目	291	601	296	305
神野西三丁目	403	943	436	507
神野西四丁目	467	1,107	525	582
神野東一丁目	271	578	254	324
神野東二丁目	176	303	151	152
神野東三丁目	224	417	199	218
神野東四丁目	248	533	256	277
多布施四丁目	743	1,535	687	848
天神二丁目	294	580	253	327
栄町	64	87	36	51
新中町	41	81	35	46
** 小計 **	5,495	11,457	5,312	6,145

校 区 別 ・ 町 ・ 丁 目 ・ 大 字 別 人 口 統 計 表

06 西与賀小学校

平成29 . 11 . 末現在 6 ページ

町・丁目・大字名	世帯数	人口	男	女
末広二丁目	282	543	259	284
光一丁目	354	733	354	379
光二丁目	504	1,110	479	631
光三丁目	311	929	402	527
嘉瀬町大字十五	9	22	8	14
西与賀町大字高太郎	312	863	417	446
西与賀町大字厘外	619	1,291	612	679
西与賀町大字相応津	108	292	141	151
西与賀町字今津	116	257	111	146
** 小計 **	2,615	6,040	2,783	3,257

校 区 別 ・ 町 ・ 丁 目 ・ 大 字 別 人 口 統 計 表

07 嘉瀬小学校

平成29 . 11 . 末現在 7 ページ

町・丁目・大字名	世帯数	人口	男	女
嘉瀬町大字荻野	396	1,050	490	560
嘉瀬町大字中原	864	1,917	887	1,030
嘉瀬町大字扇町	406	947	417	530
嘉瀬町大字十五	404	1,106	522	584
** 小計 **	2,070	5,020	2,316	2,704

校 区 別 ・ 町 ・ 丁 目 ・ 大 字 別 人 口 統 計 表

08

巨勢小学校

平成29 . 11 . 末現在 8 ページ

町・丁目・大字名	世帯数	人口	男	女
巨勢町大字高尾	398	992	473	519
巨勢町大字修理田	442	1,143	540	603
巨勢町大字東西	84	212	96	116
巨勢町大字牛島	1,330	3,043	1,473	1,570
*** 小計 ***	2,254	5,390	2,582	2,808

校 区 別 ・ 町 ・ 丁 目 ・ 大 字 別 人 口 統 計 表

09 兵庫小学校

平成29 . 11 . 末現在 9 ページ

町・丁目・大字名	世帯数	人口	男	女
駅前中央三丁目	144	332	150	182
兵庫南一丁目	632	1,604	742	862
兵庫南二丁目	557	1,289	615	674
兵庫南三丁目	465	1,130	493	637
兵庫南四丁目	298	723	335	388
兵庫北一丁目	601	1,572	765	807
兵庫北二丁目	700	1,432	676	756
兵庫北三丁目	220	510	223	287
兵庫北四丁目	79	223	108	115
兵庫北五丁目	275	749	356	393
兵庫北六丁目	241	489	236	253
兵庫北七丁目	308	771	359	412
大財北町	151	306	162	144
兵庫町大字湊	466	1,280	626	654
兵庫町大字西湊	83	250	119	131
兵庫町大字藤木	374	1,067	527	540
兵庫町大字瓦町	306	765	339	426
兵庫町大字若宮	390	1,047	492	555
** 小計 **	6,290	15,539	7,323	8,216

校 区 別 ・ 町 ・ 丁 目 ・ 大 字 別 人 口 統 計 表

10 高木瀬小学校

平成29. 11. 末現在 10 ページ

町・丁目・大字名	世帯数	人口	男	女
日の出一丁目	490	1,021	519	502
高木瀬東一丁目	396	903	416	487
高木瀬東二丁目	377	899	410	489
高木瀬東三丁目	405	941	421	520
高木瀬東四丁目	434	1,002	462	540
高木瀬東五丁目	447	1,050	483	567
高木瀬東六丁目	553	1,058	444	614
高木瀬西一丁目	118	248	109	139
高木瀬西二丁目	386	941	481	460
高木瀬西三丁目	261	612	277	335
高木瀬西四丁目	469	1,101	545	556
高木瀬西五丁目	433	1,031	488	543
高木瀬西六丁目	20	36	16	20
高木瀬町大字東高木	359	857	390	467
高木瀬町大字長瀬	921	2,281	1,100	1,181
** 小計 **	6,069	13,981	6,561	7,420

校 区 別 ・ 町 ・ 丁 目 ・ 大 字 別 人 口 統 計 表

11

北川副小学校

平成29 . 11 . 末現在 11 ページ

町・丁目・大字名	世帯数	人口	男	女
水ヶ江五丁目	74	149	69	80
水ヶ江六丁目	256	560	258	302
木原一丁目	539	1,292	610	682
木原二丁目	589	1,327	602	725
木原三丁目	349	860	396	464
南佐賀一丁目	320	683	332	351
南佐賀二丁目	309	735	341	394
南佐賀三丁目	330	717	334	383
朝日町	212	542	247	295
今宿町	181	381	172	209
新郷本町	623	1,438	653	785
北川副町大字江上	342	1,055	519	536
北川副町大字光法	932	2,207	1,015	1,192
北川副町大字新郷	221	559	281	278
*** 小計 ***	5,277	12,505	5,829	6,676

校 区 別 ・ 町 ・ 丁 目 ・ 大 字 別 人 口 統 計 表

12

本庄小学校

平成29 . 11 . 末現在 12 ページ

町・丁目・大字名	世帯数	人口	男	女
水ヶ江五丁目	11	21	8	13
本庄町大字本庄	3,252	6,125	3,083	3,042
本庄町大字鹿子	402	995	478	517
本庄町大字正里	70	184	87	97
本庄町大字袋	1,107	2,648	1,267	1,381
本庄町大字末次	901	2,087	997	1,090
*** 小計 ***	5,743	12,060	5,920	6,140

校 区 別 ・ 町 ・ 丁 目 ・ 大 字 別 人 口 統 計 表

13

鍋島小学校

平成29 . 11 . 末現在 13 ページ

町・丁目・大字名	世帯数	人口	男	女
鍋島一丁目	690	1,730	827	903
鍋島二丁目	638	1,533	699	834
鍋島三丁目	589	1,259	595	664
鍋島四丁目	347	680	330	350
鍋島五丁目	436	858	353	505
鍋島六丁目	502	1,110	553	557
卸本町	210	566	263	303
鍋島町大字八戸溝	533	1,213	605	608
鍋島町大字森田	661	1,922	941	981
鍋島町大字鍋島	243	557	269	288
鍋島町大字蛸久	747	1,818	857	961
** 小計 **	5,596	13,246	6,292	6,954

校 区 別 ・ 町 ・ 丁 目 ・ 大 字 別 人 口 統 計 表

15 久保泉小学校

平成29 . 11 . 末現在 15 ページ

町・丁目・大字名	世帯数	人口	男	女
金立町大字金立	3	10	5	5
久保泉町大字上和泉	288	778	380	398
久保泉町大字下和泉	453	1,030	500	530
久保泉町大字川久保	866	1,884	885	999
*** 小計 ***	1,610	3,702	1,770	1,932

校 区 別 ・ 町 ・ 丁 目 ・ 大 字 別 人 口 統 計 表

16

芙蓉小学校

平成29 . 11 . 末現在 16 ページ

町・丁目・大字名	世帯数	人口	男	女
蓮池町大字蓮池	265	659	296	363
蓮池町大字見島	138	369	184	185
蓮池町大字小松	214	540	261	279
蓮池町大字古賀	56	155	73	82
*** 小計 ***	673	1,723	814	909

校 区 別 ・ 町 ・ 丁 目 ・ 大 字 別 人 口 統 計 表

17 新栄小学校

平成29 . 11 . 末現在 17 ページ

町・丁目・大字名	世帯数	人口	男	女
天祐一丁目	425	889	408	481
天祐二丁目	293	605	294	311
新栄東一丁目	92	214	87	127
新栄東二丁目	164	444	218	226
新栄東三丁目	185	445	207	238
新栄東四丁目	294	713	310	403
新栄西一丁目	231	520	238	282
新栄西二丁目	158	437	221	216
新生町	205	527	251	276
天祐団地	257	363	140	223
中折町	18	42	18	24
緑小路	91	152	80	72
鍋島町大字八戸	735	1,812	876	936
*** 小計 ***	3,148	7,163	3,348	3,815

校 区 別 ・ 町 ・ 丁 目 ・ 大 字 別 人 口 統 計 表

18 若楠小学校

平成29. 11. 末現在 18 ページ

町・丁目・大字名	世帯数	人口	男	女
神園三丁目	104	179	92	87
神野東三丁目	42	87	39	48
神野東四丁目	35	92	50	42
日の出一丁目	214	357	174	183
若宮一丁目	838	1,872	875	997
若宮二丁目	425	892	403	489
若宮三丁目	649	1,340	578	762
若楠一丁目	174	436	206	230
若楠二丁目	343	765	370	395
若楠三丁目	426	1,052	495	557
高木瀬西三丁目	6	12	6	6
新中町	143	342	154	188
高木瀬団地	211	267	114	153
八丁塚町	236	427	216	211
** 小計 **	3,846	8,120	3,772	4,348

校 区 別 ・ 町 ・ 丁 目 ・ 大 字 別 人 口 統 計 表

19 開成小学校

平成29 . 11 . 末現在 19 ページ

町・丁目・大字名	世帯数	人口	男	女
神園五丁目	56	121	52	69
神園六丁目	140	275	123	152
八戸溝一丁目	270	644	313	331
八戸溝二丁目	234	518	239	279
八戸溝三丁目	208	463	224	239
開成一丁目	535	1,170	462	708
開成二丁目	373	912	433	479
開成三丁目	213	542	262	280
開成四丁目	142	335	152	183
開成五丁目	324	824	400	424
開成六丁目	382	961	474	487
鍋島町大字八戸溝	837	2,231	1,043	1,188
鍋島町大字森田	269	697	337	360
** 小計 **	3,983	9,693	4,514	5,179

校 区 別 ・ 町 ・ 丁 目 ・ 大 字 別 人 口 統 計 表

21 諸富南小学校

平成29 . 11 . 末現在 21 ページ

町・丁目・大字名	世帯数	人口	男	女
諸富町大字寺井津	347	881	429	452
諸富町大字為重	879	2,526	1,198	1,328
諸富町大字山領	614	1,562	767	795
*** 小計 ***	1,840	4,969	2,394	2,575

校 区 別 ・ 町 ・ 丁 目 ・ 大 字 別 人 口 統 計 表

23 川上小学校

平成29 . 11 . 末現在 23 ページ

町・丁目・大字名	世帯数	人口	男	女
大和町大字川上	608	1,717	820	897
大和町大字東山田	639	1,854	858	996
大和町大字池上	289	871	402	469
大和町大字久留間	521	1,335	636	699
*** 小計 ***	2,057	5,777	2,716	3,061

校 区 別 ・ 町 ・ 丁 目 ・ 大 字 別 人 口 統 計 表

27 富士小学校

平成29 . 11 . 末現在 26 ページ

町・丁目・大字名	世帯数	人口	男	女
富士町大字市川	71	232	110	122
富士町大字内野	145	256	138	118
富士町大字小副川	244	590	275	315
富士町大字鎌原	11	31	16	15
富士町大字上熊川	119	264	120	144
富士町大字下熊川	57	150	68	82
富士町大字杉山	39	107	47	60
富士町大字関屋	64	213	108	105
富士町大字菖木	19	38	17	21
富士町大字畑瀬	5	16	6	10
富士町大字古湯	189	493	232	261
富士町大字松瀬	37	95	43	52
** 小計 **	1,000	2,485	1,180	1,305

校 区 別 ・ 町 ・ 丁 目 ・ 大 字 別 人 口 統 計 表

28

北山小学校

平成29. 11. 末現在 27 ページ

町・丁目・大字名	世帯数	人口	男	女
富士町大字大串	52	173	88	85
富士町大字大野	7	19	11	8
富士町大字上無津呂	72	186	96	90
富士町大字栗並	43	141	72	69
富士町大字下無津呂	70	156	72	84
富士町大字中原	44	118	53	65
富士町大字麻那古	55	145	70	75
*** 小計 ***	343	938	462	476

校 区 別 ・ 町 ・ 丁 目 ・ 大 字 別 人 口 統 計 表

29 北山東部小学校

平成29 . 11 . 末現在 28 ページ

町・丁目・大字名	世帯数	人口	男	女
富士町大字上合瀬	27	88	43	45
富士町大字古場	55	122	63	59
富士町大字下合瀬	30	92	44	48
富士町大字関屋	4	14	5	9
富士町大字藤瀬	24	55	26	29
*** 小計 ***	140	371	181	190

校 区 別 ・ 町 ・ 丁 目 ・ 大 字 別 人 口 統 計 表

30

三瀬小学校

平成29 . 11 . 末現在 29 ページ

町・丁目・大字名	世帯数	人口	男	女
三瀬村三瀬	254	623	294	329
三瀬村藤原	144	430	210	220
三瀬村枉	84	247	126	121
*** 小計 ***	482	1,300	630	670

校 区 別 ・ 町 ・ 丁 目 ・ 大 字 別 人 口 統 計 表

31

中川副小学校

平成29 . 11 . 末現在 30 ページ

町・丁目・大字名	世帯数	人口	男	女
川副町大字福富	563	1,308	637	671
川副町大字早津江津	219	553	256	297
川副町大字早津江	488	1,315	637	678
*** 小計 ***	1,270	3,176	1,530	1,646

校 区 別 ・ 町 ・ 丁 目 ・ 大 字 別 人 口 統 計 表

32

大詫間小学校

平成29 . 11 . 末現在 31 ページ

町・丁目・大字名	世帯数	人口	男	女
川副町大字大詫間	523	1,609	796	813
** 小計 **	523	1,609	796	813

校 区 別 ・ 町 ・ 丁 目 ・ 大 字 別 人 口 統 計 表

33

南川副小学校

平成29 . 11 . 末現在 32 ページ

町・丁目・大字名	世帯数	人口	男	女
川副町大字犬井道	1,153	3,320	1,563	1,757
川副町大字鹿江	990	2,578	1,220	1,358
<p style="text-align: center;">** 小計 **</p>	2,143	5,898	2,783	3,115

校 区 別 ・ 町 ・ 丁 目 ・ 大 字 別 人 口 統 計 表

34

西川副小学校

平成29 . 11 . 末現在 33 ページ

町・丁目・大字名	世帯数	人口	男	女
川副町大字南里	754	1,879	895	984
川副町大字西古賀	641	1,828	859	969
川副町大字小々森	654	1,920	940	980
*** 小計 ***	2,049	5,627	2,694	2,933

校 区 別 ・ 町 ・ 丁 目 ・ 大 字 別 人 口 統 計 表

35

東与賀小学校

平成29 . 11 . 末現在 34 ページ

町・丁目・大字名	世帯数	人口	男	女
東与賀町大字下古賀	1,258	3,700	1,771	1,929
東与賀町大字田中	945	2,855	1,360	1,495
東与賀町大字飯盛	685	1,859	880	979
*** 小計 ***	2,888	8,414	4,011	4,403

校 区 別 ・ 町 ・ 丁 目 ・ 大 字 別 人 口 統 計 表

36

思齊小学校

平成29 . 11 . 末現在 35 ページ

町・丁目・大字名	世帯数	人口	男	女
久保田町大字徳万	1,017	2,635	1,237	1,398
久保田町大字新田	676	1,989	972	1,017
久保田町大字久富	685	1,860	878	982
久保田町大字久保田	447	1,288	627	661
久保田町大字江戸	81	202	97	105
*** 小計 ***	2,906	7,974	3,811	4,163
*** 総計 ***	99,277	234,156	110,424	123,732

校 区 別 年 齢 別 人 口 統 計 表

1 勸興小学校

平成29. 11. 末現在 1 ページ

年 齢	男	女	人 口	年 齢	男	女	人 口
0 歳	23	15	38	36 歳	45	34	79
1 歳	20	15	35	37 歳	41	44	85
2 歳	21	23	44	38 歳	39	46	85
3 歳	22	28	50	39 歳	40	51	91
4 歳	17	27	44	40 歳	46	50	96
5 歳	31	27	58	41 歳	37	53	90
6 歳	28	27	55	42 歳	48	48	96
7 歳	35	38	73	43 歳	53	46	99
8 歳	21	27	48	44 歳	45	59	104
9 歳	22	33	55	45 歳	44	53	97
10 歳	36	24	60	46 歳	46	63	109
11 歳	23	29	52	47 歳	56	43	99
12 歳	23	39	62	48 歳	46	59	105
13 歳	32	24	56	49 歳	46	53	99
14 歳	30	33	63	50 歳	51	45	96
15 歳	37	26	63	51 歳	40	40	80
16 歳	55	35	90	52 歳	45	45	90
17 歳	49	24	73	53 歳	47	64	111
18 歳	38	34	72	54 歳	46	36	82
19 歳	36	39	75	55 歳	48	51	99
20 歳	22	45	67	56 歳	43	47	90
21 歳	33	40	73	57 歳	49	44	93
22 歳	29	29	58	58 歳	40	42	82
23 歳	26	33	59	59 歳	48	42	90
24 歳	28	35	63	60 歳	27	50	77
25 歳	35	34	69	61 歳	36	49	85
26 歳	28	25	53	62 歳	34	48	82
27 歳	32	35	67	63 歳	41	39	80
28 歳	30	20	50	64 歳	41	51	92
29 歳	42	32	74	65 歳	41	49	90
30 歳	40	42	82	66 歳	47	31	78
31 歳	37	30	67	67 歳	35	48	83
32 歳	28	35	63	68 歳	37	70	107
33 歳	29	32	61	69 歳	46	56	102
34 歳	31	36	67	70 歳	46	58	104
35 歳	39	38	77	71 歳	31	35	66

校 区 別 年 齢 別 人 口 統 計 表

1 勸興小学校

平成29 . 11 . 末現在 2 ページ

年 齢	男	女	人 口	年 齢	男	女	人 口
72 歳	21	38	59	**合計**	3,075	3,574	6,649
73 歳	39	42	81				
74 歳	27	45	72				
75 歳	26	48	74				
76 歳	29	55	84				
77 歳	33	35	68				
78 歳	32	28	60				
79 歳	24	37	61				
80 歳	24	40	64				
81 歳	16	32	48				
82 歳	13	30	43				
83 歳	20	39	59				
84 歳	12	21	33				
85 歳	16	32	48				
86 歳	18	28	46				
87 歳	11	23	34				
88 歳	7	24	31				
89 歳	7	27	34				
90 歳	12	21	33				
91 歳	9	17	26				
92 歳	3	9	12				
93 歳	7	12	19				
94 歳	5	6	11				
95 歳	3	6	9				
96 歳	1	8	9				
97 歳	1	7	8				
98 歳	0	6	6				
99 歳	0	2	2				
100 歳	0	4	4				
101 歳	0	1	1				
102 歳	0	0	0				
103 歳	0	0	0				
104 歳	0	0	0				
105 歳	0	0	0				
106 歳	0	1	1				

校 区 別 年 齢 別 人 口 統 計 表

2 循誘小学校

平成29 . 11 . 末現在 3 ページ

年 齢	男	女	人 口	年 齢	男	女	人 口
0 歳	25	23	48	36 歳	58	36	94
1 歳	32	31	63	37 歳	51	54	105
2 歳	26	30	56	38 歳	54	54	108
3 歳	30	26	56	39 歳	54	52	106
4 歳	29	19	48	40 歳	57	73	130
5 歳	22	26	48	41 歳	56	65	121
6 歳	30	33	63	42 歳	59	56	115
7 歳	31	32	63	43 歳	77	74	151
8 歳	32	35	67	44 歳	62	47	109
9 歳	31	27	58	45 歳	58	53	111
10 歳	37	34	71	46 歳	58	46	104
11 歳	20	25	45	47 歳	50	65	115
12 歳	35	33	68	48 歳	53	61	114
13 歳	30	44	74	49 歳	61	54	115
14 歳	30	35	65	50 歳	60	57	117
15 歳	32	25	57	51 歳	44	47	91
16 歳	39	39	78	52 歳	54	70	124
17 歳	40	50	90	53 歳	63	81	144
18 歳	32	39	71	54 歳	46	65	111
19 歳	41	43	84	55 歳	40	60	100
20 歳	45	48	93	56 歳	56	64	120
21 歳	39	42	81	57 歳	49	66	115
22 歳	49	40	89	58 歳	44	71	115
23 歳	55	44	99	59 歳	58	59	117
24 歳	50	47	97	60 歳	44	57	101
25 歳	45	59	104	61 歳	50	52	102
26 歳	44	46	90	62 歳	69	55	124
27 歳	35	53	88	63 歳	52	52	104
28 歳	44	43	87	64 歳	59	61	120
29 歳	41	37	78	65 歳	61	87	148
30 歳	46	58	104	66 歳	55	71	126
31 歳	55	52	107	67 歳	60	81	141
32 歳	49	45	94	68 歳	77	91	168
33 歳	59	49	108	69 歳	69	81	150
34 歳	40	49	89	70 歳	65	83	148
35 歳	42	42	84	71 歳	26	51	77

校 区 別 年 齢 別 人 口 統 計 表

2 循誘小学校

平成29 . 11 . 末現在 4 ページ

年 齢	男	女	人 口			
72 歳	39	56	95			
73 歳	50	67	117			
74 歳	43	75	118			
75 歳	43	57	100			
76 歳	50	63	113			
77 歳	54	70	124			
78 歳	29	53	82			
79 歳	21	57	78			
80 歳	36	72	108			
81 歳	40	41	81			
82 歳	28	66	94			
83 歳	25	49	74			
84 歳	19	59	78			
85 歳	25	53	78			
86 歳	26	45	71			
87 歳	14	31	45			
88 歳	8	44	52			
89 歳	13	26	39			
90 歳	8	14	22			
91 歳	6	16	22			
92 歳	7	26	33			
93 歳	2	12	14			
94 歳	4	15	19			
95 歳	3	11	14			
96 歳	1	9	10			
97 歳	3	3	6			
98 歳	0	5	5			
99 歳	0	2	2			
100 歳	1	2	3			
101 歳	0	1	1			
102 歳	0	0	0			
103 歳	0	3	3			
104 歳	0	0	0			
105 歳	1	0	1			
合計	3,970	4,758	8,728			

校 区 別 年 齢 別 人 口 統 計 表

3 日新小学校

平成29 . 11 . 末現在 5 ページ

年 齢	男	女	人 口	年 齢	男	女	人 口
0 歳	31	41	72	36 歳	43	47	90
1 歳	41	28	69	37 歳	63	47	110
2 歳	41	37	78	38 歳	45	58	103
3 歳	32	34	66	39 歳	56	61	117
4 歳	37	31	68	40 歳	44	46	90
5 歳	43	36	79	41 歳	50	71	121
6 歳	36	35	71	42 歳	50	34	84
7 歳	40	33	73	43 歳	58	51	109
8 歳	41	30	71	44 歳	58	67	125
9 歳	36	42	78	45 歳	56	43	99
10 歳	34	34	68	46 歳	66	80	146
11 歳	44	50	94	47 歳	55	59	114
12 歳	30	32	62	48 歳	51	59	110
13 歳	46	40	86	49 歳	68	63	131
14 歳	37	39	76	50 歳	66	66	132
15 歳	43	35	78	51 歳	44	61	105
16 歳	52	34	86	52 歳	61	75	136
17 歳	65	47	112	53 歳	49	64	113
18 歳	48	44	92	54 歳	62	41	103
19 歳	54	44	98	55 歳	58	65	123
20 歳	50	50	100	56 歳	56	53	109
21 歳	48	53	101	57 歳	55	55	110
22 歳	61	55	116	58 歳	53	65	118
23 歳	51	54	105	59 歳	57	65	122
24 歳	52	37	89	60 歳	50	60	110
25 歳	41	44	85	61 歳	58	86	144
26 歳	37	41	78	62 歳	62	67	129
27 歳	54	35	89	63 歳	59	80	139
28 歳	32	46	78	64 歳	56	73	129
29 歳	45	43	88	65 歳	69	63	132
30 歳	53	70	123	66 歳	60	77	137
31 歳	45	47	92	67 歳	70	76	146
32 歳	42	44	86	68 歳	70	72	142
33 歳	39	52	91	69 歳	79	87	166
34 歳	56	55	111	70 歳	74	69	143
35 歳	47	55	102	71 歳	56	42	98

校 区 別 年 齢 別 人 口 統 計 表

3 日新小学校

平成29 . 11 . 末現在 6 ページ

年 齢	男	女	人 口	年 齢	男	女	人 口
72 歳	32	44	76	**合計**	4,324	4,887	9,211
73 歳	42	52	94				
74 歳	44	59	103				
75 歳	48	75	123				
76 歳	48	58	106				
77 歳	39	50	89				
78 歳	35	58	93				
79 歳	33	49	82				
80 歳	30	51	81				
81 歳	34	51	85				
82 歳	26	58	84				
83 歳	34	55	89				
84 歳	29	67	96				
85 歳	44	56	100				
86 歳	24	53	77				
87 歳	24	46	70				
88 歳	24	35	59				
89 歳	18	50	68				
90 歳	10	27	37				
91 歳	12	28	40				
92 歳	10	27	37				
93 歳	4	23	27				
94 歳	3	12	15				
95 歳	3	12	15				
96 歳	0	4	4				
97 歳	3	2	5				
98 歳	0	1	1				
99 歳	0	1	1				
100 歳	0	1	1				
101 歳	0	1	1				
102 歳	0	3	3				
103 歳	0	1	1				
104 歳	0	0	0				
105 歳	0	1	1				
106 歳	0	1	1				

校 区 別 年 齢 別 人 口 統 計 表

4 赤松小学校

平成29 . 11 . 末現在 7 ページ

年 齢	男	女	人 口	年 齢	男	女	人 口
0 歳	33	22	55	36 歳	35	52	87
1 歳	38	32	70	37 歳	72	51	123
2 歳	31	34	65	38 歳	43	49	92
3 歳	26	43	69	39 歳	56	53	109
4 歳	36	31	67	40 歳	44	64	108
5 歳	41	48	89	41 歳	53	57	110
6 歳	46	32	78	42 歳	51	64	115
7 歳	47	46	93	43 歳	61	57	118
8 歳	44	46	90	44 歳	65	86	151
9 歳	51	52	103	45 歳	61	70	131
10 歳	37	37	74	46 歳	47	60	107
11 歳	49	45	94	47 歳	55	65	120
12 歳	41	46	87	48 歳	60	49	109
13 歳	39	42	81	49 歳	64	73	137
14 歳	43	41	84	50 歳	61	54	115
15 歳	47	36	83	51 歳	38	47	85
16 歳	36	41	77	52 歳	56	73	129
17 歳	43	51	94	53 歳	48	59	107
18 歳	38	36	74	54 歳	59	52	111
19 歳	47	44	91	55 歳	55	42	97
20 歳	54	57	111	56 歳	58	63	121
21 歳	43	45	88	57 歳	51	61	112
22 歳	45	47	92	58 歳	50	57	107
23 歳	29	35	64	59 歳	53	53	106
24 歳	55	40	95	60 歳	48	56	104
25 歳	36	29	65	61 歳	48	72	120
26 歳	30	43	73	62 歳	50	47	97
27 歳	38	30	68	63 歳	41	43	84
28 歳	29	38	67	64 歳	42	57	99
29 歳	42	34	76	65 歳	50	60	110
30 歳	28	42	70	66 歳	61	44	105
31 歳	30	53	83	67 歳	65	67	132
32 歳	44	38	82	68 歳	54	66	120
33 歳	47	42	89	69 歳	38	53	91
34 歳	37	48	85	70 歳	46	54	100
35 歳	47	54	101	71 歳	35	37	72

校 区 別 年 齢 別 人 口 統 計 表

4 | 赤松小学校

平成29 . 11 . 末現在 8 ページ

年 齢	男	女	人 口	年 齢	男	女	人 口
72 歳	20	42	62	108 歳	0	0	0
73 歳	32	43	75	109 歳	0	0	0
74 歳	32	44	76	110 歳	0	0	0
75 歳	28	49	77	111 歳	0	0	0
76 歳	42	32	74	112 歳	0	1	1
77 歳	30	45	75				
78 歳	28	43	71	**合計**	3,777	4,385	8,162
79 歳	24	26	50				
80 歳	24	46	70				
81 歳	20	37	57				
82 歳	27	45	72				
83 歳	15	38	53				
84 歳	16	35	51				
85 歳	11	44	55				
86 歳	18	28	46				
87 歳	20	37	57				
88 歳	9	34	43				
89 歳	13	35	48				
90 歳	15	32	47				
91 歳	10	24	34				
92 歳	8	21	29				
93 歳	1	13	14				
94 歳	6	13	19				
95 歳	1	14	15				
96 歳	0	7	7				
97 歳	2	5	7				
98 歳	1	2	3				
99 歳	1	2	3				
100 歳	0	0	0				
101 歳	1	1	2				
102 歳	1	0	1				
103 歳	0	0	0				
104 歳	0	0	0				
105 歳	0	0	0				
106 歳	0	0	0				
107 歳	0	0	0				

校 区 別 年 齢 別 人 口 統 計 表

5 神野小学校

平成29 . 11 . 末現在 9 ページ

年 齢	男	女	人 口	年 齢	男	女	人 口
0 歳	36	31	67	36 歳	60	77	137
1 歳	42	49	91	37 歳	80	77	157
2 歳	35	44	79	38 歳	83	69	152
3 歳	44	44	88	39 歳	61	80	141
4 歳	37	44	81	40 歳	60	77	137
5 歳	49	50	99	41 歳	84	80	164
6 歳	61	43	104	42 歳	75	82	157
7 歳	59	50	109	43 歳	83	96	179
8 歳	42	52	94	44 歳	75	91	166
9 歳	52	49	101	45 歳	84	73	157
10 歳	54	49	103	46 歳	83	84	167
11 歳	52	51	103	47 歳	75	96	171
12 歳	42	65	107	48 歳	79	89	168
13 歳	57	49	106	49 歳	85	92	177
14 歳	51	63	114	50 歳	83	90	173
15 歳	62	53	115	51 歳	64	86	150
16 歳	74	57	131	52 歳	98	98	196
17 歳	63	57	120	53 歳	71	93	164
18 歳	62	55	117	54 歳	87	85	172
19 歳	51	56	107	55 歳	94	85	179
20 歳	49	64	113	56 歳	67	74	141
21 歳	53	58	111	57 歳	74	87	161
22 歳	60	53	113	58 歳	64	89	153
23 歳	60	65	125	59 歳	83	74	157
24 歳	51	55	106	60 歳	75	62	137
25 歳	53	58	111	61 歳	83	74	157
26 歳	61	58	119	62 歳	76	89	165
27 歳	68	56	124	63 歳	90	84	174
28 歳	70	70	140	64 歳	72	91	163
29 歳	58	58	116	65 歳	67	103	170
30 歳	51	61	112	66 歳	80	100	180
31 歳	59	58	117	67 歳	69	85	154
32 歳	54	72	126	68 歳	90	98	188
33 歳	50	56	106	69 歳	71	90	161
34 歳	65	78	143	70 歳	65	77	142
35 歳	67	71	138	71 歳	32	51	83

校 区 別 年 齢 別 人 口 統 計 表

5 神野小学校

平成29. 11. 末現在 10 ページ

年 齢	男	女	人 口			
72 歳	37	39	76			
73 歳	47	69	116			
74 歳	55	53	108			
75 歳	36	72	108			
76 歳	34	67	101			
77 歳	39	58	97			
78 歳	23	49	72			
79 歳	33	51	84			
80 歳	40	64	104			
81 歳	28	52	80			
82 歳	39	60	99			
83 歳	26	57	83			
84 歳	28	52	80			
85 歳	28	64	92			
86 歳	26	50	76			
87 歳	17	38	55			
88 歳	24	43	67			
89 歳	17	34	51			
90 歳	16	24	40			
91 歳	13	29	42			
92 歳	14	15	29			
93 歳	6	25	31			
94 歳	2	15	17			
95 歳	3	10	13			
96 歳	0	8	8			
97 歳	2	5	7			
98 歳	2	2	4			
99 歳	0	2	2			
100 歳	1	3	4			
101 歳	0	3	3			
102 歳	0	0	0			
103 歳	0	1	1			
104 歳	0	1	1			
合計	5,312	6,145	11,457			

校 区 別 年 齢 別 人 口 統 計 表

6 西与賀小学校

平成29 . 11 . 末現在 11 ページ

年 齢	男	女	人 口	年 齢	男	女	人 口
0 歳	17	24	41	36 歳	47	32	79
1 歳	25	17	42	37 歳	31	39	70
2 歳	32	31	63	38 歳	39	36	75
3 歳	22	25	47	39 歳	31	34	65
4 歳	26	23	49	40 歳	34	37	71
5 歳	36	22	58	41 歳	32	29	61
6 歳	27	30	57	42 歳	41	33	74
7 歳	42	28	70	43 歳	32	37	69
8 歳	21	20	41	44 歳	38	48	86
9 歳	27	34	61	45 歳	35	30	65
10 歳	29	22	51	46 歳	35	38	73
11 歳	24	30	54	47 歳	41	51	92
12 歳	30	24	54	48 歳	32	45	77
13 歳	30	27	57	49 歳	39	38	77
14 歳	25	24	49	50 歳	26	35	61
15 歳	31	31	62	51 歳	21	28	49
16 歳	27	21	48	52 歳	37	31	68
17 歳	33	29	62	53 歳	34	41	75
18 歳	24	39	63	54 歳	36	44	80
19 歳	20	27	47	55 歳	31	46	77
20 歳	30	36	66	56 歳	37	29	66
21 歳	31	45	76	57 歳	32	36	68
22 歳	37	37	74	58 歳	37	40	77
23 歳	34	29	63	59 歳	33	46	79
24 歳	32	37	69	60 歳	34	33	67
25 歳	30	35	65	61 歳	30	42	72
26 歳	24	29	53	62 歳	38	44	82
27 歳	24	27	51	63 歳	35	31	66
28 歳	22	27	49	64 歳	38	55	93
29 歳	28	35	63	65 歳	44	52	96
30 歳	34	25	59	66 歳	39	55	94
31 歳	32	26	58	67 歳	47	51	98
32 歳	27	42	69	68 歳	56	53	109
33 歳	28	25	53	69 歳	48	51	99
34 歳	41	36	77	70 歳	27	51	78
35 歳	33	47	80	71 歳	28	36	64

校 区 別 年 齢 別 人 口 統 計 表

6 西与賀小学校

平成29 . 11 . 末現在 12 ページ

年 齢	男	女	人 口			
72 歳	33	55	88			
73 歳	39	57	96			
74 歳	40	52	92			
75 歳	33	33	66			
76 歳	41	34	75			
77 歳	27	40	67			
78 歳	21	28	49			
79 歳	23	20	43			
80 歳	22	45	67			
81 歳	18	37	55			
82 歳	25	31	56			
83 歳	24	31	55			
84 歳	21	34	55			
85 歳	14	42	56			
86 歳	15	31	46			
87 歳	18	21	39			
88 歳	8	30	38			
89 歳	6	12	18			
90 歳	7	27	34			
91 歳	3	18	21			
92 歳	3	10	13			
93 歳	3	16	19			
94 歳	2	6	8			
95 歳	1	8	9			
96 歳	2	4	6			
97 歳	1	4	5			
98 歳	2	2	4			
99 歳	1	2	3			
100 歳	0	0	0			
101 歳	0	0	0			
102 歳	0	1	1			
103 歳	0	2	2			
104 歳	0	1	1			
合計	2,783	3,257	6,040			

校 区 別 年 齢 別 人 口 統 計 表

7 嘉瀬小学校

平成29 . 11 . 末現在 13 ページ

年 齢	男	女	人 口	年 齢	男	女	人 口
0 歳	11	19	30	36 歳	27	35	62
1 歳	19	15	34	37 歳	30	23	53
2 歳	27	16	43	38 歳	24	19	43
3 歳	17	21	38	39 歳	30	24	54
4 歳	16	29	45	40 歳	20	26	46
5 歳	18	20	38	41 歳	29	40	69
6 歳	24	22	46	42 歳	24	35	59
7 歳	15	26	41	43 歳	26	22	48
8 歳	16	26	42	44 歳	33	21	54
9 歳	19	19	38	45 歳	31	31	62
10 歳	23	16	39	46 歳	32	18	50
11 歳	14	15	29	47 歳	31	32	63
12 歳	20	9	29	48 歳	23	35	58
13 歳	19	32	51	49 歳	28	32	60
14 歳	25	15	40	50 歳	20	33	53
15 歳	24	19	43	51 歳	24	24	48
16 歳	25	24	49	52 歳	29	33	62
17 歳	29	26	55	53 歳	24	26	50
18 歳	20	15	35	54 歳	29	33	62
19 歳	19	26	45	55 歳	35	29	64
20 歳	18	17	35	56 歳	23	37	60
21 歳	20	25	45	57 歳	41	34	75
22 歳	27	22	49	58 歳	31	42	73
23 歳	26	20	46	59 歳	29	31	60
24 歳	22	20	42	60 歳	38	46	84
25 歳	19	24	43	61 歳	41	45	86
26 歳	28	22	50	62 歳	39	31	70
27 歳	24	20	44	63 歳	36	35	71
28 歳	29	27	56	64 歳	29	37	66
29 歳	28	23	51	65 歳	38	43	81
30 歳	19	24	43	66 歳	33	33	66
31 歳	26	26	52	67 歳	41	39	80
32 歳	25	31	56	68 歳	41	50	91
33 歳	25	27	52	69 歳	42	42	84
34 歳	34	17	51	70 歳	48	35	83
35 歳	18	34	52	71 歳	25	33	58

校 区 別 年 齡 別 人 口 統 計 表

7 嘉瀬小学校

平成29 . 11 . 未現在 14 ページ

年 齢	男	女	人 口			
72 歳	12	29	41			
73 歳	23	30	53			
74 歳	26	34	60			
75 歳	27	35	62			
76 歳	25	46	71			
77 歳	24	31	55			
78 歳	28	39	67			
79 歳	15	27	42			
80 歳	18	38	56			
81 歳	29	27	56			
82 歳	19	46	65			
83 歳	26	45	71			
84 歳	22	36	58			
85 歳	18	37	55			
86 歳	23	31	54			
87 歳	12	41	53			
88 歳	14	35	49			
89 歳	16	20	36			
90 歳	1	20	21			
91 歳	6	23	29			
92 歳	7	15	22			
93 歳	1	13	14			
94 歳	7	10	17			
95 歳	0	4	4			
96 歳	1	3	4			
97 歳	1	8	9			
98 歳	2	0	2			
99 歳	1	2	3			
100 歳	0	1	1			
101 歳	0	4	4			
102 歳	0	0	0			
103 歳	0	0	0			
104 歳	0	1	1			
合計	2,316	2,704	5,020			

校 区 別 年 齢 別 人 口 統 計 表

8 巨勢小学校

平成29 . 11 . 末現在 15 ページ

年 齢	男	女	人 口	年 齢	男	女	人 口
0 歳	48	29	77	36 歳	36	39	75
1 歳	31	37	68	37 歳	38	36	74
2 歳	35	30	65	38 歳	39	52	91
3 歳	35	29	64	39 歳	50	49	99
4 歳	40	27	67	40 歳	47	40	87
5 歳	32	31	63	41 歳	38	33	71
6 歳	43	25	68	42 歳	31	40	71
7 歳	23	23	46	43 歳	33	42	75
8 歳	43	33	76	44 歳	58	38	96
9 歳	23	30	53	45 歳	42	42	84
10 歳	29	23	52	46 歳	28	38	66
11 歳	22	23	45	47 歳	32	39	71
12 歳	28	20	48	48 歳	29	37	66
13 歳	32	18	50	49 歳	22	30	52
14 歳	21	29	50	50 歳	27	36	63
15 歳	17	25	42	51 歳	28	42	70
16 歳	25	24	49	52 歳	39	28	67
17 歳	32	27	59	53 歳	23	25	48
18 歳	34	21	55	54 歳	30	28	58
19 歳	23	25	48	55 歳	26	27	53
20 歳	30	12	42	56 歳	26	26	52
21 歳	34	15	49	57 歳	21	20	41
22 歳	21	22	43	58 歳	16	31	47
23 歳	26	23	49	59 歳	30	23	53
24 歳	27	23	50	60 歳	22	25	47
25 歳	30	23	53	61 歳	22	34	56
26 歳	30	37	67	62 歳	32	37	69
27 歳	27	27	54	63 歳	29	37	66
28 歳	21	30	51	64 歳	28	44	72
29 歳	34	36	70	65 歳	42	41	83
30 歳	44	33	77	66 歳	28	29	57
31 歳	32	32	64	67 歳	32	40	72
32 歳	34	42	76	68 歳	42	39	81
33 歳	41	48	89	69 歳	36	47	83
34 歳	36	46	82	70 歳	38	36	74
35 歳	42	49	91	71 歳	26	36	62

校 区 別 年 齢 別 人 口 統 計 表

8 巨勢小学校

平成29 . 11 . 末現在 16 ページ

年 齢	男	女	人 口			
72 歳	15	20	35			
73 歳	32	38	70			
74 歳	19	33	52			
75 歳	23	30	53			
76 歳	16	36	52			
77 歳	14	30	44			
78 歳	11	28	39			
79 歳	18	29	47			
80 歳	25	33	58			
81 歳	15	20	35			
82 歳	15	22	37			
83 歳	19	17	36			
84 歳	8	24	32			
85 歳	9	22	31			
86 歳	13	15	28			
87 歳	7	11	18			
88 歳	9	14	23			
89 歳	3	18	21			
90 歳	1	7	8			
91 歳	7	10	17			
92 歳	5	10	15			
93 歳	1	7	8			
94 歳	2	4	6			
95 歳	0	4	4			
96 歳	1	3	4			
97 歳	0	2	2			
98 歳	3	2	5			
99 歳	0	2	2			
100 歳	0	2	2			
101 歳	0	0	0			
102 歳	0	1	1			
103 歳	0	1	1			
合計	2,582	2,808	5,390			

校 区 別 年 齢 別 人 口 統 計 表

9 兵庫小学校

平成29. 11. 末現在 17 ページ

年 齢	男	女	人 口	年 齢	男	女	人 口
0 歳	110	92	202	36 歳	136	143	279
1 歳	101	122	223	37 歳	110	134	244
2 歳	117	106	223	38 歳	123	135	258
3 歳	114	120	234	39 歳	122	147	269
4 歳	85	101	186	40 歳	127	130	257
5 歳	99	100	199	41 歳	125	139	264
6 歳	108	114	222	42 歳	132	127	259
7 歳	87	82	169	43 歳	126	153	279
8 歳	99	91	190	44 歳	126	154	280
9 歳	87	83	170	45 歳	141	156	297
10 歳	86	79	165	46 歳	139	133	272
11 歳	90	87	177	47 歳	122	133	255
12 歳	100	82	182	48 歳	96	114	210
13 歳	93	70	163	49 歳	115	134	249
14 歳	70	85	155	50 歳	120	139	259
15 歳	84	93	177	51 歳	68	98	166
16 歳	93	83	176	52 歳	108	112	220
17 歳	111	95	206	53 歳	94	107	201
18 歳	74	85	159	54 歳	101	99	200
19 歳	76	104	180	55 歳	96	92	188
20 歳	80	103	183	56 歳	95	99	194
21 歳	66	85	151	57 歳	82	52	134
22 歳	77	81	158	58 歳	88	98	186
23 歳	78	103	181	59 歳	78	80	158
24 歳	80	79	159	60 歳	58	73	131
25 歳	75	74	149	61 歳	68	76	144
26 歳	64	81	145	62 歳	83	86	169
27 歳	74	73	147	63 歳	67	70	137
28 歳	83	107	190	64 歳	67	70	137
29 歳	90	107	197	65 歳	73	96	169
30 歳	96	116	212	66 歳	76	79	155
31 歳	99	113	212	67 歳	78	76	154
32 歳	103	114	217	68 歳	66	87	153
33 歳	98	141	239	69 歳	72	79	151
34 歳	111	106	217	70 歳	64	85	149
35 歳	128	131	259	71 歳	38	56	94

校 区 別 年 齢 別 人 口 統 計 表

9 兵庫小学校

平成29 . 11 . 末現在 18 ページ

年 齢	男	女	人 口			
72 歳	48	46	94			
73 歳	47	59	106			
74 歳	32	55	87			
75 歳	52	51	103			
76 歳	39	55	94			
77 歳	33	42	75			
78 歳	36	40	76			
79 歳	38	39	77			
80 歳	27	45	72			
81 歳	25	49	74			
82 歳	20	44	64			
83 歳	24	44	68			
84 歳	20	50	70			
85 歳	21	49	70			
86 歳	14	37	51			
87 歳	17	32	49			
88 歳	14	24	38			
89 歳	7	29	36			
90 歳	12	24	36			
91 歳	9	15	24			
92 歳	8	13	21			
93 歳	2	8	10			
94 歳	6	11	17			
95 歳	2	8	10			
96 歳	2	5	7			
97 歳	1	3	4			
98 歳	1	2	3			
99 歳	0	2	2			
100 歳	0	4	4			
101 歳	0	1	1			
102 歳	0	0	0			
103 歳	0	0	0			
104 歳	0	1	1			
合計	7,323	8,216	15,539			

校 区 別 年 齢 別 人 口 統 計 表

10 高木瀬小学校

平成29 . 11 . 末現在 19 ページ

年 齢	男	女	人 口	年 齢	男	女	人 口
0 歳	66	56	122	36 歳	81	85	166
1 歳	55	65	120	37 歳	85	99	184
2 歳	59	67	126	38 歳	71	77	148
3 歳	68	68	136	39 歳	84	87	171
4 歳	62	64	126	40 歳	88	95	183
5 歳	67	61	128	41 歳	80	95	175
6 歳	64	69	133	42 歳	99	102	201
7 歳	68	71	139	43 歳	105	102	207
8 歳	59	45	104	44 歳	114	127	241
9 歳	61	72	133	45 歳	114	93	207
10 歳	76	73	149	46 歳	92	101	193
11 歳	49	65	114	47 歳	94	86	180
12 歳	74	70	144	48 歳	84	86	170
13 歳	80	74	154	49 歳	79	78	157
14 歳	68	59	127	50 歳	76	86	162
15 歳	75	70	145	51 歳	72	65	137
16 歳	83	73	156	52 歳	78	89	167
17 歳	73	70	143	53 歳	72	88	160
18 歳	80	75	155	54 歳	68	66	134
19 歳	63	64	127	55 歳	64	82	146
20 歳	69	53	122	56 歳	77	93	170
21 歳	77	78	155	57 歳	68	89	157
22 歳	68	52	120	58 歳	75	91	166
23 歳	64	77	141	59 歳	77	80	157
24 歳	64	56	120	60 歳	74	84	158
25 歳	69	49	118	61 歳	74	80	154
26 歳	74	61	135	62 歳	81	90	171
27 歳	62	71	133	63 歳	79	107	186
28 歳	67	70	137	64 歳	91	121	212
29 歳	82	82	164	65 歳	84	100	184
30 歳	75	76	151	66 歳	101	106	207
31 歳	53	78	131	67 歳	104	111	215
32 歳	90	79	169	68 歳	101	131	232
33 歳	82	83	165	69 歳	99	114	213
34 歳	82	67	149	70 歳	98	123	221
35 歳	83	87	170	71 歳	57	85	142

校 区 別 年 齢 別 人 口 統 計 表

10 高木瀬小学校

平成29 . 11 . 末現在 20 ページ

年 齢	男	女	人 口			
72 歳	69	78	147			
73 歳	67	101	168			
74 歳	66	103	169			
75 歳	93	108	201			
76 歳	76	115	191			
77 歳	79	93	172			
78 歳	67	76	143			
79 歳	57	78	135			
80 歳	66	82	148			
81 歳	53	74	127			
82 歳	43	74	117			
83 歳	38	65	103			
84 歳	39	62	101			
85 歳	35	70	105			
86 歳	34	64	98			
87 歳	17	47	64			
88 歳	25	50	75			
89 歳	21	40	61			
90 歳	17	33	50			
91 歳	17	41	58			
92 歳	5	27	32			
93 歳	8	23	31			
94 歳	5	22	27			
95 歳	4	15	19			
96 歳	3	12	15			
97 歳	3	10	13			
98 歳	3	5	8			
99 歳	0	1	1			
100 歳	0	3	3			
101 歳	0	1	1			
102 歳	0	0	0			
103 歳	0	2	2			
104 歳	0	1	1			
合計	6,561	7,420	13,981			

校 区 別 年 齢 別 人 口 統 計 表

11 北川副小学校

平成29 . 11 . 末現在 21 ページ

年 齢	男	女	人 口	年 齢	男	女	人 口
0 歳	62	55	117	36 歳	95	61	156
1 歳	56	71	127	37 歳	83	87	170
2 歳	70	54	124	38 歳	100	76	176
3 歳	78	53	131	39 歳	68	81	149
4 歳	58	66	124	40 歳	83	78	161
5 歳	63	71	134	41 歳	88	77	165
6 歳	67	72	139	42 歳	93	87	180
7 歳	53	62	115	43 歳	85	81	166
8 歳	58	49	107	44 歳	89	86	175
9 歳	52	56	108	45 歳	87	84	171
10 歳	51	45	96	46 歳	98	92	190
11 歳	53	63	116	47 歳	75	83	158
12 歳	53	63	116	48 歳	77	78	155
13 歳	59	48	107	49 歳	83	68	151
14 歳	61	58	119	50 歳	70	93	163
15 歳	55	61	116	51 歳	60	67	127
16 歳	64	66	130	52 歳	82	90	172
17 歳	68	59	127	53 歳	71	86	157
18 歳	54	58	112	54 歳	57	82	139
19 歳	51	62	113	55 歳	68	69	137
20 歳	54	60	114	56 歳	52	62	114
21 歳	42	64	106	57 歳	66	83	149
22 歳	59	46	105	58 歳	59	78	137
23 歳	66	67	133	59 歳	54	72	126
24 歳	54	68	122	60 歳	60	66	126
25 歳	43	54	97	61 歳	61	64	125
26 歳	56	65	121	62 歳	92	67	159
27 歳	48	49	97	63 歳	71	84	155
28 歳	41	64	105	64 歳	84	96	180
29 歳	57	76	133	65 歳	76	93	169
30 歳	63	74	137	66 歳	70	89	159
31 歳	68	78	146	67 歳	85	112	197
32 歳	79	71	150	68 歳	103	112	215
33 歳	74	82	156	69 歳	83	109	192
34 歳	67	91	158	70 歳	104	99	203
35 歳	71	96	167	71 歳	65	75	140

校 区 別 年 齢 別 人 口 統 計 表

11 北川副小学校

平成29 . 11 . 末現在 22 ページ

年 齢	男	女	人 口	年 齢	男	女	人 口
72 歳	53	64	117	**合計**	5,829	6,676	12,505
73 歳	62	91	153				
74 歳	72	93	165				
75 歳	62	83	145				
76 歳	61	87	148				
77 歳	65	84	149				
78 歳	49	76	125				
79 歳	56	54	110				
80 歳	60	84	144				
81 歳	59	80	139				
82 歳	38	64	102				
83 歳	48	69	117				
84 歳	28	56	84				
85 歳	50	52	102				
86 歳	24	61	85				
87 歳	20	56	76				
88 歳	21	49	70				
89 歳	17	44	61				
90 歳	14	26	40				
91 歳	10	32	42				
92 歳	11	18	29				
93 歳	7	18	25				
94 歳	7	17	24				
95 歳	2	10	12				
96 歳	5	12	17				
97 歳	3	10	13				
98 歳	0	7	7				
99 歳	0	5	5				
100 歳	0	2	2				
101 歳	0	3	3				
102 歳	0	4	4				
103 歳	0	0	0				
104 歳	0	0	0				
105 歳	0	0	0				
106 歳	0	1	1				

校 区 別 年 齢 別 人 口 統 計 表

12 本庄小学校

平成29 . 11 . 未現在 23 ページ

年 齢	男	女	人 口	年 齢	男	女	人 口
0 歳	40	43	83	36 歳	75	63	138
1 歳	44	35	79	37 歳	69	66	135
2 歳	57	35	92	38 歳	69	79	148
3 歳	60	61	121	39 歳	81	82	163
4 歳	59	42	101	40 歳	81	87	168
5 歳	57	47	104	41 歳	92	88	180
6 歳	68	58	126	42 歳	82	68	150
7 歳	53	45	98	43 歳	81	102	183
8 歳	60	77	137	44 歳	64	69	133
9 歳	64	48	112	45 歳	67	89	156
10 歳	47	55	102	46 歳	74	71	145
11 歳	71	58	129	47 歳	84	82	166
12 歳	60	52	112	48 歳	78	77	155
13 歳	45	54	99	49 歳	90	73	163
14 歳	46	57	103	50 歳	83	65	148
15 歳	58	60	118	51 歳	58	70	128
16 歳	62	43	105	52 歳	65	76	141
17 歳	57	58	115	53 歳	73	74	147
18 歳	84	79	163	54 歳	64	62	126
19 歳	100	88	188	55 歳	80	80	160
20 歳	126	107	233	56 歳	64	68	132
21 歳	138	111	249	57 歳	71	74	145
22 歳	121	99	220	58 歳	78	59	137
23 歳	106	74	180	59 歳	69	83	152
24 歳	91	93	184	60 歳	77	71	148
25 歳	93	60	153	61 歳	62	69	131
26 歳	68	76	144	62 歳	65	68	133
27 歳	78	62	140	63 歳	82	70	152
28 歳	83	41	124	64 歳	86	70	156
29 歳	70	52	122	65 歳	74	82	156
30 歳	61	54	115	66 歳	62	98	160
31 歳	61	65	126	67 歳	70	78	148
32 歳	57	78	135	68 歳	90	68	158
33 歳	69	63	132	69 歳	76	82	158
34 歳	83	73	156	70 歳	62	86	148
35 歳	73	67	140	71 歳	33	56	89

校 区 別 年 齢 別 人 口 統 計 表

12 本庄小学校

平成29 . 11 . 末現在 24 ページ

年 齢	男	女	人 口	年 齢	男	女	人 口
72 歳	52	48	100	**合計**	5,920	6,140	12,060
73 歳	42	56	98				
74 歳	56	56	112				
75 歳	50	71	121				
76 歳	36	70	106				
77 歳	45	70	115				
78 歳	51	75	126				
79 歳	34	43	77				
80 歳	38	70	108				
81 歳	40	62	102				
82 歳	44	53	97				
83 歳	32	58	90				
84 歳	31	64	95				
85 歳	23	55	78				
86 歳	27	54	81				
87 歳	28	41	69				
88 歳	26	36	62				
89 歳	10	36	46				
90 歳	18	30	48				
91 歳	8	25	33				
92 歳	13	27	40				
93 歳	6	14	20				
94 歳	4	17	21				
95 歳	1	9	10				
96 歳	0	9	9				
97 歳	1	4	5				
98 歳	1	3	4				
99 歳	1	2	3				
100 歳	0	1	1				
101 歳	1	2	3				
102 歳	0	1	1				
103 歳	0	1	1				
104 歳	0	0	0				
105 歳	0	0	0				
106 歳	0	2	2				

校 区 別 年 齢 別 人 口 統 計 表

13 鋼島小学校

平成29 . 11 . 末現在 25 ページ

年 齢	男	女	人 口	年 齢	男	女	人 口
0 歳	78	75	153	36 歳	90	102	192
1 歳	78	67	145	37 歳	91	90	181
2 歳	88	78	166	38 歳	97	92	189
3 歳	87	77	164	39 歳	97	94	191
4 歳	78	69	147	40 歳	90	92	182
5 歳	90	82	172	41 歳	85	98	183
6 歳	91	79	170	42 歳	101	93	194
7 歳	76	75	151	43 歳	96	101	197
8 歳	92	64	156	44 歳	92	103	195
9 歳	81	85	166	45 歳	85	106	191
10 歳	65	77	142	46 歳	96	120	216
11 歳	80	69	149	47 歳	83	106	189
12 歳	63	62	125	48 歳	87	104	191
13 歳	71	64	135	49 歳	91	105	196
14 歳	70	86	156	50 歳	80	92	172
15 歳	68	59	127	51 歳	76	78	154
16 歳	83	72	155	52 歳	69	99	168
17 歳	78	91	169	53 歳	98	105	203
18 歳	79	71	150	54 歳	70	103	173
19 歳	94	88	182	55 歳	80	95	175
20 歳	75	82	157	56 歳	83	102	185
21 歳	85	85	170	57 歳	84	80	164
22 歳	91	91	182	58 歳	73	78	151
23 歳	67	111	178	59 歳	79	83	162
24 歳	92	105	197	60 歳	72	74	146
25 歳	81	102	183	61 歳	74	86	160
26 歳	83	95	178	62 歳	83	103	186
27 歳	60	71	131	63 歳	71	72	143
28 歳	71	79	150	64 歳	100	89	189
29 歳	72	69	141	65 歳	76	75	151
30 歳	67	84	151	66 歳	77	82	159
31 歳	79	85	164	67 歳	68	73	141
32 歳	90	105	195	68 歳	86	80	166
33 歳	97	99	196	69 歳	64	63	127
34 歳	93	108	201	70 歳	65	65	130
35 歳	96	95	191	71 歳	35	37	72

校 区 別 年 齢 別 人 口 統 計 表

13 鍋島小学校

平成29 . 11 . 末現在 26 ページ

年 齢	男	女	人 口			
72 歳	49	54	103			
73 歳	22	41	63			
74 歳	37	27	64			
75 歳	38	48	86			
76 歳	33	45	78			
77 歳	27	33	60			
78 歳	19	31	50			
79 歳	15	43	58			
80 歳	27	35	62			
81 歳	14	30	44			
82 歳	27	39	66			
83 歳	19	36	55			
84 歳	19	45	64			
85 歳	17	45	62			
86 歳	24	40	64			
87 歳	12	20	32			
88 歳	14	30	44			
89 歳	13	28	41			
90 歳	13	23	36			
91 歳	7	19	26			
92 歳	4	19	23			
93 歳	1	12	13			
94 歳	4	9	13			
95 歳	1	7	8			
96 歳	1	4	5			
97 歳	1	5	6			
98 歳	0	2	2			
99 歳	1	2	3			
100 歳	0	4	4			
101 歳	0	1	1			
102 歳	0	0	0			
103 歳	0	1	1			
合計	6,292	6,954	13,246			

校 区 別 年 齢 別 人 口 統 計 表

14 | 金立小学校

平成29 . 11 . 末現在 27 ページ

年 齢	男	女	人 口	年 齢	男	女	人 口
0 歳	18	18	36	36 歳	24	22	46
1 歳	17	13	30	37 歳	32	25	57
2 歳	23	14	37	38 歳	31	29	60
3 歳	16	14	30	39 歳	25	26	51
4 歳	17	16	33	40 歳	28	39	67
5 歳	19	18	37	41 歳	32	26	58
6 歳	19	23	42	42 歳	37	24	61
7 歳	23	16	39	43 歳	29	24	53
8 歳	22	18	40	44 歳	32	42	74
9 歳	22	27	49	45 歳	31	27	58
10 歳	26	22	48	46 歳	30	26	56
11 歳	23	12	35	47 歳	31	19	50
12 歳	23	20	43	48 歳	35	25	60
13 歳	30	27	57	49 歳	28	25	53
14 歳	15	17	32	50 歳	19	23	42
15 歳	26	26	52	51 歳	20	21	41
16 歳	22	14	36	52 歳	26	31	57
17 歳	20	21	41	53 歳	30	34	64
18 歳	25	17	42	54 歳	21	29	50
19 歳	23	16	39	55 歳	31	24	55
20 歳	18	27	45	56 歳	26	33	59
21 歳	13	23	36	57 歳	26	28	54
22 歳	32	18	50	58 歳	22	25	47
23 歳	16	22	38	59 歳	32	36	68
24 歳	13	24	37	60 歳	24	26	50
25 歳	16	13	29	61 歳	30	38	68
26 歳	26	24	50	62 歳	41	28	69
27 歳	24	17	41	63 歳	29	39	68
28 歳	20	14	34	64 歳	31	31	62
29 歳	21	15	36	65 歳	38	39	77
30 歳	15	27	42	66 歳	29	43	72
31 歳	30	30	60	67 歳	35	34	69
32 歳	26	24	50	68 歳	46	42	88
33 歳	22	25	47	69 歳	44	50	94
34 歳	32	24	56	70 歳	32	41	73
35 歳	28	25	53	71 歳	22	36	58

校 区 別 年 齢 別 人 口 統 計 表

14 金立小学校

平成29 . 11 . 末現在 28 ページ

年 齢	男	女	人 口			
72 歳	34	19	53			
73 歳	27	31	58			
74 歳	25	42	67			
75 歳	27	21	48			
76 歳	26	35	61			
77 歳	30	35	65			
78 歳	21	27	48			
79 歳	23	21	44			
80 歳	27	30	57			
81 歳	11	32	43			
82 歳	9	26	35			
83 歳	19	31	50			
84 歳	21	31	52			
85 歳	12	28	40			
86 歳	9	27	36			
87 歳	5	24	29			
88 歳	6	12	18			
89 歳	11	20	31			
90 歳	7	22	29			
91 歳	4	20	24			
92 歳	2	14	16			
93 歳	3	8	11			
94 歳	4	9	13			
95 歳	0	8	8			
96 歳	0	7	7			
97 歳	1	5	6			
98 歳	0	1	1			
99 歳	0	0	0			
100 歳	0	1	1			
101 歳	0	2	2			
102 歳	0	0	0			
103 歳	0	0	0			
104 歳	0	1	1			
合計	2,224	2,421	4,645			

校 区 別 年 齢 別 人 口 統 計 表

15 久保泉小学校

平成29 . 11 . 末現在 29 ページ

年 齢	男	女	人 口	年 齢	男	女	人 口
0 歳	10	7	17	36 歳	15	16	31
1 歳	10	14	24	37 歳	17	15	32
2 歳	10	11	21	38 歳	18	20	38
3 歳	11	10	21	39 歳	28	22	50
4 歳	15	11	26	40 歳	26	23	49
5 歳	12	9	21	41 歳	21	21	42
6 歳	16	11	27	42 歳	26	16	42
7 歳	17	14	31	43 歳	28	23	51
8 歳	9	14	23	44 歳	20	27	47
9 歳	19	14	33	45 歳	12	18	30
10 歳	15	8	23	46 歳	22	20	42
11 歳	18	11	29	47 歳	18	21	39
12 歳	8	20	28	48 歳	21	20	41
13 歳	14	11	25	49 歳	24	26	50
14 歳	13	15	28	50 歳	26	18	44
15 歳	11	17	28	51 歳	19	15	34
16 歳	16	9	25	52 歳	23	17	40
17 歳	14	14	28	53 歳	22	13	35
18 歳	19	12	31	54 歳	20	25	45
19 歳	16	18	34	55 歳	20	26	46
20 歳	12	19	31	56 歳	18	22	40
21 歳	15	21	36	57 歳	22	17	39
22 歳	11	24	35	58 歳	22	23	45
23 歳	14	14	28	59 歳	19	25	44
24 歳	17	11	28	60 歳	28	33	61
25 歳	18	15	33	61 歳	22	27	49
26 歳	7	12	19	62 歳	23	25	48
27 歳	15	15	30	63 歳	36	34	70
28 歳	13	10	23	64 歳	32	29	61
29 歳	18	13	31	65 歳	29	33	62
30 歳	23	16	39	66 歳	48	31	79
31 歳	18	23	41	67 歳	42	38	80
32 歳	19	19	38	68 歳	43	46	89
33 歳	17	15	32	69 歳	41	21	62
34 歳	20	17	37	70 歳	35	38	73
35 歳	21	22	43	71 歳	18	18	36

校 区 別 年 齢 別 人 口 統 計 表

15 久保泉小学校

平成29 . 11 . 末現在 30 ページ

年 齢	男	女	人 口	
72 歳	25	30	55	
73 歳	27	28	55	
74 歳	17	36	53	
75 歳	22	34	56	
76 歳	18	35	53	
77 歳	17	22	39	
78 歳	28	24	52	
79 歳	20	20	40	
80 歳	26	26	52	
81 歳	18	21	39	
82 歳	18	26	44	
83 歳	9	25	34	
84 歳	13	22	35	
85 歳	16	28	44	
86 歳	7	24	31	
87 歳	11	19	30	
88 歳	10	20	30	
89 歳	6	14	20	
90 歳	4	16	20	
91 歳	6	12	18	
92 歳	4	19	23	
93 歳	5	13	18	
94 歳	2	12	14	
95 歳	1	5	6	
96 歳	2	8	10	
97 歳	0	4	4	
98 歳	2	3	5	
99 歳	1	4	5	
100 歳	0	2	2	
101 歳	0	1	1	
102 歳	0	1	1	
合計	1,770	1,932	3,702	

校 区 別 年 齢 別 人 口 統 計 表

16 芙蓉小学校

平成29 . 11 . 末現在 31 ページ

年 齢	男	女	人 口	年 齢	男	女	人 口
0 歳	4	4	8	36 歳	9	9	18
1 歳	8	5	13	37 歳	7	6	13
2 歳	6	7	13	38 歳	11	6	17
3 歳	8	11	19	39 歳	10	7	17
4 歳	7	3	10	40 歳	12	11	23
5 歳	5	6	11	41 歳	10	8	18
6 歳	9	6	15	42 歳	13	16	29
7 歳	5	7	12	43 歳	6	11	17
8 歳	8	5	13	44 歳	7	8	15
9 歳	9	5	14	45 歳	13	10	23
10 歳	7	5	12	46 歳	16	5	21
11 歳	6	7	13	47 歳	12	7	19
12 歳	6	6	12	48 歳	12	8	20
13 歳	9	5	14	49 歳	9	14	23
14 歳	8	10	18	50 歳	11	5	16
15 歳	3	11	14	51 歳	4	12	16
16 歳	7	5	12	52 歳	10	10	20
17 歳	13	6	19	53 歳	7	11	18
18 歳	6	3	9	54 歳	9	12	21
19 歳	12	13	25	55 歳	11	13	24
20 歳	7	6	13	56 歳	10	11	21
21 歳	11	10	21	57 歳	7	13	20
22 歳	7	7	14	58 歳	13	17	30
23 歳	3	7	10	59 歳	11	16	27
24 歳	5	6	11	60 歳	11	11	22
25 歳	9	6	15	61 歳	15	10	25
26 歳	11	9	20	62 歳	10	10	20
27 歳	4	10	14	63 歳	19	20	39
28 歳	11	12	23	64 歳	9	17	26
29 歳	10	8	18	65 歳	20	16	36
30 歳	2	12	14	66 歳	16	14	30
31 歳	11	7	18	67 歳	11	18	29
32 歳	12	4	16	68 歳	11	16	27
33 歳	13	11	24	69 歳	19	12	31
34 歳	6	8	14	70 歳	10	13	23
35 歳	11	11	22	71 歳	15	17	32

校 区 別 年 齢 別 人 口 統 計 表

16 芙蓉小学校

平成29 . 11 . 末現在 32 ページ

年 齢	男	女	人 口			
72 歳	7	8	15			
73 歳	12	14	26			
74 歳	9	10	19			
75 歳	8	8	16			
76 歳	8	8	16			
77 歳	4	12	16			
78 歳	8	11	19			
79 歳	7	7	14			
80 歳	8	13	21			
81 歳	5	17	22			
82 歳	7	12	19			
83 歳	7	11	18			
84 歳	8	20	28			
85 歳	7	18	25			
86 歳	7	8	15			
87 歳	7	5	12			
88 歳	3	6	9			
89 歳	1	10	11			
90 歳	2	8	10			
91 歳	2	3	5			
92 歳	0	7	7			
93 歳	2	2	4			
94 歳	0	1	1			
95 歳	0	1	1			
96 歳	0	0	0			
97 歳	0	3	3			
98 歳	0	0	0			
99 歳	0	0	0			
100 歳	0	1	1			
101 歳	0	0	0			
102 歳	0	1	1			
合計	814	909	1,723			

校 区 別 年 齢 別 人 口 統 計 表

17 新栄小学校

平成29. 11. 末現在 33 ページ

年 齢	男	女	人 口	年 齢	男	女	人 口
0 歳	32	27	59	36 歳	37	43	80
1 歳	29	21	50	37 歳	47	33	80
2 歳	28	34	62	38 歳	42	53	95
3 歳	39	30	69	39 歳	48	37	85
4 歳	34	10	44	40 歳	37	49	86
5 歳	40	32	72	41 歳	44	53	97
6 歳	35	36	71	42 歳	38	55	93
7 歳	32	37	69	43 歳	44	38	82
8 歳	21	25	46	44 歳	45	55	100
9 歳	29	36	65	45 歳	44	53	97
10 歳	31	33	64	46 歳	48	50	98
11 歳	36	26	62	47 歳	50	36	86
12 歳	32	28	60	48 歳	32	48	80
13 歳	29	32	61	49 歳	41	49	90
14 歳	40	32	72	50 歳	43	59	102
15 歳	36	35	71	51 歳	29	44	73
16 歳	35	35	70	52 歳	44	38	82
17 歳	43	41	84	53 歳	47	56	103
18 歳	43	31	74	54 歳	48	65	113
19 歳	37	30	67	55 歳	28	48	76
20 歳	24	43	67	56 歳	49	61	110
21 歳	28	29	57	57 歳	46	62	108
22 歳	28	35	63	58 歳	45	63	108
23 歳	34	35	69	59 歳	53	64	117
24 歳	35	33	68	60 歳	39	53	92
25 歳	38	34	72	61 歳	60	68	128
26 歳	32	36	68	62 歳	52	59	111
27 歳	47	31	78	63 歳	54	60	114
28 歳	34	34	68	64 歳	55	55	110
29 歳	26	39	65	65 歳	59	62	121
30 歳	37	40	77	66 歳	63	70	133
31 歳	37	49	86	67 歳	60	74	134
32 歳	33	44	77	68 歳	62	71	133
33 歳	55	44	99	69 歳	59	51	110
34 歳	38	50	88	70 歳	50	75	125
35 歳	39	38	77	71 歳	29	30	59

校 区 別 年 齢 別 人 口 統 計 表

17 新栄小学校

平成29 . 11 . 末現在 34 ページ

年 齢	男	女	人 口			
72 歳	30	31	61			
73 歳	38	40	78			
74 歳	32	32	64			
75 歳	28	50	78			
76 歳	28	47	75			
77 歳	24	30	54			
78 歳	25	40	65			
79 歳	15	39	54			
80 歳	18	33	51			
81 歳	20	35	55			
82 歳	36	36	72			
83 歳	23	32	55			
84 歳	21	28	49			
85 歳	15	28	43			
86 歳	12	23	35			
87 歳	9	12	21			
88 歳	12	20	32			
89 歳	11	19	30			
90 歳	0	13	13			
91 歳	7	14	21			
92 歳	10	9	19			
93 歳	6	13	19			
94 歳	2	5	7			
95 歳	3	5	8			
96 歳	4	5	9			
97 歳	1	6	7			
98 歳	0	1	1			
99 歳	1	2	3			
100 歳	0	0	0			
101 歳	0	2	2			
合計	3,348	3,815	7,163			

校 区 別 年 齢 別 人 口 統 計 表

18 若楠小学校

平成29 . 11 . 末現在 35 ページ

年 齢	男	女	人 口	年 齢	男	女	人 口
0 歳	31	26	57	36 歳	45	43	88
1 歳	26	30	56	37 歳	34	50	84
2 歳	32	31	63	38 歳	37	38	75
3 歳	33	34	67	39 歳	55	51	106
4 歳	29	24	53	40 歳	59	55	114
5 歳	44	31	75	41 歳	61	62	123
6 歳	38	28	66	42 歳	59	61	120
7 歳	31	31	62	43 歳	61	69	130
8 歳	35	38	73	44 歳	50	74	124
9 歳	45	29	74	45 歳	62	80	142
10 歳	30	43	73	46 歳	52	69	121
11 歳	37	44	81	47 歳	54	69	123
12 歳	42	46	88	48 歳	58	75	133
13 歳	31	34	65	49 歳	64	64	128
14 歳	42	27	69	50 歳	66	77	143
15 歳	38	65	103	51 歳	33	40	73
16 歳	33	43	76	52 歳	52	65	117
17 歳	52	57	109	53 歳	61	57	118
18 歳	45	35	80	54 歳	64	64	128
19 歳	40	47	87	55 歳	44	51	95
20 歳	41	42	83	56 歳	51	54	105
21 歳	42	47	89	57 歳	47	65	112
22 歳	42	44	86	58 歳	44	47	91
23 歳	42	45	87	59 歳	43	43	86
24 歳	50	48	98	60 歳	45	49	94
25 歳	51	43	94	61 歳	63	62	125
26 歳	47	41	88	62 歳	44	42	86
27 歳	35	42	77	63 歳	44	44	88
28 歳	41	47	88	64 歳	45	53	98
29 歳	40	37	77	65 歳	59	51	110
30 歳	53	45	98	66 歳	57	66	123
31 歳	29	27	56	67 歳	39	75	114
32 歳	38	40	78	68 歳	56	71	127
33 歳	48	56	104	69 歳	51	85	136
34 歳	40	45	85	70 歳	58	64	122
35 歳	36	42	78	71 歳	42	45	87

校 区 別 年 齢 別 人 口 統 計 表

18 若楠小学校

平成29 . 11 . 末現在 36 ページ

年 齢	男	女	人 口	年 齢	男	女	人 口
72 歳	36	42	78				
73 歳	46	48	94	**合計**	3,772	4,348	8,120
74 歳	41	61	102				
75 歳	35	56	91				
76 歳	34	57	91				
77 歳	36	50	86				
78 歳	28	35	63				
79 歳	28	44	72				
80 歳	30	38	68				
81 歳	20	51	71				
82 歳	16	35	51				
83 歳	30	38	68				
84 歳	23	35	58				
85 歳	18	27	45				
86 歳	21	33	54				
87 歳	20	30	50				
88 歳	8	19	27				
89 歳	10	19	29				
90 歳	5	19	24				
91 歳	4	11	15				
92 歳	5	9	14				
93 歳	4	4	8				
94 歳	3	3	6				
95 歳	1	3	4				
96 歳	1	6	7				
97 歳	1	3	4				
98 歳	0	5	5				
99 歳	0	1	1				
100 歳	0	1	1				
101 歳	0	0	0				
102 歳	0	0	0				
103 歳	0	0	0				
104 歳	0	0	0				
105 歳	0	0	0				
106 歳	0	0	0				
107 歳	0	1	1				

校 区 別 年 齢 別 人 口 統 計 表

19 開成小学校

平成29 . 11 . 末現在 37 ページ

年 齢	男	女	人 口	年 齢	男	女	人 口
0 歳	30	30	60	36 歳	54	60	114
1 歳	36	41	77	37 歳	66	66	132
2 歳	64	39	103	38 歳	62	70	132
3 歳	57	33	90	39 歳	62	42	104
4 歳	43	38	81	40 歳	56	71	127
5 歳	53	40	93	41 歳	57	85	142
6 歳	57	47	104	42 歳	66	70	136
7 歳	51	51	102	43 歳	57	77	134
8 歳	52	46	98	44 歳	56	82	138
9 歳	57	47	104	45 歳	58	82	140
10 歳	44	48	92	46 歳	70	79	149
11 歳	41	41	82	47 歳	60	63	123
12 歳	37	54	91	48 歳	49	69	118
13 歳	55	48	103	49 歳	58	60	118
14 歳	61	48	109	50 歳	59	72	131
15 歳	53	48	101	51 歳	48	65	113
16 歳	45	63	108	52 歳	55	64	119
17 歳	66	54	120	53 歳	48	58	106
18 歳	48	55	103	54 歳	66	60	126
19 歳	50	52	102	55 歳	54	51	105
20 歳	48	52	100	56 歳	58	71	129
21 歳	49	51	100	57 歳	47	47	94
22 歳	37	45	82	58 歳	51	76	127
23 歳	40	36	76	59 歳	44	72	116
24 歳	36	48	84	60 歳	44	44	88
25 歳	40	38	78	61 歳	60	65	125
26 歳	44	30	74	62 歳	63	70	133
27 歳	39	38	77	63 歳	53	77	130
28 歳	28	45	73	64 歳	64	79	143
29 歳	20	49	69	65 歳	60	75	135
30 歳	50	37	87	66 歳	79	94	173
31 歳	52	52	104	67 歳	71	105	176
32 歳	62	41	103	68 歳	90	106	196
33 歳	46	68	114	69 歳	67	101	168
34 歳	60	52	112	70 歳	68	97	165
35 歳	71	58	129	71 歳	55	57	112

校 区 別 年 齢 別 人 口 統 計 表

19 開成小学校

平成29 . 11 . 末現在 38 ページ

年 齢	男	女	人 口			
72 歳	53	55	108			
73 歳	57	72	129			
74 歳	46	55	101			
75 歳	56	71	127			
76 歳	48	61	109			
77 歳	37	64	101			
78 歳	56	56	112			
79 歳	33	41	74			
80 歳	39	53	92			
81 歳	35	44	79			
82 歳	33	38	71			
83 歳	28	30	58			
84 歳	34	34	68			
85 歳	13	43	56			
86 歳	20	42	62			
87 歳	13	28	41			
88 歳	12	27	39			
89 歳	11	24	35			
90 歳	8	17	25			
91 歳	6	23	29			
92 歳	8	17	25			
93 歳	4	12	16			
94 歳	2	6	8			
95 歳	3	8	11			
96 歳	2	5	7			
97 歳	0	1	1			
98 歳	0	2	2			
99 歳	0	1	1			
100 歳	0	3	3			
101 歳	0	0	0			
102 歳	0	1	1			
合計	4,514	5,179	9,693			

校 区 別 年 齢 別 人 口 統 計 表

20 諸富北小学校

平成29. 11. 末現在 39 ページ

年 齢	男	女	人 口	年 齢	男	女	人 口
0 歳	25	15	40	36 歳	28	34	62
1 歳	20	17	37	37 歳	38	36	74
2 歳	27	26	53	38 歳	35	29	64
3 歳	21	18	39	39 歳	38	27	65
4 歳	22	26	48	40 歳	36	29	65
5 歳	23	18	41	41 歳	39	29	68
6 歳	28	18	46	42 歳	24	38	62
7 歳	15	17	32	43 歳	33	48	81
8 歳	13	21	34	44 歳	29	29	58
9 歳	17	22	39	45 歳	37	33	70
10 歳	26	17	43	46 歳	29	29	58
11 歳	24	30	54	47 歳	39	37	76
12 歳	36	18	54	48 歳	41	49	90
13 歳	30	16	46	49 歳	42	34	76
14 歳	27	32	59	50 歳	39	34	73
15 歳	28	22	50	51 歳	38	35	73
16 歳	31	28	59	52 歳	34	41	75
17 歳	19	13	32	53 歳	30	28	58
18 歳	31	36	67	54 歳	38	31	69
19 歳	28	23	51	55 歳	32	25	57
20 歳	18	30	48	56 歳	26	33	59
21 歳	34	17	51	57 歳	30	49	79
22 歳	16	33	49	58 歳	27	38	65
23 歳	14	20	34	59 歳	38	41	79
24 歳	22	24	46	60 歳	20	36	56
25 歳	34	23	57	61 歳	41	29	70
26 歳	20	31	51	62 歳	46	36	82
27 歳	26	19	45	63 歳	50	47	97
28 歳	24	24	48	64 歳	39	44	83
29 歳	23	25	48	65 歳	41	41	82
30 歳	24	14	38	66 歳	36	34	70
31 歳	24	31	55	67 歳	47	51	98
32 歳	35	32	67	68 歳	58	60	118
33 歳	38	30	68	69 歳	45	40	85
34 歳	27	32	59	70 歳	32	47	79
35 歳	20	35	55	71 歳	38	54	92

校 区 別 年 齢 別 人 口 統 計 表

20 諸富北小学校

平成29 . 11 . 末現在 40 ページ

年 齢	男	女	人 口			
72 歳	20	36	56			
73 歳	28	41	69			
74 歳	39	42	81			
75 歳	29	56	85			
76 歳	45	51	96			
77 歳	36	46	82			
78 歳	40	31	71			
79 歳	34	34	68			
80 歳	35	39	74			
81 歳	28	29	57			
82 歳	17	39	56			
83 歳	19	45	64			
84 歳	25	23	48			
85 歳	23	32	55			
86 歳	22	38	60			
87 歳	13	30	43			
88 歳	6	29	35			
89 歳	11	18	29			
90 歳	7	13	20			
91 歳	6	15	21			
92 歳	4	17	21			
93 歳	5	14	19			
94 歳	2	9	11			
95 歳	2	10	12			
96 歳	2	4	6			
97 歳	0	9	9			
98 歳	0	4	4			
99 歳	0	1	1			
100 歳	0	1	1			
101 歳	0	2	2			
102 歳	0	1	1			
合計	2,701	2,967	5,668			

校 区 別 年 齢 別 人 口 統 計 表

21 諸富南小学校

平成29 . 11 . 末現在 41 ページ

年 齢	男	女	人 口	年 齢	男	女	人 口
0 歳	24	10	34	36 歳	28	34	62
1 歳	20	20	40	37 歳	22	25	47
2 歳	22	15	37	38 歳	20	29	49
3 歳	15	23	38	39 歳	23	24	47
4 歳	20	16	36	40 歳	24	12	36
5 歳	20	16	36	41 歳	34	28	62
6 歳	15	20	35	42 歳	32	33	65
7 歳	25	26	51	43 歳	38	37	75
8 歳	25	22	47	44 歳	34	22	56
9 歳	32	24	56	45 歳	29	33	62
10 歳	17	27	44	46 歳	32	37	69
11 歳	30	17	47	47 歳	37	29	66
12 歳	16	19	35	48 歳	27	40	67
13 歳	26	25	51	49 歳	28	44	72
14 歳	24	24	48	50 歳	36	45	81
15 歳	28	19	47	51 歳	32	27	59
16 歳	27	23	50	52 歳	38	29	67
17 歳	25	21	46	53 歳	25	31	56
18 歳	27	24	51	54 歳	31	35	66
19 歳	20	21	41	55 歳	21	34	55
20 歳	25	30	55	56 歳	35	35	70
21 歳	25	23	48	57 歳	30	23	53
22 歳	17	21	38	58 歳	33	34	67
23 歳	29	24	53	59 歳	37	26	63
24 歳	17	17	34	60 歳	28	38	66
25 歳	26	16	42	61 歳	36	30	66
26 歳	13	16	29	62 歳	36	38	74
27 歳	21	28	49	63 歳	32	29	61
28 歳	19	26	45	64 歳	37	39	76
29 歳	24	17	41	65 歳	46	40	86
30 歳	23	21	44	66 歳	33	34	67
31 歳	24	25	49	67 歳	57	36	93
32 歳	18	31	49	68 歳	33	47	80
33 歳	23	24	47	69 歳	43	42	85
34 歳	23	17	40	70 歳	34	55	89
35 歳	30	18	48	71 歳	21	34	55

校 区 別 年 齢 別 人 口 統 計 表

21 諸富南小学校

平成29 . 11 . 未現在 42 ページ

年 齢	男	女	人 口	年 齢	男	女	人 口
72 歳	20	31	51	**合計**	2,394	2,575	4,969
73 歳	28	39	67				
74 歳	33	47	80				
75 歳	39	33	72				
76 歳	33	37	70				
77 歳	33	36	69				
78 歳	28	39	67				
79 歳	24	32	56				
80 歳	33	34	67				
81 歳	21	22	43				
82 歳	17	28	45				
83 歳	16	28	44				
84 歳	12	26	38				
85 歳	15	29	44				
86 歳	12	30	42				
87 歳	12	18	30				
88 歳	12	20	32				
89 歳	7	14	21				
90 歳	7	11	18				
91 歳	4	10	14				
92 歳	3	9	12				
93 歳	3	8	11				
94 歳	1	4	5				
95 歳	0	4	4				
96 歳	0	5	5				
97 歳	0	1	1				
98 歳	0	1	1				
99 歳	1	2	3				
100 歳	1	1	2				
101 歳	2	0	2				
102 歳	0	0	0				
103 歳	0	1	1				
104 歳	0	0	0				
105 歳	0	0	0				
106 歳	0	1	1				

校 区 別 年 齢 別 人 口 統 計 表

22 春日小学校

平成29 . 11 . 未現在 43 ページ

年 齢	男	女	人 口	年 齢	男	女	人 口
0 歳	52	32	84	36 歳	46	61	107
1 歳	39	48	87	37 歳	56	63	119
2 歳	35	39	74	38 歳	52	68	120
3 歳	51	49	100	39 歳	55	59	114
4 歳	39	35	74	40 歳	55	47	102
5 歳	56	44	100	41 歳	61	71	132
6 歳	44	34	78	42 歳	59	70	129
7 歳	39	33	72	43 歳	63	69	132
8 歳	47	27	74	44 歳	67	68	135
9 歳	49	50	99	45 歳	64	64	128
10 歳	33	38	71	46 歳	61	59	120
11 歳	37	39	76	47 歳	61	49	110
12 歳	55	46	101	48 歳	45	50	95
13 歳	48	48	96	49 歳	43	46	89
14 歳	40	40	80	50 歳	54	52	106
15 歳	55	51	106	51 歳	38	32	70
16 歳	48	46	94	52 歳	38	49	87
17 歳	51	44	95	53 歳	44	51	95
18 歳	43	36	79	54 歳	38	44	82
19 歳	40	37	77	55 歳	40	57	97
20 歳	33	49	82	56 歳	38	38	76
21 歳	44	42	86	57 歳	42	45	87
22 歳	36	45	81	58 歳	37	54	91
23 歳	35	37	72	59 歳	49	45	94
24 歳	39	40	79	60 歳	40	48	88
25 歳	45	48	93	61 歳	56	70	126
26 歳	44	44	88	62 歳	66	72	138
27 歳	45	48	93	63 歳	33	67	100
28 歳	41	43	84	64 歳	54	58	112
29 歳	39	39	78	65 歳	58	69	127
30 歳	48	54	102	66 歳	59	72	131
31 歳	58	57	115	67 歳	76	81	157
32 歳	53	51	104	68 歳	61	72	133
33 歳	45	43	88	69 歳	61	74	135
34 歳	46	52	98	70 歳	60	60	120
35 歳	48	55	103	71 歳	37	40	77

校 区 別 年 齢 別 人 口 統 計 表

22 春日小学校

平成29 . 11 . 末現在 44 ページ

年 齢	男	女	人 口			
72 歳	37	34	71			
73 歳	34	49	83			
74 歳	42	47	89			
75 歳	47	49	96			
76 歳	36	44	80			
77 歳	32	47	79			
78 歳	38	39	77			
79 歳	26	33	59			
80 歳	33	30	63			
81 歳	23	20	43			
82 歳	22	41	63			
83 歳	18	31	49			
84 歳	13	29	42			
85 歳	8	35	43			
86 歳	13	24	37			
87 歳	10	24	34			
88 歳	11	21	32			
89 歳	7	26	33			
90 歳	5	22	27			
91 歳	5	17	22			
92 歳	4	11	15			
93 歳	4	8	12			
94 歳	3	7	10			
95 歳	2	4	6			
96 歳	0	8	8			
97 歳	0	1	1			
98 歳	1	2	3			
99 歳	2	2	4			
100 歳	0	1	1			
101 歳	0	0	0			
102 歳	0	1	1			
103 歳	0	1	1			
104 歳	0	0	0			
105 歳	0	1	1			
合計	3,943	4,366	8,309			

校 区 別 年 齢 別 人 口 統 計 表

23 川上小学校

平成29 . 11 . 末現在 45 ページ

年 齢	男	女	人 口	年 齢	男	女	人 口
0 歳	16	14	30	36 歳	24	21	45
1 歳	23	16	39	37 歳	18	26	44
2 歳	18	25	43	38 歳	38	30	68
3 歳	30	21	51	39 歳	16	17	33
4 歳	26	26	52	40 歳	39	34	73
5 歳	18	23	41	41 歳	25	49	74
6 歳	31	20	51	42 歳	45	32	77
7 歳	20	25	45	43 歳	41	34	75
8 歳	16	22	38	44 歳	33	38	71
9 歳	38	29	67	45 歳	35	32	67
10 歳	24	23	47	46 歳	38	32	70
11 歳	26	23	49	47 歳	39	33	72
12 歳	31	40	71	48 歳	29	30	59
13 歳	27	29	56	49 歳	31	45	76
14 歳	32	25	57	50 歳	26	33	59
15 歳	25	26	51	51 歳	23	27	50
16 歳	25	35	60	52 歳	24	32	56
17 歳	31	34	65	53 歳	41	44	85
18 歳	25	36	61	54 歳	35	43	78
19 歳	24	30	54	55 歳	40	31	71
20 歳	24	36	60	56 歳	38	48	86
21 歳	22	30	52	57 歳	42	48	90
22 歳	27	15	42	58 歳	49	44	93
23 歳	31	24	55	59 歳	52	50	102
24 歳	24	26	50	60 歳	47	41	88
25 歳	21	25	46	61 歳	38	45	83
26 歳	27	28	55	62 歳	34	58	92
27 歳	25	27	52	63 歳	49	39	88
28 歳	29	18	47	64 歳	50	36	86
29 歳	26	16	42	65 歳	45	42	87
30 歳	28	25	53	66 歳	37	49	86
31 歳	37	27	64	67 歳	52	38	90
32 歳	28	31	59	68 歳	43	48	91
33 歳	32	30	62	69 歳	43	49	92
34 歳	28	36	64	70 歳	48	48	96
35 歳	32	26	58	71 歳	32	43	75

校 区 別 年 齢 別 人 口 統 計 表

23 川上小学校

平成29 . 11 . 末現在 46 ページ

年 齢	男	女	人 口	年 齢	男	女	人 口
72 歳	25	37	62	**合計**	2,716	3,061	5,777
73 歳	30	34	64				
74 歳	32	36	68				
75 歳	26	40	66				
76 歳	34	46	80				
77 歳	35	44	79				
78 歳	23	32	55				
79 歳	18	31	49				
80 歳	22	36	58				
81 歳	27	31	58				
82 歳	28	29	57				
83 歳	17	38	55				
84 歳	17	35	52				
85 歳	13	33	46				
86 歳	13	34	47				
87 歳	17	24	41				
88 歳	15	29	44				
89 歳	8	23	31				
90 歳	9	18	27				
91 歳	8	24	32				
92 歳	4	18	22				
93 歳	2	8	10				
94 歳	4	13	17				
95 歳	1	10	11				
96 歳	1	8	9				
97 歳	0	5	5				
98 歳	1	6	7				
99 歳	0	4	4				
100 歳	0	0	0				
101 歳	0	1	1				
102 歳	0	2	2				
103 歳	0	0	0				
104 歳	0	0	0				
105 歳	0	0	0				
106 歳	0	1	1				

校 区 別 年 齢 別 人 口 統 計 表

24 松梅小学校

平成29 . 11 . 末現在 47 ページ

年 齢	男	女	人 口	年 齢	男	女	人 口
0 歳	2	4	6	36 歳	6	5	11
1 歳	1	4	5	37 歳	2	8	10
2 歳	2	3	5	38 歳	6	3	9
3 歳	0	8	8	39 歳	6	6	12
4 歳	1	2	3	40 歳	7	7	14
5 歳	7	2	9	41 歳	3	5	8
6 歳	5	1	6	42 歳	7	5	12
7 歳	6	4	10	43 歳	2	3	5
8 歳	6	7	13	44 歳	8	6	14
9 歳	3	4	7	45 歳	9	7	16
10 歳	4	6	10	46 歳	6	3	9
11 歳	5	4	9	47 歳	6	5	11
12 歳	3	3	6	48 歳	6	3	9
13 歳	4	3	7	49 歳	6	7	13
14 歳	5	4	9	50 歳	4	6	10
15 歳	2	1	3	51 歳	3	7	10
16 歳	3	5	8	52 歳	5	6	11
17 歳	3	2	5	53 歳	3	4	7
18 歳	6	3	9	54 歳	8	9	17
19 歳	4	1	5	55 歳	7	7	14
20 歳	4	4	8	56 歳	5	5	10
21 歳	1	7	8	57 歳	7	5	12
22 歳	1	5	6	58 歳	9	7	16
23 歳	3	2	5	59 歳	14	9	23
24 歳	4	6	10	60 歳	11	12	23
25 歳	4	3	7	61 歳	8	8	16
26 歳	5	3	8	62 歳	8	8	16
27 歳	2	1	3	63 歳	8	8	16
28 歳	3	2	5	64 歳	12	6	18
29 歳	2	4	6	65 歳	8	7	15
30 歳	4	1	5	66 歳	11	6	17
31 歳	4	6	10	67 歳	15	10	25
32 歳	3	1	4	68 歳	12	20	32
33 歳	2	1	3	69 歳	12	12	24
34 歳	7	4	11	70 歳	9	13	22
35 歳	5	5	10	71 歳	7	5	12

校 区 別 年 齢 別 人 口 統 計 表

24 松梅小学校

平成29 . 11 . 末現在 48 ページ

年 齢	男	女	人 口			
72 歳	3	5	8			
73 歳	6	10	16			
74 歳	7	8	15			
75 歳	4	8	12			
76 歳	9	5	14			
77 歳	5	8	13			
78 歳	5	2	7			
79 歳	6	8	14			
80 歳	9	5	14			
81 歳	3	3	6			
82 歳	5	6	11			
83 歳	3	6	9			
84 歳	2	6	8			
85 歳	3	6	9			
86 歳	6	7	13			
87 歳	3	10	13			
88 歳	2	5	7			
89 歳	2	3	5			
90 歳	1	3	4			
91 歳	2	6	8			
92 歳	3	5	8			
93 歳	0	3	3			
94 歳	2	4	6			
95 歳	0	2	2			
96 歳	0	1	1			
97 歳	0	0	0			
98 歳	0	2	2			
99 歳	0	0	0			
100 歳	0	2	2			
合計	483	518	1,001			

校 区 別 年 齢 別 人 口 統 計 表

25 春日北小学校

平成29. 11. 末現在 49 ページ

年 齢	男	女	人 口	年 齢	男	女	人 口
0 歳	39	31	70	36 歳	66	61	127
1 歳	32	38	70	37 歳	67	55	122
2 歳	45	49	94	38 歳	53	62	115
3 歳	36	39	75	39 歳	45	46	91
4 歳	41	51	92	40 歳	51	55	106
5 歳	51	49	100	41 歳	75	54	129
6 歳	44	42	86	42 歳	61	50	111
7 歳	45	44	89	43 歳	49	61	110
8 歳	46	45	91	44 歳	60	52	112
9 歳	47	44	91	45 歳	57	46	103
10 歳	47	35	82	46 歳	47	53	100
11 歳	56	45	101	47 歳	51	47	98
12 歳	38	29	67	48 歳	49	44	93
13 歳	28	35	63	49 歳	36	42	78
14 歳	29	41	70	50 歳	47	39	86
15 歳	45	35	80	51 歳	26	36	62
16 歳	40	36	76	52 歳	49	49	98
17 歳	37	32	69	53 歳	36	56	92
18 歳	33	37	70	54 歳	36	49	85
19 歳	29	30	59	55 歳	37	48	85
20 歳	37	21	58	56 歳	53	44	97
21 歳	35	24	59	57 歳	41	52	93
22 歳	40	31	71	58 歳	33	37	70
23 歳	34	32	66	59 歳	50	58	108
24 歳	32	30	62	60 歳	37	61	98
25 歳	34	39	73	61 歳	47	58	105
26 歳	35	40	75	62 歳	55	64	119
27 歳	26	49	75	63 歳	50	39	89
28 歳	39	32	71	64 歳	47	70	117
29 歳	35	45	80	65 歳	61	49	110
30 歳	46	42	88	66 歳	57	70	127
31 歳	43	46	89	67 歳	50	55	105
32 歳	44	49	93	68 歳	61	52	113
33 歳	57	48	105	69 歳	45	66	111
34 歳	61	56	117	70 歳	49	47	96
35 歳	49	55	104	71 歳	27	35	62

校 区 別 年 齢 別 人 口 統 計 表

25 春日北小学校

平成29 . 11 . 末現在 50 ページ

年 齢	男	女	人 口	年 齢	男	女	人 口
72 歳	35	47	82				
73 歳	30	53	83	**合計**	3,603	4,003	7,606
74 歳	21	47	68				
75 歳	44	30	74				
76 歳	36	43	79				
77 歳	26	41	67				
78 歳	23	37	60				
79 歳	22	40	62				
80 歳	14	42	56				
81 歳	19	26	45				
82 歳	23	28	51				
83 歳	13	33	46				
84 歳	14	24	38				
85 歳	11	31	42				
86 歳	4	26	30				
87 歳	10	23	33				
88 歳	5	25	30				
89 歳	5	18	23				
90 歳	7	20	27				
91 歳	5	12	17				
92 歳	5	13	18				
93 歳	2	7	9				
94 歳	6	12	18				
95 歳	4	11	15				
96 歳	0	7	7				
97 歳	1	3	4				
98 歳	0	4	4				
99 歳	1	3	4				
100 歳	1	3	4				
101 歳	0	2	2				
102 歳	0	1	1				
103 歳	0	1	1				
104 歳	0	1	1				
105 歳	0	0	0				
106 歳	0	0	0				
107 歳	0	1	1				

校 区 別 年 齢 別 人 口 統 計 表

27 富士小学校

平成29 . 11 . 末現在 51 ページ

年 齢	男	女	人 口	年 齢	男	女	人 口
0 歳	9	3	12	36 歳	13	12	25
1 歳	8	5	13	37 歳	15	16	31
2 歳	4	4	8	38 歳	14	8	22
3 歳	7	4	11	39 歳	6	10	16
4 歳	8	6	14	40 歳	13	9	22
5 歳	8	5	13	41 歳	11	11	22
6 歳	9	5	14	42 歳	14	13	27
7 歳	9	5	14	43 歳	12	15	27
8 歳	6	9	15	44 歳	11	8	19
9 歳	8	6	14	45 歳	16	10	26
10 歳	6	16	22	46 歳	12	14	26
11 歳	6	8	14	47 歳	11	14	25
12 歳	9	10	19	48 歳	12	9	21
13 歳	8	6	14	49 歳	14	8	22
14 歳	9	7	16	50 歳	11	18	29
15 歳	12	12	24	51 歳	13	9	22
16 歳	4	13	17	52 歳	10	16	26
17 歳	10	14	24	53 歳	10	14	24
18 歳	10	11	21	54 歳	15	10	25
19 歳	12	8	20	55 歳	17	18	35
20 歳	13	8	21	56 歳	19	16	35
21 歳	15	8	23	57 歳	21	18	39
22 歳	9	12	21	58 歳	17	26	43
23 歳	8	8	16	59 歳	24	19	43
24 歳	7	10	17	60 歳	24	21	45
25 歳	5	9	14	61 歳	17	23	40
26 歳	8	6	14	62 歳	18	16	34
27 歳	10	3	13	63 歳	27	25	52
28 歳	8	11	19	64 歳	23	20	43
29 歳	7	13	20	65 歳	24	38	62
30 歳	14	15	29	66 歳	29	18	47
31 歳	12	12	24	67 歳	34	22	56
32 歳	11	13	24	68 歳	31	28	59
33 歳	15	3	18	69 歳	30	24	54
34 歳	9	11	20	70 歳	24	18	42
35 歳	13	9	22	71 歳	17	22	39

校 区 別 年 齢 別 人 口 統 計 表

27 富士小学校

平成29 . 11 . 末現在 52 ページ

年 齢	男	女	人 口			
72 歳	13	13	26			
73 歳	16	16	32			
74 歳	14	17	31			
75 歳	10	12	22			
76 歳	11	33	44			
77 歳	13	17	30			
78 歳	13	20	33			
79 歳	7	18	25			
80 歳	16	19	35			
81 歳	17	12	29			
82 歳	18	19	37			
83 歳	6	20	26			
84 歳	11	25	36			
85 歳	6	25	31			
86 歳	10	11	21			
87 歳	10	16	26			
88 歳	6	21	27			
89 歳	10	14	24			
90 歳	5	11	16			
91 歳	5	15	20			
92 歳	2	16	18			
93 歳	0	3	3			
94 歳	1	9	10			
95 歳	1	5	6			
96 歳	2	4	6			
97 歳	0	3	3			
98 歳	0	1	1			
99 歳	0	3	3			
100 歳	2	1	3			
101 歳	0	1	1			
102 歳	0	0	0			
103 歳	0	1	1			
合計	1,180	1,305	2,485			

校 区 別 年 齢 別 人 口 統 計 表

28 北山小学校

平成29 . 11 . 末現在 53 ページ

年 齢	男	女	人 口	年 齢	男	女	人 口
0 歳	1	4	5	36 歳	6	4	10
1 歳	7	4	11	37 歳	11	2	13
2 歳	5	5	10	38 歳	5	4	9
3 歳	4	0	4	39 歳	6	7	13
4 歳	5	6	11	40 歳	4	2	6
5 歳	1	3	4	41 歳	6	1	7
6 歳	7	2	9	42 歳	3	3	6
7 歳	4	1	5	43 歳	2	2	4
8 歳	1	1	2	44 歳	4	2	6
9 歳	2	2	4	45 歳	4	4	8
10 歳	1	2	3	46 歳	2	6	8
11 歳	6	2	8	47 歳	4	3	7
12 歳	2	5	7	48 歳	3	3	6
13 歳	3	2	5	49 歳	2	2	4
14 歳	3	4	7	50 歳	5	2	7
15 歳	6	1	7	51 歳	1	4	5
16 歳	3	3	6	52 歳	4	3	7
17 歳	5	3	8	53 歳	1	3	4
18 歳	3	0	3	54 歳	11	4	15
19 歳	1	3	4	55 歳	3	6	9
20 歳	7	1	8	56 歳	4	5	9
21 歳	4	3	7	57 歳	8	12	20
22 歳	5	3	8	58 歳	6	8	14
23 歳	7	1	8	59 歳	5	4	9
24 歳	4	2	6	60 歳	12	12	24
25 歳	4	3	7	61 歳	7	8	15
26 歳	3	2	5	62 歳	13	8	21
27 歳	5	9	14	63 歳	8	11	19
28 歳	3	5	8	64 歳	7	2	9
29 歳	3	5	8	65 歳	9	13	22
30 歳	1	3	4	66 歳	7	9	16
31 歳	3	3	6	67 歳	11	8	19
32 歳	8	7	15	68 歳	8	10	18
33 歳	3	3	6	69 歳	10	6	16
34 歳	3	8	11	70 歳	9	6	15
35 歳	9	4	13	71 歳	6	3	9

校 区 別 年 齢 別 人 口 統 計 表

28 北山小学校

平成29 . 11 . 末現在 54 ページ

年 齢	男	女	人 口			
72 歳	7	8	15			
73 歳	6	5	11			
74 歳	5	8	13			
75 歳	3	3	6			
76 歳	8	7	15			
77 歳	3	7	10			
78 歳	4	7	11			
79 歳	3	9	12			
80 歳	11	8	19			
81 歳	2	11	13			
82 歳	6	9	15			
83 歳	11	7	18			
84 歳	4	10	14			
85 歳	7	11	18			
86 歳	7	5	12			
87 歳	2	7	9			
88 歳	4	5	9			
89 歳	2	16	18			
90 歳	1	5	6			
91 歳	3	7	10			
92 歳	1	4	5			
93 歳	1	5	6			
94 歳	2	2	4			
95 歳	0	0	0			
96 歳	0	0	0			
97 歳	0	1	1			
98 歳	0	0	0			
99 歳	0	1	1			
100 歳	0	1	1			
合計	462	476	938			

校 区 別 年 齢 別 人 口 統 計 表

29 北山東部小学校

平成29 . 11 . 末現在 55 ページ

年 齢	男	女	人 口	年 齢	男	女	人 口
0 歳	1	0	1	36 歳	1	1	2
1 歳	2	0	2	37 歳	2	0	2
2 歳	0	1	1	38 歳	2	1	3
3 歳	0	2	2	39 歳	1	0	1
4 歳	3	2	5	40 歳	4	1	5
5 歳	3	1	4	41 歳	1	1	2
6 歳	1	0	1	42 歳	2	1	3
7 歳	3	2	5	43 歳	1	2	3
8 歳	1	2	3	44 歳	0	4	4
9 歳	3	1	4	45 歳	0	5	5
10 歳	1	2	3	46 歳	5	0	5
11 歳	1	3	4	47 歳	0	2	2
12 歳	1	1	2	48 歳	1	3	4
13 歳	3	1	4	49 歳	2	1	3
14 歳	1	3	4	50 歳	2	3	5
15 歳	1	1	2	51 歳	0	0	0
16 歳	1	1	2	52 歳	5	0	5
17 歳	0	2	2	53 歳	0	5	5
18 歳	1	1	2	54 歳	2	2	4
19 歳	0	1	1	55 歳	1	5	6
20 歳	1	1	2	56 歳	3	0	3
21 歳	0	1	1	57 歳	7	1	8
22 歳	1	2	3	58 歳	2	2	4
23 歳	2	2	4	59 歳	3	2	5
24 歳	0	0	0	60 歳	3	3	6
25 歳	0	1	1	61 歳	2	3	5
26 歳	2	1	3	62 歳	5	2	7
27 歳	2	0	2	63 歳	4	4	8
28 歳	1	0	1	64 歳	3	2	5
29 歳	1	0	1	65 歳	6	2	8
30 歳	0	3	3	66 歳	3	4	7
31 歳	3	1	4	67 歳	7	4	11
32 歳	5	4	9	68 歳	1	2	3
33 歳	2	2	4	69 歳	6	3	9
34 歳	3	1	4	70 歳	5	3	8
35 歳	1	2	3	71 歳	0	4	4

校 区 別 年 齢 別 人 口 統 計 表

29 北山東部小学校

平成29 . 11 . 末現在 56 ページ

年 齢	男	女	人 口			
72 歳	3	1	4			
73 歳	1	3	4			
74 歳	2	2	4			
75 歳	0	3	3			
76 歳	2	3	5			
77 歳	2	3	5			
78 歳	2	1	3			
79 歳	0	8	8			
80 歳	4	3	7			
81 歳	4	1	5			
82 歳	1	5	6			
83 歳	1	3	4			
84 歳	2	2	4			
85 歳	1	3	4			
86 歳	5	3	8			
87 歳	0	1	1			
88 歳	1	2	3			
89 歳	1	4	5			
90 歳	2	2	4			
91 歳	0	1	1			
92 歳	2	2	4			
93 歳	1	2	3			
94 歳	1	2	3			
95 歳	0	1	1			
96 歳	0	1	1			
97 歳	0	1	1			
98 歳	0	0	0			
99 歳	0	1	1			
<p style="margin-top: 20px;">**合計**</p>	181	190	371			

校 区 別 年 齢 別 人 口 統 計 表

30 三瀬小学校

平成29 . 11 . 未現在 57 ページ

年 齢	男	女	人 口	年 齢	男	女	人 口
0 歳	1	6	7	36 歳	5	3	8
1 歳	4	2	6	37 歳	7	6	13
2 歳	3	5	8	38 歳	6	3	9
3 歳	8	3	11	39 歳	8	6	14
4 歳	3	5	8	40 歳	8	5	13
5 歳	6	8	14	41 歳	3	5	8
6 歳	6	7	13	42 歳	7	4	11
7 歳	7	5	12	43 歳	7	9	16
8 歳	5	7	12	44 歳	7	6	13
9 歳	5	7	12	45 歳	6	13	19
10 歳	2	3	5	46 歳	9	12	21
11 歳	6	6	12	47 歳	15	9	24
12 歳	7	4	11	48 歳	4	5	9
13 歳	8	10	18	49 歳	7	5	12
14 歳	11	5	16	50 歳	8	4	12
15 歳	6	5	11	51 歳	2	6	8
16 歳	7	6	13	52 歳	7	6	13
17 歳	7	5	12	53 歳	9	5	14
18 歳	5	5	10	54 歳	7	5	12
19 歳	6	4	10	55 歳	13	10	23
20 歳	5	4	9	56 歳	10	11	21
21 歳	7	3	10	57 歳	4	6	10
22 歳	7	2	9	58 歳	14	0	14
23 歳	6	4	10	59 歳	5	3	8
24 歳	3	5	8	60 歳	7	12	19
25 歳	7	2	9	61 歳	10	9	19
26 歳	6	3	9	62 歳	9	12	21
27 歳	5	4	9	63 歳	12	11	23
28 歳	2	2	4	64 歳	10	13	23
29 歳	1	7	8	65 歳	14	10	24
30 歳	5	7	12	66 歳	13	14	27
31 歳	4	4	8	67 歳	6	16	22
32 歳	2	4	6	68 歳	18	10	28
33 歳	6	11	17	69 歳	18	16	34
34 歳	5	8	13	70 歳	12	8	20
35 歳	14	7	21	71 歳	6	7	13

校 区 別 年 齢 別 人 口 統 計 表

30 三瀬小学校

平成29 . 11 . 末現在 58 ページ

年 齢	男	女	人 口	年 齢	男	女	人 口
72 歳	2	7	9				
73 歳	9	10	19	**合計**	630	670	1,300
74 歳	3	3	6				
75 歳	6	9	15				
76 歳	6	11	17				
77 歳	3	12	15				
78 歳	9	9	18				
79 歳	4	9	13				
80 歳	10	10	20				
81 歳	6	7	13				
82 歳	10	10	20				
83 歳	13	15	28				
84 歳	5	6	11				
85 歳	4	10	14				
86 歳	8	9	17				
87 歳	3	8	11				
88 歳	2	9	11				
89 歳	5	6	11				
90 歳	4	9	13				
91 歳	2	6	8				
92 歳	0	8	8				
93 歳	2	5	7				
94 歳	1	3	4				
95 歳	1	1	2				
96 歳	0	1	1				
97 歳	0	3	3				
98 歳	0	0	0				
99 歳	1	0	1				
100 歳	0	2	2				
101 歳	0	0	0				
102 歳	0	0	0				
103 歳	0	0	0				
104 歳	0	0	0				
105 歳	0	1	1				
106 歳	0	0	0				
107 歳	0	1	1				

校 区 別 年 齢 別 人 口 統 計 表

31 中川副小学校

平成29. 11. 末現在 59 ページ

年 齢	男	女	人 口	年 齢	男	女	人 口
0 歳	10	8	18	36 歳	21	13	34
1 歳	9	13	22	37 歳	18	18	36
2 歳	13	14	27	38 歳	19	11	30
3 歳	14	10	24	39 歳	20	9	29
4 歳	19	12	31	40 歳	15	17	32
5 歳	11	9	20	41 歳	20	20	40
6 歳	12	13	25	42 歳	8	13	21
7 歳	7	12	19	43 歳	22	8	30
8 歳	8	12	20	44 歳	17	26	43
9 歳	9	7	16	45 歳	21	11	32
10 歳	11	11	22	46 歳	15	18	33
11 歳	16	7	23	47 歳	20	22	42
12 歳	9	6	15	48 歳	9	16	25
13 歳	11	11	22	49 歳	15	19	34
14 歳	9	15	24	50 歳	25	28	53
15 歳	9	10	19	51 歳	17	20	37
16 歳	16	13	29	52 歳	25	20	45
17 歳	14	14	28	53 歳	28	31	59
18 歳	10	6	16	54 歳	21	19	40
19 歳	19	17	36	55 歳	21	13	34
20 歳	8	12	20	56 歳	16	18	34
21 歳	18	23	41	57 歳	19	24	43
22 歳	13	10	23	58 歳	27	21	48
23 歳	14	18	32	59 歳	29	14	43
24 歳	13	13	26	60 歳	24	16	40
25 歳	19	16	35	61 歳	14	22	36
26 歳	13	14	27	62 歳	24	19	43
27 歳	11	13	24	63 歳	20	27	47
28 歳	18	14	32	64 歳	32	24	56
29 歳	11	14	25	65 歳	22	33	55
30 歳	16	16	32	66 歳	28	25	53
31 歳	17	18	35	67 歳	31	29	60
32 歳	20	18	38	68 歳	30	27	57
33 歳	16	18	34	69 歳	30	26	56
34 歳	20	12	32	70 歳	30	26	56
35 歳	15	14	29	71 歳	20	16	36

校 区 別 年 齢 別 人 口 統 計 表

31 中川副小学校

平成29 . 11 . 末現在 60 ページ

年 齢	男	女	人 口			
72 歳	10	12	22			
73 歳	15	34	49			
74 歳	20	19	39			
75 歳	23	23	46			
76 歳	23	26	49			
77 歳	17	28	45			
78 歳	13	24	37			
79 歳	16	22	38			
80 歳	22	25	47			
81 歳	15	25	40			
82 歳	15	30	45			
83 歳	15	21	36			
84 歳	15	16	31			
85 歳	11	27	38			
86 歳	12	21	33			
87 歳	3	16	19			
88 歳	7	15	22			
89 歳	7	17	24			
90 歳	8	11	19			
91 歳	2	10	12			
92 歳	4	10	14			
93 歳	2	5	7			
94 歳	2	9	11			
95 歳	0	3	3			
96 歳	1	6	7			
97 歳	0	4	4			
98 歳	0	2	2			
99 歳	0	2	2			
100 歳	0	1	1			
101 歳	0	0	0			
102 歳	0	0	0			
103 歳	0	0	0			
104 歳	1	0	1			
合計	1,530	1,646	3,176			

校 区 別 年 齢 別 人 口 統 計 表

32. 大訖間小学校

平成29. 11. 末現在 61 ページ

年 齢	男	女	人 口	年 齢	男	女	人 口
0 歳	5	8	13	36 歳	5	4	9
1 歳	9	2	11	37 歳	5	6	11
2 歳	10	8	18	38 歳	9	7	16
3 歳	6	5	11	39 歳	5	4	9
4 歳	10	5	15	40 歳	3	8	11
5 歳	6	3	9	41 歳	12	6	18
6 歳	2	6	8	42 歳	6	7	13
7 歳	5	2	7	43 歳	7	8	15
8 歳	7	4	11	44 歳	9	8	17
9 歳	2	4	6	45 歳	10	4	14
10 歳	4	4	8	46 歳	10	13	23
11 歳	3	5	8	47 歳	8	6	14
12 歳	7	3	10	48 歳	15	14	29
13 歳	4	5	9	49 歳	16	8	24
14 歳	4	6	10	50 歳	19	14	33
15 歳	4	5	9	51 歳	9	7	16
16 歳	4	3	7	52 歳	9	10	19
17 歳	4	8	12	53 歳	11	10	21
18 歳	6	6	12	54 歳	10	11	21
19 歳	12	13	25	55 歳	10	10	20
20 歳	11	7	18	56 歳	13	16	29
21 歳	9	6	15	57 歳	14	11	25
22 歳	7	4	11	58 歳	12	13	25
23 歳	8	11	19	59 歳	14	13	27
24 歳	4	3	7	60 歳	14	9	23
25 歳	7	4	11	61 歳	15	13	28
26 歳	6	4	10	62 歳	14	9	23
27 歳	3	6	9	63 歳	14	15	29
28 歳	5	6	11	64 歳	19	16	35
29 歳	10	7	17	65 歳	12	15	27
30 歳	4	8	12	66 歳	17	5	22
31 歳	9	11	20	67 歳	13	9	22
32 歳	9	5	14	68 歳	22	13	35
33 歳	12	7	19	69 歳	19	15	34
34 歳	7	6	13	70 歳	12	14	26
35 歳	11	3	14	71 歳	10	11	21

校 区 別 年 齢 別 人 口 統 計 表

32 大詫間小学校

平成29 . 11 . 末現在 62 ページ

年 齢	男	女	人 口			
72 歳	3	12	15			
73 歳	6	10	16			
74 歳	11	12	23			
75 歳	6	12	18			
76 歳	11	17	28			
77 歳	8	19	27			
78 歳	9	14	23			
79 歳	12	12	24			
80 歳	11	13	24			
81 歳	5	13	18			
82 歳	7	12	19			
83 歳	8	13	21			
84 歳	7	7	14			
85 歳	10	8	18			
86 歳	3	8	11			
87 歳	7	6	13			
88 歳	2	10	12			
89 歳	2	8	10			
90 歳	3	9	12			
91 歳	1	9	10			
92 歳	1	8	9			
93 歳	2	5	7			
94 歳	1	1	2			
95 歳	2	3	5			
96 歳	0	0	0			
97 歳	0	0	0			
98 歳	0	2	2			
99 歳	0	1	1			
100 歳	0	1	1			
101 歳	0	0	0			
102 歳	0	2	2			
103 歳	0	1	1			
合計	796	813	1,609			

校 区 別 年 齢 別 人 口 統 計 表

33 南川副小学校

平成29 . 11 . 末現在 63 ページ

年 齢	男	女	人 口	年 齢	男	女	人 口
0 歳	14	14	28	36 歳	31	21	52
1 歳	20	16	36	37 歳	29	33	62
2 歳	19	19	38	38 歳	23	20	43
3 歳	15	14	29	39 歳	29	23	52
4 歳	21	21	42	40 歳	35	26	61
5 歳	15	12	27	41 歳	40	31	71
6 歳	14	28	42	42 歳	29	39	68
7 歳	22	24	46	43 歳	40	34	74
8 歳	27	16	43	44 歳	34	32	66
9 歳	20	19	39	45 歳	31	38	69
10 歳	14	24	38	46 歳	41	33	74
11 歳	29	17	46	47 歳	35	44	79
12 歳	17	30	47	48 歳	41	46	87
13 歳	20	21	41	49 歳	32	37	69
14 歳	22	38	60	50 歳	53	43	96
15 歳	25	25	50	51 歳	36	37	73
16 歳	32	33	65	52 歳	46	29	75
17 歳	30	33	63	53 歳	35	44	79
18 歳	32	27	59	54 歳	31	37	68
19 歳	24	30	54	55 歳	40	41	81
20 歳	31	32	63	56 歳	30	40	70
21 歳	32	18	50	57 歳	35	35	70
22 歳	28	34	62	58 歳	40	44	84
23 歳	29	22	51	59 歳	53	45	98
24 歳	25	26	51	60 歳	40	50	90
25 歳	32	28	60	61 歳	41	53	94
26 歳	29	29	58	62 歳	53	45	98
27 歳	25	21	46	63 歳	51	38	89
28 歳	22	19	41	64 歳	49	54	103
29 歳	27	34	61	65 歳	48	49	97
30 歳	20	24	44	66 歳	48	53	101
31 歳	27	23	50	67 歳	53	49	102
32 歳	33	26	59	68 歳	49	51	100
33 歳	24	33	57	69 歳	53	47	100
34 歳	33	25	58	70 歳	46	50	96
35 歳	32	27	59	71 歳	28	36	64

校 区 別 年 齢 別 人 口 統 計 表

33 南川副小学校

平成29. 11. 末現在 64 ページ

年 齢	男	女	人 口			
72 歳	18	35	53			
73 歳	45	41	86			
74 歳	29	49	78			
75 歳	39	61	100			
76 歳	35	47	82			
77 歳	42	58	100			
78 歳	29	47	76			
79 歳	24	41	65			
80 歳	30	44	74			
81 歳	28	30	58			
82 歳	31	37	68			
83 歳	14	33	47			
84 歳	21	33	54			
85 歳	19	34	53			
86 歳	11	24	35			
87 歳	14	27	41			
88 歳	8	34	42			
89 歳	7	14	21			
90 歳	11	24	35			
91 歳	2	19	21			
92 歳	6	15	21			
93 歳	4	14	18			
94 歳	1	8	9			
95 歳	4	8	12			
96 歳	0	11	11			
97 歳	1	7	8			
98 歳	0	4	4			
99 歳	0	4	4			
100 歳	0	2	2			
101 歳	0	1	1			
102 歳	1	0	1			
合計	2,783	3,115	5,898			

校 区 別 年 齢 別 人 口 統 計 表

34 西川副小学校

平成29 . 11 . 末現在 65 ページ

年 齢	男	女	人 口	年 齢	男	女	人 口
0 歳	24	27	51	36 歳	43	35	78
1 歳	24	25	49	37 歳	31	40	71
2 歳	27	24	51	38 歳	31	30	61
3 歳	32	17	49	39 歳	32	28	60
4 歳	31	29	60	40 歳	39	33	72
5 歳	31	30	61	41 歳	24	36	60
6 歳	30	23	53	42 歳	32	24	56
7 歳	24	27	51	43 歳	52	39	91
8 歳	20	34	54	44 歳	35	39	74
9 歳	30	26	56	45 歳	35	44	79
10 歳	28	24	52	46 歳	32	28	60
11 歳	20	19	39	47 歳	35	30	65
12 歳	23	29	52	48 歳	41	35	76
13 歳	22	27	49	49 歳	31	28	59
14 歳	21	23	44	50 歳	33	44	77
15 歳	29	25	54	51 歳	25	22	47
16 歳	22	37	59	52 歳	35	44	79
17 歳	17	26	43	53 歳	37	20	57
18 歳	27	27	54	54 歳	29	34	63
19 歳	19	26	45	55 歳	47	43	90
20 歳	19	22	41	56 歳	31	34	65
21 歳	26	20	46	57 歳	30	53	83
22 歳	21	20	41	58 歳	27	40	67
23 歳	26	26	52	59 歳	50	34	84
24 歳	23	19	42	60 歳	26	40	66
25 歳	23	27	50	61 歳	43	40	83
26 歳	25	25	50	62 歳	42	47	89
27 歳	29	21	50	63 歳	35	36	71
28 歳	18	25	43	64 歳	55	51	106
29 歳	28	34	62	65 歳	34	56	90
30 歳	31	29	60	66 歳	44	44	88
31 歳	29	31	60	67 歳	53	43	96
32 歳	48	34	82	68 歳	60	53	113
33 歳	29	24	53	69 歳	47	48	95
34 歳	25	28	53	70 歳	46	47	93
35 歳	46	39	85	71 歳	25	34	59

校 区 別 年 齢 別 人 口 統 計 表

34 西川副小学校

平成29 . 11 . 末現在 66 ページ

年 齢	男	女	人 口			
72 歳	23	34	57			
73 歳	28	32	60			
74 歳	25	38	63			
75 歳	27	39	66			
76 歳	28	43	71			
77 歳	30	35	65			
78 歳	21	28	49			
79 歳	22	25	47			
80 歳	33	44	77			
81 歳	20	27	47			
82 歳	27	36	63			
83 歳	20	25	45			
84 歳	13	16	29			
85 歳	20	26	46			
86 歳	12	21	33			
87 歳	10	21	31			
88 歳	15	16	31			
89 歳	7	19	26			
90 歳	10	17	27			
91 歳	2	11	13			
92 歳	0	13	13			
93 歳	3	4	7			
94 歳	3	9	12			
95 歳	0	7	7			
96 歳	0	5	5			
97 歳	0	5	5			
98 歳	0	4	4			
99 歳	1	2	3			
100 歳	0	0	0			
101 歳	0	1	1			
102 歳	0	3	3			
103 歳	0	0	0			
104 歳	0	2	2			
合計	2,694	2,933	5,627			

校 区 別 年 齢 別 人 口 統 計 表

35 東与賀小学校

平成29 . 11 . 末現在 67 ページ

年 齢	男	女	人 口	年 齢	男	女	人 口
0 歳	29	37	66	36 歳	46	49	95
1 歳	44	42	86	37 歳	44	44	88
2 歳	33	35	68	38 歳	56	47	103
3 歳	44	38	82	39 歳	68	59	127
4 歳	41	42	83	40 歳	54	54	108
5 歳	38	36	74	41 歳	54	55	109
6 歳	43	42	85	42 歳	61	69	130
7 歳	38	45	83	43 歳	68	75	143
8 歳	37	48	85	44 歳	55	70	125
9 歳	51	42	93	45 歳	57	49	106
10 歳	38	45	83	46 歳	66	55	121
11 歳	51	38	89	47 歳	50	63	113
12 歳	57	49	106	48 歳	51	64	115
13 歳	60	49	109	49 歳	65	55	120
14 歳	53	56	109	50 歳	50	59	109
15 歳	48	43	91	51 歳	47	44	91
16 歳	56	53	109	52 歳	63	61	124
17 歳	60	57	117	53 歳	56	42	98
18 歳	59	45	104	54 歳	56	58	114
19 歳	46	47	93	55 歳	52	53	105
20 歳	38	57	95	56 歳	57	53	110
21 歳	33	40	73	57 歳	50	48	98
22 歳	49	36	85	58 歳	53	60	113
23 歳	27	40	67	59 歳	48	54	102
24 歳	32	34	66	60 歳	50	55	105
25 歳	32	29	61	61 歳	44	46	90
26 歳	25	49	74	62 歳	55	71	126
27 歳	20	37	57	63 歳	58	52	110
28 歳	36	46	82	64 歳	51	65	116
29 歳	37	30	67	65 歳	62	53	115
30 歳	52	37	89	66 歳	58	64	122
31 歳	42	41	83	67 歳	76	63	139
32 歳	49	55	104	68 歳	60	70	130
33 歳	52	48	100	69 歳	60	75	135
34 歳	46	51	97	70 歳	49	43	92
35 歳	45	48	93	71 歳	43	52	95

校 区 別 年 齢 別 人 口 統 計 表

35 東与賀小学校

平成29 . 11 . 末現在 68 ページ

年 齢	男	女	人 口			
72 歳	34	43	77			
73 歳	44	44	88			
74 歳	33	43	76			
75 歳	44	41	85			
76 歳	34	45	79			
77 歳	30	38	68			
78 歳	28	42	70			
79 歳	31	33	64			
80 歳	25	50	75			
81 歳	19	38	57			
82 歳	28	33	61			
83 歳	22	38	60			
84 歳	18	39	57			
85 歳	18	30	48			
86 歳	16	30	46			
87 歳	12	32	44			
88 歳	10	29	39			
89 歳	7	25	32			
90 歳	4	11	15			
91 歳	5	23	28			
92 歳	4	19	23			
93 歳	4	20	24			
94 歳	1	12	13			
95 歳	1	9	10			
96 歳	0	6	6			
97 歳	2	7	9			
98 歳	2	3	5			
99 歳	1	1	2			
100 歳	0	1	1			
101 歳	0	1	1			
102 歳	0	1	1			
合計	4,011	4,403	8,414			

校 区 別 年 齢 別 人 口 統 計 表

36 思齊小学校

平成29 . 11 . 末現在 69 ページ

年 齢	男	女	人 口	年 齢	男	女	人 口
0 歳	32	23	55	36 歳	33	46	79
1 歳	31	32	63	37 歳	40	47	87
2 歳	35	34	69	38 歳	44	44	88
3 歳	31	36	67	39 歳	54	54	108
4 歳	41	35	76	40 歳	54	49	103
5 歳	39	33	72	41 歳	39	58	97
6 歳	42	34	76	42 歳	52	50	102
7 歳	46	38	84	43 歳	48	61	109
8 歳	30	39	69	44 歳	47	53	100
9 歳	36	38	74	45 歳	49	49	98
10 歳	41	44	85	46 歳	47	44	91
11 歳	40	43	83	47 歳	49	49	98
12 歳	37	35	72	48 歳	58	48	106
13 歳	40	37	77	49 歳	52	59	111
14 歳	42	40	82	50 歳	53	62	115
15 歳	39	49	88	51 歳	52	53	105
16 歳	52	50	102	52 歳	53	45	98
17 歳	57	36	93	53 歳	60	54	114
18 歳	48	36	84	54 歳	51	62	113
19 歳	38	39	77	55 歳	45	54	99
20 歳	37	42	79	56 歳	61	49	110
21 歳	37	27	64	57 歳	44	54	98
22 歳	31	40	71	58 歳	54	69	123
23 歳	41	40	81	59 歳	57	53	110
24 歳	40	35	75	60 歳	62	58	120
25 歳	50	41	91	61 歳	61	54	115
26 歳	33	35	68	62 歳	66	56	122
27 歳	42	29	71	63 歳	56	49	105
28 歳	42	38	80	64 歳	60	63	123
29 歳	36	49	85	65 歳	55	51	106
30 歳	46	51	97	66 歳	51	68	119
31 歳	41	46	87	67 歳	53	53	106
32 歳	42	53	95	68 歳	63	64	127
33 歳	47	41	88	69 歳	65	60	125
34 歳	48	45	93	70 歳	65	63	128
35 歳	51	42	93	71 歳	30	36	66

校 区 別 年 齢 別 人 口 統 計 表

36 思齊小学校

平成29 . 11 . 末現在 70 ページ

年 齢	男	女	人 口			
72 歳	20	38	58			
73 歳	30	50	80			
74 歳	50	54	104			
75 歳	21	48	69			
76 歳	40	51	91			
77 歳	35	34	69			
78 歳	22	43	65			
79 歳	26	39	65			
80 歳	23	56	79			
81 歳	28	41	69			
82 歳	37	40	77			
83 歳	22	43	65			
84 歳	20	38	58			
85 歳	17	40	57			
86 歳	15	19	34			
87 歳	15	26	41			
88 歳	11	33	44			
89 歳	6	18	24			
90 歳	7	24	31			
91 歳	10	10	20			
92 歳	3	18	21			
93 歳	0	20	20			
94 歳	2	8	10			
95 歳	4	8	12			
96 歳	0	5	5			
97 歳	2	5	7			
98 歳	0	2	2			
99 歳	1	4	5			
100 歳	0	1	1			
101 歳	0	0	0			
102 歳	0	1	1			
合計	3,811	4,163	7,974			
総計	110,424	123,732	234,156			

年 齡 別 人 口 統 計 表

佐賀市

平成29 . 11 . 末現在 1 ページ

年 齢	男	女	人 口		年 齢	男	女	人 口
0 歳	989	873	1,862		20 歳	1,163	1,279	2,442
1 歳	1,001	992	1,993		21 歳	1,209	1,219	2,428
2 歳	1,100	1,027	2,127		22 歳	1,210	1,160	2,370
3 歳	1,113	1,048	2,161		23 歳	1,151	1,205	2,356
4 歳	1,056	994	2,050		24 歳	1,143	1,155	2,298
合計	5,259	4,934	10,193		**合計**	5,876	6,018	11,894
5 歳	1,154	1,049	2,203		25 歳	1,165	1,108	2,273
6 歳	1,200	1,085	2,285		26 歳	1,088	1,161	2,249
7 歳	1,103	1,077	2,180		27 歳	1,085	1,077	2,162
8 歳	1,070	1,057	2,127		28 歳	1,079	1,135	2,214
9 歳	1,139	1,113	2,252		29 歳	1,134	1,184	2,318
合計	5,666	5,381	11,047		**合計**	5,551	5,665	11,216
10 歳	1,054	1,048	2,102		30 歳	1,219	1,286	2,505
11 歳	1,108	1,057	2,165		31 歳	1,230	1,313	2,543
12 歳	1,095	1,098	2,193		32 歳	1,320	1,382	2,702
13 歳	1,143	1,068	2,211		33 歳	1,342	1,384	2,726
14 歳	1,088	1,136	2,224		34 歳	1,363	1,398	2,761
合計	5,488	5,407	10,895		**合計**	6,474	6,763	13,237
15 歳	1,162	1,125	2,287		35 歳	1,413	1,451	2,864
16 歳	1,247	1,166	2,413		36 歳	1,414	1,403	2,817
17 歳	1,319	1,221	2,540		37 歳	1,452	1,467	2,919
18 歳	1,219	1,140	2,359		38 歳	1,440	1,454	2,894
19 歳	1,175	1,216	2,391		39 歳	1,470	1,459	2,929
合計	6,122	5,868	11,990		**合計**	7,189	7,234	14,423

年 齡 別 人 口 統 計 表

佐賀市

平成29 . 11 . 末現在 2 ページ

年 齢	男	女	人 口		年 齢	男	女	人 口
40 歳	1,480	1,531	3,011		60 歳	1,315	1,485	2,800
41 歳	1,521	1,640	3,161		61 歳	1,437	1,610	3,047
42 歳	1,567	1,562	3,129		62 歳	1,581	1,627	3,208
43 歳	1,626	1,711	3,337		63 歳	1,495	1,575	3,070
44 歳	1,579	1,747	3,326		64 歳	1,577	1,742	3,319
合計	7,773	8,191	15,964		**合計**	7,405	8,039	15,444
45 歳	1,585	1,635	3,220		65 歳	1,605	1,788	3,393
46 歳	1,584	1,629	3,213		66 歳	1,612	1,781	3,393
47 歳	1,538	1,597	3,135		67 歳	1,716	1,848	3,564
48 歳	1,434	1,597	3,031		68 歳	1,831	1,996	3,827
49 歳	1,517	1,571	3,088		69 歳	1,691	1,877	3,568
合計	7,658	8,029	15,687		**合計**	8,455	9,290	17,745
50 歳	1,512	1,631	3,143		70 歳	1,585	1,797	3,382
51 歳	1,152	1,316	2,468		71 歳	1,015	1,265	2,280
52 歳	1,476	1,584	3,060		72 歳	938	1,191	2,129
53 歳	1,408	1,584	2,992		73 歳	1,107	1,450	2,557
54 歳	1,402	1,504	2,906		74 歳	1,085	1,437	2,522
合計	6,950	7,619	14,569		**合計**	5,730	7,140	12,870
55 歳	1,389	1,491	2,880		75 歳	1,103	1,467	2,570
56 歳	1,388	1,514	2,902		76 歳	1,083	1,515	2,598
57 歳	1,362	1,497	2,859		77 歳	1,007	1,367	2,374
58 歳	1,345	1,589	2,934		78 歳	902	1,232	2,134
59 歳	1,478	1,517	2,995		79 歳	792	1,119	1,911
合計	6,962	7,608	14,570		**合計**	4,887	6,700	11,587

年 齡 別 人 口 統 計 表

佐賀市

平成29 . 11 . 末現在 3 ページ

年 齢	男	女	人 口	年 齢	男	女	人 口
80 歳	916	1,356	2,272	100 歳	6	53	59
81 歳	765	1,128	1,893	101 歳	4	33	37
82 歳	775	1,207	1,982	102 歳	2	25	27
83 歳	684	1,169	1,853	103 歳	0	17	17
84 歳	611	1,110	1,721	104 歳	1	9	10
合計	3,751	5,970	9,721	**合計**	13	137	150
85 歳	578	1,173	1,751	105 歳	1	3	4
86 歳	531	1,004	1,535	106 歳	0	7	7
87 歳	423	851	1,274	107 歳	0	3	3
88 歳	371	855	1,226	108 歳	0	0	0
89 歳	305	748	1,053	109 歳	0	0	0
合計	2,208	4,631	6,839	**合計**	1	13	14
90 歳	261	613	874	110 歳	0	0	0
91 歳	208	575	783	111 歳	0	0	0
92 歳	173	498	671	112 歳	0	1	1
93 歳	108	379	487	**合計**	0	1	1
94 歳	103	305	408	**総計**	110,424	123,732	234,156
合計	853	2,370	3,223				
95 歳	54	234	288				
96 歳	32	191	223				
97 歳	31	145	176				
98 歳	21	88	109				
99 歳	15	66	81				
合計	153	724	877				

町・丁目・大字別人口統計表

平成29. 11. 末現在 1 ページ

町・丁目・大字名	世帯数	人口	男	女	町・丁目・大字名	世帯数	人口	男	女
駅前中央一丁目	265	502	247	255	多布施二丁目	408	806	350	456
駅前中央二丁目	481	939	429	510	多布施三丁目	480	1,058	508	550
駅前中央三丁目	387	787	373	414	多布施四丁目	743	1,535	687	848
大財一丁目	170	324	145	179	天神一丁目	225	450	211	239
大財二丁目	431	825	376	449	天神二丁目	351	664	296	368
大財三丁目	310	585	272	313	天神三丁目	0	0	0	0
大財四丁目	288	516	232	284	天祐一丁目	425	889	408	481
大財五丁目	250	554	257	297	天祐二丁目	293	605	294	311
大財六丁目	512	1,149	524	625	唐人一丁目	287	565	262	303
神園一丁目	60	154	76	78	唐人二丁目	97	163	76	87
神園二丁目	281	592	287	305	西田代一丁目	176	348	152	196
神園三丁目	425	903	424	479	西田代二丁目	141	258	125	133
神園四丁目	216	394	171	223	日の出一丁目	704	1,378	693	685
神園五丁目	279	598	271	327	日の出二丁目	0	0	0	0
神園六丁目	199	378	173	205	松原一丁目	160	308	149	159
神野西一丁目	190	456	204	252	松原二丁目	191	405	169	236
神野西二丁目	291	601	296	305	松原三丁目	49	87	48	39
神野西三丁目	403	943	436	507	松原四丁目	295	519	223	296
神野西四丁目	467	1,107	525	582	水ヶ江一丁目	356	743	350	393
神野東一丁目	271	578	254	324	水ヶ江二丁目	437	947	418	529
神野東二丁目	176	303	151	152	水ヶ江三丁目	186	422	201	221
神野東三丁目	266	504	238	266	水ヶ江四丁目	277	692	326	366
神野東四丁目	283	625	306	319	水ヶ江五丁目	260	574	267	307
材木一丁目	88	159	66	93	水ヶ江六丁目	312	674	308	366
材木二丁目	165	351	161	190	八戸一丁目	170	390	186	204
城内一丁目	177	368	172	196	八戸二丁目	252	545	258	287
城内二丁目	194	369	173	196	八戸溝一丁目	270	644	313	331
白山一丁目	222	508	227	281	八戸溝二丁目	234	518	239	279
白山二丁目	157	286	126	160	八戸溝三丁目	208	463	224	239
末広一丁目	442	1,106	526	580	若宮一丁目	838	1,872	875	997
末広三丁目	417	789	382	407	若宮二丁目	425	892	403	489
田代一丁目	342	654	302	352	若宮三丁目	649	1,340	578	762
田代二丁目	371	730	326	404	若楠一丁目	174	436	206	230
多布施一丁目	402	749	389	360	若楠二丁目	343	765	370	395

町・丁目・大字別人口統計表

平成29. 11. 末現在 2 ページ

町・丁目・大字名	世帯数	人口	男	女	町・丁目・大字名	世帯数	人口	男	女
若楠三丁目	426	1,052	495	557	兵庫南四丁目	298	723	335	388
高木瀬東一丁目	396	903	416	487	南佐賀一丁目	320	683	332	351
高木瀬東二丁目	377	899	410	489	南佐賀二丁目	309	735	341	394
高木瀬東三丁目	405	941	421	520	南佐賀三丁目	330	717	334	383
高木瀬東四丁目	434	1,002	462	540	新栄東一丁目	92	214	87	127
高木瀬東五丁目	447	1,050	483	567	新栄東二丁目	164	444	218	226
高木瀬東六丁目	553	1,058	444	614	新栄東三丁目	185	445	207	238
高木瀬西一丁目	118	248	109	139	新栄東四丁目	294	713	310	403
高木瀬西二丁目	386	941	481	460	新栄西一丁目	231	520	238	282
高木瀬西三丁目	267	624	283	341	新栄西二丁目	158	437	221	216
高木瀬西四丁目	469	1,101	545	556	兵庫北一丁目	601	1,572	765	807
高木瀬西五丁目	433	1,031	488	543	兵庫北二丁目	700	1,432	676	756
高木瀬西六丁目	20	36	16	20	兵庫北三丁目	220	510	223	287
鍋島一丁目	690	1,730	827	903	兵庫北四丁目	79	223	108	115
鍋島二丁目	638	1,533	699	834	兵庫北五丁目	275	749	356	393
鍋島三丁目	589	1,259	595	664	兵庫北六丁目	241	489	236	253
鍋島四丁目	347	680	330	350	兵庫北七丁目	308	771	359	412
鍋島五丁目	436	858	353	505	愛敬町	202	324	169	155
鍋島六丁目	502	1,110	553	557	赤松町	324	586	264	322
開成一丁目	535	1,170	462	708	朝日町	329	768	356	412
開成二丁目	373	912	433	479	伊勢町	405	828	376	452
開成三丁目	213	542	262	280	今宿町	237	503	231	272
開成四丁目	142	335	152	183	駅南本町	289	603	261	342
開成五丁目	324	824	400	424	大財北町	166	329	172	157
開成六丁目	382	961	474	487	鬼丸町	712	1,639	761	878
光一丁目	354	733	354	379	卸本町	210	566	263	303
光二丁目	504	1,110	479	631	川原町	79	188	81	107
光三丁目	311	929	402	527	呉服元町	161	301	142	159
木原一丁目	539	1,292	610	682	紺屋町	163	300	150	150
木原二丁目	589	1,327	602	725	栄町	64	87	36	51
木原三丁目	349	860	396	464	道祖元町	122	220	111	109
兵庫南一丁目	632	1,604	742	862	下田町	192	457	215	242
兵庫南二丁目	557	1,289	615	674	昭栄町	290	700	316	384
兵庫南三丁目	465	1,130	493	637	新生町	301	764	380	384

町・丁目・大字別人口統計表

平成29. 11. 末現在 3 ページ

町・丁目・大字名	世帯数	人口	男	女	町・丁目・大字名	世帯数	人口	男	女
新中町	184	423	189	234	北川副町大字江上	342	1,055	519	536
成章町	120	211	93	118	北川副町大字木原	0	0	0	0
高木町	267	561	251	310	北川副町大字光法	932	2,207	1,015	1,192
高木瀬団地	211	267	114	153	北川副町大字新郷	221	559	281	278
中央本町	88	185	89	96	巨勢町大字高尾	398	992	473	519
天祐団地	257	363	140	223	巨勢町大字修理田	442	1,143	540	603
中折町	304	686	313	373	巨勢町大字東西	84	212	96	116
長瀬町	385	813	357	456	巨勢町大字牛島	1,415	3,239	1,563	1,676
中の小路	154	288	135	153	兵庫町大字淵	466	1,280	626	654
中の館町	248	624	288	336	兵庫町大字西淵	83	250	119	131
西魚町	78	142	69	73	兵庫町大字藤木	374	1,067	527	540
八幡小路	145	308	134	174	兵庫町大字瓦町	306	765	339	426
八丁畷町	236	427	216	211	兵庫町大字若宮	390	1,047	492	555
東佐賀町	479	1,004	433	571	高木瀬町大字東高木	359	857	390	467
堀川町	319	702	332	370	高木瀬町大字長瀬	921	2,281	1,100	1,181
緑小路	91	152	80	72	鍋島町大字八戸溝	1,370	3,444	1,648	1,796
柳町	88	172	82	90	鍋島町大字森田	930	2,619	1,278	1,341
与賀町	323	591	289	302	鍋島町大字鍋島	243	557	269	288
六座町	294	660	309	351	鍋島町大字蛸久	747	1,818	857	961
西田代町	3	4	1	3	鍋島町大字八戸	735	1,812	876	936
新郷本町	623	1,438	653	785	金立町大字金立	1,179	2,451	1,185	1,266
嘉瀬町大字荻野	396	1,050	490	560	金立町大字薬師丸	149	394	185	209
嘉瀬町大字中原	864	1,917	887	1,030	金立町大字千布	721	1,810	859	951
嘉瀬町大字扇町	406	947	417	530	久保泉町大字上和泉	288	778	380	398
嘉瀬町大字十五	413	1,128	530	598	久保泉町大字下和泉	453	1,030	500	530
西与賀町大字高太郎	312	863	417	446	久保泉町大字川久保	866	1,884	885	999
西与賀町大字屋外	619	1,291	612	679	蓮池町大字蓮池	265	659	296	363
西与賀町大字相応津	108	292	141	151	蓮池町大字見島	138	369	184	185
西与賀町字今津	116	257	111	146	蓮池町大字小松	214	540	261	279
本庄町大字本庄	3,252	6,125	3,083	3,042	蓮池町大字古賀	56	155	73	82
本庄町大字鹿子	402	995	478	517	諸富町大字大堂	444	1,135	552	583
本庄町大字正里	70	184	87	97	諸富町大字徳富	1,343	3,504	1,689	1,815
本庄町大字袋	1,107	2,648	1,267	1,381	諸富町大字諸富津	501	1,029	460	569
本庄町大字末次	901	2,087	997	1,090	諸富町大字寺井津	347	881	429	452

町・丁目・大字別人口統計表

平成29 . 11 . 未現在 4 ページ

町・丁目・大字名	世帯数	人口	男	女	町・丁目・大字名	世帯数	人口	男	女
諸富町大字為重	879	2,526	1,198	1,328	富士町大字松瀬	37	95	43	52
諸富町大字山領	614	1,562	767	795	富士町大字梅野	0	0	0	0
大和町大字尼寺	2,926	7,108	3,395	3,713	三瀬村三瀬	254	623	294	329
大和町大字久池井	3,452	8,571	4,036	4,535	三瀬村藤原	144	430	210	220
大和町大字八反原	28	70	29	41	三瀬村杠	84	247	126	121
大和町大字川上	608	1,717	820	897	川副町大字犬井道	1,153	3,320	1,563	1,757
大和町大字東山田	639	1,854	858	996	川副町大字鹿江	990	2,578	1,220	1,358
大和町大字池上	289	871	402	469	川副町大字南里	754	1,879	895	984
大和町大字久留間	521	1,335	636	699	川副町大字西古賀	641	1,828	859	969
大和町大字梅野	249	651	314	337	川副町大字小々森	654	1,920	940	980
大和町大字名尾	33	87	46	41	川副町大字福富	563	1,308	637	671
大和町大字松瀬	163	429	209	220	川副町大字早津江津	219	553	256	297
富士町大字市川	71	232	110	122	川副町大字早津江	488	1,315	637	678
富士町大字内野	145	256	138	118	川副町大字大詫間	523	1,609	796	813
富士町大字大串	52	173	88	85	東与賀町大字下古賀	1,258	3,700	1,771	1,929
富士町大字大野	7	19	11	8	東与賀町大字田中	945	2,855	1,360	1,495
富士町大字小副川	244	590	275	315	東与賀町大字飯盛	685	1,859	880	979
富士町大字鎌原	11	31	16	15	久保田町大字徳万	1,017	2,635	1,237	1,398
富士町大字上合瀬	27	88	43	45	久保田町大字新田	676	1,989	972	1,017
富士町大字上熊川	119	264	120	144	久保田町大字久富	685	1,860	878	982
富士町大字上無津呂	72	186	96	90	久保田町大字久保田	447	1,288	627	661
富士町大字栗並	43	141	72	69	久保田町大字江戸	81	202	97	105
富士町大字古場	55	122	63	59					
富士町大字下合瀬	30	92	44	48	**総計**	99,277	234,156	110,424	123,732
富士町大字下熊川	57	150	68	82					
富士町大字下無津呂	70	156	72	84					
富士町大字杉山	39	107	47	60					
富士町大字関屋	68	227	113	114					
富士町大字菖木	19	38	17	21					
富士町大字中原	44	118	53	65					
富士町大字畑瀬	5	16	6	10					
富士町大字藤瀬	24	55	26	29					
富士町大字古湯	189	493	232	261					
富士町大字麻那古	55	145	70	75					