

住民基本台帳月報

(第1表) 人口, 世帯数

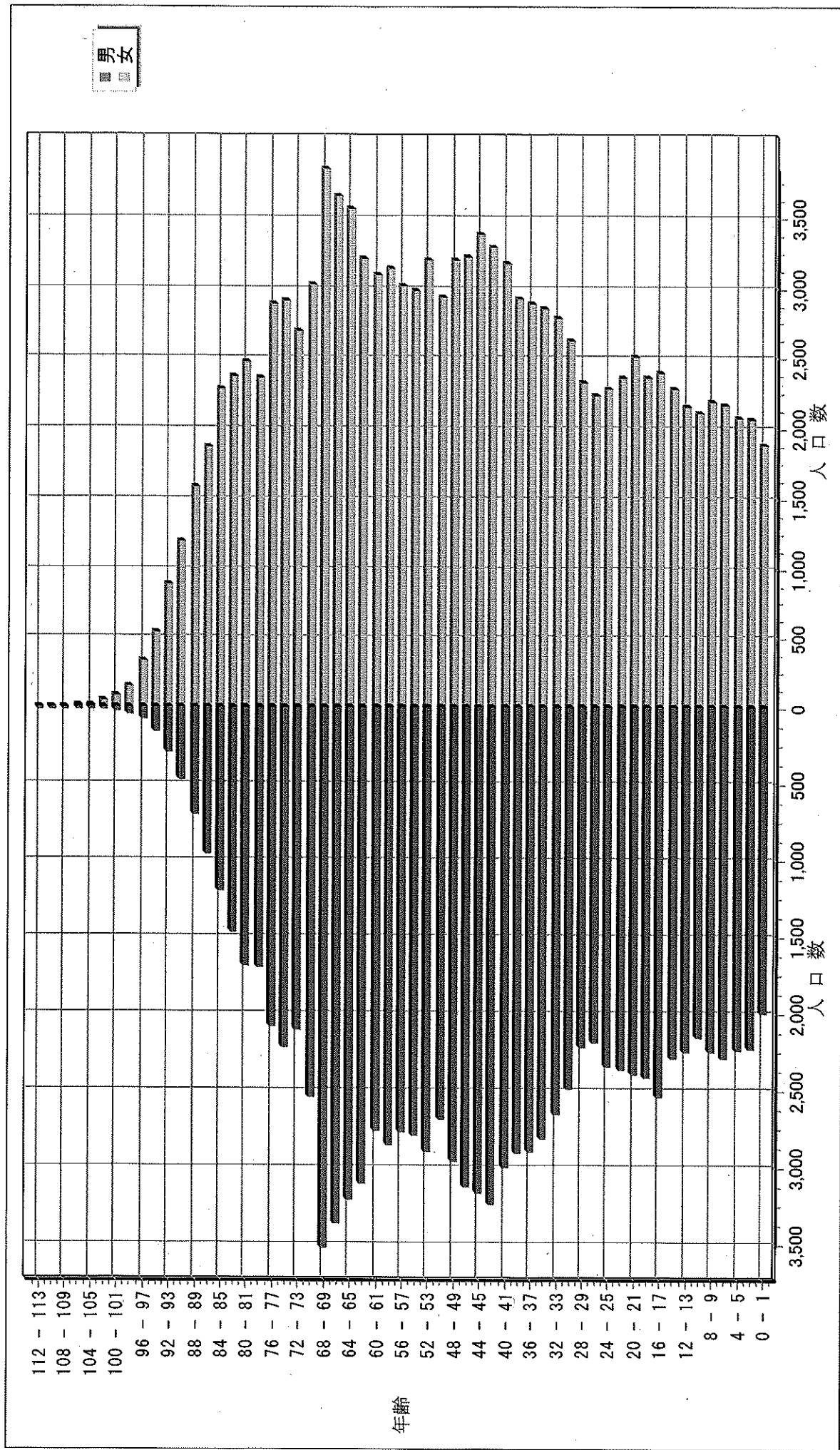
平成29年10月分

人 口			
区分	男	女	計
日本人	109,744	122,902	232,646
外国人	741	900	1,641
計	110,485	123,802	234,287

世 帯 数			
日本人のみ	外国人のみ	混合	計
97,972	1,021	308	99,301

人口ピラミッド

平成29. 10. 末現在



校 区 別 男 女 統 計 表

平成29 . 10 . 末現在 1 ページ

校区(小学校)名	校区コード	世帯数	人 口	男	女
勸興小学校	01	3,426	6,659	3,078	3,581
循誘小学校	02	4,374	8,732	3,970	4,762
日新小学校	03	4,230	9,201	4,315	4,886
赤松小学校	04	3,764	8,148	3,770	4,378
神野小学校	05	5,497	11,462	5,316	6,146
西与賀小学校	06	2,608	6,033	2,789	3,244
嘉瀬小学校	07	2,068	5,026	2,322	2,704
巨勢小学校	08	2,263	5,402	2,588	2,814
兵庫小学校	09	6,281	15,504	7,305	8,199
高木瀬小学校	10	6,078	13,991	6,564	7,427
北川副小学校	11	5,312	12,538	5,834	6,704
本庄小学校	12	5,741	12,076	5,926	6,150
鍋島小学校	13	5,595	13,250	6,292	6,958
金立小学校	14	2,047	4,653	2,228	2,425
久保泉小学校	15	1,601	3,699	1,775	1,924
芙蓉小学校	16	677	1,729	816	913
新栄小学校	17	3,149	7,188	3,364	3,824
若楠小学校	18	3,841	8,112	3,764	4,348
開成小学校	19	3,983	9,701	4,519	5,182
諸富北小学校	20	2,288	5,672	2,700	2,972
諸富南小学校	21	1,839	4,978	2,398	2,580
春日小学校	22	3,400	8,295	3,930	4,365
川上小学校	23	2,057	5,786	2,720	3,066
松梅小学校	24	369	1,004	487	517
春日北小学校	25	3,062	7,592	3,594	3,998
富士南小学校	26	0	0	0	0
富士小学校	27	1,003	2,494	1,183	1,311
北山小学校	28	342	938	462	476
北山東部小学校	29	140	372	181	191
三瀬小学校	30	481	1,305	636	669
中川副小学校	31	1,272	3,182	1,534	1,648
大詫間小学校	32	522	1,604	796	808
南川副小学校	33	2,136	5,903	2,789	3,114
西川副小学校	34	2,051	5,638	2,699	2,939

校 区 別 ・ 町 ・ 丁 目 ・ 大 字 別 人 口 統 計 表

01 勸興小学校		平成29. 10. 末現在 1 ページ		
町・丁目・大字名	世帯数	人口	男	女
駅前中央一丁目	17	26	15	11
大財一丁目	69	134	61	73
大財三丁目	68	171	85	86
白山一丁目	226	514	230	284
白山二丁目	156	285	126	159
多布施一丁目	409	757	395	362
多布施二丁目	407	801	348	453
天神一丁目	224	447	210	237
天神二丁目	58	85	43	42
唐人一丁目	289	563	259	304
唐人二丁目	97	162	75	87
松原一丁目	162	310	150	160
松原二丁目	192	408	170	238
愛敬町	200	323	169	154
駅南本町	293	608	264	344
呉服元町	51	72	29	43
成章町	119	208	92	116
中央本町	89	186	88	98
中の小路	155	291	135	156
八幡小路	145	308	134	174
** 小計 **	3,426	6,659	3,078	3,581

校 区 別 ・ 町 ・ 丁 目 ・ 大 字 別 人 口 統 計 表

02 循誘小学校

平成29 . 10 . 末現在 2 ページ

町・丁目・大字名	世帯数	人口	男	女
駅前中央三丁目	49	80	40	40
大財一丁目	100	188	83	105
大財二丁目	431	822	376	446
大財三丁目	236	408	181	227
大財四丁目	287	514	229	285
大財五丁目	252	558	259	299
大財六丁目	513	1,149	525	624
材木一丁目	86	156	64	92
材木二丁目	166	352	161	191
田代一丁目	347	658	305	353
田代二丁目	374	735	328	407
松原三丁目	44	79	44	35
松原四丁目	193	368	155	213
愛敬町	3	3	2	1
朝日町	40	80	39	41
今宿町	44	94	46	48
大財北町	16	24	11	13
呉服元町	110	233	117	116
紺屋町	162	299	149	150
高木町	270	561	254	307
東佐賀町	478	1,004	431	573
柳町	89	173	83	90
巨勢町大字牛島	84	194	88	106
** 小計 **	4,374	8,732	3,970	4,762

校 区 別 ・ 町 ・ 丁 目 ・ 大 字 別 人 口 統 計 表

03 日新小学校

平成29. 10. 末現在 3 ページ

町・丁目・大字名	世帯数	人口	男	女
未広一丁目	443	1,111	527	584
未広二丁目	136	247	123	124
多布施三丁目	478	1,057	506	551
西田代一丁目	176	348	152	196
西田代二丁目	140	259	127	132
八戸一丁目	170	386	184	202
八戸二丁目	251	542	258	284
伊勢町	405	823	373	450
川原町	74	178	77	101
道祖元町	123	222	112	110
下田町	189	453	211	242
昭栄町	289	696	314	382
新生町	96	237	129	108
中折町	284	640	294	346
長瀬町	385	814	358	456
西魚町	78	143	70	73
与賀町	213	380	192	188
六座町	297	661	307	354
西田代町	3	4	1	3
** 小計 **	4,230	9,201	4,315	4,886

校 区 別 ・ 町 ・ 丁 目 ・ 大 字 別 人 口 統 計 表

04 赤松小学校

平成29. 10. 末現在 4 ページ

町・丁目・大字名	世帯数	人口	男	女
城内一丁目	177	370	172	198
城内二丁目	195	370	175	195
松原三丁目	4	8	3	5
松原四丁目	101	148	65	83
水ヶ江一丁目	356	742	350	392
水ヶ江二丁目	438	945	415	530
水ヶ江三丁目	184	420	200	220
水ヶ江四丁目	277	690	324	366
水ヶ江五丁目	174	400	189	211
水ヶ江六丁目	56	114	50	64
赤松町	326	590	265	325
朝日町	77	146	70	76
今宿町	10	26	12	14
鬼丸町	707	1,632	758	874
川原町	5	10	4	6
中の館町	248	621	288	333
堀川町	320	704	333	371
与賀町	109	212	97	115
** 小計 **	3,764	8,148	3,770	4,378

校 区 別 ・ 町 ・ 丁 目 ・ 大 字 別 人 口 統 計 表

05

神野小学校

平成29. 10. 末現在 5 ページ

町・丁目・大字名	世帯数	人口	男	女
駅前中央一丁目	248	473	232	241
駅前中央二丁目	479	937	427	510
駅前中央三丁目	193	373	181	192
神園一丁目	60	152	74	78
神園二丁目	282	595	288	307
神園三丁目	324	732	335	397
神園四丁目	215	392	170	222
神園五丁目	221	475	218	257
神園六丁目	59	103	50	53
神野西一丁目	190	453	203	250
神野西二丁目	293	605	297	308
神野西三丁目	396	935	431	504
神野西四丁目	467	1,106	525	581
神野東一丁目	273	582	256	326
神野東二丁目	177	303	153	150
神野東三丁目	223	415	199	216
神野東四丁目	249	534	257	277
多布施四丁目	746	1,541	691	850
天神二丁目	297	585	256	329
栄町	63	89	37	52
新中町	42	82	36	46
** 小計 **	5,497	11,462	5,316	6,146

校 区 別 ・ 町 ・ 丁 目 ・ 大 字 別 人 口 統 計 表

06 西与賀小学校		平成29 . 10 . 末現在 6 ページ			
町・丁目・大字名	世帯数	人口	男	女	
末広二丁目	279	541	257	284	
光一丁目	353	733	356	377	
光二丁目	503	1,108	479	629	
光三丁目	310	926	401	525	
嘉瀬町大字十五	9	22	8	14	
西与賀町大字高太郎	314	866	421	445	
西与賀町大字厘外	615	1,288	614	674	
西与賀町大字相応津	108	293	142	151	
西与賀町字今津	117	256	111	145	
** 小計 **	2,608	6,033	2,789	3,244	

校 区 別 ・ 町 ・ 丁 目 ・ 大 字 別 人 口 統 計 表

07 嘉瀬小学校

平成29 . 10 . 末現在 7 ページ

町・丁目・大字名	世帯数	人口	男	女
嘉瀬町大字获野	396	1,051	491	560
嘉瀬町大字中原	865	1,928	890	1,038
嘉瀬町大字扇町	405	950	421	529
嘉瀬町大字十五	402	1,097	520	577
*** 小計 ***	2,068	5,026	2,322	2,704

校 区 別 ・ 町 ・ 丁 目 ・ 大 字 別 人 口 統 計 表

08

巨勢小学校

平成29 . 10 . 末現在 8 ページ

町・丁目・大字名	世帯数	人口	男	女
巨勢町大字高尾	399	993	474	519
巨勢町大字修理田	444	1,148	542	606
巨勢町大字東西	84	213	96	117
巨勢町大字牛島	1,336	3,048	1,476	1,572
*** 小計 ***	2,263	5,402	2,588	2,814

校 区 別 ・ 町 ・ 丁 目 ・ 大 字 別 人 口 統 計 表

09 兵庫小学校

平成29 . 10 . 未現在 9 ページ

町・丁目・大字名	世帯数	人口	男	女
駅前中央三丁目	143	331	150	181
兵庫南一丁目	633	1,606	743	863
兵庫南二丁目	557	1,286	615	671
兵庫南三丁目	468	1,140	498	642
兵庫南四丁目	296	720	333	387
兵庫北一丁目	603	1,577	766	811
兵庫北二丁目	700	1,429	673	756
兵庫北三丁目	218	508	222	286
兵庫北四丁目	79	225	110	115
兵庫北五丁目	275	748	354	394
兵庫北六丁目	241	486	233	253
兵庫北七丁目	307	763	353	410
大財北町	153	308	162	146
兵庫町大字湊	464	1,271	624	647
兵庫町大字西湊	83	250	119	131
兵庫町大字藤木	368	1,052	519	533
兵庫町大字瓦町	305	762	340	422
兵庫町大字若宮	388	1,042	491	551
** 小計 **	6,281	15,504	7,305	8,199

校 区 別 ・ 町 ・ 丁 目 ・ 大 字 別 人 口 統 計 表

10 | 高木瀬小学校

平成29 . 10 . 末現在 10 ページ

町・丁目・大字名	世帯数	人口	男	女
日の出一丁目	491	1,023	522	501
高木瀬東一丁目	394	899	414	485
高木瀬東二丁目	378	900	409	491
高木瀬東三丁目	409	943	424	519
高木瀬東四丁目	434	1,002	462	540
高木瀬東五丁目	448	1,048	482	566
高木瀬東六丁目	552	1,057	442	615
高木瀬西一丁目	117	247	110	137
高木瀬西二丁目	392	948	483	465
高木瀬西三丁目	261	611	278	333
高木瀬西四丁目	475	1,108	550	558
高木瀬西五丁目	431	1,030	487	543
高木瀬西六丁目	20	36	16	20
高木瀬町大字東高木	358	854	386	468
高木瀬町大字長瀬	918	2,285	1,099	1,186
*** 小計 ***	6,078	13,991	6,564	7,427

校 区 別 ・ 町 ・ 丁 目 ・ 大 字 別 人 口 統 計 表

11

北川副小学校

平成29 . 10 . 末現在 11 ページ

町・丁目・大字名	世帯数	人口	男	女
水ヶ江五丁目	72	143	65	78
水ヶ江六丁目	258	562	258	304
木原一丁目	543	1,297	610	687
木原二丁目	598	1,334	600	734
木原三丁目	350	865	399	466
南佐賀一丁目	330	692	336	356
南佐賀二丁目	307	731	340	391
南佐賀三丁目	329	717	333	384
朝日町	212	544	248	296
今宿町	181	380	171	209
新郷本町	626	1,441	653	788
北川副町大字江上	349	1,066	521	545
北川副町大字光法	934	2,200	1,014	1,186
北川副町大字新郷	223	566	286	280
** 小計 **	5,312	12,538	5,834	6,704

校 区 別 ・ 町 ・ 丁 目 ・ 大 字 別 人 口 統 計 表

12

本庄小学校

平成29 . 10 . 末現在 12 ページ

町・丁目・大字名	世帯数	人口	男	女
水ヶ江五丁目	11	21	8	13
本庄町大字本庄	3,250	6,131	3,082	3,049
本庄町大字鹿子	404	1,002	485	517
本庄町大字正里	69	182	86	96
本庄町大字袋	1,109	2,650	1,267	1,383
本庄町大字末次	898	2,090	998	1,092
** 小計 **	5,741	12,076	5,926	6,150

校 区 別 ・ 町 ・ 丁 目 ・ 大 字 別 人 口 統 計 表

13 鍋島小学校

平成29 . 10 . 末現在 13 ページ

町・丁目・大字名	世帯数	人口	男	女
鍋島一丁目	692	1,728	826	902
鍋島二丁目	635	1,528	700	828
鍋島三丁目	590	1,259	593	666
鍋島四丁目	345	682	332	350
鍋島五丁目	440	874	360	514
鍋島六丁目	499	1,108	551	557
卸本町	211	570	264	306
鍋島町大字八戸溝	532	1,211	606	605
鍋島町大字森田	659	1,911	937	974
鍋島町大字鍋島	245	562	270	292
鍋島町大字蛸久	747	1,817	853	964
** 小計 **	5,595	13,250	6,292	6,958

校 区 別 ・ 町 ・ 丁 目 ・ 大 字 別 人 口 統 計 表

14 | 金立小学校

平成29 . 10 . 末現在 14 ページ

町・丁目・大字名	世帯数	人口	男	女
金立町大字金立	1,176	2,440	1,179	1,261
金立町大字薬師丸	149	396	186	210
金立町大字千布	722	1,817	863	954
*** 小計 ***	2,047	4,653	2,228	2,425

校 区 別 ・ 町 ・ 丁 目 ・ 大 字 別 人 口 統 計 表

15

久保泉小学校

平成29 . 10 . 末現在 15 ページ

町・丁目・大字名	世帯数	人口	男	女
金立町大字金立	3	10	5	5
久保泉町大字上和泉	288	778	380	398
久保泉町大字下和泉	448	1,027	502	525
久保泉町大字川久保	862	1,884	888	996
*** 小計 ***	1,601	3,699	1,775	1,924

校 区 別 ・ 町 ・ 丁 目 ・ 大 字 別 人 口 統 計 表

16

芙蓉小学校

平成29 . 10 . 末現在 16 ページ

町・丁目・大字名	世帯数	人口	男	女
蓮池町大字蓮池	266	662	298	364
蓮池町大字見島	138	369	183	186
蓮池町大字小松	217	543	262	281
蓮池町大字古賀	56	155	73	82
*** 小計 ***	677	1,729	816	913

校 区 別 ・ 町 ・ 丁 目 ・ 大 字 別 人 口 統 計 表

17 新栄小学校

平成29 . 10 . 末現在 17 ページ

町・丁目・大字名	世帯数	人口	男	女
天祐一丁目	427	894	411	483
天祐二丁目	291	604	294	310
新栄東一丁目	91	214	87	127
新栄東二丁目	164	443	217	226
新栄東三丁目	187	449	210	239
新栄東四丁目	294	708	309	399
新栄西一丁目	230	520	237	283
新栄西二丁目	159	439	222	217
新生町	202	528	252	276
天祐団地	257	368	141	227
中折町	18	42	18	24
緑小路	92	154	81	73
鍋島町大字八戸	737	1,825	885	940
** 小計 **	3,149	7,188	3,364	3,824

校 区 別 ・ 町 ・ 丁 目 ・ 大 字 別 人 口 統 計 表

18 若楠小学校

平成29. 10. 末現在 18 ページ

町・丁目・大字名	世帯数	人口	男	女
神園三丁目	106	181	93	88
神野東三丁目	42	87	39	48
神野東四丁目	35	92	50	42
日の出一丁目	215	364	177	187
若宮一丁目	833	1,870	873	997
若宮二丁目	422	885	397	488
若宮三丁目	650	1,337	579	758
若楠一丁目	174	437	206	231
若楠二丁目	346	771	373	398
若楠三丁目	427	1,051	494	557
高木瀬西三丁目	6	12	6	6
新中町	143	343	154	189
高木瀬団地	212	268	115	153
八丁畷町	230	414	208	206
*** 小計 ***	3,841	8,112	3,764	4,348

校 区 別 ・ 町 ・ 丁 目 ・ 大 字 別 人 口 統 計 表

19 開成小学校

平成29. 10. 末現在 19 ページ

町・丁目・大字名	世帯数	人口	男	女
神園五丁目	56	121	52	69
神園六丁目	139	274	123	151
八戸溝一丁目	268	640	308	332
八戸溝二丁目	234	518	239	279
八戸溝三丁目	212	469	226	243
開成一丁目	532	1,165	461	704
開成二丁目	375	916	434	482
開成三丁目	212	537	261	276
開成四丁目	142	336	153	183
開成五丁目	322	817	397	420
開成六丁目	380	964	475	489
鍋島町大字八戸溝	841	2,246	1,052	1,194
鍋島町大字森田	270	698	338	360
** 小計 **	3,983	9,701	4,519	5,182

校 区 別 ・ 町 ・ 丁 目 ・ 大 字 別 人 口 統 計 表

21

諸富南小学校

平成29 . 10 . 末現在 21 ページ

町・丁目・大字名	世帯数	人口	男	女
諸富町大字寺井津	348	883	431	452
諸富町大字為重	877	2,527	1,197	1,330
諸富町大字山領	614	1,568	770	798
*** 小計 ***	1,839	4,978	2,398	2,580

校 区 別 ・ 町 ・ 丁 目 ・ 大 字 別 人 口 統 計 表

22

春日小学校

平成29 . 10 . 末現在 22 ページ

町・丁目・大字名	世帯数	人口	男	女
大和町大字尼寺	2,914	7,096	3,385	3,711
大和町大字久池井	458	1,129	516	613
大和町大字八反原	28	70	29	41
*** 小計 ***	3,400	8,295	3,930	4,365

校 区 別 ・ 町 ・ 丁 目 ・ 大 字 別 人 口 統 計 表

23

川上小学校

平成29 . 10 . 末現在 23 ページ

町・丁目・大字名	世帯数	人口	男	女
大和町大字川上	609	1,729	822	907
大和町大字東山田	636	1,845	859	986
大和町大字池上	289	873	403	470
大和町大字久留間	523	1,339	636	703
*** 小計 ***	2,057	5,786	2,720	3,066

校 区 別 ・ 町 ・ 丁 目 ・ 大 字 別 人 口 統 計 表

24

松梅小学校

平成29 . 10 . 末現在 24 ページ

町・丁目・大字名	世帯数	人口	男	女
大和町大字梅野	172	484	228	256
大和町大字名尾	33	87	46	41
大和町大字松瀬	164	433	213	220
*** 小計 ***	369	1,004	487	517

校 区 別 ・ 町 ・ 丁 目 ・ 大 字 別 人 口 統 計 表

25

春日北小学校

平成29 . 10 . 末現在 25 ページ

町・丁目・大字名	世帯数	人口	男	女
大和町大字久池井	2,986	7,427	3,508	3,919
大和町大字梅野	76	165	86	79
*** 小計 ***	3,062	7,592	3,594	3,998

校 区 別 ・ 町 ・ 丁 目 ・ 大 字 別 人 口 統 計 表

27 富士小学校

平成29. 10. 末現在 26 ページ

町・丁目・大字名	世帯数	人口	男	女
富士町大字市川	71	232	110	122
富士町大字内野	145	257	138	119
富士町大字小副川	245	592	276	316
富士町大字鎌原	11	31	16	15
富士町大字上熊川	120	265	119	146
富士町大字下熊川	57	151	69	82
富士町大字杉山	39	107	47	60
富士町大字関屋	65	216	109	107
富士町大字菖木	19	38	17	21
富士町大字畑瀬	5	16	6	10
富士町大字古湯	189	494	233	261
富士町大字松瀬	37	95	43	52
*** 小計 ***	1,003	2,494	1,183	1,311

校 区 別 ・ 町 ・ 丁 目 ・ 大 字 別 人 口 統 計 表

28

北山小学校

平成29 . 10 , 未現在 27 ページ

町・丁目・大字名	世帯数	人口	男	女
富士町大字大串	52	173	88	85
富士町大字大野	7	19	11	8
富士町大字上無津呂	72	186	96	90
富士町大字栗並	43	142	72	70
富士町大字下無津呂	69	156	72	84
富士町大字中原	44	117	53	64
富士町大字麻那古	55	145	70	75
*** 小計 ***	342	938	462	476

校 区 別 ・ 町 ・ 丁 目 ・ 大 字 別 人 口 統 計 表

29

北山東部小学校

平成29 . 10 . 末現在 28 ページ

町・丁目・大字名	世帯数	人口	男	女
富士町大字上合瀬	27	88	43	45
富士町大字古場	55	123	63	60
富士町大字下合瀬	30	92	44	48
富士町大字関屋	4	14	5	9
富士町大字藤瀬	24	55	26	29
*** 小計 ***	140	372	181	191

校 区 別 ・ 町 ・ 丁 目 ・ 大 字 別 人 口 統 計 表

30 三瀬小学校

平成29 . 10 . 末現在 29 ページ

町・丁目・大字名	世帯数	人口	男	女
三瀬村三瀬	253	625	296	329
三瀬村藤原	144	433	213	220
三瀬村杠	84	247	127	120
*** 小計 ***	481	1,305	636	669

校 区 別 ・ 町 ・ 丁 目 ・ 大 字 別 人 口 統 計 表

31 中川副小学校

平成29. 10. 末現在 30 ページ

町・丁目・大字名	世帯数	人口	男	女
川副町大字福富	563	1,307	635	672
川副町大字早津江津	219	554	258	296
川副町大字早津江	490	1,321	641	680
*** 小計 ***	1,272	3,182	1,534	1,648

校 区 別 ・ 町 ・ 丁 目 ・ 大 字 別 人 口 統 計 表

32 | 大詫間小学校

平成29 . 10 . 末現在 31 ページ

町・丁目・大字名	世帯数	人口	男	女
川副町大字大詫間	522	1,604	796	808
*** 小計 ***	522	1,604	796	808

校 区 別 ・ 町 ・ 丁 目 ・ 大 字 別 人 口 統 計 表

33 南川副小学校

平成29 . 10 . 末現在 32 ページ

町・丁目・大字名	世帯数	人口	男	女
川副町大字犬井道	1,152	3,324	1,566	1,758
川副町大字鹿江	984	2,579	1,223	1,356
** 小計 **	2,136	5,903	2,789	3,114

校 区 別 ・ 町 ・ 丁 目 ・ 大 字 別 人 口 統 計 表

34 西川副小学校		平成29. 10. 末現在 33 ページ			
町・丁目・大字名	世帯数	人口	男	女	
川副町大字南里	756	1,891	904	987	
川副町大字西古賀	642	1,823	854	969	
川副町大字小々森	653	1,924	941	983	
*** 小計 ***	2,051	5,638	2,699	2,939	

校 区 別 年 齢 別 人 口 統 計 表

1 勸興小学校

平成29. 10. 末現在 1 ページ

年 齢		男	女	人 口	年 齢		男	女	人 口
0	歳	20	14	34	36	歳	47	37	84
1	歳	18	22	40	37	歳	38	43	81
2	歳	20	19	39	38	歳	38	48	86
3	歳	22	28	50	39	歳	43	55	98
4	歳	17	26	43	40	歳	44	45	89
5	歳	32	28	60	41	歳	36	54	90
6	歳	30	28	58	42	歳	51	49	100
7	歳	32	37	69	43	歳	53	47	100
8	歳	21	31	52	44	歳	41	56	97
9	歳	26	27	53	45	歳	48	58	106
10	歳	33	27	60	46	歳	46	55	101
11	歳	24	31	55	47	歳	54	46	100
12	歳	25	35	60	48	歳	44	60	104
13	歳	28	26	54	49	歳	48	53	101
14	歳	30	31	61	50	歳	51	45	96
15	歳	36	28	64	51	歳	40	40	80
16	歳	60	32	92	52	歳	45	49	94
17	歳	51	25	76	53	歳	49	60	109
18	歳	33	36	69	54	歳	44	35	79
19	歳	37	38	75	55	歳	47	54	101
20	歳	23	48	71	56	歳	46	46	92
21	歳	35	37	72	57	歳	50	47	97
22	歳	27	30	57	58	歳	36	41	77
23	歳	27	32	59	59	歳	50	44	94
24	歳	27	36	63	60	歳	26	47	73
25	歳	35	34	69	61	歳	35	54	89
26	歳	30	26	56	62	歳	33	45	78
27	歳	31	34	65	63	歳	40	38	78
28	歳	35	23	58	64	歳	44	49	93
29	歳	41	28	69	65	歳	42	53	95
30	歳	38	41	79	66	歳	50	30	80
31	歳	40	30	70	67	歳	33	52	85
32	歳	28	33	61	68	歳	36	67	103
33	歳	29	33	62	69	歳	45	54	99
34	歳	31	37	68	70	歳	47	58	105
35	歳	39	36	75	71	歳	28	36	64

校 区 別 年 齢 別 人 口 統 計 表

1 勸興小学校

平成29 . 10 . 末現在 2 ページ

年 齢	男	女	人 口	年 齢	男	女	人 口
72 歳	22	36	58	**合計**	3,078	3,581	6,659
73 歳	42	41	83				
74 歳	25	45	70				
75 歳	25	50	75				
76 歳	32	54	86				
77 歳	34	37	71				
78 歳	27	28	55				
79 歳	25	35	60				
80 歳	23	39	62				
81 歳	16	38	54				
82 歳	14	29	43				
83 歳	21	36	57				
84 歳	12	23	35				
85 歳	16	32	48				
86 歳	18	29	47				
87 歳	13	23	36				
88 歳	6	25	31				
89 歳	10	25	35				
90 歳	9	22	31				
91 歳	9	16	25				
92 歳	4	8	12				
93 歳	7	12	19				
94 歳	5	9	14				
95 歳	2	4	6				
96 歳	1	8	9				
97 歳	1	6	7				
98 歳	0	6	6				
99 歳	0	2	2				
100 歳	0	5	5				
101 歳	0	0	0				
102 歳	0	0	0				
103 歳	0	0	0				
104 歳	0	0	0				
105 歳	0	0	0				
106 歳	0	1	1				

校 区 別 年 齢 別 人 口 統 計 表

2 循誘小学校

平成29. 10. 末現在 3 ページ

年 齢	男	女	人 口	年 齢	男	女	人 口
0 歳	27	22	49	36 歳	59	32	91
1 歳	33	31	64	37 歳	51	57	108
2 歳	24	33	57	38 歳	58	52	110
3 歳	34	24	58	39 歳	53	54	107
4 歳	27	19	46	40 歳	58	74	132
5 歳	21	27	48	41 歳	53	62	115
6 歳	33	34	67	42 歳	59	61	120
7 歳	27	29	56	43 歳	78	71	149
8 歳	31	39	70	44 歳	63	50	113
9 歳	36	26	62	45 歳	62	50	112
10 歳	34	33	67	46 歳	54	48	102
11 歳	22	25	47	47 歳	50	65	115
12 歳	34	37	71	48 歳	53	61	114
13 歳	29	41	70	49 歳	64	54	118
14 歳	31	33	64	50 歳	55	57	112
15 歳	35	28	63	51 歳	49	47	96
16 歳	42	37	79	52 歳	51	74	125
17 歳	34	51	85	53 歳	60	77	137
18 歳	30	44	74	54 歳	48	64	112
19 歳	41	40	81	55 歳	41	61	102
20 歳	45	42	87	56 歳	55	66	121
21 歳	43	43	86	57 歳	47	67	114
22 歳	45	41	86	58 歳	47	66	113
23 歳	51	43	94	59 歳	56	57	113
24 歳	48	50	98	60 歳	47	61	108
25 歳	47	59	106	61 歳	51	54	105
26 歳	46	42	88	62 歳	66	54	120
27 歳	38	53	91	63 歳	55	49	104
28 歳	43	42	85	64 歳	56	70	126
29 歳	39	37	76	65 歳	61	82	143
30 歳	47	64	111	66 歳	57	70	127
31 歳	55	48	103	67 歳	62	80	142
32 歳	51	45	96	68 歳	74	93	167
33 歳	57	49	106	69 歳	70	83	153
34 歳	40	46	86	70 歳	62	80	142
35 歳	39	48	87	71 歳	27	53	80

校 区 別 年 齢 別 人 口 統 計 表

2 | 循誘小学校

平成29. 10. 末現在 4 ページ

年 齢	男	女	人 口			
72 歳	40	56	96			
73 歳	51	73	124			
74 歳	42	70	112			
75 歳	43	53	96			
76 歳	52	65	117			
77 歳	52	69	121			
78 歳	27	53	80			
79 歳	24	61	85			
80 歳	34	67	101			
81 歳	40	43	83			
82 歳	28	68	96			
83 歳	24	51	75			
84 歳	21	54	75			
85 歳	23	53	76			
86 歳	26	44	70			
87 歳	15	31	46			
88 歳	7	43	50			
89 歳	15	26	41			
90 歳	6	12	18			
91 歳	6	17	23			
92 歳	7	28	35			
93 歳	3	12	15			
94 歳	4	14	18			
95 歳	3	11	14			
96 歳	1	10	11			
97 歳	3	4	7			
98 歳	0	6	6			
99 歳	1	1	2			
100 歳	0	2	2			
101 歳	0	1	1			
102 歳	0	0	0			
103 歳	0	3	3			
104 歳	0	0	0			
105 歳	1	0	1			
合計	3,970	4,762	8,732			

校 区 別 年 齢 別 人 口 統 計 表

3 | 日新小学校

平成29. 10. 末現在 5 ページ

年 齢	男	女	人 口	年 齢	男	女	人 口
0 歳	31	40	71	36 歳	44	45	89
1 歳	42	34	76	37 歳	58	50	108
2 歳	42	38	80	38 歳	49	56	105
3 歳	28	29	57	39 歳	58	61	119
4 歳	39	34	73	40 歳	40	48	88
5 歳	46	34	80	41 歳	47	69	116
6 歳	40	30	70	42 歳	54	35	89
7 歳	32	32	64	43 歳	60	49	109
8 歳	42	36	78	44 歳	54	64	118
9 歳	37	35	72	45 歳	57	50	107
10 歳	35	35	70	46 歳	64	77	141
11 歳	41	49	90	47 歳	55	61	116
12 歳	35	34	69	48 歳	52	55	107
13 歳	39	40	79	49 歳	69	60	129
14 歳	42	41	83	50 歳	63	62	125
15 歳	44	32	76	51 歳	42	65	107
16 歳	51	38	89	52 歳	63	76	139
17 歳	60	39	99	53 歳	48	61	109
18 歳	49	44	93	54 歳	64	42	106
19 歳	50	43	93	55 歳	59	65	124
20 歳	54	54	108	56 歳	52	53	105
21 歳	46	57	103	57 歳	56	53	109
22 歳	62	56	118	58 歳	53	69	122
23 歳	53	52	105	59 歳	55	66	121
24 歳	47	34	81	60 歳	50	62	112
25 歳	44	49	93	61 歳	60	77	137
26 歳	34	38	72	62 歳	62	77	139
27 歳	54	42	96	63 歳	57	76	133
28 歳	34	44	78	64 歳	55	71	126
29 歳	45	44	89	65 歳	66	63	129
30 歳	52	71	123	66 歳	69	76	145
31 歳	47	43	90	67 歳	63	76	139
32 歳	44	45	89	68 歳	73	72	145
33 歳	35	56	91	69 歳	80	90	170
34 歳	61	55	116	70 歳	76	66	142
35 歳	47	54	101	71 歳	50	40	90

校 区 別 年 齢 別 人 口 統 計 表

3 日新小学校

平成29. 10. 末現在 6 ページ

年 齢	男	女	人 口			
72 歳	36	48	84			
73 歳	43	49	92			
74 歳	40	63	103			
75 歳	52	73	125			
76 歳	46	59	105			
77 歳	38	54	92			
78 歳	39	53	92			
79 歳	30	57	87			
80 歳	30	46	76			
81 歳	34	48	82			
82 歳	27	64	91			
83 歳	31	57	88			
84 歳	32	63	95			
85 歳	40	54	94			
86 歳	30	54	84			
87 歳	22	46	68			
88 歳	22	38	60			
89 歳	17	45	62			
90 歳	10	27	37			
91 歳	12	31	43			
92 歳	11	26	37			
93 歳	3	22	25			
94 歳	3	13	16			
95 歳	3	11	14			
96 歳	0	3	3			
97 歳	3	3	6			
98 歳	0	1	1			
99 歳	0	1	1			
100 歳	0	1	1			
101 歳	0	1	1			
102 歳	0	3	3			
103 歳	0	1	1			
104 歳	0	1	1			
105 歳	0	1	1			
合計	4,315	4,886	9,201			

校 区 別 年 齢 別 人 口 統 計 表

4 赤松小学校

平成29. 10. 末現在 7 ページ

年 齢	男	女	人 口	年 齢	男	女	人 口
0 歳	32	20	52	36 歳	38	51	89
1 歳	39	32	71	37 歳	71	54	125
2 歳	29	36	65	38 歳	44	51	95
3 歳	27	41	68	39 歳	53	46	99
4 歳	35	35	70	40 歳	42	69	111
5 歳	42	44	86	41 歳	53	53	106
6 歳	43	35	78	42 歳	54	65	119
7 歳	49	44	93	43 歳	62	60	122
8 歳	44	47	91	44 歳	68	86	154
9 歳	53	56	109	45 歳	56	68	124
10 歳	37	31	68	46 歳	45	63	108
11 歳	51	52	103	47 歳	64	64	128
12 歳	39	41	80	48 歳	52	50	102
13 歳	41	42	83	49 歳	62	73	135
14 歳	41	40	81	50 歳	59	50	109
15 歳	48	40	88	51 歳	39	49	88
16 歳	37	36	73	52 歳	55	76	131
17 歳	42	55	97	53 歳	51	55	106
18 歳	41	36	77	54 歳	56	52	108
19 歳	43	45	88	55 歳	56	45	101
20 歳	53	54	107	56 歳	57	61	118
21 歳	50	43	93	57 歳	53	63	116
22 歳	41	47	88	58 歳	50	52	102
23 歳	28	34	62	59 歳	54	59	113
24 歳	54	39	93	60 歳	46	53	99
25 歳	38	30	68	61 歳	47	72	119
26 歳	30	39	69	62 歳	51	46	97
27 歳	36	34	70	63 歳	45	41	86
28 歳	31	35	66	64 歳	38	64	102
29 歳	44	35	79	65 歳	49	56	105
30 歳	26	43	69	66 歳	64	45	109
31 歳	32	55	87	67 歳	67	67	134
32 歳	41	37	78	68 歳	48	62	110
33 歳	46	44	90	69 歳	39	55	94
34 歳	39	45	84	70 歳	49	56	105
35 歳	45	55	100	71 歳	32	35	67

校 区 別 年 齢 別 人 口 統 計 表

4 | 赤松小学校

平成29 . 10 . 末現在 8 ページ

年 齢	男	女	人 口	年 齢	男	女	人 口
72 歳	22	46	68	108 歳	0	0	0
73 歳	33	43	76	109 歳	0	0	0
74 歳	28	44	72	110 歳	0	0	0
75 歳	32	44	76	111 歳	0	0	0
76 歳	42	36	78	112 歳	0	1	1
77 歳	26	43	69				
78 歳	33	40	73	**合計**	3,770	4,378	8,148
79 歳	19	29	48				
80 歳	25	47	72				
81 歳	18	35	53				
82 歳	29	45	74				
83 歳	14	37	51				
84 歳	14	37	51				
85 歳	13	42	55				
86 歳	16	28	44				
87 歳	21	35	56				
88 歳	10	36	46				
89 歳	13	34	47				
90 歳	15	31	46				
91 歳	9	25	34				
92 歳	8	19	27				
93 歳	1	16	17				
94 歳	6	11	17				
95 歳	1	14	15				
96 歳	0	6	6				
97 歳	2	5	7				
98 歳	1	2	3				
99 歳	1	2	3				
100 歳	0	0	0				
101 歳	1	1	2				
102 歳	1	0	1				
103 歳	0	0	0				
104 歳	0	0	0				
105 歳	0	0	0				
106 歳	0	0	0				
107 歳	0	0	0				

校 区 別 年 齢 別 人 口 統 計 表

5 神野小学校

平成29. 10. 末現在 9 ページ

年 齢	男	女	人 口	年 齢	男	女	人 口
0 歳	34	33	67	36 歳	59	81	140
1 歳	41	51	92	37 歳	81	75	156
2 歳	38	43	81	38 歳	87	72	159
3 歳	43	44	87	39 歳	55	75	130
4 歳	42	47	89	40 歳	60	77	137
5 歳	51	50	101	41 歳	84	86	170
6 歳	60	40	100	42 歳	81	81	162
7 歳	53	54	107	43 歳	81	89	170
8 歳	43	55	98	44 歳	76	89	165
9 歳	56	45	101	45 歳	81	73	154
10 歳	51	49	100	46 歳	82	87	169
11 歳	52	53	105	47 歳	82	90	172
12 歳	48	62	110	48 歳	82	93	175
13 歳	53	51	104	49 歳	82	94	176
14 歳	51	61	112	50 歳	81	86	167
15 歳	63	55	118	51 歳	69	84	153
16 歳	73	58	131	52 歳	94	100	194
17 歳	64	57	121	53 歳	70	92	162
18 歳	59	54	113	54 歳	87	88	175
19 歳	53	56	109	55 歳	95	81	176
20 歳	48	66	114	56 歳	70	74	144
21 歳	56	55	111	57 歳	71	92	163
22 歳	61	54	115	58 歳	64	83	147
23 歳	54	63	117	59 歳	84	72	156
24 歳	56	55	111	60 歳	77	66	143
25 歳	49	57	106	61 歳	84	71	155
26 歳	65	64	129	62 歳	69	94	163
27 歳	72	51	123	63 歳	98	83	181
28 歳	69	69	138	64 歳	70	93	163
29 歳	54	59	113	65 歳	66	99	165
30 歳	51	61	112	66 歳	78	105	183
31 歳	60	63	123	67 歳	71	87	158
32 歳	54	72	126	68 歳	91	93	184
33 歳	46	63	109	69 歳	66	88	154
34 歳	70	73	143	70 歳	65	78	143
35 歳	65	68	133	71 歳	27	47	74

校 区 別 年 齢 別 人 口 統 計 表

5 神野小学校

平成29 . 10 . 末現在 10 ページ

年 齢	男	女	人 口			
72 歳	41	44	85			
73 歳	44	68	112			
74 歳	56	55	111			
75 歳	39	75	114			
76 歳	31	63	94			
77 歳	42	57	99			
78 歳	22	47	69			
79 歳	33	56	89			
80 歳	39	58	97			
81 歳	30	56	86			
82 歳	35	56	91			
83 歳	27	56	83			
84 歳	29	55	84			
85 歳	27	66	93			
86 歳	29	48	77			
87 歳	15	37	52			
88 歳	24	47	71			
89 歳	15	28	43			
90 歳	19	24	43			
91 歳	11	32	43			
92 歳	14	17	31			
93 歳	6	22	28			
94 歳	2	15	17			
95 歳	3	10	13			
96 歳	1	8	9			
97 歳	2	5	7			
98 歳	1	2	3			
99 歳	0	2	2			
100 歳	1	3	4			
101 歳	0	3	3			
102 歳	0	0	0			
103 歳	0	1	1			
104 歳	0	1	1			
合計	5,316	6,146	11,462			

校 区 別 年 齢 別 人 口 統 計 表

6 西与賀小学校

平成29. 10. 末現在 11 ページ

年 齢	男	女	人 口	年 齢	男	女	人 口
0 歳	20	22	42	36 歳	42	33	75
1 歳	22	22	44	37 歳	33	37	70
2 歳	34	29	63	38 歳	36	35	71
3 歳	19	22	41	39 歳	32	33	65
4 歳	26	24	50	40 歳	34	39	73
5 歳	36	20	56	41 歳	29	31	60
6 歳	29	31	60	42 歳	45	35	80
7 歳	38	27	65	43 歳	29	34	63
8 歳	24	23	47	44 歳	39	44	83
9 歳	25	31	56	45 歳	35	32	67
10 歳	28	28	56	46 歳	34	38	72
11 歳	26	26	52	47 歳	42	50	92
12 歳	28	22	50	48 歳	37	46	83
13 歳	32	33	65	49 歳	33	38	71
14 歳	24	20	44	50 歳	26	32	58
15 歳	31	31	62	51 歳	24	28	52
16 歳	25	21	46	52 歳	38	33	71
17 歳	34	32	66	53 歳	29	43	72
18 歳	22	35	57	54 歳	39	41	80
19 歳	20	32	52	55 歳	35	45	80
20 歳	33	34	67	56 歳	36	30	66
21 歳	31	44	75	57 歳	31	36	67
22 歳	39	34	73	58 歳	35	39	74
23 歳	34	31	65	59 歳	35	47	82
24 歳	34	36	70	60 歳	34	32	66
25 歳	32	37	69	61 歳	31	45	76
26 歳	20	29	49	62 歳	35	41	76
27 歳	26	25	51	63 歳	41	33	74
28 歳	23	28	51	64 歳	34	52	86
29 歳	28	30	58	65 歳	43	53	96
30 歳	34	27	61	66 歳	44	53	97
31 歳	32	25	57	67 歳	46	56	102
32 歳	25	40	65	68 歳	57	57	114
33 歳	26	25	51	69 歳	44	48	92
34 歳	44	40	84	70 歳	28	46	74
35 歳	34	44	78	71 歳	28	42	70

校 区 別 年 齢 別 人 口 統 計 表

6 西与賀小学校

平成29 . 10 . 末現在 12 ページ

年 齢	男	女	人 口			
72 歳	34	50	84			
73 歳	41	57	98			
74 歳	40	55	95			
75 歳	34	33	67			
76 歳	40	34	74			
77 歳	26	37	63			
78 歳	22	29	51			
79 歳	25	19	44			
80 歳	19	43	62			
81 歳	18	38	56			
82 歳	26	30	56			
83 歳	25	33	58			
84 歳	20	33	53			
85 歳	13	42	55			
86 歳	15	29	44			
87 歳	19	24	43			
88 歳	7	29	36			
89 歳	7	14	21			
90 歳	8	25	33			
91 歳	3	16	19			
92 歳	3	11	14			
93 歳	3	18	21			
94 歳	4	4	8			
95 歳	0	9	9			
96 歳	2	3	5			
97 歳	1	4	5			
98 歳	2	2	4			
99 歳	1	2	3			
100 歳	0	0	0			
101 歳	0	0	0			
102 歳	0	2	2			
103 歳	0	2	2			
合計	2,789	3,244	6,033			

校 区 別 年 齢 別 人 口 統 計 表

7 嘉瀬小学校

平成29. 10. 末現在 13 ページ

年 齢	男	女	人 口	年 齢	男	女	人 口
0 歳	9	18	27	36 歳	27	36	63
1 歳	21	14	35	37 歳	29	22	51
2 歳	30	16	46	38 歳	28	22	50
3 歳	14	22	36	39 歳	26	21	47
4 歳	16	29	45	40 歳	25	31	56
5 歳	19	19	38	41 歳	24	40	64
6 歳	24	24	48	42 歳	26	31	57
7 歳	16	25	41	43 歳	26	24	50
8 歳	16	24	40	44 歳	32	20	52
9 歳	20	22	42	45 歳	34	28	62
10 歳	20	13	33	46 歳	32	19	51
11 歳	15	16	31	47 歳	29	32	61
12 歳	20	9	29	48 歳	23	36	59
13 歳	18	32	50	49 歳	28	32	60
14 歳	25	15	40	50 歳	21	32	53
15 歳	26	22	48	51 歳	23	28	51
16 歳	24	22	46	52 歳	28	32	60
17 歳	29	24	53	53 歳	25	26	51
18 歳	20	16	36	54 歳	30	31	61
19 歳	20	27	47	55 歳	33	32	65
20 歳	18	20	38	56 歳	28	34	62
21 歳	19	24	43	57 歳	35	34	69
22 歳	29	23	52	58 歳	32	39	71
23 歳	24	16	40	59 歳	28	38	66
24 歳	23	22	45	60 歳	39	43	82
25 歳	19	22	41	61 歳	42	43	85
26 歳	32	22	54	62 歳	41	31	72
27 歳	23	24	47	63 歳	34	32	66
28 歳	26	25	51	64 歳	31	40	71
29 歳	27	21	48	65 歳	39	42	81
30 歳	20	27	47	66 歳	31	34	65
31 歳	27	25	52	67 歳	42	42	84
32 歳	26	30	56	68 歳	42	47	89
33 歳	23	29	52	69 歳	38	40	78
34 歳	36	17	53	70 歳	52	35	87
35 歳	18	32	50	71 歳	22	35	57

校 区 別 年 齢 別 人 口 統 計 表

7 嘉瀬小学校

平成29. 10. 末現在 14 ページ

年 齢	男	女	人 口			
72 歳	11	26	37			
73 歳	25	38	63			
74 歳	27	28	55			
75 歳	29	37	66			
76 歳	21	44	65			
77 歳	24	32	56			
78 歳	27	39	66			
79 歳	18	26	44			
80 歳	21	39	60			
81 歳	29	28	57			
82 歳	18	47	65			
83 歳	23	44	67			
84 歳	23	36	59			
85 歳	17	37	54			
86 歳	24	31	55			
87 歳	11	39	50			
88 歳	16	33	49			
89 歳	14	23	37			
90 歳	1	20	21			
91 歳	7	21	28			
92 歳	7	15	22			
93 歳	1	13	14			
94 歳	6	12	18			
95 歳	0	4	4			
96 歳	1	4	5			
97 歳	2	7	9			
98 歳	1	0	1			
99 歳	1	3	4			
100 歳	0	1	1			
101 歳	0	4	4			
102 歳	0	0	0			
103 歳	0	0	0			
104 歳	0	1	1			
合計	2,322	2,704	5,026			

校 区 別 年 齢 別 人 口 統 計 表

8 巨勢小学校

平成29. 10. 末現在 15 ページ

年 齢	男	女	人 口	年 齢	男	女	人 口
0 歳	49	27	76	36 歳	39	37	76
1 歳	30	36	66	37 歳	39	38	77
2 歳	36	30	66	38 歳	40	54	94
3 歳	35	28	63	39 歳	43	45	88
4 歳	37	30	67	40 歳	51	41	92
5 歳	33	29	62	41 歳	35	32	67
6 歳	43	23	66	42 歳	32	42	74
7 歳	26	24	50	43 歳	37	43	80
8 歳	37	34	71	44 歳	55	35	90
9 歳	24	31	55	45 歳	41	43	84
10 歳	28	29	57	46 歳	30	39	69
11 歳	24	15	39	47 歳	31	41	72
12 歳	32	22	54	48 歳	29	33	62
13 歳	29	20	49	49 歳	23	31	54
14 歳	22	28	50	50 歳	27	38	65
15 歳	17	25	42	51 歳	32	41	73
16 歳	26	22	48	52 歳	37	28	65
17 歳	34	28	62	53 歳	22	28	50
18 歳	33	23	56	54 歳	31	25	56
19 歳	22	23	45	55 歳	24	29	53
20 歳	34	14	48	56 歳	27	25	52
21 歳	31	18	49	57 歳	20	20	40
22 歳	22	20	42	58 歳	17	31	48
23 歳	26	26	52	59 歳	31	22	53
24 歳	28	21	49	60 歳	18	24	42
25 歳	29	24	53	61 歳	25	37	62
26 歳	29	35	64	62 歳	33	37	70
27 歳	29	30	59	63 歳	28	37	65
28 歳	20	30	50	64 歳	29	44	73
29 歳	39	34	73	65 歳	40	43	83
30 歳	45	31	76	66 歳	29	27	56
31 歳	30	34	64	67 歳	32	40	72
32 歳	31	47	78	68 歳	40	43	83
33 歳	42	44	86	69 歳	41	42	83
34 歳	41	50	91	70 歳	35	38	73
35 歳	37	48	85	71 歳	24	34	58

校 区 別 年 齢 別 人 口 統 計 表

8 | 巨勢小学校

平成29 . 10 . 末現在 16 ページ

年 齢	男	女	人 口			
72 歳	16	21	37			
73 歳	33	37	70			
74 歳	20	32	52			
75 歳	22	33	55			
76 歳	15	34	49			
77 歳	14	31	45			
78 歳	11	27	38			
79 歳	18	32	50			
80 歳	25	29	54			
81 歳	14	21	35			
82 歳	18	21	39			
83 歳	18	20	38			
84 歳	6	20	26			
85 歳	12	21	33			
86 歳	10	15	25			
87 歳	8	13	21			
88 歳	8	14	22			
89 歳	3	20	23			
90 歳	2	5	7			
91 歳	6	11	17			
92 歳	6	10	16			
93 歳	1	6	7			
94 歳	1	4	5			
95 歳	0	4	4			
96 歳	1	3	4			
97 歳	0	2	2			
98 歳	3	2	5			
99 歳	0	2	2			
100 歳	0	2	2			
101 歳	0	1	1			
102 歳	0	0	0			
103 歳	0	1	1			
合計	2,588	2,814	5,402			

校 区 別 年 齢 別 人 口 統 計 表

9 兵庫小学校

平成29. 10. 末現在 17 ページ

年 齢	男	女	人 口	年 齢	男	女	人 口
0 歳	113	90	203	36 歳	130	134	264
1 歳	99	122	221	37 歳	116	142	258
2 歳	112	106	218	38 歳	118	131	249
3 歳	118	123	241	39 歳	121	146	267
4 歳	88	95	183	40 歳	130	139	269
5 歳	99	105	204	41 歳	126	131	257
6 歳	104	109	213	42 歳	126	131	257
7 歳	85	90	175	43 歳	131	149	280
8 歳	97	88	185	44 歳	138	149	287
9 歳	94	84	178	45 歳	126	160	286
10 歳	85	75	160	46 歳	136	128	264
11 歳	87	87	174	47 歳	122	133	255
12 歳	100	75	175	48 歳	96	118	214
13 歳	95	74	169	49 歳	115	132	247
14 歳	70	85	155	50 歳	113	135	248
15 歳	85	94	179	51 歳	70	99	169
16 歳	89	85	174	52 歳	107	113	220
17 歳	109	88	197	53 歳	92	110	202
18 歳	77	84	161	54 歳	101	96	197
19 歳	75	108	183	55 歳	96	95	191
20 歳	77	105	182	56 歳	96	96	192
21 歳	68	86	154	57 歳	82	54	136
22 歳	72	79	151	58 歳	86	95	181
23 歳	80	103	183	59 歳	83	83	166
24 歳	82	75	157	60 歳	56	73	129
25 歳	71	79	150	61 歳	66	82	148
26 歳	67	74	141	62 歳	83	79	162
27 歳	74	73	147	63 歳	70	67	137
28 歳	83	112	195	64 歳	65	74	139
29 歳	84	102	186	65 歳	77	96	173
30 歳	97	122	219	66 歳	77	82	159
31 歳	108	106	214	67 歳	73	73	146
32 歳	96	121	217	68 歳	68	93	161
33 歳	99	137	236	69 歳	71	75	146
34 歳	114	107	221	70 歳	60	86	146
35 歳	133	130	263	71 歳	39	50	89

校 区 別 年 齢 別 人 口 統 計 表

9 兵庫小学校

平成29. 10. 末現在 18 ページ

年 齢	男	女	人 口			
72 歳	47	45	92			
73 歳	48	68	116			
74 歳	35	51	86			
75 歳	54	51	105			
76 歳	33	51	84			
77 歳	34	42	76			
78 歳	37	40	77			
79 歳	35	41	76			
80 歳	28	47	75			
81 歳	27	47	74			
82 歳	17	43	60			
83 歳	27	46	73			
84 歳	17	51	68			
85 歳	25	48	73			
86 歳	12	36	48			
87 歳	16	34	50			
88 歳	15	21	36			
89 歳	7	32	39			
90 歳	11	21	32			
91 歳	9	16	25			
92 歳	9	12	21			
93 歳	1	11	12			
94 歳	7	11	18			
95 歳	2	8	10			
96 歳	2	6	8			
97 歳	1	4	5			
98 歳	1	1	2			
99 歳	0	3	3			
100 歳	0	3	3			
101 歳	0	1	1			
102 歳	0	0	0			
103 歳	0	0	0			
104 歳	0	1	1			
合計	7,305	8,199	15,504			

校 区 別 年 齢 別 人 口 統 計 表

10 高木瀬小学校

平成29 . 10 . 末現在 19 ページ

年 齢	男	女	人 口	年 齢	男	女	人 口
0 歳	63	61	124	36 歳	80	85	165
1 歳	56	61	117	37 歳	91	101	192
2 歳	60	65	125	38 歳	66	77	143
3 歳	69	71	140	39 歳	78	86	164
4 歳	66	60	126	40 歳	94	98	192
5 歳	61	66	127	41 歳	79	95	174
6 歳	65	66	131	42 歳	104	103	207
7 歳	70	70	140	43 歳	108	101	209
8 歳	60	47	107	44 歳	106	130	236
9 歳	63	70	133	45 歳	121	91	212
10 歳	69	74	143	46 歳	85	103	188
11 歳	56	64	120	47 歳	95	83	178
12 歳	72	72	144	48 歳	83	88	171
13 歳	82	71	153	49 歳	78	78	156
14 歳	65	61	126	50 歳	78	85	163
15 歳	78	72	150	51 歳	77	64	141
16 歳	79	71	150	52 歳	81	89	170
17 歳	72	72	144	53 歳	70	88	158
18 歳	78	76	154	54 歳	62	68	130
19 歳	68	61	129	55 歳	69	80	149
20 歳	70	58	128	56 歳	75	94	169
21 歳	74	72	146	57 歳	71	88	159
22 歳	68	55	123	58 歳	76	85	161
23 歳	65	79	144	59 歳	74	83	157
24 歳	59	51	110	60 歳	71	80	151
25 歳	73	51	124	61 歳	73	84	157
26 歳	78	64	142	62 歳	83	90	173
27 歳	60	68	128	63 歳	80	111	191
28 歳	65	72	137	64 歳	93	114	207
29 歳	80	83	163	65 歳	79	107	186
30 歳	78	78	156	66 歳	108	102	210
31 歳	51	77	128	67 歳	106	115	221
32 歳	90	82	172	68 歳	98	129	227
33 歳	80	82	162	69 歳	95	118	213
34 歳	83	63	146	70 歳	101	120	221
35 歳	84	90	174	71 歳	56	79	135

校 区 別 年 齢 別 人 口 統 計 表

10 高木瀬小学校

平成29 . 10 . 末現在 20 ページ

年 齢	男	女	人 口			
72 歳	68	79	147			
73 歳	66	100	166			
74 歳	68	114	182			
75 歳	93	104	197			
76 歳	71	114	185			
77 歳	83	92	175			
78 歳	66	73	139			
79 歳	58	78	136			
80 歳	66	85	151			
81 歳	51	72	123			
82 歳	43	71	114			
83 歳	45	68	113			
84 歳	37	63	100			
85 歳	36	71	107			
86 歳	30	63	93			
87 歳	18	48	66			
88 歳	28	49	77			
89 歳	20	39	59			
90 歳	18	34	52			
91 歳	14	41	55			
92 歳	5	24	29			
93 歳	9	25	34			
94 歳	4	23	27			
95 歳	4	14	18			
96 歳	3	11	14			
97 歳	3	9	12			
98 歳	3	5	8			
99 歳	0	1	1			
100 歳	0	3	3			
101 歳	0	1	1			
102 歳	0	1	1			
103 歳	0	2	2			
104 歳	0	2	2			
合計	6,564	7,427	13,991			

校 区 別 年 齢 別 人 口 統 計 表

11 北川副小学校

平成29 . 10 . 末現在 21 ページ

年 齢	男	女	人 口	年 齢	男	女	人 口
0 歳	56	54	110	36 歳	96	63	159
1 歳	55	73	128	37 歳	82	85	167
2 歳	74	52	126	38 歳	105	80	185
3 歳	82	57	139	39 歳	61	81	142
4 歳	58	65	123	40 歳	89	75	164
5 歳	59	74	133	41 歳	86	84	170
6 歳	70	70	140	42 歳	90	86	176
7 歳	52	62	114	43 歳	87	76	163
8 歳	55	50	105	44 歳	90	83	173
9 歳	51	55	106	45 歳	82	89	171
10 歳	53	44	97	46 歳	99	91	190
11 歳	50	64	114	47 歳	72	84	156
12 歳	50	62	112	48 歳	81	83	164
13 歳	62	49	111	49 歳	75	68	143
14 歳	60	58	118	50 歳	72	91	163
15 歳	55	61	116	51 歳	61	65	126
16 歳	66	62	128	52 歳	83	90	173
17 歳	63	64	127	53 歳	66	89	155
18 歳	59	56	115	54 歳	62	81	143
19 歳	52	62	114	55 歳	68	65	133
20 歳	48	64	112	56 歳	50	62	112
21 歳	45	71	116	57 歳	69	82	151
22 歳	64	43	107	58 歳	58	84	142
23 歳	65	69	134	59 歳	53	76	129
24 歳	51	68	119	60 歳	59	59	118
25 歳	47	54	101	61 歳	64	62	126
26 歳	50	66	116	62 歳	93	71	164
27 歳	50	58	108	63 歳	74	88	162
28 歳	45	53	98	64 歳	82	91	173
29 歳	53	83	136	65 歳	74	93	167
30 歳	59	70	129	66 歳	69	91	160
31 歳	71	79	150	67 歳	90	111	201
32 歳	81	70	151	68 歳	103	116	219
33 歳	72	84	156	69 歳	87	101	188
34 歳	73	92	165	70 歳	99	105	204
35 歳	69	95	164	71 歳	65	74	139

校 区 別 年 齢 別 人 口 統 計 表

11 | 北川副小学校

平成29 . 10 . 末現在 22 ページ

年 齢	男	女	人 口	年 齢	男	女	人 口
72 歳	53	63	116	**合計**	5,834	6,704	12,538
73 歳	67	93	160				
74 歳	67	92	159				
75 歳	62	80	142				
76 歳	66	89	155				
77 歳	62	85	147				
78 歳	52	78	130				
79 歳	61	59	120				
80 歳	55	75	130				
81 歳	61	84	145				
82 歳	37	63	100				
83 歳	45	68	113				
84 歳	31	59	90				
85 歳	46	53	99				
86 歳	26	59	85				
87 歳	19	65	84				
88 歳	24	42	66				
89 歳	20	43	63				
90 歳	12	26	38				
91 歳	12	32	44				
92 歳	10	18	28				
93 歳	9	18	27				
94 歳	5	18	23				
95 歳	2	12	14				
96 歳	5	10	15				
97 歳	3	11	14				
98 歳	0	7	7				
99 歳	0	4	4				
100 歳	0	3	3				
101 歳	0	2	2				
102 歳	1	4	5				
103 歳	0	0	0				
104 歳	0	0	0				
105 歳	0	0	0				
106 歳	0	1	1				

校 区 別 年 齢 別 人 口 統 計 表

12 本庄小学校

平成29. 10. 末現在 23 ページ

年 齢	男	女	人 口	年 齢	男	女	人 口
0 歳	42	42	84	36 歳	71	64	135
1 歳	45	32	77	37 歳	70	66	136
2 歳	64	35	99	38 歳	71	83	154
3 歳	54	62	116	39 歳	82	79	161
4 歳	63	45	108	40 歳	76	92	168
5 歳	56	46	102	41 歳	90	83	173
6 歳	67	62	129	42 歳	84	70	154
7 歳	53	42	95	43 歳	82	97	179
8 歳	55	74	129	44 歳	66	79	145
9 歳	68	53	121	45 歳	65	83	148
10 歳	47	55	102	46 歳	76	77	153
11 歳	70	61	131	47 歳	87	77	164
12 歳	60	52	112	48 歳	77	80	157
13 歳	47	50	97	49 歳	87	74	161
14 歳	47	59	106	50 歳	82	66	148
15 歳	60	58	118	51 歳	59	66	125
16 歳	64	47	111	52 歳	69	75	144
17 歳	55	60	115	53 歳	71	74	145
18 歳	89	82	171	54 歳	70	64	134
19 歳	96	81	177	55 歳	75	79	154
20 歳	128	114	242	56 歳	64	67	131
21 歳	142	112	254	57 歳	72	75	147
22 歳	121	97	218	58 歳	77	64	141
23 歳	99	69	168	59 歳	74	80	154
24 歳	98	93	191	60 歳	72	67	139
25 歳	88	60	148	61 歳	62	72	134
26 歳	70	75	145	62 歳	64	70	134
27 歳	76	59	135	63 歳	82	70	152
28 歳	77	42	119	64 歳	86	68	154
29 歳	70	51	121	65 歳	77	84	161
30 歳	65	53	118	66 歳	58	99	157
31 歳	55	71	126	67 歳	68	81	149
32 歳	60	80	140	68 歳	92	63	155
33 歳	70	63	133	69 歳	75	87	162
34 歳	78	75	153	70 歳	62	81	143
35 歳	80	62	142	71 歳	33	55	88

校 区 別 年 齢 別 人 口 統 計 表

12 本庄小学校

平成29 . 10 . 末現在 24 ページ

年 齢	男	女	人 口	年 齢	男	女	人 口
72 歳	53	50	103	**合計**	5,926	6,150	12,076
73 歳	41	58	99				
74 歳	54	52	106				
75 歳	55	77	132				
76 歳	35	70	105				
77 歳	49	67	116				
78 歳	44	71	115				
79 歳	34	45	79				
80 歳	43	72	115				
81 歳	33	60	93				
82 歳	48	52	100				
83 歳	32	62	94				
84 歳	30	61	91				
85 歳	22	55	77				
86 歳	30	53	83				
87 歳	26	42	68				
88 歳	28	36	64				
89 歳	9	35	44				
90 歳	17	32	49				
91 歳	10	25	35				
92 歳	11	25	36				
93 歳	6	16	22				
94 歳	4	16	20				
95 歳	1	8	9				
96 歳	0	10	10				
97 歳	2	3	5				
98 歳	0	3	3				
99 歳	1	2	3				
100 歳	0	1	1				
101 歳	1	2	3				
102 歳	0	1	1				
103 歳	0	1	1				
104 歳	0	0	0				
105 歳	0	0	0				
106 歳	0	2	2				

校 区 別 年 齢 別 人 口 統 計 表

13 鍋島小学校

平成29. 10. 末現在 25 ページ

年 齢	男	女	人 口	年 齢	男	女	人 口
0 歳	83	74	157	36 歳	92	95	187
1 歳	74	66	140	37 歳	90	90	180
2 歳	84	77	161	38 歳	95	92	187
3 歳	94	74	168	39 歳	98	99	197
4 歳	77	75	152	40 歳	85	87	172
5 歳	88	86	174	41 歳	90	101	191
6 歳	89	76	165	42 歳	105	87	192
7 歳	81	71	152	43 歳	90	105	195
8 歳	84	66	150	44 歳	93	112	205
9 歳	86	91	177	45 歳	88	96	184
10 歳	63	67	130	46 歳	94	119	213
11 歳	78	70	148	47 歳	85	105	190
12 歳	65	67	132	48 歳	87	107	194
13 歳	73	64	137	49 歳	92	105	197
14 歳	71	85	156	50 歳	77	90	167
15 歳	72	55	127	51 歳	76	80	156
16 歳	77	74	151	52 歳	72	102	174
17 歳	77	93	170	53 歳	95	104	199
18 歳	81	63	144	54 歳	71	100	171
19 歳	96	98	194	55 歳	80	97	177
20 歳	74	83	157	56 歳	84	100	184
21 歳	82	80	162	57 歳	86	78	164
22 歳	89	93	182	58 歳	68	81	149
23 歳	73	107	180	59 歳	88	88	176
24 歳	89	109	198	60 歳	72	70	142
25 歳	82	103	185	61 歳	65	89	154
26 歳	77	95	172	62 歳	86	101	187
27 歳	59	72	131	63 歳	72	71	143
28 歳	72	80	152	64 歳	104	90	194
29 歳	76	69	145	65 歳	71	84	155
30 歳	64	84	148	66 歳	79	74	153
31 歳	84	91	175	67 歳	70	74	144
32 歳	83	104	187	68 歳	83	79	162
33 歳	95	93	188	69 歳	66	58	124
34 歳	100	110	210	70 歳	64	66	130
35 歳	95	101	196	71 歳	31	36	67

校 区 別 年 齢 別 人 口 統 計 表

13 鍋島小学校

平成29. 10. 末現在 26 ページ

年 齢	男	女	人 口			
72 歳	49	56	105			
73 歳	23	42	65			
74 歳	35	27	62			
75 歳	43	44	87			
76 歳	31	48	79			
77 歳	27	34	61			
78 歳	19	31	50			
79 歳	14	41	55			
80 歳	28	33	61			
81 歳	14	34	48			
82 歳	28	39	67			
83 歳	16	39	55			
84 歳	22	39	61			
85 歳	18	49	67			
86 歳	20	38	58			
87 歳	13	22	35			
88 歳	14	29	43			
89 歳	13	26	39			
90 歳	15	23	38			
91 歳	6	20	26			
92 歳	4	19	23			
93 歳	2	13	15			
94 歳	4	9	13			
95 歳	0	7	7			
96 歳	1	4	5			
97 歳	1	4	5			
98 歳	1	3	4			
99 歳	0	1	1			
100 歳	0	4	4			
101 歳	0	1	1			
102 歳	0	0	0			
103 歳	0	1	1			
合計	6,292	6,958	13,250			

校 区 別 年 齢 別 人 口 統 計 表

14 金立小学校

平成29. 10. 末現在 27 ページ

年 齢	男	女	人 口	年 齢	男	女	人 口
0 歳	17	19	36	36 歳	26	24	50
1 歳	21	13	34	37 歳	30	26	56
2 歳	20	14	34	38 歳	32	30	62
3 歳	17	15	32	39 歳	25	27	52
4 歳	16	19	35	40 歳	28	36	64
5 歳	18	15	33	41 歳	36	27	63
6 歳	19	21	40	42 歳	35	23	58
7 歳	24	19	43	43 歳	30	28	58
8 歳	21	16	37	44 歳	31	36	67
9 歳	24	28	52	45 歳	29	30	59
10 歳	25	21	46	46 歳	30	24	54
11 歳	25	11	36	47 歳	33	19	52
12 歳	22	20	42	48 歳	35	24	59
13 歳	29	29	58	49 歳	26	26	52
14 歳	14	20	34	50 歳	20	22	42
15 歳	27	22	49	51 歳	19	23	42
16 歳	21	14	35	52 歳	26	30	56
17 歳	22	22	44	53 歳	31	40	71
18 歳	26	15	41	54 歳	23	24	47
19 歳	20	17	37	55 歳	32	24	56
20 歳	17	27	44	56 歳	25	32	57
21 歳	15	24	39	57 歳	27	31	58
22 歳	30	16	46	58 歳	21	25	46
23 歳	15	26	41	59 歳	32	33	65
24 歳	14	23	37	60 歳	24	28	52
25 歳	19	13	32	61 歳	27	36	63
26 歳	24	23	47	62 歳	45	30	75
27 歳	25	17	42	63 歳	27	38	65
28 歳	20	17	37	64 歳	32	32	64
29 歳	20	17	37	65 歳	38	41	79
30 歳	17	24	41	66 歳	28	39	67
31 歳	27	29	56	67 歳	35	35	70
32 歳	28	26	54	68 歳	47	46	93
33 歳	26	23	49	69 歳	41	47	88
34 歳	29	25	54	70 歳	33	40	73
35 歳	26	22	48	71 歳	22	35	57

校 区 別 年 齢 別 人 口 統 計 表

14 金立小学校

平成29. 10. 末現在 28 ページ

年 齢	男	女	人 口			
72 歳	32	20	52			
73 歳	28	34	62			
74 歳	25	40	65			
75 歳	29	22	51			
76 歳	24	38	62			
77 歳	29	31	60			
78 歳	24	28	52			
79 歳	22	20	42			
80 歳	27	30	57			
81 歳	13	33	46			
82 歳	9	28	37			
83 歳	20	30	50			
84 歳	20	33	53			
85 歳	13	27	40			
86 歳	8	24	32			
87 歳	5	24	29			
88 歳	7	16	23			
89 歳	10	17	27			
90 歳	7	21	28			
91 歳	5	20	25			
92 歳	2	15	17			
93 歳	2	8	10			
94 歳	4	7	11			
95 歳	0	9	9			
96 歳	1	7	8			
97 歳	0	5	5			
98 歳	0	1	1			
99 歳	0	0	0			
100 歳	1	1	2			
101 歳	0	2	2			
102 歳	0	0	0			
103 歳	0	0	0			
104 歳	0	1	1			
合計	2,228	2,425	4,653			

校 区 別 年 齢 別 人 口 統 計 表

15 久保泉小学校

平成29. 10. 末現在 29 ページ

年 齢	男	女	人 口	年 齢	男	女	人 口
0 歳	10	8	18	36 歳	14	14	28
1 歳	9	13	22	37 歳	20	14	34
2 歳	10	11	21	38 歳	17	21	38
3 歳	13	10	23	39 歳	27	23	50
4 歳	15	11	26	40 歳	26	22	48
5 歳	12	10	22	41 歳	23	19	42
6 歳	15	11	26	42 歳	25	18	43
7 歳	17	15	32	43 歳	29	21	50
8 歳	9	13	22	44 歳	18	28	46
9 歳	19	13	32	45 歳	13	18	31
10 歳	16	9	25	46 歳	21	19	40
11 歳	16	11	27	47 歳	18	22	40
12 歳	10	19	29	48 歳	22	21	43
13 歳	12	11	23	49 歳	23	25	48
14 歳	14	15	29	50 歳	28	17	45
15 歳	11	18	29	51 歳	23	16	39
16 歳	18	8	26	52 歳	19	18	37
17 歳	13	15	28	53 歳	22	12	34
18 歳	18	15	33	54 歳	20	24	44
19 歳	16	12	28	55 歳	18	29	47
20 歳	13	22	35	56 歳	19	22	41
21 歳	15	17	32	57 歳	21	15	36
22 歳	10	23	33	58 歳	24	24	48
23 歳	15	11	26	59 歳	18	27	45
24 歳	15	11	26	60 歳	28	30	58
25 歳	18	15	33	61 歳	23	29	52
26 歳	8	12	20	62 歳	22	23	45
27 歳	15	16	31	63 歳	36	35	71
28 歳	15	13	28	64 歳	31	28	59
29 歳	18	11	29	65 歳	32	34	66
30 歳	23	18	41	66 歳	48	31	79
31 歳	18	22	40	67 歳	44	39	83
32 歳	19	16	35	68 歳	43	44	87
33 歳	19	15	34	69 歳	39	20	59
34 歳	19	19	38	70 歳	39	39	78
35 歳	19	23	42	71 歳	15	20	35

校 区 別 年 齢 別 人 口 統 計 表

15 久保泉小学校

平成29. 10. 末現在 30 ページ

年 齢	男	女	人 口			
72 歳	24	29	53			
73 歳	26	28	54			
74 歳	16	35	51			
75 歳	25	36	61			
76 歳	18	33	51			
77 歳	18	20	38			
78 歳	26	23	49			
79 歳	21	21	42			
80 歳	24	26	50			
81 歳	18	23	41			
82 歳	18	24	42			
83 歳	10	24	34			
84 歳	13	23	36			
85 歳	18	26	44			
86 歳	6	27	33			
87 歳	10	19	29			
88 歳	10	18	28			
89 歳	7	17	24			
90 歳	4	15	19			
91 歳	5	14	19			
92 歳	4	18	22			
93 歳	6	14	20			
94 歳	2	10	12			
95 歳	1	5	6			
96 歳	2	8	10			
97 歳	0	5	5			
98 歳	2	2	4			
99 歳	1	4	5			
100 歳	0	2	2			
101 歳	0	1	1			
102 歳	0	1	1			
合計	1,775	1,924	3,699			

校 区 別 年 齢 別 人 口 統 計 表

16 芙蓉小学校

平成29. 10. 末現在 31 ページ

年 齢	男	女	人 口	年 齢	男	女	人 口
0 歳	3	4	7	36 歳	10	9	19
1 歳	9	5	14	37 歳	6	8	14
2 歳	5	7	12	38 歳	11	5	16
3 歳	8	11	19	39 歳	11	7	18
4 歳	7	3	10	40 歳	14	11	25
5 歳	6	6	12	41 歳	7	8	15
6 歳	9	6	15	42 歳	14	16	30
7 歳	5	7	12	43 歳	5	11	16
8 歳	7	5	12	44 歳	8	11	19
9 歳	10	5	15	45 歳	13	7	20
10 歳	6	5	11	46 歳	17	5	22
11 歳	7	8	15	47 歳	10	8	18
12 歳	7	6	13	48 歳	12	10	22
13 歳	7	4	11	49 歳	10	13	23
14 歳	8	10	18	50 歳	10	4	14
15 歳	3	12	15	51 歳	4	12	16
16 歳	9	4	13	52 歳	10	10	20
17 歳	11	6	17	53 歳	8	12	20
18 歳	7	3	10	54 歳	10	11	21
19 歳	12	13	25	55 歳	9	13	22
20 歳	7	7	14	56 歳	10	13	23
21 歳	10	9	19	57 歳	7	10	17
22 歳	7	7	14	58 歳	15	19	34
23 歳	3	8	11	59 歳	10	15	25
24 歳	6	5	11	60 歳	11	11	22
25 歳	9	6	15	61 歳	15	10	25
26 歳	10	10	20	62 歳	14	9	23
27 歳	7	9	16	63 歳	15	20	35
28 歳	8	12	20	64 歳	12	17	29
29 歳	10	8	18	65 歳	21	17	38
30 歳	4	13	17	66 歳	14	14	28
31 歳	11	7	18	67 歳	10	17	27
32 歳	11	4	15	68 歳	12	18	30
33 歳	12	12	24	69 歳	19	10	29
34 歳	9	9	18	70 歳	9	13	22
35 歳	9	9	18	71 歳	16	19	35

校 区 別 年 齢 別 人 口 統 計 表

16 芙蓉小学校

平成29 . 10 . 末現在 32 ページ

年 齢	男	女	人 口			
72 歳	5	7	12			
73 歳	12	13	25			
74 歳	10	11	21			
75 歳	10	8	18			
76 歳	5	8	13			
77 歳	5	15	20			
78 歳	8	7	15			
79 歳	7	7	14			
80 歳	8	15	23			
81 歳	5	16	21			
82 歳	6	15	21			
83 歳	7	11	18			
84 歳	10	17	27			
85 歳	7	18	25			
86 歳	6	9	15			
87 歳	7	5	12			
88 歳	3	6	9			
89 歳	2	10	12			
90 歳	1	7	8			
91 歳	2	5	7			
92 歳	0	6	6			
93 歳	2	2	4			
94 歳	0	1	1			
95 歳	0	1	1			
96 歳	0	0	0			
97 歳	0	3	3			
98 歳	0	0	0			
99 歳	0	1	1			
100 歳	0	0	0			
101 歳	0	0	0			
102 歳	0	1	1			
合計	816	913	1,729			

校 区 別 年 齢 別 人 口 統 計 表

17 新栄小学校

平成29 . 10 . 末現在 33 ページ

年 齢	男	女	人 口	年 齢	男	女	人 口
0 歳	32	28	60	36 歳	36	43	79
1 歳	30	22	52	37 歳	46	35	81
2 歳	30	33	63	38 歳	44	52	96
3 歳	38	30	68	39 歳	46	40	86
4 歳	37	13	50	40 歳	38	49	87
5 歳	40	31	71	41 歳	45	50	95
6 歳	37	38	75	42 歳	39	55	94
7 歳	30	35	65	43 歳	44	42	86
8 歳	19	25	44	44 歳	45	52	97
9 歳	33	35	68	45 歳	44	56	100
10 歳	28	36	64	46 歳	47	45	92
11 歳	43	24	67	47 歳	48	39	87
12 歳	27	26	53	48 歳	34	51	85
13 歳	30	35	65	49 歳	39	50	89
14 歳	38	33	71	50 歳	47	56	103
15 歳	38	33	71	51 歳	28	44	72
16 歳	31	34	65	52 歳	45	38	83
17 歳	46	43	89	53 歳	49	58	107
18 歳	44	29	73	54 歳	48	66	114
19 歳	35	35	70	55 歳	30	48	78
20 歳	23	46	69	56 歳	45	60	105
21 歳	30	22	52	57 歳	44	58	102
22 歳	27	37	64	58 歳	49	69	118
23 歳	34	33	67	59 歳	55	62	117
24 歳	36	31	67	60 歳	43	50	93
25 歳	43	39	82	61 歳	53	71	124
26 歳	27	31	58	62 歳	51	58	109
27 歳	46	33	79	63 歳	55	62	117
28 歳	36	35	71	64 歳	57	55	112
29 歳	27	44	71	65 歳	59	63	122
30 歳	36	37	73	66 歳	65	70	135
31 歳	36	47	83	67 歳	60	76	136
32 歳	42	45	87	68 歳	64	70	134
33 歳	50	48	98	69 歳	53	48	101
34 歳	38	52	90	70 歳	52	72	124
35 歳	42	35	77	71 歳	27	30	57

校 区 別 年 齢 別 人 口 統 計 表

17 新栄小学校

平成29. 10. 末現在 34 ページ

年 齢	男	女	人 口			
72 歳	29	34	63			
73 歳	41	41	82			
74 歳	30	32	62			
75 歳	27	49	76			
76 歳	31	45	76			
77 歳	22	31	53			
78 歳	24	41	65			
79 歳	15	36	51			
80 歳	20	33	53			
81 歳	20	34	54			
82 歳	35	37	72			
83 歳	24	31	55			
84 歳	21	29	50			
85 歳	16	26	42			
86 歳	11	25	36			
87 歳	9	11	20			
88 歳	15	20	35			
89 歳	7	18	25			
90 歳	2	13	15			
91 歳	7	14	21			
92 歳	8	10	18			
93 歳	6	13	19			
94 歳	2	4	6			
95 歳	4	7	11			
96 歳	3	3	6			
97 歳	1	7	8			
98 歳	0	0	0			
99 歳	1	2	3			
100 歳	0	0	0			
101 歳	0	2	2			
合計	3,364	3,824	7,188			

校 区 別 年 齢 別 人 口 統 計 表

18 若楠小学校

平成29. 10. 末現在 35 ページ

年 齢	男	女	人 口	年 齢	男	女	人 口
0 歳	29	26	55	36 歳	42	43	85
1 歳	27	30	57	37 歳	34	50	84
2 歳	29	32	61	38 歳	41	42	83
3 歳	31	32	63	39 歳	54	50	104
4 歳	30	25	55	40 歳	63	51	114
5 歳	43	32	75	41 歳	54	62	116
6 歳	40	27	67	42 歳	59	60	119
7 歳	30	31	61	43 歳	63	69	132
8 歳	36	40	76	44 歳	48	77	125
9 歳	43	28	71	45 歳	62	83	145
10 歳	29	45	74	46 歳	51	67	118
11 歳	37	43	80	47 歳	53	70	123
12 歳	42	47	89	48 歳	59	72	131
13 歳	31	31	62	49 歳	62	67	129
14 歳	44	29	73	50 歳	68	73	141
15 歳	39	68	107	51 歳	29	41	70
16 歳	33	42	75	52 歳	54	64	118
17 歳	50	55	105	53 歳	64	58	122
18 歳	44	35	79	54 歳	59	65	124
19 歳	46	45	91	55 歳	43	50	93
20 歳	39	50	89	56 歳	52	56	108
21 歳	41	40	81	57 歳	47	62	109
22 歳	40	47	87	58 歳	43	49	92
23 歳	43	43	86	59 歳	45	43	88
24 歳	52	49	101	60 歳	48	50	98
25 歳	53	43	96	61 歳	60	58	118
26 歳	48	39	87	62 歳	47	48	95
27 歳	32	44	76	63 歳	44	43	87
28 歳	40	46	86	64 歳	43	51	94
29 歳	41	34	75	65 歳	62	54	116
30 歳	53	46	99	66 歳	54	69	123
31 歳	32	29	61	67 歳	42	78	120
32 歳	34	41	75	68 歳	54	63	117
33 歳	50	52	102	69 歳	54	85	139
34 歳	39	45	84	70 歳	57	67	124
35 歳	39	42	81	71 歳	40	42	82

校 区 別 年 齢 別 人 口 統 計 表

18 若楠小学校

平成29 . 10 . 末現在 36 ページ

年 齢	男	女	人 口	年 齢	男	女	人 口
72 歳	36	45	81	**合計**	3,764	4,348	8,112
73 歳	42	46	88				
74 歳	45	61	106				
75 歳	35	54	89				
76 歳	32	58	90				
77 歳	35	50	85				
78 歳	29	33	62				
79 歳	25	48	73				
80 歳	32	38	70				
81 歳	19	53	72				
82 歳	21	31	52				
83 歳	25	39	64				
84 歳	23	37	60				
85 歳	19	28	47				
86 歳	23	29	52				
87 歳	17	33	50				
88 歳	11	16	27				
89 歳	8	18	26				
90 歳	6	19	25				
91 歳	3	12	15				
92 歳	5	9	14				
93 歳	4	3	7				
94 歳	3	3	6				
95 歳	1	4	5				
96 歳	1	6	7				
97 歳	1	3	4				
98 歳	0	5	5				
99 歳	0	0	0				
100 歳	0	1	1				
101 歳	0	0	0				
102 歳	0	0	0				
103 歳	0	0	0				
104 歳	0	0	0				
105 歳	0	0	0				
106 歳	0	0	0				
107 歳	0	1	1				

校 区 別 年 齢 別 人 口 統 計 表

19 開成小学校

平成29. 10. 末現在 37 ページ

年 齢	男	女	人 口	年 齢	男	女	人 口
0 歳	28	30	58	36 歳	56	60	116
1 歳	38	41	79	37 歳	63	64	127
2 歳	65	39	104	38 歳	65	73	138
3 歳	54	34	88	39 歳	60	43	103
4 歳	45	37	82	40 歳	56	75	131
5 歳	56	44	100	41 歳	57	84	141
6 歳	53	45	98	42 歳	66	71	137
7 歳	52	50	102	43 歳	58	76	134
8 歳	53	47	100	44 歳	56	80	136
9 歳	59	47	106	45 歳	57	83	140
10 歳	39	48	87	46 歳	74	79	153
11 歳	43	43	86	47 歳	57	61	118
12 歳	38	57	95	48 歳	55	73	128
13 歳	54	41	95	49 歳	54	62	116
14 歳	60	52	112	50 歳	57	69	126
15 歳	54	43	97	51 歳	52	66	118
16 歳	50	69	119	52 歳	53	65	118
17 歳	63	52	115	53 歳	48	54	102
18 歳	47	52	99	54 歳	66	60	126
19 歳	52	55	107	55 歳	51	51	102
20 歳	44	50	94	56 歳	56	70	126
21 歳	48	51	99	57 歳	49	53	102
22 歳	42	45	87	58 歳	50	73	123
23 歳	40	35	75	59 歳	51	71	122
24 歳	35	47	82	60 歳	39	49	88
25 歳	42	38	80	61 歳	61	61	122
26 歳	40	29	69	62 歳	67	69	136
27 歳	44	43	87	63 歳	47	80	127
28 歳	28	48	76	64 歳	63	77	140
29 歳	21	44	65	65 歳	66	78	144
30 歳	49	39	88	66 歳	77	93	170
31 歳	54	53	107	67 歳	73	108	181
32 歳	60	39	99	68 歳	92	102	194
33 歳	51	66	117	69 歳	64	100	164
34 歳	53	58	111	70 歳	67	96	163
35 歳	71	54	125	71 歳	53	56	109

校 区 別 年 齢 別 人 口 統 計 表

19 開成小学校

平成29 . 10 . 末現在 38 ページ

年 齢	男	女	人 口			
72 歳	56	54	110			
73 歳	56	71	127			
74 歳	46	56	102			
75 歳	54	75	129			
76 歳	48	61	109			
77 歳	40	61	101			
78 歳	54	53	107			
79 歳	30	44	74			
80 歳	38	51	89			
81 歳	37	45	82			
82 歳	31	39	70			
83 歳	31	29	60			
84 歳	32	34	66			
85 歳	15	43	58			
86 歳	19	40	59			
87 歳	15	29	44			
88 歳	10	28	38			
89 歳	12	23	35			
90 歳	10	18	28			
91 歳	5	22	27			
92 歳	7	15	22			
93 歳	4	13	17			
94 歳	2	6	8			
95 歳	4	9	13			
96 歳	2	4	6			
97 歳	0	2	2			
98 歳	0	2	2			
99 歳	0	1	1			
100 歳	0	3	3			
101 歳	0	0	0			
102 歳	0	1	1			
合計	4,519	5,182	9,701			

校 区 別 年 齢 別 人 口 統 計 表

20 諸富北小学校

平成29. 10. 末現在 39 ページ

年 齢	男	女	人 口	年 齢	男	女	人 口
0 歳	21	14	35	36 歳	27	33	60
1 歳	23	16	39	37 歳	41	37	78
2 歳	26	26	52	38 歳	35	33	68
3 歳	20	20	40	39 歳	38	24	62
4 歳	21	26	47	40 歳	35	26	61
5 歳	24	19	43	41 歳	38	30	68
6 歳	27	17	44	42 歳	26	43	69
7 歳	15	17	32	43 歳	32	44	76
8 歳	14	21	35	44 歳	29	28	57
9 歳	19	23	42	45 歳	36	34	70
10 歳	25	17	42	46 歳	33	31	64
11 歳	28	28	56	47 歳	38	37	75
12 歳	31	17	48	48 歳	41	47	88
13 歳	32	19	51	49 歳	40	33	73
14 歳	28	33	61	50 歳	43	39	82
15 歳	29	19	48	51 歳	33	36	69
16 歳	28	29	57	52 歳	37	37	74
17 歳	20	13	33	53 歳	32	26	58
18 歳	33	34	67	54 歳	34	35	69
19 歳	26	29	55	55 歳	32	21	53
20 歳	20	25	45	56 歳	26	36	62
21 歳	30	22	52	57 歳	29	47	76
22 歳	18	29	47	58 歳	29	43	72
23 歳	18	21	39	59 歳	37	37	74
24 歳	20	21	41	60 歳	22	36	58
25 歳	34	27	61	61 歳	43	27	70
26 歳	18	30	48	62 歳	45	40	85
27 歳	28	19	47	63 歳	48	45	93
28 歳	23	29	52	64 歳	39	46	85
29 歳	22	19	41	65 歳	43	41	84
30 歳	27	15	42	66 歳	34	34	68
31 歳	23	31	54	67 歳	50	51	101
32 歳	35	34	69	68 歳	63	59	122
33 歳	36	30	66	69 歳	38	40	78
34 歳	28	31	59	70 歳	30	54	84
35 歳	18	35	53	71 歳	38	47	85

校 区 別 年 齢 別 人 口 統 計 表

20 諸富北小学校

平成29 . 10 . 末現在 40 ページ

年 齢	男	女	人 口			
72 歳	21	35	56			
73 歳	31	44	75			
74 歳	38	41	79			
75 歳	28	57	85			
76 歳	47	51	98			
77 歳	38	44	82			
78 歳	35	32	67			
79 歳	33	35	68			
80 歳	36	37	73			
81 歳	29	32	61			
82 歳	15	39	54			
83 歳	21	41	62			
84 歳	26	23	49			
85 歳	21	35	56			
86 歳	23	39	62			
87 歳	11	26	37			
88 歳	9	32	41			
89 歳	8	16	24			
90 歳	6	13	19			
91 歳	7	14	21			
92 歳	6	18	24			
93 歳	4	15	19			
94 歳	1	9	10			
95 歳	3	10	13			
96 歳	1	5	6			
97 歳	0	8	8			
98 歳	0	4	4			
99 歳	0	1	1			
100 歳	0	1	1			
101 歳	0	2	2			
102 歳	0	1	1			
合計	2,700	2,972	5,672			

校 区 別 年 齢 別 人 口 統 計 表

21 諸富南小学校

平成29. 10. 末現在 41 ページ

年 齢	男	女	人 口	年 齢	男	女	人 口
0 歳	24	10	34	36 歳	29	30	59
1 歳	20	21	41	37 歳	23	28	51
2 歳	22	14	36	38 歳	17	27	44
3 歳	14	24	38	39 歳	23	24	47
4 歳	22	16	38	40 歳	23	13	36
5 歳	20	15	35	41 歳	38	26	64
6 歳	16	20	36	42 歳	30	34	64
7 歳	24	27	51	43 歳	38	36	74
8 歳	27	25	52	44 歳	31	21	52
9 歳	29	20	49	45 歳	33	34	67
10 歳	18	28	46	46 歳	32	38	70
11 歳	29	15	44	47 歳	33	28	61
12 歳	16	21	37	48 歳	29	46	75
13 歳	27	24	51	49 歳	30	38	68
14 歳	22	25	47	50 歳	33	48	81
15 歳	29	18	47	51 歳	34	23	57
16 歳	29	24	53	52 歳	37	32	69
17 歳	24	20	44	53 歳	26	32	58
18 歳	27	26	53	54 歳	32	32	64
19 歳	20	22	42	55 歳	19	38	57
20 歳	27	30	57	56 歳	38	31	69
21 歳	21	24	45	57 歳	26	25	51
22 歳	20	22	42	58 歳	37	32	69
23 歳	26	26	52	59 歳	34	27	61
24 歳	22	14	36	60 歳	28	35	63
25 歳	23	17	40	61 歳	38	32	70
26 歳	14	18	32	62 歳	34	39	73
27 歳	21	26	47	63 歳	31	29	60
28 歳	19	26	45	64 歳	41	40	81
29 歳	22	18	40	65 歳	46	39	85
30 歳	23	22	45	66 歳	32	36	68
31 歳	29	22	51	67 歳	60	35	95
32 歳	14	32	46	68 歳	30	46	76
33 歳	22	22	44	69 歳	42	47	89
34 歳	24	19	43	70 歳	39	51	90
35 歳	31	22	53	71 歳	16	33	49

校 区 別 年 齢 別 人 口 統 計 表

21 諸富南小学校

平成29. 10. 末現在 42 ページ

年 齢	男	女	人 口	年 齢	男	女	人 口
72 歳	22	32	54	**合計**	2,398	2,580	4,978
73 歳	27	39	66				
74 歳	35	46	81				
75 歳	37	33	70				
76 歳	35	37	72				
77 歳	35	39	74				
78 歳	24	37	61				
79 歳	27	31	58				
80 歳	32	33	65				
81 歳	19	26	45				
82 歳	18	26	44				
83 歳	15	26	41				
84 歳	13	29	42				
85 歳	17	27	44				
86 歳	11	29	40				
87 歳	11	20	31				
88 歳	12	18	30				
89 歳	7	15	22				
90 歳	7	11	18				
91 歳	4	9	13				
92 歳	3	10	13				
93 歳	3	6	9				
94 歳	1	4	5				
95 歳	0	6	6				
96 歳	0	4	4				
97 歳	0	1	1				
98 歳	0	2	2				
99 歳	1	1	2				
100 歳	1	1	2				
101 歳	2	0	2				
102 歳	0	0	0				
103 歳	0	1	1				
104 歳	0	0	0				
105 歳	0	0	0				
106 歳	0	1	1				

校 区 別 年 齢 別 人 口 統 計 表

22 春日小学校

平成29. 10. 末現在 43 ページ

年 齢	男	女	人 口	年 齢	男	女	人 口
0 歳	47	33	80	36 歳	41	69	110
1 歳	39	47	86	37 歳	62	60	122
2 歳	40	42	82	38 歳	51	68	119
3 歳	48	47	95	39 歳	52	56	108
4 歳	39	38	77	40 歳	56	48	104
5 歳	57	42	99	41 歳	62	75	137
6 歳	43	34	77	42 歳	57	66	123
7 歳	42	32	74	43 歳	61	70	131
8 歳	44	26	70	44 歳	67	70	137
9 歳	47	53	100	45 歳	64	63	127
10 歳	33	36	69	46 歳	62	55	117
11 歳	40	40	80	47 歳	61	51	112
12 歳	57	46	103	48 歳	43	47	90
13 歳	45	45	90	49 歳	40	46	86
14 歳	39	42	81	50 歳	60	52	112
15 歳	58	51	109	51 歳	31	36	67
16 歳	46	47	93	52 歳	43	43	86
17 歳	51	42	93	53 歳	43	54	97
18 歳	43	37	80	54 歳	38	47	85
19 歳	40	37	77	55 歳	37	52	89
20 歳	34	49	83	56 歳	40	39	79
21 歳	43	41	84	57 歳	41	46	87
22 歳	35	43	78	58 歳	40	60	100
23 歳	35	41	76	59 歳	49	36	85
24 歳	39	41	80	60 歳	39	52	91
25 歳	49	45	94	61 歳	57	74	131
26 歳	39	47	86	62 歳	63	68	131
27 歳	45	44	89	63 歳	34	65	99
28 歳	37	46	83	64 歳	53	59	112
29 歳	44	37	81	65 歳	59	69	128
30 歳	48	56	104	66 歳	60	75	135
31 歳	55	53	108	67 歳	74	82	156
32 歳	51	50	101	68 歳	66	74	140
33 歳	50	45	95	69 歳	60	72	132
34 歳	41	52	93	70 歳	55	60	115
35 歳	50	50	100	71 歳	39	36	75

校 区 別 年 齢 別 人 口 統 計 表

22 春日小学校

平成29. 10. 末現在 44 ページ

年 齢	男	女	人 口			
72 歳	39	35	74			
73 歳	33	50	83			
74 歳	40	50	90			
75 歳	47	49	96			
76 歳	39	44	83			
77 歳	30	47	77			
78 歳	39	36	75			
79 歳	26	35	61			
80 歳	33	28	61			
81 歳	25	23	48			
82 歳	20	40	60			
83 歳	19	28	47			
84 歳	12	31	43			
85 歳	9	39	48			
86 歳	13	22	35			
87 歳	10	24	34			
88 歳	10	22	32			
89 歳	7	23	30			
90 歳	7	21	28			
91 歳	4	19	23			
92 歳	3	9	12			
93 歳	5	8	13			
94 歳	2	7	9			
95 歳	2	5	7			
96 歳	0	9	9			
97 歳	0	1	1			
98 歳	1	2	3			
99 歳	2	2	4			
100 歳	0	1	1			
101 歳	0	0	0			
102 歳	0	1	1			
103 歳	0	1	1			
104 歳	0	0	0			
105 歳	0	1	1			
合計	3,930	4,365	8,295			

校 区 別 年 齢 別 人 口 統 計 表

23 川上小学校

平成29. 10. 末現在 45 ページ

年 齢	男	女	人 口	年 齢	男	女	人 口
0 歳	18	14	32	36 歳	27	20	47
1 歳	24	19	43	37 歳	16	29	45
2 歳	17	23	40	38 歳	39	29	68
3 歳	30	21	51	39 歳	19	19	38
4 歳	23	25	48	40 歳	34	36	70
5 歳	20	23	43	41 歳	29	45	74
6 歳	31	25	56	42 歳	44	31	75
7 歳	19	22	41	43 歳	39	34	73
8 歳	18	23	41	44 歳	33	41	74
9 歳	39	26	65	45 歳	38	33	71
10 歳	26	23	49	46 歳	36	33	69
11 歳	23	29	52	47 歳	36	30	66
12 歳	31	37	68	48 歳	31	31	62
13 歳	31	30	61	49 歳	31	46	77
14 歳	28	23	51	50 歳	23	32	55
15 歳	28	26	54	51 歳	23	26	49
16 歳	22	38	60	52 歳	25	33	58
17 歳	29	34	63	53 歳	42	44	86
18 歳	27	34	61	54 歳	34	40	74
19 歳	24	29	53	55 歳	44	34	78
20 歳	24	37	61	56 歳	36	46	82
21 歳	21	28	49	57 歳	44	48	92
22 歳	26	15	41	58 歳	52	48	100
23 歳	34	23	57	59 歳	49	48	97
24 歳	24	28	52	60 歳	46	40	86
25 歳	21	24	45	61 歳	39	46	85
26 歳	31	30	61	62 歳	34	55	89
27 歳	22	25	47	63 歳	46	41	87
28 歳	27	18	45	64 歳	51	36	87
29 歳	26	16	42	65 歳	47	43	90
30 歳	30	28	58	66 歳	40	49	89
31 歳	36	24	60	67 歳	49	35	84
32 歳	30	31	61	68 歳	44	49	93
33 歳	31	35	66	69 歳	40	52	92
34 歳	29	32	61	70 歳	49	49	98
35 歳	29	26	55	71 歳	29	39	68

校 区 別 年 齢 別 人 口 統 計 表

23 川上小学校

平成29. 10. 末現在 46 ページ

年 齢	男	女	人 口	年 齢	男	女	人 口
72 歳	27	38	65	**合計**	2,720	3,066	5,786
73 歳	33	31	64				
74 歳	33	37	70				
75 歳	25	44	69				
76 歳	32	43	75				
77 歳	34	44	78				
78 歳	22	31	53				
79 歳	19	30	49				
80 歳	27	36	63				
81 歳	25	32	57				
82 歳	24	31	55				
83 歳	20	36	56				
84 歳	15	35	50				
85 歳	13	33	46				
86 歳	15	33	48				
87 歳	17	25	42				
88 歳	13	31	44				
89 歳	10	22	32				
90 歳	9	19	28				
91 歳	7	26	33				
92 歳	4	15	19				
93 歳	2	10	12				
94 歳	4	12	16				
95 歳	1	10	11				
96 歳	1	9	10				
97 歳	0	6	6				
98 歳	1	5	6				
99 歳	0	4	4				
100 歳	0	0	0				
101 歳	0	1	1				
102 歳	0	2	2				
103 歳	0	0	0				
104 歳	0	0	0				
105 歳	0	0	0				
106 歳	0	1	1				

校 区 別 年 齢 別 人 口 統 計 表

24

松梅小学校

平成29. 10. 末現在 47 ページ

年 齢	男	女	人 口	年 齢	男	女	人 口
0 歳	1	4	5	36 歳	6	5	11
1 歳	1	4	5	37 歳	2	9	11
2 歳	2	4	6	38 歳	6	2	8
3 歳	0	7	7	39 歳	7	6	13
4 歳	1	3	4	40 歳	6	7	13
5 歳	8	1	9	41 歳	3	5	8
6 歳	4	1	5	42 歳	7	5	12
7 歳	6	4	10	43 歳	3	3	6
8 歳	6	7	13	44 歳	8	6	14
9 歳	3	4	7	45 歳	9	8	17
10 歳	6	6	12	46 歳	6	2	8
11 歳	3	4	7	47 歳	5	5	10
12 歳	4	4	8	48 歳	6	3	9
13 歳	3	2	5	49 歳	6	7	13
14 歳	5	5	10	50 歳	4	6	10
15 歳	2	0	2	51 歳	4	8	12
16 歳	3	5	8	52 歳	4	6	10
17 歳	4	2	6	53 歳	3	5	8
18 歳	5	3	8	54 歳	8	9	17
19 歳	5	1	6	55 歳	7	5	12
20 歳	3	3	6	56 歳	6	5	11
21 歳	1	7	8	57 歳	7	5	12
22 歳	2	5	7	58 歳	9	8	17
23 歳	2	2	4	59 歳	13	10	23
24 歳	5	8	13	60 歳	12	10	22
25 歳	4	1	5	61 歳	7	9	16
26 歳	5	3	8	62 歳	8	8	16
27 歳	2	1	3	63 歳	9	9	18
28 歳	3	2	5	64 歳	12	4	16
29 歳	2	4	6	65 歳	7	7	14
30 歳	4	1	5	66 歳	11	7	18
31 歳	4	6	10	67 歳	16	10	26
32 歳	3	1	4	68 歳	12	21	33
33 歳	3	1	4	69 歳	11	12	23
34 歳	6	4	10	70 歳	9	12	21
35 歳	5	5	10	71 歳	8	4	12

校 区 別 年 齢 別 人 口 統 計 表

24 松梅小学校

平成29 . 10 . 末現在 48 ページ

年 齢	男	女	人 口			
72 歳	4	6	10			
73 歳	5	9	14			
74 歳	8	8	16			
75 歳	4	8	12			
76 歳	11	7	18			
77 歳	3	6	9			
78 歳	5	2	7			
79 歳	7	8	15			
80 歳	8	5	13			
81 歳	4	3	7			
82 歳	4	8	12			
83 歳	3	6	9			
84 歳	3	4	7			
85 歳	2	7	9			
86 歳	8	7	15			
87 歳	2	9	11			
88 歳	3	5	8			
89 歳	2	3	5			
90 歳	1	4	5			
91 歳	2	5	7			
92 歳	3	5	8			
93 歳	0	3	3			
94 歳	2	4	6			
95 歳	0	2	2			
96 歳	0	1	1			
97 歳	0	0	0			
98 歳	0	2	2			
99 歳	0	0	0			
100 歳	0	2	2			
合計	487	517	1,004			

校 区 別 年 齢 別 人 口 統 計 表

25 春日北小学校

平成29. 10. 末現在 49 ページ

年 齢	男	女	人 口	年 齢	男	女	人 口
0 歳	43	31	74	36 歳	67	63	130
1 歳	30	38	68	37 歳	63	55	118
2 歳	42	46	88	38 歳	54	62	116
3 歳	39	40	79	39 歳	45	46	91
4 歳	41	50	91	40 歳	53	55	108
5 歳	51	49	100	41 歳	74	51	125
6 歳	42	41	83	42 歳	60	54	114
7 歳	41	44	85	43 歳	53	61	114
8 歳	51	48	99	44 歳	57	52	109
9 歳	45	41	86	45 歳	56	45	101
10 歳	45	35	80	46 歳	47	50	97
11 歳	55	44	99	47 歳	50	48	98
12 歳	39	29	68	48 歳	47	46	93
13 歳	27	34	61	49 歳	38	40	78
14 歳	38	42	80	50 歳	46	39	85
15 歳	41	36	77	51 歳	28	43	71
16 歳	37	38	75	52 歳	44	49	93
17 歳	37	32	69	53 歳	39	55	94
18 歳	33	33	66	54 歳	36	43	79
19 歳	30	32	62	55 歳	34	49	83
20 歳	36	20	56	56 歳	58	48	106
21 歳	38	25	63	57 歳	41	46	87
22 歳	36	32	68	58 歳	37	40	77
23 歳	36	30	66	59 歳	45	57	102
24 歳	34	27	61	60 歳	41	67	108
25 歳	31	37	68	61 歳	43	56	99
26 歳	35	38	73	62 歳	55	59	114
27 歳	24	51	75	63 歳	51	39	90
28 歳	41	33	74	64 歳	44	73	117
29 歳	31	47	78	65 歳	67	49	116
30 歳	45	42	87	66 歳	53	69	122
31 歳	45	44	89	67 歳	54	54	108
32 歳	46	49	95	68 歳	61	52	113
33 歳	54	50	104	69 歳	42	67	109
34 歳	65	58	123	70 歳	50	44	94
35 歳	48	52	100	71 歳	26	35	61

校 区 別 年 齢 別 人 口 統 計 表

25 春日北小学校

平成29. 10. 末現在 50 ページ

年 齢	男	女	人 口	年 齢	男	女	人 口
72 歳	34	51	85				
73 歳	28	53	81	**合計**	3,594	3,998	7,592
74 歳	22	46	68				
75 歳	44	27	71				
76 歳	37	46	83				
77 歳	26	41	67				
78 歳	22	33	55				
79 歳	22	45	67				
80 歳	13	39	52				
81 歳	20	25	45				
82 歳	23	28	51				
83 歳	12	33	45				
84 歳	14	29	43				
85 歳	10	29	39				
86 歳	5	25	30				
87 歳	9	28	37				
88 歳	8	22	30				
89 歳	3	16	19				
90 歳	6	21	27				
91 歳	6	11	17				
92 歳	5	15	20				
93 歳	2	8	10				
94 歳	5	11	16				
95 歳	4	10	14				
96 歳	0	7	7				
97 歳	1	4	5				
98 歳	0	5	5				
99 歳	1	2	3				
100 歳	1	3	4				
101 歳	0	2	2				
102 歳	0	2	2				
103 歳	0	0	0				
104 歳	0	1	1				
105 歳	0	0	0				
106 歳	0	0	0				
107 歳	0	1	1				

校 区 別 年 齢 別 人 口 統 計 表

27 富士小学校

平成29. 10. 末現在 51 ページ

年 齢	男	女	人 口	年 齢	男	女	人 口
0 歳	9	3	12	36 歳	13	13	26
1 歳	8	5	13	37 歳	15	17	32
2 歳	4	5	9	38 歳	13	6	19
3 歳	9	3	12	39 歳	6	11	17
4 歳	8	7	15	40 歳	14	9	23
5 歳	6	4	10	41 歳	10	11	21
6 歳	10	5	15	42 歳	14	13	27
7 歳	8	7	15	43 歳	13	14	27
8 歳	7	7	14	44 歳	10	9	19
9 歳	7	7	14	45 歳	16	11	27
10 歳	6	15	21	46 歳	14	13	27
11 歳	6	8	14	47 歳	11	15	26
12 歳	9	10	19	48 歳	11	8	19
13 歳	8	7	15	49 歳	13	9	22
14 歳	10	7	17	50 歳	12	16	28
15 歳	12	11	23	51 歳	12	11	23
16 歳	3	14	17	52 歳	10	14	24
17 歳	10	13	23	53 歳	10	17	27
18 歳	10	11	21	54 歳	16	8	24
19 歳	13	9	22	55 歳	18	20	38
20 歳	13	8	21	56 歳	17	17	34
21 歳	16	11	27	57 歳	21	15	36
22 歳	10	9	19	58 歳	20	27	47
23 歳	8	9	17	59 歳	21	18	39
24 歳	7	9	16	60 歳	24	24	48
25 歳	5	12	17	61 歳	17	20	37
26 歳	7	4	11	62 歳	20	18	38
27 歳	10	4	14	63 歳	24	24	48
28 歳	10	10	20	64 歳	26	20	46
29 歳	6	14	20	65 歳	22	39	61
30 歳	17	14	31	66 歳	33	18	51
31 歳	8	14	22	67 歳	33	24	57
32 歳	12	12	24	68 歳	30	26	56
33 歳	14	3	17	69 歳	30	24	54
34 歳	14	10	24	70 歳	26	20	46
35 歳	9	9	18	71 歳	13	18	31

校 区 別 年 齢 別 人 口 統 計 表

27 富士小学校

平成29 . 10 . 末現在 52 ページ

年 齢	男	女	人 口			
72 歳	13	13	26			
73 歳	17	18	35			
74 歳	12	15	27			
75 歳	12	12	24			
76 歳	11	33	44			
77 歳	13	19	32			
78 歳	12	19	31			
79 歳	7	17	24			
80 歳	16	20	36			
81 歳	17	16	33			
82 歳	16	14	30			
83 歳	9	22	31			
84 歳	8	25	33			
85 歳	7	24	31			
86 歳	10	12	22			
87 歳	11	18	29			
88 歳	7	20	27			
89 歳	10	14	24			
90 歳	4	10	14			
91 歳	6	16	22			
92 歳	2	16	18			
93 歳	0	5	5			
94 歳	2	9	11			
95 歳	1	4	5			
96 歳	1	3	4			
97 歳	0	3	3			
98 歳	0	2	2			
99 歳	0	3	3			
100 歳	2	0	2			
101 歳	0	1	1			
102 歳	0	0	0			
103 歳	0	1	1			
合計	1,183	1,311	2,494			

校 区 別 年 齢 別 人 口 統 計 表

28

北山小学校

平成29. 10. 末現在 53 ページ

年 齢	男	女	人 口	年 齢	男	女	人 口
0 歳	1	3	4	36 歳	6	3	9
1 歳	7	5	12	37 歳	11	3	14
2 歳	5	4	9	38 歳	6	4	10
3 歳	4	0	4	39 歳	5	6	11
4 歳	5	6	11	40 歳	4	2	6
5 歳	1	3	4	41 歳	6	1	7
6 歳	7	2	9	42 歳	4	4	8
7 歳	4	1	5	43 歳	2	1	3
8 歳	2	1	3	44 歳	4	2	6
9 歳	1	3	4	45 歳	3	4	7
10 歳	2	1	3	46 歳	2	7	9
11 歳	5	2	7	47 歳	4	2	6
12 歳	3	5	8	48 歳	3	3	6
13 歳	3	3	6	49 歳	2	2	4
14 歳	4	3	7	50 歳	5	3	8
15 歳	4	1	5	51 歳	1	3	4
16 歳	3	3	6	52 歳	4	3	7
17 歳	5	3	8	53 歳	1	3	4
18 歳	3	0	3	54 歳	10	4	14
19 歳	3	3	6	55 歳	3	6	9
20 歳	6	1	7	56 歳	6	5	11
21 歳	3	3	6	57 歳	7	13	20
22 歳	5	3	8	58 歳	5	7	12
23 歳	7	1	8	59 歳	7	4	11
24 歳	4	3	7	60 歳	11	14	25
25 歳	4	2	6	61 歳	8	7	15
26 歳	3	4	7	62 歳	13	8	21
27 歳	5	7	12	63 歳	6	11	17
28 歳	4	5	9	64 歳	9	2	11
29 歳	2	6	8	65 歳	9	12	21
30 歳	2	2	4	66 歳	8	10	18
31 歳	2	4	6	67 歳	9	9	18
32 歳	8	6	14	68 歳	8	9	17
33 歳	4	4	8	69 歳	10	5	15
34 歳	4	7	11	70 歳	9	6	15
35 歳	7	5	12	71 歳	6	4	10

校 区 別 年 齢 別 人 口 統 計 表

28 北山小学校

平成29. 10. 末現在 54 ページ

年 齢	男	女	人 口			
72 歳	8	7	15			
73 歳	5	7	12			
74 歳	6	6	12			
75 歳	3	3	6			
76 歳	7	8	15			
77 歳	3	6	9			
78 歳	4	8	12			
79 歳	4	8	12			
80 歳	10	9	19			
81 歳	2	11	13			
82 歳	7	8	15			
83 歳	11	7	18			
84 歳	3	11	14			
85 歳	7	10	17			
86 歳	7	6	13			
87 歳	2	7	9			
88 歳	4	6	10			
89 歳	2	16	18			
90 歳	1	4	5			
91 歳	3	7	10			
92 歳	1	5	6			
93 歳	2	4	6			
94 歳	1	2	3			
95 歳	0	0	0			
96 歳	0	0	0			
97 歳	0	1	1			
98 歳	0	0	0			
99 歳	0	1	1			
100 歳	0	1	1			
合計	462	476	938			

校 区 別 年 齢 別 人 口 統 計 表

29 | 北山東部小学校

平成29. 10. 末現在 55 ページ

年 齢	男	女	人 口	年 齢	男	女	人 口
0 歳	1	0	1	36 歳	1	1	2
1 歳	2	1	3	37 歳	2	0	2
2 歳	0	0	0	38 歳	2	1	3
3 歳	1	2	3	39 歳	2	0	2
4 歳	2	2	4	40 歳	3	1	4
5 歳	3	1	4	41 歳	1	1	2
6 歳	1	0	1	42 歳	2	1	3
7 歳	3	2	5	43 歳	1	2	3
8 歳	1	2	3	44 歳	0	4	4
9 歳	4	2	6	45 歳	0	5	5
10 歳	0	1	1	46 歳	5	0	5
11 歳	1	3	4	47 歳	0	2	2
12 歳	1	1	2	48 歳	1	4	5
13 歳	3	2	5	49 歳	2	1	3
14 歳	1	2	3	50 歳	2	2	4
15 歳	1	1	2	51 歳	0	0	0
16 歳	1	1	2	52 歳	5	0	5
17 歳	0	2	2	53 歳	0	5	5
18 歳	1	1	2	54 歳	2	2	4
19 歳	0	1	1	55 歳	1	5	6
20 歳	1	1	2	56 歳	3	0	3
21 歳	0	1	1	57 歳	7	2	9
22 歳	1	2	3	58 歳	2	1	3
23 歳	2	2	4	59 歳	3	2	5
24 歳	0	0	0	60 歳	4	4	8
25 歳	0	1	1	61 歳	1	2	3
26 歳	2	1	3	62 歳	5	2	7
27 歳	2	0	2	63 歳	4	4	8
28 歳	1	0	1	64 歳	3	2	5
29 歳	1	0	1	65 歳	6	2	8
30 歳	0	3	3	66 歳	4	4	8
31 歳	3	1	4	67 歳	6	4	10
32 歳	5	4	9	68 歳	1	2	3
33 歳	2	2	4	69 歳	7	4	11
34 歳	3	1	4	70 歳	4	2	6
35 歳	1	2	3	71 歳	0	4	4

校 区 別 年 齢 別 人 口 統 計 表

29 北山東部小学校

平成29 . 10 . 末現在 56 ページ

年 齢	男	女	人 口			
72 歳	3	1	4			
73 歳	1	4	5			
74 歳	2	1	3			
75 歳	0	3	3			
76 歳	2	3	5			
77 歳	2	3	5			
78 歳	2	2	4			
79 歳	0	7	7			
80 歳	4	3	7			
81 歳	4	1	5			
82 歳	1	5	6			
83 歳	1	4	5			
84 歳	2	2	4			
85 歳	1	3	4			
86 歳	5	3	8			
87 歳	0	1	1			
88 歳	2	3	5			
89 歳	0	3	3			
90 歳	2	2	4			
91 歳	0	1	1			
92 歳	2	3	5			
93 歳	1	1	2			
94 歳	1	2	3			
95 歳	0	1	1			
96 歳	0	1	1			
97 歳	0	1	1			
98 歳	0	0	0			
99 歳	0	1	1			
合計	181	191	372			

校 区 別 年 齢 別 人 口 統 計 表

30 三瀬小学校

平成29. 10. 末現在 57 ページ

年 齢	男	女	人 口	年 齢	男	女	人 口
0 歳	1	7	8	36 歳	5	4	9
1 歳	4	1	5	37 歳	7	6	13
2 歳	4	5	9	38 歳	6	3	9
3 歳	8	3	11	39 歳	9	5	14
4 歳	2	5	7	40 歳	8	5	13
5 歳	7	9	16	41 歳	2	5	7
6 歳	6	6	12	42 歳	7	4	11
7 歳	6	5	11	43 歳	7	9	16
8 歳	5	7	12	44 歳	7	8	15
9 歳	5	7	12	45 歳	6	12	18
10 歳	2	3	5	46 歳	9	12	21
11 歳	6	6	12	47 歳	15	8	23
12 歳	7	5	12	48 歳	4	5	9
13 歳	9	10	19	49 歳	8	5	13
14 歳	10	4	14	50 歳	7	6	13
15 歳	6	5	11	51 歳	4	5	9
16 歳	8	8	16	52 歳	6	5	11
17 歳	6	3	9	53 歳	9	5	14
18 歳	5	5	10	54 歳	8	5	13
19 歳	6	5	11	55 歳	12	10	22
20 歳	7	3	10	56 歳	9	12	21
21 歳	7	4	11	57 歳	5	5	10
22 歳	6	2	8	58 歳	13	0	13
23 歳	8	3	11	59 歳	5	6	11
24 歳	2	6	8	60 歳	7	10	17
25 歳	6	1	7	61 歳	11	10	21
26 歳	7	5	12	62 歳	8	11	19
27 歳	4	2	6	63 歳	13	12	25
28 歳	3	2	5	64 歳	9	11	20
29 歳	1	8	9	65 歳	15	12	27
30 歳	6	7	13	66 歳	13	14	27
31 歳	4	3	7	67 歳	5	15	20
32 歳	3	4	7	68 歳	20	11	31
33 歳	8	14	22	69 歳	17	14	31
34 歳	5	6	11	70 歳	12	8	20
35 歳	12	6	18	71 歳	5	9	14

校 区 別 年 齢 別 人 口 統 計 表

30 三瀬小学校

平成29. 10. 末現在 58 ページ

年 齢	男	女	人 口	年 齢	男	女	人 口
72 歳	2	6	8	**合計**	636	669	1,305
73 歳	9	9	18				
74 歳	3	5	8				
75 歳	7	7	14				
76 歳	5	12	17				
77 歳	3	12	15				
78 歳	10	8	18				
79 歳	6	10	16				
80 歳	8	10	18				
81 歳	8	6	14				
82 歳	11	11	22				
83 歳	11	15	26				
84 歳	6	7	13				
85 歳	3	9	12				
86 歳	8	8	16				
87 歳	3	8	11				
88 歳	4	9	13				
89 歳	3	7	10				
90 歳	4	7	11				
91 歳	2	8	10				
92 歳	0	6	6				
93 歳	2	6	8				
94 歳	1	3	4				
95 歳	1	0	1				
96 歳	0	1	1				
97 歳	0	3	3				
98 歳	0	0	0				
99 歳	1	0	1				
100 歳	0	2	2				
101 歳	0	0	0				
102 歳	0	0	0				
103 歳	0	0	0				
104 歳	0	0	0				
105 歳	0	1	1				
106 歳	0	0	0				
107 歳	0	1	1				

校 区 別 年 齢 別 人 口 統 計 表

31

中川副小学校

平成29. 10. 末現在 59 ページ

年 齢	男	女	人 口	年 齢	男	女	人 口
0 歳	10	9	19	36 歳	24	12	36
1 歳	9	12	21	37 歳	16	19	35
2 歳	13	14	27	38 歳	18	10	28
3 歳	14	10	24	39 歳	23	11	34
4 歳	19	13	32	40 歳	15	18	33
5 歳	11	8	19	41 歳	18	17	35
6 歳	13	14	27	42 歳	9	13	22
7 歳	6	12	18	43 歳	23	10	33
8 歳	11	11	22	44 歳	16	25	41
9 歳	7	8	15	45 歳	21	13	34
10 歳	10	11	21	46 歳	16	17	33
11 歳	17	6	23	47 歳	20	20	40
12 歳	9	7	16	48 歳	10	16	26
13 歳	10	10	20	49 歳	16	18	34
14 歳	10	16	26	50 歳	25	30	55
15 歳	9	10	19	51 歳	16	19	35
16 歳	16	12	28	52 歳	27	22	49
17 歳	15	14	29	53 歳	27	29	56
18 歳	11	8	19	54 歳	23	20	43
19 歳	17	15	32	55 歳	17	11	28
20 歳	10	13	23	56 歳	18	21	39
21 歳	19	25	44	57 歳	18	22	40
22 歳	10	11	21	58 歳	28	21	49
23 歳	14	17	31	59 歳	28	19	47
24 歳	15	13	28	60 歳	22	13	35
25 歳	19	14	33	61 歳	19	20	39
26 歳	11	17	28	62 歳	20	20	40
27 歳	13	12	25	63 歳	21	28	49
28 歳	15	16	31	64 歳	32	27	59
29 歳	12	12	24	65 歳	22	32	54
30 歳	16	15	31	66 歳	29	22	51
31 歳	17	20	37	67 歳	31	30	61
32 歳	22	17	39	68 歳	32	27	59
33 歳	15	18	33	69 歳	31	25	56
34 歳	20	12	32	70 歳	26	24	50
35 歳	14	14	28	71 歳	20	16	36

校 区 別 年 齢 別 人 口 統 計 表

31 中川副小学校

平成29. 10. 末現在 60 ページ

年 齢	男	女	人 口			
72 歳	11	14	25			
73 歳	16	35	51			
74 歳	19	21	40			
75 歳	24	19	43			
76 歳	23	27	50			
77 歳	18	28	46			
78 歳	11	24	35			
79 歳	15	21	36			
80 歳	23	25	48			
81 歳	14	27	41			
82 歳	14	32	46			
83 歳	16	16	32			
84 歳	14	18	32			
85 歳	12	26	38			
86 歳	11	22	33			
87 歳	3	14	17			
88 歳	9	17	26			
89 歳	5	17	22			
90 歳	8	9	17			
91 歳	2	11	13			
92 歳	5	9	14			
93 歳	2	8	10			
94 歳	1	6	7			
95 歳	0	3	3			
96 歳	1	6	7			
97 歳	0	5	5			
98 歳	0	2	2			
99 歳	0	2	2			
100 歳	0	1	1			
101 歳	0	0	0			
102 歳	0	0	0			
103 歳	0	0	0			
104 歳	1	0	1			
合計	1,534	1,648	3,182			

校 区 別 年 齢 別 人 口 統 計 表

32

大詫間小学校

平成29. 10. 末現在 61 ページ

年 齢	男	女	人 口	年 齢	男	女	人 口
0 歳	5	8	13	36 歳	5	4	9
1 歳	8	2	10	37 歳	7	6	13
2 歳	10	7	17	38 歳	8	8	16
3 歳	6	4	10	39 歳	4	3	7
4 歳	10	5	15	40 歳	4	9	13
5 歳	6	3	9	41 歳	11	5	16
6 歳	2	6	8	42 歳	6	9	15
7 歳	5	3	8	43 歳	7	7	14
8 歳	7	3	10	44 歳	9	7	16
9 歳	2	4	6	45 歳	10	5	15
10 歳	4	4	8	46 歳	10	12	22
11 歳	6	6	12	47 歳	8	9	17
12 歳	5	2	7	48 歳	17	11	28
13 歳	3	5	8	49 歳	13	8	21
14 歳	4	7	11	50 歳	20	13	33
15 歳	4	4	8	51 歳	9	7	16
16 歳	5	6	11	52 歳	9	10	19
17 歳	3	5	8	53 歳	11	11	22
18 歳	6	6	12	54 歳	9	11	20
19 歳	12	14	26	55 歳	11	10	21
20 歳	11	6	17	56 歳	12	15	27
21 歳	9	7	16	57 歳	15	12	27
22 歳	9	4	13	58 歳	11	11	22
23 歳	6	11	17	59 歳	14	15	29
24 歳	4	3	7	60 歳	16	7	23
25 歳	9	3	12	61 歳	16	14	30
26 歳	4	3	7	62 歳	13	10	23
27 歳	4	7	11	63 歳	15	15	30
28 歳	5	6	11	64 歳	19	14	33
29 歳	9	6	15	65 歳	10	15	25
30 歳	5	9	14	66 歳	16	6	22
31 歳	9	12	21	67 歳	14	9	23
32 歳	9	4	13	68 歳	24	13	37
33 歳	11	6	17	69 歳	17	16	33
34 歳	7	6	13	70 歳	11	12	23
35 歳	11	3	14	71 歳	11	12	23

校 区 別 年 齢 別 人 口 統 計 表

32 大詫間小学校

平成29 . 10 . 末現在 62 ページ

年 齢	男	女	人 口			
72 歳	4	13	17			
73 歳	6	8	14			
74 歳	9	14	23			
75 歳	7	11	18			
76 歳	11	16	27			
77 歳	7	21	28			
78 歳	10	13	23			
79 歳	14	13	27			
80 歳	9	12	21			
81 歳	5	12	17			
82 歳	7	13	20			
83 歳	10	12	22			
84 歳	8	7	15			
85 歳	7	10	17			
86 歳	3	6	9			
87 歳	7	7	14			
88 歳	3	9	12			
89 歳	3	9	12			
90 歳	2	8	10			
91 歳	1	10	11			
92 歳	1	8	9			
93 歳	2	4	6			
94 歳	1	1	2			
95 歳	2	3	5			
96 歳	0	0	0			
97 歳	0	0	0			
98 歳	0	2	2			
99 歳	0	1	1			
100 歳	0	1	1			
101 歳	0	0	0			
102 歳	0	2	2			
103 歳	0	1	1			
合計	796	808	1,604			

校 区 別 年 齢 別 人 口 統 計 表

33 南川副小学校

平成29. 10. 末現在 63 ページ

年 齢	男	女	人 口	年 齢	男	女	人 口
0 歳	14	14	28	36 歳	31	21	52
1 歳	22	16	38	37 歳	31	29	60
2 歳	17	20	37	38 歳	22	20	42
3 歳	16	15	31	39 歳	31	26	57
4 歳	20	19	39	40 歳	33	26	59
5 歳	16	13	29	41 歳	38	28	66
6 歳	17	29	46	42 歳	29	42	71
7 歳	23	23	46	43 歳	43	32	75
8 歳	27	18	45	44 歳	31	34	65
9 歳	17	17	34	45 歳	34	34	68
10 歳	18	24	42	46 歳	43	37	80
11 歳	25	20	45	47 歳	31	43	74
12 歳	20	29	49	48 歳	43	44	87
13 歳	18	20	38	49 歳	34	37	71
14 歳	22	37	59	50 歳	51	46	97
15 歳	28	31	59	51 歳	38	35	73
16 歳	28	28	56	52 歳	43	31	74
17 歳	32	32	64	53 歳	35	45	80
18 歳	32	30	62	54 歳	35	33	68
19 歳	24	29	53	55 歳	35	43	78
20 歳	33	29	62	56 歳	30	40	70
21 歳	31	19	50	57 歳	39	36	75
22 歳	27	33	60	58 歳	38	49	87
23 歳	31	25	56	59 歳	51	40	91
24 歳	23	26	49	60 歳	40	52	92
25 歳	31	30	61	61 歳	42	50	92
26 歳	28	27	55	62 歳	54	44	98
27 歳	28	19	47	63 歳	55	41	96
28 歳	21	19	40	64 歳	45	56	101
29 歳	26	35	61	65 歳	52	49	101
30 歳	20	21	41	66 歳	44	50	94
31 歳	29	26	55	67 歳	53	50	103
32 歳	33	27	60	68 歳	46	51	97
33 歳	25	32	57	69 歳	58	45	103
34 歳	36	31	67	70 歳	44	55	99
35 歳	31	25	56	71 歳	24	33	57

校 区 別 年 齢 別 人 口 統 計 表

33 南川副小学校

平成29 . 10 . 未現在 64 ページ

年 齢	男	女	人 口			
72 歳	22	36	58			
73 歳	46	40	86			
74 歳	28	46	74			
75 歳	40	63	103			
76 歳	33	48	81			
77 歳	41	59	100			
78 歳	28	44	72			
79 歳	28	42	70			
80 歳	27	41	68			
81 歳	29	35	64			
82 歳	31	31	62			
83 歳	16	34	50			
84 歳	19	34	53			
85 歳	18	30	48			
86 歳	12	24	36			
87 歳	14	27	41			
88 歳	8	31	39			
89 歳	8	17	25			
90 歳	9	24	33			
91 歳	2	18	20			
92 歳	5	18	23			
93 歳	5	11	16			
94 歳	0	11	11			
95 歳	4	7	11			
96 歳	0	11	11			
97 歳	1	7	8			
98 歳	0	3	3			
99 歳	0	4	4			
100 歳	0	2	2			
101 歳	0	1	1			
合計	2,789	3,114	5,903			

校 区 別 年 齢 別 人 口 統 計 表

34

西川副小学校

平成29. 10. 末現在 65 ページ

年 齢	男	女	人 口	年 齢	男	女	人 口
0 歳	24	27	51	36 歳	44	36	80
1 歳	26	26	52	37 歳	33	39	72
2 歳	26	25	51	38 歳	32	29	61
3 歳	32	16	48	39 歳	29	29	58
4 歳	30	30	60	40 歳	41	38	79
5 歳	30	32	62	41 歳	26	30	56
6 歳	33	23	56	42 歳	30	30	60
7 歳	24	27	51	43 歳	54	37	91
8 歳	20	35	55	44 歳	35	40	75
9 歳	29	23	52	45 歳	32	42	74
10 歳	28	25	53	46 歳	37	24	61
11 歳	20	18	38	47 歳	32	32	64
12 歳	22	28	50	48 歳	40	34	74
13 歳	22	27	49	49 歳	32	32	64
14 歳	21	24	45	50 歳	33	43	76
15 歳	29	24	53	51 歳	28	22	50
16 歳	22	39	61	52 歳	30	40	70
17 歳	18	29	47	53 歳	39	20	59
18 歳	30	23	53	54 歳	26	40	66
19 歳	19	25	44	55 歳	50	39	89
20 歳	17	23	40	56 歳	29	38	67
21 歳	25	19	44	57 歳	31	48	79
22 歳	23	22	45	58 歳	31	42	73
23 歳	21	25	46	59 歳	44	34	78
24 歳	24	20	44	60 歳	26	39	65
25 歳	23	28	51	61 歳	45	43	88
26 歳	24	22	46	62 歳	42	43	85
27 歳	32	25	57	63 歳	40	37	77
28 歳	19	25	44	64 歳	52	51	103
29 歳	28	34	62	65 歳	33	56	89
30 歳	31	25	56	66 歳	44	44	88
31 歳	35	33	68	67 歳	54	42	96
32 歳	44	35	79	68 歳	58	56	114
33 歳	27	22	49	69 歳	52	45	97
34 歳	29	34	63	70 歳	44	48	92
35 歳	42	36	78	71 歳	21	35	56

校 区 別 年 齢 別 人 口 統 計 表

34 西川副小学校

平成29. 10. 末現在 66 ページ

年 齢	男	女	人 口			
72 歳	24	33	57			
73 歳	27	36	63			
74 歳	25	37	62			
75 歳	28	38	66			
76 歳	27	43	70			
77 歳	29	36	65			
78 歳	22	25	47			
79 歳	22	28	50			
80 歳	33	40	73			
81 歳	22	28	50			
82 歳	26	36	62			
83 歳	19	27	46			
84 歳	13	15	28			
85 歳	20	26	46			
86 歳	11	21	32			
87 歳	12	21	33			
88 歳	13	16	29			
89 歳	9	18	27			
90 歳	8	17	25			
91 歳	2	11	13			
92 歳	1	13	14			
93 歳	3	4	7			
94 歳	3	11	14			
95 歳	0	7	7			
96 歳	0	5	5			
97 歳	0	5	5			
98 歳	0	3	3			
99 歳	1	2	3			
100 歳	1	0	1			
101 歳	0	1	1			
102 歳	0	3	3			
103 歳	0	0	0			
104 歳	0	2	2			
合計	2,699	2,939	5,638			

校 区 別 年 齢 別 人 口 統 計 表

35

東与賀小学校

平成29. 10. 末現在 67 ページ

年 齢	男	女	人 口	年 齢	男	女	人 口
0 歳	36	35	71	36 歳	48	49	97
1 歳	39	42	81	37 歳	45	44	89
2 歳	37	34	71	38 歳	55	48	103
3 歳	43	37	80	39 歳	69	58	127
4 歳	38	43	81	40 歳	54	52	106
5 歳	42	35	77	41 歳	51	55	106
6 歳	41	45	86	42 歳	64	68	132
7 歳	35	47	82	43 歳	66	81	147
8 歳	39	44	83	44 歳	57	68	125
9 歳	51	45	96	45 歳	58	44	102
10 歳	38	43	81	46 歳	63	61	124
11 歳	49	40	89	47 歳	50	63	113
12 歳	59	47	106	48 歳	54	62	116
13 歳	63	49	112	49 歳	64	58	122
14 歳	50	58	108	50 歳	50	54	104
15 歳	50	45	95	51 歳	50	44	94
16 歳	55	53	108	52 歳	60	62	122
17 歳	59	54	113	53 歳	60	43	103
18 歳	61	48	109	54 歳	55	63	118
19 歳	44	46	90	55 歳	51	46	97
20 歳	40	54	94	56 歳	60	57	117
21 歳	29	39	68	57 歳	43	45	88
22 歳	49	42	91	58 歳	54	61	115
23 歳	25	41	66	59 歳	48	55	103
24 歳	34	31	65	60 歳	56	52	108
25 歳	31	35	66	61 歳	42	46	88
26 歳	26	44	70	62 歳	55	73	128
27 歳	23	39	62	63 歳	55	52	107
28 歳	33	45	78	64 歳	53	61	114
29 歳	44	30	74	65 歳	61	56	117
30 歳	49	36	85	66 歳	60	65	125
31 歳	41	40	81	67 歳	75	65	140
32 歳	48	59	107	68 歳	63	69	132
33 歳	53	41	94	69 歳	61	76	137
34 歳	44	57	101	70 歳	48	47	95
35 歳	47	44	91	71 歳	38	46	84

校 区 別 年 齢 別 人 口 統 計 表

35 東与賀小学校

平成29. 10. 末現在 68 ページ

年 齢	男	女	人 口			
72 歳	35	44	79			
73 歳	44	44	88			
74 歳	36	41	77			
75 歳	41	48	89			
76 歳	37	42	79			
77 歳	26	37	63			
78 歳	28	41	69			
79 歳	31	37	68			
80 歳	24	47	71			
81 歳	20	37	57			
82 歳	31	33	64			
83 歳	20	40	60			
84 歳	16	42	58			
85 歳	22	28	50			
86 歳	13	30	43			
87 歳	11	35	46			
88 歳	12	25	37			
89 歳	7	25	32			
90 歳	3	15	18			
91 歳	6	21	27			
92 歳	3	19	22			
93 歳	4	20	24			
94 歳	1	12	13			
95 歳	1	10	11			
96 歳	0	5	5			
97 歳	2	7	9			
98 歳	2	3	5			
99 歳	1	1	2			
100 歳	0	1	1			
101 歳	0	1	1			
102 歳	0	1	1			
合計	4,018	4,408	8,426			

校 区 別 年 齡 別 人 口 統 計 表

36 思齊小学校

平成29. 10. 末現在 69 ページ

年 齡	男	女	人 口	年 齡	男	女	人 口
0 歳	34	24	58	36 歳	35	47	82
1 歳	32	33	65	37 歳	42	46	88
2 歳	35	36	71	38 歳	43	44	87
3 歳	29	36	65	39 歳	56	52	108
4 歳	43	31	74	40 歳	50	50	100
5 歳	39	32	71	41 歳	42	61	103
6 歳	44	39	83	42 歳	51	50	101
7 歳	43	39	82	43 歳	46	66	112
8 歳	30	34	64	44 歳	57	45	102
9 歳	41	42	83	45 歳	42	52	94
10 歳	37	45	82	46 歳	47	43	90
11 歳	42	42	84	47 歳	49	51	100
12 歳	35	33	68	48 歳	60	47	107
13 歳	42	38	80	49 歳	52	59	111
14 歳	39	44	83	50 歳	53	62	115
15 歳	39	45	84	51 歳	49	53	102
16 歳	53	50	103	52 歳	58	44	102
17 歳	57	36	93	53 歳	59	60	119
18 歳	50	40	90	54 歳	50	59	109
19 歳	34	36	70	55 歳	43	53	96
20 歳	40	40	80	56 歳	63	49	112
21 歳	34	27	61	57 歳	43	56	99
22 歳	36	40	76	58 歳	56	68	124
23 歳	42	39	81	59 歳	54	50	104
24 歳	39	34	73	60 歳	63	61	124
25 歳	49	43	92	61 歳	58	56	114
26 歳	38	33	71	62 歳	73	55	128
27 歳	39	29	68	63 歳	49	49	98
28 歳	44	41	85	64 歳	66	67	133
29 歳	34	48	82	65 歳	55	49	104
30 歳	47	53	100	66 歳	54	62	116
31 歳	42	50	92	67 歳	51	53	104
32 歳	46	46	92	68 歳	62	66	128
33 歳	45	43	88	69 歳	66	62	128
34 歳	50	45	95	70 歳	62	58	120
35 歳	48	43	91	71 歳	29	40	69

校 区 別 年 齢 別 人 口 統 計 表

36 思斉小学校

平成29 . 10 . 末現在 70 ページ

年 齢	男	女	人 口			
72 歳	19	40	59			
73 歳	34	46	80			
74 歳	47	56	103			
75 歳	23	48	71			
76 歳	42	48	90			
77 歳	33	40	73			
78 歳	20	41	61			
79 歳	26	41	67			
80 歳	23	52	75			
81 歳	29	44	73			
82 歳	35	35	70			
83 歳	21	46	67			
84 歳	23	37	60			
85 歳	14	38	52			
86 歳	16	19	35			
87 歳	14	28	42			
88 歳	10	33	43			
89 歳	6	18	24			
90 歳	7	25	32			
91 歳	10	9	19			
92 歳	3	19	22			
93 歳	0	19	19			
94 歳	2	8	10			
95 歳	4	8	12			
96 歳	0	7	7			
97 歳	2	5	7			
98 歳	0	2	2			
99 歳	1	3	4			
100 歳	0	1	1			
101 歳	0	0	0			
102 歳	0	1	1			
合計	3,823	4,171	7,994			
総計	110,485	123,802	234,287			

年 齡 別 人 口 統 計 表

佐賀市

平成29. 10. 末現在 1 ページ

年 齢	男	女	人 口	年 齢	男	女	人 口
0 歳	987	868	1,855	20 歳	1,170	1,300	2,470
1 歳	1,003	1,008	2,011	21 歳	1,208	1,207	2,415
2 歳	1,106	1,020	2,126	22 歳	1,209	1,161	2,370
3 歳	1,113	1,042	2,155	23 歳	1,144	1,196	2,340
4 歳	1,065	1,011	2,076	24 歳	1,150	1,139	2,289
合計	5,274	4,949	10,223	**合計**	5,881	6,003	11,884
5 歳	1,159	1,055	2,214	25 歳	1,177	1,133	2,310
6 歳	1,207	1,083	2,290	26 歳	1,077	1,139	2,216
7 歳	1,076	1,076	2,152	27 歳	1,099	1,095	2,194
8 歳	1,063	1,072	2,135	28 歳	1,075	1,149	2,224
9 歳	1,173	1,107	2,280	29 歳	1,127	1,168	2,295
合計	5,678	5,393	11,071	**合計**	5,555	5,684	11,239
10 歳	1,024	1,041	2,065	30 歳	1,228	1,298	2,526
11 歳	1,122	1,064	2,186	31 歳	1,252	1,317	2,569
12 歳	1,102	1,086	2,188	32 歳	1,313	1,388	2,701
13 歳	1,137	1,069	2,206	33 歳	1,328	1,386	2,714
14 歳	1,088	1,148	2,236	34 歳	1,402	1,423	2,825
合計	5,473	5,408	10,881	**合計**	6,523	6,812	13,335
15 歳	1,191	1,124	2,315	35 歳	1,394	1,425	2,819
16 歳	1,234	1,171	2,405	36 歳	1,417	1,396	2,813
17 歳	1,299	1,215	2,514	37 歳	1,464	1,484	2,948
18 歳	1,234	1,137	2,371	38 歳	1,452	1,470	2,922
19 歳	1,171	1,224	2,395	39 歳	1,444	1,447	2,891
合計	6,129	5,871	12,000	**合計**	7,171	7,222	14,393

年 齢 別 人 口 統 計 表

佐賀市

平成29 . 10 . 末現在 2 ページ

年 齢	男	女	人 口	年 齢	男	女	人 口
40 歳	1,486	1,554	3,040	60 歳	1,317	1,471	2,788
41 歳	1,503	1,617	3,120	61 歳	1,430	1,619	3,049
42 歳	1,589	1,586	3,175	62 歳	1,587	1,626	3,213
43 歳	1,641	1,699	3,340	63 歳	1,501	1,575	3,076
44 歳	1,578	1,741	3,319	64 歳	1,579	1,749	3,328
合計	7,797	8,197	15,994	**合計**	7,414	8,040	15,454
45 歳	1,572	1,637	3,209	65 歳	1,616	1,812	3,428
46 歳	1,579	1,618	3,197	66 歳	1,634	1,769	3,403
47 歳	1,530	1,594	3,124	67 歳	1,721	1,875	3,596
48 歳	1,453	1,615	3,068	68 歳	1,837	1,988	3,825
49 歳	1,491	1,574	3,065	69 歳	1,669	1,855	3,524
合計	7,625	8,038	15,663	**合計**	8,477	9,299	17,776
50 歳	1,502	1,601	3,103	70 歳	1,575	1,792	3,367
51 歳	1,176	1,329	2,505	71 歳	958	1,229	2,187
52 歳	1,472	1,593	3,065	72 歳	962	1,213	2,175
53 歳	1,406	1,595	3,001	73 歳	1,124	1,473	2,597
54 歳	1,407	1,488	2,895	74 歳	1,072	1,433	2,505
合計	6,963	7,606	14,569	**合計**	5,691	7,140	12,831
55 歳	1,375	1,485	2,860	75 歳	1,133	1,468	2,601
56 歳	1,398	1,520	2,918	76 歳	1,072	1,512	2,584
57 歳	1,355	1,489	2,844	77 歳	1,001	1,370	2,371
58 歳	1,363	1,606	2,969	78 歳	885	1,190	2,075
59 歳	1,478	1,524	3,002	79 歳	801	1,163	1,964
合計	6,969	7,624	14,593	**合計**	4,892	6,703	11,595

年 齡 別 人 口 統 計 表

佐賀市

平成29 . 10 . 末現在 3 ページ

年 齢	男	女	人 口	年 齢	男	女	人 口
80 歳	911	1,310	2,221	100 歳	7	52	59
81 歳	769	1,166	1,935	101 歳	4	32	36
82 歳	771	1,192	1,963	102 歳	2	27	29
83 歳	689	1,174	1,863	103 歳	0	16	16
84 歳	608	1,116	1,724	104 歳	1	10	11
合計	3,748	5,958	9,706	**合計**	14	137	151
85 歳	579	1,165	1,744	105 歳	1	3	4
86 歳	530	987	1,517	106 歳	0	6	6
87 歳	416	878	1,294	107 歳	0	3	3
88 歳	392	845	1,237	108 歳	0	0	0
89 歳	299	732	1,031	109 歳	0	0	0
合計	2,216	4,607	6,823	**合計**	1	12	13
90 歳	257	605	862	110 歳	0	0	0
91 歳	205	586	791	111 歳	0	0	0
92 歳	172	493	665	112 歳	0	1	1
93 歳	113	389	502	**合計**	0	1	1
94 歳	96	302	398	**総計**	110,485	123,802	234,287
合計	843	2,375	3,218				
95 歳	54	237	291				
96 歳	31	188	219				
97 歳	32	149	181				
98 歳	19	87	106				
99 歳	15	62	77				
合計	151	723	874				

町・丁目・大字別人口統計表

平成29. 10. 末現在 1 ページ

町・丁目・大字名	世帯数	人口	男	女	町・丁目・大字名	世帯数	人口	男	女
駅前中央一丁目	265	499	247	252	多布施二丁目	407	801	348	453
駅前中央二丁目	479	937	427	510	多布施三丁目	478	1,057	506	551
駅前中央三丁目	385	784	371	413	多布施四丁目	746	1,541	691	850
大財一丁目	169	322	144	178	天神一丁目	224	447	210	237
大財二丁目	431	822	376	446	天神二丁目	355	670	299	371
大財三丁目	304	579	266	313	天神三丁目	0	0	0	0
大財四丁目	287	514	229	285	天祐一丁目	427	894	411	483
大財五丁目	252	558	259	299	天祐二丁目	291	604	294	310
大財六丁目	513	1,149	525	624	唐人一丁目	289	563	259	304
神園一丁目	60	152	74	78	唐人二丁目	97	162	75	87
神園二丁目	282	595	288	307	西田代一丁目	176	348	152	196
神園三丁目	430	913	428	485	西田代二丁目	140	259	127	132
神園四丁目	215	392	170	222	日の出一丁目	706	1,387	699	688
神園五丁目	277	596	270	326	日の出二丁目	0	0	0	0
神園六丁目	198	377	173	204	松原一丁目	162	310	150	160
神野西一丁目	190	453	203	250	松原二丁目	192	408	170	238
神野西二丁目	293	605	297	308	松原三丁目	48	87	47	40
神野西三丁目	396	935	431	504	松原四丁目	294	516	220	296
神野西四丁目	467	1,106	525	581	水ヶ江一丁目	356	742	350	392
神野東一丁目	273	582	256	326	水ヶ江二丁目	438	945	415	530
神野東二丁目	177	303	153	150	水ヶ江三丁目	184	420	200	220
神野東三丁目	265	502	238	264	水ヶ江四丁目	277	690	324	366
神野東四丁目	284	626	307	319	水ヶ江五丁目	257	564	262	302
材木一丁目	86	156	64	92	水ヶ江六丁目	314	676	308	368
材木二丁目	166	352	161	191	八戸一丁目	170	386	184	202
城内一丁目	177	370	172	198	八戸二丁目	251	542	258	284
城内二丁目	195	370	175	195	八戸溝一丁目	268	640	308	332
白山一丁目	226	514	230	284	八戸溝二丁目	234	518	239	279
白山二丁目	156	285	126	159	八戸溝三丁目	212	469	226	243
末広一丁目	443	1,111	527	584	若宮一丁目	833	1,870	873	997
末広二丁目	415	788	380	408	若宮二丁目	422	885	397	488
田代一丁目	347	658	305	353	若宮三丁目	650	1,337	579	758
田代二丁目	374	735	328	407	若楠一丁目	174	437	206	231
多布施一丁目	409	757	395	362	若楠二丁目	346	771	373	398

町・丁目・大字別人口統計表

平成29. 10. 末現在 2 ページ

町・丁目・大字名	世帯数	人口	男	女	町・丁目・大字名	世帯数	人口	男	女
若楠三丁目	427	1,051	494	557	兵庫南四丁目	296	720	333	387
高木瀬東一丁目	394	899	414	485	南佐賀一丁目	330	692	336	356
高木瀬東二丁目	378	900	409	491	南佐賀二丁目	307	731	340	391
高木瀬東三丁目	409	943	424	519	南佐賀三丁目	329	717	333	384
高木瀬東四丁目	434	1,002	462	540	新栄東一丁目	91	214	87	127
高木瀬東五丁目	448	1,048	482	566	新栄東二丁目	164	443	217	226
高木瀬東六丁目	552	1,057	442	615	新栄東三丁目	187	449	210	239
高木瀬西一丁目	117	247	110	137	新栄東四丁目	294	708	309	399
高木瀬西二丁目	392	948	483	465	新栄西一丁目	230	520	237	283
高木瀬西三丁目	267	623	284	339	新栄西二丁目	159	439	222	217
高木瀬西四丁目	475	1,108	550	558	兵庫北一丁目	603	1,577	766	811
高木瀬西五丁目	431	1,030	487	543	兵庫北二丁目	700	1,429	673	756
高木瀬西六丁目	20	36	16	20	兵庫北三丁目	218	508	222	286
鍋島一丁目	692	1,728	826	902	兵庫北四丁目	79	225	110	115
鍋島二丁目	635	1,528	700	828	兵庫北五丁目	275	748	354	394
鍋島三丁目	590	1,259	593	666	兵庫北六丁目	241	486	233	253
鍋島四丁目	345	682	332	350	兵庫北七丁目	307	763	353	410
鍋島五丁目	440	874	360	514	愛敬町	203	326	171	155
鍋島六丁目	499	1,108	551	557	赤松町	326	590	265	325
開成一丁目	532	1,165	461	704	朝日町	329	770	357	413
開成二丁目	375	916	434	482	伊勢町	405	823	373	450
開成三丁目	212	537	261	276	今宿町	235	500	229	271
開成四丁目	142	336	153	183	駅南本町	293	608	264	344
開成五丁目	322	817	397	420	大財北町	169	332	173	159
開成六丁目	380	964	475	489	鬼丸町	707	1,632	758	874
光一丁目	353	733	356	377	御本町	211	570	264	306
光二丁目	503	1,108	479	629	川原町	79	188	81	107
光三丁目	310	926	401	525	呉服元町	161	305	146	159
木原一丁目	543	1,297	610	687	紺屋町	162	299	149	150
木原二丁目	598	1,334	600	734	栄町	63	89	37	52
木原三丁目	350	865	399	466	道祖元町	123	222	112	110
兵庫南一丁目	633	1,606	743	863	下田町	189	453	211	242
兵庫南二丁目	557	1,286	615	671	昭栄町	289	696	314	382
兵庫南三丁目	468	1,140	498	642	新生町	298	765	381	384

町・丁目・大字別人口統計表

平成29. 10. 末現在 3 ページ

町・丁目・大字名	世帯数	人口	男	女	町・丁目・大字名	世帯数	人口	男	女
新中町	185	425	190	235	北川副町大字江上	349	1,066	521	545
成章町	119	208	92	116	北川副町大字木原	0	0	0	0
高木町	270	561	254	307	北川副町大字光法	934	2,200	1,014	1,186
高木瀬団地	212	268	115	153	北川副町大字新郷	223	566	286	280
中央本町	89	186	88	98	巨勢町大字高尾	399	993	474	519
天祐団地	257	368	141	227	巨勢町大字修理田	444	1,148	542	606
中折町	302	682	312	370	巨勢町大字東西	84	213	96	117
長瀬町	385	814	358	456	巨勢町大字牛島	1,420	3,242	1,564	1,678
中の小路	155	291	135	156	兵庫町大字淵	464	1,271	624	647
中の館町	248	621	288	333	兵庫町大字西淵	83	250	119	131
西魚町	78	143	70	73	兵庫町大字藤木	368	1,052	519	533
八幡小路	145	308	134	174	兵庫町大字瓦町	305	762	340	422
八丁噺町	230	414	208	206	兵庫町大字若宮	388	1,042	491	551
東佐賀町	478	1,004	431	573	高木瀬町大字東高木	358	854	386	468
堀川町	320	704	333	371	高木瀬町大字長瀬	918	2,285	1,099	1,186
緑小路	92	154	81	73	鍋島町大字八戸溝	1,373	3,457	1,658	1,799
柳町	89	173	83	90	鍋島町大字森田	929	2,609	1,275	1,334
与賀町	322	592	289	303	鍋島町大字鍋島	245	562	270	292
六座町	297	661	307	354	鍋島町大字蛸久	747	1,817	853	964
西田代町	3	4	1	3	鍋島町大字八戸	737	1,825	885	940
新郷本町	626	1,441	653	788	金立町大字金立	1,179	2,450	1,184	1,266
嘉瀬町大字荻野	396	1,051	491	560	金立町大字薬師丸	149	396	186	210
嘉瀬町大字中原	865	1,928	890	1,038	金立町大字千布	722	1,817	863	954
嘉瀬町大字扇町	405	950	421	529	久保泉町大字上和泉	288	778	380	398
嘉瀬町大字十五	411	1,119	528	591	久保泉町大字下和泉	448	1,027	502	525
西与賀町大字高太郎	314	866	421	445	久保泉町大字川久保	862	1,884	888	996
西与賀町大字厘外	615	1,288	614	674	蓮池町大字蓮池	266	662	298	364
西与賀町大字相応津	108	293	142	151	蓮池町大字見島	138	369	183	186
西与賀町字今津	117	256	111	145	蓮池町大字小松	217	543	262	281
本庄町大字本庄	3,250	6,131	3,082	3,049	蓮池町大字古賀	56	155	73	82
本庄町大字鹿子	404	1,002	485	517	諸富町大字大堂	444	1,137	553	584
本庄町大字正里	69	182	86	96	諸富町大字徳富	1,344	3,504	1,687	1,817
本庄町大字袋	1,109	2,650	1,267	1,383	諸富町大字諸富津	500	1,031	460	571
本庄町大字末次	898	2,090	998	1,092	諸富町大字寺井津	348	883	431	452

町・丁目・大字別人口統計表

平成29. 10. 末現在 4 ページ

町・丁目・大字名	世帯数	人口	男	女	町・丁目・大字名	世帯数	人口	男	女
諸富町大字為重	877	2,527	1,197	1,330	富士町大字松瀬	37	95	43	52
諸富町大字山領	614	1,568	770	798	富士町大字梅野	0	0	0	0
大和町大字尼寺	2,914	7,096	3,385	3,711	三瀬村三瀬	253	625	296	329
大和町大字久池井	3,444	8,556	4,024	4,532	三瀬村藤原	144	433	213	220
大和町大字八反原	28	70	29	41	三瀬村杠	84	247	127	120
大和町大字川上	609	1,729	822	907	川副町大字犬井道	1,152	3,324	1,566	1,758
大和町大字東山田	636	1,845	859	986	川副町大字鹿江	984	2,579	1,223	1,356
大和町大字池上	289	873	403	470	川副町大字南里	756	1,891	904	987
大和町大字久留間	523	1,339	636	703	川副町大字西古賀	642	1,823	854	969
大和町大字梅野	248	649	314	335	川副町大字小々森	653	1,924	941	983
大和町大字名尾	33	87	46	41	川副町大字福富	563	1,307	635	672
大和町大字松瀬	164	433	213	220	川副町大字早津江津	219	554	258	296
富士町大字市川	71	232	110	122	川副町大字早津江	490	1,321	641	680
富士町大字内野	145	257	138	119	川副町大字大詫間	522	1,604	796	808
富士町大字大串	52	173	88	85	東与賀町大字下古賀	1,257	3,694	1,770	1,924
富士町大字大野	7	19	11	8	東与賀町大字田中	945	2,861	1,365	1,496
富士町大字小副川	245	592	276	316	東与賀町大字飯盛	689	1,871	883	988
富士町大字鎌原	11	31	16	15	久保田町大字徳万	1,019	2,641	1,242	1,399
富士町大字上合瀬	27	88	43	45	久保田町大字新田	674	1,984	971	1,013
富士町大字上熊川	120	265	119	146	久保田町大字久富	686	1,872	881	991
富士町大字上無津呂	72	186	96	90	久保田町大字久保田	452	1,292	631	661
富士町大字栗並	43	142	72	70	久保田町大字江戸	82	205	98	107
富士町大字古場	55	123	63	60					
富士町大字下合瀬	30	92	44	48	**総計**	99,301	234,287	110,485	123,802
富士町大字下熊川	57	151	69	82					
富士町大字下無津呂	69	156	72	84					
富士町大字杉山	39	107	47	60					
富士町大字関屋	69	230	114	116					
富士町大字苜木	19	38	17	21					
富士町大字中原	44	117	53	64					
富士町大字畑瀬	5	16	6	10					
富士町大字藤瀬	24	55	26	29					
富士町大字古湯	189	494	233	261					
富士町大字麻那古	55	145	70	75					