

住民基本台帳月報

(第1表) 人口, 世帯数

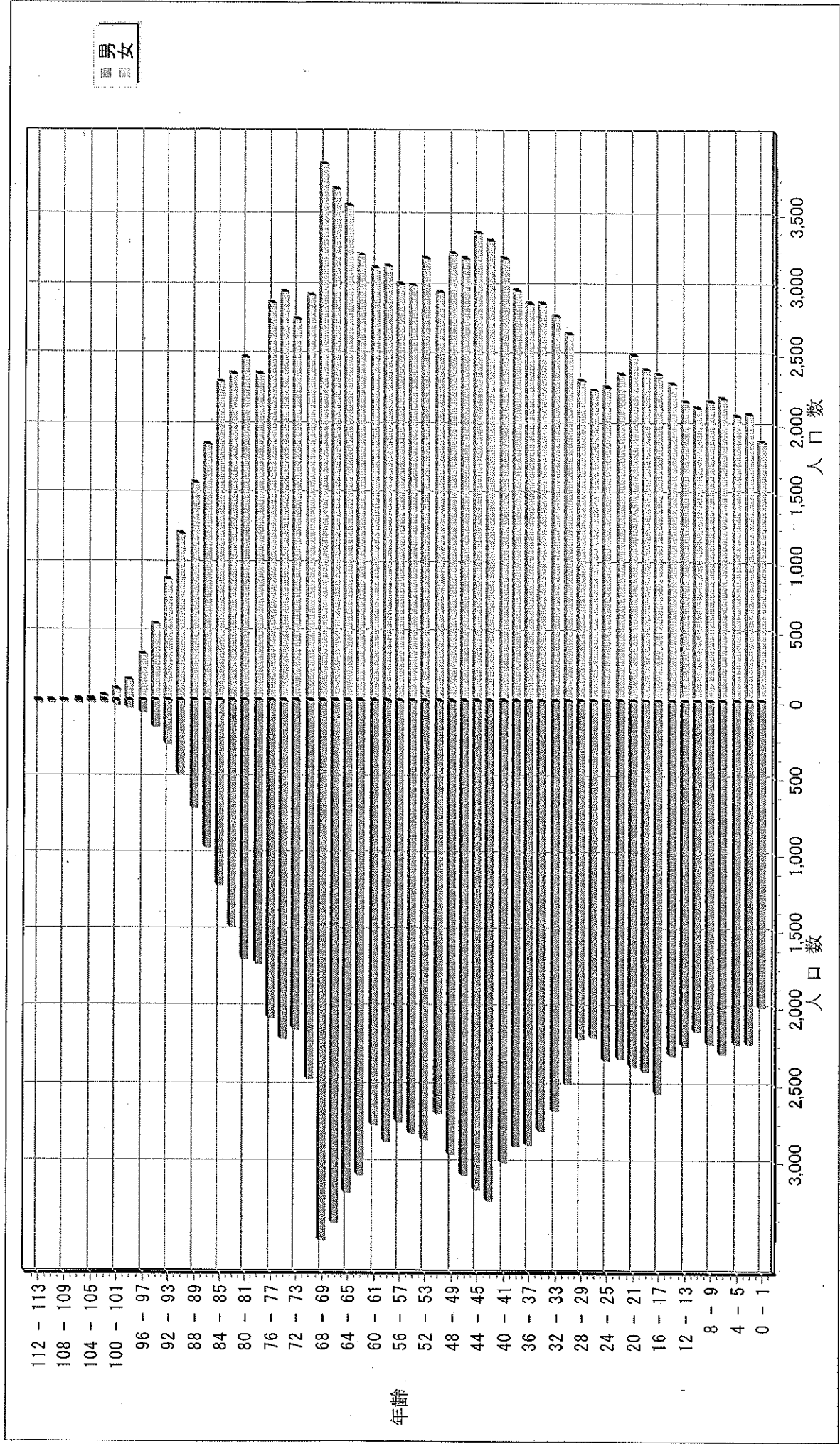
平成29年 9月分

人 口			
区分	男	女	計
日本人	109,714	122,875	232,589
外国人	723	885	1,608
計	110,437	123,760	234,197

世 帯 数			
日本人のみ	外国人のみ	混合	計
97,879	990	307	99,176

人口ピラミッド

平成29. 9. 未現在



校 区 別 男 女 統 計 表

平成29 . 9 . 末現在 1 ページ

校区 (小学校) 名	校区コード	世帯数	人 口	男	女
勸興小学校	01	3,419	6,646	3,072	3,574
循誘小学校	02	4,376	8,740	3,964	4,776
日新小学校	03	4,241	9,230	4,334	4,896
赤松小学校	04	3,763	8,136	3,776	4,360
神野小学校	05	5,490	11,453	5,316	6,137
西与賀小学校	06	2,595	6,025	2,784	3,241
嘉瀬小学校	07	2,060	5,010	2,311	2,699
巨勢小学校	08	2,259	5,395	2,584	2,811
兵庫小学校	09	6,273	15,489	7,303	8,186
高木瀬小学校	10	6,078	13,972	6,553	7,419
北川副小学校	11	5,307	12,539	5,834	6,705
本庄小学校	12	5,735	12,073	5,914	6,159
鍋島小学校	13	5,581	13,231	6,282	6,949
金立小学校	14	2,033	4,628	2,212	2,416
久保泉小学校	15	1,606	3,718	1,785	1,933
芙蓉小学校	16	676	1,726	811	915
新栄小学校	17	3,144	7,181	3,365	3,816
若楠小学校	18	3,806	8,049	3,736	4,313
開成小学校	19	3,987	9,722	4,529	5,193
諸富北小学校	20	2,290	5,681	2,705	2,976
諸富南小学校	21	1,841	4,983	2,400	2,583
春日小学校	22	3,393	8,296	3,929	4,367
川上小学校	23	2,049	5,776	2,710	3,066
松梅小学校	24	370	1,005	489	516
春日北小学校	25	3,052	7,575	3,586	3,989
富士南小学校	26	0	0	0	0
富士小学校	27	1,006	2,503	1,186	1,317
北山小学校	28	340	938	461	477
北山東部小学校	29	141	374	183	191
三瀬小学校	30	479	1,311	638	673
中川副小学校	31	1,277	3,192	1,533	1,659
大詫間小学校	32	520	1,604	797	807
南川副小学校	33	2,138	5,918	2,798	3,120
西川副小学校	34	2,049	5,637	2,698	2,939

校 区 別 ・ 町 ・ 丁 目 ・ 大 字 別 人 口 統 計 表

01 勸興小学校

平成29.9.末現在 1 ページ

町・丁目・大字名	世帯数	人口	男	女
駅前中央一丁目	16	24	13	11
大財一丁目	69	134	61	73
大財三丁目	66	169	83	86
白山一丁目	224	509	230	279
白山二丁目	154	282	126	156
多布施一丁目	414	761	395	366
多布施二丁目	407	802	348	454
天神一丁目	221	443	206	237
天神二丁目	61	89	44	45
唐人一丁目	288	561	258	303
唐人二丁目	99	163	76	87
松原一丁目	161	307	148	159
松原二丁目	190	408	170	238
愛敬町	203	327	175	152
駅南本町	287	601	260	341
呉服元町	50	71	29	42
成章町	120	209	93	116
中央本町	88	185	87	98
中の小路	155	293	136	157
八幡小路	146	308	134	174
** 小計 **	3,419	6,646	3,072	3,574

校 区 別 ・ 町 ・ 丁 目 ・ 大 字 別 人 口 統 計 表

02

循誘小学校

平成29. 9. 末現在 2 ページ

町・丁目・大字名	世帯数	人口	男	女
駅前中央三丁目	48	78	39	39
大財一丁目	96	182	79	103
大財二丁目	430	824	376	448
大財三丁目	230	403	178	225
大財四丁目	292	520	230	290
大財五丁目	255	560	259	301
大財六丁目	510	1,150	527	623
材木一丁目	86	157	64	93
材木二丁目	167	353	161	192
田代一丁目	352	663	310	353
田代二丁目	375	732	324	408
松原三丁目	44	79	44	35
松原四丁目	194	369	155	214
愛敬町	4	4	2	2
朝日町	39	79	39	40
今宿町	45	95	46	49
大財北町	16	24	11	13
呉服元町	108	231	115	116
紺屋町	163	303	150	153
高木町	269	562	254	308
東佐賀町	479	1,005	431	574
柳町	90	174	83	91
巨勢町大字牛島	84	193	87	106
** 小計 **	4,376	8,740	3,964	4,776

校 区 別 ・ 町 ・ 丁 目 ・ 大 字 別 人 口 統 計 表

03 日新小学校

平成29. 9. 末現在 3 ページ

町・丁目・大字名	世帯数	人口	男	女
未広一丁目	442	1,116	526	590
未広二丁目	139	253	126	127
多布施三丁目	476	1,059	507	552
西田代一丁目	177	349	154	195
西田代二丁目	140	261	128	133
八戸一丁目	172	389	187	202
八戸二丁目	253	542	257	285
伊勢町	413	832	380	452
川原町	74	178	77	101
道祖元町	123	222	112	110
下田町	191	454	212	242
昭栄町	290	701	318	383
新生町	97	236	129	107
中折町	285	641	293	348
長瀬町	384	816	359	457
西魚町	77	143	70	73
与賀町	214	383	194	189
六座町	291	651	304	347
西田代町	3	4	1	3
** 小計 **	4,241	9,230	4,334	4,896

校 区 別 ・ 町 ・ 丁 目 ・ 大 字 別 人 口 統 計 表

04 赤松小学校

平成29. 9. 末現在 4 ページ

町・丁目・大字名	世帯数	人口	男	女
城内一丁目	178	374	174	200
城内二丁目	198	375	178	197
松原三丁目	4	8	3	5
松原四丁目	102	151	66	85
水ヶ江一丁目	358	745	352	393
水ヶ江二丁目	438	950	420	530
水ヶ江三丁目	185	420	201	219
水ヶ江四丁目	276	680	322	358
水ヶ江五丁目	177	404	191	213
水ヶ江六丁目	56	114	50	64
赤松町	322	582	262	320
朝日町	77	146	70	76
今宿町	10	26	12	14
鬼丸町	700	1,618	754	864
川原町	5	10	4	6
中の館町	249	621	288	333
堀川町	317	698	331	367
与賀町	111	214	98	116
** 小計 **	3,763	8,136	3,776	4,360

校 区 別 ・ 町 ・ 丁 目 ・ 大 字 別 人 口 統 計 表

05

神野小学校

平成29. 9. 末現在 5 ページ

町・丁目・大字名	世帯数	人口	男	女
駅前中央一丁目	251	478	237	241
駅前中央二丁目	482	942	427	515
駅前中央三丁目	193	375	181	194
神園一丁目	59	149	72	77
神園二丁目	277	586	284	302
神園三丁目	324	730	335	395
神園四丁目	211	386	169	217
神園五丁目	219	468	214	254
神園六丁目	58	104	50	54
神野西一丁目	186	448	200	248
神野西二丁目	294	606	297	309
神野西三丁目	398	941	436	505
神野西四丁目	465	1,098	520	578
神野東一丁目	275	585	261	324
神野東二丁目	177	304	152	152
神野東三丁目	222	413	198	215
神野東四丁目	249	532	257	275
多布施四丁目	748	1,549	694	855
天神二丁目	298	588	258	330
栄町	62	89	38	51
新中町	42	82	36	46
** 小計 **	5,490	11,453	5,316	6,137

校 区 別 ・ 町 ・ 丁 目 ・ 大 字 別 人 口 統 計 表

06

西与賀小学校

平成29. 9. 末現在 6 ページ

町・丁目・大字名	世帯数	人口	男	女
末広二丁目	281	543	258	285
光一丁目	342	720	350	370
光二丁目	502	1,109	478	631
光三丁目	309	930	404	526
嘉瀬町大字十五	9	22	8	14
西与賀町大字高太郎	309	849	412	437
西与賀町大字厘外	619	1,301	620	681
西与賀町大字相応津	107	293	142	151
西与賀町字今津	117	258	112	146
** 小計 **	2,595	6,025	2,784	3,241

校 区 別 ・ 町 ・ 丁 目 ・ 大 字 別 人 口 統 計 表

07 嘉瀬小学校

平成29 . 9 . 末現在 7 ページ

町・丁目・大字名	世帯数	人口	男	女
嘉瀬町大字荻野	397	1,055	493	562
嘉瀬町大字中原	859	1,912	880	1,032
嘉瀬町大字扇町	405	952	423	529
嘉瀬町大字十五	399	1,091	515	576
*** 小計 ***	2,060	5,010	2,311	2,699

校 区 別 ・ 町 ・ 丁 目 ・ 大 字 別 人 口 統 計 表

08

巨勢小学校

平成29.9.末現在 8 ページ

町・丁目・大字名	世帯数	人口	男	女
巨勢町大字高尾	398	992	473	519
巨勢町大字修理田	441	1,143	539	604
巨勢町大字東西	85	214	97	117
巨勢町大字牛島	1,335	3,046	1,475	1,571
*** 小計 ***	2,259	5,395	2,584	2,811

校 区 別 ・ 町 ・ 丁 目 ・ 大 字 別 人 口 統 計 表

09 兵庫小学校

平成29.9.末現在 9 ページ

町・丁目・大字名	世帯数	人口	男	女
駅前中央三丁目	143	330	149	181
兵庫南一丁目	637	1,606	743	863
兵庫南二丁目	550	1,275	611	664
兵庫南三丁目	468	1,152	505	647
兵庫南四丁目	294	716	329	387
兵庫北一丁目	609	1,587	775	812
兵庫北二丁目	698	1,425	672	753
兵庫北三丁目	221	515	221	294
兵庫北四丁目	80	228	111	117
兵庫北五丁目	275	747	355	392
兵庫北六丁目	237	479	232	247
兵庫北七丁目	310	771	358	413
大財北町	153	308	161	147
兵庫町大字淵	461	1,257	620	637
兵庫町大字西淵	80	246	117	129
兵庫町大字藤木	364	1,038	511	527
兵庫町大字瓦町	305	765	341	424
兵庫町大字若宮	388	1,044	492	552
*** 小計 ***	6,273	15,489	7,303	8,186

校 区 別 ・ 町 ・ 丁 目 ・ 大 字 別 人 口 統 計 表

10

高木瀬小学校

平成29. 9. 末現在 10 ページ

町・丁目・大字名	世帯数	人口	男	女
日の出一丁目	488	1,015	516	499
高木瀬東一丁目	393	897	414	483
高木瀬東二丁目	379	904	411	493
高木瀬東三丁目	410	946	424	522
高木瀬東四丁目	433	998	458	540
高木瀬東五丁目	451	1,045	481	564
高木瀬東六丁目	554	1,058	442	616
高木瀬西一丁目	118	250	112	138
高木瀬西二丁目	396	953	484	469
高木瀬西三丁目	261	613	279	334
高木瀬西四丁目	475	1,109	549	560
高木瀬西五丁目	432	1,036	493	543
高木瀬西六丁目	20	36	16	20
高木瀬町大字東高木	353	847	383	464
高木瀬町大字長瀬	915	2,265	1,091	1,174
** 小計 **	6,078	13,972	6,553	7,419

校 区 別 ・ 町 ・ 丁 目 ・ 大 字 別 人 口 統 計 表

11

北川副小学校

平成29. 9. 末現在 11 ページ

町・丁目・大字名	世帯数	人口	男	女
水ヶ江五丁目	72	143	65	78
水ヶ江六丁目	256	556	252	304
木原一丁目	548	1,305	614	691
木原二丁目	599	1,336	597	739
木原三丁目	350	867	400	467
南佐賀一丁目	331	691	337	354
南佐賀二丁目	307	729	339	390
南佐賀三丁目	328	719	337	382
朝日町	213	546	249	297
今宿町	181	381	170	211
新郷本町	620	1,435	646	789
北川副町大字江上	350	1,068	527	541
北川副町大字光法	929	2,196	1,014	1,182
北川副町大字新郷	223	567	287	280
** 小計 **	5,307	12,539	5,834	6,705

校 区 別 ・ 町 ・ 丁 目 ・ 大 字 別 人 口 統 計 表

12 本庄小学校

平成29. 9. 末現在 12 ページ

町・丁目・大字名	世帯数	人口	男	女
水ヶ江五丁目	11	21	8	13
本庄町大字本庄	3,240	6,123	3,075	3,048
本庄町大字鹿子	405	1,005	485	520
本庄町大字正里	69	182	86	96
本庄町大字袋	1,109	2,646	1,262	1,384
本庄町大字末次	901	2,096	998	1,098
*** 小計 ***	5,735	12,073	5,914	6,159

校 区 別 ・ 町 ・ 丁 目 ・ 大 字 別 人 口 統 計 表

13

鍋島小学校

平成29. 9. 末現在 13 ページ

町・丁目・大字名	世帯数	人口	男	女
鍋島一丁目	688	1,722	822	900
鍋島二丁目	635	1,523	698	825
鍋島三丁目	590	1,267	601	666
鍋島四丁目	346	681	331	350
鍋島五丁目	444	884	364	520
鍋島六丁目	497	1,102	546	556
卸本町	210	573	266	307
鍋島町大字八戸溝	532	1,214	609	605
鍋島町大字森田	654	1,900	929	971
鍋島町大字鍋島	243	560	269	291
鍋島町大字蛸久	742	1,805	847	958
*** 小計 ***	5,581	13,231	6,282	6,949

校 区 別 ・ 町 ・ 丁 目 ・ 大 字 別 人 口 統 計 表

14

金立小学校

平成29. 9. 末現在 14 ページ

町・丁目・大字名	世帯数	人口	男	女
金立町大字金立	1,166	2,428	1,169	1,259
金立町大字薬師丸	149	395	186	209
金立町大字千布	718	1,805	857	948
*** 小計 ***	2,033	4,628	2,212	2,416

校 区 別 ・ 町 ・ 丁 目 ・ 大 字 別 人 口 統 計 表

15

久保泉小学校

平成29 . 9 . 末現在 15 ページ

町・丁目・大字名	世帯数	人口	男	女
金立町大字金立	3	10	5	5
久保泉町大字上和泉	288	779	381	398
久保泉町大字下和泉	450	1,036	507	529
久保泉町大字川久保	865	1,893	892	1,001
*** 小計 ***	1,606	3,718	1,785	1,933

校 区 別 ・ 町 ・ 丁 目 ・ 大 字 別 人 口 統 計 表

16

芙蓉小学校

平成29. 9. 末現在 16 ページ

町・丁目・大字名	世帯数	人口	男	女
蓮池町大字蓮池	264	657	295	362
蓮池町大字見島	137	369	182	187
蓮池町大字小松	220	546	262	284
蓮池町大字古賀	55	154	72	82
*** 小計 ***	676	1,726	811	915

校 区 別 ・ 町 ・ 丁 目 ・ 大 字 別 人 口 統 計 表

17

新栄小学校

平成29. 9. 末現在 17 ページ

町・丁目・大字名	世帯数	人口	男	女
天祐一丁目	424	889	410	479
天祐二丁目	291	608	296	312
新栄東一丁目	89	211	87	124
新栄東二丁目	163	443	217	226
新栄東三丁目	185	444	208	236
新栄東四丁目	295	709	310	399
新栄西一丁目	225	513	233	280
新栄西二丁目	158	436	220	216
新生町	201	525	251	274
天祐団地	260	376	144	232
中折町	18	42	18	24
緑小路	93	155	81	74
鍋島町大字八戸	742	1,830	890	940
** 小計 **	3,144	7,181	3,365	3,816

校 区 別 ・ 町 ・ 丁 目 ・ 大 字 別 人 口 統 計 表

18

若楠小学校

平成29. 9. 末現在 18 ページ

町・丁目・大字名	世帯数	人口	男	女
神園三丁目	107	180	92	88
神野東三丁目	42	87	39	48
神野東四丁目	35	91	50	41
日の出一丁目	214	361	172	189
若宮一丁目	833	1,866	870	996
若宮二丁目	419	885	399	486
若宮三丁目	654	1,353	586	767
若楠一丁目	175	438	207	231
若楠二丁目	342	770	372	398
若楠三丁目	428	1,050	495	555
高木瀬西三丁目	6	12	6	6
新中町	143	341	153	188
高木瀬団地	211	267	115	152
八丁噺町	197	348	180	168
** 小計 **	3,806	8,049	3,736	4,313

校 区 別 ・ 町 ・ 丁 目 ・ 大 字 別 人 口 統 計 表

19

開成小学校

平成29 . 9 . 末現在 19 ページ

町・丁目・大字名	世帯数	人口	男	女
神園五丁目	56	121	52	69
神園六丁目	139	278	125	153
八戸溝一丁目	269	647	312	335
八戸溝二丁目	234	519	239	280
八戸溝三丁目	212	469	226	243
開成一丁目	531	1,167	462	705
開成二丁目	375	925	440	485
開成三丁目	210	530	258	272
開成四丁目	141	336	154	182
開成五丁目	323	820	399	421
開成六丁目	382	964	474	490
鍋島町大字八戸溝	846	2,254	1,052	1,202
鍋島町大字森田	269	692	336	356
** 小計 **	3,987	9,722	4,529	5,193

校 区 別 ・ 町 ・ 丁 目 ・ 大 字 別 人 口 統 計 表

20

諸富北小学校

平成29 . 9 . 末現在 20 ページ

町・丁目・大字名	世帯数	人口	男	女
諸富町大字大堂	445	1,138	553	585
諸富町大字徳富	1,345	3,511	1,691	1,820
諸富町大字諸富津	500	1,032	461	571
*** 小計 ***	2,290	5,681	2,705	2,976

校 区 別 ・ 町 ・ 丁 目 ・ 大 字 別 人 口 統 計 表

21 諸富南小学校

平成29.9. 末現在 21 ページ

町・丁目・大字名	世帯数	人口	男	女
諸富町大字寺井津	348	885	435	450
諸富町大字為重	879	2,528	1,196	1,332
諸富町大字山領	614	1,570	769	801
*** 小計 ***	1,841	4,983	2,400	2,583

校 区 別 ・ 町 ・ 丁 目 ・ 大 字 別 人 口 統 計 表

22

春日小学校

平成29. 9. 末現在 22 ページ

町・丁目・大字名	世帯数	人口	男	女
大和町大字尼寺	2,904	7,086	3,382	3,704
大和町大字久池井	460	1,135	516	619
大和町大字八反原	29	75	31	44
*** 小計 ***	3,393	8,296	3,929	4,367

校 区 別 ・ 町 ・ 丁 目 ・ 大 字 別 人 口 統 計 表

23

川上小学校

平成29. 9. 末現在 23 ページ

町・丁目・大字名	世帯数	人口	男	女
大和町大字川上	609	1,724	817	907
大和町大字東山田	635	1,850	863	987
大和町大字池上	286	872	401	471
大和町大字久留間	519	1,330	629	701
*** 小計 ***	2,049	5,776	2,710	3,066

校 区 別 ・ 町 ・ 丁 目 ・ 大 字 別 人 口 統 計 表

27 富士小学校

平成29 . 9 . 末現在 26 ページ

町・丁目・大字名	世帯数	人口	男	女
富士町大字市川	72	233	111	122
富士町大字内野	146	258	138	120
富士町大字小副川	245	595	277	318
富士町大字鎌原	11	31	16	15
富士町大字上熊川	120	265	119	146
富士町大字下熊川	58	152	69	83
富士町大字杉山	39	108	48	60
富士町大字関屋	65	216	109	107
富士町大字菖木	19	38	17	21
富士町大字畑瀬	5	16	6	10
富士町大字古湯	189	496	233	263
富士町大字松瀬	37	95	43	52
** 小計 **	1,006	2,503	1,186	1,317

校 区 別 ・ 町 ・ 丁 目 ・ 大 字 別 人 口 統 計 表

28

北山小学校

平成29. 9. 末現在 27 ページ

町・丁目・大字名	世帯数	人口	男	女
富士町大字大串	52	174	89	85
富士町大字大野	7	20	11	9
富士町大字上無津呂	72	186	96	90
富士町大字栗並	43	142	72	70
富士町大字下無津呂	68	155	71	84
富士町大字中原	43	115	52	63
富士町大字麻那古	55	146	70	76
*** 小計 ***	340	938	461	477

校 区 別 ・ 町 ・ 丁 目 ・ 大 字 別 人 口 統 計 表

30

三瀬小学校

平成29.9.末現在 29 ページ

町・丁目・大字名	世帯数	人口	男	女
三瀬村三瀬	252	631	298	333
三瀬村藤原	143	433	213	220
三瀬村杠	84	247	127	120
*** 小計 ***	479	1,311	638	673

校 区 別 ・ 町 ・ 丁 目 ・ 大 字 別 人 口 統 計 表

31

中川副小学校

平成29.9.末現在 30 ページ

町・丁目・大字名	世帯数	人口	男	女
川副町大字福富	564	1,313	634	679
川副町大字早津江津	219	557	260	297
川副町大字早津江	494	1,322	639	683
<p style="text-align: center;">** 小計 **</p>	1,277	3,192	1,533	1,659

校 区 別 ・ 町 ・ 丁 目 ・ 大 字 別 人 口 統 計 表

32 大詫間小学校

平成29. 9. 末現在 31 ページ

町・丁目・大字名	世帯数	人口	男	女
川副町大字大詫間	520	1,604	797	807
** 小計 **	520	1,604	797	807

校 区 別 ・ 町 ・ 丁 目 ・ 大 字 別 人 口 統 計 表

33

南川副小学校

平成29 . 9 . 末現在 32 ページ

町・丁目・大字名	世帯数	人口	男	女
川副町大字犬井道	1,154	3,338	1,574	1,764
川副町大字鹿江	984	2,580	1,224	1,356
*** 小計 ***	2,138	5,918	2,798	3,120

校 区 別 ・ 町 ・ 丁 目 ・ 大 字 別 人 口 統 計 表

34 西川副小学校

平成29.9.末現在 33 ページ

町・丁目・大字名	世帯数	人口	男	女
川副町大字南里	754	1,890	904	986
川副町大字西古賀	643	1,818	853	965
川副町大字小々森	652	1,929	941	988
*** 小計 ***	2,049	5,637	2,698	2,939

校 区 別 ・ 町 ・ 丁 目 ・ 大 字 別 人 口 統 計 表

35

東与賀小学校

平成29. 9. 末現在 34 ページ

町・丁目・大字名	世帯数	人口	男	女
東与賀町大字下古賀	1,258	3,705	1,778	1,927
東与賀町大字田中	946	2,862	1,364	1,498
東与賀町大字飯盛	686	1,868	885	983
*** 小計 ***	2,890	8,435	4,027	4,408

校 区 別 ・ 町 ・ 丁 目 ・ 大 字 別 人 口 統 計 表

36

思齊小学校

平成29.9.末現在 35 ページ

町・丁目・大字名	世帯数	人口	男	女
久保田町大字徳万	1,018	2,641	1,243	1,398
久保田町大字新田	676	1,990	974	1,016
久保田町大字久富	686	1,881	888	993
久保田町大字久保田	451	1,294	632	662
久保田町大字江戸	81	200	95	105
*** 小計 ***	2,912	8,006	3,832	4,174
*** 総計 ***	99,176	234,197	110,437	123,760

校 区 別 年 齢 別 人 口 統 計 表

1 勸興小学校

平成29. 9. 末現在 1 ページ

年 齢	男	女	人 口	年 齢	男	女	人 口
0 歳	18	13	31	36 歳	47	37	84
1 歳	18	23	41	37 歳	38	48	86
2 歳	23	21	44	38 歳	37	44	81
3 歳	19	23	42	39 歳	45	55	100
4 歳	19	29	48	40 歳	43	44	87
5 歳	32	25	57	41 歳	37	55	92
6 歳	33	28	61	42 歳	53	48	101
7 歳	30	39	69	43 歳	55	45	100
8 歳	20	33	53	44 歳	35	64	99
9 歳	27	24	51	45 歳	53	53	106
10 歳	32	28	60	46 歳	49	52	101
11 歳	22	36	58	47 歳	50	50	100
12 歳	27	32	59	48 歳	41	60	101
13 歳	26	25	51	49 歳	52	49	101
14 歳	34	29	63	50 歳	47	42	89
15 歳	38	29	67	51 歳	40	44	84
16 歳	56	30	86	52 歳	45	55	100
17 歳	50	23	73	53 歳	46	53	99
18 歳	31	40	71	54 歳	48	37	85
19 歳	37	36	73	55 歳	49	52	101
20 歳	26	46	72	56 歳	43	50	93
21 歳	29	38	67	57 歳	48	45	93
22 歳	27	30	57	58 歳	37	42	79
23 歳	26	30	56	59 歳	50	42	92
24 歳	30	39	69	60 歳	26	46	72
25 歳	32	32	64	61 歳	35	55	90
26 歳	34	26	60	62 歳	36	46	82
27 歳	30	34	64	63 歳	40	38	78
28 歳	33	23	56	64 歳	45	51	96
29 歳	43	29	72	65 歳	42	48	90
30 歳	35	38	73	66 歳	48	34	82
31 歳	36	33	69	67 歳	31	50	81
32 歳	31	36	67	68 歳	44	70	114
33 歳	27	30	57	69 歳	43	56	99
34 歳	33	39	72	70 歳	43	56	99
35 歳	41	31	72	71 歳	28	33	61

校 区 別 年 齢 別 人 口 統 計 表

1 勸興小学校

平成29.9. 末現在 2 ページ

年 齢	男	女	人 口	年 齢	男	女	人 口
72 歳	23	36	59	**合計**	3,072	3,574	6,646
73 歳	42	43	85				
74 歳	22	46	68				
75 歳	25	52	77				
76 歳	33	48	81				
77 歳	34	40	74				
78 歳	27	29	56				
79 歳	26	33	59				
80 歳	21	40	61				
81 歳	18	36	54				
82 歳	12	30	42				
83 歳	20	35	55				
84 歳	15	27	42				
85 歳	14	32	46				
86 歳	18	30	48				
87 歳	13	21	34				
88 歳	7	24	31				
89 歳	11	26	37				
90 歳	8	21	29				
91 歳	8	15	23				
92 歳	5	10	15				
93 歳	7	11	18				
94 歳	5	9	14				
95 歳	3	3	6				
96 歳	0	8	8				
97 歳	1	6	7				
98 歳	0	6	6				
99 歳	0	3	3				
100 歳	0	4	4				
101 歳	0	0	0				
102 歳	0	0	0				
103 歳	0	0	0				
104 歳	0	0	0				
105 歳	0	0	0				
106 歳	0	1	1				

校 区 別 年 齢 別 人 口 統 計 表

2 循誘小学校

平成29.9.末現在 3 ページ

年 齢	男	女	人 口	年 齢	男	女	人 口
0 歳	27	20	47	36 歳	55	36	91
1 歳	34	31	65	37 歳	49	58	107
2 歳	25	33	58	38 歳	62	50	112
3 歳	34	25	59	39 歳	50	61	111
4 歳	23	18	41	40 歳	60	68	128
5 歳	25	27	52	41 歳	50	59	109
6 歳	32	36	68	42 歳	66	67	133
7 歳	31	27	58	43 歳	73	67	140
8 歳	31	36	67	44 歳	63	50	113
9 歳	37	25	62	45 歳	65	53	118
10 歳	31	32	63	46 歳	54	51	105
11 歳	22	29	51	47 歳	47	57	104
12 歳	33	40	73	48 歳	59	65	124
13 歳	30	36	66	49 歳	60	56	116
14 歳	31	32	63	50 歳	54	56	110
15 歳	38	32	70	51 歳	52	50	102
16 歳	38	34	72	52 歳	50	75	125
17 歳	37	52	89	53 歳	56	74	130
18 歳	31	46	77	54 歳	49	65	114
19 歳	38	40	78	55 歳	45	58	103
20 歳	43	45	88	56 歳	53	70	123
21 歳	48	40	88	57 歳	44	68	112
22 歳	42	41	83	58 歳	48	63	111
23 歳	49	44	93	59 歳	57	58	115
24 歳	47	53	100	60 歳	49	60	109
25 歳	44	57	101	61 歳	50	53	103
26 歳	50	39	89	62 歳	64	53	117
27 歳	37	58	95	63 歳	56	51	107
28 歳	45	42	87	64 歳	57	71	128
29 歳	35	32	67	65 歳	62	82	144
30 歳	50	67	117	66 歳	63	73	136
31 歳	53	49	102	67 歳	60	82	142
32 歳	52	46	98	68 歳	69	88	157
33 歳	56	49	105	69 歳	71	91	162
34 歳	38	45	83	70 歳	59	77	136
35 歳	42	43	85	71 歳	27	51	78

校 区 別 年 齢 別 人 口 統 計 表

2 循誘小学校

平成29. 9. 末現在 4 ページ

年 齢	男	女	人 口			
72 歳	41	54	95			
73 歳	54	76	130			
74 歳	37	69	106			
75 歳	41	53	94			
76 歳	54	63	117			
77 歳	52	70	122			
78 歳	26	54	80			
79 歳	27	62	89			
80 歳	32	64	96			
81 歳	40	52	92			
82 歳	28	60	88			
83 歳	25	54	79			
84 歳	20	57	77			
85 歳	23	52	75			
86 歳	28	43	71			
87 歳	15	31	46			
88 歳	6	47	53			
89 歳	15	23	38			
90 歳	6	15	21			
91 歳	7	17	24			
92 歳	5	27	32			
93 歳	2	12	14			
94 歳	4	15	19			
95 歳	3	10	13			
96 歳	2	11	13			
97 歳	2	5	7			
98 歳	0	5	5			
99 歳	1	1	2			
100 歳	0	2	2			
101 歳	0	1	1			
102 歳	0	0	0			
103 歳	0	3	3			
104 歳	0	0	0			
105 歳	1	0	1			
合計	3,964	4,776	8,740			

校 区 別 年 齢 別 人 口 統 計 表

3 日新小学校

平成29. 9. 末現在 5 ページ

年 齢	男	女	人 口	年 齢	男	女	人 口
0 歳	32	41	73	36 歳	48	49	97
1 歳	46	30	76	37 歳	57	48	105
2 歳	39	39	78	38 歳	50	60	110
3 歳	30	28	58	39 歳	53	57	110
4 歳	38	34	72	40 歳	42	50	92
5 歳	42	35	77	41 歳	47	65	112
6 歳	41	31	72	42 歳	59	40	99
7 歳	34	32	66	43 歳	59	54	113
8 歳	43	37	80	44 歳	53	58	111
9 歳	34	36	70	45 歳	61	51	112
10 歳	34	32	66	46 歳	60	77	137
11 歳	43	52	95	47 歳	56	63	119
12 歳	39	29	68	48 歳	49	56	105
13 歳	34	42	76	49 歳	69	63	132
14 歳	46	43	89	50 歳	65	58	123
15 歳	40	31	71	51 歳	39	67	106
16 歳	55	40	95	52 歳	64	75	139
17 歳	60	36	96	53 歳	54	62	116
18 歳	51	46	97	54 歳	59	44	103
19 歳	51	48	99	55 歳	60	59	119
20 歳	55	50	105	56 歳	51	53	104
21 歳	43	52	95	57 歳	55	52	107
22 歳	68	56	124	58 歳	51	74	125
23 歳	49	48	97	59 歳	59	63	122
24 歳	46	39	85	60 歳	51	70	121
25 歳	44	48	92	61 歳	63	73	136
26 歳	40	41	81	62 歳	60	76	136
27 歳	47	41	88	63 歳	56	75	131
28 歳	38	42	80	64 歳	56	72	128
29 歳	41	47	88	65 歳	63	65	128
30 歳	56	70	126	66 歳	71	77	148
31 歳	45	41	86	67 歳	64	72	136
32 歳	45	47	92	68 歳	73	70	143
33 歳	42	59	101	69 歳	84	92	176
34 歳	55	53	108	70 歳	74	69	143
35 歳	46	55	101	71 歳	49	35	84

校 区 別 年 齢 別 人 口 統 計 表

3 日新小学校

平成29.9.末現在 6 ページ

年 齢	男	女	人 口			
72 歳	35	50	85			
73 歳	42	48	90			
74 歳	41	63	104			
75 歳	57	76	133			
76 歳	42	59	101			
77 歳	38	57	95			
78 歳	41	49	90			
79 歳	29	65	94			
80 歳	33	39	72			
81 歳	33	50	83			
82 歳	27	63	90			
83 歳	34	60	94			
84 歳	33	63	96			
85 歳	42	50	92			
86 歳	27	55	82			
87 歳	23	44	67			
88 歳	20	41	61			
89 歳	18	43	61			
90 歳	10	27	37			
91 歳	11	32	43			
92 歳	10	26	36			
93 歳	3	20	23			
94 歳	3	13	16			
95 歳	3	11	14			
96 歳	0	4	4			
97 歳	3	3	6			
98 歳	0	1	1			
99 歳	0	1	1			
100 歳	0	1	1			
101 歳	0	1	1			
102 歳	0	3	3			
103 歳	0	1	1			
104 歳	0	1	1			
105 歳	0	1	1			
合計	4,334	4,896	9,230			

校 区 別 年 齢 別 人 口 統 計 表

4 赤松小学校

平成29.9.末現在 7 ページ

年 齢	男	女	人 口	年 齢	男	女	人 口
0 歳	34	19	53	36 歳	42	47	89
1 歳	37	26	63	37 歳	67	48	115
2 歳	29	38	67	38 歳	43	54	97
3 歳	27	42	69	39 歳	53	50	103
4 歳	37	36	73	40 歳	43	64	107
5 歳	42	42	84	41 歳	60	53	113
6 歳	43	36	79	42 歳	45	63	108
7 歳	47	43	90	43 歳	66	64	130
8 歳	49	48	97	44 歳	64	86	150
9 歳	47	51	98	45 歳	55	63	118
10 歳	37	36	73	46 歳	51	64	115
11 歳	50	48	98	47 歳	61	63	124
12 歳	45	41	86	48 歳	49	52	101
13 歳	35	42	77	49 歳	67	73	140
14 歳	44	40	84	50 歳	56	51	107
15 歳	44	38	82	51 歳	38	53	91
16 歳	40	39	79	52 歳	55	72	127
17 歳	41	52	93	53 歳	53	54	107
18 歳	39	37	76	54 歳	56	50	106
19 歳	47	47	94	55 歳	55	50	105
20 歳	52	50	102	56 歳	59	64	123
21 歳	54	40	94	57 歳	52	58	110
22 歳	40	47	87	58 歳	53	51	104
23 歳	27	36	63	59 歳	53	59	112
24 歳	56	35	91	60 歳	46	60	106
25 歳	34	35	69	61 歳	48	64	112
26 歳	31	42	73	62 歳	49	49	98
27 歳	36	31	67	63 歳	45	41	86
28 歳	30	37	67	64 歳	37	60	97
29 歳	45	34	79	65 歳	51	56	107
30 歳	26	46	72	66 歳	61	46	107
31 歳	34	51	85	67 歳	69	66	135
32 歳	42	38	80	68 歳	45	63	108
33 歳	44	42	86	69 歳	42	59	101
34 歳	37	47	84	70 歳	48	50	98
35 歳	47	59	106	71 歳	32	33	65

校 区 別 年 齢 別 人 口 統 計 表

4 赤松小学校

平成29.9. 未現在 8 ページ

年 齢	男	女	人 口	年 齢	男	女	人 口
72 歳	23	49	72	108 歳	0	0	0
73 歳	34	43	77	109 歳	0	0	0
74 歳	26	47	73	110 歳	0	0	0
75 歳	32	41	73	111 歳	0	0	0
76 歳	41	37	78	112 歳	0	1	1
77 歳	28	42	70				
78 歳	31	40	71	**合計**	3,776	4,360	8,136
79 歳	18	32	50				
80 歳	26	43	69				
81 歳	21	36	57				
82 歳	28	45	73				
83 歳	15	38	53				
84 歳	14	36	50				
85 歳	13	41	54				
86 歳	17	30	47				
87 歳	18	33	51				
88 歳	11	37	48				
89 歳	15	33	48				
90 歳	14	31	45				
91 歳	8	26	34				
92 歳	8	18	26				
93 歳	2	17	19				
94 歳	7	12	19				
95 歳	2	13	15				
96 歳	0	5	5				
97 歳	2	5	7				
98 歳	1	2	3				
99 歳	1	2	3				
100 歳	0	0	0				
101 歳	1	1	2				
102 歳	1	0	1				
103 歳	0	0	0				
104 歳	0	0	0				
105 歳	0	0	0				
106 歳	0	0	0				
107 歳	0	0	0				

校 区 別 年 齢 別 人 口 統 計 表

5 | 神野小学校

平成29 . 9 . 末現在 9 ページ

年 齢	男	女	人 口	年 齢	男	女	人 口
0 歳	41	30	71	36 歳	58	80	138
1 歳	34	49	83	37 歳	80	72	152
2 歳	35	43	78	38 歳	86	70	156
3 歳	49	48	97	39 歳	54	75	129
4 歳	40	43	83	40 歳	62	82	144
5 歳	55	51	106	41 歳	88	88	176
6 歳	60	40	100	42 歳	78	80	158
7 歳	55	57	112	43 歳	87	91	178
8 歳	42	53	95	44 歳	75	87	162
9 歳	53	46	99	45 歳	84	70	154
10 歳	54	51	105	46 歳	78	91	169
11 歳	51	50	101	47 歳	85	85	170
12 歳	48	62	110	48 歳	78	95	173
13 歳	52	54	106	49 歳	82	93	175
14 歳	51	55	106	50 歳	82	89	171
15 歳	66	58	124	51 歳	74	87	161
16 歳	73	63	136	52 歳	90	94	184
17 歳	57	52	109	53 歳	66	93	159
18 歳	64	56	120	54 歳	89	89	178
19 歳	48	56	104	55 歳	93	80	173
20 歳	50	62	112	56 歳	67	77	144
21 歳	55	58	113	57 歳	73	91	164
22 歳	65	55	120	58 歳	69	82	151
23 歳	49	65	114	59 歳	80	72	152
24 歳	58	53	111	60 歳	85	69	154
25 歳	46	59	105	61 歳	74	68	142
26 歳	64	62	126	62 歳	77	92	169
27 歳	74	49	123	63 歳	95	84	179
28 歳	69	63	132	64 歳	67	96	163
29 歳	55	65	120	65 歳	74	96	170
30 歳	53	60	113	66 歳	72	112	184
31 歳	61	57	118	67 歳	76	78	154
32 歳	53	77	130	68 歳	88	92	180
33 歳	46	60	106	69 歳	66	90	156
34 歳	67	73	140	70 歳	60	78	138
35 歳	66	72	138	71 歳	27	43	70

校 区 別 年 齢 別 人 口 統 計 表

5 神野小学校

平成29 . 9 . 末現在 10 ページ

年 齢	男	女	人 口			
72 歳	42	45	87			
73 歳	43	68	111			
74 歳	56	56	112			
75 歳	38	74	112			
76 歳	33	59	92			
77 歳	42	64	106			
78 歳	21	46	67			
79 歳	33	54	87			
80 歳	41	58	99			
81 歳	30	56	86			
82 歳	36	57	93			
83 歳	27	57	84			
84 歳	32	56	88			
85 歳	25	64	89			
86 歳	25	49	74			
87 歳	17	36	53			
88 歳	25	44	69			
89 歳	13	28	41			
90 歳	20	26	46			
91 歳	13	32	45			
92 歳	11	19	30			
93 歳	6	20	26			
94 歳	1	16	17			
95 歳	3	11	14			
96 歳	1	7	8			
97 歳	2	6	8			
98 歳	1	1	2			
99 歳	0	2	2			
100 歳	1	3	4			
101 歳	0	3	3			
102 歳	0	0	0			
103 歳	0	1	1			
104 歳	0	1	1			
合計	5,316	6,137	11,453			

校 区 別 年 齢 別 人 口 統 計 表

6 西与賀小学校

平成29. 9. 末現在 11 ページ

年 齢	男	女	人 口	年 齢	男	女	人 口
0 歳	22	23	45	36 歳	41	34	75
1 歳	22	23	45	37 歳	31	38	69
2 歳	36	30	66	38 歳	34	34	68
3 歳	15	21	36	39 歳	35	33	68
4 歳	31	23	54	40 歳	29	35	64
5 歳	34	21	55	41 歳	32	33	65
6 歳	28	33	61	42 歳	42	38	80
7 歳	36	24	60	43 歳	32	34	66
8 歳	25	24	49	44 歳	37	40	77
9 歳	25	31	56	45 歳	35	34	69
10 歳	33	29	62	46 歳	34	38	72
11 歳	22	24	46	47 歳	42	52	94
12 歳	30	24	54	48 歳	36	44	80
13 歳	33	32	65	49 歳	32	36	68
14 歳	21	21	42	50 歳	26	32	58
15 歳	31	33	64	51 歳	26	26	52
16 歳	27	20	47	52 歳	39	35	74
17 歳	31	34	65	53 歳	31	44	75
18 歳	24	34	58	54 歳	37	40	77
19 歳	20	30	50	55 歳	31	49	80
20 歳	29	36	65	56 歳	39	28	67
21 歳	34	43	77	57 歳	30	35	65
22 歳	38	33	71	58 歳	37	40	77
23 歳	30	32	62	59 歳	33	47	80
24 歳	35	32	67	60 歳	33	33	66
25 歳	32	38	70	61 歳	33	44	77
26 歳	19	29	48	62 歳	33	40	73
27 歳	28	26	54	63 歳	44	34	78
28 歳	23	26	49	64 歳	35	53	88
29 歳	31	34	65	65 歳	40	54	94
30 歳	30	26	56	66 歳	44	55	99
31 歳	33	27	60	67 歳	49	52	101
32 歳	29	35	64	68 歳	51	57	108
33 歳	27	30	57	69 歳	48	51	99
34 歳	45	38	83	70 歳	24	42	66
35 歳	34	42	76	71 歳	30	42	72

校 区 別 年 齢 別 人 口 統 計 表

6 | 西与賀小学校

平成29 . 9 . 末現在 12 ページ

年 齢	男	女	人 口			
72 歳	37	52	89			
73 歳	42	55	97			
74 歳	38	55	93			
75 歳	33	32	65			
76 歳	39	33	72			
77 歳	24	39	63			
78 歳	23	27	50			
79 歳	25	22	47			
80 歳	19	42	61			
81 歳	18	36	54			
82 歳	26	32	58			
83 歳	24	31	55			
84 歳	20	36	56			
85 歳	13	39	52			
86 歳	17	31	48			
87 歳	18	24	42			
88 歳	7	27	34			
89 歳	8	14	22			
90 歳	7	25	32			
91 歳	3	18	21			
92 歳	4	9	13			
93 歳	2	20	22			
94 歳	4	2	6			
95 歳	0	9	9			
96 歳	1	2	3			
97 歳	1	4	5			
98 歳	2	2	4			
99 歳	1	2	3			
100 歳	0	0	0			
101 歳	0	0	0			
102 歳	0	2	2			
103 歳	0	2	2			
合計	2,784	3,241	6,025			

校 区 別 年 齢 別 人 口 統 計 表

7 嘉瀬小学校

平成29. 9. 末現在 13 ページ

年 齢	男	女	人 口	年 齢	男	女	人 口
0 歳	11	17	28	36 歳	27	34	61
1 歳	22	15	37	37 歳	29	22	51
2 歳	31	18	49	38 歳	27	21	48
3 歳	12	20	32	39 歳	25	25	50
4 歳	14	26	40	40 歳	27	32	59
5 歳	20	20	40	41 歳	24	38	62
6 歳	22	24	46	42 歳	27	32	59
7 歳	14	27	41	43 歳	25	24	49
8 歳	17	24	41	44 歳	32	21	53
9 歳	21	22	43	45 歳	35	27	62
10 歳	19	13	32	46 歳	30	23	53
11 歳	14	14	28	47 歳	31	31	62
12 歳	21	11	32	48 歳	24	35	59
13 歳	18	29	47	49 歳	26	33	59
14 歳	24	17	41	50 歳	21	26	47
15 歳	26	22	48	51 歳	22	32	54
16 歳	27	21	48	52 歳	27	31	58
17 歳	27	26	53	53 歳	26	26	52
18 歳	21	14	35	54 歳	34	29	63
19 歳	18	27	45	55 歳	29	35	64
20 歳	18	22	40	56 歳	33	33	66
21 歳	20	22	42	57 歳	32	34	66
22 歳	27	23	50	58 歳	30	36	66
23 歳	25	17	42	59 歳	34	41	75
24 歳	22	22	44	60 歳	33	43	76
25 歳	19	26	45	61 歳	43	44	87
26 歳	34	21	55	62 歳	41	27	68
27 歳	22	23	45	63 歳	34	35	69
28 歳	26	22	48	64 歳	32	38	70
29 歳	23	20	43	65 歳	37	43	80
30 歳	21	29	50	66 歳	35	35	70
31 歳	23	23	46	67 歳	36	41	77
32 歳	26	32	58	68 歳	46	47	93
33 歳	24	26	50	69 歳	37	38	75
34 歳	35	18	53	70 歳	49	36	85
35 歳	20	31	51	71 歳	21	31	52

校 区 別 年 齢 別 人 口 統 計 表

7 嘉瀬小学校

平成29.9.末現在 14 ページ

年 齢	男	女	人 口	
72 歳	13	30	43	
73 歳	24	37	61	
74 歳	28	29	57	
75 歳	28	39	67	
76 歳	23	42	65	
77 歳	25	33	58	
78 歳	26	37	63	
79 歳	18	24	42	
80 歳	20	41	61	
81 歳	28	29	57	
82 歳	20	51	71	
83 歳	22	39	61	
84 歳	22	36	58	
85 歳	19	38	57	
86 歳	23	33	56	
87 歳	12	41	53	
88 歳	15	28	43	
89 歳	13	23	36	
90 歳	2	20	22	
91 歳	6	20	26	
92 歳	7	17	24	
93 歳	2	12	14	
94 歳	5	12	17	
95 歳	0	4	4	
96 歳	1	5	6	
97 歳	2	7	9	
98 歳	2	0	2	
99 歳	0	3	3	
100 歳	0	1	1	
101 歳	0	4	4	
102 歳	0	0	0	
103 歳	0	0	0	
104 歳	0	1	1	
合計	2,311	2,699	5,010	

校 区 別 年 齢 別 人 口 統 計 表

8 巨勢小学校

平成29.9.末現在 15 ページ

年 齢	男	女	人 口	年 齢	男	女	人 口
0 歳	43	31	74	36 歳	39	34	73
1 歳	29	37	66	37 歳	39	39	78
2 歳	39	26	65	38 歳	39	57	96
3 歳	36	26	62	39 歳	41	44	85
4 歳	36	33	69	40 歳	53	37	90
5 歳	34	29	63	41 歳	33	35	68
6 歳	42	22	64	42 歳	33	42	75
7 歳	24	29	53	43 歳	39	42	81
8 歳	37	28	65	44 歳	54	36	90
9 歳	26	34	60	45 歳	41	42	83
10 歳	25	27	52	46 歳	28	42	70
11 歳	26	17	43	47 歳	31	38	69
12 歳	35	21	56	48 歳	30	38	68
13 歳	26	19	45	49 歳	24	26	50
14 歳	21	30	51	50 歳	28	39	67
15 歳	18	24	42	51 歳	30	40	70
16 歳	24	22	46	52 歳	38	29	67
17 歳	36	28	64	53 歳	23	28	51
18 歳	34	26	60	54 歳	31	24	55
19 歳	21	21	42	55 歳	22	34	56
20 歳	33	12	45	56 歳	30	20	50
21 歳	33	20	53	57 歳	18	21	39
22 歳	21	19	40	58 歳	18	33	51
23 歳	24	24	48	59 歳	33	22	55
24 歳	32	19	51	60 歳	15	21	36
25 歳	31	27	58	61 歳	26	43	69
26 歳	27	38	65	62 歳	33	34	67
27 歳	31	26	57	63 歳	25	37	62
28 歳	17	28	45	64 歳	32	47	79
29 歳	41	35	76	65 歳	39	38	77
30 歳	46	35	81	66 歳	28	29	57
31 歳	29	30	59	67 歳	35	38	73
32 歳	36	47	83	68 歳	40	45	85
33 歳	39	51	90	69 歳	40	38	78
34 歳	38	43	81	70 歳	34	39	73
35 歳	39	48	87	71 歳	24	34	58

校 区 別 年 齢 別 人 口 統 計 表

8 | 巨勢小学校

平成29 . 9 . 末現在 16 ページ

年 齢	男	女	人 口			
72 歳	16	24	40			
73 歳	33	33	66			
74 歳	18	34	52			
75 歳	25	32	57			
76 歳	12	37	49			
77 歳	15	32	47			
78 歳	11	24	35			
79 歳	22	33	55			
80 歳	21	28	49			
81 歳	14	21	35			
82 歳	21	21	42			
83 歳	14	22	36			
84 歳	8	17	25			
85 歳	11	22	33			
86 歳	9	13	22			
87 歳	9	14	23			
88 歳	8	14	22			
89 歳	2	20	22			
90 歳	3	5	8			
91 歳	6	11	17			
92 歳	5	9	14			
93 歳	1	7	8			
94 歳	1	4	5			
95 歳	0	5	5			
96 歳	1	3	4			
97 歳	0	2	2			
98 歳	3	1	4			
99 歳	0	3	3			
100 歳	0	1	1			
101 歳	0	1	1			
102 歳	0	0	0			
103 歳	0	1	1			
合計	2,584	2,811	5,395			

校 区 別 年 齢 別 人 口 統 計 表

9 兵庫小学校

平成29. 9. 末現在 17 ページ

年 齢	男	女	人 口	年 齢	男	女	人 口
0 歳	113	98	211	36 歳	128	135	263
1 歳	101	115	216	37 歳	118	138	256
2 歳	111	107	218	38 歳	124	136	260
3 歳	119	123	242	39 歳	126	144	270
4 歳	85	92	177	40 歳	128	136	264
5 歳	101	108	209	41 歳	130	136	266
6 歳	105	106	211	42 歳	121	130	251
7 歳	81	92	173	43 歳	129	156	285
8 歳	97	88	185	44 歳	137	145	282
9 歳	93	84	177	45 歳	123	162	285
10 歳	87	74	161	46 歳	145	130	275
11 歳	92	88	180	47 歳	113	128	241
12 歳	95	78	173	48 歳	98	120	218
13 歳	94	72	166	49 歳	122	134	256
14 歳	70	88	158	50 歳	106	127	233
15 歳	86	91	177	51 歳	76	101	177
16 歳	93	82	175	52 歳	105	117	222
17 歳	106	87	193	53 歳	88	105	193
18 歳	73	84	157	54 歳	104	92	196
19 歳	79	112	191	55 歳	102	101	203
20 歳	78	99	177	56 歳	93	89	182
21 歳	64	88	152	57 歳	80	59	139
22 歳	68	84	152	58 歳	84	95	179
23 歳	83	94	177	59 歳	80	75	155
24 歳	81	81	162	60 歳	62	77	139
25 歳	70	73	143	61 歳	65	79	144
26 歳	69	73	142	62 歳	82	80	162
27 歳	76	80	156	63 歳	65	61	126
28 歳	80	109	189	64 歳	67	82	149
29 歳	85	103	188	65 歳	76	93	169
30 歳	101	128	229	66 歳	79	85	164
31 歳	106	103	209	67 歳	69	70	139
32 歳	98	132	230	68 歳	73	92	165
33 歳	95	118	213	69 歳	69	83	152
34 歳	120	113	233	70 歳	59	79	138
35 歳	128	131	259	71 歳	37	47	84

校 区 別 年 齢 別 人 口 統 計 表

9 兵庫小学校

平成29. 9. 末現在 18 ページ

年 齢	男	女	人 口			
72 歳	54	53	107			
73 歳	43	61	104			
74 歳	36	49	85			
75 歳	51	57	108			
76 歳	34	45	79			
77 歳	35	45	80			
78 歳	37	37	74			
79 歳	33	42	75			
80 歳	30	45	75			
81 歳	26	50	76			
82 歳	15	41	56			
83 歳	29	48	77			
84 歳	17	48	65			
85 歳	24	47	71			
86 歳	12	36	48			
87 歳	19	33	52			
88 歳	12	22	34			
89 歳	8	32	40			
90 歳	11	21	32			
91 歳	8	16	24			
92 歳	9	13	22			
93 歳	2	10	12			
94 歳	6	12	18			
95 歳	2	8	10			
96 歳	2	5	7			
97 歳	1	4	5			
98 歳	1	1	2			
99 歳	0	3	3			
100 歳	0	3	3			
101 歳	0	1	1			
102 歳	0	0	0			
103 歳	0	0	0			
104 歳	0	1	1			
合計	7,303	8,186	15,489			

校 区 別 年 齢 別 人 口 統 計 表

10 高木瀬小学校

平成29.9.末現在 19 ページ

年 齢	男	女	人 口	年 齢	男	女	人 口
0 歳	58	67	125	36 歳	77	91	168
1 歳	55	56	111	37 歳	89	94	183
2 歳	61	63	124	38 歳	66	81	147
3 歳	69	73	142	39 歳	78	89	167
4 歳	64	58	122	40 歳	92	92	184
5 歳	59	63	122	41 歳	81	102	183
6 歳	67	70	137	42 歳	106	95	201
7 歳	74	67	141	43 歳	106	106	212
8 歳	56	44	100	44 歳	107	125	232
9 歳	63	73	136	45 歳	122	96	218
10 歳	65	73	138	46 歳	85	98	183
11 歳	61	61	122	47 歳	87	81	168
12 歳	70	71	141	48 歳	89	88	177
13 歳	81	75	156	49 歳	76	80	156
14 歳	69	61	130	50 歳	77	84	161
15 歳	76	73	149	51 歳	76	65	141
16 歳	76	72	148	52 歳	87	89	176
17 歳	76	68	144	53 歳	61	90	151
18 歳	76	77	153	54 歳	62	64	126
19 歳	69	55	124	55 歳	71	82	153
20 歳	65	66	131	56 歳	75	95	170
21 歳	78	74	152	57 歳	69	88	157
22 歳	72	50	122	58 歳	76	83	159
23 歳	59	81	140	59 歳	77	84	161
24 歳	62	52	114	60 歳	68	85	153
25 歳	73	46	119	61 歳	72	80	152
26 歳	75	66	141	62 歳	84	95	179
27 歳	64	65	129	63 歳	78	105	183
28 歳	66	75	141	64 歳	97	118	215
29 歳	81	82	163	65 歳	80	105	185
30 歳	76	77	153	66 歳	109	104	213
31 歳	53	81	134	67 歳	109	119	228
32 歳	85	77	162	68 歳	91	123	214
33 歳	81	80	161	69 歳	99	128	227
34 歳	82	69	151	70 歳	96	112	208
35 歳	88	87	175	71 歳	56	70	126

校 区 別 年 齢 別 人 口 統 計 表

10 | 高木瀬小学校

平成29 . 9 . 末現在 20 ページ

年 齢	男	女	人 口			
72 歳	70	88	158			
73 歳	69	100	169			
74 歳	66	111	177			
75 歳	92	106	198			
76 歳	76	111	187			
77 歳	79	95	174			
78 歳	69	71	140			
79 歳	56	81	137			
80 歳	67	82	149			
81 歳	54	75	129			
82 歳	41	75	116			
83 歳	50	60	110			
84 歳	36	64	100			
85 歳	37	72	109			
86 歳	24	66	90			
87 歳	22	43	65			
88 歳	26	49	75			
89 歳	21	40	61			
90 歳	19	34	53			
91 歳	12	40	52			
92 歳	4	26	30			
93 歳	9	24	33			
94 歳	4	22	26			
95 歳	4	16	20			
96 歳	4	10	14			
97 歳	3	9	12			
98 歳	3	5	8			
99 歳	0	1	1			
100 歳	0	3	3			
101 歳	0	2	2			
102 歳	0	0	0			
103 歳	0	2	2			
104 歳	0	2	2			
合計	6,553	7,419	13,972			

校 区 別 年 齢 別 人 口 統 計 表

11 北川副小学校

平成29. 9. 末現在 21 ページ

年 齢	男	女	人 口	年 齢	男	女	人 口
0 歳	55	55	110	36 歳	92	59	151
1 歳	59	76	135	37 歳	90	86	176
2 歳	70	51	121	38 歳	99	86	185
3 歳	83	54	137	39 歳	65	73	138
4 歳	65	68	133	40 歳	90	78	168
5 歳	54	73	127	41 歳	83	88	171
6 歳	66	67	133	42 歳	90	86	176
7 歳	57	61	118	43 歳	87	70	157
8 歳	53	54	107	44 歳	89	84	173
9 歳	52	50	102	45 歳	87	95	182
10 歳	49	46	95	46 歳	94	94	188
11 歳	52	64	116	47 歳	72	78	150
12 歳	48	61	109	48 歳	78	81	159
13 歳	65	54	119	49 歳	77	69	146
14 歳	59	54	113	50 歳	69	94	163
15 歳	57	61	118	51 歳	62	64	126
16 歳	65	63	128	52 歳	83	91	174
17 歳	61	65	126	53 歳	67	87	154
18 歳	59	54	113	54 歳	63	79	142
19 歳	58	55	113	55 歳	67	66	133
20 歳	43	65	108	56 歳	49	61	110
21 歳	49	69	118	57 歳	71	87	158
22 歳	62	46	108	58 歳	59	85	144
23 歳	59	66	125	59 歳	48	72	120
24 歳	49	61	110	60 歳	67	62	129
25 歳	53	54	107	61 歳	60	62	122
26 歳	47	66	113	62 歳	90	70	160
27 歳	46	57	103	63 歳	75	93	168
28 歳	50	60	110	64 歳	82	89	171
29 歳	51	84	135	65 歳	74	93	167
30 歳	63	74	137	66 歳	69	99	168
31 歳	70	84	154	67 歳	94	103	197
32 歳	80	69	149	68 歳	99	117	216
33 歳	76	87	163	69 歳	86	100	186
34 歳	72	89	161	70 歳	107	103	210
35 歳	70	91	161	71 歳	56	72	128

校 区 別 年 齢 別 人 口 統 計 表

11 北川副小学校

平成29. 9. 末現在 22 ページ

年 齢	男	女	人 口	年 齢	男	女	人 口
72 歳	54	67	121	**合計**	5,834	6,705	12,539
73 歳	75	92	167				
74 歳	64	92	156				
75 歳	59	83	142				
76 歳	65	90	155				
77 歳	66	81	147				
78 歳	47	76	123				
79 歳	61	69	130				
80 歳	59	65	124				
81 歳	58	86	144				
82 歳	38	61	99				
83 歳	46	67	113				
84 歳	35	60	95				
85 歳	46	53	99				
86 歳	24	61	85				
87 歳	19	62	81				
88 歳	26	45	71				
89 歳	18	42	60				
90 歳	11	27	38				
91 歳	11	34	45				
92 歳	11	21	32				
93 歳	8	17	25				
94 歳	7	18	25				
95 歳	0	11	11				
96 歳	5	11	16				
97 歳	3	11	14				
98 歳	0	5	5				
99 歳	0	4	4				
100 歳	0	4	4				
101 歳	0	1	1				
102 歳	1	4	5				
103 歳	0	0	0				
104 歳	0	0	0				
105 歳	0	0	0				
106 歳	0	1	1				

校 区 別 年 齢 別 人 口 統 計 表

12 本庄小学校

平成29.9. 末現在 23 ページ

年 齢	男	女	人 口	年 齢	男	女	人 口
0 歳	40	43	83	36 歳	70	61	131
1 歳	47	32	79	37 歳	68	66	134
2 歳	65	37	102	38 歳	71	83	154
3 歳	53	59	112	39 歳	84	83	167
4 歳	64	51	115	40 歳	76	89	165
5 歳	53	46	99	41 歳	86	83	169
6 歳	69	57	126	42 歳	82	76	158
7 歳	52	45	97	43 歳	84	98	182
8 歳	59	70	129	44 歳	71	73	144
9 歳	63	53	116	45 歳	61	84	145
10 歳	49	58	107	46 歳	76	76	152
11 歳	71	63	134	47 歳	84	78	162
12 歳	56	50	106	48 歳	79	84	163
13 歳	47	49	96	49 歳	88	73	161
14 歳	50	63	113	50 歳	82	66	148
15 歳	60	55	115	51 歳	59	65	124
16 歳	65	49	114	52 歳	66	75	141
17 歳	55	62	117	53 歳	74	76	150
18 歳	90	85	175	54 歳	73	62	135
19 歳	98	79	177	55 歳	71	84	155
20 歳	130	115	245	56 歳	62	63	125
21 歳	140	109	249	57 歳	74	73	147
22 歳	117	100	217	58 歳	82	67	149
23 歳	95	66	161	59 歳	70	78	148
24 歳	100	93	193	60 歳	72	65	137
25 歳	83	56	139	61 歳	62	72	134
26 歳	68	72	140	62 歳	67	70	137
27 歳	79	56	135	63 歳	84	71	155
28 歳	82	45	127	64 歳	83	67	150
29 歳	63	55	118	65 歳	75	86	161
30 歳	65	57	122	66 歳	58	100	158
31 歳	58	71	129	67 歳	72	81	153
32 歳	63	74	137	68 歳	86	61	147
33 歳	75	66	141	69 歳	80	91	171
34 歳	70	73	143	70 歳	54	79	133
35 歳	79	69	148	71 歳	36	49	85

校 区 別 年 齢 別 人 口 統 計 表

12 本庄小学校

平成29.9. 未現在 24 ページ

年 齢	男	女	人 口	年 齢	男	女	人 口
72 歳	55	55	110	**合計**	5,914	6,159	12,073
73 歳	37	58	95				
74 歳	58	52	110				
75 歳	55	81	136				
76 歳	33	66	99				
77 歳	47	71	118				
78 歳	46	64	110				
79 歳	38	50	88				
80 歳	38	74	112				
81 歳	36	56	92				
82 歳	46	51	97				
83 歳	35	60	95				
84 歳	27	63	90				
85 歳	21	57	78				
86 歳	31	48	79				
87 歳	26	44	70				
88 歳	28	40	68				
89 歳	10	31	41				
90 歳	16	33	49				
91 歳	12	27	39				
92 歳	10	25	35				
93 歳	5	12	17				
94 歳	4	16	20				
95 歳	1	9	10				
96 歳	0	10	10				
97 歳	2	5	7				
98 歳	0	2	2				
99 歳	1	1	2				
100 歳	1	1	2				
101 歳	0	2	2				
102 歳	0	1	1				
103 歳	0	1	1				
104 歳	0	0	0				
105 歳	0	1	1				
106 歳	0	1	1				

校 区 別 年 齢 別 人 口 統 計 表

13 鍋島小学校

平成29.9. 末現在 25 ページ

年 齢	男	女	人 口	年 齢	男	女	人 口
0 歳	80	68	148	36 歳	93	92	185
1 歳	73	69	142	37 歳	94	89	183
2 歳	82	81	163	38 歳	88	91	179
3 歳	98	73	171	39 歳	104	101	205
4 歳	72	80	152	40 歳	80	90	170
5 歳	91	83	174	41 歳	91	97	188
6 歳	86	76	162	42 歳	106	86	192
7 歳	80	71	151	43 歳	90	115	205
8 歳	84	65	149	44 歳	90	106	196
9 歳	84	94	178	45 歳	93	92	185
10 歳	68	66	134	46 歳	88	120	208
11 歳	73	65	138	47 歳	87	105	192
12 歳	71	68	139	48 歳	89	105	194
13 歳	68	65	133	49 歳	91	102	193
14 歳	74	84	158	50 歳	75	95	170
15 歳	76	61	137	51 歳	79	79	158
16 歳	79	73	152	52 歳	70	104	174
17 歳	72	87	159	53 歳	94	107	201
18 歳	81	67	148	54 歳	73	99	172
19 歳	97	100	197	55 歳	84	96	180
20 歳	72	80	152	56 歳	79	93	172
21 歳	86	85	171	57 歳	82	80	162
22 歳	87	95	182	58 歳	74	82	156
23 歳	74	107	181	59 歳	85	87	172
24 歳	84	110	194	60 歳	72	77	149
25 歳	83	98	181	61 歳	66	90	156
26 歳	73	101	174	62 歳	85	92	177
27 歳	58	65	123	63 歳	76	77	153
28 歳	76	81	157	64 歳	101	87	188
29 歳	72	73	145	65 歳	71	83	154
30 歳	67	85	152	66 歳	81	74	155
31 歳	84	89	173	67 歳	69	79	148
32 歳	82	101	183	68 歳	84	70	154
33 歳	91	96	187	69 歳	69	62	131
34 歳	107	109	216	70 歳	60	63	123
35 歳	94	101	195	71 歳	30	41	71

校 区 別 年 齢 別 人 口 統 計 表

13 鍋島小学校

平成29.9. 末現在 26 ページ

年 齢	男	女	人 口			
72 歳	48	50	98			
73 歳	24	41	65			
74 歳	38	29	67			
75 歳	38	46	84			
76 歳	33	46	79			
77 歳	24	32	56			
78 歳	22	32	54			
79 歳	14	39	53			
80 歳	27	32	59			
81 歳	14	37	51			
82 歳	27	35	62			
83 歳	16	45	61			
84 歳	21	36	57			
85 歳	20	49	69			
86 歳	18	34	52			
87 歳	14	23	37			
88 歳	17	28	45			
89 歳	13	27	40			
90 歳	13	22	35			
91 歳	6	20	26			
92 歳	4	19	23			
93 歳	2	14	16			
94 歳	4	10	14			
95 歳	1	5	6			
96 歳	0	5	5			
97 歳	1	3	4			
98 歳	1	3	4			
99 歳	0	1	1			
100 歳	0	4	4			
101 歳	0	1	1			
102 歳	0	0	0			
103 歳	0	1	1			
合計	6,282	6,949	13,231			

校 区 別 年 齢 別 人 口 統 計 表

14 金立小学校

平成29. 9. 末現在 27 ページ

年 齢	男	女	人 口	年 齢	男	女	人 口
0 歳	18	16	34	36 歳	25	22	47
1 歳	20	13	33	37 歳	30	29	59
2 歳	21	16	37	38 歳	30	27	57
3 歳	14	13	27	39 歳	24	29	53
4 歳	17	20	37	40 歳	31	35	66
5 歳	18	13	31	41 歳	36	25	61
6 歳	19	21	40	42 歳	37	23	60
7 歳	23	20	43	43 歳	28	33	61
8 歳	22	17	39	44 歳	31	32	63
9 歳	26	29	55	45 歳	29	31	60
10 歳	21	16	37	46 歳	30	23	53
11 歳	24	12	36	47 歳	36	18	54
12 歳	24	20	44	48 歳	32	27	59
13 歳	29	27	56	49 歳	25	26	51
14 歳	14	22	36	50 歳	18	19	37
15 歳	27	20	47	51 歳	20	25	45
16 歳	19	13	32	52 歳	27	30	57
17 歳	24	23	47	53 歳	35	37	72
18 歳	24	14	38	54 歳	19	28	47
19 歳	18	16	34	55 歳	31	22	53
20 歳	17	26	43	56 歳	25	31	56
21 歳	15	26	41	57 歳	27	32	59
22 歳	30	15	45	58 歳	23	24	47
23 歳	15	26	41	59 歳	32	32	64
24 歳	15	24	39	60 歳	24	34	58
25 歳	18	16	34	61 歳	31	35	66
26 歳	24	22	46	62 歳	39	29	68
27 歳	23	16	39	63 歳	28	38	66
28 歳	21	15	36	64 歳	32	32	64
29 歳	19	19	38	65 歳	37	39	76
30 歳	18	24	42	66 歳	27	41	68
31 歳	26	29	55	67 歳	35	34	69
32 歳	27	25	52	68 歳	50	47	97
33 歳	27	24	51	69 歳	40	46	86
34 歳	27	24	51	70 歳	34	41	75
35 歳	24	22	46	71 歳	23	32	55

校 区 別 年 齢 別 人 口 統 計 表

14 金立小学校

平成29.9.末現在 28 ページ

年 齢	男	女	人 口			
72 歳	28	20	48			
73 歳	29	35	64			
74 歳	25	41	66			
75 歳	28	25	53			
76 歳	27	38	65			
77 歳	28	27	55			
78 歳	24	29	53			
79 歳	23	21	44			
80 歳	28	30	58			
81 歳	9	30	39			
82 歳	11	31	42			
83 歳	21	27	48			
84 歳	19	33	52			
85 歳	11	30	41			
86 歳	9	23	32			
87 歳	4	23	27			
88 歳	9	17	26			
89 歳	8	17	25			
90 歳	7	21	28			
91 歳	5	18	23			
92 歳	2	16	18			
93 歳	2	9	11			
94 歳	4	8	12			
95 歳	0	8	8			
96 歳	1	7	8			
97 歳	0	5	5			
98 歳	0	1	1			
99 歳	0	0	0			
100 歳	1	1	2			
101 歳	0	2	2			
102 歳	0	0	0			
103 歳	0	0	0			
104 歳	0	1	1			
合計	2,212	2,416	4,628			

校 区 別 年 齢 別 人 口 統 計 表

15 久保泉小学校

平成29. 9. 末現在 29 ページ

年 齢	男	女	人 口	年 齢	男	女	人 口
0 歳	12	8	20	36 歳	13	15	28
1 歳	8	14	22	37 歳	21	14	35
2 歳	10	13	23	38 歳	19	21	40
3 歳	13	11	24	39 歳	26	24	50
4 歳	14	8	22	40 歳	25	21	46
5 歳	14	11	25	41 歳	25	20	45
6 歳	14	12	26	42 歳	22	20	42
7 歳	16	14	30	43 歳	32	19	51
8 歳	9	13	22	44 歳	16	26	42
9 歳	19	12	31	45 歳	12	21	33
10 歳	16	11	27	46 歳	20	19	39
11 歳	17	12	29	47 歳	19	20	39
12 歳	9	17	26	48 歳	25	22	47
13 歳	12	11	23	49 歳	21	25	46
14 歳	14	15	29	50 歳	26	17	43
15 歳	14	17	31	51 歳	22	15	37
16 歳	15	10	25	52 歳	19	18	37
17 歳	15	13	28	53 歳	24	15	39
18 歳	18	16	34	54 歳	19	22	41
19 歳	16	12	28	55 歳	16	29	45
20 歳	14	24	38	56 歳	21	23	44
21 歳	13	17	30	57 歳	23	15	38
22 歳	10	23	33	58 歳	23	22	45
23 歳	17	10	27	59 歳	21	30	51
24 歳	16	12	28	60 歳	26	28	54
25 歳	17	15	32	61 歳	24	32	56
26 歳	8	13	21	62 歳	22	23	45
27 歳	15	15	30	63 歳	35	31	66
28 歳	15	16	31	64 歳	31	30	61
29 歳	20	10	30	65 歳	33	36	69
30 歳	24	21	45	66 歳	48	30	78
31 歳	21	20	41	67 歳	43	40	83
32 歳	15	15	30	68 歳	47	41	88
33 歳	21	18	39	69 歳	38	22	60
34 歳	20	17	37	70 歳	36	38	74
35 歳	20	22	42	71 歳	16	20	36

校 区 別 年 齢 別 人 口 統 計 表

15 久保泉小学校

平成29. 9. 末現在 30 ページ

年 齢	男	女	人 口			
72 歳	23	28	51			
73 歳	25	28	53			
74 歳	15	39	54			
75 歳	26	34	60			
76 歳	18	33	51			
77 歳	20	19	39			
78 歳	26	22	48			
79 歳	22	23	45			
80 歳	25	25	50			
81 歳	17	26	43			
82 歳	18	20	38			
83 歳	11	26	37			
84 歳	11	23	34			
85 歳	19	27	46			
86 歳	5	26	31			
87 歳	11	20	31			
88 歳	10	18	28			
89 歳	7	14	21			
90 歳	4	17	21			
91 歳	5	14	19			
92 歳	4	18	22			
93 歳	5	12	17			
94 歳	2	11	13			
95 歳	3	5	8			
96 歳	0	9	9			
97 歳	0	4	4			
98 歳	2	2	4			
99 歳	1	4	5			
100 歳	0	2	2			
101 歳	0	1	1			
102 歳	0	1	1			
***合計**	1,785	1,933	3,718			

校 区 別 年 齢 別 人 口 統 計 表

16 芙蓉小学校

平成29.9. 未現在 31 ページ

年 齢	男	女	人 口	年 齢	男	女	人 口
0 歳	2	4	6	36 歳	8	8	16
1 歳	8	5	13	37 歳	6	9	15
2 歳	5	7	12	38 歳	13	5	18
3 歳	9	11	20	39 歳	10	6	16
4 歳	7	3	10	40 歳	14	11	25
5 歳	6	6	12	41 歳	7	9	16
6 歳	8	6	14	42 歳	14	16	30
7 歳	6	7	13	43 歳	4	10	14
8 歳	7	5	12	44 歳	8	12	20
9 歳	10	5	15	45 歳	13	7	20
10 歳	5	5	10	46 歳	17	4	21
11 歳	8	8	16	47 歳	10	9	19
12 歳	6	6	12	48 歳	12	11	23
13 歳	8	4	12	49 歳	9	12	21
14 歳	7	10	17	50 歳	10	5	15
15 歳	4	13	17	51 歳	4	11	15
16 歳	8	4	12	52 歳	11	9	20
17 歳	11	5	16	53 歳	7	12	19
18 歳	10	5	15	54 歳	10	11	21
19 歳	10	12	22	55 歳	10	13	23
20 歳	6	8	14	56 歳	10	13	23
21 歳	11	8	19	57 歳	8	10	18
22 歳	6	7	13	58 歳	14	19	33
23 歳	3	7	10	59 歳	12	15	27
24 歳	8	5	13	60 歳	8	11	19
25 歳	7	8	15	61 歳	15	11	26
26 歳	12	10	22	62 歳	15	9	24
27 歳	6	11	17	63 歳	15	20	35
28 歳	10	9	19	64 歳	13	19	32
29 歳	7	9	16	65 歳	20	15	35
30 歳	4	12	16	66 歳	16	15	31
31 歳	11	7	18	67 歳	8	17	25
32 歳	10	4	14	68 歳	12	17	29
33 歳	13	12	25	69 歳	18	9	27
34 歳	9	12	21	70 歳	9	14	23
35 歳	9	7	16	71 歳	16	18	34

校 区 別 年 齢 別 人 口 統 計 表

16 芙蓉小学校

平成29 . 9 . 末現在 32 ページ

年 齢	男	女	人 口			
72 歳	5	12	17			
73 歳	13	9	22			
74 歳	10	10	20			
75 歳	9	10	19			
76 歳	5	11	16			
77 歳	6	11	17			
78 歳	7	6	13			
79 歳	8	8	16			
80 歳	7	16	23			
81 歳	6	14	20			
82 歳	5	15	20			
83 歳	8	11	19			
84 歳	9	19	28			
85 歳	7	17	24			
86 歳	6	9	15			
87 歳	7	6	13			
88 歳	3	7	10			
89 歳	2	10	12			
90 歳	1	6	7			
91 歳	2	5	7			
92 歳	0	5	5			
93 歳	2	2	4			
94 歳	0	1	1			
95 歳	0	1	1			
96 歳	0	0	0			
97 歳	0	3	3			
98 歳	0	0	0			
99 歳	0	1	1			
100 歳	0	0	0			
101 歳	0	0	0			
102 歳	0	1	1			
合計	811	915	1,726			

校 区 別 年 齢 別 人 口 統 計 表

17 新栄小学校

平成29. 9. 末現在 33 ページ

年 齢	男	女	人 口	年 齢	男	女	人 口
0 歳	29	24	53	36 歳	32	38	70
1 歳	33	24	57	37 歳	49	37	86
2 歳	30	33	63	38 歳	48	50	98
3 歳	38	28	66	39 歳	42	42	84
4 歳	35	13	48	40 歳	42	49	91
5 歳	44	31	75	41 歳	42	49	91
6 歳	34	37	71	42 歳	39	51	90
7 歳	30	37	67	43 歳	43	41	84
8 歳	23	26	49	44 歳	45	53	98
9 歳	32	31	63	45 歳	49	59	108
10 歳	26	37	63	46 歳	45	40	85
11 歳	43	25	68	47 歳	51	43	94
12 歳	24	26	50	48 歳	31	50	81
13 歳	31	35	66	49 歳	38	51	89
14 歳	43	36	79	50 歳	48	57	105
15 歳	35	29	64	51 歳	34	43	77
16 歳	34	34	68	52 歳	42	37	79
17 歳	44	44	88	53 歳	49	62	111
18 歳	43	28	71	54 歳	46	62	108
19 歳	36	40	76	55 歳	35	47	82
20 歳	23	42	65	56 歳	39	63	102
21 歳	30	23	53	57 歳	49	57	106
22 歳	26	35	61	58 歳	47	69	116
23 歳	35	34	69	59 歳	57	63	120
24 歳	39	32	71	60 歳	43	54	97
25 歳	37	38	75	61 歳	51	67	118
26 歳	27	33	60	62 歳	51	58	109
27 歳	48	33	81	63 歳	54	63	117
28 歳	36	34	70	64 歳	60	54	114
29 歳	27	42	69	65 歳	57	62	119
30 歳	34	38	72	66 歳	64	73	137
31 歳	36	46	82	67 歳	65	74	139
32 歳	41	48	89	68 歳	64	71	135
33 歳	51	51	102	69 歳	53	48	101
34 歳	39	48	87	70 歳	48	71	119
35 歳	41	40	81	71 歳	26	26	52

校 区 別 年 齢 別 人 口 統 計 表

17 新栄小学校

平成29. 9. 末現在 34 ページ

年 齢	男	女	人 口			
72 歳	29	35	64			
73 歳	43	40	83			
74 歳	29	35	64			
75 歳	31	53	84			
76 歳	27	41	68			
77 歳	20	30	50			
78 歳	25	42	67			
79 歳	17	33	50			
80 歳	19	38	57			
81 歳	25	30	55			
82 歳	30	36	66			
83 歳	26	31	57			
84 歳	18	29	47			
85 歳	16	29	45			
86 歳	11	21	32			
87 歳	9	11	20			
88 歳	15	22	37			
89 歳	6	17	23			
90 歳	2	14	16			
91 歳	7	12	19			
92 歳	9	10	19			
93 歳	5	13	18			
94 歳	2	5	7			
95 歳	4	6	10			
96 歳	3	3	6			
97 歳	1	7	8			
98 歳	0	1	1			
99 歳	1	1	2			
100 歳	0	0	0			
101 歳	0	2	2			
合計	3,365	3,816	7,181			

校 区 別 年 齢 別 人 口 統 計 表

18 若楠小学校

平成29. 9. 末現在 35 ページ

年 齢	男	女	人 口	年 齢	男	女	人 口
0 歳	27	21	48	36 歳	42	44	86
1 歳	27	34	61	37 歳	33	43	76
2 歳	29	26	55	38 歳	40	42	82
3 歳	29	32	61	39 歳	53	48	101
4 歳	29	28	57	40 歳	64	51	115
5 歳	40	28	68	41 歳	51	67	118
6 歳	40	26	66	42 歳	54	54	108
7 歳	29	31	60	43 歳	63	74	137
8 歳	36	39	75	44 歳	52	70	122
9 歳	43	30	73	45 歳	62	82	144
10 歳	30	45	75	46 歳	49	71	120
11 歳	37	44	81	47 歳	54	62	116
12 歳	41	44	85	48 歳	54	74	128
13 歳	30	33	63	49 歳	63	67	130
14 歳	44	38	82	50 歳	67	68	135
15 歳	41	58	99	51 歳	32	44	76
16 歳	33	49	82	52 歳	51	67	118
17 歳	52	47	99	53 歳	61	56	117
18 歳	41	37	78	54 歳	65	63	128
19 歳	46	47	93	55 歳	43	50	93
20 歳	38	50	88	56 歳	49	62	111
21 歳	40	40	80	57 歳	48	59	107
22 歳	39	44	83	58 歳	43	42	85
23 歳	47	44	91	59 歳	47	47	94
24 歳	53	49	102	60 歳	49	54	103
25 歳	50	44	94	61 歳	62	54	116
26 歳	47	43	90	62 歳	44	45	89
27 歳	35	43	78	63 歳	43	44	87
28 歳	36	43	79	64 歳	43	53	96
29 歳	45	33	78	65 歳	61	53	114
30 歳	48	45	93	66 歳	54	75	129
31 歳	31	25	56	67 歳	43	71	114
32 歳	36	40	76	68 歳	53	67	120
33 歳	47	50	97	69 歳	55	81	136
34 歳	37	47	84	70 歳	54	68	122
35 歳	41	40	81	71 歳	40	42	82

校 区 別 年 齢 別 人 口 統 計 表

18 若楠小学校

平成29. 9. 末現在 36 ページ

年 齢	男	女	人 口	年 齢	男	女	人 口
72 歳	39	48	87				
73 歳	42	49	91	**合計**	3,736	4,313	8,049
74 歳	41	59	100				
75 歳	38	52	90				
76 歳	31	58	89				
77 歳	34	49	83				
78 歳	29	31	60				
79 歳	26	49	75				
80 歳	31	39	70				
81 歳	18	53	71				
82 歳	24	30	54				
83 歳	24	41	65				
84 歳	25	40	65				
85 歳	18	24	42				
86 歳	22	31	53				
87 歳	16	31	47				
88 歳	11	16	27				
89 歳	8	18	26				
90 歳	7	17	24				
91 歳	3	13	16				
92 歳	5	8	13				
93 歳	4	3	7				
94 歳	2	3	5				
95 歳	1	7	8				
96 歳	1	4	5				
97 歳	1	2	3				
98 歳	0	5	5				
99 歳	0	1	1				
100 歳	0	0	0				
101 歳	0	0	0				
102 歳	0	0	0				
103 歳	0	0	0				
104 歳	0	0	0				
105 歳	0	0	0				
106 歳	0	0	0				
107 歳	0	1	1				

校 区 別 年 齢 別 人 口 統 計 表

19 開成小学校

平成29. 9. 末現在 37 ページ

年 齢	男	女	人 口	年 齢	男	女	人 口
0 歳	29	28	57	36 歳	59	64	123
1 歳	41	45	86	37 歳	59	60	119
2 歳	67	40	107	38 歳	72	70	142
3 歳	49	37	86	39 歳	61	52	113
4 歳	49	40	89	40 歳	52	75	127
5 歳	56	42	98	41 歳	55	82	137
6 歳	50	46	96	42 歳	68	76	144
7 歳	58	49	107	43 歳	59	67	126
8 歳	49	47	96	44 歳	56	82	138
9 歳	59	47	106	45 歳	56	82	138
10 歳	41	47	88	46 歳	71	79	150
11 歳	41	42	83	47 歳	58	58	116
12 歳	40	60	100	48 歳	53	76	129
13 歳	54	39	93	49 歳	58	62	120
14 歳	61	52	113	50 歳	60	69	129
15 歳	52	46	98	51 歳	50	67	117
16 歳	50	64	114	52 歳	49	61	110
17 歳	62	58	120	53 歳	51	53	104
18 歳	51	49	100	54 歳	63	61	124
19 歳	48	55	103	55 歳	51	58	109
20 歳	48	52	100	56 歳	64	70	134
21 歳	41	50	91	57 歳	46	49	95
22 歳	45	44	89	58 歳	51	73	124
23 歳	41	35	76	59 歳	47	70	117
24 歳	35	50	85	60 歳	38	52	90
25 歳	43	36	79	61 歳	63	63	126
26 歳	38	32	70	62 歳	66	68	134
27 歳	43	41	84	63 歳	51	81	132
28 歳	27	52	79	64 歳	60	76	136
29 歳	22	36	58	65 歳	68	77	145
30 歳	56	41	97	66 歳	80	98	178
31 歳	52	53	105	67 歳	70	109	179
32 歳	58	35	93	68 歳	93	111	204
33 歳	53	69	122	69 歳	65	87	152
34 歳	52	57	109	70 歳	63	92	155
35 歳	71	57	128	71 歳	51	56	107

校 区 別 年 齢 別 人 口 統 計 表

19 開成小学校

平成29 . 9 . 末現在 38 ページ

年 齢	男	女	人 口			
72 歳	56	59	115			
73 歳	55	69	124			
74 歳	50	55	105			
75 歳	60	78	138			
76 歳	41	58	99			
77 歳	41	64	105			
78 歳	54	53	107			
79 歳	29	41	70			
80 歳	38	51	89			
81 歳	37	48	85			
82 歳	32	36	68			
83 歳	30	28	58			
84 歳	30	36	66			
85 歳	16	45	61			
86 歳	19	39	58			
87 歳	17	29	46			
88 歳	12	29	41			
89 歳	9	21	30			
90 歳	10	18	28			
91 歳	6	25	31			
92 歳	7	12	19			
93 歳	4	12	16			
94 歳	2	6	8			
95 歳	4	9	13			
96 歳	1	4	5			
97 歳	0	2	2			
98 歳	0	2	2			
99 歳	0	2	2			
100 歳	0	2	2			
101 歳	0	1	1			
合計	4,529	5,193	9,722			

校 区 別 年 齢 別 人 口 統 計 表

20 諸富北小学校

平成29. 9. 末現在 39 ページ

年 齢	男	女	人 口	年 齢	男	女	人 口
0 歳	24	13	37	36 歳	26	37	63
1 歳	21	20	41	37 歳	42	34	76
2 歳	26	25	51	38 歳	32	34	66
3 歳	21	21	42	39 歳	38	24	62
4 歳	20	23	43	40 歳	41	24	65
5 歳	26	19	45	41 歳	30	32	62
6 歳	26	19	45	42 歳	29	44	73
7 歳	14	15	29	43 歳	31	42	73
8 歳	13	21	34	44 歳	29	28	57
9 歳	19	23	42	45 歳	38	35	73
10 歳	25	20	45	46 歳	30	32	62
11 歳	30	28	58	47 歳	39	34	73
12 歳	32	13	45	48 歳	42	48	90
13 歳	32	21	53	49 歳	41	35	76
14 歳	27	33	60	50 歳	43	41	84
15 歳	29	18	47	51 歳	32	32	64
16 歳	29	27	56	52 歳	35	36	71
17 歳	20	14	34	53 歳	33	29	62
18 歳	35	34	69	54 歳	36	34	70
19 歳	22	32	54	55 歳	33	23	56
20 歳	21	24	45	56 歳	22	34	56
21 歳	29	23	52	57 歳	31	47	78
22 歳	18	27	45	58 歳	31	44	75
23 歳	21	21	42	59 歳	34	38	72
24 歳	19	24	43	60 歳	27	34	61
25 歳	33	27	60	61 歳	39	25	64
26 歳	24	29	53	62 歳	44	49	93
27 歳	27	19	46	63 歳	50	43	93
28 歳	23	29	52	64 歳	39	46	85
29 歳	21	18	39	65 歳	42	38	80
30 歳	28	16	44	66 歳	35	38	73
31 歳	21	31	52	67 歳	50	50	100
32 歳	36	35	71	68 歳	61	58	119
33 歳	37	28	65	69 歳	39	41	80
34 歳	25	36	61	70 歳	35	53	88
35 歳	22	29	51	71 歳	32	45	77

校 区 別 年 齢 別 人 口 統 計 表

20 諸富北小学校

平成29.9. 末現在 40 ページ

年 齢	男	女	人 口			
72 歳	23	35	58			
73 歳	33	47	80			
74 歳	36	41	77			
75 歳	30	57	87			
76 歳	49	48	97			
77 歳	35	44	79			
78 歳	33	30	63			
79 歳	34	36	70			
80 歳	36	39	75			
81 歳	26	31	57			
82 歳	18	40	58			
83 歳	20	39	59			
84 歳	27	26	53			
85 歳	21	35	56			
86 歳	21	37	58			
87 歳	12	26	38			
88 歳	8	33	41			
89 歳	9	15	24			
90 歳	5	13	18			
91 歳	7	15	22			
92 歳	6	16	22			
93 歳	4	15	19			
94 歳	1	14	15			
95 歳	4	6	10			
96 歳	0	5	5			
97 歳	0	8	8			
98 歳	0	5	5			
99 歳	0	0	0			
100 歳	0	1	1			
101 歳	0	2	2			
102 歳	0	1	1			
合計	2,705	2,976	5,681			

校 区 別 年 齢 別 人 口 統 計 表

21 諸富南小学校

平成29. 9. 末現在 41 ページ

年 齢	男	女	人 口	年 齢	男	女	人 口
0 歳	20	11	31	36 歳	26	28	54
1 歳	22	21	43	37 歳	23	30	53
2 歳	20	16	36	38 歳	17	27	44
3 歳	17	23	40	39 歳	21	22	43
4 歳	20	16	36	40 歳	27	13	40
5 歳	20	18	38	41 歳	37	25	62
6 歳	16	18	34	42 歳	31	35	66
7 歳	24	30	54	43 歳	37	35	72
8 歳	31	21	52	44 歳	32	26	58
9 歳	26	25	51	45 歳	32	32	64
10 歳	17	24	41	46 歳	34	36	70
11 歳	28	18	46	47 歳	33	31	64
12 歳	17	18	35	48 歳	29	47	76
13 歳	29	25	54	49 歳	35	37	72
14 歳	24	27	51	50 歳	27	46	73
15 歳	24	16	40	51 歳	36	23	59
16 歳	29	23	52	52 歳	35	32	67
17 歳	23	19	42	53 歳	31	35	66
18 歳	28	27	55	54 歳	26	32	58
19 歳	22	23	45	55 歳	22	39	61
20 歳	26	30	56	56 歳	37	28	65
21 歳	21	25	46	57 歳	27	25	52
22 歳	20	21	41	58 歳	41	33	74
23 歳	26	26	52	59 歳	31	27	58
24 歳	22	13	35	60 歳	26	38	64
25 歳	24	17	41	61 歳	39	29	68
26 歳	15	18	33	62 歳	32	40	72
27 歳	19	29	48	63 歳	31	26	57
28 歳	19	23	42	64 歳	42	40	82
29 歳	20	18	38	65 歳	46	44	90
30 歳	28	22	50	66 歳	34	31	65
31 歳	25	22	47	67 歳	59	40	99
32 歳	15	29	44	68 歳	30	41	71
33 歳	22	26	48	69 歳	43	49	92
34 歳	23	17	40	70 歳	35	48	83
35 歳	36	26	62	71 歳	19	33	52

校 区 別 年 齢 別 人 口 統 計 表

21 諸富南小学校

平成29.9. 未現在 42 ページ

年 齢	男	女	人 口	年 齢	男	女	人 口
72 歳	22	33	55	**合計**	2,400	2,583	4,983
73 歳	26	41	67				
74 歳	38	45	83				
75 歳	36	35	71				
76 歳	35	34	69				
77 歳	33	40	73				
78 歳	23	34	57				
79 歳	32	34	66				
80 歳	26	29	55				
81 歳	21	28	49				
82 歳	17	27	44				
83 歳	16	23	39				
84 歳	13	30	43				
85 歳	18	29	47				
86 歳	11	27	38				
87 歳	11	21	32				
88 歳	11	20	31				
89 歳	7	13	20				
90 歳	7	11	18				
91 歳	5	10	15				
92 歳	4	9	13				
93 歳	2	5	7				
94 歳	1	4	5				
95 歳	0	7	7				
96 歳	0	3	3				
97 歳	0	1	1				
98 歳	1	2	3				
99 歳	0	1	1				
100 歳	2	1	3				
101 歳	1	0	1				
102 歳	0	0	0				
103 歳	0	1	1				
104 歳	0	0	0				
105 歳	0	0	0				
106 歳	0	1	1				

校 区 別 年 齢 別 人 口 統 計 表

22 春日小学校

平成29. 9. 末現在 43 ページ

年 齢	男	女	人 口	年 齢	男	女	人 口
0 歳	49	31	80	36 歳	43	66	109
1 歳	36	45	81	37 歳	63	62	125
2 歳	45	44	89	38 歳	49	67	116
3 歳	50	44	94	39 歳	51	57	108
4 歳	41	42	83	40 歳	58	49	107
5 歳	54	41	95	41 歳	60	81	141
6 歳	41	36	77	42 歳	62	65	127
7 歳	49	33	82	43 歳	64	70	134
8 歳	39	23	62	44 歳	65	66	131
9 歳	44	54	98	45 歳	67	67	134
10 歳	35	38	73	46 歳	57	53	110
11 歳	38	40	78	47 歳	58	52	110
12 歳	56	47	103	48 歳	47	46	93
13 歳	47	43	90	49 歳	36	45	81
14 歳	40	43	83	50 歳	61	53	114
15 歳	56	53	109	51 歳	31	36	67
16 歳	51	48	99	52 歳	43	46	89
17 歳	50	38	88	53 歳	38	53	91
18 歳	43	41	84	54 歳	38	48	86
19 歳	44	39	83	55 歳	37	49	86
20 歳	30	42	72	56 歳	43	39	82
21 歳	42	45	87	57 歳	39	47	86
22 歳	34	39	73	58 歳	41	61	102
23 歳	36	42	78	59 歳	48	39	87
24 歳	43	39	82	60 歳	39	55	94
25 歳	48	43	91	61 歳	60	69	129
26 歳	39	45	84	62 歳	60	69	129
27 歳	41	50	91	63 歳	35	64	99
28 歳	39	42	81	64 歳	56	61	117
29 歳	41	38	79	65 歳	59	66	125
30 歳	47	54	101	66 歳	61	78	139
31 歳	56	54	110	67 歳	75	81	156
32 歳	50	48	98	68 歳	59	76	135
33 歳	53	47	100	69 歳	66	69	135
34 歳	42	53	95	70 歳	52	62	114
35 歳	48	51	99	71 歳	39	32	71

校 区 別 年 齢 別 人 口 統 計 表

22 春日小学校

平成29.9.末現在 44 ページ

年 齢	男	女	人 口			
72 歳	40	37	77			
73 歳	29	49	78			
74 歳	42	49	91			
75 歳	47	49	96			
76 歳	38	46	84			
77 歳	34	46	80			
78 歳	33	36	69			
79 歳	29	33	62			
80 歳	30	30	60			
81 歳	27	22	49			
82 歳	20	40	60			
83 歳	19	30	49			
84 歳	10	31	41			
85 歳	9	36	45			
86 歳	14	23	37			
87 歳	10	23	33			
88 歳	8	23	31			
89 歳	7	23	30			
90 歳	7	22	29			
91 歳	4	19	23			
92 歳	3	8	11			
93 歳	5	9	14			
94 歳	2	7	9			
95 歳	2	5	7			
96 歳	0	8	8			
97 歳	1	1	2			
98 歳	0	2	2			
99 歳	2	2	4			
100 歳	0	1	1			
101 歳	0	1	1			
102 歳	0	1	1			
103 歳	0	0	0			
104 歳	0	0	0			
105 歳	0	1	1			
合計	3,929	4,367	8,296			

校 区 別 年 齢 別 人 口 統 計 表

23

川上小学校

平成29. 9. 末現在 45 ページ

年 齢	男	女	人 口	年 齢	男	女	人 口
0 歳	16	15	31	36 歳	26	18	44
1 歳	22	18	40	37 歳	18	29	47
2 歳	17	23	40	38 歳	36	29	65
3 歳	29	22	51	39 歳	21	21	42
4 歳	27	25	52	40 歳	35	34	69
5 歳	17	21	38	41 歳	30	46	76
6 歳	28	26	54	42 歳	43	30	73
7 歳	21	21	42	43 歳	38	38	76
8 歳	19	25	44	44 歳	34	38	72
9 歳	36	26	62	45 歳	41	33	74
10 歳	29	27	56	46 歳	32	32	64
11 歳	23	25	48	47 歳	34	34	68
12 歳	29	37	66	48 歳	31	30	61
13 歳	31	32	63	49 歳	32	48	80
14 歳	29	22	51	50 歳	22	27	49
15 歳	28	26	54	51 歳	26	28	54
16 歳	24	38	62	52 歳	24	34	58
17 歳	29	33	62	53 歳	40	44	84
18 歳	26	37	63	54 歳	38	38	76
19 歳	24	26	50	55 歳	44	36	80
20 歳	20	40	60	56 歳	35	45	80
21 歳	22	24	46	57 歳	46	48	94
22 歳	28	17	45	58 歳	49	49	98
23 歳	30	29	59	59 歳	48	49	97
24 歳	25	22	47	60 歳	50	38	88
25 歳	24	26	50	61 歳	36	46	82
26 歳	30	28	58	62 歳	31	54	85
27 歳	23	25	48	63 歳	48	44	92
28 歳	26	16	42	64 歳	51	34	85
29 歳	29	16	45	65 歳	46	44	90
30 歳	33	28	61	66 歳	43	48	91
31 歳	34	24	58	67 歳	48	39	87
32 歳	27	33	60	68 歳	43	50	93
33 歳	35	33	68	69 歳	41	51	92
34 歳	24	35	59	70 歳	49	49	98
35 歳	28	23	51	71 歳	26	32	58

校 区 別 年 齢 別 人 口 統 計 表

23 | 川上小学校

平成29 . 9 . 末現在 46 ページ

年 齢	男	女	人 口			
72 歳	27	43	70			
73 歳	35	29	64			
74 歳	31	39	70			
75 歳	25	44	69			
76 歳	35	44	79			
77 歳	32	39	71			
78 歳	23	33	56			
79 歳	18	28	46			
80 歳	25	37	62			
81 歳	26	34	60			
82 歳	24	29	53			
83 歳	19	37	56			
84 歳	16	37	53			
85 歳	11	33	44			
86 歳	17	31	48			
87 歳	16	21	37			
88 歳	15	33	48			
89 歳	8	21	29			
90 歳	9	24	33			
91 歳	8	24	32			
92 歳	4	16	20			
93 歳	2	11	13			
94 歳	4	11	15			
95 歳	1	8	9			
96 歳	1	9	10			
97 歳	0	6	6			
98 歳	1	5	6			
99 歳	0	4	4			
100 歳	0	0	0			
101 歳	0	2	2			
102 歳	0	2	2			
103 歳	0	0	0			
104 歳	0	0	0			
105 歳	0	1	1			
合計	2,710	3,066	5,776			

校 区 別 年 齢 別 人 口 統 計 表

24 松梅小学校

平成29. 9. 末現在 47 ページ

年 齢	男	女	人 口	年 齢	男	女	人 口
0 歳	1	5	6	36 歳	6	5	11
1 歳	1	3	4	37 歳	1	10	11
2 歳	2	5	7	38 歳	6	1	7
3 歳	1	6	7	39 歳	8	6	14
4 歳	2	2	4	40 歳	5	8	13
5 歳	6	1	7	41 歳	3	4	7
6 歳	4	2	6	42 歳	7	5	12
7 歳	6	4	10	43 歳	3	5	8
8 歳	6	6	12	44 歳	9	4	13
9 歳	4	4	8	45 歳	10	8	18
10 歳	5	6	11	46 歳	5	2	7
11 歳	3	4	7	47 歳	4	6	10
12 歳	5	5	10	48 歳	7	3	10
13 歳	3	1	4	49 歳	5	6	11
14 歳	4	5	9	50 歳	4	8	12
15 歳	2	0	2	51 歳	4	6	10
16 歳	4	5	9	52 歳	4	6	10
17 歳	4	2	6	53 歳	3	6	9
18 歳	5	3	8	54 歳	8	8	16
19 歳	4	1	5	55 歳	7	5	12
20 歳	3	3	6	56 歳	6	5	11
21 歳	1	8	9	57 歳	8	6	14
22 歳	2	4	6	58 歳	9	7	16
23 歳	2	2	4	59 歳	14	10	24
24 歳	6	8	14	60 歳	11	10	21
25 歳	4	2	6	61 歳	7	10	17
26 歳	6	3	9	62 歳	9	7	16
27 歳	1	1	2	63 歳	11	11	22
28 歳	3	2	5	64 歳	10	2	12
29 歳	2	4	6	65 歳	10	7	17
30 歳	4	1	5	66 歳	11	7	18
31 歳	4	6	10	67 歳	13	11	24
32 歳	3	1	4	68 歳	13	21	34
33 歳	4	0	4	69 歳	10	11	21
34 歳	5	5	10	70 歳	10	12	22
35 歳	5	4	9	71 歳	7	4	11

校 区 別 年 齢 別 人 口 統 計 表

24 | 松梅小学校

平成29 . 9 . 末現在 48 ページ

年 齢	男	女	人 口			
72 歳	4	6	10			
73 歳	5	10	15			
74 歳	8	7	15			
75 歳	4	10	14			
76 歳	12	5	17			
77 歳	3	6	9			
78 歳	4	3	7			
79 歳	8	9	17			
80 歳	7	4	11			
81 歳	4	3	7			
82 歳	4	7	11			
83 歳	3	6	9			
84 歳	3	5	8			
85 歳	2	6	8			
86 歳	8	10	18			
87 歳	2	6	8			
88 歳	3	6	9			
89 歳	3	2	5			
90 歳	0	4	4			
91 歳	2	5	7			
92 歳	3	5	8			
93 歳	0	3	3			
94 歳	2	6	8			
95 歳	0	0	0			
96 歳	0	1	1			
97 歳	0	1	1			
98 歳	0	1	1			
99 歳	0	0	0			
100 歳	0	2	2			
合計	489	516	1,005			

校 区 別 年 齢 別 人 口 統 計 表

25 春日北小学校

平成29.9.末現在 49 ページ

年 齢	男	女	人 口	年 齢	男	女	人 口
0 歳	43	27	70	36 歳	73	60	133
1 歳	29	41	70	37 歳	62	55	117
2 歳	43	46	89	38 歳	55	61	116
3 歳	40	42	82	39 歳	41	45	86
4 歳	43	49	92	40 歳	58	57	115
5 歳	50	48	98	41 歳	71	54	125
6 歳	42	39	81	42 歳	55	53	108
7 歳	42	45	87	43 歳	59	59	118
8 歳	54	46	100	44 歳	52	50	102
9 歳	41	39	80	45 歳	61	44	105
10 歳	51	38	89	46 歳	41	48	89
11 歳	50	40	90	47 歳	56	51	107
12 歳	38	30	68	48 歳	42	47	89
13 歳	25	36	61	49 歳	38	41	79
14 歳	39	41	80	50 歳	44	36	80
15 歳	41	39	80	51 歳	31	47	78
16 歳	40	38	78	52 歳	44	43	87
17 歳	38	30	68	53 歳	40	56	96
18 歳	29	33	62	54 歳	33	47	80
19 歳	35	32	67	55 歳	39	50	89
20 歳	35	21	56	56 歳	54	45	99
21 歳	33	31	64	57 歳	39	46	85
22 歳	40	31	71	58 歳	43	42	85
23 歳	39	28	67	59 歳	38	52	90
24 歳	29	26	55	60 歳	40	71	111
25 歳	33	36	69	61 歳	45	56	101
26 歳	33	41	74	62 歳	56	57	113
27 歳	24	48	72	63 歳	52	39	91
28 歳	39	31	70	64 歳	45	75	120
29 歳	31	48	79	65 歳	65	45	110
30 歳	42	41	83	66 歳	50	75	125
31 歳	47	44	91	67 歳	59	52	111
32 歳	45	50	95	68 歳	57	52	109
33 歳	52	49	101	69 歳	44	63	107
34 歳	66	59	125	70 歳	47	45	92
35 歳	46	56	102	71 歳	25	36	61

校 区 別 年 齢 別 人 口 統 計 表

25 春日北小学校

平成29. 9. 末現在 50 ページ

年 齢	男	女	人 口	年 齢	男	女	人 口
72 歳	36	47	83	**合計**	3,586	3,989	7,575
73 歳	27	57	84				
74 歳	27	43	70				
75 歳	42	32	74				
76 歳	36	46	82				
77 歳	27	37	64				
78 歳	21	35	56				
79 歳	22	43	65				
80 歳	11	37	48				
81 歳	22	28	50				
82 歳	22	25	47				
83 歳	13	33	46				
84 歳	12	33	45				
85 歳	10	25	35				
86 歳	6	25	31				
87 歳	10	29	39				
88 歳	7	23	30				
89 歳	3	17	20				
90 歳	6	20	26				
91 歳	7	9	16				
92 歳	4	15	19				
93 歳	2	10	12				
94 歳	5	9	14				
95 歳	4	11	15				
96 歳	0	7	7				
97 歳	1	4	5				
98 歳	1	5	6				
99 歳	0	1	1				
100 歳	1	3	4				
101 歳	0	2	2				
102 歳	0	2	2				
103 歳	0	0	0				
104 歳	0	1	1				
105 歳	0	0	0				
106 歳	0	1	1				

校 区 別 年 齢 別 人 口 統 計 表

27 富士小学校

平成29. 9. 末現在 51 ページ

年 齢	男	女	人 口	年 齢	男	女	人 口
0 歳	9	3	12	36 歳	13	13	26
1 歳	8	5	13	37 歳	15	16	31
2 歳	3	7	10	38 歳	12	8	20
3 歳	9	2	11	39 歳	7	12	19
4 歳	9	7	16	40 歳	14	10	24
5 歳	6	5	11	41 歳	10	8	18
6 歳	13	4	17	42 歳	14	13	27
7 歳	5	9	14	43 歳	12	14	26
8 歳	9	8	17	44 歳	10	9	19
9 歳	6	4	10	45 歳	17	14	31
10 歳	5	15	20	46 歳	13	10	23
11 歳	7	10	17	47 歳	12	14	26
12 歳	10	8	18	48 歳	11	9	20
13 歳	7	8	15	49 歳	12	8	20
14 歳	10	6	16	50 歳	13	17	30
15 歳	11	11	22	51 歳	12	10	22
16 歳	4	14	18	52 歳	10	17	27
17 歳	11	13	24	53 歳	10	14	24
18 歳	9	11	20	54 歳	16	10	26
19 歳	12	9	21	55 歳	20	18	38
20 歳	14	9	23	56 歳	17	18	35
21 歳	16	11	27	57 歳	19	18	37
22 歳	9	9	18	58 歳	22	25	47
23 歳	8	11	19	59 歳	21	19	40
24 歳	7	10	17	60 歳	25	22	47
25 歳	6	10	16	61 歳	14	21	35
26 歳	8	4	12	62 歳	21	17	38
27 歳	8	4	12	63 歳	23	26	49
28 歳	9	9	18	64 歳	28	18	46
29 歳	6	14	20	65 歳	23	39	62
30 歳	18	15	33	66 歳	31	18	49
31 歳	7	14	21	67 歳	34	25	59
32 歳	14	11	25	68 歳	28	26	54
33 歳	15	4	19	69 歳	32	22	54
34 歳	13	10	23	70 歳	23	22	45
35 歳	9	9	18	71 歳	14	16	30

校 区 別 年 齢 別 人 口 統 計 表

27 富士小学校

平成29 . 9 . 末現在 52 ページ

年 齢	男	女	人 口			
72 歳	12	14	26			
73 歳	20	18	38			
74 歳	11	15	26			
75 歳	12	14	26			
76 歳	10	33	43			
77 歳	14	20	34			
78 歳	10	19	29			
79 歳	7	15	22			
80 歳	17	19	36			
81 歳	18	18	36			
82 歳	17	13	30			
83 歳	7	22	29			
84 歳	10	27	37			
85 歳	8	22	30			
86 歳	11	16	27			
87 歳	9	16	25			
88 歳	9	18	27			
89 歳	8	15	23			
90 歳	4	10	14			
91 歳	7	18	25			
92 歳	1	15	16			
93 歳	0	5	5			
94 歳	2	9	11			
95 歳	1	4	5			
96 歳	1	3	4			
97 歳	0	3	3			
98 歳	0	2	2			
99 歳	0	3	3			
100 歳	2	0	2			
101 歳	0	1	1			
102 歳	0	0	0			
103 歳	0	1	1			
合計	1,186	1,317	2,503			

校 区 別 年 齢 別 人 口 統 計 表

28 北山小学校

平成29. 9. 末現在 53 ページ

年 齢	男	女	人 口	年 齢	男	女	人 口
0 歳	1	4	5	36 歳	5	3	8
1 歳	7	4	11	37 歳	12	3	15
2 歳	5	4	9	38 歳	6	5	11
3 歳	4	1	5	39 歳	4	5	9
4 歳	5	5	10	40 歳	5	2	7
5 歳	2	4	6	41 歳	5	1	6
6 歳	6	1	7	42 歳	4	5	9
7 歳	4	1	5	43 歳	3	0	3
8 歳	2	1	3	44 歳	3	2	5
9 歳	1	3	4	45 歳	3	4	7
10 歳	3	1	4	46 歳	2	7	9
11 歳	4	2	6	47 歳	5	2	7
12 歳	4	5	9	48 歳	2	5	7
13 歳	2	4	6	49 歳	2	0	2
14 歳	5	2	7	50 歳	5	3	8
15 歳	3	1	4	51 歳	2	4	6
16 歳	5	3	8	52 歳	3	2	5
17 歳	3	3	6	53 歳	2	3	5
18 歳	4	1	5	54 歳	9	5	14
19 歳	2	2	4	55 歳	3	5	8
20 歳	6	1	7	56 歳	6	6	12
21 歳	2	2	4	57 歳	7	12	19
22 歳	5	3	8	58 歳	5	7	12
23 歳	7	1	8	59 歳	9	4	13
24 歳	4	3	7	60 歳	9	14	23
25 歳	4	3	7	61 歳	8	7	15
26 歳	5	4	9	62 歳	13	9	22
27 歳	4	6	10	63 歳	6	10	16
28 歳	5	5	10	64 歳	9	2	11
29 歳	1	6	7	65 歳	9	13	22
30 歳	3	2	5	66 歳	8	9	17
31 歳	2	5	7	67 歳	10	10	20
32 歳	7	6	13	68 歳	6	9	15
33 歳	5	4	9	69 歳	12	5	17
34 歳	3	7	10	70 歳	7	5	12
35 歳	8	5	13	71 歳	7	4	11

校 区 別 年 齢 別 人 口 統 計 表

28 北山小学校

平成29. 9. 末現在 54 ページ

年 齢	男	女	人 口			
72 歳	7	8	15			
73 歳	5	6	11			
74 歳	6	7	13			
75 歳	3	2	5			
76 歳	8	8	16			
77 歳	2	7	9			
78 歳	4	9	13			
79 歳	6	6	12			
80 歳	8	9	17			
81 歳	2	12	14			
82 歳	8	7	15			
83 歳	10	10	20			
84 歳	4	10	14			
85 歳	7	9	16			
86 歳	6	6	12			
87 歳	3	7	10			
88 歳	3	8	11			
89 歳	2	14	16			
90 歳	2	5	7			
91 歳	2	6	8			
92 歳	1	5	6			
93 歳	2	5	7			
94 歳	1	1	2			
95 歳	0	0	0			
96 歳	0	0	0			
97 歳	0	1	1			
98 歳	0	0	0			
99 歳	0	1	1			
100 歳	0	1	1			
合計	461	477	938			

校 区 別 年 齢 別 人 口 統 計 表

29

北山東部小学校

平成29. 9. 末現在 55 ページ

年 齢	男	女	人 口	年 齢	男	女	人 口
0 歳	1	0	1	36 歳	1	1	2
1 歳	2	1	3	37 歳	2	0	2
2 歳	0	2	2	38 歳	2	1	3
3 歳	1	0	1	39 歳	2	0	2
4 歳	3	2	5	40 歳	3	1	4
5 歳	2	1	3	41 歳	1	1	2
6 歳	1	0	1	42 歳	2	1	3
7 歳	3	3	6	43 歳	1	2	3
8 歳	1	1	2	44 歳	0	4	4
9 歳	5	2	7	45 歳	0	5	5
10 歳	1	1	2	46 歳	5	0	5
11 歳	0	3	3	47 歳	0	2	2
12 歳	1	2	3	48 歳	1	4	5
13 歳	3	1	4	49 歳	2	1	3
14 歳	1	2	3	50 歳	2	2	4
15 歳	2	2	4	51 歳	0	0	0
16 歳	0	0	0	52 歳	5	0	5
17 歳	0	2	2	53 歳	0	5	5
18 歳	1	1	2	54 歳	2	2	4
19 歳	0	1	1	55 歳	1	5	6
20 歳	1	1	2	56 歳	4	0	4
21 歳	0	1	1	57 歳	7	2	9
22 歳	1	2	3	58 歳	2	1	3
23 歳	2	2	4	59 歳	3	2	5
24 歳	0	0	0	60 歳	5	4	9
25 歳	1	1	2	61 歳	0	2	2
26 歳	2	1	3	62 歳	5	2	7
27 歳	1	0	1	63 歳	4	4	8
28 歳	1	0	1	64 歳	3	2	5
29 歳	1	0	1	65 歳	6	3	9
30 歳	0	3	3	66 歳	4	3	7
31 歳	3	1	4	67 歳	6	4	10
32 歳	5	4	9	68 歳	1	2	3
33 歳	2	2	4	69 歳	8	4	12
34 歳	4	1	5	70 歳	3	2	5
35 歳	0	2	2	71 歳	0	4	4

校 区 別 年 齢 別 人 口 統 計 表

29 北山東部小学校

平成29 . 9 . 末現在 56 ページ

年 齢	男	女	人 口			
72 歳	3	1	4			
73 歳	1	4	5			
74 歳	2	1	3			
75 歳	0	3	3			
76 歳	2	3	5			
77 歳	3	3	6			
78 歳	1	2	3			
79 歳	0	7	7			
80 歳	4	3	7			
81 歳	4	1	5			
82 歳	2	5	7			
83 歳	0	4	4			
84 歳	3	4	7			
85 歳	2	1	3			
86 歳	3	3	6			
87 歳	0	2	2			
88 歳	2	2	4			
89 歳	0	3	3			
90 歳	2	2	4			
91 歳	0	1	1			
92 歳	2	3	5			
93 歳	1	1	2			
94 歳	1	2	3			
95 歳	0	1	1			
96 歳	0	1	1			
97 歳	0	1	1			
98 歳	0	0	0			
99 歳	0	1	1			
合計	183	191	374			

校 区 別 年 齢 別 人 口 統 計 表

30 三瀬小学校

平成29 . 9 . 末現在 57 ページ

年 齢	男	女	人 口	年 齢	男	女	人 口
0 歳	2	8	10	36 歳	5	4	9
1 歳	3	1	4	37 歳	7	6	13
2 歳	5	5	10	38 歳	8	3	11
3 歳	8	5	13	39 歳	7	5	12
4 歳	2	3	5	40 歳	8	5	13
5 歳	7	9	16	41 歳	3	5	8
6 歳	6	7	13	42 歳	7	4	11
7 歳	7	4	11	43 歳	6	10	16
8 歳	5	7	12	44 歳	8	7	15
9 歳	4	8	12	45 歳	5	13	18
10 歳	2	2	4	46 歳	11	12	23
11 歳	7	6	13	47 歳	14	7	21
12 歳	6	6	12	48 歳	4	6	10
13 歳	10	10	20	49 歳	8	5	13
14 歳	9	6	15	50 歳	6	6	12
15 歳	7	4	11	51 歳	4	4	8
16 歳	8	7	15	52 歳	7	5	12
17 歳	5	4	9	53 歳	8	6	14
18 歳	6	4	10	54 歳	8	5	13
19 歳	5	5	10	55 歳	13	12	25
20 歳	8	3	11	56 歳	9	11	20
21 歳	8	5	13	57 歳	5	4	9
22 歳	5	1	6	58 歳	14	0	14
23 歳	9	5	14	59 歳	5	6	11
24 歳	3	5	8	60 歳	6	10	16
25 歳	6	1	7	61 歳	12	13	25
26 歳	7	5	12	62 歳	7	8	15
27 歳	2	2	4	63 歳	14	12	26
28 歳	3	2	5	64 歳	8	11	19
29 歳	2	8	10	65 歳	15	12	27
30 歳	5	7	12	66 歳	12	14	26
31 歳	4	3	7	67 歳	7	14	21
32 歳	3	4	7	68 歳	18	14	32
33 歳	8	14	22	69 歳	17	12	29
34 歳	7	6	13	70 歳	13	7	20
35 歳	11	6	17	71 歳	4	10	14

校 区 別 年 齢 別 人 口 統 計 表

30 三瀬小学校

平成29. 9. 末現在 58 ページ

年 齢	男	女	人 口	年 齢	男	女	人 口
72 歳	2	7	9	**合計**	638	673	1,311
73 歳	9	7	16				
74 歳	3	5	8				
75 歳	7	7	14				
76 歳	6	13	19				
77 歳	2	12	14				
78 歳	10	7	17				
79 歳	7	11	18				
80 歳	7	10	17				
81 歳	9	5	14				
82 歳	10	13	23				
83 歳	11	14	25				
84 歳	6	7	13				
85 歳	4	10	14				
86 歳	8	7	15				
87 歳	2	8	10				
88 歳	4	9	13				
89 歳	2	7	9				
90 歳	4	8	12				
91 歳	2	8	10				
92 歳	0	7	7				
93 歳	3	4	7				
94 歳	0	3	3				
95 歳	1	1	2				
96 歳	0	0	0				
97 歳	0	3	3				
98 歳	0	0	0				
99 歳	1	0	1				
100 歳	0	2	2				
101 歳	0	0	0				
102 歳	0	0	0				
103 歳	0	0	0				
104 歳	0	0	0				
105 歳	0	1	1				
106 歳	0	0	0				
107 歳	0	1	1				

校 区 別 年 齢 別 人 口 統 計 表

31 中川副小学校

平成29 . 9 . 未現在 59 ページ

年 齢	男	女	人 口	年 齢	男	女	人 口
0 歳	10	10	20	36 歳	24	13	37
1 歳	8	16	24	37 歳	17	20	37
2 歳	14	13	27	38 歳	18	9	27
3 歳	13	11	24	39 歳	24	14	38
4 歳	19	12	31	40 歳	16	16	32
5 歳	9	8	17	41 歳	17	16	33
6 歳	12	12	24	42 歳	9	13	22
7 歳	6	12	18	43 歳	22	11	33
8 歳	11	11	22	44 歳	18	23	41
9 歳	8	8	16	45 歳	22	15	37
10 歳	9	12	21	46 歳	15	16	31
11 歳	17	5	22	47 歳	19	20	39
12 歳	11	8	19	48 歳	12	15	27
13 歳	10	10	20	49 歳	15	22	37
14 歳	10	15	25	50 歳	28	28	56
15 歳	8	12	20	51 歳	15	18	33
16 歳	16	11	27	52 歳	24	24	48
17 歳	14	13	27	53 歳	29	32	61
18 歳	11	10	21	54 歳	24	16	40
19 歳	18	14	32	55 歳	15	12	27
20 歳	10	14	24	56 歳	18	21	39
21 歳	20	24	44	57 歳	20	22	42
22 歳	11	13	24	58 歳	27	19	46
23 歳	13	18	31	59 歳	29	20	49
24 歳	15	10	25	60 歳	21	12	33
25 歳	18	15	33	61 歳	18	21	39
26 歳	10	20	30	62 歳	19	22	41
27 歳	14	9	23	63 歳	24	28	52
28 歳	16	18	34	64 歳	31	28	59
29 歳	10	11	21	65 歳	21	30	51
30 歳	17	17	34	66 歳	31	25	56
31 歳	15	18	33	67 歳	28	27	55
32 歳	22	19	41	68 歳	31	28	59
33 歳	16	18	34	69 歳	33	26	59
34 歳	20	11	31	70 歳	27	24	51
35 歳	15	13	28	71 歳	17	12	29

校 区 別 年 齢 別 人 口 統 計 表

31 中川副小学校

平成29.9.末現在 60 ページ

年 齢	男	女	人 口			
72 歳	12	22	34			
73 歳	19	29	48			
74 歳	16	21	37			
75 歳	24	19	43			
76 歳	25	27	52			
77 歳	15	29	44			
78 歳	12	21	33			
79 歳	15	23	38			
80 歳	21	27	48			
81 歳	15	25	40			
82 歳	14	32	46			
83 歳	15	17	32			
84 歳	16	18	34			
85 歳	14	27	41			
86 歳	9	20	29			
87 歳	4	14	18			
88 歳	8	17	25			
89 歳	5	19	24			
90 歳	8	10	18			
91 歳	3	10	13			
92 歳	5	10	15			
93 歳	1	8	9			
94 歳	1	7	8			
95 歳	0	2	2			
96 歳	1	6	7			
97 歳	0	6	6			
98 歳	0	1	1			
99 歳	0	2	2			
100 歳	0	1	1			
101 歳	0	0	0			
102 歳	0	0	0			
103 歳	0	0	0			
104 歳	1	0	1			
合計	1,533	1,659	3,192			

校 区 別 年 齢 別 人 口 統 計 表

32 | 大龍間小学校

平成29. 9. 末現在 61 ページ

年 齢	男	女	人 口	年 齢	男	女	人 口
0 歳	6	6	12	36 歳	4	4	8
1 歳	7	3	10	37 歳	8	6	14
2 歳	10	6	16	38 歳	7	8	15
3 歳	6	4	10	39 歳	5	5	10
4 歳	12	6	18	40 歳	4	7	11
5 歳	4	2	6	41 歳	10	5	15
6 歳	4	6	10	42 歳	6	11	17
7 歳	4	3	7	43 歳	9	6	15
8 歳	7	3	10	44 歳	8	6	14
9 歳	1	4	5	45 歳	10	8	18
10 歳	6	4	10	46 歳	9	9	18
11 歳	4	6	10	47 歳	10	10	20
12 歳	5	2	7	48 歳	18	10	28
13 歳	5	5	10	49 歳	14	10	24
14 歳	3	8	11	50 歳	18	11	29
15 歳	3	4	7	51 歳	8	8	16
16 歳	5	5	10	52 歳	9	10	19
17 歳	3	5	8	53 歳	12	10	22
18 歳	9	7	16	54 歳	8	11	19
19 歳	9	15	24	55 歳	12	12	24
20 歳	12	5	17	56 歳	13	13	26
21 歳	8	8	16	57 歳	14	12	26
22 歳	9	3	12	58 歳	11	12	23
23 歳	7	10	17	59 歳	15	15	30
24 歳	4	3	7	60 歳	16	10	26
25 歳	9	4	13	61 歳	15	10	25
26 歳	4	3	7	62 歳	12	11	23
27 歳	5	7	12	63 歳	16	15	31
28 歳	4	5	9	64 歳	19	13	32
29 歳	9	6	15	65 歳	9	15	24
30 歳	6	9	15	66 歳	17	7	24
31 歳	8	13	21	67 歳	15	9	24
32 歳	9	3	12	68 歳	24	13	37
33 歳	11	6	17	69 歳	15	16	31
34 歳	8	6	14	70 歳	12	11	23
35 歳	11	3	14	71 歳	10	13	23

校 区 別 年 齢 別 人 口 統 計 表

32 大詫間小学校

平成29. 9. 末現在 62 ページ

年 齢	男	女	人 口			
72 歳	4	13	17			
73 歳	6	8	14			
74 歳	8	14	22			
75 歳	7	12	19			
76 歳	11	17	28			
77 歳	7	18	25			
78 歳	10	13	23			
79 歳	14	15	29			
80 歳	9	12	21			
81 歳	5	11	16			
82 歳	7	15	22			
83 歳	10	10	20			
84 歳	10	6	16			
85 歳	6	10	16			
86 歳	2	6	8			
87 歳	7	9	16			
88 歳	3	7	10			
89 歳	3	11	14			
90 歳	2	7	9			
91 歳	1	10	11			
92 歳	1	7	8			
93 歳	2	4	6			
94 歳	1	2	3			
95 歳	2	2	4			
96 歳	0	0	0			
97 歳	0	0	0			
98 歳	0	3	3			
99 歳	0	1	1			
100 歳	0	1	1			
101 歳	0	0	0			
102 歳	0	2	2			
103 歳	0	1	1			
合計	797	807	1,604			

校 区 別 年 齢 別 人 口 統 計 表

33 南川副小学校

平成29. 9. 末現在 63 ページ

年 齢	男	女	人 口	年 齢	男	女	人 口
0 歳	19	14	33	36 歳	34	24	58
1 歳	20	17	37	37 歳	32	28	60
2 歳	16	18	34	38 歳	21	21	42
3 歳	17	16	33	39 歳	31	28	59
4 歳	18	20	38	40 歳	35	27	62
5 歳	16	11	27	41 歳	35	29	64
6 歳	18	33	51	42 歳	28	40	68
7 歳	24	20	44	43 歳	46	29	75
8 歳	27	18	45	44 歳	30	36	66
9 歳	17	17	34	45 歳	33	37	70
10 歳	18	24	42	46 歳	47	36	83
11 歳	23	21	44	47 歳	28	44	72
12 歳	20	29	49	48 歳	41	39	80
13 歳	17	23	40	49 歳	37	37	74
14 歳	22	37	59	50 歳	50	49	99
15 歳	29	32	61	51 歳	42	37	79
16 歳	30	23	53	52 歳	39	27	66
17 歳	32	34	66	53 歳	34	49	83
18 歳	31	27	58	54 歳	34	29	63
19 歳	23	31	54	55 歳	38	47	85
20 歳	35	30	65	56 歳	32	36	68
21 歳	33	17	50	57 歳	40	39	79
22 歳	26	33	59	58 歳	33	50	83
23 歳	28	27	55	59 歳	52	40	92
24 歳	23	25	48	60 歳	39	49	88
25 歳	31	28	59	61 歳	47	50	97
26 歳	29	27	56	62 歳	52	44	96
27 歳	29	21	50	63 歳	53	42	95
28 歳	19	17	36	64 歳	43	57	100
29 歳	27	36	63	65 歳	52	49	101
30 歳	23	20	43	66 歳	45	47	92
31 歳	27	28	55	67 歳	57	54	111
32 歳	34	27	61	68 歳	42	53	95
33 歳	24	30	54	69 歳	59	42	101
34 歳	37	35	72	70 歳	41	55	96
35 歳	29	21	50	71 歳	25	30	55

校 区 別 年 齢 別 人 口 統 計 表

33 南川副小学校

平成29.9.末現在 64 ページ

年 齢	男	女	人 口			
72 歳	23	36	59			
73 歳	47	46	93			
74 歳	28	42	70			
75 歳	42	66	108			
76 歳	31	45	76			
77 歳	40	61	101			
78 歳	27	45	72			
79 歳	28	41	69			
80 歳	31	38	69			
81 歳	33	37	70			
82 歳	27	29	56			
83 歳	16	36	52			
84 歳	19	33	52			
85 歳	17	34	51			
86 歳	13	21	34			
87 歳	14	29	43			
88 歳	9	30	39			
89 歳	9	15	24			
90 歳	8	25	33			
91 歳	4	21	25			
92 歳	4	15	19			
93 歳	5	10	15			
94 歳	0	13	13			
95 歳	4	8	12			
96 歳	0	10	10			
97 歳	1	7	8			
98 歳	0	3	3			
99 歳	0	4	4			
100 歳	0	2	2			
101 歳	0	1	1			
合計	2,798	3,120	5,918			

校 区 別 年 齢 別 人 口 統 計 表

34

西川副小学校

平成29.9.末現在 65 ページ

年 齢	男	女	人 口	年 齢	男	女	人 口
0 歳	23	24	47	36 歳	44	42	86
1 歳	27	25	52	37 歳	33	32	65
2 歳	26	29	55	38 歳	31	32	63
3 歳	31	15	46	39 歳	30	27	57
4 歳	31	27	58	40 歳	43	41	84
5 歳	30	33	63	41 歳	27	29	56
6 歳	32	21	53	42 歳	34	29	63
7 歳	24	30	54	43 歳	51	38	89
8 歳	20	35	55	44 歳	34	35	69
9 歳	28	22	50	45 歳	30	43	73
10 歳	29	24	53	46 歳	38	25	63
11 歳	20	18	38	47 歳	35	31	66
12 歳	20	28	48	48 歳	33	35	68
13 歳	24	30	54	49 歳	34	31	65
14 歳	24	22	46	50 歳	32	46	78
15 歳	28	28	56	51 歳	29	23	52
16 歳	18	35	53	52 歳	30	34	64
17 歳	21	29	50	53 歳	38	21	59
18 歳	27	23	50	54 歳	30	44	74
19 歳	19	23	42	55 歳	46	38	84
20 歳	17	24	41	56 歳	29	39	68
21 歳	24	20	44	57 歳	32	45	77
22 歳	26	22	48	58 歳	32	42	74
23 歳	19	25	44	59 歳	44	35	79
24 歳	23	20	43	60 歳	30	43	73
25 歳	27	28	55	61 歳	42	38	80
26 歳	27	22	49	62 歳	40	42	82
27 歳	27	25	52	63 歳	42	38	80
28 歳	22	26	48	64 歳	55	54	109
29 歳	25	34	59	65 歳	31	55	86
30 歳	30	25	55	66 歳	46	43	89
31 歳	36	35	71	67 歳	53	47	100
32 歳	43	32	75	68 歳	58	52	110
33 歳	29	22	51	69 歳	50	48	98
34 歳	28	34	62	70 歳	45	45	90
35 歳	42	38	80	71 歳	19	35	54

校 区 別 年 齢 別 人 口 統 計 表

34 西川副小学校

平成29 . 9 . 末現在 66 ページ

年 齢	男	女	人 口			
72 歳	25	33	58			
73 歳	28	37	65			
74 歳	27	36	63			
75 歳	23	40	63			
76 歳	30	37	67			
77 歳	26	38	64			
78 歳	23	25	48			
79 歳	24	32	56			
80 歳	32	34	66			
81 歳	22	34	56			
82 歳	25	34	59			
83 歳	21	26	47			
84 歳	15	16	31			
85 歳	17	24	41			
86 歳	10	22	32			
87 歳	13	23	36			
88 歳	14	14	28			
89 歳	7	24	31			
90 歳	8	13	21			
91 歳	3	11	14			
92 歳	0	13	13			
93 歳	3	3	6			
94 歳	3	11	14			
95 歳	0	7	7			
96 歳	0	6	6			
97 歳	0	4	4			
98 歳	0	4	4			
99 歳	1	2	3			
100 歳	1	0	1			
101 歳	0	2	2			
102 歳	0	2	2			
103 歳	0	1	1			
104 歳	0	1	1			
合計	2,698	2,939	5,637			

校 区 別 年 齢 別 人 口 統 計 表

35 東与賀小学校

平成29. 9. 末現在 67 ページ

年 齢	男	女	人 口	年 齢	男	女	人 口
0 歳	35	33	68	36 歳	46	51	97
1 歳	39	42	81	37 歳	47	44	91
2 歳	38	37	75	38 歳	61	44	105
3 歳	45	37	82	39 歳	64	61	125
4 歳	39	46	85	40 歳	53	51	104
5 歳	42	29	71	41 歳	53	56	109
6 歳	41	47	88	42 歳	60	67	127
7 歳	35	47	82	43 歳	69	84	153
8 歳	39	42	81	44 歳	55	65	120
9 歳	51	47	98	45 歳	61	45	106
10 歳	37	42	79	46 歳	62	62	124
11 歳	49	41	90	47 歳	53	61	114
12 歳	65	49	114	48 歳	53	66	119
13 歳	57	49	106	49 歳	64	52	116
14 歳	54	54	108	50 歳	50	57	107
15 歳	45	48	93	51 歳	49	45	94
16 歳	55	54	109	52 歳	63	60	123
17 歳	67	52	119	53 歳	57	46	103
18 歳	52	48	100	54 歳	54	60	114
19 歳	47	50	97	55 歳	57	50	107
20 歳	40	46	86	56 歳	53	54	107
21 歳	32	40	72	57 歳	47	44	91
22 歳	46	40	86	58 歳	54	62	116
23 歳	25	44	69	59 歳	48	56	104
24 歳	35	27	62	60 歳	54	50	104
25 歳	29	41	70	61 歳	45	46	91
26 歳	28	39	67	62 歳	52	76	128
27 歳	21	45	66	63 歳	60	51	111
28 歳	32	41	73	64 歳	50	62	112
29 歳	48	30	78	65 歳	61	57	118
30 歳	45	43	88	66 歳	59	65	124
31 歳	41	41	82	67 歳	76	63	139
32 歳	50	54	104	68 歳	61	76	137
33 歳	53	39	92	69 歳	60	69	129
34 歳	42	60	102	70 歳	51	46	97
35 歳	51	43	94	71 歳	37	46	83

校 区 別 年 齢 別 人 口 統 計 表

35 東与賀小学校

平成29. 9. 末現在 68 ページ

年 齢	男	女	人 口			
72 歳	34	45	79			
73 歳	49	45	94			
74 歳	35	38	73			
75 歳	38	48	86			
76 歳	36	44	80			
77 歳	27	41	68			
78 歳	26	37	63			
79 歳	33	38	71			
80 歳	22	48	70			
81 歳	22	33	55			
82 歳	29	36	65			
83 歳	19	40	59			
84 歳	17	41	58			
85 歳	23	28	51			
86 歳	14	29	43			
87 歳	12	35	47			
88 歳	12	23	35			
89 歳	6	25	31			
90 歳	3	20	23			
91 歳	6	17	23			
92 歳	3	18	21			
93 歳	4	21	25			
94 歳	2	12	14			
95 歳	1	9	10			
96 歳	0	6	6			
97 歳	3	7	10			
98 歳	1	3	4			
99 歳	1	1	2			
100 歳	0	1	1			
101 歳	0	1	1			
102 歳	0	1	1			
合計	4,027	4,408	8,435			

校 区 別 年 齢 別 人 口 統 計 表

36 思齊小学校

平成29. 9. 末現在 69 ページ

年 齢	男	女	人 口	年 齢	男	女	人 口
0 歳	32	27	59	36 歳	37	43	80
1 歳	37	33	70	37 歳	43	50	93
2 歳	30	33	63	38 歳	49	45	94
3 歳	32	37	69	39 歳	53	48	101
4 歳	41	32	73	40 歳	50	56	106
5 歳	38	32	70	41 歳	40	59	99
6 歳	46	41	87	42 歳	51	50	101
7 歳	45	40	85	43 歳	50	62	112
8 歳	32	32	64	44 歳	55	45	100
9 歳	41	41	82	45 歳	43	58	101
10 歳	37	46	83	46 歳	45	39	84
11 歳	38	43	81	47 歳	48	52	100
12 歳	38	31	69	48 歳	60	47	107
13 歳	41	39	80	49 歳	52	62	114
14 歳	42	46	88	50 歳	56	60	116
15 歳	36	43	79	51 歳	46	51	97
16 歳	57	50	107	52 歳	56	43	99
17 歳	53	33	86	53 歳	59	58	117
18 歳	50	46	96	54 歳	52	63	115
19 歳	36	33	69	55 歳	42	50	92
20 歳	41	38	79	56 歳	65	50	115
21 歳	37	26	63	57 歳	42	58	100
22 歳	33	43	76	58 歳	55	65	120
23 歳	38	39	77	59 歳	57	52	109
24 歳	41	37	78	60 歳	63	63	126
25 歳	48	42	90	61 歳	59	54	113
26 歳	40	33	73	62 歳	71	53	124
27 歳	41	31	72	63 歳	52	50	102
28 歳	40	41	81	64 歳	66	68	134
29 歳	37	48	85	65 歳	54	50	104
30 歳	44	51	95	66 歳	54	61	115
31 歳	47	52	99	67 歳	51	52	103
32 歳	47	44	91	68 歳	60	68	128
33 歳	42	44	86	69 歳	71	68	139
34 歳	48	44	92	70 歳	58	50	108
35 歳	48	45	93	71 歳	26	40	66

校 区 別 年 齢 別 人 口 統 計 表

36 思齊小学校

平成29 . 9 . 末現在 70 ページ

年 齢	男	女	人 口			
72 歳	18	40	58			
73 歳	36	50	86			
74 歳	48	57	105			
75 歳	27	45	72			
76 歳	38	47	85			
77 歳	33	41	74			
78 歳	20	38	58			
79 歳	27	40	67			
80 歳	21	55	76			
81 歳	30	42	72			
82 歳	34	39	73			
83 歳	23	45	68			
84 歳	22	35	57			
85 歳	14	36	50			
86 歳	18	21	39			
87 歳	13	30	43			
88 歳	10	30	40			
89 歳	5	19	24			
90 歳	10	25	35			
91 歳	7	7	14			
92 歳	3	22	25			
93 歳	0	16	16			
94 歳	2	8	10			
95 歳	5	10	15			
96 歳	1	6	7			
97 歳	1	4	5			
98 歳	0	2	2			
99 歳	1	4	5			
100 歳	0	0	0			
101 歳	0	0	0			
102 歳	0	1	1			
合計	3,832	4,174	8,006			
総計	110,437	123,760	234,197			

年 齡 別 人 口 統 計 表

佐賀市

平成29 . 9 . 末現在 1 ページ

年 齢	男	女	人 口	年 齢	男	女	人 口
0 歳	982	857	1,839	20 歳	1,159	1,281	2,440
1 歳	1,003	1,012	2,015	21 歳	1,211	1,212	2,423
2 歳	1,108	1,035	2,143	22 歳	1,203	1,155	2,358
3 歳	1,120	1,033	2,153	23 歳	1,117	1,196	2,313
4 歳	1,071	1,020	2,091	24 歳	1,167	1,133	2,300
合計	5,284	4,957	10,241	**合計**	5,857	5,977	11,834
5 歳	1,149	1,036	2,185	25 歳	1,161	1,130	2,291
6 歳	1,195	1,086	2,281	26 歳	1,094	1,151	2,245
7 歳	1,090	1,089	2,179	27 歳	1,085	1,092	2,177
8 歳	1,074	1,051	2,125	28 歳	1,080	1,129	2,209
9 歳	1,146	1,104	2,250	29 歳	1,116	1,177	2,293
合計	5,654	5,366	11,020	**合計**	5,536	5,679	11,215
10 歳	1,031	1,050	2,081	30 歳	1,246	1,327	2,573
11 歳	1,110	1,064	2,174	31 歳	1,239	1,310	2,549
12 歳	1,119	1,079	2,198	32 歳	1,319	1,378	2,697
13 歳	1,116	1,080	2,196	33 歳	1,343	1,384	2,727
14 歳	1,120	1,159	2,279	34 歳	1,378	1,433	2,811
合計	5,496	5,432	10,928	**合計**	6,525	6,832	13,357
15 歳	1,181	1,128	2,309	35 歳	1,409	1,422	2,831
16 歳	1,252	1,163	2,415	36 歳	1,409	1,392	2,801
17 歳	1,290	1,186	2,476	37 歳	1,472	1,463	2,935
18 歳	1,227	1,168	2,395	38 歳	1,458	1,477	2,935
19 歳	1,177	1,224	2,401	39 歳	1,436	1,471	2,907
合計	6,127	5,869	11,996	**合計**	7,184	7,225	14,409

年 齢 別 人 口 統 計 表

平成29 . 9 . 末現在 2 ページ

佐賀市							
年 齢	男	女	人 口	年 齢	男	女	人 口
40 歳	1,508	1,540	3,048	60 歳	1,328	1,524	2,852
41 歳	1,490	1,635	3,125	61 歳	1,429	1,586	3,015
42 歳	1,584	1,588	3,172	62 歳	1,562	1,616	3,178
43 歳	1,662	1,715	3,377	63 歳	1,520	1,582	3,102
44 歳	1,557	1,694	3,251	64 歳	1,585	1,768	3,353
合計	7,801	8,172	15,973	**合計**	7,424	8,076	15,500
45 歳	1,609	1,665	3,274	65 歳	1,609	1,791	3,400
46 歳	1,550	1,611	3,161	66 歳	1,648	1,824	3,472
47 歳	1,522	1,570	3,092	67 歳	1,738	1,854	3,592
48 歳	1,439	1,640	3,079	68 歳	1,800	1,988	3,788
49 歳	1,507	1,570	3,077	69 歳	1,703	1,868	3,571
合計	7,627	8,056	15,683	**合計**	8,498	9,325	17,823
50 歳	1,478	1,584	3,062	70 歳	1,519	1,743	3,262
51 歳	1,202	1,350	2,552	71 歳	932	1,167	2,099
52 歳	1,449	1,583	3,032	72 歳	983	1,275	2,258
53 歳	1,400	1,601	3,001	73 歳	1,144	1,468	2,612
54 歳	1,416	1,473	2,889	74 歳	1,064	1,431	2,495
合計	6,945	7,591	14,536	**合計**	5,642	7,084	12,726
55 歳	1,394	1,516	2,910	75 歳	1,133	1,507	2,640
56 歳	1,384	1,502	2,886	76 歳	1,069	1,472	2,541
57 歳	1,352	1,488	2,840	77 歳	991	1,383	2,374
58 歳	1,388	1,601	2,989	78 歳	872	1,156	2,028
59 歳	1,471	1,521	2,992	79 歳	829	1,192	2,021
合計	6,989	7,628	14,617	**合計**	4,894	6,710	11,604

年 齡 別 人 口 統 計 表

平成29 . 9 . 末現在 3 ページ

佐賀市							
年 齢	男	女	人 口	年 齢	男	女	人 口
80 歳	889	1,283	2,172	100 歳	9	48	57
81 歳	788	1,185	1,973	101 歳	2	36	38
82 歳	763	1,181	1,944	102 歳	2	24	26
83 歳	699	1,172	1,871	103 歳	0	16	16
84 歳	615	1,138	1,753	104 歳	1	9	10
合計	3,754	5,959	9,713	**合計**	14	133	147
85 歳	578	1,153	1,731	105 歳	1	5	6
86 歳	516	982	1,498	106 歳	0	5	5
87 歳	427	868	1,295	107 歳	0	2	2
88 歳	394	851	1,245	108 歳	0	0	0
89 歳	289	722	1,011	109 歳	0	0	0
合計	2,204	4,576	6,780	**合計**	1	12	13
90 歳	256	619	875	110 歳	0	0	0
91 歳	207	586	793	111 歳	0	0	0
92 歳	164	492	656	112 歳	0	1	1
93 歳	109	377	486	**合計**	0	1	1
94 歳	95	314	409	**総計**	110,437	123,760	234,197
合計	831	2,388	3,219				
95 歳	59	232	291				
96 歳	27	184	211				
97 歳	32	150	182				
98 歳	20	83	103				
99 歳	12	63	75				
合計	150	712	862				

町・丁目・大字別人口統計表

平成29. 9. 末現在 1 ページ

町・丁目・大字名	世帯数	人口	男	女	町・丁目・大字名	世帯数	人口	男	女
駅前中央一丁目	267	502	250	252	多布施二丁目	407	802	348	454
駅前中央二丁目	482	942	427	515	多布施三丁目	476	1,059	507	552
駅前中央三丁目	384	783	369	414	多布施四丁目	748	1,549	694	855
大財一丁目	165	316	140	176	天神一丁目	221	443	206	237
大財二丁目	430	824	376	448	天神二丁目	359	677	302	375
大財三丁目	296	572	261	311	天神三丁目	0	0	0	0
大財四丁目	292	520	230	290	天祐一丁目	424	889	410	479
大財五丁目	255	560	259	301	天祐二丁目	291	608	296	312
大財六丁目	510	1,150	527	623	唐人一丁目	288	561	258	303
神園一丁目	59	149	72	77	唐人二丁目	99	163	76	87
神園二丁目	277	586	284	302	西田代一丁目	177	349	154	195
神園三丁目	431	910	427	483	西田代二丁目	140	261	128	133
神園四丁目	211	386	169	217	日の出一丁目	702	1,376	688	688
神園五丁目	275	589	266	323	日の出二丁目	0	0	0	0
神園六丁目	197	382	175	207	松原一丁目	161	307	148	159
神野西一丁目	186	448	200	248	松原二丁目	190	408	170	238
神野西二丁目	294	606	297	309	松原三丁目	48	87	47	40
神野西三丁目	398	941	436	505	松原四丁目	296	520	221	299
神野西四丁目	465	1,098	520	578	水ヶ江一丁目	358	745	352	393
神野東一丁目	275	585	261	324	水ヶ江二丁目	438	950	420	530
神野東二丁目	177	304	152	152	水ヶ江三丁目	185	420	201	219
神野東三丁目	264	500	237	263	水ヶ江四丁目	276	680	322	358
神野東四丁目	284	623	307	316	水ヶ江五丁目	260	568	264	304
材木一丁目	86	157	64	93	水ヶ江六丁目	312	670	302	368
材木二丁目	167	353	161	192	八戸一丁目	172	389	187	202
城内一丁目	178	374	174	200	八戸二丁目	253	542	257	285
城内二丁目	198	375	178	197	八戸溝一丁目	269	647	312	335
白山一丁目	224	509	230	279	八戸溝二丁目	234	519	239	280
白山二丁目	154	282	126	156	八戸溝三丁目	212	469	226	243
末広一丁目	442	1,116	526	590	若宮一丁目	833	1,866	870	996
末広二丁目	420	796	384	412	若宮二丁目	419	885	399	486
田代一丁目	352	663	310	353	若宮三丁目	654	1,353	586	767
田代二丁目	375	732	324	408	若楠一丁目	175	438	207	231
多布施一丁目	414	761	395	366	若楠二丁目	342	770	372	398

町・丁目・大字別人口統計表

平成29. 9. 未現在 2 ページ

町・丁目・大字名	世帯数	人口	男	女	町・丁目・大字名	世帯数	人口	男	女
若楠三丁目	428	1,050	495	555	兵庫南四丁目	294	716	329	387
高木瀬東一丁目	393	897	414	483	南佐賀一丁目	331	691	337	354
高木瀬東二丁目	379	904	411	493	南佐賀二丁目	307	729	339	390
高木瀬東三丁目	410	946	424	522	南佐賀三丁目	328	719	337	382
高木瀬東四丁目	433	998	458	540	新栄東一丁目	89	211	87	124
高木瀬東五丁目	451	1,045	481	564	新栄東二丁目	163	443	217	226
高木瀬東六丁目	554	1,058	442	616	新栄東三丁目	185	444	208	236
高木瀬西一丁目	118	250	112	138	新栄東四丁目	295	709	310	399
高木瀬西二丁目	396	953	484	469	新栄西一丁目	225	513	233	280
高木瀬西三丁目	267	625	285	340	新栄西二丁目	158	436	220	216
高木瀬西四丁目	475	1,109	549	560	兵庫北一丁目	609	1,587	775	812
高木瀬西五丁目	432	1,036	493	543	兵庫北二丁目	698	1,425	672	753
高木瀬西六丁目	20	36	16	20	兵庫北三丁目	221	515	221	294
鍋島一丁目	688	1,722	822	900	兵庫北四丁目	80	228	111	117
鍋島二丁目	635	1,523	698	825	兵庫北五丁目	275	747	355	392
鍋島三丁目	590	1,267	601	666	兵庫北六丁目	237	479	232	247
鍋島四丁目	346	681	331	350	兵庫北七丁目	310	771	358	413
鍋島五丁目	444	884	364	520	愛敬町	207	331	177	154
鍋島六丁目	497	1,102	546	556	赤松町	322	582	262	320
開成一丁目	531	1,167	462	705	朝日町	329	771	358	413
開成二丁目	375	925	440	485	伊勢町	413	832	380	452
開成三丁目	210	530	258	272	今宿町	236	502	228	274
開成四丁目	141	336	154	182	駅南本町	287	601	260	341
開成五丁目	323	820	399	421	大財北町	169	332	172	160
開成六丁目	382	964	474	490	鬼丸町	700	1,618	754	864
光一丁目	342	720	350	370	卸本町	210	573	266	307
光二丁目	502	1,109	478	631	川原町	79	188	81	107
光三丁目	309	930	404	526	呉服元町	158	302	144	158
木原一丁目	548	1,305	614	691	紺屋町	163	303	150	153
木原二丁目	599	1,336	597	739	栄町	62	89	38	51
木原三丁目	350	867	400	467	道祖元町	123	222	112	110
兵庫南一丁目	637	1,606	743	863	下田町	191	454	212	242
兵庫南二丁目	550	1,275	611	664	昭栄町	290	701	318	383
兵庫南三丁目	468	1,152	505	647	新生町	298	761	380	381

町・丁目・大字別人口統計表

平成29.9. 末現在 3 ページ

町・丁目・大字名	世帯数	人口	男	女	町・丁目・大字名	世帯数	人口	男	女
新中町	185	423	189	234	北川副町大字江上	350	1,068	527	541
成章町	120	209	93	116	北川副町大字木原	0	0	0	0
高木町	269	562	254	308	北川副町大字光法	929	2,196	1,014	1,182
高木瀬団地	211	267	115	152	北川副町大字新郷	223	567	287	280
中央本町	88	185	87	98	巨勢町大字高尾	398	992	473	519
天祐団地	260	376	144	232	巨勢町大字修理田	441	1,143	539	604
中折町	303	683	311	372	巨勢町大字東西	85	214	97	117
長瀬町	384	816	359	457	巨勢町大字牛島	1,419	3,239	1,562	1,677
中の小路	155	293	136	157	兵庫町大字瀨	461	1,257	620	637
中の館町	249	621	288	333	兵庫町大字西瀨	80	246	117	129
西魚町	77	143	70	73	兵庫町大字藤木	364	1,038	511	527
八幡小路	146	308	134	174	兵庫町大字瓦町	305	765	341	424
八丁畷町	197	348	180	168	兵庫町大字若宮	388	1,044	492	552
東佐賀町	479	1,005	431	574	高木瀬町大字東高木	353	847	383	464
堀川町	317	698	331	367	高木瀬町大字長瀬	915	2,265	1,091	1,174
緑小路	93	155	81	74	鍋島町大字八戸溝	1,378	3,468	1,661	1,807
柳町	90	174	83	91	鍋島町大字森田	923	2,592	1,265	1,327
与賀町	325	597	292	305	鍋島町大字鍋島	243	560	269	291
六座町	291	651	304	347	鍋島町大字蛸久	742	1,805	847	958
西田代町	3	4	1	3	鍋島町大字八戸	742	1,830	890	940
新郷本町	620	1,435	646	789	金立町大字金立	1,169	2,438	1,174	1,264
嘉瀬町大字荻野	397	1,055	493	562	金立町大字薬師丸	149	395	186	209
嘉瀬町大字中原	859	1,912	880	1,032	金立町大字千布	718	1,805	857	948
嘉瀬町大字扇町	405	952	423	529	久保泉町大字上和泉	288	779	381	398
嘉瀬町大字十五	408	1,113	523	590	久保泉町大字下和泉	450	1,036	507	529
西与賀町大字高太郎	309	849	412	437	久保泉町大字川久保	865	1,893	892	1,001
西与賀町大字厘外	619	1,301	620	681	蓮池町大字蓮池	264	657	295	362
西与賀町大字相応津	107	293	142	151	蓮池町大字見島	137	369	182	187
西与賀町字今津	117	258	112	146	蓮池町大字小松	220	546	262	284
本庄町大字本庄	3,240	6,123	3,075	3,048	蓮池町大字古賀	55	154	72	82
本庄町大字鹿子	405	1,005	485	520	諸富町大字大堂	445	1,138	553	585
本庄町大字正里	69	182	86	96	諸富町大字徳富	1,345	3,511	1,691	1,820
本庄町大字袋	1,109	2,646	1,262	1,384	諸富町大字諸富津	500	1,032	461	571
本庄町大字末次	901	2,096	998	1,098	諸富町大字寺井津	348	885	435	450

町・丁目・大字別人口統計表

平成29.9. 末現在 4 ページ

町・丁目・大字名	世帯数	人口	男	女	町・丁目・大字名	世帯数	人口	男	女
諸富町大字為重	879	2,528	1,196	1,332	富士町大字松瀬	37	95	43	52
諸富町大字山領	614	1,570	769	801	富士町大字梅野	0	0	0	0
大和町大字尼寺	2,904	7,086	3,382	3,704	三瀬村三瀬	252	631	298	333
大和町大字久池井	3,431	8,538	4,017	4,521	三瀬村藤原	143	433	213	220
大和町大字八反原	29	75	31	44	三瀬村杠	84	247	127	120
大和町大字川上	609	1,724	817	907	川副町大字犬井道	1,154	3,338	1,574	1,764
大和町大字東山田	635	1,850	863	987	川副町大字鹿江	984	2,580	1,224	1,356
大和町大字池上	286	872	401	471	川副町大字南里	754	1,890	904	986
大和町大字久留間	519	1,330	629	701	川副町大字西古賀	643	1,818	853	965
大和町大字梅野	254	658	314	344	川副町大字小々森	652	1,929	941	988
大和町大字名尾	33	87	46	41	川副町大字福富	564	1,313	634	679
大和町大字松瀬	164	432	214	218	川副町大字早津江津	219	557	260	297
富士町大字市川	72	233	111	122	川副町大字早津江	494	1,322	639	683
富士町大字内野	146	258	138	120	川副町大字大詫間	520	1,604	797	807
富士町大字大串	52	174	89	85	東与賀町大字下古賀	1,258	3,705	1,778	1,927
富士町大字大野	7	20	11	9	東与賀町大字田中	946	2,862	1,364	1,498
富士町大字小副川	245	595	277	318	東与賀町大字飯盛	686	1,868	885	983
富士町大字鎌原	11	31	16	15	久保田町大字徳万	1,018	2,641	1,243	1,398
富士町大字上合瀬	27	88	43	45	久保田町大字新田	676	1,990	974	1,016
富士町大字上熊川	120	265	119	146	久保田町大字久富	686	1,881	888	993
富士町大字上無津呂	72	186	96	90	久保田町大字久保田	451	1,294	632	662
富士町大字栗並	43	142	72	70	久保田町大字江戸	81	200	95	105
富士町大字古場	56	124	64	60					
富士町大字下合瀬	30	93	45	48	**総計**	99,176	234,197	110,437	123,760
富士町大字下熊川	58	152	69	83					
富士町大字下無津呂	68	155	71	84					
富士町大字杉山	39	108	48	60					
富士町大字関屋	69	230	114	116					
富士町大字菖木	19	38	17	21					
富士町大字中原	43	115	52	63					
富士町大字畑瀬	5	16	6	10					
富士町大字藤瀬	24	55	26	29					
富士町大字古湯	189	496	233	263					
富士町大字麻那古	55	146	70	76					