

住民基本台帳月報

(第1表) 人口, 世帯数

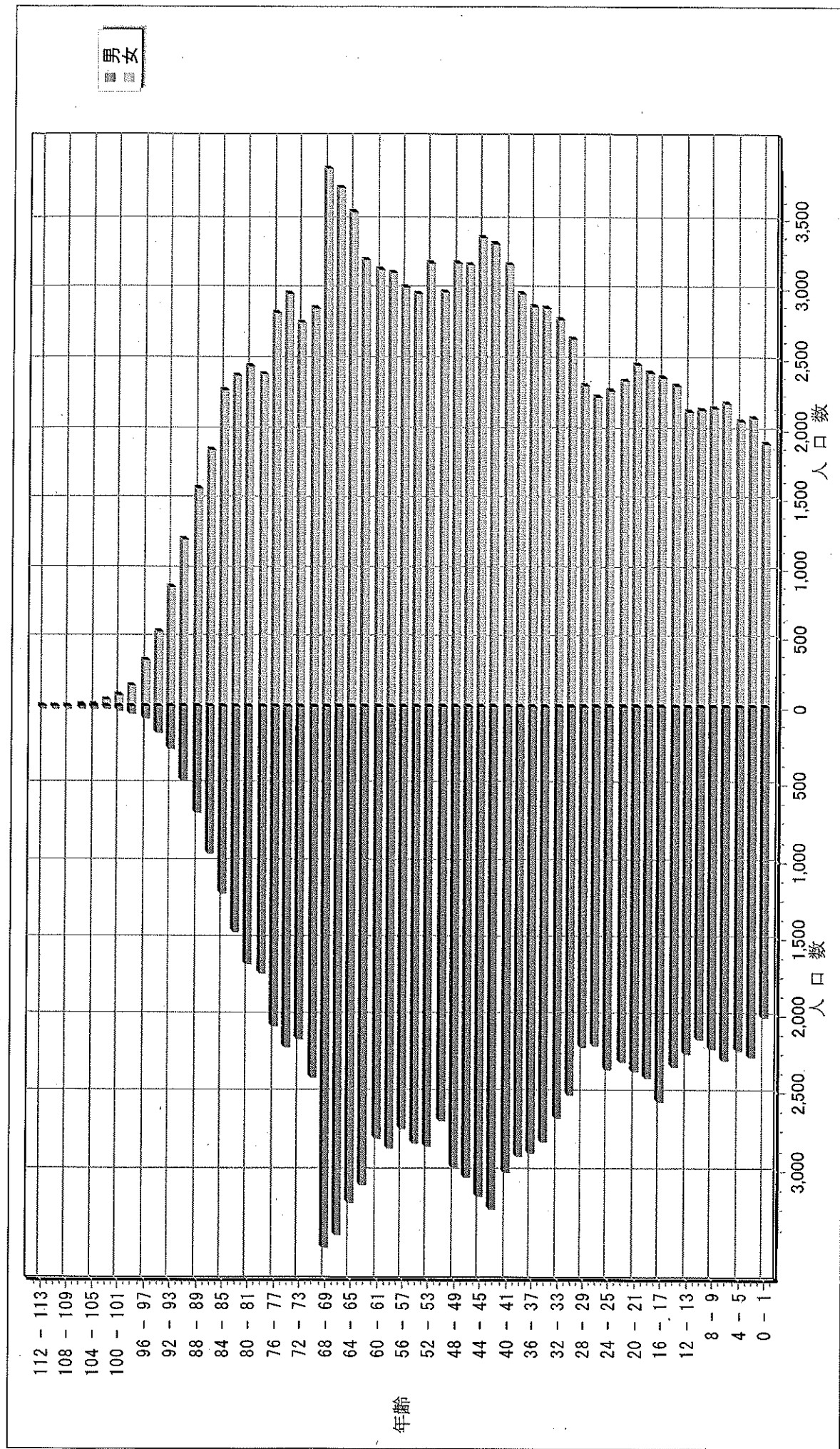
平成29年 8月分

人 口			
区分	男	女	計
日本人	109,726	122,895	232,621
外国人	695	842	1,537
計	110,421	123,737	234,158

世 帯 数			
日本人のみ	外国人のみ	混合	計
97,803	921	308	99,032

人口ピラミッド

平成29. 8. 末現在



校 区 別 男 女 統 計 表

平成29 . 8 . 末現在 1 ページ

校区 (小学校) 名	校区コード	世帯数	人 口	男	女
勸興小学校	01	3,411	6,645	3,068	3,577
循誘小学校	02	4,364	8,744	3,959	4,785
日新小学校	03	4,228	9,214	4,332	4,882
赤松小学校	04	3,764	8,135	3,775	4,360
神野小学校	05	5,490	11,456	5,319	6,137
西与賀小学校	06	2,593	6,030	2,789	3,241
嘉瀬小学校	07	2,052	5,010	2,312	2,698
巨勢小学校	08	2,251	5,383	2,578	2,805
兵庫小学校	09	6,269	15,463	7,285	8,178
高木瀬小学校	10	6,105	14,000	6,574	7,426
北川副小学校	11	5,266	12,493	5,821	6,672
本庄小学校	12	5,677	12,016	5,882	6,134
鍋島小学校	13	5,574	13,237	6,287	6,950
金立小学校	14	2,038	4,638	2,217	2,421
久保泉小学校	15	1,601	3,723	1,785	1,938
芙蓉小学校	16	674	1,720	810	910
新栄小学校	17	3,145	7,186	3,366	3,820
若楠小学校	18	3,795	8,041	3,740	4,301
開成小学校	19	3,983	9,737	4,538	5,199
諸富北小学校	20	2,298	5,703	2,713	2,990
諸富南小学校	21	1,838	4,994	2,403	2,591
春日小学校	22	3,390	8,293	3,927	4,366
川上小学校	23	2,047	5,774	2,709	3,065
松梅小学校	24	371	1,007	491	516
春日北小学校	25	3,060	7,583	3,589	3,994
富士南小学校	26	0	0	0	0
富士小学校	27	1,002	2,500	1,181	1,319
北山小学校	28	346	943	460	483
北山東部小学校	29	142	376	183	193
三瀬小学校	30	478	1,310	636	674
中川副小学校	31	1,276	3,192	1,535	1,657
大詫間小学校	32	521	1,603	792	811
南川副小学校	33	2,140	5,940	2,810	3,130
西川副小学校	34	2,046	5,630	2,698	2,932

校 区 別 ・ 町 ・ 丁 目 ・ 大 字 別 人 口 統 計 表

01 勸興小学校

平成29. 8. 末現在 1 ページ

町・丁目・大字名	世帯数	人口	男	女
駅前中央一丁目	18	26	15	11
大財一丁目	69	134	61	73
大財三丁目	64	167	81	86
白山一丁目	225	511	232	279
白山二丁目	154	284	126	158
多布施一丁目	413	759	394	365
多布施二丁目	404	799	348	451
天神一丁目	222	446	208	238
天神二丁目	57	86	44	42
唐人一丁目	284	557	254	303
唐人二丁目	100	164	76	88
松原一丁目	160	305	148	157
松原二丁目	189	405	169	236
愛敬町	203	327	172	155
駅南本町	291	609	264	345
呉服元町	50	71	29	42
成章町	119	208	92	116
中央本町	89	185	87	98
中の小路	157	299	137	162
八幡小路	143	303	131	172
** 小計 **	3,411	6,645	3,068	3,577

校 区 別 ・ 町 ・ 丁 目 ・ 大 字 別 人 口 統 計 表

02 循誘小学校

平成29. 8. 末現在 2 ページ

町・丁目・大字名	世帯数	人口	男	女
駅前中央三丁目	48	78	39	39
大財一丁目	94	180	79	101
大財二丁目	430	830	379	451
大財三丁目	230	406	179	227
大財四丁目	293	526	230	296
大財五丁目	255	562	260	302
大財六丁目	508	1,146	524	622
材木一丁目	86	157	64	93
材木二丁目	168	354	162	192
田代一丁目	351	667	312	355
田代二丁目	376	734	326	408
松原三丁目	44	79	44	35
松原四丁目	189	364	151	213
愛敬町	4	4	2	2
朝日町	39	79	39	40
今宿町	45	95	46	49
大財北町	16	24	11	13
呉服元町	107	227	112	115
紺屋町	161	303	149	154
高木町	269	560	251	309
東佐賀町	478	1,003	430	573
柳町	90	174	83	91
巨勢町大字牛島	83	192	87	105
** 小計 **	4,364	8,744	3,959	4,785

校 区 別 ・ 町 ・ 丁 目 ・ 大 字 別 人 口 統 計 表

03 日新小学校

平成29. 8. 末現在 3 ページ

町・丁目・大字名	世帯数	人口	男	女
末広一丁目	441	1,108	523	585
末広二丁目	138	253	127	126
多布施三丁目	478	1,068	510	558
西田代一丁目	175	346	152	194
西田代二丁目	140	261	129	132
八戸一丁目	173	388	186	202
八戸二丁目	251	537	254	283
伊勢町	412	828	379	449
川原町	75	180	78	102
道祖元町	122	221	112	109
下田町	191	455	213	242
昭栄町	290	700	318	382
新生町	97	235	128	107
中折町	284	639	294	345
長瀬町	385	818	362	456
西魚町	78	147	74	73
与賀町	206	379	191	188
六座町	289	647	301	346
西田代町	3	4	1	3
** 小計 **	4,228	9,214	4,332	4,882

校 区 別 ・ 町 ・ 丁 目 ・ 大 字 別 人 口 統 計 表

04 赤松小学校

平成29 . 8 . 末現在 4 ページ

町・丁目・大字名	世帯数	人口	男	女
城内一丁目	176	370	171	199
城内二丁目	200	377	178	199
松原三丁目	4	8	3	5
松原四丁目	101	150	66	84
水ヶ江一丁目	359	746	353	393
水ヶ江二丁目	437	953	422	531
水ヶ江三丁目	188	429	209	220
水ヶ江四丁目	276	675	320	355
水ヶ江五丁目	178	405	192	213
水ヶ江六丁目	56	114	50	64
赤松町	324	586	263	323
朝日町	78	147	71	76
今宿町	10	25	12	13
鬼丸町	697	1,612	749	863
川原町	5	10	4	6
中の館町	251	624	288	336
堀川町	315	689	327	362
与賀町	109	215	97	118
** 小計 **	3,764	8,135	3,775	4,360

校 区 別 ・ 町 ・ 丁 目 ・ 大 字 別 人 口 統 計 表

05 神野小学校

平成29. 8. 末現在 5 ページ

町・丁目・大字名	世帯数	人口	男	女
駅前中央一丁目	250	479	237	242
駅前中央二丁目	484	941	428	513
駅前中央三丁目	195	376	180	196
神園一丁目	59	149	72	77
神園二丁目	275	582	281	301
神園三丁目	321	725	333	392
神園四丁目	208	379	166	213
神園五丁目	220	469	214	255
神園六丁目	59	106	51	55
神野西一丁目	188	450	201	249
神野西二丁目	292	603	296	307
神野西三丁目	397	941	436	505
神野西四丁目	466	1,103	523	580
神野東一丁目	275	586	262	324
神野東二丁目	178	305	153	152
神野東三丁目	224	420	200	220
神野東四丁目	247	527	254	273
多布施四丁目	748	1,552	695	857
天神二丁目	298	589	261	328
栄町	64	92	40	52
新中町	42	82	36	46
** 小計 **	5,490	11,456	5,319	6,137

校 区 別 ・ 町 ・ 丁 目 ・ 大 字 別 人 口 統 計 表

06

西与賀小学校

平成29 . 8 . 末現在

6 ページ

町・丁目・大字名	世帯数	人口	男	女
末広二丁目	281	544	259	285
光一丁目	343	719	347	372
光二丁目	503	1,113	483	630
光三丁目	309	932	405	527
嘉瀬町大字十五	9	22	8	14
西与賀町大字高太郎	305	844	410	434
西与賀町大字厘外	618	1,304	622	682
西与賀町大字相応津	108	294	143	151
西与賀町字今津	117	258	112	146
** 小計 **	2,593	6,030	2,789	3,241

校 区 別 ・ 町 ・ 丁 目 ・ 大 字 別 人 口 統 計 表

07 嘉瀬小学校		平成29 . 8 . 末現在 7 ページ		
町・丁目・大字名	世帯数	人口	男	女
嘉瀬町大字荻野	398	1,056	493	563
嘉瀬町大字中原	853	1,905	875	1,030
嘉瀬町大字扇町	405	957	426	531
嘉瀬町大字十五	396	1,092	518	574
*** 小計 ***	2,052	5,010	2,312	2,698

校 区 別 ・ 町 ・ 丁 目 ・ 大 字 別 人 口 統 計 表

08 巨勢小学校

平成29 . 8 . 末現在 8 ページ

町・丁目・大字名	世帯数	人口	男	女
巨勢町大字高尾	394	982	469	513
巨勢町大字修理田	442	1,145	540	605
巨勢町大字東西	86	217	98	119
巨勢町大字牛島	1,329	3,039	1,471	1,568
*** 小計 ***	2,251	5,383	2,578	2,805

校 区 別 ・ 町 ・ 丁 目 ・ 大 字 別 人 口 統 計 表

09 兵庫小学校

平成29 . 8 . 末現在 9 ページ

町・丁目・大字名	世帯数	人口	男	女
駅前中央三丁目	143	331	149	182
兵庫南一丁目	634	1,600	741	859
兵庫南二丁目	554	1,279	611	668
兵庫南三丁目	468	1,157	507	650
兵庫南四丁目	289	702	321	381
兵庫北一丁目	613	1,590	776	814
兵庫北二丁目	698	1,419	665	754
兵庫北三丁目	223	517	222	295
兵庫北四丁目	82	231	111	120
兵庫北五丁目	275	747	355	392
兵庫北六丁目	236	480	233	247
兵庫北七丁目	311	764	357	407
大財北町	154	317	164	153
兵庫町大字淵	457	1,244	616	628
兵庫町大字西淵	78	241	116	125
兵庫町大字藤木	362	1,033	508	525
兵庫町大字瓦町	303	765	341	424
兵庫町大字若宮	389	1,046	492	554
*** 小計 ***	6,269	15,463	7,285	8,178

校 区 別 ・ 町 ・ 丁 目 ・ 大 字 別 人 口 統 計 表

10 高木瀬小学校

平成29. 8. 末現在 10 ページ

町・丁目・大字名	世帯数	人口	男	女
日の出一丁目	515	1,042	535	507
高木瀬東一丁目	390	895	413	482
高木瀬東二丁目	379	903	411	492
高木瀬東三丁目	406	939	417	522
高木瀬東四丁目	438	1,004	463	541
高木瀬東五丁目	449	1,045	481	564
高木瀬東六丁目	555	1,060	443	617
高木瀬西一丁目	119	250	113	137
高木瀬西二丁目	393	946	480	466
高木瀬西三丁目	262	618	284	334
高木瀬西四丁目	474	1,101	545	556
高木瀬西五丁目	435	1,041	497	544
高木瀬西六丁目	20	36	16	20
高木瀬町大字東高木	355	851	383	468
高木瀬町大字長瀬	915	2,269	1,093	1,176
** 小計 **	6,105	14,000	6,574	7,426

校 区 別 ・ 町 ・ 丁 目 ・ 大 字 別 人 口 統 計 表

11 | 北川副小学校

平成29 . 8 . 末現在 11 ページ

町・丁目・大字名	世帯数	人口	男	女
水ヶ江五丁目	72	143	65	78
水ヶ江六丁目	256	558	253	305
木原一丁目	545	1,297	611	686
木原二丁目	568	1,295	594	701
木原三丁目	351	867	400	467
南佐賀一丁目	329	690	336	354
南佐賀二丁目	310	736	342	394
南佐賀三丁目	327	722	339	383
朝日町	213	548	250	298
今宿町	180	380	170	210
新郷本町	621	1,438	648	790
北川副町大字江上	345	1,062	519	543
北川副町大字光法	925	2,189	1,007	1,182
北川副町大字新郷	224	568	287	281
** 小計 **	5,266	12,493	5,821	6,672

校 区 別 ・ 町 ・ 丁 目 ・ 大 字 別 人 口 統 計 表

12 本庄小学校

平成29. 8. 末現在 12 ページ

町・丁目・大字名	世帯数	人口	男	女
水ヶ江五丁目	11	21	8	13
本庄町大字本庄	3,197	6,076	3,045	3,031
本庄町大字鹿子	407	1,006	486	520
本庄町大字正里	69	182	86	96
本庄町大字袋	1,103	2,645	1,267	1,378
本庄町大字末次	890	2,086	990	1,096
*** 小計 ***	5,677	12,016	5,882	6,134

校 区 別 ・ 町 ・ 丁 目 ・ 大 字 別 人 口 統 計 表

13 鍋島小学校

平成29 . 8 . 末現在 13 ページ

町・丁目・大字名	世帯数	人口	男	女
鍋島一丁目	691	1,724	820	904
鍋島二丁目	635	1,532	704	828
鍋島三丁目	592	1,269	603	666
鍋島四丁目	342	676	329	347
鍋島五丁目	443	885	365	520
鍋島六丁目	492	1,099	545	554
卸本町	209	572	266	306
鍋島町大字八戸溝	535	1,223	610	613
鍋島町大字森田	655	1,900	930	970
鍋島町大字鍋島	241	558	267	291
鍋島町大字蛸久	739	1,799	848	951
*** 小計 ***	5,574	13,237	6,287	6,950

校 区 別 ・ 町 ・ 丁 目 ・ 大 字 別 人 口 統 計 表

15

久保泉小学校

平成29. 8. 末現在 15 ページ

町・丁目・大字名	世帯数	人口	男	女
金立町大字金立	3	10	5	5
久保泉町大字上和泉	286	783	382	401
久保泉町大字下和泉	453	1,042	510	532
久保泉町大字川久保	859	1,888	888	1,000
*** 小計 ***	1,601	3,723	1,785	1,938

校 区 別 ・ 町 ・ 丁 目 ・ 大 字 別 人 口 統 計 表

16

芙蓉小学校

平成29. 8. 末現在 16 ページ

町・丁目・大字名	世帯数	人口	男	女
蓮池町大字蓮池	264	659	297	362
蓮池町大字見島	137	372	184	188
蓮池町大字小松	218	534	256	278
蓮池町大字古賀	55	155	73	82
*** 小計 ***	674	1,720	810	910

校 区 別 ・ 町 ・ 丁 目 ・ 大 字 別 人 口 統 計 表

17 新栄小学校

平成29 . 8 . 末現在 17 ページ

町・丁目・大字名	世帯数	人口	男	女
天祐一丁目	423	889	411	478
天祐二丁目	293	613	297	316
新栄東一丁目	89	212	88	124
新栄東二丁目	163	442	216	226
新栄東三丁目	185	448	210	238
新栄東四丁目	295	708	310	398
新栄西一丁目	224	513	233	280
新栄西二丁目	160	438	221	217
新生町	203	527	253	274
天祐団地	261	377	144	233
中折町	18	42	18	24
緑小路	93	155	81	74
鍋島町大字八戸	738	1,822	884	938
** 小計 **	3,145	7,186	3,366	3,820

校 区 別 ・ 町 ・ 丁 目 ・ 大 字 別 人 口 統 計 表

18

若楠小学校

平成29 . 8 . 末現在 18 ページ

町・丁目・大字名	世帯数	人口	男	女
神園三丁目	106	177	90	87
神野東三丁目	42	87	39	48
神野東四丁目	35	91	50	41
日の出一丁目	217	364	174	190
若宮一丁目	829	1,864	868	996
若宮二丁目	414	878	397	481
若宮三丁目	654	1,359	592	767
若楠一丁目	175	438	207	231
若楠二丁目	344	776	374	402
若楠三丁目	428	1,051	498	553
高木瀬西三丁目	6	12	6	6
新中町	142	340	154	186
高木瀬団地	211	267	115	152
八丁畷町	192	337	176	161
** 小計 **	3,795	8,041	3,740	4,301

校 区 別 ・ 町 ・ 丁 目 ・ 大 字 別 人 口 統 計 表

19 開成小学校

平成29 . 8 . 末現在 19 ページ

町・丁目・大字名	世帯数	人口	男	女
神園五丁目	55	120	52	68
神園六丁目	138	278	125	153
八戸溝一丁目	269	647	312	335
八戸溝二丁目	234	516	239	277
八戸溝三丁目	212	467	226	241
開成一丁目	529	1,166	462	704
開成二丁目	370	923	441	482
開成三丁目	210	532	258	274
開成四丁目	140	334	155	179
開成五丁目	322	817	394	423
開成六丁目	383	970	475	495
鍋島町大字八戸溝	852	2,274	1,063	1,211
鍋島町大字森田	269	693	336	357
** 小計 **	3,983	9,737	4,538	5,199

校 区 別 ・ 町 ・ 丁 目 ・ 大 字 別 人 口 統 計 表

20 諸富北小学校

平成29 . 8 . 末現在 20 ページ

町・丁目・大字名	世帯数	人口	男	女
諸富町大字大堂	446	1,140	555	585
諸富町大字徳富	1,349	3,521	1,692	1,829
諸富町大字諸富津	503	1,042	466	576
*** 小計 ***	2,298	5,703	2,713	2,990

校 区 別 ・ 町 ・ 丁 目 ・ 大 字 別 人 口 統 計 表

23

川上小学校

平成29 . 8 . 末現在 23 ページ

町・丁目・大字名	世帯数	人口	男	女
大和町大字川上	610	1,729	819	910
大和町大字東山田	630	1,834	857	977
大和町大字池上	286	874	402	472
大和町大字久留間	521	1,337	631	706
*** 小計 ***	2,047	5,774	2,709	3,065

校 区 別 ・ 町 ・ 丁 目 ・ 大 字 別 人 口 統 計 表

24 | 松梅小学校

平成29 . 8 . 末現在 24 ページ

町・丁目・大字名	世帯数	人口	男	女
大和町大字梅野	173	488	230	258
大和町大字名尾	33	86	46	40
大和町大字松瀬	165	433	215	218
*** 小計 ***	371	1,007	491	516

校 区 別 ・ 町 ・ 丁 目 ・ 大 字 別 人 口 統 計 表

25

春日北小学校

平成29 . 8 . 末現在 25 ページ

町・丁目・大字名	世帯数	人口	男	女
大和町大字久池井	2,981	7,415	3,506	3,909
大和町大字梅野	79	168	83	85
*** 小計 ***	3,060	7,583	3,589	3,994

校 区 別 ・ 町 ・ 丁 目 ・ 大 字 別 人 口 統 計 表

27 富士小学校		平成29. 8. 末現在 26 ページ		
町・丁目・大字名	世帯数	人口	男	女
富士町大字市川	72	233	111	122
富士町大字内野	144	257	136	121
富士町大字小副川	245	596	276	320
富士町大字鎌原	11	31	16	15
富士町大字上熊川	120	265	119	146
富士町大字下熊川	58	152	69	83
富士町大字杉山	39	107	47	60
富士町大字関屋	65	216	109	107
富士町大字菖木	19	38	17	21
富士町大字畑瀬	5	16	6	10
富士町大字古湯	187	494	232	262
富士町大字松瀬	37	95	43	52
<p style="text-align: center;">** 小計 **</p>	1,002	2,500	1,181	1,319

校 区 別 ・ 町 ・ 丁 目 ・ 大 字 別 人 口 統 計 表

28 北山小学校		平成29. 8. 末現在 27 ページ			
町・丁目・大字名	世帯数	人口	男	女	
富士町大字大串	52	174	89	85	
富士町大字大野	7	20	11	9	
富士町大字上無津呂	72	186	96	90	
富士町大字栗並	43	142	72	70	
富士町大字下無津呂	74	160	70	90	
富士町大字中原	43	115	52	63	
富士町大字麻那古	55	146	70	76	
*** 小計 ***	346	943	460	483	

校 区 別 ・ 町 ・ 丁 目 ・ 大 字 別 人 口 統 計 表

29 北山東部小学校

平成29 . 8 . 末現在 28 ページ

町・丁目・大字名	世帯数	人口	男	女
富士町大字上合瀬	28	89	43	46
富士町大字古場	56	125	64	61
富士町大字下合瀬	30	93	45	48
富士町大字関屋	4	14	5	9
富士町大字藤瀬	24	55	26	29
*** 小計 ***	142	376	183	193

校 区 別 ・ 町 ・ 丁 目 ・ 大 字 別 人 口 統 計 表

30

三瀬小学校

平成29 . 8 . 末現在 29 ページ

町・丁目・大字名	世帯数	人口	男	女
三瀬村三瀬	252	634	299	335
三瀬村藤原	143	430	211	219
三瀬村杠	83	246	126	120
*** 小計 ***	478	1,310	636	674

校 区 別 ・ 町 ・ 丁 目 ・ 大 字 別 人 口 統 計 表

31

中川副小学校

平成29. 8. 末現在 30 ページ

町・丁目・大字名	世帯数	人口	男	女
川副町大字福富	565	1,312	636	676
川副町大字早津江津	218	555	258	297
川副町大字早津江	493	1,325	641	684
*** 小計 ***	1,276	3,192	1,535	1,657

校 区 別 ・ 町 ・ 丁 目 ・ 大 字 別 人 口 統 計 表

32 大詔間小学校

平成29 . 8 . 末現在 31 ページ

町・丁目・大字名	世帯数	人口	男	女
川副町大字大詔間	521	1,603	792	811
** 小計 **	521	1,603	792	811

校 区 別 ・ 町 ・ 丁 目 ・ 大 字 別 人 口 統 計 表

33	南川副小学校	平成29 . 8 . 末現在 32 ページ			
町・丁目・大字名		世帯数	人口	男	女
川副町大字犬井道		1,155	3,351	1,585	1,766
川副町大字鹿江		985	2,589	1,225	1,364
** 小計 **		2,140	5,940	2,810	3,130

校 区 別 ・ 町 ・ 丁 目 ・ 大 字 別 人 口 統 計 表

34 西川副小学校		平成29. 8. 末現在 33 ページ		
町・丁目・大字名	世帯数	人口	男	女
川副町大字南里	753	1,887	905	982
川副町大字西古賀	641	1,813	851	962
川副町大字小々森	652	1,930	942	988
*** 小計 ***	2,046	5,630	2,698	2,932

校 区 別 ・ 町 ・ 丁 目 ・ 大 字 別 人 口 統 計 表

35

東与賀小学校

平成29 . 8 . 末現在 34 ページ

町・丁目・大字名	世帯数	人口	男	女
東与賀町大字下古賀	1,258	3,713	1,781	1,932
東与賀町大字田中	947	2,868	1,368	1,500
東与賀町大字飯盛	685	1,858	883	975
*** 小計 ***	2,890	8,439	4,032	4,407

校 区 別 ・ 町 ・ 丁 目 ・ 大 字 別 人 口 統 計 表

36 思斉小学校

平成29 . 8 . 末現在 35 ページ

町・丁目・大字名	世帯数	人口	男	女
久保田町大字徳万	1,014	2,640	1,242	1,398
久保田町大字新田	676	1,987	971	1,016
久保田町大字久富	684	1,873	881	992
久保田町大字久保田	451	1,294	633	661
久保田町大字江戸	82	206	98	108
*** 小計 ***	2,907	8,000	3,825	4,175
*** 総計 ***	99,032	234,158	110,421	123,737

校 区 別 年 齢 別 人 口 統 計 表

1 | 勸興小学校

平成29. 8. 末現在 1 ページ

年 齢	男	女	人 口	年 齢	男	女	人 口
0 歳	14	12	26	36 歳	46	40	86
1 歳	20	24	44	37 歳	38	49	87
2 歳	23	21	44	38 歳	39	41	80
3 歳	19	22	41	39 歳	47	59	106
4 歳	21	29	50	40 歳	41	41	82
5 歳	32	28	60	41 歳	41	55	96
6 歳	34	30	64	42 歳	50	46	96
7 歳	27	38	65	43 歳	55	51	106
8 歳	20	35	55	44 歳	37	58	95
9 歳	29	23	52	45 歳	48	56	104
10 歳	34	27	61	46 歳	53	50	103
11 歳	21	39	60	47 歳	48	56	104
12 歳	28	29	57	48 歳	41	54	95
13 歳	24	25	49	49 歳	58	46	104
14 歳	34	31	65	50 歳	43	51	94
15 歳	38	28	66	51 歳	39	40	79
16 歳	60	33	93	52 歳	45	53	98
17 歳	48	23	71	53 歳	48	53	101
18 歳	29	36	65	54 歳	49	37	86
19 歳	36	39	75	55 歳	48	51	99
20 歳	27	43	70	56 歳	40	55	95
21 歳	26	36	62	57 歳	49	42	91
22 歳	26	30	56	58 歳	40	45	85
23 歳	29	30	59	59 歳	45	42	87
24 歳	28	40	68	60 歳	27	43	70
25 歳	32	26	58	61 歳	35	56	91
26 歳	37	28	65	62 歳	36	48	84
27 歳	24	32	56	63 歳	38	34	72
28 歳	32	24	56	64 歳	47	50	97
29 歳	45	34	79	65 歳	45	47	92
30 歳	35	38	73	66 歳	43	34	77
31 歳	38	33	71	67 歳	31	58	89
32 歳	29	34	63	68 歳	49	66	115
33 歳	29	33	62	69 歳	40	57	97
34 歳	36	37	73	70 歳	41	55	96
35 歳	39	30	69	71 歳	28	31	59

校 区 別 年 齢 別 人 口 統 計 表

1 | 勸興小学校

平成29. 8. 末現在 2 ページ

年 齢	男	女	人 口	年 齢	男	女	人 口
72 歳	24	34	58	108 歳	0	1	1
73 歳	41	47	88				
74 歳	21	45	66	**合計**	3,068	3,577	6,645
75 歳	25	53	78				
76 歳	34	46	80				
77 歳	33	41	74				
78 歳	26	29	55				
79 歳	29	35	64				
80 歳	19	40	59				
81 歳	17	36	53				
82 歳	13	29	42				
83 歳	21	35	56				
84 歳	15	29	44				
85 歳	15	33	48				
86 歳	17	26	43				
87 歳	12	21	33				
88 歳	8	25	33				
89 歳	12	28	40				
90 歳	7	18	25				
91 歳	7	14	21				
92 歳	5	10	15				
93 歳	7	11	18				
94 歳	5	9	14				
95 歳	3	6	9				
96 歳	0	6	6				
97 歳	1	7	8				
98 歳	0	5	5				
99 歳	0	3	3				
100 歳	0	4	4				
101 歳	0	0	0				
102 歳	0	0	0				
103 歳	0	0	0				
104 歳	0	0	0				
105 歳	0	1	1				
106 歳	0	0	0				
107 歳	0	0	0				

校 区 別 年 齢 別 人 口 統 計 表

平成29 . 8 . 末現在 3 ページ

2		循誘小学校							
年 齢		男	女	人 口	年 齢		男	女	人 口
0	歳	30	25	55	36	歳	55	42	97
1	歳	30	27	57	37	歳	47	57	104
2	歳	30	34	64	38	歳	64	49	113
3	歳	30	25	55	39	歳	49	60	109
4	歳	23	19	42	40	歳	61	73	134
5	歳	25	30	55	41	歳	46	58	104
6	歳	33	33	66	42	歳	71	67	138
7	歳	32	29	61	43	歳	69	65	134
8	歳	30	38	68	44	歳	66	53	119
9	歳	38	24	62	45	歳	66	49	115
10	歳	28	30	58	46	歳	50	59	109
11	歳	25	29	54	47	歳	46	56	102
12	歳	31	38	69	48	歳	62	60	122
13	歳	29	36	65	49	歳	60	62	122
14	歳	31	36	67	50	歳	59	51	110
15	歳	44	31	75	51	歳	51	56	107
16	歳	33	35	68	52	歳	51	71	122
17	歳	40	51	91	53	歳	52	74	126
18	歳	29	47	76	54	歳	49	62	111
19	歳	37	39	76	55	歳	46	58	104
20	歳	43	46	89	56	歳	54	70	124
21	歳	49	39	88	57	歳	46	67	113
22	歳	38	41	79	58	歳	46	63	109
23	歳	47	42	89	59	歳	56	61	117
24	歳	46	58	104	60	歳	49	59	108
25	歳	44	57	101	61	歳	52	55	107
26	歳	48	42	90	62	歳	62	46	108
27	歳	38	56	94	63	歳	56	56	112
28	歳	45	41	86	64	歳	55	68	123
29	歳	35	33	68	65	歳	66	83	149
30	歳	52	66	118	66	歳	62	76	138
31	歳	56	51	107	67	歳	59	86	145
32	歳	53	48	101	68	歳	68	85	153
33	歳	55	48	103	69	歳	69	88	157
34	歳	39	50	89	70	歳	62	74	136
35	歳	43	35	78	71	歳	25	52	77

校 区 別 年 齢 別 人 口 統 計 表

平成29 . 8 . 末現在 4 ページ

2 循誘小学校

年 齢	男	女	人 口			
72 歳	40	54	94			
73 歳	56	76	132			
74 歳	34	70	104			
75 歳	41	54	95			
76 歳	56	64	120			
77 歳	49	69	118			
78 歳	24	50	74			
79 歳	27	61	88			
80 歳	34	66	100			
81 歳	39	52	91			
82 歳	29	62	91			
83 歳	25	52	77			
84 歳	21	58	79			
85 歳	21	50	71			
86 歳	30	44	74			
87 歳	14	30	44			
88 歳	7	50	57			
89 歳	15	22	37			
90 歳	4	14	18			
91 歳	8	18	26			
92 歳	4	25	29			
93 歳	2	11	13			
94 歳	5	15	20			
95 歳	3	10	13			
96 歳	1	11	12			
97 歳	2	5	7			
98 歳	0	4	4			
99 歳	1	1	2			
100 歳	0	2	2			
101 歳	0	1	1			
102 歳	0	1	1			
103 歳	0	3	3			
104 歳	0	0	0			
105 歳	1	0	1			
合計	3,959	4,785	8,744			

校 区 別 年 齢 別 人 口 統 計 表

平成29 . 8 . 未現在 5 ページ

3 日新小学校							
年 齢	男	女	人 口	年 齢	男	女	人 口
0 歳	35	38	73	36 歳	56	50	106
1 歳	40	36	76	37 歳	48	51	99
2 歳	38	45	83	38 歳	54	57	111
3 歳	33	22	55	39 歳	53	56	109
4 歳	38	33	71	40 歳	40	47	87
5 歳	42	33	75	41 歳	48	65	113
6 歳	40	34	74	42 歳	60	41	101
7 歳	35	32	67	43 歳	56	57	113
8 歳	41	32	73	44 歳	53	56	109
9 歳	34	36	70	45 歳	62	53	115
10 歳	34	35	69	46 歳	59	77	136
11 歳	40	49	89	47 歳	59	61	120
12 歳	41	29	70	48 歳	45	57	102
13 歳	32	43	75	49 歳	72	62	134
14 歳	49	40	89	50 歳	60	54	114
15 歳	38	33	71	51 歳	41	73	114
16 歳	58	39	97	52 歳	67	77	144
17 歳	56	37	93	53 歳	53	59	112
18 歳	56	47	103	54 歳	61	46	107
19 歳	42	48	90	55 歳	57	54	111
20 歳	57	46	103	56 歳	54	54	108
21 歳	48	54	102	57 歳	53	54	107
22 歳	65	49	114	58 歳	49	74	123
23 歳	47	48	95	59 歳	60	61	121
24 歳	45	40	85	60 歳	49	74	123
25 歳	44	45	89	61 歳	68	69	137
26 歳	43	45	88	62 歳	57	78	135
27 歳	45	37	82	63 歳	54	70	124
28 歳	38	43	81	64 歳	65	77	142
29 歳	45	46	91	65 歳	59	65	124
30 歳	57	70	127	66 歳	71	78	149
31 歳	42	42	84	67 歳	64	76	140
32 歳	45	50	95	68 歳	69	66	135
33 歳	43	63	106	69 歳	88	95	183
34 歳	56	48	104	70 歳	73	67	140
35 歳	47	50	97	71 歳	45	34	79

校 区 別 年 齢 別 人 口 統 計 表

3 | 日新小学校

平成29. 8. 末現在 6 ページ

年 齢	男	女	人 口			
72 歳	36	51	87			
73 歳	39	45	84			
74 歳	45	65	110			
75 歳	58	75	133			
76 歳	42	60	102			
77 歳	37	57	94			
78 歳	41	49	90			
79 歳	34	65	99			
80 歳	27	38	65			
81 歳	38	50	88			
82 歳	26	65	91			
83 歳	31	59	90			
84 歳	37	64	101			
85 歳	40	50	90			
86 歳	27	53	80			
87 歳	23	45	68			
88 歳	21	40	61			
89 歳	16	43	59			
90 歳	10	28	38			
91 歳	11	32	43			
92 歳	10	26	36			
93 歳	3	19	22			
94 歳	3	12	15			
95 歳	3	13	16			
96 歳	0	3	3			
97 歳	3	3	6			
98 歳	0	1	1			
99 歳	0	1	1			
100 歳	0	1	1			
101 歳	0	1	1			
102 歳	0	3	3			
103 歳	0	1	1			
104 歳	0	1	1			
105 歳	0	1	1			
合計	4,332	4,882	9,214			

校 区 別 年 齢 別 人 口 統 計 表

平成29 . 8 . 末現在 7 ページ

4 赤松小学校							
年 齢	男	女	人 口	年 齢	男	女	人 口
0 歳	35	23	58	36 歳	43	51	94
1 歳	36	24	60	37 歳	61	43	104
2 歳	34	43	77	38 歳	46	57	103
3 歳	24	36	60	39 歳	54	54	108
4 歳	40	41	81	40 歳	42	61	103
5 歳	42	37	79	41 歳	61	57	118
6 歳	45	39	84	42 歳	46	63	109
7 歳	46	42	88	43 歳	60	58	118
8 歳	51	45	96	44 歳	65	92	157
9 歳	44	53	97	45 歳	57	60	117
10 歳	35	37	72	46 歳	54	65	119
11 歳	51	47	98	47 歳	58	60	118
12 歳	45	38	83	48 歳	49	53	102
13 歳	37	45	82	49 歳	67	73	140
14 歳	44	41	85	50 歳	55	48	103
15 歳	44	36	80	51 歳	40	56	96
16 歳	41	41	82	52 歳	56	71	127
17 歳	45	54	99	53 歳	56	52	108
18 歳	35	32	67	54 歳	52	52	104
19 歳	49	48	97	55 歳	55	53	108
20 歳	48	49	97	56 歳	58	62	120
21 歳	52	39	91	57 歳	51	59	110
22 歳	38	47	85	58 歳	56	50	106
23 歳	31	37	68	59 歳	48	56	104
24 歳	54	34	88	60 歳	46	61	107
25 歳	33	36	69	61 歳	49	66	115
26 歳	30	43	73	62 歳	51	49	100
27 歳	41	30	71	63 歳	43	41	84
28 歳	26	34	60	64 歳	40	56	96
29 歳	46	34	80	65 歳	47	57	104
30 歳	28	46	74	66 歳	69	49	118
31 歳	34	49	83	67 歳	66	65	131
32 歳	42	37	79	68 歳	43	61	104
33 歳	46	45	91	69 歳	46	62	108
34 歳	38	45	83	70 歳	44	49	93
35 歳	45	59	104	71 歳	30	30	60

校 区 別 年 齢 別 人 口 統 計 表

平成29 . 8 . 末現在 8 ページ

4 赤松小学校									
年 齢		男	女	人 口		年 齢	男	女	人 口
72	歳	25	53	78		108	0	0	0
73	歳	33	40	73		109	0	0	0
74	歳	27	46	73		110	0	0	0
75	歳	33	41	74		111	0	0	0
76	歳	40	39	79		112	0	1	1
77	歳	28	42	70					
78	歳	29	37	66	**合計**		3,775	4,360	8,135
79	歳	18	34	52					
80	歳	28	41	69					
81	歳	23	37	60					
82	歳	22	47	69					
83	歳	15	38	53					
84	歳	16	38	54					
85	歳	12	36	48					
86	歳	17	36	53					
87	歳	19	33	52					
88	歳	10	36	46					
89	歳	15	33	48					
90	歳	15	36	51					
91	歳	7	23	30					
92	歳	8	18	26					
93	歳	2	18	20					
94	歳	6	13	19					
95	歳	2	13	15					
96	歳	1	3	4					
97	歳	1	5	6					
98	歳	1	2	3					
99	歳	1	2	3					
100	歳	0	0	0					
101	歳	1	1	2					
102	歳	1	0	1					
103	歳	0	0	0					
104	歳	0	0	0					
105	歳	0	0	0					
106	歳	0	0	0					
107	歳	0	0	0					

校 区 別 年 齢 別 人 口 統 計 表

平成29.. 8. 未現在 9 ページ

5 神野小学校									
年 齢		男	女	人 口		年 齢	男	女	人 口
0	歳	40	26	66		36	62	74	136
1	歳	39	50	89		37	82	79	161
2	歳	33	42	75		38	82	66	148
3	歳	51	51	102		39	57	78	135
4	歳	42	41	83		40	62	81	143
5	歳	56	50	106		41	88	89	177
6	歳	58	42	100		42	84	76	160
7	歳	50	55	105		43	87	100	187
8	歳	44	55	99		44	71	85	156
9	歳	54	40	94		45	84	71	155
10	歳	52	53	105		46	77	88	165
11	歳	45	49	94		47	85	86	171
12	歳	55	61	116		48	86	94	180
13	歳	48	55	103		49	75	93	168
14	歳	52	53	105		50	82	93	175
15	歳	68	60	128		51	78	79	157
16	歳	69	64	133		52	87	99	186
17	歳	59	56	115		53	67	93	160
18	歳	63	52	115		54	93	92	185
19	歳	51	61	112		55	88	73	161
20	歳	49	58	107		56	66	80	146
21	歳	55	57	112		57	74	93	167
22	歳	64	58	122		58	69	81	150
23	歳	50	62	112		59	75	74	149
24	歳	56	54	110		60	92	69	161
25	歳	49	61	110		61	70	71	141
26	歳	62	58	120		62	85	89	174
27	歳	78	60	138		63	86	86	172
28	歳	68	62	130		64	70	96	166
29	歳	54	59	113		65	74	94	168
30	歳	52	64	116		66	66	107	173
31	歳	58	56	114		67	80	83	163
32	歳	54	76	130		68	86	96	182
33	歳	47	60	107		69	71	84	155
34	歳	72	73	145		70	55	76	131
35	歳	60	74	134		71	28	43	71

校 区 別 年 齢 別 人 口 統 計 表

平成29 . 8 . 末現在 10 ページ

5 神野小学校

年 齢	男	女	人 口			
72 歳	43	45	88			
73 歳	47	70	117			
74 歳	49	55	104			
75 歳	40	74	114			
76 歳	33	58	91			
77 歳	44	64	108			
78 歳	19	45	64			
79 歳	34	53	87			
80 歳	40	57	97			
81 歳	30	59	89			
82 歳	37	60	97			
83 歳	28	56	84			
84 歳	31	54	85			
85 歳	23	67	90			
86 歳	26	45	71			
87 歳	18	38	56			
88 歳	25	43	68			
89 歳	13	27	40			
90 歳	19	27	46			
91 歳	15	31	46			
92 歳	9	19	28			
93 歳	6	22	28			
94 歳	1	13	14			
95 歳	3	11	14			
96 歳	1	8	9			
97 歳	2	6	8			
98 歳	1	1	2			
99 歳	0	3	3			
100 歳	1	2	3			
101 歳	0	3	3			
102 歳	0	0	0			
103 歳	0	1	1			
104 歳	0	1	1			
合計	5,319	6,137	11,456			

校 区 別 年 齢 別 人 口 統 計 表

平成29 . 8 . 末現在 11 ページ

6 西与賀小学校

年 齢	男	女	人 口	年 齢	男	女	人 口
0 歳	24	22	46	36 歳	38	34	72
1 歳	23	21	44	37 歳	34	37	71
2 歳	34	33	67	38 歳	32	37	69
3 歳	15	19	34	39 歳	33	33	66
4 歳	32	26	58	40 歳	29	32	61
5 歳	33	21	54	41 歳	33	35	68
6 歳	28	30	58	42 歳	41	41	82
7 歳	38	27	65	43 歳	37	31	68
8 歳	25	24	49	44 歳	34	40	74
9 歳	24	30	54	45 歳	32	36	68
10 歳	33	28	61	46 歳	36	39	75
11 歳	22	27	49	47 歳	44	51	95
12 歳	31	23	54	48 歳	33	43	76
13 歳	33	29	62	49 歳	32	35	67
14 歳	25	24	49	50 歳	26	31	57
15 歳	27	31	58	51 歳	26	28	54
16 歳	33	22	55	52 歳	40	31	71
17 歳	27	35	62	53 歳	31	48	79
18 歳	20	31	51	54 歳	36	36	72
19 歳	27	31	58	55 歳	31	49	80
20 歳	25	37	62	56 歳	41	27	68
21 歳	36	44	80	57 歳	27	38	65
22 歳	39	30	69	58 歳	37	38	75
23 歳	27	36	63	59 歳	33	45	78
24 歳	37	33	70	60 歳	34	33	67
25 歳	30	34	64	61 歳	34	45	79
26 歳	21	31	52	62 歳	34	44	78
27 歳	27	22	49	63 歳	43	32	75
28 歳	23	27	50	64 歳	34	54	88
29 歳	30	35	65	65 歳	42	51	93
30 歳	32	26	58	66 歳	39	56	95
31 歳	33	31	64	67 歳	51	52	103
32 歳	27	34	61	68 歳	53	54	107
33 歳	28	28	56	69 歳	47	55	102
34 歳	43	41	84	70 歳	24	45	69
35 歳	39	41	80	71 歳	33	41	74

校 区 別 年 齢 別 人 口 統 計 表

平成29 . 8 . 末現在 12 ページ

6 | 西与賀小学校

年 齢	男	女	人 口	
72 歳	37	49	86	
73 歳	39	56	95	
74 歳	39	54	93	
75 歳	32	35	67	
76 歳	39	30	69	
77 歳	26	38	64	
78 歳	22	29	51	
79 歳	26	23	49	
80 歳	18	43	61	
81 歳	18	36	54	
82 歳	26	34	60	
83 歳	26	30	56	
84 歳	18	32	50	
85 歳	13	39	52	
86 歳	15	34	49	
87 歳	18	24	42	
88 歳	8	25	33	
89 歳	9	13	22	
90 歳	7	27	34	
91 歳	3	18	21	
92 歳	4	8	12	
93 歳	2	19	21	
94 歳	4	3	7	
95 歳	0	7	7	
96 歳	1	2	3	
97 歳	1	4	5	
98 歳	2	2	4	
99 歳	1	2	3	
100 歳	0	0	0	
101 歳	0	0	0	
102 歳	0	2	2	
103 歳	0	2	2	
合計	2,789	3,241	6,030	

校 区 別 年 齢 別 人 口 統 計 表

7 嘉瀬小学校

平成29. 8. 末現在 13 ページ

年 齢	男	女	人 口	年 齢	男	女	人 口
0 歳	16	17	33	36 歳	27	30	57
1 歳	19	15	34	37 歳	32	22	54
2 歳	31	17	48	38 歳	30	20	50
3 歳	13	22	35	39 歳	19	28	47
4 歳	13	23	36	40 歳	26	28	54
5 歳	20	28	48	41 歳	25	37	62
6 歳	21	17	38	42 歳	30	33	63
7 歳	15	27	42	43 歳	22	24	46
8 歳	19	24	43	44 歳	33	22	55
9 歳	19	21	40	45 歳	34	26	60
10 歳	20	13	33	46 歳	32	25	57
11 歳	13	14	27	47 歳	29	36	65
12 歳	23	18	41	48 歳	28	31	59
13 歳	20	23	43	49 歳	24	32	56
14 歳	20	18	38	50 歳	21	25	46
15 歳	27	23	50	51 歳	23	32	55
16 歳	27	23	50	52 歳	26	33	59
17 歳	26	21	47	53 歳	26	24	50
18 歳	21	15	36	54 歳	36	31	67
19 歳	17	27	44	55 歳	27	34	61
20 歳	17	21	38	56 歳	33	32	65
21 歳	25	26	51	57 歳	33	36	69
22 歳	24	22	46	58 歳	28	36	64
23 歳	26	18	44	59 歳	34	42	76
24 歳	20	20	40	60 歳	39	44	83
25 歳	19	28	47	61 歳	37	42	79
26 歳	32	18	50	62 歳	43	29	72
27 歳	21	21	42	63 歳	34	33	67
28 歳	26	26	52	64 歳	33	38	71
29 歳	22	20	42	65 歳	36	46	82
30 歳	21	29	50	66 歳	39	32	71
31 歳	26	25	51	67 歳	33	42	75
32 歳	25	29	54	68 歳	45	48	93
33 歳	21	25	46	69 歳	37	38	75
34 歳	35	19	54	70 歳	52	35	87
35 歳	20	34	54	71 歳	17	30	47

校 区 別 年 齢 別 人 口 統 計 表

平成29 . 8 . 末現在 14 ページ

7 嘉瀬小学校

年 齢	男	女	人 口	
72 歳	13	30	43	
73 歳	24	41	65	
74 歳	28	24	52	
75 歳	29	43	72	
76 歳	24	39	63	
77 歳	23	34	57	
78 歳	27	35	62	
79 歳	18	29	47	
80 歳	19	38	57	
81 歳	29	27	56	
82 歳	22	52	74	
83 歳	21	40	61	
84 歳	24	40	64	
85 歳	17	33	50	
86 歳	24	39	63	
87 歳	12	35	47	
88 歳	14	31	45	
89 歳	14	21	35	
90 歳	1	21	22	
91 歳	8	18	26	
92 歳	6	16	22	
93 歳	2	13	15	
94 歳	5	11	16	
95 歳	0	4	4	
96 歳	1	5	6	
97 歳	3	7	10	
98 歳	1	0	1	
99 歳	0	3	3	
100 歳	0	1	1	
101 歳	0	4	4	
102 歳	0	0	0	
103 歳	0	0	0	
104 歳	0	1	1	
合計	2,312	2,698	5,010	

校 区 別 年 齢 別 人 口 統 計 表

8 巨勢小学校

平成29. 8. 末現在 15 ページ

年 齢	男	女	人 口	年 齢	男	女	人 口
0 歳	46	35	81	36 歳	42	34	76
1 歳	29	35	64	37 歳	39	42	81
2 歳	37	23	60	38 歳	42	54	96
3 歳	44	31	75	39 歳	38	44	82
4 歳	28	28	56	40 歳	49	37	86
5 歳	39	31	70	41 歳	35	33	68
6 歳	38	19	57	42 歳	34	43	77
7 歳	22	33	55	43 歳	44	41	85
8 歳	41	29	70	44 歳	51	39	90
9 歳	27	31	58	45 歳	40	40	80
10 歳	19	26	45	46 歳	32	40	72
11 歳	25	18	43	47 歳	26	37	63
12 歳	35	19	54	48 歳	30	37	67
13 歳	32	20	52	49 歳	25	28	53
14 歳	17	31	48	50 歳	27	36	63
15 歳	21	23	44	51 歳	31	39	70
16 歳	24	24	48	52 歳	37	29	66
17 歳	36	24	60	53 歳	22	32	54
18 歳	30	29	59	54 歳	33	21	54
19 歳	24	19	43	55 歳	20	33	53
20 歳	31	13	44	56 歳	33	23	56
21 歳	31	21	52	57 歳	16	19	35
22 歳	21	20	41	58 歳	18	34	52
23 歳	27	25	52	59 歳	33	22	55
24 歳	28	15	43	60 歳	17	22	39
25 歳	32	30	62	61 歳	28	44	72
26 歳	25	37	62	62 歳	30	40	70
27 歳	30	25	55	63 歳	28	32	60
28 歳	20	28	48	64 歳	31	46	77
29 歳	40	36	76	65 歳	36	36	72
30 歳	44	32	76	66 歳	30	30	60
31 歳	31	29	60	67 歳	35	41	76
32 歳	33	48	81	68 歳	39	41	80
33 歳	41	49	90	69 歳	39	41	80
34 歳	36	45	81	70 歳	34	41	75
35 歳	37	46	83	71 歳	23	30	53

校 区 別 年 齢 別 人 口 統 計 表

8 巨勢小学校

平成29. 8. 末現在 16 ページ

年 齢	男	女	人 口			
72 歳	15	25	40			
73 歳	35	34	69			
74 歳	16	37	53			
75 歳	26	33	59			
76 歳	11	34	45			
77 歳	16	32	48			
78 歳	15	25	40			
79 歳	19	31	50			
80 歳	25	28	53			
81 歳	9	22	31			
82 歳	23	21	44			
83 歳	13	22	35			
84 歳	8	17	25			
85 歳	12	23	35			
86 歳	9	11	20			
87 歳	8	15	23			
88 歳	8	20	28			
89 歳	2	13	15			
90 歳	3	6	9			
91 歳	6	11	17			
92 歳	5	9	14			
93 歳	1	7	8			
94 歳	1	4	5			
95 歳	0	5	5			
96 歳	1	3	4			
97 歳	1	2	3			
98 歳	2	1	3			
99 歳	0	3	3			
100 歳	0	1	1			
101 歳	0	1	1			
102 歳	0	0	0			
103 歳	0	1	1			
合計	2,578	2,805	5,383			

校 区 別 年 齢 別 人 口 統 計 表

9 兵庫小学校

平成29 . 8 . 末現在 17 ページ

年 齢	男	女	人 口	年 齢	男	女	人 口
0 歳	115	104	219	36 歳	132	145	277
1 歳	100	113	213	37 歳	116	138	254
2 歳	113	112	225	38 歳	128	126	254
3 歳	120	118	238	39 歳	129	145	274
4 歳	87	89	176	40 歳	120	138	258
5 歳	94	104	198	41 歳	138	138	276
6 歳	106	104	210	42 歳	118	132	250
7 歳	79	95	174	43 歳	130	160	290
8 歳	98	81	179	44 歳	134	141	275
9 歳	88	85	173	45 歳	127	166	293
10 歳	89	81	170	46 歳	134	121	255
11 歳	94	87	181	47 歳	108	127	235
12 歳	94	70	164	48 歳	109	120	229
13 歳	94	76	170	49 歳	118	135	253
14 歳	71	91	162	50 歳	100	132	232
15 歳	87	87	174	51 歳	75	100	175
16 歳	90	83	173	52 歳	111	112	223
17 歳	107	91	198	53 歳	81	108	189
18 歳	71	80	151	54 歳	108	93	201
19 歳	80	113	193	55 歳	102	96	198
20 歳	75	94	169	56 歳	92	92	184
21 歳	72	93	165	57 歳	84	66	150
22 歳	71	86	157	58 歳	83	89	172
23 歳	78	89	167	59 歳	75	76	151
24 歳	75	80	155	60 歳	61	79	140
25 歳	75	75	150	61 歳	70	73	143
26 歳	67	71	138	62 歳	89	83	172
27 歳	79	89	168	63 歳	61	58	119
28 歳	87	109	196	64 歳	61	85	146
29 歳	76	99	175	65 歳	76	92	168
30 歳	101	128	229	66 歳	83	85	168
31 歳	103	106	209	67 歳	73	70	143
32 歳	95	129	224	68 歳	66	96	162
33 歳	98	117	215	69 歳	76	77	153
34 歳	115	119	234	70 歳	55	81	136
35 歳	127	122	249	71 歳	33	44	77

校 区 別 年 齢 別 人 口 統 計 表

9 兵庫小学校

平成29 . 8 . 末現在 18 ページ

年 齢	男	女	人 口			
72 歳	54	53	107			
73 歳	44	62	106			
74 歳	34	46	80			
75 歳	52	61	113			
76 歳	34	45	79			
77 歳	35	43	78			
78 歳	38	37	75			
79 歳	34	44	78			
80 歳	31	44	75			
81 歳	25	50	75			
82 歳	13	43	56			
83 歳	30	53	83			
84 歳	19	43	62			
85 歳	21	46	67			
86 歳	12	36	48			
87 歳	21	34	55			
88 歳	11	23	34			
89 歳	7	32	39			
90 歳	12	19	31			
91 歳	9	16	25			
92 歳	7	11	18			
93 歳	3	11	14			
94 歳	7	14	21			
95 歳	1	7	8			
96 歳	3	3	6			
97 歳	0	4	4			
98 歳	1	1	2			
99 歳	0	3	3			
100 歳	0	3	3			
101 歳	0	1	1			
102 歳	0	0	0			
103 歳	0	0	0			
104 歳	0	1	1			
合計	7,285	8,178	15,463			

校 区 別 年 齢 別 人 口 統 計 表

10 | 高木瀬小学校

平成29 . 8 . 末現在 19 ページ

年 齢	男	女	人 口	年 齢	男	女	人 口
0 歳	59	65	124	36 歳	78	92	170
1 歳	55	57	112	37 歳	91	90	181
2 歳	65	66	131	38 歳	66	81	147
3 歳	66	66	132	39 歳	81	89	170
4 歳	62	62	124	40 歳	88	95	183
5 歳	61	61	122	41 歳	88	102	190
6 歳	69	71	140	42 歳	103	97	200
7 歳	71	68	139	43 歳	108	107	215
8 歳	55	45	100	44 歳	102	120	222
9 歳	65	70	135	45 歳	125	96	221
10 歳	66	75	141	46 歳	82	98	180
11 歳	61	68	129	47 歳	85	81	166
12 歳	76	70	146	48 歳	90	89	179
13 歳	70	71	141	49 歳	75	78	153
14 歳	73	70	143	50 歳	80	82	162
15 歳	74	67	141	51 歳	72	67	139
16 歳	74	74	148	52 歳	87	90	177
17 歳	76	70	146	53 歳	61	86	147
18 歳	76	68	144	54 歳	64	68	132
19 歳	72	59	131	55 歳	73	78	151
20 歳	62	67	129	56 歳	72	101	173
21 歳	80	69	149	57 歳	68	87	155
22 歳	80	57	137	58 歳	81	82	163
23 歳	54	73	127	59 歳	75	80	155
24 歳	67	58	125	60 歳	71	92	163
25 歳	76	46	122	61 歳	70	77	147
26 歳	71	65	136	62 歳	86	96	182
27 歳	69	69	138	63 歳	81	109	190
28 歳	71	80	151	64 歳	91	115	206
29 歳	79	76	155	65 歳	85	101	186
30 歳	79	83	162	66 歳	108	108	216
31 歳	62	75	137	67 歳	109	116	225
32 歳	78	83	161	68 歳	90	130	220
33 歳	80	78	158	69 歳	101	126	227
34 歳	90	66	156	70 歳	93	110	203
35 歳	80	90	170	71 歳	52	68	120

校 区 別 年 齢 別 人 口 統 計 表

10 | 高木瀬小学校

平成29 . 8 . 末現在 20 ページ

年 齢	男	女	人 口	年 齢	男	女	人 口
72 歳	73	85	158				
73 歳	66	104	170	**合計**	6,574	7,426	14,000
74 歳	69	111	180				
75 歳	94	112	206				
76 歳	76	103	179				
77 歳	82	93	175				
78 歳	66	69	135				
79 歳	60	84	144				
80 歳	62	81	143				
81 歳	54	80	134				
82 歳	40	72	112				
83 歳	50	61	111				
84 歳	35	63	98				
85 歳	38	75	113				
86 歳	24	61	85				
87 歳	23	44	67				
88 歳	23	49	72				
89 歳	21	40	61				
90 歳	18	38	56				
91 歳	12	38	50				
92 歳	6	26	32				
93 歳	9	24	33				
94 歳	4	21	25				
95 歳	3	16	19				
96 歳	4	10	14				
97 歳	3	9	12				
98 歳	3	4	7				
99 歳	0	2	2				
100 歳	0	2	2				
101 歳	0	2	2				
102 歳	0	0	0				
103 歳	0	2	2				
104 歳	0	2	2				
105 歳	0	0	0				
106 歳	0	0	0				
107 歳	0	1	1				

校 区 別 年 齢 別 人 口 統 計 表

11 北川副小学校

平成29. 8. 末現在 21 ページ

年 齢	男	女	人 口	年 齢	男	女	人 口
0 歳	58	63	121	36 歳	88	57	145
1 歳	58	71	129	37 歳	98	82	180
2 歳	73	55	128	38 歳	92	89	181
3 歳	79	53	132	39 歳	66	72	138
4 歳	71	67	138	40 歳	91	77	168
5 歳	53	71	124	41 歳	80	93	173
6 歳	64	71	135	42 歳	91	82	173
7 歳	61	57	118	43 歳	91	70	161
8 歳	44	53	97	44 歳	89	89	178
9 歳	53	55	108	45 歳	85	88	173
10 歳	46	43	89	46 歳	93	93	186
11 歳	54	70	124	47 歳	72	77	149
12 歳	48	56	104	48 歳	81	81	162
13 歳	70	53	123	49 歳	70	73	143
14 歳	60	57	117	50 歳	76	90	166
15 歳	53	61	114	51 歳	64	70	134
16 歳	68	61	129	52 歳	75	89	164
17 歳	60	67	127	53 歳	74	85	159
18 歳	53	54	107	54 歳	57	82	139
19 歳	58	55	113	55 歳	66	60	126
20 歳	46	58	104	56 歳	55	62	117
21 歳	43	68	111	57 歳	66	89	155
22 歳	67	45	112	58 歳	56	86	142
23 歳	57	68	125	59 歳	52	70	122
24 歳	50	55	105	60 歳	65	58	123
25 歳	50	59	109	61 歳	59	65	124
26 歳	51	59	110	62 歳	90	71	161
27 歳	36	53	89	63 歳	77	97	174
28 歳	50	58	108	64 歳	83	87	170
29 歳	56	87	143	65 歳	73	90	163
30 歳	69	73	142	66 歳	69	101	170
31 歳	66	76	142	67 歳	93	99	192
32 歳	85	78	163	68 歳	102	123	225
33 歳	67	79	146	69 歳	87	99	186
34 歳	79	87	166	70 歳	104	102	206
35 歳	66	92	158	71 歳	52	69	121

校 区 別 年 齢 別 人 口 統 計 表

11 北川副小学校

平成29 . 8 . 末現在 22 ページ

年 齢	男	女	人 口	年 齢	男	女	人 口
72 歳	57	70	127	**合計**	5,821	6,672	12,493
73 歳	74	98	172				
74 歳	66	83	149				
75 歳	56	83	139				
76 歳	69	93	162				
77 歳	62	82	144				
78 歳	46	73	119				
79 歳	62	71	133				
80 歳	60	66	126				
81 歳	58	83	141				
82 歳	39	62	101				
83 歳	44	64	108				
84 歳	35	61	96				
85 歳	48	54	102				
86 歳	22	56	78				
87 歳	20	63	83				
88 歳	24	43	67				
89 歳	18	40	58				
90 歳	10	28	38				
91 歳	12	35	47				
92 歳	11	21	32				
93 歳	8	20	28				
94 歳	7	17	24				
95 歳	1	12	13				
96 歳	4	11	15				
97 歳	3	8	11				
98 歳	0	6	6				
99 歳	0	3	3				
100 歳	0	4	4				
101 歳	0	2	2				
102 歳	1	4	5				
103 歳	0	0	0				
104 歳	0	0	0				
105 歳	0	0	0				
106 歳	0	1	1				

校 区 別 年 齢 別 人 口 統 計 表

12 本庄小学校

平成29 . 8 . 末現在 23 ページ

年 齢	男	女	人 口	年 齢	男	女	人 口
0 歳	40	43	83	36 歳	71	56	127
1 歳	47	32	79	37 歳	64	69	133
2 歳	63	39	102	38 歳	86	87	173
3 歳	58	59	117	39 歳	70	78	148
4 歳	64	46	110	40 歳	83	90	173
5 歳	49	47	96	41 歳	85	85	170
6 歳	68	57	125	42 歳	82	73	155
7 歳	52	49	101	43 歳	83	97	180
8 歳	62	66	128	44 歳	71	77	148
9 歳	58	55	113	45 歳	66	83	149
10 歳	56	58	114	46 歳	80	72	152
11 歳	66	63	129	47 歳	75	79	154
12 歳	52	49	101	48 歳	85	83	168
13 歳	50	50	100	49 歳	91	70	161
14 歳	47	63	110	50 歳	69	69	138
15 歳	64	53	117	51 歳	62	69	131
16 歳	63	52	115	52 歳	67	75	142
17 歳	54	61	115	53 歳	73	74	147
18 歳	86	81	167	54 歳	78	65	143
19 歳	111	88	199	55 歳	67	79	146
20 歳	123	104	227	56 歳	61	66	127
21 歳	135	103	238	57 歳	75	70	145
22 歳	108	87	195	58 歳	82	74	156
23 歳	89	75	164	59 歳	71	70	141
24 歳	105	90	195	60 歳	67	67	134
25 歳	74	54	128	61 歳	68	73	141
26 歳	71	68	139	62 歳	64	72	136
27 歳	77	62	139	63 歳	87	68	155
28 歳	82	42	124	64 歳	86	70	156
29 歳	65	55	120	65 歳	70	84	154
30 歳	58	57	115	66 歳	65	103	168
31 歳	59	73	132	67 歳	69	79	148
32 歳	59	69	128	68 歳	88	59	147
33 歳	74	66	140	69 歳	74	94	168
34 歳	71	72	143	70 歳	54	73	127
35 歳	80	74	154	71 歳	34	54	88

校 区 別 年 齢 別 人 口 統 計 表

平成29 . 8 . 末現在 24 ページ

12	本庄小学校								
年 齢		男	女	人 口		年 齢	男	女	人 口
72	歳	58	50	108		**合計**	5,882	6,134	12,016
73	歳	35	60	95					
74	歳	61	58	119					
75	歳	52	76	128					
76	歳	34	66	100					
77	歳	49	68	117					
78	歳	42	66	108					
79	歳	40	50	90					
80	歳	37	72	109					
81	歳	38	57	95					
82	歳	45	54	99					
83	歳	32	55	87					
84	歳	31	67	98					
85	歳	21	57	78					
86	歳	31	49	80					
87	歳	28	45	73					
88	歳	24	38	62					
89	歳	10	31	41					
90	歳	15	33	48					
91	歳	16	28	44					
92	歳	6	24	30					
93	歳	5	13	18					
94	歳	4	14	18					
95	歳	1	10	11					
96	歳	0	9	9					
97	歳	2	6	8					
98	歳	0	2	2					
99	歳	1	1	2					
100	歳	1	1	2					
101	歳	0	2	2					
102	歳	0	1	1					
103	歳	0	1	1					
104	歳	0	0	0					
105	歳	0	1	1					
106	歳	0	1	1					

校 区 別 年 齢 別 人 口 統 計 表

13 鍋島小学校

平成29. 8. 末現在 25 ページ

年 齢	男	女	人 口	年 齢	男	女	人 口
0 歳	85	75	160	36 歳	99	94	193
1 歳	78	69	147	37 歳	89	80	169
2 歳	76	80	156	38 歳	90	105	195
3 歳	98	74	172	39 歳	96	90	186
4 歳	76	77	153	40 歳	88	97	185
5 歳	86	84	170	41 歳	91	88	179
6 歳	81	76	157	42 歳	102	98	200
7 歳	81	74	155	43 歳	92	110	202
8 歳	85	69	154	44 歳	88	103	191
9 歳	84	90	174	45 歳	95	99	194
10 歳	68	67	135	46 歳	85	111	196
11 歳	74	59	133	47 歳	89	109	198
12 歳	69	72	141	48 歳	97	105	202
13 歳	71	65	136	49 歳	84	99	183
14 歳	75	82	157	50 歳	76	94	170
15 歳	76	63	139	51 歳	75	82	157
16 歳	76	79	155	52 歳	75	102	177
17 歳	81	82	163	53 歳	94	103	197
18 歳	74	72	146	54 歳	74	97	171
19 歳	99	96	195	55 歳	85	98	183
20 歳	69	80	149	56 歳	77	88	165
21 歳	88	86	174	57 歳	83	83	166
22 歳	87	90	177	58 歳	74	80	154
23 歳	68	113	181	59 歳	85	89	174
24 歳	89	111	200	60 歳	72	79	151
25 歳	84	100	184	61 歳	67	85	152
26 歳	72	96	168	62 歳	86	90	176
27 歳	65	67	132	63 歳	79	80	159
28 歳	75	84	159	64 歳	92	86	178
29 歳	70	72	142	65 歳	74	87	161
30 歳	66	90	156	66 歳	80	71	151
31 歳	86	89	175	67 歳	73	78	151
32 歳	90	100	190	68 歳	85	69	154
33 歳	85	93	178	69 歳	65	69	134
34 歳	110	112	222	70 歳	56	56	112
35 歳	88	99	187	71 歳	33	41	74

校 区 別 年 齢 別 人 口 統 計 表

13

鍋島小学校

平成29 . 8 . 末現在 26 ページ

年 齢	男	女	人 口			
72 歳	45	56	101			
73 歳	24	34	58			
74 歳	36	27	63			
75 歳	42	50	92			
76 歳	31	43	74			
77 歳	25	29	54			
78 歳	22	35	57			
79 歳	17	40	57			
80 歳	24	30	54			
81 歳	15	35	50			
82 歳	25	40	65			
83 歳	18	43	61			
84 歳	20	36	56			
85 歳	19	48	67			
86 歳	18	33	51			
87 歳	16	26	42			
88 歳	16	27	43			
89 歳	13	28	41			
90 歳	12	20	32			
91 歳	6	21	27			
92 歳	4	19	23			
93 歳	2	14	16			
94 歳	4	9	13			
95 歳	1	5	6			
96 歳	0	5	5			
97 歳	1	3	4			
98 歳	1	4	5			
99 歳	0	2	2			
100 歳	0	4	4			
101 歳	0	1	1			
102 歳	0	0	0			
103 歳	0	1	1			
合計	6,287	6,950	13,237			

校 区 別 年 齢 別 人 口 統 計 表

14 金立小学校

平成29 . 8 . 末現在 27 ページ

年 齢	男	女	人 口	年 齢	男	女	人 口
0 歳	18	19	37	36 歳	27	20	47
1 歳	22	13	35	37 歳	28	31	59
2 歳	21	15	36	38 歳	32	24	56
3 歳	16	15	31	39 歳	23	32	55
4 歳	16	19	35	40 歳	29	31	60
5 歳	19	13	32	41 歳	40	29	69
6 歳	18	21	39	42 歳	35	21	56
7 歳	23	20	43	43 歳	29	33	62
8 歳	20	19	39	44 歳	30	30	60
9 歳	29	28	57	45 歳	28	33	61
10 歳	21	15	36	46 歳	32	21	53
11 歳	21	12	33	47 歳	36	23	59
12 歳	25	21	46	48 歳	30	23	53
13 歳	28	25	53	49 歳	25	24	49
14 歳	14	24	38	50 歳	19	20	39
15 歳	27	17	44	51 歳	21	24	45
16 歳	18	13	31	52 歳	28	32	60
17 歳	26	25	51	53 歳	32	38	70
18 歳	23	14	37	54 歳	19	27	46
19 歳	20	20	40	55 歳	32	23	55
20 歳	16	23	39	56 歳	24	31	55
21 歳	16	26	42	57 歳	27	31	58
22 歳	30	16	46	58 歳	24	24	48
23 歳	12	25	37	59 歳	30	33	63
24 歳	16	24	40	60 歳	25	35	60
25 歳	25	16	41	61 歳	33	35	68
26 歳	20	22	42	62 歳	36	31	67
27 歳	26	14	40	63 歳	29	36	65
28 歳	20	16	36	64 歳	34	32	66
29 歳	18	20	38	65 歳	35	41	76
30 歳	21	27	48	66 歳	29	38	67
31 歳	27	27	54	67 歳	36	34	70
32 歳	26	25	51	68 歳	47	52	99
33 歳	26	24	50	69 歳	41	39	80
34 歳	27	25	52	70 歳	33	44	77
35 歳	23	24	47	71 歳	23	30	53

校 区 別 年 齢 別 人 口 統 計 表

14 金立小学校

平成29 . 8 . 末現在 28 ページ

年 齢	男	女	人 口			
72 歳	27	20	47			
73 歳	31	36	67			
74 歳	24	45	69			
75 歳	28	22	50			
76 歳	28	36	64			
77 歳	25	30	55			
78 歳	24	27	51			
79 歳	24	25	49			
80 歳	27	28	55			
81 歳	10	29	39			
82 歳	11	33	44			
83 歳	22	24	46			
84 歳	18	37	55			
85 歳	13	28	41			
86 歳	8	22	30			
87 歳	3	22	25			
88 歳	9	19	28			
89 歳	8	17	25			
90 歳	7	20	27			
91 歳	5	19	24			
92 歳	2	14	16			
93 歳	2	10	12			
94 歳	4	9	13			
95 歳	0	5	5			
96 歳	1	7	8			
97 歳	0	5	5			
98 歳	0	1	1			
99 歳	0	0	0			
100 歳	1	2	3			
101 歳	0	1	1			
102 歳	0	0	0			
103 歳	0	0	0			
104 歳	0	1	1			
合計	2,217	2,421	4,638			

校 区 別 年 齢 別 人 口 統 計 表

15 久保泉小学校

平成29 . 8 . 末現在 29 ページ

年 齢	男	女	人 口	年 齢	男	女	人 口
0 歳	11	8	19	36 歳	9	14	23
1 歳	9	15	24	37 歳	23	16	39
2 歳	11	14	25	38 歳	17	23	40
3 歳	11	9	20	39 歳	28	23	51
4 歳	15	9	24	40 歳	23	23	46
5 歳	14	13	27	41 歳	26	16	42
6 歳	15	10	25	42 歳	24	20	44
7 歳	15	13	28	43 歳	29	20	49
8 歳	13	14	27	44 歳	15	26	41
9 歳	15	11	26	45 歳	13	21	34
10 歳	16	11	27	46 歳	21	21	42
11 歳	17	13	30	47 歳	18	18	36
12 歳	9	17	26	48 歳	25	22	47
13 歳	14	11	25	49 歳	22	25	47
14 歳	15	17	32	50 歳	26	17	43
15 歳	15	16	31	51 歳	22	17	39
16 歳	12	11	23	52 歳	19	18	37
17 歳	16	11	27	53 歳	22	15	37
18 歳	16	16	32	54 歳	22	19	41
19 歳	17	13	30	55 歳	15	32	47
20 歳	14	24	38	56 歳	21	20	41
21 歳	13	20	33	57 歳	25	16	41
22 歳	10	24	34	58 歳	22	22	44
23 歳	19	9	28	59 歳	19	30	49
24 歳	16	11	27	60 歳	27	28	55
25 歳	17	18	35	61 歳	23	31	54
26 歳	9	10	19	62 歳	24	23	47
27 歳	14	17	31	63 歳	34	32	66
28 歳	16	13	29	64 歳	30	31	61
29 歳	20	12	32	65 歳	34	37	71
30 歳	24	21	45	66 歳	49	32	81
31 歳	20	20	40	67 歳	42	41	83
32 歳	15	13	28	68 歳	46	38	84
33 歳	20	18	38	69 歳	40	22	62
34 歳	22	17	39	70 歳	34	37	71
35 歳	23	23	46	71 歳	17	22	39

校 区 別 年 齢 別 人 口 統 計 表

15

久保泉小学校

平成29 . 8 . 末現在 30 ページ

年 齢	男	女	人 口			
72 歳	25	25	50			
73 歳	22	33	55			
74 歳	15	37	52			
75 歳	24	34	58			
76 歳	18	30	48			
77 歳	20	23	43			
78 歳	27	19	46			
79 歳	22	25	47			
80 歳	23	23	46			
81 歳	19	27	46			
82 歳	16	19	35			
83 歳	12	29	41			
84 歳	10	20	30			
85 歳	20	30	50			
86 歳	5	23	28			
87 歳	11	21	32			
88 歳	9	16	25			
89 歳	7	14	21			
90 歳	4	16	20			
91 歳	5	14	19			
92 歳	5	19	24			
93 歳	4	11	15			
94 歳	2	12	14			
95 歳	3	6	9			
96 歳	0	8	8			
97 歳	0	4	4			
98 歳	2	3	5			
99 歳	1	4	5			
100 歳	0	1	1			
101 歳	0	2	2			
合計	1,785	1,938	3,723			

校 区 別 年 齢 別 人 口 統 計 表

16

芙蓉小学校

平成29 . 8 . 未現在 31 ページ

年 齢	男	女	人 口	年 齢	男	女	人 口
0 歳	2	3	5	36 歳	8	8	16
1 歳	9	5	14	37 歳	6	9	15
2 歳	4	7	11	38 歳	13	5	18
3 歳	9	11	20	39 歳	10	6	16
4 歳	6	4	10	40 歳	17	10	27
5 歳	6	4	10	41 歳	6	12	18
6 歳	8	7	15	42 歳	14	15	29
7 歳	6	7	13	43 歳	3	8	11
8 歳	8	5	13	44 歳	9	13	22
9 歳	11	4	15	45 歳	13	6	19
10 歳	2	6	8	46 歳	18	4	22
11 歳	10	7	17	47 歳	8	10	18
12 歳	9	6	15	48 歳	13	12	25
13 歳	4	5	9	49 歳	10	10	20
14 歳	7	10	17	50 歳	8	5	13
15 歳	5	12	17	51 歳	5	12	17
16 歳	9	4	13	52 歳	10	11	21
17 歳	10	5	15	53 歳	8	10	18
18 歳	9	8	17	54 歳	9	13	22
19 歳	10	10	20	55 歳	10	10	20
20 歳	6	8	14	56 歳	10	14	24
21 歳	10	8	18	57 歳	8	11	19
22 歳	6	8	14	58 歳	14	18	32
23 歳	4	4	8	59 歳	12	15	27
24 歳	8	5	13	60 歳	9	11	20
25 歳	7	8	15	61 歳	16	11	27
26 歳	11	10	21	62 歳	14	10	24
27 歳	7	12	19	63 歳	17	18	35
28 歳	9	6	15	64 歳	12	20	32
29 歳	6	11	17	65 歳	18	14	32
30 歳	5	12	17	66 歳	16	17	33
31 歳	11	5	16	67 歳	8	16	24
32 歳	10	5	15	68 歳	12	17	29
33 歳	13	12	25	69 歳	19	9	28
34 歳	8	12	20	70 歳	8	14	22
35 歳	9	7	16	71 歳	17	17	34

校 区 別 年 齢 別 人 口 統 計 表

16 芙蓉小学校

平成29 . 8 . 末現在 32 ページ

年 齢	男	女	人 口			
72 歳	5	13	18			
73 歳	13	8	21			
74 歳	10	10	20			
75 歳	9	10	19			
76 歳	6	12	18			
77 歳	6	10	16			
78 歳	7	6	13			
79 歳	7	8	15			
80 歳	7	17	24			
81 歳	7	13	20			
82 歳	4	14	18			
83 歳	8	12	20			
84 歳	10	22	32			
85 歳	7	15	22			
86 歳	5	9	14			
87 歳	7	4	11			
88 歳	3	10	13			
89 歳	2	8	10			
90 歳	1	6	7			
91 歳	2	7	9			
92 歳	0	4	4			
93 歳	2	1	3			
94 歳	0	1	1			
95 歳	0	1	1			
96 歳	0	0	0			
97 歳	0	3	3			
98 歳	0	0	0			
99 歳	0	1	1			
100 歳	0	0	0			
101 歳	0	0	0			
102 歳	0	1	1			
合計	810	910	1,720			

校 区 別 年 齢 別 人 口 統 計 表

17 新栄小学校

平成29 . 8 . 末現在 33 ページ

年 齢	男	女	人 口	年 齢	男	女	人 口
0 歳	26	23	49	36 歳	30	37	67
1 歳	34	26	60	37 歳	51	39	90
2 歳	33	30	63	38 歳	46	50	96
3 歳	40	25	65	39 歳	43	45	88
4 歳	33	20	53	40 歳	42	47	89
5 歳	43	29	72	41 歳	44	49	93
6 歳	33	38	71	42 歳	39	50	89
7 歳	33	36	69	43 歳	40	44	84
8 歳	23	26	49	44 歳	45	53	98
9 歳	31	34	65	45 歳	50	58	108
10 歳	29	32	61	46 歳	46	41	87
11 歳	40	26	66	47 歳	48	40	88
12 歳	24	27	51	48 歳	34	52	86
13 歳	33	36	69	49 歳	41	52	93
14 歳	43	33	76	50 歳	42	52	94
15 歳	34	32	66	51 歳	37	44	81
16 歳	35	33	68	52 歳	42	42	84
17 歳	40	46	86	53 歳	47	63	110
18 歳	45	25	70	54 歳	45	61	106
19 歳	35	43	78	55 歳	41	49	90
20 歳	23	40	63	56 歳	36	57	93
21 歳	30	27	57	57 歳	49	58	107
22 歳	27	30	57	58 歳	51	73	124
23 歳	32	39	71	59 歳	52	60	112
24 歳	39	35	74	60 歳	42	58	100
25 歳	35	35	70	61 歳	50	64	114
26 歳	28	30	58	62 歳	53	60	113
27 歳	45	32	77	63 歳	58	61	119
28 歳	35	36	71	64 歳	60	54	114
29 歳	30	42	72	65 歳	58	63	121
30 歳	35	38	73	66 歳	60	76	136
31 歳	34	45	79	67 歳	68	69	137
32 歳	46	54	100	68 歳	63	71	134
33 歳	53	49	102	69 歳	54	50	104
34 歳	37	44	81	70 歳	48	72	120
35 歳	42	40	82	71 歳	24	21	45

校 区 別 年 齢 別 人 口 統 計 表

17 新栄小学校

平成29. 8. 末現在 34 ページ

年 齢	男	女	人 口			
72 歳	31	34	65			
73 歳	44	40	84			
74 歳	27	39	66			
75 歳	32	53	85			
76 歳	27	40	67			
77 歳	17	29	46			
78 歳	28	45	73			
79 歳	16	35	51			
80 歳	17	32	49			
81 歳	27	32	59			
82 歳	30	34	64			
83 歳	26	35	61			
84 歳	19	28	47			
85 歳	14	27	41			
86 歳	10	21	31			
87 歳	9	10	19			
88 歳	16	28	44			
89 歳	5	13	18			
90 歳	4	17	21			
91 歳	5	8	13			
92 歳	10	10	20			
93 歳	4	14	18			
94 歳	2	6	8			
95 歳	4	5	9			
96 歳	4	3	7			
97 歳	0	7	7			
98 歳	0	2	2			
99 歳	1	0	1			
100 歳	0	0	0			
101 歳	0	2	2			
合計	3,366	3,820	7,186			

校 区 別 年 齢 別 人 口 統 計 表

平成29 . 8 . 末現在 35 ページ

18	若楠小学校						
年 齢	男	女	人 口	年 齢	男	女	人 口
0 歳	27	22	49	36 歳	40	50	90
1 歳	27	34	61	37 歳	37	39	76
2 歳	32	31	63	38 歳	38	40	78
3 歳	27	30	57	39 歳	59	50	109
4 歳	30	26	56	40 歳	55	56	111
5 歳	40	29	69	41 歳	53	65	118
6 歳	41	25	66	42 歳	50	56	106
7 歳	28	32	60	43 歳	65	66	131
8 歳	41	38	79	44 歳	51	73	124
9 歳	39	31	70	45 歳	63	82	145
10 歳	31	44	75	46 歳	51	70	121
11 歳	38	50	88	47 歳	56	64	120
12 歳	41	36	77	48 歳	52	69	121
13 歳	29	33	62	49 歳	64	67	131
14 歳	42	39	81	50 歳	60	67	127
15 歳	40	56	96	51 歳	34	49	83
16 歳	37	51	88	52 歳	55	65	120
17 歳	51	46	97	53 歳	57	56	113
18 歳	42	39	81	54 歳	65	57	122
19 歳	47	46	93	55 歳	47	58	105
20 歳	36	47	83	56 歳	46	56	102
21 歳	42	39	81	57 歳	53	57	110
22 歳	38	43	81	58 歳	39	46	85
23 歳	43	45	88	59 歳	45	45	90
24 歳	59	47	106	60 歳	52	60	112
25 歳	46	42	88	61 歳	60	49	109
26 歳	48	42	90	62 歳	46	41	87
27 歳	37	46	83	63 歳	40	51	91
28 歳	38	38	76	64 歳	45	52	97
29 歳	47	34	81	65 歳	58	48	106
30 歳	44	47	91	66 歳	53	81	134
31 歳	31	26	57	67 歳	46	67	113
32 歳	38	39	77	68 歳	54	74	128
33 歳	45	51	96	69 歳	57	76	133
34 歳	36	49	85	70 歳	52	70	122
35 歳	42	39	81	71 歳	42	37	79

校 区 別 年 齢 別 人 口 統 計 表

平成29 . 8 . 末現在 36 ページ

18	若楠小学校									
年 齢		男	女	人 口		年 齢		男	女	人 口
72	歳	36	47	83		**合計**		3,740	4,301	8,041
73	歳	44	51	95						
74	歳	39	62	101						
75	歳	39	51	90						
76	歳	33	61	94						
77	歳	34	44	78						
78	歳	27	32	59						
79	歳	28	47	75						
80	歳	29	42	71						
81	歳	17	53	70						
82	歳	25	28	53						
83	歳	26	42	68						
84	歳	23	37	60						
85	歳	21	23	44						
86	歳	20	32	52						
87	歳	17	31	48						
88	歳	10	14	24						
89	歳	8	20	28						
90	歳	7	15	22						
91	歳	4	15	19						
92	歳	4	6	10						
93	歳	5	3	8						
94	歳	1	3	4						
95	歳	1	8	9						
96	歳	1	4	5						
97	歳	1	3	4						
98	歳	0	4	4						
99	歳	0	1	1						
100	歳	0	0	0						
101	歳	0	0	0						
102	歳	0	0	0						
103	歳	0	0	0						
104	歳	0	0	0						
105	歳	0	0	0						
106	歳	0	1	1						

校 区 別 年 齢 別 人 口 統 計 表

19 開成小学校

平成29 . 8 . 末現在 37 ページ

年 齢	男	女	人 口	年 齢	男	女	人 口
0 歳	31	30	61	36 歳	55	67	122
1 歳	42	44	86	37 歳	58	59	117
2 歳	69	37	106	38 歳	67	69	136
3 歳	45	40	85	39 歳	62	51	113
4 歳	51	36	87	40 歳	52	76	128
5 歳	58	43	101	41 歳	57	82	139
6 歳	53	49	102	42 歳	73	80	153
7 歳	52	48	100	43 歳	54	67	121
8 歳	52	50	102	44 歳	58	85	143
9 歳	58	45	103	45 歳	54	79	133
10 歳	41	49	90	46 歳	70	72	142
11 歳	38	43	81	47 歳	60	59	119
12 歳	49	56	105	48 歳	53	80	133
13 歳	45	42	87	49 歳	54	60	114
14 歳	65	48	113	50 歳	65	67	132
15 歳	49	50	99	51 歳	47	70	117
16 歳	53	66	119	52 歳	48	58	106
17 歳	60	54	114	53 歳	52	56	108
18 歳	50	50	100	54 歳	64	57	121
19 歳	48	56	104	55 歳	50	62	112
20 歳	50	54	104	56 歳	62	69	131
21 歳	41	45	86	57 歳	44	46	90
22 歳	44	46	90	58 歳	55	72	127
23 歳	44	38	82	59 歳	50	73	123
24 歳	33	48	81	60 歳	38	54	92
25 歳	45	37	82	61 歳	57	62	119
26 歳	39	31	70	62 歳	67	69	136
27 歳	40	41	81	63 歳	50	80	130
28 歳	27	53	80	64 歳	64	75	139
29 歳	26	40	66	65 歳	71	81	152
30 歳	52	39	91	66 歳	78	100	178
31 歳	54	50	104	67 歳	74	110	184
32 歳	55	40	95	68 歳	93	106	199
33 歳	56	68	124	69 歳	60	86	146
34 歳	57	58	115	70 歳	65	94	159
35 歳	74	56	130	71 歳	50	50	100

校 区 別 年 齢 別 人 口 統 計 表

19 開成小学校

平成29 . 8 . 末現在 38 ページ

年 齢	男	女	人 口			
72 歳	58	64	122			
73 歳	50	63	113			
74 歳	51	61	112			
75 歳	63	77	140			
76 歳	39	60	99			
77 歳	45	61	106			
78 歳	48	51	99			
79 歳	32	48	80			
80 歳	35	47	82			
81 歳	38	48	86			
82 歳	35	33	68			
83 歳	30	34	64			
84 歳	28	32	60			
85 歳	17	50	67			
86 歳	19	33	52			
87 歳	19	29	48			
88 歳	11	30	41			
89 歳	9	20	29			
90 歳	10	18	28			
91 歳	7	24	31			
92 歳	7	13	20			
93 歳	3	12	15			
94 歳	2	6	8			
95 歳	4	9	13			
96 歳	1	4	5			
97 歳	0	1	1			
98 歳	0	3	3			
99 歳	0	3	3			
100 歳	0	1	1			
101 歳	0	1	1			
合計	4,538	5,199	9,737			

校 区 別 年 齢 別 人 口 統 計 表

20

諸富北小学校

平成29 . 8 . 末現在 39 ページ

年 齢	男	女	人 口	年 齢	男	女	人 口
0 歳	25	14	39	36 歳	27	40	67
1 歳	23	21	44	37 歳	45	28	73
2 歳	25	24	49	38 歳	29	37	66
3 歳	22	21	43	39 歳	40	23	63
4 歳	18	23	41	40 歳	39	27	66
5 歳	24	21	45	41 歳	32	29	61
6 歳	26	20	46	42 歳	26	45	71
7 歳	14	12	26	43 歳	32	42	74
8 歳	14	21	35	44 歳	32	32	64
9 歳	19	23	42	45 歳	39	31	70
10 歳	30	22	52	46 歳	31	34	65
11 歳	27	25	52	47 歳	38	38	76
12 歳	34	13	47	48 歳	42	45	87
13 歳	31	22	53	49 歳	41	33	74
14 歳	27	33	60	50 歳	41	44	85
15 歳	31	18	49	51 歳	35	30	65
16 歳	28	26	54	52 歳	31	36	67
17 歳	24	16	40	53 歳	34	29	63
18 歳	28	32	60	54 歳	35	32	67
19 歳	23	34	57	55 歳	32	27	59
20 歳	25	23	48	56 歳	25	32	57
21 歳	26	27	53	57 歳	28	49	77
22 歳	18	25	43	58 歳	33	46	79
23 歳	21	23	44	59 歳	31	35	66
24 歳	25	26	51	60 歳	28	32	60
25 歳	28	28	56	61 歳	43	26	69
26 歳	24	26	50	62 歳	41	49	90
27 歳	27	20	47	63 歳	50	49	99
28 歳	23	29	52	64 歳	43	41	84
29 歳	20	16	36	65 歳	37	36	73
30 歳	27	15	42	66 歳	41	44	85
31 歳	22	33	55	67 歳	51	48	99
32 歳	36	34	70	68 歳	55	55	110
33 歳	37	28	65	69 歳	38	46	84
34 歳	24	36	60	70 歳	42	53	95
35 歳	23	30	53	71 歳	26	41	67

校 区 別 年 齢 別 人 口 統 計 表

20

諸富北小学校

平成29 . 8 . 末現在 40 ページ

年 齢	男	女	人 口		
72 歳	24	37	61		
73 歳	34	43	77		
74 歳	37	45	82		
75 歳	33	57	90		
76 歳	46	46	92		
77 歳	36	42	78		
78 歳	35	32	67		
79 歳	35	39	74		
80 歳	32	38	70		
81 歳	27	32	59		
82 歳	18	45	63		
83 歳	20	36	56		
84 歳	25	25	50		
85 歳	24	37	61		
86 歳	18	37	55		
87 歳	13	28	41		
88 歳	9	31	40		
89 歳	8	14	22		
90 歳	8	14	22		
91 歳	5	14	19		
92 歳	5	17	22		
93 歳	4	17	21		
94 歳	1	12	13		
95 歳	4	6	10		
96 歳	0	6	6		
97 歳	0	8	8		
98 歳	0	4	4		
99 歳	0	0	0		
100 歳	0	1	1		
101 歳	0	2	2		
102 歳	0	1	1		
合計	2,713	2,990	5,703		

校 区 別 年 齢 別 人 口 統 計 表

平成29 . 8 . 末現在 41 ページ

21 諸富南小学校							
年 齢	男	女	人 口	年 齢	男	女	人 口
0 歳	20	14	34	36 歳	22	26	48
1 歳	19	18	37	37 歳	24	32	56
2 歳	22	16	38	38 歳	17	26	43
3 歳	16	24	40	39 歳	22	20	42
4 歳	23	16	39	40 歳	26	14	40
5 歳	19	19	38	41 歳	36	28	64
6 歳	20	18	38	42 歳	36	36	72
7 歳	26	29	55	43 歳	39	31	70
8 歳	29	22	51	44 歳	27	25	52
9 歳	27	27	54	45 歳	32	31	63
10 歳	19	23	42	46 歳	37	37	74
11 歳	28	20	48	47 歳	29	32	61
12 歳	16	18	34	48 歳	32	48	80
13 歳	29	25	54	49 歳	36	36	72
14 歳	24	27	51	50 歳	26	43	69
15 歳	25	19	44	51 歳	35	28	63
16 歳	26	21	47	52 歳	34	29	63
17 歳	25	20	45	53 歳	33	34	67
18 歳	26	25	51	54 歳	24	31	55
19 歳	23	25	48	55 歳	25	41	66
20 歳	25	27	52	56 歳	34	30	64
21 歳	21	25	46	57 歳	28	23	51
22 歳	21	21	42	58 歳	42	32	74
23 歳	25	27	52	59 歳	29	26	55
24 歳	23	13	36	60 歳	30	40	70
25 歳	21	17	38	61 歳	41	30	71
26 歳	16	17	33	62 歳	29	38	67
27 歳	17	28	45	63 歳	29	30	59
28 歳	22	23	45	64 歳	45	38	83
29 歳	19	19	38	65 歳	47	42	89
30 歳	30	22	52	66 歳	37	34	71
31 歳	22	21	43	67 歳	54	40	94
32 歳	17	31	48	68 歳	30	41	71
33 歳	20	28	48	69 歳	43	51	94
34 歳	24	15	39	70 歳	35	44	79
35 歳	36	30	66	71 歳	19	34	53

校 区 別 年 齢 別 人 口 統 計 表

21 諸富南小学校

平成29 . 8 . 末現在 42 ページ

年 齢	男	女	人 口	年 齢	男	女	人 口
72 歳	22	33	55	**合計**	2,403	2,591	4,994
73 歳	27	39	66				
74 歳	38	45	83				
75 歳	34	38	72				
76 歳	36	32	68				
77 歳	32	42	74				
78 歳	24	33	57				
79 歳	34	34	68				
80 歳	23	29	52				
81 歳	23	29	52				
82 歳	16	26	42				
83 歳	15	23	38				
84 歳	13	34	47				
85 歳	18	25	43				
86 歳	13	26	39				
87 歳	9	21	30				
88 歳	10	21	31				
89 歳	7	14	21				
90 歳	8	11	19				
91 歳	4	9	13				
92 歳	4	9	13				
93 歳	2	6	8				
94 歳	1	3	4				
95 歳	1	7	8				
96 歳	0	3	3				
97 歳	0	1	1				
98 歳	1	2	3				
99 歳	0	2	2				
100 歳	2	1	3				
101 歳	1	0	1				
102 歳	0	0	0				
103 歳	0	1	1				
104 歳	0	0	0				
105 歳	0	0	0				
106 歳	0	1	1				

校 区 別 年 齢 別 人 口 統 計 表

22 春日小学校

平成29 . 8 . 末現在 43 ページ

年 齢	男	女	人 口		年 齢	男	女	人 口
0 歳	48	29	77		36 歳	45	64	109
1 歳	35	46	81		37 歳	61	66	127
2 歳	48	44	92		38 歳	51	63	114
3 歳	50	45	95		39 歳	47	58	105
4 歳	44	47	91		40 歳	58	52	110
5 歳	49	35	84		41 歳	63	79	142
6 歳	43	37	80		42 歳	59	61	120
7 歳	47	36	83		43 歳	64	72	136
8 歳	41	23	64		44 歳	69	69	138
9 歳	44	55	99		45 歳	67	62	129
10 歳	35	35	70		46 歳	57	54	111
11 歳	37	44	81		47 歳	52	51	103
12 歳	59	45	104		48 歳	47	50	97
13 歳	45	38	83		49 歳	38	42	80
14 歳	45	44	89		50 歳	60	54	114
15 歳	52	58	110		51 歳	31	38	69
16 歳	53	43	96		52 歳	42	45	87
17 歳	50	40	90		53 歳	38	54	92
18 歳	42	41	83		54 歳	41	48	89
19 歳	43	36	79		55 歳	33	50	83
20 歳	28	45	73		56 歳	43	34	77
21 歳	45	46	91		57 歳	40	50	90
22 歳	33	39	72		58 歳	42	62	104
23 歳	35	34	69		59 歳	44	39	83
24 歳	45	39	84		60 歳	46	61	107
25 歳	47	49	96		61 歳	59	67	126
26 歳	38	40	78		62 歳	58	66	124
27 歳	42	54	96		63 歳	36	61	97
28 歳	37	39	76		64 歳	55	66	121
29 歳	44	40	84		65 歳	56	64	120
30 歳	48	55	103		66 歳	66	81	147
31 歳	55	53	108		67 歳	71	78	149
32 歳	45	48	93		68 歳	62	75	137
33 歳	57	47	104		69 歳	65	70	135
34 歳	41	54	95		70 歳	54	60	114
35 歳	47	51	98		71 歳	40	32	72

校 区 別 年 齢 別 人 口 統 計 表

22 春日小学校

平成29 . 8 . 末現在 44 ページ

年 齢	男	女	人 口	
72 歳	34	39	73	
73 歳	30	51	81	
74 歳	43	50	93	
75 歳	47	44	91	
76 歳	39	49	88	
77 歳	35	43	78	
78 歳	32	34	66	
79 歳	30	36	66	
80 歳	30	28	58	
81 歳	25	25	50	
82 歳	20	39	59	
83 歳	21	32	53	
84 歳	10	29	39	
85 歳	9	34	43	
86 歳	13	26	39	
87 歳	10	21	31	
88 歳	8	24	32	
89 歳	8	25	33	
90 歳	7	21	28	
91 歳	5	20	25	
92 歳	4	7	11	
93 歳	3	9	12	
94 歳	2	6	8	
95 歳	2	5	7	
96 歳	0	8	8	
97 歳	1	1	2	
98 歳	0	2	2	
99 歳	2	2	4	
100 歳	0	1	1	
101 歳	0	1	1	
102 歳	0	1	1	
103 歳	0	0	0	
104 歳	0	0	0	
105 歳	0	1	1	
合計	3,927	4,366	8,293	

校 区 別 年 齢 別 人 口 統 計 表

23 川上小学校

平成29 . 8 . 末現在 45 ページ

年 齢	男	女	人 口	年 齢	男	女	人 口
0 歳	18	14	32	36 歳	27	19	46
1 歳	19	22	41	37 歳	20	31	51
2 歳	20	20	40	38 歳	34	25	59
3 歳	25	25	50	39 歳	22	25	47
4 歳	28	21	49	40 歳	35	30	65
5 歳	18	19	37	41 歳	27	47	74
6 歳	26	26	52	42 歳	45	29	74
7 歳	21	22	43	43 歳	38	37	75
8 歳	18	24	42	44 歳	32	40	72
9 歳	36	26	62	45 歳	41	30	71
10 歳	28	27	55	46 歳	31	36	67
11 歳	27	26	53	47 歳	34	32	66
12 歳	25	35	60	48 歳	33	31	64
13 歳	31	34	65	49 歳	30	46	76
14 歳	32	19	51	50 歳	24	27	51
15 歳	26	28	54	51 歳	22	29	51
16 歳	23	38	61	52 歳	28	36	64
17 歳	29	31	60	53 歳	41	47	88
18 歳	30	41	71	54 歳	34	34	68
19 歳	23	28	51	55 歳	45	35	80
20 歳	19	36	55	56 歳	35	48	83
21 歳	22	22	44	57 歳	44	46	90
22 歳	29	19	48	58 歳	55	51	106
23 歳	31	30	61	59 歳	44	44	88
24 歳	28	22	50	60 歳	50	42	92
25 歳	25	25	50	61 歳	37	49	86
26 歳	27	29	56	62 歳	31	50	81
27 歳	22	23	45	63 歳	47	45	92
28 歳	28	17	45	64 歳	52	33	85
29 歳	29	17	46	65 歳	47	45	92
30 歳	34	35	69	66 歳	43	49	92
31 歳	33	15	48	67 歳	49	40	89
32 歳	28	35	63	68 歳	41	47	88
33 歳	32	32	64	69 歳	41	51	92
34 歳	29	35	64	70 歳	55	49	104
35 歳	25	22	47	71 歳	18	33	51

校 区 別 年 齢 別 人 口 統 計 表

23

川上小学校

平成29 . 8 . 末現在 46 ページ

年 齢	男	女	人 口	
72 歳	29	42	71	
73 歳	37	30	67	
74 歳	28	39	67	
75 歳	25	40	65	
76 歳	38	46	84	
77 歳	29	39	68	
78 歳	24	37	61	
79 歳	21	23	44	
80 歳	25	37	62	
81 歳	21	34	55	
82 歳	29	32	61	
83 歳	15	36	51	
84 歳	17	36	53	
85 歳	10	33	43	
86 歳	17	31	48	
87 歳	18	24	42	
88 歳	12	33	45	
89 歳	8	21	29	
90 歳	10	23	33	
91 歳	7	24	31	
92 歳	4	15	19	
93 歳	4	10	14	
94 歳	2	12	14	
95 歳	2	9	11	
96 歳	0	9	9	
97 歳	0	6	6	
98 歳	1	4	5	
99 歳	0	4	4	
100 歳	0	1	1	
101 歳	0	3	3	
102 歳	0	3	3	
103 歳	0	0	0	
104 歳	0	0	0	
105 歳	0	1	1	
合計	2,709	3,065	5,774	

校 区 別 年 齢 別 人 口 統 計 表

24 松梅小学校

平成29. 8. 末現在 47 ページ

年 齢	男	女	人 口	年 齢	男	女	人 口
0 歳	1	4	5	36 歳	6	3	9
1 歳	1	3	4	37 歳	2	10	12
2 歳	2	5	7	38 歳	6	1	7
3 歳	1	6	7	39 歳	7	8	15
4 歳	2	2	4	40 歳	5	6	11
5 歳	6	1	7	41 歳	4	4	8
6 歳	4	2	6	42 歳	6	6	12
7 歳	7	4	11	43 歳	3	4	7
8 歳	5	6	11	44 歳	9	5	14
9 歳	4	4	8	45 歳	10	7	17
10 歳	5	6	11	46 歳	5	4	9
11 歳	4	4	8	47 歳	5	4	9
12 歳	4	5	9	48 歳	6	3	9
13 歳	4	1	5	49 歳	5	6	11
14 歳	3	5	8	50 歳	4	9	13
15 歳	4	1	5	51 歳	4	5	9
16 歳	3	4	7	52 歳	4	6	10
17 歳	3	2	5	53 歳	3	7	10
18 歳	5	3	8	54 歳	8	8	16
19 歳	4	1	5	55 歳	7	4	11
20 歳	3	4	7	56 歳	8	5	13
21 歳	1	7	8	57 歳	6	6	12
22 歳	3	4	7	58 歳	10	7	17
23 歳	1	2	3	59 歳	14	10	24
24 歳	7	8	15	60 歳	10	10	20
25 歳	3	2	5	61 歳	8	10	18
26 歳	6	3	9	62 歳	8	8	16
27 歳	1	2	3	63 歳	12	10	22
28 歳	4	1	5	64 歳	9	3	12
29 歳	1	4	5	65 歳	11	6	17
30 歳	4	1	5	66 歳	10	7	17
31 歳	4	6	10	67 歳	13	11	24
32 歳	3	1	4	68 歳	13	21	34
33 歳	5	1	6	69 歳	11	11	22
34 歳	5	4	9	70 歳	12	13	25
35 歳	4	6	10	71 歳	5	4	9

校 区 別 年 齢 別 人 口 統 計 表

24 松梅小学校

平成29 . 8 . 末現在 48 ページ

年 齢	男	女	人 口			
72 歳	3	6	9			
73 歳	6	9	15			
74 歳	7	8	15			
75 歳	5	9	14			
76 歳	11	5	16			
77 歳	4	6	10			
78 歳	3	4	7			
79 歳	9	8	17			
80 歳	6	4	10			
81 歳	4	3	7			
82 歳	4	7	11			
83 歳	3	6	9			
84 歳	4	5	9			
85 歳	1	7	8			
86 歳	11	10	21			
87 歳	0	7	7			
88 歳	3	6	9			
89 歳	3	1	4			
90 歳	0	4	4			
91 歳	3	5	8			
92 歳	3	5	8			
93 歳	0	4	4			
94 歳	2	5	7			
95 歳	0	0	0			
96 歳	0	1	1			
97 歳	0	1	1			
98 歳	0	1	1			
99 歳	0	1	1			
100 歳	0	1	1			
合計	491	516	1,007			

校 区 別 年 齢 別 人 口 統 計 表

25

春日北小学校

平成29. 8. 末現在 49 ページ

年 齢	男	女	人 口	年 齢	男	女	人 口
0 歳	41	30	71	36 歳	72	62	134
1 歳	30	39	69	37 歳	64	57	121
2 歳	44	45	89	38 歳	50	62	112
3 歳	39	41	80	39 歳	47	44	91
4 歳	51	49	100	40 歳	60	54	114
5 歳	44	46	90	41 歳	72	53	125
6 歳	42	43	85	42 歳	46	52	98
7 歳	43	46	89	43 歳	62	58	120
8 歳	54	43	97	44 歳	52	50	102
9 歳	40	40	80	45 歳	56	50	106
10 歳	50	41	91	46 歳	45	46	91
11 歳	51	38	89	47 歳	57	49	106
12 歳	39	29	68	48 歳	38	45	83
13 歳	25	36	61	49 歳	42	39	81
14 歳	37	40	77	50 歳	42	40	82
15 歳	42	40	82	51 歳	32	49	81
16 歳	42	36	78	52 歳	44	39	83
17 歳	37	29	66	53 歳	39	57	96
18 歳	29	33	62	54 歳	32	46	78
19 歳	36	31	67	55 歳	41	50	91
20 歳	33	21	54	56 歳	56	53	109
21 歳	33	31	64	57 歳	39	39	78
22 歳	43	32	75	58 歳	43	43	86
23 歳	38	28	66	59 歳	39	53	92
24 歳	30	29	59	60 歳	38	71	109
25 歳	33	33	66	61 歳	48	61	109
26 歳	33	45	78	62 歳	52	54	106
27 歳	29	45	74	63 歳	54	38	92
28 歳	32	31	63	64 歳	44	73	117
29 歳	32	50	82	65 歳	67	47	114
30 歳	45	43	88	66 歳	49	78	127
31 歳	43	44	87	67 歳	57	45	102
32 歳	48	49	97	68 歳	56	57	113
33 歳	54	54	108	69 歳	44	62	106
34 歳	63	60	123	70 歳	45	47	92
35 歳	50	54	104	71 歳	27	34	61

校 区 別 年 齢 別 人 口 統 計 表

平成29 . 8 . 末現在 50 ページ

25 春日北小学校

年 齢	男	女	人 口	年 齢	男	女	人 口
72 歳	37	47	84	**合計**	3,589	3,994	7,583
73 歳	25	58	83				
74 歳	27	42	69				
75 歳	40	28	68				
76 歳	41	48	89				
77 歳	23	42	65				
78 歳	22	33	55				
79 歳	20	43	63				
80 歳	11	36	47				
81 歳	24	26	50				
82 歳	19	24	43				
83 歳	14	33	47				
84 歳	12	34	46				
85 歳	10	23	33				
86 歳	5	25	30				
87 歳	10	27	37				
88 歳	8	24	32				
89 歳	4	18	22				
90 歳	5	18	23				
91 歳	7	10	17				
92 歳	5	16	21				
93 歳	1	9	10				
94 歳	6	10	16				
95 歳	3	10	13				
96 歳	1	9	10				
97 歳	0	4	4				
98 歳	1	6	7				
99 歳	1	1	2				
100 歳	0	3	3				
101 歳	1	2	3				
102 歳	0	2	2				
103 歳	0	0	0				
104 歳	0	1	1				
105 歳	0	0	0				
106 歳	0	1	1				

校 区 別 年 齢 別 人 口 統 計 表

27 富士小学校

平成29. 8. 末現在 51 ページ

年 齢	男	女	人 口	年 齢	男	女	人 口
0 歳	8	3	11	36 歳	12	14	26
1 歳	8	5	13	37 歳	16	17	33
2 歳	3	7	10	38 歳	12	7	19
3 歳	9	3	12	39 歳	9	13	22
4 歳	10	6	16	40 歳	11	10	21
5 歳	5	5	10	41 歳	11	7	18
6 歳	14	6	20	42 歳	14	15	29
7 歳	4	8	12	43 歳	11	12	23
8 歳	10	7	17	44 歳	11	11	22
9 歳	5	8	13	45 歳	18	13	31
10 歳	5	12	17	46 歳	13	11	24
11 歳	11	9	20	47 歳	10	12	22
12 歳	7	10	17	48 歳	12	9	21
13 歳	7	7	14	49 歳	12	8	20
14 歳	9	5	14	50 歳	14	17	31
15 歳	11	12	23	51 歳	12	12	24
16 歳	4	13	17	52 歳	9	16	25
17 歳	11	13	24	53 歳	10	13	23
18 歳	10	12	22	54 歳	16	10	26
19 歳	12	8	20	55 歳	20	19	39
20 歳	13	9	22	56 歳	18	19	37
21 歳	16	11	27	57 歳	17	18	35
22 歳	10	10	20	58 歳	23	23	46
23 歳	7	10	17	59 歳	22	19	41
24 歳	6	10	16	60 歳	23	23	46
25 歳	7	10	17	61 歳	14	20	34
26 歳	9	4	13	62 歳	24	22	46
27 歳	7	6	13	63 歳	20	25	45
28 歳	8	8	16	64 歳	31	20	51
29 歳	5	15	20	65 歳	20	34	54
30 歳	17	13	30	66 歳	38	19	57
31 歳	7	14	21	67 歳	29	25	54
32 歳	13	11	24	68 歳	26	25	51
33 歳	15	4	19	69 歳	32	21	53
34 歳	15	10	25	70 歳	25	25	50
35 歳	8	10	18	71 歳	12	13	25

校 区 別 年 齢 別 人 口 統 計 表

27 富士小学校

平成29 . 8 . 末現在 52 ページ

年 齢	男	女	人 口			
72 歳	13	13	26			
73 歳	20	19	39			
74 歳	10	14	24			
75 歳	13	16	29			
76 歳	12	31	43			
77 歳	12	21	33			
78 歳	9	19	28			
79 歳	8	19	27			
80 歳	17	15	32			
81 歳	21	19	40			
82 歳	13	13	26			
83 歳	11	21	32			
84 歳	7	28	35			
85 歳	10	21	31			
86 歳	8	16	24			
87 歳	10	17	27			
88 歳	9	18	27			
89 歳	7	13	20			
90 歳	5	11	16			
91 歳	7	18	25			
92 歳	0	14	14			
93 歳	0	5	5			
94 歳	2	10	12			
95 歳	1	4	5			
96 歳	1	3	4			
97 歳	0	3	3			
98 歳	0	2	2			
99 歳	0	3	3			
100 歳	2	0	2			
101 歳	0	1	1			
102 歳	0	0	0			
103 歳	0	1	1			
合計	1,181	1,319	2,500			

校 区 別 年 齢 別 人 口 統 計 表

28

北山小学校

平成29 . 8 . 末現在 53 ページ

年 齢	男	女	人 口	年 齢	男	女	人 口
0 歳	2	5	7	36 歳	5	4	9
1 歳	6	3	9	37 歳	11	5	16
2 歳	5	4	9	38 歳	7	5	12
3 歳	4	1	5	39 歳	4	5	9
4 歳	5	5	10	40 歳	4	2	6
5 歳	3	5	8	41 歳	5	2	7
6 歳	7	0	7	42 歳	4	4	8
7 歳	2	1	3	43 歳	3	0	3
8 歳	2	1	3	44 歳	3	3	6
9 歳	1	3	4	45 歳	4	3	7
10 歳	4	1	5	46 歳	1	7	8
11 歳	4	3	7	47 歳	5	2	7
12 歳	3	5	8	48 歳	2	5	7
13 歳	2	3	5	49 歳	3	0	3
14 歳	6	2	8	50 歳	4	3	7
15 歳	2	1	3	51 歳	2	4	6
16 歳	6	3	9	52 歳	3	2	5
17 歳	2	3	5	53 歳	3	4	7
18 歳	4	1	5	54 歳	8	6	14
19 歳	4	2	6	55 歳	4	3	7
20 歳	4	1	5	56 歳	6	6	12
21 歳	3	2	5	57 歳	7	13	20
22 歳	4	3	7	58 歳	4	6	10
23 歳	7	1	8	59 歳	11	6	17
24 歳	4	3	7	60 歳	8	13	21
25 歳	5	3	8	61 歳	7	8	15
26 歳	5	4	9	62 歳	13	8	21
27 歳	5	7	12	63 歳	6	9	15
28 歳	3	5	8	64 歳	10	3	13
29 歳	1	5	6	65 歳	10	12	22
30 歳	2	2	4	66 歳	6	9	15
31 歳	2	7	9	67 歳	11	12	23
32 歳	7	7	14	68 歳	5	7	12
33 歳	5	5	10	69 歳	13	6	19
34 歳	3	6	9	70 歳	8	4	12
35 歳	9	5	14	71 歳	5	4	9

校 区 別 年 齢 別 人 口 統 計 表

28 北山小学校

平成29. 8. 末現在 54 ページ

年 齢	男	女	人 口	
72 歳	7	10	17	
73 歳	5	4	9	
74 歳	6	7	13	
75 歳	3	2	5	
76 歳	8	8	16	
77 歳	2	7	9	
78 歳	4	10	14	
79 歳	7	5	12	
80 歳	7	9	16	
81 歳	2	13	15	
82 歳	9	7	16	
83 歳	9	10	19	
84 歳	5	9	14	
85 歳	8	10	18	
86 歳	4	7	11	
87 歳	3	5	8	
88 歳	3	9	12	
89 歳	3	13	16	
90 歳	2	5	7	
91 歳	2	6	8	
92 歳	0	5	5	
93 歳	2	5	7	
94 歳	1	1	2	
95 歳	0	0	0	
96 歳	0	0	0	
97 歳	0	1	1	
98 歳	0	0	0	
99 歳	0	1	1	
100 歳	0	1	1	
合計	460	483	943	

校 区 別 年 齢 別 人 口 統 計 表

29

北山東部小学校

平成29 . 8 . 末現在 55 ページ

年 齢	男	女	人 口	年 齢	男	女	人 口
0 歳	1	0	1	36 歳	1	1	2
1 歳	2	1	3	37 歳	2	0	2
2 歳	0	2	2	38 歳	3	1	4
3 歳	2	0	2	39 歳	2	0	2
4 歳	2	2	4	40 歳	2	1	3
5 歳	2	1	3	41 歳	1	2	3
6 歳	1	0	1	42 歳	2	0	2
7 歳	4	3	7	43 歳	1	4	5
8 歳	1	1	2	44 歳	0	2	2
9 歳	4	2	6	45 歳	0	5	5
10 歳	1	1	2	46 歳	5	0	5
11 歳	0	3	3	47 歳	0	2	2
12 歳	1	2	3	48 歳	2	4	6
13 歳	3	1	4	49 歳	1	1	2
14 歳	1	2	3	50 歳	2	2	4
15 歳	2	2	4	51 歳	0	0	0
16 歳	0	1	1	52 歳	5	1	6
17 歳	0	1	1	53 歳	0	4	4
18 歳	1	1	2	54 歳	2	3	5
19 歳	0	1	1	55 歳	1	4	5
20 歳	1	1	2	56 歳	4	0	4
21 歳	0	1	1	57 歳	7	2	9
22 歳	1	2	3	58 歳	2	1	3
23 歳	2	2	4	59 歳	3	3	6
24 歳	0	1	1	60 歳	5	3	8
25 歳	1	0	1	61 歳	0	2	2
26 歳	3	1	4	62 歳	5	2	7
27 歳	0	0	0	63 歳	4	4	8
28 歳	1	0	1	64 歳	3	3	6
29 歳	1	0	1	65 歳	6	2	8
30 歳	0	3	3	66 歳	4	4	8
31 歳	5	1	6	67 歳	6	3	9
32 歳	3	4	7	68 歳	1	2	3
33 歳	2	2	4	69 歳	8	4	12
34 歳	4	1	5	70 歳	3	4	7
35 歳	0	2	2	71 歳	0	2	2

校 区 別 年 齢 別 人 口 統 計 表

29

北山東部小学校

平成29 . 8 . 末現在 56 ページ

年 齢	男	女	人 口			
72 歳	3	1	4			
73 歳	2	4	6			
74 歳	1	1	2			
75 歳	0	3	3			
76 歳	2	3	5			
77 歳	3	3	6			
78 歳	1	6	7			
79 歳	1	3	4			
80 歳	4	3	7			
81 歳	3	2	5			
82 歳	2	4	6			
83 歳	0	4	4			
84 歳	3	5	8			
85 歳	2	1	3			
86 歳	3	3	6			
87 歳	0	2	2			
88 歳	2	2	4			
89 歳	1	3	4			
90 歳	1	2	3			
91 歳	0	2	2			
92 歳	3	2	5			
93 歳	0	1	1			
94 歳	1	2	3			
95 歳	0	1	1			
96 歳	0	1	1			
97 歳	0	2	2			
98 歳	0	0	0			
99 歳	0	1	1			
合計	183	193	376			

校 区 別 年 齢 別 人 口 統 計 表

30

三瀬小学校

平成29 . 8 . 末現在 57 ページ

年 齢	男	女	人 口	年 齢	男	女	人 口
0 歳	1	9	10	36 歳	5	4	9
1 歳	4	0	4	37 歳	7	6	13
2 歳	5	5	10	38 歳	7	3	10
3 歳	7	5	12	39 歳	7	6	13
4 歳	2	3	5	40 歳	7	7	14
5 歳	7	9	16	41 歳	3	3	6
6 歳	7	7	14	42 歳	7	5	12
7 歳	6	5	11	43 歳	8	7	15
8 歳	5	6	11	44 歳	6	9	15
9 歳	5	8	13	45 歳	6	13	19
10 歳	2	2	4	46 歳	13	10	23
11 歳	7	6	13	47 歳	11	7	18
12 歳	6	6	12	48 歳	4	8	12
13 歳	10	11	21	49 歳	8	3	11
14 歳	10	5	15	50 歳	6	6	12
15 歳	7	5	12	51 歳	4	4	8
16 歳	7	7	14	52 歳	9	7	16
17 歳	5	4	9	53 歳	8	5	13
18 歳	6	3	9	54 歳	6	3	9
19 歳	5	6	11	55 歳	13	12	25
20 歳	10	3	13	56 歳	9	12	21
21 歳	6	4	10	57 歳	6	3	9
22 歳	6	1	7	58 歳	13	0	13
23 歳	8	5	13	59 歳	4	7	11
24 歳	4	6	10	60 歳	7	9	16
25 歳	6	2	8	61 歳	11	15	26
26 歳	6	5	11	62 歳	8	8	16
27 歳	2	1	3	63 歳	15	9	24
28 歳	4	3	7	64 歳	7	13	20
29 歳	1	7	8	65 歳	15	11	26
30 歳	5	7	12	66 歳	10	13	23
31 歳	5	3	8	67 歳	7	14	21
32 歳	2	5	7	68 歳	20	14	34
33 歳	8	13	21	69 歳	16	13	29
34 歳	7	8	15	70 歳	13	7	20
35 歳	12	5	17	71 歳	3	10	13

校 区 別 年 齢 別 人 口 統 計 表

30

三瀬小学校

平成29 . 8 . 末現在 58 ページ

年 齢	男	女	人 口	年 齢	男	女	人 口
72 歳	3	6	9				
73 歳	9	7	16	**合計**	636	674	1,310
74 歳	2	5	7				
75 歳	8	8	16				
76 歳	5	15	20				
77 歳	4	9	13				
78 歳	9	8	17				
79 歳	7	12	19				
80 歳	6	8	14				
81 歳	9	6	15				
82 歳	11	13	24				
83 歳	11	14	25				
84 歳	6	7	13				
85 歳	4	10	14				
86 歳	8	7	15				
87 歳	2	7	9				
88 歳	4	9	13				
89 歳	3	7	10				
90 歳	3	8	11				
91 歳	2	9	11				
92 歳	0	7	7				
93 歳	3	4	7				
94 歳	0	4	4				
95 歳	1	1	2				
96 歳	0	0	0				
97 歳	0	3	3				
98 歳	0	0	0				
99 歳	1	0	1				
100 歳	0	2	2				
101 歳	0	0	0				
102 歳	0	0	0				
103 歳	0	0	0				
104 歳	0	0	0				
105 歳	0	1	1				
106 歳	0	0	0				
107 歳	0	1	1				

校 区 別 年 齢 別 人 口 統 計 表

31

中川副小学校

平成29 . 8 . 末現在 59 ページ

年 齢	男	女	人 口	年 齢	男	女	人 口
0 歳	11	9	20	36 歳	25	12	37
1 歳	6	15	21	37 歳	16	19	35
2 歳	14	14	28	38 歳	21	10	31
3 歳	13	11	24	39 歳	21	15	36
4 歳	19	12	31	40 歳	16	15	31
5 歳	14	10	24	41 歳	19	19	38
6 歳	8	12	20	42 歳	10	14	24
7 歳	6	10	16	43 歳	21	12	33
8 歳	11	11	22	44 歳	16	18	34
9 歳	8	7	15	45 歳	24	17	41
10 歳	8	13	21	46 歳	16	17	33
11 歳	17	4	21	47 歳	18	18	36
12 歳	13	8	21	48 歳	11	14	25
13 歳	9	11	20	49 歳	17	23	40
14 歳	9	15	24	50 歳	26	31	57
15 歳	11	11	22	51 歳	18	16	34
16 歳	13	12	25	52 歳	22	25	47
17 歳	15	12	27	53 歳	30	30	60
18 歳	10	11	21	54 歳	22	16	38
19 歳	19	16	35	55 歳	15	11	26
20 歳	12	9	21	56 歳	17	20	37
21 歳	20	24	44	57 歳	21	22	43
22 歳	11	15	26	58 歳	26	19	45
23 歳	14	18	32	59 歳	28	19	47
24 歳	15	12	27	60 歳	22	15	37
25 歳	18	13	31	61 歳	18	19	37
26 歳	11	20	31	62 歳	20	25	45
27 歳	16	8	24	63 歳	28	26	54
28 歳	12	17	29	64 歳	27	28	55
29 歳	11	12	23	65 歳	23	30	53
30 歳	15	16	31	66 歳	29	25	54
31 歳	18	18	36	67 歳	28	27	55
32 歳	20	18	38	68 歳	35	27	62
33 歳	16	18	34	69 歳	33	31	64
34 歳	21	11	32	70 歳	22	19	41
35 歳	13	16	29	71 歳	18	12	30

校 区 別 年 齢 別 人 口 統 計 表

31

中川副小学校

平成29 . 8 . 末現在 60 ページ

年 齢	男	女	人 口			
72 歳	11	25	36			
73 歳	21	27	48			
74 歳	16	20	36			
75 歳	25	23	48			
76 歳	22	24	46			
77 歳	16	30	46			
78 歳	13	21	34			
79 歳	15	22	37			
80 歳	19	30	49			
81 歳	18	24	42			
82 歳	11	31	42			
83 歳	15	20	35			
84 歳	20	17	37			
85 歳	12	24	36			
86 歳	8	23	31			
87 歳	4	11	15			
88 歳	8	18	26			
89 歳	5	20	25			
90 歳	8	7	15			
91 歳	3	11	14			
92 歳	5	9	14			
93 歳	2	9	11			
94 歳	0	6	6			
95 歳	0	3	3			
96 歳	1	6	7			
97 歳	0	6	6			
98 歳	0	1	1			
99 歳	0	4	4			
100 歳	0	0	0			
101 歳	0	0	0			
102 歳	0	0	0			
103 歳	0	0	0			
104 歳	1	0	1			
合計	1,535	1,657	3,192			

校 区 別 年 齢 別 人 口 統 計 表

32 | 大詫間小学校

平成29 . 8 . 末現在 61 ページ

年 齢	男	女	人 口	年 齢	男	女	人 口
0 歳	3	6	9	36 歳	3	5	8
1 歳	9	3	12	37 歳	8	6	14
2 歳	8	7	15	38 歳	7	8	15
3 歳	7	3	10	39 歳	5	5	10
4 歳	10	6	16	40 歳	5	6	11
5 歳	4	3	7	41 歳	8	6	14
6 歳	4	5	9	42 歳	6	10	16
7 歳	6	3	9	43 歳	10	7	17
8 歳	6	3	9	44 歳	12	6	18
9 歳	0	4	4	45 歳	5	8	13
10 歳	6	4	10	46 歳	9	10	19
11 歳	5	6	11	47 歳	11	11	22
12 歳	4	2	6	48 歳	17	9	26
13 歳	5	6	11	49 歳	13	11	24
14 歳	3	7	10	50 歳	18	9	27
15 歳	4	4	8	51 歳	8	9	17
16 歳	3	5	8	52 歳	9	10	19
17 歳	3	6	9	53 歳	13	10	23
18 歳	11	8	19	54 歳	8	11	19
19 歳	8	14	22	55 歳	12	12	24
20 歳	10	5	15	56 歳	13	14	27
21 歳	8	8	16	57 歳	15	12	27
22 歳	9	4	13	58 歳	10	12	22
23 歳	9	9	18	59 歳	15	16	31
24 歳	2	4	6	60 歳	17	8	25
25 歳	9	2	11	61 歳	15	11	26
26 歳	4	2	6	62 歳	12	12	24
27 歳	5	10	15	63 歳	19	16	35
28 歳	4	4	8	64 歳	15	12	27
29 歳	9	5	14	65 歳	11	13	24
30 歳	7	10	17	66 歳	16	10	26
31 歳	9	13	22	67 歳	15	7	22
32 歳	8	2	10	68 歳	25	13	38
33 歳	12	8	20	69 歳	13	16	29
34 歳	9	5	14	70 歳	17	11	28
35 歳	10	3	13	71 歳	5	14	19

校 区 別 年 齢 別 人 口 統 計 表

32 | 大詫間小学校

平成29 . 8 . 末現在 62 ページ

年 齢	男	女	人 口			
72 歳	4	14	18			
73 歳	7	5	12			
74 歳	7	17	24			
75 歳	7	10	17			
76 歳	12	17	29			
77 歳	6	18	24			
78 歳	10	12	22			
79 歳	14	16	30			
80 歳	9	12	21			
81 歳	5	10	15			
82 歳	7	19	26			
83 歳	11	7	18			
84 歳	9	5	14			
85 歳	6	10	16			
86 歳	4	8	12			
87 歳	6	8	14			
88 歳	3	7	10			
89 歳	3	11	14			
90 歳	2	8	10			
91 歳	1	10	11			
92 歳	1	6	7			
93 歳	2	5	7			
94 歳	1	1	2			
95 歳	2	2	4			
96 歳	0	0	0			
97 歳	0	1	1			
98 歳	0	2	2			
99 歳	0	1	1			
100 歳	0	1	1			
101 歳	0	0	0			
102 歳	0	2	2			
103 歳	0	1	1			
合計	792	811	1,603			

校 区 別 年 齢 別 人 口 統 計 表

33

南川副小学校

平成29 . 8 . 末現在 63 ページ

年 齢	男	女	人 口	年 齢	男	女	人 口
0 歳	21	15	36	36 歳	35	27	62
1 歳	18	18	36	37 歳	32	27	59
2 歳	16	19	35	38 歳	20	22	42
3 歳	18	18	36	39 歳	32	28	60
4 歳	19	17	36	40 歳	39	25	64
5 歳	18	15	33	41 歳	31	28	59
6 歳	16	29	45	42 歳	29	43	72
7 歳	23	20	43	43 歳	48	27	75
8 歳	28	17	45	44 歳	27	36	63
9 歳	16	19	35	45 歳	34	40	74
10 歳	19	24	43	46 歳	48	34	82
11 歳	23	21	44	47 歳	27	46	73
12 歳	19	29	48	48 歳	41	37	78
13 歳	17	25	42	49 歳	39	37	76
14 歳	25	36	61	50 歳	49	51	100
15 歳	26	30	56	51 歳	43	33	76
16 歳	35	24	59	52 歳	38	29	67
17 歳	31	32	63	53 歳	36	48	84
18 歳	29	31	60	54 歳	34	32	66
19 歳	25	27	52	55 歳	37	49	86
20 歳	32	31	63	56 歳	32	34	66
21 歳	33	19	52	57 歳	38	40	78
22 歳	24	32	56	58 歳	35	51	86
23 歳	29	28	57	59 歳	56	39	95
24 歳	29	25	54	60 歳	36	50	86
25 歳	25	28	53	61 歳	47	48	95
26 歳	28	26	54	62 歳	56	45	101
27 歳	31	21	52	63 歳	52	43	95
28 歳	20	21	41	64 歳	43	56	99
29 歳	25	33	58	65 歳	48	49	97
30 歳	24	19	43	66 歳	47	47	94
31 歳	28	30	58	67 歳	59	59	118
32 歳	33	29	62	68 歳	38	47	85
33 歳	26	29	55	69 歳	63	41	104
34 歳	37	35	72	70 歳	39	55	94
35 歳	30	19	49	71 歳	24	30	54

校 区 別 年 齢 別 人 口 統 計 表

33

南川副小学校

平成29 . 8 . 末現在 64 ページ

年 齢	男	女	人 口			
72 歳	26	38	64			
73 歳	45	45	90			
74 歳	30	48	78			
75 歳	39	59	98			
76 歳	31	45	76			
77 歳	39	58	97			
78 歳	31	49	80			
79 歳	27	39	66			
80 歳	31	38	69			
81 歳	33	39	72			
82 歳	25	26	51			
83 歳	18	36	54			
84 歳	20	34	54			
85 歳	18	35	53			
86 歳	11	20	31			
87 歳	14	35	49			
88 歳	9	24	33			
89 歳	9	19	28			
90 歳	8	24	32			
91 歳	4	23	27			
92 歳	4	13	17			
93 歳	5	11	16			
94 歳	0	13	13			
95 歳	4	7	11			
96 歳	0	12	12			
97 歳	1	7	8			
98 歳	0	2	2			
99 歳	0	4	4			
100 歳	0	2	2			
101 歳	0	1	1			
合計	2,810	3,130	5,940			

校 区 別 年 齢 別 人 口 統 計 表

34

西川副小学校

平成29 . 8 . 末現在 65 ページ

年 齢	男	女	人 口	年 齢	男	女	人 口
0 歳	27	28	55	36 歳	38	44	82
1 歳	23	22	45	37 歳	33	29	62
2 歳	28	26	54	38 歳	30	31	61
3 歳	31	16	47	39 歳	35	30	65
4 歳	31	29	60	40 歳	41	39	80
5 歳	26	31	57	41 歳	27	29	56
6 歳	32	20	52	42 歳	34	29	63
7 歳	25	30	55	43 歳	49	39	88
8 歳	23	37	60	44 歳	33	37	70
9 歳	28	21	49	45 歳	36	42	78
10 歳	27	25	52	46 歳	32	24	56
11 歳	18	19	37	47 歳	36	32	68
12 歳	20	28	48	48 歳	32	34	66
13 歳	25	26	51	49 歳	36	34	70
14 歳	26	24	50	50 歳	32	44	76
15 歳	26	28	54	51 歳	29	24	53
16 歳	18	35	53	52 歳	32	31	63
17 歳	23	29	52	53 歳	34	21	55
18 歳	27	23	50	54 歳	31	45	76
19 歳	16	24	40	55 歳	44	37	81
20 歳	18	26	44	56 歳	28	38	66
21 歳	27	18	45	57 歳	33	45	78
22 歳	25	19	44	58 歳	36	42	78
23 歳	19	25	44	59 歳	42	35	77
24 歳	22	20	42	60 歳	28	44	72
25 歳	27	28	55	61 歳	43	39	82
26 歳	27	25	52	62 歳	41	40	81
27 歳	30	25	55	63 歳	38	41	79
28 歳	21	25	46	64 歳	57	51	108
29 歳	26	34	60	65 歳	31	56	87
30 歳	30	23	53	66 歳	47	43	90
31 歳	37	36	73	67 歳	59	45	104
32 歳	43	31	74	68 歳	56	56	112
33 歳	28	22	50	69 歳	46	48	94
34 歳	30	34	64	70 歳	43	46	89
35 歳	45	37	82	71 歳	19	32	51

校 区 別 年 齢 別 人 口 統 計 表

平成29 . 8 . 末現在 66 ページ

34 西川副小学校

年 齢	男	女	人 口	
72 歳	25	32	57	
73 歳	28	36	64	
74 歳	27	37	64	
75 歳	24	41	65	
76 歳	30	39	69	
77 歳	28	35	63	
78 歳	21	23	44	
79 歳	24	35	59	
80 歳	32	33	65	
81 歳	24	34	58	
82 歳	22	33	55	
83 歳	22	26	48	
84 歳	14	19	33	
85 歳	19	21	40	
86 歳	8	24	32	
87 歳	13	22	35	
88 歳	14	15	29	
89 歳	7	25	32	
90 歳	8	11	19	
91 歳	3	12	15	
92 歳	0	12	12	
93 歳	4	4	8	
94 歳	2	9	11	
95 歳	0	7	7	
96 歳	0	6	6	
97 歳	0	4	4	
98 歳	0	5	5	
99 歳	1	1	2	
100 歳	1	1	2	
101 歳	0	1	1	
102 歳	0	2	2	
103 歳	1	1	2	
104 歳	0	1	1	
合計	2,698	2,932	5,630	

校 区 別 年 齢 別 人 口 統 計 表

35

東与賀小学校

平成29 . 8 . 末現在 67 ページ

年 齢	男	女	人 口	年 齢	男	女	人 口
0 歳	39	37	76	36 歳	42	48	90
1 歳	37	37	74	37 歳	48	45	93
2 歳	38	40	78	38 歳	63	47	110
3 歳	49	36	85	39 歳	62	58	120
4 歳	34	45	79	40 歳	54	51	105
5 歳	44	32	76	41 歳	55	55	110
6 歳	41	43	84	42 歳	65	69	134
7 歳	41	48	89	43 歳	63	84	147
8 歳	32	42	74	44 歳	56	63	119
9 歳	51	46	97	45 歳	62	50	112
10 歳	38	46	84	46 歳	58	64	122
11 歳	54	41	95	47 歳	53	57	110
12 歳	60	50	110	48 歳	54	66	120
13 歳	56	43	99	49 歳	61	49	110
14 歳	54	57	111	50 歳	53	57	110
15 歳	48	47	95	51 歳	54	51	105
16 歳	57	54	111	52 歳	60	55	115
17 歳	67	51	118	53 歳	54	48	102
18 歳	52	50	102	54 歳	54	56	110
19 歳	46	47	93	55 歳	60	54	114
20 歳	36	49	85	56 歳	51	53	104
21 歳	33	40	73	57 歳	48	50	98
22 歳	45	40	85	58 歳	52	59	111
23 歳	24	40	64	59 歳	48	55	103
24 歳	38	26	64	60 歳	56	46	102
25 歳	31	42	73	61 歳	42	50	92
26 歳	25	42	67	62 歳	53	72	125
27 歳	22	41	63	63 歳	60	50	110
28 歳	34	43	77	64 歳	50	69	119
29 歳	46	33	79	65 歳	64	54	118
30 歳	45	44	89	66 歳	62	62	124
31 歳	43	38	81	67 歳	72	66	138
32 歳	48	55	103	68 歳	61	77	138
33 歳	53	40	93	69 歳	60	68	128
34 歳	42	57	99	70 歳	55	44	99
35 歳	53	48	101	71 歳	30	48	78

校 区 別 年 齢 別 人 口 統 計 表

35 東与賀小学校

平成29 . 8 . 末現在 68 ページ

年 齢	男	女	人 口			
72 歳	36	42	78			
73 歳	51	46	97			
74 歳	36	40	76			
75 歳	34	47	81			
76 歳	36	44	80			
77 歳	25	39	64			
78 歳	29	38	67			
79 歳	32	40	72			
80 歳	23	47	70			
81 歳	20	35	55			
82 歳	29	34	63			
83 歳	19	40	59			
84 歳	17	39	56			
85 歳	24	29	53			
86 歳	15	27	42			
87 歳	14	39	53			
88 歳	12	24	36			
89 歳	5	22	27			
90 歳	3	19	22			
91 歳	6	16	22			
92 歳	3	20	23			
93 歳	4	20	24			
94 歳	2	11	13			
95 歳	1	9	10			
96 歳	0	6	6			
97 歳	3	7	10			
98 歳	1	3	4			
99 歳	1	1	2			
100 歳	0	1	1			
101 歳	0	1	1			
102 歳	0	1	1			
合計	4,032	4,407	8,439			

校 区 別 年 齢 別 人 口 統 計 表

36 思齊小学校

平成29 . 8 . 末現在 69 ページ

年 齢	男	女	人 口	年 齢	男	女	人 口
0 歳	33	28	61	36 歳	36	48	84
1 歳	34	31	65	37 歳	41	46	87
2 歳	31	36	67	38 歳	49	48	97
3 歳	35	36	71	39 歳	55	47	102
4 歳	39	32	71	40 歳	50	58	108
5 歳	36	35	71	41 歳	36	55	91
6 歳	45	37	82	42 歳	53	51	104
7 歳	48	40	88	43 歳	49	62	111
8 歳	30	35	65	44 歳	54	45	99
9 歳	42	43	85	45 歳	44	56	100
10 歳	38	43	81	46 歳	46	40	86
11 歳	36	42	78	47 歳	42	51	93
12 歳	39	32	71	48 歳	61	45	106
13 歳	42	40	82	49 歳	51	63	114
14 歳	43	46	89	50 歳	57	61	118
15 歳	34	45	79	51 歳	50	47	97
16 歳	60	46	106	52 歳	53	44	97
17 歳	50	36	86	53 歳	56	66	122
18 歳	48	42	90	54 歳	58	58	116
19 歳	38	34	72	55 歳	40	51	91
20 歳	42	40	82	56 歳	68	53	121
21 歳	34	27	61	57 歳	36	53	89
22 歳	36	44	80	58 歳	60	64	124
23 歳	37	39	76	59 歳	54	54	108
24 歳	44	37	81	60 歳	68	59	127
25 歳	46	45	91	61 歳	54	54	108
26 歳	40	32	72	62 歳	74	55	129
27 歳	41	27	68	63 歳	47	47	94
28 歳	40	44	84	64 歳	70	70	140
29 歳	36	45	81	65 歳	55	51	106
30 歳	45	51	96	66 歳	50	61	111
31 歳	47	54	101	67 歳	56	57	113
32 歳	49	46	95	68 歳	61	62	123
33 歳	43	42	85	69 歳	70	70	140
34 歳	48	43	91	70 歳	55	52	107
35 歳	46	45	91	71 歳	23	39	62

校 区 別 年 齢 別 人 口 統 計 表

36 思齊小学校

平成29. 8. 末現在 70 ページ

年 齢	男	女	人 口			
72 歳	17	42	59			
73 歳	39	50	89			
74 歳	47	54	101			
75 歳	26	46	72			
76 歳	40	46	86			
77 歳	32	39	71			
78 歳	20	37	57			
79 歳	25	46	71			
80 歳	24	49	73			
81 歳	31	42	73			
82 歳	32	42	74			
83 歳	24	48	72			
84 歳	22	35	57			
85 歳	12	30	42			
86 歳	18	22	40			
87 歳	15	32	47			
88 歳	8	27	35			
89 歳	8	20	28			
90 歳	8	27	35			
91 歳	8	5	13			
92 歳	2	25	27			
93 歳	0	12	12			
94 歳	5	10	15			
95 歳	2	9	11			
96 歳	1	6	7			
97 歳	1	4	5			
98 歳	0	2	2			
99 歳	1	4	5			
100 歳	0	0	0			
101 歳	0	0	0			
102 歳	0	1	1			
合計	3,825	4,175	8,000			
総計	110,421	123,737	234,158			

年 齡 別 人 口 統 計 表

佐賀市

平成29 . 8 . 末現在 1 ページ

年 齢	男	女	人 口		年 齢	男	女	人 口
0 歳	1,011	898	1,909		20 歳	1,128	1,242	2,370
1 歳	991	995	1,986		21 歳	1,220	1,212	2,432
2 歳	1,129	1,058	2,187		22 歳	1,201	1,139	2,340
3 歳	1,126	1,019	2,145		23 歳	1,091	1,197	2,288
4 歳	1,085	1,010	2,095		24 歳	1,193	1,139	2,332
合計	5,342	4,980	10,322		**合計**	5,833	5,929	11,762
5 歳	1,131	1,043	2,174		25 歳	1,149	1,134	2,283
6 歳	1,189	1,078	2,267		26 歳	1,087	1,127	2,214
7 歳	1,089	1,099	2,188		27 歳	1,096	1,103	2,199
8 歳	1,081	1,047	2,128		28 歳	1,081	1,130	2,211
9 歳	1,130	1,102	2,232		29 歳	1,116	1,180	2,296
合計	5,620	5,369	10,989		**合計**	5,529	5,674	11,203
10 歳	1,035	1,055	2,090		30 歳	1,253	1,345	2,598
11 歳	1,104	1,081	2,185		31 歳	1,251	1,294	2,545
12 歳	1,134	1,052	2,186		32 歳	1,308	1,397	2,705
13 歳	1,104	1,072	2,176		33 歳	1,340	1,379	2,719
14 歳	1,138	1,175	2,313		34 歳	1,409	1,433	2,842
合計	5,515	5,435	10,950		**合計**	6,561	6,848	13,409
15 歳	1,182	1,128	2,310		35 歳	1,395	1,418	2,813
16 歳	1,258	1,176	2,434		36 歳	1,407	1,416	2,823
17 歳	1,293	1,184	2,477		37 歳	1,472	1,456	2,928
18 歳	1,186	1,153	2,339		38 歳	1,470	1,476	2,946
19 歳	1,205	1,245	2,450		39 歳	1,434	1,478	2,912
合計	6,124	5,886	12,010		**合計**	7,178	7,244	14,422

年 齡 別 人 口 統 計 表

佐賀市

平成29 . 8 . 末現在 2 ページ

年 齢	男	女	人 口		年 齢	男	女	人 口
40 歳	1,490	1,537	3,027		60 歳	1,354	1,552	2,906
41 歳	1,515	1,634	3,149		61 歳	1,433	1,582	3,015
42 歳	1,589	1,603	3,192		62 歳	1,578	1,623	3,201
43 歳	1,655	1,707	3,362		63 歳	1,512	1,577	3,089
44 歳	1,541	1,706	3,247		64 歳	1,594	1,771	3,365
合計	7,790	8,187	15,977		**合計**	7,471	8,105	15,576
45 歳	1,620	1,660	3,280		65 歳	1,605	1,769	3,374
46 歳	1,552	1,595	3,147		66 歳	1,664	1,860	3,524
47 歳	1,478	1,574	3,052		67 歳	1,747	1,859	3,606
48 歳	1,477	1,618	3,095		68 歳	1,783	1,978	3,761
49 歳	1,500	1,555	3,055		69 歳	1,707	1,876	3,583
合計	7,627	8,002	15,629		**合計**	8,506	9,342	17,848
50 歳	1,452	1,582	3,034		70 歳	1,510	1,728	3,238
51 歳	1,222	1,386	2,608		71 歳	880	1,126	2,006
52 歳	1,449	1,569	3,018		72 歳	996	1,285	2,281
53 歳	1,388	1,606	2,994		73 歳	1,147	1,471	2,618
54 歳	1,427	1,455	2,882		74 歳	1,053	1,447	2,500
合計	6,938	7,598	14,536		**合計**	5,586	7,057	12,643
55 歳	1,389	1,509	2,898		75 歳	1,138	1,508	2,646
56 歳	1,382	1,510	2,892		76 歳	1,083	1,457	2,540
57 歳	1,344	1,493	2,837		77 歳	982	1,362	2,344
58 歳	1,410	1,605	3,015		78 歳	865	1,155	2,020
59 歳	1,434	1,504	2,938		79 歳	856	1,228	2,084
合計	6,959	7,621	14,580		**合計**	4,924	6,710	11,634

年 齡 別 人 口 統 計 表

佐賀市

平成29 . 8 . 末現在 3 ページ

年 齢	男	女	人 口	年 齢	男	女	人 口
80 歳	861	1,249	2,110	100 歳	8	45	53
81 歳	801	1,199	2,000	101 歳	3	37	40
82 歳	748	1,197	1,945	102 歳	2	25	27
83 歳	706	1,176	1,882	103 歳	1	16	17
84 歳	622	1,139	1,761	104 歳	1	9	10
合計	3,738	5,960	9,698	**合計**	15	132	147
85 歳	579	1,134	1,713	105 歳	1	6	7
86 歳	503	975	1,478	106 歳	0	5	5
87 歳	439	876	1,315	107 歳	0	2	2
88 歳	379	859	1,238	108 歳	0	1	1
89 歳	293	709	1,002	109 歳	0	0	0
合計	2,193	4,553	6,746	**合計**	1	14	15
90 歳	252	620	872	110 歳	0	0	0
91 歳	215	584	799	111 歳	0	0	0
92 歳	156	480	636	112 歳	0	1	1
93 歳	108	384	492	**合計**	0	1	1
94 歳	95	307	402	**総計**	110,421	123,737	234,158
合計	826	2,375	3,201				
95 歳	56	233	289				
96 歳	28	181	209				
97 歳	30	151	181				
98 歳	18	82	100				
99 歳	13	68	81				
合計	145	715	860				

町・丁目・大字別人口統計表

平成29. 8. 末現在 1 ページ

町・丁目・大字名	世帯数	人口	男	女	町・丁目・大字名	世帯数	人口	男	女
駅前中央一丁目	268	505	252	253	多布施二丁目	404	799	348	451
駅前中央二丁目	484	941	428	513	多布施三丁目	478	1,068	510	558
駅前中央三丁目	386	785	368	417	多布施四丁目	748	1,552	695	857
大財一丁目	163	314	140	174	天神一丁目	222	446	208	238
大財二丁目	430	830	379	451	天神二丁目	355	675	305	370
大財三丁目	294	573	260	313	天神三丁目	0	0	0	0
大財四丁目	293	526	230	296	天祐一丁目	423	889	411	478
大財五丁目	255	562	260	302	天祐二丁目	293	613	297	316
大財六丁目	508	1,146	524	622	唐人一丁目	284	557	254	303
神園一丁目	59	149	72	77	唐人二丁目	100	164	76	88
神園二丁目	275	582	281	301	西田代一丁目	175	346	152	194
神園三丁目	427	902	423	479	西田代二丁目	140	261	129	132
神園四丁目	208	379	166	213	日の出一丁目	732	1,406	709	697
神園五丁目	275	589	266	323	日の出二丁目	0	0	0	0
神園六丁目	197	384	176	208	松原一丁目	160	305	148	157
神野西一丁目	188	450	201	249	松原二丁目	189	405	169	236
神野西二丁目	292	603	296	307	松原三丁目	48	87	47	40
神野西三丁目	397	941	436	505	松原四丁目	290	514	217	297
神野西四丁目	466	1,103	523	580	水ヶ江一丁目	359	746	353	393
神野東一丁目	275	586	262	324	水ヶ江二丁目	437	953	422	531
神野東二丁目	178	305	153	152	水ヶ江三丁目	188	429	209	220
神野東三丁目	266	507	239	268	水ヶ江四丁目	276	675	320	355
神野東四丁目	282	618	304	314	水ヶ江五丁目	261	569	265	304
材木一丁目	86	157	64	93	水ヶ江六丁目	312	672	303	369
材木二丁目	168	354	162	192	八戸一丁目	173	388	186	202
城内一丁目	176	370	171	199	八戸二丁目	251	537	254	283
城内二丁目	200	377	178	199	八戸溝一丁目	269	647	312	335
白山一丁目	225	511	232	279	八戸溝二丁目	234	516	239	277
白山二丁目	154	284	126	158	八戸溝三丁目	212	467	226	241
末広一丁目	441	1,108	523	585	若宮一丁目	829	1,864	868	996
末広二丁目	419	797	386	411	若宮二丁目	414	878	397	481
田代一丁目	351	667	312	355	若宮三丁目	654	1,359	592	767
田代二丁目	376	734	326	408	若楠一丁目	175	438	207	231
多布施一丁目	413	759	394	365	若楠二丁目	344	776	374	402

町・丁目・大字別人口統計表

平成29. 8. 末現在 2 ページ

町・丁目・大字名	世帯数	人口	男	女	町・丁目・大字名	世帯数	人口	男	女
若楠三丁目	428	1,051	498	553	兵庫南四丁目	289	702	321	381
高木瀬東一丁目	390	895	413	482	南佐賀一丁目	329	690	336	354
高木瀬東二丁目	379	903	411	492	南佐賀二丁目	310	736	342	394
高木瀬東三丁目	406	939	417	522	南佐賀三丁目	327	722	339	383
高木瀬東四丁目	438	1,004	463	541	新栄東一丁目	89	212	88	124
高木瀬東五丁目	449	1,045	481	564	新栄東二丁目	163	442	216	226
高木瀬東六丁目	555	1,060	443	617	新栄東三丁目	185	448	210	238
高木瀬西一丁目	119	250	113	137	新栄東四丁目	295	708	310	398
高木瀬西二丁目	393	946	480	466	新栄西一丁目	224	513	233	280
高木瀬西三丁目	268	630	290	340	新栄西二丁目	160	438	221	217
高木瀬西四丁目	474	1,101	545	556	兵庫北一丁目	613	1,590	776	814
高木瀬西五丁目	435	1,041	497	544	兵庫北二丁目	698	1,419	665	754
高木瀬西六丁目	20	36	16	20	兵庫北三丁目	223	517	222	295
鍋島一丁目	691	1,724	820	904	兵庫北四丁目	82	231	111	120
鍋島二丁目	635	1,532	704	828	兵庫北五丁目	275	747	355	392
鍋島三丁目	592	1,269	603	666	兵庫北六丁目	236	480	233	247
鍋島四丁目	342	676	329	347	兵庫北七丁目	311	764	357	407
鍋島五丁目	443	885	365	520	愛敬町	207	331	174	157
鍋島六丁目	492	1,099	545	554	赤松町	324	586	263	323
開成一丁目	529	1,166	462	704	朝日町	330	774	360	414
開成二丁目	370	923	441	482	伊勢町	412	828	379	449
開成三丁目	210	532	258	274	今宿町	235	500	228	272
開成四丁目	140	334	155	179	駅南本町	291	609	264	345
開成五丁目	322	817	394	423	大財北町	170	341	175	166
開成六丁目	383	970	475	495	鬼丸町	697	1,612	749	863
光一丁目	343	719	347	372	卸本町	209	572	266	306
光二丁目	503	1,113	483	630	川原町	80	190	82	108
光三丁目	309	932	405	527	呉服元町	157	298	141	157
木原一丁目	545	1,297	611	686	紺屋町	161	303	149	154
木原二丁目	568	1,295	594	701	栄町	64	92	40	52
木原三丁目	351	867	400	467	道祖元町	122	221	112	109
兵庫南一丁目	634	1,600	741	859	下田町	191	455	213	242
兵庫南二丁目	554	1,279	611	668	昭栄町	290	700	318	382
兵庫南三丁目	468	1,157	507	650	新生町	300	762	381	381

町・丁目・大字別人口統計表

平成29 . 8 . 末現在 3 ページ

町・丁目・大字名	世帯数	人口	男	女	町・丁目・大字名	世帯数	人口	男	女
新中町	184	422	190	232	北川副町大字江上	345	1,062	519	543
成章町	119	208	92	116	北川副町大字木原	0	0	0	0
高木町	269	560	251	309	北川副町大字光法	925	2,189	1,007	1,182
高木瀬団地	211	267	115	152	北川副町大字新郷	224	568	287	281
中央本町	89	185	87	98	巨勢町大字高尾	394	982	469	513
天祐団地	261	377	144	233	巨勢町大字修理田	442	1,145	540	605
中折町	302	681	312	369	巨勢町大字東西	86	217	98	119
長瀬町	385	818	362	456	巨勢町大字牛島	1,412	3,231	1,558	1,673
中の小路	157	299	137	162	兵庫町大字淵	457	1,244	616	628
中の館町	251	624	288	336	兵庫町大字西淵	78	241	116	125
西魚町	78	147	74	73	兵庫町大字藤木	362	1,033	508	525
八幡小路	143	303	131	172	兵庫町大字瓦町	303	765	341	424
八丁畷町	192	337	176	161	兵庫町大字若宮	389	1,046	492	554
東佐賀町	478	1,003	430	573	高木瀬町大字東高木	355	851	383	468
堀川町	315	689	327	362	高木瀬町大字長瀬	915	2,269	1,093	1,176
緑小路	93	155	81	74	鍋島町大字八戸溝	1,387	3,497	1,673	1,824
柳町	90	174	83	91	鍋島町大字森田	924	2,593	1,266	1,327
与賀町	315	594	288	306	鍋島町大字鍋島	241	558	267	291
六座町	289	647	301	346	鍋島町大字蛸久	739	1,799	848	951
西田代町	3	4	1	3	鍋島町大字八戸	738	1,822	884	938
新郷本町	621	1,438	648	790	金立町大字金立	1,176	2,449	1,179	1,270
嘉瀬町大字荻野	398	1,056	493	563	金立町大字薬師丸	147	388	182	206
嘉瀬町大字中原	853	1,905	875	1,030	金立町大字千布	718	1,811	861	950
嘉瀬町大字扇町	405	957	426	531	久保泉町大字上和泉	286	783	382	401
嘉瀬町大字十五	405	1,114	526	588	久保泉町大字下和泉	453	1,042	510	532
西与賀町大字高太郎	305	844	410	434	久保泉町大字川久保	859	1,888	888	1,000
西与賀町大字厘外	618	1,304	622	682	蓮池町大字蓮池	264	659	297	362
西与賀町大字相応津	108	294	143	151	蓮池町大字見島	137	372	184	188
西与賀町字今津	117	258	112	146	蓮池町大字小松	218	534	256	278
本庄町大字本庄	3,197	6,076	3,045	3,031	蓮池町大字古賀	55	155	73	82
本庄町大字鹿子	407	1,006	486	520	諸富町大字大堂	446	1,140	555	585
本庄町大字正里	69	182	86	96	諸富町大字徳富	1,349	3,521	1,692	1,829
本庄町大字袋	1,103	2,645	1,267	1,378	諸富町大字諸富津	503	1,042	466	576
本庄町大字末次	890	2,086	990	1,096	諸富町大字寺井津	349	888	437	451

町・丁目・大字別人口統計表

平成29 . 8 . 末現在 4 ページ

町・丁目・大字名	世帯数	人口	男	女	町・丁目・大字名	世帯数	人口	男	女
諸富町大字為重	876	2,527	1,193	1,334	富士町大字松瀬	37	95	43	52
諸富町大字山領	613	1,579	773	806	富士町大字梅野	0	0	0	0
大和町大字尼寺	2,899	7,079	3,379	3,700	三瀬村三瀬	252	634	299	335
大和町大字久池井	3,443	8,554	4,023	4,531	三瀬村藤原	143	430	211	219
大和町大字八反原	29	75	31	44	三瀬村杠	83	246	126	120
大和町大字川上	610	1,729	819	910	川副町大字犬井道	1,155	3,351	1,585	1,766
大和町大字東山田	630	1,834	857	977	川副町大字鹿江	985	2,589	1,225	1,364
大和町大字池上	286	874	402	472	川副町大字南里	753	1,887	905	982
大和町大字久留間	521	1,337	631	706	川副町大字西古賀	641	1,813	851	962
大和町大字梅野	252	656	313	343	川副町大字小々森	652	1,930	942	988
大和町大字名尾	33	86	46	40	川副町大字福富	565	1,312	636	676
大和町大字松瀬	165	433	215	218	川副町大字早津江津	218	555	258	297
富士町大字市川	72	233	111	122	川副町大字早津江	493	1,325	641	684
富士町大字内野	144	257	136	121	川副町大字大詫間	521	1,603	792	811
富士町大字大串	52	174	89	85	東与賀町大字下古賀	1,258	3,713	1,781	1,932
富士町大字大野	7	20	11	9	東与賀町大字田中	947	2,868	1,368	1,500
富士町大字小副川	245	596	276	320	東与賀町大字飯盛	685	1,858	883	975
富士町大字鎌原	11	31	16	15	久保田町大字徳万	1,014	2,640	1,242	1,398
富士町大字上合瀬	28	89	43	46	久保田町大字新田	676	1,987	971	1,016
富士町大字上熊川	120	265	119	146	久保田町大字久富	684	1,873	881	992
富士町大字上無津呂	72	186	96	90	久保田町大字久保田	451	1,294	633	661
富士町大字栗並	43	142	72	70	久保田町大字江戸	82	206	98	108
富士町大字古場	56	125	64	61					
富士町大字下合瀬	30	93	45	48	**総計**	99,032	234,158	110,421	123,737
富士町大字下熊川	58	152	69	83					
富士町大字下無津呂	74	160	70	90					
富士町大字杉山	39	107	47	60					
富士町大字関屋	69	230	114	116					
富士町大字菖木	19	38	17	21					
富士町大字中原	43	115	52	63					
富士町大字畑瀬	5	16	6	10					
富士町大字藤瀬	24	55	26	29					
富士町大字古湯	187	494	232	262					
富士町大字麻那古	55	146	70	76					