

住民基本台帳月報

(第1表) 人口, 世帯数

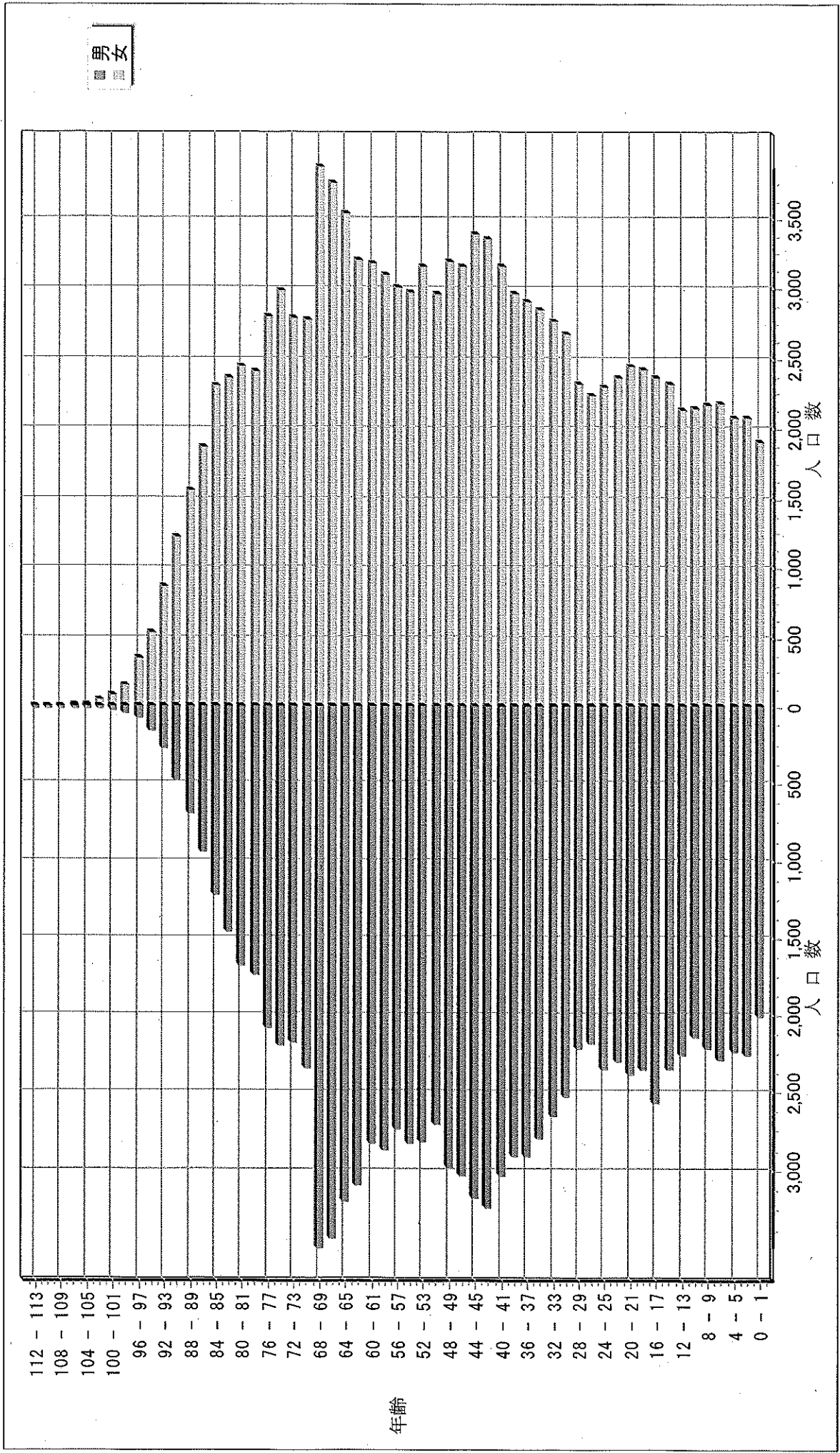
平成29年 7月分

人 口			
区分	男	女	計
日本人	109,706	122,975	232,681
外国人	696	863	1,559
計	110,402	123,838	234,240

世 帯 数			
日本人のみ	外国人のみ	混合	計
97,750	937	307	98,994

人口ピラミッド

平成29. 7. 末現在



校 区 別 男 女 統 計 表

平成29 . 7 . 末現在 1 ページ

校区 (小学校) 名	校区コード	世帯数	人 口	男	女
勸興小学校	01	3,399	6,640	3,057	3,583
循誘小学校	02	4,360	8,731	3,955	4,776
日新小学校	03	4,234	9,220	4,328	4,892
赤松小学校	04	3,750	8,122	3,759	4,363
神野小学校	05	5,481	11,451	5,323	6,128
西与賀小学校	06	2,589	6,027	2,780	3,247
嘉瀬小学校	07	2,049	5,000	2,310	2,690
巨勢小学校	08	2,250	5,392	2,578	2,814
兵庫小学校	09	6,259	15,459	7,269	8,190
高木瀬小学校	10	6,102	13,999	6,571	7,428
北川副小学校	11	5,253	12,468	5,807	6,661
本庄小学校	12	5,715	12,070	5,900	6,170
鍋島小学校	13	5,564	13,226	6,278	6,948
金立小学校	14	2,036	4,651	2,217	2,434
久保泉小学校	15	1,597	3,722	1,783	1,939
芙蓉小学校	16	676	1,718	809	909
新栄小学校	17	3,142	7,197	3,367	3,830
若楠小学校	18	3,799	8,042	3,737	4,305
開成小学校	19	3,990	9,764	4,549	5,215
諸富北小学校	20	2,302	5,710	2,719	2,991
諸富南小学校	21	1,834	4,982	2,398	2,584
春日小学校	22	3,400	8,318	3,930	4,388
川上小学校	23	2,043	5,765	2,707	3,058
松梅小学校	24	371	1,009	493	516
春日北小学校	25	3,073	7,629	3,607	4,022
富士南小学校	26	0	0	0	0
富士小学校	27	1,001	2,504	1,183	1,321
北山小学校	28	341	932	453	479
北山東部小学校	29	143	379	185	194
三瀬小学校	30	476	1,299	633	666
中川副小学校	31	1,277	3,197	1,539	1,658
大詫間小学校	32	519	1,601	792	809
南川副小学校	33	2,140	5,948	2,816	3,132
西川副小学校	34	2,037	5,621	2,701	2,920

校 区 別 ・ 町 ・ 丁 目 ・ 大 字 別 人 口 統 計 表

01 勸興小学校

平成29. 7. 末現在 1 ページ

町・丁目・大字名	世帯数	人口	男	女
駅前中央一丁目	18	26	15	11
大財一丁目	69	133	60	73
大財三丁目	64	167	81	86
白山一丁目	228	519	235	284
白山二丁目	152	282	125	157
多布施一丁目	413	759	393	366
多布施二丁目	408	801	347	454
天神一丁目	221	443	205	238
天神二丁目	54	83	43	40
唐人一丁目	281	554	251	303
唐人二丁目	100	164	76	88
松原一丁目	160	305	148	157
松原二丁目	189	405	168	237
愛敬町	201	324	170	154
駅南本町	289	609	263	346
呉服元町	49	70	29	41
成章町	116	203	90	113
中央本町	88	186	89	97
中の小路	157	303	138	165
八幡小路	142	304	131	173
** 小計 **	3,399	6,640	3,057	3,583

校 区 別 ・ 町 ・ 丁 目 ・ 大 字 別 人 口 統 計 表

02 循誘小学校

平成29. 7. 末現在 2 ページ

町・丁目・大字名	世帯数	人口	男	女
駅前中央三丁目	48	78	39	39
大財一丁目	95	181	79	102
大財二丁目	429	830	377	453
大財三丁目	222	399	175	224
大財四丁目	294	523	232	291
大財五丁目	254	559	259	300
大財六丁目	513	1,150	525	625
材木一丁目	85	155	63	92
材木二丁目	169	355	163	192
田代一丁目	352	666	310	356
田代二丁目	372	728	322	406
松原三丁目	44	79	44	35
松原四丁目	189	363	151	212
愛敬町	5	5	3	2
朝日町	39	79	39	40
今宿町	45	95	46	49
大財北町	16	24	11	13
呉服元町	109	230	114	116
紺屋町	161	304	150	154
高木町	267	558	249	309
東佐賀町	479	1,005	435	570
柳町	90	174	83	91
巨勢町大字牛島	83	191	86	105
** 小計 **	4,360	8,731	3,955	4,776

校 区 別 ・ 町 ・ 丁 目 ・ 大 字 別 人 口 統 計 表

03 日新小学校

平成29 . 7 . 末現在 3 ページ

町・丁目・大字名	世帯数	人口	男	女
末広一丁目	442	1,113	525	588
末広二丁目	136	251	127	124
多布施三丁目	481	1,073	511	562
西田代一丁目	176	348	152	196
西田代二丁目	138	255	126	129
八戸一丁目	174	386	185	201
八戸二丁目	253	540	256	284
伊勢町	411	832	382	450
川原町	75	180	78	102
道祖元町	124	222	112	110
下田町	192	456	214	242
昭栄町	291	698	315	383
新生町	96	234	127	107
中折町	285	643	296	347
長瀬町	383	815	360	455
西魚町	78	144	73	71
与賀町	207	379	188	191
六座町	289	647	300	347
西田代町	3	4	1	3
** 小計 **	4,234	9,220	4,328	4,892

校 区 別 ・ 町 ・ 丁 目 ・ 大 字 別 人 口 統 計 表

04 赤松小学校

平成29. 7. 末現在 4 ページ

町・丁目・大字名	世帯数	人口	男	女
城内一丁目	174	369	171	198
城内二丁目	201	381	179	202
松原三丁目	4	8	3	5
松原四丁目	100	149	67	82
水ヶ江一丁目	360	751	354	397
水ヶ江二丁目	439	958	422	536
水ヶ江三丁目	188	427	207	220
水ヶ江四丁目	277	682	325	357
水ヶ江五丁目	178	405	191	214
水ヶ江六丁目	54	112	48	64
赤松町	322	585	261	324
朝日町	76	146	70	76
今宿町	9	23	10	13
鬼丸町	691	1,599	740	859
川原町	5	10	4	6
中の館町	250	622	287	335
堀川町	313	680	324	356
与賀町	109	215	96	119
** 小計 **	3,750	8,122	3,759	4,363

校 区 別 ・ 町 ・ 丁 目 ・ 大 字 別 人 口 統 計 表

05 神野小学校

平成29. 7. 末現在 5 ページ

町・丁目・大字名	世帯数	人口	男	女
駅前中央一丁目	249	481	239	242
駅前中央二丁目	480	935	425	510
駅前中央三丁目	193	373	179	194
神園一丁目	59	149	72	77
神園二丁目	273	579	281	298
神園三丁目	319	718	330	388
神園四丁目	208	375	165	210
神園五丁目	220	469	214	255
神園六丁目	60	109	52	57
神野西一丁目	188	451	201	250
神野西二丁目	291	603	295	308
神野西三丁目	395	938	434	504
神野西四丁目	468	1,109	524	585
神野東一丁目	274	586	262	324
神野東二丁目	177	305	152	153
神野東三丁目	221	414	199	215
神野東四丁目	251	535	258	277
多布施四丁目	747	1,552	698	854
天神二丁目	302	596	267	329
栄町	64	92	40	52
新中町	42	82	36	46
** 小計 **	5,481	11,451	5,323	6,128

校 区 別 ・ 町 ・ 丁 目 ・ 大 字 別 人 口 統 計 表

06 西与賀小学校

平成29. 7. 末現在 6 ページ

町・丁目・大字名	世帯数	人口	男	女
未広二丁目	283	547	261	286
光一丁目	344	720	345	375
光二丁目	503	1,113	485	628
光三丁目	308	929	403	526
嘉瀬町大字十五	9	22	8	14
西与賀町大字高太郎	302	842	408	434
西与賀町大字厘外	613	1,296	614	682
西与賀町大字相応津	108	297	143	154
西与賀町字今津	119	261	113	148
** 小計 **	2,589	6,027	2,780	3,247

校 区 別 ・ 町 ・ 丁 目 ・ 大 字 別 人 口 統 計 表

07 嘉瀬小学校

平成29. 7. 末現在 7 ページ

町・丁目・大字名	世帯数	人口	男	女
嘉瀬町大字荻野	400	1,060	495	565
嘉瀬町大字中原	851	1,895	870	1,025
嘉瀬町大字扇町	403	951	424	527
嘉瀬町大字十五	395	1,094	521	573
** 小計 **	2,049	5,000	2,310	2,690

校 区 別 ・ 町 ・ 丁 目 ・ 大 字 別 人 口 統 計 表

08

巨勢小学校

平成29 . 7 . 末現在 8 ページ

町・丁目・大字名	世帯数	人口	男	女
巨勢町大字高尾	395	987	469	518
巨勢町大字修理田	443	1,150	543	607
巨勢町大字東西	86	218	98	120
巨勢町大字牛島	1,326	3,037	1,468	1,569
*** 小計 ***	2,250	5,392	2,578	2,814

校 区 別 ・ 町 ・ 丁 目 ・ 大 字 別 人 口 統 計 表

09 兵庫小学校

平成29. 7. 末現在 9 ページ

町・丁目・大字名	世帯数	人口	男	女
駅前中央三丁目	144	336	150	186
兵庫南一丁目	631	1,594	740	854
兵庫南二丁目	554	1,281	610	671
兵庫南三丁目	469	1,160	506	654
兵庫南四丁目	286	700	319	381
兵庫北一丁目	607	1,581	771	810
兵庫北二丁目	702	1,435	668	767
兵庫北三丁目	224	522	224	298
兵庫北四丁目	83	232	112	120
兵庫北五丁目	273	744	354	390
兵庫北六丁目	236	477	229	248
兵庫北七丁目	314	769	361	408
大財北町	151	316	162	154
兵庫町大字湊	455	1,236	611	625
兵庫町大字西湊	78	241	116	125
兵庫町大字藤木	361	1,027	504	523
兵庫町大字瓦町	304	768	342	426
兵庫町大字若宮	387	1,040	490	550
** 小計 **	6,259	15,459	7,269	8,190

校 区 別 ・ 町 ・ 丁 目 ・ 大 字 別 人 口 統 計 表

10 高木瀬小学校

平成29 . 7 . 末現在 10 ページ

町・丁目・大字名	世帯数	人口	男	女
日の出一丁目	512	1,036	533	503
高木瀬東一丁目	385	885	406	479
高木瀬東二丁目	382	915	419	496
高木瀬東三丁目	409	946	421	525
高木瀬東四丁目	438	1,009	466	543
高木瀬東五丁目	452	1,047	481	566
高木瀬東六丁目	551	1,054	439	615
高木瀬西一丁目	119	249	112	137
高木瀬西二丁目	389	936	476	460
高木瀬西三丁目	260	613	282	331
高木瀬西四丁目	476	1,102	544	558
高木瀬西五丁目	436	1,044	498	546
高木瀬西六丁目	19	35	16	19
高木瀬町大字東高木	356	856	385	471
高木瀬町大字長瀬	918	2,272	1,093	1,179
<p style="text-align: center;">** 小計 **</p>	6,102	13,999	6,571	7,428

校 区 別 ・ 町 ・ 丁 目 ・ 大 字 別 人 口 統 計 表

11 北川副小学校

平成29. 7. 末現在 11 ページ

町・丁目・大字名	世帯数	人口	男	女
水ヶ江五丁目	71	140	63	77
水ヶ江六丁目	255	558	253	305
木原一丁目	545	1,295	612	683
木原二丁目	569	1,290	591	699
木原三丁目	350	864	399	465
南佐賀一丁目	330	692	338	354
南佐賀二丁目	308	739	343	396
南佐賀三丁目	324	721	337	384
朝日町	213	548	247	301
今宿町	181	382	171	211
新郷本町	619	1,440	650	790
北川副町大字江上	344	1,058	518	540
北川副町大字光法	920	2,174	999	1,175
北川副町大字新郷	224	567	286	281
** 小計 **	5,253	12,468	5,807	6,661

校 区 別 ・ 町 ・ 丁 目 ・ 大 字 別 人 口 統 計 表

12 本庄小学校

平成29 . 7 . 未現在 12 ページ

町・丁目・大字名	世帯数	人口	男	女
水ヶ江五丁目	11	21	8	13
本庄町大字本庄	3,229	6,121	3,060	3,061
本庄町大字鹿子	404	1,004	484	520
本庄町大字正里	69	183	86	97
本庄町大字袋	1,109	2,651	1,270	1,381
本庄町大字末次	893	2,090	992	1,098
*** 小計 ***	5,715	12,070	5,900	6,170

校 区 別 ・ 町 ・ 丁 目 ・ 大 字 別 人 口 統 計 表

13 鍋島小学校

平成29. 7. 末現在 13 ページ

町・丁目・大字名	世帯数	人口	男	女
鍋島一丁目	690	1,717	814	903
鍋島二丁目	631	1,528	702	826
鍋島三丁目	594	1,273	607	666
鍋島四丁目	338	674	329	345
鍋島五丁目	442	887	368	519
鍋島六丁目	492	1,103	545	558
卸本町	208	571	266	305
鍋島町大字八戸溝	535	1,223	607	616
鍋島町大字森田	651	1,891	925	966
鍋島町大字鍋島	245	564	271	293
鍋島町大字蛸久	738	1,795	844	951
*** 小計 ***	5,564	13,226	6,278	6,948

校 区 別 ・ 町 ・ 丁 目 ・ 大 字 別 人 口 統 計 表

15 久保泉小学校

平成29. 7. 末現在 15 ページ

町・丁目・大字名	世帯数	人口	男	女
金立町大字金立	3	10	5	5
久保泉町大字上和泉	286	783	382	401
久保泉町大字下和泉	449	1,040	511	529
久保泉町大字川久保	859	1,889	885	1,004
*** 小計 ***	1,597	3,722	1,783	1,939

校 区 別 ・ 町 ・ 丁 目 ・ 大 字 別 人 口 統 計 表

17 新栄小学校

平成29. 7. 末現在 17 ページ

町・丁目・大字名	世帯数	人口	男	女
天祐一丁目	417	881	406	475
天祐二丁目	292	616	298	318
新栄東一丁目	89	211	88	123
新栄東二丁目	162	440	215	225
新栄東三丁目	185	445	207	238
新栄東四丁目	294	706	309	397
新栄西一丁目	222	513	233	280
新栄西二丁目	158	437	219	218
新生町	204	529	254	275
天祐団地	262	379	144	235
中折町	18	42	18	24
緑小路	93	155	81	74
鍋島町大字八戸	746	1,843	895	948
** 小計 **	3,142	7,197	3,367	3,830

校 区 別 ・ 町 ・ 丁 目 ・ 大 字 別 人 口 統 計 表

18

若楠小学校

平成29 . 7 . 末現在 18 ページ

町・丁目・大字名	世帯数	人口	男	女
神園三丁目	107	176	89	87
神野東三丁目	42	87	39	48
神野東四丁目	35	91	50	41
日の出一丁目	221	366	174	192
若宮一丁目	825	1,858	863	995
若宮二丁目	410	876	394	482
若宮三丁目	657	1,362	597	765
若楠一丁目	175	438	207	231
若楠二丁目	343	776	371	405
若楠三丁目	428	1,054	501	553
高木瀬西三丁目	6	12	6	6
新中町	143	340	155	185
高木瀬団地	214	270	115	155
八丁畷町	193	336	176	160
** 小計 **	3,799	8,042	3,737	4,305

校 区 別 ・ 町 ・ 丁 目 ・ 大 字 別 人 口 統 計 表

19 開成小学校

平成29. 7. 末現在 19 ページ

町・丁目・大字名	世帯数	人口	男	女
神園五丁目	56	121	53	68
神園六丁目	136	275	123	152
八戸溝一丁目	269	648	313	335
八戸溝二丁目	234	516	239	277
八戸溝三丁目	215	475	229	246
開成一丁目	531	1,164	460	704
開成二丁目	373	932	445	487
開成三丁目	210	530	257	273
開成四丁目	142	341	158	183
開成五丁目	322	821	397	424
開成六丁目	381	967	471	496
鍋島町大字八戸溝	851	2,278	1,066	1,212
鍋島町大字森田	270	696	338	358
** 小計 **	3,990	9,764	4,549	5,215

校 区 別 ・ 町 ・ 丁 目 ・ 大 字 別 人 口 統 計 表

20 諸富北小学校

平成29 . 7 . 末現在 20 ページ

町・丁目・大字名	世帯数	人口	男	女
諸富町大字大堂	447	1,141	555	586
諸富町大字徳富	1,352	3,523	1,695	1,828
諸富町大字諸富津	503	1,046	469	577
*** 小計 ***	2,302	5,710	2,719	2,991

校 区 別 ・ 町 ・ 丁 目 ・ 大 字 別 人 口 統 計 表

21 諸富南小学校

平成29 . 7 . 末現在 21 ページ

町・丁目・大字名	世帯数	人口	男	女
諸富町大字寺井津	348	880	432	448
諸富町大字為重	876	2,526	1,193	1,333
諸富町大字山領	610	1,576	773	803
*** 小計 ***	1,834	4,982	2,398	2,584

校 区 別 ・ 町 ・ 丁 目 ・ 大 字 別 人 口 統 計 表

22 春日小学校

平成29. 7. 末現在 22 ページ

町・丁目・大字名	世帯数	人口	男	女
大和町大字尼寺	2,907	7,097	3,378	3,719
大和町大字久池井	464	1,146	521	625
大和町大字八反原	29	75	31	44
*** 小計 ***	3,400	8,318	3,930	4,388

校 区 別 ・ 町 ・ 丁 目 ・ 大 字 別 人 口 統 計 表

23 川上小学校

平成29. 7. 末現在 23 ページ

町・丁目・大字名	世帯数	人口	男	女
大和町大字川上	609	1,729	818	911
大和町大字東山田	625	1,813	850	963
大和町大字池上	286	875	404	471
大和町大字久留間	523	1,348	635	713
*** 小計 ***	2,043	5,765	2,707	3,058

校 区 別 ・ 町 ・ 丁 目 ・ 大 字 別 人 口 統 計 表

24

松梅小学校

平成29 . 7 . 末現在 24 ページ

町・丁目・大字名	世帯数	人口	男	女
大和町大字梅野	174	490	232	258
大和町大字名尾	33	85	45	40
大和町大字松瀬	164	434	216	218
*** 小計 ***	371	1,009	493	516

校 区 別 ・ 町 ・ 丁 目 ・ 大 字 別 人 口 統 計 表

25 春日北小学校

平成29 . 7 . 末現在 25 ページ

町・丁目・大字名	世帯数	人口	男	女
大和町大字久池井	2,995	7,459	3,520	3,939
大和町大字梅野	78	170	87	83
*** 小計 ***	3,073	7,629	3,607	4,022

校 区 別 ・ 町 ・ 丁 目 ・ 大 字 別 人 口 統 計 表

27 富士小学校

平成29 . 7 . 末現在 26 ページ

町・丁目・大字名	世帯数	人口	男	女
富士町大字市川	72	233	111	122
富士町大字内野	145	259	137	122
富士町大字小副川	243	596	277	319
富士町大字鎌原	11	31	16	15
富士町大字上熊川	119	265	118	147
富士町大字下熊川	58	152	69	83
富士町大字杉山	39	108	47	61
富士町大字関屋	65	216	109	107
富士町大字菖木	19	38	17	21
富士町大字畑瀬	5	16	6	10
富士町大字古湯	188	495	233	262
富士町大字松瀬	37	95	43	52
*** 小計 ***	1,001	2,504	1,183	1,321

校 区 別 ・ 町 ・ 丁 目 ・ 大 字 別 人 口 統 計 表

28 | 北山小学校

平成29 . 7 . 末現在 27 ページ

町・丁目・大字名	世帯数	人口	男	女
富士町大字大串	52	175	89	86
富士町大字大野	6	19	10	9
富士町大字上無津呂	72	186	96	90
富士町大字栗並	43	142	72	70
富士町大字下無津呂	71	152	65	87
富士町大字中原	42	112	51	61
富士町大字麻那古	55	146	70	76
*** 小計 ***	341	932	453	479

校 区 別 ・ 町 ・ 丁 目 ・ 大 字 別 人 口 統 計 表

29

北山東部小学校

平成29. 7. 末現在 28 ページ

町・丁目・大字名	世帯数	人口	男	女
富士町大字上合瀬	28	90	44	46
富士町大字古場	56	125	64	61
富士町大字下合瀬	30	94	46	48
富士町大字関屋	4	14	5	9
富士町大字藤瀬	25	56	26	30
*** 小計 ***	143	379	185	194

校 区 別 ・ 町 ・ 丁 目 ・ 大 字 別 人 口 統 計 表

30

三瀬小学校

平成29 . 7 . 末現在 29 ページ

町・丁目・大字名	世帯数	人口	男	女
三瀬村三瀬	251	628	297	331
三瀬村藤原	142	425	210	215
三瀬村杠	83	246	126	120
*** 小計 ***	476	1,299	633	666

校 区 別 ・ 町 ・ 丁 目 ・ 大 字 別 人 口 統 計 表

31 中川副小学校

平成29. 7. 末現在 30 ページ

町・丁目・大字名	世帯数	人口	男	女
川副町大字福富	566	1,315	638	677
川副町大字早津江津	217	554	258	296
川副町大字早津江	494	1,328	643	685
*** 小計 ***	1,277	3,197	1,539	1,658

校 区 別 ・ 町 ・ 丁 目 ・ 大 字 別 人 口 統 計 表

32 | 大詫間小学校

平成29 . 7 . 末現在 31 ページ

町・丁目・大字名	世帯数	人口	男	女
川副町大字大詫間	519	1,601	792	809
** 小計 **	519	1,601	792	809

校 区 別 ・ 町 ・ 丁 目 ・ 大 字 別 人 口 統 計 表

33 南川副小学校

平成29 . 7 . 末現在 32 ページ

町・丁目・大字名	世帯数	人口	男	女
川副町大字犬井道	1,157	3,357	1,590	1,767
川副町大字鹿江	983	2,591	1,226	1,365
*** 小計 ***	2,140	5,948	2,816	3,132

校 区 別 ・ 町 ・ 丁 目 ・ 大 字 別 人 口 統 計 表

35 東与賀小学校

平成29 . 7 . 末現在 34 ページ

町・丁目・大字名	世帯数	人口	男	女
東与賀町大字下古賀	1,261	3,721	1,789	1,932
東与賀町大字田中	947	2,864	1,366	1,498
東与賀町大字飯盛	684	1,860	886	974
*** 小計 ***	2,892	8,445	4,041	4,404

校 区 別 ・ 町 ・ 丁 目 ・ 大 字 別 人 口 統 計 表

36

思齊小学校

平成29 . 7 . 末現在 35 ページ

町・丁目・大字名	世帯数	人口	男	女
久保田町大字徳万	1,012	2,644	1,244	1,400
久保田町大字新田	678	1,992	976	1,016
久保田町大字久富	680	1,870	877	993
久保田町大字久保田	449	1,289	632	657
久保田町大字江戸	81	207	99	108
*** 小計 ***	2,900	8,002	3,828	4,174
*** 総計 ***	98,994	234,240	110,402	123,838

校 区 別 年 齢 別 人 口 統 計 表

1 勸興小学校

平成29. 7. 末現在 1 ページ

年 齢	男	女	人 口	年 齢	男	女	人 口
0 歳	11	12	23	36 歳	48	39	87
1 歳	23	28	51	37 歳	37	54	91
2 歳	20	23	43	38 歳	41	46	87
3 歳	17	16	33	39 歳	42	53	95
4 歳	23	32	55	40 歳	44	44	88
5 歳	33	27	60	41 歳	38	56	94
6 歳	36	33	69	42 歳	56	44	100
7 歳	23	34	57	43 歳	45	49	94
8 歳	23	35	58	44 歳	36	60	96
9 歳	28	25	53	45 歳	51	62	113
10 歳	32	26	58	46 歳	52	44	96
11 歳	22	37	59	47 歳	49	60	109
12 歳	28	31	59	48 歳	42	50	92
13 歳	27	27	54	49 歳	54	48	102
14 歳	33	30	63	50 歳	43	51	94
15 歳	43	28	71	51 歳	42	39	81
16 歳	55	33	88	52 歳	45	56	101
17 歳	45	22	67	53 歳	47	49	96
18 歳	31	37	68	54 歳	50	45	95
19 歳	32	41	73	55 歳	50	47	97
20 歳	30	42	72	56 歳	40	53	93
21 歳	24	35	59	57 歳	46	42	88
22 歳	24	27	51	58 歳	41	44	85
23 歳	29	30	59	59 歳	47	42	89
24 歳	28	42	70	60 歳	23	50	73
25 歳	32	26	58	61 歳	39	53	92
26 歳	34	27	61	62 歳	36	46	82
27 歳	27	29	56	63 歳	40	36	76
28 歳	33	26	59	64 歳	47	50	97
29 歳	42	29	71	65 歳	47	46	93
30 歳	33	42	75	66 歳	39	31	70
31 歳	40	30	70	67 歳	33	61	94
32 歳	26	35	61	68 歳	52	65	117
33 歳	31	32	63	69 歳	34	58	92
34 歳	39	36	75	70 歳	42	59	101
35 歳	37	33	70	71 歳	29	23	52

校 区 別 年 齢 別 人 口 統 計 表

1 勸興小学校

平成29 . 7 . 末現在 2 ページ

年 齢	男	女	人 口	年 齢	男	女	人 口
72 歳	24	35	59				
73 歳	42	49	91	**合計**	3,057	3,583	6,640
74 歳	22	42	64				
75 歳	21	55	76				
76 歳	36	46	82				
77 歳	33	39	72				
78 歳	26	31	57				
79 歳	27	34	61				
80 歳	19	41	60				
81 歳	18	33	51				
82 歳	14	32	46				
83 歳	19	31	50				
84 歳	15	32	47				
85 歳	15	32	47				
86 歳	17	27	44				
87 歳	12	24	36				
88 歳	9	24	33				
89 歳	12	26	38				
90 歳	8	17	25				
91 歳	7	16	23				
92 歳	5	10	15				
93 歳	7	12	19				
94 歳	6	9	15				
95 歳	1	6	7				
96 歳	0	6	6				
97 歳	1	7	8				
98 歳	0	5	5				
99 歳	0	3	3				
100 歳	0	4	4				
101 歳	0	0	0				
102 歳	0	0	0				
103 歳	0	0	0				
104 歳	0	0	0				
105 歳	0	1	1				
106 歳	0	0	0				
107 歳	0	1	1				

校 区 別 年 齢 別 人 口 統 計 表

2 循誘小学校

平成29 . 7 . 末現在 3 ページ

年 齢	男	女	人 口	年 齢	男	女	人 口
0 歳	32	25	57	36 歳	55	40	95
1 歳	29	24	53	37 歳	48	60	108
2 歳	27	35	62	38 歳	63	44	107
3 歳	31	26	57	39 歳	47	61	108
4 歳	24	20	44	40 歳	63	74	137
5 歳	24	28	52	41 歳	47	59	106
6 歳	35	35	70	42 歳	76	65	141
7 歳	28	28	56	43 歳	62	67	129
8 歳	34	36	70	44 歳	66	50	116
9 歳	35	27	62	45 歳	65	53	118
10 歳	28	28	56	46 歳	50	53	103
11 歳	27	30	57	47 歳	49	60	109
12 歳	31	39	70	48 歳	64	56	120
13 歳	31	32	63	49 歳	58	65	123
14 歳	30	37	67	50 歳	57	49	106
15 歳	41	33	74	51 歳	52	61	113
16 歳	35	37	72	52 歳	49	69	118
17 歳	37	49	86	53 歳	55	73	128
18 歳	27	47	74	54 歳	50	62	112
19 歳	41	37	78	55 歳	46	62	108
20 歳	38	45	83	56 歳	52	67	119
21 歳	50	39	89	57 歳	45	68	113
22 歳	40	41	81	58 歳	47	58	105
23 歳	40	43	83	59 歳	59	64	123
24 歳	49	57	106	60 歳	47	56	103
25 歳	43	55	98	61 歳	60	57	117
26 歳	47	48	95	62 歳	62	47	109
27 歳	37	52	89	63 歳	51	58	109
28 歳	45	38	83	64 歳	57	68	125
29 歳	37	36	73	65 歳	64	81	145
30 歳	55	63	118	66 歳	60	74	134
31 歳	55	50	105	67 歳	59	88	147
32 歳	59	50	109	68 歳	70	87	157
33 歳	47	50	97	69 歳	72	90	162
34 歳	37	46	83	70 歳	55	67	122
35 歳	45	35	80	71 歳	25	51	76

校 区 別 年 齢 別 人 口 統 計 表

平成29 . 7 . 末現在 4 ページ

2 循誘小学校

年 齢	男	女	人 口		
72 歳	45	56	101		
73 歳	52	78	130		
74 歳	35	68	103		
75 歳	41	53	94		
76 歳	58	70	128		
77 歳	45	66	111		
78 歳	25	47	72		
79 歳	27	66	93		
80 歳	39	63	102		
81 歳	36	55	91		
82 歳	28	57	85		
83 歳	26	55	81		
84 歳	23	55	78		
85 歳	23	52	75		
86 歳	27	44	71		
87 歳	14	36	50		
88 歳	6	47	53		
89 歳	16	20	36		
90 歳	4	17	21		
91 歳	8	17	25		
92 歳	4	24	28		
93 歳	2	13	15		
94 歳	5	13	18		
95 歳	3	10	13		
96 歳	1	12	13		
97 歳	2	5	7		
98 歳	0	4	4		
99 歳	1	1	2		
100 歳	0	2	2		
101 歳	0	1	1		
102 歳	0	1	1		
103 歳	0	3	3		
104 歳	0	0	0		
105 歳	1	0	1		
合計	3,955	4,776	8,731		

校 区 別 年 齢 別 人 口 統 計 表

3 日新小学校

平成29. 7. 末現在 5 ページ

年 齢	男	女	人 口	年 齢	男	女	人 口
0 歳	34	39	73	36 歳	55	50	105
1 歳	35	37	72	37 歳	46	50	96
2 歳	40	43	83	38 歳	58	58	116
3 歳	34	23	57	39 歳	48	57	105
4 歳	39	31	70	40 歳	43	51	94
5 歳	37	35	72	41 歳	47	60	107
6 歳	40	33	73	42 歳	59	38	97
7 歳	35	30	65	43 歳	60	60	120
8 歳	43	35	78	44 歳	54	61	115
9 歳	34	37	71	45 歳	60	52	112
10 歳	38	36	74	46 歳	55	72	127
11 歳	34	49	83	47 歳	57	62	119
12 歳	48	25	73	48 歳	53	57	110
13 歳	26	45	71	49 歳	70	68	138
14 歳	48	38	86	50 歳	59	52	111
15 歳	39	33	72	51 歳	50	75	125
16 歳	64	40	104	52 歳	54	74	128
17 歳	50	41	91	53 歳	59	57	116
18 歳	58	43	101	54 歳	59	45	104
19 歳	44	50	94	55 歳	56	54	110
20 歳	50	45	95	56 歳	51	56	107
21 歳	55	55	110	57 歳	60	56	116
22 歳	56	49	105	58 歳	48	73	121
23 歳	50	49	99	59 歳	58	61	119
24 歳	47	42	89	60 歳	48	74	122
25 歳	41	41	82	61 歳	71	66	137
26 歳	46	47	93	62 歳	52	83	135
27 歳	44	40	84	63 歳	56	67	123
28 歳	40	43	83	64 歳	69	76	145
29 歳	48	49	97	65 歳	57	63	120
30 歳	55	66	121	66 歳	68	83	151
31 歳	42	42	84	67 歳	65	71	136
32 歳	45	54	99	68 歳	73	76	149
33 歳	44	57	101	69 歳	88	93	181
34 歳	54	51	105	70 歳	69	57	126
35 歳	48	48	96	71 歳	44	36	80

校 区 別 年 齢 別 人 口 統 計 表

平成29. 7. 末現在 6 ページ

3 | 日新小学校

年 齢	男	女	人 口			
72 歳	39	50	89			
73 歳	37	45	82			
74 歳	46	69	115			
75 歳	57	78	135			
76 歳	45	57	102			
77 歳	37	59	96			
78 歳	36	48	84			
79 歳	35	64	99			
80 歳	26	40	66			
81 歳	39	49	88			
82 歳	26	65	91			
83 歳	33	61	94			
84 歳	37	65	102			
85 歳	40	53	93			
86 歳	27	50	77			
87 歳	21	46	67			
88 歳	21	41	62			
89 歳	17	39	56			
90 歳	12	29	41			
91 歳	11	33	44			
92 歳	9	28	37			
93 歳	3	17	20			
94 歳	4	12	16			
95 歳	2	12	14			
96 歳	0	3	3			
97 歳	3	4	7			
98 歳	0	1	1			
99 歳	0	1	1			
100 歳	0	1	1			
101 歳	0	1	1			
102 歳	1	3	4			
103 歳	0	1	1			
104 歳	0	1	1			
105 歳	0	1	1			
合計	4,328	4,892	9,220			

校 区 別 年 齢 別 人 口 統 計 表

4 赤松小学校

平成29 . 7 . 末現在 7 ページ

年 齢	男	女	人 口	年 齢	男	女	人 口
0 歳	31	22	53	36 歳	49	51	100
1 歳	34	27	61	37 歳	64	44	108
2 歳	37	39	76	38 歳	43	57	100
3 歳	22	37	59	39 歳	55	53	108
4 歳	41	45	86	40 歳	38	67	105
5 歳	44	35	79	41 歳	60	53	113
6 歳	44	36	80	42 歳	50	62	112
7 歳	49	43	92	43 歳	56	62	118
8 歳	47	47	94	44 歳	65	90	155
9 歳	42	50	92	45 歳	60	54	114
10 歳	37	41	78	46 歳	52	68	120
11 歳	51	46	97	47 歳	59	56	115
12 歳	43	35	78	48 歳	44	63	107
13 歳	36	49	85	49 歳	71	68	139
14 歳	46	39	85	50 歳	49	45	94
15 歳	44	35	79	51 歳	46	60	106
16 歳	41	41	82	52 歳	56	68	124
17 歳	42	53	95	53 歳	52	52	104
18 歳	34	34	68	54 歳	58	52	110
19 歳	50	47	97	55 歳	54	54	108
20 歳	46	45	91	56 歳	55	60	115
21 歳	50	40	90	57 歳	50	62	112
22 歳	42	46	88	58 歳	55	51	106
23 歳	32	39	71	59 歳	51	51	102
24 歳	53	34	87	60 歳	46	67	113
25 歳	30	34	64	61 歳	46	70	116
26 歳	29	43	72	62 歳	50	41	91
27 歳	38	35	73	63 歳	41	43	84
28 歳	26	31	57	64 歳	45	56	101
29 歳	45	32	77	65 歳	50	56	106
30 歳	30	51	81	66 歳	70	50	120
31 歳	35	46	81	67 歳	62	64	126
32 歳	41	34	75	68 歳	46	61	107
33 歳	49	46	95	69 歳	44	62	106
34 歳	39	51	90	70 歳	45	49	94
35 歳	39	55	94	71 歳	26	31	57

校 区 別 年 齢 別 人 口 統 計 表

4 赤松小学校

平成29 . 7 . 末現在 8 ページ

年 齢	男	女	人 口	年 齢	男	女	人 口
72 歳	26	50	76	108 歳	0	0	0
73 歳	33	43	76	109 歳	0	0	0
74 歳	27	47	74	110 歳	0	0	0
75 歳	34	39	73	111 歳	0	0	0
76 歳	38	42	80	112 歳	0	1	1
77 歳	28	40	68				
78 歳	28	33	61	**合計**	3,759	4,363	8,122
79 歳	20	35	55				
80 歳	27	44	71				
81 歳	22	38	60				
82 歳	23	46	69				
83 歳	15	35	50				
84 歳	17	44	61				
85 歳	11	33	44				
86 歳	18	39	57				
87 歳	19	30	49				
88 歳	11	39	50				
89 歳	16	34	50				
90 歳	14	34	48				
91 歳	8	25	33				
92 歳	6	18	24				
93 歳	4	18	22				
94 歳	4	12	16				
95 歳	2	13	15				
96 歳	1	3	4				
97 歳	1	9	10				
98 歳	1	0	1				
99 歳	1	2	3				
100 歳	0	0	0				
101 歳	1	1	2				
102 歳	1	0	1				
103 歳	0	0	0				
104 歳	0	0	0				
105 歳	0	0	0				
106 歳	0	0	0				
107 歳	0	0	0				

校 区 別 年 齢 別 人 口 統 計 表

平成29 . 7 . 末現在 9 ページ

5 神野小学校

年 齢	男	女	人 口	年 齢	男	女	人 口
0 歳	40	26	66	36 歳	69	73	142
1 歳	43	51	94	37 歳	78	81	159
2 歳	34	43	77	38 歳	78	66	144
3 歳	45	47	92	39 歳	59	76	135
4 歳	40	43	83	40 歳	62	85	147
5 歳	60	46	106	41 歳	89	80	169
6 歳	57	43	100	42 歳	80	82	162
7 歳	51	54	105	43 歳	91	101	192
8 歳	48	57	105	44 歳	74	81	155
9 歳	54	37	91	45 歳	79	68	147
10 歳	47	54	101	46 歳	76	93	169
11 歳	47	53	100	47 歳	81	89	170
12 歳	58	60	118	48 歳	91	85	176
13 歳	44	57	101	49 歳	73	99	172
14 歳	55	51	106	50 歳	78	90	168
15 歳	69	63	132	51 歳	81	81	162
16 歳	71	61	132	52 歳	85	102	187
17 歳	59	54	113	53 歳	69	90	159
18 歳	61	55	116	54 歳	95	92	187
19 歳	50	60	110	55 歳	84	71	155
20 歳	45	56	101	56 歳	63	81	144
21 歳	58	56	114	57 歳	75	91	166
22 歳	66	58	124	58 歳	77	90	167
23 歳	49	63	112	59 歳	69	67	136
24 歳	59	55	114	60 歳	93	71	164
25 歳	50	62	112	61 歳	71	70	141
26 歳	65	56	121	62 歳	88	90	178
27 歳	83	61	144	63 歳	83	84	167
28 歳	59	62	121	64 歳	66	98	164
29 歳	54	58	112	65 歳	72	94	166
30 歳	54	65	119	66 歳	69	107	176
31 歳	58	59	117	67 歳	83	82	165
32 歳	50	70	120	68 歳	84	99	183
33 歳	56	64	120	69 歳	74	79	153
34 歳	61	72	133	70 歳	48	80	128
35 歳	65	74	139	71 歳	31	38	69

校 区 別 年 齢 別 人 口 統 計 表

5 神野小学校

平成29. 7. 末現在 10 ページ

年 齢	男	女	人 口	
72 歳	42	44	86	
73 歳	46	71	117	
74 歳	49	55	104	
75 歳	39	75	114	
76 歳	34	56	90	
77 歳	43	67	110	
78 歳	24	42	66	
79 歳	30	54	84	
80 歳	41	60	101	
81 歳	33	56	89	
82 歳	40	62	102	
83 歳	27	54	81	
84 歳	29	54	83	
85 歳	24	66	90	
86 歳	25	46	71	
87 歳	21	42	63	
88 歳	24	38	62	
89 歳	12	26	38	
90 歳	18	30	48	
91 歳	17	28	45	
92 歳	7	21	28	
93 歳	6	22	28	
94 歳	1	12	13	
95 歳	3	10	13	
96 歳	1	9	10	
97 歳	2	5	7	
98 歳	1	1	2	
99 歳	0	3	3	
100 歳	1	2	3	
101 歳	0	3	3	
102 歳	0	0	0	
103 歳	0	1	1	
104 歳	0	1	1	
合計	5,323	6,128	11,451	

校 区 別 年 齢 別 人 口 統 計 表

6 西与賀小学校

平成29 . 7 . 末現在 11 ページ

年 齢	男	女	人 口	年 齢	男	女	人 口
0 歳	25	22	47	36 歳	41	36	77
1 歳	22	22	44	37 歳	31	38	69
2 歳	32	32	64	38 歳	34	37	71
3 歳	17	21	38	39 歳	33	33	66
4 歳	30	27	57	40 歳	27	31	58
5 歳	35	22	57	41 歳	35	36	71
6 歳	29	28	57	42 歳	40	39	79
7 歳	34	26	60	43 歳	37	34	71
8 歳	25	26	51	44 歳	37	38	75
9 歳	28	30	58	45 歳	28	35	63
10 歳	32	26	58	46 歳	34	39	73
11 歳	21	30	51	47 歳	45	52	97
12 歳	31	22	53	48 歳	37	44	81
13 歳	31	28	59	49 歳	28	36	64
14 歳	23	23	46	50 歳	25	31	56
15 歳	31	32	63	51 歳	28	28	56
16 歳	32	26	58	52 歳	40	31	71
17 歳	25	34	59	53 歳	32	45	77
18 歳	19	30	49	54 歳	35	40	75
19 歳	26	33	59	55 歳	32	44	76
20 歳	27	33	60	56 歳	39	30	69
21 歳	36	45	81	57 歳	29	39	68
22 歳	39	30	69	58 歳	35	36	71
23 歳	27	38	65	59 歳	34	44	78
24 歳	37	32	69	60 歳	34	36	70
25 歳	29	33	62	61 歳	35	47	82
26 歳	18	34	52	62 歳	36	38	74
27 歳	28	23	51	63 歳	41	34	75
28 歳	25	29	54	64 歳	34	55	89
29 歳	28	33	61	65 歳	43	50	93
30 歳	31	27	58	66 歳	41	59	100
31 歳	33	30	63	67 歳	50	49	99
32 歳	26	37	63	68 歳	56	55	111
33 歳	27	26	53	69 歳	39	53	92
34 歳	45	42	87	70 歳	26	49	75
35 歳	38	39	77	71 歳	33	37	70

校 区 別 年 齢 別 人 口 統 計 表

6

西与賀小学校

平成29 . 7 . 末現在 12 ページ

年 齢	男	女	人 口			
72 歳	40	51	91			
73 歳	39	54	93			
74 歳	36	53	89			
75 歳	32	35	67			
76 歳	41	31	72			
77 歳	24	39	63			
78 歳	24	28	52			
79 歳	23	21	44			
80 歳	18	43	61			
81 歳	21	37	58			
82 歳	24	32	56			
83 歳	26	30	56			
84 歳	16	32	48			
85 歳	13	42	55			
86 歳	18	33	51			
87 歳	17	23	40			
88 歳	8	25	33			
89 歳	9	14	23			
90 歳	6	25	31			
91 歳	4	17	21			
92 歳	4	10	14			
93 歳	3	19	22			
94 歳	3	4	7			
95 歳	0	5	5			
96 歳	1	3	4			
97 歳	1	4	5			
98 歳	2	2	4			
99 歳	1	2	3			
100 歳	0	0	0			
101 歳	0	0	0			
102 歳	0	2	2			
103 歳	0	2	2			
合計	2,780	3,247	6,027			

校 区 別 年 齢 別 人 口 統 計 表

平成29 . 7 . 末現在 13 ページ

7 嘉瀬小学校

年 齢	男	女	人 口	年 齢	男	女	人 口
0 歳	17	19	36	36 歳	23	33	56
1 歳	19	13	32	37 歳	32	22	54
2 歳	25	18	43	38 歳	30	19	49
3 歳	15	24	39	39 歳	22	26	48
4 歳	14	21	35	40 歳	25	31	56
5 歳	22	24	46	41 歳	27	36	63
6 歳	18	19	37	42 歳	27	32	59
7 歳	17	24	41	43 歳	26	24	50
8 歳	17	24	41	44 歳	32	25	57
9 歳	18	21	39	45 歳	31	26	57
10 歳	21	13	34	46 歳	32	22	54
11 歳	14	13	27	47 歳	27	34	61
12 歳	22	23	45	48 歳	30	32	62
13 歳	20	21	41	49 歳	22	31	53
14 歳	21	17	38	50 歳	23	26	49
15 歳	26	26	52	51 歳	23	35	58
16 歳	26	20	46	52 歳	24	31	55
17 歳	27	20	47	53 歳	27	25	52
18 歳	21	19	40	54 歳	38	30	68
19 歳	18	26	44	55 歳	27	34	61
20 歳	16	19	35	56 歳	33	29	62
21 歳	27	28	55	57 歳	31	42	73
22 歳	23	19	42	58 歳	30	32	62
23 歳	26	19	45	59 歳	34	43	77
24 歳	21	22	43	60 歳	42	44	86
25 歳	22	26	48	61 歳	36	44	80
26 歳	29	19	48	62 歳	40	30	70
27 歳	22	21	43	63 歳	34	39	73
28 歳	26	27	53	64 歳	36	33	69
29 歳	21	18	39	65 歳	33	43	76
30 歳	21	31	52	66 歳	42	30	72
31 歳	26	24	50	67 歳	32	45	77
32 歳	26	27	53	68 歳	46	44	90
33 歳	19	22	41	69 歳	36	40	76
34 歳	36	27	63	70 歳	52	40	92
35 歳	20	25	45	71 歳	14	26	40

校 区 別 年 齢 別 人 口 統 計 表

7 嘉瀬小学校

平成29 . 7 . 末現在 14 ページ

年 齢	男	女	人 口			
72 歳	14	31	45			
73 歳	28	42	70			
74 歳	28	20	48			
75 歳	25	46	71			
76 歳	26	35	61			
77 歳	23	38	61			
78 歳	27	31	58			
79 歳	17	32	49			
80 歳	20	37	57			
81 歳	27	26	53			
82 歳	24	53	77			
83 歳	22	40	62			
84 歳	23	40	63			
85 歳	18	33	51			
86 歳	22	43	65			
87 歳	12	31	43			
88 歳	16	34	50			
89 歳	12	18	30			
90 歳	1	21	22			
91 歳	8	20	28			
92 歳	6	13	19			
93 歳	2	14	16			
94 歳	6	11	17			
95 歳	0	3	3			
96 歳	1	5	6			
97 歳	3	7	10			
98 歳	1	0	1			
99 歳	0	3	3			
100 歳	0	1	1			
101 歳	0	4	4			
102 歳	0	0	0			
103 歳	0	0	0			
104 歳	0	1	1			
合計	2,310	2,690	5,000			

校 区 別 年 齢 別 人 口 統 計 表

8 巨勢小学校

平成29. 7. 末現在 15 ページ

年 齢	男	女	人 口	年 齢	男	女	人 口
0 歳	43	34	77	36 歳	42	32	74
1 歳	28	36	64	37 歳	40	40	80
2 歳	38	23	61	38 歳	42	54	96
3 歳	47	34	81	39 歳	39	42	81
4 歳	24	26	50	40 歳	46	41	87
5 歳	43	31	74	41 歳	38	30	68
6 歳	36	20	56	42 歳	31	46	77
7 歳	24	35	59	43 歳	46	39	85
8 歳	38	31	69	44 歳	51	40	91
9 歳	27	29	56	45 歳	42	44	86
10 歳	24	23	47	46 歳	30	37	67
11 歳	21	20	41	47 歳	28	36	64
12 歳	41	16	57	48 歳	29	39	68
13 歳	26	22	48	49 歳	25	31	56
14 歳	17	29	46	50 歳	27	34	61
15 歳	20	26	46	51 歳	34	38	72
16 歳	24	23	47	52 歳	33	26	59
17 歳	42	23	65	53 歳	22	32	54
18 歳	26	28	54	54 歳	35	21	56
19 歳	27	22	49	55 歳	16	34	50
20 歳	26	11	37	56 歳	36	23	59
21 歳	34	22	56	57 歳	14	21	35
22 歳	23	21	44	58 歳	22	33	55
23 歳	29	26	55	59 歳	32	21	53
24 歳	28	21	49	60 歳	15	23	38
25 歳	32	27	59	61 歳	30	45	75
26 歳	22	31	53	62 歳	29	40	69
27 歳	29	27	56	63 歳	30	35	65
28 歳	21	28	49	64 歳	30	44	74
29 歳	38	35	73	65 歳	36	37	73
30 歳	42	33	75	66 歳	32	30	62
31 歳	34	32	66	67 歳	35	39	74
32 歳	34	44	78	68 歳	39	41	80
33 歳	39	50	89	69 歳	40	45	85
34 歳	36	47	83	70 歳	34	42	76
35 歳	35	47	82	71 歳	21	27	48

校 区 別 年 齢 別 人 口 統 計 表

8 巨勢小学校

平成29.7.末現在 16 ページ

年 齢	男	女	人 口			
72 歳	17	26	43			
73 歳	33	33	66			
74 歳	14	36	50			
75 歳	25	34	59			
76 歳	13	33	46			
77 歳	15	34	49			
78 歳	15	26	41			
79 歳	21	29	50			
80 歳	23	28	51			
81 歳	10	23	33			
82 歳	21	22	43			
83 歳	14	22	36			
84 歳	9	16	25			
85 歳	13	22	35			
86 歳	8	11	19			
87 歳	8	15	23			
88 歳	9	19	28			
89 歳	1	12	13			
90 歳	3	8	11			
91 歳	8	11	19			
92 歳	3	11	14			
93 歳	1	7	8			
94 歳	1	5	6			
95 歳	0	4	4			
96 歳	1	4	5			
97 歳	1	2	3			
98 歳	2	1	3			
99 歳	0	2	2			
100 歳	0	1	1			
101 歳	0	1	1			
102 歳	0	1	1			
合計	2,578	2,814	5,392			

校 区 別 年 齢 別 人 口 統 計 表

9 兵庫小学校

平成29. 7. 末現在 17 ページ

年 齢	男	女	人 口	年 齢	男	女	人 口
0 歳	120	101	221	36 歳	133	138	271
1 歳	96	117	213	37 歳	118	139	257
2 歳	121	117	238	38 歳	129	131	260
3 歳	115	115	230	39 歳	132	143	275
4 歳	87	84	171	40 歳	117	137	254
5 歳	93	113	206	41 歳	133	132	265
6 歳	109	99	208	42 歳	124	140	264
7 歳	85	97	182	43 歳	123	157	280
8 歳	93	83	176	44 歳	138	149	287
9 歳	82	82	164	45 歳	126	165	291
10 歳	87	83	170	46 歳	137	118	255
11 歳	96	87	183	47 歳	110	121	231
12 歳	97	66	163	48 歳	109	124	233
13 歳	92	81	173	49 歳	115	135	250
14 歳	69	88	157	50 歳	94	124	218
15 歳	89	90	179	51 歳	78	102	180
16 歳	91	87	178	52 歳	106	109	215
17 歳	107	91	198	53 歳	85	107	192
18 歳	66	81	147	54 歳	113	96	209
19 歳	81	112	193	55 歳	98	99	197
20 歳	74	96	170	56 歳	89	89	178
21 歳	72	88	160	57 歳	81	70	151
22 歳	73	87	160	58 歳	86	86	172
23 歳	70	84	154	59 歳	73	74	147
24 歳	73	84	157	60 歳	63	79	142
25 歳	76	72	148	61 歳	72	76	148
26 歳	69	77	146	62 歳	86	82	168
27 歳	75	92	167	63 歳	58	55	113
28 歳	92	112	204	64 歳	62	91	153
29 歳	78	102	180	65 歳	71	87	158
30 歳	93	122	215	66 歳	85	88	173
31 歳	103	107	210	67 歳	73	72	145
32 歳	102	136	238	68 歳	71	93	164
33 歳	99	115	214	69 歳	66	81	147
34 歳	113	118	231	70 歳	56	76	132
35 歳	128	129	257	71 歳	35	40	75

校 区 別 年 齢 別 人 口 統 計 表

9 兵庫小学校

平成29. 7. 末現在 18 ページ

年 齢	男	女	人 口			
72 歳	53	63	116			
73 歳	40	51	91			
74 歳	37	49	86			
75 歳	52	60	112			
76 歳	35	43	78			
77 歳	34	48	82			
78 歳	40	36	76			
79 歳	32	46	78			
80 歳	31	39	70			
81 歳	27	55	82			
82 歳	11	41	52			
83 歳	29	51	80			
84 歳	25	45	70			
85 歳	16	45	61			
86 歳	15	37	52			
87 歳	20	36	56			
88 歳	12	21	33			
89 歳	7	33	40			
90 歳	13	19	32			
91 歳	9	16	25			
92 歳	6	10	16			
93 歳	4	9	13			
94 歳	6	14	20			
95 歳	2	7	9			
96 歳	2	3	5			
97 歳	0	5	5			
98 歳	0	0	0			
99 歳	0	4	4			
100 歳	0	2	2			
101 歳	0	1	1			
102 歳	0	0	0			
103 歳	0	1	1			
合計	7,269	8,190	15,459			

校 区 別 年 齢 別 人 口 統 計 表

10 高木瀬小学校

平成29 . 7 . 末現在 19 ページ

年 齢	男	女	人 口	年 齢	男	女	人 口
0 歳	59	71	130	36 歳	81	93	174
1 歳	52	53	105	37 歳	90	90	180
2 歳	68	68	136	38 歳	68	83	151
3 歳	63	67	130	39 歳	84	92	176
4 歳	64	56	120	40 歳	81	87	168
5 歳	63	65	128	41 歳	91	106	197
6 歳	69	67	136	42 歳	100	97	197
7 歳	70	65	135	43 歳	109	108	217
8 歳	64	50	114	44 歳	103	117	220
9 歳	62	69	131	45 歳	118	98	216
10 歳	58	80	138	46 歳	84	95	179
11 歳	62	65	127	47 歳	89	82	171
12 歳	75	66	141	48 歳	90	93	183
13 歳	70	71	141	49 歳	76	75	151
14 歳	78	72	150	50 歳	72	83	155
15 歳	73	70	143	51 歳	72	64	136
16 歳	73	70	143	52 歳	89	97	186
17 歳	77	69	146	53 歳	60	76	136
18 歳	71	63	134	54 歳	64	72	136
19 歳	75	63	138	55 歳	75	78	153
20 歳	60	69	129	56 歳	75	96	171
21 歳	83	68	151	57 歳	69	91	160
22 歳	79	61	140	58 歳	74	85	159
23 歳	58	73	131	59 歳	83	77	160
24 歳	63	54	117	60 歳	68	93	161
25 歳	81	52	133	61 歳	66	75	141
26 歳	70	64	134	62 歳	87	104	191
27 歳	67	68	135	63 歳	82	104	186
28 歳	77	83	160	64 歳	94	118	212
29 歳	75	75	150	65 歳	83	96	179
30 歳	73	81	154	66 歳	114	112	226
31 歳	64	79	143	67 歳	102	120	222
32 歳	84	79	163	68 歳	93	126	219
33 歳	80	79	159	69 歳	98	125	223
34 歳	86	66	152	70 歳	90	112	202
35 歳	78	86	164	71 歳	52	64	116

校 区 別 年 齢 別 人 口 統 計 表

10 高木瀬小学校

平成29 . 7 . 末現在 20 ページ

年 齢	男	女	人 口	年 齢	男	女	人 口
72 歳	70	91	161	**合計**	6,571	7,428	13,999
73 歳	69	102	171				
74 歳	71	113	184				
75 歳	96	107	203				
76 歳	79	108	187				
77 歳	78	90	168				
78 歳	66	65	131				
79 歳	61	88	149				
80 歳	62	82	144				
81 歳	53	78	131				
82 歳	43	73	116				
83 歳	45	57	102				
84 歳	38	65	103				
85 歳	39	79	118				
86 歳	22	59	81				
87 歳	22	47	69				
88 歳	24	49	73				
89 歳	19	39	58				
90 歳	20	38	58				
91 歳	13	38	51				
92 歳	6	25	31				
93 歳	8	26	34				
94 歳	4	19	23				
95 歳	3	15	18				
96 歳	4	11	15				
97 歳	3	10	13				
98 歳	3	2	5				
99 歳	0	2	2				
100 歳	0	2	2				
101 歳	0	2	2				
102 歳	0	0	0				
103 歳	0	2	2				
104 歳	0	2	2				
105 歳	0	0	0				
106 歳	0	0	0				
107 歳	0	1	1				

校 区 別 年 齢 別 人 口 統 計 表

11 北川副小学校

平成29. 7. 末現在 21 ページ

年 齢	男	女	人 口	年 齢	男	女	人 口
0 歳	55	57	112	36 歳	89	61	150
1 歳	67	72	139	37 歳	99	84	183
2 歳	62	55	117	38 歳	87	90	177
3 歳	86	53	139	39 歳	67	71	138
4 歳	69	70	139	40 歳	94	86	180
5 歳	55	73	128	41 歳	81	82	163
6 歳	61	69	130	42 歳	101	92	193
7 歳	55	56	111	43 歳	82	62	144
8 歳	46	54	100	44 歳	86	92	178
9 歳	57	53	110	45 歳	83	92	175
10 歳	42	43	85	46 歳	94	84	178
11 歳	49	70	119	47 歳	70	80	150
12 歳	56	53	109	48 歳	85	77	162
13 歳	71	58	129	49 歳	65	80	145
14 歳	54	56	110	50 歳	78	84	162
15 歳	55	62	117	51 歳	69	70	139
16 歳	68	57	125	52 歳	68	92	160
17 歳	57	73	130	53 歳	76	86	162
18 歳	58	48	106	54 歳	55	79	134
19 歳	57	52	109	55 歳	64	57	121
20 歳	48	65	113	56 歳	63	69	132
21 歳	42	64	106	57 歳	61	84	145
22 歳	69	46	115	58 歳	57	83	140
23 歳	53	67	120	59 歳	58	71	129
24 歳	48	54	102	60 歳	56	59	115
25 歳	45	59	104	61 歳	63	64	127
26 歳	52	58	110	62 歳	89	71	160
27 歳	37	51	88	63 歳	77	99	176
28 歳	50	63	113	64 歳	83	90	173
29 歳	62	84	146	65 歳	74	85	159
30 歳	64	66	130	66 歳	70	99	169
31 歳	66	75	141	67 歳	91	109	200
32 歳	84	82	166	68 歳	103	118	221
33 歳	67	79	146	69 歳	88	100	188
34 歳	81	88	169	70 歳	104	98	202
35 歳	63	87	150	71 歳	50	68	118

校 区 別 年 齢 別 人 口 統 計 表

平成29 . 7 . 末現在 22 ページ

11 北川副小学校

年 齢	男	女	人 口	年 齢	男	女	人 口
72 歳	59	73	132	**合計**	5,807	6,661	12,468
73 歳	72	96	168				
74 歳	70	88	158				
75 歳	48	81	129				
76 歳	74	91	165				
77 歳	66	78	144				
78 歳	42	77	119				
79 歳	61	72	133				
80 歳	66	70	136				
81 歳	55	79	134				
82 歳	39	63	102				
83 歳	43	61	104				
84 歳	37	65	102				
85 歳	43	53	96				
86 歳	23	50	73				
87 歳	19	67	86				
88 歳	24	40	64				
89 歳	19	42	61				
90 歳	9	28	37				
91 歳	11	36	47				
92 歳	12	20	32				
93 歳	8	21	29				
94 歳	7	19	26				
95 歳	1	11	12				
96 歳	4	10	14				
97 歳	3	9	12				
98 歳	0	5	5				
99 歳	0	4	4				
100 歳	0	4	4				
101 歳	1	2	3				
102 歳	0	5	5				
103 歳	0	0	0				
104 歳	0	0	0				
105 歳	0	0	0				
106 歳	0	1	1				

校 区 別 年 齢 別 人 口 統 計 表

12 本庄小学校

平成29. 7. 末現在 23 ページ

年 齢	男	女	人 口	年 齢	男	女	人 口
0 歳	39	40	79	36 歳	64	62	126
1 歳	52	32	84	37 歳	67	68	135
2 歳	61	45	106	38 歳	85	84	169
3 歳	53	57	110	39 歳	69	87	156
4 歳	63	46	109	40 歳	92	80	172
5 歳	49	49	98	41 歳	81	89	170
6 歳	69	58	127	42 歳	85	82	167
7 歳	58	56	114	43 歳	78	91	169
8 歳	59	62	121	44 歳	72	78	150
9 歳	56	56	112	45 歳	69	80	149
10 歳	56	55	111	46 歳	77	72	149
11 歳	67	62	129	47 歳	78	91	169
12 歳	52	49	101	48 歳	81	77	158
13 歳	53	53	106	49 歳	87	66	153
14 歳	47	65	112	50 歳	74	73	147
15 歳	64	46	110	51 歳	60	67	127
16 歳	60	55	115	52 歳	70	76	146
17 歳	55	60	115	53 歳	72	74	146
18 歳	88	82	170	54 歳	76	61	137
19 歳	110	89	199	55 歳	67	83	150
20 歳	133	110	243	56 歳	65	66	131
21 歳	138	99	237	57 歳	75	69	144
22 歳	105	98	203	58 歳	81	73	154
23 歳	88	75	163	59 歳	74	67	141
24 歳	115	92	207	60 歳	63	72	135
25 歳	68	60	128	61 歳	72	73	145
26 歳	77	67	144	62 歳	65	70	135
27 歳	72	56	128	63 歳	89	68	157
28 歳	84	43	127	64 歳	82	71	153
29 歳	62	56	118	65 歳	71	83	154
30 歳	56	58	114	66 歳	64	103	167
31 歳	63	75	138	67 歳	66	82	148
32 歳	55	71	126	68 歳	94	62	156
33 歳	78	68	146	69 歳	72	94	166
34 歳	71	70	141	70 歳	49	72	121
35 歳	83	67	150	71 歳	38	52	90

校 区 別 年 齢 別 人 口 統 計 表

12 本庄小学校

平成29 . 7 . 末現在 24 ページ

年 齢	男	女	人 口	年 齢	男	女	人 口
72 歳	57	49	106	**合計**	5,900	6,170	12,070
73 歳	37	61	98				
74 歳	57	59	116				
75 歳	50	75	125				
76 歳	37	65	102				
77 歳	46	72	118				
78 歳	48	62	110				
79 歳	38	52	90				
80 歳	39	73	112				
81 歳	35	55	90				
82 歳	49	57	106				
83 歳	27	53	80				
84 歳	33	68	101				
85 歳	20	60	80				
86 歳	33	48	81				
87 歳	24	45	69				
88 歳	27	39	66				
89 歳	10	31	41				
90 歳	13	32	45				
91 歳	16	28	44				
92 歳	6	26	32				
93 歳	7	11	18				
94 歳	3	15	18				
95 歳	0	10	10				
96 歳	0	8	8				
97 歳	2	6	8				
98 歳	1	2	3				
99 歳	1	2	3				
100 歳	1	0	1				
101 歳	0	2	2				
102 歳	0	1	1				
103 歳	0	1	1				
104 歳	0	0	0				
105 歳	0	1	1				
106 歳	0	1	1				

校 区 別 年 齢 別 人 口 統 計 表

13 鍋島小学校

平成29. 7. 末現在 25 ページ

年 齢	男	女	人 口	年 齢	男	女	人 口
0 歳	85	78	163	36 歳	97	90	187
1 歳	73	66	139	37 歳	97	87	184
2 歳	80	83	163	38 歳	89	105	194
3 歳	96	72	168	39 歳	92	84	176
4 歳	80	75	155	40 歳	88	97	185
5 歳	83	90	173	41 歳	97	90	187
6 歳	79	77	156	42 歳	97	100	197
7 歳	89	71	160	43 歳	91	112	203
8 歳	80	71	151	44 歳	82	102	184
9 歳	83	91	174	45 歳	98	100	198
10 歳	65	63	128	46 歳	88	111	199
11 歳	81	62	143	47 歳	88	105	193
12 歳	66	70	136	48 歳	98	108	206
13 歳	71	68	139	49 歳	84	100	184
14 歳	75	81	156	50 歳	72	92	164
15 歳	80	65	145	51 歳	77	87	164
16 歳	72	76	148	52 歳	75	93	168
17 歳	84	83	167	53 歳	96	101	197
18 歳	72	74	146	54 歳	78	102	180
19 歳	93	100	193	55 歳	79	95	174
20 歳	79	81	160	56 歳	86	87	173
21 歳	83	88	171	57 歳	76	85	161
22 歳	82	99	181	58 歳	76	77	153
23 歳	73	103	176	59 歳	85	89	174
24 歳	88	114	202	60 歳	67	81	148
25 歳	86	97	183	61 歳	72	87	159
26 歳	70	90	160	62 歳	85	89	174
27 歳	65	66	131	63 歳	82	78	160
28 歳	76	83	159	64 歳	85	87	172
29 歳	65	77	142	65 歳	73	85	158
30 歳	66	94	160	66 歳	84	73	157
31 歳	89	90	179	67 歳	73	79	152
32 歳	89	104	193	68 歳	84	64	148
33 歳	86	90	176	69 歳	62	70	132
34 歳	105	110	215	70 歳	59	57	116
35 歳	91	93	184	71 歳	32	40	72

校 区 別 年 齢 別 人 口 統 計 表

13 鍋島小学校

平成29 . 7 . 末現在 26 ページ

年 齢	男	女	人 口			
72 歳	42	55	97			
73 歳	25	34	59			
74 歳	36	26	62			
75 歳	40	53	93			
76 歳	31	42	73			
77 歳	26	27	53			
78 歳	23	34	57			
79 歳	16	41	57			
80 歳	23	29	52			
81 歳	16	37	53			
82 歳	25	42	67			
83 歳	19	39	58			
84 歳	22	41	63			
85 歳	17	43	60			
86 歳	18	32	50			
87 歳	17	27	44			
88 歳	15	26	41			
89 歳	15	28	43			
90 歳	9	20	29			
91 歳	7	25	32			
92 歳	3	14	17			
93 歳	3	18	21			
94 歳	3	7	10			
95 歳	1	4	5			
96 歳	0	5	5			
97 歳	1	3	4			
98 歳	1	4	5			
99 歳	0	4	4			
100 歳	0	2	2			
101 歳	0	1	1			
102 歳	0	1	1			
合計	6,278	6,948	13,226			

校 区 別 年 齢 別 人 口 統 計 表

14 金立小学校

平成29 . 7 . 末現在 27 ページ

年 齢	男	女	人 口	年 齢	男	女	人 口
0 歳	19	18	37	36 歳	28	20	48
1 歳	23	14	37	37 歳	28	31	59
2 歳	20	15	35	38 歳	28	26	54
3 歳	17	16	33	39 歳	24	31	55
4 歳	14	17	31	40 歳	31	32	63
5 歳	19	14	33	41 歳	38	29	67
6 歳	19	23	42	42 歳	33	22	55
7 歳	28	18	46	43 歳	32	34	66
8 歳	17	20	37	44 歳	30	29	59
9 歳	31	27	58	45 歳	26	33	59
10 歳	20	16	36	46 歳	31	23	54
11 歳	21	15	36	47 歳	38	20	58
12 歳	25	21	46	48 歳	31	25	56
13 歳	28	25	53	49 歳	27	22	49
14 歳	15	22	37	50 歳	18	21	39
15 歳	25	18	43	51 歳	20	24	44
16 歳	21	18	39	52 歳	26	32	58
17 歳	28	21	49	53 歳	33	38	71
18 歳	19	13	32	54 歳	21	27	48
19 歳	19	20	39	55 歳	34	22	56
20 歳	16	24	40	56 歳	20	35	55
21 歳	17	27	44	57 歳	29	26	55
22 歳	29	17	46	58 歳	23	25	48
23 歳	13	24	37	59 歳	29	34	63
24 歳	18	25	43	60 歳	28	36	64
25 歳	25	20	45	61 歳	32	33	65
26 歳	20	20	40	62 歳	35	31	66
27 歳	25	15	40	63 歳	27	37	64
28 歳	17	16	33	64 歳	39	31	70
29 歳	18	21	39	65 歳	31	40	71
30 歳	26	31	57	66 歳	30	41	71
31 歳	21	24	45	67 歳	36	31	67
32 歳	25	25	50	68 歳	47	56	103
33 歳	31	23	54	69 歳	40	39	79
34 歳	23	28	51	70 歳	32	42	74
35 歳	23	20	43	71 歳	22	27	49

校 区 別 年 齢 別 人 口 統 計 表

14 金立小学校

平成29. 7. 末現在 28 ページ

年 齢	男	女	人 口	
72 歳	31	25	56	
73 歳	30	35	65	
74 歳	23	41	64	
75 歳	28	24	52	
76 歳	28	36	64	
77 歳	25	29	54	
78 歳	23	26	49	
79 歳	25	27	52	
80 歳	30	27	57	
81 歳	9	31	40	
82 歳	12	31	43	
83 歳	21	24	45	
84 歳	16	38	54	
85 歳	15	31	46	
86 歳	8	20	28	
87 歳	2	21	23	
88 歳	9	19	28	
89 歳	9	18	27	
90 歳	7	18	25	
91 歳	4	21	25	
92 歳	2	15	17	
93 歳	2	11	13	
94 歳	4	9	13	
95 歳	0	4	4	
96 歳	1	8	9	
97 歳	0	4	4	
98 歳	0	1	1	
99 歳	0	1	1	
100 歳	1	1	2	
101 歳	0	1	1	
102 歳	0	0	0	
103 歳	0	0	0	
104 歳	0	1	1	
合計	2,217	2,434	4,651	

校 区 別 年 齢 別 人 口 統 計 表

15 久保泉小学校

平成29. 7. 末現在 29 ページ

年 齢	男	女	人 口	年 齢	男	女	人 口
0 歳	9	11	20	36 歳	9	13	22
1 歳	9	10	19	37 歳	20	18	38
2 歳	13	15	28	38 歳	20	24	44
3 歳	11	10	21	39 歳	28	20	48
4 歳	13	9	22	40 歳	23	21	44
5 歳	17	14	31	41 歳	25	15	40
6 歳	11	11	22	42 歳	24	21	45
7 歳	15	11	26	43 歳	30	21	51
8 歳	13	15	28	44 歳	13	25	38
9 歳	16	10	26	45 歳	15	21	36
10 歳	14	10	24	46 歳	21	23	44
11 歳	17	13	30	47 歳	22	16	38
12 歳	11	18	29	48 歳	21	23	44
13 歳	13	12	25	49 歳	25	26	51
14 歳	15	15	30	50 歳	24	15	39
15 歳	16	18	34	51 歳	19	17	36
16 歳	11	9	20	52 歳	19	18	37
17 歳	17	12	29	53 歳	23	16	39
18 歳	14	15	29	54 歳	21	19	40
19 歳	18	14	32	55 歳	16	32	48
20 歳	15	25	40	56 歳	22	19	41
21 歳	13	17	30	57 歳	27	16	43
22 歳	8	25	33	58 歳	18	24	42
23 歳	23	10	33	59 歳	20	28	48
24 歳	14	13	27	60 歳	27	31	58
25 歳	16	14	30	61 歳	22	31	53
26 歳	11	10	21	62 歳	27	23	50
27 歳	15	19	34	63 歳	36	32	68
28 歳	14	13	27	64 歳	27	32	59
29 歳	21	14	35	65 歳	40	33	73
30 歳	25	19	44	66 歳	46	34	80
31 歳	20	24	44	67 歳	41	40	81
32 歳	14	12	26	68 歳	48	38	86
33 歳	18	17	35	69 歳	37	25	62
34 歳	23	20	43	70 歳	31	33	64
35 歳	23	20	43	71 歳	18	22	40

校 区 別 年 齢 別 人 口 統 計 表

15 久保泉小学校

平成29. 7. 末現在 30 ページ

年 齢	男	女	人 口			
72 歳	27	27	54			
73 歳	20	34	54			
74 歳	15	35	50			
75 歳	25	36	61			
76 歳	16	28	44			
77 歳	22	26	48			
78 歳	26	15	41			
79 歳	24	25	49			
80 歳	20	25	45			
81 歳	20	24	44			
82 歳	16	24	40			
83 歳	14	26	40			
84 歳	9	23	32			
85 歳	19	28	47			
86 歳	9	23	32			
87 歳	7	22	29			
88 歳	9	14	23			
89 歳	7	16	23			
90 歳	5	15	20			
91 歳	5	14	19			
92 歳	5	18	23			
93 歳	4	13	17			
94 歳	2	11	13			
95 歳	3	8	11			
96 歳	0	6	6			
97 歳	0	4	4			
98 歳	3	3	6			
99 歳	0	4	4			
100 歳	0	1	1			
101 歳	0	2	2			
合計	1,783	1,939	3,722			

校 区 別 年 齢 別 人 口 統 計 表

16 芙蓉小学校

平成29. 7. 末現在 31 ページ

年 齢	男	女	人 口	年 齢	男	女	人 口
0 歳	2	3	5	36 歳	7	9	16
1 歳	9	5	14	37 歳	10	8	18
2 歳	4	7	11	38 歳	9	5	14
3 歳	9	10	19	39 歳	11	8	19
4 歳	5	3	8	40 歳	16	10	26
5 歳	7	5	12	41 歳	7	9	16
6 歳	7	6	13	42 歳	12	17	29
7 歳	6	8	14	43 歳	3	6	9
8 歳	8	4	12	44 歳	11	14	25
9 歳	11	5	16	45 歳	14	5	19
10 歳	3	6	9	46 歳	16	7	23
11 歳	9	6	15	47 歳	9	7	16
12 歳	9	6	15	48 歳	12	13	25
13 歳	5	5	10	49 歳	10	9	19
14 歳	6	10	16	50 歳	8	6	14
15 歳	5	12	17	51 歳	4	12	16
16 歳	12	5	17	52 歳	12	11	23
17 歳	8	4	12	53 歳	7	12	19
18 歳	9	10	19	54 歳	9	10	19
19 歳	11	8	19	55 歳	10	12	22
20 歳	5	8	13	56 歳	10	13	23
21 歳	10	8	18	57 歳	8	14	22
22 歳	6	8	14	58 歳	15	19	34
23 歳	4	6	10	59 歳	12	13	25
24 歳	9	3	12	60 歳	8	10	18
25 歳	8	8	16	61 歳	16	11	27
26 歳	9	10	19	62 歳	14	12	26
27 歳	9	14	23	63 歳	16	16	32
28 歳	7	5	12	64 歳	13	20	33
29 歳	6	11	17	65 歳	18	14	32
30 歳	6	11	17	66 歳	15	20	35
31 歳	9	5	14	67 歳	10	12	22
32 歳	13	6	19	68 歳	12	19	31
33 歳	10	11	21	69 歳	18	7	25
34 歳	10	13	23	70 歳	11	18	29
35 歳	8	6	14	71 歳	14	13	27

校 区 別 年 齢 別 人 口 統 計 表

16 芙蓉小学校

平成29. 7. 末現在 32 ページ

年 齢	男	女	人 口			
72 歳	8	13	21			
73 歳	9	9	18			
74 歳	10	11	21			
75 歳	10	9	19			
76 歳	6	12	18			
77 歳	6	9	15			
78 歳	6	6	12			
79 歳	8	8	16			
80 歳	6	17	23			
81 歳	7	15	22			
82 歳	5	13	18			
83 歳	8	13	21			
84 歳	12	23	35			
85 歳	7	12	19			
86 歳	6	9	15			
87 歳	4	4	8			
88 歳	3	12	15			
89 歳	2	7	9			
90 歳	1	6	7			
91 歳	2	7	9			
92 歳	0	4	4			
93 歳	2	1	3			
94 歳	0	1	1			
95 歳	0	1	1			
96 歳	0	1	1			
97 歳	0	2	2			
98 歳	0	0	0			
99 歳	0	1	1			
100 歳	0	0	0			
101 歳	0	0	0			
102 歳	0	1	1			
合計	809	909	1,718			

校 区 別 年 齢 別 人 口 統 計 表

17 新栄小学校

平成29. 7. 末現在 33 ページ

年 齢	男	女	人 口	年 齢	男	女	人 口
0 歳	26	18	44	36 歳	32	35	67
1 歳	35	30	65	37 歳	43	48	91
2 歳	33	34	67	38 歳	53	44	97
3 歳	40	21	61	39 歳	36	45	81
4 歳	39	25	64	40 歳	45	45	90
5 歳	36	31	67	41 歳	44	49	93
6 歳	37	38	75	42 歳	39	52	91
7 歳	31	33	64	43 歳	39	48	87
8 歳	24	27	51	44 歳	47	50	97
9 歳	28	34	62	45 歳	54	55	109
10 歳	31	31	62	46 歳	41	43	84
11 歳	38	26	64	47 歳	49	45	94
12 歳	26	27	53	48 歳	33	51	84
13 歳	32	39	71	49 歳	43	47	90
14 歳	47	33	80	50 歳	42	55	97
15 歳	34	35	69	51 歳	40	39	79
16 歳	30	29	59	52 歳	39	49	88
17 歳	45	44	89	53 歳	51	58	109
18 歳	41	30	71	54 歳	40	64	104
19 歳	36	40	76	55 歳	42	48	90
20 歳	25	39	64	56 歳	39	60	99
21 歳	28	26	54	57 歳	47	54	101
22 歳	26	37	63	58 歳	50	73	123
23 歳	32	38	70	59 歳	52	58	110
24 歳	43	33	76	60 歳	44	58	102
25 歳	32	33	65	61 歳	49	66	115
26 歳	32	30	62	62 歳	53	60	113
27 歳	44	34	78	63 歳	58	57	115
28 歳	35	41	76	64 歳	61	57	118
29 歳	34	39	73	65 歳	60	61	121
30 歳	31	40	71	66 歳	57	86	143
31 歳	36	47	83	67 歳	72	66	138
32 歳	49	52	101	68 歳	60	66	126
33 歳	43	50	93	69 歳	54	56	110
34 歳	41	40	81	70 歳	50	64	114
35 歳	42	42	84	71 歳	18	24	42

校 区 別 年 齢 別 人 口 統 計 表

17 新栄小学校

平成29.7.末現在 34 ページ

年 齢	男	女	人 口			
72 歳	33	33	66			
73 歳	42	38	80			
74 歳	27	41	68			
75 歳	35	58	93			
76 歳	23	33	56			
77 歳	18	33	51			
78 歳	27	46	73			
79 歳	18	34	52			
80 歳	18	30	48			
81 歳	25	35	60			
82 歳	28	32	60			
83 歳	26	35	61			
84 歳	19	31	50			
85 歳	16	23	39			
86 歳	11	20	31			
87 歳	6	12	18			
88 歳	17	28	45			
89 歳	6	11	17			
90 歳	5	17	22			
91 歳	6	9	15			
92 歳	9	12	21			
93 歳	3	13	16			
94 歳	2	4	6			
95 歳	4	5	9			
96 歳	4	4	8			
97 歳	0	7	7			
98 歳	1	2	3			
99 歳	0	0	0			
100 歳	0	0	0			
101 歳	0	2	2			
合計	3,367	3,830	7,197			

校 区 別 年 齢 別 人 口 統 計 表

18 若楠小学校

平成29. 7. 末現在 35 ページ

年 齢	男	女	人 口	年 齢	男	女	人 口
0 歳	25	25	50	36 歳	47	50	97
1 歳	30	31	61	37 歳	31	39	70
2 歳	31	28	59	38 歳	46	40	86
3 歳	29	32	61	39 歳	56	51	107
4 歳	30	26	56	40 歳	54	59	113
5 歳	39	26	65	41 歳	55	63	118
6 歳	39	27	66	42 歳	52	60	112
7 歳	35	31	66	43 歳	59	64	123
8 歳	37	41	78	44 歳	54	72	126
9 歳	35	32	67	45 歳	59	82	141
10 歳	37	42	79	46 歳	52	70	122
11 歳	37	51	88	47 歳	57	69	126
12 歳	38	31	69	48 歳	49	63	112
13 歳	29	35	64	49 歳	64	70	134
14 歳	42	45	87	50 歳	58	62	120
15 歳	40	52	92	51 歳	40	56	96
16 歳	39	55	94	52 歳	55	62	117
17 歳	54	40	94	53 歳	54	60	114
18 歳	40	40	80	54 歳	66	51	117
19 歳	48	47	95	55 歳	45	59	104
20 歳	38	45	83	56 歳	46	58	104
21 歳	42	40	82	57 歳	57	55	112
22 歳	37	40	77	58 歳	34	48	82
23 歳	43	49	92	59 歳	44	44	88
24 歳	57	45	102	60 歳	56	61	117
25 歳	51	42	93	61 歳	58	46	104
26 歳	40	45	85	62 歳	45	42	87
27 歳	38	48	86	63 歳	40	50	90
28 歳	37	34	71	64 歳	45	56	101
29 歳	46	31	77	65 歳	58	53	111
30 歳	46	48	94	66 歳	55	81	136
31 歳	33	30	63	67 歳	49	64	113
32 歳	38	39	77	68 歳	47	78	125
33 歳	39	51	90	69 歳	61	75	136
34 歳	39	48	87	70 歳	48	64	112
35 歳	40	38	78	71 歳	41	37	78

校 区 別 年 齢 別 人 口 統 計 表

18 若桶小学校

平成29 . 7 . 末現在 36 ページ

年 齢	男	女	人 口	年 齢	男	女	人 口
72 歳	40	47	87	**合計**	3,737	4,305	8,042
73 歳	46	51	97				
74 歳	38	61	99				
75 歳	34	54	88				
76 歳	35	56	91				
77 歳	34	46	80				
78 歳	26	32	58				
79 歳	33	47	80				
80 歳	25	45	70				
81 歳	19	51	70				
82 歳	22	30	52				
83 歳	30	43	73				
84 歳	21	33	54				
85 歳	21	23	44				
86 歳	19	34	53				
87 歳	19	29	48				
88 歳	8	16	24				
89 歳	9	19	28				
90 歳	6	15	21				
91 歳	4	16	20				
92 歳	4	5	9				
93 歳	5	3	8				
94 歳	1	5	6				
95 歳	1	7	8				
96 歳	1	4	5				
97 歳	1	3	4				
98 歳	0	4	4				
99 歳	0	1	1				
100 歳	0	0	0				
101 歳	0	0	0				
102 歳	0	0	0				
103 歳	0	0	0				
104 歳	0	0	0				
105 歳	0	0	0				
106 歳	0	1	1				

校 区 別 年 齢 別 人 口 統 計 表

19 開成小学校

平成29. 7. 末現在 37 ページ

年 齢	男	女	人 口	年 齢	男	女	人 口
0 歳	29	30	59	36 歳	57	67	124
1 歳	45	46	91	37 歳	56	58	114
2 歳	67	37	104	38 歳	69	74	143
3 歳	48	38	86	39 歳	64	52	116
4 歳	56	37	93	40 歳	52	80	132
5 歳	56	45	101	41 歳	54	79	133
6 歳	53	50	103	42 歳	75	79	154
7 歳	47	49	96	43 歳	56	65	121
8 歳	59	49	108	44 歳	56	86	142
9 歳	53	47	100	45 歳	63	83	146
10 歳	42	46	88	46 歳	63	68	131
11 歳	39	46	85	47 歳	58	59	117
12 歳	48	54	102	48 歳	51	77	128
13 歳	50	45	95	49 歳	59	65	124
14 歳	62	53	115	50 歳	61	69	130
15 歳	49	44	93	51 歳	53	66	119
16 歳	55	72	127	52 歳	46	57	103
17 歳	58	50	108	53 歳	50	58	108
18 歳	52	49	101	54 歳	70	60	130
19 歳	47	60	107	55 歳	47	59	106
20 歳	49	49	98	56 歳	59	63	122
21 歳	41	47	88	57 歳	43	53	96
22 歳	44	45	89	58 歳	58	70	128
23 歳	47	36	83	59 歳	49	74	123
24 歳	32	50	82	60 歳	38	51	89
25 歳	51	38	89	61 歳	63	65	128
26 歳	32	28	60	62 歳	64	68	132
27 歳	39	43	82	63 歳	48	81	129
28 歳	28	57	85	64 歳	67	72	139
29 歳	28	38	66	65 歳	69	84	153
30 歳	53	40	93	66 歳	76	100	176
31 歳	55	49	104	67 歳	79	111	190
32 歳	53	44	97	68 歳	93	103	196
33 歳	58	63	121	69 歳	57	87	144
34 歳	63	64	127	70 歳	66	96	162
35 歳	67	55	122	71 歳	49	49	98

校 区 別 年 齢 別 人 口 統 計 表

19 開成小学校

平成29 . 7 . 末現在 38 ページ

年 齢	男	女	人 口	
72 歳	55	64	119	
73 歳	54	65	119	
74 歳	48	61	109	
75 歳	61	74	135	
76 歳	41	63	104	
77 歳	45	59	104	
78 歳	48	52	100	
79 歳	30	52	82	
80 歳	39	45	84	
81 歳	36	42	78	
82 歳	33	35	68	
83 歳	33	35	68	
84 歳	27	33	60	
85 歳	16	46	62	
86 歳	17	36	53	
87 歳	20	29	49	
88 歳	10	31	41	
89 歳	11	19	30	
90 歳	8	18	26	
91 歳	8	23	31	
92 歳	7	13	20	
93 歳	2	13	15	
94 歳	2	4	6	
95 歳	4	9	13	
96 歳	1	4	5	
97 歳	0	1	1	
98 歳	0	3	3	
99 歳	0	3	3	
100 歳	0	1	1	
101 歳	0	1	1	
合計	4,549	5,215	9,764	

校 区 別 年 齢 別 人 口 統 計 表

20 諸富北小学校

平成29. 7. 末現在 39 ページ

年 齢	男	女	人 口	年 齢	男	女	人 口
0 歳	21	13	34	36 歳	29	40	69
1 歳	24	20	44	37 歳	46	28	74
2 歳	26	25	51	38 歳	31	37	68
3 歳	22	19	41	39 歳	36	25	61
4 歳	18	23	41	40 歳	44	29	73
5 歳	23	23	46	41 歳	29	26	55
6 歳	28	20	48	42 歳	28	47	75
7 歳	11	11	22	43 歳	32	40	72
8 歳	18	23	41	44 歳	30	32	62
9 歳	16	21	37	45 歳	42	31	73
10 歳	30	21	51	46 歳	28	35	63
11 歳	30	24	54	47 歳	42	35	77
12 歳	30	13	43	48 歳	42	50	92
13 歳	33	24	57	49 歳	42	28	70
14 歳	30	32	62	50 歳	37	46	83
15 歳	27	19	46	51 歳	35	31	66
16 歳	29	25	54	52 歳	34	34	68
17 歳	26	22	48	53 歳	31	29	60
18 歳	29	26	55	54 歳	35	30	65
19 歳	18	35	53	55 歳	32	30	62
20 歳	29	23	52	56 歳	23	38	61
21 歳	24	29	53	57 歳	30	40	70
22 歳	18	24	42	58 歳	32	46	78
23 歳	23	24	47	59 歳	28	37	65
24 歳	26	30	56	60 歳	32	31	63
25 歳	26	25	51	61 歳	42	29	71
26 歳	26	26	52	62 歳	47	48	95
27 歳	26	22	48	63 歳	44	50	94
28 歳	21	28	49	64 歳	43	39	82
29 歳	21	14	35	65 歳	39	35	74
30 歳	27	17	44	66 歳	45	50	95
31 歳	26	33	59	67 歳	47	48	95
32 歳	37	33	70	68 歳	58	53	111
33 歳	34	31	65	69 歳	38	46	84
34 歳	25	33	58	70 歳	41	54	95
35 歳	20	30	50	71 歳	23	37	60

校 区 別 年 齢 別 人 口 統 計 表

20 諸富北小学校

平成29 . 7 . 末現在 40 ページ

年 齢	男	女	人 口	
72 歳	23	41	64	
73 歳	38	42	80	
74 歳	34	47	81	
75 歳	35	54	89	
76 歳	43	45	88	
77 歳	38	43	81	
78 歳	34	33	67	
79 歳	35	39	74	
80 歳	33	42	75	
81 歳	30	27	57	
82 歳	14	43	57	
83 歳	20	36	56	
84 歳	27	28	55	
85 歳	23	39	62	
86 歳	21	36	57	
87 歳	10	27	37	
88 歳	9	32	41	
89 歳	11	13	24	
90 歳	6	13	19	
91 歳	6	14	20	
92 歳	4	16	20	
93 歳	5	17	22	
94 歳	1	13	14	
95 歳	3	5	8	
96 歳	0	7	7	
97 歳	0	6	6	
98 歳	1	4	5	
99 歳	0	0	0	
100 歳	0	2	2	
101 歳	0	1	1	
102 歳	0	1	1	
合計	2,719	2,991	5,710	

校 区 別 年 齢 別 人 口 統 計 表

21 諸富南小学校

平成29. 7. 末現在 41 ページ

年 齢	男	女	人 口	年 齢	男	女	人 口
0 歳	17	13	30	36 歳	22	26	48
1 歳	18	16	34	37 歳	26	30	56
2 歳	23	16	39	38 歳	16	28	44
3 歳	15	22	37	39 歳	22	20	42
4 歳	22	17	39	40 歳	30	15	45
5 歳	20	20	40	41 歳	32	26	58
6 歳	23	18	41	42 歳	39	36	75
7 歳	23	29	52	43 歳	37	31	68
8 歳	27	27	54	44 歳	27	26	53
9 歳	29	25	54	45 歳	33	32	65
10 歳	22	22	44	46 歳	36	34	70
11 歳	24	19	43	47 歳	30	35	65
12 歳	17	21	38	48 歳	30	45	75
13 歳	30	22	52	49 歳	35	39	74
14 歳	23	26	49	50 歳	27	45	72
15 歳	25	19	44	51 歳	36	25	61
16 歳	27	22	49	52 歳	35	30	65
17 歳	24	20	44	53 歳	31	32	63
18 歳	26	26	52	54 歳	23	31	54
19 歳	21	25	46	55 歳	25	41	66
20 歳	28	24	52	56 歳	38	32	70
21 歳	17	26	43	57 歳	26	22	48
22 歳	23	25	48	58 歳	43	30	73
23 歳	24	23	47	59 歳	26	29	55
24 歳	23	11	34	60 歳	30	35	65
25 歳	22	18	40	61 歳	43	32	75
26 歳	14	16	30	62 歳	30	38	68
27 歳	21	29	50	63 歳	30	34	64
28 歳	20	20	40	64 歳	41	34	75
29 歳	18	18	36	65 歳	49	43	92
30 歳	33	24	57	66 歳	36	33	69
31 歳	21	20	41	67 歳	51	41	92
32 歳	16	32	48	68 歳	33	42	75
33 歳	20	25	45	69 歳	43	54	97
34 歳	27	15	42	70 歳	35	44	79
35 歳	33	31	64	71 歳	18	27	45

校 区 別 年 齢 別 人 口 統 計 表

21 諸富南小学校

平成29 . 7 . 末現在 42 ページ

年 齢	男	女	人 口	年 齢	男	女	人 口
72 歳	21	35	56	**合計**	2,398	2,584	4,982
73 歳	30	41	71				
74 歳	37	43	80				
75 歳	35	41	76				
76 歳	34	30	64				
77 歳	33	39	72				
78 歳	23	35	58				
79 歳	34	37	71				
80 歳	24	27	51				
81 歳	23	30	53				
82 歳	16	24	40				
83 歳	14	23	37				
84 歳	14	34	48				
85 歳	18	27	45				
86 歳	12	25	37				
87 歳	10	20	30				
88 歳	9	22	31				
89 歳	8	13	21				
90 歳	7	10	17				
91 歳	5	11	16				
92 歳	3	7	10				
93 歳	2	9	11				
94 歳	1	2	3				
95 歳	1	7	8				
96 歳	0	3	3				
97 歳	0	3	3				
98 歳	1	2	3				
99 歳	0	2	2				
100 歳	2	1	3				
101 歳	1	0	1				
102 歳	0	1	1				
103 歳	0	0	0				
104 歳	0	0	0				
105 歳	0	0	0				
106 歳	0	1	1				

校 区 別 年 齢 別 人 口 統 計 表

22 春日小学校

平成29. 7. 末現在 43 ページ

年 齢	男	女	人 口	年 齢	男	女	人 口
0 歳	46	28	74	36 歳	50	63	113
1 歳	34	46	80	37 歳	57	69	126
2 歳	55	47	102	38 歳	51	60	111
3 歳	45	42	87	39 歳	47	61	108
4 歳	48	49	97	40 歳	55	51	106
5 歳	47	34	81	41 歳	64	76	140
6 歳	46	37	83	42 歳	55	63	118
7 歳	44	35	79	43 歳	71	72	143
8 歳	42	29	71	44 歳	65	68	133
9 歳	46	50	96	45 歳	67	62	129
10 歳	34	38	72	46 歳	59	52	111
11 歳	39	42	81	47 歳	46	57	103
12 歳	53	50	103	48 歳	49	45	94
13 歳	46	32	78	49 歳	39	44	83
14 歳	46	51	97	50 歳	59	50	109
15 歳	54	53	107	51 歳	31	42	73
16 歳	52	42	94	52 歳	43	47	90
17 歳	53	39	92	53 歳	35	51	86
18 歳	36	41	77	54 歳	41	51	92
19 歳	45	41	86	55 歳	35	45	80
20 歳	30	47	77	56 歳	42	37	79
21 歳	42	44	86	57 歳	41	50	91
22 歳	31	35	66	58 歳	40	64	104
23 歳	41	37	78	59 歳	45	40	85
24 歳	44	40	84	60 歳	45	58	103
25 歳	42	50	92	61 歳	62	67	129
26 歳	43	43	86	62 歳	54	69	123
27 歳	43	50	93	63 歳	43	61	104
28 歳	34	41	75	64 歳	52	61	113
29 歳	45	45	90	65 歳	57	78	135
30 歳	49	59	108	66 歳	65	73	138
31 歳	55	53	108	67 歳	76	76	152
32 歳	47	50	97	68 歳	57	75	132
33 歳	57	46	103	69 歳	69	73	142
34 歳	43	59	102	70 歳	51	60	111
35 歳	47	50	97	71 歳	36	27	63

校 区 別 年 齢 別 人 口 統 計 表

22 春日小学校

平成29 . 7 . 末現在 44 ページ

年 齢	男	女	人 口			
72 歳	36	41	77			
73 歳	29	51	80			
74 歳	46	49	95			
75 歳	48	45	93			
76 歳	37	49	86			
77 歳	36	41	77			
78 歳	30	40	70			
79 歳	31	32	63			
80 歳	28	26	54			
81 歳	24	27	51			
82 歳	19	39	58			
83 歳	24	32	56			
84 歳	10	33	43			
85 歳	10	28	38			
86 歳	12	28	40			
87 歳	12	20	32			
88 歳	6	28	34			
89 歳	10	22	32			
90 歳	5	18	23			
91 歳	5	21	26			
92 歳	4	6	10			
93 歳	3	10	13			
94 歳	2	7	9			
95 歳	2	5	7			
96 歳	0	8	8			
97 歳	1	2	3			
98 歳	0	1	1			
99 歳	2	2	4			
100 歳	0	1	1			
101 歳	0	1	1			
102 歳	0	1	1			
103 歳	0	0	0			
104 歳	0	0	0			
105 歳	0	1	1			
合計	3,930	4,388	8,318			

校 区 別 年 齢 別 人 口 統 計 表

23

川上小学校

平成29 . 7 . 末現在 45 ページ

年 齢	男	女	人 口	年 齢	男	女	人 口
0 歳	17	13	30	36 歳	26	20	46
1 歳	23	21	44	37 歳	23	31	54
2 歳	18	19	37	38 歳	32	21	53
3 歳	24	24	48	39 歳	22	24	46
4 歳	27	20	47	40 歳	35	32	67
5 歳	20	15	35	41 歳	29	47	76
6 歳	24	24	48	42 歳	45	29	74
7 歳	19	24	43	43 歳	38	38	76
8 歳	21	23	44	44 歳	29	38	67
9 歳	34	27	61	45 歳	43	34	77
10 歳	27	24	51	46 歳	30	33	63
11 歳	27	30	57	47 歳	38	32	70
12 歳	29	32	61	48 歳	28	31	59
13 歳	31	34	65	49 歳	30	46	76
14 歳	30	21	51	50 歳	22	30	52
15 歳	28	27	55	51 歳	24	25	49
16 歳	21	39	60	52 歳	29	42	71
17 歳	27	31	58	53 歳	40	43	83
18 歳	31	39	70	54 歳	40	35	75
19 歳	21	30	51	55 歳	38	37	75
20 歳	23	37	60	56 歳	36	48	84
21 歳	22	24	46	57 歳	43	43	86
22 歳	30	15	45	58 歳	58	51	109
23 歳	30	32	62	59 歳	41	44	85
24 歳	28	19	47	60 歳	52	42	94
25 歳	23	24	47	61 歳	36	52	88
26 歳	30	31	61	62 歳	33	49	82
27 歳	17	24	41	63 歳	48	42	90
28 歳	28	15	43	64 歳	47	37	84
29 歳	31	17	48	65 歳	47	43	90
30 歳	34	35	69	66 歳	47	47	94
31 歳	31	16	47	67 歳	50	45	95
32 歳	29	33	62	68 歳	37	45	82
33 歳	33	34	67	69 歳	48	48	96
34 歳	28	37	65	70 歳	49	53	102
35 歳	25	20	45	71 歳	18	30	48

校 区 別 年 齢 別 人 口 統 計 表

23 川上小学校

平成29. 7. 末現在 46 ページ

年 齢	男	女	人 口			
72 歳	32	42	74			
73 歳	36	31	67			
74 歳	29	39	68			
75 歳	24	45	69			
76 歳	38	42	80			
77 歳	30	38	68			
78 歳	23	35	58			
79 歳	20	27	47			
80 歳	28	37	65			
81 歳	21	30	51			
82 歳	27	33	60			
83 歳	16	38	54			
84 歳	17	35	52			
85 歳	9	36	45			
86 歳	18	27	45			
87 歳	17	23	40			
88 歳	12	32	44			
89 歳	8	26	34			
90 歳	11	22	33			
91 歳	9	26	35			
92 歳	1	14	15			
93 歳	4	10	14			
94 歳	2	11	13			
95 歳	2	11	13			
96 歳	0	8	8			
97 歳	0	6	6			
98 歳	1	3	4			
99 歳	0	4	4			
100 歳	0	2	2			
101 歳	0	3	3			
102 歳	0	3	3			
103 歳	0	1	1			
104 歳	0	0	0			
105 歳	0	1	1			
合計	2,707	3,058	5,765			

校 区 別 年 齢 別 人 口 統 計 表

24

松梅小学校

平成29 . 7 . 末現在 47 ページ

年 齢	男	女	人 口	年 齢	男	女	人 口
0 歳	1	4	5	36 歳	5	2	7
1 歳	2	3	5	37 歳	2	10	12
2 歳	1	5	6	38 歳	6	1	7
3 歳	1	7	8	39 歳	8	9	17
4 歳	2	1	3	40 歳	5	6	11
5 歳	6	1	7	41 歳	5	3	8
6 歳	4	2	6	42 歳	5	6	11
7 歳	8	5	13	43 歳	4	5	9
8 歳	4	6	10	44 歳	10	5	15
9 歳	4	3	7	45 歳	7	6	13
10 歳	5	6	11	46 歳	6	4	10
11 歳	5	4	9	47 歳	4	4	8
12 歳	3	5	8	48 歳	8	3	11
13 歳	4	3	7	49 歳	3	7	10
14 歳	4	3	7	50 歳	4	8	12
15 歳	4	2	6	51 歳	4	7	11
16 歳	3	3	6	52 歳	5	5	10
17 歳	2	3	5	53 歳	3	6	9
18 歳	5	2	7	54 歳	7	8	15
19 歳	4	1	5	55 歳	8	4	12
20 歳	3	4	7	56 歳	9	6	15
21 歳	1	7	8	57 歳	7	6	13
22 歳	3	4	7	58 歳	7	6	13
23 歳	1	2	3	59 歳	14	10	24
24 歳	8	8	16	60 歳	10	11	21
25 歳	3	3	6	61 歳	10	10	20
26 歳	6	2	8	62 歳	6	7	13
27 歳	0	2	2	63 歳	12	10	22
28 歳	4	2	6	64 歳	9	3	12
29 歳	1	3	4	65 歳	12	7	19
30 歳	6	1	7	66 歳	10	6	16
31 歳	2	6	8	67 歳	15	11	26
32 歳	3	1	4	68 歳	13	23	36
33 歳	6	1	7	69 歳	9	11	20
34 歳	5	4	9	70 歳	12	11	23
35 歳	4	7	11	71 歳	5	5	10

校 区 別 年 齢 別 人 口 統 計 表

24 | 松梅小学校

平成29 . 7 . 末現在 48 ページ

年 齢	男	女	人 口			
72 歳	4	6	10			
73 歳	5	8	13			
74 歳	8	10	18			
75 歳	4	7	11			
76 歳	11	7	18			
77 歳	4	4	8			
78 歳	3	4	7			
79 歳	10	8	18			
80 歳	5	4	9			
81 歳	4	3	7			
82 歳	4	7	11			
83 歳	3	6	9			
84 歳	4	5	9			
85 歳	2	7	9			
86 歳	11	12	23			
87 歳	1	6	7			
88 歳	2	5	7			
89 歳	3	2	5			
90 歳	1	3	4			
91 歳	2	5	7			
92 歳	3	5	8			
93 歳	0	4	4			
94 歳	2	5	7			
95 歳	0	0	0			
96 歳	0	1	1			
97 歳	0	1	1			
98 歳	0	1	1			
99 歳	0	1	1			
100 歳	0	1	1			
合計	493	516	1,009			

校 区 別 年 齢 別 人 口 統 計 表

25 春日北小学校

平成29. 7. 末現在 49 ページ

年 齢	男	女	人 口	年 齢	男	女	人 口
0 歳	39	32	71	36 歳	77	65	142
1 歳	33	42	75	37 歳	60	58	118
2 歳	40	46	86	38 歳	48	64	112
3 歳	42	41	83	39 歳	47	47	94
4 歳	49	48	97	40 歳	62	56	118
5 歳	49	50	99	41 歳	74	50	124
6 歳	42	43	85	42 歳	44	56	100
7 歳	45	52	97	43 歳	61	56	117
8 歳	53	41	94	44 歳	52	51	103
9 歳	40	39	79	45 歳	55	50	105
10 歳	51	44	95	46 歳	50	45	95
11 歳	52	36	88	47 歳	56	48	104
12 歳	38	30	68	48 歳	38	47	85
13 歳	28	38	66	49 歳	42	37	79
14 歳	34	41	75	50 歳	41	40	81
15 歳	43	38	81	51 歳	33	51	84
16 歳	39	36	75	52 歳	43	41	84
17 歳	41	34	75	53 歳	39	53	92
18 歳	27	29	56	54 歳	33	49	82
19 歳	35	28	63	55 歳	41	49	90
20 歳	33	24	57	56 歳	54	49	103
21 歳	35	27	62	57 歳	37	39	76
22 歳	41	32	73	58 歳	45	49	94
23 歳	39	28	67	59 歳	43	51	94
24 歳	29	29	58	60 歳	36	69	105
25 歳	31	38	69	61 歳	45	64	109
26 歳	33	44	77	62 歳	56	50	106
27 歳	28	45	73	63 歳	55	40	95
28 歳	36	33	69	64 歳	43	71	114
29 歳	35	50	85	65 歳	65	52	117
30 歳	48	45	93	66 歳	50	73	123
31 歳	40	50	90	67 歳	57	48	105
32 歳	51	44	95	68 歳	57	58	115
33 歳	55	54	109	69 歳	44	57	101
34 歳	59	61	120	70 歳	44	48	92
35 歳	56	55	111	71 歳	25	34	59

校 区 別 年 齢 別 人 口 統 計 表

25 春日北小学校

平成29. 7. 末現在 50 ページ

年 齢	男	女	人 口	年 齢	男	女	人 口
72 歳	38	47	85	**合計**	3,607	4,022	7,629
73 歳	24	61	85				
74 歳	27	39	66				
75 歳	41	30	71				
76 歳	39	46	85				
77 歳	25	39	64				
78 歳	24	37	61				
79 歳	21	42	63				
80 歳	11	35	46				
81 歳	25	24	49				
82 歳	19	26	45				
83 歳	14	32	46				
84 歳	11	33	44				
85 歳	9	26	35				
86 歳	6	25	31				
87 歳	9	29	38				
88 歳	8	22	30				
89 歳	4	17	21				
90 歳	5	17	22				
91 歳	7	9	16				
92 歳	5	17	22				
93 歳	2	8	10				
94 歳	5	11	16				
95 歳	3	9	12				
96 歳	1	9	10				
97 歳	0	4	4				
98 歳	1	6	7				
99 歳	1	2	3				
100 歳	0	2	2				
101 歳	1	2	3				
102 歳	0	2	2				
103 歳	0	0	0				
104 歳	0	1	1				
105 歳	0	0	0				
106 歳	0	1	1				

校 区 別 年 齢 別 人 口 統 計 表

27 富士小学校

平成29. 7. 末現在 51 ページ

年 齢	男	女	人 口	年 齢	男	女	人 口
0 歳	8	3	11	36 歳	11	12	23
1 歳	8	5	13	37 歳	16	16	32
2 歳	5	7	12	38 歳	12	6	18
3 歳	8	3	11	39 歳	8	14	22
4 歳	10	6	16	40 歳	13	10	23
5 歳	5	5	10	41 歳	9	7	16
6 歳	14	6	20	42 歳	14	15	29
7 歳	3	9	12	43 歳	11	11	22
8 歳	10	6	16	44 歳	13	11	24
9 歳	6	9	15	45 歳	18	14	32
10 歳	4	11	15	46 歳	12	10	22
11 歳	11	11	22	47 歳	10	12	22
12 歳	8	8	16	48 歳	12	10	22
13 歳	8	7	15	49 歳	12	8	20
14 歳	7	7	14	50 歳	15	16	31
15 歳	12	10	22	51 歳	12	12	24
16 歳	4	14	18	52 歳	10	16	26
17 歳	11	13	24	53 歳	8	15	23
18 歳	11	11	22	54 歳	16	10	26
19 歳	11	8	19	55 歳	20	18	38
20 歳	15	9	24	56 歳	18	22	40
21 歳	15	11	26	57 歳	18	18	36
22 歳	10	11	21	58 歳	24	20	44
23 歳	5	10	15	59 歳	22	20	42
24 歳	7	9	16	60 歳	22	23	45
25 歳	8	11	19	61 歳	17	20	37
26 歳	7	3	10	62 歳	22	22	44
27 歳	7	7	14	63 歳	19	24	43
28 歳	10	8	18	64 歳	30	23	53
29 歳	5	16	21	65 歳	22	33	55
30 歳	15	11	26	66 歳	40	18	58
31 歳	10	15	25	67 歳	28	24	52
32 歳	10	9	19	68 歳	24	27	51
33 歳	15	5	20	69 歳	31	20	51
34 歳	16	11	27	70 歳	26	26	52
35 歳	9	14	23	71 歳	13	11	24

校 区 別 年 齢 別 人 口 統 計 表

27 富士小学校

平成29. 7. 末現在 52 ページ

年 齢	男	女	人 口	
72 歳	13	15	28	
73 歳	19	18	37	
74 歳	10	14	24	
75 歳	13	16	29	
76 歳	13	29	42	
77 歳	11	27	38	
78 歳	9	14	23	
79 歳	8	23	31	
80 歳	17	12	29	
81 歳	21	19	40	
82 歳	13	12	25	
83 歳	11	23	34	
84 歳	7	28	35	
85 歳	11	19	30	
86 歳	7	17	24	
87 歳	11	16	27	
88 歳	8	22	30	
89 歳	8	9	17	
90 歳	4	13	17	
91 歳	7	17	24	
92 歳	0	13	13	
93 歳	0	6	6	
94 歳	2	9	11	
95 歳	1	4	5	
96 歳	1	4	5	
97 歳	0	2	2	
98 歳	0	2	2	
99 歳	0	3	3	
100 歳	2	0	2	
101 歳	0	1	1	
102 歳	0	0	0	
103 歳	0	1	1	
合計	1,183	1,321	2,504	

校 区 別 年 齢 別 人 口 統 計 表

28 北山小学校

平成29. 7. 末現在 53 ページ

年 齢	男	女	人 口	年 齢	男	女	人 口
0 歳	3	5	8	36 歳	6	4	10
1 歳	5	1	6	37 歳	11	5	16
2 歳	4	4	8	38 歳	7	5	12
3 歳	4	2	6	39 歳	3	5	8
4 歳	3	4	7	40 歳	5	2	7
5 歳	4	5	9	41 歳	4	2	6
6 歳	6	0	6	42 歳	4	4	8
7 歳	2	1	3	43 歳	3	0	3
8 歳	2	2	4	44 歳	3	3	6
9 歳	2	2	4	45 歳	4	3	7
10 歳	3	1	4	46 歳	1	7	8
11 歳	4	3	7	47 歳	5	2	7
12 歳	3	5	8	48 歳	2	5	7
13 歳	2	3	5	49 歳	3	0	3
14 歳	6	2	8	50 歳	4	3	7
15 歳	3	2	5	51 歳	3	4	7
16 歳	6	2	8	52 歳	2	2	4
17 歳	2	3	5	53 歳	3	4	7
18 歳	3	1	4	54 歳	8	6	14
19 歳	4	2	6	55 歳	5	3	8
20 歳	4	1	5	56 歳	5	7	12
21 歳	3	2	5	57 歳	8	13	21
22 歳	4	3	7	58 歳	3	5	8
23 歳	7	1	8	59 歳	12	8	20
24 歳	4	3	7	60 歳	7	12	19
25 歳	4	4	8	61 歳	8	9	17
26 歳	6	5	11	62 歳	13	7	20
27 歳	4	7	11	63 歳	5	8	13
28 歳	3	5	8	64 歳	11	5	16
29 歳	1	3	4	65 歳	9	13	22
30 歳	1	3	4	66 歳	7	6	13
31 歳	4	5	9	67 歳	10	12	22
32 歳	6	7	13	68 歳	6	7	13
33 歳	3	6	9	69 歳	15	7	22
34 歳	5	6	11	70 歳	5	4	9
35 歳	7	3	10	71 歳	7	3	10

校 区 別 年 齢 別 人 口 統 計 表

28 北山小学校

平成29. 7. 末現在 54 ページ

年 齢	男	女	人 口		
72 歳	5	10	15		
73 歳	5	4	9		
74 歳	5	7	12		
75 歳	3	2	5		
76 歳	8	9	17		
77 歳	2	6	8		
78 歳	4	11	15		
79 歳	7	5	12		
80 歳	7	11	18		
81 歳	2	11	13		
82 歳	10	7	17		
83 歳	9	10	19		
84 歳	5	9	14		
85 歳	8	9	17		
86 歳	4	8	12		
87 歳	2	4	6		
88 歳	3	10	13		
89 歳	3	12	15		
90 歳	2	6	8		
91 歳	2	5	7		
92 歳	0	5	5		
93 歳	2	6	8		
94 歳	1	0	1		
95 歳	0	0	0		
96 歳	0	0	0		
97 歳	0	1	1		
98 歳	0	0	0		
99 歳	0	1	1		
100 歳	0	1	1		
合計	453	479	932		

校 区 別 年 齢 別 人 口 統 計 表

29 北山東部小学校

平成29.7.末現在 55 ページ

年 齢	男	女	人 口	年 齢	男	女	人 口
0 歳	1	0	1	36 歳	1	1	2
1 歳	2	1	3	37 歳	2	0	2
2 歳	0	2	2	38 歳	3	1	4
3 歳	2	0	2	39 歳	2	0	2
4 歳	3	2	5	40 歳	2	1	3
5 歳	1	1	2	41 歳	1	2	3
6 歳	1	0	1	42 歳	2	0	2
7 歳	4	3	7	43 歳	1	5	6
8 歳	1	1	2	44 歳	0	1	1
9 歳	4	2	6	45 歳	2	5	7
10 歳	1	1	2	46 歳	4	0	4
11 歳	0	3	3	47 歳	0	2	2
12 歳	1	2	3	48 歳	2	4	6
13 歳	4	1	5	49 歳	1	1	2
14 歳	0	2	2	50 歳	2	2	4
15 歳	2	2	4	51 歳	1	0	1
16 歳	0	1	1	52 歳	4	3	7
17 歳	0	1	1	53 歳	0	2	2
18 歳	1	1	2	54 歳	2	4	6
19 歳	0	1	1	55 歳	1	3	4
20 歳	1	1	2	56 歳	4	0	4
21 歳	0	1	1	57 歳	7	2	9
22 歳	1	2	3	58 歳	2	1	3
23 歳	2	2	4	59 歳	3	3	6
24 歳	0	1	1	60 歳	5	3	8
25 歳	2	0	2	61 歳	0	2	2
26 歳	2	1	3	62 歳	6	3	9
27 歳	0	0	0	63 歳	3	4	7
28 歳	1	0	1	64 歳	3	2	5
29 歳	1	1	2	65 歳	7	2	9
30 歳	0	2	2	66 歳	3	4	7
31 歳	5	1	6	67 歳	6	3	9
32 歳	3	4	7	68 歳	1	3	4
33 歳	2	2	4	69 歳	8	3	11
34 歳	4	1	5	70 歳	3	4	7
35 歳	0	2	2	71 歳	0	2	2

校 区 別 年 齢 別 人 口 統 計 表

29 北山東部小学校

平成29. 7. 末現在 56 ページ

年 齢	男	女	人 口			
72 歳	3	1	4			
73 歳	2	4	6			
74 歳	1	1	2			
75 歳	1	3	4			
76 歳	1	4	5			
77 歳	4	2	6			
78 歳	0	7	7			
79 歳	1	2	3			
80 歳	4	3	7			
81 歳	3	3	6			
82 歳	2	3	5			
83 歳	0	4	4			
84 歳	3	5	8			
85 歳	2	1	3			
86 歳	3	3	6			
87 歳	0	2	2			
88 歳	2	2	4			
89 歳	1	4	5			
90 歳	2	2	4			
91 歳	1	3	4			
92 歳	2	1	3			
93 歳	0	1	1			
94 歳	1	2	3			
95 歳	0	1	1			
96 歳	0	1	1			
97 歳	0	2	2			
98 歳	0	0	0			
99 歳	0	1	1			
合計	185	194	379			

校 区 別 年 齢 別 人 口 統 計 表

30

三瀬小学校

平成29. 7. 末現在 57 ページ

年 齢	男	女	人 口	年 齢	男	女	人 口
0 歳	1	6	7	36 歳	6	4	10
1 歳	3	1	4	37 歳	6	6	12
2 歳	7	4	11	38 歳	7	4	11
3 歳	5	5	10	39 歳	8	5	13
4 歳	3	6	9	40 歳	7	7	14
5 歳	6	6	12	41 歳	4	2	6
6 歳	6	6	12	42 歳	7	5	12
7 歳	7	6	13	43 歳	7	7	14
8 歳	4	5	9	44 歳	6	9	15
9 歳	5	7	12	45 歳	6	14	20
10 歳	3	2	5	46 歳	13	9	22
11 歳	6	7	13	47 歳	13	8	21
12 歳	7	7	14	48 歳	3	8	11
13 歳	9	9	18	49 歳	7	2	9
14 歳	9	5	14	50 歳	6	6	12
15 歳	6	5	11	51 歳	4	4	8
16 歳	7	8	15	52 歳	9	7	16
17 歳	6	3	9	53 歳	8	6	14
18 歳	6	3	9	54 歳	7	2	9
19 歳	4	6	10	55 歳	13	13	26
20 歳	11	3	14	56 歳	8	12	20
21 歳	5	4	9	57 歳	6	2	8
22 歳	9	1	10	58 歳	13	0	13
23 歳	5	5	10	59 歳	4	8	12
24 歳	4	6	10	60 歳	8	10	18
25 歳	6	2	8	61 歳	12	13	25
26 歳	7	5	12	62 歳	7	9	16
27 歳	3	1	4	63 歳	16	8	24
28 歳	2	4	6	64 歳	5	14	19
29 歳	2	8	10	65 歳	15	10	25
30 歳	6	5	11	66 歳	10	14	24
31 歳	5	3	8	67 歳	8	14	22
32 歳	1	5	6	68 歳	22	13	35
33 歳	8	13	21	69 歳	14	13	27
34 歳	8	8	16	70 歳	12	8	20
35 歳	10	3	13	71 歳	3	10	13

校 区 別 年 齢 別 人 口 統 計 表

30 三瀬小学校

平成29.7.末現在 58 ページ

年 齢	男	女	人 口	年 齢	男	女	人 口
72 歳	3	5	8				
73 歳	9	9	18	**合計**	633	666	1,299
74 歳	3	3	6				
75 歳	8	9	17				
76 歳	4	14	18				
77 歳	6	9	15				
78 歳	7	9	16				
79 歳	8	13	21				
80 歳	5	7	12				
81 歳	9	5	14				
82 歳	11	15	26				
83 歳	11	13	24				
84 歳	6	6	12				
85 歳	4	11	15				
86 歳	8	9	17				
87 歳	3	6	9				
88 歳	3	8	11				
89 歳	3	6	9				
90 歳	4	10	14				
91 歳	1	7	8				
92 歳	1	8	9				
93 歳	2	3	5				
94 歳	0	4	4				
95 歳	1	1	2				
96 歳	0	0	0				
97 歳	0	3	3				
98 歳	0	0	0				
99 歳	1	0	1				
100 歳	0	2	2				
101 歳	0	0	0				
102 歳	0	0	0				
103 歳	0	0	0				
104 歳	0	0	0				
105 歳	0	1	1				
106 歳	0	0	0				
107 歳	0	1	1				

校 区 別 年 齢 別 人 口 統 計 表

31 中川副小学校

平成29. 7. 末現在 59 ページ

年 齢	男	女	人 口	年 齢	男	女	人 口
0 歳	11	12	23	36 歳	22	12	34
1 歳	10	13	23	37 歳	17	17	34
2 歳	11	13	24	38 歳	21	12	33
3 歳	15	10	25	39 歳	25	16	41
4 歳	18	12	30	40 歳	13	14	27
5 歳	12	11	23	41 歳	18	18	36
6 歳	7	13	20	42 歳	10	14	24
7 歳	6	8	14	43 歳	22	13	35
8 歳	11	11	22	44 歳	16	19	35
9 歳	9	8	17	45 歳	22	18	40
10 歳	8	12	20	46 歳	16	17	33
11 歳	19	4	23	47 歳	21	17	38
12 歳	11	8	19	48 歳	11	13	24
13 歳	9	13	22	49 歳	18	27	45
14 歳	8	14	22	50 歳	23	27	50
15 歳	13	10	23	51 歳	22	17	39
16 歳	12	13	25	52 歳	20	24	44
17 歳	16	11	27	53 歳	29	31	60
18 歳	9	11	20	54 歳	24	15	39
19 歳	18	18	36	55 歳	15	15	30
20 歳	13	12	25	56 歳	16	17	33
21 歳	21	19	40	57 歳	20	21	41
22 歳	12	17	29	58 歳	28	19	47
23 歳	11	17	28	59 歳	26	20	46
24 歳	15	13	28	60 歳	23	14	37
25 歳	17	13	30	61 歳	17	22	39
26 歳	11	20	31	62 歳	24	21	45
27 歳	16	9	25	63 歳	29	31	60
28 歳	14	15	29	64 歳	24	27	51
29 歳	9	14	23	65 歳	27	27	54
30 歳	14	14	28	66 歳	25	28	53
31 歳	20	19	39	67 歳	29	28	57
32 歳	20	18	38	68 歳	34	26	60
33 歳	17	17	34	69 歳	33	29	62
34 歳	21	10	31	70 歳	23	17	40
35 歳	14	19	33	71 歳	16	16	32

校 区 別 年 齢 別 人 口 統 計 表

31 中川副小学校

平成29. 7. 末現在 60 ページ

年 齢	男	女	人 口			
72 歳	13	23	36			
73 歳	21	26	47			
74 歳	18	19	37			
75 歳	23	22	45			
76 歳	22	26	48			
77 歳	16	28	44			
78 歳	12	22	34			
79 歳	16	22	38			
80 歳	19	29	48			
81 歳	17	25	42			
82 歳	12	30	42			
83 歳	16	20	36			
84 歳	20	17	37			
85 歳	12	25	37			
86 歳	7	22	29			
87 歳	4	11	15			
88 歳	10	20	30			
89 歳	6	18	24			
90 歳	6	7	13			
91 歳	3	11	14			
92 歳	5	9	14			
93 歳	2	10	12			
94 歳	0	5	5			
95 歳	0	3	3			
96 歳	1	8	9			
97 歳	0	5	5			
98 歳	0	1	1			
99 歳	0	4	4			
100 歳	0	0	0			
101 歳	0	0	0			
102 歳	0	0	0			
103 歳	0	0	0			
104 歳	1	0	1			
合計	1,539	1,658	3,197			

校 区 別 年 齢 別 人 口 統 計 表

32

大詫間小学校

平成29. 7. 末現在 61 ページ

年 齢	男	女	人 口	年 齢	男	女	人 口
0 歳	4	6	10	36 歳	2	5	7
1 歳	10	3	13	37 歳	8	5	13
2 歳	6	7	13	38 歳	7	8	15
3 歳	8	4	12	39 歳	5	6	11
4 歳	10	5	15	40 歳	8	8	16
5 歳	3	6	9	41 歳	5	3	8
6 歳	5	3	8	42 歳	8	10	18
7 歳	5	2	7	43 歳	9	8	17
8 歳	6	3	9	44 歳	11	5	16
9 歳	0	4	4	45 歳	7	8	15
10 歳	6	5	11	46 歳	9	10	19
11 歳	5	5	10	47 歳	9	12	21
12 歳	4	2	6	48 歳	18	8	26
13 歳	5	6	11	49 歳	14	10	24
14 歳	4	7	11	50 歳	15	10	25
15 歳	4	4	8	51 歳	9	9	18
16 歳	3	5	8	52 歳	10	9	19
17 歳	4	6	10	53 歳	11	11	22
18 歳	11	8	19	54 歳	11	11	22
19 歳	7	14	21	55 歳	8	12	20
20 歳	10	6	16	56 歳	16	14	30
21 歳	9	6	15	57 歳	12	13	25
22 歳	8	4	12	58 歳	11	12	23
23 歳	9	9	18	59 歳	15	14	29
24 歳	3	4	7	60 歳	16	10	26
25 歳	8	2	10	61 歳	16	11	27
26 歳	4	2	6	62 歳	13	11	24
27 歳	6	11	17	63 歳	18	16	34
28 歳	4	3	7	64 歳	15	11	26
29 歳	8	7	15	65 歳	10	14	24
30 歳	8	8	16	66 歳	16	10	26
31 歳	9	13	22	67 歳	15	7	22
32 歳	8	3	11	68 歳	25	12	37
33 歳	12	7	19	69 歳	13	18	31
34 歳	10	5	15	70 歳	17	12	29
35 歳	9	4	13	71 歳	5	13	18

校 区 別 年 齢 別 人 口 統 計 表

32 大詫間小学校

平成29.7.末現在 62 ページ

年 齢	男	女	人 口			
72 歳	4	12	16			
73 歳	7	6	13			
74 歳	7	16	23			
75 歳	9	10	19			
76 歳	11	20	31			
77 歳	5	16	21			
78 歳	12	11	23			
79 歳	14	16	30			
80 歳	7	13	20			
81 歳	5	11	16			
82 歳	7	18	25			
83 歳	11	7	18			
84 歳	9	4	13			
85 歳	6	12	18			
86 歳	4	6	10			
87 歳	7	8	15			
88 歳	3	10	13			
89 歳	3	9	12			
90 歳	2	7	9			
91 歳	1	10	11			
92 歳	2	6	8			
93 歳	2	5	7			
94 歳	0	2	2			
95 歳	2	1	3			
96 歳	0	0	0			
97 歳	0	1	1			
98 歳	0	2	2			
99 歳	0	1	1			
100 歳	0	1	1			
101 歳	0	0	0			
102 歳	0	2	2			
103 歳	0	1	1			
合計	792	809	1,601			

校 区 別 年 齢 別 人 口 統 計 表

33

南川副小学校

平成29 . 7 . 末現在 63 ページ

年 齢	男	女	人 口	年 齢	男	女	人 口
0 歳	20	14	34	36 歳	31	27	58
1 歳	21	20	41	37 歳	33	25	58
2 歳	13	19	32	38 歳	22	23	45
3 歳	18	16	34	39 歳	33	26	59
4 歳	19	17	36	40 歳	39	30	69
5 歳	19	16	35	41 歳	32	27	59
6 歳	13	29	42	42 歳	30	45	75
7 歳	24	18	42	43 歳	46	25	71
8 歳	27	23	50	44 歳	26	34	60
9 歳	17	15	32	45 歳	38	41	79
10 歳	22	21	43	46 歳	44	36	80
11 歳	20	22	42	47 歳	30	47	77
12 歳	19	31	50	48 歳	38	36	74
13 歳	17	24	41	49 歳	42	39	81
14 歳	25	35	60	50 歳	47	49	96
15 歳	27	30	57	51 歳	46	34	80
16 歳	39	27	66	52 歳	38	29	67
17 歳	32	28	60	53 歳	37	46	83
18 歳	23	36	59	54 歳	31	37	68
19 歳	27	29	56	55 歳	37	45	82
20 歳	34	27	61	56 歳	34	33	67
21 歳	35	21	56	57 歳	35	39	74
22 歳	24	30	54	58 歳	36	52	88
23 歳	26	30	56	59 歳	54	41	95
24 歳	30	22	52	60 歳	37	51	88
25 歳	26	32	58	61 歳	49	48	97
26 歳	27	24	51	62 歳	54	44	98
27 歳	34	18	52	63 歳	51	44	95
28 歳	21	21	42	64 歳	45	52	97
29 歳	23	33	56	65 歳	49	53	102
30 歳	25	20	45	66 歳	43	45	88
31 歳	29	29	58	67 歳	59	59	118
32 歳	31	29	60	68 歳	45	49	94
33 歳	27	28	55	69 歳	60	45	105
34 歳	39	34	73	70 歳	39	47	86
35 歳	27	22	49	71 歳	21	31	52

校 区 別 年 齢 別 人 口 統 計 表

33 南川副小学校

平成29. 7. 末現在 64 ページ

年 齢	男	女	人 口			
72 歳	30	38	68			
73 歳	41	47	88			
74 歳	30	45	75			
75 歳	42	63	105			
76 歳	30	46	76			
77 歳	39	53	92			
78 歳	32	52	84			
79 歳	29	40	69			
80 歳	28	35	63			
81 歳	33	40	73			
82 歳	25	28	53			
83 歳	18	34	52			
84 歳	22	34	56			
85 歳	16	37	53			
86 歳	12	20	32			
87 歳	14	36	50			
88 歳	8	24	32			
89 歳	9	17	26			
90 歳	8	25	33			
91 歳	5	24	29			
92 歳	4	12	16			
93 歳	4	10	14			
94 歳	0	13	13			
95 歳	4	9	13			
96 歳	0	11	11			
97 歳	2	6	8			
98 歳	0	2	2			
99 歳	0	4	4			
100 歳	0	2	2			
101 歳	0	1	1			
合計	2,816	3,132	5,948			

校 区 別 年 齢 別 人 口 統 計 表

34 西川副小学校

平成29. 7. 末現在 65 ページ

年 齢	男	女	人 口	年 齢	男	女	人 口
0 歳	26	30	56	36 歳	38	44	82
1 歳	24	22	46	37 歳	32	31	63
2 歳	31	23	54	38 歳	32	32	64
3 歳	29	18	47	39 歳	33	27	60
4 歳	29	30	59	40 歳	42	42	84
5 歳	26	25	51	41 歳	27	25	52
6 歳	34	21	55	42 歳	37	36	73
7 歳	25	31	56	43 歳	47	34	81
8 歳	27	36	63	44 歳	35	36	71
9 歳	25	21	46	45 歳	33	45	78
10 歳	27	24	51	46 歳	34	19	53
11 歳	17	19	36	47 歳	34	34	68
12 歳	18	28	46	48 歳	32	32	64
13 歳	27	25	52	49 歳	34	34	68
14 歳	28	27	55	50 歳	34	42	76
15 歳	25	25	50	51 歳	29	26	55
16 歳	19	37	56	52 歳	35	32	67
17 歳	24	27	51	53 歳	32	19	51
18 歳	26	27	53	54 歳	32	47	79
19 歳	16	22	38	55 歳	43	36	79
20 歳	16	26	42	56 歳	26	41	67
21 歳	27	16	43	57 歳	36	42	78
22 歳	26	21	47	58 歳	43	45	88
23 歳	21	21	42	59 歳	37	35	72
24 歳	22	25	47	60 歳	30	43	73
25 歳	27	24	51	61 歳	43	40	83
26 歳	23	24	47	62 歳	41	38	79
27 歳	31	25	56	63 歳	41	44	85
28 歳	21	26	47	64 歳	51	47	98
29 歳	26	32	58	65 歳	33	57	90
30 歳	33	26	59	66 歳	49	45	94
31 歳	39	36	75	67 歳	57	47	104
32 歳	41	29	70	68 歳	59	52	111
33 歳	26	19	45	69 歳	43	49	92
34 歳	30	38	68	70 歳	44	47	91
35 歳	43	34	77	71 歳	16	30	46

校 区 別 年 齢 別 人 口 統 計 表

34 西川副小学校

平成29. 7. 末現在 66 ページ

年 齢	男	女	人 口			
72 歳	28	29	57			
73 歳	25	36	61			
74 歳	29	40	69			
75 歳	27	42	69			
76 歳	28	39	67			
77 歳	25	33	58			
78 歳	21	23	44			
79 歳	25	35	60			
80 歳	31	31	62			
81 歳	28	40	68			
82 歳	19	28	47			
83 歳	22	25	47			
84 歳	14	20	34			
85 歳	19	21	40			
86 歳	8	23	31			
87 歳	12	25	37			
88 歳	14	13	27			
89 歳	8	26	34			
90 歳	7	11	18			
91 歳	3	13	16			
92 歳	0	10	10			
93 歳	4	4	8			
94 歳	2	11	13			
95 歳	0	6	6			
96 歳	0	6	6			
97 歳	0	3	3			
98 歳	0	5	5			
99 歳	1	1	2			
100 歳	1	1	2			
101 歳	0	1	1			
102 歳	0	2	2			
103 歳	1	1	2			
104 歳	0	1	1			
合計	2,701	2,920	5,621			

校 区 別 年 齢 別 人 口 統 計 表

35 東与賀小学校

平成29 . 7 . 末現在 67 ページ

年 齢	男	女	人 口	年 齢	男	女	人 口
0 歳	43	33	76	36 歳	39	50	89
1 歳	34	43	77	37 歳	50	47	97
2 歳	41	35	76	38 歳	65	47	112
3 歳	52	36	88	39 歳	58	55	113
4 歳	33	46	79	40 歳	56	56	112
5 歳	45	33	78	41 歳	55	54	109
6 歳	43	41	84	42 歳	68	75	143
7 歳	41	52	93	43 歳	64	77	141
8 歳	34	45	79	44 歳	58	61	119
9 歳	48	42	90	45 歳	58	51	109
10 歳	34	44	78	46 歳	55	65	120
11 歳	60	46	106	47 歳	53	54	107
12 歳	60	50	110	48 歳	57	67	124
13 歳	53	39	92	49 歳	58	51	109
14 歳	55	55	110	50 歳	53	54	107
15 歳	51	49	100	51 歳	56	53	109
16 歳	65	55	120	52 歳	61	57	118
17 歳	59	52	111	53 歳	51	48	99
18 歳	49	48	97	54 歳	58	55	113
19 歳	44	50	94	55 歳	57	54	111
20 歳	34	46	80	56 歳	49	52	101
21 歳	34	39	73	57 歳	49	47	96
22 歳	40	41	81	58 歳	53	59	112
23 歳	27	39	66	59 歳	46	53	99
24 歳	34	25	59	60 歳	58	46	104
25 歳	31	47	78	61 歳	41	55	96
26 歳	26	37	63	62 歳	53	68	121
27 歳	26	42	68	63 歳	61	54	115
28 歳	35	42	77	64 歳	52	65	117
29 歳	46	31	77	65 歳	61	59	120
30 歳	44	45	89	66 歳	62	63	125
31 歳	44	42	86	67 歳	74	63	137
32 歳	53	52	105	68 歳	61	77	138
33 歳	52	41	93	69 歳	60	67	127
34 歳	40	60	100	70 歳	55	42	97
35 歳	54	45	99	71 歳	29	48	77

校 区 別 年 齢 別 人 口 統 計 表

35 東与賀小学校

平成29.7. 末現在 68 ページ

年 齢	男	女	人 口			
72 歳	41	42	83			
73 歳	46	46	92			
74 歳	38	44	82			
75 歳	33	46	79			
76 歳	36	43	79			
77 歳	25	36	61			
78 歳	28	40	68			
79 歳	34	40	74			
80 歳	20	49	69			
81 歳	21	33	54			
82 歳	30	33	63			
83 歳	18	40	58			
84 歳	17	38	55			
85 歳	25	31	56			
86 歳	16	29	45			
87 歳	12	37	49			
88 歳	13	23	36			
89 歳	4	21	25			
90 歳	5	21	26			
91 歳	4	17	21			
92 歳	5	20	25			
93 歳	3	18	21			
94 歳	3	10	13			
95 歳	0	10	10			
96 歳	1	7	8			
97 歳	3	6	9			
98 歳	1	4	5			
99 歳	1	1	2			
100 歳	0	0	0			
101 歳	0	1	1			
102 歳	0	1	1			
合計	4,041	4,404	8,445			

校 区 別 年 齢 別 人 口 統 計 表

36 思齊小学校

平成29. 7. 末現在 69 ページ

年 齢	男	女	人 口	年 齢	男	女	人 口
0 歳	29	27	56	36 歳	40	49	89
1 歳	32	32	64	37 歳	41	44	85
2 歳	34	33	67	38 歳	49	51	100
3 歳	38	38	76	39 歳	53	47	100
4 歳	35	29	64	40 歳	47	61	108
5 歳	39	34	73	41 歳	39	51	90
6 歳	47	39	86	42 歳	55	48	103
7 歳	42	40	82	43 歳	45	62	107
8 歳	31	37	68	44 歳	54	48	102
9 歳	44	41	85	45 歳	46	54	100
10 歳	37	42	79	46 歳	51	41	92
11 歳	37	44	81	47 歳	37	51	88
12 歳	38	33	71	48 歳	65	47	112
13 歳	44	35	79	49 歳	48	62	110
14 歳	39	51	90	50 歳	57	60	117
15 歳	40	47	87	51 歳	51	47	98
16 歳	62	41	103	52 歳	52	45	97
17 歳	47	38	85	53 歳	59	68	127
18 歳	46	39	85	54 歳	53	56	109
19 歳	40	36	76	55 歳	43	48	91
20 歳	41	40	81	56 歳	70	52	122
21 歳	32	33	65	57 歳	36	57	93
22 歳	41	39	80	58 歳	57	71	128
23 歳	35	43	78	59 歳	53	48	101
24 歳	46	34	80	60 歳	72	55	127
25 歳	43	46	89	61 歳	53	55	108
26 歳	45	31	76	62 歳	73	60	133
27 歳	35	27	62	63 歳	48	44	92
28 歳	42	43	85	64 歳	73	69	142
29 歳	39	45	84	65 歳	50	53	103
30 歳	45	56	101	66 歳	54	61	115
31 歳	48	49	97	67 歳	57	57	114
32 歳	48	43	91	68 歳	61	61	122
33 歳	40	46	86	69 歳	70	71	141
34 歳	52	45	97	70 歳	50	53	103
35 歳	42	43	85	71 歳	25	39	64

校 区 別 年 齢 別 人 口 統 計 表

36

思齊小学校

平成29 . 7 . 末現在 70 ページ

年 齢	男	女	人 口			
72 歳	18	40	58			
73 歳	40	49	89			
74 歳	43	53	96			
75 歳	29	50	79			
76 歳	39	41	80			
77 歳	32	41	73			
78 歳	20	35	55			
79 歳	23	50	73			
80 歳	24	49	73			
81 歳	33	38	71			
82 歳	33	48	81			
83 歳	22	43	65			
84 歳	21	37	58			
85 歳	13	31	44			
86 歳	19	20	39			
87 歳	13	32	45			
88 歳	11	30	41			
89 歳	5	15	20			
90 歳	9	26	35			
91 歳	7	8	15			
92 歳	2	23	25			
93 歳	0	13	13			
94 歳	5	12	17			
95 歳	2	7	9			
96 歳	1	6	7			
97 歳	1	4	5			
98 歳	0	2	2			
99 歳	1	5	6			
100 歳	0	0	0			
101 歳	0	0	0			
102 歳	0	1	1			
合計	3,828	4,174	8,002			
総計	110,402	123,838	234,240			

年 齡 別 人 口 統 計 表

佐賀市

平成29 . 7 . 末現在 1 ページ

年 齢	男	女	人 口		年 齢	男	女	人 口
0 歳	988	890	1,878		20 歳	1,145	1,237	2,382
1 歳	1,007	1,003	2,010		21 歳	1,225	1,201	2,426
2 歳	1,128	1,065	2,193		22 歳	1,192	1,158	2,350
3 歳	1,123	1,006	2,129		23 歳	1,092	1,195	2,287
4 歳	1,084	1,008	2,092		24 歳	1,205	1,151	2,356
合計	5,330	4,972	10,302		**合計**	5,859	5,942	11,801
5 歳	1,140	1,058	2,198		25 歳	1,137	1,138	2,275
6 歳	1,191	1,074	2,265		26 歳	1,082	1,118	2,200
7 歳	1,089	1,095	2,184		27 歳	1,091	1,113	2,204
8 歳	1,093	1,085	2,178		28 歳	1,088	1,140	2,228
9 歳	1,109	1,078	2,187		29 歳	1,119	1,175	2,294
合計	5,622	5,390	11,012		**合計**	5,517	5,684	11,201
10 歳	1,028	1,040	2,068		30 歳	1,248	1,359	2,607
11 歳	1,109	1,100	2,209		31 歳	1,270	1,308	2,578
12 歳	1,144	1,037	2,181		32 歳	1,317	1,393	2,710
13 歳	1,105	1,088	2,193		33 歳	1,328	1,368	2,696
14 歳	1,131	1,183	2,314		34 歳	1,414	1,464	2,878
合計	5,517	5,448	10,965		**合計**	6,577	6,892	13,469
15 歳	1,207	1,130	2,337		35 歳	1,373	1,381	2,754
16 歳	1,268	1,184	2,452		36 歳	1,431	1,416	2,847
17 歳	1,291	1,174	2,465		37 歳	1,465	1,481	2,946
18 歳	1,146	1,146	2,292		38 歳	1,481	1,487	2,968
19 歳	1,198	1,267	2,465		39 歳	1,418	1,472	2,890
合計	6,110	5,901	12,011		**合計**	7,168	7,237	14,405

年 齢 別 人 口 統 計 表

佐賀市

平成29. 7. 末現在 2 ページ

年 齢	男	女	人 口	年 齢	男	女	人 口
40 歳	1,504	1,578	3,082	60 歳	1,349	1,565	2,914
41 歳	1,514	1,572	3,086	61 歳	1,467	1,608	3,075
42 歳	1,612	1,659	3,271	62 歳	1,575	1,611	3,186
43 歳	1,623	1,688	3,311	63 歳	1,512	1,587	3,099
44 歳	1,542	1,706	3,248	64 歳	1,586	1,765	3,351
合計	7,795	8,203	15,998	**合計**	7,489	8,136	15,625
45 歳	1,622	1,676	3,298	65 歳	1,602	1,770	3,372
46 歳	1,533	1,559	3,092	66 歳	1,679	1,877	3,556
47 歳	1,491	1,594	3,085	67 歳	1,750	1,868	3,618
48 歳	1,485	1,608	3,093	68 歳	1,811	1,974	3,785
49 歳	1,484	1,576	3,060	69 歳	1,678	1,890	3,568
合計	7,615	8,013	15,628	**合計**	8,520	9,379	17,899
50 歳	1,408	1,550	2,958	70 歳	1,473	1,705	3,178
51 歳	1,284	1,408	2,692	71 歳	852	1,068	1,920
52 歳	1,421	1,576	2,997	72 歳	1,034	1,310	2,344
53 歳	1,387	1,573	2,960	73 歳	1,131	1,470	2,601
54 歳	1,454	1,475	2,929	74 歳	1,054	1,444	2,498
合計	6,954	7,582	14,536	**合計**	5,544	6,997	12,541
55 歳	1,363	1,497	2,860	75 歳	1,128	1,531	2,659
56 歳	1,391	1,514	2,905	76 歳	1,090	1,437	2,527
57 歳	1,334	1,492	2,826	77 歳	979	1,354	2,333
58 歳	1,422	1,610	3,032	78 歳	862	1,145	2,007
59 歳	1,432	1,483	2,915	79 歳	862	1,258	2,120
合計	6,942	7,596	14,538	**合計**	4,921	6,725	11,646

年 齢 別 人 口 統 計 表

佐賀市

平成29 . 7 . 末現在 3 ページ

年 齢	男	女	人 口	年 齢	男	女	人 口
80 歳	863	1,248	2,111	100 歳	8	40	48
81 歳	807	1,185	1,992	101 歳	4	36	40
82 歳	744	1,204	1,948	102 歳	2	29	31
83 歳	706	1,151	1,857	103 歳	1	15	16
84 歳	635	1,169	1,804	104 歳	1	8	9
合計	3,755	5,957	9,712	**合計**	16	128	144
85 歳	573	1,136	1,709	105 歳	1	6	7
86 歳	511	971	1,482	106 歳	0	5	5
87 歳	421	888	1,309	107 歳	0	3	3
88 歳	383	865	1,248	108 歳	0	0	0
89 歳	303	682	985	109 歳	0	0	0
合計	2,191	4,542	6,733	**合計**	1	14	15
90 歳	246	618	864	110 歳	0	0	0
91 歳	224	601	825	111 歳	0	0	0
92 歳	145	469	614	112 歳	0	1	1
93 歳	111	395	506	**合計**	0	1	1
94 歳	91	303	394	**総計**	110,402	123,838	234,240
合計	817	2,386	3,203				
95 歳	51	223	274				
96 歳	28	188	216				
97 歳	31	152	183				
98 歳	21	75	96				
99 歳	11	75	86				
合計	142	713	855				

町・丁目・大字別人口統計表

平成29. 7. 末現在 1 ページ

町・丁目・大字名	世帯数	人口	男	女	町・丁目・大字名	世帯数	人口	男	女
駅前中央一丁目	267	507	254	253	多布施二丁目	408	801	347	454
駅前中央二丁目	480	935	425	510	多布施三丁目	481	1,073	511	562
駅前中央三丁目	385	787	368	419	多布施四丁目	747	1,552	698	854
大財一丁目	164	314	139	175	天神一丁目	221	443	205	238
大財二丁目	429	830	377	453	天神二丁目	356	679	310	369
大財三丁目	286	566	256	310	天神三丁目	0	0	0	0
大財四丁目	294	523	232	291	天祐一丁目	417	881	406	475
大財五丁目	254	559	259	300	天祐二丁目	292	616	298	318
大財六丁目	513	1,150	525	625	唐人一丁目	281	554	251	303
神園一丁目	59	149	72	77	唐人二丁目	100	164	76	88
神園二丁目	273	579	281	298	西田代一丁目	176	348	152	196
神園三丁目	426	894	419	475	西田代二丁目	138	255	126	129
神園四丁目	208	375	165	210	日の出一丁目	733	1,402	707	695
神園五丁目	276	590	267	323	日の出二丁目	0	0	0	0
神園六丁目	196	384	175	209	松原一丁目	160	305	148	157
神野西一丁目	188	451	201	250	松原二丁目	189	405	168	237
神野西二丁目	291	603	295	308	松原三丁目	48	87	47	40
神野西三丁目	395	938	434	504	松原四丁目	289	512	218	294
神野西四丁目	468	1,109	524	585	水ヶ江一丁目	360	751	354	397
神野東一丁目	274	586	262	324	水ヶ江二丁目	439	958	422	536
神野東二丁目	177	305	152	153	水ヶ江三丁目	188	427	207	220
神野東三丁目	263	501	238	263	水ヶ江四丁目	277	682	325	357
神野東四丁目	286	626	308	318	水ヶ江五丁目	260	566	262	304
材木一丁目	85	155	63	92	水ヶ江六丁目	309	670	301	369
材木二丁目	169	355	163	192	八戸一丁目	174	386	185	201
城内一丁目	174	369	171	198	八戸二丁目	253	540	256	284
城内二丁目	201	381	179	202	八戸溝一丁目	269	648	313	335
白山一丁目	228	519	235	284	八戸溝二丁目	234	516	239	277
白山二丁目	152	282	125	157	八戸溝三丁目	215	475	229	246
末広一丁目	442	1,113	525	588	若宮一丁目	825	1,858	863	995
末広二丁目	419	798	388	410	若宮二丁目	410	876	394	482
田代一丁目	352	666	310	356	若宮三丁目	657	1,362	597	765
田代二丁目	372	728	322	406	若楠一丁目	175	438	207	231
多布施一丁目	413	759	393	366	若楠二丁目	343	776	371	405

町・丁目・大字別人口統計表

平成29. 7. 末現在 2 ページ

町・丁目・大字名	世帯数	人口	男	女	町・丁目・大字名	世帯数	人口	男	女
若楠三丁目	428	1,054	501	553	兵庫南四丁目	286	700	319	381
高木瀬東一丁目	385	885	406	479	南佐賀一丁目	330	692	338	354
高木瀬東二丁目	382	915	419	496	南佐賀二丁目	308	739	343	396
高木瀬東三丁目	409	946	421	525	南佐賀三丁目	324	721	337	384
高木瀬東四丁目	438	1,009	466	543	新栄東一丁目	89	211	88	123
高木瀬東五丁目	452	1,047	481	566	新栄東二丁目	162	440	215	225
高木瀬東六丁目	551	1,054	439	615	新栄東三丁目	185	445	207	238
高木瀬西一丁目	119	249	112	137	新栄東四丁目	294	706	309	397
高木瀬西二丁目	389	936	476	460	新栄西一丁目	222	513	233	280
高木瀬西三丁目	266	625	288	337	新栄西二丁目	158	437	219	218
高木瀬西四丁目	476	1,102	544	558	兵庫北一丁目	607	1,581	771	810
高木瀬西五丁目	436	1,044	498	546	兵庫北二丁目	702	1,435	668	767
高木瀬西六丁目	19	35	16	19	兵庫北三丁目	224	522	224	298
鍋島一丁目	690	1,717	814	903	兵庫北四丁目	83	232	112	120
鍋島二丁目	631	1,528	702	826	兵庫北五丁目	273	744	354	390
鍋島三丁目	594	1,273	607	666	兵庫北六丁目	236	477	229	248
鍋島四丁目	338	674	329	345	兵庫北七丁目	314	769	361	408
鍋島五丁目	442	887	368	519	愛敬町	206	329	173	156
鍋島六丁目	492	1,103	545	558	赤松町	322	585	261	324
開成一丁目	531	1,164	460	704	朝日町	328	773	356	417
開成二丁目	373	932	445	487	伊勢町	411	832	382	450
開成三丁目	210	530	257	273	今宿町	235	500	227	273
開成四丁目	142	341	158	183	駅南本町	289	609	263	346
開成五丁目	322	821	397	424	大財北町	167	340	173	167
開成六丁目	381	967	471	496	鬼丸町	691	1,599	740	859
光一丁目	344	720	345	375	御本町	208	571	266	305
光二丁目	503	1,113	485	628	川原町	80	190	82	108
光三丁目	308	929	403	526	呉服元町	158	300	143	157
木原一丁目	545	1,295	612	683	紺屋町	161	304	150	154
木原二丁目	569	1,290	591	699	栄町	64	92	40	52
木原三丁目	350	864	399	465	道祖元町	124	222	112	110
兵庫南一丁目	631	1,594	740	854	下田町	192	456	214	242
兵庫南二丁目	554	1,281	610	671	昭栄町	291	698	315	383
兵庫南三丁目	469	1,160	506	654	新生町	300	763	381	382

町・丁目・大字別人口統計表

平成29. 7. 末現在 3 ページ

町・丁目・大字名	世帯数	人口	男	女	町・丁目・大字名	世帯数	人口	男	女
新中町	185	422	191	231	北川副町大字江上	344	1,058	518	540
成章町	116	203	90	113	北川副町大字木原	0	0	0	0
高木町	267	558	249	309	北川副町大字光法	920	2,174	999	1,175
高木瀬団地	214	270	115	155	北川副町大字新郷	224	567	286	281
中央本町	88	186	89	97	巨勢町大字高尾	395	987	469	518
天祐団地	262	379	144	235	巨勢町大字修理田	443	1,150	543	607
中折町	303	685	314	371	巨勢町大字東西	86	218	98	120
長瀬町	383	815	360	455	巨勢町大字牛島	1,409	3,228	1,554	1,674
中の小路	157	303	138	165	兵庫町大字瀧	455	1,236	611	625
中の館町	250	622	287	335	兵庫町大字西瀧	78	241	116	125
西魚町	78	144	73	71	兵庫町大字藤木	361	1,027	504	523
八幡小路	142	304	131	173	兵庫町大字瓦町	304	768	342	426
八丁畷町	193	336	176	160	兵庫町大字若宮	387	1,040	490	550
東佐賀町	479	1,005	435	570	高木瀬町大字東高木	356	856	385	471
堀川町	313	680	324	356	高木瀬町大字長瀬	918	2,272	1,093	1,179
緑小路	93	155	81	74	鍋島町大字八戸溝	1,386	3,501	1,673	1,828
柳町	90	174	83	91	鍋島町大字森田	921	2,587	1,263	1,324
与賀町	316	594	284	310	鍋島町大字鍋島	245	564	271	293
六座町	289	647	300	347	鍋島町大字蛸久	738	1,795	844	951
西田代町	3	4	1	3	鍋島町大字八戸	746	1,843	895	948
新郷本町	619	1,440	650	790	金立町大字金立	1,177	2,458	1,182	1,276
嘉瀬町大字荻野	400	1,060	495	565	金立町大字薬師丸	146	388	181	207
嘉瀬町大字中原	851	1,895	870	1,025	金立町大字千布	716	1,815	859	956
嘉瀬町大字扇町	403	951	424	527	久保泉町大字上和泉	286	783	382	401
嘉瀬町大字十五	404	1,116	529	587	久保泉町大字下和泉	449	1,040	511	529
西与賀町大字高太郎	302	842	408	434	久保泉町大字川久保	859	1,889	885	1,004
西与賀町大字屋外	613	1,296	614	682	蓮池町大字蓮池	266	661	298	363
西与賀町大字相応津	108	297	143	154	蓮池町大字見島	137	372	184	188
西与賀町字今津	119	261	113	148	蓮池町大字小松	218	530	254	276
本庄町大字本庄	3,229	6,121	3,060	3,061	蓮池町大字古賀	55	155	73	82
本庄町大字鹿子	404	1,004	484	520	諸富町大字大堂	447	1,141	555	586
本庄町大字正里	69	183	86	97	諸富町大字徳富	1,352	3,523	1,695	1,828
本庄町大字袋	1,109	2,651	1,270	1,381	諸富町大字諸富津	503	1,046	469	577
本庄町大字末次	893	2,090	992	1,098	諸富町大字寺井津	348	880	432	448

町・丁目・大字別人口統計表

平成29. 7. 末現在 4 ページ

町・丁目・大字名	世帯数	人口	男	女	町・丁目・大字名	世帯数	人口	男	女
諸富町大字為重	876	2,526	1,193	1,333	富士町大字松瀬	37	95	43	52
諸富町大字山領	610	1,576	773	803	富士町大字梅野	0	0	0	0
大和町大字尼寺	2,907	7,097	3,378	3,719	三瀬村三瀬	251	628	297	331
大和町大字久池井	3,459	8,605	4,041	4,564	三瀬村藤原	142	425	210	215
大和町大字八反原	29	75	31	44	三瀬村杠	83	246	126	120
大和町大字川上	609	1,729	818	911	川副町大字犬井道	1,157	3,357	1,590	1,767
大和町大字東山田	625	1,813	850	963	川副町大字鹿江	983	2,591	1,226	1,365
大和町大字池上	286	875	404	471	川副町大字南里	742	1,868	900	968
大和町大字久留間	523	1,348	635	713	川副町大字西古賀	641	1,817	856	961
大和町大字梅野	252	660	319	341	川副町大字小々森	654	1,936	945	991
大和町大字名尾	33	85	45	40	川副町大字福富	566	1,315	638	677
大和町大字松瀬	164	434	216	218	川副町大字早津江津	217	554	258	296
富士町大字市川	72	233	111	122	川副町大字早津江	494	1,328	643	685
富士町大字内野	145	259	137	122	川副町大字大詫間	519	1,601	792	809
富士町大字大串	52	175	89	86	東与賀町大字下古賀	1,261	3,721	1,789	1,932
富士町大字大野	6	19	10	9	東与賀町大字田中	947	2,864	1,366	1,498
富士町大字小副川	243	596	277	319	東与賀町大字飯盛	684	1,860	886	974
富士町大字鎌原	11	31	16	15	久保田町大字徳万	1,012	2,644	1,244	1,400
富士町大字上合瀬	28	90	44	46	久保田町大字新田	678	1,992	976	1,016
富士町大字上熊川	119	265	118	147	久保田町大字久富	680	1,870	877	993
富士町大字上無津呂	72	186	96	90	久保田町大字久保田	449	1,289	632	657
富士町大字栗並	43	142	72	70	久保田町大字江戸	81	207	99	108
富士町大字古場	56	125	64	61					
富士町大字下合瀬	30	94	46	48	**総計**	98,994	234,240	110,402	123,838
富士町大字下熊川	58	152	69	83					
富士町大字下無津呂	71	152	65	87					
富士町大字杉山	39	108	47	61					
富士町大字関屋	69	230	114	116					
富士町大字菖木	19	38	17	21					
富士町大字中原	42	112	51	61					
富士町大字畑瀬	5	16	6	10					
富士町大字藤瀬	25	56	26	30					
富士町大字古湯	188	495	233	262					
富士町大字麻那古	55	146	70	76					