

住民基本台帳月報

(第1表) 人口、世帯数

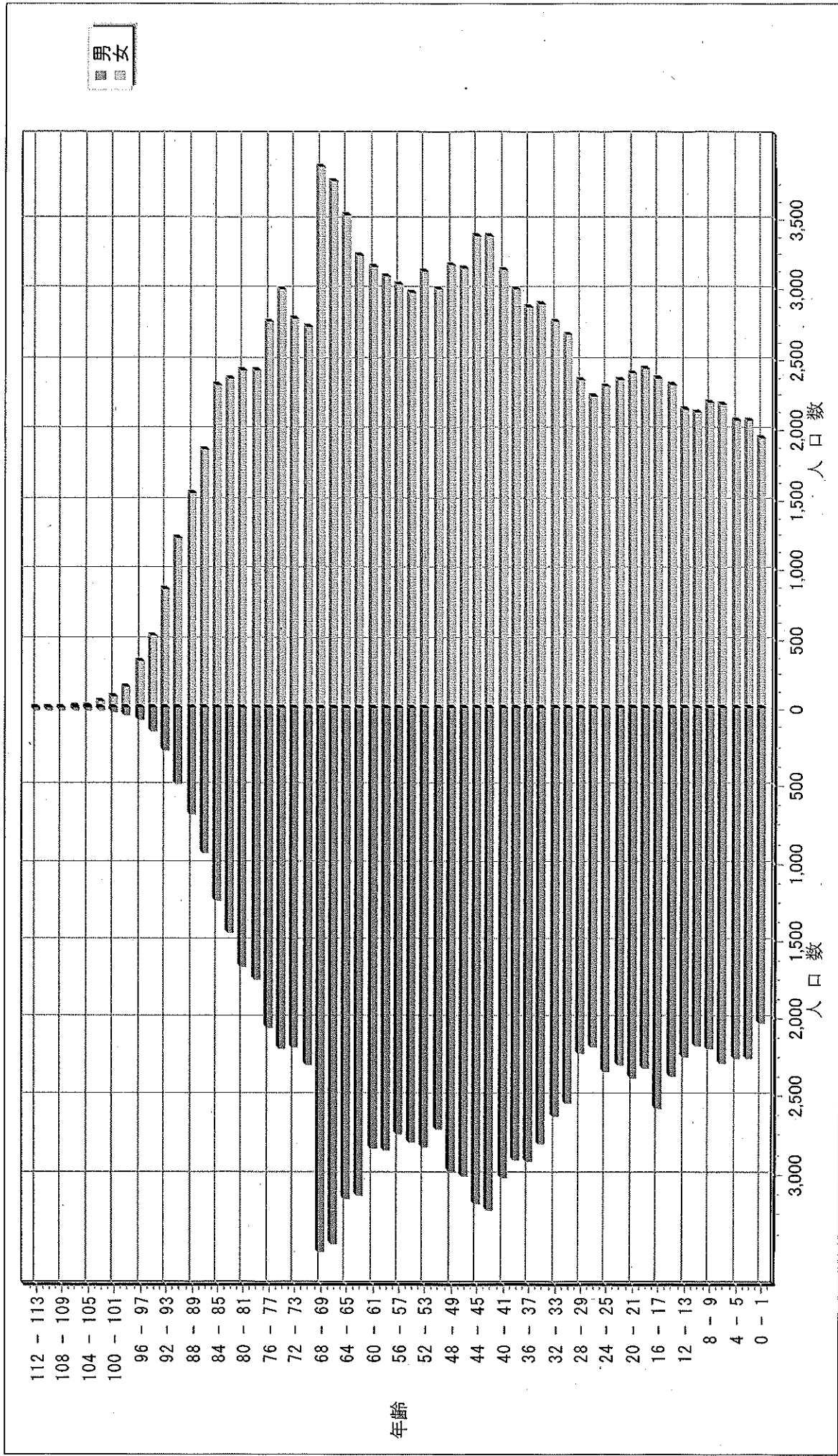
平成29年 6月分

人 口			
区分	男	女	計
日本人	109,749	122,991	232,740
外国人	688	876	1,564
計	110,437	123,867	234,304

世 帯 数			
日本人のみ	外国人のみ	混合	計
97,715	941	309	98,965

人口ピラミッド

平成29. 6. 末現在



校 区 別 男 女 統 計 表

平成29 . 6 . 末現在 1 ページ

校区 (小学校) 名	校区コード	世帯数	人 口	男	女
勸興小学校	01	3,404	6,649	3,062	3,587
循誘小学校	02	4,372	8,749	3,962	4,787
日新小学校	03	4,223	9,198	4,307	4,891
赤松小学校	04	3,754	8,152	3,775	4,377
神野小学校	05	5,479	11,447	5,329	6,118
西与賀小学校	06	2,579	6,033	2,786	3,247
嘉瀬小学校	07	2,044	4,994	2,307	2,687
巨勢小学校	08	2,249	5,390	2,574	2,816
兵庫小学校	09	6,247	15,426	7,262	8,164
高木瀬小学校	10	6,098	14,009	6,579	7,430
北川副小学校	11	5,248	12,455	5,797	6,658
本庄小学校	12	5,729	12,082	5,911	6,171
鍋島小学校	13	5,568	13,271	6,310	6,961
金立小学校	14	2,041	4,657	2,223	2,434
久保泉小学校	15	1,596	3,719	1,781	1,938
芙蓉小学校	16	679	1,721	811	910
新栄小学校	17	3,138	7,186	3,360	3,826
若楠小学校	18	3,802	8,044	3,735	4,309
開成小学校	19	3,995	9,778	4,553	5,225
諸富北小学校	20	2,299	5,725	2,727	2,998
諸富南小学校	21	1,828	4,974	2,394	2,580
春日小学校	22	3,400	8,305	3,915	4,390
川上小学校	23	2,037	5,762	2,704	3,058
松梅小学校	24	372	1,011	494	517
春日北小学校	25	3,059	7,619	3,601	4,018
富士南小学校	26	0	0	0	0
富士小学校	27	1,001	2,508	1,185	1,323
北山小学校	28	341	930	453	477
北山東部小学校	29	142	376	184	192
三瀬小学校	30	474	1,296	631	665
中川副小学校	31	1,274	3,190	1,537	1,653
大詫間小学校	32	519	1,602	792	810
南川副小学校	33	2,139	5,945	2,814	3,131
西川副小学校	34	2,042	5,630	2,700	2,930

校 区 別 ・ 町 ・ 丁 目 ・ 大 字 別 人 口 統 計 表

01 勸興小学校

平成29. 6. 末現在 1 ページ

町・丁目・大字名	世帯数	人口	男	女
駅前中央一丁目	19	27	16	11
大財一丁目	69	133	60	73
大財三丁目	64	167	82	85
白山一丁目	228	519	235	284
白山二丁目	152	279	124	155
多布施一丁目	413	759	390	369
多布施二丁目	405	799	345	454
天神一丁目	222	445	206	239
天神二丁目	48	76	40	36
唐人一丁目	279	553	249	304
唐人二丁目	102	169	79	90
松原一丁目	164	310	151	159
松原二丁目	190	406	168	238
愛敬町	203	324	173	151
駅南本町	292	611	267	344
呉服元町	49	70	29	41
成章町	116	206	90	116
中央本町	88	186	89	97
中の小路	156	303	137	166
八幡小路	145	307	132	175
** 小計 **	3,404	6,649	3,062	3,587

校 区 別 ・ 町 ・ 丁 目 ・ 大 字 別 人 口 統 計 表

02 循誘小学校

平成29. 6. 末現在 2 ページ

町・丁目・大字名	世帯数	人口	男	女
駅前中央三丁目	47	77	39	38
大財一丁目	95	181	79	102
大財二丁目	433	836	381	455
大財三丁目	222	400	175	225
大財四丁目	291	519	230	289
大財五丁目	252	556	258	298
大財六丁目	518	1,164	532	632
材木一丁目	84	154	62	92
材木二丁目	171	355	164	191
田代一丁目	353	662	309	353
田代二丁目	370	726	323	403
松原三丁目	43	79	44	35
松原四丁目	190	366	152	214
愛敬町	5	5	3	2
朝日町	39	79	39	40
今宿町	47	97	46	51
大財北町	16	24	11	13
呉服元町	109	229	114	115
紺屋町	162	304	150	154
高木町	267	556	248	308
東佐賀町	486	1,015	436	579
柳町	89	174	81	93
巨勢町大字牛島	83	191	86	105
** 小計 **	4,372	8,749	3,962	4,787

校 区 別 ・ 町 ・ 丁 目 ・ 大 字 別 人 口 統 計 表

03 日新小学校

平成29. 6. 末現在 3 ページ

町・丁目・大字名	世帯数	人口	男	女
末広一丁目	441	1,110	523	587
末広二丁目	137	250	125	125
多布施三丁目	480	1,069	510	559
西田代一丁目	175	346	147	199
西田代二丁目	136	253	124	129
八戸一丁目	175	386	184	202
八戸二丁目	254	543	256	287
伊勢町	409	831	381	450
川原町	75	179	78	101
道祖元町	125	225	113	112
下田町	193	459	216	243
昭栄町	292	701	317	384
新生町	95	233	126	107
中折町	284	637	292	345
長瀬町	379	809	356	453
西魚町	77	143	73	70
与賀町	206	378	187	191
六座町	287	642	298	344
西田代町	3	4	1	3
** 小計 **	4,223	9,198	4,307	4,891

校 区 別 ・ 町 ・ 丁 目 ・ 大 字 別 人 口 統 計 表

04 赤松小学校

平成29. 6. 末現在 4 ページ

町・丁目・大字名	世帯数	人口	男	女
城内一丁目	173	368	170	198
城内二丁目	202	384	182	202
松原三丁目	4	8	3	5
松原四丁目	101	156	69	87
水ヶ江一丁目	361	753	354	399
水ヶ江二丁目	438	956	420	536
水ヶ江三丁目	188	428	208	220
水ヶ江四丁目	277	684	325	359
水ヶ江五丁目	179	410	194	216
水ヶ江六丁目	57	115	50	65
赤松町	325	588	264	324
朝日町	76	145	70	75
今宿町	9	23	10	13
鬼丸町	685	1,587	739	848
川原町	5	10	4	6
中の館町	250	627	287	340
堀川町	316	695	330	365
与賀町	108	215	96	119
** 小計 **	3,754	8,152	3,775	4,377

校 区 別 ・ 町 ・ 丁 目 ・ 大 字 別 人 口 統 計 表

05 神野小学校

平成29. 6. 末現在 5 ページ

町・丁目・大字名	世帯数	人口	男	女
駅前中央一丁目	252	483	241	242
駅前中央二丁目	474	927	422	505
駅前中央三丁目	192	374	178	196
神園一丁目	59	149	72	77
神園二丁目	272	577	281	296
神園三丁目	311	702	322	380
神園四丁目	207	373	164	209
神園五丁目	220	470	215	255
神園六丁目	60	109	52	57
神野西一丁目	187	450	200	250
神野西二丁目	294	603	294	309
神野西三丁目	396	942	440	502
神野西四丁目	467	1,110	526	584
神野東一丁目	276	589	262	327
神野東二丁目	178	307	153	154
神野東三丁目	218	412	201	211
神野東四丁目	251	534	256	278
多布施四丁目	751	1,558	701	857
天神二丁目	306	602	271	331
栄町	66	94	42	52
新中町	42	82	36	46
** 小計 **	5,479	11,447	5,329	6,118

校 区 別 ・ 町 ・ 丁 目 ・ 大 字 別 人 口 統 計 表

06 西与賀小学校

平成29 . 6 . 末現在 6 ページ

町・丁目・大字名	世帯数	人口	男	女
末広二丁目	277	542	261	281
光一丁目	344	722	348	374
光二丁目	503	1,114	485	629
光三丁目	307	929	403	526
嘉瀬町大字十五	10	29	10	19
西与賀町大字高太郎	303	847	410	437
西与賀町大字厘外	609	1,292	613	679
西与賀町大字相応津	107	297	143	154
西与賀町字今津	119	261	113	148
*** 小計 ***	2,579	6,033	2,786	3,247

校 区 別 ・ 町 ・ 丁 目 ・ 大 字 別 人 口 統 計 表

07 嘉瀬小学校

平成29 . 6 . 末現在 7 ページ

町・丁目・大字名	世帯数	人口	男	女
嘉瀬町大字荻野	398	1,060	494	566
嘉瀬町大字中原	848	1,891	870	1,021
嘉瀬町大字扇町	404	954	425	529
嘉瀬町大字十五	394	1,089	518	571
*** 小計 ***	2,044	4,994	2,307	2,687

校 区 別 ・ 町 ・ 丁 目 ・ 大 字 別 人 口 統 計 表

08 巨勢小学校

平成29 . 6 . 末現在 8 ページ

町・丁目・大字名	世帯数	人口	男	女
巨勢町大字高尾	394	982	467	515
巨勢町大字修理田	441	1,143	539	604
巨勢町大字東西	86	218	98	120
巨勢町大字牛島	1,328	3,047	1,470	1,577
*** 小計 ***	2,249	5,390	2,574	2,816

校 区 別 ・ 町 ・ 丁 目 ・ 大 字 別 人 口 統 計 表

09 兵庫小学校

平成29. 6. 末現在 9 ページ

町・丁目・大字名	世帯数	人口	男	女
駅前中央三丁目	151	343	154	189
兵庫南一丁目	631	1,604	748	856
兵庫南二丁目	554	1,275	608	667
兵庫南三丁目	464	1,148	503	645
兵庫南四丁目	287	703	318	385
兵庫北一丁目	603	1,581	770	811
兵庫北二丁目	707	1,442	667	775
兵庫北三丁目	223	520	225	295
兵庫北四丁目	82	229	111	118
兵庫北五丁目	271	742	356	386
兵庫北六丁目	237	474	230	244
兵庫北七丁目	310	761	358	403
大財北町	150	315	161	154
兵庫町大字淵	449	1,225	608	617
兵庫町大字西淵	76	233	111	122
兵庫町大字藤木	362	1,027	505	522
兵庫町大字瓦町	304	767	341	426
兵庫町大字若宮	386	1,037	488	549
** 小計 **	6,247	15,426	7,262	8,164

校 区 別 ・ 町 ・ 丁 目 ・ 大 字 別 人 口 統 計 表

10 高木瀬小学校		平成29. 6. 末現在 10 ページ		
町・丁目・大字名	世帯数	人口	男	女
日の出一丁目	511	1,037	533	504
高木瀬東一丁目	387	889	406	483
高木瀬東二丁目	377	907	416	491
高木瀬東三丁目	409	957	425	532
高木瀬東四丁目	436	1,009	465	544
高木瀬東五丁目	451	1,039	478	561
高木瀬東六丁目	553	1,062	443	619
高木瀬西一丁目	119	249	112	137
高木瀬西二丁目	394	944	482	462
高木瀬西三丁目	261	612	279	333
高木瀬西四丁目	479	1,113	551	562
高木瀬西五丁目	434	1,043	499	544
高木瀬西六丁目	19	35	16	19
高木瀬町大字東高木	358	857	388	469
高木瀬町大字長瀬	910	2,256	1,086	1,170
*** 小計 ***	6,098	14,009	6,579	7,430

校 区 別 ・ 町 ・ 丁 目 ・ 大 字 別 人 口 統 計 表

11 北川副小学校

平成29. 6. 末現在 11 ページ

町・丁目・大字名	世帯数	人口	男	女
水ヶ江五丁目	70	138	62	76
水ヶ江六丁目	256	559	252	307
木原一丁目	540	1,287	608	679
木原二丁目	567	1,278	587	691
木原三丁目	352	871	403	468
南佐賀一丁目	328	696	340	356
南佐賀二丁目	306	734	340	394
南佐賀三丁目	323	718	337	381
朝日町	215	552	249	303
今宿町	184	387	173	214
新郷本町	615	1,438	649	789
北川副町大字江上	345	1,059	519	540
北川副町大字光法	921	2,169	992	1,177
北川副町大字新郷	226	569	286	283
** 小計 **	5,248	12,455	5,797	6,658

校 区 別 ・ 町 ・ 丁 目 ・ 大 字 別 人 口 統 計 表

12 本庄小学校

平成29 . 6 . 末現在 12 ページ

町・丁目・大字名	世帯数	人口	男	女
水ヶ江五丁目	11	21	8	13
本庄町大字本庄	3,250	6,135	3,067	3,068
本庄町大字鹿子	401	1,002	483	519
本庄町大字正里	69	183	86	97
本庄町大字袋	1,108	2,647	1,275	1,372
本庄町大字末次	890	2,094	992	1,102
*** 小計 ***	5,729	12,082	5,911	6,171

校 区 別 ・ 町 ・ 丁 目 ・ 大 字 別 人 口 統 計 表

13 鍋島小学校

平成29. 6. 末現在 13 ページ

町・丁目・大字名	世帯数	人口	男	女
鍋島一丁目	686	1,709	813	896
鍋島二丁目	632	1,534	707	827
鍋島三丁目	597	1,280	608	672
鍋島四丁目	341	679	330	349
鍋島五丁目	443	893	375	518
鍋島六丁目	493	1,110	548	562
卸本町	209	577	269	308
鍋島町大字八戸溝	534	1,225	610	615
鍋島町大字森田	645	1,885	921	964
鍋島町大字鍋島	245	567	273	294
鍋島町大字蛸久	743	1,812	856	956
** 小計 **	5,568	13,271	6,310	6,961

校 区 別 ・ 町 ・ 丁 目 ・ 大 字 別 人 口 統 計 表

14

金立小学校

平成29 . 6 . 末現在 14 ページ

町・丁目・大字名	世帯数	人口	男	女
金立町大字金立	1,175	2,445	1,177	1,268
金立町大字薬師丸	147	389	181	208
金立町大字千布	719	1,823	865	958
*** 小計 ***	2,041	4,657	2,223	2,434

校 区 別 ・ 町 ・ 丁 目 ・ 大 字 別 人 口 統 計 表

15 久保泉小学校

平成29. 6. 末現在 15 ページ

町・丁目・大字名	世帯数	人口	男	女
金立町大字金立	3	10	5	5
久保泉町大字上和泉	285	781	381	400
久保泉町大字下和泉	448	1,035	507	528
久保泉町大字川久保	860	1,893	888	1,005
*** 小計 ***	1,596	3,719	1,781	1,938

校 区 別 ・ 町 ・ 丁 目 ・ 大 字 別 人 口 統 計 表

16

芙蓉小学校

平成29 . 6 . 末現在 16 ページ

町・丁目・大字名	世帯数	人口	男	女
蓮池町大字蓮池	265	659	296	363
蓮池町大字見島	140	374	185	189
蓮池町大字小松	218	531	256	275
蓮池町大字古賀	56	157	74	83
*** 小計 ***	679	1,721	811	910

校 区 別 ・ 町 ・ 丁 目 ・ 大 字 別 人 口 統 計 表

17 新栄小学校

平成29. 6. 末現在 17 ページ

町・丁目・大字名	世帯数	人口	男	女
天祐一丁目	417	879	405	474
天祐二丁目	293	621	301	320
新栄東一丁目	89	213	89	124
新栄東二丁目	162	439	214	225
新栄東三丁目	184	440	205	235
新栄東四丁目	295	705	307	398
新栄西一丁目	219	509	231	278
新栄西二丁目	158	437	219	218
新生町	204	526	252	274
天祐団地	264	381	146	235
中折町	18	42	18	24
緑小路	94	159	82	77
鍋島町大字八戸	741	1,835	891	944
*** 小計 ***	3,138	7,186	3,360	3,826

校 区 別 ・ 町 ・ 丁 目 ・ 大 字 別 人 口 統 計 表

18 若楠小学校

平成29.6.末現在 18 ページ

町・丁目・大字名	世帯数	人口	男	女
神園三丁目	110	180	91	89
神野東三丁目	42	87	38	49
神野東四丁目	34	90	50	40
日の出一丁目	229	374	176	198
若宮一丁目	818	1,848	859	989
若宮二丁目	407	867	388	479
若宮三丁目	659	1,362	596	766
若楠一丁目	176	444	210	234
若楠二丁目	344	778	372	406
若楠三丁目	427	1,052	501	551
高木瀬西三丁目	6	12	6	6
新中町	141	338	154	184
高木瀬団地	214	273	116	157
八丁畷町	195	339	178	161
** 小計 **	3,802	8,044	3,735	4,309

校 区 別 ・ 町 ・ 丁 目 ・ 大 字 別 人 口 統 計 表

19 開成小学校

平成29 . 6 . 末現在 19 ページ

町・丁目・大字名	世帯数	人口	男	女
神園五丁目	56	121	53	68
神園六丁目	136	276	123	153
八戸溝一丁目	272	658	318	340
八戸溝二丁目	236	523	242	281
八戸溝三丁目	217	478	231	247
開成一丁目	532	1,164	461	703
開成二丁目	374	936	448	488
開成三丁目	211	532	257	275
開成四丁目	142	340	158	182
開成五丁目	321	819	397	422
開成六丁目	383	972	473	499
鍋島町大字八戸溝	849	2,275	1,061	1,214
鍋島町大字森田	266	684	331	353
*** 小計 ***	3,995	9,778	4,553	5,225

校 区 別 ・ 町 ・ 丁 目 ・ 大 字 別 人 口 統 計 表

21 諸富南小学校

平成29. 6. 末現在 21 ページ

町・丁目・大字名	世帯数	人口	男	女
諸富町大字寺井津	343	872	428	444
諸富町大字為重	875	2,524	1,190	1,334
諸富町大字山領	610	1,578	776	802
*** 小計 ***	1,828	4,974	2,394	2,580

校 区 別 ・ 町 ・ 丁 目 ・ 大 字 別 人 口 統 計 表

22

春日小学校

平成29 . 6 . 末現在 22 ページ

町・丁目・大字名	世帯数	人口	男	女
大和町大字尼寺	2,909	7,089	3,366	3,723
大和町大字久池井	462	1,141	518	623
大和町大字八反原	29	75	31	44
*** 小計 ***	3,400	8,305	3,915	4,390

校 区 別 ・ 町 ・ 丁 目 ・ 大 字 別 人 口 統 計 表

23 川上小学校

平成29. 6. 末現在 23 ページ

町・丁目・大字名	世帯数	人口	男	女
大和町大字川上	607	1,737	822	915
大和町大字東山田	620	1,798	839	959
大和町大字池上	286	876	405	471
大和町大字久留間	524	1,351	638	713
*** 小計 ***	2,037	5,762	2,704	3,058

校 区 別 ・ 町 ・ 丁 目 ・ 大 字 別 人 口 統 計 表

24

松梅小学校

平成29 . 6 . 末現在 24 ページ

町・丁目・大字名	世帯数	人口	男	女
大和町大字梅野	175	490	232	258
大和町大字名尾	33	86	46	40
大和町大字松瀬	164	435	216	219
*** 小計 ***	372	1,011	494	517

校区別 ・ 町 ・ 丁目 ・ 大字別人口統計表

27 富士小学校

平成29 . 6 . 末現在 26 ページ

町・丁目・大字名	世帯数	人口	男	女
富士町大字市川	72	233	111	122
富士町大字内野	145	259	137	122
富士町大字小副川	244	598	279	319
富士町大字鎌原	11	31	16	15
富士町大字上熊川	118	266	118	148
富士町大字下熊川	58	152	69	83
富士町大字杉山	39	107	47	60
富士町大字関屋	65	216	108	108
富士町大字菖木	19	38	17	21
富士町大字畑瀬	5	16	6	10
富士町大字古湯	187	493	233	260
富士町大字松瀬	38	99	44	55
** 小計 **	1,001	2,508	1,185	1,323

校 区 別 ・ 町 ・ 丁 目 ・ 大 字 別 人 口 統 計 表

28

北山小学校

平成29. 6. 末現在 27 ページ

町・丁目・大字名	世帯数	人口	男	女
富士町大字大串	52	175	89	86
富士町大字大野	6	18	10	8
富士町大字上無津呂	72	186	96	90
富士町大字栗並	43	142	72	70
富士町大字下無津呂	71	151	65	86
富士町大字中原	42	112	51	61
富士町大字麻那古	55	146	70	76
*** 小計 ***	341	930	453	477

校 区 別 ・ 町 ・ 丁 目 ・ 大 字 別 人 口 統 計 表

29 北山東部小学校

平成29 . 6 . 末現在 28 ページ

町・丁目・大字名	世帯数	人口	男	女
富士町大字上合瀬	28	90	44	46
富士町大字古場	56	125	64	61
富士町大字下合瀬	29	91	45	46
富士町大字関屋	4	14	5	9
富士町大字藤瀬	25	56	26	30
*** 小計 ***	142	376	184	192

校 区 別 ・ 町 ・ 丁 目 ・ 大 字 別 人 口 統 計 表

30

三瀬小学校

平成29 . 6 . 末現在 29 ページ

町・丁目・大字名	世帯数	人口	男	女
三瀬村三瀬	249	626	295	331
三瀬村藤原	142	424	210	214
三瀬村杠	83	246	126	120
*** 小計 ***	474	1,296	631	665

校 区 別 ・ 町 ・ 丁 目 ・ 大 字 別 人 口 統 計 表

31 中川副小学校

平成29. 6. 末現在 30 ページ

町・丁目・大字名	世帯数	人口	男	女
川副町大字福富	563	1,310	635	675
川副町大字早津江津	217	553	260	293
川副町大字早津江	494	1,327	642	685
*** 小計 ***	1,274	3,190	1,537	1,653

校 区 別 ・ 町 ・ 丁 目 ・ 大 字 別 人 口 統 計 表

32

大詫間小学校

平成29. 6. 末現在 31 ページ

町・丁目・大字名	世帯数	人口	男	女
川副町大字大詫間	519	1,602	792	810
** 小計 **	519	1,602	792	810

校 区 別 ・ 町 ・ 丁 目 ・ 大 字 別 人 口 統 計 表

34

西川副小学校

平成29. 6. 末現在 33 ページ

町・丁目・大字名	世帯数	人口	男	女
川副町大字南里	742	1,871	900	971
川副町大字西古賀	643	1,816	854	962
川副町大字小々森	657	1,943	946	997
*** 小計 ***	2,042	5,630	2,700	2,930

校 区 別 ・ 町 ・ 丁 目 ・ 大 字 別 人 口 統 計 表

35

東与賀小学校

平成29 . 6 . 末現在 34 ページ

町・丁目・大字名	世帯数	人口	男	女
東与賀町大字下古賀	1,265	3,737	1,793	1,944
東与賀町大字田中	945	2,869	1,374	1,495
東与賀町大字飯盛	682	1,855	885	970
*** 小計 ***	2,892	8,461	4,052	4,409

校 区 別 年 齢 別 人 口 統 計 表

1 勸興小学校

平成29. 6. 末現在 1 ページ

年 齢	男	女	人 口	年 齢	男	女	人 口
0 歳	11	12	23	36 歳	48	37	85
1 歳	23	26	49	37 歳	33	51	84
2 歳	19	24	43	38 歳	38	49	87
3 歳	18	18	36	39 歳	45	57	102
4 歳	25	29	54	40 歳	46	42	88
5 歳	31	28	59	41 歳	34	56	90
6 歳	36	38	74	42 歳	57	46	103
7 歳	23	31	54	43 歳	42	50	92
8 歳	22	33	55	44 歳	39	56	95
9 歳	28	29	57	45 歳	52	59	111
10 歳	31	22	53	46 歳	53	42	95
11 歳	23	35	58	47 歳	46	61	107
12 歳	30	33	63	48 歳	43	52	95
13 歳	27	25	52	49 歳	55	48	103
14 歳	31	29	60	50 歳	44	49	93
15 歳	47	30	77	51 歳	44	39	83
16 歳	53	35	88	52 歳	43	56	99
17 歳	44	19	63	53 歳	46	49	95
18 歳	32	41	73	54 歳	50	47	97
19 歳	30	43	73	55 歳	47	45	92
20 歳	28	44	72	56 歳	40	53	93
21 歳	29	33	62	57 歳	51	44	95
22 歳	21	25	46	58 歳	43	43	86
23 歳	30	33	63	59 歳	41	45	86
24 歳	28	39	67	60 歳	27	46	73
25 歳	31	29	60	61 歳	37	55	92
26 歳	33	26	59	62 歳	35	46	81
27 歳	30	27	57	63 歳	43	42	85
28 歳	38	28	66	64 歳	42	44	86
29 歳	43	32	75	65 歳	48	45	93
30 歳	37	41	78	66 歳	41	35	76
31 歳	37	30	67	67 歳	35	60	95
32 歳	28	34	62	68 歳	52	67	119
33 歳	33	33	66	69 歳	34	61	95
34 歳	36	39	75	70 歳	40	56	96
35 歳	39	30	69	71 歳	27	20	47

校 区 別 年 齢 別 人 口 統 計 表

1 勸興小学校

平成29 . 6 . 末現在 2 ページ

年 齢	男	女	人 口	年 齢	男	女	人 口
72 歳	26	37	63				
73 歳	41	48	89	**合計**	3,062	3,587	6,649
74 歳	22	46	68				
75 歳	21	55	76				
76 歳	36	41	77				
77 歳	31	38	69				
78 歳	29	33	62				
79 歳	26	36	62				
80 歳	19	36	55				
81 歳	16	35	51				
82 歳	17	30	47				
83 歳	18	32	50				
84 歳	13	33	46				
85 歳	18	33	51				
86 歳	15	25	40				
87 歳	12	26	38				
88 歳	9	24	33				
89 歳	12	26	38				
90 歳	9	17	26				
91 歳	6	15	21				
92 歳	5	13	18				
93 歳	7	10	17				
94 歳	6	10	16				
95 歳	1	6	7				
96 歳	0	5	5				
97 歳	1	7	8				
98 歳	0	5	5				
99 歳	0	3	3				
100 歳	0	4	4				
101 歳	0	0	0				
102 歳	0	0	0				
103 歳	0	0	0				
104 歳	0	0	0				
105 歳	0	1	1				
106 歳	0	0	0				
107 歳	0	1	1				

校 区 別 年 齢 別 人 口 統 計 表

2 循誘小学校

平成29.6. 末現在 3 ページ

年 齢	男	女	人 口	年 齢	男	女	人 口
0 歳	32	23	55	36 歳	59	45	104
1 歳	28	26	54	37 歳	48	59	107
2 歳	26	35	61	38 歳	62	43	105
3 歳	34	24	58	39 歳	52	62	114
4 歳	22	21	43	40 歳	61	69	130
5 歳	25	27	52	41 歳	46	66	112
6 歳	36	35	71	42 歳	74	67	141
7 歳	28	32	60	43 歳	70	65	135
8 歳	34	35	69	44 歳	65	53	118
9 歳	34	25	59	45 歳	65	47	112
10 歳	29	30	59	46 歳	51	52	103
11 歳	29	30	59	47 歳	44	61	105
12 歳	32	39	71	48 歳	63	59	122
13 歳	27	32	59	49 歳	61	64	125
14 歳	37	35	72	50 歳	54	48	102
15 歳	37	30	67	51 歳	53	64	117
16 歳	36	46	82	52 歳	52	66	118
17 歳	38	42	80	53 歳	56	76	132
18 歳	28	46	74	54 歳	45	62	107
19 歳	42	36	78	55 歳	48	61	109
20 歳	35	48	83	56 歳	49	65	114
21 歳	50	31	81	57 歳	50	71	121
22 歳	41	43	84	58 歳	47	56	103
23 歳	43	46	89	59 歳	55	67	122
24 歳	45	56	101	60 歳	47	51	98
25 歳	48	52	100	61 歳	62	58	120
26 歳	40	53	93	62 歳	64	52	116
27 歳	40	50	90	63 歳	52	55	107
28 歳	41	43	84	64 歳	55	67	122
29 歳	41	37	78	65 歳	64	81	145
30 歳	55	67	122	66 歳	56	79	135
31 歳	53	43	96	67 歳	67	94	161
32 歳	58	56	114	68 歳	65	86	151
33 歳	44	49	93	69 歳	76	82	158
34 歳	44	43	87	70 歳	51	68	119
35 歳	41	34	75	71 歳	23	49	72

校 区 別 年 齢 別 人 口 統 計 表

2 循誘小学校

平成29 . 6 . 末現在 4 ページ

年 齢	男	女	人 口			
72 歳	45	55	100			
73 歳	53	80	133			
74 歳	37	70	107			
75 歳	44	49	93			
76 歳	55	74	129			
77 歳	41	71	112			
78 歳	28	41	69			
79 歳	27	67	94			
80 歳	39	60	99			
81 歳	35	57	92			
82 歳	28	57	85			
83 歳	23	55	78			
84 歳	26	56	82			
85 歳	23	52	75			
86 歳	25	41	66			
87 歳	15	41	56			
88 歳	6	45	51			
89 歳	15	18	33			
90 歳	5	18	23			
91 歳	8	20	28			
92 歳	4	23	27			
93 歳	1	14	15			
94 歳	5	13	18			
95 歳	4	13	17			
96 歳	2	9	11			
97 歳	1	6	7			
98 歳	0	4	4			
99 歳	1	1	2			
100 歳	0	2	2			
101 歳	0	1	1			
102 歳	0	1	1			
103 歳	0	3	3			
104 歳	0	0	0			
105 歳	1	0	1			
合計	3,962	4,787	8,749			

校 区 別 年 齢 別 人 口 統 計 表

3 日新小学校

平成29 . 6 . 末現在 5 ページ

年 齢	男	女	人 口	年 齢	男	女	人 口
0 歳	31	39	70	36 歳	59	51	110
1 歳	33	36	69	37 歳	41	50	91
2 歳	41	43	84	38 歳	60	60	120
3 歳	34	23	57	39 歳	44	52	96
4 歳	37	31	68	40 歳	43	56	99
5 歳	38	35	73	41 歳	49	56	105
6 歳	42	34	76	42 歳	60	42	102
7 歳	34	27	61	43 歳	58	58	116
8 歳	43	37	80	44 歳	53	60	113
9 歳	34	37	71	45 歳	63	58	121
10 歳	36	33	69	46 歳	53	67	120
11 歳	38	48	86	47 歳	56	63	119
12 歳	45	26	71	48 歳	54	57	111
13 歳	27	48	75	49 歳	71	67	138
14 歳	47	35	82	50 歳	54	52	106
15 歳	44	34	78	51 歳	53	79	132
16 歳	65	43	108	52 歳	51	69	120
17 歳	53	42	95	53 歳	57	56	113
18 歳	50	42	92	54 歳	60	46	106
19 歳	48	51	99	55 歳	58	55	113
20 歳	46	46	92	56 歳	46	58	104
21 歳	59	55	114	57 歳	60	58	118
22 歳	57	49	106	58 歳	50	70	120
23 歳	48	46	94	59 歳	60	60	120
24 歳	47	40	87	60 歳	47	76	123
25 歳	38	40	78	61 歳	68	72	140
26 歳	46	48	94	62 歳	55	78	133
27 歳	44	47	91	63 歳	57	69	126
28 歳	38	39	77	64 歳	66	74	140
29 歳	48	46	94	65 歳	58	60	118
30 歳	54	65	119	66 歳	68	83	151
31 歳	42	44	86	67 歳	69	75	144
32 歳	43	53	96	68 歳	73	76	149
33 歳	40	57	97	69 歳	81	90	171
34 歳	56	45	101	70 歳	69	59	128
35 歳	48	51	99	71 歳	46	35	81

校 区 別 年 齢 別 人 口 統 計 表

3 | 日新小学校

平成29 . 6 . 末現在 6 ページ

年 齢	男	女	人 口			
72 歳	34	50	84			
73 歳	37	44	81			
74 歳	49	72	121			
75 歳	56	76	132			
76 歳	46	55	101			
77 歳	37	61	98			
78 歳	34	51	85			
79 歳	35	58	93			
80 歳	30	48	78			
81 歳	36	47	83			
82 歳	30	61	91			
83 歳	30	64	94			
84 歳	40	61	101			
85 歳	40	56	96			
86 歳	24	50	74			
87 歳	22	46	68			
88 歳	20	39	59			
89 歳	16	40	56			
90 歳	13	30	43			
91 歳	12	36	48			
92 歳	9	28	37			
93 歳	2	16	18			
94 歳	4	11	15			
95 歳	3	12	15			
96 歳	0	2	2			
97 歳	3	4	7			
98 歳	0	1	1			
99 歳	0	2	2			
100 歳	0	1	1			
101 歳	0	2	2			
102 歳	1	2	3			
103 歳	0	1	1			
104 歳	0	1	1			
105 歳	0	1	1			
合計	4,307	4,891	9,198			

校 区 別 年 齢 別 人 口 統 計 表

4 赤松小学校

平成29 . 6 . 末現在 7 ページ

年 齢	男	女	人 口	年 齢	男	女	人 口
0 歳	34	27	61	36 歳	52	50	102
1 歳	32	28	60	37 歳	62	50	112
2 歳	37	42	79	38 歳	44	54	98
3 歳	24	36	60	39 歳	54	54	108
4 歳	42	43	85	40 歳	42	68	110
5 歳	46	39	85	41 歳	60	55	115
6 歳	42	34	76	42 歳	53	65	118
7 歳	51	45	96	43 歳	57	54	111
8 歳	48	48	96	44 歳	66	91	157
9 歳	44	51	95	45 歳	57	55	112
10 歳	36	39	75	46 歳	51	73	124
11 歳	48	46	94	47 歳	58	48	106
12 歳	44	36	80	48 歳	51	64	115
13 歳	40	50	90	49 歳	68	62	130
14 歳	41	34	75	50 歳	46	49	95
15 歳	44	40	84	51 歳	47	63	110
16 歳	40	41	81	52 歳	59	64	123
17 歳	40	50	90	53 歳	49	57	106
18 歳	37	35	72	54 歳	55	48	103
19 歳	49	50	99	55 歳	58	55	113
20 歳	46	44	90	56 歳	58	61	119
21 歳	52	38	90	57 歳	53	61	114
22 歳	42	47	89	58 歳	50	53	103
23 歳	34	37	71	59 歳	50	50	100
24 歳	47	36	83	60 歳	45	66	111
25 歳	31	34	65	61 歳	52	68	120
26 歳	30	41	71	62 歳	46	44	90
27 歳	37	37	74	63 歳	43	45	88
28 歳	28	35	63	64 歳	45	56	101
29 歳	47	34	81	65 歳	48	51	99
30 歳	33	52	85	66 歳	75	56	131
31 歳	36	43	79	67 歳	59	63	122
32 歳	42	36	78	68 歳	45	58	103
33 歳	46	46	92	69 歳	47	65	112
34 歳	39	55	94	70 歳	42	49	91
35 歳	38	52	90	71 歳	26	29	55

校 区 別 年 齢 別 人 口 統 計 表

平成29 . 6 . 末現在 8 ページ

4 赤松小学校									
年 齢		男	女	人 口		年 齢	男	女	人 口
72	歳	26	47	73		108	0	0	0
73	歳	33	47	80		109	0	0	0
74	歳	25	48	73		110	0	0	0
75	歳	36	36	72		111	0	0	0
76	歳	36	42	78		112	0	1	1
77	歳	32	40	72					
78	歳	24	30	54	**合計**		3,775	4,377	8,152
79	歳	22	34	56					
80	歳	24	51	75					
81	歳	24	32	56					
82	歳	21	47	68					
83	歳	17	36	53					
84	歳	15	42	57					
85	歳	12	32	44					
86	歳	18	40	58					
87	歳	18	31	49					
88	歳	11	41	52					
89	歳	16	32	48					
90	歳	14	33	47					
91	歳	8	26	34					
92	歳	6	18	24					
93	歳	5	18	23					
94	歳	4	11	15					
95	歳	2	13	15					
96	歳	1	3	4					
97	歳	1	8	9					
98	歳	1	0	1					
99	歳	1	2	3					
100	歳	0	0	0					
101	歳	1	1	2					
102	歳	1	0	1					
103	歳	0	0	0					
104	歳	0	0	0					
105	歳	0	0	0					
106	歳	0	0	0					
107	歳	0	0	0					

校 区 別 年 齢 別 人 口 統 計 表

5 神野小学校

平成29 . 6 . 末現在 9 ページ

年 齢	男	女	人 口	年 齢	男	女	人 口
0 歳	37	28	65	36 歳	70	68	138
1 歳	46	50	96	37 歳	79	79	158
2 歳	36	43	79	38 歳	74	69	143
3 歳	45	45	90	39 歳	63	77	140
4 歳	38	46	84	40 歳	60	84	144
5 歳	62	45	107	41 歳	88	79	167
6 歳	59	46	105	42 歳	84	80	164
7 歳	50	50	100	43 歳	87	106	193
8 歳	52	57	109	44 歳	78	81	159
9 歳	50	45	95	45 歳	86	69	155
10 歳	51	47	98	46 歳	75	96	171
11 歳	42	57	99	47 歳	81	85	166
12 歳	61	59	120	48 歳	86	86	172
13 歳	42	58	100	49 歳	75	95	170
14 歳	61	52	113	50 歳	74	88	162
15 歳	64	63	127	51 歳	86	86	172
16 歳	74	60	134	52 歳	85	97	182
17 歳	60	60	120	53 歳	71	95	166
18 歳	59	47	106	54 歳	93	90	183
19 歳	47	64	111	55 歳	84	75	159
20 歳	47	52	99	56 歳	61	74	135
21 歳	58	55	113	57 歳	72	92	164
22 歳	63	59	122	58 歳	79	88	167
23 歳	52	64	116	59 歳	76	67	143
24 歳	58	57	115	60 歳	90	69	159
25 歳	48	60	108	61 歳	74	69	143
26 歳	70	52	122	62 歳	87	94	181
27 歳	79	63	142	63 歳	77	83	160
28 歳	58	61	119	64 歳	62	99	161
29 歳	53	60	113	65 歳	78	98	176
30 歳	58	68	126	66 歳	70	102	172
31 歳	52	55	107	67 歳	84	82	166
32 歳	55	72	127	68 歳	88	107	195
33 歳	55	66	121	69 歳	68	74	142
34 歳	63	70	133	70 歳	49	77	126
35 歳	62	77	139	71 歳	30	37	67

校 区 別 年 齢 別 人 口 統 計 表

平成29 . 6 . 末現在 10 ページ

5	神野小学校					
年 齢		男	女	人 口		
72	歳	43	51	94		
73	歳	49	64	113		
74	歳	45	57	102		
75	歳	40	73	113		
76	歳	35	52	87		
77	歳	42	67	109		
78	歳	22	42	64		
79	歳	31	59	90		
80	歳	39	57	96		
81	歳	34	53	87		
82	歳	41	65	106		
83	歳	27	54	81		
84	歳	28	51	79		
85	歳	28	67	95		
86	歳	21	43	64		
87	歳	23	46	69		
88	歳	22	35	57		
89	歳	14	28	42		
90	歳	15	29	44		
91	歳	19	27	46		
92	歳	5	22	27		
93	歳	6	19	25		
94	歳	2	15	17		
95	歳	2	8	10		
96	歳	1	8	9		
97	歳	3	6	9		
98	歳	0	0	0		
99	歳	0	3	3		
100	歳	1	2	3		
101	歳	0	3	3		
102	歳	0	0	0		
103	歳	0	1	1		
104	歳	0	1	1		
合計		5,329	6,118	11,447		

校 区 別 年 齢 別 人 口 統 計 表

平成29 . 6 . 末現在 11 ページ

6 西与賀小学校										
年 齢		男	女	人 口		年 齢		男	女	人 口
0 歳		25	21	46		36 歳		35	35	70
1 歳		27	27	54		37 歳		30	38	68
2 歳		29	28	57		38 歳		36	41	77
3 歳		17	21	38		39 歳		31	30	61
4 歳		35	28	63		40 歳		27	33	60
5 歳		31	21	52		41 歳		39	35	74
6 歳		30	29	59		42 歳		39	37	76
7 歳		33	26	59		43 歳		36	37	73
8 歳		24	26	50		44 歳		37	35	72
9 歳		31	30	61		45 歳		30	36	66
10 歳		31	26	57		46 歳		34	43	77
11 歳		23	29	52		47 歳		45	48	93
12 歳		31	21	52		48 歳		34	46	80
13 歳		31	29	60		49 歳		29	31	60
14 歳		24	26	50		50 歳		27	33	60
15 歳		30	31	61		51 歳		29	30	59
16 歳		33	24	57		52 歳		36	30	66
17 歳		24	37	61		53 歳		36	48	84
18 歳		21	27	48		54 歳		32	36	68
19 歳		25	38	63		55 歳		35	46	81
20 歳		27	29	56		56 歳		35	28	63
21 歳		35	48	83		57 歳		30	42	72
22 歳		42	26	68		58 歳		35	40	75
23 歳		26	40	66		59 歳		37	39	76
24 歳		35	30	65		60 歳		30	37	67
25 歳		28	31	59		61 歳		37	48	85
26 歳		18	33	51		62 歳		36	38	74
27 歳		28	27	55		63 歳		41	35	76
28 歳		24	27	51		64 歳		34	52	86
29 歳		35	32	67		65 歳		42	53	95
30 歳		26	28	54		66 歳		39	58	97
31 歳		35	31	66		67 歳		49	44	93
32 歳		24	37	61		68 歳		58	58	116
33 歳		27	24	51		69 歳		38	51	89
34 歳		45	47	92		70 歳		32	49	81
35 歳		44	36	80		71 歳		29	39	68

校 区 別 年 齢 別 人 口 統 計 表

6 西与賀小学校

平成29 . 6 . 末現在 12 ページ

年 齢	男	女	人 口			
72 歳	39	51	90			
73 歳	40	56	96			
74 歳	37	48	85			
75 歳	32	38	70			
76 歳	42	32	74			
77 歳	21	37	58			
78 歳	25	28	53			
79 歳	24	21	45			
80 歳	17	45	62			
81 歳	22	36	58			
82 歳	23	31	54			
83 歳	28	30	58			
84 歳	12	34	46			
85 歳	16	43	59			
86 歳	17	29	46			
87 歳	16	27	43			
88 歳	10	22	32			
89 歳	7	14	21			
90 歳	6	25	31			
91 歳	4	16	20			
92 歳	4	11	15			
93 歳	3	19	22			
94 歳	3	4	7			
95 歳	0	5	5			
96 歳	1	4	5			
97 歳	1	4	5			
98 歳	2	1	3			
99 歳	1	2	3			
100 歳	0	0	0			
101 歳	0	0	0			
102 歳	0	2	2			
103 歳	0	2	2			
合計	2,786	3,247	6,033			

校 区 別 年 齢 別 人 口 統 計 表

7 | 嘉瀬小学校

平成29 . 6 . 未現在 13 ページ

年 齢	男	女	人 口	年 齢	男	女	人 口
0 歳	18	18	36	36 歳	24	28	52
1 歳	18	13	31	37 歳	32	24	56
2 歳	23	21	44	38 歳	25	18	43
3 歳	15	25	40	39 歳	24	26	50
4 歳	15	17	32	40 歳	29	31	60
5 歳	21	26	47	41 歳	23	33	56
6 歳	19	21	40	42 歳	26	34	60
7 歳	15	22	37	43 歳	30	25	55
8 歳	21	22	43	44 歳	28	23	51
9 歳	14	22	36	45 歳	37	26	63
10 歳	21	14	35	46 歳	28	22	50
11 歳	15	11	26	47 歳	27	34	61
12 歳	23	23	46	48 歳	29	33	62
13 歳	20	25	45	49 歳	22	32	54
14 歳	22	16	38	50 歳	24	25	49
15 歳	26	26	52	51 歳	24	33	57
16 歳	24	19	43	52 歳	24	32	56
17 歳	26	20	46	53 歳	27	27	54
18 歳	21	20	41	54 歳	38	29	67
19 歳	18	27	45	55 歳	27	33	60
20 歳	19	15	34	56 歳	33	28	61
21 歳	26	30	56	57 歳	31	45	76
22 歳	22	19	41	58 歳	30	32	62
23 歳	23	19	42	59 歳	36	47	83
24 歳	22	22	44	60 歳	42	43	85
25 歳	24	27	51	61 歳	33	40	73
26 歳	30	20	50	62 歳	43	32	75
27 歳	23	19	42	63 歳	33	36	69
28 歳	26	27	53	64 歳	35	34	69
29 歳	18	21	39	65 歳	34	43	77
30 歳	20	27	47	66 歳	40	32	72
31 歳	28	24	52	67 歳	35	46	81
32 歳	25	28	53	68 歳	46	38	84
33 歳	20	22	42	69 歳	37	42	79
34 歳	33	28	61	70 歳	50	44	94
35 歳	23	27	50	71 歳	15	22	37

校 区 別 年 齢 別 人 口 統 計 表

7 嘉瀬小学校

平成29.6.末現在 14 ページ

年 齢	男	女	人 口			
72 歳	13	32	45			
73 歳	30	40	70			
74 歳	26	20	46			
75 歳	26	46	72			
76 歳	25	35	60			
77 歳	24	38	62			
78 歳	26	31	57			
79 歳	17	32	49			
80 歳	23	38	61			
81 歳	23	29	52			
82 歳	24	52	76			
83 歳	21	40	61			
84 歳	25	39	64			
85 歳	18	33	51			
86 歳	20	44	64			
87 歳	14	30	44			
88 歳	14	34	48			
89 歳	12	17	29			
90 歳	1	20	21			
91 歳	9	21	30			
92 歳	5	13	18			
93 歳	6	14	20			
94 歳	2	10	12			
95 歳	0	4	4			
96 歳	1	4	5			
97 歳	3	7	10			
98 歳	1	1	2			
99 歳	0	2	2			
100 歳	0	1	1			
101 歳	0	4	4			
102 歳	0	0	0			
103 歳	0	1	1			
合計	2,307	2,687	4,994			

校 区 別 年 齢 別 人 口 統 計 表

平成29 . 6 . 末現在 15 ページ

8 巨勢小学校

年 齢	男	女	人 口	年 齢	男	女	人 口
0 歳	44	36	80	36 歳	44	33	77
1 歳	29	34	63	37 歳	39	40	79
2 歳	37	21	58	38 歳	42	51	93
3 歳	48	32	80	39 歳	39	43	82
4 歳	23	29	52	40 歳	47	40	87
5 歳	44	32	76	41 歳	36	29	65
6 歳	35	21	56	42 歳	29	48	77
7 歳	31	34	65	43 歳	52	41	93
8 歳	30	30	60	44 歳	46	37	83
9 歳	27	30	57	45 歳	43	45	88
10 歳	24	21	45	46 歳	31	38	69
11 歳	25	21	46	47 歳	31	37	68
12 歳	40	17	57	48 歳	26	36	62
13 歳	25	23	48	49 歳	26	32	58
14 歳	17	31	48	50 歳	23	40	63
15 歳	18	23	41	51 歳	37	34	71
16 歳	27	27	54	52 歳	32	24	56
17 歳	44	22	66	53 歳	24	34	58
18 歳	23	29	52	54 歳	32	20	52
19 歳	29	23	52	55 歳	18	34	52
20 歳	25	13	38	56 歳	34	23	57
21 歳	33	19	52	57 歳	15	23	38
22 歳	23	19	42	58 歳	22	29	51
23 歳	28	26	54	59 歳	31	24	55
24 歳	30	22	52	60 歳	16	22	38
25 歳	31	25	56	61 歳	30	43	73
26 歳	21	33	54	62 歳	28	43	71
27 歳	28	24	52	63 歳	31	33	64
28 歳	22	32	54	64 歳	31	47	78
29 歳	37	38	75	65 歳	32	34	66
30 歳	40	30	70	66 歳	34	32	66
31 歳	37	30	67	67 歳	36	39	75
32 歳	34	45	79	68 歳	37	38	75
33 歳	36	50	86	69 歳	42	45	87
34 歳	35	49	84	70 歳	36	44	80
35 歳	37	47	84	71 歳	18	24	42

校 区 別 年 齢 別 人 口 統 計 表

8 巨勢小学校

平成29. 6. 末現在 16 ページ

年 齢	男	女	人 口			
72 歳	16	31	47			
73 歳	33	30	63			
74 歳	16	34	50			
75 歳	22	36	58			
76 歳	15	32	47			
77 歳	14	35	49			
78 歳	16	27	43			
79 歳	20	31	51			
80 歳	24	26	50			
81 歳	9	20	29			
82 歳	22	23	45			
83 歳	13	22	35			
84 歳	9	16	25			
85 歳	15	23	38			
86 歳	5	12	17			
87 歳	8	14	22			
88 歳	9	19	28			
89 歳	1	12	13			
90 歳	3	8	11			
91 歳	8	11	19			
92 歳	3	10	13			
93 歳	1	7	8			
94 歳	1	6	7			
95 歳	0	3	3			
96 歳	1	4	5			
97 歳	1	1	2			
98 歳	2	1	3			
99 歳	0	2	2			
100 歳	0	1	1			
101 歳	0	1	1			
102 歳	0	1	1			
合計	2,574	2,816	5,390			

校 区 別 年 齢 別 人 口 統 計 表

9 兵庫小学校

平成29. 6. 末現在 17 ページ

年 齢	男	女	人 口	年 齢	男	女	人 口
0 歳	120	107	227	36 歳	133	135	268
1 歳	103	116	219	37 歳	122	143	265
2 歳	118	110	228	38 歳	121	133	254
3 歳	111	118	229	39 歳	134	144	278
4 歳	88	85	173	40 歳	117	136	253
5 歳	94	112	206	41 歳	136	125	261
6 歳	105	99	204	42 歳	122	146	268
7 歳	92	97	189	43 歳	125	159	284
8 歳	93	83	176	44 歳	134	145	279
9 歳	78	84	162	45 歳	122	163	285
10 歳	90	81	171	46 歳	141	118	259
11 歳	98	84	182	47 歳	111	120	231
12 歳	91	69	160	48 歳	109	122	231
13 歳	88	84	172	49 歳	111	133	244
14 歳	71	85	156	50 歳	96	122	218
15 歳	95	88	183	51 歳	81	105	186
16 歳	93	86	179	52 歳	105	108	213
17 歳	96	91	187	53 歳	89	105	194
18 歳	75	90	165	54 歳	104	98	202
19 歳	72	100	172	55 歳	99	96	195
20 歳	77	99	176	56 歳	88	86	174
21 歳	70	87	157	57 歳	84	72	156
22 歳	70	88	158	58 歳	88	90	178
23 歳	76	80	156	59 歳	63	73	136
24 歳	67	83	150	60 歳	72	75	147
25 歳	75	71	146	61 歳	69	75	144
26 歳	66	78	144	62 歳	83	80	163
27 歳	78	93	171	63 歳	58	59	117
28 歳	93	109	202	64 歳	68	88	156
29 歳	77	103	180	65 歳	68	89	157
30 歳	96	118	214	66 歳	92	89	181
31 歳	101	104	205	67 歳	64	76	140
32 歳	109	135	244	68 歳	75	90	165
33 歳	95	117	212	69 歳	63	83	146
34 歳	116	120	236	70 歳	56	76	132
35 歳	126	128	254	71 歳	38	34	72

校 区 別 年 齢 別 人 口 統 計 表

9 兵庫小学校

平成29. 6. 末現在 18 ページ

年 齢	男	女	人 口	
72 歳	53	64	117	
73 歳	37	50	87	
74 歳	41	52	93	
75 歳	52	56	108	
76 歳	33	47	80	
77 歳	33	48	81	
78 歳	39	33	72	
79 歳	32	47	79	
80 歳	35	42	77	
81 歳	23	53	76	
82 歳	19	40	59	
83 歳	24	54	78	
84 歳	25	48	73	
85 歳	17	41	58	
86 歳	16	38	54	
87 歳	18	34	52	
88 歳	11	21	32	
89 歳	7	33	40	
90 歳	13	19	32	
91 歳	10	15	25	
92 歳	5	10	15	
93 歳	4	10	14	
94 歳	6	14	20	
95 歳	2	7	9	
96 歳	2	3	5	
97 歳	0	4	4	
98 歳	1	0	1	
99 歳	0	4	4	
100 歳	0	2	2	
101 歳	0	1	1	
102 歳	0	0	0	
103 歳	0	1	1	
合計	7,262	8,164	15,426	

校 区 別 年 齢 別 人 口 統 計 表

10 高木瀬小学校

平成29 . 6 . 末現在 19 ページ

年 齢	男	女	人 口	年 齢	男	女	人 口
0 歳	59	69	128	36 歳	80	91	171
1 歳	58	57	115	37 歳	91	89	180
2 歳	67	64	131	38 歳	72	87	159
3 歳	64	73	137	39 歳	84	89	173
4 歳	60	51	111	40 歳	77	93	170
5 歳	61	71	132	41 歳	92	99	191
6 歳	68	65	133	42 歳	103	98	201
7 歳	76	67	143	43 歳	106	108	214
8 歳	58	47	105	44 歳	110	113	223
9 歳	64	77	141	45 歳	109	103	212
10 歳	58	72	130	46 歳	94	93	187
11 歳	57	66	123	47 歳	82	83	165
12 歳	82	68	150	48 歳	85	89	174
13 歳	71	71	142	49 歳	80	79	159
14 歳	80	70	150	50 歳	70	80	150
15 歳	70	73	143	51 歳	70	68	138
16 歳	76	67	143	52 歳	99	93	192
17 歳	78	74	152	53 歳	54	74	128
18 歳	70	58	128	54 歳	63	71	134
19 歳	75	65	140	55 歳	76	80	156
20 歳	61	71	132	56 歳	76	94	170
21 歳	78	65	143	57 歳	68	99	167
22 歳	84	67	151	58 歳	73	77	150
23 歳	63	63	126	59 歳	83	79	162
24 歳	64	59	123	60 歳	67	90	157
25 歳	83	49	132	61 歳	66	77	143
26 歳	60	64	124	62 歳	86	104	190
27 歳	74	71	145	63 歳	88	105	193
28 歳	73	87	160	64 歳	88	115	203
29 歳	76	76	152	65 歳	84	99	183
30 歳	70	85	155	66 歳	121	112	233
31 歳	66	72	138	67 歳	94	120	214
32 歳	82	82	164	68 歳	93	126	219
33 歳	84	73	157	69 歳	103	126	229
34 歳	83	70	153	70 歳	86	104	190
35 歳	75	91	166	71 歳	53	68	121

校 区 別 年 齢 別 人 口 統 計 表

10 | 高木瀬小学校

平成29 . 6 . 末現在 20 ページ

年 齢	男	女	人 口	年 齢	男	女	人 口
72 歳	67	89	156	**合計**	6,579	7,430	14,009
73 歳	71	104	175				
74 歳	73	105	178				
75 歳	94	108	202				
76 歳	83	110	193				
77 歳	74	90	164				
78 歳	65	66	131				
79 歳	61	94	155				
80 歳	64	80	144				
81 歳	54	80	134				
82 歳	41	76	117				
83 歳	43	52	95				
84 歳	39	65	104				
85 歳	38	81	119				
86 歳	24	58	82				
87 歳	26	47	73				
88 歳	22	48	70				
89 歳	20	36	56				
90 歳	19	39	58				
91 歳	14	38	52				
92 歳	7	24	31				
93 歳	8	23	31				
94 歳	5	21	26				
95 歳	3	14	17				
96 歳	4	10	14				
97 歳	3	10	13				
98 歳	3	2	5				
99 歳	0	2	2				
100 歳	0	2	2				
101 歳	0	5	5				
102 歳	0	0	0				
103 歳	0	2	2				
104 歳	0	3	3				
105 歳	0	0	0				
106 歳	0	1	1				

校 区 別 年 齢 別 人 口 統 計 表

11 北川副小学校

平成29. 6. 末現在 21 ページ

年 齢	男	女	人 口	年 齢	男	女	人 口
0 歳	53	58	111	36 歳	85	60	145
1 歳	67	71	138	37 歳	101	82	183
2 歳	67	56	123	38 歳	82	86	168
3 歳	82	55	137	39 歳	70	79	149
4 歳	68	69	137	40 歳	95	82	177
5 歳	55	68	123	41 歳	79	81	160
6 歳	59	73	132	42 歳	100	88	188
7 歳	53	53	106	43 歳	85	68	153
8 歳	45	55	100	44 歳	89	88	177
9 歳	60	54	114	45 歳	84	97	181
10 歳	44	43	87	46 歳	88	79	167
11 歳	48	72	120	47 歳	68	82	150
12 歳	57	52	109	48 歳	90	78	168
13 歳	68	55	123	49 歳	60	81	141
14 歳	57	56	113	50 歳	83	81	164
15 歳	47	66	113	51 歳	71	73	144
16 歳	70	56	126	52 歳	61	93	154
17 歳	65	70	135	53 歳	78	79	157
18 歳	53	47	100	54 歳	58	79	137
19 歳	53	61	114	55 歳	61	59	120
20 歳	47	56	103	56 歳	61	67	128
21 歳	45	65	110	57 歳	63	86	149
22 歳	62	44	106	58 歳	57	85	142
23 歳	55	67	122	59 歳	59	67	126
24 歳	47	57	104	60 歳	52	62	114
25 歳	53	58	111	61 歳	66	65	131
26 歳	46	55	101	62 歳	89	77	166
27 歳	39	53	92	63 歳	76	96	172
28 歳	57	68	125	64 歳	85	83	168
29 歳	60	79	139	65 歳	75	90	165
30 歳	61	69	130	66 歳	68	100	168
31 歳	67	78	145	67 歳	93	110	203
32 歳	86	77	163	68 歳	98	118	216
33 歳	66	80	146	69 歳	92	96	188
34 歳	80	95	175	70 歳	98	103	201
35 歳	68	85	153	71 歳	51	63	114

校 区 別 年 齢 別 人 口 統 計 表

11 北川副小学校

平成29. 6. 末現在 22 ページ

年 齢	男	女	人 口	年 齢	男	女	人 口
72 歳	61	77	138	**合計**	5,797	6,658	12,455
73 歳	69	90	159				
74 歳	71	95	166				
75 歳	51	78	129				
76 歳	69	89	158				
77 歳	68	80	148				
78 歳	49	73	122				
79 歳	60	76	136				
80 歳	64	69	133				
81 歳	54	76	130				
82 歳	39	66	105				
83 歳	38	64	102				
84 歳	41	66	107				
85 歳	40	48	88				
86 歳	23	56	79				
87 歳	19	61	80				
88 歳	26	39	65				
89 歳	18	43	61				
90 歳	9	29	38				
91 歳	11	32	43				
92 歳	12	21	33				
93 歳	8	22	30				
94 歳	7	17	24				
95 歳	2	11	13				
96 歳	3	10	13				
97 歳	3	10	13				
98 歳	0	6	6				
99 歳	0	3	3				
100 歳	0	4	4				
101 歳	1	2	3				
102 歳	0	5	5				
103 歳	0	0	0				
104 歳	0	0	0				
105 歳	0	0	0				
106 歳	0	1	1				

校 区 別 年 齢 別 人 口 統 計 表

平成29 . 6 . 末現在 23 ページ

12 | 本庄小学校

年 齢		男	女	人 口	年 齢		男	女	人 口
0	歳	40	38	78	36	歳	62	59	121
1	歳	49	34	83	37	歳	70	70	140
2	歳	61	45	106	38	歳	80	83	163
3	歳	52	54	106	39	歳	75	89	164
4	歳	67	48	115	40	歳	89	75	164
5	歳	51	49	100	41	歳	79	92	171
6	歳	65	56	121	42	歳	87	83	170
7	歳	62	61	123	43	歳	77	87	164
8	歳	55	60	115	44	歳	75	86	161
9	歳	56	53	109	45	歳	69	73	142
10	歳	65	58	123	46	歳	77	77	154
11	歳	60	60	120	47	歳	78	88	166
12	歳	52	48	100	48	歳	89	75	164
13	歳	49	57	106	49	歳	84	64	148
14	歳	54	63	117	50	歳	71	74	145
15	歳	63	42	105	51	歳	58	69	127
16	歳	57	57	114	52	歳	67	81	148
17	歳	60	62	122	53	歳	77	68	145
18	歳	90	85	175	54	歳	72	63	135
19	歳	109	93	202	55	歳	66	77	143
20	歳	130	112	242	56	歳	67	70	137
21	歳	142	96	238	57	歳	79	67	146
22	歳	104	95	199	58	歳	78	72	150
23	歳	92	80	172	59	歳	73	67	140
24	歳	115	93	208	60	歳	68	68	136
25	歳	66	64	130	61	歳	72	77	149
26	歳	82	65	147	62	歳	61	68	129
27	歳	67	52	119	63	歳	94	66	160
28	歳	85	44	129	64	歳	73	75	148
29	歳	54	58	112	65	歳	71	87	158
30	歳	54	60	114	66	歳	65	96	161
31	歳	69	74	143	67	歳	67	82	149
32	歳	56	73	129	68	歳	91	63	154
33	歳	77	67	144	69	歳	75	93	168
34	歳	77	72	149	70	歳	49	71	120
35	歳	84	71	155	71	歳	39	51	90

校 区 別 年 齢 別 人 口 統 計 表

12 本庄小学校

平成29. 6. 末現在 24 ページ

年 齢	男	女	人 口			
72 歳	55	48	103			
73 歳	41	61	102			
74 歳	56	61	117			
75 歳	46	76	122			
76 歳	41	69	110			
77 歳	50	67	117			
78 歳	42	62	104			
79 歳	42	53	95			
80 歳	37	68	105			
81 歳	36	57	93			
82 歳	48	56	104			
83 歳	27	55	82			
84 歳	32	71	103			
85 歳	22	59	81			
86 歳	32	46	78			
87 歳	24	42	66			
88 歳	25	41	66			
89 歳	12	31	43			
90 歳	11	31	42			
91 歳	17	28	45			
92 歳	5	24	29			
93 歳	7	12	19			
94 歳	3	14	17			
95 歳	0	11	11			
96 歳	0	7	7			
97 歳	2	6	8			
98 歳	1	2	3			
99 歳	1	2	3			
100 歳	1	0	1			
101 歳	0	2	2			
102 歳	0	1	1			
103 歳	0	1	1			
104 歳	0	0	0			
105 歳	0	2	2			
合計	5,911	6,171	12,082			

校 区 別 年 齢 別 人 口 統 計 表

13 鍋島小学校

平成29 . 6 . 末現在 25 ページ

年 齢	男	女	人 口	年 齢	男	女	人 口
0 歳	89	87	176	36 歳	104	83	187
1 歳	72	65	137	37 歳	98	94	192
2 歳	81	80	161	38 歳	87	91	178
3 歳	96	70	166	39 歳	95	94	189
4 歳	89	75	164	40 歳	89	93	182
5 歳	87	91	178	41 歳	103	92	195
6 歳	74	83	157	42 歳	88	98	186
7 歳	93	65	158	43 歳	94	113	207
8 歳	82	72	154	44 歳	78	100	178
9 歳	84	88	172	45 歳	100	101	201
10 歳	67	64	131	46 歳	87	105	192
11 歳	77	70	147	47 歳	87	116	203
12 歳	62	64	126	48 歳	100	102	202
13 歳	73	64	137	49 歳	77	102	179
14 歳	74	81	155	50 歳	73	83	156
15 歳	84	68	152	51 歳	79	94	173
16 歳	76	75	151	52 歳	82	93	175
17 歳	80	88	168	53 歳	92	103	195
18 歳	77	77	154	54 歳	77	102	179
19 歳	90	94	184	55 歳	78	89	167
20 歳	75	76	151	56 歳	81	88	169
21 歳	88	87	175	57 歳	80	84	164
22 歳	80	102	182	58 歳	77	76	153
23 歳	72	98	170	59 歳	87	91	178
24 歳	88	117	205	60 歳	66	86	152
25 歳	88	105	193	61 歳	75	86	161
26 歳	65	86	151	62 歳	85	89	174
27 歳	70	68	138	63 歳	83	74	157
28 歳	77	82	159	64 歳	82	86	168
29 歳	65	80	145	65 歳	74	85	159
30 歳	68	93	161	66 歳	84	72	156
31 歳	96	94	190	67 歳	77	78	155
32 歳	88	108	196	68 歳	78	67	145
33 歳	84	95	179	69 歳	61	74	135
34 歳	107	105	212	70 歳	58	53	111
35 歳	89	105	194	71 歳	34	41	75

校 区 別 年 齢 別 人 口 統 計 表

13 鍋島小学校

平成29. 6. 末現在 26 ページ

年 齢	男	女	人 口			
72 歳	41	52	93			
73 歳	24	34	58			
74 歳	37	28	65			
75 歳	39	55	94			
76 歳	32	39	71			
77 歳	25	26	51			
78 歳	23	34	57			
79 歳	17	40	57			
80 歳	24	31	55			
81 歳	14	36	50			
82 歳	26	43	69			
83 歳	18	38	56			
84 歳	24	41	65			
85 歳	17	47	64			
86 歳	18	28	46			
87 歳	16	27	43			
88 歳	15	24	39			
89 歳	15	28	43			
90 歳	9	20	29			
91 歳	7	27	34			
92 歳	3	12	15			
93 歳	5	19	24			
94 歳	1	7	8			
95 歳	1	4	5			
96 歳	0	5	5			
97 歳	1	4	5			
98 歳	1	4	5			
99 歳	0	4	4			
100 歳	0	2	2			
101 歳	0	1	1			
102 歳	0	1	1			
合計	6,310	6,961	13,271			

校 区 別 年 齢 別 人 口 統 計 表

14 金立小学校

平成29 . 6 . 末現在 27 ページ

年 齢	男	女	人 口	年 齢	男	女	人 口
0 歳	21	20	41	36 歳	28	19	47
1 歳	25	13	38	37 歳	32	30	62
2 歳	18	13	31	38 歳	23	25	48
3 歳	19	16	35	39 歳	25	35	60
4 歳	16	17	33	40 歳	28	31	59
5 歳	15	15	30	41 歳	42	28	70
6 歳	22	25	47	42 歳	31	24	55
7 歳	26	15	41	43 歳	30	32	62
8 歳	18	23	41	44 歳	31	30	61
9 歳	28	25	53	45 歳	29	32	61
10 歳	22	16	38	46 歳	29	21	50
11 歳	20	15	35	47 歳	37	21	58
12 歳	30	21	51	48 歳	30	27	57
13 歳	24	23	47	49 歳	29	20	49
14 歳	13	22	35	50 歳	16	22	38
15 歳	29	18	47	51 歳	23	27	50
16 歳	22	19	41	52 歳	29	29	58
17 歳	27	20	47	53 歳	27	38	65
18 歳	17	14	31	54 歳	23	28	51
19 歳	20	19	39	55 歳	35	22	57
20 歳	16	27	43	56 歳	19	35	54
21 歳	21	24	45	57 歳	28	28	56
22 歳	25	18	43	58 歳	22	22	44
23 歳	11	24	35	59 歳	29	33	62
24 歳	21	24	45	60 歳	28	38	66
25 歳	23	20	43	61 歳	32	33	65
26 歳	23	19	42	62 歳	36	31	67
27 歳	24	15	39	63 歳	29	37	66
28 歳	16	18	34	64 歳	36	34	70
29 歳	18	22	40	65 歳	32	38	70
30 歳	26	29	55	66 歳	29	40	69
31 歳	23	24	47	67 歳	37	33	70
32 歳	25	24	49	68 歳	47	54	101
33 歳	30	23	53	69 歳	38	44	82
34 歳	23	28	51	70 歳	35	38	73
35 歳	25	24	49	71 歳	20	25	45

校 区 別 年 齢 別 人 口 統 計 表

14 金立小学校

平成29 . 6 . 末現在 28 ページ

年 齢	男	女	人 口	
72 歳	32	26	58	
73 歳	30	36	66	
74 歳	27	40	67	
75 歳	25	24	49	
76 歳	27	36	63	
77 歳	25	28	53	
78 歳	22	27	49	
79 歳	28	27	55	
80 歳	27	27	54	
81 歳	9	31	40	
82 歳	17	29	46	
83 歳	17	25	42	
84 歳	17	39	56	
85 歳	14	32	46	
86 歳	8	19	27	
87 歳	2	20	22	
88 歳	10	20	30	
89 歳	9	22	31	
90 歳	8	17	25	
91 歳	3	20	23	
92 歳	3	13	16	
93 歳	3	12	15	
94 歳	2	8	10	
95 歳	0	4	4	
96 歳	1	8	9	
97 歳	0	4	4	
98 歳	0	1	1	
99 歳	0	1	1	
100 歳	1	1	2	
101 歳	0	1	1	
合計	2,223	2,434	4,657	

校 区 別 年 齢 別 人 口 統 計 表

15 久保泉小学校

平成29 . 6 . 末現在 29 ページ

年 齢	男	女	人 口	年 齢	男	女	人 口
0 歳	8	12	20	36 歳	11	15	26
1 歳	8	11	19	37 歳	20	18	38
2 歳	14	13	27	38 歳	17	25	42
3 歳	13	10	23	39 歳	33	20	53
4 歳	10	9	19	40 歳	18	18	36
5 歳	17	13	30	41 歳	27	16	43
6 歳	14	13	27	42 歳	26	22	48
7 歳	13	12	25	43 歳	26	25	51
8 歳	14	12	26	44 歳	13	20	33
9 歳	15	11	26	45 歳	18	21	39
10 歳	16	9	25	46 歳	21	25	46
11 歳	14	13	27	47 歳	22	16	38
12 歳	12	18	30	48 歳	19	23	42
13 歳	14	13	27	49 歳	27	25	52
14 歳	14	14	28	50 歳	23	14	37
15 歳	15	18	33	51 歳	20	18	38
16 歳	11	10	21	52 歳	18	18	36
17 歳	18	14	32	53 歳	23	17	40
18 歳	17	14	31	54 歳	20	21	41
19 歳	15	14	29	55 歳	18	29	47
20 歳	14	25	39	56 歳	20	18	38
21 歳	13	15	28	57 歳	27	18	45
22 歳	9	24	33	58 歳	18	26	44
23 歳	22	10	32	59 歳	20	28	48
24 歳	17	17	34	60 歳	26	32	58
25 歳	13	11	24	61 歳	23	27	50
26 歳	12	11	23	62 歳	29	22	51
27 歳	13	18	31	63 歳	36	34	70
28 歳	15	13	28	64 歳	32	34	66
29 歳	22	14	36	65 歳	35	31	66
30 歳	22	18	40	66 歳	46	36	82
31 歳	20	25	45	67 歳	40	39	79
32 歳	13	13	26	68 歳	52	38	90
33 歳	18	14	32	69 歳	36	25	61
34 歳	22	21	43	70 歳	28	31	59
35 歳	25	19	44	71 歳	19	27	46

校 区 別 年 齢 別 人 口 統 計 表

15 久保泉小学校

平成29 . 6 . 末現在 30 ページ

年 齢	男	女	人 口			
72 歳	28	26	54			
73 歳	18	35	53			
74 歳	16	33	49			
75 歳	25	38	63			
76 歳	15	24	39			
77 歳	23	27	50			
78 歳	25	17	42			
79 歳	28	26	54			
80 歳	19	25	44			
81 歳	18	20	38			
82 歳	18	25	43			
83 歳	12	28	40			
84 歳	10	21	31			
85 歳	18	29	47			
86 歳	10	21	31			
87 歳	7	21	28			
88 歳	9	14	23			
89 歳	6	16	22			
90 歳	5	15	20			
91 歳	5	15	20			
92 歳	5	18	23			
93 歳	4	13	17			
94 歳	3	11	14			
95 歳	2	7	9			
96 歳	0	7	7			
97 歳	0	3	3			
98 歳	3	3	6			
99 歳	0	4	4			
100 歳	0	2	2			
101 歳	0	1	1			
合計	1,781	1,938	3,719			

校 区 別 年 齢 別 人 口 統 計 表

16 芙蓉小学校

平成29 . 6 . 末現在 31 ページ

年 齢	男	女	人 口	年 齢	男	女	人 口
0 歳	3	3	6	36 歳	10	9	19
1 歳	9	6	15	37 歳	8	10	18
2 歳	4	8	12	38 歳	10	4	14
3 歳	9	8	17	39 歳	11	9	20
4 歳	6	3	9	40 歳	15	9	24
5 歳	6	6	12	41 歳	9	13	22
6 歳	7	5	12	42 歳	9	13	22
7 歳	7	8	15	43 歳	3	7	10
8 歳	7	7	14	44 歳	11	13	24
9 歳	11	3	14	45 歳	15	5	20
10 歳	4	6	10	46 歳	15	7	22
11 歳	9	6	15	47 歳	11	9	20
12 歳	8	5	13	48 歳	13	12	25
13 歳	6	6	12	49 歳	8	9	17
14 歳	5	11	16	50 歳	8	7	15
15 歳	7	10	17	51 歳	4	11	15
16 歳	11	5	16	52 歳	12	10	22
17 歳	7	4	11	53 歳	6	13	19
18 歳	9	10	19	54 歳	10	11	21
19 歳	12	9	21	55 歳	11	10	21
20 歳	5	8	13	56 歳	8	14	22
21 歳	9	7	16	57 歳	9	17	26
22 歳	6	8	14	58 歳	15	18	33
23 歳	5	6	11	59 歳	11	11	22
24 歳	10	3	13	60 歳	10	10	20
25 歳	7	9	16	61 歳	16	10	26
26 歳	9	9	18	62 歳	12	13	25
27 歳	9	14	23	63 歳	17	18	35
28 歳	6	6	12	64 歳	16	17	33
29 歳	6	11	17	65 歳	15	15	30
30 歳	7	11	18	66 歳	15	20	35
31 歳	9	4	13	67 歳	10	14	24
32 歳	12	7	19	68 歳	12	17	29
33 歳	10	11	21	69 歳	17	9	26
34 歳	10	13	23	70 歳	12	17	29
35 歳	9	5	14	71 歳	14	11	25

校 区 別 年 齢 別 人 口 統 計 表

16 芙蓉小学校

平成29 . 6 . 末現在 32 ページ

年 齢	男	女	人 口			
72 歳	8	14	22			
73 歳	8	8	16			
74 歳	10	11	21			
75 歳	10	9	19			
76 歳	6	12	18			
77 歳	6	9	15			
78 歳	7	6	13			
79 歳	9	8	17			
80 歳	6	17	23			
81 歳	5	16	21			
82 歳	8	12	20			
83 歳	5	15	20			
84 歳	12	21	33			
85 歳	7	13	20			
86 歳	6	7	13			
87 歳	5	6	11			
88 歳	2	10	12			
89 歳	2	8	10			
90 歳	1	6	7			
91 歳	2	7	9			
92 歳	0	4	4			
93 歳	2	1	3			
94 歳	0	1	1			
95 歳	0	1	1			
96 歳	0	1	1			
97 歳	0	2	2			
98 歳	0	0	0			
99 歳	0	1	1			
100 歳	0	0	0			
101 歳	0	1	1			
合計	811	910	1,721			

校 区 別 年 齢 別 人 口 統 計 表

17 新栄小学校

平成29 . 6 . 末現在 33 ページ

年 齢	男	女	人 口	年 齢	男	女	人 口
0 歳	25	17	42	36 歳	37	36	73
1 歳	35	30	65	37 歳	41	49	90
2 歳	33	36	69	38 歳	55	42	97
3 歳	37	20	57	39 歳	32	49	81
4 歳	41	23	64	40 歳	48	43	91
5 歳	36	37	73	41 歳	44	49	93
6 歳	36	34	70	42 歳	40	51	91
7 歳	31	32	63	43 歳	38	47	85
8 歳	24	27	51	44 歳	44	59	103
9 歳	28	36	64	45 歳	55	48	103
10 歳	31	29	60	46 歳	44	45	89
11 歳	39	27	66	47 歳	47	45	92
12 歳	25	28	53	48 歳	34	46	80
13 歳	33	39	72	49 歳	43	53	96
14 歳	46	32	78	50 歳	44	54	98
15 歳	34	36	70	51 歳	36	36	72
16 歳	33	32	65	52 歳	40	49	89
17 歳	43	37	80	53 歳	56	62	118
18 歳	43	34	77	54 歳	36	64	100
19 歳	31	39	70	55 歳	39	43	82
20 歳	26	38	64	56 歳	43	62	105
21 歳	27	25	52	57 歳	48	53	101
22 歳	27	38	65	58 歳	48	72	120
23 歳	32	37	69	59 歳	49	58	107
24 歳	43	30	73	60 歳	46	55	101
25 歳	30	34	64	61 歳	50	71	121
26 歳	33	26	59	62 歳	51	59	110
27 歳	48	39	87	63 歳	61	55	116
28 歳	31	39	70	64 歳	58	60	118
29 歳	36	43	79	65 歳	63	58	121
30 歳	32	40	72	66 歳	57	88	145
31 歳	32	48	80	67 歳	72	64	136
32 歳	48	51	99	68 歳	60	72	132
33 歳	45	51	96	69 歳	55	54	109
34 歳	39	35	74	70 歳	46	63	109
35 歳	40	42	82	71 歳	21	21	42

校 区 別 年 齢 別 人 口 統 計 表

17 | 新栄小学校

平成29. 6. 末現在 34 ページ

年 齢	男	女	人 口			
72 歳	31	33	64			
73 歳	42	38	80			
74 歳	28	42	70			
75 歳	35	62	97			
76 歳	20	28	48			
77 歳	21	33	54			
78 歳	24	47	71			
79 歳	19	34	53			
80 歳	20	33	53			
81 歳	26	36	62			
82 歳	28	29	57			
83 歳	25	33	58			
84 歳	19	32	51			
85 歳	15	23	38			
86 歳	11	18	29			
87 歳	6	14	20			
88 歳	17	29	46			
89 歳	6	9	15			
90 歳	5	20	25			
91 歳	7	7	14			
92 歳	9	13	22			
93 歳	2	12	14			
94 歳	3	6	9			
95 歳	3	5	8			
96 歳	3	3	6			
97 歳	0	7	7			
98 歳	1	2	3			
99 歳	0	0	0			
100 歳	0	0	0			
101 歳	0	2	2			
合計	3,360	3,826	7,186			

校 区 別 年 齢 別 人 口 統 計 表

18 若楠小学校

平成29 . 6 . 未現在 35 ページ

年 齢	男	女	人 口	年 齢	男	女	人 口
0 歳	22	26	48	36 歳	49	45	94
1 歳	33	29	62	37 歳	30	35	65
2 歳	30	29	59	38 歳	45	43	88
3 歳	28	32	60	39 歳	50	45	95
4 歳	31	27	58	40 歳	59	62	121
5 歳	41	24	65	41 歳	55	65	120
6 歳	37	28	65	42 歳	49	57	106
7 歳	33	29	62	43 歳	56	68	124
8 歳	40	41	81	44 歳	60	77	137
9 歳	32	33	65	45 歳	58	76	134
10 歳	38	45	83	46 歳	54	69	123
11 歳	44	48	92	47 歳	61	72	133
12 歳	32	32	64	48 歳	43	60	103
13 歳	27	33	60	49 歳	66	67	133
14 歳	39	45	84	50 歳	56	64	120
15 歳	40	54	94	51 歳	43	62	105
16 歳	39	53	92	52 歳	53	58	111
17 歳	52	39	91	53 歳	58	60	118
18 歳	43	48	91	54 歳	63	48	111
19 歳	49	43	92	55 歳	45	57	102
20 歳	38	45	83	56 歳	45	61	106
21 歳	44	37	81	57 歳	53	51	104
22 歳	33	49	82	58 歳	35	53	88
23 歳	46	46	92	59 歳	45	43	88
24 歳	57	47	104	60 歳	59	65	124
25 歳	50	42	92	61 歳	53	41	94
26 歳	40	42	82	62 歳	50	44	94
27 歳	37	50	87	63 歳	39	50	89
28 歳	37	31	68	64 歳	45	54	99
29 歳	47	34	81	65 歳	58	57	115
30 歳	45	47	92	66 歳	58	79	137
31 歳	35	30	65	67 歳	46	67	113
32 歳	41	44	85	68 歳	52	81	133
33 歳	40	47	87	69 歳	59	75	134
34 歳	37	44	81	70 歳	48	58	106
35 歳	39	45	84	71 歳	39	38	77

校 区 別 年 齢 別 人 口 統 計 表

18 若楠小学校

平成29 . 6 . 末現在 36 ページ

年 齢	男	女	人 口	年 齢	男	女	人 口
72 歳	43	44	87	**合計**	3,735	4,309	8,044
73 歳	44	53	97				
74 歳	38	62	100				
75 歳	32	54	86				
76 歳	37	53	90				
77 歳	31	49	80				
78 歳	27	35	62				
79 歳	35	45	80				
80 歳	22	46	68				
81 歳	22	50	72				
82 歳	22	30	52				
83 歳	28	43	71				
84 歳	21	34	55				
85 歳	21	22	43				
86 歳	19	35	54				
87 歳	20	29	49				
88 歳	8	16	24				
89 歳	9	19	28				
90 歳	7	17	24				
91 歳	3	15	18				
92 歳	5	6	11				
93 歳	4	2	6				
94 歳	1	5	6				
95 歳	1	7	8				
96 歳	1	4	5				
97 歳	1	3	4				
98 歳	0	4	4				
99 歳	0	1	1				
100 歳	0	0	0				
101 歳	0	0	0				
102 歳	0	0	0				
103 歳	0	0	0				
104 歳	0	0	0				
105 歳	0	0	0				
106 歳	0	1	1				

校 区 別 年 齢 別 人 口 統 計 表

19 開成小学校

平成29 . 6 . 末現在 37 ページ

年 齢	男	女	人 口	年 齢	男	女	人 口
0 歳	30	34	64	36 歳	60	66	126
1 歳	47	44	91	37 歳	55	59	114
2 歳	65	37	102	38 歳	67	71	138
3 歳	48	37	85	39 歳	62	55	117
4 歳	57	37	94	40 歳	55	83	138
5 歳	53	42	95	41 歳	56	80	136
6 歳	57	52	109	42 歳	71	81	152
7 歳	47	51	98	43 歳	56	65	121
8 歳	57	50	107	44 歳	59	81	140
9 歳	49	45	94	45 歳	63	93	156
10 歳	45	47	92	46 歳	61	59	120
11 歳	36	42	78	47 歳	57	63	120
12 歳	49	56	105	48 歳	53	73	126
13 歳	55	44	99	49 歳	59	65	124
14 歳	60	52	112	50 歳	60	70	130
15 歳	47	44	91	51 歳	54	69	123
16 歳	58	74	132	52 歳	47	55	102
17 歳	58	53	111	53 歳	54	59	113
18 歳	46	50	96	54 歳	62	60	122
19 歳	47	54	101	55 歳	49	65	114
20 歳	54	52	106	56 歳	57	58	115
21 歳	43	50	93	57 歳	49	55	104
22 歳	44	44	88	58 歳	55	71	126
23 歳	40	38	78	59 歳	44	69	113
24 歳	36	48	84	60 歳	42	57	99
25 歳	48	38	86	61 歳	64	60	124
26 歳	37	25	62	62 歳	67	70	137
27 歳	38	47	85	63 歳	49	84	133
28 歳	25	53	78	64 歳	63	69	132
29 歳	31	37	68	65 歳	68	86	154
30 歳	53	42	95	66 歳	78	99	177
31 歳	59	50	109	67 歳	80	110	190
32 歳	48	44	92	68 歳	90	107	197
33 歳	64	63	127	69 歳	60	86	146
34 歳	60	65	125	70 歳	65	93	158
35 歳	66	55	121	71 歳	51	51	102

校 区 別 年 齢 別 人 口 統 計 表

19 開成小学校

平成29 . 6 . 末現在 38 ページ

年 齢	男	女	人 口		
72 歳	57	68	125		
73 歳	51	61	112		
74 歳	49	58	107		
75 歳	59	79	138		
76 歳	42	60	102		
77 歳	44	54	98		
78 歳	51	53	104		
79 歳	27	53	80		
80 歳	45	47	92		
81 歳	32	42	74		
82 歳	32	36	68		
83 歳	32	35	67		
84 歳	28	29	57		
85 歳	17	48	65		
86 歳	15	36	51		
87 歳	21	32	53		
88 歳	10	31	41		
89 歳	10	16	26		
90 歳	8	21	29		
91 歳	8	23	31		
92 歳	7	12	19		
93 歳	2	13	15		
94 歳	2	3	5		
95 歳	4	9	13		
96 歳	1	4	5		
97 歳	0	1	1		
98 歳	0	5	5		
99 歳	0	1	1		
100 歳	0	1	1		
101 歳	0	1	1		
合計	4,553	5,225	9,778		

校 区 別 年 齢 別 人 口 統 計 表

20 諸富北小学校

平成29. 6. 末現在 39 ページ

年 齢	男	女	人 口	年 齢	男	女	人 口
0 歳	24	14	38	36 歳	32	40	72
1 歳	26	21	47	37 歳	43	25	68
2 歳	29	24	53	38 歳	36	39	75
3 歳	18	22	40	39 歳	31	23	54
4 歳	20	21	41	40 歳	46	32	78
5 歳	26	22	48	41 歳	29	28	57
6 歳	23	18	41	42 歳	27	45	72
7 歳	10	15	25	43 歳	33	40	73
8 歳	18	21	39	44 歳	34	32	66
9 歳	21	22	43	45 歳	36	33	69
10 歳	30	21	51	46 歳	31	34	65
11 歳	31	24	55	47 歳	40	35	75
12 歳	25	13	38	48 歳	42	51	93
13 歳	35	24	59	49 歳	43	27	70
14 歳	27	33	60	50 歳	39	46	85
15 歳	29	21	50	51 歳	35	32	67
16 歳	29	21	50	52 歳	32	33	65
17 歳	26	26	52	53 歳	31	29	60
18 歳	30	23	53	54 歳	34	29	63
19 歳	18	36	54	55 歳	32	32	64
20 歳	33	24	57	56 歳	22	38	60
21 歳	20	29	49	57 歳	30	40	70
22 歳	21	19	40	58 歳	35	45	80
23 歳	23	26	49	59 歳	24	37	61
24 歳	24	32	56	60 歳	33	30	63
25 歳	27	25	52	61 歳	44	30	74
26 歳	24	30	54	62 歳	44	46	90
27 歳	26	20	46	63 歳	46	56	102
28 歳	24	27	51	64 歳	45	37	82
29 歳	21	13	34	65 歳	34	34	68
30 歳	25	19	44	66 歳	49	51	100
31 歳	30	33	63	67 歳	46	49	95
32 歳	36	30	66	68 歳	59	50	109
33 歳	33	33	66	69 歳	36	47	83
34 歳	22	36	58	70 歳	40	60	100
35 歳	20	30	50	71 歳	26	34	60

校 区 別 年 齢 別 人 口 統 計 表

20 諸富北小学校

平成29 . 6 . 末現在 40 ページ

年 齢	男	女	人 口		
72 歳	25	38	63		
73 歳	41	39	80		
74 歳	30	50	80		
75 歳	39	55	94		
76 歳	39	44	83		
77 歳	39	42	81		
78 歳	34	36	70		
79 歳	34	35	69		
80 歳	33	41	74		
81 歳	28	29	57		
82 歳	16	47	63		
83 歳	19	32	51		
84 歳	28	31	59		
85 歳	24	34	58		
86 歳	19	36	55		
87 歳	11	26	37		
88 歳	10	32	42		
89 歳	10	16	26		
90 歳	6	11	17		
91 歳	6	16	22		
92 歳	4	19	23		
93 歳	5	13	18		
94 歳	1	13	14		
95 歳	3	6	9		
96 歳	0	7	7		
97 歳	0	5	5		
98 歳	0	4	4		
99 歳	0	0	0		
100 歳	0	3	3		
101 歳	0	0	0		
102 歳	0	1	1		
合計	2,727	2,998	5,725		

校 区 別 年 齢 別 人 口 統 計 表

21 諸富南小学校

平成29 . 6 . 末現在 41 ページ

年 齢	男	女	人 口	年 齢	男	女	人 口
0 歳	18	13	31	36 歳	24	26	50
1 歳	19	17	36	37 歳	26	26	52
2 歳	21	15	36	38 歳	18	29	47
3 歳	16	24	40	39 歳	18	21	39
4 歳	21	14	35	40 歳	35	15	50
5 歳	20	24	44	41 歳	28	25	53
6 歳	26	17	43	42 歳	39	37	76
7 歳	22	27	49	43 歳	40	30	70
8 歳	29	27	56	44 歳	27	25	52
9 歳	25	26	51	45 歳	30	33	63
10 歳	23	21	44	46 歳	36	33	69
11 歳	24	18	42	47 歳	31	36	67
12 歳	17	23	40	48 歳	30	49	79
13 歳	31	20	51	49 歳	37	37	74
14 歳	24	27	51	50 歳	26	44	70
15 歳	24	22	46	51 歳	36	23	59
16 歳	26	18	44	52 歳	34	34	68
17 歳	24	22	46	53 歳	31	28	59
18 歳	25	27	52	54 歳	24	31	55
19 歳	23	24	47	55 歳	28	43	71
20 歳	28	22	50	56 歳	32	30	62
21 歳	15	25	40	57 歳	27	22	49
22 歳	24	27	51	58 歳	43	33	76
23 歳	23	20	43	59 歳	29	32	61
24 歳	23	11	34	60 歳	28	31	59
25 歳	22	18	40	61 歳	42	35	77
26 歳	14	19	33	62 歳	32	35	67
27 歳	23	26	49	63 歳	29	34	63
28 歳	18	18	36	64 歳	41	34	75
29 歳	19	19	38	65 歳	51	43	94
30 歳	32	28	60	66 歳	34	32	66
31 歳	20	21	41	67 歳	52	44	96
32 歳	14	30	44	68 歳	30	39	69
33 歳	23	26	49	69 歳	46	58	104
34 歳	29	13	42	70 歳	32	42	74
35 歳	29	33	62	71 歳	19	26	45

校 区 別 年 齢 別 人 口 統 計 表

21 諸富南小学校

平成29 . 6 . 末現在 42 ページ

年 齢	男	女	人 口	年 齢	男	女	人 口
72 歳	20	36	56	**合計**	2,394	2,580	4,974
73 歳	30	42	72				
74 歳	38	42	80				
75 歳	36	38	74				
76 歳	32	31	63				
77 歳	33	41	74				
78 歳	24	32	56				
79 歳	34	38	72				
80 歳	25	24	49				
81 歳	20	31	51				
82 歳	16	24	40				
83 歳	13	25	38				
84 歳	15	34	49				
85 歳	18	28	46				
86 歳	11	23	34				
87 歳	12	21	33				
88 歳	8	20	28				
89 歳	7	14	21				
90 歳	8	10	18				
91 歳	4	10	14				
92 歳	3	7	10				
93 歳	2	9	11				
94 歳	2	3	5				
95 歳	0	7	7				
96 歳	0	2	2				
97 歳	0	4	4				
98 歳	1	2	3				
99 歳	0	2	2				
100 歳	2	1	3				
101 歳	1	0	1				
102 歳	0	1	1				
103 歳	0	0	0				
104 歳	0	0	0				
105 歳	0	0	0				
106 歳	0	1	1				

校 区 別 年 齢 別 人 口 統 計 表

22 春日小学校

平成29 . 6 . 末現在 43 ページ

年 齢	男	女	人 口	年 齢	男	女	人 口
0 歳	44	29	73	36 歳	48	62	110
1 歳	32	45	77	37 歳	58	72	130
2 歳	56	53	109	38 歳	52	54	106
3 歳	46	37	83	39 歳	48	59	107
4 歳	48	51	99	40 歳	55	50	105
5 歳	42	32	74	41 歳	62	77	139
6 歳	47	34	81	42 歳	54	59	113
7 歳	42	35	77	43 歳	73	75	148
8 歳	44	30	74	44 歳	65	67	132
9 歳	44	51	95	45 歳	63	63	126
10 歳	33	39	72	46 歳	58	54	112
11 歳	39	42	81	47 歳	50	52	102
12 歳	54	48	102	48 歳	44	46	90
13 歳	43	31	74	49 歳	44	43	87
14 歳	50	52	102	50 歳	55	50	105
15 歳	53	54	107	51 歳	30	44	74
16 歳	51	42	93	52 歳	45	47	92
17 歳	52	38	90	53 歳	33	46	79
18 歳	33	43	76	54 歳	41	51	92
19 歳	39	42	81	55 歳	36	45	81
20 歳	36	42	78	56 歳	43	38	81
21 歳	39	45	84	57 歳	42	54	96
22 歳	34	40	74	58 歳	39	60	99
23 歳	39	37	76	59 歳	47	42	89
24 歳	43	37	80	60 歳	46	59	105
25 歳	44	51	95	61 歳	59	68	127
26 歳	39	44	83	62 歳	53	65	118
27 歳	47	48	95	63 歳	50	61	111
28 歳	30	47	77	64 歳	47	60	107
29 歳	47	43	90	65 歳	61	83	144
30 歳	50	57	107	66 歳	63	73	136
31 歳	58	60	118	67 歳	74	75	149
32 歳	43	46	89	68 歳	57	74	131
33 歳	57	47	104	69 歳	71	71	142
34 歳	44	61	105	70 歳	50	62	112
35 歳	51	52	103	71 歳	33	26	59

校 区 別 年 齢 別 人 口 統 計 表

22 春日小学校

平成29 . 6 . 末現在 44 ページ

年 齢	男	女	人 口			
72 歳	37	45	82			
73 歳	32	49	81			
74 歳	46	47	93			
75 歳	47	44	91			
76 歳	34	54	88			
77 歳	39	37	76			
78 歳	27	40	67			
79 歳	34	31	65			
80 歳	28	25	53			
81 歳	23	30	53			
82 歳	19	37	56			
83 歳	24	31	55			
84 歳	9	38	47			
85 歳	10	28	38			
86 歳	14	29	43			
87 歳	11	18	29			
88 歳	6	29	35			
89 歳	9	26	35			
90 歳	6	14	20			
91 歳	4	20	24			
92 歳	4	6	10			
93 歳	3	11	14			
94 歳	2	7	9			
95 歳	2	5	7			
96 歳	0	8	8			
97 歳	1	2	3			
98 歳	1	2	3			
99 歳	1	1	2			
100 歳	0	1	1			
101 歳	0	1	1			
102 歳	0	1	1			
103 歳	0	0	0			
104 歳	0	0	0			
105 歳	0	1	1			
合計	3,915	4,390	8,305			

校 区 別 年 齢 別 人 口 統 計 表

23 | 川上小学校

平成29. 6. 末現在 45 ページ

年 齢	男	女	人 口	年 齢	男	女	人 口
0 歳	18	13	31	36 歳	23	22	45
1 歳	20	22	42	37 歳	23	31	54
2 歳	19	20	39	38 歳	30	22	52
3 歳	24	22	46	39 歳	29	25	54
4 歳	25	20	45	40 歳	30	37	67
5 歳	20	14	34	41 歳	32	41	73
6 歳	23	24	47	42 歳	43	30	73
7 歳	21	25	46	43 歳	38	38	76
8 歳	21	26	47	44 歳	29	37	66
9 歳	35	26	61	45 歳	42	36	78
10 歳	26	21	47	46 歳	33	31	64
11 歳	29	32	61	47 歳	32	31	63
12 歳	27	33	60	48 歳	32	30	62
13 歳	30	31	61	49 歳	29	46	75
14 歳	32	23	55	50 歳	22	30	52
15 歳	27	28	55	51 歳	27	29	56
16 歳	23	39	62	52 歳	26	40	66
17 歳	25	29	54	53 歳	42	44	86
18 歳	29	40	69	54 歳	38	31	69
19 歳	23	30	53	55 歳	42	37	79
20 歳	22	36	58	56 歳	32	49	81
21 歳	21	24	45	57 歳	45	45	90
22 歳	31	17	48	58 歳	54	52	106
23 歳	30	29	59	59 歳	46	41	87
24 歳	28	20	48	60 歳	48	43	91
25 歳	20	26	46	61 歳	33	52	85
26 歳	34	29	63	62 歳	36	49	85
27 歳	21	21	42	63 歳	51	43	94
28 歳	29	18	47	64 歳	46	37	83
29 歳	29	17	46	65 歳	51	43	94
30 歳	33	34	67	66 歳	43	49	92
31 歳	33	16	49	67 歳	47	40	87
32 歳	28	32	60	68 歳	39	47	86
33 歳	35	33	68	69 歳	53	46	99
34 歳	27	36	63	70 歳	44	55	99
35 歳	25	20	45	71 歳	19	33	52

校 区 別 年 齢 別 人 口 統 計 表

23

川上小学校

平成29 . 6 . 末現在 46 ページ

年 齢	男	女	人 口			
72 歳	33	37	70			
73 歳	36	34	70			
74 歳	26	39	65			
75 歳	27	42	69			
76 歳	35	42	77			
77 歳	31	41	72			
78 歳	23	31	54			
79 歳	21	30	51			
80 歳	25	35	60			
81 歳	24	32	56			
82 歳	25	33	58			
83 歳	18	37	55			
84 歳	14	35	49			
85 歳	10	35	45			
86 歳	21	27	48			
87 歳	16	27	43			
88 歳	10	35	45			
89 歳	8	23	31			
90 歳	11	20	31			
91 歳	8	26	34			
92 歳	1	15	16			
93 歳	4	11	15			
94 歳	2	12	14			
95 歳	2	9	11			
96 歳	0	8	8			
97 歳	0	6	6			
98 歳	1	4	5			
99 歳	0	4	4			
100 歳	0	2	2			
101 歳	0	4	4			
102 歳	0	2	2			
103 歳	0	1	1			
104 歳	0	0	0			
105 歳	0	1	1			
合計	2,704	3,058	5,762			

校 区 別 年 齢 別 人 口 統 計 表

24 松梅小学校

平成29. 6. 末現在 47 ページ

年 齢	男	女	人 口	年 齢	男	女	人 口
0 歳	1	4	5	36 歳	5	4	9
1 歳	2	2	4	37 歳	2	8	10
2 歳	1	5	6	38 歳	7	2	9
3 歳	1	7	8	39 歳	7	9	16
4 歳	3	2	5	40 歳	5	7	12
5 歳	5	0	5	41 歳	7	2	9
6 歳	4	2	6	42 歳	3	5	8
7 歳	8	6	14	43 歳	4	5	9
8 歳	5	5	10	44 歳	11	5	16
9 歳	4	4	8	45 歳	6	7	13
10 歳	4	6	10	46 歳	6	3	9
11 歳	5	4	9	47 歳	4	4	8
12 歳	3	4	7	48 歳	8	4	12
13 歳	5	3	8	49 歳	5	6	11
14 歳	3	3	6	50 歳	2	8	10
15 歳	4	2	6	51 歳	4	8	12
16 歳	3	4	7	52 歳	5	4	9
17 歳	2	4	6	53 歳	4	7	11
18 歳	5	1	6	54 歳	7	7	14
19 歳	5	2	7	55 歳	7	6	13
20 歳	2	5	7	56 歳	9	4	13
21 歳	1	5	6	57 歳	7	7	14
22 歳	3	4	7	58 歳	9	6	15
23 歳	2	3	5	59 歳	14	12	26
24 歳	7	7	14	60 歳	10	8	18
25 歳	4	4	8	61 歳	9	11	20
26 歳	4	1	5	62 歳	8	7	15
27 歳	1	2	3	63 歳	12	9	21
28 歳	4	2	6	64 歳	7	5	12
29 歳	3	3	6	65 歳	12	5	17
30 歳	4	4	8	66 歳	11	7	18
31 歳	3	3	6	67 歳	15	11	26
32 歳	2	1	3	68 歳	14	22	36
33 歳	7	2	9	69 歳	7	11	18
34 歳	4	4	8	70 歳	12	12	24
35 歳	4	6	10	71 歳	5	4	9

校 区 別 年 齢 別 人 口 統 計 表

24

松梅小学校

平成29 . 6 . 末現在 48 ページ

年 齢	男	女	人 口			
72 歳	4	7	11			
73 歳	7	7	14			
74 歳	7	10	17			
75 歳	3	7	10			
76 歳	12	8	20			
77 歳	4	3	7			
78 歳	2	4	6			
79 歳	11	8	19			
80 歳	5	4	9			
81 歳	3	3	6			
82 歳	4	8	12			
83 歳	4	5	9			
84 歳	3	7	10			
85 歳	2	5	7			
86 歳	11	12	23			
87 歳	1	6	7			
88 歳	2	5	7			
89 歳	3	4	7			
90 歳	1	2	3			
91 歳	3	6	9			
92 歳	2	5	7			
93 歳	0	3	3			
94 歳	2	5	7			
95 歳	0	0	0			
96 歳	0	1	1			
97 歳	0	1	1			
98 歳	0	1	1			
99 歳	0	1	1			
100 歳	0	1	1			
合計	494	517	1,011			

校 区 別 年 齢 別 人 口 統 計 表

25 春日北小学校

平成29 . 6 . 末現在 49 ページ

年 齢	男	女	人 口	年 齢	男	女	人 口
0 歳	38	35	73	36 歳	77	56	133
1 歳	32	43	75	37 歳	59	62	121
2 歳	40	44	84	38 歳	47	65	112
3 歳	40	41	81	39 歳	51	48	99
4 歳	52	47	99	40 歳	64	49	113
5 歳	50	51	101	41 歳	70	52	122
6 歳	42	46	88	42 歳	43	63	106
7 歳	46	45	91	43 歳	62	55	117
8 歳	51	42	93	44 歳	54	50	104
9 歳	41	39	80	45 歳	52	47	99
10 歳	50	44	94	46 歳	54	45	99
11 歳	50	37	87	47 歳	54	52	106
12 歳	38	32	70	48 歳	36	46	82
13 歳	29	39	68	49 歳	41	38	79
14 歳	35	36	71	50 歳	39	43	82
15 歳	42	40	82	51 歳	36	50	86
16 歳	41	35	76	52 歳	41	42	83
17 歳	41	36	77	53 歳	37	48	85
18 歳	27	30	57	54 歳	39	54	93
19 歳	36	30	66	55 歳	39	47	86
20 歳	33	20	53	56 歳	53	50	103
21 歳	33	25	58	57 歳	38	40	78
22 歳	40	31	71	58 歳	45	49	94
23 歳	41	30	71	59 歳	42	49	91
24 歳	30	30	60	60 歳	38	67	105
25 歳	30	36	66	61 歳	41	66	107
26 歳	32	46	78	62 歳	57	53	110
27 歳	30	44	74	63 歳	56	40	96
28 歳	35	34	69	64 歳	41	65	106
29 歳	37	50	87	65 歳	66	57	123
30 歳	46	42	88	66 歳	51	69	120
31 歳	40	53	93	67 歳	55	48	103
32 歳	45	44	89	68 歳	60	64	124
33 歳	57	53	110	69 歳	42	55	97
34 歳	58	56	114	70 歳	44	48	92
35 歳	59	64	123	71 歳	27	30	57

校 区 別 年 齢 別 人 口 統 計 表

25

春日北小学校

平成29 . 6 . 末現在 50 ページ

年 齢	男	女	人 口	年 齢	男	女	人 口
72 歳	36	50	86	**合計**	3,601	4,018	7,619
73 歳	25	59	84				
74 歳	30	38	68				
75 歳	39	35	74				
76 歳	36	42	78				
77 歳	26	38	64				
78 歳	25	38	63				
79 歳	20	42	62				
80 歳	10	36	46				
81 歳	25	22	47				
82 歳	19	26	45				
83 歳	13	33	46				
84 歳	14	37	51				
85 歳	8	21	29				
86 歳	6	26	32				
87 歳	8	26	34				
88 歳	8	23	31				
89 歳	4	19	23				
90 歳	5	13	18				
91 歳	7	10	17				
92 歳	5	18	23				
93 歳	2	9	11				
94 歳	5	7	12				
95 歳	3	9	12				
96 歳	1	10	11				
97 歳	0	4	4				
98 歳	1	5	6				
99 歳	1	2	3				
100 歳	0	2	2				
101 歳	1	2	3				
102 歳	0	2	2				
103 歳	0	0	0				
104 歳	0	1	1				
105 歳	0	0	0				
106 歳	0	1	1				

校 区 別 年 齢 別 人 口 統 計 表

27 富士小学校

平成29 . 6 . 末現在 51 ページ

年 齢	男	女	人 口	年 齢	男	女	人 口
0 歳	9	5	14	36 歳	12	14	26
1 歳	6	4	10	37 歳	15	14	29
2 歳	5	6	11	38 歳	11	7	18
3 歳	9	2	11	39 歳	9	13	22
4 歳	9	8	17	40 歳	12	11	23
5 歳	6	3	9	41 歳	9	6	15
6 歳	13	6	19	42 歳	16	18	34
7 歳	3	9	12	43 歳	8	10	18
8 歳	11	6	17	44 歳	14	10	24
9 歳	5	10	15	45 歳	19	15	34
10 歳	5	11	16	46 歳	10	10	20
11 歳	13	12	25	47 歳	12	12	24
12 歳	5	6	11	48 歳	13	10	23
13 歳	9	7	16	49 歳	10	9	19
14 歳	7	10	17	50 歳	14	15	29
15 歳	11	9	20	51 歳	15	12	27
16 歳	4	14	18	52 歳	8	16	24
17 歳	11	13	24	53 歳	11	14	25
18 歳	12	10	22	54 歳	14	12	26
19 歳	12	8	20	55 歳	21	18	39
20 歳	15	10	25	56 歳	16	22	38
21 歳	15	10	25	57 歳	23	16	39
22 歳	9	12	21	58 歳	24	22	46
23 歳	7	8	15	59 歳	18	21	39
24 歳	5	12	17	60 歳	25	22	47
25 歳	8	8	16	61 歳	14	20	34
26 歳	8	3	11	62 歳	23	23	46
27 歳	6	8	14	63 歳	18	22	40
28 歳	10	7	17	64 歳	29	26	55
29 歳	6	18	24	65 歳	22	30	52
30 歳	14	10	24	66 歳	40	17	57
31 歳	12	16	28	67 歳	30	27	57
32 歳	9	8	17	68 歳	22	24	46
33 歳	15	5	20	69 歳	35	21	56
34 歳	15	12	27	70 歳	24	26	50
35 歳	11	13	24	71 歳	11	10	21

校 区 別 年 齢 別 人 口 統 計 表

27 富士小学校

平成29 . 6 . 末現在 52 ページ

年 齢	男	女	人 口		
72 歳	16	17	33		
73 歳	17	17	34		
74 歳	9	16	25		
75 歳	14	17	31		
76 歳	12	26	38		
77 歳	11	27	38		
78 歳	9	13	22		
79 歳	8	25	33		
80 歳	19	11	30		
81 歳	19	18	37		
82 歳	13	14	27		
83 歳	11	22	33		
84 歳	7	30	37		
85 歳	11	18	29		
86 歳	8	16	24		
87 歳	11	15	26		
88 歳	9	23	32		
89 歳	8	8	16		
90 歳	5	16	21		
91 歳	5	16	21		
92 歳	0	13	13		
93 歳	0	6	6		
94 歳	2	8	10		
95 歳	1	4	5		
96 歳	1	5	6		
97 歳	0	1	1		
98 歳	0	2	2		
99 歳	0	3	3		
100 歳	2	0	2		
101 歳	0	1	1		
102 歳	0	0	0		
103 歳	0	1	1		
合計	1,185	1,323	2,508		

校 区 別 年 齢 別 人 口 統 計 表

28 | 北山小学校

平成29 . 6 . 末現在 53 ページ

年 齢	男	女	人 口	年 齢	男	女	人 口
0 歳	3	4	7	36 歳	7	3	10
1 歳	6	1	7	37 歳	11	6	17
2 歳	3	4	7	38 歳	6	4	10
3 歳	4	2	6	39 歳	3	6	9
4 歳	3	4	7	40 歳	6	1	7
5 歳	5	5	10	41 歳	3	2	5
6 歳	5	0	5	42 歳	4	4	8
7 歳	2	2	4	43 歳	4	0	4
8 歳	2	1	3	44 歳	5	3	8
9 歳	2	2	4	45 歳	2	3	5
10 歳	4	1	5	46 歳	1	8	9
11 歳	3	3	6	47 歳	5	1	6
12 歳	3	5	8	48 歳	2	5	7
13 歳	2	4	6	49 歳	3	1	4
14 歳	6	1	7	50 歳	4	2	6
15 歳	4	3	7	51 歳	4	4	8
16 歳	5	1	6	52 歳	1	2	3
17 歳	3	3	6	53 歳	3	5	8
18 歳	2	2	4	54 歳	8	5	13
19 歳	4	1	5	55 歳	5	4	9
20 歳	4	1	5	56 歳	5	7	12
21 歳	3	4	7	57 歳	8	13	21
22 歳	5	2	7	58 歳	4	4	8
23 歳	7	0	7	59 歳	12	11	23
24 歳	3	4	7	60 歳	8	10	18
25 歳	5	3	8	61 歳	8	8	16
26 歳	5	5	10	62 歳	11	7	18
27 歳	4	8	12	63 歳	6	8	14
28 歳	3	4	7	64 歳	11	5	16
29 歳	1	3	4	65 歳	8	14	22
30 歳	0	3	3	66 歳	7	7	14
31 歳	4	5	9	67 歳	12	10	22
32 歳	6	8	14	68 歳	5	7	12
33 歳	3	5	8	69 歳	14	7	21
34 歳	6	5	11	70 歳	6	4	10
35 歳	6	4	10	71 歳	6	5	11

校 区 別 年 齢 別 人 口 統 計 表

28 北山小学校

平成29.6.末現在 54 ページ

年 齢	男	女	人 口			
72 歳	5	8	13			
73 歳	6	5	11			
74 歳	5	7	12			
75 歳	3	3	6			
76 歳	7	10	17			
77 歳	3	4	7			
78 歳	3	10	13			
79 歳	7	5	12			
80 歳	7	12	19			
81 歳	2	11	13			
82 歳	10	7	17			
83 歳	9	9	18			
84 歳	5	9	14			
85 歳	8	9	17			
86 歳	4	8	12			
87 歳	2	5	7			
88 歳	3	10	13			
89 歳	3	11	14			
90 歳	2	6	8			
91 歳	2	6	8			
92 歳	0	6	6			
93 歳	2	4	6			
94 歳	1	0	1			
95 歳	0	0	0			
96 歳	0	0	0			
97 歳	0	1	1			
98 歳	0	0	0			
99 歳	0	1	1			
100 歳	0	1	1			
合計	453	477	930			

校 区 別 年 齢 別 人 口 統 計 表

29

北山東部小学校

平成29. 6. 末現在 55 ページ

年 齢	男	女	人 口	年 齢	男	女	人 口
0 歳	1	0	1	36 歳	1	1	2
1 歳	2	1	3	37 歳	2	1	3
2 歳	0	2	2	38 歳	3	0	3
3 歳	2	0	2	39 歳	3	0	3
4 歳	3	2	5	40 歳	1	1	2
5 歳	1	1	2	41 歳	1	2	3
6 歳	1	0	1	42 歳	2	0	2
7 歳	4	3	7	43 歳	1	5	6
8 歳	0	1	1	44 歳	0	1	1
9 歳	4	2	6	45 歳	2	4	6
10 歳	1	0	1	46 歳	4	0	4
11 歳	1	3	4	47 歳	0	2	2
12 歳	1	2	3	48 歳	2	4	6
13 歳	3	1	4	49 歳	1	1	2
14 歳	0	2	2	50 歳	2	2	4
15 歳	2	2	4	51 歳	1	0	1
16 歳	0	1	1	52 歳	4	3	7
17 歳	0	1	1	53 歳	1	2	3
18 歳	1	1	2	54 歳	2	4	6
19 歳	0	1	1	55 歳	1	3	4
20 歳	1	2	3	56 歳	4	0	4
21 歳	0	1	1	57 歳	6	2	8
22 歳	1	1	2	58 歳	2	1	3
23 歳	2	2	4	59 歳	3	4	7
24 歳	0	1	1	60 歳	5	2	7
25 歳	2	0	2	61 歳	0	2	2
26 歳	2	1	3	62 歳	7	4	11
27 歳	1	0	1	63 歳	2	3	5
28 歳	0	0	0	64 歳	4	2	6
29 歳	1	2	3	65 歳	7	3	10
30 歳	0	1	1	66 歳	3	3	6
31 歳	5	2	7	67 歳	5	3	8
32 歳	3	3	6	68 歳	1	3	4
33 歳	2	2	4	69 歳	8	3	11
34 歳	4	2	6	70 歳	3	5	8
35 歳	0	1	1	71 歳	1	1	2

校 区 別 年 齢 別 人 口 統 計 表

29

北山東部小学校

平成29 . 6 . 末現在 56 ページ

年 齢	男	女	人 口			
72 歳	2	1	3			
73 歳	3	4	7			
74 歳	0	1	1			
75 歳	1	3	4			
76 歳	2	4	6			
77 歳	3	2	5			
78 歳	0	7	7			
79 歳	1	3	4			
80 歳	4	2	6			
81 歳	3	4	7			
82 歳	2	2	4			
83 歳	0	4	4			
84 歳	3	5	8			
85 歳	2	1	3			
86 歳	3	3	6			
87 歳	0	2	2			
88 歳	2	4	6			
89 歳	1	2	3			
90 歳	2	2	4			
91 歳	2	3	5			
92 歳	1	1	2			
93 歳	0	1	1			
94 歳	1	2	3			
95 歳	0	1	1			
96 歳	0	2	2			
97 歳	0	1	1			
98 歳	0	0	0			
99 歳	0	1	1			
合計	184	192	376			

校 区 別 年 齢 別 人 口 統 計 表

30

三瀬小学校

平成29. 6. 末現在 57 ページ

年 齢	男	女	人 口	年 齢	男	女	人 口
0 歳	1	6	7	36 歳	6	2	8
1 歳	3	1	4	37 歳	7	6	13
2 歳	8	4	12	38 歳	7	5	12
3 歳	4	6	10	39 歳	10	4	14
4 歳	3	7	10	40 歳	4	7	11
5 歳	6	5	11	41 歳	4	3	7
6 歳	7	7	14	42 歳	7	4	11
7 歳	6	5	11	43 歳	7	7	14
8 歳	4	6	10	44 歳	7	10	17
9 歳	5	5	10	45 歳	5	14	19
10 歳	5	2	7	46 歳	14	8	22
11 歳	4	7	11	47 歳	13	7	20
12 歳	7	8	15	48 歳	2	8	10
13 歳	13	8	21	49 歳	9	2	11
14 歳	5	5	10	50 歳	4	6	10
15 歳	6	6	12	51 歳	6	4	10
16 歳	8	7	15	52 歳	7	8	15
17 歳	5	3	8	53 歳	8	5	13
18 歳	6	3	9	54 歳	8	4	12
19 歳	5	6	11	55 歳	12	11	23
20 歳	10	2	12	56 歳	9	12	21
21 歳	5	4	9	57 歳	6	2	8
22 歳	7	2	9	58 歳	12	1	13
23 歳	5	4	9	59 歳	4	8	12
24 歳	3	7	10	60 歳	8	9	17
25 歳	5	2	7	61 歳	14	13	27
26 歳	7	5	12	62 歳	6	9	15
27 歳	3	2	5	63 歳	16	9	25
28 歳	3	3	6	64 歳	5	14	19
29 歳	3	9	12	65 歳	16	10	26
30 歳	6	4	10	66 歳	10	14	24
31 歳	6	3	9	67 歳	6	14	20
32 歳	0	5	5	68 歳	23	13	36
33 歳	8	13	21	69 歳	14	12	26
34 歳	10	9	19	70 歳	13	8	21
35 歳	8	4	12	71 歳	1	11	12

校 区 別 年 齢 別 人 口 統 計 表

30 | 三瀬小学校

平成29 . 6 . 末現在 58 ページ

年 齢	男	女	人 口	年 齢	男	女	人 口
72 歳	3	5	8				
73 歳	9	8	17	**合計**	631	665	1,296
74 歳	3	3	6				
75 歳	8	10	18				
76 歳	4	14	18				
77 歳	7	8	15				
78 歳	7	9	16				
79 歳	8	13	21				
80 歳	4	8	12				
81 歳	9	4	13				
82 歳	11	16	27				
83 歳	11	12	23				
84 歳	6	7	13				
85 歳	5	10	15				
86 歳	7	9	16				
87 歳	3	6	9				
88 歳	3	8	11				
89 歳	3	7	10				
90 歳	4	9	13				
91 歳	1	7	8				
92 歳	2	8	10				
93 歳	1	3	4				
94 歳	1	4	5				
95 歳	0	1	1				
96 歳	0	0	0				
97 歳	0	3	3				
98 歳	1	0	1				
99 歳	0	0	0				
100 歳	0	2	2				
101 歳	0	0	0				
102 歳	0	0	0				
103 歳	0	0	0				
104 歳	0	0	0				
105 歳	0	1	1				
106 歳	0	0	0				
107 歳	0	1	1				

校 区 別 年 齢 別 人 口 統 計 表

31 | 中川副小学校

平成29 . 6 . 末現在 59 ページ

年 齢	男	女	人 口	年 齢	男	女	人 口
0 歳	9	13	22	36 歳	22	13	35
1 歳	9	13	22	37 歳	16	15	31
2 歳	12	13	25	38 歳	23	15	38
3 歳	13	8	21	39 歳	22	15	37
4 歳	19	13	32	40 歳	13	13	26
5 歳	11	10	21	41 歳	17	16	33
6 歳	8	12	20	42 歳	14	16	30
7 歳	6	8	14	43 歳	20	12	32
8 歳	12	10	22	44 歳	16	19	35
9 歳	7	9	16	45 歳	22	19	41
10 歳	10	11	21	46 歳	17	16	33
11 歳	17	4	21	47 歳	20	17	37
12 歳	12	8	20	48 歳	10	15	25
13 歳	10	14	24	49 歳	18	29	47
14 歳	7	14	21	50 歳	24	24	48
15 歳	14	12	26	51 歳	24	17	41
16 歳	11	11	22	52 歳	20	27	47
17 歳	15	10	25	53 歳	28	27	55
18 歳	9	12	21	54 歳	23	14	37
19 歳	20	17	37	55 歳	17	16	33
20 歳	15	14	29	56 歳	15	18	33
21 歳	18	17	35	57 歳	21	23	44
22 歳	13	18	31	58 歳	28	18	46
23 歳	11	16	27	59 歳	25	18	43
24 歳	16	15	31	60 歳	22	14	36
25 歳	16	12	28	61 歳	17	21	38
26 歳	11	17	28	62 歳	23	23	46
27 歳	15	9	24	63 歳	30	30	60
28 歳	12	18	30	64 歳	26	29	55
29 歳	10	11	21	65 歳	24	26	50
30 歳	12	15	27	66 歳	27	28	55
31 歳	23	18	41	67 歳	28	28	56
32 歳	18	20	38	68 歳	35	25	60
33 歳	17	16	33	69 歳	32	31	63
34 歳	22	11	33	70 歳	23	15	38
35 歳	15	17	32	71 歳	16	16	32

校 区 別 年 齢 別 人 口 統 計 表

31 | 中川副小学校

平成29. 6. 末現在 60 ページ

年 齢	男	女	人 口			
72 歳	14	23	37			
73 歳	20	26	46			
74 歳	18	18	36			
75 歳	24	24	48			
76 歳	22	24	46			
77 歳	19	33	52			
78 歳	10	17	27			
79 歳	15	26	41			
80 歳	21	25	46			
81 歳	16	25	41			
82 歳	13	30	43			
83 歳	17	20	37			
84 歳	19	18	37			
85 歳	12	27	39			
86 歳	6	21	27			
87 歳	5	11	16			
88 歳	11	22	33			
89 歳	4	16	20			
90 歳	6	8	14			
91 歳	4	11	15			
92 歳	4	9	13			
93 歳	2	9	11			
94 歳	0	5	5			
95 歳	0	3	3			
96 歳	1	8	9			
97 歳	0	5	5			
98 歳	0	1	1			
99 歳	0	4	4			
100 歳	0	0	0			
101 歳	0	0	0			
102 歳	0	0	0			
103 歳	1	0	1			
合計	1,537	1,653	3,190			

校 区 別 年 齢 別 人 口 統 計 表

32

大詔間小学校

平成29 . 6 . 未現在 61 ページ

年 齢	男	女	人 口	年 齢	男	女	人 口
0 歳	4	5	9	36 歳	3	5	8
1 歳	10	5	15	37 歳	9	6	15
2 歳	7	6	13	38 歳	5	9	14
3 歳	10	3	13	39 歳	5	6	11
4 歳	8	6	14	40 歳	8	8	16
5 歳	2	5	7	41 歳	9	3	12
6 歳	5	4	9	42 歳	4	10	14
7 歳	5	2	7	43 歳	11	9	20
8 歳	6	3	9	44 歳	9	5	14
9 歳	0	4	4	45 歳	8	8	16
10 歳	7	4	11	46 歳	8	9	17
11 歳	4	5	9	47 歳	10	13	23
12 歳	5	2	7	48 歳	17	8	25
13 歳	4	6	10	49 歳	16	10	26
14 歳	4	8	12	50 歳	14	9	23
15 歳	5	3	8	51 歳	10	9	19
16 歳	2	6	8	52 歳	8	11	19
17 歳	7	5	12	53 歳	11	11	22
18 歳	8	9	17	54 歳	12	10	22
19 歳	9	15	24	55 歳	8	12	20
20 歳	8	5	13	56 歳	17	13	30
21 歳	9	6	15	57 歳	10	13	23
22 歳	9	5	14	58 歳	11	13	24
23 歳	9	7	16	59 歳	15	14	29
24 歳	3	4	7	60 歳	17	10	27
25 歳	7	2	9	61 歳	15	11	26
26 歳	5	3	8	62 歳	15	10	25
27 歳	5	10	15	63 歳	18	17	35
28 歳	5	4	9	64 歳	14	12	26
29 歳	7	7	14	65 歳	10	13	23
30 歳	9	7	16	66 歳	15	9	24
31 歳	7	14	21	67 歳	15	9	24
32 歳	9	3	12	68 歳	26	12	38
33 歳	11	6	17	69 歳	14	16	30
34 歳	11	6	17	70 歳	16	13	29
35 歳	8	3	11	71 歳	4	13	17

校 区 別 年 齢 別 人 口 統 計 表

32 大詫間小学校

平成29 . 6 . 末現在 62 ページ

年 齢	男	女	人 口			
72 歳	4	11	15			
73 歳	7	8	15			
74 歳	7	15	22			
75 歳	12	11	23			
76 歳	8	20	28			
77 歳	6	15	21			
78 歳	12	11	23			
79 歳	13	16	29			
80 歳	7	13	20			
81 歳	7	11	18			
82 歳	6	17	23			
83 歳	11	7	18			
84 歳	10	5	15			
85 歳	6	14	20			
86 歳	5	4	9			
87 歳	6	7	13			
88 歳	2	11	13			
89 歳	3	8	11			
90 歳	2	8	10			
91 歳	1	9	10			
92 歳	2	8	10			
93 歳	2	3	5			
94 歳	0	2	2			
95 歳	2	1	3			
96 歳	0	0	0			
97 歳	0	1	1			
98 歳	0	2	2			
99 歳	0	1	1			
100 歳	0	1	1			
101 歳	0	0	0			
102 歳	0	2	2			
103 歳	0	1	1			
合計	792	810	1,602			

校 区 別 年 齢 別 人 口 統 計 表

33

南川副小学校

平成29. 6. 末現在 63 ページ

年 齢	男	女	人 口	年 齢	男	女	人 口
0 歳	21	16	37	36 歳	32	28	60
1 歳	21	17	38	37 歳	34	23	57
2 歳	14	19	33	38 歳	22	25	47
3 歳	17	18	35	39 歳	34	28	62
4 歳	19	17	36	40 歳	37	28	65
5 歳	19	13	32	41 歳	33	33	66
6 歳	13	30	43	42 歳	32	38	70
7 歳	27	17	44	43 歳	42	27	69
8 歳	22	22	44	44 歳	26	36	62
9 歳	17	17	34	45 歳	44	39	83
10 歳	26	20	46	46 歳	38	36	74
11 歳	17	21	38	47 歳	33	46	79
12 歳	20	32	52	48 歳	39	39	78
13 歳	17	24	41	49 歳	41	41	82
14 歳	23	34	57	50 歳	48	42	90
15 歳	34	31	65	51 歳	42	36	78
16 歳	32	30	62	52 歳	45	31	76
17 歳	38	25	63	53 歳	32	44	76
18 歳	19	36	55	54 歳	30	36	66
19 歳	30	27	57	55 歳	37	53	90
20 歳	31	28	59	56 歳	34	29	63
21 歳	35	22	57	57 歳	36	37	73
22 歳	24	28	52	58 歳	36	51	87
23 歳	25	29	54	59 歳	51	43	94
24 歳	28	25	53	60 歳	37	56	93
25 歳	28	28	56	61 歳	53	44	97
26 歳	30	24	54	62 歳	53	42	95
27 歳	30	21	51	63 歳	53	46	99
28 歳	24	24	48	64 歳	40	52	92
29 歳	21	29	50	65 歳	56	53	109
30 歳	31	21	52	66 歳	39	49	88
31 歳	22	31	53	67 歳	62	54	116
32 歳	31	29	60	68 歳	45	48	93
33 歳	28	28	56	69 歳	58	48	106
34 歳	40	32	72	70 歳	38	47	85
35 歳	24	22	46	71 歳	20	26	46

校 区 別 年 齢 別 人 口 統 計 表

33 南川副小学校

平成29. 6. 末現在 64 ページ

年 齢	男	女	人 口			
72 歳	29	40	69			
73 歳	43	48	91			
74 歳	29	49	78			
75 歳	41	61	102			
76 歳	34	46	80			
77 歳	36	51	87			
78 歳	31	49	80			
79 歳	32	44	76			
80 歳	28	34	62			
81 歳	32	39	71			
82 歳	24	27	51			
83 歳	17	35	52			
84 歳	23	32	55			
85 歳	14	39	53			
86 歳	15	22	37			
87 歳	13	34	47			
88 歳	7	23	30			
89 歳	8	18	26			
90 歳	8	28	36			
91 歳	6	20	26			
92 歳	3	14	17			
93 歳	4	8	12			
94 歳	2	14	16			
95 歳	3	9	12			
96 歳	0	13	13			
97 歳	2	4	6			
98 歳	0	4	4			
99 歳	0	2	2			
100 歳	0	2	2			
101 歳	0	1	1			
合計	2,814	3,131	5,945			

校 区 別 年 齢 別 人 口 統 計 表

34 西川副小学校

平成29 . 6 . 末現在 65 ページ

年 齢	男	女	人 口	年 齢	男	女	人 口
0 歳	22	31	53	36 歳	39	44	83
1 歳	28	23	51	37 歳	29	29	58
2 歳	29	24	53	38 歳	33	34	67
3 歳	30	21	51	39 歳	39	31	70
4 歳	31	29	60	40 歳	36	40	76
5 歳	27	25	52	41 歳	26	23	49
6 歳	31	21	52	42 歳	41	38	79
7 歳	23	31	54	43 歳	45	32	77
8 歳	28	36	64	44 歳	34	34	68
9 歳	24	23	47	45 歳	35	45	80
10 歳	29	21	50	46 歳	29	19	48
11 歳	15	22	37	47 歳	34	35	69
12 歳	22	29	51	48 歳	34	31	65
13 歳	23	24	47	49 歳	33	33	66
14 歳	28	26	54	50 歳	34	42	76
15 歳	24	28	52	51 歳	30	27	57
16 歳	21	34	55	52 歳	38	31	69
17 歳	26	30	56	53 歳	32	19	51
18 歳	22	23	45	54 歳	27	48	75
19 歳	17	23	40	55 歳	43	35	78
20 歳	19	24	43	56 歳	30	43	73
21 歳	24	17	41	57 歳	33	41	74
22 歳	26	20	46	58 歳	43	44	87
23 歳	20	22	42	59 歳	38	35	73
24 歳	22	26	48	60 歳	30	43	73
25 歳	27	27	54	61 歳	44	42	86
26 歳	23	24	47	62 歳	42	34	76
27 歳	31	26	57	63 歳	46	52	98
28 歳	22	28	50	64 歳	42	44	86
29 歳	27	32	59	65 歳	39	53	92
30 歳	31	22	53	66 歳	48	49	97
31 歳	45	41	86	67 歳	56	43	99
32 歳	38	25	63	68 歳	58	57	115
33 歳	26	22	48	69 歳	42	44	86
34 歳	32	39	71	70 歳	43	51	94
35 歳	43	33	76	71 歳	17	25	42

校 区 別 年 齢 別 人 口 統 計 表

34 西川副小学校

平成29. 6. 末現在 66 ページ

年 齢	男	女	人 口			
72 歳	27	33	60			
73 歳	24	34	58			
74 歳	29	40	69			
75 歳	27	41	68			
76 歳	28	40	68			
77 歳	27	32	59			
78 歳	20	27	47			
79 歳	26	34	60			
80 歳	31	29	60			
81 歳	27	38	65			
82 歳	19	31	50			
83 歳	21	26	47			
84 歳	15	22	37			
85 歳	18	19	37			
86 歳	8	25	33			
87 歳	13	23	36			
88 歳	13	13	26			
89 歳	10	26	36			
90 歳	7	11	18			
91 歳	2	14	16			
92 歳	3	8	11			
93 歳	2	5	7			
94 歳	2	10	12			
95 歳	0	6	6			
96 歳	0	7	7			
97 歳	0	2	2			
98 歳	0	5	5			
99 歳	1	1	2			
100 歳	1	1	2			
101 歳	0	1	1			
102 歳	0	2	2			
103 歳	1	2	3			
合計	2,700	2,930	5,630			

校 区 別 年 齢 別 人 口 統 計 表

35 東与賀小学校

平成29 . 6 . 末現在 67 ページ

年 齢	男	女	人 口	年 齢	男	女	人 口
0 歳	45	35	80	36 歳	38	44	82
1 歳	35	43	78	37 歳	52	50	102
2 歳	41	33	74	38 歳	65	48	113
3 歳	53	38	91	39 歳	60	56	116
4 歳	34	46	80	40 歳	58	54	112
5 歳	46	32	78	41 歳	52	57	109
6 歳	40	44	84	42 歳	67	75	142
7 歳	42	51	93	43 歳	64	75	139
8 歳	35	44	79	44 歳	58	61	119
9 歳	49	41	90	45 歳	60	51	111
10 歳	40	45	85	46 歳	54	68	122
11 歳	58	48	106	47 歳	50	53	103
12 歳	59	47	106	48 歳	63	63	126
13 歳	49	45	94	49 歳	55	50	105
14 歳	57	55	112	50 歳	52	55	107
15 歳	57	47	104	51 歳	56	57	113
16 歳	61	52	113	52 歳	61	52	113
17 歳	59	52	111	53 歳	56	48	104
18 歳	47	50	97	54 歳	50	54	104
19 歳	43	48	91	55 歳	59	55	114
20 歳	36	46	82	56 歳	52	53	105
21 歳	32	37	69	57 歳	49	48	97
22 歳	40	45	85	58 歳	53	57	110
23 歳	29	37	66	59 歳	46	54	100
24 歳	34	27	61	60 歳	57	49	106
25 歳	28	49	77	61 歳	41	52	93
26 歳	27	35	62	62 歳	53	70	123
27 歳	26	40	66	63 歳	63	55	118
28 歳	33	39	72	64 歳	51	62	113
29 歳	49	37	86	65 歳	60	61	121
30 歳	42	45	87	66 歳	65	64	129
31 歳	45	42	87	67 歳	74	62	136
32 歳	56	49	105	68 歳	58	76	134
33 歳	49	44	93	69 歳	60	68	128
34 歳	44	58	102	70 歳	59	43	102
35 歳	52	49	101	71 歳	25	45	70

校 区 別 年 齢 別 人 口 統 計 表

35

東与賀小学校

平成29 . 6 . 末現在 68 ページ

年 齢	男	女	人 口	
72 歳	43	42	85	
73 歳	45	51	96	
74 歳	36	40	76	
75 歳	34	46	80	
76 歳	39	42	81	
77 歳	22	37	59	
78 歳	26	42	68	
79 歳	36	40	76	
80 歳	20	51	71	
81 歳	24	29	53	
82 歳	28	35	63	
83 歳	16	42	58	
84 歳	21	33	54	
85 歳	23	34	57	
86 歳	15	27	42	
87 歳	12	43	55	
88 歳	13	19	32	
89 歳	5	21	26	
90 歳	5	19	24	
91 歳	4	21	25	
92 歳	4	21	25	
93 歳	3	14	17	
94 歳	3	10	13	
95 歳	1	10	11	
96 歳	1	7	8	
97 歳	3	6	9	
98 歳	1	4	5	
99 歳	1	1	2	
100 歳	0	0	0	
101 歳	0	1	1	
102 歳	0	1	1	
合計	4,052	4,409	8,461	

校 区 別 年 齢 別 人 口 統 計 表

36 思齊小学校

平成29 . 6 . 末現在 69 ページ

年 齢	男	女	人 口	年 齢	男	女	人 口
0 歳	30	26	56	36 歳	38	48	86
1 歳	32	30	62	37 歳	40	45	85
2 歳	32	34	66	38 歳	50	53	103
3 歳	39	40	79	39 歳	55	49	104
4 歳	36	31	67	40 歳	44	58	102
5 歳	40	33	73	41 歳	40	51	91
6 歳	46	37	83	42 歳	56	51	107
7 歳	41	39	80	43 歳	46	60	106
8 歳	31	38	69	44 歳	51	50	101
9 歳	45	42	87	45 歳	48	53	101
10 歳	41	42	83	46 歳	51	36	87
11 歳	35	42	77	47 歳	39	54	93
12 歳	34	34	68	48 歳	60	50	110
13 歳	46	42	88	49 歳	51	64	115
14 歳	40	45	85	50 歳	58	57	115
15 歳	43	49	92	51 歳	51	49	100
16 歳	61	38	99	52 歳	51	44	95
17 歳	48	36	84	53 歳	61	68	129
18 歳	44	41	85	54 歳	50	55	105
19 歳	40	35	75	55 歳	43	48	91
20 歳	41	40	81	56 歳	69	49	118
21 歳	31	33	64	57 歳	38	60	98
22 歳	45	39	84	58 歳	57	72	129
23 歳	31	45	76	59 歳	56	45	101
24 歳	48	30	78	60 歳	74	55	129
25 歳	46	47	93	61 歳	51	52	103
26 歳	41	34	75	62 歳	71	63	134
27 歳	33	27	60	63 歳	49	45	94
28 歳	42	45	87	64 歳	71	66	137
29 歳	43	43	86	65 歳	49	60	109
30 歳	42	55	97	66 歳	56	61	117
31 歳	53	54	107	67 歳	55	55	110
32 歳	46	42	88	68 歳	64	63	127
33 歳	40	46	86	69 歳	69	69	138
34 歳	53	46	99	70 歳	45	52	97
35 歳	42	41	83	71 歳	24	38	62

校 区 別 年 齢 別 人 口 統 計 表

36 思齊小学校

平成29 . 6 . 末現在 70 ページ

年 齢	男	女	人 口			
72 歳	20	41	61			
73 歳	45	47	92			
74 歳	36	53	89			
75 歳	32	55	87			
76 歳	38	37	75			
77 歳	30	42	72			
78 歳	21	34	55			
79 歳	25	54	79			
80 歳	23	46	69			
81 歳	32	39	71			
82 歳	34	46	80			
83 歳	22	41	63			
84 歳	22	43	65			
85 歳	14	28	42			
86 歳	19	20	39			
87 歳	11	32	43			
88 歳	11	30	41			
89 歳	5	14	19			
90 歳	11	27	38			
91 歳	6	10	16			
92 歳	2	25	27			
93 歳	0	12	12			
94 歳	5	10	15			
95 歳	1	7	8			
96 歳	1	6	7			
97 歳	1	4	5			
98 歳	0	3	3			
99 歳	1	4	5			
100 歳	0	0	0			
101 歳	0	0	0			
102 歳	0	1	1			
合計	3,830	4,180	8,010			
総計	110,437	123,867	234,304			

年 齡 別 人 口 統 計 表

佐賀市

平成29 . 6 . 末現在 1 ページ

年 齢	男	女	人 口	年 齢	男	女	人 口
0 歳	990	924	1,914	20 歳	1,150	1,221	2,371
1 歳	1,025	1,004	2,029	21 歳	1,223	1,171	2,394
2 歳	1,123	1,054	2,177	22 歳	1,187	1,174	2,361
3 歳	1,120	1,008	2,128	23 歳	1,102	1,175	2,277
4 歳	1,104	1,006	2,110	24 歳	1,194	1,168	2,362
合計	5,362	4,996	10,358	**合計**	5,856	5,909	11,765
5 歳	1,140	1,056	2,196	25 歳	1,134	1,137	2,271
6 歳	1,177	1,093	2,270	26 歳	1,067	1,106	2,173
7 歳	1,106	1,077	2,183	27 歳	1,108	1,126	2,234
8 歳	1,086	1,083	2,169	28 歳	1,084	1,160	2,244
9 歳	1,095	1,101	2,196	29 歳	1,138	1,193	2,331
合計	5,604	5,410	11,014	**合計**	5,531	5,722	11,253
10 歳	1,073	1,011	2,084	30 歳	1,234	1,357	2,591
11 歳	1,090	1,104	2,194	31 歳	1,303	1,315	2,618
12 歳	1,138	1,041	2,179	32 歳	1,301	1,394	2,695
13 歳	1,096	1,102	2,198	33 歳	1,325	1,369	2,694
14 歳	1,141	1,163	2,304	34 歳	1,426	1,470	2,896
合計	5,538	5,421	10,959	**合計**	6,589	6,905	13,494
15 歳	1,220	1,151	2,371	35 歳	1,375	1,416	2,791
16 歳	1,276	1,182	2,458	36 歳	1,457	1,377	2,834
17 歳	1,295	1,177	2,472	37 歳	1,458	1,489	2,947
18 歳	1,130	1,165	2,295	38 歳	1,455	1,486	2,941
19 歳	1,185	1,268	2,453	39 歳	1,447	1,502	2,949
合計	6,106	5,943	12,049	**合計**	7,192	7,270	14,462

年 齢 別 人 口 統 計 表

佐賀市

平成29 . 6 . 末現在 2 ページ

年 齢	男	女	人 口	年 齢	男	女	人 口
40 歳	1,499	1,559	3,058	60 歳	1,366	1,556	2,922
41 歳	1,519	1,570	3,089	61 歳	1,464	1,602	3,066
42 歳	1,600	1,673	3,273	62 歳	1,577	1,624	3,201
43 歳	1,626	1,695	3,321	63 歳	1,552	1,606	3,158
44 歳	1,556	1,693	3,249	64 歳	1,536	1,738	3,274
合計	7,800	8,190	15,990	**合計**	7,495	8,126	15,621
45 歳	1,629	1,677	3,306	65 歳	1,613	1,788	3,401
46 歳	1,531	1,541	3,072	66 歳	1,697	1,890	3,587
47 歳	1,476	1,602	3,078	67 歳	1,746	1,868	3,614
48 歳	1,485	1,599	3,084	68 歳	1,808	1,985	3,793
49 歳	1,487	1,566	3,053	69 歳	1,683	1,882	3,565
合計	7,608	7,985	15,593	**合計**	8,547	9,413	17,960
50 歳	1,383	1,530	2,913	70 歳	1,442	1,696	3,138
51 歳	1,319	1,461	2,780	71 歳	847	1,028	1,875
52 歳	1,421	1,550	2,971	72 歳	1,036	1,329	2,365
53 歳	1,401	1,565	2,966	73 歳	1,141	1,457	2,598
54 歳	1,400	1,468	2,868	74 歳	1,052	1,450	2,502
合計	6,924	7,574	14,498	**合計**	5,518	6,960	12,478
55 歳	1,382	1,496	2,878	75 歳	1,132	1,540	2,672
56 歳	1,363	1,498	2,861	76 歳	1,077	1,414	2,491
57 歳	1,369	1,529	2,898	77 歳	978	1,351	2,329
58 歳	1,417	1,601	3,018	78 歳	852	1,136	1,988
59 歳	1,419	1,484	2,903	79 歳	885	1,285	2,170
合計	6,950	7,608	14,558	**合計**	4,924	6,726	11,650

年 齢 別 人 口 統 計 表

平成29 . 6 . 末現在 3 ページ

佐賀市							
年 齢	男	女	人 口	年 齢	男	女	人 口
80 歳	868	1,242	2,110	100 歳	8	42	50
81 歳	786	1,171	1,957	101 歳	4	40	44
82 歳	763	1,208	1,971	102 歳	2	26	28
83 歳	672	1,156	1,828	103 歳	2	17	19
84 歳	650	1,185	1,835	104 歳	0	6	6
合計	3,739	5,962	9,701	**合計**	16	131	147
85 歳	581	1,132	1,713	105 歳	1	7	8
86 歳	499	954	1,453	106 歳	0	5	5
87 歳	427	896	1,323	107 歳	0	2	2
88 歳	374	859	1,233	108 歳	0	0	0
89 歳	298	681	979	109 歳	0	0	0
合計	2,179	4,522	6,701	**合計**	1	14	15
90 歳	250	618	868	110 歳	0	0	0
91 歳	226	604	830	111 歳	0	0	0
92 歳	142	478	620	112 歳	0	1	1
93 歳	112	377	489	**合計**	0	1	1
94 歳	91	299	390	**総計**	110,437	123,867	234,304
合計	821	2,376	3,197				
95 歳	48	222	270				
96 歳	27	185	212				
97 歳	31	147	178				
98 歳	22	81	103				
99 歳	9	68	77				
合計	137	703	840				

町・丁目・大字別人口統計表

平成29. 6. 末現在 1 ページ

町・丁目・大字名	世帯数	人口	男	女	町・丁目・大字名	世帯数	人口	男	女
駅前中央一丁目	271	510	257	253	多布施二丁目	405	799	345	454
駅前中央二丁目	474	927	422	505	多布施三丁目	480	1,069	510	559
駅前中央三丁目	390	794	371	423	多布施四丁目	751	1,558	701	857
大財一丁目	164	314	139	175	天神一丁目	222	445	206	239
大財二丁目	433	836	381	455	天神二丁目	354	678	311	367
大財三丁目	286	567	257	310	天神三丁目	0	0	0	0
大財四丁目	291	519	230	289	天祐一丁目	417	879	405	474
大財五丁目	252	556	258	298	天祐二丁目	293	621	301	320
大財六丁目	518	1,164	532	632	唐人一丁目	279	553	249	304
神園一丁目	59	149	72	77	唐人二丁目	102	169	79	90
神園二丁目	272	577	281	296	西田代一丁目	175	346	147	199
神園三丁目	421	882	413	469	西田代二丁目	136	253	124	129
神園四丁目	207	373	164	209	日の出一丁目	740	1,411	709	702
神園五丁目	276	591	268	323	日の出二丁目	0	0	0	0
神園六丁目	196	385	175	210	松原一丁目	164	310	151	159
神野西一丁目	187	450	200	250	松原二丁目	190	406	168	238
神野西二丁目	294	603	294	309	松原三丁目	47	87	47	40
神野西三丁目	396	942	440	502	松原四丁目	291	522	221	301
神野西四丁目	467	1,110	526	584	水ヶ江一丁目	361	753	354	399
神野東一丁目	276	589	262	327	水ヶ江二丁目	438	956	420	536
神野東二丁目	178	307	153	154	水ヶ江三丁目	188	428	208	220
神野東三丁目	260	499	239	260	水ヶ江四丁目	277	684	325	359
神野東四丁目	285	624	306	318	水ヶ江五丁目	260	569	264	305
材木一丁目	84	154	62	92	水ヶ江六丁目	313	674	302	372
材木二丁目	171	355	164	191	八戸一丁目	175	386	184	202
城内一丁目	173	368	170	198	八戸二丁目	254	543	256	287
城内二丁目	202	384	182	202	八戸溝一丁目	272	658	318	340
白山一丁目	228	519	235	284	八戸溝二丁目	236	523	242	281
白山二丁目	152	279	124	155	八戸溝三丁目	217	478	231	247
末広一丁目	441	1,110	523	587	若宮一丁目	818	1,848	859	989
末広二丁目	414	792	386	406	若宮二丁目	407	867	388	479
田代一丁目	353	662	309	353	若宮三丁目	659	1,362	596	766
田代二丁目	370	726	323	403	若楠一丁目	176	444	210	234
多布施一丁目	413	759	390	369	若楠二丁目	344	778	372	406

町・丁目・大字別人口統計表

平成29. 6. 未現在 2 ページ

町・丁目・大字名	世帯数	人口	男	女	町・丁目・大字名	世帯数	人口	男	女
若楠三丁目	427	1,052	501	551	兵庫南四丁目	287	703	318	385
高木瀬東一丁目	387	889	406	483	南佐賀一丁目	328	696	340	356
高木瀬東二丁目	377	907	416	491	南佐賀二丁目	306	734	340	394
高木瀬東三丁目	409	957	425	532	南佐賀三丁目	323	718	337	381
高木瀬東四丁目	436	1,009	465	544	新栄東一丁目	89	213	89	124
高木瀬東五丁目	451	1,039	478	561	新栄東二丁目	162	439	214	225
高木瀬東六丁目	553	1,062	443	619	新栄東三丁目	184	440	205	235
高木瀬西一丁目	119	249	112	137	新栄東四丁目	295	705	307	398
高木瀬西二丁目	394	944	482	462	新栄西一丁目	219	509	231	278
高木瀬西三丁目	267	624	285	339	新栄西二丁目	158	437	219	218
高木瀬西四丁目	479	1,113	551	562	兵庫北一丁目	603	1,581	770	811
高木瀬西五丁目	434	1,043	499	544	兵庫北二丁目	707	1,442	667	775
高木瀬西六丁目	19	35	16	19	兵庫北三丁目	223	520	225	295
鍋島一丁目	686	1,709	813	896	兵庫北四丁目	82	229	111	118
鍋島二丁目	632	1,534	707	827	兵庫北五丁目	271	742	356	386
鍋島三丁目	597	1,280	608	672	兵庫北六丁目	237	474	230	244
鍋島四丁目	341	679	330	349	兵庫北七丁目	310	761	358	403
鍋島五丁目	443	893	375	518	愛敬町	208	329	176	153
鍋島六丁目	493	1,110	548	562	赤松町	325	588	264	324
開成一丁目	532	1,164	461	703	朝日町	330	776	358	418
開成二丁目	374	936	448	488	伊勢町	409	831	381	450
開成三丁目	211	532	257	275	今宿町	240	507	229	278
開成四丁目	142	340	158	182	駅南本町	292	611	267	344
開成五丁目	321	819	397	422	大財北町	166	339	172	167
開成六丁目	383	972	473	499	鬼丸町	685	1,587	739	848
光一丁目	344	722	348	374	御本町	209	577	269	308
光二丁目	503	1,114	485	629	川原町	80	189	82	107
光三丁目	307	929	403	526	呉服元町	158	299	143	156
木原一丁目	540	1,287	608	679	紺屋町	162	304	150	154
木原二丁目	567	1,278	587	691	栄町	66	94	42	52
木原三丁目	352	871	403	468	道祖元町	125	225	113	112
兵庫南一丁目	631	1,604	748	856	下田町	193	459	216	243
兵庫南二丁目	554	1,275	608	667	昭栄町	292	701	317	384
兵庫南三丁目	464	1,148	503	645	新生町	299	759	378	381

町・丁目・大字別人口統計表

平成29. 6. 末現在 3 ページ

町・丁目・大字名	世帯数	人口	男	女	町・丁目・大字名	世帯数	人口	男	女
新中町	183	420	190	230	北川副町大字江上	345	1,059	519	540
成章町	116	206	90	116	北川副町大字木原	0	0	0	0
高木町	267	556	248	308	北川副町大字光法	921	2,169	992	1,177
高木瀬団地	214	273	116	157	北川副町大字新郷	226	569	286	283
中央本町	88	186	89	97	巨勢町大字高尾	394	982	467	515
天祐団地	264	381	146	235	巨勢町大字修理田	441	1,143	539	604
中折町	302	679	310	369	巨勢町大字東西	86	218	98	120
長瀬町	379	809	356	453	巨勢町大字牛島	1,411	3,238	1,556	1,682
中の小路	156	303	137	166	兵庫町大字湊	449	1,225	608	617
中の館町	250	627	287	340	兵庫町大字西湊	76	233	111	122
西魚町	77	143	73	70	兵庫町大字藤木	362	1,027	505	522
八幡小路	145	307	132	175	兵庫町大字瓦町	304	767	341	426
八丁噺町	195	339	178	161	兵庫町大字若宮	386	1,037	488	549
東佐賀町	486	1,015	436	579	高木瀬町大字東高木	358	857	388	469
堀川町	316	695	330	365	高木瀬町大字長瀬	910	2,256	1,086	1,170
緑小路	94	159	82	77	鍋島町大字八戸溝	1,383	3,500	1,671	1,829
柳町	89	174	81	93	鍋島町大字森田	911	2,569	1,252	1,317
与賀町	314	593	283	310	鍋島町大字鍋島	245	567	273	294
六座町	287	642	298	344	鍋島町大字蛸久	743	1,812	856	956
西田代町	3	4	1	3	鍋島町大字八戸	741	1,835	891	944
新郷本町	615	1,438	649	789	金立町大字金立	1,178	2,455	1,182	1,273
嘉瀬町大字荻野	398	1,060	494	566	金立町大字薬師丸	147	389	181	208
嘉瀬町大字中原	848	1,891	870	1,021	金立町大字千布	719	1,823	865	958
嘉瀬町大字扇町	404	954	425	529	久保泉町大字上和泉	285	781	381	400
嘉瀬町大字十五	404	1,118	528	590	久保泉町大字下和泉	448	1,035	507	528
西与賀町大字高太郎	303	847	410	437	久保泉町大字川久保	860	1,893	888	1,005
西与賀町大字厘外	609	1,292	613	679	蓮池町大字蓮池	265	659	296	363
西与賀町大字相応津	107	297	143	154	蓮池町大字見島	140	374	185	189
西与賀町字今津	119	261	113	148	蓮池町大字小松	218	531	256	275
本庄町大字本庄	3,250	6,135	3,067	3,068	蓮池町大字古賀	56	157	74	83
本庄町大字鹿子	401	1,002	483	519	諸富町大字大堂	448	1,148	559	589
本庄町大字正里	69	183	86	97	諸富町大字徳富	1,351	3,532	1,697	1,835
本庄町大字袋	1,108	2,647	1,275	1,372	諸富町大字諸富津	500	1,045	471	574
本庄町大字末次	890	2,094	992	1,102	諸富町大字寺井津	343	872	428	444

町・丁目・大字別人口統計表

平成29.6.未現在 4 ページ

町・丁目・大字名	世帯数	人口	男	女	町・丁目・大字名	世帯数	人口	男	女
諸富町大字為重	875	2,524	1,190	1,334	富士町大字松瀬	38	99	44	55
諸富町大字山領	610	1,578	776	802	富士町大字梅野	0	0	0	0
大和町大字尼寺	2,909	7,089	3,366	3,723	三瀬村三瀬	249	626	295	331
大和町大字久池井	3,445	8,592	4,033	4,559	三瀬村藤原	142	424	210	214
大和町大字八反原	29	75	31	44	三瀬村杠	83	246	126	120
大和町大字川上	607	1,737	822	915	川副町大字犬井道	1,157	3,356	1,590	1,766
大和町大字東山田	620	1,798	839	959	川副町大字鹿江	982	2,589	1,224	1,365
大和町大字池上	286	876	405	471	川副町大字南里	742	1,871	900	971
大和町大字久留間	524	1,351	638	713	川副町大字西古賀	643	1,816	854	962
大和町大字梅野	251	658	318	340	川副町大字小々森	657	1,943	946	997
大和町大字名尾	33	86	46	40	川副町大字福富	563	1,310	635	675
大和町大字松瀬	164	435	216	219	川副町大字早津江津	217	553	260	293
富士町大字市川	72	233	111	122	川副町大字早津江	494	1,327	642	685
富士町大字内野	145	259	137	122	川副町大字大詫間	519	1,602	792	810
富士町大字大串	52	175	89	86	東与賀町大字下古賀	1,265	3,737	1,793	1,944
富士町大字大野	6	18	10	8	東与賀町大字田中	945	2,869	1,374	1,495
富士町大字小副川	244	598	279	319	東与賀町大字飯盛	682	1,855	885	970
富士町大字鎌原	11	31	16	15	久保田町大字徳万	1,017	2,657	1,251	1,406
富士町大字上合瀬	28	90	44	46	久保田町大字新田	681	2,004	980	1,024
富士町大字上熊川	118	266	118	148	久保田町大字久富	675	1,855	871	984
富士町大字上無津呂	72	186	96	90	久保田町大字久保田	447	1,286	629	657
富士町大字栗並	43	142	72	70	久保田町大字江戸	81	208	99	109
富士町大字古場	56	125	64	61					
富士町大字下合瀬	29	91	45	46	**総計**	98,965	234,304	110,437	123,867
富士町大字下熊川	58	152	69	83					
富士町大字下無津呂	71	151	65	86					
富士町大字杉山	39	107	47	60					
富士町大字関屋	69	230	113	117					
富士町大字菖木	19	38	17	21					
富士町大字中原	42	112	51	61					
富士町大字畑瀬	5	16	6	10					
富士町大字藤瀬	25	56	26	30					
富士町大字古湯	187	493	233	260					
富士町大字麻那古	55	146	70	76					