

# 住民基本台帳月報

(第1表) 人口, 世帯数

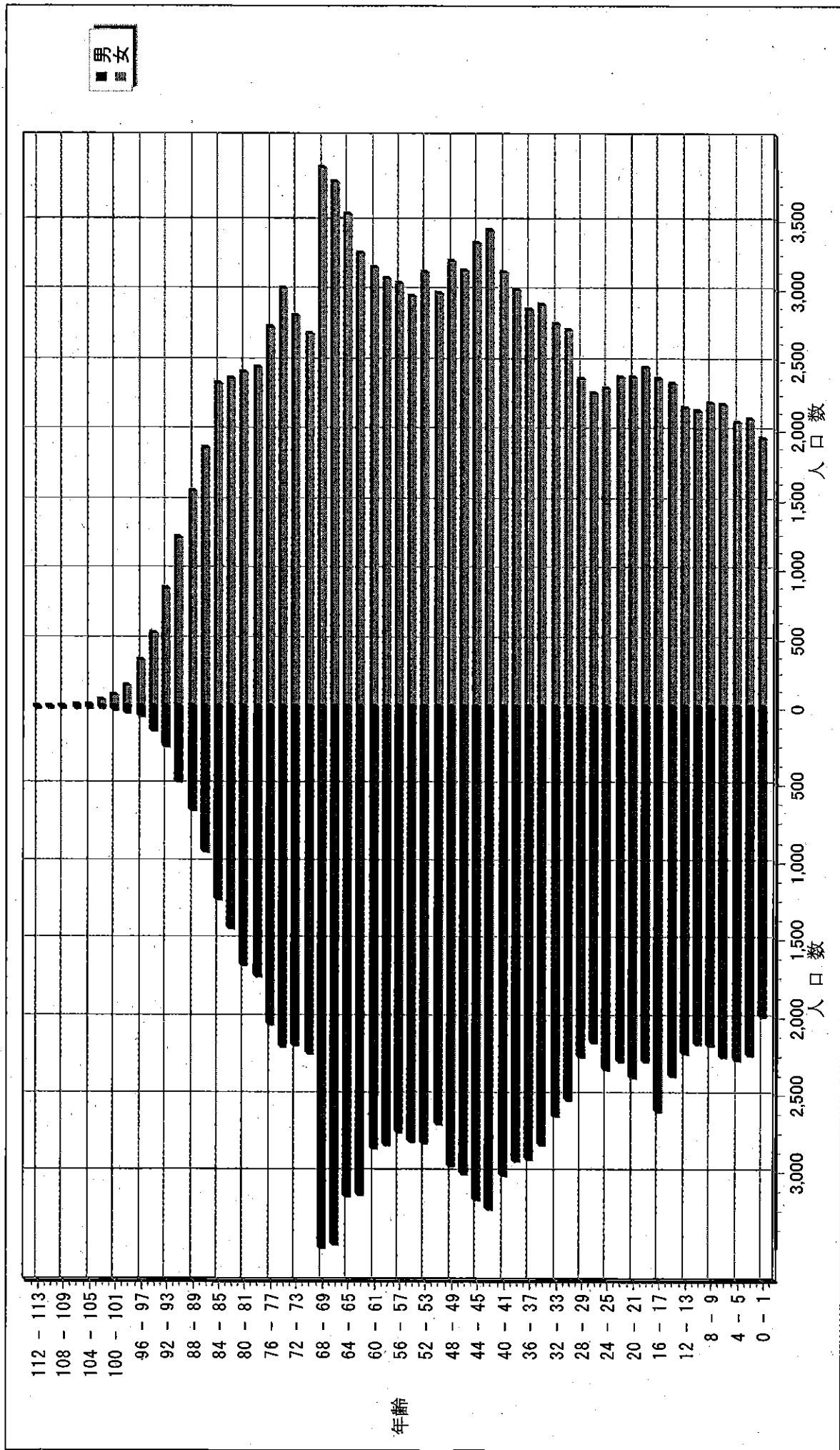
平成29年 5月分

人 口			
区分	男	女	計
日本人	109,761	123,079	232,840
外国人	675	866	1,541
計	110,436	123,945	234,381

世 帯 数			
日本人のみ	外国人のみ	混合	計
97,713	922	313	98,948

# 人口ピラミッド

平成29.5. 未現在



# 校 区 別 男 女 統 計 表

平成29 . 5 . 末現在 1 ページ

校区(小学校)名	校区コード	世帯数	人 口	男	女
勸興小学校	01	3,390	6,649	3,056	3,593
循誘小学校	02	4,372	8,751	3,960	4,791
日新小学校	03	4,234	9,233	4,324	4,909
赤松小学校	04	3,760	8,154	3,769	4,385
神野小学校	05	5,476	11,458	5,329	6,129
西与賀小学校	06	2,572	6,029	2,788	3,241
嘉瀬小学校	07	2,039	4,992	2,302	2,690
巨勢小学校	08	2,251	5,395	2,576	2,819
兵庫小学校	09	6,239	15,405	7,244	8,161
高木瀬小学校	10	6,103	14,010	6,570	7,440
北川副小学校	11	5,237	12,431	5,783	6,648
本庄小学校	12	5,741	12,081	5,919	6,162
鍋島小学校	13	5,579	13,296	6,318	6,978
金立小学校	14	2,035	4,646	2,215	2,431
久保泉小学校	15	1,605	3,732	1,789	1,943
芙蓉小学校	16	679	1,726	809	917
新栄小学校	17	3,141	7,182	3,362	3,820
若楠小学校	18	3,793	8,039	3,727	4,312
開成小学校	19	3,986	9,764	4,542	5,222
諸富北小学校	20	2,295	5,737	2,733	3,004
諸富南小学校	21	1,824	4,981	2,401	2,580
春日小学校	22	3,389	8,294	3,907	4,387
川上小学校	23	2,041	5,757	2,708	3,049
松梅小学校	24	372	1,013	497	516
春日北小学校	25	3,068	7,654	3,612	4,042
富士南小学校	26	0	0	0	0
富士小学校	27	1,002	2,513	1,188	1,325
北山小学校	28	342	932	453	479
北山東部小学校	29	142	375	183	192
三瀬小学校	30	474	1,292	627	665
中川副小学校	31	1,273	3,198	1,541	1,657
大詫間小学校	32	520	1,601	792	809
南川副小学校	33	2,140	5,947	2,818	3,129
西川副小学校	34	2,035	5,619	2,698	2,921



校 区 別 ・ 町 ・ 丁 目 ・ 大 字 別 人 口 統 計 表

01 勸興小学校		平成29.5. 末現在 1 ページ			
町・丁目・大字名	世帯数	人口	男	女	
駅前中央一丁目	19	28	17	11	
大財一丁目	70	134	61	73	
大財三丁目	63	166	81	85	
白山一丁目	225	518	236	282	
白山二丁目	154	283	127	156	
多布施一丁目	397	746	377	369	
多布施二丁目	404	798	344	454	
天神一丁目	222	445	206	239	
天神二丁目	46	74	39	35	
唐人一丁目	279	553	248	305	
唐人二丁目	103	170	79	91	
松原一丁目	164	311	151	160	
松原二丁目	189	404	167	237	
愛敬町	204	327	174	153	
駅南本町	295	613	268	345	
呉服元町	49	70	29	41	
成章町	116	206	90	116	
中央本町	88	186	89	97	
中の小路	156	302	136	166	
八幡小路	147	315	137	178	
** 小計 **	3,390	6,649	3,056	3,593	

校 区 別 ・ 町 ・ 丁 目 ・ 大 字 別 人 口 統 計 表

02 循誘小学校

平成29 . 5 . 末現在 2 ページ

町・丁目・大字名	世帯数	人口	男	女
駅前中央三丁目	45	74	37	37
大財一丁目	96	182	79	103
大財二丁目	429	834	381	453
大財三丁目	224	403	177	226
大財四丁目	290	519	229	290
大財五丁目	251	551	256	295
大財六丁目	519	1,163	533	630
材木一丁目	82	153	61	92
材木二丁目	170	355	165	190
田代一丁目	348	653	300	353
田代二丁目	374	727	324	403
松原三丁目	43	79	44	35
松原四丁目	191	371	154	217
愛敬町	5	5	3	2
朝日町	40	80	40	40
今宿町	47	97	45	52
大財北町	16	25	12	13
呉服元町	110	234	115	119
紺屋町	162	303	151	152
高木町	268	556	249	307
東佐賀町	487	1,016	437	579
柳町	90	176	81	95
巨勢町大字牛島	85	195	87	108
** 小計 **	4,372	8,751	3,960	4,791

校 区 別 ・ 町 ・ 丁 目 ・ 大 字 別 人 口 統 計 表

03   日新小学校		平成29. 5. 末現在 3 ページ		
町・丁目・大字名	世帯数	人口	男	女
末広一丁目	442	1,110	521	589
末広二丁目	139	251	125	126
多布施三丁目	484	1,083	522	561
西田代一丁目	175	346	146	200
西田代二丁目	136	252	124	128
八戸一丁目	177	388	186	202
八戸二丁目	255	547	260	287
伊勢町	405	826	378	448
川原町	75	179	78	101
道祖元町	125	224	113	111
下田町	195	463	217	246
昭栄町	292	704	318	386
新生町	96	238	128	110
中折町	287	642	294	348
長瀬町	376	809	354	455
西魚町	74	140	71	69
与賀町	210	385	190	195
六座町	288	642	298	344
西田代町	3	4	1	3
*** 小計 ***	4,234	9,233	4,324	4,909

校 区 別 ・ 町 ・ 丁 目 ・ 大 字 別 人 口 統 計 表

04 赤松小学校		平成29.5.末現在 4 ページ		
町・丁目・大字名	世帯数	人口	男	女
城内一丁目	173	368	170	198
城内二丁目	206	388	183	205
松原三丁目	4	8	3	5
松原四丁目	101	156	68	88
水ヶ江一丁目	362	752	355	397
水ヶ江二丁目	440	960	422	538
水ヶ江三丁目	188	429	209	220
水ヶ江四丁目	277	679	321	358
水ヶ江五丁目	178	407	192	215
水ヶ江六丁目	56	114	49	65
赤松町	323	585	261	324
朝日町	76	146	70	76
今宿町	9	23	10	13
鬼丸町	688	1,593	742	851
川原町	5	10	4	6
中の館町	253	633	289	344
堀川町	312	687	324	363
与賀町	109	216	97	119
** 小計 **	3,760	8,154	3,769	4,385

校 区 別 ・ 町 ・ 丁 目 ・ 大 字 別 人 口 統 計 表

05 神野小学校

平成29 . 5 . 末現在 5 ページ

町・丁目・大字名	世帯数	人口	男	女
駅前中央一丁目	251	480	238	242
駅前中央二丁目	476	927	420	507
駅前中央三丁目	192	374	179	195
神園一丁目	61	155	74	81
神園二丁目	270	576	281	295
神園三丁目	306	697	320	377
神園四丁目	206	374	163	211
神園五丁目	222	474	217	257
神園六丁目	59	108	51	57
神野西一丁目	186	450	200	250
神野西二丁目	296	608	295	313
神野西三丁目	398	947	443	504
神野西四丁目	467	1,111	525	586
神野東一丁目	279	594	266	328
神野東二丁目	180	310	155	155
神野東三丁目	219	414	202	212
神野東四丁目	248	530	253	277
多布施四丁目	747	1,552	697	855
天神二丁目	304	599	271	328
栄町	67	96	43	53
新中町	42	82	36	46
** 小計 **	5,476	11,458	5,329	6,129

校 区 別 ・ 町 ・ 丁 目 ・ 大 字 別 人 口 統 計 表

06 西与賀小学校

平成29. 5. 末現在 6 ページ

町・丁目・大字名	世帯数	人口	男	女
末広二丁目	279	545	264	281
光一丁目	343	725	349	376
光二丁目	496	1,103	480	623
光三丁目	306	929	403	526
嘉瀬町大字十五	10	29	10	19
西与賀町大字高太郎	304	848	411	437
西与賀町大字厘外	608	1,292	615	677
西与賀町大字相応津	107	297	143	154
西与賀町字今津	119	261	113	148
** 小計 **	2,572	6,029	2,788	3,241

校 区 別 ・ 町 ・ 丁 目 ・ 大 字 別 人 口 統 計 表

07 嘉瀬小学校

平成29. 5. 末現在 7 ページ

町・丁目・大字名	世帯数	人口	男	女
嘉瀬町大字荻野	397	1,059	493	566
嘉瀬町大字中原	847	1,898	869	1,029
嘉瀬町大字扇町	405	956	426	530
嘉瀬町大字十五	390	1,079	514	565
*** 小計 ***	2,039	4,992	2,302	2,690

校 区 別 ・ 町 ・ 丁 目 ・ 大 字 別 人 口 統 計 表

08 巨勢小学校

平成29. 5. 末現在 8 ページ

町・丁目・大字名	世帯数	人口	男	女
巨勢町大字高尾	396	985	469	516
巨勢町大字修理田	441	1,143	539	604
巨勢町大字東西	86	219	99	120
巨勢町大字牛島	1,328	3,048	1,469	1,579
*** 小計 ***	2,251	5,395	2,576	2,819

校 区 別 ・ 町 ・ 丁 目 ・ 大 字 別 人 口 統 計 表

09 兵庫小学校

平成29. 5. 末現在 9 ページ

町・丁目・大字名	世帯数	人口	男	女
駅前中央三丁目	152	342	154	188
兵庫南一丁目	630	1,601	746	855
兵庫南二丁目	550	1,269	603	666
兵庫南三丁目	461	1,146	501	645
兵庫南四丁目	287	707	320	387
兵庫北一丁目	605	1,583	772	811
兵庫北二丁目	707	1,438	664	774
兵庫北三丁目	224	522	225	297
兵庫北四丁目	80	223	107	116
兵庫北五丁目	271	744	354	390
兵庫北六丁目	234	467	225	242
兵庫北七丁目	311	764	361	403
大財北町	148	313	160	153
兵庫町大字淵	450	1,225	607	618
兵庫町大字西淵	76	232	110	122
兵庫町大字藤木	362	1,028	505	523
兵庫町大字瓦町	304	765	341	424
兵庫町大字若宮	387	1,036	489	547
** 小計 **	6,239	15,405	7,244	8,161

校 区 別 ・ 町 ・ 丁 目 ・ 大 字 別 人 口 統 計 表

10 高木瀬小学校

平成29. 5. 末現在 10 ページ

町・丁目・大字名	世帯数	人口	男	女
日の出一丁目	512	1,039	533	506
高木瀬東一丁目	388	894	407	487
高木瀬東二丁目	379	910	418	492
高木瀬東三丁目	408	958	424	534
高木瀬東四丁目	435	1,006	464	542
高木瀬東五丁目	451	1,041	479	562
高木瀬東六丁目	555	1,067	445	622
高木瀬西一丁目	118	249	112	137
高木瀬西二丁目	392	936	477	459
高木瀬西三丁目	260	611	278	333
高木瀬西四丁目	477	1,109	550	559
高木瀬西五丁目	434	1,040	496	544
高木瀬西六丁目	19	35	16	19
高木瀬町大字東高木	363	863	388	475
高木瀬町大字長瀬	912	2,252	1,083	1,169
** 小計 **	6,103	14,010	6,570	7,440

校 区 別 ・ 町 ・ 丁 目 ・ 大 字 別 人 口 統 計 表

11 北川副小学校

平成29. 5. 末現在 11 ページ

町・丁目・大字名	世帯数	人口	男	女
水ヶ江五丁目	70	138	62	76
水ヶ江六丁目	253	554	249	305
木原一丁目	538	1,284	606	678
木原二丁目	566	1,274	587	687
木原三丁目	352	864	399	465
南佐賀一丁目	329	699	343	356
南佐賀二丁目	306	730	339	391
南佐賀三丁目	320	715	336	379
朝日町	214	554	252	302
今宿町	185	387	173	214
新郷本町	612	1,435	647	788
北川副町大字江上	345	1,059	517	542
北川副町大字光法	923	2,170	989	1,181
北川副町大字新郷	224	568	284	284
** 小計 **	5,237	12,431	5,783	6,648

校 区 別 ・ 町 ・ 丁 目 ・ 大 字 別 人 口 統 計 表

12 本庄小学校

平成29 . 5 . 末現在 12 ページ

町・丁目・大字名	世帯数	人口	男	女
水ヶ江五丁目	11	21	8	13
本庄町大字本庄	3,256	6,127	3,072	3,055
本庄町大字鹿子	401	1,000	483	517
本庄町大字正里	70	184	87	97
本庄町大字袋	1,106	2,650	1,278	1,372
本庄町大字末次	897	2,099	991	1,108
** 小計 **	5,741	12,081	5,919	6,162

校 区 別 ・ 町 ・ 丁 目 ・ 大 字 別 人 口 統 計 表

13 鍋島小学校

平成29. 5. 末現在 13 ページ

町・丁目・大字名	世帯数	人口	男	女
鍋島一丁目	686	1,709	813	896
鍋島二丁目	636	1,542	711	831
鍋島三丁目	592	1,270	603	667
鍋島四丁目	339	676	326	350
鍋島五丁目	442	892	373	519
鍋島六丁目	494	1,120	554	566
卸本町	209	573	267	306
鍋島町大字八戸溝	539	1,230	612	618
鍋島町大字森田	650	1,896	928	968
鍋島町大字鍋島	246	570	272	298
鍋島町大字蛸久	746	1,818	859	959
** 小計 **	5,579	13,296	6,318	6,978

校 区 別 ・ 町 ・ 丁 目 ・ 大 字 別 人 口 統 計 表

14 | 金立小学校

平成29. 5. 末現在 14 ページ

町・丁目・大字名	世帯数	人口	男	女
金立町大字金立	1,170	2,436	1,169	1,267
金立町大字薬師丸	147	389	181	208
金立町大字千布	718	1,821	865	956
*** 小計 ***	2,035	4,646	2,215	2,431

校 区 別 ・ 町 ・ 丁 目 ・ 大 字 別 人 口 統 計 表

15 久保泉小学校

平成29. 5. 末現在 15 ページ

町・丁目・大字名	世帯数	人口	男	女
金立町大字金立	3	10	5	5
久保泉町大字上和泉	286	787	383	404
久保泉町大字下和泉	451	1,041	512	529
久保泉町大字川久保	865	1,894	889	1,005
** 小計 **	1,605	3,732	1,789	1,943

校 区 別 ・ 町 ・ 丁 目 ・ 大 字 別 人 口 統 計 表

16 芙蓉小学校

平成29. 5. 末現在 16 ページ

町・丁目・大字名	世帯数	人口	男	女
蓮池町大字蓮池	263	660	295	365
蓮池町大字見島	141	375	185	190
蓮池町大字小松	219	533	255	278
蓮池町大字古賀	56	158	74	84
*** 小計 ***	679	1,726	809	917

校 区 別 ・ 町 ・ 丁 目 ・ 大 字 別 人 口 統 計 表

17 新栄小学校

平成29. 5. 末現在 17 ページ

町・丁目・大字名	世帯数	人口	男	女
天祐一丁目	417	879	405	474
天祐二丁目	295	630	305	325
新栄東一丁目	87	208	86	122
新栄東二丁目	162	439	214	225
新栄東三丁目	187	443	207	236
新栄東四丁目	295	704	307	397
新栄西一丁目	218	507	232	275
新栄西二丁目	158	436	216	220
新生町	204	526	254	272
天祐団地	265	382	147	235
中折町	18	42	18	24
緑小路	93	158	82	76
鍋島町大字八戸	742	1,828	889	939
** 小計 **	3,141	7,182	3,362	3,820

校 区 別 ・ 町 ・ 丁 目 ・ 大 字 別 人 口 統 計 表

18 若楠小学校

平成29. 5. 末現在 18 ページ

町・丁目・大字名	世帯数	人口	男	女
神園三丁目	111	182	91	91
神野東三丁目	42	87	38	49
神野東四丁目	35	90	50	40
日の出一丁目	228	372	177	195
若宮一丁目	818	1,852	858	994
若宮二丁目	402	860	385	475
若宮三丁目	656	1,362	594	768
若楠一丁目	177	445	210	235
若楠二丁目	343	776	371	405
若楠三丁目	426	1,050	500	550
高木瀬西三丁目	6	12	6	6
新中町	141	339	155	184
高木瀬団地	215	275	116	159
八丁畷町	193	337	176	161
** 小計 **	3,793	8,039	3,727	4,312

校 区 別 ・ 町 ・ 丁 目 ・ 大 字 別 人 口 統 計 表

19 開成小学校

平成29. 5. 末現在 19 ページ

町・丁目・大字名	世帯数	人口	男	女
神園五丁目	55	120	53	67
神園六丁目	137	278	124	154
八戸溝一丁目	272	659	318	341
八戸溝二丁目	237	522	239	283
八戸溝三丁目	217	479	232	247
開成一丁目	530	1,162	459	703
開成二丁目	374	936	447	489
開成三丁目	209	529	257	272
開成四丁目	142	341	159	182
開成五丁目	321	819	396	423
開成六丁目	380	969	470	499
鍋島町大字八戸溝	848	2,276	1,062	1,214
鍋島町大字森田	264	674	326	348
** 小計 **	3,986	9,764	4,542	5,222

校 区 別 ・ 町 ・ 丁 目 ・ 大 字 別 人 口 統 計 表

20

諸富北小学校

平成29. 5. 末現在 20 ページ

町・丁目・大字名	世帯数	人口	男	女
諸富町大字大堂	449	1,153	562	591
諸富町大字徳富	1,348	3,535	1,697	1,838
諸富町大字諸富津	498	1,049	474	575
*** 小計 ***	2,295	5,737	2,733	3,004

校 区 別 ・ 町 ・ 丁 目 ・ 大 字 別 人 口 統 計 表

21 諸富南小学校

平成29. 5. 末現在 21 ページ

町・丁目・大字名	世帯数	人口	男	女
諸富町大字寺井津	339	866	427	439
諸富町大字為重	873	2,528	1,191	1,337
諸富町大字山領	612	1,587	783	804
*** 小計 ***	1,824	4,981	2,401	2,580

校 区 別 ・ 町 ・ 丁 目 ・ 大 字 別 人 口 統 計 表

22 春日小学校

平成29 . 5 . 末現在 22 ページ

町・丁目・大字名	世帯数	人口	男	女
大和町大字尼寺	2,901	7,080	3,358	3,722
大和町大字久池井	459	1,139	518	621
大和町大字八反原	29	75	31	44
*** 小計 ***	3,389	8,294	3,907	4,387

校 区 別 ・ 町 ・ 丁 目 ・ 大 字 別 人 口 統 計 表

23 川上小学校

平成29 . 5 . 末現在 23 ページ

町・丁目・大字名	世帯数	人口	男	女
大和町大字川上	608	1,741	827	914
大和町大字東山田	619	1,790	836	954
大和町大字池上	288	877	404	473
大和町大字久留間	526	1,349	641	708
** 小計 **	2,041	5,757	2,708	3,049



校 区 別 ・ 町 ・ 丁 目 ・ 大 字 別 人 口 統 計 表

25

春日北小学校

平成29 . 5 . 末現在 25 ページ

町・丁目・大字名	世帯数	人口	男	女
大和町大字久池井	2,990	7,481	3,522	3,959
大和町大字梅野	78	173	90	83
*** 小計 ***	3,068	7,654	3,612	4,042

校 区 別 ・ 町 ・ 丁 目 ・ 大 字 別 人 口 統 計 表

27 富士小学校

平成29 . 5 . 末現在 26 ページ

町・丁目・大字名	世帯数	人口	男	女
富士町大字市川	72	232	111	121
富士町大字内野	146	264	139	125
富士町大字小副川	243	597	278	319
富士町大字鎌原	11	31	16	15
富士町大字上熊川	116	265	117	148
富士町大字下熊川	58	153	70	83
富士町大字杉山	39	107	47	60
富士町大字関屋	65	214	106	108
富士町大字菖木	19	38	17	21
富士町大字畑瀬	5	16	6	10
富士町大字古湯	190	500	237	263
富士町大字松瀬	38	96	44	52
** 小計 **	1,002	2,513	1,188	1,325

校 区 別 ・ 町 ・ 丁 目 ・ 大 字 別 人 口 統 計 表

28

北山小学校

平成29. 5. 末現在 27 ページ

町・丁目・大字名	世帯数	人口	男	女
富士町大字大串	52	176	89	87
富士町大字大野	6	18	10	8
富士町大字上無津呂	72	186	96	90
富士町大字栗並	43	142	72	70
富士町大字下無津呂	71	151	65	86
富士町大字中原	43	113	51	62
富士町大字麻那古	55	146	70	76
** 小計 **	342	932	453	479

校 区 別 ・ 町 ・ 丁 目 ・ 大 字 別 人 口 統 計 表

29

北山東部小学校

平成29. 5. 末現在 28 ページ

町・丁目・大字名	世帯数	人口	男	女
富士町大字上合瀬	28	90	44	46
富士町大字古場	56	124	63	61
富士町大字下合瀬	29	91	45	46
富士町大字関屋	4	14	5	9
富士町大字藤瀬	25	56	26	30
*** 小計 ***	142	375	183	192

校 区 別 ・ 町 ・ 丁 目 ・ 大 字 別 人 口 統 計 表

30 三瀬小学校

平成29 . 5 . 末現在 29 ページ

町・丁目・大字名	世帯数	人口	男	女
三瀬村三瀬	249	621	292	329
三瀬村藤原	142	423	209	214
三瀬村杠	83	248	126	122
*** 小計 ***	474	1,292	627	665

校 区 別 ・ 町 ・ 丁 目 ・ 大 字 別 人 口 統 計 表

31

中川副小学校

平成29 . 5 . 末現在 30 ページ

町・丁目・大字名	世帯数	人口	男	女
川副町大字福富	563	1,320	641	679
川副町大字早津江津	219	559	263	296
川副町大字早津江	491	1,319	637	682
<p style="text-align: center;">** 小計 **</p>	1,273	3,198	1,541	1,657

校 区 別 ・ 町 ・ 丁 目 ・ 大 字 別 人 口 統 計 表

32 大詫間小学校

平成29. 5. 末現在 31 ページ

町・丁目・大字名	世帯数	人口	男	女
川副町大字大詫間	520	1,601	792	809
** 小計 **	520	1,601	792	809



校 区 別 ・ 町 ・ 丁 目 ・ 大 字 別 人 口 統 計 表

34

西川副小学校

平成29 . 5 . 末現在 33 ページ

町・丁目・大字名	世帯数	人口	男	女
川副町大字南里	739	1,867	901	966
川副町大字西古賀	640	1,812	852	960
川副町大字小々森	656	1,940	945	995
*** 小計 ***	2,035	5,619	2,698	2,921

校 区 別 ・ 町 ・ 丁 目 ・ 大 字 別 人 口 統 計 表

35 東与賀小学校

平成29. 5. 末現在 34 ページ

町・丁目・大字名	世帯数	人口	男	女
東与賀町大字下古賀	1,266	3,744	1,795	1,949
東与賀町大字田中	946	2,867	1,376	1,491
東与賀町大字飯盛	682	1,859	886	973
*** 小計 ***	2,894	8,470	4,057	4,413



# 校 区 別 年 齢 別 人 口 統 計 表

平成29. 5. 末現在 1 ページ

1 勸興小学校

年 齢	男	女	人 口	年 齢	男	女	人 口
0 歳	13	14	27	36 歳	48	38	86
1 歳	22	26	48	37 歳	31	48	79
2 歳	21	24	45	38 歳	42	52	94
3 歳	17	19	36	39 歳	46	57	103
4 歳	24	29	53	40 歳	44	44	88
5 歳	35	27	62	41 歳	33	54	87
6 歳	35	39	74	42 歳	58	48	106
7 歳	22	31	53	43 歳	41	51	92
8 歳	20	33	53	44 歳	45	56	101
9 歳	29	29	58	45 歳	45	56	101
10 歳	30	23	53	46 歳	51	44	95
11 歳	26	36	62	47 歳	52	58	110
12 歳	27	31	58	48 歳	42	54	96
13 歳	30	26	56	49 歳	50	49	99
14 歳	31	30	61	50 歳	44	52	96
15 歳	48	27	75	51 歳	47	37	84
16 歳	54	36	90	52 歳	47	55	102
17 歳	45	20	65	53 歳	41	48	89
18 歳	28	44	72	54 歳	50	46	96
19 歳	28	41	69	55 歳	50	48	98
20 歳	29	42	71	56 歳	46	52	98
21 歳	26	31	57	57 歳	47	44	91
22 歳	23	24	47	58 歳	42	45	87
23 歳	26	37	63	59 歳	39	46	85
24 歳	31	40	71	60 歳	31	42	73
25 歳	28	31	59	61 歳	32	54	86
26 歳	29	26	55	62 歳	42	50	92
27 歳	28	27	55	63 歳	39	42	81
28 歳	43	28	71	64 歳	42	44	86
29 歳	40	30	70	65 歳	48	42	90
30 歳	36	39	75	66 歳	42	37	79
31 歳	35	34	69	67 歳	32	60	92
32 歳	27	29	56	68 歳	53	69	122
33 歳	37	33	70	69 歳	33	59	92
34 歳	36	41	77	70 歳	42	55	97
35 歳	40	31	71	71 歳	26	21	47

校 区 別 年 齢 別 人 口 統 計 表

平成29 . 5 . 末現在 2 ページ

1 勸興小学校

年 齢	男	女	人 口	年 齢	男	女	人 口
72 歳	26	38	64	**合計**	3,056	3,593	6,649
73 歳	40	48	88				
74 歳	21	44	65				
75 歳	21	56	77				
76 歳	39	43	82				
77 歳	31	34	65				
78 歳	26	35	61				
79 歳	27	35	62				
80 歳	20	35	55				
81 歳	15	36	51				
82 歳	16	30	46				
83 歳	21	33	54				
84 歳	11	34	45				
85 歳	17	28	45				
86 歳	16	27	43				
87 歳	12	25	37				
88 歳	9	29	38				
89 歳	11	21	32				
90 歳	9	17	26				
91 歳	6	16	22				
92 歳	5	12	17				
93 歳	7	9	16				
94 歳	6	11	17				
95 歳	1	6	7				
96 歳	0	7	7				
97 歳	1	6	7				
98 歳	0	4	4				
99 歳	0	3	3				
100 歳	0	4	4				
101 歳	0	0	0				
102 歳	0	0	0				
103 歳	0	0	0				
104 歳	0	0	0				
105 歳	0	1	1				
106 歳	0	0	0				
107 歳	0	1	1				

# 校 区 別 年 齢 別 人 口 統 計 表

平成29 . 5 . 末現在 3 ページ

2 循誘小学校

年 齢	男	女	人 口	年 齢	男	女	人 口
0 歳	30	25	55	36 歳	57	51	108
1 歳	27	26	53	37 歳	43	54	97
2 歳	27	36	63	38 歳	62	49	111
3 歳	35	22	57	39 歳	56	60	116
4 歳	25	21	46	40 歳	59	72	131
5 歳	23	30	53	41 歳	48	59	107
6 歳	40	30	70	42 歳	75	69	144
7 歳	24	34	58	43 歳	63	66	129
8 歳	33	34	67	44 歳	66	44	110
9 歳	35	24	59	45 歳	63	50	113
10 歳	28	30	58	46 歳	51	56	107
11 歳	31	30	61	47 歳	45	58	103
12 歳	31	42	73	48 歳	64	58	122
13 歳	30	33	63	49 歳	63	65	128
14 歳	34	33	67	50 歳	52	51	103
15 歳	37	33	70	51 歳	52	64	116
16 歳	36	47	83	52 歳	55	63	118
17 歳	37	43	80	53 歳	50	76	126
18 歳	27	44	71	54 歳	45	65	110
19 歳	44	39	83	55 歳	51	59	110
20 歳	35	47	82	56 歳	51	67	118
21 歳	45	24	69	57 歳	54	67	121
22 歳	43	47	90	58 歳	39	58	97
23 歳	42	47	89	59 歳	60	65	125
24 歳	45	58	103	60 歳	47	54	101
25 歳	46	50	96	61 歳	61	59	120
26 歳	43	53	96	62 歳	61	53	114
27 歳	39	48	87	63 歳	53	54	107
28 歳	42	47	89	64 歳	56	67	123
29 歳	44	39	83	65 歳	63	85	148
30 歳	51	61	112	66 歳	60	80	140
31 歳	51	47	98	67 歳	65	87	152
32 歳	63	51	114	68 歳	69	88	157
33 歳	41	51	92	69 歳	71	85	156
34 歳	45	42	87	70 歳	51	63	114
35 歳	48	34	82	71 歳	26	50	76

# 校 区 別 年 齢 別 人 口 統 計 表

2 循誘小学校

平成29. 5. 末現在 4 ページ

年 齢	男	女	人 口			
72 歳	44	54	98			
73 歳	54	80	134			
74 歳	37	70	107			
75 歳	44	52	96			
76 歳	54	71	125			
77 歳	45	71	116			
78 歳	23	43	66			
79 歳	29	72	101			
80 歳	39	51	90			
81 歳	34	60	94			
82 歳	32	55	87			
83 歳	18	55	73			
84 歳	27	58	85			
85 歳	24	50	74			
86 歳	25	42	67			
87 歳	14	43	57			
88 歳	7	42	49			
89 歳	14	19	33			
90 歳	5	17	22			
91 歳	8	19	27			
92 歳	4	23	27			
93 歳	2	16	18			
94 歳	4	12	16			
95 歳	4	13	17			
96 歳	2	9	11			
97 歳	1	6	7			
98 歳	0	4	4			
99 歳	1	5	6			
100 歳	0	1	1			
101 歳	0	1	1			
102 歳	0	2	2			
103 歳	0	2	2			
104 歳	0	0	0			
105 歳	1	0	1			
<b>** 合計 **</b>	<b>3,960</b>	<b>4,791</b>	<b>8,751</b>			

# 校 区 別 年 齢 別 人 口 統 計 表

3 | 日新小学校

平成29 . 5 . 末現在 5 ページ

年 齢	男	女	人 口	年 齢	男	女	人 口
0 歳	35	41	76	36 歳	58	51	109
1 歳	36	36	72	37 歳	44	51	95
2 歳	41	42	83	38 歳	57	58	115
3 歳	29	24	53	39 歳	45	50	95
4 歳	37	33	70	40 歳	41	58	99
5 歳	41	35	76	41 歳	50	53	103
6 歳	42	34	76	42 歳	60	45	105
7 歳	32	27	59	43 歳	63	59	122
8 歳	42	38	80	44 歳	46	61	107
9 歳	36	38	74	45 歳	68	58	126
10 歳	39	34	73	46 歳	55	68	123
11 歳	34	46	80	47 歳	57	61	118
12 歳	46	31	77	48 歳	55	62	117
13 歳	26	46	72	49 歳	65	68	133
14 歳	48	34	82	50 歳	55	50	105
15 歳	47	34	81	51 歳	51	81	132
16 歳	64	43	107	52 歳	59	64	123
17 歳	56	41	97	53 歳	53	53	106
18 歳	50	45	95	54 歳	60	50	110
19 歳	46	49	95	55 歳	59	54	113
20 歳	48	47	95	56 歳	49	61	110
21 歳	58	56	114	57 歳	54	59	113
22 歳	57	46	103	58 歳	54	66	120
23 歳	51	46	97	59 歳	58	59	117
24 歳	45	39	84	60 歳	49	76	125
25 歳	34	40	74	61 歳	64	73	137
26 歳	50	50	100	62 歳	59	83	142
27 歳	39	44	83	63 歳	59	65	124
28 歳	43	44	87	64 歳	63	73	136
29 歳	49	50	99	65 歳	58	65	123
30 歳	51	59	110	66 歳	69	78	147
31 歳	49	46	95	67 歳	66	76	142
32 歳	40	54	94	68 歳	79	74	153
33 歳	43	55	98	69 歳	80	94	174
34 歳	55	46	101	70 歳	65	58	123
35 歳	46	52	98	71 歳	44	37	81

# 校 区 別 年 齢 別 人 口 統 計 表

3 日新小学校

平成29. 5. 末現在 6 ページ

年 齢	男	女	人 口	
72 歳	34	50	84	
73 歳	39	43	82	
74 歳	47	80	127	
75 歳	57	70	127	
76 歳	48	53	101	
77 歳	36	65	101	
78 歳	34	48	82	
79 歳	36	60	96	
80 歳	31	49	80	
81 歳	36	46	82	
82 歳	29	60	89	
83 歳	33	67	100	
84 歳	39	58	97	
85 歳	41	57	98	
86 歳	27	52	79	
87 歳	19	42	61	
88 歳	19	40	59	
89 歳	16	38	54	
90 歳	14	29	43	
91 歳	11	37	48	
92 歳	9	29	38	
93 歳	2	16	18	
94 歳	4	12	16	
95 歳	3	13	16	
96 歳	0	2	2	
97 歳	3	4	7	
98 歳	0	1	1	
99 歳	0	2	2	
100 歳	0	2	2	
101 歳	0	2	2	
102 歳	1	2	3	
103 歳	0	1	1	
104 歳	0	1	1	
105 歳	0	1	1	
<b>**合計**</b>	<b>4,324</b>	<b>4,909</b>	<b>9,233</b>	

# 校 区 別 年 齢 別 人 口 統 計 表

平成29. 5. 末現在 7 ページ

4 赤松小学校							
年 齢	男	女	人 口	年 齢	男	女	人 口
0 歳	28	29	57	36 歳	53	51	104
1 歳	36	26	62	37 歳	59	48	107
2 歳	33	48	81	38 歳	50	55	105
3 歳	26	29	55	39 歳	50	60	110
4 歳	43	45	88	40 歳	43	58	101
5 歳	46	38	84	41 歳	59	61	120
6 歳	39	35	74	42 歳	50	64	114
7 歳	52	48	100	43 歳	61	61	122
8 歳	50	46	96	44 歳	64	83	147
9 歳	42	49	91	45 歳	55	54	109
10 歳	34	41	75	46 歳	48	71	119
11 歳	51	44	95	47 歳	61	49	110
12 歳	43	36	79	48 歳	55	69	124
13 歳	39	49	88	49 歳	62	60	122
14 歳	43	37	80	50 歳	47	49	96
15 歳	45	38	83	51 歳	47	63	110
16 歳	37	43	80	52 歳	60	65	125
17 歳	41	49	90	53 歳	51	58	109
18 歳	38	33	71	54 歳	53	44	97
19 歳	55	52	107	55 歳	59	60	119
20 歳	42	43	85	56 歳	59	60	119
21 歳	50	41	91	57 歳	51	63	114
22 歳	44	46	90	58 歳	50	48	98
23 歳	31	33	64	59 歳	50	51	101
24 歳	49	37	86	60 歳	42	67	109
25 歳	30	36	66	61 歳	51	65	116
26 歳	31	44	75	62 歳	47	43	90
27 歳	38	36	74	63 歳	42	49	91
28 歳	33	37	70	64 歳	44	54	98
29 歳	41	34	75	65 歳	55	47	102
30 歳	34	55	89	66 歳	74	60	134
31 歳	36	40	76	67 歳	58	61	119
32 歳	42	39	81	68 歳	43	60	103
33 歳	49	49	98	69 歳	48	63	111
34 歳	41	50	91	70 歳	39	49	88
35 歳	36	53	89	71 歳	25	30	55

# 校 区 別 年 齢 別 人 口 統 計 表

平成29. 5. 末現在 8 ページ

4 赤松小学校

年 齢	男	女	人 口	年 齢	男	女	人 口
72 歳	28	45	73	108 歳	0	0	0
73 歳	30	50	80	109 歳	0	0	0
74 歳	28	44	72	110 歳	0	0	0
75 歳	34	35	69	111 歳	0	0	0
76 歳	36	44	80	112 歳	0	1	1
77 歳	32	40	72				
78 歳	24	31	55	**合計**	3,769	4,385	8,154
79 歳	22	34	56				
80 歳	25	50	75				
81 歳	22	37	59				
82 歳	23	42	65				
83 歳	15	36	51				
84 歳	17	44	61				
85 歳	13	32	45				
86 歳	17	39	56				
87 歳	18	32	50				
88 歳	14	43	57				
89 歳	15	32	47				
90 歳	14	33	47				
91 歳	6	25	31				
92 歳	6	19	25				
93 歳	5	17	22				
94 歳	4	13	17				
95 歳	2	11	13				
96 歳	1	3	4				
97 歳	1	9	10				
98 歳	1	0	1				
99 歳	1	2	3				
100 歳	0	0	0				
101 歳	1	1	2				
102 歳	1	0	1				
103 歳	0	0	0				
104 歳	0	0	0				
105 歳	0	0	0				
106 歳	0	0	0				
107 歳	0	0	0				

# 校 区 別 年 齢 別 人 口 統 計 表

5 | 神野小学校

平成29. 5. 末現在 9 ページ

年 齢	男	女	人 口	年 齢	男	女	人 口
0 歳	39	36	75	36 歳	65	70	135
1 歳	38	42	80	37 歳	84	74	158
2 歳	42	45	87	38 歳	72	67	139
3 歳	41	45	86	39 歳	64	81	145
4 歳	43	46	89	40 歳	65	82	147
5 歳	58	43	101	41 歳	80	84	164
6 歳	60	47	107	42 歳	85	77	162
7 歳	48	54	102	43 歳	92	105	197
8 歳	52	55	107	44 歳	79	79	158
9 歳	48	46	94	45 歳	86	70	156
10 歳	52	46	98	46 歳	71	93	164
11 歳	45	56	101	47 歳	81	88	169
12 歳	58	61	119	48 歳	86	87	173
13 歳	41	56	97	49 歳	72	98	170
14 歳	62	59	121	50 歳	74	88	162
15 歳	70	60	130	51 歳	91	91	182
16 歳	70	57	127	52 歳	85	92	177
17 歳	59	56	115	53 歳	67	94	161
18 歳	59	52	111	54 歳	94	94	188
19 歳	46	65	111	55 歳	81	71	152
20 歳	50	48	98	56 歳	65	80	145
21 歳	58	57	115	57 歳	67	92	159
22 歳	68	69	137	58 歳	85	82	167
23 歳	49	51	100	59 歳	74	68	142
24 歳	56	65	121	60 歳	89	69	158
25 歳	55	54	109	61 歳	73	74	147
26 歳	69	53	122	62 歳	92	92	184
27 歳	74	63	137	63 歳	74	82	156
28 歳	60	62	122	64 歳	60	100	160
29 歳	54	62	116	65 歳	78	103	181
30 歳	59	66	125	66 歳	72	95	167
31 歳	47	58	105	67 歳	86	85	171
32 歳	57	69	126	68 歳	86	105	191
33 歳	54	69	123	69 歳	67	76	143
34 歳	63	67	130	70 歳	46	77	123
35 歳	65	79	144	71 歳	32	34	66

# 校 区 別 年 齢 別 人 口 統 計 表

平成29 . 5 . 末現在 10 ページ

5 | 神野小学校

年 齢	男	女	人 口	
72 歳	42	52	94	
73 歳	52	62	114	
74 歳	46	62	108	
75 歳	39	69	108	
76 歳	36	54	90	
77 歳	40	65	105	
78 歳	24	42	66	
79 歳	33	59	92	
80 歳	36	54	90	
81 歳	38	57	95	
82 歳	37	61	98	
83 歳	29	54	83	
84 歳	26	54	80	
85 歳	26	66	92	
86 歳	23	44	67	
87 歳	23	49	72	
88 歳	21	33	54	
89 歳	13	30	43	
90 歳	16	28	44	
91 歳	20	26	46	
92 歳	5	24	29	
93 歳	5	19	24	
94 歳	2	15	17	
95 歳	3	9	12	
96 歳	1	7	8	
97 歳	3	6	9	
98 歳	0	0	0	
99 歳	0	3	3	
100 歳	1	3	4	
101 歳	0	2	2	
102 歳	0	0	0	
103 歳	0	1	1	
104 歳	0	1	1	
<b>**合計**</b>	<b>5,329</b>	<b>6,129</b>	<b>11,458</b>	

# 校 区 別 年 齢 別 人 口 統 計 表

6

西与賀小学校

平成29. 5. 末現在 11 ページ

年 齢	男	女	人 口	年 齢	男	女	人 口
0 歳	28	18	46	36 歳	35	35	70
1 歳	24	29	53	37 歳	31	37	68
2 歳	30	27	57	38 歳	33	41	74
3 歳	16	24	40	39 歳	34	27	61
4 歳	35	26	61	40 歳	27	34	61
5 歳	32	21	53	41 歳	40	33	73
6 歳	31	28	59	42 歳	34	40	74
7 歳	31	27	58	43 歳	40	34	74
8 歳	24	29	53	44 歳	35	38	73
9 歳	31	25	56	45 歳	30	36	66
10 歳	32	29	61	46 歳	35	41	76
11 歳	23	28	51	47 歳	44	51	95
12 歳	30	21	51	48 歳	37	43	80
13 歳	30	28	58	49 歳	23	30	53
14 歳	26	28	54	50 歳	28	34	62
15 歳	33	31	64	51 歳	33	29	62
16 歳	32	28	60	52 歳	31	32	63
17 歳	22	34	56	53 歳	37	49	86
18 歳	20	29	49	54 歳	34	37	71
19 歳	25	34	59	55 歳	36	44	80
20 歳	26	35	61	56 歳	33	27	60
21 歳	37	42	79	57 歳	34	44	78
22 歳	40	29	69	58 歳	33	41	74
23 歳	33	38	71	59 歳	37	36	73
24 歳	32	33	65	60 歳	28	41	69
25 歳	27	33	60	61 歳	37	45	82
26 歳	20	29	49	62 歳	36	37	73
27 歳	27	30	57	63 歳	42	36	78
28 歳	25	27	52	64 歳	35	50	85
29 歳	34	29	63	65 歳	41	55	96
30 歳	24	30	54	66 歳	41	58	99
31 歳	33	33	66	67 歳	48	45	93
32 歳	27	32	59	68 歳	57	58	115
33 歳	28	25	53	69 歳	38	53	91
34 歳	44	50	94	70 歳	32	46	78
35 歳	45	34	79	71 歳	29	42	71

# 校 区 別 年 齢 別 人 口 統 計 表

6 西与賀小学校

平成29. 5. 末現在 12 ページ

年 齢	男	女	人 口		
72 歳	37	47	84		
73 歳	41	54	95		
74 歳	38	49	87		
75 歳	35	37	72		
76 歳	38	34	72		
77 歳	21	37	58		
78 歳	25	25	50		
79 歳	25	22	47		
80 歳	16	46	62		
81 歳	21	34	55		
82 歳	25	35	60		
83 歳	27	27	54		
84 歳	12	34	46		
85 歳	18	43	61		
86 歳	18	27	45		
87 歳	15	26	41		
88 歳	9	23	32		
89 歳	8	16	24		
90 歳	5	23	28		
91 歳	5	15	20		
92 歳	3	12	15		
93 歳	3	18	21		
94 歳	3	4	7		
95 歳	0	6	6		
96 歳	1	4	5		
97 歳	1	4	5		
98 歳	2	2	4		
99 歳	1	1	2		
100 歳	0	0	0		
101 歳	0	0	0		
102 歳	0	3	3		
103 歳	0	1	1		
<b>**合計**</b>	<b>2,788</b>	<b>3,241</b>	<b>6,029</b>		

# 校 区 別 年 齢 別 人 口 統 計 表

7 嘉瀬小学校

平成29. 5. 末現在 13 ページ

年 齢	男	女	人 口	年 齢	男	女	人 口
0 歳	17	17	34	36 歳	25	24	49
1 歳	20	15	35	37 歳	28	26	54
2 歳	21	19	40	38 歳	26	15	41
3 歳	17	24	41	39 歳	24	25	49
4 歳	17	20	37	40 歳	29	37	66
5 歳	18	23	41	41 歳	22	30	52
6 歳	19	20	39	42 歳	25	35	60
7 歳	14	24	38	43 歳	30	23	53
8 歳	20	22	42	44 歳	30	25	55
9 歳	15	20	35	45 歳	35	23	58
10 歳	21	14	35	46 歳	29	27	56
11 歳	16	11	27	47 歳	25	33	58
12 歳	21	23	44	48 歳	29	31	60
13 歳	22	24	46	49 歳	22	31	53
14 歳	21	17	38	50 歳	28	30	58
15 歳	26	25	51	51 歳	22	32	54
16 歳	25	25	50	52 歳	23	28	51
17 歳	29	14	43	53 歳	29	28	57
18 歳	18	24	42	54 歳	36	30	66
19 歳	20	25	45	55 歳	28	31	59
20 歳	17	16	33	56 歳	31	29	60
21 歳	27	29	56	57 歳	33	44	77
22 歳	22	21	43	58 歳	29	32	61
23 歳	20	18	38	59 歳	38	49	87
24 歳	21	20	41	60 歳	40	43	83
25 歳	27	28	55	61 歳	32	40	72
26 歳	27	20	47	62 歳	45	31	76
27 歳	23	23	46	63 歳	33	38	71
28 歳	25	25	50	64 歳	36	34	70
29 歳	18	20	38	65 歳	34	42	76
30 歳	19	26	45	66 歳	39	34	73
31 歳	33	27	60	67 歳	35	42	77
32 歳	25	26	51	68 歳	48	41	89
33 歳	20	22	42	69 歳	39	42	81
34 歳	33	29	62	70 歳	44	43	87
35 歳	23	28	51	71 歳	15	22	37

校 区 別 年 齢 別 人 口 統 計 表

平成29. 5. 末現在 14 ページ

7 嘉瀬小学校

年 齢	男	女	人 口			
72 歳	16	32	48			
73 歳	29	38	67			
74 歳	25	22	47			
75 歳	28	44	72			
76 歳	25	35	60			
77 歳	23	41	64			
78 歳	25	27	52			
79 歳	16	34	50			
80 歳	23	37	60			
81 歳	24	29	53			
82 歳	24	54	78			
83 歳	20	42	62			
84 歳	26	38	64			
85 歳	18	34	52			
86 歳	19	43	62			
87 歳	15	33	48			
88 歳	14	32	46			
89 歳	11	19	30			
90 歳	1	22	23			
91 歳	10	21	31			
92 歳	4	11	15			
93 歳	6	14	20			
94 歳	2	10	12			
95 歳	0	4	4			
96 歳	1	4	5			
97 歳	3	7	10			
98 歳	1	1	2			
99 歳	0	2	2			
100 歳	0	1	1			
101 歳	0	4	4			
102 歳	0	0	0			
103 歳	0	1	1			
**合計**	2,302	2,690	4,992			

# 校 区 別 年 齢 別 人 口 統 計 表

平成29 . 5 . 末現在 15 ページ

8 巨勢小学校

年 齢	男	女	人 口	年 齢	男	女	人 口
0 歳	38	35	73	36 歳	41	36	77
1 歳	29	34	63	37 歳	44	36	80
2 歳	38	23	61	38 歳	39	52	91
3 歳	46	35	81	39 歳	40	47	87
4 歳	24	28	52	40 歳	43	37	80
5 歳	45	29	74	41 歳	36	31	67
6 歳	34	20	54	42 歳	33	47	80
7 歳	33	35	68	43 歳	53	41	94
8 歳	29	32	61	44 歳	46	37	83
9 歳	26	31	57	45 歳	40	43	83
10 歳	25	20	45	46 歳	31	38	69
11 歳	28	22	50	47 歳	34	37	71
12 歳	36	18	54	48 歳	24	39	63
13 歳	24	23	47	49 歳	26	32	58
14 歳	16	32	48	50 歳	23	40	63
15 歳	19	24	43	51 歳	36	34	70
16 歳	27	26	53	52 歳	32	23	55
17 歳	47	21	68	53 歳	27	33	60
18 歳	21	29	50	54 歳	30	21	51
19 歳	27	22	49	55 歳	18	33	51
20 歳	29	11	40	56 歳	34	21	55
21 歳	31	22	53	57 歳	16	25	41
22 歳	25	17	42	58 歳	22	28	50
23 歳	28	30	58	59 歳	28	23	51
24 歳	28	18	46	60 歳	20	29	49
25 歳	37	27	64	61 歳	27	38	65
26 歳	17	31	48	62 歳	28	44	72
27 歳	31	26	57	63 歳	31	35	66
28 歳	22	32	54	64 歳	34	43	77
29 歳	38	35	73	65 歳	30	34	64
30 歳	38	28	66	66 歳	36	34	70
31 歳	39	32	71	67 歳	38	38	76
32 歳	33	49	82	68 歳	32	41	73
33 歳	35	47	82	69 歳	42	44	86
34 歳	35	47	82	70 歳	37	42	79
35 歳	35	46	81	71 歳	17	28	45

# 校 区 別 年 齢 別 人 口 統 計 表

8 巨勢小学校

平成29.5. 末現在 16 ページ

年 齢	男	女	人 口			
72 歳	21	26	47			
73 歳	28	32	60			
74 歳	17	37	54			
75 歳	21	35	56			
76 歳	16	29	45			
77 歳	14	35	49			
78 歳	18	26	44			
79 歳	21	31	52			
80 歳	24	27	51			
81 歳	9	20	29			
82 歳	23	22	45			
83 歳	13	23	36			
84 歳	10	16	26			
85 歳	15	22	37			
86 歳	5	12	17			
87 歳	10	14	24			
88 歳	8	21	29			
89 歳	1	10	11			
90 歳	4	9	13			
91 歳	8	13	21			
92 歳	3	8	11			
93 歳	1	9	10			
94 歳	1	5	6			
95 歳	1	3	4			
96 歳	0	4	4			
97 歳	1	1	2			
98 歳	2	2	4			
99 歳	0	2	2			
100 歳	0	2	2			
101 歳	0	1	1			
102 歳	0	1	1			
<b>**合計**</b>	<b>2,576</b>	<b>2,819</b>	<b>5,395</b>			

# 校 区 別 年 齢 別 人 口 統 計 表

9 兵庫小学校

平成29. 5. 末現在 17 ページ

年 齢	男	女	人 口		年 齢	男	女	人 口
0 歳	121	107	228		36 歳	132	138	270
1 歳	102	114	216		37 歳	126	140	266
2 歳	118	111	229		38 歳	122	138	260
3 歳	106	121	227		39 歳	130	140	270
4 歳	93	90	183		40 歳	122	143	265
5 歳	90	109	199		41 歳	132	115	247
6 歳	105	94	199		42 歳	123	163	286
7 歳	93	95	188		43 歳	126	156	282
8 歳	91	87	178		44 歳	134	140	274
9 歳	82	81	163		45 歳	129	163	292
10 歳	90	81	171		46 歳	136	114	250
11 歳	95	86	181		47 歳	114	119	233
12 歳	94	69	163		48 歳	106	121	227
13 歳	88	82	170		49 歳	118	139	257
14 歳	74	89	163		50 歳	85	122	207
15 歳	89	87	176		51 歳	87	102	189
16 歳	99	85	184		52 歳	103	108	211
17 歳	92	93	185		53 歳	85	101	186
18 歳	73	88	161		54 歳	109	101	210
19 歳	70	102	172		55 歳	97	89	186
20 歳	77	100	177		56 歳	86	85	171
21 歳	73	82	155		57 歳	79	72	151
22 歳	66	89	155		58 歳	89	89	178
23 歳	79	82	161		59 歳	61	78	139
24 歳	63	80	143		60 歳	71	73	144
25 歳	81	71	152		61 歳	73	73	146
26 歳	60	80	140		62 歳	83	82	165
27 歳	83	91	174		63 歳	59	61	120
28 歳	92	111	203		64 歳	65	86	151
29 歳	73	102	175		65 歳	69	92	161
30 歳	102	125	227		66 歳	88	89	177
31 歳	96	107	203		67 歳	64	82	146
32 歳	106	128	234		68 歳	79	79	158
33 歳	95	117	212		69 歳	63	85	148
34 歳	121	126	247		70 歳	54	73	127
35 歳	121	123	244		71 歳	37	32	69

# 校 区 別 年 齢 別 人 口 統 計 表

9 兵庫小学校

平成29.5.末現在 18 ページ

年 齢	男	女	人 口			
72 歳	51	68	119			
73 歳	39	48	87			
74 歳	44	52	96			
75 歳	49	57	106			
76 歳	30	44	74			
77 歳	33	47	80			
78 歳	43	34	77			
79 歳	30	47	77			
80 歳	33	44	77			
81 歳	24	51	75			
82 歳	19	43	62			
83 歳	24	51	75			
84 歳	26	49	75			
85 歳	16	42	58			
86 歳	15	36	51			
87 歳	20	38	58			
88 歳	9	22	31			
89 歳	8	33	41			
90 歳	13	18	31			
91 歳	9	13	22			
92 歳	5	11	16			
93 歳	4	9	13			
94 歳	6	14	20			
95 歳	2	7	9			
96 歳	2	3	5			
97 歳	0	4	4			
98 歳	1	0	1			
99 歳	0	4	4			
100 歳	0	2	2			
101 歳	0	1	1			
102 歳	0	0	0			
103 歳	0	1	1			
<b>**合計**</b>	<b>7,244</b>	<b>8,161</b>	<b>15,405</b>			

# 校 区 別 年 齢 別 人 口 統 計 表

10 高木瀬小学校

平成29. 5. 末現在 19 ページ

年 齢	男	女	人 口	年 齢	男	女	人 口
0 歳	56	67	123	36 歳	82	96	178
1 歳	54	54	108	37 歳	89	84	173
2 歳	68	70	138	38 歳	78	87	165
3 歳	63	73	136	39 歳	80	90	170
4 歳	65	44	109	40 歳	76	91	167
5 歳	61	73	134	41 歳	94	95	189
6 歳	68	71	139	42 歳	107	102	209
7 歳	75	62	137	43 歳	104	113	217
8 歳	63	54	117	44 歳	106	114	220
9 歳	60	66	126	45 歳	111	96	207
10 歳	59	75	134	46 歳	92	95	187
11 歳	57	67	124	47 歳	86	85	171
12 歳	78	72	150	48 歳	75	83	158
13 歳	72	64	136	49 歳	82	85	167
14 歳	86	71	157	50 歳	72	74	146
15 歳	70	77	147	51 歳	68	72	140
16 歳	72	64	136	52 歳	98	93	191
17 歳	83	78	161	53 歳	57	73	130
18 歳	66	60	126	54 歳	66	70	136
19 歳	72	61	133	55 歳	74	81	155
20 歳	69	74	143	56 歳	75	101	176
21 歳	73	60	133	57 歳	75	92	167
22 歳	78	68	146	58 歳	70	79	149
23 歳	65	64	129	59 歳	83	78	161
24 歳	68	60	128	60 歳	65	88	153
25 歳	81	48	129	61 歳	71	76	147
26 歳	59	67	126	62 歳	83	110	193
27 歳	79	76	155	63 歳	88	99	187
28 歳	64	83	147	64 歳	88	118	206
29 歳	77	80	157	65 歳	83	99	182
30 歳	70	77	147	66 歳	118	110	228
31 歳	73	76	149	67 歳	97	128	225
32 歳	77	83	160	68 歳	96	120	216
33 歳	81	73	154	69 歳	104	124	228
34 歳	87	76	163	70 歳	80	105	185
35 歳	73	90	163	71 歳	53	66	119

# 校 区 別 年 齢 別 人 口 統 計 表

10 高木瀬小学校

平成29 . 5 . 末現在 20 ページ

年 齢	男	女	人 口	年 齢	男	女	人 口
72 歳	71	95	166	**合計**	6,570	7,440	14,010
73 歳	69	104	173				
74 歳	68	103	171				
75 歳	97	113	210				
76 歳	81	103	184				
77 歳	78	87	165				
78 歳	63	65	128				
79 歳	61	97	158				
80 歳	66	76	142				
81 歳	49	84	133				
82 歳	41	74	115				
83 歳	42	50	92				
84 歳	43	72	115				
85 歳	38	77	115				
86 歳	20	60	80				
87 歳	28	47	75				
88 歳	21	46	67				
89 歳	21	39	60				
90 歳	19	37	56				
91 歳	13	42	55				
92 歳	7	24	31				
93 歳	8	24	32				
94 歳	6	20	26				
95 歳	3	15	18				
96 歳	3	11	14				
97 歳	3	9	12				
98 歳	3	2	5				
99 歳	0	2	2				
100 歳	0	1	1				
101 歳	0	5	5				
102 歳	0	0	0				
103 歳	0	2	2				
104 歳	0	3	3				
105 歳	0	0	0				
106 歳	0	1	1				

# 校 区 別 年 齢 別 人 口 統 計 表

11 北川副小学校

平成29 . 5 . 末現在 21 ページ

年 齢	男	女	人 口	年 齢	男	女	人 口
0 歳	49	61	110	36 歳	86	60	146
1 歳	64	70	134	37 歳	102	78	180
2 歳	69	57	126	38 歳	78	89	167
3 歳	78	57	135	39 歳	72	79	151
4 歳	67	69	136	40 歳	93	80	173
5 歳	54	65	119	41 歳	79	85	164
6 歳	57	69	126	42 歳	101	86	187
7 歳	55	53	108	43 歳	86	70	156
8 歳	46	59	105	44 歳	86	88	174
9 歳	59	48	107	45 歳	85	94	179
10 歳	48	46	94	46 歳	84	82	166
11 歳	44	71	115	47 歳	69	80	149
12 歳	57	51	108	48 歳	91	76	167
13 歳	73	57	130	49 歳	59	80	139
14 歳	50	53	103	50 歳	83	83	166
15 歳	50	69	119	51 歳	72	74	146
16 歳	71	58	129	52 歳	64	95	159
17 歳	68	65	133	53 歳	73	77	150
18 歳	48	49	97	54 歳	56	77	133
19 歳	53	58	111	55 歳	61	56	117
20 歳	47	59	106	56 歳	62	71	133
21 歳	47	60	107	57 歳	65	85	150
22 歳	59	47	106	58 歳	53	81	134
23 歳	55	69	124	59 歳	62	69	131
24 歳	48	54	102	60 歳	53	64	117
25 歳	53	57	110	61 歳	67	62	129
26 歳	44	52	96	62 歳	88	82	170
27 歳	35	54	89	63 歳	76	92	168
28 歳	59	75	134	64 歳	83	92	175
29 歳	60	72	132	65 歳	75	87	162
30 歳	66	73	139	66 歳	71	98	169
31 歳	64	76	140	67 歳	96	114	210
32 歳	89	74	163	68 歳	95	119	214
33 歳	64	86	150	69 歳	95	93	188
34 歳	79	93	172	70 歳	97	99	196
35 歳	69	80	149	71 歳	49	63	112

# 校 区 別 年 齢 別 人 口 統 計 表

11 北川副小学校

平成29. 5. 末現在 22 ページ

年 齢	男	女	人 口	年 齢	男	女	人 口
72 歳	62	82	144	**合計**	5,783	6,648	12,431
73 歳	69	87	156				
74 歳	73	92	165				
75 歳	53	80	133				
76 歳	63	86	149				
77 歳	69	80	149				
78 歳	48	73	121				
79 歳	62	78	140				
80 歳	62	71	133				
81 歳	57	74	131				
82 歳	40	65	105				
83 歳	36	62	98				
84 歳	45	67	112				
85 歳	38	50	88				
86 歳	23	59	82				
87 歳	21	57	78				
88 歳	23	39	62				
89 歳	17	47	64				
90 歳	11	26	37				
91 歳	11	34	45				
92 歳	11	22	33				
93 歳	9	21	30				
94 歳	6	18	24				
95 歳	2	10	12				
96 歳	3	11	14				
97 歳	3	11	14				
98 歳	0	6	6				
99 歳	0	2	2				
100 歳	0	4	4				
101 歳	1	3	4				
102 歳	0	4	4				
103 歳	0	0	0				
104 歳	0	0	0				
105 歳	0	0	0				
106 歳	0	1	1				

# 校 区 別 年 齢 別 人 口 統 計 表

12 本庄小学校

平成29 . 5 . 末現在 23 ページ

年 齢	男	女	人 口	年 齢	男	女	人 口
0 歳	40	37	77	36 歳	58	60	118
1 歳	53	35	88	37 歳	75	73	148
2 歳	59	43	102	38 歳	77	84	161
3 歳	51	54	105	39 歳	80	89	169
4 歳	69	47	116	40 歳	84	77	161
5 歳	53	47	100	41 歳	84	84	168
6 歳	61	58	119	42 歳	86	88	174
7 歳	60	63	123	43 歳	73	83	156
8 歳	61	56	117	44 歳	73	87	160
9 歳	50	57	107	45 歳	71	75	146
10 歳	67	62	129	46 歳	78	77	155
11 歳	59	54	113	47 歳	76	83	159
12 歳	50	46	96	48 歳	91	83	174
13 歳	49	59	108	49 歳	86	63	149
14 歳	55	60	115	50 歳	69	68	137
15 歳	66	44	110	51 歳	56	70	126
16 歳	55	54	109	52 歳	73	88	161
17 歳	67	66	133	53 歳	73	64	137
18 歳	84	86	170	54 歳	74	63	137
19 歳	114	95	209	55 歳	65	76	141
20 歳	134	115	249	56 歳	67	70	137
21 歳	142	89	231	57 歳	81	63	144
22 歳	103	91	194	58 歳	77	71	148
23 歳	89	83	172	59 歳	75	72	147
24 歳	113	88	201	60 歳	69	65	134
25 歳	72	70	142	61 歳	70	78	148
26 歳	76	62	138	62 歳	65	70	135
27 歳	69	52	121	63 歳	91	68	159
28 歳	82	44	126	64 歳	73	67	140
29 歳	55	53	108	65 歳	70	94	164
30 歳	62	71	133	66 歳	66	91	157
31 歳	61	70	131	67 歳	69	80	149
32 歳	61	70	131	68 歳	89	70	159
33 歳	75	73	148	69 歳	72	93	165
34 歳	78	69	147	70 歳	47	69	116
35 歳	84	68	152	71 歳	42	49	91

# 校 区 別 年 齢 別 人 口 統 計 表

12 | 本庄小学校

平成29. 5. 末現在 24 ページ

年 齢	男	女	人 口	
72 歳	53	49	102	
73 歳	43	62	105	
74 歳	54	59	113	
75 歳	46	76	122	
76 歳	42	69	111	
77 歳	51	73	124	
78 歳	38	57	95	
79 歳	44	53	97	
80 歳	37	71	108	
81 歳	41	53	94	
82 歳	42	59	101	
83 歳	28	53	81	
84 歳	30	69	99	
85 歳	24	60	84	
86 歳	30	49	79	
87 歳	26	39	65	
88 歳	25	41	66	
89 歳	13	29	42	
90 歳	11	34	45	
91 歳	17	27	44	
92 歳	5	24	29	
93 歳	7	13	20	
94 歳	3	12	15	
95 歳	0	14	14	
96 歳	0	5	5	
97 歳	2	6	8	
98 歳	1	2	3	
99 歳	1	2	3	
100 歳	1	0	1	
101 歳	0	2	2	
102 歳	0	1	1	
103 歳	0	1	1	
104 歳	0	0	0	
105 歳	0	2	2	
<b>**合計**</b>	5,919	6,162	12,081	

# 校 区 別 年 齢 別 人 口 統 計 表

13 鋼島小学校

平成29. 5. 末現在 25 ページ

年 齢	男	女	人 口	年 齢	男	女	人 口
0 歳	90	93	183	36 歳	104	77	181
1 歳	74	62	136	37 歳	99	95	194
2 歳	85	83	168	38 歳	86	96	182
3 歳	95	66	161	39 歳	97	90	187
4 歳	91	75	166	40 歳	89	94	183
5 歳	90	93	183	41 歳	102	99	201
6 歳	63	81	144	42 歳	91	93	184
7 歳	100	64	164	43 歳	97	115	212
8 歳	83	75	158	44 歳	69	102	171
9 歳	77	88	165	45 歳	104	103	207
10 歳	74	63	137	46 歳	84	110	194
11 歳	73	69	142	47 歳	86	106	192
12 歳	65	67	132	48 歳	100	100	200
13 歳	75	66	141	49 歳	78	102	180
14 歳	73	76	149	50 歳	75	83	158
15 歳	80	68	148	51 歳	75	95	170
16 歳	81	82	163	52 歳	85	97	182
17 歳	80	82	162	53 歳	88	108	196
18 歳	82	88	170	54 歳	78	96	174
19 歳	82	84	166	55 歳	82	88	170
20 歳	73	77	150	56 歳	79	94	173
21 歳	90	90	180	57 歳	79	79	158
22 歳	80	95	175	58 歳	79	75	154
23 歳	72	103	175	59 歳	81	90	171
24 歳	86	119	205	60 歳	72	91	163
25 歳	89	105	194	61 歳	74	83	157
26 歳	66	86	152	62 歳	83	87	170
27 歳	69	75	144	63 歳	85	78	163
28 歳	81	77	158	64 歳	80	85	165
29 歳	65	80	145	65 歳	73	83	156
30 歳	65	91	156	66 歳	87	74	161
31 歳	99	98	197	67 歳	78	80	158
32 歳	93	105	198	68 歳	73	66	139
33 歳	81	102	183	69 歳	60	74	134
34 歳	109	102	211	70 歳	57	48	105
35 歳	91	109	200	71 歳	36	43	79

# 校 区 別 年 齢 別 人 口 統 計 表

13 銅島小学校

平成29. 5. 末現在 26 ページ

年 齢	男	女	人 口			
72 歳	39	50	89			
73 歳	25	37	62			
74 歳	34	26	60			
75 歳	41	55	96			
76 歳	33	39	72			
77 歳	24	26	50			
78 歳	21	33	54			
79 歳	19	44	63			
80 歳	22	29	51			
81 歳	18	37	55			
82 歳	25	42	67			
83 歳	16	37	53			
84 歳	25	43	68			
85 歳	21	44	65			
86 歳	15	28	43			
87 歳	15	28	43			
88 歳	17	26	43			
89 歳	14	27	41			
90 歳	8	21	29			
91 歳	7	27	34			
92 歳	3	12	15			
93 歳	5	17	22			
94 歳	1	7	8			
95 歳	1	4	5			
96 歳	0	5	5			
97 歳	1	5	6			
98 歳	1	4	5			
99 歳	0	3	3			
100 歳	0	2	2			
101 歳	0	1	1			
102 歳	0	1	1			
<b>**合計**</b>	<b>6,318</b>	<b>6,978</b>	<b>13,296</b>			

# 校 区 別 年 齢 別 人 口 統 計 表

14 | 金立小学校

平成29 . 5 . 末現在 27 ページ

年 齢	男	女	人 口	年 齢	男	女	人 口
0 歳	21	19	40	36 歳	26	17	43
1 歳	26	12	38	37 歳	33	29	62
2 歳	17	13	30	38 歳	24	27	51
3 歳	18	16	34	39 歳	24	35	59
4 歳	17	17	34	40 歳	31	30	61
5 歳	18	19	37	41 歳	37	28	65
6 歳	19	22	41	42 歳	33	22	55
7 歳	28	15	43	43 歳	31	36	67
8 歳	18	25	43	44 歳	31	27	58
9 歳	27	23	50	45 歳	28	33	61
10 歳	22	16	38	46 歳	29	19	48
11 歳	19	17	36	47 歳	38	21	59
12 歳	32	18	50	48 歳	27	28	55
13 歳	20	23	43	49 歳	30	19	49
14 歳	17	27	44	50 歳	14	22	36
15 歳	27	15	42	51 歳	24	27	51
16 歳	21	18	39	52 歳	29	31	60
17 歳	28	19	47	53 歳	26	37	63
18 歳	17	14	31	54 歳	27	27	54
19 歳	20	22	42	55 歳	34	26	60
20 歳	14	24	38	56 歳	16	32	48
21 歳	23	23	46	57 歳	30	27	57
22 歳	24	21	45	58 歳	23	25	48
23 歳	11	24	35	59 歳	27	31	58
24 歳	20	21	41	60 歳	31	36	67
25 歳	23	23	46	61 歳	30	33	63
26 歳	26	19	45	62 歳	35	33	68
27 歳	19	12	31	63 歳	30	36	66
28 歳	17	18	35	64 歳	41	36	77
29 歳	20	22	42	65 歳	29	39	68
30 歳	25	29	54	66 歳	31	35	66
31 歳	22	25	47	67 歳	34	35	69
32 歳	23	26	49	68 歳	46	56	102
33 歳	33	21	54	69 歳	38	43	81
34 歳	22	28	50	70 歳	35	41	76
35 歳	25	24	49	71 歳	23	20	43

# 校 区 別 年 齢 別 人 口 統 計 表

14 金立小学校

平成29. 5. 末現在 28 ページ

年 齢	男	女	人 口			
72 歳	30	29	59			
73 歳	29	32	61			
74 歳	28	43	71			
75 歳	25	23	48			
76 歳	25	38	63			
77 歳	26	25	51			
78 歳	23	27	50			
79 歳	27	27	54			
80 歳	27	29	56			
81 歳	8	31	39			
82 歳	17	28	45			
83 歳	16	27	43			
84 歳	16	36	52			
85 歳	14	34	48			
86 歳	8	19	27			
87 歳	2	21	23			
88 歳	11	20	31			
89 歳	10	23	33			
90 歳	6	17	23			
91 歳	4	20	24			
92 歳	2	13	15			
93 歳	3	13	16			
94 歳	2	7	9			
95 歳	0	4	4			
96 歳	1	9	10			
97 歳	0	3	3			
98 歳	0	1	1			
99 歳	0	1	1			
100 歳	1	1	2			
101 歳	0	1	1			
<b>**合計**</b>	<b>2,215</b>	<b>2,431</b>	<b>4,646</b>			

# 校 区 別 年 齢 別 人 口 統 計 表

15 久保泉小学校

平成29 . 5 . 末現在 29 ページ

年 齢	男	女	人 口	年 齢	男	女	人 口
0 歳	7	9	16	36 歳	11	16	27
1 歳	8	11	19	37 歳	19	20	39
2 歳	14	11	25	38 歳	22	23	45
3 歳	17	11	28	39 歳	32	21	53
4 歳	6	8	14	40 歳	19	18	37
5 歳	19	13	32	41 歳	27	15	42
6 歳	13	13	26	42 歳	24	22	46
7 歳	12	12	24	43 歳	25	25	50
8 歳	16	14	30	44 歳	13	19	32
9 歳	16	10	26	45 歳	19	22	41
10 歳	16	8	24	46 歳	22	27	49
11 歳	11	13	24	47 歳	21	15	36
12 歳	12	18	30	48 歳	19	23	42
13 歳	15	14	29	49 歳	26	25	51
14 歳	13	14	27	50 歳	23	15	38
15 歳	16	19	35	51 歳	19	16	35
16 歳	10	9	19	52 歳	20	18	38
17 歳	20	13	33	53 歳	23	17	40
18 歳	16	16	32	54 歳	20	23	43
19 歳	17	15	32	55 歳	16	27	43
20 歳	12	24	36	56 歳	21	17	38
21 歳	16	19	35	57 歳	26	20	46
22 歳	10	20	30	58 歳	18	25	43
23 歳	24	13	37	59 歳	22	30	52
24 歳	18	14	32	60 歳	26	31	57
25 歳	11	11	22	61 歳	23	27	50
26 歳	14	14	28	62 歳	29	22	51
27 歳	12	18	30	63 歳	38	35	73
28 歳	17	13	30	64 歳	29	33	62
29 歳	20	13	33	65 歳	35	31	66
30 歳	23	21	44	66 歳	45	38	83
31 歳	19	24	43	67 歳	40	38	78
32 歳	15	11	26	68 歳	51	37	88
33 歳	15	17	32	69 歳	37	28	65
34 歳	23	21	44	70 歳	27	29	56
35 歳	25	16	41	71 歳	20	25	45

# 校 区 別 年 齢 別 人 口 統 計 表

15 久保泉小学校

平成29. 5. 末現在 30 ページ

年 齢	男	女	人 口			
72 歳	27	27	54			
73 歳	18	35	53			
74 歳	17	33	50			
75 歳	24	41	65			
76 歳	14	26	40			
77 歳	23	26	49			
78 歳	27	14	41			
79 歳	26	25	51			
80 歳	21	23	44			
81 歳	19	21	40			
82 歳	17	25	42			
83 歳	12	31	43			
84 歳	11	20	31			
85 歳	17	29	46			
86 歳	10	20	30			
87 歳	8	23	31			
88 歳	9	14	23			
89 歳	6	17	23			
90 歳	5	16	21			
91 歳	5	16	21			
92 歳	5	16	21			
93 歳	4	15	19			
94 歳	3	10	13			
95 歳	3	7	10			
96 歳	0	7	7			
97 歳	0	3	3			
98 歳	3	3	6			
99 歳	0	4	4			
100 歳	0	2	2			
101 歳	0	1	1			
<b>**合計**</b>	<b>1,789</b>	<b>1,943</b>	<b>3,732</b>			

# 校 区 別 年 齢 別 人 口 統 計 表

16 芙蓉小学校

平成29. 5. 末現在 31 ページ

年 齢	男	女	人 口	年 齢	男	女	人 口
0 歳	4	3	7	36 歳	10	12	22
1 歳	9	7	16	37 歳	7	9	16
2 歳	4	6	10	38 歳	11	3	14
3 歳	8	8	16	39 歳	10	9	19
4 歳	6	3	9	40 歳	15	9	24
5 歳	8	7	15	41 歳	10	13	23
6 歳	6	5	11	42 歳	8	13	21
7 歳	6	7	13	43 歳	4	8	12
8 歳	11	8	19	44 歳	11	12	23
9 歳	8	3	11	45 歳	14	5	19
10 歳	3	7	10	46 歳	16	7	23
11 歳	9	7	16	47 歳	10	10	20
12 歳	9	5	14	48 歳	14	11	25
13 歳	6	8	14	49 歳	7	9	16
14 歳	4	13	17	50 歳	8	7	15
15 歳	7	7	14	51 歳	6	12	18
16 歳	11	5	16	52 歳	11	9	20
17 歳	7	4	11	53 歳	5	13	18
18 歳	9	11	20	54 歳	11	11	22
19 歳	12	11	23	55 歳	12	11	23
20 歳	5	5	10	56 歳	6	14	20
21 歳	10	10	20	57 歳	10	17	27
22 歳	5	6	11	58 歳	13	17	30
23 歳	6	7	13	59 歳	13	11	24
24 歳	9	3	12	60 歳	11	12	23
25 歳	8	8	16	61 歳	13	9	22
26 歳	9	10	19	62 歳	14	15	29
27 歳	7	14	21	63 歳	16	15	31
28 歳	6	5	11	64 歳	15	19	34
29 歳	6	13	19	65 歳	16	13	29
30 歳	7	9	16	66 歳	14	21	35
31 歳	11	5	16	67 歳	10	13	23
32 歳	12	8	20	68 歳	13	18	31
33 歳	9	10	19	69 歳	16	10	26
34 歳	10	13	23	70 歳	14	15	29
35 歳	9	5	14	71 歳	12	11	23

# 校 区 別 年 齢 別 人 口 統 計 表

16 芙蓉小学校

平成29 . 5 . 末現在 32 ページ

年 齢	男	女	人 口			
72 歳	10	14	24			
73 歳	6	9	15			
74 歳	10	10	20			
75 歳	10	9	19			
76 歳	6	12	18			
77 歳	6	11	17			
78 歳	7	4	11			
79 歳	10	9	19			
80 歳	5	17	22			
81 歳	5	16	21			
82 歳	9	11	20			
83 歳	4	16	20			
84 歳	12	21	33			
85 歳	7	12	19			
86 歳	7	7	14			
87 歳	4	7	11			
88 歳	2	10	12			
89 歳	2	9	11			
90 歳	1	5	6			
91 歳	2	7	9			
92 歳	0	4	4			
93 歳	2	1	3			
94 歳	0	1	1			
95 歳	0	1	1			
96 歳	0	1	1			
97 歳	0	2	2			
98 歳	0	0	0			
99 歳	0	1	1			
100 歳	0	0	0			
101 歳	0	1	1			
<b>**合計**</b>	<b>809</b>	<b>917</b>	<b>1,726</b>			

# 校 区 別 年 齢 別 人 口 統 計 表

17 新栄小学校

平成29. 5. 末現在 33 ページ

年 齢	男	女	人 口	年 齢	男	女	人 口
0 歳	26	17	43	36 歳	40	36	76
1 歳	33	29	62	37 歳	42	48	90
2 歳	37	36	73	38 歳	54	44	98
3 歳	37	17	54	39 歳	29	46	75
4 歳	39	24	63	40 歳	49	44	93
5 歳	35	36	71	41 歳	48	49	97
6 歳	35	39	74	42 歳	39	51	90
7 歳	29	26	55	43 歳	38	43	81
8 歳	27	30	57	44 歳	44	59	103
9 歳	30	35	65	45 歳	55	54	109
10 歳	30	30	60	46 歳	44	38	82
11 歳	40	28	68	47 歳	46	46	92
12 歳	20	27	47	48 歳	34	46	80
13 歳	35	37	72	49 歳	46	56	102
14 歳	46	34	80	50 歳	40	52	92
15 歳	33	37	70	51 歳	37	34	71
16 歳	33	31	64	52 歳	40	55	95
17 歳	46	35	81	53 歳	58	65	123
18 歳	41	35	76	54 歳	33	57	90
19 歳	30	43	73	55 歳	41	46	87
20 歳	26	34	60	56 歳	41	63	104
21 歳	28	29	57	57 歳	52	53	105
22 歳	23	33	56	58 歳	44	69	113
23 歳	33	39	72	59 歳	50	56	106
24 歳	46	32	78	60 歳	49	55	104
25 歳	32	34	66	61 歳	51	72	123
26 歳	34	29	63	62 歳	47	58	105
27 歳	48	37	85	63 歳	64	55	119
28 歳	30	41	71	64 歳	58	66	124
29 歳	38	45	83	65 歳	66	54	120
30 歳	30	41	71	66 歳	53	86	139
31 歳	34	48	82	67 歳	72	68	140
32 歳	47	48	95	68 歳	57	68	125
33 歳	46	49	95	69 歳	56	54	110
34 歳	41	36	77	70 歳	45	64	109
35 歳	37	42	79	71 歳	21	19	40

# 校 区 別 年 齢 別 人 口 統 計 表

17 新栄小学校

平成29. 5. 末現在 34 ページ

年 齢	男	女	人 口		
72 歳	33	37	70		
73 歳	41	35	76		
74 歳	27	42	69		
75 歳	34	61	95		
76 歳	22	27	49		
77 歳	21	33	54		
78 歳	23	47	70		
79 歳	20	35	55		
80 歳	18	33	51		
81 歳	30	34	64		
82 歳	25	33	58		
83 歳	28	31	59		
84 歳	16	33	49		
85 歳	15	23	38		
86 歳	10	16	26		
87 歳	8	19	27		
88 歳	16	24	40		
89 歳	5	11	16		
90 歳	5	19	24		
91 歳	9	6	15		
92 歳	7	13	20		
93 歳	2	11	13		
94 歳	3	6	9		
95 歳	2	5	7		
96 歳	3	4	7		
97 歳	0	6	6		
98 歳	1	2	3		
99 歳	0	0	0		
100 歳	0	0	0		
101 歳	0	2	2		
<b>**合計**</b>	<b>3,362</b>	<b>3,820</b>	<b>7,182</b>		

# 校 区 別 年 齢 別 人 口 統 計 表

18 若楠小学校

平成29. 5. 未現在 35 ページ

年 齢	男	女	人 口	年 齢	男	女	人 口
0 歳	21	26	47	36 歳	48	49	97
1 歳	32	29	61	37 歳	30	33	63
2 歳	27	29	56	38 歳	46	42	88
3 歳	28	33	61	39 歳	52	47	99
4 歳	33	29	62	40 歳	55	62	117
5 歳	41	24	65	41 歳	55	65	120
6 歳	35	27	62	42 歳	53	62	115
7 歳	35	30	65	43 歳	58	69	127
8 歳	44	40	84	44 歳	59	79	138
9 歳	32	34	66	45 歳	59	70	129
10 歳	36	44	80	46 歳	49	69	118
11 歳	42	51	93	47 歳	66	70	136
12 歳	33	32	65	48 歳	45	59	104
13 歳	30	33	63	49 歳	60	73	133
14 歳	35	46	81	50 歳	55	57	112
15 歳	40	54	94	51 歳	45	65	110
16 歳	46	54	100	52 歳	58	61	119
17 歳	49	37	86	53 歳	57	56	113
18 歳	43	48	91	54 歳	61	50	111
19 歳	47	44	91	55 歳	43	54	97
20 歳	40	47	87	56 歳	48	66	114
21 歳	44	35	79	57 歳	51	43	94
22 歳	33	50	83	58 歳	37	55	92
23 歳	51	47	98	59 歳	40	45	85
24 歳	51	44	95	60 歳	62	65	127
25 歳	47	37	84	61 歳	51	41	92
26 歳	42	45	87	62 歳	47	42	89
27 歳	36	49	85	63 歳	38	51	89
28 歳	40	32	72	64 歳	47	54	101
29 歳	49	39	88	65 歳	62	57	119
30 歳	40	43	83	66 歳	53	80	133
31 歳	34	29	63	67 歳	48	70	118
32 歳	39	50	89	68 歳	53	80	133
33 歳	43	41	84	69 歳	60	75	135
34 歳	35	44	79	70 歳	45	56	101
35 歳	41	44	85	71 歳	38	38	76

# 校 区 別 年 齢 別 人 口 統 計 表

18 若楠小学校

平成29. 5. 末現在 36 ページ

年 齢	男	女	人 口	年 齢	男	女	人 口
72 歳	46	46	92	**合計**	3,727	4,312	8,039
73 歳	39	51	90				
74 歳	39	61	100				
75 歳	32	59	91				
76 歳	36	47	83				
77 歳	33	49	82				
78 歳	24	37	61				
79 歳	35	45	80				
80 歳	22	44	66				
81 歳	23	52	75				
82 歳	25	29	54				
83 歳	25	43	68				
84 歳	21	33	54				
85 歳	20	21	41				
86 歳	19	38	57				
87 歳	21	26	47				
88 歳	8	17	25				
89 歳	9	19	28				
90 歳	6	16	22				
91 歳	5	15	20				
92 歳	3	7	10				
93 歳	4	2	6				
94 歳	1	5	6				
95 歳	1	7	8				
96 歳	1	4	5				
97 歳	1	5	6				
98 歳	0	2	2				
99 歳	0	1	1				
100 歳	0	0	0				
101 歳	0	0	0				
102 歳	0	0	0				
103 歳	0	0	0				
104 歳	0	0	0				
105 歳	0	0	0				
106 歳	0	1	1				

# 校 区 別 年 齢 別 人 口 統 計 表

19

開成小学校

平成29 . 5 . 末現在 37 ページ

年 齢	男	女	人 口	年 齢	男	女	人 口
0 歳	26	34	60	36 歳	56	65	121
1 歳	50	43	93	37 歳	58	62	120
2 歳	63	37	100	38 歳	68	65	133
3 歳	48	37	85	39 歳	63	59	122
4 歳	53	40	93	40 歳	56	79	135
5 歳	57	38	95	41 歳	59	85	144
6 歳	56	55	111	42 歳	69	85	154
7 歳	47	51	98	43 歳	52	65	117
8 歳	56	50	106	44 歳	61	81	142
9 歳	51	47	98	45 歳	64	86	150
10 歳	43	45	88	46 歳	63	60	123
11 歳	37	44	81	47 歳	55	67	122
12 歳	52	54	106	48 歳	53	68	121
13 歳	55	45	100	49 歳	57	66	123
14 歳	56	51	107	50 歳	63	68	131
15 歳	48	47	95	51 歳	51	71	122
16 歳	62	67	129	52 歳	47	54	101
17 歳	55	57	112	53 歳	57	60	117
18 歳	45	50	95	54 歳	60	56	116
19 歳	46	53	99	55 歳	51	69	120
20 歳	54	50	104	56 歳	54	59	113
21 歳	40	53	93	57 歳	53	57	110
22 歳	46	43	89	58 歳	50	70	120
23 歳	42	42	84	59 歳	45	63	108
24 歳	36	44	80	60 歳	43	59	102
25 歳	48	37	85	61 歳	68	62	130
26 歳	36	28	64	62 歳	64	68	132
27 歳	38	50	88	63 歳	49	84	133
28 歳	25	51	76	64 歳	60	70	130
29 歳	33	37	70	65 歳	76	87	163
30 歳	54	39	93	66 歳	76	98	174
31 歳	55	52	107	67 歳	79	113	192
32 歳	49	43	92	68 歳	90	105	195
33 歳	63	61	124	69 歳	56	88	144
34 歳	61	66	127	70 歳	68	88	156
35 歳	65	55	120	71 歳	49	52	101

# 校 区 別 年 齢 別 人 口 統 計 表

19 開成小学校

平成29 . 5 . 末現在 38 ページ

年 齢	男	女	人 口	
72 歳	58	67	125	
73 歳	47	64	111	
74 歳	51	62	113	
75 歳	57	72	129	
76 歳	43	59	102	
77 歳	46	55	101	
78 歳	46	52	98	
79 歳	30	55	85	
80 歳	42	46	88	
81 歳	34	43	77	
82 歳	31	34	65	
83 歳	31	35	66	
84 歳	28	30	58	
85 歳	16	49	65	
86 歳	15	35	50	
87 歳	20	32	52	
88 歳	10	33	43	
89 歳	10	16	26	
90 歳	8	22	30	
91 歳	9	20	29	
92 歳	7	13	20	
93 歳	2	12	14	
94 歳	2	3	5	
95 歳	5	11	16	
96 歳	0	3	3	
97 歳	0	1	1	
98 歳	0	5	5	
99 歳	0	1	1	
100 歳	0	1	1	
101 歳	0	1	1	
<b>**合計**</b>	<b>4,542</b>	<b>5,222</b>	<b>9,764</b>	

# 校 区 別 年 齢 別 人 口 統 計 表

20 諸富北小学校

平成29 . 5 . 未現在 39 ページ

年 齢	男	女	人 口	年 齢	男	女	人 口
0 歳	27	16	43	36 歳	30	39	69
1 歳	23	19	42	37 歳	43	25	68
2 歳	31	25	56	38 歳	39	38	77
3 歳	15	25	40	39 歳	28	24	52
4 歳	22	19	41	40 歳	46	33	79
5 歳	28	21	49	41 歳	26	27	53
6 歳	20	18	38	42 歳	29	46	75
7 歳	12	18	30	43 歳	32	41	73
8 歳	18	21	39	44 歳	34	33	67
9 歳	21	20	41	45 歳	35	32	67
10 歳	30	23	53	46 歳	34	35	69
11 歳	29	23	52	47 歳	40	36	76
12 歳	28	12	40	48 歳	41	48	89
13 歳	36	24	60	49 歳	45	28	73
14 歳	25	33	58	50 歳	40	50	90
15 歳	31	23	54	51 歳	31	26	57
16 歳	26	21	47	52 歳	31	34	65
17 歳	27	26	53	53 歳	32	33	65
18 歳	30	22	52	54 歳	36	27	63
19 歳	17	35	52	55 歳	30	32	62
20 歳	36	24	60	56 歳	24	37	61
21 歳	19	30	49	57 歳	31	43	74
22 歳	20	18	38	58 歳	37	43	80
23 歳	22	25	47	59 歳	23	35	58
24 歳	26	30	56	60 歳	31	33	64
25 歳	29	28	57	61 歳	44	28	72
26 歳	21	26	47	62 歳	46	50	96
27 歳	28	24	52	63 歳	45	53	98
28 歳	24	23	47	64 歳	48	37	85
29 歳	21	15	36	65 歳	31	36	67
30 歳	25	23	48	66 歳	49	49	98
31 歳	31	31	62	67 歳	51	52	103
32 歳	36	29	65	68 歳	56	49	105
33 歳	33	33	66	69 歳	38	44	82
34 歳	24	36	60	70 歳	39	64	103
35 歳	22	33	55	71 歳	23	32	55

# 校 区 別 年 齢 別 人 口 統 計 表

20 諸富北小学校

平成29. 5. 末現在 40 ページ

年 齢	男	女	人 口		
72 歳	26	40	66		
73 歳	40	38	78		
74 歳	30	48	78		
75 歳	40	57	97		
76 歳	39	45	84		
77 歳	38	38	76		
78 歳	37	38	75		
79 歳	33	33	66		
80 歳	29	40	69		
81 歳	29	31	60		
82 歳	17	50	67		
83 歳	20	28	48		
84 歳	28	32	60		
85 歳	24	38	62		
86 歳	17	34	51		
87 歳	11	24	35		
88 歳	11	32	43		
89 歳	9	16	25		
90 歳	5	11	16		
91 歳	6	16	22		
92 歳	4	20	24		
93 歳	5	14	19		
94 歳	1	11	12		
95 歳	3	5	8		
96 歳	0	8	8		
97 歳	0	5	5		
98 歳	0	4	4		
99 歳	0	0	0		
100 歳	0	3	3		
101 歳	0	0	0		
102 歳	0	1	1		
**合計**	2,733	3,004	5,737		

# 校 区 別 年 齢 別 人 口 統 計 表

21

諸富南小学校

平成29. 5. 未現在 41 ページ

年 齢	男	女	人 口	年 齢	男	女	人 口
0 歳	19	14	33	36 歳	24	28	52
1 歳	19	17	36	37 歳	25	24	49
2 歳	20	15	35	38 歳	17	30	47
3 歳	17	25	42	39 歳	22	18	40
4 歳	22	12	34	40 歳	33	17	50
5 歳	20	24	44	41 歳	31	26	57
6 歳	26	19	45	42 歳	37	37	74
7 歳	23	25	48	43 歳	40	31	71
8 歳	32	27	59	44 歳	31	22	53
9 歳	23	28	51	45 歳	23	33	56
10 歳	22	20	42	46 歳	41	31	72
11 歳	23	19	42	47 歳	26	36	62
12 歳	16	24	40	48 歳	34	51	85
13 歳	32	19	51	49 歳	34	36	70
14 歳	24	25	49	50 歳	29	46	75
15 歳	23	20	43	51 歳	35	21	56
16 歳	28	20	48	52 歳	31	33	64
17 歳	22	23	45	53 歳	33	30	63
18 歳	28	29	57	54 歳	24	32	56
19 歳	20	21	41	55 歳	26	41	67
20 歳	30	27	57	56 歳	36	29	65
21 歳	14	22	36	57 歳	26	23	49
22 歳	26	27	53	58 歳	45	38	83
23 歳	23	19	42	59 歳	26	31	57
24 歳	23	10	33	60 歳	30	29	59
25 歳	24	20	44	61 歳	42	32	74
26 歳	14	20	34	62 歳	34	35	69
27 歳	22	24	46	63 歳	24	36	60
28 歳	19	17	36	64 歳	43	35	78
29 歳	21	21	42	65 歳	52	41	93
30 歳	30	26	56	66 歳	33	34	67
31 歳	21	23	44	67 歳	51	45	96
32 歳	16	31	47	68 歳	32	42	74
33 歳	22	25	47	69 歳	44	51	95
34 歳	33	14	47	70 歳	30	43	73
35 歳	26	32	58	71 歳	18	27	45

# 校 区 別 年 齢 別 人 口 統 計 表

21 諸富南小学校

平成29. 5. 末現在 42 ページ

年 齢	男	女	人 口	年 齢	男	女	人 口
72 歳	22	41	63	**合計**	2,401	2,580	4,981
73 歳	32	39	71				
74 歳	35	39	74				
75 歳	35	38	73				
76 歳	36	31	67				
77 歳	30	40	70				
78 歳	24	32	56				
79 歳	33	39	72				
80 歳	25	25	50				
81 歳	23	31	54				
82 歳	14	22	36				
83 歳	14	25	39				
84 歳	14	33	47				
85 歳	18	32	50				
86 歳	12	21	33				
87 歳	13	22	35				
88 歳	7	19	26				
89 歳	6	13	19				
90 歳	9	10	19				
91 歳	3	10	13				
92 歳	3	9	12				
93 歳	2	9	11				
94 歳	2	3	5				
95 歳	0	7	7				
96 歳	0	3	3				
97 歳	0	2	2				
98 歳	1	2	3				
99 歳	0	3	3				
100 歳	2	0	2				
101 歳	1	0	1				
102 歳	0	1	1				
103 歳	0	0	0				
104 歳	0	0	0				
105 歳	0	0	0				
106 歳	0	1	1				

# 校 区 別 年 齢 別 人 口 統 計 表

22 春日小学校

平成29. 5. 末現在 43 ページ

年 齢	男	女	人 口	年 齢	男	女	人 口
0 歳	43	31	74	36 歳	49	67	116
1 歳	34	48	82	37 歳	60	68	128
2 歳	57	45	102	38 歳	53	58	111
3 歳	50	37	87	39 歳	49	55	104
4 歳	45	52	97	40 歳	51	50	101
5 歳	43	32	75	41 歳	64	77	141
6 歳	46	38	84	42 歳	57	62	119
7 歳	42	29	71	43 歳	71	78	149
8 歳	41	37	78	44 歳	65	65	130
9 歳	46	46	92	45 歳	61	63	124
10 歳	32	39	71	46 歳	57	50	107
11 歳	42	47	89	47 歳	53	52	105
12 歳	55	44	99	48 歳	43	48	91
13 歳	39	33	72	49 歳	47	39	86
14 歳	55	48	103	50 歳	51	49	100
15 歳	51	58	109	51 歳	29	43	72
16 歳	50	38	88	52 歳	45	51	96
17 歳	54	45	99	53 歳	33	45	78
18 歳	28	40	68	54 歳	43	50	93
19 歳	43	38	81	55 歳	35	44	79
20 歳	35	43	78	56 歳	43	39	82
21 歳	40	45	85	57 歳	42	53	95
22 歳	33	42	75	58 歳	41	63	104
23 歳	38	32	70	59 歳	43	38	81
24 歳	40	39	79	60 歳	49	63	112
25 歳	45	51	96	61 歳	59	65	124
26 歳	41	45	86	62 歳	53	73	126
27 歳	42	47	89	63 歳	50	54	104
28 歳	31	45	76	64 歳	45	61	106
29 歳	46	44	90	65 歳	61	83	144
30 歳	49	58	107	66 歳	64	75	139
31 歳	55	64	119	67 歳	72	73	145
32 歳	43	43	86	68 歳	60	75	135
33 歳	55	46	101	69 歳	70	71	141
34 歳	48	65	113	70 歳	50	59	109
35 歳	49	48	97	71 歳	31	27	58

# 校 区 別 年 齢 別 人 口 統 計 表

22 春日小学校

平成29 . 5 . 未現在 44 ページ

年 齢	男	女	人 口		
72 歳	38	45	83		
73 歳	31	50	81		
74 歳	48	44	92		
75 歳	45	48	93		
76 歳	36	52	88		
77 歳	36	36	72		
78 歳	29	40	69		
79 歳	34	34	68		
80 歳	28	25	53		
81 歳	22	28	50		
82 歳	19	36	55		
83 歳	23	35	58		
84 歳	11	39	50		
85 歳	9	28	37		
86 歳	14	26	40		
87 歳	10	18	28		
88 歳	6	33	39		
89 歳	10	22	32		
90 歳	5	17	22		
91 歳	4	20	24		
92 歳	4	3	7		
93 歳	3	11	14		
94 歳	3	7	10		
95 歳	1	5	6		
96 歳	0	8	8		
97 歳	1	2	3		
98 歳	2	2	4		
99 歳	0	1	1		
100 歳	0	1	1		
101 歳	0	1	1		
102 歳	0	1	1		
103 歳	0	0	0		
104 歳	0	0	0		
105 歳	0	1	1		
<b>** 合計 **</b>	<b>3,907</b>	<b>4,387</b>	<b>8,294</b>		

# 校 区 別 年 齢 別 人 口 統 計 表

23 川上小学校

平成29.5. 末現在 45 ページ

年 齢	男	女	人 口	年 齢	男	女	人 口
0 歳	17	12	29	36 歳	18	21	39
1 歳	19	21	40	37 歳	25	30	55
2 歳	21	18	39	38 歳	29	23	52
3 歳	23	22	45	39 歳	32	25	57
4 歳	25	20	45	40 歳	27	40	67
5 歳	19	14	33	41 歳	37	39	76
6 歳	24	26	50	42 歳	40	34	74
7 歳	20	26	46	43 歳	36	33	69
8 歳	26	26	52	44 歳	33	37	70
9 歳	30	24	54	45 歳	40	36	76
10 歳	27	20	47	46 歳	36	31	67
11 歳	31	33	64	47 歳	33	31	64
12 歳	25	35	60	48 歳	29	33	62
13 歳	31	30	61	49 歳	28	42	70
14 歳	30	26	56	50 歳	21	31	52
15 歳	27	28	55	51 歳	29	27	56
16 歳	27	36	63	52 歳	27	44	71
17 歳	25	31	56	53 歳	41	39	80
18 歳	29	37	66	54 歳	38	32	70
19 歳	23	33	56	55 歳	43	38	81
20 歳	19	30	49	56 歳	37	50	87
21 歳	26	26	52	57 歳	40	44	84
22 歳	26	17	43	58 歳	55	55	110
23 歳	30	28	58	59 歳	48	37	85
24 歳	33	19	52	60 歳	45	47	92
25 歳	18	28	46	61 歳	34	50	84
26 歳	32	25	57	62 歳	39	48	87
27 歳	24	21	45	63 歳	47	45	92
28 歳	27	18	45	64 歳	45	33	78
29 歳	30	19	49	65 歳	50	45	95
30 歳	33	34	67	66 歳	43	48	91
31 歳	34	19	53	67 歳	48	41	89
32 歳	27	34	61	68 歳	38	51	89
33 歳	33	28	61	69 歳	54	45	99
34 歳	30	36	66	70 歳	43	51	94
35 歳	27	20	47	71 歳	19	34	53

# 校 区 別 年 齢 別 人 口 統 計 表

23 川上小学校

平成29. 5. 末現在 46 ページ

年 齢	男	女	人 口			
72 歳	34	36	70			
73 歳	35	35	70			
74 歳	25	37	62			
75 歳	27	47	74			
76 歳	34	41	75			
77 歳	33	37	70			
78 歳	22	31	53			
79 歳	22	32	54			
80 歳	25	36	61			
81 歳	23	30	53			
82 歳	26	34	60			
83 歳	16	35	51			
84 歳	14	38	52			
85 歳	12	34	46			
86 歳	20	24	44			
87 歳	17	29	46			
88 歳	9	35	44			
89 歳	9	23	32			
90 歳	10	23	33			
91 歳	8	23	31			
92 歳	1	15	16			
93 歳	4	11	15			
94 歳	2	13	15			
95 歳	2	9	11			
96 歳	1	7	8			
97 歳	0	6	6			
98 歳	1	4	5			
99 歳	0	4	4			
100 歳	1	2	3			
101 歳	0	4	4			
102 歳	0	2	2			
103 歳	0	1	1			
104 歳	0	0	0			
105 歳	0	1	1			
<b>**合計**</b>	<b>2,708</b>	<b>3,049</b>	<b>5,757</b>			

# 校 区 別 年 齢 別 人 口 統 計 表

24

松梅小学校

平成29 . 5 . 末現在 47 ページ

年 齢	男	女	人 口	年 齢	男	女	人 口
0 歳	0	2	2	36 歳	4	5	9
1 歳	3	2	5	37 歳	3	5	8
2 歳	0	5	5	38 歳	7	2	9
3 歳	1	7	8	39 歳	7	9	16
4 歳	3	2	5	40 歳	5	7	12
5 歳	6	0	6	41 歳	6	3	9
6 歳	5	3	8	42 歳	3	4	7
7 歳	6	6	12	43 歳	4	6	10
8 歳	6	4	10	44 歳	11	7	18
9 歳	3	4	7	45 歳	7	5	12
10 歳	5	6	11	46 歳	5	4	9
11 歳	5	5	10	47 歳	4	3	7
12 歳	4	3	7	48 歳	9	5	14
13 歳	5	3	8	49 歳	4	5	9
14 歳	3	3	6	50 歳	2	9	11
15 歳	4	2	6	51 歳	5	7	12
16 歳	3	4	7	52 歳	4	5	9
17 歳	2	4	6	53 歳	4	7	11
18 歳	5	1	6	54 歳	9	8	17
19 歳	5	3	8	55 歳	6	4	10
20 歳	2	5	7	56 歳	8	5	13
21 歳	2	5	7	57 歳	7	6	13
22 歳	2	4	6	58 歳	10	8	18
23 歳	3	3	6	59 歳	13	10	23
24 歳	6	6	12	60 歳	10	9	19
25 歳	5	4	9	61 歳	9	10	19
26 歳	5	1	6	62 歳	11	7	18
27 歳	1	2	3	63 歳	10	9	19
28 歳	3	2	5	64 歳	7	5	12
29 歳	3	3	6	65 歳	12	6	18
30 歳	4	4	8	66 歳	10	9	19
31 歳	3	3	6	67 歳	16	10	26
32 歳	2	1	3	68 歳	15	21	36
33 歳	7	3	10	69 歳	5	11	16
34 歳	4	3	7	70 歳	14	11	25
35 歳	5	8	13	71 歳	3	4	7

# 校 区 別 年 齢 別 人 口 統 計 表

24 松梅小学校

平成29 . 5 . 末現在 48 ページ

年 齢	男	女	人 口			
72 歳	4	8	12			
73 歳	7	6	13			
74 歳	7	11	18			
75 歳	3	6	9			
76 歳	12	8	20			
77 歳	5	3	8			
78 歳	1	5	6			
79 歳	11	7	18			
80 歳	5	4	9			
81 歳	3	3	6			
82 歳	5	8	13			
83 歳	3	5	8			
84 歳	3	8	11			
85 歳	2	5	7			
86 歳	11	11	22			
87 歳	2	7	9			
88 歳	1	4	5			
89 歳	3	4	7			
90 歳	1	3	4			
91 歳	3	5	8			
92 歳	2	5	7			
93 歳	0	3	3			
94 歳	2	5	7			
95 歳	1	0	1			
96 歳	0	1	1			
97 歳	0	1	1			
98 歳	0	1	1			
99 歳	0	1	1			
100 歳	0	1	1			
<b>**合計**</b>	497	516	1,013			

# 校 区 別 年 齢 別 人 口 統 計 表

25 春日北小学校

平成29. 5. 末現在 49 ページ

年 齢	男	女	人 口	年 齢	男	女	人 口
0 歳	34	38	72	36 歳	74	61	135
1 歳	36	42	78	37 歳	52	65	117
2 歳	40	43	83	38 歳	50	60	110
3 歳	44	41	85	39 歳	55	52	107
4 歳	50	51	101	40 歳	60	45	105
5 歳	51	49	100	41 歳	71	52	123
6 歳	41	44	85	42 歳	44	66	110
7 歳	46	46	92	43 歳	66	52	118
8 歳	52	45	97	44 歳	54	52	106
9 歳	44	38	82	45 歳	50	49	99
10 歳	50	46	96	46 歳	54	45	99
11 歳	47	35	82	47 歳	49	49	98
12 歳	40	31	71	48 歳	38	44	82
13 歳	30	42	72	49 歳	40	43	83
14 歳	36	34	70	50 歳	42	36	78
15 歳	39	40	79	51 歳	37	52	89
16 歳	43	35	78	52 歳	38	42	80
17 歳	40	39	79	53 歳	35	47	82
18 歳	25	28	53	54 歳	41	58	99
19 歳	37	27	64	55 歳	40	44	84
20 歳	33	23	56	56 歳	49	51	100
21 歳	36	22	58	57 歳	37	40	77
22 歳	45	34	79	58 歳	47	48	95
23 歳	38	31	69	59 歳	39	53	92
24 歳	33	32	65	60 歳	42	63	105
25 歳	25	44	69	61 歳	43	67	110
26 歳	35	44	79	62 歳	56	52	108
27 歳	28	43	71	63 歳	54	42	96
28 歳	37	35	72	64 歳	47	64	111
29 歳	38	51	89	65 歳	63	60	123
30 歳	44	42	86	66 歳	48	66	114
31 歳	43	54	97	67 歳	62	50	112
32 歳	52	45	97	68 歳	54	66	120
33 歳	50	51	101	69 歳	43	53	96
34 歳	59	61	120	70 歳	43	47	90
35 歳	65	60	125	71 歳	26	27	53

# 校 区 別 年 齢 別 人 口 統 計 表

25 春日北小学校

平成29. 5. 末現在 50 ページ

年 齢	男	女	人 口	年 齢	男	女	人 口
72 歳	36	54	90	**合計**	3,612	4,042	7,654
73 歳	24	57	81				
74 歳	34	37	71				
75 歳	35	37	72				
76 歳	37	43	80				
77 歳	25	36	61				
78 歳	26	38	64				
79 歳	20	43	63				
80 歳	11	33	44				
81 歳	25	23	48				
82 歳	18	31	49				
83 歳	13	30	43				
84 歳	14	34	48				
85 歳	9	21	30				
86 歳	5	27	32				
87 歳	9	26	35				
88 歳	7	26	33				
89 歳	5	21	26				
90 歳	5	11	16				
91 歳	6	10	16				
92 歳	5	17	22				
93 歳	2	9	11				
94 歳	5	12	17				
95 歳	3	6	9				
96 歳	1	10	11				
97 歳	0	5	5				
98 歳	1	5	6				
99 歳	1	3	4				
100 歳	0	2	2				
101 歳	1	2	3				
102 歳	0	2	2				
103 歳	0	0	0				
104 歳	0	1	1				
105 歳	0	0	0				
106 歳	0	1	1				

# 校 区 別 年 齢 別 人 口 統 計 表

27 富士小学校

平成29. 5. 末現在 51 ページ

年 齢	男	女	人 口	年 齢	男	女	人 口
0 歳	7	6	13	36 歳	12	16	28
1 歳	7	5	12	37 歳	17	14	31
2 歳	6	6	12	38 歳	9	8	17
3 歳	9	1	10	39 歳	11	11	22
4 歳	9	8	17	40 歳	11	10	21
5 歳	7	4	11	41 歳	10	8	18
6 歳	12	5	17	42 歳	17	17	34
7 歳	4	10	14	43 歳	6	10	16
8 歳	10	5	15	44 歳	17	9	26
9 歳	5	11	16	45 歳	16	16	32
10 歳	6	11	17	46 歳	12	10	22
11 歳	12	11	23	47 歳	12	12	24
12 歳	5	6	11	48 歳	11	10	21
13 歳	9	7	16	49 歳	13	12	25
14 歳	8	12	20	50 歳	10	14	24
15 歳	10	7	17	51 歳	15	10	25
16 歳	5	17	22	52 歳	9	15	24
17 歳	11	11	22	53 歳	10	15	25
18 歳	13	11	24	54 歳	15	13	28
19 歳	12	7	19	55 歳	19	16	35
20 歳	15	12	27	56 歳	18	22	40
21 歳	13	7	20	57 歳	21	15	36
22 歳	9	11	20	58 歳	25	24	49
23 歳	7	10	17	59 歳	18	23	41
24 歳	5	8	13	60 歳	24	19	43
25 歳	9	8	17	61 歳	14	20	34
26 歳	8	3	11	62 歳	23	23	46
27 歳	6	8	14	63 歳	20	22	42
28 歳	10	9	19	64 歳	28	27	55
29 歳	5	16	21	65 歳	25	29	54
30 歳	15	12	27	66 歳	39	17	56
31 歳	15	15	30	67 歳	26	27	53
32 歳	6	10	16	68 歳	25	26	51
33 歳	17	5	22	69 歳	35	19	54
34 歳	13	13	26	70 歳	21	27	48
35 歳	11	12	23	71 歳	11	12	23

# 校 区 別 年 齢 別 人 口 統 計 表

27 富士小学校

平成29 . 5 . 末現在 52 ページ

年 齢	男	女	人 口			
72 歳	16	15	31			
73 歳	16	19	35			
74 歳	11	13	24			
75 歳	14	21	35			
76 歳	11	23	34			
77 歳	12	26	38			
78 歳	8	15	23			
79 歳	10	23	33			
80 歳	19	11	30			
81 歳	19	19	38			
82 歳	13	16	29			
83 歳	11	21	32			
84 歳	7	30	37			
85 歳	13	17	30			
86 歳	8	17	25			
87 歳	11	15	26			
88 歳	9	23	32			
89 歳	8	8	16			
90 歳	6	16	22			
91 歳	4	16	20			
92 歳	0	12	12			
93 歳	0	6	6			
94 歳	2	8	10			
95 歳	1	5	6			
96 歳	1	4	5			
97 歳	0	1	1			
98 歳	0	2	2			
99 歳	1	3	4			
100 歳	1	0	1			
101 歳	0	1	1			
102 歳	0	0	0			
103 歳	0	1	1			
<b>**合計**</b>	1,188	1,325	2,513			

# 校 区 別 年 齢 別 人 口 統 計 表

28 北山小学校

平成29. 5. 末現在 53 ページ

年 齢	男	女	人 口	年 齢	男	女	人 口
0 歳	4	5	9	36 歳	8	3	11
1 歳	6	0	6	37 歳	11	6	17
2 歳	2	4	6	38 歳	5	4	9
3 歳	4	2	6	39 歳	4	7	11
4 歳	3	4	7	40 歳	5	1	6
5 歳	6	5	11	41 歳	4	1	5
6 歳	5	0	5	42 歳	3	4	7
7 歳	1	2	3	43 歳	5	0	5
8 歳	2	1	3	44 歳	4	3	7
9 歳	2	2	4	45 歳	2	3	5
10 歳	5	1	6	46 歳	2	8	10
11 歳	2	3	5	47 歳	4	1	5
12 歳	3	5	8	48 歳	2	5	7
13 歳	2	5	7	49 歳	3	1	4
14 歳	6	0	6	50 歳	4	3	7
15 歳	4	3	7	51 歳	4	3	7
16 歳	5	2	7	52 歳	1	2	3
17 歳	3	2	5	53 歳	4	6	10
18 歳	2	2	4	54 歳	7	4	11
19 歳	4	1	5	55 歳	5	4	9
20 歳	4	1	5	56 歳	7	8	15
21 歳	3	5	8	57 歳	6	12	18
22 歳	5	1	6	58 歳	4	4	8
23 歳	8	1	9	59 歳	12	11	23
24 歳	3	3	6	60 歳	9	10	19
25 歳	4	3	7	61 歳	8	8	16
26 歳	5	6	11	62 歳	10	9	19
27 歳	4	9	13	63 歳	7	6	13
28 歳	3	3	6	64 歳	11	6	17
29 歳	1	4	5	65 歳	8	13	21
30 歳	0	2	2	66 歳	8	8	16
31 歳	4	7	11	67 歳	10	10	20
32 歳	5	6	11	68 歳	6	7	13
33 歳	3	6	9	69 歳	15	6	21
34 歳	6	4	10	70 歳	5	5	10
35 歳	6	4	10	71 歳	6	4	10

# 校 区 別 年 齢 別 人 口 統 計 表

28

北山小学校

平成29. 5. 末現在 54 ページ

年 齢	男	女	人 口			
72 歳	6	8	14			
73 歳	6	6	12			
74 歳	4	6	10			
75 歳	4	3	7			
76 歳	6	10	16			
77 歳	4	4	8			
78 歳	2	11	13			
79 歳	8	4	12			
80 歳	6	12	18			
81 歳	2	11	13			
82 歳	10	7	17			
83 歳	9	10	19			
84 歳	5	10	15			
85 歳	9	8	17			
86 歳	3	10	13			
87 歳	2	3	5			
88 歳	4	10	14			
89 歳	2	11	13			
90 歳	2	6	8			
91 歳	2	8	10			
92 歳	0	4	4			
93 歳	2	4	6			
94 歳	1	0	1			
95 歳	0	0	0			
96 歳	0	0	0			
97 歳	0	1	1			
98 歳	0	0	0			
99 歳	0	1	1			
100 歳	0	1	1			
<b>**合計**</b>	<b>453</b>	<b>479</b>	<b>932</b>			

# 校 区 別 年 齢 別 人 口 統 計 表

29 北山東部小学校

平成29. 5. 末現在 55 ページ

年 齢	男	女	人 口	年 齢	男	女	人 口
0 歳	0	0	0	36 歳	1	0	1
1 歳	2	1	3	37 歳	2	1	3
2 歳	0	2	2	38 歳	3	0	3
3 歳	2	0	2	39 歳	3	0	3
4 歳	3	3	6	40 歳	1	2	3
5 歳	1	0	1	41 歳	1	1	2
6 歳	1	0	1	42 歳	2	1	3
7 歳	4	3	7	43 歳	1	4	5
8 歳	0	1	1	44 歳	0	2	2
9 歳	4	2	6	45 歳	2	3	5
10 歳	1	0	1	46 歳	4	0	4
11 歳	1	3	4	47 歳	0	2	2
12 歳	1	2	3	48 歳	3	4	7
13 歳	3	1	4	49 歳	0	1	1
14 歳	0	2	2	50 歳	2	2	4
15 歳	2	2	4	51 歳	3	0	3
16 歳	0	1	1	52 歳	2	4	6
17 歳	0	1	1	53 歳	1	1	2
18 歳	1	1	2	54 歳	2	4	6
19 歳	0	1	1	55 歳	1	3	4
20 歳	1	2	3	56 歳	4	0	4
21 歳	0	1	1	57 歳	6	2	8
22 歳	1	1	2	58 歳	2	2	4
23 歳	2	2	4	59 歳	4	3	7
24 歳	0	1	1	60 歳	4	2	6
25 歳	2	0	2	61 歳	0	2	2
26 歳	2	1	3	62 歳	7	5	12
27 歳	1	0	1	63 歳	3	2	5
28 歳	0	0	0	64 歳	4	2	6
29 歳	1	2	3	65 歳	6	3	9
30 歳	0	1	1	66 歳	4	3	7
31 歳	5	2	7	67 歳	4	3	7
32 歳	3	3	6	68 歳	1	3	4
33 歳	2	2	4	69 歳	8	3	11
34 歳	4	2	6	70 歳	3	5	8
35 歳	0	2	2	71 歳	1	1	2

# 校 区 別 年 齢 別 人 口 統 計 表

29

北山東部小学校

平成29：5 未現在 56 ページ

年 齢	男	女	人 口			
72 歳	2	2	4			
73 歳	3	3	6			
74 歳	0	1	1			
75 歳	2	3	5			
76 歳	1	4	5			
77 歳	3	2	5			
78 歳	0	7	7			
79 歳	1	3	4			
80 歳	4	2	6			
81 歳	3	4	7			
82 歳	2	2	4			
83 歳	0	4	4			
84 歳	3	5	8			
85 歳	2	1	3			
86 歳	3	3	6			
87 歳	0	3	3			
88 歳	2	3	5			
89 歳	1	3	4			
90 歳	2	1	3			
91 歳	2	3	5			
92 歳	1	1	2			
93 歳	0	1	1			
94 歳	1	2	3			
95 歳	0	1	1			
96 歳	0	2	2			
97 歳	0	1	1			
98 歳	0	0	0			
99 歳	0	1	1			
**合計**	183	192	375			

# 校 区 別 年 齢 別 人 口 統 計 表

30

三瀬小学校

平成29 . 5 . 未現在 57 ページ

年 齢	男	女	人 口	年 齢	男	女	人 口
0 歳	2	6	8	36 歳	6	2	8
1 歳	2	1	3	37 歳	7	6	13
2 歳	7	4	11	38 歳	7	6	13
3 歳	5	7	12	39 歳	10	3	13
4 歳	2	5	7	40 歳	3	7	10
5 歳	7	7	14	41 歳	4	3	7
6 歳	6	6	12	42 歳	8	4	12
7 歳	5	5	10	43 歳	6	7	13
8 歳	5	5	10	44 歳	8	9	17
9 歳	4	5	9	45 歳	4	15	19
10 歳	4	3	7	46 歳	15	8	23
11 歳	5	7	12	47 歳	12	6	18
12 歳	5	8	13	48 歳	3	8	11
13 歳	13	7	20	49 歳	9	3	12
14 歳	6	6	12	50 歳	3	5	8
15 歳	5	5	10	51 歳	6	4	10
16 歳	9	7	16	52 歳	8	9	17
17 歳	4	3	7	53 歳	7	4	11
18 歳	6	3	9	54 歳	8	4	12
19 歳	7	6	13	55 歳	13	11	24
20 歳	10	2	12	56 歳	9	12	21
21 歳	5	4	9	57 歳	6	2	8
22 歳	6	2	8	58 歳	11	1	12
23 歳	6	6	12	59 歳	5	8	13
24 歳	2	5	7	60 歳	8	9	17
25 歳	5	2	7	61 歳	13	14	27
26 歳	7	6	13	62 歳	7	10	17
27 歳	2	1	3	63 歳	15	9	24
28 歳	3	3	6	64 歳	5	15	20
29 歳	5	9	14	65 歳	16	7	23
30 歳	4	4	8	66 歳	10	15	25
31 歳	6	4	10	67 歳	8	14	22
32 歳	1	6	7	68 歳	21	14	35
33 歳	8	11	19	69 歳	15	10	25
34 歳	9	9	18	70 歳	12	8	20
35 歳	8	4	12	71 歳	2	11	13

# 校 区 別 年 齢 別 人 口 統 計 表

30

三瀬小学校

平成29. 5. 末現在 58 ページ

年 齢	男	女	人 口	年 齢	男	女	人 口
72 歳	2	5	7				
73 歳	9	8	17	**合計**	627	665	1,292
74 歳	3	4	7				
75 歳	10	9	19				
76 歳	2	16	18				
77 歳	7	7	14				
78 歳	8	8	16				
79 歳	7	14	21				
80 歳	5	7	12				
81 歳	9	4	13				
82 歳	10	17	27				
83 歳	12	11	23				
84 歳	5	8	13				
85 歳	6	11	17				
86 歳	6	8	14				
87 歳	4	6	10				
88 歳	3	8	11				
89 歳	3	7	10				
90 歳	5	9	14				
91 歳	0	7	7				
92 歳	2	9	11				
93 歳	1	2	3				
94 歳	1	4	5				
95 歳	0	2	2				
96 歳	0	2	2				
97 歳	0	1	1				
98 歳	1	0	1				
99 歳	0	0	0				
100 歳	0	2	2				
101 歳	0	0	0				
102 歳	0	0	0				
103 歳	0	0	0				
104 歳	0	0	0				
105 歳	0	1	1				
106 歳	0	0	0				
107 歳	0	1	1				

# 校 区 別 年 齢 別 人 口 統 計 表

31 | 中川副小学校

平成29 . 5 . 末現在 59 ページ

年 齢	男	女	人 口	年 齢	男	女	人 口
0 歳	8	13	21	36 歳	21	15	36
1 歳	9	14	23	37 歳	16	16	32
2 歳	13	12	25	38 歳	24	11	35
3 歳	17	12	29	39 歳	22	16	38
4 歳	18	10	28	40 歳	12	15	27
5 歳	8	10	18	41 歳	17	15	32
6 歳	8	14	22	42 歳	15	15	30
7 歳	7	7	14	43 歳	21	14	35
8 歳	11	9	20	44 歳	16	17	33
9 歳	7	10	17	45 歳	21	19	40
10 歳	12	10	22	46 歳	18	18	36
11 歳	16	6	22	47 歳	19	16	35
12 歳	12	8	20	48 歳	11	18	29
13 歳	9	14	23	49 歳	18	27	45
14 歳	9	12	21	50 歳	22	23	45
15 歳	13	14	27	51 歳	26	19	45
16 歳	12	11	23	52 歳	21	28	49
17 歳	13	8	21	53 歳	27	26	53
18 歳	13	13	26	54 歳	22	14	36
19 歳	20	16	36	55 歳	17	17	34
20 歳	13	17	30	56 歳	15	17	32
21 歳	20	14	34	57 歳	24	26	50
22 歳	14	18	32	58 歳	28	17	45
23 歳	10	18	28	59 歳	23	16	39
24 歳	17	14	31	60 歳	22	13	35
25 歳	15	12	27	61 歳	16	20	36
26 歳	10	18	28	62 歳	25	27	52
27 歳	16	8	24	63 歳	34	27	61
28 歳	10	19	29	64 歳	21	29	50
29 歳	10	10	20	65 歳	26	26	52
30 歳	12	16	28	66 歳	26	29	55
31 歳	22	16	38	67 歳	29	26	55
32 歳	19	22	41	68 歳	32	28	60
33 歳	19	15	34	69 歳	38	30	68
34 歳	19	11	30	70 歳	18	19	37
35 歳	18	17	35	71 歳	18	12	30

# 校 区 別 年 齢 別 人 口 統 計 表

31 中川副小学校

平成29 . 5 . 末現在 60 ページ

年 齢	男	女	人 口			
72 歳	11	23	34			
73 歳	20	26	46			
74 歳	19	18	37			
75 歳	24	28	52			
76 歳	23	24	47			
77 歳	17	31	48			
78 歳	10	14	24			
79 歳	17	31	48			
80 歳	18	21	39			
81 歳	16	25	41			
82 歳	13	33	46			
83 歳	18	19	37			
84 歳	20	16	36			
85 歳	11	26	37			
86 歳	6	21	27			
87 歳	8	13	21			
88 歳	8	20	28			
89 歳	4	16	20			
90 歳	7	9	16			
91 歳	3	9	12			
92 歳	4	9	13			
93 歳	2	9	11			
94 歳	0	5	5			
95 歳	0	5	5			
96 歳	1	7	8			
97 歳	0	4	4			
98 歳	0	1	1			
99 歳	0	5	5			
100 歳	0	0	0			
101 歳	0	0	0			
102 歳	0	0	0			
103 歳	1	0	1			
<b>**合計**</b>	<b>1,541</b>	<b>1,657</b>	<b>3,198</b>			

# 校 区 別 年 齢 別 人 口 統 計 表

32 大詫間小学校

平成29. 5. 末現在 61 ページ

年 齢	男	女	人 口	年 齢	男	女	人 口
0 歳	5	4	9	36 歳	4	7	11
1 歳	9	6	15	37 歳	8	4	12
2 歳	6	5	11	38 歳	7	10	17
3 歳	10	4	14	39 歳	4	5	9
4 歳	8	5	13	40 歳	9	8	17
5 歳	2	5	7	41 歳	9	3	12
6 歳	6	4	10	42 歳	4	10	14
7 歳	6	2	8	43 歳	11	9	20
8 歳	4	3	7	44 歳	8	5	13
9 歳	0	4	4	45 歳	9	9	18
10 歳	7	4	11	46 歳	9	8	17
11 歳	4	5	9	47 歳	9	12	21
12 歳	5	2	7	48 歳	15	8	23
13 歳	4	7	11	49 歳	18	12	30
14 歳	4	7	11	50 歳	12	7	19
15 歳	4	4	8	51 歳	12	11	23
16 歳	3	5	8	52 歳	6	9	15
17 歳	8	6	14	53 歳	11	13	24
18 歳	6	11	17	54 歳	13	8	21
19 歳	10	12	22	55 歳	7	15	22
20 歳	9	6	15	56 歳	17	11	28
21 歳	9	5	14	57 歳	11	12	23
22 歳	7	5	12	58 歳	11	13	24
23 歳	9	7	16	59 歳	16	14	30
24 歳	5	4	9	60 歳	17	11	28
25 歳	7	2	9	61 歳	15	10	25
26 歳	3	4	7	62 歳	13	10	23
27 歳	5	9	14	63 歳	18	18	36
28 歳	6	4	10	64 歳	15	12	27
29 歳	6	8	14	65 歳	10	12	22
30 歳	10	8	18	66 歳	16	9	25
31 歳	7	12	19	67 歳	15	11	26
32 歳	10	5	15	68 歳	27	12	39
33 歳	11	4	15	69 歳	15	14	29
34 歳	10	5	15	70 歳	12	14	26
35 歳	7	3	10	71 歳	4	12	16

# 校 区 別 年 齢 別 人 口 統 計 表

32

大詫間小学校

平成29. 5. 末現在 62 ページ

年 齢	男	女	人 口	
72 歳	4	11	15	
73 歳	7	9	16	
74 歳	8	18	26	
75 歳	11	9	20	
76 歳	8	21	29	
77 歳	6	14	20	
78 歳	12	11	23	
79 歳	13	15	28	
80 歳	7	13	20	
81 歳	8	11	19	
82 歳	7	17	24	
83 歳	10	8	18	
84 歳	10	6	16	
85 歳	7	12	19	
86 歳	6	6	12	
87 歳	6	6	12	
88 歳	1	12	13	
89 歳	3	6	9	
90 歳	2	11	13	
91 歳	1	9	10	
92 歳	2	6	8	
93 歳	2	3	5	
94 歳	0	2	2	
95 歳	2	1	3	
96 歳	0	0	0	
97 歳	0	1	1	
98 歳	0	2	2	
99 歳	0	1	1	
100 歳	0	1	1	
101 歳	0	0	0	
102 歳	0	2	2	
103 歳	0	1	1	
<b>**合計**</b>	792	809	1,601	

# 校 区 別 年 齢 別 人 口 統 計 表

33

南川副小学校

平成29. 5. 末現在 63 ページ

年 齢	男	女	人 口	年 齢	男	女	人 口
0 歳	24	14	38	36 歳	34	25	59
1 歳	17	18	35	37 歳	32	23	55
2 歳	15	18	33	38 歳	21	26	47
3 歳	18	17	35	39 歳	35	26	61
4 歳	16	17	33	40 歳	39	30	69
5 歳	21	16	37	41 歳	34	34	68
6 歳	16	29	45	42 歳	33	36	69
7 歳	26	16	42	43 歳	39	28	67
8 歳	19	21	40	44 歳	28	37	65
9 歳	18	16	34	45 歳	44	36	80
10 歳	25	21	46	46 歳	38	39	77
11 歳	17	22	39	47 歳	34	44	78
12 歳	19	31	50	48 歳	37	42	79
13 歳	20	26	46	49 歳	43	39	82
14 歳	22	32	54	50 歳	47	45	92
15 歳	35	31	66	51 歳	44	32	76
16 歳	30	31	61	52 歳	42	32	74
17 歳	37	25	62	53 歳	31	43	74
18 歳	22	37	59	54 歳	31	37	68
19 歳	31	26	57	55 歳	38	52	90
20 歳	29	24	53	56 歳	32	28	60
21 歳	34	24	58	57 歳	36	41	77
22 歳	27	28	55	58 歳	38	49	87
23 歳	21	30	51	59 歳	54	44	98
24 歳	28	24	52	60 歳	36	56	92
25 歳	28	28	56	61 歳	52	43	95
26 歳	31	23	54	62 歳	52	45	97
27 歳	31	22	53	63 歳	55	45	100
28 歳	23	27	50	64 歳	35	52	87
29 歳	24	29	53	65 歳	57	49	106
30 歳	28	22	50	66 歳	40	52	92
31 歳	26	30	56	67 歳	66	52	118
32 歳	29	32	61	68 歳	42	48	90
33 歳	32	26	58	69 歳	57	48	105
34 歳	37	30	67	70 歳	40	50	90
35 歳	22	25	47	71 歳	17	25	42

# 校 区 別 年 齢 別 人 口 統 計 表

33

南川副小学校

平成29 . 5 . 末現在 64 ページ

年 齢	男	女	人 口			
72 歳	32	37	69			
73 歳	42	49	91			
74 歳	32	53	85			
75 歳	39	57	96			
76 歳	35	50	85			
77 歳	33	48	81			
78 歳	33	46	79			
79 歳	30	45	75			
80 歳	29	35	64			
81 歳	35	40	75			
82 歳	23	25	48			
83 歳	17	36	53			
84 歳	23	31	54			
85 歳	13	38	51			
86 歳	15	22	37			
87 歳	13	34	47			
88 歳	8	24	32			
89 歳	9	19	28			
90 歳	6	28	34			
91 歳	6	19	25			
92 歳	3	15	18			
93 歳	4	10	14			
94 歳	3	11	14			
95 歳	2	9	11			
96 歳	1	14	15			
97 歳	1	4	5			
98 歳	0	3	3			
99 歳	0	2	2			
100 歳	0	3	3			
101 歳	0	1	1			
**合計**	2,818	3,129	5,947			

# 校 区 別 年 齢 別 人 口 統 計 表

34

西川副小学校

平成29. 5. 末現在 65 ページ

年 齢	男	女	人 口	年 齢	男	女	人 口
0 歳	22	29	51	36 歳	38	41	79
1 歳	28	20	48	37 歳	31	29	60
2 歳	31	23	54	38 歳	32	32	64
3 歳	29	24	53	39 歳	39	31	70
4 歳	30	27	57	40 歳	34	40	74
5 歳	30	24	54	41 歳	29	22	51
6 歳	27	21	48	42 歳	42	39	81
7 歳	23	34	57	43 歳	46	31	77
8 歳	28	32	60	44 歳	33	36	69
9 歳	24	24	48	45 歳	37	41	78
10 歳	28	21	49	46 歳	32	23	55
11 歳	19	23	42	47 歳	29	31	60
12 歳	21	30	51	48 歳	32	34	66
13 歳	22	22	44	49 歳	37	33	70
14 歳	29	27	56	50 歳	32	39	71
15 歳	22	31	53	51 歳	29	32	61
16 歳	21	30	51	52 歳	39	27	66
17 歳	28	31	59	53 歳	31	21	52
18 歳	18	25	43	54 歳	27	46	73
19 歳	20	20	40	55 歳	44	35	79
20 歳	19	22	41	56 歳	29	43	72
21 歳	23	21	44	57 歳	32	43	75
22 歳	24	17	41	58 歳	48	41	89
23 歳	22	25	47	59 歳	33	38	71
24 歳	21	24	45	60 歳	30	44	74
25 歳	27	27	54	61 歳	47	40	87
26 歳	27	25	52	62 歳	41	34	75
27 歳	27	25	52	63 歳	44	49	93
28 歳	21	27	48	64 歳	46	49	95
29 歳	29	31	60	65 歳	37	48	85
30 歳	29	23	52	66 歳	54	51	105
31 歳	50	40	90	67 歳	55	41	96
32 歳	33	24	57	68 歳	54	58	112
33 歳	26	22	48	69 歳	41	45	86
34 歳	32	43	75	70 歳	44	50	94
35 歳	41	34	75	71 歳	18	24	42

# 校 区 別 年 齢 別 人 口 統 計 表

34 | 西川副小学校

平成29 . 5 . 末現在 66 ページ

年 齢	男	女	人 口			
72 歳	24	33	57			
73 歳	27	38	65			
74 歳	28	40	68			
75 歳	25	39	64			
76 歳	29	39	68			
77 歳	29	31	60			
78 歳	18	26	44			
79 歳	26	35	61			
80 歳	30	31	61			
81 歳	27	35	62			
82 歳	21	33	54			
83 歳	22	24	46			
84 歳	15	23	38			
85 歳	16	19	35			
86 歳	8	24	32			
87 歳	14	24	38			
88 歳	13	16	29			
89 歳	10	24	34			
90 歳	8	12	20			
91 歳	1	14	15			
92 歳	3	8	11			
93 歳	2	5	7			
94 歳	2	11	13			
95 歳	0	7	7			
96 歳	0	7	7			
97 歳	0	2	2			
98 歳	0	6	6			
99 歳	1	0	1			
100 歳	1	1	2			
101 歳	0	1	1			
102 歳	0	2	2			
103 歳	1	2	3			
<b>**合計**</b>	<b>2,698</b>	<b>2,921</b>	<b>5,619</b>			

# 校 区 別 年 齢 別 人 口 統 計 表

35

東与賀小学校

平成29 . 5 . 末現在 67 ページ

年 齢	男	女	人 口	年 齢	男	女	人 口
0 歳	52	37	89	36 歳	44	45	89
1 歳	33	43	76	37 歳	51	49	100
2 歳	45	33	78	38 歳	62	49	111
3 歳	48	41	89	39 歳	59	56	115
4 歳	34	43	77	40 歳	62	53	115
5 歳	46	31	77	41 歳	50	57	107
6 歳	41	44	85	42 歳	66	79	145
7 歳	42	52	94	43 歳	63	75	138
8 歳	39	44	83	44 歳	59	58	117
9 歳	44	43	87	45 歳	61	51	112
10 歳	40	42	82	46 歳	53	65	118
11 歳	59	46	105	47 歳	51	61	112
12 歳	59	50	109	48 歳	66	56	122
13 歳	47	47	94	49 歳	55	54	109
14 歳	60	52	112	50 歳	46	53	99
15 歳	55	45	100	51 歳	56	55	111
16 歳	62	57	119	52 歳	61	55	116
17 歳	60	53	113	53 歳	55	47	102
18 歳	46	48	94	54 歳	50	49	99
19 歳	41	52	93	55 歳	61	57	118
20 歳	37	42	79	56 歳	50	51	101
21 歳	37	38	75	57 歳	53	51	104
22 歳	36	43	79	58 歳	50	56	106
23 歳	29	42	71	59 歳	46	53	99
24 歳	34	26	60	60 歳	58	51	109
25 歳	27	44	71	61 歳	41	53	94
26 歳	25	39	64	62 歳	51	69	120
27 歳	28	38	66	63 歳	65	59	124
28 歳	35	38	73	64 歳	55	57	112
29 歳	51	37	88	65 歳	56	66	122
30 歳	40	45	85	66 歳	68	61	129
31 歳	46	45	91	67 歳	73	63	136
32 歳	59	46	105	68 歳	54	76	130
33 歳	46	47	93	69 歳	65	65	130
34 歳	44	57	101	70 歳	56	49	105
35 歳	51	49	100	71 歳	23	38	61

# 校 区 別 年 齢 別 人 口 統 計 表

35

東与賀小学校

平成29 . 5 . 末現在 68 ページ

年 齢	男	女	人 口			
72 歳	45	45	90			
73 歳	43	49	92			
74 歳	36	39	75			
75 歳	40	49	89			
76 歳	35	42	77			
77 歳	21	36	57			
78 歳	25	42	67			
79 歳	38	39	77			
80 歳	17	53	70			
81 歳	27	28	55			
82 歳	26	35	61			
83 歳	18	43	61			
84 歳	20	30	50			
85 歳	23	37	60			
86 歳	14	25	39			
87 歳	12	44	56			
88 歳	13	19	32			
89 歳	5	21	26			
90 歳	5	24	29			
91 歳	4	18	22			
92 歳	4	20	24			
93 歳	3	14	17			
94 歳	3	10	13			
95 歳	1	10	11			
96 歳	1	7	8			
97 歳	3	7	10			
98 歳	1	3	4			
99 歳	1	1	2			
100 歳	0	0	0			
101 歳	0	2	2			
<b>**合計**</b>	<b>4,057</b>	<b>4,413</b>	<b>8,470</b>			

校 区 別 年 齢 別 人 口 統 計 表

36

思齊小学校

平成29 . 5 . 末現在 69 ページ

年 齢	男	女	人 口	年 齢	男	女	人 口
0 歳	32	25	57	36 歳	35	44	79
1 歳	29	35	64	37 歳	45	46	91
2 歳	31	35	66	38 歳	47	54	101
3 歳	40	41	81	39 歳	56	48	104
4 歳	38	28	66	40 歳	45	61	106
5 歳	40	33	73	41 歳	45	48	93
6 歳	46	37	83	42 歳	50	54	104
7 歳	40	38	78	43 歳	48	60	108
8 歳	30	39	69	44 歳	50	47	97
9 歳	46	42	88	45 歳	50	54	104
10 歳	40	42	82	46 歳	50	38	88
11 歳	36	40	76	47 歳	40	50	90
12 歳	35	35	70	48 歳	63	53	116
13 歳	45	44	89	49 歳	47	62	109
14 歳	39	44	83	50 歳	58	59	117
15 歳	53	49	102	51 歳	52	45	97
16 歳	55	36	91	52 歳	53	50	103
17 歳	49	38	87	53 歳	58	64	122
18 歳	41	37	78	54 歳	54	54	108
19 歳	39	35	74	55 歳	40	53	93
20 歳	42	44	86	56 歳	70	44	114
21 歳	31	32	63	57 歳	36	62	98
22 歳	48	38	86	58 歳	60	72	132
23 歳	30	44	74	59 歳	57	45	102
24 歳	52	34	86	60 歳	71	55	126
25 歳	43	43	86	61 歳	50	56	106
26 歳	45	34	79	62 歳	70	58	128
27 歳	34	31	65	63 歳	55	49	104
28 歳	41	45	86	64 歳	67	64	131
29 歳	46	42	88	65 歳	48	61	109
30 歳	37	54	91	66 歳	55	58	113
31 歳	53	53	106	67 歳	55	52	107
32 歳	45	40	85	68 歳	68	67	135
33 歳	43	51	94	69 歳	70	70	140
34 歳	55	42	97	70 歳	42	49	91
35 歳	38	47	85	71 歳	21	39	60

# 校 区 別 年 齢 別 人 口 統 計 表

36 思齊小学校

平成29. 5. 末現在 70 ページ

年 齢	男	女	人 口			
72 歳	20	41	61			
73 歳	46	47	93			
74 歳	36	52	88			
75 歳	33	57	90			
76 歳	38	37	75			
77 歳	27	41	68			
78 歳	22	36	58			
79 歳	25	54	79			
80 歳	25	46	71			
81 歳	30	37	67			
82 歳	34	46	80			
83 歳	23	42	65			
84 歳	23	42	65			
85 歳	14	28	42			
86 歳	19	19	38			
87 歳	11	34	45			
88 歳	12	32	44			
89 歳	5	14	19			
90 歳	12	27	39			
91 歳	4	9	13			
92 歳	2	25	27			
93 歳	2	11	13			
94 歳	4	11	15			
95 歳	1	7	8			
96 歳	1	6	7			
97 歳	1	4	5			
98 歳	0	4	4			
99 歳	1	3	4			
100 歳	0	0	0			
101 歳	0	1	1			
102 歳	0	1	1			
**合計**	3,839	4,186	8,025			
**総計**	110,436	123,945	234,381			

# 年 齡 別 人 口 統 計 表

佐賀市

平成29 . 5 . 末現在 1 ページ

年 齢	男	女	人 口	年 齢	男	女	人 口
0 歳	985	940	1,925	20 歳	1,161	1,222	2,383
1 歳	1,013	992	2,005	21 歳	1,230	1,153	2,383
2 歳	1,139	1,053	2,192	22 歳	1,178	1,168	2,346
3 歳	1,108	1,021	2,129	23 歳	1,105	1,196	2,301
4 歳	1,115	1,000	2,115	24 歳	1,193	1,148	2,341
**合計**	5,360	5,006	10,366	**合計**	5,867	5,887	11,754
5 歳	1,159	1,045	2,204	25 歳	1,142	1,144	2,286
6 歳	1,148	1,095	2,243	26 歳	1,063	1,118	2,181
7 歳	1,103	1,077	2,180	27 歳	1,093	1,137	2,230
8 歳	1,109	1,107	2,216	28 歳	1,099	1,167	2,266
9 歳	1,075	1,073	2,148	29 歳	1,151	1,196	2,347
**合計**	5,594	5,397	10,991	**合計**	5,548	5,762	11,310
10 歳	1,083	1,023	2,106	30 歳	1,216	1,357	2,573
11 歳	1,088	1,108	2,196	31 歳	1,312	1,345	2,657
12 歳	1,127	1,048	2,175	32 歳	1,311	1,372	2,683
13 歳	1,107	1,104	2,211	33 歳	1,319	1,376	2,695
14 歳	1,146	1,167	2,313	34 歳	1,445	1,477	2,922
**合計**	5,551	5,450	11,001	**合計**	6,603	6,927	13,530
15 歳	1,229	1,158	2,387	35 歳	1,374	1,411	2,785
16 歳	1,285	1,183	2,468	36 歳	1,437	1,401	2,838
17 歳	1,314	1,173	2,487	37 歳	1,472	1,456	2,928
18 歳	1,098	1,190	2,288	38 歳	1,459	1,498	2,957
19 歳	1,183	1,248	2,431	39 歳	1,464	1,498	2,962
**合計**	6,109	5,952	12,061	**合計**	7,206	7,264	14,470

# 年 齡 別 人 口 統 計 表

佐賀市

平成29 . 5 . 末現在 2 ページ

年 齢	男	女	人 口	年 齢	男	女	人 口
40 歳	1,483	1,568	3,051	60 歳	1,384	1,574	2,958
41 歳	1,533	1,554	3,087	61 歳	1,455	1,582	3,037
42 歳	1,604	1,720	3,324	62 歳	1,586	1,657	3,243
43 歳	1,632	1,702	3,334	63 歳	1,553	1,600	3,153
44 歳	1,549	1,670	3,219	64 歳	1,531	1,739	3,270
**合計**	7,801	8,214	16,015	**合計**	7,509	8,152	15,661
45 歳	1,623	1,656	3,279	65 歳	1,619	1,794	3,413
46 歳	1,528	1,549	3,077	66 歳	1,702	1,880	3,582
47 歳	1,481	1,579	3,060	67 歳	1,756	1,885	3,641
48 歳	1,484	1,608	3,092	68 歳	1,794	1,997	3,791
49 歳	1,473	1,587	3,060	69 歳	1,688	1,868	3,556
**合計**	7,589	7,979	15,568	**合計**	8,559	9,424	17,983
50 歳	1,359	1,516	2,875	70 歳	1,397	1,671	3,068
51 歳	1,332	1,456	2,788	71 歳	835	1,011	1,846
52 歳	1,438	1,571	3,009	72 歳	1,050	1,352	2,402
53 歳	1,370	1,551	2,921	73 歳	1,126	1,450	2,576
54 歳	1,417	1,458	2,875	74 歳	1,060	1,451	2,511
**合計**	6,916	7,552	14,468	**合計**	5,468	6,935	12,403
55 歳	1,383	1,489	2,872	75 歳	1,134	1,552	2,686
56 歳	1,371	1,516	2,887	76 歳	1,069	1,399	2,468
57 歳	1,371	1,521	2,892	77 歳	978	1,330	2,308
58 歳	1,419	1,590	3,009	78 歳	839	1,120	1,959
59 歳	1,403	1,479	2,882	79 歳	901	1,313	2,214
**合計**	6,947	7,595	14,542	**合計**	4,921	6,714	11,635

# 年 齢 別 人 口 統 計 表

佐賀市

平成29. 5. 末現在 3 ページ

年 齢	男	女	人 口	年 齢	男	女	人 口
80 歳	852	1,226	2,078	100 歳	8	43	51
81 歳	808	1,175	1,983	101 歳	4	42	46
82 歳	758	1,214	1,972	102 歳	2	26	28
83 歳	667	1,149	1,816	103 歳	2	15	17
84 歳	656	1,194	1,850	104 歳	0	6	6
**合計**	3,741	5,958	9,699	**合計**	16	132	148
85 歳	586	1,128	1,714	105 歳	1	7	8
86 歳	489	951	1,440	106 歳	0	5	5
87 歳	442	909	1,351	107 歳	0	2	2
88 歳	366	871	1,237	108 歳	0	0	0
89 歳	296	683	979	109 歳	0	0	0
**合計**	2,179	4,542	6,721	**合計**	1	14	15
90 歳	251	627	878	110 歳	0	0	0
91 歳	222	595	817	111 歳	0	0	0
92 歳	134	475	609	112 歳	0	1	1
93 歳	115	378	493	**合計**	0	1	1
94 歳	91	300	391	**総計**	110,436	123,945	234,381
**合計**	813	2,375	3,188				
95 歳	50	229	279				
96 歳	26	189	215				
97 歳	30	145	175				
98 歳	23	80	103				
99 歳	9	70	79				
**合計**	138	713	851				

## 町・丁目・大字別人口統計表

平成29. 5. 末現在 1 ページ

町・丁目・大字名	世帯数	人口	男	女	町・丁目・大字名	世帯数	人口	男	女
駅前中央一丁目	270	508	255	253	多布施二丁目	404	798	344	454
駅前中央二丁目	476	927	420	507	多布施三丁目	484	1,083	522	561
駅前中央三丁目	389	790	370	420	多布施四丁目	747	1,552	697	855
大財一丁目	166	316	140	176	天神一丁目	222	445	206	239
大財二丁目	429	834	381	453	天神二丁目	350	673	310	363
大財三丁目	287	569	258	311	天神三丁目	0	0	0	0
大財四丁目	290	519	229	290	天祐一丁目	417	879	405	474
大財五丁目	251	551	256	295	天祐二丁目	295	630	305	325
大財六丁目	519	1,163	533	630	唐人一丁目	279	553	248	305
神園一丁目	61	155	74	81	唐人二丁目	103	170	79	91
神園二丁目	270	576	281	295	西田代一丁目	175	346	146	200
神園三丁目	417	879	411	468	西田代二丁目	136	252	124	128
神園四丁目	206	374	163	211	日の出一丁目	740	1,411	710	701
神園五丁目	277	594	270	324	日の出二丁目	0	0	0	0
神園六丁目	196	386	175	211	松原一丁目	164	311	151	160
神野西一丁目	186	450	200	250	松原二丁目	189	404	167	237
神野西二丁目	296	608	295	313	松原三丁目	47	87	47	40
神野西三丁目	398	947	443	504	松原四丁目	292	527	222	305
神野西四丁目	467	1,111	525	586	水ヶ江一丁目	362	752	355	397
神野東一丁目	279	594	266	328	水ヶ江二丁目	440	960	422	538
神野東二丁目	180	310	155	155	水ヶ江三丁目	188	429	209	220
神野東三丁目	261	501	240	261	水ヶ江四丁目	277	679	321	358
神野東四丁目	283	620	303	317	水ヶ江五丁目	259	566	262	304
材木一丁目	82	153	61	92	水ヶ江六丁目	309	668	298	370
材木二丁目	170	355	165	190	八戸一丁目	177	388	186	202
城内一丁目	173	368	170	198	八戸二丁目	255	547	260	287
城内二丁目	206	388	183	205	八戸溝一丁目	272	659	318	341
白山一丁目	225	518	236	282	八戸溝二丁目	237	522	239	283
白山二丁目	154	283	127	156	八戸溝三丁目	217	479	232	247
末広一丁目	442	1,110	521	589	若宮一丁目	818	1,852	858	994
末広二丁目	418	796	389	407	若宮二丁目	402	860	385	475
田代一丁目	348	653	300	353	若宮三丁目	656	1,362	594	768
田代二丁目	374	727	324	403	若楠一丁目	177	445	210	235
多布施一丁目	397	746	377	369	若楠二丁目	343	776	371	405

## 町・丁目・大字別人口統計表

平成29.5. 未現在 2 ページ

町・丁目・大字名	世帯数	人口	男	女	町・丁目・大字名	世帯数	人口	男	女
若楠三丁目	426	1,050	500	550	兵庫南四丁目	287	707	320	387
高木瀬東一丁目	388	894	407	487	南佐賀一丁目	329	699	343	356
高木瀬東二丁目	379	910	418	492	南佐賀二丁目	306	730	339	391
高木瀬東三丁目	408	958	424	534	南佐賀三丁目	320	715	336	379
高木瀬東四丁目	435	1,006	464	542	新栄東一丁目	87	208	86	122
高木瀬東五丁目	451	1,041	479	562	新栄東二丁目	162	439	214	225
高木瀬東六丁目	555	1,067	445	622	新栄東三丁目	187	443	207	236
高木瀬西一丁目	118	249	112	137	新栄東四丁目	295	704	307	397
高木瀬西二丁目	392	936	477	459	新栄西一丁目	218	507	232	275
高木瀬西三丁目	266	623	284	339	新栄西二丁目	158	436	216	220
高木瀬西四丁目	477	1,109	550	559	兵庫北一丁目	605	1,583	772	811
高木瀬西五丁目	434	1,040	496	544	兵庫北二丁目	707	1,438	664	774
高木瀬西六丁目	19	35	16	19	兵庫北三丁目	224	522	225	297
鍋島一丁目	686	1,709	813	896	兵庫北四丁目	80	223	107	116
鍋島二丁目	636	1,542	711	831	兵庫北五丁目	271	744	354	390
鍋島三丁目	592	1,270	603	667	兵庫北六丁目	234	467	225	242
鍋島四丁目	339	676	326	350	兵庫北七丁目	311	764	361	403
鍋島五丁目	442	892	373	519	愛敬町	209	332	177	155
鍋島六丁目	494	1,120	554	566	赤松町	323	585	261	324
開成一丁目	530	1,162	459	703	朝日町	330	780	362	418
開成二丁目	374	936	447	489	伊勢町	405	826	378	448
開成三丁目	209	529	257	272	今宿町	241	507	228	279
開成四丁目	142	341	159	182	駅南本町	295	613	268	345
開成五丁目	321	819	396	423	大財北町	164	338	172	166
開成六丁目	380	969	470	499	鬼丸町	688	1,593	742	851
光一丁目	343	725	349	376	御本町	209	573	267	306
光二丁目	496	1,103	480	623	川原町	80	189	82	107
光三丁目	306	929	403	526	呉服元町	159	304	144	160
木原一丁目	538	1,284	606	678	紺屋町	162	303	151	152
木原二丁目	566	1,274	587	687	栄町	67	96	43	53
木原三丁目	352	864	399	465	道祖元町	125	224	113	111
兵庫南一丁目	630	1,601	746	855	下田町	195	463	217	246
兵庫南二丁目	550	1,269	603	666	昭栄町	292	704	318	386
兵庫南三丁目	461	1,146	501	645	新生町	300	764	382	382

## 町・丁目・大字別人口統計表

平成29. 5. 末現在 3 ページ

町・丁目・大字名	世帯数	人口	男	女	町・丁目・大字名	世帯数	人口	男	女
新中町	183	421	191	230	北川副町大字江上	345	1,059	517	542
成章町	116	206	90	116	北川副町大字木原	0	0	0	0
高木町	268	556	249	307	北川副町大字光法	923	2,170	989	1,181
高木瀬団地	215	275	116	159	北川副町大字新郷	224	568	284	284
中央本町	88	186	89	97	巨勢町大字高尾	396	985	469	516
天祐団地	265	382	147	235	巨勢町大字修理田	441	1,143	539	604
中折町	305	684	312	372	巨勢町大字東西	86	219	99	120
長瀬町	376	809	354	455	巨勢町大字牛島	1,413	3,243	1,556	1,687
中の小路	156	302	136	166	兵庫町大字淵	450	1,225	607	618
中の館町	253	633	289	344	兵庫町大字西淵	76	232	110	122
西魚町	74	140	71	69	兵庫町大字藤木	362	1,028	505	523
八幡小路	147	315	137	178	兵庫町大字瓦町	304	765	341	424
八丁畷町	193	337	176	161	兵庫町大字若宮	387	1,036	489	547
東佐賀町	487	1,016	437	579	高木瀬町大字東高木	363	863	388	475
堀川町	312	687	324	363	高木瀬町大字長瀬	912	2,252	1,083	1,169
緑小路	93	158	82	76	鍋島町大字八戸溝	1,387	3,506	1,674	1,832
柳町	90	176	81	95	鍋島町大字森田	914	2,570	1,254	1,316
与賀町	319	601	287	314	鍋島町大字鍋島	246	570	272	298
六座町	288	642	298	344	鍋島町大字蛎久	746	1,818	859	959
西田代町	3	4	1	3	鍋島町大字八戸	742	1,828	889	939
新郷本町	612	1,435	647	788	金立町大字金立	1,173	2,446	1,174	1,272
嘉瀬町大字荻野	397	1,059	493	566	金立町大字薬師丸	147	389	181	208
嘉瀬町大字中原	847	1,898	869	1,029	金立町大字千布	718	1,821	865	956
嘉瀬町大字扇町	405	956	426	530	久保泉町大字上和泉	286	787	383	404
嘉瀬町大字十五	400	1,108	524	584	久保泉町大字下和泉	451	1,041	512	529
西与賀町大字高太郎	304	848	411	437	久保泉町大字川久保	865	1,894	889	1,005
西与賀町大字厘外	608	1,292	615	677	蓮池町大字蓮池	263	660	295	365
西与賀町大字相応津	107	297	143	154	蓮池町大字見島	141	375	185	190
西与賀町字今津	119	261	113	148	蓮池町大字小松	219	533	255	278
本庄町大字本庄	3,256	6,127	3,072	3,055	蓮池町大字古賀	56	158	74	84
本庄町大字鹿子	401	1,000	483	517	諸富町大字大堂	449	1,153	562	591
本庄町大字正里	70	184	87	97	諸富町大字徳富	1,348	3,535	1,697	1,838
本庄町大字袋	1,106	2,650	1,278	1,372	諸富町大字諸富津	498	1,049	474	575
本庄町大字末次	897	2,099	991	1,108	諸富町大字寺井津	339	866	427	439

## 町・丁目・大字別人口統計表

平成29. 5. 末現在 4 ページ

町・丁目・大字名	世帯数	人口	男	女	町・丁目・大字名	世帯数	人口	男	女
諸富町大字為重	873	2,528	1,191	1,337	富士町大字松瀬	38	96	44	52
諸富町大字山領	612	1,587	783	804	富士町大字梅野	0	0	0	0
大和町大字尼寺	2,901	7,080	3,358	3,722	三瀬村三瀬	249	621	292	329
大和町大字久池井	3,449	8,620	4,040	4,580	三瀬村藤原	142	423	209	214
大和町大字八反原	29	75	31	44	三瀬村杠	83	248	126	122
大和町大字川上	608	1,741	827	914	川副町大字犬井道	1,157	3,361	1,593	1,768
大和町大字東山田	619	1,790	836	954	川副町大字鹿江	983	2,586	1,225	1,361
大和町大字池上	288	877	404	473	川副町大字南里	739	1,867	901	966
大和町大字久留間	526	1,349	641	708	川副町大字西古賀	640	1,812	852	960
大和町大字梅野	253	663	323	340	川副町大字小々森	656	1,940	945	995
大和町大字名尾	33	86	46	40	川副町大字福富	563	1,320	641	679
大和町大字松瀬	164	437	218	219	川副町大字早津江津	219	559	263	296
富士町大字市川	72	232	111	121	川副町大字早津江	491	1,319	637	682
富士町大字内野	146	264	139	125	川副町大字大詫間	520	1,601	792	809
富士町大字大串	52	176	89	87	東与賀町大字下古賀	1,266	3,744	1,795	1,949
富士町大字大野	6	18	10	8	東与賀町大字田中	946	2,867	1,376	1,491
富士町大字小副川	243	597	278	319	東与賀町大字飯盛	682	1,859	886	973
富士町大字鎌原	11	31	16	15	久保田町大字徳万	1,018	2,658	1,253	1,405
富士町大字上合瀬	28	90	44	46	久保田町大字新田	680	2,006	979	1,027
富士町大字上熊川	116	265	117	148	久保田町大字久富	678	1,861	877	984
富士町大字上無津呂	72	186	96	90	久保田町大字久保田	449	1,294	631	663
富士町大字栗並	43	142	72	70	久保田町大字江戸	80	206	99	107
富士町大字古場	56	124	63	61					
富士町大字下合瀬	29	91	45	46	**総計**	98,948	234,381	110,436	123,945
富士町大字下熊川	58	153	70	83					
富士町大字下無津呂	71	151	65	86					
富士町大字杉山	39	107	47	60					
富士町大字関屋	69	228	111	117					
富士町大字菖木	19	38	17	21					
富士町大字中原	43	113	51	62					
富士町大字畑瀬	5	16	6	10					
富士町大字藤瀬	25	56	26	30					
富士町大字古湯	190	500	237	263					
富士町大字麻那古	55	146	70	76					