

住民基本台帳月報

(第1表) 人口, 世帯数

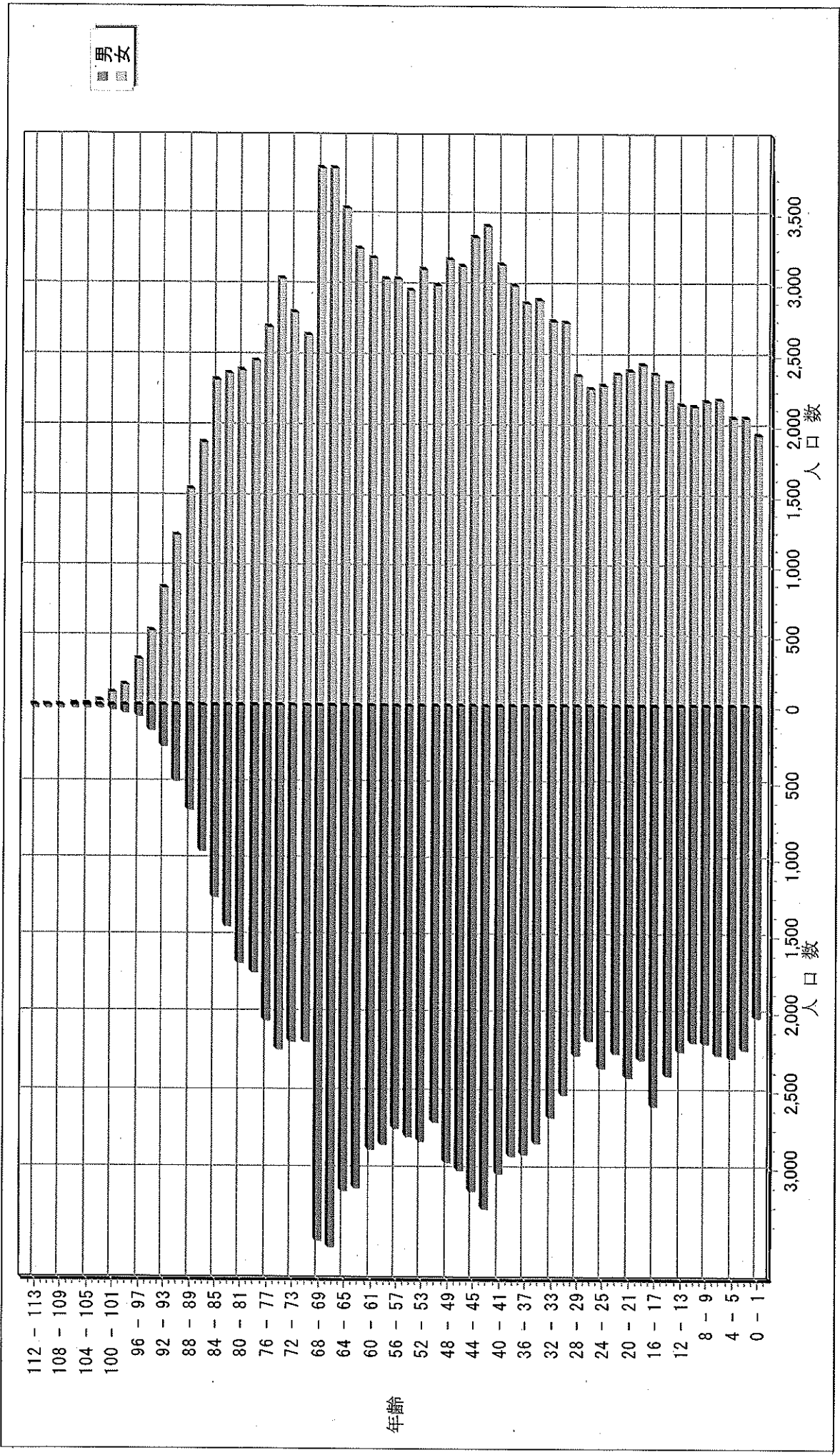
平成29年 4月分

人 口			
区分	男	女	計
日本人	109,742	123,075	232,817
外国人	656	872	1,528
計	110,398	123,947	234,345

世 帯 数			
日本人のみ	外国人のみ	混合	計
97,609	909	313	98,831

人口ピラミッド

平成29. 4. 末現在



校 区 別 男 女 統 計 表

平成29 . 4 . 末現在 1 ページ

校区 (小学校) 名	校区コード	世帯数	人口	男	女
勸興小学校	01	3,369	6,635	3,052	3,583
循誘小学校	02	4,370	8,742	3,952	4,790
日新小学校	03	4,234	9,243	4,337	4,906
赤松小学校	04	3,750	8,129	3,752	4,377
神野小学校	05	5,458	11,444	5,321	6,123
西与賀小学校	06	2,577	6,044	2,801	3,243
嘉瀬小学校	07	2,032	4,979	2,293	2,686
巨勢小学校	08	2,238	5,373	2,565	2,808
兵庫小学校	09	6,231	15,391	7,246	8,145
高木瀬小学校	10	6,092	13,998	6,566	7,432
北川副小学校	11	5,235	12,426	5,766	6,660
本庄小学校	12	5,741	12,086	5,913	6,173
鍋島小学校	13	5,563	13,287	6,311	6,976
金立小学校	14	2,027	4,640	2,216	2,424
久保泉小学校	15	1,599	3,736	1,787	1,949
芙蓉小学校	16	682	1,730	809	921
新栄小学校	17	3,144	7,202	3,379	3,823
若楠小学校	18	3,799	8,060	3,738	4,322
開成小学校	19	3,983	9,765	4,539	5,226
諸富北小学校	20	2,290	5,731	2,724	3,007
諸富南小学校	21	1,821	4,978	2,398	2,580
春日小学校	22	3,391	8,298	3,909	4,389
川上小学校	23	2,036	5,758	2,712	3,046
松梅小学校	24	372	1,017	498	519
春日北小学校	25	3,064	7,643	3,603	4,040
富士南小学校	26	0	0	0	0
富士小学校	27	1,007	2,522	1,188	1,334
北山小学校	28	343	933	454	479
北山東部小学校	29	142	375	183	192
三瀬小学校	30	474	1,292	628	664
中川副小学校	31	1,270	3,198	1,541	1,657
大詫間小学校	32	520	1,603	792	811
南川副小学校	33	2,140	5,961	2,825	3,136
西川副小学校	34	2,040	5,639	2,714	2,925

校 区 別 ・ 町 ・ 丁 目 ・ 大 字 別 人 口 統 計 表

01 勸興小学校

平成29. 4. 末現在 1 ページ

町・丁目・大字名	世帯数	人口	男	女
駅前中央一丁目	19	28	16	12
大財一丁目	70	134	61	73
大財三丁目	64	167	82	85
白山一丁目	228	525	242	283
白山二丁目	154	282	127	155
多布施一丁目	386	733	369	364
多布施二丁目	400	796	347	449
天神一丁目	221	446	206	240
天神二丁目	42	70	35	35
唐人一丁目	274	547	243	304
唐人二丁目	103	170	79	91
松原一丁目	161	311	153	158
松原二丁目	189	405	167	238
愛敬町	205	329	175	154
駅南本町	295	609	267	342
呉服元町	49	70	29	41
成章町	118	210	93	117
中央本町	88	186	89	97
中の小路	156	302	135	167
八幡小路	147	315	137	178
** 小計 **	3,369	6,635	3,052	3,583

校 区 別 ・ 町 ・ 丁 目 ・ 大 字 別 人 口 統 計 表

02 循誘小学校

平成29. 4. 末現在 2 ページ

町・丁目・大字名	世帯数	人口	男	女
駅前中央三丁目	42	67	34	33
大財一丁目	96	181	78	103
大財二丁目	430	834	378	456
大財三丁目	224	402	174	228
大財四丁目	292	522	230	292
大財五丁目	253	554	258	296
大財六丁目	517	1,161	534	627
材木一丁目	82	153	61	92
材木二丁目	170	356	166	190
田代一丁目	347	653	299	354
田代二丁目	373	726	323	403
松原三丁目	44	80	45	35
松原四丁目	191	370	153	217
愛敬町	5	5	3	2
朝日町	39	79	40	39
今宿町	46	96	44	52
大財北町	16	25	12	13
呉服元町	111	237	117	120
紺屋町	163	306	151	155
高木町	267	550	246	304
東佐賀町	487	1,014	438	576
柳町	90	176	81	95
巨勢町大字牛島	85	195	87	108
** 小計 **	4,370	8,742	3,952	4,790

校 区 別 ・ 町 ・ 丁 目 ・ 大 字 別 人 口 統 計 表

03 日新小学校

平成29. 4. 末現在 3 ページ

町・丁目・大字名	世帯数	人口	男	女
末広一丁目	443	1,112	522	590
末広二丁目	139	252	127	125
多布施三丁目	488	1,087	522	565
西田代一丁目	173	345	145	200
西田代二丁目	136	252	124	128
八戸一丁目	175	387	186	201
八戸二丁目	256	549	262	287
伊勢町	405	826	378	448
川原町	74	175	78	97
道祖元町	124	222	112	110
下田町	197	466	219	247
昭栄町	292	705	319	386
新生町	96	237	127	110
中折町	289	646	298	348
長瀬町	373	806	351	455
西魚町	74	140	71	69
与賀町	210	389	195	194
六座町	287	643	300	343
西田代町	3	4	1	3
** 小計 **	4,234	9,243	4,337	4,906

校 区 別 ・ 町 ・ 丁 目 ・ 大 字 別 人 口 統 計 表

04 赤松小学校

平成29. 4. 末現在 4 ページ

町・丁目・大字名	世帯数	人口	男	女
城内一丁目	173	368	170	198
城内二丁目	206	386	183	203
松原三丁目	4	8	3	5
松原四丁目	101	156	67	89
水ヶ江一丁目	357	739	347	392
水ヶ江二丁目	442	960	421	539
水ヶ江三丁目	187	428	209	219
水ヶ江四丁目	278	674	320	354
水ヶ江五丁目	179	409	193	216
水ヶ江六丁目	56	115	49	66
赤松町	324	590	262	328
朝日町	75	145	70	75
今宿町	8	23	11	12
鬼丸町	683	1,589	737	852
川原町	5	10	4	6
中の館町	254	635	291	344
堀川町	309	678	318	360
与賀町	109	216	97	119
** 小計 **	3,750	8,129	3,752	4,377

校 区 別 ・ 町 ・ 丁 目 ・ 大 字 別 人 口 統 計 表

05 神野小学校

平成29 . 4 . 未現在 5 ページ

町・丁目・大字名	世帯数	人口	男	女
駅前中央一丁目	245	479	235	244
駅前中央二丁目	470	916	414	502
駅前中央三丁目	191	371	180	191
神園一丁目	62	157	76	81
神園二丁目	267	574	279	295
神園三丁目	298	684	314	370
神園四丁目	206	374	163	211
神園五丁目	223	478	220	258
神園六丁目	58	107	50	57
神野西一丁目	185	449	199	250
神野西二丁目	294	601	291	310
神野西三丁目	399	953	446	507
神野西四丁目	468	1,113	525	588
神野東一丁目	283	603	271	332
神野東二丁目	181	311	156	155
神野東三丁目	220	414	203	211
神野東四丁目	248	532	255	277
多布施四丁目	748	1,554	698	856
天神二丁目	306	600	270	330
栄町	65	94	41	53
新中町	41	80	35	45
** 小計 **	5,458	11,444	5,321	6,123

校 区 別 ・ 町 ・ 丁 目 ・ 大 字 別 人 口 統 計 表

06

西与賀小学校

平成29. 4. 末現在 6 ページ

町・丁目・大字名	世帯数	人口	男	女
未広二丁目	281	545	264	281
光一丁目	343	724	350	374
光二丁目	497	1,106	480	626
光三丁目	307	932	405	527
嘉瀬町大字十五	10	29	10	19
西与賀町大字高太郎	305	858	415	443
西与賀町大字厘外	607	1,289	618	671
西与賀町大字相応津	107	297	143	154
西与賀町字今津	120	264	116	148
** 小計 **	2,577	6,044	2,801	3,243

校 区 別 ・ 町 ・ 丁 目 ・ 大 字 別 人 口 統 計 表

07 嘉瀬小学校

平成29 . 4 . 末現在 7 ページ

町・丁目・大字名	世帯数	人口	男	女
嘉瀬町大字荻野	392	1,050	489	561
嘉瀬町大字中原	844	1,895	867	1,028
嘉瀬町大字扇町	406	956	425	531
嘉瀬町大字十五	390	1,078	512	566
** 小計 **	2,032	4,979	2,293	2,686

校 区 別 ・ 町 ・ 丁 目 ・ 大 字 別 人 口 統 計 表

08 巨勢小学校

平成29 . 4 . 末現在 8 ページ

町・丁目・大字名	世帯数	人口	男	女
巨勢町大字高尾	392	976	465	511
巨勢町大字修理田	441	1,147	541	606
巨勢町大字東西	85	218	99	119
巨勢町大字牛島	1,320	3,032	1,460	1,572
*** 小計 ***	2,238	5,373	2,565	2,808

校 区 別 ・ 町 ・ 丁 目 ・ 大 字 別 人 口 統 計 表

09 兵庫小学校

平成29. 4. 末現在 9 ページ

町・丁目・大字名	世帯数	人口	男	女
駅前中央三丁目	146	334	152	182
兵庫南一丁目	630	1,599	747	852
兵庫南二丁目	548	1,272	604	668
兵庫南三丁目	459	1,140	500	640
兵庫南四丁目	289	714	323	391
兵庫北一丁目	600	1,569	768	801
兵庫北二丁目	708	1,442	665	777
兵庫北三丁目	225	522	225	297
兵庫北四丁目	81	223	106	117
兵庫北五丁目	271	746	356	390
兵庫北六丁目	238	477	231	246
兵庫北七丁目	308	753	358	395
大財北町	146	313	162	151
兵庫町大字淵	451	1,221	604	617
兵庫町大字西淵	76	232	110	122
兵庫町大字藤木	363	1,028	504	524
兵庫町大字瓦町	305	766	341	425
兵庫町大字若宮	387	1,040	490	550
** 小計 **	6,231	15,391	7,246	8,145

校 区 別 ・ 町 ・ 丁 目 ・ 大 字 別 人 口 統 計 表

10 高木瀬小学校

平成29 . 4 . 末現在 10 ページ

町・丁目・大字名	世帯数	人口	男	女
日の出一丁目	503	1,024	526	498
高木瀬東一丁目	390	902	413	489
高木瀬東二丁目	377	909	415	494
高木瀬東三丁目	403	955	429	526
高木瀬東四丁目	436	1,011	466	545
高木瀬東五丁目	451	1,038	476	562
高木瀬東六丁目	560	1,075	446	629
高木瀬西一丁目	117	248	111	137
高木瀬西二丁目	392	935	477	458
高木瀬西三丁目	259	610	275	335
高木瀬西四丁目	475	1,110	551	559
高木瀬西五丁目	434	1,034	494	540
高木瀬西六丁目	20	36	17	19
高木瀬町大字東高木	363	861	388	473
高木瀬町大字長瀬	912	2,250	1,082	1,168
*** 小計 ***	6,092	13,998	6,566	7,432

校 区 別 ・ 町 ・ 丁 目 ・ 大 字 別 人 口 統 計 表

11 北川副小学校

平成29. 4. 末現在 11 ページ

町・丁目・大字名	世帯数	人口	男	女
水ヶ江五丁目	70	137	61	76
水ヶ江六丁目	253	557	249	308
木原一丁目	537	1,285	606	679
木原二丁目	579	1,286	587	699
木原三丁目	352	865	399	466
南佐賀一丁目	329	695	342	353
南佐賀二丁目	302	723	334	389
南佐賀三丁目	322	719	338	381
朝日町	211	552	252	300
今宿町	184	386	172	214
新郷本町	609	1,438	649	789
北川副町大字江上	344	1,055	515	540
北川副町大字光法	923	2,168	983	1,185
北川副町大字新郷	220	560	279	281
** 小計 **	5,235	12,426	5,766	6,660

校区別 ・ 町 ・ 丁目 ・ 大字別人口統計表

12 本庄小学校

平成29 . 4 . 末現在 12 ページ

町・丁目・大字名	世帯数	人口	男	女
水ヶ江五丁目	11	21	8	13
本庄町大字本庄	3,249	6,122	3,059	3,063
本庄町大字鹿子	404	1,003	482	521
本庄町大字正里	70	183	87	96
本庄町大字袋	1,110	2,653	1,282	1,371
本庄町大字末次	897	2,104	995	1,109
*** 小計 ***	5,741	12,086	5,913	6,173

校 区 別 ・ 町 ・ 丁 目 ・ 大 字 別 人 口 統 計 表

13

鍋島小学校

平成29 . 4 . 末現在 13 ページ

町・丁目・大字名	世帯数	人口	男	女
鍋島一丁目	683	1,711	814	897
鍋島二丁目	632	1,532	703	829
鍋島三丁目	590	1,270	601	669
鍋島四丁目	336	669	325	344
鍋島五丁目	445	902	375	527
鍋島六丁目	490	1,121	555	566
卸本町	207	570	264	306
鍋島町大字八戸溝	536	1,227	612	615
鍋島町大字森田	651	1,897	929	968
鍋島町大字鍋島	246	570	273	297
鍋島町大字蛸久	747	1,818	860	958
** 小計 **	5,563	13,287	6,311	6,976

校 区 別 ・ 町 ・ 丁 目 ・ 大 字 別 人 口 統 計 表

14 金立小学校

平成29 . 4 . 末現在 14 ページ

町・丁目・大字名	世帯数	人口	男	女
金立町大字金立	1,167	2,437	1,170	1,267
金立町大字薬師丸	148	389	182	207
金立町大字千布	712	1,814	864	950
*** 小計 ***	2,027	4,640	2,216	2,424

校 区 別 ・ 町 ・ 丁 目 ・ 大 字 別 人 口 統 計 表

15 久保泉小学校

平成29 . 4 . 末現在 15 ページ

町・丁目・大字名	世帯数	人口	男	女
金立町大字金立	3	10	5	5
久保泉町大字上和泉	286	789	383	406
久保泉町大字下和泉	455	1,050	518	532
久保泉町大字川久保	855	1,887	881	1,006
*** 小計 ***	1,599	3,736	1,787	1,949

校 区 別 ・ 町 ・ 丁 目 ・ 大 字 別 人 口 統 計 表

16 芙蓉小学校

平成29 . 4 . 末現在 16 ページ

町・丁目・大字名	世帯数	人口	男	女
蓮池町大字蓮池	265	662	295	367
蓮池町大字見島	143	381	188	193
蓮池町大字小松	218	530	253	277
蓮池町大字古賀	56	157	73	84
** 小計 **	682	1,730	809	921

校 区 別 ・ 町 ・ 丁 目 ・ 大 字 別 人 口 統 計 表

17

新栄小学校

平成29 . 4 . 末現在 17 ページ

町・丁目・大字名	世帯数	人口	男	女
天祐一丁目	414	874	403	471
天祐二丁目	296	633	307	326
新栄東一丁目	87	208	86	122
新栄東二丁目	162	440	215	225
新栄東三丁目	191	446	210	236
新栄東四丁目	294	705	309	396
新栄西一丁目	218	508	233	275
新栄西二丁目	158	437	217	220
新生町	205	530	256	274
天祐団地	266	383	148	235
中折町	18	42	18	24
緑小路	93	157	82	75
鍋島町大字八戸	742	1,839	895	944
** 小計 **	3,144	7,202	3,379	3,823

校 区 別 ・ 町 ・ 丁 目 ・ 大 字 別 人 口 統 計 表

18 若楠小学校

平成29. 4. 末現在 18 ページ

町・丁目・大字名	世帯数	人口	男	女
神園三丁目	110	182	91	91
神野東三丁目	42	88	38	50
神野東四丁目	36	91	50	41
日の出一丁目	229	375	179	196
若宮一丁目	819	1,854	859	995
若宮二丁目	405	861	384	477
若宮三丁目	656	1,364	596	768
若楠一丁目	177	447	211	236
若楠二丁目	343	778	372	406
若楠三丁目	425	1,050	501	549
高木瀬西三丁目	5	9	5	4
新中町	142	342	156	186
高木瀬団地	215	276	117	159
八丁畷町	195	343	179	164
** 小計 **	3,799	8,060	3,738	4,322

校 区 別 ・ 町 ・ 丁 目 ・ 大 字 別 人 口 統 計 表

19 開成小学校

平成29. 4. 末現在 19 ページ

町・丁目・大字名	世帯数	人口	男	女
神園五丁目	56	121	54	67
神園六丁目	138	277	122	155
八戸溝一丁目	269	650	312	338
八戸溝二丁目	238	523	239	284
八戸溝三丁目	218	482	233	249
開成一丁目	533	1,173	466	707
開成二丁目	377	944	452	492
開成三丁目	205	524	254	270
開成四丁目	140	337	156	181
開成五丁目	320	817	394	423
開成六丁目	379	971	471	500
鍋島町大字八戸溝	850	2,284	1,066	1,218
鍋島町大字森田	260	662	320	342
** 小計 **	3,983	9,765	4,539	5,226

校 区 別 ・ 町 ・ 丁 目 ・ 大 字 別 人 口 統 計 表

20 諸富北小学校

平成29 . 4 . 末現在 20 ページ

町・丁目・大字名	世帯数	人口	男	女
諸富町大字大堂	449	1,153	562	591
諸富町大字徳富	1,344	3,526	1,692	1,834
諸富町大字諸富津	497	1,052	470	582
*** 小計 ***	2,290	5,731	2,724	3,007

校 区 別 ・ 町 ・ 丁 目 ・ 大 字 別 人 口 統 計 表

21 諸富南小学校

平成29 . 4 . 末現在 21 ページ

町・丁目・大字名	世帯数	人口	男	女
諸富町大字寺井津	339	867	427	440
諸富町大字為重	869	2,521	1,187	1,334
諸富町大字山領	613	1,590	784	806
<p style="text-align: center;">** 小計 **</p>	1,821	4,978	2,398	2,580

校 区 別 ・ 町 ・ 丁 目 ・ 大 字 別 人 口 統 計 表

22 春日小学校

平成29 . 4 . 末現在 22 ページ

町・丁目・大字名	世帯数	人口	男	女
大和町大字尼寺	2,906	7,090	3,366	3,724
大和町大字久池井	456	1,133	512	621
大和町大字八反原	29	75	31	44
*** 小計 ***	3,391	8,298	3,909	4,389

校 区 別 ・ 町 ・ 丁 目 ・ 大 字 別 人 口 統 計 表

23

川上小学校

平成29 . 4 . 末現在 23 ページ

町・丁目・大字名	世帯数	人口	男	女
大和町大字川上	606	1,742	827	915
大和町大字東山田	618	1,790	840	950
大和町大字池上	287	874	402	472
大和町大字久留間	525	1,352	643	709
*** 小計 ***	2,036	5,758	2,712	3,046

校 区 別 ・ 町 ・ 丁 目 ・ 大 字 別 人 口 統 計 表

25 春日北小学校

平成29 . 4 . 末現在 25 ページ

町・丁目・大字名	世帯数	人口	男	女
大和町大字久池井	2,990	7,474	3,516	3,958
大和町大字梅野	74	169	87	82
*** 小計 ***	3,064	7,643	3,603	4,040

校 区 別 ・ 町 ・ 丁 目 ・ 大 字 別 人 口 統 計 表

27 富士小学校

平成29 . 4 . 末現在 26 ページ

町・丁目・大字名	世帯数	人口	男	女
富士町大字市川	74	234	113	121
富士町大字内野	146	268	139	129
富士町大字小副川	242	596	276	320
富士町大字鎌原	11	31	16	15
富士町大字上熊川	116	264	116	148
富士町大字下熊川	58	153	70	83
富士町大字杉山	39	108	47	61
富士町大字関屋	65	214	106	108
富士町大字菖木	19	38	17	21
富士町大字畑瀬	5	16	6	10
富士町大字古湯	194	504	238	266
富士町大字松瀬	38	96	44	52
** 小計 **	1,007	2,522	1,188	1,334

校 区 別 ・ 町 ・ 丁 目 ・ 大 字 別 人 口 統 計 表

28 | 北山小学校

平成29 . 4 . 末現在 27 ページ

町・丁目・大字名	世帯数	人口	男	女
富士町大字大串	52	176	89	87
富士町大字大野	6	18	10	8
富士町大字上無津呂	73	188	98	90
富士町大字栗並	43	141	72	69
富士町大字下無津呂	71	151	64	87
富士町大字中原	43	113	51	62
富士町大字麻那古	55	146	70	76
<p style="text-align: center;">** 小計 **</p>	343	933	454	479

校 区 別 ・ 町 ・ 丁 目 ・ 大 字 別 人 口 統 計 表

29 北山東部小学校

平成29 . 4 . 末現在 28 ページ

町・丁目・大字名	世帯数	人口	男	女
富士町大字上合瀬	28	90	44	46
富士町大字古場	56	124	63	61
富士町大字下合瀬	29	91	45	46
富士町大字関屋	4	14	5	9
富士町大字藤瀬	25	56	26	30
*** 小計 ***	142	375	183	192

校 区 別 ・ 町 ・ 丁 目 ・ 大 字 別 人 口 統 計 表

31 中川副小学校

平成29 . 4 . 末現在 30 ページ

町・丁目・大字名	世帯数	人口	男	女
川副町大字福富	564	1,324	645	679
川副町大字早津江津	220	562	263	299
川副町大字早津江	486	1,312	633	679
** 小計 **	1,270	3,198	1,541	1,657

校 区 別 ・ 町 ・ 丁 目 ・ 大 字 別 人 口 統 計 表

32 大詫間小学校		平成29.4.末現在 31 ページ		
町・丁目・大字名	世帯数	人口	男	女
川副町大字大詫間	520	1,603	792	811
** 小計 **	520	1,603	792	811

校 区 別 ・ 町 ・ 丁 目 ・ 大 字 別 人 口 統 計 表

33 南川副小学校

平成29 . 4 . 末現在 32 ページ

町・丁目・大字名	世帯数	人口	男	女
川副町大字犬井道	1,156	3,365	1,595	1,770
川副町大字鹿江	984	2,596	1,230	1,366
** 小計 **	2,140	5,961	2,825	3,136

校 区 別 ・ 町 ・ 丁 目 ・ 大 字 別 人 口 統 計 表

35 東与賀小学校

平成29 . 4 . 末現在 34 ページ

町・丁目・大字名	世帯数	人口	男	女
東与賀町大字下古賀	1,262	3,740	1,794	1,946
東与賀町大字田中	950	2,863	1,374	1,489
東与賀町大字飯盛	685	1,865	887	978
*** 小計 ***	2,897	8,468	4,055	4,413

校 区 別 年 齢 別 人 口 統 計 表

1 勸興小学校

平成29 . 4 . 末現在 1 ページ

年 齢	男	女	人 口	年 齢	男	女	人 口
0 歳	13	14	27	36 歳	44	37	81
1 歳	24	26	50	37 歳	30	52	82
2 歳	21	25	46	38 歳	42	50	92
3 歳	18	19	37	39 歳	47	58	105
4 歳	25	29	54	40 歳	45	43	88
5 歳	33	27	60	41 歳	31	52	83
6 歳	37	39	76	42 歳	60	54	114
7 歳	22	31	53	43 歳	38	47	85
8 歳	19	34	53	44 歳	47	59	106
9 歳	33	26	59	45 歳	43	53	96
10 歳	26	26	52	46 歳	52	43	95
11 歳	26	37	63	47 歳	55	60	115
12 歳	30	26	56	48 歳	38	51	89
13 歳	31	28	59	49 歳	48	45	93
14 歳	32	31	63	50 歳	42	52	94
15 歳	48	26	74	51 歳	49	37	86
16 歳	55	35	90	52 歳	47	59	106
17 歳	45	20	65	53 歳	42	44	86
18 歳	28	46	74	54 歳	51	50	101
19 歳	27	36	63	55 歳	47	46	93
20 歳	23	46	69	56 歳	48	52	100
21 歳	29	29	58	57 歳	44	44	88
22 歳	18	22	40	58 歳	42	44	86
23 歳	26	35	61	59 歳	39	46	85
24 歳	32	43	75	60 歳	31	45	76
25 歳	27	28	55	61 歳	33	54	87
26 歳	30	24	54	62 歳	39	47	86
27 歳	30	25	55	63 歳	41	40	81
28 歳	44	29	73	64 歳	47	46	93
29 歳	35	30	65	65 歳	45	43	88
30 歳	39	39	78	66 歳	41	37	78
31 歳	32	32	64	67 歳	33	63	96
32 歳	25	31	56	68 歳	53	67	120
33 歳	36	33	69	69 歳	37	60	97
34 歳	34	43	77	70 歳	40	50	90
35 歳	49	32	81	71 歳	23	23	46

校 区 別 年 齢 別 人 口 統 計 表

1 勸興小学校

平成29 . 4 . 末現在 2 ページ

年 齢	男	女	人 口	年 齢	男	女	人 口
72 歳	30	40	70				
73 歳	36	46	82	**合計**	3,052	3,583	6,635
74 歳	25	45	70				
75 歳	20	60	80				
76 歳	38	38	76				
77 歳	32	33	65				
78 歳	26	38	64				
79 歳	25	34	59				
80 歳	20	36	56				
81 歳	17	33	50				
82 歳	16	30	46				
83 歳	19	33	52				
84 歳	12	35	47				
85 歳	17	26	43				
86 歳	16	30	46				
87 歳	12	24	36				
88 歳	9	31	40				
89 歳	11	20	31				
90 歳	10	15	25				
91 歳	5	16	21				
92 歳	5	14	19				
93 歳	8	7	15				
94 歳	5	11	16				
95 歳	1	7	8				
96 歳	0	6	6				
97 歳	1	7	8				
98 歳	0	4	4				
99 歳	0	3	3				
100 歳	0	4	4				
101 歳	0	0	0				
102 歳	0	0	0				
103 歳	0	0	0				
104 歳	0	0	0				
105 歳	0	1	1				
106 歳	0	0	0				
107 歳	0	1	1				

校 区 別 年 齢 別 人 口 統 計 表

2 循誘小学校

平成29. 4. 末現在 3 ページ

年 齢	男	女	人 口	年 齢	男	女	人 口
0 歳	24	25	49	36 歳	53	55	108
1 歳	27	29	56	37 歳	46	53	99
2 歳	27	34	61	38 歳	60	49	109
3 歳	34	22	56	39 歳	58	63	121
4 歳	26	25	51	40 歳	63	69	132
5 歳	23	29	52	41 歳	44	56	100
6 歳	39	29	68	42 歳	77	76	153
7 歳	23	34	57	43 歳	61	57	118
8 歳	34	33	67	44 歳	62	46	108
9 歳	36	28	64	45 歳	64	50	114
10 歳	27	27	54	46 歳	51	63	114
11 歳	31	30	61	47 歳	43	56	99
12 歳	33	42	75	48 歳	65	59	124
13 歳	27	35	62	49 歳	64	60	124
14 歳	39	28	67	50 歳	51	57	108
15 歳	35	34	69	51 歳	53	59	112
16 歳	40	49	89	52 歳	59	72	131
17 歳	35	45	80	53 歳	47	69	116
18 歳	30	44	74	54 歳	43	65	108
19 歳	43	42	85	55 歳	55	61	116
20 歳	31	46	77	56 歳	55	62	117
21 歳	47	22	69	57 歳	49	70	119
22 歳	38	48	86	58 歳	41	56	97
23 歳	45	48	93	59 歳	57	63	120
24 歳	42	53	95	60 歳	49	55	104
25 歳	46	53	99	61 歳	59	56	115
26 歳	43	54	97	62 歳	61	53	114
27 歳	41	47	88	63 歳	54	54	108
28 歳	38	42	80	64 歳	50	75	125
29 歳	44	41	85	65 歳	65	80	145
30 歳	51	62	113	66 歳	61	79	140
31 歳	49	43	92	67 歳	67	90	157
32 歳	68	57	125	68 歳	68	83	151
33 歳	40	47	87	69 歳	75	90	165
34 歳	46	42	88	70 歳	44	60	104
35 歳	50	34	84	71 歳	30	52	82

校 区 別 年 齢 別 人 口 統 計 表

2 循誘小学校

平成29 . 4 . 末現在 4 ページ

年 齢	男	女	人 口			
72 歳	42	53	95			
73 歳	56	79	135			
74 歳	36	67	103			
75 歳	46	56	102			
76 歳	49	72	121			
77 歳	47	65	112			
78 歳	21	46	67			
79 歳	30	73	103			
80 歳	40	50	90			
81 歳	34	63	97			
82 歳	31	53	84			
83 歳	19	55	74			
84 歳	30	64	94			
85 歳	21	43	64			
86 歳	24	40	64			
87 歳	14	47	61			
88 歳	9	40	49			
89 歳	13	20	33			
90 歳	8	16	24			
91 歳	6	20	26			
92 歳	4	21	25			
93 歳	2	16	18			
94 歳	5	13	18			
95 歳	4	13	17			
96 歳	2	8	10			
97 歳	1	7	8			
98 歳	0	3	3			
99 歳	1	5	6			
100 歳	0	1	1			
101 歳	0	1	1			
102 歳	0	3	3			
103 歳	0	1	1			
104 歳	0	0	0			
105 歳	1	0	1			
合計	3,952	4,790	8,742			

校 区 別 年 齢 別 人 口 統 計 表

3 | 日新小学校

平成29 . 4 . 末現在 5 ページ

年 齢	男	女	人 口	年 齢	男	女	人 口
0 歳	39	41	80	36 歳	53	50	103
1 歳	33	36	69	37 歳	53	54	107
2 歳	39	43	82	38 歳	49	55	104
3 歳	29	24	53	39 歳	43	48	91
4 歳	38	32	70	40 歳	42	62	104
5 歳	41	36	77	41 歳	55	48	103
6 歳	44	34	78	42 歳	55	49	104
7 歳	32	27	59	43 歳	62	58	120
8 歳	38	39	77	44 歳	48	58	106
9 歳	35	35	70	45 歳	73	63	136
10 歳	39	35	74	46 歳	54	68	122
11 歳	35	46	81	47 歳	52	59	111
12 歳	45	30	75	48 歳	58	62	120
13 歳	30	50	80	49 歳	64	69	133
14 歳	45	32	77	50 歳	55	47	102
15 歳	54	36	90	51 歳	53	86	139
16 歳	57	39	96	52 歳	60	59	119
17 歳	56	39	95	53 歳	54	58	112
18 歳	51	45	96	54 歳	61	52	113
19 歳	47	51	98	55 歳	51	47	98
20 歳	48	44	92	56 歳	53	67	120
21 歳	62	61	123	57 歳	58	64	122
22 歳	51	44	95	58 歳	50	60	110
23 歳	51	47	98	59 歳	59	59	118
24 歳	45	39	84	60 歳	47	80	127
25 歳	34	40	74	61 歳	66	69	135
26 歳	57	47	104	62 歳	54	81	135
27 歳	38	44	82	63 歳	66	65	131
28 歳	39	46	85	64 歳	60	75	135
29 歳	50	52	102	65 歳	55	65	120
30 歳	59	56	115	66 歳	70	79	149
31 歳	42	52	94	67 歳	69	77	146
32 歳	39	47	86	68 歳	83	74	157
33 歳	46	53	99	69 歳	77	88	165
34 歳	53	53	106	70 歳	66	56	122
35 歳	51	47	98	71 歳	42	41	83

校 区 別 年 齢 別 人 口 統 計 表

3 日新小学校

平成29 . 4 . 末現在 6 ページ

年 齢	男	女	人 口			
72 歳	38	48	86			
73 歳	40	44	84			
74 歳	46	82	128			
75 歳	54	70	124			
76 歳	50	51	101			
77 歳	38	63	101			
78 歳	35	48	83			
79 歳	32	61	93			
80 歳	35	47	82			
81 歳	37	51	88			
82 歳	28	62	90			
83 歳	32	68	100			
84 歳	40	57	97			
85 歳	41	58	99			
86 歳	27	48	75			
87 歳	18	44	62			
88 歳	20	40	60			
89 歳	15	36	51			
90 歳	19	29	48			
91 歳	9	38	47			
92 歳	8	28	36			
93 歳	2	16	18			
94 歳	4	14	18			
95 歳	3	12	15			
96 歳	1	1	2			
97 歳	2	4	6			
98 歳	0	1	1			
99 歳	0	2	2			
100 歳	0	2	2			
101 歳	0	3	3			
102 歳	1	1	2			
103 歳	0	1	1			
104 歳	0	1	1			
105 歳	0	1	1			
合計	4,337	4,906	9,243			

校 区 別 年 齢 別 人 口 統 計 表

4 赤松小学校

平成29. 4. 末現在 7 ページ

年 齢	男	女	人 口	年 齢	男	女	人 口
0 歳	28	28	56	36 歳	56	49	105
1 歳	37	27	64	37 歳	54	50	104
2 歳	31	46	77	38 歳	53	52	105
3 歳	28	28	56	39 歳	49	62	111
4 歳	43	45	88	40 歳	43	55	98
5 歳	40	39	79	41 歳	57	66	123
6 歳	41	36	77	42 歳	49	59	108
7 歳	52	45	97	43 歳	61	66	127
8 歳	50	51	101	44 歳	63	81	144
9 歳	39	41	80	45 歳	54	53	107
10 歳	39	42	81	46 歳	49	70	119
11 歳	47	48	95	47 歳	61	49	110
12 歳	46	35	81	48 歳	56	75	131
13 歳	35	46	81	49 歳	59	52	111
14 歳	42	37	79	50 歳	48	49	97
15 歳	46	38	84	51 歳	45	64	109
16 歳	40	45	85	52 歳	61	64	125
17 歳	41	48	89	53 歳	49	59	108
18 歳	36	35	71	54 歳	54	44	98
19 歳	57	54	111	55 歳	63	61	124
20 歳	44	40	84	56 歳	54	64	118
21 歳	49	45	94	57 歳	53	61	114
22 歳	39	41	80	58 歳	52	45	97
23 歳	32	38	70	59 歳	47	49	96
24 歳	51	34	85	60 歳	41	74	115
25 歳	29	37	66	61 歳	53	56	109
26 歳	30	42	72	62 歳	46	47	93
27 歳	40	39	79	63 歳	41	51	92
28 歳	34	34	68	64 歳	44	49	93
29 歳	37	31	68	65 歳	55	49	104
30 歳	34	56	90	66 歳	74	62	136
31 歳	42	43	85	67 歳	56	60	116
32 歳	37	38	75	68 歳	44	63	107
33 歳	45	51	96	69 歳	48	57	105
34 歳	40	50	90	70 歳	38	48	86
35 歳	37	50	87	71 歳	25	32	57

校 区 別 年 齢 別 人 口 統 計 表

4 赤松小学校

平成29 . 4 . 末現在 8 ページ

年 齢	男	女	人 口	年 齢	男	女	人 口
72 歳	26	45	71	108 歳	0	0	0
73 歳	32	49	81	109 歳	0	0	0
74 歳	27	45	72	110 歳	0	0	0
75 歳	35	33	68	111 歳	0	0	0
76 歳	38	45	83	112 歳	0	1	1
77 歳	30	40	70				
78 歳	23	33	56	**合計**	3,752	4,377	8,129
79 歳	22	31	53				
80 歳	26	51	77				
81 歳	23	37	60				
82 歳	23	42	65				
83 歳	16	37	53				
84 歳	16	44	60				
85 歳	14	32	46				
86 歳	18	44	62				
87 歳	17	27	44				
88 歳	14	43	57				
89 歳	13	34	47				
90 歳	15	34	49				
91 歳	6	28	34				
92 歳	7	17	24				
93 歳	5	18	23				
94 歳	4	11	15				
95 歳	2	11	13				
96 歳	1	3	4				
97 歳	1	9	10				
98 歳	2	0	2				
99 歳	1	2	3				
100 歳	1	0	1				
101 歳	0	1	1				
102 歳	1	0	1				
103 歳	0	0	0				
104 歳	0	0	0				
105 歳	0	0	0				
106 歳	0	0	0				
107 歳	0	0	0				

校 区 別 年 齢 別 人 口 統 計 表

5 神野小学校

平成29 . 4 . 末現在 9 ページ

年 齢	男	女	人 口	年 齢	男	女	人 口
0 歳	41	33	74	36 歳	68	72	140
1 歳	37	42	79	37 歳	79	75	154
2 歳	41	45	86	38 歳	68	69	137
3 歳	40	43	83	39 歳	64	78	142
4 歳	47	49	96	40 歳	73	79	152
5 歳	59	43	102	41 歳	78	84	162
6 歳	62	47	109	42 歳	85	80	165
7 歳	44	61	105	43 歳	88	105	193
8 歳	54	53	107	44 歳	79	82	161
9 歳	50	46	96	45 歳	84	69	153
10 歳	48	45	93	46 歳	73	95	168
11 歳	44	61	105	47 歳	77	85	162
12 歳	60	61	121	48 歳	87	94	181
13 歳	43	55	98	49 歳	75	94	169
14 歳	61	58	119	50 歳	76	87	163
15 歳	72	54	126	51 歳	86	89	175
16 歳	67	63	130	52 歳	88	94	182
17 歳	63	57	120	53 歳	71	90	161
18 歳	55	51	106	54 歳	88	94	182
19 歳	48	62	110	55 歳	83	69	152
20 歳	53	56	109	56 歳	68	83	151
21 歳	56	56	112	57 歳	59	90	149
22 歳	63	68	131	58 歳	86	84	170
23 歳	47	53	100	59 歳	81	66	147
24 歳	61	59	120	60 歳	86	69	155
25 歳	58	53	111	61 歳	73	76	149
26 歳	64	54	118	62 歳	89	86	175
27 歳	74	69	143	63 歳	73	86	159
28 歳	60	58	118	64 歳	60	96	156
29 歳	53	59	112	65 歳	78	102	180
30 歳	59	73	132	66 歳	73	98	171
31 歳	47	56	103	67 歳	93	89	182
32 歳	55	66	121	68 歳	81	104	185
33 歳	57	66	123	69 歳	66	71	137
34 歳	63	70	133	70 歳	43	76	119
35 歳	66	75	141	71 歳	31	36	67

校 区 別 年 齢 別 人 口 統 計 表

5 神野小学校

平成29 . 4 . 末現在 10 ページ

年 齢	男	女	人 口		
72 歳	41	54	95		
73 歳	51	60	111		
74 歳	47	65	112		
75 歳	39	67	106		
76 歳	40	51	91		
77 歳	36	66	102		
78 歳	24	42	66		
79 歳	35	57	92		
80 歳	35	53	88		
81 歳	37	62	99		
82 歳	37	59	96		
83 歳	28	54	82		
84 歳	28	58	86		
85 歳	24	60	84		
86 歳	25	42	67		
87 歳	24	53	77		
88 歳	21	30	51		
89 歳	11	32	43		
90 歳	16	28	44		
91 歳	21	26	47		
92 歳	4	24	28		
93 歳	5	17	22		
94 歳	2	16	18		
95 歳	3	9	12		
96 歳	1	6	7		
97 歳	3	6	9		
98 歳	0	0	0		
99 歳	0	3	3		
100 歳	1	3	4		
101 歳	0	2	2		
102 歳	0	0	0		
103 歳	0	1	1		
104 歳	0	1	1		
合計	5,321	6,123	11,444		

校 区 別 年 齢 別 人 口 統 計 表

6 西与賀小学校

平成29 . 4 . 末現在 11 ページ

年 齢	男	女	人 口	年 齢	男	女	人 口
0 歳	27	15	42	36 歳	28	36	64
1 歳	24	26	50	37 歳	33	37	70
2 歳	28	27	55	38 歳	31	39	70
3 歳	20	27	47	39 歳	37	30	67
4 歳	33	25	58	40 歳	27	32	59
5 歳	31	24	55	41 歳	40	33	73
6 歳	34	27	61	42 歳	37	41	78
7 歳	31	27	58	43 歳	37	37	74
8 歳	22	30	52	44 歳	35	36	71
9 歳	37	26	63	45 歳	28	36	64
10 歳	27	27	54	46 歳	37	42	79
11 歳	26	30	56	47 歳	44	51	95
12 歳	28	20	48	48 歳	37	40	77
13 歳	33	27	60	49 歳	24	32	56
14 歳	25	28	53	50 歳	26	32	58
15 歳	35	31	66	51 歳	36	29	65
16 歳	28	28	56	52 歳	28	34	62
17 歳	27	35	62	53 歳	37	50	87
18 歳	18	29	47	54 歳	35	39	74
19 歳	24	35	59	55 歳	36	39	75
20 歳	28	36	64	56 歳	31	31	62
21 歳	38	43	81	57 歳	36	43	79
22 歳	36	25	61	58 歳	33	42	75
23 歳	37	38	75	59 歳	37	34	71
24 歳	31	32	63	60 歳	27	42	69
25 歳	25	32	57	61 歳	39	44	83
26 歳	20	27	47	62 歳	34	38	72
27 歳	28	29	57	63 歳	42	38	80
28 歳	29	31	60	64 歳	38	48	86
29 歳	31	27	58	65 歳	39	62	101
30 歳	22	29	51	66 歳	42	51	93
31 歳	37	36	73	67 歳	53	55	108
32 歳	24	31	55	68 歳	55	51	106
33 歳	32	28	60	69 歳	36	54	90
34 歳	40	51	91	70 歳	32	43	75
35 歳	53	32	85	71 歳	29	45	74

校 区 別 年 齢 別 人 口 統 計 表

6 西与賀小学校

平成29 . 4 . 末現在 12 ページ

年 齢	男	女	人 口			
72 歳	38	52	90			
73 歳	40	51	91			
74 歳	40	47	87			
75 歳	36	36	72			
76 歳	37	32	69			
77 歳	23	40	63			
78 歳	22	24	46			
79 歳	25	23	48			
80 歳	19	45	64			
81 歳	20	34	54			
82 歳	24	37	61			
83 歳	28	23	51			
84 歳	10	39	49			
85 歳	18	39	57			
86 歳	18	27	45			
87 歳	16	26	42			
88 歳	8	22	30			
89 歳	10	18	28			
90 歳	3	22	25			
91 歳	5	16	21			
92 歳	3	12	15			
93 歳	3	16	19			
94 歳	4	4	8			
95 歳	0	6	6			
96 歳	2	4	6			
97 歳	0	4	4			
98 歳	3	2	5			
99 歳	1	1	2			
100 歳	0	0	0			
101 歳	0	1	1			
102 歳	0	2	2			
103 歳	0	1	1			
合計	2,801	3,243	6,044			

校 区 別 年 齢 別 人 口 統 計 表

7 嘉瀬小学校

平成29. 4. 末現在 13 ページ

年 齢	男	女	人 口	年 齢	男	女	人 口
0 歳	16	17	33	36 歳	24	24	48
1 歳	20	16	36	37 歳	28	25	53
2 歳	20	17	37	38 歳	25	17	42
3 歳	16	25	41	39 歳	23	26	49
4 歳	19	22	41	40 歳	31	36	67
5 歳	17	24	41	41 歳	24	31	55
6 歳	19	20	39	42 歳	25	37	62
7 歳	14	22	36	43 歳	30	21	51
8 歳	20	21	41	44 歳	34	24	58
9 歳	17	21	38	45 歳	28	23	51
10 歳	20	11	31	46 歳	30	28	58
11 歳	16	11	27	47 歳	23	30	53
12 歳	23	24	47	48 歳	28	36	64
13 歳	21	26	47	49 歳	23	26	49
14 歳	21	16	37	50 歳	30	31	61
15 歳	26	24	50	51 歳	21	30	51
16 歳	27	24	51	52 歳	25	28	53
17 歳	25	14	39	53 歳	27	29	56
18 歳	18	25	43	54 歳	36	31	67
19 歳	18	23	41	55 歳	28	33	61
20 歳	20	18	38	56 歳	31	26	57
21 歳	27	28	55	57 歳	35	45	80
22 歳	22	24	46	58 歳	28	29	57
23 歳	19	13	32	59 歳	39	52	91
24 歳	23	21	44	60 歳	38	45	83
25 歳	26	28	54	61 歳	37	37	74
26 歳	26	22	48	62 歳	38	31	69
27 歳	24	25	49	63 歳	34	37	71
28 歳	24	25	49	64 歳	35	34	69
29 歳	15	18	33	65 歳	35	40	75
30 歳	21	23	44	66 歳	39	35	74
31 歳	30	31	61	67 歳	35	45	80
32 歳	29	25	54	68 歳	49	40	89
33 歳	20	20	40	69 歳	37	42	79
34 歳	31	30	61	70 歳	42	41	83
35 歳	24	27	51	71 歳	17	21	38

校 区 別 年 齢 別 人 口 統 計 表

7 嘉瀬小学校

平成29 . 4 . 末現在 14 ページ

年 齢	男	女	人 口			
72 歳	15	33	48			
73 歳	29	38	67			
74 歳	28	22	50			
75 歳	24	45	69			
76 歳	26	34	60			
77 歳	24	41	65			
78 歳	25	28	53			
79 歳	15	33	48			
80 歳	23	38	61			
81 歳	24	30	54			
82 歳	26	52	78			
83 歳	20	44	64			
84 歳	25	37	62			
85 歳	20	34	54			
86 歳	15	43	58			
87 歳	16	35	51			
88 歳	14	32	46			
89 歳	10	18	28			
90 歳	1	22	23			
91 歳	10	21	31			
92 歳	4	11	15			
93 歳	6	15	21			
94 歳	2	9	11			
95 歳	1	4	5			
96 歳	0	5	5			
97 歳	3	6	9			
98 歳	1	1	2			
99 歳	0	2	2			
100 歳	0	1	1			
101 歳	0	4	4			
102 歳	0	0	0			
103 歳	0	1	1			
合計	2,293	2,686	4,979			

校 区 別 年 齢 別 人 口 統 計 表

8 巨勢小学校

平成29. 4. 末現在 15 ページ

年 齢	男	女	人 口	年 齢	男	女	人 口
0 歳	39	36	75	36 歳	41	35	76
1 歳	29	33	62	37 歳	45	37	82
2 歳	37	27	64	38 歳	35	54	89
3 歳	46	33	79	39 歳	42	45	87
4 歳	26	27	53	40 歳	42	33	75
5 歳	47	27	74	41 歳	36	35	71
6 歳	32	23	55	42 歳	33	42	75
7 歳	33	33	66	43 歳	59	41	100
8 歳	27	35	62	44 歳	45	38	83
9 歳	32	27	59	45 歳	36	45	81
10 歳	22	20	42	46 歳	31	33	64
11 歳	27	21	48	47 歳	34	40	74
12 歳	37	19	56	48 歳	22	35	57
13 歳	24	25	49	49 歳	26	32	58
14 歳	16	32	48	50 歳	22	41	63
15 歳	16	24	40	51 歳	38	33	71
16 歳	29	24	53	52 歳	28	23	51
17 歳	45	23	68	53 歳	28	33	61
18 歳	21	27	48	54 歳	31	21	52
19 歳	27	19	46	55 歳	18	33	51
20 歳	33	15	48	56 歳	31	21	52
21 歳	27	20	47	57 歳	16	25	41
22 歳	25	17	42	58 歳	24	27	51
23 歳	27	31	58	59 歳	26	26	52
24 歳	29	15	44	60 歳	19	25	44
25 歳	34	26	60	61 歳	30	40	70
26 歳	22	29	51	62 歳	26	44	70
27 歳	26	29	55	63 歳	31	35	66
28 歳	26	32	58	64 歳	36	43	79
29 歳	37	34	71	65 歳	29	33	62
30 歳	38	27	65	66 歳	39	35	74
31 歳	37	41	78	67 歳	33	37	70
32 歳	34	45	79	68 歳	33	43	76
33 歳	39	49	88	69 歳	45	42	87
34 歳	32	44	76	70 歳	34	43	77
35 歳	33	46	79	71 歳	16	29	45

校 区 別 年 齢 別 人 口 統 計 表

8 巨勢小学校

平成29. 4. 末現在 16 ページ

年 齢	男	女	人 口			
72 歳	22	27	49			
73 歳	28	28	56			
74 歳	18	37	55			
75 歳	22	38	60			
76 歳	13	26	39			
77 歳	14	36	50			
78 歳	20	28	48			
79 歳	19	30	49			
80 歳	24	27	51			
81 歳	12	18	30			
82 歳	18	23	41			
83 歳	14	21	35			
84 歳	10	18	28			
85 歳	15	23	38			
86 歳	4	11	15			
87 歳	10	14	24			
88 歳	8	22	30			
89 歳	1	9	10			
90 歳	4	11	15			
91 歳	8	11	19			
92 歳	4	8	12			
93 歳	1	10	11			
94 歳	1	4	5			
95 歳	1	4	5			
96 歳	0	3	3			
97 歳	1	2	3			
98 歳	2	1	3			
99 歳	0	2	2			
100 歳	0	2	2			
101 歳	0	1	1			
102 歳	0	1	1			
合計	2,565	2,808	5,373			

校 区 別 年 齢 別 人 口 統 計 表

9 兵庫小学校

平成29. 4. 末現在 17 ページ

年 齢	男	女	人 口	年 齢	男	女	人 口
0 歳	129	103	232	36 歳	133	137	270
1 歳	102	114	216	37 歳	125	139	264
2 歳	111	113	224	38 歳	124	138	262
3 歳	103	113	216	39 歳	128	143	271
4 歳	94	96	190	40 歳	118	145	263
5 歳	94	114	208	41 歳	137	119	256
6 歳	106	93	199	42 歳	121	150	271
7 歳	98	93	191	43 歳	126	161	287
8 歳	85	88	173	44 歳	130	137	267
9 歳	87	81	168	45 歳	128	159	287
10 歳	90	81	171	46 歳	138	116	254
11 歳	95	87	182	47 歳	112	124	236
12 歳	91	66	157	48 歳	112	122	234
13 歳	87	88	175	49 歳	111	130	241
14 歳	79	90	169	50 歳	86	125	211
15 歳	83	82	165	51 歳	88	103	191
16 歳	108	91	199	52 歳	100	109	209
17 歳	89	83	172	53 歳	92	98	190
18 歳	68	94	162	54 歳	103	98	201
19 歳	69	96	165	55 歳	95	96	191
20 歳	78	101	179	56 歳	88	78	166
21 歳	76	85	161	57 歳	79	75	154
22 歳	65	88	153	58 歳	85	89	174
23 歳	78	72	150	59 歳	67	75	142
24 歳	65	80	145	60 歳	68	76	144
25 歳	78	69	147	61 歳	72	71	143
26 歳	67	80	147	62 歳	80	81	161
27 歳	73	100	173	63 歳	62	64	126
28 歳	94	110	204	64 歳	66	85	151
29 歳	76	92	168	65 歳	73	90	163
30 歳	98	127	225	66 歳	80	88	168
31 歳	95	114	209	67 歳	71	84	155
32 歳	107	125	232	68 歳	77	75	152
33 歳	101	115	216	69 歳	61	87	148
34 歳	120	125	245	70 歳	53	72	125
35 歳	122	128	250	71 歳	39	34	73

校 区 別 年 齢 別 人 口 統 計 表

9 兵庫小学校

平成29. 4. 末現在 18 ページ

年 齢	男	女	人 口			
72 歳	50	68	118			
73 歳	39	46	85			
74 歳	44	57	101			
75 歳	49	54	103			
76 歳	32	43	75			
77 歳	31	48	79			
78 歳	43	34	77			
79 歳	30	49	79			
80 歳	32	45	77			
81 歳	23	50	73			
82 歳	22	41	63			
83 歳	25	50	75			
84 歳	23	51	74			
85 歳	17	42	59			
86 歳	17	35	52			
87 歳	20	40	60			
88 歳	7	26	33			
89 歳	8	28	36			
90 歳	14	18	32			
91 歳	10	12	22			
92 歳	5	11	16			
93 歳	5	9	14			
94 歳	5	15	20			
95 歳	2	8	10			
96 歳	3	2	5			
97 歳	0	4	4			
98 歳	1	1	2			
99 歳	0	4	4			
100 歳	0	2	2			
101 歳	0	1	1			
102 歳	0	0	0			
103 歳	0	1	1			
合計	7,246	8,145	15,391			

校 区 別 年 齢 別 人 口 統 計 表

10 高木瀬小学校

平成29 . 4 . 末現在 19 ページ

年 齢	男	女	人 口	年 齢	男	女	人 口
0 歳	53	68	121	36 歳	84	90	174
1 歳	52	60	112	37 歳	89	84	173
2 歳	70	69	139	38 歳	74	87	161
3 歳	66	72	138	39 歳	85	92	177
4 歳	62	43	105	40 歳	73	89	162
5 歳	57	70	127	41 歳	95	99	194
6 歳	73	75	148	42 歳	109	103	212
7 歳	70	55	125	43 歳	110	107	217
8 歳	63	60	123	44 歳	101	118	219
9 歳	63	62	125	45 歳	109	91	200
10 歳	56	78	134	46 歳	90	99	189
11 歳	57	71	128	47 歳	89	83	172
12 歳	80	67	147	48 歳	73	83	156
13 歳	70	62	132	49 歳	79	84	163
14 歳	84	72	156	50 歳	76	72	148
15 歳	73	76	149	51 歳	71	74	145
16 歳	70	65	135	52 歳	91	96	187
17 歳	85	84	169	53 歳	63	72	135
18 歳	63	56	119	54 歳	68	70	138
19 歳	74	54	128	55 歳	68	82	150
20 歳	71	68	139	56 歳	77	96	173
21 歳	73	62	135	57 歳	71	98	169
22 歳	80	73	153	58 歳	75	72	147
23 歳	63	60	123	59 歳	78	79	157
24 歳	64	55	119	60 歳	67	85	152
25 歳	82	48	130	61 歳	76	80	156
26 歳	55	68	123	62 歳	82	111	193
27 歳	83	79	162	63 歳	84	93	177
28 歳	64	81	145	64 歳	93	129	222
29 歳	77	80	157	65 歳	82	92	174
30 歳	66	74	140	66 歳	116	108	224
31 歳	75	78	153	67 歳	99	138	237
32 歳	78	80	158	68 歳	100	114	214
33 歳	81	74	155	69 歳	100	126	226
34 歳	84	83	167	70 歳	78	102	180
35 歳	74	92	166	71 歳	54	70	124

校 区 別 年 齢 別 人 口 統 計 表

10 高木瀬小学校

平成29 . 4 . 末現在 20 ページ

年 齢	男	女	人 口	年 齢	男	女	人 口
72 歳	71	95	166	**合計**	6,566	7,432	13,998
73 歳	67	99	166				
74 歳	74	109	183				
75 歳	98	113	211				
76 歳	80	102	182				
77 歳	75	85	160				
78 歳	64	67	131				
79 歳	63	98	161				
80 歳	65	77	142				
81 歳	51	80	131				
82 歳	39	75	114				
83 歳	42	55	97				
84 歳	42	69	111				
85 歳	41	74	115				
86 歳	18	62	80				
87 歳	30	48	78				
88 歳	20	44	64				
89 歳	22	37	59				
90 歳	19	36	55				
91 歳	12	42	54				
92 歳	7	27	34				
93 歳	8	25	33				
94 歳	7	20	27				
95 歳	2	16	18				
96 歳	3	10	13				
97 歳	4	9	13				
98 歳	2	2	4				
99 歳	0	2	2				
100 歳	0	1	1				
101 歳	0	5	5				
102 歳	0	1	1				
103 歳	0	1	1				
104 歳	0	3	3				
105 歳	0	0	0				
106 歳	0	1	1				

校 区 別 年 齢 別 人 口 統 計 表

11 北川副小学校

平成29 . 4 . 末現在 21 ページ

年 齢	男	女	人 口	年 齢	男	女	人 口
0 歳	46	65	111	36 歳	80	62	142
1 歳	66	64	130	37 歳	102	74	176
2 歳	73	56	129	38 歳	80	91	171
3 歳	76	57	133	39 歳	67	75	142
4 歳	66	69	135	40 歳	96	87	183
5 歳	56	65	121	41 歳	78	81	159
6 歳	50	72	122	42 歳	103	91	194
7 歳	58	49	107	43 歳	84	73	157
8 歳	46	58	104	44 歳	83	83	166
9 歳	58	46	104	45 歳	96	95	191
10 歳	48	44	92	46 歳	73	85	158
11 歳	43	73	116	47 歳	74	78	152
12 歳	56	52	108	48 歳	91	72	163
13 歳	73	56	129	49 歳	57	81	138
14 歳	51	59	110	50 歳	83	86	169
15 歳	52	65	117	51 歳	73	76	149
16 歳	67	60	127	52 歳	66	91	157
17 歳	72	60	132	53 歳	64	79	143
18 歳	48	49	97	54 歳	57	72	129
19 歳	49	62	111	55 歳	65	58	123
20 歳	47	59	106	56 歳	59	74	133
21 歳	50	57	107	57 歳	65	85	150
22 歳	59	50	109	58 歳	57	77	134
23 歳	52	69	121	59 歳	60	71	131
24 歳	44	57	101	60 歳	56	67	123
25 歳	55	60	115	61 歳	64	63	127
26 歳	39	52	91	62 歳	91	80	171
27 歳	38	54	92	63 歳	76	93	169
28 歳	58	76	134	64 歳	83	88	171
29 歳	59	75	134	65 歳	73	91	164
30 歳	70	71	141	66 歳	79	99	178
31 歳	61	77	138	67 歳	90	117	207
32 歳	85	71	156	68 歳	94	119	213
33 歳	65	90	155	69 歳	97	92	189
34 歳	79	97	176	70 歳	89	94	183
35 歳	77	76	153	71 歳	48	65	113

校 区 別 年 齢 別 人 口 統 計 表

11 北川副小学校

平成29 . 4 . 末現在 22 ページ

年 齢	男	女	人 口	年 齢	男	女	人 口
72 歳	68	80	148	**合計**	5,766	6,660	12,426
73 歳	67	84	151				
74 歳	74	93	167				
75 歳	50	83	133				
76 歳	66	83	149				
77 歳	71	86	157				
78 歳	46	69	115				
79 歳	61	81	142				
80 歳	65	70	135				
81 歳	52	74	126				
82 歳	44	65	109				
83 歳	31	59	90				
84 歳	49	68	117				
85 歳	33	49	82				
86 歳	24	60	84				
87 歳	22	57	79				
88 歳	22	38	60				
89 歳	18	49	67				
90 歳	12	25	37				
91 歳	10	33	43				
92 歳	11	24	35				
93 歳	10	21	31				
94 歳	6	18	24				
95 歳	3	10	13				
96 歳	2	11	13				
97 歳	3	12	15				
98 歳	0	7	7				
99 歳	0	2	2				
100 歳	0	4	4				
101 歳	1	4	5				
102 歳	0	3	3				
103 歳	0	0	0				
104 歳	0	0	0				
105 歳	0	0	0				
106 歳	0	1	1				

校 区 別 年 齢 別 人 口 統 計 表

12 本庄小学校

平成29 . 4 . 末現在 23 ページ

年 齢	男	女	人 口	年 齢	男	女	人 口
0 歳	41	34	75	36 歳	61	58	119
1 歳	55	34	89	37 歳	74	86	160
2 歳	62	47	109	38 歳	80	82	162
3 歳	50	51	101	39 歳	78	82	160
4 歳	62	49	111	40 歳	81	83	164
5 歳	59	48	107	41 歳	85	83	168
6 歳	59	55	114	42 歳	83	89	172
7 歳	57	65	122	43 歳	77	79	156
8 歳	63	55	118	44 歳	70	91	161
9 歳	48	56	104	45 歳	67	76	143
10 歳	70	59	129	46 歳	83	75	158
11 歳	58	55	113	47 歳	75	86	161
12 歳	49	49	98	48 歳	87	81	168
13 歳	48	59	107	49 歳	85	60	145
14 歳	55	62	117	50 歳	70	68	138
15 歳	68	40	108	51 歳	58	77	135
16 歳	55	60	115	52 歳	75	80	155
17 歳	66	65	131	53 歳	69	62	131
18 歳	90	84	174	54 歳	74	69	143
19 歳	113	94	207	55 歳	63	69	132
20 歳	135	118	253	56 歳	68	74	142
21 歳	142	82	224	57 歳	80	59	139
22 歳	101	97	198	58 歳	76	74	150
23 歳	92	90	182	59 歳	77	72	149
24 歳	109	79	188	60 歳	66	63	129
25 歳	75	74	149	61 歳	72	77	149
26 歳	77	62	139	62 歳	66	70	136
27 歳	75	51	126	63 歳	91	68	159
28 歳	76	43	119	64 歳	73	64	137
29 歳	56	56	112	65 歳	66	100	166
30 歳	58	70	128	66 歳	69	88	157
31 歳	63	74	137	67 歳	76	79	155
32 歳	62	73	135	68 歳	85	71	156
33 歳	75	74	149	69 歳	71	93	164
34 歳	81	62	143	70 歳	43	67	110
35 歳	78	73	151	71 歳	43	48	91

校 区 別 年 齢 別 人 口 統 計 表

12 本庄小学校

平成29 . 4 . 末現在 24 ページ

年 齢	男	女	人 口			
72 歳	54	53	107			
73 歳	41	59	100			
74 歳	54	59	113			
75 歳	47	77	124			
76 歳	41	70	111			
77 歳	49	69	118			
78 歳	41	56	97			
79 歳	42	60	102			
80 歳	36	64	100			
81 歳	41	55	96			
82 歳	44	61	105			
83 歳	27	52	79			
84 歳	31	74	105			
85 歳	22	57	79			
86 歳	31	49	80			
87 歳	26	36	62			
88 歳	24	48	72			
89 歳	14	30	44			
90 歳	14	31	45			
91 歳	14	28	42			
92 歳	6	23	29			
93 歳	6	13	19			
94 歳	3	15	18			
95 歳	0	12	12			
96 歳	0	4	4			
97 歳	2	6	8			
98 歳	1	2	3			
99 歳	1	2	3			
100 歳	1	0	1			
101 歳	0	2	2			
102 歳	0	1	1			
103 歳	0	1	1			
104 歳	0	0	0			
105 歳	0	2	2			
合計	5,913	6,173	12,086			

校 区 別 年 齢 別 人 口 統 計 表

13 鋼島小学校

平成29 . 4 . 末現在 25 ページ

年 齢	男	女	人 口	年 齢	男	女	人 口
0 歳	92	91	183	36 歳	102	76	178
1 歳	77	61	138	37 歳	98	96	194
2 歳	84	86	170	38 歳	95	95	190
3 歳	89	66	155	39 歳	88	92	180
4 歳	92	80	172	40 歳	90	91	181
5 歳	94	84	178	41 歳	98	100	198
6 歳	64	82	146	42 歳	93	96	189
7 歳	100	65	165	43 歳	101	115	216
8 歳	85	73	158	44 歳	68	98	166
9 歳	74	89	163	45 歳	102	110	212
10 歳	81	63	144	46 歳	82	105	187
11 歳	67	71	138	47 歳	87	105	192
12 歳	72	64	136	48 歳	100	104	204
13 歳	68	73	141	49 歳	78	97	175
14 歳	73	75	148	50 歳	67	90	157
15 歳	85	67	152	51 歳	79	90	169
16 歳	76	82	158	52 歳	85	104	189
17 歳	82	78	160	53 歳	91	103	194
18 歳	89	86	175	54 歳	73	95	168
19 歳	75	83	158	55 歳	84	94	178
20 歳	71	81	152	56 歳	79	85	164
21 歳	90	92	182	57 歳	76	79	155
22 歳	80	95	175	58 歳	80	85	165
23 歳	69	107	176	59 歳	80	79	159
24 歳	84	116	200	60 歳	73	92	165
25 歳	91	110	201	61 歳	81	82	163
26 歳	72	79	151	62 歳	78	85	163
27 歳	61	74	135	63 歳	89	80	169
28 歳	84	78	162	64 歳	71	88	159
29 歳	61	80	141	65 歳	77	82	159
30 歳	64	91	155	66 歳	81	69	150
31 歳	105	98	203	67 歳	83	84	167
32 歳	90	107	197	68 歳	69	67	136
33 歳	85	100	185	69 歳	62	72	134
34 歳	104	98	202	70 歳	56	46	102
35 歳	98	114	212	71 歳	36	42	78

校 区 別 年 齢 別 人 口 統 計 表

13 鍋島小学校

平成29 . 4 . 末現在 26 ページ

年 齢	男	女	人 口			
72 歳	38	51	89			
73 歳	26	35	61			
74 歳	36	30	66			
75 歳	38	52	90			
76 歳	34	40	74			
77 歳	25	27	52			
78 歳	19	34	53			
79 歳	19	43	62			
80 歳	22	29	51			
81 歳	22	39	61			
82 歳	22	40	62			
83 歳	16	39	55			
84 歳	25	45	70			
85 歳	21	43	64			
86 歳	16	24	40			
87 歳	14	28	42			
88 歳	17	29	46			
89 歳	16	28	44			
90 歳	6	22	28			
91 歳	7	27	34			
92 歳	3	9	12			
93 歳	5	18	23			
94 歳	1	8	9			
95 歳	1	3	4			
96 歳	0	6	6			
97 歳	1	5	6			
98 歳	1	3	4			
99 歳	0	3	3			
100 歳	0	2	2			
101 歳	0	1	1			
102 歳	0	1	1			
合計	6,311	6,976	13,287			

校 区 別 年 齢 別 人 口 統 計 表

14 金立小学校

平成29 . 4 . 末現在 27 ページ

年 齢	男	女	人 口	年 齢	男	女	人 口
0 歳	18	18	36	36 歳	29	22	51
1 歳	28	11	39	37 歳	31	27	58
2 歳	16	13	29	38 歳	24	24	48
3 歳	16	16	32	39 歳	22	36	58
4 歳	18	16	34	40 歳	34	32	66
5 歳	17	22	39	41 歳	38	26	64
6 歳	19	21	40	42 歳	31	21	52
7 歳	29	17	46	43 歳	33	38	71
8 歳	17	24	41	44 歳	34	27	61
9 歳	28	24	52	45 歳	24	32	56
10 歳	22	14	36	46 歳	30	18	48
11 歳	19	17	36	47 歳	40	21	61
12 歳	32	20	52	48 歳	26	27	53
13 歳	20	20	40	49 歳	27	20	47
14 歳	16	26	42	50 歳	15	20	35
15 歳	31	19	50	51 歳	24	28	52
16 歳	18	16	34	52 歳	29	33	62
17 歳	26	19	45	53 歳	26	37	63
18 歳	17	12	29	54 歳	27	27	54
19 歳	25	26	51	55 歳	34	26	60
20 歳	11	23	34	56 歳	20	29	49
21 歳	24	19	43	57 歳	26	25	51
22 歳	22	22	44	58 歳	25	29	54
23 歳	10	24	34	59 歳	28	28	56
24 歳	21	20	41	60 歳	31	36	67
25 歳	24	23	47	61 歳	28	33	61
26 歳	27	19	46	62 歳	35	35	70
27 歳	17	14	31	63 歳	30	36	66
28 歳	18	15	33	64 歳	42	34	76
29 歳	22	21	43	65 歳	34	39	73
30 歳	22	28	50	66 歳	23	37	60
31 歳	22	27	49	67 歳	37	37	74
32 歳	25	25	50	68 歳	49	57	106
33 歳	33	26	59	69 歳	38	40	78
34 歳	19	24	43	70 歳	30	40	70
35 歳	28	23	51	71 歳	23	19	42

校 区 別 年 齢 別 人 口 統 計 表

14 金立小学校

平成29. 4. 末現在 28 ページ

年 齢	男	女	人 口			
72 歳	31	28	59			
73 歳	29	34	63			
74 歳	27	41	68			
75 歳	29	23	52			
76 歳	21	39	60			
77 歳	28	29	57			
78 歳	20	21	41			
79 歳	27	27	54			
80 歳	27	33	60			
81 歳	8	30	38			
82 歳	17	31	48			
83 歳	19	24	43			
84 歳	16	38	54			
85 歳	13	36	49			
86 歳	8	16	24			
87 歳	3	23	26			
88 歳	10	20	30			
89 歳	10	21	31			
90 歳	6	18	24			
91 歳	4	20	24			
92 歳	2	12	14			
93 歳	3	13	16			
94 歳	2	7	9			
95 歳	0	5	5			
96 歳	1	9	10			
97 歳	0	3	3			
98 歳	0	0	0			
99 歳	0	1	1			
100 歳	1	1	2			
101 歳	0	1	1			
合計	2,216	2,424	4,640			

校 区 別 年 齢 別 人 口 統 計 表

15 久保泉小学校

平成29 . 4 . 末現在 29 ページ

年 齢	男	女	人 口	年 齢	男	女	人 口
0 歳	8	9	17	36 歳	11	16	27
1 歳	10	11	21	37 歳	20	19	39
2 歳	11	11	22	38 歳	23	25	48
3 歳	17	11	28	39 歳	31	21	52
4 歳	7	6	13	40 歳	22	17	39
5 歳	19	13	32	41 歳	23	15	38
6 歳	13	13	26	42 歳	26	22	48
7 歳	11	12	23	43 歳	25	25	50
8 歳	18	15	33	44 歳	15	19	34
9 歳	14	11	25	45 歳	17	23	40
10 歳	18	7	25	46 歳	24	26	50
11 歳	9	13	22	47 歳	20	18	38
12 歳	12	18	30	48 歳	18	24	42
13 歳	16	13	29	49 歳	27	20	47
14 歳	12	16	28	50 歳	23	16	39
15 歳	16	17	33	51 歳	19	18	37
16 歳	10	9	19	52 歳	18	16	34
17 歳	21	15	36	53 歳	24	20	44
18 歳	16	18	34	54 歳	20	25	45
19 歳	18	16	34	55 歳	16	23	39
20 歳	11	24	35	56 歳	23	19	42
21 歳	15	18	33	57 歳	26	18	44
22 歳	13	17	30	58 歳	17	27	44
23 歳	22	13	35	59 歳	25	27	52
24 歳	20	14	34	60 歳	22	35	57
25 歳	8	13	21	61 歳	21	25	46
26 歳	15	17	32	62 歳	34	23	57
27 歳	12	17	29	63 歳	39	35	74
28 歳	17	15	32	64 歳	26	32	58
29 歳	22	14	36	65 歳	35	33	68
30 歳	22	21	43	66 歳	46	39	85
31 歳	17	21	38	67 歳	43	36	79
32 歳	18	12	30	68 歳	47	36	83
33 歳	16	19	35	69 歳	41	32	73
34 歳	22	23	45	70 歳	21	26	47
35 歳	23	15	38	71 歳	19	23	42

校 区 別 年 齢 別 人 口 統 計 表

15 久保泉小学校

平成29 . 4 . 末現在 30 ページ

年 齢	男	女	人 口			
72 歳	25	31	56			
73 歳	16	31	47			
74 歳	21	36	57			
75 歳	20	38	58			
76 歳	13	27	40			
77 歳	27	25	52			
78 歳	25	15	40			
79 歳	25	25	50			
80 歳	23	22	45			
81 歳	17	22	39			
82 歳	18	28	46			
83 歳	11	26	37			
84 歳	14	23	37			
85 歳	14	26	40			
86 歳	10	19	29			
87 歳	8	25	33			
88 歳	9	13	22			
89 歳	6	14	20			
90 歳	7	16	23			
91 歳	4	16	20			
92 歳	5	15	20			
93 歳	4	17	21			
94 歳	3	8	11			
95 歳	3	8	11			
96 歳	0	8	8			
97 歳	0	5	5			
98 歳	3	2	5			
99 歳	0	4	4			
100 歳	0	2	2			
101 歳	0	1	1			
合計	1,787	1,949	3,736			

校 区 別 年 齢 別 人 口 統 計 表

16 芙蓉小学校

平成29 . 4 . 末現在 31 ページ

年 齢	男	女	人 口	年 齢	男	女	人 口
0 歳	3	4	7	36 歳	10	11	21
1 歳	9	6	15	37 歳	8	9	17
2 歳	4	7	11	38 歳	12	4	16
3 歳	8	7	15	39 歳	10	9	19
4 歳	5	3	8	40 歳	15	9	24
5 歳	8	7	15	41 歳	9	12	21
6 歳	6	5	11	42 歳	9	14	23
7 歳	8	7	15	43 歳	3	8	11
8 歳	12	9	21	44 歳	13	11	24
9 歳	5	3	8	45 歳	13	8	21
10 歳	6	6	12	46 歳	15	5	20
11 歳	6	7	13	47 歳	11	9	20
12 歳	9	5	14	48 歳	13	11	24
13 歳	6	8	14	49 歳	7	9	16
14 歳	4	15	19	50 歳	8	8	16
15 歳	7	6	13	51 歳	7	12	19
16 歳	11	4	15	52 歳	11	10	21
17 歳	8	4	12	53 歳	5	13	18
18 歳	10	11	21	54 歳	10	10	20
19 歳	10	11	21	55 歳	12	12	24
20 歳	7	5	12	56 歳	7	15	22
21 歳	9	12	21	57 歳	10	15	25
22 歳	4	5	9	58 歳	13	17	30
23 歳	6	7	13	59 歳	12	12	24
24 歳	9	5	14	60 歳	11	11	22
25 歳	10	8	18	61 歳	13	9	22
26 歳	7	10	17	62 歳	16	16	32
27 歳	7	13	20	63 歳	14	18	32
28 歳	5	6	11	64 歳	18	17	35
29 歳	7	12	19	65 歳	13	12	25
30 歳	8	8	16	66 歳	14	21	35
31 歳	11	5	16	67 歳	10	13	23
32 歳	12	9	21	68 歳	15	18	33
33 歳	10	12	22	69 歳	17	11	28
34 歳	8	11	19	70 歳	12	14	26
35 歳	9	6	15	71 歳	11	11	22

校 区 別 年 齢 別 人 口 統 計 表

16 芙蓉小学校

平成29 . 4 . 末現在 32 ページ

年 齢	男	女	人 口			
72 歳	10	15	25			
73 歳	8	7	15			
74 歳	9	11	20			
75 歳	9	10	19			
76 歳	6	11	17			
77 歳	6	11	17			
78 歳	9	4	13			
79 歳	8	11	19			
80 歳	5	16	21			
81 歳	5	15	20			
82 歳	9	13	22			
83 歳	5	15	20			
84 歳	12	21	33			
85 歳	7	11	18			
86 歳	7	7	14			
87 歳	4	8	12			
88 歳	2	10	12			
89 歳	2	8	10			
90 歳	2	5	7			
91 歳	1	8	9			
92 歳	1	3	4			
93 歳	1	1	2			
94 歳	0	2	2			
95 歳	0	0	0			
96 歳	0	1	1			
97 歳	0	2	2			
98 歳	0	0	0			
99 歳	0	1	1			
100 歳	0	0	0			
101 歳	0	1	1			
合計	809	921	1,730			

校 区 別 年 齢 別 人 口 統 計 表

17 新栄小学校

平成29. 4. 末現在 33 ページ

年 齢	男	女	人 口	年 齢	男	女	人 口
0 歳	26	20	46	36 歳	43	40	83
1 歳	34	31	65	37 歳	41	45	86
2 歳	37	35	72	38 歳	57	40	97
3 歳	39	14	53	39 歳	27	50	77
4 歳	39	24	63	40 歳	46	43	89
5 歳	32	36	68	41 歳	48	50	98
6 歳	39	41	80	42 歳	39	47	86
7 歳	26	27	53	43 歳	43	44	87
8 歳	29	30	59	44 歳	41	61	102
9 歳	28	36	64	45 歳	55	50	105
10 歳	34	27	61	46 歳	46	39	85
11 歳	38	33	71	47 歳	46	46	92
12 歳	22	24	46	48 歳	33	47	80
13 歳	37	37	74	49 歳	46	60	106
14 歳	42	37	79	50 歳	40	46	86
15 歳	33	35	68	51 歳	37	40	77
16 歳	33	33	66	52 歳	40	53	93
17 歳	47	38	85	53 歳	58	65	123
18 歳	42	30	72	54 歳	33	56	89
19 歳	29	42	71	55 歳	41	46	87
20 歳	24	32	56	56 歳	43	64	107
21 歳	30	35	65	57 歳	53	54	107
22 歳	23	34	57	58 歳	48	70	118
23 歳	34	33	67	59 歳	44	55	99
24 歳	47	31	78	60 歳	50	57	107
25 歳	34	38	72	61 歳	49	69	118
26 歳	35	27	62	62 歳	53	60	113
27 歳	47	38	85	63 歳	59	58	117
28 歳	33	38	71	64 歳	63	60	123
29 歳	38	51	89	65 歳	66	60	126
30 歳	30	40	70	66 歳	58	80	138
31 歳	34	48	82	67 歳	64	70	134
32 歳	48	46	94	68 歳	55	65	120
33 歳	48	49	97	69 歳	59	58	117
34 歳	39	37	76	70 歳	42	58	100
35 歳	37	39	76	71 歳	25	19	44

校 区 別 年 齢 別 人 口 統 計 表

17 新栄小学校

平成29 . 4 . 末現在 34 ページ

年 齢	男	女	人 口			
72 歳	33	39	72			
73 歳	40	35	75			
74 歳	24	44	68			
75 歳	35	61	96			
76 歳	22	27	49			
77 歳	21	30	51			
78 歳	23	49	72			
79 歳	21	37	58			
80 歳	17	31	48			
81 歳	32	33	65			
82 歳	24	36	60			
83 歳	26	28	54			
84 歳	18	35	53			
85 歳	14	23	37			
86 歳	10	15	25			
87 歳	9	19	28			
88 歳	16	25	41			
89 歳	4	13	17			
90 歳	5	18	23			
91 歳	9	5	14			
92 歳	7	13	20			
93 歳	3	11	14			
94 歳	2	6	8			
95 歳	2	5	7			
96 歳	3	4	7			
97 歳	0	6	6			
98 歳	1	2	3			
99 歳	0	0	0			
100 歳	0	0	0			
101 歳	0	2	2			
合計	3,379	3,823	7,202			

校 区 別 年 齢 別 人 口 統 計 表

18 若楠小学校

平成29.4.末現在 35 ページ

年 齢	男	女	人 口	年 齢	男	女	人 口
0 歳	21	28	49	36 歳	45	50	95
1 歳	33	29	62	37 歳	29	32	61
2 歳	28	28	56	38 歳	48	42	90
3 歳	28	34	62	39 歳	53	46	99
4 歳	33	27	60	40 歳	55	62	117
5 歳	39	24	63	41 歳	57	65	122
6 歳	35	29	64	42 歳	58	60	118
7 歳	37	31	68	43 歳	53	73	126
8 歳	44	40	84	44 歳	61	79	140
9 歳	31	33	64	45 歳	56	71	127
10 歳	35	44	79	46 歳	49	68	117
11 歳	44	52	96	47 歳	67	72	139
12 歳	34	32	66	48 歳	46	60	106
13 歳	29	30	59	49 歳	58	73	131
14 歳	38	49	87	50 歳	53	53	106
15 歳	38	50	88	51 歳	50	67	117
16 歳	46	57	103	52 歳	58	62	120
17 歳	48	36	84	53 歳	54	56	110
18 歳	46	49	95	54 歳	59	49	108
19 歳	45	44	89	55 歳	44	54	98
20 歳	44	46	90	56 歳	51	66	117
21 歳	41	38	79	57 歳	47	43	90
22 歳	35	51	86	58 歳	39	53	92
23 歳	51	49	100	59 歳	39	48	87
24 歳	52	43	95	60 歳	60	66	126
25 歳	47	37	84	61 歳	50	42	92
26 歳	42	51	93	62 歳	48	40	88
27 歳	39	43	82	63 歳	42	51	93
28 歳	36	34	70	64 歳	50	55	105
29 歳	50	39	89	65 歳	58	60	118
30 歳	36	43	79	66 歳	51	79	130
31 歳	36	33	69	67 歳	52	69	121
32 歳	40	49	89	68 歳	54	76	130
33 歳	43	41	84	69 歳	57	79	136
34 歳	35	41	76	70 歳	45	54	99
35 歳	45	45	90	71 歳	41	36	77

校 区 別 年 齢 別 人 口 統 計 表

18 若楠小学校

平成29 . 4 . 末現在 36 ページ

年 齢	男	女	人 口	年 齢	男	女	人 口
72 歳	47	51	98	**合計**	3,738	4,322	8,060
73 歳	37	49	86				
74 歳	39	60	99				
75 歳	33	63	96				
76 歳	36	46	82				
77 歳	32	49	81				
78 歳	23	37	60				
79 歳	36	42	78				
80 歳	22	48	70				
81 歳	22	48	70				
82 歳	27	30	57				
83 歳	25	40	65				
84 歳	19	35	54				
85 歳	21	23	44				
86 歳	18	36	54				
87 歳	21	26	47				
88 歳	9	17	26				
89 歳	8	19	27				
90 歳	6	14	20				
91 歳	6	17	23				
92 歳	2	5	7				
93 歳	4	2	6				
94 歳	1	6	7				
95 歳	1	6	7				
96 歳	1	4	5				
97 歳	1	5	6				
98 歳	0	2	2				
99 歳	0	1	1				
100 歳	0	0	0				
101 歳	0	0	0				
102 歳	0	0	0				
103 歳	0	0	0				
104 歳	0	0	0				
105 歳	0	0	0				
106 歳	0	1	1				

校 区 別 年 齢 別 人 口 統 計 表

19 開成小学校

平成29 . 4 . 末現在 37 ページ

年 齢	男	女	人 口	年 齢	男	女	人 口
0 歳	28	36	64	36 歳	58	63	121
1 歳	48	41	89	37 歳	60	62	122
2 歳	69	39	108	38 歳	66	62	128
3 歳	41	34	75	39 歳	64	60	124
4 歳	53	40	93	40 歳	51	84	135
5 歳	62	38	100	41 歳	61	84	145
6 歳	51	56	107	42 歳	69	82	151
7 歳	48	54	102	43 歳	53	65	118
8 歳	53	47	100	44 歳	60	87	147
9 歳	48	47	95	45 歳	69	81	150
10 歳	45	46	91	46 歳	57	57	114
11 歳	40	44	84	47 歳	57	67	124
12 歳	49	56	105	48 歳	55	70	125
13 歳	56	43	99	49 歳	60	69	129
14 歳	56	51	107	50 歳	56	66	122
15 歳	46	51	97	51 歳	51	70	121
16 歳	63	66	129	52 歳	48	58	106
17 歳	54	52	106	53 歳	62	58	120
18 歳	51	52	103	54 歳	52	56	108
19 歳	46	52	98	55 歳	54	69	123
20 歳	52	52	104	56 歳	53	54	107
21 歳	38	51	89	57 歳	56	61	117
22 歳	47	43	90	58 歳	44	72	116
23 歳	41	45	86	59 歳	48	61	109
24 歳	40	43	83	60 歳	49	55	104
25 歳	47	34	81	61 歳	68	64	132
26 歳	35	29	64	62 歳	60	74	134
27 歳	40	48	88	63 歳	49	80	129
28 歳	24	51	75	64 歳	61	69	130
29 歳	38	39	77	65 歳	75	88	163
30 歳	52	42	94	66 歳	77	101	178
31 歳	53	50	103	67 歳	83	115	198
32 歳	47	50	97	68 歳	85	101	186
33 歳	68	54	122	69 歳	59	88	147
34 歳	55	66	121	70 歳	64	88	152
35 歳	65	56	121	71 歳	50	50	100

校 区 別 年 齢 別 人 口 統 計 表

19 開成小学校

平成29 . 4 . 末現在 38 ページ

年 齢	男	女	人 口			
72 歳	57	68	125			
73 歳	49	65	114			
74 歳	55	64	119			
75 歳	54	72	126			
76 歳	40	55	95			
77 歳	50	56	106			
78 歳	41	51	92			
79 歳	32	55	87			
80 歳	42	46	88			
81 歳	34	41	75			
82 歳	31	36	67			
83 歳	32	38	70			
84 歳	25	29	54			
85 歳	17	49	66			
86 歳	16	37	53			
87 歳	19	32	51			
88 歳	9	33	42			
89 歳	11	14	25			
90 歳	9	25	34			
91 歳	8	17	25			
92 歳	6	13	19			
93 歳	2	12	14			
94 歳	2	4	6			
95 歳	5	11	16			
96 歳	0	4	4			
97 歳	0	1	1			
98 歳	0	5	5			
99 歳	0	2	2			
100 歳	0	1	1			
101 歳	0	1	1			
合計	4,539	5,226	9,765			

校 区 別 年 齢 別 人 口 統 計 表

20 諸富北小学校

平成29 . 4 . 末現在 39 ページ

年 齢	男	女	人 口	年 齢	男	女	人 口
0 歳	26	17	43	36 歳	28	37	65
1 歳	22	19	41	37 歳	42	25	67
2 歳	31	26	57	38 歳	39	38	77
3 歳	14	26	40	39 歳	35	24	59
4 歳	23	18	41	40 歳	42	37	79
5 歳	25	22	47	41 歳	25	25	50
6 歳	22	15	37	42 歳	29	50	79
7 歳	12	19	31	43 歳	33	35	68
8 歳	15	21	36	44 歳	35	33	68
9 歳	23	21	44	45 歳	31	33	64
10 歳	31	23	54	46 歳	35	36	71
11 歳	29	21	50	47 歳	40	40	80
12 歳	30	17	47	48 歳	40	41	81
13 歳	33	23	56	49 歳	44	28	72
14 歳	25	31	56	50 歳	41	52	93
15 歳	32	23	55	51 歳	34	26	60
16 歳	24	20	44	52 歳	28	34	62
17 歳	27	26	53	53 歳	33	31	64
18 歳	31	26	57	54 歳	36	29	65
19 歳	19	32	51	55 歳	29	31	60
20 歳	35	23	58	56 歳	24	40	64
21 歳	20	31	51	57 歳	30	44	74
22 歳	16	20	36	58 歳	39	39	78
23 歳	23	24	47	59 歳	22	36	58
24 歳	27	30	57	60 歳	35	31	66
25 歳	27	29	56	61 歳	46	30	76
26 歳	23	24	47	62 歳	44	51	95
27 歳	24	25	49	63 歳	42	50	92
28 歳	24	23	47	64 歳	46	37	83
29 歳	24	15	39	65 歳	31	37	68
30 歳	23	23	46	66 歳	50	48	98
31 歳	31	32	63	67 歳	58	59	117
32 歳	38	31	69	68 歳	49	42	91
33 歳	31	32	63	69 歳	39	47	86
34 歳	24	37	61	70 歳	40	63	103
35 歳	26	33	59	71 歳	20	33	53

校 区 別 年 齢 別 人 口 統 計 表

20 諸富北小学校

平成29 . 4 . 末現在 40 ページ

年 齢	男	女	人 口			
72 歳	28	39	67			
73 歳	37	37	74			
74 歳	31	49	80			
75 歳	41	57	98			
76 歳	38	46	84			
77 歳	37	34	71			
78 歳	39	39	78			
79 歳	33	33	66			
80 歳	28	40	68			
81 歳	28	33	61			
82 歳	17	50	67			
83 歳	21	28	49			
84 歳	29	30	59			
85 歳	23	40	63			
86 歳	16	32	48			
87 歳	12	25	37			
88 歳	11	32	43			
89 歳	8	14	22			
90 歳	5	13	18			
91 歳	7	16	23			
92 歳	3	19	22			
93 歳	4	14	18			
94 歳	1	12	13			
95 歳	3	4	7			
96 歳	0	8	8			
97 歳	0	5	5			
98 歳	0	4	4			
99 歳	0	0	0			
100 歳	0	3	3			
101 歳	0	1	1			
合計	2,724	3,007	5,731			

校 区 別 年 齢 別 人 口 統 計 表

21 諸富南小学校

平成29 . 4 . 末現在 41 ページ

年 齢	男	女	人 口	年 齢	男	女	人 口
0 歳	20	16	36	36 歳	24	26	50
1 歳	18	17	35	37 歳	25	26	51
2 歳	21	15	36	38 歳	17	26	43
3 歳	17	24	41	39 歳	22	18	40
4 歳	22	13	35	40 歳	35	20	55
5 歳	18	22	40	41 歳	29	25	54
6 歳	29	20	49	42 歳	35	42	77
7 歳	23	28	51	43 歳	41	25	66
8 歳	33	23	56	44 歳	31	25	56
9 歳	19	31	50	45 歳	23	34	57
10 歳	26	18	44	46 歳	42	32	74
11 歳	19	20	39	47 歳	23	33	56
12 歳	22	25	47	48 歳	36	51	87
13 歳	27	18	45	49 歳	33	41	74
14 歳	25	25	50	50 歳	31	37	68
15 歳	23	21	44	51 歳	33	23	56
16 歳	27	17	44	52 歳	31	33	64
17 歳	24	26	50	53 歳	32	30	62
18 歳	26	28	54	54 歳	24	35	59
19 歳	20	21	41	55 歳	27	39	66
20 歳	28	27	55	56 歳	36	28	64
21 歳	18	26	44	57 歳	27	24	51
22 歳	23	25	48	58 歳	44	35	79
23 歳	23	18	41	59 歳	25	33	58
24 歳	25	10	35	60 歳	32	31	63
25 歳	22	22	44	61 歳	42	32	74
26 歳	16	20	36	62 歳	31	36	67
27 歳	22	24	46	63 歳	28	35	63
28 歳	18	16	34	64 歳	40	32	72
29 歳	21	20	41	65 歳	51	42	93
30 歳	29	26	55	66 歳	37	35	72
31 歳	22	25	47	67 歳	49	45	94
32 歳	19	31	50	68 歳	33	43	76
33 歳	18	21	39	69 歳	42	49	91
34 歳	34	14	48	70 歳	30	46	76
35 歳	27	35	62	71 歳	18	25	43

校 区 別 年 齢 別 人 口 統 計 表

21 諸富南小学校

平成29 . 4 . 末現在 42 ページ

年 齢	男	女	人 口	年 齢	男	女	人 口
72 歳	24	42	66	**合計**	2,398	2,580	4,978
73 歳	31	38	69				
74 歳	33	41	74				
75 歳	39	36	75				
76 歳	33	32	65				
77 歳	30	39	69				
78 歳	25	30	55				
79 歳	33	38	71				
80 歳	24	26	50				
81 歳	22	31	53				
82 歳	14	21	35				
83 歳	14	30	44				
84 歳	16	30	46				
85 歳	17	31	48				
86 歳	12	25	37				
87 歳	13	21	34				
88 歳	6	16	22				
89 歳	6	13	19				
90 歳	9	11	20				
91 歳	3	9	12				
92 歳	3	10	13				
93 歳	2	8	10				
94 歳	2	3	5				
95 歳	0	7	7				
96 歳	0	3	3				
97 歳	0	2	2				
98 歳	1	3	4				
99 歳	0	2	2				
100 歳	2	0	2				
101 歳	1	0	1				
102 歳	0	1	1				
103 歳	0	0	0				
104 歳	0	0	0				
105 歳	0	0	0				
106 歳	0	1	1				

校 区 別 年 齢 別 人 口 統 計 表

22 春日小学校

平成29 . 4 . 末現在 43 ページ

年 齢	男	女	人 口	年 齢	男	女	人 口
0 歳	45	33	78	36 歳	52	72	124
1 歳	37	47	84	37 歳	58	64	122
2 歳	56	47	103	38 歳	54	60	114
3 歳	50	34	84	39 歳	49	52	101
4 歳	53	55	108	40 歳	54	51	105
5 歳	36	28	64	41 歳	60	74	134
6 歳	47	37	84	42 歳	54	60	114
7 歳	41	28	69	43 歳	72	81	153
8 歳	45	41	86	44 歳	66	64	130
9 歳	45	47	92	45 歳	59	70	129
10 歳	36	36	72	46 歳	55	41	96
11 歳	39	48	87	47 歳	56	50	106
12 歳	53	44	97	48 歳	47	53	100
13 歳	43	34	77	49 歳	43	40	83
14 歳	50	45	95	50 歳	49	42	91
15 歳	54	59	113	51 歳	30	46	76
16 歳	50	43	93	52 歳	46	50	96
17 歳	50	39	89	53 歳	34	47	81
18 歳	32	40	72	54 歳	42	53	95
19 歳	39	41	80	55 歳	35	47	82
20 歳	37	43	80	56 歳	43	35	78
21 歳	36	41	77	57 歳	41	53	94
22 歳	35	44	79	58 歳	45	63	108
23 歳	36	35	71	59 歳	41	37	78
24 歳	37	36	73	60 歳	48	65	113
25 歳	47	49	96	61 歳	58	69	127
26 歳	45	47	92	62 歳	53	67	120
27 歳	41	52	93	63 歳	54	58	112
28 歳	30	42	72	64 歳	42	60	102
29 歳	48	49	97	65 歳	62	84	146
30 歳	49	57	106	66 歳	72	78	150
31 歳	55	63	118	67 歳	64	72	136
32 歳	48	41	89	68 歳	64	71	135
33 歳	50	46	96	69 歳	65	74	139
34 歳	48	64	112	70 歳	48	53	101
35 歳	51	50	101	71 歳	30	29	59

校 区 別 年 齢 別 人 口 統 計 表

22 春日小学校

平成29 . 4 . 末現在 44 ページ

年 齢	男	女	人 口			
72 歳	40	48	88			
73 歳	31	46	77			
74 歳	47	46	93			
75 歳	45	52	97			
76 歳	35	49	84			
77 歳	39	34	73			
78 歳	25	40	65			
79 歳	37	32	69			
80 歳	26	26	52			
81 歳	21	32	53			
82 歳	18	32	50			
83 歳	25	33	58			
84 歳	9	43	52			
85 歳	9	27	36			
86 歳	15	25	40			
87 歳	10	20	30			
88 歳	7	32	39			
89 歳	8	21	29			
90 歳	5	18	23			
91 歳	4	19	23			
92 歳	4	3	7			
93 歳	3	12	15			
94 歳	3	8	11			
95 歳	1	7	8			
96 歳	0	4	4			
97 歳	1	2	3			
98 歳	2	2	4			
99 歳	0	1	1			
100 歳	0	2	2			
101 歳	0	1	1			
102 歳	0	1	1			
103 歳	0	0	0			
104 歳	0	0	0			
105 歳	0	1	1			
合計	3,909	4,389	8,298			

校 区 別 年 齢 別 人 口 統 計 表

23 川上小学校

平成29 . 4 . 末現在 45 ページ

年 齢	男	女	人 口	年 齢	男	女	人 口
0 歳	19	13	32	36 歳	20	21	41
1 歳	21	21	42	37 歳	28	32	60
2 歳	19	17	36	38 歳	25	21	46
3 歳	23	20	43	39 歳	34	26	60
4 歳	22	20	42	40 歳	25	41	66
5 歳	23	15	38	41 歳	41	40	81
6 歳	23	27	50	42 歳	39	31	70
7 歳	17	26	43	43 歳	37	37	74
8 歳	28	27	55	44 歳	29	35	64
9 歳	31	23	54	45 歳	40	35	75
10 歳	27	19	46	46 歳	37	30	67
11 歳	32	35	67	47 歳	30	29	59
12 歳	24	34	58	48 歳	29	37	66
13 歳	27	31	58	49 歳	29	40	69
14 歳	32	27	59	50 歳	23	30	53
15 歳	25	25	50	51 歳	27	33	60
16 歳	31	36	67	52 歳	28	38	66
17 歳	22	36	58	53 歳	39	38	77
18 歳	28	33	61	54 歳	42	34	76
19 歳	22	35	57	55 歳	42	41	83
20 歳	20	29	49	56 歳	35	52	87
21 歳	27	23	50	57 歳	43	42	85
22 歳	29	20	49	58 歳	53	53	106
23 歳	29	26	55	59 歳	50	38	88
24 歳	31	18	49	60 歳	44	52	96
25 歳	19	32	51	61 歳	37	46	83
26 歳	33	20	53	62 歳	35	46	81
27 歳	23	21	44	63 歳	50	47	97
28 歳	30	19	49	64 歳	45	29	74
29 歳	31	20	51	65 歳	51	44	95
30 歳	30	31	61	66 歳	38	52	90
31 歳	34	22	56	67 歳	49	43	92
32 歳	33	35	68	68 歳	39	50	89
33 歳	29	25	54	69 歳	54	45	99
34 歳	28	35	63	70 歳	40	50	90
35 歳	28	20	48	71 歳	20	33	53

校 区 別 年 齢 別 人 口 統 計 表

23 川上小学校

平成29 . 4 . 末現在 46 ページ

年 齢	男	女	人 口			
72 歳	34	34	68			
73 歳	33	37	70			
74 歳	26	35	61			
75 歳	28	47	75			
76 歳	37	40	77			
77 歳	31	40	71			
78 歳	20	32	52			
79 歳	24	30	54			
80 歳	23	33	56			
81 歳	23	32	55			
82 歳	25	39	64			
83 歳	17	32	49			
84 歳	14	39	53			
85 歳	15	34	49			
86 歳	17	21	38			
87 歳	18	31	49			
88 歳	9	33	42			
89 歳	8	25	33			
90 歳	10	24	34			
91 歳	10	21	31			
92 歳	2	15	17			
93 歳	4	11	15			
94 歳	2	13	15			
95 歳	2	9	11			
96 歳	1	7	8			
97 歳	0	6	6			
98 歳	1	6	7			
99 歳	0	3	3			
100 歳	1	2	3			
101 歳	0	5	5			
102 歳	0	1	1			
103 歳	0	1	1			
104 歳	0	0	0			
105 歳	0	1	1			
合計	2,712	3,046	5,758			

校 区 別 年 齢 別 人 口 統 計 表

24 松梅小学校

平成29. 4. 末現在 47 ページ

年 齢	男	女	人 口	年 齢	男	女	人 口
0 歳	0	2	2	36 歳	2	6	8
1 歳	3	2	5	37 歳	4	4	8
2 歳	0	6	6	38 歳	6	2	8
3 歳	1	6	7	39 歳	7	10	17
4 歳	3	2	5	40 歳	5	6	11
5 歳	7	0	7	41 歳	6	4	10
6 歳	5	3	8	42 歳	4	3	7
7 歳	5	6	11	43 歳	4	6	10
8 歳	7	4	11	44 歳	10	7	17
9 歳	2	4	6	45 歳	7	6	13
10 歳	5	7	12	46 歳	5	4	9
11 歳	6	5	11	47 歳	5	2	7
12 歳	3	2	5	48 歳	8	6	14
13 歳	5	3	8	49 歳	5	5	10
14 歳	4	3	7	50 歳	1	10	11
15 歳	3	2	5	51 歳	5	6	11
16 歳	3	4	7	52 歳	4	4	8
17 歳	3	4	7	53 歳	4	7	11
18 歳	5	2	7	54 歳	10	8	18
19 歳	5	3	8	55 歳	5	4	9
20 歳	2	7	9	56 歳	8	5	13
21 歳	1	3	4	57 歳	7	7	14
22 歳	3	4	7	58 歳	13	10	23
23 歳	3	4	7	59 歳	11	7	18
24 歳	7	5	12	60 歳	11	9	20
25 歳	3	5	8	61 歳	7	11	18
26 歳	6	0	6	62 歳	11	6	17
27 歳	1	3	4	63 歳	10	10	20
28 歳	3	2	5	64 歳	7	4	11
29 歳	3	2	5	65 歳	13	7	20
30 歳	5	4	9	66 歳	11	8	19
31 歳	3	4	7	67 歳	15	11	26
32 歳	1	1	2	68 歳	15	23	38
33 歳	7	3	10	69 歳	6	9	15
34 歳	4	3	7	70 歳	12	10	22
35 歳	7	8	15	71 歳	3	4	7

校 区 別 年 齢 別 人 口 統 計 表

24 松梅小学校

平成29. 4. 末現在 48 ページ

年 齢	男	女	人 口			
72 歳	4	11	15			
73 歳	7	4	11			
74 歳	7	10	17			
75 歳	6	6	12			
76 歳	9	8	17			
77 歳	5	4	9			
78 歳	3	4	7			
79 歳	9	7	16			
80 歳	6	4	10			
81 歳	2	3	5			
82 歳	5	9	14			
83 歳	3	4	7			
84 歳	3	8	11			
85 歳	2	5	7			
86 歳	11	11	22			
87 歳	2	7	9			
88 歳	1	5	6			
89 歳	3	3	6			
90 歳	1	4	5			
91 歳	3	5	8			
92 歳	2	6	8			
93 歳	1	2	3			
94 歳	1	5	6			
95 歳	1	0	1			
96 歳	0	1	1			
97 歳	0	1	1			
98 歳	0	1	1			
99 歳	0	1	1			
100 歳	0	1	1			
合計	498	519	1,017			

校 区 別 年 齢 別 人 口 統 計 表

25 春日北小学校

平成29. 4. 末現在 49 ページ

年 齢	男	女	人 口	年 齢	男	女	人 口
0 歳	31	39	70	36 歳	74	58	132
1 歳	37	43	80	37 歳	51	67	118
2 歳	44	39	83	38 歳	52	63	115
3 歳	38	41	79	39 歳	52	48	100
4 歳	51	55	106	40 歳	64	49	113
5 歳	50	46	96	41 歳	71	47	118
6 歳	41	47	88	42 歳	40	68	108
7 歳	49	40	89	43 歳	66	50	116
8 歳	49	51	100	44 歳	59	52	111
9 歳	43	33	76	45 歳	51	47	98
10 歳	55	46	101	46 歳	51	46	97
11 歳	46	35	81	47 歳	46	53	99
12 歳	36	31	67	48 歳	39	43	82
13 歳	34	43	77	49 歳	39	40	79
14 歳	34	33	67	50 歳	43	35	78
15 歳	39	41	80	51 歳	37	52	89
16 歳	42	37	79	52 歳	39	43	82
17 歳	38	36	74	53 歳	34	48	82
18 歳	26	27	53	54 歳	43	56	99
19 歳	39	26	65	55 歳	40	45	85
20 歳	31	23	54	56 歳	49	53	102
21 歳	35	31	66	57 歳	34	41	75
22 歳	45	33	78	58 歳	48	47	95
23 歳	38	28	66	59 歳	37	52	89
24 歳	32	34	66	60 歳	42	63	105
25 歳	27	48	75	61 歳	49	69	118
26 歳	32	45	77	62 歳	51	49	100
27 歳	28	39	67	63 歳	54	43	97
28 歳	37	35	72	64 歳	47	65	112
29 歳	42	49	91	65 歳	64	61	125
30 歳	41	46	87	66 歳	50	63	113
31 歳	44	56	100	67 歳	59	51	110
32 歳	52	39	91	68 歳	54	64	118
33 歳	51	54	105	69 歳	45	53	98
34 歳	59	61	120	70 歳	40	47	87
35 歳	62	61	123	71 歳	28	29	57

校 区 別 年 齢 別 人 口 統 計 表

25 春日北小学校

平成29. 4. 末現在 50 ページ

年 齢	男	女	人 口	年 齢	男	女	人 口
72 歳	34	53	87	**合計**	3,603	4,040	7,643
73 歳	23	55	78				
74 歳	37	38	75				
75 歳	33	38	71				
76 歳	35	40	75				
77 歳	28	39	67				
78 歳	27	37	64				
79 歳	17	44	61				
80 歳	12	32	44				
81 歳	25	24	49				
82 歳	17	31	48				
83 歳	13	30	43				
84 歳	14	34	48				
85 歳	10	18	28				
86 歳	5	26	31				
87 歳	9	27	36				
88 歳	8	25	33				
89 歳	5	23	28				
90 歳	5	11	16				
91 歳	6	10	16				
92 歳	5	16	21				
93 歳	4	9	13				
94 歳	4	12	16				
95 歳	3	8	11				
96 歳	1	9	10				
97 歳	0	4	4				
98 歳	1	5	6				
99 歳	1	3	4				
100 歳	0	2	2				
101 歳	1	3	4				
102 歳	0	1	1				
103 歳	0	0	0				
104 歳	0	1	1				
105 歳	0	0	0				
106 歳	0	1	1				

校 区 別 年 齢 別 人 口 統 計 表

27 富士小学校

平成29. 4. 末現在 51 ページ

年 齢	男	女	人 口	年 齢	男	女	人 口
0 歳	7	7	14	36 歳	16	15	31
1 歳	7	5	12	37 歳	14	14	28
2 歳	5	6	11	38 歳	8	10	18
3 歳	10	2	12	39 歳	11	11	22
4 歳	8	9	17	40 歳	12	10	22
5 歳	8	3	11	41 歳	11	8	19
6 歳	12	6	18	42 歳	15	17	32
7 歳	4	10	14	43 歳	6	9	15
8 歳	9	5	14	44 歳	19	10	29
9 歳	6	11	17	45 歳	15	16	31
10 歳	6	11	17	46 歳	12	10	22
11 歳	11	12	23	47 歳	12	11	23
12 歳	5	4	9	48 歳	12	10	22
13 歳	10	8	18	49 歳	10	13	23
14 歳	7	12	19	50 歳	12	13	25
15 歳	10	6	16	51 歳	13	12	25
16 歳	7	17	24	52 歳	10	15	25
17 歳	9	14	23	53 歳	11	13	24
18 歳	14	8	22	54 歳	17	15	32
19 歳	13	8	21	55 歳	17	14	31
20 歳	13	11	24	56 歳	17	23	40
21 歳	14	7	21	57 歳	23	16	39
22 歳	8	14	22	58 歳	23	25	48
23 歳	7	9	16	59 歳	19	20	39
24 歳	5	9	14	60 歳	23	19	42
25 歳	9	8	17	61 歳	16	23	39
26 歳	9	4	13	62 歳	25	23	48
27 歳	7	10	17	63 歳	17	20	37
28 歳	8	9	17	64 歳	28	28	56
29 歳	6	16	22	65 歳	26	29	55
30 歳	16	11	27	66 歳	38	17	55
31 歳	13	16	29	67 歳	28	29	57
32 歳	10	9	19	68 歳	26	27	53
33 歳	15	7	22	69 歳	34	16	50
34 歳	12	11	23	70 歳	20	27	47
35 歳	10	13	23	71 歳	12	11	23

校 区 別 年 齢 別 人 口 統 計 表

27 富士小学校

平成29 . 4 . 末現在 52 ページ

年 齢	男	女	人 口			
72 歳	14	14	28			
73 歳	17	19	36			
74 歳	11	13	24			
75 歳	15	23	38			
76 歳	10	21	31			
77 歳	11	28	39			
78 歳	8	13	21			
79 歳	11	25	36			
80 歳	19	11	30			
81 歳	19	17	36			
82 歳	14	17	31			
83 歳	10	20	30			
84 歳	6	30	36			
85 歳	13	17	30			
86 歳	9	18	27			
87 歳	10	17	27			
88 歳	10	21	31			
89 歳	8	8	16			
90 歳	6	16	22			
91 歳	3	17	20			
92 歳	0	11	11			
93 歳	0	6	6			
94 歳	2	9	11			
95 歳	1	4	5			
96 歳	1	4	5			
97 歳	0	1	1			
98 歳	0	3	3			
99 歳	1	2	3			
100 歳	1	0	1			
101 歳	0	1	1			
102 歳	0	0	0			
103 歳	0	1	1			
合計	1,188	1,334	2,522			

校 区 別 年 齢 別 人 口 統 計 表

28 北山小学校

平成29. 4. 末現在 53 ページ

年 齢	男	女	人 口
0 歳	4	5	9
1 歳	5	2	7
2 歳	2	2	4
3 歳	4	4	8
4 歳	3	2	5
5 歳	7	5	12
6 歳	4	0	4
7 歳	1	2	3
8 歳	2	1	3
9 歳	2	2	4
10 歳	5	1	6
11 歳	2	5	7
12 歳	3	4	7
13 歳	2	4	6
14 歳	6	1	7
15 歳	4	3	7
16 歳	6	1	7
17 歳	3	2	5
18 歳	1	2	3
19 歳	4	1	5
20 歳	4	1	5
21 歳	4	5	9
22 歳	4	1	5
23 歳	9	1	10
24 歳	2	3	5
25 歳	4	3	7
26 歳	6	10	16
27 歳	4	6	10
28 歳	2	4	6
29 歳	1	3	4
30 歳	0	4	4
31 歳	4	5	9
32 歳	5	6	11
33 歳	3	6	9
34 歳	7	4	11
35 歳	6	4	10

年 齢	男	女	人 口
36 歳	7	4	11
37 歳	11	5	16
38 歳	5	4	9
39 歳	4	7	11
40 歳	6	1	7
41 歳	3	1	4
42 歳	3	4	7
43 歳	5	1	6
44 歳	4	2	6
45 歳	2	6	8
46 歳	2	5	7
47 歳	5	2	7
48 歳	1	4	5
49 歳	4	2	6
50 歳	4	2	6
51 歳	3	3	6
52 歳	1	2	3
53 歳	4	5	9
54 歳	7	5	12
55 歳	5	3	8
56 歳	7	9	16
57 歳	7	11	18
58 歳	4	4	8
59 歳	11	11	22
60 歳	9	11	20
61 歳	9	8	17
62 歳	11	10	21
63 歳	7	4	11
64 歳	11	7	18
65 歳	7	12	19
66 歳	8	9	17
67 歳	10	9	19
68 歳	8	7	15
69 歳	13	7	20
70 歳	6	4	10
71 歳	6	4	10

校 区 別 年 齢 別 人 口 統 計 表

28 北山小学校

平成29 . 4 . 末現在 54 ページ

年 齢	男	女	人 口			
72 歳	5	8	13			
73 歳	6	6	12			
74 歳	4	6	10			
75 歳	4	5	9			
76 歳	6	8	14			
77 歳	4	4	8			
78 歳	3	11	14			
79 歳	7	4	11			
80 歳	6	12	18			
81 歳	3	11	14			
82 歳	9	7	16			
83 歳	9	11	20			
84 歳	5	11	16			
85 歳	9	7	16			
86 歳	3	9	12			
87 歳	3	3	6			
88 歳	3	11	14			
89 歳	2	10	12			
90 歳	2	7	9			
91 歳	2	7	9			
92 歳	0	4	4			
93 歳	2	4	6			
94 歳	1	0	1			
95 歳	1	0	1			
96 歳	0	1	1			
97 歳	0	0	0			
98 歳	0	0	0			
99 歳	0	1	1			
100 歳	0	1	1			
合計	454	479	933			

校 区 別 年 齢 別 人 口 統 計 表

29 北山東部小学校

平成29 . 4 . 末現在 55 ページ

年 齢	男	女	人 口	年 齢	男	女	人 口
0 歳	1	0	1	36 歳	1	0	1
1 歳	1	1	2	37 歳	2	1	3
2 歳	0	2	2	38 歳	3	0	3
3 歳	2	0	2	39 歳	3	0	3
4 歳	3	3	6	40 歳	2	2	4
5 歳	1	0	1	41 歳	1	1	2
6 歳	1	0	1	42 歳	1	1	2
7 歳	4	3	7	43 歳	1	5	6
8 歳	1	1	2	44 歳	0	2	2
9 歳	3	2	5	45 歳	2	2	4
10 歳	1	2	3	46 歳	4	0	4
11 歳	1	1	2	47 歳	0	2	2
12 歳	1	2	3	48 歳	3	4	7
13 歳	3	1	4	49 歳	1	2	3
14 歳	0	3	3	50 歳	1	1	2
15 歳	2	1	3	51 歳	4	0	4
16 歳	0	1	1	52 歳	1	4	5
17 歳	0	1	1	53 歳	1	2	3
18 歳	1	2	3	54 歳	2	5	7
19 歳	0	0	0	55 歳	2	1	3
20 歳	1	2	3	56 歳	4	0	4
21 歳	0	1	1	57 歳	5	2	7
22 歳	1	1	2	58 歳	2	2	4
23 歳	2	2	4	59 歳	4	3	7
24 歳	0	1	1	60 歳	4	2	6
25 歳	2	0	2	61 歳	2	3	5
26 歳	2	1	3	62 歳	6	4	10
27 歳	1	0	1	63 歳	2	2	4
28 歳	0	0	0	64 歳	4	2	6
29 歳	1	2	3	65 歳	6	3	9
30 歳	2	1	3	66 歳	4	3	7
31 歳	4	3	7	67 歳	4	3	7
32 歳	3	2	5	68 歳	2	3	5
33 歳	2	2	4	69 歳	7	3	10
34 歳	3	2	5	70 歳	3	5	8
35 歳	0	2	2	71 歳	1	1	2

校 区 別 年 齢 別 人 口 統 計 表

29 北山東部小学校

平成29. 4. 末現在 56 ページ

年 齢	男	女	人 口			
72 歳	3	2	5			
73 歳	2	3	5			
74 歳	0	1	1			
75 歳	2	3	5			
76 歳	1	4	5			
77 歳	3	2	5			
78 歳	0	7	7			
79 歳	1	3	4			
80 歳	4	2	6			
81 歳	3	4	7			
82 歳	2	3	5			
83 歳	0	3	3			
84 歳	3	5	8			
85 歳	3	1	4			
86 歳	2	3	5			
87 歳	0	3	3			
88 歳	2	3	5			
89 歳	1	3	4			
90 歳	2	1	3			
91 歳	2	3	5			
92 歳	1	1	2			
93 歳	1	1	2			
94 歳	0	2	2			
95 歳	0	1	1			
96 歳	0	3	3			
97 歳	0	0	0			
98 歳	0	0	0			
99 歳	0	1	1			
合計	183	192	375			

校 区 別 年 齢 別 人 口 統 計 表

30 三瀬小学校

平成29.4.末現在 57 ページ

年 齢	男	女	人 口	年 齢	男	女	人 口
0 歳	2	5	7	36 歳	6	2	8
1 歳	2	2	4	37 歳	9	5	14
2 歳	8	3	11	38 歳	5	7	12
3 歳	5	7	12	39 歳	10	2	12
4 歳	1	5	6	40 歳	3	8	11
5 歳	7	7	14	41 歳	4	3	7
6 歳	7	6	13	42 歳	9	3	12
7 歳	4	6	10	43 歳	6	8	14
8 歳	5	5	10	44 歳	7	10	17
9 歳	5	5	10	45 歳	7	14	21
10 歳	3	4	7	46 歳	13	8	21
11 歳	7	5	12	47 歳	11	5	16
12 歳	6	9	15	48 歳	3	8	11
13 歳	10	6	16	49 歳	9	3	12
14 歳	6	7	13	50 歳	3	5	8
15 歳	6	4	10	51 歳	6	5	11
16 歳	9	7	16	52 歳	9	9	18
17 歳	3	3	6	53 歳	8	3	11
18 歳	7	5	12	54 歳	8	5	13
19 歳	6	4	10	55 歳	14	12	26
20 歳	10	3	13	56 歳	6	10	16
21 歳	5	3	8	57 歳	7	2	9
22 歳	7	2	9	58 歳	10	2	12
23 歳	5	8	13	59 歳	5	7	12
24 歳	2	3	5	60 歳	9	9	18
25 歳	6	2	8	61 歳	12	14	26
26 歳	6	6	12	62 歳	7	10	17
27 歳	2	1	3	63 歳	15	9	24
28 歳	4	3	7	64 歳	6	15	21
29 歳	4	9	13	65 歳	16	7	23
30 歳	4	4	8	66 歳	9	16	25
31 歳	5	4	9	67 歳	11	17	28
32 歳	1	9	10	68 歳	19	13	32
33 歳	8	8	16	69 歳	14	9	23
34 歳	9	9	18	70 歳	12	7	19
35 歳	8	5	13	71 歳	2	10	12

校 区 別 年 齢 別 人 口 統 計 表

30

三瀬小学校

平成29. 4. 末現在 58 ページ

年 齢	男	女	人 口	年 齢	男	女	人 口
72 歳	3	6	9				
73 歳	8	7	15	**合計**	628	664	1,292
74 歳	3	4	7				
75 歳	11	11	22				
76 歳	2	15	17				
77 歳	7	6	13				
78 歳	7	8	15				
79 歳	8	14	22				
80 歳	4	8	12				
81 歳	9	3	12				
82 歳	11	18	29				
83 歳	12	10	22				
84 歳	4	9	13				
85 歳	7	11	18				
86 歳	5	7	12				
87 歳	4	6	10				
88 歳	4	8	12				
89 歳	5	8	13				
90 歳	4	8	12				
91 歳	0	7	7				
92 歳	2	9	11				
93 歳	1	3	4				
94 歳	1	3	4				
95 歳	0	2	2				
96 歳	0	2	2				
97 歳	0	1	1				
98 歳	1	0	1				
99 歳	0	1	1				
100 歳	0	1	1				
101 歳	0	0	0				
102 歳	0	0	0				
103 歳	0	0	0				
104 歳	0	1	1				
105 歳	0	0	0				
106 歳	0	0	0				
107 歳	0	1	1				

校 区 別 年 齢 別 人 口 統 計 表

31 中川副小学校

平成29 . 4 . 末現在 59 ページ

年 齢	男	女	人 口	年 齢	男	女	人 口
0 歳	9	14	23	36 歳	21	16	37
1 歳	9	13	22	37 歳	13	15	28
2 歳	13	12	25	38 歳	25	10	35
3 歳	16	12	28	39 歳	19	18	37
4 歳	16	12	28	40 歳	13	17	30
5 歳	8	7	15	41 歳	15	16	31
6 歳	9	15	24	42 歳	15	12	27
7 歳	6	9	15	43 歳	22	14	36
8 歳	12	6	18	44 歳	16	18	34
9 歳	8	11	19	45 歳	22	19	41
10 歳	14	10	24	46 歳	20	17	37
11 歳	14	6	20	47 歳	16	17	33
12 歳	11	11	22	48 歳	13	18	31
13 歳	10	11	21	49 歳	20	28	48
14 歳	10	12	22	50 歳	20	27	47
15 歳	12	13	25	51 歳	25	20	45
16 歳	13	14	27	52 歳	23	23	46
17 歳	12	5	17	53 歳	26	27	53
18 歳	15	17	32	54 歳	20	13	33
19 歳	18	13	31	55 歳	19	17	36
20 歳	12	18	30	56 歳	15	17	32
21 歳	20	13	33	57 歳	24	25	49
22 歳	15	19	34	58 歳	29	16	45
23 歳	10	17	27	59 歳	24	16	40
24 歳	18	16	34	60 歳	20	16	36
25 歳	15	13	28	61 歳	16	18	34
26 歳	11	16	27	62 歳	26	28	54
27 歳	14	10	24	63 歳	33	27	60
28 歳	13	17	30	64 歳	21	29	50
29 歳	9	10	19	65 歳	25	26	51
30 歳	13	17	30	66 歳	29	27	56
31 歳	23	14	37	67 歳	28	28	56
32 歳	17	22	39	68 歳	33	29	62
33 歳	23	14	37	69 歳	37	27	64
34 歳	15	13	28	70 歳	17	19	36
35 歳	20	15	35	71 歳	17	13	30

校 区 別 年 齢 別 人 口 統 計 表

31 中川副小学校

平成29. 4. 末現在 60 ページ

年 齢	男	女	人 口			
72 歳	11	27	38			
73 歳	19	22	41			
74 歳	21	17	38			
75 歳	23	30	53			
76 歳	23	25	48			
77 歳	16	29	45			
78 歳	11	15	26			
79 歳	18	34	52			
80 歳	18	17	35			
81 歳	18	24	42			
82 歳	12	36	48			
83 歳	16	16	32			
84 歳	20	17	37			
85 歳	12	24	36			
86 歳	4	23	27			
87 歳	9	13	22			
88 歳	8	21	29			
89 歳	5	14	19			
90 歳	6	11	17			
91 歳	3	8	11			
92 歳	4	9	13			
93 歳	2	9	11			
94 歳	0	5	5			
95 歳	0	5	5			
96 歳	1	6	7			
97 歳	0	4	4			
98 歳	0	1	1			
99 歳	0	5	5			
100 歳	0	0	0			
101 歳	0	0	0			
102 歳	0	0	0			
103 歳	1	0	1			
合計	1,541	1,657	3,198			

校 区 別 年 齢 別 人 口 統 計 表

32 大詫間小学校

平成29. 4. 末現在 61 ページ

年 齢	男	女	人 口	年 齢	男	女	人 口
0 歳	6	3	9	36 歳	5	7	12
1 歳	8	6	14	37 歳	7	5	12
2 歳	7	5	12	38 歳	7	9	16
3 歳	10	5	15	39 歳	4	6	10
4 歳	7	4	11	40 歳	10	7	17
5 歳	2	5	7	41 歳	8	4	12
6 歳	6	4	10	42 歳	5	9	14
7 歳	6	2	8	43 歳	10	10	20
8 歳	4	4	8	44 歳	9	4	13
9 歳	0	4	4	45 歳	8	12	20
10 歳	7	5	12	46 歳	11	6	17
11 歳	4	3	7	47 歳	8	12	20
12 歳	5	2	7	48 歳	16	8	24
13 歳	4	7	11	49 歳	16	12	28
14 歳	4	7	11	50 歳	13	7	20
15 歳	4	4	8	51 歳	11	11	22
16 歳	3	6	9	52 歳	8	9	17
17 歳	8	7	15	53 歳	11	13	24
18 歳	10	12	22	54 歳	11	7	18
19 歳	7	10	17	55 歳	9	16	25
20 歳	9	5	14	56 歳	16	10	26
21 歳	9	5	14	57 歳	11	12	23
22 歳	7	7	14	58 歳	11	15	26
23 歳	8	5	13	59 歳	17	13	30
24 歳	6	4	10	60 歳	15	10	25
25 歳	5	2	7	61 歳	16	10	26
26 歳	4	5	9	62 歳	12	10	22
27 歳	4	9	13	63 歳	19	19	38
28 歳	6	7	13	64 歳	16	11	27
29 歳	6	6	12	65 歳	8	13	21
30 歳	11	8	19	66 歳	17	9	26
31 歳	6	12	18	67 歳	15	12	27
32 歳	12	6	18	68 歳	26	13	39
33 歳	10	3	13	69 歳	14	12	26
34 歳	10	6	16	70 歳	14	13	27
35 歳	7	2	9	71 歳	2	13	15

校 区 別 年 齢 別 人 口 統 計 表

32 大詫間小学校

平成29 . 4 . 末現在 62 ページ

年 齢	男	女	人 口			
72 歳	4	11	15			
73 歳	7	10	17			
74 歳	9	16	25			
75 歳	10	10	20			
76 歳	10	21	31			
77 歳	5	13	18			
78 歳	13	12	25			
79 歳	12	14	26			
80 歳	7	13	20			
81 歳	7	12	19			
82 歳	7	16	23			
83 歳	11	8	19			
84 歳	11	6	17			
85 歳	6	12	18			
86 歳	6	7	13			
87 歳	6	6	12			
88 歳	1	12	13			
89 歳	3	8	11			
90 歳	2	9	11			
91 歳	1	11	12			
92 歳	2	4	6			
93 歳	2	3	5			
94 歳	1	2	3			
95 歳	1	1	2			
96 歳	0	0	0			
97 歳	0	1	1			
98 歳	0	2	2			
99 歳	0	1	1			
100 歳	0	1	1			
101 歳	0	0	0			
102 歳	0	2	2			
103 歳	0	1	1			
合計	792	811	1,603			

校 区 別 年 齢 別 人 口 統 計 表

33 南川副小学校

平成29 . 4 . 末現在 63 ページ

年 齢	男	女	人 口	年 齢	男	女	人 口
0 歳	25	15	40	36 歳	33	26	59
1 歳	20	18	38	37 歳	29	21	50
2 歳	15	19	34	38 歳	25	25	50
3 歳	19	19	38	39 歳	35	27	62
4 歳	14	14	28	40 歳	39	31	70
5 歳	19	17	36	41 歳	33	34	67
6 歳	20	28	48	42 歳	32	37	69
7 歳	23	17	40	43 歳	41	25	66
8 歳	22	23	45	44 歳	31	41	72
9 歳	16	15	31	45 歳	39	36	75
10 歳	25	21	46	46 歳	43	37	80
11 歳	16	22	38	47 歳	30	43	73
12 歳	19	31	50	48 歳	36	43	79
13 歳	20	30	50	49 歳	50	38	88
14 歳	23	28	51	50 歳	41	46	87
15 歳	36	32	68	51 歳	44	34	78
16 歳	27	30	57	52 歳	42	30	72
17 歳	38	25	63	53 歳	31	42	73
18 歳	25	39	64	54 歳	30	39	69
19 歳	28	27	55	55 歳	39	51	90
20 歳	30	21	51	56 歳	30	30	60
21 歳	33	27	60	57 歳	38	37	75
22 歳	30	27	57	58 歳	42	50	92
23 歳	18	30	48	59 歳	50	44	94
24 歳	30	24	54	60 歳	36	60	96
25 歳	33	29	62	61 歳	53	39	92
26 歳	27	20	47	62 歳	56	44	100
27 歳	29	21	50	63 歳	49	48	97
28 歳	26	32	58	64 歳	39	52	91
29 歳	20	29	49	65 歳	55	48	103
30 歳	31	20	51	66 歳	41	54	95
31 歳	29	28	57	67 歳	67	53	120
32 歳	27	34	61	68 歳	41	49	90
33 歳	34	27	61	69 歳	56	47	103
34 歳	33	28	61	70 歳	39	47	86
35 歳	23	25	48	71 歳	17	26	43

校 区 別 年 齢 別 人 口 統 計 表

33 南川副小学校

平成29 . 4 . 末現在 64 ページ

年 齢	男	女	人 口			
72 歳	37	42	79			
73 歳	38	46	84			
74 歳	33	51	84			
75 歳	40	59	99			
76 歳	34	49	83			
77 歳	33	47	80			
78 歳	33	47	80			
79 歳	31	46	77			
80 歳	31	33	64			
81 歳	35	41	76			
82 歳	21	25	46			
83 歳	17	36	53			
84 歳	23	34	57			
85 歳	12	34	46			
86 歳	16	23	39			
87 歳	12	38	50			
88 歳	8	22	30			
89 歳	9	16	25			
90 歳	6	29	35			
91 歳	6	19	25			
92 歳	4	16	20			
93 歳	3	10	13			
94 歳	4	11	15			
95 歳	2	8	10			
96 歳	1	14	15			
97 歳	1	5	6			
98 歳	0	3	3			
99 歳	0	2	2			
100 歳	0	3	3			
101 歳	0	1	1			
合計	2,825	3,136	5,961			

校 区 別 年 齢 別 人 口 統 計 表

34 西川副小学校

平成29.4.末現在 65 ページ

年 齢	男	女	人 口	年 齢	男	女	人 口
0 歳	20	26	46	36 歳	36	41	77
1 歳	30	21	51	37 歳	30	29	59
2 歳	31	20	51	38 歳	34	31	65
3 歳	32	27	59	39 歳	40	31	71
4 歳	28	27	55	40 歳	32	39	71
5 歳	30	23	53	41 歳	30	24	54
6 歳	28	22	50	42 歳	44	38	82
7 歳	25	35	60	43 歳	44	35	79
8 歳	27	33	60	44 歳	34	36	70
9 歳	27	26	53	45 歳	36	36	72
10 歳	23	17	40	46 歳	33	23	56
11 歳	20	23	43	47 歳	31	35	66
12 歳	20	31	51	48 歳	33	30	63
13 歳	23	23	46	49 歳	36	34	70
14 歳	34	24	58	50 歳	30	39	69
15 歳	19	32	51	51 歳	30	32	62
16 歳	19	30	49	52 歳	40	28	68
17 歳	28	30	58	53 歳	30	22	52
18 歳	21	27	48	54 歳	31	45	76
19 歳	19	21	40	55 歳	42	34	76
20 歳	19	23	42	56 歳	28	47	75
21 歳	22	20	42	57 歳	32	39	71
22 歳	26	17	43	58 歳	45	42	87
23 歳	20	25	45	59 歳	33	40	73
24 歳	23	27	50	60 歳	35	41	76
25 歳	29	24	53	61 歳	44	42	86
26 歳	27	26	53	62 歳	39	33	72
27 歳	27	26	53	63 歳	50	50	100
28 歳	22	27	49	64 歳	42	53	95
29 歳	32	32	64	65 歳	37	44	81
30 歳	30	25	55	66 歳	52	52	104
31 歳	47	41	88	67 歳	62	42	104
32 歳	34	24	58	68 歳	51	59	110
33 歳	26	23	49	69 歳	42	45	87
34 歳	32	40	72	70 歳	43	46	89
35 歳	43	36	79	71 歳	16	25	41

校 区 別 年 齢 別 人 口 統 計 表

34 西川副小学校

平成29. 4. 末現在 66 ページ

年 齢	男	女	人 口	
72 歳	29	33	62	
73 歳	25	37	62	
74 歳	27	41	68	
75 歳	27	37	64	
76 歳	28	40	68	
77 歳	29	32	61	
78 歳	16	24	40	
79 歳	31	38	69	
80 歳	25	33	58	
81 歳	26	30	56	
82 歳	22	35	57	
83 歳	22	21	43	
84 歳	16	26	42	
85 歳	15	17	32	
86 歳	9	24	33	
87 歳	14	24	38	
88 歳	13	17	30	
89 歳	11	23	34	
90 歳	8	12	20	
91 歳	1	13	14	
92 歳	3	9	12	
93 歳	2	4	6	
94 歳	2	11	13	
95 歳	0	7	7	
96 歳	0	7	7	
97 歳	0	2	2	
98 歳	0	6	6	
99 歳	1	0	1	
100 歳	1	1	2	
101 歳	0	1	1	
102 歳	0	2	2	
103 歳	1	2	3	
合計	2,714	2,925	5,639	

校 区 別 年 齢 別 人 口 統 計 表

35 東与賀小学校

平成29 . 4 . 末現在 67 ページ

年 齢	男	女	人 口	年 齢	男	女	人 口
0 歳	48	36	84	36 歳	45	46	91
1 歳	34	41	75	37 歳	55	46	101
2 歳	45	33	78	38 歳	61	54	115
3 歳	46	41	87	39 歳	58	53	111
4 歳	38	43	81	40 歳	63	56	119
5 歳	43	34	77	41 歳	50	57	107
6 歳	39	44	83	42 歳	67	79	146
7 歳	41	53	94	43 歳	63	73	136
8 歳	40	40	80	44 歳	55	58	113
9 歳	43	46	89	45 歳	61	49	110
10 歳	45	43	88	46 歳	54	71	125
11 歳	58	45	103	47 歳	50	61	111
12 歳	56	49	105	48 歳	68	57	125
13 歳	53	47	100	49 歳	52	50	102
14 歳	57	51	108	50 歳	46	53	99
15 歳	52	46	98	51 歳	60	56	116
16 歳	64	57	121	52 歳	59	52	111
17 歳	58	49	107	53 歳	56	49	105
18 歳	48	52	100	54 歳	50	52	102
19 歳	41	50	91	55 歳	60	57	117
20 歳	35	47	82	56 歳	48	49	97
21 歳	42	35	77	57 歳	52	52	104
22 歳	33	41	74	58 歳	53	52	105
23 歳	32	43	75	59 歳	47	55	102
24 歳	33	24	57	60 歳	56	53	109
25 歳	25	45	70	61 歳	44	62	106
26 歳	22	39	61	62 歳	50	60	110
27 歳	33	38	71	63 歳	63	65	128
28 歳	33	37	70	64 歳	53	58	111
29 歳	49	39	88	65 歳	59	63	122
30 歳	42	40	82	66 歳	73	62	135
31 歳	45	45	90	67 歳	67	62	129
32 歳	57	44	101	68 歳	56	78	134
33 歳	51	53	104	69 歳	65	60	125
34 歳	38	54	92	70 歳	53	50	103
35 歳	51	50	101	71 歳	23	37	60

校 区 別 年 齢 別 人 口 統 計 表

35 東与賀小学校

平成29 . 4 . 末現在 68 ページ

年 齢	男	女	人 口			
72 歳	51	44	95			
73 歳	38	51	89			
74 歳	37	35	72			
75 歳	41	50	91			
76 歳	33	40	73			
77 歳	21	37	58			
78 歳	27	45	72			
79 歳	36	38	74			
80 歳	18	52	70			
81 歳	26	29	55			
82 歳	28	42	70			
83 歳	18	38	56			
84 歳	21	27	48			
85 歳	22	37	59			
86 歳	14	26	40			
87 歳	12	43	55			
88 歳	13	22	35			
89 歳	6	20	26			
90 歳	6	24	30			
91 歳	5	18	23			
92 歳	5	21	26			
93 歳	2	14	16			
94 歳	3	9	12			
95 歳	1	12	13			
96 歳	1	5	6			
97 歳	3	8	11			
98 歳	1	2	3			
99 歳	1	1	2			
100 歳	0	1	1			
101 歳	0	1	1			
合計	4,055	4,413	8,468			

校 区 別 年 齢 別 人 口 統 計 表

36 思齊小学校

平成29 . 4 . 末現在 69 ページ

年 齢	男	女	人 口	年 齢	男	女	人 口
0 歳	30	26	56	36 歳	41	42	83
1 歳	30	35	65	37 歳	41	47	88
2 歳	29	33	62	38 歳	47	54	101
3 歳	42	43	85	39 歳	57	50	107
4 歳	37	25	62	40 歳	41	60	101
5 歳	46	37	83	41 歳	46	49	95
6 歳	42	36	78	42 歳	51	58	109
7 歳	40	40	80	43 歳	52	55	107
8 歳	30	37	67	44 歳	41	50	91
9 歳	43	41	84	45 歳	55	49	104
10 歳	42	44	86	46 歳	49	44	93
11 歳	36	39	75	47 歳	43	45	88
12 歳	34	35	69	48 歳	61	57	118
13 歳	44	44	88	49 歳	51	59	110
14 歳	40	45	85	50 歳	55	59	114
15 歳	54	49	103	51 歳	51	47	98
16 歳	54	39	93	52 歳	58	50	108
17 歳	53	36	89	53 歳	53	62	115
18 歳	38	36	74	54 歳	55	57	112
19 歳	40	36	76	55 歳	41	49	90
20 歳	40	42	82	56 歳	68	46	114
21 歳	32	32	64	57 歳	37	62	99
22 歳	51	38	89	58 歳	63	70	133
23 歳	29	43	72	59 歳	57	48	105
24 歳	54	38	92	60 歳	65	52	117
25 歳	35	41	76	61 歳	55	58	113
26 歳	44	31	75	62 歳	70	56	126
27 歳	34	35	69	63 歳	51	51	102
28 歳	42	43	85	64 歳	69	63	132
29 歳	46	44	90	65 歳	48	63	111
30 歳	36	50	86	66 歳	53	57	110
31 歳	54	53	107	67 歳	55	52	107
32 歳	46	43	89	68 歳	70	65	135
33 歳	40	49	89	69 歳	68	77	145
34 歳	54	43	97	70 歳	39	42	81
35 歳	40	48	88	71 歳	25	39	64

校 区 別 年 齢 別 人 口 統 計 表

36 思齊小学校

平成29 . 4 . 末現在 70 ページ

年 齢	男	女	人 口			
72 歳	16	45	61			
73 歳	48	47	95			
74 歳	37	46	83			
75 歳	32	61	93			
76 歳	41	35	76			
77 歳	26	41	67			
78 歳	19	37	56			
79 歳	24	57	81			
80 歳	25	43	68			
81 歳	33	40	73			
82 歳	34	48	82			
83 歳	22	37	59			
84 歳	23	41	64			
85 歳	12	30	42			
86 歳	20	18	38			
87 歳	12	34	46			
88 歳	11	35	46			
89 歳	7	15	22			
90 歳	10	24	34			
91 歳	4	10	14			
92 歳	2	24	26			
93 歳	2	11	13			
94 歳	4	11	15			
95 歳	1	6	7			
96 歳	1	6	7			
97 歳	1	4	5			
98 歳	0	4	4			
99 歳	1	3	4			
100 歳	0	0	0			
101 歳	0	2	2			
合計	3,831	4,188	8,019			
総計	110,398	123,947	234,345			

年 齡 別 人 口 統 計 表

佐賀市

平成29 . 4 . 末現在 1 ページ

年 齢	男	女	人 口	年 齢	男	女	人 口
0 歳	985	942	1,927	20 歳	1,157	1,235	2,392
1 歳	1,029	990	2,019	21 歳	1,241	1,158	2,399
2 歳	1,135	1,053	2,188	22 歳	1,154	1,177	2,331
3 歳	1,093	1,007	2,100	23 歳	1,094	1,190	2,284
4 歳	1,117	1,014	2,131	24 歳	1,201	1,121	2,322
合計	5,359	5,006	10,365	**合計**	5,847	5,881	11,728
5 歳	1,158	1,041	2,199	25 歳	1,138	1,163	2,301
6 歳	1,158	1,107	2,265	26 歳	1,076	1,107	2,183
7 歳	1,094	1,079	2,173	27 歳	1,087	1,158	2,245
8 歳	1,108	1,117	2,225	28 歳	1,101	1,160	2,261
9 歳	1,079	1,060	2,139	29 歳	1,151	1,196	2,347
合計	5,597	5,404	11,001	**合計**	5,553	5,784	11,337
10 歳	1,104	1,009	2,113	30 歳	1,211	1,347	2,558
11 歳	1,068	1,132	2,200	31 歳	1,307	1,382	2,689
12 歳	1,136	1,041	2,177	32 歳	1,326	1,364	2,690
13 歳	1,102	1,114	2,216	33 歳	1,338	1,374	2,712
14 歳	1,148	1,168	2,316	34 歳	1,395	1,474	2,869
合計	5,558	5,464	11,022	**合計**	6,577	6,941	13,518
15 歳	1,239	1,136	2,375	35 歳	1,428	1,417	2,845
16 歳	1,279	1,209	2,488	36 歳	1,434	1,402	2,836
17 歳	1,311	1,154	2,465	37 歳	1,464	1,462	2,926
18 歳	1,125	1,199	2,324	38 歳	1,459	1,489	2,948
19 歳	1,164	1,230	2,394	39 歳	1,456	1,499	2,955
合計	6,118	5,928	12,046	**合計**	7,241	7,269	14,510

年 齢 別 人 口 統 計 表

佐賀市

平成29 . 4 . 末現在 2 ページ

年 齢	男	女	人 口	年 齢	男	女	人 口
40 歳	1,493	1,586	3,079	60 歳	1,375	1,602	2,977
41 歳	1,527	1,551	3,078	61 歳	1,490	1,581	3,071
42 歳	1,605	1,725	3,330	62 歳	1,557	1,635	3,192
43 歳	1,647	1,689	3,336	63 歳	1,561	1,620	3,181
44 歳	1,535	1,682	3,217	64 歳	1,532	1,732	3,264
合計	7,807	8,233	16,040	**合計**	7,515	8,170	15,685
45 歳	1,604	1,652	3,256	65 歳	1,612	1,804	3,416
46 歳	1,530	1,545	3,075	66 歳	1,715	1,875	3,590
47 歳	1,473	1,579	3,052	67 歳	1,788	1,946	3,734
48 歳	1,490	1,623	3,113	68 歳	1,782	1,960	3,742
49 歳	1,460	1,548	3,008	69 歳	1,684	1,862	3,546
合計	7,557	7,947	15,504	**合計**	8,581	9,447	18,028
50 歳	1,340	1,504	2,844	70 歳	1,328	1,607	2,935
51 歳	1,351	1,488	2,839	71 歳	842	1,028	1,870
52 歳	1,444	1,569	3,013	72 歳	1,073	1,390	2,463
53 歳	1,370	1,534	2,904	73 歳	1,101	1,404	2,505
54 歳	1,403	1,481	2,884	74 歳	1,087	1,463	2,550
合計	6,908	7,576	14,484	**合計**	5,431	6,892	12,323
55 歳	1,383	1,479	2,862	75 歳	1,135	1,576	2,711
56 歳	1,373	1,514	2,887	76 歳	1,057	1,365	2,422
57 歳	1,357	1,523	2,880	77 歳	984	1,328	2,312
58 歳	1,439	1,577	3,016	78 歳	826	1,125	1,951
59 歳	1,396	1,462	2,858	79 歳	899	1,327	2,226
合計	6,948	7,555	14,503	**合計**	4,901	6,721	11,622

年 齢 別 人 口 統 計 表

佐賀市

平成29 . 4 . 末現在 3 ページ

年 齢	男	女	人 口	年 齢	男	女	人 口
80 歳	854	1,213	2,067	100 歳	9	44	53
81 歳	811	1,181	1,992	101 歳	3	48	51
82 歳	756	1,243	1,999	102 歳	2	21	23
83 歳	665	1,118	1,783	103 歳	2	13	15
84 歳	662	1,230	1,892	104 歳	0	7	7
合計	3,748	5,985	9,733	**合計**	16	133	149
85 歳	577	1,093	1,670	105 歳	1	6	7
86 歳	486	943	1,429	106 歳	0	5	5
87 歳	449	930	1,379	107 歳	0	2	2
88 歳	363	878	1,241	108 歳	0	0	0
89 歳	298	672	970	109 歳	0	0	0
合計	2,173	4,516	6,689	**合計**	1	13	14
90 歳	263	627	890	110 歳	0	0	0
91 歳	215	594	809	111 歳	0	0	0
92 歳	136	467	603	112 歳	0	1	1
93 歳	118	378	496	**合計**	0	1	1
94 歳	90	307	397	**総計**	110,398	123,947	234,345
合計	822	2,373	3,195				
95 歳	51	231	282				
96 歳	27	179	206				
97 歳	29	149	178				
98 歳	24	80	104				
99 歳	9	69	78				
合計	140	708	848				

町・丁目・大字別人口統計表

平成29. 4. 末現在 1 ページ

町・丁目・大字名	世帯数	人口	男	女	町・丁目・大字名	世帯数	人口	男	女
駅前中央一丁目	264	507	251	256	多布施二丁目	400	796	347	449
駅前中央二丁目	470	916	414	502	多布施三丁目	488	1,087	522	565
駅前中央三丁目	379	772	366	406	多布施四丁目	748	1,554	698	856
大財一丁目	166	315	139	176	天神一丁目	221	446	206	240
大財二丁目	430	834	378	456	天神二丁目	348	670	305	365
大財三丁目	288	569	256	313	天神三丁目	0	0	0	0
大財四丁目	292	522	230	292	天祐一丁目	414	874	403	471
大財五丁目	253	554	258	296	天祐二丁目	296	633	307	326
大財六丁目	517	1,161	534	627	唐人一丁目	274	547	243	304
神園一丁目	62	157	76	81	唐人二丁目	103	170	79	91
神園二丁目	267	574	279	295	西田代一丁目	173	345	145	200
神園三丁目	408	866	405	461	西田代二丁目	136	252	124	128
神園四丁目	206	374	163	211	日の出一丁目	732	1,399	705	694
神園五丁目	279	599	274	325	日の出二丁目	0	0	0	0
神園六丁目	196	384	172	212	松原一丁目	161	311	153	158
神野西一丁目	185	449	199	250	松原二丁目	189	405	167	238
神野西二丁目	294	601	291	310	松原三丁目	48	88	48	40
神野西三丁目	399	953	446	507	松原四丁目	292	526	220	306
神野西四丁目	468	1,113	525	588	水ヶ江一丁目	357	739	347	392
神野東一丁目	283	603	271	332	水ヶ江二丁目	442	960	421	539
神野東二丁目	181	311	156	155	水ヶ江三丁目	187	428	209	219
神野東三丁目	262	502	241	261	水ヶ江四丁目	278	674	320	354
神野東四丁目	284	623	305	318	水ヶ江五丁目	260	567	262	305
材木一丁目	82	153	61	92	水ヶ江六丁目	309	672	298	374
材木二丁目	170	356	166	190	八戸一丁目	175	387	186	201
城内一丁目	173	368	170	198	八戸二丁目	256	549	262	287
城内二丁目	206	386	183	203	八戸溝一丁目	269	650	312	338
白山一丁目	228	525	242	283	八戸溝二丁目	238	523	239	284
白山二丁目	154	282	127	155	八戸溝三丁目	218	482	233	249
末広一丁目	443	1,112	522	590	若宮一丁目	819	1,854	859	995
末広二丁目	420	797	391	406	若宮二丁目	405	861	384	477
田代一丁目	347	653	299	354	若宮三丁目	656	1,364	596	768
田代二丁目	373	726	323	403	若楠一丁目	177	447	211	236
多布施一丁目	386	733	369	364	若楠二丁目	343	778	372	406

町・丁目・大字別人口統計表

平成29. 4. 末現在 2 ページ

町・丁目・大字名	世帯数	人口	男	女	町・丁目・大字名	世帯数	人口	男	女
若楠三丁目	425	1,050	501	549	兵庫南四丁目	289	714	323	391
高木瀬東一丁目	390	902	413	489	南佐賀一丁目	329	695	342	353
高木瀬東二丁目	377	909	415	494	南佐賀二丁目	302	723	334	389
高木瀬東三丁目	403	955	429	526	南佐賀三丁目	322	719	338	381
高木瀬東四丁目	436	1,011	466	545	新栄東一丁目	87	208	86	122
高木瀬東五丁目	451	1,038	476	562	新栄東二丁目	162	440	215	225
高木瀬東六丁目	560	1,075	446	629	新栄東三丁目	191	446	210	236
高木瀬西一丁目	117	248	111	137	新栄東四丁目	294	705	309	396
高木瀬西二丁目	392	935	477	458	新栄西一丁目	218	508	233	275
高木瀬西三丁目	264	619	280	339	新栄西二丁目	158	437	217	220
高木瀬西四丁目	475	1,110	551	559	兵庫北一丁目	600	1,569	768	801
高木瀬西五丁目	434	1,034	494	540	兵庫北二丁目	708	1,442	665	777
高木瀬西六丁目	20	36	17	19	兵庫北三丁目	225	522	225	297
鍋島一丁目	683	1,711	814	897	兵庫北四丁目	81	223	106	117
鍋島二丁目	632	1,532	703	829	兵庫北五丁目	271	746	356	390
鍋島三丁目	590	1,270	601	669	兵庫北六丁目	238	477	231	246
鍋島四丁目	336	669	325	344	兵庫北七丁目	308	753	358	395
鍋島五丁目	445	902	375	527	愛敬町	210	334	178	156
鍋島六丁目	490	1,121	555	566	赤松町	324	590	262	328
開成一丁目	533	1,173	466	707	朝日町	325	776	362	414
開成二丁目	377	944	452	492	伊勢町	405	826	378	448
開成三丁目	205	524	254	270	今宿町	238	505	227	278
開成四丁目	140	337	156	181	駅南本町	295	609	267	342
開成五丁目	320	817	394	423	大財北町	162	338	174	164
開成六丁目	379	971	471	500	鬼丸町	683	1,589	737	852
光一丁目	343	724	350	374	卸本町	207	570	264	306
光二丁目	497	1,106	480	626	川原町	79	185	82	103
光三丁目	307	932	405	527	呉服元町	160	307	146	161
木原一丁目	537	1,285	606	679	紺屋町	163	306	151	155
木原二丁目	579	1,286	587	699	栄町	65	94	41	53
木原三丁目	352	865	399	466	道祖元町	124	222	112	110
兵庫南一丁目	630	1,599	747	852	下田町	197	466	219	247
兵庫南二丁目	548	1,272	604	668	昭栄町	292	705	319	386
兵庫南三丁目	459	1,140	500	640	新生町	301	767	383	384

町・丁目・大字別人口統計表

平成29. 4. 末現在 3 ページ

町・丁目・大字名	世帯数	人口	男	女	町・丁目・大字名	世帯数	人口	男	女
新中町	183	422	191	231	北川副町大字江上	344	1,055	515	540
成章町	118	210	93	117	北川副町大字木原	0	0	0	0
高木町	267	550	246	304	北川副町大字光法	923	2,168	983	1,185
高木瀬団地	215	276	117	159	北川副町大字新郷	220	560	279	281
中央本町	88	186	89	97	巨勢町大字高尾	392	976	465	511
天祐団地	266	383	148	235	巨勢町大字修理田	441	1,147	541	606
中折町	307	688	316	372	巨勢町大字東西	85	218	99	119
長瀬町	373	806	351	455	巨勢町大字牛島	1,405	3,227	1,547	1,680
中の小路	156	302	135	167	兵庫町大字瀨	451	1,221	604	617
中の館町	254	635	291	344	兵庫町大字西瀨	76	232	110	122
西魚町	74	140	71	69	兵庫町大字藤木	363	1,028	504	524
八幡小路	147	315	137	178	兵庫町大字瓦町	305	766	341	425
八丁驩町	195	343	179	164	兵庫町大字若宮	387	1,040	490	550
東佐賀町	487	1,014	438	576	高木瀬町大字東高木	363	861	388	473
堀川町	309	678	318	360	高木瀬町大字長瀬	912	2,250	1,082	1,168
緑小路	93	157	82	75	鍋島町大字八戸溝	1,386	3,511	1,678	1,833
柳町	90	176	81	95	鍋島町大字森田	911	2,559	1,249	1,310
与賀町	319	605	292	313	鍋島町大字鍋島	246	570	273	297
六座町	287	643	300	343	鍋島町大字蛸久	747	1,818	860	958
西田代町	3	4	1	3	鍋島町大字八戸	742	1,839	895	944
新郷本町	609	1,438	649	789	金立町大字金立	1,170	2,447	1,175	1,272
嘉瀬町大字荻野	392	1,050	489	561	金立町大字薬師丸	148	389	182	207
嘉瀬町大字中原	844	1,895	867	1,028	金立町大字千布	712	1,814	864	950
嘉瀬町大字扇町	406	956	425	531	久保泉町大字上和泉	286	789	383	406
嘉瀬町大字十五	400	1,107	522	585	久保泉町大字下和泉	455	1,050	518	532
西与賀町大字高太郎	305	858	415	443	久保泉町大字川久保	855	1,887	881	1,006
西与賀町大字厘外	607	1,289	618	671	蓮池町大字蓮池	265	662	295	367
西与賀町大字相応津	107	297	143	154	蓮池町大字見島	143	381	188	193
西与賀町字今津	120	264	116	148	蓮池町大字小松	218	530	253	277
本庄町大字本庄	3,249	6,122	3,059	3,063	蓮池町大字古賀	56	157	73	84
本庄町大字鹿子	404	1,003	482	521	諸富町大字大堂	449	1,153	562	591
本庄町大字正里	70	183	87	96	諸富町大字徳富	1,344	3,526	1,692	1,834
本庄町大字袋	1,110	2,653	1,282	1,371	諸富町大字諸富津	497	1,052	470	582
本庄町大字末次	897	2,104	995	1,109	諸富町大字寺井津	339	867	427	440

町・丁目・大字別人口統計表

平成29. 4. 末現在 4 ページ

町・丁目・大字名	世帯数	人口	男	女	町・丁目・大字名	世帯数	人口	男	女
諸富町大字為重	869	2,521	1,187	1,334	富士町大字松瀬	38	96	44	52
諸富町大字山領	613	1,590	784	806	富士町大字梅野	0	0	0	0
大和町大字尼寺	2,906	7,090	3,366	3,724	三瀬村三瀬	249	621	293	328
大和町大字久池井	3,446	8,607	4,028	4,579	三瀬村藤原	142	423	209	214
大和町大字八反原	29	75	31	44	三瀬村杠	83	248	126	122
大和町大字川上	606	1,742	827	915	川副町大字犬井道	1,156	3,365	1,595	1,770
大和町大字東山田	618	1,790	840	950	川副町大字鹿江	984	2,596	1,230	1,366
大和町大字池上	287	874	402	472	川副町大字南里	740	1,874	908	966
大和町大字久留間	525	1,352	643	709	川副町大字西古賀	645	1,823	858	965
大和町大字梅野	249	659	320	339	川副町大字小々森	655	1,942	948	994
大和町大字名尾	33	86	46	40	川副町大字福富	564	1,324	645	679
大和町大字松瀬	164	441	219	222	川副町大字早津江津	220	562	263	299
富士町大字市川	74	234	113	121	川副町大字早津江	486	1,312	633	679
富士町大字内野	146	268	139	129	川副町大字大詫間	520	1,603	792	811
富士町大字大串	52	176	89	87	東与賀町大字下古賀	1,262	3,740	1,794	1,946
富士町大字大野	6	18	10	8	東与賀町大字田中	950	2,863	1,374	1,489
富士町大字小副川	242	596	276	320	東与賀町大字飯盛	685	1,865	887	978
富士町大字鎌原	11	31	16	15	久保田町大字徳万	1,015	2,654	1,250	1,404
富士町大字上合瀬	28	90	44	46	久保田町大字新田	680	2,006	982	1,024
富士町大字上熊川	116	264	116	148	久保田町大字久富	676	1,860	873	987
富士町大字上無津呂	73	188	98	90	久保田町大字久保田	448	1,293	628	665
富士町大字栗並	43	141	72	69	久保田町大字江戸	81	206	98	108
富士町大字古場	56	124	63	61					
富士町大字下合瀬	29	91	45	46	**総計**	98,831	234,345	110,398	123,947
富士町大字下熊川	58	153	70	83					
富士町大字下無津呂	71	151	64	87					
富士町大字杉山	39	108	47	61					
富士町大字関屋	69	228	111	117					
富士町大字菖木	19	38	17	21					
富士町大字中原	43	113	51	62					
富士町大字畑瀬	5	16	6	10					
富士町大字藤瀬	25	56	26	30					
富士町大字古湯	194	504	238	266					
富士町大字麻那古	55	146	70	76					