

住民基本台帳月報

(第1表) 人口, 世帯数

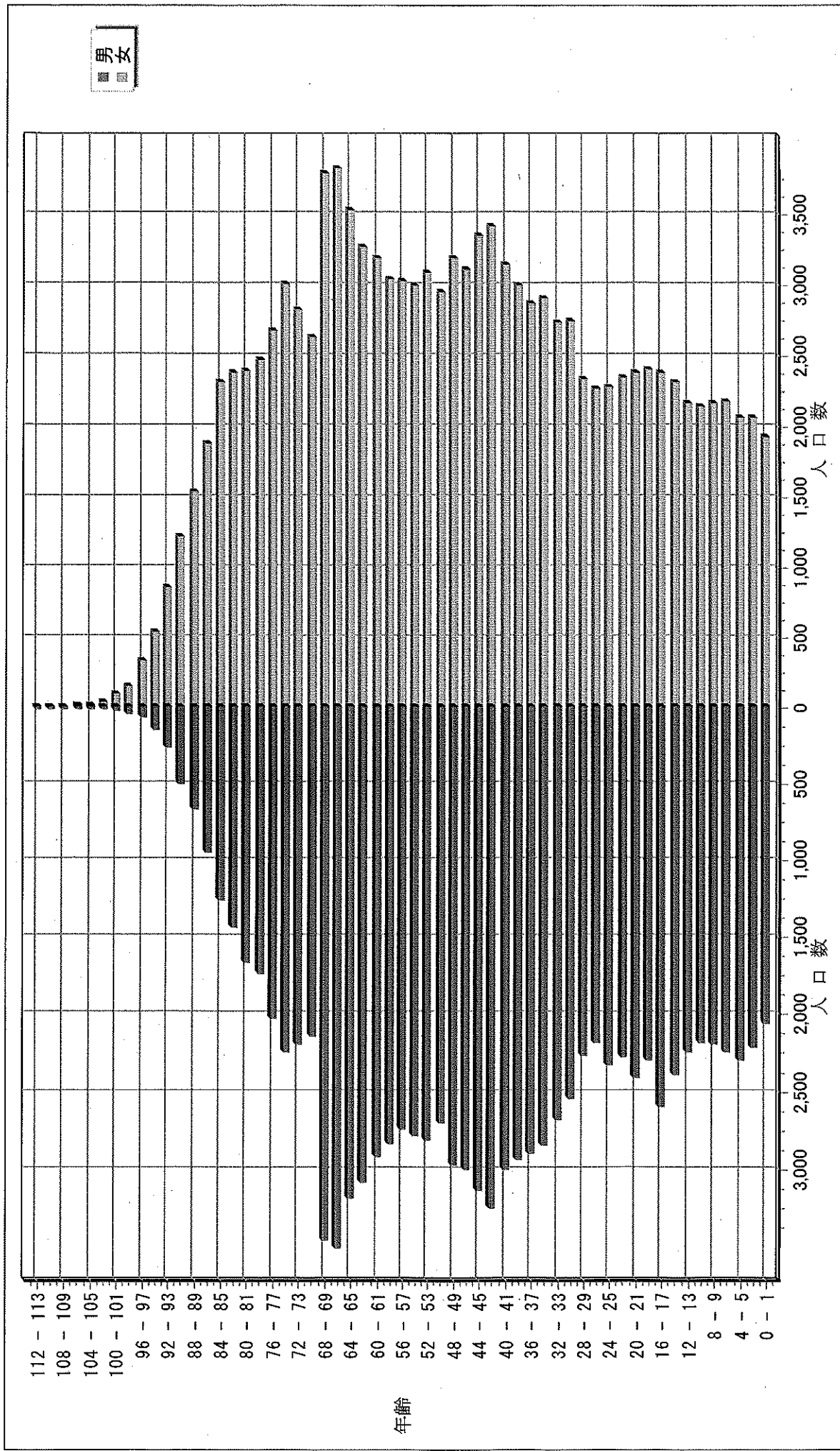
平成29年 3月分

人 口			
区分	男	女	計
日本人	109,678	123,005	232,683
外国人	663	806	1,469
計	110,341	123,811	234,152

世 帯 数			
日本人のみ	外国人のみ	混合	計
97,226	856	310	98,392

人口ピラミッド

平成29. 3. 末現在



校 区 別 男 女 統 計 表

平成29：3．未現在 1 ページ

校区（小学校）名	校区コード	世帯数	人 口	男	女
勸興小学校	01	3,333	6,595	3,038	3,557
循誘小学校	02	4,361	8,739	3,947	4,792
日新小学校	03	4,246	9,260	4,344	4,916
赤松小学校	04	3,722	8,094	3,741	4,353
神野小学校	05	5,442	11,439	5,323	6,116
西与賀小学校	06	2,564	6,027	2,789	3,238
嘉瀬小学校	07	2,038	4,998	2,309	2,689
巨勢小学校	08	2,227	5,372	2,564	2,808
兵庫小学校	09	6,190	15,318	7,223	8,095
高木瀬小学校	10	6,000	13,907	6,490	7,417
北川副小学校	11	5,208	12,409	5,764	6,645
本庄小学校	12	5,609	11,981	5,874	6,107
鍋島小学校	13	5,543	13,268	6,306	6,962
金立小学校	14	2,022	4,635	2,209	2,426
久保泉小学校	15	1,600	3,745	1,792	1,953
芙蓉小学校	16	681	1,729	810	919
新栄小学校	17	3,154	7,254	3,406	3,848
若楠小学校	18	3,801	8,078	3,744	4,334
開成小学校	19	3,976	9,772	4,548	5,224
諸富北小学校	20	2,291	5,739	2,732	3,007
諸富南小学校	21	1,824	4,999	2,409	2,590
春日小学校	22	3,374	8,318	3,937	4,381
川上小学校	23	2,033	5,744	2,704	3,040
松梅小学校	24	374	1,025	502	523
春日北小学校	25	3,057	7,640	3,599	4,041
富士南小学校	26	0	0	0	0
富士小学校	27	1,012	2,535	1,194	1,341
北山小学校	28	344	938	457	481
北山東部小学校	29	142	372	180	192
三瀬小学校	30	473	1,299	631	668
中川副小学校	31	1,269	3,203	1,550	1,653
大詫間小学校	32	518	1,609	799	810
南川副小学校	33	2,137	5,964	2,824	3,140
西川副小学校	34	2,035	5,650	2,718	2,932

校 区 別 ・ 町 ・ 丁 目 ・ 大 字 別 人 口 統 計 表

01 勸興小学校

平成29. 3. 末現在 1 ページ

町・丁目・大字名	世帯数	人口	男	女
駅前中央一丁目	21	30	17	13
大財一丁目	70	135	62	73
大財三丁目	63	161	80	81
白山一丁目	227	515	237	278
白山二丁目	155	285	129	156
多布施一丁目	379	727	368	359
多布施二丁目	388	780	342	438
天神一丁目	216	444	205	239
天神二丁目	28	56	26	30
唐人一丁目	275	551	245	306
唐人二丁目	104	173	79	94
松原一丁目	160	312	153	159
松原二丁目	190	406	167	239
愛敬町	203	325	171	154
駅南本町	301	615	273	342
呉服元町	49	70	30	40
成章町	114	204	91	113
中央本町	89	187	90	97
中の小路	154	299	134	165
八幡小路	147	320	139	181
*** 小計 ***	3,333	6,595	3,038	3,557

校 区 別 ・ 町 ・ 丁 目 ・ 大 字 別 人 口 統 計 表

02 循誘小学校

平成29. 3. 末現在 2 ページ

町・丁目・大字名	世帯数	人口	男	女
駅前中央三丁目	36	60	28	32
大財一丁目	94	178	76	102
大財二丁目	426	824	370	454
大財三丁目	222	405	177	228
大財四丁目	295	528	237	291
大財五丁目	254	553	258	295
大財六丁目	515	1,161	534	627
材木一丁目	86	159	65	94
材木二丁目	169	356	166	190
田代一丁目	343	644	294	350
田代二丁目	377	729	322	407
松原三丁目	45	81	45	36
松原四丁目	189	369	153	216
愛敬町	5	5	3	2
朝日町	40	80	40	40
今宿町	46	96	44	52
大財北町	16	25	12	13
呉服元町	108	232	113	119
紺屋町	162	307	150	157
高木町	270	553	246	307
東佐賀町	488	1,021	444	577
柳町	91	179	84	95
巨勢町大字牛島	84	194	86	108
** 小計 **	4,361	8,739	3,947	4,792

校 区 別 ・ 町 ・ 丁 目 ・ 大 字 別 人 口 統 計 表

03 日新小学校

平成29. 3. 末現在 3 ページ

町・丁目・大字名	世帯数	人口	男	女
末広一丁目	447	1,124	528	596
末広二丁目	140	251	125	126
多布施三丁目	492	1,097	529	568
西田代一丁目	176	347	147	200
西田代二丁目	138	247	122	125
八戸一丁目	174	386	184	202
八戸二丁目	257	554	263	291
伊勢町	409	834	382	452
川原町	71	164	74	90
道祖元町	126	228	115	113
下田町	198	466	220	246
昭栄町	292	703	318	385
新生町	92	228	122	106
中折町	287	644	296	348
長瀬町	372	803	352	451
西魚町	74	142	72	70
与賀町	208	389	192	197
六座町	290	649	302	347
西田代町	3	4	1	3
** 小計 **	4,246	9,260	4,344	4,916

校 区 別 ・ 町 ・ 丁 目 ・ 大 字 別 人 口 統 計 表

04 赤松小学校

平成29. 3. 末現在 4 ページ

町・丁目・大字名	世帯数	人口	男	女
城内一丁目	167	362	166	196
城内二丁目	206	392	188	204
松原三丁目	4	8	3	5
松原四丁目	96	147	63	84
水ヶ江一丁目	356	739	348	391
水ヶ江二丁目	435	949	414	535
水ヶ江三丁目	189	429	210	219
水ヶ江四丁目	280	688	327	361
水ヶ江五丁目	180	411	192	219
水ヶ江六丁目	56	115	49	66
赤松町	319	580	260	320
朝日町	75	144	70	74
今宿町	8	23	11	12
鬼丸町	681	1,590	735	855
川原町	5	10	4	6
中の館町	256	633	293	340
堀川町	304	663	314	349
与賀町	105	211	94	117
** 小計 **	3,722	8,094	3,741	4,353

校 区 別 ・ 町 ・ 丁 目 ・ 大 字 別 人 口 統 計 表

05 神野小学校

平成29. 3. 末現在 5 ページ

町・丁目・大字名	世帯数	人口	男	女
駅前中央一丁目	246	485	241	244
駅前中央二丁目	467	917	419	498
駅前中央三丁目	191	373	179	194
神園一丁目	60	153	73	80
神園二丁目	267	576	280	296
神園三丁目	286	664	304	360
神園四丁目	203	374	164	210
神園五丁目	224	480	222	258
神園六丁目	59	108	51	57
神野西一丁目	183	447	199	248
神野西二丁目	292	600	290	310
神野西三丁目	402	961	450	511
神野西四丁目	465	1,110	524	586
神野東一丁目	281	604	272	332
神野東二丁目	182	314	157	157
神野東三丁目	216	406	200	206
神野東四丁目	248	531	254	277
多布施四丁目	756	1,562	698	864
天神二丁目	310	602	272	330
栄町	62	89	38	51
新中町	42	83	36	47
** 小計 **	5,442	11,439	5,323	6,116

校 区 別 ・ 町 ・ 丁 目 ・ 大 字 別 人 口 統 計 表

06

西与賀小学校

平成29 . 3 . 末現在 6 ページ

町・丁目・大字名	世帯数	人口	男	女
未広二丁目	280	547	262	285
光一丁目	337	717	343	374
光二丁目	499	1,109	479	630
光三丁目	308	937	410	527
嘉瀬町大字十五	10	30	10	20
西与賀町大字高太郎	303	848	409	439
西与賀町大字厘外	600	1,272	614	658
西与賀町大字相応津	107	303	146	157
西与賀町字今津	120	264	116	148
*** 小計 ***	2,564	6,027	2,789	3,238

校 区 別 ・ 町 ・ 丁 目 ・ 大 字 別 人 口 統 計 表

07

嘉瀬小学校

平成29 . 3 . 末現在 7 ページ

町・丁目・大字名	世帯数	人口	男	女
嘉瀬町大字荻野	393	1,053	491	562
嘉瀬町大字中原	848	1,911	878	1,033
嘉瀬町大字扇町	408	960	429	531
嘉瀬町大字十五	389	1,074	511	563
** 小計 **	2,038	4,998	2,309	2,689

校区別・町・丁目・大字別人口統計表

08

巨勢小学校

平成29.3.末現在 8 ページ

町・丁目・大字名	世帯数	人口	男	女
巨勢町大字高尾	395	985	468	517
巨勢町大字修理田	441	1,150	542	608
巨勢町大字東西	85	218	99	119
巨勢町大字牛島	1,306	3,019	1,455	1,564
<p style="text-align: center;">** 小計 **</p>	2,227	5,372	2,564	2,808

校 区 別 ・ 町 ・ 丁 目 ・ 大 字 別 人 口 統 計 表

09 兵庫小学校

平成29. 3. 末現在 9 ページ

町・丁目・大字名	世帯数	人口	男	女
駅前中央三丁目	148	335	153	182
兵庫南一丁目	634	1,599	746	853
兵庫南二丁目	548	1,274	607	667
兵庫南三丁目	460	1,145	506	639
兵庫南四丁目	284	711	323	388
兵庫北一丁目	590	1,552	759	793
兵庫北二丁目	692	1,423	659	764
兵庫北三丁目	222	517	224	293
兵庫北四丁目	82	224	107	117
兵庫北五丁目	270	738	353	385
兵庫北六丁目	239	477	232	245
兵庫北七丁目	306	747	355	392
大財北町	143	306	157	149
兵庫町大字淵	447	1,219	599	620
兵庫町大字西淵	73	222	107	115
兵庫町大字藤木	359	1,021	502	519
兵庫町大字瓦町	304	765	340	425
兵庫町大字若宮	389	1,043	494	549
** 小計 **	6,190	15,318	7,223	8,095

校 区 別 ・ 町 ・ 丁 目 ・ 大 字 別 人 口 統 計 表

10 高木瀬小学校

平成29. 3. 末現在 10 ページ

町・丁目・大字名	世帯数	人口	男	女
日の出一丁目	430	953	467	486
高木瀬東一丁目	389	901	411	490
高木瀬東二丁目	370	894	408	486
高木瀬東三丁目	401	946	423	523
高木瀬東四丁目	436	1,008	462	546
高木瀬東五丁目	450	1,040	474	566
高木瀬東六丁目	558	1,073	448	625
高木瀬西一丁目	118	249	111	138
高木瀬西二丁目	394	936	477	459
高木瀬西三丁目	258	611	273	338
高木瀬西四丁目	478	1,124	559	565
高木瀬西五丁目	433	1,036	495	541
高木瀬西六丁目	20	36	17	19
高木瀬町大字東高木	361	857	385	472
高木瀬町大字長瀬	904	2,243	1,080	1,163
** 小計 **	6,000	13,907	6,490	7,417

校 区 別 ・ 町 ・ 丁 目 ・ 大 字 別 人 口 統 計 表

11

北川副小学校

平成29. 3. 末現在 11 ページ

町・丁目・大字名	世帯数	人口	男	女
水ヶ江五丁目	69	136	60	76
水ヶ江六丁目	254	558	249	309
木原一丁目	534	1,279	600	679
木原二丁目	565	1,274	586	688
木原三丁目	351	864	399	465
南佐賀一丁目	332	702	349	353
南佐賀二丁目	306	730	339	391
南佐賀三丁目	320	718	340	378
朝日町	213	558	254	304
今宿町	181	383	169	214
新郷本町	608	1,441	651	790
北川副町大字江上	340	1,049	513	536
北川副町大字光法	916	2,153	977	1,176
北川副町大字新郷	219	564	278	286
** 小計 **	5,208	12,409	5,764	6,645

校 区 別 ・ 町 ・ 丁 目 ・ 大 字 別 人 口 統 計 表

12 本庄小学校

平成29 . 3 . 末現在 12 ページ

町・丁目・大字名	世帯数	人口	男	女
水ヶ江五丁目	11	21	8	13
本庄町大字本庄	3,126	5,997	2,999	2,998
本庄町大字鹿子	402	1,004	485	519
本庄町大字正里	70	184	87	97
本庄町大字袋	1,108	2,669	1,290	1,379
本庄町大字末次	892	2,106	1,005	1,101
** 小計 **	5,609	11,981	5,874	6,107

校 区 別 ・ 町 ・ 丁 目 ・ 大 字 別 人 口 統 計 表

13 鍋島小学校

平成29. 3. 末現在 13 ページ

町・丁目・大字名	世帯数	人口	男	女
鍋島一丁目	688	1,721	823	898
鍋島二丁目	636	1,537	702	835
鍋島三丁目	585	1,265	598	667
鍋島四丁目	334	662	322	340
鍋島五丁目	441	900	376	524
鍋島六丁目	489	1,119	553	566
御本町	208	571	263	308
鍋島町大字八戸溝	532	1,221	610	611
鍋島町大字森田	647	1,893	928	965
鍋島町大字鍋島	243	570	273	297
鍋島町大字蛸久	740	1,809	858	951
** 小計 **	5,543	13,268	6,306	6,962

校 区 別 ・ 町 ・ 丁 目 ・ 大 字 別 人 口 統 計 表

14 金立小学校

平成29 . 3 . 末現在 14 ページ

町・丁目・大字名	世帯数	人口	男	女
金立町大字金立	1,165	2,443	1,170	1,273
金立町大字薬師丸	147	386	179	207
金立町大字千布	710	1,806	860	946
*** 小計 ***	2,022	4,635	2,209	2,426

校 区 別 ・ 町 ・ 丁 目 ・ 大 字 別 人 口 統 計 表

15 久保泉小学校

平成29. 3. 末現在 15 ページ

町・丁目・大字名	世帯数	人口	男	女
金立町大字金立	3	10	5	5
久保泉町大字上和泉	285	788	381	407
久保泉町大字下和泉	456	1,055	521	534
久保泉町大字川久保	856	1,892	885	1,007
*** 小計 ***	1,600	3,745	1,792	1,953

校 区 別 ・ 町 ・ 丁 目 ・ 大 字 別 人 口 統 計 表

16

芙蓉小学校

平成29 . 3 . 末現在 16 ページ

町・丁目・大字名	世帯数	人口	男	女
蓮池町大字蓮池	263	661	295	366
蓮池町大字見島	144	384	190	194
蓮池町大字小松	217	525	251	274
蓮池町大字古賀	57	159	74	85
*** 小計 ***	681	1,729	810	919

校 区 別 ・ 町 ・ 丁 目 ・ 大 字 別 人 口 統 計 表

17 新栄小学校

平成29. 3. 末現在 17 ページ

町・丁目・大字名	世帯数	人口	男	女
天祐一丁目	412	868	401	467
天祐二丁目	297	645	312	333
新栄東一丁目	86	207	86	121
新栄東二丁目	161	442	217	225
新栄東三丁目	191	450	212	238
新栄東四丁目	294	705	309	396
新栄西一丁目	220	514	235	279
新栄西二丁目	160	442	219	223
新生町	207	533	257	276
天祐団地	268	391	152	239
中折町	19	43	19	24
緑小路	94	159	83	76
鍋島町大字八戸	745	1,855	904	951
*** 小計 ***	3,154	7,254	3,406	3,848

校 区 別 ・ 町 ・ 丁 目 ・ 大 字 別 人 口 統 計 表

18 若楠小学校

平成29. 3. 末現在 18 ページ

町・丁目・大字名	世帯数	人口	男	女
神園三丁目	111	184	95	89
神野東三丁目	42	88	38	50
神野東四丁目	37	92	49	43
日の出一丁目	230	379	184	195
若宮一丁目	818	1,855	860	995
若宮二丁目	407	863	383	480
若宮三丁目	656	1,372	598	774
若楠一丁目	181	457	213	244
若楠二丁目	335	758	364	394
若楠三丁目	426	1,056	500	556
高木瀬西三丁目	5	9	5	4
新中町	143	346	158	188
高木瀬団地	215	278	119	159
八丁噺町	195	341	178	163
** 小計 **	3,801	8,078	3,744	4,334

校 区 別 ・ 町 ・ 丁 目 ・ 大 字 別 人 口 統 計 表

19

開成小学校

平成29 . 3 . 末現在 19 ページ

町・丁目・大字名	世帯数	人口	男	女
神園五丁目	57	122	54	68
神園六丁目	137	277	122	155
八戸溝一丁目	264	640	309	331
八戸溝二丁目	240	535	245	290
八戸溝三丁目	217	481	233	248
開成一丁目	533	1,176	470	706
開成二丁目	375	946	453	493
開成三丁目	206	529	256	273
開成四丁目	141	340	158	182
開成五丁目	323	815	391	424
開成六丁目	377	968	469	499
鍋島町大字八戸溝	850	2,288	1,072	1,216
鍋島町大字森田	256	655	316	339
** 小計 **	3,976	9,772	4,548	5,224

校 区 別 ・ 町 ・ 丁 目 ・ 大 字 別 人 口 統 計 表

21 諸富南小学校

平成29 . 3 . 末現在 21 ページ

町・丁目・大字名	世帯数	人口	男	女
諸富町大字寺井津	333	855	419	436
諸富町大字為重	874	2,542	1,202	1,340
諸富町大字山領	617	1,602	788	814
*** 小計 ***	1,824	4,999	2,409	2,590

校 区 別 ・ 町 ・ 丁 目 ・ 大 字 別 人 口 統 計 表

23 川上小学校

平成29 . 3 . 末現在 23 ページ

町・丁目・大字名	世帯数	人口	男	女
大和町大字川上	602	1,734	822	912
大和町大字東山田	618	1,799	845	954
大和町大字池上	288	871	400	471
大和町大字久留間	525	1,340	637	703
<p style="text-align: center;">** 小計 **</p>	2,033	5,744	2,704	3,040

校 区 別 ・ 町 ・ 丁 目 ・ 大 字 別 人 口 統 計 表

24

松梅小学校

平成29 . 3 . 末現在 24 ページ

町・丁目・大字名	世帯数	人口	男	女
大和町大字梅野	176	493	234	259
大和町大字名尾	33	86	46	40
大和町大字松瀬	165	446	222	224
*** 小計 ***	374	1,025	502	523

校 区 別 ・ 町 ・ 丁 目 ・ 大 字 別 人 口 統 計 表

27 富士小学校

平成29. 3. 末現在 26 ページ

町・丁目・大字名	世帯数	人口	男	女
富士町大字市川	74	234	113	121
富士町大字内野	147	273	142	131
富士町大字小副川	245	603	279	324
富士町大字鎌原	11	31	16	15
富士町大字上熊川	117	265	116	149
富士町大字下熊川	58	153	70	83
富士町大字杉山	39	109	48	61
富士町大字関屋	65	212	106	106
富士町大字萱木	19	38	17	21
富士町大字畑瀬	5	16	6	10
富士町大字古湯	194	505	237	268
富士町大字松瀬	38	96	44	52
** 小計 **	1,012	2,535	1,194	1,341

校 区 別 ・ 町 ・ 丁 目 ・ 大 字 別 人 口 統 計 表

28

北山小学校

平成29 . 3 . 末現在 27 ページ

町・丁目・大字名	世帯数	人口	男	女
富士町大字大串	52	178	90	88
富士町大字大野	6	18	10	8
富士町大字上無津呂	74	190	99	91
富士町大字栗並	43	141	72	69
富士町大字下無津呂	71	152	64	88
富士町大字中原	43	113	51	62
富士町大字麻那古	55	146	71	75
*** 小計 ***	344	938	457	481

校 区 別 ・ 町 ・ 丁 目 ・ 大 字 別 人 口 統 計 表

29 北山東部小学校

平成29. 3. 末現在 28 ページ

町・丁目・大字名	世帯数	人口	男	女
富士町大字上合瀬	28	91	44	47
富士町大字古場	55	119	60	59
富士町大字下合瀬	30	92	45	47
富士町大字関屋	4	14	5	9
富士町大字藤瀬	25	56	26	30
*** 小計 ***	142	372	180	192

校 区 別 ・ 町 ・ 丁 目 ・ 大 字 別 人 口 統 計 表

30

三瀬小学校

平成29 . 3 . 末現在 29 ページ

町・丁目・大字名	世帯数	人口	男	女
三瀬村三瀬	249	625	295	330
三瀬村藤原	142	426	211	215
三瀬村杠	82	248	125	123
*** 小計 ***	473	1,299	631	668

校 区 別 ・ 町 ・ 丁 目 ・ 大 字 別 人 口 統 計 表

31 中川副小学校

平成29 . 3 . 末現在 30 ページ

町・丁目・大字名	世帯数	人口	男	女
川副町大字福富	561	1,321	644	677
川副町大字早津江津	220	561	264	297
川副町大字早津江	488	1,321	642	679
*** 小計 ***	1,269	3,203	1,550	1,653

校 区 別 ・ 町 ・ 丁 目 ・ 大 字 別 人 口 統 計 表

32

大詫間小学校

平成29 . 3 . 末現在 31 ページ

町・丁目・大字名	世帯数	人口	男	女
川副町大字大詫間	518	1,609	799	810
** 小計 **	518	1,609	799	810

校 区 別 ・ 町 ・ 丁 目 ・ 大 字 別 人 口 統 計 表

34

西川副小学校

平成29. 3. 末現在 33 ページ

町・丁目・大字名	世帯数	人口	男	女
川副町大字南里	741	1,882	913	969
川副町大字西古賀	641	1,817	855	962
川副町大字小々森	653	1,951	950	1,001
<p style="text-align: center;">** 小計 **</p>	2,035	5,650	2,718	2,932

校 区 別 ・ 町 ・ 丁 目 ・ 大 字 別 人 口 統 計 表

36 思齊小学校

平成29 . 3 . 末現在 35 ページ

町・丁目・大字名	世帯数	人口	男	女
久保田町大字徳万	1,011	2,650	1,249	1,401
久保田町大字新田	681	2,008	981	1,027
久保田町大字久富	675	1,864	876	988
久保田町大字久保田	448	1,291	626	665
久保田町大字江戸	80	203	95	108
*** 小計 ***	2,895	8,016	3,827	4,189
*** 総計 ***	98,392	234,152	110,341	123,811

校 区 別 年 齢 別 人 口 統 計 表

1 勸興小学校

平成29. 3. 末現在 1 ページ

年 齢		男	女	人 口	年 齢		男	女	人 口
0	歳	18	16	34	36	歳	44	38	82
1	歳	20	23	43	37	歳	31	49	80
2	歳	20	25	45	38	歳	38	51	89
3	歳	19	22	41	39	歳	48	56	104
4	歳	22	29	51	40	歳	45	43	88
5	歳	34	27	61	41	歳	35	55	90
6	歳	39	35	74	42	歳	57	54	111
7	歳	22	32	54	43	歳	40	45	85
8	歳	18	33	51	44	歳	44	61	105
9	歳	33	25	58	45	歳	42	54	96
10	歳	27	27	54	46	歳	51	43	94
11	歳	25	36	61	47	歳	56	56	112
12	歳	29	24	53	48	歳	37	58	95
13	歳	32	31	63	49	歳	49	38	87
14	歳	30	29	59	50	歳	40	51	91
15	歳	41	28	69	51	歳	48	39	87
16	歳	49	30	79	52	歳	46	56	102
17	歳	45	25	70	53	歳	42	42	84
18	歳	29	42	71	54	歳	53	51	104
19	歳	24	34	58	55	歳	48	47	95
20	歳	24	48	72	56	歳	49	50	99
21	歳	32	27	59	57	歳	38	45	83
22	歳	20	16	36	58	歳	43	42	85
23	歳	30	37	67	59	歳	37	48	85
24	歳	33	42	75	60	歳	35	46	81
25	歳	30	23	53	61	歳	32	55	87
26	歳	31	27	58	62	歳	39	42	81
27	歳	26	24	50	63	歳	40	40	80
28	歳	47	30	77	64	歳	47	53	100
29	歳	31	25	56	65	歳	46	41	87
30	歳	38	37	75	66	歳	39	36	75
31	歳	30	32	62	67	歳	34	62	96
32	歳	26	31	57	68	歳	51	64	115
33	歳	38	36	74	69	歳	41	61	102
34	歳	39	42	81	70	歳	38	47	85
35	歳	45	32	77	71	歳	24	25	49

校 区 別 年 齢 別 人 口 統 計 表

1 勸興小学校

平成29. 3. 末現在 2 ページ

年 齢	男	女	人 口	年 齢	男	女	人 口
72 歳	28	44	72				
73 歳	36	44	80	**合計**	3,038	3,557	6,595
74 歳	24	46	70				
75 歳	21	58	79				
76 歳	40	38	78				
77 歳	30	33	63				
78 歳	30	38	68				
79 歳	23	35	58				
80 歳	20	36	56				
81 歳	16	32	48				
82 歳	17	30	47				
83 歳	19	36	55				
84 歳	11	33	44				
85 歳	19	26	45				
86 歳	14	30	44				
87 歳	13	24	37				
88 歳	8	30	38				
89 歳	11	21	32				
90 歳	10	15	25				
91 歳	6	16	22				
92 歳	5	14	19				
93 歳	7	8	15				
94 歳	5	11	16				
95 歳	1	7	8				
96 歳	0	6	6				
97 歳	1	7	8				
98 歳	0	4	4				
99 歳	0	4	4				
100 歳	0	3	3				
101 歳	0	0	0				
102 歳	0	0	0				
103 歳	0	0	0				
104 歳	0	0	0				
105 歳	0	1	1				
106 歳	0	0	0				
107 歳	0	1	1				

校 区 別 年 齢 別 人 口 統 計 表

2 循誘小学校

平成29. 3. 末現在 3 ページ

年 齢	男	女	人 口	年 齢	男	女	人 口
0 歳	28	28	56	36 歳	51	53	104
1 歳	27	27	54	37 歳	44	51	95
2 歳	26	35	61	38 歳	60	53	113
3 歳	33	21	54	39 歳	61	64	125
4 歳	26	31	57	40 歳	58	62	120
5 歳	25	27	52	41 歳	45	62	107
6 歳	39	29	68	42 歳	75	72	147
7 歳	22	34	56	43 歳	62	60	122
8 歳	30	31	61	44 歳	66	47	113
9 歳	35	28	63	45 歳	63	51	114
10 歳	29	27	56	46 歳	45	59	104
11 歳	29	29	58	47 歳	41	56	97
12 歳	32	46	78	48 歳	69	63	132
13 歳	29	36	65	49 歳	59	64	123
14 歳	40	27	67	50 歳	50	47	97
15 歳	36	34	70	51 歳	53	61	114
16 歳	40	47	87	52 歳	59	74	133
17 歳	31	44	75	53 歳	51	66	117
18 歳	32	48	80	54 歳	41	64	105
19 歳	44	41	85	55 歳	56	62	118
20 歳	29	46	75	56 歳	53	64	117
21 歳	48	28	76	57 歳	47	70	117
22 歳	35	43	78	58 歳	45	52	97
23 歳	47	46	93	59 歳	51	60	111
24 歳	44	52	96	60 歳	51	60	111
25 歳	46	49	95	61 歳	63	56	119
26 歳	43	54	97	62 歳	58	51	109
27 歳	39	46	85	63 歳	57	58	115
28 歳	40	39	79	64 歳	50	72	122
29 歳	44	47	91	65 歳	67	77	144
30 歳	51	58	109	66 歳	56	85	141
31 歳	53	44	97	67 歳	71	89	160
32 歳	63	56	119	68 歳	72	84	156
33 歳	41	47	88	69 歳	73	89	162
34 歳	46	42	88	70 歳	39	58	97
35 歳	53	40	93	71 歳	32	51	83

校 区 別 年 齢 別 人 口 統 計 表

2 循誘小学校

平成29. 3. 末現在 4 ページ

年 齢	男	女	人 口	
72 歳	42	58	100	
73 歳	54	73	127	
74 歳	40	67	107	
75 歳	44	60	104	
76 歳	51	70	121	
77 歳	45	63	108	
78 歳	21	48	69	
79 歳	31	70	101	
80 歳	40	52	92	
81 歳	35	63	98	
82 歳	31	51	82	
83 歳	17	58	75	
84 歳	30	65	95	
85 歳	23	45	68	
86 歳	24	37	61	
87 歳	13	46	59	
88 歳	10	42	52	
89 歳	14	20	34	
90 歳	7	18	25	
91 歳	6	19	25	
92 歳	4	21	25	
93 歳	4	15	19	
94 歳	3	15	18	
95 歳	4	12	16	
96 歳	2	8	10	
97 歳	1	7	8	
98 歳	0	3	3	
99 歳	1	6	7	
100 歳	0	1	1	
101 歳	0	1	1	
102 歳	0	3	3	
103 歳	0	1	1	
104 歳	0	0	0	
105 歳	1	0	1	
合計	3,947	4,792	8,739	

校 区 別 年 齢 別 人 口 統 計 表

3 日新小学校

平成29. 3. 末現在 5 ページ

年 齢	男	女	人 口	年 齢	男	女	人 口
0 歳	39	38	77	36 歳	56	47	103
1 歳	36	36	72	37 歳	56	58	114
2 歳	34	42	76	38 歳	48	55	103
3 歳	26	29	55	39 歳	42	47	89
4 歳	41	29	70	40 歳	44	65	109
5 歳	39	34	73	41 歳	52	48	100
6 歳	41	34	75	42 歳	58	48	106
7 歳	32	27	59	43 歳	60	61	121
8 歳	39	42	81	44 歳	48	57	105
9 歳	36	34	70	45 歳	69	64	133
10 歳	40	40	80	46 歳	52	70	122
11 歳	36	44	80	47 歳	55	59	114
12 歳	46	32	78	48 歳	60	66	126
13 歳	29	47	76	49 歳	61	62	123
14 歳	45	33	78	50 歳	55	51	106
15 歳	54	36	90	51 歳	51	84	135
16 歳	55	41	96	52 歳	64	57	121
17 歳	59	36	95	53 歳	56	60	116
18 歳	51	46	97	54 歳	60	48	108
19 歳	42	54	96	55 歳	52	50	102
20 歳	46	43	89	56 歳	57	67	124
21 歳	67	59	126	57 歳	52	67	119
22 歳	55	45	100	58 歳	54	60	114
23 歳	54	46	100	59 歳	60	53	113
24 歳	41	38	79	60 歳	44	86	130
25 歳	38	46	84	61 歳	69	69	138
26 歳	57	45	102	62 歳	54	79	133
27 歳	39	48	87	63 歳	66	68	134
28 歳	39	46	85	64 歳	61	73	134
29 歳	50	54	104	65 歳	58	63	121
30 歳	58	58	116	66 歳	73	78	151
31 歳	44	48	92	67 歳	64	81	145
32 歳	37	46	83	68 歳	87	74	161
33 歳	47	56	103	69 歳	75	86	161
34 歳	52	54	106	70 歳	66	51	117
35 歳	46	44	90	71 歳	41	42	83

校 区 別 年 齢 別 人 口 統 計 表

3 日新小学校

平成29. 3. 末現在 6 ページ

年 齢	男	女	人 口			
72 歳	36	47	83			
73 歳	43	51	94			
74 歳	44	75	119			
75 歳	53	74	127			
76 歳	51	50	101			
77 歳	37	59	96			
78 歳	35	49	84			
79 歳	31	60	91			
80 歳	39	48	87			
81 歳	33	53	86			
82 歳	31	60	91			
83 歳	33	69	102			
84 歳	40	57	97			
85 歳	38	57	95			
86 歳	29	50	79			
87 歳	17	43	60			
88 歳	21	41	62			
89 歳	13	39	52			
90 歳	20	27	47			
91 歳	10	37	47			
92 歳	6	26	32			
93 歳	3	19	22			
94 歳	3	11	14			
95 歳	3	12	15			
96 歳	2	2	4			
97 歳	2	4	6			
98 歳	0	1	1			
99 歳	0	2	2			
100 歳	0	2	2			
101 歳	0	3	3			
102 歳	1	2	3			
103 歳	0	0	0			
104 歳	0	1	1			
105 歳	0	1	1			
合計	4,344	4,916	9,260			

校 区 別 年 齢 別 人 口 統 計 表

4 赤松小学校

平成29. 3. 末現在 7 ページ

年 齢	男	女	人 口	年 齢	男	女	人 口
0 歳	27	26	53	36 歳	52	48	100
1 歳	35	31	66	37 歳	57	51	108
2 歳	29	41	70	38 歳	53	49	102
3 歳	29	30	59	39 歳	48	65	113
4 歳	41	38	79	40 歳	42	53	95
5 歳	37	41	78	41 歳	54	66	120
6 歳	42	34	76	42 歳	52	61	113
7 歳	50	48	98	43 歳	66	60	126
8 歳	53	51	104	44 歳	61	81	142
9 歳	38	38	76	45 歳	47	60	107
10 歳	48	43	91	46 歳	52	63	115
11 歳	40	53	93	47 歳	60	54	114
12 歳	44	34	78	48 歳	59	72	131
13 歳	36	46	82	49 歳	59	51	110
14 歳	42	35	77	50 歳	45	48	93
15 歳	48	38	86	51 歳	45	69	114
16 歳	39	49	88	52 歳	58	59	117
17 歳	38	43	81	53 歳	55	62	117
18 歳	35	33	68	54 歳	53	42	95
19 歳	54	51	105	55 歳	65	60	125
20 歳	51	40	91	56 歳	49	66	115
21 歳	46	44	90	57 歳	54	61	115
22 歳	38	39	77	58 歳	52	44	96
23 歳	36	40	76	59 歳	47	54	101
24 歳	49	36	85	60 歳	46	71	117
25 歳	32	37	69	61 歳	53	52	105
26 歳	36	38	74	62 歳	43	48	91
27 歳	41	37	78	63 歳	41	49	90
28 歳	32	35	67	64 歳	46	49	95
29 歳	32	31	63	65 歳	55	52	107
30 歳	36	54	90	66 歳	75	64	139
31 歳	36	44	80	67 歳	55	58	113
32 歳	42	34	76	68 歳	43	61	104
33 歳	42	50	92	69 歳	46	54	100
34 歳	45	49	94	70 歳	37	51	88
35 歳	34	52	86	71 歳	27	31	58

校 区 別 年 齢 別 人 口 統 計 表

4 赤松小学校

平成29. 3. 末現在 8 ページ

年 齢	男	女	人 口	年 齢	男	女	人 口
72 歳	28	45	73	108 歳	0	0	0
73 歳	32	50	82	109 歳	0	0	0
74 歳	25	44	69	110 歳	0	0	0
75 歳	39	32	71	111 歳	0	0	0
76 歳	34	48	82	112 歳	0	1	1
77 歳	31	39	70				
78 歳	23	34	57	**合計**	3,741	4,353	8,094
79 歳	23	30	53				
80 歳	24	50	74				
81 歳	23	39	62				
82 歳	21	40	61				
83 歳	16	39	55				
84 歳	17	45	62				
85 歳	12	30	42				
86 歳	19	45	64				
87 歳	16	27	43				
88 歳	15	44	59				
89 歳	12	31	43				
90 歳	15	34	49				
91 歳	7	29	36				
92 歳	6	16	22				
93 歳	5	19	24				
94 歳	4	12	16				
95 歳	2	10	12				
96 歳	1	5	6				
97 歳	1	10	11				
98 歳	3	0	3				
99 歳	0	2	2				
100 歳	1	0	1				
101 歳	0	1	1				
102 歳	1	0	1				
103 歳	0	0	0				
104 歳	0	0	0				
105 歳	0	0	0				
106 歳	0	0	0				
107 歳	0	0	0				

校 区 別 年 齢 別 人 口 統 計 表

5 神野小学校

平成29. 3. 末現在 9 ページ

年 齢	男	女	人 口	年 齢	男	女	人 口
0 歳	41	35	76	36 歳	67	67	134
1 歳	38	40	78	37 歳	76	80	156
2 歳	40	43	83	38 歳	71	68	139
3 歳	42	42	84	39 歳	64	83	147
4 歳	48	48	96	40 歳	72	72	144
5 歳	59	44	103	41 歳	80	89	169
6 歳	59	49	108	42 歳	86	86	172
7 歳	42	60	102	43 歳	81	98	179
8 歳	54	49	103	44 歳	84	83	167
9 歳	53	52	105	45 歳	83	78	161
10 歳	47	47	94	46 歳	70	83	153
11 歳	41	57	98	47 歳	78	86	164
12 歳	62	58	120	48 歳	87	94	181
13 歳	47	56	103	49 歳	74	92	166
14 歳	61	62	123	50 歳	72	94	166
15 歳	64	54	118	51 歳	95	87	182
16 歳	69	60	129	52 歳	82	94	176
17 歳	62	57	119	53 歳	75	86	161
18 歳	63	61	124	54 歳	92	90	182
19 歳	47	57	104	55 歳	80	76	156
20 歳	54	53	107	56 歳	66	82	148
21 歳	53	63	116	57 歳	65	90	155
22 歳	63	66	129	58 歳	83	79	162
23 歳	54	47	101	59 歳	78	66	144
24 歳	56	56	112	60 歳	85	74	159
25 歳	62	57	119	61 歳	76	74	150
26 歳	60	58	118	62 歳	84	88	172
27 歳	78	68	146	63 歳	73	85	158
28 歳	56	60	116	64 歳	62	96	158
29 歳	55	59	114	65 歳	75	103	178
30 歳	64	74	138	66 歳	73	97	170
31 歳	52	52	104	67 歳	97	86	183
32 歳	47	65	112	68 歳	77	102	179
33 歳	62	66	128	69 歳	64	75	139
34 歳	63	68	131	70 歳	40	69	109
35 歳	66	76	142	71 歳	30	39	69

校 区 別 年 齢 別 人 口 統 計 表

5 神野小学校

平成29 . 3 . 末現在 10 ページ

年 齢	男	女	人 口	年 齢	男	女	人 口
72 歳	46	58	104	**合計**	5,323	6,116	11,439
73 歳	54	58	112				
74 歳	41	62	103				
75 歳	40	67	107				
76 歳	42	54	96				
77 歳	33	63	96				
78 歳	25	44	69				
79 歳	36	57	93				
80 歳	33	56	89				
81 歳	38	61	99				
82 歳	36	57	93				
83 歳	27	56	83				
84 歳	28	55	83				
85 歳	28	64	92				
86 歳	22	38	60				
87 歳	25	54	79				
88 歳	21	31	52				
89 歳	12	32	44				
90 歳	15	26	41				
91 歳	21	24	45				
92 歳	4	25	29				
93 歳	5	18	23				
94 歳	2	15	17				
95 歳	3	8	11				
96 歳	1	6	7				
97 歳	3	6	9				
98 歳	0	0	0				
99 歳	0	3	3				
100 歳	1	3	4				
101 歳	0	2	2				
102 歳	0	0	0				
103 歳	0	1	1				
104 歳	0	1	1				
105 歳	0	0	0				
106 歳	0	1	1				

校 区 別 年 齢 別 人 口 統 計 表

6 西与賀小学校

平成29. 3. 末現在 11 ページ

年 齢	男	女	人 口	年 齢	男	女	人 口
0 歳	26	15	41	36 歳	31	38	69
1 歳	28	28	56	37 歳	34	38	72
2 歳	26	25	51	38 歳	28	39	67
3 歳	24	28	52	39 歳	35	31	66
4 歳	32	25	57	40 歳	29	30	59
5 歳	29	23	52	41 歳	39	34	73
6 歳	34	31	65	42 歳	38	40	78
7 歳	31	23	54	43 歳	36	37	73
8 歳	24	30	54	44 歳	36	34	70
9 歳	34	23	57	45 歳	27	37	64
10 歳	28	29	57	46 歳	40	41	81
11 歳	31	29	60	47 歳	41	52	93
12 歳	22	18	40	48 歳	37	41	78
13 歳	35	29	64	49 歳	24	30	54
14 歳	27	26	53	50 歳	26	30	56
15 歳	33	30	63	51 歳	38	31	69
16 歳	28	27	55	52 歳	25	34	59
17 歳	29	35	64	53 歳	38	50	88
18 歳	17	29	46	54 歳	33	42	75
19 歳	25	35	60	55 歳	36	36	72
20 歳	27	38	65	56 歳	29	34	63
21 歳	40	37	77	57 歳	38	39	77
22 歳	32	26	58	58 歳	34	42	76
23 歳	38	40	78	59 歳	35	34	69
24 歳	29	31	60	60 歳	29	44	73
25 歳	25	31	56	61 歳	37	43	80
26 歳	21	25	46	62 歳	38	40	78
27 歳	25	32	57	63 歳	37	37	74
28 歳	29	29	58	64 歳	40	51	91
29 歳	30	27	57	65 歳	40	56	96
30 歳	22	29	51	66 歳	41	54	95
31 歳	36	40	76	67 歳	59	55	114
32 歳	24	30	54	68 歳	51	51	102
33 歳	32	31	63	69 歳	33	53	86
34 歳	42	50	92	70 歳	30	42	72
35 歳	47	32	79	71 歳	33	47	80

校 区 別 年 齢 別 人 口 統 計 表

6 西与賀小学校

平成29. 3. 末現在 12 ページ

年 齢	男	女	人 口		
72 歳	35	51	86		
73 歳	40	55	95		
74 歳	43	44	87		
75 歳	34	35	69		
76 歳	35	32	67		
77 歳	24	39	63		
78 歳	22	25	47		
79 歳	24	23	47		
80 歳	18	45	63		
81 歳	23	34	57		
82 歳	22	38	60		
83 歳	28	23	51		
84 歳	11	41	52		
85 歳	18	35	53		
86 歳	20	27	47		
87 歳	14	28	42		
88 歳	7	19	26		
89 歳	10	21	31		
90 歳	4	19	23		
91 歳	4	17	21		
92 歳	3	13	16		
93 歳	3	17	20		
94 歳	4	3	7		
95 歳	1	6	7		
96 歳	1	4	5		
97 歳	0	4	4		
98 歳	3	2	5		
99 歳	1	1	2		
100 歳	0	0	0		
101 歳	0	1	1		
102 歳	0	2	2		
103 歳	0	1	1		
合計	2,789	3,238	6,027		

校 区 別 年 齢 別 人 口 統 計 表

7 嘉瀬小学校

平成29. 3. 末現在 13 ページ

年 齢	男	女	人 口	年 齢	男	女	人 口
0 歳	15	14	29	36 歳	23	23	46
1 歳	22	18	40	37 歳	28	23	51
2 歳	20	16	36	38 歳	24	19	43
3 歳	16	29	45	39 歳	25	27	52
4 歳	18	16	34	40 歳	29	35	64
5 歳	18	24	42	41 歳	25	35	60
6 歳	18	19	37	42 歳	23	32	55
7 歳	13	25	38	43 歳	32	21	53
8 歳	21	19	40	44 歳	32	25	57
9 歳	16	21	37	45 歳	32	23	55
10 歳	20	13	33	46 歳	28	28	56
11 歳	16	9	25	47 歳	22	32	54
12 歳	23	26	49	48 歳	29	35	64
13 歳	21	23	44	49 歳	21	29	50
14 歳	24	17	41	50 歳	31	27	58
15 歳	23	23	46	51 歳	24	31	55
16 歳	30	26	56	52 歳	23	30	53
17 歳	22	14	36	53 歳	29	28	57
18 歳	22	24	46	54 歳	34	30	64
19 歳	18	25	43	55 歳	29	38	67
20 歳	21	20	41	56 歳	33	27	60
21 歳	25	24	49	57 歳	37	42	79
22 歳	29	27	56	58 歳	22	28	50
23 歳	15	14	29	59 歳	42	51	93
24 歳	26	21	47	60 歳	38	45	83
25 歳	24	28	52	61 歳	36	38	74
26 歳	28	20	48	62 歳	37	30	67
27 歳	26	26	52	63 歳	34	38	72
28 歳	21	26	47	64 歳	36	35	71
29 歳	18	20	38	65 歳	37	37	74
30 歳	24	24	48	66 歳	36	38	74
31 歳	27	29	56	67 歳	41	46	87
32 歳	30	24	54	68 歳	43	41	84
33 歳	23	19	42	69 歳	41	39	80
34 歳	29	30	59	70 歳	38	39	77
35 歳	26	30	56	71 歳	17	22	39

校 区 別 年 齡 別 人 口 統 計 表

7 嘉瀬小学校

平成29. 3. 末現在 14 ページ

年 齢	男	女	人 口			
72 歳	17	33	50			
73 歳	27	37	64			
74 歳	29	21	50			
75 歳	23	48	71			
76 歳	26	33	59			
77 歳	26	39	65			
78 歳	24	29	53			
79 歳	13	32	45			
80 歳	28	40	68			
81 歳	21	29	50			
82 歳	26	56	82			
83 歳	20	39	59			
84 歳	26	39	65			
85 歳	21	34	55			
86 歳	16	42	58			
87 歳	16	38	54			
88 歳	14	30	44			
89 歳	9	18	27			
90 歳	1	23	24			
91 歳	12	20	32			
92 歳	2	14	16			
93 歳	6	12	18			
94 歳	2	9	11			
95 歳	1	5	6			
96 歳	0	4	4			
97 歳	3	6	9			
98 歳	1	1	2			
99 歳	0	2	2			
100 歳	0	2	2			
101 歳	0	3	3			
102 歳	0	0	0			
103 歳	0	1	1			
合計	2,309	2,689	4,998			

校 区 別 年 齢 別 人 口 統 計 表

8 巨勢小学校

平成29. 3. 末現在 15 ページ

年 齢	男	女	人 口	年 齢	男	女	人 口
0 歳	35	37	72	36 歳	38	33	71
1 歳	34	35	69	37 歳	44	42	86
2 歳	35	27	62	38 歳	42	49	91
3 歳	48	32	80	39 歳	45	46	91
4 歳	27	27	54	40 歳	36	32	68
5 歳	48	26	74	41 歳	36	33	69
6 歳	29	27	56	42 歳	33	44	77
7 歳	35	31	66	43 歳	59	39	98
8 歳	26	37	63	44 歳	46	41	87
9 歳	32	26	58	45 歳	34	42	76
10 歳	21	20	41	46 歳	32	35	67
11 歳	28	19	47	47 歳	32	40	72
12 歳	36	20	56	48 歳	22	34	56
13 歳	22	25	47	49 歳	27	31	58
14 歳	16	33	49	50 歳	24	43	67
15 歳	18	23	41	51 歳	40	32	72
16 歳	30	24	54	52 歳	24	23	47
17 歳	44	22	66	53 歳	29	33	62
18 歳	23	30	53	54 歳	33	25	58
19 歳	25	18	43	55 歳	19	29	48
20 歳	34	16	50	56 歳	27	21	48
21 歳	27	20	47	57 歳	17	23	40
22 歳	26	22	48	58 歳	26	28	54
23 歳	25	25	50	59 歳	27	28	55
24 歳	29	17	46	60 歳	17	24	41
25 歳	33	26	59	61 歳	31	40	71
26 歳	19	27	46	62 歳	24	41	65
27 歳	27	30	57	63 歳	34	35	69
28 歳	28	33	61	64 歳	35	47	82
29 歳	36	37	73	65 歳	27	28	55
30 歳	37	24	61	66 歳	42	39	81
31 歳	36	42	78	67 歳	36	39	75
32 歳	36	41	77	68 歳	29	43	72
33 歳	37	48	85	69 歳	46	38	84
34 歳	32	44	76	70 歳	33	43	76
35 歳	35	49	84	71 歳	15	28	43

校 区 別 年 齢 別 人 口 統 計 表

8 巨勢小学校

平成29. 3. 末現在 16 ページ

年 齢	男	女	人 口			
72 歳	24	28	52			
73 歳	28	32	60			
74 歳	17	35	52			
75 歳	20	38	58			
76 歳	15	26	41			
77 歳	14	35	49			
78 歳	19	26	45			
79 歳	18	33	51			
80 歳	24	26	50			
81 歳	13	17	30			
82 歳	18	23	41			
83 歳	13	22	35			
84 歳	10	16	26			
85 歳	15	24	39			
86 歳	7	10	17			
87 歳	10	15	25			
88 歳	6	22	28			
89 歳	1	8	9			
90 歳	5	12	17			
91 歳	7	12	19			
92 歳	4	7	11			
93 歳	1	10	11			
94 歳	1	4	5			
95 歳	1	4	5			
96 歳	0	3	3			
97 歳	1	2	3			
98 歳	2	2	4			
99 歳	0	1	1			
100 歳	0	2	2			
101 歳	0	1	1			
102 歳	0	1	1			
合計	2,564	2,808	5,372			

校 区 別 年 齢 別 人 口 統 計 表

9 兵庫小学校

平成29. 3. 末現在 17 ページ

年 齢		男	女	人 口	年 齢		男	女	人 口
0	歳	118	107	225	36	歳	130	132	262
1	歳	116	103	219	37	歳	125	138	263
2	歳	106	111	217	38	歳	126	145	271
3	歳	99	115	214	39	歳	121	134	255
4	歳	97	94	191	40	歳	124	147	271
5	歳	100	118	218	41	歳	133	124	257
6	歳	101	89	190	42	歳	124	144	268
7	歳	95	91	186	43	歳	122	160	282
8	歳	86	92	178	44	歳	131	138	269
9	歳	90	80	170	45	歳	132	154	286
10	歳	89	79	168	46	歳	132	118	250
11	歳	95	86	181	47	歳	104	127	231
12	歳	92	72	164	48	歳	120	117	237
13	歳	82	83	165	49	歳	105	130	235
14	歳	81	91	172	50	歳	84	113	197
15	歳	89	80	169	51	歳	86	109	195
16	歳	100	89	189	52	歳	101	103	204
17	歳	94	93	187	53	歳	96	107	203
18	歳	68	89	157	54	歳	100	96	196
19	歳	70	94	164	55	歳	88	94	182
20	歳	82	107	189	56	歳	95	80	175
21	歳	71	74	145	57	歳	83	68	151
22	歳	66	86	152	58	歳	76	88	164
23	歳	77	74	151	59	歳	69	83	152
24	歳	67	77	144	60	歳	66	71	137
25	歳	72	68	140	61	歳	70	67	137
26	歳	68	79	147	62	歳	81	80	161
27	歳	74	101	175	63	歳	60	64	124
28	歳	94	106	200	64	歳	69	90	159
29	歳	74	100	174	65	歳	76	86	162
30	歳	99	117	216	66	歳	75	86	161
31	歳	101	120	221	67	歳	75	87	162
32	歳	109	123	232	68	歳	79	72	151
33	歳	99	108	207	69	歳	58	85	143
34	歳	125	125	250	70	歳	49	72	121
35	歳	115	137	252	71	歳	42	37	79

校 区 別 年 齢 別 人 口 統 計 表

9 兵庫小学校

平成29. 3. 末現在 18 ページ

年 齢	男	女	人 口			
72 歳	52	66	118			
73 歳	36	48	84			
74 歳	43	56	99			
75 歳	51	54	105			
76 歳	30	40	70			
77 歳	34	51	85			
78 歳	39	37	76			
79 歳	31	45	76			
80 歳	35	44	79			
81 歳	19	49	68			
82 歳	21	41	62			
83 歳	26	52	78			
84 歳	24	48	72			
85 歳	16	41	57			
86 歳	18	38	56			
87 歳	20	38	58			
88 歳	8	26	34			
89 歳	7	29	36			
90 歳	14	17	31			
91 歳	12	12	24			
92 歳	3	11	14			
93 歳	6	10	16			
94 歳	5	15	20			
95 歳	1	8	9			
96 歳	3	2	5			
97 歳	0	4	4			
98 歳	1	1	2			
99 歳	0	4	4			
100 歳	0	3	3			
101 歳	0	0	0			
102 歳	0	0	0			
103 歳	0	1	1			
合計	7,223	8,095	15,318			

校 区 別 年 齢 別 人 口 統 計 表

10 高木瀬小学校

平成29. 3. 末現在 19 ページ

年 齢	男	女	人 口	年 齢	男	女	人 口
0 歳	51	70	121	36 歳	84	98	182
1 歳	50	61	111	37 歳	83	81	164
2 歳	67	68	135	38 歳	80	90	170
3 歳	71	72	143	39 歳	83	92	175
4 歳	66	46	112	40 歳	74	90	164
5 歳	54	68	122	41 歳	97	95	192
6 歳	70	71	141	42 歳	106	115	221
7 歳	68	58	126	43 歳	108	106	214
8 歳	59	63	122	44 歳	103	109	212
9 歳	69	61	130	45 歳	100	94	194
10 歳	53	77	130	46 歳	101	97	198
11 歳	61	71	132	47 歳	89	82	171
12 歳	77	71	148	48 歳	72	82	154
13 歳	66	59	125	49 歳	79	84	163
14 歳	90	73	163	50 歳	75	74	149
15 歳	67	76	143	51 歳	77	74	151
16 歳	74	66	140	52 歳	85	96	181
17 歳	84	86	170	53 歳	57	65	122
18 歳	46	45	91	54 歳	67	73	140
19 歳	71	55	126	55 歳	66	87	153
20 歳	65	66	131	56 歳	78	94	172
21 歳	70	62	132	57 歳	67	95	162
22 歳	67	63	130	58 歳	81	74	155
23 歳	56	57	113	59 歳	75	78	153
24 歳	61	58	119	60 歳	67	84	151
25 歳	81	47	128	61 歳	81	84	165
26 歳	54	62	116	62 歳	80	106	186
27 歳	74	87	161	63 歳	82	108	190
28 歳	65	76	141	64 歳	93	117	210
29 歳	79	80	159	65 歳	85	93	178
30 歳	66	78	144	66 歳	119	106	225
31 歳	79	80	159	67 歳	91	136	227
32 歳	78	81	159	68 歳	103	117	220
33 歳	78	77	155	69 歳	98	122	220
34 歳	90	81	171	70 歳	76	101	177
35 歳	77	88	165	71 歳	63	71	134

校 区 別 年 齢 別 人 口 統 計 表

10 高木瀬小学校

平成29. 3. 末現在 20 ページ

年 齢	男	女	人 口	年 齢	男	女	人 口
72 歳	66	101	167	**合計**	6,490	7,417	13,907
73 歳	65	102	167				
74 歳	82	109	191				
75 歳	92	108	200				
76 歳	75	96	171				
77 歳	76	91	167				
78 歳	66	69	135				
79 歳	61	93	154				
80 歳	65	73	138				
81 歳	48	82	130				
82 歳	40	74	114				
83 歳	45	57	102				
84 歳	42	68	110				
85 歳	36	75	111				
86 歳	19	60	79				
87 歳	31	49	80				
88 歳	19	43	62				
89 歳	20	37	57				
90 歳	19	37	56				
91 歳	11	39	50				
92 歳	9	29	38				
93 歳	6	26	32				
94 歳	7	19	26				
95 歳	2	15	17				
96 歳	3	10	13				
97 歳	5	10	15				
98 歳	1	1	2				
99 歳	0	2	2				
100 歳	0	1	1				
101 歳	0	5	5				
102 歳	0	1	1				
103 歳	0	1	1				
104 歳	0	3	3				
105 歳	0	0	0				
106 歳	0	1	1				

校 区 別 年 齢 別 人 口 統 計 表

11 北川副小学校

平成29 . 3 . 末現在 21 ページ

年 齢	男	女	人 口	年 齢	男	女	人 口
0 歳	52	67	119	36 歳	80	65	145
1 歳	64	61	125	37 歳	102	78	180
2 歳	71	58	129	38 歳	77	90	167
3 歳	77	57	134	39 歳	67	69	136
4 歳	64	64	128	40 歳	90	88	178
5 歳	55	67	122	41 歳	81	77	158
6 歳	49	70	119	42 歳	106	89	195
7 歳	63	47	110	43 歳	77	75	152
8 歳	43	58	101	44 歳	85	85	170
9 歳	58	48	106	45 歳	96	95	191
10 歳	47	48	95	46 歳	73	76	149
11 歳	44	68	112	47 歳	75	79	154
12 歳	59	52	111	48 歳	88	71	159
13 歳	71	58	129	49 歳	61	85	146
14 歳	52	57	109	50 歳	78	82	160
15 歳	56	65	121	51 歳	75	77	152
16 歳	63	57	120	52 歳	64	91	155
17 歳	70	62	132	53 歳	65	84	149
18 歳	54	51	105	54 歳	57	62	119
19 歳	52	61	113	55 歳	65	59	124
20 歳	42	57	99	56 歳	62	81	143
21 歳	58	57	115	57 歳	62	82	144
22 歳	51	54	105	58 歳	55	76	131
23 歳	53	67	120	59 歳	60	69	129
24 歳	44	58	102	60 歳	55	72	127
25 歳	55	60	115	61 歳	75	58	133
26 歳	41	50	91	62 歳	87	78	165
27 歳	39	60	99	63 歳	70	96	166
28 歳	57	74	131	64 歳	86	92	178
29 歳	57	74	131	65 歳	75	88	163
30 歳	68	70	138	66 歳	79	99	178
31 歳	64	82	146	67 歳	92	121	213
32 歳	80	68	148	68 歳	87	119	206
33 歳	71	88	159	69 歳	103	91	194
34 歳	74	95	169	70 歳	85	91	176
35 歳	83	74	157	71 歳	47	67	114

校 区 別 年 齢 別 人 口 統 計 表

11 北川副小学校

平成29 . 3 . 末現在 22 ページ

年 齢	男	女	人 口	年 齢	男	女	人 口
72 歳	70	81	151	**合計**	5,764	6,645	12,409
73 歳	66	82	148				
74 歳	74	87	161				
75 歳	52	84	136				
76 歳	65	87	152				
77 歳	64	85	149				
78 歳	51	68	119				
79 歳	59	86	145				
80 歳	65	70	135				
81 歳	52	74	126				
82 歳	46	64	110				
83 歳	28	58	86				
84 歳	52	70	122				
85 歳	33	48	81				
86 歳	22	62	84				
87 歳	22	57	79				
88 歳	21	35	56				
89 歳	20	50	70				
90 歳	13	28	41				
91 歳	11	32	43				
92 歳	10	24	34				
93 歳	10	21	31				
94 歳	6	17	23				
95 歳	3	11	14				
96 歳	2	11	13				
97 歳	3	12	15				
98 歳	0	6	6				
99 歳	0	2	2				
100 歳	0	4	4				
101 歳	1	5	6				
102 歳	0	2	2				
103 歳	0	0	0				
104 歳	0	0	0				
105 歳	0	0	0				
106 歳	0	1	1				

校 区 別 年 齢 別 人 口 統 計 表

12 本庄小学校

平成29 . 3 . 末現在 23 ページ

年 齢	男	女	人 口	年 齢	男	女	人 口
0 歳	46	31	77	36 歳	61	56	117
1 歳	54	34	88	37 歳	77	85	162
2 歳	64	45	109	38 歳	84	79	163
3 歳	52	54	106	39 歳	77	84	161
4 歳	61	42	103	40 歳	76	83	159
5 歳	59	51	110	41 歳	82	78	160
6 歳	59	56	115	42 歳	85	93	178
7 歳	58	65	123	43 歳	78	83	161
8 歳	62	56	118	44 歳	66	83	149
9 歳	49	56	105	45 歳	68	82	150
10 歳	68	61	129	46 歳	85	75	160
11 歳	58	54	112	47 歳	76	86	162
12 歳	50	52	102	48 歳	84	80	164
13 歳	48	57	105	49 歳	83	63	146
14 歳	55	60	115	50 歳	71	68	139
15 歳	65	41	106	51 歳	63	75	138
16 歳	58	62	120	52 歳	76	79	155
17 歳	70	67	137	53 歳	64	61	125
18 歳	63	71	134	54 歳	76	74	150
19 歳	114	89	203	55 歳	58	73	131
20 歳	139	105	244	56 歳	70	72	142
21 歳	127	83	210	57 歳	80	55	135
22 歳	109	74	183	58 歳	76	76	152
23 歳	95	94	189	59 歳	74	70	144
24 歳	110	71	181	60 歳	66	69	135
25 歳	72	70	142	61 歳	68	70	138
26 歳	73	61	134	62 歳	71	71	142
27 歳	70	49	119	63 歳	91	68	159
28 歳	78	44	122	64 歳	73	67	140
29 歳	58	55	113	65 歳	68	100	168
30 歳	54	61	115	66 歳	67	84	151
31 歳	61	78	139	67 歳	77	79	156
32 歳	56	68	124	68 歳	82	69	151
33 歳	78	74	152	69 歳	72	95	167
34 歳	84	70	154	70 歳	41	64	105
35 歳	76	74	150	71 歳	44	50	94

校 区 別 年 齢 別 人 口 統 計 表

12 本庄小学校

平成29 . 3 . 末現在 24 ページ

年 齢	男	女	人 口			
72 歳	57	56	113			
73 歳	38	58	96			
74 歳	56	62	118			
75 歳	45	73	118			
76 歳	43	71	114			
77 歳	46	72	118			
78 歳	41	56	97			
79 歳	43	57	100			
80 歳	34	65	99			
81 歳	43	53	96			
82 歳	43	63	106			
83 歳	29	50	79			
84 歳	30	75	105			
85 歳	23	57	80			
86 歳	28	49	77			
87 歳	28	35	63			
88 歳	23	47	70			
89 歳	14	32	46			
90 歳	13	32	45			
91 歳	14	26	40			
92 歳	7	23	30			
93 歳	5	16	21			
94 歳	3	14	17			
95 歳	0	11	11			
96 歳	0	4	4			
97 歳	2	6	8			
98 歳	2	2	4			
99 歳	0	2	2			
100 歳	1	0	1			
101 歳	0	3	3			
102 歳	0	0	0			
103 歳	0	1	1			
104 歳	0	0	0			
105 歳	0	2	2			
合計	5,874	6,107	11,981			

校 区 別 年 齢 別 人 口 統 計 表

13 鍋島小学校

平成29. 3. 末現在 25 ページ

年 齢	男	女	人 口	年 齢	男	女	人 口
0 歳	85	83	168	36 歳	103	81	184
1 歳	81	63	144	37 歳	97	95	192
2 歳	83	86	169	38 歳	93	98	191
3 歳	87	65	152	39 歳	91	92	183
4 歳	102	81	183	40 歳	88	90	178
5 歳	86	90	176	41 歳	102	105	207
6 歳	67	81	148	42 歳	94	91	185
7 歳	102	63	165	43 歳	99	117	216
8 歳	87	76	163	44 歳	69	97	166
9 歳	70	87	157	45 歳	101	104	205
10 歳	77	62	139	46 歳	86	110	196
11 歳	65	69	134	47 歳	82	107	189
12 歳	73	66	139	48 歳	104	107	211
13 歳	70	77	147	49 歳	71	92	163
14 歳	69	70	139	50 歳	70	87	157
15 歳	86	70	156	51 歳	75	93	168
16 歳	78	84	162	52 歳	91	105	196
17 歳	79	80	159	53 歳	88	99	187
18 歳	91	82	173	54 歳	75	95	170
19 歳	77	81	158	55 歳	83	100	183
20 歳	73	82	155	56 歳	78	76	154
21 歳	89	89	178	57 歳	75	82	157
22 歳	80	95	175	58 歳	80	88	168
23 歳	76	113	189	59 歳	79	75	154
24 歳	75	107	182	60 歳	70	89	159
25 歳	95	113	208	61 歳	85	88	173
26 歳	75	81	156	62 歳	74	81	155
27 歳	63	74	137	63 歳	89	87	176
28 歳	77	78	155	64 歳	69	81	150
29 歳	64	69	133	65 歳	84	85	169
30 歳	66	96	162	66 歳	75	68	143
31 歳	100	101	201	67 歳	83	83	166
32 歳	91	103	194	68 歳	70	68	138
33 歳	86	105	191	69 歳	66	68	134
34 歳	104	95	199	70 歳	47	45	92
35 歳	100	113	213	71 歳	39	48	87

校 区 別 年 齢 別 人 口 統 計 表

13 鍋島小学校

平成29. 3. 末現在 26 ページ

年 齢	男	女	人 口			
72 歳	37	47	84			
73 歳	25	34	59			
74 歳	38	30	68			
75 歳	37	54	91			
76 歳	36	38	74			
77 歳	24	26	50			
78 歳	19	35	54			
79 歳	19	45	64			
80 歳	23	29	52			
81 歳	22	35	57			
82 歳	25	44	69			
83 歳	15	40	55			
84 歳	23	42	65			
85 歳	22	42	64			
86 歳	15	21	36			
87 歳	16	30	46			
88 歳	16	29	45			
89 歳	15	29	44			
90 歳	6	19	25			
91 歳	8	27	35			
92 歳	2	10	12			
93 歳	5	18	23			
94 歳	1	7	8			
95 歳	1	3	4			
96 歳	0	7	7			
97 歳	1	4	5			
98 歳	1	3	4			
99 歳	0	3	3			
100 歳	0	2	2			
101 歳	0	1	1			
102 歳	0	1	1			
合計	6,306	6,962	13,268			

校 区 別 年 齡 別 人 口 統 計 表

14 金立小学校

平成29 . 3 . 末現在 27 ページ

年 齢	男	女	人 口	年 齢	男	女	人 口
0 歳	16	18	34	36 歳	26	19	45
1 歳	30	13	43	37 歳	32	27	59
2 歳	16	13	29	38 歳	23	25	48
3 歳	14	14	28	39 歳	25	34	59
4 歳	17	17	34	40 歳	31	34	65
5 歳	17	24	41	41 歳	39	24	63
6 歳	20	18	38	42 歳	31	20	51
7 歳	27	18	45	43 歳	30	39	69
8 歳	18	23	41	44 歳	34	28	62
9 歳	27	26	53	45 歳	22	33	55
10 歳	25	13	38	46 歳	34	18	52
11 歳	19	20	39	47 歳	37	20	57
12 歳	30	18	48	48 歳	26	25	51
13 歳	20	20	40	49 歳	27	21	48
14 歳	18	26	44	50 歳	15	20	35
15 歳	30	19	49	51 歳	25	28	53
16 歳	16	18	34	52 歳	28	31	59
17 歳	26	17	43	53 歳	25	38	63
18 歳	19	13	32	54 歳	29	25	54
19 歳	24	28	52	55 歳	32	27	59
20 歳	10	22	32	56 歳	20	30	50
21 歳	27	19	46	57 歳	24	24	48
22 歳	19	22	41	58 歳	26	32	58
23 歳	13	23	36	59 歳	29	27	56
24 歳	20	20	40	60 歳	31	37	68
25 歳	23	24	47	61 歳	27	31	58
26 歳	26	19	45	62 歳	39	37	76
27 歳	20	14	34	63 歳	29	32	61
28 歳	16	14	30	64 歳	41	37	78
29 歳	20	21	41	65 歳	34	40	74
30 歳	23	33	56	66 歳	21	35	56
31 歳	23	24	47	67 歳	42	39	81
32 歳	24	24	48	68 歳	44	54	98
33 歳	34	26	60	69 歳	40	42	82
34 歳	19	25	44	70 歳	27	37	64
35 歳	30	25	55	71 歳	26	19	45

校 区 別 年 齢 別 人 口 統 計 表

14 金立小学校

平成29. 3. 末現在 28 ページ

年 齢	男	女	人 口			
72 歳	31	30	61			
73 歳	28	31	59			
74 歳	25	45	70			
75 歳	30	21	51			
76 歳	22	40	62			
77 歳	27	28	55			
78 歳	23	22	45			
79 歳	26	30	56			
80 歳	26	30	56			
81 歳	7	29	36			
82 歳	20	31	51			
83 歳	17	24	41			
84 歳	19	42	61			
85 歳	11	33	44			
86 歳	8	17	25			
87 歳	3	21	24			
88 歳	10	20	30			
89 歳	11	21	32			
90 歳	5	19	24			
91 歳	4	20	24			
92 歳	2	13	15			
93 歳	3	12	15			
94 歳	2	7	9			
95 歳	0	6	6			
96 歳	1	8	9			
97 歳	0	3	3			
98 歳	0	0	0			
99 歳	0	1	1			
100 歳	1	1	2			
101 歳	0	1	1			
合計	2,209	2,426	4,635			

校 区 別 年 齢 別 人 口 統 計 表

15 久保泉小学校

平成29. 3. 末現在 29 ページ

年 齢	男	女	人 口	年 齢	男	女	人 口
0 歳	9	8	17	36 歳	12	14	26
1 歳	10	12	22	37 歳	21	20	41
2 歳	11	10	21	38 歳	23	24	47
3 歳	15	13	28	39 歳	31	22	53
4 歳	8	7	15	40 歳	20	18	38
5 歳	18	11	29	41 歳	23	15	38
6 歳	14	15	29	42 歳	27	22	49
7 歳	11	9	20	43 歳	24	26	50
8 歳	18	16	34	44 歳	15	17	32
9 歳	14	10	24	45 歳	20	23	43
10 歳	17	9	26	46 歳	20	27	47
11 歳	9	15	24	47 歳	20	16	36
12 歳	13	14	27	48 歳	19	24	43
13 歳	15	15	30	49 歳	30	22	52
14 歳	13	15	28	50 歳	20	15	35
15 歳	16	16	32	51 歳	19	18	37
16 歳	11	10	21	52 歳	17	16	33
17 歳	19	14	33	53 歳	24	21	45
18 歳	20	19	39	54 歳	25	26	51
19 歳	15	16	31	55 歳	12	22	34
20 歳	13	27	40	56 歳	24	22	46
21 歳	14	18	32	57 歳	27	16	43
22 歳	16	17	33	58 歳	20	28	48
23 歳	20	11	31	59 歳	23	33	56
24 歳	21	17	38	60 歳	22	28	50
25 歳	7	12	19	61 歳	23	27	50
26 歳	13	16	29	62 歳	35	23	58
27 歳	16	16	32	63 歳	36	33	69
28 歳	17	15	32	64 歳	27	32	59
29 歳	23	17	40	65 歳	40	32	72
30 歳	21	23	44	66 歳	43	41	84
31 歳	16	19	35	67 歳	42	37	79
32 歳	20	13	33	68 歳	45	33	78
33 歳	16	18	34	69 歳	38	34	72
34 歳	22	23	45	70 歳	23	23	46
35 歳	22	18	40	71 歳	18	26	44

校 区 別 年 齢 別 人 口 統 計 表

15 久保泉小学校

平成29. 3. 末現在 30 ページ

年 齢	男	女	人 口			
72 歳	27	30	57			
73 歳	14	30	44			
74 歳	20	37	57			
75 歳	20	38	58			
76 歳	13	24	37			
77 歳	29	25	54			
78 歳	24	16	40			
79 歳	24	24	48			
80 歳	24	23	47			
81 歳	17	21	38			
82 歳	17	27	44			
83 歳	11	28	39			
84 歳	13	21	34			
85 歳	16	27	43			
86 歳	9	19	28			
87 歳	9	25	34			
88 歳	8	14	22			
89 歳	6	13	19			
90 歳	8	15	23			
91 歳	4	18	22			
92 歳	6	13	19			
93 歳	3	19	22			
94 歳	3	6	9			
95 歳	3	8	11			
96 歳	0	8	8			
97 歳	0	5	5			
98 歳	3	2	5			
99 歳	0	4	4			
100 歳	0	2	2			
101 歳	0	1	1			
合計	1,792	1,953	3,745			

校 区 別 年 齢 別 人 口 統 計 表

16 芙蓉小学校

平成29. 3. 末現在 31 ページ

年 齢		男	女	人 口	年 齢		男	女	人 口
0	歳	4	4	8	36	歳	10	9	19
1	歳	9	7	16	37	歳	8	8	16
2	歳	5	7	12	38	歳	12	5	17
3	歳	8	5	13	39	歳	10	9	19
4	歳	6	4	10	40	歳	14	7	21
5	歳	7	6	13	41	歳	10	14	24
6	歳	6	6	12	42	歳	8	12	20
7	歳	8	6	14	43	歳	3	10	13
8	歳	11	8	19	44	歳	14	9	23
9	歳	5	3	8	45	歳	12	7	19
10	歳	6	6	12	46	歳	15	6	21
11	歳	6	7	13	47	歳	11	10	21
12	歳	9	6	15	48	歳	14	11	25
13	歳	5	7	12	49	歳	7	8	15
14	歳	5	16	21	50	歳	8	8	16
15	歳	7	6	13	51	歳	7	11	18
16	歳	11	5	16	52	歳	11	14	25
17	歳	8	3	11	53	歳	6	9	15
18	歳	10	11	21	54	歳	11	11	22
19	歳	9	10	19	55	歳	11	13	24
20	歳	7	6	13	56	歳	6	14	20
21	歳	9	11	20	57	歳	11	14	25
22	歳	5	6	11	58	歳	12	18	30
23	歳	5	7	12	59	歳	13	13	26
24	歳	9	4	13	60	歳	14	9	23
25	歳	10	11	21	61	歳	9	9	18
26	歳	7	7	14	62	歳	16	17	33
27	歳	7	14	21	63	歳	14	21	35
28	歳	7	7	14	64	歳	18	14	32
29	歳	6	11	17	65	歳	14	13	27
30	歳	9	9	18	66	歳	13	20	33
31	歳	10	6	16	67	歳	11	14	25
32	歳	12	9	21	68	歳	15	15	30
33	歳	9	11	20	69	歳	16	11	27
34	歳	7	11	18	70	歳	14	15	29
35	歳	10	9	19	71	歳	9	9	18

校 区 別 年 齢 別 人 口 統 計 表

16 芙蓉小学校

平成29 . 3 . 末現在 32 ページ

年 齢	男	女	人 口			
72 歳	10	16	26			
73 歳	8	8	16			
74 歳	9	9	18			
75 歳	10	11	21			
76 歳	6	12	18			
77 歳	7	11	18			
78 歳	7	3	10			
79 歳	8	11	19			
80 歳	5	17	22			
81 歳	5	15	20			
82 歳	9	13	22			
83 歳	7	16	23			
84 歳	10	19	29			
85 歳	7	12	19			
86 歳	9	6	15			
87 歳	3	8	11			
88 歳	2	10	12			
89 歳	2	9	11			
90 歳	2	4	6			
91 歳	1	8	9			
92 歳	1	3	4			
93 歳	1	1	2			
94 歳	0	3	3			
95 歳	0	0	0			
96 歳	0	2	2			
97 歳	0	1	1			
98 歳	0	0	0			
99 歳	0	1	1			
100 歳	0	0	0			
101 歳	0	1	1			
合計	810	919	1,729			

校 区 別 年 齢 別 人 口 統 計 表

17 新栄小学校

平成29. 3. 末現在 33 ページ

年 齢	男	女	人 口	年 齢	男	女	人 口
0 歳	27	23	50	36 歳	47	38	85
1 歳	36	30	66	37 歳	39	45	84
2 歳	42	34	76	38 歳	56	45	101
3 歳	34	14	48	39 歳	35	50	85
4 歳	38	26	64	40 歳	40	43	83
5 歳	36	39	75	41 歳	50	54	104
6 歳	37	38	75	42 歳	40	44	84
7 歳	27	29	56	43 歳	42	42	84
8 歳	30	32	62	44 歳	41	65	106
9 歳	28	31	59	45 歳	53	48	101
10 歳	37	29	66	46 歳	50	36	86
11 歳	34	32	66	47 歳	45	47	92
12 歳	23	25	48	48 歳	33	49	82
13 歳	39	36	75	49 歳	45	61	106
14 歳	41	39	80	50 歳	37	46	83
15 歳	33	35	68	51 歳	44	34	78
16 歳	38	36	74	52 歳	39	54	93
17 歳	43	37	80	53 歳	57	67	124
18 歳	42	27	69	54 歳	28	55	83
19 歳	31	42	73	55 歳	45	52	97
20 歳	21	34	55	56 歳	44	65	109
21 歳	31	36	67	57 歳	52	53	105
22 歳	26	39	65	58 歳	51	70	121
23 歳	33	33	66	59 歳	42	49	91
24 歳	49	34	83	60 歳	54	62	116
25 歳	34	40	74	61 歳	49	69	118
26 歳	40	26	66	62 歳	53	62	115
27 歳	45	37	82	63 歳	57	55	112
28 歳	31	44	75	64 歳	67	61	128
29 歳	40	46	86	65 歳	63	64	127
30 歳	29	47	76	66 歳	59	73	132
31 歳	38	43	81	67 歳	64	69	133
32 歳	49	49	98	68 歳	55	67	122
33 歳	46	49	95	69 歳	60	61	121
34 歳	43	37	80	70 歳	37	53	90
35 歳	34	41	75	71 歳	27	20	47

校 区 別 年 齢 別 人 口 統 計 表

17 新栄小学校

平成29 . 3 . 末現在 34 ページ

年 齢	男	女	人 口			
72 歳	34	37	71			
73 歳	36	38	74			
74 歳	25	45	70			
75 歳	38	57	95			
76 歳	19	27	46			
77 歳	22	31	53			
78 歳	23	48	71			
79 歳	21	38	59			
80 歳	16	30	46			
81 歳	35	36	71			
82 歳	24	34	58			
83 歳	25	28	53			
84 歳	18	35	53			
85 歳	15	23	38			
86 歳	10	16	26			
87 歳	8	21	29			
88 歳	15	23	38			
89 歳	4	13	17			
90 歳	6	18	24			
91 歳	9	4	13			
92 歳	6	16	22			
93 歳	4	8	12			
94 歳	2	6	8			
95 歳	2	5	7			
96 歳	3	4	7			
97 歳	0	6	6			
98 歳	1	2	3			
99 歳	0	0	0			
100 歳	0	0	0			
101 歳	0	2	2			
合計	3,406	3,848	7,254			

校 区 別 年 齢 別 人 口 統 計 表

18 若楠小学校

平成29. 3. 末現在 35 ページ

年 齢	男	女	人 口	年 齢	男	女	人 口
0 歳	21	29	50	36 歳	38	52	90
1 歳	30	29	59	37 歳	31	31	62
2 歳	29	27	56	38 歳	50	43	93
3 歳	27	35	62	39 歳	52	51	103
4 歳	35	26	61	40 歳	58	56	114
5 歳	38	27	65	41 歳	53	67	120
6 歳	37	26	63	42 歳	62	59	121
7 歳	37	34	71	43 歳	47	72	119
8 歳	45	34	79	44 歳	60	80	140
9 歳	30	38	68	45 歳	57	76	133
10 歳	35	40	75	46 歳	47	65	112
11 歳	44	51	95	47 歳	67	71	138
12 歳	33	32	65	48 歳	51	63	114
13 歳	31	28	59	49 歳	58	83	141
14 歳	39	53	92	50 歳	47	40	87
15 歳	38	51	89	51 歳	54	72	126
16 歳	47	54	101	52 歳	53	59	112
17 歳	44	37	81	53 歳	57	57	114
18 歳	52	49	101	54 歳	57	48	105
19 歳	43	44	87	55 歳	44	56	100
20 歳	44	49	93	56 歳	48	69	117
21 歳	45	41	86	57 歳	45	48	93
22 歳	42	53	95	58 歳	44	50	94
23 歳	47	43	90	59 歳	40	47	87
24 歳	54	43	97	60 歳	63	67	130
25 歳	47	38	85	61 歳	49	38	87
26 歳	39	54	93	62 歳	43	40	83
27 歳	40	44	84	63 歳	47	55	102
28 歳	40	31	71	64 歳	48	52	100
29 歳	50	38	88	65 歳	57	63	120
30 歳	37	47	84	66 歳	53	74	127
31 歳	33	34	67	67 歳	54	69	123
32 歳	44	50	94	68 歳	51	76	127
33 歳	45	39	84	69 歳	57	81	138
34 歳	34	42	76	70 歳	46	52	98
35 歳	46	42	88	71 歳	37	38	75

校 区 別 年 齢 別 人 口 統 計 表

18 若楠小学校

平成29. 3. 末現在 36 ページ

年 齢	男	女	人 口	年 齢	男	女	人 口
72 歳	48	49	97	**合計**	3,744	4,334	8,078
73 歳	41	53	94				
74 歳	36	57	93				
75 歳	35	62	97				
76 歳	35	48	83				
77 歳	32	48	80				
78 歳	22	35	57				
79 歳	35	44	79				
80 歳	21	49	70				
81 歳	22	49	71				
82 歳	29	30	59				
83 歳	24	42	66				
84 歳	21	32	53				
85 歳	20	24	44				
86 歳	20	35	55				
87 歳	18	25	43				
88 歳	9	18	27				
89 歳	8	19	27				
90 歳	6	15	21				
91 歳	6	17	23				
92 歳	3	4	7				
93 歳	3	2	5				
94 歳	0	8	8				
95 歳	1	4	5				
96 歳	1	4	5				
97 歳	1	6	7				
98 歳	0	1	1				
99 歳	0	1	1				
100 歳	0	0	0				
101 歳	0	0	0				
102 歳	0	0	0				
103 歳	0	0	0				
104 歳	0	0	0				
105 歳	0	0	0				
106 歳	0	1	1				

校 区 別 年 齢 別 人 口 統 計 表

19 開成小学校

平成29. 3. 末現在 37 ページ

年 齢	男	女	人 口	年 齢	男	女	人 口
0 歳	32	33	65	36 歳	58	65	123
1 歳	48	38	86	37 歳	64	59	123
2 歳	66	43	109	38 歳	67	59	126
3 歳	44	32	76	39 歳	65	61	126
4 歳	53	37	90	40 歳	45	87	132
5 歳	61	43	104	41 歳	64	78	142
6 歳	52	52	104	42 歳	68	82	150
7 歳	48	56	104	43 歳	58	68	126
8 歳	54	45	99	44 歳	61	90	151
9 歳	43	46	89	45 歳	67	79	146
10 歳	44	45	89	46 歳	60	59	119
11 歳	40	45	85	47 歳	52	67	119
12 歳	52	60	112	48 歳	59	69	128
13 歳	56	41	97	49 歳	59	69	128
14 歳	55	50	105	50 歳	51	68	119
15 歳	47	56	103	51 歳	54	69	123
16 歳	63	65	128	52 歳	53	53	106
17 歳	56	48	104	53 歳	55	60	115
18 歳	55	58	113	54 歳	62	56	118
19 歳	42	51	93	55 歳	47	71	118
20 歳	56	51	107	56 歳	56	52	108
21 歳	36	48	84	57 歳	55	65	120
22 歳	45	44	89	58 歳	45	73	118
23 歳	42	48	90	59 歳	42	56	98
24 歳	39	40	79	60 歳	52	57	109
25 歳	48	35	83	61 歳	68	65	133
26 歳	36	31	67	62 歳	56	74	130
27 歳	41	50	91	63 歳	54	82	136
28 歳	28	47	75	64 歳	65	64	129
29 歳	39	41	80	65 歳	69	89	158
30 歳	53	46	99	66 歳	74	102	176
31 歳	54	50	104	67 歳	83	115	198
32 歳	45	52	97	68 歳	89	99	188
33 歳	68	52	120	69 歳	56	94	150
34 歳	59	66	125	70 歳	62	85	147
35 歳	58	58	116	71 歳	52	50	102

校 区 別 年 齢 別 人 口 統 計 表

19 開成小学校

平成29. 3. 末現在 38 ページ

年 齢	男	女	人 口			
72 歳	55	66	121			
73 歳	53	66	119			
74 歳	53	63	116			
75 歳	55	70	125			
76 歳	38	55	93			
77 歳	49	60	109			
78 歳	43	47	90			
79 歳	34	54	88			
80 歳	39	46	85			
81 歳	34	42	76			
82 歳	30	37	67			
83 歳	31	36	67			
84 歳	27	32	59			
85 歳	16	46	62			
86 歳	15	36	51			
87 歳	19	33	52			
88 歳	9	32	41			
89 歳	12	16	28			
90 歳	8	22	30			
91 歳	8	19	27			
92 歳	6	12	18			
93 歳	2	12	14			
94 歳	2	4	6			
95 歳	5	10	15			
96 歳	0	5	5			
97 歳	0	0	0			
98 歳	0	5	5			
99 歳	0	2	2			
100 歳	0	1	1			
101 歳	0	1	1			
合計	4,548	5,224	9,772			

校 区 別 年 齢 別 人 口 統 計 表

20 諸富北小学校

平成29. 3. 末現在 39 ページ

年 齢	男	女	人 口	年 齢	男	女	人 口
0 歳	28	15	43	36 歳	29	38	67
1 歳	26	19	45	37 歳	43	27	70
2 歳	24	26	50	38 歳	39	36	75
3 歳	18	25	43	39 歳	36	24	60
4 歳	22	18	40	40 歳	40	36	76
5 歳	24	22	46	41 歳	25	29	54
6 歳	23	14	37	42 歳	32	47	79
7 歳	13	21	34	43 歳	32	33	65
8 歳	15	21	36	44 歳	34	36	70
9 歳	21	19	40	45 歳	32	33	65
10 歳	32	23	55	46 歳	36	36	72
11 歳	31	21	52	47 歳	40	41	81
12 歳	27	16	43	48 歳	39	41	80
13 歳	34	26	60	49 歳	45	26	71
14 歳	25	30	55	50 歳	39	51	90
15 歳	32	23	55	51 歳	36	30	66
16 歳	26	19	45	52 歳	28	31	59
17 歳	28	29	57	53 歳	32	29	61
18 歳	29	24	53	54 歳	37	30	67
19 歳	19	31	50	55 歳	27	31	58
20 歳	34	23	57	56 歳	25	44	69
21 歳	20	32	52	57 歳	31	42	73
22 歳	20	19	39	58 歳	39	36	75
23 歳	24	27	51	59 歳	21	39	60
24 歳	31	27	58	60 歳	36	33	69
25 歳	21	32	53	61 歳	48	26	74
26 歳	22	21	43	62 歳	41	56	97
27 歳	26	29	55	63 歳	42	46	88
28 歳	22	18	40	64 歳	44	41	85
29 歳	24	16	40	65 歳	32	36	68
30 歳	24	26	50	66 歳	52	47	99
31 歳	35	28	63	67 歳	57	59	116
32 歳	41	32	73	68 歳	49	45	94
33 歳	27	30	57	69 歳	38	46	84
34 歳	23	40	63	70 歳	42	66	108
35 歳	25	31	56	71 歳	20	30	50

校 区 別 年 齢 別 人 口 統 計 表

20 諸富北小学校

平成29. 3. 末現在 40 ページ

年 齢	男	女	人 口			
72 歳	25	42	67			
73 歳	39	37	76			
74 歳	30	49	79			
75 歳	40	61	101			
76 歳	42	43	85			
77 歳	38	32	70			
78 歳	35	40	75			
79 歳	32	33	65			
80 歳	28	40	68			
81 歳	29	33	62			
82 歳	19	52	71			
83 歳	19	27	46			
84 歳	28	29	57			
85 歳	22	40	62			
86 歳	18	33	51			
87 歳	11	25	36			
88 歳	11	30	41			
89 歳	8	15	23			
90 歳	5	12	17			
91 歳	7	18	25			
92 歳	4	16	20			
93 歳	4	14	18			
94 歳	1	12	13			
95 歳	3	3	6			
96 歳	0	9	9			
97 歳	0	6	6			
98 歳	0	2	2			
99 歳	0	0	0			
100 歳	0	3	3			
101 歳	0	1	1			
合計	2,732	3,007	5,739			

校 区 別 年 齢 別 人 口 統 計 表

21 諸富南小学校

平成29 . 3 . 末現在 41 ページ

年 齢	男	女	人 口	年 齢	男	女	人 口
0 歳	19	18	37	36 歳	23	21	44
1 歳	19	16	35	37 歳	27	27	54
2 歳	19	16	35	38 歳	20	24	44
3 歳	18	24	42	39 歳	22	18	40
4 歳	22	14	36	40 歳	34	21	55
5 歳	18	20	38	41 歳	29	25	54
6 歳	28	21	49	42 歳	37	44	81
7 歳	24	27	51	43 歳	40	25	65
8 歳	34	25	59	44 歳	31	23	54
9 歳	19	31	50	45 歳	22	38	60
10 歳	25	16	41	46 歳	42	33	75
11 歳	18	19	37	47 歳	21	33	54
12 歳	23	25	48	48 歳	36	50	86
13 歳	27	19	46	49 歳	32	42	74
14 歳	24	26	50	50 歳	33	32	65
15 歳	23	19	42	51 歳	35	27	62
16 歳	32	17	49	52 歳	30	31	61
17 歳	25	29	54	53 歳	33	33	66
18 歳	26	26	52	54 歳	25	36	61
19 歳	23	25	48	55 歳	25	37	62
20 歳	27	26	53	56 歳	34	25	59
21 歳	19	25	44	57 歳	30	28	58
22 歳	21	28	49	58 歳	43	31	74
23 歳	23	15	38	59 歳	25	37	62
24 歳	27	9	36	60 歳	31	28	59
25 歳	19	23	42	61 歳	45	35	80
26 歳	19	23	42	62 歳	26	33	59
27 歳	22	25	47	63 歳	30	34	64
28 歳	19	17	36	64 歳	42	34	76
29 歳	24	17	41	65 歳	48	41	89
30 歳	28	27	55	66 歳	39	37	76
31 歳	21	25	46	67 歳	47	43	90
32 歳	20	34	54	68 歳	34	47	81
33 歳	16	18	34	69 歳	43	47	90
34 歳	37	16	53	70 歳	27	44	71
35 歳	26	39	65	71 歳	19	27	46

校 区 別 年 齢 別 人 口 統 計 表

21 諸富南小学校

平成29. 3. 末現在 42 ページ

年 齢	男	女	人 口			
72 歳	24	39	63			
73 歳	33	41	74			
74 歳	36	38	74			
75 歳	35	37	72			
76 歳	32	33	65			
77 歳	29	39	68			
78 歳	25	31	56			
79 歳	36	36	72			
80 歳	21	27	48			
81 歳	22	28	50			
82 歳	15	25	40			
83 歳	12	29	41			
84 歳	18	28	46			
85 歳	16	32	48			
86 歳	12	24	36			
87 歳	13	23	36			
88 歳	5	15	20			
89 歳	6	12	18			
90 歳	10	11	21			
91 歳	2	9	11			
92 歳	3	11	14			
93 歳	3	7	10			
94 歳	2	3	5			
95 歳	0	7	7			
96 歳	0	3	3			
97 歳	0	3	3			
98 歳	1	3	4			
99 歳	0	2	2			
100 歳	2	1	3			
101 歳	2	0	2			
102 歳	0	1	1			
103 歳	0	0	0			
104 歳	0	0	0			
105 歳	0	1	1			
合計	2,409	2,590	4,999			

校 区 別 年 齢 別 人 口 統 計 表

22 春日小学校

平成29. 3. 末現在 43 ページ

年 齢	男	女	人 口	年 齢	男	女	人 口
0 歳	50	38	88	36 歳	55	74	129
1 歳	38	46	84	37 歳	54	65	119
2 歳	59	43	102	38 歳	57	59	116
3 歳	44	35	79	39 歳	52	48	100
4 歳	55	55	110	40 歳	53	52	105
5 歳	38	29	67	41 歳	60	73	133
6 歳	45	38	83	42 歳	58	64	122
7 歳	45	30	75	43 歳	67	80	147
8 歳	48	42	90	44 歳	68	64	132
9 歳	44	44	88	45 歳	63	70	133
10 歳	35	37	72	46 歳	56	39	95
11 歳	42	46	88	47 歳	51	52	103
12 歳	54	47	101	48 歳	46	54	100
13 歳	39	33	72	49 歳	43	40	83
14 歳	53	51	104	50 歳	51	42	93
15 歳	52	55	107	51 歳	30	41	71
16 歳	49	43	92	52 歳	46	52	98
17 歳	52	42	94	53 歳	34	47	81
18 歳	37	35	72	54 歳	41	55	96
19 歳	36	33	69	55 歳	36	47	83
20 歳	40	43	83	56 歳	44	36	80
21 歳	37	41	78	57 歳	39	51	90
22 歳	34	41	75	58 歳	49	61	110
23 歳	42	34	76	59 歳	40	39	79
24 歳	35	37	72	60 歳	48	68	116
25 歳	43	51	94	61 歳	63	67	130
26 歳	49	45	94	62 歳	47	71	118
27 歳	40	50	90	63 歳	57	54	111
28 歳	32	38	70	64 歳	43	67	110
29 歳	49	51	100	65 歳	61	79	140
30 歳	48	58	106	66 歳	69	77	146
31 歳	54	62	116	67 歳	64	75	139
32 歳	48	43	91	68 歳	65	67	132
33 歳	49	49	98	69 歳	66	72	138
34 歳	51	64	115	70 歳	44	54	98
35 歳	50	49	99	71 歳	32	29	61

校 区 別 年 齢 別 人 口 統 計 表

22 春日小学校

平成29. 3. 末現在 44 ページ

年 齢	男	女	人 口			
72 歳	42	51	93			
73 歳	30	44	74			
74 歳	46	46	92			
75 歳	47	50	97			
76 歳	34	51	85			
77 歳	37	34	71			
78 歳	29	37	66			
79 歳	34	36	70			
80 歳	26	23	49			
81 歳	21	31	52			
82 歳	20	36	56			
83 歳	21	31	52			
84 歳	9	42	51			
85 歳	13	26	39			
86 歳	11	27	38			
87 歳	10	19	29			
88 歳	8	32	40			
89 歳	8	21	29			
90 歳	6	19	25			
91 歳	3	17	20			
92 歳	4	3	7			
93 歳	3	12	15			
94 歳	3	8	11			
95 歳	1	8	9			
96 歳	0	3	3			
97 歳	1	2	3			
98 歳	2	3	5			
99 歳	0	1	1			
100 歳	0	2	2			
101 歳	0	1	1			
102 歳	0	1	1			
103 歳	0	0	0			
104 歳	0	0	0			
105 歳	0	1	1			
合計	3,937	4,381	8,318			

校 区 別 年 齢 別 人 口 統 計 表

23 川上小学校

平成29. 3. 末現在 45 ページ

年 齢	男	女	人 口	年 齢	男	女	人 口
0 歳	21	14	35	36 歳	18	22	40
1 歳	19	20	39	37 歳	30	30	60
2 歳	18	20	38	38 歳	24	20	44
3 歳	24	19	43	39 歳	32	27	59
4 歳	20	23	43	40 歳	26	42	68
5 歳	23	14	37	41 歳	44	40	84
6 歳	24	24	48	42 歳	40	31	71
7 歳	16	28	44	43 歳	34	37	71
8 歳	32	25	57	44 歳	30	35	65
9 歳	29	22	51	45 歳	39	35	74
10 歳	26	21	47	46 歳	38	29	67
11 歳	31	36	67	47 歳	31	32	63
12 歳	23	34	57	48 歳	31	35	66
13 歳	30	28	58	49 歳	27	38	65
14 歳	29	28	57	50 歳	23	29	52
15 歳	26	27	53	51 歳	27	31	58
16 歳	33	37	70	52 歳	25	40	65
17 歳	21	36	57	53 歳	43	39	82
18 歳	26	30	56	54 歳	42	33	75
19 歳	26	36	62	55 歳	38	45	83
20 歳	18	29	47	56 歳	38	52	90
21 歳	28	21	49	57 歳	45	38	83
22 歳	29	25	54	58 歳	52	56	108
23 歳	29	26	55	59 歳	47	40	87
24 歳	31	13	44	60 歳	44	49	93
25 歳	20	34	54	61 歳	36	47	83
26 歳	29	18	47	62 歳	36	43	79
27 歳	26	17	43	63 歳	51	48	99
28 歳	31	23	54	64 歳	43	32	75
29 歳	27	15	42	65 歳	50	40	90
30 歳	33	33	66	66 歳	41	51	92
31 歳	29	23	52	67 歳	46	45	91
32 歳	34	34	68	68 歳	43	46	89
33 歳	29	24	53	69 歳	52	49	101
34 歳	30	34	64	70 歳	38	49	87
35 歳	26	21	47	71 歳	20	34	54

校 区 別 年 齢 別 人 口 統 計 表

23 | 川上小学校

平成29 . 3 . 末現在 46 ページ

年 齢	男	女	人 口			
72 歳	34	34	68			
73 歳	32	35	67			
74 歳	26	34	60			
75 歳	30	51	81			
76 歳	36	38	74			
77 歳	30	38	68			
78 歳	21	31	52			
79 歳	23	32	55			
80 歳	24	34	58			
81 歳	23	30	53			
82 歳	25	42	67			
83 歳	17	29	46			
84 歳	14	42	56			
85 歳	14	32	46			
86 歳	17	21	38			
87 歳	19	30	49			
88 歳	8	35	43			
89 歳	8	25	33			
90 歳	10	27	37			
91 歳	11	18	29			
92 歳	1	15	16			
93 歳	4	11	15			
94 歳	3	13	16			
95 歳	1	11	12			
96 歳	1	7	8			
97 歳	0	5	5			
98 歳	1	6	7			
99 歳	0	3	3			
100 歳	1	2	3			
101 歳	0	5	5			
102 歳	0	1	1			
103 歳	0	1	1			
104 歳	0	0	0			
105 歳	0	1	1			
合計	2,704	3,040	5,744			

校 区 別 年 齢 別 人 口 統 計 表

24 松梅小学校

平成29. 3. 末現在 47 ページ

年 齢	男	女	人 口	年 齢	男	女	人 口
0 歳	0	2	2	36 歳	2	7	9
1 歳	3	2	5	37 歳	5	3	8
2 歳	0	7	7	38 歳	5	5	10
3 歳	1	5	6	39 歳	8	7	15
4 歳	4	2	6	40 歳	4	6	10
5 歳	7	1	8	41 歳	6	5	11
6 歳	5	2	7	42 歳	4	2	6
7 歳	4	7	11	43 歳	4	7	11
8 歳	7	3	10	44 歳	12	7	19
9 歳	2	5	7	45 歳	5	5	10
10 歳	5	6	11	46 歳	5	4	9
11 歳	7	5	12	47 歳	5	3	8
12 歳	3	3	6	48 歳	8	6	14
13 歳	4	2	6	49 歳	6	5	11
14 歳	4	3	7	50 歳	0	9	9
15 歳	3	3	6	51 歳	7	6	13
16 歳	3	5	8	52 歳	2	4	6
17 歳	4	2	6	53 歳	5	7	12
18 歳	5	2	7	54 歳	9	8	17
19 歳	5	3	8	55 歳	5	4	9
20 歳	2	7	9	56 歳	8	6	14
21 歳	1	3	4	57 歳	7	6	13
22 歳	3	4	7	58 歳	14	10	24
23 歳	4	4	8	59 歳	12	8	20
24 歳	6	5	11	60 歳	11	9	20
25 歳	4	5	9	61 歳	5	13	18
26 歳	6	1	7	62 歳	13	7	20
27 歳	1	2	3	63 歳	8	8	16
28 歳	3	2	5	64 歳	9	5	14
29 歳	3	2	5	65 歳	12	6	18
30 歳	5	4	9	66 歳	14	9	23
31 歳	3	4	7	67 歳	13	10	23
32 歳	2	1	3	68 歳	15	23	38
33 歳	7	3	10	69 歳	7	11	18
34 歳	4	3	7	70 歳	10	8	18
35 歳	7	8	15	71 歳	4	5	9

校 区 別 年 齢 別 人 口 統 計 表

24 松梅小学校

平成29. 3. 末現在 48 ページ

年 齢	男	女	人 口			
72 歳	4	10	14			
73 歳	7	5	12			
74 歳	6	10	16			
75 歳	7	6	13			
76 歳	8	7	15			
77 歳	5	4	9			
78 歳	4	5	9			
79 歳	8	6	14			
80 歳	6	4	10			
81 歳	2	3	5			
82 歳	6	9	15			
83 歳	2	4	6			
84 歳	3	8	11			
85 歳	3	6	9			
86 歳	10	11	21			
87 歳	2	7	9			
88 歳	1	5	6			
89 歳	3	3	6			
90 歳	2	5	7			
91 歳	2	5	7			
92 歳	2	6	8			
93 歳	1	2	3			
94 歳	1	5	6			
95 歳	1	0	1			
96 歳	0	1	1			
97 歳	0	1	1			
98 歳	0	1	1			
99 歳	0	1	1			
100 歳	0	1	1			
合計	502	523	1,025			

校 区 別 年 齢 別 人 口 統 計 表

25 春日北小学校

平成29. 3. 末現在 49 ページ

年 齢	男	女	人 口	年 齢	男	女	人 口
0 歳	32	36	68	36 歳	72	59	131
1 歳	39	44	83	37 歳	52	62	114
2 歳	43	38	81	38 歳	48	66	114
3 歳	34	41	75	39 歳	50	48	98
4 歳	51	56	107	40 歳	71	49	120
5 歳	50	41	91	41 歳	63	46	109
6 歳	42	46	88	42 歳	45	68	113
7 歳	45	42	87	43 歳	63	49	112
8 歳	49	52	101	44 歳	61	51	112
9 歳	45	31	76	45 歳	50	49	99
10 歳	50	46	96	46 歳	50	47	97
11 歳	51	33	84	47 歳	46	53	99
12 歳	30	34	64	48 歳	40	38	78
13 歳	35	42	77	49 歳	39	40	79
14 歳	38	34	72	50 歳	38	37	75
15 歳	34	41	75	51 歳	40	50	90
16 歳	44	35	79	52 歳	42	46	88
17 歳	37	36	73	53 歳	31	47	78
18 歳	28	30	58	54 歳	42	55	97
19 歳	39	25	64	55 歳	42	47	89
20 歳	30	28	58	56 歳	49	53	102
21 歳	37	28	65	57 歳	32	38	70
22 歳	45	33	78	58 歳	47	58	105
23 歳	34	31	65	59 歳	38	46	84
24 歳	33	36	69	60 歳	46	64	110
25 歳	27	49	76	61 歳	49	65	114
26 歳	30	44	74	62 歳	49	49	98
27 歳	27	37	64	63 歳	53	50	103
28 歳	40	39	79	64 歳	49	58	107
29 歳	41	46	87	65 歳	64	69	133
30 歳	46	47	93	66 歳	50	55	105
31 歳	47	56	103	67 歳	61	55	116
32 歳	53	42	95	68 歳	54	63	117
33 歳	53	58	111	69 歳	45	50	95
34 歳	53	58	111	70 歳	37	46	83
35 歳	65	57	122	71 歳	27	35	62

校 区 別 年 齢 別 人 口 統 計 表

25 春日北小学校

平成29 . 3 . 末現在 50 ページ

年 齢	男	女	人 口	年 齢	男	女	人 口
72 歳	35	51	86	**合計**	3,599	4,041	7,640
73 歳	23	53	76				
74 歳	38	37	75				
75 歳	33	39	72				
76 歳	37	39	76				
77 歳	26	39	65				
78 歳	28	36	64				
79 歳	15	47	62				
80 歳	12	30	42				
81 歳	27	26	53				
82 歳	17	34	51				
83 歳	14	29	43				
84 歳	13	38	51				
85 歳	10	15	25				
86 歳	5	28	33				
87 歳	9	29	38				
88 歳	8	22	30				
89 歳	6	21	27				
90 歳	5	12	17				
91 歳	7	9	16				
92 歳	4	16	20				
93 歳	4	11	15				
94 歳	5	10	15				
95 歳	2	8	10				
96 歳	1	9	10				
97 歳	0	6	6				
98 歳	1	3	4				
99 歳	1	3	4				
100 歳	0	2	2				
101 歳	1	3	4				
102 歳	0	1	1				
103 歳	0	0	0				
104 歳	0	1	1				
105 歳	0	0	0				
106 歳	0	1	1				

校 区 別 年 齢 別 人 口 統 計 表

27 富士小学校

平成29. 3. 末現在 51 ページ

年 齢	男	女	人 口	年 齢	男	女	人 口
0 歳	7	6	13	36 歳	16	14	30
1 歳	5	5	10	37 歳	15	15	30
2 歳	5	6	11	38 歳	7	9	16
3 歳	9	3	12	39 歳	12	11	23
4 歳	8	8	16	40 歳	12	11	23
5 歳	10	4	14	41 歳	11	10	21
6 歳	10	5	15	42 歳	14	15	29
7 歳	5	10	15	43 歳	8	9	17
8 歳	9	6	15	44 歳	17	11	28
9 歳	5	11	16	45 歳	17	14	31
10 歳	7	10	17	46 歳	12	11	23
11 歳	10	12	22	47 歳	10	11	21
12 歳	5	5	10	48 歳	14	11	25
13 歳	12	8	20	49 歳	9	14	23
14 歳	6	13	19	50 歳	12	12	24
15 歳	11	7	18	51 歳	13	13	26
16 歳	8	15	23	52 歳	12	15	27
17 歳	9	15	24	53 歳	10	12	22
18 歳	12	8	20	54 歳	19	16	35
19 歳	14	9	23	55 歳	18	17	35
20 歳	12	12	24	56 歳	14	18	32
21 歳	12	8	20	57 歳	24	18	42
22 歳	11	11	22	58 歳	21	26	47
23 歳	7	10	17	59 歳	22	18	40
24 歳	3	9	12	60 歳	21	22	43
25 歳	9	7	16	61 歳	16	20	36
26 歳	9	4	13	62 歳	24	25	49
27 歳	8	11	19	63 歳	19	19	38
28 歳	8	8	16	64 歳	29	30	59
29 歳	7	18	25	65 歳	25	28	53
30 歳	16	10	26	66 歳	37	16	53
31 歳	14	17	31	67 歳	31	30	61
32 歳	8	7	15	68 歳	23	27	50
33 歳	16	9	25	69 歳	36	18	54
34 歳	13	11	24	70 歳	20	24	44
35 歳	9	11	20	71 歳	11	10	21

校 区 別 年 齢 別 人 口 統 計 表

27 富士小学校

平成29 . 3 . 末現在 52 ページ

年 齢	男	女	人 口			
72 歳	14	16	30			
73 歳	18	20	38			
74 歳	12	11	23			
75 歳	15	22	37			
76 歳	11	26	37			
77 歳	10	24	34			
78 歳	9	15	24			
79 歳	11	23	34			
80 歳	20	11	31			
81 歳	16	19	35			
82 歳	14	17	31			
83 歳	14	21	35			
84 歳	5	34	39			
85 歳	12	14	26			
86 歳	10	17	27			
87 歳	9	21	30			
88 歳	10	17	27			
89 歳	8	8	16			
90 歳	8	17	25			
91 歳	2	16	18			
92 歳	0	11	11			
93 歳	0	6	6			
94 歳	2	10	12			
95 歳	1	4	5			
96 歳	1	3	4			
97 歳	0	1	1			
98 歳	0	4	4			
99 歳	1	2	3			
100 歳	1	0	1			
101 歳	0	1	1			
102 歳	0	0	0			
103 歳	0	1	1			
合計	1,194	1,341	2,535			

校 区 別 年 齢 別 人 口 統 計 表

28 北山小学校

平成29. 3. 末現在 53 ページ

年 齢	男	女	人 口	年 齢	男	女	人 口
0 歳	5	5	10	36 歳	10	4	14
1 歳	5	2	7	37 歳	8	6	14
2 歳	2	2	4	38 歳	5	3	8
3 歳	5	5	10	39 歳	4	7	11
4 歳	1	2	3	40 歳	6	1	7
5 歳	8	4	12	41 歳	3	1	4
6 歳	3	0	3	42 歳	4	4	8
7 歳	1	2	3	43 歳	4	1	5
8 歳	2	1	3	44 歳	4	3	7
9 歳	2	2	4	45 歳	2	7	9
10 歳	5	2	7	46 歳	3	3	6
11 歳	3	4	7	47 歳	4	3	7
12 歳	3	4	7	48 歳	1	3	4
13 歳	2	4	6	49 歳	6	2	8
14 歳	5	1	6	50 歳	3	2	5
15 歳	4	3	7	51 歳	4	4	8
16 歳	6	1	7	52 歳	0	2	2
17 歳	3	2	5	53 歳	7	5	12
18 歳	1	2	3	54 歳	5	4	9
19 歳	4	1	5	55 歳	5	4	9
20 歳	4	3	7	56 歳	8	9	17
21 歳	4	3	7	57 歳	7	12	19
22 歳	5	2	7	58 歳	4	3	7
23 歳	8	1	9	59 歳	11	12	23
24 歳	2	3	5	60 歳	8	10	18
25 歳	4	3	7	61 歳	10	7	17
26 歳	6	9	15	62 歳	10	10	20
27 歳	4	6	10	63 歳	9	5	14
28 歳	2	4	6	64 歳	11	8	19
29 歳	1	3	4	65 歳	5	10	15
30 歳	0	4	4	66 歳	10	9	19
31 歳	4	6	10	67 歳	8	11	19
32 歳	5	5	10	68 歳	8	6	14
33 歳	3	7	10	69 歳	14	7	21
34 歳	9	3	12	70 歳	5	3	8
35 歳	4	4	8	71 歳	6	4	10

校 区 別 年 齢 別 人 口 統 計 表

28 | 北山小学校

平成29 . 3 . 末現在 54 ページ

年 齢	男	女	人 口			
72 歳	5	8	13			
73 歳	6	6	12			
74 歳	4	6	10			
75 歳	6	7	13			
76 歳	4	7	11			
77 歳	4	3	7			
78 歳	4	11	15			
79 歳	8	6	14			
80 歳	5	12	17			
81 歳	3	10	13			
82 歳	10	8	18			
83 歳	8	12	20			
84 歳	6	9	15			
85 歳	8	7	15			
86 歳	3	9	12			
87 歳	3	5	8			
88 歳	3	10	13			
89 歳	2	10	12			
90 歳	3	6	9			
91 歳	1	7	8			
92 歳	0	4	4			
93 歳	3	5	8			
94 歳	0	0	0			
95 歳	1	0	1			
96 歳	0	1	1			
97 歳	0	0	0			
98 歳	0	0	0			
99 歳	0	1	1			
100 歳	0	1	1			
合計	457	481	938			

校 区 別 年 齢 別 人 口 統 計 表

29 北山東部小学校

平成29. 3. 末現在 55 ページ

年 齢	男	女	人 口	年 齢	男	女	人 口
0 歳	1	0	1	36 歳	2	0	2
1 歳	1	1	2	37 歳	2	1	3
2 歳	0	2	2	38 歳	2	0	2
3 歳	2	1	3	39 歳	3	1	4
4 歳	3	2	5	40 歳	2	1	3
5 歳	0	0	0	41 歳	1	1	2
6 歳	2	1	3	42 歳	1	1	2
7 歳	3	2	5	43 歳	1	5	6
8 歳	1	2	3	44 歳	0	3	3
9 歳	1	0	1	45 歳	2	1	3
10 歳	1	1	2	46 歳	4	1	5
11 歳	1	2	3	47 歳	0	2	2
12 歳	2	1	3	48 歳	3	3	6
13 歳	2	2	4	49 歳	2	2	4
14 歳	0	2	2	50 歳	0	1	1
15 歳	2	1	3	51 歳	4	0	4
16 歳	0	1	1	52 歳	1	4	5
17 歳	0	1	1	53 歳	1	2	3
18 歳	1	2	3	54 歳	2	5	7
19 歳	0	1	1	55 歳	3	1	4
20 歳	1	1	2	56 歳	3	1	4
21 歳	0	1	1	57 歳	5	1	6
22 歳	1	2	3	58 歳	2	2	4
23 歳	2	2	4	59 歳	4	3	7
24 歳	0	1	1	60 歳	4	2	6
25 歳	2	0	2	61 歳	3	3	6
26 歳	2	1	3	62 歳	5	4	9
27 歳	1	0	1	63 歳	2	2	4
28 歳	0	0	0	64 歳	5	2	7
29 歳	1	2	3	65 歳	5	3	8
30 歳	1	1	2	66 歳	5	3	8
31 歳	4	3	7	67 歳	4	3	7
32 歳	3	2	5	68 歳	2	3	5
33 歳	2	3	5	69 歳	6	3	9
34 歳	3	1	4	70 歳	3	6	9
35 歳	0	2	2	71 歳	2	1	3

校 区 別 年 齢 別 人 口 統 計 表

29 北山東部小学校

平成29. 3. 末現在 56 ページ

年 齢	男	女	人 口			
72 歳	3	3	6			
73 歳	2	3	5			
74 歳	0	2	2			
75 歳	2	2	4			
76 歳	2	3	5			
77 歳	2	2	4			
78 歳	0	9	9			
79 歳	2	2	4			
80 歳	4	1	5			
81 歳	2	4	6			
82 歳	2	3	5			
83 歳	0	3	3			
84 歳	3	5	8			
85 歳	3	2	5			
86 歳	2	2	4			
87 歳	1	3	4			
88 歳	1	3	4			
89 歳	2	3	5			
90 歳	1	1	2			
91 歳	2	3	5			
92 歳	1	2	3			
93 歳	1	1	2			
94 歳	0	1	1			
95 歳	0	2	2			
96 歳	0	2	2			
97 歳	0	0	0			
98 歳	0	0	0			
99 歳	0	1	1			
合計	180	192	372			

校 区 別 年 齢 別 人 口 統 計 表

30 三瀬小学校

平成29. 3. 末現在 57 ページ

年 齢	男	女	人 口	年 齢	男	女	人 口
0 歳	2	4	6	36 歳	7	2	9
1 歳	2	2	4	37 歳	9	5	14
2 歳	10	3	13	38 歳	5	7	12
3 歳	3	7	10	39 歳	10	3	13
4 歳	2	6	8	40 歳	3	7	10
5 歳	6	7	13	41 歳	5	3	8
6 歳	7	5	12	42 歳	9	4	13
7 歳	4	6	10	43 歳	7	8	15
8 歳	7	5	12	44 歳	6	10	16
9 歳	3	5	8	45 歳	7	14	21
10 歳	5	5	10	46 歳	13	8	21
11 歳	5	5	10	47 歳	10	4	14
12 歳	7	9	16	48 歳	3	8	11
13 歳	10	5	15	49 歳	9	4	13
14 歳	5	7	12	50 歳	4	5	9
15 歳	7	4	11	51 歳	4	5	9
16 歳	8	7	15	52 歳	9	8	17
17 歳	4	4	8	53 歳	8	3	11
18 歳	9	5	14	54 歳	9	5	14
19 歳	6	4	10	55 歳	14	13	27
20 歳	9	4	13	56 歳	5	9	14
21 歳	5	3	8	57 歳	7	2	9
22 歳	8	4	12	58 歳	10	2	12
23 歳	4	7	11	59 歳	7	7	14
24 歳	3	3	6	60 歳	8	10	18
25 歳	6	2	8	61 歳	12	14	26
26 歳	5	6	11	62 歳	7	10	17
27 歳	2	1	3	63 歳	14	11	25
28 歳	4	4	8	64 歳	8	12	20
29 歳	5	9	14	65 歳	17	7	24
30 歳	5	5	10	66 歳	6	19	25
31 歳	4	3	7	67 歳	11	14	25
32 歳	4	9	13	68 歳	19	14	33
33 歳	6	8	14	69 歳	16	8	24
34 歳	9	10	19	70 歳	10	7	17
35 歳	7	4	11	71 歳	2	10	12

校 区 別 年 齢 別 人 口 統 計 表

30 | 三瀬小学校

平成29. 3. 末現在 58 ページ

年 齢	男	女	人 口	年 齢	男	女	人 口
72 歳	3	8	11	**合計**	631	668	1,299
73 歳	8	5	13				
74 歳	4	6	10				
75 歳	10	9	19				
76 歳	2	15	17				
77 歳	8	8	16				
78 歳	6	8	14				
79 歳	8	13	21				
80 歳	4	9	13				
81 歳	9	2	11				
82 歳	11	19	30				
83 歳	12	9	21				
84 歳	4	9	13				
85 歳	7	11	18				
86 歳	5	8	13				
87 歳	5	5	10				
88 歳	3	8	11				
89 歳	5	8	13				
90 歳	4	8	12				
91 歳	0	9	9				
92 歳	2	7	9				
93 歳	1	3	4				
94 歳	1	3	4				
95 歳	0	2	2				
96 歳	0	2	2				
97 歳	0	1	1				
98 歳	1	0	1				
99 歳	0	1	1				
100 歳	0	1	1				
101 歳	0	0	0				
102 歳	0	0	0				
103 歳	0	0	0				
104 歳	0	1	1				
105 歳	0	0	0				
106 歳	0	0	0				
107 歳	0	1	1				

校 区 別 年 齢 別 人 口 統 計 表

31 中川副小学校

平成29. 3. 末現在 59 ページ

年 齢	男	女	人 口	年 齢	男	女	人 口
0 歳	10	13	23	36 歳	21	15	36
1 歳	8	12	20	37 歳	14	16	30
2 歳	13	12	25	38 歳	24	10	34
3 歳	18	11	29	39 歳	17	17	34
4 歳	15	13	28	40 歳	16	20	36
5 歳	12	7	19	41 歳	12	13	25
6 歳	6	14	20	42 歳	18	12	30
7 歳	5	11	16	43 歳	23	20	43
8 歳	12	6	18	44 歳	16	12	28
9 歳	11	12	23	45 歳	20	22	42
10 歳	12	8	20	46 歳	20	14	34
11 歳	13	6	19	47 歳	15	19	34
12 歳	13	11	24	48 歳	16	19	35
13 歳	9	10	19	49 歳	19	28	47
14 歳	9	14	23	50 歳	19	23	42
15 歳	14	12	26	51 歳	26	21	47
16 歳	12	14	26	52 歳	24	30	54
17 歳	12	5	17	53 歳	23	20	43
18 歳	19	19	38	54 歳	21	12	33
19 歳	16	13	29	55 歳	18	17	35
20 歳	16	21	37	56 歳	18	20	38
21 歳	16	10	26	57 歳	25	22	47
22 歳	15	22	37	58 歳	28	17	45
23 歳	10	15	25	59 歳	23	15	38
24 歳	20	14	34	60 歳	19	17	36
25 歳	14	13	27	61 歳	19	21	40
26 歳	9	15	24	62 歳	24	23	47
27 歳	17	9	26	63 歳	33	28	61
28 歳	11	16	27	64 歳	22	31	53
29 歳	11	10	21	65 歳	25	26	51
30 歳	16	19	35	66 歳	27	27	54
31 歳	20	14	34	67 歳	29	26	55
32 歳	16	22	38	68 歳	35	32	67
33 歳	24	12	36	69 歳	35	26	61
34 歳	17	13	30	70 歳	19	17	36
35 歳	17	16	33	71 歳	15	13	28

校 区 別 年 齢 別 人 口 統 計 表

31 中川副小学校

平成29. 3. 末現在 60 ページ

年 齢	男	女	人 口			
72 歳	13	28	41			
73 歳	17	21	38			
74 歳	22	18	40			
75 歳	24	29	53			
76 歳	22	26	48			
77 歳	17	29	46			
78 歳	10	17	27			
79 歳	17	32	49			
80 歳	21	19	40			
81 歳	18	23	41			
82 歳	13	35	48			
83 歳	17	15	32			
84 歳	17	19	36			
85 歳	12	24	36			
86 歳	5	23	28			
87 歳	8	13	21			
88 歳	9	22	31			
89 歳	5	12	17			
90 歳	6	10	16			
91 歳	3	9	12			
92 歳	4	9	13			
93 歳	2	9	11			
94 歳	0	5	5			
95 歳	0	5	5			
96 歳	1	6	7			
97 歳	0	4	4			
98 歳	0	1	1			
99 歳	0	5	5			
100 歳	0	0	0			
101 歳	0	0	0			
102 歳	0	0	0			
103 歳	1	0	1			
合計	1,550	1,653	3,203			

校 区 別 年 齢 別 人 口 統 計 表

32 大詫間小学校

平成29. 3. 末現在 61 ページ

年 齢	男	女	人 口	年 齢	男	女	人 口
0 歳	7	2	9	36 歳	5	6	11
1 歳	8	7	15	37 歳	7	7	14
2 歳	5	4	9	38 歳	8	7	15
3 歳	11	5	16	39 歳	3	6	9
4 歳	6	3	9	40 歳	10	7	17
5 歳	2	5	7	41 歳	9	6	15
6 歳	6	4	10	42 歳	5	7	12
7 歳	7	3	10	43 歳	9	10	19
8 歳	3	3	6	44 歳	11	4	15
9 歳	0	6	6	45 歳	8	14	22
10 歳	7	4	11	46 歳	9	5	14
11 歳	5	3	8	47 歳	9	11	20
12 歳	4	3	7	48 歳	17	9	26
13 歳	4	5	9	49 歳	15	11	26
14 歳	4	8	12	50 歳	13	10	23
15 歳	4	4	8	51 歳	10	9	19
16 歳	4	7	11	52 歳	10	9	19
17 歳	7	6	13	53 歳	11	13	24
18 歳	14	12	26	54 歳	10	8	18
19 歳	6	10	16	55 歳	10	17	27
20 歳	8	5	13	56 歳	15	8	23
21 歳	9	5	14	57 歳	12	12	24
22 歳	8	7	15	58 歳	12	14	26
23 歳	7	6	13	59 歳	17	13	30
24 歳	7	4	11	60 歳	15	10	25
25 歳	3	3	6	61 歳	14	11	25
26 歳	4	5	9	62 歳	12	9	21
27 歳	4	9	13	63 歳	19	20	39
28 歳	7	6	13	64 歳	18	11	29
29 歳	5	7	12	65 歳	7	13	20
30 歳	10	7	17	66 歳	17	8	25
31 歳	8	12	20	67 歳	16	12	28
32 歳	12	6	18	68 歳	25	13	38
33 歳	11	4	15	69 歳	13	13	26
34 歳	12	6	18	70 歳	14	13	27
35 歳	5	1	6	71 歳	2	13	15

校 区 別 年 齢 別 人 口 統 計 表

32 大詫間小学校

平成29. 3. 末現在 62 ページ

年 齢	男	女	人 口			
72 歳	4	11	15			
73 歳	8	10	18			
74 歳	8	15	23			
75 歳	11	11	22			
76 歳	9	21	30			
77 歳	5	12	17			
78 歳	14	13	27			
79 歳	13	13	26			
80 歳	5	15	20			
81 歳	9	13	22			
82 歳	7	14	21			
83 歳	10	7	17			
84 歳	13	7	20			
85 歳	6	11	17			
86 歳	6	7	13			
87 歳	6	6	12			
88 歳	1	12	13			
89 歳	4	8	12			
90 歳	1	9	10			
91 歳	1	11	12			
92 歳	2	5	7			
93 歳	3	2	5			
94 歳	1	2	3			
95 歳	1	1	2			
96 歳	0	0	0			
97 歳	0	1	1			
98 歳	0	2	2			
99 歳	0	1	1			
100 歳	0	1	1			
101 歳	0	0	0			
102 歳	0	2	2			
103 歳	0	1	1			
合計	799	810	1,609			

校 区 別 年 齢 別 人 口 統 計 表

33 南川副小学校

平成29. 3. 末現在 63 ページ

年 齢	男	女	人 口	年 齢	男	女	人 口
0 歳	20	15	35	36 歳	29	28	57
1 歳	21	18	39	37 歳	28	20	48
2 歳	15	21	36	38 歳	27	23	50
3 歳	18	17	35	39 歳	32	29	61
4 歳	15	16	31	40 歳	41	32	73
5 歳	19	17	36	41 歳	35	34	69
6 歳	19	27	46	42 歳	34	37	71
7 歳	25	19	44	43 歳	36	24	60
8 歳	22	20	42	44 歳	34	39	73
9 歳	15	18	33	45 歳	39	35	74
10 歳	26	19	45	46 歳	40	40	80
11 歳	15	26	41	47 歳	35	45	80
12 歳	22	29	51	48 歳	31	41	72
13 歳	19	29	48	49 歳	52	43	95
14 歳	21	30	51	50 歳	42	42	84
15 歳	38	31	69	51 歳	44	34	78
16 歳	26	30	56	52 歳	42	29	71
17 歳	37	24	61	53 歳	32	41	73
18 歳	30	38	68	54 歳	30	43	73
19 歳	28	28	56	55 歳	39	48	87
20 歳	29	21	50	56 歳	28	29	57
21 歳	34	29	63	57 歳	41	41	82
22 歳	31	27	58	58 歳	41	50	91
23 歳	16	31	47	59 歳	50	43	93
24 歳	38	22	60	60 歳	38	58	96
25 歳	28	30	58	61 歳	51	41	92
26 歳	24	23	47	62 歳	55	42	97
27 歳	28	18	46	63 歳	53	49	102
28 歳	27	32	59	64 歳	37	52	89
29 歳	18	26	44	65 歳	55	51	106
30 歳	31	22	53	66 歳	44	50	94
31 歳	32	27	59	67 歳	62	53	115
32 歳	23	34	57	68 歳	44	50	94
33 歳	35	27	62	69 歳	54	45	99
34 歳	33	31	64	70 歳	36	46	82
35 歳	27	20	47	71 歳	18	29	47

校 区 別 年 齢 別 人 口 統 計 表

33 | 南川副小学校

平成29 . 3 . 末現在 64 ページ

年 齢	男	女	人 口			
72 歳	40	43	83			
73 歳	35	46	81			
74 歳	36	52	88			
75 歳	38	58	96			
76 歳	37	52	89			
77 歳	31	41	72			
78 歳	32	48	80			
79 歳	31	47	78			
80 歳	31	36	67			
81 歳	34	37	71			
82 歳	20	28	48			
83 歳	19	36	55			
84 歳	22	33	55			
85 歳	13	35	48			
86 歳	16	22	38			
87 歳	11	40	51			
88 歳	9	20	29			
89 歳	8	17	25			
90 歳	6	27	33			
91 歳	6	21	27			
92 歳	4	14	18			
93 歳	3	11	14			
94 歳	4	11	15			
95 歳	2	9	11			
96 歳	1	14	15			
97 歳	1	6	7			
98 歳	0	2	2			
99 歳	0	2	2			
100 歳	0	3	3			
101 歳	0	1	1			
合計	2,824	3,140	5,964			

校 区 別 年 齢 別 人 口 統 計 表

34 西川副小学校

平成29. 3. 末現在 65 ページ

年 齢	男	女	人 口	年 齢	男	女	人 口
0 歳	21	24	45	36 歳	37	42	79
1 歳	28	20	48	37 歳	30	27	57
2 歳	34	22	56	38 歳	31	32	63
3 歳	30	28	58	39 歳	43	32	75
4 歳	30	31	61	40 歳	29	37	66
5 歳	28	19	47	41 歳	29	24	53
6 歳	30	23	53	42 歳	50	39	89
7 歳	23	33	56	43 歳	41	36	77
8 歳	26	34	60	44 歳	35	35	70
9 歳	29	25	54	45 歳	33	35	68
10 歳	22	18	40	46 歳	34	23	57
11 歳	20	25	45	47 歳	30	36	66
12 歳	20	31	51	48 歳	33	27	60
13 歳	26	20	46	49 歳	36	39	75
14 歳	32	23	55	50 歳	30	35	65
15 歳	16	33	49	51 歳	30	35	65
16 歳	20	32	52	52 歳	39	25	64
17 歳	30	31	61	53 歳	33	25	58
18 歳	20	28	48	54 歳	30	44	74
19 歳	17	23	40	55 歳	41	35	76
20 歳	22	23	45	56 歳	30	50	80
21 歳	24	21	45	57 歳	29	35	64
22 歳	22	18	40	58 歳	48	44	92
23 歳	25	22	47	59 歳	31	39	70
24 歳	20	26	46	60 歳	34	39	73
25 歳	29	24	53	61 歳	47	46	93
26 歳	26	26	52	62 歳	37	32	69
27 歳	26	24	50	63 歳	50	49	99
28 歳	26	27	53	64 歳	43	55	98
29 歳	31	30	61	65 歳	37	44	81
30 歳	32	29	61	66 歳	50	50	100
31 歳	44	38	82	67 歳	64	46	110
32 歳	34	25	59	68 歳	51	55	106
33 歳	25	22	47	69 歳	43	46	89
34 歳	36	42	78	70 歳	40	46	86
35 歳	45	35	80	71 歳	15	28	43

校 区 別 年 齢 別 人 口 統 計 表

34 西川副小学校

平成29. 3. 末現在 66 ページ

年 齢	男	女	人 口			
72 歳	35	32	67			
73 歳	20	35	55			
74 歳	29	45	74			
75 歳	26	33	59			
76 歳	28	41	69			
77 歳	28	32	60			
78 歳	15	25	40			
79 歳	35	37	72			
80 歳	23	32	55			
81 歳	26	33	59			
82 歳	21	32	53			
83 歳	23	22	45			
84 歳	16	26	42			
85 歳	15	16	31			
86 歳	8	26	34			
87 歳	15	22	37			
88 歳	13	17	30			
89 歳	11	24	35			
90 歳	8	12	20			
91 歳	1	14	15			
92 歳	3	9	12			
93 歳	3	6	9			
94 歳	1	10	11			
95 歳	0	8	8			
96 歳	0	6	6			
97 歳	0	3	3			
98 歳	0	6	6			
99 歳	2	0	2			
100 歳	0	1	1			
101 歳	0	1	1			
102 歳	0	2	2			
103 歳	1	2	3			
合計	2,718	2,932	5,650			

校 区 別 年 齢 別 人 口 統 計 表

35 東与賀小学校

平成29. 3. 末現在 67 ページ

年 齢	男	女	人 口	年 齢	男	女	人 口
0 歳	45	39	84	36 歳	49	48	97
1 歳	39	42	81	37 歳	52	46	98
2 歳	47	33	80	38 歳	61	52	113
3 歳	43	42	85	39 歳	62	54	116
4 歳	39	39	78	40 歳	59	56	115
5 歳	42	37	79	41 歳	54	58	112
6 歳	37	44	81	42 歳	73	81	154
7 歳	42	53	95	43 歳	54	76	130
8 歳	43	38	81	44 歳	56	58	114
9 歳	39	46	85	45 歳	60	50	110
10 歳	50	43	93	46 歳	55	69	124
11 歳	54	45	99	47 歳	53	57	110
12 歳	56	48	104	48 歳	67	57	124
13 歳	55	49	104	49 歳	53	51	104
14 歳	55	50	105	50 歳	42	55	97
15 歳	54	47	101	51 歳	60	56	116
16 歳	64	59	123	52 歳	60	52	112
17 歳	59	51	110	53 歳	58	47	105
18 歳	47	50	97	54 歳	48	54	102
19 歳	41	53	94	55 歳	61	56	117
20 歳	40	43	83	56 歳	48	49	97
21 歳	42	34	76	57 歳	53	57	110
22 歳	30	46	76	58 歳	53	49	102
23 歳	31	38	69	59 歳	47	58	105
24 歳	33	25	58	60 歳	53	48	101
25 歳	22	44	66	61 歳	43	65	108
26 歳	26	45	71	62 歳	52	61	113
27 歳	31	36	67	63 歳	63	63	126
28 歳	36	34	70	64 歳	62	58	120
29 歳	46	40	86	65 歳	55	63	118
30 歳	44	40	84	66 歳	71	63	134
31 歳	44	44	88	67 歳	64	64	128
32 歳	59	48	107	68 歳	57	80	137
33 歳	50	51	101	69 歳	65	52	117
34 歳	38	53	91	70 歳	52	53	105
35 歳	48	49	97	71 歳	24	36	60

校 区 別 年 齢 別 人 口 統 計 表

35 東与賀小学校

平成29. 3. 末現在 68 ページ

年 齢	男	女	人 口			
72 歳	49	44	93			
73 歳	36	53	89			
74 歳	38	33	71			
75 歳	43	52	95			
76 歳	31	40	71			
77 歳	21	34	55			
78 歳	31	46	77			
79 歳	32	40	72			
80 歳	20	51	71			
81 歳	24	32	56			
82 歳	27	42	69			
83 歳	19	36	55			
84 歳	24	28	52			
85 歳	19	37	56			
86 歳	14	25	39			
87 歳	11	43	54			
88 歳	13	21	34			
89 歳	6	20	26			
90 歳	7	25	32			
91 歳	6	20	26			
92 歳	4	19	23			
93 歳	2	15	17			
94 歳	3	8	11			
95 歳	1	12	13			
96 歳	1	5	6			
97 歳	3	8	11			
98 歳	1	2	3			
99 歳	1	1	2			
100 歳	0	1	1			
101 歳	0	1	1			
合計	4,057	4,424	8,481			

校 区 別 年 齢 別 人 口 統 計 表

36 思齊小学校

平成29. 3. 末現在 69 ページ

年 齢	男	女	人 口	年 齢	男	女	人 口
0 歳	31	28	59	36 歳	41	42	83
1 歳	32	32	64	37 歳	41	49	90
2 歳	27	34	61	38 歳	45	53	98
3 歳	45	41	86	39 歳	59	53	112
4 歳	33	29	62	40 歳	38	59	97
5 歳	49	35	84	41 歳	48	47	95
6 歳	43	36	79	42 歳	55	61	116
7 歳	36	40	76	43 歳	48	52	100
8 歳	31	37	68	44 歳	44	56	100
9 歳	39	39	78	45 歳	51	43	94
10 歳	42	47	89	46 歳	50	48	98
11 歳	37	37	74	47 歳	47	39	86
12 歳	32	36	68	48 歳	60	59	119
13 歳	47	44	91	49 歳	51	60	111
14 歳	41	43	84	50 歳	51	58	109
15 歳	50	50	100	51 歳	54	42	96
16 歳	59	39	98	52 歳	58	59	117
17 歳	47	35	82	53 歳	48	55	103
18 歳	43	37	80	54 歳	57	60	117
19 歳	42	40	82	55 歳	46	45	91
20 歳	38	39	77	56 歳	61	49	110
21 歳	32	32	64	57 歳	42	62	104
22 歳	52	38	90	58 歳	63	67	130
23 歳	29	46	75	59 歳	55	52	107
24 歳	56	40	96	60 歳	67	50	117
25 歳	31	40	71	61 歳	61	59	120
26 歳	46	29	75	62 歳	63	55	118
27 歳	35	37	72	63 歳	54	50	104
28 歳	37	44	81	64 歳	68	63	131
29 歳	50	47	97	65 歳	43	65	108
30 歳	36	43	79	66 歳	57	54	111
31 歳	54	53	107	67 歳	52	59	111
32 歳	46	46	92	68 歳	71	59	130
33 歳	41	47	88	69 歳	68	78	146
34 歳	50	44	94	70 歳	37	40	77
35 歳	42	48	90	71 歳	24	40	64

校 区 別 年 齢 別 人 口 統 計 表

36 思齊小学校

平成29. 3. 末現在 70 ページ

年 齢	男	女	人 口			
72 歳	20	45	65			
73 歳	49	49	98			
74 歳	33	43	76			
75 歳	33	58	91			
76 歳	43	35	78			
77 歳	24	44	68			
78 歳	19	38	57			
79 歳	24	57	81			
80 歳	27	43	70			
81 歳	30	40	70			
82 歳	35	46	81			
83 歳	22	37	59			
84 歳	22	44	66			
85 歳	12	27	39			
86 歳	19	20	39			
87 歳	12	31	43			
88 歳	11	36	47			
89 歳	7	14	21			
90 歳	11	23	34			
91 歳	4	11	15			
92 歳	1	25	26			
93 歳	2	11	13			
94 歳	4	11	15			
95 歳	1	7	8			
96 歳	1	7	8			
97 歳	1	3	4			
98 歳	0	4	4			
99 歳	1	3	4			
100 歳	0	0	0			
101 歳	0	2	2			
102 歳	0	1	1			
合計	3,827	4,189	8,016			
総計	110,341	123,811	234,152			

年 齡 別 人 口 統 計 表

佐賀市

平成29 . 3 . 末現在 1 ページ

年 齢	男	女	人 口		年 齢	男	女	人 口
0 歳	989	941	1,930		20 歳	1,168	1,238	2,406
1 歳	1,061	977	2,038		21 歳	1,235	1,136	2,371
2 歳	1,111	1,045	2,156		22 歳	1,159	1,164	2,323
3 歳	1,088	1,018	2,106		23 歳	1,111	1,180	2,291
4 歳	1,128	1,004	2,132		24 歳	1,201	1,096	2,297
合計	5,377	4,985	10,362		**合計**	5,874	5,814	11,688
5 歳	1,156	1,052	2,208		25 歳	1,116	1,175	2,291
6 歳	1,143	1,084	2,227		26 歳	1,079	1,095	2,174
7 歳	1,089	1,090	2,179		27 歳	1,088	1,168	2,256
8 歳	1,119	1,115	2,234		28 歳	1,107	1,146	2,253
9 歳	1,064	1,049	2,113		29 歳	1,149	1,191	2,340
合計	5,571	5,390	10,961		**合計**	5,539	5,775	11,314
10 歳	1,108	1,021	2,129		30 歳	1,230	1,360	2,590
11 歳	1,064	1,119	2,183		31 歳	1,310	1,383	2,693
12 歳	1,129	1,062	2,191		32 歳	1,321	1,357	2,678
13 歳	1,109	1,100	2,209		33 歳	1,346	1,372	2,718
14 歳	1,154	1,175	2,329		34 歳	1,427	1,478	2,905
合計	5,564	5,477	11,041		**合計**	6,634	6,950	13,584
15 歳	1,221	1,141	2,362		35 歳	1,406	1,429	2,835
16 歳	1,293	1,211	2,504		36 歳	1,427	1,398	2,825
17 歳	1,298	1,168	2,466		37 歳	1,466	1,465	2,931
18 歳	1,139	1,176	2,315		38 歳	1,463	1,492	2,955
19 歳	1,149	1,221	2,370		39 歳	1,470	1,502	2,972
合計	6,100	5,917	12,017		**合計**	7,232	7,286	14,518

年 齡 別 人 口 統 計 表

佐賀市

平成29 . 3 . 末現在 2 ページ

年 齢	男	女	人 口	年 齢	男	女	人 口
40 歳	1,459	1,572	3,031	60 歳	1,388	1,612	3,000
41 歳	1,534	1,568	3,102	61 歳	1,523	1,573	3,096
42 歳	1,652	1,725	3,377	62 歳	1,513	1,618	3,131
43 歳	1,595	1,691	3,286	63 歳	1,568	1,647	3,215
44 歳	1,555	1,677	3,232	64 歳	1,566	1,742	3,308
合計	7,795	8,233	16,028	**合計**	7,558	8,192	15,750
45 歳	1,575	1,669	3,244	65 歳	1,611	1,791	3,402
46 歳	1,540	1,519	3,059	66 歳	1,702	1,854	3,556
47 歳	1,450	1,588	3,038	67 歳	1,800	1,970	3,770
48 歳	1,515	1,622	3,137	68 歳	1,768	1,939	3,707
49 歳	1,443	1,560	3,003	69 歳	1,684	1,850	3,534
合計	7,523	7,958	15,481	**合計**	8,565	9,404	17,969
50 歳	1,299	1,455	2,754	70 歳	1,262	1,560	2,822
51 歳	1,397	1,498	2,895	71 歳	864	1,064	1,928
52 歳	1,427	1,565	2,992	72 歳	1,093	1,408	2,501
53 歳	1,378	1,520	2,898	73 歳	1,087	1,413	2,500
54 歳	1,413	1,481	2,894	74 歳	1,092	1,439	2,531
合計	6,914	7,519	14,433	**合計**	5,398	6,884	12,282
55 歳	1,364	1,516	2,880	75 歳	1,139	1,569	2,708
56 歳	1,372	1,524	2,896	76 歳	1,054	1,366	2,420
57 歳	1,358	1,504	2,862	77 歳	965	1,313	2,278
58 歳	1,451	1,574	3,025	78 歳	839	1,139	1,978
59 歳	1,373	1,463	2,836	79 歳	889	1,327	2,216
合計	6,918	7,581	14,499	**合計**	4,886	6,714	11,600

年 齡 別 人 口 統 計 表

佐賀市

平成29. 3. 末現在 3 ページ

年 齢	男	女	人 口	年 齢	男	女	人 口
80 歳	856	1,216	2,072	100 歳	8	46	54
81 歳	801	1,177	1,978	101 歳	4	48	52
82 歳	768	1,255	2,023	102 歳	2	21	23
83 歳	660	1,120	1,780	103 歳	2	12	14
84 歳	669	1,236	1,905	104 歳	0	7	7
合計	3,754	6,004	9,758	**合計**	16	134	150
85 歳	574	1,078	1,652	105 歳	1	7	8
86 歳	485	941	1,426	106 歳	0	5	5
87 歳	446	939	1,385	107 歳	0	2	2
88 歳	356	861	1,217	108 歳	0	0	0
89 歳	298	679	977	109 歳	0	0	0
合計	2,159	4,498	6,657	**合計**	1	14	15
90 歳	270	624	894	110 歳	0	0	0
91 歳	219	593	812	111 歳	0	0	0
92 歳	128	466	594	112 歳	0	1	1
93 歳	121	389	510	**合計**	0	1	1
94 歳	86	298	384	**総計**	110,341	123,811	234,152
合計	824	2,370	3,194				
95 歳	49	232	281				
96 歳	27	181	208				
97 歳	30	153	183				
98 歳	25	75	100				
99 歳	8	70	78				
合計	139	711	850				

町・丁目・大字別人口統計表

平成29. 3. 末現在 1 ページ

町・丁目・大字名	世帯数	人口	男	女	町・丁目・大字名	世帯数	人口	男	女
駅前中央一丁目	267	515	258	257	多布施二丁目	388	780	342	438
駅前中央二丁目	467	917	419	498	多布施三丁目	492	1,097	529	568
駅前中央三丁目	375	768	360	408	多布施四丁目	756	1,562	698	864
大財一丁目	164	313	138	175	天神一丁目	216	444	205	239
大財二丁目	426	824	370	454	天神二丁目	338	658	298	360
大財三丁目	285	566	257	309	天神三丁目	0	0	0	0
大財四丁目	295	528	237	291	天祐一丁目	412	868	401	467
大財五丁目	254	553	258	295	天祐二丁目	297	645	312	333
大財六丁目	515	1,161	534	627	唐人一丁目	275	551	245	306
神園一丁目	60	153	73	80	唐人二丁目	104	173	79	94
神園二丁目	267	576	280	296	西田代一丁目	176	347	147	200
神園三丁目	397	848	399	449	西田代二丁目	138	247	122	125
神園四丁目	203	374	164	210	日の出一丁目	660	1,332	651	681
神園五丁目	281	602	276	326	日の出二丁目	0	0	0	0
神園六丁目	196	385	173	212	松原一丁目	160	312	153	159
神野西一丁目	183	447	199	248	松原二丁目	190	406	167	239
神野西二丁目	292	600	290	310	松原三丁目	49	89	48	41
神野西三丁目	402	961	450	511	松原四丁目	285	516	216	300
神野西四丁目	465	1,110	524	586	水ヶ江一丁目	356	739	348	391
神野東一丁目	281	604	272	332	水ヶ江二丁目	435	949	414	535
神野東二丁目	182	314	157	157	水ヶ江三丁目	189	429	210	219
神野東三丁目	258	494	238	256	水ヶ江四丁目	280	688	327	361
神野東四丁目	285	623	303	320	水ヶ江五丁目	260	568	260	308
材木一丁目	86	159	65	94	水ヶ江六丁目	310	673	298	375
材木二丁目	169	356	166	190	八戸一丁目	174	386	184	202
城内一丁目	167	362	166	196	八戸二丁目	257	554	263	291
城内二丁目	206	392	188	204	八戸溝一丁目	264	640	309	331
白山一丁目	227	515	237	278	八戸溝二丁目	240	535	245	290
白山二丁目	155	285	129	156	八戸溝三丁目	217	481	233	248
末広一丁目	447	1,124	528	596	若宮一丁目	818	1,855	860	995
末広二丁目	420	798	387	411	若宮二丁目	407	863	383	480
田代一丁目	343	644	294	350	若宮三丁目	656	1,372	598	774
田代二丁目	377	729	322	407	若楠一丁目	181	457	213	244
多布施一丁目	379	727	368	359	若楠二丁目	335	758	364	394

町・丁目・大字別人口統計表

平成29. 3. 末現在 2 ページ

町・丁目・大字名	世帯数	人口	男	女	町・丁目・大字名	世帯数	人口	男	女
若楠三丁目	426	1,056	500	556	兵庫南四丁目	284	711	323	388
高木瀬東一丁目	389	901	411	490	南佐賀一丁目	332	702	349	353
高木瀬東二丁目	370	894	408	486	南佐賀二丁目	306	730	339	391
高木瀬東三丁目	401	946	423	523	南佐賀三丁目	320	718	340	378
高木瀬東四丁目	436	1,008	462	546	新栄東一丁目	86	207	86	121
高木瀬東五丁目	450	1,040	474	566	新栄東二丁目	161	442	217	225
高木瀬東六丁目	558	1,073	448	625	新栄東三丁目	191	450	212	238
高木瀬西一丁目	118	249	111	138	新栄東四丁目	294	705	309	396
高木瀬西二丁目	394	936	477	459	新栄西一丁目	220	514	235	279
高木瀬西三丁目	263	620	278	342	新栄西二丁目	160	442	219	223
高木瀬西四丁目	478	1,124	559	565	兵庫北一丁目	590	1,552	759	793
高木瀬西五丁目	433	1,036	495	541	兵庫北二丁目	692	1,423	659	764
高木瀬西六丁目	20	36	17	19	兵庫北三丁目	222	517	224	293
鍋島一丁目	688	1,721	823	898	兵庫北四丁目	82	224	107	117
鍋島二丁目	636	1,537	702	835	兵庫北五丁目	270	738	353	385
鍋島三丁目	585	1,265	598	667	兵庫北六丁目	239	477	232	245
鍋島四丁目	334	662	322	340	兵庫北七丁目	306	747	355	392
鍋島五丁目	441	900	376	524	愛敬町	208	330	174	156
鍋島六丁目	489	1,119	553	566	赤松町	319	580	260	320
開成一丁目	533	1,176	470	706	朝日町	328	782	364	418
開成二丁目	375	946	453	493	伊勢町	409	834	382	452
開成三丁目	206	529	256	273	今宿町	235	502	224	278
開成四丁目	141	340	158	182	駅南本町	301	615	273	342
開成五丁目	323	815	391	424	大財北町	159	331	169	162
開成六丁目	377	968	469	499	鬼丸町	681	1,590	735	855
光一丁目	337	717	343	374	御本町	208	571	263	308
光二丁目	499	1,109	479	630	川原町	76	174	78	96
光三丁目	308	937	410	527	呉服元町	157	302	143	159
木原一丁目	534	1,279	600	679	紺屋町	162	307	150	157
木原二丁目	565	1,274	586	688	栄町	62	89	38	51
木原三丁目	351	864	399	465	道祖元町	126	228	115	113
兵庫南一丁目	634	1,599	746	853	下田町	198	466	220	246
兵庫南二丁目	548	1,274	607	667	昭栄町	292	703	318	385
兵庫南三丁目	460	1,145	506	639	新生町	299	761	379	382

町・丁目・大字別人口統計表

平成29. 3. 末現在 3 ページ

町・丁目・大字名	世帯数	人口	男	女	町・丁目・大字名	世帯数	人口	男	女
新中町	185	429	194	235	北川副町大字江上	340	1,049	513	536
成章町	114	204	91	113	北川副町大字木原	0	0	0	0
高木町	270	553	246	307	北川副町大字光法	916	2,153	977	1,176
高木瀬団地	215	278	119	159	北川副町大字新郷	219	564	278	286
中央本町	89	187	90	97	巨勢町大字高尾	395	985	468	517
天祐団地	268	391	152	239	巨勢町大字修理田	441	1,150	542	608
中折町	306	687	315	372	巨勢町大字東西	85	218	99	119
長瀬町	372	803	352	451	巨勢町大字牛島	1,390	3,213	1,541	1,672
中の小路	154	299	134	165	兵庫町大字洲	447	1,219	599	620
中の館町	256	633	293	340	兵庫町大字西洲	73	222	107	115
西魚町	74	142	72	70	兵庫町大字藤木	359	1,021	502	519
八幡小路	147	320	139	181	兵庫町大字瓦町	304	765	340	425
八丁畷町	195	341	178	163	兵庫町大字若宮	389	1,043	494	549
東佐賀町	488	1,021	444	577	高木瀬町大字東高木	361	857	385	472
堀川町	304	663	314	349	高木瀬町大字長瀬	904	2,243	1,080	1,163
緑小路	94	159	83	76	鍋島町大字八戸溝	1,382	3,509	1,682	1,827
柳町	91	179	84	95	鍋島町大字森田	903	2,548	1,244	1,304
与賀町	313	600	286	314	鍋島町大字鍋島	243	570	273	297
六座町	290	649	302	347	鍋島町大字蛎久	740	1,809	858	951
西田代町	3	4	1	3	鍋島町大字八戸	745	1,855	904	951
新郷本町	608	1,441	651	790	金立町大字金立	1,168	2,453	1,175	1,278
嘉瀬町大字荻野	393	1,053	491	562	金立町大字薬師丸	147	386	179	207
嘉瀬町大字中原	848	1,911	878	1,033	金立町大字千布	710	1,806	860	946
嘉瀬町大字扇町	408	960	429	531	久保泉町大字上和泉	285	788	381	407
嘉瀬町大字十五	399	1,104	521	583	久保泉町大字下和泉	456	1,055	521	534
西与賀町大字高太郎	303	848	409	439	久保泉町大字川久保	856	1,892	885	1,007
西与賀町大字厘外	600	1,272	614	658	蓮池町大字蓮池	263	661	295	366
西与賀町大字相応津	107	303	146	157	蓮池町大字見島	144	384	190	194
西与賀町字今津	120	264	116	148	蓮池町大字小松	217	525	251	274
本庄町大字本庄	3,126	5,997	2,999	2,998	蓮池町大字古賀	57	159	74	85
本庄町大字鹿子	402	1,004	485	519	諸富町大字大堂	451	1,158	565	593
本庄町大字正里	70	184	87	97	諸富町大字徳富	1,342	3,530	1,697	1,833
本庄町大字袋	1,108	2,669	1,290	1,379	諸富町大字諸富津	498	1,051	470	581
本庄町大字末次	892	2,106	1,005	1,101	諸富町大字寺井津	333	855	419	436

町・丁目・大字別人口統計表

平成29.3. 末現在 4 ページ

町・丁目・大字名	世帯数	人口	男	女	町・丁目・大字名	世帯数	人口	男	女
諸富町大字為重	874	2,542	1,202	1,340	富士町大字松瀬	38	96	44	52
諸富町大字山領	617	1,602	788	814	富士町大字梅野	0	0	0	0
大和町大字尼寺	2,898	7,121	3,393	3,728	三瀬村三瀬	249	625	295	330
大和町大字久池井	3,427	8,589	4,022	4,567	三瀬村藤原	142	426	211	215
大和町大字八反原	29	75	31	44	三瀬村杠	82	248	125	123
大和町大字川上	602	1,734	822	912	川副町大字犬井道	1,154	3,373	1,598	1,775
大和町大字東山田	618	1,799	845	954	川副町大字鹿江	983	2,591	1,226	1,365
大和町大字池上	288	871	400	471	川副町大字南里	741	1,882	913	969
大和町大字久留間	525	1,340	637	703	川副町大字西古賀	641	1,817	855	962
大和町大字梅野	253	666	324	342	川副町大字小々森	653	1,951	950	1,001
大和町大字名尾	33	86	46	40	川副町大字福富	561	1,321	644	677
大和町大字松瀬	165	446	222	224	川副町大字早津江津	220	561	264	297
富士町大字市川	74	234	113	121	川副町大字早津江	488	1,321	642	679
富士町大字内野	147	273	142	131	川副町大字大詫間	518	1,609	799	810
富士町大字大串	52	178	90	88	東与賀町大字下古賀	1,262	3,745	1,794	1,951
富士町大字大野	6	18	10	8	東与賀町大字田中	949	2,866	1,376	1,490
富士町大字小副川	245	603	279	324	東与賀町大字飯盛	686	1,870	887	983
富士町大字鎌原	11	31	16	15	久保田町大字徳万	1,011	2,650	1,249	1,401
富士町大字上合瀬	28	91	44	47	久保田町大字新田	681	2,008	981	1,027
富士町大字上熊川	117	265	116	149	久保田町大字久富	675	1,864	876	988
富士町大字上無津呂	74	190	99	91	久保田町大字久保田	448	1,291	626	665
富士町大字栗並	43	141	72	69	久保田町大字江戸	80	203	95	108
富士町大字古場	55	119	60	59					
富士町大字下合瀬	30	92	45	47	**総計**	98,392	234,152	110,341	123,811
富士町大字下熊川	58	153	70	83					
富士町大字下無津呂	71	152	64	88					
富士町大字杉山	39	109	48	61					
富士町大字関屋	69	226	111	115					
富士町大字菖木	19	38	17	21					
富士町大字中原	43	113	51	62					
富士町大字畑瀬	5	16	6	10					
富士町大字藤瀬	25	56	26	30					
富士町大字古湯	194	505	237	268					
富士町大字麻那古	55	146	71	75					