

# 住民基本台帳月報

(第1表) 人口, 世帯数

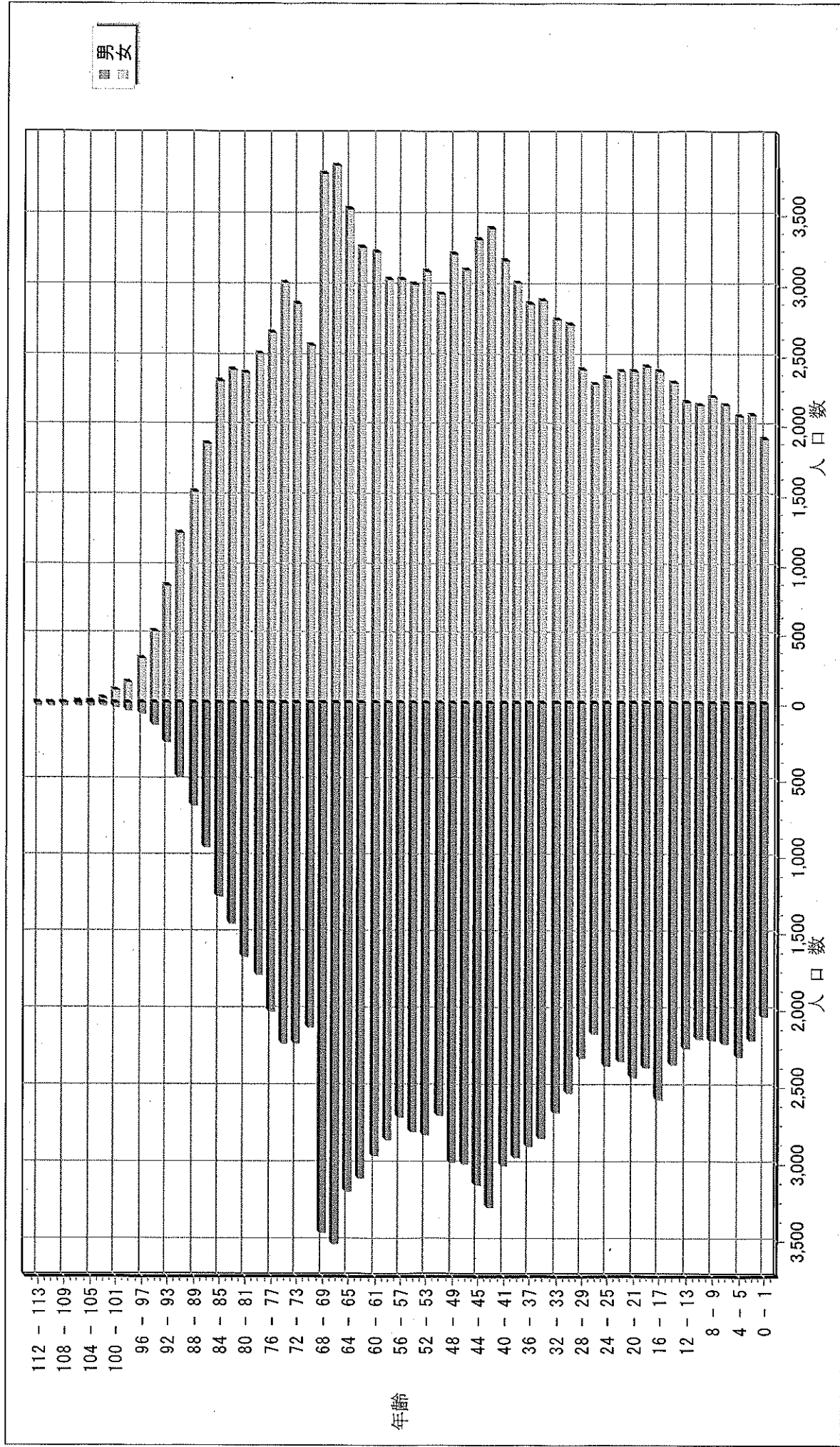
平成29年 2月分

人 口			
区分	男	女	計
日本人	109,798	123,154	232,952
外国人	677	824	1,501
計	110,475	123,978	234,453

世 帯 数			
日本人のみ	外国人のみ	混合	計
97,017	889	305	98,211

# 人口ピラミッド

平成29. 2. 末現在



# 校 区 別 男 女 統 計 表

平成29 . 2 . 末現在 1 ページ

校区(小学校)名	校区コード	世帯数	人口	男	女
勸興小学校	01	3,346	6,632	3,051	3,581
循誘小学校	02	4,329	8,715	3,932	4,783
日新小学校	03	4,268	9,335	4,391	4,944
赤松小学校	04	3,719	8,076	3,724	4,352
神野小学校	05	5,404	11,435	5,320	6,115
西与賀小学校	06	2,559	6,041	2,805	3,236
嘉瀬小学校	07	2,042	5,005	2,315	2,690
巨勢小学校	08	2,208	5,348	2,551	2,797
兵庫小学校	09	6,162	15,347	7,241	8,106
高木瀬小学校	10	6,017	13,979	6,527	7,452
北川副小学校	11	5,209	12,401	5,741	6,660
本庄小学校	12	5,624	11,978	5,874	6,104
鍋島小学校	13	5,537	13,313	6,328	6,985
金立小学校	14	2,022	4,646	2,219	2,427
久保泉小学校	15	1,587	3,745	1,791	1,954
芙蓉小学校	16	677	1,729	812	917
新栄小学校	17	3,143	7,254	3,411	3,843
若楠小学校	18	3,764	8,046	3,720	4,326
開成小学校	19	3,978	9,832	4,582	5,250
諸富北小学校	20	2,293	5,764	2,745	3,019
諸富南小学校	21	1,813	4,984	2,395	2,589
春日小学校	22	3,359	8,317	3,932	4,385
川上小学校	23	2,030	5,753	2,711	3,042
松梅小学校	24	373	1,028	501	527
春日北小学校	25	3,050	7,624	3,591	4,033
富士南小学校	26	0	0	0	0
富士小学校	27	1,012	2,537	1,193	1,344
北山小学校	28	338	936	460	476
北山東部小学校	29	142	381	184	197
三瀬小学校	30	477	1,300	633	667
中川副小学校	31	1,266	3,202	1,544	1,658
大詫間小学校	32	518	1,622	805	817
南川副小学校	33	2,139	5,969	2,825	3,144
西川副小学校	34	2,027	5,663	2,721	2,942



校 区 別 ・ 町 ・ 丁 目 ・ 大 字 別 人 口 統 計 表

01 勸興小学校

平成29. 2. 末現在 1 ページ

町・丁目・大字名	世帯数	人口	男	女
駅前中央一丁目	22	31	18	13
大財一丁目	70	135	62	73
大財三丁目	64	162	81	81
白山一丁目	228	519	237	282
白山二丁目	155	288	131	157
多布施一丁目	388	741	369	372
多布施二丁目	381	771	342	429
天神一丁目	210	433	200	233
天神二丁目	28	57	27	30
唐人一丁目	275	551	244	307
唐人二丁目	105	175	79	96
松原一丁目	163	313	153	160
松原二丁目	192	413	170	243
愛敬町	205	326	172	154
駅前本町	303	625	278	347
呉服元町	55	76	33	43
成章町	111	201	89	112
中央本町	88	186	90	96
中の小路	158	311	139	172
八幡小路	145	318	137	181
** 小計 **	3,346	6,632	3,051	3,581

校區別・町・丁目・大字別人口統計表

02 循誘小学校

平成29. 2. 末現在 2 ページ

町・丁目・大字名	世帯数	人口	男	女
駅前中央三丁目	28	48	22	26
大財一丁目	88	166	71	95
大財二丁目	419	816	366	450
大財三丁目	214	401	176	225
大財四丁目	295	527	234	293
大財五丁目	252	549	257	292
大財六丁目	514	1,165	534	631
材木一丁目	88	161	66	95
材木二丁目	173	361	167	194
田代一丁目	341	638	290	348
田代二丁目	374	730	321	409
松原三丁目	48	84	48	36
松原四丁目	193	376	156	220
愛敬町	5	5	3	2
朝日町	40	79	39	40
今宿町	47	98	45	53
大財北町	15	24	11	13
呉服元町	108	235	115	120
紺屋町	157	306	151	155
高木町	272	551	246	305
東佐賀町	485	1,025	447	578
柳町	90	177	82	95
巨勢町大字牛島	83	193	85	108
** 小計 **	4,329	8,715	3,932	4,783

校 区 別 ・ 町 ・ 丁 目 ・ 大 字 別 人 口 統 計 表

03 日新小学校

平成29. 2. 末現在 3 ページ

町・丁目・大字名	世帯数	人口	男	女
未広一丁目	451	1,137	535	602
未広二丁目	139	250	124	126
多布施三丁目	496	1,120	542	578
西田代一丁目	176	349	149	200
西田代二丁目	143	247	124	123
八戸一丁目	171	386	185	201
八戸二丁目	258	558	265	293
伊勢町	410	841	385	456
川原町	71	164	74	90
道祖元町	127	231	118	113
下田町	195	461	218	243
昭栄町	290	701	318	383
新生町	94	238	128	110
中折町	285	648	300	348
長瀬町	369	800	349	451
西魚町	75	148	74	74
与賀町	225	406	202	204
六座町	290	646	300	346
西田代町	3	4	1	3
** 小計 **	4,268	9,335	4,391	4,944

校 区 別 ・ 町 ・ 丁 目 ・ 大 字 別 人 口 統 計 表

04 赤松小学校

平成29. 2. 末現在 4 ページ

町・丁目・大字名	世帯数	人口	男	女
城内一丁目	169	370	171	199
城内二丁目	205	387	185	202
松原三丁目	4	8	3	5
松原四丁目	98	149	62	87
水ヶ江一丁目	352	733	346	387
水ヶ江二丁目	435	939	410	529
水ヶ江三丁目	189	420	204	216
水ヶ江四丁目	282	700	329	371
水ヶ江五丁目	180	415	192	223
水ヶ江六丁目	56	115	49	66
赤松町	323	582	260	322
朝日町	75	144	70	74
今宿町	8	23	11	12
鬼丸町	665	1,562	719	843
川原町	5	10	4	6
中の館町	256	631	293	338
堀川町	306	670	318	352
与賀町	111	218	98	120
** 小計 **	3,719	8,076	3,724	4,352

校 区 別 ・ 町 ・ 丁 目 ・ 大 字 別 人 口 統 計 表

05 神野小学校

平成29. 2. 末現在 5 ページ

町・丁目・大字名	世帯数	人口	男	女
駅前中央一丁目	229	464	229	235
駅前中央二丁目	474	932	427	505
駅前中央三丁目	192	378	183	195
神園一丁目	60	153	73	80
神園二丁目	267	577	280	297
神園三丁目	278	645	293	352
神園四丁目	202	375	167	208
神園五丁目	223	475	219	256
神園六丁目	59	108	51	57
神野西一丁目	180	442	197	245
神野西二丁目	287	602	291	311
神野西三丁目	401	961	446	515
神野西四丁目	458	1,104	525	579
神野東一丁目	284	613	277	336
神野東二丁目	178	310	156	154
神野東三丁目	219	410	201	209
神野東四丁目	250	539	260	279
多布施四丁目	757	1,575	702	873
天神二丁目	306	601	269	332
栄町	58	88	38	50
新中町	42	83	36	47
** 小計 **	5,404	11,435	5,320	6,115

校 区 別 ・ 町 ・ 丁 目 ・ 大 字 別 人 口 統 計 表

06

西与賀小学校

平成29. 2. 末現在 6 ページ

町・丁目・大字名	世帯数	人口	男	女
未広二丁目	278	543	262	281
光一丁目	338	719	346	373
光二丁目	495	1,114	485	629
光三丁目	309	936	407	529
嘉瀬町大字十五	10	30	10	20
西与賀町大字高太郎	302	844	406	438
西与賀町大字厘外	602	1,292	632	660
西与賀町大字相応津	106	302	145	157
西与賀町字今津	119	261	112	149
*** 小計 ***	2,559	6,041	2,805	3,236

校 区 別 ・ 町 ・ 丁 目 ・ 大 字 別 人 口 統 計 表

07

嘉瀬小学校

平成29 . 2 . 末現在 7 ページ

町・丁目・大字名	世帯数	人口	男	女
嘉瀬町大字荻野	393	1,056	494	562
嘉瀬町大字中原	857	1,920	883	1,037
嘉瀬町大字扇町	408	960	432	528
嘉瀬町大字十五	384	1,069	506	563
** 小計 **	2,042	5,005	2,315	2,690

校 区 別 ・ 町 ・ 丁 目 ・ 大 字 別 人 口 統 計 表

08 巨勢小学校

平成29. 2. 末現在 8 ページ

町・丁目・大字名	世帯数	人口	男	女
巨勢町大字高尾	394	980	466	514
巨勢町大字修理田	434	1,135	535	600
巨勢町大字東西	85	218	99	119
巨勢町大字牛島	1,295	3,015	1,451	1,564
*** 小計 ***	2,208	5,348	2,551	2,797

校 区 別 ・ 町 ・ 丁 目 ・ 大 字 別 人 口 統 計 表

09 兵庫小学校

平成29. 2. 末現在 9 ページ

町・丁目・大字名	世帯数	人口	男	女
駅前中央三丁目	149	338	153	185
兵庫南一丁目	629	1,599	746	853
兵庫南二丁目	551	1,281	610	671
兵庫南三丁目	464	1,162	513	649
兵庫南四丁目	282	710	320	390
兵庫北一丁目	589	1,561	760	801
兵庫北二丁目	670	1,409	658	751
兵庫北三丁目	222	518	224	294
兵庫北四丁目	82	222	107	115
兵庫北五丁目	274	743	356	387
兵庫北六丁目	239	479	231	248
兵庫北七丁目	306	748	356	392
大財北町	144	312	160	152
兵庫町大字淵	442	1,210	597	613
兵庫町大字西淵	73	223	107	116
兵庫町大字藤木	356	1,021	503	518
兵庫町大字瓦町	302	766	342	424
兵庫町大字若宮	388	1,045	498	547
** 小計 **	6,162	15,347	7,241	8,106

校 区 別 ・ 町 ・ 丁 目 ・ 大 字 別 人 口 統 計 表

10 高木瀬小学校

平成29. 2. 末現在 10 ページ

町・丁目・大字名	世帯数	人口	男	女
日の出一丁目	449	976	483	493
高木瀬東一丁目	392	898	412	486
高木瀬東二丁目	365	900	413	487
高木瀬東三丁目	400	959	428	531
高木瀬東四丁目	438	1,017	467	550
高木瀬東五丁目	453	1,057	484	573
高木瀬東六丁目	562	1,083	451	632
高木瀬西一丁目	116	243	107	136
高木瀬西二丁目	390	936	474	462
高木瀬西三丁目	259	614	276	338
高木瀬西四丁目	482	1,128	566	562
高木瀬西五丁目	435	1,043	497	546
高木瀬西六丁目	20	36	17	19
高木瀬町大字東高木	363	861	386	475
高木瀬町大字長瀬	893	2,228	1,066	1,162
** 小計 **	6,017	13,979	6,527	7,452

校 区 別 ・ 町 ・ 丁 目 ・ 大 字 別 人 口 統 計 表

11 北川副小学校

平成29. 2. 末現在 11 ページ

町・丁目・大字名	世帯数	人口	男	女
水ヶ江五丁目	69	134	58	76
水ヶ江六丁目	255	560	251	309
木原一丁目	539	1,288	604	684
木原二丁目	576	1,281	578	703
木原三丁目	346	855	394	461
南佐賀一丁目	333	701	347	354
南佐賀二丁目	311	733	341	392
南佐賀三丁目	318	715	339	376
朝日町	212	558	253	305
今宿町	181	385	171	214
新郷本町	601	1,445	656	789
北川副町大字江上	340	1,038	507	531
北川副町大字光法	910	2,144	966	1,178
北川副町大字新郷	218	564	276	288
** 小計 **	5,209	12,401	5,741	6,660

校 区 別 ・ 町 ・ 丁 目 ・ 大 字 別 人 口 統 計 表

12

本庄小学校

平成29 . 2 . 末現在 12 ページ

町・丁目・大字名	世帯数	人口	男	女
水ヶ江五丁目	11	21	8	13
本庄町大字本庄	3,152	6,012	3,007	3,005
本庄町大字鹿子	404	1,009	488	521
本庄町大字正里	70	183	87	96
本庄町大字袋	1,096	2,643	1,276	1,367
本庄町大字末次	891	2,110	1,008	1,102
*** 小計 ***	5,624	11,978	5,874	6,104

校 区 別 ・ 町 ・ 丁 目 ・ 大 字 別 人 口 統 計 表

13 鍋島小学校

平成29. 2. 末現在 13 ページ

町・丁目・大字名	世帯数	人口	男	女
鍋島一丁目	685	1,722	826	896
鍋島二丁目	641	1,547	704	843
鍋島三丁目	579	1,262	595	667
鍋島四丁目	342	683	325	358
鍋島五丁目	433	898	374	524
鍋島六丁目	490	1,120	558	562
卸本町	208	574	265	309
鍋島町大字八戸溝	535	1,226	617	609
鍋島町大字森田	641	1,890	925	965
鍋島町大字鍋島	240	568	275	293
鍋島町大字蛸久	743	1,823	864	959
*** 小計 ***	5,537	13,313	6,328	6,985



校 区 別 ・ 町 ・ 丁 目 ・ 大 字 別 人 口 統 計 表

15 久保泉小学校

平成29. 2. 末現在 15 ページ

町・丁目・大字名	世帯数	人口	男	女
金立町大字金立	3	10	5	5
久保泉町大字上和泉	284	791	382	409
久保泉町大字下和泉	453	1,058	525	533
久保泉町大字川久保	847	1,886	879	1,007
*** 小計 ***	1,587	3,745	1,791	1,954

校 区 別 ・ 町 ・ 丁 目 ・ 大 字 別 人 口 統 計 表

16

芙蓉小学校

平成29 . 2 . 末現在 16 ページ

町・丁目・大字名	世帯数	人口	男	女
蓮池町大字蓮池	265	662	295	367
蓮池町大字見島	142	383	192	191
蓮池町大字小松	213	524	251	273
蓮池町大字古賀	57	160	74	86
*** 小計 ***	677	1,729	812	917

校 区 別 ・ 町 ・ 丁 目 ・ 大 字 別 人 口 統 計 表

17 新栄小学校

平成29. 2. 末現在 17 ページ

町・丁目・大字名	世帯数	人口	男	女
天祐一丁目	412	874	403	471
天祐二丁目	294	642	308	334
新栄東一丁目	86	211	89	122
新栄東二丁目	161	441	215	226
新栄東三丁目	191	450	211	239
新栄東四丁目	296	710	313	397
新栄西一丁目	222	523	241	282
新栄西二丁目	162	451	224	227
新生町	206	529	257	272
天祐団地	270	393	153	240
中折町	19	43	19	24
緑小路	94	159	83	76
鍋島町大字八戸	730	1,828	895	933
** 小計 **	3,143	7,254	3,411	3,843

校 区 別 ・ 町 ・ 丁 目 ・ 大 字 別 人 口 統 計 表

18 若楠小学校

平成29. 2. 末現在 18 ページ

町・丁目・大字名	世帯数	人口	男	女
神園三丁目	113	186	95	91
神野東三丁目	41	86	37	49
神野東四丁目	37	92	49	43
日の出一丁目	223	376	182	194
若宮一丁目	816	1,862	861	1,001
若宮二丁目	408	863	387	476
若宮三丁目	641	1,349	587	762
若楠一丁目	180	455	212	243
若楠二丁目	332	755	359	396
若楠三丁目	427	1,062	502	560
高木瀬西三丁目	5	9	5	4
新中町	142	344	160	184
高木瀬団地	218	282	121	161
八丁畷町	181	325	163	162
** 小計 **	3,764	8,046	3,720	4,326

校 区 別 ・ 町 ・ 丁 目 ・ 大 字 別 人 口 統 計 表

19 開成小学校

平成29. 2. 末現在 19 ページ

町・丁目・大字名	世帯数	人口	男	女
神園五丁目	57	123	55	68
神園六丁目	140	287	126	161
八戸溝一丁目	256	623	298	325
八戸溝二丁目	237	532	244	288
八戸溝三丁目	218	488	235	253
開成一丁目	536	1,191	475	716
開成二丁目	374	947	453	494
開成三丁目	207	536	259	277
開成四丁目	141	339	158	181
開成五丁目	326	824	398	426
開成六丁目	379	979	477	502
鍋島町大字八戸溝	854	2,317	1,093	1,224
鍋島町大字森田	253	646	311	335
** 小計 **	3,978	9,832	4,582	5,250

校 区 別 ・ 町 ・ 丁 目 ・ 大 字 別 人 口 統 計 表

20

諸富北小学校

平成29. 2. 末現在 20 ページ

町・丁目・大字名	世帯数	人口	男	女
諸富町大字大堂	453	1,169	568	601
諸富町大字徳富	1,341	3,532	1,696	1,836
諸富町大字諸富津	499	1,063	481	582
*** 小計 ***	2,293	5,764	2,745	3,019





校 区 別 ・ 町 ・ 丁 目 ・ 大 字 別 人 口 統 計 表

23

川上小学校

平成29 . 2 . 末現在 23 ページ

町・丁目・大字名	世帯数	人口	男	女
大和町大字川上	603	1,740	827	913
大和町大字東山田	615	1,800	845	955
大和町大字池上	289	877	404	473
大和町大字久留間	523	1,336	635	701
*** 小計 ***	2,030	5,753	2,711	3,042



校 区 別 ・ 町 ・ 丁 目 ・ 大 字 別 人 口 統 計 表

25 春日北小学校

平成29. 2. 末現在 25 ページ

町・丁目・大字名	世帯数	人口	男	女
大和町大字久池井	2,972	7,447	3,503	3,944
大和町大字梅野	78	177	88	89
*** 小計 ***	3,050	7,624	3,591	4,033

校 区 別 ・ 町 ・ 丁 目 ・ 大 字 別 人 口 統 計 表

27 富士小学校

平成29. 2. 末現在 26 ページ

町・丁目・大字名	世帯数	人口	男	女
富士町大字市川	73	229	111	118
富士町大字内野	149	273	145	128
富士町大字小副川	247	611	280	331
富士町大字鎌原	11	31	16	15
富士町大字上熊川	118	266	117	149
富士町大字下熊川	57	152	69	83
富士町大字杉山	39	109	48	61
富士町大字関屋	63	212	106	106
富士町大字菖木	19	39	17	22
富士町大字畑瀬	5	16	6	10
富士町大字古湯	193	504	235	269
富士町大字松瀬	38	95	43	52
<p style="text-align: center;">** 小計 **</p>	1,012	2,537	1,193	1,344

校 区 別 ・ 町 ・ 丁 目 ・ 大 字 別 人 口 統 計 表

28 北山小学校

平成29. 2. 末現在 27 ページ

町・丁目・大字名	世帯数	人口	男	女
富士町大字大串	52	179	90	89
富士町大字大野	6	18	10	8
富士町大字上無津呂	75	191	100	91
富士町大字栗並	43	142	73	69
富士町大字下無津呂	65	147	65	82
富士町大字中原	42	112	50	62
富士町大字麻那古	55	147	72	75
*** 小計 ***	338	936	460	476

校 区 別 ・ 町 ・ 丁 目 ・ 大 字 別 人 口 統 計 表

29

北山東部小学校

平成29 . 2 . 末現在 28 ページ

町・丁目・大字名	世帯数	人口	男	女
富士町大字上合瀬	28	91	44	47
富士町大字古場	55	122	60	62
富士町大字下合瀬	31	99	50	49
富士町大字関屋	4	14	5	9
富士町大字藤瀬	24	55	25	30
*** 小計 ***	142	381	184	197

校 区 別 ・ 町 ・ 丁 目 ・ 大 字 別 人 口 統 計 表

30

三瀬小学校

平成29 . 2 . 末現在 29 ページ

町・丁目・大字名	世帯数	人口	男	女
三瀬村三瀬	252	629	298	331
三瀬村藤原	141	419	208	211
三瀬村杠	84	252	127	125
*** 小計 ***	477	1,300	633	667

校 区 別 ・ 町 ・ 丁 目 ・ 大 字 別 人 口 統 計 表

31

中川副小学校

平成29. 2. 末現在 30 ページ

町・丁目・大字名	世帯数	人口	男	女
川副町大字福富	561	1,318	641	677
川副町大字早津江津	218	559	263	296
川副町大字早津江	487	1,325	640	685
*** 小計 ***	1,266	3,202	1,544	1,658

校 区 別 ・ 町 ・ 丁 目 ・ 大 字 別 人 口 統 計 表

32

大詫間小学校

平成29 . 2 . 末現在 31 ページ

町・丁目・大字名	世帯数	人口	男	女
川副町大字大詫間	518	1,622	805	817
** 小計 **	518	1,622	805	817

校 区 別 ・ 町 ・ 丁 目 ・ 大 字 別 人 口 統 計 表

33

南川副小学校

平成29 . 2 . 末現在 32 ページ

町・丁目・大字名	世帯数	人口	男	女
川副町大字犬井道	1,157	3,384	1,602	1,782
川副町大字鹿江	982	2,585	1,223	1,362
*** 小計 ***	2,139	5,969	2,825	3,144

校 区 別 ・ 町 ・ 丁 目 ・ 大 字 別 人 口 統 計 表

34

西川副小学校

平成29 . 2 . 末現在 33 ページ

町・丁目・大字名	世帯数	人口	男	女
川副町大字南里	744	1,899	923	976
川副町大字西古賀	636	1,817	851	966
川副町大字小々森	647	1,947	947	1,000
*** 小計 ***	2,027	5,663	2,721	2,942

校 区 別 ・ 町 ・ 丁 目 ・ 大 字 別 人 口 統 計 表

35

東与賀小学校

平成29 . 2 . 末現在 34 ページ

町・丁目・大字名	世帯数	人口	男	女
東与賀町大字下古賀	1,256	3,724	1,786	1,938
東与賀町大字田中	953	2,881	1,388	1,493
東与賀町大字飯盛	684	1,877	893	984
*** 小計 ***	2,893	8,482	4,067	4,415



# 校 区 別 年 齢 別 人 口 統 計 表

1 勸興小学校

平成29. 2. 末現在 1 ページ

年 齢	男	女	人 口	年 齢	男	女	人 口
0 歳	20	20	40	36 歳	44	43	87
1 歳	20	20	40	37 歳	34	47	81
2 歳	19	28	47	38 歳	38	54	92
3 歳	19	21	40	39 歳	49	55	104
4 歳	21	30	51	40 歳	41	46	87
5 歳	33	28	61	41 歳	41	50	91
6 歳	42	33	75	42 歳	52	57	109
7 歳	19	32	51	43 歳	42	43	85
8 歳	24	34	58	44 歳	43	60	103
9 歳	30	24	54	45 歳	44	58	102
10 歳	31	29	60	46 歳	52	40	92
11 歳	24	35	59	47 歳	51	58	109
12 歳	34	28	62	48 歳	37	58	95
13 歳	27	28	55	49 歳	56	43	99
14 歳	34	30	64	50 歳	36	48	84
15 歳	42	27	69	51 歳	49	39	88
16 歳	43	31	74	52 歳	45	58	103
17 歳	46	26	72	53 歳	46	39	85
18 歳	31	38	69	54 歳	51	51	102
19 歳	23	37	60	55 歳	47	55	102
20 歳	24	47	71	56 歳	44	46	90
21 歳	34	27	61	57 歳	39	44	83
22 歳	21	21	42	58 歳	46	44	90
23 歳	32	36	68	59 歳	35	47	82
24 歳	34	42	76	60 歳	40	45	85
25 歳	31	25	56	61 歳	31	56	87
26 歳	31	31	62	62 歳	37	39	76
27 歳	28	22	50	63 歳	42	48	90
28 歳	45	30	75	64 歳	45	45	90
29 歳	32	30	62	65 歳	49	44	93
30 歳	41	37	78	66 歳	36	38	74
31 歳	26	31	57	67 歳	37	63	100
32 歳	30	34	64	68 歳	50	65	115
33 歳	34	34	68	69 歳	39	56	95
34 歳	40	42	82	70 歳	38	44	82
35 歳	41	31	72	71 歳	22	28	50

# 校 区 別 年 齢 別 人 口 統 計 表

1 勸興小学校

平成29. 2. 末現在 2 ページ

年 齢	男	女	人 口	年 齢	男	女	人 口
72 歳	34	43	77				
73 歳	32	44	76	**合計**	3,051	3,581	6,632
74 歳	25	46	71				
75 歳	23	59	82				
76 歳	35	37	72				
77 歳	32	33	65				
78 歳	28	40	68				
79 歳	24	34	58				
80 歳	21	36	57				
81 歳	13	32	45				
82 歳	20	36	56				
83 歳	16	30	46				
84 歳	16	33	49				
85 歳	19	27	46				
86 歳	12	29	41				
87 歳	13	26	39				
88 歳	8	27	35				
89 歳	12	21	33				
90 歳	8	17	25				
91 歳	7	14	21				
92 歳	6	14	20				
93 歳	7	8	15				
94 歳	3	10	13				
95 歳	1	8	9				
96 歳	1	7	8				
97 歳	1	5	6				
98 歳	0	3	3				
99 歳	0	4	4				
100 歳	0	3	3				
101 歳	0	0	0				
102 歳	0	0	0				
103 歳	0	0	0				
104 歳	0	0	0				
105 歳	0	1	1				
106 歳	0	0	0				
107 歳	0	1	1				

校 区 別 年 齢 別 人 口 統 計 表

2 循誘小学校

平成29 . 2 . 末現在 3 ページ

年 齢	男	女	人 口	年 齢	男	女	人 口
0 歳	27	28	55	36 歳	46	50	96
1 歳	25	29	54	37 歳	45	52	97
2 歳	25	32	57	38 歳	60	54	114
3 歳	32	22	54	39 歳	62	66	128
4 歳	22	33	55	40 歳	55	58	113
5 歳	23	26	49	41 歳	46	65	111
6 歳	43	29	72	42 歳	75	71	146
7 歳	24	31	55	43 歳	62	59	121
8 歳	28	32	60	44 歳	61	49	110
9 歳	35	31	66	45 歳	64	54	118
10 歳	28	24	52	46 歳	46	56	102
11 歳	31	28	59	47 歳	43	52	95
12 歳	29	43	72	48 歳	66	64	130
13 歳	32	37	69	49 歳	61	66	127
14 歳	37	30	67	50 歳	52	44	96
15 歳	38	35	73	51 歳	49	64	113
16 歳	39	48	87	52 歳	60	73	133
17 歳	30	45	75	53 歳	54	66	120
18 歳	35	42	77	54 歳	40	65	105
19 歳	42	45	87	55 歳	59	58	117
20 歳	38	46	84	56 歳	46	64	110
21 歳	43	31	74	57 歳	46	71	117
22 歳	39	43	82	58 歳	48	54	102
23 歳	44	46	90	59 歳	48	61	109
24 歳	45	54	99	60 歳	51	59	110
25 歳	45	47	92	61 歳	68	58	126
26 歳	39	53	92	62 歳	53	49	102
27 歳	40	41	81	63 歳	65	59	124
28 歳	39	41	80	64 歳	47	73	120
29 歳	50	53	103	65 歳	64	73	137
30 歳	49	49	98	66 歳	57	88	145
31 歳	52	45	97	67 歳	74	84	158
32 歳	61	54	115	68 歳	71	86	157
33 歳	37	48	85	69 歳	72	90	162
34 歳	45	40	85	70 歳	35	56	91
35 歳	57	41	98	71 歳	34	53	87

校 区 別 年 齢 別 人 口 統 計 表

2 循誘小学校

平成29 . 2 . 末現在 4 ページ

年 齢	男	女	人 口			
72 歳	45	56	101			
73 歳	51	78	129			
74 歳	41	60	101			
75 歳	47	63	110			
76 歳	49	68	117			
77 歳	43	64	107			
78 歳	25	49	74			
79 歳	26	75	101			
80 歳	44	46	90			
81 歳	31	63	94			
82 歳	32	58	90			
83 歳	20	53	73			
84 歳	27	67	94			
85 歳	27	41	68			
86 歳	22	42	64			
87 歳	10	45	55			
88 歳	13	40	53			
89 歳	11	22	33			
90 歳	9	15	24			
91 歳	6	22	28			
92 歳	4	18	22			
93 歳	3	17	20			
94 歳	6	14	20			
95 歳	2	14	16			
96 歳	2	8	10			
97 歳	1	4	5			
98 歳	0	4	4			
99 歳	1	6	7			
100 歳	0	0	0			
101 歳	0	2	2			
102 歳	0	3	3			
103 歳	0	0	0			
104 歳	0	0	0			
105 歳	1	0	1			
**合計**	3,932	4,783	8,715			

# 校 区 別 年 齢 別 人 口 統 計 表

3 日新小学校

平成29 . 2 . 末現在 5 ページ

年 齢	男	女	人 口	年 齢	男	女	人 口
0 歳	39	37	76	36 歳	57	42	99
1 歳	40	38	78	37 歳	53	62	115
2 歳	30	41	71	38 歳	49	59	108
3 歳	30	30	60	39 歳	44	44	88
4 歳	41	29	70	40 歳	46	67	113
5 歳	37	36	73	41 歳	51	46	97
6 歳	40	35	75	42 歳	61	47	108
7 歳	30	25	55	43 歳	55	64	119
8 歳	42	42	84	44 歳	50	56	106
9 歳	37	34	71	45 歳	72	66	138
10 歳	39	44	83	46 歳	52	66	118
11 歳	36	42	78	47 歳	54	60	114
12 歳	42	36	78	48 歳	60	67	127
13 歳	33	45	78	49 歳	65	61	126
14 歳	42	32	74	50 歳	49	59	108
15 歳	55	36	91	51 歳	58	80	138
16 歳	57	43	100	52 歳	63	56	119
17 歳	59	38	97	53 歳	58	59	117
18 歳	53	44	97	54 歳	61	54	115
19 歳	48	50	98	55 歳	53	51	104
20 歳	46	44	90	56 歳	60	64	124
21 歳	70	66	136	57 歳	48	64	112
22 歳	62	46	108	58 歳	54	63	117
23 歳	59	43	102	59 歳	62	57	119
24 歳	41	41	82	60 歳	46	80	126
25 歳	46	49	95	61 歳	67	72	139
26 歳	61	46	107	62 歳	51	80	131
27 歳	37	44	81	63 歳	64	72	136
28 歳	44	48	92	64 歳	66	71	137
29 歳	46	55	101	65 歳	59	64	123
30 歳	56	56	112	66 歳	71	81	152
31 歳	48	53	101	67 歳	67	78	145
32 歳	39	49	88	68 歳	88	79	167
33 歳	47	54	101	69 歳	70	83	153
34 歳	53	52	105	70 歳	70	47	117
35 歳	45	46	91	71 歳	34	44	78

# 校 区 別 年 齢 別 人 口 統 計 表

3 日新小学校

平成29 . 2 . 末現在 6 ページ

年 齢	男	女	人 口			
72 歳	37	47	84			
73 歳	44	56	100			
74 歳	45	72	117			
75 歳	51	73	124			
76 歳	50	47	97			
77 歳	35	58	93			
78 歳	38	51	89			
79 歳	30	59	89			
80 歳	36	46	82			
81 歳	34	61	95			
82 歳	36	54	90			
83 歳	29	70	99			
84 歳	42	61	103			
85 歳	38	58	96			
86 歳	30	43	73			
87 歳	14	44	58			
88 歳	24	44	68			
89 歳	15	39	54			
90 歳	15	25	40			
91 歳	10	39	49			
92 歳	7	26	33			
93 歳	3	15	18			
94 歳	3	10	13			
95 歳	2	12	14			
96 歳	3	3	6			
97 歳	1	5	6			
98 歳	0	0	0			
99 歳	0	2	2			
100 歳	0	2	2			
101 歳	0	4	4			
102 歳	1	2	3			
103 歳	0	0	0			
104 歳	0	1	1			
105 歳	0	1	1			
**合計**	4,391	4,944	9,335			

# 校 区 別 年 齢 別 人 口 統 計 表

4 赤松小学校

平成29. 2. 末現在 7 ページ

年 齢	男	女	人 口	年 齢	男	女	人 口
0 歳	27	25	52	36 歳	57	46	103
1 歳	32	32	64	37 歳	53	53	106
2 歳	28	43	71	38 歳	53	45	98
3 歳	29	28	57	39 歳	48	65	113
4 歳	39	39	78	40 歳	42	56	98
5 歳	35	35	70	41 歳	51	65	116
6 歳	41	37	78	42 歳	55	60	115
7 歳	49	47	96	43 歳	69	61	130
8 歳	57	46	103	44 歳	58	81	139
9 歳	31	39	70	45 歳	44	61	105
10 歳	50	46	96	46 歳	55	59	114
11 歳	39	50	89	47 歳	58	50	108
12 歳	42	32	74	48 歳	60	74	134
13 歳	40	48	88	49 歳	62	50	112
14 歳	42	34	76	50 歳	39	49	88
15 歳	44	42	86	51 歳	50	74	124
16 歳	43	49	92	52 歳	59	59	118
17 歳	34	38	72	53 歳	51	58	109
18 歳	39	31	70	54 歳	60	41	101
19 歳	55	53	108	55 歳	60	64	124
20 歳	49	43	92	56 歳	47	66	113
21 歳	46	46	92	57 歳	54	60	114
22 歳	37	41	78	58 歳	48	47	95
23 歳	39	44	83	59 歳	51	52	103
24 歳	47	36	83	60 歳	48	72	120
25 歳	38	43	81	61 歳	52	51	103
26 歳	33	37	70	62 歳	39	47	86
27 歳	39	37	76	63 歳	47	53	100
28 歳	38	35	73	64 歳	44	50	94
29 歳	29	31	60	65 歳	58	45	103
30 歳	36	54	90	66 歳	72	70	142
31 歳	35	41	76	67 歳	56	60	116
32 歳	41	35	76	68 歳	42	63	105
33 歳	37	52	89	69 歳	46	50	96
34 歳	45	47	92	70 歳	35	48	83
35 歳	32	46	78	71 歳	26	33	59

# 校 区 別 年 齢 別 人 口 統 計 表

4 赤松小学校

平成29 . 2 . 末現在 8 ページ

年 齢	男	女	人 口
72 歳	29	49	78
73 歳	32	44	76
74 歳	27	46	73
75 歳	37	31	68
76 歳	37	52	89
77 歳	31	36	67
78 歳	22	31	53
79 歳	26	34	60
80 歳	20	53	73
81 歳	26	36	62
82 歳	19	43	62
83 歳	16	36	52
84 歳	15	48	63
85 歳	14	27	41
86 歳	19	43	62
87 歳	16	32	48
88 歳	14	43	57
89 歳	14	28	42
90 歳	14	38	52
91 歳	7	27	34
92 歳	6	15	21
93 歳	5	18	23
94 歳	3	12	15
95 歳	2	10	12
96 歳	1	8	9
97 歳	2	8	10
98 歳	2	1	3
99 歳	0	1	1
100 歳	1	1	2
101 歳	1	0	1
102 歳	0	0	0
103 歳	0	0	0
104 歳	0	0	0
105 歳	0	0	0
106 歳	0	0	0
107 歳	0	0	0

年 齢	男	女	人 口
108 歳	0	0	0
109 歳	0	0	0
110 歳	0	0	0
111 歳	0	0	0
112 歳	0	1	1
**合計**	3,724	4,352	8,076

# 校 区 別 年 齢 別 人 口 統 計 表

5 神野小学校

平成29 . 2 . 末現在 9 ページ

年 齢	男	女	人 口	年 齢	男	女	人 口
0 歳	40	35	75	36 歳	67	69	136
1 歳	35	39	74	37 歳	79	81	160
2 歳	37	41	78	38 歳	70	70	140
3 歳	41	38	79	39 歳	64	81	145
4 歳	48	54	102	40 歳	76	72	148
5 歳	55	48	103	41 歳	79	96	175
6 歳	65	47	112	42 歳	90	85	175
7 歳	40	59	99	43 歳	80	97	177
8 歳	53	50	103	44 歳	85	83	168
9 歳	55	53	108	45 歳	87	81	168
10 歳	46	50	96	46 歳	69	81	150
11 歳	45	55	100	47 歳	78	85	163
12 歳	62	56	118	48 歳	87	95	182
13 歳	50	59	109	49 歳	66	89	155
14 歳	57	57	114	50 歳	77	87	164
15 歳	63	53	116	51 歳	97	92	189
16 歳	69	62	131	52 歳	79	97	176
17 歳	63	56	119	53 歳	76	83	159
18 歳	68	57	125	54 歳	92	92	184
19 歳	57	59	116	55 歳	73	76	149
20 歳	48	54	102	56 歳	71	82	153
21 歳	51	63	114	57 歳	65	90	155
22 歳	55	64	119	58 歳	87	76	163
23 歳	55	46	101	59 歳	69	66	135
24 歳	61	60	121	60 歳	87	74	161
25 歳	56	57	113	61 歳	78	76	154
26 歳	64	56	120	62 歳	82	86	168
27 歳	69	69	138	63 歳	80	87	167
28 歳	55	58	113	64 歳	60	96	156
29 歳	56	65	121	65 歳	73	102	175
30 歳	61	71	132	66 歳	73	94	167
31 歳	52	56	108	67 歳	97	94	191
32 歳	47	61	108	68 歳	72	95	167
33 歳	68	67	135	69 歳	68	77	145
34 歳	64	71	135	70 歳	35	65	100
35 歳	64	75	139	71 歳	34	37	71

# 校 区 別 年 齢 別 人 口 統 計 表

5 神野小学校

平成29. 2. 末現在 10 ページ

年 齢	男	女	人 口	年 齢	男	女	人 口
72 歳	52	61	113	**合計**	5,320	6,115	11,435
73 歳	52	57	109				
74 歳	40	60	100				
75 歳	37	71	108				
76 歳	41	52	93				
77 歳	33	62	95				
78 歳	27	42	69				
79 歳	36	63	99				
80 歳	33	53	86				
81 歳	40	61	101				
82 歳	33	59	92				
83 歳	29	60	89				
84 歳	26	48	74				
85 歳	28	64	92				
86 歳	25	38	63				
87 歳	24	53	77				
88 歳	21	33	54				
89 歳	13	29	42				
90 歳	13	30	43				
91 歳	22	20	42				
92 歳	6	26	32				
93 歳	2	16	18				
94 歳	2	14	16				
95 歳	3	9	12				
96 歳	1	6	7				
97 歳	3	5	8				
98 歳	0	1	1				
99 歳	0	4	4				
100 歳	1	1	2				
101 歳	0	3	3				
102 歳	0	1	1				
103 歳	0	0	0				
104 歳	0	1	1				
105 歳	0	1	1				
106 歳	0	1	1				

# 校 区 別 年 齢 別 人 口 統 計 表

6 西与賀小学校

平成29 . 2 . 末現在 11 ページ

年 齢	男	女	人 口	年 齢	男	女	人 口
0 歳	26	16	42	36 歳	32	37	69
1 歳	31	28	59	37 歳	34	35	69
2 歳	26	28	54	38 歳	28	39	67
3 歳	24	25	49	39 歳	34	32	66
4 歳	35	25	60	40 歳	29	29	58
5 歳	25	24	49	41 歳	41	38	79
6 歳	39	31	70	42 歳	35	38	73
7 歳	27	21	48	43 歳	36	40	76
8 歳	26	33	59	44 歳	36	33	69
9 歳	32	23	55	45 歳	31	37	68
10 歳	28	28	56	46 歳	41	42	83
11 歳	30	29	59	47 歳	38	49	87
12 歳	23	20	43	48 歳	37	40	77
13 歳	34	28	62	49 歳	23	32	55
14 歳	28	28	56	50 歳	25	27	52
15 歳	28	25	53	51 歳	37	32	69
16 歳	30	31	61	52 歳	26	38	64
17 歳	28	33	61	53 歳	39	45	84
18 歳	22	29	51	54 歳	33	44	77
19 歳	24	34	58	55 歳	37	37	74
20 歳	32	42	74	56 歳	28	34	62
21 歳	39	37	76	57 歳	38	40	78
22 歳	34	25	59	58 歳	34	42	76
23 歳	42	33	75	59 歳	36	35	71
24 歳	30	34	64	60 歳	31	44	75
25 歳	27	28	55	61 歳	34	41	75
26 歳	19	26	45	62 歳	38	39	77
27 歳	24	33	57	63 歳	40	37	77
28 歳	29	28	57	64 歳	39	51	90
29 歳	31	27	58	65 歳	40	54	94
30 歳	26	30	56	66 歳	44	57	101
31 歳	33	41	74	67 歳	55	51	106
32 歳	26	31	57	68 歳	49	54	103
33 歳	31	32	63	69 歳	32	55	87
34 歳	42	46	88	70 歳	33	38	71
35 歳	47	35	82	71 歳	32	52	84

# 校 区 別 年 齢 別 人 口 統 計 表

6 西与賀小学校

平成29. 2. 末現在 12 ページ

年 齢	男	女	人 口			
72 歳	36	51	87			
73 歳	46	51	97			
74 歳	38	46	84			
75 歳	32	31	63			
76 歳	34	35	69			
77 歳	25	36	61			
78 歳	22	23	45			
79 歳	24	30	54			
80 歳	16	43	59			
81 歳	25	33	58			
82 歳	22	35	57			
83 歳	28	27	55			
84 歳	11	42	53			
85 歳	21	36	57			
86 歳	19	26	45			
87 歳	12	26	38			
88 歳	8	17	25			
89 歳	8	22	30			
90 歳	6	20	26			
91 歳	2	20	22			
92 歳	4	16	20			
93 歳	2	11	13			
94 歳	4	3	7			
95 歳	1	7	8			
96 歳	1	3	4			
97 歳	1	4	5			
98 歳	3	2	5			
99 歳	0	1	1			
100 歳	1	0	1			
101 歳	0	1	1			
102 歳	0	2	2			
103 歳	0	1	1			
**合計**	2,805	3,236	6,041			

# 校 区 別 年 齢 別 人 口 統 計 表

7 嘉瀬小学校

平成29 . 2 . 末現在 13 ページ

年 齢	男	女	人 口	年 齢	男	女	人 口
0 歳	16	12	28	36 歳	23	25	48
1 歳	22	16	38	37 歳	25	20	45
2 歳	19	15	34	38 歳	26	17	43
3 歳	17	29	46	39 歳	23	27	50
4 歳	17	18	35	40 歳	32	40	72
5 歳	17	21	38	41 歳	23	36	59
6 歳	19	22	41	42 歳	25	26	51
7 歳	13	23	36	43 歳	33	22	55
8 歳	22	20	42	44 歳	32	26	58
9 歳	19	20	39	45 歳	30	22	52
10 歳	16	12	28	46 歳	30	30	60
11 歳	19	11	30	47 歳	22	33	55
12 歳	22	27	49	48 歳	35	31	66
13 歳	22	23	45	49 歳	18	35	53
14 歳	22	17	39	50 歳	29	24	53
15 歳	27	22	49	51 歳	23	33	56
16 歳	24	27	51	52 歳	24	27	51
17 歳	23	15	38	53 歳	30	30	60
18 歳	23	26	49	54 歳	38	29	67
19 歳	18	23	41	55 歳	25	39	64
20 歳	20	23	43	56 歳	36	29	65
21 歳	28	27	55	57 歳	35	39	74
22 歳	29	21	50	58 歳	24	31	55
23 歳	13	13	26	59 歳	39	48	87
24 歳	22	26	48	60 歳	40	48	88
25 歳	24	26	50	61 歳	39	35	74
26 歳	28	25	53	62 歳	32	31	63
27 歳	24	22	46	63 歳	36	34	70
28 歳	26	25	51	64 歳	36	41	77
29 歳	18	19	37	65 歳	36	35	71
30 歳	27	25	52	66 歳	36	38	74
31 歳	26	30	56	67 歳	42	46	88
32 歳	33	27	60	68 歳	44	42	86
33 歳	22	16	38	69 歳	41	37	78
34 歳	23	31	54	70 歳	37	37	74
35 歳	28	31	59	71 歳	14	26	40

# 校 区 別 年 齢 別 人 口 統 計 表

7 嘉瀬小学校

平成29 . 2 . 末現在 14 ページ

年 齢	男	女	人 口			
72 歳	18	30	48			
73 歳	27	38	65			
74 歳	30	24	54			
75 歳	24	50	74			
76 歳	24	30	54			
77 歳	27	40	67			
78 歳	24	28	52			
79 歳	15	36	51			
80 歳	29	33	62			
81 歳	21	29	50			
82 歳	26	60	86			
83 歳	20	37	57			
84 歳	26	41	67			
85 歳	22	32	54			
86 歳	14	38	52			
87 歳	18	46	64			
88 歳	13	24	37			
89 歳	7	17	24			
90 歳	3	21	24			
91 歳	11	24	35			
92 歳	2	14	16			
93 歳	6	12	18			
94 歳	2	8	10			
95 歳	1	4	5			
96 歳	0	5	5			
97 歳	3	5	8			
98 歳	1	2	3			
99 歳	0	2	2			
100 歳	0	3	3			
101 歳	0	1	1			
102 歳	0	0	0			
103 歳	0	1	1			
**合計**	2,315	2,690	5,005			

# 校 区 別 年 齢 別 人 口 統 計 表

8 巨勢小学校

平成29 . 2 . 末現在 15 ページ

年 齢	男	女	人 口	年 齢	男	女	人 口
0 歳	33	34	67	36 歳	38	30	68
1 歳	32	34	66	37 歳	41	45	86
2 歳	35	25	60	38 歳	45	51	96
3 歳	49	30	79	39 歳	43	43	86
4 歳	30	31	61	40 歳	39	33	72
5 歳	48	26	74	41 歳	35	32	67
6 歳	26	29	55	42 歳	38	44	82
7 歳	38	31	69	43 歳	56	37	93
8 歳	23	34	57	44 歳	46	40	86
9 歳	34	28	62	45 歳	32	42	74
10 歳	19	19	38	46 歳	32	39	71
11 歳	29	20	49	47 歳	29	42	71
12 歳	37	17	54	48 歳	24	31	55
13 歳	21	24	45	49 歳	28	33	61
14 歳	17	33	50	50 歳	22	38	60
15 歳	19	21	40	51 歳	42	33	75
16 歳	26	28	54	52 歳	20	23	43
17 歳	45	20	65	53 歳	31	31	62
18 歳	22	30	52	54 歳	32	26	58
19 歳	26	20	46	55 歳	20	27	47
20 歳	33	15	48	56 歳	26	22	48
21 歳	26	19	45	57 歳	17	27	44
22 歳	25	25	50	58 歳	27	24	51
23 歳	23	20	43	59 歳	26	27	53
24 歳	31	18	49	60 歳	18	26	44
25 歳	32	28	60	61 歳	31	42	73
26 歳	19	30	49	62 歳	26	36	62
27 歳	24	24	48	63 歳	29	36	65
28 歳	30	38	68	64 歳	37	49	86
29 歳	38	35	73	65 歳	27	27	54
30 歳	40	23	63	66 歳	39	38	77
31 歳	36	44	80	67 歳	37	39	76
32 歳	33	39	72	68 歳	35	47	82
33 歳	36	51	87	69 歳	42	36	78
34 歳	35	42	77	70 歳	34	39	73
35 歳	30	50	80	71 歳	16	31	47

# 校 区 別 年 齢 別 人 口 統 計 表

8 巨勢小学校

平成29 . 2 . 末現在 16 ページ

年 齢	男	女	人 口			
72 歳	24	30	54			
73 歳	26	33	59			
74 歳	20	30	50			
75 歳	18	41	59			
76 歳	14	29	43			
77 歳	14	30	44			
78 歳	18	26	44			
79 歳	21	34	55			
80 歳	20	27	47			
81 歳	16	17	33			
82 歳	18	20	38			
83 歳	12	23	35			
84 歳	9	22	31			
85 歳	14	17	31			
86 歳	7	12	19			
87 歳	12	14	26			
88 歳	4	20	24			
89 歳	2	9	11			
90 歳	5	13	18			
91 歳	9	12	21			
92 歳	2	5	7			
93 歳	1	11	12			
94 歳	1	3	4			
95 歳	1	5	6			
96 歳	0	3	3			
97 歳	1	2	3			
98 歳	2	2	4			
99 歳	0	2	2			
100 歳	0	1	1			
101 歳	0	2	2			
102 歳	0	1	1			
**合計**	2,551	2,797	5,348			

# 校 区 別 年 齢 別 人 口 統 計 表

9 兵庫小学校

平成29. 2. 末現在 17 ページ

年 齢	男	女	人 口	年 齢	男	女	人 口
0 歳	118	109	227	36 歳	128	139	267
1 歳	113	109	222	37 歳	123	136	259
2 歳	113	115	228	38 歳	125	146	271
3 歳	95	115	210	39 歳	129	132	261
4 歳	104	91	195	40 歳	120	142	262
5 歳	102	112	214	41 歳	133	133	266
6 歳	103	97	200	42 歳	127	142	269
7 歳	90	90	180	43 歳	128	160	288
8 歳	86	91	177	44 歳	126	138	264
9 歳	91	76	167	45 歳	130	147	277
10 歳	85	84	169	46 歳	131	119	250
11 歳	102	85	187	47 歳	102	127	229
12 歳	93	67	160	48 歳	117	125	242
13 歳	77	82	159	49 歳	104	129	233
14 歳	82	94	176	50 歳	83	107	190
15 歳	88	86	174	51 歳	93	111	204
16 歳	99	84	183	52 歳	93	104	197
17 歳	91	94	185	53 歳	101	104	205
18 歳	78	88	166	54 歳	93	92	185
19 歳	73	99	172	55 歳	91	98	189
20 歳	76	97	173	56 歳	101	77	178
21 歳	74	66	140	57 歳	72	72	144
22 歳	65	87	152	58 歳	84	86	170
23 歳	78	76	154	59 歳	64	79	143
24 歳	71	73	144	60 歳	67	72	139
25 歳	74	80	154	61 歳	67	75	142
26 歳	72	71	143	62 歳	83	76	159
27 歳	74	106	180	63 歳	65	68	133
28 歳	88	107	195	64 歳	66	89	155
29 歳	80	102	182	65 歳	78	87	165
30 歳	95	121	216	66 歳	75	84	159
31 歳	105	112	217	67 歳	70	83	153
32 歳	110	129	239	68 歳	79	78	157
33 歳	93	103	196	69 歳	63	85	148
34 歳	128	135	263	70 歳	45	69	114
35 歳	122	133	255	71 歳	48	40	88

# 校 区 別 年 齢 別 人 口 統 計 表

9 兵庫小学校

平成29 . 2 . 末現在 18 ページ

年 齢	男	女	人 口	
72 歳	50	64	114	
73 歳	34	53	87	
74 歳	47	53	100	
75 歳	48	55	103	
76 歳	30	40	70	
77 歳	32	48	80	
78 歳	42	35	77	
79 歳	31	45	76	
80 歳	30	47	77	
81 歳	20	52	72	
82 歳	23	40	63	
83 歳	23	52	75	
84 歳	26	48	74	
85 歳	16	39	55	
86 歳	17	36	53	
87 歳	21	38	59	
88 歳	7	27	34	
89 歳	9	28	37	
90 歳	14	17	31	
91 歳	12	13	25	
92 歳	1	10	11	
93 歳	7	13	20	
94 歳	4	13	17	
95 歳	2	8	10	
96 歳	2	2	4	
97 歳	0	3	3	
98 歳	1	2	3	
99 歳	0	3	3	
100 歳	0	3	3	
101 歳	0	1	1	
102 歳	0	0	0	
103 歳	0	1	1	
<b>**合計**</b>	<b>7,241</b>	<b>8,106</b>	<b>15,347</b>	

# 校 区 別 年 齢 別 人 口 統 計 表

10 | 高木瀬小学校

平成29 . 2 . 末現在 19 ページ

年 齢	男	女	人 口	年 齢	男	女	人 口
0 歳	51	65	116	36 歳	82	93	175
1 歳	56	64	120	37 歳	85	87	172
2 歳	65	65	130	38 歳	81	87	168
3 歳	74	71	145	39 歳	81	90	171
4 歳	64	47	111	40 歳	76	96	172
5 歳	57	72	129	41 歳	105	94	199
6 歳	71	70	141	42 歳	107	114	221
7 歳	63	53	116	43 歳	107	117	224
8 歳	62	65	127	44 歳	105	98	203
9 歳	73	71	144	45 歳	96	100	196
10 歳	47	68	115	46 歳	102	89	191
11 歳	60	70	130	47 歳	89	85	174
12 歳	77	72	149	48 歳	69	85	154
13 歳	72	61	133	49 歳	83	85	168
14 歳	81	64	145	50 歳	74	70	144
15 歳	66	80	146	51 歳	75	80	155
16 歳	75	67	142	52 歳	84	93	177
17 歳	82	82	164	53 歳	58	68	126
18 歳	53	50	103	54 歳	71	74	145
19 歳	71	58	129	55 歳	65	89	154
20 歳	70	65	135	56 歳	79	94	173
21 歳	68	58	126	57 歳	65	89	154
22 歳	71	71	142	58 歳	85	80	165
23 歳	62	61	123	59 歳	78	75	153
24 歳	69	56	125	60 歳	69	85	154
25 歳	77	55	132	61 歳	80	87	167
26 歳	57	65	122	62 歳	81	109	190
27 歳	69	83	152	63 歳	81	105	186
28 歳	77	83	160	64 歳	94	115	209
29 歳	79	80	159	65 歳	88	98	186
30 歳	58	79	137	66 歳	115	107	222
31 歳	81	81	162	67 歳	89	136	225
32 歳	80	82	162	68 歳	108	111	219
33 歳	78	75	153	69 歳	97	127	224
34 歳	91	85	176	70 歳	76	93	169
35 歳	73	89	162	71 歳	61	78	139

# 校 区 別 年 齢 別 人 口 統 計 表

10 高木瀬小学校

平成29 . 2 . 末現在 20 ページ

年 齢	男	女	人 口	年 齢	男	女	人 口
72 歳	65	99	164	**合計**	6,527	7,452	13,979
73 歳	66	100	166				
74 歳	86	114	200				
75 歳	89	109	198				
76 歳	72	98	170				
77 歳	76	83	159				
78 歳	66	72	138				
79 歳	69	94	163				
80 歳	55	72	127				
81 歳	51	79	130				
82 歳	41	73	114				
83 歳	44	59	103				
84 歳	40	70	110				
85 歳	37	75	112				
86 歳	17	55	72				
87 歳	31	49	80				
88 歳	21	48	69				
89 歳	20	37	57				
90 歳	20	37	57				
91 歳	9	38	47				
92 歳	10	29	39				
93 歳	4	26	30				
94 歳	7	19	26				
95 歳	2	14	16				
96 歳	3	9	12				
97 歳	4	11	15				
98 歳	1	1	2				
99 歳	0	2	2				
100 歳	0	4	4				
101 歳	0	4	4				
102 歳	0	1	1				
103 歳	0	1	1				
104 歳	0	3	3				
105 歳	0	0	0				
106 歳	0	1	1				

# 校 区 別 年 齢 別 人 口 統 計 表

11 北川副小学校

平成29. 2. 末現在 21 ページ

年 齢	男	女	人 口	年 齢	男	女	人 口
0 歳	56	60	116	36 歳	75	72	147
1 歳	57	63	120	37 歳	107	73	180
2 歳	68	56	124	38 歳	73	86	159
3 歳	73	60	133	39 歳	69	77	146
4 歳	62	65	127	40 歳	84	87	171
5 歳	59	68	127	41 歳	84	71	155
6 歳	45	63	108	42 歳	103	88	191
7 歳	61	48	109	43 歳	82	83	165
8 歳	46	60	106	44 歳	79	81	160
9 歳	58	48	106	45 歳	94	94	188
10 歳	52	52	104	46 歳	74	73	147
11 歳	42	63	105	47 歳	80	86	166
12 歳	60	58	118	48 歳	85	65	150
13 歳	68	58	126	49 歳	62	87	149
14 歳	52	54	106	50 歳	75	77	152
15 歳	58	65	123	51 歳	76	87	163
16 歳	63	56	119	52 歳	70	85	155
17 歳	68	62	130	53 歳	60	81	141
18 歳	59	61	120	54 歳	64	63	127
19 歳	55	61	116	55 歳	63	62	125
20 歳	42	51	93	56 歳	61	79	140
21 歳	56	60	116	57 歳	62	85	147
22 歳	54	65	119	58 歳	57	73	130
23 歳	47	66	113	59 歳	56	71	127
24 歳	46	53	99	60 歳	53	71	124
25 歳	50	67	117	61 歳	78	60	138
26 歳	43	51	94	62 歳	83	78	161
27 歳	40	67	107	63 歳	74	93	167
28 歳	63	71	134	64 歳	83	92	175
29 歳	52	76	128	65 歳	73	91	164
30 歳	65	71	136	66 歳	80	99	179
31 歳	62	78	140	67 歳	93	123	216
32 歳	75	66	141	68 歳	90	115	205
33 歳	71	85	156	69 歳	106	99	205
34 歳	75	96	171	70 歳	78	88	166
35 歳	85	73	158	71 歳	51	61	112

# 校 区 別 年 齢 別 人 口 統 計 表

11 北川副小学校

平成29 . 2 . 末現在 22 ページ

年 齢	男	女	人 口	年 齢	男	女	人 口
72 歳	64	84	148	**合計**	5,741	6,660	12,401
73 歳	79	88	167				
74 歳	62	87	149				
75 歳	58	86	144				
76 歳	62	83	145				
77 歳	62	83	145				
78 歳	56	66	122				
79 歳	57	83	140				
80 歳	64	76	140				
81 歳	50	71	121				
82 歳	44	63	107				
83 歳	31	62	93				
84 歳	52	68	120				
85 歳	32	56	88				
86 歳	24	57	81				
87 歳	21	56	77				
88 歳	21	36	57				
89 歳	19	45	64				
90 歳	12	35	47				
91 歳	12	26	38				
92 歳	11	24	35				
93 歳	10	21	31				
94 歳	4	15	19				
95 歳	4	14	18				
96 歳	2	10	12				
97 歳	2	12	14				
98 歳	0	6	6				
99 歳	0	3	3				
100 歳	0	3	3				
101 歳	1	6	7				
102 歳	0	1	1				
103 歳	0	0	0				
104 歳	0	0	0				
105 歳	0	0	0				
106 歳	0	1	1				

# 校 区 別 年 齢 別 人 口 統 計 表

12 本庄小学校

平成29 . 2 . 末現在 23 ページ

年 齢	男	女	人 口	年 齢	男	女	人 口
0 歳	44	29	73	36 歳	66	62	128
1 歳	51	36	87	37 歳	72	78	150
2 歳	65	44	109	38 歳	81	78	159
3 歳	46	49	95	39 歳	79	91	170
4 歳	61	41	102	40 歳	78	78	156
5 歳	60	60	120	41 歳	79	78	157
6 歳	55	46	101	42 歳	89	95	184
7 歳	57	70	127	43 歳	74	77	151
8 歳	63	53	116	44 歳	70	83	153
9 歳	47	57	104	45 歳	69	79	148
10 歳	69	61	130	46 歳	78	79	157
11 歳	58	50	108	47 歳	76	84	160
12 歳	45	53	98	48 歳	89	79	168
13 歳	51	56	107	49 歳	86	65	151
14 歳	55	60	115	50 歳	61	65	126
15 歳	68	43	111	51 歳	65	79	144
16 歳	53	60	113	52 歳	79	80	159
17 歳	74	67	141	53 歳	63	56	119
18 歳	62	62	124	54 歳	78	77	155
19 歳	116	94	210	55 歳	59	71	130
20 歳	136	102	238	56 歳	67	73	140
21 歳	122	82	204	57 歳	88	60	148
22 歳	129	87	216	58 歳	70	71	141
23 歳	100	94	194	59 歳	71	70	141
24 歳	128	78	206	60 歳	64	71	135
25 歳	77	66	143	61 歳	67	70	137
26 歳	67	63	130	62 歳	71	72	143
27 歳	71	53	124	63 歳	89	67	156
28 歳	73	42	115	64 歳	77	71	148
29 歳	59	56	115	65 歳	67	97	164
30 歳	52	67	119	66 歳	62	86	148
31 歳	59	73	132	67 歳	85	73	158
32 歳	57	69	126	68 歳	83	78	161
33 歳	73	70	143	69 歳	63	91	154
34 歳	87	74	161	70 歳	41	59	100
35 歳	73	74	147	71 歳	46	51	97

# 校 区 別 年 齢 別 人 口 統 計 表

12 本庄小学校

平成29. 2. 末現在 24 ページ

年 齢	男	女	人 口			
72 歳	54	55	109			
73 歳	46	61	107			
74 歳	52	66	118			
75 歳	42	63	105			
76 歳	45	72	117			
77 歳	48	75	123			
78 歳	36	54	90			
79 歳	45	60	105			
80 歳	34	66	100			
81 歳	46	51	97			
82 歳	39	62	101			
83 歳	32	61	93			
84 歳	27	65	92			
85 歳	28	60	88			
86 歳	26	44	70			
87 歳	28	39	67			
88 歳	22	42	64			
89 歳	16	30	46			
90 歳	9	32	41			
91 歳	15	25	40			
92 歳	5	24	29			
93 歳	6	15	21			
94 歳	3	18	21			
95 歳	0	10	10			
96 歳	0	4	4			
97 歳	2	5	7			
98 歳	2	1	3			
99 歳	0	2	2			
100 歳	1	1	2			
101 歳	0	2	2			
102 歳	0	0	0			
103 歳	0	2	2			
104 歳	0	0	0			
105 歳	0	2	2			
<b>**合計**</b>	5,874	6,104	11,978			

# 校 区 別 年 齢 別 人 口 統 計 表

13 鋼島小学校

平成29. 2. 末現在 25 ページ

年 齢	男	女	人 口	年 齢	男	女	人 口
0 歳	77	78	155	36 歳	101	85	186
1 歳	82	57	139	37 歳	95	90	185
2 歳	82	89	171	38 歳	99	98	197
3 歳	96	69	165	39 歳	96	95	191
4 歳	98	80	178	40 歳	82	91	173
5 歳	88	89	177	41 歳	102	107	209
6 歳	72	79	151	42 歳	97	93	190
7 歳	105	70	175	43 歳	99	115	214
8 歳	83	82	165	44 歳	71	97	168
9 歳	72	84	156	45 歳	99	107	206
10 歳	78	67	145	46 歳	85	109	194
11 歳	67	61	128	47 歳	88	103	191
12 歳	73	71	144	48 歳	98	110	208
13 歳	68	80	148	49 歳	77	91	168
14 歳	69	66	135	50 歳	65	82	147
15 歳	85	67	152	51 歳	76	97	173
16 歳	75	88	163	52 歳	92	108	200
17 歳	82	70	152	53 歳	87	98	185
18 歳	89	85	174	54 歳	77	99	176
19 歳	72	83	155	55 歳	81	95	176
20 歳	79	89	168	56 歳	79	80	159
21 歳	91	81	172	57 歳	76	72	148
22 歳	71	99	170	58 歳	82	94	176
23 歳	82	112	194	59 歳	74	72	146
24 歳	78	114	192	60 歳	71	89	160
25 歳	96	113	209	61 歳	87	92	179
26 歳	74	84	158	62 歳	71	76	147
27 歳	67	79	146	63 歳	91	93	184
28 歳	78	83	161	64 歳	75	86	161
29 歳	65	77	142	65 歳	76	77	153
30 歳	68	89	157	66 歳	75	69	144
31 歳	100	101	201	67 歳	88	82	170
32 歳	94	108	202	68 歳	64	71	135
33 歳	85	111	196	69 歳	67	64	131
34 歳	101	89	190	70 歳	44	43	87
35 歳	105	111	216	71 歳	44	49	93

# 校 区 別 年 齢 別 人 口 統 計 表

13 鍋島小学校

平成29 . 2 . 末現在 26 ページ

年 齢	男	女	人 口			
72 歳	31	48	79			
73 歳	34	32	66			
74 歳	34	33	67			
75 歳	37	56	93			
76 歳	32	35	67			
77 歳	27	28	55			
78 歳	20	34	54			
79 歳	17	43	60			
80 歳	25	31	56			
81 歳	23	33	56			
82 歳	24	46	70			
83 歳	14	39	53			
84 歳	23	43	66			
85 歳	24	40	64			
86 歳	16	22	38			
87 歳	12	31	43			
88 歳	18	30	48			
89 歳	13	25	38			
90 歳	8	21	29			
91 歳	7	25	32			
92 歳	2	9	11			
93 歳	5	20	25			
94 歳	1	4	5			
95 歳	1	3	4			
96 歳	0	8	8			
97 歳	1	3	4			
98 歳	1	3	4			
99 歳	0	3	3			
100 歳	0	1	1			
101 歳	0	1	1			
102 歳	0	1	1			
**合計**	6,328	6,985	13,313			

# 校 区 別 年 齢 別 人 口 統 計 表

14 金立小学校

平成29. 2. 末現在 27 ページ

年 齢	男	女	人 口	年 齢	男	女	人 口
0 歳	19	16	35	36 歳	28	21	49
1 歳	30	14	44	37 歳	32	24	56
2 歳	15	13	28	38 歳	21	27	48
3 歳	14	13	27	39 歳	28	34	62
4 歳	18	20	38	40 歳	30	33	63
5 歳	16	23	39	41 歳	37	23	60
6 歳	22	18	40	42 歳	32	24	56
7 歳	26	17	43	43 歳	31	37	68
8 歳	17	23	40	44 歳	32	27	59
9 歳	28	26	54	45 歳	23	30	53
10 歳	25	11	36	46 歳	32	19	51
11 歳	18	23	41	47 歳	38	22	60
12 歳	30	17	47	48 歳	28	23	51
13 歳	18	19	37	49 歳	26	25	51
14 歳	20	26	46	50 歳	16	15	31
15 歳	28	17	45	51 歳	23	30	53
16 歳	18	19	37	52 歳	28	31	59
17 歳	24	16	40	53 歳	23	39	62
18 歳	21	14	35	54 歳	31	25	56
19 歳	24	32	56	55 歳	29	27	56
20 歳	12	22	34	56 歳	23	30	53
21 歳	30	17	47	57 歳	22	23	45
22 歳	18	22	40	58 歳	26	32	58
23 歳	13	24	37	59 歳	33	27	60
24 歳	21	18	39	60 歳	30	40	70
25 歳	22	26	48	61 歳	30	28	58
26 歳	28	18	46	62 歳	38	35	73
27 歳	21	15	36	63 歳	29	34	63
28 歳	17	15	32	64 歳	43	37	80
29 歳	21	24	45	65 歳	29	43	72
30 歳	23	34	57	66 歳	26	32	58
31 歳	23	22	45	67 歳	40	41	81
32 歳	26	21	47	68 歳	45	52	97
33 歳	34	28	62	69 歳	36	41	77
34 歳	19	24	43	70 歳	28	35	63
35 歳	27	24	51	71 歳	26	21	47

# 校 区 別 年 齢 別 人 口 統 計 表

14 金立小学校

平成29 . 2 . 末現在 28 ページ

年 齢	男	女	人 口		
72 歳	33	32	65		
73 歳	26	33	59		
74 歳	24	39	63		
75 歳	29	24	53		
76 歳	26	42	68		
77 歳	23	24	47		
78 歳	26	24	50		
79 歳	29	32	61		
80 歳	19	28	47		
81 歳	8	30	38		
82 歳	22	29	51		
83 歳	19	29	48		
84 歳	16	40	56		
85 歳	9	30	39		
86 歳	11	19	30		
87 歳	2	21	23		
88 歳	12	22	34		
89 歳	10	21	31		
90 歳	5	19	24		
91 歳	3	21	24		
92 歳	3	13	16		
93 歳	3	11	14		
94 歳	1	7	8		
95 歳	0	7	7		
96 歳	1	7	8		
97 歳	0	2	2		
98 歳	0	0	0		
99 歳	0	1	1		
100 歳	1	2	3		
**合計**	2,219	2,427	4,646		

# 校 区 別 年 齢 別 人 口 統 計 表

15 久保泉小学校

平成29 . 2 . 末現在 29 ページ

年 齢	男	女	人 口	年 齢	男	女	人 口
0 歳	8	8	16	36 歳	14	15	29
1 歳	12	13	25	37 歳	18	19	37
2 歳	11	9	20	38 歳	24	26	50
3 歳	16	13	29	39 歳	29	22	51
4 歳	9	8	17	40 歳	22	18	40
5 歳	18	11	29	41 歳	23	16	39
6 歳	12	15	27	42 歳	28	23	51
7 歳	12	8	20	43 歳	24	24	48
8 歳	18	16	34	44 歳	14	20	34
9 歳	13	10	23	45 歳	21	18	39
10 歳	18	8	26	46 歳	21	27	48
11 歳	9	18	27	47 歳	20	17	37
12 歳	13	14	27	48 歳	19	26	45
13 歳	15	12	27	49 歳	29	19	48
14 歳	12	14	26	50 歳	19	16	35
15 歳	15	17	32	51 歳	20	18	38
16 歳	12	13	25	52 歳	21	16	37
17 歳	21	11	32	53 歳	22	24	46
18 歳	19	19	38	54 歳	22	22	44
19 歳	13	18	31	55 歳	14	25	39
20 歳	16	23	39	56 歳	24	21	45
21 歳	12	20	32	57 歳	24	15	39
22 歳	20	19	39	58 歳	21	28	49
23 歳	17	11	28	59 歳	25	37	62
24 歳	20	14	34	60 歳	21	25	46
25 歳	6	14	20	61 歳	23	28	51
26 歳	14	17	31	62 歳	32	25	57
27 歳	15	16	31	63 歳	38	32	70
28 歳	19	15	34	64 歳	26	31	57
29 歳	22	18	40	65 歳	41	33	74
30 歳	23	23	46	66 歳	43	41	84
31 歳	14	18	32	67 歳	42	41	83
32 歳	18	16	34	68 歳	43	28	71
33 歳	19	16	35	69 歳	40	34	74
34 歳	21	23	44	70 歳	19	22	41
35 歳	21	17	38	71 歳	21	24	45

# 校 区 別 年 齢 別 人 口 統 計 表

15 久保泉小学校

平成29 . 2 . 末現在 30 ページ

年 齢	男	女	人 口			
72 歳	24	33	57			
73 歳	16	30	46			
74 歳	22	37	59			
75 歳	17	36	53			
76 歳	14	24	38			
77 歳	33	25	58			
78 歳	22	17	39			
79 歳	25	24	49			
80 歳	21	23	44			
81 歳	19	21	40			
82 歳	16	25	41			
83 歳	12	28	40			
84 歳	11	21	32			
85 歳	16	29	45			
86 歳	10	20	30			
87 歳	9	22	31			
88 歳	7	10	17			
89 歳	8	14	22			
90 歳	9	16	25			
91 歳	3	18	21			
92 歳	6	15	21			
93 歳	2	19	21			
94 歳	3	6	9			
95 歳	3	7	10			
96 歳	0	9	9			
97 歳	1	4	5			
98 歳	2	3	5			
99 歳	0	3	3			
100 歳	0	2	2			
101 歳	0	1	1			
102 歳	0	0	0			
103 歳	0	1	1			
<b>**合計**</b>	1,791	1,954	3,745			

# 校 区 別 年 齢 別 人 口 統 計 表

16 芙蓉小学校

平成29 . 2 . 末現在 31 ページ

年 齢	男	女	人 口	年 齢	男	女	人 口
0 歳	5	4	9	36 歳	11	9	20
1 歳	8	6	14	37 歳	10	8	18
2 歳	6	9	15	38 歳	10	7	17
3 歳	7	3	10	39 歳	11	6	17
4 歳	7	4	11	40 歳	13	10	23
5 歳	10	7	17	41 歳	10	12	22
6 歳	4	6	10	42 歳	7	14	21
7 歳	9	6	15	43 歳	5	9	14
8 歳	10	7	17	44 歳	15	8	23
9 歳	4	4	8	45 歳	11	8	19
10 歳	7	7	14	46 歳	15	6	21
11 歳	6	7	13	47 歳	10	9	19
12 歳	9	3	12	48 歳	16	12	28
13 歳	6	9	15	49 歳	6	7	13
14 歳	4	14	18	50 歳	7	9	16
15 歳	7	6	13	51 歳	7	10	17
16 歳	11	6	17	52 歳	11	14	25
17 歳	8	2	10	53 歳	6	10	16
18 歳	11	11	22	54 歳	12	11	23
19 歳	10	10	20	55 歳	11	11	22
20 歳	6	6	12	56 歳	6	16	22
21 歳	9	12	21	57 歳	11	12	23
22 歳	5	6	11	58 歳	12	21	33
23 歳	5	7	12	59 歳	13	11	24
24 歳	9	5	14	60 歳	14	8	22
25 歳	10	11	21	61 歳	8	10	18
26 歳	6	5	11	62 歳	17	17	34
27 歳	7	14	21	63 歳	14	21	35
28 歳	8	7	15	64 歳	18	14	32
29 歳	4	10	14	65 歳	14	14	28
30 歳	9	8	17	66 歳	13	19	32
31 歳	9	7	16	67 歳	10	15	25
32 歳	15	10	25	68 歳	18	14	32
33 歳	8	10	18	69 歳	13	10	23
34 歳	6	12	18	70 歳	15	19	34
35 歳	9	8	17	71 歳	8	5	13

# 校 区 別 年 齢 別 人 口 統 計 表

16 芙蓉小学校

平成29 . 2 . 末現在 32 ページ

年 齢	男	女	人 口			
72 歳	12	16	28			
73 歳	7	11	18			
74 歳	8	7	15			
75 歳	11	10	21			
76 歳	6	12	18			
77 歳	7	11	18			
78 歳	6	4	10			
79 歳	9	11	20			
80 歳	4	15	19			
81 歳	6	16	22			
82 歳	8	14	22			
83 歳	8	16	24			
84 歳	10	20	30			
85 歳	9	9	18			
86 歳	8	7	15			
87 歳	4	8	12			
88 歳	0	12	12			
89 歳	2	7	9			
90 歳	2	5	7			
91 歳	1	10	11			
92 歳	1	2	3			
93 歳	1	1	2			
94 歳	0	3	3			
95 歳	0	0	0			
96 歳	0	2	2			
97 歳	0	1	1			
98 歳	0	0	0			
99 歳	0	1	1			
100 歳	0	0	0			
101 歳	0	1	1			
**合計**	812	917	1,729			

# 校 区 別 年 齢 別 人 口 統 計 表

17 新栄小学校

平成29. 2. 末現在 33 ページ

年 齢	男	女	人 口	年 齢	男	女	人 口
0 歳	29	20	49	36 歳	45	39	84
1 歳	34	34	68	37 歳	40	46	86
2 歳	41	31	72	38 歳	59	45	104
3 歳	31	15	46	39 歳	33	47	80
4 歳	44	25	69	40 歳	43	42	85
5 歳	33	43	76	41 歳	50	55	105
6 歳	37	35	72	42 歳	40	41	81
7 歳	25	28	53	43 歳	44	49	93
8 歳	30	32	62	44 歳	41	60	101
9 歳	28	31	59	45 歳	50	49	99
10 歳	36	31	67	46 歳	52	39	91
11 歳	37	28	65	47 歳	44	48	92
12 歳	22	26	48	48 歳	33	47	80
13 歳	40	36	76	49 歳	43	59	102
14 歳	44	38	82	50 歳	34	45	79
15 歳	29	34	63	51 歳	47	34	81
16 歳	40	39	79	52 歳	39	57	96
17 歳	42	33	75	53 歳	57	67	124
18 歳	42	30	72	54 歳	26	54	80
19 歳	29	44	73	55 歳	46	53	99
20 歳	24	29	53	56 歳	50	64	114
21 歳	28	36	64	57 歳	48	54	102
22 歳	31	30	61	58 歳	51	72	123
23 歳	36	35	71	59 歳	41	46	87
24 歳	45	35	80	60 歳	57	65	122
25 歳	35	39	74	61 歳	47	65	112
26 歳	42	32	74	62 歳	51	62	113
27 歳	48	33	81	63 歳	54	58	112
28 歳	29	47	76	64 歳	66	61	127
29 歳	41	45	86	65 歳	65	61	126
30 歳	25	50	75	66 歳	58	73	131
31 歳	44	41	85	67 歳	65	70	135
32 歳	54	49	103	68 歳	54	67	121
33 歳	39	48	87	69 歳	61	66	127
34 歳	42	37	79	70 歳	35	43	78
35 歳	38	43	81	71 歳	30	25	55

# 校 区 別 年 齢 別 人 口 統 計 表

17 新栄小学校

平成29 . 2 . 末現在 34 ページ

年 齢	男	女	人 口			
72 歳	34	32	66			
73 歳	35	41	76			
74 歳	24	50	74			
75 歳	37	54	91			
76 歳	23	27	50			
77 歳	19	33	52			
78 歳	21	47	68			
79 歳	23	38	61			
80 歳	15	32	47			
81 歳	39	35	74			
82 歳	24	32	56			
83 歳	25	32	57			
84 歳	17	33	50			
85 歳	13	20	33			
86 歳	10	17	27			
87 歳	9	24	33			
88 歳	15	21	36			
89 歳	2	14	16			
90 歳	6	17	23			
91 歳	9	8	17			
92 歳	6	13	19			
93 歳	5	8	13			
94 歳	1	5	6			
95 歳	4	7	11			
96 歳	1	4	5			
97 歳	0	4	4			
98 歳	1	2	3			
99 歳	0	1	1			
100 歳	0	0	0			
101 歳	0	2	2			
**合計**	3,411	3,843	7,254			

# 校 区 別 年 齢 別 人 口 統 計 表

18 若楠小学校

平成29 . 2 . 末現在 35 ページ

年 齢	男	女	人 口	年 齢	男	女	人 口
0 歳	17	32	49	36 歳	38	53	91
1 歳	31	25	56	37 歳	29	32	61
2 歳	33	27	60	38 歳	50	42	92
3 歳	24	39	63	39 歳	54	56	110
4 歳	32	25	57	40 歳	57	56	113
5 歳	42	27	69	41 歳	53	69	122
6 歳	34	25	59	42 歳	61	57	118
7 歳	37	37	74	43 歳	51	69	120
8 歳	45	30	75	44 歳	56	82	138
9 歳	31	39	70	45 歳	57	74	131
10 歳	39	41	80	46 歳	48	69	117
11 歳	43	49	92	47 歳	63	67	130
12 歳	33	34	67	48 歳	53	60	113
13 歳	38	27	65	49 歳	62	87	149
14 歳	32	53	85	50 歳	41	40	81
15 歳	39	53	92	51 歳	59	71	130
16 歳	53	54	107	52 歳	49	58	107
17 歳	35	41	76	53 歳	61	59	120
18 歳	54	44	98	54 歳	53	46	99
19 歳	43	44	87	55 歳	48	58	106
20 歳	42	55	97	56 歳	43	70	113
21 歳	42	39	81	57 歳	48	46	94
22 歳	37	46	83	58 歳	44	50	94
23 歳	46	42	88	59 歳	38	47	85
24 歳	47	39	86	60 歳	67	67	134
25 歳	45	40	85	61 歳	45	38	83
26 歳	40	52	92	62 歳	43	44	87
27 歳	41	45	86	63 歳	50	51	101
28 歳	42	29	71	64 歳	49	54	103
29 歳	56	38	94	65 歳	54	63	117
30 歳	32	42	74	66 歳	59	74	133
31 歳	30	37	67	67 歳	51	71	122
32 歳	42	51	93	68 歳	52	76	128
33 歳	46	41	87	69 歳	59	79	138
34 歳	35	37	72	70 歳	41	49	90
35 歳	44	42	86	71 歳	41	42	83

# 校 区 別 年 齢 別 人 口 統 計 表

18 若楠小学校

平成29. 2. 末現在 36 ページ

年 齢	男	女	人 口	年 齢	男	女	人 口
72 歳	46	46	92	**合計**	3,720	4,326	8,046
73 歳	41	58	99				
74 歳	32	59	91				
75 歳	39	61	100				
76 歳	34	50	84				
77 歳	29	40	69				
78 歳	26	38	64				
79 歳	31	45	76				
80 歳	23	50	73				
81 歳	20	44	64				
82 歳	31	36	67				
83 歳	23	41	64				
84 歳	24	31	55				
85 歳	18	24	42				
86 歳	20	41	61				
87 歳	18	17	35				
88 歳	9	19	28				
89 歳	6	19	25				
90 歳	7	15	22				
91 歳	5	14	19				
92 歳	3	5	8				
93 歳	3	2	5				
94 歳	0	7	7				
95 歳	1	5	6				
96 歳	1	3	4				
97 歳	1	6	7				
98 歳	0	1	1				
99 歳	0	1	1				
100 歳	0	0	0				
101 歳	0	0	0				
102 歳	0	0	0				
103 歳	0	0	0				
104 歳	0	0	0				
105 歳	0	0	0				
106 歳	0	1	1				

# 校 区 別 年 齢 別 人 口 統 計 表

19 開成小学校

平成29 . 2 . 末現在 37 ページ

年 齢	男	女	人 口	年 齢	男	女	人 口
0 歳	35	37	72	36 歳	62	66	128
1 歳	50	36	86	37 歳	70	65	135
2 歳	68	44	112	38 歳	69	52	121
3 歳	44	30	74	39 歳	61	68	129
4 歳	59	46	105	40 歳	46	80	126
5 歳	60	38	98	41 歳	62	82	144
6 歳	55	52	107	42 歳	72	79	151
7 歳	45	54	99	43 歳	56	74	130
8 歳	59	46	105	44 歳	63	86	149
9 歳	39	47	86	45 歳	70	85	155
10 歳	47	47	94	46 歳	56	58	114
11 歳	40	51	91	47 歳	54	70	124
12 歳	49	56	105	48 歳	59	67	126
13 歳	60	42	102	49 歳	59	69	128
14 歳	54	49	103	50 歳	53	63	116
15 歳	46	58	104	51 歳	55	68	123
16 歳	64	65	129	52 歳	47	53	100
17 歳	55	49	104	53 歳	61	62	123
18 歳	55	58	113	54 歳	58	61	119
19 歳	47	52	99	55 歳	51	66	117
20 歳	56	51	107	56 歳	52	53	105
21 歳	33	51	84	57 歳	53	66	119
22 歳	46	50	96	58 歳	46	74	120
23 歳	49	45	94	59 歳	44	49	93
24 歳	37	47	84	60 歳	53	64	117
25 歳	49	33	82	61 歳	70	64	134
26 歳	35	32	67	62 歳	55	74	129
27 歳	37	51	88	63 歳	56	81	137
28 歳	25	45	70	64 歳	65	72	137
29 歳	46	42	88	65 歳	73	84	157
30 歳	48	44	92	66 歳	75	101	176
31 歳	58	45	103	67 歳	80	119	199
32 歳	44	59	103	68 歳	89	98	187
33 歳	66	51	117	69 歳	57	99	156
34 歳	62	65	127	70 歳	59	73	132
35 歳	55	57	112	71 歳	60	51	111

# 校 区 別 年 齢 別 人 口 統 計 表

19 開成小学校

平成29 . 2 . 末現在 38 ページ

年 齢	男	女	人 口	
72 歳	53	71	124	
73 歳	49	59	108	
74 歳	52	64	116	
75 歳	54	72	126	
76 歳	38	58	96	
77 歳	50	56	106	
78 歳	47	46	93	
79 歳	31	57	88	
80 歳	37	46	83	
81 歳	39	42	81	
82 歳	29	38	67	
83 歳	31	34	65	
84 歳	25	39	64	
85 歳	13	45	58	
86 歳	19	31	50	
87 歳	15	35	50	
88 歳	11	29	40	
89 歳	13	16	29	
90 歳	5	26	31	
91 歳	9	18	27	
92 歳	5	9	14	
93 歳	2	12	14	
94 歳	4	3	7	
95 歳	3	10	13	
96 歳	0	4	4	
97 歳	0	1	1	
98 歳	0	4	4	
99 歳	0	2	2	
100 歳	0	1	1	
101 歳	0	1	1	
<b>**合計**</b>	<b>4,582</b>	<b>5,250</b>	<b>9,832</b>	

# 校 区 別 年 齢 別 人 口 統 計 表

20 諸富北小学校

平成29. 2. 末現在 39 ページ

年 齢	男	女	人 口	年 齢	男	女	人 口
0 歳	26	17	43	36 歳	31	36	67
1 歳	27	21	48	37 歳	43	26	69
2 歳	22	23	45	38 歳	37	34	71
3 歳	20	26	46	39 歳	40	26	66
4 歳	23	17	40	40 歳	38	32	70
5 歳	26	22	48	41 歳	24	34	58
6 歳	19	15	34	42 歳	34	44	78
7 歳	13	20	33	43 歳	29	34	63
8 歳	14	23	37	44 歳	37	36	73
9 歳	24	20	44	45 歳	32	33	65
10 歳	29	21	50	46 歳	36	36	72
11 歳	32	23	55	47 歳	45	46	91
12 歳	27	16	43	48 歳	34	35	69
13 歳	33	26	59	49 歳	48	30	78
14 歳	25	29	54	50 歳	37	45	82
15 歳	31	26	57	51 歳	38	36	74
16 歳	24	19	43	52 歳	26	29	55
17 歳	28	29	57	53 歳	33	33	66
18 歳	30	24	54	54 歳	37	25	62
19 歳	20	29	49	55 歳	25	33	58
20 歳	37	25	62	56 歳	28	45	73
21 歳	16	28	44	57 歳	28	41	69
22 歳	18	21	39	58 歳	42	38	80
23 歳	28	28	56	59 歳	16	38	54
24 歳	33	29	62	60 歳	38	32	70
25 歳	22	31	53	61 歳	51	33	84
26 歳	22	24	46	62 歳	41	52	93
27 歳	23	25	48	63 歳	44	47	91
28 歳	25	18	43	64 歳	41	41	82
29 歳	24	16	40	65 歳	35	37	72
30 歳	27	26	53	66 歳	49	48	97
31 歳	33	31	64	67 歳	59	61	120
32 歳	43	35	78	68 歳	46	40	86
33 歳	25	29	54	69 歳	40	46	86
34 歳	23	38	61	70 歳	42	66	108
35 歳	25	32	57	71 歳	20	32	52

# 校 区 別 年 齢 別 人 口 統 計 表

20 諸富北小学校

平成29 . 2 . 末現在 40 ページ

年 齢	男	女	人 口			
72 歳	25	41	66			
73 歳	41	36	77			
74 歳	32	52	84			
75 歳	38	59	97			
76 歳	39	50	89			
77 歳	41	31	72			
78 歳	35	38	73			
79 歳	34	35	69			
80 歳	22	37	59			
81 歳	30	34	64			
82 歳	20	50	70			
83 歳	22	30	52			
84 歳	30	28	58			
85 歳	22	39	61			
86 歳	17	34	51			
87 歳	12	26	38			
88 歳	9	25	34			
89 歳	8	16	24			
90 歳	6	16	22			
91 歳	6	17	23			
92 歳	7	16	23			
93 歳	3	12	15			
94 歳	3	11	14			
95 歳	2	3	5			
96 歳	0	11	11			
97 歳	0	4	4			
98 歳	0	2	2			
99 歳	0	0	0			
100 歳	0	3	3			
101 歳	0	1	1			
**合計**	2,745	3,019	5,764			

# 校 区 別 年 齢 別 人 口 統 計 表

21 諸富南小学校

平成29. 2. 末現在 41 ページ

年 齢	男	女	人 口	年 齢	男	女	人 口
0 歳	21	20	41	36 歳	24	19	43
1 歳	16	17	33	37 歳	23	32	55
2 歳	17	14	31	38 歳	20	20	40
3 歳	17	25	42	39 歳	23	17	40
4 歳	22	15	37	40 歳	37	26	63
5 歳	20	20	40	41 歳	31	27	58
6 歳	27	20	47	42 歳	34	41	75
7 歳	22	25	47	43 歳	40	26	66
8 歳	31	26	57	44 歳	28	25	53
9 歳	19	29	48	45 歳	25	34	59
10 歳	27	16	43	46 歳	40	35	75
11 歳	15	21	36	47 歳	23	34	57
12 歳	24	25	49	48 歳	32	48	80
13 歳	26	18	44	49 歳	36	47	83
14 歳	24	26	50	50 歳	28	28	56
15 歳	24	16	40	51 歳	36	28	64
16 歳	32	20	52	52 歳	30	29	59
17 歳	26	30	56	53 歳	36	37	73
18 歳	24	25	49	54 歳	22	31	53
19 歳	23	24	47	55 歳	27	38	65
20 歳	26	27	53	56 歳	35	24	59
21 歳	18	21	39	57 歳	26	31	57
22 歳	25	28	53	58 歳	46	30	76
23 歳	20	15	35	59 歳	23	35	58
24 歳	30	10	40	60 歳	37	28	65
25 歳	14	24	38	61 歳	40	36	76
26 歳	20	22	42	62 歳	30	32	62
27 歳	19	25	44	63 歳	29	36	65
28 歳	17	18	35	64 歳	44	34	78
29 歳	26	17	43	65 歳	43	40	83
30 歳	26	28	54	66 歳	48	37	85
31 歳	23	25	48	67 歳	42	44	86
32 歳	19	33	52	68 歳	35	45	80
33 歳	18	16	34	69 歳	40	52	92
34 歳	37	17	54	70 歳	24	41	65
35 歳	25	38	63	71 歳	21	26	47

# 校 区 別 年 齢 別 人 口 統 計 表

21 諸富南小学校

平成29 . 2 . 末現在 42 ページ

年 齢	男	女	人 口			
72 歳	26	40	66			
73 歳	31	47	78			
74 歳	38	36	74			
75 歳	33	36	69			
76 歳	36	33	69			
77 歳	29	38	67			
78 歳	24	30	54			
79 歳	34	34	68			
80 歳	22	30	52			
81 歳	23	24	47			
82 歳	17	27	44			
83 歳	10	27	37			
84 歳	17	33	50			
85 歳	18	29	47			
86 歳	10	24	34			
87 歳	13	22	35			
88 歳	5	16	21			
89 歳	9	16	25			
90 歳	7	8	15			
91 歳	4	8	12			
92 歳	2	12	14			
93 歳	2	7	9			
94 歳	2	5	7			
95 歳	0	4	4			
96 歳	0	6	6			
97 歳	0	0	0			
98 歳	1	3	4			
99 歳	1	2	3			
100 歳	1	1	2			
101 歳	2	0	2			
102 歳	0	1	1			
103 歳	0	0	0			
104 歳	0	0	0			
105 歳	0	1	1			
**合計**	2,395	2,589	4,984			

# 校 区 別 年 齢 別 人 口 統 計 表

22 春日小学校

平成29. 2. 末現在 43 ページ

年 齢	男	女	人 口	年 齢	男	女	人 口
0 歳	48	43	91	36 歳	56	69	125
1 歳	41	45	86	37 歳	52	66	118
2 歳	57	46	103	38 歳	54	62	116
3 歳	40	36	76	39 歳	52	47	99
4 歳	59	50	109	40 歳	52	55	107
5 歳	36	27	63	41 歳	62	72	134
6 歳	43	40	83	42 歳	64	65	129
7 歳	51	27	78	43 歳	67	68	135
8 歳	47	43	90	44 歳	62	73	135
9 歳	39	44	83	45 歳	63	61	124
10 歳	37	38	75	46 歳	58	43	101
11 歳	43	45	88	47 歳	47	51	98
12 歳	57	47	104	48 歳	47	53	100
13 歳	34	32	66	49 歳	46	39	85
14 歳	56	52	108	50 歳	49	43	92
15 歳	48	56	104	51 歳	34	42	76
16 歳	51	43	94	52 歳	48	54	102
17 歳	46	39	85	53 歳	30	49	79
18 歳	44	37	81	54 歳	41	54	95
19 歳	32	34	66	55 歳	40	41	81
20 歳	45	45	90	56 歳	41	44	85
21 歳	36	41	77	57 歳	38	51	89
22 歳	33	37	70	58 歳	46	55	101
23 歳	43	35	78	59 歳	39	42	81
24 歳	39	44	83	60 歳	53	69	122
25 歳	40	50	90	61 歳	61	67	128
26 歳	49	44	93	62 歳	47	71	118
27 歳	39	48	87	63 歳	55	56	111
28 歳	32	40	72	64 歳	45	74	119
29 歳	51	53	104	65 歳	63	71	134
30 歳	46	60	106	66 歳	68	80	148
31 歳	55	59	114	67 歳	63	74	137
32 歳	49	42	91	68 歳	64	68	132
33 歳	50	54	104	69 歳	68	72	140
34 歳	49	56	105	70 歳	41	52	93
35 歳	50	54	104	71 歳	34	29	63

# 校 区 別 年 齢 別 人 口 統 計 表

22 春日小学校

平成29. 2. 末現在 44 ページ

年 齢	男	女	人 口			
72 歳	37	51	88			
73 歳	37	46	83			
74 歳	47	46	93			
75 歳	47	51	98			
76 歳	29	45	74			
77 歳	36	35	71			
78 歳	30	38	68			
79 歳	36	36	72			
80 歳	25	22	47			
81 歳	18	37	55			
82 歳	23	36	59			
83 歳	18	28	46			
84 歳	10	41	51			
85 歳	12	25	37			
86 歳	12	26	38			
87 歳	11	19	30			
88 歳	10	31	41			
89 歳	6	25	31			
90 歳	5	14	19			
91 歳	4	19	23			
92 歳	3	3	6			
93 歳	3	13	16			
94 歳	3	6	9			
95 歳	1	11	12			
96 歳	0	2	2			
97 歳	1	3	4			
98 歳	2	2	4			
99 歳	1	3	4			
100 歳	0	0	0			
101 歳	0	1	1			
102 歳	0	1	1			
103 歳	0	0	0			
104 歳	0	1	1			
**合計**	3,932	4,385	8,317			

# 校 区 別 年 齢 別 人 口 統 計 表

23 川上小学校

平成29 . 2 . 末現在 45 ページ

年 齢	男	女	人 口	年 齢	男	女	人 口
0 歳	22	14	36	36 歳	19	20	39
1 歳	17	19	36	37 歳	31	32	63
2 歳	19	20	39	38 歳	22	21	43
3 歳	26	23	49	39 歳	34	29	63
4 歳	18	21	39	40 歳	26	43	69
5 歳	24	15	39	41 歳	42	39	81
6 歳	24	25	49	42 歳	41	29	70
7 歳	15	24	39	43 歳	34	38	72
8 歳	32	23	55	44 歳	31	35	66
9 歳	31	26	57	45 歳	38	33	71
10 歳	26	21	47	46 歳	39	30	69
11 歳	32	34	66	47 歳	31	30	61
12 歳	22	34	56	48 歳	29	38	67
13 歳	30	27	57	49 歳	28	37	65
14 歳	30	27	57	50 歳	22	28	50
15 歳	24	26	50	51 歳	26	31	57
16 歳	31	38	69	52 歳	28	43	71
17 歳	23	35	58	53 歳	43	37	80
18 歳	30	35	65	54 歳	39	34	73
19 歳	24	33	57	55 歳	40	46	86
20 歳	21	34	55	56 歳	41	51	92
21 歳	25	19	44	57 歳	40	40	80
22 歳	30	27	57	58 歳	51	53	104
23 歳	26	27	53	59 歳	50	40	90
24 歳	29	19	48	60 歳	43	47	90
25 歳	22	28	50	61 歳	34	54	88
26 歳	30	19	49	62 歳	37	38	75
27 歳	27	17	44	63 歳	52	45	97
28 歳	31	23	54	64 歳	46	34	80
29 歳	27	19	46	65 歳	45	46	91
30 歳	35	29	64	66 歳	42	43	85
31 歳	32	24	56	67 歳	46	46	92
32 歳	35	35	70	68 歳	44	50	94
33 歳	27	26	53	69 歳	51	49	100
34 歳	30	30	60	70 歳	40	44	84
35 歳	25	23	48	71 歳	18	36	54

# 校 区 別 年 齢 別 人 口 統 計 表

23 川上小学校

平成29 . 2 . 末現在 46 ページ

年 齢	男	女	人 口			
72 歳	36	32	68			
73 歳	30	38	68			
74 歳	26	35	61			
75 歳	30	50	80			
76 歳	38	37	75			
77 歳	31	37	68			
78 歳	19	34	53			
79 歳	23	32	55			
80 歳	24	32	56			
81 歳	22	26	48			
82 歳	25	46	71			
83 歳	18	31	49			
84 歳	13	38	51			
85 歳	16	33	49			
86 歳	17	24	41			
87 歳	19	26	45			
88 歳	7	34	41			
89 歳	11	25	36			
90 歳	8	28	36			
91 歳	11	17	28			
92 歳	3	14	17			
93 歳	2	11	13			
94 歳	3	15	18			
95 歳	1	10	11			
96 歳	1	7	8			
97 歳	1	3	4			
98 歳	0	8	8			
99 歳	0	1	1			
100 歳	1	2	3			
101 歳	0	5	5			
102 歳	0	1	1			
103 歳	0	1	1			
104 歳	0	0	0			
105 歳	0	1	1			
**合計**	2,711	3,042	5,753			

# 校 区 別 年 齢 別 人 口 統 計 表

24 松梅小学校

平成29. 2. 末現在 47 ページ

年 齢	男	女	人 口	年 齢	男	女	人 口
0 歳	0	3	3	36 歳	2	7	9
1 歳	3	2	5	37 歳	6	3	9
2 歳	0	6	6	38 歳	5	5	10
3 歳	1	5	6	39 歳	8	7	15
4 歳	4	2	6	40 歳	2	6	8
5 歳	7	1	8	41 歳	8	6	14
6 歳	7	3	10	42 歳	2	4	6
7 歳	3	7	10	43 歳	5	5	10
8 歳	6	4	10	44 歳	11	7	18
9 歳	4	5	9	45 歳	7	5	12
10 歳	6	4	10	46 歳	3	5	8
11 歳	4	5	9	47 歳	5	2	7
12 歳	3	3	6	48 歳	8	6	14
13 歳	4	3	7	49 歳	6	5	11
14 歳	4	2	6	50 歳	2	9	11
15 歳	3	4	7	51 歳	5	7	12
16 歳	3	4	7	52 歳	2	3	5
17 歳	5	2	7	53 歳	8	8	16
18 歳	4	2	6	54 歳	7	8	15
19 歳	5	2	7	55 歳	4	4	8
20 歳	2	8	10	56 歳	9	5	14
21 歳	1	3	4	57 歳	6	6	12
22 歳	3	5	8	58 歳	17	11	28
23 歳	4	5	9	59 歳	13	8	21
24 歳	7	5	12	60 歳	7	12	19
25 歳	3	4	7	61 歳	6	10	16
26 歳	6	1	7	62 歳	13	8	21
27 歳	1	2	3	63 歳	7	7	14
28 歳	3	3	6	64 歳	10	5	15
29 歳	4	1	5	65 歳	12	5	17
30 歳	4	5	9	66 歳	14	10	24
31 歳	4	2	6	67 歳	13	13	26
32 歳	1	1	2	68 歳	14	21	35
33 歳	7	3	10	69 歳	9	10	19
34 歳	5	4	9	70 歳	8	8	16
35 歳	6	7	13	71 歳	4	4	8

# 校 区 別 年 齢 別 人 口 統 計 表

24 松梅小学校

平成29 . 2 . 末現在 48 ページ

年 齢	男	女	人 口			
72 歳	5	10	15			
73 歳	7	6	13			
74 歳	6	12	18			
75 歳	6	4	10			
76 歳	8	8	16			
77 歳	5	3	8			
78 歳	6	7	13			
79 歳	7	6	13			
80 歳	5	3	8			
81 歳	4	4	8			
82 歳	5	8	13			
83 歳	2	4	6			
84 歳	2	8	10			
85 歳	7	7	14			
86 歳	6	10	16			
87 歳	2	8	10			
88 歳	2	5	7			
89 歳	2	2	4			
90 歳	2	6	8			
91 歳	3	4	7			
92 歳	1	7	8			
93 歳	1	1	2			
94 歳	1	5	6			
95 歳	1	0	1			
96 歳	0	1	1			
97 歳	0	2	2			
98 歳	0	1	1			
99 歳	0	2	2			
**合計**	501	527	1,028			

# 校 区 別 年 齢 別 人 口 統 計 表

25 春日北小学校

平成29 . 2 . 末現在 49 ページ

年 齢	男	女	人 口	年 齢	男	女	人 口
0 歳	32	33	65	36 歳	71	57	128
1 歳	38	44	82	37 歳	48	61	109
2 歳	46	39	85	38 歳	48	64	112
3 歳	35	41	76	39 歳	48	48	96
4 歳	45	54	99	40 歳	69	53	122
5 歳	50	39	89	41 歳	69	45	114
6 歳	41	46	87	42 歳	41	64	105
7 歳	43	41	84	43 歳	63	52	115
8 歳	45	51	96	44 歳	57	50	107
9 歳	46	29	75	45 歳	50	50	100
10 歳	49	48	97	46 歳	56	44	100
11 歳	47	33	80	47 歳	43	50	93
12 歳	32	34	66	48 歳	37	40	77
13 歳	38	42	80	49 歳	41	45	86
14 歳	39	30	69	50 歳	38	33	71
15 歳	32	46	78	51 歳	43	50	93
16 歳	46	34	80	52 歳	40	50	90
17 歳	34	36	70	53 歳	31	49	80
18 歳	32	31	63	54 歳	40	50	90
19 歳	37	21	58	55 歳	49	49	98
20 歳	35	31	66	56 歳	45	52	97
21 歳	38	30	68	57 歳	29	37	66
22 歳	47	35	82	58 歳	48	59	107
23 歳	35	31	66	59 歳	40	44	84
24 歳	32	36	68	60 歳	44	71	115
25 歳	28	50	78	61 歳	51	63	114
26 歳	31	48	79	62 歳	52	44	96
27 歳	28	41	69	63 歳	49	59	108
28 歳	36	35	71	64 歳	54	53	107
29 歳	42	44	86	65 歳	62	68	130
30 歳	48	50	98	66 歳	48	57	105
31 歳	49	56	105	67 歳	59	55	114
32 歳	57	40	97	68 歳	57	70	127
33 歳	54	54	108	69 歳	44	41	85
34 歳	47	57	104	70 歳	37	46	83
35 歳	65	58	123	71 歳	26	36	62

# 校 区 別 年 齢 別 人 口 統 計 表

25 春日北小学校

平成29 . 2 . 末現在 50 ページ

年 齢	男	女	人 口	年 齢	男	女	人 口
72 歳	35	57	92	**合計**	3,591	4,033	7,624
73 歳	24	46	70				
74 歳	37	37	74				
75 歳	32	43	75				
76 歳	38	38	76				
77 歳	25	38	63				
78 歳	29	38	67				
79 歳	12	47	59				
80 歳	18	29	47				
81 歳	23	26	49				
82 歳	17	34	51				
83 歳	14	25	39				
84 歳	14	38	52				
85 歳	8	23	31				
86 歳	5	25	30				
87 歳	11	27	38				
88 歳	6	23	29				
89 歳	7	19	26				
90 歳	5	9	14				
91 歳	6	10	16				
92 歳	5	16	21				
93 歳	4	11	15				
94 歳	5	11	16				
95 歳	1	8	9				
96 歳	1	9	10				
97 歳	0	5	5				
98 歳	1	3	4				
99 歳	1	3	4				
100 歳	0	4	4				
101 歳	1	1	2				
102 歳	0	1	1				
103 歳	0	0	0				
104 歳	0	1	1				
105 歳	0	0	0				
106 歳	0	1	1				

# 校 区 別 年 齢 別 人 口 統 計 表

27 富士小学校

平成29. 2. 末現在 51 ページ

年 齢	男	女	人 口	年 齢	男	女	人 口
0 歳	7	6	13	36 歳	18	14	32
1 歳	4	4	8	37 歳	13	14	27
2 歳	6	6	12	38 歳	6	11	17
3 歳	9	3	12	39 歳	12	9	21
4 歳	9	9	18	40 歳	14	11	25
5 歳	8	3	11	41 歳	11	10	21
6 歳	11	6	17	42 歳	14	16	30
7 歳	5	9	14	43 歳	8	8	16
8 歳	8	6	14	44 歳	18	11	29
9 歳	5	13	18	45 歳	13	14	27
10 歳	7	7	14	46 歳	13	11	24
11 歳	10	12	22	47 歳	11	9	20
12 歳	6	6	12	48 歳	14	12	26
13 歳	11	8	19	49 歳	8	14	22
14 歳	5	12	17	50 歳	13	11	24
15 歳	11	8	19	51 歳	11	14	25
16 歳	9	15	24	52 歳	12	15	27
17 歳	10	15	25	53 歳	12	11	23
18 歳	15	11	26	54 歳	19	18	37
19 歳	13	6	19	55 歳	19	16	35
20 歳	14	13	27	56 歳	13	20	33
21 歳	8	8	16	57 歳	23	17	40
22 歳	12	13	25	58 歳	22	26	48
23 歳	8	10	18	59 歳	22	16	38
24 歳	3	9	12	60 歳	19	22	41
25 歳	8	7	15	61 歳	16	20	36
26 歳	10	5	15	62 歳	27	24	51
27 歳	9	11	20	63 歳	17	21	38
28 歳	6	9	15	64 歳	28	31	59
29 歳	7	18	25	65 歳	25	28	53
30 歳	15	11	26	66 歳	39	16	55
31 歳	14	15	29	67 歳	30	30	60
32 歳	10	8	18	68 歳	25	26	51
33 歳	14	9	23	69 歳	34	18	52
34 歳	13	11	24	70 歳	19	23	42
35 歳	9	10	19	71 歳	10	10	20

# 校 区 別 年 齢 別 人 口 統 計 表

27 富士小学校

平成29. 2. 末現在 52 ページ

年 齢	男	女	人 口			
72 歳	15	17	32			
73 歳	18	18	36			
74 歳	10	12	22			
75 歳	15	26	41			
76 歳	11	25	36			
77 歳	11	22	33			
78 歳	10	19	29			
79 歳	11	18	29			
80 歳	20	14	34			
81 歳	18	18	36			
82 歳	13	19	32			
83 歳	13	20	33			
84 歳	8	35	43			
85 歳	10	12	22			
86 歳	11	17	28			
87 歳	8	21	29			
88 歳	13	17	30			
89 歳	5	11	16			
90 歳	8	19	27			
91 歳	2	14	16			
92 歳	0	8	8			
93 歳	0	9	9			
94 歳	2	7	9			
95 歳	1	4	5			
96 歳	1	3	4			
97 歳	0	2	2			
98 歳	0	3	3			
99 歳	1	2	3			
100 歳	1	1	2			
101 歳	0	1	1			
102 歳	0	0	0			
103 歳	0	1	1			
<b>**合計**</b>	1,193	1,344	2,537			

# 校 区 別 年 齢 別 人 口 統 計 表

28 北山小学校

平成29. 2. 末現在 53 ページ

年 齢	男	女	人 口	年 齢	男	女	人 口
0 歳	5	4	9	36 歳	11	3	14
1 歳	5	2	7	37 歳	7	5	12
2 歳	3	2	5	38 歳	6	5	11
3 歳	5	6	11	39 歳	4	5	9
4 歳	1	1	2	40 歳	6	1	7
5 歳	7	4	11	41 歳	4	2	6
6 歳	3	0	3	42 歳	3	3	6
7 歳	1	2	3	43 歳	4	1	5
8 歳	2	2	4	44 歳	5	3	8
9 歳	2	1	3	45 歳	1	7	8
10 歳	5	3	8	46 歳	3	4	7
11 歳	3	3	6	47 歳	5	2	7
12 歳	3	4	7	48 歳	0	3	3
13 歳	2	4	6	49 歳	7	2	9
14 歳	6	1	7	50 歳	2	3	5
15 歳	3	3	6	51 歳	4	3	7
16 歳	6	2	8	52 歳	0	2	2
17 歳	3	1	4	53 歳	7	5	12
18 歳	1	3	4	54 歳	7	4	11
19 歳	4	0	4	55 歳	3	4	7
20 歳	5	3	8	56 歳	8	10	18
21 歳	3	3	6	57 歳	8	11	19
22 歳	6	2	8	58 歳	4	3	7
23 歳	7	1	8	59 歳	10	13	23
24 歳	2	3	5	60 歳	9	10	19
25 歳	6	3	9	61 歳	10	6	16
26 歳	5	9	14	62 歳	9	11	20
27 歳	4	5	9	63 歳	10	4	14
28 歳	2	4	6	64 歳	10	8	18
29 歳	1	3	4	65 歳	5	11	16
30 歳	1	2	3	66 歳	11	10	21
31 歳	3	5	8	67 歳	8	10	18
32 歳	5	5	10	68 歳	10	5	15
33 歳	3	8	11	69 歳	12	7	19
34 歳	9	2	11	70 歳	4	4	8
35 歳	3	4	7	71 歳	7	5	12

# 校 区 別 年 齢 別 人 口 統 計 表

28 北山小学校

平成29 . 2 . 末現在 54 ページ

年 齢	男	女	人 口			
72 歳	6	6	12			
73 歳	5	8	13			
74 歳	4	5	9			
75 歳	7	6	13			
76 歳	2	7	9			
77 歳	4	6	10			
78 歳	4	8	12			
79 歳	9	10	19			
80 歳	6	8	14			
81 歳	4	10	14			
82 歳	10	9	19			
83 歳	7	12	19			
84 歳	5	8	13			
85 歳	10	8	18			
86 歳	2	8	10			
87 歳	4	5	9			
88 歳	3	12	15			
89 歳	1	8	9			
90 歳	3	8	11			
91 歳	1	5	6			
92 歳	0	7	7			
93 歳	3	4	7			
94 歳	0	0	0			
95 歳	1	0	1			
96 歳	0	1	1			
97 歳	0	0	0			
98 歳	0	0	0			
99 歳	0	1	1			
100 歳	0	1	1			
**合計**	460	476	936			

# 校 区 別 年 齢 別 人 口 統 計 表

29 北山東部小学校

平成29. 2. 末現在 55 ページ

年 齢	男	女	人 口	年 齢	男	女	人 口
0 歳	1	0	1	36 歳	1	0	1
1 歳	1	1	2	37 歳	2	1	3
2 歳	0	2	2	38 歳	1	0	1
3 歳	2	2	4	39 歳	3	1	4
4 歳	3	1	4	40 歳	2	1	3
5 歳	1	0	1	41 歳	1	2	3
6 歳	1	2	3	42 歳	1	1	2
7 歳	3	1	4	43 歳	1	5	6
8 歳	1	2	3	44 歳	0	3	3
9 歳	0	1	1	45 歳	3	1	4
10 歳	0	2	2	46 歳	4	1	5
11 歳	2	3	5	47 歳	1	2	3
12 歳	4	2	6	48 歳	2	3	5
13 歳	2	2	4	49 歳	2	2	4
14 歳	1	2	3	50 歳	0	1	1
15 歳	2	1	3	51 歳	5	0	5
16 歳	1	2	3	52 歳	0	4	4
17 歳	0	0	0	53 歳	1	2	3
18 歳	1	2	3	54 歳	2	5	7
19 歳	0	1	1	55 歳	4	1	5
20 歳	1	1	2	56 歳	2	1	3
21 歳	1	2	3	57 歳	6	1	7
22 歳	0	2	2	58 歳	1	2	3
23 歳	2	1	3	59 歳	4	3	7
24 歳	0	1	1	60 歳	4	2	6
25 歳	2	0	2	61 歳	4	4	8
26 歳	2	1	3	62 歳	4	3	7
27 歳	1	0	1	63 歳	2	2	4
28 歳	1	0	1	64 歳	6	2	8
29 歳	0	2	2	65 歳	5	4	9
30 歳	1	1	2	66 歳	4	2	6
31 歳	4	4	8	67 歳	4	4	8
32 歳	3	2	5	68 歳	3	3	6
33 歳	3	2	5	69 歳	6	2	8
34 歳	2	1	3	70 歳	2	6	8
35 歳	1	2	3	71 歳	2	1	3

# 校 区 別 年 齢 別 人 口 統 計 表

29 北山東部小学校

平成29. 2. 末現在 56 ページ

年 齢	男	女	人 口			
72 歳	3	3	6			
73 歳	2	3	5			
74 歳	0	2	2			
75 歳	2	4	6			
76 歳	2	1	3			
77 歳	2	2	4			
78 歳	0	9	9			
79 歳	4	3	7			
80 歳	3	1	4			
81 歳	1	3	4			
82 歳	2	4	6			
83 歳	0	3	3			
84 歳	3	4	7			
85 歳	3	2	5			
86 歳	2	3	5			
87 歳	2	2	4			
88 歳	1	3	4			
89 歳	2	3	5			
90 歳	1	2	3			
91 歳	2	2	4			
92 歳	1	2	3			
93 歳	1	2	3			
94 歳	0	0	0			
95 歳	0	2	2			
96 歳	0	2	2			
97 歳	0	0	0			
98 歳	0	1	1			
<p style="margin-top: 20px;">**合計**</p>	184	197	381			

# 校 区 別 年 齢 別 人 口 統 計 表

30 三瀬小学校

平成29. 2. 末現在 57 ページ

年 齢	男	女	人 口	年 齢	男	女	人 口
0 歳	3	2	5	36 歳	7	6	13
1 歳	1	4	5	37 歳	8	2	10
2 歳	10	6	16	38 歳	6	8	14
3 歳	2	4	6	39 歳	11	4	15
4 歳	2	7	9	40 歳	3	6	9
5 歳	7	6	13	41 歳	5	3	8
6 歳	6	5	11	42 歳	8	5	13
7 歳	5	6	11	43 歳	8	7	15
8 歳	5	5	10	44 歳	7	9	16
9 歳	3	5	8	45 歳	5	14	19
10 歳	5	5	10	46 歳	14	8	22
11 歳	6	5	11	47 歳	9	5	14
12 歳	6	7	13	48 歳	3	6	9
13 歳	10	4	14	49 歳	10	4	14
14 歳	6	8	14	50 歳	3	7	10
15 歳	7	4	11	51 歳	4	5	9
16 歳	6	7	13	52 歳	9	6	15
17 歳	4	5	9	53 歳	8	3	11
18 歳	9	5	14	54 歳	9	7	16
19 歳	6	3	9	55 歳	15	14	29
20 歳	9	4	13	56 歳	4	7	11
21 歳	6	3	9	57 歳	8	1	9
22 歳	7	4	11	58 歳	10	3	13
23 歳	4	7	11	59 歳	7	7	14
24 歳	4	2	6	60 歳	9	9	18
25 歳	6	2	8	61 歳	10	15	25
26 歳	4	6	10	62 歳	7	9	16
27 歳	2	1	3	63 歳	14	11	25
28 歳	4	6	10	64 歳	10	12	22
29 歳	7	8	15	65 歳	17	8	25
30 歳	4	5	9	66 歳	4	20	24
31 歳	4	4	8	67 歳	14	13	27
32 歳	4	9	13	68 歳	19	15	34
33 歳	6	8	14	69 歳	15	7	22
34 歳	12	10	22	70 歳	9	6	15
35 歳	6	4	10	71 歳	2	10	12

# 校 区 別 年 齢 別 人 口 統 計 表

30 三瀬小学校

平成29 . 2 . 末現在 58 ページ

年 齢	男	女	人 口	年 齢	男	女	人 口
72 歳	4	9	13				
73 歳	7	4	11	**合計**	633	667	1,300
74 歳	6	8	14				
75 歳	8	9	17				
76 歳	2	14	16				
77 歳	11	10	21				
78 歳	5	5	10				
79 歳	8	13	21				
80 歳	5	9	14				
81 歳	8	6	14				
82 歳	12	17	29				
83 歳	11	9	20				
84 歳	4	8	12				
85 歳	7	11	18				
86 歳	6	8	14				
87 歳	4	6	10				
88 歳	5	8	13				
89 歳	2	6	8				
90 歳	4	10	14				
91 歳	0	9	9				
92 歳	2	6	8				
93 歳	1	2	3				
94 歳	1	3	4				
95 歳	0	2	2				
96 歳	0	2	2				
97 歳	0	1	1				
98 歳	1	0	1				
99 歳	0	2	2				
100 歳	0	0	0				
101 歳	0	0	0				
102 歳	0	0	0				
103 歳	0	0	0				
104 歳	0	1	1				
105 歳	0	0	0				
106 歳	0	0	0				
107 歳	0	1	1				

# 校 区 別 年 齢 別 人 口 統 計 表

31 中川副小学校

平成29 . 2 . 末現在 59 ページ

年 齢	男	女	人 口	年 齢	男	女	人 口
0 歳	10	14	24	36 歳	21	14	35
1 歳	6	11	17	37 歳	14	16	30
2 歳	13	13	26	38 歳	26	10	36
3 歳	16	10	26	39 歳	16	19	35
4 歳	15	12	27	40 歳	19	19	38
5 歳	12	9	21	41 歳	8	14	22
6 歳	6	13	19	42 歳	20	11	31
7 歳	6	10	16	43 歳	22	23	45
8 歳	12	7	19	44 歳	18	12	30
9 歳	12	13	25	45 歳	24	20	44
10 歳	10	6	16	46 歳	15	13	28
11 歳	12	6	18	47 歳	14	21	35
12 歳	12	11	23	48 歳	17	19	36
13 歳	10	11	21	49 歳	20	29	49
14 歳	8	13	21	50 歳	19	21	40
15 歳	15	13	28	51 歳	27	21	48
16 歳	11	15	26	52 歳	24	33	57
17 歳	14	5	19	53 歳	23	18	41
18 歳	21	18	39	54 歳	21	11	32
19 歳	13	12	25	55 歳	17	18	35
20 歳	15	24	39	56 歳	18	21	39
21 歳	19	11	30	57 歳	24	24	48
22 歳	11	22	33	58 歳	31	13	44
23 歳	12	16	28	59 歳	23	17	40
24 歳	20	15	35	60 歳	17	15	32
25 歳	13	14	27	61 歳	21	22	43
26 歳	10	13	23	62 歳	24	24	48
27 歳	16	12	28	63 歳	32	29	61
28 歳	10	16	26	64 歳	21	29	50
29 歳	12	9	21	65 歳	24	27	51
30 歳	18	24	42	66 歳	32	28	60
31 歳	19	11	30	67 歳	27	28	55
32 歳	17	23	40	68 歳	34	29	63
33 歳	23	11	34	69 歳	35	26	61
34 歳	15	12	27	70 歳	16	17	33
35 歳	16	15	31	71 歳	17	13	30

# 校 区 別 年 齢 別 人 口 統 計 表

31 中川副小学校

平成29 . 2 . 末現在 60 ページ

年 齢	男	女	人 口			
72 歳	12	30	42			
73 歳	20	20	40			
74 歳	21	19	40			
75 歳	25	27	52			
76 歳	21	28	49			
77 歳	14	26	40			
78 歳	11	21	32			
79 歳	19	29	48			
80 歳	20	20	40			
81 歳	20	27	47			
82 歳	12	31	43			
83 歳	18	17	35			
84 歳	16	23	39			
85 歳	12	18	30			
86 歳	4	23	27			
87 歳	9	14	23			
88 歳	8	20	28			
89 歳	5	10	15			
90 歳	5	9	14			
91 歳	4	12	16			
92 歳	3	8	11			
93 歳	2	8	10			
94 歳	0	4	4			
95 歳	0	7	7			
96 歳	1	3	4			
97 歳	0	4	4			
98 歳	0	5	5			
99 歳	0	1	1			
100 歳	0	0	0			
101 歳	0	0	0			
102 歳	0	0	0			
103 歳	1	0	1			
<b>**合計**</b>	1,544	1,658	3,202			

# 校 区 別 年 齢 別 人 口 統 計 表

32 大詫間小学校

平成29. 2. 末現在 61 ページ

年 齢	男	女	人 口	年 齢	男	女	人 口
0 歳	7	2	9	36 歳	4	6	10
1 歳	10	8	18	37 歳	8	8	16
2 歳	3	3	6	38 歳	7	6	13
3 歳	10	7	17	39 歳	3	7	10
4 歳	6	1	7	40 歳	11	6	17
5 歳	2	5	7	41 歳	8	6	14
6 歳	7	5	12	42 歳	6	7	13
7 歳	5	3	8	43 歳	8	11	19
8 歳	3	4	7	44 歳	11	4	15
9 歳	1	5	6	45 歳	9	13	22
10 歳	6	4	10	46 歳	10	7	17
11 歳	6	4	10	47 歳	8	11	19
12 歳	4	4	8	48 歳	19	8	27
13 歳	3	4	7	49 歳	15	10	25
14 歳	5	8	13	50 歳	11	12	23
15 歳	4	4	8	51 歳	10	8	18
16 歳	4	7	11	52 歳	12	9	21
17 歳	7	6	13	53 歳	10	12	22
18 歳	14	13	27	54 歳	10	9	19
19 歳	7	10	17	55 歳	10	18	28
20 歳	9	6	15	56 歳	17	9	26
21 歳	10	5	15	57 歳	10	9	19
22 歳	8	10	18	58 歳	14	14	28
23 歳	5	3	8	59 歳	14	13	27
24 歳	8	4	12	60 歳	15	10	25
25 歳	6	3	9	61 歳	15	11	26
26 歳	2	5	7	62 歳	12	9	21
27 歳	5	9	14	63 歳	21	20	41
28 歳	6	7	13	64 歳	15	12	27
29 歳	7	8	15	65 歳	9	12	21
30 歳	9	7	16	66 歳	17	8	25
31 歳	9	10	19	67 歳	16	12	28
32 歳	13	6	19	68 歳	24	13	37
33 歳	10	6	16	69 歳	12	15	27
34 歳	12	4	16	70 歳	15	11	26
35 歳	6	2	8	71 歳	1	13	14

# 校 区 別 年 齢 別 人 口 統 計 表

32 大詫間小学校

平成29 . 2 . 末現在 62 ページ

年 齢	男	女	人 口			
72 歳	4	11	15			
73 歳	9	10	19			
74 歳	8	15	23			
75 歳	11	13	24			
76 歳	8	20	28			
77 歳	5	11	16			
78 歳	14	15	29			
79 歳	14	14	28			
80 歳	4	13	17			
81 歳	10	13	23			
82 歳	7	15	22			
83 歳	10	7	17			
84 歳	13	6	19			
85 歳	5	11	16			
86 歳	7	8	15			
87 歳	6	6	12			
88 歳	0	11	11			
89 歳	5	9	14			
90 歳	1	8	9			
91 歳	1	11	12			
92 歳	2	5	7			
93 歳	3	2	5			
94 歳	2	2	4			
95 歳	0	1	1			
96 歳	0	1	1			
97 歳	0	1	1			
98 歳	0	2	2			
99 歳	0	1	1			
100 歳	0	1	1			
101 歳	0	0	0			
102 歳	0	2	2			
103 歳	0	1	1			
**合計**	805	817	1,622			

# 校 区 別 年 齢 別 人 口 統 計 表

33 南川副小学校

平成29 . 2 . 末現在 63 ページ

年 齢	男	女	人 口	年 齢	男	女	人 口
0 歳	19	12	31	36 歳	27	33	60
1 歳	21	22	43	37 歳	30	16	46
2 歳	14	17	31	38 歳	27	24	51
3 歳	21	20	41	39 歳	35	26	61
4 歳	12	14	26	40 歳	41	34	75
5 歳	20	18	38	41 歳	30	35	65
6 歳	17	25	42	42 歳	40	34	74
7 歳	28	18	46	43 歳	33	26	59
8 歳	20	20	40	44 歳	32	39	71
9 歳	14	21	35	45 歳	44	35	79
10 歳	29	16	45	46 歳	39	42	81
11 歳	14	29	43	47 歳	37	42	79
12 歳	22	26	48	48 歳	29	40	69
13 歳	18	33	51	49 歳	53	49	102
14 歳	25	30	55	50 歳	40	38	78
15 歳	36	30	66	51 歳	48	33	81
16 歳	27	28	55	52 歳	36	32	68
17 歳	35	27	62	53 歳	31	39	70
18 歳	30	38	68	54 歳	31	45	76
19 歳	27	29	56	55 歳	41	42	83
20 歳	34	21	55	56 歳	30	34	64
21 歳	32	28	60	57 歳	36	41	77
22 歳	31	29	60	58 歳	47	50	97
23 歳	19	29	48	59 歳	48	41	89
24 歳	35	24	59	60 歳	35	57	92
25 歳	29	27	56	61 歳	52	44	96
26 歳	23	25	48	62 歳	56	37	93
27 歳	26	19	45	63 歳	52	52	104
28 歳	28	33	61	64 歳	37	53	90
29 歳	17	24	41	65 歳	53	51	104
30 歳	32	23	55	66 歳	53	49	102
31 歳	36	26	62	67 歳	55	50	105
32 歳	19	35	54	68 歳	44	53	97
33 歳	37	26	63	69 歳	58	47	105
34 歳	29	32	61	70 歳	32	43	75
35 歳	30	18	48	71 歳	16	29	45

# 校 区 別 年 齢 別 人 口 統 計 表

33 南川副小学校

平成29. 2. 末現在 64 ページ

年 齢	男	女	人 口			
72 歳	40	41	81			
73 歳	36	50	86			
74 歳	34	51	85			
75 歳	43	56	99			
76 歳	39	54	93			
77 歳	30	43	73			
78 歳	31	45	76			
79 歳	31	54	85			
80 歳	30	31	61			
81 歳	32	34	66			
82 歳	20	33	53			
83 歳	20	33	53			
84 歳	23	37	60			
85 歳	13	32	45			
86 歳	15	25	40			
87 歳	9	37	46			
88 歳	11	20	31			
89 歳	8	24	32			
90 歳	5	21	26			
91 歳	5	22	27			
92 歳	7	16	23			
93 歳	1	11	12			
94 歳	4	12	16			
95 歳	2	8	10			
96 歳	2	12	14			
97 歳	0	6	6			
98 歳	0	2	2			
99 歳	0	3	3			
100 歳	0	3	3			
101 歳	0	1	1			
<b>**合計**</b>	<b>2,825</b>	<b>3,144</b>	<b>5,969</b>			

# 校 区 別 年 齢 別 人 口 統 計 表

34 西川副小学校

平成29 . 2 . 末現在 65 ページ

年 齢	男	女	人 口	年 齢	男	女	人 口
0 歳	19	22	41	36 歳	31	43	74
1 歳	29	20	49	37 歳	33	25	58
2 歳	34	24	58	38 歳	30	33	63
3 歳	30	27	57	39 歳	44	33	77
4 歳	29	30	59	40 歳	30	38	68
5 歳	30	22	52	41 歳	29	24	53
6 歳	28	25	53	42 歳	49	37	86
7 歳	25	32	57	43 歳	41	37	78
8 歳	29	31	60	44 歳	36	37	73
9 歳	26	25	51	45 歳	31	32	63
10 歳	21	20	41	46 歳	35	22	57
11 歳	25	25	50	47 歳	32	35	67
12 歳	17	28	45	48 歳	31	29	60
13 歳	24	21	45	49 歳	35	39	74
14 歳	32	26	58	50 歳	28	31	59
15 歳	17	33	50	51 歳	33	38	71
16 歳	22	31	53	52 歳	41	23	64
17 歳	27	30	57	53 歳	32	31	63
18 歳	21	33	54	54 歳	35	40	75
19 歳	18	20	38	55 歳	34	35	69
20 歳	22	27	49	56 歳	37	49	86
21 歳	24	22	46	57 歳	24	38	62
22 歳	24	17	41	58 歳	47	41	88
23 歳	25	25	50	59 歳	31	42	73
24 歳	17	21	38	60 歳	38	34	72
25 歳	33	29	62	61 歳	45	50	95
26 歳	24	24	48	62 歳	35	32	67
27 歳	22	26	48	63 歳	51	53	104
28 歳	27	30	57	64 歳	41	51	92
29 歳	30	30	60	65 歳	39	44	83
30 歳	31	30	61	66 歳	51	48	99
31 歳	41	31	72	67 歳	66	49	115
32 歳	37	28	65	68 歳	48	53	101
33 歳	23	23	46	69 歳	46	49	95
34 歳	38	39	77	70 歳	34	43	77
35 歳	48	37	85	71 歳	20	28	48

# 校 区 別 年 齢 別 人 口 統 計 表

34 西川副小学校

平成29 . 2 . 末現在 66 ページ

年 齢	男	女	人 口			
72 歳	30	33	63			
73 歳	22	35	57			
74 歳	28	44	72			
75 歳	29	33	62			
76 歳	26	42	68			
77 歳	28	34	62			
78 歳	17	25	42			
79 歳	38	41	79			
80 歳	22	31	53			
81 歳	26	33	59			
82 歳	16	28	44			
83 歳	26	22	48			
84 歳	17	26	43			
85 歳	17	18	35			
86 歳	7	29	36			
87 歳	18	21	39			
88 歳	11	16	27			
89 歳	13	23	36			
90 歳	7	11	18			
91 歳	2	15	17			
92 歳	2	7	9			
93 歳	4	9	13			
94 歳	0	8	8			
95 歳	0	7	7			
96 歳	0	7	7			
97 歳	0	3	3			
98 歳	0	5	5			
99 歳	2	0	2			
100 歳	0	1	1			
101 歳	0	1	1			
102 歳	0	2	2			
103 歳	1	2	3			
**合計**	2,721	2,942	5,663			

# 校 区 別 年 齢 別 人 口 統 計 表

35 東与賀小学校

平成29 . 2 . 末現在 67 ページ

年 齢	男	女	人 口	年 齢	男	女	人 口
0 歳	50	38	88	36 歳	41	48	89
1 歳	35	38	73	37 歳	57	46	103
2 歳	45	36	81	38 歳	61	55	116
3 歳	43	44	87	39 歳	61	54	115
4 歳	38	35	73	40 歳	55	53	108
5 歳	45	36	81	41 歳	59	63	122
6 歳	38	46	84	42 歳	71	82	153
7 歳	38	49	87	43 歳	50	69	119
8 歳	46	37	83	44 歳	59	57	116
9 歳	36	50	86	45 歳	64	51	115
10 歳	50	42	92	46 歳	53	64	117
11 歳	52	46	98	47 歳	50	63	113
12 歳	62	46	108	48 歳	71	52	123
13 歳	54	52	106	49 歳	54	56	110
14 歳	53	44	97	50 歳	42	51	93
15 歳	51	50	101	51 歳	58	60	118
16 歳	63	58	121	52 歳	62	49	111
17 歳	62	54	116	53 歳	55	50	105
18 歳	53	46	99	54 歳	48	53	101
19 歳	40	55	95	55 歳	63	58	121
20 歳	40	44	84	56 歳	53	48	101
21 歳	50	37	87	57 歳	48	55	103
22 歳	26	46	72	58 歳	54	56	110
23 歳	33	36	69	59 歳	46	56	102
24 歳	32	26	58	60 歳	49	46	95
25 歳	21	45	66	61 歳	49	69	118
26 歳	26	45	71	62 歳	53	60	113
27 歳	31	39	70	63 歳	61	60	121
28 歳	42	32	74	64 歳	62	55	117
29 歳	41	40	81	65 歳	56	67	123
30 歳	43	38	81	66 歳	68	62	130
31 歳	53	44	97	67 歳	63	65	128
32 歳	54	48	102	68 歳	61	81	142
33 歳	51	51	102	69 歳	60	53	113
34 歳	43	55	98	70 歳	53	51	104
35 歳	46	44	90	71 歳	24	31	55

# 校 区 別 年 齢 別 人 口 統 計 表

35 東与賀小学校

平成29. 2. 末現在 68 ページ

年 齢	男	女	人 口			
72 歳	48	47	95			
73 歳	36	53	89			
74 歳	39	37	76			
75 歳	43	47	90			
76 歳	31	40	71			
77 歳	22	41	63			
78 歳	34	39	73			
79 歳	29	41	70			
80 歳	17	54	71			
81 歳	27	31	58			
82 歳	27	39	66			
83 歳	18	35	53			
84 歳	24	32	56			
85 歳	17	37	54			
86 歳	18	28	46			
87 歳	10	35	45			
88 歳	13	24	37			
89 歳	6	17	23			
90 歳	6	27	33			
91 歳	5	19	24			
92 歳	4	20	24			
93 歳	2	16	18			
94 歳	3	6	9			
95 歳	1	11	12			
96 歳	3	6	9			
97 歳	1	8	9			
98 歳	1	1	2			
99 歳	2	1	3			
100 歳	0	1	1			
101 歳	0	1	1			
<b>**合計**</b>	4,067	4,415	8,482			

# 校 区 別 年 齢 別 人 口 統 計 表

36 思齊小学校

平成29 . 2 . 末現在 69 ページ

年 齢	男	女	人 口	年 齢	男	女	人 口
0 歳	32	29	61	36 歳	40	43	83
1 歳	31	30	61	37 歳	40	47	87
2 歳	32	34	66	38 歳	51	51	102
3 歳	40	42	82	39 歳	55	57	112
4 歳	36	32	68	40 歳	40	58	98
5 歳	49	33	82	41 歳	46	47	93
6 歳	44	38	82	42 歳	53	64	117
7 歳	33	38	71	43 歳	51	51	102
8 歳	37	40	77	44 歳	46	54	100
9 歳	37	40	77	45 歳	48	43	91
10 歳	39	47	86	46 歳	52	47	99
11 歳	39	38	77	47 歳	49	40	89
12 歳	34	36	70	48 歳	59	65	124
13 歳	43	42	85	49 歳	49	58	107
14 歳	42	47	89	50 歳	53	57	110
15 歳	50	47	97	51 歳	54	39	93
16 歳	58	42	100	52 歳	60	60	120
17 歳	51	35	86	53 歳	44	54	98
18 歳	47	42	89	54 歳	51	62	113
19 歳	40	39	79	55 歳	51	43	94
20 歳	35	37	72	56 歳	60	51	111
21 歳	38	33	71	57 歳	41	61	102
22 歳	54	45	99	58 歳	63	66	129
23 歳	28	42	70	59 歳	61	56	117
24 歳	58	40	98	60 歳	63	48	111
25 歳	30	43	73	61 歳	61	57	118
26 歳	48	30	78	62 歳	60	51	111
27 歳	37	35	72	63 歳	56	54	110
28 歳	34	45	79	64 歳	67	63	130
29 歳	50	47	97	65 歳	42	67	109
30 歳	36	41	77	66 歳	60	52	112
31 歳	53	55	108	67 歳	52	64	116
32 歳	45	44	89	68 歳	72	53	125
33 歳	43	49	92	69 歳	65	77	142
34 歳	47	40	87	70 歳	38	40	78
35 歳	42	50	92	71 歳	22	41	63

校 区 別 年 齢 別 人 口 統 計 表

36 思斉小学校

平成29 . 2 . 末現在 70 ページ

年 齢	男	女	人 口			
72 歳	21	44	65			
73 歳	54	52	106			
74 歳	27	43	70			
75 歳	35	58	93			
76 歳	42	35	77			
77 歳	24	45	69			
78 歳	19	38	57			
79 歳	23	57	80			
80 歳	28	41	69			
81 歳	32	41	73			
82 歳	35	46	81			
83 歳	18	38	56			
84 歳	23	44	67			
85 歳	10	25	35			
86 歳	20	21	41			
87 歳	12	30	42			
88 歳	9	34	43			
89 歳	8	17	25			
90 歳	11	19	30			
91 歳	5	13	18			
92 歳	1	23	24			
93 歳	1	14	15			
94 歳	4	10	14			
95 歳	1	5	6			
96 歳	1	7	8			
97 歳	1	3	4			
98 歳	1	5	6			
99 歳	0	2	2			
100 歳	0	1	1			
101 歳	0	2	2			
**合計**	3,833	4,201	8,034			
**総計**	110,475	123,978	234,453			

# 年 齡 別 人 口 統 計 表

佐賀市

平成29 . 2 . 末現在 1 ページ

年 齢	男	女	人 口		年 齢	男	女	人 口
0 歳	989	924	1,913		20 歳	1,199	1,254	2,453
1 歳	1,046	981	2,027		21 歳	1,227	1,132	2,359
2 歳	1,107	1,046	2,153		22 歳	1,184	1,211	2,395
3 歳	1,078	1,021	2,099		23 歳	1,141	1,165	2,306
4 歳	1,133	1,012	2,145		24 歳	1,231	1,131	2,362
**合計**	5,353	4,984	10,337		**合計**	5,982	5,893	11,875
5 歳	1,162	1,054	2,216		25 歳	1,123	1,207	2,330
6 歳	1,147	1,083	2,230		26 歳	1,084	1,115	2,199
7 歳	1,066	1,062	2,128		27 歳	1,065	1,169	2,234
8 歳	1,132	1,120	2,252		28 歳	1,129	1,166	2,295
9 歳	1,056	1,072	2,128		29 歳	1,171	1,222	2,393
**合計**	5,563	5,391	10,954		**合計**	5,572	5,879	11,451
10 歳	1,106	1,029	2,135		30 歳	1,210	1,353	2,563
11 歳	1,077	1,107	2,184		31 歳	1,325	1,358	2,683
12 歳	1,130	1,059	2,189		32 歳	1,336	1,384	2,720
13 歳	1,114	1,103	2,217		33 歳	1,318	1,367	2,685
14 歳	1,145	1,150	2,295		34 歳	1,425	1,456	2,881
**合計**	5,572	5,448	11,020		**合計**	6,614	6,918	13,532
15 歳	1,203	1,154	2,357		35 歳	1,399	1,424	2,823
16 歳	1,288	1,235	2,523		36 歳	1,418	1,414	2,832
17 歳	1,285	1,147	2,432		37 歳	1,460	1,453	2,913
18 歳	1,212	1,184	2,396		38 歳	1,468	1,492	2,960
19 歳	1,155	1,234	2,389		39 歳	1,486	1,520	3,006
**合計**	6,143	5,954	12,097		**合計**	7,231	7,303	14,534

# 年 齡 別 人 口 統 計 表

佐賀市

平成29 . 2 . 末現在 2 ページ

年 齢	男	女	人 口	年 齢	男	女	人 口
40 歳	1,456	1,576	3,032	60 歳	1,407	1,617	3,024
41 歳	1,542	1,597	3,139	61 歳	1,528	1,609	3,137
42 歳	1,675	1,705	3,380	62 歳	1,490	1,580	3,070
43 歳	1,598	1,698	3,296	63 歳	1,596	1,685	3,281
44 歳	1,541	1,663	3,204	64 歳	1,573	1,755	3,328
**合計**	7,812	8,239	16,051	**合計**	7,594	8,246	15,840
45 歳	1,581	1,658	3,239	65 歳	1,599	1,778	3,377
46 歳	1,541	1,512	3,053	66 歳	1,717	1,859	3,576
47 歳	1,447	1,590	3,037	67 歳	1,795	1,987	3,782
48 歳	1,504	1,616	3,120	68 歳	1,776	1,944	3,720
49 歳	1,474	1,598	3,072	69 歳	1,667	1,850	3,517
**合計**	7,547	7,974	15,521	**合計**	8,554	9,418	17,972
50 歳	1,244	1,383	2,627	70 歳	1,212	1,468	2,680
51 歳	1,437	1,547	2,984	71 歳	892	1,095	1,987
52 歳	1,419	1,571	2,990	72 歳	1,088	1,419	2,507
53 歳	1,388	1,517	2,905	73 歳	1,122	1,439	2,561
54 歳	1,411	1,482	2,893	74 歳	1,072	1,447	2,519
**合計**	6,899	7,500	14,399	**合計**	5,386	6,868	12,254
55 歳	1,374	1,522	2,896	75 歳	1,134	1,567	2,701
56 歳	1,384	1,535	2,919	76 歳	1,038	1,368	2,406
57 歳	1,306	1,493	2,799	77 歳	964	1,287	2,251
58 歳	1,489	1,582	3,071	78 歳	860	1,136	1,996
59 歳	1,350	1,448	2,798	79 歳	901	1,367	2,268
**合計**	6,903	7,580	14,483	**合計**	4,897	6,725	11,622

# 年 齢 別 人 口 統 計 表

佐賀市

平成29. 2. 末現在 3 ページ

年 齢	男	女	人 口	年 齢	男	女	人 口
80 歳	817	1,198	2,015	100 歳	8	47	55
81 歳	825	1,173	1,998	101 歳	5	46	51
82 歳	768	1,265	2,033	102 歳	1	20	21
83 歳	657	1,130	1,787	103 歳	2	12	14
84 歳	665	1,249	1,914	104 歳	0	8	8
**合計**	3,732	6,015	9,747	**合計**	16	133	149
85 歳	585	1,059	1,644	105 歳	1	7	8
86 歳	485	933	1,418	106 歳	0	5	5
87 歳	439	931	1,370	107 歳	0	2	2
88 歳	361	843	1,204	108 歳	0	0	0
89 歳	298	674	972	109 歳	0	0	0
**合計**	2,168	4,440	6,608	**合計**	1	14	15
90 歳	254	634	888	110 歳	0	0	0
91 歳	220	591	811	111 歳	0	0	0
92 歳	133	457	590	112 歳	0	1	1
93 歳	110	388	498	**合計**	0	1	1
94 歳	85	279	364	**総計**	110,475	123,978	234,453
**合計**	802	2,349	3,151				
95 歳	45	237	282				
96 歳	29	185	214				
97 歳	28	135	163				
98 歳	23	81	104				
99 歳	9	68	77				
**合計**	134	706	840				

## 町・丁目・大字別人口統計表

平成29. 2. 末現在 1 ページ

町・丁目・大字名	世帯数	人口	男	女	町・丁目・大字名	世帯数	人口	男	女
駅前中央一丁目	251	495	247	248	多布施二丁目	381	771	342	429
駅前中央二丁目	474	932	427	505	多布施三丁目	496	1,120	542	578
駅前中央三丁目	369	764	358	406	多布施四丁目	757	1,575	702	873
大財一丁目	158	301	133	168	天神一丁目	210	433	200	233
大財二丁目	419	816	366	450	天神二丁目	334	658	296	362
大財三丁目	278	563	257	306	天神三丁目	0	0	0	0
大財四丁目	295	527	234	293	天祐一丁目	412	874	403	471
大財五丁目	252	549	257	292	天祐二丁目	294	642	308	334
大財六丁目	514	1,165	534	631	唐人一丁目	275	551	244	307
神園一丁目	60	153	73	80	唐人二丁目	105	175	79	96
神園二丁目	267	577	280	297	西田代一丁目	176	349	149	200
神園三丁目	391	831	388	443	西田代二丁目	143	247	124	123
神園四丁目	202	375	167	208	日の出一丁目	672	1,352	665	687
神園五丁目	280	598	274	324	日の出二丁目	0	0	0	0
神園六丁目	199	395	177	218	松原一丁目	163	313	153	160
神野西一丁目	180	442	197	245	松原二丁目	192	413	170	243
神野西二丁目	287	602	291	311	松原三丁目	52	92	51	41
神野西三丁目	401	961	446	515	松原四丁目	291	525	218	307
神野西四丁目	458	1,104	525	579	水ヶ江一丁目	352	733	346	387
神野東一丁目	284	613	277	336	水ヶ江二丁目	435	939	410	529
神野東二丁目	178	310	156	154	水ヶ江三丁目	189	420	204	216
神野東三丁目	260	496	238	258	水ヶ江四丁目	282	700	329	371
神野東四丁目	287	631	309	322	水ヶ江五丁目	260	570	258	312
材木一丁目	88	161	66	95	水ヶ江六丁目	311	675	300	375
材木二丁目	173	361	167	194	八戸一丁目	171	386	185	201
城内一丁目	169	370	171	199	八戸二丁目	258	558	265	293
城内二丁目	205	387	185	202	八戸溝一丁目	256	623	298	325
白山一丁目	228	519	237	282	八戸溝二丁目	237	532	244	288
白山二丁目	155	288	131	157	八戸溝三丁目	218	488	235	253
末広一丁目	451	1,137	535	602	若宮一丁目	816	1,862	861	1,001
末広二丁目	417	793	386	407	若宮二丁目	408	863	387	476
田代一丁目	341	638	290	348	若宮三丁目	641	1,349	587	762
田代二丁目	374	730	321	409	若楠一丁目	180	455	212	243
多布施一丁目	388	741	369	372	若楠二丁目	332	755	359	396

## 町・丁目・大字別人口統計表

平成29. 2. 末現在 2 ページ

町・丁目・大字名	世帯数	人口	男	女	町・丁目・大字名	世帯数	人口	男	女
若楠三丁目	427	1,062	502	560	兵庫南四丁目	282	710	320	390
高木瀬東一丁目	392	898	412	486	南佐賀一丁目	333	701	347	354
高木瀬東二丁目	365	900	413	487	南佐賀二丁目	311	733	341	392
高木瀬東三丁目	400	959	428	531	南佐賀三丁目	318	715	339	376
高木瀬東四丁目	438	1,017	467	550	新栄東一丁目	86	211	89	122
高木瀬東五丁目	453	1,057	484	573	新栄東二丁目	161	441	215	226
高木瀬東六丁目	562	1,083	451	632	新栄東三丁目	191	450	211	239
高木瀬西一丁目	116	243	107	136	新栄東四丁目	296	710	313	397
高木瀬西二丁目	390	936	474	462	新栄西一丁目	222	523	241	282
高木瀬西三丁目	264	623	281	342	新栄西二丁目	162	451	224	227
高木瀬西四丁目	482	1,128	566	562	兵庫北一丁目	589	1,561	760	801
高木瀬西五丁目	435	1,043	497	546	兵庫北二丁目	670	1,409	658	751
高木瀬西六丁目	20	36	17	19	兵庫北三丁目	222	518	224	294
鍋島一丁目	685	1,722	826	896	兵庫北四丁目	82	222	107	115
鍋島二丁目	641	1,547	704	843	兵庫北五丁目	274	743	356	387
鍋島三丁目	579	1,262	595	667	兵庫北六丁目	239	479	231	248
鍋島四丁目	342	683	325	358	兵庫北七丁目	306	748	356	392
鍋島五丁目	433	898	374	524	愛敬町	210	331	175	156
鍋島六丁目	490	1,120	558	562	赤松町	323	582	260	322
開成一丁目	536	1,191	475	716	朝日町	327	781	362	419
開成二丁目	374	947	453	494	伊勢町	410	841	385	456
開成三丁目	207	536	259	277	今宿町	236	506	227	279
開成四丁目	141	339	158	181	駅南本町	303	625	278	347
開成五丁目	326	824	398	426	大財北町	159	336	171	165
開成六丁目	379	979	477	502	鬼丸町	665	1,562	719	843
光一丁目	338	719	346	373	卸本町	208	574	265	309
光二丁目	495	1,114	485	629	川原町	76	174	78	96
光三丁目	309	936	407	529	呉服元町	163	311	148	163
木原一丁目	539	1,288	604	684	紺屋町	157	306	151	155
木原二丁目	576	1,281	578	703	栄町	58	88	38	50
木原三丁目	346	855	394	461	道祖元町	127	231	118	113
兵庫南一丁目	629	1,599	746	853	下田町	195	461	218	243
兵庫南二丁目	551	1,281	610	671	昭栄町	290	701	318	383
兵庫南三丁目	464	1,162	513	649	新生町	300	767	385	382

## 町・丁目・大字別人口統計表

平成29. 2. 末現在 3 ページ

町・丁目・大字名	世帯数	人口	男	女	町・丁目・大字名	世帯数	人口	男	女
新中町	184	427	196	231	北川副町大字江上	340	1,038	507	531
成章町	111	201	89	112	北川副町大字木原	0	0	0	0
高木町	272	551	246	305	北川副町大字光法	910	2,144	966	1,178
高木瀬団地	218	282	121	161	北川副町大字新郷	218	564	276	288
中央本町	88	186	90	96	巨勢町大字高尾	394	980	466	514
天祐団地	270	393	153	240	巨勢町大字修理田	434	1,135	535	600
中折町	304	691	319	372	巨勢町大字東西	85	218	99	119
長瀬町	369	800	349	451	巨勢町大字牛島	1,378	3,208	1,536	1,672
中の小路	158	311	139	172	兵庫町大字渚	442	1,210	597	613
中の館町	256	631	293	338	兵庫町大字西渚	73	223	107	116
西魚町	75	148	74	74	兵庫町大字藤木	356	1,021	503	518
八幡小路	145	318	137	181	兵庫町大字瓦町	302	766	342	424
八丁囃町	181	325	163	162	兵庫町大字若宮	388	1,045	498	547
東佐賀町	485	1,025	447	578	高木瀬町大字東高木	363	861	386	475
堀川町	306	670	318	352	高木瀬町大字長瀬	893	2,228	1,066	1,162
緑小路	94	159	83	76	鍋島町大字八戸溝	1,389	3,543	1,710	1,833
柳町	90	177	82	95	鍋島町大字森田	894	2,536	1,236	1,300
与賀町	336	624	300	324	鍋島町大字鍋島	240	568	275	293
六座町	290	646	300	346	鍋島町大字蛸久	743	1,823	864	959
西田代町	3	4	1	3	鍋島町大字八戸	730	1,828	895	933
新郷本町	601	1,445	656	789	金立町大字金立	1,168	2,456	1,180	1,276
嘉瀬町大字荻野	393	1,056	494	562	金立町大字薬師丸	146	389	181	208
嘉瀬町大字中原	857	1,920	883	1,037	金立町大字千布	711	1,811	863	948
嘉瀬町大字扇町	408	960	432	528	久保泉町大字上和泉	284	791	382	409
嘉瀬町大字十五	394	1,099	516	583	久保泉町大字下和泉	453	1,058	525	533
西与賀町大字高太郎	302	844	406	438	久保泉町大字川久保	847	1,886	879	1,007
西与賀町大字厘外	602	1,292	632	660	蓮池町大字蓮池	265	662	295	367
西与賀町大字相応津	106	302	145	157	蓮池町大字見島	142	383	192	191
西与賀町字今津	119	261	112	149	蓮池町大字小松	213	524	251	273
本庄町大字本庄	3,152	6,012	3,007	3,005	蓮池町大字古賀	57	160	74	86
本庄町大字鹿子	404	1,009	488	521	諸富町大字大堂	453	1,169	568	601
本庄町大字正里	70	183	87	96	諸富町大字徳富	1,341	3,532	1,696	1,836
本庄町大字袋	1,096	2,643	1,276	1,367	諸富町大字諸富津	499	1,063	481	582
本庄町大字末次	891	2,110	1,008	1,102	諸富町大字寺井津	332	856	422	434

## 町・丁目・大字別人口統計表

平成29. 2. 末現在 4 ページ

町・丁目・大字名	世帯数	人口	男	女	町・丁目・大字名	世帯数	人口	男	女
諸富町大字為重	869	2,529	1,190	1,339	富士町大字松瀬	38	95	43	52
諸富町大字山領	612	1,599	783	816	富士町大字梅野	0	0	0	0
大和町大字尼寺	2,885	7,121	3,386	3,735	三瀬村三瀬	252	629	298	331
大和町大字久池井	3,417	8,568	4,018	4,550	三瀬村藤原	141	419	208	211
大和町大字八反原	29	75	31	44	三瀬村杠	84	252	127	125
大和町大字川上	603	1,740	827	913	川副町大字犬井道	1,157	3,384	1,602	1,782
大和町大字東山田	615	1,800	845	955	川副町大字鹿江	982	2,585	1,223	1,362
大和町大字池上	289	877	404	473	川副町大字南里	744	1,899	923	976
大和町大字久留間	523	1,336	635	701	川副町大字西古賀	636	1,817	851	966
大和町大字梅野	254	671	322	349	川副町大字小々森	647	1,947	947	1,000
大和町大字名尾	33	87	46	41	川副町大字福富	561	1,318	641	677
大和町大字松瀬	164	447	221	226	川副町大字早津江津	218	559	263	296
富士町大字市川	73	229	111	118	川副町大字早津江	487	1,325	640	685
富士町大字内野	149	273	145	128	川副町大字大詫間	518	1,622	805	817
富士町大字大串	52	179	90	89	東与賀町大字下古賀	1,256	3,724	1,786	1,938
富士町大字大野	6	18	10	8	東与賀町大字田中	953	2,881	1,388	1,493
富士町大字小副川	247	611	280	331	東与賀町大字飯盛	684	1,877	893	984
富士町大字鎌原	11	31	16	15	久保田町大字徳万	1,007	2,658	1,252	1,406
富士町大字上合瀬	28	91	44	47	久保田町大字新田	682	2,013	981	1,032
富士町大字上熊川	118	266	117	149	久保田町大字久富	670	1,864	875	989
富士町大字上無津呂	75	191	100	91	久保田町大字久保田	446	1,294	630	664
富士町大字栗並	43	142	73	69	久保田町大字江戸	81	205	95	110
富士町大字古場	55	122	60	62					
富士町大字下合瀬	31	99	50	49	**総計**	98,211	234,453	110,475	123,978
富士町大字下熊川	57	152	69	83					
富士町大字下無津呂	65	147	65	82					
富士町大字杉山	39	109	48	61					
富士町大字関屋	67	226	111	115					
富士町大字菖木	19	39	17	22					
富士町大字中原	42	112	50	62					
富士町大字畑瀬	5	16	6	10					
富士町大字藤瀬	24	55	25	30					
富士町大字古湯	193	504	235	269					
富士町大字麻那古	55	147	72	75					