

# 住民基本台帳月報

(第1表) 人口, 世帯数

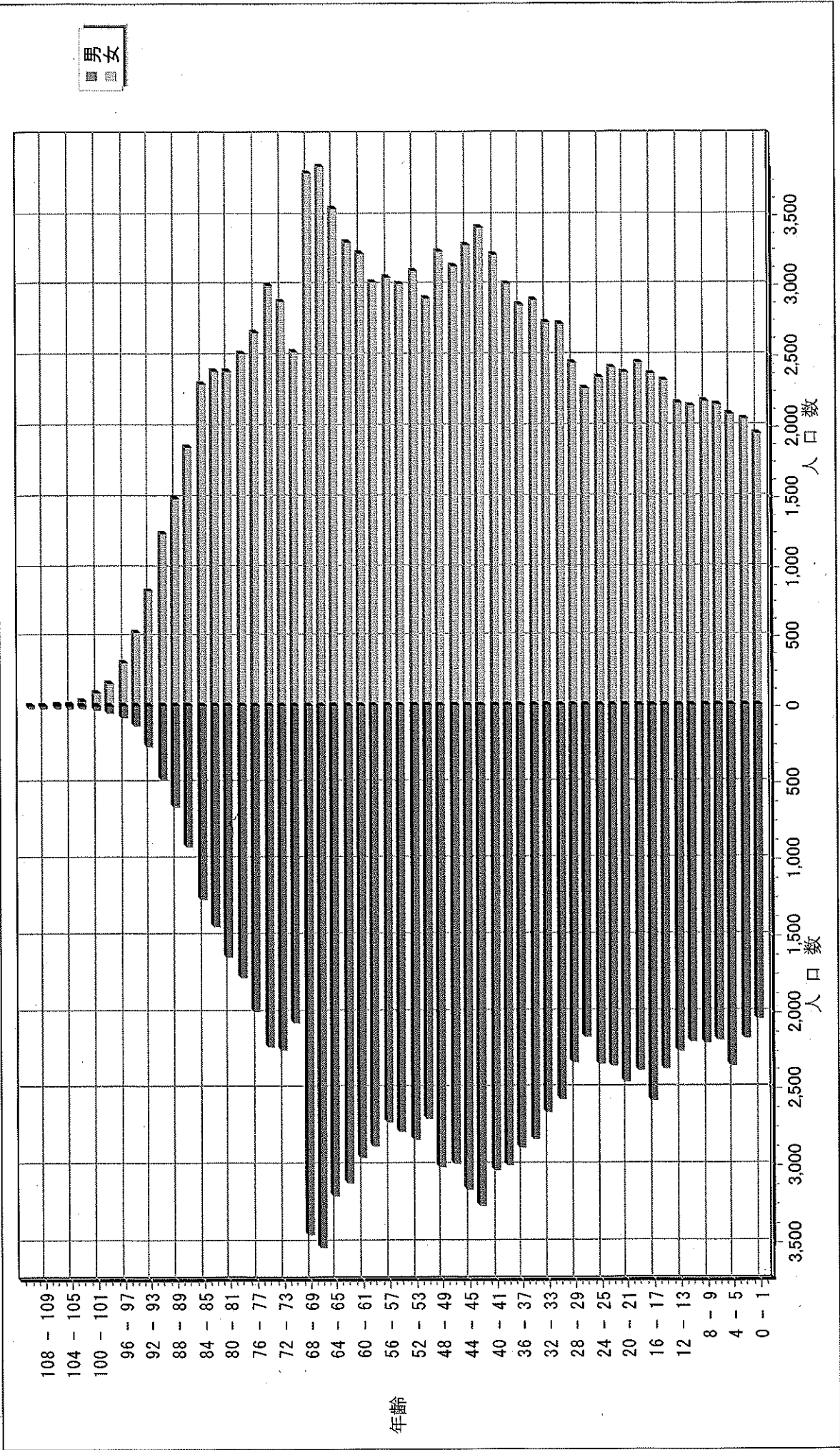
平成29年 1月分

人 口			
区分	男	女	計
日本人	109,838	123,240	233,078
外国人	676	837	1,513
計	110,514	124,077	234,591

世 帯 数			
日本人のみ	外国人のみ	混合	計
97,021	904	305	98,230

# 人口ピラミッド

平成29. 1. 末現在



# 校 区 別 男 女 統 計 表

平成29 . 1 . 末現在 1 ページ

校区 (小学校) 名	校区コード	世帯数	人 口	男	女
勸興小学校	01	3,330	6,614	3,036	3,578
循誘小学校	02	4,343	8,750	3,953	4,797
日新小学校	03	4,279	9,355	4,402	4,953
赤松小学校	04	3,713	8,069	3,722	4,347
神野小学校	05	5,410	11,452	5,327	6,125
西与賀小学校	06	2,558	6,043	2,804	3,239
嘉瀬小学校	07	2,042	4,999	2,309	2,690
巨勢小学校	08	2,215	5,349	2,554	2,795
兵庫小学校	09	6,152	15,323	7,228	8,095
高木瀬小学校	10	6,013	13,976	6,526	7,450
北川副小学校	11	5,178	12,366	5,731	6,635
本庄小学校	12	5,662	12,022	5,897	6,125
鍋島小学校	13	5,539	13,322	6,329	6,993
金立小学校	14	2,022	4,656	2,222	2,434
久保泉小学校	15	1,580	3,734	1,787	1,947
芙蓉小学校	16	674	1,726	809	917
新栄小学校	17	3,145	7,276	3,415	3,861
若楠小学校	18	3,770	8,058	3,722	4,336
開成小学校	19	3,977	9,833	4,578	5,255
諸富北小学校	20	2,298	5,791	2,754	3,037
諸富南小学校	21	1,816	4,991	2,398	2,593
春日小学校	22	3,358	8,327	3,930	4,397
川上小学校	23	2,022	5,735	2,699	3,036
松梅小学校	24	373	1,029	501	528
春日北小学校	25	3,050	7,634	3,596	4,038
富士南小学校	26	0	0	0	0
富士小学校	27	1,011	2,534	1,193	1,341
北山小学校	28	339	943	462	481
北山東部小学校	29	142	381	184	197
三瀬小学校	30	478	1,301	635	666
中川副小学校	31	1,275	3,217	1,552	1,665
大詫間小学校	32	517	1,618	803	815
南川副小学校	33	2,142	5,975	2,825	3,150
西川副小学校	34	2,031	5,673	2,727	2,946



校 区 別 ・ 町 ・ 丁 目 ・ 大 字 別 人 口 統 計 表

01 勸興小学校

平成29. 1. 末現在 1 ページ

町・丁目・大字名	世帯数	人口	男	女
駅前中央一丁目	22	31	18	13
大財一丁目	70	135	62	73
大財三丁目	62	158	79	79
白山一丁目	226	516	234	282
白山二丁目	155	288	131	157
多布施一丁目	385	737	364	373
多布施二丁目	382	773	343	430
天神一丁目	209	435	201	234
天神二丁目	28	57	27	30
唐人一丁目	275	553	243	310
唐人二丁目	103	171	78	93
松原一丁目	163	312	153	159
松原二丁目	190	410	170	240
愛敬町	203	323	169	154
駅南本町	301	619	273	346
呉服元町	55	77	34	43
成章町	109	200	88	112
中央本町	89	187	91	96
中の小路	158	313	141	172
八幡小路	145	319	137	182
*** 小計 ***	3,330	6,614	3,036	3,578

校 区 別 ・ 町 ・ 丁 目 ・ 大 字 別 人 口 統 計 表

02 循誘小学校

平成29. 1. 末現在 2 ページ

町・丁目・大字名	世帯数	人口	男	女
駅前中央三丁目	29	49	23	26
大財一丁目	88	165	71	94
大財二丁目	422	820	368	452
大財三丁目	211	398	175	223
大財四丁目	296	525	233	292
大財五丁目	254	560	262	298
大財六丁目	516	1,166	535	631
材木一丁目	89	164	67	97
材木二丁目	172	358	166	192
田代一丁目	342	642	292	350
田代二丁目	374	737	322	415
松原三丁目	48	84	48	36
松原四丁目	196	380	159	221
愛敬町	5	5	3	2
朝日町	41	80	40	40
今宿町	47	99	45	54
大財北町	15	24	11	13
呉服元町	108	236	116	120
紺屋町	157	307	152	155
高木町	274	556	250	306
東佐賀町	484	1,023	446	577
柳町	91	178	83	95
巨勢町大字牛島	84	194	86	108
** 小計 **	4,343	8,750	3,953	4,797

校 区 別 ・ 町 ・ 丁 目 ・ 大 字 別 人 口 統 計 表

03 日新小学校

平成29. 1. 末現在 3 ページ

町・丁目・大字名	世帯数	人口	男	女
末広一丁目	448	1,137	535	602
末広二丁目	136	247	122	125
多布施三丁目	497	1,125	545	580
西田代一丁目	183	355	151	204
西田代二丁目	146	249	125	124
八戸一丁目	171	386	184	202
八戸二丁目	258	555	263	292
伊勢町	409	839	383	456
川原町	71	164	74	90
道祖元町	126	232	119	113
下田町	195	462	219	243
昭栄町	290	704	319	385
新生町	95	241	129	112
中折町	285	649	299	350
長瀬町	371	798	354	444
西魚町	75	149	75	74
与賀町	230	410	204	206
六座町	290	649	301	348
西田代町	3	4	1	3
** 小計 **	4,279	9,355	4,402	4,953

校 区 別 ・ 町 ・ 丁 目 ・ 大 字 別 人 口 統 計 表

04 赤松小学校

平成29. 1. 末現在 4 ページ

町・丁目・大字名	世帯数	人口	男	女
城内一丁目	170	372	173	199
城内二丁目	205	388	187	201
松原三丁目	3	8	3	5
松原四丁目	98	153	64	89
水ヶ江一丁目	353	730	347	383
水ヶ江二丁目	428	931	406	525
水ヶ江三丁目	189	420	205	215
水ヶ江四丁目	279	692	325	367
水ヶ江五丁目	182	417	193	224
水ヶ江六丁目	55	110	46	64
赤松町	325	586	261	325
朝日町	75	145	70	75
今宿町	8	23	11	12
鬼丸町	664	1,560	714	846
川原町	5	10	4	6
中の館町	260	639	298	341
堀川町	301	664	315	349
与賀町	113	221	100	121
** 小計 **	3,713	8,069	3,722	4,347

校 区 別 ・ 町 ・ 丁 目 ・ 大 字 別 人 口 統 計 表

05 神野小学校

平成29 . 1 . 末現在 5 ページ

町・丁目・大字名	世帯数	人口	男	女
駅前中央一丁目	229	467	230	237
駅前中央二丁目	479	944	432	512
駅前中央三丁目	190	376	182	194
神園一丁目	61	160	78	82
神園二丁目	269	580	281	299
神園三丁目	274	633	290	343
神園四丁目	202	375	168	207
神園五丁目	221	475	218	257
神園六丁目	58	105	50	55
神野西一丁目	179	436	193	243
神野西二丁目	285	600	291	309
神野西三丁目	400	966	446	520
神野西四丁目	461	1,106	527	579
神野東一丁目	282	610	278	332
神野東二丁目	181	313	157	156
神野東三丁目	219	411	200	211
神野東四丁目	252	542	260	282
多布施四丁目	760	1,581	703	878
天神二丁目	307	601	269	332
栄町	60	91	40	51
新中町	41	80	34	46
** 小計 **	5,410	11,452	5,327	6,125

校 区 別 ・ 町 ・ 丁 目 ・ 大 字 別 人 口 統 計 表

06 西与賀小学校

平成29. 1. 末現在 6 ページ

町・丁目・大字名	世帯数	人口	男	女
末広二丁目	277	541	260	281
光一丁目	339	719	345	374
光二丁目	491	1,107	482	625
光三丁目	310	939	409	530
嘉瀬町大字十五	10	30	10	20
西与賀町大字高太郎	302	845	407	438
西与賀町大字厘外	604	1,299	635	664
西与賀町大字相応津	106	302	144	158
西与賀町字今津	119	261	112	149
** 小計 **	2,558	6,043	2,804	3,239

校 区 別 ・ 町 ・ 丁 目 ・ 大 字 別 人 口 統 計 表

07 嘉瀬小学校

平成29 . 1 . 末現在 7 ページ

町・丁目・大字名	世帯数	人口	男	女
嘉瀬町大字荻野	393	1,054	493	561
嘉瀬町大字中原	857	1,921	882	1,039
嘉瀬町大字扇町	410	961	432	529
嘉瀬町大字十五	382	1,063	502	561
*** 小計 ***	2,042	4,999	2,309	2,690

校 区 別 ・ 町 ・ 丁 目 ・ 大 字 別 人 口 統 計 表

08 巨勢小学校

平成29 . 1 . 末現在 8 ページ

町・丁目・大字名	世帯数	人口	男	女
巨勢町大字高尾	395	980	466	514
巨勢町大字修理田	433	1,135	535	600
巨勢町大字東西	85	219	100	119
巨勢町大字牛島	1,302	3,015	1,453	1,562
*** 小計 ***	2,215	5,349	2,554	2,795

校 区 別 ・ 町 ・ 丁 目 ・ 大 字 別 人 口 統 計 表

09 兵庫小学校

平成29. 1. 末現在 9 ページ

町・丁目・大字名	世帯数	人口	男	女
駅前中央三丁目	147	338	155	183
兵庫南一丁目	625	1,590	742	848
兵庫南二丁目	554	1,286	611	675
兵庫南三丁目	468	1,168	514	654
兵庫南四丁目	282	707	319	388
兵庫北一丁目	584	1,558	760	798
兵庫北二丁目	665	1,406	659	747
兵庫北三丁目	223	519	224	295
兵庫北四丁目	81	219	106	113
兵庫北五丁目	275	739	353	386
兵庫北六丁目	240	476	227	249
兵庫北七丁目	307	750	358	392
大財北町	141	306	156	150
兵庫町大字淵	442	1,209	595	614
兵庫町大字西淵	71	216	104	112
兵庫町大字藤木	356	1,018	502	516
兵庫町大字瓦町	302	767	342	425
兵庫町大字若宮	389	1,051	501	550
** 小計 **	6,152	15,323	7,228	8,095

校 区 別 ・ 町 ・ 丁 目 ・ 大 字 別 人 口 統 計 表

10 高木瀬小学校

平成29. 1. 末現在 10 ページ

町・丁目・大字名	世帯数	人口	男	女
日の出一丁目	451	980	483	497
高木瀬東一丁目	390	888	406	482
高木瀬東二丁目	366	899	414	485
高木瀬東三丁目	398	963	429	534
高木瀬東四丁目	437	1,016	470	546
高木瀬東五丁目	454	1,061	487	574
高木瀬東六丁目	561	1,084	453	631
高木瀬西一丁目	116	243	107	136
高木瀬西二丁目	389	937	474	463
高木瀬西三丁目	258	612	275	337
高木瀬西四丁目	483	1,133	566	567
高木瀬西五丁目	436	1,052	501	551
高木瀬西六丁目	20	36	17	19
高木瀬町大字東高木	362	860	384	476
高木瀬町大字長瀬	892	2,212	1,060	1,152
** 小計 **	6,013	13,976	6,526	7,450

校 区 別 ・ 町 ・ 丁 目 ・ 大 字 別 人 口 統 計 表

11 北川副小学校

平成29. 1. 末現在 11 ページ

町・丁目・大字名	世帯数	人口	男	女
水ヶ江五丁目	70	135	59	76
水ヶ江六丁目	255	560	251	309
木原一丁目	545	1,305	613	692
木原二丁目	563	1,262	578	684
木原三丁目	338	847	390	457
南佐賀一丁目	335	705	349	356
南佐賀二丁目	308	735	344	391
南佐賀三丁目	317	720	343	377
朝日町	211	559	252	307
今宿町	178	383	168	215
新郷本町	603	1,445	656	789
北川副町大字江上	331	1,013	491	522
北川副町大字光法	906	2,133	961	1,172
北川副町大字新郷	218	564	276	288
** 小計 **	5,178	12,366	5,731	6,635

校 区 別 ・ 町 ・ 丁 目 ・ 大 字 別 人 口 統 計 表

12 本庄小学校

平成29 . 1 . 末現在 12 ページ

町・丁目・大字名	世帯数	人口	男	女
水ヶ江五丁目	11	21	8	13
本庄町大字本庄	3,185	6,042	3,031	3,011
本庄町大字鹿子	402	1,009	487	522
本庄町大字正里	70	182	87	95
本庄町大字袋	1,099	2,644	1,273	1,371
本庄町大字未次	895	2,124	1,011	1,113
*** 小計 ***	5,662	12,022	5,897	6,125

校 区 別 ・ 町 ・ 丁 目 ・ 大 字 別 人 口 統 計 表

13 鍋島小学校

平成29 . 1 . 末現在 13 ページ

町・丁目・大字名	世帯数	人口	男	女
鍋島一丁目	687	1,732	831	901
鍋島二丁目	638	1,542	698	844
鍋島三丁目	580	1,264	597	667
鍋島四丁目	344	683	323	360
鍋島五丁目	433	894	372	522
鍋島六丁目	490	1,123	561	562
卸本町	209	578	265	313
鍋島町大字八戸溝	538	1,227	618	609
鍋島町大字森田	640	1,891	923	968
鍋島町大字鍋島	238	567	277	290
鍋島町大字蛸久	742	1,821	864	957
** 小計 **	5,539	13,322	6,329	6,993

校 区 別 ・ 町 ・ 丁 目 ・ 大 字 別 人 口 統 計 表

14 金立小学校

平成29 . 1 . 末現在 14 ページ

町・丁目・大字名	世帯数	人口	男	女
金立町大字金立	1,163	2,452	1,179	1,273
金立町大字薬師丸	146	392	182	210
金立町大字千布	713	1,812	861	951
*** 小計 ***	2,022	4,656	2,222	2,434

校 区 別 ・ 町 ・ 丁 目 ・ 大 字 別 人 口 統 計 表

15

久保泉小学校

平成29 . 1 . 末現在 15 ページ

町・丁目・大字名	世帯数	人口	男	女
金立町大字金立	2	7	5	2
久保泉町大字上和泉	283	793	383	410
久保泉町大字下和泉	452	1,056	523	533
久保泉町大字川久保	843	1,878	876	1,002
*** 小計 ***	1,580	3,734	1,787	1,947

校 区 別 ・ 町 ・ 丁 目 ・ 大 字 別 人 口 統 計 表

16

芙蓉小学校

平成29 . 1 . 末現在 16 ページ

町・丁目・大字名	世帯数	人口	男	女
蓮池町大字蓮池	263	660	295	365
蓮池町大字見島	142	383	191	192
蓮池町大字小松	212	523	249	274
蓮池町大字古賀	57	160	74	86
*** 小計 ***	674	1,726	809	917

校 区 別 ・ 町 ・ 丁 目 ・ 大 字 別 人 口 統 計 表

17 新栄小学校

平成29 . 1 . 末現在 17 ページ

町・丁目・大字名	世帯数	人口	男	女
天祐一丁目	411	877	404	473
天祐二丁目	294	641	305	336
新栄東一丁目	87	212	90	122
新栄東二丁目	161	442	215	227
新栄東三丁目	192	450	209	241
新栄東四丁目	293	707	312	395
新栄西一丁目	223	528	244	284
新栄西二丁目	162	452	225	227
新生町	208	533	258	275
天祐団地	269	393	152	241
中折町	19	43	19	24
緑小路	94	159	83	76
鍋島町大字八戸	732	1,839	899	940
** 小計 **	3,145	7,276	3,415	3,861

校 区 別 ・ 町 ・ 丁 目 ・ 大 字 別 人 口 統 計 表

18

若楠小学校

平成29 . 1 . 末現在 18 ページ

町・丁目・大字名	世帯数	人口	男	女
神園三丁目	113	185	94	91
神野東三丁目	41	86	37	49
神野東四丁目	38	94	50	44
日の出一丁目	223	374	179	195
若宮一丁目	815	1,859	858	1,001
若宮二丁目	408	863	389	474
若宮三丁目	642	1,353	589	764
若楠一丁目	181	457	213	244
若楠二丁目	334	758	361	397
若楠三丁目	430	1,071	506	565
高木瀬西三丁目	5	9	5	4
新中町	140	340	157	183
高木瀬団地	219	283	121	162
八丁畷町	181	326	163	163
** 小計 **	3,770	8,058	3,722	4,336

校 区 別 ・ 町 ・ 丁 目 ・ 大 字 別 人 口 統 計 表

19 開成小学校

平成29. 1. 末現在 19 ページ

町・丁目・大字名	世帯数	人口	男	女
神園五丁目	57	123	55	68
神園六丁目	139	286	126	160
八戸溝一丁目	252	617	296	321
八戸溝二丁目	235	523	238	285
八戸溝三丁目	218	488	234	254
開成一丁目	536	1,191	474	717
開成二丁目	375	950	456	494
開成三丁目	208	540	261	279
開成四丁目	141	340	158	182
開成五丁目	325	826	397	429
開成六丁目	382	985	479	506
鍋島町大字八戸溝	853	2,317	1,093	1,224
鍋島町大字森田	256	647	311	336
** 小計 **	3,977	9,833	4,578	5,255

校 区 別 ・ 町 ・ 丁 目 ・ 大 字 別 人 口 統 計 表

20

諸富北小学校

平成29 . 1 . 末現在 20 ページ

町・丁目・大字名	世帯数	人口	男	女
諸富町大字大堂	455	1,171	570	601
諸富町大字徳富	1,340	3,545	1,700	1,845
諸富町大字諸富津	503	1,075	484	591
*** 小計 ***	2,298	5,791	2,754	3,037

校 区 別 ・ 町 ・ 丁 目 ・ 大 字 別 人 口 統 計 表

21 諸富南小学校

平成29 . 1 . 末現在 21 ページ

町・丁目・大字名	世帯数	人口	男	女
諸富町大字寺井津	333	858	424	434
諸富町大字為重	869	2,532	1,193	1,339
諸富町大字山領	614	1,601	781	820
*** 小計 ***	1,816	4,991	2,398	2,593





校 区 別 ・ 町 ・ 丁 目 ・ 大 字 別 人 口 統 計 表

24

松梅小学校

平成29 . 1 . 末現在 24 ページ

町・丁目・大字名	世帯数	人口	男	女
大和町大字梅野	176	494	234	260
大和町大字名尾	33	87	46	41
大和町大字松瀬	164	448	221	227
*** 小計 ***	373	1,029	501	528

校 区 別 ・ 町 ・ 丁 目 ・ 大 字 別 人 口 統 計 表

25 春日北小学校

平成29 . 1 . 末現在 25 ページ

町・丁目・大字名	世帯数	人口	男	女
大和町大字久池井	2,973	7,458	3,509	3,949
大和町大字梅野	77	176	87	89
*** 小計 ***	3,050	7,634	3,596	4,038

校 区 別 ・ 町 ・ 丁 目 ・ 大 字 別 人 口 統 計 表

27 富士小学校

平成29. 1. 末現在 26 ページ

町・丁目・大字名	世帯数	人口	男	女
富士町大字市川	73	229	111	118
富士町大字内野	146	270	143	127
富士町大字小副川	250	614	281	333
富士町大字鎌原	11	31	16	15
富士町大字上熊川	117	264	117	147
富士町大字下熊川	56	149	68	81
富士町大字杉山	39	109	48	61
富士町大字関屋	63	212	106	106
富士町大字菅木	19	39	17	22
富士町大字畑瀬	5	16	6	10
富士町大字古湯	194	506	237	269
富士町大字松瀬	38	95	43	52
** 小計 **	1,011	2,534	1,193	1,341

校 区 別 ・ 町 ・ 丁 目 ・ 大 字 別 人 口 統 計 表

28

北山小学校

平成29. 1. 末現在 27 ページ

町・丁目・大字名	世帯数	人口	男	女
富士町大字大串	52	182	91	91
富士町大字大野	6	18	10	8
富士町大字上無津呂	75	191	100	91
富士町大字栗並	43	143	73	70
富士町大字下無津呂	65	147	65	82
富士町大字中原	43	113	50	63
富士町大字麻那古	55	149	73	76
*** 小計 ***	339	943	462	481

校 区 別 ・ 町 ・ 丁 目 ・ 大 字 別 人 口 統 計 表

29

北山東部小学校

平成29. 1. 末現在 28 ページ

町・丁目・大字名	世帯数	人口	男	女
富士町大字上合瀬	28	91	44	47
富士町大字古場	55	122	60	62
富士町大字下合瀬	31	99	50	49
富士町大字関屋	4	14	5	9
富士町大字藤瀬	24	55	25	30
*** 小計 ***	142	381	184	197

校 区 別 ・ 町 ・ 丁 目 ・ 大 字 別 人 口 統 計 表

30

三瀬小学校

平成29. 1. 末現在 29 ページ

町・丁目・大字名	世帯数	人口	男	女
三瀬村三瀬	253	630	300	330
三瀬村藤原	141	418	208	210
三瀬村杠	84	253	127	126
*** 小計 ***	478	1,301	635	666

校 区 別 ・ 町 ・ 丁 目 ・ 大 字 別 人 口 統 計 表

31

中川副小学校

平成29. 1. 末現在 30 ページ

町・丁目・大字名	世帯数	人口	男	女
川副町大字福富	571	1,337	651	686
川副町大字早津江津	218	557	262	295
川副町大字早津江	486	1,323	639	684
*** 小計 ***	1,275	3,217	1,552	1,665

校 区 別 ・ 町 ・ 丁 目 ・ 大 字 別 人 口 統 計 表

32

大詫間小学校

平成29. 1. 末現在 31 ページ

町・丁目・大字名	世帯数	人口	男	女
川副町大字大詫間	517	1,618	803	815
** 小計 **	517	1,618	803	815





校 区 別 ・ 町 ・ 丁 目 ・ 大 字 別 人 口 統 計 表

35 東与賀小学校

平成29. 1. 末現在 34 ページ

町・丁目・大字名	世帯数	人口	男	女
東与賀町大字下古賀	1,255	3,720	1,785	1,935
東与賀町大字田中	958	2,894	1,396	1,498
東与賀町大字飯盛	682	1,875	893	982
*** 小計 ***	2,895	8,489	4,074	4,415

校 区 別 ・ 町 ・ 丁 目 ・ 大 字 別 人 口 統 計 表

36

思齊小学校

平成29. 1. 末現在 35 ページ

町・丁目・大字名	世帯数	人口	男	女
久保田町大字徳万	1,003	2,657	1,253	1,404
久保田町大字新田	684	2,019	983	1,036
久保田町大字久富	667	1,858	870	988
久保田町大字久保田	445	1,292	629	663
久保田町大字江戸	82	204	95	109
*** 小計 ***	2,881	8,030	3,830	4,200
*** 総計 ***	98,230	234,591	110,514	124,077

# 校 区 別 年 齢 別 人 口 統 計 表

1 勸興小学校

平成29. 1. 末現在 1 ページ

年 齢	男	女	人 口	年 齢	男	女	人 口
0 歳	21	23	44	36 歳	44	39	83
1 歳	16	21	37	37 歳	31	46	77
2 歳	21	25	46	38 歳	43	52	95
3 歳	20	20	40	39 歳	44	55	99
4 歳	24	33	57	40 歳	40	50	90
5 歳	33	26	59	41 歳	43	52	95
6 歳	36	35	71	42 歳	47	50	97
7 歳	19	32	51	43 歳	43	44	87
8 歳	25	29	54	44 歳	43	60	103
9 歳	34	24	58	45 歳	43	58	101
10 歳	28	28	56	46 歳	56	39	95
11 歳	22	38	60	47 歳	47	58	105
12 歳	35	27	62	48 歳	41	59	100
13 歳	25	30	55	49 歳	51	40	91
14 歳	34	28	62	50 歳	37	49	86
15 歳	44	29	73	51 歳	46	41	87
16 歳	43	29	72	52 歳	46	58	104
17 歳	43	29	72	53 歳	46	38	84
18 歳	30	35	65	54 歳	50	52	102
19 歳	21	39	60	55 歳	48	57	105
20 歳	28	44	72	56 歳	44	42	86
21 歳	32	29	61	57 歳	39	47	86
22 歳	21	21	42	58 歳	45	44	89
23 歳	32	36	68	59 歳	36	44	80
24 歳	32	41	73	60 歳	39	45	84
25 歳	31	25	56	61 歳	32	56	88
26 歳	29	30	59	62 歳	36	42	78
27 歳	32	24	56	63 歳	45	47	92
28 歳	44	30	74	64 歳	45	46	91
29 歳	33	32	65	65 歳	48	42	90
30 歳	38	37	75	66 歳	35	41	76
31 歳	25	28	53	67 歳	38	64	102
32 歳	29	34	63	68 歳	50	62	112
33 歳	36	33	69	69 歳	40	57	97
34 歳	39	44	83	70 歳	36	41	77
35 歳	42	37	79	71 歳	23	31	54

# 校 区 別 年 齢 別 人 口 統 計 表

1 勸興小学校

平成29. 1. 末現在 2 ページ

年 齢	男	女	人 口	年 齢	男	女	人 口
72 歳	34	43	77				
73 歳	31	44	75	**合計**	3,036	3,578	6,614
74 歳	24	48	72				
75 歳	27	62	89				
76 歳	34	32	66				
77 歳	34	33	67				
78 歳	27	37	64				
79 歳	24	43	67				
80 歳	19	28	47				
81 歳	12	33	45				
82 歳	23	38	61				
83 歳	17	27	44				
84 歳	15	34	49				
85 歳	21	27	48				
86 歳	14	29	43				
87 歳	10	24	34				
88 歳	6	24	30				
89 歳	12	21	33				
90 歳	10	20	30				
91 歳	7	14	21				
92 歳	5	14	19				
93 歳	7	7	14				
94 歳	3	12	15				
95 歳	1	7	8				
96 歳	1	8	9				
97 歳	1	5	6				
98 歳	0	3	3				
99 歳	0	5	5				
100 歳	0	1	1				
101 歳	0	0	0				
102 歳	0	0	0				
103 歳	0	0	0				
104 歳	0	0	0				
105 歳	0	1	1				
106 歳	0	0	0				
107 歳	0	1	1				

# 校 区 別 年 齢 別 人 口 統 計 表

2 循誘小学校

平成29. 1. 末現在 3 ページ

年 齢	男	女	人 口	年 齢	男	女	人 口
0 歳	28	29	57	36 歳	49	50	99
1 歳	27	29	56	37 歳	47	55	102
2 歳	26	31	57	38 歳	56	55	111
3 歳	28	23	51	39 歳	59	65	124
4 歳	24	34	58	40 歳	58	60	118
5 歳	26	30	56	41 歳	50	65	115
6 歳	38	31	69	42 歳	78	67	145
7 歳	29	30	59	43 歳	57	58	115
8 歳	28	29	57	44 歳	67	49	116
9 歳	34	31	65	45 歳	60	54	114
10 歳	28	24	52	46 歳	45	61	106
11 歳	30	30	60	47 歳	46	52	98
12 歳	30	43	73	48 歳	66	64	130
13 歳	30	37	67	49 歳	62	65	127
14 歳	37	29	66	50 歳	47	44	91
15 歳	39	33	72	51 歳	56	61	117
16 歳	40	52	92	52 歳	65	77	142
17 歳	27	41	68	53 歳	51	67	118
18 歳	40	44	84	54 歳	37	63	100
19 歳	40	46	86	55 歳	58	59	117
20 歳	41	44	85	56 歳	50	67	117
21 歳	39	33	72	57 歳	42	71	113
22 歳	41	45	86	58 歳	58	53	111
23 歳	43	46	89	59 歳	39	62	101
24 歳	46	49	95	60 歳	53	55	108
25 歳	46	53	99	61 歳	68	56	124
26 歳	35	46	81	62 歳	51	50	101
27 歳	44	44	88	63 歳	66	61	127
28 歳	39	43	82	64 歳	50	73	123
29 歳	48	53	101	65 歳	64	75	139
30 歳	50	51	101	66 歳	55	86	141
31 歳	57	43	100	67 歳	80	84	164
32 歳	59	51	110	68 歳	67	89	156
33 歳	39	49	88	69 歳	72	88	160
34 歳	41	44	85	70 歳	31	57	88
35 歳	61	38	99	71 歳	37	56	93

# 校 区 別 年 齢 別 人 口 統 計 表

2 循誘小学校

平成29 . 1 . 末現在 4 ページ

年 齢	男	女	人 口			
72 歳	49	59	108			
73 歳	42	74	116			
74 歳	48	62	110			
75 歳	47	60	107			
76 歳	53	75	128			
77 歳	37	55	92			
78 歳	23	55	78			
79 歳	27	72	99			
80 歳	44	49	93			
81 歳	33	61	94			
82 歳	32	58	90			
83 歳	20	56	76			
84 歳	25	67	92			
85 歳	29	41	70			
86 歳	18	38	56			
87 歳	12	47	59			
88 歳	14	34	48			
89 歳	10	21	31			
90 歳	9	17	26			
91 歳	6	27	33			
92 歳	4	12	16			
93 歳	5	19	24			
94 歳	4	14	18			
95 歳	2	13	15			
96 歳	2	7	9			
97 歳	1	5	6			
98 歳	0	5	5			
99 歳	1	7	8			
100 歳	0	0	0			
101 歳	0	2	2			
102 歳	0	3	3			
103 歳	0	0	0			
104 歳	0	0	0			
105 歳	1	0	1			
**合計**	3,953	4,797	8,750			

# 校 区 別 年 齢 別 人 口 統 計 表

3 日新小学校

平成29 . 1 . 末現在 5 ページ

年 齢	男	女	人 口	年 齢	男	女	人 口
0 歳	38	35	73	36 歳	63	41	104
1 歳	39	40	79	37 歳	48	61	109
2 歳	32	38	70	38 歳	55	60	115
3 歳	30	30	60	39 歳	40	46	86
4 歳	41	34	75	40 歳	44	66	110
5 歳	36	32	68	41 歳	55	46	101
6 歳	37	35	72	42 歳	59	46	105
7 歳	36	28	64	43 歳	56	69	125
8 歳	40	40	80	44 歳	50	49	99
9 歳	36	35	71	45 歳	73	71	144
10 歳	40	45	85	46 歳	50	62	112
11 歳	33	38	71	47 歳	59	62	121
12 歳	46	36	82	48 歳	61	68	129
13 歳	32	47	79	49 歳	65	62	127
14 歳	43	31	74	50 歳	45	60	105
15 歳	55	36	91	51 歳	62	75	137
16 歳	57	44	101	52 歳	58	57	115
17 歳	60	39	99	53 歳	65	58	123
18 歳	53	44	97	54 歳	56	56	112
19 歳	46	51	97	55 歳	52	46	98
20 歳	46	49	95	56 歳	60	63	123
21 歳	72	65	137	57 歳	52	65	117
22 歳	67	49	116	58 歳	56	62	118
23 歳	53	44	97	59 歳	60	63	123
24 歳	46	40	86	60 歳	47	78	125
25 歳	42	48	90	61 歳	61	72	133
26 歳	61	44	105	62 歳	57	86	143
27 歳	39	50	89	63 歳	60	66	126
28 歳	44	46	90	64 歳	65	68	133
29 歳	48	63	111	65 歳	61	70	131
30 歳	53	53	106	66 歳	69	82	151
31 歳	50	50	100	67 歳	73	71	144
32 歳	38	54	92	68 歳	85	87	172
33 歳	50	49	99	69 歳	68	79	147
34 歳	55	54	109	70 歳	68	47	115
35 歳	38	46	84	71 歳	32	48	80

# 校 区 別 年 齢 別 人 口 統 計 表

3 | 日新小学校

平成29. 1. 末現在 6 ページ

年 齢	男	女	人 口			
72 歳	41	46	87			
73 歳	45	59	104			
74 歳	46	73	119			
75 歳	50	63	113			
76 歳	48	49	97			
77 歳	39	58	97			
78 歳	34	52	86			
79 歳	31	59	90			
80 歳	38	47	85			
81 歳	33	62	95			
82 歳	38	52	90			
83 歳	31	70	101			
84 歳	43	61	104			
85 歳	35	58	93			
86 歳	29	47	76			
87 歳	18	40	58			
88 歳	23	44	67			
89 歳	15	35	50			
90 歳	15	27	42			
91 歳	9	39	48			
92 歳	6	27	33			
93 歳	4	13	17			
94 歳	4	17	21			
95 歳	0	5	5			
96 歳	3	3	6			
97 歳	1	5	6			
98 歳	0	0	0			
99 歳	0	3	3			
100 歳	0	1	1			
101 歳	0	4	4			
102 歳	1	2	3			
103 歳	0	0	0			
104 歳	0	1	1			
105 歳	0	1	1			
**合計**	4,402	4,953	9,355			

# 校 区 別 年 齢 別 人 口 統 計 表

4 赤松小学校

平成29. 1. 末現在 7 ページ

年 齢	男	女	人 口	年 齢	男	女	人 口
0 歳	28	24	52	36 歳	64	46	110
1 歳	31	34	65	37 歳	45	49	94
2 歳	24	39	63	38 歳	54	50	104
3 歳	32	25	57	39 歳	45	64	109
4 歳	36	46	82	40 歳	42	60	102
5 歳	37	28	65	41 歳	53	57	110
6 歳	37	40	77	42 歳	58	61	119
7 歳	50	43	93	43 歳	65	69	134
8 歳	55	49	104	44 歳	59	78	137
9 歳	32	36	68	45 歳	42	59	101
10 歳	50	50	100	46 歳	58	59	117
11 歳	40	47	87	47 歳	54	47	101
12 歳	42	37	79	48 歳	61	77	138
13 歳	44	44	88	49 歳	63	49	112
14 歳	41	35	76	50 歳	38	50	88
15 歳	45	44	89	51 歳	53	74	127
16 歳	42	47	89	52 歳	55	57	112
17 歳	34	36	70	53 歳	58	56	114
18 歳	41	37	78	54 歳	55	47	102
19 歳	57	51	108	55 歳	64	57	121
20 歳	47	43	90	56 歳	43	72	115
21 歳	45	48	93	57 歳	55	56	111
22 歳	38	41	79	58 歳	51	50	101
23 歳	39	46	85	59 歳	48	54	102
24 歳	53	34	87	60 歳	51	71	122
25 歳	35	45	80	61 歳	51	47	98
26 歳	33	33	66	62 歳	40	46	86
27 歳	40	36	76	63 歳	41	53	94
28 歳	40	37	77	64 歳	44	51	95
29 歳	28	35	63	65 歳	60	43	103
30 歳	35	50	85	66 歳	75	72	147
31 歳	39	38	77	67 歳	53	64	117
32 歳	35	37	72	68 歳	41	55	96
33 歳	40	47	87	69 歳	48	54	102
34 歳	41	50	91	70 歳	34	44	78
35 歳	33	43	76	71 歳	24	36	60

# 校 区 別 年 齢 別 人 口 統 計 表

4 赤松小学校

平成29. 1. 末現在 8 ページ

年 齢	男	女	人 口	年 齢	男	女	人 口
72 歳	32	51	83	108 歳	0	0	0
73 歳	34	40	74	109 歳	0	0	0
74 歳	27	48	75	110 歳	0	0	0
75 歳	40	32	72	111 歳	0	1	1
76 歳	33	49	82				
77 歳	31	42	73	**合計**	3,722	4,347	8,069
78 歳	19	28	47				
79 歳	26	37	63				
80 歳	20	48	68				
81 歳	27	39	66				
82 歳	18	44	62				
83 歳	19	37	56				
84 歳	14	47	61				
85 歳	14	30	44				
86 歳	18	41	59				
87 歳	15	39	54				
88 歳	14	37	51				
89 歳	14	28	42				
90 歳	13	38	51				
91 歳	8	25	33				
92 歳	6	15	21				
93 歳	5	17	22				
94 歳	2	15	17				
95 歳	2	11	13				
96 歳	2	9	11				
97 歳	1	5	6				
98 歳	2	2	4				
99 歳	0	1	1				
100 歳	1	1	2				
101 歳	1	0	1				
102 歳	0	0	0				
103 歳	0	0	0				
104 歳	0	0	0				
105 歳	0	1	1				
106 歳	0	0	0				
107 歳	0	0	0				

# 校 区 別 年 齢 別 人 口 統 計 表

5 神野小学校

平成29 . 1 . 末現在 9 ページ

年 齢	男	女	人 口	年 齢	男	女	人 口
0 歳	40	38	78	36 歳	69	66	135
1 歳	35	40	75	37 歳	77	78	155
2 歳	40	41	81	38 歳	75	75	150
3 歳	41	38	79	39 歳	64	79	143
4 歳	49	57	106	40 歳	84	75	159
5 歳	56	44	100	41 歳	73	94	167
6 歳	63	49	112	42 歳	88	92	180
7 歳	36	57	93	43 歳	80	91	171
8 歳	55	51	106	44 歳	89	82	171
9 歳	55	52	107	45 歳	82	85	167
10 歳	45	52	97	46 歳	73	84	157
11 歳	46	52	98	47 歳	72	87	159
12 歳	62	56	118	48 歳	90	90	180
13 歳	49	59	108	49 歳	72	88	160
14 歳	58	57	115	50 歳	71	86	157
15 歳	64	56	120	51 歳	99	98	197
16 歳	65	62	127	52 歳	74	92	166
17 歳	74	53	127	53 歳	82	90	172
18 歳	61	58	119	54 歳	86	90	176
19 歳	59	63	122	55 歳	74	77	151
20 歳	49	54	103	56 歳	74	77	151
21 歳	50	64	114	57 歳	68	92	160
22 歳	56	64	120	58 歳	81	75	156
23 歳	52	52	104	59 歳	74	64	138
24 歳	65	54	119	60 歳	84	76	160
25 歳	56	57	113	61 歳	80	77	157
26 歳	67	58	125	62 歳	81	85	166
27 歳	67	70	137	63 歳	77	87	164
28 歳	57	58	115	64 歳	65	98	163
29 歳	52	67	119	65 歳	80	108	188
30 歳	63	66	129	66 歳	64	88	152
31 歳	52	58	110	67 歳	98	96	194
32 歳	45	62	107	68 歳	71	91	162
33 歳	67	67	134	69 歳	65	77	142
34 歳	65	70	135	70 歳	32	65	97
35 歳	61	76	137	71 歳	37	37	74

# 校 区 別 年 齢 別 人 口 統 計 表

5 神野小学校

平成29 . 1 . 末現在 10 ページ

年 齢	男	女	人 口	年 齢	男	女	人 口
72 歳	53	63	116	**合計**	5,327	6,125	11,452
73 歳	52	53	105				
74 歳	40	69	109				
75 歳	36	65	101				
76 歳	39	53	92				
77 歳	32	56	88				
78 歳	28	45	73				
79 歳	42	67	109				
80 歳	32	48	80				
81 歳	37	62	99				
82 歳	35	55	90				
83 歳	29	61	90				
84 歳	27	53	80				
85 歳	29	63	92				
86 歳	25	36	61				
87 歳	23	50	73				
88 歳	22	34	56				
89 歳	13	34	47				
90 歳	14	29	43				
91 歳	20	18	38				
92 歳	5	24	29				
93 歳	2	19	21				
94 歳	3	11	14				
95 歳	2	11	13				
96 歳	2	5	7				
97 歳	2	4	6				
98 歳	0	2	2				
99 歳	0	3	3				
100 歳	1	2	3				
101 歳	0	2	2				
102 歳	0	1	1				
103 歳	0	0	0				
104 歳	0	2	2				
105 歳	0	0	0				
106 歳	0	1	1				

# 校 区 別 年 齢 別 人 口 統 計 表

6 西与賀小学校

平成29. 1. 末現在 11 ページ

年 齢	男	女	人 口	年 齢	男	女	人 口
0 歳	24	19	43	36 歳	28	38	66
1 歳	32	29	61	37 歳	40	37	77
2 歳	24	25	49	38 歳	26	36	62
3 歳	23	25	48	39 歳	32	36	68
4 歳	36	25	61	40 歳	31	27	58
5 歳	28	25	53	41 歳	39	38	77
6 歳	41	30	71	42 歳	37	37	74
7 歳	23	22	45	43 歳	34	42	76
8 歳	25	33	58	44 歳	36	32	68
9 歳	33	22	55	45 歳	33	36	69
10 歳	28	26	54	46 歳	42	45	87
11 歳	33	30	63	47 歳	37	49	86
12 歳	22	22	44	48 歳	36	38	74
13 歳	31	27	58	49 歳	22	36	58
14 歳	30	31	61	50 歳	28	27	55
15 歳	26	25	51	51 歳	35	28	63
16 歳	33	27	60	52 歳	27	40	67
17 歳	27	36	63	53 歳	39	44	83
18 歳	21	27	48	54 歳	30	45	75
19 歳	24	32	56	55 歳	37	35	72
20 歳	34	45	79	56 歳	26	37	63
21 歳	37	33	70	57 歳	40	39	79
22 歳	37	27	64	58 歳	35	43	78
23 歳	41	31	72	59 歳	36	35	71
24 歳	28	35	63	60 歳	32	43	75
25 歳	26	29	55	61 歳	37	47	84
26 歳	20	26	46	62 歳	37	32	69
27 歳	23	30	53	63 歳	36	48	84
28 歳	28	29	57	64 歳	42	48	90
29 歳	32	27	59	65 歳	39	51	90
30 歳	30	32	62	66 歳	44	59	103
31 歳	27	41	68	67 歳	56	52	108
32 歳	29	29	58	68 歳	49	52	101
33 歳	32	33	65	69 歳	32	51	83
34 歳	42	44	86	70 歳	31	41	72
35 歳	49	36	85	71 歳	31	52	83

# 校 区 別 年 齢 別 人 口 統 計 表

6 西与賀小学校

平成29. 1. 末現在 12 ページ

年 齢	男	女	人 口	
72 歳	39	57	96	
73 歳	46	47	93	
74 歳	36	41	77	
75 歳	35	36	71	
76 歳	34	34	68	
77 歳	21	30	51	
78 歳	24	23	47	
79 歳	23	33	56	
80 歳	15	47	62	
81 歳	27	31	58	
82 歳	22	34	56	
83 歳	27	28	55	
84 歳	12	42	54	
85 歳	19	37	56	
86 歳	21	22	43	
87 歳	10	30	40	
88 歳	8	15	23	
89 歳	9	23	32	
90 歳	6	18	24	
91 歳	2	20	22	
92 歳	4	16	20	
93 歳	2	10	12	
94 歳	3	3	6	
95 歳	1	8	9	
96 歳	1	3	4	
97 歳	2	3	5	
98 歳	3	2	5	
99 歳	0	1	1	
100 歳	1	0	1	
101 歳	0	1	1	
102 歳	0	2	2	
103 歳	0	1	1	
**合計**	2,804	3,239	6,043	

# 校 区 別 年 齢 別 人 口 統 計 表

7 嘉瀬小学校

平成29. 1. 末現在 13 ページ

年 齢	男	女	人 口	年 齢	男	女	人 口
0 歳	15	12	27	36 歳	22	23	45
1 歳	23	18	41	37 歳	23	20	43
2 歳	18	14	32	38 歳	27	16	43
3 歳	16	27	43	39 歳	24	28	52
4 歳	17	16	33	40 歳	30	41	71
5 歳	18	22	40	41 歳	23	35	58
6 歳	17	21	38	42 歳	26	27	53
7 歳	13	27	40	43 歳	32	19	51
8 歳	22	18	40	44 歳	32	29	61
9 歳	19	19	38	45 歳	34	20	54
10 歳	15	13	28	46 歳	30	30	60
11 歳	21	10	31	47 歳	22	34	56
12 歳	21	29	50	48 歳	32	34	66
13 歳	22	23	45	49 歳	19	37	56
14 歳	26	16	42	50 歳	28	22	50
15 歳	27	23	50	51 歳	26	31	57
16 歳	23	25	48	52 歳	23	29	52
17 歳	21	15	36	53 歳	31	29	60
18 歳	22	26	48	54 歳	37	29	66
19 歳	19	24	43	55 歳	22	36	58
20 歳	19	25	44	56 歳	41	31	72
21 歳	27	24	51	57 歳	31	43	74
22 歳	29	21	50	58 歳	24	32	56
23 歳	13	14	27	59 歳	42	45	87
24 歳	19	24	43	60 歳	37	49	86
25 歳	25	27	52	61 歳	41	30	71
26 歳	29	24	53	62 歳	31	32	63
27 歳	23	22	45	63 歳	37	35	72
28 歳	28	25	53	64 歳	37	42	79
29 歳	17	19	36	65 歳	32	32	64
30 歳	30	23	53	66 歳	37	41	78
31 歳	22	32	54	67 歳	44	47	91
32 歳	32	26	58	68 歳	45	40	85
33 歳	24	15	39	69 歳	39	38	77
34 歳	20	34	54	70 歳	37	37	74
35 歳	30	30	60	71 歳	12	26	38

# 校 区 別 年 齢 別 人 口 統 計 表

7 嘉瀬小学校

平成29. 1. 末現在 14 ページ

年 齢	男	女	人 口			
72 歳	18	29	47			
73 歳	30	35	65			
74 歳	27	31	58			
75 歳	28	45	73			
76 歳	24	32	56			
77 歳	30	38	68			
78 歳	20	30	50			
79 歳	15	36	51			
80 歳	30	32	62			
81 歳	23	35	58			
82 歳	25	57	82			
83 歳	20	37	57			
84 歳	24	38	62			
85 歳	26	34	60			
86 歳	11	37	48			
87 歳	18	48	66			
88 歳	14	21	35			
89 歳	5	21	26			
90 歳	5	23	28			
91 歳	9	22	31			
92 歳	2	14	16			
93 歳	6	11	17			
94 歳	2	8	10			
95 歳	1	4	5			
96 歳	0	7	7			
97 歳	3	4	7			
98 歳	1	2	3			
99 歳	0	2	2			
100 歳	0	4	4			
101 歳	0	0	0			
102 歳	0	0	0			
103 歳	0	1	1			
<b>**合計**</b>	2,309	2,690	4,999			

# 校 区 別 年 齢 別 人 口 統 計 表

8 巨勢小学校

平成29. 1. 末現在 15 ページ

年 齢	男	女	人 口	年 齢	男	女	人 口
0 歳	28	34	62	36 歳	40	28	68
1 歳	37	34	71	37 歳	37	51	88
2 歳	34	29	63	38 歳	46	45	91
3 歳	48	28	76	39 歳	45	41	86
4 歳	31	32	63	40 歳	38	33	71
5 歳	49	27	76	41 歳	33	39	72
6 歳	24	23	47	42 歳	38	38	76
7 歳	39	34	73	43 歳	59	38	97
8 歳	24	32	56	44 歳	46	41	87
9 歳	31	27	58	45 歳	33	40	73
10 歳	18	20	38	46 歳	29	40	69
11 歳	32	20	52	47 歳	30	43	73
12 歳	33	16	49	48 歳	27	29	56
13 歳	21	29	50	49 歳	26	35	61
14 歳	16	29	45	50 歳	26	38	64
15 歳	22	23	45	51 歳	39	31	70
16 歳	27	31	58	52 歳	22	25	47
17 歳	43	15	58	53 歳	31	29	60
18 歳	20	29	49	54 歳	31	28	59
19 歳	28	21	49	55 歳	21	28	49
20 歳	30	15	45	56 歳	26	20	46
21 歳	28	19	47	57 歳	15	28	43
22 歳	25	26	51	58 歳	27	23	50
23 歳	25	19	44	59 歳	26	27	53
24 歳	32	21	53	60 歳	18	28	46
25 歳	29	28	57	61 歳	33	39	72
26 歳	23	29	52	62 歳	25	38	63
27 歳	20	23	43	63 歳	29	40	69
28 歳	33	38	71	64 歳	37	44	81
29 歳	41	34	75	65 歳	29	31	60
30 歳	38	24	62	66 歳	39	37	76
31 歳	35	47	82	67 歳	38	39	77
32 歳	35	37	72	68 歳	36	47	83
33 歳	34	49	83	69 歳	42	34	76
34 歳	34	47	81	70 歳	30	37	67
35 歳	32	48	80	71 歳	15	30	45

# 校 区 別 年 齢 別 人 口 統 計 表

8 巨勢小学校

平成29 . 1 . 末現在 16 ページ

年 齢	男	女	人 口			
72 歳	30	34	64			
73 歳	21	30	51			
74 歳	20	33	53			
75 歳	20	37	57			
76 歳	14	31	45			
77 歳	15	29	44			
78 歳	17	26	43			
79 歳	20	35	55			
80 歳	23	25	48			
81 歳	14	19	33			
82 歳	17	17	34			
83 歳	12	26	38			
84 歳	9	22	31			
85 歳	17	16	33			
86 歳	5	11	16			
87 歳	11	14	25			
88 歳	4	19	23			
89 歳	2	10	12			
90 歳	6	12	18			
91 歳	8	12	20			
92 歳	2	4	6			
93 歳	1	11	12			
94 歳	1	4	5			
95 歳	1	4	5			
96 歳	0	3	3			
97 歳	1	3	4			
98 歳	2	1	3			
99 歳	0	4	4			
100 歳	0	1	1			
101 歳	0	2	2			
102 歳	0	1	1			
<b>**合計**</b>	<b>2,554</b>	<b>2,795</b>	<b>5,349</b>			

# 校 区 別 年 齢 別 人 口 統 計 表

9 兵庫小学校

平成29 . 1 . 末現在 17 ページ

年 齢	男	女	人 口	年 齢	男	女	人 口
0 歳	111	112	223	36 歳	129	135	264
1 歳	115	110	225	37 歳	118	136	254
2 歳	112	113	225	38 歳	120	145	265
3 歳	91	114	205	39 歳	136	144	280
4 歳	109	92	201	40 歳	122	135	257
5 歳	108	113	221	41 歳	133	130	263
6 歳	96	94	190	42 歳	129	146	275
7 歳	93	91	184	43 歳	120	156	276
8 歳	87	88	175	44 歳	138	148	286
9 歳	92	79	171	45 歳	130	136	266
10 歳	87	83	170	46 歳	122	121	243
11 歳	96	79	175	47 歳	100	123	223
12 歳	94	70	164	48 歳	124	129	253
13 歳	77	80	157	49 歳	98	129	227
14 歳	81	98	179	50 歳	81	102	183
15 歳	88	85	173	51 歳	99	111	210
16 歳	101	87	188	52 歳	91	105	196
17 歳	89	91	180	53 歳	98	110	208
18 歳	76	92	168	54 歳	94	87	181
19 歳	72	100	172	55 歳	90	97	187
20 歳	76	91	167	56 歳	96	69	165
21 歳	78	68	146	57 歳	82	77	159
22 歳	63	85	148	58 歳	75	88	163
23 歳	80	80	160	59 歳	67	76	143
24 歳	69	74	143	60 歳	63	72	135
25 歳	69	77	146	61 歳	69	76	145
26 歳	70	71	141	62 歳	84	79	163
27 歳	78	105	183	63 歳	65	68	133
28 歳	90	107	197	64 歳	62	86	148
29 歳	82	106	188	65 歳	82	90	172
30 歳	97	120	217	66 歳	80	84	164
31 歳	104	115	219	67 歳	65	81	146
32 歳	105	127	232	68 歳	76	82	158
33 歳	99	102	201	69 歳	67	90	157
34 歳	131	135	266	70 歳	46	60	106
35 歳	119	134	253	71 歳	44	41	85

# 校 区 別 年 齢 別 人 口 統 計 表

9 兵庫小学校

平成29. 1. 末現在 18 ページ

年 齢	男	女	人 口		
72 歳	52	61	113		
73 歳	32	52	84		
74 歳	50	55	105		
75 歳	41	55	96		
76 歳	36	41	77		
77 歳	30	47	77		
78 歳	40	35	75		
79 歳	32	45	77		
80 歳	28	49	77		
81 歳	19	51	70		
82 歳	28	40	68		
83 歳	19	49	68		
84 歳	28	50	78		
85 歳	14	44	58		
86 歳	19	34	53		
87 歳	19	32	51		
88 歳	7	31	38		
89 歳	12	24	36		
90 歳	12	15	27		
91 歳	12	13	25		
92 歳	2	13	15		
93 歳	7	14	21		
94 歳	3	11	14		
95 歳	3	7	10		
96 歳	2	3	5		
97 歳	1	3	4		
98 歳	0	1	1		
99 歳	0	4	4		
100 歳	0	2	2		
101 歳	0	1	1		
102 歳	0	0	0		
103 歳	0	1	1		
<b>**合計**</b>	7,228	8,095	15,323		

# 校 区 別 年 齢 別 人 口 統 計 表

10 高木瀬小学校

平成29 . 1 . 末現在 19 ページ

年 齢	男	女	人 口	年 齢	男	女	人 口
0 歳	54	65	119	36 歳	90	99	189
1 歳	54	65	119	37 歳	76	80	156
2 歳	65	64	129	38 歳	89	88	177
3 歳	69	65	134	39 歳	79	93	172
4 歳	66	50	116	40 歳	83	101	184
5 歳	54	74	128	41 歳	102	93	195
6 歳	75	66	141	42 歳	107	114	221
7 歳	62	55	117	43 歳	105	121	226
8 歳	60	68	128	44 歳	109	94	203
9 歳	74	66	140	45 歳	92	96	188
10 歳	50	71	121	46 歳	100	94	194
11 歳	56	70	126	47 歳	89	81	170
12 歳	78	76	154	48 歳	73	88	161
13 歳	72	54	126	49 歳	82	85	167
14 歳	79	70	149	50 歳	70	65	135
15 歳	73	77	150	51 歳	83	82	165
16 歳	70	66	136	52 歳	77	94	171
17 歳	84	84	168	53 歳	60	69	129
18 歳	51	49	100	54 歳	72	72	144
19 歳	70	56	126	55 歳	71	93	164
20 歳	76	66	142	56 歳	72	93	165
21 歳	66	61	127	57 歳	68	90	158
22 歳	66	68	134	58 歳	84	78	162
23 歳	66	58	124	59 歳	75	75	150
24 歳	68	57	125	60 歳	69	84	153
25 歳	75	58	133	61 歳	78	93	171
26 歳	61	68	129	62 歳	86	107	193
27 歳	65	80	145	63 歳	86	112	198
28 歳	78	78	156	64 歳	86	106	192
29 歳	78	80	158	65 歳	91	103	194
30 歳	56	81	137	66 歳	112	110	222
31 歳	83	88	171	67 歳	93	131	224
32 歳	78	82	160	68 歳	107	109	216
33 歳	80	68	148	69 歳	99	128	227
34 歳	91	87	178	70 歳	69	89	158
35 歳	72	84	156	71 歳	65	82	147

# 校 区 別 年 齢 別 人 口 統 計 表

10 高木瀬小学校

平成29 . 1 . 末現在 20 ページ

年 齢	男	女	人 口	年 齢	男	女	人 口
72 歳	68	103	171	**合計**	6,526	7,450	13,976
73 歳	65	102	167				
74 歳	84	113	197				
75 歳	91	104	195				
76 歳	76	101	177				
77 歳	70	81	151				
78 歳	64	70	134				
79 歳	72	94	166				
80 歳	52	80	132				
81 歳	48	80	128				
82 歳	43	62	105				
83 歳	40	64	104				
84 歳	43	75	118				
85 歳	37	72	109				
86 歳	19	50	69				
87 歳	29	50	79				
88 歳	21	44	65				
89 歳	19	38	57				
90 歳	21	37	58				
91 歳	7	36	43				
92 歳	12	34	46				
93 歳	5	21	26				
94 歳	6	19	25				
95 歳	2	14	16				
96 歳	4	10	14				
97 歳	4	11	15				
98 歳	0	2	2				
99 歳	0	2	2				
100 歳	0	4	4				
101 歳	0	4	4				
102 歳	0	1	1				
103 歳	0	3	3				
104 歳	0	1	1				
105 歳	0	0	0				
106 歳	0	1	1				

# 校 区 別 年 齢 別 人 口 統 計 表

11 北川副小学校

平成29 . 1 . 末現在 21 ページ

年 齢	男	女	人 口	年 齢	男	女	人 口
0 歳	52	63	115	36 歳	77	73	150
1 歳	61	59	120	37 歳	101	75	176
2 歳	70	53	123	38 歳	72	85	157
3 歳	68	58	126	39 歳	74	80	154
4 歳	61	66	127	40 歳	81	85	166
5 歳	64	71	135	41 歳	88	74	162
6 歳	42	58	100	42 歳	95	81	176
7 歳	56	49	105	43 歳	84	90	174
8 歳	52	58	110	44 歳	78	81	159
9 歳	56	47	103	45 歳	99	91	190
10 歳	52	54	106	46 歳	72	81	153
11 歳	41	63	104	47 歳	75	81	156
12 歳	64	55	119	48 歳	85	66	151
13 歳	63	61	124	49 歳	64	95	159
14 歳	52	53	105	50 歳	73	68	141
15 歳	59	64	123	51 歳	78	87	165
16 歳	68	61	129	52 歳	73	84	157
17 歳	62	59	121	53 歳	59	80	139
18 歳	60	59	119	54 歳	63	68	131
19 歳	56	61	117	55 歳	56	59	115
20 歳	40	58	98	56 歳	68	81	149
21 歳	56	54	110	57 歳	60	84	144
22 歳	55	62	117	58 歳	53	72	125
23 歳	45	65	110	59 歳	62	71	133
24 歳	47	48	95	60 歳	52	69	121
25 歳	51	64	115	61 歳	79	62	141
26 歳	42	48	90	62 歳	86	79	165
27 歳	41	61	102	63 歳	68	95	163
28 歳	62	75	137	64 歳	82	90	172
29 歳	52	71	123	65 歳	74	96	170
30 歳	66	79	145	66 歳	81	96	177
31 歳	67	71	138	67 歳	99	127	226
32 歳	71	70	141	68 歳	92	112	204
33 歳	70	86	156	69 歳	110	100	210
34 歳	75	93	168	70 歳	70	81	151
35 歳	85	67	152	71 歳	51	64	115

校 区 別 年 齢 別 人 口 統 計 表

11 北川副小学校

平成29 . 1 . 末現在 22 ページ

年 齢	男	女	人 口	年 齢	男	女	人 口
72 歳	59	88	147	**合計**	5,731	6,635	12,366
73 歳	80	91	171				
74 歳	63	83	146				
75 歳	59	84	143				
76 歳	61	92	153				
77 歳	62	73	135				
78 歳	57	64	121				
79 歳	59	82	141				
80 歳	63	75	138				
81 歳	46	77	123				
82 歳	47	65	112				
83 歳	30	57	87				
84 歳	54	67	121				
85 歳	32	62	94				
86 歳	21	56	77				
87 歳	22	53	75				
88 歳	20	41	61				
89 歳	18	39	57				
90 歳	12	40	52				
91 歳	14	23	37				
92 歳	10	26	36				
93 歳	10	18	28				
94 歳	5	14	19				
95 歳	4	17	21				
96 歳	2	9	11				
97 歳	2	12	14				
98 歳	0	6	6				
99 歳	0	4	4				
100 歳	0	3	3				
101 歳	1	5	6				
102 歳	0	1	1				
103 歳	0	0	0				
104 歳	0	0	0				
105 歳	0	0	0				
106 歳	0	1	1				

# 校 区 別 年 齢 別 人 口 統 計 表

12 | 本庄小学校

平成29 . 1 . 末現在 23 ページ

年 齢	男	女	人 口	年 齢	男	女	人 口
0 歳	44	31	75	36 歳	67	60	127
1 歳	54	35	89	37 歳	67	74	141
2 歳	65	49	114	38 歳	82	81	163
3 歳	46	47	93	39 歳	81	87	168
4 歳	62	42	104	40 歳	84	79	163
5 歳	58	59	117	41 歳	79	82	161
6 歳	51	50	101	42 歳	86	94	180
7 歳	57	67	124	43 歳	72	76	148
8 歳	66	52	118	44 歳	73	82	155
9 歳	43	58	101	45 歳	63	82	145
10 歳	73	59	132	46 歳	79	79	158
11 歳	59	49	108	47 歳	84	81	165
12 歳	41	52	93	48 歳	85	82	167
13 歳	54	55	109	49 歳	86	60	146
14 歳	53	63	116	50 歳	61	71	132
15 歳	70	41	111	51 歳	60	77	137
16 歳	52	62	114	52 歳	83	75	158
17 歳	75	66	141	53 歳	61	61	122
18 歳	67	64	131	54 歳	80	76	156
19 歳	118	93	211	55 歳	59	73	132
20 歳	137	101	238	56 歳	66	75	141
21 歳	125	87	212	57 歳	86	56	142
22 歳	133	96	229	58 歳	70	72	142
23 歳	109	89	198	59 歳	76	71	147
24 歳	129	80	209	60 歳	60	70	130
25 歳	76	64	140	61 歳	63	70	133
26 歳	66	65	131	62 歳	79	71	150
27 歳	74	53	127	63 歳	87	65	152
28 歳	68	42	110	64 歳	75	76	151
29 歳	60	56	116	65 歳	69	99	168
30 歳	53	73	126	66 歳	59	82	141
31 歳	58	72	130	67 歳	87	73	160
32 歳	54	67	121	68 歳	80	78	158
33 歳	76	71	147	69 歳	69	95	164
34 歳	85	75	160	70 歳	32	55	87
35 歳	76	74	150	71 歳	50	50	100

# 校 区 別 年 齢 別 人 口 統 計 表

12 本庄小学校

平成29 . 1 . 末現在 24 ページ

年 齢	男	女	人 口			
72 歳	58	60	118			
73 歳	49	60	109			
74 歳	48	65	113			
75 歳	40	65	105			
76 歳	46	68	114			
77 歳	50	83	133			
78 歳	33	45	78			
79 歳	45	68	113			
80 歳	38	68	106			
81 歳	43	50	93			
82 歳	39	59	98			
83 歳	30	69	99			
84 歳	29	56	85			
85 歳	29	62	91			
86 歳	27	49	76			
87 歳	28	36	64			
88 歳	19	38	57			
89 歳	15	31	46			
90 歳	10	33	43			
91 歳	16	23	39			
92 歳	7	24	31			
93 歳	5	16	21			
94 歳	1	16	17			
95 歳	0	10	10			
96 歳	0	5	5			
97 歳	2	5	7			
98 歳	2	3	5			
99 歳	0	2	2			
100 歳	1	1	2			
101 歳	0	2	2			
102 歳	0	0	0			
103 歳	0	2	2			
104 歳	0	0	0			
105 歳	0	2	2			
**合計**	5,897	6,125	12,022			

校 区 別 年 齢 別 人 口 統 計 表

13 鍋島小学校

平成29. 1. 末現在 25 ページ

年 齢		男	女	人 口	年 齢		男	女	人 口
0	歳	75	79	154	36	歳	96	88	184
1	歳	85	62	147	37	歳	96	92	188
2	歳	88	86	174	38	歳	100	98	198
3	歳	92	70	162	39	歳	97	85	182
4	歳	97	79	176	40	歳	84	103	187
5	歳	91	87	178	41	歳	102	105	207
6	歳	72	78	150	42	歳	95	97	192
7	歳	106	70	176	43	歳	95	108	203
8	歳	79	83	162	44	歳	77	95	172
9	歳	72	86	158	45	歳	100	110	210
10	歳	80	67	147	46	歳	76	110	186
11	歳	62	61	123	47	歳	92	103	195
12	歳	75	68	143	48	歳	98	106	204
13	歳	68	79	147	49	歳	79	94	173
14	歳	70	66	136	50	歳	68	80	148
15	歳	86	68	154	51	歳	73	97	170
16	歳	76	92	168	52	歳	95	108	203
17	歳	76	72	148	53	歳	82	100	182
18	歳	91	78	169	54	歳	80	103	183
19	歳	74	89	163	55	歳	80	89	169
20	歳	86	84	170	56	歳	79	81	160
21	歳	83	83	166	57	歳	75	73	148
22	歳	69	104	173	58	歳	85	91	176
23	歳	84	114	198	59	歳	75	71	146
24	歳	80	116	196	60	歳	70	92	162
25	歳	92	116	208	61	歳	87	89	176
26	歳	74	79	153	62	歳	70	81	151
27	歳	68	84	152	63	歳	95	96	191
28	歳	76	82	158	64	歳	74	84	158
29	歳	61	86	147	65	歳	74	80	154
30	歳	75	80	155	66	歳	78	65	143
31	歳	98	105	203	67	歳	83	83	166
32	歳	95	106	201	68	歳	66	69	135
33	歳	87	108	195	69	歳	66	63	129
34	歳	104	99	203	70	歳	43	45	88
35	歳	103	102	205	71	歳	46	48	94

# 校 区 別 年 齢 別 人 口 統 計 表

13 鍋島小学校

平成29. 1. 末現在 26 ページ

年 齢	男	女	人 口			
72 歳	28	46	74			
73 歳	38	29	67			
74 歳	38	36	74			
75 歳	36	52	88			
76 歳	26	36	62			
77 歳	28	30	58			
78 歳	18	34	52			
79 歳	19	42	61			
80 歳	24	32	56			
81 歳	25	33	58			
82 歳	21	45	66			
83 歳	18	40	58			
84 歳	20	40	60			
85 歳	26	39	65			
86 歳	14	24	38			
87 歳	15	33	48			
88 歳	16	28	44			
89 歳	14	26	40			
90 歳	6	18	24			
91 歳	7	24	31			
92 歳	2	12	14			
93 歳	5	17	22			
94 歳	1	4	5			
95 歳	1	5	6			
96 歳	0	8	8			
97 歳	1	1	2			
98 歳	1	2	3			
99 歳	0	4	4			
100 歳	0	2	2			
101 歳	0	0	0			
102 歳	0	1	1			
**合計**	6,329	6,993	13,322			

# 校 区 別 年 齢 別 人 口 統 計 表

14 金立小学校

平成29 . 1 . 未現在 27 ページ

年 齢	男	女	人 口	年 齢	男	女	人 口
0 歳	18	16	34	36 歳	31	22	53
1 歳	30	16	46	37 歳	27	29	56
2 歳	14	12	26	38 歳	27	25	52
3 歳	17	17	34	39 歳	28	36	64
4 歳	16	17	33	40 歳	29	29	58
5 歳	18	25	43	41 歳	37	24	61
6 歳	20	17	37	42 歳	32	25	57
7 歳	25	19	44	43 歳	31	39	70
8 歳	22	22	44	44 歳	29	28	57
9 歳	26	25	51	45 歳	25	26	51
10 歳	23	10	33	46 歳	31	18	49
11 歳	18	24	42	47 歳	41	26	67
12 歳	28	22	50	48 歳	28	21	49
13 歳	20	15	35	49 歳	22	26	48
14 歳	23	25	48	50 歳	18	15	33
15 歳	24	17	41	51 歳	23	32	55
16 歳	16	18	34	52 歳	29	30	59
17 歳	26	16	42	53 歳	21	38	59
18 歳	19	17	36	54 歳	33	25	58
19 歳	25	30	55	55 歳	29	31	60
20 歳	12	22	34	56 歳	24	26	50
21 歳	30	16	46	57 歳	21	25	46
22 歳	18	23	41	58 歳	30	30	60
23 歳	16	25	41	59 歳	28	29	57
24 歳	20	19	39	60 歳	30	39	69
25 歳	20	24	44	61 歳	33	29	62
26 歳	27	19	46	62 歳	36	32	68
27 歳	22	13	35	63 歳	31	37	68
28 歳	21	16	37	64 歳	40	38	78
29 歳	16	24	40	65 歳	32	40	72
30 歳	26	35	61	66 歳	27	34	61
31 歳	22	22	44	67 歳	36	40	76
32 歳	27	20	47	68 歳	47	54	101
33 歳	31	28	59	69 歳	37	40	77
34 歳	22	23	45	70 歳	26	35	61
35 歳	27	24	51	71 歳	28	21	49

# 校 区 別 年 齢 別 人 口 統 計 表

14 金立小学校

平成29 . 1 . 末現在 28 ページ

年 齢	男	女	人 口			
72 歳	31	30	61			
73 歳	25	39	64			
74 歳	24	31	55			
75 歳	28	29	57			
76 歳	30	41	71			
77 歳	20	23	43			
78 歳	26	20	46			
79 歳	29	34	63			
80 歳	19	29	48			
81 歳	9	28	37			
82 歳	22	33	55			
83 歳	17	32	49			
84 歳	18	34	52			
85 歳	11	27	38			
86 歳	7	22	29			
87 歳	4	19	23			
88 歳	12	25	37			
89 歳	9	20	29			
90 歳	6	22	28			
91 歳	3	19	22			
92 歳	3	14	17			
93 歳	3	9	12			
94 歳	1	6	7			
95 歳	1	9	10			
96 歳	1	6	7			
97 歳	0	1	1			
98 歳	0	1	1			
99 歳	0	1	1			
100 歳	1	3	4			
***合計***	2,222	2,434	4,656			

# 校 区 別 年 齢 別 人 口 統 計 表

15 久保泉小学校

平成29. 1. 末現在 29 ページ

年 齢	男	女	人 口	年 齢	男	女	人 口
0 歳	10	8	18	36 歳	15	17	32
1 歳	11	12	23	37 歳	19	18	37
2 歳	10	8	18	38 歳	22	23	45
3 歳	16	12	28	39 歳	32	23	55
4 歳	11	8	19	40 歳	22	18	40
5 歳	17	11	28	41 歳	23	17	40
6 歳	13	14	27	42 歳	28	22	50
7 歳	11	9	20	43 歳	24	20	44
8 歳	20	14	34	44 歳	13	22	35
9 歳	12	10	22	45 歳	19	19	38
10 歳	18	9	27	46 歳	19	23	42
11 歳	10	19	29	47 歳	21	20	41
12 歳	12	11	23	48 歳	21	26	47
13 歳	16	13	29	49 歳	27	17	44
14 歳	11	18	29	50 歳	19	18	37
15 歳	14	13	27	51 歳	20	17	37
16 歳	13	14	27	52 歳	24	14	38
17 歳	23	11	34	53 歳	22	27	49
18 歳	17	17	34	54 歳	21	23	44
19 歳	12	23	35	55 歳	14	22	36
20 歳	16	21	37	56 歳	25	20	45
21 歳	11	18	29	57 歳	22	19	41
22 歳	20	18	38	58 歳	19	29	48
23 歳	18	9	27	59 歳	30	33	63
24 歳	20	15	35	60 歳	16	25	41
25 歳	6	14	20	61 歳	27	30	57
26 歳	15	15	30	62 歳	32	29	61
27 歳	14	16	30	63 歳	34	27	61
28 歳	19	15	34	64 歳	26	32	58
29 歳	22	19	41	65 歳	45	34	79
30 歳	23	26	49	66 歳	44	39	83
31 歳	15	17	32	67 歳	40	43	83
32 歳	17	15	32	68 歳	42	25	67
33 歳	18	17	35	69 歳	39	38	77
34 歳	23	24	47	70 歳	18	20	38
35 歳	18	16	34	71 歳	21	25	46

# 校 区 別 年 齢 別 人 口 統 計 表

15 久保泉小学校

平成29 . 1 . 末現在 30 ページ

年 齢	男	女	人 口			
72 歳	25	32	57			
73 歳	17	32	49			
74 歳	22	34	56			
75 歳	18	35	53			
76 歳	14	28	42			
77 歳	32	23	55			
78 歳	20	18	38			
79 歳	24	24	48			
80 歳	24	23	47			
81 歳	18	23	41			
82 歳	13	25	38			
83 歳	14	25	39			
84 歳	10	24	34			
85 歳	15	28	43			
86 歳	10	19	29			
87 歳	13	21	34			
88 歳	5	11	16			
89 歳	7	14	21			
90 歳	9	16	25			
91 歳	5	20	25			
92 歳	5	14	19			
93 歳	2	18	20			
94 歳	2	7	9			
95 歳	3	9	12			
96 歳	0	6	6			
97 歳	1	4	5			
98 歳	2	5	7			
99 歳	0	2	2			
100 歳	0	2	2			
101 歳	0	1	1			
102 歳	0	0	0			
103 歳	0	1	1			
<b>**合計**</b>	1,787	1,947	3,734			

# 校 区 別 年 齢 別 人 口 統 計 表

16 芙蓉小学校

平成29 . 1 . 末現在 31 ページ

年 齢	男	女	人 口	年 齢	男	女	人 口
0 歳	6	5	11	36 歳	10	10	20
1 歳	7	6	13	37 歳	10	6	16
2 歳	6	9	15	38 歳	11	7	18
3 歳	7	3	10	39 歳	12	8	20
4 歳	7	4	11	40 歳	10	8	18
5 歳	9	6	15	41 歳	12	14	26
6 歳	5	6	11	42 歳	7	13	20
7 歳	8	6	14	43 歳	3	8	11
8 歳	10	7	17	44 歳	15	8	23
9 歳	4	5	9	45 歳	11	8	19
10 歳	7	6	13	46 歳	16	6	22
11 歳	6	7	13	47 歳	10	9	19
12 歳	10	3	13	48 歳	15	12	27
13 歳	5	11	16	49 歳	7	7	14
14 歳	5	12	17	50 歳	6	10	16
15 歳	7	6	13	51 歳	9	9	18
16 歳	11	7	18	52 歳	9	14	23
17 歳	7	1	8	53 歳	8	11	19
18 歳	11	12	23	54 歳	10	12	22
19 歳	10	9	19	55 歳	11	11	22
20 歳	8	7	15	56 歳	6	15	21
21 歳	8	13	21	57 歳	12	12	24
22 歳	4	6	10	58 歳	12	22	34
23 歳	7	6	13	59 歳	14	10	24
24 歳	9	5	14	60 歳	12	9	21
25 歳	8	11	19	61 歳	9	11	20
26 歳	6	8	14	62 歳	20	16	36
27 歳	6	12	18	63 歳	11	21	32
28 歳	8	8	16	64 歳	19	12	31
29 歳	4	10	14	65 歳	12	14	26
30 歳	10	8	18	66 歳	16	19	35
31 歳	11	5	16	67 歳	10	15	25
32 歳	14	10	24	68 歳	17	14	31
33 歳	7	10	17	69 歳	12	10	22
34 歳	6	12	18	70 歳	15	20	35
35 歳	9	8	17	71 歳	7	4	11

# 校 区 別 年 齢 別 人 口 統 計 表

16 芙蓉小学校

平成29 . 1 . 末現在 32 ページ

年 齢	男	女	人 口			
72 歳	12	15	27			
73 歳	9	12	21			
74 歳	6	7	13			
75 歳	11	12	23			
76 歳	6	11	17			
77 歳	7	11	18			
78 歳	8	7	15			
79 歳	8	9	17			
80 歳	3	18	21			
81 歳	7	11	18			
82 歳	9	14	23			
83 歳	8	19	27			
84 歳	11	18	29			
85 歳	7	10	17			
86 歳	7	6	13			
87 歳	4	7	11			
88 歳	1	15	16			
89 歳	2	6	8			
90 歳	1	4	5			
91 歳	1	10	11			
92 歳	1	1	2			
93 歳	1	1	2			
94 歳	0	3	3			
95 歳	0	0	0			
96 歳	0	2	2			
97 歳	0	1	1			
98 歳	0	0	0			
99 歳	0	1	1			
100 歳	0	0	0			
101 歳	0	1	1			
**合計**	809	917	1,726			

# 校 区 別 年 齢 別 人 口 統 計 表

17 新栄小学校

平成29. 1. 末現在 33 ページ

年 齢	男	女	人 口	年 齢	男	女	人 口
0 歳	30	21	51	36 歳	46	36	82
1 歳	34	42	76	37 歳	41	51	92
2 歳	43	26	69	38 歳	60	41	101
3 歳	33	15	48	39 歳	35	47	82
4 歳	43	27	70	40 歳	43	46	89
5 歳	37	40	77	41 歳	46	54	100
6 歳	35	37	72	42 歳	40	41	81
7 歳	22	29	51	43 歳	45	51	96
8 歳	32	33	65	44 歳	43	58	101
9 歳	28	31	59	45 歳	52	51	103
10 歳	37	29	66	46 歳	53	37	90
11 歳	37	26	63	47 歳	37	50	87
12 歳	23	32	55	48 歳	40	47	87
13 歳	40	33	73	49 歳	44	60	104
14 歳	39	36	75	50 歳	31	42	73
15 歳	31	35	66	51 歳	45	38	83
16 歳	44	43	87	52 歳	38	56	94
17 歳	37	29	66	53 歳	54	64	118
18 歳	42	32	74	54 歳	30	51	81
19 歳	27	43	70	55 歳	47	58	105
20 歳	27	27	54	56 歳	50	63	113
21 歳	28	40	68	57 歳	47	56	103
22 歳	31	33	64	58 歳	50	70	120
23 歳	35	38	73	59 歳	40	48	88
24 歳	45	37	82	60 歳	59	63	122
25 歳	36	39	75	61 歳	47	62	109
26 歳	45	34	79	62 歳	51	65	116
27 歳	46	33	79	63 歳	61	56	117
28 歳	31	48	79	64 歳	63	61	124
29 歳	37	47	84	65 歳	65	63	128
30 歳	23	49	72	66 歳	51	74	125
31 歳	47	38	85	67 歳	68	69	137
32 歳	50	53	103	68 歳	58	63	121
33 歳	41	48	89	69 歳	56	70	126
34 歳	40	37	77	70 歳	34	39	73
35 歳	40	44	84	71 歳	31	28	59

# 校 区 別 年 齢 別 人 口 統 計 表

17 新栄小学校

平成29 . 1 . 末現在 34 ページ

年 齢	男	女	人 口			
72 歳	38	34	72			
73 歳	29	38	67			
74 歳	26	47	73			
75 歳	37	53	90			
76 歳	20	27	47			
77 歳	22	42	64			
78 歳	20	39	59			
79 歳	22	40	62			
80 歳	15	32	47			
81 歳	39	38	77			
82 歳	25	29	54			
83 歳	25	31	56			
84 歳	17	35	52			
85 歳	12	17	29			
86 歳	10	17	27			
87 歳	9	25	34			
88 歳	17	20	37			
89 歳	1	15	16			
90 歳	7	15	22			
91 歳	10	9	19			
92 歳	5	13	18			
93 歳	5	7	12			
94 歳	2	5	7			
95 歳	3	7	10			
96 歳	1	6	7			
97 歳	0	2	2			
98 歳	1	2	3			
99 歳	0	1	1			
100 歳	0	0	0			
101 歳	0	2	2			
**合計**	3,415	3,861	7,276			

# 校 区 別 年 齢 別 人 口 統 計 表

18 若楠小学校

平成29. 1. 末現在 35 ページ

年 齢	男	女	人 口	年 齢	男	女	人 口
0 歳	20	32	52	36 歳	38	52	90
1 歳	27	25	52	37 歳	29	35	64
2 歳	34	30	64	38 歳	50	40	90
3 歳	24	36	60	39 歳	52	54	106
4 歳	34	27	61	40 歳	57	61	118
5 歳	42	27	69	41 歳	55	66	121
6 歳	32	26	58	42 歳	66	59	125
7 歳	41	36	77	43 歳	45	73	118
8 歳	45	29	74	44 歳	63	77	140
9 歳	29	41	70	45 歳	51	76	127
10 歳	42	43	85	46 歳	49	67	116
11 歳	43	46	89	47 歳	64	67	131
12 歳	30	33	63	48 歳	51	62	113
13 歳	41	28	69	49 歳	69	85	154
14 歳	34	57	91	50 歳	34	42	76
15 歳	37	50	87	51 歳	61	70	131
16 歳	53	57	110	52 歳	51	62	113
17 歳	35	37	72	53 歳	60	59	119
18 歳	51	48	99	54 歳	52	51	103
19 歳	45	42	87	55 歳	44	51	95
20 歳	40	54	94	56 歳	48	77	125
21 歳	45	39	84	57 歳	46	41	87
22 歳	36	46	82	58 歳	43	50	93
23 歳	48	44	92	59 歳	43	48	91
24 歳	47	39	86	60 歳	68	66	134
25 歳	42	42	84	61 歳	42	41	83
26 歳	42	50	92	62 歳	44	42	86
27 歳	40	44	84	63 歳	47	53	100
28 歳	45	30	75	64 歳	53	53	106
29 歳	52	42	94	65 歳	55	63	118
30 歳	30	41	71	66 歳	54	74	128
31 歳	30	37	67	67 歳	52	75	127
32 歳	46	50	96	68 歳	52	78	130
33 歳	43	40	83	69 歳	65	74	139
34 歳	36	38	74	70 歳	35	47	82
35 歳	43	43	86	71 歳	44	43	87

# 校 区 別 年 齢 別 人 口 統 計 表

18 若楠小学校

平成29 . 1 . 末現在 36 ページ

年 齢	男	女	人 口	年 齢	男	女	人 口
72 歳	44	45	89	**合計**	3,722	4,336	8,058
73 歳	42	60	102				
74 歳	32	56	88				
75 歳	36	60	96				
76 歳	36	50	86				
77 歳	28	43	71				
78 歳	26	38	64				
79 歳	32	43	75				
80 歳	21	53	74				
81 歳	22	38	60				
82 歳	28	41	69				
83 歳	26	38	64				
84 歳	20	28	48				
85 歳	20	29	49				
86 歳	22	36	58				
87 歳	14	20	34				
88 歳	10	19	29				
89 歳	6	19	25				
90 歳	6	13	19				
91 歳	6	13	19				
92 歳	3	5	8				
93 歳	3	3	6				
94 歳	0	6	6				
95 歳	1	6	7				
96 歳	2	2	4				
97 歳	0	6	6				
98 歳	0	1	1				
99 歳	0	1	1				
100 歳	0	0	0				
101 歳	0	0	0				
102 歳	0	0	0				
103 歳	0	0	0				
104 歳	0	0	0				
105 歳	0	0	0				
106 歳	0	1	1				

# 校 区 別 年 齢 別 人 口 統 計 表

19 開成小学校

平成29. 1. 末現在 37 ページ

年 齢	男	女	人 口	年 齢	男	女	人 口
0 歳	36	35	71	36 歳	61	68	129
1 歳	52	38	90	37 歳	67	64	131
2 歳	65	41	106	38 歳	69	50	119
3 歳	43	30	73	39 歳	64	68	132
4 歳	58	46	104	40 歳	45	89	134
5 歳	62	42	104	41 歳	68	72	140
6 歳	53	50	103	42 歳	67	79	146
7 歳	47	50	97	43 歳	59	79	138
8 歳	58	50	108	44 歳	59	85	144
9 歳	40	47	87	45 歳	72	81	153
10 歳	46	47	93	46 歳	55	62	117
11 歳	39	50	89	47 歳	52	71	123
12 歳	51	57	108	48 歳	59	60	119
13 歳	62	41	103	49 歳	57	75	132
14 歳	54	51	105	50 歳	56	58	114
15 歳	41	56	97	51 歳	54	71	125
16 歳	65	66	131	52 歳	47	57	104
17 歳	52	51	103	53 歳	63	58	121
18 歳	62	60	122	54 歳	54	61	115
19 歳	46	47	93	55 歳	52	68	120
20 歳	54	52	106	56 歳	54	49	103
21 歳	36	50	86	57 歳	52	75	127
22 歳	49	49	98	58 歳	47	73	120
23 歳	44	45	89	59 歳	44	45	89
24 歳	37	53	90	60 歳	55	61	116
25 歳	51	28	79	61 歳	66	66	132
26 歳	29	39	68	62 歳	57	75	132
27 歳	36	49	85	63 歳	58	80	138
28 歳	25	45	70	64 歳	69	72	141
29 歳	49	44	93	65 歳	72	90	162
30 歳	47	44	91	66 歳	74	101	175
31 歳	60	45	105	67 歳	83	116	199
32 歳	44	63	107	68 歳	85	101	186
33 歳	63	50	113	69 歳	59	96	155
34 歳	63	60	123	70 歳	58	70	128
35 歳	57	56	113	71 歳	57	51	108

# 校 区 別 年 齢 別 人 口 統 計 表

19 開成小学校

平成29 . 1 . 末現在 38 ページ

年 齢	男	女	人 口			
72 歳	52	74	126			
73 歳	54	59	113			
74 歳	54	68	122			
75 歳	53	67	120			
76 歳	36	61	97			
77 歳	51	57	108			
78 歳	43	40	83			
79 歳	38	61	99			
80 歳	31	41	72			
81 歳	37	46	83			
82 歳	30	36	66			
83 歳	34	36	70			
84 歳	20	34	54			
85 歳	16	49	65			
86 歳	17	33	50			
87 歳	15	35	50			
88 歳	12	28	40			
89 歳	11	14	25			
90 歳	6	27	33			
91 歳	9	18	27			
92 歳	4	11	15			
93 歳	3	10	13			
94 歳	3	5	8			
95 歳	3	8	11			
96 歳	0	4	4			
97 歳	0	2	2			
98 歳	0	3	3			
99 歳	0	2	2			
100 歳	0	1	1			
101 歳	0	1	1			
***合計***	4,578	5,255	9,833			

# 校 区 別 年 齢 別 人 口 統 計 表

20 諸富北小学校

平成29. 1. 末現在 39 ページ

年 齢	男	女	人 口	年 齢	男	女	人 口
0 歳	24	17	41	36 歳	36	37	73
1 歳	28	21	49	37 歳	42	21	63
2 歳	21	22	43	38 歳	34	33	67
3 歳	19	27	46	39 歳	41	31	72
4 歳	24	18	42	40 歳	39	28	67
5 歳	26	21	47	41 歳	25	38	63
6 歳	19	19	38	42 歳	35	43	78
7 歳	13	21	34	43 歳	29	36	65
8 歳	16	23	39	44 歳	32	36	68
9 歳	23	18	41	45 歳	35	30	65
10 歳	28	24	52	46 歳	36	38	74
11 歳	34	22	56	47 歳	44	49	93
12 歳	27	16	43	48 歳	39	29	68
13 歳	33	28	61	49 歳	43	34	77
14 歳	25	27	52	50 歳	38	42	80
15 歳	31	29	60	51 歳	38	38	76
16 歳	24	15	39	52 歳	25	30	55
17 歳	29	31	60	53 歳	39	32	71
18 歳	31	24	55	54 歳	31	22	53
19 歳	20	32	52	55 歳	28	37	65
20 歳	37	21	58	56 歳	26	45	71
21 歳	16	29	45	57 歳	27	40	67
22 歳	21	22	43	58 歳	42	40	82
23 歳	28	30	58	59 歳	17	34	51
24 歳	36	30	66	60 歳	39	31	70
25 歳	18	31	49	61 歳	50	35	85
26 歳	21	24	45	62 歳	42	55	97
27 歳	25	23	48	63 歳	45	44	89
28 歳	25	21	46	64 歳	41	44	85
29 歳	23	17	40	65 歳	35	33	68
30 歳	29	27	56	66 歳	47	49	96
31 歳	33	32	65	67 歳	59	64	123
32 歳	43	32	75	68 歳	44	39	83
33 歳	25	32	57	69 歳	42	48	90
34 歳	23	40	63	70 歳	39	60	99
35 歳	25	32	57	71 歳	25	32	57

# 校 区 別 年 齢 別 人 口 統 計 表

20 諸富北小学校

平成29 . 1 . 末現在 40 ページ

年 齢	男	女	人 口			
72 歳	24	41	65			
73 歳	38	40	78			
74 歳	32	50	82			
75 歳	41	59	100			
76 歳	38	54	92			
77 歳	40	29	69			
78 歳	36	35	71			
79 歳	33	38	71			
80 歳	27	35	62			
81 歳	25	38	63			
82 歳	19	45	64			
83 歳	26	30	56			
84 歳	27	29	56			
85 歳	23	42	65			
86 歳	17	30	47			
87 歳	10	28	38			
88 歳	9	25	34			
89 歳	8	14	22			
90 歳	7	18	25			
91 歳	6	18	24			
92 歳	8	16	24			
93 歳	3	12	15			
94 歳	3	11	14			
95 歳	2	2	4			
96 歳	0	12	12			
97 歳	0	4	4			
98 歳	0	2	2			
99 歳	0	0	0			
100 歳	0	3	3			
101 歳	0	2	2			
**合計**	2,754	3,037	5,791			

# 校 区 別 年 齢 別 人 口 統 計 表

21 諸富南小学校

平成29. 1. 末現在 41 ページ

年 齢	男	女	人 口	年 齢	男	女	人 口
0 歳	21	20	41	36 歳	23	20	43
1 歳	19	17	36	37 歳	23	31	54
2 歳	15	17	32	38 歳	20	20	40
3 歳	18	21	39	39 歳	23	15	38
4 歳	21	16	37	40 歳	36	27	63
5 歳	19	18	37	41 歳	34	31	65
6 歳	29	23	52	42 歳	36	41	77
7 歳	21	24	45	43 歳	38	22	60
8 歳	31	27	58	44 歳	25	31	56
9 歳	16	26	42	45 歳	30	32	62
10 歳	30	17	47	46 歳	38	33	71
11 歳	12	23	35	47 歳	24	34	58
12 歳	25	24	49	48 歳	30	50	80
13 歳	25	17	42	49 歳	36	47	83
14 歳	29	25	54	50 歳	28	24	52
15 歳	23	19	42	51 歳	39	32	71
16 歳	27	19	46	52 歳	29	30	59
17 歳	28	30	58	53 歳	33	33	66
18 歳	28	26	54	54 歳	23	32	55
19 歳	22	28	50	55 歳	28	38	66
20 歳	24	22	46	56 歳	34	24	58
21 歳	20	21	41	57 歳	27	32	59
22 歳	26	30	56	58 歳	45	30	75
23 歳	18	14	32	59 歳	24	34	58
24 歳	32	10	42	60 歳	38	30	68
25 歳	11	24	35	61 歳	40	37	77
26 歳	22	22	44	62 歳	31	28	59
27 歳	18	26	44	63 歳	32	40	72
28 歳	17	20	37	64 歳	44	37	81
29 歳	28	19	47	65 歳	41	36	77
30 歳	23	26	49	66 歳	48	37	85
31 歳	23	29	52	67 歳	40	42	82
32 歳	20	28	48	68 歳	36	45	81
33 歳	21	16	37	69 歳	37	55	92
34 歳	34	19	53	70 歳	25	38	63
35 歳	26	36	62	71 歳	21	27	48

# 校 区 別 年 齢 別 人 口 統 計 表

21 諸富南小学校

平成29 . 1 . 末現在 42 ページ

年 齢	男	女	人 口			
72 歳	28	42	70			
73 歳	31	44	75			
74 歳	38	36	74			
75 歳	34	36	70			
76 歳	34	33	67			
77 歳	29	39	68			
78 歳	25	34	59			
79 歳	35	31	66			
80 歳	22	28	50			
81 歳	21	25	46			
82 歳	18	29	47			
83 歳	12	26	38			
84 歳	14	32	46			
85 歳	17	33	50			
86 歳	12	21	33			
87 歳	11	23	34			
88 歳	6	14	20			
89 歳	9	15	24			
90 歳	7	7	14			
91 歳	3	10	13			
92 歳	2	10	12			
93 歳	3	7	10			
94 歳	1	5	6			
95 歳	0	6	6			
96 歳	0	5	5			
97 歳	0	1	1			
98 歳	1	3	4			
99 歳	1	1	2			
100 歳	2	1	3			
101 歳	1	0	1			
102 歳	0	1	1			
103 歳	0	0	0			
104 歳	0	0	0			
105 歳	0	1	1			
**合計**	2,398	2,593	4,991			

# 校 区 別 年 齢 別 人 口 統 計 表

22 春日小学校

平成29. 1. 末現在 43 ページ

年 齢	男	女	人 口	年 齢	男	女	人 口
0 歳	44	47	91	36 歳	57	64	121
1 歳	43	43	86	37 歳	55	65	120
2 歳	56	48	104	38 歳	51	62	113
3 歳	40	40	80	39 歳	57	46	103
4 歳	56	47	103	40 歳	52	61	113
5 歳	41	27	68	41 歳	62	70	132
6 歳	44	37	81	42 歳	60	65	125
7 歳	49	29	78	43 歳	68	73	141
8 歳	48	45	93	44 歳	64	70	134
9 歳	36	42	78	45 歳	57	58	115
10 歳	38	44	82	46 歳	62	43	105
11 歳	46	39	85	47 歳	43	50	93
12 歳	56	50	106	48 歳	46	54	100
13 歳	33	32	65	49 歳	51	47	98
14 歳	59	55	114	50 歳	43	36	79
15 歳	46	53	99	51 歳	39	44	83
16 歳	52	42	94	52 歳	44	55	99
17 歳	44	38	82	53 歳	35	45	80
18 歳	48	36	84	54 歳	37	51	88
19 歳	28	37	65	55 歳	41	42	83
20 歳	49	45	94	56 歳	43	46	89
21 歳	31	40	71	57 歳	34	53	87
22 歳	34	39	73	58 歳	47	51	98
23 歳	44	36	80	59 歳	42	45	87
24 歳	39	43	82	60 歳	54	71	125
25 歳	38	52	90	61 歳	60	67	127
26 歳	49	39	88	62 歳	44	69	113
27 歳	38	47	85	63 歳	55	58	113
28 歳	37	43	80	64 歳	47	74	121
29 歳	50	53	103	65 歳	62	70	132
30 歳	47	59	106	66 歳	73	77	150
31 歳	54	60	114	67 歳	62	79	141
32 歳	45	41	86	68 歳	65	70	135
33 歳	53	59	112	69 歳	63	72	135
34 歳	50	58	108	70 歳	44	48	92
35 歳	47	55	102	71 歳	30	32	62

# 校 区 別 年 齢 別 人 口 統 計 表

22. 春日小学校

平成29. 1. 末現在 44 ページ

年 齢	男	女	人 口			
72 歳	42	47	89			
73 歳	40	52	92			
74 歳	42	46	88			
75 歳	45	45	90			
76 歳	31	48	79			
77 歳	37	39	76			
78 歳	28	35	63			
79 歳	33	34	67			
80 歳	26	20	46			
81 歳	24	38	62			
82 歳	20	35	55			
83 歳	16	33	49			
84 歳	9	38	47			
85 歳	14	23	37			
86 歳	11	29	40			
87 歳	12	19	31			
88 歳	9	32	41			
89 歳	7	22	29			
90 歳	4	16	20			
91 歳	4	17	21			
92 歳	3	4	7			
93 歳	3	12	15			
94 歳	3	7	10			
95 歳	2	10	12			
96 歳	0	2	2			
97 歳	1	3	4			
98 歳	2	2	4			
99 歳	1	3	4			
100 歳	0	0	0			
101 歳	0	1	1			
102 歳	0	1	1			
103 歳	0	0	0			
104 歳	0	1	1			
**合計**	3,930	4,397	8,327			

# 校 区 別 年 齢 別 人 口 統 計 表

23 川上小学校

平成29 . 1 . 末現在 45 ページ

年 齢	男	女	人 口	年 齢	男	女	人 口
0 歳	18	14	32	36 歳	19	24	43
1 歳	16	18	34	37 歳	31	27	58
2 歳	18	20	38	38 歳	22	20	42
3 歳	26	24	50	39 歳	36	31	67
4 歳	19	22	41	40 歳	22	42	64
5 歳	25	15	40	41 歳	42	42	84
6 歳	22	23	45	42 歳	43	30	73
7 歳	16	25	41	43 歳	33	35	68
8 歳	35	25	60	44 歳	30	33	63
9 歳	30	23	53	45 歳	36	34	70
10 歳	23	21	44	46 歳	41	30	71
11 歳	34	34	68	47 歳	29	30	59
12 歳	20	34	54	48 歳	32	39	71
13 歳	34	26	60	49 歳	24	34	58
14 歳	25	27	52	50 歳	25	30	55
15 歳	25	29	54	51 歳	23	31	54
16 歳	31	37	68	52 歳	33	43	76
17 歳	24	34	58	53 歳	39	37	76
18 歳	27	33	60	54 歳	42	35	77
19 歳	25	34	59	55 歳	38	51	89
20 歳	20	32	52	56 歳	44	43	87
21 歳	27	20	47	57 歳	40	46	86
22 歳	28	28	56	58 歳	50	51	101
23 歳	29	25	54	59 歳	50	40	90
24 歳	27	20	47	60 歳	41	46	87
25 歳	21	28	49	61 歳	34	52	86
26 歳	32	18	50	62 歳	45	40	85
27 歳	28	18	46	63 歳	49	43	92
28 歳	27	23	50	64 歳	45	35	80
29 歳	27	20	47	65 歳	42	47	89
30 歳	38	27	65	66 歳	44	42	86
31 歳	29	25	54	67 歳	46	45	91
32 歳	37	33	70	68 歳	45	51	96
33 歳	25	30	55	69 歳	49	46	95
34 歳	31	26	57	70 歳	41	44	85
35 歳	24	23	47	71 歳	17	36	53

# 校 区 別 年 齢 別 人 口 統 計 表

23 川上小学校

平成29 . 1 . 末現在 46 ページ

年 齢	男	女	人 口			
72 歳	36	33	69			
73 歳	29	39	68			
74 歳	27	34	61			
75 歳	30	49	79			
76 歳	38	40	78			
77 歳	28	35	63			
78 歳	21	33	54			
79 歳	21	34	55			
80 歳	25	32	57			
81 歳	25	27	52			
82 歳	24	44	68			
83 歳	15	33	48			
84 歳	14	39	53			
85 歳	17	31	48			
86 歳	16	25	41			
87 歳	20	31	51			
88 歳	6	29	35			
89 歳	12	27	39			
90 歳	7	26	33			
91 歳	11	20	31			
92 歳	2	11	13			
93 歳	3	12	15			
94 歳	2	14	16			
95 歳	2	11	13			
96 歳	0	6	6			
97 歳	1	4	5			
98 歳	0	7	7			
99 歳	1	1	2			
100 歳	1	3	4			
101 歳	0	4	4			
102 歳	0	1	1			
103 歳	0	1	1			
104 歳	0	0	0			
105 歳	0	1	1			
<b>**合計**</b>	2,699	3,036	5,735			

# 校 区 別 年 齢 別 人 口 統 計 表

24 松梅小学校

平成29 . 1 . 末現在 47 ページ

年 齢	男	女	人 口	年 齢	男	女	人 口
0 歳	1	3	4	36 歳	1	8	9
1 歳	2	2	4	37 歳	6	2	8
2 歳	0	7	7	38 歳	5	5	10
3 歳	1	4	5	39 歳	7	7	14
4 歳	4	2	6	40 歳	2	7	9
5 歳	8	1	9	41 歳	8	6	14
6 歳	6	3	9	42 歳	3	3	6
7 歳	3	7	10	43 歳	7	5	12
8 歳	6	5	11	44 歳	8	9	17
9 歳	4	4	8	45 歳	7	3	10
10 歳	6	4	10	46 歳	3	5	8
11 歳	4	5	9	47 歳	6	2	8
12 歳	3	3	6	48 歳	8	6	14
13 歳	5	3	8	49 歳	6	5	11
14 歳	3	2	5	50 歳	2	10	12
15 歳	3	4	7	51 歳	5	6	11
16 歳	3	4	7	52 歳	2	4	6
17 歳	6	3	9	53 歳	9	7	16
18 歳	3	1	4	54 歳	6	9	15
19 歳	6	2	8	55 歳	5	4	9
20 歳	1	8	9	56 歳	9	5	14
21 歳	1	3	4	57 歳	6	6	12
22 歳	3	6	9	58 歳	18	11	29
23 歳	4	4	8	59 歳	12	9	21
24 歳	7	5	12	60 歳	6	11	17
25 歳	3	4	7	61 歳	8	10	18
26 歳	6	1	7	62 歳	11	7	18
27 歳	2	2	4	63 歳	8	7	15
28 歳	2	3	5	64 歳	9	6	15
29 歳	4	1	5	65 歳	12	5	17
30 歳	5	7	12	66 歳	17	11	28
31 歳	3	1	4	67 歳	13	12	25
32 歳	2	1	3	68 歳	12	20	32
33 歳	7	3	10	69 歳	8	11	19
34 歳	5	4	9	70 歳	8	7	15
35 歳	7	7	14	71 歳	4	4	8

# 校 区 別 年 齢 別 人 口 統 計 表

24 松梅小学校

平成29 . 1 . 末現在 48 ページ

年 齢	男	女	人 口			
72 歳	6	12	18			
73 歳	8	5	13			
74 歳	4	11	15			
75 歳	6	5	11			
76 歳	8	7	15			
77 歳	5	2	7			
78 歳	7	7	14			
79 歳	7	7	14			
80 歳	3	2	5			
81 歳	5	5	10			
82 歳	4	7	11			
83 歳	2	5	7			
84 歳	3	8	11			
85 歳	7	6	13			
86 歳	5	11	16			
87 歳	2	7	9			
88 歳	3	5	8			
89 歳	1	3	4			
90 歳	2	6	8			
91 歳	3	4	7			
92 歳	1	6	7			
93 歳	1	3	4			
94 歳	1	4	5			
95 歳	1	0	1			
96 歳	0	1	1			
97 歳	0	3	3			
98 歳	0	0	0			
99 歳	0	2	2			
**合計**	501	528	1,029			

# 校 区 別 年 齢 別 人 口 統 計 表

25 春日北小学校

平成29 . 1 . 末現在 49 ページ

年 齢	男	女	人 口	年 齢	男	女	人 口
0 歳	32	35	67	36 歳	69	53	122
1 歳	47	45	92	37 歳	50	66	116
2 歳	37	37	74	38 歳	51	57	108
3 歳	38	45	83	39 歳	46	47	93
4 歳	46	50	96	40 歳	68	51	119
5 歳	51	39	90	41 歳	66	50	116
6 歳	40	47	87	42 歳	43	65	108
7 歳	42	41	83	43 歳	65	48	113
8 歳	44	48	92	44 歳	57	47	104
9 歳	49	33	82	45 歳	47	54	101
10 歳	47	47	94	46 歳	54	43	97
11 歳	46	33	79	47 歳	44	51	95
12 歳	28	34	62	48 歳	39	38	77
13 歳	37	40	77	49 歳	43	45	88
14 歳	43	35	78	50 歳	35	33	68
15 歳	30	44	74	51 歳	46	53	99
16 歳	44	32	76	52 歳	37	49	86
17 歳	38	35	73	53 歳	32	48	80
18 歳	30	30	60	54 歳	40	49	89
19 歳	39	23	62	55 歳	51	47	98
20 歳	33	32	65	56 歳	46	54	100
21 歳	44	30	74	57 歳	29	40	69
22 歳	43	35	78	58 歳	48	57	105
23 歳	34	34	68	59 歳	42	48	90
24 歳	36	32	68	60 歳	46	66	112
25 歳	29	54	83	61 歳	51	63	114
26 歳	29	47	76	62 歳	51	46	97
27 歳	26	38	64	63 歳	45	59	104
28 歳	37	40	77	64 歳	60	52	112
29 歳	43	44	87	65 歳	58	70	128
30 歳	50	49	99	66 歳	51	57	108
31 歳	46	58	104	67 歳	54	54	108
32 歳	61	43	104	68 歳	61	69	130
33 歳	54	53	107	69 歳	45	46	91
34 歳	47	60	107	70 歳	32	38	70
35 歳	65	60	125	71 歳	32	39	71

# 校 区 別 年 齢 別 人 口 統 計 表

25 春日北小学校

平成29. 1. 末現在 50 ページ

年 齢	男	女	人 口	年 齢	男	女	人 口
72 歳	30	53	83	**合計**	3,596	4,038	7,634
73 歳	25	49	74				
74 歳	38	36	74				
75 歳	33	43	76				
76 歳	36	41	77				
77 歳	24	38	62				
78 歳	27	37	64				
79 歳	15	48	63				
80 歳	18	29	47				
81 歳	20	24	44				
82 歳	18	39	57				
83 歳	14	24	38				
84 歳	13	35	48				
85 歳	9	22	31				
86 歳	8	25	33				
87 歳	8	26	34				
88 歳	7	24	31				
89 歳	6	18	24				
90 歳	4	11	15				
91 歳	6	11	17				
92 歳	5	13	18				
93 歳	4	11	15				
94 歳	4	10	14				
95 歳	1	10	11				
96 歳	1	8	9				
97 歳	0	6	6				
98 歳	1	4	5				
99 歳	1	2	3				
100 歳	0	3	3				
101 歳	1	1	2				
102 歳	0	1	1				
103 歳	0	0	0				
104 歳	0	1	1				
105 歳	0	0	0				
106 歳	0	1	1				

# 校 区 別 年 齢 別 人 口 統 計 表

27 富士小学校

平成29 . 1 . 末現在 51 ページ

年 齢	男	女	人 口	年 齢	男	女	人 口
0 歳	8	5	13	36 歳	16	13	29
1 歳	5	4	9	37 歳	14	14	28
2 歳	6	6	12	38 歳	5	11	16
3 歳	9	6	15	39 歳	14	9	23
4 歳	7	6	13	40 歳	12	11	23
5 歳	9	5	14	41 歳	11	11	22
6 歳	10	3	13	42 歳	13	16	29
7 歳	6	10	16	43 歳	10	8	18
8 歳	7	5	12	44 歳	17	10	27
9 歳	5	13	18	45 歳	12	14	26
10 歳	8	9	17	46 歳	13	15	28
11 歳	10	11	21	47 歳	12	5	17
12 歳	6	5	11	48 歳	13	12	25
13 歳	10	8	18	49 歳	10	17	27
14 歳	8	13	21	50 歳	13	9	22
15 歳	8	7	15	51 歳	11	14	25
16 歳	11	17	28	52 歳	12	15	27
17 歳	6	13	19	53 歳	11	11	22
18 歳	14	10	24	54 歳	19	18	37
19 歳	14	6	20	55 歳	19	16	35
20 歳	15	12	27	56 歳	15	19	34
21 歳	6	9	15	57 歳	21	20	41
22 歳	12	12	24	58 歳	26	24	50
23 歳	8	10	18	59 歳	20	16	36
24 歳	3	9	12	60 歳	19	20	39
25 歳	9	7	16	61 歳	15	23	38
26 歳	9	5	14	62 歳	27	25	52
27 歳	9	12	21	63 歳	21	19	40
28 歳	6	11	17	64 歳	24	31	55
29 歳	10	15	25	65 歳	31	29	60
30 歳	13	10	23	66 歳	37	17	54
31 歳	13	15	28	67 歳	27	31	58
32 歳	10	7	17	68 歳	30	25	55
33 歳	14	10	24	69 歳	29	17	46
34 歳	14	11	25	70 歳	20	22	42
35 歳	11	11	22	71 歳	12	13	25

# 校 区 別 年 齢 別 人 口 統 計 表

27 富士小学校

平成29. 1. 末現在 52 ページ

年 齢	男	女	人 口			
72 歳	14	16	30			
73 歳	18	18	36			
74 歳	10	12	22			
75 歳	13	28	41			
76 歳	12	21	33			
77 歳	11	21	32			
78 歳	10	20	30			
79 歳	13	20	33			
80 歳	19	14	33			
81 歳	17	18	35			
82 歳	12	18	30			
83 歳	13	24	37			
84 歳	8	33	41			
85 歳	10	11	21			
86 歳	13	17	30			
87 歳	9	20	29			
88 歳	11	18	29			
89 歳	5	13	18			
90 歳	7	16	23			
91 歳	2	15	17			
92 歳	0	7	7			
93 歳	0	10	10			
94 歳	2	5	7			
95 歳	1	5	6			
96 歳	1	2	3			
97 歳	0	3	3			
98 歳	0	3	3			
99 歳	2	2	4			
100 歳	0	1	1			
101 歳	0	1	1			
102 歳	0	0	0			
103 歳	0	1	1			
<b>**合計**</b>	1,193	1,341	2,534			

# 校 区 別 年 齢 別 人 口 統 計 表

28 北山小学校

平成29. 1. 末現在 53 ページ

年 齢	男	女	人 口	年 齢	男	女	人 口
0 歳	5	4	9	36 歳	12	2	14
1 歳	5	4	9	37 歳	6	4	10
2 歳	3	1	4	38 歳	8	5	13
3 歳	5	6	11	39 歳	3	5	8
4 歳	1	1	2	40 歳	6	1	7
5 歳	7	4	11	41 歳	3	2	5
6 歳	4	1	5	42 歳	3	3	6
7 歳	0	1	1	43 歳	5	1	6
8 歳	3	2	5	44 歳	4	4	8
9 歳	1	1	2	45 歳	1	6	7
10 歳	5	3	8	46 歳	3	4	7
11 歳	3	4	7	47 歳	5	3	8
12 歳	3	3	6	48 歳	1	2	3
13 歳	3	4	7	49 歳	7	2	9
14 歳	6	1	7	50 歳	1	3	4
15 歳	2	3	5	51 歳	4	3	7
16 歳	6	2	8	52 歳	0	2	2
17 歳	3	1	4	53 歳	9	5	14
18 歳	1	3	4	54 歳	5	4	9
19 歳	6	0	6	55 歳	5	5	10
20 歳	3	3	6	56 歳	7	12	19
21 歳	4	3	7	57 歳	7	9	16
22 歳	6	2	8	58 歳	5	2	7
23 歳	6	2	8	59 歳	9	14	23
24 歳	2	3	5	60 歳	10	9	19
25 歳	6	4	10	61 歳	10	6	16
26 歳	6	8	14	62 歳	9	12	21
27 歳	4	6	10	63 歳	9	3	12
28 歳	3	3	6	64 歳	10	11	21
29 歳	1	4	5	65 歳	5	9	14
30 歳	1	2	3	66 歳	11	9	20
31 歳	5	5	10	67 歳	9	11	20
32 歳	3	5	8	68 歳	9	6	15
33 歳	4	8	12	69 歳	12	5	17
34 歳	8	3	11	70 歳	4	4	8
35 歳	3	5	8	71 歳	7	7	14

# 校 区 別 年 齢 別 人 口 統 計 表

28 | 北山小学校

平成29 . 1 . 末現在 54 ページ

年 齢	男	女	人 口			
72 歳	6	4	10			
73 歳	5	8	13			
74 歳	4	5	9			
75 歳	8	7	15			
76 歳	2	6	8			
77 歳	4	6	10			
78 歳	3	9	12			
79 歳	10	10	20			
80 歳	6	11	17			
81 歳	5	9	14			
82 歳	10	7	17			
83 歳	5	11	16			
84 歳	5	8	13			
85 歳	10	9	19			
86 歳	3	8	11			
87 歳	3	6	9			
88 歳	3	14	17			
89 歳	1	5	6			
90 歳	3	10	13			
91 歳	1	4	5			
92 歳	0	8	8			
93 歳	3	3	6			
94 歳	0	0	0			
95 歳	1	0	1			
96 歳	0	1	1			
97 歳	0	0	0			
98 歳	0	0	0			
99 歳	0	2	2			
**合計**	462	481	943			

# 校 区 別 年 齢 別 人 口 統 計 表

29 北山東部小学校

平成29. 1. 末現在 55 ページ

年 齢		男	女	人 口	年 齢		男	女	人 口
0	歳	1	0	1	36	歳	1	0	1
1	歳	1	1	2	37	歳	2	1	3
2	歳	0	2	2	38	歳	1	0	1
3	歳	2	2	4	39	歳	3	1	4
4	歳	3	1	4	40	歳	2	1	3
5	歳	1	0	1	41	歳	1	2	3
6	歳	2	2	4	42	歳	1	1	2
7	歳	2	1	3	43	歳	1	5	6
8	歳	1	3	4	44	歳	0	3	3
9	歳	0	0	0	45	歳	5	1	6
10	歳	0	2	2	46	歳	2	2	4
11	歳	3	3	6	47	歳	1	2	3
12	歳	4	2	6	48	歳	2	2	4
13	歳	1	2	3	49	歳	2	3	5
14	歳	1	2	3	50	歳	0	0	0
15	歳	2	1	3	51	歳	5	0	5
16	歳	1	2	3	52	歳	0	4	4
17	歳	1	0	1	53	歳	1	2	3
18	歳	0	2	2	54	歳	2	6	8
19	歳	0	1	1	55	歳	4	0	4
20	歳	1	1	2	56	歳	3	1	4
21	歳	1	2	3	57	歳	5	1	6
22	歳	1	2	3	58	歳	2	3	5
23	歳	1	1	2	59	歳	3	2	5
24	歳	0	1	1	60	歳	4	2	6
25	歳	2	0	2	61	歳	5	4	9
26	歳	2	1	3	62	歳	4	3	7
27	歳	1	0	1	63	歳	2	3	5
28	歳	1	0	1	64	歳	6	1	7
29	歳	0	3	3	65	歳	4	4	8
30	歳	1	0	1	66	歳	6	4	10
31	歳	5	4	9	67	歳	2	3	5
32	歳	2	2	4	68	歳	4	2	6
33	歳	3	2	5	69	歳	6	3	9
34	歳	2	1	3	70	歳	1	6	7
35	歳	1	2	3	71	歳	3	0	3

# 校 区 別 年 齢 別 人 口 統 計 表

29 北山東部小学校

平成29 . 1 . 末現在 56 ページ

年 齢	男	女	人 口			
72 歳	2	3	5			
73 歳	2	3	5			
74 歳	0	2	2			
75 歳	2	4	6			
76 歳	2	2	4			
77 歳	2	1	3			
78 歳	0	9	9			
79 歳	4	3	7			
80 歳	3	1	4			
81 歳	1	3	4			
82 歳	2	5	7			
83 歳	1	2	3			
84 歳	2	4	6			
85 歳	4	2	6			
86 歳	1	3	4			
87 歳	2	2	4			
88 歳	1	3	4			
89 歳	2	3	5			
90 歳	1	2	3			
91 歳	2	2	4			
92 歳	1	2	3			
93 歳	1	2	3			
94 歳	0	0	0			
95 歳	0	2	2			
96 歳	0	2	2			
97 歳	0	0	0			
98 歳	0	1	1			
**合計**	184	197	381			

# 校 区 別 年 齢 別 人 口 統 計 表

30 三瀬小学校

平成29 . 1 . 末現在 57 ページ

年 齢	男	女	人 口	年 齢	男	女	人 口
0 歳	3	1	4	36 歳	7	7	14
1 歳	2	4	6	37 歳	7	2	9
2 歳	9	6	15	38 歳	6	7	13
3 歳	2	4	6	39 歳	12	4	16
4 歳	4	7	11	40 歳	2	6	8
5 歳	5	6	11	41 歳	6	3	9
6 歳	6	6	12	42 歳	7	5	12
7 歳	5	5	10	43 歳	8	7	15
8 歳	5	6	11	44 歳	7	9	16
9 歳	3	5	8	45 歳	7	14	21
10 歳	5	5	10	46 歳	15	8	23
11 歳	7	4	11	47 歳	6	6	12
12 歳	7	9	16	48 歳	4	5	9
13 歳	8	3	11	49 歳	9	4	13
14 歳	7	8	15	50 歳	3	7	10
15 歳	6	4	10	51 歳	4	5	9
16 歳	6	7	13	52 歳	9	6	15
17 歳	5	4	9	53 歳	9	3	12
18 歳	9	5	14	54 歳	13	8	21
19 歳	6	3	9	55 歳	11	14	25
20 歳	9	5	14	56 歳	3	6	9
21 歳	5	2	7	57 歳	9	1	10
22 歳	7	5	12	58 歳	10	3	13
23 歳	4	7	11	59 歳	6	8	14
24 歳	5	2	7	60 歳	10	8	18
25 歳	5	3	8	61 歳	11	16	27
26 歳	5	5	10	62 歳	6	10	16
27 歳	1	1	2	63 歳	15	10	25
28 歳	4	6	10	64 歳	10	11	21
29 歳	7	7	14	65 歳	15	14	29
30 歳	4	5	9	66 歳	5	16	21
31 歳	4	5	9	67 歳	14	12	26
32 歳	4	9	13	68 歳	20	15	35
33 歳	6	8	14	69 歳	17	6	23
34 歳	14	9	23	70 歳	6	8	14
35 歳	5	4	9	71 歳	2	9	11

# 校 区 別 年 齢 別 人 口 統 計 表

30 三瀬小学校

平成29 . 1 . 末現在 58 ページ

年 齢	男	女	人 口	年 齢	男	女	人 口
72 歳	6	8	14	**合計**	635	666	1,301
73 歳	5	5	10				
74 歳	7	7	14				
75 歳	7	10	17				
76 歳	3	14	17				
77 歳	10	10	20				
78 歳	5	6	11				
79 歳	10	11	21				
80 歳	4	9	13				
81 歳	10	10	20				
82 歳	11	13	24				
83 歳	10	9	19				
84 歳	4	9	13				
85 歳	7	10	17				
86 歳	5	10	15				
87 歳	4	6	10				
88 歳	5	7	12				
89 歳	2	9	11				
90 歳	4	7	11				
91 歳	0	9	9				
92 歳	2	5	7				
93 歳	1	3	4				
94 歳	1	2	3				
95 歳	1	2	3				
96 歳	0	2	2				
97 歳	0	1	1				
98 歳	1	0	1				
99 歳	0	2	2				
100 歳	0	0	0				
101 歳	0	0	0				
102 歳	0	0	0				
103 歳	0	0	0				
104 歳	0	1	1				
105 歳	0	0	0				
106 歳	0	1	1				

# 校 区 別 年 齢 別 人 口 統 計 表

31 中川副小学校

平成29. 1. 末現在 59 ページ

年 齢	男	女	人 口	年 齢	男	女	人 口
0 歳	9	15	24	36 歳	18	15	33
1 歳	7	10	17	37 歳	19	15	34
2 歳	14	11	25	38 歳	21	10	31
3 歳	15	12	27	39 歳	16	18	34
4 歳	15	11	26	40 歳	19	22	41
5 歳	13	10	23	41 歳	10	12	22
6 歳	6	14	20	42 歳	20	11	31
7 歳	6	10	16	43 歳	21	24	45
8 歳	14	7	21	44 歳	20	10	30
9 歳	11	12	23	45 歳	22	21	43
10 歳	10	6	16	46 歳	14	12	26
11 歳	11	7	18	47 歳	18	22	40
12 歳	12	10	22	48 歳	14	22	36
13 歳	10	13	23	49 歳	20	28	48
14 歳	8	11	19	50 歳	18	19	37
15 歳	16	15	31	51 歳	27	22	49
16 歳	11	13	24	52 歳	27	34	61
17 歳	14	5	19	53 歳	21	17	38
18 歳	21	20	41	54 歳	22	11	33
19 歳	11	11	22	55 歳	16	19	35
20 歳	16	23	39	56 歳	21	21	42
21 歳	17	12	29	57 歳	25	22	47
22 歳	13	23	36	58 歳	27	14	41
23 歳	12	16	28	59 歳	25	18	43
24 歳	20	15	35	60 歳	16	15	31
25 歳	14	12	26	61 歳	22	25	47
26 歳	10	12	22	62 歳	25	27	52
27 歳	16	12	28	63 歳	29	26	55
28 歳	10	16	26	64 歳	26	30	56
29 歳	12	12	24	65 歳	22	26	48
30 歳	19	22	41	66 歳	35	28	63
31 歳	20	13	33	67 歳	23	29	52
32 歳	16	20	36	68 歳	37	29	66
33 歳	22	12	34	69 歳	34	26	60
34 歳	14	13	27	70 歳	16	15	31
35 歳	20	16	36	71 歳	16	14	30

# 校 区 別 年 齢 別 人 口 統 計 表

31 中川副小学校

平成29 . 1 . 末現在 60 ページ

年 齢	男	女	人 口			
72 歳	14	31	45			
73 歳	20	19	39			
74 歳	23	24	47			
75 歳	24	24	48			
76 歳	21	24	45			
77 歳	13	31	44			
78 歳	11	18	29			
79 歳	19	30	49			
80 歳	20	20	40			
81 歳	19	28	47			
82 歳	14	28	42			
83 歳	17	16	33			
84 歳	16	24	40			
85 歳	10	20	30			
86 歳	4	23	27			
87 歳	9	13	22			
88 歳	9	20	29			
89 歳	7	10	17			
90 歳	3	9	12			
91 歳	5	14	19			
92 歳	3	6	9			
93 歳	2	8	10			
94 歳	0	5	5			
95 歳	1	6	7			
96 歳	0	3	3			
97 歳	0	4	4			
98 歳	0	5	5			
99 歳	0	1	1			
100 歳	0	0	0			
101 歳	0	0	0			
102 歳	0	0	0			
103 歳	1	0	1			
<b>**合計**</b>	1,552	1,665	3,217			

校 区 別 年 齢 別 人 口 統 計 表

32

大訖間小学校

平成29 . 1 . 末現在 61 ページ

年 齢	男	女	人 口	年 齢	男	女	人 口
0 歳	9	1	10	36 歳	3	6	9
1 歳	8	7	15	37 歳	9	7	16
2 歳	3	3	6	38 歳	6	6	12
3 歳	11	7	18	39 歳	3	7	10
4 歳	7	1	8	40 歳	12	6	18
5 歳	0	5	5	41 歳	7	6	13
6 歳	7	5	12	42 歳	6	7	13
7 歳	5	4	9	43 歳	9	12	21
8 歳	3	3	6	44 歳	10	3	13
9 歳	1	4	5	45 歳	10	13	23
10 歳	6	5	11	46 歳	9	7	16
11 歳	6	3	9	47 歳	11	11	22
12 歳	4	4	8	48 歳	16	8	24
13 歳	3	4	7	49 歳	16	13	29
14 歳	6	8	14	50 歳	11	9	20
15 歳	3	4	7	51 歳	10	8	18
16 歳	4	7	11	52 歳	12	9	21
17 歳	7	6	13	53 歳	10	12	22
18 歳	14	13	27	54 歳	9	11	20
19 歳	9	10	19	55 歳	11	16	27
20 歳	9	7	16	56 歳	17	12	29
21 歳	7	5	12	57 歳	9	7	16
22 歳	9	9	18	58 歳	15	15	30
23 歳	5	4	9	59 歳	14	11	25
24 歳	7	4	11	60 歳	18	11	29
25 歳	6	2	8	61 歳	12	10	22
26 歳	3	5	8	62 歳	13	12	25
27 歳	4	9	13	63 歳	20	21	41
28 歳	9	8	17	64 歳	14	10	24
29 歳	5	9	14	65 歳	13	11	24
30 歳	10	5	15	66 歳	14	8	22
31 歳	9	10	19	67 歳	18	12	30
32 歳	12	5	17	68 歳	22	16	38
33 歳	9	6	15	69 歳	13	13	26
34 歳	12	4	16	70 歳	13	13	26
35 歳	6	2	8	71 歳	2	12	14

# 校 区 別 年 齢 別 人 口 統 計 表

32 大詫間小学校

平成29 . 1 . 末現在 62 ページ

年 齢	男	女	人 口			
72 歳	5	9	14			
73 歳	8	14	22			
74 歳	7	12	19			
75 歳	11	13	24			
76 歳	9	22	31			
77 歳	5	8	13			
78 歳	16	16	32			
79 歳	11	16	27			
80 歳	4	13	17			
81 歳	10	12	22			
82 歳	8	15	23			
83 歳	10	8	18			
84 歳	13	7	20			
85 歳	4	10	14			
86 歳	7	8	15			
87 歳	6	8	14			
88 歳	0	8	8			
89 歳	6	10	16			
90 歳	0	8	8			
91 歳	1	10	11			
92 歳	2	5	7			
93 歳	3	2	5			
94 歳	2	2	4			
95 歳	0	1	1			
96 歳	0	1	1			
97 歳	0	1	1			
98 歳	0	2	2			
99 歳	0	1	1			
100 歳	0	1	1			
101 歳	0	1	1			
102 歳	0	1	1			
103 歳	0	1	1			
<b>**合計**</b>	<b>803</b>	<b>815</b>	<b>1,618</b>			

校 区 別 年 齢 別 人 口 統 計 表

33 南川副小学校

平成29 . 1 . 末現在 63 ページ

年 齢	男	女	人 口	年 齢	男	女	人 口
0 歳	19	15	34	36 歳	28	35	63
1 歳	19	20	39	37 歳	29	12	41
2 歳	17	16	33	38 歳	28	27	55
3 歳	18	21	39	39 歳	39	25	64
4 歳	13	14	27	40 歳	41	33	74
5 歳	18	17	35	41 歳	28	39	67
6 歳	18	26	44	42 歳	40	32	72
7 歳	28	18	46	43 歳	33	28	61
8 歳	20	20	40	44 歳	30	40	70
9 歳	15	20	35	45 歳	47	34	81
10 歳	27	20	47	46 歳	38	41	79
11 歳	16	27	43	47 歳	36	45	81
12 歳	24	25	49	48 歳	32	35	67
13 歳	15	33	48	49 歳	52	49	101
14 歳	27	30	57	50 歳	36	37	73
15 歳	36	30	66	51 歳	51	33	84
16 歳	28	32	60	52 歳	35	36	71
17 歳	34	23	57	53 歳	33	41	74
18 歳	29	38	67	54 歳	33	41	74
19 歳	30	29	59	55 歳	39	42	81
20 歳	34	22	56	56 歳	31	34	65
21 歳	33	30	63	57 歳	36	42	78
22 歳	28	29	57	58 歳	49	49	98
23 歳	21	29	50	59 歳	47	47	94
24 歳	33	25	58	60 歳	34	52	86
25 歳	26	26	52	61 歳	53	47	100
26 歳	21	23	44	62 歳	56	33	89
27 歳	26	21	47	63 歳	54	54	108
28 歳	28	35	63	64 歳	37	54	91
29 歳	25	23	48	65 歳	51	51	102
30 歳	28	21	49	66 歳	52	46	98
31 歳	35	27	62	67 歳	55	53	108
32 歳	21	34	55	68 歳	48	50	98
33 歳	35	25	60	69 歳	55	51	106
34 歳	31	33	64	70 歳	28	38	66
35 歳	29	20	49	71 歳	18	34	52

# 校 区 別 年 齢 別 人 口 統 計 表

33 南川副小学校

平成29 . 1 . 末現在 64 ページ

年 齢	男	女	人 口			
72 歳	47	36	83			
73 歳	31	50	81			
74 歳	37	58	95			
75 歳	41	52	93			
76 歳	40	56	96			
77 歳	29	42	71			
78 歳	30	44	74			
79 歳	31	52	83			
80 歳	27	31	58			
81 歳	34	36	70			
82 歳	19	34	53			
83 歳	21	34	55			
84 歳	22	39	61			
85 歳	13	27	40			
86 歳	14	29	43			
87 歳	9	34	43			
88 歳	9	18	27			
89 歳	8	26	34			
90 歳	5	20	25			
91 歳	6	22	28			
92 歳	6	17	23			
93 歳	3	10	13			
94 歳	3	11	14			
95 歳	1	9	10			
96 歳	2	11	13			
97 歳	0	6	6			
98 歳	0	2	2			
99 歳	0	5	5			
100 歳	0	2	2			
**合計**	2,825	3,150	5,975			

# 校 区 別 年 齢 別 人 口 統 計 表

34 西川副小学校

平成29. 1. 末現在 65 ページ

年 齢	男	女	人 口	年 齢	男	女	人 口
0 歳	21	22	43	36 歳	31	41	72
1 歳	28	20	48	37 歳	35	26	61
2 歳	33	23	56	38 歳	29	32	61
3 歳	30	28	58	39 歳	46	33	79
4 歳	30	29	59	40 歳	26	38	64
5 歳	28	22	50	41 歳	31	23	54
6 歳	30	25	55	42 歳	50	39	89
7 歳	22	33	55	43 歳	39	34	73
8 歳	28	28	56	44 歳	35	42	77
9 歳	29	26	55	45 歳	32	29	61
10 歳	18	20	38	46 歳	35	24	59
11 歳	26	27	53	47 歳	33	36	69
12 歳	19	26	45	48 歳	32	30	62
13 歳	24	21	45	49 歳	37	36	73
14 歳	30	27	57	50 歳	22	33	55
15 歳	18	30	48	51 歳	37	39	76
16 歳	21	34	55	52 歳	43	21	64
17 歳	27	28	55	53 歳	28	32	60
18 歳	22	33	55	54 歳	38	40	78
19 歳	16	19	35	55 歳	36	38	74
20 歳	24	28	52	56 歳	33	47	80
21 歳	26	21	47	57 歳	23	36	59
22 歳	24	21	45	58 歳	51	43	94
23 歳	23	23	46	59 歳	29	40	69
24 歳	19	23	42	60 歳	35	37	72
25 歳	31	29	60	61 歳	49	50	99
26 歳	28	22	50	62 歳	36	35	71
27 歳	20	29	49	63 歳	49	51	100
28 歳	28	30	58	64 歳	39	51	90
29 歳	28	28	56	65 歳	43	44	87
30 歳	31	31	62	66 歳	54	46	100
31 歳	43	36	79	67 歳	65	52	117
32 歳	34	25	59	68 歳	44	50	94
33 歳	25	26	51	69 歳	48	54	102
34 歳	40	30	70	70 歳	34	35	69
35 歳	45	41	86	71 歳	21	30	51

# 校 区 別 年 齢 別 人 口 統 計 表

34 西川副小学校

平成29. 1. 末現在 66 ページ

年 齢	男	女	人 口			
72 歳	29	35	64			
73 歳	22	35	57			
74 歳	28	44	72			
75 歳	31	37	68			
76 歳	26	39	65			
77 歳	25	32	57			
78 歳	20	25	45			
79 歳	40	44	84			
80 歳	17	28	45			
81 歳	27	36	63			
82 歳	19	28	47			
83 歳	23	21	44			
84 歳	18	29	47			
85 歳	16	18	34			
86 歳	10	28	38			
87 歳	17	19	36			
88 歳	14	15	29			
89 歳	10	23	33			
90 歳	7	12	19			
91 歳	2	16	18			
92 歳	3	5	8			
93 歳	3	11	14			
94 歳	0	8	8			
95 歳	0	7	7			
96 歳	0	7	7			
97 歳	0	2	2			
98 歳	0	5	5			
99 歳	2	0	2			
100 歳	0	1	1			
101 歳	0	2	2			
102 歳	1	1	2			
103 歳	0	2	2			
<b>**合計**</b>	<b>2,727</b>	<b>2,946</b>	<b>5,673</b>			

# 校 区 別 年 齢 別 人 口 統 計 表

35 東与賀小学校

平成29. 1. 末現在 67 ページ

年 齢	男	女	人 口	年 齢	男	女	人 口
0 歳	48	37	85	36 歳	48	46	94
1 歳	36	35	71	37 歳	54	46	100
2 歳	43	33	76	38 歳	62	57	119
3 歳	44	48	92	39 歳	59	53	112
4 歳	39	34	73	40 歳	54	58	112
5 歳	45	39	84	41 歳	61	59	120
6 歳	38	42	80	42 歳	71	80	151
7 歳	38	52	90	43 歳	52	69	121
8 歳	46	40	86	44 歳	57	57	114
9 歳	37	47	84	45 歳	71	51	122
10 歳	52	38	90	46 歳	49	65	114
11 歳	51	49	100	47 歳	52	63	115
12 歳	65	44	109	48 歳	67	51	118
13 歳	52	54	106	49 歳	50	58	108
14 歳	50	45	95	50 歳	43	48	91
15 歳	53	51	104	51 歳	64	63	127
16 歳	62	57	119	52 歳	59	48	107
17 歳	65	53	118	53 歳	53	51	104
18 歳	52	48	100	54 歳	53	52	105
19 歳	40	55	95	55 歳	62	55	117
20 歳	38	40	78	56 歳	53	50	103
21 歳	49	41	90	57 歳	48	57	105
22 歳	25	46	71	58 歳	52	56	108
23 歳	34	33	67	59 歳	49	54	103
24 歳	31	29	60	60 歳	44	49	93
25 歳	22	44	66	61 歳	52	69	121
26 歳	26	43	69	62 歳	53	61	114
27 歳	30	41	71	63 歳	62	61	123
28 歳	43	30	73	64 歳	60	53	113
29 歳	44	39	83	65 歳	56	69	125
30 歳	43	38	81	66 歳	71	63	134
31 歳	57	48	105	67 歳	65	60	125
32 歳	54	49	103	68 歳	61	84	145
33 歳	50	49	99	69 歳	54	49	103
34 歳	42	57	99	70 歳	51	52	103
35 歳	44	45	89	71 歳	26	31	57

# 校 区 別 年 齢 別 人 口 統 計 表

35 東与賀小学校

平成29 . 1 . 末現在 68 ページ

年 齢	男	女	人 口			
72 歳	48	48	96			
73 歳	35	52	87			
74 歳	41	35	76			
75 歳	41	52	93			
76 歳	32	38	70			
77 歳	21	39	60			
78 歳	36	38	74			
79 歳	28	45	73			
80 歳	16	51	67			
81 歳	28	34	62			
82 歳	28	36	64			
83 歳	19	38	57			
84 歳	23	32	55			
85 歳	15	34	49			
86 歳	18	30	48			
87 歳	12	33	45			
88 歳	12	26	38			
89 歳	6	16	22			
90 歳	8	27	35			
91 歳	4	19	23			
92 歳	5	21	26			
93 歳	2	15	17			
94 歳	2	7	9			
95 歳	1	9	10			
96 歳	3	8	11			
97 歳	1	6	7			
98 歳	1	2	3			
99 歳	2	1	3			
100 歳	0	1	1			
101 歳	0	1	1			
***合計***	4,074	4,415	8,489			

# 校 区 別 年 齢 別 人 口 統 計 表

36 思齊小学校

平成29. 1. 末現在 69 ページ

年 齢	男	女	人 口	年 齢	男	女	人 口
0 歳	30	30	60	36 歳	39	46	85
1 歳	31	28	59	37 歳	40	49	89
2 歳	36	39	75	38 歳	52	51	103
3 歳	40	38	78	39 歳	55	54	109
4 歳	37	35	72	40 歳	44	57	101
5 歳	48	32	80	41 歳	44	47	91
6 歳	43	38	81	42 歳	50	64	114
7 歳	36	42	78	43 歳	51	56	107
8 歳	34	34	68	44 歳	50	49	99
9 歳	36	46	82	45 歳	45	40	85
10 歳	40	44	84	46 歳	52	52	104
11 歳	41	37	78	47 歳	55	40	95
12 歳	32	36	68	48 歳	54	64	118
13 歳	46	40	86	49 歳	52	63	115
14 歳	40	49	89	50 歳	52	49	101
15 歳	49	50	99	51 歳	52	47	99
16 歳	57	37	94	52 歳	62	54	116
17 歳	50	36	86	53 歳	47	57	104
18 歳	46	44	90	54 歳	49	59	108
19 歳	40	40	80	55 歳	49	43	92
20 歳	37	32	69	56 歳	59	51	110
21 歳	40	35	75	57 歳	45	68	113
22 歳	50	46	96	58 歳	65	57	122
23 歳	32	40	72	59 歳	62	59	121
24 歳	58	41	99	60 歳	61	53	114
25 歳	25	39	64	61 歳	65	54	119
26 歳	48	28	76	62 歳	56	50	106
27 歳	38	37	75	63 歳	59	59	118
28 歳	35	46	81	64 歳	64	55	119
29 歳	46	49	95	65 歳	42	69	111
30 歳	40	41	81	66 歳	60	54	114
31 歳	50	55	105	67 歳	51	63	114
32 歳	47	44	91	68 歳	73	54	127
33 歳	41	46	87	69 歳	65	77	142
34 歳	45	47	92	70 歳	33	38	71
35 歳	43	43	86	71 歳	22	38	60

# 校 区 別 年 齢 別 人 口 統 計 表

36 思斉小学校

平成29. 1. 末現在 70 ページ

年 齢	男	女	人 口			
72 歳	26	48	74			
73 歳	51	51	102			
74 歳	26	48	74			
75 歳	38	54	92			
76 歳	40	37	77			
77 歳	24	44	68			
78 歳	18	38	56			
79 歳	24	55	79			
80 歳	28	42	70			
81 歳	36	40	76			
82 歳	32	46	78			
83 歳	19	39	58			
84 歳	20	43	63			
85 歳	13	25	38			
86 歳	19	24	43			
87 歳	11	31	42			
88 歳	8	29	37			
89 歳	9	19	28			
90 歳	10	18	28			
91 歳	5	16	21			
92 歳	1	23	24			
93 歳	1	12	13			
94 歳	4	9	13			
95 歳	1	6	7			
96 歳	1	8	9			
97 歳	1	1	2			
98 歳	1	6	7			
99 歳	0	1	1			
100 歳	0	1	1			
101 歳	0	2	2			
**合計**	3,830	4,200	8,030			
**総計**	110,514	124,077	234,591			

# 年 齡 別 人 口 統 計 表

佐賀市

平成29 . 1 . 末現在 1 ページ

年 齢	男	女	人 口		年 齢	男	女	人 口
0 歳	971	947	1,918		20 歳	1,216	1,235	2,451
1 歳	1,067	994	2,061		21 歳	1,223	1,147	2,370
2 歳	1,102	1,024	2,126		22 歳	1,188	1,239	2,427
3 歳	1,062	1,016	2,078		23 歳	1,153	1,169	2,322
4 歳	1,148	1,029	2,177		24 歳	1,247	1,133	2,380
**合計**	5,350	5,010	10,360		**合計**	6,027	5,923	11,950
5 歳	1,187	1,050	2,237		25 歳	1,082	1,208	2,290
6 歳	1,111	1,074	2,185		26 歳	1,091	1,089	2,180
7 歳	1,065	1,077	2,142		27 歳	1,064	1,171	2,235
8 歳	1,146	1,106	2,252		28 歳	1,148	1,187	2,335
9 歳	1,046	1,061	2,107		29 歳	1,165	1,258	2,423
**合計**	5,555	5,368	10,923		**合計**	5,550	5,913	11,463
10 歳	1,110	1,045	2,155		30 歳	1,225	1,342	2,567
11 歳	1,074	1,087	2,161		31 歳	1,331	1,375	2,706
12 歳	1,132	1,070	2,202		32 歳	1,314	1,371	2,685
13 歳	1,111	1,094	2,205		33 歳	1,331	1,355	2,686
14 歳	1,153	1,170	2,323		34 歳	1,425	1,485	2,910
**合計**	5,580	5,466	11,046		**合計**	6,626	6,928	13,554
15 歳	1,203	1,154	2,357		35 歳	1,396	1,408	2,804
16 歳	1,287	1,247	2,534		36 歳	1,447	1,408	2,855
17 歳	1,276	1,121	2,397		37 歳	1,421	1,445	2,866
18 歳	1,210	1,194	2,404		38 歳	1,485	1,475	2,960
19 歳	1,161	1,250	2,411		39 歳	1,503	1,525	3,028
**合計**	6,137	5,966	12,103		**合計**	7,252	7,261	14,513

# 年 齢 別 人 口 統 計 表

佐賀市

平成29 . 1 . 末現在 2 ページ

年 齢	男	女	人 口	年 齢	男	女	人 口
40 歳	1,464	1,615	3,079	60 歳	1,390	1,606	2,996
41 歳	1,553	1,598	3,151	61 歳	1,540	1,621	3,161
42 歳	1,664	1,694	3,358	62 歳	1,512	1,600	3,112
43 歳	1,578	1,714	3,292	63 歳	1,588	1,705	3,293
44 歳	1,565	1,651	3,216	64 歳	1,570	1,735	3,305
**合計**	7,824	8,272	16,096	**合計**	7,600	8,267	15,867
45 歳	1,578	1,633	3,211	65 歳	1,616	1,811	3,427
46 歳	1,519	1,540	3,059	66 歳	1,719	1,848	3,567
47 歳	1,451	1,593	3,044	67 歳	1,799	1,992	3,791
48 歳	1,522	1,605	3,127	68 歳	1,777	1,933	3,710
49 歳	1,473	1,630	3,103	69 歳	1,662	1,861	3,523
**合計**	7,543	8,001	15,544	**合計**	8,573	9,445	18,018
50 歳	1,207	1,336	2,543	70 歳	1,140	1,396	2,536
51 歳	1,476	1,568	3,044	71 歳	913	1,131	2,044
52 歳	1,416	1,574	2,990	72 歳	1,126	1,436	2,562
53 歳	1,400	1,521	2,921	73 歳	1,109	1,440	2,549
54 歳	1,393	1,487	2,880	74 歳	1,079	1,460	2,539
**合計**	6,892	7,486	14,378	**合計**	5,367	6,863	12,230
55 歳	1,372	1,514	2,886	75 歳	1,138	1,534	2,672
56 歳	1,396	1,528	2,924	76 歳	1,038	1,393	2,431
57 歳	1,304	1,529	2,833	77 歳	946	1,270	2,216
58 歳	1,497	1,563	3,060	78 歳	840	1,110	1,950
59 歳	1,366	1,450	2,816	79 歳	922	1,402	2,324
**合計**	6,935	7,584	14,519	**合計**	4,884	6,709	11,593

# 年 齡 別 人 口 統 計 表

佐賀市

平成29 . 1 . 末現在 3 ページ

年 齢	男	女	人 口		年 齢	男	女	人 口
80 歳	804	1,190	1,994		100 歳	8	45	53
81 歳	826	1,200	2,026		101 歳	4	43	47
82 歳	773	1,233	2,006		102 歳	2	18	20
83 歳	659	1,155	1,814		103 歳	1	14	15
84 歳	650	1,234	1,884		104 歳	0	7	7
**合計**	3,712	6,012	9,724		**合計**	15	127	142
85 歳	598	1,068	1,666		105 歳	1	7	8
86 歳	477	928	1,405		106 歳	0	6	6
87 歳	434	929	1,363		107 歳	0	1	1
88 歳	357	815	1,172		108 歳	0	0	0
89 歳	293	672	965		109 歳	0	0	0
**合計**	2,159	4,412	6,571		**合計**	1	14	15
90 歳	253	637	890		110 歳	0	0	0
91 歳	220	592	812		111 歳	0	1	1
92 歳	132	452	584		**合計**	0	1	1
93 歳	117	374	491		**総計**	110,514	124,077	234,591
94 歳	74	280	354					
**合計**	796	2,335	3,131					
95 歳	46	241	287					
96 歳	31	185	216					
97 歳	27	127	154					
98 歳	21	87	108					
99 歳	11	74	85					
**合計**	136	714	850					

## 町・丁目・大字別人口統計表

平成29. 1. 末現在 1 ページ

町・丁目・大字名	世帯数	人口	男	女	町・丁目・大字名	世帯数	人口	男	女
駅前中央一丁目	251	498	248	250	多布施二丁目	382	773	343	430
駅前中央二丁目	479	944	432	512	多布施三丁目	497	1,125	545	580
駅前中央三丁目	366	763	360	403	多布施四丁目	760	1,581	703	878
大財一丁目	158	300	133	167	天神一丁目	209	435	201	234
大財二丁目	422	820	368	452	天神二丁目	335	658	296	362
大財三丁目	273	556	254	302	天神三丁目	0	0	0	0
大財四丁目	296	525	233	292	天祐一丁目	411	877	404	473
大財五丁目	254	560	262	298	天祐二丁目	294	641	305	336
大財六丁目	516	1,166	535	631	唐人一丁目	275	553	243	310
神園一丁目	61	160	78	82	唐人二丁目	103	171	78	93
神園二丁目	269	580	281	299	西田代一丁目	183	355	151	204
神園三丁目	387	818	384	434	西田代二丁目	146	249	125	124
神園四丁目	202	375	168	207	日の出一丁目	674	1,354	662	692
神園五丁目	278	598	273	325	日の出二丁目	0	0	0	0
神園六丁目	197	391	176	215	松原一丁目	163	312	153	159
神野西一丁目	179	436	193	243	松原二丁目	190	410	170	240
神野西二丁目	285	600	291	309	松原三丁目	51	92	51	41
神野西三丁目	400	966	446	520	松原四丁目	294	533	223	310
神野西四丁目	461	1,106	527	579	水ヶ江一丁目	353	730	347	383
神野東一丁目	282	610	278	332	水ヶ江二丁目	428	931	406	525
神野東二丁目	181	313	157	156	水ヶ江三丁目	189	420	205	215
神野東三丁目	260	497	237	260	水ヶ江四丁目	279	692	325	367
神野東四丁目	290	636	310	326	水ヶ江五丁目	263	573	260	313
材木一丁目	89	164	67	97	水ヶ江六丁目	310	670	297	373
材木二丁目	172	358	166	192	八戸一丁目	171	386	184	202
城内一丁目	170	372	173	199	八戸二丁目	258	555	263	292
城内二丁目	205	388	187	201	八戸溝一丁目	252	617	296	321
白山一丁目	226	516	234	282	八戸溝二丁目	235	523	238	285
白山二丁目	155	288	131	157	八戸溝三丁目	218	488	234	254
末広一丁目	448	1,137	535	602	若宮一丁目	815	1,859	858	1,001
末広二丁目	413	788	382	406	若宮二丁目	408	863	389	474
田代一丁目	342	642	292	350	若宮三丁目	642	1,353	589	764
田代二丁目	374	737	322	415	若楠一丁目	181	457	213	244
多布施一丁目	385	737	364	373	若楠二丁目	334	758	361	397

## 町・丁目・大字別人口統計表

平成29. 1. 末現在 2 ページ

町・丁目・大字名	世帯数	人口	男	女	町・丁目・大字名	世帯数	人口	男	女
若楠三丁目	430	1,071	506	565	兵庫南四丁目	282	707	319	388
高木瀬東一丁目	390	888	406	482	南佐賀一丁目	335	705	349	356
高木瀬東二丁目	366	899	414	485	南佐賀二丁目	308	735	344	391
高木瀬東三丁目	398	963	429	534	南佐賀三丁目	317	720	343	377
高木瀬東四丁目	437	1,016	470	546	新栄東一丁目	87	212	90	122
高木瀬東五丁目	454	1,061	487	574	新栄東二丁目	161	442	215	227
高木瀬東六丁目	561	1,084	453	631	新栄東三丁目	192	450	209	241
高木瀬西一丁目	116	243	107	136	新栄東四丁目	293	707	312	395
高木瀬西二丁目	389	937	474	463	新栄西一丁目	223	528	244	284
高木瀬西三丁目	263	621	280	341	新栄西二丁目	162	452	225	227
高木瀬西四丁目	483	1,133	566	567	兵庫北一丁目	584	1,558	760	798
高木瀬西五丁目	436	1,052	501	551	兵庫北二丁目	665	1,406	659	747
高木瀬西六丁目	20	36	17	19	兵庫北三丁目	223	519	224	295
鍋島一丁目	687	1,732	831	901	兵庫北四丁目	81	219	106	113
鍋島二丁目	638	1,542	698	844	兵庫北五丁目	275	739	353	386
鍋島三丁目	580	1,264	597	667	兵庫北六丁目	240	476	227	249
鍋島四丁目	344	683	323	360	兵庫北七丁目	307	750	358	392
鍋島五丁目	433	894	372	522	愛敬町	208	328	172	156
鍋島六丁目	490	1,123	561	562	赤松町	325	586	261	325
開成一丁目	536	1,191	474	717	朝日町	327	784	362	422
開成二丁目	375	950	456	494	伊勢町	409	839	383	456
開成三丁目	208	540	261	279	今宿町	233	505	224	281
開成四丁目	141	340	158	182	駅南本町	301	619	273	346
開成五丁目	325	826	397	429	大財北町	156	330	167	163
開成六丁目	382	985	479	506	鬼丸町	664	1,560	714	846
光一丁目	339	719	345	374	卸本町	209	578	265	313
光二丁目	491	1,107	482	625	川原町	76	174	78	96
光三丁目	310	939	409	530	呉服元町	163	313	150	163
木原一丁目	545	1,305	613	692	紺屋町	157	307	152	155
木原二丁目	563	1,262	578	684	栄町	60	91	40	51
木原三丁目	338	847	390	457	道祖元町	126	232	119	113
兵庫南一丁目	625	1,590	742	848	下田町	195	462	219	243
兵庫南二丁目	554	1,286	611	675	昭栄町	290	704	319	385
兵庫南三丁目	468	1,168	514	654	新生町	303	774	387	387

## 町・丁目・大字別人口統計表

平成29. 1. 末現在 3 ページ

町・丁目・大字名	世帯数	人口	男	女	町・丁目・大字名	世帯数	人口	男	女
新中町	181	420	191	229	北川副町大字江上	331	1,013	491	522
成章町	109	200	88	112	北川副町大字木原	0	0	0	0
高木町	274	556	250	306	北川副町大字光法	906	2,133	961	1,172
高木瀬団地	219	283	121	162	北川副町大字新郷	218	564	276	288
中央本町	89	187	91	96	巨勢町大字高尾	395	980	466	514
天祐団地	269	393	152	241	巨勢町大字修理田	433	1,135	535	600
中折町	304	692	318	374	巨勢町大字東西	85	219	100	119
長瀬町	371	798	354	444	巨勢町大字牛島	1,386	3,209	1,539	1,670
中の小路	158	313	141	172	兵庫町大字洲	442	1,209	595	614
中の館町	260	639	298	341	兵庫町大字西洲	71	216	104	112
西魚町	75	149	75	74	兵庫町大字藤木	356	1,018	502	516
八幡小路	145	319	137	182	兵庫町大字瓦町	302	767	342	425
八丁畷町	181	326	163	163	兵庫町大字若宮	389	1,051	501	550
東佐賀町	484	1,023	446	577	高木瀬町大字東高木	362	860	384	476
堀川町	301	664	315	349	高木瀬町大字長瀬	892	2,212	1,060	1,152
緑小路	94	159	83	76	鍋島町大字八戸溝	1,391	3,544	1,711	1,833
柳町	91	178	83	95	鍋島町大字森田	896	2,538	1,234	1,304
与賀町	343	631	304	327	鍋島町大字鍋島	238	567	277	290
六座町	290	649	301	348	鍋島町大字蛎久	742	1,821	864	957
西田代町	3	4	1	3	鍋島町大字八戸	732	1,839	899	940
新郷本町	603	1,445	656	789	金立町大字金立	1,165	2,459	1,184	1,275
嘉瀬町大字荻野	393	1,054	493	561	金立町大字薬師丸	146	392	182	210
嘉瀬町大字中原	857	1,921	882	1,039	金立町大字千布	713	1,812	861	951
嘉瀬町大字扇町	410	961	432	529	久保泉町大字上和泉	283	793	383	410
嘉瀬町大字十五	392	1,093	512	581	久保泉町大字下和泉	452	1,056	523	533
西与賀町大字高太郎	302	845	407	438	久保泉町大字川久保	843	1,878	876	1,002
西与賀町大字厘外	604	1,299	635	664	蓮池町大字蓮池	263	660	295	365
西与賀町大字相応津	106	302	144	158	蓮池町大字見島	142	383	191	192
西与賀町字今津	119	261	112	149	蓮池町大字小松	212	523	249	274
本庄町大字本庄	3,185	6,042	3,031	3,011	蓮池町大字古賀	57	160	74	86
本庄町大字鹿子	402	1,009	487	522	諸富町大字大堂	455	1,171	570	601
本庄町大字正里	70	182	87	95	諸富町大字徳富	1,340	3,545	1,700	1,845
本庄町大字袋	1,099	2,644	1,273	1,371	諸富町大字諸富津	503	1,075	484	591
本庄町大字末次	895	2,124	1,011	1,113	諸富町大字寺井津	333	858	424	434

## 町・丁目・大字別人口統計表

平成29. 1. 末現在 4 ページ

町・丁目・大字名	世帯数	人口	男	女	町・丁目・大字名	世帯数	人口	男	女
諸富町大字為重	869	2,532	1,193	1,339	富士町大字松瀬	38	95	43	52
諸富町大字山領	614	1,601	781	820	富士町大字梅野	0	0	0	0
大和町大字尼寺	2,886	7,136	3,388	3,748	三瀬村三瀬	253	630	300	330
大和町大字久池井	3,416	8,574	4,020	4,554	三瀬村藤原	141	418	208	210
大和町大字八反原	29	75	31	44	三瀬村杠	84	253	127	126
大和町大字川上	600	1,735	824	911	川副町大字犬井道	1,156	3,379	1,599	1,780
大和町大字東山田	610	1,786	837	949	川副町大字鹿江	986	2,596	1,226	1,370
大和町大字池上	290	878	404	474	川副町大字南里	749	1,912	930	982
大和町大字久留間	522	1,336	634	702	川副町大字西古賀	634	1,808	848	960
大和町大字梅野	253	670	321	349	川副町大字小々森	648	1,953	949	1,004
大和町大字名尾	33	87	46	41	川副町大字福富	571	1,337	651	686
大和町大字松瀬	164	448	221	227	川副町大字早津江津	218	557	262	295
富士町大字市川	73	229	111	118	川副町大字早津江	486	1,323	639	684
富士町大字内野	146	270	143	127	川副町大字大詫間	517	1,618	803	815
富士町大字大串	52	182	91	91	東与賀町大字下古賀	1,255	3,720	1,785	1,935
富士町大字大野	6	18	10	8	東与賀町大字田中	958	2,894	1,396	1,498
富士町大字小副川	250	614	281	333	東与賀町大字飯盛	682	1,875	893	982
富士町大字鎌原	11	31	16	15	久保田町大字徳万	1,003	2,657	1,253	1,404
富士町大字上合瀬	28	91	44	47	久保田町大字新田	684	2,019	983	1,036
富士町大字上熊川	117	264	117	147	久保田町大字久富	667	1,858	870	988
富士町大字上無津呂	75	191	100	91	久保田町大字久保田	445	1,292	629	663
富士町大字栗並	43	143	73	70	久保田町大字江戸	82	204	95	109
富士町大字古場	55	122	60	62					
富士町大字下合瀬	31	99	50	49	**総計**	98,230	234,591	110,514	124,077
富士町大字下熊川	56	149	68	81					
富士町大字下無津呂	65	147	65	82					
富士町大字杉山	39	109	48	61					
富士町大字関屋	67	226	111	115					
富士町大字苜木	19	39	17	22					
富士町大字中原	43	113	50	63					
富士町大字畑瀬	5	16	6	10					
富士町大字藤瀬	24	55	25	30					
富士町大字古湯	194	506	237	269					
富士町大字麻那古	55	149	73	76					