

住民基本台帳月報

(第1表) 人口, 世帯数

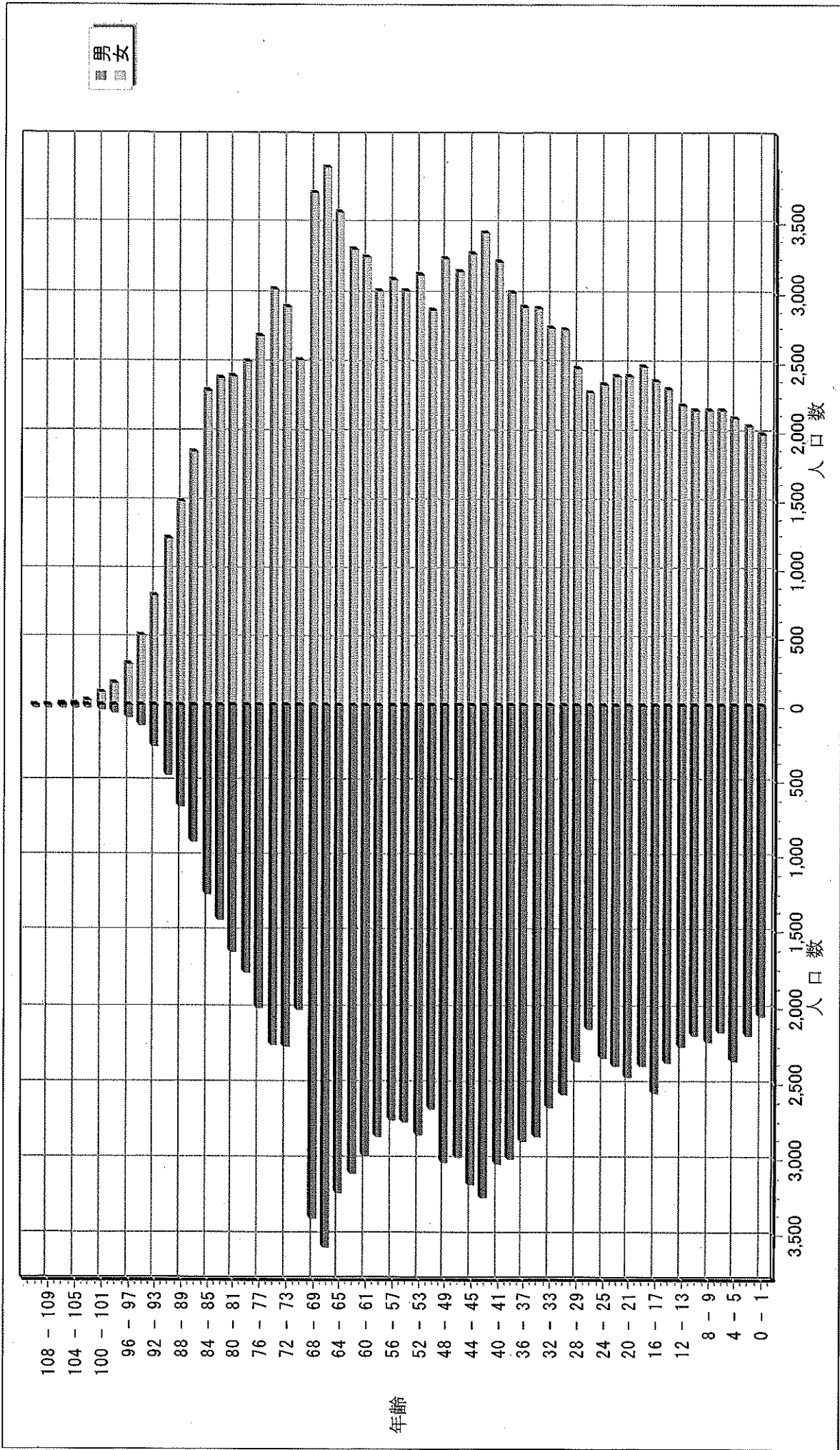
平成28年12月分

人 口			
区分	男	女	計
日本人	109,896	123,333	233,229
外国人	679	850	1,529
計	110,575	124,183	234,758

世 帯 数			
日本人のみ	外国人のみ	混合	計
97,039	922	305	98,266

人口ピラミッド

平成28. 12. 末現在



校 区 別 男 女 統 計 表

平成28 . 12 . 末現在 1 ページ

校区 (小学校) 名	校区コード	世帯数	人 口	男	女
勸興小学校	01	3,309	6,592	3,024	3,568
循誘小学校	02	4,345	8,750	3,949	4,801
日新小学校	03	4,285	9,369	4,407	4,962
赤松小学校	04	3,714	8,077	3,733	4,344
神野小学校	05	5,413	11,468	5,335	6,133
西与賀小学校	06	2,556	6,041	2,810	3,231
嘉瀬小学校	07	2,036	5,005	2,309	2,696
巨勢小学校	08	2,215	5,342	2,556	2,786
兵庫小学校	09	6,158	15,331	7,231	8,100
高木瀬小学校	10	6,035	13,992	6,542	7,450
北川副小学校	11	5,185	12,384	5,729	6,655
本庄小学校	12	5,665	12,024	5,881	6,143
鍋島小学校	13	5,553	13,336	6,334	7,002
金立小学校	14	2,020	4,650	2,219	2,431
久保泉小学校	15	1,581	3,742	1,791	1,951
芙蓉小学校	16	676	1,728	809	919
新栄小学校	17	3,143	7,280	3,419	3,861
若楠小学校	18	3,773	8,074	3,729	4,345
開成小学校	19	3,973	9,826	4,575	5,251
諸富北小学校	20	2,293	5,791	2,753	3,038
諸富南小学校	21	1,819	4,996	2,400	2,596
春日小学校	22	3,349	8,337	3,932	4,405
川上小学校	23	2,024	5,740	2,703	3,037
松梅小学校	24	373	1,030	502	528
春日北小学校	25	3,046	7,621	3,586	4,035
富士南小学校	26	0	0	0	0
富士小学校	27	1,015	2,543	1,197	1,346
北山小学校	28	347	958	468	490
北山東部小学校	29	143	382	184	198
三瀬小学校	30	477	1,304	636	668
中川副小学校	31	1,277	3,225	1,560	1,665
大詫間小学校	32	519	1,621	804	817
南川副小学校	33	2,142	5,983	2,830	3,153
西川副小学校	34	2,036	5,695	2,738	2,957

校 区 別 ・ 町 ・ 丁 目 ・ 大 字 別 人 口 統 計 表

01 勸興小学校

平成28. 12. 末現在 1 ページ

町・丁目・大字名	世帯数	人口	男	女
駅前中央一丁目	21	30	17	13
大財一丁目	70	135	62	73
大財三丁目	63	162	82	80
白山一丁目	227	523	238	285
白山二丁目	154	287	130	157
多布施一丁目	385	739	365	374
多布施二丁目	380	771	341	430
天神一丁目	207	435	200	235
天神二丁目	28	56	27	29
唐人一丁目	270	549	242	307
唐人二丁目	104	173	79	94
松原一丁目	161	307	149	158
松原二丁目	189	407	169	238
愛敬町	202	323	167	156
駅南本町	300	617	272	345
呉服元町	57	79	35	44
成章町	105	191	85	106
中央本町	88	186	90	96
中の小路	155	307	139	168
八幡小路	143	315	135	180
** 小計 **	3,309	6,592	3,024	3,568

校 区 別 ・ 町 ・ 丁 目 ・ 大 字 別 人 口 統 計 表

02 循誘小学校

平成28. 12. 末現在 2 ページ

町・丁目・大字名	世帯数	人口	男	女
駅前中央三丁目	29	49	23	26
大財一丁目	89	166	71	95
大財二丁目	419	811	364	447
大財三丁目	211	399	175	224
大財四丁目	296	526	234	292
大財五丁目	252	549	259	290
大財六丁目	516	1,166	534	632
材木一丁目	88	161	66	95
材木二丁目	173	359	167	192
田代一丁目	342	641	291	350
田代二丁目	375	743	322	421
松原三丁目	48	84	48	36
松原四丁目	194	377	156	221
愛敬町	5	5	3	2
朝日町	41	80	40	40
今宿町	47	100	45	55
大財北町	15	24	11	13
呉服元町	109	238	117	121
紺屋町	156	306	152	154
高木町	278	567	255	312
東佐賀町	486	1,027	448	579
柳町	91	177	82	95
巨勢町大字牛島	85	195	86	109
** 小計 **	4,345	8,750	3,949	4,801

校 区 別 ・ 町 ・ 丁 目 ・ 大 字 別 人 口 統 計 表

03 日新小学校

平成28 . 12 . 末現在 3 ページ

町・丁目・大字名	世帯数	人口	男	女
末広一丁目	445	1,129	531	598
末広二丁目	138	252	123	129
多布施三丁目	494	1,118	542	576
西田代一丁目	184	357	153	204
西田代二丁目	147	250	126	124
八戸一丁目	169	380	179	201
八戸二丁目	265	572	270	302
伊勢町	409	841	384	457
川原町	70	162	73	89
道祖元町	126	234	121	113
下田町	195	461	219	242
昭栄町	290	707	320	387
新生町	96	245	132	113
中折町	285	651	300	351
長瀬町	372	798	353	445
西魚町	75	149	75	74
与賀町	231	408	201	207
六座町	291	651	304	347
西田代町	3	4	1	3
** 小計 **	4,285	9,369	4,407	4,962

校區別・町・丁目・大字別人口統計表

04

赤松小学校

平成28.12.末現在 4 ページ

町・丁目・大字名	世帯数	人口	男	女
城内一丁目	169	369	172	197
城内二丁目	206	389	188	201
松原三丁目	3	8	3	5
松原四丁目	98	152	65	87
水ヶ江一丁目	354	738	353	385
水ヶ江二丁目	432	935	407	528
水ヶ江三丁目	189	423	206	217
水ヶ江四丁目	278	688	323	365
水ヶ江五丁目	184	425	194	231
水ヶ江六丁目	55	110	46	64
赤松町	325	589	265	324
朝日町	75	145	70	75
今宿町	8	23	11	12
鬼丸町	658	1,547	709	838
川原町	5	10	4	6
中の館町	261	642	300	342
堀川町	301	663	316	347
与賀町	113	221	101	120
** 小計 **	3,714	8,077	3,733	4,344

校 区 別 ・ 町 ・ 丁 目 ・ 大 字 別 人 口 統 計 表

05 神野小学校

平成28 . 12 . 末現在 5 ページ

町・丁目・大字名	世帯数	人口	男	女
駅前中央一丁目	229	467	230	237
駅前中央二丁目	477	941	432	509
駅前中央三丁目	191	377	183	194
神園一丁目	61	160	78	82
神園二丁目	268	580	282	298
神園三丁目	275	637	291	346
神園四丁目	202	383	173	210
神園五丁目	221	476	219	257
神園六丁目	59	106	50	56
神野西一丁目	179	436	193	243
神野西二丁目	284	597	290	307
神野西三丁目	402	972	449	523
神野西四丁目	465	1,109	529	580
神野東一丁目	283	614	279	335
神野東二丁目	179	312	157	155
神野東三丁目	219	409	200	209
神野東四丁目	251	541	259	282
多布施四丁目	760	1,580	702	878
天神二丁目	307	602	267	335
栄町	60	89	38	51
新中町	41	80	34	46
** 小計 **	5,413	11,468	5,335	6,133

校 区 別 ・ 町 ・ 丁 目 ・ 大 字 別 人 口 統 計 表

06 西与賀小学校

平成28. 12. 末現在 6 ページ

町・丁目・大字名	世帯数	人口	男	女
未広二丁目	276	539	258	281
光一丁目	342	725	349	376
光二丁目	488	1,104	484	620
光三丁目	308	933	407	526
嘉瀬町大字十五	10	29	10	19
西与賀町大字高太郎	304	848	408	440
西与賀町大字厘外	603	1,303	639	664
西与賀町大字相応津	106	300	144	156
西与賀町字今津	119	260	111	149
** 小計 **	2,556	6,041	2,810	3,231

校 区 別 ・ 町 ・ 丁 目 ・ 大 字 別 人 口 統 計 表

07

嘉瀬小学校

平成28 . 12 . 末現在 7 ページ

町・丁目・大字名	世帯数	人口	男	女
嘉瀬町大字荻野	393	1,055	493	562
嘉瀬町大字中原	855	1,921	881	1,040
嘉瀬町大字扇町	409	970	436	534
嘉瀬町大字十五	379	1,059	499	560
*** 小計 ***	2,036	5,005	2,309	2,696

校 区 別 ・ 町 ・ 丁 目 ・ 大 字 別 人 口 統 計 表

08 巨勢小学校

平成28 . 12 . 末現在 8 ページ

町・丁目・大字名	世帯数	人口	男	女
巨勢町大字高尾	396	980	466	514
巨勢町大字修理田	433	1,136	538	598
巨勢町大字東西	84	215	98	117
巨勢町大字牛島	1,302	3,011	1,454	1,557
*** 小計 ***	2,215	5,342	2,556	2,786

校區別 ・ 町 ・ 丁目 ・ 大字別人口統計表

09 兵庫小学校

平成28 . 12 . 末現在 9 ページ

町・丁目・大字名	世帯数	人口	男	女
駅前中央三丁目	149	338	154	184
兵庫南一丁目	626	1,592	743	849
兵庫南二丁目	555	1,284	609	675
兵庫南三丁目	468	1,168	516	652
兵庫南四丁目	284	714	323	391
兵庫北一丁目	579	1,556	757	799
兵庫北二丁目	666	1,403	660	743
兵庫北三丁目	221	514	221	293
兵庫北四丁目	81	219	106	113
兵庫北五丁目	276	741	354	387
兵庫北六丁目	241	472	225	247
兵庫北七丁目	310	756	362	394
大財北町	143	311	158	153
兵庫町大字淵	442	1,208	593	615
兵庫町大字西淵	71	216	103	113
兵庫町大字藤木	357	1,023	506	517
兵庫町大字瓦町	303	767	342	425
兵庫町大字若宮	386	1,049	499	550
** 小計 **	6,158	15,331	7,231	8,100

校 区 別 ・ 町 ・ 丁 目 ・ 大 字 別 人 口 統 計 表

10 高木瀬小学校

平成28 . 12 . 末現在 10 ページ

町・丁目・大字名	世帯数	人口	男	女
日の出一丁目	472	1,002	499	503
高木瀬東一丁目	388	882	403	479
高木瀬東二丁目	363	894	412	482
高木瀬東三丁目	402	973	433	540
高木瀬東四丁目	435	1,015	471	544
高木瀬東五丁目	455	1,058	484	574
高木瀬東六丁目	562	1,085	454	631
高木瀬西一丁目	116	244	107	137
高木瀬西二丁目	388	931	471	460
高木瀬西三丁目	260	616	280	336
高木瀬西四丁目	482	1,137	565	572
高木瀬西五丁目	436	1,049	498	551
高木瀬西六丁目	20	36	17	19
高木瀬町大字東高木	362	855	383	472
高木瀬町大字長瀬	894	2,215	1,065	1,150
** 小計 **	6,035	13,992	6,542	7,450

校 区 別 ・ 町 ・ 丁 目 ・ 大 字 別 人 口 統 計 表

11

北川副小学校

平成28. 12. 末現在 11 ページ

町・丁目・大字名	世帯数	人口	男	女
水ヶ江五丁目	70	135	59	76
水ヶ江六丁目	253	556	248	308
木原一丁目	544	1,307	615	692
木原二丁目	572	1,275	581	694
木原三丁目	338	845	388	457
南佐賀一丁目	336	709	350	359
南佐賀二丁目	310	739	346	393
南佐賀三丁目	317	725	344	381
朝日町	211	559	252	307
今宿町	178	380	167	213
新郷本町	602	1,442	652	790
北川副町大字江上	329	1,013	489	524
北川副町大字光法	906	2,134	961	1,173
北川副町大字新郷	219	565	277	288
** 小計 **	5,185	12,384	5,729	6,655

校 区 別 ・ 町 ・ 丁 目 ・ 大 字 別 人 口 統 計 表

12

本庄小学校

平成28 . 12 . 末現在 12 ページ

町・丁目・大字名	世帯数	人口	男	女
水ヶ江五丁目	12	22	8	14
本庄町大字本庄	3,191	6,049	3,026	3,023
本庄町大字鹿子	399	1,002	484	518
本庄町大字正里	70	183	87	96
本庄町大字袋	1,096	2,639	1,265	1,374
本庄町大字末次	897	2,129	1,011	1,118
*** 小計 ***	5,665	12,024	5,881	6,143

校 区 別 ・ 町 ・ 丁 目 ・ 大 字 別 人 口 統 計 表

13

鍋島小学校

平成28 . 12 . 末現在 13 ページ

町・丁目・大字名	世帯数	人口	男	女
鍋島一丁目	691	1,738	833	905
鍋島二丁目	637	1,545	699	846
鍋島三丁目	581	1,267	599	668
鍋島四丁目	345	683	322	361
鍋島五丁目	437	897	372	525
鍋島六丁目	491	1,125	563	562
卸本町	209	577	265	312
鍋島町大字八戸溝	541	1,234	625	609
鍋島町大字森田	639	1,880	918	962
鍋島町大字鍋島	238	562	274	288
鍋島町大字蛸久	744	1,828	864	964
*** 小計 ***	5,553	13,336	6,334	7,002

校 区 別 ・ 町 ・ 丁 目 ・ 大 字 別 人 口 統 計 表

14

金立小学校

平成28 . 12 . 末現在 14 ページ

町・丁目・大字名	世帯数	人口	男	女
金立町大字金立	1,163	2,448	1,178	1,270
金立町大字薬師丸	148	401	185	216
金立町大字千布	709	1,801	856	945
*** 小計 ***	2,020	4,650	2,219	2,431

校 区 別 ・ 町 ・ 丁 目 ・ 大 字 別 人 口 統 計 表

15

久保泉小学校

平成28 . 12 . 末現在 15 ページ

町・丁目・大字名	世帯数	人口	男	女
金立町大字金立	2	7	5	2
久保泉町大字上和泉	283	794	384	410
久保泉町大字下和泉	450	1,052	518	534
久保泉町大字川久保	846	1,889	884	1,005
*** 小計 ***	1,581	3,742	1,791	1,951

校 区 別 ・ 町 ・ 丁 目 ・ 大 字 別 人 口 統 計 表

16 芙蓉小学校

平成28 . 12 . 末現在 16 ページ

町・丁目・大字名	世帯数	人口	男	女
蓮池町大字蓮池	263	660	295	365
蓮池町大字見島	142	383	191	192
蓮池町大字小松	214	525	249	276
蓮池町大字古賀	57	160	74	86
*** 小計 ***	676	1,728	809	919

校 区 別 ・ 町 ・ 丁 目 ・ 大 字 別 人 口 統 計 表

17 新栄小学校

平成28 . 12 . 末現在 17 ページ

町・丁目・大字名	世帯数	人口	男	女
天祐一丁目	410	879	403	476
天祐二丁目	296	641	305	336
新栄東一丁目	86	212	90	122
新栄東二丁目	161	442	215	227
新栄東三丁目	193	452	210	242
新栄東四丁目	294	709	313	396
新栄西一丁目	222	530	245	285
新栄西二丁目	162	452	225	227
新生町	210	538	262	276
天祐団地	270	394	153	241
中折町	19	43	19	24
緑小路	92	158	82	76
鍋島町大字八戸	728	1,830	897	933
** 小計 **	3,143	7,280	3,419	3,861

校 区 別 ・ 町 ・ 丁 目 ・ 大 字 別 人 口 統 計 表

18

若楠小学校

平成28 . 12 . 末現在 18 ページ

町・丁目・大字名	世帯数	人口	男	女
神園三丁目	113	185	94	91
神野東三丁目	42	89	37	52
神野東四丁目	38	94	50	44
日の出一丁目	221	374	179	195
若宮一丁目	815	1,856	859	997
若宮二丁目	408	866	391	475
若宮三丁目	642	1,358	592	766
若楠一丁目	180	459	213	246
若楠二丁目	337	763	363	400
若楠三丁目	429	1,072	506	566
高木瀬西三丁目	5	9	5	4
新中町	140	338	154	184
高木瀬団地	220	284	121	163
八丁畷町	183	327	165	162
** 小計 **	3,773	8,074	3,729	4,345

校 区 別 ・ 町 ・ 丁 目 ・ 大 字 別 人 口 統 計 表

19

開成小学校

平成28 . 12 . 末現在 19 ページ

町・丁目・大字名	世帯数	人口	男	女
神園五丁目	57	122	54	68
神園六丁目	139	286	128	158
八戸溝一丁目	253	619	296	323
八戸溝二丁目	235	524	238	286
八戸溝三丁目	218	488	234	254
開成一丁目	534	1,195	479	716
開成二丁目	372	944	453	491
開成三丁目	209	542	263	279
開成四丁目	142	340	157	183
開成五丁目	325	824	396	428
開成六丁目	383	988	482	506
鍋島町大字八戸溝	855	2,320	1,092	1,228
鍋島町大字森田	251	634	303	331
** 小計 **	3,973	9,826	4,575	5,251

校 区 別 ・ 町 ・ 丁 目 ・ 大 字 別 人 口 統 計 表

20

諸富北小学校

平成28. 12. 末現在 20 ページ

町・丁目・大字名	世帯数	人口	男	女
諸富町大字大堂	454	1,173	572	601
諸富町大字徳富	1,333	3,537	1,694	1,843
諸富町大字諸富津	506	1,081	487	594
*** 小計 ***	2,293	5,791	2,753	3,038

校 区 別 ・ 町 ・ 丁 目 ・ 大 字 別 人 口 統 計 表

21

諸富南小学校

平成28 . 12 . 末現在 21 ページ

町・丁目・大字名	世帯数	人口	男	女
諸富町大字寺井津	335	862	426	436
諸富町大字為重	869	2,531	1,193	1,338
諸富町大字山領	615	1,603	781	822
*** 小計 ***	1,819	4,996	2,400	2,596

校 区 別 ・ 町 ・ 丁 目 ・ 大 字 別 人 口 統 計 表

22

春日小学校

平成28 . 12 . 末現在 22 ページ

町・丁目・大字名	世帯数	人口	男	女
大和町大字尼寺	2,878	7,141	3,389	3,752
大和町大字久池井	442	1,120	512	608
大和町大字八反原	29	76	31	45
*** 小計 ***	3,349	8,337	3,932	4,405

校 区 別 ・ 町 ・ 丁 目 ・ 大 字 別 人 口 統 計 表

23

川上小学校

平成28. 12. 末現在 23 ページ

町・丁目・大字名	世帯数	人口	男	女
大和町大字川上	595	1,726	821	905
大和町大字東山田	614	1,792	839	953
大和町大字池上	291	882	408	474
大和町大字久留間	524	1,340	635	705
*** 小計 ***	2,024	5,740	2,703	3,037

校 区 別 ・ 町 ・ 丁 目 ・ 大 字 別 人 口 統 計 表

25

春日北小学校

平成28 . 12 . 末現在 25 ページ

町・丁目・大字名	世帯数	人口	男	女
大和町大字久池井	2,973	7,449	3,500	3,949
大和町大字梅野	73	172	86	86
*** 小計 ***	3,046	7,621	3,586	4,035

校 区 別 ・ 町 ・ 丁 目 ・ 大 字 別 人 口 統 計 表

27

富士小学校

平成28 . 12 . 末現在 26 ページ

町・丁目・大字名	世帯数	人口	男	女
富士町大字市川	73	229	111	118
富士町大字内野	147	272	145	127
富士町大字小副川	250	615	281	334
富士町大字鎌原	11	31	16	15
富士町大字上熊川	117	264	117	147
富士町大字下熊川	56	149	68	81
富士町大字杉山	39	110	48	62
富士町大字関屋	64	213	106	107
富士町大字菖木	19	39	17	22
富士町大字畑瀬	5	17	7	10
富士町大字古湯	196	509	238	271
富士町大字松瀬	38	95	43	52
*** 小計 ***	1,015	2,543	1,197	1,346

校 区 別 ・ 町 ・ 丁 目 ・ 大 字 別 人 口 統 計 表

28

北山小学校

平成28 . 12 . 末現在 27 ページ

町・丁目・大字名	世帯数	人口	男	女
富士町大字大串	52	183	92	91
富士町大字大野	6	18	10	8
富士町大字上無津呂	76	192	101	91
富士町大字栗並	43	143	73	70
富士町大字下無津呂	72	159	68	91
富士町大字中原	43	113	50	63
富士町大字麻那古	55	150	74	76
*** 小計 ***	347	958	468	490

校 区 別 ・ 町 ・ 丁 目 ・ 大 字 別 人 口 統 計 表

29

北山東部小学校

平成28 . 12 . 末現在 28 ページ

町・丁目・大字名	世帯数	人口	男	女
富士町大字上合瀬	28	91	44	47
富士町大字古場	56	123	60	63
富士町大字下合瀬	31	99	50	49
富士町大字関屋	4	14	5	9
富士町大字藤瀬	24	55	25	30
*** 小計 ***	143	382	184	198

校 区 別 ・ 町 ・ 丁 目 ・ 大 字 別 人 口 統 計 表

31

中川副小学校

平成28 . 12 . 末現在 30 ページ

町・丁目・大字名	世帯数	人口	男	女
川副町大字福富	572	1,341	656	685
川副町大字早津江津	219	559	262	297
川副町大字早津江	486	1,325	642	683
** 小計 **	1,277	3,225	1,560	1,665

校 区 別 ・ 町 ・ 丁 目 ・ 大 字 別 人 口 統 計 表

32

大詫間小学校

平成28 . 12 . 末現在 31 ページ

町・丁目・大字名	世帯数	人口	男	女
川副町大字大詫間	519	1,621	804	817
** 小計 **	519	1,621	804	817

校 区 別 ・ 町 ・ 丁 目 ・ 大 字 別 人 口 統 計 表

33 南川副小学校

平成28 . 12 . 末現在 32 ページ

町・丁目・大字名	世帯数	人口	男	女
川副町大字犬井道	1,157	3,386	1,604	1,782
川副町大字鹿江	985	2,597	1,226	1,371
<p style="text-align: center;">** 小計 **</p>	2,142	5,983	2,830	3,153

校 区 別 ・ 町 ・ 丁 目 ・ 大 字 別 人 口 統 計 表

35

東与賀小学校

平成28. 12. 末現在 34 ページ

町・丁目・大字名	世帯数	人口	男	女
東与賀町大字下古賀	1,257	3,726	1,789	1,937
東与賀町大字田中	955	2,892	1,391	1,501
東与賀町大字飯盛	680	1,875	890	985
*** 小計 ***	2,892	8,493	4,070	4,423

校 区 別 ・ 町 ・ 丁 目 ・ 大 字 別 人 口 統 計 表

36

思齊小学校

平成28 . 12 . 末現在 35 ページ

町・丁目・大字名	世帯数	人口	男	女
久保田町大字徳万	1,000	2,636	1,243	1,393
久保田町大字新田	683	2,017	982	1,035
久保田町大字久富	670	1,875	878	997
久保田町大字久保田	445	1,296	633	663
久保田町大字江戸	81	204	94	110
*** 小計 ***	2,879	8,028	3,830	4,198
*** 総計 ***	98,266	234,758	110,575	124,183

校 区 別 年 齢 別 人 口 統 計 表

1 勸興小学校

平成28. 12. 末現在 1 ページ

年 齢		男	女	人 口	年 齢		男	女	人 口
0	歳	20	25	45	36	歳	39	43	82
1	歳	17	20	37	37	歳	33	49	82
2	歳	20	25	45	38	歳	41	53	94
3	歳	20	21	41	39	歳	48	48	96
4	歳	30	31	61	40	歳	35	52	87
5	歳	30	27	57	41	歳	44	48	92
6	歳	33	36	69	42	歳	47	51	98
7	歳	20	32	52	43	歳	40	46	86
8	歳	27	28	55	44	歳	44	57	101
9	歳	36	26	62	45	歳	45	55	100
10	歳	26	25	51	46	歳	56	41	97
11	歳	20	38	58	47	歳	46	59	105
12	歳	38	28	66	48	歳	42	56	98
13	歳	25	31	56	49	歳	49	44	93
14	歳	28	24	52	50	歳	36	43	79
15	歳	47	32	79	51	歳	45	42	87
16	歳	46	27	73	52	歳	46	57	103
17	歳	40	32	72	53	歳	47	40	87
18	歳	30	32	62	54	歳	48	56	104
19	歳	21	35	56	55	歳	49	52	101
20	歳	25	46	71	56	歳	44	40	84
21	歳	33	29	62	57	歳	38	50	88
22	歳	24	24	48	58	歳	47	42	89
23	歳	34	35	69	59	歳	30	47	77
24	歳	31	39	70	60	歳	39	50	89
25	歳	30	24	54	61	歳	33	53	86
26	歳	26	30	56	62	歳	39	39	78
27	歳	36	22	58	63	歳	46	48	94
28	歳	40	29	69	64	歳	42	49	91
29	歳	32	35	67	65	歳	45	37	82
30	歳	36	32	68	66	歳	39	45	84
31	歳	29	28	57	67	歳	37	72	109
32	歳	26	40	66	68	歳	48	58	106
33	歳	39	32	71	69	歳	45	54	99
34	歳	39	40	79	70	歳	30	38	68
35	歳	40	38	78	71	歳	25	34	59

校 区 別 年 齢 別 人 口 統 計 表

1 勸興小学校

平成28. 12. 末現在 2 ページ

年 齢	男	女	人 口	年 齢	男	女	人 口
72 歳	36	43	79				
73 歳	28	46	74	**合計**	3,024	3,568	6,592
74 歳	27	48	75				
75 歳	29	62	91				
76 歳	34	30	64				
77 歳	33	33	66				
78 歳	25	35	60				
79 歳	25	43	68				
80 歳	19	30	49				
81 歳	13	32	45				
82 歳	21	40	61				
83 歳	17	24	41				
84 歳	17	34	51				
85 歳	20	27	47				
86 歳	13	29	42				
87 歳	9	26	35				
88 歳	8	26	34				
89 歳	14	22	36				
90 歳	8	16	24				
91 歳	8	14	22				
92 歳	6	12	18				
93 歳	6	7	13				
94 歳	3	12	15				
95 歳	2	8	10				
96 歳	2	7	9				
97 歳	0	6	6				
98 歳	0	2	2				
99 歳	0	5	5				
100 歳	0	1	1				
101 歳	0	0	0				
102 歳	0	0	0				
103 歳	0	0	0				
104 歳	0	0	0				
105 歳	0	1	1				
106 歳	0	0	0				
107 歳	0	1	1				

校 区 別 年 齢 別 人 口 統 計 表

2 循誘小学校

平成28. 12. 末現在 3 ページ

年 齢	男	女	人 口	年 齢	男	女	人 口
0 歳	29	31	60	36 歳	53	50	103
1 歳	26	27	53	37 歳	47	56	103
2 歳	29	31	60	38 歳	55	51	106
3 歳	24	24	48	39 歳	57	68	125
4 歳	24	32	56	40 歳	57	63	120
5 歳	31	31	62	41 歳	52	60	112
6 歳	33	26	59	42 歳	76	71	147
7 歳	28	35	63	43 歳	60	56	116
8 歳	30	27	57	44 歳	62	51	113
9 歳	35	30	65	45 歳	59	54	113
10 歳	23	24	47	46 歳	48	63	111
11 歳	33	34	67	47 歳	48	58	106
12 歳	30	41	71	48 歳	62	56	118
13 歳	28	36	64	49 歳	63	60	123
14 歳	37	26	63	50 歳	47	46	93
15 歳	40	38	78	51 歳	55	63	118
16 歳	38	48	86	52 歳	65	82	147
17 歳	28	42	70	53 歳	51	66	117
18 歳	39	43	82	54 歳	38	61	99
19 歳	41	48	89	55 歳	56	61	117
20 歳	42	43	85	56 歳	49	65	114
21 歳	36	33	69	57 歳	43	70	113
22 歳	46	41	87	58 歳	59	58	117
23 歳	42	51	93	59 歳	45	56	101
24 歳	46	50	96	60 歳	47	57	104
25 歳	48	50	98	61 歳	71	54	125
26 歳	35	50	85	62 歳	52	50	102
27 歳	42	42	84	63 歳	60	61	121
28 歳	39	40	79	64 歳	57	78	135
29 歳	50	53	103	65 歳	58	78	136
30 歳	49	51	100	66 歳	61	86	147
31 歳	58	48	106	67 歳	75	91	166
32 歳	55	47	102	68 歳	72	82	154
33 歳	41	50	91	69 歳	67	83	150
34 歳	40	45	85	70 歳	28	56	84
35 歳	62	37	99	71 歳	38	54	92

校 区 別 年 齢 別 人 口 統 計 表

2 循誘小学校

平成28 . 12 . 未現在 4 ページ

年 齢	男	女	人 口			
72 歳	51	68	119			
73 歳	45	74	119			
74 歳	45	58	103			
75 歳	50	63	113			
76 歳	53	73	126			
77 歳	33	56	89			
78 歳	20	52	72			
79 歳	33	74	107			
80 歳	43	46	89			
81 歳	33	66	99			
82 歳	29	55	84			
83 歳	20	60	80			
84 歳	23	62	85			
85 歳	36	47	83			
86 歳	16	34	50			
87 歳	10	48	58			
88 歳	16	32	48			
89 歳	10	16	26			
90 歳	8	21	29			
91 歳	6	30	36			
92 歳	3	12	15			
93 歳	6	18	24			
94 歳	4	16	20			
95 歳	1	12	13			
96 歳	3	5	8			
97 歳	0	6	6			
98 歳	0	5	5			
99 歳	1	7	8			
100 歳	0	0	0			
101 歳	0	2	2			
102 歳	0	3	3			
103 歳	0	0	0			
104 歳	1	0	1			
合計	3,949	4,801	8,750			

校 区 別 年 齢 別 人 口 統 計 表

3 日新小学校

平成28. 12. 末現在 5 ページ

年 齢	男	女	人 口	年 齢	男	女	人 口
0 歳	39	35	74	36 歳	60	42	102
1 歳	39	41	80	37 歳	51	59	110
2 歳	33	34	67	38 歳	52	60	112
3 歳	32	32	64	39 歳	42	45	87
4 歳	43	33	76	40 歳	44	68	112
5 歳	35	35	70	41 歳	56	44	100
6 歳	36	32	68	42 歳	55	52	107
7 歳	41	30	71	43 歳	54	67	121
8 歳	34	38	72	44 歳	61	48	109
9 歳	35	37	72	45 歳	65	78	143
10 歳	43	48	91	46 歳	53	59	112
11 歳	32	33	65	47 歳	55	57	112
12 歳	47	38	85	48 歳	63	68	131
13 歳	32	46	78	49 歳	65	68	133
14 歳	44	32	76	50 歳	50	57	107
15 歳	53	36	89	51 歳	62	75	137
16 歳	62	44	106	52 歳	55	59	114
17 歳	54	41	95	53 歳	65	54	119
18 歳	54	43	97	54 歳	56	60	116
19 歳	47	53	100	55 歳	54	50	104
20 歳	51	51	102	56 歳	60	58	118
21 歳	68	62	130	57 歳	52	63	115
22 歳	66	55	121	58 歳	58	69	127
23 歳	55	38	93	59 歳	52	59	111
24 歳	42	41	83	60 歳	55	85	140
25 歳	44	46	90	61 歳	56	67	123
26 歳	65	46	111	62 歳	57	81	138
27 歳	34	47	81	63 歳	56	74	130
28 歳	51	45	96	64 歳	67	61	128
29 歳	50	67	117	65 歳	63	77	140
30 歳	51	52	103	66 歳	73	77	150
31 歳	46	53	99	67 歳	72	76	148
32 歳	38	56	94	68 歳	82	86	168
33 歳	52	47	99	69 歳	72	74	146
34 歳	51	52	103	70 歳	59	49	108
35 歳	42	46	88	71 歳	34	42	76

校 区 別 年 齢 別 人 口 統 計 表

3 日新小学校

平成28. 12. 末現在 6 ページ

年 齢	男	女	人 口			
72 歳	43	48	91			
73 歳	45	62	107			
74 歳	52	72	124			
75 歳	47	63	110			
76 歳	45	51	96			
77 歳	36	62	98			
78 歳	32	47	79			
79 歳	35	57	92			
80 歳	37	51	88			
81 歳	30	61	91			
82 歳	40	56	96			
83 歳	33	70	103			
84 歳	45	60	105			
85 歳	33	56	89			
86 歳	24	50	74			
87 歳	22	39	61			
88 歳	21	47	68			
89 歳	16	34	50			
90 歳	14	27	41			
91 歳	8	36	44			
92 歳	7	25	32			
93 歳	5	16	21			
94 歳	4	14	18			
95 歳	1	4	5			
96 歳	4	3	7			
97 歳	0	6	6			
98 歳	0	1	1			
99 歳	0	2	2			
100 歳	0	2	2			
101 歳	0	3	3			
102 歳	1	2	3			
103 歳	0	0	0			
104 歳	0	1	1			
105 歳	0	1	1			
合計	4,407	4,962	9,369			

校 区 別 年 齢 別 人 口 統 計 表

4 赤松小学校

平成28 . 12 . 末現在 7 ページ

年 齢	男	女	人 口	年 齢	男	女	人 口
0 歳	32	21	53	36 歳	62	47	109
1 歳	26	34	60	37 歳	45	44	89
2 歳	28	39	67	38 歳	54	53	107
3 歳	28	29	57	39 歳	47	66	113
4 歳	40	44	84	40 歳	51	58	109
5 歳	36	28	64	41 歳	46	58	104
6 歳	38	41	79	42 歳	59	58	117
7 歳	47	41	88	43 歳	68	73	141
8 歳	53	51	104	44 歳	55	75	130
9 歳	38	36	74	45 歳	45	61	106
10 歳	45	49	94	46 歳	55	58	113
11 歳	42	47	89	47 歳	57	50	107
12 歳	44	39	83	48 歳	61	72	133
13 歳	43	45	88	49 歳	62	56	118
14 歳	43	34	77	50 歳	37	45	82
15 歳	43	41	84	51 歳	58	75	133
16 歳	43	50	93	52 歳	51	58	109
17 歳	33	36	69	53 歳	62	56	118
18 歳	42	37	79	54 歳	55	44	99
19 歳	58	52	110	55 歳	59	60	119
20 歳	44	42	86	56 歳	49	68	117
21 歳	46	57	103	57 歳	53	58	111
22 歳	34	40	74	58 歳	52	50	102
23 歳	46	38	84	59 歳	48	56	104
24 歳	49	38	87	60 歳	54	70	124
25 歳	36	44	80	61 歳	43	44	87
26 歳	33	31	64	62 歳	38	46	84
27 歳	38	35	73	63 歳	47	54	101
28 歳	46	31	77	64 歳	46	55	101
29 歳	28	39	67	65 歳	58	42	100
30 歳	35	48	83	66 歳	74	70	144
31 歳	38	40	78	67 歳	56	67	123
32 歳	39	38	77	68 歳	38	52	90
33 歳	33	47	80	69 歳	50	58	108
34 歳	38	47	85	70 歳	33	40	73
35 歳	35	44	79	71 歳	22	38	60

校 区 別 年 齢 別 人 口 統 計 表

4 赤松小学校

平成28. 12. 末現在 8 ページ

年 齢	男	女	人 口	年 齢	男	女	人 口
72 歳	31	47	78	108 歳	0	0	0
73 歳	33	41	74	109 歳	0	0	0
74 歳	28	52	80	110 歳	0	0	0
75 歳	43	32	75	111 歳	0	1	1
76 歳	34	45	79				
77 歳	27	43	70	**合計**	3,733	4,344	8,077
78 歳	19	28	47				
79 歳	30	40	70				
80 歳	17	45	62				
81 歳	29	44	73				
82 歳	18	43	61				
83 歳	16	37	53				
84 歳	14	45	59				
85 歳	20	31	51				
86 歳	22	41	63				
87 歳	11	39	50				
88 歳	14	35	49				
89 歳	16	30	46				
90 歳	11	33	44				
91 歳	9	28	37				
92 歳	4	12	16				
93 歳	8	19	27				
94 歳	1	16	17				
95 歳	1	12	13				
96 歳	2	9	11				
97 歳	1	4	5				
98 歳	2	2	4				
99 歳	0	0	0				
100 歳	1	1	2				
101 歳	1	0	1				
102 歳	0	0	0				
103 歳	0	0	0				
104 歳	0	1	1				
105 歳	0	0	0				
106 歳	0	0	0				
107 歳	0	0	0				

校 区 別 年 齢 別 人 口 統 計 表

5 神野小学校

平成28. 12. 末現在 9 ページ

年 齢	男	女	人 口		年 齢	男	女	人 口
0 歳	42	39	81		36 歳	68	73	141
1 歳	34	46	80		37 歳	76	69	145
2 歳	41	37	78		38 歳	69	77	146
3 歳	39	37	76		39 歳	65	81	146
4 歳	50	60	110		40 歳	84	80	164
5 歳	58	44	102		41 歳	72	86	158
6 歳	60	49	109		42 歳	93	97	190
7 歳	36	55	91		43 歳	74	91	165
8 歳	56	51	107		44 歳	90	79	169
9 歳	55	53	108		45 歳	82	86	168
10 歳	48	50	98		46 歳	74	87	161
11 歳	45	58	103		47 歳	73	90	163
12 歳	60	51	111		48 歳	93	90	183
13 歳	50	66	116		49 歳	75	87	162
14 歳	56	51	107		50 歳	72	85	157
15 歳	67	54	121		51 歳	95	99	194
16 歳	68	63	131		52 歳	73	95	168
17 歳	67	52	119		53 歳	87	93	180
18 歳	64	59	123		54 歳	86	81	167
19 歳	56	62	118		55 歳	71	81	152
20 歳	51	60	111		56 歳	76	78	154
21 歳	48	61	109		57 歳	66	92	158
22 歳	60	64	124		58 歳	82	71	153
23 歳	51	51	102		59 歳	77	71	148
24 歳	66	54	120		60 歳	83	69	152
25 歳	60	59	119		61 歳	76	84	160
26 歳	65	57	122		62 歳	87	83	170
27 歳	66	68	134		63 歳	73	87	160
28 歳	58	63	121		64 歳	67	102	169
29 歳	55	68	123		65 歳	80	104	184
30 歳	60	65	125		66 歳	64	85	149
31 歳	54	58	112		67 歳	97	98	195
32 歳	42	60	102		68 歳	73	93	166
33 歳	67	66	133		69 歳	60	80	140
34 歳	67	71	138		70 歳	30	53	83
35 歳	68	74	142		71 歳	42	39	81

校 区 別 年 齢 別 人 口 統 計 表

5 神野小学校

平成28 . 12 . 末現在 10 ページ

年 齢	男	女	人 口			
72 歳	49	63	112			
73 歳	56	56	112			
74 歳	40	72	112			
75 歳	37	65	102			
76 歳	38	55	93			
77 歳	27	54	81			
78 歳	34	43	77			
79 歳	40	69	109			
80 歳	31	48	79			
81 歳	39	65	104			
82 歳	32	57	89			
83 歳	30	50	80			
84 歳	26	62	88			
85 歳	31	58	89			
86 歳	23	38	61			
87 歳	21	47	68			
88 歳	22	36	58			
89 歳	15	28	43			
90 歳	17	29	46			
91 歳	15	18	33			
92 歳	6	27	33			
93 歳	2	18	20			
94 歳	3	11	14			
95 歳	1	9	10			
96 歳	2	7	9			
97 歳	2	2	4			
98 歳	0	2	2			
99 歳	1	4	5			
100 歳	0	3	3			
101 歳	0	1	1			
102 歳	0	1	1			
103 歳	0	0	0			
104 歳	0	2	2			
105 歳	0	1	1			
合計	5,335	6,133	11,468			

校 区 別 年 齢 別 人 口 統 計 表

6 西与賀小学校

平成28. 12. 末現在 11 ページ

年 齢	男	女	人 口	年 齢	男	女	人 口
0 歳	27	20	47	36 歳	28	42	70
1 歳	30	29	59	37 歳	38	35	73
2 歳	22	22	44	38 歳	29	35	64
3 歳	24	26	50	39 歳	31	35	66
4 歳	36	23	59	40 歳	32	30	62
5 歳	27	29	56	41 歳	39	33	72
6 歳	43	26	69	42 歳	37	38	75
7 歳	22	21	43	43 歳	34	45	79
8 歳	27	35	62	44 歳	37	31	68
9 歳	33	23	56	45 歳	34	35	69
10 歳	27	29	56	46 歳	40	47	87
11 歳	32	25	57	47 歳	36	46	82
12 歳	25	22	47	48 歳	36	38	74
13 歳	28	29	57	49 歳	26	36	62
14 歳	32	30	62	50 歳	23	27	50
15 歳	25	25	50	51 歳	37	31	68
16 歳	34	26	60	52 歳	28	41	69
17 歳	23	38	61	53 歳	37	42	79
18 歳	21	24	45	54 歳	33	45	78
19 歳	25	35	60	55 歳	38	34	72
20 歳	35	44	79	56 歳	26	39	65
21 歳	36	31	67	57 歳	41	38	79
22 歳	39	30	69	58 歳	31	45	76
23 歳	39	31	70	59 歳	39	30	69
24 歳	33	33	66	60 歳	31	50	81
25 歳	24	30	54	61 歳	39	43	82
26 歳	19	24	43	62 歳	33	29	62
27 歳	26	30	56	63 歳	36	53	89
28 歳	27	32	59	64 歳	45	46	91
29 歳	29	25	54	65 歳	36	57	93
30 歳	30	29	59	66 歳	46	54	100
31 歳	30	43	73	67 歳	57	54	111
32 歳	28	27	55	68 歳	50	48	98
33 歳	37	37	74	69 歳	29	54	83
34 歳	40	43	83	70 歳	29	35	64
35 歳	49	34	83	71 歳	37	55	92

校 区 別 年 齢 別 人 口 統 計 表

6 西与賀小学校

平成28 . 12 . 末現在 12 ページ

年 齢	男	女	人 口			
72 歳	36	57	93			
73 歳	46	48	94			
74 歳	34	41	75			
75 歳	38	31	69			
76 歳	31	40	71			
77 歳	21	28	49			
78 歳	24	21	45			
79 歳	21	45	66			
80 歳	20	35	55			
81 歳	22	32	54			
82 歳	26	33	59			
83 歳	27	32	59			
84 歳	14	41	55			
85 歳	19	35	54			
86 歳	20	22	42			
87 歳	8	31	39			
88 歳	8	13	21			
89 歳	9	27	36			
90 歳	5	16	21			
91 歳	2	19	21			
92 歳	4	18	22			
93 歳	2	6	8			
94 歳	3	6	9			
95 歳	1	5	6			
96 歳	2	4	6			
97 歳	2	2	4			
98 歳	2	3	5			
99 歳	0	0	0			
100 歳	1	0	1			
101 歳	0	1	1			
102 歳	0	2	2			
103 歳	0	1	1			
合計	2,810	3,231	6,041			

校 区 別 年 齡 別 人 口 統 計 表

7

嘉瀬小学校

平成28 . 12 . 末現在 13 ページ

年 齢		男	女	人 口	年 齢		男	女	人 口
0	歳	15	14	29	36	歳	24	24	48
1	歳	27	18	45	37	歳	22	18	40
2	歳	16	13	29	38	歳	29	22	51
3	歳	15	28	43	39	歳	22	24	46
4	歳	18	16	34	40	歳	32	40	72
5	歳	17	25	42	41	歳	22	38	60
6	歳	17	24	41	42	歳	29	26	55
7	歳	15	24	39	43	歳	28	18	46
8	歳	21	18	39	44	歳	32	31	63
9	歳	23	17	40	45	歳	32	17	49
10	歳	16	15	31	46	歳	30	33	63
11	歳	19	9	28	47	歳	23	33	56
12	歳	21	30	51	48	歳	31	37	68
13	歳	22	21	43	49	歳	22	32	54
14	歳	27	17	44	50	歳	23	22	45
15	歳	24	24	48	51	歳	27	35	62
16	歳	24	23	47	52	歳	27	27	54
17	歳	19	16	35	53	歳	28	32	60
18	歳	24	27	51	54	歳	37	27	64
19	歳	19	20	39	55	歳	22	35	57
20	歳	19	27	46	56	歳	43	33	76
21	歳	27	21	48	57	歳	29	44	73
22	歳	29	22	51	58	歳	26	32	58
23	歳	11	14	25	59	歳	44	44	88
24	歳	17	25	42	60	歳	37	49	86
25	歳	30	25	55	61	歳	41	28	69
26	歳	24	23	47	62	歳	32	34	66
27	歳	25	25	50	63	歳	33	37	70
28	歳	28	23	51	64	歳	39	45	84
29	歳	19	18	37	65	歳	29	30	59
30	歳	29	26	55	66	歳	39	38	77
31	歳	23	32	55	67	歳	46	54	100
32	歳	30	26	56	68	歳	40	38	78
33	歳	28	19	47	69	歳	49	36	85
34	歳	16	31	47	70	歳	27	32	59
35	歳	28	30	58	71	歳	12	29	41

校 区 別 年 齢 別 人 口 統 計 表

7 嘉瀬小学校

平成28 . 12 . 末現在 14 ページ

年 齢	男	女	人 口			
72 歳	19	26	45			
73 歳	30	36	66			
74 歳	29	30	59			
75 歳	26	50	76			
76 歳	27	31	58			
77 歳	27	39	66			
78 歳	19	26	45			
79 歳	17	41	58			
80 歳	33	25	58			
81 歳	20	45	65			
82 歳	24	49	73			
83 歳	25	41	66			
84 歳	20	39	59			
85 歳	27	32	59			
86 歳	13	41	54			
87 歳	15	43	58			
88 歳	16	23	39			
89 歳	2	21	23			
90 歳	7	23	30			
91 歳	8	20	28			
92 歳	1	14	15			
93 歳	7	11	18			
94 歳	1	7	8			
95 歳	2	4	6			
96 歳	0	9	9			
97 歳	3	1	4			
98 歳	1	3	4			
99 歳	0	1	1			
100 歳	0	4	4			
101 歳	0	0	0			
102 歳	0	0	0			
103 歳	0	1	1			
合計	2,309	2,696	5,005			

校 区 別 年 齢 別 人 口 統 計 表

8 巨勢小学校

平成28 . 12 . 末現在 15 ページ

年 齢	男	女	人 口	年 齢	男	女	人 口
0 歳	30	32	62	36 歳	38	32	70
1 歳	38	32	70	37 歳	38	49	87
2 歳	36	28	64	38 歳	44	46	90
3 歳	46	27	73	39 歳	48	39	87
4 歳	31	29	60	40 歳	38	33	71
5 歳	47	29	76	41 歳	30	38	68
6 歳	23	23	46	42 歳	38	40	78
7 歳	40	35	75	43 歳	65	38	103
8 歳	23	31	54	44 歳	41	39	80
9 歳	30	25	55	45 歳	32	41	73
10 歳	22	22	44	46 歳	32	41	73
11 歳	28	23	51	47 歳	28	39	67
12 歳	34	12	46	48 歳	28	33	61
13 歳	20	33	53	49 歳	25	34	59
14 歳	15	25	40	50 歳	27	39	66
15 歳	23	24	47	51 歳	37	31	68
16 歳	26	30	56	52 歳	24	23	47
17 歳	43	19	62	53 歳	34	32	66
18 歳	22	30	52	54 歳	26	26	52
19 歳	29	18	47	55 歳	19	28	47
20 歳	32	16	48	56 歳	25	20	45
21 歳	26	19	45	57 歳	18	33	51
22 歳	27	26	53	58 歳	27	23	50
23 歳	26	18	44	59 歳	25	23	48
24 歳	28	21	49	60 歳	20	32	52
25 歳	28	29	57	61 歳	31	38	69
26 歳	23	32	55	62 歳	29	35	64
27 歳	20	23	43	63 歳	28	46	74
28 歳	33	36	69	64 歳	42	39	81
29 歳	46	31	77	65 歳	25	30	55
30 歳	33	29	62	66 歳	34	39	73
31 歳	35	43	78	67 歳	41	39	80
32 歳	36	40	76	68 歳	37	46	83
33 歳	34	45	79	69 歳	41	36	77
34 歳	35	48	83	70 歳	29	37	66
35 歳	34	46	80	71 歳	15	26	41

校 区 別 年 齢 別 人 口 統 計 表

8 巨勢小学校

平成28 . 12 . 末現在 16 ページ

年 齢	男	女	人 口			
72 歳	31	37	68			
73 歳	19	30	49			
74 歳	23	31	54			
75 歳	18	39	57			
76 歳	16	29	45			
77 歳	14	30	44			
78 歳	18	26	44			
79 歳	22	38	60			
80 歳	18	17	35			
81 歳	16	22	38			
82 歳	20	18	38			
83 歳	8	24	32			
84 歳	12	24	36			
85 歳	15	16	31			
86 歳	7	9	16			
87 歳	11	16	27			
88 歳	3	19	22			
89 歳	2	9	11			
90 歳	7	10	17			
91 歳	8	14	22			
92 歳	1	8	9			
93 歳	2	5	7			
94 歳	0	4	4			
95 歳	1	5	6			
96 歳	0	2	2			
97 歳	3	3	6			
98 歳	0	1	1			
99 歳	0	4	4			
100 歳	0	1	1			
101 歳	0	2	2			
102 歳	0	1	1			
合計	2,556	2,786	5,342			

校 区 別 年 齢 別 人 口 統 計 表

9 兵庫小学校

平成28. 12. 末現在 17 ページ

年 齢	男	女	人 口	年 齢	男	女	人 口
0 歳	107	116	223	36 歳	126	139	265
1 歳	117	107	224	37 歳	119	134	253
2 歳	117	117	234	38 歳	118	152	270
3 歳	89	108	197	39 歳	135	136	271
4 歳	111	92	203	40 歳	129	133	262
5 歳	105	113	218	41 歳	126	141	267
6 歳	94	94	188	42 歳	131	142	273
7 歳	97	95	192	43 歳	126	160	286
8 歳	90	87	177	44 歳	134	151	285
9 歳	91	74	165	45 歳	135	131	266
10 歳	87	84	171	46 歳	118	119	237
11 歳	99	83	182	47 歳	98	119	217
12 歳	89	68	157	48 歳	121	126	247
13 歳	74	83	157	49 歳	101	138	239
14 歳	82	92	174	50 歳	78	96	174
15 歳	88	85	173	51 歳	103	106	209
16 歳	103	94	197	52 歳	91	113	204
17 歳	84	85	169	53 歳	98	102	200
18 歳	79	94	173	54 歳	96	91	187
19 歳	75	102	177	55 歳	88	101	189
20 歳	76	85	161	56 歳	94	57	151
21 歳	76	73	149	57 歳	85	86	171
22 歳	66	85	151	58 歳	75	86	161
23 歳	82	76	158	59 歳	63	73	136
24 歳	66	73	139	60 歳	62	77	139
25 歳	70	79	149	61 歳	80	82	162
26 歳	67	76	143	62 歳	74	70	144
27 歳	78	101	179	63 歳	65	70	135
28 歳	84	108	192	64 歳	64	87	151
29 歳	83	104	187	65 歳	89	89	178
30 歳	100	115	215	66 歳	76	82	158
31 歳	103	119	222	67 歳	68	85	153
32 歳	106	128	234	68 歳	75	79	154
33 歳	102	102	204	69 歳	64	87	151
34 歳	136	139	275	70 歳	40	58	98
35 歳	123	135	258	71 歳	49	47	96

校 区 別 年 齢 別 人 口 統 計 表

9 兵庫小学校

平成28. 12. 末現在 18 ページ

年 齢	男	女	人 口			
72 歳	49	55	104			
73 歳	33	57	90			
74 歳	53	52	105			
75 歳	40	53	93			
76 歳	33	44	77			
77 歳	37	46	83			
78 歳	36	37	73			
79 歳	28	43	71			
80 歳	27	50	77			
81 歳	20	51	71			
82 歳	26	44	70			
83 歳	19	44	63			
84 歳	27	56	83			
85 歳	16	40	56			
86 歳	20	32	52			
87 歳	17	32	49			
88 歳	7	31	38			
89 歳	13	26	39			
90 歳	10	16	26			
91 歳	12	13	25			
92 歳	2	14	16			
93 歳	8	11	19			
94 歳	2	11	13			
95 歳	3	8	11			
96 歳	2	3	5			
97 歳	1	5	6			
98 歳	0	2	2			
99 歳	0	4	4			
100 歳	0	2	2			
101 歳	0	1	1			
102 歳	0	0	0			
103 歳	0	1	1			
合計	7,231	8,100	15,331			

校 区 別 年 齢 別 人 口 統 計 表

10 | 高木瀬小学校

平成28 . 12 . 末現在 19 ページ

年 齢		男	女	人 口	年 齢		男	女	人 口
0	歳	49	67	116	36	歳	83	97	180
1	歳	58	66	124	37	歳	78	82	160
2	歳	69	61	130	38	歳	87	80	167
3	歳	68	64	132	39	歳	85	97	182
4	歳	64	57	121	40	歳	82	96	178
5	歳	62	72	134	41	歳	100	103	203
6	歳	69	67	136	42	歳	104	111	215
7	歳	58	50	108	43	歳	107	119	226
8	歳	57	66	123	44	歳	110	92	202
9	歳	78	74	152	45	歳	93	101	194
10	歳	47	68	115	46	歳	102	88	190
11	歳	61	71	132	47	歳	84	85	169
12	歳	78	76	154	48	歳	76	80	156
13	歳	72	49	121	49	歳	81	90	171
14	歳	73	73	146	50	歳	72	59	131
15	歳	75	73	148	51	歳	83	85	168
16	歳	70	71	141	52	歳	75	92	167
17	歳	86	79	165	53	歳	62	67	129
18	歳	47	54	101	54	歳	67	78	145
19	歳	75	60	135	55	歳	77	97	174
20	歳	82	67	149	56	歳	66	88	154
21	歳	67	58	125	57	歳	72	92	164
22	歳	62	66	128	58	歳	83	83	166
23	歳	68	59	127	59	歳	73	82	155
24	歳	72	56	128	60	歳	70	80	150
25	歳	76	64	140	61	歳	80	88	168
26	歳	59	69	128	62	歳	88	105	193
27	歳	63	79	142	63	歳	85	116	201
28	歳	84	77	161	64	歳	89	106	195
29	歳	76	79	155	65	歳	88	105	193
30	歳	55	78	133	66	歳	116	110	226
31	歳	82	90	172	67	歳	96	131	227
32	歳	88	81	169	68	歳	101	110	211
33	歳	76	69	145	69	歳	104	129	233
34	歳	90	89	179	70	歳	62	87	149
35	歳	76	85	161	71	歳	68	82	150

校 区 別 年 齢 別 人 口 統 計 表

10 高木瀬小学校

平成28. 12. 末現在 20 ページ

年 齢	男	女	人 口	年 齢	男	女	人 口
72 歳	71	104	175	**合計**	6,542	7,450	13,992
73 歳	62	103	165				
74 歳	97	107	204				
75 歳	82	113	195				
76 歳	72	97	169				
77 歳	76	83	159				
78 歳	60	71	131				
79 歳	71	93	164				
80 歳	55	74	129				
81 歳	47	78	125				
82 歳	38	68	106				
83 歳	45	62	107				
84 歳	39	73	112				
85 歳	37	69	106				
86 歳	19	49	68				
87 歳	29	53	82				
88 歳	22	42	64				
89 歳	17	40	57				
90 歳	20	35	55				
91 歳	7	35	42				
92 歳	14	34	48				
93 歳	5	22	27				
94 歳	6	17	23				
95 歳	4	12	16				
96 歳	2	11	13				
97 歳	4	10	14				
98 歳	0	1	1				
99 歳	0	3	3				
100 歳	0	4	4				
101 歳	0	4	4				
102 歳	0	2	2				
103 歳	0	2	2				
104 歳	0	1	1				
105 歳	0	0	0				
106 歳	0	1	1				

校 区 別 年 齢 別 人 口 統 計 表

11 北川副小学校

平成28. 12. 末現在 21 ページ

年 齢		男	女	人 口	年 齢		男	女	人 口
0	歳	49	64	113	36	歳	77	72	149
1	歳	63	59	122	37	歳	104	82	186
2	歳	77	56	133	38	歳	63	78	141
3	歳	62	61	123	39	歳	79	79	158
4	歳	64	67	131	40	歳	84	79	163
5	歳	66	71	137	41	歳	93	82	175
6	歳	40	58	98	42	歳	86	80	166
7	歳	56	46	102	43	歳	83	87	170
8	歳	52	59	111	44	歳	78	81	159
9	歳	54	45	99	45	歳	98	92	190
10	歳	51	58	109	46	歳	70	84	154
11	歳	43	64	107	47	歳	77	79	156
12	歳	64	51	115	48	歳	82	67	149
13	歳	62	61	123	49	歳	66	95	161
14	歳	57	56	113	50	歳	71	68	139
15	歳	58	64	122	51	歳	80	86	166
16	歳	68	61	129	52	歳	71	81	152
17	歳	60	59	119	53	歳	59	81	140
18	歳	62	58	120	54	歳	67	70	137
19	歳	53	64	117	55	歳	53	59	112
20	歳	43	62	105	56	歳	67	86	153
21	歳	55	49	104	57	歳	61	82	143
22	歳	56	67	123	58	歳	51	72	123
23	歳	43	65	108	59	歳	62	65	127
24	歳	48	47	95	60	歳	52	70	122
25	歳	50	67	117	61	歳	87	65	152
26	歳	39	48	87	62	歳	78	81	159
27	歳	48	61	109	63	歳	80	96	176
28	歳	59	75	134	64	歳	76	88	164
29	歳	58	71	129	65	歳	74	92	166
30	歳	65	79	144	66	歳	84	115	199
31	歳	68	70	138	67	歳	98	112	210
32	歳	70	73	143	68	歳	87	115	202
33	歳	72	85	157	69	歳	109	97	206
34	歳	70	95	165	70	歳	67	82	149
35	歳	87	69	156	71	歳	54	64	118

校 区 別 年 齢 別 人 口 統 計 表

11 北川副小学校

平成28. 12. 末現在 22 ページ

年 齢	男	女	人 口	年 齢	男	女	人 口
72 歳	59	89	148	**合計**	5,729	6,655	12,384
73 歳	79	94	173				
74 歳	65	77	142				
75 歳	63	89	152				
76 歳	68	89	157				
77 歳	55	79	134				
78 歳	54	56	110				
79 歳	63	88	151				
80 歳	61	80	141				
81 歳	40	67	107				
82 歳	49	71	120				
83 歳	31	62	93				
84 歳	54	55	109				
85 歳	26	65	91				
86 歳	21	58	79				
87 歳	24	48	72				
88 歳	20	51	71				
89 歳	18	36	54				
90 歳	14	34	48				
91 歳	12	25	37				
92 歳	10	24	34				
93 歳	9	19	28				
94 歳	4	13	17				
95 歳	5	17	22				
96 歳	3	10	13				
97 歳	1	10	11				
98 歳	0	6	6				
99 歳	0	4	4				
100 歳	0	3	3				
101 歳	1	6	7				
102 歳	0	0	0				
103 歳	0	0	0				
104 歳	0	0	0				
105 歳	0	0	0				
106 歳	0	1	1				

校 区 別 年 齢 別 人 口 統 計 表

12 | 本庄小学校

平成28 . 12 . 未現在 23 ページ

年 齢	男	女	人 口	年 齢	男	女	人 口
0 歳	46	32	78	36 歳	69	65	134
1 歳	52	35	87	37 歳	63	75	138
2 歳	63	52	115	38 歳	82	81	163
3 歳	47	46	93	39 歳	83	88	171
4 歳	58	41	99	40 歳	83	90	173
5 歳	58	56	114	41 歳	81	69	150
6 歳	51	55	106	42 歳	87	92	179
7 歳	58	70	128	43 歳	71	76	147
8 歳	64	47	111	44 歳	68	86	154
9 歳	46	59	105	45 歳	68	82	150
10 歳	73	59	132	46 歳	83	84	167
11 歳	56	47	103	47 歳	82	77	159
12 歳	42	58	100	48 歳	87	79	166
13 歳	51	54	105	49 歳	82	62	144
14 歳	62	61	123	50 歳	61	68	129
15 歳	65	45	110	51 歳	61	81	142
16 歳	52	61	113	52 歳	78	70	148
17 歳	75	64	139	53 歳	61	64	125
18 歳	69	65	134	54 歳	81	75	156
19 歳	116	97	213	55 歳	60	73	133
20 歳	139	99	238	56 歳	69	74	143
21 歳	124	90	214	57 歳	81	55	136
22 歳	132	96	228	58 歳	69	81	150
23 歳	112	88	200	59 歳	74	70	144
24 歳	120	80	200	60 歳	63	63	126
25 歳	74	66	140	61 歳	64	74	138
26 歳	72	64	136	62 歳	83	67	150
27 歳	70	50	120	63 歳	84	75	159
28 歳	71	43	114	64 歳	78	74	152
29 歳	58	57	115	65 歳	63	97	160
30 歳	55	75	130	66 歳	64	79	143
31 歳	56	73	129	67 歳	90	78	168
32 歳	55	70	125	68 歳	75	74	149
33 歳	79	77	156	69 歳	68	93	161
34 歳	86	72	158	70 歳	31	58	89
35 歳	74	66	140	71 歳	52	49	101

校 区 別 年 齢 別 人 口 統 計 表

12 本庄小学校

平成28. 12. 末現在 24 ページ

年 齢	男	女	人 口			
72 歳	52	62	114			
73 歳	55	53	108			
74 歳	48	69	117			
75 歳	38	70	108			
76 歳	45	70	115			
77 歳	50	79	129			
78 歳	34	41	75			
79 歳	43	76	119			
80 歳	41	62	103			
81 歳	45	52	97			
82 歳	34	61	95			
83 歳	32	69	101			
84 歳	26	56	82			
85 歳	28	62	90			
86 歳	31	41	72			
87 歳	27	41	68			
88 歳	14	40	54			
89 歳	19	33	52			
90 歳	8	29	37			
91 歳	13	27	40			
92 歳	7	18	25			
93 歳	5	18	23			
94 歳	1	15	16			
95 歳	0	10	10			
96 歳	0	5	5			
97 歳	2	4	6			
98 歳	2	3	5			
99 歳	0	2	2			
100 歳	1	1	2			
101 歳	0	2	2			
102 歳	0	0	0			
103 歳	0	2	2			
104 歳	0	0	0			
105 歳	0	2	2			
合計	5,881	6,143	12,024			

校 区 別 年 齢 別 人 口 統 計 表

13 鍋島小学校

平成28. 12. 末現在 25 ページ

年 齢	男	女	人 口	年 齢	男	女	人 口
0 歳	75	75	150	36 歳	97	93	190
1 歳	85	69	154	37 歳	99	96	195
2 歳	89	86	175	38 歳	104	93	197
3 歳	92	72	164	39 歳	93	93	186
4 歳	95	80	175	40 歳	88	96	184
5 歳	90	83	173	41 歳	103	107	210
6 歳	79	82	161	42 歳	93	98	191
7 歳	99	65	164	43 歳	94	104	198
8 歳	79	87	166	44 歳	81	96	177
9 歳	71	78	149	45 歳	102	116	218
10 歳	84	73	157	46 歳	78	105	183
11 歳	59	61	120	47 歳	92	104	196
12 歳	73	67	140	48 歳	94	105	199
13 歳	74	81	155	49 歳	80	92	172
14 歳	64	63	127	50 歳	66	76	142
15 歳	89	71	160	51 歳	71	99	170
16 歳	75	96	171	52 歳	97	108	205
17 歳	77	67	144	53 歳	84	106	190
18 歳	89	80	169	54 歳	81	99	180
19 歳	77	90	167	55 歳	75	93	168
20 歳	87	85	172	56 歳	84	78	162
21 歳	84	86	170	57 歳	75	80	155
22 歳	63	103	166	58 歳	84	86	170
23 歳	95	114	209	59 歳	74	67	141
24 歳	80	117	197	60 歳	70	89	159
25 歳	89	111	200	61 歳	86	99	185
26 歳	70	82	152	62 歳	71	76	147
27 歳	69	91	160	63 歳	97	98	195
28 歳	75	72	147	64 歳	77	78	155
29 歳	61	91	152	65 歳	73	83	156
30 歳	80	82	162	66 歳	78	65	143
31 歳	94	107	201	67 歳	82	86	168
32 歳	94	103	197	68 歳	63	66	129
33 歳	90	106	196	69 歳	71	64	135
34 歳	106	98	204	70 歳	33	40	73
35 歳	96	107	203	71 歳	51	53	104

校 区 別 年 齢 別 人 口 統 計 表

13 鍋島小学校

平成28. 12. 末現在 26 ページ

年 齢	男	女	人 口			
72 歳	24	43	67			
73 歳	39	26	65			
74 歳	38	45	83			
75 歳	36	47	83			
76 歳	32	35	67			
77 歳	22	32	54			
78 歳	18	30	48			
79 歳	27	48	75			
80 歳	14	29	43			
81 歳	27	35	62			
82 歳	21	43	64			
83 歳	20	41	61			
84 歳	19	41	60			
85 歳	25	36	61			
86 歳	15	24	39			
87 歳	16	31	47			
88 歳	14	28	42			
89 歳	13	25	38			
90 歳	6	19	25			
91 歳	8	21	29			
92 歳	1	14	15			
93 歳	5	13	18			
94 歳	1	6	7			
95 歳	1	4	5			
96 歳	1	7	8			
97 歳	1	2	3			
98 歳	1	2	3			
99 歳	0	5	5			
100 歳	0	1	1			
101 歳	0	0	0			
102 歳	0	1	1			
合計	6,334	7,002	13,336			

校 区 別 年 齢 別 人 口 統 計 表

14 金立小学校

平成28. 12. 末現在 27 ページ

年 齢	男	女	人 口	年 齢	男	女	人 口
0 歳	19	13	32	36 歳	30	22	52
1 歳	28	19	47	37 歳	29	30	59
2 歳	16	10	26	38 歳	26	27	53
3 歳	17	19	36	39 歳	26	36	62
4 歳	17	16	33	40 歳	33	31	64
5 歳	18	22	40	41 歳	32	20	52
6 歳	24	17	41	42 歳	33	24	57
7 歳	21	19	40	43 歳	29	42	71
8 歳	24	25	49	44 歳	30	25	55
9 歳	25	21	46	45 歳	29	27	56
10 歳	22	13	35	46 歳	32	19	51
11 歳	19	19	38	47 歳	37	23	60
12 歳	27	24	51	48 歳	29	23	52
13 歳	20	13	33	49 歳	20	26	46
14 歳	23	25	48	50 歳	19	16	35
15 歳	23	17	40	51 歳	26	34	60
16 歳	17	20	37	52 歳	25	31	56
17 歳	26	13	39	53 歳	23	35	58
18 歳	24	19	43	54 歳	32	24	56
19 歳	22	29	51	55 歳	27	32	59
20 歳	11	24	35	56 歳	28	30	58
21 歳	29	15	44	57 歳	21	19	40
22 歳	19	25	44	58 歳	28	36	64
23 歳	15	24	39	59 歳	28	26	54
24 歳	20	19	39	60 歳	29	39	68
25 歳	19	22	41	61 歳	40	29	69
26 歳	28	19	47	62 歳	29	36	65
27 歳	19	14	33	63 歳	36	31	67
28 歳	22	19	41	64 歳	35	43	78
29 歳	16	25	41	65 歳	31	39	70
30 歳	27	31	58	66 歳	28	31	59
31 歳	24	24	48	67 歳	43	46	89
32 歳	23	21	44	68 歳	44	50	94
33 歳	31	27	58	69 歳	35	40	75
34 歳	23	23	46	70 歳	22	33	55
35 歳	28	22	50	71 歳	34	20	54

校 区 別 年 齢 別 人 口 統 計 表

14 | 金立小学校

平成28 . 12 . 末現在 28 ページ

年 齢	男	女	人 口			
72 歳	29	34	63			
73 歳	26	39	65			
74 歳	24	28	52			
75 歳	28	31	59			
76 歳	28	38	66			
77 歳	23	28	51			
78 歳	25	19	44			
79 歳	30	32	62			
80 歳	15	33	48			
81 歳	10	28	38			
82 歳	20	32	52			
83 歳	21	31	52			
84 歳	14	32	46			
85 歳	11	26	37			
86 歳	7	24	31			
87 歳	6	19	25			
88 歳	12	25	37			
89 歳	8	22	30			
90 歳	5	19	24			
91 歳	3	20	23			
92 歳	3	13	16			
93 歳	4	9	13			
94 歳	1	7	8			
95 歳	0	8	8			
96 歳	1	6	7			
97 歳	0	1	1			
98 歳	0	1	1			
99 歳	1	1	2			
100 歳	0	3	3			
合計	2,219	2,431	4,650			

校 区 別 年 齢 別 人 口 統 計 表

15 久保泉小学校

平成28. 12. 末現在 29 ページ

年 齢	男	女	人 口	年 齢	男	女	人 口
0 歳	9	11	20	36 歳	15	17	32
1 歳	10	10	20	37 歳	20	17	37
2 歳	11	9	20	38 歳	28	21	49
3 歳	15	11	26	39 歳	28	24	52
4 歳	11	9	20	40 歳	21	20	41
5 歳	16	10	26	41 歳	25	14	39
6 歳	16	13	29	42 歳	27	22	49
7 歳	9	11	20	43 歳	22	24	46
8 歳	19	15	34	44 歳	13	19	32
9 歳	14	7	21	45 歳	22	17	39
10 歳	18	10	28	46 歳	19	25	44
11 歳	9	20	29	47 歳	21	18	39
12 歳	11	12	23	48 歳	22	26	48
13 歳	18	13	31	49 歳	24	22	46
14 歳	10	17	27	50 歳	20	13	33
15 歳	14	11	25	51 歳	21	19	40
16 歳	14	15	29	52 歳	23	16	39
17 歳	21	11	32	53 歳	23	26	49
18 歳	18	17	35	54 歳	18	23	41
19 歳	11	23	34	55 歳	15	22	37
20 歳	16	22	38	56 歳	26	20	46
21 歳	11	20	31	57 歳	24	21	45
22 歳	19	14	33	58 歳	15	28	43
23 歳	21	10	31	59 歳	31	33	64
24 歳	17	15	32	60 歳	18	28	46
25 歳	8	13	21	61 歳	25	27	52
26 歳	14	17	31	62 歳	35	28	63
27 歳	14	15	29	63 歳	33	34	67
28 歳	22	16	38	64 歳	25	32	57
29 歳	22	21	43	65 歳	48	31	79
30 歳	20	23	43	66 歳	44	37	81
31 歳	17	18	35	67 歳	41	47	88
32 歳	18	17	35	68 歳	43	20	63
33 歳	17	15	32	69 歳	36	40	76
34 歳	24	22	46	70 歳	17	19	36
35 歳	18	20	38	71 歳	20	29	49

校 区 別 年 齢 別 人 口 統 計 表

15 久保泉小学校

平成28 . 12 . 末現在 30 ページ

年 齢	男	女	人 口			
72 歳	25	25	50			
73 歳	18	36	54			
74 歳	20	35	55			
75 歳	19	37	56			
76 歳	18	23	41			
77 歳	30	24	54			
78 歳	19	19	38			
79 歳	31	24	55			
80 歳	18	20	38			
81 歳	21	26	47			
82 歳	10	24	34			
83 歳	14	25	39			
84 歳	13	25	38			
85 歳	13	27	40			
86 歳	9	17	26			
87 歳	14	24	38			
88 歳	5	11	16			
89 歳	7	16	23			
90 歳	7	13	20			
91 歳	5	23	28			
92 歳	5	11	16			
93 歳	3	19	22			
94 歳	2	7	9			
95 歳	2	8	10			
96 歳	0	6	6			
97 歳	2	4	6			
98 歳	1	5	6			
99 歳	0	1	1			
100 歳	0	2	2			
101 歳	0	1	1			
102 歳	0	0	0			
103 歳	0	1	1			
合計	1,791	1,951	3,742			

校 区 別 年 齢 別 人 口 統 計 表

16 芙蓉小学校

平成28. 12. 末現在 31 ページ

年 齢		男	女	人 口	年 齢		男	女	人 口
0	歳	6	5	11	36	歳	7	9	16
1	歳	8	7	15	37	歳	11	7	18
2	歳	8	8	16	38	歳	11	6	17
3	歳	4	4	8	39	歳	12	10	22
4	歳	7	5	12	40	歳	9	6	15
5	歳	9	4	13	41	歳	14	15	29
6	歳	5	8	13	42	歳	5	14	19
7	歳	8	6	14	43	歳	5	7	12
8	歳	10	5	15	44	歳	15	9	24
9	歳	5	5	10	45	歳	13	6	19
10	歳	7	8	15	46	歳	15	7	22
11	歳	6	6	12	47	歳	11	9	20
12	歳	9	3	12	48	歳	12	12	24
13	歳	7	11	18	49	歳	9	7	16
14	歳	3	11	14	50	歳	4	11	15
15	歳	7	7	14	51	歳	9	8	17
16	歳	12	6	18	52	歳	9	14	23
17	歳	7	2	9	53	歳	8	11	19
18	歳	10	13	23	54	歳	10	11	21
19	歳	10	7	17	55	歳	11	12	23
20	歳	10	8	18	56	歳	6	14	20
21	歳	8	11	19	57	歳	12	17	29
22	歳	3	7	10	58	歳	11	17	28
23	歳	6	7	13	59	歳	14	11	25
24	歳	10	5	15	60	歳	13	9	22
25	歳	8	10	18	61	歳	11	11	22
26	歳	5	9	14	62	歳	20	17	37
27	歳	6	12	18	63	歳	9	19	28
28	歳	9	9	18	64	歳	20	16	36
29	歳	3	10	13	65	歳	13	14	27
30	歳	10	7	17	66	歳	14	16	30
31	歳	12	5	17	67	歳	11	17	28
32	歳	13	10	23	68	歳	16	11	27
33	歳	7	10	17	69	歳	13	13	26
34	歳	6	12	18	70	歳	15	18	33
35	歳	10	8	18	71	歳	7	5	12

校 区 別 年 齢 別 人 口 統 計 表

16 芙蓉小学校

平成28. 12. 末現在 32 ページ

年 齢	男	女	人 口			
72 歳	12	14	26			
73 歳	9	11	20			
74 歳	8	9	17			
75 歳	9	12	21			
76 歳	5	11	16			
77 歳	8	12	20			
78 歳	8	7	15			
79 歳	8	9	17			
80 歳	4	17	21			
81 歳	7	13	20			
82 歳	9	13	22			
83 歳	9	19	28			
84 歳	8	20	28			
85 歳	8	8	16			
86 歳	7	6	13			
87 歳	3	7	10			
88 歳	1	13	14			
89 歳	2	8	10			
90 歳	2	2	4			
91 歳	0	11	11			
92 歳	1	2	3			
93 歳	1	2	3			
94 歳	1	1	2			
95 歳	0	0	0			
96 歳	0	3	3			
97 歳	0	0	0			
98 歳	0	0	0			
99 歳	0	1	1			
100 歳	0	0	0			
101 歳	0	1	1			
合計	809	919	1,728			

校 区 別 年 齢 別 人 口 統 計 表

17 新栄小学校

平成28 . 12 . 末現在 33 ページ

年 齢	男	女	人 口	年 齢	男	女	人 口
0 歳	32	21	53	36 歳	45	37	82
1 歳	36	40	76	37 歳	47	51	98
2 歳	42	27	69	38 歳	56	41	97
3 歳	36	14	50	39 歳	35	46	81
4 歳	42	28	70	40 歳	43	48	91
5 歳	36	39	75	41 歳	43	56	99
6 歳	33	36	69	42 歳	48	38	86
7 歳	18	28	46	43 歳	46	55	101
8 歳	33	36	69	44 歳	40	54	94
9 歳	29	34	63	45 歳	52	54	106
10 歳	37	25	62	46 歳	50	35	85
11 歳	35	26	61	47 歳	39	50	89
12 歳	28	32	60	48 歳	40	45	85
13 歳	40	35	75	49 歳	44	63	107
14 歳	37	34	71	50 歳	29	40	69
15 歳	32	33	65	51 歳	47	38	85
16 歳	42	43	85	52 歳	42	57	99
17 歳	43	29	72	53 歳	53	64	117
18 歳	38	35	73	54 歳	27	51	78
19 歳	27	39	66	55 歳	48	56	104
20 歳	28	30	58	56 歳	48	68	116
21 歳	26	39	65	57 歳	49	59	108
22 歳	33	35	68	58 歳	53	64	117
23 歳	39	38	77	59 歳	37	50	87
24 歳	40	36	76	60 歳	58	65	123
25 歳	36	39	75	61 歳	51	66	117
26 歳	49	32	81	62 歳	57	60	117
27 歳	44	39	83	63 歳	54	57	111
28 歳	30	47	77	64 歳	63	58	121
29 歳	34	44	78	65 歳	65	68	133
30 歳	29	51	80	66 歳	57	73	130
31 歳	41	44	85	67 歳	63	71	134
32 歳	51	52	103	68 歳	59	56	115
33 歳	40	47	87	69 歳	57	75	132
34 歳	44	36	80	70 歳	31	34	65
35 歳	39	41	80	71 歳	31	29	60

校 区 別 年 齢 別 人 口 統 計 表

17 新栄小学校

平成28 . 12 . 末現在 34 ページ

年 齢	男	女	人 口			
72 歳	37	38	75			
73 歳	30	35	65			
74 歳	27	49	76			
75 歳	32	49	81			
76 歳	23	31	54			
77 歳	24	42	66			
78 歳	13	37	50			
79 歳	23	37	60			
80 歳	18	34	52			
81 歳	41	38	79			
82 歳	22	31	53			
83 歳	24	28	52			
84 歳	17	34	51			
85 歳	11	21	32			
86 歳	9	14	23			
87 歳	13	24	37			
88 歳	15	22	37			
89 歳	0	13	13			
90 歳	8	15	23			
91 歳	9	10	19			
92 歳	7	13	20			
93 歳	3	5	8			
94 歳	2	5	7			
95 歳	3	8	11			
96 歳	1	6	7			
97 歳	0	1	1			
98 歳	1	2	3			
99 歳	0	1	1			
100 歳	0	1	1			
101 歳	0	1	1			
合計	3,419	3,861	7,280			

校 区 別 年 齢 別 人 口 統 計 表

18 若楠小学校

平成28. 12. 末現在 35 ページ

年 齢	男	女	人 口	年 齢	男	女	人 口
0 歳	21	31	52	36 歳	35	52	87
1 歳	29	26	55	37 歳	33	37	70
2 歳	30	36	66	38 歳	47	43	90
3 歳	25	31	56	39 歳	55	54	109
4 歳	42	28	70	40 歳	55	63	118
5 歳	36	29	65	41 歳	58	64	122
6 歳	30	26	56	42 歳	64	65	129
7 歳	41	36	77	43 歳	45	69	114
8 歳	46	28	74	44 歳	61	77	138
9 歳	31	42	73	45 歳	54	72	126
10 歳	40	41	81	46 歳	52	74	126
11 歳	41	46	87	47 歳	61	65	126
12 歳	30	32	62	48 歳	52	60	112
13 歳	42	31	73	49 歳	70	84	154
14 歳	39	60	99	50 歳	31	40	71
15 歳	34	45	79	51 歳	57	70	127
16 歳	51	56	107	52 歳	59	63	122
17 歳	41	36	77	53 歳	59	61	120
18 歳	47	49	96	54 歳	46	50	96
19 歳	44	43	87	55 歳	46	57	103
20 歳	40	52	92	56 歳	48	71	119
21 歳	44	42	86	57 歳	46	44	90
22 歳	41	53	94	58 歳	43	48	91
23 歳	46	37	83	59 歳	48	45	93
24 歳	48	44	92	60 歳	60	65	125
25 歳	46	42	88	61 歳	48	43	91
26 歳	41	49	90	62 歳	40	41	81
27 歳	39	42	81	63 歳	47	54	101
28 歳	42	28	70	64 歳	53	55	108
29 歳	52	43	95	65 歳	63	65	128
30 歳	31	39	70	66 歳	45	72	117
31 歳	32	36	68	67 歳	60	78	138
32 歳	47	53	100	68 歳	48	80	128
33 歳	39	42	81	69 歳	60	67	127
34 歳	40	35	75	70 歳	41	49	90
35 歳	44	43	87	71 歳	40	43	83

校 区 別 年 齢 別 人 口 統 計 表

18 若楠小学校

平成28 . 12 . 末現在 36 ページ

年 齢	男	女	人 口	年 齢	男	女	人 口
72 歳	44	49	93	**合計**	3,729	4,345	8,074
73 歳	43	60	103				
74 歳	38	54	92				
75 歳	29	61	90				
76 歳	38	52	90				
77 歳	30	36	66				
78 歳	27	44	71				
79 歳	31	42	73				
80 歳	20	56	76				
81 歳	19	34	53				
82 歳	30	44	74				
83 歳	25	34	59				
84 歳	19	26	45				
85 歳	22	32	54				
86 歳	19	33	52				
87 歳	15	20	35				
88 歳	11	19	30				
89 歳	7	18	25				
90 歳	5	14	19				
91 歳	5	12	17				
92 歳	4	6	10				
93 歳	2	4	6				
94 歳	1	4	5				
95 歳	2	6	8				
96 歳	1	3	4				
97 歳	0	5	5				
98 歳	0	1	1				
99 歳	0	1	1				
100 歳	0	0	0				
101 歳	0	2	2				
102 歳	0	0	0				
103 歳	0	0	0				
104 歳	0	0	0				
105 歳	0	0	0				
106 歳	0	1	1				

校 区 別 年 齢 別 人 口 統 計 表

19 開成小学校

平成28 . 12 . 末現在 37 ページ

年 齢	男	女	人 口	年 齢	男	女	人 口
0 歳	40	36	76	36 歳	64	64	128
1 歳	55	39	94	37 歳	68	64	132
2 歳	58	38	96	38 歳	72	47	119
3 歳	47	34	81	39 歳	60	72	132
4 歳	52	44	96	40 歳	50	86	136
5 歳	59	44	103	41 歳	71	74	145
6 歳	55	50	105	42 歳	57	80	137
7 歳	50	48	98	43 歳	61	82	143
8 歳	56	51	107	44 歳	57	81	138
9 歳	42	45	87	45 歳	74	82	156
10 歳	47	49	96	46 歳	56	64	120
11 歳	33	54	87	47 歳	49	72	121
12 歳	54	53	107	48 歳	62	57	119
13 歳	65	45	110	49 歳	61	74	135
14 歳	50	48	98	50 歳	49	62	111
15 歳	44	61	105	51 歳	57	67	124
16 歳	66	59	125	52 歳	46	59	105
17 歳	53	55	108	53 歳	66	56	122
18 歳	59	56	115	54 歳	57	60	117
19 歳	46	48	94	55 歳	55	67	122
20 歳	55	55	110	56 歳	44	48	92
21 歳	37	50	87	57 歳	55	77	132
22 歳	49	46	95	58 歳	45	70	115
23 歳	41	44	85	59 歳	46	49	95
24 歳	36	51	87	60 歳	57	62	119
25 歳	52	26	78	61 歳	66	65	131
26 歳	27	44	71	62 歳	54	77	131
27 歳	34	48	82	63 歳	62	81	143
28 歳	29	45	74	64 歳	63	73	136
29 歳	50	42	92	65 歳	79	91	170
30 歳	49	48	97	66 歳	76	102	178
31 歳	57	43	100	67 歳	87	116	203
32 歳	48	66	114	68 歳	72	104	176
33 歳	60	47	107	69 歳	66	94	160
34 歳	65	60	125	70 歳	54	63	117
35 歳	50	60	110	71 歳	53	54	107

校 区 別 年 齢 別 人 口 統 計 表

19 開成小学校

平成28. 12. 末現在 38 ページ

年 齢	男	女	人 口			
72 歳	62	74	136			
73 歳	47	57	104			
74 歳	55	69	124			
75 歳	54	64	118			
76 歳	35	62	97			
77 歳	56	59	115			
78 歳	39	40	79			
79 歳	36	57	93			
80 歳	33	43	76			
81 歳	37	47	84			
82 歳	27	31	58			
83 歳	36	37	73			
84 歳	17	40	57			
85 歳	20	44	64			
86 歳	17	35	52			
87 歳	15	30	45			
88 歳	12	28	40			
89 歳	9	17	26			
90 歳	7	25	32			
91 歳	8	18	26			
92 歳	4	10	14			
93 歳	2	9	11			
94 歳	4	6	10			
95 歳	2	9	11			
96 歳	0	3	3			
97 歳	0	2	2			
98 歳	0	3	3			
99 歳	0	3	3			
100 歳	0	0	0			
101 歳	0	1	1			
合計	4,575	5,251	9,826			

校 区 別 年 齢 別 人 口 統 計 表

20 諸富北小学校

平成28. 12. 末現在 39 ページ

年 齢	男	女	人 口	年 齢	男	女	人 口
0 歳	23	17	40	36 歳	36	37	73
1 歳	26	23	49	37 歳	38	25	63
2 歳	20	19	39	38 歳	41	29	70
3 歳	23	27	50	39 歳	35	31	66
4 歳	22	17	39	40 歳	43	28	71
5 歳	26	24	50	41 歳	22	40	62
6 歳	19	19	38	42 歳	32	43	75
7 歳	12	23	35	43 歳	31	35	66
8 歳	18	20	38	44 歳	36	34	70
9 歳	22	18	40	45 歳	30	30	60
10 歳	28	30	58	46 歳	37	37	74
11 歳	33	18	51	47 歳	44	51	95
12 歳	31	17	48	48 歳	39	33	72
13 歳	30	28	58	49 歳	45	34	79
14 歳	26	24	50	50 歳	37	36	73
15 歳	32	31	63	51 歳	34	38	72
16 歳	23	14	37	52 歳	27	32	59
17 歳	30	32	62	53 歳	41	30	71
18 歳	29	25	54	54 歳	29	25	54
19 歳	21	33	54	55 歳	27	35	62
20 歳	35	18	53	56 歳	29	49	78
21 歳	18	30	48	57 歳	27	38	65
22 歳	21	21	42	58 歳	39	40	79
23 歳	27	32	59	59 歳	18	37	55
24 歳	37	27	64	60 歳	42	28	70
25 歳	16	33	49	61 歳	50	39	89
26 歳	26	22	48	62 歳	44	51	95
27 歳	22	24	46	63 歳	41	41	82
28 歳	24	23	47	64 歳	44	46	90
29 歳	25	16	41	65 歳	36	33	69
30 歳	25	27	52	66 歳	46	49	95
31 歳	35	35	70	67 歳	58	69	127
32 歳	40	31	71	68 歳	46	38	84
33 歳	25	32	57	69 歳	37	49	86
34 歳	24	37	61	70 歳	40	54	94
35 歳	30	33	63	71 歳	25	35	60

校 区 別 年 齢 別 人 口 統 計 表

20 諸富北小学校

平成28. 12. 末現在 40 ページ

年 齢	男	女	人 口			
72 歳	27	38	65			
73 歳	40	45	85			
74 歳	28	51	79			
75 歳	46	54	100			
76 歳	35	53	88			
77 歳	43	32	75			
78 歳	31	35	66			
79 歳	37	38	75			
80 歳	29	35	64			
81 歳	21	41	62			
82 歳	20	45	65			
83 歳	28	24	52			
84 歳	26	32	58			
85 歳	22	44	66			
86 歳	16	27	43			
87 歳	9	28	37			
88 歳	11	27	38			
89 歳	7	12	19			
90 歳	6	18	24			
91 歳	8	18	26			
92 歳	7	15	22			
93 歳	2	14	16			
94 歳	2	11	13			
95 歳	2	1	3			
96 歳	0	10	10			
97 歳	0	4	4			
98 歳	0	1	1			
99 歳	0	1	1			
100 歳	0	2	2			
101 歳	0	2	2			
102 歳	0	1	1			
合計	2,753	3,038	5,791			

校 区 別 年 齢 別 人 口 統 計 表

21 諸富南小学校

平成28. 12. 末現在 41 ページ

年 齢	男	女	人 口	年 齢	男	女	人 口
0 歳	18	21	39	36 歳	20	20	40
1 歳	20	15	35	37 歳	22	31	53
2 歳	15	21	36	38 歳	21	18	39
3 歳	17	17	34	39 歳	25	17	42
4 歳	20	18	38	40 歳	34	27	61
5 歳	19	18	37	41 歳	33	30	63
6 歳	29	24	53	42 歳	38	43	81
7 歳	21	23	44	43 歳	36	21	57
8 歳	32	26	58	44 歳	29	31	60
9 歳	18	24	42	45 歳	28	33	61
10 歳	28	18	46	46 歳	38	33	71
11 歳	16	22	38	47 歳	26	39	65
12 歳	22	25	47	48 歳	27	45	72
13 歳	24	18	42	49 歳	38	45	83
14 歳	29	25	54	50 歳	29	23	52
15 歳	24	18	42	51 歳	39	34	73
16 歳	27	22	49	52 歳	27	31	58
17 歳	27	26	53	53 歳	31	34	65
18 歳	27	25	52	54 歳	23	30	53
19 歳	23	31	54	55 歳	37	40	77
20 歳	26	22	48	56 歳	30	23	53
21 歳	18	20	38	57 歳	30	32	62
22 歳	24	30	54	58 歳	40	28	68
23 歳	21	15	36	59 歳	28	36	64
24 歳	32	13	45	60 歳	34	30	64
25 歳	12	22	34	61 歳	38	36	74
26 歳	21	26	47	62 歳	31	28	59
27 歳	17	21	38	63 歳	34	42	76
28 歳	20	19	39	64 歳	48	39	87
29 歳	28	20	48	65 歳	36	35	71
30 歳	25	28	53	66 歳	51	34	85
31 歳	21	29	50	67 歳	41	48	89
32 歳	20	26	46	68 歳	39	42	81
33 歳	25	17	42	69 歳	33	57	90
34 歳	30	20	50	70 歳	24	33	57
35 歳	30	34	64	71 歳	21	31	52

校 区 別 年 齢 別 人 口 統 計 表

21 諸富南小学校

平成28. 12. 末現在 42 ページ

年 齢	男	女	人 口			
72 歳	28	39	67			
73 歳	32	45	77			
74 歳	41	35	76			
75 歳	28	36	64			
76 歳	35	31	66			
77 歳	31	45	76			
78 歳	23	33	56			
79 歳	39	29	68			
80 歳	19	25	44			
81 歳	19	30	49			
82 歳	20	27	47			
83 歳	11	30	41			
84 歳	17	32	49			
85 歳	12	30	42			
86 歳	12	19	31			
87 歳	12	25	37			
88 歳	8	15	23			
89 歳	8	13	21			
90 歳	5	9	14			
91 歳	3	10	13			
92 歳	2	8	10			
93 歳	4	6	10			
94 歳	1	6	7			
95 歳	0	6	6			
96 歳	0	5	5			
97 歳	0	2	2			
98 歳	1	3	4			
99 歳	1	1	2			
100 歳	2	1	3			
101 歳	1	0	1			
102 歳	0	1	1			
103 歳	0	0	0			
104 歳	0	0	0			
105 歳	0	1	1			
合計	2,400	2,596	4,996			

校 区 別 年 齢 別 人 口 統 計 表

22 春日小学校

平成28. 12. 末現在 43 ページ

年 齢	男	女	人 口	年 齢	男	女	人 口
0 歳	44	54	98	36 歳	60	63	123
1 歳	43	41	84	37 歳	55	63	118
2 歳	54	47	101	38 歳	54	62	116
3 歳	45	41	86	39 歳	52	46	98
4 歳	55	46	101	40 歳	55	69	124
5 歳	47	28	75	41 歳	60	65	125
6 歳	40	38	78	42 歳	61	68	129
7 歳	46	29	75	43 歳	70	75	145
8 歳	51	44	95	44 歳	65	68	133
9 歳	33	41	74	45 歳	55	58	113
10 歳	40	44	84	46 歳	61	49	110
11 歳	49	41	90	47 歳	42	44	86
12 歳	51	49	100	48 歳	46	52	98
13 歳	36	33	69	49 歳	54	51	105
14 歳	59	57	116	50 歳	41	31	72
15 歳	45	50	95	51 歳	42	48	90
16 歳	52	42	94	52 歳	43	53	96
17 歳	44	38	82	53 歳	34	47	81
18 歳	45	36	81	54 歳	37	54	91
19 歳	29	40	69	55 歳	42	42	84
20 歳	46	41	87	56 歳	40	44	84
21 歳	31	43	74	57 歳	37	53	90
22 歳	35	38	73	58 歳	50	46	96
23 歳	42	39	81	59 歳	37	46	83
24 歳	40	40	80	60 歳	58	76	134
25 歳	41	53	94	61 歳	67	69	136
26 歳	46	39	85	62 歳	33	67	100
27 歳	37	44	81	63 歳	54	57	111
28 歳	37	43	80	64 歳	54	73	127
29 歳	50	53	103	65 歳	61	72	133
30 歳	49	64	113	66 歳	76	77	153
31 歳	59	54	113	67 歳	58	80	138
32 歳	41	41	82	68 歳	65	74	139
33 歳	54	59	113	69 歳	64	62	126
34 歳	48	60	108	70 歳	40	46	86
35 歳	47	57	104	71 歳	33	33	66

校 区 別 年 齢 別 人 口 統 計 表

22 春日小学校

平成28. 12. 末現在 44 ページ

年 齢	男	女	人 口			
72 歳	39	57	96			
73 歳	43	45	88			
74 歳	45	49	94			
75 歳	37	46	83			
76 歳	32	43	75			
77 歳	38	41	79			
78 歳	28	34	62			
79 歳	37	30	67			
80 歳	22	23	45			
81 歳	22	36	58			
82 歳	21	36	57			
83 歳	15	35	50			
84 歳	8	38	46			
85 歳	17	23	40			
86 歳	11	25	36			
87 歳	11	23	34			
88 歳	9	30	39			
89 歳	7	23	30			
90 歳	5	17	22			
91 歳	4	13	17			
92 歳	3	7	10			
93 歳	4	11	15			
94 歳	3	7	10			
95 歳	0	10	10			
96 歳	0	1	1			
97 歳	1	4	5			
98 歳	2	3	5			
99 歳	1	2	3			
100 歳	0	0	0			
101 歳	0	1	1			
102 歳	0	1	1			
103 歳	0	0	0			
104 歳	0	1	1			
合計	3,932	4,405	8,337			

校 区 別 年 齢 別 人 口 統 計 表

23 川上小学校

平成28 . 12 . 末現在 45 ページ

年 齢	男	女	人 口	年 齢	男	女	人 口
0 歳	16	14	30	36 歳	17	25	42
1 歳	16	17	33	37 歳	34	27	61
2 歳	22	20	42	38 歳	18	18	36
3 歳	22	23	45	39 歳	38	33	71
4 歳	19	23	42	40 歳	20	42	62
5 歳	29	17	46	41 歳	44	41	85
6 歳	19	21	40	42 歳	43	31	74
7 歳	16	26	42	43 歳	32	36	68
8 歳	35	24	59	44 歳	31	32	63
9 歳	29	24	53	45 歳	38	32	70
10 歳	24	22	46	46 歳	40	31	71
11 歳	33	37	70	47 歳	34	30	64
12 歳	23	32	55	48 歳	29	41	70
13 歳	34	24	58	49 歳	25	36	61
14 歳	24	28	52	50 歳	25	25	50
15 歳	25	31	56	51 歳	23	36	59
16 歳	30	34	64	52 歳	38	43	81
17 歳	27	36	63	53 歳	36	40	76
18 歳	23	34	57	54 歳	43	31	74
19 歳	26	32	58	55 歳	39	51	90
20 歳	21	32	53	56 歳	43	45	88
21 歳	27	20	47	57 歳	42	45	87
22 歳	31	25	56	58 歳	56	52	108
23 歳	25	26	51	59 歳	44	40	84
24 歳	29	18	47	60 歳	38	44	82
25 歳	22	27	49	61 歳	35	58	93
26 歳	30	20	50	62 歳	49	40	89
27 歳	29	19	48	63 歳	48	36	84
28 歳	25	19	44	64 歳	47	36	83
29 歳	27	21	48	65 歳	36	53	89
30 歳	38	27	65	66 歳	53	38	91
31 歳	28	25	53	67 歳	42	48	90
32 歳	36	33	69	68 歳	42	49	91
33 歳	28	31	59	69 歳	53	48	101
34 歳	31	25	56	70 歳	34	42	76
35 歳	23	21	44	71 歳	21	38	59

校 区 別 年 齢 別 人 口 統 計 表

23 川上小学校

平成28 . 12 . 末現在 46 ページ

年 齢	男	女	人 口			
72 歳	34	31	65			
73 歳	31	39	70			
74 歳	27	37	64			
75 歳	32	48	80			
76 歳	36	43	79			
77 歳	27	33	60			
78 歳	18	29	47			
79 歳	23	38	61			
80 歳	25	32	57			
81 歳	30	28	58			
82 歳	19	43	62			
83 歳	17	35	52			
84 歳	11	34	45			
85 歳	19	34	53			
86 歳	15	24	39			
87 歳	21	31	52			
88 歳	7	28	35			
89 歳	11	24	35			
90 歳	6	27	33			
91 歳	10	21	31			
92 歳	2	11	13			
93 歳	3	13	16			
94 歳	2	14	16			
95 歳	2	10	12			
96 歳	0	6	6			
97 歳	1	6	7			
98 歳	0	6	6			
99 歳	1	1	2			
100 歳	1	3	4			
101 歳	0	4	4			
102 歳	0	1	1			
103 歳	0	1	1			
104 歳	0	0	0			
105 歳	0	1	1			
合計	2,703	3,037	5,740			

校 区 別 年 齢 別 人 口 統 計 表

24 松梅小学校

平成28 . 12 . 末現在 47 ページ

年 齢		男	女	人 口	年 齢		男	女	人 口
0	歳	1	4	5	36	歳	1	8	9
1	歳	2	2	4	37	歳	6	3	9
2	歳	0	6	6	38	歳	6	5	11
3	歳	1	4	5	39	歳	7	7	14
4	歳	6	2	8	40	歳	2	6	8
5	歳	6	1	7	41	歳	7	5	12
6	歳	6	4	10	42	歳	3	3	6
7	歳	3	7	10	43	歳	8	6	14
8	歳	6	4	10	44	歳	8	8	16
9	歳	5	4	9	45	歳	6	3	9
10	歳	5	6	11	46	歳	6	5	11
11	歳	4	3	7	47	歳	5	2	7
12	歳	3	3	6	48	歳	6	7	13
13	歳	5	3	8	49	歳	6	6	12
14	歳	3	2	5	50	歳	2	8	10
15	歳	3	6	9	51	歳	6	6	12
16	歳	3	2	5	52	歳	2	4	6
17	歳	6	3	9	53	歳	9	8	17
18	歳	3	1	4	54	歳	7	8	15
19	歳	6	3	9	55	歳	5	4	9
20	歳	1	7	8	56	歳	7	6	13
21	歳	1	5	6	57	歳	7	5	12
22	歳	3	4	7	58	歳	17	11	28
23	歳	4	5	9	59	歳	12	10	22
24	歳	7	5	12	60	歳	6	10	16
25	歳	3	4	7	61	歳	9	10	19
26	歳	6	1	7	62	歳	10	8	18
27	歳	3	2	5	63	歳	11	6	17
28	歳	1	3	4	64	歳	11	6	17
29	歳	5	1	6	65	歳	10	6	16
30	歳	4	8	12	66	歳	14	10	24
31	歳	3	0	3	67	歳	14	21	35
32	歳	2	1	3	68	歳	12	11	23
33	歳	7	4	11	69	歳	9	12	21
34	歳	5	4	9	70	歳	9	7	16
35	歳	7	6	13	71	歳	3	3	6

校 区 別 年 齢 別 人 口 統 計 表

24 松梅小学校

平成28 . 12 . 末現在 48 ページ

年 齢	男	女	人 口			
72 歳	5	12	17			
73 歳	8	7	15			
74 歳	5	9	14			
75 歳	8	5	13			
76 歳	6	7	13			
77 歳	5	3	8			
78 歳	6	7	13			
79 歳	7	6	13			
80 歳	3	3	6			
81 歳	6	6	12			
82 歳	3	6	9			
83 歳	2	5	7			
84 歳	3	7	10			
85 歳	8	7	15			
86 歳	4	12	16			
87 歳	3	5	8			
88 歳	2	5	7			
89 歳	1	3	4			
90 歳	3	6	9			
91 歳	2	6	8			
92 歳	1	4	5			
93 歳	1	4	5			
94 歳	2	3	5			
95 歳	0	0	0			
96 歳	0	1	1			
97 歳	0	3	3			
98 歳	0	0	0			
99 歳	0	2	2			
合計	502	528	1,030			

校 区 別 年 齢 別 人 口 統 計 表

25 春日北小学校

平成28 . 12 . 末現在 49 ページ

年 齢	男	女	人 口	年 齢	男	女	人 口
0 歳	33	35	68	36 歳	65	51	116
1 歳	43	44	87	37 歳	48	67	115
2 歳	39	38	77	38 歳	47	51	98
3 歳	39	47	86	39 歳	52	51	103
4 歳	45	49	94	40 歳	68	52	120
5 歳	51	41	92	41 歳	60	50	110
6 歳	43	46	89	42 歳	49	61	110
7 歳	41	41	82	43 歳	60	51	111
8 歳	45	45	90	44 歳	61	47	108
9 歳	45	36	81	45 歳	44	57	101
10 歳	49	43	92	46 歳	49	43	92
11 歳	47	33	80	47 歳	50	49	99
12 歳	27	35	62	48 歳	38	37	75
13 歳	34	42	76	49 歳	46	45	91
14 歳	45	31	76	50 歳	30	34	64
15 歳	33	44	77	51 歳	45	51	96
16 歳	40	32	72	52 歳	39	55	94
17 歳	39	39	78	53 歳	31	47	78
18 歳	31	32	63	54 歳	44	48	92
19 歳	40	21	61	55 歳	47	44	91
20 歳	31	30	61	56 歳	42	55	97
21 歳	45	33	78	57 歳	33	37	70
22 歳	42	32	74	58 歳	53	59	112
23 歳	34	30	64	59 歳	37	54	91
24 歳	37	34	71	60 歳	47	61	108
25 歳	28	51	79	61 歳	52	68	120
26 歳	24	53	77	62 歳	51	38	89
27 歳	29	34	63	63 歳	49	65	114
28 歳	36	44	80	64 歳	57	50	107
29 歳	45	45	90	65 歳	58	72	130
30 歳	47	47	94	66 歳	52	54	106
31 歳	48	56	104	67 歳	56	51	107
32 歳	59	47	106	68 歳	53	72	125
33 歳	57	52	109	69 歳	48	46	94
34 歳	49	61	110	70 歳	31	38	69
35 歳	68	61	129	71 歳	32	41	73

校 区 別 年 齢 別 人 口 統 計 表

25 春日北小学校

平成28 . 12 . 末現在 50 ページ

年 齢	男	女	人 口	年 齢	男	女	人 口
72 歳	29	53	82	**合計**	3,586	4,035	7,621
73 歳	24	47	71				
74 歳	43	33	76				
75 歳	35	45	80				
76 歳	32	43	75				
77 歳	23	36	59				
78 歳	26	38	64				
79 歳	13	46	59				
80 歳	20	27	47				
81 歳	21	27	48				
82 歳	15	38	53				
83 歳	17	28	45				
84 歳	12	31	43				
85 歳	6	28	34				
86 歳	10	21	31				
87 歳	6	27	33				
88 歳	7	20	27				
89 歳	7	21	28				
90 歳	5	9	14				
91 歳	6	14	20				
92 歳	4	10	14				
93 歳	5	13	18				
94 歳	3	10	13				
95 歳	1	10	11				
96 歳	1	7	8				
97 歳	0	5	5				
98 歳	1	4	5				
99 歳	1	2	3				
100 歳	1	2	3				
101 歳	0	1	1				
102 歳	0	1	1				
103 歳	0	1	1				
104 歳	0	0	0				
105 歳	0	0	0				
106 歳	0	1	1				

校 区 別 年 齢 別 人 口 統 計 表

27 富士小学校

平成28. 12. 末現在 51 ページ

年 齢	男	女	人 口	年 齢	男	女	人 口
0 歳	9	6	15	36 歳	16	16	32
1 歳	4	4	8	37 歳	13	10	23
2 歳	6	5	11	38 歳	6	11	17
3 歳	9	7	16	39 歳	15	10	25
4 歳	8	5	13	40 歳	10	10	20
5 歳	9	5	14	41 歳	13	12	25
6 歳	9	4	13	42 歳	12	16	28
7 歳	6	9	15	43 歳	10	7	17
8 歳	8	6	14	44 歳	17	11	28
9 歳	4	15	19	45 歳	12	15	27
10 歳	8	7	15	46 歳	12	13	25
11 歳	10	11	21	47 歳	12	8	20
12 歳	8	4	12	48 歳	14	9	23
13 歳	8	9	17	49 歳	10	18	28
14 歳	12	12	24	50 歳	14	9	23
15 歳	5	9	14	51 歳	12	15	27
16 歳	10	18	28	52 歳	10	15	25
17 歳	7	10	17	53 歳	13	9	22
18 歳	13	11	24	54 歳	19	19	38
19 歳	14	5	19	55 歳	19	16	35
20 歳	15	12	27	56 歳	20	19	39
21 歳	8	9	17	57 歳	16	23	39
22 歳	11	12	23	58 歳	26	22	48
23 歳	8	13	21	59 歳	20	20	40
24 歳	4	8	12	60 歳	18	22	40
25 歳	8	5	13	61 歳	18	15	33
26 歳	9	6	15	62 歳	26	28	54
27 歳	9	13	22	63 歳	22	18	40
28 歳	6	12	18	64 歳	27	35	62
29 歳	10	14	24	65 歳	29	25	54
30 歳	16	11	27	66 歳	37	19	56
31 歳	11	15	26	67 歳	28	32	60
32 歳	14	6	20	68 歳	32	23	55
33 歳	9	11	20	69 歳	24	17	41
34 歳	14	11	25	70 歳	18	21	39
35 歳	12	11	23	71 歳	13	15	28

校 区 別 年 齢 別 人 口 統 計 表

27 富士小学校

平成28 . 12 . 末現在 52 ページ

年 齢	男	女	人 口			
72 歳	16	15	31			
73 歳	15	17	32			
74 歳	13	13	26			
75 歳	10	29	39			
76 歳	14	22	36			
77 歳	12	20	32			
78 歳	7	19	26			
79 歳	17	20	37			
80 歳	16	14	30			
81 歳	20	18	38			
82 歳	9	17	26			
83 歳	12	28	40			
84 歳	9	29	38			
85 歳	10	14	24			
86 歳	14	16	30			
87 歳	7	23	30			
88 歳	11	14	25			
89 歳	6	13	19			
90 歳	6	16	22			
91 歳	3	19	22			
92 歳	0	4	4			
93 歳	1	9	10			
94 歳	1	6	7			
95 歳	2	4	6			
96 歳	0	4	4			
97 歳	0	1	1			
98 歳	0	4	4			
99 歳	2	1	3			
100 歳	0	2	2			
101 歳	0	0	0			
102 歳	0	1	1			
合計	1,197	1,346	2,543			

校 区 別 年 齢 別 人 口 統 計 表

28 | 北山小学校

平成28 . 12 . 末現在 53 ページ

年 齢	男	女	人 口	年 齢	男	女	人 口
0 歳	6	3	9	36 歳	11	4	15
1 歳	4	4	8	37 歳	6	2	8
2 歳	3	1	4	38 歳	7	6	13
3 歳	5	6	11	39 歳	3	4	7
4 歳	1	1	2	40 歳	6	1	7
5 歳	7	4	11	41 歳	3	2	5
6 歳	4	1	5	42 歳	4	3	7
7 歳	1	1	2	43 歳	4	1	5
8 歳	2	2	4	44 歳	4	4	8
9 歳	1	2	3	45 歳	1	6	7
10 歳	6	2	8	46 歳	4	5	9
11 歳	2	4	6	47 歳	4	3	7
12 歳	3	3	6	48 歳	2	2	4
13 歳	3	4	7	49 歳	6	2	8
14 歳	6	1	7	50 歳	1	4	5
15 歳	2	3	5	51 歳	4	2	6
16 歳	6	3	9	52 歳	0	4	4
17 歳	3	0	3	53 歳	10	3	13
18 歳	1	3	4	54 歳	4	5	9
19 歳	8	1	9	55 歳	5	6	11
20 歳	3	2	5	56 歳	8	11	19
21 歳	4	3	7	57 歳	6	9	15
22 歳	6	2	8	58 歳	5	4	9
23 歳	5	2	7	59 歳	12	11	23
24 歳	3	3	6	60 歳	7	9	16
25 歳	5	5	10	61 歳	13	7	20
26 歳	6	8	14	62 歳	7	12	19
27 歳	4	7	11	63 歳	9	2	11
28 歳	4	7	11	64 歳	10	12	22
29 歳	0	3	3	65 歳	7	9	16
30 歳	2	1	3	66 歳	10	8	18
31 歳	7	6	13	67 歳	7	11	18
32 歳	2	5	7	68 歳	11	6	17
33 歳	3	8	11	69 歳	10	7	17
34 歳	8	3	11	70 歳	6	3	9
35 歳	5	6	11	71 歳	6	8	14

校 区 別 年 齢 別 人 口 統 計 表

28 北山小学校

平成28. 12. 末現在 54 ページ

年 齢	男	女	人 口			
72 歳	6	4	10			
73 歳	4	9	13			
74 歳	4	3	7			
75 歳	10	7	17			
76 歳	3	7	10			
77 歳	4	7	11			
78 歳	3	9	12			
79 歳	11	9	20			
80 歳	4	11	15			
81 歳	5	8	13			
82 歳	12	9	21			
83 歳	4	11	15			
84 歳	8	11	19			
85 歳	9	6	15			
86 歳	2	7	9			
87 歳	3	6	9			
88 歳	3	15	18			
89 歳	1	6	7			
90 歳	3	7	10			
91 歳	1	5	6			
92 歳	0	8	8			
93 歳	3	2	5			
94 歳	0	0	0			
95 歳	1	0	1			
96 歳	0	1	1			
97 歳	0	0	0			
98 歳	0	1	1			
99 歳	0	1	1			
100 歳	0	0	0			
101 歳	0	1	1			
102 歳	0	0	0			
103 歳	0	1	1			
合計	468	490	958			

校 区 別 年 齢 別 人 口 統 計 表

29

北山東部小学校

平成28 . 12 . 未現在 55 ページ

年 齢		男	女	人 口	年 齢		男	女	人 口
0	歳	1	0	1	36	歳	2	0	2
1	歳	1	1	2	37	歳	2	1	3
2	歳	0	2	2	38	歳	0	0	0
3	歳	2	2	4	39	歳	4	1	5
4	歳	3	1	4	40	歳	1	1	2
5	歳	1	0	1	41	歳	1	2	3
6	歳	2	2	4	42	歳	2	1	3
7	歳	2	1	3	43	歳	0	5	5
8	歳	1	3	4	44	歳	1	3	4
9	歳	0	1	1	45	歳	4	1	5
10	歳	0	1	1	46	歳	2	2	4
11	歳	3	3	6	47	歳	1	2	3
12	歳	4	2	6	48	歳	2	2	4
13	歳	1	3	4	49	歳	2	3	5
14	歳	1	1	2	50	歳	0	0	0
15	歳	2	1	3	51	歳	5	0	5
16	歳	1	2	3	52	歳	0	5	5
17	歳	1	1	2	53	歳	2	1	3
18	歳	0	1	1	54	歳	1	6	7
19	歳	1	1	2	55	歳	4	0	4
20	歳	0	1	1	56	歳	6	1	7
21	歳	1	3	4	57	歳	3	2	5
22	歳	2	1	3	58	歳	2	2	4
23	歳	0	1	1	59	歳	4	3	7
24	歳	0	1	1	60	歳	2	3	5
25	歳	2	1	3	61	歳	5	2	7
26	歳	2	0	2	62	歳	4	4	8
27	歳	1	0	1	63	歳	3	2	5
28	歳	1	0	1	64	歳	5	1	6
29	歳	0	3	3	65	歳	4	5	9
30	歳	1	1	2	66	歳	7	3	10
31	歳	6	3	9	67	歳	1	3	4
32	歳	2	2	4	68	歳	4	3	7
33	歳	2	2	4	69	歳	6	4	10
34	歳	2	1	3	70	歳	1	4	5
35	歳	1	2	3	71	歳	4	0	4

校 区 別 年 齢 別 人 口 統 計 表

29 北山東部小学校

平成28. 12. 末現在 56 ページ

年 齢	男	女	人 口			
72 歳	1	4	5			
73 歳	2	2	4			
74 歳	0	2	2			
75 歳	2	4	6			
76 歳	2	3	5			
77 歳	2	1	3			
78 歳	0	8	8			
79 歳	4	3	7			
80 歳	3	1	4			
81 歳	2	4	6			
82 歳	1	5	6			
83 歳	1	2	3			
84 歳	2	3	5			
85 歳	4	3	7			
86 歳	1	2	3			
87 歳	2	2	4			
88 歳	1	4	5			
89 歳	2	3	5			
90 歳	1	1	2			
91 歳	2	2	4			
92 歳	1	2	3			
93 歳	1	2	3			
94 歳	0	1	1			
95 歳	0	1	1			
96 歳	0	2	2			
97 歳	0	1	1			
98 歳	0	1	1			
合計	184	198	382			

校 区 別 年 齢 別 人 口 統 計 表

30 三瀬小学校

平成28. 12. 末現在 57 ページ

年 齢	男	女	人 口	年 齢	男	女	人 口
0 歳	3	1	4	36 歳	8	7	15
1 歳	2	4	6	37 歳	5	2	7
2 歳	9	6	15	38 歳	8	7	15
3 歳	2	5	7	39 歳	10	7	17
4 歳	4	6	10	40 歳	3	4	7
5 歳	7	7	14	41 歳	7	3	10
6 歳	5	5	10	42 歳	7	5	12
7 歳	5	7	12	43 歳	8	7	15
8 歳	5	5	10	44 歳	5	12	17
9 歳	2	4	6	45 歳	7	12	19
10 歳	6	6	12	46 歳	17	9	26
11 歳	6	3	9	47 歳	4	5	9
12 歳	7	9	16	48 歳	5	4	9
13 歳	8	3	11	49 歳	10	5	15
14 歳	8	8	16	50 歳	2	6	8
15 歳	6	6	12	51 歳	6	5	11
16 歳	5	5	10	52 歳	8	6	14
17 歳	6	5	11	53 歳	8	4	12
18 歳	10	5	15	54 歳	12	10	22
19 歳	4	2	6	55 歳	12	11	23
20 歳	9	5	14	56 歳	3	7	10
21 歳	6	2	8	57 歳	13	0	13
22 歳	6	6	12	58 歳	7	3	10
23 歳	5	7	12	59 歳	5	11	16
24 歳	4	1	5	60 歳	11	8	19
25 歳	5	4	9	61 歳	10	13	23
26 歳	5	4	9	62 歳	12	11	23
27 歳	2	1	3	63 歳	10	11	21
28 歳	3	8	11	64 歳	13	10	23
29 歳	7	6	13	65 歳	11	15	26
30 歳	4	6	10	66 歳	6	15	21
31 歳	4	3	7	67 歳	15	11	26
32 歳	5	10	15	68 歳	21	16	37
33 歳	5	7	12	69 歳	14	7	21
34 歳	13	9	22	70 歳	6	7	13
35 歳	6	4	10	71 歳	2	8	10

校 区 別 年 齢 別 人 口 統 計 表

30 三瀬小学校

平成28. 12. 末現在 58 ページ

年 齢	男	女	人 口	年 齢	男	女	人 口
72 歳	9	9	18	**合計**	636	668	1,304
73 歳	4	4	8				
74 歳	6	9	15				
75 歳	7	10	17				
76 歳	4	13	17				
77 歳	10	9	19				
78 歳	4	8	12				
79 歳	10	11	21				
80 歳	4	7	11				
81 歳	13	10	23				
82 歳	11	14	25				
83 歳	7	8	15				
84 歳	5	10	15				
85 歳	8	9	17				
86 歳	3	10	13				
87 歳	4	9	13				
88 歳	5	5	10				
89 歳	3	9	12				
90 歳	3	7	10				
91 歳	0	8	8				
92 歳	2	6	8				
93 歳	1	4	5				
94 歳	1	1	2				
95 歳	1	2	3				
96 歳	0	2	2				
97 歳	0	1	1				
98 歳	1	0	1				
99 歳	0	2	2				
100 歳	0	0	0				
101 歳	0	0	0				
102 歳	0	0	0				
103 歳	0	0	0				
104 歳	0	1	1				
105 歳	0	0	0				
106 歳	0	1	1				

校 区 別 年 齢 別 人 口 統 計 表

31 中川副小学校

平成28. 12. 末現在 59 ページ

年 齢	男	女	人 口	年 齢	男	女	人 口
0 歳	10	16	26	36 歳	20	15	35
1 歳	8	10	18	37 歳	20	14	34
2 歳	14	10	24	38 歳	20	10	30
3 歳	15	13	28	39 歳	16	21	37
4 歳	14	11	25	40 歳	21	22	43
5 歳	13	11	24	41 歳	7	12	19
6 歳	6	11	17	42 歳	21	10	31
7 歳	6	12	18	43 歳	22	25	47
8 歳	13	5	18	44 歳	20	10	30
9 歳	11	13	24	45 歳	20	20	40
10 歳	14	5	19	46 歳	19	19	38
11 歳	8	8	16	47 歳	13	18	31
12 歳	11	9	20	48 歳	15	20	35
13 歳	10	14	24	49 歳	24	29	53
14 歳	8	10	18	50 歳	15	19	34
15 歳	16	15	31	51 歳	27	22	49
16 歳	13	14	27	52 歳	29	32	61
17 歳	12	6	18	53 歳	20	17	37
18 歳	22	18	40	54 歳	21	11	32
19 歳	10	12	22	55 歳	16	20	36
20 歳	17	21	38	56 歳	21	21	42
21 歳	18	15	33	57 歳	26	21	47
22 歳	12	21	33	58 歳	29	13	42
23 歳	13	16	29	59 歳	25	19	44
24 歳	20	16	36	60 歳	16	17	33
25 歳	12	12	24	61 歳	23	23	46
26 歳	10	10	20	62 歳	22	27	49
27 歳	17	13	30	63 歳	29	25	54
28 歳	10	15	25	64 歳	26	34	60
29 歳	12	15	27	65 歳	29	23	52
30 歳	21	19	40	66 歳	29	28	57
31 歳	20	15	35	67 歳	29	30	59
32 歳	18	19	37	68 歳	35	28	63
33 歳	19	11	30	69 歳	28	26	54
34 歳	14	18	32	70 歳	19	17	36
35 歳	21	13	34	71 歳	13	12	25

校 区 別 年 齢 別 人 口 統 計 表

31 中川副小学校

平成28. 12. 末現在 60 ページ

年 齢	男	女	人 口			
72 歳	15	31	46			
73 歳	22	21	43			
74 歳	23	22	45			
75 歳	22	27	49			
76 歳	20	27	47			
77 歳	12	24	36			
78 歳	16	20	36			
79 歳	20	30	50			
80 歳	19	24	43			
81 歳	16	30	46			
82 歳	17	20	37			
83 歳	15	18	33			
84 歳	15	24	39			
85 歳	12	19	31			
86 歳	3	22	25			
87 歳	9	14	23			
88 歳	8	21	29			
89 歳	10	11	21			
90 歳	2	9	11			
91 歳	4	12	16			
92 歳	3	5	8			
93 歳	2	9	11			
94 歳	0	5	5			
95 歳	1	6	7			
96 歳	0	3	3			
97 歳	0	4	4			
98 歳	0	4	4			
99 歳	0	1	1			
100 歳	0	0	0			
101 歳	0	0	0			
102 歳	0	0	0			
103 歳	1	0	1			
合計	1,560	1,665	3,225			

校 区 別 年 齢 別 人 口 統 計 表

32 大詫間小学校

平成28. 12. 末現在 61 ページ

年 齢	男	女	人 口	年 齢	男	女	人 口
0 歳	9	2	11	36 歳	3	5	8
1 歳	8	6	14	37 歳	9	7	16
2 歳	2	4	6	38 歳	6	6	12
3 歳	11	6	17	39 歳	3	8	11
4 歳	7	1	8	40 歳	13	5	18
5 歳	0	8	8	41 歳	6	8	14
6 歳	7	2	9	42 歳	6	5	11
7 歳	6	4	10	43 歳	9	12	21
8 歳	2	3	5	44 歳	11	4	15
9 歳	2	4	6	45 歳	9	13	22
10 歳	5	5	10	46 歳	9	6	15
11 歳	7	3	10	47 歳	13	12	25
12 歳	3	6	9	48 歳	15	8	23
13 歳	3	6	9	49 歳	20	13	33
14 歳	6	5	11	50 歳	7	8	15
15 歳	3	3	6	51 歳	12	10	22
16 歳	4	7	11	52 歳	12	10	22
17 歳	7	8	15	53 歳	10	10	20
18 歳	14	14	28	54 歳	9	13	22
19 歳	9	7	16	55 歳	10	15	25
20 歳	10	7	17	56 歳	17	12	29
21 歳	7	5	12	57 歳	11	10	21
22 歳	9	9	18	58 歳	13	15	28
23 歳	4	4	8	59 歳	14	9	23
24 歳	7	4	11	60 歳	17	12	29
25 歳	6	2	8	61 歳	14	9	23
26 歳	3	5	8	62 歳	12	12	24
27 歳	5	10	15	63 歳	20	20	40
28 歳	8	8	16	64 歳	14	13	27
29 歳	6	9	15	65 歳	15	7	22
30 歳	8	9	17	66 歳	15	9	24
31 歳	9	5	14	67 歳	18	13	31
32 歳	15	6	21	68 歳	21	14	35
33 歳	8	5	13	69 歳	12	15	27
34 歳	10	5	15	70 歳	13	11	24
35 歳	6	3	9	71 歳	2	13	15

校 区 別 年 齢 別 人 口 統 計 表

32 | 大詫間小学校

平成28 . 12 . 末現在 62 ページ

年 齢	男	女	人 口			
72 歳	6	9	15			
73 歳	11	13	24			
74 歳	6	13	19			
75 歳	11	16	27			
76 歳	8	19	27			
77 歳	8	14	22			
78 歳	12	13	25			
79 歳	12	14	26			
80 歳	4	13	17			
81 歳	9	12	21			
82 歳	9	14	23			
83 歳	10	8	18			
84 歳	12	8	20			
85 歳	4	9	13			
86 歳	7	7	14			
87 歳	5	10	15			
88 歳	2	8	10			
89 歳	4	9	13			
90 歳	1	9	10			
91 歳	1	9	10			
92 歳	1	5	6			
93 歳	3	1	4			
94 歳	2	3	5			
95 歳	0	1	1			
96 歳	0	0	0			
97 歳	0	2	2			
98 歳	0	1	1			
99 歳	0	2	2			
100 歳	0	0	0			
101 歳	0	1	1			
102 歳	0	1	1			
103 歳	0	1	1			
合計	804	817	1,621			

校 区 別 年 齢 別 人 口 統 計 表

33 南川副小学校

平成28 . 12 . 末現在 63 ページ

年 齢	男	女	人 口	年 齢	男	女	人 口
0 歳	19	16	35	36 歳	26	36	62
1 歳	20	21	41	37 歳	30	16	46
2 歳	15	13	28	38 歳	30	24	54
3 歳	19	21	40	39 歳	37	24	61
4 歳	15	12	27	40 歳	41	33	74
5 歳	16	22	38	41 歳	26	39	65
6 歳	18	24	42	42 歳	42	33	75
7 歳	28	18	46	43 歳	36	31	67
8 歳	20	18	38	44 歳	29	35	64
9 歳	16	23	39	45 歳	46	34	80
10 歳	26	19	45	46 歳	36	43	79
11 歳	16	29	45	47 歳	38	45	83
12 歳	23	22	45	48 歳	35	38	73
13 歳	18	33	51	49 歳	51	46	97
14 歳	26	30	56	50 歳	36	35	71
15 歳	35	29	64	51 歳	47	33	80
16 歳	26	33	59	52 歳	38	40	78
17 歳	36	26	62	53 歳	32	41	73
18 歳	28	36	64	54 歳	34	38	72
19 歳	31	30	61	55 歳	34	42	76
20 歳	36	19	55	56 歳	33	35	68
21 歳	31	34	65	57 歳	39	42	81
22 歳	29	26	55	58 歳	55	47	102
23 歳	24	27	51	59 歳	41	49	90
24 歳	31	25	56	60 歳	37	55	92
25 歳	26	30	56	61 歳	54	46	100
26 歳	25	24	49	62 歳	53	37	90
27 歳	21	19	40	63 歳	50	54	104
28 歳	31	33	64	64 歳	44	48	92
29 歳	22	21	43	65 歳	51	55	106
30 歳	29	25	54	66 歳	53	46	99
31 歳	36	24	60	67 歳	51	53	104
32 歳	20	34	54	68 歳	52	50	102
33 歳	34	26	60	69 歳	51	51	102
34 歳	33	31	64	70 歳	30	37	67
35 歳	32	21	53	71 歳	16	32	48

校 区 別 年 齢 別 人 口 統 計 表

33 南川副小学校

平成28 . 12 . 末現在 64 ページ

年 齢	男	女	人 口			
72 歳	47	40	87			
73 歳	28	50	78			
74 歳	42	63	105			
75 歳	38	48	86			
76 歳	43	57	100			
77 歳	30	47	77			
78 歳	25	38	63			
79 歳	32	50	82			
80 歳	30	30	60			
81 歳	33	39	72			
82 歳	16	36	52			
83 歳	21	35	56			
84 歳	20	36	56			
85 歳	14	27	41			
86 歳	14	30	44			
87 歳	9	35	44			
88 歳	8	18	26			
89 歳	8	24	32			
90 歳	5	23	28			
91 歳	5	20	25			
92 歳	6	15	21			
93 歳	4	10	14			
94 歳	4	10	14			
95 歳	0	11	11			
96 歳	2	10	12			
97 歳	1	5	6			
98 歳	0	3	3			
99 歳	0	4	4			
100 歳	0	2	2			
合計	2,830	3,153	5,983			

校 区 別 年 齢 別 人 口 統 計 表

34 | 西川副小学校

平成28 . 12 . 末現在 65 ページ

年 齢	男	女	人 口	年 齢	男	女	人 口
0 歳	25	21	46	36 歳	36	41	77
1 歳	26	23	49	37 歳	34	27	61
2 歳	34	22	56	38 歳	29	32	61
3 歳	29	30	59	39 歳	46	35	81
4 歳	32	27	59	40 歳	26	36	62
5 歳	26	22	48	41 歳	30	25	55
6 歳	30	27	57	42 歳	53	38	91
7 歳	22	33	55	43 歳	34	35	69
8 歳	27	28	55	44 歳	36	42	78
9 歳	30	25	55	45 歳	33	31	64
10 歳	19	21	40	46 歳	35	24	59
11 歳	24	26	50	47 歳	36	33	69
12 歳	19	28	47	48 歳	32	29	61
13 歳	24	21	45	49 歳	32	42	74
14 歳	31	26	57	50 歳	25	25	50
15 歳	21	32	53	51 歳	38	43	81
16 歳	21	33	54	52 歳	41	19	60
17 歳	25	26	51	53 歳	27	33	60
18 歳	21	35	56	54 歳	43	41	84
19 歳	18	19	37	55 歳	31	36	67
20 歳	27	29	56	56 歳	33	51	84
21 歳	21	19	40	57 歳	28	42	70
22 歳	25	23	48	58 歳	49	36	85
23 歳	24	20	44	59 歳	28	37	65
24 歳	18	27	45	60 歳	40	40	80
25 歳	32	26	58	61 歳	42	49	91
26 歳	26	23	49	62 歳	38	35	73
27 歳	21	29	50	63 歳	53	49	102
28 歳	28	32	60	64 歳	36	57	93
29 歳	34	29	63	65 歳	44	46	90
30 歳	28	34	62	66 歳	56	42	98
31 歳	47	33	80	67 歳	62	53	115
32 歳	32	26	58	68 歳	46	49	95
33 歳	23	27	50	69 歳	50	52	102
34 歳	47	31	78	70 歳	28	35	63
35 歳	39	39	78	71 歳	21	33	54

校 区 別 年 齢 別 人 口 統 計 表

34 西川副小学校

平成28 . 12 . 末現在 66 ページ

年 齢	男	女	人 口			
72 歳	30	34	64			
73 歳	24	37	61			
74 歳	26	38	64			
75 歳	32	42	74			
76 歳	27	38	65			
77 歳	25	29	54			
78 歳	21	26	47			
79 歳	37	44	81			
80 歳	21	31	52			
81 歳	26	36	62			
82 歳	24	25	49			
83 歳	15	21	36			
84 歳	20	28	48			
85 歳	15	20	35			
86 歳	11	27	38			
87 歳	16	17	33			
88 歳	13	20	33			
89 歳	12	19	31			
90 歳	5	13	18			
91 歳	2	15	17			
92 歳	3	4	7			
93 歳	3	14	17			
94 歳	0	9	9			
95 歳	0	4	4			
96 歳	0	7	7			
97 歳	0	3	3			
98 歳	1	4	5			
99 歳	1	0	1			
100 歳	0	1	1			
101 歳	0	3	3			
102 歳	1	1	2			
103 歳	0	2	2			
合計	2,738	2,957	5,695			

校 区 別 年 齢 別 人 口 統 計 表

35 東与賀小学校

平成28 . 12 . 未現在 67 ページ

年 齢	男	女	人 口	年 齢	男	女	人 口
0 歳	46	36	82	36 歳	47	47	94
1 歳	35	37	72	37 歳	56	44	100
2 歳	47	34	81	38 歳	62	58	120
3 歳	41	45	86	39 歳	61	52	113
4 歳	42	36	78	40 歳	52	56	108
5 歳	42	41	83	41 歳	60	65	125
6 歳	39	44	83	42 歳	73	81	154
7 歳	37	50	87	43 歳	53	63	116
8 歳	49	38	87	44 歳	59	56	115
9 歳	34	48	82	45 歳	70	54	124
10 歳	54	37	91	46 歳	47	67	114
11 歳	52	48	100	47 歳	52	61	113
12 歳	66	46	112	48 歳	64	52	116
13 歳	53	52	105	49 歳	53	62	115
14 歳	45	45	90	50 歳	44	42	86
15 歳	55	55	110	51 歳	62	63	125
16 歳	64	57	121	52 歳	57	45	102
17 歳	61	48	109	53 歳	56	58	114
18 歳	50	50	100	54 歳	55	51	106
19 歳	43	55	98	55 歳	59	53	112
20 歳	37	41	78	56 歳	50	52	102
21 歳	48	40	88	57 歳	54	60	114
22 歳	26	48	74	58 歳	51	50	101
23 歳	34	32	66	59 歳	48	59	107
24 歳	30	27	57	60 歳	46	49	95
25 歳	26	47	73	61 歳	54	69	123
26 歳	23	42	65	62 歳	57	56	113
27 歳	33	41	74	63 歳	55	65	120
28 歳	45	28	73	64 歳	60	51	111
29 歳	37	44	81	65 歳	57	69	126
30 歳	45	39	84	66 歳	71	61	132
31 歳	58	51	109	67 歳	68	71	139
32 歳	53	44	97	68 歳	59	75	134
33 歳	49	51	100	69 歳	54	43	97
34 歳	44	53	97	70 歳	45	53	98
35 歳	42	51	93	71 歳	30	44	74

校 区 別 年 齢 別 人 口 統 計 表

35 東与賀小学校

平成28 . 12 . 末現在 68 ページ

年 齢	男	女	人 口	年 齢	男	女	人 口
72 歳	48	41	89	**合計**	4,070	4,423	8,493
73 歳	34	46	80				
74 歳	45	39	84				
75 歳	35	51	86				
76 歳	31	39	70				
77 歳	26	41	67				
78 歳	33	37	70				
79 歳	28	48	76				
80 歳	16	43	59				
81 歳	31	35	66				
82 歳	24	38	62				
83 歳	22	41	63				
84 歳	22	27	49				
85 歳	19	35	54				
86 歳	14	31	45				
87 歳	12	34	46				
88 歳	10	28	38				
89 歳	5	14	19				
90 歳	8	27	35				
91 歳	4	21	25				
92 歳	6	20	26				
93 歳	2	14	16				
94 歳	1	8	9				
95 歳	1	6	7				
96 歳	3	8	11				
97 歳	2	6	8				
98 歳	1	2	3				
99 歳	1	1	2				
100 歳	0	2	2				
101 歳	0	1	1				
102 歳	0	0	0				
103 歳	0	0	0				
104 歳	0	0	0				
105 歳	0	0	0				
106 歳	0	1	1				

校 区 別 年 齢 別 人 口 統 計 表

36 思齊小学校

平成28 . 12 . 末現在 69 ページ

年 齢	男	女	人 口	年 齢	男	女	人 口
0 歳	30	30	60	36 歳	40	48	88
1 歳	30	29	59	37 歳	42	50	92
2 歳	35	37	72	38 歳	50	54	104
3 歳	41	39	80	39 歳	60	52	112
4 歳	35	30	65	40 歳	41	56	97
5 歳	46	34	80	41 歳	47	50	97
6 歳	46	40	86	42 歳	47	63	110
7 歳	33	41	74	43 歳	53	57	110
8 歳	35	34	69	44 歳	50	48	98
9 歳	39	47	86	45 歳	49	40	89
10 歳	38	42	80	46 歳	48	53	101
11 歳	39	37	76	47 歳	60	41	101
12 歳	34	39	73	48 歳	50	61	111
13 歳	44	39	83	49 歳	50	65	115
14 歳	43	49	92	50 歳	54	48	102
15 歳	47	51	98	51 歳	53	46	99
16 歳	58	34	92	52 歳	58	54	112
17 歳	50	37	87	53 歳	51	61	112
18 歳	45	45	90	54 歳	45	55	100
19 歳	38	42	80	55 歳	54	49	103
20 歳	43	31	74	56 歳	54	53	107
21 歳	38	33	71	57 歳	51	64	115
22 歳	47	48	95	58 歳	59	57	116
23 歳	31	41	72	59 歳	65	61	126
24 歳	58	43	101	60 歳	58	53	111
25 歳	28	32	60	61 歳	66	54	120
26 歳	46	31	77	62 歳	57	46	103
27 歳	36	33	69	63 歳	60	66	126
28 歳	34	52	86	64 歳	61	52	113
29 歳	46	45	91	65 歳	44	69	113
30 歳	46	43	89	66 歳	57	52	109
31 歳	46	54	100	67 歳	60	67	127
32 歳	46	44	90	68 歳	71	56	127
33 歳	47	47	94	69 歳	61	70	131
34 歳	44	42	86	70 歳	36	40	76
35 歳	36	41	77	71 歳	19	38	57

校 区 別 年 齢 別 人 口 統 計 表

36 思齊小学校

平成28. 12. 末現在 70 ページ

年 齢	男	女	人 口			
72 歳	31	45	76			
73 歳	49	56	105			
74 歳	28	50	78			
75 歳	36	50	86			
76 歳	37	34	71			
77 歳	25	44	69			
78 歳	22	38	60			
79 歳	24	56	80			
80 歳	28	42	70			
81 歳	40	43	83			
82 歳	27	44	71			
83 歳	21	36	57			
84 歳	17	46	63			
85 歳	15	23	38			
86 歳	15	28	43			
87 歳	13	31	44			
88 歳	9	25	34			
89 歳	9	22	31			
90 歳	10	15	25			
91 歳	4	19	23			
92 歳	1	22	23			
93 歳	2	11	13			
94 歳	4	9	13			
95 歳	1	6	7			
96 歳	2	7	9			
97 歳	0	2	2			
98 歳	1	5	6			
99 歳	0	1	1			
100 歳	0	1	1			
101 歳	0	2	2			
合計	3,830	4,198	8,028			
総計	110,575	124,183	234,758			

年 齡 別 人 口 統 計 表

佐賀市

平成28 . 12 . 末現在 1 ページ

年 齢	男	女	人 口		年 齢	男	女	人 口
0 歳	980	964	1,944		20 歳	1,243	1,236	2,479
1 歳	1,066	1,005	2,071		21 歳	1,203	1,160	2,363
2 歳	1,120	1,014	2,134		22 歳	1,197	1,245	2,442
3 歳	1,051	1,021	2,072		23 歳	1,173	1,148	2,321
4 歳	1,163	1,020	2,183		24 歳	1,226	1,136	2,362
合計	5,380	5,024	10,404		**合計**	6,042	5,925	11,967
5 歳	1,181	1,074	2,255		25 歳	1,100	1,200	2,300
6 歳	1,101	1,075	2,176		26 歳	1,069	1,116	2,185
7 歳	1,049	1,072	2,121		27 歳	1,057	1,154	2,211
8 歳	1,150	1,090	2,240		28 歳	1,162	1,184	2,346
9 歳	1,062	1,060	2,122		29 歳	1,176	1,268	2,444
合計	5,543	5,371	10,914		**合計**	5,564	5,922	11,486
10 歳	1,113	1,058	2,171		30 歳	1,232	1,349	2,581
11 歳	1,061	1,090	2,151		31 歳	1,337	1,382	2,719
12 歳	1,139	1,066	2,205		32 歳	1,312	1,383	2,695
13 歳	1,108	1,115	2,223		33 歳	1,339	1,360	2,699
14 歳	1,154	1,133	2,287		34 歳	1,432	1,469	2,901
合計	5,575	5,462	11,037		**合計**	6,652	6,943	13,595
15 歳	1,205	1,170	2,375		35 歳	1,408	1,408	2,816
16 歳	1,294	1,245	2,539		36 歳	1,428	1,443	2,871
17 歳	1,261	1,117	2,378		37 歳	1,441	1,443	2,884
18 歳	1,200	1,206	2,406		38 歳	1,472	1,457	2,929
19 歳	1,173	1,259	2,432		39 歳	1,515	1,540	3,055
合計	6,133	5,997	12,130		**合計**	7,264	7,291	14,555

年 齡 別 人 口 統 計 表

佐賀市

平成28. 12. 末現在 2 ページ

年 齢	男	女	人 口	年 齢	男	女	人 口
40 歳	1,486	1,620	3,106	60 歳	1,395	1,626	3,021
41 歳	1,533	1,599	3,132	61 歳	1,578	1,627	3,205
42 歳	1,662	1,703	3,365	62 歳	1,502	1,555	3,057
43 歳	1,578	1,726	3,304	63 歳	1,579	1,750	3,329
44 歳	1,571	1,627	3,198	64 歳	1,605	1,748	3,353
合計	7,830	8,275	16,105	**合計**	7,659	8,306	15,965
45 歳	1,586	1,646	3,232	65 歳	1,608	1,823	3,431
46 歳	1,523	1,572	3,095	66 歳	1,745	1,821	3,566
47 歳	1,451	1,576	3,027	67 歳	1,828	2,079	3,907
48 歳	1,512	1,570	3,082	68 歳	1,732	1,874	3,606
49 歳	1,497	1,672	3,169	69 歳	1,650	1,840	3,490
合計	7,569	8,036	15,605	**合計**	8,563	9,437	18,000
50 歳	1,177	1,266	2,443	70 歳	1,058	1,329	2,387
51 歳	1,486	1,596	3,082	71 歳	945	1,176	2,121
52 歳	1,414	1,594	3,008	72 歳	1,131	1,438	2,569
53 歳	1,418	1,531	2,949	73 歳	1,114	1,447	2,561
54 歳	1,387	1,477	2,864	74 歳	1,133	1,464	2,597
合計	6,882	7,464	14,346	**合計**	5,381	6,854	12,235
55 歳	1,364	1,534	2,898	75 歳	1,107	1,549	2,656
56 歳	1,388	1,519	2,907	76 歳	1,040	1,385	2,425
57 歳	1,344	1,563	2,907	77 歳	950	1,291	2,241
58 歳	1,490	1,546	3,036	78 歳	799	1,071	1,870
59 歳	1,348	1,459	2,807	79 歳	965	1,428	2,393
合計	6,934	7,621	14,555	**合計**	4,861	6,724	11,585

年 齢 別 人 口 統 計 表

佐賀市

平成28 . 12 . 未現在 3 ページ

年 齢	男	女	人 口	年 齢	男	女	人 口
80 歳	787	1,156	1,943	100 歳	7	45	52
81 歳	830	1,239	2,069	101 歳	3	44	47
82 歳	744	1,230	1,974	102 歳	2	20	22
83 歳	670	1,155	1,825	103 歳	1	14	15
84 歳	631	1,221	1,852	104 歳	1	7	8
合計	3,662	6,001	9,663	**合計**	14	130	144
85 歳	612	1,063	1,675	105 歳	0	7	7
86 歳	464	905	1,369	106 歳	0	6	6
87 歳	428	938	1,366	107 歳	0	1	1
88 歳	355	824	1,179	108 歳	0	0	0
89 歳	298	667	965	109 歳	0	0	0
合計	2,157	4,397	6,554	**合計**	0	14	14
90 歳	243	609	852	110 歳	0	0	0
91 歳	205	606	811	111 歳	0	1	1
92 歳	132	433	565	**合計**	0	1	1
93 歳	126	368	494	**総計**	110,575	124,183	234,758
94 歳	70	281	351				
合計	776	2,297	3,073				
95 歳	44	227	271				
96 歳	34	183	217				
97 歳	27	123	150				
98 歳	18	87	105				
99 歳	11	71	82				
合計	134	691	825				

町・丁目・大字別人口統計表

平成28. 12. 末現在 1 ページ

町・丁目・大字名	世帯数	人口	男	女	町・丁目・大字名	世帯数	人口	男	女
駅前中央一丁目	250	497	247	250	多布施二丁目	380	771	341	430
駅前中央二丁目	477	941	432	509	多布施三丁目	494	1,118	542	576
駅前中央三丁目	369	764	360	404	多布施四丁目	760	1,580	702	878
大財一丁目	159	301	133	168	天神一丁目	207	435	200	235
大財二丁目	419	811	364	447	天神二丁目	335	658	294	364
大財三丁目	274	561	257	304	天神三丁目	0	0	0	0
大財四丁目	296	526	234	292	天祐一丁目	410	879	403	476
大財五丁目	252	549	259	290	天祐二丁目	296	641	305	336
大財六丁目	516	1,166	534	632	唐人一丁目	270	549	242	307
神園一丁目	61	160	78	82	唐人二丁目	104	173	79	94
神園二丁目	268	580	282	298	西田代一丁目	184	357	153	204
神園三丁目	388	822	385	437	西田代二丁目	147	250	126	124
神園四丁目	202	383	173	210	日の出一丁目	693	1,376	678	698
神園五丁目	278	598	273	325	日の出二丁目	0	0	0	0
神園六丁目	198	392	178	214	松原一丁目	161	307	149	158
神野西一丁目	179	436	193	243	松原二丁目	189	407	169	238
神野西二丁目	284	597	290	307	松原三丁目	51	92	51	41
神野西三丁目	402	972	449	523	松原四丁目	292	529	221	308
神野西四丁目	465	1,109	529	580	水ヶ江一丁目	354	738	353	385
神野東一丁目	283	614	279	335	水ヶ江二丁目	432	935	407	528
神野東二丁目	179	312	157	155	水ヶ江三丁目	189	423	206	217
神野東三丁目	261	498	237	261	水ヶ江四丁目	278	688	323	365
神野東四丁目	289	635	309	326	水ヶ江五丁目	266	582	261	321
材木一丁目	88	161	66	95	水ヶ江六丁目	308	666	294	372
材木二丁目	173	359	167	192	八戸一丁目	169	380	179	201
城内一丁目	169	369	172	197	八戸二丁目	265	572	270	302
城内二丁目	206	389	188	201	八戸溝一丁目	253	619	296	323
白山一丁目	227	523	238	285	八戸溝二丁目	235	524	238	286
白山二丁目	154	287	130	157	八戸溝三丁目	218	488	234	254
末広一丁目	445	1,129	531	598	若宮一丁目	815	1,856	859	997
末広二丁目	414	791	381	410	若宮二丁目	408	866	391	475
田代一丁目	342	641	291	350	若宮三丁目	642	1,358	592	766
田代二丁目	375	743	322	421	若楠一丁目	180	459	213	246
多布施一丁目	385	739	365	374	若楠二丁目	337	763	363	400

町・丁目・大字別人口統計表

平成28. 12. 末現在 2 ページ

町・丁目・大字名	世帯数	人口	男	女	町・丁目・大字名	世帯数	人口	男	女
若楠三丁目	429	1,072	506	566	兵庫南四丁目	284	714	323	391
高木瀬東一丁目	388	882	403	479	南佐賀一丁目	336	709	350	359
高木瀬東二丁目	363	894	412	482	南佐賀二丁目	310	739	346	393
高木瀬東三丁目	402	973	433	540	南佐賀三丁目	317	725	344	381
高木瀬東四丁目	435	1,015	471	544	新栄東一丁目	86	212	90	122
高木瀬東五丁目	455	1,058	484	574	新栄東二丁目	161	442	215	227
高木瀬東六丁目	562	1,085	454	631	新栄東三丁目	193	452	210	242
高木瀬西一丁目	116	244	107	137	新栄東四丁目	294	709	313	396
高木瀬西二丁目	388	931	471	460	新栄西一丁目	222	530	245	285
高木瀬西三丁目	265	625	285	340	新栄西二丁目	162	452	225	227
高木瀬西四丁目	482	1,137	565	572	兵庫北一丁目	579	1,556	757	799
高木瀬西五丁目	436	1,049	498	551	兵庫北二丁目	666	1,403	660	743
高木瀬西六丁目	20	36	17	19	兵庫北三丁目	221	514	221	293
鍋島一丁目	691	1,738	833	905	兵庫北四丁目	81	219	106	113
鍋島二丁目	637	1,545	699	846	兵庫北五丁目	276	741	354	387
鍋島三丁目	581	1,267	599	668	兵庫北六丁目	241	472	225	247
鍋島四丁目	345	683	322	361	兵庫北七丁目	310	756	362	394
鍋島五丁目	437	897	372	525	愛敬町	207	328	170	158
鍋島六丁目	491	1,125	563	562	赤松町	325	589	265	324
開成一丁目	534	1,195	479	716	朝日町	327	784	362	422
開成二丁目	372	944	453	491	伊勢町	409	841	384	457
開成三丁目	209	542	263	279	今宿町	233	503	223	280
開成四丁目	142	340	157	183	駅南本町	300	617	272	345
開成五丁目	325	824	396	428	大財北町	158	335	169	166
開成六丁目	383	988	482	506	鬼丸町	658	1,547	709	838
光一丁目	342	725	349	376	卸本町	209	577	265	312
光二丁目	488	1,104	484	620	川原町	75	172	77	95
光三丁目	308	933	407	526	呉服元町	166	317	152	165
木原一丁目	544	1,307	615	692	紺屋町	156	306	152	154
木原二丁目	572	1,275	581	694	栄町	60	89	38	51
木原三丁目	338	845	388	457	道祖元町	126	234	121	113
兵庫南一丁目	626	1,592	743	849	下田町	195	461	219	242
兵庫南二丁目	555	1,284	609	675	昭栄町	290	707	320	387
兵庫南三丁目	468	1,168	516	652	新生町	306	783	394	389

町・丁目・大字別人口統計表

平成28. 12. 末現在 3 ページ

町・丁目・大字名	世帯数	人口	男	女	町・丁目・大字名	世帯数	人口	男	女
新中町	181	418	188	230	北川副町大字江上	329	1,013	489	524
成章町	105	191	85	106	北川副町大字木原	0	0	0	0
高木町	278	567	255	312	北川副町大字光法	906	2,134	961	1,173
高木瀬団地	220	284	121	163	北川副町大字新郷	219	565	277	288
中央本町	88	186	90	96	巨勢町大字高尾	396	980	466	514
天祐団地	270	394	153	241	巨勢町大字修理田	433	1,136	538	598
中折町	304	694	319	375	巨勢町大字東西	84	215	98	117
長瀬町	372	798	353	445	巨勢町大字牛島	1,387	3,206	1,540	1,666
中の小路	155	307	139	168	兵庫町大字測	442	1,208	593	615
中の館町	261	642	300	342	兵庫町大字西測	71	216	103	113
西魚町	75	149	75	74	兵庫町大字藤木	357	1,023	506	517
八幡小路	143	315	135	180	兵庫町大字瓦町	303	767	342	425
八丁畷町	183	327	165	162	兵庫町大字若宮	386	1,049	499	550
東佐賀町	486	1,027	448	579	高木瀬町大字東高木	362	855	383	472
堀川町	301	663	316	347	高木瀬町大字長瀬	894	2,215	1,065	1,150
緑小路	92	158	82	76	鍋島町大字八戸溝	1,396	3,554	1,717	1,837
柳町	91	177	82	95	鍋島町大字森田	890	2,514	1,221	1,293
与賀町	344	629	302	327	鍋島町大字鍋島	238	562	274	288
六座町	291	651	304	347	鍋島町大字蛸久	744	1,828	864	964
西田代町	3	4	1	3	鍋島町大字八戸	728	1,830	897	933
新郷本町	602	1,442	652	790	金立町大字金立	1,165	2,455	1,183	1,272
嘉瀬町大字荻野	393	1,055	493	562	金立町大字薬師丸	148	401	185	216
嘉瀬町大字中原	855	1,921	881	1,040	金立町大字千布	709	1,801	856	945
嘉瀬町大字扇町	409	970	436	534	久保泉町大字上和泉	283	794	384	410
嘉瀬町大字十五	389	1,088	509	579	久保泉町大字下和泉	450	1,052	518	534
西与賀町大字高太郎	304	848	408	440	久保泉町大字川久保	846	1,889	884	1,005
西与賀町大字厘外	603	1,303	639	664	蓮池町大字蓮池	263	660	295	365
西与賀町大字相応津	106	300	144	156	蓮池町大字見島	142	383	191	192
西与賀町字今津	119	260	111	149	蓮池町大字小松	214	525	249	276
本庄町大字本庄	3,191	6,049	3,026	3,023	蓮池町大字古賀	57	160	74	86
本庄町大字鹿子	399	1,002	484	518	諸富町大字大堂	454	1,173	572	601
本庄町大字正里	70	183	87	96	諸富町大字徳富	1,333	3,537	1,694	1,843
本庄町大字袋	1,096	2,639	1,265	1,374	諸富町大字諸富津	506	1,081	487	594
本庄町大字末次	897	2,129	1,011	1,118	諸富町大字寺井津	335	862	426	436

町・丁目・大字別人口統計表

平成28. 12. 末現在 4 ページ

町・丁目・大字名	世帯数	人口	男	女	町・丁目・大字名	世帯数	人口	男	女
諸富町大字為重	869	2,531	1,193	1,338	富士町大字松瀬	38	95	43	52
諸富町大字山領	615	1,603	781	822	富士町大字梅野	0	0	0	0
大和町大字尼寺	2,878	7,141	3,389	3,752	三瀬村三瀬	252	631	300	331
大和町大字久池井	3,415	8,569	4,012	4,557	三瀬村藤原	141	419	209	210
大和町大字八反原	29	76	31	45	三瀬村杠	84	254	127	127
大和町大字川上	595	1,726	821	905	川副町大字犬井道	1,157	3,386	1,604	1,782
大和町大字東山田	614	1,792	839	953	川副町大字鹿江	985	2,597	1,226	1,371
大和町大字池上	291	882	408	474	川副町大字南里	749	1,910	929	981
大和町大字久留間	524	1,340	635	705	川副町大字西古賀	636	1,819	852	967
大和町大字梅野	249	667	320	347	川副町大字小々森	651	1,966	957	1,009
大和町大字名尾	33	87	46	41	川副町大字福富	572	1,341	656	685
大和町大字松瀬	164	448	222	226	川副町大字早津江津	219	559	262	297
富士町大字市川	73	229	111	118	川副町大字早津江	486	1,325	642	683
富士町大字内野	147	272	145	127	川副町大字大詫間	519	1,621	804	817
富士町大字大串	52	183	92	91	東与賀町大字下古賀	1,257	3,726	1,789	1,937
富士町大字大野	6	18	10	8	東与賀町大字田中	955	2,892	1,391	1,501
富士町大字小副川	250	615	281	334	東与賀町大字飯盛	680	1,875	890	985
富士町大字鎌原	11	31	16	15	久保田町大字徳万	1,000	2,636	1,243	1,393
富士町大字上合瀬	28	91	44	47	久保田町大字新田	683	2,017	982	1,035
富士町大字上熊川	117	264	117	147	久保田町大字久富	670	1,875	878	997
富士町大字上無津呂	76	192	101	91	久保田町大字久保田	445	1,296	633	663
富士町大字栗並	43	143	73	70	久保田町大字江戸	81	204	94	110
富士町大字古場	56	123	60	63					
富士町大字下合瀬	31	99	50	49	**総計**	98,266	234,758	110,575	124,183
富士町大字下熊川	56	149	68	81					
富士町大字下無津呂	72	159	68	91					
富士町大字杉山	39	110	48	62					
富士町大字関屋	68	227	111	116					
富士町大字菖木	19	39	17	22					
富士町大字中原	43	113	50	63					
富士町大字畑瀬	5	17	7	10					
富士町大字藤瀬	24	55	25	30					
富士町大字古湯	196	509	238	271					
富士町大字麻那古	55	150	74	76					