

住民基本台帳月報

(第1表) 人口、世帯数

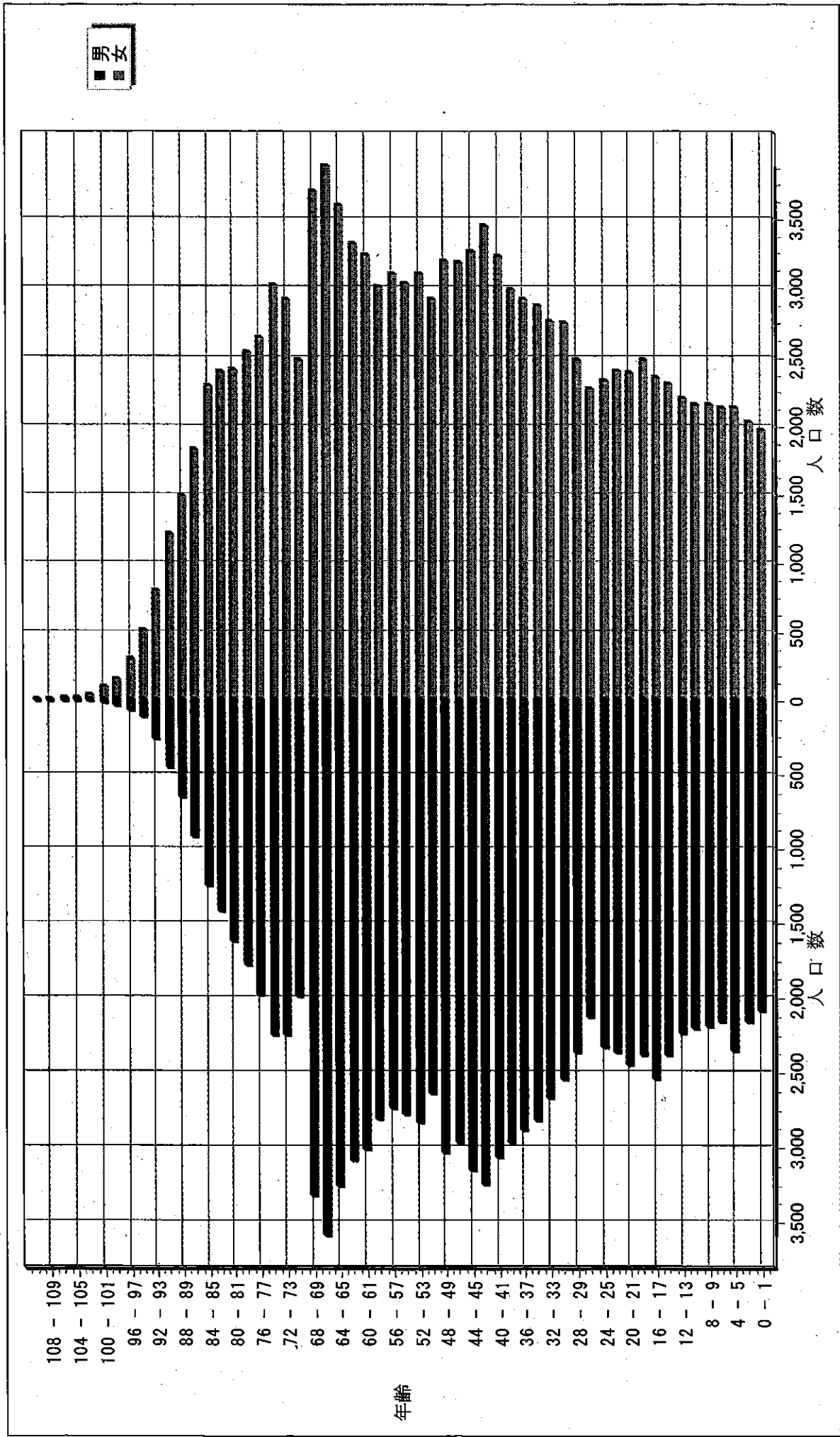
平成28年11月分

人 口			
区分	男	女	計
日本人	109,883	123,313	233,196
外国人	674	839	1,513
計	110,557	124,152	234,709

世 帯 数			
日本人のみ	外国人のみ	混合	計
97,007	905	305	98,217

人口ピラミッド

平成28. 11. 末現在



校 区 別 男 女 統 計 表

平成28 . 11 . 末現在 1 ページ

校区(小学校)名	校区コード	世帯数	人口	男	女
勸興小学校	01	3,331	6,619	3,028	3,591
循誘小学校	02	4,325	8,724	3,939	4,785
日新小学校	03	4,292	9,383	4,411	4,972
赤松小学校	04	3,726	8,096	3,737	4,359
神野小学校	05	5,402	11,440	5,327	6,113
西与賀小学校	06	2,554	6,036	2,809	3,227
嘉瀬小学校	07	2,034	5,003	2,302	2,701
巨勢小学校	08	2,205	5,327	2,550	2,777
兵庫小学校	09	6,154	15,296	7,216	8,080
高木瀬小学校	10	6,035	14,002	6,549	7,453
北川副小学校	11	5,172	12,385	5,743	6,642
本庄小学校	12	5,677	12,029	5,896	6,133
鍋島小学校	13	5,547	13,312	6,328	6,984
金立小学校	14	2,011	4,645	2,213	2,432
久保泉小学校	15	1,576	3,745	1,791	1,954
芙蓉小学校	16	675	1,731	811	920
新栄小学校	17	3,150	7,290	3,421	3,869
若楠小学校	18	3,773	8,073	3,733	4,340
開成小学校	19	3,969	9,817	4,568	5,249
諸富北小学校	20	2,286	5,785	2,742	3,043
諸富南小学校	21	1,815	4,996	2,403	2,593
春日小学校	22	3,342	8,321	3,924	4,397
川上小学校	23	2,023	5,744	2,702	3,042
松梅小学校	24	375	1,034	504	530
春日北小学校	25	3,033	7,596	3,575	4,021
富士南小学校	26	0	0	0	0
富士小学校	27	1,016	2,550	1,203	1,347
北山小学校	28	348	963	471	492
北山東部小学校	29	143	381	183	198
三瀬小学校	30	479	1,305	635	670
中川副小学校	31	1,275	3,220	1,558	1,662
大詫間小学校	32	518	1,620	805	815
南川副小学校	33	2,146	5,998	2,829	3,169
西川副小学校	34	2,037	5,708	2,746	2,962

校 区 別 ・ 町 ・ 丁 目 ・ 大 字 別 人 口 統 計 表

01 勸興小学校

平成28. 11. 末現在 1 ページ

町・丁目・大字名	世帯数	人口	男	女
駅前中央一丁目	21	30	17	13
大財一丁目	72	137	63	74
大財三丁目	62	158	80	78
白山一丁目	227	526	239	287
白山二丁目	155	287	129	158
多布施一丁目	388	741	366	375
多布施二丁目	382	775	342	433
天神一丁目	208	435	201	234
天神二丁目	28	56	27	29
唐人一丁目	271	550	242	308
唐人二丁目	110	178	78	100
松原一丁目	162	308	150	158
松原二丁目	189	410	171	239
愛敬町	204	327	169	158
駅南本町	300	620	272	348
呉服元町	61	83	36	47
成章町	105	192	83	109
中央本町	89	187	91	96
中の小路	155	305	138	167
八幡小路	142	314	134	180
** 小計 **	3,331	6,619	3,028	3,591

校 区 別 ・ 町 ・ 丁 目 ・ 大 字 別 人 口 統 計 表

02 循誘小学校

平成28. 11. 末現在 2 ページ

町・丁目・大字名	世帯数	人口	男	女
駅前中央三丁目	29	50	24	26
大財一丁目	88	165	71	94
大財二丁目	414	805	360	445
大財三丁目	207	394	174	220
大財四丁目	291	521	232	289
大財五丁目	252	549	260	289
大財六丁目	515	1,164	534	630
材木一丁目	88	161	66	95
材木二丁目	172	358	167	191
田代一丁目	342	636	287	349
田代二丁目	375	744	324	420
松原三丁目	49	85	49	36
松原四丁目	194	379	156	223
愛敬町	5	5	3	2
朝日町	41	80	40	40
今宿町	47	100	45	55
大財北町	15	24	11	13
呉服元町	110	239	118	121
紺屋町	154	301	150	151
高木町	278	567	254	313
東佐賀町	485	1,027	447	580
柳町	90	176	82	94
巨勢町大字牛島	84	194	85	109
** 小計 **	4,325	8,724	3,939	4,785

校区別・町・丁目・大字別人口統計表

03 日新小学校

平成28.11.未現在 3 ページ

町・丁目・大字名	世帯数	人口	男	女
未広一丁目	444	1,130	530	600
未広二丁目	137	249	122	127
多布施三丁目	493	1,121	539	582
西田代一丁目	187	364	159	205
西田代二丁目	150	252	126	126
八戸一丁目	169	382	181	201
八戸二丁目	265	572	270	302
伊勢町	407	834	380	454
川原町	70	162	73	89
道祖元町	126	233	121	112
下田町	195	460	218	242
昭栄町	292	711	322	389
新生町	95	243	131	112
中折町	286	654	303	351
長瀬町	373	800	355	445
西魚町	76	152	77	75
与賀町	233	411	201	210
六座町	291	649	302	347
西田代町	3	4	1	3
** 小計 **	4,292	9,383	4,411	4,972

校 区 別 ・ 町 ・ 丁 目 ・ 大 字 別 人 口 統 計 表

04 赤松小学校		平成28. 11. 末現在 4 ページ		
町・丁目・大字名	世帯数	人口	男	女
城内一丁目	169	369	172	197
城内二丁目	205	388	187	201
松原三丁目	3	8	3	5
松原四丁目	99	153	66	87
水ヶ江一丁目	354	738	352	386
水ヶ江二丁目	435	940	409	531
水ヶ江三丁目	190	424	206	218
水ヶ江四丁目	277	687	322	365
水ヶ江五丁目	186	429	195	234
水ヶ江六丁目	55	109	46	63
赤松町	326	590	266	324
朝日町	75	145	70	75
今宿町	8	23	11	12
鬼丸町	661	1,549	709	840
川原町	5	10	4	6
中の館町	262	649	302	347
堀川町	301	663	316	347
与賀町	115	222	101	121
** 小計 **	3,726	8,096	3,737	4,359

校 区 別 ・ 町 ・ 丁 目 ・ 大 字 別 人 口 統 計 表

05 神野小学校

平成28 . 11 . 末現在 5 ページ

町・丁目・大字名	世帯数	人口	男	女
駅前中央一丁目	228	462	227	235
駅前中央二丁目	476	940	432	508
駅前中央三丁目	191	377	183	194
神園一丁目	61	159	77	82
神園二丁目	269	581	282	299
神園三丁目	272	632	289	343
神園四丁目	202	383	173	210
神園五丁目	222	479	221	258
神園六丁目	59	106	50	56
神野西一丁目	179	436	193	243
神野西二丁目	287	603	294	309
神野西三丁目	400	961	446	515
神野西四丁目	464	1,109	532	577
神野東一丁目	283	609	278	331
神野東二丁目	182	316	159	157
神野東三丁目	216	400	194	206
神野東四丁目	252	541	259	282
多布施四丁目	756	1,578	703	875
天神二丁目	305	602	266	336
栄町	59	88	37	51
新中町	39	78	32	46
** 小計 **	5,402	11,440	5,327	6,113

校 区 別 ・ 町 ・ 丁 目 ・ 大 字 別 人 口 統 計 表

06 西与賀小学校

平成28 . 11 . 末現在 6 ページ

町・丁目・大字名	世帯数	人口	男	女
未広二丁目	275	538	258	280
光一丁目	343	725	348	377
光二丁目	484	1,096	480	616
光三丁目	307	928	405	523
嘉瀬町大字十五	10	29	10	19
西与賀町大字高太郎	305	851	410	441
西与賀町大字厘外	605	1,309	643	666
西与賀町大字相応津	107	303	145	158
西与賀町字今津	118	257	110	147
** 小計 **	2,554	6,036	2,809	3,227

校 区 別 ・ 町 ・ 丁 目 ・ 大 字 別 人 口 統 計 表

07 嘉瀬小学校

平成28. 11. 末現在 7 ページ

町・丁目・大字名	世帯数	人口	男	女
嘉瀬町大字荻野	390	1,050	489	561
嘉瀬町大字中原	857	1,925	884	1,041
嘉瀬町大字扇町	408	967	433	534
嘉瀬町大字十五	379	1,061	496	565
*** 小計 ***	2,034	5,003	2,302	2,701

校 区 別 ・ 町 ・ 丁 目 ・ 大 字 別 人 口 統 計 表

08 巨勢小学校

平成28. 11. 末現在 8 ページ

町・丁目・大字名	世帯数	人口	男	女
巨勢町大字高尾	395	977	465	512
巨勢町大字修理田	432	1,132	537	595
巨勢町大字東西	84	215	98	117
巨勢町大字牛島	1,294	3,003	1,450	1,553
*** 小計 ***	2,205	5,327	2,550	2,777

校 区 別 ・ 町 ・ 丁 目 ・ 大 字 別 人 口 統 計 表

09 兵庫小学校

平成28 . 11 . 末現在 9 ページ

町・丁目・大字名	世帯数	人口	男	女
駅前中央三丁目	148	334	153	181
兵庫南一丁目	626	1,589	741	848
兵庫南二丁目	551	1,287	609	678
兵庫南三丁目	467	1,168	517	651
兵庫南四丁目	287	721	327	394
兵庫北一丁目	579	1,553	757	796
兵庫北二丁目	673	1,407	661	746
兵庫北三丁目	222	515	222	293
兵庫北四丁目	80	218	106	112
兵庫北五丁目	275	739	353	386
兵庫北六丁目	239	464	224	240
兵庫北七丁目	306	749	358	391
大財北町	143	311	158	153
兵庫町大字湊	449	1,215	595	620
兵庫町大字西湊	67	201	95	106
兵庫町大字藤木	356	1,016	501	515
兵庫町大字瓦町	301	766	344	422
兵庫町大字若宮	385	1,043	495	548
** 小計 **	6,154	15,296	7,216	8,080

校 区 別 ・ 町 ・ 丁 目 ・ 大 字 別 人 口 統 計 表

10 高木瀬小学校

平成28 . 11 . 末現在 10 ページ

町・丁目・大字名	世帯数	人口	男	女
日の出一丁目	475	1,009	503	506
高木瀬東一丁目	388	885	401	484
高木瀬東二丁目	362	894	414	480
高木瀬東三丁目	401	974	433	541
高木瀬東四丁目	436	1,014	472	542
高木瀬東五丁目	454	1,058	485	573
高木瀬東六丁目	563	1,087	454	633
高木瀬西一丁目	116	244	107	137
高木瀬西二丁目	387	927	469	458
高木瀬西三丁目	262	624	283	341
高木瀬西四丁目	479	1,132	560	572
高木瀬西五丁目	437	1,048	498	550
高木瀬西六丁目	20	36	17	19
高木瀬町大字東高木	359	853	383	470
高木瀬町大字長瀬	896	2,217	1,070	1,147
** 小計 **	6,035	14,002	6,549	7,453

校 区 別 ・ 町 ・ 丁 目 ・ 大 字 別 人 口 統 計 表

11 北川副小学校

平成28. 11. 末現在 11 ページ

町・丁目・大字名	世帯数	人口	男	女
水ヶ江五丁目	72	139	61	78
水ヶ江六丁目	252	554	248	306
木原一丁目	547	1,314	620	694
木原二丁目	559	1,264	580	684
木原三丁目	338	845	387	458
南佐賀一丁目	337	713	352	361
南佐賀二丁目	311	739	348	391
南佐賀三丁目	315	723	345	378
朝日町	212	563	256	307
今宿町	178	380	167	213
新郷本町	600	1,440	651	789
北川副町大字江上	327	1,009	487	522
北川副町大字光法	903	2,129	960	1,169
北川副町大字新郷	221	573	281	292
** 小計 **	5,172	12,385	5,743	6,642

校 区 別 ・ 町 ・ 丁 目 ・ 大 字 別 人 口 統 計 表

12 本庄小学校

平成28. 11. 末現在 12 ページ

町・丁目・大字名	世帯数	人口	男	女
水ヶ江五丁目	12	22	8	14
本庄町大字本庄	3,200	6,055	3,034	3,021
本庄町大字鹿子	401	1,003	487	516
本庄町大字正里	70	183	87	96
本庄町大字袋	1,098	2,646	1,272	1,374
本庄町大字末次	896	2,120	1,008	1,112
** 小計 **	5,677	12,029	5,896	6,133

校 区 別 ・ 町 ・ 丁 目 ・ 大 字 別 人 口 統 計 表

13 鍋島小学校

平成28. 11. 末現在 13 ページ

町・丁目・大字名	世帯数	人口	男	女
鍋島一丁目	692	1,736	834	902
鍋島二丁目	637	1,545	700	845
鍋島三丁目	580	1,264	601	663
鍋島四丁目	348	689	321	368
鍋島五丁目	437	903	377	526
鍋島六丁目	490	1,124	562	562
卸本町	208	577	265	312
鍋島町大字八戸溝	539	1,232	624	608
鍋島町大字森田	636	1,865	913	952
鍋島町大字鍋島	237	555	269	286
鍋島町大字蛸久	743	1,822	862	960
** 小計 **	5,547	13,312	6,328	6,984

校 区 別 ・ 町 ・ 丁 目 ・ 大 字 別 人 口 統 計 表

14 金立小学校

平成28. 11. 末現在 14 ページ

町・丁目・大字名	世帯数	人口	男	女
金立町大字金立	1,154	2,441	1,172	1,269
金立町大字薬師丸	149	404	186	218
金立町大字千布	708	1,800	855	945
*** 小計 ***	2,011	4,645	2,213	2,432

校 区 別 ・ 町 ・ 丁 目 ・ 大 字 別 人 口 統 計 表

15 久保泉小学校

平成28. 11. 末現在 15 ページ

町・丁目・大字名	世帯数	人口	男	女
金立町大字金立	2	7	5	2
久保泉町大字上和泉	284	801	388	413
久保泉町大字下和泉	447	1,049	517	532
久保泉町大字川久保	843	1,888	881	1,007
<p style="text-align: center;">** 小計 **</p>	1,576	3,745	1,791	1,954

校 区 別 ・ 町 ・ 丁 目 ・ 大 字 別 人 口 統 計 表

16 芙蓉小学校

平成28 . 11 . 末現在 16 ページ

町・丁目・大字名	世帯数	人口	男	女
蓮池町大字蓮池	263	660	296	364
蓮池町大字見島	141	384	190	194
蓮池町大字小松	215	529	252	277
蓮池町大字古賀	56	158	73	85
*** 小計 ***	675	1,731	811	920

校 区 別 ・ 町 ・ 丁 目 ・ 大 字 別 人 口 統 計 表

17 新栄小学校

平成28 . 11 . 末現在 17 ページ

町・丁目・大字名	世帯数	人口	男	女
天祐一丁目	413	884	406	478
天祐二丁目	299	650	309	341
新栄東一丁目	86	213	90	123
新栄東二丁目	162	444	216	228
新栄東三丁目	192	452	210	242
新栄東四丁目	294	708	312	396
新栄西一丁目	225	533	246	287
新栄西二丁目	162	450	224	226
新生町	211	539	263	276
天祐団地	271	395	153	242
中折町	19	43	19	24
緑小路	92	157	81	76
鍋島町大字八戸	724	1,822	892	930
** 小計 **	3,150	7,290	3,421	3,869

校 区 別 ・ 町 ・ 丁 目 ・ 大 字 別 人 口 統 計 表

18 若楠小学校

平成28. 11. 末現在 18 ページ

町・丁目・大字名	世帯数	人口	男	女
神園三丁目	114	186	95	91
神野東三丁目	42	89	37	52
神野東四丁目	38	94	50	44
日の出一丁目	220	370	178	192
若宮一丁目	819	1,869	866	1,003
若宮二丁目	405	859	388	471
若宮三丁目	640	1,357	592	765
若楠一丁目	178	454	209	245
若楠二丁目	337	764	365	399
若楠三丁目	430	1,073	506	567
高木瀬西三丁目	5	9	5	4
新中町	140	336	154	182
高木瀬団地	222	286	122	164
八丁暖町	183	327	166	161
*** 小計 ***	3,773	8,073	3,733	4,340

校 区 別 ・ 町 ・ 丁 目 ・ 大 字 別 人 口 統 計 表

19 開成小学校

平成28. 11. 末現在 19 ページ

町・丁目・大字名	世帯数	人口	男	女
神園五丁目	57	122	54	68
神園六丁目	139	286	128	158
八戸溝一丁目	253	619	296	323
八戸溝二丁目	235	524	238	286
八戸溝三丁目	218	488	234	254
開成一丁目	533	1,193	477	716
開成二丁目	369	937	450	487
開成三丁目	210	542	262	280
開成四丁目	142	341	157	184
開成五丁目	327	826	397	429
開成六丁目	382	989	482	507
鍋島町大字八戸溝	852	2,316	1,089	1,227
鍋島町大字森田	252	634	304	330
** 小計 **	3,969	9,817	4,568	5,249

校 区 別 ・ 町 ・ 丁 目 ・ 大 字 別 人 口 統 計 表

20

諸富北小学校

平成28 . 11 . 末現在 20 ページ

町・丁目・大字名	世帯数	人口	男	女
諸富町大字大堂	452	1,173	571	602
諸富町大字徳富	1,331	3,539	1,691	1,848
諸富町大字諸富津	503	1,073	480	593
*** 小計 ***	2,286	5,785	2,742	3,043

校 区 別 ・ 町 ・ 丁 目 ・ 大 字 別 人 口 統 計 表

21 諸富南小学校

平成28 . 11 . 末現在 21 ページ

町・丁目・大字名	世帯数	人口	男	女
諸富町大字寺井津	333	860	425	435
諸富町大字為重	864	2,521	1,187	1,334
諸富町大字山領	618	1,615	791	824
*** 小計 ***	1,815	4,996	2,403	2,593

校 区 別 ・ 町 ・ 丁 目 ・ 大 字 別 人 口 統 計 表

23 川上小学校

平成28. 11. 末現在 23 ページ

町・丁目・大字名	世帯数	人口	男	女
大和町大字川上	594	1,725	820	905
大和町大字東山田	615	1,799	843	956
大和町大字池上	291	884	408	476
大和町大字久留間	523	1,336	631	705
*** 小計 ***	2,023	5,744	2,702	3,042

校 区 別 ・ 町 ・ 丁 目 ・ 大 字 別 人 口 統 計 表

24 松梅小学校

平成28. 11. 末現在 24 ページ

町・丁目・大字名	世帯数	人口	男	女
大和町大字梅野	176	496	235	261
大和町大字名尾	33	87	46	41
大和町大字松瀬	166	451	223	228
<p style="text-align: center;">** 小計 **</p>	375	1,034	504	530

校 区 別 ・ 町 ・ 丁 目 ・ 大 字 別 人 口 統 計 表

27 富士小学校

平成28. 11. 末現在 26 ページ

町・丁目・大字名	世帯数	人口	男	女
富士町大字市川	72	230	111	119
富士町大字内野	146	269	144	125
富士町大字小副川	250	616	281	335
富士町大字鎌原	11	31	16	15
富士町大字上熊川	118	265	119	146
富士町大字下熊川	57	151	69	82
富士町大字杉山	39	110	48	62
富士町大字関屋	64	212	105	107
富士町大字菖木	19	39	17	22
富士町大字畑瀬	5	17	7	10
富士町大字古湯	198	516	243	273
富士町大字松瀬	37	94	43	51
*** 小計 ***	1,016	2,550	1,203	1,347

校 区 別 ・ 町 ・ 丁 目 ・ 大 字 別 人 口 統 計 表

28

北山小学校

平成28 . 11 . 末現在 27 ページ

町・丁目・大字名	世帯数	人口	男	女
富士町大字大串	52	183	92	91
富士町大字大野	6	18	10	8
富士町大字上無津呂	76	193	102	91
富士町大字栗並	43	143	73	70
富士町大字下無津呂	72	159	68	91
富士町大字中原	44	117	52	65
富士町大字麻那古	55	150	74	76
*** 小計 ***	348	963	471	492

校 区 別 ・ 町 ・ 丁 目 ・ 大 字 別 人 口 統 計 表

29 北山東部小学校

平成28 . 11 . 末現在 28 ページ

町・丁目・大字名	世帯数	人口	男	女
富士町大字上合瀬	28	91	44	47
富士町大字古場	56	123	60	63
富士町大字下合瀬	30	97	49	48
富士町大字関屋	4	14	5	9
富士町大字藤瀬	25	56	25	31
<p style="text-align: center;">** 小計 **</p>	143	381	183	198

校 区 別 ・ 町 ・ 丁 目 ・ 大 字 別 人 口 統 計 表

30 三瀬小学校

平成28. 11. 末現在 29 ページ

町・丁目・大字名	世帯数	人口	男	女
三瀬村三瀬	254	633	300	333
三瀬村藤原	141	418	208	210
三瀬村杠	84	254	127	127
*** 小計 ***	479	1,305	635	670

校 区 別 ・ 町 ・ 丁 目 ・ 大 字 別 人 口 統 計 表

31 中川副小学校

平成28. 11. 末現在 30 ページ

町・丁目・大字名	世帯数	人口	男	女
川副町大字福富	572	1,344	657	687
川副町大字早津江津	218	560	262	298
川副町大字早津江	485	1,316	639	677
<p style="text-align: center;">** 小計 **</p>	1,275	3,220	1,558	1,662

校 区 別 ・ 町 ・ 丁 目 ・ 大 字 別 人 口 統 計 表

32 | 大詫間小学校

平成28 . 11 . 末現在 31 ページ

町・丁目・大字名	世帯数	人口	男	女
川副町大字大詫間	518	1,620	805	815
** 小計 **	518	1,620	805	815

校 区 別 ・ 町 ・ 丁 目 ・ 大 字 別 人 口 統 計 表

34 西川副小学校

平成28. 11. 末現在 33 ページ

町・丁目・大字名	世帯数	人口	男	女
川副町大字南里	747	1,915	933	982
川副町大字西古賀	640	1,827	856	971
川副町大字小々森	650	1,966	957	1,009
*** 小計 ***	2,037	5,708	2,746	2,962

校 区 別 ・ 町 ・ 丁 目 ・ 大 字 別 人 口 統 計 表

35 東与賀小学校

平成28. 11. 末現在 34 ページ

町・丁目・大字名	世帯数	人口	男	女
東与賀町大字下古賀	1,253	3,723	1,785	1,938
東与賀町大字田中	957	2,897	1,393	1,504
東与賀町大字飯盛	678	1,875	889	986
*** 小計 ***	2,888	8,495	4,067	4,428

校 区 別 ・ 町 ・ 丁 目 ・ 大 字 別 人 口 統 計 表

36

思齊小学校

平成28 . 11 . 末現在 35 ページ

町・丁目・大字名	世帯数	人口	男	女
久保田町大字徳万	1,005	2,646	1,248	1,398
久保田町大字新田	681	2,008	978	1,030
久保田町大字久富	674	1,883	879	1,004
久保田町大字久保田	444	1,298	639	659
久保田町大字江戸	81	205	94	111
*** 小計 ***	2,885	8,040	3,838	4,202
*** 総計 ***	98,217	234,709	110,557	124,152

校 区 別 年 齢 別 人 口 統 計 表

1 勸興小学校

平成28. 11. 末現在 1 ページ

年 齢	男	女	人 口	年 齢	男	女	人 口
0 歳	18	22	40	36 歳	37	44	81
1 歳	18	20	38	37 歳	35	51	86
2 歳	24	27	51	38 歳	39	52	91
3 歳	16	24	40	39 歳	48	47	95
4 歳	29	29	58	40 歳	35	52	87
5 歳	30	27	57	41 歳	45	46	91
6 歳	36	39	75	42 歳	48	50	98
7 歳	19	28	47	43 歳	41	50	91
8 歳	24	32	56	44 歳	43	54	97
9 歳	39	23	62	45 歳	46	58	104
10 歳	25	26	51	46 歳	54	39	93
11 歳	24	36	60	47 歳	44	61	105
12 歳	32	26	58	48 歳	46	54	100
13 歳	27	32	59	49 歳	48	47	95
14 歳	32	25	57	50 歳	39	41	80
15 歳	44	35	79	51 歳	43	43	86
16 歳	48	25	73	52 歳	45	62	107
17 歳	38	34	72	53 歳	45	37	82
18 歳	31	32	63	54 歳	53	56	109
19 歳	20	40	60	55 歳	43	48	91
20 歳	28	43	71	56 歳	47	44	91
21 歳	32	28	60	57 歳	39	47	86
22 歳	22	27	49	58 歳	41	43	84
23 歳	34	38	72	59 歳	35	48	83
24 歳	30	39	69	60 歳	37	52	89
25 歳	31	26	57	61 歳	32	50	82
26 歳	27	34	61	62 歳	42	39	81
27 歳	37	19	56	63 歳	43	49	92
28 歳	40	29	69	64 歳	42	50	92
29 歳	33	37	70	65 歳	47	34	81
30 歳	35	31	66	66 歳	39	49	88
31 歳	28	34	62	67 歳	37	71	108
32 歳	28	37	65	68 歳	47	57	104
33 歳	39	36	75	69 歳	47	57	104
34 歳	37	39	76	70 歳	31	35	66
35 歳	42	34	76	71 歳	21	39	60

校 区 別 年 齢 別 人 口 統 計 表

平成28 . 11 . 未現在 2 . ページ

1		勸興小学校					
年 齢	男	女	人 口	年 齢	男	女	人 口
72 歳	39	43	82				
73 歳	28	45	73	**合計**	3,028	3,591	6,619
74 歳	26	51	77				
75 歳	30	58	88				
76 歳	35	35	70				
77 歳	34	28	62				
78 歳	24	37	61				
79 歳	25	41	66				
80 歳	17	32	49				
81 歳	13	31	44				
82 歳	23	40	63				
83 歳	17	22	39				
84 歳	17	34	51				
85 歳	20	31	51				
86 歳	14	26	40				
87 歳	9	26	35				
88 歳	8	26	34				
89 歳	13	22	35				
90 歳	9	20	29				
91 歳	7	12	19				
92 歳	7	13	20				
93 歳	5	8	13				
94 歳	3	10	13				
95 歳	2	8	10				
96 歳	2	7	9				
97 歳	0	6	6				
98 歳	0	3	3				
99 歳	0	4	4				
100 歳	0	1	1				
101 歳	0	0	0				
102 歳	0	0	0				
103 歳	0	0	0				
104 歳	0	0	0				
105 歳	0	1	1				
106 歳	0	0	0				
107 歳	0	1	1				

校 区 別 年 齢 別 人 口 統 計 表

平成28 . 11 . 末現在 3 ページ

2 循誘小学校							
年 齢	男	女	人 口	年 齢	男	女	人 口
0 歳	31	31	62	36 歳	52	56	108
1 歳	26	24	50	37 歳	52	49	101
2 歳	28	32	60	38 歳	51	55	106
3 歳	29	23	52	39 歳	61	66	127
4 歳	19	32	51	40 歳	55	65	120
5 歳	30	33	63	41 歳	53	55	108
6 歳	34	26	60	42 歳	75	74	149
7 歳	30	35	65	43 歳	64	53	117
8 歳	27	26	53	44 歳	60	53	113
9 歳	37	33	70	45 歳	55	51	106
10 歳	21	23	44	46 歳	47	66	113
11 歳	35	34	69	47 歳	50	59	109
12 歳	30	42	72	48 歳	60	54	114
13 歳	29	35	64	49 歳	65	57	122
14 歳	34	25	59	50 歳	45	48	93
15 歳	40	40	80	51 歳	55	66	121
16 歳	38	47	85	52 歳	61	79	140
17 歳	27	41	68	53 歳	52	67	119
18 歳	42	45	87	54 歳	41	58	99
19 歳	43	45	88	55 歳	57	64	121
20 歳	41	39	80	56 歳	51	62	113
21 歳	36	36	72	57 歳	42	69	111
22 歳	43	45	88	58 歳	60	57	117
23 歳	45	46	91	59 歳	44	58	102
24 歳	45	50	95	60 歳	51	56	107
25 歳	48	51	99	61 歳	70	56	126
26 歳	34	51	85	62 歳	52	50	102
27 歳	38	42	80	63 歳	56	63	119
28 歳	39	39	78	64 歳	63	84	147
29 歳	46	55	101	65 歳	55	73	128
30 歳	57	49	106	66 歳	58	83	141
31 歳	52	44	96	67 歳	78	91	169
32 歳	56	47	103	68 歳	70	82	152
33 歳	36	47	83	69 歳	65	80	145
34 歳	43	45	88	70 歳	25	54	79
35 歳	61	41	102	71 歳	39	56	95

校 区 別 年 齢 別 人 口 統 計 表

平成28. 11. 末現在 4 ページ

2	循誘小学校						
年 齢	男	女	人 口				
72 歳	53	69	122				
73 歳	44	74	118				
74 歳	44	57	101				
75 歳	50	62	112				
76 歳	55	71	126				
77 歳	30	55	85				
78 歳	22	56	78				
79 歳	37	73	110				
80 歳	41	47	88				
81 歳	32	67	99				
82 歳	26	56	82				
83 歳	21	63	84				
84 歳	26	56	82				
85 歳	32	50	82				
86 歳	17	31	48				
87 歳	9	48	57				
88 歳	18	32	50				
89 歳	8	15	23				
90 歳	8	20	28				
91 歳	6	32	38				
92 歳	3	10	13				
93 歳	6	18	24				
94 歳	4	15	19				
95 歳	2	12	14				
96 歳	3	5	8				
97 歳	0	7	7				
98 歳	0	4	4				
99 歳	1	7	8				
100 歳	0	1	1				
101 歳	0	1	1				
102 歳	0	3	3				
103 歳	0	0	0				
104 歳	1	0	1				
合計	3,939	4,785	8,724				

校 区 別 年 齢 別 人 口 統 計 表

平成28 . 11 . 末現在 5 ページ

3 日新小学校

年 齢	男	女	人 口	年 齢	男	女	人 口
0 歳	37	32	69	36 歳	60	43	103
1 歳	43	40	83	37 歳	52	57	109
2 歳	30	35	65	38 歳	50	60	110
3 歳	35	32	67	39 歳	44	46	90
4 歳	42	35	77	40 歳	48	69	117
5 歳	33	33	66	41 歳	52	41	93
6 歳	37	32	69	42 歳	59	55	114
7 歳	41	30	71	43 歳	56	66	122
8 歳	35	39	74	44 歳	57	47	104
9 歳	36	36	72	45 歳	66	83	149
10 歳	43	51	94	46 歳	53	58	111
11 歳	31	31	62	47 歳	54	58	112
12 歳	45	41	86	48 歳	69	65	134
13 歳	36	40	76	49 歳	63	69	132
14 歳	43	34	77	50 歳	43	60	103
15 歳	53	35	88	51 歳	65	72	137
16 歳	63	46	109	52 歳	53	66	119
17 歳	52	43	95	53 歳	66	43	109
18 歳	54	43	97	54 歳	56	60	116
19 歳	50	51	101	55 歳	55	52	107
20 歳	53	55	108	56 歳	58	56	114
21 歳	67	57	124	57 歳	53	66	119
22 歳	62	53	115	58 歳	59	67	126
23 歳	52	39	91	59 歳	49	61	110
24 歳	49	40	89	60 歳	57	85	142
25 歳	41	46	87	61 歳	57	66	123
26 歳	63	47	110	62 歳	58	81	139
27 歳	34	45	79	63 歳	55	74	129
28 歳	50	47	97	64 歳	68	64	132
29 歳	51	70	121	65 歳	65	79	144
30 歳	51	51	102	66 歳	71	78	149
31 歳	45	55	100	67 歳	73	72	145
32 歳	40	55	95	68 歳	81	89	170
33 歳	56	51	107	69 歳	75	73	148
34 歳	46	51	97	70 歳	58	43	101
35 歳	44	46	90	71 歳	32	43	75

校 区 別 年 齢 別 人 口 統 計 表

3 日新小学校

平成28. 11. 末現在 6 ページ

年 齢	男	女	人 口			
72 歳	44	51	95			
73 歳	46	61	107			
74 歳	52	74	126			
75 歳	48	61	109			
76 歳	40	52	92			
77 歳	36	60	96			
78 歳	35	49	84			
79 歳	32	54	86			
80 歳	38	54	92			
81 歳	32	61	93			
82 歳	37	59	96			
83 歳	34	68	102			
84 歳	50	64	114			
85 歳	27	58	85			
86 歳	24	50	74			
87 歳	25	36	61			
88 歳	19	48	67			
89 歳	15	32	47			
90 歳	14	31	45			
91 歳	10	33	43			
92 歳	6	24	30			
93 歳	4	16	20			
94 歳	4	14	18			
95 歳	1	5	6			
96 歳	4	5	9			
97 歳	0	4	4			
98 歳	0	1	1			
99 歳	0	3	3			
100 歳	0	2	2			
101 歳	0	4	4			
102 歳	1	1	2			
103 歳	0	0	0			
104 歳	0	2	2			
105 歳	0	1	1			
合計	4,411	4,972	9,383			

校 区 別 年 齢 別 人 口 統 計 表

4 赤松小学校

平成28. 11. 末現在 7 ページ

年 齢	男	女	人 口	年 齢	男	女	人 口
0 歳	34	25	59	36 歳	66	45	111
1 歳	31	31	62	37 歳	42	49	91
2 歳	24	38	62	38 歳	57	54	111
3 歳	29	28	57	39 歳	43	62	105
4 歳	40	47	87	40 歳	51	58	109
5 歳	37	25	62	41 歳	48	60	108
6 歳	40	42	82	42 歳	58	57	115
7 歳	48	41	89	43 歳	67	78	145
8 歳	50	50	100	44 歳	55	71	126
9 歳	36	38	74	45 歳	46	61	107
10 歳	50	49	99	46 歳	53	62	115
11 歳	41	47	88	47 歳	59	47	106
12 歳	42	43	85	48 歳	63	70	133
13 歳	41	40	81	49 歳	57	55	112
14 歳	46	35	81	50 歳	39	49	88
15 歳	40	43	83	51 歳	60	77	137
16 歳	44	52	96	52 歳	51	57	108
17 歳	36	30	66	53 歳	62	53	115
18 歳	42	37	79	54 歳	55	45	100
19 歳	54	54	108	55 歳	60	64	124
20 歳	45	46	91	56 歳	50	63	113
21 歳	47	51	98	57 歳	51	58	109
22 歳	32	45	77	58 歳	53	52	105
23 歳	47	39	86	59 歳	50	54	104
24 歳	46	37	83	60 歳	50	72	122
25 歳	38	45	83	61 歳	47	44	91
26 歳	37	31	68	62 歳	38	43	81
27 歳	36	34	70	63 歳	42	54	96
28 歳	46	33	79	64 歳	47	59	106
29 歳	31	42	73	65 歳	63	45	108
30 歳	32	49	81	66 歳	69	65	134
31 歳	36	38	74	67 歳	57	69	126
32 歳	38	39	77	68 歳	37	52	89
33 歳	34	47	81	69 歳	48	56	104
34 歳	41	48	89	70 歳	35	38	73
35 歳	32	44	76	71 歳	21	42	63

校 区 別 年 齢 別 人 口 統 計 表

4 | 赤松小学校

平成28 . 11 . 末現在 8 ページ

年 齢	男	女	人 口	年 齢	男	女	人 口
72 歳	31	44	75	108 歳	0	0	0
73 歳	33	44	77	109 歳	0	0	0
74 歳	30	49	79	110 歳	0	0	0
75 歳	44	32	76	111 歳	0	1	1
76 歳	30	45	75				
77 歳	27	43	70	**合計**	3,737	4,359	8,096
78 歳	24	27	51				
79 歳	25	46	71				
80 歳	20	39	59				
81 歳	28	47	75				
82 歳	16	41	57				
83 歳	17	36	53				
84 歳	13	49	62				
85 歳	20	32	52				
86 歳	22	38	60				
87 歳	14	38	52				
88 歳	14	36	50				
89 歳	15	35	50				
90 歳	12	32	44				
91 歳	8	26	34				
92 歳	4	14	18				
93 歳	8	18	26				
94 歳	1	16	17				
95 歳	1	12	13				
96 歳	2	8	10				
97 歳	1	4	5				
98 歳	2	2	4				
99 歳	0	0	0				
100 歳	1	1	2				
101 歳	1	0	1				
102 歳	0	0	0				
103 歳	0	0	0				
104 歳	0	1	1				
105 歳	0	0	0				
106 歳	0	0	0				
107 歳	0	0	0				

校 区 別 年 齢 別 人 口 統 計 表

平成28 . 11 . 未現在 9 ページ

5 神野小学校

年 齢	男	女	人 口	年 齢	男	女	人 口
0 歳	36	43	79	36 歳	72	71	143
1 歳	34	41	75	37 歳	78	71	149
2 歳	40	38	78	38 歳	66	77	143
3 歳	41	39	80	39 歳	65	84	149
4 歳	48	53	101	40 歳	85	82	167
5 歳	58	45	103	41 歳	71	82	153
6 歳	58	51	109	42 歳	86	97	183
7 歳	42	52	94	43 歳	77	92	169
8 歳	52	53	105	44 歳	87	76	163
9 歳	56	47	103	45 歳	82	83	165
10 歳	53	52	105	46 歳	74	95	169
11 歳	39	63	102	47 歳	75	85	160
12 歳	59	49	108	48 歳	88	89	177
13 歳	52	62	114	49 歳	83	85	168
14 歳	57	52	109	50 歳	65	86	151
15 歳	69	57	126	51 歳	100	102	202
16 歳	63	56	119	52 歳	72	96	168
17 歳	72	53	125	53 歳	82	88	170
18 歳	63	56	119	54 歳	92	86	178
19 歳	55	65	120	55 歳	67	74	141
20 歳	55	58	113	56 歳	76	85	161
21 歳	51	60	111	57 歳	65	88	153
22 歳	57	68	125	58 歳	84	72	156
23 歳	51	55	106	59 歳	78	66	144
24 歳	68	53	121	60 歳	81	72	153
25 歳	59	64	123	61 歳	76	87	163
26 歳	67	47	114	62 歳	89	82	171
27 歳	66	70	136	63 歳	72	89	161
28 歳	55	63	118	64 歳	68	103	171
29 歳	59	64	123	65 歳	77	101	178
30 歳	56	64	120	66 歳	67	87	154
31 歳	53	62	115	67 歳	94	98	192
32 歳	46	52	98	68 歳	71	92	163
33 歳	61	73	134	69 歳	63	75	138
34 歳	68	67	135	70 歳	33	51	84
35 歳	66	73	139	71 歳	37	38	75

校 区 別 年 齢 別 人 口 統 計 表

平成28. 11. 末現在 10 ページ

5	神野小学校			
年 齢	男	女	人 口	
72 歳	51	69	120	
73 歳	58	52	110	
74 歳	37	73	110	
75 歳	37	66	103	
76 歳	38	58	96	
77 歳	26	47	73	
78 歳	34	51	85	
79 歳	44	63	107	
80 歳	29	54	83	
81 歳	41	60	101	
82 歳	28	56	84	
83 歳	31	51	82	
84 歳	30	66	96	
85 歳	29	53	82	
86 歳	22	41	63	
87 歳	26	44	70	
88 歳	19	39	58	
89 歳	17	27	44	
90 歳	14	31	45	
91 歳	15	16	31	
92 歳	7	28	35	
93 歳	2	18	20	
94 歳	3	12	15	
95 歳	1	9	10	
96 歳	2	6	8	
97 歳	2	2	4	
98 歳	0	2	2	
99 歳	1	4	5	
100 歳	0	3	3	
101 歳	0	1	1	
102 歳	0	1	1	
103 歳	0	1	1	
104 歳	0	1	1	
105 歳	0	1	1	
合計	5,327	6,113	11,440	

校 区 別 年 齢 別 人 口 統 計 表

6 西与賀小学校

平成28. 11. 末現在 11 ページ

年 齢	男	女	人 口	年 齢	男	女	人 口
0 歳	25	18	43	36 歳	27	40	67
1 歳	29	30	59	37 歳	38	36	74
2 歳	25	24	49	38 歳	30	34	64
3 歳	25	23	48	39 歳	31	36	67
4 歳	36	23	59	40 歳	34	30	64
5 歳	26	29	55	41 歳	40	33	73
6 歳	45	28	73	42 歳	35	36	71
7 歳	21	20	41	43 歳	38	45	83
8 歳	27	37	64	44 歳	35	31	66
9 歳	30	20	50	45 歳	35	36	71
10 歳	26	30	56	46 歳	42	52	94
11 歳	33	24	57	47 歳	32	43	75
12 歳	29	28	57	48 歳	35	38	73
13 歳	25	25	50	49 歳	27	35	62
14 歳	30	31	61	50 歳	21	30	51
15 歳	28	21	49	51 歳	37	29	66
16 歳	33	27	60	52 歳	33	40	73
17 歳	26	40	66	53 歳	35	43	78
18 歳	17	24	41	54 歳	31	46	77
19 歳	27	33	60	55 歳	36	32	68
20 歳	33	45	78	56 歳	33	37	70
21 歳	38	31	69	57 歳	37	41	78
22 歳	36	29	65	58 歳	34	47	81
23 歳	38	32	70	59 歳	35	32	67
24 歳	33	33	66	60 歳	30	43	73
25 歳	25	28	53	61 歳	39	44	83
26 歳	19	25	44	62 歳	35	31	66
27 歳	25	31	56	63 歳	37	51	88
28 歳	29	32	61	64 歳	45	52	97
29 歳	30	25	55	65 歳	37	55	92
30 歳	28	31	59	66 歳	46	50	96
31 歳	28	44	72	67 歳	55	53	108
32 歳	29	25	54	68 歳	49	51	100
33 歳	41	39	80	69 歳	28	52	80
34 歳	39	45	84	70 歳	29	34	63
35 歳	46	32	78	71 歳	36	56	92

校 区 別 年 齢 別 人 口 統 計 表

平成28 . 11 . 末現在 12 ページ

6 西与賀小学校

年 齢	男	女	人 口			
72 歳	39	55	94			
73 歳	43	53	96			
74 歳	34	35	69			
75 歳	41	33	74			
76 歳	28	39	67			
77 歳	23	28	51			
78 歳	23	20	43			
79 歳	24	46	70			
80 歳	18	36	54			
81 歳	22	31	53			
82 歳	29	32	61			
83 歳	24	33	57			
84 歳	16	41	57			
85 歳	18	32	50			
86 歳	20	24	44			
87 歳	9	30	39			
88 歳	7	12	19			
89 歳	10	28	38			
90 歳	4	19	23			
91 歳	3	16	19			
92 歳	3	18	21			
93 歳	4	6	10			
94 歳	2	6	8			
95 歳	1	5	6			
96 歳	2	4	6			
97 歳	2	2	4			
98 歳	2	3	5			
99 歳	0	0	0			
100 歳	1	0	1			
101 歳	0	1	1			
102 歳	0	2	2			
103 歳	0	1	1			
合計	2,809	3,227	6,036			

校 区 別 年 齢 別 人 口 統 計 表

平成28 . 11 . 末現在 13 ページ

7 嘉瀬小学校

年 齢	男	女	人 口	年 齢	男	女	人 口
0 歳	14	15	29	36 歳	28	22	50
1 歳	26	16	42	37 歳	21	19	40
2 歳	14	14	28	38 歳	29	20	49
3 歳	16	27	43	39 歳	23	26	49
4 歳	17	17	34	40 歳	29	40	69
5 歳	20	24	44	41 歳	23	37	60
6 歳	15	26	41	42 歳	27	23	50
7 歳	16	23	39	43 歳	34	20	54
8 歳	19	19	38	44 歳	29	33	62
9 歳	23	15	38	45 歳	31	16	47
10 歳	16	15	31	46 歳	31	31	62
11 歳	21	9	30	47 歳	22	37	59
12 歳	19	32	51	48 歳	29	33	62
13 歳	25	19	44	49 歳	22	32	54
14 歳	25	18	43	50 歳	25	25	50
15 歳	22	25	47	51 歳	28	33	61
16 歳	26	27	53	52 歳	24	26	50
17 歳	19	14	33	53 歳	31	31	62
18 歳	24	27	51	54 歳	33	28	61
19 歳	18	20	38	55 歳	24	35	59
20 歳	20	25	45	56 歳	42	34	76
21 歳	27	22	49	57 歳	32	44	76
22 歳	27	21	48	58 歳	29	31	60
23 歳	13	17	30	59 歳	38	46	84
24 歳	19	24	43	60 歳	39	45	84
25 歳	27	25	52	61 歳	39	30	69
26 歳	23	23	46	62 歳	36	35	71
27 歳	26	26	52	63 歳	30	37	67
28 歳	26	21	47	64 歳	39	44	83
29 歳	20	21	41	65 歳	32	33	65
30 歳	29	26	55	66 歳	42	37	79
31 歳	25	32	57	67 歳	40	49	89
32 歳	26	27	53	68 歳	42	41	83
33 歳	33	16	49	69 歳	48	35	83
34 歳	13	34	47	70 歳	25	31	56
35 歳	26	32	58	71 歳	13	29	42

校 区 別 年 齢 別 人 口 統 計 表

7 嘉瀬小学校

平成28. 11. 末現在 14 ページ

年 齢	男	女	人 口			
72 歳	23	30	53			
73 歳	27	33	60			
74 歳	28	35	63			
75 歳	25	45	70			
76 歳	26	31	57			
77 歳	29	39	68			
78 歳	17	28	45			
79 歳	19	39	58			
80 歳	32	25	57			
81 歳	19	47	66			
82 歳	26	48	74			
83 歳	24	41	65			
84 歳	20	38	58			
85 歳	26	34	60			
86 歳	16	41	57			
87 歳	14	39	53			
88 歳	16	24	40			
89 歳	1	22	23			
90 歳	8	25	33			
91 歳	7	18	25			
92 歳	1	16	17			
93 歳	8	12	20			
94 歳	0	6	6			
95 歳	2	4	6			
96 歳	1	10	11			
97 歳	2	0	2			
98 歳	1	3	4			
99 歳	0	1	1			
100 歳	0	4	4			
101 歳	0	0	0			
102 歳	0	0	0			
103 歳	0	1	1			
合計	2,302	2,701	5,003			

校 区 別 年 齢 別 人 口 統 計 表

平成28 . 11 . 末現在 15 ページ

8 | 巨勢小学校

年 齢	男	女	人 口	年 齢	男	女	人 口
0 歳	31	34	65	36 歳	39	34	73
1 歳	34	28	62	37 歳	36	46	82
2 歳	38	28	66	38 歳	48	48	96
3 歳	44	25	69	39 歳	45	40	85
4 歳	33	32	65	40 歳	39	31	70
5 歳	43	28	71	41 歳	32	37	69
6 歳	23	25	48	42 歳	38	41	79
7 歳	40	31	71	43 歳	60	39	99
8 歳	24	33	57	44 歳	48	38	86
9 歳	29	25	54	45 歳	27	41	68
10 歳	24	21	45	46 歳	31	42	73
11 歳	27	22	49	47 歳	30	38	68
12 歳	33	17	50	48 歳	27	33	60
13 歳	21	28	49	49 歳	25	35	60
14 歳	15	25	40	50 歳	29	38	67
15 歳	23	27	50	51 歳	38	30	68
16 歳	33	27	60	52 歳	23	27	50
17 歳	35	20	55	53 歳	32	27	59
18 歳	24	33	57	54 歳	26	28	54
19 歳	30	14	44	55 歳	26	27	53
20 歳	34	17	51	56 歳	21	20	41
21 歳	22	21	43	57 歳	16	33	49
22 歳	27	22	49	58 歳	29	22	51
23 歳	29	19	48	59 歳	22	23	45
24 歳	26	21	47	60 歳	21	34	55
25 歳	26	33	59	61 歳	31	36	67
26 歳	28	29	57	62 歳	29	37	66
27 歳	15	23	38	63 歳	28	43	71
28 歳	32	36	68	64 歳	43	42	85
29 歳	51	30	81	65 歳	28	28	56
30 歳	30	31	61	66 歳	33	40	73
31 歳	33	43	76	67 歳	42	39	81
32 歳	37	39	76	68 歳	37	48	85
33 歳	30	47	77	69 歳	39	36	75
34 歳	38	50	88	70 歳	26	37	63
35 歳	32	40	72	71 歳	15	21	36

校 区 別 年 齢 別 人 口 統 計 表

8

巨勢小学校

平成28. 11. 末現在 16 ページ

年 齢	男	女	人 口			
72 歳	32	38	70			
73 歳	18	32	50			
74 歳	24	30	54			
75 歳	18	38	56			
76 歳	15	30	45			
77 歳	14	28	42			
78 歳	18	30	48			
79 歳	25	34	59			
80 歳	16	19	35			
81 歳	15	21	36			
82 歳	21	17	38			
83 歳	8	25	33			
84 歳	11	25	36			
85 歳	16	16	32			
86 歳	9	12	21			
87 歳	10	13	23			
88 歳	4	18	22			
89 歳	1	9	10			
90 歳	9	11	20			
91 歳	6	12	18			
92 歳	1	8	9			
93 歳	2	5	7			
94 歳	0	4	4			
95 歳	1	5	6			
96 歳	0	2	2			
97 歳	3	3	6			
98 歳	0	1	1			
99 歳	0	4	4			
100 歳	0	1	1			
101 歳	0	2	2			
102 歳	0	1	1			
合計	2,550	2,777	5,327			

校 区 別 年 齢 別 人 口 統 計 表

9 兵庫小学校

平成28. 11. 末現在 17 ページ

年 齢	男	女	人 口	年 齢	男	女	人 口
0 歳	103	118	221	36 歳	112	141	253
1 歳	124	100	224	37 歳	124	133	257
2 歳	113	122	235	38 歳	114	154	268
3 歳	91	100	191	39 歳	136	127	263
4 歳	107	100	207	40 歳	125	142	267
5 歳	109	111	220	41 歳	130	133	263
6 歳	88	93	181	42 歳	134	149	283
7 歳	100	91	191	43 歳	127	154	281
8 歳	89	86	175	44 歳	134	154	288
9 歳	88	78	166	45 歳	137	130	267
10 歳	88	79	167	46 歳	117	125	242
11 歳	99	85	184	47 歳	100	108	208
12 歳	91	68	159	48 歳	112	130	242
13 歳	68	85	153	49 歳	109	136	245
14 歳	81	92	173	50 歳	68	94	162
15 歳	94	80	174	51 歳	107	106	213
16 歳	106	94	200	52 歳	94	112	206
17 歳	77	86	163	53 歳	98	100	198
18 歳	80	100	180	54 歳	93	96	189
19 歳	79	100	179	55 歳	96	99	195
20 歳	71	79	150	56 歳	81	54	135
21 歳	76	68	144	57 歳	91	96	187
22 歳	68	86	154	58 歳	75	78	153
23 歳	82	77	159	59 歳	57	74	131
24 歳	66	73	139	60 歳	64	77	141
25 歳	70	79	149	61 歳	86	84	170
26 歳	65	72	137	62 歳	67	71	138
27 歳	78	104	182	63 歳	64	68	132
28 歳	84	106	190	64 歳	73	96	169
29 歳	82	107	189	65 歳	81	83	164
30 歳	99	113	212	66 歳	79	75	154
31 歳	105	123	228	67 歳	66	86	152
32 歳	104	131	235	68 歳	74	80	154
33 歳	107	100	207	69 歳	66	87	153
34 歳	129	135	264	70 歳	37	57	94
35 歳	136	138	274	71 歳	51	47	98

校 区 別 年 齢 別 人 口 統 計 表

9. 兵庫小学校

平成28. 11. 末現在 18 ページ

年 齢	男	女	人 口		
72 歳	48	57	105		
73 歳	33	58	91		
74 歳	52	51	103		
75 歳	38	55	93		
76 歳	34	42	76		
77 歳	37	42	79		
78 歳	37	38	75		
79 歳	29	46	75		
80 歳	25	52	77		
81 歳	22	48	70		
82 歳	25	44	69		
83 歳	20	50	70		
84 歳	27	50	77		
85 歳	15	41	56		
86 歳	22	35	57		
87 歳	15	28	43		
88 歳	9	31	40		
89 歳	13	27	40		
90 歳	11	16	27		
91 歳	10	14	24		
92 歳	2	11	13		
93 歳	8	13	21		
94 歳	2	11	13		
95 歳	3	7	10		
96 歳	2	3	5		
97 歳	1	5	6		
98 歳	0	2	2		
99 歳	0	4	4		
100 歳	0	2	2		
101 歳	0	1	1		
102 歳	0	0	0		
103 歳	0	1	1		
合計	7,216	8,080	15,296		

校 区 別 年 齢 別 人 口 統 計 表

10 高木瀬小学校

平成28. 11. 末現在 19 ページ

年 齢	男	女	人 口	年 齢	男	女	人 口
0 歳	55	61	116	36 歳	89	97	186
1 歳	54	68	122	37 歳	72	85	157
2 歳	70	65	135	38 歳	89	80	169
3 歳	63	60	123	39 歳	86	94	180
4 歳	70	62	132	40 歳	81	96	177
5 歳	65	71	136	41 歳	99	106	205
6 歳	67	69	136	42 歳	108	107	215
7 歳	58	47	105	43 歳	110	126	236
8 歳	60	71	131	44 歳	110	93	203
9 歳	77	73	150	45 歳	91	97	188
10 歳	44	68	112	46 歳	99	86	185
11 歳	67	70	137	47 歳	87	87	174
12 歳	79	75	154	48 歳	81	77	158
13 歳	69	56	125	49 歳	77	86	163
14 歳	74	70	144	50 歳	72	63	135
15 歳	76	73	149	51 歳	80	90	170
16 歳	71	70	141	52 歳	76	89	165
17 歳	83	74	157	53 歳	62	64	126
18 歳	53	61	114	54 歳	65	81	146
19 歳	66	57	123	55 歳	75	92	167
20 歳	82	73	155	56 歳	69	91	160
21 歳	64	53	117	57 歳	73	92	165
22 歳	63	70	133	58 歳	81	80	161
23 歳	69	59	128	59 歳	73	87	160
24 歳	72	54	126	60 歳	73	77	150
25 歳	75	64	139	61 歳	83	89	172
26 歳	63	71	134	62 歳	80	104	184
27 歳	66	80	146	63 歳	90	121	211
28 歳	81	78	159	64 歳	84	99	183
29 歳	77	78	155	65 歳	98	109	207
30 歳	56	74	130	66 歳	106	111	217
31 歳	85	90	175	67 歳	100	130	230
32 歳	85	85	170	68 歳	100	115	215
33 歳	82	68	150	69 歳	100	123	223
34 歳	85	88	173	70 歳	59	86	145
35 歳	75	89	164	71 歳	72	83	155

校 区 別 年 齢 別 人 口 統 計 表

10 高木瀬小学校

平成28 . 11 . 末現在 20 ページ

年 齢	男	女	人 口	年 齢	男	女	人 口
72 歳	68	103	171	**合計**	6,549	7,453	14,002
73 歳	67	103	170				
74 歳	94	107	201				
75 歳	77	114	191				
76 歳	82	96	178				
77 歳	70	79	149				
78 歳	59	80	139				
79 歳	71	86	157				
80 歳	55	75	130				
81 歳	47	77	124				
82 歳	39	65	104				
83 歳	45	66	111				
84 歳	37	74	111				
85 歳	36	65	101				
86 歳	22	49	71				
87 歳	30	53	83				
88 歳	19	41	60				
89 歳	20	37	57				
90 歳	19	43	62				
91 歳	7	29	36				
92 歳	12	32	44				
93 歳	6	24	30				
94 歳	5	16	21				
95 歳	4	12	16				
96 歳	3	12	15				
97 歳	3	8	11				
98 歳	0	1	1				
99 歳	0	3	3				
100 歳	0	5	5				
101 歳	1	4	5				
102 歳	0	2	2				
103 歳	0	3	3				
104 歳	0	0	0				
105 歳	0	0	0				
106 歳	0	1	1				

校 区 別 年 齢 別 人 口 統 計 表

11 北川副小学校

平成28. 11. 末現在 21 ページ

年 齢	男	女	人 口	年 齢	男	女	人 口
0 歳	49	66	115	36 歳	82	83	165
1 歳	66	56	122	37 歳	100	75	175
2 歳	80	51	131	38 歳	58	83	141
3 歳	59	64	123	39 歳	81	78	159
4 歳	62	70	132	40 歳	86	76	162
5 歳	65	69	134	41 歳	94	84	178
6 歳	46	62	108	42 歳	84	76	160
7 歳	52	49	101	43 歳	84	88	172
8 歳	53	55	108	44 歳	80	81	161
9 歳	53	43	96	45 歳	97	87	184
10 歳	51	63	114	46 歳	73	82	155
11 歳	54	60	114	47 歳	73	83	156
12 歳	55	51	106	48 歳	83	70	153
13 歳	62	58	120	49 歳	72	89	161
14 歳	56	59	115	50 歳	61	66	127
15 歳	60	65	125	51 歳	81	89	170
16 歳	69	62	131	52 歳	74	86	160
17 歳	55	58	113	53 歳	58	79	137
18 歳	65	61	126	54 歳	68	70	138
19 歳	50	56	106	55 歳	52	63	115
20 歳	47	62	109	56 歳	66	84	150
21 歳	57	45	102	57 歳	60	78	138
22 歳	57	70	127	58 歳	53	74	127
23 歳	42	62	104	59 歳	59	66	125
24 歳	46	50	96	60 歳	56	64	120
25 歳	48	64	112	61 歳	89	65	154
26 歳	42	48	90	62 歳	73	84	157
27 歳	49	63	112	63 歳	87	96	183
28 歳	57	74	131	64 歳	74	95	169
29 歳	60	69	129	65 歳	73	89	162
30 歳	62	78	140	66 歳	83	115	198
31 歳	70	71	141	67 歳	105	113	218
32 歳	68	75	143	68 歳	84	111	195
33 歳	75	84	159	69 歳	106	101	207
34 歳	68	91	159	70 歳	65	77	142
35 歳	90	65	155	71 歳	53	63	116

校 区 別 年 齢 別 人 口 統 計 表

11 北川副小学校

平成28 . 11 . 末現在 22 ページ

年 齢	男	女	人 口			
72 歳	64	90	154			
73 歳	75	93	168			
74 歳	64	85	149			
75 歳	64	87	151			
76 歳	68	85	153			
77 歳	54	78	132			
78 歳	56	59	115			
79 歳	65	85	150			
80 歳	58	83	141			
81 歳	38	67	105			
82 歳	53	69	122			
83 歳	31	64	95			
84 歳	53	54	107			
85 歳	25	65	90			
86 歳	23	56	79			
87 歳	27	49	76			
88 歳	20	51	71			
89 歳	18	34	52			
90 歳	14	40	54			
91 歳	14	21	35			
92 歳	9	24	33			
93 歳	10	20	30			
94 歳	4	11	15			
95 歳	5	17	22			
96 歳	4	14	18			
97 歳	0	9	9			
98 歳	0	7	7			
99 歳	0	2	2			
100 歳	0	3	3			
101 歳	0	6	6			
102 歳	0	1	1			
103 歳	0	0	0			
104 歳	0	0	0			
105 歳	0	1	1			
合計	5,743	6,642	12,385			

校 区 別 年 齢 別 人 口 統 計 表

12 本庄小学校

平成28 . 11 . 未現在 23 ページ

年 齢	男	女	人 口	年 齢	男	女	人 口
0 歳	48	33	81	36 歳	72	69	141
1 歳	54	33	87	37 歳	68	76	144
2 歳	57	58	115	38 歳	83	82	165
3 歳	51	39	90	39 歳	75	88	163
4 歳	54	43	97	40 歳	89	89	178
5 歳	63	63	126	41 歳	83	70	153
6 歳	51	48	99	42 歳	83	95	178
7 歳	59	74	133	43 歳	67	74	141
8 歳	61	45	106	44 歳	67	91	158
9 歳	46	55	101	45 歳	72	74	146
10 歳	72	61	133	46 歳	85	84	169
11 歳	57	50	107	47 歳	77	79	156
12 歳	46	55	101	48 歳	92	74	166
13 歳	48	56	104	49 歳	84	64	148
14 歳	64	63	127	50 歳	54	71	125
15 歳	61	42	103	51 歳	64	78	142
16 歳	59	59	118	52 歳	73	72	145
17 歳	68	67	135	53 歳	63	63	126
18 歳	76	66	142	54 歳	81	77	158
19 歳	122	98	220	55 歳	62	70	132
20 歳	141	100	241	56 歳	73	70	143
21 歳	126	94	220	57 歳	77	59	136
22 歳	134	89	223	58 歳	63	83	146
23 歳	111	94	205	59 歳	77	71	148
24 歳	118	71	189	60 歳	62	67	129
25 歳	75	65	140	61 歳	68	67	135
26 歳	68	67	135	62 歳	82	70	152
27 歳	75	40	115	63 歳	85	70	155
28 歳	61	49	110	64 歳	73	80	153
29 歳	63	56	119	65 歳	64	97	161
30 歳	56	73	129	66 歳	68	79	147
31 歳	52	76	128	67 歳	91	69	160
32 歳	65	64	129	68 歳	78	84	162
33 歳	84	79	163	69 歳	61	87	148
34 歳	78	71	149	70 歳	33	55	88
35 歳	70	67	137	71 歳	53	52	105

校 区 別 年 齢 別 人 口 統 計 表

12 本庄小学校

平成28. 11. 末現在 24 ページ

年 齢	男	女	人 口			
72 歳	48	57	105			
73 歳	56	56	112			
74 歳	51	69	120			
75 歳	34	68	102			
76 歳	46	71	117			
77 歳	55	76	131			
78 歳	33	42	75			
79 歳	39	75	114			
80 歳	41	63	104			
81 歳	45	53	98			
82 歳	36	61	97			
83 歳	33	67	100			
84 歳	25	59	84			
85 歳	28	58	86			
86 歳	30	43	73			
87 歳	28	39	67			
88 歳	12	42	54			
89 歳	19	33	52			
90 歳	9	29	38			
91 歳	12	28	40			
92 歳	8	16	24			
93 歳	6	20	26			
94 歳	1	13	14			
95 歳	0	10	10			
96 歳	1	5	6			
97 歳	1	4	5			
98 歳	2	4	6			
99 歳	0	1	1			
100 歳	1	2	3			
101 歳	0	1	1			
102 歳	0	3	3			
103 歳	0	0	0			
104 歳	0	0	0			
105 歳	0	2	2			
合計	5,896	6,133	12,029			

校 区 別 年 齢 別 人 口 統 計 表

13 鍋島小学校

平成28. 11. 末現在 25 ページ

年 齢	男	女	人 口	年 齢	男	女	人 口
0 歳	77	72	149	36 歳	94	95	189
1 歳	95	77	172	37 歳	100	90	190
2 歳	93	76	169	38 歳	100	99	199
3 歳	80	74	154	39 歳	94	90	184
4 歳	97	84	181	40 歳	85	103	188
5 歳	90	80	170	41 歳	110	96	206
6 歳	85	79	164	42 歳	92	103	195
7 歳	95	68	163	43 歳	89	102	191
8 歳	81	85	166	44 歳	87	102	189
9 歳	66	77	143	45 歳	94	116	210
10 歳	83	71	154	46 歳	81	107	188
11 歳	64	64	128	47 歳	92	100	192
12 歳	71	62	133	48 歳	88	107	195
13 歳	70	87	157	49 歳	81	92	173
14 歳	68	57	125	50 歳	74	76	150
15 歳	86	74	160	51 歳	69	102	171
16 歳	78	93	171	52 歳	98	105	203
17 歳	75	66	141	53 歳	75	101	176
18 歳	93	83	176	54 歳	80	93	173
19 歳	73	90	163	55 歳	81	102	183
20 歳	88	82	170	56 歳	83	80	163
21 歳	83	87	170	57 歳	75	78	153
22 歳	67	103	170	58 歳	85	83	168
23 歳	90	116	206	59 歳	72	70	142
24 歳	82	118	200	60 歳	71	85	156
25 歳	85	111	196	61 歳	84	106	190
26 歳	69	78	147	62 歳	72	74	146
27 歳	70	90	160	63 歳	101	94	195
28 歳	72	74	146	64 歳	76	77	153
29 歳	64	94	158	65 歳	77	82	159
30 歳	86	80	166	66 歳	69	73	142
31 歳	89	111	200	67 歳	86	80	166
32 歳	93	103	196	68 歳	63	63	126
33 歳	96	103	199	69 歳	67	66	133
34 歳	99	98	197	70 歳	33	37	70
35 歳	102	103	205	71 歳	49	53	102

校 区 別 年 齢 別 人 口 統 計 表

13 鍋島小学校

平成28. 11. 末現在 26 ページ

年 齢	男	女	人 口			
72 歳	24	43	67			
73 歳	38	26	64			
74 歳	40	47	87			
75 歳	35	45	80			
76 歳	33	35	68			
77 歳	20	32	52			
78 歳	18	42	60			
79 歳	27	37	64			
80 歳	14	29	43			
81 歳	30	40	70			
82 歳	19	36	55			
83 歳	20	43	63			
84 歳	19	44	63			
85 歳	27	36	63			
86 歳	14	19	33			
87 歳	15	29	44			
88 歳	14	30	44			
89 歳	14	23	37			
90 歳	8	22	30			
91 歳	5	19	24			
92 歳	2	15	17			
93 歳	5	12	17			
94 歳	1	6	7			
95 歳	1	4	5			
96 歳	1	7	8			
97 歳	1	2	3			
98 歳	1	2	3			
99 歳	0	5	5			
100 歳	0	1	1			
101 歳	0	0	0			
102 歳	0	1	1			
** 合計 **	6,328	6,984	13,312			

校 区 別 年 齢 別 人 口 統 計 表

14 金立小学校

平成28. 11. 末現在 27 ページ

年 齢	男	女	人 口	年 齢	男	女	人 口
0 歳	17	13	30	36 歳	32	22	54
1 歳	26	19	45	37 歳	27	31	58
2 歳	16	12	28	38 歳	25	26	51
3 歳	16	17	33	39 歳	28	39	67
4 歳	19	21	40	40 歳	30	27	57
5 歳	20	21	41	41 歳	36	23	59
6 歳	23	17	40	42 歳	29	23	52
7 歳	21	17	38	43 歳	31	42	73
8 歳	23	25	48	44 歳	30	26	56
9 歳	25	21	46	45 歳	31	25	56
10 歳	20	12	32	46 歳	31	19	50
11 歳	21	20	41	47 歳	38	26	64
12 歳	28	25	53	48 歳	28	22	50
13 歳	17	15	32	49 歳	20	24	44
14 歳	25	24	49	50 歳	18	21	39
15 歳	22	14	36	51 歳	26	30	56
16 歳	18	20	38	52 歳	29	35	64
17 歳	26	16	42	53 歳	21	31	52
18 歳	25	18	43	54 歳	32	25	57
19 歳	19	29	48	55 歳	26	31	57
20 歳	14	23	37	56 歳	27	28	55
21 歳	32	17	49	57 歳	22	22	44
22 歳	16	24	40	58 歳	31	36	67
23 歳	16	23	39	59 歳	24	26	50
24 歳	17	21	38	60 歳	31	39	70
25 歳	25	22	47	61 歳	41	28	69
26 歳	24	19	43	62 歳	31	38	69
27 歳	18	16	34	63 歳	32	32	64
28 歳	22	17	39	64 歳	37	39	76
29 歳	16	24	40	65 歳	28	43	71
30 歳	29	31	60	66 歳	30	33	63
31 歳	24	24	48	67 歳	45	43	88
32 歳	21	22	43	68 歳	42	48	90
33 歳	32	23	55	69 歳	33	40	73
34 歳	26	25	51	70 歳	22	36	58
35 歳	24	22	46	71 歳	34	19	53

校 区 別 年 齢 別 人 口 統 計 表

14 金立小学校

平成28. 11. 末現在 28 ページ

年 齢	男	女	人 口			
72 歳	29	31	60			
73 歳	25	44	69			
74 歳	26	23	49			
75 歳	26	35	61			
76 歳	30	35	65			
77 歳	22	27	49			
78 歳	24	21	45			
79 歳	31	32	63			
80 歳	12	32	44			
81 歳	10	27	37			
82 歳	20	34	54			
83 歳	22	32	54			
84 歳	13	29	42			
85 歳	11	26	37			
86 歳	7	28	35			
87 歳	6	15	21			
88 歳	12	23	35			
89 歳	8	23	31			
90 歳	5	22	27			
91 歳	3	18	21			
92 歳	3	12	15			
93 歳	4	9	13			
94 歳	1	9	10			
95 歳	0	7	7			
96 歳	1	5	6			
97 歳	0	1	1			
98 歳	0	1	1			
99 歳	1	1	2			
100 歳	0	3	3			
合計	2,213	2,432	4,645			

校 区 別 年 齢 別 人 口 統 計 表

15

久保泉小学校

平成28. 11. 未現在 29 ページ

年 齢	男	女	人 口	年 齢	男	女	人 口
0 歳	9	11	20	36 歳	16	17	33
1 歳	12	11	23	37 歳	20	19	39
2 歳	11	8	19	38 歳	27	20	47
3 歳	14	11	25	39 歳	29	23	52
4 歳	11	9	20	40 歳	21	21	42
5 歳	15	10	25	41 歳	26	14	40
6 歳	17	12	29	42 歳	27	22	49
7 歳	9	13	22	43 歳	20	24	44
8 歳	19	14	33	44 歳	12	18	30
9 歳	15	6	21	45 歳	23	21	44
10 歳	18	11	29	46 歳	19	22	41
11 歳	8	20	28	47 歳	21	19	40
12 歳	14	12	26	48 歳	23	27	50
13 歳	14	15	29	49 歳	26	19	45
14 歳	12	17	29	50 歳	20	16	36
15 歳	14	9	23	51 歳	22	18	40
16 歳	15	14	29	52 歳	24	14	38
17 歳	20	12	32	53 歳	21	26	47
18 歳	17	18	35	54 歳	18	26	44
19 歳	9	21	30	55 歳	19	22	41
20 歳	16	22	38	56 歳	23	18	41
21 歳	10	19	29	57 歳	23	23	46
22 歳	20	15	35	58 歳	18	26	44
23 歳	18	9	27	59 歳	28	33	61
24 歳	17	17	34	60 歳	22	27	49
25 歳	8	12	20	61 歳	23	27	50
26 歳	14	18	32	62 歳	36	34	70
27 歳	13	13	26	63 歳	30	29	59
28 歳	23	16	39	64 歳	28	33	61
29 歳	24	22	46	65 歳	48	30	78
30 歳	17	22	39	66 歳	42	38	80
31 歳	18	20	38	67 歳	42	47	89
32 歳	18	17	35	68 歳	39	20	59
33 歳	16	15	31	69 歳	36	40	76
34 歳	24	23	47	70 歳	17	18	35
35 歳	17	17	34	71 歳	22	30	52

校 区 別 年 齢 別 人 口 統 計 表

平成28 . 11 . 末現在 30 ページ

15	久保泉小学校						
年 齢		男	女	人 口			
72 歳		26	26	52			
73 歳		16	37	53			
74 歳		20	35	55			
75 歳		19	36	55			
76 歳		18	20	38			
77 歳		31	24	55			
78 歳		23	21	44			
79 歳		27	23	50			
80 歳		20	21	41			
81 歳		19	25	44			
82 歳		10	26	36			
83 歳		14	22	36			
84 歳		17	27	44			
85 歳		10	25	35			
86 歳		12	22	34			
87 歳		12	20	32			
88 歳		6	12	18			
89 歳		8	15	23			
90 歳		7	15	22			
91 歳		4	22	26			
92 歳		5	14	19			
93 歳		3	17	20			
94 歳		2	7	9			
95 歳		2	10	12			
96 歳		0	5	5			
97 歳		2	4	6			
98 歳		1	5	6			
99 歳		0	2	2			
100 歳		0	2	2			
101 歳		0	1	1			
102 歳		0	0	0			
103 歳		0	1	1			
合計		1,791	1,954	3,745			

校 区 別 年 齢 別 人 口 統 計 表

16

芙蓉小学校

平成28. 11. 末現在 31 ページ

年 齢	男	女	人 口	年 齢	男	女	人 口
0 歳	7	6	13	36 歳	6	8	14
1 歳	7	6	13	37 歳	11	7	18
2 歳	8	10	18	38 歳	11	6	17
3 歳	5	3	8	39 歳	12	10	22
4 歳	5	4	9	40 歳	9	7	16
5 歳	9	6	15	41 歳	14	16	30
6 歳	4	7	11	42 歳	5	12	17
7 歳	9	5	14	43 歳	7	7	14
8 歳	9	4	13	44 歳	13	10	23
9 歳	4	6	10	45 歳	15	5	20
10 歳	8	8	16	46 歳	13	8	21
11 歳	6	5	11	47 歳	12	8	20
12 歳	8	5	13	48 歳	11	13	24
13 歳	8	11	19	49 歳	10	6	16
14 歳	3	11	14	50 歳	4	12	16
15 歳	7	5	12	51 歳	10	10	20
16 歳	13	6	19	52 歳	7	11	18
17 歳	6	3	9	53 歳	8	12	20
18 歳	13	13	26	54 歳	11	12	23
19 歳	7	6	13	55 歳	10	11	21
20 歳	9	11	20	56 歳	7	13	20
21 歳	9	8	17	57 歳	13	18	31
22 歳	3	8	11	58 歳	12	16	28
23 歳	5	7	12	59 歳	12	11	23
24 歳	11	6	17	60 歳	15	10	25
25 歳	9	10	19	61 歳	10	10	20
26 歳	4	9	13	62 歳	19	20	39
27 歳	7	13	20	63 歳	9	18	27
28 歳	10	7	17	64 歳	22	16	38
29 歳	2	12	14	65 歳	16	13	29
30 歳	10	5	15	66 歳	10	17	27
31 歳	12	4	16	67 歳	11	16	27
32 歳	12	11	23	68 歳	19	12	31
33 歳	8	9	17	69 歳	10	13	23
34 歳	10	13	23	70 歳	15	17	32
35 歳	7	8	15	71 歳	8	7	15

校 区 別 年 齢 別 人 口 統 計 表

16 芙蓉小学校

平成28. 11. 末現在 32 ページ

年 齢	男	女	人 口			
72 歳	12	14	26			
73 歳	10	11	21			
74 歳	8	8	16			
75 歳	8	11	19			
76 歳	4	12	16			
77 歳	9	11	20			
78 歳	7	7	14			
79 歳	8	11	19			
80 歳	5	17	22			
81 歳	7	13	20			
82 歳	8	11	19			
83 歳	10	21	31			
84 歳	7	18	25			
85 歳	8	9	17			
86 歳	7	5	12			
87 歳	3	7	10			
88 歳	1	13	14			
89 歳	3	8	11			
90 歳	2	3	5			
91 歳	0	10	10			
92 歳	2	2	4			
93 歳	0	3	3			
94 歳	1	1	2			
95 歳	0	0	0			
96 歳	0	3	3			
97 歳	0	0	0			
98 歳	0	0	0			
99 歳	0	1	1			
100 歳	0	0	0			
101 歳	0	1	1			
合計	811	920	1,731			

校 区 別 年 齢 別 人 口 統 計 表

17 新栄小学校

平成28. 11. 末現在 33 ページ

年 齢	男	女	人 口	年 齢	男	女	人 口
0 歳	36	21	57	36 歳	48	32	80
1 歳	34	37	71	37 歳	48	59	107
2 歳	39	32	71	38 歳	51	37	88
3 歳	40	10	50	39 歳	37	46	83
4 歳	40	32	72	40 歳	47	50	97
5 歳	34	38	72	41 歳	40	53	93
6 歳	34	38	72	42 歳	49	38	87
7 歳	20	25	45	43 歳	45	57	102
8 歳	30	38	68	44 歳	44	52	96
9 歳	31	32	63	45 歳	49	52	101
10 歳	39	26	65	46 歳	52	40	92
11 歳	33	28	61	47 歳	35	49	84
12 歳	29	31	60	48 歳	43	49	92
13 歳	40	34	74	49 歳	45	59	104
14 歳	37	34	71	50 歳	27	42	69
15 歳	33	36	69	51 歳	46	40	86
16 歳	42	43	85	52 歳	45	54	99
17 歳	44	33	77	53 歳	49	66	115
18 歳	37	31	68	54 歳	29	48	77
19 歳	26	42	68	55 歳	49	63	112
20 歳	28	26	54	56 歳	47	62	109
21 歳	25	42	67	57 歳	48	61	109
22 歳	35	34	69	58 歳	52	65	117
23 歳	38	40	78	59 歳	39	52	91
24 歳	40	38	78	60 歳	60	68	128
25 歳	37	33	70	61 歳	50	59	109
26 歳	51	36	87	62 歳	56	61	117
27 歳	41	40	81	63 歳	58	55	113
28 歳	27	46	73	64 歳	60	62	122
29 歳	35	42	77	65 歳	63	69	132
30 歳	31	50	81	66 歳	61	75	136
31 歳	38	47	85	67 歳	62	69	131
32 歳	55	49	104	68 歳	60	52	112
33 歳	38	49	87	69 歳	54	74	128
34 歳	41	33	74	70 歳	30	31	61
35 歳	39	45	84	71 歳	31	30	61

校 区 別 年 齢 別 人 口 統 計 表

17 新栄小学校

平成28 . 11 . 末現在 34 ページ

年 齢	男	女	人 口			
72 歳	37	39	76			
73 歳	32	35	67			
74 歳	28	50	78			
75 歳	30	46	76			
76 歳	24	31	55			
77 歳	25	42	67			
78 歳	14	39	53			
79 歳	19	35	54			
80 歳	21	35	56			
81 歳	38	37	75			
82 歳	24	34	58			
83 歳	25	28	53			
84 歳	16	33	49			
85 歳	12	22	34			
86 歳	9	13	22			
87 歳	12	24	36			
88 歳	14	22	36			
89 歳	0	16	16			
90 歳	8	14	22			
91 歳	10	8	18			
92 歳	7	14	21			
93 歳	2	5	7			
94 歳	2	6	8			
95 歳	3	7	10			
96 歳	2	6	8			
97 歳	0	1	1			
98 歳	1	2	3			
99 歳	0	1	1			
100 歳	0	2	2			
合計	3,421	3,869	7,290			

校 区 別 年 齢 別 人 口 統 計 表

18

若楠小学校

平成28. 11. 末現在 35 ページ

年 齢	男	女	人 口	年 齢	男	女	人 口
0 歳	23	30	53	36 歳	32	48	80
1 歳	30	28	58	37 歳	37	39	76
2 歳	28	35	63	38 歳	46	46	92
3 歳	26	30	56	39 歳	56	53	109
4 歳	44	31	75	40 歳	54	60	114
5 歳	39	27	66	41 歳	56	63	119
6 歳	30	28	58	42 歳	62	67	129
7 歳	38	34	72	43 歳	49	70	119
8 歳	46	29	75	44 歳	60	78	138
9 歳	29	43	72	45 歳	50	73	123
10 歳	39	41	80	46 歳	57	67	124
11 歳	43	42	85	47 歳	56	70	126
12 歳	30	33	63	48 歳	61	66	127
13 歳	42	30	72	49 歳	64	78	142
14 歳	40	66	106	50 歳	32	42	74
15 歳	32	41	73	51 歳	51	69	120
16 歳	53	55	108	52 歳	58	57	115
17 歳	45	37	82	53 歳	65	64	129
18 歳	42	49	91	54 歳	42	55	97
19 歳	42	46	88	55 歳	50	52	102
20 歳	45	49	94	56 歳	46	68	114
21 歳	37	42	79	57 歳	46	46	92
22 歳	46	52	98	58 歳	42	43	85
23 歳	46	42	88	59 歳	49	50	99
24 歳	48	40	88	60 歳	63	62	125
25 歳	50	43	93	61 歳	44	44	88
26 歳	38	48	86	62 歳	44	45	89
27 歳	42	42	84	63 歳	45	53	98
28 歳	41	26	67	64 歳	60	52	112
29 歳	55	48	103	65 歳	58	66	124
30 歳	25	34	59	66 歳	44	76	120
31 歳	34	36	70	67 歳	58	73	131
32 歳	47	53	100	68 歳	50	84	134
33 歳	41	40	81	69 歳	59	63	122
34 歳	37	41	78	70 歳	42	47	89
35 歳	45	41	86	71 歳	37	44	81

校 区 別 年 齢 別 人 口 統 計 表

18

若楠小学校

平成28. 11. 末現在 36 ページ

年 齢	男	女	人 口	年 齢	男	女	人 口
72 歳	45	48	93	**合計**	3,733	4,340	8,073
73 歳	43	60	103				
74 歳	36	57	93				
75 歳	33	59	92				
76 歳	36	51	87				
77 歳	28	37	65				
78 歳	28	46	74				
79 歳	31	42	73				
80 歳	21	55	76				
81 歳	18	35	53				
82 歳	31	40	71				
83 歳	25	34	59				
84 歳	22	28	50				
85 歳	22	32	54				
86 歳	21	33	54				
87 歳	12	22	34				
88 歳	13	18	31				
89 歳	7	21	28				
90 歳	4	13	17				
91 歳	5	11	16				
92 歳	4	5	9				
93 歳	2	5	7				
94 歳	1	4	5				
95 歳	1	6	7				
96 歳	1	3	4				
97 歳	0	5	5				
98 歳	0	1	1				
99 歳	0	1	1				
100 歳	0	0	0				
101 歳	0	2	2				
102 歳	0	0	0				
103 歳	0	0	0				
104 歳	0	0	0				
105 歳	0	0	0				
106 歳	0	1	1				

校 区 別 年 齢 別 人 口 統 計 表

19 開成小学校

平成28. 11. 末現在 37 ページ

年 齢	男	女	人 口	年 齢	男	女	人 口
0 歳	38	42	80	36 歳	65	62	127
1 歳	61	35	96	37 歳	69	68	137
2 歳	57	39	96	38 歳	69	41	110
3 歳	45	36	81	39 歳	56	76	132
4 歳	50	41	91	40 歳	57	89	146
5 歳	61	47	108	41 歳	67	72	139
6 歳	53	51	104	42 歳	59	78	137
7 歳	49	47	96	43 歳	59	84	143
8 歳	56	51	107	44 歳	56	80	136
9 歳	44	49	93	45 歳	76	81	157
10 歳	43	43	86	46 歳	60	64	124
11 歳	39	58	97	47 歳	48	71	119
12 歳	55	47	102	48 歳	60	58	118
13 歳	62	47	109	49 歳	60	71	131
14 歳	51	48	99	50 歳	47	69	116
15 歳	44	64	108	51 歳	56	61	117
16 歳	64	56	120	52 歳	49	59	108
17 歳	55	54	109	53 歳	64	64	128
18 歳	54	58	112	54 歳	55	52	107
19 歳	51	48	99	55 歳	57	70	127
20 歳	51	54	105	56 歳	49	47	96
21 歳	37	52	89	57 歳	51	78	129
22 歳	50	36	86	58 歳	45	72	117
23 歳	39	50	89	59 歳	45	42	87
24 歳	41	46	87	60 歳	60	65	125
25 歳	49	28	77	61 歳	64	70	134
26 歳	30	43	73	62 歳	54	76	130
27 歳	36	47	83	63 歳	64	79	143
28 歳	23	46	69	64 歳	63	73	136
29 歳	53	43	96	65 歳	83	95	178
30 歳	48	48	96	66 歳	73	107	180
31 歳	58	41	99	67 歳	88	107	195
32 歳	51	67	118	68 歳	68	104	172
33 歳	55	51	106	69 歳	68	98	166
34 歳	65	57	122	70 歳	56	56	112
35 歳	51	63	114	71 歳	53	55	108

校 区 別 年 齢 別 人 口 統 計 表

19 開成小学校

平成28.11. 末現在 38 ページ

年 齢	男	女	人 口			
72 歳	58	72	130			
73 歳	46	59	105			
74 歳	59	71	130			
75 歳	51	63	114			
76 歳	36	62	98			
77 歳	57	59	116			
78 歳	35	42	77			
79 歳	38	53	91			
80 歳	35	48	83			
81 歳	34	41	75			
82 歳	28	32	60			
83 歳	36	37	73			
84 歳	15	44	59			
85 歳	20	44	64			
86 歳	17	33	50			
87 歳	14	29	43			
88 歳	12	28	40			
89 歳	8	18	26			
90 歳	7	23	30			
91 歳	8	19	27			
92 歳	4	11	15			
93 歳	2	7	9			
94 歳	4	7	11			
95 歳	2	8	10			
96 歳	0	3	3			
97 歳	0	3	3			
98 歳	0	2	2			
99 歳	0	3	3			
100 歳	0	0	0			
101 歳	0	1	1			
合計	4,568	5,249	9,817			

校 区 別 年 齢 別 人 口 統 計 表

20 諸富北小学校

平成28. 11. 末現在 39 ページ

年 齢	男	女	人 口	年 齢	男	女	人 口
0 歳	22	20	42	36 歳	38	35	73
1 歳	25	26	51	37 歳	33	26	59
2 歳	21	16	37	38 歳	43	27	70
3 歳	20	26	46	39 歳	38	30	68
4 歳	24	19	43	40 歳	40	27	67
5 歳	28	21	49	41 歳	22	41	63
6 歳	16	21	37	42 歳	33	46	79
7 歳	13	22	35	43 歳	30	32	62
8 歳	16	21	37	44 歳	36	33	69
9 歳	28	18	46	45 歳	30	31	61
10 歳	22	29	51	46 歳	39	39	78
11 歳	37	19	56	47 歳	40	48	88
12 歳	31	16	47	48 歳	43	35	78
13 歳	26	32	58	49 歳	44	32	76
14 歳	29	22	51	50 歳	37	35	72
15 歳	31	30	61	51 歳	34	43	77
16 歳	20	13	33	52 歳	30	27	57
17 歳	31	38	69	53 歳	38	32	70
18 歳	33	23	56	54 歳	32	25	57
19 歳	21	32	53	55 歳	24	35	59
20 歳	31	17	48	56 歳	29	50	79
21 歳	19	33	52	57 歳	28	38	66
22 歳	19	22	41	58 歳	37	41	78
23 歳	26	27	53	59 歳	20	35	55
24 歳	35	29	64	60 歳	42	29	71
25 歳	20	32	52	61 歳	47	38	85
26 歳	26	22	48	62 歳	50	50	100
27 歳	21	21	42	63 歳	39	46	85
28 歳	22	26	48	64 歳	43	41	84
29 歳	26	14	40	65 歳	36	35	71
30 歳	25	30	55	66 歳	49	52	101
31 歳	36	35	71	67 歳	58	65	123
32 歳	37	32	69	68 歳	46	41	87
33 歳	26	31	57	69 歳	34	47	81
34 歳	22	33	55	70 歳	39	52	91
35 歳	32	37	69	71 歳	22	37	59

校 区 別 年 齢 別 人 口 統 計 表

20 諸富北小学校

平成28 . 11 . 末現在 40 ページ

年 齢	男	女	人 口			
72 歳	28	41	69			
73 歳	39	44	83			
74 歳	29	57	86			
75 歳	47	53	100			
76 歳	38	47	85			
77 歳	40	31	71			
78 歳	34	36	70			
79 歳	34	40	74			
80 歳	29	30	59			
81 歳	20	41	61			
82 歳	21	46	67			
83 歳	27	26	53			
84 歳	27	35	62			
85 歳	23	39	62			
86 歳	14	30	44			
87 歳	8	31	39			
88 歳	12	22	34			
89 歳	6	13	19			
90 歳	6	20	26			
91 歳	7	20	27			
92 歳	7	14	21			
93 歳	2	13	15			
94 歳	2	11	13			
95 歳	2	2	4			
96 歳	0	9	9			
97 歳	0	4	4			
98 歳	0	1	1			
99 歳	0	1	1			
100 歳	0	2	2			
101 歳	0	2	2			
102 歳	0	1	1			
合計	2,742	3,043	5,785			

校 区 別 年 齢 別 人 口 統 計 表

21 諸富南小学校

平成28. 11. 末現在 41 ページ

年 齢	男	女	人 口	年 齢	男	女	人 口
0 歳	19	19	38	36 歳	23	22	45
1 歳	22	15	37	37 歳	19	29	48
2 歳	12	22	34	38 歳	24	21	45
3 歳	20	19	39	39 歳	25	12	37
4 歳	19	16	35	40 歳	34	29	63
5 歳	20	20	40	41 歳	33	33	66
6 歳	27	24	51	42 歳	37	37	74
7 歳	24	21	45	43 歳	35	22	57
8 歳	31	27	58	44 歳	31	31	62
9 歳	16	26	42	45 歳	30	39	69
10 歳	29	18	47	46 歳	37	30	67
11 歳	16	19	35	47 歳	25	39	64
12 歳	23	24	47	48 歳	27	46	73
13 歳	24	23	47	49 歳	36	42	78
14 歳	27	20	47	50 歳	32	27	59
15 歳	27	20	47	51 歳	37	31	68
16 歳	26	22	48	52 歳	26	29	55
17 歳	28	26	54	53 歳	32	35	67
18 歳	25	24	49	54 歳	22	34	56
19 歳	24	32	56	55 歳	36	35	71
20 歳	24	24	48	56 歳	30	25	55
21 歳	19	22	41	57 歳	34	33	67
22 歳	27	26	53	58 歳	37	26	63
23 歳	19	16	35	59 歳	28	38	66
24 歳	27	16	43	60 歳	36	30	66
25 歳	14	20	34	61 歳	36	37	73
26 歳	19	26	45	62 歳	32	28	60
27 歳	19	23	42	63 歳	37	39	76
28 歳	22	17	39	64 歳	46	40	86
29 歳	26	21	47	65 歳	34	34	68
30 歳	25	28	53	66 歳	58	37	95
31 歳	20	30	50	67 歳	33	47	80
32 歳	22	25	47	68 歳	41	40	81
33 歳	25	17	42	69 歳	33	55	88
34 歳	31	18	49	70 歳	21	34	55
35 歳	28	33	61	71 歳	23	31	54

校 区 別 年 齢 別 人 口 統 計 表

21 諸富南小学校

平成28. 11. 末現在 42 ページ

年 齢	男	女	人 口			
72 歳	29	39	68			
73 歳	33	47	80			
74 歳	40	32	72			
75 歳	33	37	70			
76 歳	35	36	71			
77 歳	28	41	69			
78 歳	25	33	58			
79 歳	34	32	66			
80 歳	22	22	44			
81 歳	18	29	47			
82 歳	19	28	47			
83 歳	12	30	42			
84 歳	16	31	47			
85 歳	12	30	42			
86 歳	13	21	34			
87 歳	12	23	35			
88 歳	8	15	23			
89 歳	8	12	20			
90 歳	5	10	15			
91 歳	3	10	13			
92 歳	3	8	11			
93 歳	3	5	8			
94 歳	1	6	7			
95 歳	0	6	6			
96 歳	0	5	5			
97 歳	0	2	2			
98 歳	1	3	4			
99 歳	1	2	3			
100 歳	2	0	2			
101 歳	1	0	1			
102 歳	0	1	1			
103 歳	0	0	0			
104 歳	0	0	0			
105 歳	0	1	1			
合計	2,403	2,593	4,996			

校 区 別 年 齢 別 人 口 統 計 表

22 春日小学校

平成28. 11. 末現在 43 ページ

年 齢	男	女	人 口	年 齢	男	女	人 口
0 歳	44	51	95	36 歳	60	64	124
1 歳	44	41	85	37 歳	50	63	113
2 歳	51	52	103	38 歳	54	52	106
3 歳	45	41	86	39 歳	53	49	102
4 歳	56	43	99	40 歳	59	72	131
5 歳	47	34	81	41 歳	59	71	130
6 歳	42	34	76	42 歳	62	64	126
7 歳	46	27	73	43 歳	68	72	140
8 歳	51	48	99	44 歳	60	67	127
9 歳	31	39	70	45 歳	57	58	115
10 歳	37	40	77	46 歳	61	50	111
11 歳	53	44	97	47 歳	45	50	95
12 歳	50	48	98	48 歳	42	49	91
13 歳	39	39	78	49 歳	57	49	106
14 歳	55	54	109	50 歳	39	31	70
15 歳	48	46	94	51 歳	40	47	87
16 歳	50	45	95	52 歳	42	52	94
17 歳	44	36	80	53 歳	37	45	82
18 歳	43	35	78	54 歳	41	59	100
19 歳	32	40	72	55 歳	38	39	77
20 歳	42	39	81	56 歳	41	46	87
21 歳	33	43	76	57 歳	37	55	92
22 歳	34	35	69	58 歳	48	43	91
23 歳	42	38	80	59 歳	38	49	87
24 歳	41	45	86	60 歳	58	69	127
25 歳	42	49	91	61 歳	66	72	138
26 歳	42	42	84	62 歳	33	69	102
27 歳	39	44	83	63 歳	54	57	111
28 歳	40	45	85	64 歳	56	71	127
29 歳	48	54	102	65 歳	61	75	136
30 歳	54	61	115	66 歳	75	82	157
31 歳	56	52	108	67 歳	63	75	138
32 歳	43	43	86	68 歳	62	74	136
33 歳	50	61	111	69 歳	61	59	120
34 歳	48	58	106	70 歳	38	43	81
35 歳	49	60	109	71 歳	37	38	75

校 区 別 年 齢 別 人 口 統 計 表

22

春日小学校

平成28. 11. 末現在 44 ページ

年 齢	男	女	人 口			
72 歳	34	53	87			
73 歳	43	48	91			
74 歳	47	48	95			
75 歳	36	44	80			
76 歳	33	46	79			
77 歳	38	39	77			
78 歳	27	35	62			
79 歳	36	30	66			
80 歳	23	20	43			
81 歳	23	40	63			
82 歳	20	33	53			
83 歳	13	35	48			
84 歳	9	37	46			
85 歳	17	26	43			
86 歳	12	25	37			
87 歳	12	24	36			
88 歳	7	29	36			
89 歳	7	22	29			
90 歳	5	17	22			
91 歳	4	12	16			
92 歳	4	9	13			
93 歳	3	9	12			
94 歳	3	7	10			
95 歳	0	11	11			
96 歳	1	1	2			
97 歳	1	4	5			
98 歳	2	2	4			
99 歳	1	2	3			
100 歳	0	0	0			
101 歳	0	1	1			
102 歳	0	1	1			
103 歳	0	0	0			
104 歳	0	1	1			
合計	3,924	4,397	8,321			

校 区 別 年 齢 別 人 口 統 計 表

23 川上小学校

平成28. 11. 末現在 45 ページ

年 齢	男	女	人 口	年 齢	男	女	人 口
0 歳	18	16	34	36 歳	18	26	44
1 歳	13	18	31	37 歳	37	26	63
2 歳	25	18	43	38 歳	14	18	32
3 歳	23	24	47	39 歳	37	33	70
4 歳	16	21	37	40 歳	24	49	73
5 歳	30	19	49	41 歳	44	32	76
6 歳	19	24	43	42 歳	42	33	75
7 歳	15	22	37	43 歳	32	39	71
8 歳	39	25	64	44 歳	33	30	63
9 歳	25	24	49	45 歳	37	32	69
10 歳	26	23	49	46 歳	41	32	73
11 歳	30	40	70	47 歳	30	30	60
12 歳	27	28	55	48 歳	31	44	75
13 歳	32	24	56	49 歳	25	33	58
14 歳	23	26	49	50 歳	23	28	51
15 歳	25	35	60	51 歳	23	34	57
16 歳	31	33	64	52 歳	43	42	85
17 歳	26	36	62	53 歳	34	42	76
18 歳	24	29	53	54 歳	42	34	76
19 歳	25	37	62	55 歳	38	47	85
20 歳	21	30	51	56 歳	43	47	90
21 歳	27	20	47	57 歳	49	44	93
22 歳	32	27	59	58 歳	49	51	100
23 歳	26	24	50	59 歳	46	41	87
24 歳	27	20	47	60 歳	38	45	83
25 歳	24	24	48	61 歳	36	57	93
26 歳	25	22	47	62 歳	48	38	86
27 歳	29	17	46	63 歳	50	35	85
28 歳	27	19	46	64 歳	45	42	87
29 歳	29	24	53	65 歳	36	48	84
30 歳	38	25	63	66 歳	53	38	91
31 歳	26	27	53	67 歳	43	48	91
32 歳	35	29	64	68 歳	43	50	93
33 歳	27	34	61	69 歳	50	47	97
34 歳	32	23	55	70 歳	33	41	74
35 歳	22	22	44	71 歳	25	37	62

校 区 別 年 齢 別 人 口 統 計 表

23 川上小学校

平成28. 11. 末現在 46 ページ

年 齢	男	女	人 口			
72 歳	30	34	64			
73 歳	32	36	68			
74 歳	26	40	66			
75 歳	34	46	80			
76 歳	35	44	79			
77 歳	26	33	59			
78 歳	19	30	49			
79 歳	23	38	61			
80 歳	26	31	57			
81 歳	29	28	57			
82 歳	17	43	60			
83 歳	17	36	53			
84 歳	13	35	48			
85 歳	18	34	52			
86 歳	18	23	41			
87 歳	18	35	53			
88 歳	9	24	33			
89 歳	9	25	34			
90 歳	8	28	36			
91 歳	9	19	28			
92 歳	2	11	13			
93 歳	4	14	18			
94 歳	1	14	15			
95 歳	2	9	11			
96 歳	0	7	7			
97 歳	1	7	8			
98 歳	0	5	5			
99 歳	1	1	2			
100 歳	1	3	4			
101 歳	0	4	4			
102 歳	0	1	1			
103 歳	0	1	1			
104 歳	0	0	0			
105 歳	0	1	1			
合計	2,702	3,042	5,744			

校 区 別 年 齢 別 人 口 統 計 表

24

松梅小学校

平成28. 11. 未現在 47 ページ

年 齢	男	女	人 口	年 齢	男	女	人 口
0 歳	1	4	5	36 歳	1	8	9
1 歳	2	3	5	37 歳	6	3	9
2 歳	0	8	8	38 歳	6	6	12
3 歳	1	2	3	39 歳	7	6	13
4 歳	7	1	8	40 歳	3	6	9
5 歳	5	1	6	41 歳	7	5	12
6 歳	6	4	10	42 歳	2	4	6
7 歳	6	7	13	43 歳	8	6	14
8 歳	3	4	7	44 歳	9	7	16
9 歳	5	6	11	45 歳	5	3	8
10 歳	5	4	9	46 歳	6	5	11
11 歳	4	3	7	47 歳	6	3	9
12 歳	4	3	7	48 歳	7	7	14
13 歳	5	4	9	49 歳	4	6	10
14 歳	2	1	3	50 歳	3	7	10
15 歳	3	6	9	51 歳	5	6	11
16 歳	3	2	5	52 歳	3	4	7
17 歳	6	3	9	53 歳	8	9	17
18 歳	5	1	6	54 歳	7	7	14
19 歳	4	3	7	55 歳	5	5	10
20 歳	1	7	8	56 歳	7	5	12
21 歳	1	6	7	57 歳	9	7	16
22 歳	3	3	6	58 歳	15	9	24
23 歳	5	6	11	59 歳	12	12	24
24 歳	6	4	10	60 歳	8	9	17
25 歳	5	4	9	61 歳	8	9	17
26 歳	4	1	5	62 歳	9	8	17
27 歳	3	2	5	63 歳	12	6	18
28 歳	2	3	5	64 歳	10	7	17
29 歳	4	1	5	65 歳	11	6	17
30 歳	4	8	12	66 歳	15	10	25
31 歳	3	1	4	67 歳	13	20	33
32 歳	3	0	3	68 歳	12	12	24
33 歳	7	4	11	69 歳	9	14	23
34 歳	5	5	10	70 歳	8	5	13
35 歳	6	5	11	71 歳	4	5	9

校 区 別 年 齢 別 人 口 統 計 表

24 松梅小学校

平成28. 11. 末現在 48 ページ

年 齢	男	女	人 口		
72 歳	6	11	17		
73 歳	7	8	15		
74 歳	5	7	12		
75 歳	9	5	14		
76 歳	5	8	13		
77 歳	5	2	7		
78 歳	6	8	14		
79 歳	8	5	13		
80 歳	3	3	6		
81 歳	5	6	11		
82 歳	3	6	9		
83 歳	2	6	8		
84 歳	3	7	10		
85 歳	9	7	16		
86 歳	4	11	15		
87 歳	3	5	8		
88 歳	2	5	7		
89 歳	1	3	4		
90 歳	3	8	11		
91 歳	3	5	8		
92 歳	0	4	4		
93 歳	2	4	6		
94 歳	1	3	4		
95 歳	0	1	1		
96 歳	0	0	0		
97 歳	0	3	3		
98 歳	0	0	0		
99 歳	0	2	2		
合計	504	530	1,034		

校 区 別 年 齢 別 人 口 統 計 表

25 春日北小学校

平成28. 11. 末現在 49 ページ

年 齢	男	女	人 口	年 齢	男	女	人 口
0 歳	31	38	69	36 歳	63	56	119
1 歳	46	39	85	37 歳	47	64	111
2 歳	37	41	78	38 歳	50	50	100
3 歳	40	44	84	39 歳	49	50	99
4 歳	49	50	99	40 歳	69	55	124
5 歳	44	39	83	41 歳	59	50	109
6 歳	42	45	87	42 歳	51	61	112
7 歳	44	44	88	43 歳	60	49	109
8 歳	44	42	86	44 歳	57	47	104
9 歳	46	37	83	45 歳	48	54	102
10 歳	56	45	101	46 歳	51	46	97
11 歳	40	30	70	47 歳	47	46	93
12 歳	26	34	60	48 歳	34	41	75
13 歳	32	44	76	49 歳	49	41	90
14 歳	45	36	81	50 歳	27	38	65
15 歳	40	37	77	51 歳	48	48	96
16 歳	39	32	71	52 歳	37	57	94
17 歳	34	40	74	53 歳	36	48	84
18 歳	31	31	62	54 歳	37	48	85
19 歳	38	23	61	55 歳	52	45	97
20 歳	35	29	64	56 歳	40	52	92
21 歳	46	33	79	57 歳	33	37	70
22 歳	40	28	68	58 歳	51	57	108
23 歳	32	33	65	59 歳	40	60	100
24 歳	34	33	67	60 歳	47	59	106
25 歳	32	46	78	61 歳	51	65	116
26 歳	23	52	75	62 歳	51	39	90
27 歳	29	36	65	63 歳	48	69	117
28 歳	34	47	81	64 歳	61	49	110
29 歳	49	44	93	65 歳	59	69	128
30 歳	45	48	93	66 歳	52	55	107
31 歳	45	48	93	67 歳	62	55	117
32 歳	54	50	104	68 歳	46	67	113
33 歳	61	55	116	69 歳	47	46	93
34 歳	51	54	105	70 歳	31	35	66
35 歳	65	64	129	71 歳	34	45	79

校 区 別 年 齢 別 人 口 統 計 表

25 春日北小学校

平成28. 11. 末現在 50 ページ

年 齢	男	女	人 口	年 齢	男	女	人 口
72 歳	30	52	82	**合計**	3,575	4,021	7,596
73 歳	21	46	67				
74 歳	45	33	78				
75 歳	36	45	81				
76 歳	28	42	70				
77 歳	24	38	62				
78 歳	25	40	65				
79 歳	14	43	57				
80 歳	20	27	47				
81 歳	24	29	53				
82 歳	12	35	47				
83 歳	16	29	45				
84 歳	13	32	45				
85 歳	5	28	33				
86 歳	11	22	33				
87 歳	5	26	31				
88 歳	7	20	27				
89 歳	8	20	28				
90 歳	5	10	15				
91 歳	5	14	19				
92 歳	4	9	13				
93 歳	6	13	19				
94 歳	4	11	15				
95 歳	0	9	9				
96 歳	1	7	8				
97 歳	0	5	5				
98 歳	1	4	5				
99 歳	1	2	3				
100 歳	1	2	3				
101 歳	0	1	1				
102 歳	0	1	1				
103 歳	0	1	1				
104 歳	0	0	0				
105 歳	0	0	0				
106 歳	0	1	1				

校 区 別 年 齢 別 人 口 統 計 表

27

富士小学校

平成28 . 11 . 末現在 51 ページ

年 齢	男	女	人 口	年 齢	男	女	人 口
0 歳	9	6	15	36 歳	16	17	33
1 歳	5	3	8	37 歳	14	10	24
2 歳	7	5	12	38 歳	6	9	15
3 歳	9	6	15	39 歳	14	10	24
4 歳	10	5	15	40 歳	11	10	21
5 歳	9	5	14	41 歳	13	13	26
6 歳	8	4	12	42 歳	12	15	27
7 歳	6	9	15	43 歳	11	9	20
8 歳	8	7	15	44 歳	16	10	26
9 歳	6	15	21	45 歳	13	14	27
10 歳	6	8	14	46 歳	11	13	24
11 歳	9	9	18	47 歳	12	10	22
12 歳	8	6	14	48 歳	14	7	21
13 歳	8	8	16	49 歳	10	18	28
14 歳	12	12	24	50 歳	14	10	24
15 歳	5	13	18	51 歳	11	17	28
16 歳	11	14	25	52 歳	11	14	25
17 歳	9	10	19	53 歳	15	9	24
18 歳	14	12	26	54 歳	17	18	35
19 歳	13	7	20	55 歳	19	18	37
20 歳	14	9	23	56 歳	21	18	39
21 歳	10	9	19	57 歳	17	26	43
22 歳	9	13	22	58 歳	24	19	43
23 歳	8	11	19	59 歳	23	21	44
24 歳	4	8	12	60 歳	16	22	38
25 歳	8	6	14	61 歳	18	16	34
26 歳	10	5	15	62 歳	27	27	54
27 歳	8	11	19	63 歳	24	20	44
28 歳	6	13	19	64 歳	24	39	63
29 歳	12	12	24	65 歳	31	19	50
30 歳	12	14	26	66 歳	34	22	56
31 歳	12	13	25	67 歳	31	29	60
32 歳	15	5	20	68 歳	30	24	54
33 歳	9	11	20	69 歳	23	17	40
34 歳	13	11	24	70 歳	18	22	40
35 歳	13	12	25	71 歳	13	13	26

校 区 別 年 齢 別 人 口 統 計 表

27 富士小学校

平成28 . 11 . 末現在 52 ページ

年 齢	男	女	人 口			
72 歳	16	16	32			
73 歳	16	18	34			
74 歳	13	12	25			
75 歳	11	32	43			
76 歳	13	18	31			
77 歳	13	22	35			
78 歳	7	19	26			
79 歳	18	19	37			
80 歳	16	13	29			
81 歳	19	20	39			
82 歳	8	20	28			
83 歳	12	29	41			
84 歳	10	25	35			
85 歳	11	13	24			
86 歳	12	17	29			
87 歳	7	24	31			
88 歳	11	14	25			
89 歳	6	13	19			
90 歳	6	16	22			
91 歳	3	18	21			
92 歳	0	4	4			
93 歳	1	9	10			
94 歳	1	6	7			
95 歳	2	5	7			
96 歳	0	4	4			
97 歳	0	1	1			
98 歳	0	4	4			
99 歳	2	1	3			
100 歳	0	2	2			
101 歳	0	0	0			
102 歳	0	1	1			
合計	1,203	1,347	2,550			

校 区 別 年 齢 別 人 口 統 計 表

28 北山小学校

平成28. 11. 末現在 53 ページ

年 齢	男	女	人 口	年 齢	男	女	人 口
0 歳	7	3	10	36 歳	11	4	15
1 歳	4	4	8	37 歳	5	3	8
2 歳	4	1	5	38 歳	7	7	14
3 歳	3	6	9	39 歳	4	2	6
4 歳	1	3	4	40 歳	6	1	7
5 歳	7	2	9	41 歳	3	3	6
6 歳	4	1	5	42 歳	3	2	5
7 歳	1	1	2	43 歳	4	2	6
8 歳	2	2	4	44 歳	4	4	8
9 歳	1	2	3	45 歳	2	6	8
10 歳	7	2	9	46 歳	4	4	8
11 歳	2	5	7	47 歳	3	3	6
12 歳	3	2	5	48 歳	2	3	5
13 歳	3	4	7	49 歳	6	2	8
14 歳	6	1	7	50 歳	1	4	5
15 歳	3	4	7	51 歳	4	3	7
16 歳	5	3	8	52 歳	0	3	3
17 歳	3	0	3	53 歳	11	3	14
18 歳	1	3	4	54 歳	3	6	9
19 歳	8	1	9	55 歳	5	5	10
20 歳	3	2	5	56 歳	8	12	20
21 歳	5	3	8	57 歳	6	8	14
22 歳	6	2	8	58 歳	5	4	9
23 歳	4	2	6	59 歳	12	12	24
24 歳	4	4	8	60 歳	7	8	15
25 歳	4	4	8	61 歳	14	8	22
26 歳	6	8	14	62 歳	8	11	19
27 歳	4	7	11	63 歳	7	2	9
28 歳	4	7	11	64 歳	10	13	23
29 歳	0	3	3	65 歳	7	9	16
30 歳	2	1	3	66 歳	11	8	19
31 歳	8	7	15	67 歳	7	10	17
32 歳	2	4	6	68 歳	11	6	17
33 歳	2	8	10	69 歳	9	7	16
34 歳	8	3	11	70 歳	6	3	9
35 歳	6	6	12	71 歳	6	8	14

校 区 別 年 齢 別 人 口 統 計 表

28 北山小学校

平成28. 11. 末現在 54 ページ

年 齢	男	女	人 口			
72 歳	6	5	11			
73 歳	5	8	13			
74 歳	3	3	6			
75 歳	10	7	17			
76 歳	3	7	10			
77 歳	4	7	11			
78 歳	4	9	13			
79 歳	12	9	21			
80 歳	2	11	13			
81 歳	6	9	15			
82 歳	12	8	20			
83 歳	4	11	15			
84 歳	8	11	19			
85 歳	8	6	14			
86 歳	2	7	9			
87 歳	5	6	11			
88 歳	2	16	18			
89 歳	1	6	7			
90 歳	3	7	10			
91 歳	1	4	5			
92 歳	1	8	9			
93 歳	2	2	4			
94 歳	0	0	0			
95 歳	1	0	1			
96 歳	0	1	1			
97 歳	0	0	0			
98 歳	0	1	1			
99 歳	1	1	2			
100 歳	0	0	0			
101 歳	0	1	1			
102 歳	0	0	0			
103 歳	0	1	1			
合計	471	492	963			

校 区 別 年 齢 別 人 口 統 計 表

29

北山東部小学校

平成28. 11. 末現在 55 ページ

年 齢	男	女	人 口	年 齢	男	女	人 口
0 歳	2	0	2	36 歳	2	0	2
1 歳	0	1	1	37 歳	2	1	3
2 歳	0	2	2	38 歳	0	0	0
3 歳	3	2	5	39 歳	4	1	5
4 歳	2	1	3	40 歳	1	1	2
5 歳	1	0	1	41 歳	2	2	4
6 歳	3	2	5	42 歳	1	2	3
7 歳	1	2	3	43 歳	0	4	4
8 歳	1	2	3	44 歳	1	4	5
9 歳	0	1	1	45 歳	6	0	6
10 歳	0	2	2	46 歳	0	2	2
11 歳	3	3	6	47 歳	1	3	4
12 歳	4	1	5	48 歳	2	1	3
13 歳	2	3	5	49 歳	2	3	5
14 歳	1	1	2	50 歳	0	0	0
15 歳	1	1	2	51 歳	5	0	5
16 歳	1	2	3	52 歳	0	5	5
17 歳	1	1	2	53 歳	2	2	4
18 歳	0	1	1	54 歳	1	5	6
19 歳	1	1	2	55 歳	4	0	4
20 歳	0	1	1	56 歳	7	1	8
21 歳	1	3	4	57 歳	2	2	4
22 歳	2	2	4	58 歳	3	2	5
23 歳	0	0	0	59 歳	3	3	6
24 歳	0	1	1	60 歳	2	3	5
25 歳	2	1	3	61 歳	5	2	7
26 歳	2	0	2	62 歳	4	4	8
27 歳	1	0	1	63 歳	3	2	5
28 歳	1	0	1	64 歳	6	2	8
29 歳	0	3	3	65 歳	3	4	7
30 歳	2	1	3	66 歳	7	4	11
31 歳	5	4	9	67 歳	1	2	3
32 歳	2	2	4	68 歳	5	2	7
33 歳	3	1	4	69 歳	5	4	9
34 歳	1	2	3	70 歳	0	4	4
35 歳	1	1	2	71 歳	4	1	5

校 区 別 年 齢 別 人 口 統 計 表

29 北山東部小学校

平成28. 11. 末現在 56 ページ

年 齢	男	女	人 口			
72 歳	1	3	4			
73 歳	2	2	4			
74 歳	0	3	3			
75 歳	2	3	5			
76 歳	2	3	5			
77 歳	2	1	3			
78 歳	0	8	8			
79 歳	4	3	7			
80 歳	4	1	5			
81 歳	1	5	6			
82 歳	1	4	5			
83 歳	2	2	4			
84 歳	1	3	4			
85 歳	5	5	10			
86 歳	0	1	1			
87 歳	2	2	4			
88 歳	1	4	5			
89 歳	2	3	5			
90 歳	1	1	2			
91 歳	2	2	4			
92 歳	1	2	3			
93 歳	1	2	3			
94 歳	0	1	1			
95 歳	0	1	1			
96 歳	0	2	2			
97 歳	0	1	1			
98 歳	0	1	1			
合計	183	198	381			

校 区 別 年 齢 別 人 口 統 計 表

30 三瀬小学校

平成28. 11. 末現在 57 ページ

年 齢	男	女	人 口	年 齢	男	女	人 口
0 歳	3	1	4	36 歳	7	7	14
1 歳	3	7	10	37 歳	5	3	8
2 歳	8	3	11	38 歳	9	6	15
3 歳	2	5	7	39 歳	9	7	16
4 歳	5	7	12	40 歳	3	4	7
5 歳	6	7	13	41 歳	7	3	10
6 歳	6	4	10	42 歳	7	7	14
7 歳	4	7	11	43 歳	8	6	14
8 歳	6	6	12	44 歳	5	12	17
9 歳	1	3	4	45 歳	9	11	20
10 歳	6	6	12	46 歳	15	8	23
11 歳	6	3	9	47 歳	4	5	9
12 歳	7	8	15	48 歳	7	5	12
13 歳	10	5	15	49 歳	8	4	12
14 歳	6	6	12	50 歳	2	6	8
15 歳	6	6	12	51 歳	6	6	12
16 歳	6	5	11	52 歳	9	5	14
17 歳	4	6	10	53 歳	7	5	12
18 歳	10	4	14	54 歳	13	10	23
19 歳	5	3	8	55 歳	11	11	22
20 歳	8	4	12	56 歳	4	6	10
21 歳	6	2	8	57 歳	14	0	14
22 歳	6	7	13	58 歳	5	3	8
23 歳	5	6	11	59 歳	7	12	19
24 歳	4	1	5	60 歳	10	9	19
25 歳	6	4	10	61 歳	10	12	22
26 歳	4	4	8	62 歳	12	10	22
27 歳	2	2	4	63 歳	10	12	22
28 歳	2	7	9	64 歳	13	10	23
29 歳	8	6	14	65 歳	12	14	26
30 歳	4	7	11	66 歳	6	16	22
31 歳	3	4	7	67 歳	18	10	28
32 歳	6	11	17	68 歳	19	16	35
33 歳	5	7	12	69 歳	12	8	20
34 歳	13	8	21	70 歳	6	7	13
35 歳	6	3	9	71 歳	3	7	10

校 区 別 年 齢 別 人 口 統 計 表

30 三瀬小学校

平成28 . 11 . 末現在 58 ページ

年 齢	男	女	人 口	年 齢	男	女	人 口
72 歳	10	10	20	**合計**	635	670	1,305
73 歳	3	3	6				
74 歳	6	9	15				
75 歳	6	11	17				
76 歳	4	12	16				
77 歳	10	10	20				
78 歳	4	9	13				
79 歳	10	10	20				
80 歳	7	7	14				
81 歳	10	10	20				
82 歳	14	15	29				
83 歳	5	6	11				
84 歳	4	10	14				
85 歳	8	11	19				
86 歳	3	9	12				
87 歳	4	9	13				
88 歳	5	6	11				
89 歳	4	9	13				
90 歳	2	7	9				
91 歳	0	8	8				
92 歳	2	6	8				
93 歳	1	4	5				
94 歳	2	1	3				
95 歳	0	2	2				
96 歳	0	3	3				
97 歳	0	0	0				
98 歳	1	0	1				
99 歳	0	2	2				
100 歳	0	0	0				
101 歳	0	0	0				
102 歳	0	0	0				
103 歳	0	1	1				
104 歳	0	1	1				
105 歳	0	0	0				
106 歳	0	1	1				

校 区 別 年 齢 別 人 口 統 計 表

31

中川副小学校

平成28 . 11 . 未現在 59 ページ

年 齢	男	女	人 口	年 齢	男	女	人 口
0 歳	7	14	21	36 歳	21	17	38
1 歳	10	12	22	37 歳	20	13	33
2 歳	14	9	23	38 歳	22	9	31
3 歳	16	12	28	39 歳	15	20	35
4 歳	11	10	21	40 歳	19	22	41
5 歳	13	12	25	41 歳	8	13	21
6 歳	7	9	16	42 歳	23	10	33
7 歳	8	12	20	43 歳	20	26	46
8 歳	10	6	16	44 歳	22	10	32
9 歳	11	11	22	45 歳	18	18	36
10 歳	15	7	22	46 歳	23	22	45
11 歳	8	6	14	47 歳	9	16	25
12 歳	11	11	22	48 歳	15	19	34
13 歳	10	14	24	49 歳	24	30	54
14 歳	9	10	19	50 歳	18	20	38
15 歳	17	13	30	51 歳	25	21	46
16 歳	13	14	27	52 歳	29	30	59
17 歳	10	6	16	53 歳	20	19	39
18 歳	23	19	42	54 歳	21	12	33
19 歳	8	12	20	55 歳	16	18	34
20 歳	19	22	41	56 歳	21	21	42
21 歳	16	15	31	57 歳	29	20	49
22 歳	15	21	36	58 歳	27	14	41
23 歳	12	14	26	59 歳	26	18	44
24 歳	20	17	37	60 歳	14	21	35
25 歳	12	11	23	61 歳	23	21	44
26 歳	12	12	24	62 歳	22	27	49
27 歳	14	15	29	63 歳	33	24	57
28 歳	11	13	24	64 歳	22	33	55
29 歳	14	16	30	65 歳	29	25	54
30 歳	20	17	37	66 歳	31	30	61
31 歳	20	18	38	67 歳	30	27	57
32 歳	17	17	34	68 歳	31	30	61
33 歳	20	13	33	69 歳	29	25	54
34 歳	13	16	29	70 歳	21	16	37
35 歳	18	13	31	71 歳	10	12	22

校 区 別 年 齢 別 人 口 統 計 表

31 中川副小学校

平成28. 11. 末現在 60 ページ

年 齢	男	女	人 口			
72 歳	18	33	51			
73 歳	20	19	39			
74 歳	23	23	46			
75 歳	24	26	50			
76 歳	18	27	45			
77 歳	13	25	38			
78 歳	16	23	39			
79 歳	19	26	45			
80 歳	18	25	43			
81 歳	17	29	46			
82 歳	17	22	39			
83 歳	16	16	32			
84 歳	14	24	38			
85 歳	12	22	34			
86 歳	2	19	21			
87 歳	10	16	26			
88 歳	7	19	26			
89 歳	11	11	22			
90 歳	2	10	12			
91 歳	5	11	16			
92 歳	2	6	8			
93 歳	2	9	11			
94 歳	0	4	4			
95 歳	1	6	7			
96 歳	0	5	5			
97 歳	0	2	2			
98 歳	0	4	4			
99 歳	0	1	1			
100 歳	0	1	1			
101 歳	0	0	0			
102 歳	0	0	0			
103 歳	1	0	1			
合計	1,558	1,662	3,220			

校 区 別 年 齢 別 人 口 統 計 表

32

大詫間小学校

平成28. 11. 末現在 61 ページ

年 齢	男	女	人 口	年 齢	男	女	人 口
0 歳	9	2	11	36 歳	5	5	10
1 歳	8	7	15	37 歳	9	8	17
2 歳	4	4	8	38 歳	5	5	10
3 歳	10	5	15	39 歳	3	9	12
4 歳	6	2	8	40 歳	12	5	17
5 歳	2	7	9	41 歳	6	7	13
6 歳	5	2	7	42 歳	7	8	15
7 歳	6	4	10	43 歳	9	8	17
8 歳	2	4	6	44 歳	10	4	14
9 歳	4	3	7	45 歳	9	13	22
10 歳	3	5	8	46 歳	9	6	15
11 歳	7	3	10	47 歳	15	13	28
12 歳	4	6	10	48 歳	15	8	23
13 歳	3	6	9	49 歳	18	13	31
14 歳	5	5	10	50 歳	9	7	16
15 歳	4	3	7	51 歳	10	10	20
16 歳	4	8	12	52 歳	12	12	24
17 歳	7	7	14	53 歳	10	11	21
18 歳	12	13	25	54 歳	10	10	20
19 歳	11	8	19	55 歳	12	16	28
20 歳	8	6	14	56 歳	14	11	25
21 歳	7	5	12	57 歳	12	12	24
22 歳	9	9	18	58 歳	14	13	27
23 歳	5	4	9	59 歳	14	9	23
24 歳	6	4	10	60 歳	15	13	28
25 歳	6	3	9	61 歳	14	9	23
26 歳	3	5	8	62 歳	14	15	29
27 歳	5	9	14	63 歳	20	16	36
28 歳	10	9	19	64 歳	12	15	27
29 歳	5	8	13	65 歳	17	5	22
30 歳	8	10	18	66 歳	13	9	22
31 歳	11	4	15	67 歳	22	13	35
32 歳	13	6	19	68 歳	19	15	34
33 歳	8	6	14	69 歳	12	14	26
34 歳	11	4	15	70 歳	11	12	23
35 歳	5	3	8	71 歳	3	12	15

校 区 別 年 齢 別 人 口 統 計 表

32 大詫間小学校

平成28. 11. 末現在 62 ページ

年 齢	男	女	人 口			
72 歳	6	11	17			
73 歳	10	12	22			
74 歳	6	12	18			
75 歳	11	17	28			
76 歳	8	19	27			
77 歳	9	14	23			
78 歳	12	12	24			
79 歳	11	14	25			
80 歳	5	13	18			
81 歳	9	13	22			
82 歳	10	14	24			
83 歳	10	7	17			
84 歳	12	8	20			
85 歳	4	9	13			
86 歳	8	7	15			
87 歳	3	10	13			
88 歳	3	8	11			
89 歳	3	10	13			
90 歳	1	9	10			
91 歳	1	8	9			
92 歳	2	5	7			
93 歳	2	1	3			
94 歳	2	3	5			
95 歳	0	1	1			
96 歳	0	0	0			
97 歳	0	2	2			
98 歳	0	1	1			
99 歳	0	2	2			
100 歳	0	0	0			
101 歳	0	2	2			
102 歳	0	1	1			
合計	805	815	1,620			

校 区 別 年 齢 別 人 口 統 計 表

33

南川副小学校

平成28 . 11 . 未現在 63 ページ

年 齢	男	女	人 口	年 齢	男	女	人 口
0 歳	20	17	37	36 歳	31	37	68
1 歳	18	20	38	37 歳	24	18	42
2 歳	16	13	29	38 歳	32	23	55
3 歳	19	22	41	39 歳	36	26	62
4 歳	15	12	27	40 歳	40	31	71
5 歳	15	26	41	41 歳	29	39	68
6 歳	22	22	44	42 歳	43	34	77
7 歳	27	17	44	43 歳	34	32	66
8 歳	19	20	39	44 歳	33	36	69
9 歳	14	23	37	45 歳	42	34	76
10 歳	28	17	45	46 歳	35	44	79
11 歳	16	30	46	47 歳	42	46	88
12 歳	21	21	42	48 歳	32	37	69
13 歳	22	38	60	49 歳	52	43	95
14 歳	25	25	50	50 歳	37	37	74
15 歳	34	33	67	51 歳	46	30	76
16 歳	30	33	63	52 歳	36	44	80
17 歳	35	27	62	53 歳	32	38	70
18 歳	26	32	58	54 歳	38	41	79
19 歳	32	32	64	55 歳	31	40	71
20 歳	36	19	55	56 歳	35	36	71
21 歳	28	35	63	57 歳	39	45	84
22 歳	28	24	52	58 歳	53	45	98
23 歳	26	27	53	59 歳	39	50	89
24 歳	30	31	61	60 歳	41	53	94
25 歳	25	27	52	61 歳	54	45	99
26 歳	26	22	48	62 歳	50	40	90
27 歳	23	21	44	63 歳	50	55	105
28 歳	29	34	63	64 歳	48	49	97
29 歳	21	22	43	65 歳	50	53	103
30 歳	28	25	53	66 歳	54	48	102
31 歳	36	25	61	67 歳	51	51	102
32 歳	21	34	55	68 歳	54	47	101
33 歳	33	28	61	69 歳	46	51	97
34 歳	32	29	61	70 歳	28	37	65
35 歳	33	21	54	71 歳	19	35	54

校 区 別 年 齢 別 人 口 統 計 表

33 南川副小学校

平成28. 11. 末現在 64 ページ

年 齢	男	女	人 口			
72 歳	47	41	88			
73 歳	29	49	78			
74 歳	41	63	104			
75 歳	38	47	85			
76 歳	42	58	100			
77 歳	29	47	76			
78 歳	24	41	65			
79 歳	34	46	80			
80 歳	29	29	58			
81 歳	34	40	74			
82 歳	16	36	52			
83 歳	22	38	60			
84 歳	21	34	55			
85 歳	12	26	38			
86 歳	14	30	44			
87 歳	9	35	44			
88 歳	8	18	26			
89 歳	11	26	37			
90 歳	2	21	23			
91 歳	6	20	26			
92 歳	5	15	20			
93 歳	4	10	14			
94 歳	4	10	14			
95 歳	0	12	12			
96 歳	2	10	12			
97 歳	1	4	5			
98 歳	0	4	4			
99 歳	0	3	3			
100 歳	0	2	2			
合計	2,829	3,169	5,998			

校 区 別 年 齢 別 人 口 統 計 表

34

西川副小学校

平成28 . 11 . 末現在 65 ページ

年 齢	男	女	人 口	年 齢	男	女	人 口
0 歳	24	22	46	36 歳	30	40	70
1 歳	27	26	53	37 歳	34	29	63
2 歳	32	19	51	38 歳	34	30	64
3 歳	31	31	62	39 歳	41	33	74
4 歳	31	29	60	40 歳	26	35	61
5 歳	28	20	48	41 歳	32	25	57
6 歳	27	28	55	42 歳	52	39	91
7 歳	21	35	56	43 歳	37	37	74
8 歳	30	26	56	44 歳	37	42	79
9 歳	28	24	52	45 歳	33	28	61
10 歳	21	21	42	46 歳	33	29	62
11 歳	23	29	52	47 歳	38	32	70
12 歳	23	25	48	48 歳	33	28	61
13 歳	23	23	46	49 歳	32	42	74
14 歳	31	25	56	50 歳	26	21	47
15 歳	22	37	59	51 歳	36	45	81
16 歳	17	27	44	52 歳	39	20	59
17 歳	26	27	53	53 歳	28	33	61
18 歳	21	35	56	54 歳	46	42	88
19 歳	19	21	40	55 歳	30	35	65
20 歳	26	27	53	56 歳	31	53	84
21 歳	24	19	43	57 歳	27	40	67
22 歳	25	23	48	58 歳	51	34	85
23 歳	22	21	43	59 歳	26	39	65
24 歳	23	27	50	60 歳	44	40	84
25 歳	28	26	54	61 歳	42	47	89
26 歳	28	26	54	62 歳	36	37	73
27 歳	19	28	47	63 歳	55	51	106
28 歳	28	35	63	64 歳	35	56	91
29 歳	34	29	63	65 歳	45	45	90
30 歳	30	32	62	66 歳	56	45	101
31 歳	48	34	82	67 歳	60	54	114
32 歳	31	24	55	68 歳	48	49	97
33 歳	24	28	52	69 歳	50	47	97
34 歳	47	32	79	70 歳	25	34	59
35 歳	42	40	82	71 歳	23	34	57

校 区 別 年 齢 別 人 口 統 計 表

34 西川副小学校

平成28 . 11 . 末現在 66 ページ

年 齢	男	女	人 口			
72 歳	28	34	62			
73 歳	25	39	64			
74 歳	28	39	67			
75 歳	29	41	70			
76 歳	32	37	69			
77 歳	22	28	50			
78 歳	24	26	50			
79 歳	35	44	79			
80 歳	21	30	51			
81 歳	26	36	62			
82 歳	23	27	50			
83 歳	16	19	35			
84 歳	22	27	49			
85 歳	12	22	34			
86 歳	12	25	37			
87 歳	16	17	33			
88 歳	12	23	35			
89 歳	13	17	30			
90 歳	4	13	17			
91 歳	2	15	17			
92 歳	3	5	8			
93 歳	3	12	15			
94 歳	0	9	9			
95 歳	0	5	5			
96 歳	0	7	7			
97 歳	0	4	4			
98 歳	1	3	4			
99 歳	1	0	1			
100 歳	0	1	1			
101 歳	0	4	4			
102 歳	1	0	1			
103 歳	0	2	2			
合計	2,746	2,962	5,708			

校 区 別 年 齢 別 人 口 統 計 表

35 東与賀小学校

平成28. 11. 末現在 67 ページ

年 齢	男	女	人 口	年 齢	男	女	人 口
0 歳	43	39	82	36 歳	44	46	90
1 歳	36	35	71	37 歳	56	45	101
2 歳	44	36	80	38 歳	67	58	125
3 歳	41	45	86	39 歳	55	57	112
4 歳	43	36	79	40 歳	57	54	111
5 歳	43	39	82	41 歳	59	70	129
6 歳	38	46	84	42 歳	70	75	145
7 歳	36	47	83	43 歳	56	68	124
8 歳	51	42	93	44 歳	61	49	110
9 歳	38	44	82	45 歳	64	56	120
10 歳	51	38	89	46 歳	49	64	113
11 歳	57	49	106	47 歳	50	63	113
12 歳	60	47	107	48 歳	65	54	119
13 歳	53	55	108	49 歳	51	60	111
14 歳	48	43	91	50 歳	46	44	90
15 歳	56	53	109	51 歳	63	63	126
16 歳	59	57	116	52 歳	56	43	99
17 歳	63	47	110	53 歳	57	58	115
18 歳	53	47	100	54 歳	56	53	109
19 歳	42	55	97	55 歳	57	53	110
20 歳	32	44	76	56 歳	50	49	99
21 歳	49	42	91	57 歳	53	62	115
22 歳	28	44	72	58 歳	51	52	103
23 歳	32	33	65	59 歳	51	56	107
24 歳	31	28	59	60 歳	44	49	93
25 歳	26	49	75	61 歳	56	72	128
26 歳	23	40	63	62 歳	59	54	113
27 歳	34	44	78	63 歳	51	65	116
28 歳	42	29	71	64 歳	61	53	114
29 歳	46	41	87	65 歳	59	64	123
30 歳	45	39	84	66 歳	75	65	140
31 歳	56	53	109	67 歳	62	71	133
32 歳	52	43	95	68 歳	61	74	135
33 歳	46	54	100	69 歳	51	44	95
34 歳	45	49	94	70 歳	43	51	94
35 歳	44	52	96	71 歳	35	43	78

校 区 別 年 齢 別 人 口 統 計 表

35 東与賀小学校

平成28 . 11 . 末現在 68 ページ

年 齢	男	女	人 口	年 齢	男	女	人 口
72 歳	44	45	89	**合計**	4,067	4,428	8,495
73 歳	33	43	76				
74 歳	46	42	88				
75 歳	35	48	83				
76 歳	30	38	68				
77 歳	29	42	71				
78 歳	31	35	66				
79 歳	26	52	78				
80 歳	19	41	60				
81 歳	30	34	64				
82 歳	23	40	63				
83 歳	22	41	63				
84 歳	22	30	52				
85 歳	18	34	52				
86 歳	15	33	48				
87 歳	13	32	45				
88 歳	8	28	36				
89 歳	5	15	20				
90 歳	8	25	33				
91 歳	6	22	28				
92 歳	5	21	26				
93 歳	3	12	15				
94 歳	1	9	10				
95 歳	1	6	7				
96 歳	3	8	11				
97 歳	2	5	7				
98 歳	2	2	4				
99 歳	0	1	1				
100 歳	0	1	1				
101 歳	0	1	1				
102 歳	0	0	0				
103 歳	0	0	0				
104 歳	0	0	0				
105 歳	0	0	0				
106 歳	0	1	1				

校 区 別 年 齢 別 人 口 統 計 表

36

思齊小学校

平成28 . 11 . 末現在 69 ページ

年 齢	男	女	人 口	年 齢	男	女	人 口
0 歳	30	30	60	36 歳	41	47	88
1 歳	34	32	66	37 歳	45	47	92
2 歳	34	36	70	38 歳	55	55	110
3 歳	41	35	76	39 歳	52	50	102
4 歳	38	31	69	40 歳	40	58	98
5 歳	43	36	79	41 歳	50	51	101
6 歳	46	41	87	42 歳	48	59	107
7 歳	30	40	70	43 歳	49	57	106
8 歳	36	36	72	44 歳	51	48	99
9 歳	42	44	86	45 歳	48	43	91
10 歳	39	43	82	46 歳	48	49	97
11 歳	36	35	71	47 歳	61	48	109
12 歳	40	37	77	48 歳	52	57	109
13 歳	42	41	83	49 歳	51	61	112
14 歳	38	50	88	50 歳	52	51	103
15 歳	51	51	102	51 歳	52	46	98
16 歳	56	33	89	52 歳	59	53	112
17 歳	50	37	87	53 歳	50	62	112
18 歳	44	46	90	54 歳	46	54	100
19 歳	41	43	84	55 歳	60	49	109
20 歳	39	29	68	56 歳	46	53	99
21 歳	40	37	77	57 歳	57	69	126
22 歳	46	48	94	58 歳	58	53	111
23 歳	32	38	70	59 歳	63	60	123
24 歳	52	42	94	60 歳	60	53	113
25 歳	32	30	62	61 歳	67	53	120
26 歳	44	30	74	62 歳	56	49	105
27 歳	37	36	73	63 歳	58	64	122
28 歳	39	51	90	64 歳	58	52	110
29 歳	48	46	94	65 歳	50	69	119
30 歳	45	45	90	66 歳	54	54	108
31 歳	48	52	100	67 歳	64	66	130
32 歳	45	46	91	68 歳	64	60	124
33 歳	45	45	90	69 歳	66	65	131
34 歳	46	42	88	70 歳	30	37	67
35 歳	36	46	82	71 歳	20	39	59

年 齡 別 人 口 統 計 表

佐賀市

平成28 . 11 . 末現在 1 ページ

年 齢	男	女	人 口	年 齢	男	女	人 口
0 歳	977	975	1,952	20 歳	1,240	1,218	2,458
1 歳	1,101	989	2,090	21 歳	1,207	1,160	2,367
2 歳	1,104	1,029	2,133	22 歳	1,194	1,231	2,425
3 歳	1,049	990	2,039	23 歳	1,161	1,164	2,325
4 歳	1,156	1,051	2,207	24 歳	1,218	1,141	2,359
合計	5,387	5,034	10,421	**合計**	6,020	5,914	11,934
5 歳	1,188	1,075	2,263	25 歳	1,112	1,185	2,297
6 歳	1,104	1,084	2,188	26 歳	1,063	1,113	2,176
7 歳	1,055	1,047	2,102	27 歳	1,059	1,154	2,213
8 歳	1,134	1,110	2,244	28 歳	1,137	1,194	2,331
9 歳	1,060	1,040	2,100	29 歳	1,222	1,283	2,505
合計	5,541	5,356	10,897	**合計**	5,593	5,929	11,522
10 歳	1,114	1,058	2,172	30 歳	1,224	1,331	2,555
11 歳	1,089	1,095	2,184	31 歳	1,318	1,402	2,720
12 歳	1,137	1,059	2,196	32 歳	1,317	1,369	2,686
13 歳	1,090	1,138	2,228	33 歳	1,355	1,380	2,735
14 歳	1,155	1,123	2,278	34 歳	1,405	1,441	2,846
合計	5,585	5,473	11,058	**合計**	6,619	6,923	13,542
15 歳	1,221	1,174	2,395	35 歳	1,411	1,418	2,829
16 歳	1,307	1,222	2,529	36 歳	1,440	1,460	2,900
17 歳	1,236	1,128	2,364	37 歳	1,436	1,448	2,884
18 歳	1,217	1,210	2,427	38 歳	1,471	1,450	2,921
19 歳	1,165	1,265	2,430	39 歳	1,492	1,526	3,018
合計	6,146	5,999	12,145	**合計**	7,250	7,302	14,552

年 齡 別 人 口 統 計 表

平成28 . 11 . 未現在 2 ページ

佐賀市							
年 齢	男	女	人 口	年 齢	男	女	人 口
40 歳	1,504	1,646	3,150	60 歳	1,425	1,612	3,037
41 歳	1,552	1,579	3,131	61 歳	1,580	1,625	3,205
42 歳	1,651	1,699	3,350	62 歳	1,504	1,581	3,085
43 歳	1,586	1,740	3,326	63 歳	1,579	1,738	3,317
44 歳	1,573	1,622	3,195	64 歳	1,615	1,792	3,407
合計	7,866	8,286	16,152	**合計**	7,703	8,348	16,051
45 歳	1,574	1,630	3,204	65 歳	1,633	1,798	3,431
46 歳	1,534	1,592	3,126	66 歳	1,733	1,863	3,596
47 歳	1,433	1,583	3,016	67 歳	1,848	2,018	3,866
48 歳	1,520	1,570	3,090	68 歳	1,703	1,892	3,595
49 歳	1,507	1,618	3,125	69 歳	1,610	1,806	3,416
合計	7,568	7,993	15,561	**合計**	8,527	9,377	17,904
50 歳	1,149	1,315	2,464	70 歳	1,029	1,273	2,302
51 歳	1,483	1,595	3,078	71 歳	958	1,204	2,162
52 歳	1,421	1,587	3,008	72 歳	1,135	1,457	2,592
53 歳	1,406	1,510	2,916	73 歳	1,106	1,454	2,560
54 歳	1,393	1,500	2,893	74 歳	1,136	1,478	2,614
合計	6,852	7,507	14,359	**合計**	5,364	6,866	12,230
55 歳	1,383	1,522	2,905	75 歳	1,109	1,531	2,640
56 歳	1,376	1,501	2,877	76 歳	1,040	1,377	2,417
57 歳	1,360	1,595	2,955	77 歳	941	1,257	2,198
58 歳	1,474	1,513	2,987	78 歳	815	1,140	1,955
59 歳	1,334	1,485	2,819	79 歳	957	1,390	2,347
合計	6,927	7,616	14,543	**合計**	4,862	6,695	11,557

年 齡 別 人 口 統 計 表

平成28 . 11 . 末現在 3 ページ

佐賀市							
年 齢	男	女	人 口	年 齢	男	女	人 口
80 歳	792	1,158	1,950	100 歳	7	50	57
81 歳	820	1,241	2,061	101 歳	3	44	47
82 歳	740	1,222	1,962	102 歳	2	22	24
83 歳	673	1,173	1,846	103 歳	1	14	15
84 歳	646	1,223	1,869	104 歳	1	6	7
合計	3,671	6,017	9,688	**合計**	14	136	150
85 歳	592	1,064	1,656	105 歳	0	8	8
86 歳	484	907	1,391	106 歳	0	5	5
87 歳	429	918	1,347	107 歳	0	1	1
88 歳	349	818	1,167	108 歳	0	0	0
89 歳	303	674	977	109 歳	0	0	0
合計	2,157	4,381	6,538	**合計**	0	14	14
90 歳	243	644	887	110 歳	0	0	0
91 歳	200	572	772	111 歳	0	1	1
92 歳	132	437	569				
93 歳	128	364	492	**合計**	0	1	1
94 歳	67	280	347				
合計	770	2,297	3,067	**総計**	110,557	124,152	234,709
95 歳	42	228	270				
96 歳	40	189	229				
97 歳	23	116	139				
98 歳	19	86	105				
99 歳	11	69	80				
合計	135	688	823				

町・丁目・大字別人口統計表

平成28. 11. 末現在 1 ページ

町・丁目・大字名	世帯数	人口	男	女	町・丁目・大字名	世帯数	人口	男	女
駅前中央一丁目	249	492	244	248	多布施二丁目	382	775	342	433
駅前中央二丁目	476	940	432	508	多布施三丁目	493	1,121	539	582
駅前中央三丁目	368	761	360	401	多布施四丁目	756	1,578	703	875
大財一丁目	160	302	134	168	天神一丁目	208	435	201	234
大財二丁目	414	805	360	445	天神二丁目	333	658	293	365
大財三丁目	269	552	254	298	天神三丁目	0	0	0	0
大財四丁目	291	521	232	289	天祐一丁目	413	884	406	478
大財五丁目	252	549	260	289	天祐二丁目	299	650	309	341
大財六丁目	515	1,164	534	630	唐人一丁目	271	550	242	308
神園一丁目	61	159	77	82	唐人二丁目	110	178	78	100
神園二丁目	269	581	282	299	西田代一丁目	187	364	159	205
神園三丁目	386	818	384	434	西田代二丁目	150	252	126	126
神園四丁目	202	383	173	210	日の出一丁目	695	1,379	681	698
神園五丁目	279	601	275	326	日の出二丁目	0	0	0	0
神園六丁目	198	392	178	214	松原一丁目	162	308	150	158
神野西一丁目	179	436	193	243	松原二丁目	189	410	171	239
神野西二丁目	287	603	294	309	松原三丁目	52	93	52	41
神野西三丁目	400	961	446	515	松原四丁目	293	532	222	310
神野西四丁目	464	1,109	532	577	水ヶ江一丁目	354	738	352	386
神野東一丁目	283	609	278	331	水ヶ江二丁目	435	940	409	531
神野東二丁目	182	316	159	157	水ヶ江三丁目	190	424	206	218
神野東三丁目	258	489	231	258	水ヶ江四丁目	277	687	322	365
神野東四丁目	290	635	309	326	水ヶ江五丁目	270	590	264	326
材木一丁目	88	161	66	95	水ヶ江六丁目	307	663	294	369
材木二丁目	172	358	167	191	八戸一丁目	169	382	181	201
城内一丁目	169	369	172	197	八戸二丁目	265	572	270	302
城内二丁目	205	388	187	201	八戸溝一丁目	253	619	296	323
白山一丁目	227	526	239	287	八戸溝二丁目	235	524	238	286
白山二丁目	155	287	129	158	八戸溝三丁目	218	488	234	254
末広一丁目	444	1,130	530	600	若宮一丁目	819	1,869	866	1,003
末広二丁目	412	787	380	407	若宮二丁目	405	859	388	471
田代一丁目	342	636	287	349	若宮三丁目	640	1,357	592	765
田代二丁目	375	744	324	420	若楠一丁目	178	454	209	245
多布施一丁目	388	741	366	375	若楠二丁目	337	764	365	399

町・丁目・大字別人口統計表

平成28. 11. 末現在 2 ページ

町・丁目・大字名	世帯数	人口	男	女	町・丁目・大字名	世帯数	人口	男	女
若楠三丁目	430	1,073	506	567	兵庫南四丁目	287	721	327	394
高木瀬東一丁目	388	885	401	484	南佐賀一丁目	337	713	352	361
高木瀬東二丁目	362	894	414	480	南佐賀二丁目	311	739	348	391
高木瀬東三丁目	401	974	433	541	南佐賀三丁目	315	723	345	378
高木瀬東四丁目	436	1,014	472	542	新栄東一丁目	86	213	90	123
高木瀬東五丁目	454	1,058	485	573	新栄東二丁目	162	444	216	228
高木瀬東六丁目	563	1,087	454	633	新栄東三丁目	192	452	210	242
高木瀬西一丁目	116	244	107	137	新栄東四丁目	294	708	312	396
高木瀬西二丁目	387	927	469	458	新栄西一丁目	225	533	246	287
高木瀬西三丁目	267	633	288	345	新栄西二丁目	162	450	224	226
高木瀬西四丁目	479	1,132	560	572	兵庫北一丁目	579	1,553	757	796
高木瀬西五丁目	437	1,048	498	550	兵庫北二丁目	673	1,407	661	746
高木瀬西六丁目	20	36	17	19	兵庫北三丁目	222	515	222	293
鍋島一丁目	692	1,736	834	902	兵庫北四丁目	80	218	106	112
鍋島二丁目	637	1,545	700	845	兵庫北五丁目	275	739	353	386
鍋島三丁目	580	1,264	601	663	兵庫北六丁目	239	464	224	240
鍋島四丁目	348	689	321	368	兵庫北七丁目	306	749	358	391
鍋島五丁目	437	903	377	526	愛敬町	209	332	172	160
鍋島六丁目	490	1,124	562	562	赤松町	326	590	266	324
開成一丁目	533	1,193	477	716	朝日町	328	788	366	422
開成二丁目	369	937	450	487	伊勢町	407	834	380	454
開成三丁目	210	542	262	280	今宿町	233	503	223	280
開成四丁目	142	341	157	184	駅南本町	300	620	272	348
開成五丁目	327	826	397	429	大財北町	158	335	169	166
開成六丁目	382	989	482	507	鬼丸町	661	1,549	709	840
光一丁目	343	725	348	377	卸本町	208	577	265	312
光二丁目	484	1,096	480	616	川原町	75	172	77	95
光三丁目	307	928	405	523	呉服元町	171	322	154	168
木原一丁目	547	1,314	620	694	紺屋町	154	301	150	151
木原二丁目	559	1,264	580	684	栄町	59	88	37	51
木原三丁目	338	845	387	458	道祖元町	126	233	121	112
兵庫南一丁目	626	1,589	741	848	下田町	195	460	218	242
兵庫南二丁目	551	1,287	609	678	昭栄町	292	711	322	389
兵庫南三丁目	467	1,168	517	651	新生町	306	782	394	388

町・丁目・大字別人口統計表

平成28. 11. 末現在 3 ページ

町・丁目・大字名	世帯数	人口	男	女	町・丁目・大字名	世帯数	人口	男	女
新中町	179	414	186	228	北川副町大字江上	327	1,009	487	522
成章町	105	192	83	109	北川副町大字木原	0	0	0	0
高木町	278	567	254	313	北川副町大字光法	903	2,129	960	1,169
高木瀬団地	222	286	122	164	北川副町大字新郷	221	573	281	292
中央本町	89	187	91	96	巨勢町大字高尾	395	977	465	512
天祐団地	271	395	153	242	巨勢町大字修理田	432	1,132	537	595
中折町	305	697	322	375	巨勢町大字東西	84	215	98	117
長瀬町	373	800	355	445	巨勢町大字牛島	1,378	3,197	1,535	1,662
中の小路	155	305	138	167	兵庫町大字瀧	449	1,215	595	620
中の館町	262	649	302	347	兵庫町大字西瀧	67	201	95	106
西魚町	76	152	77	75	兵庫町大字藤木	356	1,016	501	515
八幡小路	142	314	134	180	兵庫町大字瓦町	301	766	344	422
八丁畷町	183	327	166	161	兵庫町大字若宮	385	1,043	495	548
東佐賀町	485	1,027	447	580	高木瀬町大字東高木	359	853	383	470
堀川町	301	663	316	347	高木瀬町大字長瀬	896	2,217	1,070	1,147
緑小路	92	157	81	76	鍋島町大字八戸溝	1,391	3,548	1,713	1,835
柳町	90	176	82	94	鍋島町大字森田	888	2,499	1,217	1,282
与賀町	348	633	302	331	鍋島町大字鍋島	237	555	269	286
六座町	291	649	302	347	鍋島町大字蛸久	743	1,822	862	960
西田代町	3	4	1	3	鍋島町大字八戸	724	1,822	892	930
新郷本町	600	1,440	651	789	金立町大字金立	1,156	2,448	1,177	1,271
嘉瀬町大字荻野	390	1,050	489	561	金立町大字薬師丸	149	404	186	218
嘉瀬町大字中原	857	1,925	884	1,041	金立町大字千布	708	1,800	855	945
嘉瀬町大字扇町	408	967	433	534	久保泉町大字上和泉	284	801	388	413
嘉瀬町大字十五	389	1,090	506	584	久保泉町大字下和泉	447	1,049	517	532
西与賀町大字高太郎	305	851	410	441	久保泉町大字川久保	843	1,888	881	1,007
西与賀町大字厘外	605	1,309	643	666	蓮池町大字蓮池	263	660	296	364
西与賀町大字相応津	107	303	145	158	蓮池町大字見島	141	384	190	194
西与賀町字今津	118	257	110	147	蓮池町大字小松	215	529	252	277
本庄町大字本庄	3,200	6,055	3,034	3,021	蓮池町大字古賀	56	158	73	85
本庄町大字鹿子	401	1,003	487	516	諸富町大字大堂	452	1,173	571	602
本庄町大字正里	70	183	87	96	諸富町大字徳富	1,331	3,539	1,691	1,848
本庄町大字袋	1,098	2,646	1,272	1,374	諸富町大字諸富津	503	1,073	480	593
本庄町大字末次	896	2,120	1,008	1,112	諸富町大字寺井津	333	860	425	435

町・丁目・大字別人口統計表

平成28. 11. 末現在 4 ページ

町・丁目・大字名	世帯数	人口	男	女	町・丁目・大字名	世帯数	人口	男	女
諸富町大字為重	864	2,521	1,187	1,334	富士町大字松瀬	37	94	43	51
諸富町大字山領	618	1,615	791	824	富士町大字梅野	0	0	0	0
大和町大字尼寺	2,872	7,127	3,381	3,746	三瀬村三瀬	254	633	300	333
大和町大字久池井	3,401	8,542	4,000	4,542	三瀬村藤原	141	418	208	210
大和町大字八反原	29	76	31	45	三瀬村杠	84	254	127	127
大和町大字川上	594	1,725	820	905	川副町大字犬井道	1,158	3,397	1,603	1,794
大和町大字東山田	615	1,799	843	956	川副町大字鹿江	988	2,601	1,226	1,375
大和町大字池上	291	884	408	476	川副町大字南里	747	1,915	933	982
大和町大字久留間	523	1,336	631	705	川副町大字西古賀	640	1,827	856	971
大和町大字梅野	249	668	322	346	川副町大字小々森	650	1,966	957	1,009
大和町大字名尾	33	87	46	41	川副町大字福富	572	1,344	657	687
大和町大字松瀬	166	451	223	228	川副町大字早津江津	218	560	262	298
富士町大字市川	72	230	111	119	川副町大字早津江	485	1,316	639	677
富士町大字内野	146	269	144	125	川副町大字大詫間	518	1,620	805	815
富士町大字大串	52	183	92	91	東与賀町大字下古賀	1,253	3,723	1,785	1,938
富士町大字大野	6	18	10	8	東与賀町大字田中	957	2,897	1,393	1,504
富士町大字小副川	250	616	281	335	東与賀町大字飯盛	678	1,875	889	986
富士町大字鎌原	11	31	16	15	久保田町大字徳万	1,005	2,646	1,248	1,398
富士町大字上合瀬	28	91	44	47	久保田町大字新田	681	2,008	978	1,030
富士町大字上熊川	118	265	119	146	久保田町大字久富	674	1,883	879	1,004
富士町大字上無津呂	76	193	102	91	久保田町大字久保田	444	1,298	639	659
富士町大字栗並	43	143	73	70	久保田町大字江戸	81	205	94	111
富士町大字古場	56	123	60	63					
富士町大字下合瀬	30	97	49	48	**総計**	98,217	234,709	110,557	124,152
富士町大字下熊川	57	151	69	82					
富士町大字下無津呂	72	159	68	91					
富士町大字杉山	39	110	48	62					
富士町大字関屋	68	226	110	116					
富士町大字菖木	19	39	17	22					
富士町大字中原	44	117	52	65					
富士町大字畑瀬	5	17	7	10					
富士町大字藤瀬	25	56	25	31					
富士町大字古湯	198	516	243	273					
富士町大字麻那古	55	150	74	76					