

# 住民基本台帳月報

(第1表) 人口, 世帯数

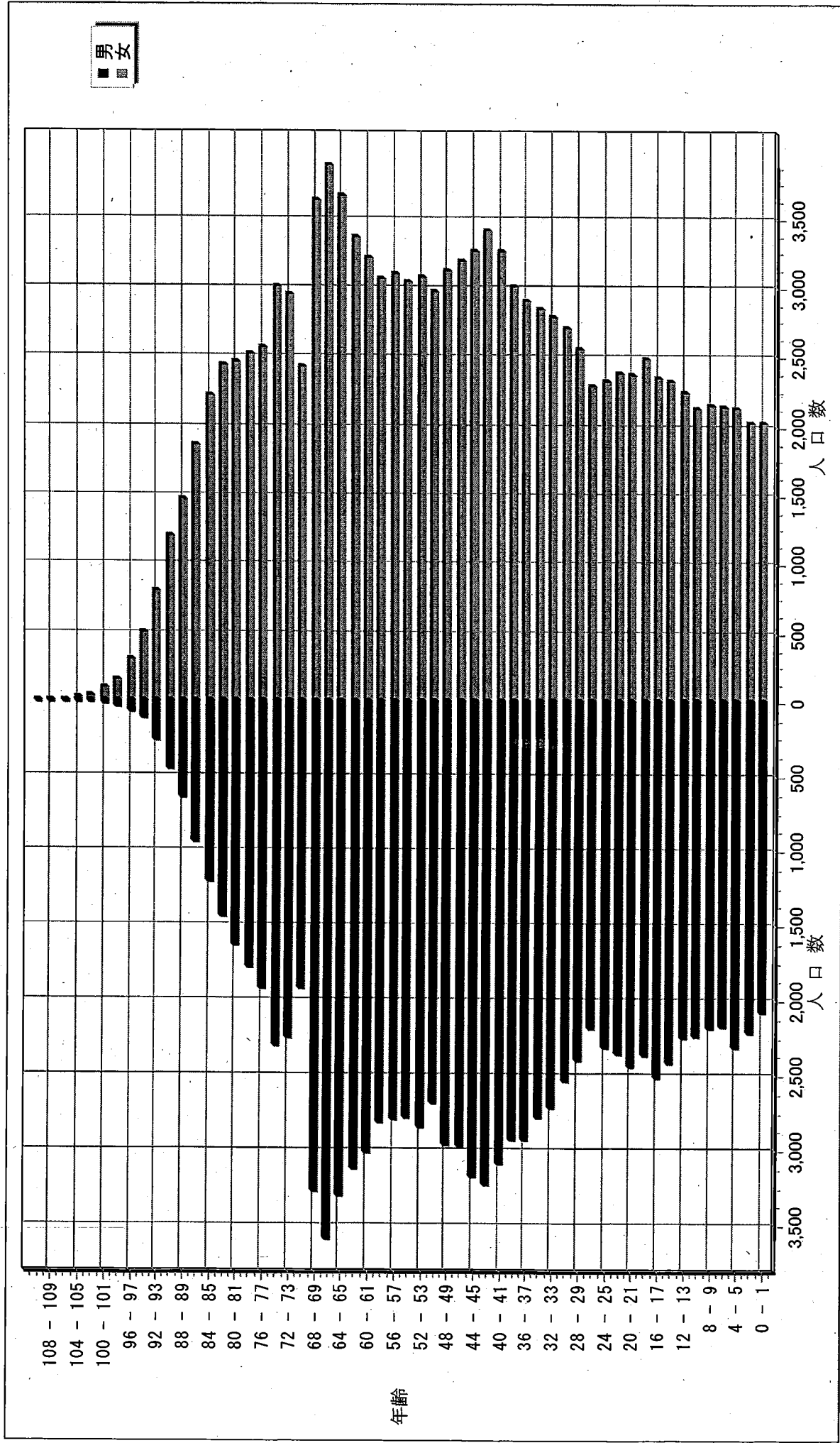
平成28年 8月分

人 口			
区分	男	女	計
日本人	109,953	123,364	233,317
外国人	606	788	1,394
計	110,559	124,152	234,711

世 帯 数			
日本人のみ	外国人のみ	混合	計
96,920	797	304	98,021

# 人口ピラミッド

平成28. 8. 末現在



# 校 区 別 男 女 統 計 表

平成28 . 8 . 末現在 1 ページ

校区(小学校)名	校区コード	世帯数	人口	男	女
勸興小学校	01	3,336	6,626	3,041	3,585
循誘小学校	02	4,329	8,761	3,955	4,806
日新小学校	03	4,270	9,369	4,412	4,957
赤松小学校	04	3,711	8,088	3,731	4,357
神野小学校	05	5,381	11,420	5,325	6,095
西与賀小学校	06	2,546	6,042	2,810	3,232
嘉瀬小学校	07	2,022	4,987	2,296	2,691
巨勢小学校	08	2,201	5,316	2,536	2,780
兵庫小学校	09	6,126	15,209	7,158	8,051
高木瀬小学校	10	6,043	14,010	6,559	7,451
北川副小学校	11	5,207	12,449	5,779	6,670
本庄小学校	12	5,611	11,936	5,844	6,092
鍋島小学校	13	5,548	13,348	6,351	6,997
金立小学校	14	2,014	4,652	2,218	2,434
久保泉小学校	15	1,585	3,765	1,793	1,972
芙蓉小学校	16	672	1,729	808	921
新栄小学校	17	3,144	7,301	3,419	3,882
若楠小学校	18	3,784	8,085	3,744	4,341
開成小学校	19	3,954	9,808	4,562	5,246
諸富北小学校	20	2,299	5,815	2,749	3,066
諸富南小学校	21	1,807	4,978	2,399	2,579
春日小学校	22	3,322	8,267	3,903	4,364
川上小学校	23	2,006	5,752	2,712	3,040
松梅小学校	24	373	1,023	501	522
春日北小学校	25	3,024	7,606	3,580	4,026
富士南小学校	26	0	0	0	0
富士小学校	27	1,014	2,573	1,216	1,357
北山小学校	28	350	967	476	491
北山東部小学校	29	143	381	184	197
三瀬小学校	30	482	1,305	637	668
中川副小学校	31	1,264	3,219	1,557	1,662
大詫間小学校	32	520	1,627	807	820
南川副小学校	33	2,147	6,013	2,834	3,179
西川副小学校	34	2,027	5,710	2,746	2,964



校 区 別 ・ 町 ・ 丁 目 ・ 大 字 別 人 口 統 計 表

01 勸興小学校

平成28. 8. 末現在 1 ページ

町・丁目・大字名	世帯数	人口	男	女
駅前中央一丁目	22	31	18	13
大財一丁目	75	140	67	73
大財三丁目	62	157	80	77
白山一丁目	230	536	245	291
白山二丁目	152	281	124	157
多布施一丁目	388	733	362	371
多布施二丁目	378	773	341	432
天神一丁目	209	434	201	233
天神二丁目	30	59	28	31
唐人一丁目	274	558	246	312
唐人二丁目	108	182	83	99
松原一丁目	162	309	150	159
松原二丁目	189	408	171	237
愛敬町	202	328	172	156
駅南本町	305	620	274	346
呉服元町	63	86	38	48
成章町	99	187	79	108
中央本町	90	187	92	95
中の小路	159	311	141	170
八幡小路	139	306	129	177
** 小計 **	3,336	6,626	3,041	3,585

校 区 別 ・ 町 ・ 丁 目 ・ 大 字 別 人 口 統 計 表

02 循誘小学校

平成28. 8. 末現在 2 ページ

町・丁目・大字名	世帯数	人口	男	女
駅前中央三丁目	30	51	25	26
大財一丁目	91	169	74	95
大財二丁目	404	779	348	431
大財三丁目	190	381	162	219
大財四丁目	293	532	237	295
大財五丁目	245	540	255	285
大財六丁目	518	1,173	534	639
材木一丁目	88	166	68	98
材木二丁目	168	353	163	190
田代一丁目	349	642	290	352
田代二丁目	383	762	332	430
松原三丁目	49	86	50	36
松原四丁目	191	370	154	216
愛敬町	5	5	3	2
朝日町	42	82	41	41
今宿町	51	106	49	57
大財北町	16	25	12	13
呉服元町	114	252	123	129
紺屋町	156	305	153	152
高木町	278	563	254	309
東佐賀町	494	1,046	460	586
柳町	88	176	82	94
巨勢町大字牛島	86	197	86	111
** 小計 **	4,329	8,761	3,955	4,806

校 区 別 ・ 町 ・ 丁 目 ・ 大 字 別 人 口 統 計 表

03

日新小学校

平成28. 8. 末現在 3 ページ

町・丁目・大字名	世帯数	人口	男	女
末広一丁目	442	1,127	528	599
末広二丁目	133	247	122	125
多布施三丁目	495	1,122	538	584
西田代一丁目	184	351	156	195
西田代二丁目	156	268	134	134
八戸一丁目	169	384	182	202
八戸二丁目	264	571	269	302
伊勢町	400	823	375	448
川原町	70	164	75	89
道祖元町	127	234	123	111
下田町	192	451	213	238
昭栄町	293	709	320	389
新生町	96	244	132	112
中折町	285	653	303	350
長瀬町	374	811	359	452
西魚町	78	154	78	76
与賀町	220	403	199	204
六座町	289	649	305	344
西田代町	3	4	1	3
** 小計 **	4,270	9,369	4,412	4,957

校 区 別 ・ 町 ・ 丁 目 ・ 大 字 別 人 口 統 計 表

04 赤松小学校

平成28 . 8 . 末現在 4 ページ

町・丁目・大字名	世帯数	人口	男	女
城内一丁目	161	359	166	193
城内二丁目	203	388	186	202
松原三丁目	3	8	3	5
松原四丁目	100	155	68	87
水ヶ江一丁目	352	725	344	381
水ヶ江二丁目	431	932	406	526
水ヶ江三丁目	192	426	207	219
水ヶ江四丁目	279	697	328	369
水ヶ江五丁目	186	433	197	236
水ヶ江六丁目	56	111	46	65
赤松町	329	597	269	328
朝日町	74	144	70	74
今宿町	8	23	11	12
鬼丸町	661	1,550	712	838
川原町	5	10	4	6
中の館町	263	651	302	349
堀川町	292	647	307	340
与賀町	116	232	105	127
** 小計 **	3,711	8,088	3,731	4,357

校 区 別 ・ 町 ・ 丁 目 ・ 大 字 別 人 口 統 計 表

05 神野小学校

平成28. 8. 未現在 5 ページ

町・丁目・大字名	世帯数	人口	男	女
駅前中央一丁目	227	461	225	236
駅前中央二丁目	480	946	439	507
駅前中央三丁目	192	383	186	197
神園一丁目	61	158	79	79
神園二丁目	265	579	283	296
神園三丁目	268	619	281	338
神園四丁目	198	380	171	209
神園五丁目	223	481	222	259
神園六丁目	60	109	51	58
神野西一丁目	177	432	189	243
神野西二丁目	289	607	297	310
神野西三丁目	403	962	448	514
神野西四丁目	457	1,102	534	568
神野東一丁目	280	605	275	330
神野東二丁目	185	317	160	157
神野東三丁目	211	393	190	203
神野東四丁目	249	538	256	282
多布施四丁目	759	1,587	706	881
天神二丁目	305	601	266	335
栄町	57	86	36	50
新中町	35	74	31	43
** 小計 **	5,381	11,420	5,325	6,095

校 区 別 ・ 町 ・ 丁 目 ・ 大 字 別 人 口 統 計 表

06

西与賀小学校

平成28. 8. 末現在 6 ページ

町・丁目・大字名	世帯数	人口	男	女
末広二丁目	268	530	257	273
光一丁目	347	729	350	379
光二丁目	480	1,083	474	609
光三丁目	308	928	402	526
嘉瀬町大字十五	10	30	11	19
西与賀町大字高太郎	303	855	412	443
西与賀町大字厘外	607	1,328	650	678
西与賀町大字相応津	107	308	147	161
西与賀町字今津	116	251	107	144
** 小計 **	2,546	6,042	2,810	3,232

校 区 別 ・ 町 ・ 丁 目 ・ 大 字 別 人 口 統 計 表

07 嘉瀬小学校

平成28. 8. 末現在 7 ページ

町・丁目・大字名	世帯数	人口	男	女
嘉瀬町大字荻野	388	1,049	492	557
嘉瀬町大字中原	857	1,929	885	1,044
嘉瀬町大字扇町	401	949	424	525
嘉瀬町大字十五	376	1,060	495	565
** 小計 **	2,022	4,987	2,296	2,691

校 区 別 ・ 町 ・ 丁 目 ・ 大 字 別 人 口 統 計 表

08 巨勢小学校

平成28 . 8 . 末現在 8 ページ

町・丁目・大字名	世帯数	人口	男	女
巨勢町大字高尾	396	977	465	512
巨勢町大字修理田	438	1,140	541	599
巨勢町大字東西	83	215	97	118
巨勢町大字牛島	1,284	2,984	1,433	1,551
*** 小計 ***	2,201	5,316	2,536	2,780

校 区 別 ・ 町 ・ 丁 目 ・ 大 字 別 人 口 統 計 表

09 兵庫小学校

平成28. 8. 末現在 9 ページ

町・丁目・大字名	世帯数	人口	男	女
駅前中央三丁目	150	334	153	181
兵庫南一丁目	621	1,590	739	851
兵庫南二丁目	554	1,299	614	685
兵庫南三丁目	467	1,173	521	652
兵庫南四丁目	284	709	317	392
兵庫北一丁目	579	1,542	748	794
兵庫北二丁目	677	1,408	662	746
兵庫北三丁目	220	513	222	291
兵庫北四丁目	79	216	106	110
兵庫北五丁目	272	737	353	384
兵庫北六丁目	248	483	232	251
兵庫北七丁目	302	742	354	388
大財北町	144	316	161	155
兵庫町大字湊	424	1,148	561	587
兵庫町大字西湊	64	188	87	101
兵庫町大字藤木	348	992	485	507
兵庫町大字瓦町	303	770	345	425
兵庫町大字若宮	390	1,049	498	551
*** 小計 ***	6,126	15,209	7,158	8,051

校 区 別 ・ 町 ・ 丁 目 ・ 大 字 別 人 口 統 計 表

10

高木瀬小学校

平成28 . 8 . 未現在 10 ページ

町・丁目・大字名	世帯数	人口	男	女
日の出一丁目	485	1,019	515	504
高木瀬東一丁目	386	883	401	482
高木瀬東二丁目	369	904	420	484
高木瀬東三丁目	406	997	447	550
高木瀬東四丁目	432	1,002	466	536
高木瀬東五丁目	456	1,053	484	569
高木瀬東六丁目	556	1,069	444	625
高木瀬西一丁目	116	245	108	137
高木瀬西二丁目	392	943	474	469
高木瀬西三丁目	266	636	288	348
高木瀬西四丁目	474	1,124	553	571
高木瀬西五丁目	436	1,044	497	547
高木瀬西六丁目	20	36	17	19
高木瀬町大字東高木	357	855	382	473
高木瀬町大字長瀬	892	2,200	1,063	1,137
** 小計 **	6,043	14,010	6,559	7,451

校 区 別 ・ 町 ・ 丁 目 ・ 大 字 別 人 口 統 計 表

11 北川副小学校

平成28. 8. 末現在 11 ページ

町・丁目・大字名	世帯数	人口	男	女
水ヶ江五丁目	71	139	60	79
水ヶ江六丁目	254	561	252	309
木原一丁目	553	1,329	631	698
木原二丁目	583	1,292	584	708
木原三丁目	338	856	390	466
南佐賀一丁目	338	717	353	364
南佐賀二丁目	310	740	347	393
南佐賀三丁目	326	729	353	376
朝日町	213	558	254	304
今宿町	181	389	171	218
新郷本町	604	1,443	656	787
北川副町大字江上	323	1,004	487	517
北川副町大字光法	893	2,119	962	1,157
北川副町大字新郷	220	573	279	294
** 小計 **	5,207	12,449	5,779	6,670

校 区 別 ・ 町 ・ 丁 目 ・ 大 字 別 人 口 統 計 表

12 本庄小学校

平成28 . 8 . 末現在 12 ページ

町・丁目・大字名	世帯数	人口	男	女
水ヶ江五丁目	12	22	8	14
本庄町大字本庄	3,140	5,985	2,997	2,988
本庄町大字鹿子	404	1,008	490	518
本庄町大字正里	70	180	87	93
本庄町大字袋	1,100	2,634	1,258	1,376
本庄町大字末次	885	2,107	1,004	1,103
*** 小計 ***	5,611	11,936	5,844	6,092

校 区 別 ・ 町 ・ 丁 目 ・ 大 字 別 人 口 統 計 表

13

鍋島小学校

平成28 . 8 . 末現在 13 ページ

町・丁目・大字名	世帯数	人口	男	女
鍋島一丁目	692	1,747	842	905
鍋島二丁目	629	1,543	698	845
鍋島三丁目	578	1,266	606	660
鍋島四丁目	357	705	330	375
鍋島五丁目	441	916	385	531
鍋島六丁目	487	1,122	559	563
卸本町	210	578	268	310
鍋島町大字八戸溝	541	1,251	633	618
鍋島町大字森田	630	1,839	898	941
鍋島町大字鍋島	237	550	266	284
鍋島町大字蛸久	746	1,831	866	965
** 小計 **	5,548	13,348	6,351	6,997

校 区 別 ・ 町 ・ 丁 目 ・ 大 字 別 人 口 統 計 表

14

金立小学校

平成28 . 8 . 末現在 14 ページ

町・丁目・大字名	世帯数	人口	男	女
金立町大字金立	1,158	2,447	1,173	1,274
金立町大字薬師丸	147	404	185	219
金立町大字千布	709	1,801	860	941
*** 小計 ***	2,014	4,652	2,218	2,434

校 区 別 ・ 町 ・ 丁 目 ・ 大 字 別 人 口 統 計 表

15

久保泉小学校

平成28. 8. 末現在 15 ページ

町・丁目・大字名	世帯数	人口	男	女
金立町大字金立	2	7	5	2
久保泉町大字上和泉	288	811	389	422
久保泉町大字下和泉	447	1,052	515	537
久保泉町大字川久保	848	1,895	884	1,011
** 小計 **	1,585	3,765	1,793	1,972

校 区 別 ・ 町 ・ 丁 目 ・ 大 字 別 人 口 統 計 表

16

芙蓉小学校

平成28. 8. 末現在 16 ページ

町・丁目・大字名	世帯数	人口	男	女
蓮池町大字蓮池	263	664	297	367
蓮池町大字見島	142	383	189	194
蓮池町大字小松	211	521	248	273
蓮池町大字古賀	56	161	74	87
** 小計 **	672	1,729	808	921

校 区 別 ・ 町 ・ 丁 目 ・ 大 字 別 人 口 統 計 表

17

新栄小学校

平成28. 8. 末現在 17 ページ

町・丁目・大字名	世帯数	人口	男	女
天祐一丁目	406	877	404	473
天祐二丁目	300	649	309	340
新栄東一丁目	85	208	88	120
新栄東二丁目	164	446	217	229
新栄東三丁目	190	452	211	241
新栄東四丁目	297	723	316	407
新栄西一丁目	222	527	241	286
新栄西二丁目	161	450	224	226
新生町	209	547	266	281
天祐団地	272	392	151	241
中折町	18	42	18	24
緑小路	94	159	82	77
鍋島町大字八戸	726	1,829	892	937
** 小計 **	3,144	7,301	3,419	3,882

校 区 別 ・ 町 ・ 丁 目 ・ 大 字 別 人 口 統 計 表

18

若楠小学校

平成28. 8. 末現在 18 ページ

町・丁目・大字名	世帯数	人口	男	女
神園三丁目	111	183	94	89
神野東三丁目	43	89	38	51
神野東四丁目	37	90	48	42
日の出一丁目	221	366	178	188
若宮一丁目	825	1,870	867	1,003
若宮二丁目	407	864	394	470
若宮三丁目	645	1,363	590	773
若楠一丁目	179	459	213	246
若楠二丁目	332	756	360	396
若楠三丁目	429	1,070	506	564
高木瀬西三丁目	6	13	7	6
新中町	137	336	155	181
高木瀬団地	227	294	125	169
八丁畷町	185	332	169	163
** 小計 **	3,784	8,085	3,744	4,341

校 区 別 ・ 町 ・ 丁 目 ・ 大 字 別 人 口 統 計 表

19

開成小学校

平成28 . 8 . 末現在 19 ページ

町・丁目・大字名	世帯数	人口	男	女
神園五丁目	57	122	54	68
神園六丁目	144	293	131	162
八戸溝一丁目	254	623	298	325
八戸溝二丁目	235	520	237	283
八戸溝三丁目	219	491	235	256
開成一丁目	530	1,198	480	718
開成二丁目	366	934	447	487
開成三丁目	208	540	260	280
開成四丁目	141	339	155	184
開成五丁目	329	839	408	431
開成六丁目	388	999	486	513
鍋島町大字八戸溝	837	2,297	1,075	1,222
鍋島町大字森田	246	613	296	317
** 小計 **	3,954	9,808	4,562	5,246



校 区 別 ・ 町 ・ 丁 目 ・ 大 字 別 人 口 統 計 表

21

諸富南小学校

平成28 . 8 . 末現在 21 ページ

町・丁目・大字名	世帯数	人口	男	女
諸富町大字寺井津	333	862	428	434
諸富町大字為重	859	2,506	1,185	1,321
諸富町大字山領	615	1,610	786	824
*** 小計 ***	1,807	4,978	2,399	2,579

校 区 別 ・ 町 ・ 丁 目 ・ 大 字 別 人 口 統 計 表

22 春日小学校

平成28. 8. 末現在 22 ページ

町・丁目・大字名	世帯数	人口	男	女
大和町大字尼寺	2,851	7,060	3,350	3,710
大和町大字久池井	442	1,131	522	609
大和町大字八反原	29	76	31	45
*** 小計 ***	3,322	8,267	3,903	4,364

校 区 別 ・ 町 ・ 丁 目 ・ 大 字 別 人 口 統 計 表

23

川上小学校

平成28 . 8 . 末現在 23 ページ

町・丁目・大字名	世帯数	人口	男	女
大和町大字川上	579	1,711	817	894
大和町大字東山田	616	1,821	853	968
大和町大字池上	293	887	409	478
大和町大字久留間	518	1,333	633	700
*** 小計 ***	2,006	5,752	2,712	3,040

校 区 別 ・ 町 ・ 丁 目 ・ 大 字 別 人 口 統 計 表

24

松梅小学校

平成28 . 8 . 末現在 24 ページ

町・丁目・大字名	世帯数	人口	男	女
大和町大字梅野	174	489	233	256
大和町大字名尾	33	86	46	40
大和町大字松瀬	166	448	222	226
*** 小計 ***	373	1,023	501	522

校 区 別 ・ 町 ・ 丁 目 ・ 大 字 別 人 口 統 計 表

25

春日北小学校

平成28 . 8 . 末現在 25 ページ

町・丁目・大字名	世帯数	人口	男	女
大和町大字久池井	2,948	7,432	3,494	3,938
大和町大字梅野	76	174	86	88
*** 小計 ***	3,024	7,606	3,580	4,026

校 区 別 ・ 町 ・ 丁 目 ・ 大 字 別 人 口 統 計 表

27

富士小学校

平成28 . 8 . 末現在 26 ページ

町・丁目・大字名	世帯数	人口	男	女
富士町大字市川	72	232	112	120
富士町大字内野	146	269	144	125
富士町大字小副川	249	618	281	337
富士町大字鎌原	11	31	16	15
富士町大字上熊川	119	271	123	148
富士町大字下熊川	57	154	71	83
富士町大字杉山	39	111	49	62
富士町大字関屋	63	216	107	109
富士町大字苜木	18	38	17	21
富士町大字畑瀬	5	17	7	10
富士町大字古湯	197	514	242	272
富士町大字松瀬	38	102	47	55
** 小計 **	1,014	2,573	1,216	1,357

校 区 別 ・ 町 ・ 丁 目 ・ 大 字 別 人 口 統 計 表

28

北山小学校

平成28. 8. 末現在 27 ページ

町・丁目・大字名	世帯数	人口	男	女
富士町大字大串	53	185	93	92
富士町大字大野	6	17	10	7
富士町大字上無津呂	76	195	103	92
富士町大字栗並	43	142	73	69
富士町大字下無津呂	73	160	69	91
富士町大字中原	44	117	53	64
富士町大字麻那古	55	151	75	76
*** 小計 ***	350	967	476	491

校 区 別 ・ 町 ・ 丁 目 ・ 大 字 別 人 口 統 計 表

29

北山東部小学校

平成28 . 8 . 末現在 28 ページ

町・丁目・大字名	世帯数	人口	男	女
富士町大字上合瀬	28	91	44	47
富士町大字古場	56	122	60	62
富士町大字下合瀬	30	96	49	47
富士町大字関屋	4	14	5	9
富士町大字藤瀬	25	58	26	32
** 小計 **	143	381	184	197

校 区 別 ・ 町 ・ 丁 目 ・ 大 字 別 人 口 統 計 表

30

三瀬小学校

平成28. 8. 末現在 29 ページ

町・丁目・大字名	世帯数	人口	男	女
三瀬村三瀬	257	635	305	330
三瀬村藤原	140	413	205	208
三瀬村杠	85	257	127	130
*** 小計 ***	482	1,305	637	668

校 区 別 ・ 町 ・ 丁 目 ・ 大 字 別 人 口 統 計 表

31

中川副小学校

平成28 . 8 . 末現在 30 ページ

町・丁目・大字名	世帯数	人口	男	女
川副町大字福富	568	1,345	660	685
川副町大字早津江津	214	555	258	297
川副町大字早津江	482	1,319	639	680
*** 小計 ***	1,264	3,219	1,557	1,662

校 区 別 ・ 町 ・ 丁 目 ・ 大 字 別 人 口 統 計 表

32

大詫間小学校

平成28 . 8 . 末現在 31 ページ

町・丁目・大字名	世帯数	人口	男	女
川副町大字大詫間	520	1,627	807	820
** 小計 **	520	1,627	807	820



校 区 別 ・ 町 ・ 丁 目 ・ 大 字 別 人 口 統 計 表

34

西川副小学校

平成28 . 8 . 末現在 33 ページ

町・丁目・大字名	世帯数	人口	男	女
川副町大字南里	741	1,906	927	979
川副町大字西古賀	637	1,836	858	978
川副町大字小々森	649	1,968	961	1,007
*** 小計 ***	2,027	5,710	2,746	2,964

校 区 別 ・ 町 ・ 丁 目 ・ 大 字 別 人 口 統 計 表

35

東与賀小学校

平成28 . 8 . 末現在 34 ページ

町・丁目・大字名	世帯数	人口	男	女
東与賀町大字下古賀	1,245	3,703	1,777	1,926
東与賀町大字田中	958	2,910	1,394	1,516
東与賀町大字飯盛	681	1,899	900	999
*** 小計 ***	2,884	8,512	4,071	4,441

校 区 別 ・ 町 ・ 丁 目 ・ 大 字 別 人 口 統 計 表

36

思齊小学校

平成28 . 8 . 末現在 35 ページ

町・丁目・大字名	世帯数	人口	男	女
久保田町大字徳万	1,004	2,650	1,248	1,402
久保田町大字新田	678	2,005	979	1,026
久保田町大字久富	677	1,901	887	1,014
久保田町大字久保田	434	1,296	636	660
久保田町大字江戸	82	210	96	114
*** 小計 ***	2,875	8,062	3,846	4,216
*** 総計 ***	98,021	234,711	110,559	124,152

# 校 区 別 年 齢 別 人 口 統 計 表

1 勸興小学校

平成28 . 8 . 末現在 1 ページ

年 齢	男	女	人 口	年 齢	男	女	人 口
0 歳	16	27	43	36 歳	38	46	84
1 歳	22	17	39	37 歳	34	44	78
2 歳	20	22	42	38 歳	47	62	109
3 歳	18	28	46	39 歳	40	37	77
4 歳	31	30	61	40 歳	44	53	97
5 歳	35	28	63	41 歳	42	46	88
6 歳	28	39	67	42 歳	52	51	103
7 歳	19	33	52	43 歳	33	53	86
8 歳	32	22	54	44 歳	45	56	101
9 歳	37	27	64	45 歳	54	45	99
10 歳	21	35	56	46 歳	45	50	95
11 歳	31	27	58	47 歳	40	59	99
12 歳	23	26	49	48 歳	55	44	99
13 歳	30	31	61	49 歳	40	52	92
14 歳	31	28	59	50 歳	39	41	80
15 歳	52	34	86	51 歳	41	51	92
16 歳	45	25	70	52 歳	51	54	105
17 歳	31	36	67	53 歳	50	36	86
18 歳	34	34	68	54 歳	49	54	103
19 歳	21	44	65	55 歳	40	53	93
20 歳	30	36	66	56 歳	45	43	88
21 歳	25	27	52	57 歳	40	48	88
22 歳	30	30	60	58 歳	39	43	82
23 歳	34	38	72	59 歳	32	43	75
24 歳	31	29	60	60 歳	35	59	94
25 歳	39	29	68	61 歳	36	49	85
26 歳	21	34	55	62 歳	41	35	76
27 歳	37	21	58	63 歳	49	48	97
28 歳	40	29	69	64 歳	46	49	95
29 歳	36	38	74	65 歳	44	36	80
30 歳	35	31	66	66 歳	36	55	91
31 歳	26	34	60	67 歳	50	69	119
32 歳	28	38	66	68 歳	41	57	98
33 歳	42	37	79	69 歳	41	54	95
34 歳	33	31	64	70 歳	28	32	60
35 歳	43	43	86	71 歳	25	34	59

# 校 区 別 年 齢 別 人 口 統 計 表

1 勸興小学校

平成28. 8. 末現在 2 ページ

年 齢	男	女	人 口	年 齢	男	女	人 口
72 歳	41	48	89				
73 歳	22	45	67	**合計**	3,041	3,585	6,626
74 歳	27	56	83				
75 歳	36	48	84				
76 歳	34	41	75				
77 歳	29	29	58				
78 歳	30	36	66				
79 歳	20	39	59				
80 歳	17	38	55				
81 歳	14	28	42				
82 歳	23	35	58				
83 歳	19	31	50				
84 歳	16	34	50				
85 歳	18	29	47				
86 歳	14	24	38				
87 歳	10	24	34				
88 歳	15	28	43				
89 歳	7	20	27				
90 歳	8	16	24				
91 歳	8	13	21				
92 歳	7	12	19				
93 歳	5	12	17				
94 歳	4	9	13				
95 歳	0	6	6				
96 歳	3	9	12				
97 歳	0	6	6				
98 歳	0	4	4				
99 歳	0	4	4				
100 歳	0	0	0				
101 歳	0	0	0				
102 歳	0	0	0				
103 歳	0	0	0				
104 歳	0	1	1				
105 歳	0	0	0				
106 歳	0	0	0				
107 歳	0	1	1				

# 校 区 別 年 齢 別 人 口 統 計 表

2 循誘小学校

平成28 . 8 . 末現在 3 ページ

年 齢	男	女	人 口	年 齢	男	女	人 口
0 歳	29	26	55	36 歳	45	57	102
1 歳	29	31	60	37 歳	61	45	106
2 歳	30	29	59	38 歳	53	61	114
3 歳	21	24	45	39 歳	64	64	128
4 歳	21	34	55	40 歳	46	60	106
5 歳	31	31	62	41 歳	62	61	123
6 歳	32	23	55	42 歳	69	70	139
7 歳	30	37	67	43 歳	66	56	122
8 歳	35	24	59	44 歳	68	53	121
9 歳	28	31	59	45 歳	46	64	110
10 歳	24	28	52	46 歳	47	53	100
11 歳	32	40	72	47 歳	57	60	117
12 歳	28	35	63	48 歳	60	63	123
13 歳	33	34	67	49 歳	63	52	115
14 歳	42	31	73	50 歳	50	56	106
15 歳	36	35	71	51 歳	54	68	122
16 歳	39	48	87	52 歳	49	76	125
17 歳	26	48	74	53 歳	54	63	117
18 歳	41	42	83	54 歳	48	56	104
19 歳	45	43	88	55 歳	54	69	123
20 歳	47	38	85	56 歳	49	69	118
21 歳	32	38	70	57 歳	46	63	109
22 歳	38	45	83	58 歳	57	59	116
23 歳	46	49	95	59 歳	53	59	112
24 歳	43	52	95	60 歳	51	58	109
25 歳	50	46	96	61 歳	63	47	110
26 歳	40	48	88	62 歳	53	57	110
27 歳	37	44	81	63 歳	57	69	126
28 歳	33	38	71	64 歳	70	84	154
29 歳	53	56	109	65 歳	63	78	141
30 歳	62	47	109	66 歳	57	86	143
31 歳	49	44	93	67 歳	68	84	152
32 歳	53	44	97	68 歳	72	87	159
33 歳	40	50	90	69 歳	62	73	135
34 歳	46	38	84	70 歳	25	53	78
35 歳	56	46	102	71 歳	40	55	95

# 校 区 別 年 齢 別 人 口 統 計 表

2 | 循誘小学校

平成28 . 8 . 末現在 4 ページ

年 齢	男	女	人 口			
72 歳	59	77	136			
73 歳	34	69	103			
74 歳	42	54	96			
75 歳	57	64	121			
76 歳	50	69	119			
77 歳	26	52	78			
78 歳	30	60	90			
79 歳	34	68	102			
80 歳	40	56	96			
81 歳	32	67	99			
82 歳	24	57	81			
83 歳	23	63	86			
84 歳	21	53	74			
85 歳	38	49	87			
86 歳	19	32	51			
87 歳	10	53	63			
88 歳	20	29	49			
89 歳	4	17	21			
90 歳	10	22	32			
91 歳	4	26	30			
92 歳	2	11	13			
93 歳	7	20	27			
94 歳	4	12	16			
95 歳	2	14	16			
96 歳	2	8	10			
97 歳	0	5	5			
98 歳	1	5	6			
99 歳	0	5	5			
100 歳	0	1	1			
101 歳	0	1	1			
102 歳	0	2	2			
103 歳	0	0	0			
104 歳	1	0	1			
**合計**	3,955	4,806	8,761			

校 区 別 年 齡 別 人 口 統 計 表

3 日新小学校

平成28 . 8 . 未現在 5 ページ

年 齢	男	女	人 口	年 齢	男	女	人 口
0 歳	36	35	71	36 歳	51	49	100
1 歳	38	42	80	37 歳	54	58	112
2 歳	36	28	64	38 歳	50	55	105
3 歳	38	32	70	39 歳	42	51	93
4 歳	42	30	72	40 歳	47	65	112
5 歳	35	34	69	41 歳	60	43	103
6 歳	37	32	69	42 歳	58	59	117
7 歳	40	32	72	43 歳	52	60	112
8 歳	35	37	72	44 歳	61	56	117
9 歳	36	37	73	45 歳	62	79	141
10 歳	40	53	93	46 歳	61	61	122
11 歳	41	28	69	47 歳	50	58	108
12 歳	33	44	77	48 歳	69	63	132
13 歳	48	44	92	49 歳	59	57	116
14 歳	39	34	73	50 歳	41	68	109
15 歳	58	40	98	51 歳	73	75	148
16 歳	56	38	94	52 歳	54	63	117
17 歳	60	46	106	53 歳	67	49	116
18 歳	43	50	93	54 歳	55	51	106
19 歳	57	51	108	55 歳	52	55	107
20 歳	51	55	106	56 歳	55	54	109
21 歳	73	51	124	57 歳	52	73	125
22 歳	53	45	98	58 歳	62	62	124
23 歳	48	38	86	59 歳	47	72	119
24 歳	52	50	102	60 歳	65	70	135
25 歳	48	48	96	61 歳	57	78	135
26 歳	57	39	96	62 歳	53	73	126
27 歳	38	40	78	63 歳	64	78	142
28 歳	49	51	100	64 歳	60	63	123
29 歳	56	71	127	65 歳	73	80	153
30 歳	43	49	92	66 歳	65	77	142
31 歳	45	53	98	67 歳	70	67	137
32 歳	49	63	112	68 歳	86	97	183
33 歳	53	42	95	69 歳	70	67	137
34 歳	44	47	91	70 歳	45	34	79
35 歳	49	48	97	71 歳	35	51	86

# 校 区 別 年 齢 別 人 口 統 計 表

3 日新小学校

平成28. 8. 末現在 6 ページ

年 齢	男	女	人 口			
72 歳	42	44	86			
73 歳	47	66	113			
74 歳	59	73	132			
75 歳	44	63	107			
76 歳	38	59	97			
77 歳	42	50	92			
78 歳	35	64	99			
79 歳	28	40	68			
80 歳	41	52	93			
81 歳	30	68	98			
82 歳	31	61	92			
83 歳	42	63	105			
84 歳	44	61	105			
85 歳	31	56	87			
86 歳	23	48	71			
87 歳	23	41	64			
88 歳	16	41	57			
89 歳	16	33	49			
90 歳	14	34	48			
91 歳	10	31	41			
92 歳	8	21	29			
93 歳	4	19	23			
94 歳	4	14	18			
95 歳	2	5	7			
96 歳	3	7	10			
97 歳	1	1	2			
98 歳	0	1	1			
99 歳	0	4	4			
100 歳	0	1	1			
101 歳	1	4	5			
102 歳	0	1	1			
103 歳	0	1	1			
104 歳	0	2	2			
**合計**	4,412	4,957	9,369			

校 区 別 年 齢 別 人 口 統 計 表

4 赤松小学校

平成28 . 8 . 末現在 7 ページ

年 齢	男	女	人 口	年 齢	男	女	人 口
0 歳	31	22	53	36 歳	51	41	92
1 歳	34	40	74	37 歳	48	57	105
2 歳	23	31	54	38 歳	54	55	109
3 歳	33	36	69	39 歳	42	59	101
4 歳	40	37	77	40 歳	59	58	117
5 歳	34	35	69	41 歳	42	61	103
6 歳	40	36	76	42 歳	57	53	110
7 歳	53	44	97	43 歳	67	86	153
8 歳	43	52	95	44 歳	53	64	117
9 歳	34	39	73	45 歳	51	65	116
10 歳	53	47	100	46 歳	59	60	119
11 歳	44	41	85	47 歳	48	51	99
12 歳	37	47	84	48 歳	65	70	135
13 歳	42	39	81	49 歳	50	49	99
14 歳	44	34	78	50 歳	40	58	98
15 歳	44	45	89	51 歳	62	71	133
16 歳	44	54	98	52 歳	57	51	108
17 歳	27	27	54	53 歳	54	52	106
18 歳	48	44	92	54 歳	53	52	105
19 歳	49	48	97	55 歳	59	63	122
20 歳	52	46	98	56 歳	52	59	111
21 歳	40	52	92	57 歳	56	53	109
22 歳	34	40	74	58 歳	48	54	102
23 歳	51	36	87	59 歳	49	63	112
24 歳	39	42	81	60 歳	49	65	114
25 歳	38	42	80	61 歳	48	45	93
26 歳	41	31	72	62 歳	41	39	80
27 歳	34	39	73	63 歳	38	59	97
28 歳	46	32	78	64 歳	50	60	110
29 歳	31	43	74	65 歳	68	45	113
30 歳	34	43	77	66 歳	69	66	135
31 歳	33	34	67	67 歳	47	64	111
32 歳	41	43	84	68 歳	45	60	105
33 歳	33	41	74	69 歳	48	49	97
34 歳	41	56	97	70 歳	27	31	58
35 歳	39	40	79	71 歳	25	54	79

# 校 区 別 年 齢 別 人 口 統 計 表

4 赤松小学校

平成28 . 8 . 末現在 8 ページ

年 齢	男	女	人 口	年 齢	男	女	人 口
72 歳	34	40	74	108 歳	0	0	0
73 歳	28	46	74	109 歳	0	0	0
74 歳	37	40	77	110 歳	0	0	0
75 歳	43	42	85	111 歳	0	1	1
76 歳	30	44	74				
77 歳	28	37	65	**合計**	3,731	4,357	8,088
78 歳	17	35	52				
79 歳	29	41	70				
80 歳	24	40	64				
81 歳	24	48	72				
82 歳	16	41	57				
83 歳	18	40	58				
84 歳	15	41	56				
85 歳	19	40	59				
86 歳	25	34	59				
87 歳	15	40	55				
88 歳	16	31	47				
89 歳	17	42	59				
90 歳	11	34	45				
91 歳	11	20	31				
92 歳	4	21	25				
93 歳	6	17	23				
94 歳	2	18	20				
95 歳	1	8	9				
96 歳	1	9	10				
97 歳	2	3	5				
98 歳	1	2	3				
99 歳	0	0	0				
100 歳	1	1	2				
101 歳	1	0	1				
102 歳	0	0	0				
103 歳	0	0	0				
104 歳	0	1	1				
105 歳	0	0	0				
106 歳	0	0	0				
107 歳	0	0	0				

校 区 別 年 齢 別 人 口 統 計 表

5 神野小学校

平成28 . 8 . 末現在 9 ページ

年 齢	男	女	人 口	年 齢	男	女	人 口
0 歳	35	45	80	36 歳	76	76	152
1 歳	30	40	70	37 歳	81	63	144
2 歳	43	46	89	38 歳	58	77	135
3 歳	42	42	84	39 歳	66	86	152
4 歳	55	49	104	40 歳	88	97	185
5 歳	58	43	101	41 歳	79	73	152
6 歳	53	52	105	42 歳	87	104	191
7 歳	45	60	105	43 歳	74	86	160
8 歳	53	41	94	44 歳	87	72	159
9 歳	55	50	105	45 歳	76	95	171
10 歳	47	50	97	46 歳	88	83	171
11 歳	53	61	114	47 歳	84	89	173
12 歳	50	53	103	48 歳	76	91	167
13 歳	53	53	106	49 歳	85	86	171
14 歳	64	59	123	50 歳	79	77	156
15 歳	64	62	126	51 歳	86	103	189
16 歳	63	55	118	52 歳	69	97	166
17 歳	77	50	127	53 歳	87	97	184
18 歳	58	65	123	54 歳	86	73	159
19 歳	51	57	108	55 歳	68	82	150
20 歳	58	53	111	56 歳	76	89	165
21 歳	54	60	114	57 歳	71	81	152
22 歳	49	63	112	58 歳	78	72	150
23 歳	62	55	117	59 歳	90	71	161
24 歳	61	55	116	60 歳	69	67	136
25 歳	63	63	126	61 歳	85	85	170
26 歳	67	54	121	62 歳	84	84	168
27 歳	66	68	134	63 歳	71	96	167
28 歳	50	61	111	64 歳	73	98	171
29 歳	57	61	118	65 歳	63	104	167
30 歳	55	58	113	66 歳	78	86	164
31 歳	55	61	116	67 歳	91	96	187
32 歳	43	57	100	68 歳	69	83	152
33 歳	66	74	140	69 歳	54	77	131
34 歳	67	67	134	70 歳	30	43	73
35 歳	59	67	126	71 歳	45	45	90

# 校 区 別 年 齢 別 人 口 統 計 表

5 神野小学校

平成28. 8. 末現在 10 ページ

年 齢	男	女	人 口			
72 歳	51	66	117			
73 歳	53	55	108			
74 歳	40	72	112			
75 歳	33	61	94			
76 歳	42	62	104			
77 歳	22	44	66			
78 歳	35	54	89			
79 歳	43	56	99			
80 歳	33	60	93			
81 歳	38	59	97			
82 歳	29	55	84			
83 歳	33	56	89			
84 歳	26	70	96			
85 歳	31	48	79			
86 歳	22	39	61			
87 歳	27	45	72			
88 歳	14	34	48			
89 歳	19	30	49			
90 歳	16	33	49			
91 歳	10	18	28			
92 歳	7	24	31			
93 歳	3	16	19			
94 歳	3	13	16			
95 歳	2	8	10			
96 歳	2	7	9			
97 歳	1	1	2			
98 歳	0	3	3			
99 歳	1	3	4			
100 歳	1	5	6			
101 歳	0	0	0			
102 歳	0	1	1			
103 歳	0	1	1			
104 歳	0	1	1			
105 歳	0	1	1			
**合計**	5,325	6,095	11,420			

校 区 別 年 齢 別 人 口 統 計 表

6 西与賀小学校

平成28 . 8 . 末現在 11 ページ

年 齢		男	女	人 口	年 齢		男	女	人 口
0	歳	23	21	44	36	歳	32	39	71
1	歳	31	30	61	37	歳	32	36	68
2	歳	19	21	40	38	歳	33	35	68
3	歳	32	26	58	39	歳	29	32	61
4	歳	32	21	53	40	歳	34	35	69
5	歳	31	29	60	41	歳	41	42	83
6	歳	39	27	66	42	歳	36	30	66
7	歳	25	23	48	43	歳	35	38	73
8	歳	23	34	57	44	歳	34	37	71
9	歳	33	25	58	45	歳	37	39	76
10	歳	23	26	49	46	歳	44	52	96
11	歳	34	22	56	47	歳	33	41	74
12	歳	33	30	63	48	歳	28	36	64
13	歳	25	24	49	49	歳	28	31	59
14	歳	28	31	59	50	歳	26	30	56
15	歳	34	22	56	51	歳	39	30	69
16	歳	27	36	63	52	歳	31	48	79
17	歳	24	31	55	53	歳	35	36	71
18	歳	26	30	56	54	歳	31	52	83
19	歳	23	34	57	55	歳	40	28	68
20	歳	35	44	79	56	歳	27	39	66
21	歳	36	26	62	57	歳	38	40	78
22	歳	33	33	66	58	歳	33	46	79
23	歳	37	31	68	59	歳	35	32	67
24	歳	33	31	64	60	歳	36	46	82
25	歳	19	31	50	61	歳	34	43	77
26	歳	26	23	49	62	歳	44	31	75
27	歳	28	29	57	63	歳	33	51	84
28	歳	27	35	62	64	歳	42	52	94
29	歳	32	27	59	65	歳	38	56	94
30	歳	28	34	62	66	歳	50	52	102
31	歳	30	37	67	67	歳	53	55	108
32	歳	27	29	56	68	歳	49	53	102
33	歳	46	42	88	69	歳	26	45	71
34	歳	38	38	76	70	歳	33	40	73
35	歳	39	34	73	71	歳	37	49	86

校 区 別 年 齢 別 人 口 統 計 表

6 西与賀小学校

平成28 . 8 . 末現在 12 ページ

年 齢	男	女	人 口			
72 歳	40	56	96			
73 歳	40	56	96			
74 歳	33	35	68			
75 歳	39	30	69			
76 歳	28	38	66			
77 歳	24	29	53			
78 歳	27	24	51			
79 歳	18	45	63			
80 歳	18	35	53			
81 歳	27	32	59			
82 歳	28	33	61			
83 歳	20	29	49			
84 歳	16	40	56			
85 歳	17	35	52			
86 歳	20	23	43			
87 歳	8	26	34			
88 歳	9	14	23			
89 歳	7	27	34			
90 歳	5	21	26			
91 歳	4	12	16			
92 歳	2	20	22			
93 歳	6	3	9			
94 歳	1	7	8			
95 歳	1	4	5			
96 歳	2	3	5			
97 歳	2	3	5			
98 歳	2	3	5			
99 歳	0	0	0			
100 歳	1	1	2			
101 歳	0	2	2			
102 歳	0	2	2			
**合計**	2,810	3,232	6,042			

校 区 別 年 齢 別 人 口 統 計 表

7 嘉瀬小学校

平成28. 8. 未現在 13 ページ

年 齢	男	女	人 口	年 齢	男	女	人 口
0 歳	15	17	32	36 歳	29	19	48
1 歳	26	17	43	37 歳	28	20	48
2 歳	13	20	33	38 歳	19	23	42
3 歳	14	21	35	39 歳	28	28	56
4 歳	17	24	41	40 歳	24	38	62
5 歳	19	17	36	41 歳	29	35	64
6 歳	15	25	40	42 歳	22	22	44
7 歳	19	20	39	43 歳	34	21	55
8 歳	19	21	40	44 歳	32	27	59
9 歳	21	13	34	45 歳	31	23	54
10 歳	13	14	27	46 歳	26	34	60
11 歳	24	17	41	47 歳	28	34	62
12 歳	20	23	43	48 歳	23	32	55
13 歳	20	22	42	49 歳	23	25	48
14 歳	28	23	51	50 歳	23	33	56
15 歳	23	22	45	51 歳	26	33	59
16 歳	24	22	46	52 歳	25	23	48
17 歳	21	12	33	53 歳	37	28	65
18 歳	21	29	50	54 歳	27	30	57
19 歳	18	20	38	55 歳	33	32	65
20 歳	25	26	51	56 歳	34	39	73
21 歳	25	24	49	57 歳	29	38	67
22 歳	25	16	41	58 歳	34	42	76
23 歳	14	20	34	59 歳	39	44	83
24 歳	19	31	50	60 歳	34	41	75
25 歳	29	20	49	61 歳	43	29	72
26 歳	20	19	39	62 歳	35	33	68
27 歳	24	25	49	63 歳	33	38	71
28 歳	23	20	43	64 歳	36	46	82
29 歳	22	24	46	65 歳	38	34	72
30 歳	32	27	59	66 歳	35	41	76
31 歳	27	29	56	67 歳	47	47	94
32 歳	19	27	46	68 歳	37	37	74
33 歳	34	19	53	69 歳	51	35	86
34 歳	15	35	50	70 歳	18	29	47
35 歳	26	29	55	71 歳	13	29	42

# 校 区 別 年 齢 別 人 口 統 計 表

7 嘉瀬小学校

平成28. 8. 末現在 14 ページ

年 齢	男	女	人 口			
72 歳	24	41	65			
73 歳	28	23	51			
74 歳	29	43	72			
75 歳	25	39	64			
76 歳	24	34	58			
77 歳	29	34	63			
78 歳	20	29	49			
79 歳	20	40	60			
80 歳	31	25	56			
81 歳	22	52	74			
82 歳	22	44	66			
83 歳	26	45	71			
84 歳	18	35	53			
85 歳	28	42	70			
86 歳	14	37	51			
87 歳	14	34	48			
88 歳	15	24	39			
89 歳	4	23	27			
90 歳	9	21	30			
91 歳	7	20	27			
92 歳	2	14	16			
93 歳	6	11	17			
94 歳	1	5	6			
95 歳	2	6	8			
96 歳	3	8	11			
97 歳	1	0	1			
98 歳	0	3	3			
99 歳	0	1	1			
100 歳	0	4	4			
101 歳	0	1	1			
102 歳	0	0	0			
103 歳	0	1	1			
**合計**	2,296	2,691	4,987			

校 区 別 年 齢 別 人 口 統 計 表

8

巨勢小学校

平成28 . 8 . 末現在 15 ページ

年 齢		男	女	人 口	年 齢		男	女	人 口
0	歳	26	39	65	36	歳	40	39	79
1	歳	34	20	54	37	歳	41	49	90
2	歳	50	31	81	38	歳	40	43	83
3	歳	29	27	56	39	歳	43	40	83
4	歳	40	31	71	40	歳	39	32	71
5	歳	36	22	58	41	歳	34	41	75
6	歳	22	34	56	42	歳	48	40	88
7	歳	39	28	67	43	歳	50	38	88
8	歳	27	32	59	44	歳	42	40	82
9	歳	19	26	45	45	歳	31	41	72
10	歳	25	18	43	46	歳	23	41	64
11	歳	34	19	53	47	歳	31	39	70
12	歳	32	19	51	48	歳	30	28	58
13	歳	17	31	48	49	歳	25	35	60
14	歳	16	23	39	50	歳	33	34	67
15	歳	24	26	50	51	歳	36	30	66
16	歳	36	23	59	52	歳	19	32	51
17	歳	30	27	57	53	歳	36	21	57
18	歳	27	23	50	54	歳	20	34	54
19	歳	28	15	43	55	歳	33	25	58
20	歳	32	22	54	56	歳	16	19	35
21	歳	22	18	40	57	歳	18	33	51
22	歳	28	24	52	58	歳	33	22	55
23	歳	31	14	45	59	歳	17	21	38
24	歳	25	26	51	60	歳	26	43	69
25	歳	23	30	53	61	歳	30	39	69
26	歳	31	29	60	62	歳	29	31	60
27	歳	18	27	45	63	歳	33	46	79
28	歳	36	35	71	64	歳	36	37	73
29	歳	46	36	82	65	歳	31	29	60
30	歳	29	27	56	66	歳	37	42	79
31	歳	28	44	72	67	歳	39	42	81
32	歳	38	46	84	68	歳	40	41	81
33	歳	29	43	72	69	歳	34	41	75
34	歳	36	45	81	70	歳	22	31	53
35	歳	39	39	78	71	歳	16	25	41

校 区 別 年 齢 別 人 口 統 計 表

8 巨勢小学校

平成28 . 8 . 末現在 16 ページ

年 齢	男	女	人 口			
72 歳	35	35	70			
73 歳	15	37	52			
74 歳	27	33	60			
75 歳	14	34	48			
76 歳	18	33	51			
77 歳	16	25	41			
78 歳	18	32	50			
79 歳	29	27	56			
80 歳	10	23	33			
81 歳	22	21	43			
82 歳	15	26	41			
83 歳	9	17	26			
84 歳	14	26	40			
85 歳	13	12	25			
86 歳	10	15	25			
87 歳	9	19	28			
88 歳	4	14	18			
89 歳	3	8	11			
90 歳	8	11	19			
91 歳	6	12	18			
92 歳	2	8	10			
93 歳	1	5	6			
94 歳	1	5	6			
95 歳	1	5	6			
96 歳	1	2	3			
97 歳	2	2	4			
98 歳	0	3	3			
99 歳	0	3	3			
100 歳	0	2	2			
101 歳	0	1	1			
102 歳	0	1	1			
**合計**	2,536	2,780	5,316			

校 区 別 年 齢 別 人 口 統 計 表

9 兵庫小学校

平成28. 8. 末現在 17 ページ

年 齢	男	女	人 口	年 齢	男	女	人 口
0 歳	104	116	220	36 歳	124	142	266
1 歳	109	108	217	37 歳	123	130	253
2 歳	121	122	243	38 歳	120	147	267
3 歳	92	92	184	39 歳	135	136	271
4 歳	100	109	209	40 歳	132	136	268
5 歳	111	109	220	41 歳	122	136	258
6 歳	79	99	178	42 歳	136	158	294
7 歳	100	84	184	43 歳	131	138	269
8 歳	88	87	175	44 歳	124	162	286
9 歳	94	79	173	45 歳	134	119	253
10 歳	91	84	175	46 歳	108	124	232
11 歳	93	70	163	47 歳	107	117	224
12 歳	92	74	166	48 歳	118	131	249
13 歳	69	90	159	49 歳	93	129	222
14 歳	84	86	170	50 歳	73	99	172
15 歳	89	80	169	51 歳	110	107	217
16 歳	102	90	192	52 歳	83	111	194
17 歳	72	83	155	53 歳	104	93	197
18 歳	81	108	189	54 歳	96	99	195
19 歳	76	89	165	55 歳	94	92	186
20 歳	76	83	159	56 歳	84	64	148
21 歳	69	72	141	57 歳	85	89	174
22 歳	74	82	156	58 歳	75	75	150
23 歳	69	77	146	59 歳	56	80	136
24 歳	78	70	148	60 歳	68	72	140
25 歳	59	76	135	61 歳	90	84	174
26 歳	65	87	152	62 歳	58	57	115
27 歳	85	106	191	63 歳	59	83	142
28 歳	76	99	175	64 歳	76	91	167
29 歳	93	119	212	65 歳	88	87	175
30 歳	101	109	210	66 歳	71	69	140
31 歳	103	133	236	67 歳	71	96	167
32 歳	101	112	213	68 歳	77	80	157
33 歳	105	113	218	69 歳	56	82	138
34 歳	134	133	267	70 歳	34	43	77
35 歳	125	140	265	71 歳	54	53	107

# 校 区 別 年 齢 別 人 口 統 計 表

9 兵庫小学校

平成28. 8. 末現在 18 ページ

年 齢	男	女	人 口			
72 歳	45	60	105			
73 歳	35	48	83			
74 歳	53	61	114			
75 歳	33	44	77			
76 歳	35	43	78			
77 歳	37	37	74			
78 歳	34	44	78			
79 歳	31	45	76			
80 歳	24	53	77			
81 歳	15	43	58			
82 歳	30	52	82			
83 歳	20	43	63			
84 歳	25	46	71			
85 歳	16	39	55			
86 歳	23	38	61			
87 歳	14	25	39			
88 歳	10	35	45			
89 歳	13	21	34			
90 歳	10	18	28			
91 歳	9	13	22			
92 歳	3	13	16			
93 歳	7	18	25			
94 歳	1	7	8			
95 歳	4	5	9			
96 歳	1	4	5			
97 歳	1	5	6			
98 歳	0	3	3			
99 歳	0	4	4			
100 歳	0	2	2			
101 歳	0	0	0			
102 歳	0	0	0			
103 歳	0	1	1			
**合計**	7,158	8,051	15,209			

校 区 別 年 齢 別 人 口 統 計 表

10 高木瀬小学校

平成28 . 8 . 末現在 19 ページ

年 齢	男	女	人 口	年 齢	男	女	人 口
0 歳	53	59	112	36 歳	91	87	178
1 歳	67	65	132	37 歳	68	87	155
2 歳	64	66	130	38 歳	81	89	170
3 歳	67	63	130	39 歳	84	93	177
4 歳	63	58	121	40 歳	90	102	192
5 歳	68	70	138	41 歳	103	103	206
6 歳	70	68	138	42 歳	112	110	222
7 歳	56	48	104	43 歳	98	119	217
8 歳	66	67	133	44 歳	120	94	214
9 歳	70	76	146	45 歳	86	100	186
10 歳	55	70	125	46 歳	91	80	171
11 歳	72	71	143	47 歳	89	89	178
12 歳	68	72	140	48 歳	77	80	157
13 歳	77	67	144	49 歳	81	80	161
14 歳	70	66	136	50 歳	72	66	138
15 歳	71	75	146	51 歳	90	90	180
16 歳	75	71	146	52 歳	61	86	147
17 歳	79	71	150	53 歳	63	67	130
18 歳	60	58	118	54 歳	71	80	151
19 歳	58	69	127	55 歳	71	102	173
20 歳	86	64	150	56 歳	70	88	158
21 歳	66	60	126	57 歳	79	82	161
22 歳	52	70	122	58 歳	81	80	161
23 歳	73	60	133	59 歳	70	94	164
24 歳	74	53	127	60 歳	73	77	150
25 歳	70	64	134	61 歳	89	97	186
26 歳	64	68	132	62 歳	82	106	188
27 歳	69	75	144	63 歳	91	114	205
28 歳	76	72	148	64 歳	83	103	186
29 歳	82	88	170	65 歳	107	111	218
30 歳	62	69	131	66 歳	111	118	229
31 歳	76	87	163	67 歳	89	129	218
32 歳	85	82	167	68 歳	103	127	230
33 歳	91	65	156	69 歳	94	112	206
34 歳	81	93	174	70 歳	53	69	122
35 歳	79	91	170	71 歳	77	89	166

# 校 区 別 年 齢 別 人 口 統 計 表

10 高木瀬小学校

平成28. 8. 末現在 20 ページ

年 齢	男	女	人 口	年 齢	男	女	人 口
72 歳	66	103	169	**合計**	6,559	7,451	14,010
73 歳	69	114	183				
74 歳	96	112	208				
75 歳	77	103	180				
76 歳	84	96	180				
77 歳	66	71	137				
78 歳	61	89	150				
79 歳	65	80	145				
80 歳	57	83	140				
81 歳	43	72	115				
82 歳	52	62	114				
83 歳	40	68	108				
84 歳	41	77	118				
85 歳	28	61	89				
86 歳	26	47	73				
87 歳	27	52	79				
88 歳	21	42	63				
89 歳	21	39	60				
90 歳	14	43	57				
91 歳	7	29	36				
92 歳	12	28	40				
93 歳	5	24	29				
94 歳	4	19	23				
95 歳	4	10	14				
96 歳	3	10	13				
97 歳	3	5	8				
98 歳	0	2	2				
99 歳	0	3	3				
100 歳	1	7	8				
101 歳	0	2	2				
102 歳	0	2	2				
103 歳	0	3	3				
104 歳	0	1	1				
105 歳	0	0	0				
106 歳	0	1	1				

校 区 別 年 齢 別 人 口 統 計 表

11 北川副小学校

平成28 . 8 . 末現在 21 ページ

年 齢	男	女	人 口	年 齢	男	女	人 口
0 歳	50	68	118	36 歳	99	78	177
1 歳	70	55	125	37 歳	89	90	179
2 歳	76	52	128	38 歳	58	73	131
3 歳	70	69	139	39 歳	84	76	160
4 歳	55	72	127	40 歳	79	88	167
5 歳	60	69	129	41 歳	93	80	173
6 歳	59	57	116	42 歳	89	70	159
7 歳	41	51	92	43 歳	86	89	175
8 歳	54	53	107	44 歳	81	84	165
9 歳	47	43	90	45 歳	93	88	181
10 歳	54	70	124	46 歳	72	76	148
11 歳	47	54	101	47 歳	80	85	165
12 歳	69	55	124	48 歳	70	75	145
13 歳	63	57	120	49 歳	77	85	162
14 歳	59	59	118	50 歳	66	72	138
15 歳	65	63	128	51 歳	74	88	162
16 歳	61	69	130	52 歳	78	82	160
17 歳	58	54	112	53 歳	59	80	139
18 歳	61	56	117	54 歳	67	63	130
19 歳	48	55	103	55 歳	58	62	120
20 歳	41	68	109	56 歳	65	88	153
21 歳	64	50	114	57 歳	56	82	138
22 歳	59	72	131	58 歳	51	73	124
23 歳	45	57	102	59 歳	63	55	118
24 歳	45	61	106	60 歳	55	65	120
25 歳	48	61	109	61 歳	89	72	161
26 歳	41	59	100	62 歳	78	97	175
27 歳	56	55	111	63 歳	87	88	175
28 歳	59	83	142	64 歳	69	92	161
29 歳	63	70	133	65 歳	73	101	174
30 歳	61	76	137	66 歳	89	101	190
31 歳	76	79	155	67 歳	108	125	233
32 歳	60	74	134	68 歳	87	101	188
33 歳	82	81	163	69 歳	106	103	209
34 歳	66	86	152	70 歳	52	72	124
35 歳	87	63	150	71 歳	57	68	125

# 校 区 別 年 齢 別 人 口 統 計 表

11 北川副小学校

平成28. 8. 末現在 22 ページ

年 齢	男	女	人 口			
72 歳	77	97	174			
73 歳	68	85	153			
74 歳	57	87	144			
75 歳	72	93	165			
76 歳	66	84	150			
77 歳	47	74	121			
78 歳	65	73	138			
79 歳	63	68	131			
80 歳	59	87	146			
81 歳	40	64	104			
82 歳	49	66	115			
83 歳	36	66	102			
84 歳	52	55	107			
85 歳	22	60	82			
86 歳	24	63	87			
87 歳	28	46	74			
88 歳	20	48	68			
89 歳	17	37	54			
90 歳	15	37	52			
91 歳	12	25	37			
92 歳	11	23	34			
93 歳	12	19	31			
94 歳	2	14	16			
95 歳	4	14	18			
96 歳	4	16	20			
97 歳	0	7	7			
98 歳	0	6	6			
99 歳	0	4	4			
100 歳	0	2	2			
101 歳	0	5	5			
102 歳	0	1	1			
103 歳	0	0	0			
104 歳	0	0	0			
105 歳	0	1	1			
**合計**	5,779	6,670	12,449			

校 区 別 年 齢 別 人 口 統 計 表

12 本庄小学校

平成28 . 8 . 末現在 23 ページ

年 齢	男	女	人 口	年 齢	男	女	人 口
0 歳	44	34	78	36 歳	64	68	132
1 歳	57	34	91	37 歳	86	87	173
2 歳	51	52	103	38 歳	64	77	141
3 歳	58	45	103	39 歳	80	90	170
4 歳	48	47	95	40 歳	79	85	164
5 歳	61	61	122	41 歳	87	69	156
6 歳	51	48	99	42 歳	85	92	177
7 歳	61	62	123	43 歳	72	82	154
8 歳	57	52	109	44 歳	64	85	149
9 歳	56	58	114	45 歳	78	73	151
10 歳	64	61	125	46 歳	78	80	158
11 歳	51	49	100	47 歳	87	83	170
12 歳	48	49	97	48 歳	90	68	158
13 歳	48	63	111	49 歳	69	74	143
14 歳	68	55	123	50 歳	60	69	129
15 歳	61	50	111	51 歳	68	75	143
16 歳	56	61	117	52 歳	68	73	141
17 歳	63	64	127	53 歳	76	64	140
18 歳	97	72	169	54 歳	66	78	144
19 歳	120	96	216	55 歳	59	67	126
20 歳	129	92	221	56 歳	74	68	142
21 歳	129	81	210	57 歳	79	73	152
22 歳	118	93	211	58 歳	70	70	140
23 歳	109	91	200	59 歳	65	69	134
24 歳	101	56	157	60 歳	69	70	139
25 歳	76	64	140	61 歳	67	71	138
26 歳	73	62	135	62 歳	86	67	153
27 歳	80	39	119	63 歳	86	71	157
28 歳	55	53	108	64 歳	67	82	149
29 歳	68	61	129	65 歳	65	103	168
30 歳	53	72	125	66 歳	67	77	144
31 歳	54	74	128	67 歳	88	62	150
32 歳	72	63	135	68 歳	75	95	170
33 歳	73	76	149	69 歳	56	73	129
34 歳	83	76	159	70 歳	36	55	91
35 歳	66	58	124	71 歳	60	53	113

# 校 区 別 年 齢 別 人 口 統 計 表

12 本庄小学校

平成28. 8. 末現在 24 ページ

年 齢	男	女	人 口			
72 歳	42	63	105			
73 歳	61	58	119			
74 歳	52	73	125			
75 歳	33	67	100			
76 歳	50	67	117			
77 歳	46	66	112			
78 歳	40	51	91			
79 歳	37	78	115			
80 歳	39	58	97			
81 歳	46	53	99			
82 歳	35	60	95			
83 歳	30	70	100			
84 歳	21	62	83			
85 歳	35	51	86			
86 歳	29	44	73			
87 歳	28	44	72			
88 歳	12	34	46			
89 歳	14	37	51			
90 歳	17	30	47			
91 歳	7	26	33			
92 歳	9	17	26			
93 歳	5	17	22			
94 歳	1	13	14			
95 歳	1	9	10			
96 歳	2	6	8			
97 歳	0	3	3			
98 歳	2	3	5			
99 歳	1	2	3			
100 歳	0	2	2			
101 歳	0	2	2			
102 歳	0	2	2			
103 歳	0	0	0			
104 歳	0	1	1			
105 歳	0	1	1			
**合計**	5,844	6,092	11,936			

校 区 別 年 齢 別 人 口 統 計 表

13 鍋島小学校

平成28. 8. 末現在 25 ページ

年 齢	男	女	人 口	年 齢	男	女	人 口
0 歳	74	73	147	36 歳	102	85	187
1 歳	93	83	176	37 歳	91	105	196
2 歳	103	74	177	38 歳	97	96	193
3 歳	92	82	174	39 歳	94	96	190
4 歳	94	89	183	40 歳	89	94	183
5 歳	85	80	165	41 歳	106	103	209
6 歳	93	78	171	42 歳	91	112	203
7 歳	90	74	164	43 歳	91	102	193
8 歳	86	89	175	44 歳	93	97	190
9 歳	69	67	136	45 歳	85	110	195
10 歳	78	61	139	46 歳	89	111	200
11 歳	69	72	141	47 歳	98	102	200
12 歳	72	64	136	48 歳	83	103	186
13 歳	77	81	158	49 歳	76	95	171
14 歳	75	62	137	50 歳	74	77	151
15 歳	78	81	159	51 歳	76	104	180
16 歳	80	85	165	52 歳	92	100	192
17 歳	71	69	140	53 歳	76	100	176
18 歳	101	94	195	54 歳	87	96	183
19 歳	65	82	147	55 歳	73	86	159
20 歳	87	84	171	56 歳	83	82	165
21 歳	77	88	165	57 歳	77	80	157
22 歳	71	113	184	58 歳	88	89	177
23 歳	84	114	198	59 歳	73	74	147
24 歳	91	117	208	60 歳	65	84	149
25 歳	76	100	176	61 歳	86	94	180
26 歳	68	79	147	62 歳	80	83	163
27 歳	76	84	160	63 歳	92	88	180
28 歳	74	75	149	64 歳	75	89	164
29 歳	63	100	163	65 歳	82	72	154
30 歳	95	85	180	66 歳	74	81	155
31 歳	92	115	207	67 歳	83	66	149
32 歳	82	98	180	68 歳	66	69	135
33 歳	109	110	219	69 歳	57	57	114
34 歳	94	108	202	70 歳	32	42	74
35 歳	104	93	197	71 歳	46	54	100

校 区 別 年 齢 別 人 口 統 計 表

13 鍋島小学校

平成28. 8. 末現在 26 ページ

年 齢	男	女	人 口			
72 歳	23	34	57			
73 歳	37	27	64			
74 歳	43	49	92			
75 歳	36	43	79			
76 歳	27	31	58			
77 歳	24	38	62			
78 歳	19	40	59			
79 歳	24	31	55			
80 歳	15	34	49			
81 歳	27	40	67			
82 歳	19	43	62			
83 歳	22	33	55			
84 歳	20	45	65			
85 歳	21	29	50			
86 歳	17	26	43			
87 歳	16	27	43			
88 歳	14	27	41			
89 歳	12	22	34			
90 歳	6	25	31			
91 歳	6	18	24			
92 歳	3	19	22			
93 歳	6	8	14			
94 歳	1	5	6			
95 歳	0	5	5			
96 歳	2	7	9			
97 歳	1	2	3			
98 歳	0	3	3			
99 歳	0	3	3			
100 歳	0	1	1			
101 歳	0	0	0			
102 歳	0	1	1			
**合計**	6,351	6,997	13,348			

校 区 別 年 齢 別 人 口 統 計 表

14 金立小学校

平成28. 8. 末現在 27 ページ

年 齢	男	女	人 口	年 齢	男	女	人 口
0 歳	18	11	29	36 歳	27	33	60
1 歳	25	20	45	37 歳	31	24	55
2 歳	16	16	32	38 歳	24	31	55
3 歳	15	18	33	39 歳	28	32	60
4 歳	18	16	34	40 歳	38	28	66
5 歳	18	20	38	41 歳	35	21	56
6 歳	24	20	44	42 歳	29	33	62
7 歳	19	17	36	43 歳	29	29	58
8 歳	30	27	57	44 歳	27	31	58
9 歳	22	15	37	45 歳	32	21	53
10 歳	19	13	32	46 歳	36	22	58
11 歳	23	19	42	47 歳	33	25	58
12 歳	26	26	52	48 歳	26	22	48
13 歳	15	22	37	49 歳	19	20	39
14 歳	27	16	43	50 歳	19	25	44
15 歳	17	14	31	51 歳	28	32	60
16 歳	27	24	51	52 歳	31	40	71
17 歳	25	15	40	53 歳	19	29	48
18 歳	21	20	41	54 歳	33	22	55
19 歳	16	24	40	55 歳	24	28	52
20 歳	19	23	42	56 歳	28	29	57
21 歳	28	16	44	57 歳	24	23	47
22 歳	13	27	40	58 歳	30	33	63
23 歳	19	26	45	59 歳	25	35	60
24 歳	26	19	45	60 歳	34	35	69
25 歳	19	23	42	61 歳	37	30	67
26 歳	27	14	41	62 歳	30	35	65
27 歳	18	18	36	63 歳	35	34	69
28 歳	19	20	39	64 歳	34	42	76
29 歳	23	27	50	65 歳	27	38	65
30 歳	26	28	54	66 歳	36	33	69
31 歳	24	24	48	67 歳	47	50	97
32 歳	26	23	49	68 歳	39	39	78
33 歳	25	23	48	69 歳	34	44	78
34 歳	25	24	49	70 歳	24	29	53
35 歳	29	20	49	71 歳	26	20	46

# 校 区 別 年 齢 別 人 口 統 計 表

14 金立小学校

平成28. 8. 末現在 28 ページ

年 齢	男	女	人 口			
72 歳	32	36	68			
73 歳	22	47	69			
74 歳	29	21	50			
75 歳	28	36	64			
76 歳	25	30	55			
77 歳	26	30	56			
78 歳	26	24	50			
79 歳	29	29	58			
80 歳	10	29	39			
81 歳	12	34	46			
82 歳	23	28	51			
83 歳	19	37	56			
84 歳	14	28	42			
85 歳	8	24	32			
86 歳	5	25	30			
87 歳	9	24	33			
88 歳	10	19	29			
89 歳	7	22	29			
90 歳	7	23	30			
91 歳	3	16	19			
92 歳	2	13	15			
93 歳	4	9	13			
94 歳	1	6	7			
95 歳	1	7	8			
96 歳	0	5	5			
97 歳	0	1	1			
98 歳	0	1	1			
99 歳	1	2	3			
100 歳	0	2	2			
101 歳	0	1	1			
**合計**	2,218	2,434	4,652			

校 区 別 年 齡 別 人 口 統 計 表

15 久保泉小学校

平成28 . 8 . 末現在 29 ページ

年 齢	男	女	人 口	年 齢	男	女	人 口
0 歳	7	12	19	36 歳	24	17	41
1 歳	12	13	25	37 歳	18	21	39
2 歳	12	8	20	38 歳	26	23	49
3 歳	14	8	22	39 歳	23	23	46
4 歳	14	11	25	40 歳	26	16	42
5 歳	14	10	24	41 歳	24	19	43
6 歳	15	11	26	42 歳	30	18	48
7 歳	13	13	26	43 歳	15	24	39
8 歳	15	11	26	44 歳	14	20	34
9 歳	16	9	25	45 歳	21	22	43
10 歳	18	13	31	46 歳	19	18	37
11 歳	9	17	26	47 歳	26	21	47
12 歳	14	11	25	48 歳	21	26	47
13 歳	15	17	32	49 歳	25	19	44
14 歳	14	16	30	50 歳	24	18	42
15 歳	12	11	23	51 歳	18	18	36
16 歳	17	11	28	52 歳	25	16	41
17 歳	17	17	34	53 歳	22	20	42
18 歳	16	14	30	54 歳	13	32	45
19 歳	12	24	36	55 歳	21	21	42
20 歳	13	21	34	56 歳	26	19	45
21 歳	11	22	33	57 歳	22	22	44
22 歳	19	11	30	58 歳	17	31	48
23 歳	17	9	26	59 歳	29	28	57
24 歳	14	21	35	60 歳	22	31	53
25 歳	9	12	21	61 歳	25	25	50
26 歳	12	21	33	62 歳	34	33	67
27 歳	16	16	32	63 歳	28	31	59
28 歳	21	15	36	64 歳	33	36	69
29 歳	23	25	48	65 歳	49	32	81
30 歳	21	20	41	66 歳	41	41	82
31 歳	14	16	30	67 歳	43	37	80
32 歳	24	17	41	68 歳	41	22	63
33 歳	17	16	33	69 歳	34	39	73
34 歳	26	24	50	70 歳	18	22	40
35 歳	10	14	24	71 歳	22	25	47

# 校 区 別 年 齢 別 人 口 統 計 表

15 久保泉小学校

平成28 . 8 . 末現在 30 ページ

年 齢	男	女	人 口			
72 歳	20	34	54			
73 歳	16	38	54			
74 歳	24	34	58			
75 歳	19	30	49			
76 歳	20	22	42			
77 歳	30	18	48			
78 歳	24	24	48			
79 歳	26	23	49			
80 歳	20	27	47			
81 歳	16	19	35			
82 歳	14	28	42			
83 歳	11	21	32			
84 歳	20	29	49			
85 歳	9	24	33			
86 歳	11	25	36			
87 歳	11	15	26			
88 歳	7	13	20			
89 歳	9	18	27			
90 歳	6	18	24			
91 歳	5	22	27			
92 歳	4	11	15			
93 歳	2	16	18			
94 歳	4	9	13			
95 歳	0	9	9			
96 歳	0	7	7			
97 歳	2	4	6			
98 歳	1	4	5			
99 歳	0	2	2			
100 歳	0	3	3			
101 歳	0	0	0			
102 歳	0	1	1			
103 歳	0	1	1			
**合計**	1,793	1,972	3,765			

# 校 区 別 年 齢 別 人 口 統 計 表

16 芙蓉小学校

平成28 . 8 . 末現在 31 ページ

年 齢		男	女	人 口	年 齢		男	女	人 口
0	歳	8	5	13	36	歳	5	11	16
1	歳	5	6	11	37	歳	13	4	17
2	歳	10	10	20	38	歳	11	5	16
3	歳	3	4	7	39	歳	16	10	26
4	歳	6	3	9	40	歳	5	11	16
5	歳	8	6	14	41	歳	14	15	29
6	歳	5	7	12	42	歳	3	9	12
7	歳	9	5	14	43	歳	9	12	21
8	歳	10	3	13	44	歳	13	5	18
9	歳	1	7	8	45	歳	18	4	22
10	歳	11	8	19	46	歳	9	11	20
11	歳	8	5	13	47	歳	13	13	26
12	歳	4	6	10	48	歳	11	9	20
13	歳	7	11	18	49	歳	8	4	12
14	歳	5	12	17	50	歳	5	12	17
15	歳	9	4	13	51	歳	10	10	20
16	歳	10	5	15	52	歳	8	10	18
17	歳	10	9	19	53	歳	8	13	21
18	歳	10	10	20	54	歳	11	10	21
19	歳	6	8	14	55	歳	10	14	24
20	歳	8	8	16	56	歳	8	12	20
21	歳	7	8	15	57	歳	14	18	32
22	歳	4	6	10	58	歳	13	15	28
23	歳	9	6	15	59	歳	9	11	20
24	歳	8	9	17	60	歳	16	11	27
25	歳	7	9	16	61	歳	14	10	24
26	歳	7	14	21	62	歳	17	18	35
27	歳	6	7	13	63	歳	12	20	32
28	歳	6	10	16	64	歳	19	15	34
29	歳	5	10	15	65	歳	16	16	32
30	歳	10	3	13	66	歳	9	16	25
31	歳	10	5	15	67	歳	12	17	29
32	歳	12	14	26	68	歳	20	9	29
33	歳	9	11	20	69	歳	8	14	22
34	歳	9	8	17	70	歳	17	17	34
35	歳	6	8	14	71	歳	5	12	17

# 校 区 別 年 齢 別 人 口 統 計 表

16 芙蓉小学校

平成28. 8. 末現在 32 ページ

年 齢	男	女	人 口			
72 歳	14	8	22			
73 歳	10	11	21			
74 歳	8	11	19			
75 歳	7	14	21			
76 歳	6	10	16			
77 歳	8	7	15			
78 歳	7	8	15			
79 歳	7	15	22			
80 歳	6	13	19			
81 歳	5	14	19			
82 歳	9	12	21			
83 歳	11	23	34			
84 歳	7	14	21			
85 歳	6	10	16			
86 歳	7	5	12			
87 歳	3	10	13			
88 歳	3	11	14			
89 歳	1	6	7			
90 歳	2	8	10			
91 歳	1	6	7			
92 歳	2	2	4			
93 歳	0	2	2			
94 歳	1	1	2			
95 歳	0	1	1			
96 歳	0	4	4			
97 歳	0	0	0			
98 歳	0	1	1			
99 歳	0	0	0			
100 歳	0	0	0			
101 歳	0	1	1			
**合計**	808	921	1,729			

# 校 区 別 年 齢 別 人 口 統 計 表

17 新栄小学校

平成28 . 8 . 末現在 33 ページ

年 齢	男	女	人 口	年 齢	男	女	人 口
0 歳	41	27	68	36 歳	45	36	81
1 歳	36	34	70	37 歳	51	52	103
2 歳	39	27	66	38 歳	43	43	86
3 歳	34	18	52	39 歳	41	46	87
4 歳	43	29	72	40 歳	45	46	91
5 歳	31	37	68	41 歳	41	53	94
6 歳	33	40	73	42 歳	43	47	90
7 歳	23	26	49	43 歳	44	54	98
8 歳	32	36	68	44 歳	49	57	106
9 歳	29	31	60	45 歳	46	44	90
10 歳	40	26	66	46 歳	50	42	92
11 歳	25	28	53	47 歳	38	55	93
12 歳	33	37	70	48 歳	43	49	92
13 歳	43	31	74	49 歳	44	52	96
14 歳	36	31	67	50 歳	36	44	80
15 歳	31	35	66	51 歳	41	44	85
16 歳	40	48	88	52 歳	48	63	111
17 歳	44	29	73	53 歳	45	62	107
18 歳	35	41	76	54 歳	41	49	90
19 歳	25	40	65	55 歳	40	56	96
20 歳	30	24	54	56 歳	50	59	109
21 歳	25	39	64	57 歳	48	71	119
22 歳	37	41	78	58 歳	52	61	113
23 歳	39	41	80	59 歳	42	55	97
24 歳	42	31	73	60 歳	49	65	114
25 歳	36	31	67	61 歳	52	59	111
26 歳	51	40	91	62 歳	61	62	123
27 歳	39	41	80	63 歳	61	54	115
28 歳	29	46	75	64 歳	59	62	121
29 歳	34	41	75	65 歳	60	74	134
30 歳	30	47	77	66 歳	68	69	137
31 歳	49	59	108	67 歳	63	71	134
32 歳	50	49	99	68 歳	58	51	109
33 歳	38	40	78	69 歳	50	71	121
34 歳	44	38	82	70 歳	25	23	48
35 歳	35	37	72	71 歳	32	33	65

# 校 区 別 年 齢 別 人 口 統 計 表

17 新栄小学校

平成28. 8. 末現在 34 ページ

年 齢	男	女	人 口			
72 歳	42	41	83			
73 歳	27	41	68			
74 歳	32	54	86			
75 歳	29	39	68			
76 歳	17	30	47			
77 歳	27	45	72			
78 歳	16	36	52			
79 歳	19	33	52			
80 歳	28	32	60			
81 歳	32	37	69			
82 歳	27	36	63			
83 歳	23	31	54			
84 歳	14	30	44			
85 歳	10	21	31			
86 歳	9	12	21			
87 歳	17	33	50			
88 歳	7	15	22			
89 歳	4	20	24			
90 歳	8	10	18			
91 歳	10	10	20			
92 歳	5	15	20			
93 歳	2	6	8			
94 歳	3	5	8			
95 歳	4	5	9			
96 歳	1	7	8			
97 歳	0	2	2			
98 歳	1	0	1			
99 歳	0	1	1			
100 歳	0	2	2			
101 歳	0	1	1			
102 歳	0	1	1			
103 歳	0	1	1			
***合計***	3,419	3,882	7,301			

# 校 区 別 年 齢 別 人 口 統 計 表

18 若楠小学校

平成28. 8. 末現在 35 ページ

年 齢		男	女	人 口	年 齢		男	女	人 口
0	歳	29	34	63	36	歳	34	40	74
1	歳	31	29	60	37	歳	37	41	78
2	歳	27	34	61	38	歳	53	47	100
3	歳	30	28	58	39	歳	52	58	110
4	歳	40	30	70	40	歳	52	64	116
5	歳	41	23	64	41	歳	53	58	111
6	歳	29	31	60	42	歳	67	67	134
7	歳	42	37	79	43	歳	51	71	122
8	歳	38	31	69	44	歳	61	82	143
9	歳	32	44	76	45	歳	54	72	126
10	歳	39	48	87	46	歳	57	63	120
11	歳	42	34	76	47	歳	49	67	116
12	歳	28	33	61	48	歳	61	70	131
13	歳	41	42	83	49	歳	61	67	128
14	歳	41	57	98	50	歳	35	51	86
15	歳	36	51	87	51	歳	53	66	119
16	歳	51	42	93	52	歳	55	60	115
17	歳	48	41	89	53	歳	69	56	125
18	歳	47	49	96	54	歳	45	60	105
19	歳	41	52	93	55	歳	45	55	100
20	歳	44	41	85	56	歳	50	61	111
21	歳	29	43	72	57	歳	42	46	88
22	歳	51	49	100	58	歳	49	46	95
23	歳	52	39	91	59	歳	54	61	115
24	歳	43	37	80	60	歳	58	48	106
25	歳	50	48	98	61	歳	45	42	87
26	歳	38	47	85	62	歳	41	51	92
27	歳	45	40	85	63	歳	46	52	98
28	歳	48	29	77	64	歳	58	49	107
29	歳	39	50	89	65	歳	55	82	137
30	歳	30	31	61	66	歳	49	68	117
31	歳	37	35	72	67	歳	57	74	131
32	歳	44	47	91	68	歳	57	77	134
33	歳	37	41	78	69	歳	54	69	123
34	歳	43	41	84	70	歳	42	38	80
35	歳	41	49	90	71	歳	35	50	85

校 区 別 年 齢 別 人 口 統 計 表

18 若楠小学校

平成28 . 8 . 末現在 36 ページ

年 齢	男	女	人 口			
72 歳	44	51	95			
73 歳	39	64	103			
74 歳	41	53	94			
75 歳	32	62	94			
76 歳	34	45	79			
77 歳	28	35	63			
78 歳	28	49	77			
79 歳	31	44	75			
80 歳	18	55	73			
81 歳	28	32	60			
82 歳	28	42	70			
83 歳	23	39	62			
84 歳	25	23	48			
85 歳	19	33	52			
86 歳	18	34	52			
87 歳	12	18	30			
88 歳	10	20	30			
89 歳	9	18	27			
90 歳	4	18	22			
91 歳	5	8	13			
92 歳	5	4	9			
93 歳	0	5	5			
94 歳	1	8	9			
95 歳	1	5	6			
96 歳	1	3	4			
97 歳	0	4	4			
98 歳	0	0	0			
99 歳	0	0	0			
100 歳	0	0	0			
101 歳	0	2	2			
102 歳	0	0	0			
103 歳	0	0	0			
104 歳	0	0	0			
105 歳	0	1	1			
**合計**	3,744	4,341	8,085			

校 区 別 年 齢 別 人 口 統 計 表

19 開成小学校

平成28 . 8 . 末現在 37 ページ

年 齢		男	女	人 口	年 齢		男	女	人 口
0	歳	43	41	84	36	歳	62	56	118
1	歳	62	36	98	37	歳	67	70	137
2	歳	47	40	87	38	歳	66	46	112
3	歳	47	33	80	39	歳	54	78	132
4	歳	57	43	100	40	歳	57	86	143
5	歳	54	53	107	41	歳	73	82	155
6	歳	49	51	100	42	歳	54	68	122
7	歳	51	50	101	43	歳	59	87	146
8	歳	54	47	101	44	歳	57	78	135
9	歳	43	49	92	45	歳	74	75	149
10	歳	37	44	81	46	歳	61	61	122
11	歳	52	59	111	47	歳	55	81	136
12	歳	46	43	89	48	歳	53	60	113
13	歳	68	47	115	49	歳	67	64	131
14	歳	47	52	99	50	歳	47	73	120
15	歳	52	66	118	51	歳	51	57	108
16	歳	61	52	113	52	歳	54	58	112
17	歳	57	52	109	53	歳	63	56	119
18	歳	52	58	110	54	歳	50	64	114
19	歳	55	53	108	55	歳	61	70	131
20	歳	40	47	87	56	歳	44	45	89
21	歳	47	52	99	57	歳	57	73	130
22	歳	48	36	84	58	歳	50	73	123
23	歳	33	50	83	59	歳	42	53	95
24	歳	46	41	87	60	歳	58	64	122
25	歳	39	28	67	61	歳	68	66	134
26	歳	37	45	82	62	歳	50	80	130
27	歳	32	53	85	63	歳	64	74	138
28	歳	27	39	66	64	歳	74	82	156
29	歳	53	41	94	65	歳	79	101	180
30	歳	50	49	99	66	歳	74	111	185
31	歳	51	40	91	67	歳	92	108	200
32	歳	63	66	129	68	歳	62	90	152
33	歳	51	56	107	69	歳	68	96	164
34	歳	66	56	122	70	歳	50	51	101
35	歳	53	67	120	71	歳	59	63	122

# 校 区 別 年 齢 別 人 口 統 計 表

19 開成小学校

平成28 . 8 . 末現在 38 ページ

年 齢	男	女	人 口			
72 歳	50	64	114			
73 歳	52	63	115			
74 歳	63	77	140			
75 歳	40	60	100			
76 歳	45	61	106			
77 歳	49	52	101			
78 歳	33	49	82			
79 歳	35	47	82			
80 歳	38	51	89			
81 歳	35	36	71			
82 歳	30	37	67			
83 歳	29	32	61			
84 歳	18	51	69			
85 歳	19	35	54			
86 歳	20	34	54			
87 歳	13	34	47			
88 歳	9	21	30			
89 歳	11	19	30			
90 歳	8	26	34			
91 歳	7	16	23			
92 歳	4	12	16			
93 歳	2	6	8			
94 歳	4	9	13			
95 歳	1	6	7			
96 歳	0	2	2			
97 歳	1	4	5			
98 歳	0	5	5			
99 歳	0	1	1			
100 歳	0	1	1			
**合計**	4,562	5,246	9,808			

# 校 区 別 年 齢 別 人 口 統 計 表

20 諸富北小学校

平成28 . 8 . 末現在 39 ページ

年 齢	男	女	人 口	年 齢	男	女	人 口
0 歳	25	24	49	36 歳	43	29	72
1 歳	25	24	49	37 歳	28	34	62
2 歳	21	18	39	38 歳	43	21	64
3 歳	18	22	40	39 歳	43	30	73
4 歳	25	23	48	40 歳	33	29	62
5 歳	25	26	51	41 歳	25	49	74
6 歳	14	14	28	42 歳	32	38	70
7 歳	14	21	35	43 歳	32	35	67
8 歳	19	23	42	44 歳	38	31	69
9 歳	30	23	53	45 歳	31	34	65
10 歳	27	26	53	46 歳	36	37	73
11 歳	32	13	45	47 歳	42	45	87
12 歳	33	23	56	48 歳	44	33	77
13 歳	26	34	60	49 歳	43	44	87
14 歳	33	18	51	50 歳	34	31	65
15 歳	28	26	54	51 歳	32	38	70
16 歳	25	18	43	52 歳	34	29	63
17 歳	29	33	62	53 歳	35	32	67
18 歳	25	34	59	54 歳	32	28	60
19 歳	26	23	49	55 歳	23	32	55
20 歳	27	26	53	56 歳	27	50	77
21 歳	22	26	48	57 歳	34	47	81
22 歳	23	24	47	58 歳	30	34	64
23 歳	25	29	54	59 歳	28	32	60
24 歳	28	29	57	60 歳	44	26	70
25 歳	25	30	55	61 歳	42	51	93
26 歳	24	25	49	62 歳	50	50	100
27 歳	21	25	46	63 歳	42	43	85
28 歳	18	19	37	64 歳	41	36	77
29 歳	32	17	49	65 歳	41	45	86
30 歳	20	34	54	66 歳	54	50	104
31 歳	36	36	72	67 歳	56	59	115
32 歳	36	28	64	68 歳	38	47	85
33 歳	25	35	60	69 歳	42	52	94
34 歳	25	28	53	70 歳	27	40	67
35 歳	31	43	74	71 歳	25	38	63

# 校 区 別 年 齢 別 人 口 統 計 表

20 諸富北小学校

平成28. 8. 末現在 40 ページ

年 齢	男	女	人 口	年 齢	男	女	人 口
72 歳	34	44	78	108 歳	0	0	0
73 歳	37	46	83	109 歳	0	1	1
74 歳	36	58	94				
75 歳	48	49	97	**合計**	2,749	3,066	5,815
76 歳	37	41	78				
77 歳	35	32	67				
78 歳	36	39	75				
79 歳	33	40	73				
80 歳	28	33	61				
81 歳	21	46	67				
82 歳	23	38	61				
83 歳	27	26	53				
84 歳	25	37	62				
85 歳	20	39	59				
86 歳	18	28	46				
87 歳	9	38	47				
88 歳	8	18	26				
89 歳	9	16	25				
90 歳	6	16	22				
91 歳	7	20	27				
92 歳	5	19	24				
93 歳	2	12	14				
94 歳	3	9	12				
95 歳	0	5	5				
96 歳	0	7	7				
97 歳	0	4	4				
98 歳	0	0	0				
99 歳	0	1	1				
100 歳	0	3	3				
101 歳	0	1	1				
102 歳	0	1	1				
103 歳	0	0	0				
104 歳	0	0	0				
105 歳	0	0	0				
106 歳	0	0	0				
107 歳	0	0	0				

校 区 別 年 齢 別 人 口 統 計 表

21 諸富南小学校

平成28 . 8 . 末現在 41 ページ

年 齢	男	女	人 口	年 齢	男	女	人 口
0 歳	18	15	33	36 歳	25	28	53
1 歳	19	16	35	37 歳	17	21	38
2 歳	14	22	36	38 歳	22	22	44
3 歳	22	17	39	39 歳	25	15	40
4 歳	20	19	39	40 歳	36	28	64
5 歳	21	17	38	41 歳	34	34	68
6 歳	25	26	51	42 歳	40	31	71
7 歳	28	21	49	43 歳	26	26	52
8 歳	25	27	52	44 歳	32	30	62
9 歳	17	22	39	45 歳	36	39	75
10 歳	26	20	46	46 歳	29	31	60
11 歳	16	18	34	47 歳	29	48	77
12 歳	26	23	49	48 歳	37	37	74
13 歳	23	26	49	49 歳	25	41	66
14 歳	25	16	41	50 歳	34	28	62
15 歳	27	20	47	51 歳	34	31	65
16 歳	25	20	45	52 歳	34	32	66
17 歳	30	26	56	53 歳	25	31	56
18 歳	25	25	50	54 歳	26	41	67
19 歳	24	30	54	55 歳	36	30	66
20 歳	19	26	45	56 歳	27	24	51
21 歳	20	22	42	57 歳	42	30	72
22 歳	27	27	54	58 歳	29	27	56
23 歳	23	11	34	59 歳	30	40	70
24 歳	23	19	42	60 歳	41	32	73
25 歳	18	21	39	61 歳	29	38	67
26 歳	17	25	42	62 歳	29	30	59
27 歳	19	20	39	63 歳	45	38	83
28 歳	20	20	40	64 歳	48	42	90
29 歳	34	23	57	65 歳	38	34	72
30 歳	21	26	47	66 歳	54	41	95
31 歳	20	29	49	67 歳	30	41	71
32 歳	21	26	47	68 歳	41	49	90
33 歳	24	15	39	69 歳	35	45	80
34 歳	33	28	61	70 歳	19	33	52
35 歳	25	23	48	71 歳	26	34	60

# 校 区 別 年 齢 別 人 口 統 計 表

21 諸富南小学校

平成28 . 8 . 末現在 42 ページ

年 齢	男	女	人 口			
72 歳	27	39	66			
73 歳	38	45	83			
74 歳	36	37	73			
75 歳	37	31	68			
76 歳	32	44	76			
77 歳	25	33	58			
78 歳	34	34	68			
79 歳	24	28	52			
80 歳	25	29	54			
81 歳	17	27	44			
82 歳	17	23	40			
83 歳	13	39	52			
84 歳	20	26	46			
85 歳	14	26	40			
86 歳	9	23	32			
87 歳	10	22	32			
88 歳	8	15	23			
89 歳	8	11	19			
90 歳	4	10	14			
91 歳	4	9	13			
92 歳	3	8	11			
93 歳	3	3	6			
94 歳	1	8	9			
95 歳	0	4	4			
96 歳	0	6	6			
97 歳	1	3	4			
98 歳	0	2	2			
99 歳	2	2	4			
100 歳	1	1	2			
101 歳	1	0	1			
102 歳	0	1	1			
103 歳	0	0	0			
104 歳	0	0	0			
105 歳	0	1	1			
**合計**	2,399	2,579	4,978			

校 区 別 年 齢 別 人 口 統 計 表

22 春日小学校

平成28 . 8 . 末現在 43 ページ

年 齢	男	女	人 口	年 齢	男	女	人 口
0 歳	42	49	91	36 歳	58	63	121
1 歳	51	44	95	37 歳	51	54	105
2 歳	49	45	94	38 歳	41	55	96
3 歳	51	45	96	39 歳	58	51	109
4 歳	44	33	77	40 歳	65	78	143
5 歳	48	41	89	41 歳	57	58	115
6 歳	48	34	82	42 歳	61	70	131
7 歳	41	23	64	43 歳	68	72	140
8 歳	47	52	99	44 歳	63	60	123
9 歳	32	35	67	45 歳	57	53	110
10 歳	37	45	82	46 歳	49	48	97
11 歳	57	42	99	47 歳	47	50	97
12 歳	47	38	85	48 歳	38	43	81
13 歳	42	44	86	49 歳	63	52	115
14 歳	52	60	112	50 歳	32	37	69
15 歳	52	42	94	51 歳	42	43	85
16 歳	47	40	87	52 歳	38	54	92
17 歳	44	42	86	53 歳	40	48	88
18 歳	43	30	73	54 歳	32	52	84
19 歳	30	42	72	55 歳	43	35	78
20 歳	42	47	89	56 歳	40	50	90
21 歳	29	37	66	57 歳	41	60	101
22 歳	39	36	75	58 歳	44	39	83
23 歳	40	36	76	59 歳	42	62	104
24 歳	44	46	90	60 歳	60	66	126
25 歳	40	41	81	61 歳	59	67	126
26 歳	43	52	95	62 歳	35	62	97
27 歳	41	39	80	63 歳	56	65	121
28 歳	46	45	91	64 歳	57	66	123
29 歳	50	60	110	65 歳	65	83	148
30 歳	51	59	110	66 歳	71	78	149
31 歳	53	47	100	67 歳	65	78	143
32 歳	54	50	104	68 歳	67	70	137
33 歳	47	61	108	69 歳	53	60	113
34 歳	46	53	99	70 歳	41	32	73
35 歳	45	64	109	71 歳	35	42	77

校 区 別 年 齢 別 人 口 統 計 表

22 春日小学校

平成28 . 8 . 末現在 44 ページ

年 齢	男	女	人 口			
72 歳	32	52	84			
73 歳	43	50	93			
74 歳	47	43	90			
75 歳	39	51	90			
76 歳	36	43	79			
77 歳	32	36	68			
78 歳	30	37	67			
79 歳	30	28	58			
80 歳	25	26	51			
81 歳	21	39	60			
82 歳	22	35	57			
83 歳	10	33	43			
84 歳	8	35	43			
85 歳	18	27	45			
86 歳	12	23	35			
87 歳	10	23	33			
88 歳	8	29	37			
89 歳	10	22	32			
90 歳	5	20	25			
91 歳	4	7	11			
92 歳	3	11	14			
93 歳	2	9	11			
94 歳	3	7	10			
95 歳	1	10	11			
96 歳	1	1	2			
97 歳	0	4	4			
98 歳	3	2	5			
99 歳	0	2	2			
100 歳	0	1	1			
101 歳	0	1	1			
102 歳	0	1	1			
103 歳	0	0	0			
104 歳	0	1	1			
**合計**	3,903	4,364	8,267			

校 区 別 年 齢 別 人 口 統 計 表

23 川上小学校

平成28 . 8 . 末現在 45 ページ

年 齢		男	女	人 口	年 齢		男	女	人 口
0	歳	17	19	36	36	歳	18	30	48
1	歳	16	16	32	37	歳	33	22	55
2	歳	22	22	44	38	歳	21	26	47
3	歳	26	19	45	39	歳	35	30	65
4	歳	18	17	35	40	歳	27	46	73
5	歳	26	25	51	41	歳	47	29	76
6	歳	20	22	42	42	歳	35	36	71
7	歳	18	21	39	43	歳	31	39	70
8	歳	35	26	61	44	歳	42	28	70
9	歳	28	28	56	45	歳	34	36	70
10	歳	27	25	52	46	歳	33	31	64
11	歳	24	34	58	47	歳	34	30	64
12	歳	31	32	63	48	歳	30	44	74
13	歳	32	19	51	49	歳	25	28	53
14	歳	24	28	52	50	歳	21	30	51
15	歳	23	38	61	51	歳	28	37	65
16	歳	29	30	59	52	歳	43	45	88
17	歳	31	42	73	53	歳	33	34	67
18	歳	24	28	52	54	歳	47	39	86
19	歳	20	35	55	55	歳	36	49	85
20	歳	22	24	46	56	歳	45	45	90
21	歳	30	24	54	57	歳	55	51	106
22	歳	33	30	63	58	歳	42	45	87
23	歳	30	16	46	59	歳	49	42	91
24	歳	23	27	50	60	歳	36	49	85
25	歳	26	22	48	61	歳	34	48	82
26	歳	21	21	42	62	歳	47	44	91
27	歳	31	19	50	63	歳	52	32	84
28	歳	31	18	49	64	歳	46	43	89
29	歳	35	28	63	65	歳	42	49	91
30	歳	34	15	49	66	歳	49	40	89
31	歳	25	33	58	67	歳	41	47	88
32	歳	34	30	64	68	歳	42	52	94
33	歳	27	35	62	69	歳	55	50	105
34	歳	25	20	45	70	歳	19	31	50
35	歳	25	21	46	71	歳	29	42	71

# 校 区 別 年 齢 別 人 口 統 計 表

23 川上小学校

平成28 . 8 . 末現在 46 ページ

年 齢	男	女	人 口			
72 歳	37	30	67			
73 歳	28	39	67			
74 歳	25	40	65			
75 歳	38	47	85			
76 歳	29	41	70			
77 歳	26	36	62			
78 歳	24	23	47			
79 歳	25	39	64			
80 歳	22	32	54			
81 歳	31	33	64			
82 歳	16	39	55			
83 歳	17	38	55			
84 歳	10	33	43			
85 歳	21	31	52			
86 歳	20	27	47			
87 歳	14	34	48			
88 歳	10	23	33			
89 歳	10	27	37			
90 歳	10	29	39			
91 歳	7	16	23			
92 歳	4	13	17			
93 歳	3	13	16			
94 歳	2	11	13			
95 歳	1	11	12			
96 歳	0	7	7			
97 歳	1	5	6			
98 歳	0	5	5			
99 歳	2	1	3			
100 歳	0	4	4			
101 歳	0	3	3			
102 歳	0	0	0			
103 歳	0	1	1			
104 歳	0	1	1			
**合計**	2,712	3,040	5,752			

校 区 別 年 齢 別 人 口 統 計 表

24 松梅小学校

平成28 . 8 . 末現在 47 ページ

年 齢	男	女	人 口	年 齢	男	女	人 口
0 歳	1	3	4	36 歳	2	9	11
1 歳	1	4	5	37 歳	6	1	7
2 歳	1	5	6	38 歳	7	8	15
3 歳	2	1	3	39 歳	4	5	9
4 歳	6	1	7	40 歳	4	5	9
5 歳	4	2	6	41 歳	6	5	11
6 歳	6	4	10	42 歳	3	5	8
7 歳	5	6	11	43 歳	8	5	13
8 歳	4	4	8	44 歳	9	7	16
9 歳	6	6	12	45 歳	5	3	8
10 歳	4	4	8	46 歳	5	4	9
11 歳	5	5	10	47 歳	6	3	9
12 歳	4	1	5	48 歳	6	6	12
13 歳	3	5	8	49 歳	3	9	12
14 歳	4	1	5	50 歳	4	5	9
15 歳	3	4	7	51 歳	4	6	10
16 歳	3	2	5	52 歳	3	7	10
17 歳	6	4	10	53 歳	8	8	16
18 歳	4	0	4	54 歳	7	4	11
19 歳	3	4	7	55 歳	8	5	13
20 歳	1	8	9	56 歳	6	6	12
21 歳	3	5	8	57 歳	10	7	17
22 歳	1	2	3	58 歳	15	10	25
23 歳	7	9	16	59 歳	10	10	20
24 歳	4	2	6	60 歳	8	11	19
25 歳	7	3	10	61 歳	8	9	17
26 歳	1	2	3	62 歳	12	10	22
27 歳	4	1	5	63 歳	10	3	13
28 歳	1	3	4	64 歳	12	6	18
29 歳	4	2	6	65 歳	10	7	17
30 歳	4	6	10	66 歳	13	11	24
31 歳	3	1	4	67 歳	15	21	36
32 歳	6	0	6	68 歳	11	11	22
33 歳	5	4	9	69 歳	13	14	27
34 歳	4	7	11	70 歳	5	4	9
35 歳	6	3	9	71 歳	4	6	10

# 校 区 別 年 齢 別 人 口 統 計 表

24 松梅小学校

平成28 . 8 . 末現在 48 ページ

年 齢	男	女	人 口			
72 歳	6	11	17			
73 歳	7	8	15			
74 歳	5	8	13			
75 歳	11	5	16			
76 歳	4	6	10			
77 歳	3	4	7			
78 歳	8	8	16			
79 歳	6	4	10			
80 歳	4	3	7			
81 歳	4	7	11			
82 歳	3	6	9			
83 歳	5	5	10			
84 歳	1	7	8			
85 歳	12	11	23			
86 歳	1	7	8			
87 歳	3	6	9			
88 歳	3	3	6			
89 歳	0	4	4			
90 歳	3	7	10			
91 歳	3	6	9			
92 歳	0	4	4			
93 歳	2	5	7			
94 歳	1	1	2			
95 歳	0	1	1			
96 歳	0	1	1			
97 歳	0	2	2			
98 歳	0	1	1			
99 歳	0	1	1			
**合計**	501	522	1,023			

校 区 別 年 齢 別 人 口 統 計 表

25 春日北小学校

平成28 . 8 . 末現在 49 ページ

年 齢	男	女	人 口	年 齢	男	女	人 口
0 歳	34	35	69	36 歳	62	59	121
1 歳	41	41	82	37 歳	46	64	110
2 歳	37	42	79	38 歳	51	44	95
3 歳	52	46	98	39 歳	56	51	107
4 歳	44	44	88	40 歳	68	53	121
5 歳	42	37	79	41 歳	48	55	103
6 歳	43	49	92	42 歳	65	58	123
7 歳	49	41	90	43 歳	51	50	101
8 歳	37	40	77	44 歳	58	51	109
9 歳	48	44	92	45 歳	46	46	92
10 歳	52	39	91	46 歳	58	51	109
11 歳	40	32	72	47 歳	36	46	82
12 歳	27	34	61	48 歳	40	39	79
13 歳	37	41	78	49 歳	44	39	83
14 歳	42	43	85	50 歳	33	52	85
15 歳	43	37	80	51 歳	43	38	81
16 歳	38	29	67	52 歳	41	56	97
17 歳	32	37	69	53 歳	33	46	79
18 歳	33	35	68	54 歳	42	50	92
19 歳	35	19	54	55 歳	55	54	109
20 歳	33	34	67	56 歳	36	37	73
21 歳	48	34	82	57 歳	43	43	86
22 歳	42	28	70	58 歳	40	52	92
23 歳	32	32	64	59 歳	44	71	115
24 歳	33	40	73	60 歳	48	61	109
25 歳	33	45	78	61 歳	50	54	104
26 歳	31	47	78	62 歳	55	40	95
27 歳	32	36	68	63 歳	45	73	118
28 歳	35	51	86	64 歳	66	47	113
29 歳	46	43	89	65 歳	52	78	130
30 歳	44	47	91	66 歳	60	47	107
31 歳	44	49	93	67 歳	57	59	116
32 歳	52	59	111	68 歳	44	62	106
33 歳	57	56	113	69 歳	46	45	91
34 歳	47	51	98	70 歳	29	34	63
35 歳	70	63	133	71 歳	36	45	81

# 校 区 別 年 齢 別 人 口 統 計 表

25 春日北小学校

平成28. 8. 末現在 50 ページ

年 齢	男	女	人 口			
72 歳	25	58	83			
73 歳	27	41	68			
74 歳	41	32	73			
75 歳	41	50	91			
76 歳	24	42	66			
77 歳	24	34	58			
78 歳	22	43	65			
79 歳	11	36	47			
80 歳	25	27	52			
81 歳	20	26	46			
82 歳	14	34	48			
83 歳	14	37	51			
84 歳	12	26	38			
85 歳	6	28	34			
86 歳	10	25	35			
87 歳	10	28	38			
88 歳	5	21	26			
89 歳	6	17	23			
90 歳	7	9	16			
91 歳	6	15	21			
92 歳	5	11	16			
93 歳	5	12	17			
94 歳	3	10	13			
95 歳	2	10	12			
96 歳	0	7	7			
97 歳	1	7	8			
98 歳	1	2	3			
99 歳	0	2	2			
100 歳	1	2	3			
101 歳	0	2	2			
102 歳	0	0	0			
103 歳	0	1	1			
104 歳	0	0	0			
105 歳	0	1	1			
<b>**合計**</b>	3,580	4,026	7,606			

# 校 区 別 年 齢 別 人 口 統 計 表

27 富士小学校

平成28. 8. 末現在 51 ページ

年 齢	男	女	人 口	年 齢	男	女	人 口
0 歳	10	6	16	36 歳	16	19	35
1 歳	3	5	8	37 歳	12	6	18
2 歳	9	4	13	38 歳	9	12	21
3 歳	11	6	17	39 歳	13	10	23
4 歳	6	5	11	40 歳	11	5	16
5 歳	13	5	18	41 歳	13	15	28
6 歳	4	8	12	42 歳	11	13	24
7 歳	10	7	17	43 歳	12	11	23
8 歳	5	9	14	44 歳	19	13	32
9 歳	5	11	16	45 歳	12	11	23
10 歳	11	9	20	46 歳	10	12	22
11 歳	7	8	15	47 歳	12	10	22
12 歳	6	8	14	48 歳	12	7	19
13 歳	9	6	15	49 歳	13	17	30
14 歳	12	12	24	50 歳	13	13	26
15 歳	5	13	18	51 歳	10	17	27
16 歳	10	13	23	52 歳	12	14	26
17 歳	10	13	23	53 歳	16	9	25
18 歳	13	10	23	54 歳	22	19	41
19 歳	13	8	21	55 歳	18	20	38
20 歳	15	11	26	56 歳	19	18	37
21 歳	11	8	19	57 歳	23	23	46
22 歳	8	13	21	58 歳	22	19	41
23 歳	6	11	17	59 歳	21	22	43
24 歳	7	9	16	60 歳	14	19	33
25 歳	9	6	15	61 歳	24	22	46
26 歳	7	9	16	62 歳	20	27	47
27 歳	8	9	17	63 歳	32	20	52
28 歳	5	16	21	64 歳	20	35	55
29 歳	17	11	28	65 歳	40	20	60
30 歳	7	16	23	66 歳	29	25	54
31 歳	14	13	27	67 歳	27	26	53
32 歳	15	4	19	68 歳	32	21	53
33 歳	15	12	27	69 歳	24	24	48
34 歳	10	10	20	70 歳	13	14	27
35 歳	13	13	26	71 歳	13	13	26

# 校 区 別 年 齢 別 人 口 統 計 表

27 富士小学校

平成28 . 8 . 末現在 52 ページ

年 齢	男	女	人 口			
72 歳	20	19	39			
73 歳	12	14	26			
74 歳	16	17	33			
75 歳	13	30	43			
76 歳	12	23	35			
77 歳	10	21	31			
78 歳	9	19	28			
79 歳	18	15	33			
80 歳	21	20	41			
81 歳	15	14	29			
82 歳	13	24	37			
83 歳	7	31	38			
84 歳	12	21	33			
85 歳	9	17	26			
86 歳	11	18	29			
87 歳	11	19	30			
88 歳	8	13	21			
89 歳	6	12	18			
90 歳	8	19	27			
91 歳	1	16	17			
92 歳	0	5	5			
93 歳	2	10	12			
94 歳	1	4	5			
95 歳	1	5	6			
96 歳	0	4	4			
97 歳	0	3	3			
98 歳	0	3	3			
99 歳	2	0	2			
100 歳	0	2	2			
101 歳	0	0	0			
102 歳	0	1	1			
<b>**合計**</b>	1,216	1,357	2,573			

校 区 別 年 齢 別 人 口 統 計 表

28 北山小学校

平成28 . 8 . 末現在 53 ページ

年 齢	男	女	人 口	年 齢	男	女	人 口
0 歳	6	1	7	36 歳	11	3	14
1 歳	4	4	8	37 歳	8	4	12
2 歳	5	2	7	38 歳	4	5	9
3 歳	3	5	8	39 歳	4	3	7
4 歳	3	5	8	40 歳	5	2	7
5 歳	7	0	7	41 歳	4	4	8
6 歳	3	1	4	42 歳	4	0	4
7 歳	2	1	3	43 歳	3	3	6
8 歳	1	3	4	44 歳	4	3	7
9 歳	4	1	5	45 歳	1	7	8
10 歳	5	3	8	46 歳	5	3	8
11 歳	3	5	8	47 歳	2	5	7
12 歳	2	3	5	48 歳	3	1	4
13 歳	6	2	8	49 歳	5	3	8
14 歳	2	1	3	50 歳	2	4	6
15 歳	6	4	10	51 歳	3	2	5
16 歳	2	3	5	52 歳	3	4	7
17 歳	4	1	5	53 歳	8	5	13
18 歳	5	2	7	54 歳	4	3	7
19 歳	4	2	6	55 歳	7	6	13
20 歳	3	2	5	56 歳	7	13	20
21 歳	4	3	7	57 歳	4	6	10
22 歳	6	2	8	58 歳	12	6	18
23 歳	4	3	7	59 歳	7	12	19
24 歳	5	4	9	60 歳	7	8	15
25 歳	5	5	10	61 歳	14	8	22
26 歳	6	9	15	62 歳	6	9	15
27 歳	5	7	12	63 歳	10	3	13
28 歳	2	5	7	64 歳	10	12	22
29 歳	0	3	3	65 歳	6	9	15
30 歳	3	2	5	66 歳	11	12	23
31 歳	7	6	13	67 歳	5	7	12
32 歳	4	6	10	68 歳	14	6	20
33 歳	3	4	7	69 歳	8	5	13
34 歳	8	5	13	70 歳	5	4	9
35 歳	5	4	9	71 歳	6	10	16

# 校 区 別 年 齢 別 人 口 統 計 表

28 北山小学校

平成28 . 8 . 末現在 54 ページ

年 齢	男	女	人 口			
72 歳	5	4	9			
73 歳	6	7	13			
74 歳	3	2	5			
75 歳	10	8	18			
76 歳	2	7	9			
77 歳	4	10	14			
78 歳	8	6	14			
79 歳	8	9	17			
80 歳	2	13	15			
81 歳	10	7	17			
82 歳	9	11	20			
83 歳	5	9	14			
84 歳	9	10	19			
85 歳	5	7	12			
86 歳	4	5	9			
87 歳	4	10	14			
88 歳	3	14	17			
89 歳	2	6	8			
90 歳	3	6	9			
91 歳	0	5	5			
92 歳	2	9	11			
93 歳	1	1	2			
94 歳	0	0	0			
95 歳	1	0	1			
96 歳	0	1	1			
97 歳	0	0	0			
98 歳	1	2	3			
99 歳	0	1	1			
100 歳	0	0	0			
101 歳	0	1	1			
102 歳	0	0	0			
103 歳	0	1	1			
**合計**	476	491	967			

# 校 区 別 年 齢 別 人 口 統 計 表

29 北山東部小学校

平成28. 8. 末現在 55 ページ

年 齢	男	女	人 口	年 齢	男	女	人 口
0 歳	2	1	3	36 歳	2	0	2
1 歳	0	2	2	37 歳	2	1	3
2 歳	2	0	2	38 歳	2	0	2
3 歳	2	2	4	39 歳	2	1	3
4 歳	1	1	2	40 歳	1	3	4
5 歳	1	0	1	41 歳	2	0	2
6 歳	4	3	7	42 歳	1	3	4
7 歳	0	1	1	43 歳	0	2	2
8 歳	1	2	3	44 歳	1	4	5
9 歳	0	1	1	45 歳	6	0	6
10 歳	1	2	3	46 歳	0	2	2
11 歳	2	4	6	47 歳	2	4	6
12 歳	4	1	5	48 歳	1	1	2
13 歳	2	2	4	49 歳	2	2	4
14 歳	2	2	4	50 歳	0	0	0
15 歳	1	1	2	51 歳	5	1	6
16 歳	0	1	1	52 歳	0	3	3
17 歳	1	1	2	53 歳	2	3	5
18 歳	0	1	1	54 歳	1	4	5
19 歳	1	1	2	55 歳	4	0	4
20 歳	0	1	1	56 歳	7	2	9
21 歳	1	3	4	57 歳	2	1	3
22 歳	2	2	4	58 歳	3	3	6
23 歳	0	1	1	59 歳	5	3	8
24 歳	1	0	1	60 歳	0	2	2
25 歳	3	1	4	61 歳	5	2	7
26 歳	0	0	0	62 歳	4	4	8
27 歳	1	0	1	63 歳	3	3	6
28 歳	1	0	1	64 歳	6	2	8
29 歳	0	3	3	65 歳	4	4	8
30 歳	4	1	5	66 歳	6	3	9
31 歳	3	4	7	67 歳	1	2	3
32 歳	2	2	4	68 歳	7	3	10
33 歳	4	1	5	69 歳	3	5	8
34 歳	0	2	2	70 歳	0	2	2
35 歳	1	1	2	71 歳	4	1	5

# 校 区 別 年 齢 別 人 口 統 計 表

29 北山東部小学校

平成28 . 8 . 末現在 56 ページ

年 齢	男	女	人 口			
72 歳	2	4	6			
73 歳	0	1	1			
74 歳	0	3	3			
75 歳	2	3	5			
76 歳	3	3	6			
77 歳	1	6	7			
78 歳	1	3	4			
79 歳	4	3	7			
80 歳	3	2	5			
81 歳	2	4	6			
82 歳	0	4	4			
83 歳	3	5	8			
84 歳	2	1	3			
85 歳	3	4	7			
86 歳	0	2	2			
87 歳	3	2	5			
88 歳	1	4	5			
89 歳	3	2	5			
90 歳	0	2	2			
91 歳	4	2	6			
92 歳	0	1	1			
93 歳	1	3	4			
94 歳	0	1	1			
95 歳	0	1	1			
96 歳	0	3	3			
97 歳	0	0	0			
98 歳	0	1	1			
**合計**	184	197	381			

# 校 区 別 年 齢 別 人 口 統 計 表

30 三瀬小学校

平成28 . 8 . 末現在 57 ページ

年 齢		男	女	人 口	年 齢		男	女	人 口
0	歳	3	1	4	36	歳	7	6	13
1	歳	4	6	10	37	歳	6	3	9
2	歳	7	5	12	38	歳	10	7	17
3	歳	1	3	4	39	歳	7	7	14
4	歳	6	8	14	40	歳	3	2	5
5	歳	7	6	13	41	歳	7	5	12
6	歳	5	5	10	42	歳	9	6	15
7	歳	4	6	10	43	歳	6	9	15
8	歳	5	7	12	44	歳	5	11	16
9	歳	1	2	3	45	歳	12	10	22
10	歳	7	6	13	46	歳	11	6	17
11	歳	5	4	9	47	歳	4	8	12
12	歳	9	8	17	48	歳	8	3	11
13	歳	8	5	13	49	歳	6	6	12
14	歳	7	6	13	50	歳	4	4	8
15	歳	6	7	13	51	歳	8	7	15
16	歳	5	4	9	52	歳	8	5	13
17	歳	6	4	10	53	歳	6	3	9
18	歳	8	6	14	54	歳	13	12	25
19	歳	10	2	12	55	歳	10	12	22
20	歳	5	5	10	56	歳	6	3	9
21	歳	5	2	7	57	歳	14	0	14
22	歳	7	6	13	58	歳	4	6	10
23	歳	3	6	9	59	歳	7	9	16
24	歳	6	2	8	60	歳	12	15	27
25	歳	6	6	12	61	歳	8	8	16
26	歳	3	1	4	62	歳	15	9	24
27	歳	4	3	7	63	歳	7	13	20
28	歳	3	6	9	64	歳	15	10	25
29	歳	5	9	14	65	歳	9	13	22
30	歳	5	5	10	66	歳	7	14	21
31	歳	2	4	6	67	歳	20	14	34
32	歳	8	13	21	68	歳	17	13	30
33	歳	7	8	15	69	歳	13	7	20
34	歳	11	4	15	70	歳	4	10	14
35	歳	6	5	11	71	歳	3	6	9

校 区 別 年 齢 別 人 口 統 計 表

30 三瀬小学校

平成28 . 8 . 末現在 58 ページ

年 齢		男	女	人 口	年 齢		男	女	人 口
72	歳	10	7	17	**合計**		637	668	1,305
73	歳	2	5	7					
74	歳	8	8	16					
75	歳	5	15	20					
76	歳	5	10	15					
77	歳	9	8	17					
78	歳	7	12	19					
79	歳	6	8	14					
80	歳	9	6	15					
81	歳	11	13	24					
82	歳	11	14	25					
83	歳	6	7	13					
84	歳	4	11	15					
85	歳	8	9	17					
86	歳	3	7	10					
87	歳	6	9	15					
88	歳	4	8	12					
89	歳	3	8	11					
90	歳	2	9	11					
91	歳	0	8	8					
92	歳	3	5	8					
93	歳	1	3	4					
94	歳	2	1	3					
95	歳	0	1	1					
96	歳	0	3	3					
97	歳	0	0	0					
98	歳	1	0	1					
99	歳	0	2	2					
100	歳	0	0	0					
101	歳	0	0	0					
102	歳	0	0	0					
103	歳	0	1	1					
104	歳	0	1	1					
105	歳	0	0	0					
106	歳	0	1	1					

校 区 別 年 齢 別 人 口 統 計 表

31 中川副小学校

平成28 . 8 . 末現在 59 ページ

年 齢		男	女	人 口	年 齢		男	女	人 口
0	歳	5	12	17	36	歳	18	18	36
1	歳	9	11	20	37	歳	23	9	32
2	歳	14	11	25	38	歳	18	15	33
3	歳	17	11	28	39	歳	15	16	31
4	歳	16	11	27	40	歳	18	21	39
5	歳	8	10	18	41	歳	9	15	24
6	歳	6	10	16	42	歳	25	13	38
7	歳	11	10	21	43	歳	16	18	34
8	歳	9	7	16	44	歳	25	17	42
9	歳	8	11	19	45	歳	19	18	37
10	歳	16	5	21	46	歳	19	18	37
11	歳	12	7	19	47	歳	11	14	25
12	歳	10	11	21	48	歳	17	23	40
13	歳	10	14	24	49	歳	25	33	58
14	歳	11	12	23	50	歳	19	17	36
15	歳	14	12	26	51	歳	22	24	46
16	歳	14	12	26	52	歳	31	30	61
17	歳	10	11	21	53	歳	21	16	37
18	歳	22	19	41	54	歳	15	10	25
19	歳	11	11	22	55	歳	17	20	37
20	歳	20	22	42	56	歳	24	20	44
21	歳	14	22	36	57	歳	27	19	46
22	歳	12	20	32	58	歳	27	19	46
23	歳	17	12	29	59	歳	23	15	38
24	歳	19	14	33	60	歳	18	19	37
25	歳	9	16	25	61	歳	20	27	47
26	歳	16	9	25	62	歳	29	26	55
27	歳	11	16	27	63	歳	27	27	54
28	歳	11	12	23	64	歳	22	30	52
29	歳	15	16	31	65	歳	30	25	55
30	歳	21	18	39	66	歳	29	28	57
31	歳	19	16	35	67	歳	35	28	63
32	歳	17	15	32	68	歳	34	34	68
33	歳	22	13	35	69	歳	22	19	41
34	歳	11	18	29	70	歳	19	12	31
35	歳	19	11	30	71	歳	12	25	37

# 校 区 別 年 齢 別 人 口 統 計 表

31 中川副小学校

平成28 . 8 . 末現在 60 ページ

年 齢	男	女	人 口			
72 歳	23	26	49			
73 歳	16	20	36			
74 歳	25	23	48			
75 歳	23	24	47			
76 歳	17	29	46			
77 歳	13	22	35			
78 歳	17	23	40			
79 歳	17	30	47			
80 歳	22	22	44			
81 歳	14	32	46			
82 歳	15	21	36			
83 歳	22	17	39			
84 歳	13	23	36			
85 歳	8	23	31			
86 歳	4	13	17			
87 歳	10	19	29			
88 歳	5	21	26			
89 歳	11	9	20			
90 歳	3	9	12			
91 歳	6	9	15			
92 歳	2	9	11			
93 歳	0	7	7			
94 歳	1	4	5			
95 歳	1	7	8			
96 歳	1	6	7			
97 歳	0	1	1			
98 歳	0	6	6			
99 歳	0	0	0			
100 歳	0	1	1			
101 歳	0	0	0			
102 歳	0	0	0			
103 歳	1	0	1			
<b>**合計**</b>	<b>1,557</b>	<b>1,662</b>	<b>3,219</b>			

校 区 別 年 齢 別 人 口 統 計 表

32 大詫間小学校

平成28. 8. 末現在 61 ページ

年 齢	男	女	人 口	年 齢	男	女	人 口
0 歳	9	3	12	36 歳	8	6	14
1 歳	6	7	13	37 歳	8	8	16
2 歳	6	3	9	38 歳	5	7	12
3 歳	10	5	15	39 歳	5	6	11
4 歳	4	3	7	40 歳	8	5	13
5 歳	4	6	10	41 歳	6	10	16
6 歳	6	3	9	42 歳	10	6	16
7 歳	5	3	8	43 歳	12	6	18
8 歳	0	4	4	44 歳	4	8	12
9 歳	6	3	9	45 歳	9	10	19
10 歳	5	6	11	46 歳	12	11	23
11 歳	4	3	7	47 歳	17	8	25
12 歳	5	6	11	48 歳	12	11	23
13 歳	3	7	10	49 歳	18	9	27
14 歳	4	4	8	50 歳	9	9	18
15 歳	4	5	9	51 歳	9	11	20
16 歳	3	6	9	52 歳	14	10	24
17 歳	12	8	20	53 歳	8	11	19
18 歳	8	13	21	54 歳	11	12	23
19 歳	10	6	16	55 歳	13	14	27
20 歳	8	8	16	56 歳	15	12	27
21 歳	9	6	15	57 歳	10	12	22
22 歳	9	8	17	58 歳	15	16	31
23 歳	4	5	9	59 歳	17	8	25
24 歳	8	3	11	60 歳	15	11	26
25 歳	3	2	5	61 歳	11	12	23
26 歳	5	10	15	62 歳	19	16	35
27 歳	5	6	11	63 歳	15	11	26
28 歳	8	7	15	64 歳	11	13	24
29 歳	8	9	17	65 歳	16	10	26
30 歳	8	12	20	66 歳	15	7	22
31 歳	10	1	11	67 歳	26	14	40
32 歳	13	7	20	68 歳	13	16	29
33 歳	9	6	15	69 歳	17	11	28
34 歳	11	4	15	70 歳	6	15	21
35 歳	3	4	7	71 歳	4	14	18

# 校 区 別 年 齢 別 人 口 統 計 表

32 大詫間小学校

平成28 . 8 . 末現在 62 ページ

年 齢	男	女	人 口			
72 歳	7	6	13			
73 歳	7	17	24			
74 歳	7	10	17			
75 歳	12	17	29			
76 歳	6	18	24			
77 歳	10	12	22			
78 歳	14	16	30			
79 歳	9	13	22			
80 歳	5	10	15			
81 歳	9	20	29			
82 歳	13	8	21			
83 歳	11	5	16			
84 歳	8	10	18			
85 歳	4	10	14			
86 歳	7	8	15			
87 歳	5	7	12			
88 歳	4	11	15			
89 歳	2	9	11			
90 歳	1	10	11			
91 歳	2	6	8			
92 歳	3	5	8			
93 歳	1	2	3			
94 歳	2	2	4			
95 歳	0	1	1			
96 歳	0	1	1			
97 歳	0	3	3			
98 歳	0	1	1			
99 歳	0	1	1			
100 歳	0	0	0			
101 歳	0	2	2			
102 歳	0	1	1			
<b>**合計**</b>	807	820	1,627			

# 校 区 別 年 齢 別 人 口 統 計 表

33 南川副小学校

平成28. 8. 末現在 63 ページ

年 齢		男	女	人 口	年 齢		男	女	人 口
0	歳	18	21	39	36	歳	32	30	62
1	歳	15	18	33	37	歳	22	21	43
2	歳	16	17	33	38	歳	34	27	61
3	歳	18	17	35	39	歳	41	27	68
4	歳	18	14	32	40	歳	30	28	58
5	歳	17	28	45	41	歳	28	43	71
6	歳	22	19	41	42	歳	51	28	79
7	歳	28	19	47	43	歳	27	36	63
8	歳	15	19	34	44	歳	36	37	73
9	歳	19	23	42	45	歳	48	33	81
10	歳	22	21	43	46	歳	28	46	74
11	歳	20	29	49	47	歳	41	38	79
12	歳	17	25	42	48	歳	39	37	76
13	歳	25	36	61	49	歳	49	51	100
14	歳	26	30	56	50	歳	44	33	77
15	歳	38	24	62	51	歳	38	29	67
16	歳	31	32	63	52	歳	35	49	84
17	歳	32	32	64	53	歳	33	31	64
18	歳	27	28	55	54	歳	37	49	86
19	歳	31	31	62	55	歳	32	34	66
20	歳	34	21	55	56	歳	38	40	78
21	歳	30	32	62	57	歳	37	50	87
22	歳	26	26	52	58	歳	57	39	96
23	歳	30	30	60	59	歳	35	50	85
24	歳	22	29	51	60	歳	47	48	95
25	歳	27	25	52	61	歳	55	46	101
26	歳	32	20	52	62	歳	52	44	96
27	歳	22	25	47	63	歳	44	57	101
28	歳	27	33	60	64	歳	50	49	99
29	歳	23	21	44	65	歳	49	47	96
30	歳	29	30	59	66	歳	60	57	117
31	歳	34	30	64	67	歳	39	49	88
32	歳	24	32	56	68	歳	63	42	105
33	歳	36	35	71	69	歳	40	55	95
34	歳	28	20	48	70	歳	24	31	55
35	歳	33	26	59	71	歳	25	38	63

校 区 別 年 齢 別 人 口 統 計 表

33 南川副小学校

平成28. 8. 末現在 64 ページ

年 齢	男	女	人 口			
72 歳	45	45	90			
73 歳	30	48	78			
74 歳	41	61	102			
75 歳	34	46	80			
76 歳	40	58	98			
77 歳	31	50	81			
78 歳	27	39	66			
79 歳	34	39	73			
80 歳	33	40	73			
81 歳	27	28	55			
82 歳	20	41	61			
83 歳	22	37	59			
84 歳	20	38	58			
85 歳	12	22	34			
86 歳	14	40	54			
87 歳	9	27	36			
88 歳	10	21	31			
89 歳	8	25	33			
90 歳	5	25	30			
91 歳	4	17	21			
92 歳	6	11	17			
93 歳	4	14	18			
94 歳	3	8	11			
95 歳	0	13	13			
96 歳	2	7	9			
97 歳	1	2	3			
98 歳	0	4	4			
99 歳	0	4	4			
100 歳	0	2	2			
**合計**	2,834	3,179	6,013			

# 校 区 別 年 齢 別 人 口 統 計 表

34 西川副小学校

平成28 . 8 . 末現在 65 ページ

年 齢	男	女	人 口	年 齢	男	女	人 口
0 歳	21	19	40	36 歳	32	29	61
1 歳	29	29	58	37 歳	32	32	64
2 歳	30	19	49	38 歳	40	30	70
3 歳	33	30	63	39 歳	42	37	79
4 歳	26	29	55	40 歳	30	27	57
5 歳	30	17	47	41 歳	33	30	63
6 歳	27	32	59	42 歳	50	39	89
7 歳	23	38	61	43 歳	35	36	71
8 歳	29	21	50	44 歳	37	40	77
9 歳	28	27	55	45 歳	31	25	56
10 歳	18	19	37	46 歳	35	31	66
11 歳	20	27	47	47 歳	32	32	64
12 歳	26	25	51	48 歳	38	32	70
13 歳	28	24	52	49 歳	32	42	74
14 歳	28	28	56	50 歳	30	26	56
15 歳	18	36	54	51 歳	33	33	66
16 歳	22	29	51	52 歳	36	21	57
17 歳	27	25	52	53 歳	29	45	74
18 歳	17	30	47	54 歳	45	37	82
19 歳	18	25	43	55 歳	28	39	67
20 歳	29	26	55	56 歳	34	45	79
21 歳	28	20	48	57 歳	36	40	76
22 歳	19	24	43	58 歳	42	35	77
23 歳	23	22	45	59 歳	29	43	72
24 歳	29	24	53	60 歳	43	39	82
25 歳	25	31	56	61 歳	42	41	83
26 歳	27	23	50	62 歳	38	41	79
27 歳	22	27	49	63 歳	56	50	106
28 歳	23	35	58	64 歳	32	55	87
29 歳	35	29	64	65 歳	48	45	93
30 歳	37	36	73	66 歳	63	46	109
31 歳	42	31	73	67 歳	54	57	111
32 歳	31	24	55	68 歳	47	48	95
33 歳	31	34	65	69 歳	46	47	93
34 歳	43	32	75	70 歳	19	32	51
35 歳	38	49	87	71 歳	27	32	59

# 校 区 別 年 齢 別 人 口 統 計 表

34 西川副小学校

平成28. 8. 末現在 66 ページ

年 齢	男	女	人 口			
72 歳	28	38	66			
73 歳	28	38	66			
74 歳	29	41	70			
75 歳	30	38	68			
76 歳	30	37	67			
77 歳	21	23	44			
78 歳	26	35	61			
79 歳	34	33	67			
80 歳	24	37	61			
81 歳	21	31	52			
82 歳	24	27	51			
83 歳	18	23	41			
84 歳	20	22	42			
85 歳	8	26	34			
86 歳	16	25	41			
87 歳	14	18	32			
88 歳	14	27	41			
89 歳	9	11	20			
90 歳	5	15	20			
91 歳	1	13	14			
92 歳	4	6	10			
93 歳	2	10	12			
94 歳	0	8	8			
95 歳	0	7	7			
96 歳	0	6	6			
97 歳	0	5	5			
98 歳	1	1	2			
99 歳	2	1	3			
100 歳	0	2	2			
101 歳	0	2	2			
102 歳	1	1	2			
103 歳	0	1	1			
104 歳	0	0	0			
105 歳	0	1	1			
<b>**合計**</b>	2,746	2,964	5,710			

# 校 区 別 年 齢 別 人 口 統 計 表

35 東与賀小学校

平成28 . 8 . 末現在 67 ページ

年 齢		男	女	人 口	年 齢		男	女	人 口
0	歳	37	39	76	36	歳	48	44	92
1	歳	37	42	79	37	歳	66	48	114
2	歳	50	38	88	38	歳	64	59	123
3	歳	36	46	82	39	歳	55	51	106
4	歳	47	31	78	40	歳	55	54	109
5	歳	41	41	82	41	歳	64	70	134
6	歳	41	47	88	42	歳	63	84	147
7	歳	31	41	72	43	歳	59	61	120
8	歳	51	46	97	44	歳	62	49	111
9	歳	38	46	84	45	歳	56	64	120
10	歳	54	41	95	46	歳	52	58	110
11	歳	60	50	110	47	歳	51	64	115
12	歳	56	42	98	48	歳	61	49	110
13	歳	52	56	108	49	歳	53	57	110
14	歳	46	48	94	50	歳	53	51	104
15	歳	57	53	110	51	歳	60	57	117
16	歳	66	50	116	52	歳	55	47	102
17	歳	57	52	109	53	歳	55	57	112
18	歳	51	47	98	54	歳	62	56	118
19	歳	38	49	87	55	歳	52	53	105
20	歳	34	45	79	56	歳	50	51	101
21	歳	45	47	92	57	歳	54	61	115
22	歳	26	44	70	58	歳	49	54	103
23	歳	37	24	61	59	歳	57	49	106
24	歳	30	42	72	60	歳	43	54	97
25	歳	30	38	68	61	歳	55	72	127
26	歳	21	42	63	62	歳	61	52	113
27	歳	31	43	74	63	歳	50	70	120
28	歳	51	32	83	64	歳	66	54	120
29	歳	44	44	88	65	歳	63	63	126
30	歳	45	35	80	66	歳	72	66	138
31	歳	51	55	106	67	歳	63	77	140
32	歳	52	41	93	68	歳	60	67	127
33	歳	43	57	100	69	歳	55	45	100
34	歳	53	48	101	70	歳	31	47	78
35	歳	42	51	93	71	歳	37	42	79

# 校 区 別 年 齢 別 人 口 統 計 表

35 東与賀小学校

平成28 . 8 . 末現在 68 ページ

年 齢	男	女	人 口			
72 歳	51	47	98			
73 歳	36	40	76			
74 歳	36	48	84			
75 歳	36	46	82			
76 歳	28	40	68			
77 歳	30	39	69			
78 歳	32	40	72			
79 歳	23	50	73			
80 歳	22	38	60			
81 歳	31	36	67			
82 歳	20	42	62			
83 歳	20	40	60			
84 歳	28	30	58			
85 歳	16	28	44			
86 歳	16	41	57			
87 歳	12	27	39			
88 歳	5	26	31			
89 歳	5	22	27			
90 歳	10	18	28			
91 歳	5	24	29			
92 歳	4	21	25			
93 歳	3	12	15			
94 歳	2	9	11			
95 歳	0	6	6			
96 歳	4	9	13			
97 歳	1	5	6			
98 歳	2	2	4			
99 歳	0	2	2			
100 歳	0	1	1			
101 歳	0	1	1			
102 歳	0	0	0			
103 歳	0	0	0			
104 歳	0	0	0			
105 歳	0	1	1			
<b>**合計**</b>	4,071	4,441	8,512			

# 校 区 別 年 齢 別 人 口 統 計 表

36 思齊小学校

平成28 . 8 . 未現在 69 ページ

年 齢		男	女	人 口	年 齢		男	女	人 口
0	歳	36	31	67	36	歳	43	48	91
1	歳	32	34	66	37	歳	49	50	99
2	歳	36	37	73	38	歳	56	48	104
3	歳	40	32	72	39	歳	48	55	103
4	歳	35	35	70	40	歳	35	56	91
5	歳	45	37	82	41	歳	52	50	102
6	歳	46	44	90	42	歳	49	62	111
7	歳	29	35	64	43	歳	58	48	106
8	歳	43	42	85	44	歳	46	56	102
9	歳	39	42	81	45	歳	47	41	88
10	歳	36	42	78	46	歳	42	51	93
11	歳	38	32	70	47	歳	65	44	109
12	歳	42	38	80	48	歳	51	61	112
13	歳	43	48	91	49	歳	56	61	117
14	歳	32	44	76	50	歳	49	46	95
15	歳	60	47	107	51	歳	52	44	96
16	歳	50	35	85	52	歳	55	65	120
17	歳	52	45	97	53	歳	56	57	113
18	歳	43	39	82	54	歳	41	51	92
19	歳	43	42	85	55	歳	67	53	120
20	歳	36	27	63	56	歳	39	53	92
21	歳	42	40	82	57	歳	63	64	127
22	歳	40	48	88	58	歳	54	54	108
23	歳	37	37	74	59	歳	69	60	129
24	歳	46	48	94	60	歳	53	54	107
25	歳	42	31	73	61	歳	75	53	128
26	歳	39	27	66	62	歳	47	46	93
27	歳	37	43	80	63	歳	67	71	138
28	歳	40	48	88	64	歳	54	53	107
29	歳	49	46	95	65	歳	50	64	114
30	歳	49	48	97	66	歳	57	59	116
31	歳	47	47	94	67	歳	62	65	127
32	歳	41	47	88	68	歳	71	70	141
33	歳	45	44	89	69	歳	59	53	112
34	歳	44	44	88	70	歳	23	38	61
35	歳	38	49	87	71	歳	18	43	61

# 校 区 別 年 齢 別 人 口 統 計 表

36 思齊小学校

平成28. 8. 末現在 70 ページ

年 齢	男	女	人 口	年 齢	男	女	人 口
72 歳	39	50	89	**総計**	110,559	124,152	234,711
73 歳	49	55	104				
74 歳	28	48	76				
75 歳	41	48	89				
76 歳	32	38	70				
77 歳	20	39	59				
78 歳	25	45	70				
79 歳	24	49	73				
80 歳	31	43	74				
81 歳	36	44	80				
82 歳	29	49	78				
83 歳	22	37	59				
84 歳	14	33	47				
85 歳	18	23	41				
86 歳	16	32	48				
87 歳	9	30	39				
88 歳	12	22	34				
89 歳	10	28	38				
90 歳	8	11	19				
91 歳	2	26	28				
92 歳	1	15	16				
93 歳	5	11	16				
94 歳	1	10	11				
95 歳	2	7	9				
96 歳	1	4	5				
97 歳	0	3	3				
98 歳	1	5	6				
99 歳	0	0	0				
100 歳	0	3	3				
101 歳	0	3	3				
102 歳	0	1	1				
103 歳	0	1	1				
104 歳	0	0	0				
105 歳	0	1	1				
**合計**	3,846	4,216	8,062				

# 年 齡 別 人 口 統 計 表

佐賀市

平成28 . 8 . 末現在 1 ページ

年 齢	男	女	人 口		年 齢	男	女	人 口
0 歳	966	991	1,957		20 歳	1,231	1,208	2,439
1 歳	1,103	1,023	2,126		21 歳	1,200	1,158	2,358
2 歳	1,119	1,019	2,138		22 歳	1,156	1,236	2,392
3 歳	1,091	1,003	2,094		23 歳	1,190	1,135	2,325
4 歳	1,135	1,042	2,177		24 歳	1,199	1,169	2,368
**合計**	5,414	5,078	10,492		**合計**	5,976	5,906	11,882
5 歳	1,169	1,075	2,244		25 歳	1,106	1,148	2,254
6 歳	1,093	1,099	2,192		26 歳	1,079	1,135	2,214
7 歳	1,073	1,038	2,111		27 歳	1,098	1,146	2,244
8 歳	1,123	1,098	2,221		28 歳	1,116	1,192	2,308
9 歳	1,051	1,051	2,102		29 歳	1,276	1,352	2,628
**合計**	5,509	5,361	10,870		**合計**	5,675	5,973	11,648
10 歳	1,100	1,082	2,182		30 歳	1,239	1,295	2,534
11 歳	1,129	1,046	2,175		31 歳	1,289	1,405	2,694
12 歳	1,101	1,065	2,166		32 歳	1,327	1,376	2,703
13 歳	1,140	1,175	2,315		33 歳	1,380	1,400	2,780
14 歳	1,168	1,128	2,296		34 歳	1,390	1,418	2,808
**合計**	5,638	5,496	11,134		**合計**	6,625	6,894	13,519
15 歳	1,241	1,185	2,426		35 歳	1,385	1,416	2,801
16 歳	1,284	1,183	2,467		36 歳	1,464	1,440	2,904
17 歳	1,223	1,157	2,380		37 歳	1,462	1,461	2,923
18 歳	1,227	1,244	2,471		38 歳	1,424	1,474	2,898
19 歳	1,131	1,234	2,365		39 歳	1,498	1,530	3,028
**合計**	6,106	6,003	12,109		**合計**	7,233	7,321	14,554

# 年 齡 別 人 口 統 計 表

佐賀市

平成28 . 8 . 末現在 . 2 ページ

年 齢	男	女	人 口	年 齢	男	女	人 口
40 歳	1,502	1,636	3,138	60 歳	1,421	1,585	3,006
41 歳	1,575	1,613	3,188	61 歳	1,589	1,623	3,212
42 歳	1,677	1,705	3,382	62 歳	1,516	1,582	3,098
43 歳	1,540	1,702	3,242	63 歳	1,600	1,773	3,373
44 歳	1,606	1,645	3,251	64 歳	1,616	1,785	3,401
**合計**	7,900	8,301	16,201	**合計**	7,742	8,348	16,090
45 歳	1,559	1,609	3,168	65 歳	1,682	1,875	3,557
46 歳	1,487	1,562	3,049	66 歳	1,766	1,873	3,639
47 歳	1,477	1,618	3,095	67 歳	1,814	2,003	3,817
48 歳	1,496	1,547	3,043	68 歳	1,725	1,886	3,611
49 歳	1,455	1,570	3,025	69 歳	1,534	1,738	3,272
**合計**	7,474	7,906	15,380	**合計**	8,521	9,375	17,896
50 歳	1,223	1,389	2,612	70 歳	895	1,133	2,028
51 歳	1,459	1,570	3,029	71 歳	1,013	1,293	2,306
52 歳	1,400	1,614	3,014	72 歳	1,172	1,478	2,650
53 歳	1,432	1,458	2,890	73 歳	1,069	1,467	2,536
54 歳	1,386	1,522	2,908	74 歳	1,175	1,517	2,692
**合計**	6,900	7,553	14,453	**合計**	5,324	6,888	12,212
55 歳	1,384	1,516	2,900	75 歳	1,117	1,480	2,597
56 歳	1,356	1,495	2,851	76 歳	1,010	1,379	2,389
57 歳	1,428	1,602	3,030	77 歳	898	1,178	2,076
58 歳	1,445	1,504	2,949	78 歳	885	1,243	2,128
59 歳	1,363	1,548	2,911	79 歳	894	1,273	2,167
**合計**	6,976	7,665	14,641	**合計**	4,804	6,553	11,357

# 年 齡 別 人 口 統 計 表

佐賀市

平成28 . 8 . 末現在 3 ページ

年 齢	男	女	人 口	年 齢	男	女	人 口
80 歳	829	1,232	2,061	100 歳	6	59	65
81 歳	798	1,226	2,024	101 歳	3	39	42
82 歳	753	1,234	1,987	102 歳	1	22	23
83 歳	676	1,196	1,872	103 歳	1	15	16
84 歳	633	1,183	1,816	104 歳	1	10	11
**合計**	3,689	6,071	9,760	**合計**	12	145	157
85 歳	570	1,029	1,599	105 歳	0	9	9
86 歳	497	929	1,426	106 歳	0	2	2
87 歳	433	929	1,362	107 歳	0	1	1
88 歳	340	776	1,116	108 歳	0	0	0
89 歳	297	688	985	109 歳	0	1	1
**合計**	2,137	4,351	6,488	**合計**	0	13	13
90 歳	258	663	921	110 歳	0	0	0
91 歳	188	540	728	111 歳	0	1	1
92 歳	139	441	580	**合計**	0	1	1
93 歳	120	360	480	**総計**	110,559	124,152	234,711
94 歳	68	272	340				
**合計**	773	2,276	3,049				
95 歳	40	221	261				
96 歳	40	197	237				
97 歳	22	105	127				
98 歳	18	89	107				
99 歳	11	62	73				
**合計**	131	674	805				

## 町・丁目・大字別人口統計表

平成28. 8. 末現在 1 ページ

町・丁目・大字名	世帯数	人口	男	女	町・丁目・大字名	世帯数	人口	男	女
駅前中央一丁目	249	492	243	249	多布施二丁目	378	773	341	432
駅前中央二丁目	480	946	439	507	多布施三丁目	495	1,122	538	584
駅前中央三丁目	372	768	364	404	多布施四丁目	759	1,587	706	881
大財一丁目	166	309	141	168	天神一丁目	209	434	201	233
大財二丁目	404	779	348	431	天神二丁目	335	660	294	366
大財三丁目	252	538	242	296	天神三丁目	0	0	0	0
大財四丁目	293	532	237	295	天祐一丁目	406	877	404	473
大財五丁目	245	540	255	285	天祐二丁目	300	649	309	340
大財六丁目	518	1,173	534	639	唐人一丁目	274	558	246	312
神園一丁目	61	158	79	79	唐人二丁目	108	182	83	99
神園二丁目	265	579	283	296	西田代一丁目	184	351	156	195
神園三丁目	379	802	375	427	西田代二丁目	156	268	134	134
神園四丁目	198	380	171	209	日の出一丁目	706	1,385	693	692
神園五丁目	280	603	276	327	日の出二丁目	0	0	0	0
神園六丁目	204	402	182	220	松原一丁目	162	309	150	159
神野西一丁目	177	432	189	243	松原二丁目	189	408	171	237
神野西二丁目	289	607	297	310	松原三丁目	52	94	53	41
神野西三丁目	403	962	448	514	松原四丁目	291	525	222	303
神野西四丁目	457	1,102	534	568	水ヶ江一丁目	352	725	344	381
神野東一丁目	280	605	275	330	水ヶ江二丁目	431	932	406	526
神野東二丁目	185	317	160	157	水ヶ江三丁目	192	426	207	219
神野東三丁目	254	482	228	254	水ヶ江四丁目	279	697	328	369
神野東四丁目	286	628	304	324	水ヶ江五丁目	269	594	265	329
材木一丁目	88	166	68	98	水ヶ江六丁目	310	672	298	374
材木二丁目	168	353	163	190	八戸一丁目	169	384	182	202
城内一丁目	161	359	166	193	八戸二丁目	264	571	269	302
城内二丁目	203	388	186	202	八戸溝一丁目	254	623	298	325
白山一丁目	230	536	245	291	八戸溝二丁目	235	520	237	283
白山二丁目	152	281	124	157	八戸溝三丁目	219	491	235	256
末広一丁目	442	1,127	528	599	若宮一丁目	825	1,870	867	1,003
末広二丁目	401	777	379	398	若宮二丁目	407	864	394	470
田代一丁目	349	642	290	352	若宮三丁目	645	1,363	590	773
田代二丁目	383	762	332	430	若楠一丁目	179	459	213	246
多布施一丁目	388	733	362	371	若楠二丁目	332	756	360	396

## 町・丁目・大字別人口統計表

平成28. 8. 末現在 2 ページ

町・丁目・大字名	世帯数	人口	男	女	町・丁目・大字名	世帯数	人口	男	女
若楠三丁目	429	1,070	506	564	兵庫南四丁目	284	709	317	392
高木瀬東一丁目	386	883	401	482	南佐賀一丁目	338	717	353	364
高木瀬東二丁目	369	904	420	484	南佐賀二丁目	310	740	347	393
高木瀬東三丁目	406	997	447	550	南佐賀三丁目	326	729	353	376
高木瀬東四丁目	432	1,002	466	536	新栄東一丁目	85	208	88	120
高木瀬東五丁目	456	1,053	484	569	新栄東二丁目	164	446	217	229
高木瀬東六丁目	556	1,069	444	625	新栄東三丁目	190	452	211	241
高木瀬西一丁目	116	245	108	137	新栄東四丁目	297	723	316	407
高木瀬西二丁目	392	943	474	469	新栄西一丁目	222	527	241	286
高木瀬西三丁目	272	649	295	354	新栄西二丁目	161	450	224	226
高木瀬西四丁目	474	1,124	553	571	兵庫北一丁目	579	1,542	748	794
高木瀬西五丁目	436	1,044	497	547	兵庫北二丁目	677	1,408	662	746
高木瀬西六丁目	20	36	17	19	兵庫北三丁目	220	513	222	291
鍋島一丁目	692	1,747	842	905	兵庫北四丁目	79	216	106	110
鍋島二丁目	629	1,543	698	845	兵庫北五丁目	272	737	353	384
鍋島三丁目	578	1,266	606	660	兵庫北六丁目	248	483	232	251
鍋島四丁目	357	705	330	375	兵庫北七丁目	302	742	354	388
鍋島五丁目	441	916	385	531	愛敬町	207	333	175	158
鍋島六丁目	487	1,122	559	563	赤松町	329	597	269	328
開成一丁目	530	1,198	480	718	朝日町	329	784	365	419
開成二丁目	366	934	447	487	伊勢町	400	823	375	448
開成三丁目	208	540	260	280	今宿町	240	518	231	287
開成四丁目	141	339	155	184	駅南本町	305	620	274	346
開成五丁目	329	839	408	431	大財北町	160	341	173	168
開成六丁目	388	999	486	513	鬼丸町	661	1,550	712	838
光一丁目	347	729	350	379	卸本町	210	578	268	310
光二丁目	480	1,083	474	609	川原町	75	174	79	95
光三丁目	308	928	402	526	呉服元町	177	338	161	177
木原一丁目	553	1,329	631	698	紺屋町	156	305	153	152
木原二丁目	583	1,292	584	708	栄町	57	86	36	50
木原三丁目	338	856	390	466	道祖元町	127	234	123	111
兵庫南一丁目	621	1,590	739	851	下田町	192	451	213	238
兵庫南二丁目	554	1,299	614	685	昭栄町	293	709	320	389
兵庫南三丁目	467	1,173	521	652	新生町	305	791	398	393

## 町・丁目・大字別人口統計表

平成28. 8. 末現在 3 ページ

町・丁目・大字名	世帯数	人口	男	女	町・丁目・大字名	世帯数	人口	男	女
新中町	172	410	186	224	北川副町大字江上	323	1,004	487	517
成章町	99	187	79	108	北川副町大字木原	0	0	0	0
高木町	278	563	254	309	北川副町大字光法	893	2,119	962	1,157
高木瀬団地	227	294	125	169	北川副町大字新郷	220	573	279	294
中央本町	90	187	92	95	巨勢町大字高尾	396	977	465	512
天祐団地	272	392	151	241	巨勢町大字修理田	438	1,140	541	599
中折町	303	695	321	374	巨勢町大字東西	83	215	97	118
長瀬町	374	811	359	452	巨勢町大字牛島	1,370	3,181	1,519	1,662
中の小路	159	311	141	170	兵庫町大字渚	424	1,148	561	587
中の館町	263	651	302	349	兵庫町大字西渚	64	188	87	101
西魚町	78	154	78	76	兵庫町大字藤木	348	992	485	507
八幡小路	139	306	129	177	兵庫町大字瓦町	303	770	345	425
八丁畷町	185	332	169	163	兵庫町大字若宮	390	1,049	498	551
東佐賀町	494	1,046	460	586	高木瀬町大字東高木	357	855	382	473
堀川町	292	647	307	340	高木瀬町大字長瀬	892	2,200	1,063	1,137
緑小路	94	159	82	77	鍋島町大字八戸溝	1,378	3,548	1,708	1,840
柳町	88	176	82	94	鍋島町大字森田	876	2,452	1,194	1,258
与賀町	336	635	304	331	鍋島町大字鍋島	237	550	266	284
六座町	289	649	305	344	鍋島町大字蛸久	746	1,831	866	965
西田代町	3	4	1	3	鍋島町大字八戸	726	1,829	892	937
新郷本町	604	1,443	656	787	金立町大字金立	1,160	2,454	1,178	1,276
嘉瀬町大字荻野	388	1,049	492	557	金立町大字薬師丸	147	404	185	219
嘉瀬町大字中原	857	1,929	885	1,044	金立町大字千布	709	1,801	860	941
嘉瀬町大字扇町	401	949	424	525	久保泉町大字上和泉	288	811	389	422
嘉瀬町大字十五	386	1,090	506	584	久保泉町大字下和泉	447	1,052	515	537
西与賀町大字高太郎	303	855	412	443	久保泉町大字川久保	848	1,895	884	1,011
西与賀町大字厘外	607	1,328	650	678	蓮池町大字蓮池	263	664	297	367
西与賀町大字相応津	107	308	147	161	蓮池町大字見島	142	383	189	194
西与賀町字今津	116	251	107	144	蓮池町大字小松	211	521	248	273
本庄町大字本庄	3,140	5,985	2,997	2,988	蓮池町大字古賀	56	161	74	87
本庄町大字鹿子	404	1,008	490	518	諸富町大字大堂	455	1,182	574	608
本庄町大字正里	70	180	87	93	諸富町大字徳富	1,343	3,566	1,696	1,870
本庄町大字袋	1,100	2,634	1,258	1,376	諸富町大字諸富津	501	1,067	479	588
本庄町大字末次	885	2,107	1,004	1,103	諸富町大字寺井津	333	862	428	434

## 町・丁目・大字別人口統計表

平成28. 8. 末現在 4 ページ

町・丁目・大字名	世帯数	人口	男	女	町・丁目・大字名	世帯数	人口	男	女
諸富町大字為重	859	2,506	1,185	1,321	富士町大字松瀬	38	102	47	55
諸富町大字山領	615	1,610	786	824	富士町大字梅野	0	0	0	0
大和町大字尼寺	2,851	7,060	3,350	3,710	三瀬村三瀬	257	635	305	330
大和町大字久池井	3,390	8,563	4,016	4,547	三瀬村藤原	140	413	205	208
大和町大字八反原	29	76	31	45	三瀬村杠	85	257	127	130
大和町大字川上	579	1,711	817	894	川副町大字犬井道	1,166	3,429	1,616	1,813
大和町大字東山田	616	1,821	853	968	川副町大字鹿江	981	2,584	1,218	1,366
大和町大字池上	293	887	409	478	川副町大字南里	741	1,906	927	979
大和町大字久留間	518	1,333	633	700	川副町大字西古賀	637	1,836	858	978
大和町大字梅野	250	663	319	344	川副町大字小々森	649	1,968	961	1,007
大和町大字名尾	33	86	46	40	川副町大字福富	568	1,345	660	685
大和町大字松瀬	166	448	222	226	川副町大字早津江津	214	555	258	297
富士町大字市川	72	232	112	120	川副町大字早津江	482	1,319	639	680
富士町大字内野	146	269	144	125	川副町大字大詫間	520	1,627	807	820
富士町大字大串	53	185	93	92	東与賀町大字下古賀	1,245	3,703	1,777	1,926
富士町大字大野	6	17	10	7	東与賀町大字田中	958	2,910	1,394	1,516
富士町大字小副川	249	618	281	337	東与賀町大字飯盛	681	1,899	900	999
富士町大字鎌原	11	31	16	15	久保田町大字徳万	1,004	2,650	1,248	1,402
富士町大字上合瀬	28	91	44	47	久保田町大字新田	678	2,005	979	1,026
富士町大字上熊川	119	271	123	148	久保田町大字久富	677	1,901	887	1,014
富士町大字上無津呂	76	195	103	92	久保田町大字久保田	434	1,296	636	660
富士町大字栗並	43	142	73	69	久保田町大字江戸	82	210	96	114
富士町大字古場	56	122	60	62					
富士町大字下合瀬	30	96	49	47	**総計**	98,021	234,711	110,559	124,152
富士町大字下熊川	57	154	71	83					
富士町大字下無津呂	73	160	69	91					
富士町大字杉山	39	111	49	62					
富士町大字関屋	67	230	112	118					
富士町大字菖木	18	38	17	21					
富士町大字中原	44	117	53	64					
富士町大字畑瀬	5	17	7	10					
富士町大字藤瀬	25	58	26	32					
富士町大字古湯	197	514	242	272					
富士町大字麻那古	55	151	75	76					