

住民基本台帳月報

(第1表) 人口, 世帯数

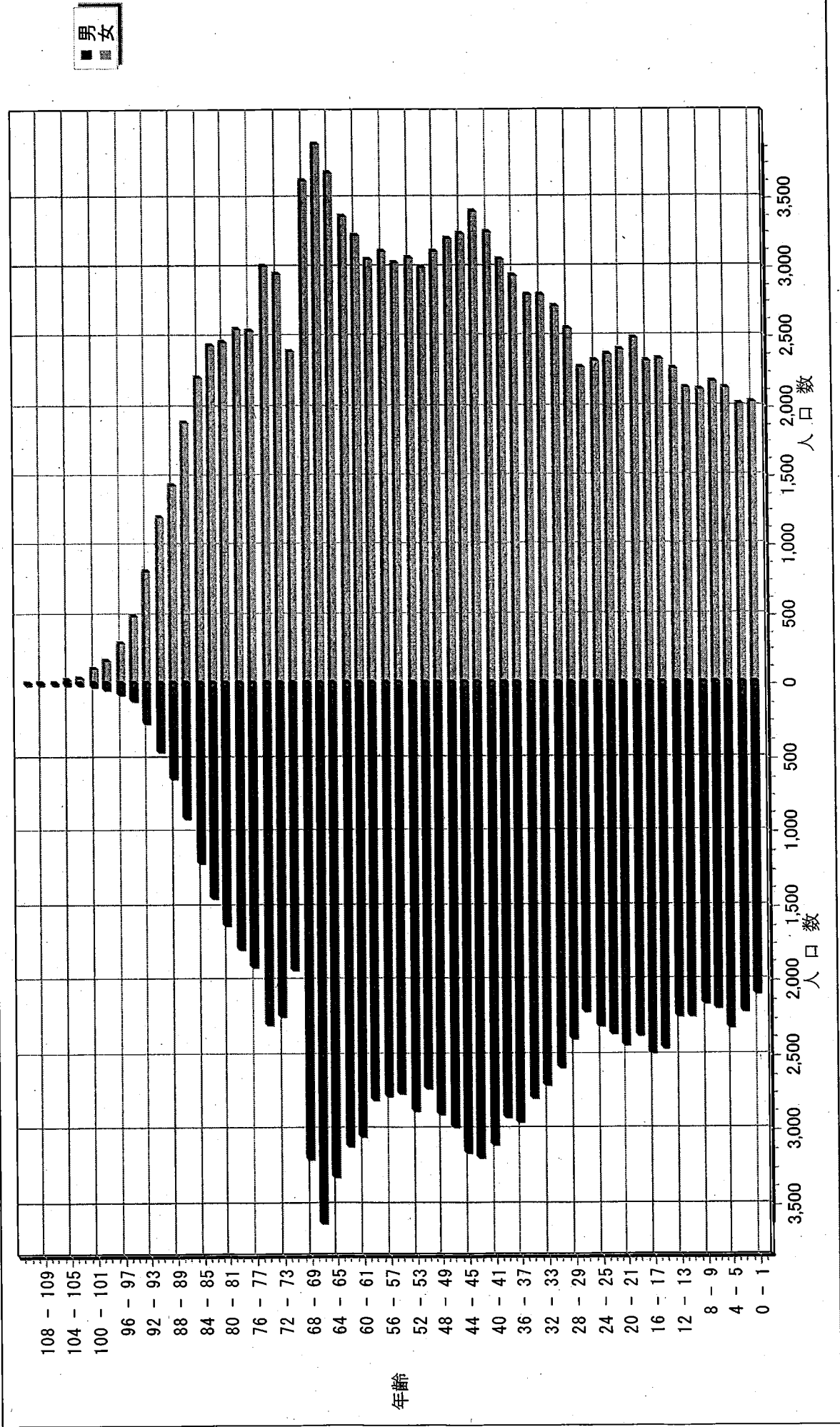
平成28年 7月分

人 口			
区分	男	女	計
日本人	109,982	123,363	233,345
外国人	618	791	1,409
計	110,600	124,154	234,754

世 帯 数			
日本人のみ	外国人のみ	混合	計
96,876	826	303	98,005

人口ピラミッド

平成28. 7. 未現在



校 区 別 男 女 統 計 表

平成28. 7. 末現在 1 ページ

校区(小学校)名	校区コード	世帯数	人口	男	女
勸興小学校	01	3,338	6,634	3,053	3,581
循誘小学校	02	4,327	8,773	3,961	4,812
日新小学校	03	4,288	9,377	4,412	4,965
赤松小学校	04	3,704	8,083	3,728	4,355
神野小学校	05	5,394	11,435	5,335	6,100
西与賀小学校	06	2,554	6,053	2,814	3,239
嘉瀬小学校	07	2,022	4,991	2,298	2,693
巨勢小学校	08	2,204	5,326	2,545	2,781
兵庫小学校	09	6,112	15,191	7,146	8,045
高木瀬小学校	10	6,029	13,967	6,534	7,433
北川副小学校	11	5,174	12,427	5,782	6,645
本庄小学校	12	5,638	11,968	5,861	6,107
鍋島小学校	13	5,553	13,346	6,354	6,992
金立小学校	14	2,018	4,660	2,223	2,437
久保泉小学校	15	1,582	3,762	1,791	1,971
芙蓉小学校	16	670	1,723	806	917
新栄小学校	17	3,151	7,326	3,429	3,897
若楠小学校	18	3,770	8,065	3,736	4,329
開成小学校	19	3,963	9,827	4,569	5,258
諸富北小学校	20	2,299	5,820	2,750	3,070
諸富南小学校	21	1,809	4,975	2,394	2,581
春日小学校	22	3,312	8,228	3,882	4,346
川上小学校	23	1,998	5,750	2,707	3,043
松梅小学校	24	371	1,019	499	520
春日北小学校	25	3,026	7,616	3,593	4,023
富士南小学校	26	0	0	0	0
富士小学校	27	1,015	2,573	1,212	1,361
北山小学校	28	351	968	476	492
北山東部小学校	29	141	375	181	194
三瀬小学校	30	485	1,315	642	673
中川副小学校	31	1,264	3,230	1,564	1,666
大詫間小学校	32	521	1,631	807	824
南川副小学校	33	2,145	6,024	2,842	3,182
西川副小学校	34	2,032	5,729	2,756	2,973

校 区 別 ・ 町 ・ 丁 目 ・ 大 字 別 人 口 統 計 表

01 勸興小学校

平成28. 7. 末現在 1 ページ

町・丁目・大字名	世帯数	人口	男	女
駅前中央一丁目	21	30	18	12
大財一丁目	74	141	67	74
大財三丁目	63	158	81	77
白山一丁目	231	539	247	292
白山二丁目	152	281	124	157
多布施一丁目	384	725	359	366
多布施二丁目	383	782	344	438
天神一丁目	211	439	206	233
天神二丁目	29	58	27	31
唐人一丁目	275	558	248	310
唐人二丁目	106	182	84	98
松原一丁目	164	312	152	160
松原二丁目	188	405	170	235
愛敬町	205	331	174	157
駅南本町	301	611	271	340
呉服元町	64	88	40	48
成章町	98	186	78	108
中央本町	91	189	92	97
中の小路	159	313	141	172
八幡小路	139	306	130	176
** 小計 **	3,338	6,634	3,053	3,581

校 区 別 ・ 町 ・ 丁 目 ・ 大 字 別 人 口 統 計 表

02 循誘小学校

平成28. 7. 末現在 2 ページ

町・丁目・大字名	世帯数	人口	男	女
駅前中央三丁目	30	51	25	26
大財一丁目	88	161	71	90
大財二丁目	404	781	351	430
大財三丁目	190	382	163	219
大財四丁目	293	537	242	295
大財五丁目	246	539	254	285
大財六丁目	520	1,177	536	641
材木一丁目	87	166	68	98
材木二丁目	168	352	161	191
田代一丁目	349	646	290	356
田代二丁目	386	771	338	433
松原三丁目	49	86	50	36
松原四丁目	191	369	153	216
愛敬町	5	5	3	2
朝日町	41	81	40	41
今宿町	50	105	49	56
大財北町	16	25	12	13
呉服元町	113	252	124	128
紺屋町	156	309	153	156
高木町	279	563	253	310
東佐賀町	492	1,043	457	586
柳町	88	174	81	93
巨勢町大字牛島	86	198	87	111
** 小計 **	4,327	8,773	3,961	4,812

校 区 別 ・ 町 ・ 丁 目 ・ 大 字 別 人 口 統 計 表

03 日新小学校

平成28. 7. 末現在 3 ページ

町・丁目・大字名	世帯数	人口	男	女
未広一丁目	444	1,123	525	598
未広二丁目	133	249	121	128
多布施三丁目	495	1,122	538	584
西田代一丁目	187	341	154	187
西田代二丁目	156	268	134	134
八戸一丁目	169	385	182	203
八戸二丁目	264	571	269	302
伊勢町	401	821	374	447
川原町	71	165	75	90
道祖元町	130	237	126	111
下田町	192	450	213	237
昭栄町	296	718	326	392
新生町	98	246	134	112
中折町	287	665	307	358
長瀬町	372	809	357	452
西魚町	78	154	78	76
与賀町	224	406	198	208
六座町	288	643	300	343
西田代町	3	4	1	3
** 小計 **	4,288	9,377	4,412	4,965

校 区 別 ・ 町 ・ 丁 目 ・ 大 字 別 人 口 統 計 表

04 赤松小学校

平成28. 7. 未現在 4 ページ

町・丁目・大字名	世帯数	人口	男	女
城内一丁目	161	357	166	191
城内二丁目	204	389	186	203
松原三丁目	3	8	3	5
松原四丁目	101	159	70	89
水ヶ江一丁目	352	726	343	383
水ヶ江二丁目	431	932	406	526
水ヶ江三丁目	194	433	211	222
水ヶ江四丁目	280	696	326	370
水ヶ江五丁目	187	435	200	235
水ヶ江六丁目	56	111	46	65
赤松町	329	600	271	329
朝日町	73	141	68	73
今宿町	8	23	11	12
鬼丸町	656	1,544	709	835
川原町	5	10	4	6
中の館町	259	647	301	346
堀川町	290	641	303	338
与賀町	115	231	104	127
** 小計 **	3,704	8,083	3,728	4,355

校 区 別 ・ 町 ・ 丁 目 ・ 大 字 別 人 口 統 計 表

05 神野小学校

平成28. 7. 末現在 5 ページ

町・丁目・大字名	世帯数	人口	男	女
駅前中央一丁目	224	457	221	236
駅前中央二丁目	482	940	437	503
駅前中央三丁目	190	377	183	194
神園一丁目	60	155	76	79
神園二丁目	265	577	284	293
神園三丁目	269	623	283	340
神園四丁目	200	386	175	211
神園五丁目	223	483	222	261
神園六丁目	60	107	50	57
神野西一丁目	179	435	190	245
神野西二丁目	289	608	298	310
神野西三丁目	405	964	450	514
神野西四丁目	452	1,091	533	558
神野東一丁目	282	611	279	332
神野東二丁目	188	326	164	162
神野東三丁目	214	402	194	208
神野東四丁目	251	538	255	283
多布施四丁目	763	1,590	708	882
天神二丁目	306	604	266	338
栄町	57	87	36	51
新中町	35	74	31	43
** 小計 **	5,394	11,435	5,335	6,100

校 区 別 ・ 町 ・ 丁 目 ・ 大 字 別 人 口 統 計 表

06 西与賀小学校

平成28. 7. 末現在 6 ページ

町・丁目・大字名	世帯数	人口	男	女
末広二丁目	274	538	262	276
光一丁目	346	728	348	380
光二丁目	481	1,083	473	610
光三丁目	308	927	402	525
嘉瀬町大字十五	10	30	11	19
西与賀町大字高太郎	304	859	415	444
西与賀町大字厘外	607	1,325	648	677
西与賀町大字相応津	107	308	147	161
西与賀町字今津	117	255	108	147
** 小計 **	2,554	6,053	2,814	3,239

校 区 別 ・ 町 ・ 丁 目 ・ 大 字 別 人 口 統 計 表

07 嘉瀬小学校

平成28. 7. 末現在 7 ページ

町・丁目・大字名	世帯数	人口	男	女
嘉瀬町大字荻野	387	1,051	492	559
嘉瀬町大字中原	855	1,925	885	1,040
嘉瀬町大字扇町	403	953	425	528
嘉瀬町大字十五	377	1,062	496	566
** 小計 **	2,022	4,991	2,298	2,693

校 区 別 ・ 町 ・ 丁 目 ・ 大 字 別 人 口 統 計 表

08 巨勢小学校

平成28.7. 未現在 8 ページ

町・丁目・大字名	世帯数	人口	男	女
巨勢町大字高尾	398	982	467	515
巨勢町大字修理田	441	1,143	547	596
巨勢町大字東西	83	216	97	119
巨勢町大字牛島	1,282	2,985	1,434	1,551
** 小計 **	2,204	5,326	2,545	2,781

校 区 別 ・ 町 ・ 丁 目 ・ 大 字 別 人 口 統 計 表

09 兵庫小学校

平成28. 7. 末現在 9 ページ

町・丁目・大字名	世帯数	人口	男	女
駅前中央三丁目	151	330	153	177
兵庫南一丁目	619	1,586	736	850
兵庫南二丁目	556	1,308	619	689
兵庫南三丁目	463	1,162	517	645
兵庫南四丁目	285	720	320	400
兵庫北一丁目	578	1,545	746	799
兵庫北二丁目	673	1,395	653	742
兵庫北三丁目	219	512	222	290
兵庫北四丁目	81	221	108	113
兵庫北五丁目	267	730	348	382
兵庫北六丁目	245	479	230	249
兵庫北七丁目	303	742	358	384
大財北町	144	315	161	154
兵庫町大字淵	424	1,147	561	586
兵庫町大字西淵	65	189	88	101
兵庫町大字藤木	346	986	482	504
兵庫町大字瓦町	303	775	349	426
兵庫町大字若宮	390	1,049	495	554
** 小計 **	6,112	15,191	7,146	8,045

校 区 別 ・ 町 ・ 丁 目 ・ 大 字 別 人 口 統 計 表

10 高木瀬小学校

平成28. 7. 末現在 10 ページ

町・丁目・大字名	世帯数	人口	男	女
日の出一丁目	485	1,019	515	504
高木瀬東一丁目	388	887	402	485
高木瀬東二丁目	363	889	410	479
高木瀬東三丁目	405	998	448	550
高木瀬東四丁目	429	996	462	534
高木瀬東五丁目	456	1,050	482	568
高木瀬東六丁目	557	1,070	443	627
高木瀬西一丁目	116	245	108	137
高木瀬西二丁目	394	944	475	469
高木瀬西三丁目	266	635	290	345
高木瀬西四丁目	475	1,126	554	572
高木瀬西五丁目	435	1,048	498	550
高木瀬西六丁目	20	36	17	19
高木瀬町大字東高木	354	850	378	472
高木瀬町大字長瀬	886	2,174	1,052	1,122
** 小計 **	6,029	13,967	6,534	7,433

校 区 別 ・ 町 ・ 丁 目 ・ 大 字 別 人 口 統 計 表

11 北川副小学校

平成28. 7. 末現在 11 ページ

町・丁目・大字名	世帯数	人口	男	女
水ヶ江五丁目	71	139	60	79
水ヶ江六丁目	256	564	255	309
木原一丁目	549	1,319	629	690
木原二丁目	559	1,268	584	684
木原三丁目	338	856	391	465
南佐賀一丁目	340	720	352	368
南佐賀二丁目	307	737	347	390
南佐賀三丁目	329	733	356	377
朝日町	214	566	258	308
今宿町	180	386	170	216
新郷本町	600	1,441	653	788
北川副町大字江上	320	1,002	485	517
北川副町大字光法	892	2,123	962	1,161
北川副町大字新郷	219	573	280	293
** 小計 **	5,174	12,427	5,782	6,645

校 区 別 ・ 町 ・ 丁 目 ・ 大 字 別 人 口 統 計 表

12 本庄小学校

平成28. 7. 末現在 12 ページ

町・丁目・大字名	世帯数	人口	男	女
水ヶ江五丁目	12	22	8	14
本庄町大字本庄	3,171	6,017	3,011	3,006
本庄町大字鹿子	401	1,011	494	517
本庄町大字正里	70	181	88	93
本庄町大字袋	1,105	2,642	1,265	1,377
本庄町大字末次	879	2,095	995	1,100
** 小計 **	5,638	11,968	5,861	6,107

校 区 別 ・ 町 ・ 丁 目 ・ 大 字 別 人 口 統 計 表

13 鍋島小学校

平成28. 7. 末現在 13 ページ

町・丁目・大字名	世帯数	人口	男	女
鍋島一丁目	697	1,753	845	908
鍋島二丁目	625	1,535	693	842
鍋島三丁目	578	1,263	606	657
鍋島四丁目	356	707	331	376
鍋島五丁目	441	919	388	531
鍋島六丁目	488	1,119	560	559
卸本町	211	583	271	312
鍋島町大字八戸溝	546	1,250	632	618
鍋島町大字森田	628	1,835	899	936
鍋島町大字鍋島	236	552	264	288
鍋島町大字蛸久	747	1,830	865	965
** 小計 **	5,553	13,346	6,354	6,992

校 区 別 ・ 町 ・ 丁 目 ・ 大 字 別 人 口 統 計 表

14 金立小学校

平成28 . 7 . 末現在 14 ページ

町・丁目・大字名	世帯数	人口	男	女
金立町大字金立	1,160	2,456	1,177	1,279
金立町大字薬師丸	147	403	185	218
金立町大字千布	711	1,801	861	940
** 小計 **	2,018	4,660	2,223	2,437

校 区 別 ・ 町 ・ 丁 目 ・ 大 字 別 人 口 統 計 表

15

久保泉小学校

平成28 . 7 . 末現在 15 ページ

町・丁目・大字名	世帯数	人口	男	女
金立町大字金立	2	7	5	2
久保泉町大字上和泉	289	811	389	422
久保泉町大字下和泉	446	1,051	514	537
久保泉町大字川久保	845	1,893	883	1,010
** 小計 **	1,582	3,762	1,791	1,971

校 区 別 ・ 町 ・ 丁 目 ・ 大 字 別 人 口 統 計 表

16 芙蓉小学校

平成28. 7. 末現在 16 ページ

町・丁目・大字名	世帯数	人口	男	女
蓮池町大字蓮池	261	663	297	366
蓮池町大字見島	142	383	189	194
蓮池町大字小松	211	515	245	270
蓮池町大字古賀	56	162	75	87
** 小計 **	670	1,723	806	917

校 区 別 ・ 町 ・ 丁 目 ・ 大 字 別 人 口 統 計 表

17 新栄小学校

平成28. 7. 末現在 17 ページ

町・丁目・大字名	世帯数	人口	男	女
天祐一丁目	407	875	404	471
天祐二丁目	304	655	312	343
新栄東一丁目	86	211	90	121
新栄東二丁目	164	447	218	229
新栄東三丁目	192	455	212	243
新栄東四丁目	299	730	320	410
新栄西一丁目	221	528	241	287
新栄西二丁目	161	451	223	228
新生町	209	551	268	283
天祐団地	272	391	150	241
中折町	17	40	17	23
緑小路	94	159	82	77
鍋島町大字八戸	725	1,833	892	941
** 小計 **	3,151	7,326	3,429	3,897

校 区 別 ・ 町 ・ 丁 目 ・ 大 字 別 人 口 統 計 表

18

若楠小学校

平成28 . 7 . 未現在 18 ページ

町・丁目・大字名	世帯数	人口	男	女
神園三丁目	110	180	92	88
神野東三丁目	42	88	37	51
神野東四丁目	37	90	48	42
日の出一丁目	221	363	176	187
若宮一丁目	826	1,876	870	1,006
若宮二丁目	400	853	390	463
若宮三丁目	641	1,355	586	769
若楠一丁目	179	462	215	247
若楠二丁目	329	755	361	394
若楠三丁目	428	1,063	504	559
高木瀬西三丁目	6	13	7	6
新中町	137	337	155	182
高木瀬団地	227	294	124	170
八丁畷町	187	336	171	165
** 小計 **	3,770	8,065	3,736	4,329

校 区 別 ・ 町 ・ 丁 目 ・ 大 字 別 人 口 統 計 表

19 開成小学校

平成28. 7. 末現在 19 ページ

町・丁目・大字名	世帯数	人口	男	女
神園五丁目	57	122	54	68
神園六丁目	144	288	129	159
八戸溝一丁目	252	617	295	322
八戸溝二丁目	234	519	237	282
八戸溝三丁目	221	496	238	258
開成一丁目	532	1,206	483	723
開成二丁目	363	932	444	488
開成三丁目	211	546	265	281
開成四丁目	141	339	155	184
開成五丁目	330	842	409	433
開成六丁目	392	1,008	489	519
鍋島町大字八戸溝	839	2,299	1,075	1,224
鍋島町大字森田	247	613	296	317
** 小計 **	3,963	9,827	4,569	5,258

校 区 別 ・ 町 ・ 丁 目 ・ 大 字 別 人 口 統 計 表

20 諸富北小学校

平成28. 7. 末現在 20 ページ

町・丁目・大字名	世帯数	人口	男	女
諸富町大字大堂	455	1,182	573	609
諸富町大字徳富	1,341	3,566	1,696	1,870
諸富町大字諸富津	503	1,072	481	591
** 小計 **	2,299	5,820	2,750	3,070

校 区 別 ・ 町 ・ 丁 目 ・ 大 字 別 人 口 統 計 表

22 春日小学校

平成28. 7. 末現在 22 ページ

町・丁目・大字名	世帯数	人口	男	女
大和町大字尼寺	2,839	7,020	3,330	3,690
大和町大字久池井	444	1,132	521	611
大和町大字八反原	29	76	31	45
** 小計 **	3,312	8,228	3,882	4,346

校 区 別 ・ 町 ・ 丁 目 ・ 大 字 別 人 口 統 計 表

23 川上小学校

平成28. 7. 末現在 23 ページ

町・丁目・大字名	世帯数	人口	男	女
大和町大字川上	575	1,709	817	892
大和町大字東山田	613	1,816	847	969
大和町大字池上	292	894	413	481
大和町大字久留間	518	1,331	630	701
** 小計 **	1,998	5,750	2,707	3,043

校 区 別 ・ 町 ・ 丁 目 ・ 大 字 別 人 口 統 計 表

24

松梅小学校

平成28. 7. 末現在 24 ページ

町・丁目・大字名	世帯数	人口	男	女
大和町大字梅野	172	484	230	254
大和町大字名尾	34	88	48	40
大和町大字松瀬	165	447	221	226
** 小計 **	371	1,019	499	520

校 区 別 ・ 町 ・ 丁 目 ・ 大 字 別 人 口 統 計 表

25 春日北小学校

平成28. 7. 末現在 25 ページ

町・丁目・大字名	世帯数	人口	男	女
大和町大字久池井	2,950	7,442	3,507	3,935
大和町大字梅野	76	174	86	88
*** 小計 ***	3,026	7,616	3,593	4,023

校 区 別 ・ 町 ・ 丁 目 ・ 大 字 別 人 口 統 計 表

27 富士小学校

平成28 . 7 . 末現在 26 ページ

町・丁目・大字名	世帯数	人口	男	女
富士町大字市川	72	233	112	121
富士町大字内野	146	269	144	125
富士町大字小副川	248	618	280	338
富士町大字鎌原	11	31	16	15
富士町大字上熊川	119	272	123	149
富士町大字下熊川	57	154	71	83
富士町大字杉山	39	113	50	63
富士町大字関屋	63	216	107	109
富士町大字菖木	18	38	17	21
富士町大字畑瀬	5	15	6	9
富士町大字古湯	199	512	239	273
富士町大字松瀬	38	102	47	55
** 小計 **	1,015	2,573	1,212	1,361

校 区 別 ・ 町 ・ 丁 目 ・ 大 字 別 人 口 統 計 表

28 北山小学校

平成28. 7. 末現在 27 ページ

町・丁目・大字名	世帯数	人口	男	女
富士町大字大串	53	184	92	92
富士町大字大野	6	17	10	7
富士町大字上無津呂	76	195	103	92
富士町大字栗並	44	143	74	69
富士町大字下無津呂	73	160	69	91
富士町大字中原	44	117	53	64
富士町大字麻那古	55	152	75	77
** 小計 **	351	968	476	492

校 区 別 ・ 町 ・ 丁 目 ・ 大 字 別 人 口 統 計 表

29 北山東部小学校

平成28. 7. 末現在 28 ページ

町・丁目・大字名	世帯数	人口	男	女
富士町大字上合瀬	28	91	44	47
富士町大字古場	55	121	59	62
富士町大字下合瀬	29	91	47	44
富士町大字関屋	4	14	5	9
富士町大字藤瀬	25	58	26	32
*** 小計 ***	141	375	181	194

校 区 別 ・ 町 ・ 丁 目 ・ 大 字 別 人 口 統 計 表

30

三瀬小学校

平成28. 7. 末現在 29 ページ

町・丁目・大字名	世帯数	人口	男	女
三瀬村三瀬	259	637	306	331
三瀬村藤原	141	420	208	212
三瀬村杠	85	258	128	130
** 小計 **	485	1,315	642	673

校 区 別 ・ 町 ・ 丁 目 ・ 大 字 別 人 口 統 計 表

31 中川副小学校

平成28. 7. 未現在 30 ページ

町・丁目・大字名	世帯数	人口	男	女
川副町大字福富	565	1,347	661	686
川副町大字早津江津	215	561	260	301
川副町大字早津江	484	1,322	643	679
*** 小計 ***	1,264	3,230	1,564	1,666

校 区 別 ・ 町 ・ 丁 目 ・ 大 字 別 人 口 統 計 表

32 大詫間小学校

平成28. 7. 末現在 31 ページ

町・丁目・大字名	世帯数	人口	男	女
川副町大字大詫間	521	1,631	807	824
** 小計 **	521	1,631	807	824

校 区 別 ・ 町 ・ 丁 目 ・ 大 字 別 人 口 統 計 表

33 南川副小学校

平成28. 7. 末現在 32 ページ

町・丁目・大字名	世帯数	人口	男	女
川副町大字犬井道	1,164	3,441	1,624	1,817
川副町大字鹿江	981	2,583	1,218	1,365
*** 小計 ***	2,145	6,024	2,842	3,182

校 区 別 ・ 町 ・ 丁 目 ・ 大 字 別 人 口 統 計 表

34

西川副小学校

平成28 . 7 . 末現在 33 ページ

町・丁目・大字名	世帯数	人口	男	女
川副町大字南里	740	1,908	927	981
川副町大字西古賀	638	1,837	861	976
川副町大字小々森	654	1,984	968	1,016
*** 小計 ***	2,032	5,729	2,756	2,973

校 区 別 ・ 町 ・ 丁 目 ・ 大 字 別 人 口 統 計 表

35

東与賀小学校

平成28. 7. 末現在 34 ページ

町・丁目・大字名	世帯数	人口	男	女
東与賀町大字下古賀	1,238	3,691	1,770	1,921
東与賀町大字田中	956	2,911	1,396	1,515
東与賀町大字飯盛	678	1,897	901	996
*** 小計 ***	2,872	8,499	4,067	4,432

校 区 別 ・ 町 ・ 丁 目 ・ 大 字 別 人 口 統 計 表

36 思齊小学校

平成28. 7. 未現在 35 ページ

町・丁目・大字名	世帯数	人口	男	女
久保田町大字徳万	1,005	2,655	1,251	1,404
久保田町大字新田	677	2,004	977	1,027
久保田町大字久富	676	1,905	890	1,015
久保田町大字久保田	433	1,295	637	658
久保田町大字江戸	82	209	96	113
*** 小計 ***	2,873	8,068	3,851	4,217
*** 総計 ***	98,005	234,754	110,600	124,154

校 区 別 年 齢 別 人 口 統 計 表

1 勸興小学校

平成28. 7. 末現在 1 ページ

年 齢	男	女	人 口	年 齢	男	女	人 口
0 歳	19	28	47	36 歳	36	49	85
1 歳	21	21	42	37 歳	36	45	81
2 歳	18	18	36	38 歳	42	57	99
3 歳	20	31	51	39 歳	44	42	86
4 歳	33	28	61	40 歳	42	51	93
5 歳	37	31	68	41 歳	49	45	94
6 歳	22	35	57	42 歳	44	49	93
7 歳	23	32	55	43 歳	32	57	89
8 歳	31	23	54	44 歳	49	60	109
9 歳	36	27	63	45 歳	53	40	93
10 歳	22	33	55	46 歳	46	53	99
11 歳	31	29	60	47 歳	40	55	95
12 歳	25	28	53	48 歳	53	46	99
13 歳	30	30	60	49 歳	40	50	90
14 歳	32	28	60	50 歳	41	40	81
15 歳	51	35	86	51 歳	43	53	96
16 歳	44	22	66	52 歳	49	51	100
17 歳	31	36	67	53 歳	50	43	93
18 歳	33	37	70	54 歳	52	49	101
19 歳	24	43	67	55 歳	39	52	91
20 歳	30	34	64	56 歳	42	43	85
21 歳	21	25	46	57 歳	41	47	88
22 歳	35	32	67	58 歳	41	43	84
23 歳	32	37	69	59 歳	28	51	79
24 歳	30	27	57	60 歳	37	54	91
25 歳	39	30	69	61 歳	36	47	83
26 歳	22	32	54	62 歳	42	36	78
27 歳	42	27	69	63 歳	49	48	97
28 歳	33	25	58	64 歳	47	48	95
29 歳	38	41	79	65 歳	41	32	73
30 歳	39	29	68	66 歳	37	59	96
31 歳	24	32	56	67 歳	54	68	122
32 歳	30	40	70	68 歳	35	59	94
33 歳	42	34	76	69 歳	42	58	100
34 歳	33	34	67	70 歳	29	24	53
35 歳	45	41	86	71 歳	25	36	61

校 区 別 年 齢 別 人 口 統 計 表

平成28 . 7 . 末現在 2 ページ

1 勸興小学校

年 齢	男	女	人 口	年 齢	男	女	人 口
72 歳	41	50	91	**合計**	3,053	3,581	6,634
73 歳	24	43	67				
74 歳	22	57	79				
75 歳	38	48	86				
76 歳	35	40	75				
77 歳	29	30	59				
78 歳	29	35	64				
79 歳	21	40	61				
80 歳	19	36	55				
81 歳	16	31	47				
82 歳	21	32	53				
83 歳	18	33	51				
84 歳	16	33	49				
85 歳	17	30	47				
86 歳	15	27	42				
87 歳	9	22	31				
88 歳	15	27	42				
89 歳	9	18	27				
90 歳	9	18	27				
91 歳	7	11	18				
92 歳	7	13	20				
93 歳	6	12	18				
94 歳	2	8	10				
95 歳	0	6	6				
96 歳	3	9	12				
97 歳	0	6	6				
98 歳	1	5	6				
99 歳	0	4	4				
100 歳	0	0	0				
101 歳	0	0	0				
102 歳	0	0	0				
103 歳	0	0	0				
104 歳	0	1	1				
105 歳	0	0	0				
106 歳	0	1	1				

校 区 別 年 齢 別 人 口 統 計 表

2 循誘小学校

平成28. 7. 末現在 3 ページ

年 齢	男	女	人 口		年 齢	男	女	人 口
0 歳	31	27	58		36 歳	46	59	105
1 歳	27	33	60		37 歳	61	44	105
2 歳	30	27	57		38 歳	51	60	111
3 歳	23	25	48		39 歳	64	66	130
4 歳	20	32	52		40 歳	47	62	109
5 歳	32	32	64		41 歳	67	60	127
6 歳	28	25	53		42 歳	61	71	132
7 歳	32	34	66		43 歳	68	53	121
8 歳	34	28	62		44 歳	66	57	123
9 歳	29	31	60		45 歳	46	59	105
10 歳	25	27	52		46 歳	49	57	106
11 歳	32	42	74		47 歳	61	55	116
12 歳	30	30	60		48 歳	57	64	121
13 歳	32	35	67		49 歳	62	50	112
14 歳	38	33	71		50 歳	51	61	112
15 歳	38	37	75		51 歳	51	65	116
16 歳	37	47	84		52 歳	53	76	129
17 歳	29	46	75		53 歳	56	63	119
18 歳	43	42	85		54 歳	46	60	106
19 歳	42	44	86		55 歳	52	67	119
20 歳	50	39	89		56 歳	49	71	120
21 歳	33	41	74		57 歳	45	58	103
22 歳	34	46	80		58 歳	60	64	124
23 歳	47	48	95		59 歳	50	56	106
24 歳	44	55	99		60 歳	60	61	121
25 歳	47	48	95		61 歳	63	47	110
26 歳	39	47	86		62 歳	50	59	109
27 歳	36	43	79		63 歳	58	67	125
28 歳	36	39	75		64 歳	68	83	151
29 歳	58	57	115		65 歳	60	76	136
30 歳	57	42	99		66 歳	57	88	145
31 歳	58	49	107		67 歳	68	86	154
32 歳	45	43	88		68 歳	76	88	164
33 歳	40	49	89		69 歳	56	67	123
34 歳	50	38	88		70 歳	24	52	76
35 歳	56	44	100		71 歳	47	57	104

校 区 別 年 齢 別 人 口 統 計 表

2 循誘小学校

平成28. 7. 末現在 4 ページ

年 齢	男	女	人 口			
72 歳	54	79	133			
73 歳	36	67	103			
74 歳	42	53	95			
75 歳	59	71	130			
76 歳	47	66	113			
77 歳	26	49	75			
78 歳	30	65	95			
79 歳	39	65	104			
80 歳	36	59	95			
81 歳	30	62	92			
82 歳	25	60	85			
83 歳	26	60	86			
84 歳	23	54	77			
85 歳	36	48	84			
86 歳	18	38	56			
87 歳	10	50	60			
88 歳	19	25	44			
89 歳	4	20	24			
90 歳	10	23	33			
91 歳	4	22	26			
92 歳	2	13	15			
93 歳	7	17	24			
94 歳	4	11	15			
95 歳	2	15	17			
96 歳	2	7	9			
97 歳	0	5	5			
98 歳	1	5	6			
99 歳	0	5	5			
100 歳	0	1	1			
101 歳	0	1	1			
102 歳	0	2	2			
103 歳	0	0	0			
104 歳	1	0	1			
合計	3,961	4,812	8,773			

校 区 別 年 齢 別 人 口 統 計 表

3 | 日新小学校

平成28. 7. 末現在 5 ページ

年 齢	男	女	人 口	年 齢	男	女	人 口
0 歳	34	35	69	36 歳	49	51	100
1 歳	41	40	81	37 歳	59	55	114
2 歳	36	29	65	38 歳	47	56	103
3 歳	39	31	70	39 歳	45	55	100
4 歳	35	32	67	40 歳	47	60	107
5 歳	36	33	69	41 歳	62	42	104
6 歳	39	31	70	42 歳	61	61	122
7 歳	38	34	72	43 歳	52	65	117
8 歳	36	38	74	44 歳	56	56	112
9 歳	36	38	74	45 歳	60	72	132
10 歳	36	53	89	46 歳	59	62	121
11 歳	47	25	72	47 歳	55	59	114
12 歳	27	47	74	48 歳	68	68	136
13 歳	47	40	87	49 歳	60	56	116
14 歳	40	34	74	50 歳	49	70	119
15 歳	64	41	105	51 歳	60	72	132
16 歳	51	41	92	52 歳	63	62	125
17 歳	60	43	103	53 歳	62	47	109
18 歳	46	52	98	54 歳	53	52	105
19 歳	52	50	102	55 歳	49	55	104
20 歳	57	58	115	56 歳	61	56	117
21 歳	66	52	118	57 歳	51	72	123
22 歳	57	47	104	58 歳	60	62	122
23 歳	46	40	86	59 歳	45	72	117
24 歳	51	47	98	60 歳	67	66	133
25 歳	52	48	100	61 歳	55	84	139
26 歳	54	40	94	62 歳	54	70	124
27 歳	38	37	75	63 歳	68	78	146
28 歳	50	56	106	64 歳	57	62	119
29 歳	56	66	122	65 歳	71	85	156
30 歳	45	49	94	66 歳	66	72	138
31 歳	47	60	107	67 歳	74	78	152
32 歳	46	57	103	68 歳	86	94	180
33 歳	51	45	96	69 歳	67	56	123
34 歳	44	48	92	70 歳	45	36	81
35 歳	49	46	95	71 歳	37	50	87

校 区 別 年 齢 別 人 口 統 計 表

3 日新小学校

平成28. 7. 末現在 6 ページ

年 齢	男	女	人 口			
72 歳	43	45	88			
73 歳	48	70	118			
74 歳	58	76	134			
75 歳	46	58	104			
76 歳	38	61	99			
77 歳	37	49	86			
78 歳	37	65	102			
79 歳	27	42	69			
80 歳	44	51	95			
81 歳	30	67	97			
82 歳	33	63	96			
83 歳	41	66	107			
84 歳	45	62	107			
85 歳	29	53	82			
86 歳	23	47	70			
87 歳	22	43	65			
88 歳	18	37	55			
89 歳	17	34	51			
90 歳	15	34	49			
91 歳	9	31	40			
92 歳	8	19	27			
93 歳	5	19	24			
94 歳	4	14	18			
95 歳	1	5	6			
96 歳	3	7	10			
97 歳	1	1	2			
98 歳	0	1	1			
99 歳	0	4	4			
100 歳	0	1	1			
101 歳	1	4	5			
102 歳	0	1	1			
103 歳	0	1	1			
104 歳	0	2	2			
合計	4,412	4,965	9,377			

校 区 別 年 齢 別 人 口 統 計 表

4 赤松小学校

平成28. 7. 末現在 7 ページ

年 齢	男	女	人 口	年 齢	男	女	人 口
0 歳	31	24	55	36 歳	50	42	92
1 歳	33	38	71	37 歳	46	58	104
2 歳	21	33	54	38 歳	53	54	107
3 歳	36	39	75	39 歳	41	67	108
4 歳	37	34	71	40 歳	60	49	109
5 歳	33	34	67	41 歳	46	62	108
6 歳	45	37	82	42 歳	52	55	107
7 歳	50	46	96	43 歳	65	84	149
8 歳	42	49	91	44 歳	56	57	113
9 歳	37	44	81	45 歳	50	67	117
10 歳	53	45	98	46 歳	59	58	117
11 歳	41	40	81	47 歳	43	58	101
12 歳	36	50	86	48 歳	67	67	134
13 歳	45	38	83	49 歳	44	46	90
14 歳	44	34	78	50 歳	45	59	104
15 歳	44	45	89	51 歳	63	71	134
16 歳	41	53	94	52 歳	51	51	102
17 歳	30	30	60	53 歳	61	51	112
18 歳	50	43	93	54 歳	53	53	106
19 歳	46	44	90	55 歳	56	61	117
20 歳	52	46	98	56 歳	52	64	116
21 歳	42	51	93	57 歳	55	52	107
22 歳	36	43	79	58 歳	51	50	101
23 歳	51	38	89	59 歳	50	68	118
24 歳	36	37	73	60 歳	45	66	111
25 歳	39	42	81	61 歳	49	41	90
26 歳	43	36	79	62 歳	39	41	80
27 歳	35	33	68	63 歳	42	58	100
28 歳	45	31	76	64 歳	53	58	111
29 歳	29	44	73	65 歳	68	46	114
30 歳	35	44	79	66 歳	65	66	131
31 歳	35	33	68	67 歳	50	63	113
32 歳	38	45	83	68 歳	45	60	105
33 歳	35	46	81	69 歳	47	52	99
34 歳	38	49	87	70 歳	25	31	56
35 歳	46	40	86	71 歳	26	50	76

校 区 別 年 齢 別 人 口 統 計 表

4 赤松小学校

平成28. 7. 末現在 8 ページ

年 齢	男	女	人 口	年 齢	男	女	人 口
72 歳	35	44	79	108 歳	0	0	0
73 歳	28	47	75	109 歳	0	0	0
74 歳	39	39	78	110 歳	0	0	0
75 歳	40	44	84	111 歳	0	1	1
76 歳	30	43	73				
77 歳	27	33	60	**合計**	3,728	4,355	8,083
78 歳	19	36	55				
79 歳	28	44	72				
80 歳	23	40	63				
81 歳	24	47	71				
82 歳	16	38	54				
83 歳	19	47	66				
84 歳	14	38	52				
85 歳	20	42	62				
86 歳	24	31	55				
87 歳	16	41	57				
88 歳	16	32	48				
89 歳	17	40	57				
90 歳	12	34	46				
91 歳	9	20	29				
92 歳	6	22	28				
93 歳	4	17	21				
94 歳	2	17	19				
95 歳	1	8	9				
96 歳	1	11	12				
97 歳	2	1	3				
98 歳	1	2	3				
99 歳	0	0	0				
100 歳	1	1	2				
101 歳	1	0	1				
102 歳	0	0	0				
103 歳	0	0	0				
104 歳	0	1	1				
105 歳	0	0	0				
106 歳	0	0	0				
107 歳	0	0	0				

校 区 別 年 齢 別 人 口 統 計 表

5 神野小学校

平成28 . 7 . 末現在 9 ページ

年 齢	男	女	人 口	年 齢	男	女	人 口
0 歳	38	46	84	36 歳	75	79	154
1 歳	31	40	71	37 歳	79	65	144
2 歳	40	42	82	38 歳	61	77	138
3 歳	42	45	87	39 歳	67	90	157
4 歳	60	45	105	40 歳	89	89	178
5 歳	55	45	100	41 歳	73	79	152
6 歳	51	51	102	42 歳	92	105	197
7 歳	48	60	108	43 歳	78	82	160
8 歳	53	37	90	44 歳	83	69	152
9 歳	50	50	100	45 歳	74	98	172
10 歳	47	54	101	46 歳	85	86	171
11 歳	57	61	118	47 歳	90	79	169
12 歳	45	53	98	48 歳	74	97	171
13 歳	57	52	109	49 歳	80	83	163
14 歳	65	62	127	50 歳	82	79	161
15 歳	66	59	125	51 歳	85	105	190
16 歳	64	52	116	52 歳	70	93	163
17 歳	76	54	130	53 歳	87	96	183
18 歳	55	62	117	54 歳	82	71	153
19 歳	48	56	104	55 歳	66	85	151
20 歳	58	54	112	56 歳	75	87	162
21 歳	57	63	120	57 歳	79	87	166
22 歳	49	59	108	58 歳	73	67	140
23 歳	60	57	117	59 歳	90	74	164
24 歳	60	58	118	60 歳	73	67	140
25 歳	68	61	129	61 歳	87	86	173
26 歳	70	56	126	62 歳	82	83	165
27 歳	57	65	122	63 歳	67	99	166
28 歳	54	65	119	64 歳	71	98	169
29 歳	54	62	116	65 歳	65	104	169
30 歳	57	58	115	66 歳	83	85	168
31 歳	52	59	111	67 歳	90	100	190
32 歳	54	63	117	68 歳	70	78	148
33 歳	61	74	135	69 歳	47	80	127
34 歳	71	69	140	70 歳	34	38	72
35 歳	66	65	131	71 歳	43	45	88

校 区 別 年 齢 別 人 口 統 計 表

平成28. 7. 末現在 10 ページ

5 神野小学校

年 齢	男	女	人 口	
72 歳	50	67	117	
73 歳	53	55	108	
74 歳	38	72	110	
75 歳	36	59	95	
76 歳	42	65	107	
77 歳	26	41	67	
78 歳	31	55	86	
79 歳	43	59	102	
80 歳	35	57	92	
81 歳	40	62	102	
82 歳	29	53	82	
83 歳	30	57	87	
84 歳	28	70	98	
85 歳	27	47	74	
86 歳	25	43	68	
87 歳	26	40	66	
88 歳	13	32	45	
89 歳	18	32	50	
90 歳	18	31	49	
91 歳	8	21	29	
92 歳	7	25	32	
93 歳	4	15	19	
94 歳	3	12	15	
95 歳	2	9	11	
96 歳	2	6	8	
97 歳	1	1	2	
98 歳	0	4	4	
99 歳	1	3	4	
100 歳	2	4	6	
101 歳	0	0	0	
102 歳	0	1	1	
103 歳	0	1	1	
104 歳	0	1	1	
105 歳	0	1	1	
合計	5,335	6,100	11,435	

校 区 別 年 齢 別 人 口 統 計 表

6 西与賀小学校

平成28. 7. 末現在 11 ページ

年 齢	男	女	人 口	年 齢	男	女	人 口
0 歳	21	21	42	36 歳	30	38	68
1 歳	29	26	55	37 歳	34	38	72
2 歳	21	22	43	38 歳	32	34	66
3 歳	30	27	57	39 歳	27	31	58
4 歳	34	22	56	40 歳	36	38	74
5 歳	32	27	59	41 歳	40	39	79
6 歳	35	26	61	42 歳	37	32	69
7 歳	25	25	50	43 歳	38	37	75
8 歳	26	34	60	44 歳	31	36	67
9 歳	34	23	57	45 歳	34	39	73
10 歳	22	29	51	46 歳	46	53	99
11 歳	34	22	56	47 歳	37	42	79
12 歳	32	28	60	48 歳	24	37	61
13 歳	24	23	47	49 歳	27	31	58
14 歳	32	32	64	50 歳	28	30	58
15 歳	33	26	59	51 歳	39	31	70
16 歳	25	34	59	52 歳	32	45	77
17 歳	23	28	51	53 歳	34	41	75
18 歳	25	33	58	54 歳	31	46	77
19 歳	26	30	56	55 歳	40	31	71
20 歳	38	46	84	56 歳	29	40	69
21 歳	35	27	62	57 歳	36	38	74
22 歳	36	36	72	58 歳	35	44	79
23 歳	34	29	63	59 歳	34	34	68
24 歳	32	31	63	60 歳	37	49	86
25 歳	17	32	49	61 歳	36	36	72
26 歳	29	24	53	62 歳	41	34	75
27 歳	29	28	57	63 歳	34	52	86
28 歳	25	34	59	64 歳	42	51	93
29 歳	32	28	60	65 歳	40	59	99
30 歳	29	34	63	66 歳	50	49	99
31 歳	31	40	71	67 歳	57	56	113
32 歳	27	27	54	68 歳	40	53	93
33 歳	46	44	90	69 歳	28	49	77
34 歳	37	35	72	70 歳	33	36	69
35 歳	40	38	78	71 歳	42	51	93

校 区 別 年 齢 別 人 口 統 計 表

6 西与賀小学校

平成28. 7. 末現在 12 ページ

年 齢	男	女	人 口	
72 歳	40	54	94	
73 歳	37	56	93	
74 歳	33	35	68	
75 歳	41	31	72	
76 歳	26	39	65	
77 歳	26	29	55	
78 歳	24	22	46	
79 歳	19	46	65	
80 歳	21	37	58	
81 歳	25	30	55	
82 歳	28	33	61	
83 歳	18	30	48	
84 歳	16	42	58	
85 歳	20	34	54	
86 歳	18	23	41	
87 歳	9	26	35	
88 歳	9	15	24	
89 歳	6	25	31	
90 歳	5	21	26	
91 歳	4	13	17	
92 歳	3	20	23	
93 歳	7	4	11	
94 歳	0	5	5	
95 歳	1	4	5	
96 歳	2	4	6	
97 歳	3	2	5	
98 歳	1	3	4	
99 歳	0	0	0	
100 歳	1	1	2	
101 歳	0	2	2	
102 歳	0	2	2	
合計	2,814	3,239	6,053	

校 区 別 年 齢 別 人 口 統 計 表

7 嘉瀬小学校

平成28. 7. 末現在 13 ページ

年 齢	男	女	人 口	年 齢	男	女	人 口
0 歳	16	15	31	36 歳	29	19	48
1 歳	21	18	39	37 歳	29	19	48
2 歳	14	22	36	38 歳	24	21	45
3 歳	15	18	33	39 歳	25	32	57
4 歳	19	21	40	40 歳	25	36	61
5 歳	17	18	35	41 歳	27	34	61
6 歳	17	24	41	42 歳	26	22	48
7 歳	17	21	38	43 歳	33	26	59
8 歳	18	21	39	44 歳	30	25	55
9 歳	23	13	36	45 歳	31	22	53
10 歳	13	13	26	46 歳	25	32	57
11 歳	23	22	45	47 歳	29	35	64
12 歳	20	21	41	48 歳	21	31	52
13 歳	21	20	41	49 歳	25	26	51
14 歳	27	26	53	50 歳	23	36	59
15 歳	23	19	42	51 歳	25	31	56
16 歳	25	21	46	52 歳	26	23	49
17 歳	21	16	37	53 歳	37	29	66
18 歳	21	28	49	54 歳	26	30	56
19 歳	17	18	35	55 歳	33	29	62
20 歳	27	27	54	56 歳	32	44	76
21 歳	25	22	47	57 歳	31	35	66
22 歳	23	16	39	58 歳	34	43	77
23 歳	16	21	37	59 歳	42	44	86
24 歳	21	31	52	60 歳	33	43	76
25 歳	27	21	48	61 歳	40	30	70
26 歳	21	18	39	62 歳	35	39	74
27 歳	25	26	51	63 歳	37	32	69
28 歳	21	18	39	64 歳	33	44	77
29 歳	23	27	50	65 歳	41	32	73
30 歳	33	27	60	66 歳	33	44	77
31 歳	29	30	59	67 歳	49	43	92
32 歳	16	25	41	68 歳	35	39	74
33 歳	36	26	62	69 歳	52	40	92
34 歳	14	27	41	70 歳	15	25	40
35 歳	24	32	56	71 歳	14	30	44

校 区 別 年 齢 別 人 口 統 計 表

7 嘉瀬小学校

平成28. 7. 末現在 14 ページ

年 齢	男	女	人 口			
72 歳	27	42	69			
73 歳	28	20	48			
74 歳	25	46	71			
75 歳	27	35	62			
76 歳	25	38	63			
77 歳	29	30	59			
78 歳	18	32	50			
79 歳	22	40	62			
80 歳	28	24	52			
81 歳	24	53	77			
82 歳	23	44	67			
83 歳	25	44	69			
84 歳	20	35	55			
85 歳	27	47	74			
86 歳	12	33	45			
87 歳	16	39	55			
88 歳	13	20	33			
89 歳	4	23	27			
90 歳	9	22	31			
91 歳	7	17	24			
92 歳	2	15	17			
93 歳	6	12	18			
94 歳	1	3	4			
95 歳	2	7	9			
96 歳	3	8	11			
97 歳	1	0	1			
98 歳	0	3	3			
99 歳	0	1	1			
100 歳	0	5	5			
101 歳	0	0	0			
102 歳	0	0	0			
103 歳	0	1	1			
合計	2,298	2,693	4,991			

校 区 別 年 齢 別 人 口 統 計 表

平成28 . 7 . 末現在 15 ページ

8 巨勢小学校

年 齢	男	女	人 口	年 齢	男	女	人 口
0 歳	29	40	69	36 歳	44	36	80
1 歳	35	21	56	37 歳	40	50	90
2 歳	53	34	87	38 歳	40	42	82
3 歳	23	25	48	39 歳	41	42	83
4 歳	44	30	74	40 歳	41	29	70
5 歳	34	22	56	41 歳	32	45	77
6 歳	24	36	60	42 歳	47	37	84
7 歳	36	31	67	43 歳	51	39	90
8 歳	28	29	57	44 歳	43	43	86
9 歳	24	22	46	45 歳	27	38	65
10 歳	22	21	43	46 歳	26	39	65
11 歳	39	16	55	47 歳	30	41	71
12 歳	26	21	47	48 歳	29	30	59
13 歳	17	30	47	49 歳	26	33	59
14 歳	15	26	41	50 歳	36	35	71
15 歳	25	25	50	51 歳	32	27	59
16 歳	41	22	63	52 歳	21	31	52
17 歳	26	28	54	53 歳	38	21	59
18 歳	29	23	52	54 歳	17	34	51
19 歳	23	16	39	55 歳	33	23	56
20 歳	33	23	56	56 歳	15	21	36
21 歳	20	18	38	57 歳	22	32	54
22 歳	31	23	54	58 歳	32	21	53
23 歳	29	16	45	59 歳	14	21	35
24 歳	25	24	49	60 歳	28	44	72
25 歳	24	31	55	61 歳	29	39	68
26 歳	30	30	60	62 歳	31	34	65
27 歳	22	26	48	63 歳	32	45	77
28 歳	37	37	74	64 歳	35	37	72
29 歳	41	33	74	65 歳	33	29	62
30 歳	32	29	61	66 歳	36	40	76
31 歳	31	43	74	67 歳	40	42	82
32 歳	35	47	82	68 歳	41	46	87
33 歳	31	43	74	69 歳	34	42	76
34 歳	34	48	82	70 歳	20	28	48
35 歳	42	36	78	71 歳	18	26	44

校 区 別 年 齢 別 人 口 統 計 表

平成28 . 7 . 末現在 16 ページ

8 巨勢小学校

年 齢	男	女	人 口	
72 歳	33	33	66	
73 歳	14	37	51	
74 歳	27	34	61	
75 歳	17	33	50	
76 歳	17	34	51	
77 歳	16	25	41	
78 歳	20	30	50	
79 歳	27	27	54	
80 歳	11	24	35	
81 歳	20	22	42	
82 歳	15	25	40	
83 歳	10	18	28	
84 歳	15	25	40	
85 歳	11	12	23	
86 歳	10	15	25	
87 歳	10	19	29	
88 歳	3	13	16	
89 歳	3	8	11	
90 歳	10	11	21	
91 歳	4	12	16	
92 歳	2	8	10	
93 歳	1	6	7	
94 歳	1	4	5	
95 歳	1	5	6	
96 歳	1	2	3	
97 歳	2	2	4	
98 歳	0	3	3	
99 歳	0	3	3	
100 歳	0	2	2	
101 歳	0	2	2	
合計	2,545	2,781	5,326	

校 区 別 年 齢 別 人 口 統 計 表

9 兵庫小学校

平成28. 7. 末現在 17 ページ

年 齢	男	女	人 口	年 齢	男	女	人 口
0 歳	99	119	218	36 歳	122	146	268
1 歳	116	112	228	37 歳	127	132	259
2 歳	120	117	237	38 歳	125	144	269
3 歳	94	88	182	39 歳	131	134	265
4 歳	96	118	214	40 歳	126	133	259
5 歳	114	104	218	41 歳	130	142	272
6 歳	88	100	188	42 歳	127	156	283
7 歳	95	85	180	43 歳	133	145	278
8 歳	83	86	169	44 歳	123	161	284
9 歳	92	81	173	45 歳	136	118	254
10 歳	92	85	177	46 歳	107	118	225
11 歳	96	67	163	47 歳	107	120	227
12 歳	91	80	171	48 歳	114	132	246
13 歳	68	85	153	49 歳	90	122	212
14 歳	86	88	174	50 歳	77	102	179
15 歳	90	84	174	51 歳	105	104	209
16 歳	100	89	189	52 歳	89	109	198
17 歳	68	84	152	53 歳	109	94	203
18 歳	82	107	189	54 歳	92	101	193
19 歳	81	87	168	55 歳	91	88	179
20 歳	74	80	154	56 歳	81	69	150
21 歳	70	78	148	57 歳	89	87	176
22 歳	69	75	144	58 歳	73	72	145
23 歳	69	81	150	59 歳	58	82	140
24 歳	78	64	142	60 歳	70	73	143
25 歳	59	82	141	61 歳	86	83	169
26 歳	72	88	160	62 歳	57	56	113
27 歳	83	103	186	63 歳	59	89	148
28 歳	76	97	173	64 歳	72	86	158
29 歳	88	112	200	65 歳	88	88	176
30 歳	100	115	215	66 歳	74	71	145
31 歳	112	139	251	67 歳	77	93	170
32 歳	94	106	200	68 歳	67	84	151
33 歳	109	112	221	69 歳	57	73	130
34 歳	132	136	268	70 歳	36	40	76
35 歳	125	135	260	71 歳	52	63	115

校 区 別 年 齢 別 人 口 統 計 表

9 兵庫小学校

平成28. 7. 末現在 18 ページ

年 齢	男	女	人 口			
72 歳	42	51	93			
73 歳	37	50	87			
74 歳	54	59	113			
75 歳	33	43	76			
76 歳	34	48	82			
77 歳	39	37	76			
78 歳	31	47	78			
79 歳	30	40	70			
80 歳	26	56	82			
81 歳	13	40	53			
82 歳	29	51	80			
83 歳	28	45	73			
84 歳	18	44	62			
85 歳	18	39	57			
86 歳	23	41	64			
87 歳	14	24	38			
88 歳	9	38	47			
89 歳	14	22	36			
90 歳	11	18	29			
91 歳	8	13	21			
92 歳	4	12	16			
93 歳	6	18	24			
94 歳	2	6	8			
95 歳	3	5	8			
96 歳	1	5	6			
97 歳	1	4	5			
98 歳	0	4	4			
99 歳	0	3	3			
100 歳	0	2	2			
101 歳	0	0	0			
102 歳	0	1	1			
合計	7,146	8,045	15,191			

校 区 別 年 齢 別 人 口 統 計 表

10 高木瀬小学校

平成28. 7. 末現在 19 ページ

年 齢	男	女	人 口	年 齢	男	女	人 口
0 歳	50	57	107	36 歳	91	87	178
1 歳	70	66	136	37 歳	70	87	157
2 歳	63	65	128	38 歳	81	93	174
3 歳	65	57	122	39 歳	80	83	163
4 歳	62	63	125	40 歳	91	106	197
5 歳	66	66	132	41 歳	101	101	202
6 歳	68	67	135	42 歳	108	113	221
7 歳	65	53	118	43 歳	100	116	216
8 歳	61	65	126	44 歳	114	95	209
9 歳	64	83	147	45 歳	88	97	185
10 歳	55	66	121	46 歳	94	81	175
11 歳	72	67	139	47 歳	90	93	183
12 歳	68	72	140	48 歳	77	78	155
13 歳	82	70	152	49 歳	72	81	153
14 歳	68	70	138	50 歳	72	63	135
15 歳	70	71	141	51 歳	90	96	186
16 歳	78	70	148	52 歳	63	77	140
17 歳	73	65	138	53 歳	63	72	135
18 歳	64	63	127	54 歳	73	79	152
19 歳	58	71	129	55 歳	74	97	171
20 歳	87	63	150	56 歳	70	92	162
21 歳	65	64	129	57 歳	73	84	157
22 歳	53	68	121	58 歳	89	79	168
23 歳	71	57	128	59 歳	67	94	161
24 歳	78	56	134	60 歳	70	75	145
25 歳	66	61	127	61 歳	89	104	193
26 歳	63	70	133	62 歳	83	102	185
27 歳	79	76	155	63 歳	94	117	211
28 歳	72	74	146	64 歳	81	100	181
29 歳	78	84	162	65 歳	114	113	227
30 歳	62	73	135	66 歳	104	122	226
31 歳	81	85	166	67 歳	94	124	218
32 歳	84	81	165	68 歳	100	124	224
33 歳	86	68	154	69 歳	90	114	204
34 歳	80	85	165	70 歳	51	63	114
35 歳	80	93	173	71 歳	74	95	169

校 区 別 年 齢 別 人 口 統 計 表

10 高木瀬小学校

平成28 . 7 . 末現在 20 ページ

年 齢	男	女	人 口	年 齢	男	女	人 口
72 歳	68	101	169	**合計**	6,534	7,433	13,967
73 歳	70	115	185				
74 歳	98	107	205				
75 歳	80	107	187				
76 歳	79	93	172				
77 歳	68	67	135				
78 歳	61	93	154				
79 歳	64	80	144				
80 歳	58	81	139				
81 歳	42	73	115				
82 歳	47	60	107				
83 歳	42	69	111				
84 歳	42	78	120				
85 歳	29	59	88				
86 歳	24	47	71				
87 歳	26	51	77				
88 歳	19	40	59				
89 歳	23	40	63				
90 歳	13	43	56				
91 歳	8	28	36				
92 歳	11	30	41				
93 歳	5	22	27				
94 歳	4	19	23				
95 歳	4	12	16				
96 歳	3	11	14				
97 歳	3	3	6				
98 歳	0	3	3				
99 歳	0	3	3				
100 歳	1	7	8				
101 歳	0	2	2				
102 歳	0	2	2				
103 歳	0	4	4				
104 歳	0	0	0				
105 歳	0	0	0				
106 歳	0	1	1				

校 区 別 年 齢 別 人 口 統 計 表

11 北川副小学校

平成28. 7. 末現在 21 ページ

年 齢	男	女	人 口	年 齢	男	女	人 口
0 歳	61	72	133	36 歳	103	80	183
1 歳	59	55	114	37 歳	84	92	176
2 歳	77	52	129	38 歳	59	74	133
3 歳	69	71	140	39 歳	86	82	168
4 歳	57	72	129	40 歳	79	78	157
5 歳	59	68	127	41 歳	98	88	186
6 歳	56	56	112	42 歳	81	64	145
7 歳	44	52	96	43 歳	83	92	175
8 歳	60	51	111	44 歳	80	89	169
9 歳	41	44	85	45 歳	95	80	175
10 歳	51	70	121	46 歳	70	80	150
11 歳	54	49	103	47 歳	84	82	166
12 歳	70	58	128	48 歳	66	81	147
13 歳	57	54	111	49 歳	79	80	159
14 歳	62	60	122	50 歳	70	71	141
15 歳	66	60	126	51 歳	68	90	158
16 歳	60	74	134	52 歳	78	83	161
17 歳	62	50	112	53 歳	57	77	134
18 歳	60	54	114	54 歳	66	60	126
19 歳	50	59	109	55 歳	65	71	136
20 歳	42	66	108	56 歳	60	82	142
21 歳	67	49	116	57 歳	57	80	137
22 歳	54	67	121	58 歳	56	73	129
23 歳	47	55	102	59 歳	53	56	109
24 歳	42	55	97	60 歳	60	65	125
25 歳	49	58	107	61 歳	89	70	159
26 歳	42	56	98	62 歳	78	99	177
27 歳	56	54	110	63 歳	86	93	179
28 歳	65	80	145	64 歳	70	86	156
29 歳	57	65	122	65 歳	74	99	173
30 歳	63	81	144	66 歳	87	112	199
31 歳	75	78	153	67 歳	109	116	225
32 歳	59	77	136	68 歳	88	101	189
33 歳	85	84	169	69 歳	106	100	206
34 歳	64	81	145	70 歳	49	69	118
35 歳	87	64	151	71 歳	59	73	132

校 区 別 年 齢 別 人 口 統 計 表

11 北川副小学校

平成28. 7. 末現在 22 ページ

年 齢	男	女	人 口	
72 歳	77	95	172	
73 歳	71	90	161	
74 歳	48	87	135	
75 歳	77	90	167	
76 歳	69	79	148	
77 歳	43	79	122	
78 歳	66	74	140	
79 歳	70	72	142	
80 歳	54	84	138	
81 歳	41	65	106	
82 歳	47	63	110	
83 歳	38	70	108	
84 歳	48	53	101	
85 歳	23	55	78	
86 歳	24	68	92	
87 歳	27	42	69	
88 歳	21	50	71	
89 歳	16	34	50	
90 歳	15	38	53	
91 歳	14	26	40	
92 歳	11	25	36	
93 歳	10	20	30	
94 歳	3	12	15	
95 歳	4	13	17	
96 歳	4	17	21	
97 歳	0	6	6	
98 歳	0	6	6	
99 歳	0	4	4	
100 歳	0	2	2	
101 歳	0	5	5	
102 歳	0	1	1	
103 歳	0	0	0	
104 歳	0	0	0	
105 歳	0	1	1	
合計	5,782	6,645	12,427	

校 区 別 年 齢 別 人 口 統 計 表

12 本庄小学校

平成28. 7. 末現在 23 ページ

年 齢	男	女	人 口	年 齢	男	女	人 口
0 歳	50	32	82	36 歳	68	68	136
1 歳	57	37	94	37 歳	81	85	166
2 歳	48	52	100	38 歳	63	85	148
3 歳	57	45	102	39 歳	87	80	167
4 歳	50	49	99	40 歳	72	86	158
5 歳	63	58	121	41 歳	88	79	167
6 歳	57	54	111	42 歳	81	88	169
7 歳	58	60	118	43 歳	72	81	153
8 歳	56	54	110	44 歳	69	82	151
9 歳	57	53	110	45 歳	77	70	147
10 歳	62	60	122	46 歳	81	89	170
11 歳	52	48	100	47 歳	83	76	159
12 歳	51	50	101	48 歳	86	64	150
13 歳	48	66	114	49 歳	73	79	152
14 歳	66	49	115	50 歳	57	68	125
15 歳	58	52	110	51 歳	69	74	143
16 歳	57	62	119	52 歳	70	72	142
17 歳	62	61	123	53 歳	75	60	135
18 歳	101	75	176	54 歳	66	82	148
19 歳	124	97	221	55 歳	63	67	130
20 歳	128	88	216	56 歳	73	69	142
21 歳	135	103	238	57 歳	78	73	151
22 歳	111	94	205	58 歳	68	69	137
23 歳	122	88	210	59 歳	62	72	134
24 歳	98	63	161	60 歳	73	71	144
25 歳	75	63	138	61 歳	68	70	138
26 歳	70	56	126	62 歳	87	66	153
27 歳	81	42	123	63 歳	82	72	154
28 歳	57	52	109	64 歳	70	82	152
29 歳	68	65	133	65 歳	63	103	166
30 歳	57	68	125	66 歳	65	80	145
31 歳	49	70	119	67 歳	94	65	159
32 歳	77	72	149	68 歳	72	93	165
33 歳	76	70	146	69 歳	51	72	123
34 歳	83	72	155	70 歳	40	54	94
35 歳	61	62	123	71 歳	59	49	108

校 区 別 年 齢 別 人 口 統 計 表

12 本庄小学校

平成28. 7. 末現在 24 ページ

年 齢	男	女	人 口			
72 歳	43	62	105			
73 歳	57	59	116			
74 歳	51	72	123			
75 歳	36	66	102			
76 歳	47	71	118			
77 歳	51	62	113			
78 歳	38	53	91			
79 歳	39	76	115			
80 歳	36	56	92			
81 歳	51	58	109			
82 歳	29	57	86			
83 歳	32	69	101			
84 歳	20	66	86			
85 歳	38	49	87			
86 歳	25	45	70			
87 歳	30	45	75			
88 歳	13	33	46			
89 歳	13	36	49			
90 歳	16	31	47			
91 歳	7	26	33			
92 歳	11	16	27			
93 歳	4	17	21			
94 歳	0	13	13			
95 歳	1	9	10			
96 歳	2	6	8			
97 歳	1	3	4			
98 歳	1	4	5			
99 歳	1	1	2			
100 歳	0	3	3			
101 歳	0	2	2			
102 歳	0	2	2			
103 歳	0	0	0			
104 歳	0	1	1			
105 歳	0	1	1			
合計	5,861	6,107	11,968			

校 区 別 年 齢 別 人 口 統 計 表

13

鍋島小学校

平成28. 7. 末現在 25 ページ

年 齢	男	女	人 口	年 齢	男	女	人 口
0 歳	74	65	139	36 歳	109	92	201
1 歳	97	82	179	37 歳	93	104	197
2 歳	102	76	178	38 歳	94	94	188
3 歳	90	79	169	39 歳	93	97	190
4 歳	88	98	186	40 歳	97	94	191
5 歳	86	79	165	41 歳	100	107	207
6 歳	98	78	176	42 歳	92	112	204
7 歳	85	74	159	43 歳	84	100	184
8 歳	86	92	178	44 歳	97	102	199
9 歳	67	61	128	45 歳	87	110	197
10 歳	83	66	149	46 歳	86	111	197
11 歳	67	69	136	47 歳	100	105	205
12 歳	72	68	140	48 歳	82	102	184
13 歳	77	79	156	49 歳	72	92	164
14 歳	80	64	144	50 歳	78	84	162
15 歳	73	78	151	51 歳	74	93	167
16 歳	81	84	165	52 歳	96	99	195
17 歳	72	71	143	53 歳	80	103	183
18 歳	91	97	188	54 歳	80	95	175
19 歳	76	82	158	55 歳	82	84	166
20 歳	80	82	162	56 歳	76	83	159
21 歳	72	93	165	57 歳	78	77	155
22 歳	73	107	180	58 歳	87	90	177
23 歳	86	117	203	59 歳	68	77	145
24 歳	97	114	211	60 歳	70	88	158
25 歳	74	95	169	61 歳	86	93	179
26 歳	68	78	146	62 歳	83	81	164
27 歳	80	84	164	63 歳	85	89	174
28 歳	71	78	149	64 歳	74	88	162
29 歳	64	102	166	65 歳	87	73	160
30 歳	98	90	188	66 歳	73	82	155
31 歳	88	116	204	67 歳	83	61	144
32 歳	87	93	180	68 歳	64	69	133
33 歳	102	108	210	69 歳	60	58	118
34 歳	102	104	206	70 歳	31	41	72
35 歳	101	90	191	71 歳	43	53	96

校 区 別 年 齢 別 人 口 統 計 表

13 鍋島小学校

平成28.7.末現在 26 ページ

年 齢	男	女	人 口			
72 歳	25	34	59			
73 歳	37	26	63			
74 歳	41	53	94			
75 歳	36	41	77			
76 歳	28	29	57			
77 歳	24	37	61			
78 歳	18	41	59			
79 歳	24	29	53			
80 歳	16	36	52			
81 歳	27	43	70			
82 歳	20	39	59			
83 歳	25	37	62			
84 歳	18	42	60			
85 歳	19	29	48			
86 歳	19	26	45			
87 歳	15	27	42			
88 歳	16	27	43			
89 歳	9	23	32			
90 歳	8	28	36			
91 歳	4	15	19			
92 歳	4	21	25			
93 歳	5	6	11			
94 歳	1	5	6			
95 歳	0	5	5			
96 歳	2	7	9			
97 歳	1	2	3			
98 歳	0	5	5			
99 歳	0	1	1			
100 歳	0	1	1			
101 歳	0	1	1			
合計	6,354	6,992	13,346			

校 区 別 年 齢 別 人 口 統 計 表

14 金立小学校

平成28. 7. 末現在 27 ページ

年 齢	男	女	人 口	年 齢	男	女	人 口
0 歳	20	10	30	36 歳	28	32	60
1 歳	23	20	43	37 歳	28	25	53
2 歳	16	17	33	38 歳	25	30	55
3 歳	15	16	31	39 歳	30	33	63
4 歳	17	17	34	40 歳	36	28	64
5 歳	18	22	40	41 歳	33	20	53
6 歳	28	18	46	42 歳	31	34	65
7 歳	17	18	35	43 歳	30	28	58
8 歳	31	26	57	44 歳	25	32	57
9 歳	20	15	35	45 歳	31	23	54
10 歳	20	15	35	46 歳	38	19	57
11 歳	23	19	42	47 歳	32	27	59
12 歳	25	26	51	48 歳	28	20	48
13 歳	16	20	36	49 歳	18	21	39
14 歳	25	17	42	50 歳	19	25	44
15 歳	20	17	37	51 歳	26	33	59
16 歳	29	21	50	52 歳	32	39	71
17 歳	21	14	35	53 歳	21	28	49
18 歳	21	20	41	54 歳	35	21	56
19 歳	16	24	40	55 歳	20	33	53
20 歳	20	24	44	56 歳	30	25	55
21 歳	28	16	44	57 歳	23	25	48
22 歳	13	26	39	58 歳	29	34	63
23 歳	20	26	46	59 歳	28	36	64
24 歳	24	22	46	60 歳	33	33	66
25 歳	21	22	43	61 歳	36	30	66
26 歳	26	14	40	62 歳	29	36	65
27 歳	18	17	35	63 歳	39	33	72
28 歳	18	21	39	64 歳	31	41	72
29 歳	27	32	59	65 歳	28	41	69
30 歳	23	25	48	66 歳	36	30	66
31 歳	24	24	48	67 歳	47	55	102
32 歳	31	23	54	68 歳	39	39	78
33 歳	21	26	47	69 歳	33	42	75
34 歳	25	20	45	70 歳	23	26	49
35 歳	31	20	51	71 歳	30	25	55

校 区 別 年 齢 別 人 口 統 計 表

14 金立小学校

平成28 . 7 . 末現在 28 ページ

年 齢	男	女	人 口			
72 歳	31	35	66			
73 歳	21	42	63			
74 歳	28	23	51			
75 歳	29	36	65			
76 歳	25	29	54			
77 歳	25	29	54			
78 歳	26	26	52			
79 歳	31	28	59			
80 歳	9	31	40			
81 歳	14	32	46			
82 歳	22	28	50			
83 歳	18	38	56			
84 歳	16	30	46			
85 歳	8	24	32			
86 歳	4	23	27			
87 歳	9	23	32			
88 歳	11	21	32			
89 歳	7	19	26			
90 歳	6	25	31			
91 歳	3	17	20			
92 歳	2	13	15			
93 歳	4	9	13			
94 歳	1	5	6			
95 歳	1	8	9			
96 歳	0	4	4			
97 歳	0	1	1			
98 歳	0	2	2			
99 歳	1	1	2			
100 歳	0	3	3			
** 合計 **	2,223	2,437	4,660			

校 区 別 年 齢 別 人 口 統 計 表

15 久保泉小学校

平成28. 7. 末現在 29 ページ

年 齢	男	女	人 口	年 齢	男	女	人 口
0 歳	6	9	15	36 歳	22	19	41
1 歳	15	13	28	37 歳	19	23	42
2 歳	12	9	21	38 歳	26	21	47
3 歳	13	8	21	39 歳	23	21	44
4 歳	17	12	29	40 歳	25	15	40
5 歳	11	11	22	41 歳	24	20	44
6 歳	15	9	24	42 歳	31	19	50
7 歳	13	14	27	43 歳	13	23	36
8 歳	15	10	25	44 歳	16	20	36
9 歳	14	9	23	45 歳	21	25	46
10 歳	18	12	30	46 歳	23	16	39
11 歳	11	18	29	47 歳	22	22	44
12 歳	13	12	25	48 歳	24	26	50
13 歳	15	15	30	49 歳	23	17	40
14 歳	15	18	33	50 歳	21	18	39
15 歳	11	9	20	51 歳	18	18	36
16 歳	18	12	30	52 歳	26	17	43
17 歳	16	17	33	53 歳	21	20	41
18 歳	16	15	31	54 歳	14	32	46
19 歳	12	26	38	55 歳	23	20	43
20 歳	13	17	30	56 歳	27	19	46
21 歳	11	25	36	57 歳	18	24	42
22 歳	22	9	31	58 歳	18	28	46
23 歳	15	12	27	59 歳	28	31	59
24 歳	13	16	29	60 歳	21	32	53
25 歳	10	14	24	61 歳	28	24	52
26 歳	14	22	36	62 歳	36	32	68
27 歳	15	17	32	63 歳	25	32	57
28 歳	22	16	38	64 歳	39	33	72
29 歳	23	22	45	65 歳	46	34	80
30 歳	22	23	45	66 歳	40	40	80
31 歳	14	16	30	67 歳	45	37	82
32 歳	21	15	36	68 歳	38	25	63
33 歳	18	19	37	69 歳	31	35	66
34 歳	27	21	48	70 歳	19	22	41
35 歳	10	13	23	71 歳	24	27	51

校 区 別 年 齢 別 人 口 統 計 表

15 久保泉小学校

平成28. 7. 末現在 30 ページ

年 齢	男	女	人 口			
72 歳	18	36	54			
73 歳	15	35	50			
74 歳	25	36	61			
75 歳	17	28	45			
76 歳	23	24	47			
77 歳	27	15	42			
78 歳	26	24	50			
79 歳	23	26	49			
80 歳	20	24	44			
81 歳	17	24	41			
82 歳	14	24	38			
83 歳	11	23	34			
84 歳	20	28	48			
85 歳	12	25	37			
86 歳	7	25	32			
87 歳	11	13	24			
88 歳	8	15	23			
89 歳	9	17	26			
90 歳	6	18	24			
91 歳	5	21	26			
92 歳	4	15	19			
93 歳	2	13	15			
94 歳	4	11	15			
95 歳	0	8	8			
96 歳	0	6	6			
97 歳	3	4	7			
98 歳	0	4	4			
99 歳	0	2	2			
100 歳	0	3	3			
101 歳	0	0	0			
102 歳	0	1	1			
103 歳	0	1	1			
合計	1,791	1,971	3,762			

校 区 別 年 齢 別 人 口 統 計 表

16 芙蓉小学校

平成28 . 7 . 末現在 31 ページ

年 齢	男	女	人 口	年 齢	男	女	人 口
0 歳	8	5	13	36 歳	9	10	19
1 歳	5	6	11	37 歳	9	4	13
2 歳	10	10	20	38 歳	12	7	19
3 歳	3	3	6	39 歳	15	10	25
4 歳	7	4	11	40 歳	7	9	16
5 歳	6	5	11	41 歳	12	17	29
6 歳	5	8	13	42 歳	3	6	9
7 歳	9	3	12	43 歳	11	13	24
8 歳	10	4	14	44 歳	14	4	18
9 歳	2	6	8	45 歳	16	7	23
10 歳	9	7	16	46 歳	10	8	18
11 歳	8	5	13	47 歳	12	14	26
12 歳	5	6	11	48 歳	11	8	19
13 歳	6	11	17	49 歳	8	5	13
14 歳	5	12	17	50 歳	4	11	15
15 歳	12	5	17	51 歳	12	11	23
16 歳	8	4	12	52 歳	7	12	19
17 歳	10	11	21	53 歳	8	10	18
18 歳	11	8	19	54 歳	11	11	22
19 歳	5	8	13	55 歳	10	13	23
20 歳	8	8	16	56 歳	8	14	22
21 歳	6	8	14	57 歳	14	19	33
22 歳	4	8	12	58 歳	13	13	26
23 歳	11	4	15	59 歳	8	10	18
24 歳	8	9	17	60 歳	16	11	27
25 歳	6	9	15	61 歳	14	12	26
26 歳	6	16	22	62 歳	16	16	32
27 歳	7	6	13	63 歳	13	20	33
28 歳	6	10	16	64 歳	19	15	34
29 歳	6	9	15	65 歳	16	19	35
30 歳	8	3	11	66 歳	10	12	22
31 歳	11	6	17	67 歳	13	19	32
32 歳	12	13	25	68 歳	18	7	25
33 歳	11	12	23	69 歳	11	18	29
34 歳	8	7	15	70 歳	14	13	27
35 歳	5	9	14	71 歳	8	12	20

校 区 別 年 齢 別 人 口 統 計 表

16 芙蓉小学校

平成28. 7. 末現在 32 ページ

年 齢	男	女	人 口	
72 歳	10	9	19	
73 歳	10	12	22	
74 歳	9	10	19	
75 歳	7	14	21	
76 歳	6	9	15	
77 歳	7	7	14	
78 歳	8	8	16	
79 歳	6	15	21	
80 歳	6	14	20	
81 歳	5	13	18	
82 歳	9	13	22	
83 歳	13	23	36	
84 歳	8	12	20	
85 歳	6	10	16	
86 歳	4	5	9	
87 歳	3	12	15	
88 歳	3	10	13	
89 歳	1	6	7	
90 歳	2	8	10	
91 歳	1	6	7	
92 歳	2	2	4	
93 歳	0	2	2	
94 歳	1	1	2	
95 歳	0	3	3	
96 歳	0	3	3	
97 歳	0	0	0	
98 歳	0	1	1	
99 歳	0	0	0	
100 歳	0	0	0	
101 歳	0	1	1	
合計	806	917	1,723	

校 区 別 年 齢 別 人 口 統 計 表

17 新栄小学校

平成28. 7. 末現在 33 ページ

年 齢	男	女	人 口	年 齢	男	女	人 口
0 歳	43	32	75	36 歳	38	44	82
1 歳	36	33	69	37 歳	57	45	102
2 歳	38	24	62	38 歳	37	44	81
3 歳	40	23	63	39 歳	45	44	89
4 歳	39	28	67	40 歳	43	46	89
5 歳	35	37	72	41 歳	41	54	95
6 歳	32	36	68	42 歳	40	54	94
7 歳	27	28	55	43 歳	47	51	98
8 歳	28	36	64	44 歳	53	55	108
9 歳	31	31	62	45 歳	41	44	85
10 歳	38	26	64	46 歳	50	46	96
11 歳	27	27	54	47 歳	38	54	92
12 歳	32	40	72	48 歳	46	46	92
13 歳	47	31	78	49 歳	43	55	98
14 歳	35	34	69	50 歳	38	41	79
15 歳	30	31	61	51 歳	39	50	89
16 歳	43	46	89	52 歳	51	58	109
17 歳	41	34	75	53 歳	43	66	109
18 歳	36	39	75	54 歳	45	47	92
19 歳	27	39	66	55 歳	41	60	101
20 歳	26	23	49	56 歳	48	54	102
21 歳	27	44	71	57 歳	47	72	119
22 歳	33	45	78	58 歳	53	59	112
23 歳	41	38	79	59 歳	43	54	97
24 歳	41	29	70	60 歳	47	67	114
25 歳	40	32	72	61 歳	51	59	110
26 歳	49	42	91	62 歳	59	58	117
27 歳	39	46	85	63 歳	63	57	120
28 歳	32	43	75	64 歳	61	60	121
29 歳	28	41	69	65 歳	56	84	140
30 歳	36	49	85	66 歳	72	65	137
31 歳	50	56	106	67 歳	61	65	126
32 歳	45	50	95	68 歳	59	58	117
33 歳	42	36	78	69 歳	52	63	115
34 歳	46	42	88	70 歳	19	26	45
35 歳	37	36	73	71 歳	34	32	66

校 区 別 年 齢 別 人 口 統 計 表

17 新栄小学校

平成28. 7. 末現在 34 ページ

年 齢	男	女	人 口			
72 歳	41	39	80			
73 歳	27	42	69			
74 歳	35	58	93			
75 歳	25	33	58			
76 歳	18	34	52			
77 歳	26	45	71			
78 歳	18	35	53			
79 歳	20	33	53			
80 歳	26	35	61			
81 歳	30	35	65			
82 歳	28	36	64			
83 歳	22	35	57			
84 歳	16	25	41			
85 歳	11	20	31			
86 歳	6	14	20			
87 歳	17	34	51			
88 歳	7	15	22			
89 歳	5	19	24			
90 歳	9	11	20			
91 歳	9	11	20			
92 歳	4	14	18			
93 歳	2	4	6			
94 歳	3	5	8			
95 歳	5	5	10			
96 歳	0	7	7			
97 歳	1	2	3			
98 歳	0	1	1			
99 歳	0	1	1			
100 歳	0	2	2			
101 歳	0	1	1			
102 歳	0	1	1			
103 歳	0	1	1			
合計	3,429	3,897	7,326			

校 区 別 年 齢 別 人 口 統 計 表

18

若楠小学校

平成28 . 7 . 未現在 35 ページ

年 齢	男	女	人 口	年 齢	男	女	人 口
0 歳	28	30	58	36 歳	27	39	66
1 歳	28	28	56	37 歳	41	42	83
2 歳	30	36	66	38 歳	53	49	102
3 歳	30	26	56	39 歳	51	60	111
4 歳	39	29	68	40 歳	55	62	117
5 歳	39	25	64	41 歳	57	62	119
6 歳	36	29	65	42 歳	60	65	125
7 歳	39	40	79	43 歳	57	71	128
8 歳	34	32	66	44 歳	57	83	140
9 歳	38	43	81	45 歳	54	71	125
10 歳	38	50	88	46 歳	59	69	128
11 歳	39	30	69	47 歳	46	61	107
12 歳	28	35	63	48 歳	61	73	134
13 歳	41	48	89	49 歳	60	62	122
14 歳	40	53	93	50 歳	43	57	100
15 歳	38	55	93	51 歳	51	62	113
16 歳	54	37	91	52 歳	53	62	115
17 歳	45	42	87	53 歳	70	51	121
18 歳	48	49	97	54 歳	42	60	102
19 歳	40	50	90	55 歳	47	56	103
20 歳	41	43	84	56 歳	54	59	113
21 歳	30	38	68	57 歳	35	48	83
22 歳	49	52	101	58 歳	49	45	94
23 歳	54	36	90	59 歳	59	61	120
24 歳	51	41	92	60 歳	54	45	99
25 歳	43	49	92	61 歳	45	43	88
26 歳	40	43	83	62 歳	41	50	91
27 歳	43	39	82	63 歳	47	56	103
28 歳	47	29	76	64 歳	57	52	109
29 歳	38	48	86	65 歳	57	81	138
30 歳	31	33	64	66 歳	53	65	118
31 歳	41	34	75	67 歳	47	76	123
32 歳	36	45	81	68 歳	61	76	137
33 歳	40	42	82	69 歳	50	63	113
34 歳	40	39	79	70 歳	41	39	80
35 歳	46	50	96	71 歳	38	49	87

校 区 別 年 齢 別 人 口 統 計 表

18 若楠小学校

平成28. 7. 末現在 36 ページ

年 齢	男	女	人 口			
72 歳	47	51	98			
73 歳	38	63	101			
74 歳	36	56	92			
75 歳	34	57	91			
76 歳	34	47	81			
77 歳	27	35	62			
78 歳	33	49	82			
79 歳	27	46	73			
80 歳	21	53	74			
81 歳	23	34	57			
82 歳	32	43	75			
83 歳	21	36	57			
84 歳	25	23	48			
85 歳	19	36	55			
86 歳	21	34	55			
87 歳	8	19	27			
88 歳	11	19	30			
89 歳	8	18	26			
90 歳	4	18	22			
91 歳	5	7	12			
92 歳	5	4	9			
93 歳	0	6	6			
94 歳	1	7	8			
95 歳	1	5	6			
96 歳	1	3	4			
97 歳	0	4	4			
98 歳	0	0	0			
99 歳	0	0	0			
100 歳	0	1	1			
101 歳	0	1	1			
102 歳	0	0	0			
103 歳	0	0	0			
104 歳	0	0	0			
105 歳	0	1	1			
合計	3,736	4,329	8,065			

校 区 別 年 齢 別 人 口 統 計 表

19 開成小学校

平成28 . 7 . 末現在 37 ページ

年 齢	男	女	人 口	年 齢	男	女	人 口
0 歳	41	42	83	36 歳	59	52	111
1 歳	61	37	98	37 歳	72	74	146
2 歳	47	38	85	38 歳	66	49	115
3 歳	51	36	87	39 歳	54	79	133
4 歳	57	43	100	40 歳	53	85	138
5 歳	55	54	109	41 歳	75	81	156
6 歳	45	50	95	42 歳	56	66	122
7 歳	59	47	106	43 歳	57	88	145
8 歳	49	47	96	44 歳	67	82	149
9 歳	43	46	89	45 歳	65	70	135
10 歳	38	46	84	46 歳	59	61	120
11 歳	50	56	106	47 歳	53	80	133
12 歳	51	46	97	48 歳	57	65	122
13 歳	64	52	116	49 歳	64	66	130
14 歳	47	45	92	50 歳	53	69	122
15 歳	54	72	126	51 歳	49	56	105
16 歳	59	48	107	52 歳	52	62	114
17 歳	60	51	111	53 歳	70	59	129
18 歳	50	61	111	54 歳	47	62	109
19 歳	53	48	101	55 歳	58	62	120
20 歳	39	50	89	56 歳	42	52	94
21 歳	47	52	99	57 歳	60	71	131
22 歳	52	36	88	58 歳	49	74	123
23 歳	30	53	83	59 歳	42	50	92
24 歳	52	41	93	60 歳	62	67	129
25 歳	34	29	63	61 歳	67	66	133
26 歳	36	48	84	62 歳	48	81	129
27 歳	35	53	88	63 歳	67	72	139
28 歳	28	39	67	64 歳	72	85	157
29 歳	57	43	100	65 歳	77	101	178
30 歳	50	48	98	66 歳	79	112	191
31 歳	53	43	96	67 歳	93	105	198
32 歳	62	61	123	68 歳	58	92	150
33 歳	56	60	116	69 歳	69	97	166
34 歳	60	52	112	70 歳	49	50	99
35 歳	55	71	126	71 歳	56	63	119

校 区 別 年 齢 別 人 口 統 計 表

19 開成小学校

平成28 . 7 . 末現在 38 ページ

年 齢	男	女	人 口			
72 歳	54	65	119			
73 歳	49	65	114			
74 歳	61	73	134			
75 歳	41	64	105			
76 歳	45	58	103			
77 歳	49	53	102			
78 歳	30	53	83			
79 歳	38	45	83			
80 歳	36	45	81			
81 歳	33	38	71			
82 歳	33	38	71			
83 歳	29	31	60			
84 歳	17	48	65			
85 歳	17	39	56			
86 歳	22	32	54			
87 歳	11	34	45			
88 歳	13	20	33			
89 歳	8	19	27			
90 歳	9	25	34			
91 歳	7	17	24			
92 歳	3	13	16			
93 歳	2	5	7			
94 歳	4	10	14			
95 歳	1	5	6			
96 歳	0	2	2			
97 歳	1	4	5			
98 歳	0	5	5			
99 歳	0	1	1			
100 歳	0	1	1			
合計	4,569	5,258	9,827			

校 区 別 年 齢 別 人 口 統 計 表

20 諸富北小学校

平成28. 7. 末現在 39 ページ

年 齢	男	女	人 口	年 齢	男	女	人 口
0 歳	25	26	51	36 歳	42	27	69
1 歳	25	24	49	37 歳	32	34	66
2 歳	22	16	38	38 歳	37	25	62
3 歳	19	23	42	39 歳	48	31	79
4 歳	24	24	48	40 歳	29	28	57
5 歳	27	28	55	41 歳	27	49	76
6 歳	11	11	22	42 歳	32	37	69
7 歳	18	24	42	43 歳	30	34	64
8 歳	16	21	37	44 歳	41	31	72
9 歳	30	22	52	45 歳	28	35	63
10 歳	31	24	55	46 歳	40	34	74
11 歳	28	13	41	47 歳	42	50	92
12 歳	34	26	60	48 歳	45	28	73
13 歳	29	32	61	49 歳	38	46	84
14 歳	29	19	48	50 歳	35	32	67
15 歳	28	25	53	51 歳	35	36	71
16 歳	27	24	51	52 歳	32	29	61
17 歳	30	26	56	53 歳	35	30	65
18 歳	20	34	54	54 歳	32	31	63
19 歳	28	21	49	55 歳	21	38	59
20 歳	26	30	56	56 歳	30	42	72
21 歳	22	26	48	57 歳	32	46	78
22 歳	24	23	47	58 歳	28	37	65
23 歳	27	33	60	59 歳	32	31	63
24 歳	25	27	52	60 歳	42	29	71
25 歳	26	29	55	61 歳	47	50	97
26 歳	22	26	48	62 歳	44	51	95
27 歳	20	25	45	63 歳	42	41	83
28 歳	20	17	37	64 歳	43	35	78
29 歳	31	18	49	65 歳	45	51	96
30 歳	25	36	61	66 歳	50	50	100
31 歳	36	34	70	67 歳	60	56	116
32 歳	33	32	65	68 歳	37	47	84
33 歳	28	32	60	69 歳	41	53	94
34 歳	23	30	53	70 歳	24	36	60
35 歳	32	43	75	71 歳	24	42	66

校 区 別 年 齢 別 人 口 統 計 表

20 諸富北小学校

平成28.7.末現在 40 ページ

年 齢	男	女	人 口	年 齢	男	女	人 口
72 歳	38	44	82	108 歳	0	0	0
73 歳	34	48	82	109 歳	0	1	1
74 歳	37	55	92				
75 歳	45	48	93	**合計**	2,750	3,070	5,820
76 歳	39	42	81				
77 歳	34	33	67				
78 歳	36	38	74				
79 歳	34	45	79				
80 歳	30	29	59				
81 歳	17	43	60				
82 歳	23	38	61				
83 歳	28	27	55				
84 歳	25	38	63				
85 歳	22	38	60				
86 歳	15	27	42				
87 歳	9	40	49				
88 歳	11	16	27				
89 歳	6	16	22				
90 歳	7	16	23				
91 歳	7	19	26				
92 歳	6	20	26				
93 歳	1	14	15				
94 歳	3	7	10				
95 歳	0	7	7				
96 歳	0	5	5				
97 歳	0	4	4				
98 歳	0	0	0				
99 歳	0	2	2				
100 歳	0	2	2				
101 歳	0	1	1				
102 歳	0	1	1				
103 歳	0	0	0				
104 歳	0	0	0				
105 歳	0	0	0				
106 歳	0	0	0				
107 歳	0	0	0				

校 区 別 年 齢 別 人 口 統 計 表

21 諸富南小学校

平成28. 7. 末現在 41 ページ

年 齢	男	女	人 口	年 齢	男	女	人 口
0 歳	17	14	31	36 歳	27	27	54
1 歳	20	16	36	37 歳	17	23	40
2 歳	13	21	34	38 歳	21	22	43
3 歳	20	18	38	39 歳	28	17	45
4 歳	21	20	41	40 歳	33	26	59
5 歳	24	16	40	41 歳	37	34	71
6 歳	20	27	47	42 歳	37	31	68
7 歳	27	25	52	43 歳	26	26	52
8 歳	26	25	51	44 歳	32	32	64
9 歳	21	21	42	45 歳	36	35	71
10 歳	22	20	42	46 歳	29	34	63
11 歳	17	21	38	47 歳	28	44	72
12 歳	28	20	48	48 歳	35	39	74
13 歳	22	25	47	49 歳	27	43	70
14 歳	25	16	41	50 歳	35	26	61
15 歳	28	21	49	51 歳	35	32	67
16 歳	24	20	44	52 歳	31	31	62
17 歳	30	28	58	53 歳	25	31	56
18 歳	22	24	46	54 歳	26	41	67
19 歳	27	29	56	55 歳	39	33	72
20 歳	17	27	44	56 歳	25	22	47
21 歳	22	26	48	57 歳	43	28	71
22 歳	26	23	49	58 歳	26	30	56
23 歳	23	9	32	59 歳	30	37	67
24 歳	23	22	45	60 歳	43	33	76
25 歳	17	20	37	61 歳	30	38	68
26 歳	19	25	44	62 歳	30	34	64
27 歳	18	18	36	63 歳	42	34	76
28 歳	21	21	42	64 歳	50	43	93
29 歳	35	25	60	65 歳	37	33	70
30 歳	20	25	45	66 歳	51	42	93
31 歳	19	29	48	67 歳	32	42	74
32 歳	21	23	44	68 歳	42	52	94
33 歳	26	15	41	69 歳	36	45	81
34 歳	31	30	61	70 歳	18	26	44
35 歳	25	23	48	71 歳	25	36	61

校 区 別 年 齢 別 人 口 統 計 表

21 諸富南小学校

平成28. 7. 末現在 42 ページ

年 齢	男	女	人 口			
72 歳	30	41	71			
73 歳	37	43	80			
74 歳	36	40	76			
75 歳	35	29	64			
76 歳	33	41	74			
77 歳	24	35	59			
78 歳	34	37	71			
79 歳	25	26	51			
80 歳	24	30	54			
81 歳	17	25	42			
82 歳	16	23	39			
83 歳	14	39	53			
84 歳	20	28	48			
85 歳	13	25	38			
86 歳	10	22	32			
87 歳	9	23	32			
88 歳	9	14	23			
89 歳	7	11	18			
90 歳	5	11	16			
91 歳	3	7	10			
92 歳	4	10	14			
93 歳	2	2	4			
94 歳	1	7	8			
95 歳	0	4	4			
96 歳	0	7	7			
97 歳	1	3	4			
98 歳	0	3	3			
99 歳	2	2	4			
100 歳	1	1	2			
101 歳	1	1	2			
102 歳	0	0	0			
103 歳	0	0	0			
104 歳	0	0	0			
105 歳	0	1	1			
合計	2,394	2,581	4,975			

校 区 別 年 齢 別 人 口 統 計 表

22 春日小学校

平成28. 7. 末現在 43 ページ

年 齢	男	女	人 口	年 齢	男	女	人 口
0 歳	38	48	86	36 歳	55	68	123
1 歳	56	46	102	37 歳	53	53	106
2 歳	45	40	85	38 歳	43	60	103
3 歳	50	47	97	39 歳	54	49	103
4 歳	42	31	73	40 歳	67	76	143
5 歳	51	38	89	41 歳	53	59	112
6 歳	46	32	78	42 歳	65	70	135
7 歳	42	28	70	43 歳	65	70	135
8 歳	45	46	91	44 歳	63	60	123
9 歳	34	37	71	45 歳	61	52	113
10 歳	39	43	82	46 歳	44	55	99
11 歳	53	47	100	47 歳	47	45	92
12 歳	46	32	78	48 歳	39	44	83
13 歳	43	51	94	49 歳	62	48	110
14 歳	54	55	109	50 歳	32	41	73
15 歳	51	41	92	51 歳	43	45	88
16 歳	49	39	88	52 歳	36	49	85
17 歳	39	43	82	53 歳	40	51	91
18 歳	46	33	79	54 歳	34	47	81
19 歳	33	45	78	55 歳	42	38	80
20 歳	39	46	85	56 歳	40	50	90
21 歳	28	30	58	57 歳	39	61	100
22 歳	42	37	79	58 歳	44	39	83
23 歳	39	35	74	59 歳	42	59	101
24 歳	40	48	88	60 歳	63	67	130
25 歳	42	42	84	61 歳	54	70	124
26 歳	42	47	89	62 歳	41	62	103
27 歳	36	38	74	63 歳	53	60	113
28 歳	46	45	91	64 歳	58	79	137
29 歳	50	65	115	65 歳	64	75	139
30 歳	52	55	107	66 歳	75	76	151
31 歳	54	49	103	67 歳	60	78	138
32 歳	53	50	103	68 歳	70	72	142
33 歳	44	64	108	69 歳	50	59	109
34 歳	47	48	95	70 歳	37	27	64
35 歳	48	60	108	71 歳	37	43	80

校 区 別 年 齢 別 人 口 統 計 表

22 春日小学校

平成28. 7. 末現在 44 ページ

年 齢	男	女	人 口	年 齢	男	女	人 口
72 歳	31	52	83				
73 歳	46	49	95	**合計**	3,882	4,346	8,228
74 歳	48	44	92				
75 歳	38	51	89				
76 歳	36	41	77				
77 歳	30	42	72				
78 歳	31	33	64				
79 歳	28	26	54				
80 歳	25	28	53				
81 歳	20	39	59				
82 歳	25	34	59				
83 歳	9	37	46				
84 歳	11	29	40				
85 歳	14	29	43				
86 歳	13	23	36				
87 歳	8	28	36				
88 歳	10	26	36				
89 歳	8	19	27				
90 歳	5	21	26				
91 歳	4	6	10				
92 歳	3	12	15				
93 歳	2	8	10				
94 歳	3	7	10				
95 歳	1	10	11				
96 歳	1	2	3				
97 歳	1	3	4				
98 歳	2	2	4				
99 歳	0	2	2				
100 歳	0	1	1				
101 歳	0	1	1				
102 歳	0	1	1				
103 歳	0	0	0				
104 歳	0	1	1				
105 歳	0	0	0				
106 歳	0	0	0				
107 歳	0	1	1				

校 区 別 年 齢 別 人 口 統 計 表

23 川上小学校

平成28 . 7 . 末現在 45 ページ

年 齢	男	女	人 口	年 齢	男	女	人 口
0 歳	21	17	38	36 歳	23	30	53
1 歳	14	19	33	37 歳	30	20	50
2 歳	21	22	43	38 歳	22	25	47
3 歳	23	21	44	39 歳	35	32	67
4 歳	20	15	35	40 歳	28	47	75
5 歳	24	25	49	41 歳	46	29	75
6 歳	17	24	41	42 歳	36	38	74
7 歳	20	20	40	43 歳	29	37	66
8 歳	32	27	59	44 歳	43	32	75
9 歳	28	24	52	45 歳	32	33	65
10 歳	27	29	56	46 歳	38	30	68
11 歳	28	30	58	47 歳	28	31	59
12 歳	31	33	64	48 歳	30	44	74
13 歳	31	21	52	49 歳	23	31	54
14 歳	26	27	53	50 歳	24	26	50
15 歳	22	40	62	51 歳	29	42	71
16 歳	27	30	57	52 歳	42	41	83
17 歳	33	40	73	53 歳	39	35	74
18 歳	22	29	51	54 歳	40	42	82
19 歳	22	35	57	55 歳	37	49	86
20 歳	22	26	48	56 歳	44	42	86
21 歳	31	20	51	57 歳	59	51	110
22 歳	34	33	67	58 歳	39	45	84
23 歳	28	14	42	59 歳	51	42	93
24 歳	23	27	50	60 歳	35	52	87
25 歳	30	21	51	61 歳	36	47	83
26 歳	16	22	38	62 歳	48	41	89
27 歳	31	19	50	63 歳	47	35	82
28 歳	34	19	53	64 歳	46	42	88
29 歳	33	28	61	65 歳	46	47	93
30 歳	31	15	46	66 歳	50	45	95
31 歳	26	30	56	67 歳	37	45	82
32 歳	34	33	67	68 歳	49	50	99
33 歳	26	36	62	69 歳	48	54	102
34 歳	26	18	44	70 歳	19	28	47
35 歳	24	21	45	71 歳	32	42	74

校 区 別 年 齢 別 人 口 統 計 表

23 川上小学校

平成28 . 7 . 末現在 46 ページ

年 齢	男	女	人 口			
72 歳	36	31	67			
73 歳	29	38	67			
74 歳	24	45	69			
75 歳	38	43	81			
76 歳	30	40	70			
77 歳	24	34	58			
78 歳	22	27	49			
79 歳	28	39	67			
80 歳	22	29	51			
81 歳	30	34	64			
82 歳	16	40	56			
83 歳	17	37	54			
84 歳	9	35	44			
85 歳	21	26	47			
86 歳	19	27	46			
87 歳	14	34	48			
88 歳	10	28	38			
89 歳	11	24	35			
90 歳	12	29	41			
91 歳	4	16	20			
92 歳	4	14	18			
93 歳	3	12	15			
94 歳	2	13	15			
95 歳	1	10	11			
96 歳	0	7	7			
97 歳	1	4	5			
98 歳	0	5	5			
99 歳	2	2	4			
100 歳	0	3	3			
101 歳	0	3	3			
102 歳	0	1	1			
103 歳	0	0	0			
104 歳	0	1	1			
合計	2,707	3,043	5,750			

校 区 別 年 齢 別 人 口 統 計 表

24 松梅小学校

平成28 . 7 . 末現在 47 ページ

年 齢	男	女	人 口	年 齢	男	女	人 口
0 歳	1	3	4	36 歳	2	9	11
1 歳	1	4	5	37 歳	6	1	7
2 歳	1	6	7	38 歳	7	9	16
3 歳	2	0	2	39 歳	4	5	9
4 歳	6	1	7	40 歳	5	4	9
5 歳	4	2	6	41 歳	5	5	10
6 歳	7	4	11	42 歳	4	6	10
7 歳	4	6	10	43 歳	9	5	14
8 歳	3	3	6	44 歳	7	6	13
9 歳	6	5	11	45 歳	6	3	9
10 歳	5	4	9	46 歳	4	4	8
11 歳	4	5	9	47 歳	8	3	11
12 歳	4	3	7	48 歳	4	7	11
13 歳	4	3	7	49 歳	3	8	11
14 歳	4	2	6	50 歳	4	7	11
15 歳	3	3	6	51 歳	5	5	10
16 歳	2	3	5	52 歳	3	6	9
17 歳	6	3	9	53 歳	7	8	15
18 歳	4	0	4	54 歳	8	4	12
19 歳	3	4	7	55 歳	9	6	15
20 歳	1	8	9	56 歳	7	6	13
21 歳	3	5	8	57 歳	7	6	13
22 歳	1	2	3	58 歳	14	10	24
23 歳	8	9	17	59 歳	10	11	21
24 歳	4	3	7	60 歳	10	11	21
25 歳	7	2	9	61 歳	6	8	14
26 歳	1	2	3	62 歳	12	10	22
27 歳	4	2	6	63 歳	10	3	13
28 歳	1	2	3	64 歳	12	7	19
29 歳	6	2	8	65 歳	10	6	16
30 歳	2	6	8	66 歳	16	11	27
31 歳	3	1	4	67 歳	15	23	38
32 歳	7	0	7	68 歳	9	11	20
33 歳	4	4	8	69 歳	13	12	25
34 歳	3	8	11	70 歳	5	5	10
35 歳	5	2	7	71 歳	5	6	11

校 区 別 年 齢 別 人 口 統 計 表

24 松梅小学校

平成28 . 7 . 末現在 48 ページ

年 齢	男	女	人 口			
72 歳	5	10	15			
73 歳	8	10	18			
74 歳	4	6	10			
75 歳	11	7	18			
76 歳	4	4	8			
77 歳	3	4	7			
78 歳	9	8	17			
79 歳	5	4	9			
80 歳	4	3	7			
81 歳	4	7	11			
82 歳	3	6	9			
83 歳	5	5	10			
84 歳	2	7	9			
85 歳	12	13	25			
86 歳	1	6	7			
87 歳	2	5	7			
88 歳	3	4	7			
89 歳	1	4	5			
90 歳	2	6	8			
91 歳	3	6	9			
92 歳	0	4	4			
93 歳	2	5	7			
94 歳	1	1	2			
95 歳	0	1	1			
96 歳	0	1	1			
97 歳	0	2	2			
98 歳	0	1	1			
99 歳	0	1	1			
合計	499	520	1,019			

校 区 別 年 齢 別 人 口 統 計 表

25 春日北小学校

平成28. 7. 末現在 49 ページ

年 齢	男	女	人 口	年 齢	男	女	人 口
0 歳	33	36	69	36 歳	58	60	118
1 歳	37	40	77	37 歳	44	64	108
2 歳	40	41	81	38 歳	51	44	95
3 歳	51	44	95	39 歳	57	53	110
4 歳	48	47	95	40 歳	68	48	116
5 歳	43	37	80	41 歳	48	57	105
6 歳	41	52	93	42 歳	63	56	119
7 歳	49	41	90	43 歳	50	52	102
8 歳	38	39	77	44 歳	57	50	107
9 歳	49	45	94	45 歳	51	45	96
10 歳	53	35	88	46 歳	56	49	105
11 歳	38	32	70	47 歳	37	48	85
12 歳	30	36	66	48 歳	41	37	78
13 歳	34	42	76	49 歳	44	40	84
14 歳	43	41	84	50 歳	34	52	86
15 歳	41	37	78	51 歳	43	42	85
16 歳	43	34	77	52 歳	42	52	94
17 歳	30	32	62	53 歳	34	49	83
18 歳	32	32	64	54 歳	43	49	92
19 歳	34	25	59	55 歳	53	50	103
20 歳	35	29	64	56 歳	33	37	70
21 歳	47	34	81	57 歳	45	49	94
22 歳	43	28	71	58 歳	45	49	94
23 歳	31	32	63	59 歳	42	69	111
24 歳	31	46	77	60 歳	45	64	109
25 歳	34	43	77	61 歳	54	51	105
26 歳	31	48	79	62 歳	56	42	98
27 歳	36	35	71	63 歳	44	71	115
28 歳	36	50	86	64 歳	64	52	116
29 歳	47	43	90	65 歳	52	73	125
30 歳	43	50	93	66 歳	60	50	110
31 歳	49	46	95	67 歳	58	60	118
32 歳	52	57	109	68 歳	44	57	101
33 歳	54	57	111	69 歳	45	47	92
34 歳	50	51	101	70 歳	26	34	60
35 歳	73	64	137	71 歳	39	45	84

校 区 別 年 齢 別 人 口 統 計 表

25 春日北小学校

平成28. 7. 末現在 50 ページ

年 齢	男	女	人 口	
72 歳	24	61	85	
73 歳	27	38	65	
74 歳	42	35	77	
75 歳	39	48	87	
76 歳	25	39	64	
77 歳	24	38	62	
78 歳	23	42	65	
79 歳	11	35	46	
80 歳	25	25	50	
81 歳	21	28	49	
82 歳	14	33	47	
83 歳	13	35	48	
84 歳	11	29	40	
85 歳	7	27	34	
86 歳	9	27	36	
87 歳	10	26	36	
88 歳	5	20	25	
89 歳	6	17	23	
90 歳	7	9	16	
91 歳	6	17	23	
92 歳	6	10	16	
93 歳	4	13	17	
94 歳	3	9	12	
95 歳	2	10	12	
96 歳	0	7	7	
97 歳	1	7	8	
98 歳	2	3	5	
99 歳	0	1	1	
100 歳	1	2	3	
101 歳	0	2	2	
102 歳	0	0	0	
103 歳	0	1	1	
104 歳	0	0	0	
105 歳	0	1	1	
合計	3,593	4,023	7,616	

校 区 別 年 齢 別 人 口 統 計 表

27 富士小学校

平成28. 7. 末現在 51 ページ

年 齢	男	女	人 口	年 齢	男	女	人 口
0 歳	7	5	12	36 歳	16	18	34
1 歳	5	6	11	37 歳	12	5	17
2 歳	7	3	10	38 歳	8	13	21
3 歳	11	6	17	39 歳	15	10	25
4 歳	6	5	11	40 歳	9	5	14
5 歳	13	5	18	41 歳	13	15	28
6 歳	3	9	12	42 歳	11	12	23
7 歳	10	6	16	43 歳	14	11	25
8 歳	6	10	16	44 歳	18	14	32
9 歳	4	10	14	45 歳	11	10	21
10 歳	11	11	22	46 歳	10	12	22
11 歳	8	6	14	47 歳	12	10	22
12 歳	7	8	15	48 歳	12	7	19
13 歳	7	8	15	49 歳	14	16	30
14 歳	13	10	23	50 歳	13	13	26
15 歳	5	14	19	51 歳	10	17	27
16 歳	10	13	23	52 歳	10	16	26
17 歳	10	12	22	53 歳	16	9	25
18 歳	13	10	23	54 歳	22	18	40
19 歳	15	8	23	55 歳	18	22	40
20 歳	14	12	26	56 歳	21	18	39
21 歳	11	9	20	57 歳	24	20	44
22 歳	6	13	19	58 歳	22	20	42
23 歳	7	10	17	59 歳	21	22	43
24 歳	9	10	19	60 歳	17	20	37
25 歳	7	6	13	61 歳	22	22	44
26 歳	7	9	16	62 歳	19	26	45
27 歳	10	8	18	63 歳	31	23	54
28 歳	5	19	24	64 歳	22	34	56
29 歳	14	9	23	65 歳	41	19	60
30 歳	10	18	28	66 歳	28	24	52
31 歳	11	11	22	67 歳	25	28	53
32 歳	15	5	20	68 歳	31	20	51
33 歳	16	12	28	69 歳	25	26	51
34 歳	11	12	23	70 歳	14	12	26
35 歳	12	12	24	71 歳	13	15	28

校 区 別 年 齢 別 人 口 統 計 表

27 富士小学校

平成28. 7. 末現在 52 ページ

年 齢	男	女	人 口			
72 歳	19	18	37			
73 歳	13	13	26			
74 歳	14	17	31			
75 歳	14	30	44			
76 歳	11	27	38			
77 歳	10	16	26			
78 歳	9	23	32			
79 歳	18	13	31			
80 歳	21	20	41			
81 歳	15	13	28			
82 歳	13	27	40			
83 歳	7	31	38			
84 歳	13	19	32			
85 歳	9	18	27			
86 歳	11	17	28			
87 歳	10	23	33			
88 歳	9	9	18			
89 歳	5	14	19			
90 歳	8	18	26			
91 歳	1	15	16			
92 歳	0	6	6			
93 歳	2	10	12			
94 歳	1	4	5			
95 歳	1	6	7			
96 歳	0	3	3			
97 歳	0	3	3			
98 歳	0	3	3			
99 歳	2	0	2			
100 歳	0	2	2			
101 歳	0	0	0			
102 歳	0	1	1			
合計	1,212	1,361	2,573			

校 区 別 年 齢 別 人 口 統 計 表

28

北山小学校

平成28. 7. 末現在 53 ページ

年 齢	男	女	人 口	年 齢	男	女	人 口
0 歳	5	1	6	36 歳	11	3	14
1 歳	4	5	9	37 歳	8	4	12
2 歳	5	2	7	38 歳	3	5	8
3 歳	3	4	7	39 歳	5	3	8
4 歳	4	5	9	40 歳	4	2	6
5 歳	6	0	6	41 歳	4	4	8
6 歳	3	1	4	42 歳	4	0	4
7 歳	2	2	4	43 歳	3	3	6
8 歳	2	2	4	44 歳	4	3	7
9 歳	3	1	4	45 歳	1	7	8
10 歳	5	3	8	46 歳	5	3	8
11 歳	3	5	8	47 歳	2	6	8
12 歳	2	3	5	48 歳	3	0	3
13 歳	6	2	8	49 歳	5	3	8
14 歳	3	2	5	50 歳	3	4	7
15 歳	6	3	9	51 歳	2	2	4
16 歳	2	3	5	52 歳	3	4	7
17 歳	3	1	4	53 歳	8	5	13
18 歳	5	2	7	54 歳	5	3	8
19 歳	4	2	6	55 歳	6	7	13
20 歳	3	2	5	56 歳	8	13	21
21 歳	4	3	7	57 歳	3	5	8
22 歳	7	2	9	58 歳	12	8	20
23 歳	4	3	7	59 歳	7	11	18
24 歳	4	4	8	60 歳	9	9	18
25 歳	6	6	12	61 歳	13	7	20
26 歳	5	9	14	62 歳	5	8	13
27 歳	6	8	14	63 歳	11	5	16
28 歳	1	4	5	64 歳	9	13	22
29 歳	0	3	3	65 歳	7	6	13
30 歳	5	2	7	66 歳	10	12	22
31 歳	5	6	11	67 歳	6	7	13
32 歳	4	7	11	68 歳	16	7	23
33 歳	5	4	9	69 歳	5	5	10
34 歳	6	4	10	70 歳	7	3	10
35 歳	6	4	10	71 歳	5	10	15

校 区 別 年 齢 別 人 口 統 計 表

28 北山小学校

平成28 . 7 . 末現在 54 ページ

年 齢	男	女	人 口		
72 歳	5	4	9		
73 歳	5	7	12		
74 歳	3	2	5		
75 歳	10	9	19		
76 歳	2	6	8		
77 歳	4	11	15		
78 歳	8	6	14		
79 歳	8	11	19		
80 歳	2	11	13		
81 歳	11	7	18		
82 歳	9	11	20		
83 歳	5	9	14		
84 歳	9	9	18		
85 歳	6	8	14		
86 歳	2	4	6		
87 歳	4	11	15		
88 歳	3	13	16		
89 歳	2	7	9		
90 歳	4	5	9		
91 歳	0	5	5		
92 歳	2	10	12		
93 歳	1	0	1		
94 歳	1	0	1		
95 歳	0	0	0		
96 歳	0	1	1		
97 歳	0	0	0		
98 歳	1	2	3		
99 歳	0	1	1		
100 歳	0	0	0		
101 歳	0	1	1		
102 歳	0	0	0		
103 歳	0	1	1		
合計	476	492	968		

校 区 別 年 齢 別 人 口 統 計 表

29 北山東部小学校

平成28 . 7 . 未現在 55 ページ

年 齢	男	女	人 口	年 齢	男	女	人 口
0 歳	2	1	3	36 歳	2	0	2
1 歳	0	1	1	37 歳	2	1	3
2 歳	2	0	2	38 歳	2	0	2
3 歳	2	2	4	39 歳	1	1	2
4 歳	0	1	1	40 歳	1	3	4
5 歳	1	0	1	41 歳	2	0	2
6 歳	4	2	6	42 歳	1	4	5
7 歳	0	1	1	43 歳	0	1	1
8 歳	1	2	3	44 歳	3	4	7
9 歳	0	1	1	45 歳	4	0	4
10 歳	1	2	3	46 歳	0	2	2
11 歳	2	4	6	47 歳	2	4	6
12 歳	5	1	6	48 歳	1	1	2
13 歳	1	2	3	49 歳	2	2	4
14 歳	2	2	4	50 歳	1	0	1
15 歳	1	1	2	51 歳	4	2	6
16 歳	0	1	1	52 歳	0	2	2
17 歳	1	1	2	53 歳	2	4	6
18 歳	0	1	1	54 歳	1	3	4
19 歳	1	1	2	55 歳	4	0	4
20 歳	0	1	1	56 歳	6	2	8
21 歳	1	3	4	57 歳	2	1	3
22 歳	2	2	4	58 歳	3	3	6
23 歳	0	1	1	59 歳	5	3	8
24 歳	2	0	2	60 歳	0	2	2
25 歳	2	1	3	61 歳	6	3	9
26 歳	0	0	0	62 歳	3	4	7
27 歳	1	0	1	63 歳	3	2	5
28 歳	1	1	2	64 歳	7	2	9
29 歳	0	2	2	65 歳	3	4	7
30 歳	4	1	5	66 歳	6	3	9
31 歳	3	3	6	67 歳	1	3	4
32 歳	2	2	4	68 歳	7	2	9
33 歳	4	1	5	69 歳	3	5	8
34 歳	0	2	2	70 歳	0	2	2
35 歳	1	1	2	71 歳	4	1	5

校 区 別 年 齢 別 人 口 統 計 表

29

北山東部小学校

平成28. 7. 末現在 56 ページ

年 齢	男	女	人 口			
72 歳	2	4	6			
73 歳	0	1	1			
74 歳	1	3	4			
75 歳	1	4	5			
76 歳	4	2	6			
77 歳	0	7	7			
78 歳	1	2	3			
79 歳	4	3	7			
80 歳	3	3	6			
81 歳	2	3	5			
82 歳	0	4	4			
83 歳	3	5	8			
84 歳	2	2	4			
85 歳	3	3	6			
86 歳	1	2	3			
87 歳	2	2	4			
88 歳	1	4	5			
89 歳	3	2	5			
90 歳	1	3	4			
91 歳	3	1	4			
92 歳	0	1	1			
93 歳	1	3	4			
94 歳	0	1	1			
95 歳	0	1	1			
96 歳	0	3	3			
97 歳	0	0	0			
98 歳	0	1	1			
合計	181	194	375			

校 区 別 年 齢 別 人 口 統 計 表

30

三瀬小学校

平成28 . 7 . 未現在 57 ページ

年 齢	男	女	人 口	年 齢	男	女	人 口
0 歳	3	2	5	36 歳	6	6	12
1 歳	6	6	12	37 歳	7	4	11
2 歳	5	5	10	38 歳	9	6	15
3 歳	3	6	9	39 歳	8	8	16
4 歳	6	5	11	40 歳	4	1	5
5 歳	6	6	12	41 歳	7	5	12
6 歳	5	7	12	42 歳	9	6	15
7 歳	4	5	9	43 歳	6	9	15
8 歳	5	7	12	44 歳	5	12	17
9 歳	2	2	4	45 歳	12	9	21
10 歳	6	7	13	46 歳	13	7	20
11 歳	6	4	10	47 歳	3	8	11
12 歳	9	7	16	48 歳	7	2	9
13 歳	8	5	13	49 歳	6	6	12
14 歳	6	6	12	50 歳	4	4	8
15 歳	6	8	14	51 歳	9	7	16
16 歳	6	3	9	52 歳	8	6	14
17 歳	8	4	12	53 歳	7	2	9
18 歳	5	6	11	54 歳	13	13	26
19 歳	11	3	14	55 歳	9	12	21
20 歳	4	5	9	56 歳	6	2	8
21 歳	7	2	9	57 歳	14	0	14
22 歳	5	6	11	58 歳	4	7	11
23 歳	3	6	9	59 歳	8	10	18
24 歳	6	2	8	60 歳	13	13	26
25 歳	7	7	14	61 歳	7	9	16
26 歳	3	1	4	62 歳	16	8	24
27 歳	3	4	7	63 歳	5	14	19
28 歳	3	7	10	64 歳	15	9	24
29 歳	7	8	15	65 歳	9	14	23
30 歳	4	4	8	66 歳	8	14	22
31 歳	1	5	6	67 歳	23	13	36
32 歳	9	13	22	68 歳	14	13	27
33 歳	7	9	16	69 歳	12	8	20
34 歳	10	3	13	70 歳	4	10	14
35 歳	7	5	12	71 歳	3	5	8

校 区 別 年 齢 別 人 口 統 計 表

30

三瀬小学校

平成28 . 7 . 末現在 58 ページ

年 齢	男	女	人 口	年 齢	男	女	人 口
72 歳	10	9	19	**合計**	642	673	1,315
73 歳	3	3	6				
74 歳	8	9	17				
75 歳	4	14	18				
76 歳	7	10	17				
77 歳	7	9	16				
78 歳	8	13	21				
79 歳	5	7	12				
80 歳	9	5	14				
81 歳	11	15	26				
82 歳	11	13	24				
83 歳	6	6	12				
84 歳	4	13	17				
85 歳	8	10	18				
86 歳	4	6	10				
87 歳	5	8	13				
88 歳	4	7	11				
89 歳	4	10	14				
90 歳	2	7	9				
91 歳	1	9	10				
92 歳	2	4	6				
93 歳	1	3	4				
94 歳	2	2	4				
95 歳	0	0	0				
96 歳	0	3	3				
97 歳	0	0	0				
98 歳	1	0	1				
99 歳	0	2	2				
100 歳	0	0	0				
101 歳	0	0	0				
102 歳	0	0	0				
103 歳	0	1	1				
104 歳	0	1	1				
105 歳	0	0	0				
106 歳	0	1	1				

校 区 別 年 齢 別 人 口 統 計 表

31

中川副小学校

平成28. 7. 末現在 59 ページ

年 齢	男	女	人 口	年 齢	男	女	人 口
0 歳	10	11	21	36 歳	18	15	33
1 歳	7	12	19	37 歳	21	10	31
2 歳	15	10	25	38 歳	21	16	37
3 歳	17	11	28	39 歳	12	16	28
4 歳	14	12	26	40 歳	19	20	39
5 歳	7	12	19	41 歳	10	15	25
6 歳	6	9	15	42 歳	26	14	40
7 歳	11	10	21	43 歳	16	19	35
8 歳	10	7	17	44 歳	24	18	42
9 歳	8	11	19	45 歳	18	19	37
10 歳	18	5	23	46 歳	21	17	38
11 歳	10	7	17	47 歳	11	13	24
12 歳	10	14	24	48 歳	18	27	45
13 歳	9	13	22	49 歳	22	29	51
14 歳	15	11	26	50 歳	23	18	41
15 歳	12	14	26	51 歳	20	23	43
16 歳	15	11	26	52 歳	30	31	61
17 歳	10	11	21	53 歳	24	14	38
18 歳	20	21	41	54 歳	15	15	30
19 歳	12	14	26	55 歳	17	17	34
20 歳	20	17	37	56 歳	22	19	41
21 歳	16	22	38	57 歳	30	19	49
22 歳	11	18	29	58 歳	25	20	45
23 歳	15	14	29	59 歳	23	14	37
24 歳	18	13	31	60 歳	17	23	40
25 歳	10	17	27	61 歳	23	22	45
26 歳	15	12	27	62 歳	30	30	60
27 歳	13	14	27	63 歳	25	26	51
28 歳	9	14	23	64 歳	27	27	54
29 歳	16	15	31	65 歳	26	28	54
30 歳	22	19	41	66 歳	31	29	60
31 歳	17	16	33	67 歳	34	28	62
32 歳	18	14	32	68 歳	34	31	65
33 歳	20	12	32	69 歳	22	17	39
34 歳	13	19	32	70 歳	16	16	32
35 歳	18	13	31	71 歳	13	23	36

校 区 別 年 齢 別 人 口 統 計 表

31 中川副小学校

平成28. 7. 末現在 60 ページ

年 齢	男	女	人 口	
72 歳	22	25	47	
73 歳	18	20	38	
74 歳	23	23	46	
75 歳	23	26	49	
76 歳	19	27	46	
77 歳	14	23	37	
78 歳	17	23	40	
79 歳	17	29	46	
80 歳	21	24	45	
81 歳	15	30	45	
82 歳	16	21	37	
83 歳	22	17	39	
84 歳	12	22	34	
85 歳	7	23	30	
86 歳	4	13	17	
87 歳	11	21	32	
88 歳	6	19	25	
89 歳	9	9	18	
90 歳	3	9	12	
91 歳	8	9	17	
92 歳	2	10	12	
93 歳	0	6	6	
94 歳	1	4	5	
95 歳	1	8	9	
96 歳	1	5	6	
97 歳	0	1	1	
98 歳	0	5	5	
99 歳	0	0	0	
100 歳	0	1	1	
101 歳	0	0	0	
102 歳	0	0	0	
103 歳	1	0	1	
合計	1,564	1,666	3,230	

校 区 別 年 齢 別 人 口 統 計 表

32 大詫間小学校

平成28. 7. 末現在 61 ページ

年 齢	男	女	人 口	年 齢	男	女	人 口
0 歳	11	3	14	36 歳	8	5	13
1 歳	4	7	11	37 歳	8	8	16
2 歳	7	4	11	38 歳	5	8	13
3 歳	10	4	14	39 歳	8	7	15
4 歳	3	6	9	40 歳	5	3	8
5 歳	5	4	9	41 歳	8	10	18
6 歳	5	2	7	42 歳	9	7	16
7 歳	6	3	9	43 歳	11	5	16
8 歳	0	4	4	44 歳	6	8	14
9 歳	6	4	10	45 歳	9	10	19
10 歳	5	5	10	46 歳	10	12	22
11 歳	4	3	7	47 歳	18	9	27
12 歳	5	6	11	48 歳	14	10	24
13 歳	4	7	11	49 歳	15	10	25
14 歳	4	4	8	50 歳	10	9	19
15 歳	3	5	8	51 歳	10	10	20
16 歳	4	6	10	52 歳	12	11	23
17 歳	12	8	20	53 歳	11	11	22
18 歳	7	13	20	54 歳	8	12	20
19 歳	10	7	17	55 歳	16	14	30
20 歳	9	7	16	56 歳	12	13	25
21 歳	8	6	14	57 歳	11	12	23
22 歳	9	8	17	58 歳	15	14	29
23 歳	4	5	9	59 歳	16	10	26
24 歳	7	3	10	60 歳	16	11	27
25 歳	3	2	5	61 歳	12	11	23
26 歳	6	11	17	62 歳	18	16	34
27 歳	5	6	11	63 歳	15	10	25
28 歳	7	8	15	64 歳	10	14	24
29 歳	9	7	16	65 歳	16	10	26
30 歳	8	12	20	66 歳	15	7	22
31 歳	10	2	12	67 歳	26	13	39
32 歳	13	7	20	68 歳	13	18	31
33 歳	10	5	15	69 歳	17	12	29
34 歳	10	5	15	70 歳	6	14	20
35 歳	2	4	6	71 歳	4	12	16

校 区 別 年 齢 別 人 口 統 計 表

32

大詫間小学校

平成28 . 7 . 末現在 62 ページ

年 齢	男	女	人 口			
72 歳	7	7	14			
73 歳	7	16	23			
74 歳	9	10	19			
75 歳	11	20	31			
76 歳	5	16	21			
77 歳	12	11	23			
78 歳	14	16	30			
79 歳	7	14	21			
80 歳	5	11	16			
81 歳	9	19	28			
82 歳	13	8	21			
83 歳	11	4	15			
84 歳	8	13	21			
85 歳	4	8	12			
86 歳	7	8	15			
87 歳	5	10	15			
88 歳	4	9	13			
89 歳	2	9	11			
90 歳	1	10	11			
91 歳	3	6	9			
92 歳	3	5	8			
93 歳	0	3	3			
94 歳	2	1	3			
95 歳	0	1	1			
96 歳	0	1	1			
97 歳	0	3	3			
98 歳	0	2	2			
99 歳	0	1	1			
100 歳	0	0	0			
101 歳	0	2	2			
102 歳	0	1	1			
合計	807	824	1,631			

校 区 別 年 齢 別 人 口 統 計 表

33

南川副小学校

平成28. 7. 末現在 63 ページ

年 齢	男	女	人 口	年 齢	男	女	人 口
0 歳	18	22	40	36 歳	33	28	61
1 歳	13	18	31	37 歳	25	22	47
2 歳	16	16	32	38 歳	35	25	60
3 歳	19	17	36	39 歳	40	32	72
4 歳	20	14	34	40 歳	30	28	58
5 歳	15	28	43	41 歳	31	44	75
6 歳	24	18	42	42 歳	48	25	73
7 歳	26	25	51	43 歳	27	34	61
8 歳	17	15	32	44 歳	38	38	76
9 歳	21	21	42	45 歳	44	34	78
10 歳	20	22	42	46 歳	32	48	80
11 歳	20	31	51	47 歳	38	37	75
12 歳	17	24	41	48 歳	42	39	81
13 歳	25	35	60	49 歳	47	49	96
14 歳	27	30	57	50 歳	48	33	81
15 歳	40	27	67	51 歳	38	29	67
16 歳	32	28	60	52 歳	36	47	83
17 歳	26	36	62	53 歳	30	36	66
18 歳	29	29	58	54 歳	38	45	83
19 歳	33	27	60	55 歳	34	33	67
20 歳	34	24	58	56 歳	35	39	74
21 歳	29	30	59	57 歳	38	50	88
22 歳	24	28	52	58 歳	55	41	96
23 歳	32	29	61	59 歳	37	51	88
24 歳	23	33	56	60 歳	50	48	98
25 歳	26	25	51	61 歳	53	45	98
26 歳	34	15	49	62 歳	51	45	96
27 歳	22	26	48	63 歳	46	53	99
28 歳	25	34	59	64 歳	52	53	105
29 歳	26	20	46	65 歳	45	45	90
30 歳	31	29	60	66 歳	60	57	117
31 歳	28	30	58	67 歳	45	51	96
32 歳	26	32	58	68 歳	61	46	107
33 歳	37	34	71	69 歳	39	47	86
34 歳	25	23	48	70 歳	21	32	53
35 歳	30	27	57	71 歳	29	38	67

校 区 別 年 齢 別 人 口 統 計 表

33

南川副小学校

平成28 . 7 . 未現在 64 ページ

年 齢	男	女	人 口			
72 歳	42	47	89			
73 歳	30	44	74			
74 歳	44	65	109			
75 歳	33	47	80			
76 歳	39	53	92			
77 歳	32	53	85			
78 歳	29	40	69			
79 歳	30	36	66			
80 歳	34	41	75			
81 歳	26	30	56			
82 歳	21	39	60			
83 歳	24	36	60			
84 歳	17	40	57			
85 歳	13	23	36			
86 歳	14	40	54			
87 歳	8	25	33			
88 歳	11	20	31			
89 歳	8	27	35			
90 歳	7	26	33			
91 歳	5	16	21			
92 歳	4	10	14			
93 歳	4	14	18			
94 歳	3	10	13			
95 歳	0	12	12			
96 歳	2	6	8			
97 歳	1	2	3			
98 歳	0	5	5			
99 歳	0	4	4			
100 歳	0	2	2			
合計	2,842	3,182	6,024			

校 区 別 年 齢 別 人 口 統 計 表

34

西川副小学校

平成28 . 7 . 末現在 65 ページ

年 齢	男	女	人 口	年 齢	男	女	人 口
0 歳	21	21	42	36 歳	33	30	63
1 歳	33	27	60	37 歳	35	33	68
2 歳	33	21	54	38 歳	37	27	64
3 歳	30	31	61	39 歳	44	41	85
4 歳	25	24	49	40 歳	29	24	53
5 歳	32	21	53	41 歳	36	37	73
6 歳	26	32	58	42 歳	48	35	83
7 歳	26	37	63	43 歳	37	36	73
8 歳	26	21	47	44 歳	34	44	78
9 歳	28	25	53	45 歳	33	20	53
10 歳	17	19	36	46 歳	33	33	66
11 歳	18	27	45	47 歳	33	30	63
12 歳	28	25	53	48 歳	36	33	69
13 歳	28	27	55	49 歳	35	42	77
14 歳	27	25	52	50 歳	30	27	57
15 歳	19	38	57	51 歳	36	34	70
16 歳	23	27	50	52 歳	33	18	51
17 歳	27	29	56	53 歳	31	47	78
18 歳	16	27	43	54 歳	43	36	79
19 歳	18	25	43	55 歳	26	42	68
20 歳	30	23	53	56 歳	36	43	79
21 歳	28	23	51	57 歳	41	42	83
22 歳	21	22	43	58 歳	39	35	74
23 歳	22	27	49	59 歳	31	42	73
24 歳	28	25	53	60 歳	43	41	84
25 歳	23	29	52	61 歳	42	39	81
26 歳	29	25	54	62 歳	41	44	85
27 歳	21	28	49	63 歳	50	46	96
28 歳	24	33	57	64 歳	34	56	90
29 歳	38	31	69	65 歳	50	47	97
30 歳	38	38	76	66 歳	60	48	108
31 歳	44	26	70	67 歳	58	53	111
32 歳	28	21	49	68 歳	44	49	93
33 歳	32	39	71	69 歳	46	48	94
34 歳	41	30	71	70 歳	16	30	46
35 歳	37	47	84	71 歳	30	30	60

校 区 別 年 齢 別 人 口 統 計 表

34 西川副小学校

平成28. 7. 末現在 66 ページ

年 齢	男	女	人 口	
72 歳	25	38	63	
73 歳	30	41	71	
74 歳	32	42	74	
75 歳	28	39	67	
76 歳	27	35	62	
77 歳	22	23	45	
78 歳	26	36	62	
79 歳	32	31	63	
80 歳	28	42	70	
81 歳	18	26	44	
82 歳	24	27	51	
83 歳	19	23	42	
84 歳	20	24	44	
85 歳	9	24	33	
86 歳	14	28	42	
87 歳	16	17	33	
88 歳	13	28	41	
89 歳	8	12	20	
90 歳	5	16	21	
91 歳	1	11	12	
92 歳	4	6	10	
93 歳	2	12	14	
94 歳	0	9	9	
95 歳	0	6	6	
96 歳	0	5	5	
97 歳	0	5	5	
98 歳	3	1	4	
99 歳	1	1	2	
100 歳	0	2	2	
101 歳	0	2	2	
102 歳	1	1	2	
103 歳	0	1	1	
104 歳	0	1	1	
合計	2,756	2,973	5,729	

校 区 別 年 齢 別 人 口 統 計 表

35

東与賀小学校

平成28 . 7 . 未現在 67 ページ

年 齢	男	女	人 口	年 齢	男	女	人 口
0 歳	36	42	78	36 歳	51	46	97
1 歳	38	37	75	37 歳	67	48	115
2 歳	53	37	90	38 歳	60	56	116
3 歳	34	46	80	39 歳	57	56	113
4 歳	48	32	80	40 歳	55	53	108
5 歳	42	41	83	41 歳	68	76	144
6 歳	41	50	91	42 歳	64	77	141
7 歳	34	44	78	43 歳	61	59	120
8 歳	48	42	90	44 歳	57	51	108
9 歳	34	44	78	45 歳	54	65	119
10 歳	60	46	106	46 歳	52	55	107
11 歳	60	50	110	47 歳	54	65	119
12 歳	53	38	91	48 歳	58	51	109
13 歳	52	55	107	49 歳	53	54	107
14 歳	50	50	100	50 歳	55	53	108
15 歳	65	54	119	51 歳	61	59	120
16 歳	58	51	109	52 歳	52	48	100
17 歳	54	50	104	53 歳	58	55	113
18 歳	50	50	100	54 歳	57	55	112
19 歳	37	46	83	55 歳	51	54	105
20 歳	37	43	80	56 歳	51	48	99
21 歳	42	48	90	57 歳	57	60	117
22 歳	29	44	73	58 歳	47	53	100
23 歳	33	23	56	59 歳	59	50	109
24 歳	31	45	76	60 歳	42	57	99
25 歳	29	34	63	61 歳	54	68	122
26 歳	25	44	69	62 歳	62	56	118
27 歳	30	39	69	63 歳	52	66	118
28 歳	50	31	81	64 歳	64	59	123
29 歳	43	44	87	65 歳	62	64	126
30 歳	46	37	83	66 歳	74	63	137
31 歳	54	54	108	67 歳	63	77	140
32 歳	49	40	89	68 歳	59	66	125
33 歳	40	57	97	69 歳	55	43	98
34 歳	53	46	99	70 歳	30	47	77
35 歳	38	53	91	71 歳	42	42	84

校 区 別 年 齢 別 人 口 統 計 表

35 東与賀小学校

平成28 . 7 . 未現在 68 ページ

年 齢	男	女	人 口			
72 歳	46	47	93			
73 歳	38	44	82			
74 歳	34	47	81			
75 歳	37	46	83			
76 歳	27	37	64			
77 歳	29	41	70			
78 歳	34	40	74			
79 歳	21	51	72			
80 歳	22	36	58			
81 歳	32	35	67			
82 歳	20	42	62			
83 歳	18	39	57			
84 歳	30	32	62			
85 歳	17	30	47			
86 歳	14	40	54			
87 歳	13	25	38			
88 歳	5	26	31			
89 歳	8	23	31			
90 歳	7	19	26			
91 歳	6	24	30			
92 歳	3	19	22			
93 歳	4	11	15			
94 歳	1	10	11			
95 歳	1	8	9			
96 歳	3	6	9			
97 歳	1	6	7			
98 歳	2	2	4			
99 歳	0	1	1			
100 歳	0	1	1			
101 歳	0	1	1			
102 歳	0	0	0			
103 歳	0	0	0			
104 歳	0	0	0			
105 歳	0	1	1			
合計	4,067	4,432	8,499			

校 区 別 年 齢 別 人 口 統 計 表

36

思齊小学校

平成28 . 7 . 末現在 69 ページ

年 齢	男	女	人 口	年 齢	男	女	人 口
0 歳	35	30	65	36 歳	44	46	90
1 歳	36	34	70	37 歳	49	53	102
2 歳	39	41	80	38 歳	53	48	101
3 歳	35	29	64	39 歳	45	58	103
4 歳	38	34	72	40 歳	38	51	89
5 歳	47	40	87	41 歳	54	48	102
6 歳	41	43	84	42 歳	45	62	107
7 歳	30	37	67	43 歳	58	51	109
8 歳	46	40	86	44 歳	47	55	102
9 歳	37	41	78	45 歳	51	41	92
10 歳	37	44	81	46 歳	38	51	89
11 歳	37	33	70	47 歳	68	46	114
12 歳	44	33	77	48 歳	48	61	109
13 歳	39	52	91	49 歳	55	60	115
14 歳	38	47	85	50 歳	50	46	96
15 歳	61	42	103	51 歳	51	45	96
16 歳	47	37	84	52 歳	57	67	124
17 歳	50	42	92	53 歳	52	55	107
18 歳	45	41	86	54 歳	44	48	92
19 歳	43	41	84	55 歳	69	52	121
20 歳	33	31	64	56 歳	39	57	96
21 歳	45	39	84	57 歳	59	71	130
22 歳	35	49	84	58 歳	53	48	101
23 歳	41	33	74	59 歳	72	56	128
24 歳	42	47	89	60 歳	52	54	106
25 歳	45	33	78	61 歳	74	59	133
26 歳	38	28	66	62 歳	48	43	91
27 歳	39	44	83	63 歳	70	70	140
28 歳	42	48	90	64 歳	49	55	104
29 歳	49	52	101	65 歳	54	63	117
30 歳	49	43	92	66 歳	59	60	119
31 歳	49	44	93	67 歳	60	62	122
32 歳	39	51	90	68 歳	71	71	142
33 歳	49	47	96	69 歳	54	54	108
34 歳	40	41	81	70 歳	25	38	63
35 歳	42	48	90	71 歳	20	42	62

校 区 別 年 齢 別 人 口 統 計 表

36 思齊小学校

平成28. 7. 末現在 70 ページ

年 齢	男	女	人 口	年 齢	男	女	人 口
72 歳	40	49	89	**総計**	110,600	124,154	234,754
73 歳	45	54	99				
74 歳	30	53	83				
75 歳	40	42	82				
76 歳	32	40	72				
77 歳	20	36	56				
78 歳	23	49	72				
79 歳	25	48	73				
80 歳	32	42	74				
81 歳	39	48	87				
82 歳	26	44	70				
83 歳	23	39	62				
84 歳	14	35	49				
85 歳	19	20	39				
86 歳	14	33	47				
87 歳	12	34	46				
88 歳	9	18	27				
89 歳	10	27	37				
90 歳	8	14	22				
91 歳	2	24	26				
92 歳	1	15	16				
93 歳	5	12	17				
94 歳	1	7	8				
95 歳	2	7	9				
96 歳	1	4	5				
97 歳	0	3	3				
98 歳	1	5	6				
99 歳	0	0	0				
100 歳	0	3	3				
101 歳	0	3	3				
102 歳	0	1	1				
103 歳	0	1	1				
104 歳	0	0	0				
105 歳	0	1	1				
合計	3,851	4,217	8,068				

年 齡 別 人 口 統 計 表

平成28 . 7 . 末現在 1 ページ

佐賀市				平成28 . 7 . 末現在 1 ページ			
年 齢	男	女	人 口	年 齢	男	女	人 口
0 歳	982	991	1,973	20 歳	1,227	1,202	2,429
1 歳	1,104	1,028	2,132	21 歳	1,201	1,195	2,396
2 歳	1,120	1,008	2,128	22 歳	1,153	1,227	2,380
3 歳	1,084	1,002	2,086	23 歳	1,198	1,136	2,334
4 歳	1,136	1,053	2,189	24 歳	1,197	1,175	2,372
合計	5,426	5,082	10,508	**合計**	5,976	5,935	11,911
5 歳	1,175	1,074	2,249	25 歳	1,104	1,144	2,248
6 歳	1,089	1,093	2,182	26 歳	1,087	1,140	2,227
7 歳	1,089	1,071	2,160	27 歳	1,115	1,136	2,251
8 歳	1,102	1,073	2,175	28 歳	1,120	1,197	2,317
9 歳	1,049	1,034	2,083	29 歳	1,269	1,353	2,622
合計	5,504	5,345	10,849	**合計**	5,695	5,970	11,665
10 歳	1,101	1,097	2,198	30 歳	1,267	1,310	2,577
11 歳	1,139	1,030	2,169	31 歳	1,314	1,399	2,713
12 歳	1,100	1,080	2,180	32 歳	1,302	1,370	2,672
13 歳	1,136	1,179	2,315	33 歳	1,390	1,426	2,816
14 歳	1,188	1,132	2,320	34 歳	1,377	1,377	2,754
合計	5,664	5,518	11,182	**合計**	6,650	6,882	13,532
15 歳	1,257	1,194	2,451	35 歳	1,406	1,412	2,818
16 歳	1,284	1,169	2,453	36 歳	1,464	1,460	2,924
17 歳	1,195	1,147	2,342	37 歳	1,481	1,470	2,951
18 歳	1,218	1,260	2,478	38 歳	1,405	1,480	2,885
19 歳	1,151	1,225	2,376	39 歳	1,510	1,567	3,077
合計	6,105	5,995	12,100	**合計**	7,266	7,389	14,655

年 齡 別 人 口 統 計 表

佐賀市

平成28 . 7 . 未現在 2 ページ

年 齢	男	女	人 口		年 齢	男	女	人 口
40 歳	1,495	1,575	3,070		60 歳	1,453	1,611	3,064
41 歳	1,604	1,664	3,268		61 歳	1,587	1,613	3,200
42 歳	1,632	1,689	3,321		62 歳	1,515	1,593	3,108
43 歳	1,546	1,703	3,249		63 歳	1,593	1,768	3,361
44 歳	1,608	1,666	3,274		64 歳	1,614	1,789	3,403
合計	7,885	8,297	16,182		**合計**	7,762	8,374	16,136
45 歳	1,537	1,568	3,105		65 歳	1,692	1,884	3,576
46 歳	1,497	1,584	3,081		66 歳	1,773	1,885	3,658
47 歳	1,483	1,607	3,090		67 歳	1,848	1,991	3,839
48 歳	1,478	1,565	3,043		68 歳	1,693	1,897	3,590
49 歳	1,417	1,542	2,959		69 歳	1,494	1,714	3,208
合計	7,412	7,866	15,278		**合計**	8,500	9,371	17,871
50 歳	1,288	1,410	2,698		70 歳	865	1,073	1,938
51 歳	1,430	1,572	3,002		71 歳	1,054	1,318	2,372
52 歳	1,409	1,580	2,989		72 歳	1,161	1,479	2,640
53 歳	1,461	1,473	2,934		73 歳	1,070	1,463	2,533
54 歳	1,360	1,507	2,867		74 歳	1,159	1,542	2,701
合計	6,948	7,542	14,490		**合計**	5,309	6,875	12,184
55 歳	1,393	1,521	2,914		75 歳	1,126	1,461	2,587
56 歳	1,339	1,497	2,836		76 歳	1,008	1,367	2,375
57 歳	1,436	1,602	3,038		77 歳	891	1,168	2,059
58 歳	1,441	1,489	2,930		78 歳	887	1,276	2,163
59 歳	1,355	1,561	2,916		79 歳	896	1,271	2,167
合計	6,964	7,670	14,634		**合計**	4,808	6,543	11,351

年 齡 別 人 口 統 計 表

平成28 . 7 . 末現在 3 ページ

佐賀市							
年 齢	男	女	人 口	年 齢	男	女	人 口
80 歳	832	1,222	2,054	100 歳	7	60	67
81 歳	792	1,231	2,023	101 歳	3	39	42
82 歳	750	1,210	1,960	102 歳	1	21	22
83 歳	690	1,220	1,910	103 歳	1	14	15
84 歳	632	1,183	1,815	104 歳	1	10	11
合計	3,696	6,066	9,762	**合計**	13	144	157
85 歳	571	1,023	1,594	105 歳	0	8	8
86 歳	476	940	1,416	106 歳	0	3	3
87 歳	427	936	1,363	107 歳	0	1	1
88 歳	350	750	1,100	108 歳	0	0	0
89 歳	289	684	973	109 歳	0	1	1
合計	2,113	4,333	6,446	**合計**	0	13	13
90 歳	271	676	947	110 歳	0	0	0
91 歳	180	525	705	111 歳	0	1	1
92 歳	142	456	598	**合計**	0	1	1
93 歳	114	352	466	**総計**	110,600	124,154	234,754
94 歳	66	260	326				
合計	773	2,269	3,042				
95 歳	39	228	267				
96 歳	38	191	229				
97 歳	27	97	124				
98 歳	17	101	118				
99 歳	10	57	67				
合計	131	674	805				

町・丁目・大字別人口統計表

平成28. 7. 末現在 1 ページ

町・丁目・大字名	世帯数	人口	男	女	町・丁目・大字名	世帯数	人口	男	女
駅前中央一丁目	245	487	239	248	多布施二丁目	383	782	344	438
駅前中央二丁目	482	940	437	503	多布施三丁目	495	1,122	538	584
駅前中央三丁目	371	758	361	397	多布施四丁目	763	1,590	708	882
大財一丁目	162	302	138	164	天神一丁目	211	439	206	233
大財二丁目	404	781	351	430	天神二丁目	335	662	293	369
大財三丁目	253	540	244	296	天神三丁目	0	0	0	0
大財四丁目	293	537	242	295	天祐一丁目	407	875	404	471
大財五丁目	246	539	254	285	天祐二丁目	304	655	312	343
大財六丁目	520	1,177	536	641	唐人一丁目	275	558	248	310
神園一丁目	60	155	76	79	唐人二丁目	106	182	84	98
神園二丁目	265	577	284	293	西田代一丁目	187	341	154	187
神園三丁目	379	803	375	428	西田代二丁目	156	268	134	134
神園四丁目	200	386	175	211	日の出一丁目	706	1,382	691	691
神園五丁目	280	605	276	329	日の出二丁目	0	0	0	0
神園六丁目	204	395	179	216	松原一丁目	164	312	152	160
神野西一丁目	179	435	190	245	松原二丁目	188	405	170	235
神野西二丁目	289	608	298	310	松原三丁目	52	94	53	41
神野西三丁目	405	964	450	514	松原四丁目	292	528	223	305
神野西四丁目	452	1,091	533	558	水ヶ江一丁目	352	726	343	383
神野東一丁目	282	611	279	332	水ヶ江二丁目	431	932	406	526
神野東二丁目	188	326	164	162	水ヶ江三丁目	194	433	211	222
神野東三丁目	256	490	231	259	水ヶ江四丁目	280	696	326	370
神野東四丁目	288	628	303	325	水ヶ江五丁目	270	596	268	328
材木一丁目	87	166	68	98	水ヶ江六丁目	312	675	301	374
材木二丁目	168	352	161	191	八戸一丁目	169	385	182	203
城内一丁目	161	357	166	191	八戸二丁目	264	571	269	302
城内二丁目	204	389	186	203	八戸溝一丁目	252	617	295	322
白山一丁目	231	539	247	292	八戸溝二丁目	234	519	237	282
白山二丁目	152	281	124	157	八戸溝三丁目	221	496	238	258
末広一丁目	444	1,123	525	598	若宮一丁目	826	1,876	870	1,006
末広二丁目	407	787	383	404	若宮二丁目	400	853	390	463
田代一丁目	349	646	290	356	若宮三丁目	641	1,355	586	769
田代二丁目	386	771	338	433	若楠一丁目	179	462	215	247
多布施一丁目	384	725	359	366	若楠二丁目	329	755	361	394

町・丁目・大字別人口統計表

平成28. 7. 末現在 2 ページ

町・丁目・大字名	世帯数	人口	男	女	町・丁目・大字名	世帯数	人口	男	女
若楠三丁目	428	1,063	504	559	兵庫南四丁目	285	720	320	400
高木瀬東一丁目	388	887	402	485	南佐賀一丁目	340	720	352	368
高木瀬東二丁目	363	889	410	479	南佐賀二丁目	307	737	347	390
高木瀬東三丁目	405	998	448	550	南佐賀三丁目	329	733	356	377
高木瀬東四丁目	429	996	462	534	新栄東一丁目	86	211	90	121
高木瀬東五丁目	456	1,050	482	568	新栄東二丁目	164	447	218	229
高木瀬東六丁目	557	1,070	443	627	新栄東三丁目	192	455	212	243
高木瀬西一丁目	116	245	108	137	新栄東四丁目	299	730	320	410
高木瀬西二丁目	394	944	475	469	新栄西一丁目	221	528	241	287
高木瀬西三丁目	272	648	297	351	新栄西二丁目	161	451	223	228
高木瀬西四丁目	475	1,126	554	572	兵庫北一丁目	578	1,545	746	799
高木瀬西五丁目	435	1,048	498	550	兵庫北二丁目	673	1,395	653	742
高木瀬西六丁目	20	36	17	19	兵庫北三丁目	219	512	222	290
鍋島一丁目	697	1,753	845	908	兵庫北四丁目	81	221	108	113
鍋島二丁目	625	1,535	693	842	兵庫北五丁目	267	730	348	382
鍋島三丁目	578	1,263	606	657	兵庫北六丁目	245	479	230	249
鍋島四丁目	356	707	331	376	兵庫北七丁目	303	742	358	384
鍋島五丁目	441	919	388	531	愛敬町	210	336	177	159
鍋島六丁目	488	1,119	560	559	赤松町	329	600	271	329
開成一丁目	532	1,206	483	723	朝日町	328	788	366	422
開成二丁目	363	932	444	488	伊勢町	401	821	374	447
開成三丁目	211	546	265	281	今宿町	238	514	230	284
開成四丁目	141	339	155	184	駅南本町	301	611	271	340
開成五丁目	330	842	409	433	大財北町	160	340	173	167
開成六丁目	392	1,008	489	519	鬼丸町	656	1,544	709	835
光一丁目	346	728	348	380	卸本町	211	583	271	312
光二丁目	481	1,083	473	610	川原町	76	175	79	96
光三丁目	308	927	402	525	呉服元町	177	340	164	176
木原一丁目	549	1,319	629	690	紺屋町	156	309	153	156
木原二丁目	559	1,268	584	684	栄町	57	87	36	51
木原三丁目	338	856	391	465	道祖元町	130	237	126	111
兵庫南一丁目	619	1,586	736	850	下田町	192	450	213	237
兵庫南二丁目	556	1,308	619	689	昭栄町	296	718	326	392
兵庫南三丁目	463	1,162	517	645	新生町	307	797	402	395

町・丁目・大字別人口統計表

平成28.7. 末現在 3 ページ

町・丁目・大字名	世帯数	人口	男	女	町・丁目・大字名	世帯数	人口	男	女
新中町	172	411	186	225	北川副町大字江上	320	1,002	485	517
成章町	98	186	78	108	北川副町大字木原	0	0	0	0
高木町	279	563	253	310	北川副町大字光法	892	2,123	962	1,161
高木瀬団地	227	294	124	170	北川副町大字新郷	219	573	280	293
中央本町	91	189	92	97	巨勢町大字高尾	398	982	467	515
天祐団地	272	391	150	241	巨勢町大字修理田	441	1,143	547	596
中折町	304	705	324	381	巨勢町大字東西	83	216	97	119
長瀬町	372	809	357	452	巨勢町大字牛島	1,368	3,183	1,521	1,662
中の小路	159	313	141	172	兵庫町大字淵	424	1,147	561	586
中の館町	259	647	301	346	兵庫町大字西淵	65	189	88	101
西魚町	78	154	78	76	兵庫町大字藤木	346	986	482	504
八幡小路	139	306	130	176	兵庫町大字瓦町	303	775	349	426
八丁畷町	187	336	171	165	兵庫町大字若宮	390	1,049	495	554
東佐賀町	492	1,043	457	586	高木瀬町大字東高木	354	850	378	472
堀川町	290	641	303	338	高木瀬町大字長瀬	886	2,174	1,052	1,122
緑小路	94	159	82	77	鍋島町大字八戸溝	1,385	3,549	1,707	1,842
柳町	88	174	81	93	鍋島町大字森田	875	2,448	1,195	1,253
与賀町	339	637	302	335	鍋島町大字鍋島	236	552	264	288
六座町	288	643	300	343	鍋島町大字蛸久	747	1,830	865	965
西田代町	3	4	1	3	鍋島町大字八戸	725	1,833	892	941
新郷本町	600	1,441	653	788	金立町大字金立	1,162	2,463	1,182	1,281
嘉瀬町大字荻野	387	1,051	492	559	金立町大字薬師丸	147	403	185	218
嘉瀬町大字中原	855	1,925	885	1,040	金立町大字千布	711	1,801	861	940
嘉瀬町大字扇町	403	953	425	528	久保泉町大字上和泉	289	811	389	422
嘉瀬町大字十五	387	1,092	507	585	久保泉町大字下和泉	446	1,051	514	537
西与賀町大字高太郎	304	859	415	444	久保泉町大字川久保	845	1,893	883	1,010
西与賀町大字屋外	607	1,325	648	677	蓮池町大字蓮池	261	663	297	366
西与賀町大字相応津	107	308	147	161	蓮池町大字見島	142	383	189	194
西与賀町字今津	117	255	108	147	蓮池町大字小松	211	515	245	270
本庄町大字本庄	3,171	6,017	3,011	3,006	蓮池町大字古賀	56	162	75	87
本庄町大字鹿子	401	1,011	494	517	諸富町大字大堂	455	1,182	573	609
本庄町大字正里	70	181	88	93	諸富町大字徳富	1,341	3,566	1,696	1,870
本庄町大字袋	1,105	2,642	1,265	1,377	諸富町大字諸富津	503	1,072	481	591
本庄町大字末次	879	2,095	995	1,100	諸富町大字寺井津	334	862	427	435

町・丁目・大字別人口統計表

平成28.7. 未現在 4 ページ

町・丁目・大字名	世帯数	人口	男	女	町・丁目・大字名	世帯数	人口	男	女
諸富町大字為重	860	2,509	1,183	1,326	富士町大字松瀬	38	102	47	55
諸富町大字山領	615	1,604	784	820	富士町大字梅野	0	0	0	0
大和町大字尼寺	2,839	7,020	3,330	3,690	三瀬村三瀬	259	637	306	331
大和町大字久池井	3,394	8,574	4,028	4,546	三瀬村藤原	141	420	208	212
大和町大字八反原	29	76	31	45	三瀬村杠	85	258	128	130
大和町大字川上	575	1,709	817	892	川副町大字犬井道	1,164	3,441	1,624	1,817
大和町大字東山田	613	1,816	847	969	川副町大字鹿江	981	2,583	1,218	1,365
大和町大字池上	292	894	413	481	川副町大字南里	740	1,908	927	981
大和町大字久留間	518	1,331	630	701	川副町大字西古賀	638	1,837	861	976
大和町大字梅野	248	658	316	342	川副町大字小々森	654	1,984	968	1,016
大和町大字名尾	34	88	48	40	川副町大字福富	565	1,347	661	686
大和町大字松瀬	165	447	221	226	川副町大字早津江津	215	561	260	301
富士町大字市川	72	233	112	121	川副町大字早津江	484	1,322	643	679
富士町大字内野	146	269	144	125	川副町大字大詫間	521	1,631	807	824
富士町大字大串	53	184	92	92	東与賀町大字下古賀	1,238	3,691	1,770	1,921
富士町大字大野	6	17	10	7	東与賀町大字田中	956	2,911	1,396	1,515
富士町大字小副川	248	618	280	338	東与賀町大字飯盛	678	1,897	901	996
富士町大字鎌原	11	31	16	15	久保田町大字徳万	1,005	2,655	1,251	1,404
富士町大字上合瀬	28	91	44	47	久保田町大字新田	677	2,004	977	1,027
富士町大字上熊川	119	272	123	149	久保田町大字久富	676	1,905	890	1,015
富士町大字上無津呂	76	195	103	92	久保田町大字久保田	433	1,295	637	658
富士町大字栗並	44	143	74	69	久保田町大字江戸	82	209	96	113
富士町大字古場	55	121	59	62					
富士町大字下合瀬	29	91	47	44	**総計**	98,005	234,754	110,600	124,154
富士町大字下熊川	57	154	71	83					
富士町大字下無津呂	73	160	69	91					
富士町大字杉山	39	113	50	63					
富士町大字関屋	67	230	112	118					
富士町大字菖木	18	38	17	21					
富士町大字中原	44	117	53	64					
富士町大字畑瀬	5	15	6	9					
富士町大字藤瀬	25	58	26	32					
富士町大字古湯	199	512	239	273					
富士町大字麻那古	55	152	75	77					