

# 住民基本台帳月報

(第1表) 人口, 世帯数

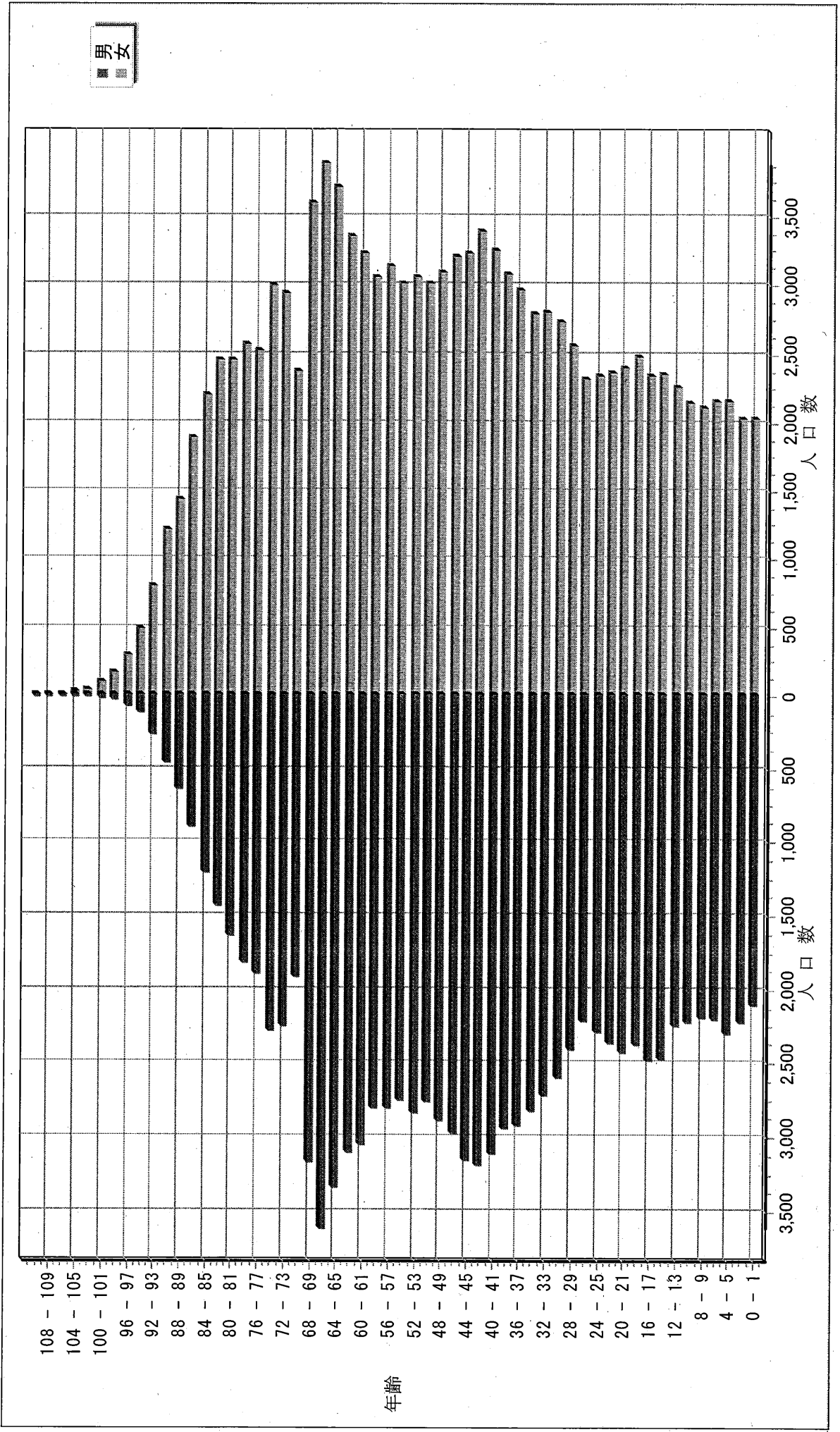
平成28年 6月分

人 口			
区分	男	女	計
日本人	110,008	123,432	233,440
外国人	622	800	1,422
計	110,630	124,232	234,862

世 帯 数			
日本人のみ	外国人のみ	混合	計
96,843	835	305	97,983

人口ピラミッド

平成28. 6. 末現在



# 校 区 別 男 女 統 計 表

平成28 . 6 . 末現在 1 ページ

校区 (小学校) 名	校区コード	世帯数	人 口	男	女
勸興小学校	01	3,328	6,614	3,046	3,568
循誘小学校	02	4,325	8,790	3,972	4,818
日新小学校	03	4,294	9,376	4,414	4,962
赤松小学校	04	3,699	8,060	3,724	4,336
神野小学校	05	5,384	11,419	5,323	6,096
西与賀小学校	06	2,552	6,059	2,816	3,243
嘉瀬小学校	07	2,018	4,991	2,295	2,696
巨勢小学校	08	2,198	5,319	2,539	2,780
兵庫小学校	09	6,117	15,207	7,153	8,054
高木瀬小学校	10	6,024	13,979	6,542	7,437
北川副小学校	11	5,187	12,447	5,788	6,659
本庄小学校	12	5,640	11,963	5,856	6,107
鍋島小学校	13	5,551	13,364	6,361	7,003
金立小学校	14	2,026	4,677	2,228	2,449
久保泉小学校	15	1,579	3,760	1,790	1,970
芙蓉小学校	16	673	1,725	806	919
新栄小学校	17	3,153	7,345	3,434	3,911
若楠小学校	18	3,764	8,072	3,740	4,332
開成小学校	19	3,957	9,826	4,571	5,255
諸富北小学校	20	2,300	5,820	2,748	3,072
諸富南小学校	21	1,812	4,995	2,403	2,592
春日小学校	22	3,317	8,239	3,889	4,350
川上小学校	23	1,997	5,757	2,707	3,050
松梅小学校	24	371	1,017	499	518
春日北小学校	25	3,023	7,614	3,587	4,027
富士南小学校	26	0	0	0	0
富士小学校	27	1,014	2,564	1,207	1,357
北山小学校	28	351	967	475	492
北山東部小学校	29	140	373	180	193
三瀬小学校	30	486	1,318	642	676
中川副小学校	31	1,267	3,243	1,573	1,670
大詫間小学校	32	521	1,628	804	824
南川副小学校	33	2,141	6,015	2,837	3,178
西川副小学校	34	2,039	5,757	2,773	2,984



校 区 別 ・ 町 ・ 丁 目 ・ 大 字 別 人 口 統 計 表

01 勸興小学校

平成28. 6. 末現在 1 ページ

町・丁目・大字名	世帯数	人口	男	女
駅前中央一丁目	21	30	18	12
大財一丁目	74	141	68	73
大財三丁目	64	163	84	79
白山一丁目	228	530	243	287
白山二丁目	154	282	125	157
多布施一丁目	380	720	355	365
多布施二丁目	382	780	342	438
天神一丁目	213	443	209	234
天神二丁目	29	58	27	31
唐人一丁目	277	559	249	310
唐人二丁目	106	179	83	96
松原一丁目	160	308	151	157
松原二丁目	186	402	169	233
愛敬町	203	329	172	157
駅南本町	299	607	269	338
呉服元町	64	88	40	48
成章町	98	186	78	108
中央本町	91	189	92	97
中の小路	159	313	141	172
八幡小路	140	307	131	176
** 小計 **	3,328	6,614	3,046	3,568

校 区 別 ・ 町 ・ 丁 目 ・ 大 字 別 人 口 統 計 表

02 循誘小学校

平成28. 6. 末現在 2 ページ

町・丁目・大字名	世帯数	人口	男	女
駅前中央三丁目	29	47	23	24
大財一丁目	89	162	71	91
大財二丁目	400	777	347	430
大財三丁目	188	379	163	216
大財四丁目	294	542	247	295
大財五丁目	247	542	254	288
大財六丁目	520	1,179	537	642
材木一丁目	87	166	68	98
材木二丁目	168	352	161	191
田代一丁目	352	657	295	362
田代二丁目	386	776	340	436
松原三丁目	50	87	51	36
松原四丁目	190	368	152	216
愛敬町	5	5	3	2
朝日町	41	81	40	41
今宿町	51	106	49	57
大財北町	16	25	12	13
呉服元町	112	248	122	126
紺屋町	155	309	154	155
高木町	281	565	256	309
東佐賀町	490	1,046	458	588
柳町	89	174	81	93
巨勢町大字牛島	85	197	88	109
** 小計 **	4,325	8,790	3,972	4,818

校 区 別 ・ 町 ・ 丁 目 ・ 大 字 別 人 口 統 計 表

03 日新小学校

平成28. 6. 末現在 3 ページ

町・丁目・大字名	世帯数	人口	男	女
末広一丁目	442	1,128	527	601
末広二丁目	132	248	122	126
多布施三丁目	493	1,115	534	581
西田代一丁目	189	342	157	185
西田代二丁目	156	263	132	131
八戸一丁目	170	387	182	205
八戸二丁目	265	570	268	302
伊勢町	406	829	379	450
川原町	71	165	75	90
道祖元町	130	237	126	111
下田町	192	449	213	236
昭栄町	293	711	322	389
新生町	99	247	135	112
中折町	289	670	310	360
長瀬町	374	810	360	450
西魚町	77	155	77	78
与賀町	223	407	199	208
六座町	290	639	295	344
西田代町	3	4	1	3
** 小計 **	4,294	9,376	4,414	4,962

校 区 別 ・ 町 ・ 丁 目 ・ 大 字 別 人 口 統 計 表

04 赤松小学校

平成28. 6. 末現在 4 ページ

町・丁目・大字名	世帯数	人口	男	女
城内一丁目	161	356	166	190
城内二丁目	207	395	190	205
松原三丁目	3	8	3	5
松原四丁目	100	158	69	89
水ヶ江一丁目	351	726	343	383
水ヶ江二丁目	431	932	408	524
水ヶ江三丁目	192	429	210	219
水ヶ江四丁目	274	682	320	362
水ヶ江五丁目	189	439	203	236
水ヶ江六丁目	55	111	45	66
赤松町	328	593	270	323
朝日町	73	141	68	73
今宿町	8	23	11	12
鬼丸町	654	1,532	702	830
川原町	5	10	4	6
中の館町	260	650	303	347
堀川町	292	643	305	338
与賀町	116	232	104	128
** 小計 **	3,699	8,060	3,724	4,336

校 区 別 ・ 町 ・ 丁 目 ・ 大 字 別 人 口 統 計 表

05 神野小学校

平成28. 6. 末現在 5 ページ

町・丁目・大字名	世帯数	人口	男	女
駅前中央一丁目	223	457	221	236
駅前中央二丁目	483	939	435	504
駅前中央三丁目	192	380	184	196
神園一丁目	60	155	76	79
神園二丁目	266	580	283	297
神園三丁目	270	628	286	342
神園四丁目	199	389	176	213
神園五丁目	221	474	217	257
神園六丁目	60	108	49	59
神野西一丁目	179	436	191	245
神野西二丁目	286	598	295	303
神野西三丁目	405	963	450	513
神野西四丁目	447	1,085	531	554
神野東一丁目	281	607	277	330
神野東二丁目	184	322	161	161
神野東三丁目	221	408	198	210
神野東四丁目	252	541	256	285
多布施四丁目	760	1,588	706	882
天神二丁目	305	602	265	337
栄町	56	86	35	51
新中町	34	73	31	42
** 小計 **	5,384	11,419	5,323	6,096

校 区 別 ・ 町 ・ 丁 目 ・ 大 字 別 人 口 統 計 表

06 西与賀小学校

平成28. 6. 末現在 6 ページ

町・丁目・大字名	世帯数	人口	男	女
末広二丁目	275	540	263	277
光一丁目	345	724	345	379
光二丁目	481	1,086	473	613
光三丁目	306	921	400	521
嘉瀬町大字十五	10	35	15	20
西与賀町大字高太郎	304	860	415	445
西与賀町大字厘外	607	1,327	649	678
西与賀町大字相応津	107	311	148	163
西与賀町字今津	117	255	108	147
** 小計 **	2,552	6,059	2,816	3,243

校 区 別 ・ 町 ・ 丁 目 ・ 大 字 別 人 口 統 計 表

07

嘉瀬小学校

平成28. 6. 末現在 7 ページ

町・丁目・大字名	世帯数	人口	男	女
嘉瀬町大字荻野	389	1,053	493	560
嘉瀬町大字中原	850	1,920	884	1,036
嘉瀬町大字扇町	401	950	423	527
嘉瀬町大字十五	378	1,068	495	573
*** 小計 ***	2,018	4,991	2,295	2,696

校 区 別 ・ 町 ・ 丁 目 ・ 大 字 別 人 口 統 計 表

08 巨勢小学校

平成28. 6. 末現在 8 ページ

町・丁目・大字名	世帯数	人口	男	女
巨勢町大字高尾	397	981	467	514
巨勢町大字修理田	439	1,140	545	595
巨勢町大字東西	83	218	97	121
巨勢町大字牛島	1,279	2,980	1,430	1,550
*** 小計 ***	2,198	5,319	2,539	2,780

校 区 別 ・ 町 ・ 丁 目 ・ 大 字 別 人 口 統 計 表

09 兵庫小学校

平成28 . 6 . 末現在 9 ページ

町・丁目・大字名	世帯数	人口	男	女
駅前中央三丁目	153	329	154	175
兵庫南一丁目	619	1,589	739	850
兵庫南二丁目	557	1,315	625	690
兵庫南三丁目	462	1,163	516	647
兵庫南四丁目	287	725	321	404
兵庫北一丁目	580	1,552	750	802
兵庫北二丁目	670	1,384	651	733
兵庫北三丁目	219	517	225	292
兵庫北四丁目	79	218	106	112
兵庫北五丁目	268	731	348	383
兵庫北六丁目	245	477	227	250
兵庫北七丁目	299	733	353	380
大財北町	145	318	163	155
兵庫町大字湊	428	1,152	559	593
兵庫町大字西湊	66	192	88	104
兵庫町大字藤木	346	988	485	503
兵庫町大字瓦町	303	775	348	427
兵庫町大字若宮	391	1,049	495	554
*** 小計 ***	6,117	15,207	7,153	8,054

校 区 別 ・ 町 ・ 丁 目 ・ 大 字 別 人 口 統 計 表

10

高木瀬小学校

平成28. 6. 末現在 10 ページ

町・丁目・大字名	世帯数	人口	男	女
日の出一丁目	487	1,027	519	508
高木瀬東一丁目	389	884	401	483
高木瀬東二丁目	359	888	409	479
高木瀬東三丁目	405	1,000	449	551
高木瀬東四丁目	433	1,006	469	537
高木瀬東五丁目	454	1,048	480	568
高木瀬東六丁目	558	1,071	443	628
高木瀬西一丁目	116	245	108	137
高木瀬西二丁目	396	953	479	474
高木瀬西三丁目	269	641	293	348
高木瀬西四丁目	469	1,114	549	565
高木瀬西五丁目	433	1,043	497	546
高木瀬西六丁目	20	36	17	19
高木瀬町大字東高木	349	844	375	469
高木瀬町大字長瀬	887	2,179	1,054	1,125
** 小計 **	6,024	13,979	6,542	7,437

校 区 別 ・ 町 ・ 丁 目 ・ 大 字 別 人 口 統 計 表

11 北川副小学校

平成28. 6. 末現在 11 ページ

町・丁目・大字名	世帯数	人口	男	女
水ヶ江五丁目	71	139	60	79
水ヶ江六丁目	257	567	258	309
木原一丁目	544	1,301	618	683
木原二丁目	572	1,289	589	700
木原三丁目	341	859	393	466
南佐賀一丁目	340	720	351	369
南佐賀二丁目	306	739	348	391
南佐賀三丁目	331	740	359	381
朝日町	214	567	258	309
今宿町	181	388	171	217
新郷本町	603	1,450	658	792
北川副町大字江上	316	988	478	510
北川副町大字光法	891	2,125	966	1,159
北川副町大字新郷	220	575	281	294
** 小計 **	5,187	12,447	5,788	6,659

校 区 別 ・ 町 ・ 丁 目 ・ 大 字 別 人 口 統 計 表

12

本庄小学校

平成28. 6. 末現在 12 ページ

町・丁目・大字名	世帯数	人口	男	女
水ヶ江五丁目	12	22	8	14
本庄町大字本庄	3,173	6,020	3,010	3,010
本庄町大字鹿子	398	1,003	488	515
本庄町大字正里	70	180	88	92
本庄町大字袋	1,104	2,640	1,264	1,376
本庄町大字末次	883	2,098	998	1,100
*** 小計 ***	5,640	11,963	5,856	6,107

校 区 別 ・ 町 ・ 丁 目 ・ 大 字 別 人 口 統 計 表

13 鍋島小学校

平成28. 6. 末現在 13 ページ

町・丁目・大字名	世帯数	人口	男	女
鍋島一丁目	701	1,762	849	913
鍋島二丁目	623	1,541	694	847
鍋島三丁目	576	1,254	601	653
鍋島四丁目	357	703	331	372
鍋島五丁目	442	922	390	532
鍋島六丁目	489	1,123	564	559
卸本町	211	583	271	312
鍋島町大字八戸溝	546	1,260	637	623
鍋島町大字森田	627	1,829	894	935
鍋島町大字鍋島	233	549	263	286
鍋島町大字蛸久	746	1,838	867	971
** 小計 **	5,551	13,364	6,361	7,003

校 区 別 ・ 町 ・ 丁 目 ・ 大 字 別 人 口 統 計 表

14 金立小学校

平成28.6.末現在 14 ページ

町・丁目・大字名	世帯数	人口	男	女
金立町大字金立	1,165	2,462	1,179	1,283
金立町大字薬師丸	148	412	189	223
金立町大字千布	713	1,803	860	943
*** 小計 ***	2,026	4,677	2,228	2,449

校 区 別 ・ 町 ・ 丁 目 ・ 大 字 別 人 口 統 計 表

15

久保泉小学校

平成28. 6. 末現在 15 ページ

町・丁目・大字名	世帯数	人口	男	女
金立町大字金立	2	7	5	2
久保泉町大字上和泉	288	805	385	420
久保泉町大字下和泉	444	1,051	514	537
久保泉町大字川久保	845	1,897	886	1,011
*** 小計 ***	1,579	3,760	1,790	1,970

校 区 別 ・ 町 ・ 丁 目 ・ 大 字 別 人 口 統 計 表

16

芙蓉小学校

平成28. 6. 末現在 16 ページ

町・丁目・大字名	世帯数	人口	男	女
蓮池町大字蓮池	261	664	299	365
蓮池町大字見島	143	379	185	194
蓮池町大字小松	213	520	247	273
蓮池町大字古賀	56	162	75	87
*** 小計 ***	673	1,725	806	919

校 区 別 ・ 町 ・ 丁 目 ・ 大 字 別 人 口 統 計 表

17

新栄小学校

平成28. 6. 末現在 17 ページ

町・丁目・大字名	世帯数	人口	男	女
天祐一丁目	408	875	403	472
天祐二丁目	300	653	311	342
新栄東一丁目	85	212	90	122
新栄東二丁目	164	448	218	230
新栄東三丁目	194	458	214	244
新栄東四丁目	299	732	321	411
新栄西一丁目	222	530	242	288
新栄西二丁目	159	448	223	225
新生町	210	553	268	285
天祐団地	274	397	152	245
中折町	17	40	17	23
緑小路	93	159	82	77
鍋島町大字八戸	728	1,840	893	947
*** 小計 ***	3,153	7,345	3,434	3,911

校 区 別 ・ 町 ・ 丁 目 ・ 大 字 別 人 口 統 計 表

18

若楠小学校

平成28. 6. 末現在 18 ページ

町・丁目・大字名	世帯数	人口	男	女
神園三丁目	109	179	92	87
神野東三丁目	42	88	37	51
神野東四丁目	37	90	48	42
日の出一丁目	220	363	178	185
若宮一丁目	820	1,869	870	999
若宮二丁目	397	849	388	461
若宮三丁目	642	1,363	587	776
若楠一丁目	176	456	210	246
若楠二丁目	334	767	367	400
若楠三丁目	426	1,062	501	561
高木瀬西三丁目	6	13	7	6
新中町	140	342	158	184
高木瀬団地	227	295	125	170
八丁畷町	188	336	172	164
** 小計 **	3,764	8,072	3,740	4,332

校 区 別 ・ 町 ・ 丁 目 ・ 大 字 別 人 口 統 計 表

19

開成小学校

平成28. 6. 末現在 19 ページ

町・丁目・大字名	世帯数	人口	男	女
神園五丁目	57	122	54	68
神園六丁目	144	288	129	159
八戸溝一丁目	252	616	295	321
八戸溝二丁目	234	520	238	282
八戸溝三丁目	221	497	238	259
開成一丁目	533	1,209	486	723
開成二丁目	363	931	443	488
開成三丁目	211	547	266	281
開成四丁目	141	339	154	185
開成五丁目	331	844	410	434
開成六丁目	389	1,005	489	516
鍋島町大字八戸溝	836	2,297	1,075	1,222
鍋島町大字森田	245	611	294	317
** 小計 **	3,957	9,826	4,571	5,255

校 区 別 ・ 町 ・ 丁 目 ・ 大 字 別 人 口 統 計 表

20

諸富北小学校

平成28.6.末現在 20 ページ

町・丁目・大字名	世帯数	人口	男	女
諸富町大字大堂	454	1,183	572	611
諸富町大字徳富	1,343	3,564	1,695	1,869
諸富町大字諸富津	503	1,073	481	592
*** 小計 ***	2,300	5,820	2,748	3,072

校区別 ・ 町 ・ 丁目 ・ 大字別人口統計表

21

諸富南小学校

平成28 . 6 . 末現在 21 ページ

町・丁目・大字名	世帯数	人口	男	女
諸富町大字寺井津	334	859	427	432
諸富町大字為重	866	2,526	1,191	1,335
諸富町大字山領	612	1,610	785	825
*** 小計 ***	1,812	4,995	2,403	2,592

校 区 別 ・ 町 ・ 丁 目 ・ 大 字 別 人 口 統 計 表

22 春日小学校

平成28 . 6 . 末現在 22 ページ

町・丁目・大字名	世帯数	人口	男	女
大和町大字尼寺	2,843	7,030	3,335	3,695
大和町大字久池井	445	1,133	523	610
大和町大字八反原	29	76	31	45
*** 小計 ***	3,317	8,239	3,889	4,350

校 区 別 ・ 町 ・ 丁 目 ・ 大 字 別 人 口 統 計 表

23

川上小学校

平成28. 6. 末現在 23 ページ

町・丁目・大字名	世帯数	人口	男	女
大和町大字川上	576	1,714	818	896
大和町大字東山田	611	1,816	848	968
大和町大字池上	294	897	414	483
大和町大字久留間	516	1,330	627	703
*** 小計 ***	1,997	5,757	2,707	3,050

校 区 別 ・ 町 ・ 丁 目 ・ 大 字 別 人 口 統 計 表

24

松梅小学校

平成28. 6. 末現在 24 ページ

町・丁目・大字名	世帯数	人口	男	女
大和町大字梅野	172	480	229	251
大和町大字名尾	34	88	48	40
大和町大字松瀬	165	449	222	227
*** 小計 ***	371	1,017	499	518

校 区 別 ・ 町 ・ 丁 目 ・ 大 字 別 人 口 統 計 表

25 春日北小学校

平成28 . 6 . 末現在 25 ページ

町・丁目・大字名	世帯数	人口	男	女
大和町大字久池井	2,949	7,442	3,502	3,940
大和町大字梅野	74	172	85	87
** 小計 **	3,023	7,614	3,587	4,027

校 区 別 ・ 町 ・ 丁 目 ・ 大 字 別 人 口 統 計 表

27 富士小学校

平成28. 6. 末現在 26 ページ

町・丁目・大字名	世帯数	人口	男	女
富士町大字市川	72	232	112	120
富士町大字内野	146	268	144	124
富士町大字小副川	245	616	279	337
富士町大字鎌原	11	31	16	15
富士町大字上熊川	119	272	123	149
富士町大字下熊川	57	154	71	83
富士町大字杉山	39	113	50	63
富士町大字関屋	64	216	107	109
富士町大字菖木	18	38	17	21
富士町大字畑瀬	5	15	6	9
富士町大字古湯	200	508	236	272
富士町大字松瀬	38	101	46	55
** 小計 **	1,014	2,564	1,207	1,357

校 区 別 ・ 町 ・ 丁 目 ・ 大 字 別 人 口 統 計 表

28 | 北山小学校

平成28. 6. 末現在 27 ページ

町・丁目・大字名	世帯数	人口	男	女
富士町大字大串	53	183	91	92
富士町大字大野	6	17	10	7
富士町大字上無津呂	76	197	104	93
富士町大字栗並	44	143	74	69
富士町大字下無津呂	74	161	69	92
富士町大字中原	43	114	52	62
富士町大字麻那古	55	152	75	77
** 小計 **	351	967	475	492

校 区 別 ・ 町 ・ 丁 目 ・ 大 字 別 人 口 統 計 表

29

北山東部小学校

平成28. 6. 末現在 28 ページ

町・丁目・大字名	世帯数	人口	男	女
富士町大字上合瀬	28	90	44	46
富士町大字古場	55	121	59	62
富士町大字下合瀬	28	90	46	44
富士町大字関屋	4	14	5	9
富士町大字藤瀬	25	58	26	32
*** 小計 ***	140	373	180	193

校 区 別 ・ 町 ・ 丁 目 ・ 大 字 別 人 口 統 計 表

30 三瀬小学校

平成28. 6. 末現在 29 ページ

町・丁目・大字名	世帯数	人口	男	女
三瀬村三瀬	260	638	305	333
三瀬村藤原	141	420	209	211
三瀬村杠	85	260	128	132
*** 小計 ***	486	1,318	642	676

校 区 別 ・ 町 ・ 丁 目 ・ 大 字 別 人 口 統 計 表

31

中川副小学校

平成28. 6. 末現在 30 ページ

町・丁目・大字名	世帯数	人口	男	女
川副町大字福富	564	1,345	661	684
川副町大字早津江津	215	560	260	300
川副町大字早津江	488	1,338	652	686
*** 小計 ***	1,267	3,243	1,573	1,670

校 区 別 ・ 町 ・ 丁 目 ・ 大 字 別 人 口 統 計 表

32 大詫間小学校

平成28. 6. 末現在 31 ページ

町・丁目・大字名	世帯数	人口	男	女
川副町大字大詫間	521	1,628	804	824
** 小計 **	521	1,628	804	824

校 区 別 ・ 町 ・ 丁 目 ・ 大 字 別 人 口 統 計 表

33

南川副小学校

平成28. 6. 末現在 32 ページ

町・丁目・大字名	世帯数	人口	男	女
川副町大字犬井道	1,164	3,444	1,626	1,818
川副町大字鹿江	977	2,571	1,211	1,360
*** 小計 ***	2,141	6,015	2,837	3,178

校 区 別 ・ 町 ・ 丁 目 ・ 大 字 別 人 口 統 計 表

34 西川副小学校

平成28. 6. 末現在 33 ページ

町・丁目・大字名	世帯数	人口	男	女
川副町大字南里	742	1,915	932	983
川副町大字西古賀	643	1,859	874	985
川副町大字小々森	654	1,983	967	1,016
*** 小計 ***	2,039	5,757	2,773	2,984

校 区 別 ・ 町 ・ 丁 目 ・ 大 字 別 人 口 統 計 表

35

東与賀小学校

平成28. 6. 末現在 34 ページ

町・丁目・大字名	世帯数	人口	男	女
東与賀町大字下古賀	1,239	3,694	1,773	1,921
東与賀町大字田中	955	2,907	1,391	1,516
東与賀町大字飯盛	676	1,895	900	995
*** 小計 ***	2,870	8,496	4,064	4,432

校 区 別 ・ 町 ・ 丁 目 ・ 大 字 別 人 口 統 計 表

36

思齊小学校

平成28 . 6 . 末現在 35 ページ

町・丁目・大字名	世帯数	人口	男	女
久保田町大字徳万	1,003	2,650	1,247	1,403
久保田町大字新田	677	2,009	978	1,031
久保田町大字久富	671	1,899	885	1,014
久保田町大字久保田	432	1,300	639	661
久保田町大字江戸	82	208	95	113
*** 小計 ***	2,865	8,066	3,844	4,222
*** 総計 ***	97,983	234,862	110,630	124,232

# 校 区 別 年 齢 別 人 口 統 計 表

1 勸興小学校

平成28 . 6 . 末現在 1 ページ

年 齢	男	女	人 口	年 齢	男	女	人 口
0 歳	21	26	47	36 歳	35	47	82
1 歳	19	22	41	37 歳	33	47	80
2 歳	19	21	40	38 歳	45	59	104
3 歳	20	27	47	39 歳	45	41	86
4 歳	32	29	61	40 歳	36	54	90
5 歳	39	36	75	41 歳	52	46	98
6 歳	22	30	52	42 歳	41	49	90
7 歳	24	32	56	43 歳	35	56	91
8 歳	28	27	55	44 歳	52	58	110
9 歳	35	23	58	45 歳	53	37	90
10 歳	23	31	54	46 歳	42	54	96
11 歳	32	33	65	47 歳	40	56	96
12 歳	25	26	51	48 歳	54	46	100
13 歳	28	29	57	49 歳	40	48	88
14 歳	35	29	64	50 歳	43	39	82
15 歳	49	36	85	51 歳	42	54	96
16 歳	42	20	62	52 歳	47	50	97
17 歳	33	40	73	53 歳	51	46	97
18 歳	30	36	66	54 歳	49	47	96
19 歳	24	40	64	55 歳	40	51	91
20 歳	31	32	63	56 歳	47	45	92
21 歳	18	25	43	57 歳	40	45	85
22 歳	34	31	65	58 歳	37	46	83
23 歳	30	37	67	59 歳	34	47	81
24 歳	28	30	58	60 歳	34	54	88
25 歳	38	29	67	61 歳	35	48	83
26 歳	24	28	52	62 歳	45	41	86
27 歳	43	29	72	63 歳	44	43	87
28 歳	39	29	68	64 歳	48	46	94
29 歳	33	37	70	65 歳	44	35	79
30 歳	38	29	67	66 歳	36	59	95
31 歳	25	30	55	67 歳	55	69	124
32 歳	32	39	71	68 歳	36	62	98
33 歳	38	36	74	69 歳	41	55	96
34 歳	37	30	67	70 歳	26	21	47
35 歳	47	40	87	71 歳	27	38	65

# 校 区 別 年 齢 別 人 口 統 計 表

1 勸興小学校

平成28. 6. 末現在 2 ページ

年 齢	男	女	人 口	年 齢	男	女	人 口
72 歳	41	49	90	**合計**	3,046	3,568	6,614
73 歳	23	47	70				
74 歳	22	57	79				
75 歳	38	43	81				
76 歳	34	39	73				
77 歳	30	32	62				
78 歳	28	37	65				
79 歳	22	36	58				
80 歳	17	37	54				
81 歳	19	30	49				
82 歳	20	32	52				
83 歳	16	33	49				
84 歳	19	34	53				
85 歳	15	28	43				
86 歳	14	29	43				
87 歳	10	22	32				
88 歳	15	27	42				
89 歳	10	18	28				
90 歳	8	17	25				
91 歳	7	13	20				
92 歳	7	11	18				
93 歳	6	14	20				
94 歳	2	8	10				
95 歳	0	5	5				
96 歳	3	9	12				
97 歳	0	6	6				
98 歳	1	5	6				
99 歳	0	4	4				
100 歳	0	0	0				
101 歳	0	0	0				
102 歳	0	1	1				
103 歳	0	0	0				
104 歳	0	1	1				
105 歳	0	0	0				
106 歳	0	1	1				

# 校 区 別 年 齢 別 人 口 統 計 表

2 循誘小学校

平成28. 6. 末現在 3 ページ

年 齢	男	女	人 口	年 齢	男	女	人 口
0 歳	32	26	58	36 歳	47	58	105
1 歳	26	34	60	37 歳	62	44	106
2 歳	33	25	58	38 歳	53	58	111
3 歳	22	28	50	39 歳	59	69	128
4 歳	21	31	52	40 歳	46	65	111
5 歳	32	32	64	41 歳	65	61	126
6 歳	29	31	60	42 歳	66	69	135
7 歳	32	33	65	43 歳	67	53	120
8 歳	35	26	61	44 歳	65	51	116
9 歳	30	32	62	45 歳	44	57	101
10 歳	27	29	56	46 歳	47	56	103
11 歳	32	41	73	47 歳	61	57	118
12 歳	25	31	56	48 歳	61	64	125
13 歳	37	33	70	49 歳	57	50	107
14 歳	35	30	65	50 歳	53	64	117
15 歳	39	46	85	51 歳	54	62	116
16 歳	37	41	78	52 歳	55	79	134
17 歳	30	49	79	53 歳	50	63	113
18 歳	44	37	81	54 歳	49	61	110
19 歳	39	47	86	55 歳	48	64	112
20 歳	48	35	83	56 歳	53	74	127
21 歳	34	47	81	57 歳	47	56	103
22 歳	35	46	81	58 歳	54	66	120
23 歳	44	46	90	59 歳	49	52	101
24 歳	53	53	106	60 歳	61	62	123
25 歳	39	51	90	61 歳	64	53	117
26 歳	42	48	90	62 歳	52	56	108
27 歳	36	42	78	63 歳	58	65	123
28 歳	42	37	79	64 歳	67	83	150
29 歳	58	64	122	65 歳	56	81	137
30 歳	55	35	90	66 歳	66	93	159
31 歳	56	55	111	67 歳	63	87	150
32 歳	43	45	88	68 歳	78	80	158
33 歳	47	43	90	69 歳	53	69	122
34 歳	46	38	84	70 歳	24	49	73
35 歳	57	49	106	71 歳	48	56	104

# 校 区 別 年 齢 別 人 口 統 計 表

2 循誘小学校

平成28 . . 6 . 末現在 4 ページ

年 齢	男	女	人 口	
72 歳	54	81	135	
73 歳	38	69	107	
74 歳	45	48	93	
75 歳	57	75	132	
76 歳	44	70	114	
77 歳	29	42	71	
78 歳	29	66	95	
79 歳	39	63	102	
80 歳	37	60	97	
81 歳	32	64	96	
82 歳	22	59	81	
83 歳	29	60	89	
84 歳	23	54	77	
85 歳	34	44	78	
86 歳	20	43	63	
87 歳	11	48	59	
88 歳	18	21	39	
89 歳	6	20	26	
90 歳	9	23	32	
91 歳	4	22	26	
92 歳	1	14	15	
93 歳	7	17	24	
94 歳	4	13	17	
95 歳	3	12	15	
96 歳	1	7	8	
97 歳	0	6	6	
98 歳	1	6	7	
99 歳	0	4	4	
100 歳	0	1	1	
101 歳	0	1	1	
102 歳	0	2	2	
103 歳	0	0	0	
104 歳	1	0	1	
<b>**合計**</b>	<b>3,972</b>	<b>4,818</b>	<b>8,790</b>	

校 区 別 年 齢 別 人 口 統 計 表

3

日新小学校

平成28. 6. 末現在 5 ページ

年 齢	男	女	人 口	年 齢	男	女	人 口
0 歳	32	34	66	36 歳	43	52	95
1 歳	41	39	80	37 歳	59	57	116
2 歳	34	29	63	38 歳	44	52	96
3 歳	38	31	69	39 歳	48	58	106
4 歳	37	32	69	40 歳	46	57	103
5 歳	38	33	71	41 歳	64	46	110
6 歳	38	30	68	42 歳	60	59	119
7 歳	38	37	75	43 歳	49	64	113
8 歳	36	36	72	44 歳	61	62	123
9 歳	34	37	71	45 歳	58	68	126
10 歳	39	51	90	46 歳	58	62	120
11 歳	45	26	71	47 歳	56	60	116
12 歳	27	49	76	48 歳	70	67	137
13 歳	47	37	84	49 歳	56	55	111
14 歳	44	35	79	50 歳	54	76	130
15 歳	65	44	109	51 歳	59	68	127
16 歳	54	42	96	52 歳	60	60	120
17 歳	56	42	98	53 歳	64	48	112
18 歳	47	51	98	54 歳	54	54	108
19 歳	48	50	98	55 歳	46	57	103
20 歳	59	57	116	56 歳	62	57	119
21 歳	68	51	119	57 歳	52	71	123
22 歳	54	44	98	58 歳	63	60	123
23 歳	49	41	90	59 歳	46	73	119
24 歳	51	48	99	60 歳	63	71	134
25 歳	55	48	103	61 歳	58	80	138
26 歳	49	45	94	62 歳	55	72	127
27 歳	37	33	70	63 歳	66	75	141
28 歳	50	54	104	64 歳	59	59	118
29 歳	57	64	121	65 歳	72	85	157
30 歳	48	53	101	66 歳	69	76	145
31 歳	44	59	103	67 歳	76	77	153
32 歳	45	55	100	68 歳	80	90	170
33 歳	50	42	92	69 歳	70	58	128
34 歳	41	53	94	70 歳	47	35	82
35 歳	56	43	99	71 歳	32	50	82

# 校 区 別 年 齢 別 人 口 統 計 表

3 日新小学校

平成28. 6. 末現在 6 ページ

年 齢	男	女	人 口		
72 歳	42	43	85		
73 歳	50	73	123		
74 歳	55	76	131		
75 歳	47	55	102		
76 歳	38	62	100		
77 歳	36	52	88		
78 歳	37	59	96		
79 歳	31	50	81		
80 歳	40	49	89		
81 歳	34	64	98		
82 歳	29	68	97		
83 歳	44	63	107		
84 歳	45	65	110		
85 歳	27	53	80		
86 歳	24	47	71		
87 歳	21	41	62		
88 歳	19	38	57		
89 歳	19	34	53		
90 歳	15	37	52		
91 歳	9	30	39		
92 歳	7	19	26		
93 歳	5	17	22		
94 歳	4	13	17		
95 歳	1	5	6		
96 歳	3	6	9		
97 歳	1	2	3		
98 歳	0	3	3		
99 歳	0	3	3		
100 歳	0	2	2		
101 歳	1	3	4		
102 歳	0	1	1		
103 歳	0	1	1		
104 歳	0	2	2		
**合計**	4,414	4,962	9,376		

# 校 区 別 年 齢 別 人 口 統 計 表

4 赤松小学校

平成28 . 6 . 末現在 7 ページ

年 齢	男	女	人 口	年 齢	男	女	人 口
0 歳	28	22	50	36 歳	51	44	95
1 歳	32	40	72	37 歳	48	55	103
2 歳	23	31	54	38 歳	53	55	108
3 歳	35	36	71	39 歳	43	68	111
4 歳	36	35	71	40 歳	59	50	109
5 歳	32	34	66	41 歳	47	65	112
6 歳	49	37	86	42 歳	54	50	104
7 歳	49	45	94	43 歳	64	84	148
8 歳	44	51	95	44 歳	53	58	111
9 歳	37	42	79	45 歳	50	71	121
10 歳	50	44	94	46 歳	57	50	107
11 歳	43	41	84	47 歳	49	60	109
12 歳	41	51	92	48 歳	64	62	126
13 歳	39	34	73	49 歳	45	52	97
14 歳	45	40	85	50 歳	46	62	108
15 歳	42	46	88	51 歳	64	66	130
16 歳	40	48	88	52 歳	48	55	103
17 歳	34	29	63	53 歳	59	47	106
18 歳	49	46	95	54 歳	54	53	107
19 歳	47	43	90	55 歳	57	62	119
20 歳	52	44	96	56 歳	55	61	116
21 歳	40	52	92	57 歳	49	54	103
22 歳	38	41	79	58 歳	50	49	99
23 歳	53	39	92	59 歳	49	65	114
24 歳	34	37	71	60 歳	51	64	115
25 歳	39	40	79	61 歳	45	43	88
26 歳	42	37	79	62 歳	40	41	81
27 歳	37	37	74	63 歳	43	60	103
28 歳	45	32	77	64 歳	50	52	102
29 歳	30	43	73	65 歳	74	52	126
30 歳	34	38	72	66 歳	62	66	128
31 歳	34	32	66	67 歳	49	58	107
32 歳	36	44	80	68 歳	50	63	113
33 歳	36	48	84	69 歳	39	52	91
34 歳	38	47	85	70 歳	27	29	56
35 歳	46	41	87	71 歳	25	47	72

# 校 区 別 年 齢 別 人 口 統 計 表

4

赤松小学校

平成28 . 6 . 末現在

8 ページ

年 齢	男	女	人 口	年 齢	男	女	人 口
72 歳	35	48	83	108 歳	0	0	0
73 歳	25	48	73	109 歳	0	0	0
74 歳	41	36	77	110 歳	0	0	0
75 歳	37	44	81	111 歳	0	1	1
76 歳	34	44	78				
77 歳	23	30	53	**合計**	3,724	4,336	8,060
78 歳	21	35	56				
79 歳	26	52	78				
80 歳	26	34	60				
81 歳	21	48	69				
82 歳	18	39	57				
83 歳	17	45	62				
84 歳	14	37	51				
85 歳	23	41	64				
86 歳	22	33	55				
87 歳	15	43	58				
88 歳	16	32	48				
89 歳	17	38	55				
90 歳	12	35	47				
91 歳	10	21	31				
92 歳	6	23	29				
93 歳	4	15	19				
94 歳	2	18	20				
95 歳	1	8	9				
96 歳	1	10	11				
97 歳	2	1	3				
98 歳	1	3	4				
99 歳	0	0	0				
100 歳	1	1	2				
101 歳	1	0	1				
102 歳	0	0	0				
103 歳	0	0	0				
104 歳	0	1	1				
105 歳	0	0	0				
106 歳	0	0	0				
107 歳	0	0	0				

校 区 別 年 齢 別 人 口 統 計 表

5 神野小学校

平成28.6.末現在 9 ページ

年 齢	男	女	人 口	年 齢	男	女	人 口
0 歳	36	44	80	36 歳	75	77	152
1 歳	33	39	72	37 歳	77	68	145
2 歳	43	44	87	38 歳	66	80	146
3 歳	39	46	85	39 歳	63	88	151
4 歳	64	45	109	40 歳	89	85	174
5 歳	54	44	98	41 歳	77	77	154
6 歳	50	48	98	42 歳	87	109	196
7 歳	51	60	111	43 歳	81	85	166
8 歳	51	42	93	44 歳	87	69	156
9 歳	53	45	98	45 歳	76	100	176
10 歳	41	57	98	46 歳	81	82	163
11 歳	59	58	117	47 歳	86	84	170
12 歳	43	55	98	48 歳	80	90	170
13 歳	61	53	114	49 歳	74	82	156
14 歳	59	61	120	50 歳	85	83	168
15 歳	71	57	128	51 歳	83	102	185
16 歳	66	54	120	52 歳	72	98	170
17 歳	71	51	122	53 歳	86	95	181
18 歳	54	67	121	54 歳	80	72	152
19 歳	49	53	102	55 歳	65	78	143
20 歳	58	54	112	56 歳	74	90	164
21 歳	58	64	122	57 歳	80	87	167
22 歳	48	55	103	58 歳	79	67	146
23 歳	57	57	114	59 歳	88	72	160
24 歳	59	65	124	60 歳	75	66	141
25 歳	73	57	130	61 歳	88	89	177
26 歳	71	60	131	62 歳	77	82	159
27 歳	53	63	116	63 歳	63	100	163
28 歳	53	66	119	64 歳	77	100	177
29 歳	59	64	123	65 歳	66	98	164
30 歳	51	55	106	66 歳	82	84	166
31 歳	57	65	122	67 歳	91	108	199
32 歳	53	63	116	68 歳	65	73	138
33 歳	61	72	133	69 歳	48	76	124
34 歳	68	71	139	70 歳	32	38	70
35 歳	63	62	125	71 歳	45	52	97

# 校 区 別 年 齢 別 人 口 統 計 表

5 神野小学校

平成28. 6. 末現在 10 ページ

年 齢	男	女	人 口	
72 歳	53	60	113	
73 歳	49	56	105	
74 歳	38	73	111	
75 歳	37	55	92	
76 歳	42	65	107	
77 歳	23	41	64	
78 歳	30	61	91	
79 歳	42	55	97	
80 歳	35	55	90	
81 歳	42	66	108	
82 歳	29	53	82	
83 歳	29	55	84	
84 歳	31	71	102	
85 歳	25	44	69	
86 歳	26	49	75	
87 歳	24	39	63	
88 歳	15	33	48	
89 歳	15	32	47	
90 歳	19	30	49	
91 歳	7	22	29	
92 歳	8	22	30	
93 歳	4	19	23	
94 歳	3	9	12	
95 歳	1	7	8	
96 歳	3	7	10	
97 歳	0	0	0	
98 歳	0	4	4	
99 歳	1	3	4	
100 歳	2	4	6	
101 歳	0	0	0	
102 歳	0	1	1	
103 歳	0	1	1	
104 歳	0	1	1	
105 歳	0	1	1	
<b>**合計**</b>	<b>5,323</b>	<b>6,096</b>	<b>11,419</b>	

# 校 区 別 年 齢 別 人 口 統 計 表

6 西与賀小学校

平成28 . 6 . 末現在 11 ページ

年 齢	男	女	人 口	年 齢	男	女	人 口
0 歳	25	26	51	36 歳	28	39	67
1 歳	28	23	51	37 歳	36	40	76
2 歳	19	22	41	38 歳	31	31	62
3 歳	34	28	62	39 歳	28	34	62
4 歳	29	20	49	40 歳	39	37	76
5 歳	33	28	61	41 歳	40	38	78
6 歳	33	26	59	42 歳	35	35	70
7 歳	24	25	49	43 歳	40	33	73
8 歳	29	33	62	44 歳	33	37	70
9 歳	33	24	57	45 歳	33	42	75
10 歳	25	29	54	46 歳	46	48	94
11 歳	33	21	54	47 歳	33	45	78
12 歳	31	29	60	48 歳	26	32	58
13 歳	26	26	52	49 歳	29	34	63
14 歳	31	30	61	50 歳	29	31	60
15 歳	33	24	57	51 歳	35	32	67
16 歳	24	37	61	52 歳	36	48	84
17 歳	25	25	50	53 歳	31	37	68
18 歳	24	37	61	54 歳	34	47	81
19 歳	28	29	57	55 歳	36	29	65
20 歳	38	48	86	56 歳	30	42	72
21 歳	39	26	65	57 歳	35	42	77
22 歳	32	39	71	58 歳	38	39	77
23 歳	32	28	60	59 歳	31	36	67
24 歳	30	31	61	60 歳	37	49	86
25 歳	15	32	47	61 歳	36	36	72
26 歳	30	28	58	62 歳	42	35	77
27 歳	27	24	51	63 歳	34	49	83
28 歳	30	33	63	64 歳	41	54	95
29 歳	28	26	54	65 歳	39	59	98
30 歳	33	34	67	66 歳	51	44	95
31 歳	28	43	71	67 歳	59	60	119
32 歳	28	25	53	68 歳	39	51	90
33 歳	46	48	94	69 歳	33	49	82
34 歳	41	34	75	70 歳	29	38	67
35 歳	36	35	71	71 歳	41	51	92

# 校 区 別 年 齢 別 人 口 統 計 表

6 西与賀小学校

平成28. 6. 末現在 12 ページ

年 齢	男	女	人 口			
72 歳	41	56	97			
73 歳	38	50	88			
74 歳	33	38	71			
75 歳	42	33	75			
76 歳	23	36	59			
77 歳	26	30	56			
78 歳	25	21	46			
79 歳	18	48	66			
80 歳	22	36	58			
81 歳	25	29	54			
82 歳	30	33	63			
83 歳	16	30	46			
84 歳	18	44	62			
85 歳	18	30	48			
86 歳	17	26	43			
87 歳	11	23	34			
88 歳	7	15	22			
89 歳	6	25	31			
90 歳	5	20	25			
91 歳	4	13	17			
92 歳	3	20	23			
93 歳	7	4	11			
94 歳	0	5	5			
95 歳	1	5	6			
96 歳	2	4	6			
97 歳	3	1	4			
98 歳	1	4	5			
99 歳	0	1	1			
100 歳	1	0	1			
101 歳	0	2	2			
102 歳	0	2	2			
**合計**	2,816	3,243	6,059			

# 校 区 別 年 齢 別 人 口 統 計 表

7 嘉瀬小学校

平成28. 6. 末現在 13 ページ

年 齢	男	女	人 口	年 齢	男	女	人 口
0 歳	16	14	30	36 歳	30	21	51
1 歳	19	19	38	37 歳	25	19	44
2 歳	15	26	41	38 歳	24	23	47
3 歳	16	14	30	39 歳	28	31	59
4 歳	17	24	41	40 歳	24	33	57
5 歳	19	21	40	41 歳	26	36	62
6 歳	14	21	35	42 歳	30	24	54
7 歳	21	19	40	43 歳	29	24	53
8 歳	14	22	36	44 歳	36	25	61
9 歳	23	14	37	45 歳	27	22	49
10 歳	14	11	25	46 歳	25	33	58
11 歳	25	23	48	47 歳	27	35	62
12 歳	20	24	44	48 歳	21	31	52
13 歳	22	18	40	49 歳	25	25	50
14 歳	27	27	54	50 歳	24	34	58
15 歳	23	18	41	51 歳	25	32	57
16 歳	24	21	45	52 歳	26	24	50
17 歳	22	17	39	53 歳	37	28	65
18 歳	20	28	48	54 歳	26	31	57
19 歳	20	15	35	55 歳	33	28	61
20 歳	26	27	53	56 歳	32	48	80
21 歳	24	20	44	57 歳	31	33	64
22 歳	20	17	37	58 歳	36	47	83
23 歳	16	20	36	59 歳	40	43	83
24 歳	21	31	52	60 歳	31	37	68
25 歳	27	22	49	61 歳	43	33	76
26 歳	23	16	39	62 歳	34	35	69
27 歳	25	27	52	63 歳	37	33	70
28 歳	18	22	40	64 歳	33	44	77
29 歳	23	25	48	65 歳	39	34	73
30 歳	34	29	63	66 歳	36	45	81
31 歳	27	28	55	67 歳	47	38	85
32 歳	18	25	43	68 歳	37	42	79
33 歳	33	29	62	69 歳	50	43	93
34 歳	18	27	45	70 歳	15	23	38
35 歳	26	28	54	71 歳	13	31	44

# 校 区 別 年 齢 別 人 口 統 計 表

7 嘉瀬小学校

平成28. 6. 末現在 14 ページ

年 齢	男	女	人 口			
72 歳	30	40	70			
73 歳	26	20	46			
74 歳	26	46	72			
75 歳	27	35	62			
76 歳	25	38	63			
77 歳	28	30	58			
78 歳	18	33	51			
79 歳	25	39	64			
80 歳	24	27	51			
81 歳	24	51	75			
82 歳	22	46	68			
83 歳	28	42	70			
84 歳	19	37	56			
85 歳	25	46	71			
86 歳	14	33	47			
87 歳	14	38	52			
88 歳	13	19	32			
89 歳	4	22	26			
90 歳	10	24	34			
91 歳	6	17	23			
92 歳	6	15	21			
93 歳	2	11	13			
94 歳	1	4	5			
95 歳	2	7	9			
96 歳	3	8	11			
97 歳	1	1	2			
98 歳	0	2	2			
99 歳	0	1	1			
100 歳	0	5	5			
101 歳	0	0	0			
102 歳	0	1	1			
103 歳	0	1	1			
**合計**	2,295	2,696	4,991			

# 校 区 別 年 齢 別 人 口 統 計 表

8 巨勢小学校

平成28. 6. 末現在 15 ページ

年 齢	男	女	人 口	年 齢	男	女	人 口
0 歳	28	37	65	36 歳	40	37	77
1 歳	36	21	57	37 歳	40	48	88
2 歳	53	32	85	38 歳	40	45	85
3 歳	22	27	49	39 歳	42	40	82
4 歳	43	31	74	40 歳	40	27	67
5 歳	35	22	57	41 歳	32	47	79
6 歳	30	36	66	42 歳	53	39	92
7 歳	29	29	58	43 歳	45	37	82
8 歳	29	29	58	44 歳	44	44	88
9 歳	24	20	44	45 歳	28	40	68
10 歳	25	23	48	46 歳	29	39	68
11 歳	38	16	54	47 歳	26	38	64
12 歳	24	21	45	48 歳	30	31	61
13 歳	16	31	47	49 歳	22	40	62
14 歳	16	23	39	50 歳	40	30	70
15 歳	27	29	56	51 歳	31	25	56
16 歳	43	21	64	52 歳	22	33	55
17 歳	24	27	51	53 歳	35	20	55
18 歳	30	26	56	54 歳	19	34	53
19 歳	24	16	40	55 歳	31	23	54
20 歳	32	19	51	56 歳	16	23	39
21 歳	20	19	39	57 歳	22	27	49
22 歳	29	24	53	58 歳	31	24	55
23 歳	26	19	45	59 歳	15	20	35
24 歳	28	23	51	60 歳	28	42	70
25 歳	25	32	57	61 歳	28	42	70
26 歳	30	28	58	62 歳	32	32	64
27 歳	23	30	53	63 歳	33	48	81
28 歳	33	36	69	64 歳	32	34	66
29 歳	43	31	74	65 歳	34	32	66
30 歳	37	28	65	66 歳	36	40	76
31 歳	31	43	74	67 歳	38	39	77
32 歳	30	45	75	68 歳	41	46	87
33 歳	32	45	77	69 歳	36	44	80
34 歳	34	48	82	70 歳	18	24	42
35 歳	45	36	81	71 歳	17	31	48

# 校 区 別 年 齢 別 人 口 統 計 表

8

巨勢小学校

平成28. 6. 末現在 16 ページ

年 齢	男	女	人 口		
72 歳	33	30	63		
73 歳	16	35	51		
74 歳	25	36	61		
75 歳	18	31	49		
76 歳	16	35	51		
77 歳	17	26	43		
78 歳	19	32	51		
79 歳	28	25	53		
80 歳	10	21	31		
81 歳	20	23	43		
82 歳	15	25	40		
83 歳	10	20	30		
84 歳	17	25	42		
85 歳	8	14	22		
86 歳	10	14	24		
87 歳	10	19	29		
88 歳	3	14	17		
89 歳	4	9	13		
90 歳	9	11	20		
91 歳	4	10	14		
92 歳	2	8	10		
93 歳	1	7	8		
94 歳	1	4	5		
95 歳	1	5	6		
96 歳	1	1	2		
97 歳	1	2	3		
98 歳	0	3	3		
99 歳	0	3	3		
100 歳	0	2	2		
101 歳	0	2	2		
<b>**合計**</b>	2,539	2,780	5,319		

# 校 区 別 年 齢 別 人 口 統 計 表

9 兵庫小学校

平成28. 6. 末現在 17 ページ

年 齢	男	女	人 口	年 齢	男	女	人 口
0 歳	105	120	225	36 歳	126	149	275
1 歳	117	109	226	37 歳	121	136	257
2 歳	117	113	230	38 歳	128	143	271
3 歳	99	90	189	39 歳	129	130	259
4 歳	97	121	218	40 歳	130	128	258
5 歳	109	106	215	41 歳	129	147	276
6 歳	95	98	193	42 歳	128	158	286
7 歳	95	87	182	43 歳	130	143	273
8 歳	81	86	167	44 歳	117	159	276
9 歳	92	80	172	45 歳	141	121	262
10 歳	96	83	179	46 歳	109	114	223
11 歳	93	67	160	47 歳	107	122	229
12 歳	88	85	173	48 歳	109	131	240
13 歳	70	84	154	49 歳	90	120	210
14 歳	91	87	178	50 歳	82	104	186
15 歳	92	85	177	51 歳	102	104	206
16 歳	89	91	180	52 歳	93	108	201
17 歳	78	93	171	53 歳	101	96	197
18 歳	75	93	168	54 歳	94	98	192
19 歳	81	92	173	55 歳	90	84	174
20 歳	76	79	155	56 歳	83	72	155
21 歳	67	79	146	57 歳	91	91	182
22 歳	78	76	154	58 歳	63	71	134
23 歳	62	81	143	59 歳	66	80	146
24 歳	79	67	146	60 歳	69	71	140
25 歳	57	82	139	61 歳	82	79	161
26 歳	75	90	165	62 歳	57	60	117
27 歳	84	102	186	63 歳	64	85	149
28 歳	78	97	175	64 歳	68	88	156
29 歳	92	114	206	65 歳	95	86	181
30 歳	93	115	208	66 歳	63	76	139
31 歳	120	137	257	67 歳	78	89	167
32 歳	86	103	189	68 歳	65	85	150
33 歳	115	120	235	69 歳	57	72	129
34 歳	129	138	267	70 歳	39	36	75
35 歳	129	135	264	71 歳	52	64	116

# 校 区 別 年 齢 別 人 口 統 計 表

9

兵庫小学校

平成28. 6. 末現在 18 ページ

年 齢	男	女	人 口		
72 歳	39	50	89		
73 歳	41	53	94		
74 歳	53	55	108		
75 歳	31	47	78		
76 歳	33	48	81		
77 歳	38	34	72		
78 歳	31	48	79		
79 歳	34	42	76		
80 歳	22	54	76		
81 歳	20	39	59		
82 歳	24	53	77		
83 歳	27	50	77		
84 歳	19	40	59		
85 歳	20	41	61		
86 歳	21	40	61		
87 歳	13	23	36		
88 歳	8	41	49		
89 歳	14	21	35		
90 歳	13	17	30		
91 歳	6	13	19		
92 歳	4	13	17		
93 歳	7	16	23		
94 歳	2	8	10		
95 歳	4	5	9		
96 歳	0	4	4		
97 歳	1	4	5		
98 歳	0	4	4		
99 歳	0	3	3		
100 歳	0	2	2		
101 歳	0	0	0		
102 歳	0	1	1		
<b>**合計**</b>	7,153	8,054	15,207		

# 校 区 別 年 齢 別 人 口 統 計 表

10 高木瀬小学校

平成28 . 6 . 末現在 19 ページ

年 齢	男	女	人 口	年 齢	男	女	人 口
0 歳	57	61	118	36 歳	89	89	178
1 歳	72	62	134	37 歳	73	88	161
2 歳	65	71	136	38 歳	83	91	174
3 歳	62	52	114	39 歳	78	89	167
4 歳	59	69	128	40 歳	93	101	194
5 歳	67	65	132	41 歳	105	102	207
6 歳	74	67	141	42 歳	106	114	220
7 歳	59	49	108	43 歳	108	110	218
8 歳	64	73	137	44 歳	105	100	205
9 歳	62	74	136	45 歳	97	97	194
10 歳	52	67	119	46 歳	87	84	171
11 歳	80	72	152	47 歳	85	90	175
12 歳	68	69	137	48 歳	81	82	163
13 歳	84	69	153	49 歳	71	79	150
14 歳	64	72	136	50 歳	69	67	136
15 歳	71	68	139	51 歳	102	90	192
16 歳	79	76	155	52 歳	53	75	128
17 歳	73	60	133	53 歳	62	72	134
18 歳	62	67	129	54 歳	73	81	154
19 歳	59	70	129	55 歳	77	96	173
20 歳	82	59	141	56 歳	68	100	168
21 歳	66	67	133	57 歳	73	76	149
22 歳	57	61	118	58 歳	88	82	170
23 歳	68	64	132	59 歳	67	92	159
24 歳	80	54	134	60 歳	70	77	147
25 歳	61	62	123	61 歳	87	103	190
26 歳	69	70	139	62 歳	89	104	193
27 歳	75	78	153	63 歳	88	116	204
28 歳	73	72	145	64 歳	83	103	186
29 歳	73	83	156	65 歳	120	114	234
30 歳	67	72	139	66 歳	97	122	219
31 歳	81	87	168	67 歳	94	124	218
32 歳	90	77	167	68 歳	104	125	229
33 歳	80	68	148	69 歳	87	106	193
34 歳	78	90	168	70 歳	51	66	117
35 歳	84	89	173	71 歳	70	93	163

校 区 別 年 齢 別 人 口 統 計 表

10 高木瀬小学校

平成28. 6. 末現在 20. ページ

年 齢	男	女	人 口			
72 歳	70	104	174			
73 歳	72	108	180			
74 歳	97	107	204			
75 歳	82	109	191			
76 歳	76	91	167			
77 歳	65	70	135			
78 歳	61	99	160			
79 歳	67	77	144			
80 歳	60	80	140			
81 歳	40	77	117			
82 歳	46	55	101			
83 歳	43	69	112			
84 歳	42	80	122			
85 歳	29	59	88			
86 歳	27	48	75			
87 歳	23	51	74			
88 歳	20	36	56			
89 歳	20	43	63			
90 歳	13	41	54			
91 歳	8	28	36			
92 歳	11	28	39			
93 歳	5	26	31			
94 歳	4	18	22			
95 歳	4	12	16			
96 歳	3	10	13			
97 歳	3	3	6			
98 歳	0	3	3			
99 歳	0	3	3			
100 歳	1	8	9			
101 歳	0	1	1			
102 歳	0	2	2			
103 歳	0	4	4			
104 歳	0	0	0			
105 歳	0	1	1			
**合計**	6,542	7,437	13,979			

# 校 区 別 年 齢 別 人 口 統 計 表

11 北川副小学校

平成28. 6. 末現在 21 ページ

年 齢	男	女	人 口	年 齢	男	女	人 口
0 歳	60	71	131	36 歳	104	84	188
1 歳	66	58	124	37 歳	80	87	167
2 歳	73	53	126	38 歳	59	80	139
3 歳	66	71	137	39 歳	85	80	165
4 歳	59	66	125	40 歳	79	77	156
5 歳	56	72	128	41 歳	99	85	184
6 歳	56	52	108	42 歳	81	70	151
7 歳	44	53	97	43 歳	87	88	175
8 歳	63	52	115	44 歳	81	92	173
9 歳	45	44	89	45 歳	88	75	163
10 歳	48	71	119	46 歳	68	84	152
11 歳	57	49	106	47 歳	89	81	170
12 歳	68	55	123	48 歳	61	81	142
13 歳	60	55	115	49 歳	83	78	161
14 歳	54	64	118	50 歳	72	74	146
15 歳	68	60	128	51 歳	60	91	151
16 歳	68	70	138	52 歳	81	78	159
17 歳	57	49	106	53 歳	60	78	138
18 歳	56	62	118	54 歳	65	62	127
19 歳	47	55	102	55 歳	61	67	128
20 歳	46	69	115	56 歳	62	86	148
21 歳	63	44	107	57 歳	57	81	138
22 歳	55	69	124	58 歳	57	69	126
23 歳	48	56	104	59 歳	51	59	110
24 歳	49	62	111	60 歳	63	67	130
25 歳	45	52	97	61 歳	89	77	166
26 歳	43	56	99	62 歳	78	97	175
27 歳	62	59	121	63 歳	85	86	171
28 歳	64	79	143	64 歳	71	90	161
29 歳	52	67	119	65 歳	71	101	172
30 歳	67	86	153	66 歳	95	112	207
31 歳	78	70	148	67 歳	102	116	218
32 歳	63	77	140	68 歳	92	97	189
33 歳	80	92	172	69 歳	100	105	205
34 歳	70	79	149	70 歳	50	63	113
35 歳	81	61	142	71 歳	61	77	138

# 校 区 別 年 齢 別 人 口 統 計 表

11 北川副小学校

平成28 . 6 . 末現在 22 ページ

年 齢	男	女	人 口		
72 歳	75	89	164		
73 歳	73	99	172		
74 歳	51	83	134		
75 歳	72	88	160		
76 歳	70	81	151		
77 歳	48	75	123		
78 歳	67	78	145		
79 歳	68	72	140		
80 歳	54	80	134		
81 歳	44	67	111		
82 歳	40	66	106		
83 歳	44	70	114		
84 歳	45	51	96		
85 歳	24	60	84		
86 歳	24	63	87		
87 歳	28	44	72		
88 歳	20	49	69		
89 歳	16	33	49		
90 歳	15	36	51		
91 歳	14	28	42		
92 歳	11	27	38		
93 歳	10	18	28		
94 歳	4	13	17		
95 歳	3	12	15		
96 歳	4	17	21		
97 歳	0	7	7		
98 歳	0	5	5		
99 歳	0	4	4		
100 歳	0	2	2		
101 歳	0	5	5		
102 歳	0	1	1		
103 歳	0	0	0		
104 歳	0	0	0		
105 歳	0	1	1		
**合計**	5,788	6,659	12,447		

# 校 区 別 年 齢 別 人 口 統 計 表

12 本庄小学校

平成28 . 6 . 末現在 23 ページ

年 齢	男	女	人 口	年 齢	男	女	人 口
0 歳	44	32	76	36 歳	69	68	137
1 歳	58	37	95	37 歳	77	87	164
2 歳	47	50	97	38 歳	68	86	154
3 歳	57	48	105	39 歳	83	73	156
4 歳	53	49	102	40 歳	70	89	159
5 歳	58	56	114	41 歳	90	80	170
6 歳	62	59	121	42 歳	79	86	165
7 歳	52	57	109	43 歳	73	88	161
8 歳	57	52	109	44 歳	67	75	142
9 歳	64	55	119	45 歳	80	72	152
10 歳	56	60	116	46 歳	80	86	166
11 歳	52	49	101	47 歳	93	76	169
12 歳	47	54	101	48 歳	84	64	148
13 歳	55	64	119	49 歳	69	80	149
14 歳	64	46	110	50 歳	55	68	123
15 歳	56	51	107	51 歳	67	80	147
16 歳	62	65	127	52 歳	75	67	142
17 歳	61	61	122	53 歳	71	64	135
18 歳	101	77	178	54 歳	66	76	142
19 歳	123	100	223	55 歳	63	72	135
20 歳	131	83	214	56 歳	76	67	143
21 歳	139	106	245	57 歳	72	71	143
22 歳	110	91	201	58 歳	69	71	140
23 歳	128	89	217	59 歳	66	69	135
24 歳	89	63	152	60 歳	73	76	149
25 歳	80	61	141	61 歳	63	68	131
26 歳	65	51	116	62 歳	93	65	158
27 歳	81	42	123	63 歳	73	78	151
28 歳	52	55	107	64 歳	71	84	155
29 歳	68	64	132	65 歳	62	97	159
30 歳	61	69	130	66 歳	66	81	147
31 歳	50	69	119	67 歳	92	65	157
32 歳	71	69	140	68 歳	75	92	167
33 歳	82	69	151	69 歳	51	72	123
34 歳	86	76	162	70 歳	40	53	93
35 歳	58	61	119	71 歳	57	49	106

# 校 区 別 年 齢 別 人 口 統 計 表

12 本庄小学校

平成28. 6. 末現在 24 ページ

年 齢	男	女	人 口	
72 歳	47	61	108	
73 歳	55	61	116	
74 歳	48	74	122	
75 歳	41	69	110	
76 歳	51	67	118	
77 歳	44	63	107	
78 歳	42	54	96	
79 歳	37	71	108	
80 歳	36	58	94	
81 歳	51	59	110	
82 歳	28	58	86	
83 歳	32	72	104	
84 歳	22	65	87	
85 歳	38	46	84	
86 歳	25	42	67	
87 歳	28	49	77	
88 歳	15	32	47	
89 歳	11	36	47	
90 歳	18	30	48	
91 歳	7	24	31	
92 歳	11	18	29	
93 歳	4	18	22	
94 歳	1	14	15	
95 歳	1	8	9	
96 歳	2	6	8	
97 歳	1	3	4	
98 歳	1	4	5	
99 歳	1	1	2	
100 歳	0	3	3	
101 歳	0	2	2	
102 歳	0	2	2	
103 歳	0	0	0	
104 歳	0	2	2	
<b>**合計**</b>	<b>5,856</b>	<b>6,107</b>	<b>11,963</b>	

校 区 別 年 齢 別 人 口 統 計 表

13 鍋島小学校

平成28. 6. 末現在 25 ページ

年 齢	男	女	人 口	年 齢	男	女	人 口
0 歳	74	67	141	36 歳	109	96	205
1 歳	99	81	180	37 歳	90	93	183
2 歳	101	72	173	38 歳	96	104	200
3 歳	98	81	179	39 歳	95	92	187
4 歳	89	99	188	40 歳	101	98	199
5 歳	80	85	165	41 歳	93	104	197
6 歳	104	74	178	42 歳	94	114	208
7 歳	87	75	162	43 歳	80	98	178
8 歳	86	90	176	44 歳	97	103	200
9 歳	67	62	129	45 歳	89	104	193
10 歳	80	74	154	46 歳	84	120	204
11 歳	63	63	126	47 歳	99	102	201
12 歳	74	65	139	48 歳	77	103	180
13 歳	76	79	155	49 歳	75	82	157
14 歳	81	69	150	50 歳	77	91	168
15 歳	76	76	152	51 歳	82	94	176
16 歳	77	88	165	52 歳	93	103	196
17 歳	75	71	146	53 歳	80	101	181
18 歳	85	93	178	54 歳	79	89	168
19 歳	78	77	155	55 歳	78	86	164
20 歳	80	82	162	56 歳	79	81	160
21 歳	70	99	169	57 歳	79	77	156
22 歳	75	101	176	58 歳	85	91	176
23 歳	88	125	213	59 歳	67	82	149
24 歳	99	119	218	60 歳	72	89	161
25 歳	72	87	159	61 歳	86	92	178
26 歳	69	84	153	62 歳	85	78	163
27 歳	79	78	157	63 歳	81	88	169
28 歳	72	83	155	64 歳	74	90	164
29 歳	64	100	164	65 歳	87	74	161
30 歳	102	95	197	66 歳	78	80	158
31 歳	86	117	203	67 歳	77	63	140
32 歳	85	95	180	68 歳	63	73	136
33 歳	107	104	211	69 歳	59	53	112
34 歳	98	114	212	70 歳	33	42	75
35 歳	110	87	197	71 歳	43	51	94

# 校 区 別 年 齢 別 人 口 統 計 表

13 鍋島小学校

平成28. 6. 末現在 26 ページ

年 齢	男	女	人 口	
72 歳	24	33	57	
73 歳	38	28	66	
74 歳	40	55	95	
75 歳	34	38	72	
76 歳	27	28	55	
77 歳	24	36	60	
78 歳	19	39	58	
79 歳	25	31	56	
80 歳	14	35	49	
81 歳	28	42	70	
82 歳	20	37	57	
83 歳	26	38	64	
84 歳	18	45	63	
85 歳	19	25	44	
86 歳	17	27	44	
87 歳	15	25	40	
88 歳	16	28	44	
89 歳	9	23	32	
90 歳	8	30	38	
91 歳	4	13	17	
92 歳	6	21	27	
93 歳	3	6	9	
94 歳	1	5	6	
95 歳	1	5	6	
96 歳	2	7	9	
97 歳	1	2	3	
98 歳	0	5	5	
99 歳	0	1	1	
100 歳	0	1	1	
101 歳	0	1	1	
102 歳	0	1	1	
<b>**合計**</b>	<b>6,361</b>	<b>7,003</b>	<b>13,364</b>	

# 校 区 別 年 齢 別 人 口 統 計 表

14 金立小学校

平成28. 6. 末現在 27 ページ

年 齢	男	女	人 口	年 齢	男	女	人 口
0 歳	22	12	34	36 歳	30	29	59
1 歳	20	16	36	37 歳	24	25	49
2 歳	19	17	36	38 歳	26	34	60
3 歳	18	17	35	39 歳	27	31	58
4 歳	13	17	30	40 歳	42	27	69
5 歳	21	25	46	41 歳	29	22	51
6 歳	26	15	41	42 歳	30	32	62
7 歳	19	21	40	43 歳	31	29	60
8 歳	29	24	53	44 歳	28	33	61
9 歳	22	17	39	45 歳	30	21	51
10 歳	19	16	35	46 歳	37	20	57
11 歳	26	19	45	47 歳	30	29	59
12 歳	24	24	48	48 歳	30	17	47
13 歳	13	20	33	49 歳	16	21	37
14 歳	27	17	44	50 歳	22	28	50
15 歳	22	18	40	51 歳	29	31	60
16 歳	29	20	49	52 歳	26	38	64
17 歳	19	17	36	53 歳	23	29	52
18 歳	22	18	40	54 歳	36	21	57
19 歳	16	27	43	55 歳	19	34	53
20 歳	22	21	43	56 歳	29	27	56
21 歳	26	19	45	57 歳	22	22	44
22 歳	11	26	37	58 歳	29	33	62
23 歳	24	25	49	59 歳	29	38	67
24 歳	22	22	44	60 歳	33	33	66
25 歳	23	22	45	61 歳	39	31	70
26 歳	23	14	37	62 歳	29	36	65
27 歳	18	16	34	63 歳	36	35	71
28 歳	18	21	39	64 歳	31	39	70
29 歳	28	32	60	65 歳	28	41	69
30 歳	24	25	49	66 歳	39	31	70
31 歳	24	22	46	67 歳	46	54	100
32 歳	30	23	53	68 歳	39	45	84
33 歳	22	26	48	69 歳	35	38	73
34 歳	26	25	51	70 歳	19	24	43
35 歳	31	20	51	71 歳	31	26	57

# 校 区 別 年 齢 別 人 口 統 計 表

14 金立小学校

平成28. 6. 末現在 28 ページ

年 齢	男	女	人 口		
72 歳	29	36	65		
73 歳	25	40	65		
74 歳	26	24	50		
75 歳	26	36	62		
76 歳	26	29	55		
77 歳	24	29	53		
78 歳	29	26	55		
79 歳	28	27	55		
80 歳	9	32	41		
81 歳	19	32	51		
82 歳	19	28	47		
83 歳	18	39	57		
84 歳	15	30	45		
85 歳	8	24	32		
86 歳	4	22	26		
87 歳	10	24	34		
88 歳	10	25	35		
89 歳	9	19	28		
90 歳	6	23	29		
91 歳	3	17	20		
92 歳	3	15	18		
93 歳	2	8	10		
94 歳	1	5	6		
95 歳	1	8	9		
96 歳	0	4	4		
97 歳	0	1	1		
98 歳	0	2	2		
99 歳	1	1	2		
100 歳	0	3	3		
**合計**	2,228	2,449	4,677		

# 校 区 別 年 齢 別 人 口 統 計 表

15 久保泉小学校

平成28. 6. 末現在 29 ページ

年 齢	男	女	人 口	年 齢	男	女	人 口
0 歳	6	11	17	36 歳	21	19	40
1 歳	16	12	28	37 歳	17	24	41
2 歳	15	9	24	38 歳	33	22	55
3 歳	8	8	16	39 歳	17	18	35
4 歳	17	11	28	40 歳	26	16	42
5 歳	14	13	27	41 歳	26	20	46
6 歳	13	10	23	42 歳	27	24	51
7 歳	13	11	24	43 歳	13	18	31
8 歳	14	12	26	44 歳	19	19	38
9 歳	16	6	22	45 歳	20	27	47
10 歳	15	11	26	46 歳	23	15	38
11 歳	12	18	30	47 歳	20	23	43
12 歳	14	13	27	48 歳	26	24	50
13 歳	14	14	28	49 歳	22	15	37
14 歳	14	18	32	50 歳	22	19	41
15 歳	11	10	21	51 歳	18	18	36
16 歳	19	14	33	52 歳	25	18	43
17 歳	19	16	35	53 歳	20	22	42
18 歳	13	14	27	54 歳	17	29	46
19 歳	11	28	39	55 歳	21	19	40
20 歳	15	16	31	56 歳	27	20	47
21 歳	10	24	34	57 歳	18	26	44
22 歳	21	9	30	58 歳	18	28	46
23 歳	18	16	34	59 歳	27	32	59
24 歳	10	13	23	60 歳	22	28	50
25 歳	13	15	28	61 歳	30	23	53
26 歳	12	22	34	62 歳	35	34	69
27 歳	16	17	33	63 歳	30	34	64
28 歳	22	16	38	64 歳	34	31	65
29 歳	24	23	47	65 歳	46	36	82
30 歳	21	25	46	66 歳	38	39	77
31 歳	14	17	31	67 歳	50	36	86
32 歳	21	12	33	68 歳	35	24	59
33 歳	18	21	39	69 歳	28	33	61
34 歳	29	20	49	70 歳	20	27	47
35 歳	10	14	24	71 歳	26	25	51

校 区 別 年 齢 別 人 口 統 計 表

15 久保泉小学校

平成28. 6. 末現在 30 ページ

年 齢	男	女	人 口			
72 歳	16	37	53			
73 歳	16	33	49			
74 歳	25	38	63			
75 歳	16	24	40			
76 歳	24	24	48			
77 歳	28	18	46			
78 歳	29	24	53			
79 歳	21	27	48			
80 歳	18	20	38			
81 歳	19	25	44			
82 歳	12	27	39			
83 歳	12	21	33			
84 歳	19	29	48			
85 歳	12	24	36			
86 歳	7	24	31			
87 歳	11	12	23			
88 歳	7	16	23			
89 歳	9	16	25			
90 歳	6	19	25			
91 歳	5	21	26			
92 歳	4	15	19			
93 歳	3	13	16			
94 歳	3	10	13			
95 歳	0	9	9			
96 歳	0	5	5			
97 歳	3	4	7			
98 歳	0	4	4			
99 歳	0	4	4			
100 歳	0	1	1			
101 歳	0	0	0			
102 歳	0	1	1			
103 歳	0	1	1			
**合計**	1,790	1,970	3,760			

# 校 区 別 年 齢 別 人 口 統 計 表

16 芙蓉小学校

平成28 . 6 . 未現在 31 ページ

年 齢	男	女	人 口	年 齢	男	女	人 口
0 歳	7	6	13	36 歳	7	10	17
1 歳	5	7	12	37 歳	10	4	14
2 歳	9	8	17	38 歳	12	8	20
3 歳	4	4	8	39 歳	14	9	23
4 歳	7	5	12	40 歳	9	13	22
5 歳	4	4	8	41 歳	9	13	22
6 歳	7	8	15	42 歳	3	7	10
7 歳	7	5	12	43 歳	11	12	23
8 歳	10	2	12	44 歳	15	4	19
9 歳	4	7	11	45 歳	15	7	22
10 歳	8	7	15	46 歳	12	10	22
11 歳	7	4	11	47 歳	13	13	26
12 歳	6	7	13	48 歳	9	8	17
13 歳	4	12	16	49 歳	8	6	14
14 歳	7	10	17	50 歳	4	10	14
15 歳	11	5	16	51 歳	12	10	22
16 歳	7	4	11	52 歳	6	13	19
17 歳	10	11	21	53 歳	9	11	20
18 歳	12	9	21	54 歳	12	9	21
19 歳	4	9	13	55 歳	8	14	22
20 歳	8	6	14	56 歳	9	17	26
21 歳	6	8	14	57 歳	14	18	32
22 歳	6	9	15	58 歳	12	11	23
23 歳	10	3	13	59 歳	10	10	20
24 歳	7	10	17	60 歳	16	10	26
25 歳	7	8	15	61 歳	13	13	26
26 歳	7	16	23	62 歳	17	18	35
27 歳	6	7	13	63 歳	16	17	33
28 歳	6	10	16	64 歳	16	16	32
29 歳	7	8	15	65 歳	16	19	35
30 歳	8	3	11	66 歳	10	14	24
31 歳	10	7	17	67 歳	13	17	30
32 歳	12	13	25	68 歳	17	9	26
33 歳	11	12	23	69 歳	12	17	29
34 歳	8	6	14	70 歳	14	11	25
35 歳	9	9	18	71 歳	8	13	21

# 校 区 別 年 齢 別 人 口 統 計 表

16 芙蓉小学校

平成28 . 6 . 末現在 32 ページ

年 齢	男	女	人 口			
72 歳	9	8	17			
73 歳	10	12	22			
74 歳	9	11	20			
75 歳	7	13	20			
76 歳	6	9	15			
77 歳	7	7	14			
78 歳	9	8	17			
79 歳	6	15	21			
80 歳	5	15	20			
81 歳	8	13	21			
82 歳	6	15	21			
83 歳	13	22	35			
84 歳	8	13	21			
85 歳	6	9	15			
86 歳	5	6	11			
87 歳	2	10	12			
88 歳	3	10	13			
89 歳	1	6	7			
90 歳	2	8	10			
91 歳	1	6	7			
92 歳	2	2	4			
93 歳	0	2	2			
94 歳	1	1	2			
95 歳	0	3	3			
96 歳	0	3	3			
97 歳	0	0	0			
98 歳	0	1	1			
99 歳	1	0	1			
100 歳	0	1	1			
**合計**	806	919	1,725			

# 校 区 別 年 齢 別 人 口 統 計 表

17 新栄小学校

平成28.6. 末現在 33 ページ

年 齢	男	女	人 口	年 齢	男	女	人 口
0 歳	42	32	74	36 歳	40	44	84
1 歳	38	36	74	37 歳	59	44	103
2 歳	37	23	60	38 歳	33	49	82
3 歳	43	21	64	39 歳	47	43	90
4 歳	38	38	76	40 歳	45	47	92
5 歳	34	32	66	41 歳	43	53	96
6 歳	32	36	68	42 歳	39	51	90
7 歳	27	27	54	43 歳	44	61	105
8 歳	28	37	65	44 歳	54	48	102
9 歳	31	29	60	45 歳	44	44	88
10 歳	39	27	66	46 歳	48	46	94
11 歳	26	28	54	47 歳	39	49	88
12 歳	33	40	73	48 歳	47	52	99
13 歳	46	31	77	49 歳	41	54	95
14 歳	35	37	72	50 歳	37	37	74
15 歳	32	33	65	51 歳	38	49	87
16 歳	43	40	83	52 歳	56	63	119
17 歳	43	35	78	53 歳	40	68	108
18 歳	30	39	69	54 歳	42	41	83
19 歳	28	36	64	55 歳	44	62	106
20 歳	24	24	48	56 歳	49	54	103
21 歳	30	46	76	57 歳	47	72	119
22 歳	33	43	76	58 歳	49	60	109
23 歳	43	35	78	59 歳	44	51	95
24 歳	39	32	71	60 歳	49	72	121
25 歳	39	32	71	61 歳	49	58	107
26 歳	52	45	97	62 歳	61	55	116
27 歳	34	46	80	63 歳	59	60	119
28 歳	34	46	80	64 歳	65	57	122
29 歳	29	41	70	65 歳	56	87	143
30 歳	37	51	88	66 歳	72	63	135
31 歳	48	55	103	67 歳	62	70	132
32 歳	47	54	101	68 歳	59	57	116
33 歳	40	33	73	69 歳	48	62	110
34 歳	45	41	86	70 歳	22	23	45
35 歳	41	37	78	71 歳	31	32	63

# 校 区 別 年 齢 別 人 口 統 計 表

17 新栄小学校

平成28. 6. 末現在 34 ページ

年 齢	男	女	人 口			
72 歳	41	39	80			
73 歳	28	43	71			
74 歳	35	62	97			
75 歳	22	28	50			
76 歳	21	34	55			
77 歳	23	47	70			
78 歳	19	35	54			
79 歳	22	36	58			
80 歳	26	36	62			
81 歳	29	32	61			
82 歳	29	33	62			
83 歳	22	37	59			
84 歳	16	25	41			
85 歳	11	18	29			
86 歳	6	15	21			
87 歳	17	36	53			
88 歳	7	13	20			
89 歳	5	22	27			
90 歳	10	9	19			
91 歳	9	12	21			
92 歳	3	13	16			
93 歳	3	6	9			
94 歳	2	5	7			
95 歳	5	3	8			
96 歳	0	7	7			
97 歳	1	2	3			
98 歳	0	1	1			
99 歳	0	1	1			
100 歳	0	2	2			
101 歳	0	1	1			
102 歳	0	1	1			
103 歳	0	1	1			
<b>**合計**</b>	3,434	3,911	7,345			

# 校 区 別 年 齢 別 人 口 統 計 表

18 若楠小学校

平成28. 6. 末現在 35 ページ

年 齢	男	女	人 口	年 齢	男	女	人 口
0 歳	28	31	59	36 歳	28	39	67
1 歳	27	30	57	37 歳	42	44	86
2 歳	29	35	64	38 歳	49	46	95
3 歳	31	26	57	39 歳	55	62	117
4 歳	41	26	67	40 歳	55	65	120
5 歳	37	27	64	41 歳	54	59	113
6 歳	33	30	63	42 歳	57	68	125
7 歳	44	41	85	43 歳	62	77	139
8 歳	31	35	66	44 歳	57	78	135
9 歳	40	45	85	45 歳	57	72	129
10 歳	45	48	93	46 歳	61	72	133
11 歳	33	32	65	47 歳	41	58	99
12 歳	27	35	62	48 歳	64	70	134
13 歳	38	46	84	49 歳	58	65	123
14 歳	42	54	96	50 歳	45	63	108
15 歳	38	56	94	51 歳	48	57	105
16 歳	52	35	87	52 歳	58	63	121
17 歳	47	50	97	53 歳	66	48	114
18 歳	49	44	93	54 歳	43	57	100
19 歳	39	50	89	55 歳	46	60	106
20 歳	44	39	83	56 歳	50	55	105
21 歳	28	41	69	57 歳	37	53	90
22 歳	51	48	99	58 歳	49	43	92
23 歳	56	39	95	59 歳	60	63	123
24 歳	51	44	95	60 歳	51	41	92
25 歳	38	42	80	61 歳	49	43	92
26 歳	44	48	92	62 歳	40	51	91
27 歳	41	35	76	63 歳	47	55	102
28 歳	46	29	75	64 歳	57	55	112
29 歳	39	46	85	65 歳	61	79	140
30 歳	29	32	61	66 歳	47	68	115
31 歳	44	38	82	67 歳	51	78	129
32 歳	40	43	83	68 歳	59	76	135
33 歳	36	40	76	69 歳	50	59	109
34 歳	42	44	86	70 歳	39	39	78
35 歳	48	44	92	71 歳	41	46	87

# 校 区 別 年 齢 別 人 口 統 計 表

18 若楠小学校

平成28. 6. 末現在 36 ページ

年 齢	男	女	人 口			
72 歳	44	53	97			
73 歳	39	64	103			
74 歳	34	56	90			
75 歳	37	54	91			
76 歳	30	51	81			
77 歳	28	37	65			
78 歳	35	46	81			
79 歳	25	47	72			
80 歳	23	51	74			
81 歳	22	34	56			
82 歳	31	43	74			
83 歳	21	36	57			
84 歳	24	23	47			
85 歳	20	38	58			
86 歳	21	31	52			
87 歳	8	19	27			
88 歳	12	20	32			
89 歳	8	19	27			
90 歳	3	18	21			
91 歳	6	7	13			
92 歳	4	3	7			
93 歳	0	6	6			
94 歳	1	6	7			
95 歳	1	5	6			
96 歳	1	3	4			
97 歳	0	4	4			
98 歳	0	0	0			
99 歳	0	0	0			
100 歳	0	1	1			
101 歳	0	1	1			
102 歳	0	0	0			
103 歳	0	0	0			
104 歳	0	0	0			
105 歳	0	1	1			
<b>**合計**</b>	3,740	4,332	8,072			

校 区 別 年 齢 別 人 口 統 計 表

19 開成小学校

平成28 . 6 . 末現在 37 ページ

年 齢	男	女	人 口	年 齢	男	女	人 口
0 歳	43	41	84	36 歳	56	53	109
1 歳	60	38	98	37 歳	71	71	142
2 歳	43	38	81	38 歳	63	52	115
3 歳	55	38	93	39 歳	58	82	140
4 歳	52	40	92	40 歳	55	84	139
5 歳	60	55	115	41 歳	70	83	153
6 歳	43	51	94	42 歳	55	64	119
7 歳	57	49	106	43 歳	58	83	141
8 歳	46	46	92	44 歳	68	92	160
9 歳	46	46	92	45 歳	62	60	122
10 歳	35	44	79	46 歳	58	65	123
11 歳	51	58	109	47 歳	56	75	131
12 歳	56	45	101	48 歳	58	66	124
13 歳	62	51	113	49 歳	63	68	131
14 歳	45	45	90	50 歳	54	71	125
15 歳	57	73	130	51 歳	51	54	105
16 歳	59	51	110	52 歳	55	61	116
17 歳	55	52	107	53 歳	62	59	121
18 歳	50	55	105	54 歳	48	67	115
19 歳	57	51	108	55 歳	57	57	114
20 歳	39	54	93	56 歳	48	54	102
21 歳	46	49	95	57 歳	57	71	128
22 歳	47	38	85	58 歳	45	69	114
23 歳	34	53	87	59 歳	44	58	102
24 歳	48	39	87	60 歳	64	61	125
25 歳	38	30	68	61 歳	69	67	136
26 歳	36	50	86	62 歳	49	84	133
27 歳	32	46	78	63 歳	63	69	132
28 歳	32	41	73	64 歳	70	87	157
29 歳	54	42	96	65 歳	79	100	179
30 歳	55	49	104	66 歳	81	112	193
31 歳	48	43	91	67 歳	90	109	199
32 歳	67	64	131	68 歳	61	89	150
33 歳	55	60	115	69 歳	66	94	160
34 歳	62	55	117	70 歳	51	52	103
35 歳	61	66	127	71 歳	58	67	125

# 校 区 別 年 齢 別 人 口 統 計 表

19 開成小学校

平成28. 6. 末現在 38 ページ

年 齢	男	女	人 口			
72 歳	52	61	113			
73 歳	50	62	112			
74 歳	61	78	139			
75 歳	42	61	103			
76 歳	43	53	96			
77 歳	52	54	106			
78 歳	26	54	80			
79 歳	44	48	92			
80 歳	33	44	77			
81 歳	32	39	71			
82 歳	33	38	71			
83 歳	30	28	58			
84 歳	17	47	64			
85 歳	15	39	54			
86 歳	23	33	56			
87 歳	11	34	45			
88 歳	12	17	29			
89 歳	8	22	30			
90 歳	9	24	33			
91 歳	7	16	23			
92 歳	3	13	16			
93 歳	2	6	8			
94 歳	4	10	14			
95 歳	2	5	7			
96 歳	0	2	2			
97 歳	1	6	7			
98 歳	0	3	3			
99 歳	0	1	1			
100 歳	0	1	1			
<b>**合計**</b>	4,571	5,255	9,826			

# 校 区 別 年 齢 別 人 口 統 計 表

20 諸富北小学校

平成28 . 6 . 末現在 39 ページ

年 齢	男	女	人 口	年 齢	男	女	人 口
0 歳	23	25	48	36 歳	39	25	64
1 歳	27	22	49	37 歳	40	35	75
2 歳	18	19	37	38 歳	34	25	59
3 歳	21	22	43	39 歳	46	32	78
4 歳	26	23	49	40 歳	31	31	62
5 歳	21	27	48	41 歳	26	47	73
6 歳	10	14	24	42 歳	33	38	71
7 歳	18	22	40	43 歳	34	32	66
8 歳	21	22	43	44 歳	35	33	68
9 歳	30	22	52	45 歳	31	34	65
10 歳	32	24	56	46 歳	38	35	73
11 歳	24	13	37	47 歳	44	51	95
12 歳	34	25	59	48 歳	45	26	71
13 歳	27	33	60	49 歳	40	48	88
14 歳	30	21	51	50 歳	36	34	70
15 歳	28	21	49	51 歳	32	34	66
16 歳	27	26	53	52 歳	32	29	61
17 歳	32	25	57	53 歳	34	29	63
18 歳	19	36	55	54 歳	32	33	65
19 歳	32	23	55	55 歳	20	38	58
20 歳	19	30	49	56 歳	32	42	74
21 歳	24	23	47	57 歳	33	45	78
22 歳	25	24	49	58 歳	24	37	61
23 歳	26	30	56	59 歳	33	30	63
24 歳	23	26	49	60 歳	44	31	75
25 歳	24	34	58	61 歳	45	47	92
26 歳	23	23	46	62 歳	46	58	104
27 歳	22	25	47	63 歳	44	37	81
28 歳	20	16	36	64 歳	38	35	73
29 歳	30	22	52	65 歳	50	52	102
30 歳	29	34	63	66 歳	49	51	100
31 歳	35	32	67	67 歳	60	53	113
32 歳	32	34	66	68 歳	35	48	83
33 歳	27	34	61	69 歳	40	58	98
34 歳	23	32	55	70 歳	25	34	59
35 歳	34	41	75	71 歳	26	40	66

校 区 別 年 齢 別 人 口 統 計 表

20 諸富北小学校

平成28. 6. 末現在 40 ページ

年 齢	男	女	人 口	年 齢	男	女	人 口
72 歳	40	40	80	108 歳	0	0	0
73 歳	30	50	80	109 歳	0	1	1
74 歳	42	56	98	**合計**	2,748	3,072	5,820
75 歳	41	47	88				
76 歳	39	42	81				
77 歳	34	35	69				
78 歳	35	34	69				
79 歳	34	45	79				
80 歳	29	31	60				
81 歳	19	47	66				
82 歳	22	34	56				
83 歳	28	31	59				
84 歳	27	35	62				
85 歳	22	37	59				
86 歳	13	26	39				
87 歳	10	40	50				
88 歳	10	17	27				
89 歳	6	14	20				
90 歳	7	17	24				
91 歳	7	22	29				
92 歳	6	17	23				
93 歳	1	13	14				
94 歳	3	7	10				
95 歳	1	8	9				
96 歳	0	4	4				
97 歳	0	4	4				
98 歳	0	0	0				
99 歳	0	3	3				
100 歳	0	1	1				
101 歳	0	1	1				
102 歳	0	1	1				
103 歳	0	0	0				
104 歳	0	0	0				
105 歳	0	0	0				
106 歳	0	0	0				
107 歳	0	0	0				

# 校 区 別 年 齢 別 人 口 統 計 表

21 諸富南小学校

平成28. 6. 末現在 41 ページ

年 齢	男	女	人 口	年 齢	男	女	人 口
0 歳	20	16	36	36 歳	27	25	52
1 歳	18	14	32	37 歳	19	26	45
2 歳	14	25	39	38 歳	16	24	40
3 歳	19	15	34	39 歳	34	17	51
4 歳	21	24	45	40 歳	30	25	55
5 歳	28	14	42	41 歳	37	35	72
6 歳	19	26	45	42 歳	39	30	69
7 歳	30	25	55	43 歳	28	25	53
8 歳	22	27	49	44 歳	30	33	63
9 歳	22	20	42	45 歳	36	34	70
10 歳	24	19	43	46 歳	30	35	65
11 歳	16	23	39	47 歳	28	49	77
12 歳	30	18	48	48 歳	37	37	74
13 歳	25	26	51	49 歳	26	42	68
14 歳	24	19	43	50 歳	35	24	59
15 歳	27	17	44	51 歳	34	35	69
16 歳	23	24	47	52 歳	31	28	59
17 歳	30	30	60	53 歳	26	31	57
18 歳	23	22	45	54 歳	29	43	72
19 歳	27	28	55	55 歳	34	30	64
20 歳	16	26	42	56 歳	26	22	48
21 歳	22	28	50	57 歳	43	32	75
22 歳	25	21	46	58 歳	29	32	61
23 歳	24	11	35	59 歳	28	33	61
24 歳	23	21	44	60 歳	42	35	77
25 歳	16	22	38	61 歳	34	36	70
26 歳	22	23	45	62 歳	29	34	63
27 歳	16	18	34	63 歳	42	34	76
28 歳	22	20	42	64 歳	51	43	94
29 歳	31	27	58	65 歳	35	32	67
30 歳	22	25	47	66 歳	51	45	96
31 歳	17	29	46	67 歳	30	39	69
32 歳	24	25	49	68 歳	46	56	102
33 歳	29	14	43	69 歳	32	43	75
34 歳	26	29	55	70 歳	19	26	45
35 歳	26	24	50	71 歳	24	37	61

# 校 区 別 年 齢 別 人 口 統 計 表

21 諸富南小学校

平成28 . 6 . 末現在 42 ページ

年 齢	男	女	人 口			
72 歳	30	42	72			
73 歳	39	42	81			
74 歳	36	37	73			
75 歳	33	31	64			
76 歳	33	43	76			
77 歳	25	32	57			
78 歳	34	38	72			
79 歳	26	24	50			
80 歳	21	31	52			
81 歳	18	24	42			
82 歳	15	25	40			
83 歳	16	38	54			
84 歳	19	29	48			
85 歳	12	23	35			
86 歳	12	23	35			
87 歳	8	21	29			
88 歳	8	15	23			
89 歳	8	11	19			
90 歳	4	10	14			
91 歳	3	7	10			
92 歳	4	10	14			
93 歳	3	3	6			
94 歳	1	10	11			
95 歳	0	3	3			
96 歳	0	7	7			
97 歳	1	3	4			
98 歳	0	3	3			
99 歳	2	2	4			
100 歳	2	1	3			
101 歳	0	1	1			
102 歳	0	0	0			
103 歳	0	0	0			
104 歳	0	0	0			
105 歳	0	1	1			
**合計**	2,403	2,592	4,995			

# 校 区 別 年 齢 別 人 口 統 計 表

22 春日小学校

平成28 . 6 . 末現在 43 ページ

年 齢	男	女	人 口	年 齢	男	女	人 口
0 歳	41	45	86	36 歳	54	71	125
1 歳	55	52	107	37 歳	54	50	104
2 歳	51	34	85	38 歳	45	59	104
3 歳	47	50	97	39 歳	56	50	106
4 歳	41	30	71	40 歳	65	77	142
5 歳	51	35	86	41 歳	51	55	106
6 歳	46	33	79	42 歳	72	75	147
7 歳	44	30	74	43 歳	62	69	131
8 歳	44	46	90	44 歳	62	63	125
9 歳	34	39	73	45 歳	58	56	114
10 歳	39	43	82	46 歳	49	47	96
11 歳	54	45	99	47 歳	42	48	90
12 歳	43	32	75	48 歳	45	42	87
13 歳	49	51	100	49 歳	57	50	107
14 歳	53	56	109	50 歳	31	43	74
15 歳	50	41	91	51 歳	45	45	90
16 歳	49	38	87	52 歳	34	46	80
17 歳	36	44	80	53 歳	40	51	91
18 歳	45	35	80	54 歳	35	45	80
19 歳	40	41	81	55 歳	42	39	81
20 歳	37	47	84	56 歳	41	53	94
21 歳	32	34	66	57 歳	38	57	95
22 歳	38	37	75	58 歳	46	41	87
23 歳	40	35	75	59 歳	43	60	103
24 歳	39	49	88	60 歳	60	68	128
25 歳	43	41	84	61 歳	53	65	118
26 歳	45	47	92	62 歳	47	63	110
27 歳	31	46	77	63 歳	48	60	108
28 歳	47	41	88	64 歳	61	83	144
29 歳	51	64	115	65 歳	62	73	135
30 歳	52	59	111	66 歳	72	74	146
31 歳	50	45	95	67 歳	59	76	135
32 歳	52	48	100	68 歳	72	70	142
33 歳	46	67	113	69 歳	49	61	110
34 歳	50	47	97	70 歳	34	26	60
35 歳	47	59	106	71 歳	38	46	84

# 校 区 別 年 齢 別 人 口 統 計 表

22 春日小学校

平成28. 6. 末現在 44 ページ

年 齢	男	女	人 口	年 齢	男	女	人 口
72 歳	34	50	84				
73 歳	46	47	93	**合計**	3,889	4,350	8,239
74 歳	47	43	90				
75 歳	35	56	91				
76 歳	38	37	75				
77 歳	28	43	71				
78 歳	35	32	67				
79 歳	28	25	53				
80 歳	24	33	57				
81 歳	19	37	56				
82 歳	24	33	57				
83 歳	9	41	50				
84 歳	11	28	39				
85 歳	18	29	47				
86 歳	12	21	33				
87 歳	8	29	37				
88 歳	9	30	39				
89 歳	9	15	24				
90 歳	4	20	24				
91 歳	4	6	10				
92 歳	3	13	16				
93 歳	2	7	9				
94 歳	3	7	10				
95 歳	1	10	11				
96 歳	1	4	5				
97 歳	2	3	5				
98 歳	1	1	2				
99 歳	0	2	2				
100 歳	0	1	1				
101 歳	0	1	1				
102 歳	0	1	1				
103 歳	0	0	0				
104 歳	0	1	1				
105 歳	0	0	0				
106 歳	0	0	0				
107 歳	0	1	1				

# 校 区 別 年 齢 別 人 口 統 計 表

23 川上小学校

平成28. 6. 末現在 45 ページ

年 齢	男	女	人 口	年 齢	男	女	人 口
0 歳	19	18	37	36 歳	23	30	53
1 歳	16	17	33	37 歳	28	22	50
2 歳	21	24	45	38 歳	29	25	54
3 歳	23	20	43	39 歳	30	37	67
4 歳	20	14	34	40 歳	31	41	72
5 歳	23	26	49	41 歳	43	29	72
6 歳	19	24	43	42 歳	37	38	75
7 歳	21	23	44	43 歳	30	35	65
8 歳	33	27	60	44 歳	42	35	77
9 歳	26	21	47	45 歳	35	31	66
10 歳	29	31	60	46 歳	32	30	62
11 歳	26	30	56	47 歳	32	30	62
12 歳	30	30	60	48 歳	29	44	73
13 歳	33	23	56	49 歳	23	31	54
14 歳	26	28	54	50 歳	26	29	55
15 歳	24	40	64	51 歳	27	41	68
16 歳	25	28	53	52 歳	44	42	86
17 歳	31	42	73	53 歳	37	33	70
18 歳	24	28	52	54 歳	44	40	84
19 歳	21	35	56	55 歳	34	50	84
20 歳	21	25	46	56 歳	46	44	90
21 歳	33	22	55	57 歳	54	52	106
22 歳	35	31	66	58 歳	45	42	87
23 歳	29	15	44	59 歳	47	43	90
24 歳	21	27	48	60 歳	32	52	84
25 歳	32	20	52	61 歳	39	47	86
26 歳	21	25	46	62 歳	51	42	93
27 歳	29	21	50	63 歳	46	35	81
28 歳	31	19	50	64 歳	50	42	92
29 歳	33	28	61	65 歳	42	49	91
30 歳	32	18	50	66 歳	47	41	88
31 歳	27	30	57	67 歳	39	47	86
32 歳	36	32	68	68 歳	54	49	103
33 歳	25	34	59	69 歳	42	55	97
34 歳	25	19	44	70 歳	19	31	50
35 歳	21	22	43	71 歳	33	37	70

# 校 区 別 年 齢 別 人 口 統 計 表

23 川上小学校

平成28. 6. 末現在 46 ページ

年 齢	男	女	人 口	
72 歳	36	34	70	
73 歳	26	38	64	
74 歳	26	42	68	
75 歳	36	43	79	
76 歳	31	43	74	
77 歳	23	30	53	
78 歳	24	30	54	
79 歳	24	37	61	
80 歳	25	31	56	
81 歳	28	34	62	
82 歳	18	39	57	
83 歳	14	36	50	
84 歳	10	35	45	
85 歳	23	26	49	
86 歳	19	29	48	
87 歳	11	37	48	
88 歳	10	25	35	
89 歳	12	22	34	
90 歳	11	30	41	
91 歳	4	16	20	
92 歳	5	15	20	
93 歳	2	13	15	
94 歳	2	11	13	
95 歳	1	10	11	
96 歳	0	7	7	
97 歳	1	5	6	
98 歳	0	4	4	
99 歳	2	2	4	
100 歳	0	4	4	
101 歳	0	2	2	
102 歳	0	1	1	
103 歳	0	0	0	
104 歳	0	1	1	
<b>**合計**</b>	<b>2,707</b>	<b>3,050</b>	<b>5,757</b>	

# 校 区 別 年 齢 別 人 口 統 計 表

24 松梅小学校

平成28. 6. 末現在 47 ページ

年 齢	男	女	人 口	年 齢	男	女	人 口
0 歳	1	2	3	36 歳	2	7	9
1 歳	1	4	5	37 歳	7	2	9
2 歳	1	6	7	38 歳	6	8	14
3 歳	3	0	3	39 歳	4	7	11
4 歳	5	0	5	40 歳	7	2	9
5 歳	4	2	6	41 歳	3	5	8
6 歳	7	4	11	42 歳	4	6	10
7 歳	5	5	10	43 歳	10	5	15
8 歳	3	4	7	44 歳	6	6	12
9 歳	5	5	10	45 歳	6	3	9
10 歳	5	4	9	46 歳	4	4	8
11 歳	4	4	8	47 歳	8	4	12
12 歳	5	3	8	48 歳	5	6	11
13 歳	3	3	6	49 歳	2	9	11
14 歳	4	2	6	50 歳	4	8	12
15 歳	3	3	6	51 歳	5	4	9
16 歳	2	4	6	52 歳	4	7	11
17 歳	6	2	8	53 歳	7	7	14
18 歳	6	1	7	54 歳	7	6	13
19 歳	2	5	7	55 歳	9	4	13
20 歳	1	6	7	56 歳	7	7	14
21 歳	3	5	8	57 歳	9	6	15
22 歳	2	3	5	58 歳	13	12	25
23 歳	7	8	15	59 歳	10	8	18
24 歳	5	4	9	60 歳	9	12	21
25 歳	6	1	7	61 歳	8	8	16
26 歳	1	2	3	62 歳	12	9	21
27 歳	4	2	6	63 歳	8	5	13
28 歳	3	2	5	64 歳	12	5	17
29 歳	4	4	8	65 歳	11	7	18
30 歳	3	4	7	66 歳	16	11	27
31 歳	1	1	2	67 歳	16	22	38
32 歳	7	1	8	68 歳	7	11	18
33 歳	4	3	7	69 歳	13	13	26
34 歳	3	7	10	70 歳	5	4	9
35 歳	5	4	9	71 歳	5	7	12

# 校 区 別 年 齢 別 人 口 統 計 表

24 松梅小学校

平成28. 6. 末現在 48 ページ

年 齢	男	女	人 口			
72 歳	7	9	16			
73 歳	7	10	17			
74 歳	3	6	9			
75 歳	12	8	20			
76 歳	4	3	7			
77 歳	2	4	6			
78 歳	10	8	18			
79 歳	5	4	9			
80 歳	3	3	6			
81 歳	4	8	12			
82 歳	4	5	9			
83 歳	4	7	11			
84 歳	2	5	7			
85 歳	12	13	25			
86 歳	1	6	7			
87 歳	2	5	7			
88 歳	3	5	8			
89 歳	1	3	4			
90 歳	3	8	11			
91 歳	2	6	8			
92 歳	0	3	3			
93 歳	2	5	7			
94 歳	1	1	2			
95 歳	0	1	1			
96 歳	0	1	1			
97 歳	0	2	2			
98 歳	0	1	1			
99 歳	0	1	1			
<b>**合計**</b>	<b>499</b>	<b>518</b>	<b>1,017</b>			

# 校 区 別 年 齢 別 人 口 統 計 表

25 春日北小学校

平成28 . 6 . 末現在 49 ページ

年 齢	男	女	人 口	年 齢	男	女	人 口
0 歳	34	37	71	36 歳	58	64	122
1 歳	39	42	81	37 歳	42	65	107
2 歳	38	38	76	38 歳	53	44	97
3 歳	52	46	98	39 歳	58	47	105
4 歳	47	47	94	40 歳	66	50	116
5 歳	44	40	84	41 歳	47	62	109
6 歳	41	46	87	42 歳	63	54	117
7 歳	46	43	89	43 歳	53	51	104
8 歳	40	40	80	44 歳	53	46	99
9 歳	49	44	93	45 歳	54	46	100
10 歳	50	36	86	46 歳	54	52	106
11 歳	38	33	71	47 歳	35	45	80
12 歳	31	37	68	48 歳	40	38	78
13 歳	34	38	72	49 歳	42	42	84
14 歳	42	43	85	50 歳	37	51	88
15 歳	42	36	78	51 歳	41	43	84
16 歳	43	36	79	52 歳	41	47	88
17 歳	30	32	62	53 歳	40	54	94
18 歳	33	32	65	54 歳	41	47	88
19 歳	33	25	58	55 歳	51	51	102
20 歳	34	26	60	56 歳	35	38	73
21 歳	47	33	80	57 歳	46	49	95
22 歳	43	31	74	58 歳	43	47	90
23 歳	29	33	62	59 歳	44	67	111
24 歳	31	44	75	60 歳	41	66	107
25 歳	32	44	76	61 歳	56	55	111
26 歳	34	49	83	62 歳	57	41	98
27 歳	38	40	78	63 歳	42	65	107
28 歳	36	48	84	64 歳	66	57	123
29 歳	48	43	91	65 歳	51	69	120
30 歳	42	51	93	66 歳	59	50	109
31 歳	44	47	91	67 歳	61	65	126
32 歳	57	59	116	68 歳	42	53	95
33 歳	53	51	104	69 歳	45	49	94
34 歳	53	60	113	70 歳	27	30	57
35 歳	71	56	127	71 歳	36	49	85

# 校 区 別 年 齢 別 人 口 統 計 表

25 春日北小学校

平成28. 6. 末現在 50 ページ

年 齢	男	女	人 口	
72 歳	25	59	84	
73 歳	30	37	67	
74 歳	40	39	79	
75 歳	36	44	80	
76 歳	26	38	64	
77 歳	26	38	64	
78 歳	22	42	64	
79 歳	10	36	46	
80 歳	25	22	47	
81 歳	21	28	49	
82 歳	14	35	49	
83 歳	15	39	54	
84 歳	11	24	35	
85 歳	6	30	36	
86 歳	8	25	33	
87 歳	10	27	37	
88 歳	5	23	28	
89 歳	6	13	19	
90 歳	8	10	18	
91 歳	6	18	24	
92 歳	6	11	17	
93 歳	4	10	14	
94 歳	3	9	12	
95 歳	2	12	14	
96 歳	0	7	7	
97 歳	1	6	7	
98 歳	2	3	5	
99 歳	0	1	1	
100 歳	1	2	3	
101 歳	0	2	2	
102 歳	0	0	0	
103 歳	0	1	1	
104 歳	0	0	0	
105 歳	0	1	1	
**合計**	3,587	4,027	7,614	

# 校 区 別 年 齢 別 人 口 統 計 表

27 富士小学校

平成28 . 6 . 末現在 51 ページ

年 齢	男	女	人 口	年 齢	男	女	人 口
0 歳	7	3	10	36 歳	15	15	30
1 歳	5	7	12	37 歳	11	6	17
2 歳	7	2	9	38 歳	9	12	21
3 歳	11	8	19	39 歳	14	12	26
4 歳	6	3	9	40 歳	9	3	12
5 歳	11	5	16	41 歳	15	18	33
6 歳	2	9	11	42 歳	8	10	18
7 歳	11	6	17	43 歳	15	10	25
8 歳	5	10	15	44 歳	19	15	34
9 歳	5	10	15	45 歳	9	10	19
10 歳	13	12	25	46 歳	12	12	24
11 歳	5	5	10	47 歳	13	10	23
12 歳	8	8	16	48 歳	10	8	18
13 歳	7	10	17	49 歳	13	15	28
14 歳	12	9	21	50 歳	15	13	28
15 歳	5	14	19	51 歳	8	17	25
16 歳	10	13	23	52 歳	13	15	28
17 歳	11	11	22	53 歳	14	11	25
18 歳	14	10	24	54 歳	23	18	41
19 歳	15	10	25	55 歳	16	22	38
20 歳	14	10	24	56 歳	26	16	42
21 歳	9	12	21	57 歳	24	22	46
22 歳	8	10	18	58 歳	18	21	39
23 歳	5	12	17	59 歳	24	21	45
24 歳	9	8	17	60 歳	14	20	34
25 歳	8	6	14	61 歳	23	24	47
26 歳	7	8	15	62 歳	18	23	41
27 歳	8	6	14	63 歳	30	26	56
28 歳	6	20	26	64 歳	22	31	53
29 歳	13	9	22	65 歳	41	18	59
30 歳	13	18	31	66 歳	30	27	57
31 歳	8	10	18	67 歳	23	25	48
32 歳	15	5	20	68 歳	35	21	56
33 歳	15	13	28	69 歳	23	26	49
34 歳	13	11	24	70 歳	12	11	23
35 歳	13	14	27	71 歳	16	17	33

# 校 区 別 年 齢 別 人 口 統 計 表

27 富士小学校

平成28. 6. 末現在 52 ページ

年 齢	男	女	人 口			
72 歳	17	16	33			
73 歳	12	16	28			
74 歳	15	18	33			
75 歳	13	27	40			
76 歳	11	28	39			
77 歳	10	15	25			
78 歳	9	26	35			
79 歳	20	11	31			
80 歳	19	19	38			
81 歳	15	15	30			
82 歳	13	26	39			
83 歳	7	33	40			
84 歳	13	18	31			
85 歳	10	17	27			
86 歳	11	16	27			
87 歳	11	24	35			
88 歳	8	8	16			
89 歳	6	16	22			
90 歳	6	17	23			
91 歳	1	15	16			
92 歳	0	6	6			
93 歳	2	9	11			
94 歳	1	4	5			
95 歳	1	8	9			
96 歳	0	2	2			
97 歳	0	3	3			
98 歳	0	3	3			
99 歳	2	0	2			
100 歳	0	2	2			
101 歳	0	0	0			
102 歳	0	1	1			
**合計**	1,207	1,357	2,564			

# 校 区 別 年 齢 別 人 口 統 計 表

28

北山小学校

平成28. 6. 末現在 53 ページ

年 齢	男	女	人 口	年 齢	男	女	人 口
0 歳	5	1	6	36 歳	11	4	15
1 歳	3	5	8	37 歳	7	3	10
2 歳	5	2	7	38 歳	3	6	9
3 歳	3	4	7	39 歳	6	2	8
4 歳	5	5	10	40 歳	3	2	5
5 歳	5	0	5	41 歳	4	4	8
6 歳	4	2	6	42 歳	4	0	4
7 歳	2	1	3	43 歳	5	3	8
8 歳	2	2	4	44 歳	2	3	5
9 歳	4	1	5	45 歳	1	8	9
10 歳	3	3	6	46 歳	5	2	7
11 歳	3	5	8	47 歳	2	5	7
12 歳	2	4	6	48 歳	3	1	4
13 歳	6	1	7	49 歳	5	2	7
14 歳	4	3	7	50 歳	4	4	8
15 歳	5	1	6	51 歳	1	2	3
16 歳	3	3	6	52 歳	3	4	7
17 歳	2	2	4	53 歳	8	5	13
18 歳	5	1	6	54 歳	5	4	9
19 歳	4	2	6	55 歳	6	7	13
20 歳	3	4	7	56 歳	8	13	21
21 歳	5	2	7	57 歳	4	4	8
22 歳	7	1	8	58 歳	12	11	23
23 歳	3	4	7	59 歳	8	9	17
24 歳	5	3	8	60 歳	9	8	17
25 歳	5	6	11	61 歳	11	7	18
26 歳	5	10	15	62 歳	6	8	14
27 歳	6	8	14	63 歳	11	5	16
28 歳	1	5	6	64 歳	8	14	22
29 歳	0	2	2	65 歳	7	7	14
30 歳	5	3	8	66 歳	12	10	22
31 歳	5	6	11	67 歳	5	7	12
32 歳	4	6	10	68 歳	15	7	22
33 歳	6	4	10	69 歳	6	5	11
34 歳	5	5	10	70 歳	6	5	11
35 歳	7	3	10	71 歳	5	8	13

# 校 区 別 年 齢 別 人 口 統 計 表

28 | 北山小学校

平成28. 6. 末現在 54 ページ

年 齢	男	女	人 口			
72 歳	6	5	11			
73 歳	5	7	12			
74 歳	3	3	6			
75 歳	9	10	19			
76 歳	3	4	7			
77 歳	3	10	13			
78 歳	8	6	14			
79 歳	8	12	20			
80 歳	2	11	13			
81 歳	11	7	18			
82 歳	9	10	19			
83 歳	5	9	14			
84 歳	10	9	19			
85 歳	5	8	13			
86 歳	2	5	7			
87 歳	4	11	15			
88 歳	3	12	15			
89 歳	2	7	9			
90 歳	4	6	10			
91 歳	0	6	6			
92 歳	2	9	11			
93 歳	1	0	1			
94 歳	1	0	1			
95 歳	0	0	0			
96 歳	0	1	1			
97 歳	0	0	0			
98 歳	1	2	3			
99 歳	0	1	1			
100 歳	0	0	0			
101 歳	0	1	1			
102 歳	0	0	0			
103 歳	0	1	1			
<b>**合計**</b>	475	492	967			

校 区 別 年 齢 別 人 口 統 計 表

29 北山東部小学校

平成28. 6. 末現在 55 ページ

年 齢	男	女	人 口	年 齢	男	女	人 口
0 歳	2	1	3	36 歳	2	1	3
1 歳	0	1	1	37 歳	2	0	2
2 歳	2	0	2	38 歳	3	0	3
3 歳	2	2	4	39 歳	0	1	1
4 歳	0	1	1	40 歳	0	3	3
5 歳	1	0	1	41 歳	2	0	2
6 歳	4	2	6	42 歳	1	4	5
7 歳	0	1	1	43 歳	0	1	1
8 歳	1	2	3	44 歳	3	4	7
9 歳	0	1	1	45 歳	4	0	4
10 歳	2	2	4	46 歳	0	2	2
11 歳	2	4	6	47 歳	2	4	6
12 歳	4	1	5	48 歳	1	1	2
13 歳	1	2	3	49 歳	2	2	4
14 歳	2	2	4	50 歳	1	0	1
15 歳	1	1	2	51 歳	4	2	6
16 歳	0	1	1	52 歳	1	2	3
17 歳	1	1	2	53 歳	2	4	6
18 歳	0	1	1	54 歳	1	3	4
19 歳	1	2	3	55 歳	4	0	4
20 歳	0	1	1	56 歳	5	2	7
21 歳	1	2	3	57 歳	2	1	3
22 歳	2	2	4	58 歳	3	4	7
23 歳	0	1	1	59 歳	5	2	7
24 歳	2	0	2	60 歳	0	2	2
25 歳	2	1	3	61 歳	7	4	11
26 歳	1	0	1	62 歳	2	3	5
27 歳	0	0	0	63 歳	4	2	6
28 歳	1	1	2	64 歳	7	3	10
29 歳	0	1	1	65 歳	3	3	6
30 歳	4	2	6	66 歳	5	3	8
31 歳	3	2	5	67 歳	1	3	4
32 歳	2	2	4	68 歳	7	2	9
33 歳	4	2	6	69 歳	3	6	9
34 歳	0	1	1	70 歳	1	1	2
35 歳	1	1	2	71 歳	3	1	4

# 校 区 別 年 齢 別 人 口 統 計 表

29 北山東部小学校

平成28. 6. 末現在 56 ページ

年 齢	男	女	人 口			
72 歳	2	4	6			
73 歳	0	1	1			
74 歳	1	3	4			
75 歳	2	4	6			
76 歳	3	2	5			
77 歳	0	7	7			
78 歳	1	3	4			
79 歳	4	2	6			
80 歳	3	4	7			
81 歳	2	2	4			
82 歳	0	4	4			
83 歳	3	5	8			
84 歳	2	2	4			
85 歳	3	3	6			
86 歳	1	2	3			
87 歳	2	4	6			
88 歳	1	2	3			
89 歳	3	2	5			
90 歳	2	3	5			
91 歳	2	1	3			
92 歳	0	1	1			
93 歳	1	3	4			
94 歳	0	1	1			
95 歳	0	2	2			
96 歳	0	2	2			
97 歳	0	0	0			
98 歳	0	1	1			
**合計**	180	193	373			

校 区 別 年 齢 別 人 口 統 計 表

30 三瀬小学校

平成28. 6. 末現在 57 ページ

年 齢	男	女	人 口	年 齢	男	女	人 口
0 歳	3	3	6	36 歳	7	6	13
1 歳	7	5	12	37 歳	7	5	12
2 歳	4	6	10	38 歳	11	5	16
3 歳	3	6	9	39 歳	5	8	13
4 歳	6	5	11	40 歳	4	2	6
5 歳	7	7	14	41 歳	7	4	11
6 歳	4	6	10	42 歳	9	6	15
7 歳	4	6	10	43 歳	7	10	17
8 歳	5	5	10	44 歳	4	12	16
9 歳	4	2	6	45 歳	13	8	21
10 歳	4	7	11	46 歳	13	7	20
11 歳	6	5	11	47 歳	2	9	11
12 歳	13	6	19	48 歳	9	2	11
13 歳	4	5	9	49 歳	4	6	10
14 歳	6	7	13	50 歳	5	4	9
15 歳	7	7	14	51 歳	8	8	16
16 歳	5	3	8	52 歳	8	5	13
17 歳	8	4	12	53 歳	8	4	12
18 歳	6	6	12	54 歳	12	11	23
19 歳	10	3	13	55 歳	10	12	22
20 歳	5	5	10	56 歳	6	2	8
21 歳	7	2	9	57 歳	13	1	14
22 歳	5	5	10	58 歳	4	7	11
23 歳	3	6	9	59 歳	8	9	17
24 歳	6	2	8	60 歳	15	13	28
25 歳	7	7	14	61 歳	6	9	15
26 歳	3	2	5	62 歳	16	9	25
27 歳	3	3	6	63 歳	5	14	19
28 歳	4	8	12	64 歳	15	9	24
29 歳	5	8	13	65 歳	10	14	24
30 歳	5	4	9	66 歳	6	14	20
31 歳	0	5	5	67 歳	24	13	37
32 歳	9	13	22	68 歳	14	12	26
33 歳	8	10	18	69 歳	13	8	21
34 歳	10	5	15	70 歳	2	11	13
35 歳	6	3	9	71 歳	3	5	8

# 校 区 別 年 齢 別 人 口 統 計 表

30 三瀬小学校

平成28 . 6 . 末現在 58 ページ

年 齢	男	女	人 口	年 齢	男	女	人 口
72 歳	10	8	18	**合計**	642	676	1,318
73 歳	3	3	6				
74 歳	8	10	18				
75 歳	4	14	18				
76 歳	8	9	17				
77 歳	7	9	16				
78 歳	8	13	21				
79 歳	4	8	12				
80 歳	9	4	13				
81 歳	11	16	27				
82 歳	11	12	23				
83 歳	6	7	13				
84 歳	5	12	17				
85 歳	7	10	17				
86 歳	4	6	10				
87 歳	5	8	13				
88 歳	4	8	12				
89 歳	4	9	13				
90 歳	2	7	9				
91 歳	2	10	12				
92 歳	1	4	5				
93 歳	2	3	5				
94 歳	1	2	3				
95 歳	0	0	0				
96 歳	0	3	3				
97 歳	1	0	1				
98 歳	0	0	0				
99 歳	0	2	2				
100 歳	0	0	0				
101 歳	0	0	0				
102 歳	0	0	0				
103 歳	0	1	1				
104 歳	0	1	1				
105 歳	0	0	0				
106 歳	0	1	1				

# 校 区 別 年 齢 別 人 口 統 計 表

31 | 中川副小学校

平成28 . 6 . 末現在 59 ページ

年 齢	男	女	人 口	年 齢	男	女	人 口
0 歳	12	13	25	36 歳	17	15	32
1 歳	9	13	22	37 歳	22	13	35
2 歳	14	8	22	38 歳	19	15	34
3 歳	19	12	31	39 歳	13	17	30
4 歳	13	12	25	40 歳	18	17	35
5 歳	8	11	19	41 歳	15	17	32
6 歳	6	9	15	42 歳	24	13	37
7 歳	12	9	21	43 歳	16	20	36
8 歳	8	8	16	44 歳	23	19	42
9 歳	9	10	19	45 歳	19	18	37
10 歳	16	5	21	46 歳	20	17	37
11 歳	11	7	18	47 歳	10	15	25
12 歳	11	15	26	48 歳	18	29	47
13 歳	8	13	21	49 歳	24	24	48
14 歳	17	13	30	50 歳	24	18	42
15 歳	11	12	23	51 歳	20	26	46
16 歳	14	10	24	52 歳	29	27	56
17 歳	10	13	23	53 歳	23	13	36
18 歳	23	19	42	54 歳	17	16	33
19 歳	14	17	31	55 歳	16	18	34
20 歳	17	16	33	56 歳	23	21	44
21 歳	17	22	39	57 歳	29	17	46
22 歳	11	17	28	58 歳	25	19	44
23 歳	15	17	32	59 歳	22	13	35
24 歳	18	14	32	60 歳	17	23	40
25 歳	11	15	26	61 歳	22	23	45
26 歳	15	11	26	62 歳	31	29	60
27 歳	12	17	29	63 歳	27	28	55
28 歳	9	13	22	64 歳	24	26	50
29 歳	16	16	32	65 歳	28	28	56
30 歳	23	19	42	66 歳	30	29	59
31 歳	17	17	34	67 歳	35	27	62
32 歳	17	13	30	68 歳	34	33	67
33 歳	23	14	37	69 歳	21	15	36
34 歳	12	17	29	70 歳	16	16	32
35 歳	20	13	33	71 歳	15	23	38

# 校 区 別 年 齢 別 人 口 統 計 表

31 中川副小学校

平成28. 6. 末現在 60 ページ

年 齢	男	女	人 口			
72 歳	20	26	46			
73 歳	18	19	37			
74 歳	24	25	49			
75 歳	22	23	45			
76 歳	21	33	54			
77 歳	12	18	30			
78 歳	16	27	43			
79 歳	20	25	45			
80 歳	19	24	43			
81 歳	15	30	45			
82 歳	18	20	38			
83 歳	20	18	38			
84 歳	11	23	34			
85 歳	6	22	28			
86 歳	5	13	18			
87 歳	12	22	34			
88 歳	5	17	22			
89 歳	8	10	18			
90 歳	4	9	13			
91 歳	7	10	17			
92 歳	2	9	11			
93 歳	0	6	6			
94 歳	1	4	5			
95 歳	1	8	9			
96 歳	1	5	6			
97 歳	0	1	1			
98 歳	0	5	5			
99 歳	0	0	0			
100 歳	0	1	1			
101 歳	0	0	0			
102 歳	1	0	1			
<b>**合計**</b>	1,573	1,670	3,243			

# 校 区 別 年 齢 別 人 口 統 計 表

32

大詫間小学校

平成28 . 6 . 末現在 61 ページ

年 齢	男	女	人 口	年 齢	男	女	人 口
0 歳	8	4	12	36 歳	9	6	15
1 歳	5	6	11	37 歳	6	8	14
2 歳	9	3	12	38 歳	5	6	11
3 歳	7	6	13	39 歳	8	7	15
4 歳	2	5	7	40 歳	9	3	12
5 歳	5	5	10	41 歳	3	10	13
6 歳	5	2	7	42 歳	11	8	19
7 歳	6	3	9	43 歳	9	5	14
8 歳	1	3	4	44 歳	7	8	15
9 歳	7	4	11	45 歳	8	9	17
10 歳	4	5	9	46 歳	11	12	23
11 歳	5	3	8	47 歳	17	9	26
12 歳	4	6	10	48 歳	16	10	26
13 歳	4	8	12	49 歳	15	9	24
14 歳	5	3	8	50 歳	11	9	20
15 歳	2	6	8	51 歳	8	12	20
16 歳	7	5	12	52 歳	12	11	23
17 歳	9	9	18	53 歳	12	10	22
18 歳	9	14	23	54 歳	8	12	20
19 歳	8	6	14	55 歳	17	13	30
20 歳	9	7	16	56 歳	10	13	23
21 歳	9	7	16	57 歳	11	13	24
22 歳	9	6	15	58 歳	15	14	29
23 歳	4	5	9	59 歳	17	10	27
24 歳	6	3	9	60 歳	15	11	26
25 歳	4	3	7	61 歳	14	10	24
26 歳	5	11	16	62 歳	18	17	35
27 歳	6	7	13	63 歳	14	11	25
28 歳	6	7	13	64 歳	10	13	23
29 歳	10	6	16	65 歳	15	9	24
30 歳	7	12	19	66 歳	15	10	25
31 歳	11	2	13	67 歳	27	12	39
32 歳	12	6	18	68 歳	14	16	30
33 歳	11	6	17	69 歳	16	14	30
34 歳	9	5	14	70 歳	5	13	18
35 歳	3	4	7	71 歳	4	11	15

# 校 区 別 年 齢 別 人 口 統 計 表

32 大詫間小学校

平成28 . 6 . 末現在 62 ページ

年 齢	男	女	人 口			
72 歳	7	9	16			
73 歳	7	15	22			
74 歳	12	11	23			
75 歳	8	20	28			
76 歳	6	15	21			
77 歳	12	11	23			
78 歳	13	16	29			
79 歳	7	14	21			
80 歳	7	11	18			
81 歳	9	18	27			
82 歳	12	9	21			
83 歳	11	5	16			
84 歳	8	15	23			
85 歳	5	6	11			
86 歳	6	7	13			
87 歳	4	11	15			
88 歳	4	8	12			
89 歳	2	11	13			
90 歳	1	9	10			
91 歳	3	8	11			
92 歳	3	3	6			
93 歳	0	3	3			
94 歳	2	1	3			
95 歳	0	1	1			
96 歳	0	1	1			
97 歳	0	3	3			
98 歳	0	2	2			
99 歳	0	1	1			
100 歳	0	0	0			
101 歳	0	2	2			
102 歳	0	1	1			
**合計**	804	824	1,628			

校 区 別 年 齢 別 人 口 統 計 表

33 南川副小学校

平成28.6.末現在 63 ページ

年 齢	男	女	人 口	年 齢	男	女	人 口
0 歳	15	19	34	36 歳	35	26	61
1 歳	13	19	32	37 歳	24	23	47
2 歳	15	17	32	38 歳	36	28	64
3 歳	19	17	36	39 歳	38	30	68
4 歳	20	12	32	40 歳	31	34	65
5 歳	15	30	45	41 歳	33	37	70
6 歳	27	17	44	42 歳	44	27	71
7 歳	22	24	46	43 歳	27	33	60
8 歳	16	17	33	44 歳	44	38	82
9 歳	25	20	45	45 歳	38	34	72
10 歳	17	21	38	46 歳	35	48	83
11 歳	21	32	53	47 歳	39	39	78
12 歳	17	24	41	48 歳	40	42	82
13 歳	23	34	57	49 歳	50	41	91
14 歳	33	31	64	50 歳	43	35	78
15 歳	33	30	63	51 歳	45	32	77
16 歳	38	25	63	52 歳	31	42	73
17 歳	22	36	58	53 歳	29	36	65
18 歳	31	29	60	54 歳	39	53	92
19 歳	30	27	57	55 歳	34	29	63
20 歳	35	24	59	56 歳	36	37	73
21 歳	28	30	58	57 歳	38	49	87
22 歳	23	27	50	58 歳	53	43	96
23 歳	32	30	62	59 歳	37	56	93
24 歳	25	33	58	60 歳	54	44	98
25 歳	29	26	55	61 歳	52	43	95
26 歳	30	18	48	62 歳	53	47	100
27 歳	25	29	54	63 歳	41	53	94
28 歳	24	29	53	64 歳	59	53	112
29 歳	32	20	52	65 歳	41	49	90
30 歳	24	32	56	66 歳	64	54	118
31 歳	29	27	56	67 歳	44	50	94
32 歳	28	30	58	68 歳	59	49	108
33 歳	34	33	67	69 歳	38	47	85
34 歳	24	22	46	70 歳	20	27	47
35 歳	29	28	57	71 歳	28	40	68

# 校 区 別 年 齢 別 人 口 統 計 表

33 南川副小学校

平成28. 6. 末現在 64 ページ

年 齢	男	女	人 口		
72 歳	44	48	92		
73 歳	29	48	77		
74 歳	44	63	107		
75 歳	36	47	83		
76 歳	36	51	87		
77 歳	31	50	81		
78 歳	32	44	76		
79 歳	31	35	66		
80 歳	32	40	72		
81 歳	25	30	55		
82 歳	21	39	60		
83 歳	25	34	59		
84 歳	15	41	56		
85 歳	17	25	42		
86 歳	13	36	49		
87 歳	7	24	31		
88 歳	10	21	31		
89 歳	8	30	38		
90 歳	8	23	31		
91 歳	4	17	21		
92 歳	4	8	12		
93 歳	5	15	20		
94 歳	2	10	12		
95 歳	0	14	14		
96 歳	2	5	7		
97 歳	1	4	5		
98 歳	0	3	3		
99 歳	0	4	4		
100 歳	0	2	2		
**合計**	2,837	3,178	6,015		

# 校 区 別 年 齢 別 人 口 統 計 表

34 西川副小学校

平成28. 6. 末現在 65 ページ

年 齢	男	女	人 口	年 齢	男	女	人 口
0 歳	28	21	49	36 歳	30	28	58
1 歳	28	27	55	37 歳	35	36	71
2 歳	36	25	61	38 歳	47	31	78
3 歳	32	30	62	39 歳	35	39	74
4 歳	27	24	51	40 歳	29	22	51
5 歳	31	21	52	41 歳	40	40	80
6 歳	23	32	55	42 歳	45	33	78
7 歳	28	37	65	43 歳	38	34	72
8 歳	25	23	48	44 歳	35	45	80
9 歳	31	22	53	45 歳	28	20	48
10 歳	15	22	37	46 歳	33	34	67
11 歳	22	28	50	47 歳	36	29	65
12 歳	24	24	48	48 歳	34	33	67
13 歳	28	26	54	49 歳	35	42	77
14 歳	26	28	54	50 歳	30	29	59
15 歳	21	36	57	51 歳	39	32	71
16 歳	25	30	55	52 歳	32	18	50
17 歳	25	25	50	53 歳	26	48	74
18 歳	16	27	43	54 歳	43	35	78
19 歳	23	24	47	55 歳	30	44	74
20 歳	26	23	49	56 歳	33	41	74
21 歳	30	24	54	57 歳	41	42	83
22 歳	20	23	43	58 歳	40	35	75
23 歳	25	25	50	59 歳	31	42	73
24 歳	29	27	56	60 歳	45	43	88
25 歳	22	27	49	61 歳	43	35	78
26 歳	27	26	53	62 歳	46	52	98
27 歳	23	29	52	63 歳	41	43	84
28 歳	26	35	61	64 歳	39	52	91
29 歳	38	27	65	65 歳	49	53	102
30 歳	43	43	86	66 歳	60	43	103
31 歳	42	23	65	67 歳	58	58	116
32 歳	27	25	52	68 歳	42	44	86
33 歳	35	39	74	69 歳	45	52	97
34 歳	41	32	73	70 歳	17	25	42
35 歳	38	46	84	71 歳	29	34	63

# 校 区 別 年 齢 別 人 口 統 計 表

34 西川副小学校

平成28. 6. 末現在 66 ページ

年 齢	男	女	人 口			
72 歳	24	36	60			
73 歳	30	41	71			
74 歳	32	41	73			
75 歳	28	41	69			
76 歳	29	33	62			
77 歳	21	28	49			
78 歳	27	34	61			
79 歳	32	29	61			
80 歳	27	40	67			
81 歳	18	29	47			
82 歳	23	26	49			
83 歳	21	24	45			
84 歳	18	22	40			
85 歳	10	29	39			
86 歳	15	24	39			
87 歳	15	17	32			
88 歳	15	28	43			
89 歳	7	12	19			
90 歳	4	17	21			
91 歳	3	9	12			
92 歳	2	7	9			
93 歳	2	11	13			
94 歳	0	9	9			
95 歳	0	7	7			
96 歳	0	4	4			
97 歳	0	5	5			
98 歳	3	1	4			
99 歳	1	1	2			
100 歳	0	2	2			
101 歳	0	2	2			
102 歳	1	2	3			
103 歳	0	0	0			
104 歳	0	1	1			
**合計**	2,773	2,984	5,757			

校 区 別 年 齢 別 人 口 統 計 表

35

東与賀小学校

平成28 . 6 . 末現在 67 ページ

年 齢	男	女	人 口	年 齢	男	女	人 口
0 歳	34	45	79	36 歳	53	48	101
1 歳	39	36	75	37 歳	67	49	116
2 歳	53	39	92	38 歳	61	57	118
3 歳	33	44	77	39 歳	59	54	113
4 歳	48	31	79	40 歳	52	56	108
5 歳	40	42	82	41 歳	68	76	144
6 歳	42	50	92	42 歳	64	75	139
7 歳	35	44	79	43 歳	61	60	121
8 歳	49	41	90	44 歳	59	50	109
9 歳	40	45	85	45 歳	52	69	121
10 歳	58	48	106	46 歳	49	54	103
11 歳	59	47	106	47 歳	60	60	120
12 歳	49	44	93	48 歳	55	50	105
13 歳	54	55	109	49 歳	51	55	106
14 歳	56	47	103	50 歳	55	58	113
15 歳	61	52	113	51 歳	61	53	114
16 歳	58	51	109	52 歳	57	48	105
17 歳	53	52	105	53 歳	50	54	104
18 歳	48	48	96	54 歳	59	56	115
19 歳	40	47	87	55 歳	54	55	109
20 歳	35	40	75	56 歳	50	48	98
21 歳	41	52	93	57 歳	57	58	115
22 歳	32	44	76	58 歳	48	54	102
23 歳	33	24	57	59 歳	57	53	110
24 歳	26	47	73	60 歳	42	54	96
25 歳	30	34	64	61 歳	53	70	123
26 歳	26	41	67	62 歳	63	55	118
27 歳	28	36	64	63 歳	51	63	114
28 歳	50	37	87	64 歳	63	61	124
29 歳	43	43	86	65 歳	65	65	130
30 歳	48	41	89	66 歳	75	62	137
31 歳	56	49	105	67 歳	59	76	135
32 歳	47	43	90	68 歳	58	67	125
33 歳	45	55	100	69 歳	59	44	103
34 歳	51	48	99	70 歳	26	44	70
35 歳	36	47	83	71 歳	44	42	86

# 校 区 別 年 齢 別 人 口 統 計 表

35 東与賀小学校

平成28. 6. 末現在 68 ページ

年 齢	男	女	人 口		
72 歳	45	52	97		
73 歳	36	40	76		
74 歳	35	47	82		
75 歳	41	44	85		
76 歳	24	38	62		
77 歳	27	41	68		
78 歳	36	42	78		
79 歳	21	53	74		
80 歳	25	31	56		
81 歳	30	37	67		
82 歳	18	45	63		
83 歳	22	33	55		
84 歳	26	36	62		
85 歳	16	29	45		
86 歳	14	45	59		
87 歳	13	22	35		
88 歳	7	26	33		
89 歳	7	22	29		
90 歳	7	22	29		
91 歳	6	24	30		
92 歳	4	15	19		
93 歳	3	10	13		
94 歳	1	10	11		
95 歳	1	8	9		
96 歳	3	6	9		
97 歳	1	6	7		
98 歳	2	2	4		
99 歳	0	1	1		
100 歳	0	1	1		
101 歳	0	1	1		
102 歳	0	0	0		
103 歳	0	0	0		
104 歳	0	0	0		
105 歳	0	1	1		
**合計**	4,064	4,432	8,496		

# 校 区 別 年 齢 別 人 口 統 計 表

36

思齊小学校

平成28 . 6 . 末現在 69 ページ

年 齢	男	女	人 口	年 齢	男	女	人 口
0 歳	35	29	64	36 歳	44	48	92
1 歳	32	35	67	37 歳	49	53	102
2 歳	40	44	84	38 歳	54	48	102
3 歳	37	30	67	39 歳	43	57	100
4 歳	38	34	72	40 歳	39	51	90
5 歳	46	39	85	41 歳	56	49	105
6 歳	40	41	81	42 歳	45	63	108
7 歳	30	37	67	43 歳	55	51	106
8 歳	46	43	89	44 歳	49	54	103
9 歳	41	41	82	45 歳	51	36	87
10 歳	34	42	76	46 歳	41	53	94
11 歳	33	33	66	47 歳	64	49	113
12 歳	46	41	87	48 歳	50	63	113
13 歳	40	46	86	49 歳	57	56	113
14 歳	41	49	90	50 歳	51	49	100
15 歳	60	39	99	51 歳	50	44	94
16 歳	48	35	83	52 歳	59	66	125
17 歳	48	45	93	53 歳	49	55	104
18 歳	45	39	84	54 歳	44	48	92
19 歳	43	41	84	55 歳	67	49	116
20 歳	31	30	61	56 歳	41	60	101
21 歳	49	41	90	57 歳	59	72	131
22 歳	29	51	80	58 歳	55	46	101
23 歳	42	29	71	59 歳	74	56	130
24 歳	43	49	92	60 歳	50	51	101
25 歳	41	36	77	61 歳	72	62	134
26 歳	38	30	68	62 歳	49	44	93
27 歳	39	49	88	63 歳	70	66	136
28 歳	48	45	93	64 歳	48	63	111
29 歳	42	49	91	65 歳	56	62	118
30 歳	52	49	101	66 歳	57	57	114
31 歳	45	43	88	67 歳	63	64	127
32 歳	41	50	91	68 歳	70	69	139
33 歳	50	47	97	69 歳	49	53	102
34 歳	41	39	80	70 歳	24	37	61
35 歳	40	48	88	71 歳	22	43	65

# 校 区 別 年 齢 別 人 口 統 計 表

36 思齊小学校

平成28. 6. 末現在 70 ページ

年 齢	男	女	人 口	年 齢	男	女	人 口
72 歳	45	48	93	**総計**	110,630	124,232	234,862
73 歳	39	52	91				
74 歳	32	58	90				
75 歳	39	38	77				
76 歳	31	41	72				
77 歳	21	35	56				
78 歳	25	53	78				
79 歳	24	45	69				
80 歳	31	43	74				
81 歳	40	46	86				
82 歳	25	42	67				
83 歳	23	45	68				
84 歳	15	31	46				
85 歳	18	20	38				
86 歳	13	33	46				
87 歳	12	34	46				
88 歳	9	16	25				
89 歳	10	28	38				
90 歳	9	13	22				
91 歳	2	26	28				
92 歳	1	14	15				
93 歳	5	11	16				
94 歳	1	7	8				
95 歳	2	7	9				
96 歳	1	4	5				
97 歳	0	4	4				
98 歳	1	4	5				
99 歳	0	1	1				
100 歳	0	2	2				
101 歳	0	3	3				
102 歳	0	1	1				
103 歳	0	1	1				
104 歳	0	0	0				
105 歳	0	1	1				
**合計**	3,844	4,222	8,066				

# 年 齡 別 人 口 統 計 表

佐賀市

平成28. 6. 末現在 1 ページ

年 齢	男	女	人 口		年 齢	男	女	人 口
0 歳	993	995	1,988		20 歳	1,214	1,168	2,382
1 歳	1,109	1,028	2,137		21 歳	1,209	1,225	2,434
2 歳	1,122	1,011	2,133		22 歳	1,148	1,201	2,349
3 歳	1,098	1,005	2,103		23 歳	1,203	1,158	2,361
4 歳	1,129	1,058	2,187		24 歳	1,188	1,200	2,388
**合計**	5,451	5,097	10,548		**合計**	5,962	5,952	11,914
5 歳	1,162	1,094	2,256		25 歳	1,096	1,127	2,223
6 歳	1,109	1,076	2,185		26 歳	1,109	1,162	2,271
7 歳	1,086	1,071	2,157		27 歳	1,099	1,147	2,246
8 歳	1,096	1,095	2,191		28 歳	1,141	1,204	2,345
9 歳	1,090	1,009	2,099		29 歳	1,257	1,343	2,600
**合計**	5,543	5,345	10,888		**合計**	5,702	5,983	11,685
10 歳	1,082	1,107	2,189		30 歳	1,298	1,337	2,635
11 歳	1,136	1,035	2,171		31 歳	1,295	1,385	2,680
12 歳	1,092	1,096	2,188		32 歳	1,307	1,363	2,670
13 歳	1,144	1,160	2,304		33 歳	1,404	1,434	2,838
14 歳	1,197	1,155	2,352		34 歳	1,382	1,415	2,797
**合計**	5,651	5,553	11,204		**合計**	6,686	6,934	13,620
15 歳	1,263	1,191	2,454		35 歳	1,435	1,370	2,805
16 歳	1,291	1,170	2,461		36 歳	1,454	1,474	2,928
17 歳	1,186	1,168	2,354		37 歳	1,464	1,477	2,941
18 歳	1,200	1,247	2,447		38 歳	1,437	1,511	2,948
19 歳	1,165	1,224	2,389		39 歳	1,493	1,555	3,048
**合計**	6,105	6,000	12,105		**合計**	7,283	7,387	14,670

# 年 齡 別 人 口 統 計 表

佐賀市

平成28. 6. 末現在 2 ページ

年 齢	男	女	人 口		年 齢	男	女	人 口
40 歳	1,508	1,572	3,080		60 歳	1,451	1,603	3,054
41 歳	1,600	1,672	3,272		61 歳	1,591	1,623	3,214
42 歳	1,628	1,702	3,330		62 歳	1,554	1,610	3,164
43 歳	1,557	1,687	3,244		63 歳	1,544	1,743	3,287
44 歳	1,612	1,671	3,283		64 歳	1,620	1,802	3,422
**合計**	7,905	8,304	16,209		**合計**	7,760	8,381	16,141
45 歳	1,535	1,553	3,088		65 歳	1,711	1,900	3,611
46 歳	1,478	1,584	3,062		66 歳	1,772	1,886	3,658
47 歳	1,484	1,609	3,093		67 歳	1,837	1,994	3,831
48 歳	1,489	1,553	3,042		68 歳	1,699	1,886	3,585
49 歳	1,390	1,528	2,918		69 歳	1,457	1,706	3,163
**合計**	7,376	7,827	15,203		**合計**	8,476	9,372	17,848
50 歳	1,321	1,459	2,780		70 歳	854	1,034	1,888
51 歳	1,430	1,549	2,979		71 歳	1,057	1,339	2,396
52 歳	1,418	1,571	2,989		72 歳	1,167	1,464	2,631
53 歳	1,412	1,477	2,889		73 歳	1,069	1,467	2,536
54 歳	1,379	1,499	2,878		74 歳	1,164	1,555	2,719
**合計**	6,960	7,555	14,515		**合計**	5,311	6,859	12,170
55 歳	1,364	1,504	2,868		75 歳	1,108	1,435	2,543
56 歳	1,374	1,532	2,906		76 歳	1,006	1,364	2,370
57 歳	1,424	1,593	3,017		77 歳	875	1,159	2,034
58 歳	1,425	1,491	2,916		78 歳	909	1,303	2,212
59 歳	1,371	1,554	2,925		79 歳	906	1,266	2,172
**合計**	6,958	7,674	14,632		**合計**	4,804	6,527	11,331

# 年 齡 別 人 口 統 計 表

佐賀市

平成28. 6. 末現在 3 ページ

年 齢	男	女	人 口	年 齢	男	女	人 口
80 歳	812	1,202	2,014	100 歳	8	59	67
81 歳	814	1,242	2,056	101 歳	2	35	37
82 歳	720	1,212	1,932	102 歳	2	25	27
83 歳	706	1,235	1,941	103 歳	0	13	13
84 歳	634	1,180	1,814	104 歳	1	11	12
**合計**	3,686	6,071	9,757	**合計**	13	143	156
85 歳	567	1,010	1,577	105 歳	0	8	8
86 歳	476	942	1,418	106 歳	0	2	2
87 歳	416	936	1,352	107 歳	0	1	1
88 歳	347	747	1,094	108 歳	0	0	0
89 歳	290	683	973	109 歳	0	1	1
**合計**	2,096	4,318	6,414	**合計**	0	12	12
90 歳	274	673	947	110 歳	0	0	0
91 歳	177	534	711	111 歳	0	1	1
92 歳	145	445	590	**合計**	0	1	1
93 歳	110	351	461	**総計**	110,630	124,232	234,862
94 歳	64	262	326				
**合計**	770	2,265	3,035				
95 歳	42	228	270				
96 歳	37	183	220				
97 歳	27	104	131				
98 歳	15	97	112				
99 歳	11	60	71				
**合計**	132	672	804				

## 町・丁目・大字別人口統計表

平成28. 6. 末現在 1. ページ

町・丁目・大字名	世帯数	人口	男	女	町・丁目・大字名	世帯数	人口	男	女
駅前中央一丁目	244	487	239	248	多布施二丁目	382	780	342	438
駅前中央二丁目	483	939	435	504	多布施三丁目	493	1,115	534	581
駅前中央三丁目	374	756	361	395	多布施四丁目	760	1,588	706	882
大財一丁目	163	303	139	164	天神一丁目	213	443	209	234
大財二丁目	400	777	347	430	天神二丁目	334	660	292	368
大財三丁目	252	542	247	295	天神三丁目	0	0	0	0
大財四丁目	294	542	247	295	天祐一丁目	408	875	403	472
大財五丁目	247	542	254	288	天祐二丁目	300	653	311	342
大財六丁目	520	1,179	537	642	唐人一丁目	277	559	249	310
神園一丁目	60	155	76	79	唐人二丁目	106	179	83	96
神園二丁目	266	580	283	297	西田代一丁目	189	342	157	185
神園三丁目	379	807	378	429	西田代二丁目	156	263	132	131
神園四丁目	199	389	176	213	日の出一丁目	707	1,390	697	693
神園五丁目	278	596	271	325	日の出二丁目	0	0	0	0
神園六丁目	204	396	178	218	松原一丁目	160	308	151	157
神野西一丁目	179	436	191	245	松原二丁目	186	402	169	233
神野西二丁目	286	598	295	303	松原三丁目	53	95	54	41
神野西三丁目	405	963	450	513	松原四丁目	290	526	221	305
神野西四丁目	447	1,085	531	554	水ヶ江一丁目	351	726	343	383
神野東一丁目	281	607	277	330	水ヶ江二丁目	431	932	408	524
神野東二丁目	184	322	161	161	水ヶ江三丁目	192	429	210	219
神野東三丁目	263	496	235	261	水ヶ江四丁目	274	682	320	362
神野東四丁目	289	631	304	327	水ヶ江五丁目	272	600	271	329
材木一丁目	87	166	68	98	水ヶ江六丁目	312	678	303	375
材木二丁目	168	352	161	191	八戸一丁目	170	387	182	205
城内一丁目	161	356	166	190	八戸二丁目	265	570	268	302
城内二丁目	207	395	190	205	八戸溝一丁目	252	616	295	321
白山一丁目	228	530	243	287	八戸溝二丁目	234	520	238	282
白山二丁目	154	282	125	157	八戸溝三丁目	221	497	238	259
末広一丁目	442	1,128	527	601	若宮一丁目	820	1,869	870	999
末広二丁目	407	788	385	403	若宮二丁目	397	849	388	461
田代一丁目	352	657	295	362	若宮三丁目	642	1,363	587	776
田代二丁目	386	776	340	436	若楠一丁目	176	456	210	246
多布施一丁目	380	720	355	365	若楠二丁目	334	767	367	400

## 町・丁目・大字別人口統計表

平成28. 6. 末現在 2 ページ

町・丁目・大字名	世帯数	人口	男	女	町・丁目・大字名	世帯数	人口	男	女
若楠三丁目	426	1,062	501	561	兵庫南四丁目	287	725	321	404
高木瀬東一丁目	389	884	401	483	南佐賀一丁目	340	720	351	369
高木瀬東二丁目	359	888	409	479	南佐賀二丁目	306	739	348	391
高木瀬東三丁目	405	1,000	449	551	南佐賀三丁目	331	740	359	381
高木瀬東四丁目	433	1,006	469	537	新栄東一丁目	85	212	90	122
高木瀬東五丁目	454	1,048	480	568	新栄東二丁目	164	448	218	230
高木瀬東六丁目	558	1,071	443	628	新栄東三丁目	194	458	214	244
高木瀬西一丁目	116	245	108	137	新栄東四丁目	299	732	321	411
高木瀬西二丁目	396	953	479	474	新栄西一丁目	222	530	242	288
高木瀬西三丁目	275	654	300	354	新栄西二丁目	159	448	223	225
高木瀬西四丁目	469	1,114	549	565	兵庫北一丁目	580	1,552	750	802
高木瀬西五丁目	433	1,043	497	546	兵庫北二丁目	670	1,384	651	733
高木瀬西六丁目	20	36	17	19	兵庫北三丁目	219	517	225	292
鍋島一丁目	701	1,762	849	913	兵庫北四丁目	79	218	106	112
鍋島二丁目	623	1,541	694	847	兵庫北五丁目	268	731	348	383
鍋島三丁目	576	1,254	601	653	兵庫北六丁目	245	477	227	250
鍋島四丁目	357	703	331	372	兵庫北七丁目	299	733	353	380
鍋島五丁目	442	922	390	532	愛敬町	208	334	175	159
鍋島六丁目	489	1,123	564	559	赤松町	328	593	270	323
開成一丁目	533	1,209	486	723	朝日町	328	789	366	423
開成二丁目	363	931	443	488	伊勢町	406	829	379	450
開成三丁目	211	547	266	281	今宿町	240	517	231	286
開成四丁目	141	339	154	185	駅南本町	299	607	269	338
開成五丁目	331	844	410	434	大財北町	161	343	175	168
開成六丁目	389	1,005	489	516	鬼丸町	654	1,532	702	830
光一丁目	345	724	345	379	卸本町	211	583	271	312
光二丁目	481	1,086	473	613	川原町	76	175	79	96
光三丁目	306	921	400	521	呉服元町	176	336	162	174
木原一丁目	544	1,301	618	683	紺屋町	155	309	154	155
木原二丁目	572	1,289	589	700	栄町	56	86	35	51
木原三丁目	341	859	393	466	道祖元町	130	237	126	111
兵庫南一丁目	619	1,589	739	850	下田町	192	449	213	236
兵庫南二丁目	557	1,315	625	690	昭栄町	293	711	322	389
兵庫南三丁目	462	1,163	516	647	新生町	309	800	403	397

## 町・丁目・大字別人口統計表

平成28. 6. 末現在 3 ページ

町・丁目・大字名	世帯数	人口	男	女	町・丁目・大字名	世帯数	人口	男	女
新中町	174	415	189	226	北川副町大字江上	316	988	478	510
成章町	98	186	78	108	北川副町大字木原	0	0	0	0
高木町	281	565	256	309	北川副町大字光法	891	2,125	966	1,159
高木瀬団地	227	295	125	170	北川副町大字新郷	220	575	281	294
中央本町	91	189	92	97	巨勢町大字高尾	397	981	467	514
天祐団地	274	397	152	245	巨勢町大字修理田	439	1,140	545	595
中折町	306	710	327	383	巨勢町大字東西	83	218	97	121
長瀬町	374	810	360	450	巨勢町大字牛島	1,364	3,177	1,518	1,659
中の小路	159	313	141	172	兵庫町大字瀨	428	1,152	559	593
中の館町	260	650	303	347	兵庫町大字西瀨	66	192	88	104
西魚町	77	155	77	78	兵庫町大字藤木	346	988	485	503
八幡小路	140	307	131	176	兵庫町大字瓦町	303	775	348	427
八丁畷町	188	336	172	164	兵庫町大字若宮	391	1,049	495	554
東佐賀町	490	1,046	458	588	高木瀬町大字東高木	349	844	375	469
堀川町	292	643	305	338	高木瀬町大字長瀬	887	2,179	1,054	1,125
緑小路	93	159	82	77	鍋島町大字八戸溝	1,382	3,557	1,712	1,845
柳町	89	174	81	93	鍋島町大字森田	872	2,440	1,188	1,252
与賀町	339	639	303	336	鍋島町大字鍋島	233	549	263	286
六座町	290	639	295	344	鍋島町大字蛸久	746	1,838	867	971
西田代町	3	4	1	3	鍋島町大字八戸	728	1,840	893	947
新郷本町	603	1,450	658	792	金立町大字金立	1,167	2,469	1,184	1,285
嘉瀬町大字荻野	389	1,053	493	560	金立町大字薬師丸	148	412	189	223
嘉瀬町大字中原	850	1,920	884	1,036	金立町大字千布	713	1,803	860	943
嘉瀬町大字扇町	401	950	423	527	久保泉町大字上和泉	288	805	385	420
嘉瀬町大字十五	388	1,103	510	593	久保泉町大字下和泉	444	1,051	514	537
西与賀町大字高太郎	304	860	415	445	久保泉町大字川久保	845	1,897	886	1,011
西与賀町大字厘外	607	1,327	649	678	蓮池町大字蓮池	261	664	299	365
西与賀町大字相応津	107	311	148	163	蓮池町大字見島	143	379	185	194
西与賀町字今津	117	255	108	147	蓮池町大字小松	213	520	247	273
本庄町大字本庄	3,173	6,020	3,010	3,010	蓮池町大字古賀	56	162	75	87
本庄町大字鹿子	398	1,003	488	515	諸富町大字大堂	454	1,183	572	611
本庄町大字正里	70	180	88	92	諸富町大字徳富	1,343	3,564	1,695	1,869
本庄町大字袋	1,104	2,640	1,264	1,376	諸富町大字諸富津	503	1,073	481	592
本庄町大字末次	883	2,098	998	1,100	諸富町大字寺井津	334	859	427	432

## 町・丁目・大字別人口統計表

平成28. 6. 末現在 4 ページ

町・丁目・大字名	世帯数	人口	男	女	町・丁目・大字名	世帯数	人口	男	女
諸富町大字為重	866	2,526	1,191	1,335	富士町大字松瀬	38	101	46	55
諸富町大字山領	612	1,610	785	825	富士町大字梅野	0	0	0	0
大和町大字尼寺	2,843	7,030	3,335	3,695	三瀬村三瀬	260	638	305	333
大和町大字久池井	3,394	8,575	4,025	4,550	三瀬村藤原	141	420	209	211
大和町大字八反原	29	76	31	45	三瀬村杠	85	260	128	132
大和町大字川上	576	1,714	818	896	川副町大字犬井道	1,164	3,444	1,626	1,818
大和町大字東山田	611	1,816	848	968	川副町大字鹿江	977	2,571	1,211	1,360
大和町大字池上	294	897	414	483	川副町大字南里	742	1,915	932	983
大和町大字久留間	516	1,330	627	703	川副町大字西古賀	643	1,859	874	985
大和町大字梅野	246	652	314	338	川副町大字小々森	654	1,983	967	1,016
大和町大字名尾	34	88	48	40	川副町大字福富	564	1,345	661	684
大和町大字松瀬	165	449	222	227	川副町大字早津江津	215	560	260	300
富士町大字市川	72	232	112	120	川副町大字早津江	488	1,338	652	686
富士町大字内野	146	268	144	124	川副町大字大詫間	521	1,628	804	824
富士町大字大串	53	183	91	92	東与賀町大字下古賀	1,239	3,694	1,773	1,921
富士町大字大野	6	17	10	7	東与賀町大字田中	955	2,907	1,391	1,516
富士町大字小副川	245	616	279	337	東与賀町大字飯盛	676	1,895	900	995
富士町大字鎌原	11	31	16	15	久保田町大字徳万	1,003	2,650	1,247	1,403
富士町大字上合瀬	28	90	44	46	久保田町大字新田	677	2,009	978	1,031
富士町大字上熊川	119	272	123	149	久保田町大字久富	671	1,899	885	1,014
富士町大字上無津呂	76	197	104	93	久保田町大字久保田	432	1,300	639	661
富士町大字栗並	44	143	74	69	久保田町大字江戸	82	208	95	113
富士町大字古場	55	121	59	62					
富士町大字下合瀬	28	90	46	44	**総計**	97,983	234,862	110,630	124,232
富士町大字下熊川	57	154	71	83					
富士町大字下無津呂	74	161	69	92					
富士町大字杉山	39	113	50	63					
富士町大字関屋	68	230	112	118					
富士町大字菖木	18	38	17	21					
富士町大字中原	43	114	52	62					
富士町大字畑瀬	5	15	6	9					
富士町大字藤瀬	25	58	26	32					
富士町大字古湯	200	508	236	272					
富士町大字麻那古	55	152	75	77					