

住民基本台帳月報

(第1表) 人口, 世帯数

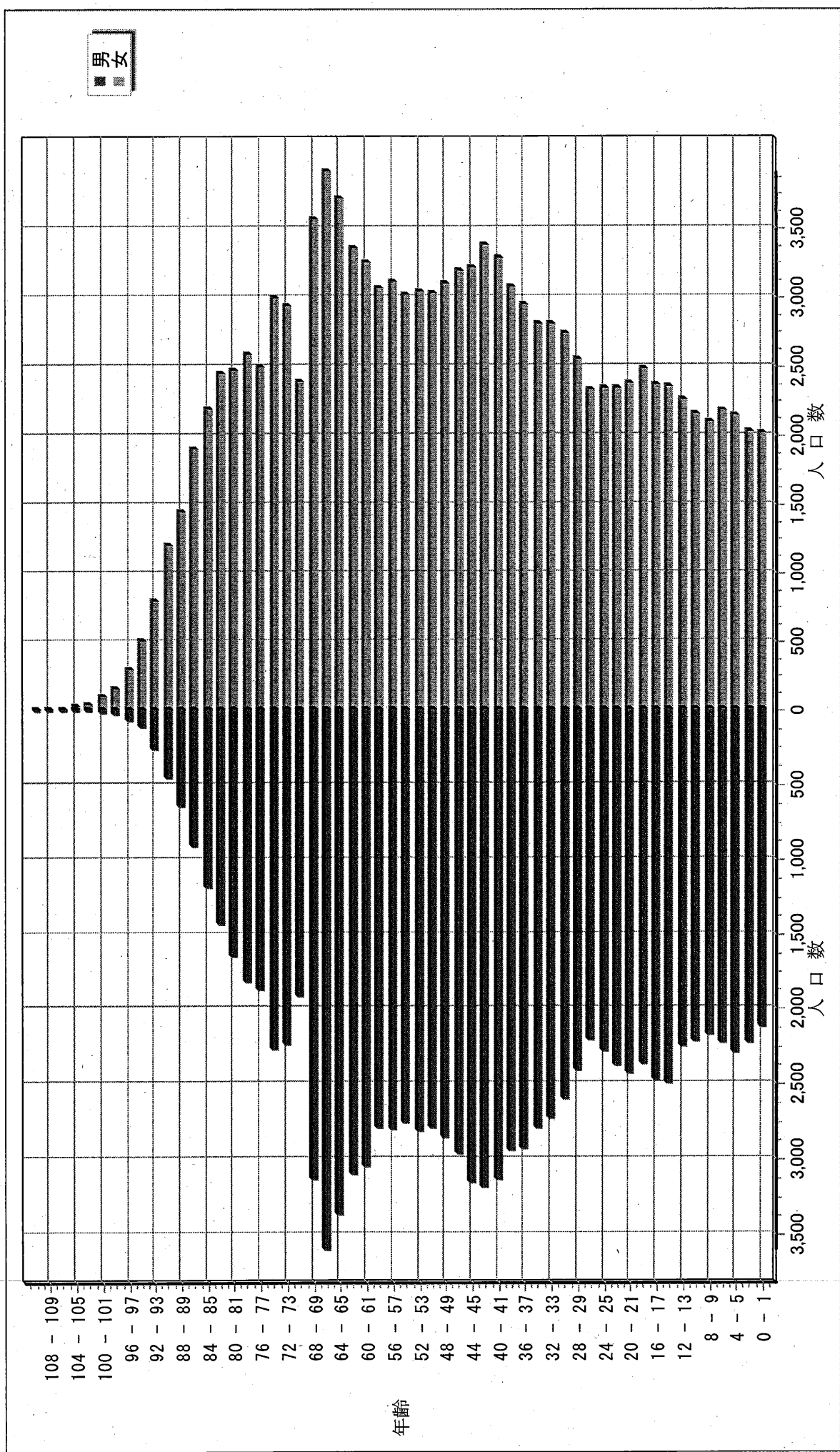
平成28年 5月分

人 口			
区分	男	女	計
日本人	109,994	123,425	233,419
外国人	620	786	1,406
計	110,614	124,211	234,825

世 帯 数			
日本人のみ	外国人のみ	混合	計
96,788	826	299	97,913

人口ピラミッド

平成28. 5. 未現在



校 区 別 男 女 統 計 表

平成28 . 5 . 末現在 1 ページ

校区(小学校)名	校区コード	世帯数	人口	男	女
勸興小学校	01	3,334	6,625	3,045	3,580
循誘小学校	02	4,339	8,807	3,978	4,829
日新小学校	03	4,309	9,394	4,429	4,965
赤松小学校	04	3,687	8,033	3,712	4,321
神野小学校	05	5,390	11,438	5,330	6,108
西与賀小学校	06	2,545	6,048	2,812	3,236
嘉瀬小学校	07	2,017	4,991	2,296	2,695
巨勢小学校	08	2,193	5,319	2,545	2,774
兵庫小学校	09	6,121	15,218	7,159	8,059
高木瀬小学校	10	6,013	13,953	6,535	7,418
北川副小学校	11	5,171	12,415	5,778	6,637
本庄小学校	12	5,652	11,977	5,858	6,119
鍋島小学校	13	5,544	13,341	6,341	7,000
金立小学校	14	2,025	4,685	2,230	2,455
久保泉小学校	15	1,581	3,772	1,795	1,977
芙蓉小学校	16	669	1,717	800	917
新栄小学校	17	3,154	7,332	3,433	3,899
若楠小学校	18	3,753	8,071	3,738	4,333
開成小学校	19	3,944	9,832	4,577	5,255
諸富北小学校	20	2,296	5,814	2,742	3,072
諸富南小学校	21	1,808	4,994	2,395	2,599
春日小学校	22	3,303	8,231	3,888	4,343
川上小学校	23	1,989	5,760	2,714	3,046
松梅小学校	24	370	1,018	501	517
春日北小学校	25	3,022	7,607	3,581	4,026
富士南小学校	26	0	0	0	0
富士小学校	27	1,017	2,569	1,208	1,361
北山小学校	28	352	975	478	497
北山東部小学校	29	139	374	181	193
三瀬小学校	30	489	1,323	643	680
中川副小学校	31	1,266	3,238	1,569	1,669
大詫間小学校	32	520	1,632	807	825
南川副小学校	33	2,144	6,026	2,839	3,187
西川副小学校	34	2,034	5,759	2,780	2,979

校 区 別 ・ 町 ・ 丁 目 ・ 大 字 別 人 口 統 計 表

01

勸興小学校

平成28 . 5 . 末現在 1 ページ

町・丁目・大字名	世帯数	人口	男	女
駅前中央一丁目	21	30	18	12
大財一丁目	74	141	68	73
大財三丁目	65	163	84	79
白山一丁目	228	530	243	287
白山二丁目	152	281	123	158
多布施一丁目	379	718	353	365
多布施二丁目	386	789	346	443
天神一丁目	215	447	209	238
天神二丁目	29	59	27	32
唐人一丁目	279	559	250	309
唐人二丁目	109	183	85	98
松原一丁目	159	307	151	156
松原二丁目	185	400	167	233
愛敬町	204	330	173	157
駅南本町	299	606	268	338
呉服元町	64	88	40	48
成章町	98	186	78	108
中央本町	92	190	92	98
中の小路	157	311	141	170
八幡小路	139	307	129	178
** 小計 **	3,334	6,625	3,045	3,580

校 区 別 ・ 町 ・ 丁 目 ・ 大 字 別 人 口 統 計 表

02 循誘小学校		平成28. 5. 末現在 2 ページ		
町・丁目・大字名	世帯数	人口	男	女
駅前中央三丁目	28	46	23	23
大財一丁目	90	163	72	91
大財二丁目	399	772	344	428
大財三丁目	187	378	162	216
大財四丁目	292	538	243	295
大財五丁目	248	544	256	288
大財六丁目	517	1,173	534	639
材木一丁目	87	165	67	98
材木二丁目	167	351	160	191
田代一丁目	355	667	299	368
田代二丁目	398	790	348	442
松原三丁目	50	88	52	36
松原四丁目	188	366	151	215
愛敬町	5	5	3	2
朝日町	41	81	40	41
今宿町	51	103	48	55
大財北町	16	24	12	12
呉服元町	116	253	124	129
紺屋町	155	308	154	154
高木町	281	566	255	311
東佐賀町	494	1,055	462	593
柳町	89	174	81	93
巨勢町大字牛島	85	197	88	109
** 小計 **	4,339	8,807	3,978	4,829

校 区 別 ・ 町 ・ 丁 目 ・ 大 字 別 人 口 統 計 表

03 日新小学校

平成28. 5. 末現在 3 ページ

町・丁目・大字名	世帯数	人口	男	女
末広一丁目	443	1,128	529	599
末広二丁目	133	250	124	126
多布施三丁目	492	1,115	535	580
西田代一丁目	192	345	159	186
西田代二丁目	154	260	129	131
八戸一丁目	170	388	183	205
八戸二丁目	265	574	271	303
伊勢町	408	831	382	449
川原町	70	163	74	89
道祖元町	131	238	126	112
下田町	193	448	213	235
昭栄町	295	714	324	390
新生町	100	247	134	113
中折町	290	672	312	360
長瀬町	375	810	360	450
西魚町	78	156	77	79
与賀町	226	410	200	210
六座町	291	641	296	345
西田代町	3	4	1	3
** 小計 **	4,309	9,394	4,429	4,965

校 区 別 ・ 町 ・ 丁 目 ・ 大 字 別 人 口 統 計 表

04 赤松小学校

平成28 . 5 . 末現在 4 ページ

町・丁目・大字名	世帯数	人口	男	女
城内一丁目	163	357	167	190
城内二丁目	207	395	190	205
松原三丁目	3	8	3	5
松原四丁目	101	159	69	90
水ヶ江一丁目	345	712	334	378
水ヶ江二丁目	427	925	407	518
水ヶ江三丁目	194	433	213	220
水ヶ江四丁目	272	677	317	360
水ヶ江五丁目	190	440	203	237
水ヶ江六丁目	55	111	45	66
赤松町	327	594	271	323
朝日町	73	139	67	72
今宿町	9	24	12	12
鬼丸町	653	1,533	701	832
川原町	5	10	4	6
中の館町	258	643	299	344
堀川町	290	642	307	335
与賀町	115	231	103	128
** 小計 **	3,687	8,033	3,712	4,321

校 区 別 ・ 町 ・ 丁 目 ・ 大 字 別 人 口 統 計 表

05 神野小学校

平成28. 5. 末現在 5 ページ

町・丁目・大字名	世帯数	人口	男	女
駅前中央一丁目	227	463	224	239
駅前中央二丁目	481	938	435	503
駅前中央三丁目	193	387	188	199
神園一丁目	60	155	76	79
神園二丁目	267	583	284	299
神園三丁目	271	624	282	342
神園四丁目	198	390	175	215
神園五丁目	221	471	217	254
神園六丁目	60	108	49	59
神野西一丁目	180	436	192	244
神野西二丁目	287	601	296	305
神野西三丁目	403	961	450	511
神野西四丁目	448	1,085	534	551
神野東一丁目	281	612	276	336
神野東二丁目	187	325	161	164
神野東三丁目	222	411	197	214
神野東四丁目	252	543	258	285
多布施四丁目	761	1,588	707	881
天神二丁目	303	600	263	337
栄町	53	81	33	48
新中町	35	76	33	43
** 小計 **	5,390	11,438	5,330	6,108

校 区 別 ・ 町 ・ 丁 目 ・ 大 字 別 人 口 統 計 表

06 西与賀小学校

平成28. 5. 末現在 6 ページ

町・丁目・大字名	世帯数	人口	男	女
末広二丁目	274	538	263	275
光一丁目	347	727	347	380
光二丁目	477	1,077	467	610
光三丁目	308	925	403	522
嘉瀬町大字十五	10	35	15	20
西与賀町大字高太郎	305	862	416	446
西与賀町大字厘外	600	1,320	647	673
西与賀町大字相応津	107	310	147	163
西与賀町字今津	117	254	107	147
** 小計 **	2,545	6,048	2,812	3,236

校 区 別 ・ 町 ・ 丁 目 ・ 大 字 別 人 口 統 計 表

07 嘉瀬小学校

平成28.5. 未現在 7 ページ

町・丁目・大字名	世帯数	人口	男	女
嘉瀬町大字荻野	389	1,054	494	560
嘉瀬町大字中原	849	1,924	886	1,038
嘉瀬町大字扇町	400	948	424	524
嘉瀬町大字十五	379	1,065	492	573
** 小計 **	2,017	4,991	2,296	2,695

校 区 別 ・ 町 ・ 丁 目 ・ 大 字 別 人 口 統 計 表

08 巨勢小学校		平成28. 5. 末現在 8 ページ		
町・丁目・大字名	世帯数	人口	男	女
巨勢町大字高尾	398	985	469	516
巨勢町大字修理田	435	1,140	544	596
巨勢町大字東西	83	219	99	120
巨勢町大字牛島	1,277	2,975	1,433	1,542
** 小計 **	2,193	5,319	2,545	2,774

校 区 別 ・ 町 ・ 丁 目 ・ 大 字 別 人 口 統 計 表

09 兵庫小学校

平成28. 5. 末現在 9 ページ

町・丁目・大字名	世帯数	人口	男	女
駅前中央三丁目	151	322	150	172
兵庫南一丁目	622	1,606	743	863
兵庫南二丁目	557	1,312	624	688
兵庫南三丁目	467	1,178	525	653
兵庫南四丁目	289	726	321	405
兵庫北一丁目	582	1,553	751	802
兵庫北二丁目	674	1,395	659	736
兵庫北三丁目	219	516	224	292
兵庫北四丁目	78	214	104	110
兵庫北五丁目	270	732	350	382
兵庫北六丁目	245	476	229	247
兵庫北七丁目	298	732	352	380
大財北町	141	314	160	154
兵庫町大字湊	430	1,155	559	596
兵庫町大字西湊	61	177	79	98
兵庫町大字藤木	345	989	486	503
兵庫町大字瓦町	302	773	348	425
兵庫町大字若宮	390	1,048	495	553
** 小計 **	6,121	15,218	7,159	8,059

校 区 別 ・ 町 ・ 丁 目 ・ 大 字 別 人 口 統 計 表

10 高木瀬小学校

平成28 . 5 . 末現在 10 ページ

町・丁目・大字名	世帯数	人口	男	女
日の出一丁目	485	1,022	517	505
高木瀬東一丁目	391	894	407	487
高木瀬東二丁目	362	891	410	481
高木瀬東三丁目	402	998	450	548
高木瀬東四丁目	470	1,046	471	575
高木瀬東五丁目	455	1,050	481	569
高木瀬東六丁目	561	1,076	447	629
高木瀬西一丁目	114	241	105	136
高木瀬西二丁目	393	952	482	470
高木瀬西三丁目	270	645	295	350
高木瀬西四丁目	462	1,093	539	554
高木瀬西五丁目	436	1,046	498	548
高木瀬西六丁目	20	36	17	19
高木瀬町大字東高木	309	803	371	432
高木瀬町大字長瀬	883	2,160	1,045	1,115
** 小計 **	6,013	13,953	6,535	7,418

校 区 別 ・ 町 ・ 丁 目 ・ 大 字 別 人 口 統 計 表

11 北川副小学校

平成28. 5. 未現在 11 ページ

町・丁目・大字名	世帯数	人口	男	女
水ヶ江五丁目	71	139	60	79
水ヶ江六丁目	258	568	258	310
木原一丁目	538	1,282	608	674
木原二丁目	565	1,288	594	694
木原三丁目	340	860	394	466
南佐賀一丁目	341	722	351	371
南佐賀二丁目	304	733	345	388
南佐賀三丁目	332	746	362	384
朝日町	212	563	257	306
今宿町	182	391	172	219
新郷本町	601	1,446	655	791
北川副町大字江上	316	978	478	500
北川副町大字光法	893	2,122	962	1,160
北川副町大字新郷	218	577	282	295
** 小計 **	5,171	12,415	5,778	6,637

校 区 別 ・ 町 ・ 丁 目 ・ 大 字 別 人 口 統 計 表

12 本庄小学校

平成28 . 5 . 末現在 12 ページ

町・丁目・大字名	世帯数	人口	男	女
水ヶ江五丁目	12	22	8	14
本庄町大字本庄	3,183	6,052	3,024	3,028
本庄町大字鹿子	399	1,004	488	516
本庄町大字正里	70	180	88	92
本庄町大字袋	1,100	2,622	1,254	1,368
本庄町大字末次	888	2,097	996	1,101
** 小計 **	5,652	11,977	5,858	6,119

校区別・町・丁目・大字別人口統計表

13

鍋島小学校

平成28. 5. 未現在 13 ページ

町・丁目・大字名	世帯数	人口	男	女
鍋島一丁目	699	1,756	847	909
鍋島二丁目	623	1,541	692	849
鍋島三丁目	573	1,250	598	652
鍋島四丁目	356	700	329	371
鍋島五丁目	443	921	387	534
鍋島六丁目	488	1,117	559	558
卸本町	211	585	271	314
鍋島町大字八戸溝	548	1,265	636	629
鍋島町大字森田	626	1,822	894	928
鍋島町大字鍋島	234	553	265	288
鍋島町大字蛸久	743	1,831	863	968
** 小計 **	5,544	13,341	6,341	7,000

校 区 別 ・ 町 ・ 丁 目 ・ 大 字 別 人 口 統 計 表

14 金立小学校

平成28.5. 未現在 14 ページ

町・丁目・大字名	世帯数	人口	男	女
金立町大字金立	1,166	2,468	1,180	1,288
金立町大字薬師丸	147	409	187	222
金立町大字千布	712	1,808	863	945
*** 小計 ***	2,025	4,685	2,230	2,455

校 区 別 ・ 町 ・ 丁 目 ・ 大 字 別 人 口 統 計 表

15 久保泉小学校

平成28. 5. 末現在 15 ページ

町・丁目・大字名	世帯数	人口	男	女
金立町大字金立	2	7	5	2
久保泉町大字上和泉	290	807	385	422
久保泉町大字下和泉	443	1,052	516	536
久保泉町大字川久保	846	1,906	889	1,017
*** 小計 ***	1,581	3,772	1,795	1,977

校 区 別 ・ 町 ・ 丁 目 ・ 大 字 別 人 口 統 計 表

16

芙蓉小学校

平成28. 5. 末現在 16 ページ

町・丁目・大字名	世帯数	人口	男	女
蓮池町大字蓮池	259	662	298	364
蓮池町大字見島	143	376	183	193
蓮池町大字小松	211	515	244	271
蓮池町大字古賀	56	164	75	89
*** 小計 ***	669	1,717	800	917

校 区 別 ・ 町 ・ 丁 目 ・ 大 字 別 人 口 統 計 表

17 新栄小学校

平成28. 5. 末現在 17 ページ

町・丁目・大字名	世帯数	人口	男	女
天祐一丁目	410	878	406	472
天祐二丁目	299	652	311	341
新栄東一丁目	85	212	90	122
新栄東二丁目	164	448	218	230
新栄東三丁目	193	451	210	241
新栄東四丁目	298	730	321	409
新栄西一丁目	221	531	243	288
新栄西二丁目	161	450	225	225
新生町	212	552	268	284
天祐団地	275	399	153	246
中折町	17	40	17	23
緑小路	93	159	82	77
鍋島町大字八戸	726	1,830	889	941
** 小計 **	3,154	7,332	3,433	3,899

校 区 別 ・ 町 ・ 丁 目 ・ 大 字 別 人 口 統 計 表

18

若楠小学校

平成28. 5. 末現在 18 ページ

町・丁目・大字名	世帯数	人口	男	女
神園三丁目	110	182	93	89
神野東三丁目	43	89	38	51
神野東四丁目	37	90	48	42
日の出一丁目	215	357	176	181
若宮一丁目	819	1,872	869	1,003
若宮二丁目	394	844	387	457
若宮三丁目	642	1,367	588	779
若楠一丁目	175	453	209	244
若楠二丁目	333	769	369	400
若楠三丁目	426	1,062	500	562
高木瀬西三丁目	6	13	7	6
新中町	141	343	159	184
高木瀬団地	227	296	126	170
八丁畷町	185	334	169	165
** 小計 **	3,753	8,071	3,738	4,333

校 区 別 ・ 町 ・ 丁 目 ・ 大 字 別 人 口 統 計 表

19 開成小学校

平成28. 5. 末現在 19 ページ

町・丁目・大字名	世帯数	人口	男	女
神園五丁目	57	122	54	68
神園六丁目	143	287	128	159
八戸溝一丁目	249	606	290	316
八戸溝二丁目	231	522	239	283
八戸溝三丁目	220	494	238	256
開成一丁目	537	1,227	496	731
開成二丁目	363	929	442	487
開成三丁目	209	548	269	279
開成四丁目	141	340	154	186
開成五丁目	330	845	411	434
開成六丁目	384	996	483	513
鍋島町大字八戸溝	836	2,301	1,077	1,224
鍋島町大字森田	244	615	296	319
** 小計 **	3,944	9,832	4,577	5,255

校 区 別 ・ 町 ・ 丁 目 ・ 大 字 別 人 口 統 計 表

20 諸富北小学校

平成28. 5. 末現在 20 ページ

町・丁目・大字名	世帯数	人口	男	女
諸富町大字大堂	454	1,189	575	614
諸富町大字徳富	1,339	3,551	1,689	1,862
諸富町大字諸富津	503	1,074	478	596
*** 小計 ***	2,296	5,814	2,742	3,072

校 区 別 ・ 町 ・ 丁 目 ・ 大 字 別 人 口 統 計 表

21 諸富南小学校

平成28 . 5 . 末現在 21 ページ

町・丁目・大字名	世帯数	人口	男	女
諸富町大字寺井津	336	862	427	435
諸富町大字為重	863	2,530	1,188	1,342
諸富町大字山領	609	1,602	780	822
*** 小計 ***	1,808	4,994	2,395	2,599

校 区 別 ・ 町 ・ 丁 目 ・ 大 字 別 人 口 統 計 表

22 春日小学校

平成28 . 5 . 末現在 22 ページ

町・丁目・大字名	世帯数	人口	男	女
大和町大字尼寺	2,832	7,029	3,337	3,692
大和町大字久池井	443	1,130	521	609
大和町大字八反原	28	72	30	42
*** 小計 ***	3,303	8,231	3,888	4,343

校 区 別 ・ 町 ・ 丁 目 ・ 大 字 別 人 口 統 計 表

23 川上小学校

平成28. 5. 末現在 23 ページ

町・丁目・大字名	世帯数	人口	男	女
大和町大字川上	572	1,718	823	895
大和町大字東山田	608	1,819	851	968
大和町大字池上	292	892	411	481
大和町大字久留間	517	1,331	629	702
** 小計 **	1,989	5,760	2,714	3,046

校 区 別 ・ 町 ・ 丁 目 ・ 大 字 別 人 口 統 計 表

24 松梅小学校

平成28 . 5 . 未現在 24 ページ

町・丁目・大字名	世帯数	人口	男	女
大和町大字梅野	171	479	229	250
大和町大字名尾	34	88	48	40
大和町大字松瀬	165	451	224	227
*** 小計 ***	370	1,018	501	517

校 区 別 ・ 町 ・ 丁 目 ・ 大 字 別 人 口 統 計 表

25 春日北小学校

平成28. 5. 末現在 25 ページ

町・丁目・大字名	世帯数	人口	男	女
大和町大字久池井	2,946	7,433	3,495	3,938
大和町大字梅野	76	174	86	88
*** 小計 ***	3,022	7,607	3,581	4,026

校 区 別 ・ 町 ・ 丁 目 ・ 大 字 別 人 口 統 計 表

27 富士小学校

平成28. 5. 末現在 26 ページ

町・丁目・大字名	世帯数	人口	男	女
富士町大字市川	72	232	112	120
富士町大字内野	146	268	143	125
富士町大字小副川	246	617	280	337
富士町大字鎌原	11	31	16	15
富士町大字上熊川	120	270	121	149
富士町大字下熊川	58	157	72	85
富士町大字杉山	39	114	51	63
富士町大字関屋	64	217	107	110
富士町大字菖木	18	38	17	21
富士町大字畑瀬	5	15	6	9
富士町大字古湯	200	509	237	272
富士町大字松瀬	38	101	46	55
*** 小計 ***	1,017	2,569	1,208	1,361

校 区 別 ・ 町 ・ 丁 目 ・ 大 字 別 人 口 統 計 表

28 | 北山小学校

平成28. 5. 末現在 27 ページ

町・丁目・大字名	世帯数	人口	男	女
富士町大字大串	55	192	96	96
富士町大字大野	6	17	10	7
富士町大字上無津呂	76	197	103	94
富士町大字栗並	44	143	74	69
富士町大字下無津呂	74	162	69	93
富士町大字中原	42	113	51	62
富士町大字麻那古	55	151	75	76
*** 小計 ***	352	975	478	497

校 区 別 ・ 町 ・ 丁 目 ・ 大 字 別 人 口 統 計 表

29 北山東部小学校

平成28. 5. 末現在 28 ページ

町・丁目・大字名	世帯数	人口	男	女
富士町大字上合瀬	28	91	45	46
富士町大字古場	54	121	59	62
富士町大字下合瀬	28	90	46	44
富士町大字関屋	4	14	5	9
富士町大字藤瀬	25	58	26	32
*** 小計 ***	139	374	181	193

校区別 ・ 町 ・ 丁目 ・ 大字別人口統計表

30 三瀬小学校

平成28 . 5 . 末現在 29 ページ

町・丁目・大字名	世帯数	人口	男	女
三瀬村三瀬	262	638	305	333
三瀬村藤原	141	423	210	213
三瀬村杠	86	262	128	134
*** 小計 ***	489	1,323	643	680

校 区 別 ・ 町 ・ 丁 目 ・ 大 字 別 人 口 統 計 表

31 中川副小学校

平成28. 5. 末現在 30 ページ

町・丁目・大字名	世帯数	人口	男	女
川副町大字福富	564	1,343	661	682
川副町大字早津江津	213	554	254	300
川副町大字早津江	489	1,341	654	687
*** 小計 ***	1,266	3,238	1,569	1,669

校 区 別 ・ 町 ・ 丁 目 ・ 大 字 別 人 口 統 計 表

32

大詫間小学校

平成28. 5. 末現在 31 ページ

町・丁目・大字名	世帯数	人口	男	女
川副町大字大詫間	520	1,632	807	825
** 小計 **	520	1,632	807	825

校 区 別 ・ 町 ・ 丁 目 ・ 大 字 別 人 口 統 計 表

34	西川副小学校	平成28.5.末現在 33 ページ			
町・丁目・大字名		世帯数	人口	男	女
川副町大字南里		740	1,919	938	981
川副町大字西古賀		643	1,865	878	987
川副町大字小々森		651	1,975	964	1,011
** 小計 **		2,034	5,759	2,780	2,979

校 区 別 ・ 町 ・ 丁 目 ・ 大 字 別 人 口 統 計 表

35

東与賀小学校

平成28 . 5 . 未現在 34 ページ

町・丁目・大字名	世帯数	人口	男	女
東与賀町大字下古賀	1,237	3,679	1,765	1,914
東与賀町大字田中	949	2,902	1,391	1,511
東与賀町大字飯盛	675	1,891	899	992
*** 小計 ***	2,861	8,472	4,055	4,417

校 区 別 ・ 町 ・ 丁 目 ・ 大 字 別 人 口 統 計 表

36 思斉小学校

平成28. 5. 末現在 35 ページ

町・丁目・大字名	世帯数	人口	男	女
久保田町大字徳万	1,004	2,656	1,252	1,404
久保田町大字新田	673	2,006	977	1,029
久保田町大字久富	674	1,895	882	1,013
久保田町大字久保田	429	1,300	636	664
久保田町大字江戸	82	208	95	113
*** 小計 ***	2,862	8,065	3,842	4,223
*** 総計 ***	97,913	234,825	110,614	124,211

校 区 別 年 齢 別 人 口 統 計 表

1 勸興小学校

平成28. 5. 末現在 1 ページ

年 齢	男	女	人 口	年 齢	男	女	人 口
0 歳	25	23	48	36 歳	33	48	81
1 歳	18	22	40	37 歳	36	48	84
2 歳	17	23	40	38 歳	47	56	103
3 歳	18	27	45	39 歳	44	44	88
4 歳	36	28	64	40 歳	36	53	89
5 歳	37	37	74	41 歳	54	49	103
6 歳	22	30	52	42 歳	40	51	91
7 歳	23	31	54	43 歳	41	56	97
8 歳	28	28	56	44 歳	47	54	101
9 歳	34	23	57	45 歳	51	40	91
10 歳	25	33	58	46 歳	47	51	98
11 歳	30	31	61	47 歳	38	57	95
12 歳	28	27	55	48 歳	49	46	95
13 歳	28	30	58	49 歳	42	51	93
14 歳	34	26	60	50 歳	45	37	82
15 歳	52	36	88	51 歳	45	54	99
16 歳	40	21	61	52 歳	42	48	90
17 歳	31	42	73	53 歳	49	45	94
18 歳	27	37	64	54 歳	51	50	101
19 歳	25	40	65	55 歳	44	50	94
20 歳	31	29	60	56 歳	45	47	92
21 歳	17	26	43	57 歳	36	47	83
22 歳	32	30	62	58 歳	36	44	80
23 歳	34	39	73	59 歳	37	44	81
24 歳	28	33	61	60 歳	30	52	82
25 歳	33	28	61	61 歳	43	49	92
26 歳	25	30	55	62 歳	42	41	83
27 歳	43	30	73	63 歳	45	43	88
28 歳	38	29	67	64 歳	49	44	93
29 歳	32	37	69	65 歳	45	38	83
30 歳	35	31	66	66 歳	32	59	91
31 歳	26	28	54	67 歳	55	71	126
32 歳	34	39	73	68 歳	34	60	94
33 歳	38	37	75	69 歳	44	54	98
34 歳	40	31	71	70 歳	25	21	46
35 歳	48	40	88	71 歳	27	40	67

校 区 別 年 齢 別 人 口 統 計 表

1 勸興小学校

平成28. 5. 末現在 2 ページ

年 齢	男	女	人 口	年 齢	男	女	人 口
72 歳	40	49	89	**合計**	3,045	3,580	6,625
73 歳	22	44	66				
74 歳	22	58	80				
75 歳	41	45	86				
76 歳	34	36	70				
77 歳	27	34	61				
78 歳	29	37	66				
79 歳	23	35	58				
80 歳	16	38	54				
81 歳	18	29	47				
82 歳	22	34	56				
83 歳	14	34	48				
84 歳	19	29	48				
85 歳	16	29	45				
86 歳	14	28	42				
87 歳	10	28	38				
88 歳	15	22	37				
89 歳	10	18	28				
90 歳	9	18	27				
91 歳	7	13	20				
92 歳	7	11	18				
93 歳	6	16	22				
94 歳	2	6	8				
95 歳	0	9	9				
96 歳	3	7	10				
97 歳	0	7	7				
98 歳	1	4	5				
99 歳	0	4	4				
100 歳	0	0	0				
101 歳	0	1	1				
102 歳	0	0	0				
103 歳	0	0	0				
104 歳	0	2	2				
105 歳	0	0	0				
106 歳	0	1	1				

校 区 別 年 齢 別 人 口 統 計 表

2 循誘小学校

平成28. 5. 末現在 3 ページ

年 齢	男	女	人 口	年 齢	男	女	人 口
0 歳	29	26	55	36 歳	42	53	95
1 歳	28	37	65	37 歳	63	50	113
2 歳	34	24	58	38 歳	55	58	113
3 歳	22	28	50	39 歳	58	70	128
4 歳	20	35	55	40 歳	45	62	107
5 歳	37	27	64	41 歳	68	64	132
6 歳	25	31	56	42 歳	60	70	130
7 歳	33	35	68	43 歳	69	46	115
8 歳	35	25	60	44 歳	64	53	117
9 歳	29	32	61	45 歳	44	61	105
10 歳	29	29	58	46 歳	50	52	102
11 歳	31	44	75	47 歳	62	55	117
12 歳	30	32	62	48 歳	65	66	131
13 歳	32	31	63	49 歳	54	51	105
14 歳	37	32	69	50 歳	53	63	116
15 歳	36	46	82	51 歳	54	61	115
16 歳	35	43	78	52 歳	50	79	129
17 歳	31	47	78	53 歳	51	65	116
18 歳	45	36	81	54 歳	52	57	109
19 歳	40	50	90	55 歳	51	67	118
20 歳	46	29	75	56 歳	54	71	125
21 歳	35	52	87	57 歳	39	58	97
22 歳	36	41	77	58 歳	59	64	123
23 歳	44	49	93	59 歳	47	54	101
24 歳	50	54	104	60 歳	60	64	124
25 歳	42	50	92	61 歳	62	55	117
26 歳	38	46	84	62 歳	54	55	109
27 歳	41	45	86	63 歳	57	66	123
28 歳	42	42	84	64 歳	66	85	151
29 歳	57	61	118	65 歳	61	83	144
30 歳	52	36	88	66 歳	66	86	152
31 歳	63	55	118	67 歳	66	89	155
32 歳	39	44	83	68 歳	74	83	157
33 歳	45	41	86	69 歳	53	65	118
34 歳	50	37	87	70 歳	27	50	77
35 歳	58	52	110	71 歳	45	54	99

校 区 別 年 齢 別 人 口 統 計 表

2 循誘小学校

平成28. 5. 末現在 4 ページ

年 齢	男	女	人 口	
72 歳	56	81	137	
73 歳	39	69	108	
74 歳	48	52	100	
75 歳	56	72	128	
76 歳	47	71	118	
77 歳	25	44	69	
78 歳	30	71	101	
79 歳	39	54	93	
80 歳	35	63	98	
81 歳	37	63	100	
82 歳	20	59	79	
83 歳	29	63	92	
84 歳	24	52	76	
85 歳	33	45	78	
86 歳	19	44	63	
87 歳	12	45	57	
88 歳	16	21	37	
89 歳	6	20	26	
90 歳	9	23	32	
91 歳	4	22	26	
92 歳	2	18	20	
93 歳	6	15	21	
94 歳	4	14	18	
95 歳	3	12	15	
96 歳	1	8	9	
97 歳	0	5	5	
98 歳	1	8	9	
99 歳	0	2	2	
100 歳	0	1	1	
101 歳	0	2	2	
102 歳	0	1	1	
103 歳	0	0	0	
104 歳	1	0	1	
合計	3,978	4,829	8,807	

校 区 別 年 齢 別 人 口 統 計 表

3

日新小学校

平成28. 5. 末現在

5 ページ

年 齢	男	女	人 口	年 齢	男	女	人 口
0 歳	34	33	67	36 歳	46	51	97
1 歳	42	37	79	37 歳	55	55	110
2 歳	30	28	58	38 歳	46	52	98
3 歳	38	34	72	39 歳	50	61	111
4 歳	39	33	72	40 歳	46	54	100
5 歳	38	33	71	41 歳	66	51	117
6 歳	36	30	66	42 歳	65	59	124
7 歳	37	37	74	43 歳	45	65	110
8 歳	38	38	76	44 歳	67	59	126
9 歳	37	38	75	45 歳	57	70	127
10 歳	35	48	83	46 歳	58	60	118
11 歳	46	33	79	47 歳	57	64	121
12 歳	26	45	71	48 歳	64	68	132
13 歳	48	35	83	49 歳	59	55	114
14 歳	47	35	82	50 歳	52	76	128
15 歳	63	44	107	51 歳	66	63	129
16 歳	56	41	97	52 歳	56	58	114
17 歳	55	44	99	53 歳	63	50	113
18 歳	46	49	95	54 歳	55	55	110
19 歳	50	52	102	55 歳	51	59	110
20 歳	57	59	116	56 歳	56	59	115
21 歳	71	48	119	57 歳	55	68	123
22 歳	58	44	102	58 歳	62	58	120
23 歳	47	41	88	59 歳	48	73	121
24 歳	50	46	96	60 歳	59	73	132
25 歳	57	48	105	61 歳	61	84	145
26 歳	42	43	85	62 歳	56	67	123
27 歳	40	38	78	63 歳	64	74	138
28 歳	52	56	108	64 歳	62	66	128
29 歳	56	60	116	65 歳	71	79	150
30 歳	51	54	105	66 歳	67	76	143
31 歳	41	58	99	67 歳	78	75	153
32 歳	46	54	100	68 歳	80	94	174
33 歳	49	43	92	69 歳	66	57	123
34 歳	40	55	95	70 歳	45	36	81
35 歳	57	45	102	71 歳	34	49	83

校 区 別 年 齢 別 人 口 統 計 表

3 日新小学校

平成28. 5. 末現在 6 ページ

年 齢	男	女	人 口	
72 歳	43	43	86	
73 歳	49	81	130	
74 歳	55	68	123	
75 歳	50	52	102	
76 歳	36	66	102	
77 歳	36	49	85	
78 歳	38	60	98	
79 歳	31	51	82	
80 歳	40	49	89	
81 歳	32	64	96	
82 歳	32	69	101	
83 歳	44	60	104	
84 歳	44	65	109	
85 歳	31	55	86	
86 歳	21	43	64	
87 歳	21	43	64	
88 歳	18	36	54	
89 歳	20	34	54	
90 歳	14	38	52	
91 歳	9	31	40	
92 歳	7	18	25	
93 歳	5	16	21	
94 歳	4	14	18	
95 歳	1	6	7	
96 歳	3	5	8	
97 歳	1	2	3	
98 歳	0	3	3	
99 歳	0	3	3	
100 歳	0	2	2	
101 歳	1	3	4	
102 歳	0	1	1	
103 歳	0	1	1	
104 歳	0	2	2	
合計	4,429	4,965	9,394	

校 区 別 年 齢 別 人 口 統 計 表

4 赤松小学校

平成28 . 5 . 末現在 7 ページ

年 齢	男	女	人 口	年 齢	男	女	人 口
0 歳	31	22	53	36 歳	51	43	94
1 歳	29	44	73	37 歳	48	57	105
2 歳	22	24	46	38 歳	50	60	110
3 歳	36	38	74	39 歳	46	58	104
4 歳	33	33	66	40 歳	55	55	110
5 歳	31	33	64	41 歳	48	63	111
6 歳	51	41	92	42 歳	58	58	116
7 歳	51	42	93	43 歳	64	77	141
8 歳	42	49	91	44 歳	50	57	107
9 歳	35	45	80	45 歳	50	68	118
10 歳	53	43	96	46 歳	60	50	110
11 歳	43	41	84	47 歳	53	66	119
12 歳	39	50	89	48 歳	56	60	116
13 歳	41	38	79	49 歳	43	52	95
14 歳	46	38	84	50 歳	47	62	109
15 歳	38	48	86	51 歳	64	66	130
16 歳	41	46	87	52 歳	50	56	106
17 歳	35	28	63	53 歳	57	43	100
18 歳	55	49	104	54 歳	56	57	113
19 歳	41	43	84	55 歳	57	61	118
20 歳	52	45	97	56 歳	53	64	117
21 歳	43	50	93	57 歳	49	48	97
22 歳	36	41	77	58 歳	50	51	101
23 歳	53	38	91	59 歳	45	67	112
24 歳	35	34	69	60 歳	50	60	110
25 歳	38	44	82	61 歳	48	42	90
26 歳	43	37	80	62 歳	40	44	84
27 歳	39	35	74	63 歳	42	59	101
28 歳	41	32	73	64 歳	58	49	107
29 歳	31	46	77	65 歳	72	56	128
30 歳	33	34	67	66 歳	61	62	123
31 歳	32	35	67	67 歳	45	60	105
32 歳	38	44	82	68 歳	51	62	113
33 歳	37	43	80	69 歳	36	50	86
34 歳	38	47	85	70 歳	26	30	56
35 歳	45	41	86	71 歳	27	45	72

校 区 別 年 齢 別 人 口 統 計 表

4 赤松小学校

平成28. 5. 末現在 8 ページ

年 齢	男	女	人 口	年 齢	男	女	人 口
72 歳	31	51	82	108 歳	0	0	0
73 歳	28	44	72	109 歳	0	0	0
74 歳	39	36	75	110 歳	0	0	0
75 歳	38	46	84	111 歳	0	1	1
76 歳	32	44	76				
77 歳	24	31	55	**合計**	3,712	4,321	8,033
78 歳	21	35	56				
79 歳	28	51	79				
80 歳	24	38	62				
81 歳	23	41	64				
82 歳	17	39	56				
83 歳	18	47	65				
84 歳	16	38	54				
85 歳	21	38	59				
86 歳	21	34	55				
87 歳	17	44	61				
88 歳	15	33	48				
89 歳	18	40	58				
90 歳	9	32	41				
91 歳	10	22	32				
92 歳	6	20	26				
93 歳	4	17	21				
94 歳	2	17	19				
95 歳	1	7	8				
96 歳	1	10	11				
97 歳	2	1	3				
98 歳	1	3	4				
99 歳	0	0	0				
100 歳	1	1	2				
101 歳	1	0	1				
102 歳	0	0	0				
103 歳	0	0	0				
104 歳	0	1	1				
105 歳	0	0	0				
106 歳	0	0	0				
107 歳	0	0	0				

校 区 別 年 齢 別 人 口 統 計 表

5 神野小学校

平成28 . 5 . 未現在 9 ページ

年 齢	男	女	人 口	年 齢	男	女	人 口
0 歳	34	39	73	36 歳	83	75	158
1 歳	38	44	82	37 歳	73	68	141
2 歳	41	41	82	38 歳	65	81	146
3 歳	44	47	91	39 歳	68	86	154
4 歳	59	43	102	40 歳	81	90	171
5 歳	54	44	98	41 歳	78	74	152
6 歳	49	52	101	42 歳	93	105	198
7 歳	51	58	109	43 歳	81	84	165
8 歳	50	43	93	44 歳	85	70	155
9 歳	52	44	96	45 歳	77	94	171
10 歳	44	57	101	46 歳	80	82	162
11 歳	56	58	114	47 歳	85	86	171
12 歳	42	53	95	48 歳	78	91	169
13 歳	62	60	122	49 歳	73	83	156
14 歳	63	57	120	50 歳	91	89	180
15 歳	71	55	126	51 歳	82	97	179
16 歳	62	51	113	52 歳	69	95	164
17 歳	73	56	129	53 歳	88	100	188
18 歳	51	68	119	54 歳	78	68	146
19 歳	54	53	107	55 歳	70	82	152
20 歳	54	51	105	56 歳	73	92	165
21 歳	57	74	131	57 歳	83	82	165
22 歳	49	45	94	58 歳	77	70	147
23 歳	60	63	123	59 歳	86	70	156
24 歳	65	62	127	60 歳	75	73	148
25 歳	70	56	126	61 歳	93	87	180
26 歳	73	62	135	62 歳	75	80	155
27 歳	52	61	113	63 歳	61	102	163
28 歳	51	69	120	64 歳	78	105	183
29 歳	62	62	124	65 歳	68	92	160
30 歳	51	59	110	66 歳	85	86	171
31 歳	56	66	122	67 歳	86	108	194
32 歳	52	65	117	68 歳	65	75	140
33 歳	60	71	131	69 歳	46	77	123
34 歳	71	76	147	70 歳	34	35	69
35 歳	57	64	121	71 歳	45	53	98

校 区 別 年 齢 別 人 口 統 計 表

5 神野小学校

平成28 . 5 . 末現在 10 ページ

年 齢	男	女	人 口			
72 歳	53	58	111			
73 歳	50	62	112			
74 歳	38	68	106			
75 歳	36	56	92			
76 歳	40	64	104			
77 歳	24	41	65			
78 歳	32	62	94			
79 歳	39	52	91			
80 歳	38	60	98			
81 歳	38	63	101			
82 歳	32	54	86			
83 歳	29	56	85			
84 歳	28	70	98			
85 歳	29	45	74			
86 歳	26	51	77			
87 歳	23	37	60			
88 歳	14	33	47			
89 歳	16	30	46			
90 歳	20	29	49			
91 歳	6	24	30			
92 歳	7	20	27			
93 歳	4	18	22			
94 歳	3	10	13			
95 歳	1	6	7			
96 歳	3	8	11			
97 歳	0	0	0			
98 歳	0	4	4			
99 歳	1	4	5			
100 歳	2	3	5			
101 歳	0	0	0			
102 歳	0	1	1			
103 歳	0	1	1			
104 歳	0	1	1			
105 歳	0	1	1			
合計	5,330	6,108	11,438			

校 区 別 年 齢 別 人 口 統 計 表

6 西与賀小学校

平成28 . 5 . 末現在 11 ページ

年 齢	男	女	人 口	年 齢	男	女	人 口
0 歳	23	26	49	36 歳	28	38	66
1 歳	29	23	52	37 歳	34	41	75
2 歳	18	25	43	38 歳	33	29	62
3 歳	33	26	59	39 歳	29	35	64
4 歳	30	20	50	40 歳	40	35	75
5 歳	34	27	61	41 歳	34	40	74
6 歳	31	28	59	42 歳	39	33	72
7 歳	24	27	51	43 歳	38	36	74
8 歳	29	28	57	44 歳	32	37	69
9 歳	34	27	61	45 歳	34	40	74
10 歳	25	28	53	46 歳	45	51	96
11 歳	32	21	53	47 歳	36	42	78
12 歳	30	28	58	48 歳	21	31	52
13 歳	28	27	55	49 歳	30	35	65
14 歳	34	30	64	50 歳	33	30	63
15 歳	32	28	60	51 歳	30	34	64
16 歳	22	34	56	52 歳	37	48	85
17 歳	25	26	51	53 歳	33	38	71
18 歳	24	34	58	54 歳	35	45	80
19 歳	25	36	61	55 歳	33	28	61
20 歳	39	40	79	56 歳	35	44	79
21 歳	37	28	65	57 歳	34	43	77
22 歳	37	39	76	58 歳	37	36	73
23 歳	31	31	62	59 歳	30	41	71
24 歳	28	30	58	60 歳	36	46	82
25 歳	17	28	45	61 歳	36	36	72
26 歳	31	31	62	62 歳	43	35	78
27 歳	28	27	55	63 歳	35	46	81
28 歳	30	30	60	64 歳	40	56	96
29 歳	25	29	54	65 歳	42	59	101
30 歳	34	37	71	66 歳	49	45	94
31 歳	31	37	68	67 歳	58	60	118
32 歳	29	26	55	68 歳	39	53	92
33 歳	44	50	94	69 歳	33	47	80
34 歳	44	31	75	70 歳	29	42	71
35 歳	34	36	70	71 歳	38	47	85

校 区 別 年 齢 別 人 口 統 計 表

6 西与賀小学校

平成28. 5. 末現在 12 ページ

年 齢	男	女	人 口	
72 歳	42	54	96	
73 歳	39	49	88	
74 歳	35	36	71	
75 歳	39	36	75	
76 歳	23	35	58	
77 歳	26	27	53	
78 歳	26	23	49	
79 歳	17	49	66	
80 歳	21	34	55	
81 歳	27	34	61	
82 歳	30	30	60	
83 歳	14	29	43	
84 歳	18	43	61	
85 歳	19	28	47	
86 歳	16	25	41	
87 歳	10	24	34	
88 歳	9	17	26	
89 歳	5	22	27	
90 歳	6	21	27	
91 歳	3	13	16	
92 歳	3	19	22	
93 歳	7	3	10	
94 歳	0	7	7	
95 歳	1	3	4	
96 歳	2	4	6	
97 歳	3	2	5	
98 歳	1	3	4	
99 歳	0	1	1	
100 歳	1	0	1	
101 歳	0	3	3	
102 歳	0	1	1	
合計	2,812	3,236	6,048	

校 区 別 年 齢 別 人 口 統 計 表

7 嘉瀬小学校

平成28. 5. 未現在 13 ページ

年 齢	男	女	人 口	年 齢	男	女	人 口
0 歳	17	16	33	36 歳	26	23	49
1 歳	18	18	36	37 歳	27	17	44
2 歳	17	26	43	38 歳	25	23	48
3 歳	17	16	33	39 歳	29	37	66
4 歳	16	23	39	40 歳	21	30	51
5 歳	19	21	40	41 歳	25	35	60
6 歳	13	21	34	42 歳	31	22	53
7 歳	20	21	41	43 歳	30	26	56
8 歳	15	20	35	44 歳	34	22	56
9 歳	23	14	37	45 歳	28	26	54
10 歳	16	11	27	46 歳	23	32	55
11 歳	22	23	45	47 歳	26	33	59
12 歳	22	23	45	48 歳	21	30	51
13 歳	20	19	39	49 歳	29	30	59
14 歳	27	26	53	50 歳	22	33	55
15 歳	25	24	49	51 歳	24	28	52
16 歳	27	15	42	52 歳	28	25	53
17 歳	19	22	41	53 歳	35	29	64
18 歳	21	25	46	54 歳	27	29	56
19 歳	19	17	36	55 歳	31	29	60
20 歳	27	25	52	56 歳	34	47	81
21 歳	25	21	46	57 歳	31	33	64
22 歳	18	16	34	58 歳	38	49	87
23 歳	15	19	34	59 歳	37	43	80
24 歳	21	31	52	60 歳	31	37	68
25 歳	27	22	49	61 歳	45	31	76
26 歳	24	18	42	62 歳	34	37	71
27 歳	25	27	52	63 歳	37	33	70
28 歳	19	21	40	64 歳	35	42	77
29 歳	23	23	46	65 歳	38	36	74
30 歳	36	32	68	66 歳	36	41	77
31 歳	26	25	51	67 歳	48	41	89
32 歳	17	27	44	68 歳	40	42	82
33 歳	32	29	61	69 歳	44	42	86
34 歳	19	29	48	70 歳	15	22	37
35 歳	26	24	50	71 歳	16	32	48

校 区 別 年 齢 別 人 口 統 計 表

7 嘉瀬小学校

平成28. 5. 末現在 14 ページ

年 齢	男	女	人 口			
72 歳	29	38	67			
73 歳	25	22	47			
74 歳	28	45	73			
75 歳	27	35	62			
76 歳	24	41	65			
77 歳	27	26	53			
78 歳	17	35	52			
79 歳	25	37	62			
80 歳	25	27	52			
81 歳	24	53	77			
82 歳	22	47	69			
83 歳	29	41	70			
84 歳	19	37	56			
85 歳	24	44	68			
86 歳	15	36	51			
87 歳	15	35	50			
88 歳	12	21	33			
89 歳	3	23	26			
90 歳	12	25	37			
91 歳	5	15	20			
92 歳	6	15	21			
93 歳	2	10	12			
94 歳	1	4	5			
95 歳	2	8	10			
96 歳	3	7	10			
97 歳	1	1	2			
98 歳	0	2	2			
99 歳	0	1	1			
100 歳	0	5	5			
101 歳	0	0	0			
102 歳	0	2	2			
合計	2,296	2,695	4,991			

校 区 別 年 齢 別 人 口 統 計 表

8

巨勢小学校

平成28. 5. 末現在 15 ページ

年 齢	男	女	人 口	年 齢	男	女	人 口
0 歳	27	33	60	36 歳	44	36	80
1 歳	39	22	61	37 歳	37	48	85
2 歳	52	34	86	38 歳	40	49	89
3 歳	26	27	53	39 歳	40	36	76
4 歳	46	29	75	40 歳	40	29	69
5 歳	31	23	54	41 歳	35	46	81
6 歳	33	36	69	42 歳	52	42	94
7 歳	29	30	59	43 歳	47	35	82
8 歳	28	30	58	44 歳	42	42	84
9 歳	25	19	44	45 歳	26	39	65
10 歳	27	24	51	46 歳	31	39	70
11 歳	34	16	50	47 歳	27	41	68
12 歳	23	21	44	48 歳	28	30	58
13 歳	15	32	47	49 歳	24	40	64
14 歳	18	24	42	50 歳	38	30	68
15 歳	27	28	55	51 歳	31	23	54
16 歳	46	19	65	52 歳	25	33	58
17 歳	22	27	49	53 歳	33	21	54
18 歳	26	26	52	54 歳	19	34	53
19 歳	27	14	41	55 歳	31	20	51
20 歳	30	22	52	56 歳	17	24	41
21 歳	22	16	38	57 歳	22	27	49
22 歳	26	26	52	58 歳	28	22	50
23 歳	26	19	45	59 歳	18	26	44
24 歳	31	23	54	60 歳	26	37	63
25 歳	24	31	55	61 歳	28	43	71
26 歳	30	29	59	62 歳	32	34	66
27 歳	23	33	56	63 歳	36	44	80
28 歳	34	35	69	64 歳	30	34	64
29 歳	41	27	68	65 歳	36	34	70
30 歳	42	30	72	66 歳	38	39	77
31 歳	28	46	74	67 歳	32	41	73
32 歳	27	44	71	68 歳	41	45	86
33 歳	35	45	80	69 歳	38	42	80
34 歳	35	45	80	70 歳	17	28	45
35 歳	42	38	80	71 歳	21	26	47

校 区 別 年 齢 別 人 口 統 計 表

8

巨勢小学校

平成28. 5. 末現在 16 ページ

年 齢	男	女	人 口			
72 歳	28	32	60			
73 歳	17	39	56			
74 歳	22	34	56			
75 歳	19	29	48			
76 歳	15	35	50			
77 歳	18	25	43			
78 歳	20	32	52			
79 歳	27	26	53			
80 歳	10	19	29			
81 歳	22	23	45			
82 歳	14	26	40			
83 歳	11	19	30			
84 歳	19	24	43			
85 歳	8	15	23			
86 歳	12	15	27			
87 歳	9	22	31			
88 歳	2	12	14			
89 歳	4	10	14			
90 歳	9	11	20			
91 歳	5	8	13			
92 歳	2	9	11			
93 歳	1	6	7			
94 歳	2	3	5			
95 歳	0	5	5			
96 歳	1	1	2			
97 歳	1	2	3			
98 歳	0	3	3			
99 歳	0	3	3			
100 歳	0	2	2			
101 歳	0	2	2			
合計	2,545	2,774	5,319			

校 区 別 年 齢 別 人 口 統 計 表

9 兵庫小学校

平成28. 5. 末現在 17 ページ

年 齢	男	女	人 口	年 齢	男	女	人 口
0 歳	108	120	228	36 歳	131	145	276
1 歳	119	108	227	37 歳	121	137	258
2 歳	112	117	229	38 歳	131	142	273
3 歳	103	94	197	39 歳	129	136	265
4 歳	95	117	212	40 歳	126	122	248
5 歳	110	102	212	41 歳	130	161	291
6 歳	95	97	192	42 歳	127	153	280
7 歳	93	92	185	43 歳	125	142	267
8 歳	83	82	165	44 歳	126	159	285
9 歳	93	79	172	45 歳	138	117	255
10 歳	94	85	179	46 歳	112	115	227
11 歳	95	66	161	47 歳	104	122	226
12 歳	87	83	170	48 歳	118	139	257
13 歳	74	87	161	49 歳	80	120	200
14 歳	85	87	172	50 歳	87	101	188
15 歳	96	85	181	51 歳	104	103	207
16 歳	89	95	184	52 歳	87	104	191
17 歳	77	90	167	53 歳	106	100	206
18 歳	74	95	169	54 歳	93	92	185
19 歳	82	94	176	55 歳	87	85	172
20 歳	78	76	154	56 歳	79	71	150
21 歳	62	81	143	57 歳	90	87	177
22 歳	79	81	160	58 歳	60	79	139
23 歳	62	76	138	59 歳	67	76	143
24 歳	79	65	144	60 歳	73	70	143
25 歳	57	81	138	61 歳	82	80	162
26 歳	75	93	168	62 歳	56	61	117
27 歳	82	105	187	63 歳	63	83	146
28 歳	77	95	172	64 歳	69	91	160
29 歳	91	123	214	65 歳	92	86	178
30 歳	95	115	210	66 歳	64	82	146
31 歳	116	129	245	67 歳	81	79	160
32 歳	96	105	201	68 歳	65	87	152
33 歳	116	128	244	69 歳	55	68	123
34 歳	123	132	255	70 歳	38	35	73
35 歳	130	139	269	71 歳	50	68	118

校 区 別 年 齢 別 人 口 統 計 表

9 兵庫小学校

平成28 . 5 . 末現在 18 ページ

年 齢	男	女	人 口			
72 歳	41	48	89			
73 歳	45	53	98			
74 歳	50	56	106			
75 歳	28	44	72			
76 歳	33	47	80			
77 歳	43	35	78			
78 歳	30	48	78			
79 歳	32	44	76			
80 歳	25	51	76			
81 歳	20	43	63			
82 歳	24	49	73			
83 歳	28	51	79			
84 歳	18	40	58			
85 歳	19	39	58			
86 歳	23	42	65			
87 歳	13	26	39			
88 歳	9	39	48			
89 歳	15	20	35			
90 歳	11	14	25			
91 歳	6	14	20			
92 歳	4	12	16			
93 歳	7	16	23			
94 歳	2	8	10			
95 歳	4	5	9			
96 歳	0	4	4			
97 歳	1	4	5			
98 歳	0	4	4			
99 歳	0	3	3			
100 歳	0	2	2			
101 歳	0	0	0			
102 歳	0	1	1			
合計	7,159	8,059	15,218			

校 区 別 年 齢 別 人 口 統 計 表

10 高木瀬小学校

平成28.5. 末現在 19 ページ

年 齢	男	女	人 口		年 齢	男	女	人 口
0 歳	49	61	110		36 歳	87	82	169
1 歳	71	67	138		37 歳	80	88	168
2 歳	66	73	139		38 歳	79	89	168
3 歳	64	46	110		39 歳	77	89	166
4 歳	58	69	127		40 歳	95	99	194
5 歳	67	71	138		41 歳	112	104	216
6 歳	73	61	134		42 歳	100	117	217
7 歳	62	56	118		43 歳	108	107	215
8 歳	63	63	126		44 歳	105	95	200
9 歳	57	78	135		45 歳	95	97	192
10 歳	55	66	121		46 歳	89	88	177
11 歳	77	76	153		47 歳	75	83	158
12 歳	69	62	131		48 歳	86	88	174
13 歳	89	68	157		49 歳	71	71	142
14 歳	63	76	139		50 歳	67	75	142
15 歳	69	64	133		51 歳	103	91	194
16 歳	81	82	163		52 歳	54	75	129
17 歳	66	61	127		53 歳	65	72	137
18 歳	64	59	123		54 歳	71	81	152
19 歳	68	70	138		55 歳	79	100	179
20 歳	80	57	137		56 歳	74	92	166
21 歳	62	67	129		57 歳	72	79	151
22 歳	58	60	118		58 歳	88	81	169
23 歳	72	60	132		59 歳	62	92	154
24 歳	75	53	128		60 歳	75	76	151
25 歳	63	63	126		61 歳	84	110	194
26 歳	72	73	145		62 歳	89	98	187
27 歳	69	75	144		63 歳	88	119	207
28 歳	72	77	149		64 歳	83	104	187
29 歳	73	75	148		65 歳	117	111	228
30 歳	71	74	145		66 歳	100	129	229
31 歳	77	86	163		67 歳	98	118	216
32 歳	89	75	164		68 歳	104	126	230
33 歳	90	71	161		69 歳	83	106	189
34 歳	70	88	158		70 歳	50	64	114
35 歳	86	95	181		71 歳	74	98	172

校 区 別 年 齢 別 人 口 統 計 表

10 高木瀬小学校

平成28. 5. 末現在 20 ページ

年 齢	男	女	人 口		
72 歳	69	104	173		
73 歳	67	106	173		
74 歳	100	112	212		
75 歳	80	101	181		
76 歳	79	89	168		
77 歳	63	69	132		
78 歳	64	98	162		
79 歳	69	75	144		
80 歳	54	82	136		
81 歳	40	77	117		
82 歳	45	54	99		
83 歳	46	74	120		
84 歳	42	78	120		
85 歳	25	61	86		
86 歳	30	47	77		
87 歳	22	49	71		
88 歳	21	39	60		
89 歳	19	40	59		
90 歳	13	45	58		
91 歳	7	25	32		
92 歳	11	27	38		
93 歳	6	27	33		
94 歳	4	19	23		
95 歳	3	13	16		
96 歳	3	10	13		
97 歳	3	3	6		
98 歳	0	3	3		
99 歳	0	4	4		
100 歳	1	8	9		
101 歳	0	1	1		
102 歳	0	1	1		
103 歳	0	4	4		
104 歳	0	0	0		
105 歳	0	1	1		
合計	6,535	7,418	13,953		

校 区 別 年 齢 別 人 口 統 計 表

11 北川副小学校

平成28 . 5 . 末現在 21 ページ

年 齢	男	女	人 口	年 齢	男	女	人 口
0 歳	53	65	118	36 歳	102	78	180
1 歳	71	58	129	37 歳	77	92	169
2 歳	72	53	125	38 歳	64	79	143
3 歳	65	71	136	39 歳	82	79	161
4 歳	57	64	121	40 歳	82	79	161
5 歳	55	68	123	41 歳	100	82	182
6 歳	57	53	110	42 歳	83	70	153
7 歳	47	56	103	43 歳	82	86	168
8 歳	62	48	110	44 歳	86	92	178
9 歳	49	47	96	45 歳	84	79	163
10 歳	43	69	112	46 歳	67	83	150
11 歳	56	51	107	47 歳	91	79	170
12 歳	74	55	129	48 歳	61	81	142
13 歳	54	53	107	49 歳	84	80	164
14 歳	56	67	123	50 歳	72	75	147
15 歳	69	62	131	51 歳	66	93	159
16 歳	72	64	136	52 歳	74	75	149
17 歳	53	49	102	53 歳	57	78	135
18 歳	55	61	116	54 歳	64	59	123
19 歳	47	61	108	55 歳	62	72	134
20 歳	50	61	111	56 歳	65	83	148
21 歳	60	47	107	57 歳	52	78	130
22 歳	55	65	120	58 歳	60	71	131
23 歳	49	53	102	59 歳	51	61	112
24 歳	48	61	109	60 歳	64	63	127
25 歳	45	50	95	61 歳	89	81	170
26 歳	40	57	97	62 歳	77	94	171
27 歳	64	63	127	63 歳	82	94	176
28 歳	62	72	134	64 歳	71	88	159
29 歳	60	70	130	65 歳	72	98	170
30 歳	62	80	142	66 歳	98	117	215
31 歳	74	66	140	67 歳	100	117	217
32 歳	64	84	148	68 歳	94	94	188
33 歳	82	93	175	69 歳	99	102	201
34 歳	66	75	141	70 歳	48	62	110
35 歳	84	63	147	71 歳	62	83	145

校 区 別 年 齢 別 人 口 統 計 表

11 北川副小学校

平成28 . 5 . 末現在 22 ページ

年 齢	男	女	人 口			
72 歳	74	87	161			
73 歳	75	96	171			
74 歳	54	84	138			
75 歳	65	85	150			
76 歳	71	81	152			
77 歳	47	75	122			
78 歳	70	80	150			
79 歳	64	74	138			
80 歳	57	79	136			
81 歳	45	67	112			
82 歳	37	65	102			
83 歳	48	69	117			
84 歳	42	56	98			
85 歳	24	61	85			
86 歳	27	59	86			
87 歳	24	42	66			
88 歳	21	53	74			
89 歳	17	30	47			
90 歳	15	42	57			
91 歳	13	28	41			
92 歳	12	26	38			
93 歳	9	18	27			
94 歳	4	13	17			
95 歳	3	11	14			
96 歳	4	18	22			
97 歳	0	8	8			
98 歳	0	4	4			
99 歳	0	4	4			
100 歳	0	3	3			
101 歳	0	4	4			
102 歳	0	1	1			
103 歳	0	0	0			
104 歳	0	1	1			
105 歳	0	1	1			
合計	5,778	6,637	12,415			

校 区 別 年 齢 別 人 口 統 計 表

12 本庄小学校

平成28 . 5 . 末現在 23 ページ

年 齢	男	女	人 口	年 齢	男	女	人 口
0 歳	49	35	84	36 歳	73	72	145
1 歳	57	38	95	37 歳	73	86	159
2 歳	43	51	94	38 歳	72	85	157
3 歳	59	46	105	39 歳	77	74	151
4 歳	56	47	103	40 歳	75	83	158
5 歳	55	55	110	41 歳	88	83	171
6 歳	61	62	123	42 歳	75	83	158
7 歳	58	54	112	43 歳	72	89	161
8 歳	49	55	104	44 歳	69	76	145
9 歳	67	58	125	45 歳	81	74	155
10 歳	55	54	109	46 歳	78	82	160
11 歳	50	46	96	47 歳	94	86	180
12 歳	47	57	104	48 歳	85	63	148
13 歳	56	61	117	49 歳	68	72	140
14 歳	66	48	114	50 歳	56	70	126
15 歳	56	48	104	51 歳	70	86	156
16 歳	69	69	138	52 歳	69	64	133
17 歳	53	63	116	53 歳	75	64	139
18 歳	108	83	191	54 歳	64	76	140
19 歳	123	100	223	55 歳	65	71	136
20 歳	129	74	203	56 歳	75	64	139
21 歳	135	113	248	57 歳	72	69	141
22 歳	108	87	195	58 歳	71	77	148
23 歳	132	89	221	59 歳	68	66	134
24 歳	90	71	161	60 歳	71	77	148
25 歳	73	58	131	61 歳	65	69	134
26 歳	66	50	116	62 歳	90	68	158
27 歳	84	40	124	63 歳	73	70	143
28 歳	52	56	108	64 歳	70	93	163
29 歳	76	72	148	65 歳	69	92	161
30 歳	52	63	115	66 歳	68	78	146
31 歳	53	70	123	67 歳	92	72	164
32 歳	70	71	141	68 歳	71	92	163
33 歳	85	68	153	69 歳	49	70	119
34 歳	85	72	157	70 歳	43	51	94
35 歳	51	62	113	71 歳	55	50	105

校 区 別 年 齢 別 人 口 統 計 表

12 本庄小学校

平成28.5. 末現在 24 ページ

年 齢	男	女	人 口	
72 歳	48	61	109	
73 歳	54	60	114	
74 歳	47	74	121	
75 歳	43	69	112	
76 歳	53	73	126	
77 歳	39	58	97	
78 歳	44	55	99	
79 歳	37	74	111	
80 歳	42	54	96	
81 歳	45	62	107	
82 歳	29	55	84	
83 歳	30	70	100	
84 歳	25	65	90	
85 歳	36	51	87	
86 歳	27	41	68	
87 歳	26	48	74	
88 歳	16	33	49	
89 歳	11	39	50	
90 歳	18	28	46	
91 歳	8	26	34	
92 歳	10	18	28	
93 歳	4	15	19	
94 歳	1	17	18	
95 歳	1	6	7	
96 歳	2	7	9	
97 歳	1	4	5	
98 歳	1	3	4	
99 歳	1	1	2	
100 歳	0	3	3	
101 歳	0	2	2	
102 歳	0	2	2	
103 歳	0	0	0	
104 歳	0	2	2	
合計	5,858	6,119	11,977	

校 区 別 年 齢 別 人 口 統 計 表

13 鍋島小学校

平成28. 5. 末現在 25 ページ

年 齢	男	女	人 口	年 齢	男	女	人 口
0 歳	77	67	144	36 歳	110	99	209
1 歳	99	82	181	37 歳	89	100	189
2 歳	103	67	170	38 歳	99	97	196
3 歳	101	81	182	39 歳	93	95	188
4 歳	91	97	188	40 歳	99	103	202
5 歳	70	84	154	41 歳	97	99	196
6 歳	110	74	184	42 歳	97	116	213
7 歳	88	80	168	43 歳	73	100	173
8 歳	79	89	168	44 歳	101	103	204
9 歳	73	62	135	45 歳	82	111	193
10 歳	75	72	147	46 歳	83	109	192
11 歳	66	67	133	47 歳	99	101	200
12 歳	75	66	141	48 歳	79	103	182
13 歳	74	73	147	49 歳	76	81	157
14 歳	78	69	147	50 歳	74	90	164
15 歳	81	82	163	51 歳	85	98	183
16 歳	77	82	159	52 歳	91	108	199
17 歳	82	81	163	53 歳	80	94	174
18 歳	75	83	158	54 歳	81	88	169
19 歳	75	80	155	55 歳	76	91	167
20 歳	82	87	169	56 歳	78	79	157
21 歳	72	94	166	57 歳	80	76	156
22 歳	78	103	181	58 歳	80	89	169
23 歳	81	127	208	59 歳	74	88	162
24 歳	100	115	215	60 歳	71	86	157
25 歳	69	87	156	61 歳	84	93	177
26 歳	67	90	157	62 歳	86	81	167
27 歳	81	71	152	63 歳	80	86	166
28 歳	67	83	150	64 歳	73	86	159
29 歳	64	96	160	65 歳	90	77	167
30 歳	102	102	204	66 歳	79	81	160
31 歳	88	113	201	67 歳	73	62	135
32 歳	82	99	181	68 歳	62	73	135
33 歳	110	99	209	69 歳	58	49	107
34 歳	99	118	217	70 歳	36	44	80
35 歳	104	80	184	71 歳	40	49	89

校 区 別 年 齢 別 人 口 統 計 表

13 鍋島小学校

平成28. 5. 末現在 26 ページ

年 齢	男	女	人 口	
72 歳	25	36	61	
73 歳	35	25	60	
74 歳	41	56	97	
75 歳	36	40	76	
76 歳	26	27	53	
77 歳	22	35	57	
78 歳	21	43	64	
79 歳	23	29	52	
80 歳	19	35	54	
81 歳	27	40	67	
82 歳	17	37	54	
83 歳	27	40	67	
84 歳	21	42	63	
85 歳	16	25	41	
86 歳	15	28	43	
87 歳	17	26	43	
88 歳	16	28	44	
89 歳	8	23	31	
90 歳	8	29	37	
91 歳	4	12	16	
92 歳	6	20	26	
93 歳	3	7	10	
94 歳	1	5	6	
95 歳	1	5	6	
96 歳	2	7	9	
97 歳	1	2	3	
98 歳	0	6	6	
99 歳	0	1	1	
100 歳	0	1	1	
101 歳	0	1	1	
102 歳	0	2	2	
合計	6,341	7,000	13,341	

校 区 別 年 齢 別 人 口 統 計 表

14 金立小学校

平成28 . 5 . 末現在 27 ページ

年 齢	男	女	人 口	年 齢	男	女	人 口
0 歳	22	12	34	36 歳	32	29	61
1 歳	18	17	35	37 歳	25	27	52
2 歳	20	17	37	38 歳	24	34	58
3 歳	18	17	35	39 歳	31	28	59
4 歳	16	22	38	40 歳	37	27	64
5 歳	18	22	40	41 歳	31	21	52
6 歳	28	16	44	42 歳	31	37	68
7 歳	19	23	42	43 歳	30	25	55
8 歳	28	22	50	44 歳	27	34	61
9 歳	22	17	39	45 歳	30	19	49
10 歳	18	18	36	46 歳	36	20	56
11 歳	28	16	44	47 歳	27	28	55
12 歳	21	24	45	48 歳	31	19	50
13 歳	17	25	42	49 歳	14	20	34
14 歳	25	14	39	50 歳	23	29	52
15 歳	21	16	37	51 歳	29	33	62
16 歳	31	18	49	52 歳	25	36	61
17 歳	17	17	34	53 歳	27	28	55
18 歳	22	20	42	54 歳	35	24	59
19 歳	13	24	37	55 歳	16	32	48
20 歳	25	21	46	56 歳	31	27	58
21 歳	25	21	46	57 歳	23	24	47
22 歳	13	28	41	58 歳	27	31	58
23 歳	24	24	48	59 歳	32	36	68
24 歳	25	26	51	60 歳	31	33	64
25 歳	24	22	46	61 歳	37	33	70
26 歳	20	11	31	62 歳	30	35	65
27 歳	19	17	36	63 歳	40	37	77
28 歳	20	23	43	64 歳	28	40	68
29 歳	27	32	59	65 歳	31	36	67
30 歳	23	26	49	66 歳	36	33	69
31 歳	24	24	48	67 歳	45	56	101
32 歳	34	21	55	68 歳	38	43	81
33 歳	21	27	48	69 歳	35	42	77
34 歳	29	27	56	70 歳	22	19	41
35 歳	28	18	46	71 歳	29	29	58

校 区 別 年 齢 別 人 口 統 計 表

14 金立小学校

平成28. 5. 末現在 28 ページ

年 齢	男	女	人 口		
72 歳	28	32	60		
73 歳	27	43	70		
74 歳	26	23	49		
75 歳	25	38	63		
76 歳	27	26	53		
77 歳	26	29	55		
78 歳	28	26	54		
79 歳	28	29	57		
80 歳	8	32	40		
81 歳	19	31	50		
82 歳	19	30	49		
83 歳	17	36	53		
84 歳	15	32	47		
85 歳	8	22	30		
86 歳	4	22	26		
87 歳	11	24	35		
88 歳	11	25	36		
89 歳	8	19	27		
90 歳	6	23	29		
91 歳	2	17	19		
92 歳	3	15	18		
93 歳	2	7	9		
94 歳	1	5	6		
95 歳	1	10	11		
96 歳	0	3	3		
97 歳	0	2	2		
98 歳	0	1	1		
99 歳	1	1	2		
100 歳	0	3	3		
合計	2,230	2,455	4,685		

校 区 別 年 齢 別 人 口 統 計 表

15 久保泉小学校

平成28. 5. 末現在 29 ページ

年 齢	男	女	人 口	年 齢	男	女	人 口
0 歳	6	10	16	36 歳	20	20	40
1 歳	17	11	28	37 歳	21	22	43
2 歳	18	10	28	38 歳	31	23	54
3 歳	5	7	12	39 歳	18	18	36
4 歳	19	11	30	40 歳	26	15	41
5 歳	13	14	27	41 歳	24	21	45
6 歳	12	10	22	42 歳	26	23	49
7 歳	14	13	27	43 歳	13	17	30
8 歳	16	11	27	44 歳	20	20	40
9 歳	16	6	22	45 歳	21	29	50
10 歳	12	11	23	46 歳	22	14	36
11 歳	12	18	30	47 歳	20	23	43
12 歳	15	14	29	48 歳	26	24	50
13 歳	13	14	27	49 歳	23	16	39
14 歳	15	19	34	50 歳	19	17	36
15 歳	10	9	19	51 歳	20	18	38
16 歳	20	13	33	52 歳	25	19	44
17 歳	18	16	34	53 歳	20	23	43
18 歳	15	16	31	54 歳	15	27	42
19 歳	10	28	38	55 歳	22	18	40
20 歳	16	19	35	56 歳	26	21	47
21 歳	12	20	32	57 歳	18	25	43
22 歳	21	12	33	58 歳	21	30	51
23 歳	16	13	29	59 歳	26	31	57
24 歳	10	15	25	60 歳	23	28	51
25 歳	14	17	31	61 歳	31	23	54
26 歳	11	21	32	62 歳	37	35	72
27 歳	18	17	35	63 歳	28	33	61
28 歳	21	15	36	64 歳	34	31	65
29 歳	25	24	49	65 歳	45	38	83
30 歳	20	25	45	66 歳	38	38	76
31 歳	17	15	32	67 歳	50	35	85
32 歳	18	15	33	68 歳	36	28	64
33 歳	19	22	41	69 歳	27	30	57
34 歳	29	17	46	70 歳	21	25	46
35 歳	10	16	26	71 歳	25	27	52

校 区 別 年 齢 別 人 口 統 計 表

15 久保泉小学校

平成28 . 5 . 末現在 30 ページ

年 齢	男	女	人 口			
72 歳	16	36	52			
73 歳	17	33	50			
74 歳	25	41	66			
75 歳	14	24	38			
76 歳	23	24	47			
77 歳	30	15	45			
78 歳	27	25	52			
79 歳	23	25	48			
80 歳	19	20	39			
81 歳	18	25	43			
82 歳	11	29	40			
83 歳	13	21	34			
84 歳	18	29	47			
85 歳	12	24	36			
86 歳	8	25	33			
87 歳	10	12	22			
88 歳	7	16	23			
89 歳	9	19	28			
90 歳	6	19	25			
91 歳	5	19	24			
92 歳	4	15	19			
93 歳	3	13	16			
94 歳	3	10	13			
95 歳	0	9	9			
96 歳	0	5	5			
97 歳	3	4	7			
98 歳	0	4	4			
99 歳	0	4	4			
100 歳	0	1	1			
101 歳	0	0	0			
102 歳	0	1	1			
103 歳	0	1	1			
合計	1,795	1,977	3,772			

校 区 別 年 齢 別 人 口 統 計 表

16 芙蓉小学校

平成28 . 5 . 末現在 31 ページ

年 齢	男	女	人 口	年 齢	男	女	人 口
0 歳	8	7	15	36 歳	7	6	13
1 歳	4	6	10	37 歳	11	3	14
2 歳	8	9	17	38 歳	10	8	18
3 歳	4	3	7	39 歳	13	9	22
4 歳	7	5	12	40 歳	10	13	23
5 歳	4	4	8	41 歳	8	13	21
6 歳	5	7	12	42 歳	4	7	11
7 歳	10	5	15	43 歳	12	12	24
8 歳	6	2	8	44 歳	14	4	18
9 歳	4	6	10	45 歳	16	7	23
10 歳	8	8	16	46 歳	11	11	22
11 歳	8	4	12	47 歳	15	11	26
12 歳	5	10	15	48 歳	7	8	15
13 歳	3	13	16	49 歳	8	6	14
14 歳	7	7	14	50 歳	6	11	17
15 歳	11	5	16	51 歳	11	9	20
16 歳	6	5	11	52 歳	6	13	19
17 歳	10	11	21	53 歳	12	11	23
18 歳	12	11	23	54 歳	12	10	22
19 歳	4	6	10	55 歳	6	14	20
20 歳	9	8	17	56 歳	9	17	26
21 歳	5	6	11	57 歳	13	17	30
22 歳	8	10	18	58 歳	14	11	25
23 歳	10	3	13	59 歳	11	12	23
24 歳	6	9	15	60 歳	13	9	22
25 歳	8	9	17	61 歳	15	15	30
26 歳	6	16	22	62 歳	16	15	31
27 歳	6	6	12	63 歳	15	19	34
28 歳	6	12	18	64 歳	17	14	31
29 歳	7	6	13	65 歳	15	20	35
30 歳	9	4	13	66 歳	10	13	23
31 歳	12	8	20	67 歳	14	18	32
32 歳	10	12	22	68 歳	16	10	26
33 歳	9	11	20	69 歳	14	15	29
34 歳	8	5	13	70 歳	12	11	23
35 歳	9	11	20	71 歳	10	14	24

校 区 別 年 齢 別 人 口 統 計 表

16 芙蓉小学校

平成28 . 5 . 末現在 32 ページ

年 齢	男	女	人 口	
72 歳	7	9	16	
73 歳	10	11	21	
74 歳	9	12	21	
75 歳	7	13	20	
76 歳	6	11	17	
77 歳	7	5	12	
78 歳	10	10	20	
79 歳	5	15	20	
80 歳	5	15	20	
81 歳	9	12	21	
82 歳	5	16	21	
83 歳	13	22	35	
84 歳	7	12	19	
85 歳	7	9	16	
86 歳	4	6	10	
87 歳	2	10	12	
88 歳	3	11	14	
89 歳	1	5	6	
90 歳	3	8	11	
91 歳	1	6	7	
92 歳	2	2	4	
93 歳	0	2	2	
94 歳	1	1	2	
95 歳	0	4	4	
96 歳	0	2	2	
97 歳	0	0	0	
98 歳	0	1	1	
99 歳	1	0	1	
100 歳	0	1	1	
合計	800	917	1,717	

校 区 別 年 齢 別 人 口 統 計 表

17 新栄小学校

平成28. 5. 末現在 33 ページ

年 齢	男	女	人 口	年 齢	男	女	人 口
0 歳	37	30	67	36 歳	40	45	85
1 歳	39	36	75	37 歳	58	43	101
2 歳	41	19	60	38 歳	31	48	79
3 歳	39	21	60	39 歳	47	43	90
4 歳	38	37	75	40 歳	51	47	98
5 歳	31	38	69	41 歳	41	55	96
6 歳	30	30	60	42 歳	39	46	85
7 歳	30	30	60	43 歳	43	62	105
8 歳	29	35	64	44 歳	53	53	106
9 歳	30	30	60	45 歳	45	37	82
10 歳	40	29	69	46 歳	47	48	95
11 歳	21	25	46	47 歳	39	48	87
12 歳	35	39	74	48 歳	51	55	106
13 歳	46	33	79	49 歳	37	52	89
14 歳	34	38	72	50 歳	37	35	72
15 歳	34	31	65	51 歳	39	54	93
16 歳	45	38	83	52 歳	57	67	124
17 歳	41	35	76	53 歳	36	61	97
18 歳	29	43	72	54 歳	45	44	89
19 歳	27	32	59	55 歳	42	64	106
20 歳	26	28	54	56 歳	53	52	105
21 歳	27	41	68	57 歳	44	69	113
22 歳	33	42	75	58 歳	49	58	107
23 歳	47	36	83	59 歳	47	52	99
24 歳	40	32	72	60 歳	50	72	122
25 歳	39	34	73	61 歳	45	58	103
26 歳	49	42	91	62 歳	65	55	120
27 歳	34	49	83	63 歳	58	66	124
28 歳	38	46	84	64 歳	69	53	122
29 歳	26	39	65	65 歳	51	84	135
30 歳	40	53	93	66 歳	72	68	140
31 歳	46	51	97	67 歳	60	67	127
32 歳	48	53	101	68 歳	60	56	116
33 歳	43	34	77	69 歳	47	63	110
34 歳	42	41	83	70 歳	21	21	42
35 歳	44	38	82	71 歳	33	36	69

校 区 別 年 齢 別 人 口 統 計 表

17 新栄小学校

平成28. 5. 末現在 34 ページ

年 齢	男	女	人 口	
72 歳	41	36	77	
73 歳	28	43	71	
74 歳	34	62	96	
75 歳	22	29	51	
76 歳	22	33	55	
77 歳	22	47	69	
78 歳	21	38	59	
79 歳	19	34	53	
80 歳	31	35	66	
81 歳	25	36	61	
82 歳	32	32	64	
83 歳	19	37	56	
84 歳	16	25	41	
85 歳	11	16	27	
86 歳	9	21	30	
87 歳	16	30	46	
88 歳	6	15	21	
89 歳	7	21	28	
90 歳	11	8	19	
91 歳	7	13	20	
92 歳	3	12	15	
93 歳	3	6	9	
94 歳	2	5	7	
95 歳	5	4	9	
96 歳	0	6	6	
97 歳	1	3	4	
98 歳	0	2	2	
99 歳	0	0	0	
100 歳	0	2	2	
101 歳	0	1	1	
102 歳	0	1	1	
103 歳	0	1	1	
合計	3,433	3,899	7,332	

校 区 別 年 齢 別 人 口 統 計 表

18 若楠小学校

平成28. 5. 末現在 35 ページ

年 齢	男	女	人 口	年 齢	男	女	人 口
0 歳	30	29	59	36 歳	28	38	66
1 歳	24	31	55	37 歳	42	42	84
2 歳	30	36	66	38 歳	50	49	99
3 歳	33	27	60	39 歳	52	60	112
4 歳	40	27	67	40 歳	55	66	121
5 歳	35	26	61	41 歳	57	62	119
6 歳	35	31	66	42 歳	59	71	130
7 歳	48	39	87	43 歳	62	78	140
8 歳	30	36	66	44 歳	59	73	132
9 歳	38	43	81	45 歳	53	71	124
10 歳	42	51	93	46 歳	65	70	135
11 歳	33	32	65	47 歳	43	58	101
12 歳	30	34	64	48 歳	58	77	135
13 歳	34	47	81	49 歳	57	58	115
14 歳	41	54	95	50 歳	47	66	113
15 歳	46	57	103	51 歳	53	60	113
16 歳	49	34	83	52 歳	56	60	116
17 歳	48	50	98	53 歳	64	50	114
18 歳	48	44	92	54 歳	41	55	96
19 歳	40	51	91	55 歳	50	64	114
20 歳	44	38	82	56 歳	49	47	96
21 歳	28	44	72	57 歳	40	55	95
22 歳	59	48	107	58 歳	44	46	90
23 歳	50	36	86	59 歳	62	62	124
24 歳	49	43	92	60 歳	50	41	91
25 歳	39	44	83	61 歳	45	41	86
26 歳	40	48	88	62 歳	40	52	92
27 歳	42	39	81	63 歳	48	55	103
28 歳	48	30	78	64 歳	61	54	115
29 歳	36	41	77	65 歳	56	80	136
30 歳	31	31	62	66 歳	51	70	121
31 歳	40	45	85	67 歳	50	77	127
32 歳	44	39	83	68 歳	60	75	135
33 歳	34	39	73	69 歳	47	57	104
34 歳	43	42	85	70 歳	38	39	77
35 歳	45	46	91	71 歳	46	47	93

校 区 別 年 齢 別 人 口 統 計 表

18 若楠小学校

平成28. 5. 末現在 36 ページ

年 齢	男	女	人 口			
72 歳	39	52	91			
73 歳	40	63	103			
74 歳	34	60	94			
75 歳	35	48	83			
76 歳	33	51	84			
77 歳	25	41	66			
78 歳	36	45	81			
79 歳	25	45	70			
80 歳	23	53	76			
81 歳	27	34	61			
82 歳	28	44	72			
83 歳	21	34	55			
84 歳	23	22	45			
85 歳	20	41	61			
86 歳	23	29	52			
87 歳	7	20	27			
88 歳	12	19	31			
89 歳	7	19	26			
90 歳	5	18	23			
91 歳	4	7	11			
92 歳	4	3	7			
93 歳	0	6	6			
94 歳	1	6	7			
95 歳	1	5	6			
96 歳	1	5	6			
97 歳	0	2	2			
98 歳	0	0	0			
99 歳	0	0	0			
100 歳	0	2	2			
101 歳	0	0	0			
102 歳	0	0	0			
103 歳	0	0	0			
104 歳	0	0	0			
105 歳	0	1	1			
合計	3,738	4,333	8,071			

校 区 別 年 齢 別 人 口 統 計 表

19 開成小学校

平成28. 5. 末現在 37 ページ

年 齢	男	女	人 口	年 齢	男	女	人 口
0 歳	50	42	92	36 歳	58	55	113
1 歳	57	38	95	37 歳	71	68	139
2 歳	43	36	79	38 歳	64	55	119
3 歳	53	42	95	39 歳	58	78	136
4 歳	57	37	94	40 歳	57	89	146
5 歳	59	58	117	41 歳	69	87	156
6 歳	42	52	94	42 歳	51	63	114
7 歳	56	49	105	43 歳	61	82	143
8 歳	48	48	96	44 歳	69	87	156
9 歳	46	45	91	45 歳	64	62	126
10 歳	36	44	80	46 歳	56	68	124
11 歳	54	56	110	47 歳	57	70	127
12 歳	55	45	100	48 歳	57	67	124
13 歳	58	53	111	49 歳	66	66	132
14 歳	46	48	94	50 歳	51	75	126
15 歳	61	67	128	51 歳	50	53	103
16 歳	56	55	111	52 歳	57	62	119
17 歳	54	53	107	53 歳	60	55	115
18 歳	51	55	106	54 歳	49	70	119
19 歳	58	48	106	55 歳	56	57	113
20 歳	39	55	94	56 歳	52	56	108
21 歳	47	48	95	57 歳	52	71	123
22 歳	47	40	87	58 歳	46	61	107
23 歳	35	47	82	59 歳	45	60	105
24 歳	49	39	88	60 歳	68	63	131
25 歳	34	33	67	61 歳	65	66	131
26 歳	38	50	88	62 歳	50	85	135
27 歳	30	45	75	63 歳	60	69	129
28 歳	33	40	73	64 歳	77	87	164
29 歳	56	42	98	65 歳	78	100	178
30 歳	52	51	103	66 歳	79	114	193
31 歳	52	44	96	67 歳	90	107	197
32 歳	63	64	127	68 歳	58	90	148
33 歳	57	61	118	69 歳	69	89	158
34 歳	58	55	113	70 歳	49	53	102
35 歳	59	62	121	71 歳	61	66	127

校 区 別 年 齢 別 人 口 統 計 表

19 開成小学校

平成28 . 5 . 末現在 38 ページ

年 齢	男	女	人 口	
72 歳	48	64	112	
73 歳	52	66	118	
74 歳	59	72	131	
75 歳	43	60	103	
76 歳	47	54	101	
77 歳	48	54	102	
78 歳	29	55	84	
79 歳	41	47	88	
80 歳	35	46	81	
81 歳	31	36	67	
82 歳	32	38	70	
83 歳	30	29	59	
84 歳	16	49	65	
85 歳	15	38	53	
86 歳	23	32	55	
87 歳	11	36	47	
88 歳	12	17	29	
89 歳	8	24	32	
90 歳	9	20	29	
91 歳	7	17	24	
92 歳	3	13	16	
93 歳	2	6	8	
94 歳	5	12	17	
95 歳	1	3	4	
96 歳	0	2	2	
97 歳	1	6	7	
98 歳	0	3	3	
99 歳	0	2	2	
100 歳	0	1	1	
合計	4,577	5,255	9,832	

校 区 別 年 齢 別 人 口 統 計 表

20 諸富北小学校

平成28. 5. 末現在 39 ページ

年 齢	男	女	人 口	年 齢	男	女	人 口
0 歳	22	22	44	36 歳	37	23	60
1 歳	28	23	51	37 歳	41	36	77
2 歳	15	24	39	38 歳	31	26	57
3 歳	22	18	40	39 歳	46	33	79
4 歳	27	22	49	40 歳	29	29	58
5 歳	18	27	45	41 歳	29	47	76
6 歳	12	17	29	42 歳	30	39	69
7 歳	17	22	39	43 歳	35	33	68
8 歳	22	21	43	44 歳	33	33	66
9 歳	30	23	53	45 歳	34	34	68
10 歳	30	23	53	46 歳	38	36	74
11 歳	28	12	40	47 歳	43	48	91
12 歳	34	25	59	48 歳	47	26	73
13 歳	25	33	58	49 歳	40	53	93
14 歳	30	24	54	50 歳	33	27	60
15 歳	27	20	47	51 歳	31	35	66
16 歳	28	26	54	52 歳	33	32	65
17 歳	32	24	56	53 歳	36	27	63
18 歳	18	36	54	54 歳	30	32	62
19 歳	33	22	55	55 歳	21	39	60
20 歳	19	32	51	56 歳	31	42	73
21 歳	23	22	45	57 歳	35	45	80
22 歳	23	24	47	58 歳	23	35	58
23 歳	28	28	56	59 歳	31	33	64
24 歳	24	28	52	60 歳	44	28	72
25 歳	21	32	53	61 歳	47	51	98
26 歳	25	27	52	62 歳	44	55	99
27 歳	23	21	44	63 歳	48	37	85
28 歳	20	18	38	64 歳	35	36	71
29 歳	28	23	51	65 歳	49	50	99
30 歳	31	34	65	66 歳	54	55	109
31 歳	36	34	70	67 歳	57	52	109
32 歳	32	32	64	68 歳	37	45	82
33 歳	27	34	61	69 歳	39	62	101
34 歳	26	33	59	70 歳	22	32	54
35 歳	32	40	72	71 歳	26	42	68

校 区 別 年 齢 別 人 口 統 計 表

20 諸富北小学校

平成28. 5. 末現在 40 ページ

年 齢	男	女	人 口	年 齢	男	女	人 口
72 歳	39	39	78	108 歳	0	1	1
73 歳	30	48	78				
74 歳	43	58	101	**合計**	2,742	3,072	5,814
75 歳	41	48	89				
76 歳	38	38	76				
77 歳	37	37	74				
78 歳	35	33	68				
79 歳	31	43	74				
80 歳	30	33	63				
81 歳	19	50	69				
82 歳	22	30	52				
83 歳	28	31	59				
84 歳	28	39	67				
85 歳	21	34	55				
86 歳	13	26	39				
87 歳	11	39	50				
88 歳	9	19	28				
89 歳	6	13	19				
90 歳	7	16	23				
91 歳	7	24	31				
92 歳	6	17	23				
93 歳	1	12	13				
94 歳	3	7	10				
95 歳	1	9	10				
96 歳	1	3	4				
97 歳	0	5	5				
98 歳	0	0	0				
99 歳	0	3	3				
100 歳	0	1	1				
101 歳	0	2	2				
102 歳	0	0	0				
103 歳	0	0	0				
104 歳	0	0	0				
105 歳	0	0	0				
106 歳	0	0	0				
107 歳	0	0	0				

校 区 別 年 齢 別 人 口 統 計 表

21 諸富南小学校

平成28. 5. 末現在 41 ページ

年 齢	男	女	人 口	年 齢	男	女	人 口
0 歳	17	17	34	36 歳	27	23	50
1 歳	18	13	31	37 歳	19	27	46
2 歳	15	26	41	38 歳	20	21	41
3 歳	20	13	33	39 歳	33	18	51
4 歳	19	23	42	40 歳	32	26	58
5 歳	27	16	43	41 歳	35	35	70
6 歳	20	22	42	42 歳	39	31	70
7 歳	32	27	59	43 歳	32	22	54
8 歳	21	27	48	44 歳	23	34	57
9 歳	21	20	41	45 歳	41	32	73
10 歳	23	20	43	46 歳	25	37	62
11 歳	16	23	39	47 歳	33	51	84
12 歳	30	18	48	48 歳	34	35	69
13 歳	25	24	49	49 歳	29	46	75
14 歳	23	18	41	50 歳	36	21	57
15 歳	29	18	47	51 歳	31	34	65
16 歳	21	26	47	52 歳	34	30	64
17 歳	32	32	64	53 歳	25	32	57
18 歳	20	19	39	54 歳	27	41	68
19 歳	29	32	61	55 歳	38	29	67
20 歳	13	23	36	56 歳	25	22	47
21 歳	25	28	53	57 歳	45	38	83
22 歳	24	20	44	58 歳	26	31	57
23 歳	24	10	34	59 歳	29	31	60
24 歳	23	24	47	60 歳	42	32	74
25 歳	16	23	39	61 歳	36	37	73
26 歳	20	23	43	62 歳	24	36	60
27 歳	19	17	36	63 歳	44	35	79
28 歳	21	23	44	64 歳	54	41	95
29 歳	28	24	52	65 歳	34	35	69
30 歳	20	25	45	66 歳	50	46	96
31 歳	18	31	49	67 歳	32	42	74
32 歳	24	24	48	68 歳	45	49	94
33 歳	32	16	48	69 歳	29	43	72
34 歳	25	30	55	70 歳	18	28	46
35 歳	23	26	49	71 歳	25	42	67

校 区 別 年 齢 別 人 口 統 計 表

21 諸富南小学校

平成28. 5. 末現在 42 ページ

年 齢	男	女	人 口			
72 歳	32	39	71			
73 歳	36	39	75			
74 歳	35	38	73			
75 歳	37	31	68			
76 歳	30	43	73			
77 歳	25	32	57			
78 歳	33	39	72			
79 歳	26	25	51			
80 歳	24	31	55			
81 歳	17	22	39			
82 歳	14	25	39			
83 歳	15	37	52			
84 歳	19	33	52			
85 歳	13	22	35			
86 歳	13	22	35			
87 歳	7	20	27			
88 歳	7	14	21			
89 歳	9	12	21			
90 歳	3	10	13			
91 歳	3	8	11			
92 歳	4	9	13			
93 歳	4	3	7			
94 歳	0	11	11			
95 歳	0	4	4			
96 歳	0	5	5			
97 歳	1	3	4			
98 歳	0	4	4			
99 歳	2	1	3			
100 歳	2	1	3			
101 歳	0	1	1			
102 歳	0	0	0			
103 歳	0	0	0			
104 歳	0	0	0			
105 歳	0	1	1			
合計	2,395	2,599	4,994			

校 区 別 年 齢 別 人 口 統 計 表

22 春日小学校

平成28. 5. 末現在 43 ページ

年 齢	男	女	人 口	年 齢	男	女	人 口
0 歳	40	48	88	36 歳	53	64	117
1 歳	54	46	100	37 歳	55	53	108
2 歳	55	36	91	38 歳	48	56	104
3 歳	44	50	94	39 歳	53	52	105
4 歳	43	30	73	40 歳	67	77	144
5 歳	52	37	89	41 歳	54	59	113
6 歳	45	28	73	42 歳	72	77	149
7 歳	41	36	77	43 歳	62	68	130
8 歳	46	41	87	44 歳	60	62	122
9 歳	34	39	73	45 歳	58	52	110
10 歳	42	48	90	46 歳	51	47	98
11 歳	55	41	96	47 歳	40	51	91
12 歳	40	34	74	48 歳	48	39	87
13 歳	53	48	101	49 歳	53	48	101
14 歳	51	59	110	50 歳	31	42	73
15 歳	49	38	87	51 歳	43	48	91
16 歳	50	46	96	52 歳	33	45	78
17 歳	34	40	74	53 歳	42	50	92
18 歳	48	33	81	54 歳	33	44	77
19 歳	39	43	82	55 歳	42	39	81
20 歳	39	47	86	56 歳	41	53	94
21 歳	31	35	66	57 歳	39	58	97
22 歳	37	34	71	58 歳	42	38	80
23 歳	37	34	71	59 歳	46	65	111
24 歳	43	48	91	60 歳	60	65	125
25 歳	46	43	89	61 歳	53	73	126
26 歳	42	51	93	62 歳	47	56	103
27 歳	32	42	74	63 歳	46	60	106
28 歳	50	44	94	64 歳	61	83	144
29 歳	49	62	111	65 歳	63	76	139
30 歳	50	64	114	66 歳	69	72	141
31 歳	48	40	88	67 歳	62	77	139
32 歳	50	50	100	68 歳	71	70	141
33 歳	49	69	118	69 歳	50	58	108
34 歳	48	43	91	70 歳	32	28	60
35 歳	50	62	112	71 歳	39	45	84

校 区 別 年 齢 別 人 口 統 計 表

22 春日小学校

平成28. 5. 末現在 44 ページ

年 齢	男	女	人 口	年 齢	男	女	人 口
72 歳	33	52	85				
73 歳	48	44	92	**合計**	3,888	4,343	8,231
74 歳	45	47	92				
75 歳	37	53	90				
76 歳	35	36	71				
77 歳	30	43	73				
78 歳	35	34	69				
79 歳	29	25	54				
80 歳	22	31	53				
81 歳	19	36	55				
82 歳	23	36	59				
83 歳	11	40	51				
84 歳	10	28	38				
85 歳	18	26	44				
86 歳	11	21	32				
87 歳	8	33	41				
88 歳	9	26	35				
89 歳	8	18	26				
90 歳	4	20	24				
91 歳	5	3	8				
92 歳	3	13	16				
93 歳	3	7	10				
94 歳	2	7	9				
95 歳	1	10	11				
96 歳	1	4	5				
97 歳	2	3	5				
98 歳	1	1	2				
99 歳	0	2	2				
100 歳	0	1	1				
101 歳	0	1	1				
102 歳	0	1	1				
103 歳	0	0	0				
104 歳	0	1	1				
105 歳	0	0	0				
106 歳	0	0	0				
107 歳	0	1	1				

校 区 別 年 齢 別 人 口 統 計 表

23 川上小学校

平成28. 5. 末現在 45 ページ

年 齢	男	女	人 口	年 齢	男	女	人 口
0 歳	17	18	35	36 歳	25	30	55
1 歳	18	16	34	37 歳	27	23	50
2 歳	21	23	44	38 歳	33	25	58
3 歳	23	20	43	39 歳	25	40	65
4 歳	19	15	34	40 歳	36	39	75
5 歳	24	27	51	41 歳	40	32	72
6 歳	18	25	43	42 歳	35	34	69
7 歳	26	23	49	43 歳	34	36	70
8 歳	28	27	55	44 歳	41	35	76
9 歳	27	19	46	45 歳	38	31	69
10 歳	31	32	63	46 歳	32	30	62
11 歳	24	32	56	47 歳	29	33	62
12 歳	31	29	60	48 歳	28	42	70
13 歳	31	26	57	49 歳	23	31	54
14 歳	26	28	54	50 歳	28	26	54
15 歳	28	37	65	51 歳	28	44	72
16 歳	25	30	55	52 歳	43	38	81
17 歳	32	39	71	53 歳	37	35	72
18 歳	24	32	56	54 歳	45	41	86
19 歳	18	31	49	55 歳	37	51	88
20 歳	27	26	53	56 歳	41	43	84
21 歳	29	20	49	57 歳	54	54	108
22 歳	34	29	63	58 歳	47	38	85
23 歳	31	14	45	59 歳	45	47	92
24 歳	18	28	46	60 歳	33	50	83
25 歳	32	20	52	61 歳	42	46	88
26 歳	21	25	46	62 歳	47	44	91
27 歳	31	19	50	63 歳	45	31	76
28 歳	30	20	50	64 歳	50	44	94
29 歳	34	28	62	65 歳	43	48	91
30 歳	32	21	53	66 歳	48	42	90
31 歳	26	35	61	67 歳	38	51	89
32 歳	34	25	59	68 歳	55	48	103
33 歳	28	35	63	69 歳	42	51	93
34 歳	24	19	43	70 歳	19	33	52
35 歳	19	21	40	71 歳	34	36	70

校 区 別 年 齢 別 人 口 統 計 表

23 川上小学校

平成28. 5. 末現在 46 ページ

年 齢	男	女	人 口	
72 歳	35	35	70	
73 歳	25	36	61	
74 歳	27	47	74	
75 歳	35	42	77	
76 歳	33	39	72	
77 歳	22	30	52	
78 歳	24	33	57	
79 歳	25	36	61	
80 歳	24	30	54	
81 歳	29	36	65	
82 歳	17	36	53	
83 歳	14	39	53	
84 歳	13	34	47	
85 歳	20	23	43	
86 歳	22	30	52	
87 歳	9	35	44	
88 歳	11	26	37	
89 歳	11	25	36	
90 歳	12	27	39	
91 歳	5	17	22	
92 歳	5	14	19	
93 歳	2	14	16	
94 歳	2	11	13	
95 歳	1	9	10	
96 歳	0	7	7	
97 歳	1	5	6	
98 歳	0	4	4	
99 歳	2	2	4	
100 歳	0	4	4	
101 歳	0	2	2	
102 歳	0	1	1	
103 歳	0	0	0	
104 歳	0	1	1	
合計	2,714	3,046	5,760	

校 区 別 年 齢 別 人 口 統 計 表

24 松梅小学校

平成28. 5. 末現在 47 ページ

年 齢	男	女	人 口	年 齢	男	女	人 口
0 歳	2	2	4	36 歳	4	4	8
1 歳	0	4	4	37 歳	7	2	9
2 歳	1	6	7	38 歳	6	8	14
3 歳	3	0	3	39 歳	4	7	11
4 歳	6	0	6	40 歳	6	3	9
5 歳	4	3	7	41 歳	3	4	7
6 歳	6	4	10	42 歳	4	6	10
7 歳	5	4	9	43 歳	10	7	17
8 歳	3	4	7	44 歳	7	4	11
9 歳	5	5	10	45 歳	5	4	9
10 歳	5	5	10	46 歳	4	3	7
11 歳	4	3	7	47 歳	9	5	14
12 歳	5	3	8	48 歳	4	5	9
13 歳	3	3	6	49 歳	2	10	12
14 歳	4	2	6	50 歳	5	7	12
15 歳	3	3	6	51 歳	4	5	9
16 歳	2	4	6	52 歳	4	7	11
17 歳	6	2	8	53 歳	9	8	17
18 歳	6	2	8	54 歳	6	4	10
19 歳	2	5	7	55 歳	8	5	13
20 歳	2	6	8	56 歳	7	6	13
21 歳	2	5	7	57 歳	10	8	18
22 歳	3	3	6	58 歳	12	10	22
23 歳	6	7	13	59 歳	10	9	19
24 歳	5	4	9	60 歳	9	11	20
25 歳	6	1	7	61 歳	11	8	19
26 歳	2	2	4	62 歳	10	9	19
27 歳	3	2	5	63 歳	8	5	13
28 歳	3	2	5	64 歳	12	6	18
29 歳	4	4	8	65 歳	10	9	19
30 歳	4	4	8	66 歳	18	10	28
31 歳	1	1	2	67 歳	16	21	37
32 歳	7	2	9	68 歳	5	11	16
33 歳	4	2	6	69 歳	15	12	27
34 歳	4	9	13	70 歳	3	4	7
35 歳	4	5	9	71 歳	5	9	14

校 区 別 年 齢 別 人 口 統 計 表

24 松梅小学校

平成28 . 5 . 末現在 48 ページ

年 齢	男	女	人 口			
72 歳	7	7	14			
73 歳	7	11	18			
74 歳	3	5	8			
75 歳	12	8	20			
76 歳	5	3	8			
77 歳	1	5	6			
78 歳	10	7	17			
79 歳	5	4	9			
80 歳	3	3	6			
81 歳	5	8	13			
82 歳	3	5	8			
83 歳	4	8	12			
84 歳	2	5	7			
85 歳	12	12	24			
86 歳	2	7	9			
87 歳	1	4	5			
88 歳	3	5	8			
89 歳	1	3	4			
90 歳	3	7	10			
91 歳	2	6	8			
92 歳	0	3	3			
93 歳	2	5	7			
94 歳	1	1	2			
95 歳	0	1	1			
96 歳	0	1	1			
97 歳	0	2	2			
98 歳	0	1	1			
99 歳	0	1	1			
合計	501	517	1,018			

校 区 別 年 齢 別 人 口 統 計 表

25 春日北小学校

平成28. 5. 末現在 49 ページ

年 齢	男	女	人 口		年 齢	男	女	人 口
0 歳	37	34	71		36 歳	50	67	117
1 歳	39	40	79		37 歳	46	60	106
2 歳	40	39	79		38 歳	55	49	104
3 歳	50	51	101		39 歳	54	41	95
4 歳	45	43	88		40 歳	67	53	120
5 歳	44	38	82		41 歳	48	62	110
6 歳	40	47	87		42 歳	66	52	118
7 歳	47	44	91		43 歳	54	52	106
8 歳	43	38	81		44 歳	51	48	99
9 歳	48	46	94		45 歳	54	44	98
10 歳	47	35	82		46 歳	49	51	100
11 歳	40	32	72		47 歳	36	43	79
12 歳	30	40	70		48 歳	39	43	82
13 歳	36	36	72		49 歳	45	40	85
14 歳	40	43	83		50 歳	37	53	90
15 歳	44	36	80		51 歳	39	42	81
16 歳	43	38	81		52 歳	39	46	85
17 歳	28	31	59		53 歳	41	57	98
18 歳	33	29	62		54 歳	42	44	86
19 歳	36	29	65		55 歳	49	52	101
20 歳	38	23	61		56 歳	36	38	74
21 歳	48	34	82		57 歳	48	47	95
22 歳	39	33	72		58 歳	40	51	91
23 歳	32	33	65		59 歳	47	63	110
24 歳	26	50	76		60 歳	42	68	110
25 歳	35	42	77		61 歳	56	54	110
26 歳	30	48	78		62 歳	55	43	98
27 歳	40	38	78		63 歳	48	63	111
28 歳	37	49	86		64 歳	63	60	123
29 歳	48	42	90		65 歳	48	66	114
30 歳	43	50	93		66 歳	65	51	116
31 歳	51	48	99		67 歳	55	67	122
32 歳	47	57	104		68 歳	43	51	94
33 歳	54	55	109		69 歳	44	48	92
34 歳	60	57	117		70 歳	26	27	53
35 歳	62	58	120		71 歳	36	52	88

校 区 別 年 齢 別 人 口 統 計 表

25 春日北小学校

平成28. 5. 末現在 50 ページ

年 齢	男	女	人 口	
72 歳	24	57	81	
73 歳	34	36	70	
74 歳	36	41	77	
75 歳	37	45	82	
76 歳	26	36	62	
77 歳	27	38	65	
78 歳	20	43	63	
79 歳	11	34	45	
80 歳	26	23	49	
81 歳	19	32	51	
82 歳	14	33	47	
83 歳	15	38	53	
84 歳	12	22	34	
85 歳	5	31	36	
86 歳	9	26	35	
87 歳	9	29	38	
88 歳	7	25	32	
89 歳	5	11	16	
90 歳	7	10	17	
91 歳	6	18	24	
92 歳	6	11	17	
93 歳	4	13	17	
94 歳	3	8	11	
95 歳	2	9	11	
96 歳	0	7	7	
97 歳	2	6	8	
98 歳	1	3	4	
99 歳	0	1	1	
100 歳	1	2	3	
101 歳	0	2	2	
102 歳	0	0	0	
103 歳	0	1	1	
104 歳	0	0	0	
105 歳	0	1	1	
合計	3,581	4,026	7,607	

校 区 別 年 齢 別 人 口 統 計 表

27 富士小学校

平成28. 5. 末現在 51 ページ

年 齢	男	女	人 口	年 齢	男	女	人 口
0 歳	6	5	11	36 歳	17	15	32
1 歳	5	6	11	37 歳	9	7	16
2 歳	9	1	10	38 歳	11	10	21
3 歳	10	8	18	39 歳	12	11	23
4 歳	8	4	12	40 歳	10	4	14
5 歳	10	4	14	41 歳	16	17	33
6 歳	3	10	13	42 歳	6	11	17
7 歳	10	5	15	43 歳	18	9	27
8 歳	5	11	16	44 歳	16	16	32
9 歳	6	10	16	45 歳	11	10	21
10 歳	12	11	23	46 歳	12	12	24
11 歳	5	5	10	47 歳	11	10	21
12 歳	8	8	16	48 歳	12	11	23
13 歳	8	12	20	49 歳	11	15	26
14 歳	11	7	18	50 歳	15	11	26
15 歳	6	17	23	51 歳	9	16	25
16 歳	10	11	21	52 歳	12	16	28
17 歳	12	13	25	53 歳	15	13	28
18 歳	13	8	21	54 歳	22	16	38
19 歳	15	11	26	55 歳	18	21	39
20 歳	12	8	20	56 歳	24	15	39
21 歳	9	15	24	57 歳	25	24	49
22 歳	8	11	19	58 歳	18	23	41
23 歳	5	10	15	59 歳	23	18	41
24 歳	10	8	18	60 歳	14	19	33
25 歳	7	6	13	61 歳	23	24	47
26 歳	6	8	14	62 歳	20	23	43
27 歳	9	8	17	63 歳	29	27	56
28 歳	5	18	23	64 歳	25	30	55
29 歳	15	12	27	65 歳	40	18	58
30 歳	15	16	31	66 歳	27	27	54
31 歳	5	11	16	67 歳	25	27	52
32 歳	17	5	22	68 歳	35	19	54
33 歳	13	12	25	69 歳	21	27	48
34 歳	14	11	25	70 歳	12	12	24
35 歳	13	16	29	71 歳	16	15	31

校 区 別 年 齢 別 人 口 統 計 表

27 富士小学校

平成28. 5. 末現在 52 ページ

年 齢	男	女	人 口	
72 歳	16	18	34	
73 歳	13	13	26	
74 歳	15	22	37	
75 歳	12	24	36	
76 歳	12	27	39	
77 歳	9	17	26	
78 歳	11	24	35	
79 歳	19	11	30	
80 歳	19	20	39	
81 歳	14	18	32	
82 歳	13	25	38	
83 歳	7	32	39	
84 歳	14	18	32	
85 歳	9	18	27	
86 歳	11	16	27	
87 歳	11	24	35	
88 歳	8	8	16	
89 歳	7	17	24	
90 歳	5	17	22	
91 歳	1	13	14	
92 歳	0	6	6	
93 歳	2	9	11	
94 歳	1	5	6	
95 歳	2	7	9	
96 歳	0	2	2	
97 歳	0	3	3	
98 歳	1	3	4	
99 歳	1	0	1	
100 歳	0	2	2	
101 歳	0	0	0	
102 歳	0	1	1	
合計	1,208	1,361	2,569	

校 区 別 年 齢 別 人 口 統 計 表

28 北山小学校

平成28. 5. 末現在 53 ページ

年 齢	男	女	人 口	年 齢	男	女	人 口
0 歳	6	0	6	36 歳	12	5	17
1 歳	2	5	7	37 歳	6	3	9
2 歳	5	2	7	38 歳	4	7	11
3 歳	3	4	7	39 歳	5	2	7
4 歳	6	5	11	40 歳	4	1	5
5 歳	6	0	6	41 歳	3	4	7
6 歳	2	2	4	42 歳	5	0	5
7 歳	2	1	3	43 歳	4	3	7
8 歳	2	2	4	44 歳	2	3	5
9 歳	5	1	6	45 歳	2	8	10
10 歳	2	3	5	46 歳	4	2	6
11 歳	3	5	8	47 歳	2	5	7
12 歳	2	5	7	48 歳	4	1	5
13 歳	6	0	6	49 歳	4	3	7
14 歳	4	3	7	50 歳	4	3	7
15 歳	5	2	7	51 歳	1	2	3
16 歳	3	2	5	52 歳	4	5	9
17 歳	2	2	4	53 歳	7	4	11
18 歳	5	1	6	54 歳	5	4	9
19 歳	4	2	6	55 歳	8	8	16
20 歳	3	5	8	56 歳	6	12	18
21 歳	5	1	6	57 歳	5	5	10
22 歳	8	2	10	58 歳	12	11	23
23 歳	3	3	6	59 歳	9	9	18
24 歳	4	5	9	60 歳	9	8	17
25 歳	6	5	11	61 歳	10	9	19
26 歳	4	10	14	62 歳	7	6	13
27 歳	5	9	14	63 歳	11	6	17
28 歳	1	5	6	64 歳	8	13	21
29 歳	0	2	2	65 歳	8	8	16
30 歳	5	4	9	66 歳	10	10	20
31 歳	5	5	10	67 歳	6	7	13
32 歳	4	6	10	68 歳	15	6	21
33 歳	6	4	10	69 歳	5	6	11
34 歳	5	5	10	70 歳	6	4	10
35 歳	8	3	11	71 歳	6	8	14

校 区 別 年 齢 別 人 口 統 計 表

28 北山小学校

平成28 . 5 . 末現在 54 ページ

年 齢	男	女	人 口			
72 歳	6	6	12			
73 歳	4	6	10			
74 歳	4	3	7			
75 歳	8	10	18			
76 歳	4	4	8			
77 歳	2	11	13			
78 歳	9	5	14			
79 歳	7	12	19			
80 歳	2	11	13			
81 歳	11	7	18			
82 歳	9	10	19			
83 歳	6	11	17			
84 歳	10	8	18			
85 歳	4	10	14			
86 歳	3	3	6			
87 歳	5	11	16			
88 歳	3	12	15			
89 歳	2	7	9			
90 歳	4	9	13			
91 歳	0	4	4			
92 歳	2	9	11			
93 歳	1	0	1			
94 歳	1	0	1			
95 歳	0	0	0			
96 歳	0	1	1			
97 歳	0	0	0			
98 歳	1	2	3			
99 歳	0	1	1			
100 歳	0	0	0			
101 歳	0	1	1			
102 歳	0	0	0			
103 歳	0	1	1			
合計	478	497	975			

校 区 別 年 齢 別 人 口 統 計 表

29 北山東部小学校

平成28 . 5 . 末現在 55 ページ

年 齢	男	女	人 口	年 齢	男	女	人 口
0 歳	2	1	3	36 歳	2	1	3
1 歳	0	1	1	37 歳	2	0	2
2 歳	2	0	2	38 歳	3	0	3
3 歳	2	3	5	39 歳	0	2	2
4 歳	0	0	0	40 歳	0	2	2
5 歳	1	0	1	41 歳	2	1	3
6 歳	4	2	6	42 歳	1	3	4
7 歳	0	1	1	43 歳	0	2	2
8 歳	1	2	3	44 歳	3	3	6
9 歳	0	1	1	45 歳	4	0	4
10 歳	2	2	4	46 歳	0	2	2
11 歳	2	4	6	47 歳	3	4	7
12 歳	4	1	5	48 歳	0	1	1
13 歳	1	2	3	49 歳	2	2	4
14 歳	2	2	4	50 歳	3	0	3
15 歳	1	1	2	51 歳	2	3	5
16 歳	0	1	1	52 歳	1	1	2
17 歳	1	1	2	53 歳	2	4	6
18 歳	0	1	1	54 歳	1	3	4
19 歳	1	2	3	55 歳	4	0	4
20 歳	0	1	1	56 歳	5	2	7
21 歳	1	2	3	57 歳	2	2	4
22 歳	3	2	5	58 歳	4	3	7
23 歳	0	1	1	59 歳	4	2	6
24 歳	2	0	2	60 歳	0	2	2
25 歳	2	1	3	61 歳	7	5	12
26 歳	1	0	1	62 歳	3	2	5
27 歳	0	0	0	63 歳	4	2	6
28 歳	1	1	2	64 歳	6	3	9
29 歳	0	1	1	65 歳	4	3	7
30 歳	4	2	6	66 歳	4	3	7
31 歳	3	2	5	67 歳	1	3	4
32 歳	2	2	4	68 歳	7	2	9
33 歳	3	2	5	69 歳	3	6	9
34 歳	0	2	2	70 歳	2	1	3
35 歳	1	0	1	71 歳	2	2	4

校 区 別 年 齢 別 人 口 統 計 表

29 北山東部小学校

平成28. 5. 末現在 56 ページ

年 齢	男	女	人 口			
72 歳	2	3	5			
73 歳	0	1	1			
74 歳	2	3	5			
75 歳	1	4	5			
76 歳	3	2	5			
77 歳	0	7	7			
78 歳	1	3	4			
79 歳	4	2	6			
80 歳	3	4	7			
81 歳	2	2	4			
82 歳	1	4	5			
83 歳	3	5	8			
84 歳	2	2	4			
85 歳	3	3	6			
86 歳	1	3	4			
87 歳	2	3	5			
88 歳	1	3	4			
89 歳	3	1	4			
90 歳	3	3	6			
91 歳	1	1	2			
92 歳	0	1	1			
93 歳	1	3	4			
94 歳	0	1	1			
95 歳	0	2	2			
96 歳	0	2	2			
97 歳	0	0	0			
98 歳	0	1	1			
合計	181	193	374			

校 区 別 年 齢 別 人 口 統 計 表

30 三瀬小学校

平成28. 5. 末現在 57 ページ

年 齢	男	女	人 口	年 齢	男	女	人 口
0 歳	2	3	5	36 歳	8	6	14
1 歳	7	5	12	37 歳	7	7	14
2 歳	4	7	11	38 歳	11	4	15
3 歳	3	5	8	39 歳	4	8	12
4 歳	7	7	14	40 歳	4	2	6
5 歳	6	6	12	41 歳	8	4	12
6 歳	4	6	10	42 歳	8	7	15
7 歳	5	5	10	43 歳	8	9	17
8 歳	4	5	9	44 歳	3	13	16
9 歳	4	3	7	45 歳	15	8	23
10 歳	5	7	12	46 歳	12	6	18
11 歳	5	4	9	47 歳	3	9	12
12 歳	13	6	19	48 歳	9	3	12
13 歳	5	6	11	49 歳	3	5	8
14 歳	5	6	11	50 歳	5	4	9
15 歳	8	7	15	51 歳	9	9	18
16 歳	4	3	7	52 歳	7	4	11
17 歳	8	4	12	53 歳	8	4	12
18 歳	7	6	13	54 歳	13	11	24
19 歳	10	3	13	55 歳	10	12	22
20 歳	5	5	10	56 歳	6	2	8
21 歳	6	2	8	57 歳	12	1	13
22 歳	6	7	13	58 歳	5	7	12
23 歳	3	4	7	59 歳	8	9	17
24 歳	5	2	7	60 歳	14	14	28
25 歳	8	8	16	61 歳	7	10	17
26 歳	4	1	5	62 歳	15	9	24
27 歳	2	3	5	63 歳	5	15	20
28 歳	6	9	15	64 歳	15	7	22
29 歳	3	7	10	65 歳	10	15	25
30 歳	5	5	10	66 歳	8	14	22
31 歳	1	6	7	67 歳	22	14	36
32 歳	9	12	21	68 歳	15	10	25
33 歳	7	9	16	69 歳	12	8	20
34 歳	10	5	15	70 歳	3	11	14
35 歳	6	3	9	71 歳	2	5	7

校 区 別 年 齢 別 人 口 統 計 表

30 三瀬小学校

平成28 . 5 . 末現在 58 ページ

年 齢	男	女	人 口	年 齢	男	女	人 口
72 歳	10	8	18	**合計**	643	680	1,323
73 歳	3	4	7				
74 歳	10	9	19				
75 歳	2	16	18				
76 歳	8	8	16				
77 歳	8	8	16				
78 歳	7	14	21				
79 歳	5	7	12				
80 歳	9	4	13				
81 歳	10	17	27				
82 歳	12	11	23				
83 歳	5	8	13				
84 歳	6	13	19				
85 歳	6	8	14				
86 歳	5	6	11				
87 歳	4	8	12				
88 歳	4	8	12				
89 歳	5	10	15				
90 歳	1	7	8				
91 歳	2	11	13				
92 歳	1	3	4				
93 歳	2	3	5				
94 歳	1	2	3				
95 歳	0	2	2				
96 歳	0	2	2				
97 歳	1	0	1				
98 歳	0	0	0				
99 歳	0	2	2				
100 歳	0	0	0				
101 歳	0	0	0				
102 歳	0	1	1				
103 歳	0	0	0				
104 歳	0	1	1				
105 歳	0	0	0				
106 歳	0	1	1				

校 区 別 年 齢 別 人 口 統 計 表

31 中川副小学校

平成28. 5. 末現在 59 ページ

年 齢	男	女	人 口	年 齢	男	女	人 口
0 歳	11	13	24	36 歳	16	17	33
1 歳	10	13	23	37 歳	23	8	31
2 歳	15	11	26	38 歳	19	16	35
3 歳	19	10	29	39 歳	14	18	32
4 歳	10	9	19	40 歳	18	16	34
5 歳	8	13	21	41 歳	16	16	32
6 歳	7	7	14	42 歳	24	15	39
7 歳	12	8	20	43 歳	16	18	34
8 歳	7	9	16	44 歳	21	20	41
9 歳	11	9	20	45 歳	20	18	38
10 歳	15	7	22	46 歳	19	16	35
11 歳	11	8	19	47 歳	11	19	30
12 歳	10	14	24	48 歳	18	28	46
13 歳	9	11	20	49 歳	23	23	46
14 歳	16	15	31	50 歳	26	20	46
15 歳	12	12	24	51 歳	22	26	48
16 歳	13	8	21	52 歳	27	26	53
17 歳	14	14	28	53 歳	22	12	34
18 歳	20	19	39	54 歳	17	17	34
19 歳	13	20	33	55 歳	16	17	33
20 歳	19	14	33	56 歳	26	25	51
21 歳	16	21	37	57 歳	28	16	44
22 歳	10	19	29	58 歳	23	17	40
23 歳	16	14	30	59 歳	22	13	35
24 歳	17	14	31	60 歳	16	22	38
25 歳	10	14	24	61 歳	24	27	51
26 歳	16	9	25	62 歳	36	26	62
27 歳	9	19	28	63 歳	22	28	50
28 歳	11	12	23	64 歳	25	26	51
29 歳	16	17	33	65 歳	27	28	55
30 歳	21	17	38	66 歳	31	27	58
31 歳	18	19	37	67 歳	32	30	62
32 歳	18	14	32	68 歳	39	32	71
33 歳	20	13	33	69 歳	17	19	36
34 歳	12	17	29	70 歳	18	12	30
35 歳	19	14	33	71 歳	12	23	35

校 区 別 年 齢 別 人 口 統 計 表

31 中川副小学校

平成28 . 5 . 末現在 60 ページ

年 齢	男	女	人 口	
72 歳	20	26	46	
73 歳	20	18	38	
74 歳	24	30	54	
75 歳	24	23	47	
76 歳	18	31	49	
77 歳	13	15	28	
78 歳	17	32	49	
79 歳	17	21	38	
80 歳	19	24	43	
81 歳	15	33	48	
82 歳	18	19	37	
83 歳	21	16	37	
84 歳	10	23	33	
85 歳	6	23	29	
86 歳	8	15	23	
87 歳	9	19	28	
88 歳	5	17	22	
89 歳	9	10	19	
90 歳	5	9	14	
91 歳	7	11	18	
92 歳	3	10	13	
93 歳	0	6	6	
94 歳	1	7	8	
95 歳	1	7	8	
96 歳	1	4	5	
97 歳	0	1	1	
98 歳	0	4	4	
99 歳	0	0	0	
100 歳	0	1	1	
101 歳	0	0	0	
102 歳	1	0	1	
合計	1,569	1,669	3,238	

校 区 別 年 齢 別 人 口 統 計 表

32 大詫間小学校

平成28. 5. 末現在 61 ページ

年 齢	男	女	人 口	年 齢	男	女	人 口
0 歳	9	5	14	36 歳	8	4	12
1 歳	4	5	9	37 歳	7	8	15
2 歳	9	4	13	38 歳	4	5	9
3 歳	7	5	12	39 歳	9	8	17
4 歳	2	5	7	40 歳	9	3	12
5 歳	6	5	11	41 歳	3	10	13
6 歳	5	2	7	42 歳	11	8	19
7 歳	5	3	8	43 歳	8	5	13
8 歳	1	3	4	44 歳	9	9	18
9 歳	7	4	11	45 歳	9	8	17
10 歳	4	5	9	46 歳	10	11	21
11 歳	5	3	8	47 歳	15	9	24
12 歳	4	7	11	48 歳	18	12	30
13 歳	5	7	12	49 歳	13	7	20
14 歳	4	4	8	50 歳	13	11	24
15 歳	3	5	8	51 歳	7	10	17
16 歳	8	6	14	52 歳	11	13	24
17 歳	7	11	18	53 歳	13	8	21
18 歳	10	11	21	54 歳	7	15	22
19 歳	9	7	16	55 歳	17	11	28
20 歳	8	6	14	56 歳	11	12	23
21 歳	8	7	15	57 歳	11	13	24
22 歳	9	7	16	58 歳	16	14	30
23 歳	5	4	9	59 歳	17	11	28
24 歳	5	3	8	60 歳	15	10	25
25 歳	4	4	8	61 歳	12	10	22
26 歳	5	10	15	62 歳	18	17	35
27 歳	7	6	13	63 歳	15	12	27
28 歳	5	8	13	64 歳	10	12	22
29 歳	10	8	18	65 歳	17	9	26
30 歳	8	10	18	66 歳	15	12	27
31 歳	12	4	16	67 歳	28	12	40
32 歳	12	5	17	68 歳	15	14	29
33 歳	10	5	15	69 歳	13	15	28
34 歳	8	4	12	70 歳	4	12	16
35 歳	4	6	10	71 歳	4	11	15

校 区 別 年 齢 別 人 口 統 計 表

32 大詫間小学校

平成28. 5. 末現在 62 ページ

年 齢	男	女	人 口	
72 歳	7	9	16	
73 歳	9	18	27	
74 歳	11	9	20	
75 歳	8	21	29	
76 歳	6	14	20	
77 歳	12	11	23	
78 歳	13	16	29	
79 歳	7	13	20	
80 歳	8	11	19	
81 歳	9	19	28	
82 歳	11	9	20	
83 歳	11	6	17	
84 歳	8	13	21	
85 歳	6	8	14	
86 歳	6	6	12	
87 歳	3	12	15	
88 歳	4	6	10	
89 歳	2	14	16	
90 歳	1	9	10	
91 歳	3	7	10	
92 歳	3	3	6	
93 歳	0	3	3	
94 歳	2	1	3	
95 歳	1	2	3	
96 歳	0	2	2	
97 歳	0	2	2	
98 歳	0	2	2	
99 歳	0	1	1	
100 歳	0	0	0	
101 歳	0	2	2	
102 歳	0	1	1	
合計	807	825	1,632	

校 区 別 年 齢 別 人 口 統 計 表

33 南川副小学校

平成28. 5. 末現在 63 ページ

年 齢	男	女	人 口	年 齢	男	女	人 口
0 歳	14	20	34	36 歳	33	25	58
1 歳	14	18	32	37 歳	23	24	47
2 歳	17	17	34	38 歳	37	26	63
3 歳	16	16	32	39 歳	40	32	72
4 歳	22	15	37	40 歳	32	35	67
5 歳	18	29	47	41 歳	35	36	71
6 歳	26	16	42	42 歳	40	28	68
7 歳	19	23	42	43 歳	28	35	63
8 歳	17	16	33	44 歳	44	36	80
9 歳	24	21	45	45 歳	38	37	75
10 歳	17	22	39	46 歳	36	46	82
11 歳	20	31	51	47 歳	37	41	78
12 歳	20	26	46	48 歳	42	40	82
13 歳	22	32	54	49 歳	49	43	92
14 歳	34	31	65	50 歳	46	32	78
15 歳	31	31	62	51 歳	42	33	75
16 歳	37	25	62	52 歳	30	41	71
17 歳	26	38	64	53 歳	30	37	67
18 歳	31	29	60	54 歳	40	52	92
19 歳	29	24	53	55 歳	32	28	60
20 歳	32	26	58	56 歳	36	41	77
21 歳	31	31	62	57 歳	40	47	87
22 歳	20	27	47	58 歳	56	44	100
23 歳	33	29	62	59 歳	35	57	92
24 歳	24	32	56	60 歳	53	43	96
25 歳	29	27	56	61 歳	51	46	97
26 歳	31	19	50	62 歳	55	45	100
27 歳	23	30	53	63 歳	36	53	89
28 歳	27	28	55	64 歳	59	49	108
29 歳	29	22	51	65 歳	42	52	94
30 歳	27	31	58	66 歳	67	52	119
31 歳	27	29	56	67 歳	41	50	91
32 歳	32	29	61	68 歳	58	51	109
33 歳	31	31	62	69 歳	40	50	90
34 歳	22	25	47	70 歳	17	26	43
35 歳	32	26	58	71 歳	31	37	68

校 区 別 年 齢 別 人 口 統 計 表

33 南川副小学校

平成28. 5. 末現在 64 ページ

年 齢	男	女	人 口	
72 歳	43	49	92	
73 歳	32	52	84	
74 歳	42	59	101	
75 歳	37	52	89	
76 歳	33	48	81	
77 歳	34	47	81	
78 歳	31	45	76	
79 歳	30	36	66	
80 歳	37	41	78	
81 歳	24	28	52	
82 歳	21	40	61	
83 歳	25	33	58	
84 歳	13	41	54	
85 歳	17	25	42	
86 歳	13	36	49	
87 歳	9	25	34	
88 歳	10	22	32	
89 歳	6	30	36	
90 歳	9	22	31	
91 歳	4	18	22	
92 歳	5	10	15	
93 歳	5	13	18	
94 歳	1	9	10	
95 歳	1	15	16	
96 歳	1	5	6	
97 歳	1	3	4	
98 歳	0	5	5	
99 歳	0	4	4	
100 歳	0	2	2	
合計	2,839	3,187	6,026	

校 区 別 年 齢 別 人 口 統 計 表

34 西川副小学校

平成28. 5. 末現在 65 ページ

年 齢	男	女	人 口	年 齢	男	女	人 口
0 歳	31	19	50	36 歳	30	28	58
1 歳	31	26	57	37 歳	34	35	69
2 歳	35	27	62	38 歳	46	30	76
3 歳	31	30	61	39 歳	34	39	73
4 歳	30	23	53	40 歳	31	22	53
5 歳	27	22	49	41 歳	41	41	82
6 歳	23	34	57	42 歳	46	32	78
7 歳	29	33	62	43 歳	37	36	73
8 歳	25	24	49	44 歳	37	40	77
9 歳	30	22	52	45 歳	31	24	55
10 歳	19	22	41	46 歳	28	30	58
11 歳	21	29	50	47 歳	34	32	66
12 歳	24	22	46	48 歳	37	33	70
13 歳	29	27	56	49 歳	33	41	74
14 歳	24	31	55	50 歳	28	34	62
15 歳	21	32	53	51 歳	40	28	68
16 歳	27	30	57	52 歳	31	20	51
17 歳	23	30	53	53 歳	27	46	73
18 歳	19	21	40	54 歳	44	35	79
19 歳	22	24	46	55 歳	29	44	73
20 歳	25	24	49	56 歳	32	43	75
21 歳	28	20	48	57 歳	46	40	86
22 歳	22	27	49	58 歳	35	38	73
23 歳	24	24	48	59 歳	32	43	75
24 歳	30	26	56	60 歳	49	41	90
25 歳	26	29	55	61 歳	41	36	77
26 歳	25	27	52	62 歳	44	49	93
27 歳	23	28	51	63 歳	45	48	93
28 歳	29	34	63	64 歳	38	47	85
29 歳	35	28	63	65 歳	54	55	109
30 歳	48	42	90	66 歳	58	41	99
31 歳	36	22	58	67 歳	55	59	114
32 歳	27	23	50	68 歳	42	45	87
33 歳	35	43	78	69 歳	44	51	95
34 歳	38	33	71	70 歳	20	24	44
35 歳	39	45	84	71 歳	25	34	59

校 区 別 年 齢 別 人 口 統 計 表

34 西川副小学校

平成28. 5. 末現在 66 ページ

年 齢	男	女	人 口	
72 歳	28	40	68	
73 歳	29	41	70	
74 歳	30	39	69	
75 歳	29	40	69	
76 歳	31	32	63	
77 歳	19	27	46	
78 歳	27	35	62	
79 歳	31	31	62	
80 歳	27	37	64	
81 歳	19	31	50	
82 歳	24	25	49	
83 歳	22	24	46	
84 歳	16	22	38	
85 歳	10	28	38	
86 歳	16	25	41	
87 歳	16	18	34	
88 歳	13	26	39	
89 歳	8	14	22	
90 歳	3	16	19	
91 歳	3	9	12	
92 歳	2	7	9	
93 歳	2	11	13	
94 歳	0	9	9	
95 歳	1	7	8	
96 歳	0	4	4	
97 歳	0	6	6	
98 歳	3	0	3	
99 歳	1	1	2	
100 歳	0	2	2	
101 歳	0	2	2	
102 歳	1	2	3	
103 歳	0	0	0	
104 歳	0	1	1	
合計	2,780	2,979	5,759	

校 区 別 年 齢 別 人 口 統 計 表

35 東与賀小学校

平成28. 5. 末現在 67 ページ

年 齢	男	女	人 口	年 齢	男	女	人 口
0 歳	35	42	77	36 歳	50	49	99
1 歳	41	35	76	37 歳	66	50	116
2 歳	49	42	91	38 歳	60	56	116
3 歳	33	39	72	39 歳	58	53	111
4 歳	49	31	80	40 歳	50	58	108
5 歳	40	42	82	41 歳	68	79	147
6 歳	42	52	94	42 歳	62	76	138
7 歳	39	44	83	43 歳	62	57	119
8 歳	44	43	87	44 歳	60	50	110
9 歳	40	42	82	45 歳	51	66	117
10 歳	59	46	105	46 歳	50	61	111
11 歳	59	50	109	47 歳	64	52	116
12 歳	46	46	92	48 歳	55	54	109
13 歳	57	52	109	49 歳	44	53	97
14 歳	53	44	97	50 歳	56	56	112
15 歳	62	58	120	51 歳	61	56	117
16 歳	59	52	111	52 歳	56	48	104
17 歳	54	52	106	53 歳	50	49	99
18 歳	44	51	95	54 歳	60	59	119
19 歳	43	43	86	55 歳	52	53	105
20 歳	38	39	77	56 歳	54	51	105
21 歳	38	53	91	57 歳	54	57	111
22 歳	31	45	76	58 歳	48	53	101
23 歳	32	24	56	59 歳	59	54	113
24 歳	25	45	70	60 歳	41	54	95
25 歳	29	38	67	61 歳	51	68	119
26 歳	27	38	65	62 歳	65	59	124
27 歳	28	33	61	63 歳	56	58	114
28 歳	52	36	88	64 歳	58	67	125
29 歳	41	41	82	65 歳	68	62	130
30 歳	48	43	91	66 歳	72	62	134
31 歳	59	45	104	67 歳	55	76	131
32 歳	45	44	89	68 歳	63	64	127
33 歳	45	53	98	69 歳	56	50	106
34 歳	51	50	101	70 歳	24	37	61
35 歳	43	46	89	71 歳	46	45	91

校 区 別 年 齢 別 人 口 統 計 表

35 東与賀小学校

平成28 . 5 . 末現在 68 ページ

年 齢	男	女	人 口	
72 歳	43	50	93	
73 歳	36	39	75	
74 歳	41	49	90	
75 歳	38	44	82	
76 歳	24	37	61	
77 歳	26	41	67	
78 歳	38	42	80	
79 歳	18	54	72	
80 歳	28	30	58	
81 歳	28	37	65	
82 歳	19	46	65	
83 歳	21	30	51	
84 歳	27	39	66	
85 歳	14	28	42	
86 歳	14	45	59	
87 歳	13	21	34	
88 歳	7	25	32	
89 歳	8	26	34	
90 歳	6	19	25	
91 歳	6	23	29	
92 歳	4	15	19	
93 歳	3	10	13	
94 歳	1	10	11	
95 歳	1	8	9	
96 歳	3	7	10	
97 歳	1	5	6	
98 歳	2	2	4	
99 歳	0	1	1	
100 歳	0	2	2	
101 歳	0	0	0	
102 歳	0	0	0	
103 歳	0	0	0	
104 歳	0	0	0	
105 歳	0	1	1	
合計	4,055	4,417	8,472	

校 区 別 年 齢 別 人 口 統 計 表

36 思齊小学校

平成28 . 5 . 末現在 69 ページ

年 齢	男	女	人 口	年 齢	男	女	人 口
0 歳	31	32	63	36 歳	48	49	97
1 歳	31	38	69	37 歳	46	53	99
2 歳	42	41	83	38 歳	54	47	101
3 歳	38	28	66	39 歳	45	61	106
4 歳	38	37	75	40 歳	42	47	89
5 歳	46	40	86	41 歳	50	52	102
6 歳	39	41	80	42 歳	48	64	112
7 歳	30	38	68	43 歳	52	47	99
8 歳	46	43	89	44 歳	50	54	104
9 歳	40	41	81	45 歳	49	39	88
10 歳	35	40	75	46 歳	42	49	91
11 歳	34	34	68	47 歳	65	52	117
12 歳	45	43	88	48 歳	46	60	106
13 歳	39	46	85	49 歳	57	58	115
14 歳	51	49	100	50 歳	51	45	96
15 歳	55	36	91	51 歳	53	48	101
16 歳	49	38	87	52 歳	56	63	119
17 歳	46	41	87	53 歳	53	54	107
18 歳	43	39	82	54 歳	41	53	94
19 歳	42	45	87	55 歳	69	44	113
20 歳	32	30	62	56 歳	39	62	101
21 歳	53	41	94	57 歳	60	71	131
22 歳	26	47	73	58 歳	57	46	103
23 歳	46	35	81	59 歳	70	56	126
24 歳	38	46	84	60 歳	49	55	104
25 歳	44	36	80	61 歳	71	57	128
26 歳	40	34	74	62 歳	54	48	102
27 歳	39	47	86	63 歳	67	65	132
28 歳	51	44	95	64 歳	47	63	110
29 歳	39	47	86	65 歳	55	59	114
30 歳	51	49	100	66 歳	57	54	111
31 歳	47	43	90	67 歳	69	68	137
32 歳	42	49	91	68 歳	71	69	140
33 歳	51	43	94	69 歳	46	49	95
34 歳	38	44	82	70 歳	21	38	59
35 歳	39	45	84	71 歳	22	43	65

校 区 別 年 齢 別 人 口 統 計 表

36 思齊小学校

平成28. 5. 末現在 70 ページ

年 齢	男	女	人 口	年 齢	男	女	人 口
72 歳	46	48	94	**総計**	110,614	124,211	234,825
73 歳	38	51	89				
74 歳	33	58	91				
75 歳	39	37	76				
76 歳	29	40	69				
77 歳	22	37	59				
78 歳	25	53	78				
79 歳	26	46	72				
80 歳	30	41	71				
81 歳	38	46	84				
82 歳	25	43	68				
83 歳	24	45	69				
84 歳	14	31	45				
85 歳	18	19	37				
86 歳	13	36	49				
87 歳	13	36	49				
88 歳	10	17	27				
89 歳	11	27	38				
90 歳	7	11	18				
91 歳	2	27	29				
92 歳	2	14	16				
93 歳	4	12	16				
94 歳	1	7	8				
95 歳	2	7	9				
96 歳	1	5	6				
97 歳	0	5	5				
98 歳	1	3	4				
99 歳	0	1	1				
100 歳	0	2	2				
101 歳	0	4	4				
102 歳	0	0	0				
103 歳	0	1	1				
104 歳	0	0	0				
105 歳	0	1	1				
合計	3,842	4,223	8,065				

年 齡 別 人 口 統 計 表

佐賀市

平成28. 5. 末現在 1 ページ

年 齢	男	女	人 口		年 齢	男	女	人 口
0 歳	991	977	1,968		20 歳	1,226	1,139	2,365
1 歳	1,119	1,033	2,152		21 歳	1,195	1,234	2,429
2 歳	1,121	1,019	2,140		22 歳	1,154	1,195	2,349
3 歳	1,102	998	2,100		23 歳	1,213	1,137	2,350
4 歳	1,144	1,046	2,190		24 歳	1,178	1,205	2,383
合計	5,477	5,073	10,550		**合計**	5,966	5,910	11,876
5 歳	1,135	1,096	2,231		25 歳	1,094	1,134	2,228
6 歳	1,104	1,077	2,181		26 歳	1,089	1,179	2,268
7 歳	1,112	1,095	2,207		27 歳	1,113	1,145	2,258
8 歳	1,073	1,068	2,141		28 歳	1,152	1,214	2,366
9 歳	1,096	1,019	2,115		29 歳	1,247	1,333	2,580
合計	5,520	5,355	10,875		**合計**	5,695	6,005	11,700
10 歳	1,080	1,108	2,188		30 歳	1,303	1,354	2,657
11 歳	1,126	1,040	2,166		31 歳	1,295	1,376	2,671
12 歳	1,099	1,095	2,194		32 歳	1,302	1,360	2,662
13 歳	1,146	1,164	2,310		33 歳	1,421	1,438	2,859
14 歳	1,200	1,161	2,361		34 歳	1,374	1,410	2,784
合計	5,651	5,568	11,219		**合計**	6,695	6,938	13,633
15 歳	1,282	1,188	2,470		35 歳	1,411	1,386	2,797
16 歳	1,303	1,171	2,474		36 歳	1,461	1,446	2,907
17 歳	1,167	1,192	2,359		37 歳	1,459	1,488	2,947
18 歳	1,189	1,231	2,420		38 歳	1,458	1,503	2,961
19 歳	1,173	1,242	2,415		39 歳	1,477	1,561	3,038
合計	6,114	6,024	12,138		**合計**	7,266	7,384	14,650

年 齢 別 人 口 統 計 表

佐賀市

平成28. 5. 末現在 2 ページ

年 齢	男	女	人 口	年 齢	男	女	人 口
40 歳	1,514	1,568	3,082	60 歳	1,446	1,582	3,028
41 歳	1,616	1,709	3,325	61 歳	1,600	1,657	3,257
42 歳	1,627	1,709	3,336	62 歳	1,556	1,599	3,155
43 歳	1,556	1,664	3,220	63 歳	1,541	1,743	3,284
44 歳	1,610	1,650	3,260	64 歳	1,636	1,809	3,445
合計	7,923	8,300	16,223	**合計**	7,779	8,390	16,169
45 歳	1,536	1,556	3,092	65 歳	1,721	1,892	3,613
46 歳	1,472	1,564	3,036	66 歳	1,782	1,895	3,677
47 歳	1,483	1,617	3,100	67 歳	1,815	2,009	3,824
48 歳	1,482	1,579	3,061	68 歳	1,704	1,874	3,578
49 歳	1,369	1,517	2,886	69 歳	1,419	1,680	3,099
合計	7,342	7,833	15,175	**合計**	8,441	9,350	17,791
50 歳	1,337	1,456	2,793	70 歳	843	1,017	1,860
51 歳	1,448	1,563	3,011	71 歳	1,069	1,362	2,431
52 歳	1,379	1,560	2,939	72 歳	1,149	1,457	2,606
53 歳	1,428	1,467	2,895	73 歳	1,083	1,466	2,549
54 歳	1,376	1,492	2,868	74 歳	1,167	1,566	2,733
合計	6,968	7,538	14,506	**合計**	5,311	6,868	12,179
55 歳	1,379	1,517	2,896	75 歳	1,101	1,420	2,521
56 歳	1,378	1,526	2,904	76 歳	1,006	1,346	2,352
57 歳	1,419	1,582	3,001	77 歳	866	1,146	2,012
58 歳	1,411	1,487	2,898	78 歳	929	1,336	2,265
59 歳	1,380	1,574	2,954	79 歳	886	1,246	2,132
合計	6,967	7,686	14,653	**合計**	4,788	6,494	11,282

年 齢 別 人 口 統 計 表

佐賀市

平成28. 5. 末現在 3 ページ

年 齢	男	女	人 口	年 齢	男	女	人 口
80 歳	838	1,204	2,042	100 歳	8	61	69
81 歳	805	1,255	2,060	101 歳	2	37	39
82 歳	714	1,204	1,918	102 歳	2	22	24
83 歳	712	1,235	1,947	103 歳	0	11	11
84 歳	634	1,179	1,813	104 歳	1	13	14
合計	3,703	6,077	9,780	**合計**	13	144	157
85 歳	556	1,004	1,560	105 歳	0	8	8
86 歳	497	951	1,448	106 歳	0	2	2
87 歳	406	938	1,344	107 歳	0	1	1
88 歳	346	749	1,095	108 歳	0	1	1
89 歳	293	694	987	109 歳	0	0	0
合計	2,098	4,336	6,434	**合計**	0	12	12
90 歳	273	663	936	110 歳	0	0	0
91 歳	170	532	702	111 歳	0	1	1
92 歳	148	438	586	**合計**	0	1	1
93 歳	110	348	458	**総計**	110,614	124,211	234,825
94 歳	63	272	335				
合計	764	2,253	3,017				
95 歳	43	230	273				
96 歳	37	180	217				
97 歳	28	107	135				
98 歳	15	96	111				
99 歳	10	59	69				
合計	133	672	805				

町・丁目・大字別人口統計表

平成28. 5. 末現在 1 ページ

町・丁目・大字名	世帯数	人口	男	女	町・丁目・大字名	世帯数	人口	男	女
駅前中央一丁目	248	493	242	251	多布施二丁目	386	789	346	443
駅前中央二丁目	481	938	435	503	多布施三丁目	492	1,115	535	580
駅前中央三丁目	372	755	361	394	多布施四丁目	761	1,588	707	881
大財一丁目	164	304	140	164	天神一丁目	215	447	209	238
大財二丁目	399	772	344	428	天神二丁目	332	659	290	369
大財三丁目	252	541	246	295	天神三丁目	0	0	0	0
大財四丁目	292	538	243	295	天祐一丁目	410	878	406	472
大財五丁目	248	544	256	288	天祐二丁目	299	652	311	341
大財六丁目	517	1,173	534	639	唐人一丁目	279	559	250	309
神園一丁目	60	155	76	79	唐人二丁目	109	183	85	98
神園二丁目	267	583	284	299	西田代一丁目	192	345	159	186
神園三丁目	381	806	375	431	西田代二丁目	154	260	129	131
神園四丁目	198	390	175	215	日の出一丁目	700	1,379	693	686
神園五丁目	278	593	271	322	日の出二丁目	0	0	0	0
神園六丁目	203	395	177	218	松原一丁目	159	307	151	156
神野西一丁目	180	436	192	244	松原二丁目	185	400	167	233
神野西二丁目	287	601	296	305	松原三丁目	53	96	55	41
神野西三丁目	403	961	450	511	松原四丁目	289	525	220	305
神野西四丁目	448	1,085	534	551	水ヶ江一丁目	345	712	334	378
神野東一丁目	281	612	276	336	水ヶ江二丁目	427	925	407	518
神野東二丁目	187	325	161	164	水ヶ江三丁目	194	433	213	220
神野東三丁目	265	500	235	265	水ヶ江四丁目	272	677	317	360
神野東四丁目	289	633	306	327	水ヶ江五丁目	273	601	271	330
材木一丁目	87	165	67	98	水ヶ江六丁目	313	679	303	376
材木二丁目	167	351	160	191	八戸一丁目	170	388	183	205
城内一丁目	163	357	167	190	八戸二丁目	265	574	271	303
城内二丁目	207	395	190	205	八戸溝一丁目	249	606	290	316
白山一丁目	228	530	243	287	八戸溝二丁目	231	522	239	283
白山二丁目	152	281	123	158	八戸溝三丁目	220	494	238	256
末広一丁目	443	1,128	529	599	若宮一丁目	819	1,872	869	1,003
末広二丁目	407	788	387	401	若宮二丁目	394	844	387	457
田代一丁目	355	667	299	368	若宮三丁目	642	1,367	588	779
田代二丁目	398	790	348	442	若楠一丁目	175	453	209	244
多布施一丁目	379	718	353	365	若楠二丁目	333	769	369	400

町・丁目・大字別人口統計表

平成28. 5. 末現在 2 ページ

町・丁目・大字名	世帯数	人口	男	女	町・丁目・大字名	世帯数	人口	男	女
若楠三丁目	426	1,062	500	562	兵庫南四丁目	289	726	321	405
高木瀬東一丁目	391	894	407	487	南佐賀一丁目	341	722	351	371
高木瀬東二丁目	362	891	410	481	南佐賀二丁目	304	733	345	388
高木瀬東三丁目	402	998	450	548	南佐賀三丁目	332	746	362	384
高木瀬東四丁目	470	1,046	471	575	新栄東一丁目	85	212	90	122
高木瀬東五丁目	455	1,050	481	569	新栄東二丁目	164	448	218	230
高木瀬東六丁目	561	1,076	447	629	新栄東三丁目	193	451	210	241
高木瀬西一丁目	114	241	105	136	新栄東四丁目	298	730	321	409
高木瀬西二丁目	393	952	482	470	新栄西一丁目	221	531	243	288
高木瀬西三丁目	276	658	302	356	新栄西二丁目	161	450	225	225
高木瀬西四丁目	462	1,093	539	554	兵庫北一丁目	582	1,553	751	802
高木瀬西五丁目	436	1,046	498	548	兵庫北二丁目	674	1,395	659	736
高木瀬西六丁目	20	36	17	19	兵庫北三丁目	219	516	224	292
鍋島一丁目	699	1,756	847	909	兵庫北四丁目	78	214	104	110
鍋島二丁目	623	1,541	692	849	兵庫北五丁目	270	732	350	382
鍋島三丁目	573	1,250	598	652	兵庫北六丁目	245	476	229	247
鍋島四丁目	356	700	329	371	兵庫北七丁目	298	732	352	380
鍋島五丁目	443	921	387	534	愛敬町	209	335	176	159
鍋島六丁目	488	1,117	559	558	赤松町	327	594	271	323
開成一丁目	537	1,227	496	731	朝日町	326	783	364	419
開成二丁目	363	929	442	487	伊勢町	408	831	382	449
開成三丁目	209	548	269	279	今宿町	242	518	232	286
開成四丁目	141	340	154	186	駅南本町	299	606	268	338
開成五丁目	330	845	411	434	大財北町	157	338	172	166
開成六丁目	384	996	483	513	鬼丸町	653	1,533	701	832
光一丁目	347	727	347	380	御本町	211	585	271	314
光二丁目	477	1,077	467	610	川原町	75	173	78	95
光三丁目	308	925	403	522	呉服元町	180	341	164	177
木原一丁目	538	1,282	608	674	紺屋町	155	308	154	154
木原二丁目	565	1,288	594	694	栄町	53	81	33	48
木原三丁目	340	860	394	466	道祖元町	131	238	126	112
兵庫南一丁目	622	1,606	743	863	下田町	193	448	213	235
兵庫南二丁目	557	1,312	624	688	昭栄町	295	714	324	390
兵庫南三丁目	467	1,178	525	653	新生町	312	799	402	397

町・丁目・大字別人口統計表

平成28. 5. 末現在 3 ページ

町・丁目・大字名	世帯数	人口	男	女	町・丁目・大字名	世帯数	人口	男	女
新中町	176	419	192	227	北川副町大字江上	316	978	478	500
成章町	98	186	78	108	北川副町大字木原	0	0	0	0
高木町	281	566	255	311	北川副町大字光法	893	2,122	962	1,160
高木瀬団地	227	296	126	170	北川副町大字新郷	218	577	282	295
中央本町	92	190	92	98	巨勢町大字高尾	398	985	469	516
天祐団地	275	399	153	246	巨勢町大字修理田	435	1,140	544	596
中折町	307	712	329	383	巨勢町大字東西	83	219	99	120
長瀬町	375	810	360	450	巨勢町大字牛島	1,362	3,172	1,521	1,651
中の小路	157	311	141	170	兵庫町大字瀧	430	1,155	559	596
中の館町	258	643	299	344	兵庫町大字西瀧	61	177	79	98
西魚町	78	156	77	79	兵庫町大字藤木	345	989	486	503
八幡小路	139	307	129	178	兵庫町大字瓦町	302	773	348	425
八丁畷町	185	334	169	165	兵庫町大字若宮	390	1,048	495	553
東佐賀町	494	1,055	462	593	高木瀬町大字東高木	309	803	371	432
堀川町	290	642	307	335	高木瀬町大字長瀬	883	2,160	1,045	1,115
緑小路	93	159	82	77	鍋島町大字八戸溝	1,384	3,566	1,713	1,853
柳町	89	174	81	93	鍋島町大字森田	870	2,437	1,190	1,247
与賀町	341	641	303	338	鍋島町大字鍋島	234	553	265	288
六座町	291	641	296	345	鍋島町大字蛸久	743	1,831	863	968
西田代町	3	4	1	3	鍋島町大字八戸	726	1,830	889	941
新郷本町	601	1,446	655	791	金立町大字金立	1,168	2,475	1,185	1,290
嘉瀬町大字荻野	389	1,054	494	560	金立町大字薬師丸	147	409	187	222
嘉瀬町大字中原	849	1,924	886	1,038	金立町大字千布	712	1,808	863	945
嘉瀬町大字扇町	400	948	424	524	久保泉町大字上和泉	290	807	385	422
嘉瀬町大字十五	389	1,100	507	593	久保泉町大字下和泉	443	1,052	516	536
西与賀町大字高太郎	305	862	416	446	久保泉町大字川久保	846	1,906	889	1,017
西与賀町大字厘外	600	1,320	647	673	蓮池町大字蓮池	259	662	298	364
西与賀町大字相応津	107	310	147	163	蓮池町大字見島	143	376	183	193
西与賀町字今津	117	254	107	147	蓮池町大字小松	211	515	244	271
本庄町大字本庄	3,183	6,052	3,024	3,028	蓮池町大字古賀	56	164	75	89
本庄町大字鹿子	399	1,004	488	516	諸富町大字大堂	454	1,189	575	614
本庄町大字正里	70	180	88	92	諸富町大字徳富	1,339	3,551	1,689	1,862
本庄町大字袋	1,100	2,622	1,254	1,368	諸富町大字諸富津	503	1,074	478	596
本庄町大字末次	888	2,097	996	1,101	諸富町大字寺井津	336	862	427	435

町・丁目・大字別人口統計表

平成28. 5. 末現在 4 ページ

町・丁目・大字名	世帯数	人口	男	女	町・丁目・大字名	世帯数	人口	男	女
諸富町大字為重	863	2,530	1,188	1,342	富士町大字松瀬	38	101	46	55
諸富町大字山領	609	1,602	780	822	富士町大字梅野	0	0	0	0
大和町大字尼寺	2,832	7,029	3,337	3,692	三瀬村三瀬	262	638	305	333
大和町大字久池井	3,389	8,563	4,016	4,547	三瀬村藤原	141	423	210	213
大和町大字八反原	28	72	30	42	三瀬村杠	86	262	128	134
大和町大字川上	572	1,718	823	895	川副町大字犬井道	1,169	3,453	1,627	1,826
大和町大字東山田	608	1,819	851	968	川副町大字鹿江	975	2,573	1,212	1,361
大和町大字池上	292	892	411	481	川副町大字南里	740	1,919	938	981
大和町大字久留間	517	1,331	629	702	川副町大字西古賀	643	1,865	878	987
大和町大字梅野	247	653	315	338	川副町大字小々森	651	1,975	964	1,011
大和町大字名尾	34	88	48	40	川副町大字福富	564	1,343	661	682
大和町大字松瀬	165	451	224	227	川副町大字早津江津	213	554	254	300
富士町大字市川	72	232	112	120	川副町大字早津江	489	1,341	654	687
富士町大字内野	146	268	143	125	川副町大字大詫間	520	1,632	807	825
富士町大字大串	55	192	96	96	東与賀町大字下古賀	1,237	3,679	1,765	1,914
富士町大字大野	6	17	10	7	東与賀町大字田中	949	2,902	1,391	1,511
富士町大字小副川	246	617	280	337	東与賀町大字飯盛	675	1,891	899	992
富士町大字鎌原	11	31	16	15	久保田町大字徳万	1,004	2,656	1,252	1,404
富士町大字上合瀬	28	91	45	46	久保田町大字新田	673	2,006	977	1,029
富士町大字上熊川	120	270	121	149	久保田町大字久富	674	1,895	882	1,013
富士町大字上無津呂	76	197	103	94	久保田町大字久保田	429	1,300	636	664
富士町大字栗並	44	143	74	69	久保田町大字江戸	82	208	95	113
富士町大字古場	54	121	59	62					
富士町大字下合瀬	28	90	46	44	**総計**	97,913	234,825	110,614	124,211
富士町大字下熊川	58	157	72	85					
富士町大字下無津呂	74	162	69	93					
富士町大字杉山	39	114	51	63					
富士町大字関屋	68	231	112	119					
富士町大字菖木	18	38	17	21					
富士町大字中原	42	113	51	62					
富士町大字畑瀬	5	15	6	9					
富士町大字藤瀬	25	58	26	32					
富士町大字古湯	200	509	237	272					
富士町大字麻那古	55	151	75	76					