

# 住民基本台帳月報

(第1表) 人口, 世帯数

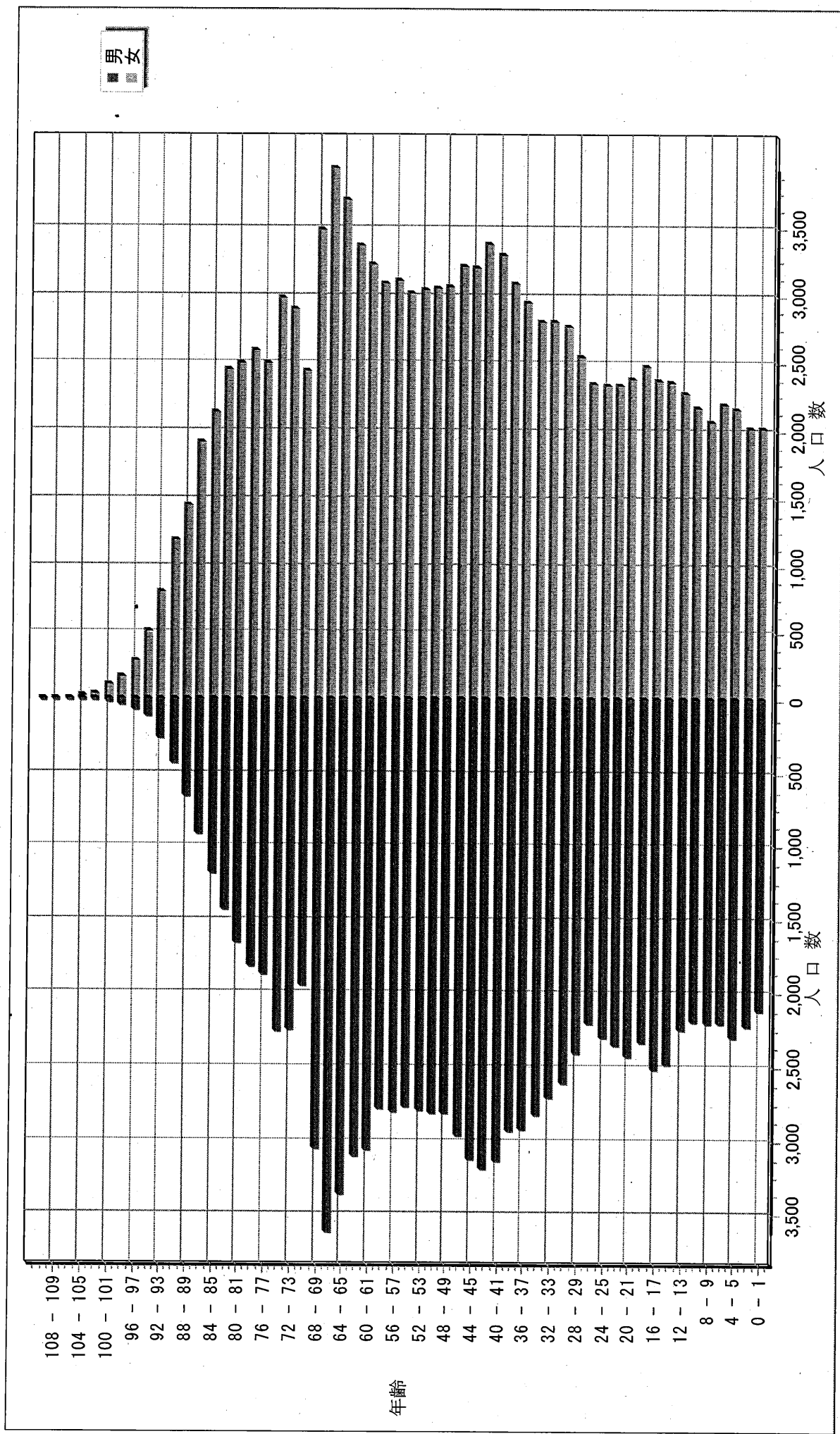
平成28年 4月分

人 口			
区分	男	女	計
日本人	109,976	123,409	233,385
外国人	618	801	1,419
計	110,594	124,210	234,804

世 帯 数			
日本人のみ	外国人のみ	混合	計
96,685	842	295	97,822

# 人口ピラミッド

平成28. 4. 末現在



# 校 区 別 男 女 統 計 表

平成28 . 4 . 末現在 1 ページ

校区(小学校)名	校区コード	世帯数	人口	男	女
勸興小学校	01	3,341	6,646	3,042	3,604
循誘小学校	02	4,329	8,802	3,979	4,823
日新小学校	03	4,315	9,389	4,428	4,961
赤松小学校	04	3,676	8,013	3,702	4,311
神野小学校	05	5,376	11,415	5,323	6,092
西与賀小学校	06	2,552	6,039	2,801	3,238
嘉瀬小学校	07	2,009	4,977	2,289	2,688
巨勢小学校	08	2,186	5,300	2,537	2,763
兵庫小学校	09	6,103	15,186	7,146	8,040
高木瀬小学校	10	6,012	13,954	6,532	7,422
北川副小学校	11	5,182	12,429	5,790	6,639
本庄小学校	12	5,642	11,991	5,864	6,127
鍋島小学校	13	5,528	13,316	6,334	6,982
金立小学校	14	2,029	4,685	2,234	2,451
久保泉小学校	15	1,580	3,770	1,792	1,978
芙蓉小学校	16	667	1,718	802	916
新栄小学校	17	3,155	7,340	3,428	3,912
若楠小学校	18	3,750	8,093	3,750	4,343
開成小学校	19	3,945	9,846	4,578	5,268
諸富北小学校	20	2,296	5,827	2,748	3,079
諸富南小学校	21	1,803	4,987	2,391	2,596
春日小学校	22	3,297	8,232	3,883	4,349
川上小学校	23	1,988	5,759	2,714	3,045
松梅小学校	24	368	1,016	500	516
春日北小学校	25	3,023	7,606	3,582	4,024
富士南小学校	26	0	0	0	0
富士小学校	27	1,019	2,577	1,216	1,361
北山小学校	28	354	977	477	500
北山東部小学校	29	139	376	182	194
三瀬小学校	30	488	1,324	646	678
中川副小学校	31	1,265	3,249	1,573	1,676
大詫間小学校	32	520	1,636	808	828
南川副小学校	33	2,137	6,022	2,842	3,180
西川副小学校	34	2,032	5,767	2,784	2,983



校 区 別 ・ 町 ・ 丁 目 ・ 大 字 別 人 口 統 計 表

01 勸興小学校

平成28. 4. 末現在 1 ページ

町・丁目・大字名	世帯数	人口	男	女
駅前中央一丁目	21	30	18	12
大財一丁目	73	141	68	73
大財三丁目	64	162	83	79
白山一丁目	226	534	245	289
白山二丁目	154	284	124	160
多布施一丁目	379	721	352	369
多布施二丁目	384	789	346	443
天神一丁目	219	451	212	239
天神二丁目	29	59	27	32
唐人一丁目	278	559	249	310
唐人二丁目	119	193	87	106
松原一丁目	157	305	150	155
松原二丁目	185	396	164	232
愛敬町	204	330	170	160
駅南本町	298	606	266	340
呉服元町	64	88	40	48
成章町	99	187	79	108
中央本町	94	192	92	100
中の小路	155	312	141	171
八幡小路	139	307	129	178
** 小計 **	3,341	6,646	3,042	3,604

校区別・町・丁目・大字別人口統計表

02 循誘小学校

平成28.4.末現在 2 ページ

町・丁目・大字名	世帯数	人口	男	女
駅前中央三丁目	28	46	23	23
大財一丁目	91	164	73	91
大財二丁目	400	778	344	434
大財三丁目	189	380	163	217
大財四丁目	293	540	244	296
大財五丁目	246	540	253	287
大財六丁目	515	1,171	534	637
材木一丁目	86	163	66	97
材木二丁目	161	346	161	185
田代一丁目	352	662	298	364
田代二丁目	394	786	345	441
松原三丁目	52	90	53	37
松原四丁目	188	364	150	214
愛敬町	5	5	3	2
朝日町	42	82	40	42
今宿町	50	103	48	55
大財北町	16	24	12	12
呉服元町	115	251	124	127
紺屋町	154	307	153	154
高木町	283	566	257	309
東佐賀町	495	1,062	465	597
柳町	89	174	81	93
巨勢町大字牛島	85	198	89	109
** 小計 **	4,329	8,802	3,979	4,823

校区別 ・ 町 ・ 丁目 ・ 大字別人口統計表

03 日新小学校		平成28. 4. 末現在 3 ページ		
町・丁目・大字名	世帯数	人口	男	女
未広一丁目	445	1,133	532	601
未広二丁目	134	252	128	124
多布施三丁目	488	1,108	531	577
西田代一丁目	188	337	157	180
西田代二丁目	153	261	130	131
八戸一丁目	170	388	183	205
八戸二丁目	265	569	268	301
伊勢町	410	833	386	447
川原町	68	154	69	85
道祖元町	132	238	126	112
下田町	195	453	213	240
昭栄町	297	719	325	394
新生町	100	247	134	113
中折町	290	666	308	358
長瀬町	379	816	364	452
西魚町	78	156	77	79
与賀町	228	414	201	213
六座町	292	641	295	346
西田代町	3	4	1	3
** 小計 **	4,315	9,389	4,428	4,961

校 区 別 ・ 町 ・ 丁 目 ・ 大 字 別 人 口 統 計 表

04

赤松小学校

平成28 . 4 . 末現在 4 ページ

町・丁目・大字名	世帯数	人口	男	女
城内一丁目	163	356	166	190
城内二丁目	208	391	188	203
松原三丁目	3	8	3	5
松原四丁目	104	164	73	91
水ヶ江一丁目	342	706	331	375
水ヶ江二丁目	421	919	405	514
水ヶ江三丁目	194	433	213	220
水ヶ江四丁目	271	671	315	356
水ヶ江五丁目	190	441	203	238
水ヶ江六丁目	55	112	46	66
赤松町	327	593	270	323
朝日町	72	138	66	72
今宿町	9	24	12	12
鬼丸町	648	1,523	694	829
川原町	5	10	4	6
中の館町	260	649	302	347
堀川町	289	643	307	336
与賀町	115	232	104	128
** 小計 **	3,676	8,013	3,702	4,311

校 区 別 ・ 町 ・ 丁 目 ・ 大 字 別 人 口 統 計 表

05 神野小学校

平成28. 4. 末現在 5 ページ

町・丁目・大字名	世帯数	人口	男	女
駅前中央一丁目	226	463	225	238
駅前中央二丁目	473	928	432	496
駅前中央三丁目	192	385	188	197
神園一丁目	60	154	75	79
神園二丁目	267	584	284	300
神園三丁目	271	619	280	339
神園四丁目	198	390	175	215
神園五丁目	219	466	215	251
神園六丁目	61	109	51	58
神野西一丁目	180	435	192	243
神野西二丁目	288	603	298	305
神野西三丁目	401	962	447	515
神野西四丁目	449	1,088	537	551
神野東一丁目	278	606	273	333
神野東二丁目	188	325	161	164
神野東三丁目	225	417	200	217
神野東四丁目	251	542	259	283
多布施四丁目	758	1,581	702	879
天神二丁目	302	599	262	337
栄町	54	83	34	49
新中町	35	76	33	43
** 小計 **	5,376	11,415	5,323	6,092

校 区 別 ・ 町 ・ 丁 目 ・ 大 字 別 人 口 統 計 表

06

西与賀小学校

平成28. 4. 末現在 6 ページ

町・丁目・大字名	世帯数	人口	男	女
末広二丁目	276	540	261	279
光一丁目	350	729	347	382
光二丁目	480	1,079	466	613
光三丁目	305	920	401	519
嘉瀬町大字十五	10	35	15	20
西与賀町大字高太郎	307	862	414	448
西与賀町大字厘外	600	1,311	643	668
西与賀町大字相応津	107	309	147	162
西与賀町字今津	117	254	107	147
*** 小計 ***	2,552	6,039	2,801	3,238

校 区 別 ・ 町 ・ 丁 目 ・ 大 字 別 人 口 統 計 表

07 嘉瀬小学校

平成28.4.末現在 7 ページ

町・丁目・大字名	世帯数	人口	男	女
嘉瀬町大字荻野	390	1,059	496	563
嘉瀬町大字中原	848	1,917	884	1,033
嘉瀬町大字扇町	395	938	418	520
嘉瀬町大字十五	376	1,063	491	572
*** 小計 ***	2,009	4,977	2,289	2,688

校区別 ・ 町 ・ 丁目 ・ 大字別人口統計表

.08 | 巨勢小学校

平成28 . 4 . 末現在 8 ページ

町・丁目・大字名	世帯数	人口	男	女
巨勢町大字高尾	398	982	467	515
巨勢町大字修理田	437	1,136	542	594
巨勢町大字東西	83	220	99	121
巨勢町大字牛島	1,268	2,962	1,429	1,533
*** 小計 ***	2,186	5,300	2,537	2,763

校 区 別 ・ 町 ・ 丁 目 ・ 大 字 別 人 口 統 計 表

09 兵庫小学校

平成28.4.末現在 9 ページ

町・丁目・大字名	世帯数	人口	男	女
駅前中央三丁目	151	317	146	171
兵庫南一丁目	623	1,612	747	865
兵庫南二丁目	557	1,314	626	688
兵庫南三丁目	469	1,182	529	653
兵庫南四丁目	289	728	321	407
兵庫北一丁目	581	1,549	749	800
兵庫北二丁目	676	1,395	660	735
兵庫北三丁目	215	509	219	290
兵庫北四丁目	77	215	103	112
兵庫北五丁目	268	727	348	379
兵庫北六丁目	242	478	230	248
兵庫北七丁目	299	730	351	379
大財北町	138	313	161	152
兵庫町大字渊	425	1,144	552	592
兵庫町大字西渊	61	175	77	98
兵庫町大字藤木	342	978	481	497
兵庫町大字瓦町	301	771	349	422
兵庫町大字若宮	389	1,049	497	552
** 小計 **	6,103	15,186	7,146	8,040

校 区 別 ・ 町 ・ 丁 目 ・ 大 字 別 人 口 統 計 表

10

高木瀬小学校

平成28 . 4 . 末現在 10 ページ

町・丁目・大字名	世帯数	人口	男	女
日の出一丁目	492	1,028	522	506
高木瀬東一丁目	388	889	406	483
高木瀬東二丁目	363	893	411	482
高木瀬東三丁目	402	1,002	452	550
高木瀬東四丁目	471	1,042	471	571
高木瀬東五丁目	456	1,053	484	569
高木瀬東六丁目	560	1,077	446	631
高木瀬西一丁目	115	245	108	137
高木瀬西二丁目	393	954	482	472
高木瀬西三丁目	268	637	289	348
高木瀬西四丁目	465	1,099	543	556
高木瀬西五丁目	437	1,047	497	550
高木瀬西六丁目	20	36	17	19
高木瀬町大字東高木	307	809	373	436
高木瀬町大字長瀬	875	2,143	1,031	1,112
** 小計 **	6,012	13,954	6,532	7,422

校 区 別 ・ 町 ・ 丁 目 ・ 大 字 別 人 口 統 計 表

11 北川副小学校

平成28.4.末現在 11 ページ

町・丁目・大字名	世帯数	人口	男	女
水ヶ江五丁目	73	141	62	79
水ヶ江六丁目	257	569	258	311
木原一丁目	544	1,291	613	678
木原二丁目	566	1,291	599	692
木原三丁目	344	869	399	470
南佐賀一丁目	339	720	350	370
南佐賀二丁目	304	732	347	385
南佐賀三丁目	334	749	362	387
朝日町	211	560	256	304
今宿町	181	388	170	218
新郷本町	602	1,449	655	794
北川副町大字江上	312	971	473	498
北川副町大字光法	898	2,130	969	1,161
北川副町大字新郷	217	569	277	292
** 小計 **	5,182	12,429	5,790	6,639

校區別 ・ 町 ・ 丁目 ・ 大字別人口統計表

12

本庄小学校

平成28 . 4 . 末現在 12 ページ

町・丁目・大字名	世帯数	人口	男	女
水ヶ江五丁目	13	25	9	16
本庄町大字本庄	3,171	6,063	3,026	3,037
本庄町大字鹿子	400	1,007	489	518
本庄町大字正里	69	178	87	91
本庄町大字袋	1,106	2,630	1,257	1,373
本庄町大字末次	883	2,088	996	1,092
*** 小計 ***	5,642	11,991	5,864	6,127

校 区 別 ・ 町 ・ 丁 目 ・ 大 字 別 人 口 統 計 表

13

鍋島小学校

平成28 . 4 . 末現在 13 ページ

町・丁目・大字名	世帯数	人口	男	女
鍋島一丁目	697	1,757	847	910
鍋島二丁目	625	1,546	696	850
鍋島三丁目	574	1,252	599	653
鍋島四丁目	357	701	329	372
鍋島五丁目	442	921	386	535
鍋島六丁目	481	1,103	552	551
卸本町	210	585	271	314
鍋島町大字八戸溝	544	1,261	635	626
鍋島町大字森田	625	1,816	893	923
鍋島町大字鍋島	235	555	265	290
鍋島町大字蛸久	738	1,819	861	958
*** 小計 ***	5,528	13,316	6,334	6,982

校 区 別 ・ 町 ・ 丁 目 ・ 大 字 別 人 口 統 計 表

14 金立小学校

平成28. 4. 末現在 14 ページ

町・丁目・大字名	世帯数	人口	男	女
金立町大字金立	1,169	2,466	1,182	1,284
金立町大字薬師丸	148	409	187	222
金立町大字千布	712	1,810	865	945
*** 小計 ***	2,029	4,685	2,234	2,451

校 区 別 ・ 町 ・ 丁 目 ・ 大 字 別 人 口 統 計 表

15 久保泉小学校

平成28. 4. 末現在 15 ページ

町・丁目・大字名	世帯数	人口	男	女
金立町大字金立	2	7	5	2
久保泉町大字上和泉	290	808	385	423
久保泉町大字下和泉	443	1,054	516	538
久保泉町大字川久保	845	1,901	886	1,015
*** 小計 ***	1,580	3,770	1,792	1,978

校 区 別 ・ 町 ・ 丁 目 ・ 大 字 別 人 口 統 計 表

16

芙蓉小学校

平成28 . 4 . 末現在 16 ページ

町・丁目・大字名	世帯数	人口	男	女
蓮池町大字蓮池	259	666	299	367
蓮池町大字見島	142	380	186	194
蓮池町大字小松	209	508	241	267
蓮池町大字古賀	57	164	76	88
*** 小計 ***	667	1,718	802	916

校 区 別 ・ 町 ・ 丁 目 ・ 大 字 別 人 口 統 計 表

17

新栄小学校

平成28. 4. 末現在 17 ページ

町・丁目・大字名	世帯数	人口	男	女
天祐一丁目	412	880	405	475
天祐二丁目	301	660	315	345
新栄東一丁目	85	212	90	122
新栄東二丁目	164	448	218	230
新栄東三丁目	192	452	210	242
新栄東四丁目	297	731	322	409
新栄西一丁目	222	531	243	288
新栄西二丁目	160	448	224	224
新生町	209	547	265	282
天祐団地	277	402	152	250
中折町	18	42	18	24
緑小路	91	157	81	76
鍋島町大字八戸	727	1,830	885	945
*** 小計 ***	3,155	7,340	3,428	3,912

校 区 別 ・ 町 ・ 丁 目 ・ 大 字 別 人 口 統 計 表

18

若楠小学校

平成28. 4. 末現在 18 ページ

町・丁目・大字名	世帯数	人口	男	女
神園三丁目	111	183	93	90
神野東三丁目	42	88	37	51
神野東四丁目	37	92	49	43
日の出一丁目	214	358	177	181
若宮一丁目	819	1,873	870	1,003
若宮二丁目	396	850	392	458
若宮三丁目	643	1,377	590	787
若楠一丁目	173	449	207	242
若楠二丁目	334	773	371	402
若楠三丁目	423	1,060	502	558
高木瀬西三丁目	6	13	7	6
新中町	140	342	158	184
高木瀬団地	227	298	126	172
八丁畷町	185	337	171	166
** 小計 **	3,750	8,093	3,750	4,343

校 区 別 ・ 町 ・ 丁 目 ・ 大 字 別 人 口 統 計 表

19

開成小学校

平成28. 4. 末現在 19 ページ

町・丁目・大字名	世帯数	人口	男	女
神園五丁目	57	122	54	68
神園六丁目	144	289	128	161
八戸溝一丁目	250	606	289	317
八戸溝二丁目	233	527	242	285
八戸溝三丁目	221	495	238	257
開成一丁目	532	1,224	494	730
開成二丁目	365	931	440	491
開成三丁目	211	552	273	279
開成四丁目	142	341	155	186
開成五丁目	331	844	410	434
開成六丁目	380	989	479	510
鍋島町大字八戸溝	836	2,312	1,082	1,230
鍋島町大字森田	243	614	294	320
** 小計 **	3,945	9,846	4,578	5,268

校 区 別 ・ 町 ・ 丁 目 ・ 大 字 別 人 口 統 計 表

20

諸富北小学校

平成28. 4. 末現在 20 ページ

町・丁目・大字名	世帯数	人口	男	女
諸富町大字大堂	455	1,194	576	618
諸富町大字徳富	1,340	3,565	1,698	1,867
諸富町大字諸富津	501	1,068	474	594
*** 小計 ***	2,296	5,827	2,748	3,079

校 区 別 ・ 町 ・ 丁 目 ・ 大 字 別 人 口 統 計 表

21

諸富南小学校

平成28. 4. 末現在 21 ページ

町・丁目・大字名	世帯数	人口	男	女
諸富町大字寺井津	335	861	426	435
諸富町大字為重	862	2,529	1,187	1,342
諸富町大字山領	606	1,597	778	819
*** 小計 ***	1,803	4,987	2,391	2,596

校 区 別 ・ 町 ・ 丁 目 ・ 大 字 別 人 口 統 計 表

22

春日小学校

平成28. 4. 末現在 22 ページ

町・丁目・大字名	世帯数	人口	男	女
大和町大字尼寺	2,831	7,035	3,334	3,701
大和町大字久池井	438	1,125	519	606
大和町大字八反原	28	72	30	42
*** 小計 ***	3,297	8,232	3,883	4,349

校 区 別 ・ 町 ・ 丁 目 ・ 大 字 別 人 口 統 計 表

23

川上小学校

平成28. 4. 末現在 23 ページ

町・丁目・大字名	世帯数	人口	男	女
大和町大字川上	571	1,718	825	893
大和町大字東山田	607	1,814	848	966
大和町大字池上	292	893	410	483
大和町大字久留間	518	1,334	631	703
*** 小計 ***	1,988	5,759	2,714	3,045

校 区 別 ・ 町 ・ 丁 目 ・ 大 字 別 人 口 統 計 表

24 松梅小学校

平成28. 4. 末現在 24 ページ

町・丁目・大字名	世帯数	人口	男	女
大和町大字梅野	169	476	227	249
大和町大字名尾	34	89	49	40
大和町大字松瀬	165	451	224	227
*** 小計 ***	368	1,016	500	516

校 区 別 ・ 町 ・ 丁 目 ・ 大 字 別 人 口 統 計 表

25

春日北小学校

平成28.4.末現在 25 ページ

町・丁目・大字名	世帯数	人口	男	女
大和町大字久池井	2,946	7,431	3,495	3,936
大和町大字梅野	77	175	87	88
*** 小計 ***	3,023	7,606	3,582	4,024

校 区 別 ・ 町 ・ 丁 目 ・ 大 字 別 人 口 統 計 表

27 富士小学校

平成28. 4. 末現在 26 ページ

町・丁目・大字名	世帯数	人口	男	女
富士町大字市川	73	238	117	121
富士町大字内野	146	266	143	123
富士町大字小副川	247	619	282	337
富士町大字鎌原	12	32	16	16
富士町大字上熊川	121	272	123	149
富士町大字下熊川	58	157	72	85
富士町大字杉山	39	118	52	66
富士町大字関屋	64	217	107	110
富士町大字菖木	18	38	17	21
富士町大字畑瀬	5	15	6	9
富士町大字古湯	198	504	235	269
富士町大字松瀬	38	101	46	55
** 小計 **	1,019	2,577	1,216	1,361

校 区 別 ・ 町 ・ 丁 目 ・ 大 字 別 人 口 統 計 表

28

北山小学校

平成28. 4. 末現在 27 ページ

町・丁目・大字名	世帯数	人口	男	女
富士町大字大串	55	192	95	97
富士町大字大野	6	17	10	7
富士町大字上無津呂	77	198	103	95
富士町大字栗並	44	142	73	69
富士町大字下無津呂	74	162	69	93
富士町大字中原	42	113	51	62
富士町大字麻那古	56	153	76	77
*** 小計 ***	354	977	477	500

校 区 別 ・ 町 ・ 丁 目 ・ 大 字 別 人 口 統 計 表

29

北山東部小学校

平成28. 4. 末現在 28 ページ

町・丁目・大字名	世帯数	人口	男	女
富士町大字上合瀬	28	91	45	46
富士町大字古場	53	121	59	62
富士町大字下合瀬	29	93	48	45
富士町大字関屋	4	14	5	9
富士町大字藤瀬	25	57	25	32
*** 小計 ***	139	376	182	194

校 区 別 ・ 町 ・ 丁 目 ・ 大 字 別 人 口 統 計 表

30

三瀬小学校

平成28. 4. 末現在 29 ページ

町・丁目・大字名	世帯数	人口	男	女
三瀬村三瀬	263	643	309	334
三瀬村藤原	141	424	210	214
三瀬村杠	84	257	127	130
*** 小計 ***	488	1,324	646	678

校 区 別 ・ 町 ・ 丁 目 ・ 大 字 別 人 口 統 計 表

31

中川副小学校

平成28. 4. 末現在 30 ページ

町・丁目・大字名	世帯数	人口	男	女
川副町大字福富	563	1,350	662	688
川副町大字早津江津	213	555	254	301
川副町大字早津江	489	1,344	657	687
<p style="text-align: center;">** 小計 **</p>	1,265	3,249	1,573	1,676

校 区 別 ・ 町 ・ 丁 目 ・ 大 字 別 人 口 統 計 表

32 | 大詫間小学校

平成28 . 4 . 末現在 31 ページ

町・丁目・大字名	世帯数	人口	男	女
川副町大字大詫間	520	1,636	808	828
** 小計 **	520	1,636	808	828

校 区 別 ・ 町 ・ 丁 目 ・ 大 字 別 人 口 統 計 表

33

南川副小学校

平成28. 4. 末現在 32 ページ

町・丁目・大字名	世帯数	人口	男	女
川副町大字犬井道	1,165	3,450	1,632	1,818
川副町大字鹿江	972	2,572	1,210	1,362
<p style="text-align: center;">** 小計 **</p>	2,137	6,022	2,842	3,180

校 区 別 ・ 町 ・ 丁 目 ・ 大 字 別 人 口 統 計 表

34 西川副小学校

平成28. 4. 末現在 33 ページ

町・丁目・大字名	世帯数	人口	男	女
川副町大字南里	737	1,916	938	978
川副町大字西古賀	646	1,877	881	996
川副町大字小々森	649	1,974	965	1,009
*** 小計 ***	2,032	5,767	2,784	2,983

校 区 別 ・ 町 ・ 丁 目 ・ 大 字 別 人 口 統 計 表

35

東与賀小学校

平成28. 4. 末現在 34 ページ

町・丁目・大字名	世帯数	人口	男	女
東与賀町大字下古賀	1,234	3,680	1,765	1,915
東与賀町大字田中	950	2,900	1,389	1,511
東与賀町大字飯盛	676	1,890	899	991
*** 小計 ***	2,860	8,470	4,053	4,417



# 校 区 別 年 齢 別 人 口 統 計 表

1 勸興小学校

平成28 . 4 . 末現在 1 ページ

年 齢	男	女	人 口	年 齢	男	女	人 口
0 歳	26	23	49	36 歳	31	49	80
1 歳	18	25	43	37 歳	35	44	79
2 歳	18	22	40	38 歳	47	59	106
3 歳	19	28	47	39 歳	43	43	86
4 歳	33	29	62	40 歳	36	53	89
5 歳	40	37	77	41 歳	55	54	109
6 歳	22	30	52	42 歳	38	48	86
7 歳	22	30	52	43 歳	43	60	103
8 歳	33	25	58	44 歳	46	51	97
9 歳	30	26	56	45 歳	49	39	88
10 歳	24	34	58	46 歳	50	56	106
11 歳	32	27	59	47 歳	36	53	89
12 歳	28	29	57	48 歳	48	43	91
13 歳	30	32	62	49 歳	39	51	90
14 歳	33	26	59	50 歳	46	37	83
15 歳	52	34	86	51 歳	45	57	102
16 歳	39	21	60	52 歳	43	45	88
17 歳	32	44	76	53 歳	52	51	103
18 歳	27	35	62	54 歳	46	47	93
19 歳	24	43	67	55 歳	46	51	97
20 歳	33	31	64	56 歳	41	47	88
21 歳	16	26	42	57 歳	36	45	81
22 歳	30	33	63	58 歳	38	46	84
23 歳	36	40	76	59 歳	35	47	82
24 歳	26	32	58	60 歳	32	52	84
25 歳	34	28	62	61 歳	40	46	86
26 歳	24	34	58	62 歳	44	39	83
27 歳	49	29	78	63 歳	49	46	95
28 歳	31	31	62	64 歳	45	44	89
29 歳	38	37	75	65 歳	44	36	80
30 歳	32	33	65	66 歳	32	62	94
31 歳	25	29	54	67 歳	55	69	124
32 歳	36	37	73	68 歳	38	60	98
33 歳	38	39	77	69 歳	41	50	91
34 歳	44	34	78	70 歳	22	23	45
35 歳	46	39	85	71 歳	31	42	73

# 校 区 別 年 齢 別 人 口 統 計 表

1 勸興小学校

平成28 . 4 . 未現在 2 ページ

年 齢	男	女	人 口	年 齢	男	女	人 口
72 歳	36	47	83	**合計**	3,042	3,604	6,646
73 歳	26	45	71				
74 歳	22	61	83				
75 歳	40	40	80				
76 歳	33	35	68				
77 歳	27	37	64				
78 歳	27	36	63				
79 歳	22	36	58				
80 歳	18	36	54				
81 歳	18	30	48				
82 歳	21	34	55				
83 歳	14	35	49				
84 歳	19	28	47				
85 歳	17	32	49				
86 歳	15	26	41				
87 歳	10	30	40				
88 歳	15	21	36				
89 歳	11	16	27				
90 歳	8	18	26				
91 歳	6	16	22				
92 歳	8	10	18				
93 歳	5	15	20				
94 歳	2	6	8				
95 歳	0	11	11				
96 歳	4	8	12				
97 歳	0	6	6				
98 歳	1	4	5				
99 歳	0	4	4				
100 歳	0	0	0				
101 歳	0	1	1				
102 歳	0	0	0				
103 歳	0	0	0				
104 歳	0	2	2				
105 歳	0	0	0				
106 歳	0	1	1				

# 校 区 別 年 齢 別 人 口 統 計 表

2 循誘小学校

平成28 . 4 . 末現在 3 ページ

年 齢	男	女	人 口	年 齢	男	女	人 口
0 歳	31	27	58	36 歳	44	52	96
1 歳	27	35	62	37 歳	60	53	113
2 歳	33	24	57	38 歳	58	61	119
3 歳	23	31	54	39 歳	62	67	129
4 歳	22	34	56	40 歳	40	59	99
5 歳	36	27	63	41 歳	73	71	144
6 歳	23	34	57	42 歳	59	63	122
7 歳	33	33	66	43 歳	66	48	114
8 歳	37	29	66	44 歳	64	51	115
9 歳	28	29	57	45 歳	45	66	111
10 歳	29	29	58	46 歳	50	50	100
11 歳	32	44	76	47 歳	62	56	118
12 歳	26	34	60	48 歳	66	60	126
13 歳	37	26	63	49 歳	51	57	108
14 歳	33	33	66	50 歳	54	58	112
15 歳	39	48	87	51 歳	58	71	129
16 歳	34	44	78	52 歳	47	73	120
17 歳	36	46	82	53 歳	47	63	110
18 歳	42	38	80	54 歳	57	61	118
19 歳	35	50	85	55 歳	54	64	118
20 歳	48	27	75	56 歳	49	73	122
21 歳	35	50	85	57 歳	41	54	95
22 歳	38	40	78	58 歳	56	63	119
23 歳	40	46	86	59 歳	50	55	105
24 歳	51	56	107	60 歳	59	60	119
25 歳	44	48	92	61 歳	61	55	116
26 歳	39	45	84	62 歳	55	55	110
27 歳	41	42	83	63 歳	49	74	123
28 歳	44	42	86	64 歳	68	79	147
29 歳	57	61	118	65 歳	62	82	144
30 歳	49	34	83	66 歳	67	89	156
31 歳	69	57	126	67 歳	66	84	150
32 歳	35	42	77	68 歳	78	88	166
33 歳	45	40	85	69 歳	46	64	110
34 歳	50	38	88	70 歳	32	51	83
35 歳	57	55	112	71 歳	44	53	97

# 校 区 別 年 齢 別 人 口 統 計 表

2 循誘小学校

平成28 . 4 . 末現在 4 ページ

年 齢	男	女	人 口			
72 歳	56	80	136			
73 歳	39	65	104			
74 歳	50	56	106			
75 歳	51	73	124			
76 歳	49	65	114			
77 歳	23	47	70			
78 歳	31	72	103			
79 歳	41	54	95			
80 歳	36	64	100			
81 歳	35	61	96			
82 歳	22	62	84			
83 歳	30	68	98			
84 歳	23	44	67			
85 歳	31	44	75			
86 歳	18	49	67			
87 歳	13	41	54			
88 歳	16	23	39			
89 歳	8	20	28			
90 歳	7	24	31			
91 歳	4	21	25			
92 歳	2	20	22			
93 歳	6	16	22			
94 歳	5	14	19			
95 歳	2	11	13			
96 歳	1	9	10			
97 歳	0	5	5			
98 歳	1	8	9			
99 歳	0	2	2			
100 歳	0	1	1			
101 歳	0	2	2			
102 歳	0	1	1			
103 歳	0	0	0			
104 歳	1	0	1			
<b>**合計**</b>	3,979	4,823	8,802			

# 校 区 別 年 齢 別 人 口 統 計 表

3 日新小学校

平成28 . 4 . 未現在 5 ページ

年 齢	男	女	人 口	年 齢	男	女	人 口
0 歳	33	35	68	36 歳	54	53	107
1 歳	42	37	79	37 歳	47	52	99
2 歳	30	30	60	38 歳	43	53	96
3 歳	38	30	68	39 歳	51	65	116
4 歳	40	34	74	40 歳	51	48	99
5 歳	37	34	71	41 歳	61	53	114
6 歳	36	29	65	42 歳	65	60	125
7 歳	34	39	73	43 歳	46	62	108
8 歳	36	33	69	44 歳	72	62	134
9 歳	39	39	78	45 歳	56	71	127
10 歳	36	48	84	46 歳	56	58	114
11 歳	44	33	77	47 歳	57	63	120
12 歳	30	49	79	48 歳	64	69	133
13 歳	45	32	77	49 歳	58	53	111
14 歳	52	38	90	50 歳	54	81	135
15 歳	57	41	98	51 歳	66	59	125
16 歳	55	39	94	52 歳	58	60	118
17 歳	56	45	101	53 歳	61	52	113
18 歳	45	51	96	54 歳	51	48	99
19 歳	50	48	98	55 歳	55	65	120
20 歳	61	62	123	56 歳	60	64	124
21 歳	66	49	115	57 歳	51	61	112
22 歳	61	45	106	58 歳	62	59	121
23 歳	49	37	86	59 歳	46	77	123
24 歳	54	45	99	60 歳	62	68	130
25 歳	60	47	107	61 歳	57	83	140
26 歳	39	42	81	62 歳	63	67	130
27 歳	38	40	78	63 歳	61	78	139
28 歳	50	56	106	64 歳	60	66	126
29 歳	64	57	121	65 歳	70	79	149
30 歳	45	59	104	66 歳	70	77	147
31 歳	39	53	92	67 歳	80	76	156
32 歳	48	52	100	68 歳	77	89	166
33 歳	50	49	99	69 歳	66	55	121
34 歳	45	52	97	70 歳	41	39	80
35 歳	52	43	95	71 歳	39	48	87

# 校 区 別 年 齢 別 人 口 統 計 表

3 日新小学校

平成28. 4. 末現在 6 ページ

年 齢	男	女	人 口			
72 歳	42	44	86			
73 歳	48	83	131			
74 歳	52	68	120			
75 歳	49	50	99			
76 歳	39	65	104			
77 歳	38	48	86			
78 歳	34	62	96			
79 歳	35	49	84			
80 歳	40	54	94			
81 歳	30	65	95			
82 歳	32	70	102			
83 歳	43	58	101			
84 歳	45	66	111			
85 歳	30	51	81			
86 歳	20	45	65			
87 歳	22	43	65			
88 歳	17	36	53			
89 歳	23	33	56			
90 歳	12	39	51			
91 歳	8	30	38			
92 歳	7	19	26			
93 歳	5	17	22			
94 歳	4	13	17			
95 歳	2	5	7			
96 歳	2	5	7			
97 歳	1	2	3			
98 歳	0	3	3			
99 歳	0	3	3			
100 歳	0	4	4			
101 歳	1	2	3			
102 歳	0	1	1			
103 歳	0	1	1			
104 歳	0	2	2			
**合計**	4,428	4,961	9,389			

# 校 区 別 年 齢 別 人 口 統 計 表

4

赤松小学校

平成28. 4. 末現在

7 ページ

年 齢		男	女	人 口	年 齢		男	女	人 口
0	歳	30	21	51	36	歳	48	47	95
1	歳	27	45	72	37	歳	47	52	99
2	歳	24	21	45	38	歳	52	61	113
3	歳	36	39	75	39	歳	43	52	95
4	歳	29	34	63	40	歳	57	61	118
5	歳	32	35	67	41	歳	45	61	106
6	歳	53	39	92	42	歳	57	63	120
7	歳	50	49	99	43	歳	64	75	139
8	歳	40	42	82	44	歳	48	56	104
9	歳	41	45	86	45	歳	51	67	118
10	歳	49	47	96	46	歳	61	48	109
11	歳	47	39	86	47	歳	56	74	130
12	歳	36	47	83	48	歳	54	52	106
13	歳	40	39	79	49	歳	44	52	96
14	歳	47	37	84	50	歳	45	64	109
15	歳	40	48	88	51	歳	65	63	128
16	歳	42	45	87	52	歳	48	57	105
17	歳	34	29	63	53	歳	57	44	101
18	歳	56	53	109	54	歳	60	58	118
19	歳	42	42	84	55	歳	52	64	116
20	歳	49	50	99	56	歳	55	61	116
21	歳	39	46	85	57	歳	50	46	96
22	歳	38	42	80	58	歳	47	50	97
23	歳	54	34	88	59	歳	44	73	117
24	歳	35	35	70	60	歳	51	52	103
25	歳	36	43	79	61	歳	47	45	92
26	歳	46	40	86	62	歳	40	47	87
27	歳	38	31	69	63	歳	43	54	97
28	歳	37	32	69	64	歳	56	51	107
29	歳	31	47	78	65	歳	72	59	131
30	歳	38	38	76	66	歳	60	61	121
31	歳	31	33	64	67	歳	43	63	106
32	歳	37	43	80	68	歳	52	57	109
33	歳	37	40	77	69	歳	36	48	84
34	歳	38	45	83	70	歳	26	32	58
35	歳	47	41	88	71	歳	26	45	71

# 校 区 別 年 齢 別 人 口 統 計 表

4 赤松小学校

平成28. 4. 末現在 8 ページ

年 齢	男	女	人 口	年 齢	男	女	人 口
72 歳	32	51	83	108 歳	0	0	0
73 歳	28	45	73	109 歳	0	0	0
74 歳	40	34	74	110 歳	0	0	0
75 歳	40	47	87	111 歳	0	1	1
76 歳	29	44	73				
77 歳	23	34	57	**合計**	3,702	4,311	8,013
78 歳	21	32	53				
79 歳	29	51	80				
80 歳	25	38	63				
81 歳	23	41	64				
82 歳	17	39	56				
83 歳	19	48	67				
84 歳	16	36	52				
85 歳	23	43	66				
86 歳	21	29	50				
87 歳	16	44	60				
88 歳	14	35	49				
89 歳	19	39	58				
90 歳	9	33	42				
91 歳	10	19	29				
92 歳	6	22	28				
93 歳	5	15	20				
94 歳	2	17	19				
95 歳	1	7	8				
96 歳	1	10	11				
97 歳	2	1	3				
98 歳	1	3	4				
99 歳	1	0	1				
100 歳	0	1	1				
101 歳	1	0	1				
102 歳	0	0	0				
103 歳	0	0	0				
104 歳	0	1	1				
105 歳	0	0	0				
106 歳	0	0	0				
107 歳	0	0	0				

校 区 別 年 齢 別 人 口 統 計 表

5 神野小学校

平成28 . 4 . 末現在 9 ページ

年 齢	男	女	人 口	年 齢	男	女	人 口
0 歳	36	39	75	36 歳	80	74	154
1 歳	37	43	80	37 歳	72	73	145
2 歳	40	39	79	38 歳	67	77	144
3 歳	48	47	95	39 歳	71	84	155
4 歳	60	42	102	40 歳	77	90	167
5 歳	57	41	98	41 歳	80	76	156
6 歳	44	59	103	42 歳	88	100	188
7 歳	52	56	108	43 歳	85	86	171
8 歳	53	42	95	44 歳	80	69	149
9 歳	47	43	90	45 歳	80	94	174
10 歳	41	61	102	46 歳	76	79	155
11 歳	59	58	117	47 歳	84	91	175
12 歳	44	52	96	48 歳	78	89	167
13 歳	60	59	119	49 歳	77	81	158
14 歳	65	51	116	50 歳	87	90	177
15 歳	69	60	129	51 歳	84	97	181
16 歳	66	52	118	52 歳	73	92	165
17 歳	69	53	122	53 歳	84	99	183
18 歳	53	67	120	54 歳	81	67	148
19 歳	55	58	113	55 歳	73	85	158
20 歳	53	51	104	56 歳	63	93	156
21 歳	56	69	125	57 歳	83	83	166
22 歳	44	51	95	58 歳	84	68	152
23 歳	60	58	118	59 歳	85	71	156
24 歳	68	62	130	60 歳	74	75	149
25 歳	68	55	123	61 歳	90	83	173
26 歳	74	64	138	62 歳	74	85	159
27 歳	52	61	113	63 歳	61	97	158
28 歳	50	70	120	64 歳	78	103	181
29 歳	59	64	123	65 歳	69	95	164
30 歳	53	59	112	66 歳	93	90	183
31 歳	51	64	115	67 歳	81	107	188
32 歳	57	67	124	68 歳	64	69	133
33 歳	63	69	132	69 歳	44	76	120
34 歳	71	71	142	70 歳	33	36	69
35 歳	61	70	131	71 歳	43	56	99

# 校 区 別 年 齢 別 人 口 統 計 表

5

神野小学校

平成28 . 4 . 末現在 10 ページ

年 齢	男	女	人 口	
72 歳	53	56	109	
73 歳	50	65	115	
74 歳	39	66	105	
75 歳	40	52	92	
76 歳	35	65	100	
77 歳	24	42	66	
78 歳	34	59	93	
79 歳	39	51	90	
80 歳	37	64	101	
81 歳	38	61	99	
82 歳	31	56	87	
83 歳	30	60	90	
84 歳	27	64	91	
85 歳	29	43	72	
86 歳	28	55	83	
87 歳	23	35	58	
88 歳	12	35	47	
89 歳	16	30	46	
90 歳	21	27	48	
91 歳	5	24	29	
92 歳	7	17	24	
93 歳	4	20	24	
94 歳	3	10	13	
95 歳	1	5	6	
96 歳	3	8	11	
97 歳	0	0	0	
98 歳	0	4	4	
99 歳	1	4	5	
100 歳	2	3	5	
101 歳	0	0	0	
102 歳	0	1	1	
103 歳	0	1	1	
104 歳	0	1	1	
105 歳	0	1	1	
**合計**	5,323	6,092	11,415	

# 校 区 別 年 齢 別 人 口 統 計 表

6

西与賀小学校

平成28 . 4 . 未現在 11 ページ

年 齢	男	女	人 口	年 齢	男	女	人 口
0 歳	22	26	48	36 歳	31	39	70
1 歳	28	21	49	37 歳	32	39	71
2 歳	21	28	49	38 歳	36	32	68
3 歳	31	24	55	39 歳	28	32	60
4 歳	28	22	50	40 歳	39	34	73
5 歳	38	27	65	41 歳	37	40	77
6 歳	29	27	56	42 歳	37	38	75
7 歳	22	29	51	43 歳	37	33	70
8 歳	36	26	62	44 歳	31	35	66
9 歳	27	25	52	45 歳	36	42	78
10 歳	27	30	57	46 歳	44	52	96
11 歳	29	19	48	47 歳	37	39	76
12 歳	34	27	61	48 歳	22	33	55
13 歳	26	27	53	49 歳	28	33	61
14 歳	36	30	66	50 歳	36	30	66
15 歳	28	28	56	51 歳	27	36	63
16 歳	27	35	62	52 歳	36	49	85
17 歳	23	26	49	53 歳	35	40	75
18 歳	20	35	55	54 歳	35	39	74
19 歳	28	37	65	55 歳	31	31	62
20 歳	39	40	79	56 歳	37	42	79
21 歳	32	26	58	57 歳	34	44	78
22 歳	40	42	82	58 歳	38	34	72
23 歳	28	30	58	59 歳	28	43	71
24 歳	25	32	57	60 歳	38	44	82
25 歳	21	26	47	61 歳	34	35	69
26 歳	29	33	62	62 歳	42	37	79
27 歳	29	27	56	63 歳	38	44	82
28 歳	29	30	59	64 歳	38	62	100
29 歳	22	27	49	65 歳	42	52	94
30 歳	37	40	77	66 歳	54	55	109
31 歳	28	34	62	67 歳	56	52	108
32 歳	32	30	62	68 歳	37	54	91
33 歳	40	52	92	69 歳	33	43	76
34 歳	51	28	79	70 歳	29	45	74
35 歳	26	38	64	71 歳	38	52	90

# 校 区 別 年 齢 別 人 口 統 計 表

6

西与賀小学校

平成28 . 4 . 末現在 12 ページ

年 齢	男	女	人 口			
72 歳	40	50	90			
73 歳	41	47	88			
74 歳	35	35	70			
75 歳	37	34	71			
76 歳	24	38	62			
77 歳	23	27	50			
78 歳	26	24	50			
79 歳	20	48	68			
80 歳	20	34	54			
81 歳	27	36	63			
82 歳	32	26	58			
83 歳	13	34	47			
84 歳	17	39	56			
85 歳	19	28	47			
86 歳	17	25	42			
87 歳	9	24	33			
88 歳	12	20	32			
89 歳	3	21	24			
90 歳	6	22	28			
91 歳	3	13	16			
92 歳	3	17	20			
93 歳	7	3	10			
94 歳	0	8	8			
95 歳	2	3	5			
96 歳	1	4	5			
97 歳	3	2	5			
98 歳	1	3	4			
99 歳	0	1	1			
100 歳	1	1	2			
101 歳	0	2	2			
102 歳	0	1	1			
**合計**	2,801	3,238	6,039			

校 区 別 年 齢 別 人 口 統 計 表

7 嘉瀬小学校

平成28 . 4 . 未現在 13 ページ

年 齢	男	女	人 口	年 齢	男	女	人 口
0 歳	18	16	34	36 歳	28	22	50
1 歳	17	17	34	37 歳	25	18	43
2 歳	16	27	43	38 歳	23	25	48
3 歳	18	17	35	39 歳	31	36	67
4 歳	16	24	40	40 歳	23	31	54
5 歳	19	21	40	41 歳	26	35	61
6 歳	13	20	33	42 歳	30	19	49
7 歳	20	20	40	43 歳	33	25	58
8 歳	17	21	38	44 歳	28	23	51
9 歳	22	11	33	45 歳	29	27	56
10 歳	16	11	27	46 歳	22	29	51
11 歳	23	24	47	47 歳	24	37	61
12 歳	21	25	46	48 歳	24	27	51
13 歳	20	18	38	49 歳	30	31	61
14 歳	26	24	50	50 歳	22	31	53
15 歳	27	24	51	51 歳	25	29	54
16 歳	25	15	40	52 歳	26	26	52
17 歳	20	22	42	53 歳	35	29	64
18 歳	19	23	42	54 歳	27	32	59
19 歳	23	19	42	55 歳	31	28	59
20 歳	25	22	47	56 歳	36	47	83
21 歳	25	24	49	57 歳	30	30	60
22 歳	15	13	28	58 歳	39	52	91
23 歳	17	20	37	59 歳	35	45	80
24 歳	21	32	53	60 歳	37	34	71
25 歳	28	20	48	61 歳	39	30	69
26 歳	23	22	45	62 歳	34	36	70
27 歳	26	28	54	63 歳	37	34	71
28 歳	18	18	36	64 歳	35	40	75
29 歳	23	21	44	65 歳	39	37	76
30 歳	33	35	68	66 歳	36	44	80
31 歳	30	24	54	67 歳	49	39	88
32 歳	15	23	38	68 歳	38	42	80
33 歳	28	31	59	69 歳	42	41	83
34 歳	21	27	48	70 歳	17	21	38
35 歳	24	23	47	71 歳	15	34	49

# 校 区 別 年 齢 別 人 口 統 計 表

7

嘉瀬小学校

平成28. 4. 末現在 14 ページ

年 齢	男	女	人 口		
72 歳	29	38	67		
73 歳	28	22	50		
74 歳	24	46	70		
75 歳	28	34	62		
76 歳	25	41	66		
77 歳	26	27	53		
78 歳	16	34	50		
79 歳	25	36	61		
80 歳	25	30	55		
81 歳	27	51	78		
82 歳	22	48	70		
83 歳	28	41	69		
84 歳	21	36	57		
85 歳	20	45	65		
86 歳	16	37	53		
87 歳	15	35	50		
88 歳	11	20	31		
89 歳	3	24	27		
90 歳	12	25	37		
91 歳	5	15	20		
92 歳	6	16	22		
93 歳	2	8	10		
94 歳	2	4	6		
95 歳	1	8	9		
96 歳	3	8	11		
97 歳	1	1	2		
98 歳	0	2	2		
99 歳	0	1	1		
100 歳	0	5	5		
101 歳	0	0	0		
102 歳	0	2	2		
<b>**合計**</b>	2,289	2,688	4,977		

# 校 区 別 年 齢 別 人 口 統 計 表

8 巨勢小学校

平成28 . 4 . 末現在 15 ページ

年 齢	男	女	人 口	年 齢	男	女	人 口
0 歳	29	32	61	36 歳	44	36	80
1 歳	39	24	63	37 歳	33	50	83
2 歳	52	32	84	38 歳	42	47	89
3 歳	27	25	52	39 歳	40	34	74
4 歳	47	29	76	40 歳	40	33	73
5 歳	29	26	55	41 歳	35	42	77
6 歳	33	34	67	42 歳	55	43	98
7 歳	27	34	61	43 歳	42	36	78
8 歳	34	26	60	44 歳	40	44	84
9 歳	22	19	41	45 歳	25	37	62
10 歳	26	22	48	46 歳	32	41	73
11 歳	35	17	52	47 歳	25	36	61
12 歳	23	23	46	48 歳	28	32	60
13 歳	15	32	47	49 歳	24	39	63
14 歳	16	24	40	50 歳	40	30	70
15 歳	30	26	56	51 歳	27	22	49
16 歳	43	21	64	52 歳	27	31	58
17 歳	22	28	50	53 歳	34	21	55
18 歳	26	21	47	54 歳	18	34	52
19 歳	31	17	48	55 歳	30	20	50
20 歳	25	20	45	56 歳	17	27	44
21 歳	23	15	38	57 歳	24	26	50
22 歳	25	26	51	58 歳	27	25	52
23 歳	27	17	44	59 歳	17	23	40
24 歳	29	27	56	60 歳	29	39	68
25 歳	27	30	57	61 歳	26	42	68
26 歳	25	29	54	62 歳	32	34	66
27 歳	29	34	63	63 歳	38	44	82
28 歳	31	30	61	64 歳	28	33	61
29 歳	44	28	72	65 歳	40	35	75
30 歳	38	35	73	66 歳	33	39	72
31 歳	29	43	72	67 歳	33	42	75
32 歳	32	45	77	68 歳	42	43	85
33 歳	33	41	74	69 歳	34	42	76
34 歳	33	48	81	70 歳	16	30	46
35 歳	44	36	80	71 歳	22	27	49

# 校 区 別 年 齢 別 人 口 統 計 表

8

巨勢小学校

平成28. 4. 末現在 16 ページ

年 齢	男	女	人 口			
72 歳	29	28	57			
73 歳	18	39	57			
74 歳	23	37	60			
75 歳	16	26	42			
76 歳	15	36	51			
77 歳	20	28	48			
78 歳	19	31	50			
79 歳	27	26	53			
80 歳	13	17	30			
81 歳	18	24	42			
82 歳	15	24	39			
83 歳	11	21	32			
84 歳	19	24	43			
85 歳	7	13	20			
86 歳	12	15	27			
87 歳	9	22	31			
88 歳	2	11	13			
89 歳	4	12	16			
90 歳	9	9	18			
91 歳	5	9	14			
92 歳	2	9	11			
93 歳	1	5	6			
94 歳	2	4	6			
95 歳	0	4	4			
96 歳	1	2	3			
97 歳	1	2	3			
98 歳	0	4	4			
99 歳	0	2	2			
100 歳	0	2	2			
101 歳	0	2	2			
<b>**合計**</b>	2,537	2,763	5,300			

# 校 区 別 年 齢 別 人 口 統 計 表

9 兵庫小学校

平成28. 4. 末現在 17 ページ

年 齢	男	女	人 口	年 齢	男	女	人 口
0 歳	104	117	221	36 歳	130	145	275
1 歳	117	114	231	37 歳	125	136	261
2 歳	108	108	216	38 歳	131	141	272
3 歳	105	103	208	39 歳	123	142	265
4 歳	97	116	213	40 歳	130	124	254
5 歳	112	103	215	41 歳	128	150	278
6 歳	98	95	193	42 歳	128	160	288
7 歳	86	91	177	43 歳	128	135	263
8 歳	87	84	171	44 歳	124	157	281
9 歳	92	80	172	45 歳	136	116	252
10 歳	95	86	181	46 歳	110	119	229
11 歳	90	63	153	47 歳	113	125	238
12 歳	88	88	176	48 歳	109	132	241
13 歳	79	86	165	49 歳	83	120	203
14 歳	81	82	163	50 歳	86	102	188
15 歳	103	92	195	51 歳	101	106	207
16 歳	86	84	170	52 歳	93	100	193
17 歳	71	96	167	53 歳	102	97	199
18 歳	74	90	164	54 歳	92	99	191
19 歳	81	96	177	55 歳	90	78	168
20 歳	82	80	162	56 歳	77	75	152
21 歳	57	80	137	57 歳	87	86	173
22 歳	76	72	148	58 歳	65	76	141
23 歳	65	78	143	59 歳	65	79	144
24 歳	69	62	131	60 歳	72	69	141
25 歳	65	77	142	61 歳	79	80	159
26 歳	71	98	169	62 歳	59	64	123
27 歳	83	104	187	63 歳	65	82	147
28 歳	73	86	159	64 歳	73	88	161
29 歳	92	122	214	65 歳	81	85	166
30 歳	96	120	216	66 歳	72	85	157
31 歳	117	131	248	67 歳	78	75	153
32 歳	99	107	206	68 歳	63	87	150
33 歳	117	132	249	69 歳	54	67	121
34 歳	125	132	257	70 歳	39	37	76
35 歳	130	137	267	71 歳	49	66	115

# 校 区 別 年 齢 別 人 口 統 計 表

9 兵庫小学校

平成28 . 4 . 未現在 18 ページ

年 齢	男	女	人 口			
72 歳	40	47	87			
73 歳	45	58	103			
74 歳	49	53	102			
75 歳	32	44	76			
76 歳	31	48	79			
77 歳	43	34	77			
78 歳	30	50	80			
79 歳	31	45	76			
80 歳	26	50	76			
81 歳	23	42	65			
82 歳	25	47	72			
83 歳	26	53	79			
84 歳	19	41	60			
85 歳	21	36	57			
86 歳	24	43	67			
87 歳	11	29	40			
88 歳	9	34	43			
89 歳	15	20	35			
90 歳	12	14	26			
91 歳	5	13	18			
92 歳	5	12	17			
93 歳	6	16	22			
94 歳	2	10	12			
95 歳	4	3	7			
96 歳	0	4	4			
97 歳	1	4	5			
98 歳	0	4	4			
99 歳	0	6	6			
100 歳	0	2	2			
101 歳	0	0	0			
102 歳	0	1	1			
<b>**合計**</b>	7,146	8,040	15,186			

# 校 区 別 年 齢 別 人 口 統 計 表

10 高木瀬小学校

平成28 . 4 . 末現在 19 ページ

年 齢	男	女	人 口	年 齢	男	女	人 口
0 歳	46	63	109	36 歳	90	85	175
1 歳	71	68	139	37 歳	75	90	165
2 歳	69	76	145	38 歳	82	89	171
3 歳	61	43	104	39 歳	74	86	160
4 歳	55	68	123	40 歳	98	103	201
5 歳	70	74	144	41 歳	112	107	219
6 歳	70	57	127	42 歳	104	109	213
7 歳	61	62	123	43 歳	104	110	214
8 歳	66	61	127	44 歳	99	92	191
9 歳	54	80	134	45 歳	94	99	193
10 歳	55	69	124	46 歳	91	86	177
11 歳	78	70	148	47 歳	75	83	158
12 歳	68	61	129	48 歳	82	86	168
13 歳	88	69	157	49 歳	75	70	145
14 歳	65	76	141	50 歳	72	76	148
15 歳	67	63	130	51 歳	92	94	186
16 歳	84	89	173	52 歳	61	74	135
17 歳	65	56	121	53 歳	67	73	140
18 歳	62	58	120	54 歳	65	83	148
19 歳	73	67	140	55 歳	82	96	178
20 歳	78	62	140	56 歳	71	98	169
21 歳	62	68	130	57 歳	79	73	152
22 歳	64	57	121	58 歳	81	83	164
23 歳	69	57	126	59 歳	66	88	154
24 歳	78	54	132	60 歳	78	80	158
25 歳	58	60	118	61 歳	83	111	194
26 歳	81	74	155	62 歳	85	91	176
27 歳	65	73	138	63 歳	93	130	223
28 歳	76	84	160	64 歳	81	97	178
29 歳	67	74	141	65 歳	115	110	225
30 歳	75	78	153	66 歳	103	139	242
31 歳	78	82	160	67 歳	101	113	214
32 歳	86	74	160	68 歳	101	126	227
33 歳	89	77	166	69 歳	78	104	182
34 歳	72	87	159	70 歳	53	70	123
35 歳	85	88	173	71 歳	71	96	167

# 校 区 別 年 齢 別 人 口 統 計 表

10 高木瀬小学校

平成28 . 4 . 末現在 20 ページ

年 齢	男	女	人 口	
72 歳	68	100	168	
73 歳	75	111	186	
74 歳	101	112	213	
75 歳	78	99	177	
76 歳	76	87	163	
77 歳	65	72	137	
78 歳	64	99	163	
79 歳	68	76	144	
80 歳	53	77	130	
81 歳	38	80	118	
82 歳	46	58	104	
83 歳	44	71	115	
84 歳	44	75	119	
85 歳	24	62	86	
86 歳	31	48	79	
87 歳	21	49	70	
88 歳	22	37	59	
89 歳	20	38	58	
90 歳	12	45	57	
91 歳	7	28	35	
92 歳	11	25	36	
93 歳	7	27	34	
94 歳	3	20	23	
95 歳	3	13	16	
96 歳	4	10	14	
97 歳	2	3	5	
98 歳	0	2	2	
99 歳	0	5	5	
100 歳	1	7	8	
101 歳	0	1	1	
102 歳	0	1	1	
103 歳	0	4	4	
104 歳	0	0	0	
105 歳	0	1	1	
**合計**	6,532	7,422	13,954	

校 区 別 年 齢 別 人 口 統 計 表

11 北川副小学校

平成28. 4. 末現在 21 ページ

年 齢	男	女	人 口	年 齢	男	女	人 口
0 歳	51	62	113	36 歳	103	74	177
1 歳	73	57	130	37 歳	75	95	170
2 歳	72	55	127	38 歳	62	74	136
3 歳	65	70	135	39 歳	84	83	167
4 歳	60	65	125	40 歳	79	76	155
5 歳	50	69	119	41 歳	104	88	192
6 歳	59	48	107	42 歳	82	73	155
7 歳	48	58	106	43 歳	81	81	162
8 歳	62	46	108	44 歳	95	94	189
9 歳	47	43	90	45 歳	76	82	158
10 歳	43	72	115	46 歳	72	82	154
11 歳	55	51	106	47 歳	92	76	168
12 歳	73	55	128	48 歳	60	82	142
13 歳	54	60	114	49 歳	83	83	166
14 歳	56	63	119	50 歳	74	78	152
15 歳	67	63	130	51 歳	69	89	158
16 歳	77	61	138	52 歳	65	77	142
17 歳	56	51	107	53 歳	58	73	131
18 歳	50	62	112	54 歳	67	62	129
19 歳	47	59	106	55 歳	60	74	134
20 歳	54	58	112	56 歳	66	84	150
21 歳	59	51	110	57 歳	54	74	128
22 歳	52	65	117	58 歳	59	70	129
23 歳	48	54	102	59 歳	53	65	118
24 歳	51	63	114	60 歳	62	63	125
25 歳	45	46	91	61 歳	93	81	174
26 歳	42	56	98	62 歳	76	96	172
27 歳	64	66	130	63 歳	82	90	172
28 歳	64	75	139	64 歳	71	91	162
29 歳	66	65	131	65 歳	80	99	179
30 歳	56	79	135	66 歳	93	121	214
31 歳	72	62	134	67 歳	99	118	217
32 歳	66	88	154	68 歳	97	92	189
33 歳	80	95	175	69 歳	91	96	187
34 歳	76	70	146	70 歳	47	64	111
35 歳	77	69	146	71 歳	68	82	150

# 校 区 別 年 齢 別 人 口 統 計 表

11 北川副小学校

平成28. 4. 末現在 22 ページ

年 齢	男	女	人 口	
72 歳	72	85	157	
73 歳	75	98	173	
74 歳	52	85	137	
75 歳	69	83	152	
76 歳	72	86	158	
77 歳	45	70	115	
78 歳	70	83	153	
79 歳	67	74	141	
80 歳	53	81	134	
81 歳	51	66	117	
82 歳	32	63	95	
83 歳	53	70	123	
84 歳	36	54	90	
85 歳	25	61	86	
86 歳	28	59	87	
87 歳	22	42	64	
88 歳	21	55	76	
89 歳	19	28	47	
90 歳	13	42	55	
91 歳	13	29	42	
92 歳	12	25	37	
93 歳	10	18	28	
94 歳	4	13	17	
95 歳	2	12	14	
96 歳	4	17	21	
97 歳	0	8	8	
98 歳	0	4	4	
99 歳	1	4	5	
100 歳	0	4	4	
101 歳	0	3	3	
102 歳	0	1	1	
103 歳	0	0	0	
104 歳	0	1	1	
105 歳	0	1	1	
<b>**合計**</b>	5,790	6,639	12,429	

# 校 区 別 年 齢 別 人 口 統 計 表

12

本庄小学校

平成28 . 4 . 末現在 23 ページ

年 齢	男	女	人 口	年 齢	男	女	人 口
0 歳	49	36	85	36 歳	71	79	150
1 歳	59	41	100	37 歳	80	83	163
2 歳	42	48	90	38 歳	70	76	146
3 歳	57	45	102	39 歳	77	83	160
4 歳	60	50	110	40 歳	76	82	158
5 歳	57	53	110	41 歳	90	84	174
6 歳	59	64	123	42 歳	76	79	155
7 歳	62	55	117	43 歳	70	93	163
8 歳	46	54	100	44 歳	66	77	143
9 歳	70	57	127	45 歳	86	73	159
10 歳	54	55	109	46 歳	77	85	162
11 歳	49	49	98	47 歳	91	85	176
12 歳	45	58	103	48 歳	84	59	143
13 歳	57	64	121	49 歳	68	73	141
14 歳	68	44	112	50 歳	60	77	137
15 歳	55	55	110	51 歳	68	78	146
16 歳	68	66	134	52 歳	67	63	130
17 歳	56	62	118	53 歳	74	70	144
18 歳	102	80	182	54 歳	63	70	133
19 歳	124	102	226	55 歳	65	74	139
20 歳	134	72	206	56 歳	75	61	136
21 歳	132	116	248	57 歳	70	74	144
22 歳	108	89	197	58 歳	73	76	149
23 歳	129	79	208	59 歳	65	64	129
24 歳	88	75	163	60 歳	72	77	149
25 歳	76	58	134	61 歳	67	72	139
26 歳	74	44	118	62 歳	91	68	159
27 歳	75	35	110	63 歳	72	67	139
28 歳	57	58	115	64 歳	67	99	166
29 歳	71	71	142	65 歳	72	89	161
30 歳	56	68	124	66 歳	77	77	154
31 歳	50	69	119	67 歳	86	73	159
32 歳	75	74	149	68 歳	72	92	164
33 歳	86	66	152	69 歳	46	69	115
34 歳	82	75	157	70 歳	44	50	94
35 歳	53	62	115	71 歳	56	54	110

# 校 区 別 年 齢 別 人 口 統 計 表

12 本庄小学校

平成28 . 4 . 末現在 24 ページ

年 齢	男	女	人 口		
72 歳	46	59	105		
73 歳	54	60	114		
74 歳	49	75	124		
75 歳	42	71	113		
76 歳	51	69	120		
77 歳	42	56	98		
78 歳	42	62	104		
79 歳	36	67	103		
80 歳	43	56	99		
81 歳	46	63	109		
82 歳	28	54	82		
83 歳	31	75	106		
84 歳	23	61	84		
85 歳	36	51	87		
86 歳	26	39	65		
87 歳	26	51	77		
88 歳	16	34	50		
89 歳	14	36	50		
90 歳	15	29	44		
91 歳	10	24	34		
92 歳	8	18	26		
93 歳	4	19	23		
94 歳	1	14	15		
95 歳	1	5	6		
96 歳	2	8	10		
97 歳	1	3	4		
98 歳	1	3	4		
99 歳	1	2	3		
100 歳	0	3	3		
101 歳	0	2	2		
102 歳	0	2	2		
103 歳	0	0	0		
104 歳	0	2	2		
**合計**	5,864	6,127	11,991		

# 校 区 別 年 齢 別 人 口 統 計 表

13 鍋島小学校

平成28 . 4 . 未現在 25 ページ

年 齢	男	女	人 口	年 齢	男	女	人 口
0 歳	82	60	142	36 歳	107	99	206
1 歳	96	87	183	37 歳	98	101	199
2 歳	96	68	164	38 歳	94	99	193
3 歳	103	83	186	39 歳	90	95	185
4 歳	94	88	182	40 歳	98	103	201
5 歳	73	87	160	41 歳	94	99	193
6 歳	105	74	179	42 歳	102	116	218
7 歳	89	78	167	43 歳	75	96	171
8 歳	76	90	166	44 歳	98	110	208
9 歳	81	64	145	45 歳	81	106	187
10 歳	68	73	141	46 歳	86	108	194
11 歳	72	64	136	47 歳	100	105	205
12 歳	70	72	142	48 歳	80	99	179
13 歳	73	73	146	49 歳	70	86	156
14 歳	84	68	152	50 歳	78	84	162
15 歳	75	82	157	51 歳	86	105	191
16 歳	78	78	156	52 歳	90	104	194
17 歳	86	79	165	53 歳	74	93	167
18 歳	70	84	154	54 歳	81	95	176
19 歳	74	81	155	55 歳	77	83	160
20 歳	85	88	173	56 歳	73	78	151
21 歳	73	93	166	57 歳	80	87	167
22 歳	79	105	184	58 歳	81	77	158
23 歳	80	126	206	59 歳	74	91	165
24 歳	100	118	218	60 歳	80	85	165
25 歳	71	82	153	61 歳	80	91	171
26 歳	65	88	153	62 歳	90	83	173
27 歳	81	75	156	63 歳	72	87	159
28 歳	62	85	147	64 歳	79	85	164
29 歳	67	94	161	65 歳	84	72	156
30 歳	101	100	201	66 歳	84	84	168
31 歳	88	113	201	67 歳	69	63	132
32 歳	86	98	184	68 歳	64	71	135
33 歳	104	97	201	69 歳	55	47	102
34 歳	106	121	227	70 歳	36	43	79
35 歳	104	76	180	71 歳	39	50	89

# 校 区 別 年 齢 別 人 口 統 計 表

13 鍋島小学校

平成28. 4. 末現在 26 ページ

年 齢	男	女	人 口			
72 歳	27	34	61			
73 歳	37	30	67			
74 歳	37	53	90			
75 歳	36	40	76			
76 歳	27	28	55			
77 歳	21	34	55			
78 歳	21	42	63			
79 歳	22	29	51			
80 歳	23	37	60			
81 歳	25	38	63			
82 歳	15	37	52			
83 歳	27	43	70			
84 歳	21	41	62			
85 歳	17	21	38			
86 歳	14	28	42			
87 歳	17	29	46			
88 歳	19	27	46			
89 歳	6	24	30			
90 歳	8	28	36			
91 歳	4	10	14			
92 歳	6	20	26			
93 歳	3	8	11			
94 歳	1	4	5			
95 歳	1	7	8			
96 歳	2	6	8			
97 歳	1	2	3			
98 歳	0	6	6			
99 歳	0	0	0			
100 歳	0	1	1			
101 歳	0	2	2			
102 歳	0	1	1			
<b>**合計**</b>	6,334	6,982	13,316			

# 校 区 別 年 齢 別 人 口 統 計 表

14 金立小学校

平成28 . 4 . 末現在 27 ページ

年 齢	男	女	人 口	年 齢	男	女	人 口
0 歳	27	12	39	36 歳	30	27	57
1 歳	17	16	33	37 歳	25	24	49
2 歳	19	15	34	38 歳	23	35	58
3 歳	17	17	34	39 歳	34	31	65
4 歳	16	24	40	40 歳	38	25	63
5 歳	19	21	40	41 歳	28	20	48
6 歳	28	18	46	42 歳	30	38	68
7 歳	18	22	40	43 歳	32	25	57
8 歳	29	23	52	44 歳	23	32	55
9 歳	22	15	37	45 歳	31	18	49
10 歳	18	18	36	46 歳	38	21	59
11 歳	28	19	47	47 歳	26	27	53
12 歳	21	20	41	48 歳	28	20	48
13 歳	16	25	41	49 歳	15	20	35
14 歳	30	17	47	50 歳	22	29	51
15 歳	18	15	33	51 歳	29	34	63
16 歳	29	18	47	52 歳	26	37	63
17 歳	18	15	33	53 歳	27	28	55
18 歳	26	22	48	54 歳	35	24	59
19 歳	9	23	32	55 歳	21	30	51
20 歳	27	18	45	56 歳	26	25	51
21 歳	23	22	45	57 歳	25	28	53
22 歳	12	29	41	58 歳	28	28	56
23 歳	25	24	49	59 歳	32	36	68
24 歳	26	26	52	60 歳	29	34	63
25 歳	25	23	48	61 歳	38	34	72
26 歳	18	15	33	62 歳	28	35	63
27 歳	20	14	34	63 歳	42	35	77
28 歳	22	22	44	64 歳	35	40	75
29 歳	25	30	55	65 歳	23	37	60
30 歳	24	28	52	66 歳	39	34	73
31 歳	26	23	49	67 歳	48	57	105
32 歳	34	27	61	68 歳	38	40	78
33 歳	18	25	43	69 歳	30	40	70
34 歳	31	24	55	70 歳	22	19	41
35 歳	30	24	54	71 歳	30	28	58

# 校 区 別 年 齢 別 人 口 統 計 表

14 金立小学校

平成28. 4. 末現在 28 ページ

年 齢	男	女	人 口	
72 歳	27	34	61	
73 歳	26	41	67	
74 歳	30	23	53	
75 歳	21	39	60	
76 歳	30	30	60	
77 歳	22	24	46	
78 歳	29	25	54	
79 歳	27	32	59	
80 歳	8	31	39	
81 歳	20	33	53	
82 歳	20	26	46	
83 歳	17	38	55	
84 歳	14	34	48	
85 歳	9	19	28	
86 歳	4	25	29	
87 歳	10	24	34	
88 歳	11	23	34	
89 歳	8	21	29	
90 歳	6	22	28	
91 歳	2	16	18	
92 歳	3	14	17	
93 歳	2	7	9	
94 歳	1	7	8	
95 歳	1	10	11	
96 歳	0	3	3	
97 歳	0	1	1	
98 歳	0	1	1	
99 歳	1	1	2	
100 歳	0	3	3	
<b>**合計**</b>	2,234	2,451	4,685	

# 校 区 別 年 齢 別 人 口 統 計 表

15

久保泉小学校

平成28 . 4 . 未現在 29 ページ

年 齢	男	女	人 口	年 齢	男	女	人 口
0 歳	8	9	17	36 歳	21	19	40
1 歳	15	10	25	37 歳	22	25	47
2 歳	18	11	29	38 歳	30	21	51
3 歳	6	5	11	39 歳	21	17	38
4 歳	19	11	30	40 歳	24	15	39
5 歳	13	14	27	41 歳	25	21	46
6 歳	11	10	21	42 歳	25	23	48
7 歳	16	15	31	43 歳	15	17	32
8 歳	14	11	25	44 歳	17	21	38
9 歳	18	5	23	45 歳	23	28	51
10 歳	10	11	21	46 歳	21	18	39
11 歳	12	18	30	47 歳	19	23	42
12 歳	16	13	29	48 歳	27	19	46
13 歳	11	16	27	49 歳	23	17	40
14 歳	15	17	32	50 歳	19	18	37
15 歳	10	9	19	51 歳	18	17	35
16 歳	21	15	36	52 歳	25	20	45
17 歳	18	17	35	53 歳	20	25	45
18 歳	15	17	32	54 歳	15	23	38
19 歳	10	29	39	55 歳	24	21	45
20 歳	15	19	34	56 歳	26	18	44
21 歳	15	19	34	57 歳	17	28	45
22 歳	19	12	31	58 歳	25	27	52
23 歳	19	13	32	59 歳	22	35	57
24 歳	7	15	22	60 歳	22	25	47
25 歳	14	20	34	61 歳	34	24	58
26 歳	10	19	29	62 歳	39	35	74
27 歳	18	17	35	63 歳	23	32	55
28 歳	23	16	39	64 歳	35	33	68
29 歳	26	25	51	65 歳	46	39	85
30 歳	17	22	39	66 歳	40	36	76
31 歳	21	15	36	67 歳	47	34	81
32 歳	18	18	36	68 歳	40	32	72
33 歳	18	23	41	69 歳	22	26	48
34 歳	26	15	41	70 歳	20	23	43
35 歳	10	16	26	71 歳	25	32	57

校 区 別 年 齢 別 人 口 統 計 表

15 久保泉小学校

平成28 . 4 . 末現在 30 ページ

年 齢	男	女	人 口			
72 歳	15	32	47			
73 歳	21	36	57			
74 歳	21	38	59			
75 歳	14	25	39			
76 歳	27	23	50			
77 歳	28	16	44			
78 歳	26	26	52			
79 歳	25	23	48			
80 歳	17	21	38			
81 歳	19	29	48			
82 歳	10	24	34			
83 歳	16	24	40			
84 歳	15	27	42			
85 歳	12	24	36			
86 歳	8	26	34			
87 歳	10	12	22			
88 歳	7	14	21			
89 歳	9	20	29			
90 歳	5	19	24			
91 歳	5	18	23			
92 歳	4	17	21			
93 歳	3	11	14			
94 歳	3	10	13			
95 歳	0	9	9			
96 歳	0	6	6			
97 歳	3	3	6			
98 歳	0	4	4			
99 歳	0	4	4			
100 歳	0	1	1			
101 歳	0	1	1			
102 歳	0	0	0			
103 歳	0	1	1			
**合計**	1,792	1,978	3,770			

# 校 区 別 年 齢 別 人 口 統 計 表

16

芙蓉小学校

平成28 . 4 . 末現在 31 ページ

年 齢	男	女	人 口	年 齢	男	女	人 口
0 歳	10	6	16	36 歳	8	6	14
1 歳	4	6	10	37 歳	11	5	16
2 歳	8	8	16	38 歳	10	9	19
3 歳	3	2	5	39 歳	14	9	23
4 歳	7	5	12	40 歳	9	12	21
5 歳	3	4	7	41 歳	9	14	23
6 歳	7	7	14	42 歳	3	7	10
7 歳	11	6	17	43 歳	15	11	26
8 歳	3	2	5	44 歳	13	7	20
9 歳	7	5	12	45 歳	15	5	20
10 歳	5	8	13	46 歳	12	10	22
11 歳	8	6	14	47 歳	14	10	24
12 歳	5	8	13	48 歳	7	8	15
13 歳	3	15	18	49 歳	8	7	15
14 歳	7	6	13	50 歳	7	10	17
15 歳	11	4	15	51 歳	11	10	21
16 歳	7	5	12	52 歳	6	13	19
17 歳	11	11	22	53 歳	11	10	21
18 歳	10	11	21	54 歳	12	11	23
19 歳	6	6	12	55 歳	7	15	22
20 歳	7	10	17	56 歳	9	15	24
21 歳	5	4	9	57 歳	13	17	30
22 歳	8	11	19	58 歳	13	12	25
23 歳	10	5	15	59 歳	11	11	22
24 歳	8	9	17	60 歳	12	9	21
25 歳	6	8	14	61 歳	17	16	33
26 歳	5	16	21	62 歳	14	18	32
27 歳	6	6	12	63 歳	18	17	35
28 歳	6	10	16	64 歳	14	13	27
29 歳	8	5	13	65 歳	15	20	35
30 歳	8	4	12	66 歳	10	14	24
31 歳	11	10	21	67 歳	16	18	34
32 歳	12	12	24	68 歳	18	11	29
33 歳	8	9	17	69 歳	12	15	27
34 歳	8	6	14	70 歳	11	10	21
35 歳	8	10	18	71 歳	10	16	26

# 校 区 別 年 齢 別 人 口 統 計 表

16 芙蓉小学校

平成28 . 4 . 末現在 32 ページ

年 齢	男	女	人 口			
72 歳	10	7	17			
73 歳	9	12	21			
74 歳	8	12	20			
75 歳	7	12	19			
76 歳	6	11	17			
77 歳	10	5	15			
78 歳	8	12	20			
79 歳	5	14	19			
80 歳	5	14	19			
81 歳	9	14	23			
82 歳	5	15	20			
83 歳	13	22	35			
84 歳	7	11	18			
85 歳	7	9	16			
86 歳	4	7	11			
87 歳	2	10	12			
88 歳	3	10	13			
89 歳	2	5	7			
90 歳	2	10	12			
91 歳	2	4	6			
92 歳	1	2	3			
93 歳	0	3	3			
94 歳	1	0	1			
95 歳	0	4	4			
96 歳	0	2	2			
97 歳	0	0	0			
98 歳	0	1	1			
99 歳	1	0	1			
100 歳	0	1	1			
**合計**	802	916	1,718			

# 校 区 別 年 齢 別 人 口 統 計 表

17 新栄小学校

平成28 . 4 . 末現在 33 ページ

年 齢	男	女	人 口	年 齢	男	女	人 口
0 歳	40	32	72	36 歳	41	45	86
1 歳	39	35	74	37 歳	60	40	100
2 歳	43	17	60	38 歳	28	52	80
3 歳	37	22	59	39 歳	47	43	90
4 歳	34	36	70	40 歳	49	50	99
5 歳	34	42	76	41 歳	40	52	92
6 歳	28	29	57	42 歳	45	47	92
7 歳	30	29	59	43 歳	40	62	102
8 歳	27	36	63	44 歳	52	50	102
9 歳	33	27	60	45 歳	47	37	84
10 歳	37	33	70	46 歳	45	51	96
11 歳	23	23	46	47 歳	41	48	89
12 歳	37	39	76	48 歳	49	59	108
13 歳	42	35	77	49 歳	37	46	83
14 歳	34	37	71	50 歳	37	42	79
15 歳	34	35	69	51 歳	40	52	92
16 歳	48	39	87	52 歳	57	66	123
17 歳	42	32	74	53 歳	37	60	97
18 歳	28	40	68	54 歳	43	44	87
19 歳	25	29	54	55 歳	44	64	108
20 歳	24	35	59	56 歳	53	55	108
21 歳	28	42	70	57 歳	49	70	119
22 歳	32	41	73	58 歳	44	57	101
23 歳	46	36	82	59 歳	48	55	103
24 歳	40	36	76	60 歳	48	70	118
25 歳	40	33	73	61 歳	51	59	110
26 歳	48	43	91	62 歳	59	58	117
27 歳	34	43	77	63 歳	64	59	123
28 歳	38	51	89	64 歳	67	59	126
29 歳	27	38	65	65 歳	56	78	134
30 歳	38	57	95	66 歳	65	71	136
31 歳	44	48	92	67 歳	58	64	122
32 歳	49	49	98	68 歳	62	60	122
33 歳	44	38	82	69 歳	43	57	100
34 歳	41	39	80	70 歳	25	21	46
35 歳	46	42	88	71 歳	33	40	73

# 校 区 別 年 齢 別 人 口 統 計 表

17 新栄小学校

平成28 . 4 . 末現在 34 ページ

年 齢	男	女	人 口		
72 歳	40	35	75		
73 歳	25	44	69		
74 歳	35	61	96		
75 歳	23	29	52		
76 歳	22	30	52		
77 歳	22	49	71		
78 歳	22	40	62		
79 歳	18	32	50		
80 歳	33	35	68		
81 歳	24	38	62		
82 歳	30	29	59		
83 歳	20	39	59		
84 歳	15	23	38		
85 歳	11	15	26		
86 歳	10	23	33		
87 歳	16	28	44		
88 歳	5	17	22		
89 歳	7	20	27		
90 歳	11	7	18		
91 歳	7	13	20		
92 歳	4	12	16		
93 歳	2	6	8		
94 歳	3	5	8		
95 歳	4	4	8		
96 歳	0	7	7		
97 歳	1	3	4		
98 歳	0	2	2		
99 歳	0	0	0		
100 歳	0	2	2		
101 歳	0	2	2		
102 歳	0	1	1		
<b>**合計**</b>	<b>3,428</b>	<b>3,912</b>	<b>7,340</b>		

# 校 区 別 年 齢 別 人 口 統 計 表

18 若楠小学校

平成28 . 4 . 末現在 35 ページ

年 齢	男	女	人 口	年 齢	男	女	人 口
0 歳	30	28	58	36 歳	27	37	64
1 歳	25	30	55	37 歳	44	42	86
2 歳	29	39	68	38 歳	51	49	100
3 歳	32	25	57	39 歳	51	61	112
4 歳	39	26	65	40 歳	56	66	122
5 歳	36	27	63	41 歳	63	61	124
6 歳	36	32	68	42 歳	53	76	129
7 歳	48	39	87	43 歳	64	79	143
8 歳	29	35	64	44 歳	56	70	126
9 歳	37	44	81	45 歳	51	71	122
10 歳	44	52	96	46 歳	67	73	140
11 歳	34	32	66	47 歳	45	59	104
12 歳	29	33	62	48 歳	57	76	133
13 歳	37	49	86	49 歳	54	55	109
14 歳	40	49	89	50 歳	52	68	120
15 歳	47	59	106	51 歳	54	61	115
16 歳	47	33	80	52 歳	53	59	112
17 歳	54	52	106	53 歳	62	50	112
18 歳	46	46	92	54 歳	44	55	99
19 歳	46	52	98	55 歳	53	64	117
20 歳	41	40	81	56 歳	46	47	93
21 歳	34	45	79	57 歳	42	54	96
22 歳	51	49	100	58 歳	43	48	91
23 歳	51	36	87	59 歳	61	62	123
24 歳	51	42	93	60 歳	49	42	91
25 歳	42	50	92	61 歳	46	40	86
26 歳	40	39	79	62 歳	43	52	95
27 歳	40	40	80	63 歳	51	57	108
28 歳	50	28	78	64 歳	56	56	112
29 歳	33	41	74	65 歳	55	79	134
30 歳	34	34	68	66 歳	54	66	120
31 歳	43	43	86	67 歳	51	75	126
32 歳	39	40	79	68 歳	56	79	135
33 歳	35	39	74	69 歳	46	54	100
34 歳	44	43	87	70 歳	41	37	78
35 歳	42	47	89	71 歳	47	52	99

# 校 区 別 年 齢 別 人 口 統 計 表

18 若楠小学校

平成28. 4. 末現在 36 ページ

年 齢	男	女	人 口		
72 歳	37	50	87		
73 歳	40	62	102		
74 歳	34	64	98		
75 歳	35	47	82		
76 歳	32	51	83		
77 歳	24	41	65		
78 歳	39	43	82		
79 歳	23	48	71		
80 歳	23	49	72		
81 歳	29	35	64		
82 歳	28	41	69		
83 歳	20	36	56		
84 歳	23	24	47		
85 歳	19	40	59		
86 歳	23	29	52		
87 歳	9	19	28		
88 歳	10	21	31		
89 歳	7	16	23		
90 歳	6	20	26		
91 歳	3	5	8		
92 歳	4	3	7		
93 歳	0	7	7		
94 歳	1	6	7		
95 歳	1	5	6		
96 歳	1	5	6		
97 歳	0	2	2		
98 歳	0	0	0		
99 歳	0	1	1		
100 歳	0	2	2		
101 歳	0	0	0		
102 歳	0	0	0		
103 歳	0	0	0		
104 歳	0	0	0		
105 歳	0	1	1		
<b>**合計**</b>	3,750	4,343	8,093		

# 校 区 別 年 齢 別 人 口 統 計 表

19 開成小学校

平成28 . 4 . 末現在 37 ページ

年 齢	男	女	人 口	年 齢	男	女	人 口
0 歳	47	41	88	36 歳	58	57	115
1 歳	63	40	103	37 歳	71	64	135
2 歳	38	32	70	38 歳	63	56	119
3 歳	54	45	99	39 歳	54	84	138
4 歳	62	36	98	40 歳	60	88	148
5 歳	53	59	112	41 歳	70	82	152
6 歳	45	55	100	42 歳	51	63	114
7 歳	55	47	102	43 歳	60	88	148
8 歳	46	46	92	44 歳	74	82	156
9 歳	47	46	93	45 歳	57	60	117
10 歳	40	44	84	46 歳	58	67	125
11 歳	51	59	110	47 歳	57	73	130
12 歳	56	42	98	48 歳	60	68	128
13 歳	59	53	112	49 歳	59	66	125
14 歳	44	53	97	50 歳	51	71	122
15 歳	62	64	126	51 歳	53	58	111
16 歳	55	52	107	52 歳	62	60	122
17 歳	58	56	114	53 歳	53	55	108
18 歳	50	53	103	54 歳	52	69	121
19 歳	58	50	108	55 歳	55	53	108
20 歳	34	52	86	56 歳	56	60	116
21 歳	51	47	98	57 歳	46	73	119
22 歳	42	48	90	58 歳	50	57	107
23 歳	39	48	87	59 歳	48	58	106
24 歳	47	35	82	60 歳	68	66	134
25 歳	32	33	65	61 歳	61	71	132
26 歳	38	50	88	62 歳	50	81	131
27 歳	31	45	76	63 歳	61	67	128
28 歳	39	45	84	64 歳	75	90	165
29 歳	54	43	97	65 歳	79	102	181
30 歳	53	51	104	66 歳	84	117	201
31 歳	53	53	106	67 歳	85	104	189
32 歳	65	54	119	68 歳	61	89	150
33 歳	52	65	117	69 歳	63	89	152
34 歳	59	55	114	70 歳	50	51	101
35 歳	63	62	125	71 歳	60	66	126

# 校 区 別 年 齢 別 人 口 統 計 表

19 開成小学校

平成28 . 4 . 未現在 38 ページ

年 齢	男	女	人 口			
72 歳	50	65	115			
73 歳	56	68	124			
74 歳	54	73	127			
75 歳	41	57	98			
76 歳	52	56	108			
77 歳	43	51	94			
78 歳	31	55	86			
79 歳	41	47	88			
80 歳	35	44	79			
81 歳	31	37	68			
82 歳	33	40	73			
83 歳	27	28	55			
84 歳	18	49	67			
85 歳	16	39	55			
86 歳	22	32	54			
87 歳	10	38	48			
88 歳	13	14	27			
89 歳	9	27	36			
90 歳	8	17	25			
91 歳	6	17	23			
92 歳	3	14	17			
93 歳	2	5	7			
94 歳	5	12	17			
95 歳	1	4	5			
96 歳	0	2	2			
97 歳	1	5	6			
98 歳	0	3	3			
99 歳	0	3	3			
100 歳	0	1	1			
101 歳	0	1	1			
<b>**合計**</b>	<b>4,578</b>	<b>5,268</b>	<b>9,846</b>			

校 区 別 年 齢 別 人 口 統 計 表

20 諸富北小学校

平成28. 4. 末現在 39 ページ

年 齢	男	女	人 口	年 齢	男	女	人 口
0 歳	21	22	43	36 歳	36	22	58
1 歳	28	21	49	37 歳	41	37	78
2 歳	15	27	42	38 歳	36	26	62
3 歳	25	17	42	39 歳	41	37	78
4 歳	23	22	45	40 歳	28	27	55
5 歳	20	24	44	41 歳	29	51	80
6 歳	12	18	30	42 歳	32	33	65
7 歳	15	22	37	43 歳	36	33	69
8 歳	24	23	47	44 歳	30	34	64
9 歳	31	22	53	45 歳	35	35	70
10 歳	30	21	51	46 歳	38	40	78
11 歳	30	17	47	47 歳	42	41	83
12 歳	31	24	55	48 歳	46	27	73
13 歳	25	31	56	49 歳	41	55	96
14 歳	31	24	55	50 歳	35	28	63
15 歳	25	19	44	51 歳	29	33	62
16 歳	28	26	54	52 歳	34	31	65
17 歳	34	28	62	53 歳	36	29	65
18 歳	19	33	52	54 歳	29	31	60
19 歳	34	24	58	55 歳	22	41	63
20 歳	21	32	53	56 歳	29	43	72
21 歳	19	22	41	57 歳	37	41	78
22 歳	22	26	48	58 歳	22	37	59
23 歳	28	30	58	59 歳	35	31	66
24 歳	27	25	52	60 歳	46	30	76
25 歳	23	31	54	61 歳	45	53	98
26 歳	21	26	47	62 歳	42	53	95
27 歳	23	25	48	63 歳	46	36	82
28 歳	24	17	41	64 歳	34	37	71
29 歳	24	25	49	65 歳	50	49	99
30 歳	32	35	67	66 歳	61	63	124
31 歳	38	34	72	67 歳	50	44	94
32 歳	32	30	62	68 歳	38	48	86
33 歳	27	36	63	69 歳	40	61	101
34 歳	28	34	62	70 歳	20	33	53
35 歳	30	37	67	71 歳	27	42	69

# 校 区 別 年 齢 別 人 口 統 計 表

20 諸富北小学校

平成28. 4. 末現在 40 ページ

年 齢	男	女	人 口	年 齢	男	女	人 口
72 歳	36	37	73	108 歳	0	2	2
73 歳	32	49	81	**合計**	2,748	3,079	5,827
74 歳	44	58	102				
75 歳	40	49	89				
76 歳	39	34	73				
77 歳	41	39	80				
78 歳	34	32	66				
79 歳	30	43	73				
80 歳	29	35	64				
81 歳	19	51	70				
82 歳	23	28	51				
83 歳	30	30	60				
84 歳	27	42	69				
85 歳	20	31	51				
86 歳	15	28	43				
87 歳	11	38	49				
88 歳	8	18	26				
89 歳	6	15	21				
90 歳	8	17	25				
91 歳	7	23	30				
92 歳	5	17	22				
93 歳	1	12	13				
94 歳	3	6	9				
95 歳	1	9	10				
96 歳	1	3	4				
97 歳	0	5	5				
98 歳	0	0	0				
99 歳	0	3	3				
100 歳	0	2	2				
101 歳	0	1	1				
102 歳	0	0	0				
103 歳	0	0	0				
104 歳	0	0	0				
105 歳	0	0	0				
106 歳	0	0	0				
107 歳	0	0	0				

# 校 区 別 年 齢 別 人 口 統 計 表

21 諸富南小学校

平成28. 4. 末現在 41 ページ

年 齢	男	女	人 口	年 齢	男	女	人 口
0 歳	18	16	34	36 歳	27	25	52
1 歳	17	15	32	37 歳	20	25	45
2 歳	14	25	39	38 歳	20	21	41
3 歳	20	12	32	39 歳	36	20	56
4 歳	18	21	39	40 歳	30	24	54
5 歳	28	16	44	41 歳	33	40	73
6 歳	21	25	46	42 歳	40	26	66
7 歳	33	23	56	43 歳	32	24	56
8 歳	17	29	46	44 歳	23	35	58
9 歳	25	18	43	45 歳	42	33	75
10 歳	19	21	40	46 歳	23	34	57
11 歳	21	24	45	47 歳	35	52	87
12 歳	26	17	43	48 歳	33	40	73
13 歳	26	24	50	49 歳	31	38	69
14 歳	23	18	41	50 歳	34	23	57
15 歳	28	16	44	51 歳	31	34	65
16 歳	24	29	53	52 歳	32	30	62
17 歳	30	29	59	53 歳	24	35	59
18 歳	19	21	40	54 歳	28	39	67
19 歳	29	31	60	55 歳	38	28	66
20 歳	17	26	43	56 歳	27	22	49
21 歳	22	29	51	57 歳	44	36	80
22 歳	24	17	41	58 歳	25	32	57
23 歳	25	10	35	59 歳	31	33	64
24 歳	22	24	46	60 歳	42	33	75
25 歳	18	24	42	61 歳	33	38	71
26 歳	20	24	44	62 歳	28	35	63
27 歳	17	17	34	63 歳	41	32	73
28 歳	22	22	44	64 歳	53	42	95
29 歳	28	24	52	65 歳	38	36	74
30 歳	19	25	44	66 歳	48	46	94
31 歳	21	33	54	67 歳	33	43	76
32 歳	19	21	40	68 歳	43	47	90
33 歳	32	15	47	69 歳	29	46	75
34 歳	27	32	59	70 歳	18	26	44
35 歳	22	24	46	71 歳	26	43	69

# 校 区 別 年 齢 別 人 口 統 計 表

21 諸富南小学校

平成28. 4. 末現在 42 ページ

年 齢	男	女	人 口	
72 歳	31	38	69	
73 歳	35	41	76	
74 歳	39	36	75	
75 歳	34	34	68	
76 歳	30	42	72	
77 歳	26	30	56	
78 歳	33	38	71	
79 歳	25	26	51	
80 歳	24	31	55	
81 歳	16	21	37	
82 歳	14	30	44	
83 歳	17	34	51	
84 歳	18	32	50	
85 歳	13	25	38	
86 歳	13	21	34	
87 歳	6	17	23	
88 歳	7	14	21	
89 歳	9	13	22	
90 歳	3	9	12	
91 歳	3	9	12	
92 歳	4	8	12	
93 歳	4	3	7	
94 歳	0	11	11	
95 歳	0	4	4	
96 歳	0	5	5	
97 歳	1	4	5	
98 歳	0	3	3	
99 歳	2	1	3	
100 歳	2	1	3	
101 歳	0	1	1	
102 歳	0	0	0	
103 歳	0	0	0	
104 歳	0	0	0	
105 歳	0	1	1	
<b>**合計**</b>	2,391	2,596	4,987	

# 校 区 別 年 齢 別 人 口 統 計 表

22 春日小学校

平成28 . 4 . 末現在 43 ページ

年 齢	男	女	人 口	年 齢	男	女	人 口
0 歳	39	51	90	36 歳	53	59	112
1 歳	51	48	99	37 歳	58	56	114
2 歳	52	33	85	38 歳	47	52	99
3 歳	51	49	100	39 歳	57	53	110
4 歳	37	30	67	40 歳	64	75	139
5 歳	51	35	86	41 歳	52	58	110
6 歳	45	26	71	42 歳	74	80	154
7 歳	44	39	83	43 歳	61	67	128
8 歳	43	44	87	44 歳	60	68	128
9 歳	39	36	75	45 歳	57	43	100
10 歳	40	47	87	46 歳	50	46	96
11 歳	54	42	96	47 歳	46	57	103
12 歳	44	34	78	48 歳	43	42	85
13 歳	49	47	96	49 歳	50	40	90
14 歳	53	60	113	50 歳	32	45	77
15 歳	49	42	91	51 歳	43	48	91
16 歳	48	40	88	52 歳	33	46	79
17 歳	38	42	80	53 歳	42	51	93
18 歳	44	34	78	54 歳	33	47	80
19 歳	39	43	82	55 歳	43	34	77
20 歳	36	44	80	56 歳	40	52	92
21 歳	33	38	71	57 歳	43	58	101
22 歳	34	35	69	58 歳	40	37	77
23 歳	36	34	70	59 歳	46	68	114
24 歳	44	47	91	60 歳	58	68	126
25 歳	48	46	94	61 歳	52	67	119
26 歳	42	51	93	62 歳	52	60	112
27 歳	34	43	77	63 歳	43	60	103
28 歳	51	49	100	64 歳	63	83	146
29 歳	47	64	111	65 歳	71	77	148
30 歳	50	63	113	66 歳	62	71	133
31 歳	51	37	88	67 歳	66	73	139
32 歳	51	50	101	68 歳	67	73	140
33 歳	47	67	114	69 歳	48	52	100
34 歳	47	44	91	70 歳	31	29	60
35 歳	51	70	121	71 歳	40	47	87

# 校 区 別 年 齢 別 人 口 統 計 表

22 春日小学校

平成28 . 4 . 末現在 44 ページ

年 齢	男	女	人 口	年 齢	男	女	人 口
72 歳	33	48	81	**合計**	3,883	4,349	8,232
73 歳	47	45	92				
74 歳	45	51	96				
75 歳	36	52	88				
76 歳	40	34	74				
77 歳	25	42	67				
78 歳	38	32	70				
79 歳	27	26	53				
80 歳	22	35	57				
81 歳	17	33	50				
82 歳	25	35	60				
83 歳	10	43	53				
84 歳	11	27	38				
85 歳	18	25	43				
86 歳	11	22	33				
87 歳	9	32	41				
88 歳	7	26	33				
89 歳	8	19	27				
90 歳	4	19	23				
91 歳	5	3	8				
92 歳	3	15	18				
93 歳	3	8	11				
94 歳	2	10	12				
95 歳	1	6	7				
96 歳	1	4	5				
97 歳	2	3	5				
98 歳	1	1	2				
99 歳	0	2	2				
100 歳	0	1	1				
101 歳	0	1	1				
102 歳	0	1	1				
103 歳	0	0	0				
104 歳	0	1	1				
105 歳	0	0	0				
106 歳	0	0	0				
107 歳	0	1	1				

# 校 区 別 年 齢 別 人 口 統 計 表

23

川上小学校

平成28. 4. 末現在 45 ページ

年 齢	男	女	人 口	年 齢	男	女	人 口
0 歳	18	18	36	36 歳	27	32	59
1 歳	18	14	32	37 歳	23	21	44
2 歳	20	22	42	38 歳	34	24	58
3 歳	21	21	42	39 歳	24	41	65
4 歳	23	16	39	40 歳	42	40	82
5 歳	22	28	50	41 歳	38	30	68
6 歳	16	25	41	42 歳	37	38	75
7 歳	28	25	53	43 歳	29	35	64
8 歳	29	25	54	44 歳	42	34	76
9 歳	27	18	45	45 歳	39	30	69
10 歳	32	34	66	46 歳	29	28	57
11 歳	24	31	55	47 歳	30	37	67
12 歳	27	30	57	48 歳	29	40	69
13 歳	33	27	60	49 歳	25	29	54
14 歳	25	25	50	50 歳	26	32	58
15 歳	32	37	69	51 歳	29	38	67
16 歳	22	35	57	52 歳	41	38	79
17 歳	31	35	66	53 歳	41	36	77
18 歳	23	34	57	54 歳	44	44	88
19 歳	20	30	50	55 歳	35	52	87
20 歳	28	22	50	56 歳	44	41	85
21 歳	31	23	54	57 歳	53	52	105
22 歳	31	27	58	58 歳	49	39	88
23 歳	30	14	44	59 歳	44	52	96
24 歳	18	31	49	60 歳	36	46	82
25 歳	34	18	52	61 歳	38	45	83
26 歳	20	23	43	62 歳	50	46	96
27 歳	29	20	49	63 歳	46	27	73
28 歳	33	21	54	64 歳	50	43	93
29 歳	30	27	57	65 歳	39	53	92
30 歳	31	22	53	66 歳	49	44	93
31 歳	32	36	68	67 歳	39	50	89
32 歳	30	23	53	68 歳	54	49	103
33 歳	27	34	61	69 歳	40	49	89
34 歳	24	19	43	70 歳	20	33	53
35 歳	20	22	42	71 歳	34	34	68

校 区 別 年 齢 別 人 口 統 計 表

23 川上小学校

平成28 . 4 . 未現在 46 ページ

年 齢	男	女	人 口		
72 歳	33	37	70		
73 歳	26	34	60		
74 歳	29	47	76		
75 歳	37	40	77		
76 歳	31	42	73		
77 歳	20	32	52		
78 歳	26	31	57		
79 歳	23	33	56		
80 歳	24	32	56		
81 歳	28	39	67		
82 歳	18	33	51		
83 歳	14	40	54		
84 歳	15	34	49		
85 歳	17	20	37		
86 歳	24	33	57		
87 歳	10	33	43		
88 歳	10	28	38		
89 歳	11	25	36		
90 歳	12	25	37		
91 歳	5	18	23		
92 歳	5	15	20		
93 歳	2	14	16		
94 歳	2	11	13		
95 歳	1	9	10		
96 歳	0	7	7		
97 歳	1	6	7		
98 歳	0	3	3		
99 歳	2	2	4		
100 歳	0	5	5		
101 歳	0	1	1		
102 歳	0	1	1		
103 歳	0	0	0		
104 歳	0	1	1		
**合計**	2,714	3,045	5,759		

# 校 区 別 年 齢 別 人 口 統 計 表

24 松梅小学校

平成28. 4. 末現在 47 ページ

年 齢	男	女	人 口	年 齢	男	女	人 口
0 歳	2	2	4	36 歳	4	3	7
1 歳	0	5	5	37 歳	6	2	8
2 歳	1	5	6	38 歳	6	8	14
3 歳	3	0	3	39 歳	4	6	10
4 歳	7	1	8	40 歳	6	4	10
5 歳	5	3	8	41 歳	4	3	7
6 歳	4	4	8	42 歳	4	6	10
7 歳	5	4	9	43 歳	9	7	16
8 歳	2	4	6	44 歳	7	5	12
9 歳	5	5	10	45 歳	5	4	9
10 歳	6	5	11	46 歳	5	2	7
11 歳	3	2	5	47 歳	8	6	14
12 歳	5	3	8	48 歳	5	5	10
13 歳	4	3	7	49 歳	1	11	12
14 歳	3	2	5	50 歳	5	6	11
15 歳	3	3	6	51 歳	4	4	8
16 歳	3	4	7	52 歳	4	7	11
17 歳	6	2	8	53 歳	10	8	18
18 歳	6	2	8	54 歳	5	4	9
19 歳	2	7	9	55 歳	8	5	13
20 歳	1	4	5	56 歳	7	7	14
21 歳	3	5	8	57 歳	12	10	22
22 歳	3	4	7	58 歳	11	7	18
23 歳	7	6	13	59 歳	11	10	21
24 歳	4	5	9	60 歳	7	12	19
25 歳	6	0	6	61 歳	11	6	17
26 歳	3	4	7	62 歳	10	10	20
27 歳	3	1	4	63 歳	8	4	12
28 歳	3	2	5	64 歳	13	7	20
29 歳	5	5	10	65 歳	11	8	19
30 歳	4	2	6	66 歳	17	11	28
31 歳	0	1	1	67 歳	16	23	39
32 歳	7	2	9	68 歳	6	9	15
33 歳	3	2	5	69 歳	13	11	24
34 歳	6	9	15	70 歳	3	4	7
35 歳	3	6	9	71 歳	5	12	17

# 校 区 別 年 齢 別 人 口 統 計 表

24 松梅小学校

平成28. 4. 末現在 48 ページ

年 齢	男	女	人 口			
72 歳	7	5	12			
73 歳	7	10	17			
74 歳	6	5	11			
75 歳	9	8	17			
76 歳	5	4	9			
77 歳	3	4	7			
78 歳	8	7	15			
79 歳	6	4	10			
80 歳	2	3	5			
81 歳	4	8	12			
82 歳	3	4	7			
83 歳	4	8	12			
84 歳	2	5	7			
85 歳	12	12	24			
86 歳	2	7	9			
87 歳	1	5	6			
88 歳	3	4	7			
89 歳	1	4	5			
90 歳	3	6	9			
91 歳	2	7	9			
92 歳	1	2	3			
93 歳	1	5	6			
94 歳	1	1	2			
95 歳	0	1	1			
96 歳	0	1	1			
97 歳	0	2	2			
98 歳	0	1	1			
99 歳	0	1	1			
100 歳	0	0	0			
101 歳	0	0	0			
102 歳	0	0	0			
103 歳	0	1	1			
**合計**	500	516	1,016			

# 校 区 別 年 齢 別 人 口 統 計 表

25 春日北小学校

平成28 . 4 . 末現在 49 ページ

年 齢	男	女	人 口	年 齢	男	女	人 口
0 歳	40	36	76	36 歳	49	68	117
1 歳	40	36	76	37 歳	49	63	112
2 歳	37	41	78	38 歳	50	45	95
3 歳	52	53	105	39 歳	57	46	103
4 歳	44	39	83	40 歳	67	48	115
5 歳	44	42	86	41 歳	44	65	109
6 歳	40	40	80	42 歳	66	49	115
7 歳	46	49	95	43 歳	57	53	110
8 歳	43	34	77	44 歳	53	47	100
9 歳	53	46	99	45 歳	51	44	95
10 歳	47	37	84	46 歳	47	55	102
11 歳	34	32	66	47 歳	37	42	79
12 歳	34	42	76	48 歳	38	41	79
13 歳	35	33	68	49 歳	46	39	85
14 歳	40	43	83	50 歳	38	54	92
15 歳	44	38	82	51 歳	42	43	85
16 歳	40	35	75	52 歳	36	46	82
17 歳	29	31	60	53 歳	43	55	98
18 歳	36	27	63	54 歳	42	45	87
19 歳	32	29	61	55 歳	48	53	101
20 歳	40	30	70	56 歳	33	40	73
21 歳	48	32	80	57 歳	49	46	95
22 歳	38	34	72	58 歳	38	50	88
23 歳	31	34	65	59 歳	47	63	110
24 歳	28	55	83	60 歳	49	70	119
25 歳	34	41	75	61 歳	51	51	102
26 歳	31	46	77	62 歳	55	44	99
27 歳	38	41	79	63 歳	48	64	112
28 歳	40	44	84	64 歳	63	61	124
29 歳	46	46	92	65 歳	51	63	114
30 歳	44	52	96	66 歳	61	52	113
31 歳	54	43	97	67 歳	56	65	121
32 歳	47	56	103	68 歳	44	51	95
33 歳	54	56	110	69 歳	42	48	90
34 歳	57	57	114	70 歳	28	29	57
35 歳	63	54	117	71 歳	34	51	85

# 校 区 別 年 齢 別 人 口 統 計 表

25 春日北小学校

平成28. 4. 末現在 50 ページ

年 齢	男	女	人 口			
72 歳	23	55	78			
73 歳	37	37	74			
74 歳	34	43	77			
75 歳	35	41	76			
76 歳	28	39	67			
77 歳	28	37	65			
78 歳	18	44	62			
79 歳	12	34	46			
80 歳	26	24	50			
81 歳	19	32	51			
82 歳	14	34	48			
83 歳	14	36	50			
84 歳	12	20	32			
85 歳	6	30	36			
86 歳	9	27	36			
87 歳	9	28	37			
88 歳	7	25	32			
89 歳	5	12	17			
90 歳	8	10	18			
91 歳	6	18	24			
92 歳	7	11	18			
93 歳	3	14	17			
94 歳	3	9	12			
95 歳	2	9	11			
96 歳	0	6	6			
97 歳	2	6	8			
98 歳	2	3	5			
99 歳	0	1	1			
100 歳	1	3	4			
101 歳	0	1	1			
102 歳	0	0	0			
103 歳	0	1	1			
104 歳	0	0	0			
105 歳	0	1	1			
<b>**合計**</b>	3,582	4,024	7,606			

# 校 区 別 年 齢 別 人 口 統 計 表

27 富士小学校

平成28 . 4 . 末現在 51 ページ

年 齢	男	女	人 口	年 齢	男	女	人 口
0 歳	7	5	12	36 歳	14	15	29
1 歳	5	5	10	37 歳	8	8	16
2 歳	10	2	12	38 歳	12	11	23
3 歳	8	9	17	39 歳	12	10	22
4 歳	8	3	11	40 歳	11	4	15
5 歳	10	5	15	41 歳	14	17	31
6 歳	4	10	14	42 歳	6	10	16
7 歳	9	5	14	43 歳	20	10	30
8 歳	6	11	17	44 歳	15	16	31
9 歳	6	10	16	45 歳	11	10	21
10 歳	11	11	22	46 歳	12	11	23
11 歳	5	4	9	47 歳	12	10	22
12 歳	9	9	18	48 歳	10	12	22
13 歳	7	12	19	49 歳	13	15	28
14 歳	11	6	17	50 歳	13	12	25
15 歳	8	17	25	51 歳	11	16	27
16 歳	8	14	22	52 歳	12	14	26
17 歳	14	10	24	53 歳	17	15	32
18 歳	13	9	22	54 歳	20	14	34
19 歳	13	10	23	55 歳	17	22	39
20 歳	12	8	20	56 歳	26	16	42
21 歳	9	16	25	57 歳	24	25	49
22 歳	8	10	18	58 歳	19	20	39
23 歳	6	11	17	59 歳	22	18	40
24 歳	9	8	17	60 歳	16	22	38
25 歳	9	6	15	61 歳	25	24	49
26 歳	8	8	16	62 歳	17	21	38
27 歳	7	11	18	63 歳	28	28	56
28 歳	6	15	21	64 歳	26	30	56
29 歳	16	11	27	65 歳	39	18	57
30 歳	13	17	30	66 歳	29	29	58
31 歳	9	10	19	67 歳	27	28	55
32 歳	15	7	22	68 歳	34	15	49
33 歳	13	10	23	69 歳	21	28	49
34 歳	12	11	23	70 歳	12	11	23
35 歳	15	15	30	71 歳	14	14	28

# 校 区 別 年 齢 別 人 口 統 計 表

27 富士小学校

平成28. 4. 末現在 52 ページ

年 齢	男	女	人 口			
72 歳	19	18	37			
73 歳	12	13	25			
74 歳	15	24	39			
75 歳	11	22	33			
76 歳	12	29	41			
77 歳	10	15	25			
78 歳	13	26	39			
79 歳	19	11	30			
80 歳	19	18	37			
81 歳	16	19	35			
82 歳	12	24	36			
83 歳	7	32	39			
84 歳	14	19	33			
85 歳	10	19	29			
86 歳	10	17	27			
87 歳	12	22	34			
88 歳	8	8	16			
89 歳	7	17	24			
90 歳	4	18	22			
91 歳	1	12	13			
92 歳	0	6	6			
93 歳	2	10	12			
94 歳	2	5	7			
95 歳	1	6	7			
96 歳	0	2	2			
97 歳	0	4	4			
98 歳	1	2	3			
99 歳	1	1	2			
100 歳	0	1	1			
101 歳	0	0	0			
102 歳	0	1	1			
**合計**	1,216	1,361	2,577			

校 区 別 年 齢 別 人 口 統 計 表

28

北山小学校

平成28 . 4 . 末現在 53 ページ

年 齢	男	女	人 口	年 齢	男	女	人 口
0 歳	5	2	7	36 歳	12	5	17
1 歳	2	3	5	37 歳	6	3	9
2 歳	5	4	9	38 歳	4	7	11
3 歳	3	2	5	39 歳	6	2	8
4 歳	7	5	12	40 歳	3	1	4
5 歳	6	0	6	41 歳	3	4	7
6 歳	1	2	3	42 歳	5	1	6
7 歳	2	1	3	43 歳	4	2	6
8 歳	2	2	4	44 歳	2	6	8
9 歳	5	1	6	45 歳	2	6	8
10 歳	2	5	7	46 歳	5	2	7
11 歳	3	4	7	47 歳	1	4	5
12 歳	2	4	6	48 歳	5	2	7
13 歳	6	1	7	49 歳	4	2	6
14 歳	4	3	7	50 歳	3	3	6
15 歳	6	1	7	51 歳	1	2	3
16 歳	3	2	5	52 歳	4	5	9
17 歳	1	2	3	53 歳	7	5	12
18 歳	4	2	6	54 歳	5	3	8
19 歳	4	1	5	55 歳	8	9	17
20 歳	4	5	9	56 歳	7	11	18
21 歳	4	2	6	57 歳	5	5	10
22 歳	9	1	10	58 歳	11	11	22
23 歳	2	3	5	59 歳	9	10	19
24 歳	4	5	9	60 歳	9	8	17
25 歳	6	9	15	61 歳	11	10	21
26 歳	5	7	12	62 歳	7	4	11
27 歳	4	9	13	63 歳	12	8	20
28 歳	1	4	5	64 歳	7	12	19
29 歳	0	2	2	65 歳	8	9	17
30 歳	5	5	10	66 歳	10	9	19
31 歳	6	4	10	67 歳	8	7	15
32 歳	3	6	9	68 歳	13	7	20
33 歳	7	4	11	69 歳	6	5	11
34 歳	5	6	11	70 歳	6	4	10
35 歳	7	2	9	71 歳	5	8	13

# 校 区 別 年 齢 別 人 口 統 計 表

28 北山小学校

平成28 . 4 . 末現在 54 ページ

年 齢	男	女	人 口			
72 歳	6	6	12			
73 歳	4	6	10			
74 歳	4	5	9			
75 歳	8	8	16			
76 歳	4	4	8			
77 歳	3	11	14			
78 歳	8	5	13			
79 歳	7	12	19			
80 歳	3	11	14			
81 歳	10	7	17			
82 歳	9	11	20			
83 歳	6	13	19			
84 歳	10	7	17			
85 歳	4	9	13			
86 歳	5	3	8			
87 歳	3	12	15			
88 歳	3	11	14			
89 歳	2	8	10			
90 歳	4	8	12			
91 歳	0	5	5			
92 歳	2	9	11			
93 歳	1	0	1			
94 歳	1	0	1			
95 歳	0	1	1			
96 歳	0	0	0			
97 歳	0	0	0			
98 歳	1	2	3			
99 歳	0	1	1			
100 歳	0	0	0			
101 歳	0	1	1			
102 歳	0	0	0			
103 歳	0	1	1			
**合計**	477	500	977			

# 校 区 別 年 齢 別 人 口 統 計 表

29 北山東部小学校

平成28 . 4 . 末現在 55 ページ

年 齢	男	女	人 口	年 齢	男	女	人 口
0 歳	1	1	2	36 歳	2	1	3
1 歳	0	1	1	37 歳	2	0	2
2 歳	2	0	2	38 歳	3	0	3
3 歳	3	3	6	39 歳	0	2	2
4 歳	0	0	0	40 歳	1	2	3
5 歳	1	0	1	41 歳	1	1	2
6 歳	4	2	6	42 歳	1	4	5
7 歳	1	1	2	43 歳	0	2	2
8 歳	0	2	2	44 歳	3	2	5
9 歳	0	2	2	45 歳	4	0	4
10 歳	2	1	3	46 歳	0	2	2
11 歳	2	4	6	47 歳	3	4	7
12 歳	4	1	5	48 歳	1	2	3
13 歳	1	3	4	49 歳	1	1	2
14 歳	2	1	3	50 歳	4	0	4
15 歳	1	1	2	51 歳	1	3	4
16 歳	0	1	1	52 歳	1	2	3
17 歳	1	2	3	53 歳	2	5	7
18 歳	0	0	0	54 歳	2	1	3
19 歳	1	2	3	55 歳	4	0	4
20 歳	0	1	1	56 歳	4	2	6
21 歳	2	2	4	57 歳	2	2	4
22 歳	2	2	4	58 歳	4	3	7
23 歳	0	1	1	59 歳	4	2	6
24 歳	2	0	2	60 歳	2	3	5
25 歳	2	1	3	61 歳	6	4	10
26 歳	1	0	1	62 歳	2	2	4
27 歳	0	0	0	63 歳	4	2	6
28 歳	1	1	2	64 歳	6	3	9
29 歳	1	1	2	65 歳	4	3	7
30 歳	4	3	7	66 歳	4	3	7
31 歳	3	1	4	67 歳	2	3	5
32 歳	1	2	3	68 歳	6	2	8
33 歳	3	2	5	69 歳	3	6	9
34 歳	0	3	3	70 歳	2	1	3
35 歳	2	0	2	71 歳	3	2	5

# 校 区 別 年 齢 別 人 口 統 計 表

29 北山東部小学校

平成28. 4. 末現在 56 ページ

年 齢	男	女	人 口			
72 歳	1	3	4			
73 歳	0	1	1			
74 歳	2	3	5			
75 歳	1	4	5			
76 歳	3	2	5			
77 歳	0	7	7			
78 歳	1	3	4			
79 歳	4	2	6			
80 歳	3	4	7			
81 歳	2	3	5			
82 歳	1	3	4			
83 歳	3	5	8			
84 歳	3	2	5			
85 歳	2	3	5			
86 歳	1	3	4			
87 歳	2	3	5			
88 歳	1	3	4			
89 歳	3	1	4			
90 歳	3	3	6			
91 歳	1	1	2			
92 歳	1	1	2			
93 歳	0	3	3			
94 歳	0	1	1			
95 歳	0	3	3			
96 歳	0	1	1			
97 歳	0	0	0			
98 歳	0	1	1			
<b>**合計**</b>	182	194	376			

# 校 区 別 年 齢 別 人 口 統 計 表

30

三瀬小学校

平成28. 4. 末現在 57 ページ

年 齢		男	女	人 口	年 齢		男	女	人 口
0	歳	2	3	5	36	歳	10	5	15
1	歳	8	4	12	37	歳	5	7	12
2	歳	4	7	11	38	歳	10	3	13
3	歳	2	5	7	39	歳	4	8	12
4	歳	7	7	14	40	歳	4	2	6
5	歳	7	6	13	41	歳	9	3	12
6	歳	3	7	10	42	歳	7	8	15
7	歳	5	5	10	43	歳	7	9	16
8	歳	5	5	10	44	歳	6	13	19
9	歳	3	4	7	45	歳	13	8	21
10	歳	7	5	12	46	歳	11	5	16
11	歳	6	5	11	47	歳	4	9	13
12	歳	10	5	15	48	歳	9	3	12
13	歳	5	7	12	49	歳	3	5	8
14	歳	6	5	11	50	歳	5	5	10
15	歳	8	7	15	51	歳	10	9	19
16	歳	3	3	6	52	歳	8	3	11
17	歳	9	6	15	53	歳	8	5	13
18	歳	6	4	10	54	歳	14	12	26
19	歳	10	5	15	55	歳	7	10	17
20	歳	5	3	8	56	歳	7	2	9
21	歳	7	3	10	57	歳	11	2	13
22	歳	5	9	14	58	歳	5	6	11
23	歳	3	2	5	59	歳	9	9	18
24	歳	6	2	8	60	歳	13	14	27
25	歳	8	7	15	61	歳	7	10	17
26	歳	3	1	4	62	歳	15	9	24
27	歳	2	3	5	63	歳	6	15	21
28	歳	6	9	15	64	歳	15	6	21
29	歳	3	7	10	65	歳	9	16	25
30	歳	5	5	10	66	歳	11	17	28
31	歳	1	10	11	67	歳	20	13	33
32	歳	9	8	17	68	歳	14	9	23
33	歳	8	9	17	69	歳	12	7	19
34	歳	10	6	16	70	歳	3	10	13
35	歳	6	3	9	71	歳	3	6	9

# 校 区 別 年 齢 別 人 口 統 計 表

30 三瀬小学校

平成28.4. 末現在 58 ページ

年 齢	男	女	人 口	年 齢	男	女	人 口
72 歳	9	7	16	**合計**	646	678	1,324
73 歳	3	4	7				
74 歳	11	11	22				
75 歳	2	15	17				
76 歳	8	7	15				
77 歳	7	8	15				
78 歳	8	14	22				
79 歳	4	9	13				
80 歳	9	3	12				
81 歳	11	18	29				
82 歳	12	10	22				
83 歳	4	9	13				
84 歳	7	13	20				
85 歳	5	7	12				
86 歳	5	6	11				
87 歳	5	8	13				
88 歳	5	9	14				
89 歳	4	9	13				
90 歳	1	7	8				
91 歳	3	12	15				
92 歳	2	4	6				
93 歳	2	2	4				
94 歳	1	2	3				
95 歳	0	2	2				
96 歳	0	2	2				
97 歳	1	0	1				
98 歳	0	1	1				
99 歳	0	1	1				
100 歳	0	0	0				
101 歳	0	0	0				
102 歳	0	1	1				
103 歳	0	1	1				
104 歳	0	0	0				
105 歳	0	0	0				
106 歳	0	1	1				

# 校 区 別 年 齢 別 人 口 統 計 表

31 中川副小学校

平成28. 4. 末現在 59 ページ

年 齢	男	女	人 口	年 齢	男	女	人 口
0 歳	10	13	23	36 歳	13	16	29
1 歳	12	13	25	37 歳	24	8	32
2 歳	16	11	27	38 歳	18	17	35
3 歳	16	12	28	39 歳	16	20	36
4 歳	11	7	18	40 歳	16	17	33
5 歳	9	14	23	41 歳	16	12	28
6 歳	6	9	15	42 歳	24	15	39
7 歳	12	5	17	43 歳	15	19	34
8 歳	8	10	18	44 歳	23	20	43
9 歳	12	9	21	45 歳	22	17	39
10 歳	14	7	21	46 歳	16	17	33
11 歳	10	11	21	47 歳	13	20	33
12 歳	11	11	22	48 歳	18	29	47
13 歳	10	11	21	49 歳	22	24	46
14 歳	15	14	29	50 歳	25	21	46
15 歳	13	15	28	51 歳	24	22	46
16 歳	12	5	17	52 歳	26	27	53
17 歳	17	19	36	53 歳	20	12	32
18 歳	18	15	33	54 歳	19	17	36
19 歳	13	22	35	55 歳	15	17	32
20 歳	19	13	32	56 歳	25	25	50
21 歳	16	21	37	57 歳	30	15	45
22 歳	10	19	29	58 歳	24	17	41
23 歳	18	16	34	59 歳	20	16	36
24 歳	16	13	29	60 歳	15	21	36
25 歳	12	13	25	61 歳	25	28	53
26 歳	14	10	24	62 歳	35	26	61
27 歳	10	19	29	63 歳	22	28	50
28 歳	9	10	19	64 歳	24	26	50
29 歳	17	18	35	65 歳	30	26	56
30 歳	22	18	40	66 歳	30	29	59
31 歳	15	17	32	67 歳	33	31	64
32 歳	22	15	37	68 歳	38	28	66
33 歳	16	14	30	69 歳	16	19	35
34 歳	14	16	30	70 歳	17	13	30
35 歳	21	14	35	71 歳	13	27	40

# 校 区 別 年 齢 別 人 口 統 計 表

31 中川副小学校

平成28. 4. 末現在 60 ページ

年 齢	男	女	人 口			
72 歳	19	22	41			
73 歳	22	17	39			
74 歳	23	32	55			
75 歳	25	24	49			
76 歳	17	29	46			
77 歳	14	16	30			
78 歳	18	34	52			
79 歳	17	17	34			
80 歳	20	25	45			
81 歳	14	36	50			
82 歳	18	16	34			
83 歳	21	18	39			
84 歳	11	23	34			
85 歳	6	25	31			
86 歳	8	14	22			
87 歳	9	20	29			
88 歳	8	15	23			
89 歳	6	13	19			
90 歳	5	9	14			
91 歳	7	10	17			
92 歳	3	10	13			
93 歳	0	6	6			
94 歳	1	7	8			
95 歳	1	6	7			
96 歳	1	4	5			
97 歳	0	1	1			
98 歳	0	5	5			
99 歳	0	0	0			
100 歳	0	1	1			
101 歳	0	0	0			
102 歳	1	0	1			
**合計**	1,573	1,676	3,249			

# 校 区 別 年 齢 別 人 口 統 計 表

32 大詫間小学校

平成28. 4. 末現在 61 ページ

年 齢	男	女	人 口	年 齢	男	女	人 口
0 歳	7	5	12	36 歳	7	5	12
1 歳	4	5	9	37 歳	7	7	14
2 歳	10	5	15	38 歳	4	6	10
3 歳	6	4	10	39 歳	10	7	17
4 歳	2	5	7	40 歳	9	4	13
5 歳	6	5	11	41 歳	4	9	13
6 歳	5	2	7	42 歳	10	9	19
7 歳	5	4	9	43 歳	9	4	13
8 歳	1	3	4	44 歳	8	12	20
9 歳	7	5	12	45 歳	11	6	17
10 歳	4	3	7	46 歳	9	11	20
11 歳	5	3	8	47 歳	16	9	25
12 歳	4	7	11	48 歳	16	12	28
13 歳	5	7	12	49 歳	14	7	21
14 歳	4	4	8	50 歳	12	11	23
15 歳	3	6	9	51 歳	9	10	19
16 歳	8	7	15	52 歳	11	13	24
17 歳	11	11	22	53 歳	11	7	18
18 歳	7	10	17	54 歳	9	16	25
19 歳	9	7	16	55 歳	16	10	26
20 歳	8	5	13	56 歳	11	12	23
21 歳	8	8	16	57 歳	11	15	26
22 歳	8	6	14	58 歳	17	13	30
23 歳	6	6	12	59 歳	15	10	25
24 歳	4	2	6	60 歳	16	10	26
25 歳	5	5	10	61 歳	11	10	21
26 歳	4	9	13	62 歳	19	18	37
27 歳	7	8	15	63 歳	16	11	27
28 歳	5	7	12	64 歳	8	13	21
29 歳	11	8	19	65 歳	19	9	28
30 歳	7	10	17	66 歳	15	13	28
31 歳	14	5	19	67 歳	27	13	40
32 歳	10	4	14	68 歳	14	12	26
33 歳	11	6	17	69 歳	15	14	29
34 歳	8	3	11	70 歳	2	13	15
35 歳	5	6	11	71 歳	4	11	15

# 校 区 別 年 齢 別 人 口 統 計 表

32 大詫間小学校

平成28 . 4 . 末現在 62 ページ

年 齢	男	女	人 口			
72 歳	7	10	17			
73 歳	10	16	26			
74 歳	10	10	20			
75 歳	10	21	31			
76 歳	5	13	18			
77 歳	13	12	25			
78 歳	12	15	27			
79 歳	7	13	20			
80 歳	7	12	19			
81 歳	9	19	28			
82 歳	11	9	20			
83 歳	12	6	18			
84 歳	7	13	20			
85 歳	6	8	14			
86 歳	7	6	13			
87 歳	3	12	15			
88 歳	4	8	12			
89 歳	2	12	14			
90 歳	2	11	13			
91 歳	2	5	7			
92 歳	3	3	6			
93 歳	1	3	4			
94 歳	1	1	2			
95 歳	1	2	3			
96 歳	0	2	2			
97 歳	0	2	2			
98 歳	0	2	2			
99 歳	0	1	1			
100 歳	0	0	0			
101 歳	0	2	2			
102 歳	0	1	1			
**合計**	808	828	1,636			

# 校 区 別 年 齢 別 人 口 統 計 表

33

南川副小学校

平成28. 4. 末現在 63 ページ

年 齢	男	女	人 口	年 齢	男	女	人 口
0 歳	16	19	35	36 歳	30	21	51
1 歳	14	19	33	37 歳	27	23	50
2 歳	18	18	36	38 歳	36	28	64
3 歳	14	13	27	39 歳	40	31	71
4 歳	20	16	36	40 歳	32	35	67
5 歳	22	28	50	41 歳	35	37	72
6 歳	23	17	40	42 歳	41	25	66
7 歳	22	25	47	43 歳	32	40	72
8 歳	15	15	30	44 歳	39	35	74
9 歳	25	21	46	45 歳	43	37	80
10 歳	16	22	38	46 歳	32	44	76
11 歳	21	31	52	47 歳	36	43	79
12 歳	20	29	49	48 歳	48	39	87
13 歳	23	28	51	49 歳	43	44	87
14 歳	35	32	67	50 歳	46	34	80
15 歳	28	30	58	51 歳	42	31	73
16 歳	40	25	65	52 歳	30	40	70
17 歳	29	41	70	53 歳	29	39	68
18 歳	28	29	57	54 歳	41	51	92
19 歳	29	22	51	55 歳	30	30	60
20 歳	33	28	61	56 歳	38	36	74
21 歳	35	26	61	57 歳	44	48	92
22 歳	14	27	41	58 歳	52	44	96
23 歳	35	29	64	59 歳	35	61	96
24 歳	28	33	61	60 歳	54	39	93
25 歳	27	24	51	61 歳	55	45	100
26 歳	28	19	47	62 歳	49	48	97
27 歳	26	35	61	63 歳	39	53	92
28 歳	24	27	51	64 歳	56	48	104
29 歳	31	21	52	65 歳	43	54	97
30 歳	28	29	57	66 歳	68	53	121
31 歳	26	31	57	67 歳	40	51	91
32 歳	34	30	64	68 歳	57	49	106
33 歳	28	30	58	69 歳	39	47	86
34 歳	23	24	47	70 歳	17	26	43
35 歳	32	27	59	71 歳	36	42	78

校 区 別 年 齢 別 人 口 統 計 表

33

南川副小学校

平成28 . 4 . 末現在 64 ページ

年 齢	男	女	人 口			
72 歳	39	46	85			
73 歳	33	50	83			
74 歳	42	60	102			
75 歳	35	51	86			
76 歳	33	47	80			
77 歳	34	48	82			
78 歳	31	46	77			
79 歳	31	35	66			
80 歳	38	42	80			
81 歳	22	28	50			
82 歳	20	40	60			
83 歳	25	36	61			
84 歳	13	36	49			
85 歳	17	26	43			
86 歳	12	40	52			
87 歳	9	23	32			
88 歳	11	19	30			
89 歳	6	31	37			
90 歳	9	23	32			
91 歳	5	17	22			
92 歳	4	10	14			
93 歳	5	13	18			
94 歳	1	8	9			
95 歳	1	15	16			
96 歳	2	5	7			
97 歳	0	3	3			
98 歳	0	6	6			
99 歳	0	3	3			
100 歳	0	2	2			
**合計**	2,842	3,180	6,022			

# 校 区 別 年 齢 別 人 口 統 計 表

34 西川副小学校

平成28. 4. 末現在 65 ページ

年 齢	男	女	人 口	年 齢	男	女	人 口
0 歳	31	20	51	36 歳	29	27	56
1 歳	30	25	55	37 歳	35	35	70
2 歳	38	29	67	38 歳	47	31	78
3 歳	29	30	59	39 歳	34	39	73
4 歳	31	22	53	40 歳	32	24	56
5 歳	27	23	50	41 歳	42	41	83
6 歳	24	36	60	42 歳	43	35	78
7 歳	28	33	61	43 歳	37	35	72
8 歳	28	26	54	44 歳	36	36	72
9 歳	24	18	42	45 歳	32	24	56
10 歳	20	23	43	46 歳	30	34	64
11 歳	20	30	50	47 歳	33	28	61
12 歳	25	23	48	48 歳	36	34	70
13 歳	34	24	58	49 歳	31	41	72
14 歳	21	32	53	50 歳	30	33	63
15 歳	19	31	50	51 歳	42	28	70
16 歳	27	29	56	52 歳	29	22	51
17 歳	26	32	58	53 歳	31	45	76
18 歳	19	20	39	54 歳	42	34	76
19 歳	21	27	48	55 歳	28	48	76
20 歳	23	21	44	56 歳	32	38	70
21 歳	29	21	50	57 歳	45	42	87
22 歳	20	25	45	58 歳	34	39	73
23 歳	25	27	52	59 歳	37	42	79
24 歳	31	24	55	60 歳	47	42	89
25 歳	25	29	54	61 歳	40	34	74
26 歳	27	27	54	62 歳	49	48	97
27 歳	22	30	52	63 歳	42	54	96
28 歳	35	35	70	64 歳	38	43	81
29 歳	32	29	61	65 歳	53	56	109
30 歳	45	41	86	66 歳	62	42	104
31 歳	38	23	61	67 歳	52	60	112
32 歳	27	22	49	68 歳	43	46	89
33 歳	35	41	76	69 歳	43	47	90
34 歳	40	34	74	70 歳	18	25	43
35 歳	37	44	81	71 歳	30	34	64

# 校 区 別 年 齢 別 人 口 統 計 表

34 西川副小学校

平成28 . 4 . 末現在 66 ページ

年 齢	男	女	人 口		
72 歳	26	39	65		
73 歳	28	42	70		
74 歳	32	37	69		
75 歳	28	41	69		
76 歳	31	32	63		
77 歳	17	26	43		
78 歳	32	38	70		
79 歳	26	35	61		
80 歳	27	31	58		
81 歳	20	34	54		
82 歳	23	22	45		
83 歳	22	28	50		
84 歳	16	20	36		
85 歳	11	27	38		
86 歳	16	25	41		
87 歳	15	19	34		
88 歳	13	25	38		
89 歳	9	14	23		
90 歳	2	15	17		
91 歳	3	10	13		
92 歳	2	7	9		
93 歳	2	11	13		
94 歳	0	8	8		
95 歳	1	7	8		
96 歳	0	4	4		
97 歳	0	6	6		
98 歳	3	0	3		
99 歳	1	1	2		
100 歳	0	2	2		
101 歳	0	2	2		
102 歳	1	2	3		
103 歳	0	0	0		
104 歳	0	1	1		
**合計**	2,784	2,983	5,767		

校 区 別 年 齢 別 人 口 統 計 表

35

東与賀小学校

平成28. 4. 末現在 67 ページ

年 齢	男	女	人 口	年 齢	男	女	人 口
0 歳	35	40	75	36 歳	54	47	101
1 歳	41	36	77	37 歳	63	54	117
2 歳	46	43	89	38 歳	59	53	112
3 歳	39	39	78	39 歳	60	55	115
4 歳	44	33	77	40 歳	50	57	107
5 歳	39	43	82	41 歳	69	79	148
6 歳	42	52	94	42 歳	64	74	138
7 歳	39	41	80	43 歳	57	57	114
8 歳	43	46	89	44 歳	61	48	109
9 歳	45	43	88	45 歳	52	72	124
10 歳	58	45	103	46 歳	49	61	110
11 歳	56	49	105	47 歳	66	53	119
12 歳	52	47	99	48 歳	52	50	102
13 歳	54	51	105	49 歳	44	53	97
14 歳	50	46	96	50 歳	60	57	117
15 歳	64	57	121	51 歳	59	52	111
16 歳	57	48	105	52 歳	57	49	106
17 歳	57	57	114	53 歳	50	53	103
18 歳	42	48	90	54 歳	59	58	117
19 歳	41	49	90	55 歳	50	51	101
20 歳	42	36	78	56 歳	54	52	106
21 歳	34	47	81	57 歳	56	53	109
22 歳	34	45	79	58 歳	50	55	105
23 歳	33	23	56	59 歳	57	55	112
24 歳	26	44	70	60 歳	45	62	107
25 歳	27	41	68	61 歳	49	59	108
26 歳	27	38	65	62 歳	63	65	128
27 歳	30	33	63	63 歳	54	59	113
28 歳	48	37	85	64 歳	61	65	126
29 歳	43	39	82	65 歳	73	63	136
30 歳	48	42	90	66 歳	66	61	127
31 歳	56	45	101	67 歳	57	77	134
32 歳	51	50	101	68 歳	63	61	124
33 歳	41	49	90	69 歳	53	50	103
34 歳	51	51	102	70 歳	24	37	61
35 歳	43	48	91	71 歳	52	44	96

# 校 区 別 年 齢 別 人 口 統 計 表

35 東与賀小学校

平成28. 4. 末現在 68 ページ

年 齢	男	女	人 口			
72 歳	38	52	90			
73 歳	37	35	72			
74 歳	41	50	91			
75 歳	36	42	78			
76 歳	24	38	62			
77 歳	27	44	71			
78 歳	36	41	77			
79 歳	19	52	71			
80 歳	27	31	58			
81 歳	30	43	73			
82 歳	19	41	60			
83 歳	22	27	49			
84 歳	24	39	63			
85 歳	14	29	43			
86 歳	14	44	58			
87 歳	13	23	36			
88 歳	7	24	31			
89 歳	9	27	36			
90 歳	5	19	24			
91 歳	7	24	31			
92 歳	3	15	18			
93 歳	3	9	12			
94 歳	1	12	13			
95 歳	1	6	7			
96 歳	3	8	11			
97 歳	1	4	5			
98 歳	2	2	4			
99 歳	0	2	2			
100 歳	0	1	1			
101 歳	0	0	0			
102 歳	0	0	0			
103 歳	0	0	0			
104 歳	0	0	0			
105 歳	0	1	1			
<b>**合計**</b>	4,053	4,417	8,470			

校 区 別 年 齢 別 人 口 統 計 表

36 思齊小学校

平成28. 4. 末現在 69 ページ

年 齢	男	女	人 口	年 齢	男	女	人 口
0 歳	31	32	63	36 歳	45	52	97
1 歳	29	37	66	37 歳	45	53	98
2 歳	43	43	86	38 歳	55	47	102
3 歳	39	25	64	39 歳	41	60	101
4 歳	43	39	82	40 歳	43	48	91
5 歳	43	41	84	41 歳	49	58	107
6 歳	37	40	77	42 歳	54	57	111
7 歳	31	37	68	43 歳	44	50	94
8 歳	43	41	84	44 歳	55	49	104
9 歳	43	44	87	45 歳	48	44	92
10 歳	35	39	74	46 歳	44	44	88
11 歳	33	34	67	47 歳	61	56	117
12 歳	44	45	89	48 歳	50	57	107
13 歳	40	46	86	49 歳	54	58	112
14 歳	52	49	101	50 歳	50	47	97
15 歳	54	39	93	51 歳	57	48	105
16 歳	52	36	88	52 歳	52	61	113
17 歳	44	41	85	53 歳	54	57	111
18 歳	44	38	82	54 歳	41	50	91
19 歳	39	44	83	55 歳	69	46	115
20 歳	32	29	61	56 歳	39	61	100
21 歳	57	44	101	57 歳	63	70	133
22 歳	27	44	71	58 歳	57	50	107
23 歳	49	40	89	59 歳	62	52	114
24 歳	32	40	72	60 歳	54	56	110
25 歳	43	37	80	61 歳	72	55	127
26 歳	41	38	79	62 歳	50	50	100
27 歳	37	49	86	63 歳	69	64	133
28 歳	51	45	96	64 歳	47	66	113
29 歳	40	43	83	65 歳	54	59	113
30 歳	50	50	100	66 歳	57	53	110
31 歳	50	46	96	67 歳	72	66	138
32 歳	39	45	84	68 歳	72	76	148
33 歳	50	44	94	69 歳	41	42	83
34 歳	40	46	86	70 歳	25	40	65
35 歳	46	44	90	71 歳	18	46	64

校 区 別 年 齢 別 人 口 統 計 表

36 思齊小学校

平成28. 4. 末現在 70 ページ

年 齢	男	女	人 口	年 齢	男	女	人 口
72 歳	48	48	96	**総計**	110,594	124,210	234,804
73 歳	39	45	84				
74 歳	32	62	94				
75 歳	42	34	76				
76 歳	29	40	69				
77 歳	19	38	57				
78 歳	24	56	80				
79 歳	27	43	70				
80 歳	33	43	76				
81 歳	39	48	87				
82 歳	25	38	63				
83 歳	24	43	67				
84 歳	12	32	44				
85 歳	18	18	36				
86 歳	14	36	50				
87 歳	12	38	50				
88 歳	12	17	29				
89 歳	9	25	34				
90 歳	7	13	20				
91 歳	2	25	27				
92 歳	2	14	16				
93 歳	4	13	17				
94 歳	1	6	7				
95 歳	2	8	10				
96 歳	1	4	5				
97 歳	0	5	5				
98 歳	1	3	4				
99 歳	0	1	1				
100 歳	0	3	3				
101 歳	0	3	3				
102 歳	0	0	0				
103 歳	0	1	1				
104 歳	0	0	0				
105 歳	0	1	1				
**合計**	3,844	4,226	8,070				

# 年 齡 別 人 口 統 計 表

佐賀市

平成28. 4. 未現在 1 ページ

年 齢	男	女	人 口		年 齢	男	女	人 口
0 歳	1,002	970	1,972		20 歳	1,235	1,144	2,379
1 歳	1,113	1,038	2,151		21 歳	1,188	1,231	2,419
2 歳	1,107	1,015	2,122		22 歳	1,123	1,201	2,324
3 歳	1,111	995	2,106		23 歳	1,226	1,124	2,350
4 歳	1,143	1,039	2,182		24 歳	1,175	1,214	2,389
**合計**	5,476	5,057	10,533		**合計**	5,947	5,914	11,861
5 歳	1,148	1,114	2,262		25 歳	1,119	1,119	2,238
6 歳	1,086	1,076	2,162		26 歳	1,086	1,182	2,268
7 歳	1,109	1,111	2,220		27 歳	1,108	1,154	2,262
8 歳	1,080	1,052	2,132		28 歳	1,159	1,214	2,373
9 歳	1,114	1,005	2,119		29 歳	1,248	1,320	2,568
**合計**	5,537	5,358	10,895		**合計**	5,720	5,989	11,709
10 歳	1,060	1,129	2,189		30 歳	1,290	1,393	2,683
11 歳	1,128	1,038	2,166		31 歳	1,319	1,362	2,681
12 歳	1,098	1,106	2,204		32 歳	1,318	1,351	2,669
13 歳	1,149	1,165	2,314		33 歳	1,387	1,446	2,833
14 歳	1,207	1,139	2,346		34 歳	1,415	1,405	2,820
**合計**	5,642	5,577	11,219		**合計**	6,729	6,957	13,686
15 歳	1,276	1,209	2,485		35 歳	1,408	1,394	2,802
16 歳	1,306	1,151	2,457		36 歳	1,458	1,448	2,906
17 歳	1,204	1,208	2,412		37 歳	1,456	1,488	2,944
18 歳	1,149	1,212	2,361		38 歳	1,453	1,495	2,948
19 歳	1,177	1,261	2,438		39 歳	1,480	1,584	3,064
**合計**	6,112	6,041	12,153		**合計**	7,255	7,409	14,664

# 年 齡 別 人 口 統 計 表

佐賀市

平成28 . 4 . 末現在 2 ページ

年 齢	男	女	人 口	年 齢	男	女	人 口
40 歳	1,518	1,565	3,083	60 歳	1,483	1,580	3,063
41 歳	1,617	1,718	3,335	61 歳	1,574	1,637	3,211
42 歳	1,636	1,695	3,331	62 歳	1,561	1,620	3,181
43 歳	1,549	1,669	3,218	63 歳	1,543	1,739	3,282
44 歳	1,589	1,643	3,232	64 歳	1,625	1,814	3,439
**合計**	7,909	8,290	16,199	**合計**	7,786	8,390	16,176
45 歳	1,535	1,551	3,086	65 歳	1,736	1,884	3,620
46 歳	1,468	1,569	3,037	66 歳	1,816	1,957	3,773
47 歳	1,497	1,634	3,131	67 歳	1,799	1,973	3,772
48 歳	1,466	1,548	3,014	68 歳	1,704	1,863	3,567
49 歳	1,349	1,502	2,851	69 歳	1,343	1,615	2,958
**合計**	7,315	7,804	15,119	**合計**	8,398	9,292	17,690
50 歳	1,360	1,487	2,847	70 歳	850	1,036	1,886
51 歳	1,452	1,559	3,011	71 歳	1,090	1,402	2,492
52 歳	1,373	1,540	2,913	72 歳	1,124	1,413	2,537
53 歳	1,415	1,490	2,905	73 歳	1,113	1,476	2,589
54 歳	1,377	1,487	2,864	74 歳	1,164	1,586	2,750
**合計**	6,977	7,563	14,540	**合計**	5,341	6,913	12,254
55 歳	1,388	1,516	2,904	75 歳	1,088	1,388	2,476
56 歳	1,359	1,530	2,889	76 歳	1,014	1,344	2,358
57 歳	1,440	1,573	3,013	77 歳	856	1,151	2,007
58 歳	1,411	1,468	2,879	78 歳	930	1,349	2,279
59 歳	1,369	1,610	2,979	79 歳	885	1,233	2,118
**合計**	6,967	7,697	14,664	**合計**	4,773	6,465	11,238

# 年 齡 別 人 口 統 計 表

佐賀市

平成28. 4. 末現在 3 ページ

年 齢	男	女	人 口	年 齢	男	女	人 口
80 歳	846	1,212	2,058	100 歳	7	66	73
81 歳	807	1,283	2,090	101 歳	2	34	36
82 歳	711	1,171	1,882	102 歳	2	20	22
83 歳	717	1,272	1,989	103 歳	0	12	12
84 歳	624	1,141	1,765	104 歳	1	12	13
**合計**	3,705	6,079	9,784	**合計**	12	144	156
85 歳	552	990	1,542	105 歳	0	8	8
86 歳	507	972	1,479	106 歳	0	2	2
87 歳	400	938	1,338	107 歳	0	1	1
88 歳	349	741	1,090	108 歳	0	2	2
89 歳	300	695	995	109 歳	0	0	0
**合計**	2,108	4,336	6,444	**合計**	0	13	13
90 歳	262	662	924	110 歳	0	0	0
91 歳	169	523	692	111 歳	0	1	1
92 歳	149	439	588	**合計**	0	1	1
93 歳	108	352	460	**総計**	110,594	124,210	234,804
94 歳	65	275	340				
**合計**	753	2,251	3,004				
95 歳	40	224	264				
96 歳	38	182	220				
97 歳	26	104	130				
98 歳	16	96	112				
99 歳	12	64	76				
**合計**	132	670	802				

## 町・丁目・大字別人口統計表

平成28. 4. 未現在 1 ページ

町・丁目・大字名	世帯数	人口	男	女	町・丁目・大字名	世帯数	人口	男	女
駅前中央一丁目	247	493	243	250	多布施二丁目	384	789	346	443
駅前中央二丁目	473	928	432	496	多布施三丁目	488	1,108	531	577
駅前中央三丁目	371	748	357	391	多布施四丁目	758	1,581	702	879
大財一丁目	164	305	141	164	天神一丁目	219	451	212	239
大財二丁目	400	778	344	434	天神二丁目	331	658	289	369
大財三丁目	253	542	246	296	天神三丁目	0	0	0	0
大財四丁目	293	540	244	296	天祐一丁目	412	880	405	475
大財五丁目	246	540	253	287	天祐二丁目	301	660	315	345
大財六丁目	515	1,171	534	637	唐人一丁目	278	559	249	310
神園一丁目	60	154	75	79	唐人二丁目	119	193	87	106
神園二丁目	267	584	284	300	西田代一丁目	188	337	157	180
神園三丁目	382	802	373	429	西田代二丁目	153	261	130	131
神園四丁目	198	390	175	215	日の出一丁目	706	1,386	699	687
神園五丁目	276	588	269	319	日の出二丁目	0	0	0	0
神園六丁目	205	398	179	219	松原一丁目	157	305	150	155
神野西一丁目	180	435	192	243	松原二丁目	185	396	164	232
神野西二丁目	288	603	298	305	松原三丁目	55	98	56	42
神野西三丁目	401	962	447	515	松原四丁目	292	528	223	305
神野西四丁目	449	1,088	537	551	水ヶ江一丁目	342	706	331	375
神野東一丁目	278	606	273	333	水ヶ江二丁目	421	919	405	514
神野東二丁目	188	325	161	164	水ヶ江三丁目	194	433	213	220
神野東三丁目	267	505	237	268	水ヶ江四丁目	271	671	315	356
神野東四丁目	288	634	308	326	水ヶ江五丁目	276	607	274	333
材木一丁目	86	163	66	97	水ヶ江六丁目	312	681	304	377
材木二丁目	161	346	161	185	八戸一丁目	170	388	183	205
城内一丁目	163	356	166	190	八戸二丁目	265	569	268	301
城内二丁目	208	391	188	203	八戸溝一丁目	250	606	289	317
白山一丁目	226	534	245	289	八戸溝二丁目	233	527	242	285
白山二丁目	154	284	124	160	八戸溝三丁目	221	495	238	257
末広一丁目	445	1,133	532	601	若宮一丁目	819	1,873	870	1,003
末広二丁目	410	792	389	403	若宮二丁目	396	850	392	458
田代一丁目	352	662	298	364	若宮三丁目	643	1,377	590	787
田代二丁目	394	786	345	441	若楠一丁目	173	449	207	242
多布施一丁目	379	721	352	369	若楠二丁目	334	773	371	402

## 町・丁目・大字別人口統計表

平成28. 4. 末現在 2 ページ

町・丁目・大字名	世帯数	人口	男	女	町・丁目・大字名	世帯数	人口	男	女
若楠三丁目	423	1,060	502	558	兵庫南四丁目	289	728	321	407
高木瀬東一丁目	388	889	406	483	南佐賀一丁目	339	720	350	370
高木瀬東二丁目	363	893	411	482	南佐賀二丁目	304	732	347	385
高木瀬東三丁目	402	1,002	452	550	南佐賀三丁目	334	749	362	387
高木瀬東四丁目	471	1,042	471	571	新栄東一丁目	85	212	90	122
高木瀬東五丁目	456	1,053	484	569	新栄東二丁目	164	448	218	230
高木瀬東六丁目	560	1,077	446	631	新栄東三丁目	192	452	210	242
高木瀬西一丁目	115	245	108	137	新栄東四丁目	297	731	322	409
高木瀬西二丁目	393	954	482	472	新栄西一丁目	222	531	243	288
高木瀬西三丁目	274	650	296	354	新栄西二丁目	160	448	224	224
高木瀬西四丁目	465	1,099	543	556	兵庫北一丁目	581	1,549	749	800
高木瀬西五丁目	437	1,047	497	550	兵庫北二丁目	676	1,395	660	735
高木瀬西六丁目	20	36	17	19	兵庫北三丁目	215	509	219	290
鍋島一丁目	697	1,757	847	910	兵庫北四丁目	77	215	103	112
鍋島二丁目	625	1,546	696	850	兵庫北五丁目	268	727	348	379
鍋島三丁目	574	1,252	599	653	兵庫北六丁目	242	478	230	248
鍋島四丁目	357	701	329	372	兵庫北七丁目	299	730	351	379
鍋島五丁目	442	921	386	535	愛敬町	209	335	173	162
鍋島六丁目	481	1,103	552	551	赤松町	327	593	270	323
開成一丁目	532	1,224	494	730	朝日町	325	780	362	418
開成二丁目	365	931	440	491	伊勢町	410	833	386	447
開成三丁目	211	552	273	279	今宿町	240	515	230	285
開成四丁目	142	341	155	186	駅南本町	298	606	266	340
開成五丁目	331	844	410	434	大財北町	154	337	173	164
開成六丁目	380	989	479	510	鬼丸町	648	1,523	694	829
光一丁目	350	729	347	382	卸本町	210	585	271	314
光二丁目	480	1,079	466	613	川原町	73	164	73	91
光三丁目	305	920	401	519	呉服元町	179	339	164	175
木原一丁目	544	1,291	613	678	紺屋町	154	307	153	154
木原二丁目	566	1,291	599	692	栄町	54	83	34	49
木原三丁目	344	869	399	470	道祖元町	132	238	126	112
兵庫南一丁目	623	1,612	747	865	下田町	195	453	213	240
兵庫南二丁目	557	1,314	626	688	昭栄町	297	719	325	394
兵庫南三丁目	469	1,182	529	653	新生町	309	794	399	395

## 町・丁目・大字別人口統計表

平成28. 4. 末現在 3 ページ

町・丁目・大字名	世帯数	人口	男	女	町・丁目・大字名	世帯数	人口	男	女
新中町	175	418	191	227	北川副町大字江上	312	971	473	498
成章町	99	187	79	108	北川副町大字木原	0	0	0	0
高木町	283	566	257	309	北川副町大字光法	898	2,130	969	1,161
高木瀬団地	227	298	126	172	北川副町大字新郷	217	569	277	292
中央本町	94	192	92	100	巨勢町大字高尾	398	982	467	515
天祐団地	277	402	152	250	巨勢町大字修理田	437	1,136	542	594
中折町	308	708	326	382	巨勢町大字東西	83	220	99	121
長瀬町	379	816	364	452	巨勢町大字牛島	1,353	3,160	1,518	1,642
中の小路	155	312	141	171	兵庫町大字渚	425	1,144	552	592
中の館町	260	649	302	347	兵庫町大字西渚	61	175	77	98
西ノ町	78	156	77	79	兵庫町大字藤木	342	978	481	497
八幡小路	139	307	129	178	兵庫町大字瓦町	301	771	349	422
八丁畷町	185	337	171	166	兵庫町大字若宮	389	1,049	497	552
東佐賀町	495	1,062	465	597	高木瀬町大字東高木	307	809	373	436
堀川町	289	643	307	336	高木瀬町大字長瀬	875	2,143	1,031	1,112
緑小路	91	157	81	76	鍋島町大字八戸溝	1,380	3,573	1,717	1,856
柳町	89	174	81	93	鍋島町大字森田	868	2,430	1,187	1,243
与賀町	343	646	305	341	鍋島町大字鍋島	235	555	265	290
六座町	292	641	295	346	鍋島町大字蛸久	738	1,819	861	958
西田代町	3	4	1	3	鍋島町大字八戸	727	1,830	885	945
新郷本町	602	1,449	655	794	金立町大字金立	1,171	2,473	1,187	1,286
嘉瀬町大字荻野	390	1,059	496	563	金立町大字薬師丸	148	409	187	222
嘉瀬町大字中原	848	1,917	884	1,033	金立町大字千布	712	1,810	865	945
嘉瀬町大字扇町	395	938	418	520	久保泉町大字上和泉	290	808	385	423
嘉瀬町大字十五	386	1,098	506	592	久保泉町大字下和泉	443	1,054	516	538
西与賀町大字高太郎	307	862	414	448	久保泉町大字川久保	845	1,901	886	1,015
西与賀町大字厘外	600	1,311	643	668	蓮池町大字蓮池	259	666	299	367
西与賀町大字相応津	107	309	147	162	蓮池町大字見島	142	380	186	194
西与賀町字今津	117	254	107	147	蓮池町大字小松	209	508	241	267
本庄町大字本庄	3,171	6,063	3,026	3,037	蓮池町大字古賀	57	164	76	88
本庄町大字鹿子	400	1,007	489	518	諸富町大字大堂	455	1,194	576	618
本庄町大字正里	69	178	87	91	諸富町大字徳富	1,340	3,565	1,698	1,867
本庄町大字袋	1,106	2,630	1,257	1,373	諸富町大字諸富津	501	1,068	474	594
本庄町大字末次	883	2,088	996	1,092	諸富町大字寺井津	335	861	426	435

## 町・丁目・大字別人口統計表

平成28 . 4 . 末現在 4 ページ

町・丁目・大字名	世帯数	人口	男	女	町・丁目・大字名	世帯数	人口	男	女
諸富町大字為重	862	2,529	1,187	1,342	富士町大字松瀬	38	101	46	55
諸富町大字山領	606	1,597	778	819	富士町大字梅野	0	0	0	0
大和町大字尼寺	2,831	7,035	3,334	3,701	三瀬村三瀬	263	643	309	334
大和町大字久池井	3,384	8,556	4,014	4,542	三瀬村藤原	141	424	210	214
大和町大字八反原	28	72	30	42	三瀬村杠	84	257	127	130
大和町大字川上	571	1,718	825	893	川副町大字犬井道	1,165	3,450	1,632	1,818
大和町大字東山田	607	1,814	848	966	川副町大字鹿江	972	2,572	1,210	1,362
大和町大字池上	292	893	410	483	川副町大字南里	737	1,916	938	978
大和町大字久留間	518	1,334	631	703	川副町大字西古賀	646	1,877	881	996
大和町大字梅野	246	651	314	337	川副町大字小々森	649	1,974	965	1,009
大和町大字名尾	34	89	49	40	川副町大字福富	563	1,350	662	688
大和町大字松瀬	165	451	224	227	川副町大字早津江津	213	555	254	301
富士町大字市川	73	238	117	121	川副町大字早津江	489	1,344	657	687
富士町大字内野	146	266	143	123	川副町大字大詫間	520	1,636	808	828
富士町大字大串	55	192	95	97	東与賀町大字下古賀	1,234	3,680	1,765	1,915
富士町大字大野	6	17	10	7	東与賀町大字田中	950	2,900	1,389	1,511
富士町大字小副川	247	619	282	337	東与賀町大字飯盛	676	1,890	899	991
富士町大字鎌原	12	32	16	16	久保田町大字徳万	998	2,646	1,251	1,395
富士町大字上合瀬	28	91	45	46	久保田町大字新田	672	2,011	979	1,032
富士町大字上熊川	121	272	123	149	久保田町大字久富	676	1,904	885	1,019
富士町大字上無津呂	77	198	103	95	久保田町大字久保田	428	1,296	632	664
富士町大字栗並	44	142	73	69	久保田町大字江戸	82	213	97	116
富士町大字古場	53	121	59	62					
富士町大字下合瀬	29	93	48	45	**総計**	97,822	234,804	110,594	124,210
富士町大字下熊川	58	157	72	85					
富士町大字下無津呂	74	162	69	93					
富士町大字杉山	39	118	52	66					
富士町大字関屋	68	231	112	119					
富士町大字苜木	18	38	17	21					
富士町大字中原	42	113	51	62					
富士町大字畑瀬	5	15	6	9					
富士町大字藤瀬	25	57	25	32					
富士町大字古湯	198	504	235	269					
富士町大字麻那古	56	153	76	77					