

住民基本台帳月報

(第1表) 人口, 世帯数

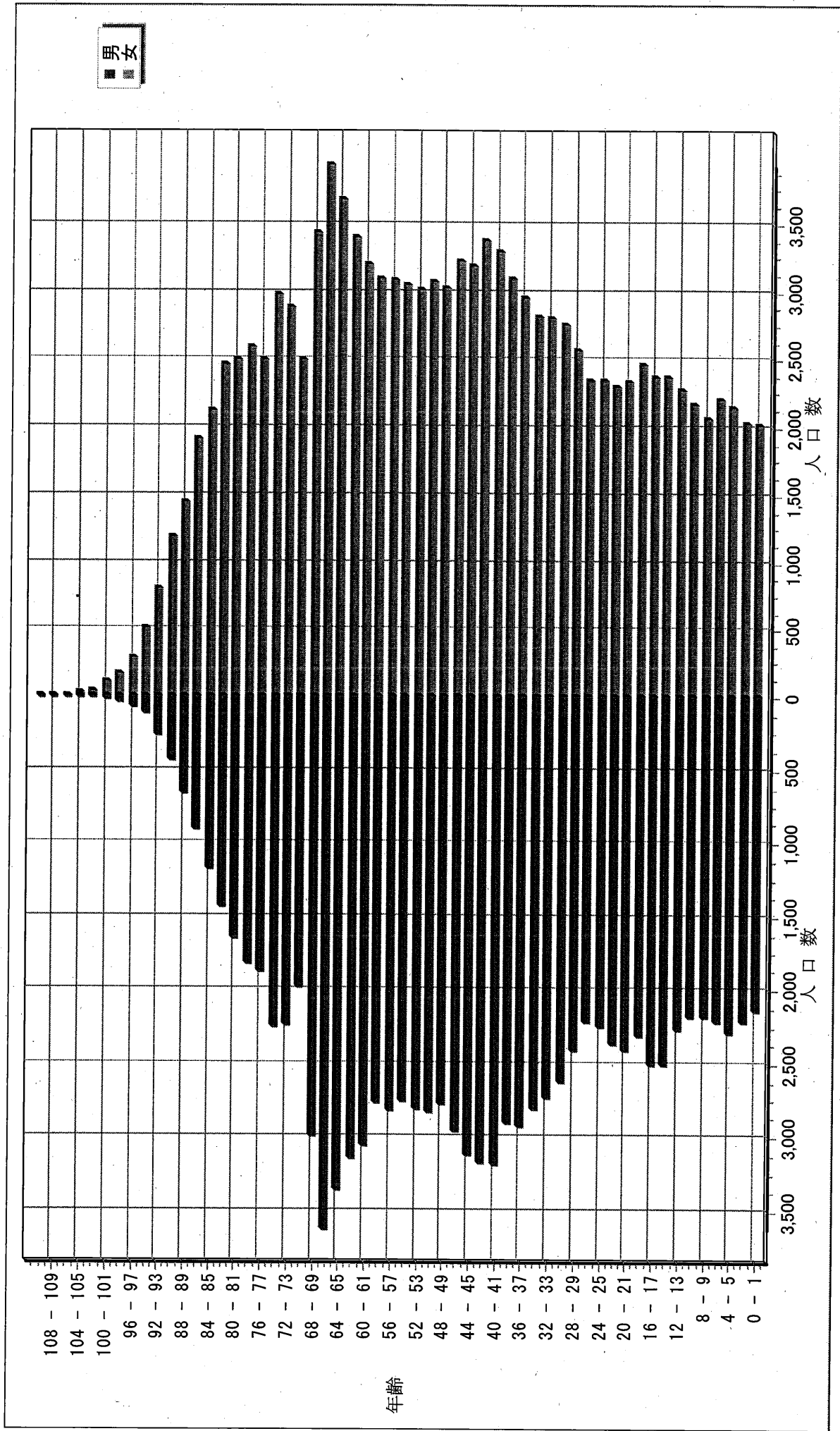
平成28年 3月分

人 口			
区分	男	女	計
日本人	109,897	123,397	233,294
外国人	585	742	1,327
計	110,482	124,139	234,621

世 帯 数			
日本人のみ	外国人のみ	混合	計
96,327	746	293	97,366

人口ピラミッド

平成28. 3. 未現在



校 区 別 男 女 統 計 表

平成28 . 3 . 末現在 1 ページ

校区(小学校)名	校区コード	世帯数	人口	男	女
勸興小学校	01	3,316	6,624	3,041	3,583
循誘小学校	02	4,310	8,803	3,970	4,833
日新小学校	03	4,279	9,365	4,406	4,959
赤松小学校	04	3,649	7,993	3,698	4,295
神野小学校	05	5,340	11,381	5,298	6,083
西与賀小学校	06	2,553	6,040	2,802	3,238
嘉瀬小学校	07	1,998	4,962	2,275	2,687
巨勢小学校	08	2,178	5,301	2,545	2,756
兵庫小学校	09	6,072	15,151	7,135	8,016
高木瀬小学校	10	5,924	13,857	6,479	7,378
北川副小学校	11	5,180	12,445	5,807	6,638
本庄小学校	12	5,522	11,869	5,796	6,073
鍋島小学校	13	5,508	13,313	6,334	6,979
金立小学校	14	2,021	4,692	2,244	2,448
久保泉小学校	15	1,584	3,780	1,792	1,988
芙蓉小学校	16	664	1,719	802	917
新栄小学校	17	3,169	7,382	3,442	3,940
若楠小学校	18	3,760	8,138	3,757	4,381
開成小学校	19	3,953	9,869	4,584	5,285
諸富北小学校	20	2,282	5,807	2,739	3,068
諸富南小学校	21	1,810	5,028	2,410	2,618
春日小学校	22	3,268	8,215	3,873	4,342
川上小学校	23	1,984	5,763	2,718	3,045
松梅小学校	24	370	1,020	503	517
春日北小学校	25	3,008	7,575	3,570	4,005
富士南小学校	26	0	0	0	0
富士小学校	27	1,017	2,572	1,212	1,360
北山小学校	28	355	979	477	502
北山東部小学校	29	139	375	179	196
三瀬小学校	30	491	1,330	649	681
中川副小学校	31	1,263	3,249	1,574	1,675
大詫間小学校	32	521	1,642	810	832
南川副小学校	33	2,136	6,041	2,853	3,188
西川副小学校	34	2,032	5,775	2,791	2,984

校 区 別 ・ 町 ・ 丁 目 ・ 大 字 別 人 口 統 計 表

01 勸興小学校

平成28. 3. 末現在 1 ページ

町・丁目・大字名	世帯数	人口	男	女
駅前中央一丁目	19	28	17	11
大財一丁目	73	141	67	74
大財三丁目	63	163	83	80
白山一丁目	225	524	243	281
白山二丁目	154	285	126	159
多布施一丁目	360	700	334	366
多布施二丁目	384	794	350	444
天神一丁目	219	445	208	237
天神二丁目	28	58	27	31
唐人一丁目	278	558	249	309
唐人二丁目	109	186	87	99
松原一丁目	161	313	156	157
松原二丁目	185	400	167	233
愛敬町	206	329	172	157
駅南本町	305	617	274	343
呉服元町	64	88	40	48
成章町	99	188	79	109
中央本町	93	195	92	103
中の小路	153	308	144	164
八幡小路	138	304	126	178
** 小計 **	3,316	6,624	3,041	3,583

校 区 別 ・ 町 ・ 丁 目 ・ 大 字 別 人 口 統 計 表

02

循誘小学校

平成28. 3. 末現在 2 ページ

町・丁目・大字名	世帯数	人口	男	女
駅前中央三丁目	25	43	23	20
大財一丁目	92	167	75	92
大財二丁目	399	777	346	431
大財三丁目	189	379	161	218
大財四丁目	293	540	242	298
大財五丁目	248	543	252	291
大財六丁目	512	1,179	538	641
材木一丁目	81	150	58	92
材木二丁目	161	349	162	187
田代一丁目	349	665	298	367
田代二丁目	398	790	348	442
松原三丁目	49	87	51	36
松原四丁目	188	364	147	217
愛敬町	4	4	2	2
朝日町	43	83	41	42
今宿町	48	99	45	54
大財北町	16	24	12	12
呉服元町	114	249	123	126
紺屋町	153	304	152	152
高木町	279	564	254	310
東佐賀町	495	1,068	469	599
柳町	90	177	83	94
巨勢町大字牛島	84	198	88	110
** 小計 **	4,310	8,803	3,970	4,833

校 区 別 ・ 町 ・ 丁 目 ・ 大 字 別 人 口 統 計 表

03

日新小学校

平成28. 3. 末現在 3 ページ

町・丁目・大字名	世帯数	人口	男	女
末広一丁目	441	1,128	530	598
末広二丁目	129	247	123	124
多布施三丁目	485	1,108	528	580
西田代一丁目	181	329	153	176
西田代二丁目	147	258	128	130
八戸一丁目	170	388	182	206
八戸二丁目	265	569	269	300
伊勢町	404	822	379	443
川原町	67	151	65	86
道祖元町	132	239	126	113
下田町	197	458	214	244
昭栄町	296	719	325	394
新生町	98	248	135	113
中折町	291	667	306	361
長瀬町	383	825	374	451
西魚町	78	157	77	80
与賀町	220	406	197	209
六座町	292	642	294	348
西田代町	3	4	1	3
** 小計 **	4,279	9,365	4,406	4,959

校 区 別 ・ 町 ・ 丁 目 ・ 大 字 別 人 口 統 計 表

04 赤松小学校

平成28. 3. 末現在 4 ページ

町・丁目・大字名	世帯数	人口	男	女
城内一丁目	165	359	168	191
城内二丁目	197	378	182	196
松原三丁目	3	8	3	5
松原四丁目	106	168	74	94
水ヶ江一丁目	338	700	329	371
水ヶ江二丁目	413	908	398	510
水ヶ江三丁目	195	433	212	221
水ヶ江四丁目	270	676	319	357
水ヶ江五丁目	191	450	209	241
水ヶ江六丁目	55	112	46	66
赤松町	324	593	275	318
朝日町	68	138	65	73
今宿町	9	24	12	12
鬼丸町	649	1,526	695	831
川原町	5	10	4	6
中の館町	259	637	296	341
堀川町	287	639	306	333
与賀町	115	234	105	129
** 小計 **	3,649	7,993	3,698	4,295

校 区 別 ・ 町 ・ 丁 目 ・ 大 字 別 人 口 統 計 表

05 神野小学校

平成28. 3. 末現在 5 ページ

町・丁目・大字名	世帯数	人口	男	女
駅前中央一丁目	224	455	215	240
駅前中央二丁目	461	921	427	494
駅前中央三丁目	186	374	182	192
神園一丁目	60	155	76	79
神園二丁目	267	586	285	301
神園三丁目	271	627	284	343
神園四丁目	201	396	177	219
神園五丁目	220	468	214	254
神園六丁目	60	108	51	57
神野西一丁目	180	434	190	244
神野西二丁目	286	603	298	305
神野西三丁目	399	958	444	514
神野西四丁目	446	1,087	538	549
神野東一丁目	279	607	273	334
神野東二丁目	183	319	157	162
神野東三丁目	221	408	197	211
神野東四丁目	251	541	259	282
多布施四丁目	758	1,578	699	879
天神二丁目	296	596	262	334
栄町	56	84	37	47
新中町	35	76	33	43
** 小計 **	5,340	11,381	5,298	6,083

校 区 別 ・ 町 ・ 丁 目 ・ 大 字 別 人 口 統 計 表

06

西与賀小学校

平成28. 3. 末現在 6 ページ

町・丁目・大字名	世帯数	人口	男	女
未広二丁目	270	534	258	276
光一丁目	355	736	352	384
光二丁目	482	1,077	466	611
光三丁目	307	924	404	520
嘉瀬町大字十五	10	35	15	20
西与賀町大字高太郎	307	863	415	448
西与賀町大字厘外	599	1,309	640	669
西与賀町大字相応津	108	311	148	163
西与賀町字今津	115	251	104	147
*** 小計 ***	2,553	6,040	2,802	3,238

校 区 別 ・ 町 ・ 丁 目 ・ 大 字 別 人 口 統 計 表

07 嘉瀬小学校

平成28. 3. 末現在 7 ページ

町・丁目・大字名	世帯数	人口	男	女
嘉瀬町大字荻野	392	1,061	497	564
嘉瀬町大字中原	842	1,911	878	1,033
嘉瀬町大字扇町	388	921	407	514
嘉瀬町大字十五	376	1,069	493	576
*** 小計 ***	1,998	4,962	2,275	2,687

校 区 別 ・ 町 ・ 丁 目 ・ 大 字 別 人 口 統 計 表

08

巨勢小学校

平成28. 3. 末現在 8 ページ

町・丁目・大字名	世帯数	人口	男	女
巨勢町大字高尾	398	979	467	512
巨勢町大字修理田	440	1,144	548	596
巨勢町大字東西	83	223	101	122
巨勢町大字牛島	1,257	2,955	1,429	1,526
*** 小計 ***	2,178	5,301	2,545	2,756

校区别 ・ 町 ・ 丁目 ・ 大字别人口統計表

09 兵庫小学校

平成28 . 3 . 末現在 9 ページ

町・丁目・大字名	世帯数	人口	男	女
駅前中央三丁目	150	315	147	168
兵庫南一丁目	625	1,621	752	869
兵庫南二丁目	552	1,304	623	681
兵庫南三丁目	463	1,170	522	648
兵庫南四丁目	289	728	322	406
兵庫北一丁目	575	1,548	752	796
兵庫北二丁目	665	1,372	650	722
兵庫北三丁目	215	511	219	292
兵庫北四丁目	77	213	101	112
兵庫北五丁目	267	722	346	376
兵庫北六丁目	245	486	232	254
兵庫北七丁目	294	720	348	372
大財北町	141	321	164	157
兵庫町大字湊	421	1,138	545	593
兵庫町大字西湊	63	176	78	98
兵庫町大字藤木	338	975	481	494
兵庫町大字瓦町	302	779	354	425
兵庫町大字若宮	390	1,052	499	553
*** 小計 ***	6,072	15,151	7,135	8,016

校 区 別 ・ 町 ・ 丁 目 ・ 大 字 別 人 口 統 計 表

10 高木瀬小学校

平成28. 3. 末現在 10 ページ

町・丁目・大字名	世帯数	人口	男	女
日の出一丁目	436	964	476	488
高木瀬東一丁目	384	883	403	480
高木瀬東二丁目	361	886	408	478
高木瀬東三丁目	406	1,017	461	556
高木瀬東四丁目	473	1,045	474	571
高木瀬東五丁目	451	1,043	477	566
高木瀬東六丁目	562	1,084	450	634
高木瀬西一丁目	115	247	108	139
高木瀬西二丁目	391	953	483	470
高木瀬西三丁目	267	635	287	348
高木瀬西四丁目	453	1,081	543	538
高木瀬西五丁目	437	1,058	501	557
高木瀬西六丁目	20	36	17	19
高木瀬町大字東高木	309	813	374	439
高木瀬町大字長瀬	859	2,112	1,017	1,095
** 小計 **	5,924	13,857	6,479	7,378

校 区 別 ・ 町 ・ 丁 目 ・ 大 字 別 人 口 統 計 表

11

北川副小学校

平成28. 3. 末現在 11 ページ

町・丁目・大字名	世帯数	人口	男	女
水ヶ江五丁目	74	144	64	80
水ヶ江六丁目	259	576	261	315
木原一丁目	542	1,286	613	673
木原二丁目	570	1,299	603	696
木原三丁目	346	873	401	472
南佐賀一丁目	339	722	349	373
南佐賀二丁目	304	740	353	387
南佐賀三丁目	336	752	366	386
朝日町	214	565	257	308
今宿町	179	379	163	216
新郷本町	598	1,452	660	792
北川副町大字江上	308	958	469	489
北川副町大字光法	893	2,124	968	1,156
北川副町大字新郷	218	575	280	295
** 小計 **	5,180	12,445	5,807	6,638

校 区 別 ・ 町 ・ 丁 目 ・ 大 字 別 人 口 統 計 表

12

本庄小学校

平成28. 3. 末現在 12 ページ

町・丁目・大字名	世帯数	人口	男	女
水ヶ江五丁目	13	25	9	16
本庄町大字本庄	3,073	5,964	2,967	2,997
本庄町大字鹿子	398	1,000	486	514
本庄町大字正里	69	182	90	92
本庄町大字袋	1,099	2,624	1,257	1,367
本庄町大字末次	870	2,074	987	1,087
<p style="text-align: center;">** 小計 **</p>	5,522	11,869	5,796	6,073

校 区 別 ・ 町 ・ 丁 目 ・ 大 字 別 人 口 統 計 表

13

鍋島小学校

平成28 . 3 . 末現在 13 ページ

町・丁目・大字名	世帯数	人口	男	女
鍋島一丁目	688	1,749	845	904
鍋島二丁目	631	1,557	704	853
鍋島三丁目	575	1,261	603	658
鍋島四丁目	357	704	330	374
鍋島五丁目	440	925	388	537
鍋島六丁目	481	1,106	551	555
卸本町	211	593	275	318
鍋島町大字八戸溝	538	1,260	630	630
鍋島町大字森田	615	1,788	881	907
鍋島町大字鍋島	233	553	265	288
鍋島町大字蛸久	739	1,817	862	955
*** 小計 ***	5,508	13,313	6,334	6,979

校 区 別 ・ 町 ・ 丁 目 ・ 大 字 別 人 口 統 計 表

14

金立小学校

平成28 . 3 . 末現在 14 ページ

町・丁目・大字名	世帯数	人口	男	女
金立町大字金立	1,162	2,468	1,187	1,281
金立町大字薬師丸	149	417	193	224
金立町大字千布	710	1,807	864	943
*** 小計 ***	2,021	4,692	2,244	2,448

校 区 別 ・ 町 ・ 丁 目 ・ 大 字 別 人 口 統 計 表

15

久保泉小学校

平成28. 3. 末現在 15 ページ

町・丁目・大字名	世帯数	人口	男	女
金立町大字金立	2	7	5	2
久保泉町大字上和泉	290	812	385	427
久保泉町大字下和泉	448	1,062	520	542
久保泉町大字川久保	844	1,899	882	1,017
*** 小計 ***	1,584	3,780	1,792	1,988

校 区 別 ・ 町 ・ 丁 目 ・ 大 字 別 人 口 統 計 表

16 芙蓉小学校

平成28. 3. 末現在 16 ページ

町・丁目・大字名	世帯数	人口	男	女
蓮池町大字蓮池	258	667	300	367
蓮池町大字見島	141	381	186	195
蓮池町大字小松	208	507	240	267
蓮池町大字古賀	57	164	76	88
** 小計 **	664	1,719	802	917

校 区 別 ・ 町 ・ 丁 目 ・ 大 字 別 人 口 統 計 表

17

新栄小学校

平成28. 3. 末現在 17 ページ

町・丁目・大字名	世帯数	人口	男	女
天祐一丁目	420	889	407	482
天祐二丁目	301	667	319	348
新栄東一丁目	85	216	90	126
新栄東二丁目	164	447	218	229
新栄東三丁目	194	455	212	243
新栄東四丁目	298	733	321	412
新栄西一丁目	226	542	249	293
新栄西二丁目	163	455	227	228
新生町	210	548	266	282
天祐団地	280	406	152	254
中折町	18	42	18	24
緑小路	89	156	83	73
鍋島町大字八戸	721	1,826	880	946
** 小計 **	3,169	7,382	3,442	3,940

校 区 別 ・ 町 ・ 丁 目 ・ 大 字 別 人 口 統 計 表

18

若楠小学校

平成28. 3. 末現在 18 ページ

町・丁目・大字名	世帯数	人口	男	女
神園三丁目	110	182	93	89
神野東三丁目	42	88	37	51
神野東四丁目	36	90	48	42
日の出一丁目	215	360	175	185
若宮一丁目	822	1,881	870	1,011
若宮二丁目	391	846	387	459
若宮三丁目	649	1,387	592	795
若楠一丁目	173	452	207	245
若楠二丁目	332	782	377	405
若楠三丁目	426	1,066	502	564
高木瀬西三丁目	6	13	7	6
新中町	141	346	161	185
高木瀬団地	227	298	125	173
八丁畷町	190	347	176	171
** 小計 **	3,760	8,138	3,757	4,381

校區別 ・ 町 ・ 丁目 ・ 大字別人口統計表

19

開成小学校

平成28 . 3 . 末現在 19 ページ

町・丁目・大字名	世帯数	人口	男	女
神園五丁目	57	123	55	68
神園六丁目	144	289	128	161
八戸溝一丁目	252	613	293	320
八戸溝二丁目	230	519	239	280
八戸溝三丁目	219	493	237	256
開成一丁目	536	1,236	498	738
開成二丁目	367	936	441	495
開成三丁目	207	547	268	279
開成四丁目	142	342	155	187
開成五丁目	331	845	411	434
開成六丁目	384	993	482	511
鍋島町大字八戸溝	841	2,322	1,086	1,236
鍋島町大字森田	243	611	291	320
** 小計 **	3,953	9,869	4,584	5,285

校 区 別 ・ 町 ・ 丁 目 ・ 大 字 別 人 口 統 計 表

20 諸富北小学校

平成28 . 3 . 末現在 20 ページ

町・丁目・大字名	世帯数	人口	男	女
諸富町大字大堂	454	1,193	576	617
諸富町大字徳富	1,329	3,542	1,682	1,860
諸富町大字諸富津	499	1,072	481	591
** 小計 **	2,282	5,807	2,739	3,068

校 区 別 ・ 町 ・ 丁 目 ・ 大 字 別 人 口 統 計 表

21

諸富南小学校

平成28. 3. 末現在 21 ページ

町・丁目・大字名	世帯数	人口	男	女
諸富町大字寺井津	335	871	432	439
諸富町大字為重	866	2,549	1,198	1,351
諸富町大字山領	609	1,608	780	828
*** 小計 ***	1,810	5,028	2,410	2,618

校 区 別 ・ 町 ・ 丁 目 ・ 大 字 別 人 口 統 計 表

22

春日小学校

平成28 . 3 . 末現在 22 ページ

町・丁目・大字名	世帯数	人口	男	女
大和町大字尼寺	2,806	7,019	3,326	3,693
大和町大字久池井	434	1,124	517	607
大和町大字八反原	28	72	30	42
** 小計 **	3,268	8,215	3,873	4,342

校 区 別 ・ 町 ・ 丁 目 ・ 大 字 別 人 口 統 計 表

23

川上小学校

平成28. 3. 末現在 23 ページ

町・丁目・大字名	世帯数	人口	男	女
大和町大字川上	573	1,721	827	894
大和町大字東山田	605	1,816	850	966
大和町大字池上	289	894	411	483
大和町大字久留間	517	1,332	630	702
*** 小計 ***	1,984	5,763	2,718	3,045

校 区 別 ・ 町 ・ 丁 目 ・ 大 字 別 人 口 統 計 表

24

松梅小学校

平成28. 3. 末現在 24 ページ

町・丁目・大字名	世帯数	人口	男	女
大和町大字梅野	169	476	227	249
大和町大字名尾	35	90	49	41
大和町大字松瀬	166	454	227	227
*** 小計 ***	370	1,020	503	517

校 区 別 ・ 町 ・ 丁 目 ・ 大 字 別 人 口 統 計 表

25

春日北小学校

平成28. 3. 末現在 25 ページ

町・丁目・大字名	世帯数	人口	男	女
大和町大字久池井	2,932	7,399	3,481	3,918
大和町大字梅野	76	176	89	87
** 小計 **	3,008	7,575	3,570	4,005

校 区 別 ・ 町 ・ 丁 目 ・ 大 字 別 人 口 統 計 表

27

富士小学校

平成28. 3. 末現在 26 ページ

町・丁目・大字名	世帯数	人口	男	女
富士町大字市川	73	239	117	122
富士町大字内野	147	266	142	124
富士町大字小副川	247	620	283	337
富士町大字鎌原	12	32	16	16
富士町大字上熊川	119	270	120	150
富士町大字下熊川	58	158	73	85
富士町大字杉山	37	115	50	65
富士町大字関屋	65	217	108	109
富士町大字菖木	18	38	17	21
富士町大字畑瀬	5	15	6	9
富士町大字古湯	198	502	234	268
富士町大字松瀬	38	100	46	54
** 小計 **	1,017	2,572	1,212	1,360

校 区 別 ・ 町 ・ 丁 目 ・ 大 字 別 人 口 統 計 表

28

北山小学校

平成28. 3. 末現在 27 ページ

町・丁目・大字名	世帯数	人口	男	女
富士町大字大串	55	192	95	97
富士町大字大野	7	18	10	8
富士町大字上無津呂	77	199	103	96
富士町大字栗並	44	142	73	69
富士町大字下無津呂	74	162	69	93
富士町大字中原	42	113	51	62
富士町大字麻那古	56	153	76	77
** 小計 **	355	979	477	502

校 区 別 ・ 町 ・ 丁 目 ・ 大 字 別 人 口 統 計 表

29 | 北山東部小学校

平成28. 3. 末現在 28 ページ

町・丁目・大字名	世帯数	人口	男	女
富士町大字上合瀬	28	91	45	46
富士町大字古場	53	121	59	62
富士町大字下合瀬	29	92	46	46
富士町大字関屋	4	14	5	9
富士町大字藤瀬	25	57	24	33
*** 小計 ***	139	375	179	196

校 区 別 ・ 町 ・ 丁 目 ・ 大 字 別 人 口 統 計 表

30

三瀬小学校

平成28. 3. 末現在 29 ページ

町・丁目・大字名	世帯数	人口	男	女
三瀬村三瀬	266	647	311	336
三瀬村藤原	141	426	211	215
三瀬村杠	84	257	127	130
*** 小計 ***	491	1,330	649	681

校 区 別 ・ 町 ・ 丁 目 ・ 大 字 別 人 口 統 計 表

31

中川副小学校

平成28 . 3 . 末現在 30 ページ

町・丁目・大字名	世帯数	人口	男	女
川副町大字福富	559	1,342	658	684
川副町大字早津江津	212	559	255	304
川副町大字早津江	492	1,348	661	687
<p style="text-align: center;">** 小計 **</p>	1,263	3,249	1,574	1,675

校 区 別 ・ 町 ・ 丁 目 ・ 大 字 別 人 口 統 計 表

32

大詫間小学校

平成28. 3. 末現在 31 ページ

町・丁目・大字名	世帯数	人口	男	女
川副町大字大詫間	521	1,642	810	832
** 小計 **	521	1,642	810	832

校 区 別 ・ 町 ・ 丁 目 ・ 大 字 別 人 口 統 計 表

33

南川副小学校

平成28. 3. 末現在 32 ページ

町・丁目・大字名	世帯数	人口	男	女
川副町大字犬井道	1,168	3,468	1,639	1,829
川副町大字鹿江	968	2,573	1,214	1,359
*** 小計 ***	2,136	6,041	2,853	3,188

校 区 別 ・ 町 ・ 丁 目 ・ 大 字 別 人 口 統 計 表

34

西川副小学校

平成28. 3. 末現在 33 ページ

町・丁目・大字名	世帯数	人口	男	女
川副町大字南里	736	1,920	939	981
川副町大字西古賀	645	1,870	879	991
川副町大字小々森	651	1,985	973	1,012
*** 小計 ***	2,032	5,775	2,791	2,984

校 区 別 ・ 町 ・ 丁 目 ・ 大 字 別 人 口 統 計 表

35 東与賀小学校

平成28. 3. 末現在 34 ページ

町・丁目・大字名	世帯数	人口	男	女
東与賀町大字下古賀	1,233	3,685	1,769	1,916
東与賀町大字田中	945	2,891	1,385	1,506
東与賀町大字飯盛	678	1,898	902	996
*** 小計 ***	2,856	8,474	4,056	4,418

校 区 別 年 齢 別 人 口 統 計 表

1 勸興小学校

平成28. 3. 末現在 1 ページ

年 齢	男	女	人 口	年 齢	男	女	人 口
0 歳	22	22	44	36 歳	31	47	78
1 歳	21	25	46	37 歳	34	47	81
2 歳	20	24	44	38 歳	47	59	106
3 歳	20	29	49	39 歳	44	42	86
4 歳	35	29	64	40 歳	41	53	94
5 歳	42	36	78	41 歳	53	52	105
6 歳	22	30	52	42 歳	40	44	84
7 歳	22	28	50	43 歳	42	62	104
8 歳	31	25	56	44 歳	43	53	96
9 歳	32	27	59	45 歳	48	39	87
10 歳	22	34	56	46 歳	51	55	106
11 歳	32	26	58	47 歳	37	60	97
12 歳	31	31	62	48 歳	50	37	87
13 歳	29	30	59	49 歳	37	51	88
14 歳	40	28	68	50 歳	46	38	84
15 歳	43	29	72	51 歳	45	57	102
16 歳	27	25	52	52 歳	41	41	82
17 歳	31	42	73	53 歳	52	53	105
18 歳	27	32	59	54 歳	46	47	93
19 歳	26	44	70	55 歳	49	51	100
20 歳	35	28	63	56 歳	34	47	81
21 歳	16	22	38	57 歳	40	43	83
22 歳	28	31	59	58 歳	35	48	83
23 歳	35	38	73	59 歳	37	47	84
24 歳	27	32	59	60 歳	34	50	84
25 歳	35	30	65	61 歳	41	43	84
26 歳	26	30	56	62 歳	44	39	83
27 歳	50	31	81	63 歳	49	53	102
28 歳	30	30	60	64 歳	46	42	88
29 歳	36	34	70	65 歳	43	35	78
30 歳	31	33	64	66 歳	33	61	94
31 歳	26	30	56	67 歳	53	65	118
32 歳	37	41	78	68 歳	42	62	104
33 歳	41	39	80	69 歳	39	47	86
34 歳	45	35	80	70 歳	23	25	48
35 歳	46	42	88	71 歳	28	46	74

校 区 別 年 齢 別 人 口 統 計 表

1 勸興小学校

平成28. 3. 末現在 2 ページ

年 齢	男	女	人 口	年 齢	男	女	人 口
72 歳	35	46	81	**合計**	3,041	3,583	6,624
73 歳	25	46	71				
74 歳	23	57	80				
75 歳	41	39	80				
76 歳	31	35	66				
77 歳	30	37	67				
78 歳	25	35	60				
79 歳	23	36	59				
80 歳	17	35	52				
81 歳	18	30	48				
82 歳	21	37	58				
83 歳	13	33	46				
84 歳	21	28	49				
85 歳	15	32	47				
86 歳	16	26	42				
87 歳	10	30	40				
88 歳	14	21	35				
89 歳	11	15	26				
90 歳	11	18	29				
91 歳	5	15	20				
92 歳	7	11	18				
93 歳	5	14	19				
94 歳	2	7	9				
95 歳	0	10	10				
96 歳	4	8	12				
97 歳	0	6	6				
98 歳	1	5	6				
99 歳	0	3	3				
100 歳	0	1	1				
101 歳	0	1	1				
102 歳	0	0	0				
103 歳	0	0	0				
104 歳	0	2	2				
105 歳	0	0	0				
106 歳	0	1	1				

校 区 別 年 齢 別 人 口 統 計 表

2 循誘小学校

平成28. 3. 末現在 3 ページ

年 齢	男	女	人 口	年 齢	男	女	人 口
0 歳	35	27	62	36 歳	46	53	99
1 歳	26	35	61	37 歳	58	57	115
2 歳	32	25	57	38 歳	59	62	121
3 歳	23	40	63	39 歳	58	61	119
4 歳	24	30	54	40 歳	42	62	104
5 歳	37	28	65	41 歳	74	69	143
6 歳	23	36	59	42 歳	59	60	119
7 歳	31	31	62	43 歳	69	51	120
8 歳	36	30	66	44 歳	64	54	118
9 歳	28	27	55	45 歳	42	58	100
10 歳	29	28	57	46 歳	45	52	97
11 歳	32	47	79	47 歳	67	59	126
12 歳	27	34	61	48 歳	62	61	123
13 歳	37	26	63	49 歳	50	48	98
14 歳	36	33	69	50 歳	52	59	111
15 歳	39	47	86	51 歳	57	74	131
16 歳	31	43	74	52 歳	49	71	120
17 歳	38	49	87	53 歳	46	63	109
18 歳	43	38	81	54 歳	57	63	120
19 歳	37	48	85	55 歳	54	66	120
20 歳	43	32	75	56 歳	47	74	121
21 歳	35	44	79	57 歳	46	51	97
22 歳	41	37	78	58 歳	50	61	111
23 歳	40	51	91	59 歳	52	59	111
24 歳	48	52	100	60 歳	61	58	119
25 歳	44	51	95	61 歳	58	53	111
26 歳	40	43	83	62 歳	56	60	116
27 歳	45	39	84	63 歳	48	71	119
28 歳	42	49	91	64 歳	70	76	146
29 歳	57	57	114	65 歳	57	87	144
30 歳	47	40	87	66 歳	72	88	160
31 歳	68	55	123	67 歳	68	85	153
32 歳	38	43	81	68 歳	77	89	166
33 歳	43	37	80	69 歳	40	61	101
34 歳	52	44	96	70 歳	33	50	83
35 歳	54	53	107	71 歳	44	58	102

校 区 別 年 齢 別 人 口 統 計 表

2

循誘小学校

平成28. 3. 末現在 4 ページ

年 齢	男	女	人 口			
72 歳	54	74	128			
73 歳	43	65	108			
74 歳	48	61	109			
75 歳	51	72	123			
76 歳	47	63	110			
77 歳	23	49	72			
78 歳	32	69	101			
79 歳	42	55	97			
80 歳	37	65	102			
81 歳	34	56	90			
82 歳	20	64	84			
83 歳	30	69	99			
84 歳	26	47	73			
85 歳	31	40	71			
86 歳	16	48	64			
87 歳	15	43	58			
88 歳	15	22	37			
89 歳	8	22	30			
90 歳	6	24	30			
91 歳	4	22	26			
92 歳	4	19	23			
93 歳	4	19	23			
94 歳	5	12	17			
95 歳	2	11	13			
96 歳	1	9	10			
97 歳	0	5	5			
98 歳	1	8	9			
99 歳	0	2	2			
100 歳	0	2	2			
101 歳	0	2	2			
102 歳	0	1	1			
103 歳	0	0	0			
104 歳	1	0	1			
合計	3,970	4,833	8,803			

校 区 別 年 齢 別 人 口 統 計 表

3 | 日新小学校

平成28 . 3 . 末現在 5 ページ

年 齢	男	女	人 口		年 齢	男	女	人 口
0 歳	38	35	73		36 歳	57	59	116
1 歳	37	33	70		37 歳	42	49	91
2 歳	27	34	61		38 歳	43	55	98
3 歳	39	30	69		39 歳	53	65	118
4 歳	38	33	71		40 歳	51	50	101
5 歳	39	34	73		41 歳	63	51	114
6 歳	35	29	64		42 歳	61	62	123
7 歳	35	41	76		43 歳	48	59	107
8 歳	33	34	67		44 歳	69	63	132
9 歳	40	42	82		45 歳	56	74	130
10 歳	36	46	82		46 歳	55	55	110
11 歳	44	34	78		47 歳	58	68	126
12 歳	30	47	77		48 歳	61	62	123
13 歳	45	35	80		49 歳	57	56	113
14 歳	54	34	88		50 歳	52	83	135
15 歳	57	43	100		51 歳	66	57	123
16 歳	57	37	94		52 歳	59	62	121
17 歳	56	47	103		53 歳	58	46	104
18 歳	39	43	82		54 歳	55	52	107
19 歳	44	43	87		55 歳	57	66	123
20 歳	63	58	121		56 歳	51	68	119
21 歳	66	50	116		57 歳	56	60	116
22 歳	60	43	103		58 歳	59	54	113
23 歳	49	40	89		59 歳	43	82	125
24 歳	55	45	100		60 歳	66	68	134
25 歳	52	44	96		61 歳	56	81	137
26 歳	44	43	87		62 歳	62	71	133
27 歳	41	39	80		63 歳	63	75	138
28 歳	51	58	109		64 歳	60	63	123
29 歳	63	61	124		65 歳	74	81	155
30 歳	50	55	105		66 歳	64	81	145
31 歳	40	53	93		67 歳	84	76	160
32 歳	47	52	99		68 歳	74	89	163
33 歳	50	51	101		69 歳	67	50	117
34 歳	40	47	87		70 歳	41	41	82
35 歳	56	45	101		71 歳	36	48	84

校 区 別 年 齢 別 人 口 統 計 表

3 日新小学校

平成28. 3. 末現在 6 ページ

年 齢	男	女	人 口			
72 歳	45	52	97			
73 歳	45	76	121			
74 歳	50	71	121			
75 歳	50	50	100			
76 歳	38	61	99			
77 歳	38	49	87			
78 歳	33	61	94			
79 歳	40	50	90			
80 歳	35	55	90			
81 歳	34	63	97			
82 歳	33	71	104			
83 歳	42	59	101			
84 歳	43	67	110			
85 歳	33	52	85			
86 歳	17	44	61			
87 歳	23	43	66			
88 歳	15	40	55			
89 歳	24	30	54			
90 歳	13	38	51			
91 歳	6	28	34			
92 歳	8	22	30			
93 歳	4	14	18			
94 歳	4	13	17			
95 歳	2	5	7			
96 歳	2	5	7			
97 歳	1	3	4			
98 歳	0	4	4			
99 歳	0	3	3			
100 歳	0	4	4			
101 歳	1	3	4			
102 歳	0	0	0			
103 歳	0	1	1			
104 歳	0	2	2			
合計	4,406	4,959	9,365			

校 区 別 年 齢 別 人 口 統 計 表

4 赤松小学校

平成28. 3. 末現在 7 ページ

年 齢	男	女	人 口	年 齢	男	女	人 口
0 歳	28	28	56	36 歳	50	49	99
1 歳	25	41	66	37 歳	48	49	97
2 歳	26	24	50	38 歳	52	62	114
3 歳	37	37	74	39 歳	44	49	93
4 歳	29	37	66	40 歳	50	62	112
5 歳	33	34	67	41 歳	49	60	109
6 歳	49	41	90	42 歳	61	57	118
7 歳	52	48	100	43 歳	63	76	139
8 歳	38	40	78	44 歳	46	60	106
9 歳	49	44	93	45 歳	53	58	111
10 歳	41	51	92	46 歳	59	52	111
11 歳	46	36	82	47 歳	58	74	132
12 歳	37	46	83	48 歳	52	51	103
13 歳	42	38	80	49 歳	43	51	94
14 歳	47	38	85	50 歳	47	66	113
15 歳	40	53	93	51 歳	61	60	121
16 歳	39	41	80	52 歳	54	60	114
17 歳	36	30	66	53 歳	56	42	98
18 歳	53	43	96	54 歳	64	56	120
19 歳	47	45	92	55 歳	49	65	114
20 歳	48	49	97	56 歳	56	60	116
21 歳	35	45	80	57 歳	49	46	95
22 歳	39	41	80	58 歳	49	54	103
23 歳	50	38	88	59 歳	47	71	118
24 歳	38	34	72	60 歳	50	49	99
25 歳	39	39	78	61 歳	44	45	89
26 歳	44	41	85	62 歳	39	47	86
27 歳	38	34	72	63 歳	45	52	97
28 歳	40	29	69	64 歳	53	53	106
29 歳	29	48	77	65 歳	75	63	138
30 歳	33	37	70	66 歳	58	59	117
31 歳	37	35	72	67 歳	42	61	103
32 歳	35	42	77	68 歳	50	55	105
33 歳	41	40	81	69 歳	35	49	84
34 歳	32	45	77	70 歳	28	31	59
35 歳	47	42	89	71 歳	28	45	73

校 区 別 年 齢 別 人 口 統 計 表

4 赤松小学校

平成28. 3. 末現在 8 ページ

年 齢	男	女	人 口	年 齢	男	女	人 口
72 歳	33	52	85	108 歳	0	0	0
73 歳	27	44	71	109 歳	0	0	0
74 歳	43	33	76	110 歳	0	0	0
75 歳	36	49	85	111 歳	0	1	1
76 歳	30	42	72				
77 歳	23	35	58	**合計**	3,698	4,295	7,993
78 歳	23	31	54				
79 歳	27	49	76				
80 歳	24	38	62				
81 歳	21	40	61				
82 歳	18	40	58				
83 歳	19	49	68				
84 歳	15	34	49				
85 歳	23	45	68				
86 歳	20	30	50				
87 歳	17	47	64				
88 歳	13	33	46				
89 歳	19	40	59				
90 歳	11	34	45				
91 歳	9	18	27				
92 歳	6	22	28				
93 歳	5	15	20				
94 歳	2	16	18				
95 歳	1	8	9				
96 歳	1	11	12				
97 歳	3	1	4				
98 歳	1	3	4				
99 歳	1	0	1				
100 歳	0	1	1				
101 歳	1	0	1				
102 歳	0	0	0				
103 歳	0	0	0				
104 歳	0	1	1				
105 歳	0	0	0				
106 歳	0	0	0				
107 歳	0	0	0				

校 区 別 年 齢 別 人 口 統 計 表

5 神野小学校

平成28. 3. 末現在 9 ページ

年 齢	男	女	人 口	年 齢	男	女	人 口
0 歳	36	39	75	36 歳	80	74	154
1 歳	38	41	79	37 歳	73	75	148
2 歳	41	37	78	38 歳	65	79	144
3 歳	46	50	96	39 歳	71	78	149
4 歳	63	41	104	40 歳	76	91	167
5 歳	54	44	98	41 歳	84	84	168
6 歳	44	57	101	42 歳	84	95	179
7 歳	52	53	105	43 歳	90	85	175
8 歳	53	48	101	44 歳	79	75	154
9 歳	45	44	89	45 歳	75	81	156
10 歳	42	57	99	46 歳	76	81	157
11 歳	59	55	114	47 歳	84	90	174
12 歳	47	53	100	48 歳	75	86	161
13 歳	58	61	119	49 歳	73	88	161
14 歳	62	53	115	50 歳	92	89	181
15 歳	66	59	125	51 歳	81	97	178
16 歳	65	53	118	52 歳	73	88	161
17 歳	75	59	134	53 歳	88	94	182
18 歳	53	64	117	54 歳	78	76	154
19 歳	56	54	110	55 歳	74	85	159
20 歳	53	58	111	56 歳	67	89	156
21 歳	57	69	126	57 歳	82	80	162
22 歳	44	47	91	58 歳	76	69	145
23 歳	59	56	115	59 歳	85	75	160
24 歳	64	65	129	60 歳	77	74	151
25 歳	63	56	119	61 歳	86	85	171
26 歳	73	63	136	62 歳	73	87	160
27 歳	48	65	113	63 歳	65	94	159
28 歳	47	65	112	64 歳	75	105	180
29 歳	57	66	123	65 歳	68	94	162
30 歳	57	55	112	66 歳	98	86	184
31 歳	48	63	111	67 歳	78	105	183
32 歳	63	72	135	68 歳	64	73	137
33 歳	65	63	128	69 歳	42	70	112
34 歳	66	75	141	70 歳	32	37	69
35 歳	63	67	130	71 歳	49	58	107

校 区 別 年 齢 別 人 口 統 計 表

5 神野小学校

平成28 . 3 . 末現在 10 ページ

年 齢	男	女	人 口			
72 歳	56	55	111			
73 歳	44	62	106			
74 歳	40	66	106			
75 歳	41	54	95			
76 歳	32	63	95			
77 歳	25	44	69			
78 歳	36	59	95			
79 歳	36	54	90			
80 歳	38	63	101			
81 歳	37	59	96			
82 歳	30	59	89			
83 歳	31	61	92			
84 歳	30	66	96			
85 歳	26	39	65			
86 歳	28	56	84			
87 歳	22	36	58			
88 歳	13	35	48			
89 歳	15	29	44			
90 歳	21	25	46			
91 歳	6	25	31			
92 歳	7	18	25			
93 歳	4	19	23			
94 歳	3	9	12			
95 歳	1	5	6			
96 歳	3	8	11			
97 歳	0	0	0			
98 歳	0	4	4			
99 歳	1	4	5			
100 歳	2	3	5			
101 歳	0	0	0			
102 歳	0	1	1			
103 歳	0	1	1			
104 歳	0	1	1			
105 歳	0	1	1			
合計	5,298	6,083	11,381			

校 区 別 年 齢 別 人 口 統 計 表

6 西与賀小学校

平成28. 3. 末現在 11 ページ

年 齢	男	女	人 口	年 齢	男	女	人 口
0 歳	24	27	51	36 歳	30	39	69
1 歳	27	21	48	37 歳	30	40	70
2 歳	23	29	52	38 歳	35	33	68
3 歳	29	23	52	39 歳	30	29	59
4 歳	28	21	49	40 歳	38	36	74
5 歳	35	31	66	41 歳	39	40	79
6 歳	30	23	53	42 歳	36	39	75
7 歳	24	32	56	43 歳	36	33	69
8 歳	33	23	56	44 歳	30	36	66
9 歳	28	27	55	45 歳	39	42	81
10 歳	32	29	61	46 歳	41	53	94
11 歳	23	17	40	47 歳	37	42	79
12 歳	37	29	66	48 歳	22	31	53
13 歳	28	25	53	49 歳	27	30	57
14 歳	33	31	64	50 歳	38	33	71
15 歳	30	27	57	51 歳	25	35	60
16 歳	30	37	67	52 歳	38	49	87
17 歳	21	28	49	53 歳	33	42	75
18 歳	19	33	52	54 歳	36	36	72
19 歳	28	41	69	55 歳	29	35	64
20 歳	39	34	73	56 歳	39	39	78
21 歳	30	29	59	57 歳	36	43	79
22 歳	45	40	85	58 歳	36	34	70
23 歳	30	27	57	59 歳	29	45	74
24 歳	26	32	58	60 歳	37	43	80
25 歳	22	25	47	61 歳	38	37	75
26 歳	27	35	62	62 歳	37	34	71
27 歳	27	26	53	63 歳	40	49	89
28 歳	29	29	58	64 歳	38	56	94
29 歳	21	29	50	65 歳	42	55	97
30 歳	39	42	81	66 歳	60	55	115
31 歳	27	32	59	67 歳	52	51	103
32 歳	34	32	66	68 歳	32	53	85
33 歳	40	48	88	69 歳	31	43	74
34 歳	49	29	78	70 歳	32	47	79
35 歳	28	39	67	71 歳	36	51	87

校 区 別 年 齢 別 人 口 統 計 表

6 西与賀小学校

平成28. 3. 末現在 12 ページ

年 齢	男	女	人 口	
72 歳	40	53	93	
73 歳	44	43	87	
74 歳	34	34	68	
75 歳	35	34	69	
76 歳	25	37	62	
77 歳	22	28	50	
78 歳	26	24	50	
79 歳	19	47	66	
80 歳	23	34	57	
81 歳	25	38	63	
82 歳	31	26	57	
83 歳	14	36	50	
84 歳	17	36	53	
85 歳	21	28	49	
86 歳	15	27	42	
87 歳	8	20	28	
88 歳	13	24	37	
89 歳	4	19	23	
90 歳	5	21	26	
91 歳	3	15	18	
92 歳	4	17	21	
93 歳	7	2	9	
94 歳	1	8	9	
95 歳	1	3	4	
96 歳	1	4	5	
97 歳	3	2	5	
98 歳	1	3	4	
99 歳	1	1	2	
100 歳	0	1	1	
101 歳	0	2	2	
102 歳	0	1	1	
合計	2,802	3,238	6,040	

校 区 別 年 齢 別 人 口 統 計 表

7 嘉瀬小学校

平成28. 3. 末現在 13 ページ

年 齢	男	女	人 口	年 齢	男	女	人 口
0 歳	20	20	40	36 歳	30	20	50
1 歳	17	16	33	37 歳	22	20	42
2 歳	16	28	44	38 歳	25	26	51
3 歳	17	14	31	39 歳	30	36	66
4 歳	16	24	40	40 歳	24	34	58
5 歳	19	20	39	41 歳	24	29	53
6 歳	12	22	34	42 歳	32	19	51
7 歳	20	19	39	43 歳	31	25	56
8 歳	16	21	37	44 歳	30	23	53
9 歳	21	13	34	45 歳	28	27	55
10 歳	16	9	25	46 歳	20	30	50
11 歳	23	25	48	47 歳	24	36	60
12 歳	21	23	44	48 歳	22	30	52
13 歳	21	19	40	49 歳	31	27	58
14 歳	23	23	46	50 歳	24	32	56
15 歳	29	26	55	51 歳	23	32	55
16 歳	22	15	37	52 歳	27	25	52
17 歳	22	20	42	53 歳	34	28	62
18 歳	21	24	45	54 歳	28	37	65
19 歳	21	23	44	55 歳	33	29	62
20 歳	25	19	44	56 歳	38	44	82
21 歳	30	25	55	57 歳	23	29	52
22 歳	10	12	22	58 歳	42	52	94
23 歳	20	21	41	59 歳	34	43	77
24 歳	20	28	48	60 歳	35	36	71
25 歳	27	19	46	61 歳	38	29	67
26 歳	23	22	45	62 歳	34	37	71
27 歳	22	29	51	63 歳	38	37	75
28 歳	21	19	40	64 歳	37	38	75
29 歳	24	23	47	65 歳	36	39	75
30 歳	28	32	60	66 歳	43	45	88
31 歳	29	24	53	67 歳	43	40	83
32 歳	20	21	41	68 歳	41	39	80
33 歳	23	30	53	69 歳	38	40	78
34 歳	23	30	53	70 歳	17	22	39
35 歳	22	22	44	71 歳	17	34	51

校 区 別 年 齢 別 人 口 統 計 表

7 嘉瀬小学校

平成28. 3. 末現在 14 ページ

年 齢	男	女	人 口			
72 歳	26	37	63			
73 歳	29	22	51			
74 歳	23	49	72			
75 歳	29	33	62			
76 歳	27	39	66			
77 歳	25	29	54			
78 歳	14	32	46			
79 歳	28	38	66			
80 歳	22	29	51			
81 歳	27	55	82			
82 歳	22	42	64			
83 歳	29	43	72			
84 歳	22	35	57			
85 歳	19	45	64			
86 歳	16	37	53			
87 歳	15	33	48			
88 歳	10	21	31			
89 歳	4	25	29			
90 歳	14	25	39			
91 歳	3	17	20			
92 歳	6	13	19			
93 歳	2	8	10			
94 歳	2	5	7			
95 歳	1	7	8			
96 歳	3	8	11			
97 歳	1	1	2			
98 歳	0	2	2			
99 歳	0	2	2			
100 歳	0	4	4			
101 歳	0	0	0			
102 歳	0	2	2			
合計	2,275	2,687	4,962			

校 区 別 年 齢 別 人 口 統 計 表

8 巨勢小学校

平成28. 3. 末現在 15 ページ

年 齢	男	女	人 口	年 齢	男	女	人 口
0 歳	33	33	66	36 歳	44	40	84
1 歳	38	23	61	37 歳	39	49	88
2 歳	53	31	84	38 歳	45	48	93
3 歳	27	26	53	39 歳	32	34	66
4 歳	48	30	78	40 歳	40	31	71
5 歳	27	28	55	41 歳	34	44	78
6 歳	35	32	67	42 歳	57	41	98
7 歳	26	34	60	43 歳	46	37	83
8 歳	34	24	58	44 歳	35	40	75
9 歳	21	20	41	45 歳	27	39	66
10 歳	27	19	46	46 歳	31	40	71
11 歳	33	18	51	47 歳	24	33	57
12 歳	21	23	44	48 歳	29	32	61
13 歳	15	31	46	49 歳	27	41	68
14 歳	17	23	40	50 歳	40	29	69
15 歳	33	24	57	51 歳	22	21	43
16 歳	42	20	62	52 歳	28	31	59
17 歳	24	31	55	53 歳	35	24	59
18 歳	23	20	43	54 歳	19	28	47
19 歳	30	17	47	55 歳	25	21	46
20 歳	24	20	44	56 歳	17	26	43
21 歳	27	19	46	57 歳	25	27	52
22 歳	23	24	47	58 歳	28	27	55
23 歳	29	18	47	59 歳	15	22	37
24 歳	30	28	58	60 歳	31	40	71
25 歳	21	26	47	61 歳	25	40	65
26 歳	28	28	56	62 歳	34	34	68
27 歳	28	36	64	63 歳	37	49	86
28 歳	33	35	68	64 歳	26	28	54
29 歳	44	23	67	65 歳	44	39	83
30 歳	39	35	74	66 歳	35	41	76
31 歳	30	42	72	67 歳	31	42	73
32 歳	29	48	77	68 歳	44	39	83
33 歳	36	41	77	69 歳	33	42	75
34 歳	35	49	84	70 歳	15	29	44
35 歳	40	33	73	71 歳	24	29	53

校 区 別 年 齢 別 人 口 統 計 表

8 巨勢小学校

平成28. 3. 末現在 16 ページ

年 齢	男	女	人 口			
72 歳	29	31	60			
73 歳	17	38	55			
74 歳	21	37	58			
75 歳	18	26	44			
76 歳	15	34	49			
77 歳	20	26	46			
78 歳	18	34	52			
79 歳	27	25	52			
80 歳	15	16	31			
81 歳	17	24	41			
82 歳	14	24	38			
83 歳	12	21	33			
84 歳	19	24	43			
85 歳	9	12	21			
86 歳	12	16	28			
87 歳	8	22	30			
88 歳	2	10	12			
89 歳	5	12	17			
90 歳	8	10	18			
91 歳	5	9	14			
92 歳	2	9	11			
93 歳	1	6	7			
94 歳	2	4	6			
95 歳	1	3	4			
96 歳	1	2	3			
97 歳	1	3	4			
98 歳	0	3	3			
99 歳	0	2	2			
100 歳	0	2	2			
101 歳	0	2	2			
合計	2,545	2,756	5,301			

校 区 別 年 齢 別 人 口 統 計 表

9 兵庫小学校

平成28. 3. 末現在 17 ページ

年 齢	男	女	人 口	年 齢	男	女	人 口
0 歳	114	110	224	36 歳	132	145	277
1 歳	113	115	228	37 歳	128	146	274
2 歳	106	109	215	38 歳	120	137	257
3 歳	108	99	207	39 歳	129	145	274
4 歳	102	116	218	40 歳	132	126	258
5 歳	106	99	205	41 歳	124	149	273
6 歳	95	94	189	42 歳	127	157	284
7 歳	85	96	181	43 歳	131	137	268
8 歳	90	81	171	44 歳	130	152	282
9 歳	94	81	175	45 歳	131	119	250
10 歳	94	86	180	46 歳	103	126	229
11 歳	92	69	161	47 歳	119	121	240
12 歳	83	83	166	48 歳	104	134	238
13 歳	81	90	171	49 歳	84	110	194
14 歳	85	81	166	50 歳	80	110	190
15 歳	101	88	189	51 歳	102	98	200
16 歳	92	93	185	52 歳	95	106	201
17 歳	70	91	161	53 歳	103	96	199
18 歳	80	91	171	54 歳	85	93	178
19 歳	84	101	185	55 歳	93	80	173
20 歳	75	69	144	56 歳	79	68	147
21 歳	55	83	138	57 歳	76	84	160
22 歳	78	74	152	58 歳	67	83	150
23 歳	68	78	146	59 歳	65	75	140
24 歳	67	59	126	60 歳	69	65	134
25 歳	65	77	142	61 歳	79	79	158
26 歳	68	98	166	62 歳	57	63	120
27 歳	86	95	181	63 歳	68	89	157
28 歳	71	93	164	64 歳	75	85	160
29 歳	92	117	209	65 歳	76	84	160
30 歳	100	133	233	66 歳	77	88	165
31 歳	116	123	239	67 歳	79	73	152
32 歳	95	102	197	68 歳	59	84	143
33 歳	125	131	256	69 歳	51	69	120
34 歳	119	137	256	70 歳	42	40	82
35 歳	124	132	256	71 歳	50	65	115

校 区 別 年 齢 別 人 口 統 計 表

9 兵庫小学校

平成28. 3. 末現在 18 ページ

年 齢	男	女	人 口	
72 歳	38	49	87	
73 歳	45	57	102	
74 歳	51	53	104	
75 歳	30	42	72	
76 歳	35	53	88	
77 歳	40	34	74	
78 歳	31	46	77	
79 歳	35	44	79	
80 歳	22	51	73	
81 歳	21	41	62	
82 歳	26	49	75	
83 歳	28	50	78	
84 歳	18	41	59	
85 歳	21	38	59	
86 歳	24	41	65	
87 歳	11	31	42	
88 歳	8	32	40	
89 歳	16	19	35	
90 歳	14	14	28	
91 歳	3	13	16	
92 歳	6	12	18	
93 歳	6	16	22	
94 歳	2	11	13	
95 歳	3	2	5	
96 歳	0	4	4	
97 歳	1	4	5	
98 歳	0	5	5	
99 歳	0	7	7	
100 歳	0	1	1	
101 歳	0	0	0	
102 歳	0	1	1	
合計	7,135	8,016	15,151	

校 区 別 年 齢 別 人 口 統 計 表

10 高木瀬小学校

平成28 . 3 . 末現在 19 ページ

年 齢	男	女	人 口	年 齢	男	女	人 口
0 歳	46	65	111	36 歳	86	81	167
1 歳	70	68	138	37 歳	81	92	173
2 歳	75	74	149	38 歳	81	87	168
3 歳	62	46	108	39 歳	73	85	158
4 歳	52	67	119	40 歳	101	97	198
5 歳	70	69	139	41 歳	107	118	225
6 歳	70	62	132	42 歳	101	108	209
7 歳	60	61	121	43 歳	106	103	209
8 歳	70	61	131	44 歳	93	96	189
9 歳	52	77	129	45 歳	103	96	199
10 歳	59	70	129	46 歳	87	84	171
11 歳	76	75	151	47 歳	71	83	154
12 歳	66	58	124	48 歳	81	84	165
13 歳	94	70	164	49 歳	77	73	150
14 歳	63	76	139	50 歳	76	79	155
15 歳	68	68	136	51 歳	85	97	182
16 歳	86	89	175	52 歳	58	68	126
17 歳	57	49	106	53 歳	67	77	144
18 歳	66	62	128	54 歳	66	90	156
19 歳	64	60	124	55 歳	80	92	172
20 歳	73	58	131	56 歳	69	95	164
21 歳	64	63	127	57 歳	85	77	162
22 歳	62	51	113	58 歳	75	78	153
23 歳	59	59	118	59 歳	67	86	153
24 歳	74	48	122	60 歳	81	84	165
25 歳	56	57	113	61 歳	81	105	186
26 歳	72	82	154	62 歳	82	104	186
27 歳	64	66	130	63 歳	93	120	213
28 歳	77	83	160	64 歳	83	98	181
29 歳	66	79	145	65 歳	119	108	227
30 歳	77	76	153	66 歳	94	136	230
31 歳	77	81	158	67 歳	103	115	218
32 歳	84	69	153	68 歳	99	123	222
33 歳	88	82	170	69 歳	75	102	177
34 歳	81	83	164	70 歳	62	72	134
35 歳	82	91	173	71 歳	66	103	169

校 区 別 年 齢 別 人 口 統 計 表

10 高木瀬小学校

平成28 . 3 . 末現在 20 ページ

年 齢	男	女	人 口			
72 歳	67	102	169			
73 歳	84	111	195			
74 歳	93	107	200			
75 歳	75	95	170			
76 歳	77	93	170			
77 歳	67	75	142			
78 歳	64	93	157			
79 歳	67	71	138			
80 歳	50	78	128			
81 歳	40	78	118			
82 歳	48	59	107			
83 歳	44	69	113			
84 歳	36	75	111			
85 歳	26	60	86			
86 歳	32	49	81			
87 歳	21	48	69			
88 歳	20	38	58			
89 歳	21	37	58			
90 歳	12	44	56			
91 歳	9	28	37			
92 歳	9	26	35			
93 歳	7	25	32			
94 歳	3	19	22			
95 歳	4	13	17			
96 歳	5	11	16			
97 歳	1	2	3			
98 歳	0	2	2			
99 歳	0	5	5			
100 歳	1	7	8			
101 歳	0	1	1			
102 歳	0	1	1			
103 歳	0	4	4			
104 歳	0	0	0			
105 歳	0	1	1			
合計	6,479	7,378	13,857			

校 区 別 年 齢 別 人 口 統 計 表

11 北川副小学校

平成28 . 3 . 未現在 21 ページ

年 齢	男	女	人 口	年 齢	男	女	人 口
0 歳	59	60	119	36 歳	99	77	176
1 歳	72	57	129	37 歳	75	90	165
2 歳	69	54	123	38 歳	61	74	135
3 歳	67	70	137	39 歳	78	82	160
4 歳	58	67	125	40 歳	80	73	153
5 歳	49	67	116	41 歳	109	88	197
6 歳	64	46	110	42 歳	76	75	151
7 歳	46	57	103	43 歳	83	83	166
8 歳	62	49	111	44 歳	94	99	193
9 歳	45	48	93	45 歳	80	78	158
10 歳	44	65	109	46 歳	72	83	155
11 歳	56	52	108	47 歳	88	77	165
12 歳	70	58	128	48 歳	64	87	151
13 歳	56	56	112	49 歳	78	80	158
14 歳	59	64	123	50 歳	77	78	155
15 歳	66	61	127	51 歳	67	87	154
16 歳	80	63	143	52 歳	65	82	147
17 歳	58	54	112	53 歳	59	64	123
18 歳	53	67	120	54 歳	68	64	132
19 歳	45	57	102	55 歳	63	80	143
20 歳	61	56	117	56 歳	63	79	142
21 歳	55	57	112	57 歳	53	75	128
22 歳	54	64	118	58 歳	58	68	126
23 歳	46	51	97	59 歳	54	72	126
24 歳	54	63	117	60 歳	73	57	130
25 歳	43	45	88	61 歳	89	78	167
26 歳	46	60	106	62 歳	68	97	165
27 歳	66	65	131	63 歳	84	92	176
28 歳	67	76	143	64 歳	74	88	162
29 歳	66	64	130	65 歳	77	99	176
30 歳	56	80	136	66 歳	95	125	220
31 歳	70	64	134	67 歳	91	118	209
32 歳	71	86	157	68 歳	103	89	192
33 歳	70	92	162	69 歳	87	93	180
34 歳	81	73	154	70 歳	46	68	114
35 歳	82	72	154	71 歳	70	83	153

校 区 別 年 齢 別 人 口 統 計 表

11 北川副小学校

平成28. 3. 末現在 22 ページ

年 齢	男	女	人 口		
72 歳	72	84	156		
73 歳	76	91	167		
74 歳	53	85	138		
75 歳	69	88	157		
76 歳	64	84	148		
77 歳	50	69	119		
78 歳	69	88	157		
79 歳	66	73	139		
80 歳	54	79	133		
81 歳	53	64	117		
82 歳	30	63	93		
83 歳	55	72	127		
84 歳	34	51	85		
85 歳	25	62	87		
86 歳	29	60	89		
87 歳	22	38	60		
88 歳	22	55	77		
89 歳	20	31	51		
90 歳	12	39	51		
91 歳	12	29	41		
92 歳	12	25	37		
93 歳	10	18	28		
94 歳	4	14	18		
95 歳	2	12	14		
96 歳	4	17	21		
97 歳	0	7	7		
98 歳	0	4	4		
99 歳	1	4	5		
100 歳	0	5	5		
101 歳	0	2	2		
102 歳	0	1	1		
103 歳	0	0	0		
104 歳	0	1	1		
105 歳	0	1	1		
合計	5,807	6,638	12,445		

校 区 別 年 齢 別 人 口 統 計 表

12 本庄小学校

平成28 . 3 . 末現在 23 ページ

年 齢	男	女	人 口	年 齢	男	女	人 口
0 歳	49	34	83	36 歳	73	79	152
1 歳	58	40	98	37 歳	84	79	163
2 歳	42	52	94	38 歳	69	80	149
3 歳	58	39	97	39 歳	69	85	154
4 歳	60	51	111	40 歳	79	73	152
5 歳	54	53	107	41 歳	91	88	179
6 歳	59	67	126	42 歳	74	85	159
7 歳	64	52	116	43 歳	67	82	149
8 歳	45	52	97	44 歳	67	82	149
9 歳	68	58	126	45 歳	87	73	160
10 歳	53	53	106	46 歳	81	84	165
11 歳	49	53	102	47 歳	87	81	168
12 歳	47	53	100	48 歳	84	61	145
13 歳	57	63	120	49 歳	68	71	139
14 歳	64	42	106	50 歳	65	75	140
15 歳	57	57	114	51 歳	66	77	143
16 歳	70	67	137	52 歳	61	64	125
17 歳	55	62	117	53 歳	79	73	152
18 歳	65	64	129	54 歳	58	74	132
19 歳	126	96	222	55 歳	66	72	138
20 歳	119	81	200	56 歳	77	57	134
21 歳	135	95	230	57 歳	73	76	149
22 歳	107	89	196	58 歳	71	72	143
23 歳	131	78	209	59 歳	67	72	139
24 歳	76	68	144	60 歳	69	70	139
25 歳	75	56	131	61 歳	71	73	144
26 歳	76	47	123	62 歳	92	68	160
27 歳	77	39	116	63 歳	71	70	141
28 歳	62	58	120	64 歳	71	99	170
29 歳	58	68	126	65 歳	68	83	151
30 歳	61	73	134	66 歳	78	78	156
31 歳	48	65	113	67 歳	83	71	154
32 歳	75	72	147	68 歳	74	94	168
33 歳	84	72	156	69 歳	45	66	111
34 歳	78	77	155	70 歳	45	50	95
35 歳	52	57	109	71 歳	58	57	115

校 区 別 年 齢 別 人 口 統 計 表

12 本庄小学校

平成28. 3. 末現在 24 ページ

年 齢	男	女	人 口			
72 歳	42	59	101			
73 歳	58	63	121			
74 歳	46	71	117			
75 歳	46	71	117			
76 歳	48	71	119			
77 歳	43	57	100			
78 歳	43	59	102			
79 歳	34	68	102			
80 歳	45	55	100			
81 歳	45	66	111			
82 歳	30	51	81			
83 歳	30	76	106			
84 歳	24	60	84			
85 歳	33	51	84			
86 歳	28	38	66			
87 歳	25	50	75			
88 歳	17	35	52			
89 歳	13	38	51			
90 歳	15	28	43			
91 歳	11	24	35			
92 歳	7	21	28			
93 歳	4	19	23			
94 歳	1	14	15			
95 歳	1	5	6			
96 歳	2	8	10			
97 歳	2	4	6			
98 歳	0	3	3			
99 歳	1	2	3			
100 歳	0	4	4			
101 歳	0	1	1			
102 歳	0	2	2			
103 歳	0	0	0			
104 歳	0	2	2			
合計	5,796	6,073	11,869			

校 区 別 年 齢 別 人 口 統 計 表

13 鍋島小学校

平成28 . 3 . 未現在 25 ページ

年 齢	男	女	人 口	年 齢	男	女	人 口
0 歳	87	61	148	36 歳	108	97	205
1 歳	95	90	185	37 歳	93	102	195
2 歳	92	70	162	38 歳	94	98	192
3 歳	106	82	188	39 歳	86	94	180
4 歳	93	92	185	40 歳	100	111	211
5 歳	75	88	163	41 歳	95	92	187
6 歳	107	72	179	42 歳	101	120	221
7 歳	89	78	167	43 歳	76	96	172
8 歳	73	90	163	44 歳	97	107	204
9 歳	78	62	140	45 歳	87	111	198
10 歳	66	71	137	46 歳	84	108	192
11 歳	73	65	138	47 歳	105	109	214
12 歳	71	76	147	48 歳	74	95	169
13 歳	68	66	134	49 歳	71	84	155
14 歳	87	71	158	50 歳	76	87	163
15 歳	78	86	164	51 歳	89	104	193
16 歳	75	79	154	52 歳	89	101	190
17 歳	88	81	169	53 歳	75	93	168
18 歳	72	75	147	54 歳	80	100	180
19 歳	74	83	157	55 歳	76	73	149
20 歳	87	84	171	56 歳	75	84	159
21 歳	71	93	164	57 歳	79	88	167
22 歳	78	101	179	58 歳	85	74	159
23 歳	73	117	190	59 歳	69	88	157
24 歳	103	121	224	60 歳	84	90	174
25 歳	74	88	162	61 歳	77	87	164
26 歳	67	88	155	62 歳	90	89	179
27 歳	75	80	155	63 歳	68	81	149
28 歳	63	79	142	64 歳	86	86	172
29 歳	72	95	167	65 歳	78	71	149
30 歳	97	101	198	66 歳	85	83	168
31 歳	93	107	200	67 歳	71	66	137
32 歳	86	105	191	68 歳	68	67	135
33 歳	104	93	197	69 歳	47	46	93
34 歳	105	117	222	70 歳	40	49	89
35 歳	107	82	189	71 歳	38	46	84

校 区 別 年 齢 別 人 口 統 計 表

13 鍋島小学校

平成28. 3. 末現在 26 ページ

年 齢	男	女	人 口			
72 歳	26	34	60			
73 歳	37	30	67			
74 歳	35	53	88			
75 歳	35	38	73			
76 歳	26	27	53			
77 歳	22	35	57			
78 歳	20	44	64			
79 歳	23	30	53			
80 歳	22	34	56			
81 歳	25	41	66			
82 歳	17	39	56			
83 歳	24	40	64			
84 歳	22	41	63			
85 歳	17	21	38			
86 歳	16	30	46			
87 歳	17	29	46			
88 歳	19	29	48			
89 歳	6	22	28			
90 歳	9	28	37			
91 歳	3	11	14			
92 歳	6	20	26			
93 歳	3	8	11			
94 歳	1	4	5			
95 歳	2	8	10			
96 歳	2	5	7			
97 歳	1	2	3			
98 歳	0	6	6			
99 歳	0	0	0			
100 歳	0	1	1			
101 歳	0	2	2			
102 歳	0	1	1			
合計	6,334	6,979	13,313			

校 区 別 年 齢 別 人 口 統 計 表

14 金立小学校

平成28. 3. 末現在 27 ページ

年 齢	男	女	人 口	年 齢	男	女	人 口
0 歳	29	14	43	36 歳	31	27	58
1 歳	17	15	32	37 歳	26	26	52
2 歳	18	12	30	38 歳	25	33	58
3 歳	17	18	35	39 歳	32	31	63
4 歳	17	24	41	40 歳	39	24	63
5 歳	20	19	39	41 歳	25	18	43
6 歳	26	18	44	42 歳	30	39	69
7 歳	19	22	41	43 歳	33	26	59
8 歳	28	24	52	44 歳	23	32	55
9 歳	25	14	39	45 歳	32	18	50
10 歳	18	19	37	46 歳	35	20	55
11 歳	25	18	43	47 歳	26	26	52
12 歳	20	20	40	48 歳	28	21	49
13 歳	16	25	41	49 歳	15	20	35
14 歳	30	17	47	50 歳	24	29	53
15 歳	17	17	34	51 歳	28	33	61
16 歳	27	16	43	52 歳	25	38	63
17 歳	20	15	35	53 歳	29	26	55
18 歳	24	26	50	54 歳	33	25	58
19 歳	10	21	31	55 歳	21	31	52
20 歳	30	18	48	56 歳	24	24	48
21 歳	19	21	40	57 歳	26	31	57
22 歳	14	20	34	58 歳	29	27	56
23 歳	27	26	53	59 歳	33	37	70
24 歳	25	29	54	60 歳	28	32	60
25 歳	25	26	51	61 歳	40	36	76
26 歳	21	13	34	62 歳	28	32	60
27 歳	18	15	33	63 歳	41	37	78
28 歳	21	21	42	64 歳	36	42	78
29 歳	26	34	60	65 歳	22	35	57
30 歳	25	25	50	66 歳	44	37	81
31 歳	26	22	48	67 歳	43	54	97
32 歳	34	28	62	68 歳	40	42	82
33 歳	18	26	44	69 歳	28	38	66
34 歳	33	27	60	70 歳	25	19	44
35 歳	28	20	48	71 歳	29	29	58

校 区 別 年 齢 別 人 口 統 計 表

14 金立小学校

平成28. 3. 末現在 28 ページ

年 齢	男	女	人 口			
72 歳	27	31	58			
73 歳	24	44	68			
74 歳	32	21	53			
75 歳	22	41	63			
76 歳	28	29	57			
77 歳	26	25	51			
78 歳	28	28	56			
79 歳	26	29	55			
80 歳	8	31	39			
81 歳	23	33	56			
82 歳	18	26	44			
83 歳	19	42	61			
84 歳	12	31	43			
85 歳	9	19	28			
86 歳	6	23	29			
87 歳	10	24	34			
88 歳	13	23	36			
89 歳	6	22	28			
90 歳	7	23	30			
91 歳	2	16	18			
92 歳	3	13	16			
93 歳	3	8	11			
94 歳	1	7	8			
95 歳	1	9	10			
96 歳	0	3	3			
97 歳	0	2	2			
98 歳	0	1	1			
99 歳	1	2	3			
100 歳	0	2	2			
合計	2,244	2,448	4,692			

校 区 別 年 齢 別 人 口 統 計 表

15

久保泉小学校

平成28 . 3 . 末現在 29 ページ

年 齢		男	女	人 口	年 齢		男	女	人 口
0	歳	10	10	20	36	歳	22	20	42
1	歳	15	9	24	37	歳	21	24	45
2	歳	16	13	29	38	歳	31	21	52
3	歳	7	5	12	39	歳	20	18	38
4	歳	18	10	28	40	歳	24	15	39
5	歳	14	14	28	41	歳	26	24	50
6	歳	11	9	20	42	歳	24	24	48
7	歳	16	16	32	43	歳	14	15	29
8	歳	14	10	24	44	歳	17	21	38
9	歳	17	7	24	45	歳	21	29	50
10	歳	10	14	24	46	歳	20	17	37
11	歳	14	14	28	47	歳	20	23	43
12	歳	15	15	30	48	歳	29	21	50
13	歳	12	15	27	49	歳	20	16	36
14	歳	15	16	31	50	歳	19	18	37
15	歳	12	10	22	51	歳	17	16	33
16	歳	19	14	33	52	歳	26	21	47
17	歳	21	18	39	53	歳	25	26	51
18	歳	14	17	31	54	歳	11	22	33
19	歳	12	29	41	55	歳	23	24	47
20	歳	13	20	33	56	歳	27	16	43
21	歳	19	19	38	57	歳	19	29	48
22	歳	17	13	30	58	歳	23	33	56
23	歳	19	15	34	59	歳	23	28	51
24	歳	7	13	20	60	歳	24	27	51
25	歳	12	20	32	61	歳	34	24	58
26	歳	13	19	32	62	歳	36	33	69
27	歳	16	16	32	63	歳	24	32	56
28	歳	24	19	43	64	歳	40	32	72
29	歳	25	27	52	65	歳	43	41	84
30	歳	16	22	38	66	歳	41	37	78
31	歳	23	14	37	67	歳	46	32	78
32	歳	17	16	33	68	歳	37	33	70
33	歳	19	23	42	69	歳	23	22	45
34	歳	24	18	42	70	歳	18	26	44
35	歳	10	14	24	71	歳	27	31	58

校 区 別 年 齢 別 人 口 統 計 表

15 久保泉小学校

平成28. 3. 末現在 30 ページ

年 齢	男	女	人 口			
72 歳	13	31	44			
73 歳	21	37	58			
74 歳	21	38	59			
75 歳	14	23	37			
76 歳	29	24	53			
77 歳	26	17	43			
78 歳	25	25	50			
79 歳	26	24	50			
80 歳	17	21	38			
81 歳	18	26	44			
82 歳	11	26	37			
83 歳	16	22	38			
84 歳	16	29	45			
85 歳	11	24	35			
86 歳	9	27	36			
87 歳	9	13	22			
88 歳	7	13	20			
89 歳	9	19	28			
90 歳	5	21	26			
91 歳	6	16	22			
92 歳	3	20	23			
93 歳	3	9	12			
94 歳	3	11	14			
95 歳	0	8	8			
96 歳	0	6	6			
97 歳	3	3	6			
98 歳	0	4	4			
99 歳	0	4	4			
100 歳	0	1	1			
101 歳	0	1	1			
102 歳	0	1	1			
合計	1,792	1,988	3,780			

校 区 別 年 齢 別 人 口 統 計 表

16

芙蓉小学校

平成28 . 3 . 末現在 31 ページ

年 齢	男	女	人 口	年 齢	男	女	人 口
0 歳	9	6	15	36 歳	8	6	14
1 歳	5	7	12	37 歳	11	7	18
2 歳	8	6	14	38 歳	10	9	19
3 歳	4	2	6	39 歳	13	8	21
4 歳	7	5	12	40 歳	10	13	23
5 歳	3	5	8	41 歳	7	13	20
6 歳	7	6	13	42 歳	3	9	12
7 歳	10	6	16	43 歳	16	9	25
8 歳	3	2	5	44 歳	12	7	19
9 歳	7	5	12	45 歳	15	6	21
10 歳	5	8	13	46 歳	12	10	22
11 歳	9	7	16	47 歳	14	10	24
12 歳	4	7	11	48 歳	7	7	14
13 歳	4	16	20	49 歳	8	7	15
14 歳	7	6	13	50 歳	7	10	17
15 歳	11	5	16	51 歳	11	14	25
16 歳	7	4	11	52 歳	7	9	16
17 歳	11	11	22	53 歳	12	11	23
18 歳	10	11	21	54 歳	11	11	22
19 歳	6	7	13	55 歳	6	14	20
20 歳	7	9	16	56 歳	10	14	24
21 歳	6	7	13	57 歳	12	18	30
22 歳	7	10	17	58 歳	14	13	27
23 歳	10	4	14	59 歳	14	9	23
24 歳	8	13	21	60 歳	8	9	17
25 歳	6	6	12	61 歳	17	17	34
26 歳	6	16	22	62 歳	14	21	35
27 歳	7	6	13	63 歳	19	14	33
28 歳	6	10	16	64 歳	14	14	28
29 歳	8	5	13	65 歳	14	20	34
30 歳	8	3	11	66 歳	11	15	26
31 歳	12	10	22	67 歳	16	15	31
32 歳	12	11	23	68 歳	17	11	28
33 歳	6	10	16	69 歳	14	16	30
34 歳	9	9	18	70 歳	9	9	18
35 歳	8	7	15	71 歳	11	16	27

校 区 別 年 齢 別 人 口 統 計 表

16

芙蓉小学校

平成28. 3. 末現在 32 ページ

年 齢	男	女	人 口			
72 歳	9	8	17			
73 歳	9	10	19			
74 歳	9	13	22			
75 歳	7	12	19			
76 歳	7	11	18			
77 歳	7	4	11			
78 歳	8	12	20			
79 歳	5	15	20			
80 歳	5	14	19			
81 歳	9	14	23			
82 歳	7	16	23			
83 歳	11	20	31			
84 歳	7	12	19			
85 歳	8	8	16			
86 歳	3	7	10			
87 歳	2	11	13			
88 歳	3	10	13			
89 歳	2	4	6			
90 歳	2	10	12			
91 歳	2	4	6			
92 歳	1	2	3			
93 歳	0	3	3			
94 歳	1	0	1			
95 歳	0	5	5			
96 歳	0	1	1			
97 歳	0	0	0			
98 歳	0	1	1			
99 歳	1	0	1			
100 歳	0	1	1			
合計	802	917	1,719			

校 区 別 年 齢 別 人 口 統 計 表

17 新栄小学校

平成28. 3. 末現在 33 ページ

年 齢	男	女	人 口	年 齢	男	女	人 口
0 歳	35	32	67	36 歳	40	46	86
1 歳	43	33	76	37 歳	59	44	103
2 歳	38	20	58	38 歳	36	51	87
3 歳	34	23	57	39 歳	41	46	87
4 歳	35	38	73	40 歳	49	52	101
5 歳	33	39	72	41 歳	41	48	89
6 歳	27	31	58	42 歳	46	48	94
7 歳	32	30	62	43 歳	37	70	107
8 歳	27	31	58	44 歳	50	48	98
9 歳	38	29	67	45 歳	52	36	88
10 歳	33	33	66	46 歳	46	50	96
11 歳	24	25	49	47 歳	40	50	90
12 歳	40	38	78	48 歳	49	60	109
13 歳	42	37	79	49 歳	37	47	84
14 歳	32	36	68	50 歳	43	36	79
15 歳	41	38	79	51 歳	37	53	90
16 歳	45	37	82	52 歳	59	69	128
17 歳	43	31	74	53 歳	31	59	90
18 歳	32	44	76	54 歳	47	51	98
19 歳	25	31	56	55 歳	45	63	108
20 歳	27	34	61	56 歳	50	53	103
21 歳	29	39	68	57 歳	51	70	121
22 歳	31	40	71	58 歳	42	52	94
23 歳	44	36	80	59 歳	50	59	109
24 歳	38	40	78	60 歳	49	71	120
25 歳	41	36	77	61 歳	54	61	115
26 歳	45	41	86	62 歳	58	57	115
27 歳	29	49	78	63 歳	69	59	128
28 歳	40	46	86	64 歳	63	63	126
29 歳	27	46	73	65 歳	57	71	128
30 歳	43	52	95	66 歳	66	69	135
31 歳	45	51	96	67 歳	61	66	127
32 歳	48	48	96	68 歳	63	63	126
33 歳	47	39	86	69 歳	37	52	89
34 歳	39	37	76	70 歳	27	22	49
35 歳	47	40	87	71 歳	34	39	73

校 区 別 年 齢 別 人 口 統 計 表

17 新栄小学校

平成28. 3. 末現在 34 ページ

年 齢	男	女	人 口			
72 歳	35	38	73			
73 歳	27	45	72			
74 歳	37	58	95			
75 歳	20	27	47			
76 歳	23	32	55			
77 歳	23	49	72			
78 歳	22	42	64			
79 歳	18	31	49			
80 歳	36	38	74			
81 歳	24	37	61			
82 歳	27	29	56			
83 歳	20	40	60			
84 歳	16	23	39			
85 歳	11	16	27			
86 歳	8	25	33			
87 歳	16	25	41			
88 歳	5	17	22			
89 歳	8	19	27			
90 歳	11	6	17			
91 歳	6	16	22			
92 歳	4	9	13			
93 歳	2	7	9			
94 歳	3	5	8			
95 歳	4	4	8			
96 歳	0	7	7			
97 歳	1	3	4			
98 歳	0	2	2			
99 歳	0	0	0			
100 歳	0	3	3			
101 歳	0	2	2			
102 歳	0	1	1			
合計	3,442	3,940	7,382			

校 区 別 年 齢 別 人 口 統 計 表

18 若楠小学校

平成28. 3. 末現在 35 ページ

年 齢	男	女	人 口	年 齢	男	女	人 口
0 歳	26	29	55	36 歳	30	36	66
1 歳	26	32	58	37 歳	47	41	88
2 歳	27	39	66	38 歳	50	55	105
3 歳	32	27	59	39 歳	52	55	107
4 歳	40	28	68	40 歳	54	70	124
5 歳	36	24	60	41 歳	68	59	127
6 歳	36	36	72	42 歳	51	74	125
7 歳	47	35	82	43 歳	62	80	142
8 歳	30	41	71	44 歳	60	73	133
9 歳	37	41	78	45 歳	47	67	114
10 歳	45	51	96	46 歳	68	71	139
11 歳	33	32	65	47 歳	51	62	113
12 歳	31	31	62	48 歳	56	87	143
13 歳	38	53	91	49 歳	48	43	91
14 歳	39	52	91	50 歳	55	72	127
15 歳	49	52	101	51 歳	52	60	112
16 歳	44	35	79	52 歳	54	59	113
17 歳	55	49	104	53 歳	58	50	108
18 歳	48	47	95	54 歳	48	55	103
19 歳	44	54	98	55 歳	51	68	119
20 歳	40	43	83	56 歳	46	52	98
21 歳	35	44	79	57 歳	47	50	97
22 歳	48	45	93	58 歳	43	45	88
23 歳	51	41	92	59 歳	61	64	125
24 歳	52	42	94	60 歳	49	40	89
25 歳	40	57	97	61 歳	41	41	82
26 歳	44	46	90	62 歳	49	55	104
27 歳	43	33	76	63 歳	49	54	103
28 歳	51	28	79	64 歳	57	59	116
29 歳	33	43	76	65 歳	56	74	130
30 歳	30	35	65	66 歳	55	68	123
31 歳	44	46	90	67 歳	49	75	124
32 歳	41	39	80	68 歳	56	81	137
33 歳	36	41	77	69 歳	46	52	98
34 歳	45	42	87	70 歳	37	39	76
35 歳	38	51	89	71 歳	48	49	97

校 区 別 年 齢 別 人 口 統 計 表

18 若楠小学校

平成28. 3. 末現在 36 ページ

年 齢	男	女	人 口	
72 歳	41	54	95	
73 歳	37	58	95	
74 歳	36	64	100	
75 歳	34	49	83	
76 歳	32	50	82	
77 歳	22	39	61	
78 歳	38	45	83	
79 歳	23	51	74	
80 歳	22	49	71	
81 歳	31	34	65	
82 歳	27	46	73	
83 歳	22	32	54	
84 歳	23	25	48	
85 歳	21	40	61	
86 歳	20	29	49	
87 歳	11	20	31	
88 歳	10	20	30	
89 歳	6	20	26	
90 歳	6	20	26	
91 歳	4	4	8	
92 歳	3	4	7	
93 歳	0	8	8	
94 歳	1	5	6	
95 歳	1	5	6	
96 歳	1	6	7	
97 歳	0	1	1	
98 歳	0	0	0	
99 歳	0	1	1	
100 歳	0	2	2	
101 歳	0	0	0	
102 歳	0	0	0	
103 歳	0	0	0	
104 歳	0	0	0	
105 歳	0	1	1	
合計	3,757	4,381	8,138	

校 区 別 年 齢 別 人 口 統 計 表

19 開成小学校

平成28 . 3 . 未現在 37 ページ

年 齢	男	女	人 口	年 齢	男	女	人 口
0 歳	49	40	89	36 歳	62	55	117
1 歳	57	46	103	37 歳	71	61	132
2 歳	41	31	72	38 歳	63	60	123
3 歳	54	41	95	39 歳	46	86	132
4 歳	59	43	102	40 歳	65	84	149
5 歳	55	55	110	41 歳	68	81	149
6 歳	45	57	102	42 歳	57	67	124
7 歳	56	46	102	43 歳	59	90	149
8 歳	43	45	88	44 歳	73	80	153
9 歳	46	45	91	45 歳	61	60	121
10 歳	40	44	84	46 歳	53	69	122
11 歳	56	63	119	47 歳	58	70	128
12 歳	56	41	97	48 歳	63	69	132
13 歳	57	52	109	49 歳	52	68	120
14 歳	45	56	101	50 歳	54	70	124
15 歳	63	62	125	51 歳	57	53	110
16 歳	56	49	105	52 歳	53	62	115
17 歳	56	62	118	53 歳	62	55	117
18 歳	47	51	98	54 歳	46	70	116
19 歳	60	52	112	55 歳	58	52	110
20 歳	37	48	85	56 歳	56	66	122
21 歳	47	47	94	57 歳	48	72	120
22 歳	46	55	101	58 歳	45	52	97
23 歳	41	43	84	59 歳	53	60	113
24 歳	44	39	83	60 歳	69	67	136
25 歳	35	36	71	61 歳	57	71	128
26 歳	39	44	83	62 歳	55	82	137
27 歳	31	46	77	63 歳	64	63	127
28 歳	41	47	88	64 歳	70	91	161
29 歳	52	46	98	65 歳	76	103	179
30 歳	55	54	109	66 歳	83	117	200
31 歳	49	54	103	67 歳	89	102	191
32 歳	67	52	119	68 歳	58	97	155
33 歳	57	65	122	69 歳	61	86	147
34 歳	57	56	113	70 歳	53	49	102
35 歳	65	65	130	71 歳	57	65	122

校 区 別 年 齢 別 人 口 統 計 表

19 開成小学校

平成28. 3. 末現在 38 ページ

年 齢	男	女	人 口			
72 歳	55	66	121			
73 歳	53	68	121			
74 歳	54	70	124			
75 歳	39	57	96			
76 歳	51	60	111			
77 歳	44	47	91			
78 歳	33	54	87			
79 歳	38	47	85			
80 歳	35	44	79			
81 歳	30	39	69			
82 歳	32	37	69			
83 歳	29	31	60			
84 歳	17	46	63			
85 歳	15	38	53			
86 歳	22	33	55			
87 歳	10	37	47			
88 歳	14	16	30			
89 歳	8	25	33			
90 歳	8	21	29			
91 歳	6	14	20			
92 歳	3	15	18			
93 歳	2	5	7			
94 歳	5	12	17			
95 歳	1	5	6			
96 歳	0	2	2			
97 歳	1	5	6			
98 歳	0	3	3			
99 歳	0	3	3			
100 歳	0	2	2			
合計	4,584	5,285	9,869			

校 区 別 年 齢 別 人 口 統 計 表

20 諸富北小学校

平成28 . 3 . 未現在 39 ページ

年 齢	男	女	人 口	年 齢	男	女	人 口
0 歳	21	22	43	36 歳	36	22	58
1 歳	24	21	45	37 歳	41	33	74
2 歳	18	26	44	38 歳	35	25	60
3 歳	22	17	39	39 歳	40	36	76
4 歳	22	23	45	40 歳	28	32	60
5 歳	21	24	45	41 歳	30	48	78
6 歳	14	20	34	42 歳	31	31	62
7 歳	15	22	37	43 歳	34	36	70
8 歳	22	21	43	44 歳	32	35	67
9 歳	32	23	55	45 歳	34	35	69
10 歳	32	21	53	46 歳	38	39	77
11 歳	25	17	42	47 歳	41	41	82
12 歳	33	27	60	48 歳	47	25	72
13 歳	25	29	54	49 歳	38	54	92
14 歳	29	24	53	50 歳	37	31	68
15 歳	27	17	44	51 歳	29	30	59
16 歳	29	29	58	52 歳	33	29	62
17 歳	31	26	57	53 歳	38	30	68
18 歳	21	31	52	54 歳	27	31	58
19 歳	33	26	59	55 歳	22	45	67
20 歳	21	29	50	56 歳	31	41	72
21 歳	21	21	42	57 歳	38	38	76
22 歳	25	28	53	58 歳	21	40	61
23 歳	30	28	58	59 歳	36	33	69
24 歳	22	29	51	60 歳	49	26	75
25 歳	22	28	50	61 歳	41	57	98
26 歳	23	30	53	62 歳	42	48	90
27 歳	22	22	44	63 歳	45	40	85
28 歳	22	18	40	64 歳	34	36	70
29 歳	25	26	51	65 歳	52	48	100
30 歳	33	32	65	66 歳	59	63	122
31 歳	40	36	76	67 歳	49	45	94
32 歳	30	30	60	68 歳	38	46	84
33 歳	27	39	66	69 歳	41	63	104
34 歳	28	32	60	70 歳	20	30	50
35 歳	27	38	65	71 歳	25	44	69

校 区 別 年 齢 別 人 口 統 計 表

20 諸富北小学校

平成28 . 3 . 末現在 40 ページ

年 齢	男	女	人 口	年 齢	男	女	人 口
72 歳	37	37	74	108 歳	0	2	2
73 歳	31	48	79				
74 歳	44	61	105	**合計**	2,739	3,068	5,807
75 歳	44	46	90				
76 歳	40	31	71				
77 歳	38	39	77				
78 歳	33	33	66				
79 歳	30	43	73				
80 歳	30	34	64				
81 歳	21	53	74				
82 歳	23	27	50				
83 歳	28	29	57				
84 歳	26	42	68				
85 歳	21	32	53				
86 歳	14	29	43				
87 歳	11	36	47				
88 歳	9	16	25				
89 歳	5	15	20				
90 歳	8	19	27				
91 歳	7	21	28				
92 歳	5	17	22				
93 歳	1	12	13				
94 歳	3	5	8				
95 歳	1	10	11				
96 歳	1	4	5				
97 歳	1	3	4				
98 歳	1	0	1				
99 歳	0	3	3				
100 歳	0	2	2				
101 歳	0	1	1				
102 歳	0	0	0				
103 歳	0	0	0				
104 歳	0	0	0				
105 歳	0	0	0				
106 歳	0	0	0				
107 歳	0	0	0				

校 区 別 年 齢 別 人 口 統 計 表

21 諸富南小学校

平成28. 3. 末現在 41 ページ

年 齢	男	女	人 口	年 齢	男	女	人 口
0 歳	19	15	34	36 歳	28	29	57
1 歳	15	16	31	37 歳	21	23	44
2 歳	15	25	40	38 歳	21	22	43
3 歳	22	13	35	39 歳	35	21	56
4 歳	17	18	35	40 歳	31	25	56
5 歳	28	18	46	41 歳	35	41	76
6 歳	22	26	48	42 歳	40	26	66
7 歳	34	24	58	43 歳	33	23	56
8 歳	17	30	47	44 歳	22	38	60
9 歳	24	17	41	45 歳	42	33	75
10 歳	18	20	38	46 歳	21	35	56
11 歳	23	23	46	47 歳	36	52	88
12 歳	25	18	43	48 歳	32	41	73
13 歳	25	26	51	49 歳	33	33	66
14 歳	24	16	40	50 歳	36	26	62
15 歳	32	17	49	51 歳	29	32	61
16 歳	25	31	56	52 歳	34	33	67
17 歳	27	28	55	53 歳	25	36	61
18 歳	22	26	48	54 歳	26	37	63
19 歳	28	29	57	55 歳	36	25	61
20 歳	20	27	47	56 歳	30	27	57
21 歳	19	29	48	57 歳	43	32	75
22 歳	25	18	43	58 歳	25	36	61
23 歳	25	9	34	59 歳	30	31	61
24 歳	21	25	46	60 歳	45	35	80
25 歳	21	26	47	61 歳	28	36	64
26 歳	20	25	45	62 歳	31	34	65
27 歳	18	18	36	63 歳	43	34	77
28 歳	26	20	46	64 歳	50	43	93
29 歳	27	25	52	65 歳	40	37	77
30 歳	18	24	42	66 歳	46	43	89
31 歳	23	35	58	67 歳	34	47	81
32 歳	17	18	35	68 歳	44	46	90
33 歳	34	16	50	69 歳	27	45	72
34 歳	26	37	63	70 歳	20	28	48
35 歳	22	18	40	71 歳	24	40	64

校 区 別 年 齢 別 人 口 統 計 表

21 諸富南小学校

平成28. 3. 末現在 42 ページ

年 齢	男	女	人 口			
72 歳	34	41	75			
73 歳	38	38	76			
74 歳	35	38	73			
75 歳	33	35	68			
76 歳	29	43	72			
77 歳	27	31	58			
78 歳	36	36	72			
79 歳	22	27	49			
80 歳	24	28	52			
81 歳	17	26	43			
82 歳	12	29	41			
83 歳	19	32	51			
84 歳	17	32	49			
85 歳	14	24	38			
86 歳	13	23	36			
87 歳	5	17	22			
88 歳	7	13	20			
89 歳	10	13	23			
90 歳	2	8	10			
91 歳	3	11	14			
92 歳	4	7	11			
93 歳	4	4	8			
94 歳	0	11	11			
95 歳	0	4	4			
96 歳	0	5	5			
97 歳	1	4	5			
98 歳	0	3	3			
99 歳	2	1	3			
100 歳	2	1	3			
101 歳	0	1	1			
102 歳	0	0	0			
103 歳	0	0	0			
104 歳	0	1	1			
合計	2,410	2,618	5,028			

校 区 別 年 齢 別 人 口 統 計 表

22 春日小学校

平成28 . 3 . 末現在 43 ページ

年 齢	男	女	人 口	年 齢	男	女	人 口
0 歳	39	52	91	36 歳	49	60	109
1 歳	51	43	94	37 歳	58	57	115
2 歳	47	36	83	38 歳	50	50	100
3 歳	50	49	99	39 歳	56	55	111
4 歳	40	31	71	40 歳	61	72	133
5 歳	47	33	80	41 歳	53	62	115
6 歳	47	29	76	42 歳	71	81	152
7 歳	44	40	84	43 歳	63	66	129
8 歳	40	42	82	44 歳	62	65	127
9 歳	39	36	75	45 歳	56	43	99
10 歳	42	45	87	46 歳	48	49	97
11 歳	55	45	100	47 歳	45	56	101
12 歳	40	33	73	48 歳	43	41	84
13 歳	53	53	106	49 歳	52	40	92
14 歳	51	55	106	50 歳	31	40	71
15 歳	49	43	92	51 歳	43	50	93
16 歳	52	43	95	52 歳	35	46	81
17 歳	41	39	80	53 歳	40	52	92
18 歳	41	33	74	54 歳	34	47	81
19 歳	41	45	86	55 歳	43	36	79
20 歳	35	44	79	56 歳	38	50	88
21 歳	32	37	69	57 歳	45	57	102
22 歳	43	34	77	58 歳	40	38	78
23 歳	34	37	71	59 歳	46	71	117
24 歳	40	44	84	60 歳	63	67	130
25 歳	52	42	94	61 歳	46	72	118
26 歳	41	52	93	62 歳	55	55	110
27 歳	34	44	78	63 歳	44	67	111
28 歳	50	52	102	64 歳	62	76	138
29 歳	44	60	104	65 歳	68	77	145
30 歳	49	60	109	66 歳	61	74	135
31 歳	45	39	84	67 歳	68	68	136
32 歳	51	54	105	68 歳	67	71	138
33 歳	50	64	114	69 歳	45	53	98
34 歳	48	46	94	70 歳	32	29	61
35 歳	53	67	120	71 歳	42	50	92

校 区 別 年 齢 別 人 口 統 計 表

22 春日小学校

平成28. 3. 末現在 44 ページ

年 齢	男	女	人 口	年 齢	男	女	人 口
72 歳	33	46	79				
73 歳	45	44	89	**合計**	3,873	4,342	8,215
74 歳	47	49	96				
75 歳	35	54	89				
76 歳	38	35	73				
77 歳	30	38	68				
78 歳	34	36	70				
79 歳	26	23	49				
80 歳	22	34	56				
81 歳	20	38	58				
82 歳	21	32	53				
83 歳	10	44	54				
84 歳	15	26	41				
85 歳	15	26	41				
86 歳	10	21	31				
87 歳	9	32	41				
88 歳	7	26	33				
89 歳	10	20	30				
90 歳	3	17	20				
91 歳	5	3	8				
92 歳	3	15	18				
93 歳	3	8	11				
94 歳	2	11	13				
95 歳	1	6	7				
96 歳	1	3	4				
97 歳	2	3	5				
98 歳	1	1	2				
99 歳	0	2	2				
100 歳	0	1	1				
101 歳	0	1	1				
102 歳	0	1	1				
103 歳	0	0	0				
104 歳	0	1	1				
105 歳	0	0	0				
106 歳	0	0	0				
107 歳	0	1	1				

校 区 別 年 齢 別 人 口 統 計 表

23

川上小学校

平成28 . 3 . 未現在 45 ページ

年 齢	男	女	人 口	年 齢	男	女	人 口
0 歳	16	17	33	36 歳	29	30	59
1 歳	19	17	36	37 歳	23	20	43
2 歳	22	19	41	38 歳	33	25	58
3 歳	21	23	44	39 歳	25	42	67
4 歳	22	15	37	40 歳	45	40	85
5 歳	23	25	48	41 歳	39	28	67
6 歳	15	25	40	42 歳	34	39	73
7 歳	33	25	58	43 歳	30	34	64
8 歳	27	24	51	44 歳	42	34	76
9 歳	26	20	46	45 歳	37	29	66
10 歳	31	34	65	46 歳	28	31	59
11 歳	23	31	54	47 歳	32	36	68
12 歳	30	27	57	48 歳	27	39	66
13 歳	30	28	58	49 歳	26	28	54
14 歳	25	27	52	50 歳	28	31	59
15 歳	34	38	72	51 歳	25	40	65
16 歳	21	35	56	52 歳	45	38	83
17 歳	29	32	61	53 歳	41	34	75
18 歳	27	38	65	54 歳	40	48	88
19 歳	17	30	47	55 歳	38	52	90
20 歳	29	21	50	56 歳	46	37	83
21 歳	31	27	58	57 歳	53	55	108
22 歳	31	28	59	58 歳	46	41	87
23 歳	31	11	42	59 歳	44	49	93
24 歳	19	35	54	60 歳	34	47	81
25 歳	32	19	51	61 歳	40	43	83
26 歳	23	20	43	62 歳	51	47	98
27 歳	31	25	56	63 歳	44	30	74
28 歳	29	14	43	64 歳	50	40	90
29 歳	33	30	63	65 歳	42	52	94
30 歳	27	23	50	66 歳	47	46	93
31 歳	32	34	66	67 歳	44	46	90
32 歳	29	22	51	68 歳	51	53	104
33 歳	29	33	62	69 歳	38	48	86
34 歳	23	21	44	70 歳	20	34	54
35 歳	18	23	41	71 歳	34	35	69

校 区 別 年 齢 別 人 口 統 計 表

23 川上小学校

平成28. 3. 末現在 46 ページ

年 齢	男	女	人 口		
72 歳	33	35	68		
73 歳	26	33	59		
74 歳	32	51	83		
75 歳	36	38	74		
76 歳	30	39	69		
77 歳	21	32	53		
78 歳	26	33	59		
79 歳	23	34	57		
80 歳	24	30	54		
81 歳	29	42	71		
82 歳	17	31	48		
83 歳	14	41	55		
84 歳	14	31	45		
85 歳	17	20	37		
86 歳	25	33	58		
87 歳	9	34	43		
88 歳	11	27	38		
89 歳	11	29	40		
90 歳	13	21	34		
91 歳	4	18	22		
92 歳	6	15	21		
93 歳	3	14	17		
94 歳	1	12	13		
95 歳	1	10	11		
96 歳	0	6	6		
97 歳	1	6	7		
98 歳	0	3	3		
99 歳	2	2	4		
100 歳	0	5	5		
101 歳	0	1	1		
102 歳	0	1	1		
103 歳	0	0	0		
104 歳	0	1	1		
合計	2,718	3,045	5,763		

校 区 別 年 齢 別 人 口 統 計 表

24 松梅小学校

平成28. 3. 末現在 47 ページ

年 齢	男	女	人 口	年 齢	男	女	人 口
0 歳	2	2	4	36 歳	5	3	8
1 歳	0	6	6	37 歳	5	4	9
2 歳	1	4	5	38 歳	6	6	12
3 歳	4	0	4	39 歳	4	6	10
4 歳	7	2	9	40 歳	6	5	11
5 歳	5	2	7	41 歳	4	2	6
6 歳	3	5	8	42 歳	4	7	11
7 歳	5	3	8	43 歳	11	7	18
8 歳	2	5	7	44 歳	6	4	10
9 歳	5	4	9	45 歳	5	4	9
10 歳	7	5	12	46 歳	5	3	8
11 歳	3	3	6	47 歳	8	6	14
12 歳	4	2	6	48 歳	6	5	11
13 歳	4	3	7	49 歳	0	10	10
14 歳	3	3	6	50 歳	7	6	13
15 歳	4	4	8	51 歳	2	4	6
16 歳	4	2	6	52 歳	5	7	12
17 歳	5	2	7	53 歳	9	8	17
18 歳	6	3	9	54 歳	5	4	9
19 歳	3	7	10	55 歳	8	6	14
20 歳	1	4	5	56 歳	7	6	13
21 歳	3	5	8	57 歳	12	10	22
22 歳	4	4	8	58 歳	12	8	20
23 歳	6	6	12	59 歳	11	9	20
24 歳	5	5	10	60 歳	5	13	18
25 歳	5	0	5	61 歳	13	7	20
26 歳	3	3	6	62 歳	8	8	16
27 歳	3	2	5	63 歳	9	5	14
28 歳	4	2	6	64 歳	12	6	18
29 歳	5	4	9	65 歳	14	9	23
30 歳	4	2	6	66 歳	15	10	25
31 歳	1	1	2	67 歳	16	23	39
32 歳	6	2	8	68 歳	7	11	18
33 歳	3	2	5	69 歳	11	9	20
34 歳	6	9	15	70 歳	4	5	9
35 歳	3	6	9	71 歳	5	11	16

校 区 別 年 齢 別 人 口 統 計 表

24 松梅小学校

平成28. 3. 末現在 48 ページ

年 齢	男	女	人 口			
72 歳	7	6	13			
73 歳	6	10	16			
74 歳	7	5	12			
75 歳	8	7	15			
76 歳	5	4	9			
77 歳	4	5	9			
78 歳	7	6	13			
79 歳	6	4	10			
80 歳	2	3	5			
81 歳	5	8	13			
82 歳	2	4	6			
83 歳	4	8	12			
84 歳	3	6	9			
85 歳	11	11	22			
86 歳	2	7	9			
87 歳	1	5	6			
88 歳	3	4	7			
89 歳	2	4	6			
90 歳	2	6	8			
91 歳	2	7	9			
92 歳	1	2	3			
93 歳	1	5	6			
94 歳	1	1	2			
95 歳	0	1	1			
96 歳	0	1	1			
97 歳	0	2	2			
98 歳	0	2	2			
99 歳	0	1	1			
100 歳	0	0	0			
101 歳	0	0	0			
102 歳	0	0	0			
103 歳	0	1	1			
合計	503	517	1,020			

校 区 別 年 齢 別 人 口 統 計 表

25 春日北小学校

平成28. 3. 末現在 49 ページ

年 齢	男	女	人 口	年 齢	男	女	人 口
0 歳	38	34	72	36 歳	49	62	111
1 歳	40	38	78	37 歳	49	67	116
2 歳	35	41	76	38 歳	48	44	92
3 歳	53	51	104	39 歳	63	48	111
4 歳	46	35	81	40 歳	59	46	105
5 歳	44	42	86	41 歳	49	65	114
6 歳	39	42	81	42 歳	64	48	112
7 歳	47	50	97	43 歳	60	52	112
8 歳	45	32	77	44 歳	53	49	102
9 歳	48	46	94	45 歳	50	43	93
10 歳	52	35	87	46 歳	47	54	101
11 歳	27	34	61	47 歳	38	38	76
12 歳	36	40	76	48 歳	38	42	80
13 歳	38	35	73	49 歳	40	39	79
14 歳	35	42	77	50 歳	41	51	92
15 歳	44	36	80	51 歳	45	46	91
16 歳	40	36	76	52 歳	33	45	78
17 歳	30	33	63	53 歳	43	54	97
18 歳	37	24	61	54 歳	44	47	91
19 歳	30	34	64	55 歳	47	52	99
20 歳	39	25	64	56 歳	32	37	69
21 歳	51	33	84	57 歳	46	56	102
22 歳	35	32	67	58 歳	39	46	85
23 歳	33	36	69	59 歳	49	66	115
24 歳	31	54	85	60 歳	51	65	116
25 歳	33	43	76	61 歳	50	50	100
26 歳	27	43	70	62 歳	53	49	102
27 歳	39	41	80	63 歳	50	59	109
28 歳	38	45	83	64 歳	64	69	133
29 歳	48	46	94	65 歳	51	55	106
30 歳	43	53	96	66 歳	62	55	117
31 歳	54	44	98	67 歳	56	64	120
32 歳	48	54	102	68 歳	45	49	94
33 歳	48	57	105	69 歳	38	47	85
34 歳	57	54	111	70 歳	27	35	62
35 歳	64	58	122	71 歳	35	48	83

校 区 別 年 齢 別 人 口 統 計 表

25 春日北小学校

平成28. 3. 末現在 50 ページ

年 齢	男	女	人 口			
72 歳	23	52	75			
73 歳	38	37	75			
74 歳	33	45	78			
75 歳	37	40	77			
76 歳	26	39	65			
77 歳	29	37	66			
78 歳	16	45	61			
79 歳	12	32	44			
80 歳	28	26	54			
81 歳	18	33	51			
82 歳	14	33	47			
83 歳	13	38	51			
84 歳	13	17	30			
85 歳	6	32	38			
86 歳	9	28	37			
87 歳	9	24	33			
88 歳	7	24	31			
89 歳	5	12	17			
90 歳	10	10	20			
91 歳	4	18	22			
92 歳	7	13	20			
93 歳	4	12	16			
94 歳	2	9	11			
95 歳	2	9	11			
96 歳	0	8	8			
97 歳	2	4	6			
98 歳	2	1	3			
99 歳	0	1	1			
100 歳	1	3	4			
101 歳	0	1	1			
102 歳	0	0	0			
103 歳	0	1	1			
104 歳	0	0	0			
105 歳	0	1	1			
合計	3,570	4,005	7,575			

校 区 別 年 齢 別 人 口 統 計 表

27

富士小学校

平成28 . 3 . 末現在 51 ページ

年 齢		男	女	人 口	年 齢		男	女	人 口
0 歳		5	5	10	36 歳		15	15	30
1 歳		6	5	11	37 歳		7	7	14
2 歳		9	3	12	38 歳		13	12	25
3 歳		8	8	16	39 歳		12	10	22
4 歳		10	4	14	40 歳		11	7	18
5 歳		8	4	12	41 歳		13	15	28
6 歳		5	10	15	42 歳		8	10	18
7 歳		9	6	15	43 歳		18	11	29
8 歳		5	11	16	44 歳		17	14	31
9 歳		7	9	16	45 歳		11	10	21
10 歳		10	11	21	46 歳		10	11	21
11 歳		5	5	10	47 歳		14	10	24
12 歳		11	9	20	48 歳		9	14	23
13 歳		6	13	19	49 歳		13	13	26
14 歳		11	7	18	50 歳		12	13	25
15 歳		9	15	24	51 歳		13	17	30
16 歳		8	15	23	52 歳		10	12	22
17 歳		13	9	22	53 歳		18	15	33
18 歳		14	9	23	54 歳		21	17	38
19 歳		11	11	22	55 歳		16	18	34
20 歳		11	9	20	56 歳		25	18	43
21 歳		11	13	24	57 歳		22	26	48
22 歳		8	11	19	58 歳		22	18	40
23 歳		5	10	15	59 歳		20	19	39
24 歳		8	5	13	60 歳		17	21	38
25 歳		8	6	14	61 歳		23	25	48
26 歳		8	9	17	62 歳		19	20	39
27 歳		7	10	17	63 歳		28	30	58
28 歳		6	15	21	64 歳		25	30	55
29 歳		15	12	27	65 歳		38	16	54
30 歳		15	18	33	66 歳		32	30	62
31 歳		8	7	15	67 歳		24	28	52
32 歳		16	10	26	68 歳		36	17	53
33 歳		13	11	24	69 歳		21	25	46
34 歳		11	9	20	70 歳		11	10	21
35 歳		15	14	29	71 歳		14	16	30

校 区 別 年 齢 別 人 口 統 計 表

27 富士小学校

平成28. 3. 末現在 52 ページ

年 齢	男	女	人 口			
72 歳	19	19	38			
73 歳	12	10	22			
74 歳	15	24	39			
75 歳	12	27	39			
76 歳	11	25	36			
77 歳	11	16	27			
78 歳	14	24	38			
79 歳	20	11	31			
80 歳	16	19	35			
81 歳	16	19	35			
82 歳	15	23	38			
83 歳	5	36	41			
84 歳	13	16	29			
85 歳	11	20	31			
86 歳	9	21	30			
87 歳	12	18	30			
88 歳	8	8	16			
89 歳	8	18	26			
90 歳	5	17	22			
91 歳	0	12	12			
92 歳	0	6	6			
93 歳	2	11	13			
94 歳	2	5	7			
95 歳	1	5	6			
96 歳	0	2	2			
97 歳	0	4	4			
98 歳	1	2	3			
99 歳	1	1	2			
100 歳	0	1	1			
101 歳	0	0	0			
102 歳	0	1	1			
103 歳	0	1	1			
合計	1,212	1,360	2,572			

校 区 別 年 齢 別 人 口 統 計 表

28 北山小学校

平成28. 3. 末現在 53 ページ

年 齢	男	女	人 口	年 齢	男	女	人 口
0 歳	6	2	8	36 歳	8	5	13
1 歳	3	3	6	37 歳	6	2	8
2 歳	5	5	10	38 歳	4	7	11
3 歳	1	2	3	39 歳	6	2	8
4 歳	8	4	12	40 歳	3	1	4
5 歳	5	0	5	41 歳	4	4	8
6 歳	1	2	3	42 歳	4	1	5
7 歳	2	1	3	43 歳	4	3	7
8 歳	2	2	4	44 歳	2	7	9
9 歳	5	2	7	45 歳	3	4	7
10 歳	3	4	7	46 歳	4	3	7
11 歳	3	4	7	47 歳	1	3	4
12 歳	2	4	6	48 歳	6	2	8
13 歳	5	1	6	49 歳	3	2	5
14 歳	4	3	7	50 歳	4	4	8
15 歳	6	1	7	51 歳	0	2	2
16 歳	3	2	5	52 歳	7	5	12
17 歳	1	2	3	53 歳	5	4	9
18 歳	4	2	6	54 歳	5	4	9
19 歳	4	3	7	55 歳	8	9	17
20 歳	4	3	7	56 歳	7	12	19
21 歳	5	2	7	57 歳	5	4	9
22 歳	8	1	9	58 歳	11	11	22
23 歳	2	3	5	59 歳	8	10	18
24 歳	4	6	10	60 歳	10	7	17
25 歳	6	7	13	61 歳	10	10	20
26 歳	5	8	13	62 歳	9	5	14
27 歳	4	7	11	63 歳	12	9	21
28 歳	2	5	7	64 歳	5	10	15
29 歳	0	5	5	65 歳	10	9	19
30 歳	5	6	11	66 歳	8	11	19
31 歳	6	2	8	67 歳	8	6	14
32 歳	3	7	10	68 歳	14	7	21
33 歳	9	4	13	69 歳	5	4	9
34 歳	3	4	7	70 歳	6	4	10
35 歳	10	3	13	71 歳	5	8	13

校 区 別 年 齢 別 人 口 統 計 表

28 北山小学校

平成28. 3. 末現在 54 ページ

年 齢	男	女	人 口			
72 歳	6	6	12			
73 歳	4	6	10			
74 歳	6	7	13			
75 歳	6	7	13			
76 歳	4	3	7			
77 歳	4	11	15			
78 歳	8	6	14			
79 歳	6	13	19			
80 歳	3	10	13			
81 歳	11	8	19			
82 歳	8	12	20			
83 歳	7	11	18			
84 歳	9	7	16			
85 歳	4	9	13			
86 歳	5	5	10			
87 歳	3	11	14			
88 歳	3	11	14			
89 歳	3	8	11			
90 歳	3	8	11			
91 歳	0	5	5			
92 歳	3	9	12			
93 歳	0	0	0			
94 歳	1	0	1			
95 歳	0	1	1			
96 歳	0	0	0			
97 歳	0	1	1			
98 歳	1	1	2			
99 歳	0	1	1			
100 歳	0	0	0			
101 歳	0	1	1			
102 歳	0	0	0			
103 歳	0	1	1			
合計	477	502	979			

校 区 別 年 齢 別 人 口 統 計 表

29 北山東部小学校

平成28. 3. 末現在 55 ページ

年 齢	男	女	人 口	年 齢	男	女	人 口
0 歳	1	1	2	36 歳	2	1	3
1 歳	0	1	1	37 歳	1	0	1
2 歳	2	1	3	38 歳	3	1	4
3 歳	3	2	5	39 歳	0	1	1
4 歳	0	0	0	40 歳	1	2	3
5 歳	2	1	3	41 歳	1	1	2
6 歳	3	1	4	42 歳	1	4	5
7 歳	1	2	3	43 歳	0	3	3
8 歳	0	1	1	44 歳	3	1	4
9 歳	0	2	2	45 歳	4	1	5
10 歳	1	3	4	46 歳	0	2	2
11 歳	2	2	4	47 歳	3	3	6
12 歳	2	2	4	48 歳	2	2	4
13 歳	1	2	3	49 歳	0	1	1
14 歳	2	1	3	50 歳	4	0	4
15 歳	1	1	2	51 歳	1	3	4
16 歳	0	1	1	52 歳	1	2	3
17 歳	1	2	3	53 歳	2	5	7
18 歳	0	2	2	54 歳	3	1	4
19 歳	1	1	2	55 歳	3	1	4
20 歳	0	1	1	56 歳	4	1	5
21 歳	2	2	4	57 歳	2	2	4
22 歳	2	3	5	58 歳	4	3	7
23 歳	0	1	1	59 歳	4	2	6
24 歳	2	0	2	60 歳	3	3	6
25 歳	2	1	3	61 歳	5	4	9
26 歳	1	0	1	62 歳	2	2	4
27 歳	0	0	0	63 歳	5	2	7
28 歳	1	1	2	64 歳	5	3	8
29 歳	1	1	2	65 歳	5	3	8
30 歳	4	3	7	66 歳	4	3	7
31 歳	3	1	4	67 歳	2	3	5
32 歳	1	3	4	68 歳	5	2	7
33 歳	3	1	4	69 歳	3	6	9
34 歳	0	3	3	70 歳	2	1	3
35 歳	3	0	3	71 歳	3	3	6

校 区 別 年 齢 別 人 口 統 計 表

29 北山東部小学校

平成28. 3. 末現在 56 ページ

年 齢	男	女	人 口			
72 歳	1	3	4			
73 歳	0	2	2			
74 歳	2	2	4			
75 歳	2	3	5			
76 歳	2	2	4			
77 歳	0	9	9			
78 歳	2	2	4			
79 歳	4	1	5			
80 歳	2	4	6			
81 歳	2	3	5			
82 歳	1	3	4			
83 歳	3	5	8			
84 歳	3	3	6			
85 歳	2	2	4			
86 歳	2	3	5			
87 歳	1	3	4			
88 歳	2	3	5			
89 歳	2	1	3			
90 歳	3	3	6			
91 歳	1	2	3			
92 歳	1	1	2			
93 歳	0	2	2			
94 歳	0	2	2			
95 歳	0	2	2			
96 歳	0	1	1			
97 歳	0	0	0			
98 歳	0	1	1			
合計	179	196	375			

校 区 別 年 齢 別 人 口 統 計 表

30 三瀬小学校

平成28. 3. 末現在 57 ページ

年 齢	男	女	人 口	年 齢	男	女	人 口
0 歳	2	3	5	36 歳	9	5	14
1 歳	10	4	14	37 歳	5	7	12
2 歳	2	7	9	38 歳	10	4	14
3 歳	3	6	9	39 歳	4	7	11
4 歳	6	7	13	40 歳	5	2	7
5 歳	7	5	12	41 歳	9	4	13
6 歳	3	7	10	42 歳	8	8	16
7 歳	7	5	12	43 歳	6	9	15
8 歳	3	5	8	44 歳	6	13	19
9 歳	5	5	10	45 歳	13	8	21
10 歳	5	5	10	46 歳	10	4	14
11 歳	6	5	11	47 歳	4	9	13
12 歳	11	4	15	48 歳	9	4	13
13 歳	4	8	12	49 歳	4	5	9
14 歳	7	4	11	50 歳	5	5	10
15 歳	8	8	16	51 歳	9	8	17
16 歳	4	4	8	52 歳	8	3	11
17 歳	9	5	14	53 歳	9	5	14
18 歳	6	4	10	54 歳	14	13	27
19 歳	9	5	14	55 歳	6	9	15
20 歳	5	4	9	56 歳	7	2	9
21 歳	8	4	12	57 歳	11	2	13
22 歳	4	8	12	58 歳	7	6	13
23 歳	4	3	7	59 歳	8	10	18
24 歳	7	2	9	60 歳	13	14	27
25 歳	8	6	14	61 歳	7	10	17
26 歳	3	1	4	62 歳	14	11	25
27 歳	2	4	6	63 歳	8	12	20
28 歳	6	9	15	64 歳	16	6	22
29 歳	4	7	11	65 歳	6	19	25
30 歳	4	4	8	66 歳	11	14	25
31 歳	4	10	14	67 歳	20	14	34
32 歳	7	8	15	68 歳	16	8	24
33 歳	8	10	18	69 歳	10	7	17
34 歳	9	5	14	70 歳	3	10	13
35 歳	7	3	10	71 歳	3	8	11

校 区 別 年 齢 別 人 口 統 計 表

30

三瀬小学校

平成28 . 3 . 末現在 58 ページ

年 齢	男	女	人 口	年 齢	男	女	人 口
72 歳	9	5	14	**合計**	649	681	1,330
73 歳	4	6	10				
74 歳	10	9	19				
75 歳	2	15	17				
76 歳	9	8	17				
77 歳	6	8	14				
78 歳	8	13	21				
79 歳	4	10	14				
80 歳	9	2	11				
81 歳	11	19	30				
82 歳	12	9	21				
83 歳	4	9	13				
84 歳	7	13	20				
85 歳	6	8	14				
86 歳	5	5	10				
87 歳	4	8	12				
88 歳	5	9	14				
89 歳	4	9	13				
90 歳	1	9	10				
91 歳	3	10	13				
92 歳	2	4	6				
93 歳	2	2	4				
94 歳	1	2	3				
95 歳	0	2	2				
96 歳	0	2	2				
97 歳	1	0	1				
98 歳	0	1	1				
99 歳	0	1	1				
100 歳	0	0	0				
101 歳	0	0	0				
102 歳	0	1	1				
103 歳	0	1	1				
104 歳	0	1	1				
105 歳	0	0	0				
106 歳	0	1	1				

校 区 別 年 齢 別 人 口 統 計 表

31

中川副小学校

平成28 . 3 . 末現在 59 ページ

年 齢		男	女	人 口	年 齢		男	女	人 口
0 歳		9	13	22	36 歳		13	16	29
1 歳		13	12	25	37 歳		23	8	31
2 歳		16	11	27	38 歳		17	16	33
3 歳		16	12	28	39 歳		20	23	43
4 歳		15	8	23	40 歳		12	13	25
5 歳		5	13	18	41 歳		19	12	31
6 歳		4	13	17	42 歳		24	21	45
7 歳		12	4	16	43 歳		15	13	28
8 歳		11	11	22	44 歳		20	23	43
9 歳		10	7	17	45 歳		22	14	36
10 歳		13	7	20	46 歳		15	20	35
11 歳		12	11	23	47 歳		17	20	37
12 歳		10	10	20	48 歳		18	29	47
13 歳		10	14	24	49 歳		21	21	42
14 歳		15	13	28	50 歳		25	22	47
15 歳		11	15	26	51 歳		25	29	54
16 歳		13	5	18	52 歳		23	19	42
17 歳		19	19	38	53 歳		21	12	33
18 歳		19	14	33	54 歳		18	18	36
19 歳		16	24	40	55 歳		18	20	38
20 歳		15	10	25	56 歳		26	20	46
21 歳		16	23	39	57 歳		28	16	44
22 歳		11	17	28	58 歳		23	16	39
23 歳		21	15	36	59 歳		19	17	36
24 歳		15	13	28	60 歳		17	23	40
25 歳		10	13	23	61 歳		23	23	46
26 歳		16	10	26	62 歳		34	27	61
27 歳		9	18	27	63 歳		23	30	53
28 歳		11	10	21	64 歳		24	25	49
29 歳		17	21	38	65 歳		28	27	55
30 歳		21	17	38	66 歳		30	28	58
31 歳		15	17	32	67 歳		35	33	68
32 歳		23	14	37	68 歳		36	27	63
33 歳		17	14	31	69 歳		18	17	35
34 歳		12	16	28	70 歳		15	13	28
35 歳		22	15	37	71 歳		15	28	43

校 区 別 年 齢 別 人 口 統 計 表

31 中川副小学校

平成28. 3. 末現在 60 ページ

年 齢	男	女	人 口			
72 歳	17	21	38			
73 歳	23	19	42			
74 歳	25	30	55			
75 歳	23	25	48			
76 歳	18	29	47			
77 歳	13	17	30			
78 歳	17	32	49			
79 歳	20	20	40			
80 歳	19	25	44			
81 歳	14	36	50			
82 歳	19	16	35			
83 歳	18	20	38			
84 歳	11	24	35			
85 歳	7	24	31			
86 歳	7	14	21			
87 歳	9	21	30			
88 歳	8	12	20			
89 歳	6	13	19			
90 歳	5	10	15			
91 歳	8	10	18			
92 歳	3	9	12			
93 歳	0	6	6			
94 歳	1	7	8			
95 歳	2	6	8			
96 歳	0	4	4			
97 歳	0	1	1			
98 歳	0	5	5			
99 歳	0	0	0			
100 歳	0	1	1			
101 歳	0	0	0			
102 歳	1	0	1			
合計	1,574	1,675	3,249			

校 区 別 年 齢 別 人 口 統 計 表

32 大詫間小学校

平成28. 3. 末現在 61 ページ

年 齢	男	女	人 口	年 齢	男	女	人 口
0 歳	7	6	13	36 歳	7	7	14
1 歳	3	4	7	37 歳	8	6	14
2 歳	11	5	16	38 歳	4	6	10
3 歳	5	4	9	39 歳	10	7	17
4 歳	2	5	7	40 歳	10	6	16
5 歳	6	5	11	41 歳	4	7	11
6 歳	6	3	9	42 歳	9	9	18
7 歳	4	3	7	43 歳	11	4	15
8 歳	1	5	6	44 歳	8	14	22
9 歳	7	4	11	45 歳	9	5	14
10 歳	5	3	8	46 歳	10	10	20
11 歳	4	4	8	47 歳	17	10	27
12 歳	4	5	9	48 歳	16	11	27
13 歳	5	8	13	49 歳	13	10	23
14 歳	4	4	8	50 歳	11	9	20
15 歳	4	7	11	51 歳	10	10	20
16 歳	7	6	13	52 歳	11	13	24
17 歳	13	11	24	53 歳	10	8	18
18 歳	7	10	17	54 歳	10	17	27
19 歳	8	7	15	55 歳	15	8	23
20 歳	8	6	14	56 歳	12	12	24
21 歳	9	7	16	57 歳	12	14	26
22 歳	7	6	13	58 歳	17	13	30
23 歳	8	7	15	59 歳	15	10	25
24 歳	3	4	7	60 歳	14	11	25
25 歳	4	5	9	61 歳	11	9	20
26 歳	4	9	13	62 歳	19	18	37
27 歳	8	7	15	63 歳	18	11	29
28 歳	5	8	13	64 歳	7	13	20
29 歳	10	7	17	65 歳	19	8	27
30 歳	8	10	18	66 歳	16	13	29
31 歳	13	5	18	67 歳	26	13	39
32 歳	11	5	16	68 歳	13	13	26
33 歳	12	6	18	69 歳	15	14	29
34 歳	6	2	8	70 歳	2	13	15
35 歳	5	6	11	71 歳	4	11	15

校 区 別 年 齢 別 人 口 統 計 表

32 大詫間小学校

平成28. 3. 末現在 62 ページ

年 齢	男	女	人 口	
72 歳	8	10	18	
73 歳	9	15	24	
74 歳	11	11	22	
75 歳	9	21	30	
76 歳	5	12	17	
77 歳	14	13	27	
78 歳	13	14	27	
79 歳	5	15	20	
80 歳	9	13	22	
81 歳	8	17	25	
82 歳	10	8	18	
83 歳	13	7	20	
84 歳	6	12	18	
85 歳	6	8	14	
86 歳	7	6	13	
87 歳	3	12	15	
88 歳	5	8	13	
89 歳	1	12	13	
90 歳	2	11	13	
91 歳	2	6	8	
92 歳	3	2	5	
93 歳	1	3	4	
94 歳	1	1	2	
95 歳	1	2	3	
96 歳	0	2	2	
97 歳	1	2	3	
98 歳	0	2	2	
99 歳	0	1	1	
100 歳	0	0	0	
101 歳	0	2	2	
102 歳	0	2	2	
合計	810	832	1,642	

校 区 別 年 齢 別 人 口 統 計 表

33 南川副小学校

平成28. 3. 末現在 63 ページ

年 齢	男	女	人 口	年 齢	男	女	人 口
0 歳	15	19	34	36 歳	29	19	48
1 歳	14	21	35	37 歳	30	22	52
2 歳	18	16	34	38 歳	33	30	63
3 歳	15	14	29	39 歳	41	31	72
4 歳	20	16	36	40 歳	34	35	69
5 歳	20	27	47	41 歳	37	36	73
6 歳	25	18	43	42 歳	35	25	60
7 歳	22	23	45	43 歳	35	38	73
8 歳	14	18	32	44 歳	39	34	73
9 歳	27	19	46	45 歳	40	42	82
10 歳	15	26	41	46 歳	36	45	81
11 歳	24	29	53	47 歳	31	40	71
12 歳	19	28	47	48 歳	51	44	95
13 歳	21	30	51	49 歳	44	40	84
14 歳	37	32	69	50 歳	47	34	81
15 歳	27	31	58	51 歳	42	30	72
16 歳	40	24	64	52 歳	30	39	69
17 歳	31	41	72	53 歳	30	43	73
18 歳	27	30	57	54 歳	40	49	89
19 歳	30	23	53	55 歳	28	29	57
20 歳	36	28	64	56 歳	42	40	82
21 歳	34	26	60	57 歳	42	49	91
22 歳	14	29	43	58 歳	52	43	95
23 歳	39	26	65	59 歳	37	59	96
24 歳	25	36	61	60 歳	53	41	94
25 歳	26	24	50	61 歳	54	43	97
26 歳	29	18	47	62 歳	53	49	102
27 歳	28	37	65	63 歳	38	54	92
28 歳	23	25	48	64 歳	56	51	107
29 歳	30	23	53	65 歳	45	50	95
30 歳	32	29	61	66 歳	64	53	117
31 歳	21	30	51	67 歳	43	52	95
32 歳	35	30	65	68 歳	55	47	102
33 歳	29	34	63	69 歳	36	46	82
34 歳	28	19	47	70 歳	18	29	47
35 歳	28	30	58	71 歳	39	43	82

校 区 別 年 齢 別 人 口 統 計 表

33 南川副小学校

平成28. 3. 末現在 64 ページ

年 齢	男	女	人 口		
72 歳	36	46	82		
73 歳	36	51	87		
74 歳	40	59	99		
75 歳	38	53	91		
76 歳	31	41	72		
77 歳	33	49	82		
78 歳	31	48	79		
79 歳	31	37	68		
80 歳	38	38	76		
81 歳	20	30	50		
82 歳	21	39	60		
83 歳	24	35	59		
84 歳	14	36	50		
85 歳	17	25	42		
86 歳	11	43	54		
87 歳	11	21	32		
88 歳	10	20	30		
89 歳	7	30	37		
90 歳	9	24	33		
91 歳	5	15	20		
92 歳	4	11	15		
93 歳	5	12	17		
94 歳	1	9	10		
95 歳	1	14	15		
96 歳	2	6	8		
97 歳	0	2	2		
98 歳	0	6	6		
99 歳	0	3	3		
100 歳	0	2	2		
合計	2,853	3,188	6,041		

校 区 別 年 齢 別 人 口 統 計 表

34

西川副小学校

平成28. 3. 未現在 65 ページ

年 齢	男	女	人 口	年 齢	男	女	人 口
0 歳	30	21	51	36 歳	29	27	56
1 歳	31	25	56	37 歳	32	36	68
2 歳	37	31	68	38 歳	48	33	81
3 歳	30	32	62	39 歳	31	38	69
4 歳	28	18	46	40 歳	31	23	54
5 歳	31	24	55	41 歳	45	41	86
6 歳	22	34	56	42 歳	42	36	78
7 歳	28	33	61	43 歳	37	35	72
8 歳	30	25	55	44 歳	33	35	68
9 歳	22	19	41	45 歳	34	24	58
10 歳	20	25	45	46 歳	31	35	66
11 歳	20	30	50	47 歳	33	26	59
12 歳	28	20	48	48 歳	36	38	74
13 歳	31	23	54	49 歳	31	38	69
14 歳	18	33	51	50 歳	30	36	66
15 歳	20	32	52	51 歳	41	24	65
16 歳	28	30	58	52 歳	31	25	56
17 歳	23	31	54	53 歳	30	44	74
18 歳	21	22	43	54 歳	41	33	74
19 歳	22	26	48	55 歳	30	50	80
20 歳	26	21	47	56 歳	29	34	63
21 歳	24	21	45	57 歳	49	44	93
22 歳	30	24	54	58 歳	31	38	69
23 歳	22	26	48	59 歳	37	40	77
24 歳	31	27	58	60 歳	49	46	95
25 歳	27	28	55	61 歳	38	33	71
26 歳	25	28	53	62 歳	49	47	96
27 歳	28	28	56	63 歳	44	56	100
28 歳	34	33	67	64 歳	38	43	81
29 歳	32	33	65	65 歳	51	53	104
30 歳	42	38	80	66 歳	64	46	110
31 歳	40	23	63	67 歳	51	56	107
32 歳	26	19	45	68 歳	44	47	91
33 歳	39	43	82	69 歳	40	47	87
34 歳	41	36	77	70 歳	18	28	46
35 歳	35	43	78	71 歳	36	33	69

校 区 別 年 齢 別 人 口 統 計 表

34 西川副小学校

平成28. 3. 末現在 66 ページ

年 齢	男	女	人 口			
72 歳	20	37	57			
73 歳	30	46	76			
74 歳	31	33	64			
75 歳	29	43	72			
76 歳	30	32	62			
77 歳	17	27	44			
78 歳	36	37	73			
79 歳	24	34	58			
80 歳	27	34	61			
81 歳	19	31	50			
82 歳	26	23	49			
83 歳	22	28	50			
84 歳	15	19	34			
85 歳	10	30	40			
86 歳	16	23	39			
87 歳	15	19	34			
88 歳	13	27	40			
89 歳	9	12	21			
90 歳	3	15	18			
91 歳	3	9	12			
92 歳	3	8	11			
93 歳	1	11	12			
94 歳	0	9	9			
95 歳	1	6	7			
96 歳	0	4	4			
97 歳	0	6	6			
98 歳	4	0	4			
99 歳	0	1	1			
100 歳	0	2	2			
101 歳	0	2	2			
102 歳	1	2	3			
103 歳	0	0	0			
104 歳	0	1	1			
合計	2,791	2,984	5,775			

校 区 別 年 齢 別 人 口 統 計 表

35 東与賀小学校

平成28. 3. 末現在 67 ページ

年 齢	男	女	人 口	年 齢	男	女	人 口
0 歳	40	40	80	36 歳	51	46	97
1 歳	44	39	83	37 歳	62	53	115
2 歳	43	43	86	38 歳	65	54	119
3 歳	40	35	75	39 歳	56	55	111
4 歳	42	38	80	40 歳	53	58	111
5 歳	39	43	82	41 歳	73	81	154
6 歳	43	51	94	42 歳	55	75	130
7 歳	42	39	81	43 歳	57	57	114
8 歳	39	46	85	44 歳	60	49	109
9 歳	50	43	93	45 歳	53	70	123
10 歳	54	45	99	46 歳	52	56	108
11 歳	56	46	102	47 歳	66	54	120
12 歳	54	50	104	48 歳	53	51	104
13 歳	52	49	101	49 歳	40	55	95
14 歳	51	47	98	50 歳	60	57	117
15 歳	64	59	123	51 歳	60	52	112
16 歳	58	50	108	52 歳	59	47	106
17 歳	55	53	108	53 歳	47	54	101
18 歳	43	52	95	54 歳	61	57	118
19 歳	47	46	93	55 歳	50	51	101
20 歳	41	35	76	56 歳	55	55	110
21 歳	32	51	83	57 歳	56	48	104
22 歳	33	42	75	58 歳	48	58	106
23 歳	32	25	57	59 歳	55	50	105
24 歳	24	44	68	60 歳	43	65	108
25 歳	28	45	73	61 歳	51	60	111
26 歳	28	36	64	62 歳	63	63	126
27 歳	30	32	62	63 歳	63	59	122
28 歳	44	39	83	64 歳	57	65	122
29 歳	43	39	82	65 歳	72	64	136
30 歳	47	41	88	66 歳	64	63	127
31 歳	60	50	110	67 歳	58	79	137
32 歳	50	50	100	68 歳	63	52	115
33 歳	41	47	88	69 歳	52	53	105
34 歳	48	49	97	70 歳	26	36	62
35 歳	47	49	96	71 歳	50	44	94

校 区 別 年 齢 別 人 口 統 計 表

35 東与賀小学校

平成28. 3. 末現在 68 ページ

年 齢	男	女	人 口			
72 歳	37	52	89			
73 歳	38	33	71			
74 歳	43	52	95			
75 歳	34	42	76			
76 歳	24	35	59			
77 歳	32	45	77			
78 歳	32	43	75			
79 歳	21	51	72			
80 歳	25	33	58			
81 歳	29	43	72			
82 歳	20	39	59			
83 歳	25	27	52			
84 歳	21	39	60			
85 歳	15	29	44			
86 歳	12	43	55			
87 歳	13	22	35			
88 歳	7	24	31			
89 歳	9	28	37			
90 歳	6	22	28			
91 歳	6	22	28			
92 歳	3	15	18			
93 歳	3	8	11			
94 歳	1	12	13			
95 歳	1	6	7			
96 歳	3	10	13			
97 歳	1	3	4			
98 歳	2	2	4			
99 歳	0	2	2			
100 歳	0	1	1			
101 歳	0	0	0			
102 歳	0	0	0			
103 歳	0	0	0			
104 歳	0	0	0			
105 歳	0	1	1			
合計	4,056	4,418	8,474			

校 区 別 年 齢 別 人 口 統 計 表

36 思齊小学校

平成28 . 3 . 末現在 69 ページ

年 齢	男	女	人 口	年 齢	男	女	人 口
0 歳	37	29	66	36 歳	44	54	98
1 歳	29	39	68	37 歳	43	51	94
2 歳	46	40	86	38 歳	59	50	109
3 歳	35	31	66	39 歳	40	59	99
4 歳	47	36	83	40 歳	45	47	92
5 歳	44	43	87	41 歳	54	61	115
6 歳	33	38	71	42 歳	49	54	103
7 歳	34	38	72	43 歳	46	56	102
8 歳	40	38	78	44 歳	51	42	93
9 歳	42	48	90	45 歳	49	49	98
10 歳	36	38	74	46 歳	48	39	87
11 歳	32	34	66	47 歳	60	57	117
12 歳	46	45	91	48 歳	51	60	111
13 歳	42	44	86	49 歳	49	58	107
14 歳	48	51	99	50 歳	55	42	97
15 歳	60	40	100	51 歳	57	59	116
16 歳	47	35	82	52 歳	47	54	101
17 歳	48	39	87	53 歳	56	60	116
18 歳	44	41	85	54 歳	45	46	91
19 歳	37	40	77	55 歳	62	49	111
20 歳	34	29	63	56 歳	45	61	106
21 歳	56	44	100	57 歳	62	67	129
22 歳	27	47	74	58 歳	54	54	108
23 歳	51	41	92	59 歳	63	50	113
24 歳	30	40	70	60 歳	60	58	118
25 歳	46	32	78	61 歳	64	54	118
26 歳	42	40	82	62 歳	54	49	103
27 歳	35	50	85	63 歳	68	64	132
28 歳	51	48	99	64 歳	43	68	111
29 歳	46	39	85	65 歳	58	56	114
30 歳	52	51	103	66 歳	55	60	115
31 歳	50	48	98	67 歳	73	60	133
32 歳	38	45	83	68 歳	71	77	148
33 歳	50	41	91	69 歳	39	40	79
34 歳	41	47	88	70 歳	24	40	64
35 歳	46	44	90	71 歳	22	46	68

校 区 別 年 齢 別 人 口 統 計 表

36 思齊小学校

平成28. 3. 末現在 70 ページ

年 齢	男	女	人 口	年 齢	男	女	人 口
72 歳	49	50	99	**総計**	110,482	124,139	234,621
73 歳	35	42	77				
74 歳	33	60	93				
75 歳	44	35	79				
76 歳	27	43	70				
77 歳	19	38	57				
78 歳	24	57	81				
79 歳	28	44	72				
80 歳	31	43	74				
81 歳	39	47	86				
82 歳	25	38	63				
83 歳	23	46	69				
84 歳	12	29	41				
85 歳	18	19	37				
86 歳	14	36	50				
87 歳	12	40	52				
88 歳	12	15	27				
89 歳	10	24	34				
90 歳	7	13	20				
91 歳	1	26	27				
92 歳	2	13	15				
93 歳	4	13	17				
94 歳	1	6	7				
95 歳	2	10	12				
96 歳	1	2	3				
97 歳	0	5	5				
98 歳	1	4	5				
99 歳	0	1	1				
100 歳	0	3	3				
101 歳	0	3	3				
102 歳	0	0	0				
103 歳	0	1	1				
104 歳	0	0	0				
105 歳	0	1	1				
合計	3,861	4,231	8,092				

年 齡 別 人 口 統 計 表

佐賀市

平成28 . 3 . 末現在 1 ページ

年 齢	男	女	人 口		年 齢	男	女	人 口
0 歳	1,036	973	2,009		20 歳	1,224	1,114	2,338
1 歳	1,102	1,041	2,143		21 歳	1,185	1,216	2,401
2 歳	1,097	1,025	2,122		22 歳	1,139	1,169	2,308
3 歳	1,115	1,000	2,115		23 歳	1,224	1,121	2,345
4 歳	1,154	1,046	2,200		24 歳	1,143	1,220	2,363
合計	5,504	5,085	10,589		**合計**	5,915	5,840	11,755
5 歳	1,136	1,096	2,232		25 歳	1,105	1,119	2,224
6 歳	1,082	1,092	2,174		26 歳	1,100	1,191	2,291
7 歳	1,125	1,103	2,228		27 歳	1,109	1,154	2,263
8 歳	1,057	1,047	2,104		28 歳	1,168	1,218	2,386
9 歳	1,120	1,015	2,135		29 歳	1,236	1,343	2,579
合計	5,520	5,353	10,873		**合計**	5,718	6,025	11,743
10 歳	1,056	1,114	2,170		30 歳	1,296	1,394	2,690
11 歳	1,119	1,054	2,173		31 歳	1,323	1,353	2,676
12 歳	1,109	1,090	2,199		32 歳	1,324	1,350	2,674
13 歳	1,152	1,174	2,326		33 歳	1,405	1,445	2,850
14 歳	1,202	1,142	2,344		34 歳	1,400	1,419	2,819
合計	5,638	5,574	11,212		**合計**	6,748	6,961	13,709
15 歳	1,300	1,216	2,516		35 歳	1,404	1,391	2,795
16 歳	1,293	1,165	2,458		36 歳	1,462	1,451	2,913
17 歳	1,213	1,201	2,414		37 歳	1,456	1,494	2,950
18 歳	1,128	1,193	2,321		38 歳	1,460	1,514	2,974
19 歳	1,176	1,263	2,439		39 歳	1,444	1,570	3,014
合計	6,110	6,038	12,148		**合計**	7,226	7,420	14,646

年 齡 別 人 口 統 計 表

佐賀市

平成28. 3. 末現在 2 ページ

年 齢	男	女	人 口	年 齢	男	女	人 口
40 歳	1,530	1,571	3,101	60 歳	1,520	1,572	3,092
41 歳	1,650	1,715	3,365	61 歳	1,530	1,621	3,151
42 歳	1,599	1,698	3,297	62 歳	1,564	1,642	3,206
43 歳	1,569	1,666	3,235	63 歳	1,577	1,753	3,330
44 歳	1,568	1,658	3,226	64 歳	1,622	1,802	3,424
合計	7,916	8,308	16,224	**合計**	7,813	8,390	16,203
45 歳	1,546	1,525	3,071	65 歳	1,724	1,865	3,589
46 歳	1,442	1,576	3,018	66 歳	1,830	1,981	3,811
47 歳	1,514	1,635	3,149	67 歳	1,789	1,949	3,738
48 歳	1,456	1,564	3,020	68 歳	1,703	1,856	3,559
49 歳	1,310	1,458	2,768	69 歳	1,278	1,568	2,846
合計	7,268	7,758	15,026	**合計**	8,324	9,219	17,543
50 歳	1,400	1,500	2,900	70 歳	873	1,070	1,943
51 歳	1,422	1,561	2,983	71 歳	1,106	1,420	2,526
52 歳	1,373	1,523	2,896	72 歳	1,112	1,422	2,534
53 歳	1,426	1,486	2,912	73 歳	1,120	1,450	2,570
54 歳	1,370	1,519	2,889	74 歳	1,163	1,577	2,740
合計	6,991	7,589	14,580	**合計**	5,374	6,939	12,313
55 歳	1,382	1,527	2,909	75 歳	1,084	1,391	2,475
56 歳	1,361	1,508	2,869	76 歳	994	1,329	2,323
57 歳	1,452	1,569	3,021	77 歳	874	1,163	2,037
58 歳	1,379	1,465	2,844	78 歳	925	1,346	2,271
59 歳	1,380	1,620	3,000	79 歳	885	1,236	2,121
合計	6,954	7,689	14,643	**合計**	4,762	6,465	11,227

年 齡 別 人 口 統 計 表

佐賀市

平成28. 3. 末現在 3 ページ

年 齢	男	女	人 口	年 齢	男	女	人 口
80 歳	836	1,205	2,041	100 歳	6	69	75
81 歳	811	1,291	2,102	101 歳	2	32	34
82 歳	708	1,170	1,878	102 歳	2	21	23
83 歳	720	1,281	2,001	103 歳	0	12	12
84 歳	617	1,123	1,740	104 歳	1	14	15
合計	3,692	6,070	9,762	**合計**	11	148	159
85 歳	554	989	1,543	105 歳	0	7	7
86 歳	498	986	1,484	106 歳	0	2	2
87 歳	399	923	1,322	107 歳	0	1	1
88 歳	350	741	1,091	108 歳	0	2	2
89 歳	307	696	1,003	109 歳	0	0	0
合計	2,108	4,335	6,443	**合計**	0	12	12
90 歳	272	662	934	110 歳	0	0	0
91 歳	159	519	678	111 歳	0	1	1
92 歳	151	445	596	**合計**	0	1	1
93 歳	106	346	452	**総計**	110,482	124,139	234,621
94 歳	64	278	342				
合計	752	2,250	3,002				
95 歳	42	222	264				
96 歳	38	185	223				
97 歳	29	100	129				
98 歳	17	97	114				
99 歳	12	66	78				
合計	138	670	808				

町・丁目・大字別人口統計表

平成28. 3. 未現在 1 ページ

町・丁目・大字名	世帯数	人口	男	女	町・丁目・大字名	世帯数	人口	男	女
駅前中央一丁目	243	483	232	251	多布施二丁目	384	794	350	444
駅前中央二丁目	461	921	427	494	多布施三丁目	485	1,108	528	580
駅前中央三丁目	361	732	352	380	多布施四丁目	758	1,578	699	879
大財一丁目	165	308	142	166	天神一丁目	219	445	208	237
大財二丁目	399	777	346	431	天神二丁目	324	654	289	365
大財三丁目	252	542	244	298	天神三丁目	0	0	0	0
大財四丁目	293	540	242	298	天祐一丁目	420	889	407	482
大財五丁目	248	543	252	291	天祐二丁目	301	667	319	348
大財六丁目	512	1,179	538	641	唐人一丁目	278	558	249	309
神園一丁目	60	155	76	79	唐人二丁目	109	186	87	99
神園二丁目	267	586	285	301	西田代一丁目	181	329	153	176
神園三丁目	381	809	377	432	西田代二丁目	147	258	128	130
神園四丁目	201	396	177	219	日の出一丁目	651	1,324	651	673
神園五丁目	277	591	269	322	日の出二丁目	0	0	0	0
神園六丁目	204	397	179	218	松原一丁目	161	313	156	157
神野西一丁目	180	434	190	244	松原二丁目	185	400	167	233
神野西二丁目	286	603	298	305	松原三丁目	52	95	54	41
神野西三丁目	399	958	444	514	松原四丁目	294	532	221	311
神野西四丁目	446	1,087	538	549	水ヶ江一丁目	338	700	329	371
神野東一丁目	279	607	273	334	水ヶ江二丁目	413	908	398	510
神野東二丁目	183	319	157	162	水ヶ江三丁目	195	433	212	221
神野東三丁目	263	496	234	262	水ヶ江四丁目	270	676	319	357
神野東四丁目	287	631	307	324	水ヶ江五丁目	278	619	282	337
材木一丁目	81	150	58	92	水ヶ江六丁目	314	688	307	381
材木二丁目	161	349	162	187	八戸一丁目	170	388	182	206
城内一丁目	165	359	168	191	八戸二丁目	265	569	269	300
城内二丁目	197	378	182	196	八戸溝一丁目	252	613	293	320
白山一丁目	225	524	243	281	八戸溝二丁目	230	519	239	280
白山二丁目	154	285	126	159	八戸溝三丁目	219	493	237	256
末広一丁目	441	1,128	530	598	若宮一丁目	822	1,881	870	1,011
末広二丁目	399	781	381	400	若宮二丁目	391	846	387	459
田代一丁目	349	665	298	367	若宮三丁目	649	1,387	592	795
田代二丁目	398	790	348	442	若楠一丁目	173	452	207	245
多布施一丁目	360	700	334	366	若楠二丁目	332	782	377	405

町・丁目・大字別人口統計表

平成28. 3. 末現在 2 ページ

町・丁目・大字名	世帯数	人口	男	女	町・丁目・大字名	世帯数	人口	男	女
若楠三丁目	426	1,066	502	564	兵庫南四丁目	289	728	322	406
高木瀬東一丁目	384	883	403	480	南佐賀一丁目	339	722	349	373
高木瀬東二丁目	361	886	408	478	南佐賀二丁目	304	740	353	387
高木瀬東三丁目	406	1,017	461	556	南佐賀三丁目	336	752	366	386
高木瀬東四丁目	473	1,045	474	571	新栄東一丁目	85	216	90	126
高木瀬東五丁目	451	1,043	477	566	新栄東二丁目	164	447	218	229
高木瀬東六丁目	562	1,084	450	634	新栄東三丁目	194	455	212	243
高木瀬西一丁目	115	247	108	139	新栄東四丁目	298	733	321	412
高木瀬西二丁目	391	953	483	470	新栄西一丁目	226	542	249	293
高木瀬西三丁目	273	648	294	354	新栄西二丁目	163	455	227	228
高木瀬西四丁目	453	1,081	543	538	兵庫北一丁目	575	1,548	752	796
高木瀬西五丁目	437	1,058	501	557	兵庫北二丁目	665	1,372	650	722
高木瀬西六丁目	20	36	17	19	兵庫北三丁目	215	511	219	292
鍋島一丁目	688	1,749	845	904	兵庫北四丁目	77	213	101	112
鍋島二丁目	631	1,557	704	853	兵庫北五丁目	267	722	346	376
鍋島三丁目	575	1,261	603	658	兵庫北六丁目	245	486	232	254
鍋島四丁目	357	704	330	374	兵庫北七丁目	294	720	348	372
鍋島五丁目	440	925	388	537	愛敬町	210	333	174	159
鍋島六丁目	481	1,106	551	555	赤松町	324	593	275	318
開成一丁目	536	1,236	498	738	朝日町	325	786	363	423
開成二丁目	367	936	441	495	伊勢町	404	822	379	443
開成三丁目	207	547	268	279	今宿町	236	502	220	282
開成四丁目	142	342	155	187	駅南本町	305	617	274	343
開成五丁目	331	845	411	434	大財北町	157	345	176	169
開成六丁目	384	993	482	511	鬼丸町	649	1,526	695	831
光一丁目	355	736	352	384	御本町	211	593	275	318
光二丁目	482	1,077	466	611	川原町	72	161	69	92
光三丁目	307	924	404	520	呉服元町	178	337	163	174
木原一丁目	542	1,286	613	673	紺屋町	153	304	152	152
木原二丁目	570	1,299	603	696	栄町	56	84	37	47
木原三丁目	346	873	401	472	道祖元町	132	239	126	113
兵庫南一丁目	625	1,621	752	869	下田町	197	458	214	244
兵庫南二丁目	552	1,304	623	681	昭栄町	296	719	325	394
兵庫南三丁目	463	1,170	522	648	新生町	308	796	401	395

町・丁目・大字別人口統計表

平成28. 3. 未現在 3 ページ

町・丁目・大字名	世帯数	人口	男	女	町・丁目・大字名	世帯数	人口	男	女
新中町	176	422	194	228	北川副町大字江上	308	958	469	489
成章町	99	188	79	109	北川副町大字木原	0	0	0	0
高木町	279	564	254	310	北川副町大字光法	893	2,124	968	1,156
高木瀬団地	227	298	125	173	北川副町大字新郷	218	575	280	295
中央本町	93	195	92	103	巨勢町大字高尾	398	979	467	512
天祐団地	280	406	152	254	巨勢町大字修理田	440	1,144	548	596
中折町	309	709	324	385	巨勢町大字東西	83	223	101	122
長瀬町	383	825	374	451	巨勢町大字牛島	1,341	3,153	1,517	1,636
中の小路	153	308	144	164	兵庫町大字淵	421	1,138	545	593
中の館町	259	637	296	341	兵庫町大字西淵	63	176	78	98
西魚町	78	157	77	80	兵庫町大字藤木	338	975	481	494
八幡小路	138	304	126	178	兵庫町大字瓦町	302	779	354	425
八丁畷町	190	347	176	171	兵庫町大字若宮	390	1,052	499	553
東佐賀町	495	1,068	469	599	高木瀬町大字東高木	309	813	374	439
堀川町	287	639	306	333	高木瀬町大字長瀬	859	2,112	1,017	1,095
緑小路	89	156	83	73	鍋島町大字八戸溝	1,379	3,582	1,716	1,866
柳町	90	177	83	94	鍋島町大字森田	858	2,399	1,172	1,227
与賀町	335	640	302	338	鍋島町大字鍋島	233	553	265	288
六座町	292	642	294	348	鍋島町大字蛸久	739	1,817	862	955
西田代町	3	4	1	3	鍋島町大字八戸	721	1,826	880	946
新郷本町	598	1,452	660	792	金立町大字金立	1,164	2,475	1,192	1,283
嘉瀬町大字荻野	392	1,061	497	564	金立町大字薬師丸	149	417	193	224
嘉瀬町大字中原	842	1,911	878	1,033	金立町大字千布	710	1,807	864	943
嘉瀬町大字扇町	388	921	407	514	久保泉町大字上和泉	290	812	385	427
嘉瀬町大字十五	386	1,104	508	596	久保泉町大字下和泉	448	1,062	520	542
西与賀町大字高太郎	307	863	415	448	久保泉町大字川久保	844	1,899	882	1,017
西与賀町大字厘外	599	1,309	640	669	蓮池町大字蓮池	258	667	300	367
西与賀町大字相応津	108	311	148	163	蓮池町大字見島	141	381	186	195
西与賀町字今津	115	251	104	147	蓮池町大字小松	208	507	240	267
本庄町大字本庄	3,073	5,964	2,967	2,997	蓮池町大字古賀	57	164	76	88
本庄町大字鹿子	398	1,000	486	514	諸富町大字大堂	454	1,193	576	617
本庄町大字正里	69	182	90	92	諸富町大字徳富	1,329	3,542	1,682	1,860
本庄町大字袋	1,099	2,624	1,257	1,367	諸富町大字諸富津	499	1,072	481	591
本庄町大字末次	870	2,074	987	1,087	諸富町大字寺井津	335	871	432	439

町・丁目・大字別人口統計表

平成28. 3. 末現在 4 ページ

町・丁目・大字名	世帯数	人口	男	女	町・丁目・大字名	世帯数	人口	男	女
諸富町大字為重	866	2,549	1,198	1,351	富士町大字松瀬	38	100	46	54
諸富町大字山領	609	1,608	780	828	富士町大字梅野	0	0	0	0
大和町大字尼寺	2,806	7,019	3,326	3,693	三瀬村三瀬	266	647	311	336
大和町大字久池井	3,366	8,523	3,998	4,525	三瀬村藤原	141	426	211	215
大和町大字八反原	28	72	30	42	三瀬村杠	84	257	127	130
大和町大字川上	573	1,721	827	894	川副町大字犬井道	1,168	3,468	1,639	1,829
大和町大字東山田	605	1,816	850	966	川副町大字鹿江	968	2,573	1,214	1,359
大和町大字池上	289	894	411	483	川副町大字南里	736	1,920	939	981
大和町大字久留間	517	1,332	630	702	川副町大字西古賀	645	1,870	879	991
大和町大字梅野	245	652	316	336	川副町大字小々森	651	1,985	973	1,012
大和町大字名尾	35	90	49	41	川副町大字福富	559	1,342	658	684
大和町大字松瀬	166	454	227	227	川副町大字早津江津	212	559	255	304
富士町大字市川	73	239	117	122	川副町大字早津江	492	1,348	661	687
富士町大字内野	147	266	142	124	川副町大字大詫間	521	1,642	810	832
富士町大字大串	55	192	95	97	東与賀町大字下古賀	1,233	3,685	1,769	1,916
富士町大字大野	7	18	10	8	東与賀町大字田中	945	2,891	1,385	1,506
富士町大字小副川	247	620	283	337	東与賀町大字飯盛	678	1,898	902	996
富士町大字鎌原	12	32	16	16	久保田町大字徳万	998	2,656	1,259	1,397
富士町大字上合瀬	28	91	45	46	久保田町大字新田	669	2,008	979	1,029
富士町大字上熊川	119	270	120	150	久保田町大字久富	676	1,911	889	1,022
富士町大字上無津呂	77	199	103	96	久保田町大字久保田	429	1,302	636	666
富士町大字栗並	44	142	73	69	久保田町大字江戸	82	215	98	117
富士町大字古場	53	121	59	62					
富士町大字下合瀬	29	92	46	46	**総計**	97,366	234,621	110,482	124,139
富士町大字下熊川	58	158	73	85					
富士町大字下無津呂	74	162	69	93					
富士町大字杉山	37	115	50	65					
富士町大字関屋	69	231	113	118					
富士町大字菖木	18	38	17	21					
富士町大字中原	42	113	51	62					
富士町大字畑瀬	5	15	6	9					
富士町大字藤瀬	25	57	24	33					
富士町大字古湯	198	502	234	268					
富士町大字麻那古	56	153	76	77					