

住民基本台帳月報

(第1表) 人口, 世帯数

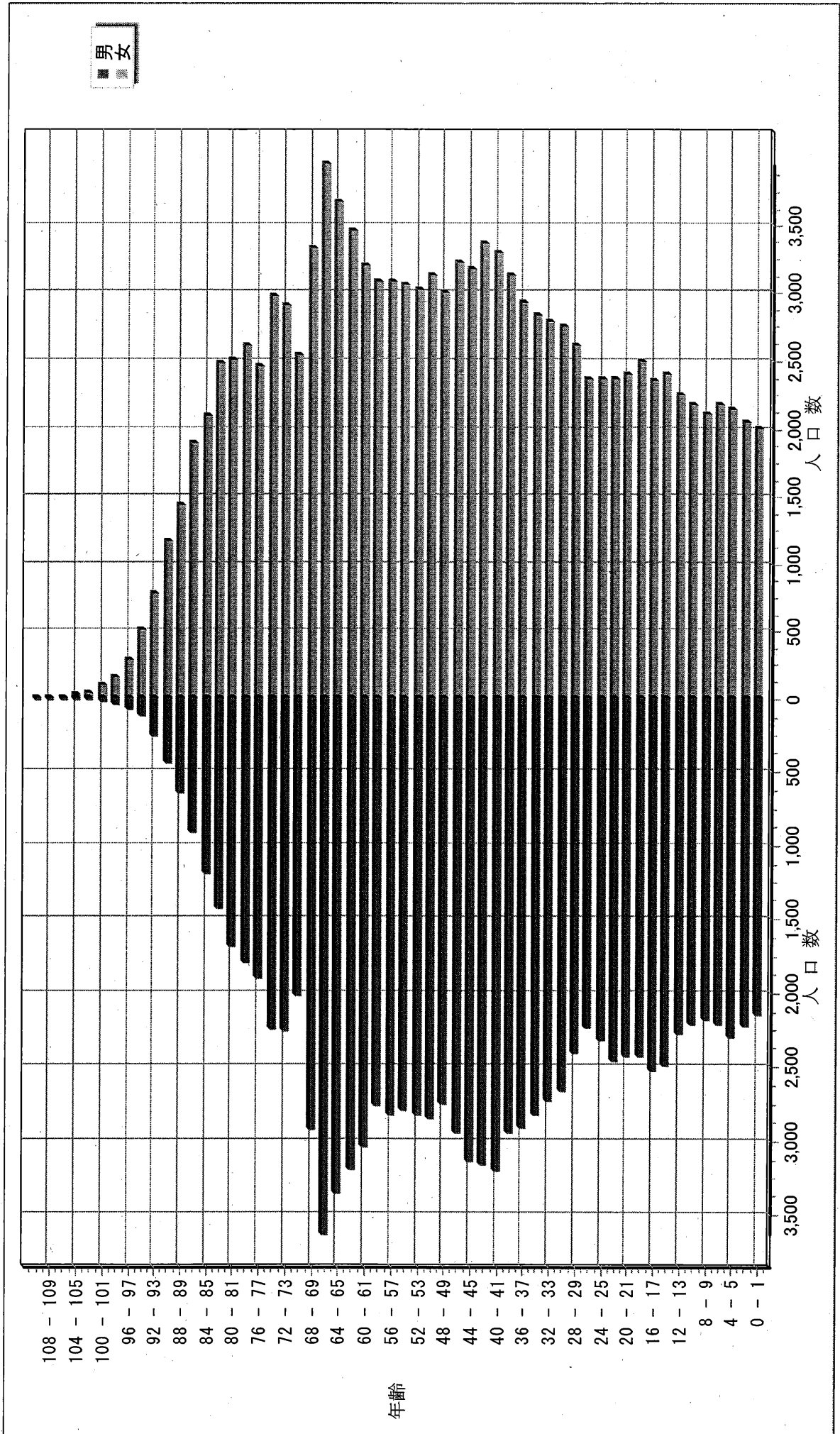
平成28年 2月分

人 口			
区分	男	女	計
日本人	110,303	123,689	233,992
外国人	600	762	1,362
計	110,903	124,451	235,354

世 帯 数			
日本人のみ	外国人のみ	混合	計
96,340	772	291	97,403

人口ピラミッド

平成28. 2. 末現在



校 区 別 男 女 統 計 表

平成28 . 2 . 末現在 1 ページ

校区(小学校)名	校区コード	世帯数	人口	男	女
勸興小学校	01	3,301	6,618	3,037	3,581
循誘小学校	02	4,309	8,821	3,972	4,849
日新小学校	03	4,276	9,396	4,432	4,964
赤松小学校	04	3,674	8,074	3,738	4,336
神野小学校	05	5,360	11,441	5,330	6,111
西与賀小学校	06	2,555	6,082	2,825	3,257
嘉瀬小学校	07	1,998	4,978	2,286	2,692
巨勢小学校	08	2,163	5,288	2,538	2,750
兵庫小学校	09	6,041	15,129	7,137	7,992
高木瀬小学校	10	5,918	13,876	6,497	7,379
北川副小学校	11	5,203	12,503	5,830	6,673
本庄小学校	12	5,571	11,944	5,856	6,088
鍋島小学校	13	5,487	13,326	6,332	6,994
金立小学校	14	2,035	4,716	2,263	2,453
久保泉小学校	15	1,578	3,785	1,795	1,990
芙蓉小学校	16	661	1,723	804	919
新栄小学校	17	3,165	7,405	3,455	3,950
若楠小学校	18	3,737	8,134	3,760	4,374
開成小学校	19	3,939	9,896	4,591	5,305
諸富北小学校	20	2,276	5,822	2,749	3,073
諸富南小学校	21	1,811	5,038	2,416	2,622
春日小学校	22	3,253	8,239	3,880	4,359
川上小学校	23	2,080	5,870	2,782	3,088
松梅小学校	24	371	1,025	507	518
春日北小学校	25	2,991	7,557	3,559	3,998
富士南小学校	26	0	0	0	0
富士小学校	27	1,016	2,581	1,214	1,367
北山小学校	28	348	973	476	497
北山東部小学校	29	141	383	185	198
三瀬小学校	30	491	1,337	656	681
中川副小学校	31	1,266	3,272	1,586	1,686
大詫間小学校	32	520	1,648	816	832
南川副小学校	33	2,136	6,079	2,876	3,203
西川副小学校	34	2,028	5,783	2,792	2,991

校 区 別 ・ 町 ・ 丁 目 ・ 大 字 別 人 口 統 計 表

01 勸興小学校

平成28. 2. 末現在 1 ページ

町・丁目・大字名	世帯数	人口	男	女
駅前中央一丁目	20	29	17	12
大財一丁目	73	141	67	74
大財三丁目	64	175	88	87
白山一丁目	221	516	240	276
白山二丁目	155	283	126	157
多布施一丁目	353	689	326	363
多布施二丁目	387	796	349	447
天神一丁目	219	446	208	238
天神二丁目	28	58	27	31
唐人一丁目	277	558	249	309
唐人二丁目	107	186	89	97
松原一丁目	160	313	155	158
松原二丁目	182	394	163	231
愛敬町	205	328	174	154
駅南本町	303	612	272	340
呉服元町	63	86	39	47
成章町	101	191	82	109
中央本町	92	195	92	103
中の小路	152	307	142	165
八幡小路	139	315	132	183
** 小計 **	3,301	6,618	3,037	3,581

校 区 別 ・ 町 ・ 丁 目 ・ 大 字 別 人 口 統 計 表

02 循誘小学校

平成28. 2. 末現在 2 ページ

町・丁目・大字名	世帯数	人口	男	女
駅前中央三丁目	24	42	23	19
大財一丁目	91	164	73	91
大財二丁目	398	775	344	431
大財三丁目	193	383	163	220
大財四丁目	291	536	241	295
大財五丁目	249	545	253	292
大財六丁目	509	1,174	535	639
材木一丁目	79	150	56	94
材木二丁目	162	350	161	189
田代一丁目	350	668	298	370
田代二丁目	393	785	344	441
松原三丁目	51	89	53	36
松原四丁目	190	367	148	219
愛敬町	4	4	2	2
朝日町	43	83	41	42
今宿町	49	101	46	55
大財北町	15	23	11	12
呉服元町	113	248	120	128
紺屋町	156	309	157	152
高木町	276	565	254	311
東佐賀町	499	1,078	474	604
柳町	90	179	84	95
巨勢町大字牛島	84	203	91	112
** 小計 **	4,309	8,821	3,972	4,849

校 区 別 ・ 町 ・ 丁 目 ・ 大 字 別 人 口 統 計 表

03 日新小学校

平成28. 2. 末現在 3 ページ

町・丁目・大字名	世帯数	人口	男	女
未広一丁目	444	1,137	535	602
未広二丁目	132	252	125	127
多布施三丁目	482	1,107	527	580
西田代一丁目	178	334	159	175
西田代二丁目	147	259	129	130
八戸一丁目	167	383	179	204
八戸二丁目	261	568	268	300
伊勢町	403	813	376	437
川原町	68	158	68	90
道祖元町	132	239	125	114
下田町	198	462	217	245
昭栄町	294	719	327	392
新生町	102	255	141	114
中折町	294	676	308	368
長瀬町	383	826	379	447
西魚町	78	156	76	80
与賀町	222	410	200	210
六座町	288	638	292	346
西田代町	3	4	1	3
** 小計 **	4,276	9,396	4,432	4,964

校 区 別 ・ 町 ・ 丁 目 ・ 大 字 別 人 口 統 計 表

04 赤松小学校

平成28. 2. 末現在 4 ページ

町・丁目・大字名	世帯数	人口	男	女
城内一丁目	166	366	175	191
城内二丁目	193	370	176	194
松原三丁目	3	8	3	5
松原四丁目	106	169	75	94
水ヶ江一丁目	340	704	327	377
水ヶ江二丁目	413	906	400	506
水ヶ江三丁目	193	435	212	223
水ヶ江四丁目	270	690	328	362
水ヶ江五丁目	191	453	210	243
水ヶ江六丁目	55	112	46	66
赤松町	326	592	274	318
朝日町	69	139	66	73
今宿町	9	24	12	12
鬼丸町	665	1,575	721	854
川原町	5	10	4	6
中の館町	263	645	300	345
堀川町	287	636	303	333
与賀町	120	240	106	134
** 小計 **	3,674	8,074	3,738	4,336

校 区 別 ・ 町 ・ 丁 目 ・ 大 字 別 人 口 統 計 表

05

神野小学校

平成28. 2. 末現在 5 ページ

町・丁目・大字名	世帯数	人口	男	女
駅前中央一丁目	225	452	216	236
駅前中央二丁目	474	945	439	506
駅前中央三丁目	188	375	179	196
神園一丁目	59	154	74	80
神園二丁目	269	591	287	304
神園三丁目	268	633	287	346
神園四丁目	200	392	174	218
神園五丁目	219	468	215	253
神園六丁目	57	98	46	52
神野西一丁目	183	442	194	248
神野西二丁目	281	598	292	306
神野西三丁目	398	956	444	512
神野西四丁目	449	1,093	543	550
神野東一丁目	278	606	275	331
神野東二丁目	186	327	160	167
神野東三丁目	221	412	202	210
神野東四丁目	249	534	255	279
多布施四丁目	762	1,592	706	886
天神二丁目	298	606	269	337
栄町	59	88	39	49
新中町	37	79	34	45
** 小計 **	5,360	11,441	5,330	6,111

校 区 別 ・ 町 ・ 丁 目 ・ 大 字 別 人 口 統 計 表

06 西与賀小学校

平成28. 2. 末現在 6 ページ

町・丁目・大字名	世帯数	人口	男	女
未広二丁目	272	538	262	276
光一丁目	361	753	362	391
光二丁目	481	1,087	472	615
光三丁目	310	935	409	526
嘉瀬町大字十五	10	35	15	20
西与賀町大字高太郎	302	861	413	448
西与賀町大字厘外	596	1,310	640	670
西与賀町大字相応津	108	314	149	165
西与賀町字今津	115	249	103	146
** 小計 **	2,555	6,082	2,825	3,257

校 区 別 ・ 町 ・ 丁 目 ・ 大 字 別 人 口 統 計 表

07 嘉瀬小学校

平成28. 2. 末現在 7 ページ

町・丁目・大字名	世帯数	人口	男	女
嘉瀬町大字荻野	394	1,073	500	573
嘉瀬町大字中原	842	1,917	885	1,032
嘉瀬町大字扇町	385	921	410	511
嘉瀬町大字十五	377	1,067	491	576
*** 小計 ***	1,998	4,978	2,286	2,692

校 区 別 ・ 町 ・ 丁 目 ・ 大 字 別 人 口 統 計 表

08 巨勢小学校

平成28 . 2 . 末現在 8 ページ

町・丁目・大字名	世帯数	人口	男	女
巨勢町大字高尾	398	980	467	513
巨勢町大字修理田	441	1,145	546	599
巨勢町大字東西	83	222	100	122
巨勢町大字牛島	1,241	2,941	1,425	1,516
*** 小計 ***	2,163	5,288	2,538	2,750

校 区 別 ・ 町 ・ 丁 目 ・ 大 字 別 人 口 統 計 表

09 兵庫小学校

平成28. 2. 末現在 9 ページ

町・丁目・大字名	世帯数	人口	男	女
駅前中央三丁目	144	303	143	160
兵庫南一丁目	626	1,623	752	871
兵庫南二丁目	553	1,307	625	682
兵庫南三丁目	467	1,177	526	651
兵庫南四丁目	283	719	324	395
兵庫北一丁目	570	1,530	744	786
兵庫北二丁目	661	1,391	662	729
兵庫北三丁目	215	516	221	295
兵庫北四丁目	77	212	99	113
兵庫北五丁目	268	724	350	374
兵庫北六丁目	235	471	224	247
兵庫北七丁目	298	737	355	382
大財北町	140	323	165	158
兵庫町大字淵	417	1,122	539	583
兵庫町大字西淵	60	171	76	95
兵庫町大字藤木	334	963	477	486
兵庫町大字瓦町	304	786	355	431
兵庫町大字若宮	389	1,054	500	554
** 小計 **	6,041	15,129	7,137	7,992

校 区 別 ・ 町 ・ 丁 目 ・ 大 字 別 人 口 統 計 表

10

高木瀬小学校

平成28. 2. 末現在 10 ページ

町・丁目・大字名	世帯数	人口	男	女
日の出一丁目	445	990	488	502
高木瀬東一丁目	389	903	416	487
高木瀬東二丁目	362	891	410	481
高木瀬東三丁目	408	1,017	462	555
高木瀬東四丁目	468	1,041	472	569
高木瀬東五丁目	450	1,046	485	561
高木瀬東六丁目	561	1,087	450	637
高木瀬西一丁目	114	246	107	139
高木瀬西二丁目	384	941	475	466
高木瀬西三丁目	263	629	282	347
高木瀬西四丁目	455	1,087	548	539
高木瀬西五丁目	436	1,053	501	552
高木瀬西六丁目	20	36	17	19
高木瀬町大字東高木	311	816	377	439
高木瀬町大字長瀬	852	2,093	1,007	1,086
** 小計 **	5,918	13,876	6,497	7,379

校 区 別 ・ 町 ・ 丁 目 ・ 大 字 別 人 口 統 計 表

11

北川副小学校

平成28. 2. 末現在 11 ページ

町・丁目・大字名	世帯数	人口	男	女
水ヶ江五丁目	74	149	68	81
水ヶ江六丁目	259	578	262	316
木原一丁目	545	1,290	617	673
木原二丁目	589	1,324	603	721
木原三丁目	347	885	408	477
南佐賀一丁目	335	722	347	375
南佐賀二丁目	301	735	351	384
南佐賀三丁目	339	756	369	387
朝日町	214	566	258	308
今宿町	179	379	164	215
新郷本町	602	1,458	664	794
北川副町大字江上	311	958	467	491
北川副町大字光法	890	2,127	972	1,155
北川副町大字新郷	218	576	280	296
** 小計 **	5,203	12,503	5,830	6,673

校 区 別 ・ 町 ・ 丁 目 ・ 大 字 別 人 口 統 計 表

12 本庄小学校

平成28. 2. 末現在 12 ページ

町・丁目・大字名	世帯数	人口	男	女
水ヶ江五丁目	13	25	9	16
本庄町大字本庄	3,135	6,051	3,020	3,031
本庄町大字鹿子	396	998	489	509
本庄町大字正里	68	181	89	92
本庄町大字袋	1,094	2,622	1,260	1,362
本庄町大字末次	865	2,067	989	1,078
*** 小計 ***	5,571	11,944	5,856	6,088

校 区 別 ・ 町 ・ 丁 目 ・ 大 字 別 人 口 統 計 表

13

鍋島小学校

平成28. 2. 末現在 13 ページ

町・丁目・大字名	世帯数	人口	男	女
鍋島一丁目	681	1,764	857	907
鍋島二丁目	632	1,563	703	860
鍋島三丁目	576	1,269	608	661
鍋島四丁目	352	705	332	373
鍋島五丁目	433	919	383	536
鍋島六丁目	481	1,114	553	561
御本町	211	593	274	319
鍋島町大字八戸溝	533	1,245	621	624
鍋島町大字森田	612	1,768	871	897
鍋島町大字鍋島	232	549	261	288
鍋島町大字蛸久	744	1,837	869	968
*** 小計 ***	5,487	13,326	6,332	6,994

校 区 別 ・ 町 ・ 丁 目 ・ 大 字 別 人 口 統 計 表

14

金立小学校

平成28. 2. 末現在 14 ページ

町・丁目・大字名	世帯数	人口	男	女
金立町大字金立	1,177	2,488	1,199	1,289
金立町大字薬師丸	149	419	193	226
金立町大字千布	709	1,809	871	938
*** 小計 ***	2,035	4,716	2,263	2,453

校 区 別 ・ 町 ・ 丁 目 ・ 大 字 別 人 口 統 計 表

15

久保泉小学校

平成28. 2. 末現在 15 ページ

町・丁目・大字名	世帯数	人口	男	女
金立町大字金立	2	7	5	2
久保泉町大字上和泉	289	810	386	424
久保泉町大字下和泉	440	1,056	517	539
久保泉町大字川久保	847	1,912	887	1,025
*** 小計 ***	1,578	3,785	1,795	1,990

校 区 別 ・ 町 ・ 丁 目 ・ 大 字 別 人 口 統 計 表

16 芙蓉小学校

平成28. 2. 末現在 16 ページ

町・丁目・大字名	世帯数	人口	男	女
蓮池町大字蓮池	257	664	301	363
蓮池町大字見島	141	386	188	198
蓮池町大字小松	205	504	237	267
蓮池町大字古賀	58	169	78	91
*** 小計 ***	661	1,723	804	919

校 区 別 ・ 町 ・ 丁 目 ・ 大 字 別 人 口 統 計 表

17

新栄小学校

平成28. 2. 末現在 17 ページ

町・丁目・大字名	世帯数	人口	男	女
天祐一丁目	427	900	411	489
天祐二丁目	300	667	321	346
新栄東一丁目	86	220	92	128
新栄東二丁目	167	458	224	234
新栄東三丁目	197	456	214	242
新栄東四丁目	298	731	321	410
新栄西一丁目	224	543	246	297
新栄西二丁目	162	450	223	227
新生町	205	540	261	279
天祐団地	281	417	157	260
中折町	18	41	17	24
緑小路	90	161	87	74
鍋島町大字八戸	710	1,821	881	940
** 小計 **	3,165	7,405	3,455	3,950

校 区 別 ・ 町 ・ 丁 目 ・ 大 字 別 人 口 統 計 表

18

若楠小学校

平成28. 2. 末現在 18 ページ

町・丁目・大字名	世帯数	人口	男	女
神園三丁目	109	181	94	87
神野東三丁目	43	87	35	52
神野東四丁目	35	89	47	42
日の出一丁目	211	362	176	186
若宮一丁目	809	1,847	858	989
若宮二丁目	391	853	389	464
若宮三丁目	653	1,406	604	802
若楠一丁目	172	450	204	246
若楠二丁目	330	787	382	405
若楠三丁目	424	1,071	503	568
高木瀬西三丁目	6	13	7	6
新中町	139	340	160	180
高木瀬団地	227	298	125	173
八丁畷町	188	350	176	174
** 小計 **	3,737	8,134	3,760	4,374

校 区 別 ・ 町 ・ 丁 目 ・ 大 字 別 人 口 統 計 表

19

開成小学校

平成28. 2. 末現在 19 ページ

町・丁目・大字名	世帯数	人口	男	女
神園五丁目	56	122	54	68
神園六丁目	144	290	127	163
八戸溝一丁目	251	611	288	323
八戸溝二丁目	232	524	245	279
八戸溝三丁目	220	499	238	261
開成一丁目	538	1,261	510	751
開成二丁目	364	936	441	495
開成三丁目	203	547	269	278
開成四丁目	141	342	157	185
開成五丁目	329	842	409	433
開成六丁目	380	986	479	507
鍋島町大字八戸溝	837	2,323	1,082	1,241
鍋島町大字森田	244	613	292	321
** 小計 **	3,939	9,896	4,591	5,305

校 区 別 ・ 町 ・ 丁 目 ・ 大 字 別 人 口 統 計 表

21

諸富南小学校

平成28 . 2 . 末現在 21 ページ

町・丁目・大字名	世帯数	人口	男	女
諸富町大字寺井津	337	880	437	443
諸富町大字為重	864	2,550	1,199	1,351
諸富町大字山領	610	1,608	780	828
*** 小計 ***	1,811	5,038	2,416	2,622

校 区 別 ・ 町 ・ 丁 目 ・ 大 字 別 人 口 統 計 表

22

春日小学校

平成28. 2. 末現在 22 ページ

町・丁目・大字名	世帯数	人口	男	女
大和町大字尼寺	2,797	7,042	3,335	3,707
大和町大字久池井	428	1,124	515	609
大和町大字八反原	28	73	30	43
*** 小計 ***	3,253	8,239	3,880	4,359

校 区 別 ・ 町 ・ 丁 目 ・ 大 字 別 人 口 統 計 表

23

川上小学校

平成28. 2. 末現在 23 ページ

町・丁目・大字名	世帯数	人口	男	女
大和町大字川上	669	1,816	888	928
大和町大字東山田	603	1,813	848	965
大和町大字池上	288	900	412	488
大和町大字久留間	520	1,341	634	707
*** 小計 ***	2,080	5,870	2,782	3,088

校 区 別 ・ 町 ・ 丁 目 ・ 大 字 別 人 口 統 計 表

24

松梅小学校

平成28. 2. 末現在 24 ページ

町・丁目・大字名	世帯数	人口	男	女
大和町大字梅野	170	479	229	250
大和町大字名尾	35	90	49	41
大和町大字松瀬	166	456	229	227
*** 小計 ***	371	1,025	507	518

校 区 別 ・ 町 ・ 丁 目 ・ 大 字 別 人 口 統 計 表

25 春日北小学校

平成28. 2. 末現在 25 ページ

町・丁目・大字名	世帯数	人口	男	女
大和町大字久池井	2,914	7,380	3,469	3,911
大和町大字梅野	77	177	90	87
** 小計 **	2,991	7,557	3,559	3,998

校 区 別 ・ 町 ・ 丁 目 ・ 大 字 別 人 口 統 計 表

27 富士小学校

平成28. 2. 末現在 26 ページ

町・丁目・大字名	世帯数	人口	男	女
富士町大字市川	74	241	118	123
富士町大字内野	149	271	144	127
富士町大字小副川	246	619	281	338
富士町大字鎌原	12	32	16	16
富士町大字上熊川	119	274	120	154
富士町大字下熊川	59	160	74	86
富士町大字杉山	37	115	50	65
富士町大字関屋	65	217	107	110
富士町大字菖木	18	38	17	21
富士町大字畑瀬	5	15	6	9
富士町大字古湯	194	499	235	264
富士町大字松瀬	38	100	46	54
** 小計 **	1,016	2,581	1,214	1,367

校 区 別 ・ 町 ・ 丁 目 ・ 大 字 別 人 口 統 計 表

28

北山小学校

平成28. 2. 末現在 27 ページ

町・丁目・大字名	世帯数	人口	男	女
富士町大字大串	54	194	96	98
富士町大字大野	7	18	10	8
富士町大字上無津呂	77	199	103	96
富士町大字栗並	45	143	73	70
富士町大字下無津呂	68	155	69	86
富士町大字中原	41	111	50	61
富士町大字麻那古	56	153	75	78
** 小計 **	348	973	476	497

校 区 別 ・ 町 ・ 丁 目 ・ 大 字 別 人 口 統 計 表

29

北山東部小学校

平成28. 2. 末現在 28 ページ

町・丁目・大字名	世帯数	人口	男	女
富士町大字上合瀬	28	91	45	46
富士町大字古場	55	125	62	63
富士町大字下合瀬	29	96	49	47
富士町大字関屋	4	14	5	9
富士町大字藤瀬	25	57	24	33
*** 小計 ***	141	383	185	198

校 区 別 ・ 町 ・ 丁 目 ・ 大 字 別 人 口 統 計 表

30 三瀬小学校

平成28. 2. 末現在 29 ページ

町・丁目・大字名	世帯数	人口	男	女
三瀬村三瀬	267	654	317	337
三瀬村藤原	140	425	211	214
三瀬村杠	84	258	128	130
*** 小計 ***	491	1,337	656	681

校 区 別 ・ 町 ・ 丁 目 ・ 大 字 別 人 口 統 計 表

31 中川副小学校

平成28. 2. 末現在 30 ページ

町・丁目・大字名	世帯数	人口	男	女
川副町大字福富	563	1,363	667	696
川副町大字早津江津	213	563	258	305
川副町大字早津江	490	1,346	661	685
** 小計 **	1,266	3,272	1,586	1,686

校 区 別 ・ 町 ・ 丁 目 ・ 大 字 別 人 口 統 計 表

32

大詫間小学校

平成28. 2. 末現在 31 ページ

町・丁目・大字名	世帯数	人口	男	女
川副町大字大詫間	520	1,648	816	832
** 小計 **	520	1,648	816	832

校 区 別 ・ 町 ・ 丁 目 ・ 大 字 別 人 口 統 計 表

33

南川副小学校

平成28. 2. 末現在 32 ページ

町・丁目・大字名	世帯数	人口	男	女
川副町大字犬井道	1,166	3,483	1,645	1,838
川副町大字鹿江	970	2,596	1,231	1,365
<p style="text-align: center;">** 小計 **</p>	2,136	6,079	2,876	3,203

校 区 別 ・ 町 ・ 丁 目 ・ 大 字 別 人 口 統 計 表

34 西川副小学校

平成28. 2. 末現在 33 ページ

町・丁目・大字名	世帯数	人口	男	女
川副町大字南里	734	1,920	939	981
川副町大字西古賀	644	1,866	878	988
川副町大字小々森	650	1,997	975	1,022
*** 小計 ***	2,028	5,783	2,792	2,991

校 区 別 ・ 町 ・ 丁 目 ・ 大 字 別 人 口 統 計 表

35

東与賀小学校

平成28. 2. 末現在 34 ページ

町・丁目・大字名	世帯数	人口	男	女
東与賀町大字下古賀	1,230	3,690	1,773	1,917
東与賀町大字田中	944	2,886	1,376	1,510
東与賀町大字飯盛	679	1,911	907	1,004
*** 小計 ***	2,853	8,487	4,056	4,431

校 区 別 ・ 町 ・ 丁 目 ・ 大 字 別 人 口 統 計 表

36

思齊小学校

平成28. 2. 末現在 35 ページ

町・丁目・大字名	世帯数	人口	男	女
久保田町大字徳万	1,000	2,674	1,268	1,406
久保田町大字新田	669	2,019	986	1,033
久保田町大字久富	670	1,902	883	1,019
久保田町大字久保田	427	1,307	636	671
久保田町大字江戸	85	223	102	121
*** 小計 ***	2,851	8,125	3,875	4,250
*** 総計 ***	97,403	235,354	110,903	124,451

校 区 別 年 齢 別 人 口 統 計 表

1 勸興小学校

平成28. 2. 末現在 1 ページ

年 齢	男	女	人 口	年 齢	男	女	人 口
0 歳	18	17	35	36 歳	32	41	73
1 歳	22	25	47	37 歳	35	50	85
2 歳	19	25	44	38 歳	49	56	105
3 歳	21	32	53	39 歳	42	46	88
4 歳	35	30	65	40 歳	46	46	92
5 歳	43	35	78	41 歳	47	54	101
6 歳	19	28	47	42 歳	44	44	88
7 歳	26	31	57	43 歳	40	60	100
8 歳	29	25	54	44 歳	46	55	101
9 歳	31	28	59	45 歳	47	36	83
10 歳	20	33	53	46 歳	48	56	104
11 歳	36	28	64	47 歳	36	57	93
12 歳	26	27	53	48 歳	55	42	97
13 歳	33	31	64	49 歳	32	49	81
14 歳	44	28	72	50 歳	45	37	82
15 歳	33	28	61	51 歳	43	60	103
16 歳	28	26	54	52 歳	46	38	84
17 歳	32	41	73	53 歳	52	52	104
18 歳	25	36	61	54 歳	47	54	101
19 歳	26	43	69	55 歳	45	46	91
20 歳	40	30	70	56 歳	34	47	81
21 歳	20	26	46	57 歳	41	43	84
22 歳	26	28	54	58 歳	33	47	80
23 歳	36	38	74	59 歳	40	45	85
24 歳	28	32	60	60 歳	33	52	85
25 歳	33	33	66	61 歳	38	40	78
26 歳	29	31	60	62 歳	45	47	92
27 歳	45	30	75	63 歳	47	45	92
28 歳	31	32	63	64 歳	50	44	94
29 歳	39	32	71	65 歳	37	38	75
30 歳	27	31	58	66 歳	37	62	99
31 歳	29	35	64	67 歳	53	66	119
32 歳	37	40	77	68 歳	40	58	98
33 歳	44	39	83	69 歳	39	44	83
34 歳	44	33	77	70 歳	22	28	50
35 歳	42	45	87	71 歳	35	45	80

校 区 別 年 齢 別 人 口 統 計 表

1 勸興小学校

平成28. 2. 末現在 2 ページ

年 齢	男	女	人 口	年 齢	男	女	人 口
72 歳	32	46	78	**合計**	3,037	3,581	6,618
73 歳	26	46	72				
74 歳	25	58	83				
75 歳	37	38	75				
76 歳	33	35	68				
77 歳	29	39	68				
78 歳	27	34	61				
79 歳	22	36	58				
80 歳	14	34	48				
81 歳	21	36	57				
82 歳	18	31	49				
83 歳	18	34	52				
84 歳	19	27	46				
85 歳	14	32	46				
86 歳	15	28	43				
87 歳	10	28	38				
88 歳	16	21	37				
89 歳	9	17	26				
90 歳	12	16	28				
91 歳	6	15	21				
92 歳	7	11	18				
93 歳	3	13	16				
94 歳	2	9	11				
95 歳	1	11	12				
96 歳	3	7	10				
97 歳	0	4	4				
98 歳	1	5	6				
99 歳	0	4	4				
100 歳	0	0	0				
101 歳	0	1	1				
102 歳	0	0	0				
103 歳	0	0	0				
104 歳	0	2	2				
105 歳	0	0	0				
106 歳	0	1	1				

校 区 別 年 齢 別 人 口 統 計 表

2 循誘小学校

平成28. 2. 末現在 3 ページ

年 齢	男	女	人 口	年 齢	男	女	人 口
0 歳	35	26	61	36 歳	45	54	99
1 歳	23	32	55	37 歳	59	60	119
2 歳	31	26	57	38 歳	60	64	124
3 歳	22	43	65	39 歳	54	61	115
4 歳	24	28	52	40 歳	45	63	108
5 歳	40	28	68	41 歳	72	69	141
6 歳	25	36	61	42 歳	63	61	124
7 歳	29	33	62	43 歳	63	52	115
8 歳	37	32	69	44 歳	66	56	122
9 歳	28	26	54	45 歳	41	57	98
10 歳	30	31	61	46 歳	46	50	96
11 歳	30	42	72	47 歳	64	61	125
12 歳	30	34	64	48 歳	62	61	123
13 歳	34	28	62	49 歳	54	45	99
14 歳	38	34	72	50 歳	49	63	112
15 歳	39	48	87	51 歳	57	74	131
16 歳	32	45	77	52 歳	52	72	124
17 歳	40	42	82	53 歳	45	65	110
18 歳	40	44	84	54 歳	61	61	122
19 歳	38	46	84	55 歳	49	67	116
20 歳	40	34	74	56 歳	46	72	118
21 歳	40	42	82	57 歳	49	52	101
22 歳	38	38	76	58 歳	47	63	110
23 歳	41	55	96	59 歳	52	59	111
24 歳	48	48	96	60 歳	63	60	123
25 歳	39	52	91	61 歳	53	51	104
26 歳	47	41	88	62 歳	63	63	126
27 歳	42	44	86	63 歳	48	73	121
28 歳	45	52	97	64 歳	67	73	140
29 歳	55	52	107	65 歳	59	89	148
30 歳	48	41	89	66 歳	72	83	155
31 歳	67	54	121	67 歳	70	88	158
32 歳	37	43	80	68 歳	76	90	166
33 歳	43	39	82	69 歳	35	58	93
34 歳	62	43	105	70 歳	35	51	86
35 歳	50	52	102	71 歳	46	56	102

校 区 別 年 齢 別 人 口 統 計 表

2 循誘小学校

平成28. 2. 末現在 4 ページ

年 齢	男	女	人 口			
72 歳	52	79	131			
73 歳	43	58	101			
74 歳	52	65	117			
75 歳	51	70	121			
76 歳	45	63	108			
77 歳	28	50	78			
78 歳	27	74	101			
79 歳	45	49	94			
80 歳	34	65	99			
81 歳	34	61	95			
82 歳	21	58	79			
83 歳	27	71	98			
84 歳	33	42	75			
85 歳	26	44	70			
86 歳	13	47	60			
87 歳	16	42	58			
88 歳	13	24	37			
89 歳	9	22	31			
90 歳	6	25	31			
91 歳	5	19	24			
92 歳	3	21	24			
93 歳	6	17	23			
94 歳	3	15	18			
95 歳	2	11	13			
96 歳	1	6	7			
97 歳	0	7	7			
98 歳	1	8	9			
99 歳	0	0	0			
100 歳	0	3	3			
101 歳	0	2	2			
102 歳	0	0	0			
103 歳	0	0	0			
104 歳	1	0	1			
合計	3,972	4,849	8,821			

校 区 別 年 齢 別 人 口 統 計 表

3

日新小学校

平成28. 2. 末現在

5 ページ

年 齢	男	女	人 口	年 齢	男	女	人 口
0 歳	41	35	76	36 歳	52	60	112
1 歳	34	33	67	37 歳	45	54	99
2 歳	30	34	64	38 歳	42	51	93
3 歳	41	31	72	39 歳	53	65	118
4 歳	37	34	71	40 歳	46	50	96
5 歳	40	30	70	41 歳	64	49	113
6 歳	33	27	60	42 歳	57	65	122
7 歳	39	41	80	43 歳	52	59	111
8 歳	37	34	71	44 歳	75	66	141
9 歳	38	45	83	45 歳	53	73	126
10 歳	39	46	85	46 歳	55	57	112
11 歳	41	36	77	47 歳	56	67	123
12 歳	35	45	80	48 歳	63	60	123
13 歳	43	33	76	49 歳	50	61	111
14 歳	55	35	90	50 歳	57	79	136
15 歳	59	45	104	51 歳	63	55	118
16 歳	56	38	94	52 歳	61	61	122
17 歳	52	44	96	53 歳	57	52	109
18 歳	44	42	86	54 歳	55	51	106
19 歳	43	46	89	55 歳	58	61	119
20 歳	66	61	127	56 歳	48	65	113
21 歳	65	44	109	57 歳	56	62	118
22 歳	59	45	104	58 歳	60	58	118
23 歳	51	43	94	59 歳	46	76	122
24 歳	61	49	110	60 歳	66	72	138
25 歳	56	43	99	61 歳	53	80	133
26 歳	43	42	85	62 歳	62	74	136
27 歳	49	45	94	63 歳	67	71	138
28 歳	44	59	103	64 歳	61	63	124
29 歳	66	57	123	65 歳	71	85	156
30 歳	54	57	111	66 歳	66	78	144
31 歳	46	50	96	67 歳	84	81	165
32 歳	43	52	95	68 歳	70	86	156
33 歳	49	52	101	69 歳	71	46	117
34 歳	39	44	83	70 歳	35	44	79
35 歳	57	45	102	71 歳	37	48	85

校 区 別 年 齢 別 人 口 統 計 表

3

日新小学校

平成28. 2. 末現在 6 ページ

年 齢	男	女	人 口		
72 歳	46	58	104		
73 歳	45	73	118		
74 歳	49	70	119		
75 歳	50	48	98		
76 歳	36	59	95		
77 歳	43	51	94		
78 歳	33	61	94		
79 歳	37	48	85		
80 歳	38	64	102		
81 歳	38	58	96		
82 歳	30	72	102		
83 歳	44	65	109		
84 歳	41	65	106		
85 歳	34	46	80		
86 歳	14	45	59		
87 歳	27	45	72		
88 歳	16	39	55		
89 歳	18	28	46		
90 歳	13	39	52		
91 歳	8	28	36		
92 歳	7	19	26		
93 歳	4	13	17		
94 歳	3	13	16		
95 歳	3	5	8		
96 歳	1	7	8		
97 歳	1	2	3		
98 歳	0	3	3		
99 歳	0	3	3		
100 歳	0	5	5		
101 歳	1	2	3		
102 歳	0	0	0		
103 歳	0	1	1		
104 歳	0	2	2		
合計	4,432	4,964	9,396		

校 区 別 年 齢 別 人 口 統 計 表

4 赤松小学校

平成28.2. 未現在 7 ページ

年 齢	男	女	人 口	年 齢	男	女	人 口
0 歳	27	29	56	36 歳	49	51	100
1 歳	26	46	72	37 歳	48	42	90
2 歳	26	21	47	38 歳	51	65	116
3 歳	36	40	76	39 歳	45	54	99
4 歳	29	32	61	40 歳	47	64	111
5 歳	37	35	72	41 歳	54	63	117
6 歳	48	42	90	42 歳	65	56	121
7 歳	56	45	101	43 歳	62	74	136
8 歳	32	41	73	44 歳	44	63	107
9 歳	52	49	101	45 歳	57	54	111
10 歳	43	48	91	46 歳	59	52	111
11 歳	45	34	79	47 歳	58	75	133
12 歳	42	48	90	48 歳	55	49	104
13 歳	42	34	76	49 歳	40	54	94
14 歳	45	44	89	50 歳	52	70	122
15 歳	44	51	95	51 歳	61	58	119
16 歳	36	37	73	52 歳	51	57	108
17 歳	39	32	71	53 歳	61	42	103
18 歳	58	46	104	54 歳	61	62	123
19 歳	48	48	96	55 歳	50	63	113
20 歳	46	54	100	56 歳	53	60	113
21 歳	33	43	76	57 歳	48	49	97
22 歳	55	54	109	58 歳	50	52	102
23 歳	50	35	85	59 歳	47	73	120
24 歳	53	38	91	60 歳	50	47	97
25 歳	34	36	70	61 歳	40	44	84
26 歳	42	38	80	62 歳	45	51	96
27 歳	38	36	74	63 歳	44	54	98
28 歳	38	33	71	64 歳	57	46	103
29 歳	26	48	74	65 歳	70	69	139
30 歳	34	38	72	66 歳	59	60	119
31 歳	38	38	76	67 歳	43	62	105
32 歳	34	45	79	68 歳	49	50	99
33 歳	40	40	80	69 歳	34	47	81
34 歳	32	41	73	70 歳	26	35	61
35 歳	49	42	91	71 歳	30	49	79

校 区 別 年 齢 別 人 口 統 計 表

4 赤松小学校

平成28. 2. 末現在 8 ページ

年 齢	男	女	人 口	年 齢	男	女	人 口
72 歳	33	47	80	108 歳	0	0	0
73 歳	29	46	75	109 歳	0	0	0
74 歳	41	33	74	110 歳	0	0	0
75 歳	37	53	90	111 歳	0	1	1
76 歳	30	39	69				
77 歳	22	31	53	**合計**	3,738	4,336	8,074
78 歳	26	34	60				
79 歳	23	52	75				
80 歳	27	35	62				
81 歳	19	43	62				
82 歳	16	37	53				
83 歳	19	55	74				
84 歳	17	30	47				
85 歳	22	44	66				
86 歳	20	35	55				
87 歳	16	45	61				
88 歳	15	31	46				
89 歳	18	44	62				
90 歳	10	30	40				
91 歳	10	18	28				
92 歳	6	20	26				
93 歳	4	15	19				
94 歳	2	17	19				
95 歳	1	9	10				
96 歳	2	9	11				
97 歳	2	3	5				
98 歳	1	1	2				
99 歳	1	1	2				
100 歳	1	0	1				
101 歳	0	0	0				
102 歳	0	0	0				
103 歳	0	0	0				
104 歳	0	1	1				
105 歳	0	0	0				
106 歳	0	0	0				
107 歳	0	0	0				

校 区 別 年 齢 別 人 口 統 計 表

5 神野小学校

平成28. 2. 末現在 9 ページ

年 齢	男	女	人 口	年 齢	男	女	人 口
0 歳	37	40	77	36 歳	79	70	149
1 歳	40	39	79	37 歳	71	75	146
2 歳	40	37	77	38 歳	66	77	143
3 歳	47	52	99	39 歳	76	73	149
4 歳	57	43	100	40 歳	76	94	170
5 歳	55	43	98	41 歳	84	89	173
6 歳	42	56	98	42 歳	80	96	176
7 歳	50	51	101	43 歳	85	82	167
8 歳	52	50	102	44 歳	81	78	159
9 歳	46	50	96	45 歳	74	79	153
10 歳	45	57	102	46 歳	77	81	158
11 歳	57	53	110	47 歳	87	92	179
12 歳	49	58	107	48 歳	71	85	156
13 歳	54	56	110	49 歳	75	84	159
14 歳	63	50	113	50 歳	94	99	193
15 歳	61	59	120	51 歳	78	98	176
16 歳	66	53	119	52 歳	76	89	165
17 歳	74	61	135	53 歳	92	93	185
18 歳	61	67	128	54 歳	77	78	155
19 歳	55	54	109	55 歳	77	83	160
20 歳	54	62	116	56 歳	71	91	162
21 歳	56	70	126	57 歳	87	77	164
22 歳	50	50	100	58 歳	69	68	137
23 歳	65	57	122	59 歳	87	75	162
24 歳	62	67	129	60 歳	79	75	154
25 歳	68	57	125	61 歳	83	84	167
26 歳	73	64	137	62 歳	81	89	170
27 歳	51	65	116	63 歳	61	93	154
28 歳	52	67	119	64 歳	75	106	181
29 歳	59	66	125	65 歳	67	92	159
30 歳	60	57	117	66 歳	98	92	190
31 歳	50	58	108	67 歳	74	98	172
32 歳	65	79	144	68 歳	67	75	142
33 歳	62	61	123	69 歳	36	66	102
34 歳	65	76	141	70 歳	37	35	72
35 歳	63	65	128	71 歳	53	61	114

校 区 別 年 齢 別 人 口 統 計 表

5 神野小学校

平成28 . 2 . 末現在 10 ページ

年 齢	男	女	人 口		
72 歳	55	56	111		
73 歳	42	59	101		
74 歳	36	72	108		
75 歳	40	52	92		
76 歳	33	63	96		
77 歳	27	43	70		
78 歳	37	65	102		
79 歳	35	53	88		
80 歳	41	62	103		
81 歳	33	62	95		
82 歳	32	63	95		
83 歳	28	53	81		
84 歳	30	65	95		
85 歳	30	40	70		
86 歳	25	55	80		
87 歳	22	38	60		
88 歳	14	32	46		
89 歳	13	34	47		
90 歳	23	21	44		
91 歳	9	29	38		
92 歳	4	17	21		
93 歳	4	18	22		
94 歳	3	9	12		
95 歳	1	5	6		
96 歳	3	7	10		
97 歳	0	1	1		
98 歳	0	5	5		
99 歳	1	2	3		
100 歳	2	4	6		
101 歳	0	1	1		
102 歳	0	0	0		
103 歳	0	1	1		
104 歳	0	1	1		
105 歳	0	1	1		
合計	5,330	6,111	11,441		

校 区 別 年 齢 別 人 口 統 計 表

6 西与賀小学校

平成28. 2. 末現在 11 ページ

年 齢	男	女	人 口	年 齢	男	女	人 口
0 歳	25	26	51	36 歳	32	37	69
1 歳	27	23	50	37 歳	30	41	71
2 歳	24	25	49	38 歳	34	33	67
3 歳	31	22	53	39 歳	31	29	60
4 歳	25	22	47	40 歳	41	42	83
5 歳	38	32	70	41 歳	36	37	73
6 歳	27	21	48	42 歳	37	41	78
7 歳	26	35	61	43 歳	34	32	66
8 歳	34	24	58	44 歳	33	36	69
9 歳	28	27	55	45 歳	41	41	82
10 歳	30	29	59	46 歳	38	50	88
11 歳	28	19	47	47 歳	38	41	79
12 歳	35	28	63	48 歳	22	32	54
13 歳	30	28	58	49 歳	24	28	52
14 歳	29	26	55	50 歳	36	36	72
15 歳	32	31	63	51 歳	25	38	63
16 歳	29	35	64	52 歳	38	47	85
17 歳	21	28	49	53 歳	33	44	77
18 歳	21	32	53	54 歳	37	39	76
19 歳	31	47	78	55 歳	29	34	63
20 歳	36	35	71	56 歳	40	40	80
21 歳	33	29	62	57 歳	35	43	78
22 歳	51	38	89	58 歳	37	34	71
23 歳	31	32	63	59 歳	30	47	77
24 歳	30	31	61	60 歳	34	41	75
25 歳	22	27	49	61 歳	38	36	74
26 歳	26	34	60	62 歳	40	34	74
27 歳	27	26	53	63 歳	39	51	90
28 歳	31	28	59	64 歳	39	54	93
29 歳	23	32	55	65 歳	45	58	103
30 歳	34	41	75	66 歳	56	51	107
31 歳	28	34	62	67 歳	51	54	105
32 歳	34	33	67	68 歳	31	54	85
33 歳	40	45	85	69 歳	34	40	74
34 歳	50	35	85	70 歳	32	51	83
35 歳	30	38	68	71 歳	37	51	88

校 区 別 年 齢 別 人 口 統 計 表

6

西与賀小学校

平成28 . 2 . 末現在 12 ページ

年 齢	男	女	人 口	
72 歳	46	49	95	
73 歳	39	46	85	
74 歳	33	30	63	
75 歳	34	36	70	
76 歳	26	36	62	
77 歳	21	26	47	
78 歳	27	31	58	
79 歳	17	44	61	
80 歳	25	33	58	
81 歳	25	35	60	
82 歳	31	28	59	
83 歳	12	39	51	
84 歳	21	36	57	
85 歳	20	26	46	
86 歳	13	26	39	
87 歳	9	18	27	
88 歳	11	25	36	
89 歳	7	20	27	
90 歳	2	22	24	
91 歳	4	17	21	
92 歳	5	12	17	
93 歳	5	2	7	
94 歳	1	9	10	
95 歳	1	2	3	
96 歳	2	4	6	
97 歳	3	2	5	
98 歳	0	3	3	
99 歳	1	1	2	
100 歳	0	1	1	
101 歳	0	2	2	
102 歳	0	1	1	
合計	2,825	3,257	6,082	

校 区 別 年 齢 別 人 口 統 計 表

7 嘉瀬小学校

平成28. 2. 末現在 13 ページ

年 齢	男	女	人 口	年 齢	男	女	人 口
0 歳	20	19	39	36 歳	28	19	47
1 歳	15	15	30	37 歳	24	17	41
2 歳	18	28	46	38 歳	23	26	49
3 歳	16	17	33	39 歳	33	41	74
4 歳	15	21	36	40 歳	22	34	56
5 歳	20	22	42	41 歳	25	26	51
6 歳	13	20	33	42 歳	33	19	52
7 歳	21	21	42	43 歳	28	26	54
8 歳	19	20	39	44 歳	29	22	51
9 歳	16	11	27	45 歳	30	29	59
10 歳	19	11	30	46 歳	19	33	52
11 歳	22	26	48	47 歳	28	30	58
12 歳	20	23	43	48 歳	19	35	54
13 歳	21	18	39	49 歳	28	24	52
14 歳	26	21	47	50 歳	23	33	56
15 歳	25	27	52	51 歳	24	29	53
16 歳	23	14	37	52 歳	29	27	56
17 歳	23	23	46	53 歳	39	28	67
18 歳	23	22	45	54 歳	24	38	62
19 歳	20	22	42	55 歳	38	31	69
20 歳	28	24	52	56 歳	35	41	76
21 歳	30	22	52	57 歳	25	32	57
22 歳	8	13	21	58 歳	38	49	87
23 歳	24	25	49	59 歳	37	46	83
24 歳	19	23	42	60 歳	38	34	72
25 歳	31	22	53	61 歳	33	30	63
26 歳	23	24	47	62 歳	37	34	71
27 歳	22	26	48	63 歳	37	44	81
28 歳	20	17	37	64 歳	36	35	71
29 歳	27	25	52	65 歳	36	38	74
30 歳	26	31	57	66 歳	44	45	89
31 歳	30	25	55	67 歳	43	41	84
32 歳	21	20	41	68 歳	42	37	79
33 歳	18	30	48	69 歳	37	38	75
34 歳	25	30	55	70 歳	14	26	40
35 歳	22	23	45	71 歳	18	31	49

校 区 別 年 齢 別 人 口 統 計 表

7 嘉瀬小学校

平成28. 2. 末現在 14 ページ

年 齢	男	女	人 口	
72 歳	27	39	66	
73 歳	29	26	55	
74 歳	25	50	75	
75 歳	25	30	55	
76 歳	28	40	68	
77 歳	27	28	55	
78 歳	15	36	51	
79 歳	29	33	62	
80 歳	23	29	52	
81 歳	27	60	87	
82 歳	22	40	62	
83 歳	28	45	73	
84 歳	23	35	58	
85 歳	17	40	57	
86 歳	18	45	63	
87 歳	14	28	42	
88 歳	9	21	30	
89 歳	4	23	27	
90 歳	13	28	41	
91 歳	3	17	20	
92 歳	6	13	19	
93 歳	2	8	10	
94 歳	3	4	7	
95 歳	0	8	8	
96 歳	3	6	9	
97 歳	1	2	3	
98 歳	0	2	2	
99 歳	0	3	3	
100 歳	0	2	2	
101 歳	0	0	0	
102 歳	0	2	2	
合計	2,286	2,692	4,978	

校 区 別 年 齢 別 人 口 統 計 表

8 巨勢小学校

平成28.2.末現在 15 ページ

年 齢	男	女	人 口	年 齢	男	女	人 口
0 歳	33	32	65	36 歳	40	44	84
1 歳	37	25	62	37 歳	43	47	90
2 歳	52	30	82	38 歳	40	47	87
3 歳	29	29	58	39 歳	36	35	71
4 歳	49	29	78	40 歳	39	31	70
5 歳	25	27	52	41 歳	37	45	82
6 歳	36	33	69	42 歳	53	40	93
7 歳	22	34	56	43 歳	47	38	85
8 歳	35	27	62	44 歳	32	40	72
9 歳	20	18	38	45 歳	28	42	70
10 歳	28	19	47	46 歳	29	39	68
11 歳	34	17	51	47 歳	25	32	57
12 歳	21	24	45	48 歳	31	35	66
13 歳	16	31	47	49 歳	24	36	60
14 歳	18	22	40	50 歳	42	30	72
15 歳	28	26	54	51 歳	18	21	39
16 歳	43	18	61	52 歳	30	30	60
17 歳	22	30	52	53 歳	34	25	59
18 歳	28	22	50	54 歳	20	26	46
19 歳	28	15	43	55 歳	24	22	46
20 歳	25	19	44	56 歳	16	30	46
21 歳	26	21	47	57 歳	26	23	49
22 歳	23	17	40	58 歳	28	27	55
23 歳	33	21	54	59 歳	14	24	38
24 歳	32	28	60	60 歳	31	42	73
25 歳	18	25	43	61 歳	28	35	63
26 歳	28	24	52	62 歳	29	35	64
27 歳	30	40	70	63 歳	39	49	88
28 歳	31	33	64	64 歳	26	27	53
29 歳	43	25	68	65 歳	41	39	80
30 歳	39	39	78	66 歳	37	40	77
31 歳	31	40	71	67 歳	33	46	79
32 歳	28	51	79	68 歳	41	37	78
33 歳	39	38	77	69 歳	34	38	72
34 歳	32	49	81	70 歳	16	32	48
35 歳	41	30	71	71 歳	25	31	56

校 区 別 年 齢 別 人 口 統 計 表

8 巨勢小学校

平成28. 2. 末現在 16 ページ

年 齢	男	女	人 口	
72 歳	26	34	60	
73 歳	20	32	52	
74 歳	19	40	59	
75 歳	17	29	46	
76 歳	15	29	44	
77 歳	19	27	46	
78 歳	21	34	55	
79 歳	23	26	49	
80 歳	18	16	34	
81 歳	18	21	39	
82 歳	15	27	42	
83 歳	12	25	37	
84 歳	18	17	35	
85 歳	11	13	24	
86 歳	14	15	29	
87 歳	5	20	25	
88 歳	3	11	14	
89 歳	5	12	17	
90 歳	9	10	19	
91 歳	4	8	12	
92 歳	1	10	11	
93 歳	1	5	6	
94 歳	2	4	6	
95 歳	1	3	4	
96 歳	1	2	3	
97 歳	1	3	4	
98 歳	0	4	4	
99 歳	0	1	1	
100 歳	0	3	3	
101 歳	0	1	1	
合計	2,538	2,750	5,288	

校 区 別 年 齢 別 人 口 統 計 表

9 兵庫小学校

平成28. 2. 末現在 17 ページ

年 齢	男	女	人 口	年 齢	男	女	人 口
0 歳	117	110	227	36 歳	124	139	263
1 歳	112	117	229	37 歳	126	147	273
2 歳	100	107	207	38 歳	125	133	258
3 歳	115	96	211	39 歳	121	141	262
4 歳	104	117	221	40 歳	131	135	266
5 歳	102	103	205	41 歳	125	146	271
6 歳	90	91	181	42 歳	129	157	286
7 歳	88	95	183	43 歳	129	139	268
8 歳	93	76	169	44 歳	129	145	274
9 歳	86	85	171	45 歳	129	119	248
10 歳	104	83	187	46 歳	102	128	230
11 歳	94	67	161	47 歳	116	130	246
12 歳	79	81	160	48 歳	104	132	236
13 歳	82	94	176	49 歳	83	106	189
14 歳	84	85	169	50 歳	87	111	198
15 歳	97	84	181	51 歳	96	97	193
16 歳	90	93	183	52 歳	102	104	206
17 歳	76	89	165	53 歳	96	92	188
18 歳	89	98	187	54 歳	87	97	184
19 歳	80	93	173	55 歳	97	77	174
20 歳	76	65	141	56 歳	72	70	142
21 歳	62	82	144	57 歳	80	83	163
22 歳	79	80	159	58 歳	63	79	142
23 歳	67	70	137	59 歳	65	75	140
24 歳	64	68	132	60 歳	69	73	142
25 歳	71	66	137	61 歳	80	75	155
26 歳	67	103	170	62 歳	64	67	131
27 歳	81	93	174	63 歳	65	89	154
28 歳	71	90	161	64 歳	75	85	160
29 歳	87	122	209	65 歳	78	81	159
30 歳	104	128	232	66 歳	72	84	156
31 歳	109	124	233	67 歳	79	79	158
32 歳	98	95	193	68 歳	64	83	147
33 歳	128	139	267	69 歳	46	66	112
34 歳	128	134	262	70 歳	47	43	90
35 歳	126	139	265	71 歳	50	62	112

校 区 別 年 齢 別 人 口 統 計 表

9 兵庫小学校

平成28. 2. 末現在 18 ページ

年 齢	男	女	人 口	
72 歳	33	52	85	
73 歳	49	54	103	
74 歳	47	55	102	
75 歳	31	41	72	
76 歳	33	49	82	
77 歳	43	33	76	
78 歳	31	46	77	
79 歳	31	47	78	
80 歳	22	54	76	
81 歳	25	40	65	
82 歳	23	50	73	
83 歳	30	49	79	
84 歳	19	39	58	
85 歳	20	36	56	
86 歳	25	42	67	
87 歳	11	31	42	
88 歳	8	30	38	
89 歳	16	19	35	
90 歳	14	16	30	
91 歳	1	12	13	
92 歳	7	15	22	
93 歳	5	15	20	
94 歳	3	11	14	
95 歳	2	3	5	
96 歳	0	4	4	
97 歳	1	4	5	
98 歳	0	5	5	
99 歳	0	6	6	
100 歳	0	1	1	
101 歳	0	0	0	
102 歳	0	1	1	
103 歳	0	1	1	
合計	7,137	7,992	15,129	

校 区 別 年 齢 別 人 口 統 計 表

10 高木瀬小学校

平成28. 2. 末現在 19 ページ

年 齢	男	女	人 口	年 齢	男	女	人 口
0 歳	45	70	115	36 歳	85	85	170
1 歳	69	65	134	37 歳	83	85	168
2 歳	75	68	143	38 歳	78	86	164
3 歳	58	42	100	39 歳	75	93	168
4 歳	52	74	126	40 歳	102	95	197
5 歳	72	65	137	41 歳	107	115	222
6 歳	66	54	120	42 歳	104	115	219
7 歳	62	64	126	43 歳	105	95	200
8 歳	75	71	146	44 歳	94	103	197
9 歳	49	68	117	45 歳	104	90	194
10 歳	61	70	131	46 歳	87	85	172
11 歳	77	75	152	47 歳	72	86	158
12 歳	73	61	134	48 歳	83	85	168
13 歳	84	63	147	49 歳	76	69	145
14 歳	63	80	143	50 歳	76	85	161
15 歳	69	69	138	51 歳	82	92	174
16 歳	84	86	170	52 歳	59	70	129
17 歳	55	52	107	53 歳	71	77	148
18 歳	79	59	138	54 歳	68	91	159
19 歳	63	58	121	55 歳	80	92	172
20 歳	69	59	128	56 歳	67	90	157
21 歳	70	70	140	57 歳	85	83	168
22 歳	64	56	120	58 歳	77	74	151
23 歳	58	54	112	59 歳	69	84	153
24 歳	75	50	125	60 歳	79	87	166
25 歳	59	61	120	61 歳	82	108	190
26 歳	69	73	142	62 歳	81	101	182
27 歳	76	73	149	63 歳	93	118	211
28 歳	77	82	159	64 歳	88	105	193
29 歳	59	86	145	65 歳	114	107	221
30 歳	82	72	154	66 歳	92	136	228
31 歳	74	84	158	67 歳	108	111	219
32 歳	80	68	148	68 歳	98	126	224
33 歳	88	88	176	69 歳	75	94	169
34 歳	79	85	164	70 歳	60	79	139
35 歳	80	83	163	71 歳	65	102	167

校 区 別 年 齢 別 人 口 統 計 表

10 高木瀬小学校

平成28. 2. 末現在 20 ページ

年 齢	男	女	人 口			
72 歳	68	100	168			
73 歳	88	115	203			
74 歳	90	108	198			
75 歳	72	97	169			
76 歳	79	84	163			
77 歳	67	78	145			
78 歳	73	95	168			
79 歳	57	70	127			
80 歳	52	75	127			
81 歳	41	76	117			
82 歳	47	61	108			
83 歳	45	70	115			
84 歳	37	75	112			
85 歳	22	55	77			
86 歳	32	51	83			
87 歳	24	52	76			
88 歳	21	38	59			
89 歳	21	39	60			
90 歳	9	41	50			
91 歳	11	29	40			
92 歳	7	25	32			
93 歳	7	27	34			
94 歳	4	17	21			
95 歳	3	12	15			
96 歳	4	10	14			
97 歳	1	2	3			
98 歳	0	3	3			
99 歳	0	4	4			
100 歳	1	7	8			
101 歳	0	0	0			
102 歳	0	1	1			
103 歳	0	4	4			
104 歳	0	0	0			
105 歳	0	1	1			
合計	6,497	7,379	13,876			

校 区 別 年 齢 別 人 口 統 計 表

11 北川副小学校

平成28 . 2 . 末現在 21 ページ

年 齢	男	女	人 口	年 齢	男	女	人 口
0 歳	55	60	115	36 歳	104	70	174
1 歳	70	55	125	37 歳	67	92	159
2 歳	68	57	125	38 歳	66	78	144
3 歳	64	68	132	39 歳	75	80	155
4 歳	61	69	130	40 歳	83	70	153
5 歳	45	61	106	41 歳	107	88	195
6 歳	61	48	109	42 歳	83	82	165
7 歳	49	57	106	43 歳	80	79	159
8 歳	61	49	110	44 歳	96	98	194
9 歳	48	52	100	45 歳	77	76	153
10 歳	44	59	103	46 歳	77	91	168
11 歳	56	57	113	47 歳	86	67	153
12 歳	69	58	127	48 歳	64	88	152
13 歳	55	53	108	49 歳	75	77	152
14 歳	61	64	125	50 歳	76	89	165
15 歳	71	62	133	51 歳	73	82	155
16 歳	74	62	136	52 歳	60	79	139
17 歳	61	59	120	53 歳	64	66	130
18 歳	65	71	136	54 歳	64	65	129
19 歳	43	55	98	55 歳	62	77	139
20 歳	61	62	123	56 歳	65	82	147
21 歳	60	62	122	57 歳	57	74	131
22 歳	51	69	120	58 歳	58	67	125
23 歳	54	50	104	59 歳	50	74	124
24 歳	55	65	120	60 歳	76	59	135
25 歳	46	48	94	61 歳	85	79	164
26 歳	44	67	111	62 歳	72	92	164
27 歳	72	63	135	63 歳	80	92	172
28 歳	64	78	142	64 歳	71	91	162
29 歳	64	70	134	65 歳	80	99	179
30 歳	58	80	138	66 歳	98	125	223
31 歳	70	64	134	67 歳	92	115	207
32 歳	72	85	157	68 歳	106	98	204
33 歳	74	95	169	69 歳	80	90	170
34 歳	84	70	154	70 歳	50	62	112
35 歳	78	81	159	71 歳	66	86	152

校 区 別 年 齢 別 人 口 統 計 表

11 北川副小学校

平成28. 2. 末現在 22 ページ

年 齢	男	女	人 口			
72 歳	84	91	175			
73 歳	64	90	154			
74 歳	59	88	147			
75 歳	65	85	150			
76 歳	62	82	144			
77 歳	55	67	122			
78 歳	67	85	152			
79 歳	66	80	146			
80 歳	53	73	126			
81 歳	48	62	110			
82 歳	34	67	101			
83 歳	56	70	126			
84 歳	33	58	91			
85 歳	26	57	83			
86 歳	28	58	86			
87 歳	22	43	65			
88 歳	22	46	68			
89 歳	18	37	55			
90 歳	13	34	47			
91 歳	11	27	38			
92 歳	12	24	36			
93 歳	8	16	24			
94 歳	5	16	21			
95 歳	2	12	14			
96 歳	3	16	19			
97 歳	0	7	7			
98 歳	0	5	5			
99 歳	1	3	4			
100 歳	0	6	6			
101 歳	0	2	2			
102 歳	0	0	0			
103 歳	0	0	0			
104 歳	0	1	1			
105 歳	0	1	1			
合計	5,830	6,673	12,503			

校 区 別 年 齢 別 人 口 統 計 表

12 本庄小学校

平成28 . 2 . 末現在 23 ページ

年 齢	男	女	人 口	年 齢	男	女	人 口
0 歳	50	36	86	36 歳	67	76	143
1 歳	57	39	96	37 歳	85	81	166
2 歳	41	50	91	38 歳	73	89	162
3 歳	59	40	99	39 歳	73	78	151
4 歳	65	59	124	40 歳	72	77	149
5 歳	53	44	97	41 歳	93	87	180
6 歳	58	70	128	42 歳	71	83	154
7 歳	66	48	114	43 歳	75	83	158
8 歳	44	57	101	44 歳	66	78	144
9 歳	70	57	127	45 歳	83	76	159
10 歳	54	52	106	46 歳	80	82	162
11 歳	44	53	97	47 歳	94	81	175
12 歳	51	50	101	48 歳	87	63	150
13 歳	56	64	120	49 歳	60	66	126
14 歳	67	47	114	50 歳	67	78	145
15 歳	52	56	108	51 歳	66	82	148
16 歳	73	66	139	52 歳	61	57	118
17 歳	56	62	118	53 歳	78	77	155
18 歳	73	60	133	54 歳	59	71	130
19 歳	126	92	218	55 歳	63	73	136
20 歳	110	87	197	56 歳	85	62	147
21 歳	138	89	227	57 歳	70	72	142
22 歳	126	104	230	58 歳	70	71	141
23 歳	134	82	216	59 歳	65	74	139
24 歳	95	66	161	60 歳	69	70	139
25 歳	81	60	141	61 歳	72	73	145
26 歳	77	44	121	62 歳	91	68	159
27 歳	72	40	112	63 歳	76	74	150
28 歳	61	55	116	64 歳	68	98	166
29 歳	57	74	131	65 歳	62	85	147
30 歳	61	70	131	66 歳	87	71	158
31 歳	54	69	123	67 歳	85	79	164
32 歳	73	65	138	68 歳	65	93	158
33 歳	87	77	164	69 歳	45	59	104
34 歳	74	75	149	70 歳	48	51	99
35 歳	62	61	123	71 歳	54	56	110

校 区 別 年 齢 別 人 口 統 計 表

12 本庄小学校

平成28. 2. 未現在 24 ページ

年 齢	男	女	人 口		
72 歳	50	64	114		
73 歳	54	66	120		
74 歳	45	61	106		
75 歳	49	72	121		
76 歳	49	74	123		
77 歳	37	55	92		
78 歳	45	63	108		
79 歳	34	68	102		
80 歳	48	53	101		
81 歳	41	64	105		
82 歳	33	62	95		
83 歳	27	67	94		
84 歳	30	63	93		
85 歳	29	47	76		
86 歳	29	42	71		
87 歳	26	45	71		
88 歳	16	35	51		
89 歳	9	39	48		
90 歳	16	26	42		
91 歳	9	24	33		
92 歳	8	22	30		
93 歳	3	21	24		
94 歳	2	12	14		
95 歳	0	5	5		
96 歳	2	7	9		
97 歳	2	3	5		
98 歳	0	3	3		
99 歳	1	4	5		
100 歳	0	2	2		
101 歳	0	1	1		
102 歳	0	2	2		
103 歳	0	0	0		
104 歳	0	2	2		
合計	5,856	6,088	11,944		

校 区 別 年 齢 別 人 口 統 計 表

13 銅島小学校

平成28. 2. 末現在 25 ページ

年 齢	男	女	人 口	年 齢	男	女	人 口
0 歳	89	59	148	36 歳	104	95	199
1 歳	93	95	188	37 歳	95	105	200
2 歳	102	70	172	38 歳	103	100	203
3 歳	97	85	182	39 歳	82	96	178
4 歳	92	87	179	40 歳	100	110	210
5 歳	79	87	166	41 歳	100	94	194
6 歳	106	73	179	42 歳	98	120	218
7 歳	82	80	162	43 歳	78	95	173
8 歳	72	87	159	44 歳	97	108	205
9 歳	79	64	143	45 歳	89	110	199
10 歳	69	64	133	46 歳	87	106	193
11 歳	75	71	146	47 歳	94	114	208
12 歳	69	82	151	48 歳	80	92	172
13 歳	68	63	131	49 歳	67	79	146
14 歳	88	69	157	50 歳	76	91	167
15 歳	72	89	161	51 歳	91	110	201
16 歳	79	72	151	52 歳	89	101	190
17 歳	91	87	178	53 歳	71	97	168
18 歳	67	71	138	54 歳	78	92	170
19 歳	77	87	164	55 歳	79	79	158
20 歳	88	82	170	56 歳	75	76	151
21 歳	64	102	166	57 歳	82	94	176
22 歳	81	99	180	58 歳	79	71	150
23 歳	81	116	197	59 歳	72	88	160
24 歳	101	120	221	60 歳	87	92	179
25 歳	72	95	167	61 歳	74	81	155
26 歳	71	92	163	62 歳	90	94	184
27 歳	75	80	155	63 歳	75	86	161
28 歳	69	90	159	64 歳	77	78	155
29 歳	68	87	155	65 歳	78	71	149
30 歳	94	98	192	66 歳	90	81	171
31 歳	94	107	201	67 歳	64	69	133
32 歳	82	110	192	68 歳	69	63	132
33 歳	102	84	186	69 歳	44	43	87
34 歳	111	116	227	70 歳	45	50	95
35 歳	105	84	189	71 歳	32	47	79

校 区 別 年 齢 別 人 口 統 計 表

13 鋼島小学校

平成28. 2. 末現在 26 ページ

年 齢	男	女	人 口			
72 歳	35	32	67			
73 歳	33	33	66			
74 歳	35	55	90			
75 歳	31	35	66			
76 歳	27	29	56			
77 歳	23	33	56			
78 歳	18	43	61			
79 歳	26	32	58			
80 歳	22	31	53			
81 歳	23	42	65			
82 歳	16	39	55			
83 歳	24	42	66			
84 歳	24	39	63			
85 歳	18	22	40			
86 歳	12	31	43			
87 歳	19	32	51			
88 歳	17	25	42			
89 歳	7	24	31			
90 歳	9	26	35			
91 歳	2	11	13			
92 歳	8	21	29			
93 歳	2	5	7			
94 歳	1	4	5			
95 歳	2	10	12			
96 歳	2	3	5			
97 歳	1	2	3			
98 歳	0	6	6			
99 歳	0	1	1			
100 歳	0	1	1			
101 歳	0	3	3			
合計	6,332	6,994	13,326			

校 区 別 年 齢 別 人 口 統 計 表

14 金立小学校

平成28. 2. 末現在 27 ページ

年 齢	男	女	人 口	年 齢	男	女	人 口
0 歳	27	15	42	36 歳	34	24	58
1 歳	16	14	30	37 歳	22	26	48
2 歳	20	11	31	38 歳	28	33	61
3 歳	18	20	38	39 歳	30	29	59
4 歳	17	23	40	40 歳	38	23	61
5 歳	20	19	39	41 歳	27	21	48
6 歳	26	19	45	42 歳	33	37	70
7 歳	19	22	41	43 歳	30	25	55
8 歳	28	26	54	44 歳	25	29	54
9 歳	25	11	36	45 歳	30	19	49
10 歳	18	22	40	46 歳	36	22	58
11 歳	26	18	44	47 歳	27	23	50
12 歳	17	19	36	48 歳	27	24	51
13 歳	19	26	45	49 歳	16	16	32
14 歳	27	17	44	50 歳	23	32	55
15 歳	20	20	40	51 歳	29	33	62
16 歳	25	15	40	52 歳	23	39	62
17 歳	21	15	36	53 歳	31	26	57
18 歳	25	34	59	54 歳	30	27	57
19 歳	13	18	31	55 歳	23	30	53
20 歳	30	18	48	56 歳	22	23	45
21 歳	19	21	40	57 歳	27	31	58
22 歳	19	21	40	58 歳	33	27	60
23 歳	27	27	54	59 歳	31	40	71
24 歳	25	29	54	60 歳	31	29	60
25 歳	28	26	54	61 歳	39	35	74
26 歳	22	14	36	62 歳	28	35	63
27 歳	16	13	29	63 歳	44	37	81
28 歳	21	25	46	64 歳	31	46	77
29 歳	26	34	60	65 歳	28	31	59
30 歳	26	22	48	66 歳	42	40	82
31 歳	28	18	46	67 歳	47	50	97
32 歳	36	32	68	68 歳	36	42	78
33 歳	18	24	42	69 歳	28	36	64
34 歳	29	25	54	70 歳	24	21	45
35 歳	30	22	52	71 歳	32	31	63

校 区 別 年 齢 別 人 口 統 計 表

14 金立小学校

平成28. 2. 末現在 28 ページ

年 齢	男	女	人 口			
72 歳	25	33	58			
73 歳	24	38	62			
74 歳	31	24	55			
75 歳	26	41	67			
76 歳	24	25	49			
77 歳	30	26	56			
78 歳	30	31	61			
79 歳	19	28	47			
80 歳	9	32	41			
81 歳	25	29	54			
82 歳	20	30	50			
83 歳	17	41	58			
84 歳	9	28	37			
85 歳	12	22	34			
86 歳	4	24	28			
87 歳	12	24	36			
88 歳	11	23	34			
89 歳	6	21	27			
90 歳	6	24	30			
91 歳	3	16	19			
92 歳	3	12	15			
93 歳	2	9	11			
94 歳	1	8	9			
95 歳	1	8	9			
96 歳	0	2	2			
97 歳	0	2	2			
98 歳	0	1	1			
99 歳	1	3	4			
100 歳	0	1	1			
合計	2,263	2,453	4,716			

校 区 別 年 齢 別 人 口 統 計 表

15 久保泉小学校

平成28 . 2 . 末現在 29 ページ

年 齢	男	女	人 口	年 齢	男	女	人 口
0 歳	12	11	23	36 歳	19	19	38
1 歳	13	8	21	37 歳	23	25	48
2 歳	16	13	29	38 歳	29	22	51
3 歳	7	7	14	39 歳	22	17	39
4 歳	18	10	28	40 歳	23	17	40
5 歳	12	14	26	41 歳	27	24	51
6 歳	13	8	21	42 歳	24	21	45
7 歳	16	17	33	43 歳	13	20	33
8 歳	13	10	23	44 歳	18	16	34
9 歳	18	8	26	45 歳	22	29	51
10 歳	10	17	27	46 歳	19	18	37
11 歳	14	15	29	47 歳	21	25	46
12 歳	16	12	28	48 歳	28	18	46
13 歳	11	15	26	49 歳	19	17	36
14 歳	15	17	32	50 歳	20	17	37
15 歳	13	13	26	51 歳	21	16	37
16 歳	21	11	32	52 歳	24	24	48
17 歳	21	19	40	53 歳	22	22	44
18 歳	14	20	34	54 歳	13	26	39
19 歳	15	25	40	55 歳	23	21	44
20 歳	10	22	32	56 歳	24	15	39
21 歳	21	19	40	57 歳	22	29	51
22 歳	16	11	27	58 歳	26	37	63
23 歳	18	11	29	59 歳	23	25	48
24 歳	7	15	22	60 歳	23	28	51
25 歳	13	20	33	61 歳	31	25	56
26 歳	11	21	32	62 歳	38	32	70
27 歳	17	15	32	63 歳	24	31	55
28 歳	21	20	41	64 歳	41	33	74
29 歳	29	26	55	65 歳	43	41	84
30 歳	15	19	34	66 歳	41	41	82
31 歳	21	16	37	67 歳	43	28	71
32 歳	17	17	34	68 歳	40	33	73
33 歳	21	21	42	69 歳	20	21	41
34 歳	22	17	39	70 歳	21	24	45
35 歳	11	15	26	71 歳	24	34	58

校 区 別 年 齢 別 人 口 統 計 表

15 久保泉小学校

平成28. 2. 末現在 30 ページ

年 齢	男	女	人 口			
72 歳	14	31	45			
73 歳	24	37	61			
74 歳	18	36	54			
75 歳	14	24	38			
76 歳	32	24	56			
77 歳	24	18	42			
78 歳	27	25	52			
79 歳	23	25	48			
80 歳	19	20	39			
81 歳	17	25	42			
82 歳	12	27	39			
83 歳	14	22	36			
84 歳	16	31	47			
85 歳	12	25	37			
86 歳	9	24	33			
87 歳	8	12	20			
88 歳	9	13	22			
89 歳	10	20	30			
90 歳	4	20	24			
91 歳	6	18	24			
92 歳	2	20	22			
93 歳	3	8	11			
94 歳	3	10	13			
95 歳	0	9	9			
96 歳	1	5	6			
97 歳	2	4	6			
98 歳	0	4	4			
99 歳	0	4	4			
100 歳	0	1	1			
101 歳	0	1	1			
102 歳	0	1	1			
合計	1,795	1,990	3,785			

校 区 別 年 齢 別 人 口 統 計 表

16 芙蓉小学校

平成28. 2. 未現在 31 ページ

年 齢	男	女	人 口	年 齢	男	女	人 口
0 歳	8	4	12	36 歳	10	7	17
1 歳	6	9	15	37 歳	9	8	17
2 歳	7	4	11	38 歳	13	7	20
3 歳	5	2	7	39 歳	11	11	22
4 歳	7	6	13	40 歳	9	11	20
5 歳	3	5	8	41 歳	8	13	21
6 歳	8	5	13	42 歳	5	7	12
7 歳	8	6	14	43 歳	16	8	24
8 歳	3	2	5	44 歳	11	8	19
9 歳	7	7	14	45 歳	15	7	22
10 歳	5	8	13	46 歳	10	11	21
11 歳	9	5	14	47 歳	16	10	26
12 歳	5	8	13	48 歳	6	6	12
13 歳	3	13	16	49 歳	7	8	15
14 歳	7	6	13	50 歳	7	9	16
15 歳	12	5	17	51 歳	11	14	25
16 歳	7	3	10	52 歳	7	10	17
17 歳	11	11	22	53 歳	12	12	24
18 歳	12	11	23	54 歳	11	9	20
19 歳	6	7	13	55 歳	6	16	22
20 歳	7	12	19	56 歳	10	12	22
21 歳	5	8	13	57 歳	14	21	35
22 歳	7	11	18	58 歳	13	10	23
23 歳	10	6	16	59 歳	14	8	22
24 歳	8	13	21	60 歳	7	10	17
25 歳	6	6	12	61 歳	17	18	35
26 歳	7	16	23	62 歳	14	21	35
27 歳	9	5	14	63 歳	19	14	33
28 歳	4	8	12	64 歳	14	15	29
29 歳	8	5	13	65 歳	14	19	33
30 歳	7	5	12	66 歳	10	16	26
31 歳	16	10	26	67 歳	19	15	34
32 歳	9	10	19	68 歳	14	10	24
33 歳	5	12	17	69 歳	15	20	35
34 歳	8	8	16	70 歳	8	5	13
35 歳	9	6	15	71 歳	13	16	29

校 区 別 年 齢 別 人 口 統 計 表

16 芙蓉小学校

平成28. 2. 末現在 32 ページ

年 齢	男	女	人 口			
72 歳	8	11	19			
73 歳	8	8	16			
74 歳	10	12	22			
75 歳	7	12	19			
76 歳	7	11	18			
77 歳	6	5	11			
78 歳	8	12	20			
79 歳	5	14	19			
80 歳	6	15	21			
81 歳	8	15	23			
82 歳	8	16	24			
83 歳	11	21	32			
84 歳	8	10	18			
85 歳	7	9	16			
86 歳	4	7	11			
87 歳	1	12	13			
88 歳	3	8	11			
89 歳	2	5	7			
90 歳	3	10	13			
91 歳	2	3	5			
92 歳	1	2	3			
93 歳	0	3	3			
94 歳	1	0	1			
95 歳	0	5	5			
96 歳	0	1	1			
97 歳	0	0	0			
98 歳	0	1	1			
99 歳	1	0	1			
100 歳	0	1	1			
合計	804	919	1,723			

校 区 別 年 齢 別 人 口 統 計 表

17 新栄小学校

平成28 . 2 . 末現在 33 ページ

年 齢	男	女	人 口	年 齢	男	女	人 口
0 歳	34	34	68	36 歳	41	46	87
1 歳	41	29	70	37 歳	62	46	108
2 歳	34	18	52	38 歳	33	50	83
3 歳	40	23	63	39 歳	44	48	92
4 歳	30	46	76	40 歳	50	51	101
5 歳	34	38	72	41 歳	41	43	84
6 歳	25	29	54	42 歳	46	52	98
7 歳	32	31	63	43 歳	39	64	103
8 歳	27	33	60	44 歳	48	48	96
9 歳	37	31	68	45 歳	52	39	91
10 歳	33	29	62	46 歳	45	50	95
11 歳	23	26	49	47 歳	40	49	89
12 歳	41	36	77	48 歳	45	60	105
13 歳	45	37	82	49 歳	37	47	84
14 歳	30	36	66	50 歳	46	36	82
15 歳	43	41	84	51 歳	36	56	92
16 歳	44	34	78	52 歳	61	70	131
17 歳	43	32	75	53 歳	27	57	84
18 歳	33	51	84	54 歳	49	54	103
19 歳	27	29	56	55 歳	50	62	112
20 歳	26	36	62	56 歳	46	54	100
21 歳	30	35	65	57 歳	52	72	124
22 歳	37	43	80	58 歳	42	48	90
23 歳	43	36	79	59 歳	53	65	118
24 歳	45	39	84	60 歳	47	67	114
25 歳	40	43	83	61 歳	55	62	117
26 歳	46	35	81	62 歳	56	60	116
27 歳	29	51	80	63 歳	68	59	127
28 歳	41	45	86	64 歳	64	60	124
29 歳	25	48	73	65 歳	57	71	128
30 歳	45	50	95	66 歳	67	70	137
31 歳	51	51	102	67 歳	59	66	125
32 歳	42	46	88	68 歳	63	67	130
33 歳	46	42	88	69 歳	35	42	77
34 歳	42	38	80	70 歳	30	27	57
35 歳	45	40	85	71 歳	34	34	68

校 区 別 年 齢 別 人 口 統 計 表

17 新栄小学校

平成28. 2. 末現在 34 ページ

年 齢	男	女	人 口			
72 歳	34	40	74			
73 歳	27	50	77			
74 歳	36	55	91			
75 歳	25	27	52			
76 歳	19	34	53			
77 歳	21	48	69			
78 歳	25	41	66			
79 歳	16	33	49			
80 歳	41	37	78			
81 歳	25	35	60			
82 歳	27	33	60			
83 歳	18	37	55			
84 歳	15	20	35			
85 歳	10	17	27			
86 歳	9	28	37			
87 歳	16	22	38			
88 歳	3	17	20			
89 歳	8	17	25			
90 歳	11	10	21			
91 歳	6	14	20			
92 歳	5	7	12			
93 歳	1	7	8			
94 歳	5	7	12			
95 歳	2	4	6			
96 歳	0	5	5			
97 歳	1	5	6			
98 歳	0	1	1			
99 歳	0	0	0			
100 歳	0	4	4			
101 歳	0	1	1			
102 歳	0	1	1			
合計	3,455	3,950	7,405			

校 区 別 年 齢 別 人 口 統 計 表

18 若楠小学校

平成28. 2. 未現在 35 ページ

年 齢	男	女	人 口	年 齢	男	女	人 口
0 歳	28	26	54	36 歳	33	36	69
1 歳	29	30	59	37 歳	46	37	83
2 歳	23	43	66	38 歳	54	57	111
3 歳	30	28	58	39 歳	52	56	108
4 歳	43	26	69	40 歳	54	70	124
5 歳	33	25	58	41 歳	65	57	122
6 歳	36	39	75	42 歳	52	71	123
7 歳	45	30	75	43 歳	59	82	141
8 歳	31	41	72	44 歳	62	71	133
9 歳	41	40	81	45 歳	47	68	115
10 歳	42	49	91	46 歳	63	68	131
11 歳	33	33	66	47 歳	54	59	113
12 歳	37	31	68	48 歳	63	90	153
13 歳	32	54	86	49 歳	42	43	85
14 歳	40	52	92	50 歳	58	71	129
15 歳	54	53	107	51 歳	50	61	111
16 歳	35	39	74	52 歳	57	60	117
17 歳	58	45	103	53 歳	56	47	103
18 歳	50	51	101	54 歳	49	54	103
19 歳	42	57	99	55 歳	45	69	114
20 歳	42	43	85	56 歳	48	48	96
21 歳	34	46	80	57 歳	48	50	98
22 歳	45	45	90	58 歳	40	45	85
23 歳	50	43	93	59 歳	65	65	130
24 歳	51	42	93	60 歳	45	40	85
25 歳	37	51	88	61 歳	41	45	86
26 歳	48	49	97	62 歳	53	52	105
27 歳	46	28	74	63 歳	49	55	104
28 歳	50	30	80	64 歳	55	59	114
29 歳	31	43	74	65 歳	62	75	137
30 歳	28	37	65	66 歳	51	69	120
31 歳	44	50	94	67 歳	51	77	128
32 歳	46	43	89	68 歳	57	78	135
33 歳	38	35	73	69 歳	41	50	91
34 歳	44	41	85	70 歳	41	43	84
35 歳	38	54	92	71 歳	47	46	93

校 区 別 年 齢 別 人 口 統 計 表

18 若楠小学校

平成28. 2. 末現在 36 ページ

年 齢	男	女	人 口			
72 歳	40	58	98			
73 歳	33	61	94			
74 歳	40	61	101			
75 歳	34	51	85			
76 歳	29	41	70			
77 歳	25	42	67			
78 歳	34	47	81			
79 歳	25	50	75			
80 歳	20	44	64			
81 歳	37	39	76			
82 歳	24	46	70			
83 歳	25	31	56			
84 歳	22	24	46			
85 歳	22	47	69			
86 歳	19	20	39			
87 歳	12	21	33			
88 歳	8	21	29			
89 歳	7	20	27			
90 歳	5	17	22			
91 歳	4	6	10			
92 歳	3	3	6			
93 歳	0	7	7			
94 歳	1	5	6			
95 歳	1	4	5			
96 歳	1	6	7			
97 歳	0	2	2			
98 歳	0	0	0			
99 歳	0	1	1			
100 歳	0	2	2			
101 歳	0	0	0			
102 歳	0	0	0			
103 歳	0	0	0			
104 歳	0	0	0			
105 歳	0	1	1			
合計	3,760	4,374	8,134			

校 区 別 年 齢 別 人 口 統 計 表

19 開成小学校

平成28. 2. 未現在 37 ページ

年 齢	男	女	人 口	年 齢	男	女	人 口
0 歳	47	34	81	36 歳	65	60	125
1 歳	59	48	107	37 歳	71	53	124
2 歳	41	29	70	38 歳	62	70	132
3 歳	56	48	104	39 歳	45	82	127
4 歳	55	40	95	40 歳	64	87	151
5 歳	57	52	109	41 歳	72	75	147
6 歳	50	54	104	42 歳	56	72	128
7 歳	57	46	103	43 歳	61	85	146
8 歳	39	45	84	44 歳	75	86	161
9 歳	48	47	95	45 歳	56	56	112
10 歳	41	52	93	46 歳	56	71	127
11 歳	52	58	110	47 歳	58	68	126
12 歳	60	42	102	48 歳	63	73	136
13 歳	56	51	107	49 歳	52	63	115
14 歳	46	58	104	50 歳	55	69	124
15 歳	63	63	126	51 歳	50	54	104
16 歳	55	50	105	52 歳	61	64	125
17 歳	54	59	113	53 歳	57	60	117
18 歳	59	55	114	54 歳	51	65	116
19 歳	58	50	108	55 歳	54	53	107
20 歳	37	52	89	56 歳	54	66	120
21 歳	48	49	97	57 歳	49	72	121
22 歳	45	51	96	58 歳	44	49	93
23 歳	36	53	89	59 歳	54	67	121
24 歳	48	40	88	60 歳	69	66	135
25 歳	35	35	70	61 歳	57	71	128
26 歳	38	47	85	62 歳	58	81	139
27 歳	28	48	76	63 歳	64	72	136
28 歳	45	49	94	64 歳	70	86	156
29 歳	47	45	92	65 歳	77	102	179
30 歳	59	49	108	66 歳	80	122	202
31 歳	47	55	102	67 歳	88	100	188
32 歳	65	49	114	68 歳	58	101	159
33 歳	59	67	126	69 歳	58	74	132
34 歳	53	55	108	70 歳	61	50	111
35 歳	64	66	130	71 歳	55	70	125

校 区 別 年 齢 別 人 口 統 計 表

19 開成小学校

平成28. 2. 末現在 38 ページ

年 齢	男	女	人 口		
72 歳	52	60	112		
73 歳	52	69	121		
74 歳	55	71	126		
75 歳	39	60	99		
76 歳	52	56	108		
77 歳	48	46	94		
78 歳	30	57	87		
79 歳	36	46	82		
80 歳	42	44	86		
81 歳	29	41	70		
82 歳	32	34	66		
83 歳	27	38	65		
84 歳	14	46	60		
85 歳	20	34	54		
86 歳	17	35	52		
87 歳	12	34	46		
88 歳	15	16	31		
89 歳	5	28	33		
90 歳	10	20	30		
91 歳	6	11	17		
92 歳	2	17	19		
93 歳	4	4	8		
94 歳	3	12	15		
95 歳	1	4	5		
96 歳	1	3	4		
97 歳	0	6	6		
98 歳	0	2	2		
99 歳	0	3	3		
100 歳	0	2	2		
合計	4,591	5,305	9,896		

校 区 別 年 齢 別 人 口 統 計 表

20 諸富北小学校

平成28 . 2 . 末現在 39 ページ

年 齢	男	女	人 口	年 齢	男	女	人 口
0 歳	23	22	45	36 歳	33	25	58
1 歳	23	19	42	37 歳	40	30	70
2 歳	20	28	48	38 歳	38	29	67
3 歳	23	16	39	39 歳	39	33	72
4 歳	24	24	48	40 歳	28	35	63
5 歳	20	23	43	41 歳	33	44	77
6 歳	13	21	34	42 歳	28	32	60
7 歳	15	23	38	43 歳	36	36	72
8 歳	25	22	47	44 歳	31	34	65
9 歳	29	21	50	45 歳	34	35	69
10 歳	31	24	55	46 歳	43	45	88
11 歳	26	16	42	47 歳	36	35	71
12 歳	33	28	61	48 歳	49	29	78
13 歳	26	28	54	49 歳	36	47	83
14 歳	29	26	55	50 歳	39	36	75
15 歳	24	18	42	51 歳	28	28	56
16 歳	29	28	57	52 歳	32	33	65
17 歳	33	24	57	53 歳	38	25	63
18 歳	22	33	55	54 歳	25	33	58
19 歳	37	26	63	55 歳	25	46	71
20 歳	19	27	46	56 歳	28	39	67
21 歳	18	21	39	57 歳	43	40	83
22 歳	28	27	55	58 歳	16	39	55
23 歳	30	29	59	59 歳	37	32	69
24 歳	22	30	52	60 歳	52	33	85
25 歳	25	31	56	61 歳	41	53	94
26 歳	21	25	46	62 歳	43	49	92
27 歳	23	22	45	63 歳	42	40	82
28 歳	21	17	38	64 歳	36	37	73
29 歳	28	28	56	65 歳	50	49	99
30 歳	33	34	67	66 歳	61	65	126
31 歳	39	37	76	67 歳	47	40	87
32 歳	27	28	55	68 歳	40	46	86
33 歳	27	39	66	69 歳	41	63	104
34 歳	30	34	64	70 歳	19	32	51
35 歳	29	37	66	71 歳	25	43	68

校 区 別 年 齢 別 人 口 統 計 表

20 諸富北小学校

平成28 . 2 . 末現在 40 ページ

年 齢	男	女	人 口	年 齢	男	女	人 口
72 歳	39	35	74	108 歳	0	2	2
73 歳	34	51	85				
74 歳	41	59	100	**合計**	2,749	3,073	5,822
75 歳	41	51	92				
76 歳	43	30	73				
77 歳	38	37	75				
78 歳	37	34	71				
79 歳	24	40	64				
80 歳	29	36	65				
81 歳	22	50	72				
82 歳	26	31	57				
83 歳	28	27	55				
84 歳	24	41	65				
85 歳	20	33	53				
86 歳	15	29	44				
87 歳	10	30	40				
88 歳	9	17	26				
89 歳	6	19	25				
90 歳	6	20	26				
91 歳	9	20	29				
92 歳	3	15	18				
93 歳	2	13	15				
94 歳	2	6	8				
95 歳	1	11	12				
96 歳	1	2	3				
97 歳	1	2	3				
98 歳	1	0	1				
99 歳	0	3	3				
100 歳	0	2	2				
101 歳	0	1	1				
102 歳	0	0	0				
103 歳	0	0	0				
104 歳	0	0	0				
105 歳	0	0	0				
106 歳	0	0	0				
107 歳	0	0	0				

校 区 別 年 齢 別 人 口 統 計 表

21 諸富南小学校

平成28. 2. 末現在 41 ページ

年 齢	男	女	人 口	年 齢	男	女	人 口
0 歳	17	15	32	36 歳	25	33	58
1 歳	13	14	27	37 歳	21	20	41
2 歳	16	24	40	38 歳	22	21	43
3 歳	23	14	37	39 歳	39	25	64
4 歳	19	17	36	40 歳	32	27	59
5 歳	26	18	44	41 歳	32	38	70
6 歳	22	24	46	42 歳	40	27	67
7 歳	31	27	58	43 歳	32	25	57
8 歳	19	29	48	44 歳	26	35	61
9 歳	27	18	45	45 歳	41	32	73
10 歳	15	20	35	46 歳	23	36	59
11 歳	24	25	49	47 歳	32	49	81
12 歳	24	17	41	48 歳	36	47	83
13 歳	24	28	52	49 歳	28	30	58
14 歳	24	14	38	50 歳	37	28	65
15 歳	31	20	51	51 歳	29	30	59
16 歳	27	32	59	52 歳	37	37	74
17 歳	25	27	52	53 歳	22	31	53
18 歳	27	28	55	54 歳	28	39	67
19 歳	26	28	54	55 歳	36	24	60
20 歳	19	24	43	56 歳	26	30	56
21 歳	23	29	52	57 歳	46	31	77
22 歳	20	18	38	58 歳	23	35	58
23 歳	28	9	37	59 歳	36	29	65
24 歳	20	25	45	60 歳	41	36	77
25 歳	23	25	48	61 歳	31	33	64
26 歳	19	25	44	62 歳	29	36	65
27 歳	18	19	37	63 歳	45	34	79
28 歳	30	19	49	64 歳	45	43	88
29 歳	24	25	49	65 歳	49	37	86
30 歳	16	27	43	66 歳	42	45	87
31 歳	22	33	55	67 歳	35	45	80
32 歳	19	17	36	68 歳	40	52	92
33 歳	35	16	51	69 歳	25	40	65
34 歳	26	39	65	70 歳	22	28	50
35 歳	24	19	43	71 歳	26	40	66

校 区 別 年 齢 別 人 口 統 計 表

21 諸富南小学校

平成28. 2. 末現在 42 ページ

年 齢	男	女	人 口	
72 歳	32	47	79	
73 歳	40	36	76	
74 歳	34	37	71	
75 歳	36	35	71	
76 歳	28	42	70	
77 歳	26	30	56	
78 歳	35	34	69	
79 歳	25	30	55	
80 歳	23	24	47	
81 歳	19	28	47	
82 歳	10	27	37	
83 歳	18	35	53	
84 歳	20	29	49	
85 歳	12	24	36	
86 歳	13	24	37	
87 歳	5	18	23	
88 歳	9	16	25	
89 歳	7	9	16	
90 歳	5	8	13	
91 歳	2	12	14	
92 歳	3	7	10	
93 歳	4	6	10	
94 歳	0	8	8	
95 歳	0	7	7	
96 歳	0	2	2	
97 歳	1	4	5	
98 歳	1	3	4	
99 歳	1	2	3	
100 歳	2	0	2	
101 歳	0	1	1	
102 歳	0	0	0	
103 歳	0	0	0	
104 歳	0	1	1	
合計	2,416	2,622	5,038	

校 区 別 年 齢 別 人 口 統 計 表

22 春日小学校

平成28 . 2 . 末現在 43 ページ

年 齢	男	女	人 口	年 齢	男	女	人 口
0 歳	43	51	94	36 歳	50	66	116
1 歳	52	47	99	37 歳	53	61	114
2 歳	45	36	81	38 歳	53	49	102
3 歳	52	49	101	39 歳	57	59	116
4 歳	40	29	69	40 歳	63	70	133
5 歳	44	36	80	41 歳	58	65	123
6 歳	53	28	81	42 歳	70	70	140
7 歳	42	43	85	43 歳	60	77	137
8 歳	37	43	80	44 歳	59	57	116
9 歳	40	38	78	45 歳	58	47	105
10 歳	46	44	90	46 歳	41	48	89
11 歳	59	47	106	47 歳	47	55	102
12 歳	38	32	70	48 歳	44	40	84
13 歳	57	53	110	49 歳	49	41	90
14 歳	47	56	103	50 歳	35	41	76
15 歳	50	42	92	51 歳	45	52	97
16 歳	45	40	85	52 歳	32	47	79
17 歳	45	40	85	53 歳	41	51	92
18 歳	45	40	85	54 歳	39	43	82
19 歳	44	45	89	55 歳	40	44	84
20 歳	32	44	76	56 歳	37	49	86
21 歳	36	35	71	57 歳	44	51	95
22 歳	43	33	76	58 歳	41	43	84
23 歳	36	42	78	59 歳	51	71	122
24 歳	38	41	79	60 歳	59	69	128
25 歳	51	42	93	61 歳	46	70	116
26 歳	42	53	95	62 歳	53	57	110
27 歳	33	43	76	63 歳	46	73	119
28 歳	49	52	101	64 歳	63	67	130
29 歳	41	58	99	65 歳	68	78	146
30 歳	50	60	110	66 歳	62	74	136
31 歳	42	43	85	67 歳	64	66	130
32 歳	55	53	108	68 歳	69	72	141
33 歳	46	58	104	69 歳	42	49	91
34 歳	48	48	96	70 歳	34	29	63
35 歳	56	67	123	71 歳	37	50	87

校 区 別 年 齢 別 人 口 統 計 表

22 春日小学校

平成28. 2. 未現在 44 ページ

年 齢	男	女	人 口	年 齢	男	女	人 口
72 歳	39	47	86				
73 歳	46	44	90	**合計**	3,880	4,359	8,239
74 歳	46	49	95				
75 歳	30	48	78				
76 歳	37	36	73				
77 歳	32	39	71				
78 歳	36	36	72				
79 歳	25	22	47				
80 歳	19	42	61				
81 歳	23	38	61				
82 歳	18	31	49				
83 歳	11	41	52				
84 歳	14	27	41				
85 歳	15	25	40				
86 歳	11	21	32				
87 歳	10	32	42				
88 歳	8	28	36				
89 歳	7	16	23				
90 歳	5	19	24				
91 歳	3	3	6				
92 歳	3	15	18				
93 歳	3	7	10				
94 歳	2	13	15				
95 歳	1	4	5				
96 歳	2	4	6				
97 歳	1	2	3				
98 歳	1	3	4				
99 歳	0	0	0				
100 歳	0	1	1				
101 歳	0	1	1				
102 歳	0	1	1				
103 歳	0	1	1				
104 歳	0	0	0				
105 歳	0	0	0				
106 歳	0	0	0				
107 歳	0	1	1				

校 区 別 年 齢 別 人 口 統 計 表

23 川上小学校

平成28 . 2 . 末現在 45 ページ

年 齢	男	女	人 口	年 齢	男	女	人 口
0 歳	16	14	30	36 歳	32	34	66
1 歳	18	18	36	37 歳	23	21	44
2 歳	23	22	45	38 歳	36	27	63
3 歳	21	22	43	39 歳	27	44	71
4 歳	22	16	38	40 歳	43	38	81
5 歳	23	27	50	41 歳	44	26	70
6 歳	14	21	35	42 歳	35	40	75
7 歳	32	24	56	43 歳	32	34	66
8 歳	29	28	57	44 歳	41	35	76
9 歳	26	19	45	45 歳	38	28	66
10 歳	31	32	63	46 歳	28	29	57
11 歳	22	33	55	47 歳	29	40	69
12 歳	29	26	55	48 歳	30	37	67
13 歳	31	27	58	49 歳	26	27	53
14 歳	24	26	50	50 歳	27	31	58
15 歳	32	40	72	51 歳	30	42	72
16 歳	23	34	57	52 歳	45	37	82
17 歳	30	35	65	53 歳	41	37	78
18 歳	30	37	67	54 歳	41	50	91
19 歳	22	33	55	55 歳	42	51	93
20 歳	28	23	51	56 歳	43	42	85
21 歳	31	27	58	57 歳	56	55	111
22 歳	31	32	63	58 歳	52	42	94
23 歳	30	15	45	59 歳	47	50	97
24 歳	19	29	48	60 歳	35	57	92
25 歳	32	19	51	61 歳	43	41	84
26 歳	25	18	43	62 歳	54	46	100
27 歳	29	23	52	63 歳	52	33	85
28 歳	29	16	45	64 歳	47	46	93
29 歳	33	28	61	65 歳	46	46	92
30 歳	30	24	54	66 歳	47	48	95
31 歳	32	35	67	67 歳	47	51	98
32 歳	28	25	53	68 歳	51	52	103
33 歳	30	29	59	69 歳	40	45	85
34 歳	24	26	50	70 歳	17	36	53
35 歳	20	21	41	71 歳	36	34	70

校 区 別 年 齢 別 人 口 統 計 表

23 川上小学校

平成28. 2. 末現在 46 ページ

年 齢	男	女	人 口			
72 歳	32	38	70			
73 歳	27	34	61			
74 歳	32	52	84			
75 歳	38	37	75			
76 歳	32	38	70			
77 歳	20	35	55			
78 歳	25	33	58			
79 歳	23	33	56			
80 歳	23	27	50			
81 歳	28	47	75			
82 歳	18	33	51			
83 歳	13	38	51			
84 歳	17	31	48			
85 歳	18	23	41			
86 歳	24	29	53			
87 歳	8	33	41			
88 歳	13	29	42			
89 歳	9	29	38			
90 歳	12	21	33			
91 歳	6	18	24			
92 歳	4	14	18			
93 歳	3	17	20			
94 歳	1	10	11			
95 歳	1	10	11			
96 歳	1	4	5			
97 歳	0	8	8			
98 歳	1	1	2			
99 歳	1	2	3			
100 歳	0	5	5			
101 歳	0	1	1			
102 歳	0	1	1			
103 歳	0	0	0			
104 歳	0	1	1			
合計	2,782	3,088	5,870			

校 区 別 年 齢 別 人 口 統 計 表

24 松梅小学校

平成28 . 2 . 未現在 47 ページ

年 齢	男	女	人 口	年 齢	男	女	人 口
0 歳	2	1	3	36 歳	6	3	9
1 歳	0	6	6	37 歳	5	4	9
2 歳	1	4	5	38 歳	7	6	13
3 歳	4	1	5	39 歳	2	6	8
4 歳	7	1	8	40 歳	8	5	13
5 歳	7	2	9	41 歳	2	4	6
6 歳	2	6	8	42 歳	5	5	10
7 歳	4	4	8	43 歳	10	7	17
8 歳	4	4	8	44 歳	8	4	12
9 歳	6	3	9	45 歳	3	5	8
10 歳	4	5	9	46 歳	5	2	7
11 歳	3	3	6	47 歳	7	6	13
12 歳	4	3	7	48 歳	6	5	11
13 歳	4	2	6	49 歳	2	10	12
14 歳	3	4	7	50 歳	5	7	12
15 歳	4	3	7	51 歳	2	3	5
16 歳	5	2	7	52 歳	8	8	16
17 歳	4	2	6	53 歳	7	8	15
18 歳	6	3	9	54 歳	4	4	8
19 歳	4	8	12	55 歳	9	5	14
20 歳	1	3	4	56 歳	6	6	12
21 歳	3	5	8	57 歳	15	11	26
22 歳	4	5	9	58 歳	13	8	21
23 歳	7	6	13	59 歳	7	12	19
24 歳	4	4	8	60 歳	6	10	16
25 歳	5	0	5	61 歳	13	8	21
26 歳	4	3	7	62 歳	7	7	14
27 歳	3	3	6	63 歳	10	5	15
28 歳	5	1	6	64 歳	12	5	17
29 歳	6	6	12	65 歳	14	10	24
30 歳	3	1	4	66 歳	15	13	28
31 歳	1	1	2	67 歳	15	21	36
32 歳	6	2	8	68 歳	9	10	19
33 歳	4	3	7	69 歳	9	9	18
34 歳	5	8	13	70 歳	4	4	8
35 歳	3	6	9	71 歳	6	11	17

校 区 別 年 齢 別 人 口 統 計 表

24 松梅小学校

平成28. 2. 末現在 48 ページ

年 齢	男	女	人 口			
72 歳	7	6	13			
73 歳	6	12	18			
74 歳	7	3	10			
75 歳	8	8	16			
76 歳	5	3	8			
77 歳	6	7	13			
78 歳	6	6	12			
79 歳	5	3	8			
80 歳	4	4	8			
81 歳	5	8	13			
82 歳	2	4	6			
83 歳	3	8	11			
84 歳	7	7	14			
85 歳	7	10	17			
86 歳	2	8	10			
87 歳	2	5	7			
88 歳	2	2	4			
89 歳	2	5	7			
90 歳	3	5	8			
91 歳	1	8	9			
92 歳	1	1	2			
93 歳	1	5	6			
94 歳	1	1	2			
95 歳	0	1	1			
96 歳	0	2	2			
97 歳	0	1	1			
98 歳	0	3	3			
99 歳	0	0	0			
100 歳	0	0	0			
101 歳	0	0	0			
102 歳	0	1	1			
合計	507	518	1,025			

校 区 別 年 齢 別 人 口 統 計 表

25 春日北小学校

平成28 . 2 . 末現在 49 ページ

年 齢	男	女	人 口	年 齢	男	女	人 口
0 歳	38	35	73	36 歳	45	61	106
1 歳	43	37	80	37 歳	50	64	114
2 歳	35	43	78	38 歳	47	46	93
3 歳	49	49	98	39 歳	63	52	115
4 歳	47	34	81	40 歳	64	44	108
5 歳	42	45	87	41 歳	45	61	106
6 歳	39	40	79	42 歳	64	49	113
7 歳	45	50	95	43 歳	55	51	106
8 歳	44	28	72	44 歳	53	49	102
9 歳	49	47	96	45 歳	56	44	100
10 歳	47	36	83	46 歳	45	50	95
11 歳	29	34	63	47 歳	36	41	77
12 歳	37	39	76	48 歳	40	45	85
13 歳	39	31	70	49 歳	39	35	74
14 歳	33	47	80	50 歳	43	50	93
15 歳	44	35	79	51 歳	45	49	94
16 歳	37	36	73	52 歳	32	48	80
17 歳	32	32	64	53 歳	42	50	92
18 歳	35	24	59	54 歳	49	48	97
19 歳	36	34	70	55 歳	44	52	96
20 歳	41	26	67	56 歳	29	37	66
21 歳	48	34	82	57 歳	47	57	104
22 歳	38	33	71	58 歳	39	44	83
23 歳	34	35	69	59 歳	46	70	116
24 歳	31	53	84	60 歳	53	63	116
25 歳	33	47	80	61 歳	53	45	98
26 歳	28	43	71	62 歳	50	58	108
27 歳	38	40	78	63 歳	53	54	107
28 歳	39	43	82	64 歳	61	68	129
29 歳	51	52	103	65 歳	49	57	106
30 歳	42	52	94	66 歳	61	55	116
31 歳	57	46	103	67 歳	58	69	127
32 歳	45	47	92	68 歳	44	40	84
33 歳	44	59	103	69 歳	38	47	85
34 歳	61	55	116	70 歳	26	36	62
35 歳	61	56	117	71 歳	35	54	89

校 区 別 年 齢 別 人 口 統 計 表

25 春日北小学校

平成28 . 2 . 末現在 50 ページ

年 齢	男	女	人 口			
72 歳	24	45	69			
73 歳	37	37	74			
74 歳	32	49	81			
75 歳	38	38	76			
76 歳	25	38	63			
77 歳	30	39	69			
78 歳	14	45	59			
79 歳	18	31	49			
80 歳	24	27	51			
81 歳	18	33	51			
82 歳	14	28	42			
83 歳	14	38	52			
84 歳	11	26	37			
85 歳	6	28	34			
86 歳	11	27	38			
87 歳	7	26	33			
88 歳	8	23	31			
89 歳	5	7	12			
90 歳	9	11	20			
91 歳	4	19	23			
92 歳	6	12	18			
93 歳	6	12	18			
94 歳	1	9	10			
95 歳	2	10	12			
96 歳	0	8	8			
97 歳	2	4	6			
98 歳	2	1	3			
99 歳	0	3	3			
100 歳	1	1	2			
101 歳	0	1	1			
102 歳	0	0	0			
103 歳	0	1	1			
104 歳	0	0	0			
105 歳	0	1	1			
合計	3,559	3,998	7,557			

校 区 別 年 齢 別 人 口 統 計 表

27 富士小学校

平成28 . 2 . 末現在 51 ページ

年 齢	男	女	人 口	年 齢	男	女	人 口
0 歳	3	5	8	36 歳	13	15	28
1 歳	8	5	13	37 歳	6	8	14
2 歳	7	4	11	38 歳	12	12	24
3 歳	12	8	20	39 歳	14	9	23
4 歳	8	3	11	40 歳	11	8	19
5 歳	9	5	14	41 歳	14	16	30
6 歳	5	9	14	42 歳	8	9	17
7 歳	8	6	14	43 歳	18	11	29
8 歳	5	13	18	44 歳	13	14	27
9 歳	6	7	13	45 歳	13	11	24
10 歳	10	11	21	46 歳	11	8	19
11 歳	6	6	12	47 歳	14	11	25
12 歳	11	9	20	48 歳	9	14	23
13 歳	5	12	17	49 歳	13	12	25
14 歳	11	8	19	50 歳	10	16	26
15 歳	11	16	27	51 歳	13	17	30
16 歳	8	16	24	52 歳	12	11	23
17 歳	15	10	25	53 歳	18	17	35
18 歳	14	7	21	54 歳	22	16	38
19 歳	13	11	24	55 歳	15	20	35
20 歳	8	9	17	56 歳	25	17	42
21 歳	12	14	26	57 歳	22	26	48
22 歳	7	10	17	58 歳	22	16	38
23 歳	5	10	15	59 歳	19	21	40
24 歳	8	4	12	60 歳	17	20	37
25 歳	8	8	16	61 歳	26	24	50
26 歳	8	8	16	62 歳	17	22	39
27 歳	5	11	16	63 歳	28	31	59
28 歳	7	16	23	64 歳	26	30	56
29 歳	15	13	28	65 歳	39	16	55
30 歳	15	16	31	66 歳	31	30	61
31 歳	10	8	18	67 歳	26	26	52
32 歳	14	11	25	68 歳	34	18	52
33 歳	14	11	25	69 歳	20	24	44
34 歳	11	9	20	70 歳	10	10	20
35 歳	17	14	31	71 歳	15	17	32

校 区 別 年 齢 別 人 口 統 計 表

27 富士小学校

平成28. 2. 末現在 52 ページ

年 齢	男	女	人 口			
72 歳	19	17	36			
73 歳	10	11	21			
74 歳	16	28	44			
75 歳	12	26	38			
76 歳	11	22	33			
77 歳	12	20	32			
78 歳	14	19	33			
79 歳	20	14	34			
80 歳	17	18	35			
81 歳	15	20	35			
82 歳	13	23	36			
83 歳	8	36	44			
84 歳	11	14	25			
85 歳	11	20	31			
86 歳	9	22	31			
87 歳	14	18	32			
88 歳	5	11	16			
89 歳	10	18	28			
90 歳	4	16	20			
91 歳	0	8	8			
92 歳	0	9	9			
93 歳	2	9	11			
94 歳	2	5	7			
95 歳	2	5	7			
96 歳	0	3	3			
97 歳	0	3	3			
98 歳	1	2	3			
99 歳	1	1	2			
100 歳	0	1	1			
101 歳	0	0	0			
102 歳	0	1	1			
103 歳	0	1	1			
合計	1,214	1,367	2,581			

校 区 別 年 齢 別 人 口 統 計 表

28 北山小学校

平成28. 2. 末現在 53 ページ

年 齢	男	女	人 口	年 齢	男	女	人 口
0 歳	6	2	8	36 歳	8	5	13
1 歳	5	3	8	37 歳	6	3	9
2 歳	4	6	10	38 歳	4	5	9
3 歳	1	1	2	39 歳	6	2	8
4 歳	7	4	11	40 歳	4	2	6
5 歳	5	0	5	41 歳	3	3	6
6 歳	1	2	3	42 歳	4	1	5
7 歳	2	2	4	43 歳	5	3	8
8 歳	2	1	3	44 歳	1	7	8
9 歳	5	3	8	45 歳	3	5	8
10 歳	3	3	6	46 歳	5	2	7
11 歳	3	4	7	47 歳	0	3	3
12 歳	2	4	6	48 歳	7	2	9
13 歳	6	1	7	49 歳	2	3	5
14 歳	3	3	6	50 歳	4	3	7
15 歳	6	2	8	51 歳	0	2	2
16 歳	3	1	4	52 歳	7	5	12
17 歳	1	3	4	53 歳	7	4	11
18 歳	5	1	6	54 歳	3	4	7
19 歳	5	3	8	55 歳	8	10	18
20 歳	3	4	7	56 歳	9	12	21
21 歳	6	2	8	57 歳	5	3	8
22 歳	7	1	8	58 歳	9	12	21
23 歳	2	3	5	59 歳	9	10	19
24 歳	6	5	11	60 歳	10	6	16
25 歳	5	8	13	61 歳	8	11	19
26 歳	4	5	9	62 歳	11	4	15
27 歳	4	5	9	63 歳	10	9	19
28 歳	2	6	8	64 歳	5	11	16
29 歳	2	4	6	65 歳	11	10	21
30 歳	3	6	9	66 歳	8	10	18
31 歳	6	3	9	67 歳	10	5	15
32 歳	2	7	9	68 歳	12	7	19
33 歳	9	2	11	69 歳	4	5	9
34 歳	3	3	6	70 歳	7	5	12
35 歳	10	3	13	71 歳	6	6	12

校 区 別 年 齢 別 人 口 統 計 表

28 北山小学校

平成28. 2. 末現在 54 ページ

年 齢	男	女	人 口			
72 歳	5	8	13			
73 歳	4	5	9			
74 歳	8	6	14			
75 歳	3	7	10			
76 歳	4	6	10			
77 歳	4	8	12			
78 歳	9	10	19			
79 歳	6	9	15			
80 歳	4	10	14			
81 歳	11	10	21			
82 歳	7	12	19			
83 歳	6	10	16			
84 歳	10	8	18			
85 歳	3	8	11			
86 歳	6	6	12			
87 歳	4	12	16			
88 歳	1	9	10			
89 歳	4	10	14			
90 歳	2	6	8			
91 歳	0	7	7			
92 歳	3	7	10			
93 歳	0	0	0			
94 歳	1	0	1			
95 歳	0	1	1			
96 歳	0	0	0			
97 歳	0	2	2			
98 歳	1	1	2			
99 歳	0	1	1			
100 歳	0	0	0			
101 歳	0	1	1			
102 歳	0	1	1			
合計	476	497	973			

校 区 別 年 齢 別 人 口 統 計 表

29 北山東部小学校

平成28. 2. 末現在 55 ページ

年 齢	男	女	人 口	年 齢	男	女	人 口
0 歳	1	1	2	36 歳	2	1	3
1 歳	0	1	1	37 歳	1	0	1
2 歳	3	2	5	38 歳	3	1	4
3 歳	2	1	3	39 歳	0	1	1
4 歳	1	0	1	40 歳	1	2	3
5 歳	1	1	2	41 歳	2	1	3
6 歳	3	1	4	42 歳	1	4	5
7 歳	1	2	3	43 歳	0	3	3
8 歳	1	0	1	44 歳	3	2	5
9 歳	1	1	2	45 歳	4	1	5
10 歳	3	2	5	46 歳	1	2	3
11 歳	2	3	5	47 歳	2	3	5
12 歳	2	2	4	48 歳	2	2	4
13 歳	1	2	3	49 歳	0	1	1
14 歳	2	1	3	50 歳	5	0	5
15 歳	1	2	3	51 歳	0	3	3
16 歳	0	0	0	52 歳	1	2	3
17 歳	1	2	3	53 歳	2	5	7
18 歳	0	2	2	54 歳	4	1	5
19 歳	1	1	2	55 歳	2	1	3
20 歳	1	2	3	56 歳	5	1	6
21 歳	1	2	3	57 歳	1	2	3
22 歳	2	2	4	58 歳	4	3	7
23 歳	0	2	2	59 歳	4	2	6
24 歳	2	0	2	60 歳	4	4	8
25 歳	2	1	3	61 歳	4	3	7
26 歳	1	0	1	62 歳	2	2	4
27 歳	1	0	1	63 歳	6	2	8
28 歳	0	1	1	64 歳	5	4	9
29 歳	1	1	2	65 歳	4	2	6
30 歳	4	3	7	66 歳	4	4	8
31 歳	3	2	5	67 歳	2	3	5
32 歳	2	2	4	68 歳	6	1	7
33 歳	2	1	3	69 歳	2	6	8
34 歳	1	3	4	70 歳	2	1	3
35 歳	2	0	2	71 歳	3	3	6

校 区 別 年 齢 別 人 口 統 計 表

29 北山東部小学校

平成28. 2. 末現在 56 ページ

年 齢	男	女	人 口			
72 歳	1	3	4			
73 歳	0	2	2			
74 歳	2	4	6			
75 歳	2	1	3			
76 歳	2	2	4			
77 歳	0	9	9			
78 歳	4	3	7			
79 歳	3	1	4			
80 歳	1	3	4			
81 歳	2	4	6			
82 歳	1	4	5			
83 歳	3	4	7			
84 歳	3	4	7			
85 歳	2	3	5			
86 歳	2	2	4			
87 歳	1	3	4			
88 歳	2	3	5			
89 歳	2	2	4			
90 歳	3	2	5			
91 歳	2	2	4			
92 歳	1	2	3			
93 歳	0	1	1			
94 歳	0	2	2			
95 歳	0	2	2			
96 歳	0	1	1			
97 歳	0	1	1			
合計	185	198	383			

校 区 別 年 齢 別 人 口 統 計 表

30

三瀬小学校

平成28 . 2 . 末現在 57 ページ

年 齢	男	女	人 口	年 齢	男	女	人 口
0 歳	1	3	4	36 歳	9	2	11
1 歳	10	7	17	37 歳	5	8	13
2 歳	2	4	6	38 歳	11	5	16
3 歳	3	7	10	39 歳	4	5	9
4 歳	7	6	13	40 歳	5	3	8
5 歳	6	6	12	41 歳	9	5	14
6 歳	5	6	11	42 歳	7	7	14
7 歳	6	5	11	43 歳	7	8	15
8 歳	4	5	9	44 歳	5	14	19
9 歳	5	5	10	45 歳	14	9	23
10 歳	6	5	11	46 歳	9	5	14
11 歳	6	6	12	47 歳	4	7	11
12 歳	10	3	13	48 歳	10	4	14
13 歳	6	8	14	49 歳	3	7	10
14 歳	7	4	11	50 歳	5	5	10
15 歳	7	7	14	51 歳	9	6	15
16 歳	3	5	8	52 歳	9	3	12
17 歳	10	5	15	53 歳	9	7	16
18 歳	8	3	11	54 歳	15	14	29
19 歳	9	6	15	55 歳	5	7	12
20 歳	6	4	10	56 歳	9	1	10
21 歳	7	4	11	57 歳	10	3	13
22 歳	4	8	12	58 歳	7	6	13
23 歳	6	3	9	59 歳	9	9	18
24 歳	7	3	10	60 歳	11	15	26
25 歳	7	5	12	61 歳	7	9	16
26 歳	4	1	5	62 歳	14	11	25
27 歳	2	6	8	63 歳	10	12	22
28 歳	6	8	14	64 歳	16	7	23
29 歳	4	6	10	65 歳	4	20	24
30 歳	4	6	10	66 歳	14	13	27
31 歳	4	8	12	67 歳	20	15	35
32 歳	7	8	15	68 歳	15	7	22
33 歳	11	9	20	69 歳	9	6	15
34 歳	5	5	10	70 歳	2	10	12
35 歳	7	6	13	71 歳	4	9	13

校 区 別 年 齢 別 人 口 統 計 表

30 三瀬小学校

平成28. 2. 末現在 58 ページ

年 齢	男	女	人 口	年 齢	男	女	人 口
72 歳	8	4	12	**合計**	656	681	1,337
73 歳	6	8	14				
74 歳	8	9	17				
75 歳	2	14	16				
76 歳	11	10	21				
77 歳	5	5	10				
78 歳	8	13	21				
79 歳	5	10	15				
80 歳	8	6	14				
81 歳	12	17	29				
82 歳	11	9	20				
83 歳	5	8	13				
84 歳	7	13	20				
85 歳	7	8	15				
86 歳	4	6	10				
87 歳	6	8	14				
88 歳	2	7	9				
89 歳	4	11	15				
90 歳	1	9	10				
91 歳	4	9	13				
92 歳	2	3	5				
93 歳	1	2	3				
94 歳	1	2	3				
95 歳	0	2	2				
96 歳	0	2	2				
97 歳	1	0	1				
98 歳	0	2	2				
99 歳	0	0	0				
100 歳	0	0	0				
101 歳	0	0	0				
102 歳	0	1	1				
103 歳	0	1	1				
104 歳	0	1	1				
105 歳	0	0	0				
106 歳	0	1	1				

校 区 別 年 齢 別 人 口 統 計 表

31 中川副小学校

平成28. 2. 末現在 59 ページ

年 齢	男	女	人 口	年 齢	男	女	人 口
0 歳	10	12	22	36 歳	14	16	30
1 歳	15	12	27	37 歳	24	8	32
2 歳	17	10	27	38 歳	16	17	33
3 歳	15	11	26	39 歳	23	22	45
4 歳	14	9	23	40 歳	9	13	22
5 歳	6	13	19	41 歳	20	11	31
6 歳	5	12	17	42 歳	23	24	47
7 歳	12	5	17	43 歳	17	13	30
8 歳	12	12	24	44 歳	25	21	46
9 歳	9	5	14	45 歳	16	14	30
10 歳	12	7	19	46 歳	14	23	37
11 歳	12	12	24	47 歳	18	19	37
12 歳	11	11	22	48 歳	19	30	49
13 歳	9	13	22	49 歳	21	19	40
14 歳	16	14	30	50 歳	26	23	49
15 歳	10	16	26	51 歳	25	31	56
16 歳	15	5	20	52 歳	23	17	40
17 歳	23	19	42	53 歳	21	11	32
18 歳	18	14	32	54 歳	17	19	36
19 歳	15	26	41	55 歳	18	21	39
20 歳	18	13	31	56 歳	26	21	47
21 歳	15	21	36	57 歳	30	13	43
22 歳	13	16	29	58 歳	23	18	41
23 歳	21	17	38	59 歳	16	15	31
24 歳	14	14	28	60 歳	19	24	43
25 歳	11	11	22	61 歳	24	24	48
26 歳	15	13	28	62 歳	34	28	62
27 歳	8	19	27	63 歳	20	27	47
28 歳	12	11	23	64 歳	23	26	49
29 歳	20	27	47	65 歳	33	28	61
30 歳	21	12	33	66 歳	28	29	57
31 歳	16	21	37	67 歳	34	30	64
32 歳	22	14	36	68 歳	36	27	63
33 歳	14	13	27	69 歳	15	17	32
34 歳	12	16	28	70 歳	17	13	30
35 歳	22	14	36	71 歳	15	30	45

校 区 別 年 齢 別 人 口 統 計 表

31 中川副小学校

平成28. 2. 末現在 60 ページ

年 齢	男	女	人 口			
72 歳	20	20	40			
73 歳	22	20	42			
74 歳	26	28	54			
75 歳	22	26	48			
76 歳	15	27	42			
77 歳	14	21	35			
78 歳	18	29	47			
79 歳	19	21	40			
80 歳	20	29	49			
81 歳	13	33	46			
82 歳	20	18	38			
83 歳	17	24	41			
84 歳	11	19	30			
85 歳	5	24	29			
86 歳	9	13	22			
87 歳	8	20	28			
88 歳	9	11	20			
89 歳	7	12	19			
90 歳	4	13	17			
91 歳	7	9	16			
92 歳	3	9	12			
93 歳	1	4	5			
94 歳	1	10	11			
95 歳	2	3	5			
96 歳	0	4	4			
97 歳	0	3	3			
98 歳	0	3	3			
99 歳	0	0	0			
100 歳	0	1	1			
101 歳	0	0	0			
102 歳	1	0	1			
合計	1,586	1,686	3,272			

校 区 別 年 齢 別 人 口 統 計 表

32

大詫間小学校

平成28 . 2 . 未現在 61 ページ

年 齢	男	女	人 口	年 齢	男	女	人 口
0 歳	9	7	16	36 歳	8	8	16
1 歳	2	3	5	37 歳	7	5	12
2 歳	10	7	17	38 歳	4	7	11
3 歳	5	2	7	39 歳	11	6	17
4 歳	2	5	7	40 歳	9	6	15
5 歳	7	5	12	41 歳	5	7	12
6 歳	6	3	9	42 歳	8	10	18
7 歳	3	4	7	43 歳	11	4	15
8 歳	2	4	6	44 歳	9	13	22
9 歳	6	4	10	45 歳	10	6	16
10 歳	6	4	10	46 歳	9	10	19
11 歳	4	4	8	47 歳	19	9	28
12 歳	3	4	7	48 歳	16	10	26
13 歳	5	8	13	49 歳	11	12	23
14 歳	4	4	8	50 歳	10	8	18
15 歳	4	7	11	51 歳	12	10	22
16 歳	7	6	13	52 歳	10	12	22
17 歳	14	12	26	53 歳	10	9	19
18 歳	9	10	19	54 歳	10	18	28
19 歳	9	6	15	55 歳	17	9	26
20 歳	10	8	18	56 歳	10	9	19
21 歳	8	10	18	57 歳	14	14	28
22 歳	7	3	10	58 歳	14	13	27
23 歳	7	7	14	59 歳	15	10	25
24 歳	5	4	9	60 歳	15	11	26
25 歳	2	5	7	61 歳	11	9	20
26 歳	5	9	14	62 歳	21	18	39
27 歳	7	8	15	63 歳	15	12	27
28 歳	6	8	14	64 歳	10	12	22
29 歳	9	7	16	65 歳	18	8	26
30 歳	10	9	19	66 歳	16	13	29
31 歳	13	5	18	67 歳	25	13	38
32 歳	10	7	17	68 歳	12	15	27
33 歳	12	4	16	69 歳	16	12	28
34 歳	7	3	10	70 歳	1	13	14
35 歳	4	5	9	71 歳	4	11	15

校 区 別 年 齢 別 人 口 統 計 表

32

大詫間小学校

平成28 . 2 . 末現在 62 ページ

年 齢	男	女	人 口			
72 歳	9	10	19			
73 歳	9	15	24			
74 歳	11	13	24			
75 歳	8	20	28			
76 歳	5	11	16			
77 歳	14	15	29			
78 歳	14	15	29			
79 歳	4	13	17			
80 歳	10	13	23			
81 歳	8	16	24			
82 歳	10	8	18			
83 歳	13	7	20			
84 歳	5	11	16			
85 歳	7	9	16			
86 歳	9	6	15			
87 歳	1	11	12			
88 歳	5	10	15			
89 歳	1	10	11			
90 歳	2	11	13			
91 歳	2	6	8			
92 歳	3	2	5			
93 歳	2	3	5			
94 歳	0	2	2			
95 歳	1	1	2			
96 歳	0	2	2			
97 歳	1	2	3			
98 歳	0	2	2			
99 歳	0	1	1			
100 歳	0	0	0			
101 歳	0	2	2			
102 歳	0	2	2			
合計	816	832	1,648			

校 区 別 年 齢 別 人 口 統 計 表

33 南川副小学校

平成28. 2. 末現在 63 ページ

年 齢	男	女	人 口	年 齢	男	女	人 口
0 歳	17	22	39	36 歳	30	16	46
1 歳	15	17	32	37 歳	29	23	52
2 歳	21	18	39	38 歳	35	26	61
3 歳	12	13	25	39 歳	41	34	75
4 歳	22	17	39	40 歳	29	36	65
5 歳	19	25	44	41 歳	43	35	78
6 歳	28	17	45	42 歳	31	27	58
7 歳	20	22	42	43 歳	33	38	71
8 歳	13	21	34	44 歳	44	33	77
9 歳	29	16	45	45 歳	39	45	84
10 歳	14	29	43	46 歳	37	42	79
11 歳	24	26	50	47 歳	29	39	68
12 歳	18	33	51	48 歳	54	50	104
13 歳	25	30	55	49 歳	40	36	76
14 歳	35	31	66	50 歳	51	32	83
15 歳	30	30	60	51 歳	36	33	69
16 歳	37	28	65	52 歳	29	38	67
17 歳	33	41	74	53 歳	32	45	77
18 歳	29	30	59	54 歳	42	43	85
19 歳	33	24	57	55 歳	30	34	64
20 歳	35	28	63	56 歳	38	40	78
21 歳	33	30	63	57 歳	47	50	97
22 歳	19	28	47	58 歳	50	41	91
23 歳	40	30	70	59 歳	34	59	93
24 歳	30	30	60	60 歳	54	45	99
25 歳	24	27	51	61 歳	56	37	93
26 歳	27	21	48	62 歳	52	52	104
27 歳	29	36	65	63 歳	38	55	93
28 歳	21	24	45	64 歳	54	51	105
29 歳	31	25	56	65 歳	54	50	104
30 歳	35	27	62	66 歳	56	50	106
31 歳	19	34	53	67 歳	44	55	99
32 歳	36	27	63	68 歳	59	49	108
33 歳	26	34	60	69 歳	32	43	75
34 歳	31	17	48	70 歳	16	29	45
35 歳	27	34	61	71 歳	40	41	81

校 区 別 年 齢 別 人 口 統 計 表

33 南川副小学校

平成28. 2. 末現在 64 ページ

年 齢	男	女	人 口	
72 歳	37	50	87	
73 歳	34	50	84	
74 歳	45	57	102	
75 歳	39	55	94	
76 歳	31	43	74	
77 歳	33	45	78	
78 歳	30	55	85	
79 歳	30	32	62	
80 歳	36	36	72	
81 歳	21	35	56	
82 歳	21	35	56	
83 歳	25	38	63	
84 歳	14	32	46	
85 歳	16	29	45	
86 歳	10	41	51	
87 歳	15	22	37	
88 歳	9	26	35	
89 歳	7	25	32	
90 歳	7	23	30	
91 歳	8	16	24	
92 歳	4	11	15	
93 歳	5	13	18	
94 歳	1	8	9	
95 歳	2	12	14	
96 歳	1	6	7	
97 歳	0	4	4	
98 歳	0	4	4	
99 歳	0	3	3	
100 歳	0	2	2	
101 歳	0	0	0	
102 歳	0	0	0	
103 歳	0	0	0	
104 歳	0	0	0	
105 歳	0	1	1	
合計	2,876	3,203	6,079	

校 区 別 年 齢 別 人 口 統 計 表

34

西川副小学校

平成28 . 2 . 末現在 65 ページ

年 齢	男	女	人 口	年 齢	男	女	人 口
0 歳	30	19	49	36 歳	32	25	57
1 歳	31	26	57	37 歳	32	36	68
2 歳	38	32	70	38 歳	50	33	83
3 歳	30	31	61	39 歳	32	41	73
4 歳	30	21	51	40 歳	33	23	56
5 歳	28	26	54	41 歳	41	37	78
6 歳	25	33	58	42 歳	42	38	80
7 歳	30	30	60	43 歳	38	37	75
8 歳	27	24	51	44 歳	31	32	63
9 歳	21	20	41	45 歳	35	23	58
10 歳	25	25	50	46 歳	34	35	69
11 歳	17	28	45	47 歳	31	29	60
12 歳	27	20	47	48 歳	36	40	76
13 歳	31	26	57	49 歳	28	33	61
14 歳	18	33	51	50 歳	33	38	71
15 歳	22	31	53	51 歳	42	22	64
16 歳	26	29	55	52 歳	30	32	62
17 歳	22	32	54	53 歳	36	40	76
18 歳	24	19	43	54 歳	34	34	68
19 歳	24	26	50	55 歳	37	49	86
20 歳	24	23	47	56 歳	24	38	62
21 歳	25	21	46	57 歳	48	41	89
22 歳	30	31	61	58 歳	31	41	72
23 歳	19	22	41	59 歳	43	35	78
24 歳	35	29	64	60 歳	45	50	95
25 歳	26	26	52	61 歳	36	33	69
26 歳	22	29	51	62 歳	49	51	100
27 歳	28	31	59	63 歳	43	52	95
28 歳	35	34	69	64 歳	40	43	83
29 歳	33	34	67	65 歳	52	51	103
30 歳	39	31	70	66 歳	66	49	115
31 歳	44	26	70	67 歳	48	53	101
32 歳	24	22	46	68 歳	46	51	97
33 歳	39	40	79	69 歳	35	43	78
34 歳	44	38	82	70 歳	23	28	51
35 歳	27	43	70	71 歳	31	34	65

校 区 別 年 齢 別 人 口 統 計 表

34 西川副小学校

平成28. 2. 未現在 66 ページ

年 齢	男	女	人 口		
72 歳	22	35	57		
73 歳	29	45	74		
74 歳	34	33	67		
75 歳	27	44	71		
76 歳	30	34	64		
77 歳	19	26	45		
78 歳	38	41	79		
79 歳	22	32	54		
80 歳	27	34	61		
81 歳	14	28	42		
82 歳	28	23	51		
83 歳	21	28	49		
84 歳	17	21	38		
85 歳	9	34	43		
86 歳	19	23	42		
87 歳	12	16	28		
88 歳	13	26	39		
89 歳	8	12	20		
90 歳	3	15	18		
91 歳	2	8	10		
92 歳	5	10	15		
93 歳	0	10	10		
94 歳	0	8	8		
95 歳	1	7	8		
96 歳	0	4	4		
97 歳	0	5	5		
98 歳	4	0	4		
99 歳	0	1	1		
100 歳	0	2	2		
101 歳	0	2	2		
102 歳	1	2	3		
103 歳	0	0	0		
104 歳	0	1	1		
合計	2,792	2,991	5,783		

校 区 別 年 齢 別 人 口 統 計 表

35

東与賀小学校

平成28 . 2 . 未現在 67 ページ

年 齢	男	女	人 口	年 齢	男	女	人 口
0 歳	37	36	73	36 歳	57	46	103
1 歳	45	41	86	37 歳	62	56	118
2 歳	43	45	88	38 歳	64	55	119
3 歳	38	33	71	39 歳	52	55	107
4 歳	48	35	83	40 歳	58	62	120
5 歳	39	45	84	41 歳	72	82	154
6 歳	38	49	87	42 歳	49	68	117
7 歳	46	38	84	43 歳	59	57	116
8 歳	36	50	86	44 歳	64	50	114
9 歳	50	44	94	45 歳	52	67	119
10 歳	52	46	98	46 歳	50	62	112
11 歳	62	45	107	47 歳	69	49	118
12 歳	53	53	106	48 歳	54	55	109
13 歳	51	43	94	49 歳	40	52	92
14 歳	49	50	99	50 歳	58	61	119
15 歳	62	58	120	51 歳	63	49	112
16 歳	61	55	116	52 歳	55	48	103
17 歳	54	48	102	53 歳	46	53	99
18 歳	44	56	100	54 歳	65	59	124
19 歳	45	47	92	55 歳	53	50	103
20 歳	48	40	88	56 歳	50	53	103
21 歳	27	46	73	57 歳	57	55	112
22 歳	38	42	80	58 歳	46	57	103
23 歳	31	27	58	59 歳	52	47	99
24 歳	24	44	68	60 歳	48	70	118
25 歳	25	46	71	61 歳	52	59	111
26 歳	26	37	63	62 歳	61	61	122
27 歳	35	31	66	63 歳	63	55	118
28 歳	41	36	77	64 歳	57	69	126
29 歳	42	39	81	65 歳	69	63	132
30 歳	54	41	95	66 歳	66	64	130
31 歳	53	49	102	67 歳	59	81	140
32 歳	52	52	104	68 歳	59	53	112
33 歳	43	50	93	69 歳	54	51	105
34 歳	46	47	93	70 歳	26	31	57
35 歳	44	50	94	71 歳	49	47	96

校 区 別 年 齢 別 人 口 統 計 表

35

東与賀小学校

平成28 . 2 . 未現在 68 ページ

年 齢	男	女	人 口			
72 歳	37	52	89			
73 歳	39	37	76			
74 歳	43	48	91			
75 歳	34	40	74			
76 歳	25	41	66			
77 歳	35	39	74			
78 歳	29	44	73			
79 歳	18	54	72			
80 歳	28	33	61			
81 歳	30	41	71			
82 歳	19	37	56			
83 歳	25	32	57			
84 歳	19	40	59			
85 歳	19	32	51			
86 歳	11	35	46			
87 歳	13	26	39			
88 歳	8	19	27			
89 歳	7	31	38			
90 歳	5	23	28			
91 歳	6	21	27			
92 歳	3	16	19			
93 歳	3	6	9			
94 歳	1	11	12			
95 歳	3	8	11			
96 歳	1	11	12			
97 歳	1	1	2			
98 歳	2	2	4			
99 歳	0	2	2			
100 歳	0	1	1			
101 歳	0	1	1			
102 歳	0	0	0			
103 歳	0	0	0			
104 歳	0	0	0			
105 歳	0	1	1			
合計	4,056	4,431	8,487			

校 区 別 年 齢 別 人 口 統 計 表

36 思齊小学校

平成28. 2. 末現在 69 ページ

年 齢	男	女	人 口		年 齢	男	女	人 口
0 歳	33	29	62		36 歳	42	52	94
1 歳	35	37	72		37 歳	49	49	98
2 歳	42	42	84		38 歳	55	53	108
3 歳	38	36	74		39 歳	43	58	101
4 歳	48	35	83		40 歳	43	46	89
5 歳	43	43	86		41 歳	54	62	116
6 歳	32	38	70		42 歳	52	52	104
7 歳	39	42	81		43 歳	47	54	101
8 歳	39	39	78		44 歳	48	42	90
9 歳	39	48	87		45 歳	51	47	98
10 歳	38	39	77		46 歳	49	41	90
11 歳	34	34	68		47 歳	59	62	121
12 歳	43	42	85		48 歳	51	59	110
13 歳	42	47	89		49 歳	51	57	108
14 歳	49	48	97		50 歳	55	39	94
15 歳	59	42	101		51 歳	59	59	118
16 歳	51	34	85		52 歳	44	53	97
17 歳	47	39	86		53 歳	50	63	113
18 歳	45	41	86		54 歳	50	43	93
19 歳	35	37	72		55 歳	61	51	112
20 歳	38	34	72		56 歳	43	60	103
21 歳	52	48	100		57 歳	62	66	128
22 歳	27	44	71		58 歳	61	57	118
23 歳	54	39	93		59 歳	61	48	109
24 歳	27	43	70		60 歳	60	56	116
25 歳	45	32	77		61 歳	61	51	112
26 歳	40	43	83		62 歳	56	53	109
27 歳	33	48	81		63 歳	67	64	131
28 歳	52	50	102		64 歳	42	71	113
29 歳	43	38	81		65 歳	62	54	116
30 歳	56	54	110		66 歳	54	65	119
31 歳	51	50	101		67 歳	74	54	128
32 歳	41	47	88		68 歳	68	76	144
33 歳	50	38	88		69 歳	40	39	79
34 歳	43	52	95		70 歳	22	42	64
35 歳	45	47	92		71 歳	23	45	68

校 区 別 年 齢 別 人 口 統 計 表

36 思斉小学校

平成28 . 2 . 末現在. 70 ページ

年 齢	男	女	人 口			
72 歳	54	52	106			
73 歳	29	42	71			
74 歳	36	60	96			
75 歳	42	35	77			
76 歳	29	44	73			
77 歳	19	38	57			
78 歳	24	57	81			
79 歳	29	43	72			
80 歳	34	45	79			
81 歳	39	46	85			
82 歳	20	39	59			
83 歳	27	46	73			
84 歳	10	28	38			
85 歳	20	19	39			
86 歳	14	37	51			
87 歳	11	35	46			
88 歳	12	18	30			
89 歳	10	21	31			
90 歳	8	15	23			
91 歳	1	24	25			
92 歳	1	15	16			
93 歳	4	13	17			
94 歳	2	6	8			
95 歳	1	9	10			
96 歳	1	2	3			
97 歳	1	6	7			
98 歳	0	3	3			
99 歳	0	3	3			
100 歳	0	3	3			
101 歳	0	2	2			
102 歳	0	1	1			
103 歳	0	0	0			
104 歳	0	1	1			
合計	3,875	4,250	8,125			
総計	110,903	124,451	235,354			

年 齡 別 人 口 統 計 表

佐賀市

平成28 . 2 . 末現在 1 ページ

年 齢	男	女	人 口		年 齢	男	女	人 口
0 歳	1,034	957	1,991		20 歳	1,222	1,169	2,391
1 歳	1,104	1,040	2,144		21 歳	1,199	1,229	2,428
2 歳	1,094	1,023	2,117		22 歳	1,198	1,206	2,404
3 歳	1,120	1,019	2,139		23 歳	1,259	1,150	2,409
4 歳	1,161	1,052	2,213		24 歳	1,199	1,221	2,420
合計	5,513	5,091	10,604		**合計**	6,077	5,975	12,052
5 歳	1,133	1,085	2,218		25 歳	1,113	1,139	2,252
6 歳	1,073	1,063	2,136		26 歳	1,102	1,192	2,294
7 歳	1,129	1,114	2,243		27 歳	1,121	1,166	2,287
8 歳	1,060	1,073	2,133		28 歳	1,171	1,235	2,406
9 歳	1,115	1,023	2,138		29 歳	1,222	1,368	2,590
合計	5,510	5,358	10,868		**合計**	5,729	6,100	11,829
10 歳	1,078	1,111	2,189		30 歳	1,316	1,368	2,684
11 歳	1,129	1,059	2,188		31 歳	1,339	1,383	2,722
12 歳	1,120	1,093	2,213		32 歳	1,309	1,352	2,661
13 歳	1,146	1,151	2,297		33 歳	1,407	1,434	2,841
14 歳	1,200	1,160	2,360		34 歳	1,420	1,418	2,838
合計	5,673	5,574	11,247		**合計**	6,791	6,955	13,746
15 歳	1,284	1,239	2,523		35 歳	1,400	1,413	2,813
16 歳	1,277	1,148	2,425		36 歳	1,449	1,441	2,890
17 歳	1,239	1,202	2,441		37 歳	1,457	1,487	2,944
18 歳	1,227	1,240	2,467		38 歳	1,486	1,536	3,022
19 歳	1,197	1,253	2,450		39 歳	1,453	1,587	3,040
合計	6,224	6,082	12,306		**合計**	7,245	7,464	14,709

年 齡 別 人 口 統 計 表

佐賀市

平成28. 2. 末現在 2 ページ

年 齢	男	女	人 口	年 齢	男	女	人 口
40 歳	1,528	1,590	3,118	60 歳	1,525	1,613	3,138
41 歳	1,668	1,692	3,360	61 歳	1,511	1,582	3,093
42 歳	1,600	1,702	3,302	62 歳	1,600	1,685	3,285
43 歳	1,556	1,656	3,212	63 歳	1,587	1,765	3,352
44 歳	1,588	1,648	3,236	64 歳	1,607	1,794	3,401
合計	7,940	8,288	16,228	**合計**	7,830	8,439	16,269
45 歳	1,542	1,519	3,061	65 歳	1,741	1,869	3,610
46 歳	1,437	1,590	3,027	66 歳	1,830	1,993	3,823
47 歳	1,502	1,624	3,126	67 歳	1,794	1,952	3,746
48 歳	1,491	1,599	3,090	68 歳	1,686	1,857	3,543
49 歳	1,250	1,394	2,644	69 歳	1,229	1,471	2,700
合計	7,222	7,726	14,948	**合計**	8,280	9,142	17,422
50 歳	1,432	1,553	2,985	70 歳	900	1,104	2,004
51 歳	1,412	1,566	2,978	71 歳	1,108	1,431	2,539
52 歳	1,393	1,530	2,923	72 歳	1,145	1,449	2,594
53 歳	1,420	1,490	2,910	73 歳	1,101	1,456	2,557
54 歳	1,389	1,528	2,917	74 歳	1,167	1,579	2,746
合計	7,046	7,667	14,713	**合計**	5,421	7,019	12,440
55 歳	1,394	1,530	2,924	75 歳	1,066	1,386	2,452
56 歳	1,319	1,499	2,818	76 歳	992	1,300	2,292
57 歳	1,500	1,580	3,080	77 歳	902	1,159	2,061
58 歳	1,358	1,451	2,809	78 歳	942	1,388	2,330
59 歳	1,400	1,630	3,030	79 歳	845	1,222	2,067
合計	6,971	7,690	14,661	**合計**	4,747	6,455	11,202

年 齡 別 人 口 統 計 表

佐賀市

平成28 . 2 . 末現在 3 ページ

年 齢	男	女	人 口		年 齢	男	女	人 口
80 歳	861	1,203	2,064		100 歳	7	65	72
81 歳	814	1,298	2,112		101 歳	1	30	31
82 歳	699	1,183	1,882		102 歳	2	20	22
83 歳	719	1,295	2,014		103 歳	0	11	11
84 歳	629	1,101	1,730		104 歳	1	14	15
合計	3,722	6,080	9,802		**合計**	11	140	151
85 歳	549	985	1,534		105 歳	0	7	7
86 歳	489	987	1,476		106 歳	0	2	2
87 歳	409	907	1,316		107 歳	0	1	1
88 歳	345	731	1,076		108 歳	0	2	2
89 歳	288	706	994		109 歳	0	0	0
合計	2,080	4,316	6,396		**合計**	0	12	12
90 歳	267	652	919		110 歳	0	0	0
91 歳	167	512	679		111 歳	0	1	1
92 歳	142	439	581					
93 歳	101	334	435		**合計**	0	1	1
94 歳	64	283	347					
合計	741	2,220	2,961		**総計**	110,903	124,451	235,354
95 歳	41	223	264					
96 歳	37	167	204					
97 歳	25	109	134					
98 歳	17	92	109					
99 歳	10	66	76					
合計	130	657	787					

町・丁目・大字別人口統計表

平成28. 2. 末現在 1 ページ

町・丁目・大字名	世帯数	人口	男	女	町・丁目・大字名	世帯数	人口	男	女
駅前中央一丁目	245	481	233	248	多布施二丁目	387	796	349	447
駅前中央二丁目	474	945	439	506	多布施三丁目	482	1,107	527	580
駅前中央三丁目	356	720	345	375	多布施四丁目	762	1,592	706	886
大財一丁目	164	305	140	165	天神一丁目	219	446	208	238
大財二丁目	398	775	344	431	天神二丁目	326	664	296	368
大財三丁目	257	558	251	307	天神三丁目	0	0	0	0
大財四丁目	291	536	241	295	天祐一丁目	427	900	411	489
大財五丁目	249	545	253	292	天祐二丁目	300	667	321	346
大財六丁目	509	1,174	535	639	唐人一丁目	277	558	249	309
神園一丁目	59	154	74	80	唐人二丁目	107	186	89	97
神園二丁目	269	591	287	304	西田代一丁目	178	334	159	175
神園三丁目	377	814	381	433	西田代二丁目	147	259	129	130
神園四丁目	200	392	174	218	日の出一丁目	656	1,352	664	688
神園五丁目	275	590	269	321	日の出二丁目	0	0	0	0
神園六丁目	201	388	173	215	松原一丁目	160	313	155	158
神野西一丁目	183	442	194	248	松原二丁目	182	394	163	231
神野西二丁目	281	598	292	306	松原三丁目	54	97	56	41
神野西三丁目	398	956	444	512	松原四丁目	296	536	223	313
神野西四丁目	449	1,093	543	550	水ヶ江一丁目	340	704	327	377
神野東一丁目	278	606	275	331	水ヶ江二丁目	413	906	400	506
神野東二丁目	186	327	160	167	水ヶ江三丁目	193	435	212	223
神野東三丁目	264	499	237	262	水ヶ江四丁目	270	690	328	362
神野東四丁目	284	623	302	321	水ヶ江五丁目	278	627	287	340
材木一丁目	79	150	56	94	水ヶ江六丁目	314	690	308	382
材木二丁目	162	350	161	189	八戸一丁目	167	383	179	204
城内一丁目	166	366	175	191	八戸二丁目	261	568	268	300
城内二丁目	193	370	176	194	八戸溝一丁目	251	611	288	323
白山一丁目	221	516	240	276	八戸溝二丁目	232	524	245	279
白山二丁目	155	283	126	157	八戸溝三丁目	220	499	238	261
未広一丁目	444	1,137	535	602	若宮一丁目	809	1,847	858	989
未広二丁目	404	790	387	403	若宮二丁目	391	853	389	464
田代一丁目	350	668	298	370	若宮三丁目	653	1,406	604	802
田代二丁目	393	785	344	441	若楠一丁目	172	450	204	246
多布施一丁目	353	689	326	363	若楠二丁目	330	787	382	405

町・丁目・大字別人口統計表

平成28. 2. 未現在 2 ページ

町・丁目・大字名	世帯数	人口	男	女	町・丁目・大字名	世帯数	人口	男	女
若楠三丁目	424	1,071	503	568	兵庫南四丁目	283	719	324	395
高木瀬東一丁目	389	903	416	487	南佐賀一丁目	335	722	347	375
高木瀬東二丁目	362	891	410	481	南佐賀二丁目	301	735	351	384
高木瀬東三丁目	408	1,017	462	555	南佐賀三丁目	339	756	369	387
高木瀬東四丁目	468	1,041	472	569	新栄東一丁目	86	220	92	128
高木瀬東五丁目	450	1,046	485	561	新栄東二丁目	167	458	224	234
高木瀬東六丁目	561	1,087	450	637	新栄東三丁目	197	456	214	242
高木瀬西一丁目	114	246	107	139	新栄東四丁目	298	731	321	410
高木瀬西二丁目	384	941	475	466	新栄西一丁目	224	543	246	297
高木瀬西三丁目	269	642	289	353	新栄西二丁目	162	450	223	227
高木瀬西四丁目	455	1,087	548	539	兵庫北一丁目	570	1,530	744	786
高木瀬西五丁目	436	1,053	501	552	兵庫北二丁目	661	1,391	662	729
高木瀬西六丁目	20	36	17	19	兵庫北三丁目	215	516	221	295
鍋島一丁目	681	1,764	857	907	兵庫北四丁目	77	212	99	113
鍋島二丁目	632	1,563	703	860	兵庫北五丁目	268	724	350	374
鍋島三丁目	576	1,269	608	661	兵庫北六丁目	235	471	224	247
鍋島四丁目	352	705	332	373	兵庫北七丁目	298	737	355	382
鍋島五丁目	433	919	383	536	愛敬町	209	332	176	156
鍋島六丁目	481	1,114	553	561	赤松町	326	592	274	318
開成一丁目	538	1,261	510	751	朝日町	326	788	365	423
開成二丁目	364	936	441	495	伊勢町	403	813	376	437
開成三丁目	203	547	269	278	今宿町	237	504	222	282
開成四丁目	141	342	157	185	駅南本町	303	612	272	340
開成五丁目	329	842	409	433	大財北町	155	346	176	170
開成六丁目	380	986	479	507	鬼丸町	665	1,575	721	854
光一丁目	361	753	362	391	卸本町	211	593	274	319
光二丁目	481	1,087	472	615	川原町	73	168	72	96
光三丁目	310	935	409	526	呉服元町	176	334	159	175
木原一丁目	545	1,290	617	673	紺屋町	156	309	157	152
木原二丁目	589	1,324	603	721	栄町	59	88	39	49
木原三丁目	347	885	408	477	道祖元町	132	239	125	114
兵庫南一丁目	626	1,623	752	871	下田町	198	462	217	245
兵庫南二丁目	553	1,307	625	682	昭栄町	294	719	327	392
兵庫南三丁目	467	1,177	526	651	新生町	307	795	402	393

町・丁目・大字別人口統計表

平成28 . 2 . 末現在 3 ページ

町・丁目・大字名	世帯数	人口	男	女	町・丁目・大字名	世帯数	人口	男	女
新中町	176	419	194	225	北川副町大字江上	311	958	467	491
成章町	101	191	82	109	北川副町大字木原	0	0	0	0
高木町	276	565	254	311	北川副町大字光法	890	2,127	972	1,155
高木瀬団地	227	298	125	173	北川副町大字新郷	218	576	280	296
中央本町	92	195	92	103	巨勢町大字高尾	398	980	467	513
天祐団地	281	417	157	260	巨勢町大字修理田	441	1,145	546	599
中折町	312	717	325	392	巨勢町大字東西	83	222	100	122
長瀬町	383	826	379	447	巨勢町大字牛島	1,325	3,144	1,516	1,628
中の小路	152	307	142	165	兵庫町大字渚	417	1,122	539	583
中の館町	263	645	300	345	兵庫町大字西渚	60	171	76	95
西魚町	78	156	76	80	兵庫町大字藤木	334	963	477	486
八幡小路	139	315	132	183	兵庫町大字瓦町	304	786	355	431
八丁畷町	188	350	176	174	兵庫町大字若宮	389	1,054	500	554
東佐賀町	499	1,078	474	604	高木瀬町大字東高木	311	816	377	439
堀川町	287	636	303	333	高木瀬町大字長瀬	852	2,093	1,007	1,086
緑小路	90	161	87	74	鍋島町大字八戸溝	1,370	3,568	1,703	1,865
柳町	90	179	84	95	鍋島町大字森田	856	2,381	1,163	1,218
与賀町	342	650	306	344	鍋島町大字鍋島	232	549	261	288
六座町	288	638	292	346	鍋島町大字蛸久	744	1,837	869	968
西田代町	3	4	1	3	鍋島町大字八戸	710	1,821	881	940
新郷本町	602	1,458	664	794	金立町大字金立	1,179	2,495	1,204	1,291
嘉瀬町大字荻野	394	1,073	500	573	金立町大字薬師丸	149	419	193	226
嘉瀬町大字中原	842	1,917	885	1,032	金立町大字千布	709	1,809	871	938
嘉瀬町大字扇町	385	921	410	511	久保泉町大字上和泉	289	810	386	424
嘉瀬町大字十五	387	1,102	506	596	久保泉町大字下和泉	440	1,056	517	539
西与賀町大字高太郎	302	861	413	448	久保泉町大字川久保	847	1,912	887	1,025
西与賀町大字厘外	596	1,310	640	670	蓮池町大字蓮池	257	664	301	363
西与賀町大字相応津	108	314	149	165	蓮池町大字見島	141	386	188	198
西与賀町字今津	115	249	103	146	蓮池町大字小松	205	504	237	267
本庄町大字本庄	3,135	6,051	3,020	3,031	蓮池町大字古賀	58	169	78	91
本庄町大字鹿子	396	998	489	509	諸富町大字大堂	451	1,200	581	619
本庄町大字正里	68	181	89	92	諸富町大字徳富	1,331	3,556	1,688	1,868
本庄町大字袋	1,094	2,622	1,260	1,362	諸富町大字諸富津	494	1,066	480	586
本庄町大字末次	865	2,067	989	1,078	諸富町大字寺井津	337	880	437	443

町・丁目・大字別人口統計表

平成28. 2. 末現在 4 ページ

町・丁目・大字名	世帯数	人口	男	女	町・丁目・大字名	世帯数	人口	男	女
諸富町大字為重	864	2,550	1,199	1,351	富士町大字松瀬	38	100	46	54
諸富町大字山領	610	1,608	780	828	富士町大字梅野	0	0	0	0
大和町大字尼寺	2,797	7,042	3,335	3,707	三瀬村三瀬	267	654	317	337
大和町大字久池井	3,342	8,504	3,984	4,520	三瀬村藤原	140	425	211	214
大和町大字八反原	28	73	30	43	三瀬村杠	84	258	128	130
大和町大字川上	669	1,816	888	928	川副町大字犬井道	1,166	3,483	1,645	1,838
大和町大字東山田	603	1,813	848	965	川副町大字鹿江	970	2,596	1,231	1,365
大和町大字池上	288	900	412	488	川副町大字南里	734	1,920	939	981
大和町大字久留間	520	1,341	634	707	川副町大字西古賀	644	1,866	878	988
大和町大字梅野	247	656	319	337	川副町大字小々森	650	1,997	975	1,022
大和町大字名尾	35	90	49	41	川副町大字福富	563	1,363	667	696
大和町大字松瀬	166	456	229	227	川副町大字早津江津	213	563	258	305
富士町大字市川	74	241	118	123	川副町大字早津江	490	1,346	661	685
富士町大字内野	149	271	144	127	川副町大字大詫間	520	1,648	816	832
富士町大字大串	54	194	96	98	東与賀町大字下古賀	1,230	3,690	1,773	1,917
富士町大字大野	7	18	10	8	東与賀町大字田中	944	2,886	1,376	1,510
富士町大字小副川	246	619	281	338	東与賀町大字飯盛	679	1,911	907	1,004
富士町大字鎌原	12	32	16	16	久保田町大字徳万	1,000	2,674	1,268	1,406
富士町大字上合瀬	28	91	45	46	久保田町大字新田	669	2,019	986	1,033
富士町大字上熊川	119	274	120	154	久保田町大字久富	670	1,902	883	1,019
富士町大字上無津呂	77	199	103	96	久保田町大字久保田	427	1,307	636	671
富士町大字栗並	45	143	73	70	久保田町大字江戸	85	223	102	121
富士町大字古場	55	125	62	63					
富士町大字下合瀬	29	96	49	47	**総計**	97,403	235,354	110,903	124,451
富士町大字下熊川	59	160	74	86					
富士町大字下無津呂	68	155	69	86					
富士町大字杉山	37	115	50	65					
富士町大字関屋	69	231	112	119					
富士町大字菖木	18	38	17	21					
富士町大字中原	41	111	50	61					
富士町大字畑瀬	5	15	6	9					
富士町大字藤瀬	25	57	24	33					
富士町大字古湯	194	499	235	264					
富士町大字麻那古	56	153	75	78					