

住民基本台帳月報

(第1表) 人口, 世帯数

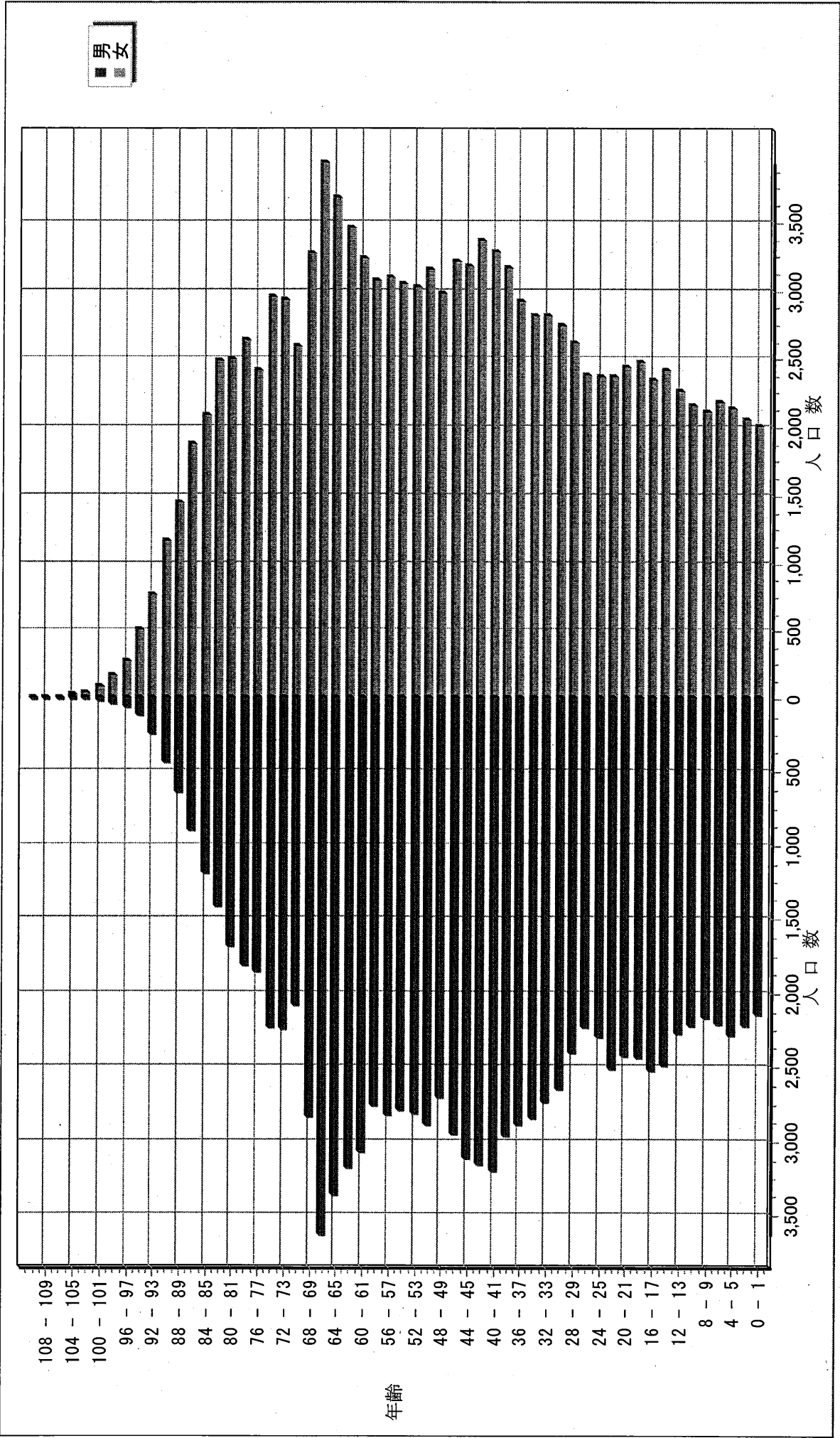
平成28年 1月分

人 口			
区分	男	女	計
日本人	110,333	123,711	234,044
外国人	602	788	1,390
計	110,935	124,499	235,434

世 帯 数			
日本人のみ	外国人のみ	混合	計
96,337	801	292	97,430

人口ピラミッド

平成28. 1. 末現在



校 区 別 男 女 統 計 表

平成28 . 1 . 末現在 1 ページ

校区(小学校)名	校区コード	世帯数	人口	男	女
勸興小学校	01	3,297	6,619	3,036	3,583
循誘小学校	02	4,309	8,821	3,969	4,852
日新小学校	03	4,282	9,410	4,436	4,974
赤松小学校	04	3,670	8,069	3,736	4,333
神野小学校	05	5,390	11,495	5,362	6,133
西与賀小学校	06	2,551	6,075	2,825	3,250
嘉瀬小学校	07	1,999	4,980	2,286	2,694
巨勢小学校	08	2,162	5,277	2,534	2,743
兵庫小学校	09	6,013	15,069	7,119	7,950
高木瀬小学校	10	5,945	13,894	6,497	7,397
北川副小学校	11	5,184	12,483	5,824	6,659
本庄小学校	12	5,620	11,996	5,874	6,122
鍋島小学校	13	5,500	13,359	6,342	7,017
金立小学校	14	2,037	4,726	2,271	2,455
久保泉小学校	15	1,575	3,787	1,796	1,991
芙蓉小学校	16	658	1,717	799	918
新栄小学校	17	3,163	7,417	3,461	3,956
若楠小学校	18	3,699	8,056	3,721	4,335
開成小学校	19	3,935	9,910	4,596	5,314
諸富北小学校	20	2,282	5,837	2,760	3,077
諸富南小学校	21	1,812	5,051	2,421	2,630
春日小学校	22	3,259	8,242	3,880	4,362
川上小学校	23	2,080	5,863	2,782	3,081
松梅小学校	24	370	1,023	505	518
春日北小学校	25	2,975	7,543	3,552	3,991
富士南小学校	26	0	0	0	0
富士小学校	27	1,012	2,579	1,214	1,365
北山小学校	28	355	980	476	504
北山東部小学校	29	141	382	183	199
三瀬小学校	30	492	1,343	659	684
中川副小学校	31	1,269	3,282	1,590	1,692
大詫間小学校	32	520	1,648	817	831
南川副小学校	33	2,139	6,091	2,880	3,211
西川副小学校	34	2,028	5,785	2,797	2,988

校 区 別 ・ 町 ・ 丁 目 ・ 大 字 別 人 口 統 計 表

01 勸興小学校

平成28. 1. 末現在 1 ページ

町・丁目・大字名	世帯数	人口	男	女
駅前中央一丁目	20	29	17	12
大財一丁目	72	140	66	74
大財三丁目	65	176	88	88
白山一丁目	222	515	239	276
白山二丁目	153	282	126	156
多布施一丁目	355	691	328	363
多布施二丁目	388	801	352	449
天神一丁目	213	438	202	236
天神二丁目	28	58	27	31
唐人一丁目	277	562	251	311
唐人二丁目	106	184	88	96
松原一丁目	160	312	154	158
松原二丁目	184	399	166	233
愛敬町	204	328	174	154
駅南本町	300	605	269	336
呉服元町	63	86	39	47
成章町	102	192	81	111
中央本町	93	197	92	105
中の小路	153	310	145	165
八幡小路	139	314	132	182
** 小計 **	3,297	6,619	3,036	3,583

校 区 別 ・ 町 ・ 丁 目 ・ 大 字 別 人 口 統 計 表

02

循誘小学校

平成28. 1. 末現在 2 ページ

町・丁目・大字名	世帯数	人口	男	女
駅前中央三丁目	24	42	23	19
大財一丁目	95	174	79	95
大財二丁目	397	774	345	429
大財三丁目	194	385	164	221
大財四丁目	289	534	239	295
大財五丁目	248	546	253	293
大財六丁目	508	1,171	534	637
材木一丁目	78	146	54	92
材木二丁目	166	356	163	193
田代一丁目	350	668	298	370
田代二丁目	394	785	343	442
松原三丁目	51	89	53	36
松原四丁目	189	367	149	218
愛敬町	4	4	2	2
朝日町	43	83	41	42
今宿町	48	101	46	55
大財北町	15	22	11	11
呉服元町	114	249	120	129
紺屋町	155	305	153	152
高木町	275	564	254	310
東佐賀町	498	1,074	471	603
柳町	90	179	83	96
巨勢町大字牛島	84	203	91	112
** 小計 **	4,309	8,821	3,969	4,852

校 区 別 ・ 町 ・ 丁 目 ・ 大 字 別 人 口 統 計 表

03

日新小学校

平成28. 1. 末現在 3 ページ

町・丁目・大字名	世帯数	人口	男	女
末広一丁目	444	1,136	535	601
末広二丁目	132	252	125	127
多布施三丁目	482	1,109	528	581
西田代一丁目	182	342	163	179
西田代二丁目	148	261	131	130
八戸一丁目	168	385	180	205
八戸二丁目	259	564	266	298
伊勢町	401	812	376	436
川原町	68	158	68	90
道祖元町	133	242	128	114
下田町	197	463	216	247
昭栄町	291	710	322	388
新生町	104	256	143	113
中折町	296	681	310	371
長瀬町	382	828	378	450
西魚町	78	156	75	81
与賀町	223	409	199	210
六座町	291	642	292	350
西田代町	3	4	1	3
** 小計 **	4,282	9,410	4,436	4,974

校 区 別 ・ 町 ・ 丁 目 ・ 大 字 別 人 口 統 計 表

04 赤松小学校		平成28. 1. 末現在 4 ページ		
町・丁目・大字名	世帯数	人口	男	女
城内一丁目	167	370	178	192
城内二丁目	193	370	176	194
松原三丁目	3	8	3	5
松原四丁目	105	171	75	96
水ヶ江一丁目	340	705	327	378
水ヶ江二丁目	409	894	396	498
水ヶ江三丁目	193	435	212	223
水ヶ江四丁目	269	688	327	361
水ヶ江五丁目	191	452	209	243
水ヶ江六丁目	55	113	46	67
赤松町	328	597	275	322
朝日町	69	138	66	72
今宿町	9	24	12	12
鬼丸町	666	1,577	724	853
川原町	5	10	4	6
中の館町	265	649	304	345
堀川町	285	631	298	333
与賀町	118	237	104	133
** 小計 **	3,670	8,069	3,736	4,333

校 区 別 ・ 町 ・ 丁 目 ・ 大 字 別 人 口 統 計 表

05 神野小学校

平成28. 1. 末現在 5 ページ

町・丁目・大字名	世帯数	人口	男	女
駅前中央一丁目	226	457	218	239
駅前中央二丁目	478	954	444	510
駅前中央三丁目	189	378	184	194
神園一丁目	59	154	74	80
神園二丁目	271	594	288	306
神園三丁目	272	640	289	351
神園四丁目	200	392	174	218
神園五丁目	219	465	214	251
神園六丁目	55	89	40	49
神野西一丁目	183	442	195	247
神野西二丁目	283	597	292	305
神野西三丁目	401	962	448	514
神野西四丁目	449	1,093	544	549
神野東一丁目	280	614	278	336
神野東二丁目	190	338	165	173
神野東三丁目	222	415	204	211
神野東四丁目	248	532	255	277
多布施四丁目	766	1,600	713	887
天神二丁目	303	613	271	342
栄町	59	88	39	49
新中町	37	78	33	45
** 小計 **	5,390	11,495	5,362	6,133

校 区 別 ・ 町 ・ 丁 目 ・ 大 字 別 人 口 統 計 表

06 西与賀小学校

平成28. 1. 末現在 6 ページ

町・丁目・大字名	世帯数	人口	男	女
未広二丁目	270	536	261	275
光一丁目	360	755	361	394
光二丁目	483	1,093	478	615
光三丁目	310	933	409	524
嘉瀬町大字十五	10	35	15	20
西与賀町大字高太郎	300	852	410	442
西与賀町大字厘外	594	1,305	637	668
西与賀町大字相応津	108	315	150	165
西与賀町字今津	116	251	104	147
** 小計 **	2,551	6,075	2,825	3,250

校 区 別 ・ 町 ・ 丁 目 ・ 大 字 別 人 口 統 計 表

07 嘉瀬小学校

平成28. 1. 末現在 7 ページ

町・丁目・大字名	世帯数	人口	男	女
嘉瀬町大字荻野	395	1,072	500	572
嘉瀬町大字中原	843	1,925	889	1,036
嘉瀬町大字扇町	386	920	409	511
嘉瀬町大字十五	375	1,063	488	575
*** 小計 ***	1,999	4,980	2,286	2,694

校 区 別 ・ 町 ・ 丁 目 ・ 大 字 別 人 口 統 計 表

08 巨勢小学校

平成28 . 1 . 末現在 8 ページ

町・丁目・大字名	世帯数	人口	男	女
巨勢町大字高尾	397	977	465	512
巨勢町大字修理田	441	1,141	544	597
巨勢町大字東西	83	222	100	122
巨勢町大字牛島	1,241	2,937	1,425	1,512
*** 小計 ***	2,162	5,277	2,534	2,743

校 区 別 ・ 町 ・ 丁 目 ・ 大 字 別 人 口 統 計 表

09

兵庫小学校

平成28. 1. 末現在 9 ページ

町・丁目・大字名	世帯数	人口	男	女
駅前中央三丁目	115	230	110	120
兵庫南一丁目	624	1,618	752	866
兵庫南二丁目	550	1,307	625	682
兵庫南三丁目	466	1,178	526	652
兵庫南四丁目	287	728	327	401
兵庫北一丁目	570	1,525	743	782
兵庫北二丁目	664	1,400	669	731
兵庫北三丁目	217	519	222	297
兵庫北四丁目	76	209	98	111
兵庫北五丁目	273	739	358	381
兵庫北六丁目	236	474	225	249
兵庫北七丁目	297	739	357	382
大財北町	136	319	163	156
兵庫町大字湊	415	1,119	539	580
兵庫町大字西湊	58	162	72	90
兵庫町大字藤木	335	964	478	486
兵庫町大字瓦町	304	785	354	431
兵庫町大字若宮	390	1,054	501	553
*** 小計 ***	6,013	15,069	7,119	7,950

校 区 別 ・ 町 ・ 丁 目 ・ 大 字 別 人 口 統 計 表

10 高木瀬小学校

平成28. 1. 末現在 10 ページ

町・丁目・大字名	世帯数	人口	男	女
日の出一丁目	445	989	486	503
高木瀬東一丁目	389	898	414	484
高木瀬東二丁目	363	890	407	483
高木瀬東三丁目	408	1,019	464	555
高木瀬東四丁目	471	1,047	476	571
高木瀬東五丁目	454	1,050	487	563
高木瀬東六丁目	560	1,084	449	635
高木瀬西一丁目	113	244	106	138
高木瀬西二丁目	384	946	477	469
高木瀬西三丁目	264	631	283	348
高木瀬西四丁目	470	1,093	547	546
高木瀬西五丁目	436	1,056	501	555
高木瀬西六丁目	20	36	17	19
高木瀬町大字東高木	311	815	375	440
高木瀬町大字長瀬	857	2,096	1,008	1,088
** 小計 **	5,945	13,894	6,497	7,397

校 区 別 ・ 町 ・ 丁 目 ・ 大 字 別 人 口 統 計 表

11 北川副小学校

平成28. 1. 末現在 11 ページ

町・丁目・大字名	世帯数	人口	男	女
水ヶ江五丁目	74	150	68	82
水ヶ江六丁目	257	577	261	316
木原一丁目	546	1,291	618	673
木原二丁目	580	1,311	604	707
木原三丁目	347	887	410	477
南佐賀一丁目	336	723	347	376
南佐賀二丁目	302	736	351	385
南佐賀三丁目	338	756	368	388
朝日町	214	566	257	309
今宿町	179	378	164	214
新郷本町	599	1,444	658	786
北川副町大字江上	305	947	460	487
北川副町大字光法	890	2,139	978	1,161
北川副町大字新郷	217	578	280	298
** 小計 **	5,184	12,483	5,824	6,659

校 区 別 ・ 町 ・ 丁 目 ・ 大 字 別 人 口 統 計 表

12

本庄小学校

平成28. 1. 末現在 12 ページ

町・丁目・大字名	世帯数	人口	男	女
水ヶ江五丁目	13	25	9	16
本庄町大字本庄	3,183	6,116	3,047	3,069
本庄町大字鹿子	396	997	488	509
本庄町大字正里	68	181	89	92
本庄町大字袋	1,094	2,617	1,258	1,359
本庄町大字末次	866	2,060	983	1,077
** 小計 **	5,620	11,996	5,874	6,122

校 区 別 ・ 町 ・ 丁 目 ・ 大 字 別 人 口 統 計 表

13

鍋島小学校

平成28 . 1 . 末現在 13 ページ

町・丁目・大字名	世帯数	人口	男	女
鍋島一丁目	679	1,772	862	910
鍋島二丁目	633	1,578	706	872
鍋島三丁目	579	1,276	608	668
鍋島四丁目	354	705	331	374
鍋島五丁目	439	923	383	540
鍋島六丁目	479	1,116	553	563
卸本町	211	593	274	319
鍋島町大字八戸溝	534	1,243	620	623
鍋島町大字森田	609	1,757	872	885
鍋島町大字鍋島	233	549	261	288
鍋島町大字蛸久	750	1,847	872	975
** 小計 **	5,500	13,359	6,342	7,017

校 区 別 ・ 町 ・ 丁 目 ・ 大 字 別 人 口 統 計 表

14

金立小学校

平成28. 1. 末現在 14 ページ

町・丁目・大字名	世帯数	人口	男	女
金立町大字金立	1,182	2,497	1,203	1,294
金立町大字薬師丸	149	426	198	228
金立町大字千布	706	1,803	870	933
** 小計 **	2,037	4,726	2,271	2,455

校 区 別 ・ 町 ・ 丁 目 ・ 大 字 別 人 口 統 計 表

15 久保泉小学校

平成28. 1. 末現在 15 ページ

町・丁目・大字名	世帯数	人口	男	女
金立町大字金立	2	7	5	2
久保泉町大字上和泉	289	810	386	424
久保泉町大字下和泉	440	1,055	517	538
久保泉町大字川久保	844	1,915	888	1,027
** 小計 **	1,575	3,787	1,796	1,991

校 区 別 ・ 町 ・ 丁 目 ・ 大 字 別 人 口 統 計 表

16

芙蓉小学校

平成28. 1. 末現在 16 ページ

町・丁目・大字名	世帯数	人口	男	女
蓮池町大字蓮池	255	662	301	361
蓮池町大字見島	141	385	187	198
蓮池町大字小松	203	496	231	265
蓮池町大字古賀	59	174	80	94
*** 小計 ***	658	1,717	799	918

校 区 別 ・ 町 ・ 丁 目 ・ 大 字 別 人 口 統 計 表

17

新栄小学校

平成28. 1. 末現在 17 ページ

町・丁目・大字名	世帯数	人口	男	女
天祐一丁目	425	896	410	486
天祐二丁目	298	666	319	347
新栄東一丁目	88	226	95	131
新栄東二丁目	167	457	225	232
新栄東三丁目	197	458	213	245
新栄東四丁目	299	733	321	412
新栄西一丁目	222	542	247	295
新栄西二丁目	162	448	222	226
新生町	205	541	261	280
天祐団地	281	420	158	262
中折町	18	41	17	24
緑小路	90	162	87	75
鍋島町大字八戸	711	1,827	886	941
** 小計 **	3,163	7,417	3,461	3,956

校 区 別 ・ 町 ・ 丁 目 ・ 大 字 別 人 口 統 計 表

18 若楠小学校

平成28. 1. 末現在 18 ページ

町・丁目・大字名	世帯数	人口	男	女
神園三丁目	109	181	94	87
神野東三丁目	43	88	35	53
神野東四丁目	35	88	47	41
日の出一丁目	215	370	180	190
若宮一丁目	767	1,749	812	937
若宮二丁目	394	864	392	472
若宮三丁目	650	1,406	605	801
若楠一丁目	172	448	204	244
若楠二丁目	327	784	379	405
若楠三丁目	424	1,071	503	568
高木瀬西三丁目	6	13	7	6
新中町	140	342	161	181
高木瀬団地	227	298	125	173
八丁畷町	190	354	177	177
** 小計 **	3,699	8,056	3,721	4,335

校 区 別 ・ 町 ・ 丁 目 ・ 大 字 別 人 口 統 計 表

19

開成小学校

平成28. 1. 末現在 19 ページ

町・丁目・大字名	世帯数	人口	男	女
神園五丁目	55	121	52	69
神園六丁目	144	292	128	164
八戸溝一丁目	253	625	292	333
八戸溝二丁目	233	525	246	279
八戸溝三丁目	221	501	239	262
開成一丁目	539	1,266	514	752
開成二丁目	367	946	445	501
開成三丁目	201	548	271	277
開成四丁目	141	342	157	185
開成五丁目	323	828	401	427
開成六丁目	378	985	478	507
鍋島町大字八戸溝	836	2,319	1,081	1,238
鍋島町大字森田	244	612	292	320
** 小計 **	3,935	9,910	4,596	5,314

校 区 別 ・ 町 ・ 丁 目 ・ 大 字 別 人 口 統 計 表

20

諸富北小学校

平成28. 1. 末現在 20 ページ

町・丁目・大字名	世帯数	人口	男	女
諸富町大字大堂	455	1,206	584	622
諸富町大字徳富	1,333	3,566	1,694	1,872
諸富町大字諸富津	494	1,065	482	583
*** 小計 ***	2,282	5,837	2,760	3,077

校 区 別 ・ 町 ・ 丁 目 ・ 大 字 別 人 口 統 計 表

21

諸富南小学校

平成28 . 1 . 末現在 21 ページ

町・丁目・大字名	世帯数	人口	男	女
諸富町大字寺井津	337	884	437	447
諸富町大字為重	864	2,553	1,200	1,353
諸富町大字山領	611	1,614	784	830
*** 小計 ***	1,812	5,051	2,421	2,630

校 区 別 ・ 町 ・ 丁 目 ・ 大 字 別 人 口 統 計 表

22

春日小学校

平成28. 1. 末現在 22 ページ

町・丁目・大字名	世帯数	人口	男	女
大和町大字尼寺	2,801	7,042	3,334	3,708
大和町大字久池井	430	1,127	516	611
大和町大字八反原	28	73	30	43
*** 小計 ***	3,259	8,242	3,880	4,362

校 区 別 ・ 町 ・ 丁 目 ・ 大 字 別 人 口 統 計 表

23

川上小学校

平成28. 1. 末現在 23 ページ

町・丁目・大字名	世帯数	人口	男	女
大和町大字川上	669	1,810	886	924
大和町大字東山田	603	1,811	848	963
大和町大字池上	287	899	412	487
大和町大字久留間	521	1,343	636	707
*** 小計 ***	2,080	5,863	2,782	3,081

校 区 別 ・ 町 ・ 丁 目 ・ 大 字 別 人 口 統 計 表

24

松梅小学校

平成28. 1. 末現在 24 ページ

町・丁目・大字名	世帯数	人口	男	女
大和町大字梅野	170	478	228	250
大和町大字名尾	35	90	49	41
大和町大字松瀬	165	455	228	227
*** 小計 ***	370	1,023	505	518

校 区 別 ・ 町 ・ 丁 目 ・ 大 字 別 人 口 統 計 表

25

春日北小学校

平成28. 1. 末現在 25 ページ

町・丁目・大字名	世帯数	人口	男	女
大和町大字久池井	2,899	7,367	3,462	3,905
大和町大字梅野	76	176	90	86
*** 小計 ***	2,975	7,543	3,552	3,991

校 区 別 ・ 町 ・ 丁 目 ・ 大 字 別 人 口 統 計 表

27

富士小学校

平成28 . 1 . 未現在 26 ページ

町・丁目・大字名	世帯数	人口	男	女
富士町大字市川	74	242	118	124
富士町大字内野	148	271	144	127
富士町大字小副川	245	616	281	335
富士町大字鎌原	12	32	16	16
富士町大字上熊川	119	273	120	153
富士町大字下熊川	58	159	74	85
富士町大字杉山	37	115	50	65
富士町大字関屋	65	218	107	111
富士町大字菖木	18	38	17	21
富士町大字畑瀬	5	15	6	9
富士町大字古湯	193	500	235	265
富士町大字松瀬	38	100	46	54
*** 小計 ***	1,012	2,579	1,214	1,365

校 区 別 ・ 町 ・ 丁 目 ・ 大 字 別 人 口 統 計 表

28 | 北山小学校

平成28. 1. 末現在 27 ページ

町・丁目・大字名	世帯数	人口	男	女
富士町大字大串	54	194	96	98
富士町大字大野	8	19	10	9
富士町大字上無津呂	77	199	103	96
富士町大字栗並	45	143	73	70
富士町大字下無津呂	74	161	69	92
富士町大字中原	41	111	50	61
富士町大字麻那古	56	153	75	78
*** 小計 ***	355	980	476	504

校 区 別 ・ 町 ・ 丁 目 ・ 大 字 別 人 口 統 計 表

29

北山東部小学校

平成28. 1. 末現在 28 ページ

町・丁目・大字名	世帯数	人口	男	女
富士町大字上合瀬	28	93	45	48
富士町大字古場	55	125	62	63
富士町大字下合瀬	29	93	47	46
富士町大字関屋	4	14	5	9
富士町大字藤瀬	25	57	24	33
<p style="text-align: center;">** 小計 **</p>	141	382	183	199

校 区 別 ・ 町 ・ 丁 目 ・ 大 字 別 人 口 統 計 表

30

三瀬小学校

平成28. 1. 末現在 29 ページ

町・丁目・大字名	世帯数	人口	男	女
三瀬村三瀬	266	655	319	336
三瀬村藤原	142	430	212	218
三瀬村杠	84	258	128	130
*** 小計 ***	492	1,343	659	684

校 区 別 ・ 町 ・ 丁 目 ・ 大 字 別 人 口 統 計 表

31 中川副小学校

平成28. 1. 末現在 30 ページ

町・丁目・大字名	世帯数	人口	男	女
川副町大字福富	568	1,371	671	700
川副町大字早津江津	213	565	259	306
川副町大字早津江	488	1,346	660	686
*** 小計 ***	1,269	3,282	1,590	1,692

校 区 別 ・ 町 ・ 丁 目 ・ 大 字 別 人 口 統 計 表

32 大詫間小学校

平成28. 1. 末現在 31 ページ

町・丁目・大字名	世帯数	人口	男	女
川副町大字大詫間	520	1,648	817	831
** 小計 **	520	1,648	817	831

校 区 別 ・ 町 ・ 丁 目 ・ 大 字 別 人 口 統 計 表

33

南川副小学校

平成28. 1. 末現在 32 ページ

町・丁目・大字名	世帯数	人口	男	女
川副町大字犬井道	1,168	3,492	1,648	1,844
川副町大字鹿江	971	2,599	1,232	1,367
*** 小計 ***	2,139	6,091	2,880	3,211

校 区 別 ・ 町 ・ 丁 目 ・ 大 字 別 人 口 統 計 表

34

西川副小学校

平成28. 1. 末現在 33 ページ

町・丁目・大字名	世帯数	人口	男	女
川副町大字南里	732	1,915	939	976
川副町大字西古賀	644	1,867	881	986
川副町大字小々森	652	2,003	977	1,026
*** 小計 ***	2,028	5,785	2,797	2,988

校 区 別 ・ 町 ・ 丁 目 ・ 大 字 別 人 口 統 計 表

36

思齊小学校

平成28. 1. 末現在 35 ページ

町・丁目・大字名	世帯数	人口	男	女
久保田町大字徳万	1,000	2,675	1,266	1,409
久保田町大字新田	669	2,020	987	1,033
久保田町大字久富	669	1,901	881	1,020
久保田町大字久保田	427	1,310	639	671
久保田町大字江戸	85	225	104	121
*** 小計 ***	2,850	8,131	3,877	4,254
*** 総計 ***	97,430	235,434	110,935	124,499

校 区 別 年 齢 別 人 口 統 計 表

1 勸興小学校

平成28. 1. 末現在 1 ページ

年 齢	男	女	人 口	年 齢	男	女	人 口
0 歳	17	18	35	36 歳	29	42	71
1 歳	21	25	46	37 歳	39	49	88
2 歳	19	23	42	38 歳	46	56	102
3 歳	23	37	60	39 歳	40	50	90
4 歳	37	28	65	40 歳	46	50	96
5 歳	38	35	73	41 歳	45	49	94
6 歳	19	28	47	42 歳	46	44	90
7 歳	26	28	54	43 歳	40	60	100
8 歳	33	25	58	44 歳	46	57	103
9 歳	28	27	55	45 歳	51	35	86
10 歳	20	36	56	46 歳	45	55	100
11 歳	38	27	65	47 歳	40	58	98
12 歳	23	29	52	48 歳	53	39	92
13 歳	34	29	63	49 歳	33	49	82
14 歳	46	31	77	50 歳	43	38	81
15 歳	33	25	58	51 歳	44	60	104
16 歳	29	29	58	52 歳	48	37	85
17 歳	31	39	70	53 歳	52	55	107
18 歳	24	37	61	54 歳	47	57	104
19 歳	30	42	72	55 歳	46	42	88
20 歳	36	31	67	56 歳	33	50	83
21 歳	22	27	49	57 歳	42	43	85
22 歳	26	26	52	58 歳	34	44	78
23 歳	35	38	73	59 歳	39	45	84
24 歳	29	35	64	60 歳	34	53	87
25 歳	31	34	65	61 歳	36	42	78
26 歳	34	30	64	62 歳	48	46	94
27 歳	40	27	67	63 歳	47	46	93
28 歳	30	30	60	64 歳	48	42	90
29 歳	38	31	69	65 歳	38	40	78
30 歳	29	28	57	66 歳	37	64	101
31 歳	27	35	62	67 歳	52	63	115
32 歳	39	39	78	68 歳	42	59	101
33 歳	46	41	87	69 歳	36	41	77
34 歳	41	37	78	70 歳	23	31	54
35 歳	42	39	81	71 歳	35	45	80

校 区 別 年 齢 別 人 口 統 計 表

1 勸興小学校

平成28 . 1 . 末現在 2 ページ

年 齢	男	女	人 口	年 齢	男	女	人 口
72 歳	31	44	75	**合計**	3,036	3,583	6,619
73 歳	26	49	75				
74 歳	27	61	88				
75 歳	36	34	70				
76 歳	35	35	70				
77 歳	28	37	65				
78 歳	27	43	70				
79 歳	19	29	48				
80 歳	13	34	47				
81 歳	23	38	61				
82 歳	18	28	46				
83 歳	17	35	52				
84 歳	22	27	49				
85 歳	16	32	48				
86 歳	12	28	40				
87 歳	8	26	34				
88 歳	16	22	38				
89 歳	10	22	32				
90 歳	10	15	25				
91 歳	8	16	24				
92 歳	7	9	16				
93 歳	3	14	17				
94 歳	2	7	9				
95 歳	2	12	14				
96 歳	2	7	9				
97 歳	0	4	4				
98 歳	1	7	8				
99 歳	0	2	2				
100 歳	0	0	0				
101 歳	0	1	1				
102 歳	0	0	0				
103 歳	0	1	1				
104 歳	0	1	1				
105 歳	0	0	0				
106 歳	0	1	1				

校 区 別 年 齢 別 人 口 統 計 表

2 循誘小学校

平成28. 1. 末現在 3 ページ

年 齢	男	女	人 口	年 齢	男	女	人 口
0 歳	34	26	60	36 歳	49	57	106
1 歳	24	30	54	37 歳	56	60	116
2 歳	28	25	53	38 歳	58	64	122
3 歳	23	43	66	39 歳	55	61	116
4 歳	27	31	58	40 歳	48	65	113
5 歳	33	29	62	41 歳	75	65	140
6 歳	31	35	66	42 歳	57	60	117
7 歳	28	29	57	43 歳	69	52	121
8 歳	34	32	66	44 歳	61	56	117
9 歳	29	26	55	45 歳	43	59	102
10 歳	29	32	61	46 歳	45	51	96
11 歳	31	40	71	47 歳	65	59	124
12 歳	29	36	65	48 歳	62	63	125
13 歳	33	28	61	49 歳	47	45	92
14 歳	39	32	71	50 歳	54	62	116
15 歳	41	51	92	51 歳	62	78	140
16 歳	28	41	69	52 歳	50	71	121
17 歳	43	44	87	53 歳	41	64	105
18 歳	39	45	84	54 歳	60	61	121
19 歳	45	43	88	55 歳	52	71	123
20 歳	37	33	70	56 歳	43	71	114
21 歳	42	46	88	57 歳	59	51	110
22 歳	39	40	79	58 歳	39	64	103
23 歳	40	52	92	59 歳	54	56	110
24 歳	48	53	101	60 歳	62	57	119
25 歳	36	48	84	61 歳	51	54	105
26 歳	50	42	92	62 歳	64	66	130
27 歳	42	48	90	63 歳	50	73	123
28 歳	45	47	92	64 歳	68	74	142
29 歳	55	55	110	65 歳	57	87	144
30 歳	53	42	95	66 歳	79	84	163
31 歳	62	48	110	67 歳	66	89	155
32 歳	38	45	83	68 歳	76	88	164
33 歳	39	40	79	69 歳	31	57	88
34 歳	61	41	102	70 歳	38	54	92
35 歳	49	49	98	71 歳	50	60	110

校 区 別 年 齢 別 人 口 統 計 表

2 循誘小学校

平成28. 1. 末現在 4 ページ

年 齢	男	女	人 口		
72 歳	42	75	117		
73 歳	52	60	112		
74 歳	50	62	112		
75 歳	55	77	132		
76 歳	40	57	97		
77 歳	26	56	82		
78 歳	28	71	99		
79 歳	46	52	98		
80 歳	35	63	98		
81 歳	32	62	94		
82 歳	22	59	81		
83 歳	25	72	97		
84 歳	36	43	79		
85 歳	21	42	63		
86 歳	14	49	63		
87 歳	17	37	54		
88 歳	11	24	35		
89 歳	9	23	32		
90 歳	6	30	36		
91 歳	5	14	19		
92 歳	5	22	27		
93 歳	4	16	20		
94 歳	3	15	18		
95 歳	2	9	11		
96 歳	1	7	8		
97 歳	0	7	7		
98 歳	1	7	8		
99 歳	0	0	0		
100 歳	0	3	3		
101 歳	0	2	2		
102 歳	0	0	0		
103 歳	0	0	0		
104 歳	1	0	1		
合計	3,969	4,852	8,821		

校 区 別 年 齢 別 人 口 統 計 表

3 日新小学校

平成28 . 1 . 末現在 5 ページ

年 齢	男	女	人 口	年 齢	男	女	人 口
0 歳	41	38	79	36 歳	47	60	107
1 歳	36	32	68	37 歳	52	55	107
2 歳	29	34	63	38 歳	38	53	91
3 歳	40	32	72	39 歳	50	63	113
4 歳	37	33	70	40 歳	54	49	103
5 歳	38	30	68	41 歳	63	49	112
6 歳	37	30	67	42 歳	55	71	126
7 歳	37	39	76	43 歳	52	51	103
8 歳	37	36	73	44 歳	75	72	147
9 歳	39	45	84	45 歳	51	68	119
10 歳	35	42	77	46 歳	58	59	117
11 歳	44	36	80	47 歳	58	66	124
12 歳	34	47	81	48 歳	65	63	128
13 歳	44	33	77	49 歳	45	62	107
14 歳	55	35	90	50 歳	62	76	138
15 歳	58	46	104	51 歳	57	57	114
16 歳	56	40	96	52 歳	67	59	126
17 歳	51	43	94	53 歳	52	56	108
18 歳	46	42	88	54 歳	54	46	100
19 歳	41	46	87	55 歳	60	61	121
20 歳	68	60	128	56 歳	50	66	116
21 歳	64	46	110	57 歳	58	61	119
22 歳	60	49	109	58 歳	56	64	120
23 歳	52	42	94	59 歳	49	73	122
24 歳	57	46	103	60 歳	61	72	133
25 歳	58	41	99	61 歳	58	85	143
26 歳	42	46	88	62 歳	61	68	129
27 歳	49	43	92	63 歳	65	69	134
28 歳	47	67	114	64 歳	63	69	132
29 歳	63	56	119	65 歳	68	85	153
30 歳	57	54	111	66 歳	72	71	143
31 歳	44	50	94	67 歳	82	87	169
32 歳	46	48	94	68 歳	68	82	150
33 歳	47	54	101	69 歳	68	45	113
34 歳	35	45	80	70 歳	32	48	80
35 歳	63	45	108	71 歳	41	47	88

校 区 別 年 齢 別 人 口 統 計 表

3 日新小学校

平成28. 1. 末現在 6 ページ

年 齢	男	女	人 口		
72 歳	46	61	107		
73 歳	46	73	119		
74 歳	49	60	109		
75 歳	48	51	99		
76 歳	39	62	101		
77 歳	39	51	90		
78 歳	34	61	95		
79 歳	41	49	90		
80 歳	36	65	101		
81 歳	39	56	95		
82 歳	33	73	106		
83 歳	44	64	108		
84 歳	37	64	101		
85 歳	32	50	82		
86 歳	18	41	59		
87 歳	25	45	70		
88 歳	16	35	51		
89 歳	21	33	54		
90 歳	10	38	48		
91 歳	9	29	38		
92 歳	6	18	24		
93 歳	6	20	26		
94 歳	1	7	8		
95 歳	3	4	7		
96 歳	1	7	8		
97 歳	1	3	4		
98 歳	0	3	3		
99 歳	1	2	3		
100 歳	0	5	5		
101 歳	1	2	3		
102 歳	0	0	0		
103 歳	0	1	1		
104 歳	0	2	2		
合計	4,436	4,974	9,410		

校 区 別 年 齢 別 人 口 統 計 表

4 赤松小学校

平成28 . 1 . 末現在 7 ページ

年 齢	男	女	人 口	年 齢	男	女	人 口
0 歳	27	32	59	36 歳	43	49	92
1 歳	23	42	65	37 歳	51	47	98
2 歳	28	23	51	38 歳	49	62	111
3 歳	34	44	78	39 歳	44	58	102
4 歳	31	26	57	40 歳	49	60	109
5 歳	37	38	75	41 歳	56	61	117
6 歳	49	38	87	42 歳	61	63	124
7 歳	53	49	102	43 歳	64	72	136
8 歳	33	38	71	44 歳	46	59	105
9 歳	51	53	104	45 歳	56	56	112
10 歳	44	43	87	46 歳	53	51	104
11 歳	45	38	83	47 歳	60	76	136
12 歳	45	42	87	48 歳	55	50	105
13 歳	41	37	78	49 歳	39	53	92
14 歳	44	45	89	50 歳	53	70	123
15 歳	43	49	92	51 歳	57	56	113
16 歳	35	35	70	52 歳	58	55	113
17 歳	43	37	80	53 歳	55	48	103
18 歳	57	46	103	54 歳	65	57	122
19 歳	45	47	92	55 歳	45	68	113
20 歳	45	55	100	56 歳	53	56	109
21 歳	36	42	78	57 歳	51	52	103
22 歳	55	54	109	58 歳	47	54	101
23 歳	54	35	89	59 歳	51	72	123
24 歳	49	42	91	60 歳	49	45	94
25 歳	32	33	65	61 歳	41	44	85
26 歳	46	36	82	62 歳	41	53	94
27 歳	41	35	76	63 歳	44	54	98
28 歳	34	40	74	64 歳	58	44	102
29 歳	26	44	70	65 歳	75	71	146
30 歳	38	36	74	66 歳	54	63	117
31 歳	39	40	79	67 歳	42	54	96
32 歳	35	41	76	68 歳	51	55	106
33 歳	38	46	84	69 歳	32	43	75
34 歳	33	35	68	70 歳	24	38	62
35 歳	54	45	99	71 歳	33	50	83

校 区 別 年 齢 別 人 口 統 計 表

4 赤松小学校

平成28 . 1 . 末現在 8 ページ

年 齢	男	女	人 口	年 齢	男	女	人 口
72 歳	35	43	78	108 歳	0	0	0
73 歳	30	48	78	109 歳	0	0	0
74 歳	42	34	76	110 歳	0	1	1
75 歳	33	50	83				
76 歳	30	43	73	**合計**	3,736	4,333	8,069
77 歳	18	29	47				
78 歳	27	37	64				
79 歳	23	48	71				
80 歳	28	38	66				
81 歳	18	43	61				
82 歳	20	38	58				
83 歳	17	51	68				
84 歳	17	33	50				
85 歳	22	42	64				
86 歳	19	41	60				
87 歳	16	39	55				
88 歳	17	31	48				
89 歳	16	45	61				
90 歳	13	26	39				
91 歳	8	18	26				
92 歳	6	19	25				
93 歳	3	17	20				
94 歳	2	16	18				
95 歳	2	11	13				
96 歳	1	6	7				
97 歳	2	3	5				
98 歳	1	1	2				
99 歳	1	1	2				
100 歳	1	0	1				
101 歳	0	0	0				
102 歳	0	0	0				
103 歳	0	0	0				
104 歳	0	1	1				
105 歳	0	0	0				
106 歳	0	0	0				
107 歳	0	0	0				

校 区 別 年 齢 別 人 口 統 計 表

5 神野小学校

平成28. 1. 未現在 9 ページ

年 齢	男	女	人 口	年 齢	男	女	人 口
0 歳	33	39	72	36 歳	79	73	152
1 歳	43	43	86	37 歳	71	77	148
2 歳	40	38	78	38 歳	63	77	140
3 歳	52	53	105	39 歳	86	77	163
4 歳	55	43	98	40 歳	70	92	162
5 歳	57	46	103	41 歳	84	94	178
6 歳	40	52	92	42 歳	79	87	166
7 歳	50	52	102	43 歳	92	80	172
8 歳	52	51	103	44 歳	79	84	163
9 歳	45	52	97	45 歳	80	83	163
10 歳	48	54	102	46 歳	70	83	153
11 歳	56	52	108	47 歳	89	90	179
12 歳	47	59	106	48 歳	76	83	159
13 歳	56	56	112	49 歳	68	83	151
14 歳	65	54	119	50 歳	97	104	201
15 歳	57	57	114	51 歳	74	94	168
16 歳	77	52	129	52 歳	81	95	176
17 歳	65	62	127	53 歳	87	93	180
18 歳	67	67	134	54 歳	80	78	158
19 歳	55	55	110	55 歳	80	78	158
20 歳	57	65	122	56 歳	73	91	164
21 歳	57	63	120	57 歳	80	76	156
22 歳	50	57	107	58 歳	74	67	141
23 歳	71	52	123	59 歳	84	78	162
24 歳	57	64	121	60 歳	82	75	157
25 歳	74	61	135	61 歳	82	85	167
26 歳	67	64	131	62 歳	79	89	168
27 歳	57	67	124	63 歳	68	96	164
28 歳	49	68	117	64 歳	77	111	188
29 歳	62	64	126	65 歳	62	86	148
30 歳	60	57	117	66 歳	101	95	196
31 歳	46	59	105	67 歳	73	92	165
32 歳	67	80	147	68 歳	64	75	139
33 歳	63	63	126	69 歳	33	66	99
34 歳	64	76	140	70 歳	40	35	75
35 歳	68	62	130	71 歳	54	62	116

校 区 別 年 齢 別 人 口 統 計 表

5 神野小学校

平成28. 1. 末現在 10 ページ

年 齢	男	女	人 口		
72 歳	53	54	107		
73 歳	41	70	111		
74 歳	35	64	99		
75 歳	40	52	92		
76 歳	32	58	90		
77 歳	28	46	74		
78 歳	41	69	110		
79 歳	34	50	84		
80 歳	38	63	101		
81 歳	35	57	92		
82 歳	32	65	97		
83 歳	28	59	87		
84 歳	31	64	95		
85 歳	29	38	67		
86 歳	25	53	78		
87 歳	25	39	64		
88 歳	14	37	51		
89 歳	15	32	47		
90 歳	21	19	40		
91 歳	7	27	34		
92 歳	5	21	26		
93 歳	4	15	19		
94 歳	2	10	12		
95 歳	2	6	8		
96 歳	2	6	8		
97 歳	0	2	2		
98 歳	0	4	4		
99 歳	1	3	4		
100 歳	2	3	5		
101 歳	0	1	1		
102 歳	0	0	0		
103 歳	0	2	2		
104 歳	0	0	0		
105 歳	0	1	1		
合計	5,362	6,133	11,495		

校 区 別 年 齢 別 人 口 統 計 表

6 西与賀小学校

平成28 . 1 . 末現在 11 ページ

年 齢	男	女	人 口	年 齢	男	女	人 口
0 歳	27	26	53	36 歳	38	38	76
1 歳	25	21	46	37 歳	27	38	65
2 歳	23	23	46	38 歳	32	38	70
3 歳	34	21	55	39 歳	32	26	58
4 歳	27	24	51	40 歳	40	41	81
5 歳	40	32	72	41 歳	37	36	73
6 歳	23	21	44	42 歳	35	42	77
7 歳	26	35	61	43 歳	34	31	65
8 歳	35	23	58	44 歳	35	35	70
9 歳	28	25	53	45 歳	42	44	86
10 歳	33	30	63	46 歳	37	50	87
11 歳	25	21	46	47 歳	35	38	73
12 歳	32	26	58	48 歳	22	36	58
13 歳	32	31	63	49 歳	28	28	56
14 歳	27	26	53	50 歳	34	32	66
15 歳	34	28	62	51 歳	25	40	65
16 歳	28	37	65	52 歳	39	46	85
17 歳	20	26	46	53 歳	30	45	75
18 歳	21	30	51	54 歳	38	37	75
19 歳	32	50	82	55 歳	27	37	64
20 歳	36	34	70	56 歳	41	39	80
21 歳	40	31	71	57 歳	36	44	80
22 歳	45	35	80	58 歳	37	33	70
23 歳	32	33	65	59 歳	31	44	75
24 歳	34	32	66	60 歳	38	47	85
25 歳	19	26	45	61 歳	37	29	66
26 歳	25	31	56	62 歳	36	45	81
27 歳	26	31	57	63 歳	42	47	89
28 歳	32	27	59	64 歳	38	51	89
29 歳	28	34	62	65 歳	45	59	104
30 歳	27	39	66	66 歳	57	51	108
31 歳	30	32	62	67 歳	51	52	103
32 歳	33	35	68	68 歳	31	51	82
33 歳	40	42	82	69 歳	32	43	75
34 歳	50	35	85	70 歳	31	51	82
35 歳	26	40	66	71 歳	40	56	96

校 区 別 年 齢 別 人 口 統 計 表

6 西与賀小学校

平成28 . 1 . 末現在 12 ページ

年 齢	男	女	人 口			
72 歳	46	47	93			
73 歳	38	40	78			
74 歳	36	36	72			
75 歳	34	35	69			
76 歳	22	30	52			
77 歳	24	26	50			
78 歳	25	35	60			
79 歳	17	48	65			
80 歳	29	31	60			
81 歳	22	35	57			
82 歳	32	25	57			
83 歳	11	41	52			
84 歳	20	37	57			
85 歳	23	21	44			
86 歳	10	30	40			
87 歳	9	19	28			
88 歳	12	26	38			
89 歳	7	18	25			
90 歳	2	22	24			
91 歳	4	17	21			
92 歳	5	11	16			
93 歳	4	2	6			
94 歳	1	10	11			
95 歳	1	2	3			
96 歳	2	3	5			
97 歳	3	2	5			
98 歳	0	3	3			
99 歳	1	1	2			
100 歳	0	1	1			
101 歳	0	2	2			
102 歳	0	1	1			
合計	2,825	3,250	6,075			

校 区 別 年 齢 別 人 口 統 計 表

7

嘉瀬小学校

平成28 . 1 . 末現在 13 ページ

年 齢	男	女	人 口	年 齢	男	女	人 口
0 歳	20	22	42	36 歳	27	20	47
1 歳	16	15	31	37 歳	26	16	42
2 歳	16	26	42	38 歳	24	27	51
3 歳	17	15	32	39 歳	31	41	72
4 歳	16	22	38	40 歳	22	33	55
5 歳	18	21	39	41 歳	26	27	53
6 歳	14	24	38	42 歳	31	16	47
7 歳	21	19	40	43 歳	28	29	57
8 歳	19	19	38	44 歳	33	20	53
9 歳	14	12	26	45 歳	30	29	59
10 歳	21	10	31	46 歳	18	34	52
11 歳	21	28	49	47 歳	27	33	60
12 歳	19	22	41	48 歳	18	37	55
13 歳	25	17	42	49 歳	28	22	50
14 歳	26	22	48	50 歳	26	31	57
15 歳	24	25	49	51 歳	23	30	53
16 歳	21	13	34	52 歳	30	27	57
17 歳	22	24	46	53 歳	37	28	65
18 歳	24	22	46	54 歳	22	36	58
19 歳	19	23	42	55 歳	42	33	75
20 歳	27	23	50	56 歳	31	45	76
21 歳	30	20	50	57 歳	25	32	57
22 歳	10	15	25	58 歳	40	46	86
23 歳	22	22	44	59 歳	36	47	83
24 歳	21	25	46	60 歳	40	29	69
25 歳	31	22	53	61 歳	32	32	64
26 歳	22	24	46	62 歳	38	36	74
27 歳	23	26	49	63 歳	39	45	84
28 歳	20	17	37	64 歳	32	32	64
29 歳	32	23	55	65 歳	37	41	78
30 歳	21	32	53	66 歳	47	46	93
31 歳	28	26	54	67 歳	44	39	83
32 歳	23	18	41	68 歳	40	38	78
33 歳	16	33	49	69 歳	37	38	75
34 歳	25	29	54	70 歳	12	28	40
35 歳	24	21	45	71 歳	18	30	48

校 区 別 年 齢 別 人 口 統 計 表

7 嘉瀬小学校

平成28. 1. 末現在 14 ページ

年 齢	男	女	人 口	年 齢	男	女	人 口
72 歳	30	36	66	**合計**	2,286	2,694	4,980
73 歳	26	33	59				
74 歳	29	45	74				
75 歳	23	32	55				
76 歳	31	38	69				
77 歳	22	29	51				
78 歳	15	36	51				
79 歳	29	32	61				
80 歳	25	36	61				
81 歳	27	57	84				
82 歳	21	39	60				
83 歳	26	42	68				
84 歳	26	36	62				
85 歳	14	39	53				
86 歳	18	47	65				
87 歳	15	27	42				
88 歳	7	22	29				
89 歳	6	27	33				
90 歳	12	24	36				
91 歳	3	16	19				
92 歳	7	14	21				
93 歳	2	7	9				
94 歳	3	4	7				
95 歳	0	9	9				
96 歳	3	5	8				
97 歳	1	2	3				
98 歳	0	2	2				
99 歳	0	4	4				
100 歳	0	1	1				
101 歳	0	0	0				
102 歳	0	2	2				
103 歳	0	0	0				
104 歳	0	0	0				
105 歳	0	0	0				
106 歳	0	1	1				

校 区 別 年 齢 別 人 口 統 計 表

8 巨勢小学校

平成28. 1. 末現在 15 ページ

年 齢	男	女	人 口	年 齢	男	女	人 口
0 歳	37	30	67	36 歳	36	49	85
1 歳	34	28	62	37 歳	44	43	87
2 歳	49	29	78	38 歳	41	45	86
3 歳	32	31	63	39 歳	36	35	71
4 歳	48	28	76	40 歳	36	38	74
5 歳	22	23	45	41 歳	39	40	79
6 歳	37	37	74	42 歳	55	41	96
7 歳	24	31	55	43 歳	45	38	83
8 歳	33	26	59	44 歳	31	39	70
9 歳	19	19	38	45 歳	26	42	68
10 歳	31	19	50	46 歳	30	40	70
11 歳	31	17	48	47 歳	27	30	57
12 歳	21	30	51	48 歳	30	37	67
13 歳	15	27	42	49 歳	26	36	62
14 歳	21	25	46	50 歳	40	27	67
15 歳	30	28	58	51 歳	20	23	43
16 歳	42	13	55	52 歳	30	28	58
17 歳	22	29	51	53 歳	33	27	60
18 歳	28	24	52	54 歳	20	27	47
19 歳	25	16	41	55 歳	24	20	44
20 歳	28	16	44	56 歳	14	30	44
21 歳	26	22	48	57 歳	26	22	48
22 歳	24	17	41	58 歳	28	27	55
23 歳	33	21	54	59 歳	15	27	42
24 歳	29	29	58	60 歳	33	39	72
25 歳	20	23	43	61 歳	27	37	64
26 歳	25	23	48	62 歳	29	38	67
27 歳	31	38	69	63 歳	39	45	84
28 歳	32	32	64	64 歳	29	31	60
29 歳	41	26	67	65 歳	39	38	77
30 歳	38	38	76	66 歳	38	40	78
31 歳	31	40	71	67 歳	35	47	82
32 歳	26	49	75	68 歳	42	35	77
33 歳	39	45	84	69 歳	31	36	67
34 歳	33	46	79	70 歳	15	31	46
35 歳	43	28	71	71 歳	31	35	66

校 区 別 年 齢 別 人 口 統 計 表

8 巨勢小学校

平成28. 1. 末現在 16 ページ

年 齢	男	女	人 口			
72 歳	21	31	52			
73 歳	20	35	55			
74 歳	21	37	58			
75 歳	16	30	46			
76 歳	17	28	45			
77 歳	16	26	42			
78 歳	20	35	55			
79 歳	26	24	50			
80 歳	17	18	35			
81 歳	18	20	38			
82 歳	14	30	44			
83 歳	14	24	38			
84 歳	19	16	35			
85 歳	9	12	21			
86 歳	13	16	29			
87 歳	5	19	24			
88 歳	3	11	14			
89 歳	6	11	17			
90 歳	8	11	19			
91 歳	4	7	11			
92 歳	1	10	11			
93 歳	1	6	7			
94 歳	2	3	5			
95 歳	1	3	4			
96 歳	1	3	4			
97 歳	1	2	3			
98 歳	0	5	5			
99 歳	0	1	1			
100 歳	0	2	2			
101 歳	0	1	1			
合計	2,534	2,743	5,277			

校 区 別 年 齢 別 人 口 統 計 表

9 兵庫小学校

平成28. 1. 末現在 17 ページ

年 齢	男	女	人 口	年 齢	男	女	人 口
0 歳	116	107	223	36 歳	113	135	248
1 歳	116	109	225	37 歳	121	144	265
2 歳	93	108	201	38 歳	127	146	273
3 歳	119	101	220	39 歳	124	134	258
4 歳	107	116	223	40 歳	131	129	260
5 歳	96	99	195	41 歳	127	155	282
6 歳	93	94	187	42 歳	122	153	275
7 歳	89	91	180	43 歳	138	146	284
8 歳	92	80	172	44 歳	129	136	265
9 歳	89	83	172	45 歳	120	121	241
10 歳	97	78	175	46 歳	100	120	220
11 歳	96	71	167	47 歳	122	134	256
12 歳	80	78	158	48 歳	100	130	230
13 歳	81	98	179	49 歳	82	100	182
14 歳	83	85	168	50 歳	94	110	204
15 歳	102	86	188	51 歳	94	100	194
16 歳	88	90	178	52 歳	98	108	206
17 歳	79	92	171	53 歳	99	86	185
18 歳	85	96	181	54 歳	82	96	178
19 歳	79	84	163	55 歳	92	68	160
20 歳	82	69	151	56 歳	81	75	156
21 歳	59	81	140	57 歳	72	85	157
22 歳	78	79	157	58 歳	67	76	143
23 歳	67	70	137	59 歳	59	74	133
24 歳	64	68	132	60 歳	71	74	145
25 歳	73	68	141	61 歳	82	77	159
26 歳	69	99	168	62 歳	64	67	131
27 歳	83	97	180	63 歳	61	85	146
28 歳	71	90	161	64 歳	81	84	165
29 歳	83	121	204	65 歳	78	81	159
30 歳	102	128	230	66 歳	67	82	149
31 歳	106	121	227	67 歳	76	82	158
32 歳	111	98	209	68 歳	68	89	157
33 歳	127	137	264	69 歳	47	59	106
34 歳	125	137	262	70 歳	43	43	86
35 歳	130	139	269	71 歳	51	61	112

校 区 別 年 齢 別 人 口 統 計 表

9 兵庫小学校

平成28. 1. 末現在 18 ページ

年 齢	男	女	人 口			
72 歳	32	50	82			
73 歳	52	56	108			
74 歳	41	56	97			
75 歳	37	41	78			
76 歳	31	45	76			
77 歳	40	35	75			
78 歳	32	46	78			
79 歳	30	50	80			
80 歳	20	52	72			
81 歳	30	39	69			
82 歳	19	49	68			
83 歳	32	50	82			
84 歳	17	44	61			
85 歳	22	34	56			
86 歳	22	37	59			
87 歳	11	38	49			
88 歳	11	23	34			
89 歳	14	17	31			
90 歳	13	16	29			
91 歳	3	15	18			
92 歳	7	15	22			
93 歳	4	13	17			
94 歳	3	10	13			
95 歳	2	5	7			
96 歳	1	4	5			
97 歳	0	4	4			
98 歳	0	5	5			
99 歳	0	5	5			
100 歳	0	1	1			
101 歳	0	0	0			
102 歳	0	1	1			
103 歳	0	1	1			
合計	7,119	7,950	15,069			

校 区 別 年 齢 別 人 口 統 計 表

10 高木瀬小学校

平成28 . 1 . 末現在 19 ページ

年 齢	男	女	人 口	年 齢	男	女	人 口
0 歳	46	71	117	36 歳	78	80	158
1 歳	70	64	134	37 歳	89	87	176
2 歳	69	63	132	38 歳	79	89	168
3 歳	59	46	105	39 歳	80	98	178
4 歳	51	72	123	40 歳	98	93	191
5 歳	73	63	136	41 歳	106	115	221
6 歳	65	55	120	42 歳	104	120	224
7 歳	60	68	128	43 歳	109	93	202
8 歳	76	66	142	44 歳	93	99	192
9 歳	53	72	125	45 歳	100	96	196
10 歳	56	69	125	46 歳	88	81	169
11 歳	78	79	157	47 歳	78	90	168
12 歳	73	54	127	48 歳	81	85	166
13 歳	82	68	150	49 歳	72	65	137
14 歳	69	77	146	50 歳	81	87	168
15 歳	65	69	134	51 歳	76	94	170
16 歳	85	87	172	52 歳	60	72	132
17 歳	56	52	108	53 歳	71	75	146
18 歳	77	55	132	54 歳	72	94	166
19 歳	68	62	130	55 歳	72	90	162
20 歳	67	63	130	56 歳	72	90	162
21 歳	64	67	131	57 歳	84	81	165
22 歳	68	53	121	58 歳	72	74	146
23 歳	63	57	120	59 歳	70	82	152
24 歳	74	56	130	60 歳	78	94	172
25 歳	58	66	124	61 歳	86	106	192
26 歳	69	74	143	62 歳	86	110	196
27 歳	73	69	142	63 歳	85	108	193
28 歳	79	84	163	64 歳	91	109	200
29 歳	59	86	145	65 歳	113	109	222
30 歳	80	77	157	66 歳	97	131	228
31 歳	76	81	157	67 歳	107	110	217
32 歳	81	61	142	68 歳	99	126	225
33 歳	88	88	176	69 歳	66	91	157
34 歳	75	82	157	70 歳	64	82	146
35 歳	83	88	171	71 歳	70	105	175

校 区 別 年 齢 別 人 口 統 計 表

10 高木瀬小学校

平成28 . 1 . 末現在 20 ページ

年 齢	男	女	人 口		
72 歳	66	104	170		
73 歳	86	113	199		
74 歳	94	103	197		
75 歳	76	100	176		
76 歳	73	83	156		
77 歳	65	73	138		
78 歳	76	96	172		
79 歳	55	78	133		
80 歳	47	75	122		
81 歳	45	66	111		
82 歳	44	66	110		
83 歳	48	76	124		
84 歳	37	71	108		
85 歳	23	51	74		
86 歳	30	52	82		
87 歳	24	49	73		
88 歳	20	39	59		
89 歳	24	41	65		
90 歳	7	41	48		
91 歳	14	33	47		
92 歳	8	24	32		
93 歳	7	27	34		
94 歳	3	16	19		
95 歳	4	13	17		
96 歳	5	10	15		
97 歳	0	3	3		
98 歳	0	2	2		
99 歳	0	5	5		
100 歳	1	6	7		
101 歳	0	0	0		
102 歳	0	3	3		
103 歳	0	2	2		
104 歳	0	0	0		
105 歳	0	1	1		
合計	6,497	7,397	13,894		

校 区 別 年 齢 別 人 口 統 計 表

11 北川副小学校

平成28. 1. 末現在 21 ページ

年 齢	男	女	人 口	年 齢	男	女	人 口
0 歳	57	58	115	36 歳	97	73	170
1 歳	71	56	127	37 歳	68	90	158
2 歳	64	56	120	38 歳	69	77	146
3 歳	62	66	128	39 歳	78	80	158
4 歳	67	71	138	40 歳	86	74	160
5 歳	44	57	101	41 歳	99	81	180
6 歳	54	50	104	42 歳	85	87	172
7 歳	55	56	111	43 歳	78	82	160
8 歳	58	48	106	44 歳	102	92	194
9 歳	48	53	101	45 歳	76	86	162
10 歳	43	61	104	46 歳	72	84	156
11 歳	60	54	114	47 歳	84	67	151
12 歳	63	60	123	48 歳	67	95	162
13 歳	57	51	108	49 歳	71	68	139
14 歳	61	63	124	50 歳	78	89	167
15 歳	74	67	141	51 歳	75	82	157
16 歳	68	59	127	52 歳	60	79	139
17 歳	65	60	125	53 歳	63	70	133
18 歳	64	67	131	54 歳	58	62	120
19 歳	44	59	103	55 歳	70	80	150
20 歳	63	55	118	56 歳	64	81	145
21 歳	55	65	120	57 歳	52	73	125
22 歳	52	70	122	58 歳	63	67	130
23 歳	56	46	102	59 歳	50	72	122
24 歳	56	65	121	60 歳	77	61	138
25 歳	46	47	93	61 歳	88	80	168
26 歳	45	65	110	62 歳	66	94	160
27 歳	71	73	144	63 歳	79	89	168
28 歳	60	71	131	64 歳	74	96	170
29 歳	63	75	138	65 歳	80	96	176
30 歳	64	75	139	66 歳	103	128	231
31 歳	68	65	133	67 歳	94	114	208
32 歳	70	88	158	68 歳	110	98	208
33 歳	74	92	166	69 歳	71	83	154
34 歳	87	67	154	70 歳	50	65	115
35 歳	82	79	161	71 歳	63	90	153

校 区 別 年 齢 別 人 口 統 計 表

11 北川副小学校

平成28. 1. 末現在 22 ページ

年 齢	男	女	人 口			
72 歳	82	94	176			
73 歳	65	88	153			
74 歳	61	84	145			
75 歳	63	94	157			
76 歳	61	72	133			
77 歳	59	64	123			
78 歳	66	83	149			
79 歳	66	80	146			
80 歳	48	78	126			
81 歳	51	65	116			
82 歳	33	62	95			
83 歳	58	71	129			
84 歳	34	62	96			
85 歳	22	57	79			
86 歳	30	55	85			
87 歳	20	47	67			
88 歳	23	40	63			
89 歳	15	42	57			
90 歳	15	30	45			
91 歳	12	29	41			
92 歳	10	22	32			
93 歳	8	14	22			
94 歳	5	17	22			
95 歳	3	12	15			
96 歳	2	15	17			
97 歳	0	7	7			
98 歳	0	6	6			
99 歳	1	4	5			
100 歳	0	5	5			
101 歳	0	3	3			
102 歳	0	0	0			
103 歳	0	0	0			
104 歳	0	1	1			
105 歳	0	1	1			
合計	5,824	6,659	12,483			

校 区 別 年 齢 別 人 口 統 計 表

12 本庄小学校

平成28. 1. 末現在 23 ページ

年 齢	男	女	人 口	年 齢	男	女	人 口
0 歳	54	37	91	36 歳	65	74	139
1 歳	55	42	97	37 歳	81	81	162
2 歳	45	50	95	38 歳	76	87	163
3 歳	61	41	102	39 歳	78	78	156
4 歳	61	57	118	40 歳	72	79	151
5 歳	53	50	103	41 歳	89	88	177
6 歳	56	64	120	42 歳	67	83	150
7 歳	69	49	118	43 歳	76	83	159
8 歳	41	57	98	44 歳	63	82	145
9 歳	74	56	130	45 歳	85	77	162
10 歳	54	52	106	46 歳	87	79	166
11 歳	42	52	94	47 歳	89	83	172
12 歳	55	50	105	48 歳	89	60	149
13 歳	52	66	118	49 歳	60	71	131
14 歳	68	45	113	50 歳	60	75	135
15 歳	53	58	111	51 歳	73	77	150
16 歳	72	65	137	52 歳	58	62	120
17 歳	56	61	117	53 歳	79	74	153
18 歳	73	63	136	54 歳	60	72	132
19 歳	126	93	219	55 歳	61	75	136
20 歳	112	91	203	56 歳	84	58	142
21 歳	141	93	234	57 歳	70	73	143
22 歳	133	111	244	58 歳	74	70	144
23 歳	138	85	223	59 歳	61	75	136
24 歳	90	64	154	60 歳	66	69	135
25 歳	80	62	142	61 歳	79	72	151
26 歳	80	48	128	62 歳	90	67	157
27 歳	73	40	113	63 歳	71	79	150
28 歳	63	56	119	64 歳	72	100	172
29 歳	57	76	133	65 歳	59	80	139
30 歳	59	72	131	66 歳	89	72	161
31 歳	57	69	126	67 歳	81	78	159
32 歳	72	68	140	68 歳	72	96	168
33 歳	87	75	162	69 歳	35	54	89
34 歳	76	76	152	70 歳	53	49	102
35 歳	63	62	125	71 歳	58	60	118

校 区 別 年 齢 別 人 口 統 計 表

12 本庄小学校

平成28. 1. 末現在 24 ページ

年 齢	男	女	人 口			
72 歳	51	62	113			
73 歳	50	65	115			
74 歳	44	63	107			
75 歳	51	68	119			
76 歳	51	82	133			
77 歳	34	47	81			
78 歳	44	70	114			
79 歳	38	66	104			
80 歳	47	54	101			
81 歳	41	60	101			
82 歳	30	69	99			
83 歳	29	59	88			
84 歳	29	65	94			
85 歳	31	51	82			
86 歳	29	38	67			
87 歳	24	43	67			
88 歳	15	37	52			
89 歳	10	40	50			
90 歳	17	25	42			
91 歳	11	26	37			
92 歳	7	23	30			
93 歳	2	18	20			
94 歳	1	12	13			
95 歳	0	7	7			
96 歳	2	6	8			
97 歳	2	4	6			
98 歳	0	3	3			
99 歳	1	4	5			
100 歳	0	2	2			
101 歳	0	1	1			
102 歳	0	2	2			
103 歳	0	0	0			
104 歳	0	2	2			
合計	5,874	6,122	11,996			

校 区 別 年 齢 別 人 口 統 計 表

13 鍋島小学校

平成28. 1. 末現在 25 ページ

年 齢		男	女	人 口	年 齢		男	女	人 口
0 歳		90	63	153	36 歳		104	97	201
1 歳		96	99	195	37 歳		102	105	207
2 歳		102	68	170	38 歳		101	94	195
3 歳		98	85	183	39 歳		82	109	191
4 歳		96	87	183	40 歳		100	104	204
5 歳		77	86	163	41 歳		99	98	197
6 歳		104	73	177	42 歳		100	116	216
7 歳		79	82	161	43 歳		83	94	177
8 歳		74	88	162	44 歳		95	112	207
9 歳		81	64	145	45 歳		79	109	188
10 歳		64	65	129	46 歳		90	105	195
11 歳		78	68	146	47 歳		95	111	206
12 歳		69	80	149	48 歳		80	94	174
13 歳		69	63	132	49 歳		69	78	147
14 歳		90	71	161	50 歳		75	92	167
15 歳		72	91	163	51 歳		94	112	206
16 歳		74	75	149	52 歳		86	99	185
17 歳		92	79	171	53 歳		73	101	174
18 歳		66	79	145	54 歳		78	86	164
19 歳		85	80	165	55 歳		79	83	162
20 歳		82	83	165	56 歳		74	76	150
21 歳		65	111	176	57 歳		85	91	176
22 歳		86	102	188	58 歳		79	69	148
23 歳		83	115	198	59 歳		71	90	161
24 歳		98	124	222	60 歳		87	91	178
25 歳		73	86	159	61 歳		75	87	162
26 歳		69	101	170	62 歳		92	94	186
27 歳		72	81	153	63 歳		72	84	156
28 歳		68	96	164	64 歳		76	81	157
29 歳		71	80	151	65 歳		80	66	146
30 歳		90	106	196	66 歳		84	80	164
31 歳		94	103	197	67 歳		67	70	137
32 歳		85	105	190	68 歳		67	62	129
33 歳		110	92	202	69 歳		43	45	88
34 歳		108	109	217	70 歳		47	49	96
35 歳		104	88	192	71 歳		30	45	75

校 区 別 年 齢 別 人 口 統 計 表

13 鍋島小学校

平成28. 1. 末現在 26 ページ

年 齢	男	女	人 口	
72 歳	37	30	67	
73 歳	35	37	72	
74 歳	36	51	87	
75 歳	25	36	61	
76 歳	29	31	60	
77 歳	19	33	52	
78 歳	21	42	63	
79 歳	24	32	56	
80 歳	25	31	56	
81 歳	19	42	61	
82 歳	20	40	60	
83 歳	20	39	59	
84 歳	28	38	66	
85 歳	15	25	40	
86 歳	15	33	48	
87 歳	17	30	47	
88 歳	17	26	43	
89 歳	7	21	28	
90 歳	9	25	34	
91 歳	2	14	16	
92 歳	7	18	25	
93 歳	2	5	7	
94 歳	2	8	10	
95 歳	1	9	10	
96 歳	2	2	4	
97 歳	1	1	2	
98 歳	0	7	7	
99 歳	0	1	1	
100 歳	0	0	0	
101 歳	0	3	3	
合計	6,342	7,017	13,359	

校 区 別 年 齢 別 人 口 統 計 表

14 金立小学校

平成28. 1. 末現在 27 ページ

年 齢	男	女	人 口	年 齢	男	女	人 口
0 歳	24	17	41	36 歳	30	27	57
1 歳	18	12	30	37 歳	24	24	48
2 歳	21	14	35	38 歳	29	34	63
3 歳	17	17	34	39 歳	29	26	55
4 歳	18	24	42	40 歳	38	23	61
5 歳	19	19	38	41 歳	27	22	49
6 歳	25	21	46	42 歳	33	38	71
7 歳	24	22	46	43 歳	27	27	54
8 歳	26	24	50	44 歳	26	25	51
9 歳	23	10	33	45 歳	30	18	48
10 歳	17	22	39	46 歳	38	26	64
11 歳	26	22	48	47 歳	28	21	49
12 歳	19	15	34	48 歳	22	24	46
13 歳	21	24	45	49 歳	16	16	32
14 歳	24	18	42	50 歳	24	33	57
15 歳	19	19	38	51 歳	31	32	63
16 歳	27	15	42	52 歳	21	38	59
17 歳	19	19	38	53 歳	34	26	60
18 歳	26	32	58	54 歳	30	31	61
19 歳	13	19	32	55 歳	24	27	51
20 歳	31	16	47	56 歳	21	24	45
21 歳	17	21	38	57 歳	32	29	61
22 歳	23	26	49	58 歳	28	29	57
23 歳	28	23	51	59 歳	32	39	71
24 歳	23	29	52	60 歳	33	30	63
25 歳	27	25	52	61 歳	37	32	69
26 歳	22	14	36	62 歳	30	38	68
27 歳	21	14	35	63 歳	43	38	81
28 歳	16	27	43	64 歳	33	43	76
29 歳	31	38	69	65 歳	29	33	62
30 歳	24	21	45	66 歳	39	39	78
31 歳	29	17	46	67 歳	48	52	100
32 歳	33	31	64	68 歳	37	42	79
33 歳	21	23	44	69 歳	26	35	61
34 歳	28	25	53	70 歳	26	20	46
35 歳	33	23	56	71 歳	30	30	60

校 区 別 年 齢 別 人 口 統 計 表

14 金立小学校

平成28. 1. 末現在 28 ページ

年 齢	男	女	人 口			
72 歳	24	39	63			
73 歳	24	30	54			
74 歳	29	30	59			
75 歳	30	39	69			
76 歳	22	25	47			
77 歳	29	22	51			
78 歳	30	33	63			
79 歳	19	29	48			
80 歳	10	30	40			
81 歳	25	33	58			
82 歳	21	33	54			
83 歳	19	35	54			
84 歳	11	27	38			
85 歳	9	24	33			
86 歳	6	23	29			
87 歳	12	26	38			
88 歳	10	21	31			
89 歳	7	24	31			
90 歳	4	23	27			
91 歳	3	16	19			
92 歳	4	10	14			
93 歳	2	8	10			
94 歳	1	10	11			
95 歳	1	8	9			
96 歳	0	2	2			
97 歳	0	1	1			
98 歳	0	1	1			
99 歳	1	3	4			
100 歳	0	1	1			
合計	2,271	2,455	4,726			

校 区 別 年 齢 別 人 口 統 計 表

15 久保泉小学校

平成28 . 1 . 末現在 29 ページ

年 齢	男	女	人 口	年 齢	男	女	人 口
0 歳	12	11	23	36 歳	21	18	39
1 歳	12	8	20	37 歳	20	24	44
2 歳	16	12	28	38 歳	32	25	57
3 歳	9	8	17	39 歳	22	17	39
4 歳	17	11	28	40 歳	23	18	41
5 歳	13	13	26	41 歳	28	24	52
6 歳	12	9	21	42 歳	23	19	42
7 歳	18	16	34	43 歳	13	21	34
8 歳	12	10	22	44 歳	17	18	35
9 歳	18	9	27	45 歳	20	25	45
10 歳	11	19	30	46 歳	20	21	41
11 歳	13	13	26	47 歳	23	25	48
12 歳	17	14	31	48 歳	26	16	42
13 歳	10	19	29	49 歳	20	19	39
14 歳	14	13	27	50 歳	19	16	35
15 歳	14	14	28	51 歳	24	14	38
16 歳	23	11	34	52 歳	24	27	51
17 歳	19	17	36	53 歳	20	23	43
18 歳	13	27	40	54 歳	14	23	37
19 歳	15	21	36	55 歳	24	20	44
20 歳	10	21	31	56 歳	22	19	41
21 歳	20	17	37	57 歳	20	30	50
22 歳	17	10	27	58 歳	31	33	64
23 歳	18	13	31	59 歳	18	25	43
24 歳	7	14	21	60 歳	27	30	57
25 歳	16	20	36	61 歳	31	29	60
26 歳	11	20	31	62 歳	35	27	62
27 歳	16	15	31	63 歳	24	32	56
28 歳	22	19	41	64 歳	45	34	79
29 歳	27	25	52	65 歳	43	39	82
30 歳	16	19	35	66 歳	39	43	82
31 歳	21	16	37	67 歳	41	25	66
32 歳	16	18	34	68 歳	40	37	77
33 歳	23	20	43	69 歳	19	19	38
34 歳	20	16	36	70 歳	21	25	46
35 歳	12	17	29	71 歳	25	33	58

校 区 別 年 齢 別 人 口 統 計 表

15 久保泉小学校

平成28 . 1 . 末現在 30 ページ

年 齢	男	女	人 口		
72 歳	16	33	49		
73 歳	24	34	58		
74 歳	19	35	54		
75 歳	14	28	42		
76 歳	31	22	53		
77 歳	23	18	41		
78 歳	28	24	52		
79 歳	25	24	49		
80 歳	18	22	40		
81 歳	13	25	38		
82 歳	14	24	38		
83 歳	13	26	39		
84 歳	15	30	45		
85 歳	12	23	35		
86 歳	13	23	36		
87 歳	5	14	19		
88 歳	8	13	21		
89 歳	11	20	31		
90 歳	5	22	27		
91 歳	5	17	22		
92 歳	2	20	22		
93 歳	2	8	10		
94 歳	3	11	14		
95 歳	0	6	6		
96 歳	1	5	6		
97 歳	2	6	8		
98 歳	0	3	3		
99 歳	0	4	4		
100 歳	0	1	1		
101 歳	0	1	1		
102 歳	0	1	1		
合計	1,796	1,991	3,787		

校 区 別 年 齢 別 人 口 統 計 表

16 芙蓉小学校

平成28. 1. 末現在 31 ページ

年 齢	男	女	人 口	年 齢	男	女	人 口
0 歳	7	6	13	36 歳	10	5	15
1 歳	7	9	16	37 歳	10	8	18
2 歳	6	4	10	38 歳	14	9	23
3 歳	5	2	7	39 歳	8	9	17
4 歳	7	5	12	40 歳	11	13	24
5 歳	3	5	8	41 歳	8	12	20
6 歳	8	5	13	42 歳	3	6	9
7 歳	8	6	14	43 歳	16	8	24
8 歳	3	3	6	44 歳	11	8	19
9 歳	7	7	14	45 歳	16	7	23
10 歳	5	7	12	46 歳	10	11	21
11 歳	10	5	15	47 歳	14	10	24
12 歳	4	9	13	48 歳	7	6	13
13 歳	4	12	16	49 歳	6	9	15
14 歳	7	6	13	50 歳	9	8	17
15 歳	12	6	18	51 歳	10	14	24
16 歳	6	2	8	52 歳	8	11	19
17 歳	11	12	23	53 歳	10	12	22
18 歳	12	10	22	54 歳	11	10	21
19 歳	7	7	14	55 歳	6	15	21
20 歳	7	13	20	56 歳	11	12	23
21 歳	4	8	12	57 歳	14	22	36
22 歳	9	9	18	58 歳	14	9	23
23 歳	10	6	16	59 歳	12	9	21
24 歳	6	13	19	60 歳	8	11	19
25 歳	6	10	16	61 歳	20	18	38
26 歳	7	13	20	62 歳	11	21	32
27 歳	9	5	14	63 歳	20	12	32
28 歳	5	7	12	64 歳	12	15	27
29 歳	7	6	13	65 歳	17	19	36
30 歳	7	4	11	66 歳	10	16	26
31 歳	15	10	25	67 歳	18	15	33
32 歳	8	11	19	68 歳	13	10	23
33 歳	5	11	16	69 歳	15	21	36
34 歳	9	8	17	70 歳	7	4	11
35 歳	8	8	16	71 歳	13	15	28

校 区 別 年 齢 別 人 口 統 計 表

16 芙蓉小学校

平成28 . 1 . 末現在 32 ページ

年 齢	男	女	人 口			
72 歳	10	12	22			
73 歳	6	7	13			
74 歳	10	14	24			
75 歳	7	11	18			
76 歳	7	11	18			
77 歳	8	9	17			
78 歳	7	9	16			
79 歳	4	16	20			
80 歳	7	11	18			
81 歳	9	15	24			
82 歳	8	19	27			
83 歳	12	19	31			
84 歳	6	10	16			
85 歳	6	7	13			
86 歳	4	7	11			
87 歳	2	15	17			
88 歳	3	7	10			
89 歳	1	4	5			
90 歳	3	10	13			
91 歳	2	2	4			
92 歳	1	2	3			
93 歳	0	3	3			
94 歳	1	0	1			
95 歳	0	5	5			
96 歳	0	1	1			
97 歳	0	0	0			
98 歳	0	1	1			
99 歳	1	0	1			
100 歳	0	1	1			
合計	799	918	1,717			

校 区 別 年 齢 別 人 口 統 計 表

17 新栄小学校

平成28 . 1 . 末現在 33 ページ

年 齢	男	女	人 口	年 齢	男	女	人 口
0 歳	32	38	70	36 歳	41	51	92
1 歳	44	26	70	37 歳	63	43	106
2 歳	33	17	50	38 歳	35	49	84
3 歳	40	25	65	39 歳	42	50	92
4 歳	33	43	76	40 歳	47	51	98
5 歳	33	39	72	41 歳	41	43	84
6 歳	21	30	51	42 歳	46	54	100
7 歳	35	32	67	43 歳	40	63	103
8 歳	27	32	59	44 歳	51	49	100
9 歳	38	30	68	45 歳	54	38	92
10 歳	34	27	61	46 歳	40	51	91
11 歳	25	33	58	47 歳	44	50	94
12 歳	41	32	73	48 歳	46	61	107
13 歳	41	36	77	49 歳	34	44	78
14 歳	31	37	68	50 歳	45	40	85
15 歳	49	46	95	51 歳	37	57	94
16 歳	39	30	69	52 歳	57	66	123
17 歳	45	34	79	53 歳	31	54	85
18 歳	29	51	80	54 歳	49	59	108
19 歳	28	26	54	55 歳	51	62	113
20 歳	28	37	65	56 歳	46	56	102
21 歳	30	38	68	57 歳	51	69	120
22 歳	34	42	76	58 歳	40	50	90
23 歳	44	36	80	59 歳	54	64	118
24 歳	46	40	86	60 歳	47	64	111
25 歳	45	44	89	61 歳	56	66	122
26 歳	47	31	78	62 歳	62	58	120
27 歳	30	51	81	63 歳	65	59	124
28 歳	38	46	84	64 歳	63	62	125
29 歳	25	51	76	65 歳	50	73	123
30 歳	49	44	93	66 歳	71	69	140
31 歳	48	54	102	67 歳	63	62	125
32 歳	45	46	91	68 歳	57	72	129
33 歳	44	40	84	69 歳	34	39	73
34 歳	44	41	85	70 歳	31	30	61
35 歳	45	37	82	71 歳	37	35	72

校 区 別 年 齢 別 人 口 統 計 表

17 新栄小学校

平成28 . 1 . 末現在 34 ページ

年 齢	男	女	人 口			
72 歳	29	37	66			
73 歳	29	49	78			
74 歳	36	54	90			
75 歳	22	27	49			
76 歳	22	43	65			
77 歳	20	39	59			
78 歳	24	43	67			
79 歳	16	33	49			
80 歳	40	39	79			
81 歳	26	32	58			
82 歳	26	32	58			
83 歳	18	39	57			
84 歳	14	18	32			
85 歳	10	17	27			
86 歳	9	28	37			
87 歳	19	21	40			
88 歳	1	18	19			
89 歳	9	16	25			
90 歳	11	11	22			
91 歳	5	14	19			
92 歳	5	6	11			
93 歳	2	7	9			
94 歳	4	7	11			
95 歳	2	6	8			
96 歳	0	3	3			
97 歳	1	5	6			
98 歳	0	1	1			
99 歳	0	0	0			
100 歳	0	4	4			
101 歳	0	1	1			
102 歳	0	1	1			
合計	3,461	3,956	7,417			

校 区 別 年 齢 別 人 口 統 計 表

18 若楠小学校

平成28. 1. 末現在 35 ページ

年 齢	男	女	人 口	年 齢	男	女	人 口
0 歳	26	24	50	36 歳	30	38	68
1 歳	29	32	61	37 歳	47	34	81
2 歳	23	41	64	38 歳	51	53	104
3 歳	31	28	59	39 歳	51	56	107
4 歳	37	26	63	40 歳	56	65	121
5 歳	32	26	58	41 歳	65	58	123
6 歳	39	39	78	42 歳	46	73	119
7 歳	44	28	72	43 歳	63	77	140
8 歳	30	40	70	44 歳	55	71	126
9 歳	42	42	84	45 歳	47	66	113
10 歳	43	45	88	46 歳	63	66	129
11 歳	30	33	63	47 歳	50	60	110
12 歳	40	30	70	48 歳	70	86	156
13 歳	33	58	91	49 歳	36	45	81
14 歳	35	47	82	50 歳	61	69	130
15 歳	54	56	110	51 歳	51	63	114
16 歳	35	36	71	52 歳	55	59	114
17 歳	54	51	105	53 歳	53	51	104
18 歳	52	46	98	54 歳	43	47	90
19 歳	41	54	95	55 歳	49	75	124
20 歳	44	45	89	56 歳	44	42	86
21 歳	34	44	78	57 歳	48	49	97
22 歳	48	47	95	58 歳	45	47	92
23 歳	50	43	93	59 歳	64	64	128
24 歳	48	43	91	60 歳	41	44	85
25 歳	38	50	88	61 歳	42	42	84
26 歳	48	48	96	62 歳	51	55	106
27 歳	47	30	77	63 歳	53	51	104
28 歳	47	33	80	64 歳	55	61	116
29 歳	31	41	72	65 歳	56	74	130
30 歳	28	38	66	66 歳	50	73	123
31 歳	44	45	89	67 歳	51	79	130
32 歳	44	41	85	68 歳	63	73	136
33 歳	38	35	73	69 歳	35	47	82
34 歳	46	39	85	70 歳	45	44	89
35 歳	39	54	93	71 歳	44	47	91

校 区 別 年 齢 別 人 口 統 計 表

18 若楠小学校

平成28. 1. 末現在 36 ページ

年 齢	男	女	人 口			
72 歳	41	59	100			
73 歳	33	58	91			
74 歳	37	60	97			
75 歳	36	52	88			
76 歳	28	45	73			
77 歳	25	41	66			
78 歳	35	44	79			
79 歳	23	53	76			
80 歳	23	39	62			
81 歳	33	43	76			
82 歳	27	43	70			
83 歳	22	28	50			
84 歳	24	29	53			
85 歳	24	43	67			
86 歳	16	23	39			
87 歳	13	20	33			
88 歳	7	21	28			
89 歳	6	18	24			
90 歳	5	16	21			
91 歳	4	7	11			
92 歳	3	5	8			
93 歳	0	5	5			
94 歳	1	6	7			
95 歳	2	3	5			
96 歳	0	7	7			
97 歳	0	1	1			
98 歳	0	0	0			
99 歳	0	1	1			
100 歳	0	2	2			
101 歳	0	0	0			
102 歳	0	0	0			
103 歳	0	0	0			
104 歳	0	0	0			
105 歳	0	1	1			
合計	3,721	4,335	8,056			

校 区 別 年 齢 別 人 口 統 計 表

19 開成小学校

平成28 . 1 . 未現在 37 ページ

年 齢	男	女	人 口	年 齢	男	女	人 口
0 歳	48	42	90	36 歳	65	62	127
1 歳	54	42	96	37 歳	74	51	125
2 歳	44	31	75	38 歳	67	69	136
3 歳	54	45	99	39 歳	45	93	138
4 歳	60	46	106	40 歳	69	78	147
5 歳	56	50	106	41 歳	68	74	142
6 歳	51	51	102	42 歳	60	78	138
7 歳	58	48	106	43 歳	57	84	141
8 歳	40	48	88	44 歳	77	80	157
9 歳	48	47	95	45 歳	54	60	114
10 歳	39	51	90	46 歳	55	77	132
11 歳	54	59	113	47 歳	57	61	118
12 歳	63	42	105	48 歳	61	78	139
13 歳	56	53	109	49 歳	55	59	114
14 歳	43	56	99	50 歳	55	73	128
15 歳	65	65	130	51 歳	50	57	107
16 歳	52	51	103	52 歳	63	57	120
17 歳	62	60	122	53 歳	53	60	113
18 歳	56	51	107	54 歳	52	65	117
19 歳	56	51	107	55 歳	55	50	105
20 歳	39	52	91	56 歳	53	75	128
21 歳	47	48	95	57 歳	50	73	123
22 歳	43	51	94	58 歳	45	46	91
23 歳	39	59	98	59 歳	56	62	118
24 歳	45	35	80	60 歳	65	69	134
25 歳	32	42	74	61 歳	55	71	126
26 歳	39	42	81	62 歳	60	80	140
27 歳	27	47	74	63 歳	67	72	139
28 歳	49	49	98	64 歳	71	92	163
29 歳	45	47	92	65 歳	75	102	177
30 歳	64	46	110	66 歳	82	118	200
31 歳	46	63	109	67 歳	84	102	186
32 歳	61	47	108	68 歳	60	97	157
33 歳	58	63	121	69 歳	58	71	129
34 歳	56	53	109	70 歳	58	51	109
35 歳	59	67	126	71 歳	54	73	127

校 区 別 年 齢 別 人 口 統 計 表

19 開成小学校

平成28 . 1 . 末現在 38 ページ

年 齢	男	女	人 口			
72 歳	56	61	117			
73 歳	55	71	126			
74 歳	53	66	119			
75 歳	37	62	99			
76 歳	55	57	112			
77 歳	42	40	82			
78 歳	37	61	98			
79 歳	31	41	72			
80 歳	40	51	91			
81 歳	30	37	67			
82 歳	35	36	71			
83 歳	23	33	56			
84 歳	16	49	65			
85 歳	18	35	53			
86 歳	18	36	54			
87 歳	13	32	45			
88 歳	12	14	26			
89 歳	6	30	36			
90 歳	10	19	29			
91 歳	5	14	19			
92 歳	3	13	16			
93 歳	3	5	8			
94 歳	3	10	13			
95 歳	1	5	6			
96 歳	1	4	5			
97 歳	0	5	5			
98 歳	0	2	2			
99 歳	0	3	3			
100 歳	0	2	2			
合計	4,596	5,314	9,910			

校 区 別 年 齢 別 人 口 統 計 表

20 諸富北小学校

平成28 . 1 . 末現在 39 ページ

年 齢	男	女	人 口	年 齢	男	女	人 口
0 歳	25	23	48	36 歳	33	23	56
1 歳	21	21	42	37 歳	37	31	68
2 歳	19	27	46	38 歳	40	33	73
3 歳	24	16	40	39 歳	38	29	67
4 歳	24	25	49	40 歳	27	37	64
5 歳	19	23	42	41 歳	36	43	79
6 歳	14	22	36	42 歳	27	34	61
7 歳	16	23	39	43 歳	32	36	68
8 歳	23	20	43	44 歳	35	31	66
9 歳	29	24	53	45 歳	36	37	73
10 歳	32	22	54	46 歳	41	49	90
11 歳	26	16	42	47 歳	41	29	70
12 歳	34	30	64	48 歳	45	32	77
13 歳	24	26	50	49 歳	37	45	82
14 歳	28	28	56	50 歳	38	38	76
15 歳	24	15	39	51 歳	27	29	56
16 歳	29	30	59	52 歳	38	32	70
17 歳	35	25	60	53 歳	32	22	54
18 歳	22	35	57	54 歳	27	36	63
19 歳	37	21	58	55 歳	25	46	71
20 歳	18	28	46	56 歳	27	39	66
21 歳	20	23	43	57 歳	43	43	86
22 歳	28	25	53	58 歳	17	35	52
23 歳	32	30	62	59 歳	39	31	70
24 歳	20	32	52	60 歳	51	35	86
25 歳	24	29	53	61 歳	42	56	98
26 歳	24	23	47	62 歳	43	46	89
27 歳	23	24	47	63 歳	42	43	85
28 歳	22	17	39	64 歳	36	33	69
29 歳	33	30	63	65 歳	48	51	99
30 歳	32	35	67	66 歳	61	67	128
31 歳	39	35	74	67 歳	45	39	84
32 歳	27	30	57	68 歳	42	48	90
33 歳	27	38	65	69 歳	39	59	98
34 歳	28	35	63	70 歳	24	33	57
35 歳	33	35	68	71 歳	24	42	66

校 区 別 年 齢 別 人 口 統 計 表

20 諸富北小学校

平成28 . 1 . 末現在 40 ページ

年 齢	男	女	人 口	年 齢	男	女	人 口
72 歳	36	39	75	108 歳	0	2	2
73 歳	34	49	83	**合計**	2,760	3,077	5,837
74 歳	44	59	103				
75 歳	40	54	94				
76 歳	42	28	70				
77 歳	38	34	72				
78 歳	36	37	73				
79 歳	28	39	67				
80 歳	26	39	65				
81 歳	22	45	67				
82 歳	30	31	61				
83 歳	25	27	52				
84 歳	25	45	70				
85 歳	21	29	50				
86 歳	12	31	43				
87 歳	10	28	38				
88 歳	9	14	23				
89 歳	7	19	26				
90 歳	6	22	28				
91 歳	8	19	27				
92 歳	3	18	21				
93 歳	2	11	13				
94 歳	2	4	6				
95 歳	1	10	11				
96 歳	1	2	3				
97 歳	2	3	5				
98 歳	0	0	0				
99 歳	0	3	3				
100 歳	0	2	2				
101 歳	0	1	1				
102 歳	0	0	0				
103 歳	0	0	0				
104 歳	0	0	0				
105 歳	0	0	0				
106 歳	0	0	0				
107 歳	0	0	0				

校 区 別 年 齢 別 人 口 統 計 表

21 諸富南小学校

平成28. 1. 末現在 41 ページ

年 齢	男	女	人 口	年 齢	男	女	人 口
0 歳	20	15	35	36 歳	25	33	58
1 歳	12	19	31	37 歳	22	20	42
2 歳	17	21	38	38 歳	20	18	38
3 歳	24	15	39	39 歳	40	26	66
4 歳	18	15	33	40 歳	36	30	66
5 歳	28	20	48	41 歳	32	39	71
6 歳	22	24	46	42 歳	40	23	63
7 歳	31	28	59	43 歳	28	31	59
8 歳	16	26	42	44 歳	31	31	62
9 歳	29	19	48	45 歳	38	31	69
10 歳	13	22	35	46 歳	24	36	60
11 歳	26	24	50	47 歳	30	51	81
12 歳	23	16	39	48 歳	36	48	84
13 歳	30	27	57	49 歳	29	26	55
14 歳	23	17	40	50 歳	39	32	71
15 歳	26	19	45	51 歳	28	30	58
16 歳	28	32	60	52 歳	34	33	67
17 歳	26	27	53	53 歳	23	33	56
18 歳	27	32	59	54 歳	28	39	67
19 歳	25	23	48	55 歳	35	24	59
20 歳	19	23	42	56 歳	27	31	58
21 歳	23	30	53	57 歳	45	31	76
22 歳	19	18	37	58 歳	24	34	58
23 歳	30	8	38	59 歳	37	31	68
24 歳	17	25	42	60 歳	41	37	78
25 歳	25	25	50	61 歳	32	30	62
26 歳	18	25	43	62 歳	32	41	73
27 歳	19	22	41	63 歳	46	38	84
28 歳	29	20	49	64 歳	42	38	80
29 歳	23	24	47	65 歳	49	38	87
30 歳	17	31	48	66 歳	40	42	82
31 歳	23	29	52	67 歳	37	45	82
32 歳	21	17	38	68 歳	37	54	91
33 歳	34	18	52	69 歳	26	37	63
34 歳	27	37	64	70 歳	21	29	50
35 歳	23	21	44	71 歳	29	42	71

校 区 別 年 齢 別 人 口 統 計 表

21 諸富南小学校

平成28. 1. 末現在 42 ページ

年 齢	男	女	人 口			
72 歳	32	44	76			
73 歳	41	36	77			
74 歳	34	37	71			
75 歳	33	36	69			
76 歳	29	42	71			
77 歳	26	34	60			
78 歳	36	30	66			
79 歳	24	28	52			
80 歳	21	25	46			
81 歳	20	30	50			
82 歳	12	27	39			
83 歳	16	33	49			
84 歳	18	33	51			
85 歳	13	21	34			
86 歳	11	26	37			
87 歳	6	16	22			
88 歳	9	15	24			
89 歳	7	8	15			
90 歳	4	9	13			
91 歳	2	11	13			
92 歳	4	8	12			
93 歳	3	8	11			
94 歳	1	8	9			
95 歳	0	6	6			
96 歳	0	4	4			
97 歳	1	3	4			
98 歳	1	2	3			
99 歳	2	2	4			
100 歳	1	0	1			
101 歳	0	1	1			
102 歳	0	0	0			
103 歳	0	0	0			
104 歳	0	1	1			
合計	2,421	2,630	5,051			

校 区 別 年 齢 別 人 口 統 計 表

22 春日小学校

平成28 . 1 . 末現在 43 ページ

年 齢	男	女	人 口	年 齢	男	女	人 口
0 歳	41	48	89	36 歳	53	65	118
1 歳	53	48	101	37 歳	49	64	113
2 歳	44	41	85	38 歳	58	47	105
3 歳	51	45	96	39 歳	55	63	118
4 歳	45	29	74	40 歳	61	69	130
5 歳	44	35	79	41 歳	57	65	122
6 歳	52	29	81	42 歳	70	75	145
7 歳	42	42	84	43 歳	60	72	132
8 歳	34	42	76	44 歳	56	60	116
9 歳	40	44	84	45 歳	61	44	105
10 歳	50	38	88	46 歳	39	48	87
11 歳	56	49	105	47 歳	47	56	103
12 歳	37	33	70	48 歳	49	47	96
13 歳	60	55	115	49 歳	43	35	78
14 歳	45	54	99	50 歳	40	43	83
15 歳	51	40	91	51 歳	42	52	94
16 歳	44	39	83	52 歳	36	45	81
17 歳	51	40	91	53 歳	37	49	86
18 歳	38	43	81	54 歳	40	43	83
19 歳	48	44	92	55 歳	41	45	86
20 歳	28	43	71	56 歳	33	51	84
21 歳	38	36	74	57 歳	46	47	93
22 歳	40	34	74	58 歳	44	46	90
23 歳	39	38	77	59 歳	54	73	127
24 歳	38	47	85	60 歳	57	69	126
25 歳	54	36	90	61 歳	43	69	112
26 歳	37	51	88	62 歳	54	58	112
27 歳	37	44	81	63 歳	47	72	119
28 歳	48	50	98	64 歳	61	67	128
29 歳	42	59	101	65 歳	72	74	146
30 歳	50	61	111	66 歳	62	80	142
31 歳	39	39	78	67 歳	65	67	132
32 歳	58	62	120	68 歳	64	70	134
33 歳	48	58	106	69 歳	44	46	90
34 歳	45	50	95	70 歳	31	31	62
35 歳	56	64	120	71 歳	42	46	88

校 区 別 年 齢 別 人 口 統 計 表

22 春日小学校

平成28 . 1 . 末現在 44 ページ

年 齢	男	女	人 口	年 齢	男	女	人 口
72 歳	41	52	93	**合計**	3,880	4,362	8,242
73 歳	41	42	83				
74 歳	43	46	89				
75 歳	33	51	84				
76 歳	38	40	78				
77 歳	30	36	66				
78 歳	33	34	67				
79 歳	26	21	47				
80 歳	24	43	67				
81 歳	21	37	58				
82 歳	16	36	52				
83 歳	10	39	49				
84 歳	15	25	40				
85 歳	14	29	43				
86 歳	12	19	31				
87 歳	9	34	43				
88 歳	10	25	35				
89 歳	7	18	25				
90 歳	5	17	22				
91 歳	3	4	7				
92 歳	3	13	16				
93 歳	3	9	12				
94 歳	2	12	14				
95 歳	1	3	4				
96 歳	2	4	6				
97 歳	1	2	3				
98 歳	1	3	4				
99 歳	0	0	0				
100 歳	0	1	1				
101 歳	0	1	1				
102 歳	0	1	1				
103 歳	0	1	1				
104 歳	0	0	0				
105 歳	0	0	0				
106 歳	0	1	1				

校 区 別 年 齢 別 人 口 統 計 表

23 川上小学校

平成28. 1. 末現在 45 ページ

年 齢	男	女	人 口	年 齢	男	女	人 口
0 歳	17	13	30	36 歳	32	30	62
1 歳	19	17	36	37 歳	24	21	45
2 歳	21	22	43	38 歳	38	29	67
3 歳	23	24	47	39 歳	25	43	68
4 歳	22	15	37	40 歳	44	40	84
5 歳	21	24	45	41 歳	44	28	72
6 歳	15	22	37	42 歳	34	37	71
7 歳	34	27	61	43 歳	32	32	64
8 歳	28	24	52	44 歳	38	36	74
9 歳	23	19	42	45 歳	39	27	66
10 歳	33	32	65	46 歳	26	29	55
11 歳	20	34	54	47 歳	32	41	73
12 歳	34	25	59	48 歳	26	34	60
13 歳	25	27	52	49 歳	30	29	59
14 歳	25	29	54	50 歳	23	32	55
15 歳	32	39	71	51 歳	35	43	78
16 歳	25	34	59	52 歳	41	37	78
17 歳	27	34	61	53 歳	44	38	82
18 歳	30	37	67	54 歳	39	55	94
19 歳	21	33	54	55 歳	46	43	89
20 歳	32	24	56	56 歳	42	49	91
21 歳	29	27	56	57 歳	55	52	107
22 歳	34	30	64	58 歳	52	42	94
23 歳	29	16	45	59 歳	45	50	95
24 歳	19	30	49	60 歳	35	56	91
25 歳	33	19	52	61 歳	50	42	92
26 歳	26	17	43	62 歳	51	43	94
27 歳	27	22	49	63 歳	51	35	86
28 歳	28	17	45	64 歳	45	47	92
29 歳	37	26	63	65 歳	47	45	92
30 歳	28	24	52	66 歳	47	47	94
31 歳	34	34	68	67 歳	48	52	100
32 歳	24	30	54	68 歳	49	50	99
33 歳	32	25	57	69 歳	41	45	86
34 歳	23	25	48	70 歳	16	36	52
35 歳	20	24	44	71 歳	36	35	71

校 区 別 年 齢 別 人 口 統 計 表

23 川上小学校

平成28. 1. 末現在 46 ページ

年 齢	男	女	人 口			
72 歳	31	39	70			
73 歳	28	33	61			
74 歳	32	51	83			
75 歳	38	41	79			
76 歳	29	35	64			
77 歳	22	34	56			
78 歳	24	35	59			
79 歳	25	32	57			
80 歳	27	28	55			
81 歳	26	45	71			
82 歳	14	33	47			
83 歳	14	39	53			
84 歳	18	29	47			
85 歳	18	24	42			
86 歳	24	33	57			
87 歳	7	28	35			
88 歳	14	31	45			
89 歳	8	27	35			
90 歳	13	24	37			
91 歳	5	15	20			
92 歳	6	14	20			
93 歳	2	16	18			
94 歳	2	11	13			
95 歳	0	9	9			
96 歳	1	6	7			
97 歳	0	7	7			
98 歳	1	1	2			
99 歳	1	3	4			
100 歳	0	4	4			
101 歳	0	1	1			
102 歳	0	1	1			
103 歳	0	0	0			
104 歳	0	1	1			
合計	2,782	3,081	5,863			

校 区 別 年 齢 別 人 口 統 計 表

24

松梅小学校

平成28. 1. 末現在 47 ページ

年 齢	男	女	人 口	年 齢	男	女	人 口
0 歳	1	1	2	36 歳	6	2	8
1 歳	0	7	7	37 歳	5	4	9
2 歳	1	3	4	38 歳	6	6	12
3 歳	4	1	5	39 歳	2	7	9
4 歳	8	1	9	40 歳	8	5	13
5 歳	6	2	8	41 歳	3	3	6
6 歳	2	6	8	42 歳	7	5	12
7 歳	4	5	9	43 歳	7	9	16
8 歳	4	3	7	44 歳	8	2	10
9 歳	6	3	9	45 歳	3	5	8
10 歳	4	5	9	46 歳	6	2	8
11 歳	3	3	6	47 歳	7	6	13
12 歳	5	3	8	48 歳	5	5	10
13 歳	3	2	5	49 歳	2	11	13
14 歳	3	4	7	50 歳	5	6	11
15 歳	4	3	7	51 歳	2	4	6
16 歳	6	3	9	52 歳	9	7	16
17 歳	3	1	4	53 歳	6	9	15
18 歳	7	3	10	54 歳	5	4	9
19 歳	3	8	11	55 歳	8	5	13
20 歳	1	3	4	56 歳	6	6	12
21 歳	3	6	9	57 歳	16	11	27
22 歳	4	4	8	58 歳	12	9	21
23 歳	7	6	13	59 歳	6	11	17
24 歳	4	4	8	60 歳	8	10	18
25 歳	5	0	5	61 歳	11	7	18
26 歳	5	3	8	62 歳	8	7	15
27 歳	2	3	5	63 歳	9	6	15
28 歳	5	1	6	64 歳	12	5	17
29 歳	7	6	13	65 歳	17	11	28
30 歳	2	1	3	66 歳	15	12	27
31 歳	2	1	3	67 歳	13	20	33
32 歳	5	2	7	68 歳	8	12	20
33 歳	4	3	7	69 歳	9	7	16
34 歳	7	8	15	70 歳	4	4	8
35 歳	2	7	9	71 歳	7	13	20

校 区 別 年 齢 別 人 口 統 計 表

24 松梅小学校

平成28. 1. 末現在 48 ページ

年 齢	男	女	人 口			
72 歳	8	5	13			
73 歳	4	11	15			
74 歳	7	5	12			
75 歳	8	7	15			
76 歳	5	2	7			
77 歳	7	7	14			
78 歳	7	7	14			
79 歳	3	2	5			
80 歳	5	5	10			
81 歳	4	7	11			
82 歳	2	5	7			
83 歳	4	8	12			
84 歳	7	6	13			
85 歳	6	11	17			
86 歳	2	7	9			
87 歳	3	5	8			
88 歳	1	3	4			
89 歳	2	5	7			
90 歳	3	5	8			
91 歳	1	7	8			
92 歳	1	3	4			
93 歳	1	4	5			
94 歳	1	0	1			
95 歳	0	1	1			
96 歳	0	3	3			
97 歳	0	0	0			
98 歳	0	3	3			
99 歳	0	0	0			
100 歳	0	0	0			
101 歳	0	0	0			
102 歳	0	1	1			
合計	505	518	1,023			

校 区 別 年 齢 別 人 口 統 計 表

25 春日北小学校

平成28 . 1 . 未現在 49 ページ

年 齢	男	女	人 口	年 齢	男	女	人 口
0 歳	42	35	77	36 歳	46	65	111
1 歳	36	37	73	37 歳	53	58	111
2 歳	38	48	86	38 歳	44	45	89
3 歳	48	44	92	39 歳	65	51	116
4 歳	47	34	81	40 歳	61	50	111
5 歳	43	46	89	41 歳	46	62	108
6 歳	38	41	79	42 歳	64	46	110
7 歳	44	46	90	43 歳	57	48	105
8 歳	47	32	79	44 歳	50	53	103
9 歳	48	46	94	45 歳	54	43	97
10 歳	46	36	82	46 歳	46	52	98
11 歳	27	33	60	47 歳	38	39	77
12 歳	36	38	74	48 歳	42	45	87
13 歳	43	36	79	49 歳	35	35	70
14 歳	31	45	76	50 歳	47	53	100
15 歳	42	33	75	51 歳	39	48	87
16 歳	41	35	76	52 歳	35	46	81
17 歳	29	31	60	53 歳	41	49	90
18 歳	37	25	62	54 歳	51	45	96
19 歳	35	34	69	55 歳	45	54	99
20 歳	44	27	71	56 歳	29	40	69
21 歳	45	35	80	57 歳	47	55	102
22 歳	36	32	68	58 歳	42	48	90
23 歳	38	33	71	59 歳	46	65	111
24 歳	28	54	82	60 歳	53	63	116
25 歳	33	47	80	61 歳	52	48	100
26 歳	25	39	64	62 歳	46	58	104
27 歳	39	44	83	63 歳	58	52	110
28 歳	39	43	82	64 歳	56	70	126
29 歳	54	48	102	65 歳	52	58	110
30 歳	39	52	91	66 歳	56	55	111
31 歳	59	51	110	67 歳	61	68	129
32 歳	46	45	91	68 歳	45	45	90
33 歳	43	61	104	69 歳	33	39	72
34 歳	59	56	115	70 歳	32	39	71
35 歳	61	53	114	71 歳	30	50	80

校 区 別 年 齢 別 人 口 統 計 表

25 春日北小学校

平成28. 1. 末現在 50 ページ

年 齢	男	女	人 口	
72 歳	25	48	73	
73 歳	38	36	74	
74 歳	33	47	80	
75 歳	36	41	77	
76 歳	24	39	63	
77 歳	28	37	65	
78 歳	17	47	64	
79 歳	18	29	47	
80 歳	22	26	48	
81 歳	18	39	57	
82 歳	14	26	40	
83 歳	13	35	48	
84 歳	12	25	37	
85 歳	9	28	37	
86 歳	10	28	38	
87 歳	8	24	32	
88 歳	7	23	30	
89 歳	4	8	12	
90 歳	9	11	20	
91 歳	5	16	21	
92 歳	6	14	20	
93 歳	5	10	15	
94 歳	2	11	13	
95 歳	1	9	10	
96 歳	0	8	8	
97 歳	2	3	5	
98 歳	2	1	3	
99 歳	0	2	2	
100 歳	1	2	3	
101 歳	0	1	1	
102 歳	0	0	0	
103 歳	0	1	1	
104 歳	0	0	0	
105 歳	0	1	1	
合計	3,552	3,991	7,543	

校 区 別 年 齢 別 人 口 統 計 表

27 富士小学校

平成28 . 1 . 未現在 51 ページ

年 齢	男	女	人 口	年 齢	男	女	人 口
0 歳	5	5	10	36 歳	14	16	30
1 歳	8	5	13	37 歳	5	8	13
2 歳	7	6	13	38 歳	14	11	25
3 歳	10	6	16	39 歳	12	10	22
4 歳	9	5	14	40 歳	11	9	20
5 歳	8	3	11	41 歳	13	16	29
6 歳	6	10	16	42 歳	10	9	19
7 歳	7	5	12	43 歳	17	10	27
8 歳	5	13	18	44 歳	12	14	26
9 歳	7	9	16	45 歳	12	15	27
10 歳	10	10	20	46 歳	12	4	16
11 歳	6	5	11	47 歳	13	11	24
12 歳	10	9	19	48 歳	10	17	27
13 歳	8	13	21	49 歳	12	10	22
14 歳	8	7	15	50 歳	11	15	26
15 歳	13	18	31	51 歳	12	17	29
16 歳	6	13	19	52 歳	12	11	23
17 歳	14	10	24	53 歳	18	17	35
18 歳	15	6	21	54 歳	22	16	38
19 歳	14	12	26	55 歳	18	19	37
20 歳	6	9	15	56 歳	22	20	42
21 歳	12	13	25	57 歳	26	24	50
22 歳	7	10	17	58 歳	20	16	36
23 歳	5	11	16	59 歳	20	19	39
24 歳	9	5	14	60 歳	15	23	38
25 歳	7	9	16	61 歳	26	26	52
26 歳	8	10	18	62 歳	21	19	40
27 歳	4	13	17	63 歳	24	31	55
28 歳	9	13	22	64 歳	31	30	61
29 歳	15	12	27	65 歳	37	17	54
30 歳	15	15	30	66 歳	28	31	59
31 歳	10	8	18	67 歳	31	24	55
32 歳	14	12	26	68 歳	29	17	46
33 歳	15	11	26	69 歳	20	23	43
34 歳	13	9	22	70 歳	12	13	25
35 歳	15	12	27	71 歳	14	16	30

校 区 別 年 齢 別 人 口 統 計 表

27 富士小学校

平成28. 1. 末現在 52 ページ

年 齢	男	女	人 口			
72 歳	19	17	36			
73 歳	10	12	22			
74 歳	14	30	44			
75 歳	13	21	34			
76 歳	11	21	32			
77 歳	12	20	32			
78 歳	16	21	37			
79 歳	19	15	34			
80 歳	17	18	35			
81 歳	14	19	33			
82 歳	13	28	41			
83 歳	8	33	41			
84 歳	11	13	24			
85 歳	13	20	33			
86 歳	10	22	32			
87 歳	12	18	30			
88 歳	5	13	18			
89 歳	10	15	25			
90 歳	3	17	20			
91 歳	0	7	7			
92 歳	0	10	10			
93 歳	2	7	9			
94 歳	2	6	8			
95 歳	2	4	6			
96 歳	0	3	3			
97 歳	0	3	3			
98 歳	2	2	4			
99 歳	0	1	1			
100 歳	0	1	1			
101 歳	0	0	0			
102 歳	0	1	1			
103 歳	0	1	1			
合計	1,214	1,365	2,579			

校 区 別 年 齢 別 人 口 統 計 表

28 北山小学校

平成28 . 1 . 未現在 53 ページ

年 齢	男	女	人 口	年 齢	男	女	人 口
0 歳	6	4	10	36 歳	7	4	11
1 歳	5	1	6	37 歳	8	3	11
2 歳	4	6	10	38 歳	3	7	10
3 歳	1	1	2	39 歳	6	1	7
4 歳	7	4	11	40 歳	3	2	5
5 歳	6	1	7	41 歳	3	3	6
6 歳	0	1	1	42 歳	5	1	6
7 歳	3	2	5	43 歳	4	4	8
8 歳	1	1	2	44 歳	1	6	7
9 歳	5	3	8	45 歳	3	5	8
10 歳	3	4	7	46 歳	5	3	8
11 歳	3	3	6	47 歳	1	2	3
12 歳	3	4	7	48 歳	7	2	9
13 歳	6	1	7	49 歳	1	3	4
14 歳	2	3	5	50 歳	4	3	7
15 歳	6	2	8	51 歳	0	2	2
16 歳	3	1	4	52 歳	9	5	14
17 歳	1	3	4	53 歳	5	4	9
18 歳	7	1	8	54 歳	5	5	10
19 歳	3	3	6	55 歳	7	12	19
20 歳	4	4	8	56 歳	8	10	18
21 歳	6	2	8	57 歳	6	2	8
22 歳	6	2	8	58 歳	8	13	21
23 歳	2	4	6	59 歳	10	9	19
24 歳	6	5	11	60 歳	10	6	16
25 歳	5	8	13	61 歳	8	12	20
26 歳	4	5	9	62 歳	10	4	14
27 歳	4	6	10	63 歳	10	11	21
28 歳	2	5	7	64 歳	5	9	14
29 歳	2	4	6	65 歳	11	9	20
30 歳	5	6	11	66 歳	9	11	20
31 歳	4	3	7	67 歳	9	6	15
32 歳	3	9	12	68 歳	12	5	17
33 歳	8	4	12	69 歳	4	5	9
34 歳	3	4	7	70 歳	7	7	14
35 歳	11	2	13	71 歳	6	4	10

校 区 別 年 齢 別 人 口 統 計 表

28 北山小学校

平成28 . 1 . 末現在 54 ページ

年 齢	男	女	人 口			
72 歳	5	8	13			
73 歳	4	5	9			
74 歳	10	7	17			
75 歳	2	6	8			
76 歳	4	6	10			
77 歳	3	9	12			
78 歳	10	10	20			
79 歳	6	12	18			
80 歳	5	9	14			
81 歳	11	8	19			
82 歳	5	11	16			
83 歳	6	10	16			
84 歳	10	10	20			
85 歳	4	8	12			
86 歳	5	6	11			
87 歳	4	14	18			
88 歳	1	6	7			
89 歳	5	11	16			
90 歳	1	5	6			
91 歳	0	8	8			
92 歳	3	6	9			
93 歳	0	0	0			
94 歳	1	0	1			
95 歳	0	1	1			
96 歳	0	1	1			
97 歳	0	1	1			
98 歳	1	2	3			
99 歳	0	0	0			
100 歳	0	0	0			
101 歳	0	1	1			
102 歳	0	1	1			
合計	476	504	980			

校 区 別 年 齢 別 人 口 統 計 表

29 北山東部小学校

平成28. 1. 末現在 55 ページ

年 齢	男	女	人 口	年 齢	男	女	人 口
0 歳	1	1	2	36 歳	2	1	3
1 歳	0	1	1	37 歳	1	0	1
2 歳	2	2	4	38 歳	3	1	4
3 歳	2	1	3	39 歳	0	1	1
4 歳	1	0	1	40 歳	1	2	3
5 歳	2	1	3	41 歳	2	1	3
6 歳	2	1	3	42 歳	1	4	5
7 歳	1	2	3	43 歳	0	3	3
8 歳	1	0	1	44 歳	5	2	7
9 歳	1	1	2	45 歳	2	2	4
10 歳	3	2	5	46 歳	1	2	3
11 歳	3	3	6	47 歳	2	2	4
12 歳	1	2	3	48 歳	2	3	5
13 歳	1	2	3	49 歳	0	0	0
14 歳	2	1	3	50 歳	5	0	5
15 歳	1	2	3	51 歳	0	3	3
16 歳	1	0	1	52 歳	1	2	3
17 歳	0	2	2	53 歳	2	6	8
18 歳	0	2	2	54 歳	4	0	4
19 歳	1	1	2	55 歳	2	1	3
20 歳	1	2	3	56 歳	5	1	6
21 歳	2	2	4	57 歳	2	3	5
22 歳	1	3	4	58 歳	3	2	5
23 歳	0	1	1	59 歳	4	2	6
24 歳	2	0	2	60 歳	5	4	9
25 歳	2	1	3	61 歳	4	3	7
26 歳	1	0	1	62 歳	2	3	5
27 歳	1	0	1	63 歳	6	1	7
28 歳	0	2	2	64 歳	4	4	8
29 歳	1	0	1	65 歳	6	4	10
30 歳	5	3	8	66 歳	2	3	5
31 歳	2	1	3	67 歳	3	2	5
32 歳	2	2	4	68 歳	6	2	8
33 歳	1	1	2	69 歳	1	6	7
34 歳	1	3	4	70 歳	3	0	3
35 歳	2	0	2	71 歳	2	3	5

校 区 別 年 齢 別 人 口 統 計 表

29 北山東部小学校

平成28. 1. 末現在 56 ページ

年 齢	男	女	人 口			
72 歳	1	3	4			
73 歳	0	2	2			
74 歳	2	4	6			
75 歳	2	2	4			
76 歳	2	1	3			
77 歳	0	9	9			
78 歳	4	3	7			
79 歳	3	1	4			
80 歳	1	3	4			
81 歳	2	5	7			
82 歳	2	3	5			
83 歳	2	4	6			
84 歳	4	4	8			
85 歳	1	4	5			
86 歳	2	3	5			
87 歳	1	3	4			
88 歳	2	3	5			
89 歳	2	2	4			
90 歳	3	2	5			
91 歳	2	2	4			
92 歳	1	3	4			
93 歳	0	0	0			
94 歳	0	2	2			
95 歳	0	2	2			
96 歳	0	1	1			
97 歳	0	1	1			
合計	183	199	382			

校 区 別 年 齢 別 人 口 統 計 表

30 三瀬小学校

平成28 . 1 . 未現在 57 ページ

年 齢	男	女	人 口	年 齢	男	女	人 口
0 歳	2	3	5	36 歳	8	2	10
1 歳	9	7	16	37 歳	5	7	12
2 歳	2	4	6	38 歳	12	5	17
3 歳	5	7	12	39 歳	3	5	8
4 歳	5	6	11	40 歳	6	3	9
5 歳	6	7	13	41 歳	8	5	13
6 歳	6	5	11	42 歳	7	7	14
7 歳	5	6	11	43 歳	7	8	15
8 歳	4	5	9	44 歳	6	14	20
9 歳	5	5	10	45 歳	15	9	24
10 歳	7	4	11	46 歳	6	6	12
11 歳	8	8	16	47 歳	5	6	11
12 歳	7	2	9	48 歳	9	4	13
13 歳	7	8	15	49 歳	3	7	10
14 歳	6	4	10	50 歳	5	5	10
15 歳	7	7	14	51 歳	9	6	15
16 歳	4	4	8	52 歳	10	3	13
17 歳	10	5	15	53 歳	13	9	22
18 歳	8	3	11	54 歳	12	14	26
19 歳	9	7	16	55 歳	3	6	9
20 歳	5	3	8	56 歳	10	1	11
21 歳	7	5	12	57 歳	10	3	13
22 歳	4	7	11	58 歳	6	7	13
23 歳	7	4	11	59 歳	10	8	18
24 歳	6	3	9	60 歳	12	16	28
25 歳	8	5	13	61 歳	6	10	16
26 歳	3	1	4	62 歳	15	10	25
27 歳	3	6	9	63 歳	10	11	21
28 歳	6	8	14	64 歳	14	13	27
29 歳	4	6	10	65 歳	5	16	21
30 歳	4	7	11	66 歳	14	12	26
31 歳	4	8	12	67 歳	20	15	35
32 歳	7	8	15	68 歳	17	6	23
33 歳	13	8	21	69 歳	6	8	14
34 歳	4	5	9	70 歳	3	9	12
35 歳	7	7	14	71 歳	6	8	14

校 区 別 年 齢 別 人 口 統 計 表

30 三瀬小学校

平成28. 1. 末現在 58 ページ

年 齢	男	女	人 口			
72 歳	7	5	12			
73 歳	7	7	14			
74 歳	7	10	17			
75 歳	3	14	17			
76 歳	10	10	20			
77 歳	5	6	11			
78 歳	10	11	21			
79 歳	4	10	14			
80 歳	10	10	20			
81 歳	11	13	24			
82 歳	10	9	19			
83 歳	6	10	16			
84 歳	7	12	19			
85 歳	6	9	15			
86 歳	4	5	9			
87 歳	6	8	14			
88 歳	2	11	13			
89 歳	4	8	12			
90 歳	1	10	11			
91 歳	4	7	11			
92 歳	2	3	5			
93 歳	1	2	3			
94 歳	1	2	3			
95 歳	0	2	2			
96 歳	0	2	2			
97 歳	1	0	1			
98 歳	0	2	2			
99 歳	0	0	0			
100 歳	0	0	0			
101 歳	0	0	0			
102 歳	0	1	1			
103 歳	0	1	1			
104 歳	0	1	1			
105 歳	0	1	1			
合計	659	684	1,343			

校 区 別 年 齢 別 人 口 統 計 表

31 中川副小学校

平成28. 1. 末現在 59 ページ

年 齢	男	女	人 口	年 齢	男	女	人 口
0 歳	10	10	20	36 歳	19	15	34
1 歳	16	12	28	37 歳	19	9	28
2 歳	16	10	26	38 歳	16	16	32
3 歳	13	11	24	39 歳	23	24	47
4 歳	14	9	23	40 歳	11	11	22
5 歳	6	14	20	41 歳	21	12	33
6 歳	5	12	17	42 歳	21	25	46
7 歳	14	6	20	43 歳	21	11	32
8 歳	11	11	22	44 歳	23	22	45
9 歳	9	5	14	45 歳	15	13	28
10 歳	12	7	19	46 歳	18	24	42
11 歳	12	12	24	47 歳	15	21	36
12 歳	11	13	24	48 歳	19	29	48
13 歳	10	12	22	49 歳	20	17	37
14 歳	16	16	32	50 歳	26	24	50
15 歳	10	14	24	51 歳	28	32	60
16 歳	15	5	20	52 歳	21	16	37
17 歳	24	21	45	53 歳	22	12	34
18 歳	17	15	32	54 歳	16	19	35
19 歳	16	24	40	55 歳	21	21	42
20 歳	16	13	29	56 歳	27	19	46
21 歳	16	22	38	57 歳	26	14	40
22 歳	13	15	28	58 歳	25	18	43
23 歳	20	18	38	59 歳	15	15	30
24 歳	16	13	29	60 歳	21	25	46
25 歳	10	11	21	61 歳	25	27	52
26 歳	13	13	26	62 歳	30	24	54
27 歳	9	18	27	63 歳	25	29	54
28 歳	13	14	27	64 歳	21	25	46
29 歳	19	25	44	65 歳	36	29	65
30 歳	22	15	37	66 歳	23	30	53
31 歳	16	19	35	67 歳	37	29	66
32 歳	22	15	37	68 歳	34	26	60
33 歳	13	14	27	69 歳	15	15	30
34 歳	17	17	34	70 歳	16	14	30
35 歳	17	14	31	71 歳	17	31	48

校 区 別 年 齢 別 人 口 統 計 表

31 中川副小学校

平成28. 1. 末現在 60 ページ

年 齢	男	女	人 口			
72 歳	20	19	39			
73 歳	24	25	49			
74 歳	25	25	50			
75 歳	22	23	45			
76 歳	14	32	46			
77 歳	14	18	32			
78 歳	18	30	48			
79 歳	19	21	40			
80 歳	19	31	50			
81 歳	14	29	43			
82 歳	20	18	38			
83 歳	17	25	42			
84 歳	10	21	31			
85 歳	4	24	28			
86 歳	9	12	21			
87 歳	9	19	28			
88 歳	10	10	20			
89 歳	6	13	19			
90 歳	5	15	20			
91 歳	6	7	13			
92 歳	3	9	12			
93 歳	1	6	7			
94 歳	2	8	10			
95 歳	1	3	4			
96 歳	0	4	4			
97 歳	0	3	3			
98 歳	0	3	3			
99 歳	0	1	1			
100 歳	0	0	0			
101 歳	0	0	0			
102 歳	1	0	1			
合計	1,590	1,692	3,282			

校 区 別 年 齢 別 人 口 統 計 表

32

大詫間小学校

平成28 . 1 . 末現在 61 ページ

年 齢	男	女	人 口	年 齢	男	女	人 口
0 歳	7	5	12	36 歳	9	7	16
1 歳	2	3	5	37 歳	6	5	11
2 歳	10	7	17	38 歳	4	7	11
3 歳	7	2	9	39 歳	12	6	18
4 歳	0	5	5	40 歳	8	6	14
5 歳	7	5	12	41 歳	5	7	12
6 歳	6	4	10	42 歳	9	11	20
7 歳	4	3	7	43 歳	10	3	13
8 歳	1	4	5	44 歳	10	13	23
9 歳	6	5	11	45 歳	9	6	15
10 歳	6	3	9	46 歳	12	10	22
11 歳	4	4	8	47 歳	16	9	25
12 歳	3	4	7	48 歳	17	13	30
13 歳	6	8	14	49 歳	11	9	20
14 歳	3	4	7	50 歳	10	8	18
15 歳	4	7	11	51 歳	12	10	22
16 歳	7	6	13	52 歳	10	12	22
17 歳	14	12	26	53 歳	9	11	20
18 歳	11	10	21	54 歳	11	16	27
19 歳	9	7	16	55 歳	17	12	29
20 歳	8	8	16	56 歳	9	7	16
21 歳	9	9	18	57 歳	15	15	30
22 歳	6	4	10	58 歳	14	11	25
23 歳	7	7	14	59 歳	18	11	29
24 歳	5	3	8	60 歳	12	10	22
25 歳	3	5	8	61 歳	12	12	24
26 歳	4	10	14	62 歳	20	19	39
27 歳	9	8	17	63 歳	14	10	24
28 歳	5	9	14	64 歳	14	11	25
29 歳	10	5	15	65 歳	15	8	23
30 歳	11	9	20	66 歳	18	13	31
31 歳	12	5	17	67 歳	23	16	39
32 歳	11	7	18	68 歳	13	13	26
33 歳	13	4	17	69 歳	14	13	27
34 歳	6	3	9	70 歳	2	12	14
35 歳	3	6	9	71 歳	5	9	14

校 区 別 年 齢 別 人 口 統 計 表

32 大詫間小学校

平成28 . 1 . 末現在 62 ページ

年 齢	男	女	人 口			
72 歳	10	14	24			
73 歳	7	12	19			
74 歳	11	13	24			
75 歳	9	22	31			
76 歳	5	8	13			
77 歳	16	16	32			
78 歳	11	16	27			
79 歳	4	13	17			
80 歳	10	12	22			
81 歳	9	15	24			
82 歳	10	9	19			
83 歳	13	8	21			
84 歳	4	10	14			
85 歳	8	9	17			
86 歳	8	8	16			
87 歳	1	9	10			
88 歳	6	11	17			
89 歳	0	10	10			
90 歳	2	10	12			
91 歳	2	6	8			
92 歳	3	2	5			
93 歳	2	3	5			
94 歳	1	2	3			
95 歳	0	1	1			
96 歳	0	2	2			
97 歳	1	2	3			
98 歳	0	2	2			
99 歳	0	1	1			
100 歳	0	1	1			
101 歳	0	1	1			
102 歳	0	2	2			
合計	817	831	1,648			

校 区 別 年 齢 別 人 口 統 計 表

33

南川副小学校

平成28 . 1 . 末現在 63 ページ

年 齢	男	女	人 口	年 齢	男	女	人 口
0 歳	17	21	38	36 歳	28	13	41
1 歳	18	16	34	37 歳	29	25	54
2 歳	18	19	37	38 歳	39	26	65
3 歳	13	12	25	39 歳	41	33	74
4 歳	20	18	38	40 歳	28	39	67
5 歳	18	25	43	41 歳	43	34	77
6 歳	28	17	45	42 歳	31	29	60
7 歳	19	22	41	43 歳	31	39	70
8 歳	15	20	35	44 歳	46	32	78
9 歳	27	20	47	45 歳	39	44	83
10 歳	16	27	43	46 歳	36	45	81
11 歳	25	25	50	47 歳	32	35	67
12 歳	15	33	48	48 歳	53	50	103
13 歳	26	30	56	49 歳	36	35	71
14 歳	36	31	67	50 歳	52	33	85
15 歳	31	34	65	51 歳	36	37	73
16 歳	36	24	60	52 歳	31	40	71
17 歳	33	41	74	53 歳	35	41	76
18 歳	31	30	61	54 歳	40	43	83
19 歳	34	25	59	55 歳	31	34	65
20 歳	35	30	65	56 歳	38	41	79
21 歳	29	31	60	57 歳	49	50	99
22 歳	22	27	49	58 歳	48	47	95
23 歳	38	33	71	59 歳	33	54	87
24 歳	30	28	58	60 歳	55	48	103
25 歳	23	24	47	61 歳	56	33	89
26 歳	27	23	50	62 歳	53	55	108
27 歳	29	39	68	63 歳	39	55	94
28 歳	27	22	49	64 歳	54	52	106
29 歳	26	25	51	65 歳	52	47	99
30 歳	35	28	63	66 歳	56	53	109
31 歳	21	33	54	67 歳	48	53	101
32 歳	34	25	59	68 歳	56	52	108
33 歳	28	35	63	69 歳	28	38	66
34 歳	28	18	46	70 歳	18	34	52
35 歳	29	35	64	71 歳	48	36	84

校 区 別 年 齢 別 人 口 統 計 表

33

南川副小学校

平成28 . 1 . 末現在 64 ページ

年 齢	男	女	人 口			
72 歳	32	49	81			
73 歳	37	58	95			
74 歳	42	52	94			
75 歳	40	57	97			
76 歳	31	42	73			
77 歳	32	44	76			
78 歳	32	53	85			
79 歳	30	32	62			
80 歳	36	37	73			
81 歳	20	36	56			
82 歳	22	35	57			
83 歳	24	40	64			
84 歳	14	27	41			
85 歳	15	33	48			
86 歳	10	38	48			
87 歳	13	20	33			
88 歳	9	28	37			
89 歳	8	24	32			
90 歳	8	23	31			
91 歳	7	17	24			
92 歳	6	11	17			
93 歳	4	12	16			
94 歳	0	10	10			
95 歳	2	12	14			
96 歳	1	6	7			
97 歳	0	4	4			
98 歳	0	6	6			
99 歳	0	2	2			
100 歳	0	1	1			
101 歳	0	0	0			
102 歳	0	0	0			
103 歳	0	0	0			
104 歳	0	0	0			
105 歳	0	1	1			
合計	2,880	3,211	6,091			

校 区 別 年 齢 別 人 口 統 計 表

34 西川副小学校

平成28. 1. 末現在 65 ページ

年 齢	男	女	人 口	年 齢	男	女	人 口
0 歳	32	19	51	36 歳	33	25	58
1 歳	32	23	55	37 歳	31	33	64
2 歳	37	33	70	38 歳	51	32	83
3 歳	30	31	61	39 歳	28	41	69
4 歳	30	23	53	40 歳	32	22	54
5 歳	30	26	56	41 歳	43	39	82
6 歳	23	34	57	42 歳	39	35	74
7 歳	30	26	56	43 歳	37	41	78
8 歳	29	25	54	44 歳	32	30	62
9 歳	18	21	39	45 歳	35	24	59
10 歳	25	26	51	46 歳	35	36	71
11 歳	21	25	46	47 歳	33	30	63
12 歳	25	21	46	48 歳	38	38	76
13 歳	29	26	55	49 歳	22	35	57
14 歳	19	30	49	50 歳	37	38	75
15 歳	21	33	54	51 歳	44	21	65
16 歳	26	28	54	52 歳	26	32	58
17 歳	24	32	56	53 歳	39	40	79
18 歳	22	18	40	54 歳	36	37	73
19 歳	25	29	54	55 歳	33	47	80
20 歳	25	21	46	56 歳	23	36	59
21 歳	27	25	52	57 歳	52	43	95
22 歳	26	28	54	58 歳	29	40	69
23 歳	23	24	47	59 歳	39	38	77
24 歳	32	29	61	60 歳	49	51	100
25 歳	29	24	53	61 歳	36	35	71
26 歳	20	29	49	62 歳	48	49	97
27 歳	29	32	61	63 歳	41	52	93
28 歳	34	32	66	64 歳	44	43	87
29 歳	33	34	67	65 歳	54	48	102
30 歳	43	34	77	66 歳	65	52	117
31 歳	39	25	64	67 歳	44	50	94
32 歳	25	25	50	68 歳	47	56	103
33 歳	40	35	75	69 歳	34	35	69
34 歳	43	41	84	70 歳	24	30	54
35 歳	31	43	74	71 歳	30	35	65

校 区 別 年 齢 別 人 口 統 計 表

34 西川副小学校

平成28. 1. 末現在 66 ページ

年 齢	男	女	人 口			
72 歳	22	35	57			
73 歳	29	45	74			
74 歳	35	37	72			
75 歳	27	40	67			
76 歳	28	32	60			
77 歳	22	26	48			
78 歳	40	44	84			
79 歳	17	29	46			
80 歳	28	37	65			
81 歳	18	29	47			
82 歳	28	22	50			
83 歳	19	30	49			
84 歳	16	21	37			
85 歳	12	33	45			
86 歳	17	22	39			
87 歳	14	15	29			
88 歳	10	24	34			
89 歳	9	13	22			
90 歳	3	16	19			
91 歳	3	6	9			
92 歳	4	11	15			
93 歳	0	10	10			
94 歳	1	9	10			
95 歳	0	8	8			
96 歳	0	2	2			
97 歳	0	5	5			
98 歳	4	0	4			
99 歳	0	1	1			
100 歳	0	3	3			
101 歳	1	1	2			
102 歳	0	2	2			
103 歳	0	0	0			
104 歳	0	1	1			
合計	2,797	2,988	5,785			

校 区 別 年 齢 別 人 口 統 計 表

35 東与賀小学校

平成28. 1. 末現在 67 ページ

年 齢	男	女	人 口	年 齢	男	女	人 口
0 歳	34	36	70	36 歳	54	46	100
1 歳	44	37	81	37 歳	64	58	122
2 歳	44	49	93	38 歳	61	53	114
3 歳	40	33	73	39 歳	51	60	111
4 歳	48	37	85	40 歳	59	58	117
5 歳	37	41	78	41 歳	72	79	151
6 歳	39	52	91	42 歳	50	69	119
7 歳	46	41	87	43 歳	57	57	114
8 歳	37	47	84	44 歳	70	50	120
9 歳	52	40	92	45 歳	47	69	116
10 歳	51	50	101	46 歳	53	62	115
11 歳	64	42	106	47 歳	66	50	116
12 歳	52	55	107	48 歳	50	57	107
13 歳	48	44	92	49 歳	41	49	90
14 歳	51	51	102	50 歳	64	63	127
15 歳	61	57	118	51 歳	60	49	109
16 歳	64	54	118	52 歳	53	49	102
17 歳	53	50	103	53 歳	51	52	103
18 歳	45	56	101	54 歳	63	56	119
19 歳	43	43	86	55 歳	53	51	104
20 歳	47	42	89	56 歳	51	55	106
21 歳	28	48	76	57 歳	55	55	110
22 歳	37	37	74	58 歳	50	55	105
23 歳	32	29	61	59 歳	46	51	97
24 歳	26	45	71	60 歳	51	68	119
25 歳	23	44	67	61 歳	53	61	114
26 歳	25	41	66	62 歳	62	62	124
27 歳	36	27	63	63 歳	62	53	115
28 歳	41	38	79	64 歳	56	71	127
29 歳	44	38	82	65 歳	72	64	136
30 歳	57	44	101	66 歳	68	59	127
31 歳	52	50	102	67 歳	59	84	143
32 歳	53	49	102	68 歳	53	48	101
33 歳	41	55	96	69 歳	51	52	103
34 歳	43	50	93	70 歳	27	31	58
35 歳	51	46	97	71 歳	48	47	95

校 区 別 年 齢 別 人 口 統 計 表

35 東与賀小学校

平成28. 1. 末現在 68 ページ

年 齢	男	女	人 口			
72 歳	36	52	88			
73 歳	41	36	77			
74 歳	41	53	94			
75 歳	35	38	73			
76 歳	24	39	63			
77 歳	37	38	75			
78 歳	29	48	77			
79 歳	17	51	68			
80 歳	30	36	66			
81 歳	30	37	67			
82 歳	20	40	60			
83 歳	24	33	57			
84 歳	16	37	53			
85 歳	20	33	53			
86 歳	12	33	45			
87 歳	12	28	40			
88 歳	8	18	26			
89 歳	8	29	37			
90 歳	5	25	30			
91 歳	7	23	30			
92 歳	3	15	18			
93 歳	2	7	9			
94 歳	1	10	11			
95 歳	3	9	12			
96 歳	1	9	10			
97 歳	1	2	3			
98 歳	2	1	3			
99 歳	0	2	2			
100 歳	0	1	1			
101 歳	0	1	1			
102 歳	1	0	1			
103 歳	0	0	0			
104 歳	0	0	0			
105 歳	0	1	1			
合計	4,058	4,436	8,494			

校 区 別 年 齢 別 人 口 統 計 表

36 思齊小学校

平成28 . 1 . 末現在 69 ページ

年 齢	男	女	人 口	年 齢	男	女	人 口
0 歳	29	27	56	36 歳	43	52	95
1 歳	39	39	78	37 歳	50	49	99
2 歳	42	41	83	38 歳	55	52	107
3 歳	39	39	78	39 歳	45	58	103
4 歳	45	34	79	40 歳	44	46	90
5 歳	41	42	83	41 歳	51	64	115
6 歳	36	41	77	42 歳	52	57	109
7 歳	35	37	72	43 歳	51	49	100
8 歳	38	45	83	44 歳	46	39	85
9 歳	40	45	85	45 歳	51	52	103
10 歳	40	38	78	46 歳	54	40	94
11 歳	32	35	67	47 歳	55	62	117
12 歳	46	42	88	48 歳	54	64	118
13 歳	40	48	88	49 歳	50	49	99
14 歳	49	51	100	50 歳	53	46	99
15 歳	58	37	95	51 歳	61	54	115
16 歳	51	35	86	52 歳	47	56	103
17 歳	46	41	87	53 歳	48	60	108
18 歳	44	44	88	54 歳	48	43	91
19 歳	37	32	69	55 歳	60	51	111
20 歳	41	36	77	56 歳	46	67	113
21 歳	48	49	97	57 歳	61	56	117
22 歳	31	41	72	58 歳	63	59	122
23 歳	53	40	93	59 歳	58	54	112
24 歳	27	42	69	60 歳	66	53	119
25 歳	45	32	77	61 歳	57	49	106
26 歳	40	45	85	62 歳	59	59	118
27 歳	33	48	81	63 歳	64	56	120
28 歳	50	50	100	64 歳	42	73	115
29 歳	44	40	84	65 歳	62	56	118
30 歳	55	55	110	66 歳	53	65	118
31 歳	54	48	102	67 歳	75	54	129
32 歳	39	43	82	68 歳	68	77	145
33 歳	47	44	91	69 歳	35	37	72
34 歳	43	46	89	70 歳	23	39	62
35 歳	42	51	93	71 歳	28	49	77

校 区 別 年 齢 別 人 口 統 計 表

36 思齊小学校

平成28 . 1 . 末現在 70 ページ

年 齢	男	女	人 口		
72 歳	51	51	102		
73 歳	29	47	76		
74 歳	38	55	93		
75 歳	40	36	76		
76 歳	29	44	73		
77 歳	18	40	58		
78 歳	25	54	79		
79 歳	29	44	73		
80 歳	39	44	83		
81 歳	36	46	82		
82 歳	22	40	62		
83 歳	24	44	68		
84 歳	15	26	41		
85 歳	19	24	43		
86 歳	14	37	51		
87 歳	11	30	41		
88 歳	13	20	33		
89 歳	9	20	29		
90 歳	8	18	26		
91 歳	1	23	24		
92 歳	1	15	16		
93 歳	4	11	15		
94 歳	2	7	9		
95 歳	1	10	11		
96 歳	1	0	1		
97 歳	1	7	8		
98 歳	0	2	2		
99 歳	0	4	4		
100 歳	0	2	2		
101 歳	0	2	2		
102 歳	0	1	1		
103 歳	0	0	0		
104 歳	0	1	1		
合計	3,877	4,254	8,131		
総計	110,935	124,499	235,434		

年 齡 別 人 口 統 計 表

佐賀市

平成28. 1. 末現在 1 ページ

年 齢	男	女	人 口	年 齢	男	女	人 口
0 歳	1,037	971	2,008	20 歳	1,229	1,178	2,407
1 歳	1,108	1,028	2,136	21 歳	1,195	1,253	2,448
2 歳	1,070	1,024	2,094	22 歳	1,214	1,210	2,424
3 歳	1,144	1,028	2,172	23 歳	1,297	1,150	2,447
4 歳	1,175	1,053	2,228	24 歳	1,166	1,242	2,408
合計	5,534	5,104	10,638	**合計**	6,101	6,033	12,134
5 歳	1,104	1,076	2,180	25 歳	1,124	1,127	2,251
6 歳	1,072	1,077	2,149	26 歳	1,097	1,186	2,283
7 歳	1,139	1,101	2,240	27 歳	1,135	1,193	2,328
8 歳	1,049	1,064	2,113	28 歳	1,165	1,247	2,412
9 歳	1,119	1,041	2,160	29 歳	1,238	1,361	2,599
合計	5,483	5,359	10,842	**合計**	5,759	6,114	11,873
10 歳	1,075	1,088	2,163	30 歳	1,326	1,376	2,702
11 歳	1,139	1,069	2,208	31 歳	1,321	1,363	2,684
12 歳	1,116	1,085	2,201	32 歳	1,324	1,350	2,674
13 歳	1,152	1,171	2,323	33 歳	1,410	1,454	2,864
14 歳	1,195	1,163	2,358	34 歳	1,406	1,404	2,810
合計	5,677	5,576	11,253	**合計**	6,787	6,947	13,734
15 歳	1,290	1,246	2,536	35 歳	1,430	1,411	2,841
16 歳	1,271	1,124	2,395	36 歳	1,414	1,447	2,861
17 歳	1,245	1,216	2,461	37 歳	1,473	1,471	2,944
18 歳	1,220	1,250	2,470	38 歳	1,495	1,542	3,037
19 歳	1,214	1,224	2,438	39 歳	1,459	1,619	3,078
合計	6,240	6,060	12,300	**合計**	7,271	7,490	14,761

年 齡 別 人 口 統 計 表

佐賀市

平成28 . 1 . 末現在 2 ページ

年 齢	男	女	人 口		年 齢	男	女	人 口
40 歳	1,536	1,584	3,120		60 歳	1,540	1,628	3,168
41 歳	1,661	1,691	3,352		61 歳	1,528	1,608	3,136
42 歳	1,575	1,718	3,293		62 歳	1,597	1,709	3,306
43 歳	1,575	1,644	3,219		63 歳	1,582	1,739	3,321
44 歳	1,594	1,629	3,223		64 歳	1,623	1,822	3,445
合計	7,941	8,266	16,207		**合計**	7,870	8,506	16,376
45 歳	1,519	1,545	3,064		65 歳	1,736	1,854	3,590
46 歳	1,433	1,592	3,025		66 歳	1,833	1,997	3,830
47 歳	1,518	1,612	3,130		67 歳	1,793	1,936	3,729
48 歳	1,492	1,631	3,123		68 歳	1,680	1,866	3,546
49 歳	1,207	1,347	2,554		69 歳	1,149	1,398	2,547
合計	7,169	7,727	14,896		**合計**	8,191	9,051	17,242
50 歳	1,469	1,571	3,040		70 歳	923	1,139	2,062
51 歳	1,412	1,577	2,989		71 歳	1,149	1,445	2,594
52 歳	1,406	1,522	2,928		72 歳	1,124	1,452	2,576
53 歳	1,398	1,500	2,898		73 歳	1,112	1,472	2,584
54 歳	1,382	1,515	2,897		74 歳	1,167	1,546	2,713
合計	7,067	7,685	14,752		**合計**	5,475	7,054	12,529
55 歳	1,404	1,526	2,930		75 歳	1,064	1,408	2,472
56 歳	1,313	1,529	2,842		76 歳	981	1,288	2,269
57 歳	1,509	1,560	3,069		77 歳	875	1,129	2,004
58 歳	1,370	1,451	2,821		78 歳	965	1,418	2,383
59 歳	1,386	1,620	3,006		79 歳	838	1,213	2,051
合計	6,982	7,686	14,668		**合計**	4,723	6,456	11,179

年 齡 別 人 口 統 計 表

佐賀市

平成28. 1. 末現在 3 ページ

年 齢	男	女	人 口	年 齢	男	女	人 口
80 歳	866	1,233	2,099	100 歳	6	58	64
81 歳	812	1,265	2,077	101 歳	2	29	31
82 歳	709	1,203	1,912	102 歳	2	22	24
83 歳	701	1,281	1,982	103 歳	0	11	11
84 歳	641	1,107	1,748	104 歳	1	12	13
合計	3,729	6,089	9,818	**合計**	11	132	143
85 歳	541	982	1,523	105 歳	0	8	8
86 歳	483	990	1,473	106 歳	0	3	3
87 歳	406	885	1,291	107 歳	0	0	0
88 歳	339	722	1,061	108 歳	0	2	2
89 歳	296	714	1,010	109 歳	0	0	0
合計	2,065	4,293	6,358	**合計**	0	13	13
90 歳	260	652	912	110 歳	0	1	1
91 歳	170	509	679	**合計**	0	1	1
92 歳	148	437	585	**総計**	110,935	124,499	235,434
93 歳	91	326	417				
94 歳	64	281	345				
合計	733	2,205	2,938				
95 歳	41	225	266				
96 歳	34	160	194				
97 歳	24	108	132				
98 歳	17	93	110				
99 歳	11	66	77				
合計	127	652	779				

町・丁目・大字別人口統計表

平成28. 1. 末現在 1 ページ

町・丁目・大字名	世帯数	人口	男	女	町・丁目・大字名	世帯数	人口	男	女
駅前中央一丁目	246	486	235	251	多布施二丁目	388	801	352	449
駅前中央二丁目	478	954	444	510	多布施三丁目	482	1,109	528	581
駅前中央三丁目	328	650	317	333	多布施四丁目	766	1,600	713	887
大財一丁目	167	314	145	169	天神一丁目	213	438	202	236
大財二丁目	397	774	345	429	天神二丁目	331	671	298	373
大財三丁目	259	561	252	309	天神三丁目	0	0	0	0
大財四丁目	289	534	239	295	天祐一丁目	425	896	410	486
大財五丁目	248	546	253	293	天祐二丁目	298	666	319	347
大財六丁目	508	1,171	534	637	唐人一丁目	277	562	251	311
神園一丁目	59	154	74	80	唐人二丁目	106	184	88	96
神園二丁目	271	594	288	306	西田代一丁目	182	342	163	179
神園三丁目	381	821	383	438	西田代二丁目	148	261	131	130
神園四丁目	200	392	174	218	日の出一丁目	660	1,359	666	693
神園五丁目	274	586	266	320	日の出二丁目	0	0	0	0
神園六丁目	199	381	168	213	松原一丁目	160	312	154	158
神野西一丁目	183	442	195	247	松原二丁目	184	399	166	233
神野西二丁目	283	597	292	305	松原三丁目	54	97	56	41
神野西三丁目	401	962	448	514	松原四丁目	294	538	224	314
神野西四丁目	449	1,093	544	549	水ヶ江一丁目	340	705	327	378
神野東一丁目	280	614	278	336	水ヶ江二丁目	409	894	396	498
神野東二丁目	190	338	165	173	水ヶ江三丁目	193	435	212	223
神野東三丁目	265	503	239	264	水ヶ江四丁目	269	688	327	361
神野東四丁目	283	620	302	318	水ヶ江五丁目	278	627	286	341
材木一丁目	78	146	54	92	水ヶ江六丁目	312	690	307	383
材木二丁目	166	356	163	193	八戸一丁目	168	385	180	205
城内一丁目	167	370	178	192	八戸二丁目	259	564	266	298
城内二丁目	193	370	176	194	八戸溝一丁目	253	625	292	333
白山一丁目	222	515	239	276	八戸溝二丁目	233	525	246	279
白山二丁目	153	282	126	156	八戸溝三丁目	221	501	239	262
末広一丁目	444	1,136	535	601	若宮一丁目	767	1,749	812	937
末広二丁目	402	788	386	402	若宮二丁目	394	864	392	472
田代一丁目	350	668	298	370	若宮三丁目	650	1,406	605	801
田代二丁目	394	785	343	442	若楠一丁目	172	448	204	244
多布施一丁目	355	691	328	363	若楠二丁目	327	784	379	405

町・丁目・大字別人口統計表

平成28. 1. 末現在 2 ページ

町・丁目・大字名	世帯数	人口	男	女	町・丁目・大字名	世帯数	人口	男	女
若楠三丁目	424	1,071	503	568	兵庫南四丁目	287	728	327	401
高木瀬東一丁目	389	898	414	484	南佐賀一丁目	336	723	347	376
高木瀬東二丁目	363	890	407	483	南佐賀二丁目	302	736	351	385
高木瀬東三丁目	408	1,019	464	555	南佐賀三丁目	338	756	368	388
高木瀬東四丁目	471	1,047	476	571	新栄東一丁目	88	226	95	131
高木瀬東五丁目	454	1,050	487	563	新栄東二丁目	167	457	225	232
高木瀬東六丁目	560	1,084	449	635	新栄東三丁目	197	458	213	245
高木瀬西一丁目	113	244	106	138	新栄東四丁目	299	733	321	412
高木瀬西二丁目	384	946	477	469	新栄西一丁目	222	542	247	295
高木瀬西三丁目	270	644	290	354	新栄西二丁目	162	448	222	226
高木瀬西四丁目	470	1,093	547	546	兵庫北一丁目	570	1,525	743	782
高木瀬西五丁目	436	1,056	501	555	兵庫北二丁目	664	1,400	669	731
高木瀬西六丁目	20	36	17	19	兵庫北三丁目	217	519	222	297
鍋島一丁目	679	1,772	862	910	兵庫北四丁目	76	209	98	111
鍋島二丁目	633	1,578	706	872	兵庫北五丁目	273	739	358	381
鍋島三丁目	579	1,276	608	668	兵庫北六丁目	236	474	225	249
鍋島四丁目	354	705	331	374	兵庫北七丁目	297	739	357	382
鍋島五丁目	439	923	383	540	愛敬町	208	332	176	156
鍋島六丁目	479	1,116	553	563	赤松町	328	597	275	322
開成一丁目	539	1,266	514	752	朝日町	326	787	364	423
開成二丁目	367	946	445	501	伊勢町	401	812	376	436
開成三丁目	201	548	271	277	今宿町	236	503	222	281
開成四丁目	141	342	157	185	駅南本町	300	605	269	336
開成五丁目	323	828	401	427	大財北町	151	341	174	167
開成六丁目	378	985	478	507	鬼丸町	666	1,577	724	853
光一丁目	360	755	361	394	卸本町	211	593	274	319
光二丁目	483	1,093	478	615	川原町	73	168	72	96
光三丁目	310	933	409	524	呉服元町	177	335	159	176
木原一丁目	546	1,291	618	673	紺屋町	155	305	153	152
木原二丁目	580	1,311	604	707	栄町	59	88	39	49
木原三丁目	347	887	410	477	道祖元町	133	242	128	114
兵庫南一丁目	624	1,618	752	866	下田町	197	463	216	247
兵庫南二丁目	550	1,307	625	682	昭栄町	291	710	322	388
兵庫南三丁目	466	1,178	526	652	新生町	309	797	404	393

町・丁目・大字別人口統計表

平成28. 1. 末現在 3 ページ

町・丁目・大字名	世帯数	人口	男	女	町・丁目・大字名	世帯数	人口	男	女
新中町	177	420	194	226	北川副町大字江上	305	947	460	487
成章町	102	192	81	111	北川副町大字木原	0	0	0	0
高木町	275	564	254	310	北川副町大字光法	890	2,139	978	1,161
高木瀬団地	227	298	125	173	北川副町大字新郷	217	578	280	298
中央本町	93	197	92	105	巨勢町大字高尾	397	977	465	512
天祐団地	281	420	158	262	巨勢町大字修理田	441	1,141	544	597
中折町	314	722	327	395	巨勢町大字東西	83	222	100	122
長瀬町	382	828	378	450	巨勢町大字牛島	1,325	3,140	1,516	1,624
中の小路	153	310	145	165	兵庫町大字渕	415	1,119	539	580
中の館町	265	649	304	345	兵庫町大字西渕	58	162	72	90
西魚町	78	156	75	81	兵庫町大字藤木	335	964	478	486
八幡小路	139	314	132	182	兵庫町大字瓦町	304	785	354	431
八丁畷町	190	354	177	177	兵庫町大字若宮	390	1,054	501	553
東佐賀町	498	1,074	471	603	高木瀬町大字東高木	311	815	375	440
堀川町	285	631	298	333	高木瀬町大字長瀬	857	2,096	1,008	1,088
緑小路	90	162	87	75	鍋島町大字八戸溝	1,370	3,562	1,701	1,861
柳町	90	179	83	96	鍋島町大字森田	853	2,369	1,164	1,205
与賀町	341	646	303	343	鍋島町大字鍋島	233	549	261	288
六座町	291	642	292	350	鍋島町大字蛸久	750	1,847	872	975
西田代町	3	4	1	3	鍋島町大字八戸	711	1,827	886	941
新郷本町	599	1,444	658	786	金立町大字金立	1,184	2,504	1,208	1,296
嘉瀬町大字荻野	395	1,072	500	572	金立町大字薬師丸	149	426	198	228
嘉瀬町大字中原	843	1,925	889	1,036	金立町大字千布	706	1,803	870	933
嘉瀬町大字扇町	386	920	409	511	久保泉町大字上和泉	289	810	386	424
嘉瀬町大字十五	385	1,098	503	595	久保泉町大字下和泉	440	1,055	517	538
西与賀町大字高太郎	300	852	410	442	久保泉町大字川久保	844	1,915	888	1,027
西与賀町大字厘外	594	1,305	637	668	蓮池町大字蓮池	255	662	301	361
西与賀町大字相応津	108	315	150	165	蓮池町大字見島	141	385	187	198
西与賀町字今津	116	251	104	147	蓮池町大字小松	203	496	231	265
本庄町大字本庄	3,183	6,116	3,047	3,069	蓮池町大字古賀	59	174	80	94
本庄町大字鹿子	396	997	488	509	諸富町大字大堂	455	1,206	584	622
本庄町大字正里	68	181	89	92	諸富町大字徳富	1,333	3,566	1,694	1,872
本庄町大字袋	1,094	2,617	1,258	1,359	諸富町大字諸富津	494	1,065	482	583
本庄町大字末次	866	2,060	983	1,077	諸富町大字寺井津	337	884	437	447

町・丁目・大字別人口統計表

平成28. 1. 末現在 4 ページ

町・丁目・大字名	世帯数	人口	男	女	町・丁目・大字名	世帯数	人口	男	女
諸富町大字為重	864	2,553	1,200	1,353	富士町大字松瀬	38	100	46	54
諸富町大字山領	611	1,614	784	830	富士町大字梅野	0	0	0	0
大和町大字尼寺	2,801	7,042	3,334	3,708	三瀬村三瀬	266	655	319	336
大和町大字久池井	3,329	8,494	3,978	4,516	三瀬村藤原	142	430	212	218
大和町大字八反原	28	73	30	43	三瀬村杠	84	258	128	130
大和町大字川上	669	1,810	886	924	川副町大字犬井道	1,168	3,492	1,648	1,844
大和町大字東山田	603	1,811	848	963	川副町大字鹿江	971	2,599	1,232	1,367
大和町大字池上	287	899	412	487	川副町大字南里	732	1,915	939	976
大和町大字久留間	521	1,343	636	707	川副町大字西古賀	644	1,867	881	986
大和町大字梅野	246	654	318	336	川副町大字小々森	652	2,003	977	1,026
大和町大字名尾	35	90	49	41	川副町大字福富	568	1,371	671	700
大和町大字松瀬	165	455	228	227	川副町大字早津江津	213	565	259	306
富士町大字市川	74	242	118	124	川副町大字早津江	488	1,346	660	686
富士町大字内野	148	271	144	127	川副町大字大詫間	520	1,648	817	831
富士町大字大串	54	194	96	98	東与賀町大字下古賀	1,229	3,686	1,768	1,918
富士町大字大野	8	19	10	9	東与賀町大字田中	948	2,896	1,384	1,512
富士町大字小副川	245	616	281	335	東与賀町大字飯盛	680	1,912	906	1,006
富士町大字鎌原	12	32	16	16	久保田町大字徳万	1,000	2,675	1,266	1,409
富士町大字上合瀬	28	93	45	48	久保田町大字新田	669	2,020	987	1,033
富士町大字上熊川	119	273	120	153	久保田町大字久富	669	1,901	881	1,020
富士町大字上無津呂	77	199	103	96	久保田町大字久保田	427	1,310	639	671
富士町大字栗並	45	143	73	70	久保田町大字江戸	85	225	104	121
富士町大字古場	55	125	62	63					
富士町大字下合瀬	29	93	47	46	**総計**	97,430	235,434	110,935	124,499
富士町大字下熊川	58	159	74	85					
富士町大字下無津呂	74	161	69	92					
富士町大字杉山	37	115	50	65					
富士町大字関屋	69	232	112	120					
富士町大字苜木	18	38	17	21					
富士町大字中原	41	111	50	61					
富士町大字畑瀬	5	15	6	9					
富士町大字藤瀬	25	57	24	33					
富士町大字古湯	193	500	235	265					
富士町大字麻那古	56	153	75	78					