

# 住民基本台帳月報

(第1表) 人口, 世帯数

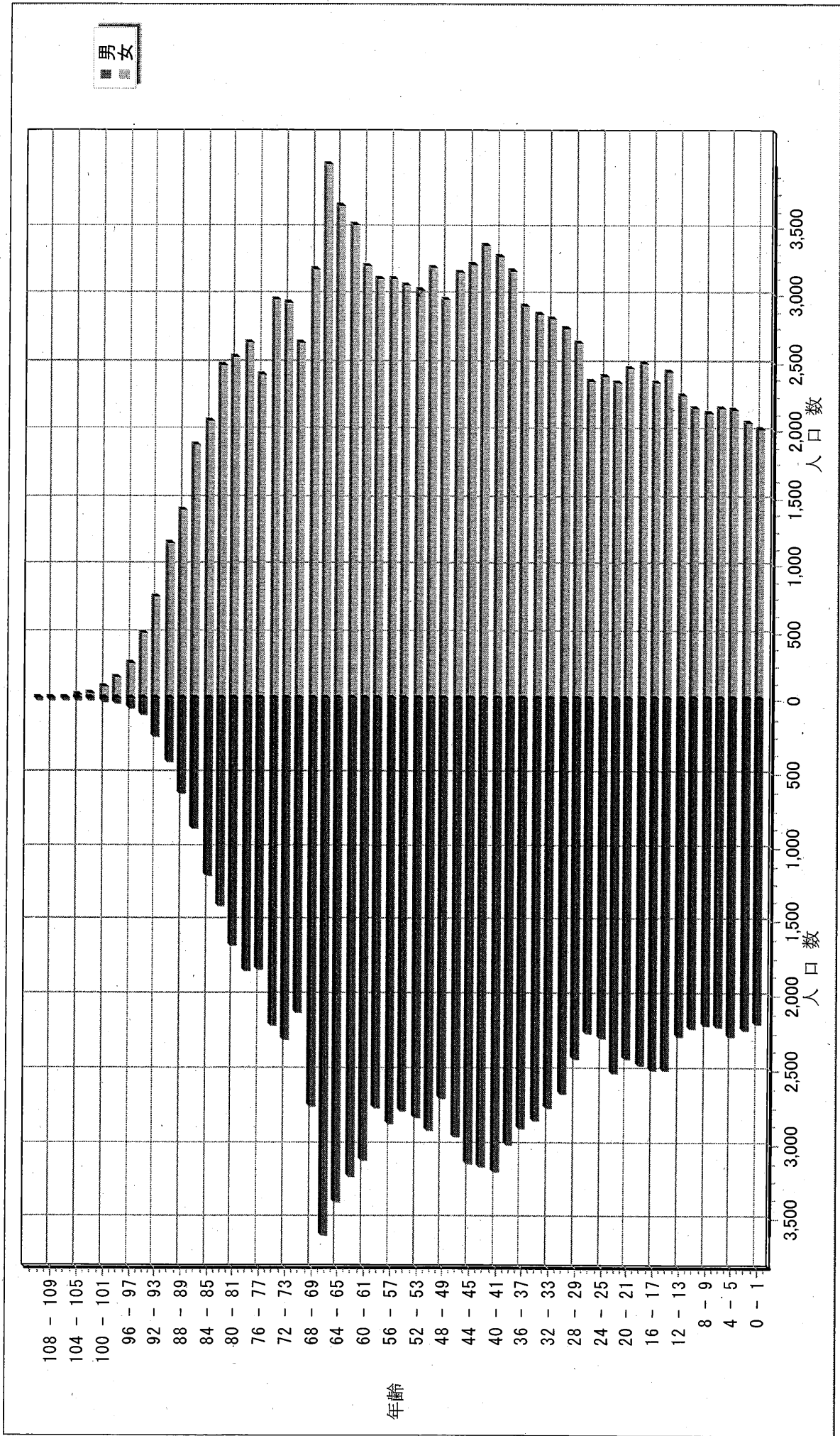
平成27年12月分

人 口			
区分	男	女	計
日本人	110,369	123,776	234,145
外国人	600	789	1,389
計	110,969	124,565	235,534

世 帯 数			
日本人のみ	外国人のみ	混合	計
96,325	804	292	97,421

# 人口ピラミッド

平成27. 12. 末現在



# 校 区 別 男 女 統 計 表

平成27 . 12 . 末現在 1 ページ

校区(小学校)名	校区コード	世帯数	人口	男	女
勸興小学校	01	3,275	6,596	3,015	3,581
循誘小学校	02	4,319	8,841	3,976	4,865
日新小学校	03	4,296	9,418	4,446	4,972
赤松小学校	04	3,639	8,005	3,711	4,294
神野小学校	05	5,391	11,514	5,373	6,141
西与賀小学校	06	2,553	6,081	2,829	3,252
嘉瀬小学校	07	2,007	4,982	2,291	2,691
巨勢小学校	08	2,159	5,272	2,534	2,738
兵庫小学校	09	6,016	15,086	7,131	7,955
高木瀬小学校	10	5,964	13,925	6,515	7,410
北川副小学校	11	5,179	12,489	5,822	6,667
本庄小学校	12	5,630	12,008	5,881	6,127
鍋島小学校	13	5,503	13,350	6,333	7,017
金立小学校	14	2,037	4,734	2,274	2,460
久保泉小学校	15	1,579	3,798	1,795	2,003
芙蓉小学校	16	655	1,709	795	914
新栄小学校	17	3,170	7,435	3,472	3,963
若楠小学校	18	3,708	8,083	3,736	4,347
開成小学校	19	3,932	9,909	4,597	5,312
諸富北小学校	20	2,275	5,834	2,757	3,077
諸富南小学校	21	1,810	5,062	2,424	2,638
春日小学校	22	3,251	8,233	3,870	4,363
川上小学校	23	2,075	5,851	2,775	3,076
松梅小学校	24	373	1,030	509	521
春日北小学校	25	2,970	7,528	3,546	3,982
富士南小学校	26	0	0	0	0
富士小学校	27	1,011	2,587	1,217	1,370
北山小学校	28	354	980	475	505
北山東部小学校	29	141	382	183	199
三瀬小学校	30	494	1,347	660	687
中川副小学校	31	1,264	3,281	1,589	1,692
大詫間小学校	32	521	1,653	819	834
南川副小学校	33	2,137	6,097	2,881	3,216
西川副小学校	34	2,027	5,785	2,791	2,994



校 区 別 ・ 町 ・ 丁 目 ・ 大 字 別 人 口 統 計 表

01 勸興小学校

平成27. 12. 末現在 1 ページ

町・丁目・大字名	世帯数	人口	男	女
駅前中央一丁目	20	29	17	12
大財一丁目	72	140	66	74
大財三丁目	66	177	89	88
白山一丁目	222	518	239	279
白山二丁目	154	282	126	156
多布施一丁目	338	679	318	361
多布施二丁目	388	801	351	450
天神一丁目	209	434	200	234
天神二丁目	28	58	27	31
唐人一丁目	279	563	249	314
唐人二丁目	104	181	85	96
松原一丁目	158	308	152	156
松原二丁目	183	395	162	233
愛敬町	206	330	176	154
駅南本町	299	602	269	333
呉服元町	64	87	40	47
成章町	101	191	80	111
中央本町	93	198	93	105
中の小路	151	307	143	164
八幡小路	140	316	133	183
** 小計 **	3,275	6,596	3,015	3,581

校 区 別 ・ 町 ・ 丁 目 ・ 大 字 別 人 口 統 計 表

02 循誘小学校

平成27. 12. 末現在 2 ページ

町・丁目・大字名	世帯数	人口	男	女
駅前中央三丁目	24	42	23	19
大財一丁目	94	172	78	94
大財二丁目	395	771	344	427
大財三丁目	193	385	164	221
大財四丁目	292	537	241	296
大財五丁目	248	547	254	293
大財六丁目	509	1,175	535	640
材木一丁目	78	145	54	91
材木二丁目	167	359	164	195
田代一丁目	350	669	298	371
田代二丁目	399	796	348	448
松原三丁目	51	87	51	36
松原四丁目	189	367	150	217
愛敬町	4	4	2	2
朝日町	41	80	40	40
今宿町	50	106	47	59
大財北町	16	23	12	11
呉服元町	116	250	122	128
紺屋町	157	309	154	155
高木町	273	561	253	308
東佐賀町	500	1,077	472	605
柳町	90	179	83	96
巨勢町大字牛島	83	200	87	113
** 小計 **	4,319	8,841	3,976	4,865

校 区 別 ・ 町 ・ 丁 目 ・ 大 字 別 人 口 統 計 表

03 日新小学校

平成27. 12. 末現在 3 ページ

町・丁目・大字名	世帯数	人口	男	女
末広一丁目	446	1,138	537	601
末広二丁目	133	253	126	127
多布施三丁目	483	1,107	530	577
西田代一丁目	182	343	164	179
西田代二丁目	148	261	131	130
八戸一丁目	168	386	180	206
八戸二丁目	261	569	268	301
伊勢町	405	817	377	440
川原町	68	158	68	90
道祖元町	134	242	128	114
下田町	198	462	216	246
昭栄町	289	709	322	387
新生町	104	255	142	113
中折町	294	676	307	369
長瀬町	387	830	381	449
西魚町	79	157	76	81
与賀町	223	411	200	211
六座町	291	640	292	348
西田代町	3	4	1	3
** 小計 **	4,296	9,418	4,446	4,972

校 区 別 ・ 町 ・ 丁 目 ・ 大 字 別 人 口 統 計 表

04

赤松小学校

平成27. 12. 末現在 4 ページ

町・丁目・大字名	世帯数	人口	男	女
城内一丁目	168	371	178	193
城内二丁目	193	374	177	197
松原三丁目	3	8	3	5
松原四丁目	104	170	75	95
水ヶ江一丁目	347	726	336	390
水ヶ江二丁目	371	791	354	437
水ヶ江三丁目	191	431	211	220
水ヶ江四丁目	271	690	327	363
水ヶ江五丁目	191	455	208	247
水ヶ江六丁目	55	113	46	67
赤松町	329	597	275	322
朝日町	69	139	67	72
今宿町	9	24	12	12
鬼丸町	670	1,592	733	859
川原町	5	10	4	6
中の館町	265	652	307	345
堀川町	280	625	294	331
与賀町	118	237	104	133
** 小計 **	3,639	8,005	3,711	4,294

校 区 別 ・ 町 ・ 丁 目 ・ 大 字 別 人 口 統 計 表

05 神野小学校

平成27. 12. 末現在 5 ページ

町・丁目・大字名	世帯数	人口	男	女
駅前中央一丁目	225	456	218	238
駅前中央二丁目	481	960	446	514
駅前中央三丁目	190	381	186	195
神園一丁目	59	154	74	80
神園二丁目	269	591	287	304
神園三丁目	275	647	291	356
神園四丁目	200	392	174	218
神園五丁目	218	464	214	250
神園六丁目	55	88	40	48
神野西一丁目	182	437	192	245
神野西二丁目	283	596	291	305
神野西三丁目	403	967	450	517
神野西四丁目	450	1,097	547	550
神野東一丁目	279	614	278	336
神野東二丁目	190	340	167	173
神野東三丁目	219	414	202	212
神野東四丁目	245	530	255	275
多布施四丁目	769	1,602	712	890
天神二丁目	302	615	275	340
栄町	60	91	41	50
新中町	37	78	33	45
** 小計 **	5,391	11,514	5,373	6,141

校 区 別 ・ 町 ・ 丁 目 ・ 大 字 別 人 口 統 計 表

06

西与賀小学校

平成27. 12. 末現在 6 ページ

町・丁目・大字名	世帯数	人口	男	女
末広二丁目	270	535	260	275
光一丁目	363	766	368	398
光二丁目	482	1,088	476	612
光三丁目	309	931	409	522
嘉瀬町大字十五	10	35	15	20
西与賀町大字高太郎	300	854	412	442
西与賀町大字厘外	595	1,305	635	670
西与賀町大字相応津	108	316	150	166
西与賀町字今津	116	251	104	147
** 小計 **	2,553	6,081	2,829	3,252

校 区 別 ・ 町 ・ 丁 目 ・ 大 字 別 人 口 統 計 表

07 嘉瀬小学校

平成27 . 12 . 末現在 7 ページ

町・丁目・大字名	世帯数	人口	男	女
嘉瀬町大字荻野	398	1,080	507	573
嘉瀬町大字中原	848	1,925	887	1,038
嘉瀬町大字扇町	384	913	408	505
嘉瀬町大字十五	377	1,064	489	575
*** 小計 ***	2,007	4,982	2,291	2,691

校 区 別 ・ 町 ・ 丁 目 ・ 大 字 別 人 口 統 計 表

08

巨勢小学校

平成27. 12. 未現在 8 ページ

町・丁目・大字名	世帯数	人口	男	女
巨勢町大字高尾	398	986	469	517
巨勢町大字修理田	445	1,149	548	601
巨勢町大字東西	83	222	100	122
巨勢町大字牛島	1,233	2,915	1,417	1,498
*** 小計 ***	2,159	5,272	2,534	2,738

校 区 別 ・ 町 ・ 丁 目 ・ 大 字 別 人 口 統 計 表

09 兵庫小学校

平成27. 12. 末現在 9 ページ

町・丁目・大字名	世帯数	人口	男	女
駅前中央三丁目	115	229	109	120
兵庫南一丁目	624	1,619	755	864
兵庫南二丁目	551	1,308	625	683
兵庫南三丁目	464	1,174	522	652
兵庫南四丁目	286	727	327	400
兵庫北一丁目	572	1,530	746	784
兵庫北二丁目	662	1,398	668	730
兵庫北三丁目	220	532	228	304
兵庫北四丁目	77	213	100	113
兵庫北五丁目	275	743	359	384
兵庫北六丁目	236	470	223	247
兵庫北七丁目	299	745	359	386
大財北町	133	315	162	153
兵庫町大字湊	418	1,129	547	582
兵庫町大字西湊	54	149	66	83
兵庫町大字藤木	336	963	479	484
兵庫町大字瓦町	303	784	353	431
兵庫町大字若宮	391	1,058	503	555
*** 小計 ***	6,016	15,086	7,131	7,955

校 区 別 ・ 町 ・ 丁 目 ・ 大 字 別 人 口 統 計 表

10

高木瀬小学校

平成27. 12. 末現在 10 ページ

町・丁目・大字名	世帯数	人口	男	女
日の出一丁目	474	1,017	507	510
高木瀬東一丁目	382	892	408	484
高木瀬東二丁目	366	894	408	486
高木瀬東三丁目	405	1,015	461	554
高木瀬東四丁目	471	1,056	482	574
高木瀬東五丁目	457	1,057	490	567
高木瀬東六丁目	558	1,075	444	631
高木瀬西一丁目	114	245	106	139
高木瀬西二丁目	381	942	475	467
高木瀬西三丁目	263	629	282	347
高木瀬西四丁目	465	1,084	542	542
高木瀬西五丁目	437	1,062	505	557
高木瀬西六丁目	20	36	17	19
高木瀬町大字東高木	312	818	376	442
高木瀬町大字長瀬	859	2,103	1,012	1,091
** 小計 **	5,964	13,925	6,515	7,410

校 区 別 ・ 町 ・ 丁 目 ・ 大 字 別 人 口 統 計 表

11 北川副小学校

平成27. 12. 末現在 11 ページ

町・丁目・大字名	世帯数	人口	男	女
水ヶ江五丁目	73	149	67	82
水ヶ江六丁目	256	576	260	316
木原一丁目	547	1,294	620	674
木原二丁目	577	1,308	605	703
木原三丁目	347	897	415	482
南佐賀一丁目	337	729	348	381
南佐賀二丁目	303	742	355	387
南佐賀三丁目	334	745	363	382
朝日町	218	576	259	317
今宿町	178	382	166	216
新郷本町	598	1,440	654	786
北川副町大字江上	303	940	456	484
北川副町大字光法	892	2,137	976	1,161
北川副町大字新郷	216	574	278	296
** 小計 **	5,179	12,489	5,822	6,667

校 区 別 ・ 町 ・ 丁 目 ・ 大 字 別 人 口 統 計 表

12

本庄小学校

平成27 . 12 . 末現在 12 ページ

町・丁目・大字名	世帯数	人口	男	女
水ヶ江五丁目	13	25	9	16
本庄町大字本庄	3,191	6,116	3,048	3,068
本庄町大字鹿子	395	999	489	510
本庄町大字正里	68	182	90	92
本庄町大字袋	1,096	2,629	1,263	1,366
本庄町大字末次	867	2,057	982	1,075
*** 小計 ***	5,630	12,008	5,881	6,127

校 区 別 ・ 町 ・ 丁 目 ・ 大 字 別 人 口 統 計 表

13

鍋島小学校

平成27 . 12 . 末現在 13 ページ

町・丁目・大字名	世帯数	人口	男	女
鍋島一丁目	680	1,776	863	913
鍋島二丁目	640	1,597	714	883
鍋島三丁目	581	1,279	608	671
鍋島四丁目	356	707	333	374
鍋島五丁目	444	926	382	544
鍋島六丁目	481	1,118	551	567
卸本町	211	592	274	318
鍋島町大字八戸溝	531	1,237	617	620
鍋島町大字森田	597	1,719	856	863
鍋島町大字鍋島	232	547	261	286
鍋島町大字蛸久	750	1,852	874	978
*** 小計 ***	5,503	13,350	6,333	7,017

校 区 別 ・ 町 ・ 丁 目 ・ 大 字 別 人 口 統 計 表

14

金立小学校

平成27 . 12 . 末現在 14 ページ

町・丁目・大字名	世帯数	人口	男	女
金立町大字金立	1,181	2,503	1,203	1,300
金立町大字薬師丸	149	427	199	228
金立町大字千布	707	1,804	872	932
*** 小計 ***	2,037	4,734	2,274	2,460

校 区 別 ・ 町 ・ 丁 目 ・ 大 字 別 人 口 統 計 表

15

久保泉小学校

平成27. 12. 末現在 15 ページ

町・丁目・大字名	世帯数	人口	男	女
金立町大字金立	2	7	5	2
久保泉町大字上和泉	289	815	386	429
久保泉町大字下和泉	441	1,058	517	541
久保泉町大字川久保	847	1,918	887	1,031
*** 小計 ***	1,579	3,798	1,795	2,003

校 区 別 ・ 町 ・ 丁 目 ・ 大 字 別 人 口 統 計 表

16

芙蓉小学校

平成27. 12. 末現在 16 ページ

町・丁目・大字名	世帯数	人口	男	女
蓮池町大字蓮池	255	662	301	361
蓮池町大字見島	141	387	188	199
蓮池町大字小松	200	485	226	259
蓮池町大字古賀	59	175	80	95
*** 小計 ***	655	1,709	795	914

校 区 別 ・ 町 ・ 丁 目 ・ 大 字 別 人 口 統 計 表

17 新栄小学校

平成27. 12. 末現在 17 ページ

町・丁目・大字名	世帯数	人口	男	女
天祐一丁目	425	902	414	488
天祐二丁目	302	672	321	351
新栄東一丁目	86	225	95	130
新栄東二丁目	167	455	224	231
新栄東三丁目	197	458	214	244
新栄東四丁目	299	734	322	412
新栄西一丁目	223	542	247	295
新栄西二丁目	163	449	222	227
新生町	207	545	263	282
天祐団地	279	416	156	260
中折町	17	40	17	23
緑小路	90	162	87	75
鍋島町大字八戸	715	1,835	890	945
** 小計 **	3,170	7,435	3,472	3,963

校 区 別 ・ 町 ・ 丁 目 ・ 大 字 別 人 口 統 計 表

18 若楠小学校

平成27. 12. 末現在 18 ページ

町・丁目・大字名	世帯数	人口	男	女
神園三丁目	108	180	94	86
神野東三丁目	43	88	35	53
神野東四丁目	34	85	46	39
日の出一丁目	217	373	180	193
若宮一丁目	769	1,753	815	938
若宮二丁目	398	869	394	475
若宮三丁目	651	1,414	610	804
若楠一丁目	173	454	206	248
若楠二丁目	327	784	380	404
若楠三丁目	423	1,070	503	567
高木瀬西三丁目	6	13	7	6
新中町	140	342	161	181
高木瀬団地	228	300	125	175
八丁畷町	191	358	180	178
*** 小計 ***	3,708	8,083	3,736	4,347

校 区 別 ・ 町 ・ 丁 目 ・ 大 字 別 人 口 統 計 表

19

開成小学校

平成27. 12. 末現在 19 ページ

町・丁目・大字名	世帯数	人口	男	女
神園五丁目	56	122	53	69
神園六丁目	144	291	128	163
八戸溝一丁目	251	621	290	331
八戸溝二丁目	234	527	248	279
八戸溝三丁目	222	502	239	263
開成一丁目	539	1,268	514	754
開成二丁目	366	947	445	502
開成三丁目	203	554	273	281
開成四丁目	142	343	157	186
開成五丁目	323	833	402	431
開成六丁目	376	976	475	501
鍋島町大字八戸溝	833	2,317	1,081	1,236
鍋島町大字森田	243	608	292	316
** 小計 **	3,932	9,909	4,597	5,312

校 区 別 ・ 町 ・ 丁 目 ・ 大 字 別 人 口 統 計 表

20

諸富北小学校

平成27. 12. 末現在 20 ページ

町・丁目・大字名	世帯数	人口	男	女
諸富町大字大堂	451	1,195	579	616
諸富町大字徳富	1,324	3,563	1,689	1,874
諸富町大字諸富津	500	1,076	489	587
*** 小計 ***	2,275	5,834	2,757	3,077

校 区 別 ・ 町 ・ 丁 目 ・ 大 字 別 人 口 統 計 表

21

諸富南小学校

平成27 . 12 . 末現在 21 ページ

町・丁目・大字名	世帯数	人口	男	女
諸富町大字寺井津	336	884	437	447
諸富町大字為重	863	2,559	1,201	1,358
諸富町大字山領	611	1,619	786	833
*** 小計 ***	1,810	5,062	2,424	2,638

校 区 別 ・ 町 ・ 丁 目 ・ 大 字 別 人 口 統 計 表

22 春日小学校

平成27. 12. 末現在 22 ページ

町・丁目・大字名	世帯数	人口	男	女
大和町大字尼寺	2,790	7,029	3,322	3,707
大和町大字久池井	433	1,131	518	613
大和町大字八反原	28	73	30	43
*** 小計 ***	3,251	8,233	3,870	4,363



校 区 別 ・ 町 ・ 丁 目 ・ 大 字 別 人 口 統 計 表

24

松梅小学校

平成27. 12. 末現在 24 ページ

町・丁目・大字名	世帯数	人口	男	女
大和町大字梅野	170	478	228	250
大和町大字名尾	35	90	49	41
大和町大字松瀬	168	462	232	230
*** 小計 ***	373	1,030	509	521

校 区 別 ・ 町 ・ 丁 目 ・ 大 字 別 人 口 統 計 表

25

春日北小学校

平成27. 12. 末現在 25 ページ

町・丁目・大字名	世帯数	人口	男	女
大和町大字久池井	2,896	7,355	3,458	3,897
大和町大字梅野	74	173	88	85
*** 小計 ***	2,970	7,528	3,546	3,982

校 区 別 ・ 町 ・ 丁 目 ・ 大 字 別 人 口 統 計 表

27

富士小学校

平成27. 12. 末現在 26 ページ

町・丁目・大字名	世帯数	人口	男	女
富士町大字市川	74	244	118	126
富士町大字内野	147	270	143	127
富士町大字小副川	244	619	283	336
富士町大字鎌原	12	33	16	17
富士町大字上熊川	120	275	122	153
富士町大字下熊川	59	160	74	86
富士町大字杉山	37	115	50	65
富士町大字関屋	64	217	106	111
富士町大字苧木	18	39	18	21
富士町大字畑瀬	5	15	6	9
富士町大字古湯	193	500	235	265
富士町大字松瀬	38	100	46	54
** 小計 **	1,011	2,587	1,217	1,370

校 区 別 ・ 町 ・ 丁 目 ・ 大 字 別 人 口 統 計 表

28

北山小学校

平成27. 12. 末現在 27 ページ

町・丁目・大字名	世帯数	人口	男	女
富士町大字大串	54	194	96	98
富士町大字大野	8	19	10	9
富士町大字上無津呂	76	198	102	96
富士町大字栗並	45	142	71	71
富士町大字下無津呂	74	161	69	92
富士町大字中原	41	111	50	61
富士町大字麻那古	56	155	77	78
*** 小計 ***	354	980	475	505

校 区 別 ・ 町 ・ 丁 目 ・ 大 字 別 人 口 統 計 表

29

北山東部小学校

平成27. 12. 末現在 28 ページ

町・丁目・大字名	世帯数	人口	男	女
富士町大字上合瀬	28	93	45	48
富士町大字古場	54	125	63	62
富士町大字下合瀬	29	93	47	46
富士町大字関屋	5	15	5	10
富士町大字藤瀬	25	56	23	33
*** 小計 ***	141	382	183	199

校 区 別 ・ 町 ・ 丁 目 ・ 大 字 別 人 口 統 計 表

30

三瀬小学校

平成27 . 12 . 末現在 29 ページ

町・丁目・大字名	世帯数	人口	男	女
三瀬村三瀬	268	659	320	339
三瀬村藤原	142	430	212	218
三瀬村杠	84	258	128	130
*** 小計 ***	494	1,347	660	687

校 区 別 ・ 町 ・ 丁 目 ・ 大 字 別 人 口 統 計 表

31 中川副小学校

平成27. 12. 末現在 30 ページ

町・丁目・大字名	世帯数	人口	男	女
川副町大字福富	566	1,369	667	702
川副町大字早津江津	214	568	261	307
川副町大字早津江	484	1,344	661	683
*** 小計 ***	1,264	3,281	1,589	1,692

校 区 別 ・ 町 ・ 丁 目 ・ 大 字 別 人 口 統 計 表

32

大詫間小学校

平成27. 12. 末現在 31 ページ

町・丁目・大字名	世帯数	人口	男	女
川副町大字大詫間	521	1,653	819	834
** 小計 **	521	1,653	819	834

校 区 別 ・ 町 ・ 丁 目 ・ 大 字 別 人 口 統 計 表

33

南川副小学校

平成27 . 12 . 末現在 32 ページ

町・丁目・大字名	世帯数	人口	男	女
川副町大字犬井道	1,170	3,500	1,650	1,850
川副町大字鹿江	967	2,597	1,231	1,366
*** 小計 ***	2,137	6,097	2,881	3,216

校 区 別 ・ 町 ・ 丁 目 ・ 大 字 別 人 口 統 計 表

34 西川副小学校

平成27. 12. 末現在 33 ページ

町・丁目・大字名	世帯数	人口	男	女
川副町大字南里	729	1,912	934	978
川副町大字西古賀	646	1,870	880	990
川副町大字小々森	652	2,003	977	1,026
*** 小計 ***	2,027	5,785	2,791	2,994

校 区 別 ・ 町 ・ 丁 目 ・ 大 字 別 人 口 統 計 表

35

東与賀小学校

平成27. 12. 末現在 34 ページ

町・丁目・大字名	世帯数	人口	男	女
東与賀町大字下古賀	1,232	3,694	1,766	1,928
東与賀町大字田中	948	2,905	1,388	1,517
東与賀町大字飯盛	680	1,915	908	1,007
*** 小計 ***	2,860	8,514	4,062	4,452



# 校 区 別 年 齢 別 人 口 統 計 表

1 勸興小学校

平成27. 12. 末現在 1 ページ

年 齢	男	女	人 口	年 齢	男	女	人 口
0 歳	18	19	37	36 歳	32	41	73
1 歳	20	26	46	37 歳	36	53	89
2 歳	18	23	41	38 歳	49	52	101
3 歳	29	37	66	39 歳	37	51	88
4 歳	36	28	64	40 歳	47	46	93
5 歳	34	35	69	41 歳	45	52	97
6 歳	20	28	48	42 歳	44	46	90
7 歳	28	26	54	43 歳	42	58	100
8 歳	35	26	61	44 歳	49	55	104
9 歳	27	26	53	45 歳	50	39	89
10 歳	20	36	56	46 歳	43	58	101
11 歳	39	28	67	47 歳	42	54	96
12 歳	25	30	55	48 歳	52	42	94
13 歳	29	25	54	49 歳	33	43	76
14 歳	48	35	83	50 歳	42	39	81
15 歳	33	26	59	51 歳	45	60	105
16 歳	29	31	60	52 歳	48	41	89
17 歳	31	36	67	53 歳	50	58	108
18 歳	25	35	60	54 歳	50	52	102
19 歳	29	41	70	55 歳	45	40	85
20 歳	31	30	61	56 歳	33	52	85
21 歳	21	30	51	57 歳	44	41	85
22 歳	28	26	54	58 歳	28	47	75
23 歳	33	36	69	59 歳	41	51	92
24 歳	30	34	64	60 歳	35	49	84
25 歳	27	35	62	61 歳	38	38	76
26 歳	34	25	59	62 歳	49	48	97
27 歳	33	28	61	63 歳	44	51	95
28 歳	30	31	61	64 歳	45	36	81
29 歳	37	32	69	65 歳	42	44	86
30 歳	30	28	58	66 歳	36	72	108
31 歳	26	40	66	67 歳	50	59	109
32 歳	43	36	79	68 歳	47	55	102
33 歳	43	39	82	69 歳	30	38	68
34 歳	40	37	77	70 歳	25	34	59
35 歳	39	39	78	71 歳	37	45	82

# 校 区 別 年 齢 別 人 口 統 計 表

1 勸興小学校

平成27. 12. 末現在 2 ページ

年 齢	男	女	人 口	年 齢	男	女	人 口
72 歳	28	46	74	**合計**	3,015	3,581	6,596
73 歳	29	49	78				
74 歳	28	61	89				
75 歳	36	31	67				
76 歳	33	35	68				
77 歳	27	36	63				
78 歳	26	43	69				
79 歳	19	31	50				
80 歳	14	33	47				
81 歳	21	40	61				
82 歳	18	25	43				
83 歳	18	34	52				
84 歳	21	27	48				
85 歳	15	32	47				
86 歳	12	29	41				
87 歳	8	28	36				
88 歳	17	24	41				
89 歳	7	18	25				
90 歳	11	18	29				
91 歳	8	13	21				
92 歳	6	8	14				
93 歳	3	14	17				
94 歳	2	9	11				
95 歳	3	10	13				
96 歳	1	9	10				
97 歳	0	3	3				
98 歳	1	6	7				
99 歳	0	2	2				
100 歳	0	0	0				
101 歳	0	1	1				
102 歳	0	0	0				
103 歳	0	1	1				
104 歳	0	1	1				
105 歳	0	0	0				
106 歳	0	1	1				

# 校 区 別 年 齢 別 人 口 統 計 表

2 循誘小学校

平成27. 12. 末現在 3 ページ

年 齢	男	女	人 口	年 齢	男	女	人 口
0 歳	33	23	56	36 歳	50	59	109
1 歳	29	31	60	37 歳	56	56	112
2 歳	26	26	52	38 歳	56	66	122
3 歳	25	40	65	39 歳	56	64	120
4 歳	27	33	60	40 歳	49	59	108
5 歳	32	27	59	41 歳	72	71	143
6 歳	29	40	69	42 歳	64	55	119
7 歳	31	27	58	43 歳	62	55	117
8 歳	34	31	65	44 歳	61	56	117
9 歳	23	26	49	45 歳	49	60	109
10 歳	33	35	68	46 歳	47	58	105
11 歳	30	39	69	47 歳	59	50	109
12 歳	28	36	64	48 歳	63	60	123
13 歳	32	24	56	49 歳	48	48	96
14 歳	41	37	78	50 歳	54	63	117
15 歳	39	50	89	51 歳	62	83	145
16 歳	30	43	73	52 歳	50	68	118
17 歳	41	42	83	53 歳	41	65	106
18 歳	43	47	90	54 歳	58	62	120
19 歳	46	42	88	55 歳	53	69	122
20 歳	34	33	67	56 歳	41	70	111
21 歳	43	43	86	57 歳	59	57	116
22 歳	38	44	82	58 歳	46	57	103
23 歳	44	50	94	59 歳	47	58	105
24 歳	50	52	102	60 歳	67	55	122
25 歳	37	51	88	61 歳	52	55	107
26 歳	46	44	90	62 歳	59	65	124
27 歳	44	43	87	63 歳	59	78	137
28 歳	43	47	90	64 歳	61	78	139
29 歳	55	54	109	65 歳	63	86	149
30 歳	53	46	99	66 歳	75	93	168
31 歳	62	44	106	67 歳	73	81	154
32 歳	39	47	86	68 歳	69	84	153
33 歳	39	41	80	69 歳	28	56	84
34 歳	61	42	103	70 歳	39	52	91
35 歳	50	50	100	71 歳	52	70	122

# 校 区 別 年 齢 別 人 口 統 計 表

2 循誘小学校

平成27. 12. 末現在 4 ページ

年 齢	男	女	人 口			
72 歳	45	75	120			
73 歳	49	57	106			
74 歳	53	65	118			
75 歳	55	74	129			
76 歳	36	58	94			
77 歳	23	54	77			
78 歳	34	75	109			
79 歳	44	48	92			
80 歳	36	68	104			
81 歳	29	58	87			
82 歳	22	62	84			
83 歳	24	69	93			
84 歳	41	48	89			
85 歳	19	37	56			
86 歳	12	51	63			
87 歳	18	34	52			
88 歳	11	20	31			
89 歳	8	26	34			
90 歳	6	32	38			
91 歳	4	14	18			
92 歳	6	21	27			
93 歳	4	17	21			
94 歳	2	14	16			
95 歳	3	8	11			
96 歳	0	7	7			
97 歳	0	6	6			
98 歳	1	7	8			
99 歳	0	0	0			
100 歳	0	4	4			
101 歳	0	2	2			
102 歳	0	1	1			
103 歳	1	0	1			
104 歳	0	1	1			
**合計**	3,976	4,865	8,841			

# 校 区 別 年 齢 別 人 口 統 計 表

3

日新小学校

平成27. 12. 末現在 5 ページ

年 齢	男	女	人 口	年 齢	男	女	人 口
0 歳	43	37	80	36 歳	51	60	111
1 歳	35	29	64	37 歳	51	57	108
2 歳	29	35	64	38 歳	43	51	94
3 歳	43	29	72	39 歳	47	65	112
4 歳	35	36	71	40 歳	54	47	101
5 歳	38	29	67	41 歳	60	53	113
6 歳	39	32	71	42 歳	55	69	124
7 歳	33	38	71	43 歳	62	48	110
8 歳	36	36	72	44 歳	68	79	147
9 歳	42	49	91	45 歳	55	64	119
10 歳	33	34	67	46 歳	51	54	105
11 歳	46	38	84	47 歳	62	67	129
12 歳	32	47	79	48 歳	65	72	137
13 歳	45	33	78	49 歳	50	57	107
14 歳	53	36	89	50 歳	61	77	138
15 歳	63	45	108	51 歳	54	59	113
16 歳	50	42	92	52 歳	66	55	121
17 歳	52	40	92	53 歳	53	60	113
18 歳	46	44	90	54 歳	54	50	104
19 歳	45	46	91	55 歳	58	57	115
20 歳	69	58	127	56 歳	53	63	116
21 歳	64	53	117	57 歳	60	69	129
22 歳	64	49	113	58 歳	51	59	110
23 歳	48	42	90	59 歳	57	81	138
24 歳	55	48	103	60 歳	57	67	124
25 歳	60	40	100	61 歳	60	81	141
26 歳	39	42	81	62 歳	57	77	134
27 歳	55	41	96	63 歳	68	61	129
28 歳	51	71	122	64 歳	64	76	140
29 歳	58	53	111	65 歳	71	81	152
30 歳	56	54	110	66 歳	70	76	146
31 歳	43	51	94	67 歳	80	86	166
32 歳	48	45	93	68 歳	73	77	150
33 歳	45	53	98	69 歳	58	47	105
34 歳	38	44	82	70 歳	34	43	77
35 歳	61	47	108	71 歳	43	48	91

# 校 区 別 年 齢 別 人 口 統 計 表

3 日新小学校

平成27. 12. 末現在 6 ページ

年 齢	男	女	人 口			
72 歳	46	64	110			
73 歳	50	72	122			
74 歳	49	61	110			
75 歳	45	52	97			
76 歳	39	63	102			
77 歳	35	48	83			
78 歳	36	58	94			
79 歳	41	53	94			
80 歳	32	64	96			
81 歳	40	60	100			
82 歳	36	74	110			
83 歳	46	65	111			
84 歳	36	62	98			
85 歳	28	49	77			
86 歳	22	39	61			
87 歳	23	47	70			
88 歳	18	34	52			
89 歳	18	32	50			
90 歳	9	36	45			
91 歳	8	26	34			
92 歳	8	23	31			
93 歳	5	16	21			
94 歳	1	6	7			
95 歳	4	4	8			
96 歳	0	8	8			
97 歳	1	3	4			
98 歳	0	3	3			
99 歳	1	3	4			
100 歳	0	3	3			
101 歳	1	2	3			
102 歳	0	0	0			
103 歳	0	1	1			
104 歳	0	2	2			
**合計**	4,446	4,972	9,418			

# 校 区 別 年 齢 別 人 口 統 計 表

4 赤松小学校

平成27. 12. 末現在 7 ページ

年 齢	男	女	人 口	年 齢	男	女	人 口
0 歳	24	30	54	36 歳	39	44	83
1 歳	26	39	65	37 歳	51	49	100
2 歳	24	26	50	38 歳	49	60	109
3 歳	39	39	78	39 歳	52	55	107
4 歳	27	27	54	40 歳	45	59	104
5 歳	38	39	77	41 歳	53	55	108
6 歳	45	34	79	42 歳	63	66	129
7 歳	50	49	99	43 歳	58	69	127
8 歳	39	39	78	44 歳	50	59	109
9 歳	46	52	98	45 歳	50	56	106
10 歳	48	43	91	46 歳	53	54	107
11 歳	44	42	86	47 歳	59	73	132
12 歳	45	42	87	48 歳	54	55	109
13 歳	43	35	78	49 歳	37	47	84
14 歳	43	41	84	50 歳	59	69	128
15 歳	43	48	91	51 歳	54	57	111
16 歳	33	35	68	52 歳	61	55	116
17 歳	41	36	77	53 歳	58	45	103
18 歳	58	47	105	54 歳	58	61	119
19 歳	43	43	86	55 歳	50	63	113
20 歳	44	63	107	56 歳	51	58	109
21 歳	35	43	78	57 歳	52	52	104
22 歳	61	47	108	58 歳	46	56	102
23 歳	52	39	91	59 歳	54	71	125
24 歳	44	43	87	60 歳	43	42	85
25 歳	34	30	64	61 歳	39	43	82
26 歳	44	37	81	62 歳	47	54	101
27 歳	49	31	80	63 歳	46	58	104
28 歳	29	44	73	64 歳	58	42	100
29 歳	27	39	66	65 歳	72	68	140
30 歳	37	39	76	66 歳	55	66	121
31 歳	46	37	83	67 歳	40	50	90
32 歳	25	44	69	68 歳	54	59	113
33 歳	39	43	82	69 歳	30	39	69
34 歳	34	37	71	70 歳	21	40	61
35 歳	50	43	93	71 歳	33	46	79

# 校 区 別 年 齢 別 人 口 統 計 表

4 赤松小学校

平成27. 12. 末現在 8 ページ

年 齢	男	女	人 口	年 齢	男	女	人 口
72 歳	33	44	77	108 歳	0	0	0
73 歳	30	52	82	109 歳	0	0	0
74 歳	46	33	79	110 歳	0	1	1
75 歳	33	47	80				
76 歳	26	44	70	**合計**	3,711	4,294	8,005
77 歳	18	28	46				
78 歳	32	41	73				
79 歳	19	44	63				
80 歳	30	43	73				
81 歳	20	42	62				
82 歳	17	39	56				
83 歳	16	49	65				
84 歳	21	34	55				
85 歳	25	43	68				
86 歳	16	41	57				
87 歳	14	38	52				
88 歳	19	32	51				
89 歳	14	40	54				
90 歳	14	27	41				
91 歳	6	16	22				
92 歳	8	20	28				
93 歳	2	19	21				
94 歳	1	14	15				
95 歳	2	11	13				
96 歳	1	4	5				
97 歳	3	4	7				
98 歳	0	0	0				
99 歳	1	2	3				
100 歳	1	0	1				
101 歳	0	0	0				
102 歳	0	0	0				
103 歳	0	1	1				
104 歳	0	1	1				
105 歳	0	0	0				
106 歳	0	0	0				
107 歳	0	0	0				

# 校 区 別 年 齢 別 人 口 統 計 表

5 神野小学校

平成27. 12. 末現在 9 ページ

年 齢	男	女	人 口	年 齢	男	女	人 口
0 歳	37	43	80	36 歳	78	67	145
1 歳	44	38	82	37 歳	64	80	144
2 歳	38	37	75	38 歳	65	78	143
3 歳	53	57	110	39 歳	85	82	167
4 歳	56	43	99	40 歳	71	85	156
5 歳	54	46	100	41 歳	87	99	186
6 歳	40	53	93	42 歳	71	87	158
7 歳	51	49	100	43 歳	93	76	169
8 歳	52	52	104	44 歳	81	84	165
9 歳	48	49	97	45 歳	81	85	166
10 歳	46	60	106	46 歳	70	86	156
11 歳	58	46	104	47 歳	89	90	179
12 歳	47	67	114	48 歳	78	82	160
13 歳	54	50	104	49 歳	70	84	154
14 歳	65	52	117	50 歳	90	104	194
15 歳	64	59	123	51 歳	75	98	173
16 歳	70	51	121	52 歳	87	99	186
17 歳	66	62	128	53 歳	87	84	171
18 歳	64	67	131	54 歳	77	82	159
19 歳	58	60	118	55 歳	84	79	163
20 歳	56	67	123	56 歳	69	91	160
21 歳	64	64	128	57 歳	82	71	153
22 歳	47	58	105	58 歳	76	73	149
23 歳	69	50	119	59 歳	86	72	158
24 歳	60	63	123	60 歳	77	81	158
25 歳	69	59	128	61 歳	88	84	172
26 歳	66	64	130	62 歳	76	91	167
27 歳	58	66	124	63 歳	69	100	169
28 歳	50	69	119	64 歳	79	106	185
29 歳	60	61	121	65 歳	63	84	147
30 歳	65	60	125	66 歳	101	98	199
31 歳	45	57	102	67 歳	75	92	167
32 歳	66	78	144	68 歳	59	78	137
33 歳	64	64	128	69 歳	32	55	87
34 歳	74	74	148	70 歳	44	37	81
35 歳	66	72	138	71 歳	50	62	112

# 校 区 別 年 齢 別 人 口 統 計 表

5 神野小学校

平成27 . 12 . 末現在 10 ページ

年 齢	男	女	人 口		
72 歳	58	57	115		
73 歳	38	74	112		
74 歳	37	63	100		
75 歳	39	55	94		
76 歳	26	55	81		
77 歳	34	44	78		
78 歳	41	71	112		
79 歳	31	51	82		
80 歳	39	65	104		
81 歳	34	60	94		
82 歳	32	54	86		
83 歳	27	64	91		
84 歳	36	61	97		
85 歳	25	41	66		
86 歳	23	48	71		
87 歳	25	42	67		
88 歳	17	30	47		
89 歳	17	32	49		
90 歳	16	18	34		
91 歳	9	31	40		
92 歳	5	20	25		
93 歳	3	14	17		
94 歳	1	9	10		
95 歳	2	8	10		
96 歳	2	5	7		
97 歳	0	2	2		
98 歳	1	4	5		
99 歳	0	4	4		
100 歳	2	2	4		
101 歳	0	1	1		
102 歳	0	0	0		
103 歳	0	2	2		
104 歳	0	1	1		
**合計**	5,373	6,141	11,514		

# 校 区 別 年 齢 別 人 口 統 計 表

6 西与賀小学校

平成27. 12. 末現在 11 ページ

年 齢	男	女	人 口	年 齢	男	女	人 口
0 歳	29	25	54	36 歳	36	37	73
1 歳	23	19	42	37 歳	32	37	69
2 歳	23	26	49	38 歳	31	39	70
3 歳	35	19	54	39 歳	33	27	60
4 歳	27	28	55	40 歳	39	36	75
5 歳	42	28	70	41 歳	36	36	72
6 歳	22	20	42	42 歳	36	46	82
7 歳	28	38	66	43 歳	35	30	65
8 歳	35	24	59	44 歳	36	35	71
9 歳	27	28	55	45 歳	41	46	87
10 歳	32	25	57	46 歳	37	47	84
11 歳	28	21	49	47 歳	33	38	71
12 歳	29	28	57	48 歳	24	36	60
13 歳	35	30	65	49 歳	23	28	51
14 歳	25	25	50	50 歳	36	35	71
15 歳	36	27	63	51 歳	26	41	67
16 歳	24	39	63	52 歳	37	43	80
17 歳	19	24	43	53 歳	32	45	77
18 歳	23	34	57	54 歳	40	36	76
19 歳	34	49	83	55 歳	26	39	65
20 歳	34	32	66	56 歳	42	38	80
21 歳	41	32	73	57 歳	31	47	78
22 歳	43	34	77	58 歳	41	28	69
23 歳	32	31	63	59 歳	30	51	81
24 歳	33	33	66	60 歳	39	42	81
25 歳	21	24	45	61 歳	33	28	61
26 歳	25	33	58	62 歳	36	49	85
27 歳	26	34	60	63 歳	45	47	92
28 歳	31	25	56	64 歳	36	57	93
29 歳	28	33	61	65 歳	48	53	101
30 歳	32	41	73	66 歳	57	54	111
31 歳	27	30	57	67 歳	52	49	101
32 歳	38	39	77	68 歳	29	54	83
33 歳	36	41	77	69 歳	29	36	65
34 歳	50	33	83	70 歳	36	55	91
35 歳	27	44	71	71 歳	38	56	94

# 校 区 別 年 齢 別 人 口 統 計 表

6 西与賀小学校

平成27. 12. 末現在 12 ページ

年 齢	男	女	人 口	
72 歳	46	49	95	
73 歳	38	39	77	
74 歳	37	31	68	
75 歳	31	41	72	
76 歳	22	29	51	
77 歳	25	23	48	
78 歳	23	48	71	
79 歳	22	34	56	
80 歳	24	33	57	
81 歳	25	33	58	
82 歳	31	29	60	
83 歳	13	40	53	
84 歳	20	35	55	
85 歳	21	21	42	
86 歳	8	29	37	
87 歳	10	19	29	
88 歳	12	29	41	
89 歳	6	17	23	
90 歳	2	20	22	
91 歳	4	20	24	
92 歳	5	7	12	
93 歳	4	6	10	
94 歳	1	7	8	
95 歳	2	3	5	
96 歳	2	3	5	
97 歳	3	3	6	
98 歳	0	2	2	
99 歳	1	1	2	
100 歳	0	1	1	
101 歳	0	2	2	
102 歳	0	1	1	
**合計**	2,829	3,252	6,081	

# 校 区 別 年 齢 別 人 口 統 計 表

7 嘉瀬小学校

平成27. 12. 末現在 13 ページ

年 齢	男	女	人 口	年 齢	男	女	人 口
0 歳	22	20	42	36 歳	27	18	45
1 歳	16	15	31	37 歳	28	22	50
2 歳	15	26	41	38 歳	22	23	45
3 歳	17	15	32	39 歳	31	39	70
4 歳	17	24	41	40 歳	23	35	58
5 歳	16	20	36	41 歳	30	26	56
6 歳	15	23	38	42 歳	28	15	43
7 歳	20	19	39	43 歳	28	32	60
8 歳	23	17	40	44 歳	32	17	49
9 歳	14	14	28	45 歳	29	31	60
10 歳	19	9	28	46 歳	20	34	54
11 歳	21	28	49	47 歳	27	35	62
12 歳	19	21	40	48 歳	21	32	53
13 歳	26	17	43	49 歳	23	22	45
14 歳	24	24	48	50 歳	27	35	62
15 歳	25	23	48	51 歳	27	28	55
16 歳	19	13	32	52 歳	26	30	56
17 歳	24	27	51	53 歳	38	26	64
18 歳	23	18	41	54 歳	21	35	56
19 歳	19	26	45	55 歳	44	35	79
20 歳	29	21	50	56 歳	30	44	74
21 歳	29	21	50	57 歳	26	31	57
22 歳	9	15	24	58 歳	42	45	87
23 歳	21	24	45	59 歳	36	47	83
24 歳	26	23	49	60 歳	39	27	66
25 歳	27	21	48	61 歳	33	34	67
26 歳	24	27	51	62 歳	35	38	73
27 歳	23	25	48	63 歳	40	46	86
28 歳	21	16	37	64 歳	29	31	60
29 歳	31	26	57	65 歳	40	38	78
30 歳	22	31	53	66 歳	50	52	102
31 歳	27	24	51	67 歳	38	38	76
32 歳	23	19	42	68 歳	50	37	87
33 歳	16	31	47	69 歳	27	33	60
34 歳	23	30	53	70 歳	12	31	43
35 歳	26	22	48	71 歳	18	28	46

# 校 区 別 年 齢 別 人 口 統 計 表

7 嘉瀬小学校

平成27. 12. 末現在 14 ページ

年 齢	男	女	人 口	年 齢	男	女	人 口
72 歳	30	36	66	**合計**	2,291	2,691	4,982
73 歳	28	32	60				
74 歳	27	50	77				
75 歳	26	31	57				
76 歳	30	39	69				
77 歳	20	25	45				
78 歳	17	41	58				
79 歳	32	27	59				
80 歳	23	46	69				
81 歳	26	50	76				
82 歳	26	42	68				
83 歳	23	44	67				
84 歳	26	34	60				
85 歳	15	43	58				
86 歳	15	43	58				
87 歳	17	27	44				
88 歳	4	24	28				
89 歳	8	25	33				
90 歳	11	22	33				
91 歳	2	16	18				
92 歳	8	14	22				
93 歳	2	6	8				
94 歳	2	4	6				
95 歳	1	11	12				
96 歳	3	2	5				
97 歳	1	3	4				
98 歳	0	1	1				
99 歳	0	4	4				
100 歳	0	1	1				
101 歳	0	0	0				
102 歳	0	2	2				
103 歳	0	0	0				
104 歳	0	0	0				
105 歳	0	0	0				
106 歳	0	1	1				

# 校 区 別 年 齢 別 人 口 統 計 表

8

巨勢小学校

平成27. 12. 末現在 15 ページ

年 齢	男	女	人 口	年 齢	男	女	人 口
0 歳	36	25	61	36 歳	38	48	86
1 歳	37	30	67	37 歳	44	44	88
2 歳	47	27	74	38 歳	46	43	89
3 歳	31	30	61	39 歳	38	33	71
4 歳	48	30	78	40 歳	31	38	69
5 歳	22	24	46	41 歳	38	42	80
6 歳	39	38	77	42 歳	62	41	103
7 歳	23	30	53	43 歳	40	38	78
8 歳	32	24	56	44 歳	30	38	68
9 歳	22	21	43	45 歳	29	43	72
10 歳	28	22	50	46 歳	27	36	63
11 歳	32	13	45	47 歳	30	34	64
12 歳	20	34	54	48 歳	28	37	65
13 歳	14	23	37	49 歳	27	37	64
14 歳	23	26	49	50 歳	37	27	64
15 歳	28	26	54	51 歳	22	21	43
16 歳	42	17	59	52 歳	34	31	65
17 歳	22	30	52	53 歳	28	25	53
18 歳	30	20	50	54 歳	19	27	46
19 歳	26	16	42	55 歳	24	21	45
20 歳	28	17	45	56 歳	17	32	49
21 歳	29	22	51	57 歳	26	23	49
22 歳	22	15	37	58 歳	27	23	50
23 歳	30	23	53	59 歳	17	31	48
24 歳	30	29	59	60 歳	31	38	69
25 歳	19	27	46	61 歳	31	35	66
26 歳	24	25	49	62 歳	28	43	71
27 歳	32	34	66	63 歳	44	41	85
28 歳	36	31	67	64 歳	25	30	55
29 歳	34	30	64	65 歳	34	40	74
30 歳	37	34	71	66 歳	41	39	80
31 歳	31	41	72	67 歳	36	46	82
32 歳	28	47	75	68 歳	41	37	78
33 歳	39	48	87	69 歳	30	36	66
34 歳	34	42	76	70 歳	17	27	44
35 歳	39	31	70	71 歳	33	38	71

校 区 別 年 齢 別 人 口 統 計 表

8 巨勢小学校

平成27. 12. 末現在 16 ページ

年 齢	男	女	人 口			
72 歳	19	31	50			
73 歳	23	31	54			
74 歳	19	40	59			
75 歳	17	28	45			
76 歳	15	29	44			
77 歳	17	26	43			
78 歳	22	38	60			
79 歳	22	17	39			
80 歳	18	22	40			
81 歳	21	21	42			
82 歳	10	28	38			
83 歳	17	25	42			
84 歳	17	16	33			
85 歳	9	10	19			
86 歳	12	18	30			
87 歳	5	20	25			
88 歳	2	9	11			
89 歳	7	9	16			
90 歳	8	14	22			
91 歳	3	10	13			
92 歳	2	5	7			
93 歳	1	6	7			
94 歳	1	4	5			
95 歳	1	2	3			
96 歳	2	3	5			
97 歳	0	2	2			
98 歳	0	5	5			
99 歳	0	1	1			
100 歳	0	2	2			
101 歳	0	1	1			
**合計**	2,534	2,738	5,272			

# 校 区 別 年 齢 別 人 口 統 計 表

9

兵庫小学校

平成27. 12. 末現在 17 ページ

年 齢	男	女	人 口	年 齢	男	女	人 口
0 歳	119	109	228	36 歳	114	134	248
1 歳	125	116	241	37 歳	115	147	262
2 歳	90	102	192	38 歳	129	138	267
3 歳	119	99	218	39 歳	128	129	257
4 歳	103	117	220	40 歳	128	142	270
5 歳	94	95	189	41 歳	127	150	277
6 歳	97	100	197	42 歳	127	157	284
7 歳	91	89	180	43 歳	134	148	282
8 歳	91	75	166	44 歳	132	133	265
9 歳	88	84	172	45 歳	119	119	238
10 歳	101	82	183	46 歳	97	118	215
11 歳	92	69	161	47 歳	120	133	253
12 歳	77	81	158	48 歳	102	139	241
13 歳	82	93	175	49 歳	77	94	171
14 歳	83	84	167	50 歳	97	102	199
15 歳	104	93	197	51 歳	96	109	205
16 歳	83	84	167	52 歳	96	103	199
17 歳	83	95	178	53 歳	101	89	190
18 歳	88	95	183	54 歳	83	101	184
19 歳	75	80	155	55 歳	87	57	144
20 歳	79	76	155	56 歳	84	85	169
21 歳	63	80	143	57 歳	72	85	157
22 歳	81	73	154	58 歳	64	73	137
23 歳	69	71	140	59 歳	58	77	135
24 歳	66	69	135	60 歳	81	79	160
25 歳	71	76	147	61 歳	72	69	141
26 歳	75	93	168	62 歳	64	70	134
27 歳	80	101	181	63 歳	62	86	148
28 歳	72	93	165	64 歳	88	80	168
29 歳	95	118	213	65 歳	74	81	155
30 歳	97	129	226	66 歳	70	85	155
31 歳	100	124	224	67 歳	73	79	152
32 歳	117	103	220	68 歳	67	85	152
33 歳	133	139	272	69 歳	39	57	96
34 歳	127	133	260	70 歳	49	49	98
35 歳	123	139	262	71 歳	47	55	102

# 校 区 別 年 齢 別 人 口 統 計 表

9 兵庫小学校

平成27. 12. 末現在 18 ページ

年 齢	男	女	人 口	
72 歳	34	54	88	
73 歳	55	53	108	
74 歳	41	54	95	
75 歳	34	43	77	
76 歳	38	45	83	
77 歳	37	38	75	
78 歳	29	44	73	
79 歳	26	52	78	
80 歳	22	51	73	
81 歳	28	42	70	
82 歳	19	44	63	
83 歳	32	56	88	
84 歳	19	40	59	
85 歳	23	33	56	
86 歳	20	35	55	
87 歳	11	37	48	
88 歳	13	25	38	
89 歳	11	16	27	
90 歳	13	17	30	
91 歳	3	14	17	
92 歳	8	13	21	
93 歳	3	14	17	
94 歳	3	10	13	
95 歳	2	6	8	
96 歳	1	6	7	
97 歳	0	4	4	
98 歳	0	6	6	
99 歳	0	3	3	
100 歳	0	1	1	
101 歳	0	1	1	
102 歳	0	1	1	
103 歳	0	1	1	
**合計**	7,131	7,955	15,086	

# 校 区 別 年 齢 別 人 口 統 計 表

10 高木瀬小学校

平成27. 12. 末現在 19 ページ

年 齢	男	女	人 口	年 齢	男	女	人 口
0 歳	50	70	120	36 歳	78	82	160
1 歳	71	61	132	37 歳	87	80	167
2 歳	67	65	132	38 歳	83	94	177
3 歳	59	53	112	39 歳	81	94	175
4 歳	59	69	128	40 歳	95	104	199
5 歳	68	64	132	41 歳	106	115	221
6 歳	61	55	116	42 歳	106	119	225
7 歳	57	65	122	43 歳	109	91	200
8 歳	80	74	154	44 歳	94	102	196
9 歳	51	70	121	45 歳	103	93	196
10 歳	62	70	132	46 歳	83	85	168
11 歳	78	79	157	47 歳	80	83	163
12 歳	73	49	122	48 歳	83	89	172
13 歳	75	72	147	49 歳	72	60	132
14 歳	72	73	145	50 歳	80	88	168
15 歳	66	73	139	51 歳	74	90	164
16 歳	86	82	168	52 歳	62	71	133
17 歳	52	55	107	53 歳	66	82	148
18 歳	76	60	136	54 歳	80	98	178
19 歳	79	62	141	55 歳	66	86	152
20 歳	70	61	131	56 歳	77	91	168
21 歳	63	68	131	57 歳	82	83	165
22 歳	68	57	125	58 歳	71	82	153
23 歳	65	53	118	59 歳	71	79	150
24 歳	69	61	130	60 歳	81	90	171
25 歳	55	68	123	61 歳	88	103	191
26 歳	64	73	137	62 歳	85	114	199
27 歳	77	68	145	63 歳	88	108	196
28 歳	78	84	162	64 歳	86	111	197
29 歳	56	83	139	65 歳	118	109	227
30 歳	81	79	160	66 歳	96	131	227
31 歳	87	79	166	67 歳	101	109	210
32 歳	73	59	132	68 歳	104	130	234
33 歳	89	92	181	69 歳	60	86	146
34 歳	78	85	163	70 歳	68	84	152
35 歳	81	86	167	71 歳	71	106	177

# 校 区 別 年 齢 別 人 口 統 計 表

10 高木瀬小学校

平成27. 12. 末現在 20 ページ

年 齢	男	女	人 口			
72 歳	64	104	168			
73 歳	99	107	206			
74 歳	84	110	194			
75 歳	73	98	171			
76 歳	80	85	165			
77 歳	61	74	135			
78 歳	75	95	170			
79 歳	58	71	129			
80 歳	46	75	121			
81 歳	40	73	113			
82 歳	50	63	113			
83 歳	44	74	118			
84 歳	39	68	107			
85 歳	25	51	76			
86 歳	30	55	85			
87 歳	24	46	70			
88 歳	19	40	59			
89 歳	23	42	65			
90 歳	7	37	44			
91 歳	15	34	49			
92 歳	8	26	34			
93 歳	7	26	33			
94 歳	5	13	18			
95 歳	2	14	16			
96 歳	5	9	14			
97 歳	0	2	2			
98 歳	0	2	2			
99 歳	0	6	6			
100 歳	1	5	6			
101 歳	0	1	1			
102 歳	0	2	2			
103 歳	0	2	2			
104 歳	0	0	0			
105 歳	0	1	1			
**合計**	6,515	7,410	13,925			

# 校 区 別 年 齢 別 人 口 統 計 表

11 北川副小学校

平成27. 12. 末現在 21 ページ

年 齢	男	女	人 口	年 齢	男	女	人 口
0 歳	60	55	115	36 歳	101	81	182
1 歳	75	56	131	37 歳	60	82	142
2 歳	60	58	118	38 歳	76	79	155
3 歳	64	66	130	39 歳	82	75	157
4 歳	69	67	136	40 歳	89	81	170
5 歳	44	59	103	41 歳	92	81	173
6 歳	53	48	101	42 歳	84	88	172
7 歳	55	56	111	43 歳	79	85	164
8 歳	57	46	103	44 歳	102	95	197
9 歳	48	57	105	45 歳	75	85	160
10 歳	45	63	108	46 歳	76	82	158
11 歳	60	47	107	47 歳	81	70	151
12 歳	62	61	123	48 歳	70	93	163
13 歳	61	57	118	49 歳	70	66	136
14 歳	59	65	124	50 歳	78	90	168
15 歳	75	66	141	51 歳	73	81	154
16 歳	63	59	122	52 歳	61	80	141
17 歳	72	60	132	53 歳	66	71	137
18 歳	59	71	130	54 歳	54	61	115
19 歳	45	62	107	55 歳	69	85	154
20 歳	59	48	107	56 歳	62	79	141
21 歳	55	65	120	57 歳	52	72	124
22 歳	51	70	121	58 歳	62	63	125
23 歳	55	47	102	59 歳	50	72	122
24 歳	52	62	114	60 歳	87	65	152
25 歳	43	44	87	61 歳	79	81	160
26 歳	52	62	114	62 歳	78	95	173
27 歳	67	78	145	63 歳	73	87	160
28 歳	61	70	131	64 歳	76	92	168
29 歳	65	77	142	65 歳	85	115	200
30 歳	65	74	139	66 歳	100	113	213
31 歳	69	68	137	67 歳	89	116	205
32 歳	70	85	155	68 歳	109	96	205
33 歳	70	91	161	69 歳	69	84	153
34 歳	86	69	155	70 歳	54	64	118
35 歳	82	81	163	71 歳	63	91	154

# 校 区 別 年 齢 別 人 口 統 計 表

11 北川副小学校

平成27. 12. 末現在 22 ページ

年 齢	男	女	人 口	
72 歳	79	98	177	
73 歳	66	81	147	
74 歳	65	87	152	
75 歳	70	90	160	
76 歳	55	79	134	
77 歳	59	56	115	
78 歳	68	91	159	
79 歳	64	84	148	
80 歳	43	68	111	
81 歳	53	72	125	
82 歳	35	65	100	
83 歳	56	61	117	
84 歳	29	67	96	
85 歳	26	59	85	
86 歳	28	52	80	
87 歳	20	55	75	
88 歳	25	38	63	
89 歳	16	36	52	
90 歳	12	32	44	
91 歳	12	27	39	
92 歳	11	22	33	
93 歳	6	13	19	
94 歳	5	17	22	
95 歳	3	13	16	
96 歳	1	13	14	
97 歳	0	6	6	
98 歳	0	5	5	
99 歳	1	4	5	
100 歳	0	6	6	
101 歳	0	2	2	
102 歳	0	0	0	
103 歳	0	0	0	
104 歳	0	1	1	
105 歳	0	1	1	
<b>**合計**</b>	5,822	6,667	12,489	

# 校 区 別 年 齢 別 人 口 統 計 表

12 本庄小学校

平成27. 12. 末現在 23 ページ

年 齢	男	女	人 口	年 齢	男	女	人 口
0 歳	52	33	85	36 歳	61	78	139
1 歳	53	50	103	37 歳	81	80	161
2 歳	48	47	95	38 歳	77	88	165
3 歳	60	39	99	39 歳	80	89	169
4 歳	59	54	113	40 歳	74	66	140
5 歳	55	53	108	41 歳	90	86	176
6 歳	59	67	126	42 歳	66	84	150
7 歳	66	44	110	43 歳	71	85	156
8 歳	44	58	102	44 歳	69	82	151
9 歳	73	56	129	45 歳	84	84	168
10 歳	50	50	100	46 歳	85	74	159
11 歳	43	56	99	47 歳	91	80	171
12 歳	52	49	101	48 歳	85	64	149
13 歳	61	65	126	49 歳	62	66	128
14 歳	63	47	110	50 歳	63	79	142
15 歳	53	56	109	51 歳	69	73	142
16 歳	71	63	134	52 歳	59	65	124
17 歳	54	60	114	53 歳	79	73	152
18 歳	77	69	146	54 歳	59	73	132
19 歳	125	95	220	55 歳	64	75	139
20 歳	123	89	212	56 歳	80	56	136
21 歳	141	94	235	57 歳	71	83	154
22 歳	134	108	242	58 歳	73	71	144
23 歳	132	81	213	59 歳	65	68	133
24 歳	91	67	158	60 歳	66	74	140
25 歳	86	59	145	61 歳	83	68	151
26 歳	77	49	126	62 歳	86	78	164
27 歳	75	39	114	63 歳	75	76	151
28 歳	59	54	113	64 歳	65	97	162
29 歳	57	78	135	65 歳	65	77	142
30 歳	56	73	129	66 歳	91	78	169
31 歳	61	69	130	67 歳	77	74	151
32 歳	75	74	149	68 歳	70	94	164
33 歳	86	76	162	69 歳	35	57	92
34 歳	74	69	143	70 歳	54	47	101
35 歳	67	66	133	71 歳	55	63	118

# 校 区 別 年 齢 別 人 口 統 計 表

12 本庄小学校

平成27 . 12 . 末現在 24 ページ

年 齢	男	女	人 口			
72 歳	55	55	110			
73 歳	51	69	120			
74 歳	42	69	111			
75 歳	50	69	119			
76 歳	51	78	129			
77 歳	34	42	76			
78 歳	42	77	119			
79 歳	42	62	104			
80 歳	49	54	103			
81 歳	36	62	98			
82 歳	31	70	101			
83 歳	26	58	84			
84 歳	29	64	93			
85 歳	35	47	82			
86 歳	28	42	70			
87 歳	19	44	63			
88 歳	18	40	58			
89 歳	9	33	42			
90 歳	16	29	45			
91 歳	11	21	32			
92 歳	6	25	31			
93 歳	2	15	17			
94 歳	2	12	14			
95 歳	0	7	7			
96 歳	2	6	8			
97 歳	2	4	6			
98 歳	0	2	2			
99 歳	1	4	5			
100 歳	0	2	2			
101 歳	0	1	1			
102 歳	0	1	1			
103 歳	0	0	0			
104 歳	0	2	2			
**合計**	5,881	6,127	12,008			

# 校 区 別 年 齢 別 人 口 統 計 表

13

鍋島小学校

平成27. 12. 末現在 25 ページ

年 齢	男	女	人 口	年 齢	男	女	人 口
0 歳	93	73	166	36 歳	100	102	202
1 歳	92	95	187	37 歳	105	97	202
2 歳	100	71	171	38 歳	95	102	197
3 歳	99	86	185	39 歳	83	101	184
4 歳	97	80	177	40 歳	102	107	209
5 歳	80	88	168	41 歳	97	100	197
6 歳	98	68	166	42 歳	99	110	209
7 歳	80	87	167	43 歳	88	95	183
8 歳	73	79	152	44 歳	95	119	214
9 歳	85	70	155	45 歳	80	104	184
10 歳	61	64	125	46 歳	89	105	194
11 歳	77	68	145	47 歳	93	107	200
12 歳	76	81	157	48 歳	81	94	175
13 歳	65	60	125	49 歳	68	75	143
14 歳	89	75	164	50 歳	72	94	166
15 歳	71	94	165	51 歳	97	110	207
16 歳	75	69	144	52 歳	88	104	192
17 歳	90	81	171	53 歳	74	98	172
18 歳	68	81	149	54 歳	72	90	162
19 歳	85	83	168	55 歳	85	81	166
20 歳	82	87	169	56 歳	73	83	156
21 歳	62	104	166	57 歳	86	86	172
22 歳	91	100	191	58 歳	77	67	144
23 歳	86	119	205	59 歳	72	87	159
24 歳	94	118	212	60 歳	86	102	188
25 歳	71	91	162	61 歳	75	82	157
26 歳	69	107	176	62 歳	94	94	188
27 歳	73	74	147	63 歳	75	78	153
28 歳	72	98	170	64 歳	74	83	157
29 歳	73	77	150	65 歳	80	66	146
30 歳	88	109	197	66 歳	84	82	166
31 歳	90	101	191	67 歳	65	68	133
32 歳	89	105	194	68 歳	72	63	135
33 歳	111	91	202	69 歳	32	40	72
34 歳	101	110	211	70 歳	51	54	105
35 歳	109	92	201	71 歳	26	42	68

# 校 区 別 年 齢 別 人 口 統 計 表

13 鍋島小学校

平成27. 12. 末現在 26 ページ

年 齢	男	女	人 口			
72 歳	38	28	66			
73 歳	35	46	81			
74 歳	35	46	81			
75 歳	31	37	68			
76 歳	23	32	55			
77 歳	19	28	47			
78 歳	29	48	77			
79 歳	15	29	44			
80 歳	27	32	59			
81 歳	19	40	59			
82 歳	22	41	63			
83 歳	18	40	58			
84 歳	28	36	64			
85 歳	15	25	40			
86 歳	16	34	50			
87 歳	16	28	44			
88 歳	15	26	41			
89 歳	7	23	30			
90 歳	9	23	32			
91 歳	2	16	18			
92 歳	6	14	20			
93 歳	2	7	9			
94 歳	2	7	9			
95 歳	2	9	11			
96 歳	1	2	3			
97 歳	1	2	3			
98 歳	0	6	6			
99 歳	0	1	1			
100 歳	0	0	0			
101 歳	0	3	3			
**合計**	6,333	7,017	13,350			

# 校 区 別 年 齢 別 人 口 統 計 表

14

金立小学校

平成27. 12. 末現在 27 ページ

年 齢	男	女	人 口	年 齢	男	女	人 口
0 歳	22	18	40	36 歳	31	29	60
1 歳	21	12	33	37 歳	25	26	51
2 歳	21	16	37	38 歳	26	32	58
3 歳	18	16	34	39 歳	33	30	63
4 歳	17	23	40	40 歳	33	19	52
5 歳	23	20	43	41 歳	29	21	50
6 歳	23	21	44	42 歳	31	42	73
7 歳	25	25	50	43 歳	28	23	51
8 歳	25	22	47	44 歳	28	26	54
9 歳	22	10	32	45 歳	30	19	49
10 歳	18	20	38	46 歳	35	23	58
11 歳	25	24	49	47 歳	29	22	51
12 歳	18	13	31	48 歳	20	24	44
13 歳	23	24	47	49 歳	17	17	34
14 歳	25	19	44	50 歳	27	36	63
15 歳	18	21	39	51 歳	26	32	58
16 歳	26	12	38	52 歳	24	35	59
17 歳	25	21	46	53 歳	33	25	58
18 歳	23	29	52	54 歳	29	33	62
19 歳	11	22	33	55 歳	28	31	59
20 歳	30	15	45	56 歳	22	18	40
21 歳	17	23	40	57 歳	29	35	64
22 歳	23	24	47	58 歳	28	26	54
23 歳	28	24	52	59 歳	31	39	70
24 歳	23	29	52	60 歳	40	29	69
25 歳	28	23	51	61 歳	30	37	67
26 歳	20	15	35	62 歳	36	32	68
27 歳	21	16	37	63 歳	38	43	81
28 歳	17	27	44	64 歳	32	41	73
29 歳	32	34	66	65 歳	30	31	61
30 歳	26	23	49	66 歳	46	45	91
31 歳	25	19	44	67 歳	44	48	92
32 歳	33	28	61	68 歳	36	42	78
33 歳	24	25	49	69 歳	22	33	55
34 歳	29	23	52	70 歳	32	19	51
35 歳	31	25	56	71 歳	27	34	61

校 区 別 年 齢 別 人 口 統 計 表

14 金立小学校

平成27. 12. 末現在 28 ページ

年 齢	男	女	人 口			
72 歳	26	40	66			
73 歳	26	27	53			
74 歳	27	31	58			
75 歳	29	37	66			
76 歳	25	30	55			
77 歳	27	19	46			
78 歳	31	32	63			
79 歳	16	33	49			
80 歳	10	31	41			
81 歳	24	32	56			
82 歳	24	31	55			
83 歳	14	34	48			
84 歳	11	25	36			
85 歳	9	26	35			
86 歳	7	23	30			
87 歳	13	24	37			
88 歳	9	23	32			
89 歳	6	21	27			
90 歳	4	26	30			
91 歳	6	13	19			
92 歳	6	11	17			
93 歳	1	8	9			
94 歳	0	9	9			
95 歳	1	8	9			
96 歳	0	2	2			
97 歳	0	1	1			
98 歳	1	1	2			
99 歳	0	3	3			
100 歳	0	1	1			
**合計**	2,274	2,460	4,734			

# 校 区 別 年 齢 別 人 口 統 計 表

15 久保泉小学校

平成27. 12. 末現在 29 ページ

年 齢	男	女	人 口	年 齢	男	女	人 口
0 歳	9	10	19	36 歳	20	17	37
1 歳	14	9	23	37 歳	26	23	49
2 歳	15	12	27	38 歳	28	25	53
3 歳	10	9	19	39 歳	21	19	40
4 歳	16	10	26	40 歳	25	15	40
5 歳	16	13	29	41 歳	27	24	51
6 歳	10	11	21	42 歳	21	23	44
7 歳	17	17	34	43 歳	13	19	32
8 歳	14	7	21	44 歳	20	16	36
9 歳	18	12	30	45 歳	19	27	46
10 歳	10	18	28	46 歳	22	18	40
11 歳	12	14	26	47 歳	23	25	48
12 歳	18	14	32	48 歳	23	21	44
13 歳	10	18	28	49 歳	21	14	35
14 歳	14	11	25	50 歳	20	18	38
15 歳	15	15	30	51 歳	23	16	39
16 歳	21	11	32	52 歳	25	26	51
17 歳	20	17	37	53 歳	18	23	41
18 歳	12	27	39	54 歳	15	23	38
19 歳	14	22	36	55 歳	25	19	44
20 歳	10	25	35	56 歳	24	21	45
21 歳	21	13	34	57 歳	17	28	45
22 歳	20	11	31	58 歳	31	33	64
23 歳	15	13	28	59 歳	20	28	48
24 歳	10	13	23	60 歳	25	27	52
25 歳	13	22	35	61 歳	34	28	62
26 歳	11	19	30	62 歳	32	34	66
27 歳	17	17	34	63 歳	24	32	56
28 歳	23	23	46	64 歳	48	31	79
29 歳	24	22	46	65 歳	43	37	80
30 歳	18	19	37	66 歳	41	47	88
31 歳	20	18	38	67 歳	42	20	62
32 歳	16	17	33	68 歳	37	39	76
33 歳	24	18	42	69 歳	18	20	38
34 歳	19	22	41	70 歳	19	29	48
35 歳	12	17	29	71 歳	27	26	53

# 校 区 別 年 齢 別 人 口 統 計 表

15 久保泉小学校

平成27. 12. 末現在 30 ページ

年 齢	男	女	人 口			
72 歳	19	38	57			
73 歳	21	35	56			
74 歳	19	37	56			
75 歳	18	23	41			
76 歳	30	23	53			
77 歳	21	19	40			
78 歳	34	24	58			
79 歳	18	21	39			
80 歳	21	25	46			
81 歳	10	24	34			
82 歳	15	25	40			
83 歳	14	29	43			
84 歳	14	29	43			
85 歳	10	19	29			
86 歳	14	26	40			
87 歳	5	13	18			
88 歳	8	17	25			
89 歳	9	15	24			
90 歳	5	26	31			
91 歳	5	12	17			
92 歳	3	21	24			
93 歳	2	8	10			
94 歳	2	11	13			
95 歳	0	6	6			
96 歳	2	5	7			
97 歳	1	6	7			
98 歳	0	2	2			
99 歳	0	4	4			
100 歳	0	1	1			
101 歳	0	1	1			
102 歳	0	1	1			
**合計**	1,795	2,003	3,798			

# 校 区 別 年 齢 別 人 口 統 計 表

16 芙蓉小学校

平成27. 12. 末現在 31 ページ

年 齢	男	女	人 口	年 齢	男	女	人 口
0 歳	9	6	15	36 歳	10	6	16
1 歳	7	8	15	37 歳	11	7	18
2 歳	4	5	9	38 歳	13	11	24
3 歳	5	2	7	39 歳	7	7	14
4 歳	7	4	11	40 歳	14	13	27
5 歳	3	7	10	41 歳	5	12	17
6 歳	8	5	13	42 歳	5	6	11
7 歳	8	4	12	43 歳	16	9	25
8 歳	4	3	7	44 歳	12	5	17
9 歳	7	9	16	45 歳	15	8	23
10 歳	5	5	10	46 歳	11	11	22
11 歳	9	5	14	47 歳	11	10	21
12 歳	5	9	14	48 歳	9	6	15
13 歳	3	10	13	49 歳	4	10	14
14 歳	7	6	13	50 歳	9	7	16
15 歳	13	6	19	51 歳	10	14	24
16 歳	6	2	8	52 歳	8	12	20
17 歳	11	14	25	53 歳	10	10	20
18 歳	11	8	19	54 歳	11	11	22
19 歳	8	8	16	55 歳	6	14	20
20 歳	7	12	19	56 歳	12	17	29
21 歳	2	9	11	57 歳	12	17	29
22 歳	8	9	17	58 歳	14	10	24
23 歳	10	6	16	59 歳	12	9	21
24 歳	7	13	20	60 歳	11	11	22
25 歳	6	10	16	61 歳	20	19	39
26 歳	8	12	20	62 歳	9	19	28
27 歳	10	6	16	63 歳	21	16	37
28 歳	3	7	10	64 歳	13	15	28
29 歳	7	6	13	65 歳	14	16	30
30 歳	8	4	12	66 歳	11	19	30
31 歳	14	10	24	67 歳	17	11	28
32 歳	8	11	19	68 歳	14	13	27
33 歳	5	10	15	69 歳	15	19	34
34 歳	10	7	17	70 歳	7	5	12
35 歳	6	8	14	71 歳	14	14	28

# 校 区 別 年 齢 別 人 口 統 計 表

16 芙蓉小学校

平成27. 12. 末現在 32 ページ

年 齢	男	女	人 口			
72 歳	9	11	20			
73 歳	8	9	17			
74 歳	9	13	22			
75 歳	5	11	16			
76 歳	8	12	20			
77 歳	8	9	17			
78 歳	8	9	17			
79 歳	4	15	19			
80 歳	7	13	20			
81 歳	9	14	23			
82 歳	9	19	28			
83 歳	9	22	31			
84 歳	6	9	15			
85 歳	7	6	13			
86 歳	3	7	10			
87 歳	2	14	16			
88 歳	3	8	11			
89 歳	4	3	7			
90 歳	1	11	12			
91 歳	1	2	3			
92 歳	1	3	4			
93 歳	1	1	2			
94 歳	0	1	1			
95 歳	0	5	5			
96 歳	0	0	0			
97 歳	0	0	0			
98 歳	1	1	2			
99 歳	0	0	0			
100 歳	0	1	1			
**合計**	795	914	1,709			

校 区 別 年 齢 別 人 口 統 計 表

17 新栄小学校

平成27. 12. 末現在 33 ページ

年 齢	男	女	人 口	年 齢	男	女	人 口
0 歳	35	37	72	36 歳	47	50	97
1 歳	41	26	67	37 歳	59	43	102
2 歳	36	17	53	38 歳	35	48	83
3 歳	37	29	66	39 歳	43	51	94
4 歳	33	40	73	40 歳	46	54	100
5 歳	34	38	72	41 歳	46	39	85
6 歳	21	29	50	42 歳	48	58	106
7 歳	34	35	69	43 歳	36	58	94
8 歳	28	36	64	44 歳	52	52	104
9 歳	39	27	66	45 歳	52	37	89
10 歳	32	27	59	46 歳	43	51	94
11 歳	30	34	64	47 歳	44	49	93
12 歳	41	34	75	48 歳	45	65	110
13 歳	39	34	73	49 歳	33	41	74
14 歳	32	35	67	50 歳	46	40	86
15 歳	47	46	93	51 歳	42	58	100
16 歳	45	31	76	52 歳	56	65	121
17 歳	40	36	76	53 歳	26	54	80
18 歳	28	49	77	54 歳	51	58	109
19 歳	30	29	59	55 歳	49	67	116
20 歳	25	36	61	56 歳	48	59	107
21 歳	33	44	77	57 歳	53	63	116
22 歳	38	36	74	58 歳	37	51	88
23 歳	40	36	76	59 歳	53	65	118
24 歳	45	39	84	60 歳	52	69	121
25 歳	49	46	95	61 歳	61	61	122
26 歳	44	33	77	62 歳	55	57	112
27 歳	30	48	78	63 歳	64	57	121
28 歳	35	44	79	64 歳	64	66	130
29 歳	32	53	85	65 歳	56	74	130
30 歳	44	49	93	66 歳	66	71	137
31 歳	50	53	103	67 歳	64	55	119
32 歳	45	47	92	68 歳	57	76	133
33 歳	47	39	86	69 歳	31	36	67
34 歳	43	40	83	70 歳	31	30	61
35 歳	45	38	83	71 歳	36	38	74

# 校 区 別 年 齢 別 人 口 統 計 表

17 新栄小学校

平成27. 12. 末現在 34 ページ

年 齢	男	女	人 口			
72 歳	30	36	66			
73 歳	30	50	80			
74 歳	31	50	81			
75 歳	25	31	56			
76 歳	24	43	67			
77 歳	14	37	51			
78 歳	25	40	65			
79 歳	19	35	54			
80 歳	42	40	82			
81 歳	24	33	57			
82 歳	24	29	53			
83 歳	19	38	57			
84 歳	12	22	34			
85 歳	9	14	23			
86 歳	13	28	41			
87 歳	17	22	39			
88 歳	0	16	16			
89 歳	10	17	27			
90 歳	11	13	24			
91 歳	7	14	21			
92 歳	3	4	7			
93 歳	2	7	9			
94 歳	4	8	12			
95 歳	2	6	8			
96 歳	0	4	4			
97 歳	1	3	4			
98 歳	0	1	1			
99 歳	0	1	1			
100 歳	0	3	3			
101 歳	0	1	1			
102 歳	0	1	1			
**合計**	3,472	3,963	7,435			

# 校 区 別 年 齢 別 人 口 統 計 表

18 若楠小学校

平成27. 12. 末現在 35 ページ

年 齢	男	女	人 口	年 齢	男	女	人 口
0 歳	30	25	55	36 歳	34	38	72
1 歳	26	38	64	37 歳	45	37	82
2 歳	26	34	60	38 歳	55	54	109
3 歳	37	30	67	39 歳	50	58	108
4 歳	31	28	59	40 歳	60	63	123
5 歳	31	27	58	41 歳	62	61	123
6 歳	39	36	75	42 歳	45	70	115
7 歳	45	28	73	43 歳	60	77	137
8 歳	32	41	73	44 歳	58	67	125
9 歳	41	40	81	45 歳	50	74	124
10 歳	40	46	86	46 歳	59	64	123
11 歳	30	32	62	47 歳	52	58	110
12 歳	41	33	74	48 歳	71	85	156
13 歳	38	61	99	49 歳	30	44	74
14 歳	32	42	74	50 歳	59	68	127
15 歳	52	55	107	51 歳	59	63	122
16 歳	40	36	76	52 歳	53	61	114
17 歳	51	52	103	53 歳	49	50	99
18 歳	51	46	97	54 歳	45	55	100
19 歳	43	55	98	55 歳	50	66	116
20 歳	38	46	84	56 歳	45	45	90
21 歳	37	46	83	57 歳	46	47	93
22 歳	50	41	91	58 歳	49	44	93
23 歳	49	47	96	59 歳	57	66	123
24 歳	50	41	91	60 歳	47	45	92
25 歳	39	52	91	61 歳	40	43	83
26 歳	46	44	90	62 歳	51	57	108
27 歳	45	30	75	63 歳	53	51	104
28 歳	49	36	85	64 歳	61	63	124
29 歳	33	41	74	65 歳	51	72	123
30 歳	29	39	68	66 歳	59	76	135
31 歳	49	49	98	67 歳	46	81	127
32 歳	40	44	84	68 歳	58	66	124
33 歳	40	32	72	69 歳	40	50	90
34 歳	49	39	88	70 歳	41	43	84
35 歳	35	52	87	71 歳	44	52	96

# 校 区 別 年 齢 別 人 口 統 計 表

18 若楠小学校

平成27. 12. 末現在 36 ページ

年 齢	男	女	人 口			
72 歳	42	59	101			
73 歳	39	56	95			
74 歳	30	62	92			
75 歳	38	53	91			
76 歳	30	39	69			
77 歳	26	46	72			
78 歳	34	42	76			
79 歳	22	57	79			
80 歳	21	36	57			
81 歳	34	46	80			
82 歳	26	39	65			
83 歳	22	28	50			
84 歳	25	31	56			
85 歳	21	39	60			
86 歳	16	23	39			
87 歳	14	21	35			
88 歳	8	22	30			
89 歳	5	19	24			
90 歳	6	13	19			
91 歳	4	8	12			
92 歳	2	7	9			
93 歳	1	3	4			
94 歳	1	7	8			
95 歳	1	3	4			
96 歳	0	5	5			
97 歳	0	1	1			
98 歳	0	0	0			
99 歳	0	1	1			
100 歳	0	2	2			
101 歳	0	0	0			
102 歳	0	0	0			
103 歳	0	0	0			
104 歳	0	0	0			
105 歳	0	1	1			
**合計**	3,736	4,347	8,083			

# 校 区 別 年 齢 別 人 口 統 計 表

19 開成小学校

平成27. 12. 末現在 37 ページ

年 齢	男	女	人 口	年 齢	男	女	人 口
0 歳	51	43	94	36 歳	69	64	133
1 歳	51	40	91	37 歳	76	47	123
2 歳	49	32	81	38 歳	62	74	136
3 歳	49	44	93	39 歳	50	90	140
4 歳	60	46	106	40 歳	70	80	150
5 歳	57	51	108	41 歳	62	74	136
6 歳	52	49	101	42 歳	59	82	141
7 歳	56	49	105	43 歳	57	82	139
8 歳	41	46	87	44 歳	79	82	161
9 歳	50	49	99	45 歳	56	60	116
10 歳	33	55	88	46 歳	52	78	130
11 歳	58	53	111	47 歳	60	57	117
12 歳	65	47	112	48 歳	62	78	140
13 歳	50	50	100	49 歳	49	62	111
14 歳	47	59	106	50 歳	59	69	128
15 歳	66	60	126	51 歳	48	59	107
16 歳	53	55	108	52 歳	65	55	120
17 歳	61	58	119	53 歳	57	59	116
18 歳	55	49	104	54 歳	56	66	122
19 歳	55	53	108	55 歳	45	49	94
20 歳	40	53	93	56 歳	56	77	133
21 歳	48	46	94	57 歳	49	71	120
22 歳	42	53	95	58 歳	46	52	98
23 歳	37	54	91	59 歳	58	63	121
24 歳	49	34	83	60 歳	67	66	133
25 歳	30	45	75	61 歳	51	75	126
26 歳	35	42	77	62 歳	64	81	145
27 歳	30	48	78	63 歳	61	73	134
28 歳	49	48	97	64 歳	77	92	169
29 歳	45	51	96	65 歳	77	101	178
30 歳	58	44	102	66 歳	86	118	204
31 歳	50	65	115	67 歳	72	105	177
32 歳	61	44	105	68 歳	67	95	162
33 歳	63	63	126	69 歳	54	64	118
34 歳	51	58	109	70 歳	55	53	108
35 歳	60	64	124	71 歳	63	74	137

校 区 別 年 齢 別 人 口 統 計 表

19 開成小学校

平成27. 12. 末現在 38 ページ

年 齢	男	女	人 口			
72 歳	49	58	107			
73 歳	58	72	130			
74 歳	52	64	116			
75 歳	36	62	98			
76 歳	59	58	117			
77 歳	37	40	77			
78 歳	37	57	94			
79 歳	35	44	79			
80 歳	38	52	90			
81 歳	27	31	58			
82 歳	38	37	75			
83 歳	19	39	58			
84 歳	20	44	64			
85 歳	17	36	53			
86 歳	16	33	49			
87 歳	13	32	45			
88 歳	10	17	27			
89 歳	7	27	34			
90 歳	10	20	30			
91 歳	6	14	20			
92 歳	2	12	14			
93 歳	4	6	10			
94 歳	2	10	12			
95 歳	1	5	6			
96 歳	1	4	5			
97 歳	0	4	4			
98 歳	0	3	3			
99 歳	0	2	2			
100 歳	0	2	2			
**合計**	4,597	5,312	9,909			

# 校 区 別 年 齢 別 人 口 統 計 表

20 諸富北小学校

平成27. 12. 末現在 39 ページ

年 齢	男	女	人 口	年 齢	男	女	人 口
0 歳	22	25	47	36 歳	31	26	57
1 歳	20	18	38	37 歳	43	28	71
2 歳	23	27	50	38 歳	34	34	68
3 歳	22	16	38	39 歳	43	28	71
4 歳	23	26	49	40 歳	24	40	64
5 歳	19	22	41	41 歳	32	41	73
6 歳	13	24	37	42 歳	29	36	65
7 歳	17	20	37	43 歳	35	34	69
8 歳	23	19	42	44 歳	30	30	60
9 歳	29	29	58	45 歳	37	37	74
10 歳	31	20	51	46 歳	43	51	94
11 歳	29	17	46	47 歳	41	32	73
12 歳	31	30	61	48 歳	46	33	79
13 歳	25	24	49	49 歳	37	38	75
14 歳	30	30	60	50 歳	34	38	72
15 歳	22	14	36	51 歳	28	32	60
16 歳	30	32	62	52 歳	41	30	71
17 歳	32	25	57	53 歳	29	25	54
18 歳	24	36	60	54 歳	25	34	59
19 歳	36	19	55	55 歳	28	50	78
20 歳	19	27	46	56 歳	27	37	64
21 歳	21	24	45	57 歳	40	44	84
22 歳	27	26	53	58 歳	19	37	56
23 歳	33	28	61	59 歳	42	28	70
24 歳	19	34	53	60 歳	50	39	89
25 歳	27	27	54	61 歳	44	52	96
26 歳	24	25	49	62 歳	39	43	82
27 歳	20	24	44	63 歳	45	47	92
28 歳	26	14	40	64 歳	37	33	70
29 歳	29	31	60	65 歳	47	50	97
30 歳	36	37	73	66 歳	60	69	129
31 歳	36	32	68	67 歳	47	39	86
32 歳	26	32	58	68 歳	37	48	85
33 歳	27	37	64	69 歳	40	53	93
34 歳	32	35	67	70 歳	24	36	60
35 歳	32	34	66	71 歳	26	39	65

校 区 別 年 齢 別 人 口 統 計 表

20 諸富北小学校

平成27. 12. 末現在 40 ページ

年 齢	男	女	人 口	年 齢	男	女	人 口
72 歳	40	45	85	108 歳	0	2	2
73 歳	29	50	79				
74 歳	48	54	102	**合計**	2,757	3,077	5,834
75 歳	37	53	90				
76 歳	45	31	76				
77 歳	33	34	67				
78 歳	39	38	77				
79 歳	29	37	66				
80 歳	22	41	63				
81 歳	24	47	71				
82 歳	29	23	52				
83 歳	24	31	55				
84 歳	24	46	70				
85 歳	22	26	48				
86 歳	11	30	41				
87 歳	12	31	43				
88 歳	8	12	20				
89 歳	6	20	26				
90 歳	9	24	33				
91 歳	7	17	24				
92 歳	2	18	20				
93 歳	2	11	13				
94 歳	3	2	5				
95 歳	0	11	11				
96 歳	1	3	4				
97 歳	2	2	4				
98 歳	0	1	1				
99 歳	0	2	2				
100 歳	0	2	2				
101 歳	0	1	1				
102 歳	0	0	0				
103 歳	0	1	1				
104 歳	0	0	0				
105 歳	0	0	0				
106 歳	0	0	0				
107 歳	0	0	0				

# 校 区 別 年 齢 別 人 口 統 計 表

21 諸富南小学校

平成27. 12. 末現在 41 ページ

年 齢	男	女	人 口	年 齢	男	女	人 口
0 歳	19	14	33	36 歳	26	34	60
1 歳	14	23	37	37 歳	22	18	40
2 歳	15	17	32	38 歳	24	20	44
3 歳	24	17	41	39 歳	37	27	64
4 歳	20	15	35	40 歳	35	28	63
5 歳	26	22	48	41 歳	35	43	78
6 歳	22	23	45	42 歳	39	22	61
7 歳	32	28	60	43 歳	30	31	61
8 歳	18	25	43	44 歳	28	33	61
9 歳	28	21	49	45 歳	37	31	68
10 歳	16	20	36	46 歳	26	41	67
11 歳	24	24	48	47 歳	27	45	72
12 歳	23	18	41	48 歳	38	47	85
13 歳	29	26	55	49 歳	30	25	55
14 歳	23	17	40	50 歳	39	34	73
15 歳	27	22	49	51 歳	26	31	57
16 歳	27	28	55	52 歳	32	34	66
17 歳	26	27	53	53 歳	23	30	53
18 歳	27	34	61	54 歳	38	41	79
19 歳	27	24	51	55 歳	30	23	53
20 歳	17	21	38	56 歳	30	32	62
21 歳	21	31	52	57 歳	40	29	69
22 歳	21	18	39	58 歳	28	36	64
23 歳	32	11	43	59 歳	34	31	65
24 歳	15	23	38	60 歳	39	36	75
25 歳	24	29	53	61 歳	32	30	62
26 歳	17	21	38	62 歳	35	43	78
27 歳	21	23	44	63 歳	50	40	90
28 歳	29	21	50	64 歳	37	37	74
29 歳	23	27	50	65 歳	52	35	87
30 歳	18	31	49	66 歳	40	48	88
31 歳	22	26	48	67 歳	40	41	81
32 歳	25	18	43	68 歳	33	57	90
33 歳	30	20	50	69 歳	25	32	57
34 歳	31	36	67	70 歳	21	32	53
35 歳	21	20	41	71 歳	29	39	68

# 校 区 別 年 齢 別 人 口 統 計 表

21 諸富南小学校

平成27. 12. 末現在 42 ページ

年 齢	男	女	人 口	
72 歳	33	45	78	
73 歳	43	35	78	
74 歳	28	37	65	
75 歳	34	34	68	
76 歳	31	47	78	
77 歳	24	33	57	
78 歳	40	28	68	
79 歳	21	25	46	
80 歳	20	30	50	
81 歳	20	27	47	
82 歳	11	30	41	
83 歳	20	34	54	
84 歳	13	30	43	
85 歳	13	19	32	
86 歳	12	27	39	
87 歳	8	17	25	
88 歳	8	14	22	
89 歳	5	9	14	
90 歳	4	9	13	
91 歳	2	9	11	
92 歳	5	7	12	
93 歳	2	9	11	
94 歳	1	7	8	
95 歳	0	6	6	
96 歳	0	4	4	
97 歳	1	4	5	
98 歳	1	1	2	
99 歳	2	2	4	
100 歳	1	0	1	
101 歳	0	1	1	
102 歳	0	0	0	
103 歳	0	0	0	
104 歳	0	1	1	
<b>**合計**</b>	2,424	2,638	5,062	

# 校 区 別 年 齢 別 人 口 統 計 表

22 春日小学校

平成27. 12. 末現在 43 ページ

年 齢	男	女	人 口	年 齢	男	女	人 口
0 歳	44	46	90	36 歳	52	63	115
1 歳	51	47	98	37 歳	53	63	116
2 歳	48	44	92	38 歳	54	48	102
3 歳	49	45	94	39 歳	57	68	125
4 歳	51	32	83	40 歳	55	64	119
5 歳	40	37	77	41 歳	58	68	126
6 歳	48	29	77	42 歳	73	77	150
7 歳	45	41	86	43 歳	60	68	128
8 歳	32	41	73	44 歳	56	60	116
9 歳	42	43	85	45 歳	58	48	106
10 歳	50	40	90	46 歳	39	45	84
11 歳	51	48	99	47 歳	48	53	101
12 歳	40	34	74	48 歳	51	50	101
13 歳	60	56	116	49 歳	41	30	71
14 歳	44	50	94	50 歳	41	48	89
15 歳	50	40	90	51 歳	40	51	91
16 歳	44	40	84	52 歳	35	46	81
17 歳	49	40	89	53 歳	37	53	90
18 歳	36	47	83	54 歳	41	43	84
19 歳	48	41	89	55 歳	38	43	81
20 歳	28	41	69	56 歳	36	52	88
21 歳	39	38	77	57 歳	49	41	90
22 歳	41	37	78	58 歳	40	47	87
23 歳	39	35	74	59 歳	56	78	134
24 歳	40	46	86	60 歳	67	71	138
25 歳	49	39	88	61 歳	32	66	98
26 歳	37	51	88	62 歳	52	56	108
27 歳	40	42	82	63 歳	52	71	123
28 歳	47	47	94	64 歳	61	68	129
29 歳	44	64	108	65 歳	73	75	148
30 歳	52	53	105	66 歳	60	81	141
31 歳	33	41	74	67 歳	65	71	136
32 歳	56	59	115	68 歳	65	59	124
33 歳	48	59	107	69 歳	40	46	86
34 歳	48	51	99	70 歳	34	32	66
35 歳	58	65	123	71 歳	39	56	95

# 校 区 別 年 齢 別 人 口 統 計 表

22 春日小学校

平成27. 12. 末現在 44 ページ

年 齢	男	女	人 口	年 齢	男	女	人 口
72 歳	43	44	87	**合計**	3,870	4,363	8,233
73 歳	44	46	90				
74 歳	38	47	85				
75 歳	32	46	78				
76 歳	39	45	84				
77 歳	30	34	64				
78 歳	37	31	68				
79 歳	22	24	46				
80 歳	22	40	62				
81 歳	21	37	58				
82 歳	15	37	52				
83 歳	10	40	50				
84 歳	18	26	44				
85 歳	13	24	37				
86 歳	11	23	34				
87 歳	9	33	42				
88 歳	9	26	35				
89 歳	8	18	26				
90 歳	5	14	19				
91 歳	3	10	13				
92 歳	4	12	16				
93 歳	3	9	12				
94 歳	0	12	12				
95 歳	1	2	3				
96 歳	2	4	6				
97 歳	1	3	4				
98 歳	1	2	3				
99 歳	0	0	0				
100 歳	0	1	1				
101 歳	0	1	1				
102 歳	0	2	2				
103 歳	0	1	1				
104 歳	0	0	0				
105 歳	0	0	0				
106 歳	0	1	1				

# 校 区 別 年 齢 別 人 口 統 計 表

23 川上小学校

平成27. 12. 末現在 45 ページ

年 齢	男	女	人 口	年 齢	男	女	人 口
0 歳	15	13	28	36 歳	35	30	65
1 歳	21	17	38	37 歳	19	19	38
2 歳	18	21	39	38 歳	40	31	71
3 歳	22	24	46	39 歳	23	42	65
4 歳	24	18	42	40 歳	45	38	83
5 歳	18	20	38	41 歳	45	30	75
6 歳	15	23	38	42 歳	32	37	69
7 歳	34	26	60	43 歳	33	31	64
8 歳	27	25	52	44 歳	40	34	74
9 歳	24	20	44	45 歳	36	28	64
10 歳	32	35	67	46 歳	31	30	61
11 歳	23	32	55	47 歳	29	43	72
12 歳	34	23	57	48 歳	27	36	63
13 歳	24	28	52	49 歳	27	24	51
14 歳	25	31	56	50 歳	23	36	59
15 歳	31	36	67	51 歳	41	42	83
16 歳	28	36	64	52 歳	38	42	80
17 歳	25	37	62	53 歳	45	31	76
18 歳	29	33	62	54 歳	40	54	94
19 歳	22	34	56	55 歳	44	46	90
20 歳	31	20	51	56 歳	46	48	94
21 歳	31	29	60	57 歳	62	53	115
22 歳	31	28	59	58 歳	44	43	87
23 歳	30	16	46	59 歳	42	47	89
24 歳	22	28	50	60 歳	35	63	98
25 歳	29	22	51	61 歳	53	40	93
26 歳	27	14	41	62 歳	51	37	88
27 歳	26	21	47	63 歳	52	36	88
28 歳	27	18	45	64 歳	39	54	93
29 歳	39	26	65	65 歳	56	40	96
30 歳	27	24	51	66 歳	43	50	93
31 歳	33	34	67	67 歳	45	52	97
32 歳	27	31	58	68 歳	54	51	105
33 歳	31	24	55	69 歳	33	42	75
34 歳	22	25	47	70 歳	20	38	58
35 歳	18	25	43	71 歳	34	33	67

# 校 区 別 年 齢 別 人 口 統 計 表

23 川上小学校

平成27. 12. 末現在 46 ページ

年 齢	男	女	人 口			
72 歳	33	39	72			
73 歳	28	36	64			
74 歳	34	50	84			
75 歳	36	43	79			
76 歳	29	34	63			
77 歳	19	29	48			
78 歳	25	38	63			
79 歳	27	32	59			
80 歳	31	29	60			
81 歳	21	43	64			
82 歳	16	35	51			
83 歳	12	34	46			
84 歳	20	32	52			
85 歳	18	23	41			
86 歳	23	35	58			
87 歳	8	27	35			
88 歳	14	28	42			
89 歳	7	28	35			
90 歳	13	29	42			
91 歳	4	14	18			
92 歳	6	15	21			
93 歳	2	14	16			
94 歳	2	9	11			
95 歳	0	8	8			
96 歳	1	7	8			
97 歳	0	6	6			
98 歳	1	1	2			
99 歳	1	3	4			
100 歳	0	4	4			
101 歳	0	1	1			
102 歳	0	1	1			
103 歳	0	0	0			
104 歳	0	1	1			
**合計**	2,775	3,076	5,851			

# 校 区 別 年 齢 別 人 口 統 計 表

24 松梅小学校

平成27. 12. 末現在 47 ページ

年 齢	男	女	人 口	年 齢	男	女	人 口
0 歳	1	1	2	36 歳	6	3	9
1 歳	0	6	6	37 歳	6	4	10
2 歳	1	3	4	38 歳	6	7	13
3 歳	6	1	7	39 歳	2	6	8
4 歳	6	1	7	40 歳	7	4	11
5 歳	6	3	9	41 歳	3	3	6
6 歳	3	6	9	42 歳	8	6	14
7 歳	4	4	8	43 歳	7	8	15
8 歳	5	3	8	44 歳	7	2	9
9 歳	6	6	12	45 歳	6	5	11
10 歳	4	3	7	46 歳	5	2	7
11 歳	3	3	6	47 歳	5	7	12
12 歳	5	3	8	48 歳	5	6	11
13 歳	3	2	5	49 歳	2	9	11
14 歳	3	5	8	50 歳	6	6	12
15 歳	4	2	6	51 歳	2	4	6
16 歳	6	3	9	52 歳	9	8	17
17 歳	3	1	4	53 歳	7	8	15
18 歳	8	4	12	54 歳	4	4	8
19 歳	2	7	9	55 歳	7	6	13
20 歳	1	5	6	56 歳	7	5	12
21 歳	3	4	7	57 歳	15	11	26
22 歳	4	5	9	58 歳	12	10	22
23 歳	7	5	12	59 歳	6	10	16
24 歳	4	4	8	60 歳	9	10	19
25 歳	5	0	5	61 歳	10	8	18
26 歳	6	3	9	62 歳	11	6	17
27 歳	1	3	4	63 歳	11	6	17
28 歳	6	1	7	64 歳	10	6	16
29 歳	6	8	14	65 歳	16	10	26
30 歳	2	0	2	66 歳	15	21	36
31 歳	2	2	4	67 歳	12	11	23
32 歳	5	3	8	68 歳	9	13	22
33 歳	4	3	7	69 歳	11	7	18
34 歳	7	7	14	70 歳	3	3	6
35 歳	2	7	9	71 歳	6	13	19

校 区 別 年 齢 別 人 口 統 計 表

24 松梅小学校

平成27. 12. 末現在 48 ページ

年 齢	男	女	人 口			
72 歳	8	7	15			
73 歳	5	9	14			
74 歳	9	5	14			
75 歳	6	7	13			
76 歳	5	3	8			
77 歳	6	8	14			
78 歳	7	6	13			
79 歳	3	3	6			
80 歳	6	6	12			
81 歳	3	6	9			
82 歳	2	5	7			
83 歳	4	7	11			
84 歳	8	7	15			
85 歳	5	12	17			
86 歳	3	5	8			
87 歳	2	5	7			
88 歳	1	3	4			
89 歳	3	5	8			
90 歳	2	7	9			
91 歳	1	5	6			
92 歳	1	4	5			
93 歳	2	3	5			
94 歳	0	0	0			
95 歳	0	1	1			
96 歳	0	3	3			
97 歳	0	0	0			
98 歳	0	3	3			
99 歳	0	0	0			
100 歳	0	0	0			
101 歳	0	0	0			
102 歳	0	1	1			
**合計**	509	521	1,030			

# 校 区 別 年 齢 別 人 口 統 計 表

25 春日北小学校

平成27. 12. 末現在 49 ページ

年 齢	男	女	人 口	年 齢	男	女	人 口
0 歳	42	36	78	36 歳	48	66	114
1 歳	37	35	72	37 歳	46	53	99
2 歳	38	48	86	38 歳	50	48	98
3 歳	47	42	89	39 歳	64	53	117
4 歳	48	37	85	40 歳	58	48	106
5 歳	44	43	87	41 歳	50	56	106
6 歳	36	41	77	42 歳	59	50	109
7 歳	46	44	90	43 歳	62	48	110
8 歳	43	35	78	44 歳	46	56	102
9 歳	49	42	91	45 歳	49	43	92
10 歳	47	36	83	46 歳	52	51	103
11 歳	26	35	61	47 歳	38	37	75
12 歳	33	40	73	48 歳	44	45	89
13 歳	45	33	78	49 歳	29	35	64
14 歳	34	45	79	50 歳	47	50	97
15 歳	38	33	71	51 歳	41	53	94
16 歳	42	39	81	52 歳	34	46	80
17 歳	29	32	61	53 歳	46	48	94
18 歳	38	22	60	54 歳	47	42	89
19 歳	34	31	65	55 歳	40	55	95
20 歳	44	33	77	56 歳	33	37	70
21 歳	43	31	74	57 歳	51	60	111
22 歳	36	30	66	58 歳	39	53	92
23 歳	39	37	76	59 歳	47	60	107
24 歳	26	49	75	60 歳	53	68	121
25 歳	30	52	82	61 歳	51	40	91
26 歳	27	34	61	62 歳	49	65	114
27 歳	36	46	82	63 歳	56	49	105
28 歳	45	44	89	64 歳	56	73	129
29 歳	51	46	97	65 歳	54	54	108
30 歳	42	48	90	66 歳	58	52	110
31 歳	57	54	111	67 歳	53	71	124
32 歳	48	46	94	68 歳	48	46	94
33 歳	46	59	105	69 歳	32	38	70
34 歳	61	58	119	70 歳	30	41	71
35 歳	59	53	112	71 歳	30	50	80

# 校 区 別 年 齢 別 人 口 統 計 表

25 春日北小学校

平成27. 12. 末現在 50 ページ

年 齢	男	女	人 口	
72 歳	24	47	71	
73 歳	44	33	77	
74 歳	35	49	84	
75 歳	32	44	76	
76 歳	24	35	59	
77 歳	26	39	65	
78 歳	15	45	60	
79 歳	20	27	47	
80 歳	24	29	53	
81 歳	15	39	54	
82 歳	17	30	47	
83 歳	12	31	43	
84 歳	9	31	40	
85 歳	12	24	36	
86 歳	8	30	38	
87 歳	8	21	29	
88 歳	9	22	31	
89 歳	5	7	12	
90 歳	8	13	21	
91 歳	4	12	16	
92 歳	7	17	24	
93 歳	4	11	15	
94 歳	2	11	13	
95 歳	1	8	9	
96 歳	0	7	7	
97 歳	2	3	5	
98 歳	2	1	3	
99 歳	1	2	3	
100 歳	0	2	2	
101 歳	0	1	1	
102 歳	0	1	1	
103 歳	0	0	0	
104 歳	0	0	0	
105 歳	0	1	1	
**合計**	3,546	3,982	7,528	

# 校 区 別 年 齢 別 人 口 統 計 表

27 富士小学校

平成27. 12. 末現在 51 ページ

年 齢	男	女	人 口	年 齢	男	女	人 口
0 歳	5	4	9	36 歳	13	12	25
1 歳	8	4	12	37 歳	6	9	15
2 歳	7	7	14	38 歳	15	12	27
3 歳	11	5	16	39 歳	10	9	19
4 歳	9	5	14	40 歳	13	10	23
5 歳	7	4	11	41 歳	12	16	28
6 歳	6	9	15	42 歳	10	8	18
7 歳	8	6	14	43 歳	17	11	28
8 歳	4	15	19	44 歳	11	15	26
9 歳	7	7	14	45 歳	12	13	25
10 歳	10	10	20	46 歳	12	6	18
11 歳	8	4	12	47 歳	14	10	24
12 歳	8	10	18	48 歳	10	18	28
13 歳	12	12	24	49 歳	13	10	23
14 歳	5	10	15	50 歳	13	16	29
15 歳	13	19	32	51 歳	10	17	27
16 歳	7	10	17	52 歳	13	9	22
17 歳	13	11	24	53 歳	18	18	36
18 歳	16	5	21	54 歳	20	16	36
19 歳	14	12	26	55 歳	22	19	41
20 歳	7	10	17	56 歳	17	23	40
21 歳	11	14	25	57 歳	26	22	48
22 歳	8	12	20	58 歳	20	20	40
23 歳	5	10	15	59 歳	19	21	40
24 歳	8	4	12	60 歳	17	15	32
25 歳	7	9	16	61 歳	26	30	56
26 歳	8	12	20	62 歳	22	18	40
27 歳	4	12	16	63 歳	27	35	62
28 歳	10	13	23	64 歳	29	25	54
29 歳	17	13	30	65 歳	37	19	56
30 歳	13	14	27	66 歳	29	31	60
31 歳	14	7	21	67 歳	33	23	56
32 歳	9	13	22	68 歳	24	18	42
33 歳	15	10	25	69 歳	18	21	39
34 歳	14	10	24	70 歳	13	15	28
35 歳	15	15	30	71 歳	16	15	31

# 校 区 別 年 齢 別 人 口 統 計 表

27 富士小学校

平成27. 12. 末現在 52 ページ

年 齢	男	女	人 口			
72 歳	15	16	31			
73 歳	13	13	26			
74 歳	11	31	42			
75 歳	15	22	37			
76 歳	14	20	34			
77 歳	8	19	27			
78 歳	19	21	40			
79 歳	16	15	31			
80 歳	22	18	40			
81 歳	9	18	27			
82 歳	12	32	44			
83 歳	9	29	38			
84 歳	11	17	28			
85 歳	14	17	31			
86 歳	9	25	34			
87 歳	12	14	26			
88 歳	6	13	19			
89 歳	9	15	24			
90 歳	4	20	24			
91 歳	0	5	5			
92 歳	1	9	10			
93 歳	2	8	10			
94 歳	3	6	9			
95 歳	1	5	6			
96 歳	0	1	1			
97 歳	0	4	4			
98 歳	2	1	3			
99 歳	0	2	2			
100 歳	0	0	0			
101 歳	0	1	1			
102 歳	0	1	1			
<b>**合計**</b>	1,217	1,370	2,587			

# 校 区 別 年 齢 別 人 口 統 計 表

28 北山小学校

平成27. 12. 末現在 53 ページ

年 齢	男	女	人 口	年 齢	男	女	人 口
0 歳	4	4	8	36 歳	7	3	10
1 歳	5	1	6	37 歳	7	4	11
2 歳	4	6	10	38 歳	3	5	8
3 歳	1	1	2	39 歳	6	1	7
4 歳	7	4	11	40 歳	3	2	5
5 歳	6	1	7	41 歳	3	3	6
6 歳	1	1	2	42 歳	4	1	5
7 歳	2	2	4	43 歳	4	4	8
8 歳	1	2	3	44 歳	1	6	7
9 歳	6	2	8	45 歳	4	5	9
10 歳	2	4	6	46 歳	4	3	7
11 歳	3	3	6	47 歳	2	2	4
12 歳	3	4	7	48 歳	6	2	8
13 歳	6	1	7	49 歳	1	4	5
14 歳	2	3	5	50 歳	4	2	6
15 歳	6	3	9	51 歳	0	4	4
16 歳	3	0	3	52 歳	10	3	13
17 歳	1	3	4	53 歳	4	5	9
18 歳	8	2	10	54 歳	5	6	11
19 歳	3	2	5	55 歳	8	11	19
20 歳	4	4	8	56 歳	7	10	17
21 歳	6	2	8	57 歳	6	4	10
22 歳	5	2	7	58 歳	11	10	21
23 歳	3	5	8	59 歳	7	9	16
24 歳	5	5	10	60 歳	12	7	19
25 歳	5	8	13	61 歳	7	12	19
26 歳	4	5	9	62 歳	10	3	13
27 歳	5	7	12	63 歳	10	12	22
28 歳	1	7	8	64 歳	7	9	16
29 歳	2	2	4	65 歳	10	8	18
30 歳	7	6	13	66 歳	7	11	18
31 歳	3	3	6	67 歳	11	6	17
32 歳	2	9	11	68 歳	10	7	17
33 歳	8	4	12	69 歳	6	3	9
34 歳	5	4	9	70 歳	6	8	14
35 歳	10	3	13	71 歳	6	4	10

# 校 区 別 年 齢 別 人 口 統 計 表

28 北山小学校

平成27. 12. 末現在 54 ページ

年 齢	男	女	人 口			
72 歳	4	9	13			
73 歳	4	3	7			
74 歳	10	7	17			
75 歳	3	7	10			
76 歳	4	7	11			
77 歳	3	9	12			
78 歳	11	10	21			
79 歳	5	11	16			
80 歳	5	8	13			
81 歳	12	10	22			
82 歳	4	11	15			
83 歳	8	14	22			
84 歳	9	6	15			
85 歳	3	7	10			
86 歳	5	6	11			
87 歳	4	16	20			
88 歳	1	7	8			
89 歳	6	8	14			
90 歳	1	5	6			
91 歳	0	8	8			
92 歳	3	5	8			
93 歳	0	0	0			
94 歳	1	0	1			
95 歳	0	1	1			
96 歳	0	1	1			
97 歳	0	2	2			
98 歳	1	1	2			
99 歳	0	0	0			
100 歳	0	1	1			
101 歳	0	0	0			
102 歳	0	1	1			
**合計**	475	505	980			

# 校 区 別 年 齢 別 人 口 統 計 表

29 北山東部小学校

平成27. 12. 末現在 55 ページ

年 齢	男	女	人 口	年 齢	男	女	人 口
0 歳	0	1	1	36 歳	2	1	3
1 歳	0	1	1	37 歳	0	0	0
2 歳	2	2	4	38 歳	3	1	4
3 歳	2	1	3	39 歳	0	1	1
4 歳	1	0	1	40 歳	1	2	3
5 歳	2	1	3	41 歳	3	1	4
6 歳	2	1	3	42 歳	0	3	3
7 歳	1	2	3	43 歳	1	3	4
8 歳	1	0	1	44 歳	4	2	6
9 歳	1	1	2	45 歳	2	2	4
10 歳	3	2	5	46 歳	1	2	3
11 歳	3	3	6	47 歳	2	2	4
12 歳	1	3	4	48 歳	2	3	5
13 歳	1	1	2	49 歳	0	0	0
14 歳	2	1	3	50 歳	5	0	5
15 歳	1	2	3	51 歳	0	4	4
16 歳	1	1	2	52 歳	2	1	3
17 歳	0	1	1	53 歳	1	6	7
18 歳	1	2	3	54 歳	4	0	4
19 歳	0	1	1	55 歳	5	1	6
20 歳	1	3	4	56 歳	3	2	5
21 歳	3	1	4	57 歳	2	2	4
22 歳	0	3	3	58 歳	4	3	7
23 歳	0	1	1	59 歳	2	3	5
24 歳	2	1	3	60 歳	5	2	7
25 歳	2	0	2	61 歳	4	4	8
26 歳	1	0	1	62 歳	3	2	5
27 歳	1	0	1	63 歳	5	1	6
28 歳	0	2	2	64 歳	4	5	9
29 歳	1	1	2	65 歳	7	3	10
30 歳	6	2	8	66 歳	1	3	4
31 歳	2	1	3	67 歳	3	2	5
32 歳	1	2	3	68 歳	6	4	10
33 歳	1	2	3	69 歳	1	4	5
34 歳	1	2	3	70 歳	4	0	4
35 歳	3	0	3	71 歳	1	4	5

# 校 区 別 年 齢 別 人 口 統 計 表

29 北山東部小学校

平成27. 12. 末現在 56 ページ

年 齢	男	女	人 口			
72 歳	1	2	3			
73 歳	0	2	2			
74 歳	2	4	6			
75 歳	2	3	5			
76 歳	3	1	4			
77 歳	0	8	8			
78 歳	4	3	7			
79 歳	3	1	4			
80 歳	2	4	6			
81 歳	1	5	6			
82 歳	2	3	5			
83 歳	2	3	5			
84 歳	4	5	9			
85 歳	1	3	4			
86 歳	2	3	5			
87 歳	1	4	5			
88 歳	2	4	6			
89 歳	2	1	3			
90 歳	3	2	5			
91 歳	2	2	4			
92 歳	1	3	4			
93 歳	0	1	1			
94 歳	0	1	1			
95 歳	0	2	2			
96 歳	0	1	1			
97 歳	0	1	1			
**合計**	183	199	382			

# 校 区 別 年 齢 別 人 口 統 計 表

30 三瀬小学校

平成27. 12. 末現在 57 ページ

年 齢	男	女	人 口	年 齢	男	女	人 口
0 歳	2	3	5	36 歳	6	2	8
1 歳	9	7	16	37 歳	7	7	14
2 歳	2	5	7	38 歳	11	6	17
3 歳	5	6	11	39 歳	3	4	7
4 歳	7	7	14	40 歳	7	3	10
5 歳	5	6	11	41 歳	8	5	13
6 歳	6	7	13	42 歳	7	7	14
7 歳	5	5	10	43 歳	5	11	16
8 歳	3	4	7	44 歳	6	12	18
9 歳	5	6	11	45 歳	17	10	27
10 歳	6	3	9	46 歳	4	6	10
11 歳	8	8	16	47 歳	6	4	10
12 歳	7	2	9	48 歳	10	5	15
13 歳	9	8	17	49 歳	2	6	8
14 歳	6	6	12	50 歳	8	6	14
15 歳	6	5	11	51 歳	9	6	15
16 歳	5	5	10	52 歳	8	5	13
17 歳	11	5	16	53 歳	12	10	22
18 歳	6	2	8	54 歳	12	11	23
19 歳	9	7	16	55 歳	3	7	10
20 歳	6	3	9	56 歳	14	0	14
21 歳	6	6	12	57 歳	7	3	10
22 歳	5	7	12	58 歳	5	10	15
23 歳	6	3	9	59 歳	11	8	19
24 歳	6	4	10	60 歳	11	13	24
25 歳	8	4	12	61 歳	12	11	23
26 歳	5	1	6	62 歳	10	11	21
27 歳	1	8	9	63 歳	13	10	23
28 歳	6	7	13	64 歳	10	14	24
29 歳	4	7	11	65 歳	6	15	21
30 歳	4	4	8	66 歳	15	11	26
31 歳	5	10	15	67 歳	21	16	37
32 歳	6	7	13	68 歳	14	7	21
33 歳	13	9	22	69 歳	6	7	13
34 歳	5	4	9	70 歳	3	8	11
35 歳	8	7	15	71 歳	10	9	19

# 校 区 別 年 齢 別 人 口 統 計 表

30 三瀬小学校

平成27. 12. 末現在 58 ページ

年 齢	男	女	人 口			
72 歳	4	4	8			
73 歳	6	9	15			
74 歳	7	10	17			
75 歳	4	13	17			
76 歳	9	10	19			
77 歳	4	8	12			
78 歳	10	11	21			
79 歳	4	8	12			
80 歳	13	10	23			
81 歳	11	14	25			
82 歳	7	8	15			
83 歳	7	11	18			
84 歳	9	11	20			
85 歳	4	9	13			
86 歳	4	8	12			
87 歳	6	6	12			
88 歳	3	12	15			
89 歳	4	8	12			
90 歳	0	9	9			
91 歳	4	8	12			
92 歳	2	3	5			
93 歳	1	1	2			
94 歳	1	2	3			
95 歳	0	2	2			
96 歳	0	2	2			
97 歳	1	0	1			
98 歳	0	2	2			
99 歳	0	0	0			
100 歳	0	0	0			
101 歳	0	0	0			
102 歳	0	1	1			
103 歳	0	1	1			
104 歳	0	1	1			
105 歳	0	1	1			
**合計**	660	687	1,347			

校 区 別 年 齢 別 人 口 統 計 表

31 中川副小学校

平成27. 12. 末現在 59 ページ

年 齢	男	女	人 口	年 齢	男	女	人 口
0 歳	9	9	18	36 歳	20	13	33
1 歳	15	11	26	37 歳	18	9	27
2 歳	16	11	27	38 歳	15	18	33
3 歳	14	11	25	39 歳	25	22	47
4 歳	15	11	26	40 歳	8	11	19
5 歳	5	13	18	41 歳	22	11	33
6 歳	5	12	17	42 歳	23	26	49
7 歳	13	5	18	43 歳	18	11	29
8 歳	11	12	23	44 歳	21	21	42
9 歳	13	4	17	45 歳	20	20	40
10 歳	9	8	17	46 歳	13	20	33
11 歳	11	11	22	47 歳	15	19	34
12 歳	11	14	25	48 歳	24	30	54
13 歳	10	11	21	49 歳	16	17	33
14 歳	16	16	32	50 歳	27	24	51
15 歳	12	15	27	51 歳	29	31	60
16 歳	13	6	19	52 歳	20	16	36
17 歳	27	19	46	53 歳	21	12	33
18 歳	14	17	31	54 歳	16	20	36
19 歳	17	23	40	55 歳	21	21	42
20 歳	17	14	31	56 歳	27	19	46
21 歳	15	21	36	57 歳	28	13	41
22 歳	15	15	30	58 歳	25	19	44
23 歳	20	17	37	59 歳	15	17	32
24 歳	15	13	28	60 歳	22	23	45
25 歳	8	11	19	61 歳	22	27	49
26 歳	14	13	27	62 歳	31	23	54
27 歳	10	19	29	63 歳	24	33	57
28 歳	13	16	29	64 歳	28	22	50
29 歳	21	23	44	65 歳	30	29	59
30 歳	20	16	36	66 歳	29	31	60
31 歳	19	18	37	67 歳	35	28	63
32 歳	19	14	33	68 歳	28	26	54
33 歳	14	18	32	69 歳	19	17	36
34 歳	17	14	31	70 歳	13	13	26
35 歳	18	16	34	71 歳	18	31	49

# 校 区 別 年 齢 別 人 口 統 計 表

31 中川副小学校

平成27. 12. 末現在 60 ページ

年 齢	男	女	人 口	
72 歳	24	20	44	
73 歳	23	23	46	
74 歳	23	29	52	
75 歳	21	27	48	
76 歳	13	25	38	
77 歳	18	20	38	
78 歳	19	30	49	
79 歳	17	26	43	
80 歳	15	32	47	
81 歳	17	21	38	
82 歳	18	20	38	
83 歳	15	25	40	
84 歳	12	20	32	
85 歳	3	23	26	
86 歳	9	13	22	
87 歳	9	20	29	
88 歳	11	13	24	
89 歳	5	10	15	
90 歳	6	13	19	
91 歳	4	5	9	
92 歳	3	10	13	
93 歳	3	7	10	
94 歳	2	7	9	
95 歳	1	3	4	
96 歳	0	4	4	
97 歳	0	3	3	
98 歳	0	2	2	
99 歳	0	1	1	
100 歳	0	0	0	
101 歳	0	0	0	
102 歳	1	0	1	
<b>**合計**</b>	<b>1,589</b>	<b>1,692</b>	<b>3,281</b>	

校 区 別 年 齢 別 人 口 統 計 表

32

大詫間小学校

平成27. 12. 末現在 61 ページ

年 齢	男	女	人 口	年 齢	男	女	人 口
0 歳	7	5	12	36 歳	9	7	16
1 歳	2	4	6	37 歳	6	5	11
2 歳	10	7	17	38 歳	4	8	12
3 歳	7	1	8	39 歳	14	5	19
4 歳	0	8	8	40 歳	6	8	14
5 歳	7	2	9	41 歳	5	5	10
6 歳	7	4	11	42 歳	9	11	20
7 歳	3	3	6	43 歳	11	5	16
8 歳	2	4	6	44 歳	9	13	22
9 歳	5	5	10	45 歳	9	5	14
10 歳	7	3	10	46 歳	13	11	24
11 歳	4	6	10	47 歳	15	9	24
12 歳	3	6	9	48 歳	21	13	34
13 歳	6	5	11	49 歳	7	8	15
14 歳	3	4	7	50 歳	12	10	22
15 歳	4	7	11	51 歳	12	10	22
16 歳	7	8	15	52 歳	10	10	20
17 歳	14	13	27	53 歳	9	13	22
18 歳	11	7	18	54 歳	10	15	25
19 歳	11	7	18	55 歳	17	12	29
20 歳	7	8	15	56 歳	11	10	21
21 歳	9	9	18	57 歳	13	15	28
22 歳	5	4	9	58 歳	14	9	23
23 歳	7	7	14	59 歳	17	12	29
24 歳	5	3	8	60 歳	13	9	22
25 歳	3	5	8	61 歳	12	12	24
26 歳	5	10	15	62 歳	20	18	38
27 歳	8	8	16	63 歳	14	13	27
28 歳	7	10	17	64 歳	15	7	22
29 歳	8	8	16	65 歳	16	9	25
30 歳	11	5	16	66 歳	18	14	32
31 歳	15	6	21	67 歳	22	14	36
32 歳	10	6	16	68 歳	13	15	28
33 歳	11	4	15	69 歳	13	11	24
34 歳	6	4	10	70 歳	2	13	15
35 歳	3	5	8	71 歳	6	9	15

校 区 別 年 齢 別 人 口 統 計 表

32

大詫間小学校

平成27 . 12 . 末現在 62 ページ

年 齢	男	女	人 口			
72 歳	13	13	26			
73 歳	6	13	19			
74 歳	11	16	27			
75 歳	8	19	27			
76 歳	8	14	22			
77 歳	12	13	25			
78 歳	12	14	26			
79 歳	4	13	17			
80 歳	9	12	21			
81 歳	10	14	24			
82 歳	10	9	19			
83 歳	12	9	21			
84 歳	4	11	15			
85 歳	9	7	16			
86 歳	6	10	16			
87 歳	3	9	12			
88 歳	4	10	14			
89 歳	1	11	12			
90 歳	2	9	11			
91 歳	1	6	7			
92 歳	3	1	4			
93 歳	2	4	6			
94 歳	1	2	3			
95 歳	0	0	0			
96 歳	0	3	3			
97 歳	1	1	2			
98 歳	0	3	3			
99 歳	0	0	0			
100 歳	0	1	1			
101 歳	0	1	1			
102 歳	0	2	2			
**合計**	819	834	1,653			

# 校 区 別 年 齢 別 人 口 統 計 表

33 南川副小学校

平成27. 12. 末現在 63 ページ

年 齢	男	女	人 口	年 齢	男	女	人 口
0 歳	17	21	38	36 歳	30	17	47
1 歳	18	14	32	37 歳	31	22	53
2 歳	18	21	39	38 歳	38	25	63
3 歳	15	11	26	39 歳	41	33	74
4 歳	18	23	41	40 歳	26	39	65
5 歳	18	24	42	41 歳	45	35	80
6 歳	28	16	44	42 歳	34	33	67
7 歳	20	21	41	43 歳	30	34	64
8 歳	16	23	39	44 歳	45	32	77
9 歳	26	19	45	45 歳	38	46	84
10 歳	16	29	45	46 歳	37	46	83
11 歳	23	22	45	47 歳	35	37	72
12 歳	18	33	51	48 歳	52	47	99
13 歳	25	30	55	49 歳	36	34	70
14 歳	35	29	64	50 歳	48	33	81
15 歳	29	35	64	51 歳	39	41	80
16 歳	38	27	65	52 歳	30	40	70
17 歳	32	39	71	53 歳	36	38	74
18 歳	32	32	64	54 歳	35	43	78
19 歳	35	23	58	55 歳	33	35	68
20 歳	33	33	66	56 歳	41	41	82
21 歳	28	26	54	57 歳	55	47	102
22 歳	26	26	52	58 歳	42	50	92
23 歳	36	33	69	59 歳	37	56	93
24 歳	30	33	63	60 歳	55	47	102
25 歳	27	24	51	61 歳	53	36	89
26 歳	22	20	42	62 歳	49	55	104
27 歳	31	36	67	63 歳	46	49	95
28 歳	24	22	46	64 歳	52	56	108
29 歳	27	29	56	65 歳	53	47	100
30 歳	35	26	61	66 歳	52	53	105
31 歳	21	33	54	67 歳	52	51	103
32 歳	33	26	59	68 歳	52	52	104
33 歳	30	34	64	69 歳	30	37	67
34 歳	30	21	51	70 歳	15	32	47
35 歳	27	35	62	71 歳	49	40	89

# 校 区 別 年 齢 別 人 口 統 計 表

33 南川副小学校

平成27. 12. 末現在 64 ページ

年 齢	男	女	人 口			
72 歳	29	49	78			
73 歳	42	63	105			
74 歳	38	50	88			
75 歳	43	57	100			
76 歳	32	47	79			
77 歳	28	38	66			
78 歳	33	51	84			
79 歳	33	31	64			
80 歳	36	41	77			
81 歳	17	38	55			
82 歳	22	35	57			
83 歳	22	36	58			
84 歳	16	28	44			
85 歳	14	30	44			
86 歳	11	39	50			
87 歳	12	20	32			
88 歳	9	28	37			
89 歳	8	27	35			
90 歳	8	21	29			
91 歳	7	15	22			
92 歳	5	12	17			
93 歳	4	10	14			
94 歳	0	13	13			
95 歳	2	10	12			
96 歳	1	5	6			
97 歳	0	5	5			
98 歳	0	5	5			
99 歳	0	2	2			
100 歳	0	1	1			
101 歳	0	0	0			
102 歳	0	0	0			
103 歳	0	0	0			
104 歳	0	0	0			
105 歳	0	1	1			
**合計**	2,881	3,216	6,097			

# 校 区 別 年 齢 別 人 口 統 計 表

34 西川副小学校

平成27. 12. 末現在 65 ページ

年 齢	男	女	人 口	年 齢	男	女	人 口
0 歳	29	22	51	36 歳	33	27	60
1 歳	35	22	57	37 歳	32	32	64
2 歳	34	33	67	38 歳	51	35	86
3 歳	32	29	61	39 歳	27	37	64
4 歳	28	23	51	40 歳	29	25	54
5 歳	30	27	57	41 歳	48	38	86
6 歳	23	34	57	42 歳	34	36	70
7 歳	28	26	54	43 歳	38	41	79
8 歳	30	24	54	44 歳	33	33	66
9 歳	19	22	41	45 歳	34	24	58
10 歳	23	25	48	46 歳	38	33	71
11 歳	21	28	49	47 歳	32	30	62
12 歳	25	21	46	48 歳	34	43	77
13 歳	30	25	55	49 歳	24	27	51
14 歳	22	32	54	50 歳	39	42	81
15 歳	21	32	53	51 歳	42	20	62
16 歳	25	26	51	52 歳	25	33	58
17 歳	22	32	54	53 歳	44	41	85
18 歳	24	19	43	54 歳	32	35	67
19 歳	26	30	56	55 歳	33	52	85
20 歳	20	19	39	56 歳	28	41	69
21 歳	29	27	56	57 歳	50	36	86
22 歳	26	25	51	58 歳	28	37	65
23 歳	23	27	50	59 歳	44	41	85
24 歳	32	28	60	60 歳	42	50	92
25 歳	28	24	52	61 歳	38	35	73
26 歳	21	28	49	62 歳	52	47	99
27 歳	29	34	63	63 歳	38	58	96
28 歳	40	33	73	64 歳	45	45	90
29 歳	28	37	65	65 歳	56	43	99
30 歳	47	32	79	66 歳	62	54	116
31 歳	36	23	59	67 歳	46	49	95
32 歳	23	28	51	68 歳	49	54	103
33 歳	45	35	80	69 歳	29	35	64
34 歳	38	39	77	70 歳	23	33	56
35 歳	34	42	76	71 歳	31	34	65

# 校 区 別 年 齢 別 人 口 統 計 表

34 西川副小学校

平成27. 12. 末現在 66 ページ

年 齢	男	女	人 口			
72 歳	24	37	61			
73 歳	28	39	67			
74 歳	35	42	77			
75 歳	27	39	66			
76 歳	27	29	56			
77 歳	22	28	50			
78 歳	37	43	80			
79 歳	21	33	54			
80 歳	26	37	63			
81 歳	25	26	51			
82 歳	20	23	43			
83 歳	20	28	48			
84 歳	15	24	39			
85 歳	13	31	44			
86 歳	16	19	35			
87 歳	13	20	33			
88 歳	12	20	32			
89 歳	7	14	21			
90 歳	2	16	18			
91 歳	3	4	7			
92 歳	3	13	16			
93 歳	0	11	11			
94 歳	1	6	7			
95 歳	0	8	8			
96 歳	0	3	3			
97 歳	1	4	5			
98 歳	3	0	3			
99 歳	0	1	1			
100 歳	0	3	3			
101 歳	1	1	2			
102 歳	0	2	2			
103 歳	0	0	0			
104 歳	0	1	1			
<b>**合計**</b>	2,791	2,994	5,785			

# 校 区 別 年 齢 別 人 口 統 計 表

35

東与賀小学校

平成27. 12. 末現在 67 ページ

年 齢	男	女	人 口	年 齢	男	女	人 口
0 歳	34	42	76	36 歳	56	45	101
1 歳	47	36	83	37 歳	63	58	121
2 歳	41	47	88	38 歳	62	52	114
3 歳	43	35	78	39 歳	48	59	107
4 歳	46	41	87	40 歳	59	64	123
5 歳	37	42	79	41 歳	73	80	153
6 歳	39	52	91	42 歳	52	63	115
7 歳	49	39	88	43 歳	58	56	114
8 歳	34	49	83	44 歳	69	53	122
9 歳	54	38	92	45 歳	47	70	117
10 歳	52	49	101	46 歳	53	60	113
11 歳	65	44	109	47 歳	63	52	115
12 歳	53	53	106	48 歳	53	60	113
13 歳	43	44	87	49 歳	42	43	85
14 歳	54	55	109	50 歳	62	63	125
15 歳	63	58	121	51 歳	58	46	104
16 歳	61	49	110	52 歳	56	56	112
17 歳	51	51	102	53 歳	53	51	104
18 歳	49	56	105	54 歳	59	54	113
19 歳	41	44	85	55 歳	51	53	104
20 歳	46	41	87	56 歳	56	57	113
21 歳	29	49	78	57 歳	53	50	103
22 歳	36	37	73	58 歳	50	60	110
23 歳	30	29	59	59 歳	46	51	97
24 歳	30	47	77	60 歳	53	68	121
25 歳	21	42	63	61 歳	58	56	114
26 歳	29	42	71	62 歳	55	66	121
27 歳	41	25	66	63 歳	62	51	113
28 歳	35	44	79	64 歳	57	71	128
29 歳	45	37	82	65 歳	72	62	134
30 歳	58	49	107	66 歳	70	70	140
31 歳	51	45	96	67 歳	57	76	133
32 歳	52	51	103	68 歳	54	42	96
33 歳	44	55	99	69 歳	46	53	99
34 歳	42	53	95	70 歳	30	44	74
35 歳	50	48	98	71 歳	48	40	88

校 区 別 年 齢 別 人 口 統 計 表

35 東与賀小学校

平成27 . 12 . 末現在 68 ページ

年 齢	男	女	人 口			
72 歳	36	46	82			
73 歳	45	40	85			
74 歳	35	52	87			
75 歳	34	39	73			
76 歳	29	41	70			
77 歳	34	37	71			
78 歳	29	52	81			
79 歳	18	43	61			
80 歳	33	38	71			
81 歳	25	38	63			
82 歳	22	43	65			
83 歳	24	29	53			
84 歳	20	38	58			
85 歳	16	34	50			
86 歳	12	33	45			
87 歳	10	30	40			
88 歳	7	16	23			
89 歳	8	28	36			
90 歳	6	26	32			
91 歳	7	22	29			
92 歳	3	14	17			
93 歳	1	8	9			
94 歳	1	7	8			
95 歳	3	9	12			
96 歳	2	8	10			
97 歳	1	2	3			
98 歳	1	1	2			
99 歳	0	2	2			
100 歳	0	1	1			
101 歳	0	1	1			
102 歳	1	0	1			
103 歳	0	0	0			
104 歳	0	0	0			
105 歳	0	1	1			
**合計**	4,062	4,452	8,514			

# 校 区 別 年 齢 別 人 口 統 計 表

36 思齊小学校

平成27. 12. 末現在 69 ページ

年 齢	男	女	人 口	年 齢	男	女	人 口
0 歳	31	31	62	36 歳	42	51	93
1 歳	40	37	77	37 歳	47	50	97
2 歳	44	42	86	38 歳	61	50	111
3 歳	36	35	71	39 歳	42	57	99
4 歳	45	36	81	40 歳	46	49	95
5 歳	45	44	89	41 歳	50	62	112
6 歳	33	38	71	42 歳	52	58	110
7 歳	36	35	71	43 歳	50	48	98
8 歳	41	46	87	44 歳	50	40	90
9 歳	38	43	81	45 歳	47	53	100
10 歳	38	38	76	46 歳	60	39	99
11 歳	34	39	73	47 歳	50	60	110
12 歳	44	40	84	48 歳	52	66	118
13 歳	43	48	91	49 歳	52	48	100
14 歳	48	52	100	50 歳	54	45	99
15 歳	58	34	92	51 歳	58	54	112
16 歳	51	36	87	52 歳	51	60	111
17 歳	46	42	88	53 歳	44	56	100
18 歳	41	46	87	54 歳	52	49	101
19 歳	43	30	73	55 歳	55	53	108
20 歳	38	35	73	56 歳	52	62	114
21 歳	46	50	96	57 歳	55	57	112
22 歳	32	42	74	58 歳	64	60	124
23 歳	50	44	94	59 歳	57	54	111
24 歳	32	37	69	60 歳	67	54	121
25 歳	45	35	80	61 歳	60	45	105
26 歳	40	40	80	62 歳	60	66	126
27 歳	34	54	88	63 歳	61	53	114
28 歳	50	48	98	64 歳	44	72	116
29 歳	47	40	87	65 歳	59	55	114
30 歳	51	56	107	66 歳	62	68	130
31 歳	52	46	98	67 歳	72	56	128
32 歳	47	47	94	68 歳	65	70	135
33 歳	46	40	86	69 歳	39	39	78
34 歳	39	46	85	70 歳	20	39	59
35 歳	43	52	95	71 歳	31	46	77

# 校 区 別 年 齢 別 人 口 統 計 表

36 思齊小学校

平成27. 12. 末現在 70 ページ

年 齢	男	女	人 口			
72 歳	50	55	105			
73 歳	27	50	77			
74 歳	37	51	88			
75 歳	39	33	72			
76 歳	28	44	72			
77 歳	22	40	62			
78 歳	26	57	83			
79 歳	29	44	73			
80 歳	43	45	88			
81 歳	32	44	76			
82 歳	25	36	61			
83 歳	19	48	67			
84 歳	17	24	41			
85 歳	16	28	44			
86 歳	14	36	50			
87 歳	13	26	39			
88 歳	10	25	35			
89 歳	10	16	26			
90 歳	7	19	26			
91 歳	1	23	24			
92 歳	2	14	16			
93 歳	4	9	13			
94 歳	1	7	8			
95 歳	2	9	11			
96 歳	0	1	1			
97 歳	1	6	7			
98 歳	0	2	2			
99 歳	0	4	4			
100 歳	0	2	2			
101 歳	0	2	2			
102 歳	0	1	1			
103 歳	0	0	0			
104 歳	0	1	1			
**合計**	3,885	4,250	8,135			
**総計**	110,969	124,565	235,534			

# 年 齡 別 人 口 統 計 表

佐賀市

平成27. 12. 末現在 1 ページ

年 齢	男	女	人 口		年 齢	男	女	人 口
0 歳	1,053	978	2,031		20 歳	1,207	1,186	2,393
1 歳	1,128	1,021	2,149		21 歳	1,208	1,262	2,470
2 歳	1,057	1,026	2,083		22 歳	1,236	1,187	2,423
3 歳	1,165	1,019	2,184		23 歳	1,275	1,154	2,429
4 歳	1,172	1,074	2,246		24 歳	1,175	1,230	2,405
**合計**	5,575	5,118	10,693		**合計**	6,101	6,019	12,120
5 歳	1,096	1,074	2,170		25 歳	1,103	1,154	2,257
6 歳	1,057	1,077	2,134		26 歳	1,090	1,165	2,255
7 歳	1,141	1,082	2,223		27 歳	1,153	1,189	2,342
8 歳	1,066	1,063	2,129		28 歳	1,175	1,265	2,440
9 歳	1,123	1,057	2,180		29 歳	1,241	1,367	2,608
**合計**	5,483	5,353	10,836		**合計**	5,762	6,140	11,902
10 歳	1,062	1,089	2,151		30 歳	1,331	1,378	2,709
11 歳	1,148	1,063	2,211		31 歳	1,323	1,360	2,683
12 歳	1,112	1,110	2,222		32 歳	1,326	1,364	2,690
13 歳	1,156	1,135	2,291		33 歳	1,426	1,449	2,875
14 歳	1,197	1,178	2,375		34 歳	1,419	1,403	2,822
**合計**	5,675	5,575	11,250		**合計**	6,825	6,954	13,779
15 歳	1,296	1,246	2,542		35 歳	1,410	1,443	2,853
16 歳	1,254	1,121	2,375		36 歳	1,432	1,455	2,887
17 歳	1,236	1,224	2,460		37 歳	1,458	1,448	2,906
18 歳	1,224	1,260	2,484		38 歳	1,511	1,557	3,068
19 歳	1,238	1,229	2,467		39 歳	1,479	1,611	3,090
**合計**	6,248	6,080	12,328		**合計**	7,290	7,514	14,804

# 年 齡 別 人 口 統 計 表

佐賀市

平成27. 12. 末現在 2 ページ

年 齢	男	女	人 口	年 齢	男	女	人 口
40 歳	1,517	1,584	3,101	60 歳	1,581	1,633	3,214
41 歳	1,656	1,694	3,350	61 歳	1,521	1,568	3,089
42 歳	1,579	1,738	3,317	62 歳	1,590	1,755	3,345
43 歳	1,570	1,622	3,192	63 歳	1,615	1,753	3,368
44 歳	1,604	1,644	3,248	64 歳	1,612	1,824	3,436
**合計**	7,926	8,282	16,208	**合計**	7,919	8,533	16,452
45 歳	1,520	1,574	3,094	65 歳	1,770	1,827	3,597
46 歳	1,431	1,582	3,013	66 歳	1,856	2,082	3,938
47 歳	1,507	1,577	3,084	67 歳	1,748	1,873	3,621
48 歳	1,511	1,678	3,189	68 歳	1,674	1,849	3,523
49 歳	1,173	1,273	2,446	69 歳	1,067	1,331	2,398
**合計**	7,142	7,684	14,826	**合計**	8,115	8,962	17,077
50 歳	1,478	1,593	3,071	70 歳	950	1,183	2,133
51 歳	1,417	1,598	3,015	71 歳	1,157	1,450	2,607
52 歳	1,420	1,538	2,958	72 歳	1,131	1,461	2,592
53 歳	1,395	1,487	2,882	73 歳	1,160	1,475	2,635
54 歳	1,372	1,541	2,913	74 歳	1,132	1,561	2,693
**合計**	7,082	7,757	14,839	**合計**	5,530	7,130	12,660
55 歳	1,393	1,520	2,913	75 歳	1,064	1,399	2,463
56 歳	1,354	1,555	2,909	76 歳	990	1,309	2,299
57 歳	1,501	1,548	3,049	77 歳	831	1,089	1,920
58 歳	1,354	1,464	2,818	78 歳	1,006	1,452	2,458
59 歳	1,397	1,641	3,038	79 歳	821	1,181	2,002
**合計**	6,999	7,728	14,727	**合計**	4,712	6,430	11,142

# 年 齡 別 人 口 統 計 表

佐賀市

平成27 . 12 . 末現在 3 ページ

年 齢	男	女	人 口		年 齢	男	女	人 口
80 歳	871	1,271	2,142		100 歳	5	55	60
81 歳	783	1,260	2,043		101 歳	2	30	32
82 歳	717	1,196	1,913		102 歳	2	23	25
83 歳	677	1,278	1,955		103 歳	1	11	12
84 歳	659	1,108	1,767		104 歳	0	14	14
**合計**	3,707	6,113	9,820		**合計**	10	133	143
85 歳	530	948	1,478		105 歳	0	7	7
86 歳	467	998	1,465		106 歳	0	3	3
87 歳	404	890	1,294		107 歳	0	0	0
88 歳	342	727	1,069		108 歳	0	2	2
89 歳	286	676	962		109 歳	0	0	0
**合計**	2,029	4,239	6,268		**合計**	0	12	12
90 歳	251	670	921		110 歳	0	1	1
91 歳	166	486	652		**合計**	0	1	1
92 歳	155	433	588		**総計**	110,969	124,565	235,534
93 歳	87	322	409					
94 歳	56	264	320					
**合計**	715	2,175	2,890					
95 歳	43	224	267					
96 歳	31	154	185					
97 歳	24	105	129					
98 歳	17	83	100					
99 歳	9	67	76					
**合計**	124	633	757					

## 町・丁目・大字別人口統計表

平成27. 12. 末現在 1 ページ

町・丁目・大字名	世帯数	人口	男	女	町・丁目・大字名	世帯数	人口	男	女
駅前中央一丁目	245	485	235	250	多布施二丁目	388	801	351	450
駅前中央二丁目	481	960	446	514	多布施三丁目	483	1,107	530	577
駅前中央三丁目	329	652	318	334	多布施四丁目	769	1,602	712	890
大財一丁目	166	312	144	168	天神一丁目	209	434	200	234
大財二丁目	395	771	344	427	天神二丁目	330	673	302	371
大財三丁目	259	562	253	309	天神三丁目	0	0	0	0
大財四丁目	292	537	241	296	天祐一丁目	425	902	414	488
大財五丁目	248	547	254	293	天祐二丁目	302	672	321	351
大財六丁目	509	1,175	535	640	唐人一丁目	279	563	249	314
神園一丁目	59	154	74	80	唐人二丁目	104	181	85	96
神園二丁目	269	591	287	304	西田代一丁目	182	343	164	179
神園三丁目	383	827	385	442	西田代二丁目	148	261	131	130
神園四丁目	200	392	174	218	日の出一丁目	691	1,390	687	703
神園五丁目	274	586	267	319	日の出二丁目	0	0	0	0
神園六丁目	199	379	168	211	松原一丁目	158	308	152	156
神野西一丁目	182	437	192	245	松原二丁目	183	395	162	233
神野西二丁目	283	596	291	305	松原三丁目	54	95	54	41
神野西三丁目	403	967	450	517	松原四丁目	293	537	225	312
神野西四丁目	450	1,097	547	550	水ヶ江一丁目	347	726	336	390
神野東一丁目	279	614	278	336	水ヶ江二丁目	371	791	354	437
神野東二丁目	190	340	167	173	水ヶ江三丁目	191	431	211	220
神野東三丁目	262	502	237	265	水ヶ江四丁目	271	690	327	363
神野東四丁目	279	615	301	314	水ヶ江五丁目	277	629	284	345
材木一丁目	78	145	54	91	水ヶ江六丁目	311	689	306	383
材木二丁目	167	359	164	195	八戸一丁目	168	386	180	206
城内一丁目	168	371	178	193	八戸二丁目	261	569	268	301
城内二丁目	193	374	177	197	八戸溝一丁目	251	621	290	331
白山一丁目	222	518	239	279	八戸溝二丁目	234	527	248	279
白山二丁目	154	282	126	156	八戸溝三丁目	222	502	239	263
末広一丁目	446	1,138	537	601	若宮一丁目	769	1,753	815	938
末広二丁目	403	788	386	402	若宮二丁目	398	869	394	475
田代一丁目	350	669	298	371	若宮三丁目	651	1,414	610	804
田代二丁目	399	796	348	448	若楠一丁目	173	454	206	248
多布施一丁目	338	679	318	361	若楠二丁目	327	784	380	404

## 町・丁目・大字別人口統計表

平成27. 12. 末現在 2 ページ

町・丁目・大字名	世帯数	人口	男	女	町・丁目・大字名	世帯数	人口	男	女
若楠三丁目	423	1,070	503	567	兵庫南四丁目	286	727	327	400
高木瀬東一丁目	382	892	408	484	南佐賀一丁目	337	729	348	381
高木瀬東二丁目	366	894	408	486	南佐賀二丁目	303	742	355	387
高木瀬東三丁目	405	1,015	461	554	南佐賀三丁目	334	745	363	382
高木瀬東四丁目	471	1,056	482	574	新栄東一丁目	86	225	95	130
高木瀬東五丁目	457	1,057	490	567	新栄東二丁目	167	455	224	231
高木瀬東六丁目	558	1,075	444	631	新栄東三丁目	197	458	214	244
高木瀬西一丁目	114	245	106	139	新栄東四丁目	299	734	322	412
高木瀬西二丁目	381	942	475	467	新栄西一丁目	223	542	247	295
高木瀬西三丁目	269	642	289	353	新栄西二丁目	163	449	222	227
高木瀬西四丁目	465	1,084	542	542	兵庫北一丁目	572	1,530	746	784
高木瀬西五丁目	437	1,062	505	557	兵庫北二丁目	662	1,398	668	730
高木瀬西六丁目	20	36	17	19	兵庫北三丁目	220	532	228	304
鍋島一丁目	680	1,776	863	913	兵庫北四丁目	77	213	100	113
鍋島二丁目	640	1,597	714	883	兵庫北五丁目	275	743	359	384
鍋島三丁目	581	1,279	608	671	兵庫北六丁目	236	470	223	247
鍋島四丁目	356	707	333	374	兵庫北七丁目	299	745	359	386
鍋島五丁目	444	926	382	544	愛敬町	210	334	178	156
鍋島六丁目	481	1,118	551	567	赤松町	329	597	275	322
開成一丁目	539	1,268	514	754	朝日町	328	795	366	429
開成二丁目	366	947	445	502	伊勢町	405	817	377	440
開成三丁目	203	554	273	281	今宿町	237	512	225	287
開成四丁目	142	343	157	186	駅南本町	299	602	269	333
開成五丁目	323	833	402	431	大財北町	149	338	174	164
開成六丁目	376	976	475	501	鬼丸町	670	1,592	733	859
光一丁目	363	766	368	398	卸本町	211	592	274	318
光二丁目	482	1,088	476	612	川原町	73	168	72	96
光三丁目	309	931	409	522	呉服元町	180	337	162	175
木原一丁目	547	1,294	620	674	紺屋町	157	309	154	155
木原二丁目	577	1,308	605	703	栄町	60	91	41	50
木原三丁目	347	897	415	482	道祖元町	134	242	128	114
兵庫南一丁目	624	1,619	755	864	下田町	198	462	216	246
兵庫南二丁目	551	1,308	625	683	昭栄町	289	709	322	387
兵庫南三丁目	464	1,174	522	652	新生町	311	800	405	395

## 町・丁目・大字別人口統計表

平成27. 12. 末現在 3 ページ

町・丁目・大字名	世帯数	人口	男	女	町・丁目・大字名	世帯数	人口	男	女
新中町	177	420	194	226	北川副町大字江上	303	940	456	484
成章町	101	191	80	111	北川副町大字木原	0	0	0	0
高木町	273	561	253	308	北川副町大字光法	892	2,137	976	1,161
高木瀬団地	228	300	125	175	北川副町大字新郷	216	574	278	296
中央本町	93	198	93	105	巨勢町大字高尾	398	986	469	517
天祐団地	279	416	156	260	巨勢町大字修理田	445	1,149	548	601
中折町	311	716	324	392	巨勢町大字東西	83	222	100	122
長瀬町	387	830	381	449	巨勢町大字牛島	1,316	3,115	1,504	1,611
中の小路	151	307	143	164	兵庫町大字淵	418	1,129	547	582
中の館町	265	652	307	345	兵庫町大字西淵	54	149	66	83
西魚町	79	157	76	81	兵庫町大字藤木	336	963	479	484
八幡小路	140	316	133	183	兵庫町大字瓦町	303	784	353	431
八丁畷町	191	358	180	178	兵庫町大字若宮	391	1,058	503	555
東佐賀町	500	1,077	472	605	高木瀬町大字東高木	312	818	376	442
堀川町	280	625	294	331	高木瀬町大字長瀬	859	2,103	1,012	1,091
緑小路	90	162	87	75	鍋島町大字八戸溝	1,364	3,554	1,698	1,856
柳町	90	179	83	96	鍋島町大字森田	840	2,327	1,148	1,179
与賀町	341	648	304	344	鍋島町大字鍋島	232	547	261	286
六座町	291	640	292	348	鍋島町大字蛸久	750	1,852	874	978
西田代町	3	4	1	3	鍋島町大字八戸	715	1,835	890	945
新郷本町	598	1,440	654	786	金立町大字金立	1,183	2,510	1,208	1,302
嘉瀬町大字荻野	398	1,080	507	573	金立町大字薬師丸	149	427	199	228
嘉瀬町大字中原	848	1,925	887	1,038	金立町大字千布	707	1,804	872	932
嘉瀬町大字扇町	384	913	408	505	久保泉町大字上和泉	289	815	386	429
嘉瀬町大字十五	387	1,099	504	595	久保泉町大字下和泉	441	1,058	517	541
西与賀町大字高太郎	300	854	412	442	久保泉町大字川久保	847	1,918	887	1,031
西与賀町大字厘外	595	1,305	635	670	蓮池町大字蓮池	255	662	301	361
西与賀町大字相応津	108	316	150	166	蓮池町大字見島	141	387	188	199
西与賀町字今津	116	251	104	147	蓮池町大字小松	200	485	226	259
本庄町大字本庄	3,191	6,116	3,048	3,068	蓮池町大字古賀	59	175	80	95
本庄町大字鹿子	395	999	489	510	諸富町大字大堂	451	1,195	579	616
本庄町大字正里	68	182	90	92	諸富町大字徳富	1,324	3,563	1,689	1,874
本庄町大字袋	1,096	2,629	1,263	1,366	諸富町大字諸富津	500	1,076	489	587
本庄町大字末次	867	2,057	982	1,075	諸富町大字寺井津	336	884	437	447

## 町・丁目・大字別人口統計表

平成27. 12. 末現在 4 ページ

町・丁目・大字名	世帯数	人口	男	女	町・丁目・大字名	世帯数	人口	男	女
諸富町大字為重	863	2,559	1,201	1,358	富士町大字松瀬	38	100	46	54
諸富町大字山領	611	1,619	786	833	富士町大字梅野	0	0	0	0
大和町大字尼寺	2,790	7,029	3,322	3,707	三瀬村三瀬	268	659	320	339
大和町大字久池井	3,329	8,486	3,976	4,510	三瀬村藤原	142	430	212	218
大和町大字八反原	28	73	30	43	三瀬村杠	84	258	128	130
大和町大字川上	668	1,807	882	925	川副町大字犬井道	1,170	3,500	1,650	1,850
大和町大字東山田	602	1,808	846	962	川副町大字鹿江	967	2,597	1,231	1,366
大和町大字池上	287	899	412	487	川副町大字南里	729	1,912	934	978
大和町大字久留間	518	1,337	635	702	川副町大字西古賀	646	1,870	880	990
大和町大字梅野	244	651	316	335	川副町大字小々森	652	2,003	977	1,026
大和町大字名尾	35	90	49	41	川副町大字福富	566	1,369	667	702
大和町大字松瀬	168	462	232	230	川副町大字早津江津	214	568	261	307
富士町大字市川	74	244	118	126	川副町大字早津江	484	1,344	661	683
富士町大字内野	147	270	143	127	川副町大字大詫間	521	1,653	819	834
富士町大字大串	54	194	96	98	東与賀町大字下古賀	1,232	3,694	1,766	1,928
富士町大字大野	8	19	10	9	東与賀町大字田中	948	2,905	1,388	1,517
富士町大字小副川	244	619	283	336	東与賀町大字飯盛	680	1,915	908	1,007
富士町大字鎌原	12	33	16	17	久保田町大字徳万	998	2,680	1,269	1,411
富士町大字上合瀬	28	93	45	48	久保田町大字新田	669	2,018	987	1,031
富士町大字上熊川	120	275	122	153	久保田町大字久富	669	1,908	887	1,021
富士町大字上無津呂	76	198	102	96	久保田町大字久保田	425	1,304	638	666
富士町大字栗並	45	142	71	71	久保田町大字江戸	85	225	104	121
富士町大字古場	54	125	63	62					
富士町大字下合瀬	29	93	47	46	**総計**	97,421	235,534	110,969	124,565
富士町大字下熊川	59	160	74	86					
富士町大字下無津呂	74	161	69	92					
富士町大字杉山	37	115	50	65					
富士町大字関屋	69	232	111	121					
富士町大字苧木	18	39	18	21					
富士町大字中原	41	111	50	61					
富士町大字畑瀬	5	15	6	9					
富士町大字藤瀬	25	56	23	33					
富士町大字古湯	193	500	235	265					
富士町大字麻那古	56	155	77	78					