

住民基本台帳月報

(第1表) 人口, 世帯数

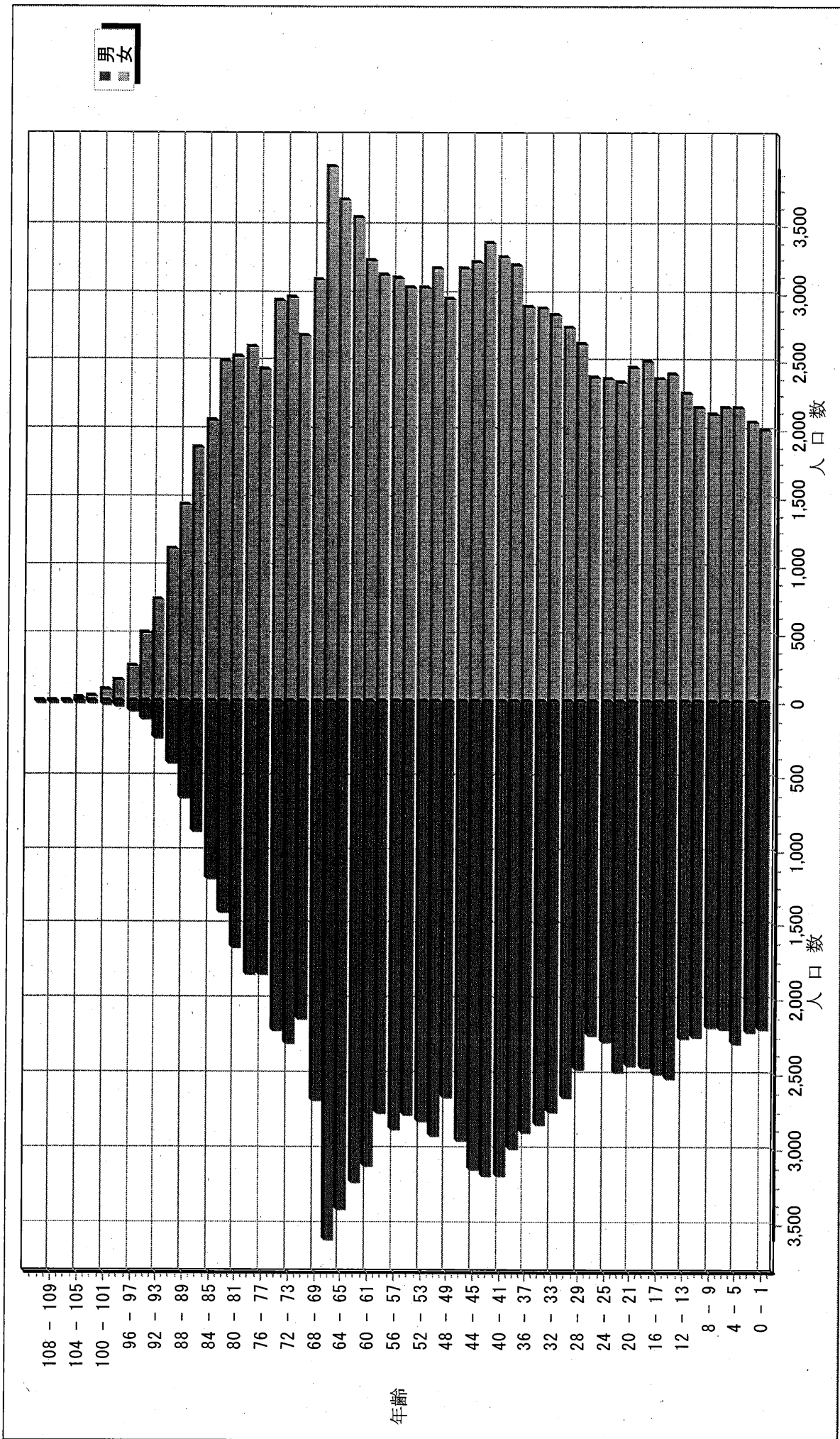
平成27年11月分

人 口			
区分	男	女	計
日本人	110,354	123,810	234,164
外国人	592	786	1,378
計	110,946	124,596	235,542

世 帯 数			
日本人のみ	外国人のみ	混合	計
96,295	794	294	97,383

人口ピラミッド

平成27. 11. 未現在



校 区 別 男 女 統 計 表

平成27 . 11 . 末現在 1 ページ

校区 (小学校) 名	校区コード	世帯数	人 口	男	女
勸興小学校	01	3,288	6,617	3,020	3,597
循誘小学校	02	4,347	8,874	3,986	4,888
日新小学校	03	4,293	9,415	4,436	4,979
赤松小学校	04	3,628	7,989	3,697	4,292
神野小学校	05	5,389	11,510	5,365	6,145
西与賀小学校	06	2,547	6,087	2,829	3,258
嘉瀬小学校	07	2,010	4,990	2,292	2,698
巨勢小学校	08	2,150	5,260	2,521	2,739
兵庫小学校	09	6,035	15,106	7,140	7,966
高木瀬小学校	10	5,960	13,910	6,512	7,398
北川副小学校	11	5,164	12,466	5,818	6,648
本庄小学校	12	5,620	11,999	5,885	6,114
鍋島小学校	13	5,498	13,338	6,326	7,012
金立小学校	14	2,029	4,724	2,269	2,455
久保泉小学校	15	1,573	3,798	1,792	2,006
芙蓉小学校	16	653	1,708	796	912
新栄小学校	17	3,169	7,442	3,471	3,971
若楠小学校	18	3,708	8,094	3,732	4,362
開成小学校	19	3,930	9,907	4,604	5,303
諸富北小学校	20	2,272	5,837	2,758	3,079
諸富南小学校	21	1,816	5,083	2,429	2,654
春日小学校	22	3,250	8,214	3,862	4,352
川上小学校	23	2,069	5,845	2,773	3,072
松梅小学校	24	373	1,031	510	521
春日北小学校	25	2,965	7,513	3,546	3,967
富士南小学校	26	0	0	0	0
富士小学校	27	1,012	2,601	1,225	1,376
北山小学校	28	348	975	475	500
北山東部小学校	29	142	385	184	201
三瀬小学校	30	494	1,348	661	687
中川副小学校	31	1,264	3,279	1,589	1,690
大詫間小学校	32	521	1,649	816	833
南川副小学校	33	2,135	6,097	2,881	3,216
西川副小学校	34	2,025	5,790	2,794	2,996

校 区 別 ・ 町 ・ 丁 目 ・ 大 字 別 人 口 統 計 表

01 勸興小学校

平成27. 11. 末現在 1 ページ

町・丁目・大字名	世帯数	人口	男	女
駅前中央一丁目	21	30	18	12
大財一丁目	72	139	66	73
大財三丁目	65	177	88	89
白山一丁目	222	520	240	280
白山二丁目	153	281	126	155
多布施一丁目	348	696	322	374
多布施二丁目	393	810	356	454
天神一丁目	211	437	202	235
天神二丁目	27	57	27	30
唐人一丁目	279	562	247	315
唐人二丁目	105	184	86	98
松原一丁目	159	309	152	157
松原二丁目	183	395	162	233
愛敬町	208	332	176	156
駅南本町	296	596	266	330
呉服元町	63	85	39	46
成章町	102	196	81	115
中央本町	92	197	92	105
中の小路	150	303	142	161
八幡小路	139	311	132	179
** 小計 **	3,288	6,617	3,020	3,597

校 区 別 ・ 町 ・ 丁 目 ・ 大 字 別 人 口 統 計 表

02 循誘小学校

平成27. 11. 未現在 2 ページ

町・丁目・大字名	世帯数	人口	男	女
駅前中央三丁目	24	41	22	19
大財一丁目	95	172	78	94
大財二丁目	393	767	341	426
大財三丁目	194	388	166	222
大財四丁目	292	538	243	295
大財五丁目	251	553	256	297
大財六丁目	510	1,174	535	639
材木一丁目	78	145	54	91
材木二丁目	168	360	164	196
田代一丁目	354	678	301	377
田代二丁目	418	816	354	462
松原三丁目	50	85	49	36
松原四丁目	189	368	151	217
愛敬町	4	4	2	2
朝日町	43	82	41	41
今宿町	50	106	47	59
大財北町	15	22	12	10
呉服元町	117	251	122	129
紺屋町	156	308	153	155
高木町	273	562	254	308
東佐賀町	499	1,076	472	604
柳町	91	178	82	96
巨勢町大字牛島	83	200	87	113
** 小計 **	4,347	8,874	3,986	4,888

校 区 別 ・ 町 ・ 丁 目 ・ 大 字 別 人 口 統 計 表

03 日新小学校

平成27. 11. 末現在 3 ページ

町・丁目・大字名	世帯数	人口	男	女
末広一丁目	452	1,146	539	607
末広二丁目	136	258	129	129
多布施三丁目	482	1,107	530	577
西田代一丁目	182	343	165	178
西田代二丁目	147	262	131	131
八戸一丁目	167	385	179	206
八戸二丁目	261	563	265	298
伊勢町	403	817	376	441
川原町	68	160	69	91
道祖元町	134	242	127	115
下田町	196	457	214	243
昭栄町	289	707	318	389
新生町	104	255	142	113
中折町	295	675	306	369
長瀬町	381	823	377	446
西魚町	78	156	75	81
与賀町	224	414	200	214
六座町	291	641	293	348
西田代町	3	4	1	3
** 小計 **	4,293	9,415	4,436	4,979

校 区 別 ・ 町 ・ 丁 目 ・ 大 字 別 人 口 統 計 表

04 赤松小学校		平成27. 11. 末現在 4 ページ			
町・丁目・大字名	世帯数	人口	男	女	
城内一丁目	168	369	177	192	
城内二丁目	193	374	176	198	
松原三丁目	3	8	3	5	
松原四丁目	103	168	74	94	
水ヶ江一丁目	348	734	341	393	
水ヶ江二丁目	371	794	355	439	
水ヶ江三丁目	192	438	213	225	
水ヶ江四丁目	268	685	323	362	
水ヶ江五丁目	189	452	206	246	
水ヶ江六丁目	55	113	46	67	
赤松町	326	592	272	320	
朝日町	69	139	67	72	
今宿町	9	24	12	12	
鬼丸町	670	1,579	726	853	
川原町	5	10	4	6	
中の館町	264	654	308	346	
堀川町	278	622	292	330	
与賀町	117	234	102	132	
** 小計 **	3,628	7,989	3,697	4,292	

校 区 別 ・ 町 ・ 丁 目 ・ 大 字 別 人 口 統 計 表

05 神野小学校

平成27 . 11 . 末現在 5 ページ

町・丁目・大字名	世帯数	人口	男	女
駅前中央一丁目	226	457	218	239
駅前中央二丁目	476	948	440	508
駅前中央三丁目	192	384	186	198
神園一丁目	59	155	74	81
神園二丁目	269	590	286	304
神園三丁目	275	645	291	354
神園四丁目	200	392	173	219
神園五丁目	218	464	214	250
神園六丁目	57	90	40	50
神野西一丁目	182	437	192	245
神野西二丁目	283	597	291	306
神野西三丁目	403	968	451	517
神野西四丁目	448	1,099	549	550
神野東一丁目	279	614	276	338
神野東二丁目	191	341	167	174
神野東三丁目	219	418	204	214
神野東四丁目	244	526	254	272
多布施四丁目	769	1,599	710	889
天神二丁目	303	618	276	342
栄町	59	90	40	50
新中町	37	78	33	45
** 小計 **	5,389	11,510	5,365	6,145

校 区 別 ・ 町 ・ 丁 目 ・ 大 字 別 人 口 統 計 表

06

西与賀小学校

平成27 . 11 . 末現在 6 ページ

町・丁目・大字名	世帯数	人口	男	女
末広二丁目	270	536	260	276
光一丁目	359	762	365	397
光二丁目	480	1,093	478	615
光三丁目	310	936	412	524
嘉瀬町大字十五	10	35	15	20
西与賀町大字高太郎	300	854	411	443
西与賀町大字厘外	595	1,308	636	672
西与賀町大字相応津	107	312	148	164
西与賀町字今津	116	251	104	147
*** 小計 ***	2,547	6,087	2,829	3,258

校 区 別 ・ 町 ・ 丁 目 ・ 大 字 別 人 口 統 計 表

07

嘉瀬小学校

平成27. 11. 末現在 7 ページ

町・丁目・大字名	世帯数	人口	男	女
嘉瀬町大字荻野	400	1,085	509	576
嘉瀬町大字中原	849	1,926	885	1,041
嘉瀬町大字扇町	384	912	407	505
嘉瀬町大字十五	377	1,067	491	576
*** 小計 ***	2,010	4,990	2,292	2,698

校 区 別 ・ 町 ・ 丁 目 ・ 大 字 別 人 口 統 計 表

08

巨勢小学校

平成27 . 11 . 末現在 8 ページ

町・丁目・大字名	世帯数	人口	男	女
巨勢町大字高尾	398	983	468	515
巨勢町大字修理田	445	1,148	548	600
巨勢町大字東西	83	224	101	123
巨勢町大字牛島	1,224	2,905	1,404	1,501
*** 小計 ***	2,150	5,260	2,521	2,739

校 区 別 ・ 町 ・ 丁 目 ・ 大 字 別 人 口 統 計 表

09 兵庫小学校

平成27. 11. 末現在 9 ページ

町・丁目・大字名	世帯数	人口	男	女
駅前中央三丁目	119	231	108	123
兵庫南一丁目	621	1,614	753	861
兵庫南二丁目	550	1,308	625	683
兵庫南三丁目	466	1,178	524	654
兵庫南四丁目	288	730	329	401
兵庫北一丁目	579	1,545	752	793
兵庫北二丁目	664	1,400	668	732
兵庫北三丁目	224	539	233	306
兵庫北四丁目	79	215	101	114
兵庫北五丁目	273	741	357	384
兵庫北六丁目	232	465	220	245
兵庫北七丁目	300	742	360	382
大財北町	132	314	161	153
兵庫町大字溯	424	1,134	551	583
兵庫町大字西溯	55	150	66	84
兵庫町大字藤木	334	960	476	484
兵庫町大字瓦町	302	780	352	428
兵庫町大字若宮	393	1,060	504	556
*** 小計 ***	6,035	15,106	7,140	7,966

校 区 別 ・ 町 ・ 丁 目 ・ 大 字 別 人 口 統 計 表

10

高木瀬小学校

平成27. 11. 末現在 10 ページ

町・丁目・大字名	世帯数	人口	男	女
日の出一丁目	474	1,019	510	509
高木瀬東一丁目	380	887	403	484
高木瀬東二丁目	366	893	407	486
高木瀬東三丁目	402	1,008	460	548
高木瀬東四丁目	471	1,056	483	573
高木瀬東五丁目	456	1,054	488	566
高木瀬東六丁目	563	1,083	446	637
高木瀬西一丁目	113	244	106	138
高木瀬西二丁目	380	938	473	465
高木瀬西三丁目	262	629	283	346
高木瀬西四丁目	466	1,089	545	544
高木瀬西五丁目	439	1,064	505	559
高木瀬西六丁目	21	37	18	19
高木瀬町大字東高木	311	815	377	438
高木瀬町大字長瀬	856	2,094	1,008	1,086
** 小計 **	5,960	13,910	6,512	7,398

校 区 別 ・ 町 ・ 丁 目 ・ 大 字 別 人 口 統 計 表

11

北川副小学校

平成27. 11. 末現在 11 ページ

町・丁目・大字名	世帯数	人口	男	女
水ヶ江五丁目	74	151	67	84
水ヶ江六丁目	255	573	260	313
木原一丁目	549	1,303	623	680
木原二丁目	571	1,301	603	698
木原三丁目	348	897	414	483
南佐賀一丁目	337	726	348	378
南佐賀二丁目	303	740	357	383
南佐賀三丁目	328	729	359	370
朝日町	216	571	257	314
今宿町	177	382	165	217
新郷本町	597	1,449	658	791
北川副町大字江上	300	934	455	479
北川副町大字光法	893	2,136	974	1,162
北川副町大字新郷	216	574	278	296
** 小計 **	5,164	12,466	5,818	6,648

校 区 別 ・ 町 ・ 丁 目 ・ 大 字 別 人 口 統 計 表

12

本庄小学校

平成27 . 11 . 末現在 12 ページ

町・丁目・大字名	世帯数	人口	男	女
水ヶ江五丁目	13	25	9	16
本庄町大字本庄	3,178	6,112	3,052	3,060
本庄町大字鹿子	399	1,004	492	512
本庄町大字正里	69	183	91	92
本庄町大字袋	1,092	2,618	1,260	1,358
本庄町大字末次	869	2,057	981	1,076
*** 小計 ***	5,620	11,999	5,885	6,114

校 区 別 ・ 町 ・ 丁 目 ・ 大 字 別 人 口 統 計 表

13

鍋島小学校

平成27. 11. 末現在 13 ページ

町・丁目・大字名	世帯数	人口	男	女
鍋島一丁目	684	1,789	869	920
鍋島二丁目	644	1,609	719	890
鍋島三丁目	583	1,277	606	671
鍋島四丁目	352	703	332	371
鍋島五丁目	439	916	377	539
鍋島六丁目	487	1,131	558	573
卸本町	212	594	275	319
鍋島町大字八戸溝	530	1,232	616	616
鍋島町大字森田	595	1,705	848	857
鍋島町大字鍋島	228	531	254	277
鍋島町大字蛸久	744	1,851	872	979
*** 小計 ***	5,498	13,338	6,326	7,012

校 区 別 ・ 町 ・ 丁 目 ・ 大 字 別 人 口 統 計 表

14

金立小学校

平成27 . 11 . 末現在 14 ページ

町・丁目・大字名	世帯数	人口	男	女
金立町大字金立	1,177	2,497	1,203	1,294
金立町大字薬師丸	148	425	197	228
金立町大字千布	704	1,802	869	933
*** 小計 ***	2,029	4,724	2,269	2,455

校 区 別 ・ 町 ・ 丁 目 ・ 大 字 別 人 口 統 計 表

15

久保泉小学校

平成27 . 11 . 末現在 15 ページ

町・丁目・大字名	世帯数	人口	男	女
金立町大字金立	2	7	5	2
久保泉町大字上和泉	289	819	386	433
久保泉町大字下和泉	434	1,050	510	540
久保泉町大字川久保	848	1,922	891	1,031
*** 小計 ***	1,573	3,798	1,792	2,006

校 区 別 ・ 町 ・ 丁 目 ・ 大 字 別 人 口 統 計 表

16

芙蓉小学校

平成27. 11. 末現在 16 ページ

町・丁目・大字名	世帯数	人口	男	女
蓮池町大字蓮池	254	666	305	361
蓮池町大字見島	141	387	188	199
蓮池町大字小松	199	480	223	257
蓮池町大字古賀	59	175	80	95
*** 小計 ***	653	1,708	796	912

校 区 別 ・ 町 ・ 丁 目 ・ 大 字 別 人 口 統 計 表

17

新栄小学校

平成27. 11. 末現在 17 ページ

町・丁目・大字名	世帯数	人口	男	女
天祐一丁目	425	901	413	488
天祐二丁目	302	673	320	353
新栄東一丁目	89	233	99	134
新栄東二丁目	168	454	223	231
新栄東三丁目	195	453	212	241
新栄東四丁目	299	731	322	409
新栄西一丁目	223	544	248	296
新栄西二丁目	163	454	222	232
新生町	205	539	260	279
天祐団地	277	413	154	259
中折町	17	40	17	23
緑小路	91	164	88	76
鍋島町大字八戸	715	1,843	893	950
*** 小計 ***	3,169	7,442	3,471	3,971

校 区 別 ・ 町 ・ 丁 目 ・ 大 字 別 人 口 統 計 表

18

若楠小学校

平成27 . 11 . 末現在 18 ページ

町・丁目・大字名	世帯数	人口	男	女
神園三丁目	109	181	94	87
神野東三丁目	43	88	35	53
神野東四丁目	36	87	47	40
日の出一丁目	217	373	180	193
若宮一丁目	768	1,758	816	942
若宮二丁目	398	870	393	477
若宮三丁目	651	1,416	609	807
若楠一丁目	173	454	206	248
若楠二丁目	322	777	375	402
若楠三丁目	424	1,074	506	568
高木瀬西三丁目	5	10	5	5
新中町	141	344	160	184
高木瀬団地	228	300	125	175
八丁畷町	193	362	181	181
** 小計 **	3,708	8,094	3,732	4,362

校 区 別 ・ 町 ・ 丁 目 ・ 大 字 別 人 口 統 計 表

19

開成小学校

平成27 . 11 . 末現在 19 ページ

町・丁目・大字名	世帯数	人口	男	女
神園五丁目	54	119	51	68
神園六丁目	144	291	128	163
八戸溝一丁目	250	617	289	328
八戸溝二丁目	233	527	248	279
八戸溝三丁目	222	500	239	261
開成一丁目	539	1,267	512	755
開成二丁目	363	942	445	497
開成三丁目	203	557	275	282
開成四丁目	142	343	157	186
開成五丁目	325	840	406	434
開成六丁目	377	975	476	499
鍋島町大字八戸溝	836	2,321	1,087	1,234
鍋島町大字森田	242	608	291	317
** 小計 **	3,930	9,907	4,604	5,303

校 区 別 ・ 町 ・ 丁 目 ・ 大 字 別 人 口 統 計 表

20 諸富北小学校		平成27. 11. 末現在 20 ページ		
町・丁目・大字名	世帯数	人口	男	女
諸富町大字大堂	451	1,206	585	621
諸富町大字徳富	1,321	3,552	1,683	1,869
諸富町大字諸富津	500	1,079	490	589
*** 小計 ***	2,272	5,837	2,758	3,079

校 区 別 ・ 町 ・ 丁 目 ・ 大 字 別 人 口 統 計 表

21 諸富南小学校		平成27. 11. 末現在 21 ページ			
町・丁目・大字名		世帯数	人口	男	女
諸富町大字寺井津		340	897	444	453
諸富町大字為重		866	2,566	1,201	1,365
諸富町大字山領		610	1,620	784	836
** 小計 **		1,816	5,083	2,429	2,654

校 区 別 ・ 町 ・ 丁 目 ・ 大 字 別 人 口 統 計 表

22 春日小学校

平成27 . 11 . 末現在 22 ページ

町・丁目・大字名	世帯数	人口	男	女
大和町大字尼寺	2,791	7,015	3,318	3,697
大和町大字久池井	431	1,125	514	611
大和町大字八反原	28	74	30	44
*** 小計 ***	3,250	8,214	3,862	4,352

校 区 別 ・ 町 ・ 丁 目 ・ 大 字 別 人 口 統 計 表

23

川上小学校

平成27. 11. 末現在 23 ページ

町・丁目・大字名	世帯数	人口	男	女
大和町大字川上	665	1,802	880	922
大和町大字東山田	598	1,802	843	959
大和町大字池上	287	901	413	488
大和町大字久留間	519	1,340	637	703
*** 小計 ***	2,069	5,845	2,773	3,072

校 区 別 ・ 町 ・ 丁 目 ・ 大 字 別 人 口 統 計 表

24

松梅小学校

平成27 . 11 . 末現在 24 ページ

町・丁目・大字名	世帯数	人口	男	女
大和町大字梅野	169	478	228	250
大和町大字名尾	35	90	49	41
大和町大字松瀬	169	463	233	230
*** 小計 ***	373	1,031	510	521

校 区 別 ・ 町 ・ 丁 目 ・ 大 字 別 人 口 統 計 表

25

春日北小学校

平成27 . 11 . 末現在 25 ページ

町・丁目・大字名	世帯数	人口	男	女
大和町大字久池井	2,893	7,345	3,462	3,883
大和町大字梅野	72	168	84	84
*** 小計 ***	2,965	7,513	3,546	3,967

校 区 別 ・ 町 ・ 丁 目 ・ 大 字 別 人 口 統 計 表

27

富士小学校

平成27 . 11 . 末現在 26 ページ

町・丁目・大字名	世帯数	人口	男	女
富士町大字市川	73	243	117	126
富士町大字内野	148	273	145	128
富士町大字小副川	243	621	285	336
富士町大字鎌原	12	33	16	17
富士町大字上熊川	121	279	123	156
富士町大字下熊川	59	160	74	86
富士町大字杉山	37	115	51	64
富士町大字関屋	64	217	106	111
富士町大字苜木	19	41	20	21
富士町大字畑瀬	5	16	7	9
富士町大字古湯	193	501	235	266
富士町大字松瀬	38	102	46	56
*** 小計 ***	1,012	2,601	1,225	1,376

校 区 別 ・ 町 ・ 丁 目 ・ 大 字 別 人 口 統 計 表

28

北山小学校

平成27 . 11 . 末現在 27 ページ

町・丁目・大字名	世帯数	人口	男	女
富士町大字大串	54	195	96	99
富士町大字大野	8	19	10	9
富士町大字上無津呂	76	198	102	96
富士町大字栗並	45	142	71	71
富士町大字下無津呂	68	155	69	86
富士町大字中原	41	111	50	61
富士町大字麻那古	56	155	77	78
*** 小計 ***	348	975	475	500

校 区 別 ・ 町 ・ 丁 目 ・ 大 字 別 人 口 統 計 表

29

北山東部小学校

平成27 . 11 . 末現在 28 ページ

町・丁目・大字名	世帯数	人口	男	女
富士町大字上合瀬	28	93	45	48
富士町大字古場	55	127	64	63
富士町大字下合瀬	29	93	47	46
富士町大字関屋	5	16	5	11
富士町大字藤瀬	25	56	23	33
*** 小計 ***	142	385	184	201

校 区 別 ・ 町 ・ 丁 目 ・ 大 字 別 人 口 統 計 表

30

三瀬小学校

平成27 . 11 . 末現在 29 ページ

町・丁目・大字名	世帯数	人口	男	女
三瀬村三瀬	268	659	321	338
三瀬村藤原	142	430	212	218
三瀬村杠	84	259	128	131
*** 小計 ***	494	1,348	661	687

校 区 別 ・ 町 ・ 丁 目 ・ 大 字 別 人 口 統 計 表

31 中川副小学校

平成27 . 11 . 末現在 30 ページ

町・丁目・大字名	世帯数	人口	男	女
川副町大字福富	566	1,370	668	702
川副町大字早津江津	213	566	260	306
川副町大字早津江	485	1,343	661	682
<p style="text-align: center;">** 小計 **</p>	1,264	3,279	1,589	1,690

校 区 別 ・ 町 ・ 丁 目 ・ 大 字 別 人 口 統 計 表

32

大詫間小学校

平成27 . 11 . 末現在 31 ページ

町・丁目・大字名	世帯数	人口	男	女
川副町大字大詫間	521	1,649	816	833
** 小計 **	521	1,649	816	833

校 区 別 ・ 町 ・ 丁 目 ・ 大 字 別 人 口 統 計 表

33

南川副小学校

平成27 . 11 . 末現在 32 ページ

町・丁目・大字名	世帯数	人口	男	女
川副町大字犬井道	1,170	3,508	1,655	1,853
川副町大字鹿江	965	2,589	1,226	1,363
*** 小計 ***	2,135	6,097	2,881	3,216

校 区 別 ・ 町 ・ 丁 目 ・ 大 字 別 人 口 統 計 表

34

西川副小学校

平成27. 11. 末現在 33 ページ

町・丁目・大字名	世帯数	人口	男	女
川副町大字南里	732	1,919	936	983
川副町大字西古賀	642	1,859	877	982
川副町大字小々森	651	2,012	981	1,031
*** 小計 ***	2,025	5,790	2,794	2,996

校 区 別 ・ 町 ・ 丁 目 ・ 大 字 別 人 口 統 計 表

35

東与賀小学校

平成27 . 11 . 末現在 34 ページ

町・丁目・大字名	世帯数	人口	男	女
東与賀町大字下古賀	1,230	3,698	1,767	1,931
東与賀町大字田中	947	2,903	1,389	1,514
東与賀町大字飯盛	681	1,914	908	1,006
*** 小計 ***	2,858	8,515	4,064	4,451

校 区 別 ・ 町 ・ 丁 目 ・ 大 字 別 人 口 統 計 表

36

思齊小学校

平成27. 11. 末現在 35 ページ

町・丁目・大字名	世帯数	人口	男	女
久保田町大字徳万	1,000	2,683	1,267	1,416
久保田町大字新田	667	2,021	989	1,032
久保田町大字久富	670	1,910	889	1,021
久保田町大字久保田	426	1,307	639	668
久保田町大字江戸	85	225	104	121
*** 小計 ***	2,848	8,146	3,888	4,258
*** 総計 ***	97,383	235,542	110,946	124,596

校 区 別 年 齢 別 人 口 統 計 表

1 勸興小学校

平成27. 11. 末現在 1 ページ

年 齢	男	女	人 口	年 齢	男	女	人 口
0 歳	18	15	33	36 歳	34	43	77
1 歳	24	29	53	37 歳	36	53	89
2 歳	14	27	41	38 歳	49	50	99
3 歳	30	33	63	39 歳	37	53	90
4 歳	37	28	65	40 歳	48	45	93
5 歳	38	36	74	41 歳	45	49	94
6 歳	18	25	43	42 歳	47	52	99
7 歳	24	30	54	43 歳	42	53	95
8 歳	38	23	61	44 歳	48	59	107
9 歳	26	26	52	45 歳	49	36	85
10 歳	24	35	59	46 歳	41	59	100
11 歳	34	25	59	47 歳	44	52	96
12 歳	27	32	59	48 歳	50	45	95
13 歳	33	26	59	49 歳	36	41	77
14 歳	43	35	78	50 歳	40	40	80
15 歳	33	25	58	51 歳	45	64	109
16 歳	28	35	63	52 歳	46	39	85
17 歳	34	36	70	53 歳	54	58	112
18 歳	24	39	63	54 歳	45	48	93
19 歳	30	40	70	55 歳	46	46	92
20 歳	29	29	58	56 歳	36	48	84
21 歳	20	30	50	57 歳	39	42	81
22 歳	28	29	57	58 歳	31	46	77
23 歳	32	40	72	59 歳	41	53	94
24 歳	33	36	69	60 歳	34	46	80
25 歳	26	37	63	61 歳	40	40	80
26 歳	36	21	57	62 歳	46	47	93
27 歳	30	28	58	63 歳	44	51	95
28 歳	35	35	70	64 歳	46	33	79
29 歳	38	32	70	65 歳	40	48	88
30 歳	29	32	61	66 歳	37	70	107
31 歳	30	37	67	67 歳	49	58	107
32 歳	42	39	81	68 歳	48	57	105
33 歳	42	40	82	69 歳	31	35	66
34 歳	43	32	75	70 歳	21	38	59
35 歳	36	38	74	71 歳	40	45	85

校 区 別 年 齢 別 人 口 統 計 表

1 勸興小学校

平成27 . 11 . 末現在 2 ページ

年 齢	男	女	人 口	年 齢	男	女	人 口
72 歳	27	44	71	**合計**	3,020	3,597	6,617
73 歳	28	50	78				
74 歳	28	57	85				
75 歳	37	36	73				
76 歳	34	30	64				
77 歳	25	40	65				
78 歳	27	40	67				
79 歳	16	33	49				
80 歳	14	33	47				
81 歳	23	39	62				
82 歳	17	24	41				
83 歳	19	35	54				
84 歳	22	31	53				
85 歳	15	28	43				
86 歳	11	30	41				
87 歳	9	30	39				
88 歳	15	24	39				
89 歳	8	20	28				
90 歳	10	17	27				
91 歳	9	14	23				
92 歳	5	10	15				
93 歳	3	12	15				
94 歳	2	9	11				
95 歳	3	10	13				
96 歳	1	9	10				
97 歳	0	5	5				
98 歳	1	4	5				
99 歳	0	2	2				
100 歳	0	0	0				
101 歳	0	1	1				
102 歳	0	0	0				
103 歳	0	1	1				
104 歳	0	1	1				
105 歳	0	0	0				
106 歳	0	1	1				

校 区 別 年 齢 別 人 口 統 計 表

2 循誘小学校

平成27. 11. 末現在 3 ページ

年 齢	男	女	人 口	年 齢	男	女	人 口
0 歳	32	26	58	36 歳	54	53	107
1 歳	29	29	58	37 歳	52	59	111
2 歳	31	24	55	38 歳	60	66	126
3 歳	19	40	59	39 歳	55	67	122
4 歳	28	35	63	40 歳	49	56	105
5 歳	32	30	62	41 歳	73	74	147
6 歳	30	39	69	42 歳	67	53	120
7 歳	28	26	54	43 歳	60	56	116
8 歳	36	34	70	44 歳	57	53	110
9 歳	22	24	46	45 歳	48	63	111
10 歳	35	36	71	46 歳	48	57	105
11 歳	30	40	70	47 歳	61	50	111
12 歳	29	35	64	48 歳	65	56	121
13 歳	30	25	55	49 歳	44	52	96
14 歳	40	40	80	50 歳	56	67	123
15 歳	40	48	88	51 歳	58	78	136
16 歳	29	43	72	52 歳	51	71	122
17 歳	44	43	87	53 歳	44	62	106
18 歳	45	47	92	54 歳	57	65	122
19 歳	44	38	82	55 歳	54	68	122
20 歳	35	36	71	56 歳	40	68	108
21 歳	41	45	86	57 歳	60	57	117
22 歳	42	41	83	58 歳	44	59	103
23 歳	42	48	90	59 歳	50	59	109
24 歳	51	51	102	60 歳	68	54	122
25 歳	39	52	91	61 歳	50	54	104
26 歳	42	49	91	62 歳	57	65	122
27 歳	43	40	83	63 歳	66	85	151
28 歳	42	49	91	64 歳	57	74	131
29 歳	62	53	115	65 歳	62	84	146
30 歳	49	44	93	66 歳	80	94	174
31 歳	64	43	107	67 歳	72	82	154
32 歳	37	45	82	68 歳	68	82	150
33 歳	41	42	83	69 歳	25	54	79
34 歳	57	42	99	70 歳	40	56	96
35 歳	50	58	108	71 歳	53	70	123

校 区 別 年 齢 別 人 口 統 計 表

2 循誘小学校

平成27. 11. 末現在 4 ページ

年 齢	男	女	人 口			
72 歳	45	75	120			
73 歳	49	57	106			
74 歳	55	64	119			
75 歳	57	73	130			
76 歳	34	59	93			
77 歳	25	58	83			
78 歳	37	73	110			
79 歳	42	49	91			
80 歳	35	73	108			
81 歳	28	59	87			
82 歳	22	64	86			
83 歳	28	65	93			
84 歳	37	51	88			
85 歳	21	36	57			
86 歳	11	52	63			
87 歳	20	34	54			
88 歳	9	19	28			
89 歳	8	26	34			
90 歳	6	34	40			
91 歳	4	16	20			
92 歳	6	21	27			
93 歳	5	16	21			
94 歳	2	15	17			
95 歳	3	8	11			
96 歳	0	8	8			
97 歳	0	5	5			
98 歳	1	7	8			
99 歳	0	1	1			
100 歳	0	3	3			
101 歳	0	3	3			
102 歳	0	0	0			
103 歳	1	0	1			
104 歳	0	1	1			
合計	3,986	4,888	8,874			

校 区 別 年 齢 別 人 口 統 計 表

3 日新小学校

平成27. 11. 末現在 5 ページ

年 齢	男	女	人 口	年 齢	男	女	人 口
0 歳	45	36	81	36 歳	53	56	109
1 歳	30	30	60	37 歳	46	58	104
2 歳	32	33	65	38 歳	43	51	94
3 歳	40	33	73	39 歳	53	66	119
4 歳	33	32	65	40 歳	49	43	92
5 歳	40	30	70	41 歳	62	56	118
6 歳	37	30	67	42 歳	59	69	128
7 歳	34	39	73	43 歳	59	46	105
8 歳	37	35	72	44 歳	68	84	152
9 歳	42	52	94	45 歳	57	64	121
10 歳	32	32	64	46 歳	49	55	104
11 歳	44	41	85	47 歳	68	65	133
12 歳	36	43	79	48 歳	64	72	136
13 歳	44	35	79	49 歳	44	61	105
14 歳	52	35	87	50 歳	64	72	136
15 歳	65	46	111	51 歳	52	65	117
16 歳	47	43	90	52 歳	65	44	109
17 歳	54	40	94	53 歳	51	60	111
18 歳	45	43	88	54 歳	54	54	108
19 歳	47	52	99	55 歳	56	55	111
20 歳	68	55	123	56 歳	52	67	119
21 歳	63	53	116	57 歳	63	67	130
22 歳	60	48	108	58 歳	48	61	109
23 歳	54	46	100	59 歳	59	82	141
24 歳	52	50	102	60 歳	59	66	125
25 歳	55	37	92	61 歳	60	81	141
26 歳	41	41	82	62 歳	54	77	131
27 歳	55	43	98	63 歳	69	64	133
28 歳	54	72	126	64 歳	66	78	144
29 歳	59	50	109	65 歳	68	82	150
30 歳	54	56	110	66 歳	71	72	143
31 歳	45	49	94	67 歳	79	89	168
32 歳	52	49	101	68 歳	74	75	149
33 歳	41	51	92	69 歳	58	41	99
34 歳	41	43	84	70 歳	32	44	76
35 歳	58	50	108	71 歳	44	51	95

校 区 別 年 齢 別 人 口 統 計 表

3 日新小学校

平成27. 11. 末現在 6 ページ

年 齢	男	女	人 口			
72 歳	47	63	110			
73 歳	49	73	122			
74 歳	51	60	111			
75 歳	40	53	93			
76 歳	39	61	100			
77 歳	38	50	88			
78 歳	33	55	88			
79 歳	42	55	97			
80 歳	33	64	97			
81 歳	37	61	98			
82 歳	37	72	109			
83 歳	51	67	118			
84 歳	31	64	95			
85 歳	28	48	76			
86 歳	25	37	62			
87 歳	21	49	70			
88 歳	17	32	49			
89 歳	20	35	55			
90 歳	10	34	44			
91 歳	7	26	33			
92 歳	7	23	30			
93 歳	5	15	20			
94 歳	1	8	9			
95 歳	4	5	9			
96 歳	0	6	6			
97 歳	1	3	4			
98 歳	0	3	3			
99 歳	1	3	4			
100 歳	0	4	4			
101 歳	1	1	2			
102 歳	0	0	0			
103 歳	0	2	2			
104 歳	0	1	1			
合計	4,436	4,979	9,415			

校 区 別 年 齢 別 人 口 統 計 表

4 赤松小学校

平成27. 11. 末現在 7 ページ

年 齢	男	女	人 口	年 齢	男	女	人 口
0 歳	29	30	59	36 歳	39	49	88
1 歳	20	38	58	37 歳	53	51	104
2 歳	26	29	55	38 歳	45	55	100
3 歳	35	41	76	39 歳	52	55	107
4 歳	31	26	57	40 歳	48	61	109
5 歳	40	40	80	41 歳	52	54	106
6 歳	47	34	81	42 歳	63	67	130
7 歳	47	50	97	43 歳	57	63	120
8 歳	36	39	75	44 歳	50	60	110
9 歳	50	50	100	45 歳	49	61	110
10 歳	48	45	93	46 歳	54	52	106
11 歳	41	46	87	47 歳	60	71	131
12 歳	42	37	79	48 歳	49	55	104
13 歳	48	36	84	49 歳	38	50	88
14 歳	39	45	84	50 歳	62	68	130
15 歳	44	48	92	51 歳	53	56	109
16 歳	37	29	66	52 歳	61	51	112
17 歳	39	35	74	53 歳	57	45	102
18 歳	51	50	101	54 歳	59	66	125
19 歳	44	47	91	55 歳	49	58	107
20 歳	46	57	103	56 歳	49	60	109
21 歳	34	44	78	57 歳	53	53	106
22 歳	64	49	113	58 歳	47	55	102
23 歳	49	37	86	59 歳	50	72	122
24 歳	46	44	90	60 歳	47	43	90
25 歳	37	27	64	61 歳	38	40	78
26 歳	39	37	76	62 歳	42	54	96
27 歳	46	31	77	63 歳	47	62	109
28 歳	33	46	79	64 歳	63	44	107
29 歳	25	38	63	65 歳	67	62	129
30 歳	35	37	72	66 歳	57	67	124
31 歳	46	36	82	67 歳	40	52	92
32 歳	26	47	73	68 歳	50	57	107
33 歳	41	43	84	69 歳	32	36	68
34 歳	31	38	69	70 歳	20	42	62
35 歳	52	39	91	71 歳	32	43	75

校 区 別 年 齢 別 人 口 統 計 表

4 赤松小学校

平成27 . 11 . 末現在 8 ページ

年 齢	男	女	人 口	年 齢	男	女	人 口
72 歳	33	47	80	108 歳	0	0	0
73 歳	32	50	82	109 歳	0	0	0
74 歳	47	33	80	110 歳	0	1	1
75 歳	29	47	76				
76 歳	27	44	71	**合計**	3,697	4,292	7,989
77 歳	23	28	51				
78 歳	26	47	73				
79 歳	22	38	60				
80 歳	29	46	75				
81 歳	18	40	58				
82 歳	19	39	58				
83 歳	14	51	65				
84 歳	21	34	55				
85 歳	25	41	66				
86 歳	17	39	56				
87 歳	14	39	53				
88 歳	18	36	54				
89 歳	17	38	55				
90 歳	11	25	36				
91 歳	7	20	27				
92 歳	8	18	26				
93 歳	3	19	22				
94 歳	1	14	15				
95 歳	2	10	12				
96 歳	1	4	5				
97 歳	3	5	8				
98 歳	0	0	0				
99 歳	1	2	3				
100 歳	1	0	1				
101 歳	0	0	0				
102 歳	0	0	0				
103 歳	0	1	1				
104 歳	0	1	1				
105 歳	0	0	0				
106 歳	0	0	0				
107 歳	0	0	0				

校 区 別 年 齢 別 人 口 統 計 表

5

神野小学校

平成27. 11. 末現在

9 ページ

年 齢	男	女	人 口	年 齢	男	女	人 口
0 歳	37	39	76	36 歳	80	71	151
1 歳	46	41	87	37 歳	60	80	140
2 歳	40	40	80	38 歳	66	79	145
3 歳	53	52	105	39 歳	86	85	171
4 歳	54	42	96	40 歳	67	81	148
5 歳	51	50	101	41 歳	85	99	184
6 歳	46	50	96	42 歳	77	90	167
7 歳	46	51	97	43 歳	87	70	157
8 歳	55	47	102	44 歳	82	80	162
9 歳	51	51	102	45 歳	81	92	173
10 歳	39	66	105	46 歳	73	82	155
11 歳	58	45	103	47 歳	87	92	179
12 歳	49	63	112	48 歳	81	82	163
13 歳	55	51	106	49 歳	65	85	150
14 歳	67	54	121	50 歳	95	105	200
15 歳	62	54	116	51 歳	73	100	173
16 歳	73	53	126	52 歳	84	95	179
17 歳	65	61	126	53 歳	94	87	181
18 歳	63	70	133	54 歳	73	76	149
19 歳	62	59	121	55 歳	83	87	170
20 歳	58	67	125	56 歳	68	89	157
21 歳	59	67	126	57 歳	82	71	153
22 歳	49	61	110	58 歳	76	69	145
23 歳	62	49	111	59 歳	86	74	160
24 歳	64	66	130	60 歳	77	84	161
25 歳	66	52	118	61 歳	89	85	174
26 歳	63	71	134	62 歳	76	93	169
27 歳	58	65	123	63 歳	68	99	167
28 歳	53	65	118	64 歳	78	102	180
29 歳	58	62	120	65 歳	65	86	151
30 歳	61	67	128	66 歳	99	97	196
31 歳	50	50	100	67 歳	73	89	162
32 歳	63	83	146	68 歳	62	74	136
33 歳	63	61	124	69 歳	35	53	88
34 歳	75	73	148	70 歳	39	37	76
35 歳	70	74	144	71 歳	52	68	120

校 区 別 年 齢 別 人 口 統 計 表

5 神野小学校

平成27. 11. 末現在 10 ページ

年 齢	男	女	人 口			
72 歳	60	53	113			
73 歳	34	75	109			
74 歳	37	64	101			
75 歳	38	58	96			
76 歳	27	48	75			
77 歳	34	51	85			
78 歳	43	66	109			
79 歳	29	57	86			
80 歳	41	58	99			
81 歳	30	58	88			
82 歳	34	56	90			
83 歳	31	68	99			
84 歳	33	55	88			
85 歳	23	45	68			
86 歳	27	45	72			
87 歳	22	42	64			
88 歳	19	29	48			
89 歳	14	34	48			
90 歳	17	20	37			
91 歳	8	30	38			
92 歳	5	19	24			
93 歳	3	15	18			
94 歳	1	10	11			
95 歳	2	8	10			
96 歳	2	5	7			
97 歳	0	2	2			
98 歳	1	4	5			
99 歳	0	4	4			
100 歳	2	2	4			
101 歳	0	1	1			
102 歳	0	1	1			
103 歳	0	1	1			
104 歳	0	1	1			
合計	5,365	6,145	11,510			

校 区 別 年 齢 別 人 口 統 計 表

6 西与賀小学校

平成27. 11. 末現在 11 ページ

年 齢	男	女	人 口	年 齢	男	女	人 口
0 歳	28	25	53	36 歳	37	38	75
1 歳	26	20	46	37 歳	33	35	68
2 歳	24	23	47	38 歳	32	40	72
3 歳	35	19	54	39 歳	35	27	62
4 歳	26	29	55	40 歳	39	36	75
5 歳	44	29	73	41 歳	33	34	67
6 歳	21	20	41	42 歳	40	46	86
7 歳	29	40	69	43 歳	33	31	64
8 歳	32	21	53	44 歳	38	36	74
9 歳	26	29	55	45 歳	43	51	94
10 歳	33	24	57	46 歳	33	44	77
11 歳	32	28	60	47 歳	32	38	70
12 歳	25	24	49	48 歳	24	35	59
13 歳	33	31	64	49 歳	21	31	52
14 歳	28	20	48	50 歳	35	32	67
15 歳	35	28	63	51 歳	32	40	72
16 歳	27	41	68	52 歳	35	44	79
17 歳	15	23	38	53 歳	30	46	76
18 歳	27	33	60	54 歳	38	34	72
19 歳	32	51	83	55 歳	32	37	69
20 歳	35	31	66	56 歳	39	40	79
21 歳	39	32	71	57 歳	34	49	83
22 歳	41	34	75	58 歳	37	31	68
23 歳	34	30	64	59 歳	29	44	73
24 歳	33	33	66	60 歳	39	43	82
25 歳	19	24	43	61 歳	34	30	64
26 歳	26	31	57	62 歳	37	49	86
27 歳	27	34	61	63 歳	45	53	98
28 歳	33	24	57	64 歳	38	55	93
29 歳	27	35	62	65 歳	49	49	98
30 歳	29	44	73	66 歳	55	53	108
31 歳	28	29	57	67 歳	51	52	103
32 歳	42	40	82	68 歳	28	52	80
33 歳	34	45	79	69 歳	29	35	64
34 歳	46	32	78	70 歳	35	56	91
35 歳	27	43	70	71 歳	41	55	96

校 区 別 年 齢 別 人 口 統 計 表

平成27 . 11 . 末現在 12 ページ

6	西与賀小学校				
年 齢	男	女	人 口		
72 歳	42	53	95		
73 歳	38	34	72		
74 歳	40	33	73		
75 歳	27	39	66		
76 歳	24	29	53		
77 歳	24	22	46		
78 歳	26	49	75		
79 歳	20	35	55		
80 歳	24	32	56		
81 歳	28	32	60		
82 歳	27	30	57		
83 歳	14	41	55		
84 歳	19	32	51		
85 歳	22	24	46		
86 歳	10	29	39		
87 歳	9	18	27		
88 歳	12	29	41		
89 歳	5	20	25		
90 歳	4	17	21		
91 歳	4	22	26		
92 歳	5	8	13		
93 歳	3	6	9		
94 歳	1	7	8		
95 歳	2	3	5		
96 歳	2	3	5		
97 歳	3	5	8		
98 歳	0	1	1		
99 歳	1	1	2		
100 歳	0	1	1		
101 歳	0	2	2		
102 歳	0	1	1		
合計	2,829	3,258	6,087		

校 区 別 年 齢 別 人 口 統 計 表

7 嘉瀬小学校

平成27. 11. 末現在 13 ページ

年 齢	男	女	人 口	年 齢	男	女	人 口
0 歳	22	20	42	36 歳	24	20	44
1 歳	14	17	31	37 歳	30	19	49
2 歳	16	25	41	38 歳	21	26	47
3 歳	16	17	33	39 歳	30	39	69
4 歳	22	23	45	40 歳	25	33	58
5 歳	14	22	36	41 歳	28	24	52
6 歳	15	21	36	42 歳	33	17	50
7 歳	19	20	39	43 歳	24	32	56
8 歳	22	16	38	44 歳	31	15	46
9 歳	14	14	28	45 歳	30	32	62
10 歳	22	9	31	46 歳	19	38	57
11 歳	19	30	49	47 歳	26	30	56
12 歳	21	19	40	48 歳	21	32	53
13 歳	25	17	42	49 歳	25	25	50
14 歳	21	23	44	50 歳	27	33	60
15 歳	27	27	54	51 歳	24	27	51
16 歳	19	13	32	52 歳	29	31	60
17 歳	25	27	52	53 歳	35	27	62
18 歳	21	19	40	54 歳	24	36	60
19 歳	20	24	44	55 歳	43	36	79
20 歳	29	23	52	56 歳	32	42	74
21 歳	27	19	46	57 歳	28	31	59
22 歳	12	19	31	58 歳	37	46	83
23 歳	21	21	42	59 歳	37	44	81
24 歳	27	24	51	60 歳	37	29	66
25 歳	25	22	47	61 歳	37	35	72
26 歳	25	26	51	62 歳	32	38	70
27 歳	22	23	45	63 歳	40	45	85
28 歳	22	19	41	64 歳	32	34	66
29 歳	31	26	57	65 歳	43	37	80
30 歳	24	30	54	66 歳	44	48	92
31 歳	24	24	48	67 歳	40	41	81
32 歳	28	18	46	68 歳	48	36	84
33 歳	13	35	48	69 歳	25	32	57
34 歳	22	31	53	70 歳	13	30	43
35 歳	30	20	50	71 歳	22	32	54

校 区 別 年 齢 別 人 口 統 計 表

7 嘉瀬小学校

平成27 . 11 . 末現在 14 ページ

年 齢	男	女	人 口			
72 歳	27	34	61			
73 歳	28	36	64			
74 歳	26	45	71			
75 歳	27	31	58			
76 歳	33	39	72			
77 歳	17	27	44			
78 歳	19	40	59			
79 歳	31	27	58			
80 歳	22	48	70			
81 歳	28	50	78			
82 歳	25	40	65			
83 歳	23	43	66			
84 歳	25	36	61			
85 歳	17	43	60			
86 歳	14	40	54			
87 歳	17	28	45			
88 歳	3	24	27			
89 歳	11	27	38			
90 歳	9	19	28			
91 歳	1	17	18			
92 歳	9	13	22			
93 歳	1	6	7			
94 歳	2	4	6			
95 歳	2	12	14			
96 歳	2	1	3			
97 歳	1	3	4			
98 歳	0	1	1			
99 歳	0	4	4			
100 歳	0	2	2			
101 歳	0	0	0			
102 歳	0	2	2			
103 歳	0	0	0			
104 歳	0	0	0			
105 歳	0	1	1			
合計	2,292	2,698	4,990			

校 区 別 年 齢 別 人 口 統 計 表

8

巨勢小学校

平成27 . 11 . 末現在 15 ページ

年 齢	男	女	人 口	年 齢	男	女	人 口
0 歳	31	24	55	36 歳	36	47	83
1 歳	39	30	69	37 歳	49	44	93
2 歳	45	24	69	38 歳	42	45	87
3 歳	34	33	67	39 歳	39	32	71
4 歳	44	29	73	40 歳	33	37	70
5 歳	22	26	48	41 歳	38	43	81
6 歳	40	34	74	42 歳	58	41	99
7 歳	25	33	58	43 歳	46	38	84
8 歳	30	24	54	44 歳	26	39	65
9 歳	25	21	46	45 歳	29	44	73
10 歳	27	20	47	46 歳	28	35	63
11 歳	31	17	48	47 歳	28	35	63
12 歳	21	29	50	48 歳	27	38	65
13 歳	14	23	37	49 歳	29	35	64
14 歳	23	27	50	50 歳	38	26	64
15 歳	34	26	60	51 歳	21	25	46
16 歳	34	18	52	52 歳	31	24	55
17 歳	23	32	55	53 歳	28	28	56
18 歳	32	18	50	54 歳	25	25	50
19 歳	27	16	43	55 歳	21	21	42
20 歳	23	19	42	56 歳	15	32	47
21 歳	29	19	48	57 歳	27	22	49
22 歳	25	19	44	58 歳	24	23	47
23 歳	28	24	52	59 歳	19	31	50
24 歳	30	28	58	60 歳	30	37	67
25 歳	23	26	49	61 歳	31	37	68
26 歳	19	27	46	62 歳	28	41	69
27 歳	31	32	63	63 歳	44	45	89
28 歳	39	29	68	64 歳	28	28	56
29 歳	32	31	63	65 歳	33	41	74
30 歳	33	37	70	66 歳	43	39	82
31 歳	32	39	71	67 歳	34	48	82
32 歳	27	50	77	68 歳	40	37	77
33 歳	41	49	90	69 歳	27	37	64
34 歳	31	40	71	70 歳	17	22	39
35 歳	40	33	73	71 歳	34	39	73

校 区 別 年 齢 別 人 口 統 計 表

8 巨勢小学校

平成27. 11. 末現在 16 ページ

年 齢	男	女	人 口			
72 歳	18	33	51			
73 歳	23	30	53			
74 歳	20	39	59			
75 歳	16	29	45			
76 歳	15	27	42			
77 歳	18	30	48			
78 歳	25	34	59			
79 歳	20	19	39			
80 歳	17	21	38			
81 歳	22	20	42			
82 歳	12	31	43			
83 歳	15	24	39			
84 歳	17	16	33			
85 歳	11	12	23			
86 歳	10	14	24			
87 歳	6	20	26			
88 歳	1	9	10			
89 歳	9	12	21			
90 歳	6	12	18			
91 歳	3	10	13			
92 歳	2	4	6			
93 歳	1	6	7			
94 歳	2	4	6			
95 歳	0	2	2			
96 歳	2	3	5			
97 歳	0	2	2			
98 歳	0	5	5			
99 歳	0	1	1			
100 歳	0	2	2			
101 歳	0	1	1			
合計	2,521	2,739	5,260			

校 区 別 年 齢 別 人 口 統 計 表

9 兵庫小学校

平成27. 11. 未現在 17 ページ

年 齢	男	女	人 口	年 齢	男	女	人 口
0 歳	123	107	230	36 歳	122	137	259
1 歳	116	121	237	37 歳	109	151	260
2 歳	96	103	199	38 歳	133	130	263
3 歳	116	103	219	39 歳	125	137	262
4 歳	107	116	223	40 歳	129	135	264
5 歳	91	96	187	41 歳	130	156	286
6 歳	100	97	197	42 歳	129	150	279
7 歳	90	87	177	43 歳	134	153	287
8 歳	90	82	172	44 歳	135	130	265
9 歳	88	80	168	45 歳	115	124	239
10 歳	103	84	187	46 歳	99	110	209
11 歳	93	68	161	47 歳	112	135	247
12 歳	71	82	153	48 歳	111	137	248
13 歳	81	93	174	49 歳	68	92	160
14 歳	89	80	169	50 歳	102	105	207
15 歳	106	93	199	51 歳	98	105	203
16 歳	75	84	159	52 歳	96	103	199
17 歳	84	101	185	53 歳	98	94	192
18 歳	90	91	181	54 歳	91	99	190
19 歳	72	75	147	55 歳	75	54	129
20 歳	77	70	147	56 歳	89	94	183
21 歳	69	82	151	57 歳	73	79	152
22 歳	77	72	149	58 歳	59	75	134
23 歳	70	71	141	59 歳	60	76	136
24 歳	67	70	137	60 歳	88	83	171
25 歳	69	74	143	61 歳	65	71	136
26 歳	76	98	174	62 歳	65	68	133
27 歳	83	102	185	63 歳	71	95	166
28 歳	75	93	168	64 歳	80	73	153
29 歳	95	120	215	65 歳	76	76	152
30 歳	99	129	228	66 歳	67	86	153
31 歳	101	125	226	67 歳	73	81	154
32 歳	118	105	223	68 歳	69	84	153
33 歳	128	139	267	69 歳	36	56	92
34 歳	137	137	274	70 歳	51	50	101
35 歳	114	138	252	71 歳	47	56	103

校 区 別 年 齢 別 人 口 統 計 表

9 兵庫小学校

平成27. 11. 末現在 18 ページ

年 齢	男	女	人 口		
72 歳	35	55	90		
73 歳	53	51	104		
74 歳	38	56	94		
75 歳	35	41	76		
76 歳	41	41	82		
77 歳	38	39	77		
78 歳	28	46	74		
79 歳	25	53	78		
80 歳	23	48	71		
81 歳	27	42	69		
82 歳	22	51	73		
83 歳	31	50	81		
84 歳	18	41	59		
85 歳	24	36	60		
86 歳	18	31	49		
87 歳	12	37	49		
88 歳	13	26	39		
89 歳	12	16	28		
90 歳	11	18	29		
91 歳	3	13	16		
92 歳	8	15	23		
93 歳	3	13	16		
94 歳	3	10	13		
95 歳	2	6	8		
96 歳	1	6	7		
97 歳	0	4	4		
98 歳	0	6	6		
99 歳	0	3	3		
100 歳	0	1	1		
101 歳	0	1	1		
102 歳	0	1	1		
103 歳	0	1	1		
合計	7,140	7,966	15,106		

校 区 別 年 齢 別 人 口 統 計 表

10 高木瀬小学校

平成27. 11. 未現在 19 ページ

年 齢	男	女	人 口	年 齢	男	女	人 口
0 歳	52	69	121	36 歳	71	83	154
1 歳	73	65	138	37 歳	86	77	163
2 歳	59	61	120	38 歳	86	92	178
3 歳	63	57	120	39 歳	77	97	174
4 歳	59	67	126	40 歳	95	104	199
5 歳	66	64	130	41 歳	105	111	216
6 歳	61	50	111	42 歳	113	125	238
7 歳	62	69	131	43 歳	107	93	200
8 歳	77	73	150	44 歳	94	100	194
9 歳	47	70	117	45 歳	100	89	189
10 歳	68	68	136	46 歳	85	87	172
11 歳	79	78	157	47 歳	86	80	166
12 歳	71	56	127	48 歳	79	84	163
13 歳	75	69	144	49 歳	70	66	136
14 歳	72	74	146	50 歳	81	91	172
15 歳	68	71	139	51 歳	74	88	162
16 歳	83	77	160	52 歳	63	68	131
17 歳	55	61	116	53 歳	66	84	150
18 歳	75	55	130	54 歳	77	94	171
19 歳	80	68	148	55 歳	69	89	158
20 歳	64	54	118	56 歳	78	90	168
21 歳	63	74	137	57 歳	82	81	163
22 歳	68	55	123	58 歳	69	86	155
23 歳	64	52	116	59 歳	73	77	150
24 歳	70	61	131	60 歳	85	91	176
25 歳	56	69	125	61 歳	80	103	183
26 歳	65	73	138	62 歳	90	119	209
27 歳	75	66	141	63 歳	83	102	185
28 歳	78	83	161	64 歳	99	115	214
29 歳	56	80	136	65 歳	108	111	219
30 歳	83	79	162	66 歳	101	130	231
31 歳	85	80	165	67 歳	99	113	212
32 歳	80	62	142	68 歳	100	126	226
33 歳	84	91	175	69 歳	57	84	141
34 歳	76	85	161	70 歳	73	83	156
35 歳	86	84	170	71 歳	68	105	173

校 区 別 年 齢 別 人 口 統 計 表

10 高木瀬小学校

平成27 . 11 . 末現在 20 ページ

年 齢	男	女	人 口			
72 歳	70	104	174			
73 歳	98	109	207			
74 歳	78	113	191			
75 歳	84	97	181			
76 歳	73	82	155			
77 歳	61	82	143			
78 歳	75	87	162			
79 歳	58	72	130			
80 歳	46	77	123			
81 歳	41	69	110			
82 歳	49	67	116			
83 歳	41	73	114			
84 歳	39	66	105			
85 歳	29	52	81			
86 歳	30	56	86			
87 歳	21	45	66			
88 歳	21	36	57			
89 歳	22	52	74			
90 歳	7	30	37			
91 歳	14	30	44			
92 歳	9	28	37			
93 歳	6	25	31			
94 歳	5	13	18			
95 歳	3	16	19			
96 歳	4	8	12			
97 歳	0	2	2			
98 歳	0	3	3			
99 歳	0	5	5			
100 歳	1	5	6			
101 歳	0	1	1			
102 歳	0	3	3			
103 歳	0	1	1			
104 歳	0	0	0			
105 歳	0	1	1			
合計	6,512	7,398	13,910			

校 区 別 年 齢 別 人 口 統 計 表

11 北川副小学校

平成27. 11. 末現在 21 ページ

年 齢	男	女	人 口	年 齢	男	女	人 口
0 歳	65	54	119	36 歳	98	74	172
1 歳	77	51	128	37 歳	55	84	139
2 歳	57	62	119	38 歳	78	77	155
3 歳	66	66	132	39 歳	84	74	158
4 歳	65	65	130	40 歳	90	83	173
5 歳	48	60	108	41 歳	89	75	164
6 歳	50	48	98	42 歳	83	85	168
7 歳	56	54	110	43 歳	82	85	167
8 歳	54	44	98	44 歳	99	89	188
9 歳	49	62	111	45 歳	77	82	159
10 歳	52	59	111	46 歳	76	84	160
11 歳	54	48	102	47 歳	83	74	157
12 歳	61	58	119	48 歳	76	86	162
13 歳	59	60	119	49 歳	59	65	124
14 歳	62	66	128	50 歳	80	93	173
15 歳	77	66	143	51 歳	75	86	161
16 歳	56	58	114	52 歳	59	77	136
17 歳	77	63	140	53 歳	66	72	138
18 歳	54	63	117	54 歳	54	64	118
19 歳	50	61	111	55 歳	68	83	151
20 歳	58	47	105	56 歳	61	75	136
21 歳	59	70	129	57 歳	56	74	130
22 歳	49	64	113	58 歳	60	65	125
23 歳	51	49	100	59 歳	51	66	117
24 歳	48	63	111	60 歳	90	65	155
25 歳	47	42	89	61 歳	74	84	158
26 歳	53	68	121	62 歳	84	95	179
27 歳	66	76	142	63 歳	72	94	166
28 歳	59	72	131	64 歳	75	89	164
29 歳	63	72	135	65 歳	83	115	198
30 歳	64	76	140	66 歳	108	113	221
31 歳	70	73	143	67 歳	87	113	200
32 歳	69	86	155	68 歳	106	100	206
33 歳	69	89	158	69 歳	67	79	146
34 歳	87	64	151	70 歳	53	64	117
35 歳	85	92	177	71 歳	68	92	160

校 区 別 年 齢 別 人 口 統 計 表

11 北川副小学校

平成27 . 11 . 末現在 22 ページ

年 齢	男	女	人 口			
72 歳	75	97	172			
73 歳	65	89	154			
74 歳	66	84	150			
75 歳	70	86	156			
76 歳	54	78	132			
77 歳	61	59	120			
78 歳	70	88	158			
79 歳	61	88	149			
80 歳	41	66	107			
81 歳	57	70	127			
82 歳	34	68	102			
83 歳	56	61	117			
84 歳	27	66	93			
85 歳	27	59	86			
86 歳	30	55	85			
87 歳	21	53	74			
88 歳	24	36	60			
89 歳	14	43	57			
90 歳	13	27	40			
91 歳	12	27	39			
92 歳	10	23	33			
93 歳	7	11	18			
94 歳	5	17	22			
95 歳	5	16	21			
96 歳	0	11	11			
97 歳	0	7	7			
98 歳	0	3	3			
99 歳	1	4	5			
100 歳	0	6	6			
101 歳	0	2	2			
102 歳	0	0	0			
103 歳	0	0	0			
104 歳	0	2	2			
合計	5,818	6,648	12,466			

校 区 別 年 齢 別 人 口 統 計 表

平成27. 11. 末現在 23 ページ

12 本庄小学校

年 齢		男	女	人 口	年 齢		男	女	人 口
0	歳	51	27	78	36	歳	65	75	140
1	歳	49	57	106	37	歳	80	84	164
2	歳	52	42	94	38	歳	72	87	159
3	歳	57	42	99	39	歳	83	90	173
4	歳	64	58	122	40	歳	78	68	146
5	歳	54	48	102	41	歳	84	89	173
6	歳	58	70	128	42	歳	65	81	146
7	歳	65	43	108	43	歳	71	94	165
8	歳	45	54	99	44	歳	72	73	145
9	歳	71	59	130	45	歳	87	81	168
10	歳	52	52	104	46	歳	80	76	156
11	歳	47	53	100	47	歳	96	76	172
12	歳	48	53	101	48	歳	86	67	153
13	歳	63	64	127	49	歳	55	69	124
14	歳	59	45	104	50	歳	65	77	142
15	歳	59	56	115	51	歳	66	74	140
16	歳	65	66	131	52	歳	62	63	125
17	歳	58	60	118	53	歳	78	73	151
18	歳	83	74	157	54	歳	60	70	130
19	歳	122	94	216	55	歳	69	70	139
20	歳	124	87	211	56	歳	75	59	134
21	歳	149	95	244	57	歳	66	84	150
22	歳	129	107	236	58	歳	76	72	148
23	歳	129	76	205	59	歳	63	71	134
24	歳	94	66	160	60	歳	72	68	140
25	歳	83	64	147	61	歳	83	71	154
26	歳	81	44	125	62	歳	87	74	161
27	歳	68	48	116	63	歳	72	82	154
28	歳	60	53	113	64	歳	63	97	160
29	歳	61	75	136	65	歳	69	77	146
30	歳	54	72	126	66	歳	89	70	159
31	歳	72	64	136	67	歳	81	82	163
32	歳	80	75	155	68	歳	62	88	150
33	歳	82	76	158	69	歳	37	54	91
34	歳	66	70	136	70	歳	54	51	105
35	歳	69	67	136	71	歳	49	58	107

校 区 別 年 齢 別 人 口 統 計 表

12 | 本庄小学校

平成27. 11. 末現在 24 ページ

年 齢	男	女	人 口			
72 歳	57	59	116			
73 歳	53	70	123			
74 歳	37	66	103			
75 歳	51	72	123			
76 歳	55	74	129			
77 歳	33	45	78			
78 歳	38	76	114			
79 歳	43	63	106			
80 歳	49	54	103			
81 歳	37	62	99			
82 歳	33	70	103			
83 歳	25	61	86			
84 歳	29	58	87			
85 歳	35	47	82			
86 歳	30	42	72			
87 歳	16	44	60			
88 歳	18	40	58			
89 歳	10	31	41			
90 歳	16	30	46			
91 歳	10	16	26			
92 歳	6	28	34			
93 歳	3	13	16			
94 歳	1	12	13			
95 歳	1	7	8			
96 歳	1	6	7			
97 歳	2	5	7			
98 歳	0	2	2			
99 歳	1	5	6			
100 歳	0	1	1			
101 歳	0	2	2			
102 歳	0	0	0			
103 歳	0	0	0			
104 歳	0	2	2			
合計	5,885	6,114	11,999			

校 区 別 年 齢 別 人 口 統 計 表

13 鍋島小学校

平成27. 11. 末現在 25 ページ

年 齢	男	女	人 口	年 齢	男	女	人 口
0 歳	99	81	180	36 歳	97	100	197
1 歳	92	85	177	37 歳	105	101	206
2 歳	89	72	161	38 歳	95	99	194
3 歳	100	87	187	39 歳	81	106	187
4 歳	95	81	176	40 歳	107	99	206
5 歳	87	82	169	41 歳	97	103	200
6 歳	94	71	165	42 歳	97	108	205
7 歳	81	86	167	43 歳	92	103	195
8 歳	69	79	148	44 歳	92	118	210
9 歳	85	72	157	45 歳	83	105	188
10 歳	68	65	133	46 歳	89	102	191
11 歳	74	65	139	47 歳	88	110	198
12 歳	72	87	159	48 歳	82	92	174
13 歳	68	54	122	49 歳	76	74	150
14 歳	87	77	164	50 歳	70	98	168
15 歳	74	92	166	51 歳	98	107	205
16 歳	75	69	144	52 歳	79	100	179
17 歳	93	83	176	53 歳	75	92	167
18 歳	64	78	142	54 歳	76	99	175
19 歳	86	80	166	55 歳	82	84	166
20 歳	82	90	172	56 歳	74	80	154
21 歳	64	107	171	57 歳	87	85	172
22 歳	91	100	191	58 歳	75	69	144
23 歳	87	116	203	59 歳	73	84	157
24 歳	86	115	201	60 歳	85	109	194
25 歳	70	93	163	61 歳	76	79	155
26 歳	73	102	175	62 歳	99	90	189
27 歳	74	79	153	63 歳	75	78	153
28 歳	69	95	164	64 歳	79	82	161
29 歳	75	76	151	65 歳	71	74	145
30 歳	84	112	196	66 歳	88	77	165
31 歳	96	106	202	67 歳	64	65	129
32 歳	92	99	191	68 歳	68	63	131
33 歳	104	91	195	69 歳	31	36	67
34 歳	107	108	215	70 歳	49	54	103
35 歳	108	97	205	71 歳	26	42	68

校 区 別 年 齢 別 人 口 統 計 表

13 鍋島小学校

平成27 . 11 . 末現在 26 ページ

年 齢	男	女	人 口			
72 歳	36	28	64			
73 歳	37	48	85			
74 歳	34	46	80			
75 歳	32	35	67			
76 歳	21	32	53			
77 歳	19	39	58			
78 歳	29	38	67			
79 歳	15	29	44			
80 歳	30	37	67			
81 歳	17	33	50			
82 歳	21	43	64			
83 歳	18	44	62			
84 歳	29	37	66			
85 歳	14	20	34			
86 歳	16	33	49			
87 歳	15	30	45			
88 歳	16	25	41			
89 歳	9	24	33			
90 歳	6	20	26			
91 歳	2	17	19			
92 歳	6	14	20			
93 歳	2	9	11			
94 歳	2	8	10			
95 歳	2	9	11			
96 歳	1	3	4			
97 歳	1	2	3			
98 歳	0	6	6			
99 歳	1	1	2			
100 歳	0	0	0			
101 歳	0	3	3			
合計	6,326	7,012	13,338			

校 区 別 年 齢 別 人 口 統 計 表

14 金立小学校

平成27 . 11 . 未現在 27 ページ

年 齢		男	女	人 口	年 齢		男	女	人 口
0	歳	22	15	37	36	歳	28	30	58
1	歳	23	13	36	37	歳	25	24	49
2	歳	18	15	33	38	歳	29	36	65
3	歳	20	20	40	39	歳	31	26	57
4	歳	19	22	41	40	歳	35	20	55
5	歳	22	19	41	41	歳	26	23	49
6	歳	23	18	41	42	歳	31	41	72
7	歳	23	25	48	43	歳	30	25	55
8	歳	26	23	49	44	歳	29	24	53
9	歳	20	9	29	45	歳	29	18	47
10	歳	20	21	41	46	歳	36	26	62
11	歳	25	25	50	47	歳	28	21	49
12	歳	16	15	31	48	歳	19	22	41
13	歳	25	23	48	49	歳	18	23	41
14	歳	24	16	40	50	歳	26	30	56
15	歳	19	21	40	51	歳	31	37	68
16	歳	25	15	40	52	歳	21	31	52
17	歳	27	20	47	53	歳	33	26	59
18	歳	20	29	49	54	歳	27	32	59
19	歳	13	21	34	55	歳	27	29	56
20	歳	32	16	48	56	歳	23	21	44
21	歳	14	22	36	57	歳	32	34	66
22	歳	23	24	47	58	歳	25	26	51
23	歳	26	25	51	59	歳	32	39	71
24	歳	29	30	59	60	歳	39	28	67
25	歳	24	22	46	61	歳	32	39	71
26	歳	19	16	35	62	歳	33	32	65
27	歳	22	16	38	63	歳	39	39	78
28	歳	18	26	44	64	歳	30	44	74
29	歳	32	33	65	65	歳	31	33	64
30	歳	28	23	51	66	歳	48	42	90
31	歳	23	22	45	67	歳	42	48	90
32	歳	34	25	59	68	歳	33	42	75
33	歳	26	26	52	69	歳	22	36	58
34	歳	26	22	48	70	歳	33	18	51
35	歳	31	25	56	71	歳	27	31	58

校 区 別 年 齢 別 人 口 統 計 表

14 金立小学校

平成27 . 11 . 末現在 28 ページ

年 齢	男	女	人 口			
72 歳	25	44	69			
73 歳	28	22	50			
74 歳	26	35	61			
75 歳	31	34	65			
76 歳	24	29	53			
77 歳	26	21	47			
78 歳	32	32	64			
79 歳	13	33	46			
80 歳	10	29	39			
81 歳	26	34	60			
82 歳	24	32	56			
83 歳	13	31	44			
84 歳	11	26	37			
85 歳	10	31	41			
86 歳	6	18	24			
87 歳	13	23	36			
88 歳	9	24	33			
89 歳	6	25	31			
90 歳	4	22	26			
91 歳	6	12	18			
92 歳	6	11	17			
93 歳	1	10	11			
94 歳	0	8	8			
95 歳	1	7	8			
96 歳	0	2	2			
97 歳	0	1	1			
98 歳	1	1	2			
99 歳	0	3	3			
100 歳	0	1	1			
合計	2,269	2,455	4,724			

校 区 別 年 齢 別 人 口 統 計 表

15 久保泉小学校

平成27. 11. 末現在 29 ページ

年 齢	男	女	人 口	年 齢	男	女	人 口
0 歳	12	11	23	36 歳	20	19	39
1 歳	13	8	21	37 歳	25	22	47
2 歳	12	11	23	38 歳	29	24	53
3 歳	9	9	18	39 歳	21	20	41
4 歳	15	10	25	40 歳	28	16	44
5 歳	18	13	31	41 歳	27	23	50
6 歳	10	14	24	42 歳	19	24	43
7 歳	17	17	34	43 歳	12	18	30
8 歳	15	6	21	44 歳	21	20	41
9 歳	20	13	33	45 歳	19	23	42
10 歳	8	18	26	46 歳	21	19	40
11 歳	15	14	29	47 歳	24	26	50
12 歳	14	16	30	48 歳	25	18	43
13 歳	12	18	30	49 歳	19	17	36
14 歳	14	9	23	50 歳	21	17	38
15 歳	16	14	30	51 歳	24	14	38
16 歳	20	12	32	52 歳	22	26	48
17 歳	19	18	37	53 歳	18	27	45
18 歳	11	25	36	54 歳	19	23	42
19 歳	14	24	38	55 歳	22	17	39
20 歳	11	23	34	56 歳	24	23	47
21 歳	22	13	35	57 歳	19	25	44
22 歳	15	11	26	58 歳	28	33	61
23 歳	16	14	30	59 歳	24	27	51
24 歳	9	13	22	60 歳	23	26	49
25 歳	14	20	34	61 歳	35	34	69
26 歳	10	18	28	62 歳	30	29	59
27 歳	19	19	38	63 歳	28	33	61
28 歳	24	23	47	64 歳	48	30	78
29 歳	20	23	43	65 歳	41	38	79
30 歳	20	20	40	66 歳	43	48	91
31 歳	20	17	37	67 歳	38	20	58
32 歳	15	16	31	68 歳	37	39	76
33 歳	24	22	46	69 歳	18	19	37
34 歳	17	18	35	70 歳	20	30	50
35 歳	13	17	30	71 歳	28	28	56

校 区 別 年 齢 別 人 口 統 計 表

15 | 久保泉小学校

平成27 . 11 . 末現在 30 ページ

年 齢	男	女	人 口			
72 歳	17	37	54			
73 歳	21	35	56			
74 歳	19	36	55			
75 歳	18	21	39			
76 歳	30	23	53			
77 歳	24	21	45			
78 歳	30	24	54			
79 歳	20	21	41			
80 歳	19	24	43			
81 歳	12	26	38			
82 歳	15	22	37			
83 歳	18	31	49			
84 歳	10	27	37			
85 歳	12	23	35			
86 歳	12	22	34			
87 歳	6	15	21			
88 歳	9	16	25			
89 歳	8	19	27			
90 歳	4	22	26			
91 歳	5	14	19			
92 歳	3	19	22			
93 歳	2	8	10			
94 歳	2	12	14			
95 歳	0	6	6			
96 歳	2	4	6			
97 歳	1	6	7			
98 歳	0	4	4			
99 歳	0	2	2			
100 歳	0	2	2			
101 歳	0	1	1			
102 歳	0	1	1			
合計	1,792	2,006	3,798			

校 区 別 年 齢 別 人 口 統 計 表

16 芙蓉小学校

平成27. 11. 末現在 31 ページ

年 齢	男	女	人 口	年 齢	男	女	人 口
0 歳	7	6	13	36 歳	10	6	16
1 歳	8	9	17	37 歳	12	7	19
2 歳	4	3	7	38 歳	12	11	23
3 歳	4	2	6	39 歳	7	8	15
4 歳	7	6	13	40 歳	14	13	27
5 歳	3	6	9	41 歳	5	11	16
6 歳	9	4	13	42 歳	7	6	13
7 歳	7	4	11	43 歳	14	9	23
8 歳	4	4	8	44 歳	14	5	19
9 歳	8	9	17	45 歳	13	9	22
10 歳	5	4	9	46 歳	12	10	22
11 歳	8	6	14	47 歳	10	10	20
12 歳	6	9	15	48 歳	10	6	16
13 歳	3	11	14	49 歳	4	11	15
14 歳	8	4	12	50 歳	10	9	19
15 歳	12	6	18	51 歳	8	11	19
16 歳	6	3	9	52 歳	8	13	21
17 歳	14	14	28	53 歳	11	11	22
18 歳	8	7	15	54 歳	9	10	19
19 歳	7	12	19	55 歳	6	13	19
20 歳	8	8	16	56 歳	13	18	31
21 歳	3	9	12	57 歳	12	16	28
22 歳	7	9	16	58 歳	12	10	22
23 歳	10	6	16	59 歳	15	10	25
24 歳	7	12	19	60 歳	10	10	20
25 歳	5	11	16	61 歳	19	21	40
26 歳	10	12	22	62 歳	9	18	27
27 歳	11	5	16	63 歳	22	16	38
28 歳	3	9	12	64 歳	15	14	29
29 歳	7	5	12	65 歳	11	17	28
30 歳	8	3	11	66 歳	11	18	29
31 歳	13	11	24	67 歳	20	12	32
32 歳	8	10	18	68 歳	11	14	25
33 歳	9	11	20	69 歳	15	17	32
34 歳	7	7	14	70 歳	8	7	15
35 歳	5	7	12	71 歳	14	14	28

校 区 別 年 齢 別 人 口 統 計 表

16 芙蓉小学校

平成27 . 11 . 末現在 32 ページ

年 齢	男	女	人 口			
72 歳	10	11	21			
73 歳	8	8	16			
74 歳	8	12	20			
75 歳	4	12	16			
76 歳	9	11	20			
77 歳	7	9	16			
78 歳	8	11	19			
79 歳	5	15	20			
80 歳	7	13	20			
81 歳	8	12	20			
82 歳	10	21	31			
83 歳	9	20	29			
84 歳	6	10	16			
85 歳	7	5	12			
86 歳	3	7	10			
87 歳	2	14	16			
88 歳	3	8	11			
89 歳	4	4	8			
90 歳	2	10	12			
91 歳	2	2	4			
92 歳	0	3	3			
93 歳	1	1	2			
94 歳	0	1	1			
95 歳	0	5	5			
96 歳	0	0	0			
97 歳	0	0	0			
98 歳	1	1	2			
99 歳	0	0	0			
100 歳	0	1	1			
合計	796	912	1,708			

校 区 別 年 齢 別 人 口 統 計 表

17 新栄小学校

平成27. 11. 末現在 33 ページ

年 齢	男	女	人 口	年 齢	男	女	人 口
0 歳	33	36	69	36 歳	49	55	104
1 歳	38	30	68	37 歳	54	40	94
2 歳	40	13	53	38 歳	36	48	84
3 歳	35	33	68	39 歳	46	52	98
4 歳	31	39	70	40 歳	45	51	96
5 歳	36	40	76	41 歳	46	40	86
6 歳	23	26	49	42 歳	47	60	107
7 歳	32	37	69	43 歳	40	55	95
8 歳	30	33	63	44 歳	51	51	102
9 歳	38	27	65	45 歳	54	41	95
10 歳	32	28	60	46 歳	39	50	89
11 歳	30	32	62	47 歳	45	53	98
12 歳	43	33	76	48 歳	46	60	106
13 歳	37	34	71	49 歳	31	45	76
14 歳	36	39	75	50 歳	46	41	87
15 歳	45	45	90	51 歳	45	56	101
16 歳	44	34	78	52 歳	52	64	116
17 歳	39	37	76	53 歳	29	52	81
18 歳	27	45	72	54 歳	51	64	115
19 歳	30	26	56	55 歳	48	61	109
20 歳	25	38	63	56 歳	48	61	109
21 歳	33	44	77	57 歳	52	66	118
22 歳	36	39	75	58 歳	39	52	91
23 歳	45	36	81	59 歳	55	67	122
24 歳	48	36	84	60 歳	51	63	114
25 歳	49	51	100	61 歳	60	62	122
26 歳	41	35	76	62 歳	57	55	112
27 歳	28	47	75	63 歳	61	60	121
28 歳	37	43	80	64 歳	63	67	130
29 歳	35	52	87	65 歳	62	76	138
30 歳	40	53	93	66 歳	64	70	134
31 歳	55	51	106	67 歳	64	51	115
32 歳	43	50	93	68 歳	53	74	127
33 歳	45	37	82	69 歳	30	33	63
34 歳	41	41	82	70 歳	31	31	62
35 歳	47	35	82	71 歳	36	39	75

校 区 別 年 齢 別 人 口 統 計 表

17 新栄小学校

平成27 . 11 . 末現在 34 ページ

年 齢	男	女	人 口			
72 歳	33	36	69			
73 歳	29	51	80			
74 歳	30	47	77			
75 歳	25	31	56			
76 歳	25	44	69			
77 歳	15	39	54			
78 歳	21	38	59			
79 歳	22	36	58			
80 歳	39	39	78			
81 歳	26	36	62			
82 歳	25	30	55			
83 歳	17	37	54			
84 歳	13	24	37			
85 歳	9	13	22			
86 歳	14	29	43			
87 歳	14	24	38			
88 歳	0	17	17			
89 歳	11	18	29			
90 歳	12	9	21			
91 歳	7	15	22			
92 歳	2	3	5			
93 歳	2	8	10			
94 歳	4	6	10			
95 歳	2	7	9			
96 歳	0	3	3			
97 歳	1	3	4			
98 歳	0	1	1			
99 歳	0	2	2			
100 歳	0	2	2			
101 歳	0	1	1			
102 歳	0	1	1			
合計	3,471	3,971	7,442			

校 区 別 年 齢 別 人 口 統 計 表

18 若楠小学校

平成27 . 11 . 未現在 35 ページ

年 齢	男	女	人 口	年 齢	男	女	人 口
0 歳	29	27	56	36 歳	36	36	72
1 歳	24	36	60	37 歳	44	41	85
2 歳	26	33	59	38 歳	56	54	110
3 歳	39	34	73	39 歳	52	55	107
4 歳	36	28	64	40 歳	60	63	123
5 歳	31	30	61	41 歳	58	63	121
6 歳	35	36	71	42 歳	48	71	119
7 歳	46	29	75	43 歳	64	75	139
8 歳	30	42	72	44 歳	52	69	121
9 歳	39	40	79	45 歳	54	69	123
10 歳	42	41	83	46 歳	56	69	125
11 歳	30	33	63	47 歳	61	66	127
12 歳	40	33	73	48 歳	63	78	141
13 歳	40	66	106	49 歳	31	44	75
14 歳	30	39	69	50 歳	53	68	121
15 歳	54	54	108	51 歳	58	58	116
16 歳	45	37	82	52 歳	59	64	123
17 歳	44	51	95	53 歳	46	56	102
18 歳	52	50	102	54 歳	50	52	102
19 歳	44	51	95	55 歳	48	63	111
20 歳	33	46	79	56 歳	44	47	91
21 歳	44	47	91	57 歳	47	42	89
22 歳	47	46	93	58 歳	48	49	97
23 歳	47	42	89	59 歳	61	64	125
24 歳	52	44	96	60 歳	42	45	87
25 歳	36	50	86	61 歳	45	47	92
26 歳	50	45	95	62 歳	47	56	103
27 歳	42	27	69	63 歳	61	47	108
28 歳	50	41	91	64 歳	57	65	122
29 歳	29	40	69	65 歳	50	76	126
30 歳	31	40	71	66 歳	55	71	126
31 歳	50	49	99	67 歳	49	86	135
32 歳	41	41	82	68 歳	57	64	121
33 歳	38	37	75	69 歳	41	48	89
34 歳	47	39	86	70 歳	38	43	81
35 歳	38	50	88	71 歳	44	51	95

校 区 別 年 齢 別 人 口 統 計 表

平成27 . 11 . 未現在 36 ページ

18 若楠小学校

年 齢	男	女	人 口			
72 歳	43	59	102			
73 歳	37	59	96			
74 歳	34	60	94			
75 歳	36	52	88			
76 歳	28	40	68			
77 歳	27	48	75			
78 歳	34	43	77			
79 歳	23	56	79			
80 歳	20	38	58			
81 歳	34	41	75			
82 歳	25	39	64			
83 歳	24	30	54			
84 歳	24	32	56			
85 歳	23	38	61			
86 歳	12	22	34			
87 歳	15	20	35			
88 歳	8	26	34			
89 歳	4	17	21			
90 歳	6	13	19			
91 歳	4	9	13			
92 歳	2	7	9			
93 歳	1	3	4			
94 歳	1	7	8			
95 歳	1	3	4			
96 歳	0	6	6			
97 歳	0	1	1			
98 歳	0	0	0			
99 歳	0	1	1			
100 歳	0	2	2			
101 歳	0	0	0			
102 歳	0	0	0			
103 歳	0	0	0			
104 歳	0	0	0			
105 歳	0	1	1			
合計	3,732	4,362	8,094			

校 区 別 年 齢 別 人 口 統 計 表

19 開成小学校

平成27. 11. 末現在 37 ページ

年 齢	男	女	人 口	年 齢	男	女	人 口
0 歳	57	36	93	36 歳	71	68	139
1 歳	51	42	93	37 歳	73	41	114
2 歳	47	33	80	38 歳	60	78	138
3 歳	49	42	91	39 歳	54	93	147
4 歳	61	48	109	40 歳	69	78	147
5 歳	54	52	106	41 歳	64	73	137
6 歳	53	46	99	42 歳	58	82	140
7 歳	56	49	105	43 歳	57	79	136
8 歳	43	50	93	44 歳	78	82	160
9 歳	47	42	89	45 歳	59	63	122
10 歳	38	61	99	46 歳	51	76	127
11 歳	60	48	108	47 歳	59	59	118
12 歳	62	49	111	48 歳	61	74	135
13 歳	51	50	101	49 歳	47	68	115
14 歳	46	62	108	50 歳	58	64	122
15 歳	64	57	121	51 歳	51	59	110
16 歳	55	54	109	52 歳	63	63	126
17 歳	57	60	117	53 歳	55	51	106
18 歳	60	49	109	54 歳	59	69	128
19 歳	51	53	104	55 歳	50	47	97
20 歳	42	56	98	56 歳	52	79	131
21 歳	49	38	87	57 歳	49	72	121
22 歳	41	59	100	58 歳	43	45	88
23 歳	42	50	92	59 歳	60	68	128
24 歳	41	37	78	60 歳	64	70	134
25 歳	35	42	77	61 歳	51	74	125
26 歳	39	45	84	62 歳	67	79	146
27 歳	22	45	67	63 歳	60	74	134
28 歳	53	49	102	64 歳	82	95	177
29 歳	44	50	94	65 歳	74	107	181
30 歳	60	43	103	66 歳	87	109	196
31 歳	51	64	115	67 歳	68	104	172
32 歳	54	49	103	68 歳	69	98	167
33 歳	65	58	123	69 歳	56	57	113
34 歳	53	63	116	70 歳	55	56	111
35 歳	62	61	123	71 歳	60	72	132

校 区 別 年 齢 別 人 口 統 計 表

19 開成小学校

平成27 . 11 . 末現在 38 ページ

年 齢	男	女	人 口			
72 歳	47	61	108			
73 歳	63	73	136			
74 歳	49	62	111			
75 歳	37	61	98			
76 歳	60	58	118			
77 歳	33	42	75			
78 歳	38	54	92			
79 歳	38	50	88			
80 歳	35	45	80			
81 歳	28	33	61			
82 歳	38	37	75			
83 歳	18	43	61			
84 歳	20	43	63			
85 歳	17	33	50			
86 歳	16	33	49			
87 歳	14	32	46			
88 歳	10	18	28			
89 歳	7	26	33			
90 歳	10	23	33			
91 歳	6	14	20			
92 歳	2	9	11			
93 歳	4	7	11			
94 歳	2	9	11			
95 歳	1	5	6			
96 歳	1	4	5			
97 歳	0	3	3			
98 歳	1	3	4			
99 歳	0	2	2			
100 歳	0	2	2			
合計	4,604	5,303	9,907			

校 区 別 年 齢 別 人 口 統 計 表

20 諸富北小学校

平成27. 11. 末現在 39 ページ

年 齢	男	女	人 口	年 齢	男	女	人 口
0 歳	21	28	49	36 歳	27	28	55
1 歳	21	16	37	37 歳	43	27	70
2 歳	22	26	48	38 歳	37	34	71
3 歳	24	19	43	39 歳	42	28	70
4 歳	24	22	46	40 歳	22	40	62
5 歳	17	24	41	41 歳	33	45	78
6 歳	14	23	37	42 歳	28	34	62
7 歳	15	21	36	43 歳	35	34	69
8 歳	28	19	47	44 歳	30	30	60
9 歳	23	28	51	45 歳	39	38	77
10 歳	35	21	56	46 歳	38	48	86
11 歳	29	16	45	47 歳	44	34	78
12 歳	27	34	61	48 歳	44	33	77
13 歳	28	21	49	49 歳	37	37	74
14 歳	32	28	60	50 歳	34	44	78
15 歳	19	13	32	51 歳	31	26	57
16 歳	31	37	68	52 歳	38	32	70
17 歳	36	23	59	53 歳	32	25	57
18 歳	24	37	61	54 歳	23	34	57
19 歳	32	17	49	55 歳	28	50	78
20 歳	20	29	49	56 歳	28	37	65
21 歳	19	26	45	57 歳	38	45	83
22 歳	27	21	48	58 歳	20	35	55
23 歳	31	28	59	59 歳	42	29	71
24 歳	22	33	55	60 歳	48	38	86
25 歳	25	27	52	61 歳	50	51	101
26 歳	25	24	49	62 歳	37	48	85
27 歳	19	24	43	63 歳	44	43	87
28 歳	26	16	42	64 歳	39	34	73
29 歳	29	33	62	65 歳	51	53	104
30 歳	36	35	71	66 歳	59	64	123
31 歳	35	32	67	67 歳	47	42	89
32 歳	29	33	62	68 歳	34	46	80
33 歳	24	33	57	69 歳	39	51	90
34 歳	33	39	72	70 歳	22	37	59
35 歳	35	33	68	71 歳	28	42	70

校 区 別 年 齢 別 人 口 統 計 表

20 諸富北小学校

平成27 . 11 . 末現在 40 ページ

年 齢	男	女	人 口	年 齢	男	女	人 口
72 歳	40	44	84	108 歳	0	2	2
73 歳	30	56	86				
74 歳	49	53	102	**合計**	2,758	3,079	5,837
75 歳	39	47	86				
76 歳	42	31	73				
77 歳	36	35	71				
78 歳	36	41	77				
79 歳	29	31	60				
80 歳	21	41	62				
81 歳	24	48	72				
82 歳	28	24	52				
83 歳	25	35	60				
84 歳	28	41	69				
85 歳	20	30	50				
86 歳	10	32	42				
87 歳	14	26	40				
88 歳	7	14	21				
89 歳	7	20	27				
90 歳	8	24	32				
91 歳	7	16	23				
92 歳	2	17	19				
93 歳	2	11	13				
94 歳	3	3	6				
95 歳	0	10	10				
96 歳	1	3	4				
97 歳	2	2	4				
98 歳	0	1	1				
99 歳	0	2	2				
100 歳	0	2	2				
101 歳	0	1	1				
102 歳	0	0	0				
103 歳	0	1	1				
104 歳	0	0	0				
105 歳	0	0	0				
106 歳	0	0	0				
107 歳	0	0	0				

校 区 別 年 齢 別 人 口 統 計 表

平成27. 11. 末現在 41 ページ

21 諸富南小学校

年 齢		男	女	人 口	年 齢		男	女	人 口
0	歳	18	15	33	36	歳	22	31	53
1	歳	13	24	37	37	歳	25	22	47
2	歳	18	18	36	38	歳	25	16	41
3	歳	22	16	38	39	歳	37	30	67
4	歳	21	17	38	40	歳	35	32	67
5	歳	25	22	47	41	歳	33	37	70
6	歳	24	22	46	42	歳	39	22	61
7	歳	30	28	58	43	歳	30	31	61
8	歳	17	27	44	44	歳	30	39	69
9	歳	29	20	49	45	歳	36	29	65
10	歳	16	18	34	46	歳	26	41	67
11	歳	25	23	48	47	歳	28	46	74
12	歳	23	23	46	48	歳	36	43	79
13	歳	27	21	48	49	歳	33	29	62
14	歳	27	20	47	50	歳	37	32	69
15	歳	25	23	48	51	歳	25	29	54
16	歳	28	27	55	52	歳	34	35	69
17	歳	25	26	51	53	歳	22	34	56
18	歳	27	36	63	54	歳	37	37	74
19	歳	24	28	52	55	歳	31	25	56
20	歳	19	21	40	56	歳	34	33	67
21	歳	25	26	51	57	歳	37	27	64
22	歳	18	20	38	58	歳	29	38	67
23	歳	29	12	41	59	歳	36	31	67
24	歳	18	21	39	60	歳	37	37	74
25	歳	23	29	52	61	歳	34	31	65
26	歳	18	26	44	62	歳	37	40	77
27	歳	22	22	44	63	歳	49	41	90
28	歳	26	20	46	64	歳	35	36	71
29	歳	23	29	52	65	歳	58	38	96
30	歳	18	32	50	66	歳	33	47	80
31	歳	24	25	49	67	歳	42	40	82
32	歳	24	19	43	68	歳	34	56	90
33	歳	33	19	52	69	歳	22	33	55
34	歳	28	36	64	70	歳	22	32	54
35	歳	24	22	46	71	歳	30	39	69

校 区 別 年 齢 別 人 口 統 計 表

21 諸富南小学校

平成27. 11. 末現在 42 ページ

年 齢	男	女	人 口			
72 歳	34	47	81			
73 歳	41	32	73			
74 歳	34	38	72			
75 歳	34	39	73			
76 歳	28	42	70			
77 歳	26	33	59			
78 歳	35	31	66			
79 歳	24	22	46			
80 歳	19	29	48			
81 歳	19	28	47			
82 歳	12	31	43			
83 歳	18	33	51			
84 歳	13	30	43			
85 歳	13	22	35			
86 歳	12	25	37			
87 歳	8	17	25			
88 歳	8	13	21			
89 歳	5	11	16			
90 歳	4	9	13			
91 歳	3	9	12			
92 歳	4	6	10			
93 歳	2	9	11			
94 歳	1	7	8			
95 歳	1	6	7			
96 歳	0	4	4			
97 歳	1	4	5			
98 歳	1	2	3			
99 歳	2	1	3			
100 歳	1	0	1			
101 歳	0	1	1			
102 歳	0	0	0			
103 歳	0	0	0			
104 歳	0	1	1			
合計	2,429	2,654	5,083			

校 区 別 年 齢 別 人 口 統 計 表

22 春日小学校

平成27. 11. 末現在 43 ページ

年 齢	男	女	人 口	年 齢	男	女	人 口
0 歳	44	47	91	36 歳	50	61	111
1 歳	46	46	92	37 歳	54	52	106
2 歳	49	42	91	38 歳	55	51	106
3 歳	50	43	93	39 歳	59	69	128
4 歳	51	36	87	40 歳	55	69	124
5 歳	41	33	74	41 歳	58	64	122
6 歳	47	28	75	42 歳	69	73	142
7 歳	46	45	91	43 歳	57	67	124
8 歳	30	38	68	44 歳	58	60	118
9 歳	38	40	78	45 歳	58	49	107
10 歳	54	42	96	46 歳	42	50	92
11 歳	51	48	99	47 歳	42	51	93
12 歳	42	40	82	48 歳	55	48	103
13 歳	56	53	109	49 歳	39	30	69
14 歳	47	46	93	50 歳	40	48	88
15 歳	48	43	91	51 歳	38	50	88
16 歳	46	38	84	52 歳	38	43	81
17 歳	47	39	86	53 歳	41	59	100
18 歳	39	48	87	54 歳	40	40	80
19 歳	45	44	89	55 歳	39	45	84
20 歳	30	38	68	56 歳	36	54	90
21 歳	37	37	74	57 歳	47	38	85
22 歳	41	37	78	58 歳	41	50	91
23 歳	38	38	76	59 歳	55	71	126
24 歳	41	44	85	60 歳	66	74	140
25 歳	44	40	84	61 歳	32	66	98
26 歳	39	51	90	62 歳	53	56	109
27 歳	41	41	82	63 歳	54	69	123
28 歳	48	49	97	64 歳	60	71	131
29 歳	48	60	108	65 歳	71	82	153
30 歳	46	49	95	66 歳	65	74	139
31 歳	37	44	81	67 歳	62	71	133
32 歳	53	63	116	68 歳	62	57	119
33 歳	49	55	104	69 歳	38	44	82
34 歳	52	54	106	70 歳	38	37	75
35 歳	56	71	127	71 歳	35	52	87

校 区 別 年 齢 別 人 口 統 計 表

22 春日小学校

平成27 . 11 . 末現在 44 ページ

年 齢	男	女	人 口	年 齢	男	女	人 口
72 歳	44	47	91	**合計**	3,862	4,352	8,214
73 歳	46	45	91				
74 歳	37	45	82				
75 歳	33	51	84				
76 歳	39	42	81				
77 歳	29	35	64				
78 歳	36	31	67				
79 歳	23	21	44				
80 歳	24	44	68				
81 歳	20	33	53				
82 歳	14	37	51				
83 歳	11	39	50				
84 歳	17	28	45				
85 歳	14	25	39				
86 歳	13	24	37				
87 歳	6	32	38				
88 歳	9	26	35				
89 歳	8	19	27				
90 歳	5	14	19				
91 歳	4	11	15				
92 歳	3	10	13				
93 歳	3	9	12				
94 歳	0	13	13				
95 歳	1	2	3				
96 歳	2	4	6				
97 歳	1	2	3				
98 歳	1	2	3				
99 歳	0	0	0				
100 歳	0	1	1				
101 歳	0	1	1				
102 歳	0	2	2				
103 歳	0	1	1				
104 歳	0	0	0				
105 歳	0	0	0				
106 歳	0	1	1				

校 区 別 年 齢 別 人 口 統 計 表

23 川上小学校

平成27. 11. 末現在 45 ページ

年 齢	男	女	人 口	年 齢	男	女	人 口
0 歳	14	13	27	36 歳	37	29	66
1 歳	24	14	38	37 歳	17	19	36
2 歳	19	22	41	38 歳	39	31	70
3 歳	19	22	41	39 歳	27	48	75
4 歳	25	20	45	40 歳	44	29	73
5 歳	18	23	41	41 歳	43	32	75
6 歳	15	19	34	42 歳	32	39	71
7 歳	37	27	64	43 歳	35	29	64
8 歳	23	24	47	44 歳	39	34	73
9 歳	26	22	48	45 歳	37	30	67
10 歳	29	38	67	46 歳	28	30	58
11 歳	27	28	55	47 歳	31	43	74
12 歳	32	23	55	48 歳	27	32	59
13 歳	23	26	49	49 歳	24	28	52
14 歳	26	35	61	50 歳	23	34	57
15 歳	31	35	66	51 歳	46	40	86
16 歳	27	36	63	52 歳	36	46	82
17 歳	26	33	59	53 歳	45	35	80
18 歳	29	38	67	54 歳	37	49	86
19 歳	24	30	54	55 歳	46	48	94
20 歳	31	21	52	56 歳	53	47	100
21 歳	33	30	63	57 歳	54	52	106
22 歳	31	26	57	58 歳	46	44	90
23 歳	29	19	48	59 歳	43	48	91
24 歳	22	25	47	60 歳	36	62	98
25 歳	26	24	50	61 歳	52	38	90
26 歳	28	12	40	62 歳	52	37	89
27 歳	28	20	48	63 歳	49	42	91
28 歳	28	21	49	64 歳	41	50	91
29 歳	38	23	61	65 歳	54	39	93
30 歳	25	26	51	66 歳	45	50	95
31 歳	33	30	63	67 歳	45	53	98
32 歳	25	35	60	68 歳	50	50	100
33 歳	32	22	54	69 歳	33	41	74
34 歳	21	27	48	70 歳	24	37	61
35 歳	19	25	44	71 歳	31	36	67

校 区 別 年 齢 別 人 口 統 計 表

23 川上小学校

平成27 . 11 . 未現在 46 ページ

年 齢	男	女	人 口			
72 歳	33	36	69			
73 歳	28	40	68			
74 歳	34	46	80			
75 歳	35	44	79			
76 歳	28	31	59			
77 歳	20	30	50			
78 歳	25	38	63			
79 歳	28	31	59			
80 歳	30	29	59			
81 歳	19	45	64			
82 歳	16	36	52			
83 歳	14	34	48			
84 歳	19	33	52			
85 歳	21	23	44			
86 歳	20	38	58			
87 歳	10	24	34			
88 歳	12	30	42			
89 歳	9	30	39			
90 歳	11	26	37			
91 歳	4	13	17			
92 歳	7	16	23			
93 歳	1	14	15			
94 歳	2	8	10			
95 歳	0	8	8			
96 歳	1	8	9			
97 歳	0	5	5			
98 歳	1	1	2			
99 歳	1	3	4			
100 歳	0	4	4			
101 歳	0	1	1			
102 歳	0	1	1			
103 歳	0	0	0			
104 歳	0	1	1			
合計	2,773	3,072	5,845			

校 区 別 年 齢 別 人 口 統 計 表

24 松梅小学校

平成27. 11. 末現在 47 ページ

年 齢	男	女	人 口	年 齢	男	女	人 口
0 歳	1	2	3	36 歳	6	3	9
1 歳	0	7	7	37 歳	6	5	11
2 歳	1	1	2	38 歳	6	6	12
3 歳	7	1	8	39 歳	3	6	9
4 歳	5	1	6	40 歳	7	4	11
5 歳	6	3	9	41 歳	2	4	6
6 歳	6	6	12	42 歳	8	6	14
7 歳	1	4	5	43 歳	8	7	15
8 歳	5	4	9	44 歳	6	2	8
9 歳	6	5	11	45 歳	6	5	11
10 歳	4	3	7	46 歳	6	3	9
11 歳	4	3	7	47 歳	6	7	13
12 歳	5	4	9	48 歳	3	6	9
13 歳	2	1	3	49 歳	3	8	11
14 歳	3	5	8	50 歳	4	6	10
15 歳	4	2	6	51 歳	3	4	7
16 歳	6	3	9	52 歳	8	9	17
17 歳	6	1	7	53 歳	7	7	14
18 歳	5	4	9	54 歳	4	5	9
19 歳	2	7	9	55 歳	7	5	12
20 歳	1	6	7	56 歳	9	7	16
21 歳	3	3	6	57 歳	13	9	22
22 歳	5	6	11	58 歳	12	12	24
23 歳	6	4	10	59 歳	9	9	18
24 歳	6	4	10	60 歳	8	9	17
25 歳	3	0	3	61 歳	9	8	17
26 歳	6	3	9	62 歳	12	6	18
27 歳	3	3	6	63 歳	10	7	17
28 歳	5	1	6	64 歳	12	6	18
29 歳	5	8	13	65 歳	16	10	26
30 歳	2	1	3	66 歳	14	20	34
31 歳	3	1	4	67 歳	12	12	24
32 歳	5	3	8	68 歳	9	14	23
33 歳	4	5	9	69 歳	10	5	15
34 歳	6	5	11	70 歳	4	5	9
35 歳	2	7	9	71 歳	6	12	18

校 区 別 年 齢 別 人 口 統 計 表

24 松梅小学校

平成27. 11. 末現在 48 ページ

年 齢	男	女	人 口			
72 歳	7	8	15			
73 歳	5	7	12			
74 歳	10	5	15			
75 歳	5	8	13			
76 歳	5	2	7			
77 歳	6	9	15			
78 歳	8	5	13			
79 歳	3	3	6			
80 歳	5	6	11			
81 歳	3	6	9			
82 歳	2	6	8			
83 歳	4	7	11			
84 歳	9	7	16			
85 歳	4	11	15			
86 歳	3	5	8			
87 歳	2	5	7			
88 歳	1	3	4			
89 歳	4	7	11			
90 歳	3	6	9			
91 歳	0	4	4			
92 歳	2	4	6			
93 歳	1	3	4			
94 歳	0	1	1			
95 歳	0	0	0			
96 歳	0	3	3			
97 歳	0	0	0			
98 歳	0	3	3			
99 歳	0	0	0			
100 歳	0	0	0			
101 歳	0	0	0			
102 歳	0	1	1			
合計	510	521	1,031			

校 区 別 年 齢 別 人 口 統 計 表

25 春日北小学校

平成27. 11. 末現在 49 ページ

年 齢	男	女	人 口	年 齢	男	女	人 口
0 歳	47	32	79	36 歳	49	63	112
1 歳	35	40	75	37 歳	48	51	99
2 歳	41	39	80	38 歳	47	47	94
3 歳	49	45	94	39 歳	66	56	122
4 歳	41	36	77	40 歳	57	47	104
5 歳	42	43	85	41 歳	52	56	108
6 歳	39	43	82	42 歳	58	48	106
7 歳	45	40	85	43 歳	57	47	104
8 歳	43	36	79	44 歳	49	53	102
9 歳	56	44	100	45 歳	51	46	97
10 歳	40	34	74	46 歳	49	48	97
11 歳	25	33	58	47 歳	34	40	74
12 歳	31	42	73	48 歳	49	41	90
13 歳	45	38	83	49 歳	24	39	63
14 歳	41	38	79	50 歳	47	47	94
15 歳	38	33	71	51 歳	41	54	95
16 歳	36	40	76	52 歳	38	47	85
17 歳	29	33	62	53 歳	39	48	87
18 歳	36	22	58	54 歳	53	43	96
19 歳	38	27	65	55 歳	38	52	90
20 歳	47	35	82	56 歳	31	38	69
21 歳	41	29	70	57 歳	49	57	106
22 歳	34	34	68	58 歳	41	59	100
23 歳	37	40	77	59 歳	47	58	105
24 歳	30	45	75	60 歳	52	65	117
25 歳	30	50	80	61 歳	51	41	92
26 歳	29	36	65	62 歳	48	69	117
27 歳	33	48	81	63 歳	60	47	107
28 歳	52	44	96	64 歳	55	70	125
29 歳	50	50	100	65 歳	55	55	110
30 歳	40	44	84	66 歳	63	56	119
31 歳	53	53	106	67 歳	47	66	113
32 歳	54	49	103	68 歳	47	46	93
33 歳	48	53	101	69 歳	31	35	66
34 歳	58	63	121	70 歳	33	45	78
35 歳	59	56	115	71 歳	32	50	82

校 区 別 年 齢 別 人 口 統 計 表

平成27 . 11 . 未現在 50 ページ

25 春日北小学校

年 齢	男	女	人 口			
72 歳	21	46	67			
73 歳	46	33	79			
74 歳	36	49	85			
75 歳	28	43	71			
76 歳	25	37	62			
77 歳	25	40	65			
78 歳	16	42	58			
79 歳	20	27	47			
80 歳	27	31	58			
81 歳	12	37	49			
82 歳	16	30	46			
83 歳	15	31	46			
84 歳	7	31	38			
85 歳	12	25	37			
86 歳	7	29	36			
87 歳	8	21	29			
88 歳	10	20	30			
89 歳	5	9	14			
90 歳	7	12	19			
91 歳	4	10	14			
92 歳	7	17	24			
93 歳	5	12	17			
94 歳	1	11	12			
95 歳	1	9	10			
96 歳	0	7	7			
97 歳	3	3	6			
98 歳	1	1	2			
99 歳	1	2	3			
100 歳	0	2	2			
101 歳	0	1	1			
102 歳	0	1	1			
103 歳	0	0	0			
104 歳	0	0	0			
105 歳	0	1	1			
合計	3,546	3,967	7,513			

校 区 別 年 齢 別 人 口 統 計 表

27 富士小学校

平成27. 11. 末現在 51 ページ

年 齢	男	女	人 口	年 齢	男	女	人 口
0 歳	5	3	8	36 歳	15	12	27
1 歳	9	5	14	37 歳	5	10	15
2 歳	6	6	12	38 歳	15	10	25
3 歳	12	5	17	39 歳	11	9	20
4 歳	9	5	14	40 歳	13	11	24
5 歳	7	4	11	41 歳	12	15	27
6 歳	6	9	15	42 歳	12	10	22
7 歳	8	7	15	43 歳	15	10	25
8 歳	6	15	21	44 歳	13	14	27
9 歳	5	8	13	45 歳	11	13	24
10 歳	9	8	17	46 歳	12	8	20
11 歳	8	6	14	47 歳	14	8	22
12 歳	8	9	17	48 歳	10	19	29
13 歳	12	12	24	49 歳	13	10	23
14 歳	5	14	19	50 歳	12	18	30
15 歳	13	15	28	51 歳	11	15	26
16 歳	9	10	19	52 歳	15	9	24
17 歳	13	11	24	53 歳	17	17	34
18 歳	16	7	23	54 歳	19	17	36
19 歳	13	10	23	55 歳	23	18	41
20 歳	10	10	20	56 歳	18	26	44
21 歳	9	15	24	57 歳	24	19	43
22 歳	9	10	19	58 歳	23	21	44
23 歳	5	11	16	59 歳	16	21	37
24 歳	9	6	15	60 歳	17	16	33
25 歳	7	8	15	61 歳	27	28	55
26 歳	9	12	21	62 歳	24	20	44
27 歳	3	13	16	63 歳	24	39	63
28 歳	14	12	26	64 歳	31	19	50
29 歳	14	15	29	65 歳	34	22	56
30 歳	12	15	27	66 歳	32	28	60
31 歳	15	5	20	67 歳	30	24	54
32 歳	9	14	23	68 歳	24	19	43
33 歳	16	9	25	69 歳	18	22	40
34 歳	13	11	24	70 歳	13	13	26
35 歳	14	15	29	71 歳	16	16	32

校 区 別 年 齢 別 人 口 統 計 表

27 富士小学校

平成27. 11. 末現在 52 ページ

年 齢	男	女	人 口			
72 歳	16	17	33			
73 歳	13	12	25			
74 歳	12	34	46			
75 歳	13	19	32			
76 歳	15	22	37			
77 歳	8	19	27			
78 歳	20	20	40			
79 歳	16	14	30			
80 歳	21	20	41			
81 歳	8	22	30			
82 歳	12	32	44			
83 歳	10	25	35			
84 歳	12	15	27			
85 歳	12	19	31			
86 歳	9	24	33			
87 歳	12	14	26			
88 歳	7	13	20			
89 歳	10	16	26			
90 歳	4	19	23			
91 歳	0	5	5			
92 歳	2	9	11			
93 歳	1	9	10			
94 歳	3	7	10			
95 歳	1	4	5			
96 歳	0	1	1			
97 歳	0	4	4			
98 歳	2	1	3			
99 歳	0	2	2			
100 歳	0	0	0			
101 歳	0	1	1			
102 歳	0	1	1			
合計	1,225	1,376	2,601			

校 区 別 年 齢 別 人 口 統 計 表

28 | 北山小学校

平成27. 11. 末現在 53 ページ

年 齢	男	女	人 口	年 齢	男	女	人 口
0 歳	5	4	9	36 歳	6	3	9
1 歳	5	1	6	37 歳	7	5	12
2 歳	3	6	9	38 歳	4	3	7
3 歳	1	3	4	39 歳	6	1	7
4 歳	7	2	9	40 歳	3	3	6
5 歳	6	1	7	41 歳	2	2	4
6 歳	1	1	2	42 歳	4	2	6
7 歳	2	2	4	43 歳	4	4	8
8 歳	1	2	3	44 歳	2	6	8
9 歳	6	2	8	45 歳	4	4	8
10 歳	2	5	7	46 歳	3	3	6
11 歳	3	2	5	47 歳	2	2	4
12 歳	3	4	7	48 歳	6	2	8
13 歳	6	1	7	49 歳	1	4	5
14 歳	3	3	6	50 歳	4	3	7
15 歳	5	3	8	51 歳	0	3	3
16 歳	3	0	3	52 歳	11	3	14
17 歳	1	3	4	53 歳	3	6	9
18 歳	8	1	9	54 歳	5	5	10
19 歳	3	2	5	55 歳	8	12	20
20 歳	5	4	9	56 歳	7	9	16
21 歳	6	2	8	57 歳	6	4	10
22 歳	4	2	6	58 歳	11	11	22
23 歳	4	7	11	59 歳	7	8	15
24 歳	4	3	7	60 歳	13	8	21
25 歳	5	9	14	61 歳	8	11	19
26 歳	4	4	8	62 歳	8	3	11
27 歳	5	8	13	63 歳	10	13	23
28 歳	1	5	6	64 歳	7	9	16
29 歳	2	2	4	65 歳	11	8	19
30 歳	8	6	14	66 歳	7	10	17
31 歳	3	2	5	67 歳	11	6	17
32 歳	1	10	11	68 歳	9	7	16
33 歳	8	2	10	69 歳	6	3	9
34 歳	6	4	10	70 歳	6	8	14
35 歳	10	3	13	71 歳	6	5	11

校 区 別 年 齢 別 人 口 統 計 表

28 北山小学校

平成27 . 11 . 末現在 54 ページ

年 齢	男	女	人 口			
72 歳	5	8	13			
73 歳	3	3	6			
74 歳	10	7	17			
75 歳	3	7	10			
76 歳	4	7	11			
77 歳	4	9	13			
78 歳	12	10	22			
79 歳	3	11	14			
80 歳	6	9	15			
81 歳	12	9	21			
82 歳	4	11	15			
83 歳	8	14	22			
84 歳	8	6	14			
85 歳	3	7	10			
86 歳	6	6	12			
87 歳	3	17	20			
88 歳	1	7	8			
89 歳	6	8	14			
90 歳	1	4	5			
91 歳	1	8	9			
92 歳	2	5	7			
93 歳	0	0	0			
94 歳	1	0	1			
95 歳	0	1	1			
96 歳	0	1	1			
97 歳	0	2	2			
98 歳	1	1	2			
99 歳	0	0	0			
100 歳	0	1	1			
101 歳	0	0	0			
102 歳	0	1	1			
合計	475	500	975			

校 区 別 年 齢 別 人 口 統 計 表

29 北山東部小学校

平成27. 11. 末現在 55 ページ

年 齢	男	女	人 口	年 齢	男	女	人 口
0 歳	0	1	1	36 歳	2	1	3
1 歳	0	1	1	37 歳	0	0	0
2 歳	3	2	5	38 歳	3	1	4
3 歳	1	1	2	39 歳	0	1	1
4 歳	1	0	1	40 歳	2	2	4
5 歳	3	1	4	41 歳	2	2	4
6 歳	1	2	3	42 歳	0	2	2
7 歳	1	1	2	43 歳	1	4	5
8 歳	1	0	1	44 歳	6	1	7
9 歳	1	2	3	45 歳	0	2	2
10 歳	3	2	5	46 歳	1	3	4
11 歳	3	2	5	47 歳	2	1	3
12 歳	2	3	5	48 歳	2	3	5
13 歳	1	1	2	49 歳	0	0	0
14 歳	1	1	2	50 歳	5	0	5
15 歳	1	2	3	51 歳	0	4	4
16 歳	1	1	2	52 歳	2	2	4
17 歳	0	1	1	53 歳	1	5	6
18 歳	1	2	3	54 歳	4	0	4
19 歳	0	1	1	55 歳	6	1	7
20 歳	1	3	4	56 歳	2	2	4
21 歳	3	2	5	57 歳	3	2	5
22 歳	0	2	2	58 歳	3	3	6
23 歳	0	1	1	59 歳	2	3	5
24 歳	2	1	3	60 歳	5	2	7
25 歳	2	0	2	61 歳	4	4	8
26 歳	1	0	1	62 歳	3	2	5
27 歳	1	0	1	63 歳	6	2	8
28 歳	0	2	2	64 歳	3	4	7
29 歳	2	1	3	65 歳	7	4	11
30 歳	5	3	8	66 歳	1	2	3
31 歳	2	1	3	67 歳	5	2	7
32 歳	2	1	3	68 歳	5	4	9
33 歳	0	3	3	69 歳	0	4	4
34 歳	1	1	2	70 歳	4	1	5
35 歳	3	0	3	71 歳	1	3	4

校 区 別 年 齢 別 人 口 統 計 表

29 北山東部小学校

平成27 . 11 . 末現在 56 ページ

年 齢	男	女	人 口			
72 歳	1	2	3			
73 歳	0	3	3			
74 歳	2	3	5			
75 歳	2	3	5			
76 歳	3	1	4			
77 歳	0	8	8			
78 歳	4	3	7			
79 歳	5	1	6			
80 歳	1	5	6			
81 歳	2	5	7			
82 歳	2	2	4			
83 歳	1	4	5			
84 歳	5	6	11			
85 歳	0	2	2			
86 歳	2	3	5			
87 歳	1	4	5			
88 歳	2	4	6			
89 歳	2	1	3			
90 歳	3	2	5			
91 歳	2	2	4			
92 歳	1	3	4			
93 歳	0	1	1			
94 歳	0	1	1			
95 歳	0	2	2			
96 歳	0	1	1			
97 歳	0	1	1			
98 歳	0	0	0			
99 歳	0	1	1			
合計	184	201	385			

校 区 別 年 齢 別 人 口 統 計 表

30 三瀬小学校

平成27. 11. 末現在 57 ページ

年 齢	男	女	人 口	年 齢	男	女	人 口
0 歳	3	6	9	36 歳	6	3	9
1 歳	8	4	12	37 歳	8	6	14
2 歳	2	5	7	38 歳	10	6	16
3 歳	6	7	13	39 歳	3	4	7
4 歳	6	7	13	40 歳	7	3	10
5 歳	6	5	11	41 歳	8	7	15
6 歳	5	7	12	42 歳	7	6	13
7 歳	6	6	12	43 歳	5	12	17
8 歳	2	3	5	44 歳	8	11	19
9 歳	5	6	11	45 歳	15	9	24
10 歳	6	3	9	46 歳	4	6	10
11 歳	8	8	16	47 歳	8	5	13
12 歳	9	4	13	48 歳	8	4	12
13 歳	7	6	13	49 歳	2	6	8
14 歳	7	6	13	50 歳	8	7	15
15 歳	6	5	11	51 歳	10	5	15
16 歳	4	6	10	52 歳	7	6	13
17 歳	11	4	15	53 歳	13	10	23
18 歳	7	3	10	54 歳	11	11	22
19 歳	8	6	14	55 歳	4	6	10
20 歳	6	3	9	56 歳	15	0	15
21 歳	6	8	14	57 歳	5	3	8
22 歳	5	6	11	58 歳	7	11	18
23 歳	6	3	9	59 歳	10	9	19
24 歳	7	4	11	60 歳	10	12	22
25 歳	8	4	12	61 歳	12	10	22
26 歳	4	1	5	62 歳	10	12	22
27 歳	1	9	10	63 歳	13	10	23
28 歳	7	7	14	64 歳	11	13	24
29 歳	4	6	10	65 歳	6	16	22
30 歳	3	5	8	66 歳	18	10	28
31 歳	6	11	17	67 歳	19	16	35
32 歳	6	6	12	68 歳	12	8	20
33 歳	12	9	21	69 歳	6	7	13
34 歳	6	3	9	70 歳	4	7	11
35 歳	7	7	14	71 歳	11	10	21

校 区 別 年 齢 別 人 口 統 計 表

30 三瀬小学校

平成27 . 11 . 末現在 58 ページ

年 齢	男	女	人 口			
72 歳	3	3	6			
73 歳	6	9	15			
74 歳	6	11	17			
75 歳	4	13	17			
76 歳	9	10	19			
77 歳	4	9	13			
78 歳	10	10	20			
79 歳	7	8	15			
80 歳	10	11	21			
81 歳	14	14	28			
82 歳	5	7	12			
83 歳	6	10	16			
84 歳	9	12	21			
85 歳	5	7	12			
86 歳	4	8	12			
87 歳	6	7	13			
88 歳	4	11	15			
89 歳	3	8	11			
90 歳	0	9	9			
91 歳	4	8	12			
92 歳	2	3	5			
93 歳	2	1	3			
94 歳	0	2	2			
95 歳	0	3	3			
96 歳	0	1	1			
97 歳	1	0	1			
98 歳	0	2	2			
99 歳	0	0	0			
100 歳	0	0	0			
101 歳	0	0	0			
102 歳	0	1	1			
103 歳	0	2	2			
104 歳	0	0	0			
105 歳	0	1	1			
合計	661	687	1,348			

校 区 別 年 齢 別 人 口 統 計 表

31

中川副小学校

平成27. 11. 末現在 59 ページ

年 齢		男	女	人 口	年 齢		男	女	人 口
0	歳	12	9	21	36	歳	20	11	31
1	歳	14	10	24	37	歳	21	8	29
2	歳	17	11	28	38	歳	14	18	32
3	歳	11	10	21	39	歳	23	22	45
4	歳	15	13	28	40	歳	10	12	22
5	歳	5	11	16	41	歳	25	11	36
6	歳	8	12	20	42	歳	20	27	47
7	歳	10	7	17	43	歳	20	11	31
8	歳	11	10	21	44	歳	18	19	37
9	歳	14	7	21	45	歳	24	23	47
10	歳	9	5	14	46	歳	9	18	27
11	歳	11	13	24	47	歳	15	19	34
12	歳	11	15	26	48	歳	24	31	55
13	歳	11	10	21	49	歳	19	19	38
14	歳	16	14	30	50	歳	25	22	47
15	歳	13	15	28	51	歳	29	29	58
16	歳	11	6	17	52	歳	20	18	38
17	歳	30	20	50	53	歳	21	13	34
18	歳	10	17	27	54	歳	16	17	33
19	歳	19	23	42	55	歳	21	21	42
20	歳	16	14	30	56	歳	30	18	48
21	歳	17	22	39	57	歳	26	14	40
22	歳	13	12	25	58	歳	25	18	43
23	歳	20	18	38	59	歳	13	21	34
24	歳	14	13	27	60	歳	22	21	43
25	歳	9	12	21	61	歳	22	27	49
26	歳	12	15	27	62	歳	35	22	57
27	歳	11	16	27	63	歳	20	32	52
28	歳	15	18	33	64	歳	28	24	52
29	歳	20	21	41	65	歳	32	30	62
30	歳	20	17	37	66	歳	30	28	58
31	歳	18	19	37	67	歳	31	29	60
32	歳	21	15	36	68	歳	29	25	54
33	歳	12	17	29	69	歳	21	16	37
34	歳	16	15	31	70	歳	10	13	23
35	歳	19	17	36	71	歳	20	33	53

校 区 別 年 齢 別 人 口 統 計 表

31 中川副小学校

平成27. 11. 末現在 60 ページ

年 齢	男	女	人 口			
72 歳	22	18	40			
73 歳	23	24	47			
74 歳	25	28	53			
75 歳	19	27	46			
76 歳	14	26	40			
77 歳	18	23	41			
78 歳	19	26	45			
79 歳	16	27	43			
80 歳	16	31	47			
81 歳	16	24	40			
82 歳	18	17	35			
83 歳	14	25	39			
84 歳	12	23	35			
85 歳	3	18	21			
86 歳	10	15	25			
87 歳	8	19	27			
88 歳	12	13	25			
89 歳	5	11	16			
90 歳	7	12	19			
91 歳	3	6	9			
92 歳	3	11	14			
93 歳	3	6	9			
94 歳	2	7	9			
95 歳	1	6	7			
96 歳	0	2	2			
97 歳	0	3	3			
98 歳	0	2	2			
99 歳	0	1	1			
100 歳	0	0	0			
101 歳	0	0	0			
102 歳	1	0	1			
合計	1,589	1,690	3,279			

校 区 別 年 齢 別 人 口 統 計 表

32 大詫間小学校

平成27. 11. 末現在 61 ページ

年 齢	男	女	人 口	年 齢	男	女	人 口
0 歳	7	6	13	36 歳	9	8	17
1 歳	3	4	7	37 歳	5	4	9
2 歳	9	6	15	38 歳	4	9	13
3 歳	6	2	8	39 歳	13	5	18
4 歳	2	7	9	40 歳	5	7	12
5 歳	5	2	7	41 歳	6	8	14
6 歳	7	4	11	42 歳	9	8	17
7 歳	3	4	7	43 歳	10	5	15
8 歳	4	3	7	44 歳	9	13	22
9 歳	3	5	8	45 歳	9	5	14
10 歳	7	3	10	46 歳	15	12	27
11 歳	5	6	11	47 歳	15	9	24
12 歳	3	6	9	48 歳	18	13	31
13 歳	5	5	10	49 歳	9	7	16
14 歳	4	4	8	50 歳	10	10	20
15 歳	4	8	12	51 歳	12	12	24
16 歳	7	7	14	52 歳	10	11	21
17 歳	14	13	27	53 歳	10	10	20
18 歳	12	8	20	54 歳	12	16	28
19 歳	9	7	16	55 歳	14	11	25
20 歳	7	7	14	56 歳	12	12	24
21 歳	9	9	18	57 歳	14	13	27
22 歳	6	4	10	58 歳	14	9	23
23 歳	6	7	13	59 歳	15	13	28
24 歳	5	4	9	60 歳	13	9	22
25 歳	3	5	8	61 歳	14	14	28
26 歳	5	9	14	62 歳	20	14	34
27 歳	10	9	19	63 歳	12	15	27
28 歳	5	9	14	64 歳	17	5	22
29 歳	8	8	16	65 歳	14	9	23
30 歳	13	4	17	66 歳	22	14	36
31 歳	13	6	19	67 歳	20	15	35
32 歳	10	7	17	68 歳	13	14	27
33 歳	12	3	15	69 歳	11	12	23
34 歳	5	4	9	70 歳	3	12	15
35 歳	5	5	10	71 歳	6	11	17

校 区 別 年 齢 別 人 口 統 計 表

32 大詫間小学校

平成27. 11. 末現在 62 ページ

年 齢	男	女	人 口			
72 歳	12	12	24			
73 歳	6	12	18			
74 歳	11	17	28			
75 歳	8	19	27			
76 歳	9	14	23			
77 歳	12	12	24			
78 歳	11	14	25			
79 歳	5	13	18			
80 歳	9	13	22			
81 歳	10	14	24			
82 歳	10	8	18			
83 歳	12	9	21			
84 歳	4	11	15			
85 歳	10	8	18			
86 歳	4	10	14			
87 歳	4	9	13			
88 歳	3	11	14			
89 歳	1	11	12			
90 歳	2	9	11			
91 歳	2	5	7			
92 歳	2	2	4			
93 歳	2	3	5			
94 歳	1	2	3			
95 歳	0	0	0			
96 歳	0	3	3			
97 歳	1	1	2			
98 歳	0	3	3			
99 歳	0	0	0			
100 歳	0	2	2			
101 歳	0	1	1			
102 歳	0	1	1			
合計	816	833	1,649			

校 区 別 年 齢 別 人 口 統 計 表

33

南川副小学校

平成27. 11. 末現在 63 ページ

年 齢	男	女	人 口	年 齢	男	女	人 口
0 歳	14	19	33	36 歳	24	19	43
1 歳	18	14	32	37 歳	33	21	54
2 歳	19	21	40	38 歳	37	26	63
3 歳	15	11	26	39 歳	41	33	74
4 歳	17	26	43	40 歳	29	38	67
5 歳	22	24	46	41 歳	46	36	82
6 歳	27	15	42	42 歳	32	33	65
7 歳	19	22	41	43 歳	34	35	69
8 歳	14	23	37	44 歳	41	32	73
9 歳	28	17	45	45 歳	37	46	83
10 歳	16	30	46	46 歳	41	46	87
11 歳	21	21	42	47 歳	32	37	69
12 歳	22	38	60	48 歳	53	44	97
13 歳	24	25	49	49 歳	37	37	74
14 歳	34	33	67	50 歳	47	30	77
15 歳	33	35	68	51 歳	37	45	82
16 歳	37	29	66	52 歳	30	37	67
17 歳	29	33	62	53 歳	40	40	80
18 歳	33	34	67	54 歳	32	41	73
19 歳	36	23	59	55 歳	35	36	71
20 歳	31	34	65	56 歳	41	45	86
21 歳	27	25	52	57 歳	53	44	97
22 歳	28	25	53	58 歳	40	51	91
23 歳	37	37	74	59 歳	41	53	94
24 歳	28	30	58	60 歳	55	46	101
25 歳	28	22	50	61 歳	50	39	89
26 歳	24	22	46	62 歳	49	55	104
27 歳	29	36	65	63 歳	50	50	100
28 歳	22	22	44	64 歳	51	54	105
29 歳	28	29	57	65 歳	54	49	103
30 歳	34	26	60	66 歳	52	51	103
31 歳	22	32	54	67 歳	54	49	103
32 歳	32	28	60	68 歳	47	51	98
33 歳	30	31	61	69 歳	28	37	65
34 歳	30	21	51	70 歳	18	35	53
35 歳	32	36	68	71 歳	49	41	90

校 区 別 年 齢 別 人 口 統 計 表

33 南川副小学校

平成27. 11. 末現在 64 ページ

年 齢	男	女	人 口			
72 歳	30	48	78			
73 歳	41	62	103			
74 歳	38	48	86			
75 歳	42	58	100			
76 歳	31	47	78			
77 歳	27	42	69			
78 歳	35	47	82			
79 歳	32	30	62			
80 歳	36	43	79			
81 歳	18	38	56			
82 歳	23	38	61			
83 歳	22	34	56			
84 歳	15	28	43			
85 歳	14	30	44			
86 歳	11	36	47			
87 歳	12	19	31			
88 歳	12	31	43			
89 歳	6	24	30			
90 歳	8	21	29			
91 歳	6	15	21			
92 歳	5	12	17			
93 歳	4	10	14			
94 歳	0	14	14			
95 歳	2	11	13			
96 歳	1	4	5			
97 歳	0	6	6			
98 歳	0	5	5			
99 歳	0	2	2			
100 歳	0	1	1			
101 歳	0	0	0			
102 歳	0	0	0			
103 歳	0	0	0			
104 歳	0	0	0			
105 歳	0	1	1			
合計	2,881	3,216	6,097			

校 区 別 年 齢 別 人 口 統 計 表

34

西川副小学校

平成27. 11. 末現在 65 ページ

年 齢	男	女	人 口	年 齢	男	女	人 口
0 歳	29	26	55	36 歳	33	31	64
1 歳	33	20	53	37 歳	37	29	66
2 歳	36	33	69	38 歳	46	34	80
3 歳	31	31	62	39 歳	26	36	62
4 歳	30	20	50	40 歳	31	26	57
5 歳	27	27	54	41 歳	47	38	85
6 歳	22	35	57	42 歳	37	37	74
7 歳	31	24	55	43 歳	37	41	78
8 歳	28	23	51	44 歳	33	30	63
9 歳	20	22	42	45 歳	33	29	62
10 歳	22	28	50	46 歳	39	32	71
11 歳	24	25	49	47 歳	33	29	62
12 歳	24	22	46	48 歳	34	43	77
13 歳	30	25	55	49 歳	25	24	49
14 歳	23	37	60	50 歳	37	45	82
15 歳	17	26	43	51 歳	40	21	61
16 歳	26	27	53	52 歳	27	33	60
17 歳	22	30	52	53 歳	47	43	90
18 歳	24	23	47	54 歳	31	34	65
19 歳	25	28	53	55 歳	31	54	85
20 歳	24	20	44	56 歳	27	39	66
21 歳	27	27	54	57 歳	54	34	88
22 歳	25	26	51	58 歳	27	39	66
23 歳	28	28	56	59 歳	48	41	89
24 歳	29	26	55	60 歳	42	48	90
25 歳	29	28	57	61 歳	36	37	73
26 歳	20	27	47	62 歳	55	49	104
27 歳	29	36	65	63 歳	36	57	93
28 歳	38	33	71	64 歳	45	44	89
29 歳	29	33	62	65 歳	56	46	102
30 歳	47	33	80	66 歳	60	55	115
31 歳	35	21	56	67 歳	48	49	97
32 歳	25	30	55	68 歳	49	49	98
33 歳	44	35	79	69 歳	26	34	60
34 歳	42	41	83	70 歳	25	34	59
35 歳	28	39	67	71 歳	29	34	63

校 区 別 年 齢 別 人 口 統 計 表

34 西川副小学校

平成27 . 11 . 末現在 66 ページ

年 齢	男	女	人 口			
72 歳	25	39	64			
73 歳	30	40	70			
74 歳	32	42	74			
75 歳	34	37	71			
76 歳	22	27	49			
77 歳	25	28	53			
78 歳	35	44	79			
79 歳	21	32	53			
80 歳	26	37	63			
81 歳	24	28	52			
82 歳	20	21	41			
83 歳	22	27	49			
84 歳	12	26	38			
85 歳	14	29	43			
86 歳	16	19	35			
87 歳	12	23	35			
88 歳	13	18	31			
89 歳	6	14	20			
90 歳	2	16	18			
91 歳	3	5	8			
92 歳	3	11	14			
93 歳	0	11	11			
94 歳	1	7	8			
95 歳	1	7	8			
96 歳	0	4	4			
97 歳	1	3	4			
98 歳	3	0	3			
99 歳	0	1	1			
100 歳	0	4	4			
101 歳	1	0	1			
102 歳	0	2	2			
103 歳	0	0	0			
104 歳	0	1	1			
合計	2,794	2,996	5,790			

校 区 別 年 齢 別 人 口 統 計 表

35

東与賀小学校

平成27 . 11 . 末現在 67 ページ

年 齢	男	女	人 口	年 齢	男	女	人 口
0 歳	36	36	72	36 歳	56	45	101
1 歳	46	38	84	37 歳	69	58	127
2 歳	41	47	88	38 歳	56	57	113
3 歳	44	36	80	39 歳	52	55	107
4 歳	46	39	85	40 歳	59	70	129
5 歳	37	44	81	41 歳	70	74	144
6 歳	38	49	87	42 歳	56	69	125
7 歳	51	43	94	43 歳	60	50	110
8 歳	38	45	83	44 歳	64	55	119
9 歳	51	39	90	45 歳	49	67	116
10 歳	57	50	107	46 歳	51	61	112
11 歳	59	45	104	47 歳	64	54	118
12 歳	53	56	109	48 歳	51	59	110
13 歳	46	43	89	49 歳	44	45	89
14 歳	55	54	109	50 歳	63	63	126
15 歳	58	58	116	51 歳	57	45	102
16 歳	63	48	111	52 歳	56	56	112
17 歳	56	48	104	53 歳	54	52	106
18 歳	46	57	103	54 歳	57	53	110
19 歳	36	47	83	55 歳	50	50	100
20 歳	47	42	89	56 歳	55	59	114
21 歳	32	47	79	57 歳	53	52	105
22 歳	34	34	68	58 歳	53	57	110
23 歳	31	29	60	59 歳	44	51	95
24 歳	31	49	80	60 歳	55	71	126
25 歳	22	41	63	61 歳	60	54	114
26 歳	27	42	69	62 歳	51	66	117
27 歳	38	27	65	63 歳	63	53	116
28 歳	44	40	84	64 歳	59	66	125
29 歳	43	38	81	65 歳	77	66	143
30 歳	56	52	108	66 歳	64	70	134
31 歳	50	45	95	67 歳	59	75	134
32 歳	49	54	103	68 歳	52	42	94
33 歳	46	50	96	69 歳	43	52	95
34 歳	45	53	98	70 歳	35	42	77
35 歳	45	49	94	71 歳	44	44	88

校 区 別 年 齢 別 人 口 統 計 表

35 東与賀小学校

平成27 . 11 . 未現在 68 ページ

年 齢	男	女	人 口			
72 歳	35	43	78			
73 歳	46	43	89			
74 歳	35	49	84			
75 歳	33	40	73			
76 歳	32	42	74			
77 歳	32	35	67			
78 歳	27	55	82			
79 歳	21	42	63			
80 歳	32	35	67			
81 歳	24	40	64			
82 歳	22	42	64			
83 歳	25	32	57			
84 歳	19	37	56			
85 歳	17	36	53			
86 歳	13	32	45			
87 歳	8	29	37			
88 歳	7	17	24			
89 歳	8	28	36			
90 歳	8	26	34			
91 歳	5	23	28			
92 歳	3	12	15			
93 歳	1	9	10			
94 歳	1	7	8			
95 歳	3	9	12			
96 歳	2	7	9			
97 歳	2	2	4			
98 歳	0	3	3			
99 歳	0	1	1			
100 歳	0	1	1			
101 歳	0	1	1			
102 歳	1	0	1			
103 歳	0	0	0			
104 歳	0	0	0			
105 歳	0	1	1			
合計	4,064	4,451	8,515			

校 区 別 年 齢 別 人 口 統 計 表

36 思齊小学校

平成27. 11. 末現在 69 ページ

年 齢	男	女	人 口	年 齢	男	女	人 口
0 歳	33	34	67	36 歳	44	46	90
1 歳	37	37	74	37 歳	52	53	105
2 歳	43	39	82	38 歳	54	47	101
3 歳	40	35	75	39 歳	41	62	103
4 歳	43	38	81	40 歳	48	51	99
5 歳	46	44	90	41 歳	51	58	109
6 歳	31	37	68	42 歳	49	59	108
7 歳	36	37	73	43 歳	51	48	99
8 歳	44	45	89	44 歳	49	44	93
9 歳	39	44	83	45 歳	48	49	97
10 歳	35	37	72	46 歳	61	45	106
11 歳	40	37	77	47 歳	51	59	110
12 歳	43	42	85	48 歳	54	61	115
13 歳	38	48	86	49 歳	50	51	101
14 歳	52	52	104	50 歳	53	45	98
15 歳	56	32	88	51 歳	59	53	112
16 歳	51	37	88	52 歳	50	61	111
17 歳	45	45	90	53 歳	45	55	100
18 歳	44	46	90	54 歳	58	49	107
19 歳	40	29	69	55 歳	47	53	100
20 歳	39	38	77	56 歳	59	67	126
21 歳	44	49	93	57 歳	54	52	106
22 歳	34	40	74	58 歳	62	60	122
23 歳	47	43	90	59 歳	59	54	113
24 歳	34	36	70	60 歳	69	53	122
25 歳	45	34	79	61 歳	59	48	107
26 歳	41	43	84	62 歳	58	64	122
27 歳	35	53	88	63 歳	58	53	111
28 歳	50	47	97	64 歳	50	72	122
29 歳	48	41	89	65 歳	56	57	113
30 歳	50	55	105	66 歳	66	67	133
31 歳	49	46	95	67 歳	65	61	126
32 歳	45	45	90	68 歳	71	65	136
33 歳	48	44	92	69 歳	32	36	68
34 歳	40	49	89	70 歳	21	39	60
35 歳	41	52	93	71 歳	31	50	81

校 区 別 年 齢 別 人 口 統 計 表

36 思齊小学校

平成27. 11. 末現在 70 ページ

年 齢	男	女	人 口			
72 歳	50	55	105			
73 歳	25	49	74			
74 歳	41	54	95			
75 歳	38	33	71			
76 歳	25	42	67			
77 歳	26	42	68			
78 歳	25	58	83			
79 歳	31	41	72			
80 歳	44	46	90			
81 歳	30	44	74			
82 歳	25	39	64			
83 歳	18	43	61			
84 歳	18	25	43			
85 歳	16	28	44			
86 歳	14	38	52			
87 歳	13	23	36			
88 歳	11	27	38			
89 歳	10	14	24			
90 歳	6	20	26			
91 歳	1	24	25			
92 歳	2	12	14			
93 歳	4	10	14			
94 歳	1	7	8			
95 歳	2	8	10			
96 歳	0	1	1			
97 歳	1	6	7			
98 歳	0	2	2			
99 歳	0	4	4			
100 歳	0	2	2			
101 歳	0	2	2			
102 歳	0	1	1			
103 歳	0	0	0			
104 歳	0	1	1			
合計	3,888	4,258	8,146			
総計	110,946	124,596	235,542			

年 齡 別 人 口 統 計 表

佐賀市

平成27. 11. 末現在 1 ページ

年 齢	男	女	人 口	年 齢	男	女	人 口
0 歳	1,081	965	2,046	20 歳	1,213	1,177	2,390
1 歳	1,104	1,032	2,136	21 歳	1,219	1,267	2,486
2 歳	1,057	997	2,054	22 歳	1,218	1,191	2,409
3 歳	1,158	1,050	2,208	23 歳	1,263	1,157	2,420
4 歳	1,177	1,073	2,250	24 歳	1,189	1,223	2,412
合計	5,577	5,117	10,694	**合計**	6,102	6,015	12,117
5 歳	1,104	1,084	2,188	25 歳	1,087	1,148	2,235
6 歳	1,061	1,045	2,106	26 歳	1,100	1,186	2,286
7 歳	1,128	1,107	2,235	27 歳	1,130	1,191	2,321
8 歳	1,064	1,046	2,110	28 歳	1,218	1,272	2,490
9 歳	1,118	1,061	2,179	29 歳	1,240	1,350	2,590
合計	5,475	5,343	10,818	**合計**	5,775	6,147	11,922
10 歳	1,092	1,095	2,187	30 歳	1,300	1,400	2,700
11 歳	1,147	1,058	2,205	31 歳	1,353	1,342	2,695
12 歳	1,092	1,138	2,230	32 歳	1,341	1,401	2,742
13 歳	1,157	1,122	2,279	33 歳	1,408	1,433	2,841
14 歳	1,216	1,180	2,396	34 歳	1,412	1,411	2,823
合計	5,704	5,593	11,297	**合計**	6,814	6,987	13,801
15 歳	1,305	1,225	2,530	35 歳	1,420	1,465	2,885
16 歳	1,229	1,136	2,365	36 歳	1,430	1,454	2,884
17 歳	1,256	1,228	2,484	37 歳	1,457	1,441	2,898
18 歳	1,213	1,268	2,481	38 歳	1,496	1,544	3,040
19 歳	1,229	1,221	2,450	39 歳	1,498	1,647	3,145
合計	6,232	6,078	12,310	**合計**	7,301	7,551	14,852

年 齡 別 人 口 統 計 表

佐賀市

平成27 . 11 . 末現在 2 ページ

年 齢	男	女	人 口	年 齢	男	女	人 口
40 歳	1,535	1,566	3,101	60 歳	1,588	1,631	3,219
41 歳	1,637	1,689	3,326	61 歳	1,519	1,594	3,113
42 歳	1,601	1,743	3,344	62 歳	1,592	1,742	3,334
43 歳	1,570	1,613	3,183	63 歳	1,625	1,797	3,422
44 歳	1,592	1,630	3,222	64 歳	1,643	1,796	3,439
合計	7,935	8,241	16,176	**合計**	7,967	8,560	16,527
45 歳	1,533	1,591	3,124	65 歳	1,755	1,873	3,628
46 歳	1,414	1,585	2,999	66 歳	1,878	2,020	3,898
47 歳	1,519	1,587	3,106	67 歳	1,720	1,896	3,616
48 歳	1,513	1,621	3,134	68 歳	1,630	1,815	3,445
49 歳	1,140	1,328	2,468	69 歳	1,036	1,274	2,310
合計	7,119	7,712	14,831	**合計**	8,019	8,878	16,897
50 歳	1,478	1,590	3,068	70 歳	964	1,209	2,173
51 歳	1,425	1,585	3,010	71 歳	1,160	1,469	2,629
52 歳	1,406	1,519	2,925	72 歳	1,125	1,466	2,591
53 歳	1,405	1,510	2,915	73 歳	1,162	1,490	2,652
54 歳	1,387	1,531	2,918	74 歳	1,135	1,541	2,676
合計	7,101	7,735	14,836	**合計**	5,546	7,175	12,721
55 歳	1,376	1,505	2,881	75 歳	1,064	1,396	2,460
56 歳	1,369	1,586	2,955	76 歳	984	1,272	2,256
57 歳	1,491	1,515	3,006	77 歳	846	1,159	2,005
58 歳	1,332	1,490	2,822	78 歳	993	1,416	2,409
59 歳	1,425	1,628	3,053	79 歳	829	1,183	2,012
合計	6,993	7,724	14,717	**合計**	4,716	6,426	11,142

年 齡 別 人 口 統 計 表

佐賀市

平成27. 11. 末現在 3 ページ

年 齢	男	女	人 口	年 齢	男	女	人 口
80 歳	861	1,275	2,136	100 歳	5	57	62
81 歳	782	1,252	2,034	101 歳	2	30	32
82 歳	718	1,217	1,935	102 歳	2	22	24
83 歳	690	1,277	1,967	103 歳	1	11	12
84 歳	638	1,108	1,746	104 歳	0	13	13
合計	3,689	6,129	9,818	**合計**	10	133	143
85 歳	547	954	1,501	105 歳	0	7	7
86 歳	466	978	1,444	106 歳	0	2	2
87 歳	394	886	1,280	107 歳	0	0	0
88 歳	344	732	1,076	108 歳	0	2	2
89 歳	294	718	1,012	109 歳	0	0	0
合計	2,045	4,268	6,313	**合計**	0	11	11
90 歳	243	631	874	110 歳	0	1	1
91 歳	163	488	651	**合計**	0	1	1
92 歳	151	426	577	**総計**	110,946	124,596	235,542
93 歳	87	321	408				
94 歳	54	271	325				
合計	698	2,137	2,835				
95 歳	49	231	280				
96 歳	27	146	173				
97 歳	26	108	134				
98 歳	16	84	100				
99 歳	10	66	76				
合計	128	635	763				

町・丁目・大字別人口統計表

平成27. 11. 末現在 1 ページ

町・丁目・大字名	世帯数	人口	男	女	町・丁目・大字名	世帯数	人口	男	女
駅前中央一丁目	247	487	236	251	多布施二丁目	393	810	356	454
駅前中央二丁目	476	948	440	508	多布施三丁目	482	1,107	530	577
駅前中央三丁目	335	656	316	340	多布施四丁目	769	1,599	710	889
大財一丁目	167	311	144	167	天神一丁目	211	437	202	235
大財二丁目	393	767	341	426	天神二丁目	330	675	303	372
大財三丁目	259	565	254	311	天神三丁目	0	0	0	0
大財四丁目	292	538	243	295	天祐一丁目	425	901	413	488
大財五丁目	251	553	256	297	天祐二丁目	302	673	320	353
大財六丁目	510	1,174	535	639	唐人一丁目	279	562	247	315
神園一丁目	59	155	74	81	唐人二丁目	105	184	86	98
神園二丁目	269	590	286	304	西田代一丁目	182	343	165	178
神園三丁目	384	826	385	441	西田代二丁目	147	262	131	131
神園四丁目	200	392	173	219	日の出一丁目	691	1,392	690	702
神園五丁目	272	583	265	318	日の出二丁目	0	0	0	0
神園六丁目	201	381	168	213	松原一丁目	159	309	152	157
神野西一丁目	182	437	192	245	松原二丁目	183	395	162	233
神野西二丁目	283	597	291	306	松原三丁目	53	93	52	41
神野西三丁目	403	968	451	517	松原四丁目	292	536	225	311
神野西四丁目	448	1,099	549	550	水ヶ江一丁目	348	734	341	393
神野東一丁目	279	614	276	338	水ヶ江二丁目	371	794	355	439
神野東二丁目	191	341	167	174	水ヶ江三丁目	192	438	213	225
神野東三丁目	262	506	239	267	水ヶ江四丁目	268	685	323	362
神野東四丁目	280	613	301	312	水ヶ江五丁目	276	628	282	346
材木一丁目	78	145	54	91	水ヶ江六丁目	310	686	306	380
材木二丁目	168	360	164	196	八戸一丁目	167	385	179	206
城内一丁目	168	369	177	192	八戸二丁目	261	563	265	298
城内二丁目	193	374	176	198	八戸溝一丁目	250	617	289	328
白山一丁目	222	520	240	280	八戸溝二丁目	233	527	248	279
白山二丁目	153	281	126	155	八戸溝三丁目	222	500	239	261
末広一丁目	452	1,146	539	607	若宮一丁目	768	1,758	816	942
末広二丁目	406	794	389	405	若宮二丁目	398	870	393	477
田代一丁目	354	678	301	377	若宮三丁目	651	1,416	609	807
田代二丁目	418	816	354	462	若楠一丁目	173	454	206	248
多布施一丁目	348	696	322	374	若楠二丁目	322	777	375	402

町・丁目・大字別人口統計表

平成27. 11. 末現在 2 ページ

町・丁目・大字名	世帯数	人口	男	女	町・丁目・大字名	世帯数	人口	男	女
若楠三丁目	424	1,074	506	568	兵庫南四丁目	288	730	329	401
高木瀬東一丁目	380	887	403	484	南佐賀一丁目	337	726	348	378
高木瀬東二丁目	366	893	407	486	南佐賀二丁目	303	740	357	383
高木瀬東三丁目	402	1,008	460	548	南佐賀三丁目	328	729	359	370
高木瀬東四丁目	471	1,056	483	573	新栄東一丁目	89	233	99	134
高木瀬東五丁目	456	1,054	488	566	新栄東二丁目	168	454	223	231
高木瀬東六丁目	563	1,083	446	637	新栄東三丁目	195	453	212	241
高木瀬西一丁目	113	244	106	138	新栄東四丁目	299	731	322	409
高木瀬西二丁目	380	938	473	465	新栄西一丁目	223	544	248	296
高木瀬西三丁目	267	639	288	351	新栄西二丁目	163	454	222	232
高木瀬西四丁目	466	1,089	545	544	兵庫北一丁目	579	1,545	752	793
高木瀬西五丁目	439	1,064	505	559	兵庫北二丁目	664	1,400	668	732
高木瀬西六丁目	21	37	18	19	兵庫北三丁目	224	539	233	306
鍋島一丁目	684	1,789	869	920	兵庫北四丁目	79	215	101	114
鍋島二丁目	644	1,609	719	890	兵庫北五丁目	273	741	357	384
鍋島三丁目	583	1,277	606	671	兵庫北六丁目	232	465	220	245
鍋島四丁目	352	703	332	371	兵庫北七丁目	300	742	360	382
鍋島五丁目	439	916	377	539	愛敬町	212	336	178	158
鍋島六丁目	487	1,131	558	573	赤松町	326	592	272	320
開成一丁目	539	1,267	512	755	朝日町	328	792	365	427
開成二丁目	363	942	445	497	伊勢町	403	817	376	441
開成三丁目	203	557	275	282	今宿町	236	512	224	288
開成四丁目	142	343	157	186	駅南本町	296	596	266	330
開成五丁目	325	840	406	434	大財北町	147	336	173	163
開成六丁目	377	975	476	499	鬼丸町	670	1,579	726	853
光一丁目	359	762	365	397	卸本町	212	594	275	319
光二丁目	480	1,093	478	615	川原町	73	170	73	97
光三丁目	310	936	412	524	呉服元町	180	336	161	175
木原一丁目	549	1,303	623	680	紺屋町	156	308	153	155
木原二丁目	571	1,301	603	698	栄町	59	90	40	50
木原三丁目	348	897	414	483	道祖元町	134	242	127	115
兵庫南一丁目	621	1,614	753	861	下田町	196	457	214	243
兵庫南二丁目	550	1,308	625	683	昭栄町	289	707	318	389
兵庫南三丁目	466	1,178	524	654	新生町	309	794	402	392

町・丁目・大字別人口統計表

平成27. 11. 末現在 3 ページ

町・丁目・大字名	世帯数	人口	男	女	町・丁目・大字名	世帯数	人口	男	女
新中町	178	422	193	229	北川副町大字江上	300	934	455	479
成章町	102	196	81	115	北川副町大字木原	0	0	0	0
高木町	273	562	254	308	北川副町大字光法	893	2,136	974	1,162
高木瀬団地	228	300	125	175	北川副町大字新郷	216	574	278	296
中央本町	92	197	92	105	巨勢町大字高尾	398	983	468	515
天祐団地	277	413	154	259	巨勢町大字修理田	445	1,148	548	600
中折町	312	715	323	392	巨勢町大字東西	83	224	101	123
長瀬町	381	823	377	446	巨勢町大字牛島	1,307	3,105	1,491	1,614
中の小路	150	303	142	161	兵庫町大字淵	424	1,134	551	583
中の館町	264	654	308	346	兵庫町大字西淵	55	150	66	84
西魚町	78	156	75	81	兵庫町大字藤木	334	960	476	484
八幡小路	139	311	132	179	兵庫町大字瓦町	302	780	352	428
八丁畷町	193	362	181	181	兵庫町大字若宮	393	1,060	504	556
東佐賀町	499	1,076	472	604	高木瀬町大字東高木	311	815	377	438
堀川町	278	622	292	330	高木瀬町大字長瀬	856	2,094	1,008	1,086
緑小路	91	164	88	76	鍋島町大字八戸溝	1,366	3,553	1,703	1,850
柳町	91	178	82	96	鍋島町大字森田	837	2,313	1,139	1,174
与賀町	341	648	302	346	鍋島町大字鍋島	228	531	254	277
六座町	291	641	293	348	鍋島町大字蛸久	744	1,851	872	979
西田代町	3	4	1	3	鍋島町大字八戸	715	1,843	893	950
新郷本町	597	1,449	658	791	金立町大字金立	1,179	2,504	1,208	1,296
嘉瀬町大字荻野	400	1,085	509	576	金立町大字薬師丸	148	425	197	228
嘉瀬町大字中原	849	1,926	885	1,041	金立町大字千布	704	1,802	869	933
嘉瀬町大字扇町	384	912	407	505	久保泉町大字上和泉	289	819	386	433
嘉瀬町大字十五	387	1,102	506	596	久保泉町大字下和泉	434	1,050	510	540
西与賀町大字高太郎	300	854	411	443	久保泉町大字川久保	848	1,922	891	1,031
西与賀町大字厘外	595	1,308	636	672	蓮池町大字蓮池	254	666	305	361
西与賀町大字相応津	107	312	148	164	蓮池町大字見島	141	387	188	199
西与賀町字今津	116	251	104	147	蓮池町大字小松	199	480	223	257
本庄町大字本庄	3,178	6,112	3,052	3,060	蓮池町大字古賀	59	175	80	95
本庄町大字鹿子	399	1,004	492	512	諸富町大字大堂	451	1,206	585	621
本庄町大字正里	69	183	91	92	諸富町大字徳富	1,321	3,552	1,683	1,869
本庄町大字袋	1,092	2,618	1,260	1,358	諸富町大字諸富津	500	1,079	490	589
本庄町大字末次	869	2,057	981	1,076	諸富町大字寺井津	340	897	444	453

町・丁目・大字別人口統計表

平成27. 11. 末現在 4 ページ

町・丁目・大字名	世帯数	人口	男	女	町・丁目・大字名	世帯数	人口	男	女
諸富町大字為重	866	2,566	1,201	1,365	富士町大字松瀬	38	102	46	56
諸富町大字山領	610	1,620	784	836	富士町大字梅野	0	0	0	0
大和町大字尼寺	2,791	7,015	3,318	3,697	三瀬村三瀬	268	659	321	338
大和町大字久池井	3,324	8,470	3,976	4,494	三瀬村藤原	142	430	212	218
大和町大字八反原	28	74	30	44	三瀬村杠	84	259	128	131
大和町大字川上	665	1,802	880	922	川副町大字犬井道	1,170	3,508	1,655	1,853
大和町大字東山田	598	1,802	843	959	川副町大字鹿江	965	2,589	1,226	1,363
大和町大字池上	287	901	413	488	川副町大字南里	732	1,919	936	983
大和町大字久留間	519	1,340	637	703	川副町大字西古賀	642	1,859	877	982
大和町大字梅野	241	646	312	334	川副町大字小々森	651	2,012	981	1,031
大和町大字名尾	35	90	49	41	川副町大字福富	566	1,370	668	702
大和町大字松瀬	169	463	233	230	川副町大字早津江津	213	566	260	306
富士町大字市川	73	243	117	126	川副町大字早津江	485	1,343	661	682
富士町大字内野	148	273	145	128	川副町大字大詫間	521	1,649	816	833
富士町大字大串	54	195	96	99	東与賀町大字下古賀	1,230	3,698	1,767	1,931
富士町大字大野	8	19	10	9	東与賀町大字田中	947	2,903	1,389	1,514
富士町大字小副川	243	621	285	336	東与賀町大字飯盛	681	1,914	908	1,006
富士町大字鎌原	12	33	16	17	久保田町大字徳万	1,000	2,683	1,267	1,416
富士町大字上合瀬	28	93	45	48	久保田町大字新田	667	2,021	989	1,032
富士町大字上熊川	121	279	123	156	久保田町大字久富	670	1,910	889	1,021
富士町大字上無津呂	76	198	102	96	久保田町大字久保田	426	1,307	639	668
富士町大字栗並	45	142	71	71	久保田町大字江戸	85	225	104	121
富士町大字古場	55	127	64	63					
富士町大字下合瀬	29	93	47	46	**総計**	97,383	235,542	110,946	124,596
富士町大字下熊川	59	160	74	86					
富士町大字下無津呂	68	155	69	86					
富士町大字杉山	37	115	51	64					
富士町大字関屋	69	233	111	122					
富士町大字苜木	19	41	20	21					
富士町大字中原	41	111	50	61					
富士町大字畑瀬	5	16	7	9					
富士町大字藤瀬	25	56	23	33					
富士町大字古湯	193	501	235	266					
富士町大字麻那古	56	155	77	78					