

# 住民基本台帳月報

(第1表) 人口, 世帯数

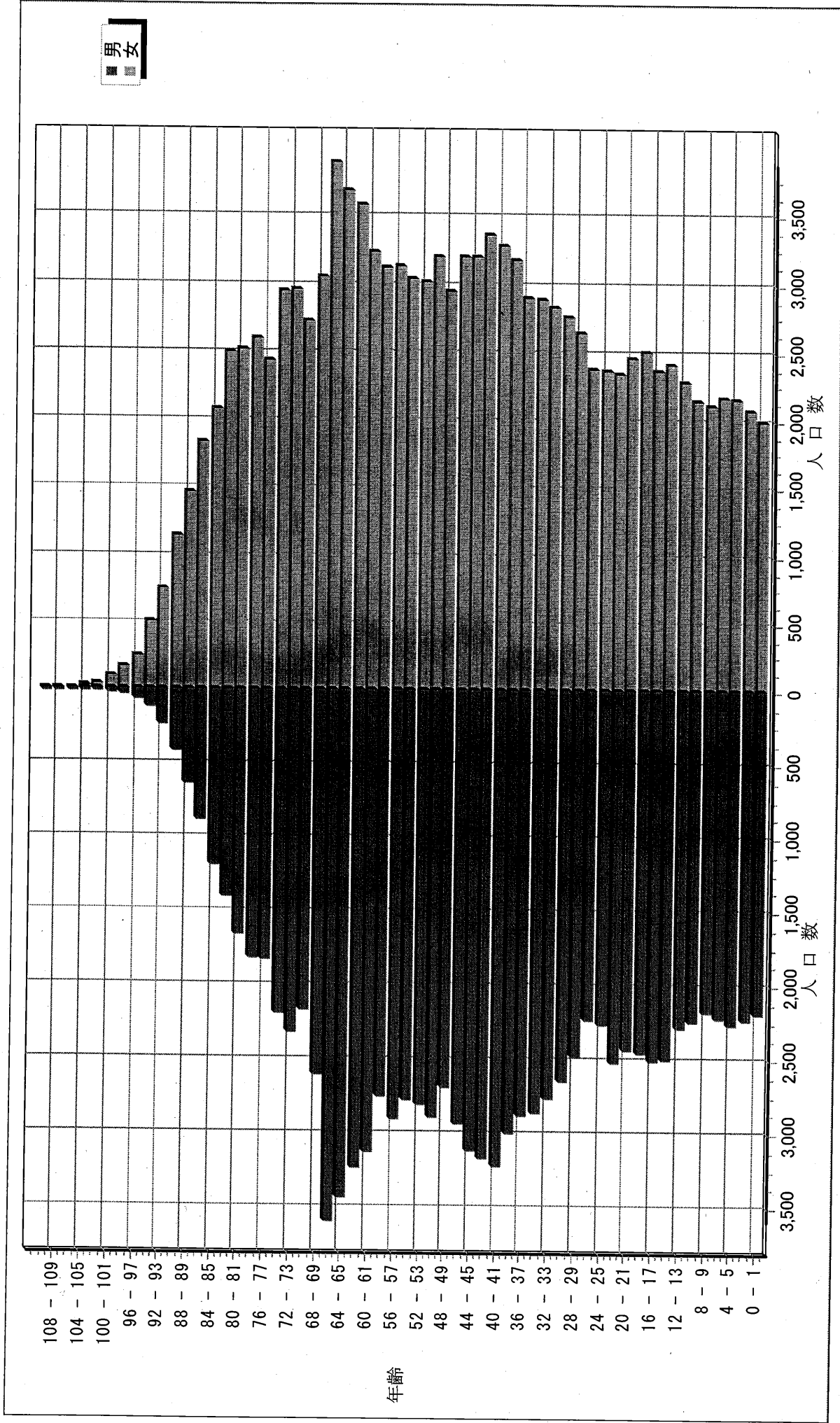
平成27年10月分

人 口			
区分	男	女	計
日本人	110,327	123,811	234,138
外国人	585	779	1,364
計	110,912	124,590	235,502

世 帯 数			
日本人のみ	外国人のみ	混合	計
96,272	785	293	97,350

# 人口ピラミッド

平成27. 10. 末現在



# 校 区 別 男 女 統 計 表

平成27 . 10 . 末現在 1 ページ

校区(小学校)名	校区コード	世帯数	人口	男	女
勸興小学校	01	3,283	6,604	3,010	3,594
循誘小学校	02	4,353	8,870	3,977	4,893
日新小学校	03	4,285	9,413	4,432	4,981
赤松小学校	04	3,625	7,981	3,686	4,295
神野小学校	05	5,390	11,516	5,362	6,154
西与賀小学校	06	2,545	6,083	2,829	3,254
嘉瀬小学校	07	2,016	4,997	2,295	2,702
巨勢小学校	08	2,137	5,245	2,517	2,728
兵庫小学校	09	6,042	15,109	7,142	7,967
高木瀬小学校	10	5,954	13,890	6,510	7,380
北川副小学校	11	5,143	12,435	5,808	6,627
本庄小学校	12	5,638	12,034	5,898	6,136
鍋島小学校	13	5,506	13,347	6,336	7,011
金立小学校	14	2,018	4,699	2,253	2,446
久保泉小学校	15	1,573	3,794	1,791	2,003
芙蓉小学校	16	649	1,699	794	905
新栄小学校	17	3,177	7,445	3,478	3,967
若楠小学校	18	3,718	8,114	3,744	4,370
開成小学校	19	3,918	9,889	4,584	5,305
諸富北小学校	20	2,274	5,854	2,766	3,088
諸富南小学校	21	1,814	5,083	2,431	2,652
春日小学校	22	3,247	8,204	3,860	4,344
川上小学校	23	2,064	5,847	2,774	3,073
松梅小学校	24	372	1,027	507	520
春日北小学校	25	2,966	7,513	3,542	3,971
富士南小学校	26	0	0	0	0
富士小学校	27	1,011	2,602	1,224	1,378
北山小学校	28	354	983	476	507
北山東部小学校	29	142	385	185	200
三瀬小学校	30	496	1,354	664	690
中川副小学校	31	1,264	3,282	1,588	1,694
大詫間小学校	32	522	1,652	819	833
南川副小学校	33	2,131	6,096	2,883	3,213
西川副小学校	34	2,025	5,799	2,795	3,004



校 区 別 ・ 町 ・ 丁 目 ・ 大 字 別 人 口 統 計 表

01 勸興小学校

平成27. 10. 末現在 1 ページ

町・丁目・大字名	世帯数	人口	男	女
駅前中央一丁目	21	30	18	12
大財一丁目	71	138	64	74
大財三丁目	64	175	87	88
白山一丁目	222	519	241	278
白山二丁目	156	282	125	157
多布施一丁目	351	697	319	378
多布施二丁目	395	812	357	455
天神一丁目	212	438	203	235
天神二丁目	27	57	27	30
唐人一丁目	278	563	245	318
唐人二丁目	103	185	87	98
松原一丁目	156	303	150	153
松原二丁目	181	389	160	229
愛敬町	204	327	172	155
駅南本町	297	595	267	328
呉服元町	63	85	39	46
成章町	102	199	82	117
中央本町	92	197	92	105
中の小路	150	304	143	161
八幡小路	138	309	132	177
** 小計 **	3,283	6,604	3,010	3,594

校 区 別 ・ 町 ・ 丁 目 ・ 大 字 別 人 口 統 計 表

02 循誘小学校

平成27. 10. 末現在 2 ページ

町・丁目・大字名	世帯数	人口	男	女
駅前中央三丁目	26	48	26	22
大財一丁目	94	173	79	94
大財二丁目	395	767	343	424
大財三丁目	194	384	163	221
大財四丁目	289	532	237	295
大財五丁目	251	553	255	298
大財六丁目	512	1,174	532	642
材木一丁目	77	144	54	90
材木二丁目	167	359	164	195
田代一丁目	352	677	300	377
田代二丁目	421	819	355	464
松原三丁目	52	88	50	38
松原四丁目	190	369	151	218
愛敬町	3	3	2	1
朝日町	44	83	42	41
今宿町	49	105	47	58
大財北町	17	24	14	10
呉服元町	117	248	119	129
紺屋町	156	308	153	155
高木町	272	558	251	307
東佐賀町	501	1,077	472	605
柳町	91	178	82	96
巨勢町大字牛島	83	199	86	113
** 小計 **	4,353	8,870	3,977	4,893

校 区 別 ・ 町 ・ 丁 目 ・ 大 字 別 人 口 統 計 表

03 日新小学校

平成27. 10. 末現在 3 ページ

町・丁目・大字名	世帯数	人口	男	女
末広一丁目	451	1,145	537	608
末広二丁目	135	256	128	128
多布施三丁目	479	1,107	529	578
西田代一丁目	183	344	166	178
西田代二丁目	148	263	133	130
八戸一丁目	167	386	179	207
八戸二丁目	261	563	265	298
伊勢町	397	814	375	439
川原町	68	160	69	91
道祖元町	131	241	126	115
下田町	196	457	214	243
昭栄町	290	705	316	389
新生町	105	253	141	112
中折町	298	678	304	374
長瀬町	380	823	378	445
西魚町	78	156	75	81
与賀町	223	414	201	213
六座町	292	644	295	349
西田代町	3	4	1	3
** 小計 **	4,285	9,413	4,432	4,981

校 区 別 ・ 町 ・ 丁 目 ・ 太 字 別 人 口 統 計 表

04 赤松小学校

平成27. 10. 末現在 4 ページ

町・丁目・大字名	世帯数	人口	男	女
城内一丁目	168	370	176	194
城内二丁目	195	376	177	199
松原三丁目	3	8	3	5
松原四丁目	106	174	77	97
水ヶ江一丁目	346	733	340	393
水ヶ江二丁目	371	793	355	438
水ヶ江三丁目	192	438	213	225
水ヶ江四丁目	265	678	320	358
水ヶ江五丁目	189	454	205	249
水ヶ江六丁目	55	113	46	67
赤松町	325	588	270	318
朝日町	69	136	65	71
今宿町	9	24	12	12
鬼丸町	672	1,584	725	859
川原町	5	10	4	6
中の館町	264	654	307	347
堀川町	275	615	289	326
与賀町	116	233	102	131
** 小計 **	3,625	7,981	3,686	4,295

校 区 別 ・ 町 ・ 丁 目 ・ 大 字 別 人 口 統 計 表

05 神野小学校

平成27. 10. 末現在 5 ページ

町・丁目・大字名	世帯数	人口	男	女
駅前中央一丁目	223	454	216	238
駅前中央二丁目	480	954	443	511
駅前中央三丁目	189	378	183	195
神園一丁目	60	160	76	84
神園二丁目	271	591	287	304
神園三丁目	275	642	291	351
神園四丁目	201	394	174	220
神園五丁目	220	468	216	252
神園六丁目	59	91	40	51
神野西一丁目	183	441	194	247
神野西二丁目	281	596	290	306
神野西三丁目	404	964	449	515
神野西四丁目	449	1,100	548	552
神野東一丁目	279	614	276	338
神野東二丁目	186	335	164	171
神野東三丁目	219	421	205	216
神野東四丁目	244	526	254	272
多布施四丁目	767	1,598	707	891
天神二丁目	304	621	276	345
栄町	59	90	40	50
新中町	37	78	33	45
** 小計 **	5,390	11,516	5,362	6,154

校 区 別 ・ 町 ・ 丁 目 ・ 大 字 別 人 口 統 計 表

06 西与賀小学校

平成27. 10. 末現在 6 ページ

町・丁目・大字名	世帯数	人口	男	女
末広二丁目	270	535	260	275
光一丁目	353	750	357	393
光二丁目	481	1,101	486	615
光三丁目	310	935	413	522
嘉瀬町大字十五	10	34	14	20
西与賀町大字高太郎	301	856	413	443
西与賀町大字厘外	598	1,311	636	675
西与賀町大字相応津	107	313	148	165
西与賀町字今津	115	248	102	146
** 小計 **	2,545	6,083	2,829	3,254



校 区 別 ・ 町 ・ 丁 目 ・ 大 字 別 人 口 統 計 表

08

巨勢小学校

平成27 . 10 . 末現在 8 ページ

町・丁目・大字名	世帯数	人口	男	女
巨勢町大字高尾	398	988	470	518
巨勢町大字修理田	445	1,147	550	597
巨勢町大字東西	83	223	100	123
巨勢町大字牛島	1,211	2,887	1,397	1,490
*** 小計 ***	2,137	5,245	2,517	2,728

校 区 別 ・ 町 ・ 丁 目 ・ 大 字 別 人 口 統 計 表

09 兵庫小学校

平成27. 10. 末現在 9 ページ

町・丁目・大字名	世帯数	人口	男	女
駅前中央三丁目	116	228	106	122
兵庫南一丁目	617	1,612	753	859
兵庫南二丁目	551	1,308	625	683
兵庫南三丁目	467	1,176	523	653
兵庫南四丁目	293	739	333	406
兵庫北一丁目	580	1,541	749	792
兵庫北二丁目	671	1,409	673	736
兵庫北三丁目	224	537	232	305
兵庫北四丁目	79	215	101	114
兵庫北五丁目	272	736	354	382
兵庫北六丁目	235	465	220	245
兵庫北七丁目	300	741	360	381
大財北町	131	316	162	154
兵庫町大字湊	424	1,135	552	583
兵庫町大字西湊	55	150	66	84
兵庫町大字藤木	333	959	475	484
兵庫町大字瓦町	304	781	354	427
兵庫町大字若宮	390	1,061	504	557
*** 小計 ***	6,042	15,109	7,142	7,967

校 区 別 ・ 町 ・ 丁 目 ・ 大 字 別 人 口 統 計 表

10 高木瀬小学校

平成27 . 10 . 末現在 10 ページ

町・丁目・大字名	世帯数	人口	男	女
日の出一丁目	472	1,015	509	506
高木瀬東一丁目	378	885	403	482
高木瀬東二丁目	367	890	408	482
高木瀬東三丁目	402	1,008	461	547
高木瀬東四丁目	476	1,064	487	577
高木瀬東五丁目	455	1,060	492	568
高木瀬東六丁目	565	1,082	442	640
高木瀬西一丁目	115	249	108	141
高木瀬西二丁目	379	937	474	463
高木瀬西三丁目	262	632	284	348
高木瀬西四丁目	464	1,085	543	542
高木瀬西五丁目	439	1,062	503	559
高木瀬西六丁目	21	37	18	19
高木瀬町大字東高木	311	814	377	437
高木瀬町大字長瀬	848	2,070	1,001	1,069
*** 小計 ***	5,954	13,890	6,510	7,380

校 区 別 ・ 町 ・ 丁 目 ・ 大 字 別 人 口 統 計 表

11 北川副小学校

平成27. 10. 末現在 11 ページ

町・丁目・大字名	世帯数	人口	男	女
水ヶ江五丁目	73	151	67	84
水ヶ江六丁目	254	571	259	312
木原一丁目	549	1,301	622	679
木原二丁目	573	1,298	602	696
木原三丁目	344	891	412	479
南佐賀一丁目	331	724	349	375
南佐賀二丁目	300	730	350	380
南佐賀三丁目	328	726	358	368
朝日町	214	570	255	315
今宿町	178	385	167	218
新郷本町	594	1,448	661	787
北川副町大字江上	298	928	451	477
北川副町大字光法	892	2,141	978	1,163
北川副町大字新郷	215	571	277	294
*** 小計 ***	5,143	12,435	5,808	6,627

校 区 別 ・ 町 ・ 丁 目 ・ 大 字 別 人 口 統 計 表

12 本庄小学校

平成27 . 10 . 末現在 12 ページ

町・丁目・大字名	世帯数	人口	男	女
水ヶ江五丁目	13	25	9	16
本庄町大字本庄	3,188	6,130	3,054	3,076
本庄町大字鹿子	402	1,007	492	515
本庄町大字正里	69	185	92	93
本庄町大字袋	1,095	2,631	1,268	1,363
本庄町大字末次	871	2,056	983	1,073
*** 小計 ***	5,638	12,034	5,898	6,136

校 区 別 ・ 町 ・ 丁 目 ・ 大 字 別 人 口 統 計 表

13 鍋島小学校

平成27 . 10 . 末現在 13 ページ

町・丁目・大字名	世帯数	人口	男	女
鍋島一丁目	685	1,795	873	922
鍋島二丁目	648	1,610	718	892
鍋島三丁目	583	1,281	610	671
鍋島四丁目	357	710	336	374
鍋島五丁目	442	918	377	541
鍋島六丁目	489	1,135	562	573
卸本町	212	594	275	319
鍋島町大字八戸溝	531	1,233	617	616
鍋島町大字森田	586	1,688	837	851
鍋島町大字鍋島	226	528	253	275
鍋島町大字蛸久	747	1,855	878	977
** 小計 **	5,506	13,347	6,336	7,011

校 区 別 ・ 町 ・ 丁 目 ・ 大 字 別 人 口 統 計 表

14

金立小学校

平成27 . 10 . 末現在 14 ページ

町・丁目・大字名	世帯数	人口	男	女
金立町大字金立	1,170	2,487	1,198	1,289
金立町大字薬師丸	147	417	193	224
金立町大字千布	701	1,795	862	933
*** 小計 ***	2,018	4,699	2,253	2,446

校 区 別 ・ 町 ・ 丁 目 ・ 大 字 別 人 口 統 計 表

15

久保泉小学校

平成27 . 10 . 末現在 15 ページ

町・丁目・大字名	世帯数	人口	男	女
金立町大字金立	2	7	5	2
久保泉町大字上和泉	288	818	384	434
久保泉町大字下和泉	434	1,051	511	540
久保泉町大字川久保	849	1,918	891	1,027
*** 小計 ***	1,573	3,794	1,791	2,003

校 区 別 ・ 町 ・ 丁 目 ・ 大 字 別 人 口 統 計 表

16

芙蓉小学校

平成27. 10. 末現在 16 ページ

町・丁目・大字名	世帯数	人口	男	女
蓮池町大字蓮池	253	662	304	358
蓮池町大字見島	142	388	188	200
蓮池町大字小松	195	474	222	252
蓮池町大字古賀	59	175	80	95
*** 小計 ***	649	1,699	794	905

校 区 別 ・ 町 ・ 丁 目 ・ 大 字 別 人 口 統 計 表

17

新栄小学校

平成27 . 10 . 末現在 17 ページ

町・丁目・大字名	世帯数	人口	男	女
天祐一丁目	428	904	416	488
天祐二丁目	301	673	321	352
新栄東一丁目	88	231	98	133
新栄東二丁目	169	456	225	231
新栄東三丁目	194	452	212	240
新栄東四丁目	299	731	321	410
新栄西一丁目	223	541	248	293
新栄西二丁目	163	454	221	233
新生町	203	538	260	278
天祐団地	278	415	155	260
中折町	18	41	17	24
緑小路	92	164	89	75
鍋島町大字八戸	721	1,845	895	950
*** 小計 ***	3,177	7,445	3,478	3,967

校 区 別 ・ 町 ・ 丁 目 ・ 大 字 別 人 口 統 計 表

18 若楠小学校

平成27. 10. 末現在 18 ページ

町・丁目・大字名	世帯数	人口	男	女
神園三丁目	110	182	95	87
神野東三丁目	42	86	34	52
神野東四丁目	36	89	48	41
日の出一丁目	218	375	180	195
若宮一丁目	765	1,757	815	942
若宮二丁目	400	869	394	475
若宮三丁目	656	1,421	612	809
若楠一丁目	175	462	209	253
若楠二丁目	325	785	380	405
若楠三丁目	425	1,075	506	569
高木瀬西三丁目	5	10	5	5
新中町	141	344	160	184
高木瀬団地	227	298	124	174
八丁畷町	193	361	182	179
** 小計 **	3,718	8,114	3,744	4,370

校 区 別 ・ 町 ・ 丁 目 ・ 大 字 別 人 口 統 計 表

19

開成小学校

平成27. 10. 末現在 19 ページ

町・丁目・大字名	世帯数	人口	男	女
神園五丁目	54	119	51	68
神園六丁目	144	291	127	164
八戸溝一丁目	249	618	290	328
八戸溝二丁目	230	519	244	275
八戸溝三丁目	221	499	238	261
開成一丁目	537	1,263	508	755
開成二丁目	361	938	442	496
開成三丁目	204	560	277	283
開成四丁目	143	346	158	188
開成五丁目	323	836	403	433
開成六丁目	377	972	474	498
鍋島町大字八戸溝	832	2,316	1,081	1,235
鍋島町大字森田	243	612	291	321
** 小計 **	3,918	9,889	4,584	5,305

校 区 別 ・ 町 ・ 丁 目 ・ 大 字 別 人 口 統 計 表

20

諸富北小学校

平成27 . 10 . 末現在 20 ページ

町・丁目・大字名	世帯数	人口	男	女
諸富町大字大堂	455	1,213	589	624
諸富町大字徳富	1,319	3,563	1,688	1,875
諸富町大字諸富津	500	1,078	489	589
*** 小計 ***	2,274	5,854	2,766	3,088

校 区 別 ・ 町 ・ 丁 目 ・ 大 字 別 人 口 統 計 表

21 諸富南小学校

平成27. 10. 末現在 21 ページ

町・丁目・大字名	世帯数	人口	男	女
諸富町大字寺井津	340	901	446	455
諸富町大字為重	867	2,567	1,203	1,364
諸富町大字山領	607	1,615	782	833
*** 小計 ***	1,814	5,083	2,431	2,652

校 区 別 ・ 町 ・ 丁 目 ・ 大 字 別 人 口 統 計 表

22 春日小学校

平成27. 10. 末現在 22 ページ

町・丁目・大字名	世帯数	人口	男	女
大和町大字尼寺	2,788	7,007	3,318	3,689
大和町大字久池井	431	1,123	512	611
大和町大字八反原	28	74	30	44
*** 小計 ***	3,247	8,204	3,860	4,344

校 区 別 ・ 町 ・ 丁 目 ・ 大 字 別 人 口 統 計 表

23 川上小学校

平成27. 10. 末現在 23 ページ

町・丁目・大字名	世帯数	人口	男	女
大和町大字川上	664	1,800	880	920
大和町大字東山田	598	1,807	845	962
大和町大字池上	286	900	413	487
大和町大字久留間	516	1,340	636	704
*** 小計 ***	2,064	5,847	2,774	3,073



校 区 別 ・ 町 ・ 丁 目 ・ 大 字 別 人 口 統 計 表

25 春日北小学校

平成27. 10. 末現在 25 ページ

町・丁目・大字名	世帯数	人口	男	女
大和町大字久池井	2,894	7,344	3,458	3,886
大和町大字梅野	72	169	84	85
** 小計 **	2,966	7,513	3,542	3,971

校 区 別 ・ 町 ・ 丁 目 ・ 大 字 別 人 口 統 計 表

27 富士小学校

平成27. 10. 末現在 26 ページ

町・丁目・大字名	世帯数	人口	男	女
富士町大字市川	73	244	118	126
富士町大字内野	148	273	145	128
富士町大字小副川	243	622	285	337
富士町大字鎌原	12	33	16	17
富士町大字上熊川	121	280	123	157
富士町大字下熊川	59	160	74	86
富士町大字杉山	37	117	51	66
富士町大字関屋	64	217	106	111
富士町大字菖木	19	41	20	21
富士町大字畑瀬	5	16	7	9
富士町大字古湯	192	497	233	264
富士町大字松瀬	38	102	46	56
*** 小計 ***	1,011	2,602	1,224	1,378

校 区 別 ・ 町 ・ 丁 目 ・ 大 字 別 人 口 統 計 表

28 北山小学校

平成27. 10. 末現在 27 ページ

町・丁目・大字名	世帯数	人口	男	女
富士町大字大串	54	196	96	100
富士町大字大野	8	19	10	9
富士町大字上無津呂	76	198	102	96
富士町大字栗並	45	142	71	71
富士町大字下無津呂	74	161	69	92
富士町大字中原	41	111	50	61
富士町大字麻那古	56	156	78	78
*** 小計 ***	354	983	476	507

校 区 別 ・ 町 ・ 丁 目 ・ 大 字 別 人 口 統 計 表

29 北山東部小学校

平成27. 10. 末現在 28 ページ

町・丁目・大字名	世帯数	人口	男	女
富士町大字上合瀬	28	94	46	48
富士町大字古場	55	127	64	63
富士町大字下合瀬	29	92	47	45
富士町大字関屋	5	16	5	11
富士町大字藤瀬	25	56	23	33
*** 小計 ***	142	385	185	200

校 区 別 ・ 町 ・ 丁 目 ・ 大 字 別 人 口 統 計 表

30

三瀬小学校

平成27 . 10 . 末現在 29 ページ

町・丁目・大字名	世帯数	人口	男	女
三瀬村三瀬	269	661	322	339
三瀬村藤原	143	433	214	219
三瀬村杠	84	260	128	132
*** 小計 ***	496	1,354	664	690

校 区 別 ・ 町 ・ 丁 目 ・ 大 字 別 人 口 統 計 表

31

中川副小学校

平成27 . 10 . 未現在 30 ページ

町・丁目・大字名	世帯数	人口	男	女
川副町大字福富	566	1,370	666	704
川副町大字早津江津	213	566	260	306
川副町大字早津江	485	1,346	662	684
*** 小計 ***	1,264	3,282	1,588	1,694

校 区 別 ・ 町 ・ 丁 目 ・ 大 字 別 人 口 統 計 表

32 大詫間小学校

平成27. 10. 末現在 31 ページ

町・丁目・大字名	世帯数	人口	男	女
川副町大字大詫間	522	1,652	819	833
** 小計 **	522	1,652	819	833

校 区 別 ・ 町 ・ 丁 目 ・ 大 字 別 人 口 統 計 表

33 南川副小学校

平成27. 10. 末現在 32 ページ

町・丁目・大字名	世帯数	人口	男	女
川副町大字犬井道	1,170	3,517	1,659	1,858
川副町大字鹿江	961	2,579	1,224	1,355
*** 小計 ***	2,131	6,096	2,883	3,213

校 区 別 ・ 町 ・ 丁 目 ・ 大 字 別 人 口 統 計 表

34 西川副小学校

平成27. 10. 末現在 33 ページ

町・丁目・大字名	世帯数	人口	男	女
川副町大字南里	730	1,921	937	984
川副町大字西古賀	645	1,868	880	988
川副町大字小々森	650	2,010	978	1,032
*** 小計 ***	2,025	5,799	2,795	3,004

校 区 別 ・ 町 ・ 丁 目 ・ 大 字 別 人 口 統 計 表

35 東与賀小学校

平成27. 10. 末現在 34 ページ

町・丁目・大字名	世帯数	人口	男	女
東与賀町大字下古賀	1,229	3,702	1,770	1,932
東与賀町大字田中	947	2,908	1,387	1,521
東与賀町大字飯盛	679	1,904	905	999
*** 小計 ***	2,855	8,514	4,062	4,452

校 区 別 ・ 町 ・ 丁 目 ・ 大 字 別 人 口 統 計 表

36

思齊小学校

平成27 . 10 . 末現在 35 ページ

町・丁目・大字名	世帯数	人口	男	女
久保田町大字徳万	998	2,683	1,270	1,413
久保田町大字新田	668	2,026	991	1,035
久保田町大字久富	666	1,905	888	1,017
久保田町大字久保田	426	1,304	637	667
久保田町大字江戸	85	225	104	121
*** 小計 ***	2,843	8,143	3,890	4,253
*** 総計 ***	97,350	235,502	110,912	124,590

# 校 区 別 年 齢 別 人 口 統 計 表

1 勸興小学校

平成27. 10. 末現在 1 ページ

年 齢	男	女	人 口	年 齢	男	女	人 口
0 歳	19	13	32	36 歳	35	43	78
1 歳	24	27	51	37 歳	34	58	92
2 歳	14	27	41	38 歳	47	43	90
3 歳	33	33	66	39 歳	40	53	93
4 歳	36	26	62	40 歳	48	46	94
5 歳	34	37	71	41 歳	44	48	92
6 歳	20	26	46	42 歳	44	52	96
7 歳	26	25	51	43 歳	44	57	101
8 歳	36	26	62	44 歳	48	52	100
9 歳	27	28	55	45 歳	46	38	84
10 歳	26	32	58	46 歳	39	62	101
11 歳	31	26	57	47 歳	46	51	97
12 歳	26	29	55	48 歳	50	45	95
13 歳	33	29	62	49 歳	36	41	77
14 歳	46	33	79	50 歳	39	44	83
15 歳	33	28	61	51 歳	49	62	111
16 歳	26	38	64	52 歳	45	37	82
17 歳	35	32	67	53 歳	51	59	110
18 歳	22	40	62	54 歳	48	47	95
19 歳	32	36	68	55 歳	46	49	95
20 歳	27	28	55	56 歳	32	45	77
21 歳	21	35	56	57 歳	44	45	89
22 歳	26	27	53	58 歳	29	43	72
23 歳	32	41	73	59 歳	41	56	97
24 歳	36	37	73	60 歳	34	43	77
25 歳	25	35	60	61 歳	38	38	76
26 歳	37	22	59	62 歳	52	46	98
27 歳	30	26	56	63 歳	42	55	97
28 歳	33	36	69	64 歳	51	32	83
29 歳	38	30	68	65 歳	35	53	88
30 歳	29	33	62	66 歳	37	66	103
31 歳	31	36	67	67 歳	47	55	102
32 歳	41	40	81	68 歳	48	58	106
33 歳	38	40	78	69 歳	28	36	64
34 歳	44	37	81	70 歳	22	37	59
35 歳	34	36	70	71 歳	42	43	85

# 校 区 別 年 齢 別 人 口 統 計 表

1 勸興小学校

平成27 . 10 . 末現在 2 ページ

年 齢	男	女	人 口	年 齢	男	女	人 口
72 歳	26	44	70	**合計**	3,010	3,594	6,604
73 歳	26	53	79				
74 歳	32	55	87				
75 歳	38	39	77				
76 歳	29	30	59				
77 歳	26	37	63				
78 歳	26	40	66				
79 歳	16	39	55				
80 歳	16	30	46				
81 歳	24	36	60				
82 歳	16	26	42				
83 歳	19	35	54				
84 歳	22	34	56				
85 歳	15	29	44				
86 歳	10	30	40				
87 歳	11	28	39				
88 歳	13	25	38				
89 歳	9	19	28				
90 歳	11	16	27				
91 歳	10	14	24				
92 歳	5	14	19				
93 歳	2	9	11				
94 歳	1	10	11				
95 歳	3	10	13				
96 歳	1	9	10				
97 歳	0	5	5				
98 歳	1	5	6				
99 歳	0	1	1				
100 歳	0	0	0				
101 歳	0	1	1				
102 歳	0	0	0				
103 歳	0	1	1				
104 歳	0	1	1				
105 歳	0	0	0				
106 歳	0	1	1				

# 校 区 別 年 齢 別 人 口 統 計 表

2 | 循誘小学校

平成27. 10. 末現在 3 ページ

年 齢	男	女	人 口	年 齢	男	女	人 口
0 歳	26	27	53	36 歳	57	52	109
1 歳	35	28	63	37 歳	50	58	108
2 歳	25	24	49	38 歳	60	65	125
3 歳	18	41	59	39 歳	52	65	117
4 歳	30	35	65	40 歳	50	59	109
5 歳	28	27	55	41 歳	74	75	149
6 歳	30	41	71	42 歳	65	56	121
7 歳	31	27	58	43 歳	64	51	115
8 歳	36	34	70	44 歳	54	55	109
9 歳	22	23	45	45 歳	50	63	113
10 歳	34	39	73	46 歳	48	59	107
11 歳	29	37	66	47 歳	63	50	113
12 歳	30	33	63	48 歳	61	56	117
13 歳	34	27	61	49 歳	49	51	100
14 歳	43	39	82	50 歳	52	72	124
15 歳	33	48	81	51 歳	56	74	130
16 歳	27	46	73	52 歳	53	70	123
17 歳	44	41	85	53 歳	45	61	106
18 歳	46	43	89	54 歳	55	67	122
19 歳	44	40	84	55 歳	52	70	122
20 歳	32	39	71	56 歳	44	64	108
21 歳	39	44	83	57 歳	57	55	112
22 歳	42	45	87	58 歳	47	62	109
23 歳	45	46	91	59 歳	50	61	111
24 歳	50	48	98	60 歳	62	53	115
25 歳	44	52	96	61 歳	53	53	106
26 歳	41	48	89	62 歳	55	71	126
27 歳	42	39	81	63 歳	66	83	149
28 歳	43	54	97	64 歳	59	71	130
29 歳	64	48	112	65 歳	65	83	148
30 歳	51	46	97	66 歳	77	96	173
31 歳	62	42	104	67 歳	75	84	159
32 歳	37	44	81	68 歳	62	78	140
33 歳	38	47	85	69 歳	27	56	83
34 歳	55	36	91	70 歳	41	57	98
35 歳	52	60	112	71 歳	54	76	130

# 校 区 別 年 齢 別 人 口 統 計 表

2 循誘小学校

平成27. 10. 末現在 4 ページ

年 齢	男	女	人 口		
72 歳	45	70	115		
73 歳	49	52	101		
74 歳	57	66	123		
75 歳	55	73	128		
76 歳	32	58	90		
77 歳	28	62	90		
78 歳	34	71	105		
79 歳	42	50	92		
80 歳	37	78	115		
81 歳	26	59	85		
82 歳	25	60	85		
83 歳	26	67	93		
84 歳	39	50	89		
85 歳	21	38	59		
86 歳	10	51	61		
87 歳	23	35	58		
88 歳	6	17	23		
89 歳	8	28	36		
90 歳	7	33	40		
91 歳	3	16	19		
92 歳	6	20	26		
93 歳	5	18	23		
94 歳	2	16	18		
95 歳	3	8	11		
96 歳	0	8	8		
97 歳	1	5	6		
98 歳	0	6	6		
99 歳	0	2	2		
100 歳	0	2	2		
101 歳	0	3	3		
102 歳	0	0	0		
103 歳	1	0	1		
104 歳	0	1	1		
<b>**合計**</b>	<b>3,977</b>	<b>4,893</b>	<b>8,870</b>		

# 校 区 別 年 齢 別 人 口 統 計 表

3 | 日新小学校

平成27. 10. 末現在 5 ページ

年 齢	男	女	人 口	年 齢	男	女	人 口
0 歳	44	41	85	36 歳	53	52	105
1 歳	27	28	55	37 歳	51	60	111
2 歳	38	35	73	38 歳	38	50	88
3 歳	39	30	69	39 歳	50	66	116
4 歳	38	31	69	40 歳	56	44	100
5 歳	34	30	64	41 歳	60	56	116
6 歳	38	34	72	42 歳	53	70	123
7 歳	36	35	71	43 歳	60	54	114
8 歳	37	35	72	44 歳	67	79	146
9 歳	40	52	92	45 歳	57	68	125
10 歳	36	34	70	46 歳	52	51	103
11 歳	38	40	78	47 歳	67	63	130
12 歳	41	47	88	48 歳	64	69	133
13 歳	45	33	78	49 歳	42	63	105
14 歳	52	38	90	50 歳	66	76	142
15 歳	61	40	101	51 歳	50	61	111
16 歳	49	42	91	52 歳	67	46	113
17 歳	50	40	90	53 歳	55	60	115
18 歳	48	46	94	54 歳	50	52	102
19 歳	47	56	103	55 歳	56	54	110
20 歳	68	50	118	56 歳	55	70	125
21 歳	62	51	113	57 歳	62	68	130
22 歳	57	44	101	58 歳	47	62	109
23 歳	57	49	106	59 歳	60	76	136
24 歳	45	47	92	60 歳	62	75	137
25 歳	59	41	100	61 歳	57	78	135
26 歳	42	39	81	62 歳	54	76	130
27 歳	51	44	95	63 歳	68	63	131
28 歳	53	78	131	64 歳	73	77	150
29 歳	60	46	106	65 歳	61	82	143
30 歳	55	51	106	66 歳	75	72	147
31 歳	42	53	95	67 歳	78	92	170
32 歳	55	48	103	68 歳	75	71	146
33 歳	42	52	94	69 歳	52	39	91
34 歳	40	42	82	70 歳	35	48	83
35 歳	63	52	115	71 歳	46	48	94

# 校 区 別 年 齢 別 人 口 統 計 表

3 日新小学校

平成27 . 10 . 末現在 6 ページ

年 齢	男	女	人 口		
72 歳	41	67	108		
73 歳	55	71	126		
74 歳	49	61	110		
75 歳	40	56	96		
76 歳	43	56	99		
77 歳	35	57	92		
78 歳	33	50	83		
79 歳	40	52	92		
80 歳	33	71	104		
81 歳	35	63	98		
82 歳	39	69	108		
83 歳	47	66	113		
84 歳	36	62	98		
85 歳	26	48	74		
86 歳	23	40	63		
87 歳	22	44	66		
88 歳	17	32	49		
89 歳	18	39	57		
90 歳	11	32	43		
91 歳	7	27	34		
92 歳	6	23	29		
93 歳	5	15	20		
94 歳	1	8	9		
95 歳	4	6	10		
96 歳	0	4	4		
97 歳	1	3	4		
98 歳	0	3	3		
99 歳	1	3	4		
100 歳	0	4	4		
101 歳	1	1	2		
102 歳	0	1	1		
103 歳	0	2	2		
<b>**合計**</b>	4,432	4,981	9,413		

# 校 区 別 年 齢 別 人 口 統 計 表

平成27. 10. 末現在 7 ページ

4 赤松小学校							
年 齢	男	女	人 口	年 齢	男	女	人 口
0 歳	29	31	60	36 歳	39	52	91
1 歳	21	36	57	37 歳	53	45	98
2 歳	25	32	57	38 歳	44	60	104
3 歳	35	39	74	39 歳	53	52	105
4 歳	30	31	61	40 歳	51	61	112
5 歳	40	35	75	41 歳	54	52	106
6 歳	47	37	84	42 歳	64	66	130
7 歳	49	52	101	43 歳	53	65	118
8 歳	35	36	71	44 歳	47	62	109
9 歳	54	54	108	45 歳	58	60	118
10 歳	44	40	84	46 歳	47	55	102
11 歳	42	44	86	47 歳	59	70	129
12 歳	39	39	78	48 歳	48	51	99
13 歳	49	41	90	49 歳	39	51	90
14 歳	40	41	81	50 歳	63	72	135
15 歳	43	47	90	51 歳	57	53	110
16 歳	37	32	69	52 歳	58	52	110
17 歳	38	33	71	53 歳	54	46	100
18 歳	49	50	99	54 歳	60	63	123
19 歳	49	48	97	55 歳	51	59	110
20 歳	43	57	100	56 歳	47	56	103
21 歳	35	43	78	57 歳	56	58	114
22 歳	60	49	109	58 歳	45	54	99
23 歳	48	37	85	59 歳	48	71	119
24 歳	44	41	85	60 歳	48	42	90
25 歳	38	32	70	61 歳	42	38	80
26 歳	40	36	76	62 歳	37	60	97
27 歳	50	35	85	63 歳	49	59	108
28 歳	30	42	72	64 歳	64	45	109
29 歳	21	38	59	65 歳	68	63	131
30 歳	37	35	72	66 歳	53	63	116
31 歳	42	38	80	67 歳	40	55	95
32 歳	27	44	71	68 歳	52	58	110
33 歳	43	48	91	69 歳	30	34	64
34 歳	29	37	66	70 歳	22	46	68
35 歳	54	40	94	71 歳	33	44	77

# 校 区 別 年 齢 別 人 口 統 計 表

平成27. 10. 末現在 8 ページ

4 赤松小学校

年 齢	男	女	人 口	年 齢	男	女	人 口
72 歳	29	46	75	108 歳	0	0	0
73 歳	36	47	83	109 歳	0	0	0
74 歳	47	36	83	110 歳	0	1	1
75 歳	26	46	72				
76 歳	32	40	72	**合計**	3,686	4,295	7,981
77 歳	18	30	48				
78 歳	27	47	74				
79 歳	20	37	57				
80 歳	31	45	76				
81 歳	17	38	55				
82 歳	17	41	58				
83 歳	16	50	66				
84 歳	19	34	53				
85 歳	26	39	65				
86 歳	17	43	60				
87 歳	14	36	50				
88 歳	18	39	57				
89 歳	17	39	56				
90 歳	11	23	34				
91 歳	6	22	28				
92 歳	8	18	26				
93 歳	4	18	22				
94 歳	0	13	13				
95 歳	2	11	13				
96 歳	1	3	4				
97 歳	3	5	8				
98 歳	0	0	0				
99 歳	1	2	3				
100 歳	1	0	1				
101 歳	0	1	1				
102 歳	0	0	0				
103 歳	0	1	1				
104 歳	0	1	1				
105 歳	0	0	0				
106 歳	0	0	0				
107 歳	0	0	0				

# 校 区 別 年 齢 別 人 口 統 計 表

平成27 . 10 . 未現在 9 ページ

5 神野小学校							
年 齢	男	女	人 口	年 齢	男	女	人 口
0 歳	38	37	75	36 歳	86	76	162
1 歳	43	41	84	37 歳	53	72	125
2 歳	42	43	85	38 歳	71	82	153
3 歳	57	52	109	39 歳	84	86	170
4 歳	53	38	91	40 歳	72	81	153
5 歳	49	53	102	41 歳	81	94	175
6 歳	44	57	101	42 歳	80	89	169
7 歳	49	47	96	43 歳	84	72	156
8 歳	52	48	100	44 歳	79	84	163
9 歳	51	52	103	45 歳	86	87	173
10 歳	45	65	110	46 歳	75	89	164
11 歳	54	45	99	47 歳	87	92	179
12 歳	50	60	110	48 歳	81	80	161
13 歳	56	53	109	49 歳	71	82	153
14 歳	65	54	119	50 歳	90	107	197
15 歳	65	56	121	51 歳	70	100	170
16 歳	71	52	123	52 歳	86	99	185
17 歳	67	63	130	53 歳	93	83	176
18 歳	63	70	133	54 歳	77	77	154
19 歳	66	56	122	55 歳	78	90	168
20 歳	56	65	121	56 歳	69	84	153
21 歳	54	70	124	57 歳	83	72	155
22 歳	54	64	118	58 歳	77	70	147
23 歳	56	46	102	59 歳	88	68	156
24 歳	66	68	134	60 歳	70	90	160
25 歳	66	48	114	61 歳	97	85	182
26 歳	64	71	135	62 歳	74	95	169
27 歳	55	67	122	63 歳	66	96	162
28 歳	49	63	112	64 歳	76	106	182
29 歳	60	67	127	65 歳	72	87	159
30 歳	66	63	129	66 歳	97	93	190
31 歳	44	62	106	67 歳	67	86	153
32 歳	66	72	138	68 歳	64	78	142
33 歳	63	62	125	69 歳	30	49	79
34 歳	69	73	142	70 歳	42	42	84
35 歳	71	75	146	71 歳	49	67	116

# 校 区 別 年 齢 別 人 口 統 計 表

5 神野小学校

平成27. 10. 末現在 10 ページ

年 齢	男	女	人 口			
72 歳	62	55	117			
73 歳	36	76	112			
74 歳	34	64	98			
75 歳	40	56	96			
76 歳	25	48	73			
77 歳	34	58	92			
78 歳	42	57	99			
79 歳	31	61	92			
80 歳	37	55	92			
81 歳	31	57	88			
82 歳	36	59	95			
83 歳	30	70	100			
84 歳	37	53	90			
85 歳	21	43	64			
86 歳	28	52	80			
87 歳	19	34	53			
88 歳	22	29	51			
89 歳	12	37	49			
90 歳	17	22	39			
91 歳	8	25	33			
92 歳	5	20	25			
93 歳	3	15	18			
94 歳	2	10	12			
95 歳	2	8	10			
96 歳	1	6	7			
97 歳	0	2	2			
98 歳	1	4	5			
99 歳	2	4	6			
100 歳	0	2	2			
101 歳	0	1	1			
102 歳	0	1	1			
103 歳	0	1	1			
104 歳	0	1	1			
**合計**	5,362	6,154	11,516			

# 校 区 別 年 齢 別 人 口 統 計 表

6 西与賀小学校

平成27. 10. 末現在 11 ページ

年 齢	男	女	人 口	年 齢	男	女	人 口
0 歳	30	22	52	36 歳	34	37	71
1 歳	24	19	43	37 歳	34	34	68
2 歳	25	24	49	38 歳	31	41	72
3 歳	36	16	52	39 歳	34	28	62
4 歳	29	31	60	40 歳	45	39	84
5 歳	40	27	67	41 歳	28	32	60
6 歳	23	23	46	42 歳	42	43	85
7 歳	27	38	65	43 歳	33	32	65
8 歳	32	24	56	44 歳	37	37	74
9 歳	27	26	53	45 歳	43	50	93
10 歳	31	22	53	46 歳	37	45	82
11 歳	33	34	67	47 歳	27	38	65
12 歳	26	20	46	48 歳	24	33	57
13 歳	32	32	64	49 歳	24	30	54
14 歳	26	19	45	50 歳	36	34	70
15 歳	36	31	67	51 歳	27	45	72
16 歳	27	37	64	52 歳	38	39	77
17 歳	14	25	39	53 歳	35	47	82
18 歳	30	34	64	54 歳	36	33	69
19 歳	31	50	81	55 歳	30	39	69
20 歳	36	30	66	56 歳	36	39	75
21 歳	42	33	75	57 歳	36	49	85
22 歳	40	35	75	58 歳	36	30	66
23 歳	37	29	66	59 歳	30	46	76
24 歳	25	32	57	60 歳	35	40	75
25 歳	23	21	44	61 歳	39	32	71
26 歳	24	34	58	62 歳	33	47	80
27 歳	29	31	60	63 歳	44	53	97
28 歳	32	28	60	64 歳	43	53	96
29 歳	28	35	63	65 歳	48	55	103
30 歳	30	47	77	66 歳	55	56	111
31 歳	26	28	54	67 歳	48	48	96
32 歳	45	41	86	68 歳	29	48	77
33 歳	37	43	80	69 歳	29	41	70
34 歳	40	38	78	70 歳	36	49	85
35 歳	30	36	66	71 歳	41	57	98

# 校 区 別 年 齢 別 人 口 統 計 表

6 西与賀小学校

平成27. 10. 末現在 12 ページ

年 齢	男	女	人 口			
72 歳	42	55	97			
73 歳	38	34	72			
74 歳	39	33	72			
75 歳	26	36	62			
76 歳	25	30	55			
77 歳	26	21	47			
78 歳	22	47	69			
79 歳	20	37	57			
80 歳	26	30	56			
81 歳	29	34	63			
82 歳	24	29	53			
83 歳	13	41	54			
84 歳	19	34	53			
85 歳	23	25	48			
86 歳	10	30	40			
87 歳	10	18	28			
88 歳	11	27	38			
89 歳	5	18	23			
90 歳	4	18	22			
91 歳	4	23	27			
92 歳	6	7	13			
93 歳	2	8	10			
94 歳	1	6	7			
95 歳	2	3	5			
96 歳	2	6	8			
97 歳	3	4	7			
98 歳	0	1	1			
99 歳	1	1	2			
100 歳	0	2	2			
101 歳	0	2	2			
<b>**合計**</b>	2,829	3,254	6,083			

# 校 区 別 年 齢 別 人 口 統 計 表

7 嘉瀬小学校

平成27. 10. 末現在 13 ページ

年 齢	男	女	人 口	年 齢	男	女	人 口
0 歳	22	19	41	36 歳	29	23	52
1 歳	12	18	30	37 歳	25	16	41
2 歳	15	26	41	38 歳	25	29	54
3 歳	16	17	33	39 歳	25	39	64
4 歳	22	22	44	40 歳	27	31	58
5 歳	15	21	36	41 歳	28	25	53
6 歳	15	19	34	42 歳	33	17	50
7 歳	20	22	42	43 歳	27	30	57
8 歳	20	13	33	44 歳	30	16	46
9 歳	14	15	29	45 歳	28	32	60
10 歳	22	8	30	46 歳	19	39	58
11 歳	18	31	49	47 歳	27	30	57
12 歳	21	19	40	48 歳	22	31	53
13 歳	27	20	47	49 歳	24	29	53
14 歳	20	21	41	50 歳	25	32	57
15 歳	27	25	52	51 歳	24	26	50
16 歳	20	14	34	52 歳	31	29	60
17 歳	26	26	52	53 歳	35	30	65
18 歳	21	22	43	54 歳	29	33	62
19 歳	19	24	43	55 歳	36	39	75
20 歳	32	25	57	56 歳	33	40	73
21 歳	25	14	39	57 歳	27	38	65
22 歳	12	21	33	58 歳	37	43	80
23 歳	21	21	42	59 歳	38	41	79
24 歳	30	24	54	60 歳	41	30	71
25 歳	23	24	47	61 歳	35	33	68
26 歳	22	23	45	62 歳	35	41	76
27 歳	23	21	44	63 歳	40	44	84
28 歳	24	20	44	64 歳	30	35	65
29 歳	30	26	56	65 歳	44	39	83
30 歳	25	29	54	66 歳	45	46	91
31 歳	22	26	48	67 歳	36	40	76
32 歳	28	17	45	68 歳	51	35	86
33 歳	14	33	47	69 歳	23	34	57
34 歳	21	31	52	70 歳	12	27	39
35 歳	28	19	47	71 歳	26	40	66

# 校 区 別 年 齢 別 人 口 統 計 表

7 嘉瀬小学校

平成27. 10. 末現在 14 ページ

年 齢	男	女	人 口			
72 歳	26	28	54			
73 歳	30	38	68			
74 歳	23	43	66			
75 歳	26	32	58			
76 歳	32	38	70			
77 歳	20	28	48			
78 歳	22	41	63			
79 歳	30	26	56			
80 歳	22	49	71			
81 歳	25	52	77			
82 歳	27	41	68			
83 歳	22	42	64			
84 歳	29	37	66			
85 歳	14	40	54			
86 歳	16	39	55			
87 歳	15	31	46			
88 歳	4	24	28			
89 歳	11	26	37			
90 歳	10	22	32			
91 歳	1	17	18			
92 歳	8	15	23			
93 歳	1	5	6			
94 歳	3	6	9			
95 歳	2	11	13			
96 歳	1	0	1			
97 歳	1	3	4			
98 歳	0	1	1			
99 歳	0	4	4			
100 歳	0	2	2			
101 歳	0	0	0			
102 歳	0	2	2			
103 歳	0	0	0			
104 歳	0	0	0			
105 歳	0	1	1			
**合計**	2,295	2,702	4,997			

校 区 別 年 齢 別 人 口 統 計 表

8

巨勢小学校

平成27. 10. 末現在 15 ページ

年 齢	男	女	人 口	年 齢	男	女	人 口
0 歳	34	22	56	36 歳	38	50	88
1 歳	40	30	70	37 歳	42	40	82
2 歳	41	27	68	38 歳	42	46	88
3 歳	38	30	68	39 歳	38	30	68
4 歳	42	27	69	40 歳	32	40	72
5 歳	25	26	51	41 歳	44	44	88
6 歳	35	35	70	42 歳	53	36	89
7 歳	26	33	59	43 歳	45	40	85
8 歳	29	29	58	44 歳	29	39	68
9 歳	25	14	39	45 歳	26	45	71
10 歳	31	22	53	46 歳	27	31	58
11 歳	27	20	47	47 歳	30	34	64
12 歳	22	27	49	48 歳	26	39	65
13 歳	13	23	36	49 歳	33	35	68
14 歳	26	24	50	50 歳	36	26	62
15 歳	34	27	61	51 歳	20	27	47
16 歳	33	22	55	52 歳	32	21	53
17 歳	24	27	51	53 歳	26	28	54
18 歳	32	19	51	54 歳	26	26	52
19 歳	26	18	44	55 歳	20	22	42
20 歳	24	17	41	56 歳	16	31	47
21 歳	29	21	50	57 歳	30	20	50
22 歳	28	18	46	58 歳	19	24	43
23 歳	26	26	52	59 歳	22	32	54
24 歳	28	25	53	60 歳	31	37	68
25 歳	23	27	50	61 歳	30	37	67
26 歳	19	28	47	62 歳	31	42	73
27 歳	35	30	65	63 歳	41	46	87
28 歳	37	31	68	64 歳	29	26	55
29 歳	30	30	60	65 歳	32	41	73
30 歳	31	40	71	66 歳	41	44	85
31 歳	33	36	69	67 歳	39	43	82
32 歳	32	52	84	68 歳	36	38	74
33 歳	35	47	82	69 歳	25	35	60
34 歳	35	39	74	70 歳	18	23	41
35 歳	41	34	75	71 歳	35	38	73

# 校 区 別 年 齢 別 人 口 統 計 表

8 | 巨勢小学校

平成27. 10. 末現在 16 ページ

年 齢	男	女	人 口		
72 歳	19	33	52		
73 歳	23	33	56		
74 歳	19	34	53		
75 歳	17	30	47		
76 歳	14	27	41		
77 歳	18	32	50		
78 歳	26	30	56		
79 歳	17	20	37		
80 歳	20	21	41		
81 歳	21	23	44		
82 歳	11	26	37		
83 歳	16	23	39		
84 歳	15	17	32		
85 歳	11	13	24		
86 歳	9	14	23		
87 歳	6	21	27		
88 歳	2	7	9		
89 歳	8	14	22		
90 歳	7	13	20		
91 歳	3	8	11		
92 歳	1	4	5		
93 歳	1	6	7		
94 歳	2	4	6		
95 歳	0	2	2		
96 歳	2	3	5		
97 歳	0	2	2		
98 歳	0	5	5		
99 歳	0	2	2		
100 歳	0	1	1		
101 歳	0	1	1		
***合計***	2,517	2,728	5,245		

校 区 別 年 齢 別 人 口 統 計 表

9 兵庫小学校

平成27. 10. 末現在 17 ページ

年 齢	男	女	人 口	年 齢	男	女	人 口
0 歳	115	108	223	36 歳	117	137	254
1 歳	123	120	243	37 歳	113	148	261
2 歳	95	99	194	38 歳	141	140	281
3 歳	116	113	229	39 歳	124	129	253
4 歳	105	105	210	40 歳	127	140	267
5 歳	87	106	193	41 歳	132	152	284
6 歳	101	96	197	42 歳	142	149	291
7 歳	99	86	185	43 歳	129	154	283
8 歳	88	78	166	44 歳	130	127	257
9 歳	86	82	168	45 歳	113	124	237
10 歳	102	78	180	46 歳	99	114	213
11 歳	95	70	165	47 歳	112	131	243
12 歳	70	82	152	48 歳	107	135	242
13 歳	82	96	178	49 歳	69	91	160
14 歳	85	81	166	50 歳	101	108	209
15 歳	104	88	192	51 歳	97	107	204
16 歳	77	84	161	52 歳	95	100	195
17 歳	85	104	189	53 歳	98	97	195
18 歳	87	92	179	54 歳	96	95	191
19 歳	76	73	149	55 歳	76	55	131
20 歳	72	69	141	56 歳	85	92	177
21 歳	73	87	160	57 歳	79	82	161
22 歳	77	65	142	58 歳	55	75	130
23 歳	71	74	145	59 歳	61	81	142
24 歳	70	68	138	60 歳	86	77	163
25 歳	67	78	145	61 歳	67	66	133
26 歳	79	103	182	62 歳	62	73	135
27 歳	75	96	171	63 歳	74	95	169
28 歳	77	96	173	64 歳	83	78	161
29 歳	100	118	218	65 歳	69	72	141
30 歳	98	132	230	66 歳	72	93	165
31 歳	98	122	220	67 歳	73	78	151
32 歳	116	106	222	68 歳	65	85	150
33 歳	135	143	278	69 歳	39	50	89
34 歳	131	132	263	70 歳	49	49	98
35 歳	119	144	263	71 歳	47	64	111

# 校 区 別 年 齢 別 人 口 統 計 表

9 兵庫小学校

平成27. 10. 末現在 18 ページ

年 齢	男	女	人 口			
72 歳	39	51	90			
73 歳	55	51	106			
74 歳	32	51	83			
75 歳	36	41	77			
76 歳	41	41	82			
77 歳	36	41	77			
78 歳	29	47	76			
79 歳	28	51	79			
80 歳	18	45	63			
81 歳	28	45	73			
82 歳	21	51	72			
83 歳	32	48	80			
84 歳	17	40	57			
85 歳	23	40	63			
86 歳	18	26	44			
87 歳	12	40	52			
88 歳	13	23	36			
89 歳	12	16	28			
90 歳	12	18	30			
91 歳	3	17	20			
92 歳	8	16	24			
93 歳	3	11	14			
94 歳	3	10	13			
95 歳	2	7	9			
96 歳	1	5	6			
97 歳	0	5	5			
98 歳	0	6	6			
99 歳	0	3	3			
100 歳	0	1	1			
101 歳	0	1	1			
102 歳	0	1	1			
103 歳	0	1	1			
<b>**合計**</b>	7,142	7,967	15,109			

# 校 区 別 年 齢 別 人 口 統 計 表

10 高木瀬小学校

平成27. 10. 末現在 19 ページ

年 齢	男	女	人 口	年 齢	男	女	人 口
0 歳	55	69	124	36 歳	68	82	150
1 歳	76	65	141	37 歳	79	77	156
2 歳	59	58	117	38 歳	88	91	179
3 歳	60	60	120	39 歳	77	95	172
4 歳	59	65	124	40 歳	101	104	205
5 歳	70	64	134	41 歳	107	108	215
6 歳	59	52	111	42 歳	104	127	231
7 歳	66	66	132	43 歳	111	91	202
8 歳	69	74	143	44 歳	89	102	191
9 歳	53	67	120	45 歳	98	85	183
10 歳	67	72	139	46 歳	84	88	172
11 歳	81	75	156	47 歳	84	79	163
12 歳	68	58	126	48 歳	80	84	164
13 歳	75	72	147	49 歳	76	67	143
14 歳	68	70	138	50 歳	85	90	175
15 歳	68	72	140	51 歳	69	90	159
16 歳	82	78	160	52 歳	60	69	129
17 歳	60	58	118	53 歳	70	82	152
18 歳	72	56	128	54 歳	74	98	172
19 歳	80	66	146	55 歳	71	86	157
20 歳	63	55	118	56 歳	78	84	162
21 歳	67	73	140	57 歳	80	84	164
22 歳	67	53	120	58 歳	69	82	151
23 歳	65	53	118	59 歳	73	82	155
24 歳	74	63	137	60 歳	87	92	179
25 歳	60	64	124	61 歳	81	106	187
26 歳	62	70	132	62 歳	92	111	203
27 歳	73	71	144	63 歳	78	109	187
28 歳	81	85	166	64 歳	107	110	217
29 歳	53	82	135	65 歳	110	116	226
30 歳	82	79	161	66 歳	99	127	226
31 歳	85	79	164	67 歳	94	117	211
32 歳	79	59	138	68 歳	102	122	224
33 歳	85	92	177	69 歳	56	80	136
34 歳	74	82	156	70 歳	71	84	155
35 歳	95	89	184	71 歳	66	102	168

校 区 別 年 齢 別 人 口 統 計 表

10 高木瀬小学校

平成27. 10. 末現在 20 ページ

年 齢	男	女	人 口			
72 歳	73	116	189			
73 歳	102	105	207			
74 歳	72	112	184			
75 歳	88	95	183			
76 歳	71	79	150			
77 歳	61	83	144			
78 歳	74	87	161			
79 歳	54	73	127			
80 歳	45	73	118			
81 歳	50	73	123			
82 歳	42	68	110			
83 歳	42	72	114			
84 歳	35	65	100			
85 歳	29	54	83			
86 歳	32	55	87			
87 歳	20	42	62			
88 歳	21	37	58			
89 歳	20	54	74			
90 歳	7	29	36			
91 歳	16	31	47			
92 歳	8	29	37			
93 歳	5	24	29			
94 歳	5	12	17			
95 歳	3	14	17			
96 歳	4	7	11			
97 歳	0	2	2			
98 歳	0	4	4			
99 歳	1	5	6			
100 歳	0	5	5			
101 歳	0	1	1			
102 歳	0	3	3			
103 歳	0	1	1			
104 歳	0	0	0			
105 歳	0	1	1			
**合計**	6,510	7,380	13,890			

# 校 区 別 年 齢 別 人 口 統 計 表

11 北川副小学校

平成27. 10. 末現在 21 ページ

年 齢	男	女	人 口		年 齢	男	女	人 口
0 歳	70	53	123		36 歳	102	75	177
1 歳	77	52	129		37 歳	49	80	129
2 歳	56	63	119		38 歳	83	76	159
3 歳	64	67	131		39 歳	80	80	160
4 歳	67	65	132		40 歳	88	84	172
5 歳	47	61	108		41 歳	92	70	162
6 歳	50	47	97		42 歳	85	81	166
7 歳	56	53	109		43 歳	79	89	168
8 歳	54	43	97		44 歳	100	88	188
9 歳	48	63	111		45 歳	73	83	156
10 歳	49	58	107		46 歳	79	85	164
11 歳	58	48	106		47 歳	76	74	150
12 歳	60	57	117		48 歳	81	86	167
13 歳	59	60	119		49 歳	60	65	125
14 歳	66	63	129		50 歳	79	91	170
15 歳	72	70	142		51 歳	71	89	160
16 歳	61	58	119		52 歳	64	75	139
17 歳	75	59	134		53 歳	65	68	133
18 歳	50	62	112		54 歳	53	63	116
19 歳	50	67	117		55 歳	71	81	152
20 歳	61	44	105		56 歳	59	80	139
21 歳	58	69	127		57 歳	54	78	132
22 歳	45	64	109		58 歳	61	58	119
23 歳	56	47	103		59 歳	53	64	117
24 歳	45	59	104		60 歳	93	72	165
25 歳	49	51	100		61 歳	75	86	161
26 歳	54	57	111		62 歳	82	90	172
27 歳	59	80	139		63 歳	70	92	162
28 歳	57	69	126		64 歳	74	92	166
29 歳	63	71	134		65 歳	86	113	199
30 歳	61	79	140		66 歳	109	116	225
31 歳	70	74	144		67 歳	90	105	195
32 歳	73	86	159		68 歳	102	105	207
33 歳	66	87	153		69 歳	67	77	144
34 歳	87	66	153		70 歳	52	62	114
35 歳	84	91	175		71 歳	76	94	170

# 校 区 別 年 齢 別 人 口 統 計 表

11 北川副小学校

平成27. 10. 末現在 22 ページ

年 齢	男	女	人 口			
72 歳	68	96	164			
73 歳	64	85	149			
74 歳	69	87	156			
75 歳	66	87	153			
76 歳	56	79	135			
77 歳	65	61	126			
78 歳	63	81	144			
79 歳	65	90	155			
80 歳	41	65	106			
81 歳	53	70	123			
82 歳	37	67	104			
83 歳	53	62	115			
84 歳	30	65	95			
85 歳	26	66	92			
86 歳	30	45	75			
87 歳	23	54	77			
88 歳	21	36	57			
89 歳	16	43	59			
90 歳	11	28	39			
91 歳	15	25	40			
92 歳	11	23	34			
93 歳	4	14	18			
94 歳	5	14	19			
95 歳	5	19	24			
96 歳	0	10	10			
97 歳	0	6	6			
98 歳	1	4	5			
99 歳	0	6	6			
100 歳	0	5	5			
101 歳	0	2	2			
102 歳	0	0	0			
103 歳	0	0	0			
104 歳	0	2	2			
**合計**	5,808	6,627	12,435			

# 校 区 別 年 齢 別 人 口 統 計 表

12 本庄小学校

平成27. 10. 末現在 23 ページ

年 齢	男	女	人 口	年 齢	男	女	人 口
0 歳	50	24	74	36 歳	67	82	149
1 歳	45	61	106	37 歳	79	84	163
2 歳	58	44	102	38 歳	71	92	163
3 歳	55	44	99	39 歳	83	85	168
4 歳	64	59	123	40 歳	79	69	148
5 歳	54	46	100	41 歳	82	88	170
6 歳	54	69	123	42 歳	68	88	156
7 歳	69	48	117	43 歳	68	86	154
8 歳	44	53	97	44 歳	75	76	151
9 歳	69	61	130	45 歳	91	77	168
10 歳	54	52	106	46 歳	79	76	155
11 歳	48	49	97	47 歳	91	77	168
12 歳	48	56	104	48 歳	85	68	153
13 歳	64	60	124	49 歳	58	66	124
14 歳	60	49	109	50 歳	68	76	144
15 歳	58	57	115	51 歳	64	73	137
16 歳	62	66	128	52 歳	68	65	133
17 歳	57	52	109	53 歳	71	74	145
18 歳	85	85	170	54 歳	59	68	127
19 歳	128	92	220	55 歳	69	72	141
20 歳	124	87	211	56 歳	76	65	141
21 歳	148	99	247	57 歳	72	80	152
22 歳	133	102	235	58 歳	69	69	138
23 歳	122	72	194	59 歳	66	73	139
24 歳	97	72	169	60 歳	71	70	141
25 歳	82	66	148	61 歳	84	72	156
26 歳	83	40	123	62 歳	88	73	161
27 歳	70	54	124	63 歳	75	84	159
28 歳	61	55	116	64 歳	59	99	158
29 歳	60	74	134	65 歳	67	78	145
30 歳	57	72	129	66 歳	91	67	158
31 歳	74	65	139	67 歳	80	87	167
32 歳	78	77	155	68 歳	62	82	144
33 歳	83	68	151	69 歳	36	54	90
34 歳	64	73	137	70 歳	56	53	109
35 歳	70	65	135	71 歳	49	60	109

# 校 区 別 年 齢 別 人 口 統 計 表

12 本庄小学校

平成27. 10. 末現在 24 ページ

年 齢	男	女	人 口			
72 歳	55	56	111			
73 歳	58	74	132			
74 歳	36	67	103			
75 歳	54	69	123			
76 歳	48	72	120			
77 歳	34	46	80			
78 歳	43	78	121			
79 歳	36	61	97			
80 歳	53	53	106			
81 歳	36	66	102			
82 歳	33	67	100			
83 歳	23	61	84			
84 歳	33	60	93			
85 歳	31	46	77			
86 歳	33	42	75			
87 歳	14	44	58			
88 歳	19	41	60			
89 歳	13	31	44			
90 歳	13	28	41			
91 歳	10	19	29			
92 歳	6	26	32			
93 歳	3	12	15			
94 歳	1	14	15			
95 歳	2	5	7			
96 歳	0	5	5			
97 歳	2	5	7			
98 歳	0	4	4			
99 歳	1	3	4			
100 歳	0	1	1			
101 歳	0	2	2			
102 歳	0	0	0			
103 歳	0	0	0			
104 歳	0	2	2			
<b>**合計**</b>	5,898	6,136	12,034			

# 校 区 別 年 齢 別 人 口 統 計 表

13 鍋島小学校

平成27. 10. 末現在 25 ページ

年 齢	男	女	人 口	年 齢	男	女	人 口
0 歳	96	82	178	36 歳	94	99	193
1 歳	95	83	178	37 歳	110	108	218
2 歳	92	71	163	38 歳	92	95	187
3 歳	96	91	187	39 歳	83	106	189
4 歳	97	82	179	40 歳	110	92	202
5 歳	89	76	165	41 歳	92	104	196
6 歳	86	74	160	42 歳	98	119	217
7 歳	89	91	180	43 歳	93	93	186
8 歳	67	69	136	44 歳	92	118	210
9 歳	83	73	156	45 歳	89	103	192
10 歳	68	68	136	46 歳	89	105	194
11 歳	77	65	142	47 歳	88	108	196
12 歳	71	87	158	48 歳	78	94	172
13 歳	72	51	123	49 歳	76	77	153
14 歳	82	77	159	50 歳	74	101	175
15 歳	71	96	167	51 歳	95	105	200
16 歳	78	62	140	52 歳	75	98	173
17 歳	95	92	187	53 歳	77	94	171
18 歳	62	79	141	54 歳	78	98	176
19 歳	85	77	162	55 歳	84	79	163
20 歳	81	90	171	56 歳	69	83	152
21 歳	68	110	178	57 歳	95	89	184
22 歳	90	101	191	58 歳	75	66	141
23 歳	90	116	206	59 歳	65	88	153
24 歳	81	113	194	60 歳	88	108	196
25 歳	69	97	166	61 歳	75	77	152
26 歳	77	100	177	62 歳	101	91	192
27 歳	81	80	161	63 歳	72	87	159
28 歳	65	94	159	64 歳	83	73	156
29 歳	78	80	158	65 歳	73	76	149
30 歳	82	116	198	66 歳	85	76	161
31 歳	94	98	192	67 歳	66	60	126
32 歳	98	96	194	68 歳	66	64	130
33 歳	97	98	195	69 歳	28	36	64
34 歳	108	99	207	70 歳	50	55	105
35 歳	109	101	210	71 歳	26	43	69

# 校 区 別 年 齢 別 人 口 統 計 表

13 鋼島小学校

平成27. 10. 末現在 26 ページ

年 齢	男	女	人 口			
72 歳	34	28	62			
73 歳	41	44	85			
74 歳	32	49	81			
75 歳	32	33	65			
76 歳	21	33	54			
77 歳	19	38	57			
78 歳	30	36	66			
79 歳	14	32	46			
80 歳	31	36	67			
81 歳	15	36	51			
82 歳	23	38	61			
83 歳	19	48	67			
84 歳	26	34	60			
85 歳	15	22	37			
86 歳	17	31	48			
87 歳	16	28	44			
88 歳	16	27	43			
89 歳	8	25	33			
90 歳	6	21	27			
91 歳	3	18	21			
92 歳	7	13	20			
93 歳	0	9	9			
94 歳	2	7	9			
95 歳	3	8	11			
96 歳	1	3	4			
97 歳	0	1	1			
98 歳	0	6	6			
99 歳	1	1	2			
100 歳	1	0	1			
101 歳	0	3	3			
<b>**合計**</b>	<b>6,336</b>	<b>7,011</b>	<b>13,347</b>			

# 校 区 別 年 齢 別 人 口 統 計 表

14 金立小学校

平成27. 10. 末現在 27 ページ

年 齢	男	女	人 口	年 齢	男	女	人 口
0 歳	21	17	38	36 歳	28	31	59
1 歳	22	14	36	37 歳	26	24	50
2 歳	18	16	34	38 歳	29	34	63
3 歳	18	18	36	39 歳	33	26	59
4 歳	18	20	38	40 歳	33	19	52
5 歳	23	22	45	41 歳	27	28	55
6 歳	22	15	37	42 歳	30	35	65
7 歳	21	27	48	43 歳	27	28	55
8 歳	25	22	47	44 歳	28	22	50
9 歳	22	10	32	45 歳	31	18	49
10 歳	19	19	38	46 歳	37	25	62
11 歳	24	25	49	47 歳	26	22	48
12 歳	14	19	33	48 歳	20	21	41
13 歳	27	20	47	49 歳	17	24	41
14 歳	22	15	37	50 歳	25	30	55
15 歳	22	22	44	51 歳	32	42	74
16 歳	26	13	39	52 歳	23	25	48
17 歳	25	21	46	53 歳	34	26	60
18 歳	18	29	47	54 歳	25	31	56
19 歳	16	20	36	55 歳	28	31	59
20 歳	30	16	46	56 歳	22	22	44
21 歳	13	26	39	57 歳	32	31	63
22 歳	23	24	47	58 歳	25	29	54
23 歳	29	22	51	59 歳	29	36	65
24 歳	25	29	54	60 歳	42	29	71
25 歳	26	22	48	61 歳	30	38	68
26 歳	18	20	38	62 歳	34	33	67
27 歳	20	17	37	63 歳	39	41	80
28 歳	20	25	45	64 歳	29	41	70
29 歳	31	31	62	65 歳	32	34	66
30 歳	28	24	52	66 歳	47	45	92
31 歳	27	20	47	67 歳	40	46	86
32 歳	29	25	54	68 歳	35	41	76
33 歳	27	22	49	69 歳	23	32	55
34 歳	27	24	51	70 歳	30	19	49
35 歳	30	26	56	71 歳	28	34	62

校 区 別 年 齢 別 人 口 統 計 表

14 金立小学校

平成27. 10. 末現在 28 ページ

年 齢	男	女	人 口			
72 歳	25	43	68			
73 歳	30	22	52			
74 歳	24	38	62			
75 歳	29	30	59			
76 歳	28	31	59			
77 歳	25	19	44			
78 歳	30	31	61			
79 歳	14	35	49			
80 歳	10	30	40			
81 歳	26	32	58			
82 歳	23	34	57			
83 歳	13	29	42			
84 歳	11	24	35			
85 歳	11	31	42			
86 歳	7	21	28			
87 歳	12	20	32			
88 歳	8	23	31			
89 歳	7	25	32			
90 歳	4	23	27			
91 歳	5	12	17			
92 歳	6	9	15			
93 歳	1	10	11			
94 歳	1	8	9			
95 歳	0	8	8			
96 歳	0	2	2			
97 歳	0	1	1			
98 歳	1	1	2			
99 歳	0	3	3			
100 歳	0	1	1			
**合計**	2,253	2,446	4,699			

# 校 区 別 年 齢 別 人 口 統 計 表

15

久保泉小学校

平成27. 10. 末現在 29 ページ

年 齢	男	女	人 口	年 齢	男	女	人 口
0 歳	12	8	20	36 歳	19	20	39
1 歳	14	8	22	37 歳	23	24	47
2 歳	11	11	22	38 歳	29	22	51
3 歳	9	10	19	39 歳	23	19	42
4 歳	15	10	25	40 歳	28	18	46
5 歳	16	14	30	41 歳	28	21	49
6 歳	10	13	23	42 歳	17	25	42
7 歳	17	16	33	43 歳	14	18	32
8 歳	16	7	23	44 歳	19	19	38
9 歳	18	12	30	45 歳	19	24	43
10 歳	10	18	28	46 歳	22	20	42
11 歳	13	14	27	47 歳	23	24	47
12 歳	16	16	32	48 歳	25	18	43
13 歳	10	19	29	49 歳	24	18	42
14 歳	17	8	25	50 歳	17	18	35
15 歳	15	15	30	51 歳	23	13	36
16 歳	19	16	35	52 歳	22	25	47
17 歳	20	14	34	53 歳	16	30	46
18 歳	11	29	40	54 歳	20	22	42
19 歳	14	19	33	55 歳	21	17	38
20 歳	12	23	35	56 歳	26	24	50
21 歳	21	14	35	57 歳	18	26	44
22 歳	13	11	24	58 歳	28	30	58
23 歳	15	15	30	59 歳	24	29	53
24 歳	9	16	25	60 歳	23	24	47
25 歳	14	18	32	61 歳	35	36	71
26 歳	11	22	33	62 歳	29	28	57
27 歳	18	14	32	63 歳	31	34	65
28 歳	27	25	52	64 歳	49	30	79
29 歳	19	22	41	65 歳	43	39	82
30 歳	19	17	36	66 歳	43	47	90
31 歳	20	17	37	67 歳	38	19	57
32 歳	16	17	33	68 歳	39	39	78
33 歳	22	25	47	69 歳	15	21	36
34 歳	16	16	32	70 歳	20	29	49
35 歳	16	16	32	71 歳	27	30	57

# 校 区 別 年 齢 別 人 口 統 計 表

15 久保泉小学校

平成27. 10. 末現在 30 ページ

年 齢	男	女	人 口			
72 歳	18	36	54			
73 歳	24	37	61			
74 歳	18	33	51			
75 歳	18	20	38			
76 歳	29	22	51			
77 歳	26	22	48			
78 歳	29	24	53			
79 歳	20	23	43			
80 歳	19	23	42			
81 歳	13	24	37			
82 歳	15	24	39			
83 歳	18	29	47			
84 歳	9	30	39			
85 歳	10	22	32			
86 歳	12	19	31			
87 歳	7	17	24			
88 歳	9	15	24			
89 歳	7	20	27			
90 歳	4	21	25			
91 歳	6	17	23			
92 歳	2	14	16			
93 歳	2	10	12			
94 歳	2	10	12			
95 歳	0	7	7			
96 歳	2	3	5			
97 歳	1	6	7			
98 歳	0	4	4			
99 歳	0	2	2			
100 歳	0	2	2			
101 歳	0	1	1			
102 歳	0	1	1			
<b>**合計**</b>	1,791	2,003	3,794			

# 校 区 別 年 齢 別 人 口 統 計 表

16 芙蓉小学校

平成27. 10. 末現在 31 ページ

年 齢	男	女	人 口	年 齢	男	女	人 口
0 歳	7	5	12	36 歳	10	4	14
1 歳	8	8	16	37 歳	12	7	19
2 歳	4	3	7	38 歳	13	11	24
3 歳	5	2	7	39 歳	6	8	14
4 歳	6	6	12	40 歳	14	13	27
5 歳	4	5	9	41 歳	4	11	15
6 歳	8	4	12	42 歳	9	9	18
7 歳	7	4	11	43 歳	13	6	19
8 歳	4	4	8	44 歳	15	5	20
9 歳	9	10	19	45 歳	11	10	21
10 歳	6	4	10	46 歳	12	10	22
11 歳	6	5	11	47 歳	11	10	21
12 歳	6	9	15	48 歳	9	4	13
13 歳	3	12	15	49 歳	4	12	16
14 歳	10	3	13	50 歳	10	9	19
15 歳	10	6	16	51 歳	9	12	21
16 歳	7	3	10	52 歳	9	11	20
17 歳	14	14	28	53 歳	9	12	21
18 歳	8	8	16	54 歳	9	12	21
19 歳	6	11	17	55 歳	6	10	16
20 歳	8	8	16	56 歳	15	20	35
21 歳	4	11	15	57 歳	11	15	26
22 歳	7	7	14	58 歳	11	10	21
23 歳	9	8	17	59 歳	15	10	25
24 歳	6	11	17	60 歳	14	9	23
25 歳	9	10	19	61 歳	15	21	36
26 歳	8	12	20	62 歳	12	18	30
27 歳	10	4	14	63 歳	22	17	39
28 歳	4	8	12	64 歳	13	14	27
29 歳	7	4	11	65 歳	11	15	26
30 歳	8	3	11	66 歳	12	20	32
31 歳	11	13	24	67 歳	20	10	30
32 歳	9	9	18	68 歳	10	14	24
33 歳	9	10	19	69 歳	16	19	35
34 歳	6	7	13	70 歳	6	6	12
35 歳	5	8	13	71 歳	14	13	27

校 区 別 年 齢 別 人 口 統 計 表

16 芙蓉小学校

平成27. 10. 末現在 32 ページ

年 齢	男	女	人 口			
72 歳	11	12	23			
73 歳	9	8	17			
74 歳	6	12	18			
75 歳	5	15	20			
76 歳	8	8	16			
77 歳	8	8	16			
78 歳	8	13	21			
79 歳	5	14	19			
80 歳	6	15	21			
81 歳	8	12	20			
82 歳	12	18	30			
83 歳	7	20	27			
84 歳	6	11	17			
85 歳	7	5	12			
86 歳	3	7	10			
87 歳	3	14	17			
88 歳	2	7	9			
89 歳	4	5	9			
90 歳	2	9	11			
91 歳	2	3	5			
92 歳	0	2	2			
93 歳	1	2	3			
94 歳	0	2	2			
95 歳	0	5	5			
96 歳	0	0	0			
97 歳	0	1	1			
98 歳	1	0	1			
99 歳	0	0	0			
100 歳	0	1	1			
**合計**	794	905	1,699			

# 校 区 別 年 齢 別 人 口 統 計 表

17 新栄小学校

平成27. 10. 末現在 33 ページ

年 齢	男	女	人 口	年 齢	男	女	人 口
0 歳	38	35	73	36 歳	54	52	106
1 歳	34	29	63	37 歳	48	43	91
2 歳	43	16	59	38 歳	37	48	85
3 歳	36	34	70	39 歳	46	49	95
4 歳	31	39	70	40 歳	46	52	98
5 歳	34	38	72	41 歳	44	44	88
6 歳	22	27	49	42 歳	46	57	103
7 歳	35	36	71	43 歳	41	59	100
8 歳	27	36	63	44 歳	50	44	94
9 歳	44	26	70	45 歳	54	44	98
10 歳	27	25	52	46 歳	40	52	92
11 歳	31	38	69	47 歳	43	52	95
12 歳	41	31	72	48 歳	50	59	109
13 歳	40	31	71	49 歳	30	44	74
14 歳	32	37	69	50 歳	46	42	88
15 歳	47	47	94	51 歳	47	57	104
16 歳	44	33	77	52 歳	51	65	116
17 歳	37	40	77	53 歳	33	51	84
18 歳	28	49	77	54 歳	47	62	109
19 歳	31	21	52	55 歳	46	59	105
20 歳	22	36	58	56 歳	52	64	116
21 歳	33	44	77	57 歳	53	65	118
22 歳	39	36	75	58 歳	42	49	91
23 歳	51	41	92	59 歳	49	73	122
24 歳	42	33	75	60 歳	49	59	108
25 歳	49	49	98	61 歳	62	65	127
26 歳	39	37	76	62 歳	58	55	113
27 歳	30	50	80	63 歳	61	61	122
28 歳	36	40	76	64 歳	65	68	133
29 歳	34	50	84	65 歳	61	77	138
30 歳	50	55	105	66 歳	66	69	135
31 歳	49	53	102	67 歳	59	47	106
32 歳	46	48	94	68 歳	55	71	126
33 歳	46	35	81	69 歳	29	33	62
34 歳	41	42	83	70 歳	31	34	65
35 歳	44	38	82	71 歳	38	41	79

# 校 区 別 年 齢 別 人 口 統 計 表

17 新栄小学校

平成27. 10. 末現在 34 ページ

年 齢	男	女	人 口			
72 歳	31	35	66			
73 歳	28	50	78			
74 歳	33	45	78			
75 歳	23	33	56			
76 歳	24	44	68			
77 歳	16	36	52			
78 歳	23	38	61			
79 歳	21	35	56			
80 歳	38	41	79			
81 歳	26	36	62			
82 歳	26	31	57			
83 歳	17	34	51			
84 歳	12	25	37			
85 歳	9	13	22			
86 歳	17	31	48			
87 歳	10	21	31			
88 歳	2	17	19			
89 歳	11	18	29			
90 歳	10	10	20			
91 歳	7	15	22			
92 歳	3	2	5			
93 歳	3	10	13			
94 歳	3	4	7			
95 歳	2	8	10			
96 歳	0	3	3			
97 歳	1	3	4			
98 歳	0	2	2			
99 歳	0	2	2			
100 歳	0	2	2			
101 歳	0	1	1			
102 歳	0	1	1			
<b>**合計**</b>	3,478	3,967	7,445			

# 校 区 別 年 齢 別 人 口 統 計 表

18 若楠小学校

平成27. 10. 末現在 35 ページ

年 齢	男	女	人 口	年 齢	男	女	人 口
0 歳	27	27	54	36 歳	39	40	79
1 歳	25	37	62	37 歳	43	39	82
2 歳	27	34	61	38 歳	59	52	111
3 歳	39	33	72	39 歳	45	57	102
4 歳	37	30	67	40 歳	62	62	124
5 歳	29	28	57	41 歳	63	64	127
6 歳	37	39	76	42 歳	48	71	119
7 歳	45	27	72	43 歳	63	81	144
8 歳	29	44	73	44 歳	54	67	121
9 歳	40	39	79	45 歳	51	67	118
10 歳	42	41	83	46 歳	55	69	124
11 歳	30	31	61	47 歳	59	71	130
12 歳	42	35	77	48 歳	65	71	136
13 歳	42	67	109	49 歳	28	45	73
14 歳	29	40	69	50 歳	55	65	120
15 歳	51	53	104	51 歳	61	59	120
16 歳	47	39	86	52 歳	56	64	120
17 歳	48	49	97	53 歳	45	57	102
18 歳	52	56	108	54 歳	51	52	103
19 歳	42	45	87	55 歳	47	61	108
20 歳	31	52	83	56 歳	43	49	92
21 歳	43	42	85	57 歳	50	43	93
22 歳	47	44	91	58 歳	50	49	99
23 歳	54	41	95	59 歳	58	61	119
24 歳	50	43	93	60 歳	44	51	95
25 歳	38	50	88	61 歳	45	45	90
26 歳	48	46	94	62 歳	45	54	99
27 歳	42	24	66	63 歳	63	49	112
28 歳	50	42	92	64 歳	58	69	127
29 歳	33	42	75	65 歳	52	77	129
30 歳	27	43	70	66 歳	53	65	118
31 歳	52	46	98	67 歳	51	86	137
32 歳	40	40	80	68 歳	58	68	126
33 歳	42	38	80	69 歳	39	44	83
34 歳	47	40	87	70 歳	39	47	86
35 歳	34	50	84	71 歳	39	48	87

# 校 区 別 年 齢 別 人 口 統 計 表

18 若楠小学校

平成27 . 10 . 末現在 36 ページ

年 齢	男	女	人 口			
72 歳	47	61	108			
73 歳	38	57	95			
74 歳	33	60	93			
75 歳	34	52	86			
76 歳	31	37	68			
77 歳	26	51	77			
78 歳	34	43	77			
79 歳	22	57	79			
80 歳	25	34	59			
81 歳	29	42	71			
82 歳	24	42	66			
83 歳	26	31	57			
84 歳	25	29	54			
85 歳	21	42	63			
86 歳	14	20	34			
87 歳	13	19	32			
88 歳	10	26	36			
89 歳	3	18	21			
90 歳	6	13	19			
91 歳	4	8	12			
92 歳	2	7	9			
93 歳	1	4	5			
94 歳	1	7	8			
95 歳	1	4	5			
96 歳	0	6	6			
97 歳	0	0	0			
98 歳	0	0	0			
99 歳	0	1	1			
100 歳	0	2	2			
101 歳	0	0	0			
102 歳	0	0	0			
103 歳	0	0	0			
104 歳	0	0	0			
105 歳	0	1	1			
<b>**合計**</b>	3,744	4,370	8,114			

# 校 区 別 年 齢 別 人 口 統 計 表

19 開成小学校

平成27. 10. 末現在 37 ページ

年 齢	男	女	人 口	年 齢	男	女	人 口
0 歳	56	38	94	36 歳	75	70	145
1 歳	49	41	90	37 歳	69	43	112
2 歳	45	35	80	38 歳	59	81	140
3 歳	52	44	96	39 歳	57	91	148
4 歳	58	48	106	40 歳	69	78	147
5 歳	55	51	106	41 歳	64	70	134
6 歳	53	46	99	42 歳	55	83	138
7 歳	57	47	104	43 歳	59	79	138
8 歳	40	51	91	44 歳	81	82	163
9 歳	47	43	90	45 歳	55	63	118
10 歳	40	63	103	46 歳	57	78	135
11 歳	58	44	102	47 歳	55	62	117
12 歳	63	52	115	48 歳	59	70	129
13 歳	50	47	97	49 歳	51	69	120
14 歳	51	69	120	50 歳	56	65	121
15 歳	61	55	116	51 歳	51	56	107
16 歳	57	52	109	52 歳	64	63	127
17 歳	61	62	123	53 歳	54	52	106
18 歳	54	47	101	54 歳	57	69	126
19 歳	50	54	104	55 歳	52	51	103
20 歳	46	57	103	56 歳	51	76	127
21 歳	47	35	82	57 歳	53	71	124
22 歳	39	59	98	58 歳	39	50	89
23 歳	46	51	97	59 歳	60	64	124
24 歳	37	33	70	60 歳	66	69	135
25 歳	35	48	83	61 歳	47	77	124
26 歳	39	47	86	62 歳	65	77	142
27 歳	22	43	65	63 歳	67	77	144
28 歳	48	46	94	64 歳	79	94	173
29 歳	47	51	98	65 歳	75	110	185
30 歳	58	39	97	66 歳	90	104	194
31 歳	54	65	119	67 歳	65	103	168
32 歳	48	54	102	68 歳	67	98	165
33 歳	64	55	119	69 歳	54	56	110
34 歳	55	62	117	70 歳	58	54	112
35 歳	60	59	119	71 歳	60	72	132

# 校 区 別 年 齢 別 人 口 統 計 表

19 開成小学校

平成27. 10. 末現在 38 ページ

年 齢	男	女	人 口			
72 歳	49	62	111			
73 歳	59	76	135			
74 歳	47	60	107			
75 歳	41	58	99			
76 歳	58	56	114			
77 歳	28	46	74			
78 歳	37	52	89			
79 歳	41	53	94			
80 歳	32	43	75			
81 歳	31	33	64			
82 歳	35	38	73			
83 歳	19	43	62			
84 歳	19	41	60			
85 歳	19	34	53			
86 歳	14	37	51			
87 歳	14	28	42			
88 歳	12	19	31			
89 歳	6	26	32			
90 歳	9	23	32			
91 歳	6	15	21			
92 歳	2	8	10			
93 歳	4	8	12			
94 歳	2	7	9			
95 歳	1	5	6			
96 歳	1	4	5			
97 歳	0	3	3			
98 歳	1	3	4			
99 歳	0	2	2			
100 歳	0	2	2			
**合計**	4,584	5,305	9,889			

校 区 別 年 齢 別 人 口 統 計 表

20 諸富北小学校

平成27. 10. 未現在 39 ページ

年 齢	男	女	人 口	年 齢	男	女	人 口
0 歳	23	26	49	36 歳	27	31	58
1 歳	20	17	37	37 歳	43	24	67
2 歳	21	26	47	38 歳	36	32	68
3 歳	23	22	45	39 歳	41	31	72
4 歳	25	23	48	40 歳	24	45	69
5 歳	16	21	37	41 歳	33	39	72
6 歳	15	22	37	42 歳	27	33	60
7 歳	17	23	40	43 歳	34	35	69
8 歳	27	18	45	44 歳	34	32	66
9 歳	26	27	53	45 歳	37	36	73
10 歳	31	20	51	46 歳	40	48	88
11 歳	31	19	50	47 歳	44	33	77
12 歳	28	35	63	48 歳	46	40	86
13 歳	30	18	48	49 歳	32	37	69
14 歳	29	31	60	50 歳	38	39	77
15 歳	21	12	33	51 歳	32	25	57
16 歳	33	35	68	52 歳	34	37	71
17 歳	33	30	63	53 歳	32	21	53
18 歳	24	31	55	54 歳	23	37	60
19 歳	31	21	52	55 歳	27	48	75
20 歳	22	27	49	56 歳	31	43	74
21 歳	21	28	49	57 歳	36	40	76
22 歳	24	20	44	58 歳	22	35	57
23 歳	34	33	67	59 歳	44	27	71
24 歳	21	31	52	60 歳	47	42	89
25 歳	26	26	52	61 歳	48	49	97
26 歳	25	26	51	62 歳	37	49	86
27 歳	18	18	36	63 歳	46	45	91
28 歳	31	17	48	64 歳	37	34	71
29 歳	28	35	63	65 歳	54	53	107
30 歳	36	36	72	66 歳	63	64	127
31 歳	32	31	63	67 歳	40	40	80
32 歳	32	32	64	68 歳	32	52	84
33 歳	21	34	55	69 歳	40	45	85
34 歳	32	37	69	70 歳	23	36	59
35 歳	38	34	72	71 歳	31	45	76

# 校 区 別 年 齢 別 人 口 統 計 表

20 諸富北小学校

平成27. 10. 末現在 40 ページ

年 齢	男	女	人 口	年 齢	男	女	人 口
72 歳	39	43	82	108 歳	0	2	2
73 歳	31	57	88				
74 歳	49	53	102	**合計**	2,766	3,088	5,854
75 歳	40	44	84				
76 歳	39	32	71				
77 歳	34	37	71				
78 歳	38	40	78				
79 歳	29	34	63				
80 歳	19	41	60				
81 歳	27	44	71				
82 歳	27	23	50				
83 歳	23	37	60				
84 歳	31	43	74				
85 歳	17	28	45				
86 歳	13	36	49				
87 歳	11	22	33				
88 歳	7	16	23				
89 歳	9	17	26				
90 歳	8	25	33				
91 歳	6	18	24				
92 歳	2	15	17				
93 歳	2	10	12				
94 歳	2	4	6				
95 歳	1	9	10				
96 歳	0	3	3				
97 歳	2	2	4				
98 歳	0	2	2				
99 歳	0	2	2				
100 歳	0	2	2				
101 歳	0	2	2				
102 歳	0	0	0				
103 歳	0	1	1				
104 歳	0	0	0				
105 歳	0	0	0				
106 歳	0	0	0				
107 歳	0	0	0				

# 校 区 別 年 齢 別 人 口 統 計 表

21 諸富南小学校

平成27. 10. 末現在 41 ページ

年 齢	男	女	人 口	年 齢	男	女	人 口
0 歳	18	14	32	36 歳	20	26	46
1 歳	13	25	38	37 歳	25	24	49
2 歳	20	18	38	38 歳	24	16	40
3 歳	22	14	36	39 歳	41	28	69
4 歳	20	17	37	40 歳	33	34	67
5 歳	24	23	47	41 歳	34	36	70
6 歳	26	26	52	42 歳	36	21	57
7 歳	27	23	50	43 歳	33	33	66
8 歳	18	30	48	44 歳	31	39	70
9 歳	28	16	44	45 歳	32	30	62
10 歳	16	20	36	46 歳	28	46	74
11 歳	26	22	48	47 歳	31	39	70
12 歳	21	24	45	48 歳	32	45	77
13 歳	28	20	48	49 歳	35	25	60
14 歳	29	21	50	50 歳	36	35	71
15 歳	24	22	46	51 歳	26	30	56
16 歳	28	29	57	52 歳	34	32	66
17 歳	25	25	50	53 歳	20	38	58
18 歳	30	36	66	54 歳	40	33	73
19 歳	21	30	51	55 歳	27	27	54
20 歳	22	21	43	56 歳	38	31	69
21 歳	22	26	48	57 歳	34	28	62
22 歳	23	17	40	58 歳	29	36	65
23 歳	29	14	43	59 歳	38	34	72
24 歳	16	22	38	60 歳	36	36	72
25 歳	23	29	52	61 歳	32	32	64
26 歳	18	25	43	62 歳	42	41	83
27 歳	22	20	42	63 歳	48	40	88
28 歳	25	21	46	64 歳	34	38	72
29 歳	27	26	53	65 歳	60	37	97
30 歳	15	35	50	66 歳	30	46	76
31 歳	23	22	45	67 歳	41	46	87
32 歳	25	20	45	68 歳	40	53	93
33 歳	32	25	57	69 歳	16	32	48
34 歳	30	29	59	70 歳	25	32	57
35 歳	24	26	50	71 歳	28	40	68

# 校 区 別 年 齢 別 人 口 統 計 表

21 諸富南小学校

平成27. 10. 末現在 42 ページ

年 齢	男	女	人 口			
72 歳	36	46	82			
73 歳	39	32	71			
74 歳	36	38	74			
75 歳	36	43	79			
76 歳	24	38	62			
77 歳	28	32	60			
78 歳	34	30	64			
79 歳	22	26	48			
80 歳	20	27	47			
81 歳	18	26	44			
82 歳	14	34	48			
83 歳	19	31	50			
84 歳	12	29	41			
85 歳	12	24	36			
86 歳	12	23	35			
87 歳	8	18	26			
88 歳	7	13	20			
89 歳	6	10	16			
90 歳	3	11	14			
91 歳	3	8	11			
92 歳	4	6	10			
93 歳	2	10	12			
94 歳	1	6	7			
95 歳	1	7	8			
96 歳	0	4	4			
97 歳	1	3	4			
98 歳	1	2	3			
99 歳	2	1	3			
100 歳	1	0	1			
101 歳	0	1	1			
102 歳	0	0	0			
103 歳	0	0	0			
104 歳	0	1	1			
<b>**合計**</b>	2,431	2,652	5,083			

# 校 区 別 年 齢 別 人 口 統 計 表

22 春日小学校

平成27. 10. 末現在 43 ページ

年 齢	男	女	人 口	年 齢	男	女	人 口
0 歳	46	49	95	36 歳	49	60	109
1 歳	45	44	89	37 歳	50	52	102
2 歳	49	45	94	38 歳	57	50	107
3 歳	48	40	88	39 歳	60	72	132
4 歳	51	37	88	40 歳	51	66	117
5 歳	44	34	78	41 歳	63	65	128
6 歳	43	27	70	42 歳	66	75	141
7 歳	46	47	93	43 歳	59	65	124
8 歳	31	36	67	44 歳	58	56	114
9 歳	41	41	82	45 歳	59	50	109
10 歳	55	43	98	46 歳	40	47	87
11 歳	48	46	94	47 歳	39	51	90
12 歳	41	42	83	48 歳	60	48	108
13 歳	58	53	111	49 歳	35	34	69
14 歳	45	47	92	50 歳	40	43	83
15 歳	49	41	90	51 歳	39	53	92
16 歳	47	40	87	52 歳	38	45	83
17 歳	44	39	83	53 歳	38	54	92
18 歳	42	48	90	54 歳	41	42	83
19 歳	43	43	86	55 歳	39	45	84
20 歳	30	37	67	56 歳	38	57	95
21 歳	39	39	78	57 歳	49	31	80
22 歳	41	33	74	58 歳	39	54	93
23 歳	41	38	79	59 歳	57	75	132
24 歳	39	44	83	60 歳	63	71	134
25 歳	41	40	81	61 歳	33	63	96
26 歳	38	52	90	62 歳	52	57	109
27 歳	44	39	83	63 歳	56	68	124
28 歳	46	55	101	64 歳	61	73	134
29 歳	46	55	101	65 歳	68	83	151
30 歳	50	50	100	66 歳	70	76	146
31 歳	39	49	88	67 歳	61	69	130
32 歳	50	63	113	68 歳	56	58	114
33 歳	53	50	103	69 歳	40	39	79
34 歳	48	60	108	70 歳	40	39	79
35 歳	61	67	128	71 歳	34	50	84

校 区 別 年 齢 別 人 口 統 計 表

22 春日小学校

平成27. 10. 末現在 44 ページ

年 齢	男	女	人 口	年 齢	男	女	人 口
72 歳	42	49	91	**合計**	3,860	4,344	8,204
73 歳	45	45	90				
74 歳	41	45	86				
75 歳	30	51	81				
76 歳	39	39	78				
77 歳	29	37	66				
78 歳	34	29	63				
79 歳	24	24	48				
80 歳	22	42	64				
81 歳	22	31	53				
82 歳	14	37	51				
83 歳	10	43	53				
84 歳	17	26	43				
85 歳	14	26	40				
86 歳	12	24	36				
87 歳	6	29	35				
88 歳	12	25	37				
89 歳	6	21	27				
90 歳	5	14	19				
91 歳	5	12	17				
92 歳	2	8	10				
93 歳	3	10	13				
94 歳	2	12	14				
95 歳	0	2	2				
96 歳	2	4	6				
97 歳	2	2	4				
98 歳	0	2	2				
99 歳	0	0	0				
100 歳	0	1	1				
101 歳	0	2	2				
102 歳	0	1	1				
103 歳	0	1	1				
104 歳	0	0	0				
105 歳	0	0	0				
106 歳	0	1	1				

# 校 区 別 年 齢 別 人 口 統 計 表

23 川上小学校

平成27. 10. 末現在 45 ページ

年 齢	男	女	人 口	年 齢	男	女	人 口
0 歳	15	13	28	36 歳	37	28	65
1 歳	24	14	38	37 歳	23	19	42
2 歳	18	22	40	38 歳	35	35	70
3 歳	21	22	43	39 歳	29	44	73
4 歳	25	24	49	40 歳	44	28	72
5 歳	18	21	39	41 歳	41	34	75
6 歳	17	18	35	42 歳	32	39	71
7 歳	36	26	62	43 歳	38	31	69
8 歳	26	24	50	44 歳	39	35	74
9 歳	24	26	50	45 歳	32	26	58
10 歳	29	36	65	46 歳	30	31	61
11 歳	31	28	59	47 歳	31	43	74
12 歳	28	22	50	48 歳	23	31	54
13 歳	27	26	53	49 歳	24	27	51
14 歳	22	39	61	50 歳	24	35	59
15 歳	29	34	63	51 歳	47	40	87
16 歳	28	34	62	52 歳	35	43	78
17 歳	28	33	61	53 歳	47	38	85
18 歳	28	38	66	54 歳	35	48	83
19 歳	24	31	55	55 歳	48	49	97
20 歳	28	23	51	56 歳	56	51	107
21 歳	36	27	63	57 歳	51	50	101
22 歳	30	27	57	58 歳	46	43	89
23 歳	28	20	48	59 歳	42	49	91
24 歳	26	27	53	60 歳	38	59	97
25 歳	21	20	41	61 歳	50	41	91
26 歳	27	14	41	62 歳	53	37	90
27 歳	30	20	50	63 歳	50	42	92
28 歳	31	23	54	64 歳	44	50	94
29 歳	35	21	56	65 歳	50	36	86
30 歳	28	27	55	66 歳	46	51	97
31 歳	32	31	63	67 歳	43	56	99
32 歳	27	33	60	68 歳	50	51	101
33 歳	28	23	51	69 歳	30	37	67
34 歳	24	25	49	70 歳	26	38	64
35 歳	17	28	45	71 歳	34	33	67

# 校 区 別 年 齢 別 人 口 統 計 表

23 川上小学校

平成27. 10. 末現在 46 ページ

年 齢	男	女	人 口			
72 歳	34	37	71			
73 歳	27	45	72			
74 歳	32	43	75			
75 歳	34	43	77			
76 歳	28	31	59			
77 歳	20	30	50			
78 歳	28	37	65			
79 歳	27	32	59			
80 歳	26	31	57			
81 歳	22	43	65			
82 歳	15	36	51			
83 歳	13	33	46			
84 歳	21	33	54			
85 歳	21	25	46			
86 歳	18	37	55			
87 歳	12	22	34			
88 歳	11	30	41			
89 歳	9	33	42			
90 歳	10	22	32			
91 歳	4	14	18			
92 歳	7	15	22			
93 歳	1	13	14			
94 歳	2	9	11			
95 歳	0	8	8			
96 歳	1	7	8			
97 歳	0	5	5			
98 歳	2	1	3			
99 歳	0	3	3			
100 歳	0	4	4			
101 歳	0	1	1			
102 歳	0	1	1			
103 歳	0	0	0			
104 歳	0	1	1			
<b>**合計**</b>	2,774	3,073	5,847			

# 校 区 別 年 齢 別 人 口 統 計 表

24 | 松梅小学校

平成27 . 10 . 末現在 47 ページ

年 齢	男	女	人 口	年 齢	男	女	人 口
0 歳	1	3	4	36 歳	6	2	8
1 歳	0	6	6	37 歳	7	5	12
2 歳	1	1	2	38 歳	5	6	11
3 歳	8	1	9	39 歳	3	6	9
4 歳	4	1	5	40 歳	7	4	11
5 歳	6	3	9	41 歳	3	4	7
6 歳	6	6	12	42 歳	8	6	14
7 歳	1	4	5	43 歳	8	8	16
8 歳	7	4	11	44 歳	6	1	7
9 歳	4	5	9	45 歳	5	5	10
10 歳	5	4	9	46 歳	6	3	9
11 歳	3	1	4	47 歳	6	7	13
12 歳	5	5	10	48 歳	3	6	9
13 歳	2	0	2	49 歳	4	8	12
14 歳	2	5	7	50 歳	2	6	8
15 歳	5	2	7	51 歳	3	5	8
16 歳	4	4	8	52 歳	8	9	17
17 歳	7	1	8	53 歳	7	5	12
18 歳	5	3	8	54 歳	5	5	10
19 歳	1	7	8	55 歳	7	5	12
20 歳	2	6	8	56 歳	9	8	17
21 歳	2	3	5	57 歳	12	10	22
22 歳	6	8	14	58 歳	13	10	23
23 歳	5	2	7	59 歳	8	10	18
24 歳	7	4	11	60 歳	8	9	17
25 歳	2	0	2	61 歳	10	9	19
26 歳	6	3	9	62 歳	12	4	16
27 歳	3	3	6	63 歳	9	7	16
28 歳	5	2	7	64 歳	12	7	19
29 歳	5	7	12	65 歳	17	10	27
30 歳	2	1	3	66 歳	14	21	35
31 歳	4	1	5	67 歳	11	12	23
32 歳	4	3	7	68 歳	11	13	24
33 歳	4	5	9	69 歳	8	4	12
34 歳	6	5	11	70 歳	5	6	11
35 歳	2	8	10	71 歳	5	11	16

# 校 区 別 年 齢 別 人 口 統 計 表

24 松梅小学校

平成27. 10. 末現在 48 ページ

年 齢	男	女	人 口			
72 歳	8	8	16			
73 歳	4	7	11			
74 歳	12	7	19			
75 歳	3	6	9			
76 歳	5	4	9			
77 歳	6	8	14			
78 歳	8	5	13			
79 歳	4	3	7			
80 歳	4	8	12			
81 歳	3	6	9			
82 歳	4	4	8			
83 歳	2	8	10			
84 歳	10	7	17			
85 歳	3	10	13			
86 歳	3	5	8			
87 歳	2	5	7			
88 歳	1	4	5			
89 歳	4	7	11			
90 歳	3	6	9			
91 歳	0	3	3			
92 歳	2	4	6			
93 歳	1	3	4			
94 歳	0	1	1			
95 歳	0	0	0			
96 歳	0	3	3			
97 歳	0	0	0			
98 歳	0	3	3			
99 歳	0	0	0			
100 歳	0	0	0			
101 歳	0	0	0			
102 歳	0	1	1			
<b>**合計**</b>	507	520	1,027			

# 校 区 別 年 齢 別 人 口 統 計 表

25 春日北小学校

平成27. 10. 末現在 49 ページ

年 齢	男	女	人 口	年 齢	男	女	人 口
0 歳	43	34	77	36 歳	51	64	115
1 歳	37	41	78	37 歳	46	50	96
2 歳	41	39	80	38 歳	49	46	95
3 歳	49	44	93	39 歳	67	53	120
4 歳	38	36	74	40 歳	56	52	108
5 歳	41	42	83	41 歳	53	56	109
6 歳	42	44	86	42 歳	57	49	106
7 歳	43	39	82	43 歳	57	46	103
8 歳	40	36	76	44 歳	49	50	99
9 歳	56	43	99	45 歳	50	47	97
10 歳	41	35	76	46 歳	48	50	98
11 歳	24	31	55	47 歳	37	38	75
12 歳	40	43	83	48 歳	47	40	87
13 歳	42	40	82	49 歳	25	46	71
14 歳	37	39	76	50 歳	43	47	90
15 歳	39	33	72	51 歳	44	52	96
16 歳	36	37	73	52 歳	37	42	79
17 歳	29	35	64	53 歳	37	50	87
18 歳	34	22	56	54 歳	58	48	106
19 歳	42	28	70	55 歳	37	46	83
20 歳	42	35	77	56 歳	35	41	76
21 歳	43	30	73	57 歳	44	56	100
22 歳	39	35	74	58 歳	44	65	109
23 歳	32	41	73	59 歳	43	56	99
24 歳	32	40	72	60 歳	53	60	113
25 歳	27	50	77	61 歳	52	41	93
26 歳	32	37	69	62 歳	45	71	116
27 歳	30	47	77	63 歳	64	48	112
28 歳	51	45	96	64 歳	51	70	121
29 歳	53	47	100	65 歳	60	56	116
30 歳	40	47	87	66 歳	63	54	117
31 歳	52	53	105	67 歳	43	68	111
32 歳	57	52	109	68 歳	50	43	93
33 歳	47	47	94	69 歳	29	36	65
34 歳	58	66	124	70 歳	33	49	82
35 歳	58	55	113	71 歳	31	50	81

# 校 区 別 年 齢 別 人 口 統 計 表

25 春日北小学校

平成27. 10. 末現在 50 ページ

年 齢	男	女	人 口			
72 歳	21	45	66			
73 歳	46	31	77			
74 歳	37	52	89			
75 歳	29	42	71			
76 歳	24	33	57			
77 歳	25	44	69			
78 歳	15	40	55			
79 歳	22	26	48			
80 歳	27	31	58			
81 歳	12	37	49			
82 歳	17	33	50			
83 歳	13	28	41			
84 歳	9	29	38			
85 歳	10	29	39			
86 歳	11	29	40			
87 歳	6	19	25			
88 歳	8	20	28			
89 歳	6	9	15			
90 歳	7	14	21			
91 歳	5	10	15			
92 歳	5	16	21			
93 歳	5	11	16			
94 歳	1	11	12			
95 歳	1	9	10			
96 歳	0	8	8			
97 歳	3	2	5			
98 歳	1	1	2			
99 歳	1	2	3			
100 歳	0	3	3			
101 歳	0	1	1			
102 歳	0	1	1			
103 歳	0	0	0			
104 歳	0	0	0			
105 歳	0	1	1			
<b>**合計**</b>	3,542	3,971	7,513			

# 校 区 別 年 齢 別 人 口 統 計 表

27 富士小学校

平成27. 10. 末現在 51 ページ

年 齢	男	女	人 口	年 齢	男	女	人 口
0 歳	4	4	8	36 歳	14	10	24
1 歳	10	4	14	37 歳	5	11	16
2 歳	7	7	14	38 歳	16	10	26
3 歳	11	4	15	39 歳	10	8	18
4 歳	8	5	13	40 歳	13	12	25
5 歳	7	6	13	41 歳	13	16	29
6 歳	7	7	14	42 歳	11	10	21
7 歳	7	8	15	43 歳	15	11	26
8 歳	6	14	20	44 歳	15	13	28
9 歳	5	8	13	45 歳	11	13	24
10 歳	9	8	17	46 歳	11	9	20
11 歳	8	7	15	47 歳	13	8	21
12 歳	9	9	18	48 歳	11	17	28
13 歳	13	11	24	49 歳	12	12	24
14 歳	3	15	18	50 歳	12	15	27
15 歳	13	14	27	51 歳	11	18	29
16 歳	9	11	20	52 歳	16	7	23
17 歳	14	11	25	53 歳	18	19	37
18 歳	15	7	22	54 歳	17	17	34
19 歳	14	12	26	55 歳	24	15	39
20 歳	11	9	20	56 歳	22	27	49
21 歳	8	13	21	57 歳	21	18	39
22 歳	8	11	19	58 歳	23	23	46
23 歳	4	10	14	59 歳	16	19	35
24 歳	9	6	15	60 歳	19	18	37
25 歳	7	9	16	61 歳	24	27	51
26 歳	9	12	21	62 歳	27	20	47
27 歳	4	14	18	63 歳	22	40	62
28 歳	17	10	27	64 歳	35	19	54
29 歳	10	17	27	65 歳	33	24	57
30 歳	14	14	28	66 歳	31	26	57
31 歳	14	6	20	67 歳	30	24	54
32 歳	15	14	29	68 歳	26	21	47
33 歳	11	8	19	69 歳	14	18	32
34 歳	13	12	25	70 歳	13	13	26
35 歳	13	16	29	71 歳	17	18	35

# 校 区 別 年 齢 別 人 口 統 計 表

27 富士小学校

平成27. 10. 末現在 52 ページ

年 齢	男	女	人 口			
72 歳	14	15	29			
73 歳	15	12	27			
74 歳	12	34	46			
75 歳	13	22	35			
76 歳	15	20	35			
77 歳	7	18	25			
78 歳	20	21	41			
79 歳	17	18	35			
80 歳	20	17	37			
81 歳	10	23	33			
82 歳	9	31	40			
83 歳	11	24	35			
84 歳	11	16	27			
85 歳	13	21	34			
86 歳	10	21	31			
87 歳	11	14	25			
88 歳	6	13	19			
89 歳	11	15	26			
90 歳	3	19	22			
91 歳	0	7	7			
92 歳	3	10	13			
93 歳	1	7	8			
94 歳	2	6	8			
95 歳	1	4	5			
96 歳	0	2	2			
97 歳	0	4	4			
98 歳	2	1	3			
99 歳	0	2	2			
100 歳	0	0	0			
101 歳	0	1	1			
102 歳	0	1	1			
<b>**合計**</b>	1,224	1,378	2,602			

# 校 区 別 年 齢 別 人 口 統 計 表

28

北山小学校

平成27. 10. 末現在 53 ページ

年 齢	男	女	人 口	年 齢	男	女	人 口
0 歳	5	4	9	36 歳	7	2	9
1 歳	5	1	6	37 歳	6	6	12
2 歳	3	6	9	38 歳	4	2	6
3 歳	1	3	4	39 歳	6	1	7
4 歳	7	2	9	40 歳	3	4	7
5 歳	6	1	7	41 歳	3	1	4
6 歳	2	1	3	42 歳	4	2	6
7 歳	1	3	4	43 歳	3	4	7
8 歳	2	1	3	44 歳	2	7	9
9 歳	5	2	7	45 歳	4	3	7
10 歳	3	5	8	46 歳	3	3	6
11 歳	3	3	6	47 歳	2	2	4
12 歳	4	3	7	48 歳	6	3	9
13 歳	4	1	5	49 歳	1	3	4
14 歳	3	3	6	50 歳	4	3	7
15 歳	5	3	8	51 歳	1	3	4
16 歳	3	0	3	52 歳	10	3	13
17 歳	4	3	7	53 歳	3	6	9
18 歳	6	1	7	54 歳	7	5	12
19 歳	2	2	4	55 歳	8	13	21
20 歳	5	4	9	56 歳	6	8	14
21 歳	6	2	8	57 歳	8	4	12
22 歳	4	3	7	58 歳	10	13	23
23 歳	4	6	10	59 歳	8	7	15
24 歳	4	5	9	60 歳	13	8	21
25 歳	5	8	13	61 歳	6	11	17
26 歳	5	3	8	62 歳	10	3	13
27 歳	4	8	12	63 歳	9	12	21
28 歳	1	6	7	64 歳	8	10	18
29 歳	2	6	8	65 歳	9	9	18
30 歳	8	5	13	66 歳	7	9	16
31 歳	3	3	6	67 歳	11	5	16
32 歳	3	11	14	68 歳	9	7	16
33 歳	6	3	9	69 歳	6	4	10
34 歳	6	3	9	70 歳	7	7	14
35 歳	10	4	14	71 歳	5	7	12

# 校 区 別 年 齢 別 人 口 統 計 表

28 | 北山小学校

平成27 . 10 . 末現在 54 ページ

年 齢	男	女	人 口			
72 歳	6	6	12			
73 歳	3	3	6			
74 歳	9	8	17			
75 歳	3	6	9			
76 歳	4	8	12			
77 歳	5	8	13			
78 歳	11	11	22			
79 歳	3	11	14			
80 歳	7	8	15			
81 歳	12	9	21			
82 歳	3	13	16			
83 歳	8	12	20			
84 歳	8	6	14			
85 歳	3	7	10			
86 歳	6	7	13			
87 歳	3	17	20			
88 歳	1	6	7			
89 歳	6	8	14			
90 歳	1	5	6			
91 歳	2	9	11			
92 歳	1	4	5			
93 歳	0	0	0			
94 歳	1	0	1			
95 歳	0	1	1			
96 歳	0	1	1			
97 歳	1	2	3			
98 歳	0	1	1			
99 歳	0	0	0			
100 歳	0	1	1			
101 歳	0	0	0			
102 歳	0	1	1			
**合計**	476	507	983			

校 区 別 年 齢 別 人 口 統 計 表

29

北山東部小学校

平成27. 10. 末現在 55 ページ

年 齢	男	女	人 口	年 齢	男	女	人 口
0 歳	0	0	0	36 歳	2	1	3
1 歳	1	1	2	37 歳	1	0	1
2 歳	2	2	4	38 歳	2	1	3
3 歳	1	1	2	39 歳	0	1	1
4 歳	1	0	1	40 歳	3	2	5
5 歳	3	1	4	41 歳	1	2	3
6 歳	1	2	3	42 歳	0	2	2
7 歳	2	1	3	43 歳	1	4	5
8 歳	0	0	0	44 歳	6	1	7
9 歳	3	2	5	45 歳	0	2	2
10 歳	1	3	4	46 歳	1	4	5
11 歳	3	2	5	47 歳	2	1	3
12 歳	2	2	4	48 歳	3	2	5
13 歳	1	1	2	49 歳	0	0	0
14 歳	1	1	2	50 歳	5	0	5
15 歳	1	2	3	51 歳	0	4	4
16 歳	1	1	2	52 歳	2	2	4
17 歳	0	1	1	53 歳	1	5	6
18 歳	1	2	3	54 歳	4	0	4
19 歳	0	1	1	55 歳	6	2	8
20 歳	1	3	4	56 歳	2	1	3
21 歳	3	2	5	57 歳	3	2	5
22 歳	0	2	2	58 歳	4	4	8
23 歳	0	1	1	59 歳	1	2	3
24 歳	2	1	3	60 歳	5	2	7
25 歳	2	0	2	61 歳	4	4	8
26 歳	1	0	1	62 歳	3	2	5
27 歳	1	0	1	63 歳	6	2	8
28 歳	0	2	2	64 歳	4	4	8
29 歳	2	1	3	65 歳	6	4	10
30 歳	5	3	8	66 歳	1	2	3
31 歳	2	1	3	67 歳	6	3	9
32 歳	2	1	3	68 歳	4	3	7
33 歳	0	3	3	69 歳	0	4	4
34 歳	1	1	2	70 歳	4	1	5
35 歳	3	0	3	71 歳	1	4	5

# 校 区 別 年 齢 別 人 口 統 計 表

29 北山東部小学校

平成27. 10. 末現在 56 ページ

年 齢	男	女	人 口			
72 歳	1	1	2			
73 歳	0	3	3			
74 歳	2	3	5			
75 歳	2	3	5			
76 歳	3	2	5			
77 歳	0	7	7			
78 歳	4	3	7			
79 歳	5	1	6			
80 歳	1	5	6			
81 歳	2	5	7			
82 歳	2	2	4			
83 歳	1	4	5			
84 歳	5	6	11			
85 歳	0	2	2			
86 歳	3	4	7			
87 歳	0	3	3			
88 歳	3	4	7			
89 歳	1	1	2			
90 歳	3	3	6			
91 歳	2	1	3			
92 歳	1	3	4			
93 歳	0	1	1			
94 歳	0	1	1			
95 歳	0	2	2			
96 歳	0	1	1			
97 歳	0	1	1			
98 歳	0	0	0			
99 歳	0	1	1			
**合計**	185	200	385			

# 校 区 別 年 齢 別 人 口 統 計 表

30 三瀬小学校

平成27. 10. 未現在 57 ページ

年 齢	男	女	人 口	年 齢	男	女	人 口
0 歳	3	6	9	36 歳	6	3	9
1 歳	9	4	13	37 歳	10	5	15
2 歳	1	5	6	38 歳	9	6	15
3 歳	7	8	15	39 歳	2	4	6
4 歳	6	6	12	40 歳	7	3	10
5 歳	5	5	10	41 歳	8	7	15
6 歳	5	7	12	42 歳	7	8	15
7 歳	6	6	12	43 歳	5	11	16
8 歳	2	3	5	44 歳	8	11	19
9 歳	5	6	11	45 歳	15	8	23
10 歳	6	4	10	46 歳	4	6	10
11 歳	9	8	17	47 歳	9	5	14
12 歳	8	3	11	48 歳	7	6	13
13 歳	7	6	13	49 歳	4	5	9
14 歳	8	8	16	50 歳	7	6	13
15 歳	5	3	8	51 歳	10	5	15
16 歳	4	6	10	52 歳	8	6	14
17 歳	11	5	16	53 歳	12	10	22
18 歳	9	2	11	54 歳	10	12	22
19 歳	7	7	14	55 歳	5	5	10
20 歳	5	3	8	56 歳	14	0	14
21 歳	8	7	15	57 歳	5	5	10
22 歳	4	7	11	58 歳	7	10	17
23 歳	6	2	8	59 歳	11	10	21
24 歳	8	6	14	60 歳	9	11	20
25 歳	6	2	8	61 歳	13	11	24
26 歳	4	1	5	62 歳	9	10	19
27 歳	2	9	11	63 歳	14	12	26
28 歳	6	9	15	64 歳	11	13	24
29 歳	4	4	8	65 歳	5	15	20
30 歳	3	5	8	66 歳	20	11	31
31 歳	8	14	22	67 歳	18	14	32
32 歳	6	6	12	68 歳	12	8	20
33 歳	10	6	16	69 歳	7	9	16
34 歳	6	6	12	70 歳	2	6	8
35 歳	7	6	13	71 歳	11	9	20

# 校 区 別 年 齢 別 人 口 統 計 表

30

三瀬小学校

平成27. 10. 末現在 58 ページ

年 齢	男	女	人 口			
72 歳	4	5	9			
73 歳	7	7	14			
74 歳	5	13	18			
75 歳	4	13	17			
76 歳	10	9	19			
77 歳	6	10	16			
78 歳	8	12	20			
79 歳	8	6	14			
80 歳	12	11	23			
81 歳	11	15	26			
82 歳	6	8	14			
83 歳	5	10	15			
84 歳	10	11	21			
85 歳	4	6	10			
86 歳	6	9	15			
87 歳	4	7	11			
88 歳	5	10	15			
89 歳	3	10	13			
90 歳	0	7	7			
91 歳	4	9	13			
92 歳	2	3	5			
93 歳	2	0	2			
94 歳	0	2	2			
95 歳	0	4	4			
96 歳	0	0	0			
97 歳	1	0	1			
98 歳	0	2	2			
99 歳	0	0	0			
100 歳	0	0	0			
101 歳	0	0	0			
102 歳	0	1	1			
103 歳	0	2	2			
104 歳	0	0	0			
105 歳	0	1	1			
<b>**合計**</b>	664	690	1,354			

# 校 区 別 年 齢 別 人 口 統 計 表

31 中川副小学校

平成27. 10. 末現在 59 ページ

年 齢	男	女	人 口	年 齢	男	女	人 口
0 歳	12	9	21	36 歳	20	10	30
1 歳	14	10	24	37 歳	21	11	32
2 歳	17	12	29	38 歳	15	18	33
3 歳	11	10	21	39 歳	21	19	40
4 歳	15	12	27	40 歳	11	12	23
5 歳	5	12	17	41 歳	27	13	40
6 歳	11	12	23	42 歳	19	25	44
7 歳	8	7	15	43 歳	19	14	33
8 歳	10	10	20	44 歳	19	19	38
9 歳	15	6	21	45 歳	23	21	44
10 歳	9	6	15	46 歳	11	18	29
11 歳	10	12	22	47 歳	15	18	33
12 歳	12	16	28	48 歳	25	33	58
13 歳	11	10	21	49 歳	17	19	36
14 歳	16	13	29	50 歳	27	23	50
15 歳	15	15	30	51 歳	28	28	56
16 歳	11	8	19	52 歳	22	19	41
17 歳	28	18	46	53 歳	17	11	28
18 歳	13	18	31	54 歳	18	20	38
19 歳	19	24	43	55 歳	21	19	40
20 歳	12	17	29	56 歳	30	18	48
21 歳	18	20	38	57 歳	25	19	44
22 歳	15	13	28	58 歳	23	15	38
23 歳	22	15	37	59 歳	17	19	36
24 歳	10	15	25	60 歳	20	22	42
25 歳	12	11	23	61 歳	22	27	49
26 歳	9	16	25	62 歳	34	26	60
27 歳	12	13	25	63 歳	20	31	51
28 歳	15	19	34	64 歳	29	21	50
29 歳	19	22	41	65 歳	32	31	63
30 歳	21	15	36	66 歳	32	28	60
31 歳	18	20	38	67 歳	32	28	60
32 歳	20	15	35	68 歳	25	23	48
33 歳	11	17	28	69 歳	21	16	37
34 歳	18	14	32	70 歳	12	15	27
35 歳	18	18	36	71 歳	18	34	52

# 校 区 別 年 齢 別 人 口 統 計 表

31 中川副小学校

平成27. 10. 末現在 60 ページ

年 齢	男	女	人 口			
72 歳	22	20	42			
73 歳	24	21	45			
74 歳	25	28	53			
75 歳	20	27	47			
76 歳	12	27	39			
77 歳	18	22	40			
78 歳	20	26	46			
79 歳	15	28	43			
80 歳	15	35	50			
81 歳	17	19	36			
82 歳	19	19	38			
83 歳	13	25	38			
84 歳	11	23	34			
85 歳	4	16	20			
86 歳	11	17	28			
87 歳	6	19	25			
88 歳	13	14	27			
89 歳	4	9	13			
90 歳	8	12	20			
91 歳	2	8	10			
92 歳	3	9	12			
93 歳	2	6	8			
94 歳	2	7	9			
95 歳	1	6	7			
96 歳	0	2	2			
97 歳	0	3	3			
98 歳	0	2	2			
99 歳	0	1	1			
100 歳	0	0	0			
101 歳	0	0	0			
102 歳	1	0	1			
<b>**合計**</b>	1,588	1,694	3,282			

# 校 区 別 年 齢 別 人 口 統 計 表

32 大詫間小学校

平成27. 10. 末現在 61 ページ

年 齢	男	女	人 口	年 齢	男	女	人 口
0 歳	7	6	13	36 歳	8	8	16
1 歳	3	4	7	37 歳	4	4	8
2 歳	9	6	15	38 歳	5	10	15
3 歳	6	2	8	39 歳	12	4	16
4 歳	2	7	9	40 歳	5	9	14
5 歳	5	3	8	41 歳	6	9	15
6 歳	7	3	10	42 歳	9	6	15
7 歳	3	4	7	43 歳	10	6	16
8 歳	4	3	7	44 歳	9	12	21
9 歳	6	6	12	45 歳	10	7	17
10 歳	5	2	7	46 歳	16	10	26
11 歳	4	6	10	47 歳	13	9	22
12 歳	3	7	10	48 歳	19	13	32
13 歳	5	4	9	49 歳	10	7	17
14 歳	5	7	12	50 歳	9	11	20
15 歳	3	5	8	51 歳	12	12	24
16 歳	7	7	14	52 歳	9	11	20
17 歳	14	14	28	53 歳	10	10	20
18 歳	12	7	19	54 歳	12	15	27
19 歳	9	9	18	55 歳	15	12	27
20 歳	9	6	15	56 歳	12	11	23
21 歳	7	9	16	57 歳	14	15	29
22 歳	6	4	10	58 歳	16	7	23
23 歳	8	6	14	59 歳	16	14	30
24 歳	3	4	7	60 歳	12	10	22
25 歳	4	5	9	61 歳	15	14	29
26 歳	5	9	14	62 歳	20	12	32
27 歳	8	8	16	63 歳	10	15	25
28 歳	6	9	15	64 歳	16	6	22
29 歳	9	10	19	65 歳	15	9	24
30 歳	13	2	15	66 歳	25	14	39
31 歳	13	6	19	67 歳	17	16	33
32 歳	10	7	17	68 歳	12	12	24
33 歳	12	3	15	69 歳	12	13	25
34 歳	5	4	9	70 歳	4	13	17
35 歳	7	5	12	71 歳	5	9	14

# 校 区 別 年 齢 別 人 口 統 計 表

32 大詫間小学校

平成27. 10. 末現在 62 ページ

年 齢	男	女	人 口			
72 歳	11	14	25			
73 歳	7	11	18			
74 歳	11	16	27			
75 歳	7	21	28			
76 歳	10	13	23			
77 歳	14	13	27			
78 歳	9	13	22			
79 歳	5	12	17			
80 歳	8	14	22			
81 歳	13	13	26			
82 歳	10	8	18			
83 歳	10	12	22			
84 歳	4	8	12			
85 歳	10	9	19			
86 歳	5	9	14			
87 歳	4	10	14			
88 歳	2	10	12			
89 歳	1	12	13			
90 歳	2	9	11			
91 歳	2	4	6			
92 歳	2	2	4			
93 歳	2	3	5			
94 歳	1	2	3			
95 歳	0	0	0			
96 歳	0	3	3			
97 歳	1	1	2			
98 歳	0	3	3			
99 歳	0	0	0			
100 歳	0	2	2			
101 歳	0	1	1			
102 歳	0	1	1			
***合計***	819	833	1,652			

# 校 区 別 年 齢 別 人 口 統 計 表

33

南川副小学校

平成27. 10. 末現在 63 ページ

年 齢	男	女	人 口	年 齢	男	女	人 口
0 歳	12	19	31	36 歳	22	19	41
1 歳	19	15	34	37 歳	36	24	60
2 歳	18	18	36	38 歳	36	27	63
3 歳	17	11	28	39 歳	38	30	68
4 歳	18	29	47	40 歳	30	41	71
5 歳	22	22	44	41 歳	48	34	82
6 歳	27	17	44	42 歳	29	35	64
7 歳	16	20	36	43 歳	37	31	68
8 歳	18	23	41	44 歳	43	37	80
9 歳	24	20	44	45 歳	33	44	77
10 歳	19	29	48	46 歳	43	44	87
11 歳	19	20	39	47 歳	33	39	72
12 歳	22	37	59	48 歳	51	48	99
13 歳	27	31	58	49 歳	39	33	72
14 歳	31	28	59	50 歳	44	32	76
15 歳	34	33	67	51 歳	37	46	83
16 歳	37	32	69	52 歳	35	33	68
17 歳	29	32	61	53 歳	36	42	78
18 歳	34	31	65	54 歳	30	41	71
19 歳	34	25	59	55 歳	39	36	75
20 歳	33	32	65	56 歳	39	49	88
21 歳	28	26	54	57 歳	53	39	92
22 歳	28	26	54	58 歳	40	53	93
23 歳	36	39	75	59 歳	43	50	93
24 歳	25	28	53	60 歳	54	45	99
25 歳	30	21	51	61 歳	54	41	95
26 歳	24	23	47	62 歳	46	57	103
27 歳	28	35	63	63 歳	52	50	102
28 歳	21	21	42	64 歳	46	51	97
29 歳	33	31	64	65 歳	55	50	105
30 歳	32	25	57	66 歳	49	51	100
31 歳	24	32	56	67 歳	59	47	106
32 歳	35	33	68	68 歳	45	56	101
33 歳	28	27	55	69 歳	24	34	58
34 歳	29	22	51	70 歳	21	37	58
35 歳	33	32	65	71 歳	50	40	90

# 校 区 別 年 齢 別 人 口 統 計 表

33

南川副小学校

平成27. 10. 末現在 64 ページ

年 齢	男	女	人 口			
72 歳	28	45	73			
73 歳	42	64	106			
74 歳	36	49	85			
75 歳	43	59	102			
76 歳	32	44	76			
77 歳	30	43	73			
78 歳	32	44	76			
79 歳	33	37	70			
80 歳	36	36	72			
81 歳	20	39	59			
82 歳	20	39	59			
83 歳	21	32	53			
84 歳	16	27	43			
85 歳	13	31	44			
86 歳	12	36	48			
87 歳	13	22	35			
88 歳	10	32	42			
89 歳	6	20	26			
90 歳	8	23	31			
91 歳	8	12	20			
92 歳	4	16	20			
93 歳	4	9	13			
94 歳	0	14	14			
95 歳	2	11	13			
96 歳	1	3	4			
97 歳	0	6	6			
98 歳	0	6	6			
99 歳	0	1	1			
100 歳	0	1	1			
101 歳	0	0	0			
102 歳	0	0	0			
103 歳	0	0	0			
104 歳	0	0	0			
105 歳	0	1	1			
<b>**合計**</b>	2,883	3,213	6,096			

# 校 区 別 年 齢 別 人 口 統 計 表

34

西川副小学校

平成27. 10. 未現在 65 ページ

年 齢	男	女	人 口	年 齢	男	女	人 口
0 歳	29	27	56	36 歳	34	30	64
1 歳	35	22	57	37 歳	36	29	65
2 歳	34	32	66	38 歳	46	40	86
3 歳	31	31	62	39 歳	28	30	58
4 歳	32	20	52	40 歳	28	31	59
5 歳	27	29	56	41 歳	49	37	86
6 歳	21	34	55	42 歳	37	38	75
7 歳	30	22	52	43 歳	34	39	73
8 歳	28	25	53	44 歳	37	26	63
9 歳	20	20	40	45 歳	31	31	62
10 歳	21	27	48	46 歳	38	31	69
11 歳	24	25	49	47 歳	33	33	66
12 歳	24	23	47	48 歳	35	42	77
13 歳	30	25	55	49 歳	28	24	52
14 歳	23	39	62	50 歳	32	41	73
15 歳	18	29	47	51 歳	42	21	63
16 歳	29	23	52	52 歳	24	39	63
17 歳	22	29	51	53 歳	49	39	88
18 歳	20	24	44	54 歳	30	38	68
19 歳	25	27	52	55 歳	32	50	82
20 歳	26	23	49	56 歳	32	41	73
21 歳	24	26	50	57 歳	48	34	82
22 歳	26	30	56	58 歳	27	38	65
23 歳	30	23	53	59 歳	50	44	94
24 歳	25	27	52	60 歳	42	44	86
25 歳	32	30	62	61 歳	41	38	79
26 歳	18	27	45	62 歳	52	49	101
27 歳	30	34	64	63 歳	35	56	91
28 歳	35	31	66	64 歳	46	45	91
29 歳	33	34	67	65 歳	58	46	104
30 歳	44	33	77	66 歳	57	57	114
31 歳	32	20	52	67 歳	53	46	99
32 歳	31	37	68	68 歳	48	50	98
33 歳	40	33	73	69 歳	22	35	57
34 歳	43	40	83	70 歳	26	33	59
35 歳	30	40	70	71 歳	28	38	66

# 校 区 別 年 齢 別 人 口 統 計 表

34 西川副小学校

平成27. 10. 末現在 66 ページ

年 齢	男	女	人 口			
72 歳	25	38	63			
73 歳	32	39	71			
74 歳	30	42	72			
75 歳	33	39	72			
76 歳	23	24	47			
77 歳	26	30	56			
78 歳	35	40	75			
79 歳	22	33	55			
80 歳	25	36	61			
81 歳	23	30	53			
82 歳	20	20	40			
83 歳	22	27	49			
84 歳	11	26	37			
85 歳	17	30	47			
86 歳	14	19	33			
87 歳	15	22	37			
88 歳	10	18	28			
89 歳	6	14	20			
90 歳	2	16	18			
91 歳	3	6	9			
92 歳	3	13	16			
93 歳	0	10	10			
94 歳	1	7	8			
95 歳	1	7	8			
96 歳	1	3	4			
97 歳	2	3	5			
98 歳	2	0	2			
99 歳	0	1	1			
100 歳	0	4	4			
101 歳	1	0	1			
102 歳	0	2	2			
103 歳	0	0	0			
104 歳	0	1	1			
<b>**合計**</b>	2,795	3,004	5,799			

校 区 別 年 齢 別 人 口 統 計 表

35

東与賀小学校

平成27. 10. 末現在 67 ページ

年 齢	男	女	人 口	年 齢	男	女	人 口
0 歳	35	38	73	36 歳	56	46	102
1 歳	46	37	83	37 歳	70	57	127
2 歳	38	47	85	38 歳	55	55	110
3 歳	47	34	81	39 歳	48	55	103
4 歳	45	42	87	40 歳	63	69	132
5 歳	34	45	79	41 歳	67	80	147
6 歳	39	46	85	42 歳	58	67	125
7 歳	52	46	98	43 歳	59	45	104
8 歳	38	43	81	44 歳	61	61	122
9 歳	49	41	90	45 歳	49	67	116
10 歳	59	48	107	46 歳	52	59	111
11 歳	62	45	107	47 歳	64	58	122
12 歳	49	58	107	48 歳	50	53	103
13 歳	47	45	92	49 歳	47	45	92
14 歳	56	54	110	50 歳	60	63	123
15 歳	57	55	112	51 歳	61	45	106
16 歳	67	51	118	52 歳	54	62	116
17 歳	52	47	99	53 歳	53	46	99
18 歳	47	53	100	54 歳	60	57	117
19 歳	34	46	80	55 歳	43	47	90
20 歳	48	47	95	56 歳	57	60	117
21 歳	30	46	76	57 歳	52	54	106
22 歳	35	32	67	58 歳	59	54	113
23 歳	32	34	66	59 歳	44	51	95
24 歳	29	42	71	60 歳	54	73	127
25 歳	23	44	67	61 歳	57	53	110
26 歳	28	39	67	62 歳	53	62	115
27 歳	42	32	74	63 歳	63	57	120
28 歳	47	37	84	64 歳	61	66	127
29 歳	40	37	77	65 歳	76	66	142
30 歳	55	54	109	66 歳	66	69	135
31 歳	51	43	94	67 歳	60	76	136
32 歳	48	57	105	68 歳	50	47	97
33 歳	48	48	96	69 歳	38	46	84
34 歳	47	52	99	70 歳	37	43	80
35 歳	46	50	96	71 歳	45	44	89

# 校 区 別 年 齢 別 人 口 統 計 表

35

東与賀小学校

平成27. 10. 末現在 68 ページ

年 齢	男	女	人 口		
72 歳	37	41	78		
73 歳	43	50	93		
74 歳	39	46	85		
75 歳	30	40	70		
76 歳	30	40	70		
77 歳	32	38	70		
78 歳	25	52	77		
79 歳	22	41	63		
80 歳	35	36	71		
81 歳	22	41	63		
82 歳	20	44	64		
83 歳	29	30	59		
84 歳	15	35	50		
85 歳	17	38	55		
86 歳	15	29	44		
87 歳	7	29	36		
88 歳	6	20	26		
89 歳	10	25	35		
90 歳	7	26	33		
91 歳	4	23	27		
92 歳	3	13	16		
93 歳	1	10	11		
94 歳	1	6	7		
95 歳	3	11	14		
96 歳	2	5	7		
97 歳	2	2	4		
98 歳	0	4	4		
99 歳	0	1	1		
100 歳	0	1	1		
101 歳	1	1	2		
102 歳	0	0	0		
103 歳	0	0	0		
104 歳	0	0	0		
105 歳	0	1	1		
**合計**	4,062	4,452	8,514		

校 区 別 年 齢 別 人 口 統 計 表

36 思齊小学校

平成27. 10. 末現在 69 ページ

年 齢	男	女	人 口	年 齢	男	女	人 口
0 歳	30	33	63	36 歳	43	45	88
1 歳	36	37	73	37 歳	53	53	106
2 歳	47	36	83	38 歳	51	48	99
3 歳	39	35	74	39 歳	43	64	107
4 歳	45	40	85	40 歳	47	51	98
5 歳	43	44	87	41 歳	47	64	111
6 歳	31	34	65	42 歳	61	50	111
7 歳	41	41	82	43 歳	42	50	92
8 歳	39	45	84	44 歳	49	44	93
9 歳	41	43	84	45 歳	49	49	98
10 歳	33	34	67	46 歳	63	45	108
11 歳	40	38	78	47 歳	51	59	110
12 歳	41	47	88	48 歳	54	61	115
13 歳	38	43	81	49 歳	46	51	97
14 歳	53	52	105	50 歳	58	43	101
15 歳	57	33	90	51 歳	58	57	115
16 歳	52	42	94	52 歳	49	59	108
17 歳	41	42	83	53 歳	43	54	97
18 歳	47	44	91	54 歳	60	49	109
19 歳	38	27	65	55 歳	46	55	101
20 歳	39	40	79	56 歳	61	66	127
21 歳	44	50	94	57 歳	53	49	102
22 歳	35	34	69	58 歳	62	60	122
23 歳	48	45	93	59 歳	56	57	113
24 歳	41	36	77	60 歳	75	52	127
25 歳	41	33	74	61 歳	52	48	100
26 歳	40	46	86	62 歳	63	68	131
27 歳	34	52	86	63 歳	55	52	107
28 歳	52	47	99	64 歳	54	69	123
29 歳	50	45	95	65 歳	53	55	108
30 歳	52	48	100	66 歳	64	69	133
31 歳	44	46	90	67 歳	68	63	131
32 歳	47	47	94	68 歳	68	61	129
33 歳	46	45	91	69 歳	31	39	70
34 歳	44	47	91	70 歳	20	41	61
35 歳	41	54	95	71 歳	36	46	82

# 校 区 別 年 齢 別 人 口 統 計 表

36 思齊小学校

平成27. 10. 未現在 70 ページ

年 齢	男	女	人 口			
72 歳	47	57	104			
73 歳	28	50	78			
74 歳	43	51	94			
75 歳	37	39	76			
76 歳	22	41	63			
77 歳	27	43	70			
78 歳	26	54	80			
79 歳	31	45	76			
80 歳	44	40	84			
81 歳	29	48	77			
82 歳	27	38	65			
83 歳	17	44	61			
84 歳	18	22	40			
85 歳	15	31	46			
86 歳	14	37	51			
87 歳	13	21	34			
88 歳	11	28	39			
89 歳	10	12	22			
90 歳	5	21	26			
91 歳	1	24	25			
92 歳	2	12	14			
93 歳	4	10	14			
94 歳	2	9	11			
95 歳	2	5	7			
96 歳	0	3	3			
97 歳	1	5	6			
98 歳	0	3	3			
99 歳	0	3	3			
100 歳	0	2	2			
101 歳	0	2	2			
102 歳	0	1	1			
103 歳	0	0	0			
104 歳	0	1	1			
<b>**合計**</b>	3,890	4,253	8,143			
<b>**総計**</b>	110,912	124,590	235,502			

# 年 齡 別 人 口 統 計 表

佐賀市

平成27. 10. 末現在 1 ページ

年 齡	男	女	人 口		年 齡	男	女	人 口
0 歳	1,072	963	2,035		20 歳	1,203	1,181	2,384
1 歳	1,111	1,027	2,138		21 歳	1,221	1,275	2,496
2 歳	1,059	1,010	2,069		22 歳	1,223	1,171	2,394
3 歳	1,164	1,056	2,220		23 歳	1,289	1,164	2,453
4 歳	1,179	1,071	2,250		24 歳	1,157	1,200	2,357
**合計**	5,585	5,127	10,712		**合計**	6,093	5,991	12,084
5 歳	1,079	1,079	2,158		25 歳	1,101	1,161	2,262
6 歳	1,054	1,060	2,114		26 歳	1,096	1,188	2,284
7 歳	1,161	1,100	2,261		27 歳	1,127	1,178	2,305
8 歳	1,036	1,041	2,077		28 歳	1,216	1,291	2,507
9 歳	1,131	1,062	2,193		29 歳	1,252	1,343	2,595
**合計**	5,461	5,342	10,803		**合計**	5,792	6,161	11,953
10 歳	1,095	1,084	2,179		30 歳	1,312	1,403	2,715
11 歳	1,138	1,054	2,192		31 歳	1,327	1,351	2,678
12 歳	1,091	1,152	2,243		32 歳	1,375	1,406	2,781
13 歳	1,183	1,127	2,310		33 歳	1,383	1,422	2,805
14 歳	1,203	1,183	2,386		34 歳	1,399	1,399	2,798
**合計**	5,710	5,600	11,310		**合計**	6,796	6,981	13,777
15 歳	1,286	1,219	2,505		35 歳	1,447	1,482	2,929
16 歳	1,246	1,147	2,393		36 歳	1,446	1,462	2,908
17 歳	1,256	1,217	2,473		37 歳	1,429	1,434	2,863
18 歳	1,205	1,283	2,488		38 歳	1,504	1,560	3,064
19 歳	1,236	1,213	2,449		39 歳	1,482	1,614	3,096
**合計**	6,229	6,079	12,308		**合計**	7,308	7,552	14,860

# 年 齡 別 人 口 統 計 表

佐賀市

平成27 . 10 . 末現在 2 ページ

年 齢	男	女	人 口	年 齢	男	女	人 口
40 歳	1,563	1,595	3,158	60 歳	1,594	1,632	3,226
41 歳	1,644	1,683	3,327	61 歳	1,520	1,592	3,112
42 歳	1,597	1,739	3,336	62 歳	1,597	1,749	3,346
43 歳	1,561	1,618	3,179	63 歳	1,627	1,822	3,449
44 歳	1,590	1,618	3,208	64 歳	1,673	1,789	3,462
**合計**	7,955	8,253	16,208	**合計**	8,011	8,584	16,595
45 歳	1,519	1,580	3,099	65 歳	1,755	1,894	3,649
46 歳	1,431	1,607	3,038	66 歳	1,885	2,013	3,898
47 歳	1,497	1,581	3,078	67 歳	1,699	1,874	3,573
48 歳	1,507	1,602	3,109	68 歳	1,616	1,811	3,427
49 歳	1,170	1,336	2,506	69 歳	984	1,237	2,221
**合計**	7,124	7,706	14,830	**合計**	7,939	8,829	16,768
50 歳	1,464	1,600	3,064	70 歳	988	1,230	2,218
51 歳	1,423	1,595	3,018	71 歳	1,175	1,492	2,667
52 歳	1,412	1,502	2,914	72 歳	1,115	1,464	2,579
53 歳	1,389	1,505	2,894	73 歳	1,194	1,490	2,684
54 歳	1,400	1,535	2,935	74 歳	1,121	1,534	2,655
**合計**	7,088	7,737	14,825	**合計**	5,593	7,210	12,803
55 歳	1,364	1,498	2,862	75 歳	1,058	1,399	2,457
56 歳	1,390	1,600	2,990	76 歳	967	1,234	2,201
57 歳	1,500	1,523	3,023	77 歳	856	1,196	2,052
58 歳	1,325	1,475	2,800	78 歳	979	1,370	2,349
59 歳	1,424	1,636	3,060	79 歳	825	1,223	2,048
**合計**	7,003	7,732	14,735	**合計**	4,685	6,422	11,107

# 年 齡 別 人 口 統 計 表

佐賀市

平成27. 10. 末現在 3 ページ

年 齢	男	女	人 口	年 齢	男	女	人 口
80 歳	861	1,255	2,116	100 歳	3	56	59
81 歳	786	1,260	2,046	101 歳	3	33	36
82 歳	713	1,218	1,931	102 歳	1	21	22
83 歳	675	1,271	1,946	103 歳	1	11	12
84 歳	648	1,092	1,740	104 歳	0	12	12
**合計**	3,683	6,096	9,779	**合計**	8	133	141
85 歳	531	983	1,514	105 歳	0	7	7
86 歳	485	975	1,460	106 歳	0	2	2
87 歳	385	853	1,238	107 歳	0	0	0
88 歳	339	734	1,073	108 歳	0	2	2
89 歳	293	724	1,017	109 歳	0	0	0
**合計**	2,033	4,269	6,302	**合計**	0	11	11
90 歳	237	635	872	110 歳	0	1	1
91 歳	170	500	670	**合計**	0	1	1
92 歳	146	419	565	**総計**	110,912	124,590	235,502
93 歳	80	321	401				
94 歳	55	265	320				
**合計**	688	2,140	2,828				
95 歳	50	235	285				
96 歳	24	139	163				
97 歳	29	103	132				
98 歳	14	92	106				
99 歳	11	65	76				
**合計**	128	634	762				

## 町・丁目・大字別人口統計表

平成27. 10. 末現在 1 ページ

町・丁目・大字名	世帯数	人口	男	女	町・丁目・大字名	世帯数	人口	男	女
駅前中央一丁目	244	484	234	250	多布施二丁目	395	812	357	455
駅前中央二丁目	480	954	443	511	多布施三丁目	479	1,107	529	578
駅前中央三丁目	331	654	315	339	多布施四丁目	767	1,598	707	891
大財一丁目	165	311	143	168	天神一丁目	212	438	203	235
大財二丁目	395	767	343	424	天神二丁目	331	678	303	375
大財三丁目	258	559	250	309	天神三丁目	0	0	0	0
大財四丁目	289	532	237	295	天祐一丁目	428	904	416	488
大財五丁目	251	553	255	298	天祐二丁目	301	673	321	352
大財六丁目	512	1,174	532	642	唐人一丁目	278	563	245	318
神園一丁目	60	160	76	84	唐人二丁目	103	185	87	98
神園二丁目	271	591	287	304	西田代一丁目	183	344	166	178
神園三丁目	385	824	386	438	西田代二丁目	148	263	133	130
神園四丁目	201	394	174	220	日の出一丁目	690	1,390	689	701
神園五丁目	274	587	267	320	日の出二丁目	0	0	0	0
神園六丁目	203	382	167	215	松原一丁目	156	303	150	153
神野西一丁目	183	441	194	247	松原二丁目	181	389	160	229
神野西二丁目	281	596	290	306	松原三丁目	55	96	53	43
神野西三丁目	404	964	449	515	松原四丁目	296	543	228	315
神野西四丁目	449	1,100	548	552	水ヶ江一丁目	346	733	340	393
神野東一丁目	279	614	276	338	水ヶ江二丁目	371	793	355	438
神野東二丁目	186	335	164	171	水ヶ江三丁目	192	438	213	225
神野東三丁目	261	507	239	268	水ヶ江四丁目	265	678	320	358
神野東四丁目	280	615	302	313	水ヶ江五丁目	275	630	281	349
材木一丁目	77	144	54	90	水ヶ江六丁目	309	684	305	379
材木二丁目	167	359	164	195	八戸一丁目	167	386	179	207
城内一丁目	168	370	176	194	八戸二丁目	261	563	265	298
城内二丁目	195	376	177	199	八戸溝一丁目	249	618	290	328
白山一丁目	222	519	241	278	八戸溝二丁目	230	519	244	275
白山二丁目	156	282	125	157	八戸溝三丁目	221	499	238	261
末広一丁目	451	1,145	537	608	若宮一丁目	765	1,757	815	942
末広二丁目	405	791	388	403	若宮二丁目	400	869	394	475
田代一丁目	352	677	300	377	若宮三丁目	656	1,421	612	809
田代二丁目	421	819	355	464	若楠一丁目	175	462	209	253
多布施一丁目	351	697	319	378	若楠二丁目	325	785	380	405

## 町・丁目・大字別人口統計表

平成27. 10. 末現在 2 ページ

町・丁目・大字名	世帯数	人口	男	女	町・丁目・大字名	世帯数	人口	男	女
若楠三丁目	425	1,075	506	569	兵庫南四丁目	293	739	333	406
高木瀬東一丁目	378	885	403	482	南佐賀一丁目	331	724	349	375
高木瀬東二丁目	367	890	408	482	南佐賀二丁目	300	730	350	380
高木瀬東三丁目	402	1,008	461	547	南佐賀三丁目	328	726	358	368
高木瀬東四丁目	476	1,064	487	577	新栄東一丁目	88	231	98	133
高木瀬東五丁目	455	1,060	492	568	新栄東二丁目	169	456	225	231
高木瀬東六丁目	565	1,082	442	640	新栄東三丁目	194	452	212	240
高木瀬西一丁目	115	249	108	141	新栄東四丁目	299	731	321	410
高木瀬西二丁目	379	937	474	463	新栄西一丁目	223	541	248	293
高木瀬西三丁目	267	642	289	353	新栄西二丁目	163	454	221	233
高木瀬西四丁目	464	1,085	543	542	兵庫北一丁目	580	1,541	749	792
高木瀬西五丁目	439	1,062	503	559	兵庫北二丁目	671	1,409	673	736
高木瀬西六丁目	21	37	18	19	兵庫北三丁目	224	537	232	305
鍋島一丁目	685	1,795	873	922	兵庫北四丁目	79	215	101	114
鍋島二丁目	648	1,610	718	892	兵庫北五丁目	272	736	354	382
鍋島三丁目	583	1,281	610	671	兵庫北六丁目	235	465	220	245
鍋島四丁目	357	710	336	374	兵庫北七丁目	300	741	360	381
鍋島五丁目	442	918	377	541	愛敬町	207	330	174	156
鍋島六丁目	489	1,135	562	573	赤松町	325	588	270	318
開成一丁目	537	1,263	508	755	朝日町	327	789	362	427
開成二丁目	361	938	442	496	伊勢町	397	814	375	439
開成三丁目	204	560	277	283	今宿町	236	514	226	288
開成四丁目	143	346	158	188	駅南本町	297	595	267	328
開成五丁目	323	836	403	433	大財北町	148	340	176	164
開成六丁目	377	972	474	498	鬼丸町	672	1,584	725	859
光一丁目	353	750	357	393	卸本町	212	594	275	319
光二丁目	481	1,101	486	615	川原町	73	170	73	97
光三丁目	310	935	413	522	呉服元町	180	333	158	175
木原一丁目	549	1,301	622	679	紺屋町	156	308	153	155
木原二丁目	573	1,298	602	696	栄町	59	90	40	50
木原三丁目	344	891	412	479	道祖元町	131	241	126	115
兵庫南一丁目	617	1,612	753	859	下田町	196	457	214	243
兵庫南二丁目	551	1,308	625	683	昭栄町	290	705	316	389
兵庫南三丁目	467	1,176	523	653	新生町	308	791	401	390

## 町・丁目・大字別人口統計表

平成27. 10. 末現在 3 ページ

町・丁目・大字名	世帯数	人口	男	女	町・丁目・大字名	世帯数	人口	男	女
新中町	178	422	193	229	北川副町大字江上	298	928	451	477
成章町	102	199	82	117	北川副町大字木原	0	0	0	0
高木町	272	558	251	307	北川副町大字光法	892	2,141	978	1,163
高木瀬団地	227	298	124	174	北川副町大字新郷	215	571	277	294
中央本町	92	197	92	105	巨勢町大字高尾	398	988	470	518
天祐団地	278	415	155	260	巨勢町大字修理田	445	1,147	550	597
中折町	316	719	321	398	巨勢町大字東西	83	223	100	123
長瀬町	380	823	378	445	巨勢町大字牛島	1,294	3,086	1,483	1,603
中の小路	150	304	143	161	兵庫町大字渚	424	1,135	552	583
中の館町	264	654	307	347	兵庫町大字西渚	55	150	66	84
西魚町	78	156	75	81	兵庫町大字藤木	333	959	475	484
八幡小路	138	309	132	177	兵庫町大字瓦町	304	781	354	427
八丁畷町	193	361	182	179	兵庫町大字若宮	390	1,061	504	557
東佐賀町	501	1,077	472	605	高木瀬町大字東高木	311	814	377	437
堀川町	275	615	289	326	高木瀬町大字長瀬	848	2,070	1,001	1,069
緑小路	92	164	89	75	鍋島町大字八戸溝	1,363	3,549	1,698	1,851
柳町	91	178	82	96	鍋島町大字森田	829	2,300	1,128	1,172
与賀町	339	647	303	344	鍋島町大字鍋島	226	528	253	275
六座町	292	644	295	349	鍋島町大字蛸久	747	1,855	878	977
西田代町	3	4	1	3	鍋島町大字八戸	721	1,845	895	950
新郷本町	594	1,448	661	787	金立町大字金立	1,172	2,494	1,203	1,291
嘉瀬町大字荻野	403	1,091	511	580	金立町大字薬師丸	147	417	193	224
嘉瀬町大字中原	851	1,930	887	1,043	金立町大字千布	701	1,795	862	933
嘉瀬町大字扇町	385	914	408	506	久保泉町大字上和泉	288	818	384	434
嘉瀬町大字十五	387	1,096	503	593	久保泉町大字下和泉	434	1,051	511	540
西与賀町大字高太郎	301	856	413	443	久保泉町大字川久保	849	1,918	891	1,027
西与賀町大字厘外	598	1,311	636	675	蓮池町大字蓮池	253	662	304	358
西与賀町大字相応津	107	313	148	165	蓮池町大字見島	142	388	188	200
西与賀町大字今津	115	248	102	146	蓮池町大字小松	195	474	222	252
本庄町大字本庄	3,188	6,130	3,054	3,076	蓮池町大字古賀	59	175	80	95
本庄町大字鹿子	402	1,007	492	515	諸富町大字大堂	455	1,213	589	624
本庄町大字正里	69	185	92	93	諸富町大字徳富	1,319	3,563	1,688	1,875
本庄町大字袋	1,095	2,631	1,268	1,363	諸富町大字諸富津	500	1,078	489	589
本庄町大字末次	871	2,056	983	1,073	諸富町大字寺井津	340	901	446	455

## 町・丁目・大字別人口統計表

平成27. 10. 末現在 4 ページ

町・丁目・大字名	世帯数	人口	男	女	町・丁目・大字名	世帯数	人口	男	女
諸富町大字為重	867	2,567	1,203	1,364	富士町大字松瀬	38	102	46	56
諸富町大字山領	607	1,615	782	833	富士町大字梅野	0	0	0	0
大和町大字尼寺	2,788	7,007	3,318	3,689	三瀬村三瀬	269	661	322	339
大和町大字久池井	3,325	8,467	3,970	4,497	三瀬村藤原	143	433	214	219
大和町大字八反原	28	74	30	44	三瀬村杠	84	260	128	132
大和町大字川上	664	1,800	880	920	川副町大字犬井道	1,170	3,517	1,659	1,858
大和町大字東山田	598	1,807	845	962	川副町大字鹿江	961	2,579	1,224	1,355
大和町大字池上	286	900	413	487	川副町大字南里	730	1,921	937	984
大和町大字久留間	516	1,340	636	704	川副町大字西古賀	645	1,868	880	988
大和町大字梅野	241	647	312	335	川副町大字小々森	650	2,010	978	1,032
大和町大字名尾	35	91	49	42	川副町大字福富	566	1,370	666	704
大和町大字松瀬	168	458	230	228	川副町大字早津江津	213	566	260	306
富士町大字市川	73	244	118	126	川副町大字早津江	485	1,346	662	684
富士町大字内野	148	273	145	128	川副町大字大詫間	522	1,652	819	833
富士町大字大串	54	196	96	100	東与賀町大字下古賀	1,229	3,702	1,770	1,932
富士町大字大野	8	19	10	9	東与賀町大字田中	947	2,908	1,387	1,521
富士町大字小副川	243	622	285	337	東与賀町大字飯盛	679	1,904	905	999
富士町大字鎌原	12	33	16	17	久保田町大字徳万	998	2,683	1,270	1,413
富士町大字上合瀬	28	94	46	48	久保田町大字新田	668	2,026	991	1,035
富士町大字上熊川	121	280	123	157	久保田町大字久富	666	1,905	888	1,017
富士町大字上無津呂	76	198	102	96	久保田町大字久保田	426	1,304	637	667
富士町大字栗並	45	142	71	71	久保田町大字江戸	85	225	104	121
富士町大字古場	55	127	64	63					
富士町大字下合瀬	29	92	47	45	**総計**	97,350	235,502	110,912	124,590
富士町大字下熊川	59	160	74	86					
富士町大字下無津呂	74	161	69	92					
富士町大字杉山	37	117	51	66					
富士町大字関屋	69	233	111	122					
富士町大字菖木	19	41	20	21					
富士町大字中原	41	111	50	61					
富士町大字畑瀬	5	16	7	9					
富士町大字藤瀬	25	56	23	33					
富士町大字古湯	192	497	233	264					
富士町大字麻那古	56	156	78	78					