

# 住民基本台帳月報

(第1表) 人口, 世帯数

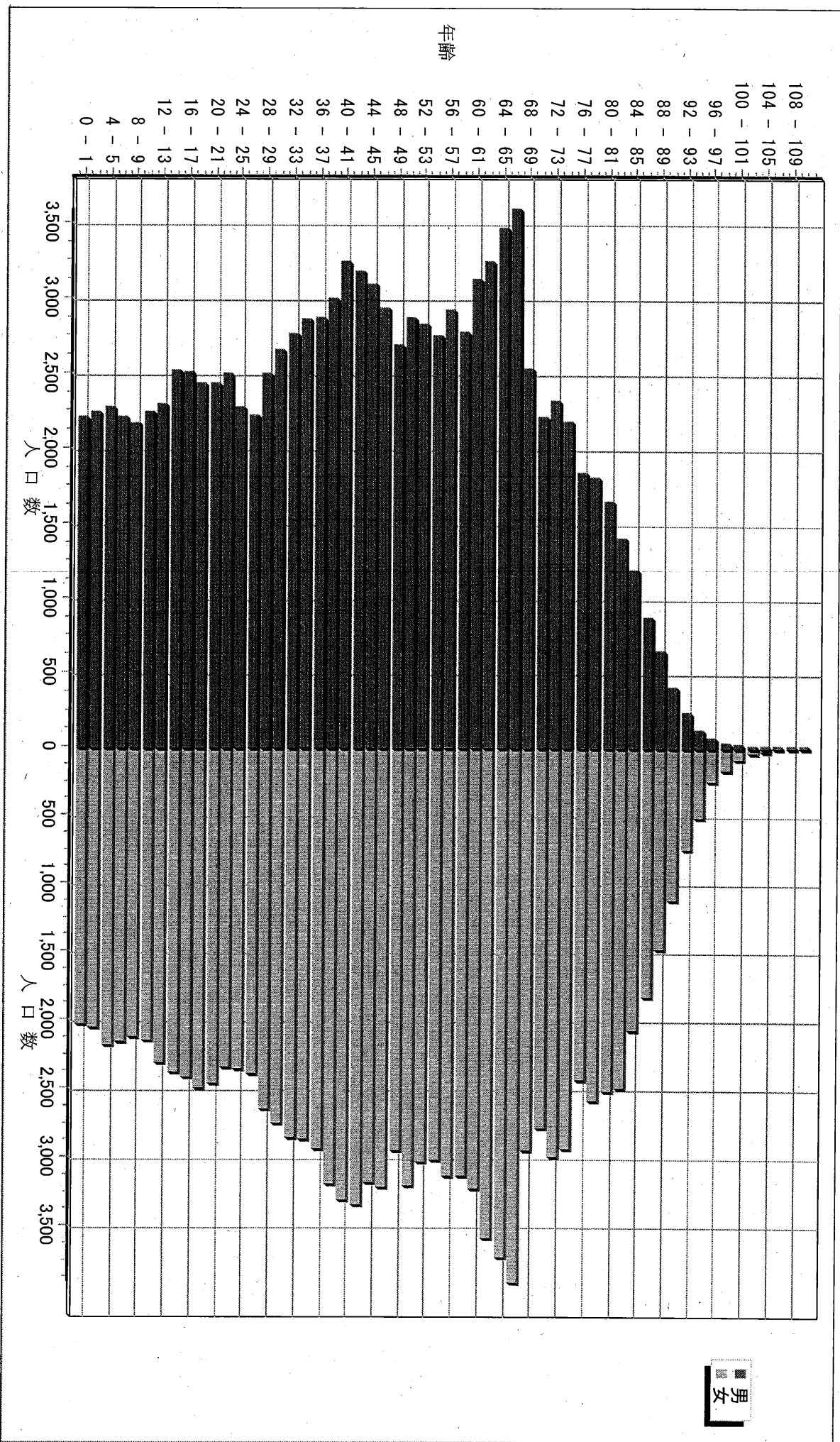
平成27年 9月分

人 口			
区分	男	女	計
日本人	110,298	123,859	234,157
外国人	549	760	1,309
計	110,847	124,619	235,466

世 帯 数			
日本人のみ	外国人のみ	混合	計
96,210	733	293	97,236

# 人口ピラミッド

平成27. 9. 末現在



# 校 区 別 男 女 統 計 表

平成27. 9. 末現在 1 ページ

校区(小学校)名	校区コード	世帯数	人口	男	女
勸興小学校	01	3,260	6,585	2,997	3,588
循誘小学校	02	4,348	8,868	3,978	4,890
日新小学校	03	4,273	9,409	4,428	4,981
赤松小学校	04	3,623	7,969	3,672	4,297
神野小学校	05	5,402	11,539	5,371	6,168
西与賀小学校	06	2,549	6,096	2,833	3,263
嘉瀬小学校	07	2,011	4,990	2,295	2,695
巨勢小学校	08	2,137	5,243	2,513	2,730
兵庫小学校	09	6,044	15,095	7,139	7,956
高木瀬小学校	10	5,948	13,921	6,522	7,399
北川副小学校	11	5,129	12,405	5,787	6,618
本庄小学校	12	5,621	12,028	5,890	6,138
鍋島小学校	13	5,498	13,324	6,323	7,001
金立小学校	14	2,021	4,700	2,249	2,451
久保泉小学校	15	1,568	3,796	1,792	2,004
芙蓉小学校	16	644	1,690	790	900
新栄小学校	17	3,178	7,439	3,474	3,965
若楠小学校	18	3,714	8,114	3,744	4,370
開成小学校	19	3,919	9,892	4,577	5,315
諸富北小学校	20	2,278	5,860	2,773	3,087
諸富南小学校	21	1,814	5,092	2,430	2,662
春日小学校	22	3,235	8,197	3,860	4,337
川上小学校	23	2,058	5,851	2,772	3,079
松梅小学校	24	373	1,031	509	522
春日北小学校	25	2,958	7,497	3,534	3,963
富士南小学校	26	0	0	0	0
富士小学校	27	1,010	2,601	1,224	1,377
北山小学校	28	356	988	478	510
北山東部小学校	29	141	388	185	203
三瀬小学校	30	496	1,357	663	694
中川副小学校	31	1,258	3,275	1,584	1,691
大詫間小学校	32	521	1,649	819	830
南川副小学校	33	2,134	6,114	2,891	3,223
西川副小学校	34	2,025	5,803	2,794	3,009



校 区 別 ・ 町 ・ 丁 目 ・ 大 字 別 人 口 統 計 表

01

勸興小学校

平成27年9月末現在 1ページ

町・丁目・大字名	世帯数	人口	男	女
駅前中央一丁目	21	30	17	13
大財一丁目	70	137	64	73
大財三丁目	64	175	87	88
白山一丁目	221	518	240	278
白山二丁目	153	278	124	154
多布施一丁目	338	684	312	372
多布施二丁目	391	807	355	452
天神一丁目	213	439	203	236
天神二丁目	27	57	27	30
唐人一丁目	280	567	246	321
唐人二丁目	102	184	86	98
松原一丁目	156	303	150	153
松原二丁目	181	389	160	229
愛敬町	204	330	173	157
駅南本町	295	596	265	331
呉服元町	61	83	38	45
成章町	101	199	83	116
中央本町	92	197	92	105
中の小路	153	307	145	162
八幡小路	137	305	130	175
** 小計 **	3,260	6,585	2,997	3,588

校 区 別 ・ 町 ・ 丁 目 ・ 大 字 別 人 口 統 計 表

02 循誘小学校

平成27. 9. 末現在 2 ページ

町・丁目・大字名	世帯数	人口	男	女
駅前中央三丁目	26	48	26	22
大財一丁目	96	175	80	95
大財二丁目	394	763	341	422
大財三丁目	195	386	165	221
大財四丁目	289	530	236	294
大財五丁目	253	552	255	297
大財六丁目	510	1,171	533	638
材木一丁目	76	142	52	90
材木二丁目	166	360	164	196
田代一丁目	351	673	298	375
田代二丁目	422	821	357	464
松原三丁目	49	85	46	39
松原四丁目	192	373	154	219
愛敬町	3	3	2	1
朝日町	41	78	39	39
今宿町	50	108	48	60
大財北町	17	24	14	10
呉服元町	114	245	118	127
紺屋町	154	305	152	153
高木町	272	564	253	311
東佐賀町	502	1,084	475	609
柳町	92	178	83	95
巨勢町大字牛島	84	200	87	113
*** 小計 ***	4,348	8,868	3,978	4,890

校 区 別 ・ 町 ・ 丁 目 ・ 大 字 別 人 口 統 計 表

03 目新小学校

平成27. 9. 末現在 3 ページ

町・丁目・大字名	世帯数	人口	男	女
未広一丁目	450	1,144	535	609
未広二丁目	134	256	127	129
多布施三丁目	481	1,117	537	580
西田代一丁目	181	341	163	178
西田代二丁目	144	259	131	128
八戸一丁目	167	385	179	206
八戸二丁目	261	563	265	298
伊勢町	395	815	376	439
川原町	68	160	69	91
道祖元町	131	240	125	115
下田町	196	453	210	243
昭栄町	289	703	316	387
新生町	106	254	142	112
中折町	300	684	308	376
長瀬町	374	813	375	438
西魚町	77	155	73	82
与賀町	224	417	201	216
六座町	292	646	295	351
西田代町	3	4	1	3
** 小計 **	4,273	9,409	4,428	4,981

校 区 別 ・ 町 ・ 丁 目 ・ 大 字 別 人 口 統 計 表

04 赤松小学校

平成27. 9. 末現在 4 ページ

町・丁目・大字名	世帯数	人口	男	女
城内一丁目	167	369	174	195
城内二丁目	194	373	176	197
松原三丁目	3	8	3	5
松原四丁目	105	172	75	97
水ヶ江一丁目	347	740	343	397
水ヶ江二丁目	372	795	355	440
水ヶ江三丁目	193	435	210	225
水ヶ江四丁目	264	675	321	354
水ヶ江五丁目	189	454	205	249
水ヶ江六丁目	55	113	46	67
赤松町	325	588	271	317
朝日町	70	138	66	72
今宿町	9	24	12	12
鬼丸町	672	1,583	723	860
川原町	5	10	4	6
中の館町	264	650	304	346
堀川町	272	610	284	326
与賀町	117	232	100	132
** 小計 **	3,623	7,969	3,672	4,297

校 区 別 ・ 町 ・ 丁 目 ・ 大 字 別 人 口 統 計 表

05

神野小学校

平成27. 9. 末現在 5 ページ

町・丁目・大字名	世帯数	人口	男	女
駅前中央一丁目	228	457	219	238
駅前中央二丁目	481	958	444	514
駅前中央三丁目	189	379	183	196
神園一丁目	59	157	74	83
神園二丁目	271	588	287	301
神園三丁目	276	641	291	350
神園四丁目	201	397	175	222
神園五丁目	220	467	215	252
神園六丁目	57	90	40	50
神野西一丁目	185	445	197	248
神野西二丁目	283	600	293	307
神野西三丁目	407	966	450	516
神野西四丁目	450	1,098	547	551
神野東一丁目	279	614	276	338
神野東二丁目	186	337	168	169
神野東三丁目	219	425	207	218
神野東四丁目	244	530	255	275
多布施四丁目	764	1,597	701	896
天神二丁目	303	618	274	344
栄町	62	96	42	54
新中町	38	79	33	46
** 小計 **	5,402	11,539	5,371	6,168

校 区 別 ・ 町 ・ 丁 目 ・ 大 字 別 人 口 統 計 表

06

西与賀小学校

平成27...9...末現在 6 ページ

町・丁目・大字名	世帯数	人口	男	女
末広二丁目	272	538	261	277
光一丁目	353	750	357	393
光二丁目	482	1,104	487	617
光三丁目	308	932	410	522
嘉瀬町大字十五	10	34	14	20
西与賀町大字高太郎	303	859	414	445
西与賀町大字厘外	599	1,317	639	678
西与賀町大字相応津	107	314	149	165
西与賀町字今津	115	248	102	146
*** 小計 ***	2,549	6,096	2,833	3,263

校 区 別 ・ 町 ・ 丁 目 ・ 大 字 別 人 口 統 計 表

07 嘉瀬小学校

平成27. 9. 末現在 7 ページ

町・丁目・大字名	世帯数	人口	男	女
嘉瀬町大字荻野	402	1,089	510	579
嘉瀬町大字中原	851	1,935	890	1,045
嘉瀬町大字扇町	382	903	405	498
嘉瀬町大字十五	376	1,063	490	573
*** 小計 ***	2,011	4,990	2,295	2,695

校 区 別 ・ 町 ・ 丁 目 ・ 大 字 別 人 口 統 計 表

08 巨勢小学校		平成27. 9. 末現在 8 ページ		
町・丁目・大字名	世帯数	人口	男	女
巨勢町大字高尾	397	984	467	517
巨勢町大字修理田	448	1,153	551	602
巨勢町大字東西	84	225	102	123
巨勢町大字牛島	1,208	2,881	1,393	1,488
*** 小計 ***	2,137	5,243	2,513	2,730

校 区 別 ・ 町 ・ 丁 目 ・ 大 字 別 人 口 統 計 表

09 兵庫小学校

平成27. 9. 末現在 9 ページ

町・丁目・大字名	世帯数	人口	男	女
駅前中央三丁目	117	229	106	123
兵庫南一丁目	620	1,615	754	861
兵庫南二丁目	547	1,295	621	674
兵庫南三丁目	467	1,179	528	651
兵庫南四丁目	293	744	335	409
兵庫北一丁目	583	1,542	750	792
兵庫北二丁目	672	1,407	673	734
兵庫北三丁目	225	536	230	306
兵庫北四丁目	78	212	99	113
兵庫北五丁目	272	736	353	383
兵庫北六丁目	234	463	218	245
兵庫北七丁目	298	732	354	378
大財北町	129	309	159	150
兵庫町大字淵	425	1,138	555	583
兵庫町大字西淵	55	150	66	84
兵庫町大字藤木	333	961	475	486
兵庫町大字瓦町	307	789	360	429
兵庫町大字若宮	389	1,058	503	555
** 小計 **	6,044	15,095	7,139	7,956

校 区 別 ・ 町 ・ 丁 目 ・ 大 字 別 人 口 統 計 表

10

高木瀬小学校

平成27. 9. 末現在 10 ページ

町・丁目・大字名	世帯数	人口	男	女
日の出一丁目	462	1,006	502	504
高木瀬東一丁目	380	890	406	484
高木瀬東二丁目	370	900	411	489
高木瀬東三丁目	406	1,021	465	556
高木瀬東四丁目	472	1,055	485	570
高木瀬東五丁目	456	1,065	495	570
高木瀬東六丁目	566	1,089	444	645
高木瀬西一丁目	118	256	111	145
高木瀬西二丁目	377	938	474	464
高木瀬西三丁目	258	623	280	343
高木瀬西四丁目	463	1,091	544	547
高木瀬西五丁目	440	1,067	507	560
高木瀬西六丁目	21	37	18	19
高木瀬町大字東高木	314	817	380	437
高木瀬町大字長瀬	845	2,066	1,000	1,066
*** 小計 ***	5,948	13,921	6,522	7,399

校 区 別 ・ 町 ・ 丁 目 ・ 大 字 別 人 口 統 計 表

11 北川副小学校

平成27. 9. 末現在 11 ページ

町・丁目・大字名	世帯数	人口	男	女
水ヶ江五丁目	72	149	66	83
水ヶ江六丁目	253	571	258	313
木原一丁目	551	1,312	627	685
木原二丁目	569	1,284	597	687
木原三丁目	342	887	408	479
南佐賀一丁目	328	723	349	374
南佐賀二丁目	300	725	347	378
南佐賀三丁目	329	727	356	371
朝日町	208	565	253	312
今宿町	178	385	167	218
新郷本町	589	1,438	656	782
北川副町大字江上	301	926	451	475
北川副町大字光法	893	2,140	972	1,168
北川副町大字新郷	216	573	280	293
** 小計 **	5,129	12,405	5,787	6,618

校 区 別 ・ 町 ・ 丁 目 ・ 大 字 別 人 口 統 計 表

12

本庄小学校

平成27. 9. 末現在 12 ページ

町・丁目・大字名	世帯数	人口	男	女
水ヶ江五丁目	13	26	10	16
本庄町大字本庄	3,174	6,125	3,044	3,081
本庄町大字鹿子	404	1,010	493	517
本庄町大字正里	69	185	92	93
本庄町大字袋	1,094	2,633	1,272	1,361
本庄町大字末次	867	2,049	979	1,070
** 小計 **	5,621	12,028	5,890	6,138

校 区 別 ・ 町 ・ 丁 目 ・ 大 字 別 人 口 統 計 表

13

鍋島小学校

平成27. 9. 末現在 13 ページ

町・丁目・大字名	世帯数	人口	男	女
鍋島一丁目	686	1,799	877	922
鍋島二丁目	646	1,611	718	893
鍋島三丁目	581	1,280	608	672
鍋島四丁目	356	707	334	373
鍋島五丁目	446	922	378	544
鍋島六丁目	487	1,131	563	568
卸本町	211	593	275	318
鍋島町大字八戸溝	532	1,232	614	618
鍋島町大字森田	586	1,679	833	846
鍋島町大字鍋島	226	531	255	276
鍋島町大字蛸久	741	1,839	868	971
*** 小計 ***	5,498	13,324	6,323	7,001

校 区 別 ・ 町 ・ 丁 目 ・ 大 字 別 人 口 統 計 表

14

金立小学校

平成27 . 9 . 末現在 14 ページ

町・丁目・大字名	世帯数	人口	男	女
金立町大字金立	1,175	2,494	1,198	1,296
金立町大字薬師丸	146	416	192	224
金立町大字千布	700	1,790	859	931
*** 小計 ***	2,021	4,700	2,249	2,451

校 区 別 ・ 町 ・ 丁 目 ・ 大 字 別 人 口 統 計 表

15 久保泉小学校

平成27. 9. 末現在 15 ページ

町・丁目・大字名	世帯数	人口	男	女
金立町大字金立	2	7	5	2
久保泉町大字上和泉	285	815	384	431
久保泉町大字下和泉	434	1,051	508	543
久保泉町大字川久保	847	1,923	895	1,028
*** 小計 ***	1,568	3,796	1,792	2,004

校 区 別 ・ 町 ・ 丁 目 ・ 大 字 別 人 口 統 計 表

16

芙蓉小学校

平成27. 9. 末現在 16 ページ

町・丁目・大字名	世帯数	人口	男	女
蓮池町大字蓮池	254	665	305	360
蓮池町大字見島	141	386	188	198
蓮池町大字小松	190	464	217	247
蓮池町大字古賀	59	175	80	95
*** 小計 ***	644	1,690	790	900

校 区 別 ・ 町 ・ 丁 目 ・ 大 字 別 人 口 統 計 表

17

新栄小学校

平成27. 9. 末現在 17 ページ

町・丁目・大字名	世帯数	人口	男	女
天祐一丁目	429	902	414	488
天祐二丁目	299	672	317	355
新栄東一丁目	88	232	99	133
新栄東二丁目	169	455	225	230
新栄東三丁目	193	449	210	239
新栄東四丁目	298	730	322	408
新栄西一丁目	225	544	251	293
新栄西二丁目	163	452	221	231
新生町	204	540	260	280
天祐団地	278	415	155	260
中折町	18	41	17	24
緑小路	92	164	89	75
鍋島町大字八戸	722	1,843	894	949
** 小計 **	3,178	7,439	3,474	3,965

校 区 別 ・ 町 ・ 丁 目 ・ 大 字 別 人 口 統 計 表

18

若楠小学校

平成27. 9. 末現在 18 ページ

町・丁目・大字名	世帯数	人口	男	女
神園三丁目	111	184	97	87
神野東三丁目	42	86	34	52
神野東四丁目	36	89	48	41
日の出一丁目	214	373	176	197
若宮一丁目	764	1,753	814	939
若宮二丁目	401	874	396	478
若宮三丁目	655	1,420	612	808
若楠一丁目	171	456	207	249
若楠二丁目	324	781	379	402
若楠三丁目	426	1,079	508	571
高木瀬西三丁目	5	10	5	5
新中町	141	345	159	186
高木瀬団地	229	300	126	174
八丁畷町	195	364	183	181
** 小計 **	3,714	8,114	3,744	4,370

校 区 別 ・ 町 ・ 丁 目 ・ 大 字 別 人 口 統 計 表

19 開成小学校

平成27. 9. 末現在 19 ページ

町・丁目・大字名	世帯数	人口	男	女
神園五丁目	54	119	51	68
神園六丁目	144	291	127	164
八戸溝一丁目	250	620	290	330
八戸溝二丁目	227	516	241	275
八戸溝三丁目	220	500	238	262
開成一丁目	538	1,264	508	756
開成二丁目	363	943	444	499
開成三丁目	204	560	277	283
開成四丁目	142	344	157	187
開成五丁目	323	834	402	432
開成六丁目	380	975	475	500
鍋島町大字八戸溝	832	2,312	1,077	1,235
鍋島町大字森田	242	614	290	324
** 小計 **	3,919	9,892	4,577	5,315

校 区 別 ・ 町 ・ 丁 目 ・ 大 字 別 人 口 統 計 表

20 諸富北小学校

平成27.9. 末現在 20 ページ

町・丁目・大字名	世帯数	人口	男	女
諸富町大字大堂	454	1,209	590	619
諸富町大字徳富	1,324	3,573	1,695	1,878
諸富町大字諸富津	500	1,078	488	590
*** 小計 ***	2,278	5,860	2,773	3,087

校 区 別 ・ 町 ・ 丁 目 ・ 大 字 別 人 口 統 計 表

21 諸富南小学校

平成27. 9. 末現在 21 ページ

町・丁目・大字名	世帯数	人口	男	女
諸富町大字寺井津	342	904	447	457
諸富町大字為重	865	2,567	1,203	1,364
諸富町大字山領	607	1,621	780	841
*** 小計 ***	1,814	5,092	2,430	2,662

校 区 別 ・ 町 ・ 丁 目 ・ 大 字 別 人 口 統 計 表

22 春日小学校

平成27. 9. 末現在 22 ページ

町・丁目・大字名	世帯数	人口	男	女
大和町大字尼寺	2,781	7,016	3,326	3,690
大和町大字久池井	426	1,108	504	604
大和町大字八反原	28	73	30	43
*** 小計 ***	3,235	8,197	3,860	4,337

校 区 別 ・ 町 ・ 丁 目 ・ 大 字 別 人 口 統 計 表

23

川上小学校

平成27. 9. 末現在 23 ページ

町・丁目・大字名	世帯数	人口	男	女
大和町大字川上	661	1,799	877	922
大和町大字東山田	599	1,813	847	966
大和町大字池上	285	900	412	488
大和町大字久留間	513	1,339	636	703
*** 小計 ***	2,058	5,851	2,772	3,079





校 区 別 ・ 町 ・ 丁 目 ・ 大 字 別 人 口 統 計 表

27 富士小学校

平成27. 9. 末現在 26 ページ

町・丁目・大字名	世帯数	人口	男	女
富士町大字市川	73	245	119	126
富士町大字内野	148	272	145	127
富士町大字小副川	243	622	286	336
富士町大字鎌原	12	33	16	17
富士町大字上熊川	121	279	122	157
富士町大字下熊川	60	162	74	88
富士町大字杉山	37	119	52	67
富士町大字関屋	64	217	106	111
富士町大字苜木	19	42	20	22
富士町大字畑瀬	5	16	7	9
富士町大字古湯	190	492	231	261
富士町大字松瀬	38	102	46	56
** 小計 **	1,010	2,601	1,224	1,377

校 区 別 ・ 町 ・ 丁 目 ・ 大 字 別 人 口 統 計 表

28

北山小学校

平成27 . 9 . 末現在 27 ページ

町・丁目・大字名	世帯数	人口	男	女
富士町大字大串	55	200	99	101
富士町大字大野	8	19	10	9
富士町大字上無津呂	76	199	102	97
富士町大字栗並	46	143	71	72
富士町大字下無津呂	74	161	69	92
富士町大字中原	41	111	50	61
富士町大字麻那古	56	155	77	78
*** 小計 ***	356	988	478	510

校 区 別 ・ 町 ・ 丁 目 ・ 大 字 別 人 口 統 計 表

29 北山東部小学校

平成27. 9. 末現在 28 ページ

町・丁目・大字名	世帯数	人口	男	女
富士町大字上合瀬	28	95	46	49
富士町大字古場	55	129	64	65
富士町大字下合瀬	29	92	47	45
富士町大字関屋	5	16	5	11
富士町大字藤瀬	24	56	23	33
*** 小計 ***	141	388	185	203

校 区 別 ・ 町 ・ 丁 目 ・ 大 字 別 人 口 統 計 表

30

三瀬小学校

平成27. 9. 末現在 29 ページ

町・丁目・大字名	世帯数	人口	男	女
三瀬村三瀬	269	663	321	342
三瀬村藤原	143	434	214	220
三瀬村杠	84	260	128	132
*** 小計 ***	496	1,357	663	694

校 区 別 ・ 町 ・ 丁 目 ・ 大 字 別 人 口 統 計 表

31 中川副小学校

平成27.9. 末現在 30 ページ

町・丁目・大字名	世帯数	人口	男	女
川副町大字福富	564	1,373	669	704
川副町大字早津江津	212	564	258	306
川副町大字早津江	482	1,338	657	681
*** 小計 ***	1,258	3,275	1,584	1,691

校 区 別 ・ 町 ・ 丁 目 ・ 大 字 別 人 口 統 計 表

32

大詫間小学校

平成27. 9. 末現在 31 ページ

町・丁目・大字名	世帯数	人口	男	女
川副町大字大詫間	521	1,649	819	830
** 小計 **	521	1,649	819	830

校 区 別 ・ 町 ・ 丁 目 ・ 大 字 別 人 口 統 計 表

33 南川副小学校

平成27. 9. 末現在 32 ページ

町・丁目・大字名	世帯数	人口	男	女
川副町大字犬井道	1,174	3,529	1,665	1,864
川副町太字鹿江	960	2,585	1,226	1,359
<p style="text-align: center;">** 小計 **</p>	2,134	6,114	2,891	3,223

校 区 別 ・ 町 ・ 丁 目 ・ 大 字 別 人 口 統 計 表

34

西川副小学校

平成27. 9. 末現在 33 ページ

町・丁目・大字名	世帯数	人口	男	女
川副町大字南里	730	1,927	939	988
川副町大字西古賀	645	1,868	877	991
川副町大字小々森	650	2,008	978	1,030
*** 小計 ***	2,025	5,803	2,794	3,009

校 区 別 ・ 町 ・ 丁 目 ・ 大 字 別 人 口 統 計 表

35 東与賀小学校

平成27. 9. 末現在 34 ページ

町・丁目・大字名	世帯数	人口	男	女
東与賀町大字下古賀	1,225	3,702	1,770	1,932
東与賀町大字田中	943	2,897	1,382	1,515
東与賀町大字飯盛	677	1,904	906	998
*** 小計 ***	2,845	8,503	4,058	4,445

校 区 別 ・ 町 ・ 丁 目 ・ 大 字 別 人 口 統 計 表

36

思齊小学校

平成27. 9. 末現在 35 ページ

町・丁目・大字名	世帯数	人口	男	女
久保田町大字徳万	1,000	2,687	1,273	1,414
久保田町大字新田	669	2,027	991	1,036
久保田町大字久富	666	1,908	891	1,017
久保田町大字久保田	427	1,310	640	670
久保田町大字江戸	85	225	104	121
*** 小計 ***	2,847	8,157	3,899	4,258
*** 総計 ***	97,236	235,466	110,847	124,619

# 校 区 別 年 齢 別 人 口 統 計 表

1 勸興小学校

平成27. 9. 末現在 1 ページ

年 齢	男	女	人 口	年 齢	男	女	人 口
0 歳	20	17	37	36 歳	32	41	73
1 歳	23	22	45	37 歳	35	58	93
2 歳	15	27	42	38 歳	44	43	87
3 歳	35	30	65	39 歳	45	53	98
4 歳	39	27	66	40 歳	47	45	92
5 歳	30	38	68	41 歳	47	47	94
6 歳	17	28	45	42 歳	38	61	99
7 歳	29	23	52	43 歳	47	53	100
8 歳	35	27	62	44 歳	50	49	99
9 歳	25	33	58	45 歳	42	43	85
10 歳	29	28	57	46 歳	38	62	100
11 歳	30	25	55	47 歳	47	47	94
12 歳	30	28	58	48 歳	47	43	90
13 歳	31	30	61	49 歳	38	45	83
14 歳	45	34	79	50 歳	40	52	92
15 歳	31	25	56	51 歳	50	53	103
16 歳	26	40	66	52 歳	45	38	83
17 歳	36	30	66	53 歳	53	57	110
18 歳	26	41	67	54 歳	46	49	95
19 歳	27	36	63	55 歳	44	48	92
20 歳	21	30	51	56 歳	34	44	78
21 歳	25	31	56	57 歳	43	42	85
22 歳	24	30	54	58 歳	30	43	73
23 歳	27	37	64	59 歳	39	54	93
24 歳	38	35	73	60 歳	37	47	84
25 歳	22	35	57	61 歳	43	38	81
26 歳	37	20	57	62 歳	50	47	97
27 歳	33	26	59	63 歳	41	50	91
28 歳	33	37	70	64 歳	48	35	83
29 歳	36	27	63	65 歳	33	51	84
30 歳	30	37	67	66 歳	46	69	115
31 歳	27	38	65	67 歳	44	56	100
32 歳	43	40	83	68 歳	44	56	100
33 歳	36	38	74	69 歳	28	33	61
34 歳	46	37	83	70 歳	23	36	59
35 歳	35	38	73	71 歳	42	45	87

# 校 区 別 年 齢 別 人 口 統 計 表

1 勸興小学校

平成27.9. 末現在 2 ページ

年 齢	男	女	人 口	年 齢	男	女	人 口
72 歳	23	45	68	**合計**	2,997	3,588	6,585
73 歳	26	57	83				
74 歳	35	47	82				
75 歳	36	43	79				
76 歳	29	30	59				
77 歳	27	36	63				
78 歳	24	41	65				
79 歳	18	37	55				
80 歳	14	30	44				
81 歳	22	37	59				
82 歳	18	30	48				
83 歳	18	34	52				
84 歳	21	36	57				
85 歳	15	26	41				
86 歳	12	28	40				
87 歳	13	30	43				
88 歳	11	26	37				
89 歳	9	17	26				
90 歳	11	18	29				
91 歳	10	13	23				
92 歳	5	16	21				
93 歳	3	7	10				
94 歳	0	10	10				
95 歳	3	11	14				
96 歳	1	9	10				
97 歳	0	6	6				
98 歳	1	5	6				
99 歳	0	1	1				
100 歳	0	0	0				
101 歳	0	1	1				
102 歳	0	0	0				
103 歳	0	1	1				
104 歳	0	1	1				
105 歳	0	0	0				
106 歳	0	1	1				

# 校 区 別 年 齢 別 人 口 統 計 表

2 | 循誘小学校

平成27. 9. 末現在 3 ページ

年 齢	男	女	人 口	年 齢	男	女	人 口
0 歳	25	30	55	36 歳	60	49	109
1 歳	36	31	67	37 歳	49	66	115
2 歳	21	25	46	38 歳	62	61	123
3 歳	20	37	57	39 歳	49	63	112
4 歳	28	35	63	40 歳	55	63	118
5 歳	32	26	58	41 歳	72	70	142
6 歳	29	38	67	42 歳	64	53	117
7 歳	32	25	57	43 歳	68	52	120
8 歳	34	34	68	44 歳	50	56	106
9 歳	22	28	50	45 歳	47	55	102
10 歳	34	41	75	46 歳	51	63	114
11 歳	30	32	62	47 歳	63	52	115
12 歳	31	33	64	48 歳	58	53	111
13 歳	35	31	66	49 歳	50	54	104
14 歳	41	36	77	50 歳	53	72	125
15 歳	39	47	86	51 歳	54	72	126
16 歳	25	46	71	52 歳	54	69	123
17 歳	40	42	82	53 歳	50	60	110
18 歳	46	45	91	54 歳	53	68	121
19 歳	45	38	83	55 歳	49	71	120
20 歳	31	38	69	56 歳	44	63	107
21 歳	35	43	78	57 歳	58	57	115
22 歳	40	44	84	58 歳	50	60	110
23 歳	45	48	93	59 歳	46	60	106
24 歳	52	45	97	60 歳	62	53	115
25 歳	46	57	103	61 歳	51	54	105
26 歳	42	45	87	62 歳	58	72	130
27 歳	37	38	75	63 歳	67	81	148
28 歳	48	54	102	64 歳	66	77	143
29 歳	59	51	110	65 歳	62	85	147
30 歳	54	46	100	66 歳	73	92	165
31 歳	59	41	100	67 歳	76	91	167
32 歳	38	41	79	68 歳	60	75	135
33 歳	41	44	85	69 歳	29	53	82
34 歳	54	37	91	70 歳	43	58	101
35 歳	48	61	109	71 歳	57	78	135

校 区 別 年 齢 別 人 口 統 計 表

2 循誘小学校

平成27.9.末現在 4 ページ

年 齢	男	女	人 口			
72 歳	40	71	111			
73 歳	47	52	99			
74 歳	57	65	122			
75 歳	57	73	130			
76 歳	31	59	90			
77 歳	31	64	95			
78 歳	32	67	99			
79 歳	44	58	102			
80 歳	36	72	108			
81 歳	27	60	87			
82 歳	25	65	90			
83 歳	27	61	88			
84 歳	40	52	92			
85 歳	22	37	59			
86 歳	9	55	64			
87 歳	23	31	54			
88 歳	7	19	26			
89 歳	9	28	37			
90 歳	6	31	37			
91 歳	3	18	21			
92 歳	6	20	26			
93 歳	5	18	23			
94 歳	3	15	18			
95 歳	2	9	11			
96 歳	0	7	7			
97 歳	1	5	6			
98 歳	0	6	6			
99 歳	0	3	3			
100 歳	0	1	1			
101 歳	0	3	3			
102 歳	0	0	0			
103 歳	1	0	1			
104 歳	0	1	1			
**合計**	3,978	4,890	8,868			

# 校 区 別 年 齢 別 人 口 統 計 表

3 | 日新小学校

平成27. 9. 末現在 5 ページ

年 齢	男	女	人 口	年 齢	男	女	人 口
0 歳	48	39	87	36 歳	52	52	104
1 歳	31	28	59	37 歳	46	60	106
2 歳	36	37	73	38 歳	39	50	89
3 歳	38	30	68	39 歳	52	64	116
4 歳	35	32	67	40 歳	60	48	108
5 歳	37	29	66	41 歳	61	61	122
6 歳	38	36	74	42 歳	53	63	116
7 歳	34	35	69	43 歳	62	54	116
8 歳	36	33	69	44 歳	66	77	143
9 歳	40	56	96	45 歳	59	68	127
10 歳	40	29	69	46 歳	49	54	103
11 歳	33	41	74	47 歳	66	64	130
12 歳	44	50	94	48 歳	67	64	131
13 歳	42	31	73	49 歳	38	63	101
14 歳	55	41	96	50 歳	68	76	144
15 歳	60	37	97	51 歳	54	62	116
16 歳	52	42	94	52 歳	59	48	107
17 歳	47	45	92	53 歳	54	55	109
18 歳	48	47	95	54 歳	48	54	102
19 歳	44	52	96	55 歳	56	53	109
20 歳	73	52	125	56 歳	56	73	129
21 歳	56	48	104	57 歳	65	66	131
22 歳	56	43	99	58 歳	49	69	118
23 歳	60	53	113	59 歳	62	72	134
24 歳	48	52	100	60 歳	60	73	133
25 歳	57	37	94	61 歳	54	78	132
26 歳	43	38	81	62 歳	57	75	132
27 歳	50	47	97	63 歳	65	65	130
28 歳	52	74	126	64 歳	73	80	153
29 歳	55	46	101	65 歳	64	77	141
30 歳	52	49	101	66 歳	74	70	144
31 歳	49	55	104	67 歳	80	95	175
32 歳	50	46	96	68 歳	74	71	145
33 歳	40	53	93	69 歳	50	34	84
34 歳	47	46	93	70 歳	33	50	83
35 歳	63	51	114	71 歳	45	49	94

# 校 区 別 年 齢 別 人 口 統 計 表

3 | 日新小学校

平成27.9. 末現在 6 ページ

年 齢	男	女	人 口			
72 歳	42	65	107			
73 歳	60	72	132			
74 歳	44	63	107			
75 歳	40	59	99			
76 歳	45	52	97			
77 歳	34	65	99			
78 歳	35	44	79			
79 歳	39	52	91			
80 歳	33	68	101			
81 歳	35	66	101			
82 歳	40	66	106			
83 歳	48	66	114			
84 歳	35	62	97			
85 歳	25	46	71			
86 歳	21	43	64			
87 歳	23	42	65			
88 歳	17	31	48			
89 歳	17	39	56			
90 歳	10	33	43			
91 歳	7	25	32			
92 歳	6	25	31			
93 歳	5	15	20			
94 歳	2	7	9			
95 歳	3	8	11			
96 歳	1	3	4			
97 歳	0	3	3			
98 歳	0	3	3			
99 歳	1	4	5			
100 歳	0	3	3			
101 歳	1	1	2			
102 歳	0	1	1			
103 歳	0	2	2			
**合計**	4,428	4,981	9,409			

# 校 区 別 年 齢 別 人 口 統 計 表

4 赤松小学校

平成27.9. 末現在 7 ページ

年 齢	男	女	人 口	年 齢	男	女	人 口
0 歳	28	33	61	36 歳	43	53	96
1 歳	21	36	57	37 歳	49	49	98
2 歳	26	33	59	38 歳	43	57	100
3 歳	36	38	74	39 歳	58	52	110
4 歳	30	32	62	40 歳	46	62	108
5 歳	38	35	73	41 歳	56	54	110
6 歳	52	39	91	42 歳	63	69	132
7 歳	44	50	94	43 歳	53	61	114
8 歳	34	41	75	44 歳	49	62	111
9 歳	52	48	100	45 歳	58	61	119
10 歳	50	41	91	46 歳	49	56	105
11 歳	36	44	80	47 歳	60	71	131
12 歳	43	38	81	48 歳	45	51	96
13 歳	47	39	86	49 歳	41	52	93
14 歳	40	44	84	50 歳	62	67	129
15 歳	41	45	86	51 歳	58	52	110
16 歳	38	34	72	52 歳	57	51	108
17 歳	41	37	78	53 歳	54	52	106
18 歳	48	44	92	54 歳	61	66	127
19 歳	50	46	96	55 歳	50	53	103
20 歳	41	58	99	56 歳	49	55	104
21 歳	33	44	77	57 歳	52	57	109
22 歳	65	47	112	58 歳	48	61	109
23 歳	44	39	83	59 歳	48	63	111
24 歳	40	43	83	60 歳	46	44	90
25 歳	37	30	67	61 歳	43	36	79
26 歳	40	38	78	62 歳	37	63	100
27 歳	47	36	83	63 歳	53	59	112
28 歳	29	44	73	64 歳	61	44	105
29 歳	26	36	62	65 歳	69	63	132
30 歳	34	34	68	66 歳	50	64	114
31 歳	40	36	76	67 歳	43	59	102
32 歳	26	45	71	68 歳	51	51	102
33 歳	43	49	92	69 歳	28	32	60
34 歳	30	35	65	70 歳	23	49	72
35 歳	50	38	88	71 歳	35	44	79

# 校 区 別 年 齢 別 人 口 統 計 表

4 赤松小学校

平成27.9. 末現在 8 ページ

年 齢	男	女	人 口	年 齢	男	女	人 口
72 歳	27	49	76	108 歳	0	0	0
73 歳	37	42	79	109 歳	0	0	0
74 歳	43	39	82	110 歳	0	1	1
75 歳	28	46	74				
76 歳	30	38	68	**合計**	3,672	4,297	7,969
77 歳	18	34	52				
78 歳	27	42	69				
79 歳	21	37	58				
80 歳	31	45	76				
81 歳	17	40	57				
82 歳	18	39	57				
83 歳	17	50	67				
84 歳	19	35	54				
85 歳	24	39	63				
86 歳	17	43	60				
87 歳	17	35	52				
88 歳	18	41	59				
89 歳	14	40	54				
90 歳	14	22	36				
91 歳	5	22	27				
92 歳	7	18	25				
93 歳	4	20	24				
94 歳	0	11	11				
95 歳	2	11	13				
96 歳	1	3	4				
97 歳	3	5	8				
98 歳	0	0	0				
99 歳	1	3	4				
100 歳	1	1	2				
101 歳	0	0	0				
102 歳	0	0	0				
103 歳	0	1	1				
104 歳	0	1	1				
105 歳	0	0	0				
106 歳	0	0	0				
107 歳	0	0	0				

# 校 区 別 年 齢 別 人 口 統 計 表

5 神野小学校

平成27.9.末現在 9 ページ

年 齢	男	女	人 口	年 齢	男	女	人 口
0 歳	38	38	76	36 歳	84	70	154
1 歳	46	45	91	37 歳	52	71	123
2 歳	39	41	80	38 歳	72	87	159
3 歳	57	50	107	39 歳	82	93	175
4 歳	56	39	95	40 歳	70	73	143
5 歳	51	56	107	41 歳	87	99	186
6 歳	43	56	99	42 歳	74	86	160
7 歳	46	47	93	43 歳	90	69	159
8 歳	57	50	107	44 歳	76	88	164
9 歳	50	51	101	45 歳	88	86	174
10 歳	45	63	108	46 歳	76	89	165
11 歳	51	49	100	47 歳	86	92	178
12 歳	52	54	106	48 歳	82	78	160
13 歳	57	57	114	49 歳	75	89	164
14 歳	67	58	125	50 歳	86	101	187
15 歳	60	52	112	51 歳	63	99	162
16 歳	72	54	126	52 歳	92	99	191
17 歳	67	66	133	53 歳	90	82	172
18 歳	63	66	129	54 歳	75	80	155
19 歳	66	58	124	55 歳	81	87	168
20 歳	56	65	121	56 歳	75	86	161
21 歳	57	70	127	57 歳	80	73	153
22 歳	54	61	115	58 歳	85	71	156
23 歳	55	49	104	59 歳	76	64	140
24 歳	69	67	136	60 歳	80	89	169
25 歳	66	48	114	61 歳	94	86	180
26 歳	65	70	135	62 歳	70	101	171
27 歳	53	75	128	63 歳	74	97	171
28 歳	51	58	109	64 歳	69	109	178
29 歳	65	61	126	65 歳	76	81	157
30 歳	63	66	129	66 歳	93	90	183
31 歳	45	60	105	67 歳	65	90	155
32 歳	63	75	138	68 歳	59	79	138
33 歳	65	65	130	69 歳	30	44	74
34 歳	66	73	139	70 歳	43	44	87
35 歳	73	74	147	71 歳	48	67	115

# 校 区 別 年 齢 別 人 口 統 計 表

5 神野小学校

平成27.9. 末現在 10 ページ

年 齢	男	女	人 口			
72 歳	62	56	118			
73 歳	37	74	111			
74 歳	36	62	98			
75 歳	40	63	103			
76 歳	24	46	70			
77 歳	34	57	91			
78 歳	44	57	101			
79 歳	31	61	92			
80 歳	38	57	95			
81 歳	32	58	90			
82 歳	37	60	97			
83 歳	29	69	98			
84 歳	33	53	86			
85 歳	23	43	66			
86 歳	31	48	79			
87 歳	17	34	51			
88 歳	23	32	55			
89 歳	15	37	52			
90 歳	14	23	37			
91 歳	8	24	32			
92 歳	4	24	28			
93 歳	3	14	17			
94 歳	2	8	10			
95 歳	3	10	13			
96 歳	1	6	7			
97 歳	0	2	2			
98 歳	1	4	5			
99 歳	2	4	6			
100 歳	0	2	2			
101 歳	0	1	1			
102 歳	0	1	1			
103 歳	0	1	1			
104 歳	0	1	1			
<b>**合計**</b>	5,371	6,168	11,539			

# 校 区 別 年 齢 別 人 口 統 計 表

6 | 西与賀小学校

平成27. 9. 末現在 11 ページ

年 齢	男	女	人 口	年 齢	男	女	人 口
0 歳	31	25	56	36 歳	34	36	70
1 歳	20	18	38	37 歳	34	34	68
2 歳	32	23	55	38 歳	29	37	66
3 歳	32	17	49	39 歳	38	32	70
4 歳	31	34	65	40 歳	42	41	83
5 歳	37	25	62	41 歳	29	31	60
6 歳	24	22	46	42 歳	41	39	80
7 歳	27	37	64	43 歳	34	35	69
8 歳	35	25	60	44 歳	38	36	74
9 歳	23	24	47	45 歳	43	53	96
10 歳	33	23	56	46 歳	35	43	78
11 歳	35	33	68	47 歳	27	37	64
12 歳	22	21	43	48 歳	24	32	56
13 歳	33	33	66	49 歳	26	28	54
14 歳	27	18	45	50 歳	37	36	73
15 歳	35	34	69	51 歳	31	46	77
16 歳	27	35	62	52 歳	37	38	75
17 歳	15	27	42	53 歳	31	52	83
18 歳	29	35	64	54 歳	39	32	71
19 歳	36	48	84	55 歳	29	37	66
20 歳	34	32	66	56 歳	38	39	77
21 歳	38	33	71	57 歳	34	50	84
22 歳	42	29	71	58 歳	35	30	65
23 歳	35	32	67	59 歳	33	46	79
24 歳	25	31	56	60 歳	32	39	71
25 歳	27	27	54	61 歳	42	32	74
26 歳	23	32	55	62 歳	34	49	83
27 歳	26	32	58	63 歳	40	53	93
28 歳	31	28	59	64 歳	44	55	99
29 歳	29	36	65	65 歳	51	51	102
30 歳	32	46	78	66 歳	50	57	107
31 歳	25	32	57	67 歳	53	50	103
32 歳	47	40	87	68 歳	25	45	70
33 歳	37	40	77	69 歳	31	41	72
34 歳	39	39	78	70 歳	39	52	91
35 歳	30	40	70	71 歳	41	55	96

# 校 区 別 年 齢 別 人 口 統 計 表

平成27. 9. 末現在 12 ページ

6	西与賀小学校			
年 齢	男	女	人 口	
72 歳	41	56	97	
73 歳	37	32	69	
74 歳	38	32	70	
75 歳	25	38	63	
76 歳	25	28	53	
77 歳	27	25	52	
78 歳	22	46	68	
79 歳	19	35	54	
80 歳	29	31	60	
81 歳	27	33	60	
82 歳	24	29	53	
83 歳	14	40	54	
84 歳	20	35	55	
85 歳	21	25	46	
86 歳	9	30	39	
87 歳	11	19	30	
88 歳	10	25	35	
89 歳	5	20	25	
90 歳	5	17	22	
91 歳	3	23	26	
92 歳	6	5	11	
93 歳	2	10	12	
94 歳	1	5	6	
95 歳	2	3	5	
96 歳	2	6	8	
97 歳	3	5	8	
98 歳	0	0	0	
99 歳	1	1	2	
100 歳	0	2	2	
101 歳	0	2	2	
<b>**合計**</b>	<b>2,833</b>	<b>3,263</b>	<b>6,096</b>	

# 校 区 別 年 齢 別 人 口 統 計 表

7 嘉瀬小学校

平成27. 9. 末現在 13 ページ

年 齢	男	女	人 口	年 齢	男	女	人 口
0 歳	22	20	42	36 歳	28	20	48
1 歳	11	17	28	37 歳	25	19	44
2 歳	15	24	39	38 歳	26	30	56
3 歳	18	17	35	39 歳	25	36	61
4 歳	22	21	43	40 歳	27	32	59
5 歳	13	21	34	41 歳	27	23	50
6 歳	16	21	37	42 歳	33	19	52
7 歳	21	22	43	43 歳	26	27	53
8 歳	19	13	32	44 歳	29	21	50
9 歳	13	13	26	45 歳	29	31	60
10 歳	23	10	33	46 歳	21	38	59
11 歳	18	28	46	47 歳	23	31	54
12 歳	20	21	41	48 歳	23	26	49
13 歳	26	21	47	49 歳	23	33	56
14 歳	22	19	41	50 歳	24	31	55
15 歳	26	27	53	51 歳	25	26	51
16 歳	20	12	32	52 歳	34	28	62
17 歳	25	27	52	53 歳	32	33	65
18 歳	19	23	42	54 歳	34	31	65
19 歳	21	21	42	55 歳	33	39	72
20 歳	30	24	54	56 歳	32	37	69
21 歳	24	15	39	57 歳	33	41	74
22 歳	16	20	36	58 歳	32	43	75
23 歳	21	24	45	59 歳	40	40	80
24 歳	33	21	54	60 歳	40	27	67
25 歳	20	23	43	61 歳	35	36	71
26 歳	22	22	44	62 歳	36	40	76
27 歳	21	22	43	63 歳	37	43	80
28 歳	27	21	48	64 歳	34	38	72
29 歳	30	26	56	65 歳	40	38	78
30 歳	24	30	54	66 歳	48	46	94
31 歳	24	26	50	67 歳	36	38	74
32 歳	29	18	47	68 歳	48	36	84
33 歳	14	34	48	69 歳	23	33	56
34 歳	20	28	48	70 歳	13	29	42
35 歳	29	20	49	71 歳	24	39	63

# 校 区 別 年 齢 別 人 口 統 計 表

7 嘉瀬小学校

平成27.9.末現在 14 ページ

年 齢	男	女	人 口			
72 歳	28	28	56			
73 歳	28	40	68			
74 歳	25	41	66			
75 歳	28	33	61			
76 歳	30	36	66			
77 歳	21	26	47			
78 歳	21	44	65			
79 歳	29	28	57			
80 歳	24	51	75			
81 歳	24	47	71			
82 歳	26	43	69			
83 歳	24	42	66			
84 歳	28	39	67			
85 歳	15	44	59			
86 歳	15	32	47			
87 歳	15	30	45			
88 歳	5	24	29			
89 歳	11	26	37			
90 歳	9	24	33			
91 歳	2	16	18			
92 歳	7	15	22			
93 歳	1	5	6			
94 歳	3	7	10			
95 歳	2	10	12			
96 歳	2	0	2			
97 歳	0	3	3			
98 歳	0	1	1			
99 歳	0	4	4			
100 歳	0	2	2			
101 歳	0	0	0			
102 歳	0	3	3			
103 歳	0	0	0			
104 歳	0	0	0			
105 歳	0	1	1			
**合計**	2,295	2,695	4,990			

# 校 区 別 年 齢 別 人 口 統 計 表

8 巨勢小学校

平成27. 9. 末現在 15 ページ

年 齢	男	女	人 口	年 齢	男	女	人 口
0 歳	35	23	58	36 歳	36	51	87
1 歳	41	29	70	37 歳	40	39	79
2 歳	41	30	71	38 歳	43	42	85
3 歳	37	31	68	39 歳	36	34	70
4 歳	41	24	65	40 歳	32	42	74
5 歳	23	31	54	41 歳	46	43	89
6 歳	35	29	64	42 歳	52	36	88
7 歳	28	35	63	43 歳	45	38	83
8 歳	26	27	53	44 歳	27	42	69
9 歳	27	16	43	45 歳	26	44	70
10 歳	34	20	54	46 歳	28	36	64
11 歳	25	19	44	47 歳	30	28	58
12 歳	20	29	49	48 歳	29	40	69
13 歳	14	22	36	49 歳	31	33	64
14 歳	26	25	51	50 歳	37	26	63
15 歳	35	26	61	51 歳	19	26	45
16 歳	34	25	59	52 歳	31	21	52
17 歳	22	25	47	53 歳	24	33	57
18 歳	31	18	49	54 歳	29	23	52
19 歳	28	20	48	55 歳	18	22	40
20 歳	22	16	38	56 歳	17	31	48
21 歳	30	19	49	57 歳	32	21	53
22 歳	31	17	48	58 歳	18	22	40
23 歳	25	28	53	59 歳	22	38	60
24 歳	26	25	51	60 歳	32	34	66
25 歳	26	28	54	61 歳	27	37	64
26 歳	16	26	42	62 歳	34	45	79
27 歳	36	37	73	63 歳	40	41	81
28 歳	41	31	72	64 歳	28	28	56
29 歳	27	27	54	65 歳	35	39	74
30 歳	31	37	68	66 歳	41	46	87
31 歳	33	45	78	67 歳	38	40	78
32 歳	30	45	75	68 歳	35	39	74
33 歳	37	44	81	69 歳	24	35	59
34 歳	34	39	73	70 歳	19	27	46
35 歳	42	35	77	71 歳	35	34	69

# 校 区 別 年 齢 別 人 口 統 計 表

8

巨勢小学校

平成27.9.末現在 16 ページ

年 齢	男	女	人 口			
72 歳	17	35	52			
73 歳	26	31	57			
74 歳	16	37	53			
75 歳	19	31	50			
76 歳	13	24	37			
77 歳	22	33	55			
78 歳	23	28	51			
79 歳	17	21	38			
80 歳	23	21	44			
81 歳	17	26	43			
82 歳	13	22	35			
83 歳	15	24	39			
84 歳	14	16	30			
85 歳	12	14	26			
86 歳	9	15	24			
87 歳	5	20	25			
88 歳	3	8	11			
89 歳	8	14	22			
90 歳	6	13	19			
91 歳	3	7	10			
92 歳	1	5	6			
93 歳	1	6	7			
94 歳	2	5	7			
95 歳	0	2	2			
96 歳	2	3	5			
97 歳	0	3	3			
98 歳	0	3	3			
99 歳	0	2	2			
100 歳	0	1	1			
101 歳	0	1	1			
<b>**合計**</b>	2,513	2,730	5,243			

# 校 区 別 年 齢 別 人 口 統 計 表

9 | 兵庫小学校

平成27. 9. 末現在 17 ページ

年 齢	男	女	人 口	年 齢	男	女	人 口
0 歳	114	107	221	36 歳	116	147	263
1 歳	127	119	246	37 歳	119	141	260
2 歳	94	98	192	38 歳	138	139	277
3 歳	114	113	227	39 歳	124	133	257
4 歳	109	108	217	40 歳	126	137	263
5 歳	86	102	188	41 歳	132	156	288
6 歳	98	94	192	42 歳	138	145	283
7 歳	96	88	184	43 歳	127	155	282
8 歳	92	74	166	44 歳	136	124	260
9 歳	90	84	174	45 歳	107	123	230
10 歳	97	80	177	46 歳	97	115	212
11 歳	92	68	160	47 歳	118	133	251
12 歳	69	85	154	48 歳	98	129	227
13 歳	82	93	175	49 歳	75	93	168
14 歳	91	76	167	50 歳	99	112	211
15 歳	102	88	190	51 歳	93	104	197
16 歳	73	84	157	52 歳	99	97	196
17 歳	90	106	196	53 歳	103	101	204
18 歳	86	91	177	54 歳	89	89	178
19 歳	75	73	148	55 歳	77	58	135
20 歳	66	72	138	56 歳	82	95	177
21 歳	75	86	161	57 歳	77	74	151
22 歳	74	67	141	58 歳	61	81	142
23 歳	76	69	145	59 歳	60	75	135
24 歳	68	66	134	60 歳	85	81	166
25 歳	69	87	156	61 歳	63	60	123
26 歳	75	103	178	62 歳	65	79	144
27 歳	80	93	173	63 歳	73	93	166
28 歳	83	106	189	64 歳	84	81	165
29 歳	101	117	218	65 歳	66	68	134
30 歳	98	140	238	66 歳	77	93	170
31 歳	102	105	207	67 歳	71	86	157
32 歳	115	118	233	68 歳	64	78	142
33 歳	137	138	275	69 歳	37	47	84
34 歳	127	137	264	70 歳	54	56	110
35 歳	124	137	261	71 歳	43	59	102

# 校 区 別 年 齢 別 人 口 統 計 表

9 兵庫小学校

平成27. 9. 末現在 18 ページ

年 齢	男	女	人 口	
72 歳	40	49	89	
73 歳	52	57	109	
74 歳	34	46	80	
75 歳	37	44	81	
76 歳	39	37	76	
77 歳	35	43	78	
78 歳	30	44	74	
79 歳	27	54	81	
80 歳	17	43	60	
81 歳	29	47	76	
82 歳	21	49	70	
83 歳	32	47	79	
84 歳	18	39	57	
85 歳	24	40	64	
86 歳	16	27	43	
87 歳	13	39	52	
88 歳	13	26	39	
89 歳	11	17	28	
90 歳	12	17	29	
91 歳	3	16	19	
92 歳	7	16	23	
93 歳	3	11	14	
94 歳	3	10	13	
95 歳	2	6	8	
96 歳	1	6	7	
97 歳	0	4	4	
98 歳	0	8	8	
99 歳	0	1	1	
100 歳	0	1	1	
101 歳	0	1	1	
102 歳	0	2	2	
**合計**	7,139	7,956	15,095	

# 校 区 別 年 齢 別 人 口 統 計 表

10 高木瀬小学校

平成27. 9. 末現在 19 ページ

年 齢	男	女	人 口	年 齢	男	女	人 口
0 歳	60	68	128	36 歳	68	83	151
1 歳	76	66	142	37 歳	81	84	165
2 歳	62	57	119	38 歳	84	86	170
3 歳	58	58	116	39 歳	80	104	184
4 歳	61	69	130	40 歳	104	100	204
5 歳	73	62	135	41 歳	106	115	221
6 歳	59	50	109	42 歳	107	121	228
7 歳	65	68	133	43 歳	111	97	208
8 歳	69	73	142	44 歳	88	98	186
9 歳	56	65	121	45 歳	93	82	175
10 歳	66	72	138	46 歳	88	89	177
11 歳	80	78	158	47 歳	82	81	163
12 歳	72	61	133	48 歳	79	86	165
13 歳	71	72	143	49 歳	76	68	144
14 歳	68	71	139	50 歳	88	89	177
15 歳	72	69	141	51 歳	63	92	155
16 歳	79	81	160	52 歳	64	67	131
17 歳	64	52	116	53 歳	71	83	154
18 歳	66	63	129	54 歳	77	100	177
19 歳	86	66	152	55 歳	68	86	154
20 歳	62	54	116	56 歳	78	83	161
21 歳	65	72	137	57 歳	82	84	166
22 歳	71	55	126	58 歳	66	87	153
23 歳	64	49	113	59 歳	71	78	149
24 歳	69	63	132	60 歳	89	97	186
25 歳	61	62	123	61 歳	77	100	177
26 歳	59	72	131	62 歳	96	115	211
27 歳	71	71	142	63 歳	79	111	190
28 歳	86	84	170	64 歳	106	110	216
29 歳	53	82	135	65 歳	113	120	233
30 歳	79	75	154	66 歳	93	122	215
31 歳	81	83	164	67 歳	98	125	223
32 歳	78	64	142	68 歳	96	115	211
33 歳	92	89	181	69 歳	57	71	128
34 歳	74	87	161	70 歳	73	93	166
35 歳	95	83	178	71 歳	70	101	171

# 校 区 別 年 齢 別 人 口 統 計 表

10 | 高木瀬小学校

平成27. 9. 末現在 20 ページ

年 齢	男	女	人 口	
72 歳	69	114	183	
73 歳	99	106	205	
74 歳	78	109	187	
75 歳	83	98	181	
76 歳	74	78	152	
77 歳	57	86	143	
78 歳	74	81	155	
79 歳	57	78	135	
80 歳	43	77	120	
81 歳	56	64	120	
82 歳	41	69	110	
83 歳	44	72	116	
84 歳	30	69	99	
85 歳	31	51	82	
86 歳	30	55	85	
87 歳	22	43	65	
88 歳	23	34	57	
89 歳	17	56	73	
90 歳	7	30	37	
91 歳	15	30	45	
92 歳	9	28	37	
93 歳	5	27	32	
94 歳	5	11	16	
95 歳	3	15	18	
96 歳	4	6	10	
97 歳	0	2	2	
98 歳	0	4	4	
99 歳	1	6	7	
100 歳	0	4	4	
101 歳	0	2	2	
102 歳	0	3	3	
103 歳	0	1	1	
104 歳	0	0	0	
105 歳	0	1	1	
**合計**	6,522	7,399	13,921	

# 校 区 別 年 齢 別 人 口 統 計 表

11 北川副小学校

平成27.9.末現在 21 ページ

年 齢	男	女	人 口	年 齢	男	女	人 口
0 歳	67	50	117	36 歳	95	81	176
1 歳	77	49	126	37 歳	53	74	127
2 歳	59	65	124	38 歳	85	78	163
3 歳	64	68	132	39 歳	78	82	160
4 歳	61	63	124	40 歳	89	86	175
5 歳	52	62	114	41 歳	89	63	152
6 歳	48	50	98	42 歳	82	85	167
7 歳	56	48	104	43 歳	85	92	177
8 歳	50	45	95	44 歳	94	90	184
9 歳	51	63	114	45 歳	77	76	153
10 歳	45	57	102	46 歳	76	87	163
11 歳	61	53	114	47 歳	77	74	151
12 歳	60	54	114	48 歳	79	88	167
13 歳	64	58	122	49 歳	61	65	126
14 歳	62	66	128	50 歳	80	91	171
15 歳	70	71	141	51 歳	69	87	156
16 歳	63	56	119	52 歳	64	73	137
17 歳	76	60	136	53 歳	63	68	131
18 歳	46	62	108	54 歳	54	62	116
19 歳	48	69	117	55 歳	69	86	155
20 歳	64	46	110	56 歳	61	80	141
21 歳	57	68	125	57 歳	52	74	126
22 歳	44	60	104	58 歳	67	61	128
23 歳	55	50	105	59 歳	52	64	116
24 歳	42	62	104	60 歳	91	72	163
25 歳	49	48	97	61 歳	75	91	166
26 歳	57	58	115	62 歳	82	86	168
27 歳	59	79	138	63 歳	70	94	164
28 歳	56	69	125	64 歳	76	99	175
29 歳	61	69	130	65 歳	90	104	194
30 歳	65	76	141	66 歳	105	117	222
31 歳	67	75	142	67 歳	86	105	191
32 歳	69	88	157	68 歳	110	102	212
33 歳	69	79	148	69 歳	58	75	133
34 歳	83	65	148	70 歳	54	66	120
35 歳	91	91	182	71 歳	83	93	176

# 校 区 別 年 齢 別 人 口 統 計 表

11 | 北川副小学校

平成27 . 9 . 末現在 22 ページ

年 齢	男	女	人 口			
72 歳	65	96	161			
73 歳	60	87	147			
74 歳	69	88	157			
75 歳	71	87	158			
76 歳	50	75	125			
77 歳	65	71	136			
78 歳	66	69	135			
79 歳	60	92	152			
80 歳	41	64	105			
81 歳	54	69	123			
82 歳	40	66	106			
83 歳	54	63	117			
84 歳	27	66	93			
85 歳	26	66	92			
86 歳	31	48	79			
87 歳	23	52	75			
88 歳	19	38	57			
89 歳	15	40	55			
90 歳	12	30	42			
91 歳	14	25	39			
92 歳	13	23	36			
93 歳	2	13	15			
94 歳	5	15	20			
95 歳	5	20	25			
96 歳	0	7	7			
97 歳	0	7	7			
98 歳	1	5	6			
99 歳	0	5	5			
100 歳	0	4	4			
101 歳	0	2	2			
102 歳	0	0	0			
103 歳	0	0	0			
104 歳	0	2	2			
**合計**	5,787	6,618	12,405			

# 校 区 別 年 齢 別 人 口 統 計 表

12 本庄小学校

平成27. 9. 末現在 23 ページ

年 齢	男	女	人 口	年 齢	男	女	人 口
0 歳	50	29	79	36 歳	69	85	154
1 歳	46	55	101	37 歳	77	84	161
2 歳	59	48	107	38 歳	74	88	162
3 歳	55	45	100	39 歳	77	86	163
4 歳	62	53	115	40 歳	78	70	148
5 歳	54	49	103	41 歳	84	93	177
6 歳	60	65	125	42 歳	73	81	154
7 歳	64	50	114	43 歳	65	86	151
8 歳	46	56	102	44 歳	75	74	149
9 歳	69	62	131	45 歳	89	79	168
10 歳	52	51	103	46 歳	79	80	159
11 歳	47	48	95	47 歳	92	69	161
12 歳	50	59	109	48 歳	85	72	157
13 歳	64	58	122	49 歳	57	64	121
14 歳	63	51	114	50 歳	65	76	141
15 歳	56	58	114	51 歳	68	74	142
16 歳	62	67	129	52 歳	70	64	134
17 歳	55	49	104	53 歳	68	78	146
18 歳	94	88	182	54 歳	55	65	120
19 歳	122	90	212	55 歳	72	69	141
20 歳	131	90	221	56 歳	77	69	146
21 歳	149	99	248	57 歳	71	79	150
22 歳	130	101	231	58 歳	69	69	138
23 歳	113	69	182	59 歳	67	72	139
24 歳	90	68	158	60 歳	73	68	141
25 歳	82	65	147	61 歳	86	74	160
26 歳	91	45	136	62 歳	85	72	157
27 歳	61	53	114	63 歳	75	85	160
28 歳	62	56	118	64 歳	58	101	159
29 歳	61	74	135	65 歳	70	80	150
30 歳	62	71	133	66 歳	87	64	151
31 歳	77	65	142	67 歳	85	91	176
32 歳	69	79	148	68 歳	55	79	134
33 歳	85	76	161	69 歳	40	49	89
34 歳	64	69	133	70 歳	57	58	115
35 歳	67	62	129	71 歳	45	60	105

# 校 区 別 年 齢 別 人 口 統 計 表

12 | 本庄小学校

平成27.9.末現在 24 ページ

年 齢	男	女	人 口			
72 歳	58	55	113			
73 歳	59	78	137			
74 歳	35	65	100			
75 歳	51	70	121			
76 歳	50	66	116			
77 歳	37	51	88			
78 歳	39	80	119			
79 歳	39	56	95			
80 歳	53	55	108			
81 歳	37	64	101			
82 歳	30	69	99			
83 歳	24	62	86			
84 歳	35	55	90			
85 歳	31	48	79			
86 歳	32	49	81			
87 歳	16	37	53			
88 歳	17	41	58			
89 歳	15	33	48			
90 歳	12	28	40			
91 歳	9	15	24			
92 歳	6	26	32			
93 歳	3	12	15			
94 歳	1	14	15			
95 歳	2	8	10			
96 歳	0	4	4			
97 歳	2	4	6			
98 歳	1	4	5			
99 歳	0	4	4			
100 歳	0	2	2			
101 歳	0	1	1			
102 歳	0	0	0			
103 歳	0	1	1			
104 歳	0	1	1			
**合計**	5,890	6,138	12,028			

# 校 区 別 年 齢 別 人 口 統 計 表

13 鍋島小学校

平成27.9. 末現在 25 ページ

年 齢	男	女	人 口	年 齢	男	女	人 口
0 歳	100	88	188	36 歳	89	98	187
1 歳	90	79	169	37 歳	113	113	226
2 歳	92	75	167	38 歳	87	95	182
3 歳	99	87	186	39 歳	84	101	185
4 歳	94	81	175	40 歳	109	91	200
5 歳	85	77	162	41 歳	91	116	207
6 歳	86	70	156	42 歳	99	111	210
7 歳	87	96	183	43 歳	92	93	185
8 歳	73	68	141	44 歳	90	118	208
9 歳	78	69	147	45 歳	91	101	192
10 歳	75	68	143	46 歳	90	105	195
11 歳	72	66	138	47 歳	87	106	193
12 歳	74	84	158	48 歳	75	97	172
13 歳	76	58	134	49 歳	80	74	154
14 歳	82	75	157	50 歳	71	106	177
15 歳	66	89	155	51 歳	92	105	197
16 歳	78	65	143	52 歳	76	99	175
17 歳	96	98	194	53 歳	79	94	173
18 歳	63	72	135	54 歳	72	91	163
19 歳	83	84	167	55 歳	81	81	162
20 歳	78	92	170	56 歳	77	84	161
21 歳	70	108	178	57 歳	90	86	176
22 歳	84	100	184	58 歳	74	73	147
23 歳	98	116	214	59 歳	65	92	157
24 歳	77	115	192	60 歳	86	98	184
25 歳	72	88	160	61 歳	80	82	162
26 歳	81	100	181	62 歳	97	88	185
27 歳	75	81	156	63 歳	73	87	160
28 歳	66	94	160	64 歳	85	71	156
29 歳	81	81	162	65 歳	72	82	154
30 歳	84	113	197	66 歳	85	67	152
31 歳	90	97	187	67 歳	70	63	133
32 歳	101	99	200	68 歳	63	61	124
33 歳	99	100	199	69 歳	28	43	71
34 歳	106	94	200	70 歳	50	48	98
35 歳	114	101	215	71 歳	24	41	65

# 校 区 別 年 齢 別 人 口 統 計 表

13 鍋島小学校

平成27. 9. 末現在 26 ページ

年 齢	男	女	人 口		
72 歳	38	31	69		
73 歳	38	45	83		
74 歳	35	47	82		
75 歳	28	33	61		
76 歳	24	33	57		
77 歳	18	37	55		
78 歳	29	37	66		
79 歳	14	36	50		
80 歳	31	33	64		
81 歳	16	42	58		
82 歳	21	34	55		
83 歳	21	46	67		
84 歳	24	32	56		
85 歳	15	26	41		
86 歳	19	28	47		
87 歳	15	28	43		
88 歳	14	28	42		
89 歳	7	25	32		
90 歳	6	19	25		
91 歳	3	20	23		
92 歳	7	12	19		
93 歳	1	8	9		
94 歳	1	9	10		
95 歳	3	9	12		
96 歳	1	2	3		
97 歳	0	2	2		
98 歳	1	5	6		
99 歳	0	2	2		
100 歳	1	0	1		
101 歳	0	3	3		
<b>**合計**</b>	<b>6,323</b>	<b>7,001</b>	<b>13,324</b>		

# 校 区 別 年 齢 別 人 口 統 計 表

14 金立小学校

平成27.9. 末現在 27 ページ

年 齢	男	女	人 口	年 齢	男	女	人 口
0 歳	23	19	42	36 歳	28	27	55
1 歳	21	15	36	37 歳	24	27	51
2 歳	17	17	34	38 歳	29	32	61
3 歳	18	16	34	39 歳	35	24	59
4 歳	18	21	39	40 歳	34	19	53
5 歳	23	21	44	41 歳	26	34	60
6 歳	22	17	39	42 歳	30	31	61
7 歳	24	28	52	43 歳	27	28	55
8 歳	23	19	42	44 歳	28	22	50
9 歳	21	11	32	45 歳	34	17	51
10 歳	21	18	39	46 歳	34	28	62
11 歳	23	25	48	47 歳	25	21	46
12 歳	15	20	35	48 歳	18	19	37
13 歳	27	20	47	49 歳	18	27	45
14 歳	20	14	34	50 歳	25	30	55
15 歳	24	22	46	51 歳	37	39	76
16 歳	25	15	40	52 歳	18	29	47
17 歳	24	19	43	53 歳	33	23	56
18 歳	17	28	45	54 歳	25	30	55
19 歳	18	21	39	55 歳	28	31	59
20 歳	30	16	46	56 歳	24	22	46
21 歳	14	25	39	57 歳	33	30	63
22 歳	24	26	50	58 歳	25	34	59
23 歳	27	23	50	59 歳	33	34	67
24 歳	22	29	51	60 歳	37	29	66
25 歳	26	21	47	61 歳	30	39	69
26 歳	19	17	36	62 歳	35	33	68
27 歳	20	20	40	63 歳	38	39	77
28 歳	20	26	46	64 歳	28	43	71
29 歳	31	30	61	65 歳	35	33	68
30 歳	28	22	50	66 歳	50	46	96
31 歳	28	25	53	67 歳	38	45	83
32 歳	28	23	51	68 歳	35	43	78
33 歳	25	21	46	69 歳	24	28	52
34 歳	27	23	50	70 歳	26	19	45
35 歳	31	31	62	71 歳	29	35	64

# 校 区 別 年 齢 別 人 口 統 計 表

14 金立小学校

平成27.9.末現在 28 ページ

年 齢	男	女	人 口			
72 歳	23	45	68			
73 歳	31	24	55			
74 歳	27	39	66			
75 歳	28	26	54			
76 歳	28	32	60			
77 歳	26	20	46			
78 歳	30	31	61			
79 歳	10	32	42			
80 歳	13	33	46			
81 歳	26	29	55			
82 歳	22	34	56			
83 歳	11	31	42			
84 歳	11	24	35			
85 歳	10	30	40			
86 歳	9	23	32			
87 歳	11	21	32			
88 歳	8	23	31			
89 歳	7	24	31			
90 歳	4	21	25			
91 歳	5	12	17			
92 歳	6	10	16			
93 歳	1	9	10			
94 歳	1	9	10			
95 歳	0	7	7			
96 歳	0	2	2			
97 歳	0	1	1			
98 歳	1	1	2			
99 歳	0	3	3			
100 歳	0	1	1			
***合計***	2,249	2,451	4,700			

# 校 区 別 年 齢 別 人 口 統 計 表

15 久保泉小学校

平成27. 9. 末現在 29 ページ

年 齢	男	女	人 口	年 齢	男	女	人 口
0 歳	12	11	23	36 歳	19	19	38
1 歳	14	9	23	37 歳	24	25	49
2 歳	10	9	19	38 歳	27	21	48
3 歳	11	12	23	39 歳	26	20	46
4 歳	14	11	25	40 歳	25	20	45
5 歳	15	13	28	41 歳	31	18	49
6 歳	10	14	24	42 歳	15	25	40
7 歳	17	14	31	43 歳	13	20	33
8 歳	16	9	25	44 歳	18	20	38
9 歳	19	12	31	45 歳	20	21	41
10 歳	9	17	26	46 歳	26	21	47
11 歳	13	14	27	47 歳	21	24	45
12 歳	16	16	32	48 歳	24	19	43
13 歳	13	18	31	49 歳	23	17	40
14 歳	14	10	24	50 歳	17	16	33
15 歳	17	13	30	51 歳	25	15	40
16 歳	19	17	36	52 歳	22	23	45
17 歳	19	15	34	53 歳	14	30	44
18 歳	13	28	41	54 歳	21	23	44
19 歳	11	19	30	55 歳	23	17	40
20 歳	12	22	34	56 歳	24	22	46
21 歳	23	13	36	57 歳	20	29	49
22 歳	13	11	24	58 歳	26	28	54
23 歳	11	15	26	59 歳	25	32	57
24 歳	10	16	26	60 歳	23	24	47
25 歳	13	19	32	61 歳	33	32	65
26 歳	12	21	33	62 歳	29	30	59
27 歳	19	13	32	63 歳	32	36	68
28 歳	26	28	54	64 歳	49	29	78
29 歳	21	19	40	65 歳	42	42	84
30 歳	15	16	31	66 歳	45	42	87
31 歳	22	18	40	67 歳	40	21	61
32 歳	16	17	33	68 歳	35	38	73
33 歳	23	25	48	69 歳	16	21	37
34 歳	13	16	29	70 歳	19	27	46
35 歳	21	18	39	71 歳	26	30	56

# 校 区 別 年 齢 別 人 口 統 計 表

15 久保泉小学校

平成27.9. 末現在 30 ページ

年 齢	男	女	人 口			
72 歳	17	40	57			
73 歳	25	35	60			
74 歳	19	33	52			
75 歳	19	19	38			
76 歳	29	22	51			
77 歳	27	22	49			
78 歳	29	24	53			
79 歳	19	25	44			
80 歳	19	19	38			
81 歳	15	24	39			
82 歳	13	26	39			
83 歳	19	29	48			
84 歳	8	29	37			
85 歳	11	25	36			
86 歳	12	16	28			
87 歳	7	16	23			
88 歳	9	18	27			
89 歳	7	20	27			
90 歳	4	22	26			
91 歳	5	15	20			
92 歳	2	15	17			
93 歳	4	10	14			
94 歳	0	10	10			
95 歳	0	7	7			
96 歳	2	3	5			
97 歳	1	5	6			
98 歳	0	4	4			
99 歳	0	2	2			
100 歳	0	2	2			
101 歳	0	1	1			
102 歳	0	1	1			
<b>**合計**</b>	1,792	2,004	3,796			

# 校 区 別 年 齢 別 人 口 統 計 表

16 芙蓉小学校

平成27. 9. 末現在 31 ページ

年 齢	男	女	人 口	年 齢	男	女	人 口
0 歳	7	4	11	36 歳	11	3	14
1 歳	9	7	16	37 歳	11	7	18
2 歳	4	3	7	38 歳	13	12	25
3 歳	5	2	7	39 歳	5	8	13
4 歳	5	5	10	40 歳	13	13	26
5 歳	5	4	9	41 歳	4	10	14
6 歳	8	4	12	42 歳	9	10	19
7 歳	7	4	11	43 歳	13	6	19
8 歳	3	4	7	44 歳	16	4	20
9 歳	9	10	19	45 歳	11	11	22
10 歳	7	4	11	46 歳	12	11	23
11 歳	7	5	12	47 歳	10	9	19
12 歳	5	9	14	48 歳	9	6	15
13 歳	4	13	17	49 歳	4	11	15
14 歳	9	4	13	50 歳	11	8	19
15 歳	10	5	15	51 歳	8	12	20
16 歳	10	5	15	52 歳	9	11	20
17 歳	13	13	26	53 歳	10	12	22
18 歳	6	9	15	54 歳	9	12	21
19 歳	7	11	18	55 歳	7	11	18
20 歳	7	7	14	56 歳	14	19	33
21 歳	4	11	15	57 歳	13	15	28
22 歳	9	7	16	58 歳	8	10	18
23 歳	7	9	16	59 歳	15	11	26
24 歳	8	9	17	60 歳	16	10	26
25 歳	7	11	18	61 歳	15	20	35
26 歳	9	8	17	62 歳	13	19	32
27 歳	8	5	13	63 歳	21	16	37
28 歳	4	7	11	64 歳	15	14	29
29 歳	7	3	10	65 歳	9	16	25
30 歳	8	3	11	66 歳	12	20	32
31 歳	11	13	24	67 歳	19	9	28
32 歳	8	11	19	68 歳	10	15	25
33 歳	8	9	17	69 歳	16	18	34
34 歳	5	7	12	70 歳	6	11	17
35 歳	5	7	12	71 歳	15	9	24

# 校 区 別 年 齢 別 人 口 統 計 表

16 芙蓉小学校

平成27.9. 末現在 32 ページ

年 齢	男	女	人 口		
72 歳	10	11	21		
73 歳	8	12	20		
74 歳	6	13	19		
75 歳	6	11	17		
76 歳	8	7	15		
77 歳	8	9	17		
78 歳	7	15	22		
79 歳	6	12	18		
80 歳	5	16	21		
81 歳	10	11	21		
82 歳	11	21	32		
83 歳	7	17	24		
84 歳	6	11	17		
85 歳	7	6	13		
86 歳	3	7	10		
87 歳	4	14	18		
88 歳	1	6	7		
89 歳	4	7	11		
90 歳	2	7	9		
91 歳	2	3	5		
92 歳	0	2	2		
93 歳	1	2	3		
94 歳	0	2	2		
95 歳	0	5	5		
96 歳	0	0	0		
97 歳	0	1	1		
98 歳	1	0	1		
99 歳	0	0	0		
100 歳	0	1	1		
***合計***	790	900	1,690		

# 校 区 別 年 齢 別 人 口 統 計 表

17 新栄小学校

平成27.9. 末現在 33 ページ

年 齢	男	女	人 口	年 齢	男	女	人 口
0 歳	36	35	71	36 歳	55	50	105
1 歳	35	26	61	37 歳	44	46	90
2 歳	40	16	56	38 歳	41	48	89
3 歳	39	34	73	39 歳	43	48	91
4 歳	28	39	67	40 歳	46	51	97
5 歳	35	41	76	41 歳	44	44	88
6 歳	26	26	52	42 歳	45	57	102
7 歳	34	34	68	43 歳	46	64	110
8 歳	25	36	61	44 歳	47	39	86
9 歳	44	26	70	45 歳	56	47	103
10 歳	24	26	50	46 歳	37	53	90
11 歳	32	37	69	47 歳	42	51	93
12 歳	46	34	80	48 歳	50	57	107
13 歳	37	28	65	49 歳	35	45	80
14 歳	35	36	71	50 歳	42	40	82
15 歳	44	48	92	51 歳	48	64	112
16 歳	42	32	74	52 歳	48	61	109
17 歳	39	44	83	53 歳	38	50	88
18 歳	28	45	73	54 歳	41	64	105
19 歳	30	21	51	55 歳	52	57	109
20 歳	23	36	59	56 歳	48	64	112
21 歳	37	45	82	57 歳	55	66	121
22 歳	41	37	78	58 歳	43	52	95
23 歳	47	42	89	59 歳	48	69	117
24 歳	42	38	80	60 歳	51	59	110
25 歳	51	44	95	61 歳	61	66	127
26 歳	38	37	75	62 歳	59	54	113
27 歳	32	51	83	63 歳	59	61	120
28 歳	35	45	80	64 歳	63	71	134
29 歳	34	49	83	65 歳	66	76	142
30 歳	50	55	105	66 歳	65	71	136
31 歳	49	57	106	67 歳	59	47	106
32 歳	46	39	85	68 歳	51	71	122
33 歳	45	41	86	69 歳	28	28	56
34 歳	39	37	76	70 歳	31	35	66
35 歳	45	37	82	71 歳	40	39	79

校 区 別 年 齢 別 人 口 統 計 表

17 新栄小学校

平成27.9.末現在 34 ページ

年 齢	男	女	人 口			
72 歳	30	38	68			
73 歳	32	55	87			
74 歳	29	40	69			
75 歳	21	33	54			
76 歳	25	44	69			
77 歳	18	35	53			
78 歳	22	41	63			
79 歳	27	31	58			
80 歳	32	40	72			
81 歳	29	36	65			
82 歳	22	34	56			
83 歳	17	35	52			
84 歳	12	21	33			
85 歳	9	14	23			
86 歳	17	32	49			
87 歳	9	20	29			
88 歳	2	18	20			
89 歳	11	17	28			
90 歳	11	9	20			
91 歳	7	16	23			
92 歳	2	4	6			
93 歳	3	8	11			
94 歳	4	4	8			
95 歳	2	8	10			
96 歳	0	3	3			
97 歳	1	2	3			
98 歳	0	2	2			
99 歳	0	2	2			
100 歳	0	2	2			
101 歳	0	1	1			
102 歳	0	1	1			
**合計**	3,474	3,965	7,439			

# 校 区 別 年 齢 別 人 口 統 計 表

18 若楠小学校

平成27.9.末現在 35 ページ

年 齢	男	女	人 口	年 齢	男	女	人 口
0 歳	26	23	49	36 歳	37	40	77
1 歳	26	42	68	37 歳	45	40	85
2 歳	28	31	59	38 歳	60	54	114
3 歳	36	34	70	39 歳	47	60	107
4 歳	40	30	70	40 歳	60	59	119
5 歳	29	28	57	41 歳	63	70	133
6 歳	38	37	75	42 歳	52	65	117
7 歳	44	29	73	43 歳	62	80	142
8 歳	29	43	72	44 歳	53	74	127
9 歳	39	41	80	45 歳	53	60	113
10 歳	42	40	82	46 歳	51	72	123
11 歳	29	34	63	47 歳	60	71	131
12 歳	44	41	85	48 歳	64	68	132
13 歳	44	57	101	49 歳	32	48	80
14 歳	29	48	77	50 歳	52	66	118
15 歳	52	45	97	51 歳	57	59	116
16 歳	46	40	86	52 歳	63	60	123
17 歳	50	51	101	53 歳	44	55	99
18 歳	52	56	108	54 歳	48	59	107
19 歳	40	47	87	55 歳	46	58	104
20 歳	28	45	73	56 歳	43	43	86
21 歳	48	41	89	57 歳	51	47	98
22 歳	49	45	94	58 歳	54	53	107
23 歳	51	42	93	59 歳	59	56	115
24 歳	51	49	100	60 歳	42	48	90
25 歳	36	47	83	61 歳	45	46	91
26 歳	46	46	92	62 歳	44	54	98
27 歳	47	25	72	63 歳	62	50	112
28 歳	42	46	88	64 歳	57	74	131
29 歳	33	41	74	65 歳	52	72	124
30 歳	30	43	73	66 歳	53	71	124
31 歳	49	43	92	67 歳	53	83	136
32 歳	40	41	81	68 歳	58	68	126
33 歳	43	40	83	69 歳	39	44	83
34 歳	43	41	84	70 歳	40	50	90
35 歳	37	44	81	71 歳	42	50	92

# 校 区 別 年 齢 別 人 口 統 計 表

18 若楠小学校

平成27.9. 末現在 36 ページ

年 齢	男	女	人 口			
72 歳	42	59	101			
73 歳	42	56	98			
74 歳	31	59	90			
75 歳	33	52	85			
76 歳	31	36	67			
77 歳	27	51	78			
78 歳	33	42	75			
79 歳	21	57	78			
80 歳	28	34	62			
81 歳	28	44	72			
82 歳	25	45	70			
83 歳	26	25	51			
84 歳	23	33	56			
85 歳	20	39	59			
86 歳	15	21	36			
87 歳	12	20	32			
88 歳	11	25	36			
89 歳	3	18	21			
90 歳	6	11	17			
91 歳	4	8	12			
92 歳	1	7	8			
93 歳	1	6	7			
94 歳	1	6	7			
95 歳	1	3	4			
96 歳	0	6	6			
97 歳	0	0	0			
98 歳	0	0	0			
99 歳	0	1	1			
100 歳	0	2	2			
101 歳	0	0	0			
102 歳	0	0	0			
103 歳	0	0	0			
104 歳	0	0	0			
105 歳	0	1	1			
**合計**	3,744	4,370	8,114			

# 校 区 別 年 齢 別 人 口 統 計 表

19 開成小学校

平成27.9. 末現在 37 ページ

年 齢	男	女	人 口	年 齢	男	女	人 口
0 歳	55	39	94	36 歳	80	69	149
1 歳	47	42	89	37 歳	70	48	118
2 歳	47	36	83	38 歳	54	85	139
3 歳	52	43	95	39 歳	58	88	146
4 歳	55	47	102	40 歳	70	82	152
5 歳	61	52	113	41 歳	64	63	127
6 歳	49	48	97	42 歳	56	84	140
7 歳	57	49	106	43 歳	59	78	137
8 歳	43	48	91	44 歳	79	83	162
9 歳	45	43	88	45 歳	56	62	118
10 歳	39	67	106	46 歳	56	79	135
11 歳	61	41	102	47 歳	59	64	123
12 歳	63	52	115	48 歳	60	69	129
13 歳	49	50	99	49 歳	48	68	116
14 歳	53	67	120	50 歳	54	59	113
15 歳	60	57	117	51 歳	53	57	110
16 歳	59	50	109	52 歳	61	63	124
17 歳	59	60	119	53 歳	54	59	113
18 歳	56	52	108	54 歳	65	69	134
19 歳	44	53	97	55 歳	46	47	93
20 歳	51	56	107	56 歳	55	75	130
21 歳	47	35	82	57 歳	47	70	117
22 歳	36	65	101	58 歳	38	55	93
23 歳	47	49	96	59 歳	63	65	128
24 歳	36	33	69	60 歳	64	68	132
25 歳	37	48	85	61 歳	51	78	129
26 歳	33	49	82	62 歳	63	76	139
27 歳	24	39	63	63 歳	70	76	146
28 歳	50	44	94	64 歳	79	100	179
29 歳	46	56	102	65 歳	72	110	182
30 歳	54	35	89	66 歳	91	113	204
31 歳	57	67	124	67 歳	66	90	156
32 歳	49	52	101	68 歳	66	95	161
33 歳	64	60	124	69 歳	51	56	107
34 歳	56	63	119	70 歳	59	59	118
35 歳	55	55	110	71 歳	58	70	128

# 校 区 別 年 齢 別 人 口 統 計 表

19 開成小学校

平成27. 9. 末現在 38 ページ

年 齢	男	女	人 口			
72 歳	53	61	114			
73 歳	63	79	142			
74 歳	40	57	97			
75 歳	42	61	103			
76 歳	57	54	111			
77 歳	27	43	70			
78 歳	37	51	88			
79 歳	41	55	96			
80 歳	32	40	72			
81 歳	31	33	64			
82 歳	33	38	71			
83 歳	20	47	67			
84 歳	19	40	59			
85 歳	21	34	55			
86 歳	14	37	51			
87 歳	11	26	37			
88 歳	12	20	32			
89 歳	7	29	36			
90 歳	9	20	29			
91 歳	6	14	20			
92 歳	2	8	10			
93 歳	4	8	12			
94 歳	2	7	9			
95 歳	1	5	6			
96 歳	1	4	5			
97 歳	0	5	5			
98 歳	1	2	3			
99 歳	0	2	2			
100 歳	0	1	1			
<b>**合計**</b>	<b>4,577</b>	<b>5,315</b>	<b>9,892</b>			

# 校 区 別 年 齢 別 人 口 統 計 表

20 諸富北小学校

平成27. 9. 末現在 39 ページ

年 齢	男	女	人 口	年 齢	男	女	人 口
0 歳	23	26	49	36 歳	28	30	58
1 歳	22	17	39	37 歳	43	26	69
2 歳	20	23	43	38 歳	41	28	69
3 歳	24	22	46	39 歳	34	33	67
4 歳	25	27	52	40 歳	27	48	75
5 歳	15	18	33	41 歳	32	36	68
6 歳	14	22	36	42 歳	28	33	61
7 歳	18	23	41	43 歳	35	35	70
8 歳	26	21	47	44 歳	31	34	65
9 歳	28	27	55	45 歳	38	31	69
10 歳	31	16	47	46 歳	41	49	90
11 歳	32	21	53	47 歳	44	36	80
12 歳	27	35	62	48 歳	46	43	89
13 歳	30	17	47	49 歳	31	32	63
14 歳	30	29	59	50 歳	36	38	74
15 歳	21	13	34	51 歳	33	28	61
16 歳	37	35	72	52 歳	36	35	71
17 歳	28	35	63	53 歳	33	24	57
18 歳	25	26	51	54 歳	19	34	53
19 歳	30	22	52	55 歳	29	48	77
20 歳	23	28	51	56 歳	31	44	75
21 歳	22	27	49	57 歳	36	40	76
22 歳	23	23	46	58 歳	26	34	60
23 歳	32	32	64	59 歳	41	25	66
24 歳	26	30	56	60 歳	45	52	97
25 歳	25	26	51	61 歳	50	45	95
26 歳	23	25	48	62 歳	37	49	86
27 歳	16	19	35	63 歳	46	41	87
28 歳	35	18	53	64 歳	37	38	75
29 歳	27	36	63	65 歳	54	51	105
30 歳	37	35	72	66 歳	63	63	126
31 歳	34	30	64	67 歳	41	40	81
32 歳	30	36	66	68 歳	36	51	87
33 歳	23	29	52	69 歳	34	44	78
34 歳	32	40	72	70 歳	26	36	62
35 歳	37	33	70	71 歳	34	50	84

# 校 区 別 年 齢 別 人 口 統 計 表

20 諸富北小学校

平成27. 9. 末現在 40 ページ

年 齢	男	女	人 口	年 齢	男	女	人 口
72 歳	37	43	80	108 歳	0	2	2
73 歳	33	57	90				
74 歳	52	51	103	**合計**	2,773	3,087	5,860
75 歳	37	44	81				
76 歳	37	30	67				
77 歳	35	38	73				
78 歳	38	44	82				
79 歳	26	32	58				
80 歳	22	41	63				
81 歳	24	42	66				
82 歳	28	26	54				
83 歳	22	36	58				
84 歳	30	41	71				
85 歳	18	26	44				
86 歳	12	37	49				
87 歳	11	21	32				
88 歳	6	15	21				
89 歳	9	18	27				
90 歳	9	26	35				
91 歳	5	19	24				
92 歳	2	15	17				
93 歳	3	8	11				
94 歳	1	4	5				
95 歳	1	9	10				
96 歳	0	4	4				
97 歳	2	2	4				
98 歳	0	2	2				
99 歳	0	4	4				
100 歳	0	2	2				
101 歳	0	1	1				
102 歳	0	0	0				
103 歳	0	1	1				
104 歳	0	0	0				
105 歳	0	0	0				
106 歳	0	0	0				
107 歳	0	0	0				

校 区 別 年 齢 別 人 口 統 計 表

21 諸富南小学校

平成27. 9. 末現在 41 ページ

年 齢	男	女	人 口	年 齢	男	女	人 口
0 歳	17	15	32	36 歳	20	28	48
1 歳	15	24	39	37 歳	23	24	47
2 歳	19	18	37	38 歳	28	14	42
3 歳	23	17	40	39 歳	37	27	64
4 歳	20	17	37	40 歳	33	35	68
5 歳	22	26	48	41 歳	35	36	71
6 歳	30	21	51	42 歳	35	25	60
7 歳	24	28	52	43 歳	31	30	61
8 歳	17	26	43	44 歳	34	37	71
9 歳	27	19	46	45 歳	32	33	65
10 歳	17	17	34	46 歳	29	46	75
11 歳	27	23	50	47 歳	35	38	73
12 歳	24	26	50	48 歳	26	44	70
13 歳	24	17	41	49 歳	38	24	62
14 歳	29	21	50	50 歳	34	35	69
15 歳	23	21	44	51 歳	31	33	64
16 歳	31	30	61	52 歳	28	32	60
17 歳	25	25	50	53 歳	23	39	62
18 歳	29	37	66	54 歳	39	30	69
19 歳	20	30	50	55 歳	28	27	55
20 歳	23	23	46	56 歳	42	32	74
21 歳	24	24	48	57 歳	31	29	60
22 歳	21	18	39	58 歳	27	37	64
23 歳	28	15	43	59 歳	39	32	71
24 歳	18	23	41	60 歳	34	39	73
25 歳	21	29	50	61 歳	32	28	60
26 歳	18	22	40	62 歳	43	41	84
27 歳	22	20	42	63 歳	48	46	94
28 歳	30	24	54	64 歳	36	32	68
29 歳	24	30	54	65 歳	59	42	101
30 歳	17	31	48	66 歳	30	41	71
31 歳	23	26	49	67 歳	42	48	90
32 歳	23	17	40	68 歳	36	50	86
33 歳	34	28	62	69 歳	19	32	51
34 歳	29	26	55	70 歳	24	33	57
35 歳	24	27	51	71 歳	27	42	69

# 校 区 別 年 齢 別 人 口 統 計 表

21 諸富南小学校

平成27.9. 末現在 42 ページ

年 齢	男	女	人 口			
72 歳	39	45	84			
73 歳	39	34	73			
74 歳	36	34	70			
75 歳	33	46	79			
76 歳	23	35	58			
77 歳	33	35	68			
78 歳	28	27	55			
79 歳	24	28	52			
80 歳	18	27	45			
81 歳	18	24	42			
82 歳	14	35	49			
83 歳	21	33	54			
84 歳	12	27	39			
85 歳	11	25	36			
86 歳	11	26	37			
87 歳	8	15	23			
88 歳	7	13	20			
89 歳	6	11	17			
90 歳	4	10	14			
91 歳	2	7	9			
92 歳	4	6	10			
93 歳	2	11	13			
94 歳	1	5	6			
95 歳	1	7	8			
96 歳	1	4	5			
97 歳	0	4	4			
98 歳	2	2	4			
99 歳	1	1	2			
100 歳	1	0	1			
101 歳	0	1	1			
102 歳	0	0	0			
103 歳	0	0	0			
104 歳	0	2	2			
**合計**	2,430	2,662	5,092			

# 校 区 別 年 齢 別 人 口 統 計 表

22 春日小学校

平成27.9. 末現在 43 ページ

年 齢	男	女	人 口	年 齢	男	女	人 口
0 歳	48	51	99	36 歳	49	59	108
1 歳	47	45	92	37 歳	47	54	101
2 歳	49	45	94	38 歳	61	51	112
3 歳	48	38	86	39 歳	61	77	138
4 歳	48	40	88	40 歳	53	62	115
5 歳	50	34	84	41 歳	65	66	131
6 歳	37	25	62	42 歳	63	70	133
7 歳	46	47	93	43 歳	58	67	125
8 歳	32	38	70	44 歳	56	54	110
9 歳	41	41	82	45 歳	56	51	107
10 歳	55	44	99	46 歳	45	48	93
11 歳	48	44	92	47 歳	37	48	85
12 歳	40	43	83	48 歳	61	48	109
13 歳	56	55	111	49 歳	34	35	69
14 歳	49	46	95	50 歳	39	45	84
15 歳	48	38	86	51 歳	37	53	90
16 歳	48	44	92	52 歳	38	46	84
17 歳	47	37	84	53 歳	38	51	89
18 歳	39	48	87	54 歳	45	41	86
19 歳	40	45	85	55 歳	37	46	83
20 歳	30	34	64	56 歳	40	59	99
21 歳	41	40	81	57 歳	47	34	81
22 歳	40	31	71	58 歳	38	57	95
23 歳	41	36	77	59 歳	61	71	132
24 歳	40	43	83	60 歳	60	71	131
25 歳	42	43	85	61 歳	34	63	97
26 歳	38	49	87	62 歳	56	57	113
27 歳	46	39	85	63 歳	55	66	121
28 歳	42	50	92	64 歳	61	76	137
29 歳	47	56	103	65 歳	71	81	152
30 歳	49	49	98	66 歳	63	77	140
31 歳	43	52	95	67 歳	67	67	134
32 歳	48	64	112	68 歳	52	61	113
33 歳	52	50	102	69 歳	40	33	73
34 歳	51	58	109	70 歳	41	41	82
35 歳	57	66	123	71 歳	31	49	80

# 校 区 別 年 齢 別 人 口 統 計 表

22 | 春日小学校

平成27. 9. 末現在 44 ページ

年 齢	男	女	人 口	年 齢	男	女	人 口
72 歳	43	47	90	**合計**	3,860	4,337	8,197
73 歳	45	45	90				
74 歳	40	48	88				
75 歳	35	50	85				
76 歳	33	39	72				
77 歳	31	35	66				
78 歳	31	31	62				
79 歳	27	24	51				
80 歳	22	42	64				
81 歳	22	35	57				
82 歳	12	37	49				
83 歳	10	39	49				
84 歳	18	27	45				
85 歳	14	25	39				
86 歳	11	25	36				
87 歳	6	29	35				
88 歳	12	25	37				
89 歳	6	21	27				
90 歳	5	12	17				
91 歳	6	13	19				
92 歳	2	9	11				
93 歳	4	9	13				
94 歳	1	11	12				
95 歳	1	2	3				
96 歳	1	4	5				
97 歳	2	2	4				
98 歳	0	2	2				
99 歳	0	1	1				
100 歳	0	1	1				
101 歳	0	1	1				
102 歳	0	1	1				
103 歳	0	1	1				
104 歳	0	0	0				
105 歳	0	0	0				
106 歳	0	1	1				

校 区 別 年 齢 別 人 口 統 計 表

23 川上小学校

平成27.9.末現在 45 ページ

年 齢	男	女	人 口	年 齢	男	女	人 口
0 歳	14	13	27	36 歳	36	29	65
1 歳	24	15	39	37 歳	22	20	42
2 歳	22	22	44	38 歳	37	33	70
3 歳	17	20	37	39 歳	29	45	74
4 歳	25	24	49	40 歳	43	26	69
5 歳	20	22	42	41 歳	39	38	77
6 歳	18	20	38	42 歳	33	36	69
7 歳	33	26	59	43 歳	42	31	73
8 歳	29	28	57	44 歳	36	35	71
9 歳	24	21	45	45 歳	30	30	60
10 歳	28	36	64	46 歳	30	30	60
11 歳	31	29	60	47 歳	32	44	76
12 歳	28	22	50	48 歳	22	27	49
13 歳	26	26	52	49 歳	27	29	56
14 歳	25	39	64	50 歳	25	36	61
15 歳	29	33	62	51 歳	45	40	85
16 歳	29	37	66	52 歳	39	40	79
17 歳	27	30	57	53 歳	46	42	88
18 歳	25	39	64	54 歳	34	46	80
19 歳	25	30	55	55 歳	50	49	99
20 歳	28	24	52	56 歳	53	53	106
21 歳	33	33	66	57 歳	50	51	101
22 歳	30	19	49	58 歳	51	41	92
23 歳	27	24	51	59 歳	38	49	87
24 歳	26	23	49	60 歳	36	57	93
25 歳	19	23	42	61 歳	52	45	97
26 歳	27	14	41	62 歳	54	35	89
27 歳	32	20	52	63 歳	48	43	91
28 歳	32	23	55	64 歳	48	49	97
29 歳	34	22	56	65 歳	48	40	88
30 歳	26	29	55	66 歳	45	52	97
31 歳	37	29	66	67 歳	44	55	99
32 歳	22	38	60	68 歳	50	52	102
33 歳	28	19	47	69 歳	27	30	57
34 歳	24	24	48	70 歳	26	43	69
35 歳	18	28	46	71 歳	37	31	68

# 校 区 別 年 齢 別 人 口 統 計 表

23 | 川上小学校

平成27 . 9 . 末現在 46 ページ

年 齢	男	女	人 口		
72 歳	32	40	72		
73 歳	27	43	70		
74 歳	35	45	80		
75 歳	33	38	71		
76 歳	28	33	61		
77 歳	19	28	47		
78 歳	27	39	66		
79 歳	28	34	62		
80 歳	26	30	56		
81 歳	21	42	63		
82 歳	16	39	55		
83 歳	12	32	44		
84 歳	24	30	54		
85 歳	21	24	45		
86 歳	19	37	56		
87 歳	11	25	36		
88 歳	10	30	40		
89 歳	11	31	42		
90 歳	9	22	31		
91 歳	4	17	21		
92 歳	7	13	20		
93 歳	1	11	12		
94 歳	2	9	11		
95 歳	0	10	10		
96 歳	1	5	6		
97 歳	0	6	6		
98 歳	2	0	2		
99 歳	0	4	4		
100 歳	0	3	3		
101 歳	0	1	1		
102 歳	0	1	1		
103 歳	0	1	1		
***合計***	2,772	3,079	5,851		

# 校 区 別 年 齢 別 人 口 統 計 表

24 松梅小学校

平成27. 9. 末現在 47 ページ

年 齢	男	女	人 口	年 齢	男	女	人 口
0 歳	1	4	5	36 歳	6	1	7
1 歳	1	5	6	37 歳	9	5	14
2 歳	2	1	3	38 歳	4	7	11
3 歳	6	1	7	39 歳	3	5	8
4 歳	4	2	6	40 歳	7	4	11
5 歳	7	3	10	41 歳	3	6	9
6 歳	6	5	11	42 歳	8	4	12
7 歳	2	4	6	43 歳	9	8	17
8 歳	6	4	10	44 歳	6	1	7
9 歳	4	5	9	45 歳	4	6	10
10 歳	6	4	10	46 歳	7	3	10
11 歳	3	1	4	47 歳	5	6	11
12 歳	4	5	9	48 歳	3	7	10
13 歳	2	0	2	49 歳	4	7	11
14 歳	3	5	8	50 歳	2	6	8
15 歳	5	2	7	51 歳	3	6	9
16 歳	4	4	8	52 歳	8	8	16
17 歳	6	1	7	53 歳	7	5	12
18 歳	5	3	8	54 歳	5	5	10
19 歳	1	8	9	55 歳	8	6	14
20 歳	2	6	8	56 歳	9	7	16
21 歳	2	2	4	57 歳	13	10	23
22 歳	6	9	15	58 歳	11	10	21
23 歳	5	2	7	59 歳	8	11	19
24 歳	8	3	11	60 歳	9	8	17
25 歳	1	0	1	61 歳	11	11	22
26 歳	6	3	9	62 歳	10	2	12
27 歳	3	4	7	63 歳	12	7	19
28 歳	5	3	8	64 歳	12	7	19
29 歳	5	6	11	65 歳	14	11	25
30 歳	2	2	4	66 歳	15	21	36
31 歳	5	1	6	67 歳	10	11	21
32 歳	3	3	6	68 歳	12	13	25
33 歳	4	5	9	69 歳	7	4	11
34 歳	6	5	11	70 歳	5	6	11
35 歳	2	9	11	71 歳	5	12	17

# 校 区 別 年 齢 別 人 口 統 計 表

24 松梅小学校

平成27. 9. 末現在 48 ページ

年 齢	男	女	人 口		
72 歳	8	7	15		
73 歳	4	9	13		
74 歳	13	5	18		
75 歳	3	6	9		
76 歳	4	5	9		
77 歳	7	9	16		
78 歳	7	4	11		
79 歳	4	3	7		
80 歳	4	7	11		
81 歳	3	6	9		
82 歳	4	5	9		
83 歳	2	7	9		
84 歳	10	11	21		
85 歳	3	6	9		
86 歳	3	6	9		
87 歳	3	4	7		
88 歳	0	4	4		
89 歳	4	7	11		
90 歳	3	6	9		
91 歳	0	3	3		
92 歳	2	6	8		
93 歳	1	1	2		
94 歳	0	1	1		
95 歳	0	1	1		
96 歳	0	2	2		
97 歳	0	0	0		
98 歳	0	3	3		
99 歳	0	0	0		
100 歳	0	0	0		
101 歳	0	0	0		
102 歳	0	1	1		
<b>**合計**</b>	509	522	1,031		

# 校 区 別 年 齢 別 人 口 統 計 表

25 春日北小学校

平成27.9.末現在 49 ページ

年 齢	男	女	人 口	年 齢	男	女	人 口
0 歳	43	35	78	36 歳	52	61	113
1 歳	35	40	75	37 歳	43	49	92
2 歳	46	38	84	38 歳	53	49	102
3 歳	46	45	91	39 歳	64	54	118
4 歳	37	33	70	40 歳	53	51	104
5 歳	40	42	82	41 歳	60	56	116
6 歳	46	44	90	42 歳	51	48	99
7 歳	38	37	75	43 歳	63	45	108
8 歳	46	39	85	44 歳	42	46	88
9 歳	50	39	89	45 歳	56	51	107
10 歳	38	36	74	46 歳	41	51	92
11 歳	25	32	57	47 歳	39	40	79
12 歳	38	43	81	48 歳	45	36	81
13 歳	42	43	85	49 歳	28	50	78
14 歳	40	38	78	50 歳	43	41	84
15 歳	41	31	72	51 歳	45	55	100
16 歳	32	37	69	52 歳	33	46	79
17 歳	33	35	68	53 歳	41	51	92
18 歳	36	20	56	54 歳	54	45	99
19 歳	36	32	68	55 歳	36	47	83
20 歳	49	34	83	56 歳	40	43	83
21 歳	44	29	73	57 歳	37	51	88
22 歳	34	35	69	58 歳	45	69	114
23 歳	33	44	77	59 歳	45	56	101
24 歳	34	39	73	60 歳	53	57	110
25 歳	29	48	77	61 歳	53	41	94
26 歳	30	37	67	62 歳	46	73	119
27 歳	33	50	83	63 歳	62	44	106
28 歳	49	45	94	64 歳	49	76	125
29 歳	52	43	95	65 歳	65	54	119
30 歳	39	50	89	66 歳	58	54	112
31 歳	52	49	101	67 歳	45	64	109
32 歳	57	55	112	68 歳	49	45	94
33 歳	45	51	96	69 歳	26	37	63
34 歳	63	60	123	70 歳	35	45	80
35 歳	56	55	111	71 歳	30	55	85

# 校 区 別 年 齢 別 人 口 統 計 表

25 | 春日北小学校

平成27. 9. 末現在 50 ページ

年 齢	男	女	人 口			
72 歳	27	41	68			
73 歳	44	37	81			
74 歳	36	52	88			
75 歳	29	38	67			
76 歳	24	34	58			
77 歳	26	43	69			
78 歳	11	39	50			
79 歳	26	31	57			
80 歳	24	28	52			
81 歳	13	37	50			
82 歳	16	34	50			
83 歳	11	27	38			
84 歳	10	29	39			
85 歳	11	27	38			
86 歳	11	30	41			
87 歳	5	20	25			
88 歳	9	19	28			
89 歳	7	7	14			
90 歳	6	15	21			
91 歳	5	12	17			
92 歳	4	13	17			
93 歳	5	12	17			
94 歳	1	11	12			
95 歳	1	10	11			
96 歳	1	8	9			
97 歳	2	1	3			
98 歳	1	1	2			
99 歳	1	2	3			
100 歳	0	3	3			
101 歳	0	1	1			
102 歳	0	1	1			
103 歳	0	0	0			
104 歳	0	1	1			
**合計**	3,534	3,963	7,497			

# 校 区 別 年 齢 別 人 口 統 計 表

27 富士小学校

平成27. 9. 末現在 51 ページ

年 齢	男	女	人 口	年 齢	男	女	人 口
0 歳	4	4	8	36 歳	13	8	21
1 歳	10	5	15	37 歳	6	13	19
2 歳	8	7	15	38 歳	16	10	26
3 歳	10	5	15	39 歳	10	6	16
4 歳	11	4	15	40 歳	13	12	25
5 歳	4	8	12	41 歳	12	16	28
6 歳	9	8	17	42 歳	11	10	21
7 歳	6	5	11	43 歳	18	14	32
8 歳	5	13	18	44 歳	12	10	22
9 歳	6	10	16	45 歳	12	13	25
10 歳	10	6	16	46 歳	10	10	20
11 歳	6	8	14	47 歳	12	6	18
12 歳	10	8	18	48 歳	12	18	30
13 歳	12	11	23	49 歳	12	11	23
14 歳	5	16	21	50 歳	12	18	30
15 歳	12	13	25	51 歳	11	15	26
16 歳	9	12	21	52 歳	15	9	24
17 歳	13	10	23	53 歳	21	17	38
18 歳	16	8	24	54 歳	17	18	35
19 歳	14	13	27	55 歳	22	18	40
20 歳	11	8	19	56 歳	24	25	49
21 歳	7	16	23	57 歳	21	19	40
22 歳	10	11	21	58 歳	23	21	44
23 歳	5	10	15	59 歳	14	20	34
24 歳	10	6	16	60 歳	20	17	37
25 歳	5	7	12	61 歳	23	29	52
26 歳	9	11	20	62 歳	29	18	47
27 歳	4	14	18	63 歳	23	40	63
28 歳	18	12	30	64 歳	33	19	52
29 歳	8	16	24	65 歳	34	24	58
30 歳	15	13	28	66 歳	29	26	55
31 歳	15	5	20	67 歳	32	22	54
32 歳	14	14	28	68 歳	23	23	46
33 歳	11	8	19	69 歳	15	16	31
34 歳	13	12	25	70 歳	12	14	26
35 歳	13	17	30	71 歳	20	18	38

# 校 区 別 年 齢 別 人 口 統 計 表

27 富士小学校

平成27. 9. 末現在 52 ページ

年 齢	男	女	人 口			
72 歳	13	14	27			
73 歳	15	14	29			
74 歳	11	34	45			
75 歳	15	23	38			
76 歳	12	21	33			
77 歳	8	15	23			
78 歳	20	20	40			
79 歳	18	19	37			
80 歳	20	17	37			
81 歳	9	23	32			
82 歳	10	33	43			
83 歳	10	22	32			
84 歳	12	19	31			
85 歳	11	19	30			
86 歳	12	19	31			
87 歳	9	16	25			
88 歳	6	12	18			
89 歳	12	17	29			
90 歳	2	18	20			
91 歳	0	6	6			
92 歳	3	12	15			
93 歳	1	5	6			
94 歳	2	7	9			
95 歳	1	4	5			
96 歳	0	3	3			
97 歳	0	3	3			
98 歳	2	1	3			
99 歳	0	2	2			
100 歳	0	0	0			
101 歳	0	1	1			
102 歳	0	1	1			
**合計**	1,224	1,377	2,601			

# 校 区 別 年 齢 別 人 口 統 計 表

28 北山小学校

平成27.9.末現在 53 ページ

年 齢	男	女	人 口	年 齢	男	女	人 口
0 歳	5	4	9	36 歳	6	3	9
1 歳	5	2	7	37 歳	5	5	10
2 歳	3	5	8	38 歳	5	2	7
3 歳	2	4	6	39 歳	5	1	6
4 歳	6	1	7	40 歳	3	5	8
5 歳	7	1	8	41 歳	4	0	4
6 歳	2	1	3	42 歳	3	2	5
7 歳	1	3	4	43 歳	3	4	7
8 歳	3	1	4	44 歳	2	7	9
9 歳	4	2	6	45 歳	5	3	8
10 歳	4	5	9	46 歳	2	5	7
11 歳	2	4	6	47 歳	2	0	2
12 歳	5	2	7	48 歳	6	3	9
13 歳	3	1	4	49 歳	2	4	6
14 歳	5	3	8	50 歳	3	2	5
15 歳	3	3	6	51 歳	2	3	5
16 歳	4	1	5	52 歳	9	4	13
17 歳	3	2	5	53 歳	3	5	8
18 歳	6	1	7	54 歳	7	6	13
19 歳	2	2	4	55 歳	8	12	20
20 歳	5	4	9	56 歳	6	8	14
21 歳	6	2	8	57 歳	10	4	14
22 歳	4	3	7	58 歳	8	13	21
23 歳	3	7	10	59 歳	8	7	15
24 歳	5	5	10	60 歳	13	9	22
25 歳	4	8	12	61 歳	6	10	16
26 歳	6	3	9	62 歳	10	3	13
27 歳	3	8	11	63 歳	9	13	22
28 歳	1	6	7	64 歳	8	9	17
29 歳	3	6	9	65 歳	10	10	20
30 歳	7	5	12	66 歳	6	9	15
31 歳	3	4	7	67 歳	13	5	18
32 歳	3	11	14	68 歳	7	6	13
33 歳	7	3	10	69 歳	7	4	11
34 歳	5	3	8	70 歳	6	8	14
35 歳	13	4	17	71 歳	5	6	11

# 校 区 別 年 齢 別 人 口 統 計 表

28

北山小学校

平成27. 9. 末現在 54 ページ

年 齢	男	女	人 口			
72 歳	6	7	13			
73 歳	3	2	5			
74 歳	10	8	18			
75 歳	2	7	9			
76 歳	4	9	13			
77 歳	7	6	13			
78 歳	9	11	20			
79 歳	4	12	16			
80 歳	8	7	15			
81 歳	11	12	23			
82 歳	4	11	15			
83 歳	8	11	19			
84 歳	7	6	13			
85 歳	4	7	11			
86 歳	5	9	14			
87 歳	3	15	18			
88 歳	2	7	9			
89 歳	5	7	12			
90 歳	1	5	6			
91 歳	2	11	13			
92 歳	1	2	3			
93 歳	0	0	0			
94 歳	1	0	1			
95 歳	0	1	1			
96 歳	0	2	2			
97 歳	1	2	3			
98 歳	0	1	1			
99 歳	0	0	0			
100 歳	0	1	1			
101 歳	0	0	0			
102 歳	0	1	1			
**合計**	478	510	988			

# 校 区 別 年 齢 別 人 口 統 計 表

29 北山東部小学校

平成27.9.末現在 55 ページ

年 齢	男	女	人 口	年 齢	男	女	人 口
0 歳	0	1	1	36 歳	2	1	3
1 歳	1	0	1	37 歳	1	0	1
2 歳	3	2	5	38 歳	2	1	3
3 歳	0	1	1	39 歳	0	1	1
4 歳	1	0	1	40 歳	3	2	5
5 歳	3	2	5	41 歳	1	2	3
6 歳	1	1	2	42 歳	0	2	2
7 歳	2	1	3	43 歳	1	5	6
8 歳	0	0	0	44 歳	6	1	7
9 歳	3	2	5	45 歳	0	2	2
10 歳	1	4	5	46 歳	1	4	5
11 歳	3	1	4	47 歳	2	1	3
12 歳	2	2	4	48 歳	3	2	5
13 歳	2	2	4	49 歳	0	0	0
14 歳	1	0	1	50 歳	5	0	5
15 歳	0	2	2	51 歳	0	4	4
16 歳	1	1	2	52 歳	2	2	4
17 歳	0	1	1	53 歳	1	5	6
18 歳	1	2	3	54 歳	4	0	4
19 歳	0	1	1	55 歳	6	2	8
20 歳	1	3	4	56 歳	2	1	3
21 歳	3	2	5	57 歳	3	2	5
22 歳	0	2	2	58 歳	5	4	9
23 歳	1	1	2	59 歳	0	2	2
24 歳	2	1	3	60 歳	5	2	7
25 歳	1	0	1	61 歳	4	4	8
26 歳	1	0	1	62 歳	3	2	5
27 歳	1	0	1	63 歳	6	3	9
28 歳	0	2	2	64 歳	4	3	7
29 歳	2	1	3	65 歳	6	4	10
30 歳	5	3	8	66 歳	1	2	3
31 歳	2	1	3	67 歳	7	3	10
32 歳	2	1	3	68 歳	3	3	6
33 歳	0	3	3	69 歳	0	4	4
34 歳	1	1	2	70 歳	4	1	5
35 歳	3	0	3	71 歳	1	4	5

# 校 区 別 年 齢 別 人 口 統 計 表

29 | 北山東部小学校

平成27. 9. 末現在 56 ページ

年 齢	男	女	人 口			
72 歳	1	1	2			
73 歳	0	3	3			
74 歳	2	3	5			
75 歳	3	3	6			
76 歳	2	2	4			
77 歳	0	7	7			
78 歳	4	4	8			
79 歳	5	1	6			
80 歳	2	5	7			
81 歳	1	5	6			
82 歳	3	4	7			
83 歳	2	3	5			
84 歳	3	5	8			
85 歳	0	3	3			
86 歳	3	3	6			
87 歳	0	3	3			
88 歳	3	4	7			
89 歳	1	1	2			
90 歳	4	4	8			
91 歳	1	1	2			
92 歳	1	3	4			
93 歳	0	1	1			
94 歳	0	1	1			
95 歳	0	2	2			
96 歳	0	1	1			
97 歳	0	1	1			
98 歳	0	0	0			
99 歳	0	1	1			
<b>**合計**</b>	185	203	388			

# 校 区 別 年 齢 別 人 口 統 計 表

30

三瀬小学校

平成27. 9. 末現在 57 ページ

年 齢	男	女	人 口	年 齢	男	女	人 口
0 歳	2	7	9	36 歳	7	3	10
1 歳	8	5	13	37 歳	9	5	14
2 歳	2	3	5	38 歳	9	7	16
3 歳	7	8	15	39 歳	3	4	7
4 歳	6	6	12	40 歳	7	3	10
5 歳	6	5	11	41 歳	7	8	15
6 歳	5	7	12	42 歳	8	7	15
7 歳	5	7	12	43 歳	4	11	15
8 歳	2	3	5	44 歳	10	12	22
9 歳	6	6	12	45 歳	14	7	21
10 歳	5	4	9	46 歳	4	7	11
11 歳	10	8	18	47 歳	9	6	15
12 歳	7	5	12	48 歳	6	6	12
13 歳	8	5	13	49 歳	4	4	8
14 歳	7	7	14	50 歳	8	6	14
15 歳	5	4	9	51 歳	9	5	14
16 歳	6	5	11	52 歳	8	6	14
17 歳	9	5	14	53 歳	13	12	25
18 歳	10	2	12	54 歳	11	11	22
19 歳	7	8	15	55 歳	6	4	10
20 歳	4	2	6	56 歳	14	0	14
21 歳	9	8	17	57 歳	5	5	10
22 歳	3	6	9	58 歳	6	10	16
23 歳	7	2	9	59 歳	12	13	25
24 歳	8	6	14	60 歳	8	8	16
25 歳	5	2	7	61 歳	14	11	25
26 歳	4	1	5	62 歳	8	11	19
27 歳	4	8	12	63 歳	15	12	27
28 歳	3	9	12	64 歳	10	13	23
29 歳	4	4	8	65 歳	7	14	21
30 歳	3	5	8	66 歳	18	14	32
31 歳	8	14	22	67 歳	18	12	30
32 歳	7	6	13	68 歳	13	7	20
33 歳	9	6	15	69 歳	6	10	16
34 歳	6	6	12	70 歳	2	7	9
35 歳	7	6	13	71 歳	11	7	18

# 校 区 別 年 齢 別 人 口 統 計 表

30 三瀬小学校

平成27. 9. 末現在 58 ページ

年 齢	男	女	人 口			
72 歳	4	5	9			
73 歳	7	7	14			
74 歳	6	14	20			
75 歳	3	14	17			
76 歳	10	7	17			
77 歳	7	13	20			
78 歳	7	11	18			
79 歳	9	6	15			
80 歳	11	13	24			
81 歳	11	14	25			
82 歳	6	8	14			
83 歳	6	11	17			
84 歳	10	9	19			
85 歳	3	6	9			
86 歳	6	9	15			
87 歳	3	8	11			
88 歳	5	10	15			
89 歳	3	10	13			
90 歳	0	9	9			
91 歳	5	6	11			
92 歳	1	3	4			
93 歳	2	1	3			
94 歳	0	1	1			
95 歳	0	4	4			
96 歳	0	0	0			
97 歳	1	0	1			
98 歳	0	2	2			
99 歳	0	0	0			
100 歳	0	0	0			
101 歳	0	0	0			
102 歳	0	1	1			
103 歳	0	2	2			
104 歳	0	0	0			
105 歳	0	1	1			
**合計**	663	694	1,357			

# 校 区 別 年 齢 別 人 口 統 計 表

31 中川副小学校

平成27. 9. 末現在 59 ページ

年 齢	男	女	人 口	年 齢	男	女	人 口
0 歳	12	10	22	36 歳	20	9	29
1 歳	14	12	26	37 歳	19	13	32
2 歳	18	10	28	38 歳	16	16	32
3 歳	11	10	21	39 歳	21	18	39
4 歳	14	11	25	40 歳	9	13	22
5 歳	5	12	17	41 歳	29	13	42
6 歳	11	12	23	42 歳	18	25	43
7 歳	9	7	16	43 歳	21	16	37
8 歳	9	10	19	44 歳	16	19	35
9 歳	15	6	21	45 歳	22	20	42
10 歳	11	7	18	46 歳	13	17	30
11 歳	12	12	24	47 歳	14	22	36
12 歳	11	15	26	48 歳	28	30	58
13 歳	9	12	21	49 歳	16	19	35
14 歳	16	12	28	50 歳	24	24	48
15 歳	14	14	28	51 歳	30	31	61
16 歳	11	10	21	52 歳	23	15	38
17 歳	28	17	45	53 歳	15	12	27
18 歳	13	18	31	54 歳	18	20	38
19 歳	20	23	43	55 歳	23	18	41
20 歳	15	20	35	56 歳	28	16	44
21 歳	15	20	35	57 歳	27	20	47
22 歳	18	10	28	58 歳	22	14	36
23 歳	20	16	36	59 歳	16	20	36
24 歳	8	16	24	60 歳	19	24	43
25 歳	13	10	23	61 歳	25	27	52
26 歳	12	16	28	62 歳	32	27	59
27 歳	10	14	24	63 歳	19	28	47
28 歳	16	21	37	64 歳	31	24	55
29 歳	18	20	38	65 歳	30	28	58
30 歳	20	16	36	66 歳	32	29	61
31 歳	18	19	37	67 歳	34	29	63
32 歳	20	15	35	68 歳	26	23	49
33 歳	13	17	30	69 歳	18	12	30
34 歳	16	13	29	70 歳	14	23	37
35 歳	18	18	36	71 歳	20	28	48

# 校 区 別 年 齢 別 人 口 統 計 表

31 中川副小学校

平成27.9.末現在 60 ページ

年 齢	男	女	人 口			
72 歳	19	20	39			
73 歳	24	21	45			
74 歳	27	28	55			
75 歳	17	28	45			
76 歳	13	24	37			
77 歳	18	24	42			
78 歳	19	27	46			
79 歳	16	25	41			
80 歳	17	35	52			
81 歳	14	20	34			
82 歳	20	19	39			
83 歳	14	26	40			
84 歳	10	20	30			
85 歳	4	15	19			
86 歳	10	17	27			
87 歳	6	21	27			
88 歳	12	14	26			
89 歳	5	8	13			
90 歳	8	12	20			
91 歳	2	9	11			
92 歳	2	9	11			
93 歳	3	5	8			
94 歳	1	7	8			
95 歳	1	7	8			
96 歳	0	1	1			
97 歳	0	3	3			
98 歳	0	2	2			
99 歳	0	1	1			
100 歳	0	0	0			
101 歳	0	0	0			
102 歳	1	0	1			
<b>**合計**</b>	1,584	1,691	3,275			

# 校 区 別 年 齢 別 人 口 統 計 表

32

大詫間小学校

平成27. 9. 末現在 61 ページ

年 齢	男	女	人 口	年 齢	男	女	人 口
0 歳	7	6	13	36 歳	7	9	16
1 歳	3	4	7	37 歳	5	6	11
2 歳	11	6	17	38 歳	5	7	12
3 歳	4	2	6	39 歳	11	4	15
4 歳	4	7	11	40 歳	5	11	16
5 歳	4	3	7	41 歳	8	7	15
6 歳	7	3	10	42 歳	8	6	14
7 歳	2	4	6	43 歳	9	8	17
8 歳	6	3	9	44 歳	9	9	18
9 歳	4	6	10	45 歳	11	8	19
10 歳	5	2	7	46 歳	17	9	26
11 歳	5	6	11	47 歳	13	11	24
12 歳	2	8	10	48 歳	18	11	29
13 歳	4	4	8	49 歳	9	8	17
14 歳	5	5	10	50 歳	9	12	21
15 歳	3	5	8	51 歳	13	10	23
16 歳	10	7	17	52 歳	8	11	19
17 歳	12	15	27	53 歳	11	12	23
18 歳	11	6	17	54 歳	13	13	26
19 歳	9	10	19	55 歳	14	12	26
20 歳	9	6	15	56 歳	12	12	24
21 歳	7	8	15	57 歳	15	15	30
22 歳	6	4	10	58 歳	16	10	26
23 歳	8	6	14	59 歳	15	10	25
24 歳	3	3	6	60 歳	11	11	22
25 歳	5	6	11	61 歳	16	14	30
26 歳	4	8	12	62 歳	20	11	31
27 歳	8	8	16	63 歳	9	15	24
28 歳	7	9	16	64 歳	17	7	24
29 歳	8	11	19	65 歳	16	9	25
30 歳	14	1	15	66 歳	25	14	39
31 歳	12	6	18	67 歳	15	16	31
32 歳	11	7	18	68 歳	13	11	24
33 歳	12	3	15	69 歳	11	14	25
34 歳	4	4	8	70 歳	4	13	17
35 歳	8	5	13	71 歳	6	9	15

# 校 区 別 年 齢 別 人 口 統 計 表

32 大詫間小学校

平成27.9.末現在 62 ページ

年 齢	男	女	人 口			
72 歳	10	14	24			
73 歳	7	12	19			
74 歳	11	17	28			
75 歳	7	18	25			
76 歳	10	13	23			
77 歳	14	15	29			
78 歳	9	13	22			
79 歳	5	11	16			
80 歳	8	16	24			
81 歳	13	11	24			
82 歳	13	7	20			
83 歳	8	12	20			
84 歳	4	9	13			
85 歳	10	10	20			
86 歳	5	7	12			
87 歳	4	12	16			
88 歳	2	9	11			
89 歳	1	12	13			
90 歳	2	8	10			
91 歳	3	4	7			
92 歳	1	3	4			
93 歳	2	2	4			
94 歳	1	2	3			
95 歳	0	0	0			
96 歳	0	4	4			
97 歳	1	2	3			
98 歳	0	1	1			
99 歳	0	0	0			
100 歳	0	2	2			
101 歳	0	1	1			
102 歳	0	1	1			
<b>**合計**</b>	819	830	1,649			

# 校 区 別 年 齢 別 人 口 統 計 表

33

南川副小学校

平成27. 9. 末現在 63 ページ

年 齢	男	女	人 口	年 齢	男	女	人 口
0 歳	12	20	32	36 歳	23	21	44
1 歳	20	15	35	37 歳	36	26	62
2 歳	17	20	37	38 歳	38	28	66
3 歳	17	9	26	39 歳	34	31	65
4 歳	19	33	52	40 歳	29	39	68
5 歳	24	19	43	41 歳	50	32	82
6 歳	27	17	44	42 歳	29	35	64
7 歳	16	20	36	43 歳	36	35	71
8 歳	17	23	40	44 歳	48	38	86
9 歳	23	21	44	45 歳	29	44	73
10 歳	20	29	49	46 歳	41	39	80
11 歳	18	22	40	47 歳	37	39	76
12 歳	22	38	60	48 歳	50	49	99
13 歳	28	33	61	49 歳	43	36	79
14 歳	33	23	56	50 歳	40	28	68
15 歳	34	35	69	51 歳	35	50	85
16 歳	36	28	64	52 歳	35	29	64
17 歳	27	36	63	53 歳	39	46	85
18 歳	36	31	67	54 歳	32	37	69
19 歳	35	23	58	55 歳	40	39	79
20 歳	32	32	64	56 歳	35	49	84
21 歳	26	28	54	57 歳	54	39	93
22 歳	28	28	56	58 歳	39	50	89
23 歳	38	36	74	59 歳	48	50	98
24 歳	27	31	58	60 歳	52	45	97
25 歳	32	20	52	61 歳	53	42	95
26 歳	20	22	42	62 歳	44	58	102
27 歳	28	36	64	63 歳	52	50	102
28 歳	26	21	47	64 歳	47	48	95
29 歳	29	31	60	65 歳	59	53	112
30 歳	33	26	59	66 歳	45	55	100
31 歳	25	31	56	67 歳	60	44	104
32 歳	35	37	72	68 歳	42	56	98
33 歳	26	24	50	69 歳	25	31	56
34 歳	31	24	55	70 歳	22	37	59
35 歳	32	30	62	71 歳	49	46	95

# 校 区 別 年 齢 別 人 口 統 計 表

33 | 南川副小学校

平成27.9.末現在 64 ページ

年 齢	男	女	人 口			
72 歳	28	41	69			
73 歳	44	67	111			
74 歳	34	48	82			
75 歳	43	61	104			
76 歳	30	45	75			
77 歳	30	42	72			
78 歳	35	40	75			
79 歳	38	39	77			
80 歳	29	33	62			
81 歳	20	41	61			
82 歳	21	37	58			
83 歳	19	35	54			
84 歳	16	24	40			
85 歳	16	33	49			
86 歳	12	35	47			
87 歳	14	20	34			
88 歳	9	34	43			
89 歳	9	22	31			
90 歳	7	20	27			
91 歳	7	11	18			
92 歳	4	18	22			
93 歳	4	9	13			
94 歳	0	13	13			
95 歳	2	10	12			
96 歳	1	3	4			
97 歳	0	6	6			
98 歳	0	6	6			
99 歳	0	2	2			
100 歳	0	1	1			
101 歳	0	0	0			
102 歳	0	0	0			
103 歳	0	0	0			
104 歳	0	0	0			
105 歳	0	1	1			
<b>**合計**</b>	2,891	3,223	6,114			

# 校 区 別 年 齢 別 人 口 統 計 表

34 西川副小学校

平成27. 9. 末現在 65 ページ

年 齢	男	女	人 口	年 齢	男	女	人 口
0 歳	26	32	58	36 歳	33	34	67
1 歳	35	22	57	37 歳	38	27	65
2 歳	35	30	65	38 歳	46	42	88
3 歳	31	32	63	39 歳	30	29	59
4 歳	32	19	51	40 歳	32	30	62
5 歳	27	32	59	41 歳	47	38	85
6 歳	21	34	55	42 歳	37	34	71
7 歳	29	21	50	43 歳	31	42	73
8 歳	29	24	53	44 歳	37	26	63
9 歳	20	20	40	45 歳	33	30	63
10 歳	19	27	46	46 歳	34	33	67
11 歳	26	28	54	47 歳	35	31	66
12 歳	27	21	48	48 歳	34	45	79
13 歳	29	29	58	49 歳	30	25	55
14 歳	19	36	55	50 歳	31	36	67
15 歳	20	28	48	51 歳	41	22	63
16 歳	28	24	52	52 歳	27	42	69
17 歳	23	26	49	53 歳	45	38	83
18 歳	19	26	45	54 歳	30	39	69
19 歳	24	27	51	55 歳	33	47	80
20 歳	30	25	55	56 歳	35	41	76
21 歳	21	25	46	57 歳	46	35	81
22 歳	26	28	54	58 歳	32	42	74
23 歳	31	22	53	59 歳	45	39	84
24 歳	26	31	57	60 歳	41	42	83
25 歳	28	25	53	61 歳	42	39	81
26 歳	24	29	53	62 歳	55	51	106
27 歳	25	35	60	63 歳	32	55	87
28 歳	34	30	64	64 歳	48	45	93
29 歳	35	36	71	65 歳	57	50	107
30 歳	43	31	74	66 歳	56	53	109
31 歳	34	21	55	67 歳	51	48	99
32 歳	30	37	67	68 歳	48	47	95
33 歳	41	34	75	69 歳	20	35	55
34 歳	43	46	89	70 歳	27	34	61
35 歳	31	34	65	71 歳	29	39	68

# 校 区 別 年 齢 別 人 口 統 計 表

34 西川副小学校

平成27.9.末現在 66 ページ

年 齢	男	女	人 口		
72 歳	28	37	65		
73 歳	29	41	70		
74 歳	32	37	69		
75 歳	30	41	71		
76 歳	23	24	47		
77 歳	28	34	62		
78 歳	34	34	68		
79 歳	22	38	60		
80 歳	25	34	59		
81 歳	24	28	52		
82 歳	22	21	43		
83 歳	19	25	44		
84 歳	10	27	37		
85 歳	19	31	50		
86 歳	14	18	32		
87 歳	14	26	40		
88 歳	10	14	24		
89 歳	7	14	21		
90 歳	1	16	17		
91 歳	3	5	8		
92 歳	3	13	16		
93 歳	0	11	11		
94 歳	1	8	9		
95 歳	1	6	7		
96 歳	1	4	5		
97 歳	2	2	4		
98 歳	2	0	2		
99 歳	0	3	3		
100 歳	0	2	2		
101 歳	1	1	2		
102 歳	0	1	1		
103 歳	0	0	0		
104 歳	0	1	1		
**合計**	2,794	3,009	5,803		

# 校 区 別 年 齢 別 人 口 統 計 表

35

東与賀小学校

平成27.9.末現在 67 ページ

年 齢	男	女	人 口	年 齢	男	女	人 口
0 歳	34	42	76	36 歳	61	42	103
1 歳	47	37	84	37 歳	65	61	126
2 歳	40	48	88	38 歳	54	53	107
3 歳	47	26	73	39 歳	49	54	103
4 歳	43	45	88	40 歳	59	68	127
5 歳	34	45	79	41 歳	70	83	153
6 歳	39	44	83	42 歳	58	63	121
7 歳	52	47	99	43 歳	60	46	106
8 歳	37	43	80	44 歳	61	63	124
9 歳	49	41	90	45 歳	52	65	117
10 歳	65	50	115	46 歳	50	61	111
11 歳	56	45	101	47 歳	64	53	117
12 歳	53	54	107	48 歳	50	56	106
13 歳	42	48	90	49 歳	47	46	93
14 歳	56	55	111	50 歳	63	61	124
15 歳	65	53	118	51 歳	58	49	107
16 歳	57	52	109	52 歳	54	59	113
17 歳	56	50	106	53 歳	57	50	107
18 歳	46	47	93	54 歳	55	55	110
19 歳	34	47	81	55 歳	47	45	92
20 歳	44	47	91	56 歳	58	61	119
21 歳	32	46	78	57 歳	51	55	106
22 歳	33	29	62	58 歳	57	52	109
23 歳	30	39	69	59 歳	47	51	98
24 歳	31	38	69	60 歳	51	75	126
25 歳	22	47	69	61 歳	63	52	115
26 歳	26	39	65	62 歳	50	63	113
27 歳	46	32	78	63 歳	63	58	121
28 歳	45	39	84	64 歳	61	66	127
29 歳	38	38	76	65 歳	76	64	140
30 歳	57	51	108	66 歳	64	76	140
31 歳	50	43	93	67 歳	59	69	128
32 歳	47	60	107	68 歳	52	46	98
33 歳	53	45	98	69 歳	37	46	83
34 歳	45	56	101	70 歳	36	44	80
35 歳	47	47	94	71 歳	50	45	95

# 校 区 別 年 齢 別 人 口 統 計 表

35

東与賀小学校

平成27.9. 末現在 68 ページ

年 齢	男	女	人 口			
72 歳	36	38	74			
73 歳	40	50	90			
74 歳	37	47	84			
75 歳	31	44	75			
76 歳	29	36	65			
77 歳	33	39	72			
78 歳	24	53	77			
79 歳	24	38	62			
80 歳	33	39	72			
81 歳	21	41	62			
82 歳	20	42	62			
83 歳	30	30	60			
84 歳	16	34	50			
85 歳	18	38	56			
86 歳	13	27	40			
87 歳	7	29	36			
88 歳	5	26	31			
89 歳	10	20	30			
90 歳	7	25	32			
91 歳	4	23	27			
92 歳	3	13	16			
93 歳	2	9	11			
94 歳	0	7	7			
95 歳	4	10	14			
96 歳	1	5	6			
97 歳	2	2	4			
98 歳	0	4	4			
99 歳	0	2	2			
100 歳	0	1	1			
101 歳	1	1	2			
102 歳	0	0	0			
103 歳	0	0	0			
104 歳	0	1	1			
**合計**	4,058	4,445	8,503			

# 校 区 別 年 齢 別 人 口 統 計 表

36

思齊小学校

平成27. 9. 末現在 69 ページ

年 齢	男	女	人 口	年 齢	男	女	人 口
0 歳	31	33	64	36 歳	46	46	92
1 歳	36	36	72	37 歳	51	49	100
2 歳	46	40	86	38 歳	50	54	104
3 歳	37	35	72	39 歳	40	63	103
4 歳	47	42	89	40 歳	49	50	99
5 歳	43	45	88	41 歳	50	62	112
6 歳	32	33	65	42 歳	58	48	106
7 歳	42	42	84	43 歳	45	57	102
8 歳	39	46	85	44 歳	46	39	85
9 歳	38	45	83	45 歳	49	52	101
10 歳	36	32	68	46 歳	63	44	107
11 歳	39	39	78	47 歳	51	61	112
12 歳	44	48	92	48 歳	57	59	116
13 歳	36	41	77	49 歳	42	49	91
14 歳	58	53	111	50 歳	56	41	97
15 歳	53	31	84	51 歳	58	58	116
16 歳	53	49	102	52 歳	50	62	112
17 歳	42	37	79	53 歳	43	50	93
18 歳	45	42	87	54 歳	62	50	112
19 歳	42	26	68	55 歳	45	58	103
20 歳	35	40	75	56 歳	60	63	123
21 歳	42	50	92	57 歳	57	51	108
22 歳	38	35	73	58 歳	62	63	125
23 歳	46	47	93	59 歳	57	54	111
24 歳	43	31	74	60 歳	73	51	124
25 歳	43	35	78	61 歳	54	49	103
26 歳	37	50	87	62 歳	63	70	133
27 歳	39	51	90	63 歳	54	52	106
28 歳	51	45	96	64 歳	54	66	120
29 歳	56	46	102	65 歳	52	54	106
30 歳	55	46	101	66 歳	63	71	134
31 歳	38	47	85	67 歳	73	69	142
32 歳	46	46	92	68 歳	63	52	115
33 歳	44	45	89	69 歳	28	39	67
34 歳	44	45	89	70 歳	19	41	60
35 歳	42	57	99	71 歳	38	50	88

# 校 区 別 年 齢 別 人 口 統 計 表

36

思齊小学校

平成27. 9. 末現在 70 ページ

年 齢	男	女	人 口		
72 歳	48	58	106		
73 歳	31	47	78		
74 歳	40	50	90		
75 歳	37	40	77		
76 歳	22	40	62		
77 歳	28	40	68		
78 歳	24	55	79		
79 歳	31	44	75		
80 歳	43	43	86		
81 歳	31	48	79		
82 歳	27	36	63		
83 歳	18	42	60		
84 歳	20	25	45		
85 歳	15	32	47		
86 歳	13	34	47		
87 歳	12	22	34		
88 歳	15	29	44		
89 歳	9	11	20		
90 歳	3	24	27		
91 歳	1	21	22		
92 歳	2	14	16		
93 歳	5	11	16		
94 歳	3	8	11		
95 歳	1	6	7		
96 歳	0	3	3		
97 歳	1	5	6		
98 歳	0	2	2		
99 歳	0	3	3		
100 歳	0	3	3		
101 歳	0	2	2		
102 歳	0	1	1		
103 歳	0	0	0		
104 歳	0	1	1		
**合計**	3,899	4,258	8,157		
**総計**	110,847	124,619	235,466		

# 年 齡 別 人 口 統 計 表

佐賀市

平成27 . 9 . 末現在 1 ページ

年 齢	男	女	人 口		年 齢	男	女	人 口
0 歳	1,076	1,001	2,077		20 歳	1,201	1,187	2,388
1 歳	1,120	1,019	2,139		21 歳	1,221	1,266	2,487
2 歳	1,078	1,013	2,091		22 歳	1,223	1,156	2,379
3 歳	1,154	1,037	2,191		23 歳	1,263	1,182	2,445
4 歳	1,171	1,082	2,253		24 歳	1,161	1,196	2,357
**合計**	5,599	5,152	10,751		**合計**	6,069	5,987	12,056
5 歳	1,090	1,089	2,179		25 歳	1,099	1,154	2,253
6 歳	1,063	1,041	2,104		26 歳	1,093	1,176	2,269
7 歳	1,137	1,104	2,241		27 歳	1,119	1,201	2,320
8 歳	1,048	1,047	2,095		28 歳	1,236	1,309	2,545
9 歳	1,115	1,066	2,181		29 歳	1,246	1,333	2,579
**合計**	5,453	5,347	10,800		**合計**	5,793	6,173	11,966
10 歳	1,116	1,074	2,190		30 歳	1,315	1,387	2,702
11 歳	1,118	1,063	2,181		31 歳	1,334	1,359	2,693
12 歳	1,120	1,164	2,284		32 歳	1,343	1,428	2,771
13 歳	1,169	1,133	2,302		33 歳	1,405	1,415	2,820
14 歳	1,230	1,181	2,411		34 歳	1,386	1,396	2,782
**合計**	5,753	5,615	11,368		**合計**	6,783	6,985	13,768
15 歳	1,276	1,184	2,460		35 歳	1,463	1,459	2,922
16 歳	1,246	1,176	2,422		36 歳	1,445	1,458	2,903
17 歳	1,257	1,228	2,485		37 歳	1,413	1,468	2,881
18 歳	1,199	1,269	2,468		38 歳	1,515	1,547	3,062
19 歳	1,220	1,220	2,440		39 歳	1,473	1,633	3,106
**合計**	6,198	6,077	12,275		**合計**	7,309	7,565	14,874

# 年 齡 別 人 口 統 計 表

佐賀市

平成27. 9. 末現在 2 ページ

年 齢	男	女	人 口	年 齢	男	女	人 口
40 歳	1,558	1,593	3,151	60 歳	1,576	1,628	3,204
41 歳	1,671	1,709	3,380	61 歳	1,537	1,595	3,132
42 歳	1,572	1,689	3,261	62 歳	1,604	1,769	3,373
43 歳	1,591	1,642	3,233	63 歳	1,622	1,810	3,432
44 歳	1,561	1,608	3,169	64 歳	1,679	1,837	3,516
**合計**	7,953	8,241	16,194	**合計**	8,018	8,639	16,657
45 歳	1,522	1,566	3,088	65 歳	1,775	1,877	3,652
46 歳	1,421	1,637	3,058	66 歳	1,851	2,017	3,868
47 歳	1,506	1,567	3,073	67 歳	1,731	1,886	3,617
48 歳	1,483	1,581	3,064	68 歳	1,564	1,763	3,327
49 歳	1,198	1,356	2,554	69 歳	957	1,176	2,133
**合計**	7,130	7,707	14,837	**合計**	7,878	8,719	16,597
50 歳	1,441	1,583	3,024	70 歳	1,008	1,293	2,301
51 歳	1,418	1,606	3,024	71 歳	1,195	1,489	2,684
52 歳	1,416	1,485	2,901	72 歳	1,104	1,462	2,566
53 歳	1,401	1,536	2,937	73 歳	1,199	1,523	2,722
54 歳	1,386	1,517	2,903	74 歳	1,119	1,503	2,622
**合計**	7,062	7,727	14,789	**合計**	5,625	7,270	12,895
55 歳	1,361	1,489	2,850	75 歳	1,050	1,421	2,471
56 歳	1,417	1,598	3,015	76 歳	946	1,194	2,140
57 歳	1,491	1,521	3,012	77 歳	883	1,231	2,114
58 歳	1,346	1,529	2,875	78 歳	951	1,336	2,287
59 歳	1,418	1,595	3,013	79 歳	846	1,242	2,088
**合計**	7,033	7,732	14,765	**合計**	4,676	6,424	11,100

# 年 齡 別 人 口 統 計 表

佐賀市

平成27. 9. 末現在 3 ページ

年 齢	男	女	人 口	年 齢	男	女	人 口
80 歳	854	1,246	2,100	100 歳	3	51	54
81 歳	788	1,259	2,047	101 歳	3	31	34
82 歳	716	1,233	1,949	102 歳	1	22	23
83 歳	679	1,251	1,930	103 歳	1	12	13
84 歳	635	1,090	1,725	104 歳	0	13	13
**合計**	3,672	6,079	9,751	**合計**	8	129	137
85 歳	540	980	1,520	105 歳	0	5	5
86 歳	481	976	1,457	106 歳	0	2	2
87 歳	383	843	1,226	107 歳	0	0	0
88 歳	336	748	1,084	108 歳	0	2	2
89 歳	297	724	1,021	109 歳	0	0	0
**合計**	2,037	4,271	6,308	**合計**	0	9	9
90 歳	231	627	858	110 歳	0	1	1
91 歳	164	490	654	**合計**	0	1	1
92 歳	139	431	570	**総計**	110,847	124,619	235,466
93 歳	87	315	402				
94 歳	51	260	311				
**合計**	672	2,123	2,795				
95 歳	50	246	296				
96 歳	26	133	159				
97 歳	25	106	131				
98 歳	17	86	103				
99 歳	8	76	84				
**合計**	126	647	773				

## 町・丁目・大字別人口統計表

平成27. 9. 末現在 1 ページ

町・丁目・大字名	世帯数	人口	男	女	町・丁目・大字名	世帯数	人口	男	女
駅前中央一丁目	249	487	236	251	多布施二丁目	391	807	355	452
駅前中央二丁目	481	958	444	514	多布施三丁目	481	1,117	537	580
駅前中央三丁目	332	656	315	341	多布施四丁目	764	1,597	701	896
大財一丁目	166	312	144	168	天神一丁目	213	439	203	236
大財二丁目	394	763	341	422	天神二丁目	330	675	301	374
大財三丁目	259	561	252	309	天神三丁目	0	0	0	0
大財四丁目	289	530	236	294	天祐一丁目	429	902	414	488
大財五丁目	253	552	255	297	天祐二丁目	299	672	317	355
大財六丁目	510	1,171	533	638	唐人一丁目	280	567	246	321
神園一丁目	59	157	74	83	唐人二丁目	102	184	86	98
神園二丁目	271	588	287	301	西田代一丁目	181	341	163	178
神園三丁目	387	825	388	437	西田代二丁目	144	259	131	128
神園四丁目	201	397	175	222	日の出一丁目	676	1,379	678	701
神園五丁目	274	586	266	320	日の出二丁目	0	0	0	0
神園六丁目	201	381	167	214	松原一丁目	156	303	150	153
神野西一丁目	185	445	197	248	松原二丁目	181	389	160	229
神野西二丁目	283	600	293	307	松原三丁目	52	93	49	44
神野西三丁目	407	966	450	516	松原四丁目	297	545	229	316
神野西四丁目	450	1,098	547	551	水ヶ江一丁目	347	740	343	397
神野東一丁目	279	614	276	338	水ヶ江二丁目	372	795	355	440
神野東二丁目	186	337	168	169	水ヶ江三丁目	193	435	210	225
神野東三丁目	261	511	241	270	水ヶ江四丁目	264	675	321	354
神野東四丁目	280	619	303	316	水ヶ江五丁目	274	629	281	348
材木一丁目	76	142	52	90	水ヶ江六丁目	308	684	304	380
材木二丁目	166	360	164	196	八戸一丁目	167	385	179	206
城内一丁目	167	369	174	195	八戸二丁目	261	563	265	298
城内二丁目	194	373	176	197	八戸溝一丁目	250	620	290	330
白山一丁目	221	518	240	278	八戸溝二丁目	227	516	241	275
白山二丁目	153	278	124	154	八戸溝三丁目	220	500	238	262
末広一丁目	450	1,144	535	609	若宮一丁目	764	1,753	814	939
末広二丁目	406	794	388	406	若宮二丁目	401	874	396	478
田代一丁目	351	673	298	375	若宮三丁目	655	1,420	612	808
田代二丁目	422	821	357	464	若楠一丁目	171	456	207	249
多布施一丁目	338	684	312	372	若楠二丁目	324	781	379	402

## 町・丁目・大字別人口統計表

平成27. 9. 末現在 2 ページ

町・丁目・大字名	世帯数	人口	男	女	町・丁目・大字名	世帯数	人口	男	女
若楠三丁目	426	1,079	508	571	兵庫南四丁目	293	744	335	409
高木瀬東一丁目	380	890	406	484	南佐賀一丁目	328	723	349	374
高木瀬東二丁目	370	900	411	489	南佐賀二丁目	300	725	347	378
高木瀬東三丁目	406	1,021	465	556	南佐賀三丁目	329	727	356	371
高木瀬東四丁目	472	1,055	485	570	新栄東一丁目	88	232	99	133
高木瀬東五丁目	456	1,065	495	570	新栄東二丁目	169	455	225	230
高木瀬東六丁目	566	1,089	444	645	新栄東三丁目	193	449	210	239
高木瀬西一丁目	118	256	111	145	新栄東四丁目	298	730	322	408
高木瀬西二丁目	377	938	474	464	新栄西一丁目	225	544	251	293
高木瀬西三丁目	263	633	285	348	新栄西二丁目	163	452	221	231
高木瀬西四丁目	463	1,091	544	547	兵庫北一丁目	583	1,542	750	792
高木瀬西五丁目	440	1,067	507	560	兵庫北二丁目	672	1,407	673	734
高木瀬西六丁目	21	37	18	19	兵庫北三丁目	225	536	230	306
鍋島一丁目	686	1,799	877	922	兵庫北四丁目	78	212	99	113
鍋島二丁目	646	1,611	718	893	兵庫北五丁目	272	736	353	383
鍋島三丁目	581	1,280	608	672	兵庫北六丁目	234	463	218	245
鍋島四丁目	356	707	334	373	兵庫北七丁目	298	732	354	378
鍋島五丁目	446	922	378	544	愛敬町	207	333	175	158
鍋島六丁目	487	1,131	563	568	赤松町	325	588	271	317
開成一丁目	538	1,264	508	756	朝日町	319	781	358	423
開成二丁目	363	943	444	499	伊勢町	395	815	376	439
開成三丁目	204	560	277	283	今宿町	237	517	227	290
開成四丁目	142	344	157	187	駅南本町	295	596	265	331
開成五丁目	323	834	402	432	大財北町	146	333	173	160
開成六丁目	380	975	475	500	鬼丸町	672	1,583	723	860
光一丁目	353	750	357	393	卸本町	211	593	275	318
光二丁目	482	1,104	487	617	川原町	73	170	73	97
光三丁目	308	932	410	522	呉服元町	175	328	156	172
木原一丁目	551	1,312	627	685	紺屋町	154	305	152	153
木原二丁目	569	1,284	597	687	栄町	62	96	42	54
木原三丁目	342	887	408	479	道祖元町	131	240	125	115
兵庫南一丁目	620	1,615	754	861	下田町	196	453	210	243
兵庫南二丁目	547	1,295	621	674	昭栄町	289	703	316	387
兵庫南三丁目	467	1,179	528	651	新生町	310	794	402	392

## 町・丁目・大字別人口統計表

平成27. 9. 末現在 3 ページ

町・丁目・大字名	世帯数	人口	男	女	町・丁目・大字名	世帯数	人口	男	女
新中町	179	424	192	232	北川副町大字江上	301	926	451	475
成章町	101	199	83	116	北川副町大字木原	0	0	0	0
高木町	272	564	253	311	北川副町大字光法	893	2,140	972	1,168
高木瀬団地	229	300	126	174	北川副町大字新郷	216	573	280	293
中央本町	92	197	92	105	巨勢町大字高尾	397	984	467	517
天祐団地	278	415	155	260	巨勢町大字修理田	448	1,153	551	602
中折町	318	725	325	400	巨勢町大字東西	84	225	102	123
長瀬町	374	813	375	438	巨勢町大字牛島	1,292	3,081	1,480	1,601
中の小路	153	307	145	162	兵庫町大字渚	425	1,138	555	583
中の館町	264	650	304	346	兵庫町大字西渚	55	150	66	84
西魚町	77	155	73	82	兵庫町大字藤木	333	961	475	486
八幡小路	137	305	130	175	兵庫町大字瓦町	307	789	360	429
八丁畷町	195	364	183	181	兵庫町大字若宮	389	1,058	503	555
東佐賀町	502	1,084	475	609	高木瀬町大字東高木	314	817	380	437
堀川町	272	610	284	326	高木瀬町大字長瀬	845	2,066	1,000	1,066
緑小路	92	164	89	75	鍋島町大字八戸溝	1,364	3,544	1,691	1,853
柳町	92	178	83	95	鍋島町大字森田	828	2,293	1,123	1,170
与賀町	341	649	301	348	鍋島町大字鍋島	226	531	255	276
六座町	292	646	295	351	鍋島町大字蛸久	741	1,839	868	971
西田代町	3	4	1	3	鍋島町大字八戸	722	1,843	894	949
新郷本町	589	1,438	656	782	金立町大字金立	1,177	2,501	1,203	1,298
嘉瀬町大字荻野	402	1,089	510	579	金立町大字薬師丸	146	416	192	224
嘉瀬町大字中原	851	1,935	890	1,045	金立町大字千布	700	1,790	859	931
嘉瀬町大字扇町	382	903	405	498	久保泉町大字上和泉	285	815	384	431
嘉瀬町大字十五	386	1,097	504	593	久保泉町大字下和泉	434	1,051	508	543
西与賀町大字高太郎	303	859	414	445	久保泉町大字川久保	847	1,923	895	1,028
西与賀町大字厘外	599	1,317	639	678	蓮池町大字蓮池	254	665	305	360
西与賀町大字相応津	107	314	149	165	蓮池町大字見島	141	386	188	198
西与賀町字今津	115	248	102	146	蓮池町大字小松	190	464	217	247
本庄町大字本庄	3,174	6,125	3,044	3,081	蓮池町大字古賀	59	175	80	95
本庄町大字鹿子	404	1,010	493	517	諸富町大字大堂	454	1,209	590	619
本庄町大字正里	69	185	92	93	諸富町大字徳富	1,324	3,573	1,695	1,878
本庄町大字袋	1,094	2,633	1,272	1,361	諸富町大字諸富津	500	1,078	488	590
本庄町大字末次	867	2,049	979	1,070	諸富町大字寺井津	342	904	447	457

## 町・丁目・大字別人口統計表

平成27. 9. 末現在 4 ページ

町・丁目・大字名	世帯数	人口	男	女	町・丁目・大字名	世帯数	人口	男	女
諸富町大字為重	865	2,567	1,203	1,364	富士町大字松瀬	38	102	46	56
諸富町大字山領	607	1,621	780	841	富士町大字梅野	0	0	0	0
大和町大字尼寺	2,781	7,016	3,326	3,690	三瀬村三瀬	269	663	321	342
大和町大字久池井	3,311	8,435	3,953	4,482	三瀬村藤原	143	434	214	220
大和町大字八反原	28	73	30	43	三瀬村杠	84	260	128	132
大和町大字川上	661	1,799	877	922	川副町大字犬井道	1,174	3,529	1,665	1,864
大和町大字東山田	599	1,813	847	966	川副町大字鹿江	960	2,585	1,226	1,359
大和町大字池上	285	900	412	488	川副町大字南里	730	1,927	939	988
大和町大字久留間	513	1,339	636	703	川副町大字西古賀	645	1,868	877	991
大和町大字梅野	242	648	313	335	川副町大字小々森	650	2,008	978	1,030
大和町大字名尾	35	91	49	42	川副町大字福富	564	1,373	669	704
大和町大字松瀬	169	462	232	230	川副町大字早津江津	212	564	258	306
富士町大字市川	73	245	119	126	川副町大字早津江	482	1,338	657	681
富士町大字内野	148	272	145	127	川副町大字大詫間	521	1,649	819	830
富士町大字大串	55	200	99	101	東与賀町大字下古賀	1,225	3,702	1,770	1,932
富士町大字大野	8	19	10	9	東与賀町大字田中	943	2,897	1,382	1,515
富士町大字小副川	243	622	286	336	東与賀町大字飯盛	677	1,904	906	998
富士町大字鎌原	12	33	16	17	久保田町大字徳万	1,000	2,687	1,273	1,414
富士町大字上合瀬	28	95	46	49	久保田町大字新田	669	2,027	991	1,036
富士町大字上熊川	121	279	122	157	久保田町大字久富	666	1,908	891	1,017
富士町大字上無津呂	76	199	102	97	久保田町大字久保田	427	1,310	640	670
富士町大字栗並	46	143	71	72	久保田町大字江戸	85	225	104	121
富士町大字古場	55	129	64	65					
富士町大字下合瀬	29	92	47	45	**総計**	97,236	235,466	110,847	124,619
富士町大字下熊川	60	162	74	88					
富士町大字下無津呂	74	161	69	92					
富士町大字杉山	37	119	52	67					
富士町大字関屋	69	233	111	122					
富士町大字菖木	19	42	20	22					
富士町大字中原	41	111	50	61					
富士町大字畑瀬	5	16	7	9					
富士町大字藤瀬	24	56	23	33					
富士町大字古湯	190	492	231	261					
富士町大字麻那古	56	155	77	78					