

住民基本台帳月報

(第1表) 人口, 世帯数

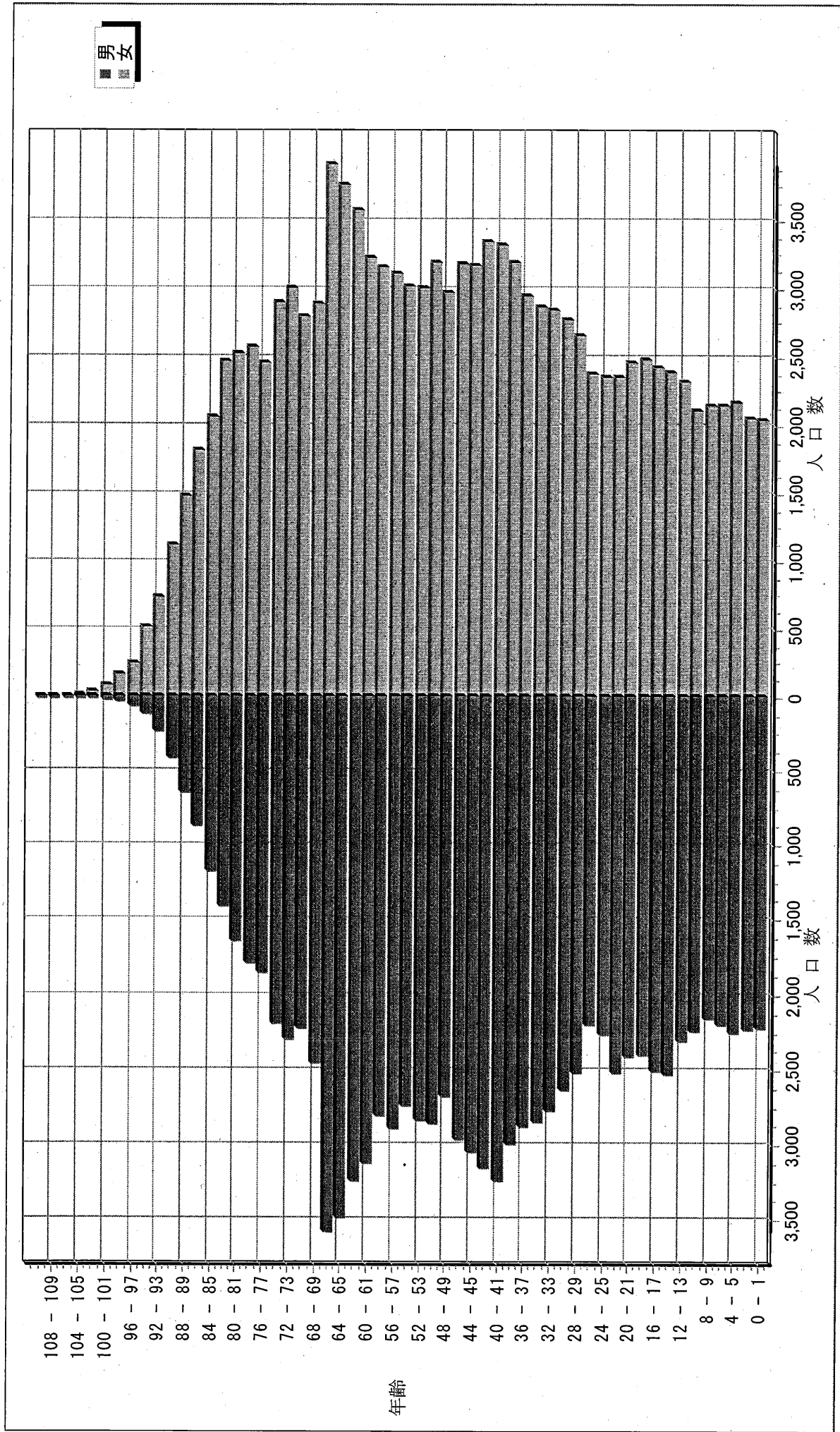
平成27年 8月分

人 口			
区分	男	女	計
日本人	110,339	123,908	234,247
外国人	541	725	1,266
計	110,880	124,633	235,513

世 帯 数			
日本人のみ	外国人のみ	混合	計
96,178	687	292	97,157

人口ピラミッド

平成27. 8. 末現在



校 区 別 男 女 統 計 表

平成27. 8. 末現在 1 ページ

校区(小学校)名	校区コード	世帯数	人口	男	女
勸興小学校	01	3,272	6,617	3,018	3,599
循誘小学校	02	4,348	8,873	3,984	4,889
日新小学校	03	4,269	9,394	4,418	4,976
赤松小学校	04	3,621	7,976	3,674	4,302
神野小学校	05	5,409	11,556	5,376	6,180
西与賀小学校	06	2,537	6,081	2,822	3,259
嘉瀬小学校	07	2,006	4,986	2,299	2,687
巨勢小学校	08	2,130	5,213	2,500	2,713
兵庫小学校	09	6,036	15,108	7,142	7,966
高木瀬小学校	10	5,976	13,945	6,537	7,408
北川副小学校	11	5,113	12,393	5,786	6,607
本庄小学校	12	5,588	12,007	5,879	6,128
鍋島小学校	13	5,497	13,345	6,336	7,009
金立小学校	14	2,024	4,705	2,248	2,457
久保泉小学校	15	1,555	3,783	1,788	1,995
芙蓉小学校	16	644	1,687	783	904
新栄小学校	17	3,180	7,439	3,470	3,969
若楠小学校	18	3,706	8,112	3,746	4,366
開成小学校	19	3,915	9,872	4,574	5,298
諸富北小学校	20	2,270	5,854	2,770	3,084
諸富南小学校	21	1,821	5,107	2,438	2,669
春日小学校	22	3,224	8,168	3,845	4,323
川上小学校	23	2,055	5,841	2,773	3,068
松梅小学校	24	373	1,033	510	523
春日北小学校	25	2,953	7,503	3,539	3,964
富士南小学校	26	0	0	0	0
富士小学校	27	1,012	2,611	1,230	1,381
北山小学校	28	356	991	480	511
北山東部小学校	29	141	388	185	203
三瀬小学校	30	499	1,363	663	700
中川副小学校	31	1,261	3,285	1,582	1,703
大詫間小学校	32	522	1,650	821	829
南川副小学校	33	2,136	6,128	2,901	3,227
西川副小学校	34	2,021	5,799	2,787	3,012

校 区 別 ・ 町 ・ 丁 目 ・ 大 字 別 人 口 統 計 表

01 勸興小学校

平成27. 8. 未現在 1 ページ

町・丁目・大字名	世帯数	人口	男	女
駅前中央一丁目	21	30	17	13
大財一丁目	72	139	64	75
大財三丁目	64	175	87	88
白山一丁目	223	523	245	278
白山二丁目	152	274	122	152
多布施一丁目	344	695	322	373
多布施二丁目	388	807	355	452
天神一丁目	213	441	204	237
天神二丁目	27	57	27	30
唐人一丁目	280	568	249	319
唐人二丁目	103	185	88	97
松原一丁目	155	306	148	158
松原二丁目	182	389	160	229
愛敬町	203	330	172	158
駅南本町	295	598	266	332
呉服元町	61	83	38	45
成章町	103	201	83	118
中央本町	92	197	92	105
中の小路	154	307	145	162
八幡小路	140	312	134	178
** 小計 **	3,272	6,617	3,018	3,599

校 区 別 ・ 町 ・ 丁 目 ・ 大 字 別 人 口 統 計 表

02 循誘小学校

平成27. 8. 未現在 2 ページ

町・丁目・大字名	世帯数	人口	男	女
駅前中央三丁目	26	48	26	22
大財一丁目	96	176	81	95
大財二丁目	394	763	341	422
大財三丁目	197	388	167	221
大財四丁目	282	523	232	291
大財五丁目	250	545	252	293
大財六丁目	513	1,180	539	641
材木一丁目	76	141	51	90
材木二丁目	169	363	166	197
田代一丁目	352	676	300	376
田代二丁目	421	821	357	464
松原三丁目	45	81	43	38
松原四丁目	193	374	155	219
愛敬町	2	2	1	1
朝日町	42	80	41	39
今宿町	52	110	50	60
大財北町	17	23	13	10
呉服元町	115	247	119	128
紺屋町	155	302	151	151
高木町	277	567	252	315
東佐賀町	498	1,083	475	608
柳町	92	179	84	95
巨勢町大字牛島	84	201	88	113
** 小計 **	4,348	8,873	3,984	4,889

校区別・町・丁目・大字別人口統計表

03 日新小学校

平成27.8.末現在 3 ページ

町・丁目・大字名	世帯数	人口	男	女
末広一丁目	448	1,135	528	607
末広二丁目	133	254	127	127
多布施三丁目	482	1,117	535	582
西田代一丁目	179	337	162	175
西田代二丁目	143	256	130	126
八戸一丁目	168	387	180	207
八戸二丁目	257	555	260	295
伊勢町	400	821	377	444
川原町	68	163	71	92
道祖元町	131	241	125	116
下田町	200	458	212	246
昭栄町	288	699	314	385
新生町	108	256	145	111
中折町	300	685	308	377
長瀬町	370	811	374	437
西魚町	78	156	74	82
与賀町	220	412	198	214
六座町	293	647	297	350
西田代町	3	4	1	3
** 小計 **	4,269	9,394	4,418	4,976

校 区 別 ・ 町 ・ 丁 目 ・ 大 字 別 人 口 統 計 表

04 赤松小学校

平成27. 8. 未現在 4 ページ

町・丁目・大字名	世帯数	人口	男	女
城内一丁目	170	372	176	196
城内二丁目	192	373	175	198
松原三丁目	3	8	3	5
松原四丁目	103	169	74	95
水ヶ江一丁目	348	741	344	397
水ヶ江二丁目	371	793	354	439
水ヶ江三丁目	192	436	211	225
水ヶ江四丁目	266	677	321	356
水ヶ江五丁目	190	456	206	250
水ヶ江六丁目	55	113	46	67
赤松町	327	590	271	319
朝日町	68	136	64	72
今宿町	10	25	12	13
鬼丸町	668	1,582	722	860
川原町	5	10	4	6
中の館町	267	658	309	349
堀川町	270	606	282	324
与賀町	116	231	100	131
** 小計 **	3,621	7,976	3,674	4,302

校区別 ・ 町 ・ 丁目 ・ 大字別人口統計表

05 神野小学校		平成27. 8. 末現在 5 ページ			
町・丁目・大字名	世帯数	人口	男	女	
駅前中央一丁目	231	460	220	240	
駅前中央二丁目	478	954	442	512	
駅前中央三丁目	189	382	185	197	
神園一丁目	58	156	74	82	
神園二丁目	270	587	286	301	
神園三丁目	279	649	294	355	
神園四丁目	201	397	174	223	
神園五丁目	219	465	214	251	
神園六丁目	58	91	40	51	
神野西一丁目	185	446	197	249	
神野西二丁目	282	599	293	306	
神野西三丁目	409	970	454	516	
神野西四丁目	452	1,096	544	552	
神野東一丁目	278	612	274	338	
神野東二丁目	186	336	168	168	
神野東三丁目	223	431	209	222	
神野東四丁目	245	542	260	282	
多布施四丁目	762	1,595	701	894	
天神二丁目	304	616	273	343	
栄町	62	93	41	52	
新中町	38	79	33	46	
** 小計 **	5,409	11,556	5,376	6,180	

校 区 別 ・ 町 ・ 丁 目 ・ 大 字 別 人 口 統 計 表

06 西与賀小学校

平成27. 8. 未現在 6 ページ

町・丁目・大字名	世帯数	人口	男	女
末広二丁目	269	536	259	277
光一丁目	349	742	350	392
光二丁目	483	1,102	487	615
光三丁目	307	929	409	520
嘉瀬町大字十五	10	34	14	20
西与賀町大字高太郎	303	856	411	445
西与賀町大字厘外	593	1,318	640	678
西与賀町大字相応津	107	314	150	164
西与賀町字今津	116	250	102	148
** 小計 **	2,537	6,081	2,822	3,259

校 区 別 ・ 町 ・ 丁 目 ・ 大 字 別 人 口 統 計 表

07 嘉瀬小学校

平成27. 8. 末現在 7 ページ

町・丁目・大字名	世帯数	人口	男	女
嘉瀬町大字荻野	402	1,089	510	579
嘉瀬町大字中原	846	1,930	892	1,038
嘉瀬町大字扇町	381	902	406	496
嘉瀬町大字十五	377	1,065	491	574
** 小計 **	2,006	4,986	2,299	2,687

校 区 別 ・ 町 ・ 丁 目 ・ 大 字 別 人 口 統 計 表

08

巨勢小学校

平成27. 8. 末現在 8 ページ

町・丁目・大字名	世帯数	人口	男	女
巨勢町大字高尾	399	984	468	516
巨勢町大字修理田	451	1,155	553	602
巨勢町大字東西	84	225	102	123
巨勢町大字牛島	1,196	2,849	1,377	1,472
** 小計 **	2,130	5,213	2,500	2,713

校 区 別 ・ 町 ・ 丁 目 ・ 大 字 別 人 口 統 計 表

09 兵庫小学校

平成27. 8. 末現在 9 ページ

町・丁目・大字名	世帯数	人口	男	女
駅前中央三丁目	116	229	106	123
兵庫南一丁目	620	1,618	758	860
兵庫南二丁目	540	1,288	618	670
兵庫南三丁目	468	1,181	530	651
兵庫南四丁目	296	750	337	413
兵庫北一丁目	583	1,539	747	792
兵庫北二丁目	673	1,405	670	735
兵庫北三丁目	224	537	229	308
兵庫北四丁目	80	217	102	115
兵庫北五丁目	272	737	354	383
兵庫北六丁目	232	465	218	247
兵庫北七丁目	298	737	357	380
大財北町	128	311	159	152
兵庫町大字淵	425	1,137	555	582
兵庫町大字西淵	54	149	65	84
兵庫町大字藤木	332	960	473	487
兵庫町大字瓦町	306	789	361	428
兵庫町大字若宮	389	1,059	503	556
** 小計 **	6,036	15,108	7,142	7,966

校 区 別 ・ 町 ・ 丁 目 ・ 大 字 別 人 口 統 計 表

10 高木瀬小学校

平成27. 8. 末現在 10 ページ

町・丁目・大字名	世帯数	人口	男	女
日の出一丁目	500	1,050	535	515
高木瀬東一丁目	381	892	405	487
高木瀬東二丁目	369	896	410	486
高木瀬東三丁目	407	1,026	467	559
高木瀬東四丁目	479	1,061	485	576
高木瀬東五丁目	448	1,049	488	561
高木瀬東六丁目	567	1,091	445	646
高木瀬西一丁目	118	257	112	145
高木瀬西二丁目	383	945	479	466
高木瀬西三丁目	258	625	281	344
高木瀬西四丁目	454	1,075	532	543
高木瀬西五丁目	441	1,071	506	565
高木瀬西六丁目	21	37	18	19
高木瀬町大字東高木	315	817	379	438
高木瀬町大字長瀬	835	2,053	995	1,058
** 小計 **	5,976	13,945	6,537	7,408

校 区 別 ・ 町 ・ 丁 目 ・ 大 字 別 人 口 統 計 表

11 北川副小学校

平成27. 8. 末現在 11 ページ

町・丁目・大字名	世帯数	人口	男	女
水ヶ江五丁目	72	150	66	84
水ヶ江六丁目	250	569	258	311
木原一丁目	550	1,307	623	684
木原二丁目	556	1,278	603	675
木原三丁目	343	894	412	482
南佐賀一丁目	331	730	354	376
南佐賀二丁目	300	728	349	379
南佐賀三丁目	327	720	350	370
朝日町	209	566	253	313
今宿町	179	386	165	221
新郷本町	591	1,444	658	786
北川副町大字江上	298	921	448	473
北川副町大字光法	890	2,124	965	1,159
北川副町大字新郷	217	576	282	294
** 小計 **	5,113	12,393	5,786	6,607

校 区 別 ・ 町 ・ 丁 目 ・ 大 字 別 人 口 統 計 表

12 本庄小学校

平成27. 8. 末現在 12 ページ

町・丁目・大字名	世帯数	人口	男	女
水ヶ江五丁目	13	26	10	16
本庄町大字本庄	3,154	6,115	3,045	3,070
本庄町大字鹿子	403	1,012	494	518
本庄町大字正里	69	185	92	93
本庄町大字袋	1,092	2,627	1,264	1,363
本庄町大字末次	857	2,042	974	1,068
** 小計 **	5,588	12,007	5,879	6,128

校区別 ・ 町 ・ 丁目 ・ 大字別人口統計表

13

鍋島小学校

平成27 . 8 . 末現在 13 ページ

町・丁目・大字名	世帯数	人口	男	女
鍋島一丁目	686	1,800	879	921
鍋島二丁目	644	1,610	718	892
鍋島三丁目	581	1,278	608	670
鍋島四丁目	356	715	338	377
鍋島五丁目	448	927	377	550
鍋島六丁目	488	1,139	568	571
卸本町	211	593	274	319
鍋島町大字八戸溝	528	1,232	613	619
鍋島町大字森田	585	1,677	834	843
鍋島町大字鍋島	227	532	256	276
鍋島町大字蛸久	743	1,842	871	971
*** 小計 ***	5,497	13,345	6,336	7,009

校 区 別 ・ 町 ・ 丁 目 ・ 大 字 別 人 口 統 計 表

14 | 金立小学校

平成27. 8. 末現在 14 ページ

町・丁目・大字名	世帯数	人口	男	女
金立町大字金立	1,179	2,498	1,197	1,301
金立町大字薬師丸	146	415	191	224
金立町大字千布	699	1,792	860	932
*** 小計 ***	2,024	4,705	2,248	2,457

校 区 別 ・ 町 ・ 丁 目 ・ 大 字 別 人 口 統 計 表

15

久保泉小学校

平成27. 8. 末現在 15 ページ

町・丁目・大字名	世帯数	人口	男	女
金立町大字金立	2	7	5	2
久保泉町大字上和泉	278	808	383	425
久保泉町大字下和泉	437	1,053	509	544
久保泉町大字川久保	838	1,915	891	1,024
*** 小計 ***	1,555	3,783	1,788	1,995

校 区 別 ・ 町 ・ 丁 目 ・ 大 字 別 人 口 統 計 表

16 芙蓉小学校

平成27. 8. 末現在 16 ページ

町・丁目・大字名	世帯数	人口	男	女
蓮池町大字蓮池	255	667	304	363
蓮池町大字見島	141	386	188	198
蓮池町大字小松	188	458	211	247
蓮池町大字古賀	60	176	80	96
*** 小計 ***	644	1,687	783	904

校 区 別 ・ 町 ・ 丁 目 ・ 大 字 別 人 口 統 計 表

17

新栄小学校

平成27. 8. 末現在 17 ページ

町・丁目・大字名	世帯数	人口	男	女
天祐一丁目	428	901	413	488
天祐二丁目	302	676	319	357
新栄東一丁目	89	235	99	136
新栄東二丁目	168	454	224	230
新栄東三丁目	188	442	205	237
新栄東四丁目	299	732	324	408
新栄西一丁目	222	537	248	289
新栄西二丁目	163	452	220	232
新生町	203	537	259	278
天祐団地	282	422	159	263
中折町	18	41	17	24
緑小路	93	164	89	75
鍋島町大字八戸	725	1,846	894	952
** 小計 **	3,180	7,439	3,470	3,969

校 区 別 ・ 町 ・ 丁 目 ・ 大 字 別 人 口 統 計 表

18

若楠小学校

平成27. 8. 末現在 18 ページ

町・丁目・大字名	世帯数	人口	男	女
神園三丁目	112	186	99	87
神野東三丁目	42	86	34	52
神野東四丁目	34	85	46	39
日の出一丁目	213	374	176	198
若宮一丁目	760	1,744	805	939
若宮二丁目	399	871	395	476
若宮三丁目	656	1,428	616	812
若楠一丁目	173	458	209	249
若楠二丁目	323	782	380	402
若楠三丁目	423	1,075	507	568
高木瀬西三丁目	5	10	5	5
新中町	141	346	161	185
高木瀬団地	228	300	126	174
八丁畷町	197	367	187	180
** 小計 **	3,706	8,112	3,746	4,366

校 区 別 ・ 町 ・ 丁 目 ・ 大 字 別 人 口 統 計 表

19 開成小学校

平成27. 8. 末現在 19 ページ

町・丁目・大字名	世帯数	人口	男	女
神園五丁目	54	120	52	68
神園六丁目	145	293	127	166
八戸溝一丁目	249	620	292	328
八戸溝二丁目	230	519	242	277
八戸溝三丁目	221	501	238	263
開成一丁目	538	1,259	506	753
開成二丁目	363	941	444	497
開成三丁目	205	559	276	283
開成四丁目	142	345	158	187
開成五丁目	322	832	403	429
開成六丁目	374	959	470	489
鍋島町大字八戸溝	832	2,315	1,079	1,236
鍋島町大字森田	240	609	287	322
** 小計 **	3,915	9,872	4,574	5,298

校 区 別 ・ 町 ・ 丁 目 ・ 大 字 別 人 口 統 計 表

20 諸富北小学校

平成27. 8. 末現在 20 ページ

町・丁目・大字名	世帯数	人口	男	女
諸富町大字大堂	454	1,205	587	618
諸富町大字徳富	1,322	3,575	1,694	1,881
諸富町大字諸富津	494	1,074	489	585
*** 小計 ***	2,270	5,854	2,770	3,084

校 区 別 ・ 町 ・ 丁 目 ・ 大 字 別 人 口 統 計 表

21 諸富南小学校

平成27. 8. 末現在 21 ページ

町・丁目・大字名	世帯数	人口	男	女
諸富町大字寺井津	343	909	449	460
諸富町大字為重	866	2,569	1,205	1,364
諸富町大字山領	612	1,629	784	845
*** 小計 ***	1,821	5,107	2,438	2,669

校 区 別 ・ 町 ・ 丁 目 ・ 大 字 別 人 口 統 計 表

22 春日小学校

平成27.8. 未現在 22 ページ

町・丁目・大字名	世帯数	人口	男	女
大和町大字尼寺	2,769	6,992	3,314	3,678
大和町大字久池井	427	1,103	501	602
大和町大字八反原	28	73	30	43
*** 小計 ***	3,224	8,168	3,845	4,323

校 区 別 ・ 町 ・ 丁 目 ・ 大 字 別 人 口 統 計 表

23 川上小学校

平成27. 8. 末現在 23 ページ

町・丁目・大字名	世帯数	人口	男	女
大和町大字川上	662	1,803	880	923
大和町大字東山田	598	1,810	847	963
大和町大字池上	284	895	411	484
大和町大字久留間	511	1,333	635	698
<p style="text-align: center;">** 小計 **</p>	2,055	5,841	2,773	3,068

校 区 別 ・ 町 ・ 丁 目 ・ 大 字 別 人 口 統 計 表

24 松梅小学校

平成27. 8. 末現在 24 ページ

町・丁目・大字名	世帯数	人口	男	女
大和町大字梅野	169	479	228	251
大和町大字名尾	35	91	49	42
大和町大字松瀬	169	463	233	230
*** 小計 ***	373	1,033	510	523

校 区 別 ・ 町 ・ 丁 目 ・ 大 字 別 人 口 統 計 表

25 春日北小学校

平成27. 8. 末現在 25 ページ

町・丁目・大字名	世帯数	人口	男	女
大和町大字久池井	2,882	7,334	3,455	3,879
大和町大字梅野	71	169	84	85
*** 小計 ***	2,953	7,503	3,539	3,964

校 区 別 ・ 町 ・ 丁 目 ・ 大 字 別 人 口 統 計 表

27 富士小学校

平成27. 8. 末現在 26 ページ

町・丁目・大字名	世帯数	人口	男	女
富士町大字市川	72	244	118	126
富士町大字内野	149	274	146	128
富士町大字小副川	244	625	289	336
富士町大字鎌原	12	33	16	17
富士町大字上熊川	120	278	122	156
富士町大字下熊川	61	164	75	89
富士町大字杉山	37	120	52	68
富士町大字関屋	65	220	107	113
富士町大字苜木	19	42	20	22
富士町大字畑瀬	5	16	7	9
富士町大字古湯	189	492	231	261
富士町大字松瀬	39	103	47	56
** 小計 **	1,012	2,611	1,230	1,381

校 区 別 ・ 町 ・ 丁 目 ・ 大 字 別 人 口 統 計 表

28 | 北山小学校

平成27. 8. 末現在 27 ページ

町・丁目・大字名	世帯数	人口	男	女
富士町大字大串	55	198	97	101
富士町大字大野	8	19	10	9
富士町大字上無津呂	76	200	103	97
富士町大字栗並	46	144	72	72
富士町大字下無津呂	74	161	69	92
富士町大字中原	41	110	50	60
富士町大字麻那古	56	159	79	80
*** 小計 ***	356	991	480	511

校 区 別 ・ 町 ・ 丁 目 ・ 大 字 別 人 口 統 計 表

29

北山東部小学校

平成27. 8. 末現在 28 ページ

町・丁目・大字名	世帯数	人口	男	女
富士町大字上合瀬	28	95	46	49
富士町大字古場	55	129	64	65
富士町大字下合瀬	29	92	47	45
富士町大字関屋	5	16	5	11
富士町大字藤瀬	24	56	23	33
** 小計 **	141	388	185	203

校 区 別 ・ 町 ・ 丁 目 ・ 大 字 別 人 口 統 計 表

30

三瀬小学校

平成27. 8. 末現在 29 ページ

町・丁目・大字名	世帯数	人口	男	女
三瀬村三瀬	272	668	321	347
三瀬村藤原	143	434	214	220
三瀬村杠	84	261	128	133
*** 小計 ***	499	1,363	663	700

校 区 別 ・ 町 ・ 丁 目 ・ 大 字 別 人 口 統 計 表

31 中川副小学校

平成27. 8. 末現在 30 ページ

町・丁目・大字名	世帯数	人口	男	女
川副町大字福富	567	1,383	671	712
川副町大字早津江津	213	565	257	308
川副町大字早津江	481	1,337	654	683
*** 小計 ***	1,261	3,285	1,582	1,703

校 区 別 ・ 町 ・ 丁 目 ・ 大 字 別 人 口 統 計 表

32

大詫間小学校

平成27. 8. 末現在 31 ページ

町・丁目・大字名	世帯数	人口	男	女
川副町大字大詫間	522	1,650	821	829
** 小計 **	522	1,650	821	829

校 区 別 ・ 町 ・ 丁 目 ・ 大 字 別 人 口 統 計 表

33 南川副小学校

平成27. 8. 末現在 32 ページ

町・丁目・大字名	世帯数	人口	男	女
川副町大字犬井道	1,177	3,536	1,671	1,865
川副町大字鹿江	959	2,592	1,230	1,362
** 小計 **	2,136	6,128	2,901	3,227

校 区 別 ・ 町 ・ 丁 目 ・ 大 字 別 人 口 統 計 表

34

西川副小学校

平成27. 8. 末現在 33 ページ

町・丁目・大字名	世帯数	人口	男	女
川副町大字南里	731	1,927	937	990
川副町大字西古賀	641	1,865	874	991
川副町大字小々森	649	2,007	976	1,031
*** 小計 ***	2,021	5,799	2,787	3,012

校 区 別 ・ 町 ・ 丁 目 ・ 大 字 別 人 口 統 計 表

35

東与賀小学校

平成27. 8. 末現在 34 ページ

町・丁目・大字名	世帯数	人口	男	女
東与賀町大字下古賀	1,226	3,722	1,782	1,940
東与賀町大字田中	944	2,900	1,383	1,517
東与賀町大字飯盛	677	1,903	906	997
*** 小計 ***	2,847	8,525	4,071	4,454

校 区 別 ・ 町 ・ 丁 目 ・ 大 字 別 人 口 統 計 表

36

思齊小学校

平成27. 8. 末現在 35 ページ

町・丁目・大字名	世帯数	人口	男	女
久保田町大字徳万	998	2,689	1,272	1,417
久保田町大字新田	666	2,021	989	1,032
久保田町大字久富	661	1,917	892	1,025
久保田町大字久保田	430	1,322	647	675
久保田町大字江戸	85	226	105	121
*** 小計 ***	2,840	8,175	3,905	4,270
*** 総計 ***	97,157	235,513	110,880	124,633

校 区 別 年 齢 別 人 口 統 計 表

平成27 . 8 . 末現在 1 ページ

1 勸興小学校							
年 齢	男	女	人 口	年 齢	男	女	人 口
0 歳	23	18	41	36 歳	34	38	72
1 歳	20	25	45	37 歳	37	62	99
2 歳	18	26	44	38 歳	42	37	79
3 歳	36	31	67	39 歳	47	54	101
4 歳	39	28	67	40 歳	45	43	88
5 歳	27	37	64	41 歳	46	53	99
6 歳	18	28	46	42 歳	40	56	96
7 歳	30	22	52	43 歳	42	55	97
8 歳	36	26	62	44 歳	54	45	99
9 歳	23	35	58	45 歳	39	49	88
10 歳	33	26	59	46 歳	40	58	98
11 歳	26	25	51	47 歳	52	42	94
12 歳	31	30	61	48 歳	42	52	94
13 歳	30	28	58	49 歳	38	41	79
14 歳	49	39	88	50 歳	39	50	89
15 歳	28	25	53	51 歳	50	54	104
16 歳	26	36	62	52 歳	48	37	85
17 歳	37	34	71	53 歳	54	57	111
18 歳	24	41	65	54 歳	42	52	94
19 歳	28	36	64	55 歳	46	46	92
20 歳	20	31	51	56 歳	35	46	81
21 歳	29	31	60	57 歳	39	42	81
22 歳	27	29	56	58 歳	31	43	74
23 歳	28	35	63	59 歳	42	55	97
24 歳	40	36	76	60 歳	37	48	85
25 歳	20	37	57	61 歳	42	35	77
26 歳	37	19	56	62 歳	53	47	100
27 歳	34	28	62	63 歳	44	49	93
28 歳	34	36	70	64 歳	43	34	77
29 歳	38	30	68	65 歳	35	56	91
30 歳	27	33	60	66 歳	50	68	118
31 歳	29	43	72	67 歳	43	57	100
32 歳	44	38	82	68 歳	42	54	96
33 歳	39	37	76	69 歳	28	30	58
34 歳	44	43	87	70 歳	24	34	58
35 歳	34	41	75	71 歳	40	49	89

校 区 別 年 齢 別 人 口 統 計 表

平成27. 8. 末現在 2 ページ

1 勸興小学校								
年 齢		男	女	人 口	年 齢	男	女	人 口
72	歳	23	44	67	**合計**	3,018	3,599	6,617
73	歳	26	57	83				
74	歳	36	46	82				
75	歳	35	43	78				
76	歳	28	30	58				
77	歳	30	39	69				
78	歳	22	39	61				
79	歳	18	38	56				
80	歳	14	28	42				
81	歳	23	37	60				
82	歳	19	32	51				
83	歳	18	36	54				
84	歳	20	32	52				
85	歳	15	28	43				
86	歳	13	29	42				
87	歳	16	31	47				
88	歳	9	23	32				
89	歳	9	17	26				
90	歳	10	17	27				
91	歳	10	13	23				
92	歳	5	16	21				
93	歳	3	9	12				
94	歳	0	8	8				
95	歳	4	12	16				
96	歳	0	9	9				
97	歳	1	5	6				
98	歳	0	5	5				
99	歳	0	1	1				
100	歳	0	0	0				
101	歳	0	1	1				
102	歳	0	0	0				
103	歳	0	2	2				
104	歳	0	0	0				
105	歳	0	0	0				
106	歳	0	1	1				

校 区 別 年 齢 別 人 口 統 計 表

2 | 循誘小学校

平成27. 8. 末現在 3 ページ

年 齢	男	女	人 口	年 齢	男	女	人 口
0 歳	29	30	59	36 歳	59	49	108
1 歳	33	30	63	37 歳	53	65	118
2 歳	20	26	46	38 歳	64	63	127
3 歳	21	40	61	39 歳	46	63	109
4 歳	28	31	59	40 歳	61	62	123
5 歳	29	29	58	41 歳	67	69	136
6 歳	29	40	69	42 歳	65	55	120
7 歳	35	25	60	43 歳	71	46	117
8 歳	31	31	62	44 歳	45	63	108
9 歳	24	28	52	45 歳	48	52	100
10 歳	32	39	71	46 歳	52	59	111
11 歳	30	34	64	47 歳	65	59	124
12 歳	31	34	65	48 歳	59	49	108
13 歳	40	30	70	49 歳	46	59	105
14 歳	36	37	73	50 歳	57	68	125
15 歳	40	46	86	51 歳	48	73	121
16 歳	25	47	72	52 歳	56	64	120
17 歳	41	42	83	53 歳	52	62	114
18 歳	43	45	88	54 歳	53	69	122
19 歳	47	36	83	55 歳	52	72	124
20 歳	31	39	70	56 歳	42	62	104
21 歳	35	44	79	57 歳	55	60	115
22 歳	42	47	89	58 歳	52	60	112
23 歳	41	50	91	59 歳	48	61	109
24 歳	54	43	97	60 歳	58	48	106
25 歳	44	52	96	61 歳	52	57	109
26 歳	42	46	88	62 歳	58	69	127
27 歳	34	37	71	63 歳	73	84	157
28 歳	54	54	108	64 歳	64	81	145
29 歳	58	52	110	65 歳	60	87	147
30 歳	56	46	102	66 歳	73	88	161
31 歳	57	40	97	67 歳	76	88	164
32 歳	36	46	82	68 歳	63	74	137
33 歳	40	37	77	69 歳	27	54	81
34 歳	55	42	97	70 歳	42	59	101
35 歳	49	58	107	71 歳	60	79	139

校 区 別 年 齢 別 人 口 統 計 表

2 | 循誘小学校

平成27 . 8 . 末現在 4 ページ

年 齢	男	女	人 口		
72 歳	37	70	107		
73 歳	47	53	100		
74 歳	57	66	123		
75 歳	55	72	127		
76 歳	29	56	85		
77 歳	31	62	93		
78 歳	34	69	103		
79 歳	43	58	101		
80 歳	36	74	110		
81 歳	29	57	86		
82 歳	26	65	91		
83 歳	26	62	88		
84 歳	42	53	95		
85 歳	22	36	58		
86 歳	10	58	68		
87 歳	23	29	52		
88 歳	5	20	25		
89 歳	11	27	38		
90 歳	5	28	33		
91 歳	4	20	24		
92 歳	8	21	29		
93 歳	4	17	21		
94 歳	2	14	16		
95 歳	2	9	11		
96 歳	0	8	8		
97 歳	1	7	8		
98 歳	0	5	5		
99 歳	0	3	3		
100 歳	0	1	1		
101 歳	0	3	3		
102 歳	0	0	0		
103 歳	1	0	1		
104 歳	0	1	1		
合計	3,984	4,889	8,873		

校 区 別 年 齢 別 人 口 統 計 表

3 | 日新小学校

平成27. 8. 末現在 5 ページ

年 齢	男	女	人 口	年 齢	男	女	人 口
0 歳	45	39	84	36 歳	55	55	110
1 歳	34	27	61	37 歳	47	56	103
2 歳	35	35	70	38 歳	40	48	88
3 歳	41	29	70	39 歳	53	66	119
4 歳	30	34	64	40 歳	60	48	108
5 歳	39	31	70	41 歳	61	64	125
6 歳	35	33	68	42 歳	53	62	115
7 歳	35	35	70	43 歳	61	55	116
8 歳	35	37	72	44 歳	64	78	142
9 歳	38	53	91	45 歳	63	63	126
10 歳	40	27	67	46 歳	47	55	102
11 歳	33	44	77	47 歳	67	64	131
12 歳	49	47	96	48 歳	60	60	120
13 歳	38	33	71	49 歳	41	68	109
14 歳	56	40	96	50 歳	68	78	146
15 歳	56	38	94	51 歳	52	57	109
16 歳	57	44	101	52 歳	64	50	114
17 歳	42	42	84	53 歳	51	53	104
18 歳	48	47	95	54 歳	53	56	109
19 歳	46	56	102	55 歳	54	54	108
20 歳	75	49	124	56 歳	53	73	126
21 歳	51	46	97	57 歳	67	63	130
22 歳	57	45	102	58 歳	47	72	119
23 歳	57	54	111	59 歳	67	68	135
24 歳	49	52	101	60 歳	57	75	132
25 歳	56	33	89	61 歳	49	73	122
26 歳	43	37	80	62 歳	68	80	148
27 歳	50	48	98	63 歳	61	63	124
28 歳	54	72	126	64 歳	73	83	156
29 歳	52	49	101	65 歳	63	78	141
30 歳	54	53	107	66 歳	71	67	138
31 歳	48	58	106	67 歳	86	100	186
32 歳	51	43	94	68 歳	71	65	136
33 歳	41	49	90	69 歳	46	33	79
34 歳	50	44	94	70 歳	35	51	86
35 歳	56	54	110	71 歳	43	46	89

校 区 別 年 齢 別 人 口 統 計 表

3 | 日新小学校

平成27. 8. 末現在 6 ページ

年 齢	男	女	人 口		
72 歳	47	67	114		
73 歳	58	71	129		
74 歳	45	63	108		
75 歳	39	61	100		
76 歳	45	52	97		
77 歳	39	64	103		
78 歳	28	43	71		
79 歳	44	53	97		
80 歳	32	70	102		
81 歳	32	66	98		
82 歳	43	66	109		
83 歳	46	64	110		
84 歳	35	61	96		
85 歳	25	46	71		
86 歳	23	44	67		
87 歳	19	42	61		
88 歳	17	33	50		
89 歳	17	38	55		
90 歳	11	35	46		
91 歳	9	25	34		
92 歳	4	24	28		
93 歳	5	17	22		
94 歳	2	6	8		
95 歳	3	8	11		
96 歳	1	3	4		
97 歳	0	3	3		
98 歳	0	4	4		
99 歳	1	3	4		
100 歳	1	3	4		
101 歳	0	1	1		
102 歳	0	1	1		
103 歳	0	2	2		
合計	4,418	4,976	9,394		

校 区 別 年 齢 別 人 口 統 計 表

4 赤松小学校

平成27. 8. 末現在 7 ページ

年 齢	男	女	人 口	年 齢	男	女	人 口
0 歳	33	35	68	36 歳	45	54	99
1 歳	22	32	54	37 歳	52	54	106
2 歳	28	38	66	38 歳	42	54	96
3 歳	35	35	70	39 歳	57	55	112
4 歳	34	34	68	40 歳	45	62	107
5 歳	37	33	70	41 歳	54	50	104
6 歳	52	39	91	42 歳	64	75	139
7 歳	41	52	93	43 歳	55	58	113
8 歳	34	43	77	44 歳	49	63	112
9 歳	53	44	97	45 歳	58	59	117
10 歳	49	41	90	46 歳	50	59	109
11 歳	38	45	83	47 歳	59	69	128
12 歳	42	38	80	48 歳	45	48	93
13 歳	46	38	84	49 歳	43	56	99
14 歳	42	46	88	50 歳	62	63	125
15 歳	46	47	93	51 歳	59	51	110
16 歳	30	28	58	52 歳	55	53	108
17 歳	43	39	82	53 歳	52	55	107
18 歳	48	43	91	54 歳	57	64	121
19 歳	46	46	92	55 歳	52	53	105
20 歳	43	57	100	56 歳	53	54	107
21 歳	43	49	92	57 歳	46	55	101
22 歳	60	42	102	58 歳	49	63	112
23 歳	43	35	78	59 歳	48	64	112
24 歳	39	43	82	60 歳	48	45	93
25 歳	40	29	69	61 歳	42	34	76
26 歳	37	40	77	62 歳	38	61	99
27 歳	43	37	80	63 歳	52	62	114
28 歳	29	44	73	64 歳	65	44	109
29 歳	26	36	62	65 歳	66	64	130
30 歳	36	35	71	66 歳	48	62	110
31 歳	42	36	78	67 歳	47	62	109
32 歳	28	45	73	68 歳	47	48	95
33 歳	42	51	93	69 歳	27	30	57
34 歳	32	38	70	70 歳	24	53	77
35 歳	44	36	80	71 歳	33	41	74

校 区 別 年 齢 別 人 口 統 計 表

4 | 赤松小学校

平成27 . 8 . 末現在 8 ページ

年 齢	男	女	人 口	年 齢	男	女	人 口
72 歳	29	48	77	108 歳	0	0	0
73 歳	37	41	78	109 歳	0	0	0
74 歳	43	41	84	110 歳	0	1	1
75 歳	28	44	72				
76 歳	28	37	65	**合計**	3,674	4,302	7,976
77 歳	18	35	53				
78 歳	29	41	70				
79 歳	24	39	63				
80 歳	24	44	68				
81 歳	18	42	60				
82 歳	20	40	60				
83 歳	16	44	60				
84 歳	19	40	59				
85 歳	26	38	64				
86 歳	16	43	59				
87 歳	17	33	50				
88 歳	17	46	63				
89 歳	13	38	51				
90 歳	14	22	36				
91 歳	6	25	31				
92 歳	6	19	25				
93 歳	4	20	24				
94 歳	1	10	11				
95 歳	1	10	11				
96 歳	2	3	5				
97 歳	2	5	7				
98 歳	0	1	1				
99 歳	1	3	4				
100 歳	1	1	2				
101 歳	0	0	0				
102 歳	0	0	0				
103 歳	0	1	1				
104 歳	0	1	1				
105 歳	0	0	0				
106 歳	0	0	0				
107 歳	0	0	0				

校 区 別 年 齢 別 人 口 統 計 表

5 | 神野小学校

平成27. 8. 末現在 9 ページ

年 齢	男	女	人 口	年 齢	男	女	人 口
0 歳	34	38	72	36 歳	80	64	144
1 歳	46	49	95	37 歳	57	74	131
2 歳	41	42	83	38 歳	65	86	151
3 歳	58	50	108	39 歳	82	93	175
4 歳	54	43	97	40 歳	74	73	147
5 歳	51	51	102	41 歳	89	106	195
6 歳	46	59	105	42 歳	69	82	151
7 歳	47	43	90	43 歳	89	71	160
8 歳	55	51	106	44 歳	78	87	165
9 歳	46	51	97	45 歳	87	85	172
10 歳	52	63	115	46 歳	85	92	177
11 歳	47	51	98	47 歳	77	93	170
12 歳	52	53	105	48 歳	84	81	165
13 歳	60	56	116	49 歳	78	83	161
14 歳	64	60	124	50 歳	84	105	189
15 歳	62	55	117	51 歳	69	101	170
16 歳	77	51	128	52 歳	92	103	195
17 歳	64	68	132	53 歳	88	73	161
18 歳	62	66	128	54 歳	75	83	158
19 歳	63	55	118	55 歳	82	89	171
20 歳	55	67	122	56 歳	73	86	159
21 歳	56	64	120	57 歳	77	74	151
22 歳	55	64	119	58 歳	91	72	163
23 歳	59	55	114	59 歳	71	65	136
24 歳	68	64	132	60 歳	88	86	174
25 歳	69	57	126	61 歳	86	90	176
26 歳	69	65	134	62 歳	73	99	172
27 歳	51	69	120	63 歳	73	95	168
28 歳	55	59	114	64 歳	63	103	166
29 歳	63	63	126	65 歳	80	85	165
30 歳	64	71	135	66 歳	93	94	187
31 歳	47	60	107	67 歳	66	83	149
32 歳	63	79	142	68 歳	55	78	133
33 歳	65	66	131	69 歳	31	44	75
34 歳	63	66	129	70 歳	45	44	89
35 歳	77	80	157	71 歳	51	67	118

校 区 別 年 齢 別 人 口 統 計 表

5 神野小学校

平成27. 8. 末現在 10 ページ

年 齢	男	女	人 口		
72 歳	53	57	110		
73 歳	39	72	111		
74 歳	35	61	96		
75 歳	42	64	106		
76 歳	22	44	66		
77 歳	35	57	92		
78 歳	43	56	99		
79 歳	34	64	98		
80 歳	38	59	97		
81 歳	29	57	86		
82 歳	37	59	96		
83 歳	27	71	98		
84 歳	35	49	84		
85 歳	25	45	70		
86 歳	29	48	77		
87 歳	18	33	51		
88 歳	22	32	54		
89 歳	17	36	53		
90 歳	12	23	35		
91 歳	8	25	33		
92 歳	4	21	25		
93 歳	3	14	17		
94 歳	3	10	13		
95 歳	2	8	10		
96 歳	1	6	7		
97 歳	0	3	3		
98 歳	1	3	4		
99 歳	2	5	7		
100 歳	0	1	1		
101 歳	0	1	1		
102 歳	0	1	1		
103 歳	0	1	1		
104 歳	0	1	1		
合計	5,376	6,180	11,556		

校 区 別 年 齢 別 人 口 統 計 表

6 西与賀小学校

平成27. 8. 末現在 11 ページ

年 齢	男	女	人 口	年 齢	男	女	人 口
0 歳	27	26	53	36 歳	32	40	72
1 歳	19	17	36	37 歳	32	34	66
2 歳	31	23	54	38 歳	30	33	63
3 歳	30	19	49	39 歳	39	34	73
4 歳	31	31	62	40 歳	41	43	84
5 歳	38	26	64	41 歳	33	30	63
6 歳	25	22	47	42 歳	39	38	77
7 歳	25	36	61	43 歳	31	36	67
8 歳	35	24	59	44 歳	40	37	77
9 歳	23	26	49	45 歳	45	53	98
10 歳	33	21	54	46 歳	30	42	72
11 歳	35	31	66	47 歳	27	36	63
12 歳	26	23	49	48 歳	25	31	56
13 歳	29	32	61	49 歳	25	31	56
14 歳	34	20	54	50 歳	38	32	70
15 歳	30	36	66	51 歳	31	49	80
16 歳	24	31	55	52 歳	36	35	71
17 歳	20	28	48	53 歳	32	52	84
18 歳	24	36	60	54 歳	41	30	71
19 歳	37	49	86	55 歳	26	41	67
20 歳	36	29	65	56 歳	39	38	77
21 歳	37	34	71	57 歳	33	47	80
22 歳	42	30	72	58 歳	36	31	67
23 歳	32	29	61	59 歳	34	47	81
24 歳	24	34	58	60 歳	33	42	75
25 歳	28	25	53	61 歳	42	31	73
26 歳	24	29	53	62 歳	34	50	84
27 歳	23	33	56	63 歳	42	50	92
28 歳	33	29	62	64 歳	39	55	94
29 歳	28	38	66	65 歳	53	53	106
30 歳	33	43	76	66 歳	53	56	109
31 歳	25	32	57	67 歳	51	53	104
32 歳	46	43	89	68 歳	25	47	72
33 歳	39	40	79	69 歳	33	40	73
34 歳	38	36	74	70 歳	39	49	88
35 歳	31	40	71	71 歳	38	56	94

校 区 別 年 齢 別 人 口 統 計 表

6 西与賀小学校

平成27. 8. 末現在 12 ページ

年 齢	男	女	人 口		
72 歳	43	55	98		
73 歳	36	34	70		
74 歳	38	28	66		
75 歳	27	38	65		
76 歳	23	29	52		
77 歳	29	27	56		
78 歳	21	45	66		
79 歳	19	37	56		
80 歳	30	32	62		
81 歳	28	34	62		
82 歳	23	25	48		
83 歳	15	41	56		
84 歳	17	38	55		
85 歳	21	22	43		
86 歳	9	30	39		
87 歳	13	17	30		
88 歳	8	27	35		
89 歳	5	22	27		
90 歳	5	14	19		
91 歳	3	22	25		
92 歳	7	7	14		
93 歳	1	8	9		
94 歳	1	5	6		
95 歳	2	3	5		
96 歳	2	6	8		
97 歳	3	5	8		
98 歳	0	0	0		
99 歳	1	1	2		
100 歳	0	2	2		
101 歳	0	2	2		
合計	2,822	3,259	6,081		

校 区 別 年 齢 別 人 口 統 計 表

7 | 嘉瀬小学校

平成27. 8. 末現在 13 ページ

年 齢	男	女	人 口	年 齢	男	女	人 口
0 歳	22	19	41	36 歳	30	18	48
1 歳	12	21	33	37 歳	20	21	41
2 歳	15	19	34	38 歳	26	28	54
3 歳	18	23	41	39 歳	25	36	61
4 歳	21	15	36	40 歳	29	34	63
5 歳	13	22	35	41 歳	23	21	44
6 歳	18	21	39	42 歳	35	19	54
7 歳	19	21	40	43 歳	25	26	51
8 歳	20	13	33	44 歳	31	23	54
9 歳	12	13	25	45 歳	26	35	61
10 歳	25	17	42	46 歳	25	35	60
11 歳	20	22	42	47 歳	21	29	50
12 歳	15	22	37	48 歳	23	25	48
13 歳	26	21	47	49 歳	23	33	56
14 歳	24	21	45	50 歳	24	33	57
15 歳	24	22	46	51 歳	26	23	49
16 歳	20	13	33	52 歳	35	30	65
17 歳	24	27	51	53 歳	30	31	61
18 歳	19	22	41	54 歳	34	32	66
19 歳	27	23	50	55 歳	34	40	74
20 歳	25	25	50	56 歳	30	37	67
21 歳	26	14	40	57 歳	33	42	75
22 歳	16	21	37	58 歳	38	44	82
23 歳	23	27	50	59 歳	34	37	71
24 歳	33	17	50	60 歳	41	29	70
25 歳	19	21	40	61 歳	36	34	70
26 歳	23	25	48	62 歳	36	40	76
27 歳	21	20	41	63 歳	36	46	82
28 歳	27	23	50	64 歳	38	34	72
29 歳	32	26	58	65 歳	37	41	78
30 歳	26	28	54	66 歳	48	47	95
31 歳	17	24	41	67 歳	35	38	73
32 歳	30	20	50	68 歳	51	35	86
33 歳	15	33	48	69 歳	19	31	50
34 歳	22	29	51	70 歳	13	30	43
35 歳	29	20	49	71 歳	24	42	66

校 区 別 年 齢 別 人 口 統 計 表

平成27. 8. 末現在 14 ページ

7	嘉瀬小学校					
年 齢	男	女	人 口			
72 歳	28	24	52			
73 歳	29	43	72			
74 歳	26	39	65			
75 歳	26	34	60			
76 歳	31	34	65			
77 歳	21	30	51			
78 歳	21	40	61			
79 歳	30	26	56			
80 歳	25	52	77			
81 歳	25	48	73			
82 歳	27	44	71			
83 歳	21	38	59			
84 歳	28	46	74			
85 歳	16	37	53			
86 歳	14	35	49			
87 歳	16	28	44			
88 歳	4	25	29			
89 歳	12	25	37			
90 歳	8	22	30			
91 歳	4	19	23			
92 歳	7	13	20			
93 歳	1	5	6			
94 歳	3	9	12			
95 歳	3	8	11			
96 歳	1	0	1			
97 歳	0	3	3			
98 歳	0	1	1			
99 歳	0	4	4			
100 歳	0	2	2			
101 歳	0	0	0			
102 歳	0	3	3			
103 歳	0	0	0			
104 歳	0	0	0			
105 歳	0	1	1			
合計	2,299	2,687	4,986			

校 区 別 年 齢 別 人 口 統 計 表

8

巨勢小学校

平成27 . 8 . 末現在 15 ページ

年 齢	男	女	人 口	年 齢	男	女	人 口
0 歳	34	17	51	36 歳	41	48	89
1 歳	49	34	83	37 歳	38	40	78
2 歳	33	26	59	38 歳	40	43	83
3 歳	41	32	73	39 歳	38	33	71
4 歳	38	23	61	40 歳	32	41	73
5 歳	20	33	53	41 歳	49	42	91
6 歳	38	31	69	42 歳	48	37	85
7 歳	29	31	60	43 歳	43	37	80
8 歳	20	26	46	44 歳	27	41	68
9 歳	26	17	43	45 歳	24	44	68
10 歳	34	18	52	46 歳	29	36	65
11 歳	30	20	50	47 歳	31	25	56
12 歳	17	31	48	48 歳	27	38	65
13 歳	17	20	37	49 歳	32	33	65
14 歳	26	26	52	50 歳	36	26	62
15 歳	34	23	57	51 歳	18	30	48
16 歳	28	27	55	52 歳	34	18	52
17 歳	26	23	49	53 歳	20	32	52
18 歳	27	19	46	54 歳	31	26	57
19 歳	26	19	45	55 歳	17	20	37
20 歳	25	15	40	56 歳	17	31	48
21 歳	32	21	53	57 歳	32	21	53
22 歳	28	14	42	58 歳	19	23	42
23 歳	26	30	56	59 歳	24	39	63
24 歳	26	24	50	60 歳	30	41	71
25 歳	24	27	51	61 歳	30	32	62
26 歳	19	26	45	62 歳	33	44	77
27 歳	33	36	69	63 歳	36	40	76
28 歳	41	30	71	64 歳	30	29	59
29 歳	28	25	53	65 歳	38	43	81
30 歳	30	38	68	66 歳	39	41	80
31 歳	34	46	80	67 歳	37	42	79
32 歳	29	47	76	68 歳	37	41	78
33 歳	36	43	79	69 歳	23	31	54
34 歳	36	38	74	70 歳	17	27	44
35 歳	39	36	75	71 歳	37	35	72

校 区 別 年 齢 別 人 口 統 計 表

平成27. 8. 末現在 16 ページ

8	巨勢小学校					
年 齢	男	女	人 口			
72 歳	15	38	53			
73 歳	28	32	60			
74 歳	15	33	48			
75 歳	18	32	50			
76 歳	17	25	42			
77 歳	18	31	49			
78 歳	29	28	57			
79 歳	12	21	33			
80 歳	24	22	46			
81 歳	16	26	42			
82 歳	13	21	34			
83 歳	16	25	41			
84 歳	14	14	28			
85 歳	11	16	27			
86 歳	10	19	29			
87 歳	4	14	18			
88 歳	3	10	13			
89 歳	9	13	22			
90 歳	6	13	19			
91 歳	3	7	10			
92 歳	1	5	6			
93 歳	1	6	7			
94 歳	2	5	7			
95 歳	1	2	3			
96 歳	1	3	4			
97 歳	0	3	3			
98 歳	0	3	3			
99 歳	0	2	2			
100 歳	0	1	1			
101 歳	0	1	1			
合計				2,500	2,713	5,213

校 区 別 年 齢 別 人 口 統 計 表

9 兵庫小学校

平成27. 8. 末現在 17 ページ

年 齢	男	女	人 口	年 齢	男	女	人 口
0 歳	115	112	227	36 歳	117	134	251
1 歳	128	112	240	37 歳	124	147	271
2 歳	101	97	198	38 歳	133	143	276
3 歳	108	117	225	39 歳	130	133	263
4 歳	107	111	218	40 歳	125	140	265
5 歳	87	100	187	41 歳	137	164	301
6 歳	101	88	189	42 歳	136	138	274
7 歳	91	91	182	43 歳	129	161	290
8 歳	94	80	174	44 歳	127	114	241
9 歳	93	85	178	45 歳	104	122	226
10 歳	95	71	166	46 歳	107	118	225
11 歳	94	74	168	47 歳	115	134	249
12 歳	72	89	161	48 歳	93	130	223
13 歳	84	87	171	49 歳	74	96	170
14 歳	86	78	164	50 歳	106	103	209
15 歳	104	91	195	51 歳	87	108	195
16 歳	71	81	152	52 歳	102	96	198
17 歳	95	109	204	53 歳	103	96	199
18 歳	79	83	162	54 歳	89	92	181
19 歳	79	80	159	55 歳	81	62	143
20 歳	66	73	139	56 歳	80	89	169
21 歳	73	83	156	57 歳	72	76	148
22 歳	66	70	136	58 歳	59	82	141
23 歳	83	67	150	59 歳	66	71	137
24 歳	62	69	131	60 歳	90	83	173
25 歳	67	96	163	61 歳	60	58	118
26 歳	84	98	182	62 歳	60	82	142
27 歳	71	91	162	63 歳	73	91	164
28 歳	84	104	188	64 歳	87	79	166
29 歳	101	124	225	65 歳	68	68	136
30 歳	97	138	235	66 歳	71	98	169
31 歳	102	108	210	67 歳	79	81	160
32 歳	115	120	235	68 歳	59	79	138
33 歳	135	137	272	69 歳	33	45	78
34 歳	129	141	270	70 歳	54	55	109
35 歳	127	138	265	71 歳	45	59	104

校 区 別 年 齢 別 人 口 統 計 表

9

兵庫小学校

平成27. 8. 末現在 18 ページ

年 齢	男	女	人 口		
72 歳	37	47	84		
73 歳	54	61	115		
74 歳	33	45	78		
75 歳	38	42	80		
76 歳	39	38	77		
77 歳	36	46	82		
78 歳	30	43	73		
79 歳	28	54	82		
80 歳	15	44	59		
81 歳	30	51	81		
82 歳	23	44	67		
83 歳	29	45	74		
84 歳	19	39	58		
85 歳	25	40	65		
86 歳	16	28	44		
87 歳	11	40	51		
88 歳	15	24	39		
89 歳	11	20	31		
90 歳	10	15	25		
91 歳	4	16	20		
92 歳	10	19	29		
93 歳	1	7	8		
94 歳	4	9	13		
95 歳	1	6	7		
96 歳	1	6	7		
97 歳	0	4	4		
98 歳	1	8	9		
99 歳	0	2	2		
100 歳	0	0	0		
101 歳	0	1	1		
102 歳	0	2	2		
合計	7,142	7,966	15,108		

校 区 別 年 齢 別 人 口 統 計 表

平成27. 8. 末現在 19 ページ

10 高木瀬小学校							
年 齢	男	女	人 口	年 齢	男	女	人 口
0 歳	66	67	133	36 歳	70	80	150
1 歳	70	64	134	37 歳	81	90	171
2 歳	60	61	121	38 歳	80	88	168
3 歳	60	54	114	39 歳	89	103	192
4 歳	61	66	127	40 歳	96	99	195
5 歳	71	64	135	41 歳	106	112	218
6 歳	58	52	110	42 歳	105	119	224
7 歳	67	64	131	43 歳	113	95	208
8 歳	70	75	145	44 歳	86	102	188
9 歳	56	70	126	45 歳	89	81	170
10 歳	74	72	146	46 歳	88	88	176
11 歳	69	73	142	47 歳	83	81	164
12 歳	77	69	146	48 歳	83	81	164
13 歳	68	66	134	49 歳	70	71	141
14 歳	66	76	142	50 歳	87	88	175
15 歳	73	71	144	51 歳	63	91	154
16 歳	77	71	148	52 歳	65	72	137
17 歳	66	55	121	53 歳	72	80	152
18 歳	66	62	128	54 歳	74	104	178
19 歳	86	60	146	55 歳	68	86	154
20 歳	67	61	128	56 歳	81	81	162
21 歳	57	68	125	57 歳	80	80	160
22 歳	89	62	151	58 歳	66	93	159
23 歳	68	52	120	59 歳	71	76	147
24 歳	71	64	135	60 歳	91	98	189
25 歳	62	62	124	61 歳	78	102	180
26 歳	61	75	136	62 歳	90	114	204
27 歳	74	70	144	63 歳	81	106	187
28 歳	82	88	170	64 歳	108	113	221
29 歳	60	75	135	65 歳	113	117	230
30 歳	75	80	155	66 歳	92	129	221
31 歳	80	84	164	67 歳	100	124	224
32 歳	81	61	142	68 歳	93	114	207
33 歳	86	91	177	69 歳	53	69	122
34 歳	80	86	166	70 歳	76	91	167
35 歳	96	83	179	71 歳	67	103	170

校 区 別 年 齢 別 人 口 統 計 表

10 高木瀬小学校

平成27. 8. 末現在 20 ページ

年 齢	男	女	人 口			
72 歳	73	114	187			
73 歳	99	112	211			
74 歳	80	102	182			
75 歳	86	95	181			
76 歳	69	74	143			
77 歳	63	89	152			
78 歳	68	79	147			
79 歳	56	85	141			
80 歳	43	73	116			
81 歳	56	66	122			
82 歳	42	69	111			
83 歳	43	73	116			
84 歳	29	67	96			
85 歳	32	52	84			
86 歳	27	58	85			
87 歳	24	43	67			
88 歳	22	39	61			
89 歳	17	52	69			
90 歳	9	31	40			
91 歳	15	28	43			
92 歳	9	30	39			
93 歳	4	25	29			
94 歳	5	12	17			
95 歳	4	17	21			
96 歳	3	5	8			
97 歳	0	3	3			
98 歳	0	3	3			
99 歳	1	7	8			
100 歳	0	3	3			
101 歳	0	2	2			
102 歳	0	3	3			
103 歳	0	1	1			
104 歳	0	0	0			
105 歳	0	1	1			
合計	6,537	7,408	13,945			

校 区 別 年 齢 別 人 口 統 計 表

11 北川副小学校

平成27. 8. 末現在 21 ページ

年 齢	男	女	人 口	年 齢	男	女	人 口
0 歳	58	51	109	36 歳	89	84	173
1 歳	76	49	125	37 歳	57	71	128
2 歳	65	62	127	38 歳	81	79	160
3 歳	65	68	133	39 歳	80	88	168
4 歳	57	66	123	40 歳	94	80	174
5 歳	59	58	117	41 歳	90	65	155
6 歳	42	50	92	42 歳	85	90	175
7 歳	57	50	107	43 歳	84	89	173
8 歳	47	43	90	44 歳	90	89	179
9 歳	53	68	121	45 歳	77	76	153
10 歳	43	53	96	46 歳	81	84	165
11 歳	68	51	119	47 歳	71	76	147
12 歳	61	57	118	48 歳	85	84	169
13 歳	59	59	118	49 歳	64	71	135
14 歳	68	65	133	50 歳	72	92	164
15 歳	69	72	141	51 歳	74	85	159
16 歳	59	55	114	52 歳	60	78	138
17 歳	73	63	136	53 歳	63	62	125
18 歳	52	57	109	54 歳	60	62	122
19 歳	46	68	114	55 歳	65	88	153
20 歳	66	49	115	56 歳	60	82	142
21 歳	55	68	123	57 歳	55	73	128
22 歳	46	58	104	58 歳	66	55	121
23 歳	54	50	104	59 歳	51	66	117
24 歳	42	57	99	60 歳	91	74	165
25 歳	48	49	97	61 歳	77	93	170
26 歳	56	57	113	62 歳	83	87	170
27 歳	59	83	142	63 歳	68	91	159
28 歳	60	71	131	64 歳	76	101	177
29 歳	53	63	116	65 歳	89	98	187
30 歳	71	78	149	66 歳	108	123	231
31 歳	60	69	129	67 歳	88	103	191
32 歳	75	84	159	68 歳	107	101	208
33 歳	66	80	146	69 歳	52	73	125
34 歳	81	67	148	70 歳	59	69	128
35 歳	97	88	185	71 歳	82	98	180

校 区 別 年 齢 別 人 口 統 計 表

11 北川副小学校

平成27. 8. 末現在 22 ページ

年 齢	男	女	人 口			
72 歳	67	87	154			
73 歳	56	88	144			
74 歳	74	94	168			
75 歳	69	86	155			
76 歳	48	74	122			
77 歳	66	72	138			
78 歳	66	71	137			
79 歳	60	89	149			
80 歳	42	64	106			
81 歳	52	66	118			
82 歳	39	68	107			
83 歳	55	64	119			
84 歳	25	64	89			
85 歳	28	66	94			
86 歳	29	50	79			
87 歳	24	50	74			
88 歳	20	38	58			
89 歳	15	40	55			
90 歳	12	31	43			
91 歳	13	28	41			
92 歳	13	22	35			
93 歳	3	15	18			
94 歳	4	15	19			
95 歳	5	17	22			
96 歳	0	8	8			
97 歳	0	6	6			
98 歳	1	5	6			
99 歳	0	5	5			
100 歳	0	4	4			
101 歳	0	2	2			
102 歳	0	0	0			
103 歳	0	0	0			
104 歳	0	2	2			
合計	5,786	6,607	12,393			

校 区 別 年 齢 別 人 口 統 計 表

12 本庄小学校

平成27. 8. 末現在 23 ページ

年 齢	男	女	人 口	年 齢	男	女	人 口
0 歳	52	33	85	36 歳	82	90	172
1 歳	46	56	102	37 歳	62	77	139
2 歳	60	45	105	38 歳	80	91	171
3 歳	51	41	92	39 歳	73	85	158
4 歳	63	55	118	40 歳	80	65	145
5 歳	55	50	105	41 歳	82	96	178
6 歳	61	62	123	42 歳	71	84	155
7 歳	60	53	113	43 歳	69	84	153
8 歳	56	55	111	44 歳	77	70	147
9 歳	61	62	123	45 歳	83	80	163
10 歳	51	53	104	46 歳	90	81	171
11 歳	48	48	96	47 歳	93	66	159
12 歳	47	60	107	48 歳	73	75	148
13 歳	68	57	125	49 歳	61	68	129
14 歳	60	52	112	50 歳	67	76	143
15 歳	57	58	115	51 歳	67	73	140
16 歳	59	64	123	52 歳	75	65	140
17 歳	64	57	121	53 歳	65	74	139
18 歳	95	88	183	54 歳	53	65	118
19 歳	119	90	209	55 歳	73	67	140
20 歳	128	78	206	56 歳	76	77	153
21 歳	146	103	249	57 歳	74	71	145
22 歳	131	99	230	58 歳	67	73	140
23 歳	104	65	169	59 歳	72	72	144
24 歳	88	69	157	60 歳	71	69	140
25 歳	82	65	147	61 歳	87	72	159
26 歳	87	43	130	62 歳	88	72	160
27 歳	60	54	114	63 歳	70	84	154
28 歳	64	60	124	64 歳	65	104	169
29 歳	61	72	133	65 歳	67	77	144
30 歳	62	73	135	66 歳	89	62	151
31 歳	77	64	141	67 歳	78	93	171
32 歳	71	79	150	68 歳	56	73	129
33 歳	84	78	162	69 歳	37	55	92
34 歳	68	63	131	70 歳	61	53	114
35 歳	62	69	131	71 歳	42	63	105

校 区 別 年 齢 別 人 口 統 計 表

12 本庄小学校

平成27. 8. 末現在 24 ページ

年 齢	男	女	人 口			
72 歳	61	60	121			
73 歳	55	74	129			
74 歳	39	68	107			
75 歳	52	67	119			
76 歳	46	67	113			
77 歳	40	52	92			
78 歳	38	79	117			
79 歳	42	58	100			
80 歳	51	56	107			
81 歳	35	58	93			
82 歳	32	73	105			
83 歳	25	63	88			
84 歳	35	51	86			
85 歳	32	49	81			
86 歳	28	46	74			
87 歳	16	35	51			
88 歳	16	43	59			
89 歳	19	33	52			
90 歳	9	26	35			
91 歳	9	18	27			
92 歳	5	22	27			
93 歳	4	13	17			
94 歳	1	13	14			
95 歳	2	8	10			
96 歳	0	3	3			
97 歳	2	4	6			
98 歳	1	4	5			
99 歳	0	4	4			
100 歳	0	2	2			
101 歳	0	1	1			
102 歳	0	1	1			
103 歳	0	1	1			
104 歳	0	1	1			
合計	5,879	6,128	12,007			

校 区 別 年 齢 別 人 口 統 計 表

13 鍋島小学校

平成27. 8. 末現在 25 ページ

年 齢	男	女	人 口	年 齢	男	女	人 口
0 歳	97	88	185	36 歳	89	111	200
1 歳	92	80	172	37 歳	104	103	207
2 歳	98	75	173	38 歳	93	101	194
3 歳	96	86	182	39 歳	89	95	184
4 歳	89	82	171	40 歳	104	103	207
5 歳	86	80	166	41 歳	94	112	206
6 歳	88	75	163	42 歳	96	107	203
7 歳	87	92	179	43 歳	95	100	195
8 歳	74	67	141	44 歳	87	111	198
9 歳	78	64	142	45 歳	93	106	199
10 歳	73	71	144	46 歳	96	106	202
11 歳	73	66	139	47 歳	81	105	186
12 歳	77	82	159	48 歳	79	94	173
13 歳	76	60	136	49 歳	75	76	151
14 歳	78	79	157	50 歳	79	103	182
15 歳	75	85	160	51 歳	91	105	196
16 歳	71	72	143	52 歳	76	99	175
17 歳	98	92	190	53 歳	81	97	178
18 歳	57	72	129	54 歳	70	85	155
19 歳	88	84	172	55 歳	81	84	165
20 歳	76	91	167	56 歳	78	83	161
21 歳	66	114	180	57 歳	89	89	178
22 歳	88	95	183	58 歳	74	75	149
23 歳	98	122	220	59 歳	66	86	152
24 歳	77	108	185	60 歳	88	96	184
25 歳	79	96	175	61 歳	81	85	166
26 歳	79	97	176	62 歳	89	88	177
27 歳	73	82	155	63 歳	77	90	167
28 歳	66	99	165	64 歳	85	70	155
29 歳	86	82	168	65 歳	76	81	157
30 歳	89	113	202	66 歳	83	65	148
31 歳	80	95	175	67 歳	68	70	138
32 歳	106	99	205	68 歳	56	55	111
33 歳	102	105	207	69 歳	32	42	74
34 歳	105	91	196	70 歳	48	53	101
35 歳	115	92	207	71 歳	24	34	58

校 区 別 年 齢 別 人 口 統 計 表

13 鍋島小学校

平成27. 8. 末現在 26 ページ

年 齢	男	女	人 口			
72 歳	36	29	65			
73 歳	42	49	91			
74 歳	35	45	80			
75 歳	27	30	57			
76 歳	24	36	60			
77 歳	21	40	61			
78 歳	27	34	61			
79 歳	13	34	47			
80 歳	30	38	68			
81 歳	19	41	60			
82 歳	21	34	55			
83 歳	20	45	65			
84 歳	23	29	52			
85 歳	18	28	46			
86 歳	18	28	46			
87 歳	15	28	43			
88 歳	13	27	40			
89 歳	7	24	31			
90 歳	6	19	25			
91 歳	4	20	24			
92 歳	6	11	17			
93 歳	0	8	8			
94 歳	1	10	11			
95 歳	3	9	12			
96 歳	2	2	4			
97 歳	0	4	4			
98 歳	1	5	6			
99 歳	0	1	1			
100 歳	1	0	1			
101 歳	0	3	3			
合計	6,336	7,009	13,345			

校 区 別 年 齢 別 人 口 統 計 表

14 金立小学校

平成27. 8. 末現在 27 ページ

年 齢	男	女	人 口	年 齢	男	女	人 口
0 歳	21	18	39	36 歳	30	24	54
1 歳	24	16	40	37 歳	22	28	50
2 歳	16	17	33	38 歳	27	29	56
3 歳	19	15	34	39 歳	38	26	64
4 歳	17	22	39	40 歳	31	19	50
5 歳	24	19	43	41 歳	29	33	62
6 歳	19	19	38	42 歳	28	29	57
7 歳	28	27	55	43 歳	25	30	55
8 歳	22	18	40	44 歳	31	20	51
9 歳	18	11	29	45 歳	33	21	54
10 歳	22	19	41	46 歳	32	25	57
11 歳	23	24	47	47 歳	26	20	46
12 歳	15	22	37	48 歳	18	20	38
13 歳	27	18	45	49 歳	19	26	45
14 歳	19	14	33	50 歳	26	32	58
15 歳	26	24	50	51 歳	34	40	74
16 歳	25	15	40	52 歳	19	29	48
17 歳	24	22	46	53 歳	33	22	55
18 歳	17	24	41	54 歳	24	31	55
19 歳	19	24	43	55 歳	28	29	57
20 歳	28	16	44	56 歳	26	22	48
21 歳	13	24	37	57 歳	31	32	63
22 歳	27	27	54	58 歳	26	35	61
23 歳	30	22	52	59 歳	34	34	68
24 歳	21	31	52	60 歳	35	31	66
25 歳	27	18	45	61 歳	31	36	67
26 歳	19	17	36	62 歳	36	35	71
27 歳	17	21	38	63 歳	36	42	78
28 歳	23	28	51	64 歳	30	39	69
29 歳	31	28	59	65 歳	36	33	69
30 歳	25	22	47	66 歳	48	50	98
31 歳	29	26	55	67 歳	39	40	79
32 歳	28	23	51	68 歳	34	45	79
33 歳	27	23	50	69 歳	24	26	50
34 歳	27	21	48	70 歳	25	19	44
35 歳	28	34	62	71 歳	31	37	68

校 区 別 年 齢 別 人 口 統 計 表

14 | 金立小学校

平成27. 8. 末現在 28 ページ

年 齢	男	女	人 口			
72 歳	22	47	69			
73 歳	31	21	52			
74 歳	27	37	64			
75 歳	26	29	55			
76 歳	28	30	58			
77 歳	27	24	51			
78 歳	29	30	59			
79 歳	11	31	42			
80 歳	14	34	48			
81 歳	27	27	54			
82 歳	21	39	60			
83 歳	14	29	43			
84 歳	9	25	34			
85 歳	8	27	35			
86 歳	9	25	34			
87 歳	12	21	33			
88 歳	8	22	30			
89 歳	7	26	33			
90 歳	4	19	23			
91 歳	5	13	18			
92 歳	6	11	17			
93 歳	1	7	8			
94 歳	1	9	10			
95 歳	0	7	7			
96 歳	0	2	2			
97 歳	0	1	1			
98 歳	1	2	3			
99 歳	0	2	2			
100 歳	0	1	1			
101 歳	0	0	0			
102 歳	0	1	1			
合計	2,248	2,457	4,705			

校 区 別 年 齢 別 人 口 統 計 表

15 | 久保泉小学校

平成27. 8. 末現在 29 ページ

年 齢	男	女	人 口	年 齢	男	女	人 口
0 歳	14	12	26	36 歳	16	21	37
1 歳	11	8	19	37 歳	26	24	50
2 歳	10	10	20	38 歳	25	23	48
3 歳	12	12	24	39 歳	27	16	43
4 歳	15	10	25	40 歳	25	21	46
5 歳	14	12	26	41 歳	30	19	49
6 歳	14	15	29	42 歳	15	25	40
7 歳	13	13	26	43 歳	13	20	33
8 歳	17	9	26	44 歳	19	21	40
9 歳	18	13	31	45 歳	19	19	38
10 歳	9	17	26	46 歳	27	21	48
11 歳	15	13	28	47 歳	21	24	45
12 歳	15	18	33	48 歳	23	19	42
13 歳	14	17	31	49 歳	23	17	40
14 歳	12	11	23	50 歳	18	18	36
15 歳	18	11	29	51 歳	25	15	40
16 歳	17	17	34	52 歳	23	20	43
17 歳	20	15	35	53 歳	13	33	46
18 歳	13	26	39	54 歳	20	20	40
19 歳	12	21	33	55 歳	24	17	41
20 歳	13	22	35	56 歳	23	22	45
21 歳	19	11	30	57 歳	18	29	47
22 歳	12	9	21	58 歳	27	28	55
23 歳	11	17	28	59 歳	24	31	55
24 歳	10	12	22	60 歳	24	24	48
25 歳	12	23	35	61 歳	33	33	66
26 歳	14	18	32	62 歳	28	31	59
27 歳	16	13	29	63 歳	33	36	69
28 歳	26	27	53	64 歳	50	32	82
29 歳	22	19	41	65 歳	42	43	85
30 歳	15	16	31	66 歳	43	37	80
31 歳	23	17	40	67 歳	43	21	64
32 歳	17	17	34	68 歳	34	38	72
33 歳	25	25	50	69 歳	18	23	41
34 歳	10	15	25	70 歳	20	24	44
35 歳	23	18	41	71 歳	23	34	57

校 区 別 年 齢 別 人 口 統 計 表

15

久保泉小学校

平成27. 8. 末現在 30 ページ

年 齢	男	女	人 口		
72 歳	17	39	56		
73 歳	24	35	59		
74 歳	21	30	51		
75 歳	19	23	42		
76 歳	32	18	50		
77 歳	26	23	49		
78 歳	27	23	50		
79 歳	21	27	48		
80 歳	16	18	34		
81 歳	16	26	42		
82 歳	12	25	37		
83 歳	20	31	51		
84 歳	8	26	34		
85 歳	11	25	36		
86 歳	11	15	26		
87 歳	7	17	24		
88 歳	10	18	28		
89 歳	6	19	25		
90 歳	5	23	28		
91 歳	4	14	18		
92 歳	2	16	18		
93 歳	4	10	14		
94 歳	0	10	10		
95 歳	0	8	8		
96 歳	2	4	6		
97 歳	1	5	6		
98 歳	0	3	3		
99 歳	0	3	3		
100 歳	0	1	1		
101 歳	0	1	1		
102 歳	0	1	1		
合計	1,788	1,995	3,783		

校 区 別 年 齢 別 人 口 統 計 表

16

芙蓉小学校

平成27. 8. 末現在 31 ページ

年 齢	男	女	人 口	年 齢	男	女	人 口
0 歳	6	4	10	36 歳	11	5	16
1 歳	10	7	17	37 歳	11	7	18
2 歳	3	3	6	38 歳	14	12	26
3 歳	5	2	7	39 歳	5	11	16
4 歳	5	5	10	40 歳	12	12	24
5 歳	5	5	10	41 歳	3	8	11
6 歳	7	4	11	42 歳	10	12	22
7 歳	8	3	11	43 歳	13	4	17
8 歳	1	5	6	44 歳	17	4	21
9 歳	10	9	19	45 歳	9	12	21
10 歳	9	4	13	46 歳	13	11	24
11 歳	4	6	10	47 歳	10	9	19
12 歳	5	9	14	48 歳	8	5	13
13 歳	5	12	17	49 歳	5	12	17
14 歳	10	4	14	50 歳	10	10	20
15 歳	9	5	14	51 歳	9	10	19
16 歳	10	8	18	52 歳	8	13	21
17 歳	12	11	23	53 歳	10	9	19
18 歳	6	9	15	54 歳	9	13	22
19 歳	7	11	18	55 歳	7	12	19
20 歳	8	8	16	56 歳	14	18	32
21 歳	4	9	13	57 歳	13	15	28
22 歳	9	8	17	58 歳	9	10	19
23 歳	6	10	16	59 歳	16	11	27
24 歳	7	8	15	60 歳	15	11	26
25 歳	8	13	21	61 歳	17	18	35
26 歳	7	6	13	62 歳	12	20	32
27 歳	8	7	15	63 歳	19	15	34
28 歳	5	6	11	64 歳	15	16	31
29 歳	7	2	9	65 歳	9	16	25
30 歳	8	4	12	66 歳	12	20	32
31 歳	11	13	24	67 歳	21	9	30
32 歳	7	11	18	68 歳	8	15	23
33 歳	8	9	17	69 歳	17	16	33
34 歳	5	6	11	70 歳	5	12	17
35 歳	5	7	12	71 歳	15	8	23

校 区 別 年 齢 別 人 口 統 計 表

16 芙蓉小学校

平成27. 8. 末現在 32 ページ

年 齢	男	女	人 口	
72 歳	9	11	20	
73 歳	8	12	20	
74 歳	7	14	21	
75 歳	6	10	16	
76 歳	8	7	15	
77 歳	7	10	17	
78 歳	7	15	22	
79 歳	6	12	18	
80 歳	5	15	20	
81 歳	10	12	22	
82 歳	12	23	35	
83 歳	7	15	22	
84 歳	5	11	16	
85 歳	7	5	12	
86 歳	3	10	13	
87 歳	4	12	16	
88 歳	1	5	6	
89 歳	4	9	13	
90 歳	2	7	9	
91 歳	2	2	4	
92 歳	0	2	2	
93 歳	1	2	3	
94 歳	0	2	2	
95 歳	0	5	5	
96 歳	0	0	0	
97 歳	0	1	1	
98 歳	1	0	1	
99 歳	0	0	0	
100 歳	0	1	1	
合計	783	904	1,687	

校 区 別 年 齢 別 人 口 統 計 表

17 | 新栄小学校

平成27. 8. 末現在 33 ページ

年 齢	男	女	人 口	年 齢	男	女	人 口
0 歳	37	35	72	36 歳	53	50	103
1 歳	39	24	63	37 歳	44	48	92
2 歳	35	20	55	38 歳	41	46	87
3 歳	38	32	70	39 歳	45	48	93
4 歳	30	38	68	40 歳	47	50	97
5 歳	36	40	76	41 歳	41	48	89
6 歳	26	27	53	42 歳	45	56	101
7 歳	32	35	67	43 歳	47	62	109
8 歳	29	32	61	44 歳	49	42	91
9 歳	41	27	68	45 歳	50	44	94
10 歳	24	27	51	46 歳	39	57	96
11 歳	34	38	72	47 歳	45	51	96
12 歳	46	31	77	48 歳	45	52	97
13 歳	37	31	68	49 歳	36	46	82
14 歳	34	36	70	50 歳	42	44	86
15 歳	42	49	91	51 歳	47	65	112
16 歳	43	30	73	52 歳	46	60	106
17 歳	38	46	84	53 歳	44	52	96
18 歳	28	45	73	54 歳	39	58	97
19 歳	29	21	50	55 歳	51	58	109
20 歳	24	37	61	56 歳	51	68	119
21 歳	36	49	85	57 歳	50	63	113
22 歳	41	39	80	58 歳	43	54	97
23 歳	51	38	89	59 歳	47	68	115
24 歳	41	36	77	60 歳	54	61	115
25 歳	50	43	93	61 歳	63	64	127
26 歳	34	39	73	62 歳	60	54	114
27 歳	33	52	85	63 歳	59	62	121
28 歳	36	44	80	64 歳	59	75	134
29 歳	33	46	79	65 歳	70	71	141
30 歳	52	62	114	66 歳	66	71	137
31 歳	52	53	105	67 歳	59	49	108
32 歳	41	38	79	68 歳	49	72	121
33 歳	49	40	89	69 歳	26	24	50
34 歳	38	37	75	70 歳	32	34	66
35 歳	45	37	82	71 歳	41	40	81

校 区 別 年 齢 別 人 口 統 計 表

17 新栄小学校

平成27. 8. 末現在 34 ページ

年 齢	男	女	人 口		
72 歳	28	41	69		
73 歳	33	55	88		
74 歳	29	40	69		
75 歳	18	31	49		
76 歳	28	46	74		
77 歳	17	38	55		
78 歳	20	34	54		
79 歳	29	34	63		
80 歳	32	39	71		
81 歳	29	40	69		
82 歳	23	33	56		
83 歳	15	32	47		
84 歳	11	22	33		
85 歳	9	14	23		
86 歳	19	36	55		
87 歳	7	17	24		
88 歳	5	19	24		
89 歳	8	14	22		
90 歳	12	10	22		
91 歳	6	15	21		
92 歳	3	6	9		
93 歳	3	7	10		
94 歳	5	4	9		
95 歳	1	8	9		
96 歳	0	4	4		
97 歳	1	1	2		
98 歳	0	2	2		
99 歳	0	3	3		
100 歳	0	1	1		
101 歳	0	1	1		
102 歳	0	1	1		
合計	3,470	3,969	7,439		

校 区 別 年 齢 別 人 口 統 計 表

18

若楠小学校

平成27. 8. 末現在 35 ページ

年 齢	男	女	人 口	年 齢	男	女	人 口
0 歳	26	27	53	36 歳	36	40	76
1 歳	27	38	65	37 歳	53	41	94
2 歳	28	27	55	38 歳	52	60	112
3 歳	32	36	68	39 歳	49	60	109
4 歳	42	30	72	40 歳	59	59	118
5 歳	29	31	60	41 歳	65	65	130
6 歳	40	35	75	42 歳	49	70	119
7 歳	39	28	67	43 歳	62	80	142
8 歳	31	44	75	44 歳	54	74	128
9 歳	40	48	88	45 歳	57	61	118
10 歳	41	33	74	46 歳	48	66	114
11 歳	28	34	62	47 歳	62	72	134
12 歳	43	41	84	48 歳	59	67	126
13 歳	42	58	100	49 歳	38	53	91
14 歳	33	50	83	50 歳	50	66	116
15 歳	51	43	94	51 歳	54	60	114
16 歳	47	43	90	52 歳	64	53	117
17 歳	53	52	105	53 歳	48	60	108
18 歳	49	53	102	54 歳	46	56	102
19 歳	43	47	90	55 歳	50	56	106
20 歳	27	45	72	56 歳	41	47	88
21 歳	50	42	92	57 歳	51	46	97
22 歳	51	47	98	58 歳	55	60	115
23 歳	49	38	87	59 歳	58	51	109
24 歳	54	47	101	60 歳	44	42	86
25 歳	34	52	86	61 歳	42	55	97
26 歳	45	42	87	62 歳	47	53	100
27 歳	50	27	77	63 歳	59	45	104
28 歳	38	45	83	64 歳	58	79	137
29 歳	32	39	71	65 歳	53	68	121
30 歳	31	43	74	66 歳	53	77	130
31 歳	49	46	95	67 歳	56	80	136
32 歳	39	41	80	68 歳	55	70	125
33 歳	42	39	81	69 歳	41	39	80
34 歳	42	45	87	70 歳	36	49	85
35 歳	38	37	75	71 歳	44	52	96

校 区 別 年 齢 別 人 口 統 計 表

18 若楠小学校

平成27. 8. 末現在 36 ページ

年 齢	男	女	人 口			
72 歳	39	64	103			
73 歳	44	55	99			
74 歳	32	61	93			
75 歳	35	46	81			
76 歳	29	37	66			
77 歳	29	48	77			
78 歳	31	46	77			
79 歳	19	57	76			
80 歳	30	32	62			
81 歳	28	45	73			
82 歳	24	42	66			
83 歳	29	24	53			
84 歳	21	33	54			
85 歳	19	37	56			
86 歳	14	19	33			
87 歳	12	21	33			
88 歳	11	25	36			
89 歳	4	19	23			
90 歳	5	10	15			
91 歳	5	7	12			
92 歳	0	7	7			
93 歳	1	6	7			
94 歳	1	6	7			
95 歳	1	4	5			
96 歳	0	5	5			
97 歳	0	0	0			
98 歳	0	0	0			
99 歳	0	2	2			
100 歳	0	2	2			
101 歳	0	0	0			
102 歳	0	0	0			
103 歳	0	0	0			
104 歳	0	1	1			
合計	3,746	4,366	8,112			

校 区 別 年 齢 別 人 口 統 計 表

19 開成小学校

平成27 . 8 . 末現在 37 ページ

年 齢	男	女	人 口	年 齢	男	女	人 口
0 歳	58	37	95	36 歳	73	70	143
1 歳	47	41	88	37 歳	70	46	116
2 歳	47	36	83	38 歳	55	85	140
3 歳	56	43	99	39 歳	58	90	148
4 歳	58	50	108	40 歳	77	83	160
5 歳	52	48	100	41 歳	60	63	123
6 歳	50	49	99	42 歳	58	88	146
7 歳	56	46	102	43 歳	56	78	134
8 歳	42	50	92	44 歳	75	71	146
9 歳	41	45	86	45 歳	58	64	122
10 歳	49	63	112	46 歳	59	83	142
11 歳	51	43	94	47 歳	53	62	115
12 歳	66	49	115	48 歳	65	67	132
13 歳	47	54	101	49 歳	47	70	117
14 歳	56	68	124	50 歳	53	58	111
15 歳	60	53	113	51 歳	54	60	114
16 歳	58	51	109	52 歳	63	57	120
17 歳	62	62	124	53 歳	50	62	112
18 歳	56	53	109	54 歳	65	67	132
19 歳	42	50	92	55 歳	43	44	87
20 歳	49	56	105	56 歳	58	75	133
21 歳	48	36	84	57 歳	50	74	124
22 歳	33	60	93	58 歳	39	56	95
23 歳	49	49	98	59 歳	55	64	119
24 歳	37	32	69	60 歳	65	68	133
25 歳	36	46	82	61 歳	51	78	129
26 歳	33	52	85	62 歳	66	74	140
27 歳	27	38	65	63 歳	72	82	154
28 歳	48	43	91	64 歳	77	102	179
29 歳	49	53	102	65 歳	75	111	186
30 歳	51	36	87	66 歳	90	108	198
31 歳	62	65	127	67 歳	62	89	151
32 歳	50	53	103	68 歳	67	98	165
33 歳	65	57	122	69 歳	50	49	99
34 歳	54	67	121	70 歳	61	64	125
35 歳	60	55	115	71 歳	54	64	118

校 区 別 年 齢 別 人 口 統 計 表

19 開成小学校

平成27. 8. 末現在 38 ページ

年 齢	男	女	人 口			
72 歳	52	66	118			
73 歳	65	77	142			
74 歳	39	59	98			
75 歳	46	59	105			
76 歳	51	52	103			
77 歳	29	50	79			
78 歳	35	47	82			
79 歳	42	53	95			
80 歳	35	39	74			
81 歳	31	39	70			
82 歳	30	34	64			
83 歳	20	51	71			
84 歳	19	34	53			
85 歳	21	36	57			
86 歳	14	39	53			
87 歳	11	23	34			
88 歳	12	19	31			
89 歳	8	32	40			
90 歳	9	20	29			
91 歳	5	15	20			
92 歳	2	7	9			
93 歳	4	9	13			
94 歳	2	7	9			
95 歳	1	4	5			
96 歳	1	4	5			
97 歳	0	5	5			
98 歳	1	2	3			
99 歳	0	2	2			
100 歳	0	1	1			
合計	4,574	5,298	9,872			

校 区 別 年 齢 別 人 口 統 計 表

20 諸富北小学校

平成27. 8. 末現在 39 ページ

年 齢	男	女	人 口	年 齢	男	女	人 口
0 歳	22	25	47	36 歳	28	34	62
1 歳	23	18	41	37 歳	43	25	68
2 歳	18	23	41	38 歳	40	31	71
3 歳	24	24	48	39 歳	35	30	65
4 歳	25	29	54	40 歳	25	49	74
5 歳	15	14	29	41 歳	33	36	69
6 歳	15	22	37	42 歳	29	36	65
7 歳	18	22	40	43 歳	38	32	70
8 歳	30	23	53	44 歳	31	35	66
9 歳	26	25	51	45 歳	36	35	71
10 歳	32	15	47	46 歳	42	45	87
11 歳	30	22	52	47 歳	44	33	77
12 歳	27	34	61	48 歳	43	46	89
13 歳	33	18	51	49 歳	34	29	63
14 歳	27	27	54	50 歳	32	39	71
15 歳	25	16	41	51 歳	34	28	62
16 歳	30	31	61	52 歳	35	33	68
17 歳	30	36	66	53 歳	31	29	60
18 歳	29	24	53	54 歳	23	31	54
19 歳	27	26	53	55 歳	26	50	76
20 歳	23	25	48	56 歳	33	48	81
21 歳	22	29	51	57 歳	33	35	68
22 歳	26	26	52	58 歳	27	32	59
23 歳	30	30	60	59 歳	45	26	71
24 歳	25	28	53	60 歳	42	52	94
25 歳	26	26	52	61 歳	50	51	101
26 歳	23	27	50	62 歳	41	44	85
27 歳	15	19	34	63 歳	41	39	80
28 歳	34	18	52	64 歳	43	44	87
29 歳	28	38	66	65 歳	56	49	105
30 歳	33	33	66	66 歳	57	60	117
31 歳	34	32	66	67 歳	38	45	83
32 歳	30	34	64	68 歳	42	51	93
33 歳	25	30	55	69 歳	29	40	69
34 歳	31	43	74	70 歳	26	38	64
35 歳	39	27	66	71 歳	35	46	81

校 区 別 年 齢 別 人 口 統 計 表

20 諸富北小学校

平成27. 8. 末現在 40 ページ

年 齢	男	女	人 口	年 齢	男	女	人 口
72 歳	38	46	84	108 歳	0	2	2
73 歳	36	57	93				
74 歳	49	49	98	**合計**	2,770	3,084	5,854
75 歳	37	42	79				
76 歳	39	32	71				
77 歳	36	39	75				
78 歳	34	43	77				
79 歳	27	33	60				
80 歳	22	42	64				
81 歳	24	40	64				
82 歳	27	25	52				
83 歳	26	38	64				
84 歳	27	39	66				
85 歳	20	30	50				
86 歳	10	34	44				
87 歳	10	20	30				
88 歳	9	16	25				
89 歳	7	16	23				
90 歳	8	24	32				
91 歳	5	21	26				
92 歳	2	13	15				
93 歳	3	9	12				
94 歳	1	4	5				
95 歳	1	9	10				
96 歳	0	4	4				
97 歳	2	2	4				
98 歳	0	2	2				
99 歳	0	4	4				
100 歳	0	2	2				
101 歳	0	1	1				
102 歳	0	0	0				
103 歳	0	1	1				
104 歳	0	0	0				
105 歳	0	0	0				
106 歳	0	0	0				
107 歳	0	0	0				

校 区 別 年 齢 別 人 口 統 計 表

21 諸富南小学校

平成27. 8. 末現在 41 ページ

年 齢	男	女	人 口	年 齢	男	女	人 口
0 歳	18	15	33	36 歳	21	25	46
1 歳	14	26	40	37 歳	23	23	46
2 歳	20	16	36	38 歳	27	16	43
3 歳	23	19	42	39 歳	36	29	65
4 歳	21	17	38	40 歳	37	35	72
5 歳	23	25	48	41 歳	37	32	69
6 歳	29	21	50	42 歳	30	26	56
7 歳	24	29	53	43 歳	31	29	60
8 歳	18	24	42	44 歳	37	38	75
9 歳	27	21	48	45 歳	29	34	63
10 歳	16	17	33	46 歳	31	47	78
11 歳	28	23	51	47 歳	38	37	75
12 歳	24	27	51	48 歳	25	42	67
13 歳	25	16	41	49 歳	36	31	67
14 歳	28	22	50	50 歳	34	31	65
15 歳	24	23	47	51 歳	33	32	65
16 歳	30	28	58	52 歳	26	31	57
17 歳	25	28	53	53 歳	26	41	67
18 歳	29	33	62	54 歳	37	32	69
19 歳	21	29	50	55 歳	28	24	52
20 歳	22	24	46	56 歳	42	31	73
21 歳	24	26	50	57 歳	29	28	57
22 歳	24	15	39	58 歳	31	39	70
23 歳	25	20	45	59 歳	41	33	74
24 歳	21	20	41	60 歳	31	38	69
25 歳	19	30	49	61 歳	30	31	61
26 歳	16	22	38	62 歳	45	39	84
27 歳	24	23	47	63 歳	49	44	93
28 歳	33	22	55	64 歳	39	35	74
29 歳	19	27	46	65 歳	54	42	96
30 歳	19	31	50	66 歳	30	41	71
31 歳	21	28	49	67 歳	42	50	92
32 歳	23	16	39	68 歳	36	46	82
33 歳	33	31	64	69 歳	19	33	52
34 歳	28	23	51	70 歳	24	33	57
35 歳	25	32	57	71 歳	28	40	68

校 区 別 年 齢 別 人 口 統 計 表

21 諸富南小学校

平成27. 8. 末現在 42 ページ

年 齢	男	女	人 口			
72 歳	39	45	84			
73 歳	37	38	75			
74 歳	37	32	69			
75 歳	32	48	80			
76 歳	26	34	60			
77 歳	34	33	67			
78 歳	25	27	52			
79 歳	26	29	55			
80 歳	17	27	44			
81 歳	18	24	42			
82 歳	14	42	56			
83 歳	22	27	49			
84 歳	14	27	41			
85 歳	9	23	32			
86 歳	10	27	37			
87 歳	8	16	24			
88 歳	8	14	22			
89 歳	6	9	15			
90 歳	5	10	15			
91 歳	3	9	12			
92 歳	3	4	7			
93 歳	2	12	14			
94 歳	2	4	6			
95 歳	0	8	8			
96 歳	2	4	6			
97 歳	0	3	3			
98 歳	2	2	4			
99 歳	1	1	2			
100 歳	1	0	1			
101 歳	0	1	1			
102 歳	0	0	0			
103 歳	0	0	0			
104 歳	0	2	2			
合計	2,438	2,669	5,107			

校 区 別 年 齢 別 人 口 統 計 表

22 春日小学校

平成27. 8. 末現在 43 ページ

年 齢	男	女	人 口	年 齢	男	女	人 口
0 歳	49	43	92	36 歳	52	54	106
1 歳	46	45	91	37 歳	41	57	98
2 歳	51	48	99	38 歳	61	54	115
3 歳	41	35	76	39 歳	61	77	138
4 歳	49	41	90	40 歳	52	55	107
5 歳	50	36	86	41 歳	65	70	135
6 歳	38	24	62	42 歳	65	74	139
7 歳	46	49	95	43 歳	60	60	120
8 歳	30	35	65	44 歳	58	55	113
9 歳	40	44	84	45 歳	49	49	98
10 歳	59	42	101	46 歳	45	51	96
11 歳	45	40	85	47 歳	39	44	83
12 歳	44	44	88	48 歳	61	49	110
13 歳	52	59	111	49 歳	33	38	71
14 歳	52	41	93	50 歳	39	44	83
15 歳	46	40	86	51 歳	39	54	93
16 歳	47	45	92	52 歳	40	45	85
17 歳	46	33	79	53 歳	33	53	86
18 歳	38	50	88	54 歳	46	35	81
19 歳	44	48	92	55 歳	38	50	88
20 歳	26	33	59	56 歳	38	58	96
21 歳	41	39	80	57 歳	44	36	80
22 歳	38	29	67	58 歳	45	63	108
23 歳	45	38	83	59 歳	60	70	130
24 歳	39	41	80	60 歳	58	67	125
25 歳	41	47	88	61 歳	35	60	95
26 歳	36	44	80	62 歳	55	62	117
27 歳	45	42	87	63 歳	54	64	118
28 歳	41	58	99	64 歳	65	79	144
29 歳	48	53	101	65 歳	66	77	143
30 歳	47	48	95	66 歳	65	77	142
31 歳	47	49	96	67 歳	68	68	136
32 歳	46	63	109	68 歳	52	58	110
33 歳	52	48	100	69 歳	41	33	74
34 歳	51	59	110	70 歳	35	42	77
35 歳	56	68	124	71 歳	32	50	82

校 区 別 年 齢 別 人 口 統 計 表

22 春日小学校

平成27. 8. 末現在 44 ページ

年 齢	男	女	人 口	年 齢	男	女	人 口
72 歳	46	49	95	**合計**	3,845	4,323	8,168
73 歳	45	40	85				
74 歳	40	52	92				
75 歳	36	46	82				
76 歳	32	38	70				
77 歳	32	37	69				
78 歳	30	30	60				
79 歳	25	26	51				
80 歳	24	42	66				
81 歳	23	35	58				
82 歳	12	36	48				
83 歳	9	36	45				
84 歳	18	29	47				
85 歳	13	23	36				
86 歳	10	26	36				
87 歳	8	30	38				
88 歳	12	24	36				
89 歳	6	21	27				
90 歳	7	11	18				
91 歳	4	13	17				
92 歳	2	10	12				
93 歳	4	10	14				
94 歳	1	10	11				
95 歳	1	2	3				
96 歳	1	4	5				
97 歳	2	2	4				
98 歳	0	2	2				
99 歳	0	1	1				
100 歳	0	1	1				
101 歳	0	1	1				
102 歳	0	1	1				
103 歳	0	1	1				
104 歳	0	0	0				
105 歳	0	0	0				
106 歳	0	1	1				

校 区 別 年 齢 別 人 口 統 計 表

23 川上小学校

平成27. 8. 末現在 45 ページ

年 齢	男	女	人 口	年 齢	男	女	人 口
0 歳	16	14	30	36 歳	35	26	61
1 歳	21	18	39	37 歳	24	25	49
2 歳	23	18	41	38 歳	38	29	67
3 歳	17	16	33	39 歳	26	46	72
4 歳	25	24	49	40 歳	47	26	73
5 歳	19	21	40	41 歳	37	36	73
6 歳	18	20	38	42 歳	31	40	71
7 歳	33	26	59	43 歳	42	28	70
8 歳	28	27	55	44 歳	36	37	73
9 歳	28	23	51	45 歳	27	29	56
10 歳	24	34	58	46 歳	34	29	63
11 歳	31	31	62	47 歳	30	44	74
12 歳	31	19	50	48 歳	25	27	52
13 歳	24	28	52	49 歳	22	30	52
14 歳	24	39	63	50 歳	29	37	66
15 歳	29	31	60	51 歳	47	44	91
16 歳	32	42	74	52 歳	33	35	68
17 歳	27	31	58	53 歳	47	41	88
18 歳	24	35	59	54 歳	36	49	85
19 歳	24	28	52	55 歳	46	47	93
20 歳	32	26	58	56 歳	59	54	113
21 歳	33	32	65	57 歳	47	45	92
22 歳	31	17	48	58 歳	51	47	98
23 歳	24	27	51	59 歳	38	50	88
24 歳	25	21	46	60 歳	36	54	90
25 歳	17	23	40	61 歳	51	46	97
26 歳	31	15	46	62 歳	56	34	90
27 歳	31	20	51	63 歳	48	43	91
28 歳	33	26	59	64 歳	48	51	99
29 歳	35	17	52	65 歳	49	42	91
30 歳	25	33	58	66 歳	44	49	93
31 歳	35	29	64	67 歳	43	55	98
32 歳	26	36	62	68 歳	57	52	109
33 歳	25	20	45	69 歳	20	31	51
34 歳	27	21	48	70 歳	28	42	70
35 歳	18	30	48	71 歳	39	32	71

校 区 別 年 齢 別 人 口 統 計 表

23 | 川上小学校

平成27. 8. 末現在 46 ページ

年 齢	男	女	人 口			
72 歳	29	39	68			
73 歳	27	40	67			
74 歳	38	47	85			
75 歳	30	39	69			
76 歳	27	36	63			
77 歳	25	23	48			
78 歳	24	40	64			
79 歳	23	33	56			
80 歳	32	34	66			
81 歳	17	40	57			
82 歳	17	38	55			
83 歳	12	32	44			
84 歳	23	30	53			
85 歳	24	26	50			
86 歳	15	35	50			
87 歳	11	26	37			
88 歳	11	28	39			
89 歳	10	30	40			
90 歳	9	22	31			
91 歳	6	15	21			
92 歳	5	14	19			
93 歳	2	10	12			
94 歳	1	12	13			
95 歳	0	9	9			
96 歳	1	5	6			
97 歳	0	5	5			
98 歳	2	1	3			
99 歳	0	4	4			
100 歳	0	3	3			
101 歳	0	0	0			
102 歳	0	1	1			
103 歳	0	1	1			
合計	2,773	3,068	5,841			

校 区 別 年 齢 別 人 口 統 計 表

24 | 松梅小学校

平成27 . 8 . 末現在 47 ページ

年 齢	男	女	人 口	年 齢	男	女	人 口
0 歳	1	4	5	36 歳	6	1	7
1 歳	1	5	6	37 歳	8	7	15
2 歳	2	1	3	38 歳	4	5	9
3 歳	6	1	7	39 歳	4	5	9
4 歳	4	2	6	40 歳	6	5	11
5 歳	8	3	11	41 歳	3	5	8
6 歳	5	5	10	42 歳	8	5	13
7 歳	2	4	6	43 歳	9	7	16
8 歳	6	4	10	44 歳	6	3	9
9 歳	5	5	10	45 歳	5	4	9
10 歳	5	4	9	46 歳	6	3	9
11 歳	4	1	5	47 歳	5	6	11
12 歳	3	5	8	48 歳	3	8	11
13 歳	3	1	4	49 歳	4	6	10
14 歳	3	4	7	50 歳	2	6	8
15 歳	4	2	6	51 歳	3	7	10
16 歳	5	4	9	52 歳	8	8	16
17 歳	5	1	6	53 歳	7	4	11
18 歳	5	4	9	54 歳	7	5	12
19 歳	1	8	9	55 歳	6	6	12
20 歳	3	6	9	56 歳	10	7	17
21 歳	1	2	3	57 歳	13	10	23
22 歳	7	9	16	58 歳	10	10	20
23 歳	5	2	7	59 歳	9	11	20
24 歳	7	3	10	60 歳	8	9	17
25 歳	2	1	3	61 歳	12	10	22
26 歳	7	2	9	62 歳	10	3	13
27 歳	2	4	6	63 歳	12	6	18
28 歳	5	3	8	64 歳	11	7	18
29 歳	5	6	11	65 歳	14	11	25
30 歳	2	2	4	66 歳	15	21	36
31 歳	6	1	7	67 歳	11	11	22
32 歳	3	3	6	68 歳	14	14	28
33 歳	3	7	10	69 歳	5	4	9
34 歳	6	3	9	70 歳	4	6	10
35 歳	3	9	12	71 歳	6	11	17

校 区 別 年 齢 別 人 口 統 計 表

24 松梅小学校

平成27 . 8 . 末現在 48 ページ

年 齢	男	女	人 口			
72 歳	7	8	15			
73 歳	5	8	13			
74 歳	12	5	17			
75 歳	4	7	11			
76 歳	3	5	8			
77 歳	8	8	16			
78 歳	6	4	10			
79 歳	4	3	7			
80 歳	4	7	11			
81 歳	3	6	9			
82 歳	5	5	10			
83 歳	1	7	8			
84 歳	12	11	23			
85 歳	1	7	8			
86 歳	3	6	9			
87 歳	3	3	6			
88 歳	0	4	4			
89 歳	4	7	11			
90 歳	3	6	9			
91 歳	0	4	4			
92 歳	2	5	7			
93 歳	1	1	2			
94 歳	0	1	1			
95 歳	0	1	1			
96 歳	0	2	2			
97 歳	0	1	1			
98 歳	0	2	2			
99 歳	0	0	0			
100 歳	0	0	0			
101 歳	0	0	0			
102 歳	0	1	1			
合計	510	523	1,033			

校 区 別 年 齢 別 人 口 統 計 表

25 春日北小学校

平成27. 8. 末現在 49 ページ

年 齢	男	女	人 口	年 齢	男	女	人 口
0 歳	43	36	79	36 歳	49	64	113
1 歳	36	39	75	37 歳	48	43	91
2 歳	49	39	88	38 歳	54	48	102
3 歳	42	42	84	39 歳	66	53	119
4 歳	38	37	75	40 歳	46	51	97
5 歳	41	45	86	41 歳	63	54	117
6 歳	46	41	87	42 歳	50	49	99
7 歳	37	37	74	43 歳	59	50	109
8 歳	45	42	87	44 歳	46	43	89
9 歳	52	40	92	45 歳	58	53	111
10 歳	37	34	71	46 歳	36	48	84
11 歳	27	32	59	47 歳	42	38	80
12 歳	36	41	77	48 歳	43	40	83
13 歳	43	45	88	49 歳	29	50	79
14 歳	42	37	79	50 歳	43	37	80
15 歳	41	29	70	51 歳	44	56	100
16 歳	32	38	70	52 歳	33	45	78
17 歳	33	34	67	53 歳	44	51	95
18 歳	34	20	54	54 歳	55	53	108
19 歳	36	32	68	55 歳	35	39	74
20 歳	51	35	86	56 歳	40	44	84
21 歳	43	30	73	57 歳	39	52	91
22 歳	35	37	72	58 歳	43	68	111
23 歳	33	42	75	59 歳	49	60	109
24 歳	31	41	72	60 歳	50	55	105
25 歳	33	46	79	61 歳	55	38	93
26 歳	32	38	70	62 歳	44	71	115
27 歳	34	49	83	63 歳	65	46	111
28 歳	49	44	93	64 歳	48	80	128
29 歳	48	44	92	65 歳	62	48	110
30 歳	41	51	92	66 歳	57	59	116
31 歳	51	53	104	67 歳	45	62	107
32 歳	53	52	105	68 歳	48	48	96
33 歳	48	51	99	69 歳	27	35	62
34 歳	61	62	123	70 歳	37	45	82
35 歳	59	58	117	71 歳	28	56	84

校 区 別 年 齢 別 人 口 統 計 表

25 | 春日北小学校

平成27. 8. 末現在 50 ページ

年 齢	男	女	人 口			
72 歳	27	40	67			
73 歳	42	34	76			
74 歳	42	52	94			
75 歳	24	43	67			
76 歳	26	32	58			
77 歳	24	42	66			
78 歳	11	38	49			
79 歳	30	29	59			
80 歳	21	27	48			
81 歳	14	37	51			
82 歳	16	35	51			
83 歳	11	28	39			
84 歳	9	29	38			
85 歳	11	26	37			
86 歳	12	31	43			
87 歳	6	20	26			
88 歳	7	18	25			
89 歳	8	9	17			
90 歳	6	13	19			
91 歳	4	13	17			
92 歳	5	13	18			
93 歳	4	11	15			
94 歳	2	11	13			
95 歳	0	10	10			
96 歳	1	8	9			
97 歳	3	1	4			
98 歳	0	1	1			
99 歳	1	2	3			
100 歳	0	3	3			
101 歳	0	1	1			
102 歳	0	1	1			
103 歳	0	0	0			
104 歳	0	1	1			
合計	3,539	3,964	7,503			

校 区 別 年 齢 別 人 口 統 計 表

27 富士小学校

平成27. 8. 末現在 51 ページ

年 齢	男	女	人 口	年 齢	男	女	人 口
0 歳	5	4	9	36 歳	13	6	19
1 歳	9	6	15	37 歳	8	14	22
2 歳	10	6	16	38 歳	13	11	24
3 歳	9	5	14	39 歳	11	5	16
4 歳	12	5	17	40 歳	13	15	28
5 歳	3	8	11	41 歳	11	14	25
6 歳	10	7	17	42 歳	12	12	24
7 歳	5	9	14	43 歳	19	13	32
8 歳	5	10	15	44 歳	11	11	22
9 歳	10	9	19	45 歳	12	11	23
10 歳	7	8	15	46 歳	11	10	21
11 歳	6	8	14	47 歳	12	6	18
12 歳	9	6	15	48 歳	13	18	31
13 歳	12	12	24	49 歳	12	12	24
14 歳	5	15	20	50 歳	11	18	29
15 歳	12	13	25	51 歳	11	14	25
16 歳	10	13	23	52 歳	15	9	24
17 歳	13	9	22	53 歳	21	18	39
18 歳	15	8	23	54 歳	18	20	38
19 歳	14	13	27	55 歳	20	18	38
20 歳	12	9	21	56 歳	24	22	46
21 歳	7	15	22	57 歳	22	19	41
22 歳	9	12	21	58 歳	21	22	43
23 歳	6	10	16	59 歳	14	19	33
24 歳	10	6	16	60 歳	23	22	45
25 歳	6	10	16	61 歳	20	28	48
26 歳	9	8	17	62 歳	33	20	53
27 歳	3	15	18	63 歳	20	35	55
28 歳	18	12	30	64 歳	40	19	59
29 歳	8	17	25	65 歳	29	25	54
30 歳	15	11	26	66 歳	27	25	52
31 歳	15	6	21	67 歳	33	21	54
32 歳	15	13	28	68 歳	23	26	49
33 歳	11	9	20	69 歳	13	14	27
34 歳	13	12	25	70 歳	14	13	27
35 歳	14	18	32	71 歳	20	19	39

校 区 別 年 齢 別 人 口 統 計 表

平成27 . 8 . 末現在 52 ページ

27 富士小学校

年 齢	男	女	人 口			
72 歳	12	13	25			
73 歳	16	17	33			
74 歳	13	31	44			
75 歳	13	24	37			
76 歳	12	21	33			
77 歳	9	19	28			
78 歳	20	16	36			
79 歳	21	21	42			
80 歳	16	16	32			
81 歳	13	24	37			
82 歳	7	32	39			
83 歳	12	21	33			
84 歳	10	19	29			
85 歳	11	20	31			
86 歳	12	19	31			
87 歳	8	15	23			
88 歳	7	13	20			
89 歳	12	18	30			
90 歳	1	16	17			
91 歳	0	7	7			
92 歳	3	11	14			
93 歳	1	5	6			
94 歳	3	7	10			
95 歳	0	4	4			
96 歳	0	3	3			
97 歳	0	3	3			
98 歳	2	1	3			
99 歳	0	2	2			
100 歳	0	0	0			
101 歳	0	1	1			
102 歳	1	1	2			
合計	1,230	1,381	2,611			

校 区 別 年 齢 別 人 口 統 計 表

28 北山小学校

平成27. 8. 末現在 53 ページ

年 齢	男	女	人 口	年 齢	男	女	人 口
0 歳	4	4	8	36 歳	8	2	10
1 歳	5	2	7	37 歳	4	5	9
2 歳	3	5	8	38 歳	4	2	6
3 歳	3	5	8	39 歳	5	2	7
4 歳	7	0	7	40 歳	3	4	7
5 歳	6	1	7	41 歳	4	0	4
6 歳	2	1	3	42 歳	3	3	6
7 歳	1	4	5	43 歳	4	3	7
8 歳	4	1	5	44 歳	1	7	8
9 歳	4	3	7	45 歳	5	3	8
10 歳	3	5	8	46 歳	2	5	7
11 歳	2	3	5	47 歳	3	0	3
12 歳	6	2	8	48 歳	5	3	8
13 歳	2	1	3	49 歳	2	4	6
14 歳	6	3	9	50 歳	3	2	5
15 歳	2	3	5	51 歳	3	4	7
16 歳	4	1	5	52 歳	8	5	13
17 歳	5	2	7	53 歳	4	3	7
18 歳	4	1	5	54 歳	7	6	13
19 歳	3	2	5	55 歳	8	13	21
20 歳	4	4	8	56 歳	5	7	12
21 歳	6	2	8	57 歳	12	6	18
22 歳	4	4	8	58 歳	8	12	20
23 歳	4	5	9	59 歳	7	8	15
24 歳	5	5	10	60 歳	13	8	21
25 歳	5	8	13	61 歳	6	9	15
26 歳	5	4	9	62 歳	11	4	15
27 歳	2	7	9	63 歳	10	12	22
28 歳	1	7	8	64 歳	6	9	15
29 歳	3	6	9	65 歳	11	12	23
30 歳	7	4	11	66 歳	5	7	12
31 歳	2	6	8	67 歳	14	6	20
32 歳	4	10	14	68 歳	8	5	13
33 歳	8	2	10	69 歳	5	4	9
34 歳	5	4	9	70 歳	6	10	16
35 歳	12	5	17	71 歳	5	4	9

校 区 別 年 齢 別 人 口 統 計 表

28 | 北山小学校

平成27. 8. 末現在 54 ページ

年 齢	男	女	人 口			
72 歳	6	7	13			
73 歳	3	2	5			
74 歳	10	8	18			
75 歳	2	7	9			
76 歳	4	10	14			
77 歳	8	6	14			
78 歳	8	10	18			
79 歳	4	13	17			
80 歳	10	7	17			
81 歳	9	12	21			
82 歳	5	10	15			
83 歳	9	12	21			
84 歳	5	7	12			
85 歳	5	5	10			
86 歳	4	10	14			
87 歳	4	14	18			
88 歳	3	7	10			
89 歳	5	7	12			
90 歳	0	5	5			
91 歳	2	11	13			
92 歳	1	2	3			
93 歳	0	0	0			
94 歳	1	0	1			
95 歳	0	2	2			
96 歳	0	1	1			
97 歳	1	2	3			
98 歳	0	1	1			
99 歳	0	0	0			
100 歳	0	1	1			
101 歳	0	0	0			
102 歳	0	1	1			
合計	480	511	991			

校 区 別 年 齢 別 人 口 統 計 表

29 北山東部小学校

平成27. 8. 末現在 55 ページ

年 齢	男	女	人 口	年 齢	男	女	人 口
0 歳	0	1	1	36 歳	2	1	3
1 歳	1	0	1	37 歳	2	0	2
2 歳	3	2	5	38 歳	1	1	2
3 歳	0	1	1	39 歳	0	3	3
4 歳	1	0	1	40 歳	3	0	3
5 歳	4	2	6	41 歳	1	3	4
6 歳	0	1	1	42 歳	0	1	1
7 歳	2	1	3	43 歳	1	5	6
8 歳	0	0	0	44 歳	6	1	7
9 歳	3	2	5	45 歳	0	2	2
10 歳	1	4	5	46 歳	2	4	6
11 歳	3	1	4	47 歳	1	1	2
12 歳	2	2	4	48 歳	3	2	5
13 歳	2	2	4	49 歳	0	0	0
14 歳	1	1	2	50 歳	5	1	6
15 歳	0	1	1	51 歳	0	3	3
16 歳	1	1	2	52 歳	2	3	5
17 歳	0	1	1	53 歳	1	4	5
18 歳	1	2	3	54 歳	4	0	4
19 歳	0	1	1	55 歳	6	2	8
20 歳	1	3	4	56 歳	2	1	3
21 歳	3	2	5	57 歳	3	3	6
22 歳	0	3	3	58 歳	5	3	8
23 歳	1	0	1	59 歳	0	2	2
24 歳	3	1	4	60 歳	5	2	7
25 歳	0	0	0	61 歳	4	4	8
26 歳	1	0	1	62 歳	3	3	6
27 歳	1	0	1	63 歳	6	2	8
28 歳	0	2	2	64 歳	4	4	8
29 歳	4	1	5	65 歳	6	3	9
30 歳	3	3	6	66 歳	1	2	3
31 歳	2	1	3	67 歳	7	3	10
32 歳	2	1	3	68 歳	3	5	8
33 歳	0	3	3	69 歳	0	2	2
34 歳	1	1	2	70 歳	4	1	5
35 歳	3	0	3	71 歳	2	4	6

校 区 別 年 齢 別 人 口 統 計 表

29 北山東部小学校

平成27. 8. 末現在 56 ページ

年 齢	男	女	人 口			
72 歳	0	1	1			
73 歳	0	3	3			
74 歳	2	3	5			
75 歳	3	3	6			
76 歳	2	6	8			
77 歳	1	3	4			
78 歳	4	4	8			
79 歳	4	2	6			
80 歳	2	4	6			
81 歳	1	5	6			
82 歳	3	5	8			
83 歳	2	2	4			
84 歳	3	5	8			
85 歳	0	3	3			
86 歳	3	3	6			
87 歳	1	4	5			
88 歳	3	3	6			
89 歳	0	2	2			
90 歳	5	3	8			
91 歳	0	1	1			
92 歳	1	3	4			
93 歳	0	1	1			
94 歳	0	1	1			
95 歳	0	3	3			
96 歳	0	0	0			
97 歳	0	1	1			
98 歳	0	0	0			
99 歳	0	1	1			
合計	185	203	388			

校 区 別 年 齢 別 人 口 統 計 表

30

三瀬小学校

平成27. 8. 末現在 57 ページ

年 齢	男	女	人 口	年 齢	男	女	人 口
0 歳	3	7	10	36 歳	6	3	9
1 歳	7	5	12	37 歳	10	7	17
2 歳	2	3	5	38 歳	8	7	15
3 歳	7	8	15	39 歳	3	2	5
4 歳	7	6	13	40 歳	7	5	12
5 歳	5	6	11	41 歳	9	6	15
6 歳	5	6	11	42 歳	6	9	15
7 歳	5	7	12	43 歳	4	11	15
8 歳	2	3	5	44 歳	13	10	23
9 歳	6	6	12	45 歳	11	7	18
10 歳	5	4	9	46 歳	4	9	13
11 歳	10	8	18	47 歳	9	4	13
12 歳	7	5	12	48 歳	6	6	12
13 歳	8	6	14	49 歳	4	4	8
14 歳	7	7	14	50 歳	10	8	18
15 歳	5	4	9	51 歳	9	5	14
16 歳	6	4	10	52 歳	6	4	10
17 歳	9	6	15	53 歳	13	12	25
18 歳	12	2	14	54 歳	11	12	23
19 歳	5	7	12	55 歳	7	3	10
20 歳	5	3	8	56 歳	14	0	14
21 歳	8	7	15	57 歳	4	6	10
22 歳	4	8	12	58 歳	7	9	16
23 歳	7	2	9	59 歳	12	16	28
24 歳	7	6	13	60 歳	8	8	16
25 歳	5	1	6	61 歳	15	9	24
26 歳	5	2	7	62 歳	7	14	21
27 歳	3	8	11	63 歳	15	10	25
28 歳	3	9	12	64 歳	9	13	22
29 歳	5	4	9	65 歳	7	14	21
30 歳	2	6	8	66 歳	20	14	34
31 歳	8	13	21	67 歳	17	13	30
32 歳	7	7	14	68 歳	13	7	20
33 歳	10	5	15	69 歳	5	10	15
34 歳	6	6	12	70 歳	3	6	9
35 歳	7	6	13	71 歳	11	7	18

校 区 別 年 齢 別 人 口 統 計 表

30 三瀬小学校

平成27. 8. 末現在 58 ページ

年 齢	男	女	人 口			
72 歳	3	5	8			
73 歳	8	8	16			
74 歳	5	16	21			
75 歳	5	11	16			
76 歳	9	8	17			
77 歳	7	14	21			
78 歳	6	9	15			
79 歳	9	7	16			
80 歳	11	13	24			
81 歳	11	14	25			
82 歳	6	8	14			
83 歳	6	11	17			
84 歳	10	9	19			
85 歳	3	5	8			
86 歳	6	9	15			
87 歳	4	8	12			
88 歳	4	10	14			
89 歳	3	10	13			
90 歳	0	9	9			
91 歳	5	6	11			
92 歳	1	3	4			
93 歳	2	2	4			
94 歳	0	2	2			
95 歳	0	4	4			
96 歳	0	0	0			
97 歳	1	0	1			
98 歳	0	2	2			
99 歳	0	0	0			
100 歳	0	0	0			
101 歳	0	0	0			
102 歳	0	1	1			
103 歳	0	2	2			
104 歳	0	0	0			
105 歳	0	1	1			
合計	663	700	1,363			

校 区 別 年 齢 別 人 口 統 計 表

31

中川副小学校

平成27 . 8 . 末現在 59 ページ

年 齢	男	女	人 口	年 齢	男	女	人 口
0 歳	10	12	22	36 歳	22	10	32
1 歳	13	12	25	37 歳	16	14	30
2 歳	19	11	30	38 歳	16	14	30
3 歳	15	11	26	39 歳	23	21	44
4 歳	10	12	22	40 歳	10	14	24
5 歳	6	10	16	41 歳	28	14	42
6 歳	11	11	22	42 歳	16	21	37
7 歳	9	8	17	43 歳	23	17	40
8 歳	8	11	19	44 歳	18	20	38
9 歳	15	5	20	45 歳	20	19	39
10 歳	13	7	20	46 歳	12	17	29
11 歳	11	13	24	47 歳	16	23	39
12 歳	10	15	25	48 歳	26	33	59
13 歳	12	12	24	49 歳	19	18	37
14 歳	13	12	25	50 歳	22	24	46
15 歳	15	13	28	51 歳	30	29	59
16 歳	10	11	21	52 歳	22	15	37
17 歳	29	19	48	53 歳	15	11	26
18 歳	13	15	28	54 歳	17	19	36
19 歳	20	23	43	55 歳	24	19	43
20 歳	14	23	37	56 歳	26	16	42
21 歳	16	17	33	57 歳	25	19	44
22 歳	17	13	30	58 歳	22	15	37
23 歳	20	16	36	59 歳	16	19	35
24 歳	9	14	23	60 歳	20	27	47
25 歳	14	11	25	61 歳	29	25	54
26 歳	11	15	26	62 歳	28	27	55
27 歳	11	15	26	63 歳	21	28	49
28 歳	15	20	35	64 歳	29	24	53
29 歳	21	20	41	65 歳	30	28	58
30 歳	18	15	33	66 歳	36	28	64
31 歳	19	20	39	67 歳	34	34	68
32 歳	23	16	39	68 歳	21	19	40
33 歳	9	18	27	69 歳	19	12	31
34 歳	17	11	28	70 歳	12	26	38
35 歳	18	17	35	71 歳	23	26	49

校 区 別 年 齢 別 人 口 統 計 表

31 中川副小学校

平成27. 8. 末現在 60 ページ

年 齢	男	女	人 口			
72 歳	20	19	39			
73 歳	25	25	50			
74 歳	24	25	49			
75 歳	19	29	48			
76 歳	14	24	38			
77 歳	17	23	40			
78 歳	17	31	48			
79 歳	19	23	42			
80 歳	14	34	48			
81 歳	14	23	37			
82 歳	22	19	41			
83 歳	13	22	35			
84 歳	9	22	31			
85 歳	4	13	17			
86 歳	10	19	29			
87 歳	6	22	28			
88 歳	12	13	25			
89 歳	5	10	15			
90 歳	8	11	19			
91 歳	3	11	14			
92 歳	2	8	10			
93 歳	2	5	7			
94 歳	1	8	9			
95 歳	1	7	8			
96 歳	0	1	1			
97 歳	0	4	4			
98 歳	0	1	1			
99 歳	0	1	1			
100 歳	0	0	0			
101 歳	0	1	1			
102 歳	1	0	1			
合計	1,582	1,703	3,285			

校 区 別 年 齢 別 人 口 統 計 表

32 | 大詫間小学校

平成27. 8. 末現在 61 ページ

年 齢	男	女	人 口	年 齢	男	女	人 口
0 歳	6	7	13	36 歳	8	7	15
1 歳	5	3	8	37 歳	5	7	12
2 歳	9	6	15	38 歳	6	6	12
3 歳	4	3	7	39 歳	10	5	15
4 歳	4	6	10	40 歳	5	11	16
5 歳	6	3	9	41 歳	9	6	15
6 歳	6	3	9	42 歳	12	6	18
7 歳	1	4	5	43 歳	4	8	12
8 歳	6	3	9	44 歳	9	10	19
9 歳	5	6	11	45 歳	12	9	21
10 歳	4	3	7	46 歳	17	9	26
11 歳	5	6	11	47 歳	12	10	22
12 歳	3	7	10	48 歳	18	9	27
13 歳	4	4	8	49 歳	9	9	18
14 歳	4	5	9	50 歳	9	11	20
15 歳	3	6	9	51 歳	14	10	24
16 歳	12	8	20	52 歳	8	11	19
17 歳	11	13	24	53 歳	11	12	23
18 歳	10	6	16	54 歳	13	14	27
19 歳	9	11	20	55 歳	15	12	27
20 歳	9	6	15	56 歳	11	12	23
21 歳	9	8	17	57 歳	15	16	31
22 歳	4	5	9	58 歳	17	8	25
23 歳	8	4	12	59 歳	15	11	26
24 歳	3	3	6	60 歳	11	12	23
25 歳	5	10	15	61 歳	19	15	34
26 歳	5	6	11	62 歳	15	10	25
27 歳	7	6	13	63 歳	11	13	24
28 歳	8	9	17	64 歳	16	10	26
29 歳	11	11	22	65 歳	16	7	23
30 歳	11	1	12	66 歳	26	14	40
31 歳	13	7	20	67 歳	13	16	29
32 歳	11	6	17	68 歳	18	11	29
33 歳	11	4	15	69 歳	7	15	22
34 歳	3	3	6	70 歳	4	14	18
35 歳	8	5	13	71 歳	8	6	14

校 区 別 年 齢 別 人 口 統 計 表

32

大詫間小学校

平成27 . 8 . 末現在 62 ページ

年 齢	男	女	人 口			
72 歳	8	17	25			
73 歳	7	10	17			
74 歳	12	17	29			
75 歳	6	18	24			
76 歳	10	12	22			
77 歳	14	16	30			
78 歳	9	13	22			
79 歳	5	10	15			
80 歳	9	21	30			
81 歳	13	8	21			
82 歳	12	6	18			
83 歳	8	12	20			
84 歳	5	10	15			
85 歳	9	9	18			
86 歳	5	7	12			
87 歳	4	12	16			
88 歳	2	11	13			
89 歳	1	11	12			
90 歳	3	7	10			
91 歳	3	5	8			
92 歳	1	2	3			
93 歳	2	3	5			
94 歳	1	2	3			
95 歳	0	1	1			
96 歳	0	3	3			
97 歳	1	2	3			
98 歳	0	1	1			
99 歳	0	0	0			
100 歳	0	2	2			
101 歳	0	1	1			
102 歳	0	1	1			
合計	821	829	1,650			

校 区 別 年 齢 別 人 口 統 計 表

33

南川副小学校

平成27. 8. 末現在 63 ページ

年 齢	男	女	人 口	年 齢	男	女	人 口
0 歳	12	21	33	36 歳	24	22	46
1 歳	20	15	35	37 歳	35	26	61
2 歳	19	17	36	38 歳	41	26	67
3 歳	19	13	32	39 歳	31	30	61
4 歳	17	29	46	40 歳	30	42	72
5 歳	22	20	42	41 歳	50	31	81
6 歳	29	17	46	42 歳	27	34	61
7 歳	15	22	37	43 歳	37	40	77
8 歳	18	23	41	44 歳	49	35	84
9 歳	23	21	44	45 歳	29	45	74
10 歳	20	29	49	46 歳	40	39	79
11 歳	17	24	41	47 歳	39	39	78
12 歳	25	37	62	48 歳	48	51	99
13 歳	25	31	56	49 歳	47	33	80
14 歳	38	24	62	50 歳	39	29	68
15 歳	34	33	67	51 歳	36	49	85
16 歳	34	33	67	52 歳	34	31	65
17 歳	31	31	62	53 歳	38	48	86
18 歳	33	32	65	54 歳	32	35	67
19 歳	35	25	60	55 歳	38	40	78
20 歳	33	30	63	56 歳	37	49	86
21 歳	24	32	56	57 歳	58	39	97
22 歳	36	27	63	58 歳	36	51	87
23 歳	32	36	68	59 歳	48	48	96
24 歳	28	30	58	60 歳	55	46	101
25 歳	34	20	54	61 歳	52	43	95
26 歳	20	27	47	62 歳	44	57	101
27 歳	27	32	59	63 歳	49	50	99
28 歳	27	20	47	64 歳	48	48	96
29 歳	29	34	63	65 歳	62	59	121
30 歳	34	27	61	66 歳	40	49	89
31 歳	25	30	55	67 歳	63	44	107
32 歳	34	33	67	68 歳	40	55	95
33 歳	25	24	49	69 歳	24	31	55
34 歳	32	26	58	70 歳	24	39	63
35 歳	31	29	60	71 歳	48	45	93

校 区 別 年 齢 別 人 口 統 計 表

33

南川副小学校

平成27. 8. 末現在 64 ページ

年 齢	男	女	人 口			
72 歳	30	46	76			
73 歳	41	62	103			
74 歳	34	48	82			
75 歳	43	58	101			
76 歳	33	49	82			
77 歳	29	40	69			
78 歳	35	40	75			
79 歳	38	41	79			
80 歳	27	30	57			
81 歳	22	40	62			
82 歳	21	36	57			
83 歳	20	40	60			
84 歳	14	22	36			
85 歳	16	41	57			
86 歳	12	27	39			
87 歳	14	23	37			
88 歳	8	30	38			
89 歳	10	24	34			
90 歳	7	18	25			
91 歳	7	11	18			
92 歳	5	18	23			
93 歳	3	9	12			
94 歳	0	15	15			
95 歳	2	9	11			
96 歳	1	2	3			
97 歳	0	6	6			
98 歳	0	6	6			
99 歳	0	2	2			
100 歳	0	1	1			
101 歳	0	0	0			
102 歳	0	0	0			
103 歳	0	0	0			
104 歳	0	0	0			
105 歳	0	1	1			
合計	2,901	3,227	6,128			

校 区 別 年 齢 別 人 口 統 計 表

34

西川副小学校

平成27. 8. 末現在 65 ページ

年 齢	男	女	人 口	年 齢	男	女	人 口
0 歳	26	29	55	36 歳	30	34	64
1 歳	38	25	63	37 歳	43	31	74
2 歳	33	32	65	38 歳	44	40	84
3 歳	27	31	58	39 歳	31	29	60
4 歳	32	17	49	40 歳	31	30	61
5 歳	28	32	60	41 歳	47	39	86
6 歳	23	36	59	42 歳	35	36	71
7 歳	29	20	49	43 歳	38	41	79
8 歳	28	26	54	44 歳	31	25	56
9 歳	17	20	37	45 歳	35	31	66
10 歳	19	26	45	46 歳	32	32	64
11 歳	27	25	52	47 歳	37	33	70
12 歳	27	23	50	48 歳	33	43	76
13 歳	28	29	57	49 歳	30	27	57
14 歳	19	36	55	50 歳	33	33	66
15 歳	21	28	49	51 歳	37	22	59
16 歳	28	25	53	52 歳	28	44	72
17 歳	21	26	47	53 歳	45	39	84
18 歳	20	28	48	54 歳	29	38	67
19 歳	27	26	53	55 歳	34	47	81
20 歳	29	24	53	56 歳	39	41	80
21 歳	20	27	47	57 歳	44	35	79
22 歳	26	28	54	58 歳	30	43	73
23 歳	29	21	50	59 歳	46	40	86
24 歳	26	33	59	60 歳	42	41	83
25 歳	28	22	50	61 歳	38	41	79
26 歳	24	29	53	62 歳	57	49	106
27 歳	25	36	61	63 歳	32	55	87
28 歳	35	30	65	64 歳	49	46	95
29 歳	37	37	74	65 歳	63	47	110
30 歳	42	28	70	66 歳	55	57	112
31 歳	33	22	55	67 歳	46	49	95
32 歳	34	37	71	68 歳	47	47	94
33 歳	41	33	74	69 歳	20	33	53
34 歳	36	50	86	70 歳	27	32	59
35 歳	33	30	63	71 歳	29	38	67

校 区 別 年 齢 別 人 口 統 計 表

34

西川副小学校

平成27. 8. 末現在 66 ページ

年 齢	男	女	人 口		
72 歳	29	38	67		
73 歳	30	42	72		
74 歳	31	39	70		
75 歳	32	38	70		
76 歳	22	22	44		
77 歳	26	37	63		
78 歳	34	33	67		
79 歳	24	39	63		
80 歳	22	33	55		
81 歳	25	27	52		
82 歳	22	23	45		
83 歳	20	23	43		
84 歳	8	29	37		
85 歳	19	30	49		
86 歳	14	19	33		
87 歳	15	27	42		
88 歳	9	12	21		
89 歳	7	16	23		
90 歳	1	14	15		
91 歳	4	6	10		
92 歳	2	11	13		
93 歳	0	11	11		
94 歳	1	8	9		
95 歳	1	6	7		
96 歳	1	5	6		
97 歳	2	1	3		
98 歳	2	1	3		
99 歳	0	2	2		
100 歳	0	2	2		
101 歳	1	1	2		
102 歳	0	1	1		
103 歳	0	0	0		
104 歳	0	1	1		
合計	2,787	3,012	5,799		

校 区 別 年 齢 別 人 口 統 計 表

35 東与賀小学校

平成27 . 8 . 末現在 67 ページ

年 齢	男	女	人 口	年 齢	男	女	人 口
0 歳	36	48	84	36 歳	63	47	110
1 歳	52	34	86	37 歳	62	58	120
2 歳	37	47	84	38 歳	55	53	108
3 歳	47	28	75	39 歳	52	52	104
4 歳	43	42	85	40 歳	63	70	133
5 歳	40	47	87	41 歳	64	83	147
6 歳	34	43	77	42 歳	59	62	121
7 歳	53	46	99	43 歳	61	50	111
8 歳	38	47	85	44 歳	59	64	123
9 歳	54	41	95	45 歳	51	60	111
10 歳	61	49	110	46 歳	51	62	113
11 歳	55	41	96	47 歳	61	49	110
12 歳	52	57	109	48 歳	53	57	110
13 歳	46	48	94	49 歳	51	51	102
14 歳	57	54	111	50 歳	60	56	116
15 歳	65	51	116	51 歳	55	50	105
16 歳	57	54	111	52 歳	54	55	109
17 歳	56	49	105	53 歳	60	55	115
18 歳	44	49	93	54 歳	52	53	105
19 歳	34	47	81	55 歳	49	51	100
20 歳	45	49	94	56 歳	57	58	115
21 歳	30	40	70	57 歳	51	54	105
22 歳	36	29	65	58 歳	58	50	108
23 歳	31	42	73	59 歳	44	55	99
24 歳	29	39	68	60 歳	53	70	123
25 歳	22	46	68	61 歳	62	51	113
26 歳	29	41	70	62 歳	50	70	120
27 歳	45	32	77	63 歳	66	55	121
28 歳	46	42	88	64 歳	64	64	128
29 歳	43	36	79	65 歳	72	65	137
30 歳	52	55	107	66 歳	63	77	140
31 歳	49	42	91	67 歳	60	68	128
32 歳	48	59	107	68 歳	55	45	100
33 歳	55	50	105	69 歳	31	46	77
34 歳	41	52	93	70 歳	38	42	80
35 歳	48	47	95	71 歳	52	46	98

校 区 別 年 齢 別 人 口 統 計 表

35 東与賀小学校

平成27. 8. 末現在 68 ページ

年 齢	男	女	人 口		
72 歳	37	41	78		
73 歳	36	48	84		
74 歳	38	47	85		
75 歳	29	42	71		
76 歳	31	38	69		
77 歳	33	41	74		
78 歳	24	52	76		
79 歳	23	40	63		
80 歳	32	38	70		
81 歳	21	42	63		
82 歳	21	39	60		
83 歳	29	33	62		
84 歳	17	31	48		
85 歳	18	42	60		
86 歳	13	28	41		
87 歳	7	26	33		
88 歳	5	25	30		
89 歳	10	19	29		
90 歳	7	28	35		
91 歳	6	22	28		
92 歳	3	13	16		
93 歳	2	9	11		
94 歳	0	7	7		
95 歳	4	10	14		
96 歳	1	5	6		
97 歳	2	2	4		
98 歳	0	4	4		
99 歳	0	2	2		
100 歳	0	1	1		
101 歳	1	1	2		
102 歳	0	0	0		
103 歳	0	0	0		
104 歳	0	1	1		
合計	4,071	4,454	8,525		

校 区 別 年 齢 別 人 口 統 計 表

36 思齊小学校

平成27. 8. 末現在 69 ページ

年 齢	男	女	人 口	年 齢	男	女	人 口
0 歳	35	37	72	36 歳	47	49	96
1 歳	38	37	75	37 歳	55	48	103
2 歳	41	36	77	38 歳	49	57	106
3 歳	37	41	78	39 歳	36	58	94
4 歳	46	37	83	40 歳	52	52	104
5 歳	46	48	94	41 歳	49	62	111
6 歳	31	35	66	42 歳	58	47	105
7 歳	44	44	88	43 歳	46	55	101
8 歳	39	43	82	44 歳	49	41	90
9 歳	35	44	79	45 歳	42	51	93
10 歳	38	33	71	46 歳	64	42	106
11 歳	40	40	80	47 歳	51	63	114
12 歳	46	47	93	48 歳	58	60	118
13 歳	34	44	78	49 歳	47	46	93
14 歳	61	50	111	50 歳	53	44	97
15 歳	50	34	84	51 歳	55	63	118
16 歳	52	45	97	52 歳	56	57	113
17 歳	46	40	86	53 歳	42	51	93
18 歳	44	43	87	54 歳	65	53	118
19 歳	37	26	63	55 歳	39	54	93
20 歳	39	40	79	56 歳	64	62	126
21 歳	38	50	88	57 歳	54	53	107
22 歳	42	36	78	58 歳	67	60	127
23 歳	43	47	90	59 歳	52	54	106
24 歳	46	33	79	60 歳	78	53	131
25 歳	39	31	70	61 歳	47	46	93
26 歳	39	53	92	62 歳	67	71	138
27 歳	41	51	92	63 歳	54	53	107
28 歳	54	46	100	64 歳	51	66	117
29 歳	53	46	99	65 歳	57	59	116
30 歳	54	48	102	66 歳	65	66	131
31 歳	41	44	85	67 歳	71	70	141
32 歳	49	44	93	68 歳	61	53	114
33 歳	42	48	90	69 歳	24	38	62
34 歳	41	51	92	70 歳	19	43	62
35 歳	40	53	93	71 歳	40	50	90

校 区 別 年 齢 別 人 口 統 計 表

36 思齊小学校

平成27. 8. 末現在 70 ページ

年 齢	男	女	人 口		
72 歳	48	55	103		
73 歳	29	49	78		
74 歳	41	48	89		
75 歳	36	38	74		
76 歳	22	39	61		
77 歳	26	46	72		
78 歳	27	49	76		
79 歳	34	44	78		
80 歳	38	46	84		
81 歳	32	52	84		
82 歳	27	38	65		
83 歳	16	36	52		
84 歳	21	25	46		
85 歳	18	34	52		
86 歳	12	31	43		
87 歳	13	24	37		
88 歳	13	30	43		
89 歳	11	9	20		
90 歳	3	26	29		
91 歳	1	17	18		
92 歳	5	16	21		
93 歳	2	9	11		
94 歳	3	8	11		
95 歳	1	6	7		
96 歳	0	3	3		
97 歳	1	6	7		
98 歳	0	1	1		
99 歳	0	3	3		
100 歳	0	4	4		
101 歳	0	1	1		
102 歳	0	1	1		
103 歳	0	0	0		
104 歳	0	1	1		
合計	3,905	4,270	8,175		
総計	110,880	124,633	235,513		

年 齡 別 人 口 統 計 表

佐賀市

平成27 . 8 . 末現在 1 ページ

年 齢	男	女	人 口		年 齢	男	女	人 口
0 歳	1,083	1,013	2,096		20 歳	1,210	1,188	2,398
1 歳	1,134	1,020	2,154		21 歳	1,201	1,268	2,469
2 歳	1,083	998	2,081		22 歳	1,259	1,164	2,423
3 歳	1,143	1,048	2,191		23 歳	1,255	1,187	2,442
4 歳	1,160	1,078	2,238		24 歳	1,157	1,170	2,327
合計	5,603	5,157	10,760		**合計**	6,082	5,977	12,059
5 歳	1,094	1,090	2,184		25 歳	1,101	1,176	2,277
6 歳	1,069	1,042	2,111		26 歳	1,106	1,164	2,270
7 歳	1,123	1,099	2,222		27 歳	1,093	1,205	2,298
8 歳	1,054	1,051	2,105		28 歳	1,261	1,330	2,591
9 歳	1,104	1,084	2,188		29 歳	1,257	1,319	2,576
合計	5,444	5,366	10,810		**合計**	5,818	6,194	12,012
10 歳	1,132	1,049	2,181		30 歳	1,307	1,408	2,715
11 歳	1,107	1,060	2,167		31 歳	1,325	1,362	2,687
12 歳	1,139	1,176	2,315		32 歳	1,365	1,417	2,782
13 歳	1,166	1,133	2,299		33 歳	1,404	1,423	2,827
14 歳	1,240	1,199	2,439		34 歳	1,378	1,402	2,780
合計	5,784	5,617	11,401		**合計**	6,779	7,012	13,791
15 歳	1,280	1,181	2,461		35 歳	1,469	1,457	2,926
16 歳	1,214	1,167	2,381		36 歳	1,456	1,460	2,916
17 歳	1,289	1,246	2,535		37 歳	1,417	1,478	2,895
18 歳	1,168	1,243	2,411		38 歳	1,491	1,549	3,040
19 歳	1,227	1,228	2,455		39 歳	1,500	1,636	3,136
合計	6,178	6,065	12,243		**合計**	7,333	7,580	14,913

年 齡 別 人 口 統 計 表

佐賀市

平成27 . 8 . 末現在 2 ページ

年 齢	男	女	人 口		年 齢	男	女	人 口
40 歳	1,567	1,601	3,168		60 歳	1,593	1,635	3,228
41 歳	1,669	1,711	3,380		61 歳	1,524	1,587	3,111
42 歳	1,552	1,703	3,255		62 歳	1,618	1,778	3,396
43 歳	1,599	1,636	3,235		63 歳	1,617	1,788	3,405
44 歳	1,560	1,590	3,150		64 歳	1,695	1,872	3,567
合計	7,947	8,241	16,188		**合計**	8,047	8,660	16,707
45 歳	1,483	1,568	3,051		65 歳	1,784	1,878	3,662
46 歳	1,467	1,628	3,095		66 歳	1,836	2,009	3,845
47 歳	1,498	1,547	3,045		67 歳	1,739	1,897	3,636
48 歳	1,459	1,572	3,031		68 歳	1,547	1,744	3,291
49 歳	1,217	1,398	2,615		69 歳	906	1,135	2,041
合計	7,124	7,713	14,837		**合計**	7,812	8,663	16,475
50 歳	1,442	1,565	3,007		70 歳	1,021	1,302	2,323
51 歳	1,408	1,620	3,028		71 歳	1,200	1,487	2,687
52 歳	1,429	1,463	2,892		72 歳	1,095	1,477	2,572
53 歳	1,399	1,534	2,933		73 歳	1,198	1,525	2,723
54 歳	1,387	1,520	2,907		74 歳	1,139	1,491	2,630
合計	7,065	7,702	14,767		**合計**	5,653	7,282	12,935
55 歳	1,353	1,493	2,846		75 歳	1,043	1,399	2,442
56 歳	1,431	1,601	3,032		76 歳	937	1,192	2,129
57 歳	1,458	1,508	2,966		77 歳	911	1,264	2,175
58 歳	1,372	1,561	2,933		78 歳	919	1,301	2,220
59 歳	1,424	1,588	3,012		79 歳	867	1,263	2,130
合計	7,038	7,751	14,789		**合計**	4,677	6,419	11,096

年 齡 別 人 口 統 計 表

佐賀市

平成27. 8. 末現在 3 ページ

年 齢	男	女	人 口		年 齢	男	女	人 口
80 歳	837	1,254	2,091		100 歳	4	47	51
81 歳	793	1,267	2,060		101 歳	2	30	32
82 歳	724	1,233	1,957		102 歳	2	24	26
83 歳	678	1,233	1,911		103 歳	1	13	14
84 歳	619	1,078	1,697		104 歳	0	13	13
合計	3,651	6,065	9,716		**合計**	9	127	136
85 歳	552	984	1,536		105 歳	0	4	4
86 歳	463	991	1,454		106 歳	0	2	2
87 歳	391	824	1,215		107 歳	0	0	0
88 歳	331	753	1,084		108 歳	0	2	2
89 歳	304	722	1,026		109 歳	0	0	0
合計	2,041	4,274	6,315		**合計**	0	8	8
90 歳	227	608	835		110 歳	0	1	1
91 歳	172	504	676		**合計**	0	1	1
92 歳	141	425	566		**総計**	110,880	124,633	235,513
93 歳	78	312	390					
94 歳	55	264	319					
合計	673	2,113	2,786					
95 歳	47	244	291					
96 歳	25	131	156					
97 歳	26	109	135					
98 歳	16	84	100					
99 歳	8	78	86					
合計	122	646	768					

町・丁目・大字別人口統計表

平成27. 8. 末現在 1 ページ

町・丁目・大字名	世帯数	人口	男	女	町・丁目・大字名	世帯数	人口	男	女
駅前中央一丁目	252	490	237	253	多布施二丁目	388	807	355	452
駅前中央二丁目	478	954	442	512	多布施三丁目	482	1,117	535	582
駅前中央三丁目	331	659	317	342	多布施四丁目	762	1,595	701	894
大財一丁目	168	315	145	170	天神一丁目	213	441	204	237
大財二丁目	394	763	341	422	天神二丁目	331	673	300	373
大財三丁目	261	563	254	309	天神三丁目	0	0	0	0
大財四丁目	282	523	232	291	天祐一丁目	428	901	413	488
大財五丁目	250	545	252	293	天祐二丁目	302	676	319	357
大財六丁目	513	1,180	539	641	唐人一丁目	280	568	249	319
神園一丁目	58	156	74	82	唐人二丁目	103	185	88	97
神園二丁目	270	587	286	301	西田代一丁目	179	337	162	175
神園三丁目	391	835	393	442	西田代二丁目	143	256	130	126
神園四丁目	201	397	174	223	日の出一丁目	713	1,424	711	713
神園五丁目	273	585	266	319	日の出二丁目	0	0	0	0
神園六丁目	203	384	167	217	松原一丁目	155	306	148	158
神野西一丁目	185	446	197	249	松原二丁目	182	389	160	229
神野西二丁目	282	599	293	306	松原三丁目	48	89	46	43
神野西三丁目	409	970	454	516	松原四丁目	296	543	229	314
神野西四丁目	452	1,096	544	552	水ヶ江一丁目	348	741	344	397
神野東一丁目	278	612	274	338	水ヶ江二丁目	371	793	354	439
神野東二丁目	186	336	168	168	水ヶ江三丁目	192	436	211	225
神野東三丁目	265	517	243	274	水ヶ江四丁目	266	677	321	356
神野東四丁目	279	627	306	321	水ヶ江五丁目	275	632	282	350
材木一丁目	76	141	51	90	水ヶ江六丁目	305	682	304	378
材木二丁目	169	363	166	197	八戸一丁目	168	387	180	207
城内一丁目	170	372	176	196	八戸二丁目	257	555	260	295
城内二丁目	192	373	175	198	八戸溝一丁目	249	620	292	328
白山一丁目	223	523	245	278	八戸溝二丁目	230	519	242	277
白山二丁目	152	274	122	152	八戸溝三丁目	221	501	238	263
末広一丁目	448	1,135	528	607	若宮一丁目	760	1,744	805	939
末広二丁目	402	790	386	404	若宮二丁目	399	871	395	476
田代一丁目	352	676	300	376	若宮三丁目	656	1,428	616	812
田代二丁目	421	821	357	464	若楠一丁目	173	458	209	249
多布施一丁目	344	695	322	373	若楠二丁目	323	782	380	402

町・丁目・大字別人口統計表

平成27. 8. 末現在 2 ページ

町・丁目・大字名	世帯数	人口	男	女	町・丁目・大字名	世帯数	人口	男	女
若楠三丁目	423	1,075	507	568	兵庫南四丁目	296	750	337	413
高木瀬東一丁目	381	892	405	487	南佐賀一丁目	331	730	354	376
高木瀬東二丁目	369	896	410	486	南佐賀二丁目	300	728	349	379
高木瀬東三丁目	407	1,026	467	559	南佐賀三丁目	327	720	350	370
高木瀬東四丁目	479	1,061	485	576	新栄東一丁目	89	235	99	136
高木瀬東五丁目	448	1,049	488	561	新栄東二丁目	168	454	224	230
高木瀬東六丁目	567	1,091	445	646	新栄東三丁目	188	442	205	237
高木瀬西一丁目	118	257	112	145	新栄東四丁目	299	732	324	408
高木瀬西二丁目	383	945	479	466	新栄西一丁目	222	537	248	289
高木瀬西三丁目	263	635	286	349	新栄西二丁目	163	452	220	232
高木瀬西四丁目	454	1,075	532	543	兵庫北一丁目	583	1,539	747	792
高木瀬西五丁目	441	1,071	506	565	兵庫北二丁目	673	1,405	670	735
高木瀬西六丁目	21	37	18	19	兵庫北三丁目	224	537	229	308
鍋島一丁目	686	1,800	879	921	兵庫北四丁目	80	217	102	115
鍋島二丁目	644	1,610	718	892	兵庫北五丁目	272	737	354	383
鍋島三丁目	581	1,278	608	670	兵庫北六丁目	232	465	218	247
鍋島四丁目	356	715	338	377	兵庫北七丁目	298	737	357	380
鍋島五丁目	448	927	377	550	愛敬町	205	332	173	159
鍋島六丁目	488	1,139	568	571	赤松町	327	590	271	319
開成一丁目	538	1,259	506	753	朝日町	319	782	358	424
開成二丁目	363	941	444	497	伊勢町	400	821	377	444
開成三丁目	205	559	276	283	今宿町	241	521	227	294
開成四丁目	142	345	158	187	駅南本町	295	598	266	332
開成五丁目	322	832	403	429	大財北町	145	334	172	162
開成六丁目	374	959	470	489	鬼丸町	668	1,582	722	860
光一丁目	349	742	350	392	卸本町	211	593	274	319
光二丁目	483	1,102	487	615	川原町	73	173	75	98
光三丁目	307	929	409	520	呉服元町	176	330	157	173
木原一丁目	550	1,307	623	684	紺屋町	155	302	151	151
木原二丁目	556	1,278	603	675	栄町	62	93	41	52
木原三丁目	343	894	412	482	道祖元町	131	241	125	116
兵庫南一丁目	620	1,618	758	860	下田町	200	458	212	246
兵庫南二丁目	540	1,288	618	670	昭栄町	288	699	314	385
兵庫南三丁目	468	1,181	530	651	新生町	311	793	404	389

町・丁目・大字別人口統計表

平成27. 8. 末現在 3 ページ

町・丁目・大字名	世帯数	人口	男	女	町・丁目・大字名	世帯数	人口	男	女
新中町	179	425	194	231	北川副町大字江上	298	921	448	473
成章町	103	201	83	118	北川副町大字木原	0	0	0	0
高木町	277	567	252	315	北川副町大字光法	890	2,124	965	1,159
高木瀬団地	228	300	126	174	北川副町大字新郷	217	576	282	294
中央本町	92	197	92	105	巨勢町大字高尾	399	984	468	516
天祐団地	282	422	159	263	巨勢町大字修理田	451	1,155	553	602
中折町	318	726	325	401	巨勢町大字東西	84	225	102	123
長瀬町	370	811	374	437	巨勢町大字牛島	1,280	3,050	1,465	1,585
中の小路	154	307	145	162	兵庫町大字淵	425	1,137	555	582
中の館町	267	658	309	349	兵庫町大字西淵	54	149	65	84
西魚町	78	156	74	82	兵庫町大字藤木	332	960	473	487
八幡小路	140	312	134	178	兵庫町大字瓦町	306	789	361	428
八丁畷町	197	367	187	180	兵庫町大字若宮	389	1,059	503	556
東佐賀町	498	1,083	475	608	高木瀬町大字東高木	315	817	379	438
堀川町	270	606	282	324	高木瀬町大字長瀬	835	2,053	995	1,058
緑小路	93	164	89	75	鍋島町大字八戸溝	1,360	3,547	1,692	1,855
柳町	92	179	84	95	鍋島町大字森田	825	2,286	1,121	1,165
与賀町	336	643	298	345	鍋島町大字鍋島	227	532	256	276
六座町	293	647	297	350	鍋島町大字蛸久	743	1,842	871	971
西田代町	3	4	1	3	鍋島町大字八戸	725	1,846	894	952
新郷本町	591	1,444	658	786	金立町大字金立	1,181	2,505	1,202	1,303
嘉瀬町大字荻野	402	1,089	510	579	金立町大字薬師丸	146	415	191	224
嘉瀬町大字中原	846	1,930	892	1,038	金立町大字千布	699	1,792	860	932
嘉瀬町大字扇町	381	902	406	496	久保泉町大字上和泉	278	808	383	425
嘉瀬町大字十五	387	1,099	505	594	久保泉町大字下和泉	437	1,053	509	544
西与賀町大字高太郎	303	856	411	445	久保泉町大字川久保	838	1,915	891	1,024
西与賀町大字厘外	593	1,318	640	678	蓮池町大字蓮池	255	667	304	363
西与賀町大字相応津	107	314	150	164	蓮池町大字見島	141	386	188	198
西与賀町大字今津	116	250	102	148	蓮池町大字小松	188	458	211	247
本庄町大字本庄	3,154	6,115	3,045	3,070	蓮池町大字古賀	60	176	80	96
本庄町大字鹿子	403	1,012	494	518	諸富町大字大堂	454	1,205	587	618
本庄町大字正里	69	185	92	93	諸富町大字徳富	1,322	3,575	1,694	1,881
本庄町大字袋	1,092	2,627	1,264	1,363	諸富町大字諸富津	494	1,074	489	585
本庄町大字末次	857	2,042	974	1,068	諸富町大字寺井津	343	909	449	460

町・丁目・大字別人口統計表

平成27. 8. 末現在 4 ページ

町・丁目・大字名	世帯数	人口	男	女	町・丁目・大字名	世帯数	人口	男	女
諸富町大字為重	866	2,569	1,205	1,364	富士町大字松瀬	39	103	47	56
諸富町大字山領	612	1,629	784	845	富士町大字梅野	0	0	0	0
大和町大字尼寺	2,769	6,992	3,314	3,678	三瀬村三瀬	272	668	321	347
大和町大字久池井	3,309	8,437	3,956	4,481	三瀬村藤原	143	434	214	220
大和町大字八反原	28	73	30	43	三瀬村杠	84	261	128	133
大和町大字川上	662	1,803	880	923	川副町大字犬井道	1,177	3,536	1,671	1,865
大和町大字東山田	598	1,810	847	963	川副町大字鹿江	959	2,592	1,230	1,362
大和町大字池上	284	895	411	484	川副町大字南里	731	1,927	937	990
大和町大字久留間	511	1,333	635	698	川副町大字西古賀	641	1,865	874	991
大和町大字梅野	240	648	312	336	川副町大字小々森	649	2,007	976	1,031
大和町大字名尾	35	91	49	42	川副町大字福富	567	1,383	671	712
大和町大字松瀬	169	463	233	230	川副町大字早津江津	213	565	257	308
富士町大字市川	72	244	118	126	川副町大字早津江	481	1,337	654	683
富士町大字内野	149	274	146	128	川副町大字大詫間	522	1,650	821	829
富士町大字大串	55	198	97	101	東与賀町大字下古賀	1,226	3,722	1,782	1,940
富士町大字大野	8	19	10	9	東与賀町大字田中	944	2,900	1,383	1,517
富士町大字小副川	244	625	289	336	東与賀町大字飯盛	677	1,903	906	997
富士町大字鎌原	12	33	16	17	久保田町大字徳万	998	2,689	1,272	1,417
富士町大字上合瀬	28	95	46	49	久保田町大字新田	666	2,021	989	1,032
富士町大字上熊川	120	278	122	156	久保田町大字久富	661	1,917	892	1,025
富士町大字上無津呂	76	200	103	97	久保田町大字久保田	430	1,322	647	675
富士町大字栗並	46	144	72	72	久保田町大字江戸	85	226	105	121
富士町大字古場	55	129	64	65					
富士町大字下合瀬	29	92	47	45	**総計**	97,157	235,513	110,880	124,633
富士町大字下熊川	61	164	75	89					
富士町大字下無津呂	74	161	69	92					
富士町大字杉山	37	120	52	68					
富士町大字関屋	70	236	112	124					
富士町大字菖木	19	42	20	22					
富士町大字中原	41	110	50	60					
富士町大字畑瀬	5	16	7	9					
富士町大字藤瀬	24	56	23	33					
富士町大字古湯	189	492	231	261					
富士町大字麻那古	56	159	79	80					