

# 住民基本台帳月報

(第1表) 人口, 世帯数

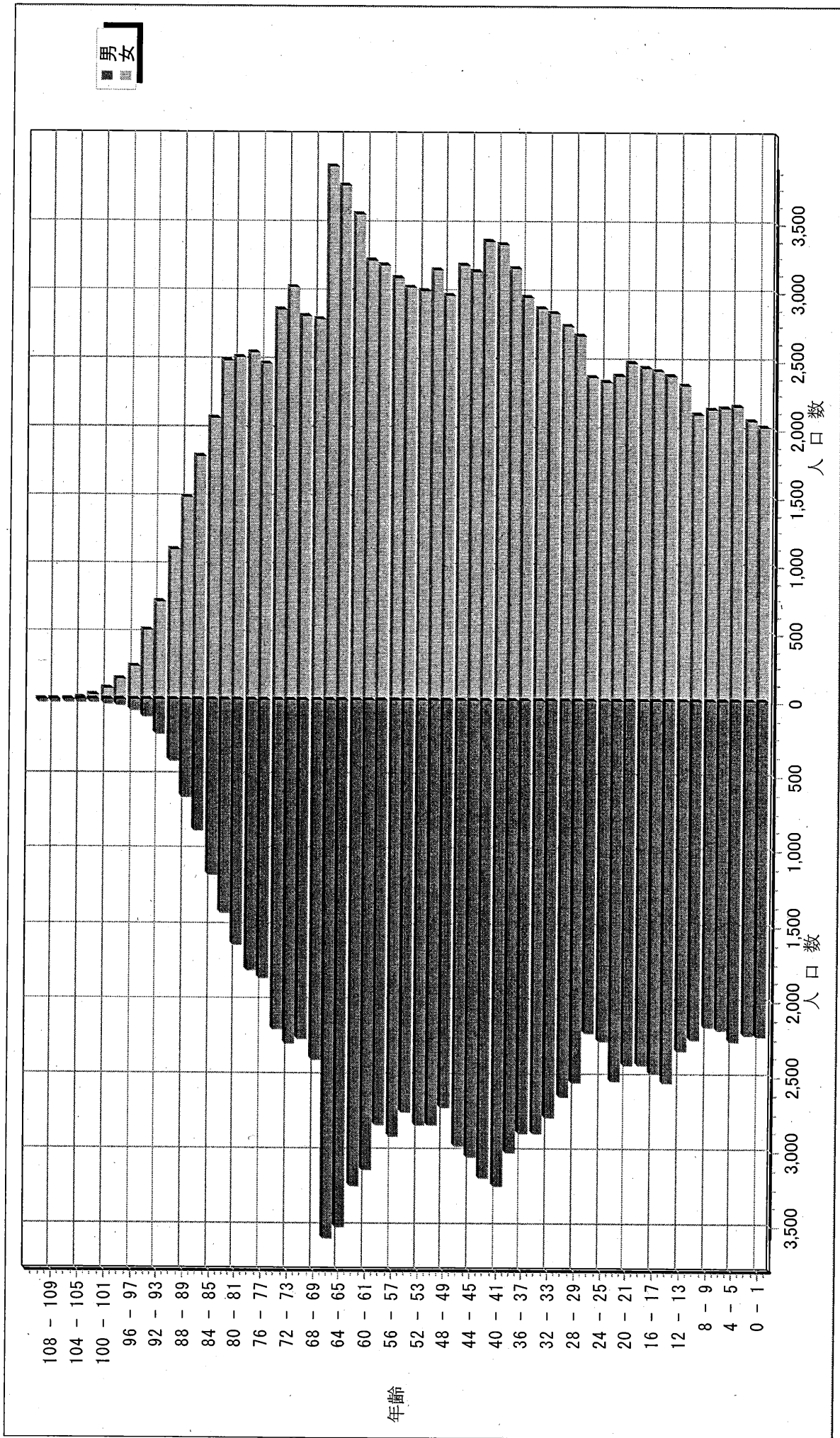
平成27年 7月分

人 口			
区分	男	女	計
日本人	110,337	123,984	234,321
外国人	544	742	1,286
計	110,881	124,726	235,607

世 帯 数			
日本人のみ	外国人のみ	混合	計
96,160	711	290	97,161

# 人口ピラミッド

平成27. 7. 未現在



# 校 区 別 男 女 統 計 表

平成27 . 7 . 末現在 1 ページ

校区 (小学校) 名	校区コード	世帯数	人口	男	女
勸興小学校	01	3,260	6,600	2,998	3,602
循誘小学校	02	4,342	8,866	3,984	4,882
日新小学校	03	4,289	9,433	4,431	5,002
赤松小学校	04	3,621	7,968	3,668	4,300
神野小学校	05	5,398	11,535	5,367	6,168
西与賀小学校	06	2,539	6,089	2,823	3,266
嘉瀬小学校	07	2,013	4,987	2,298	2,689
巨勢小学校	08	2,132	5,202	2,501	2,701
兵庫小学校	09	6,031	15,093	7,132	7,961
高木瀬小学校	10	5,980	13,969	6,546	7,423
北川副小学校	11	5,112	12,389	5,777	6,612
本庄小学校	12	5,602	12,024	5,873	6,151
鍋島小学校	13	5,504	13,373	6,347	7,026
金立小学校	14	2,025	4,698	2,244	2,454
久保泉小学校	15	1,558	3,789	1,792	1,997
芙蓉小学校	16	642	1,687	784	903
新栄小学校	17	3,177	7,436	3,466	3,970
若楠小学校	18	3,691	8,099	3,741	4,358
開成小学校	19	3,923	9,881	4,571	5,310
諸富北小学校	20	2,267	5,857	2,773	3,084
諸富南小学校	21	1,822	5,115	2,445	2,670
春日小学校	22	3,219	8,167	3,840	4,327
川上小学校	23	2,062	5,862	2,780	3,082
松梅小学校	24	373	1,035	511	524
春日北小学校	25	2,943	7,495	3,535	3,960
富士南小学校	26	0	0	0	0
富士小学校	27	1,008	2,620	1,237	1,383
北山小学校	28	357	993	480	513
北山東部小学校	29	141	388	185	203
三瀬小学校	30	498	1,364	664	700
中川副小学校	31	1,261	3,287	1,581	1,706
大詫間小学校	32	524	1,657	824	833
南川副小学校	33	2,137	6,134	2,907	3,227
西川副小学校	34	2,012	5,797	2,786	3,011



校 区 別 ・ 町 ・ 丁 目 ・ 大 字 別 人 口 統 計 表

01 勸興小学校

平成27. 7. 末現在 1 ページ

町・丁目・大字名	世帯数	人口	男	女
駅前中央一丁目	21	30	17	13
大財一丁目	71	137	63	74
大財三丁目	64	175	87	88
白山一丁目	225	526	246	280
白山二丁目	150	271	120	151
多布施一丁目	336	686	315	371
多布施二丁目	389	808	354	454
天神一丁目	213	443	204	239
天神二丁目	27	57	27	30
唐人一丁目	280	564	248	316
唐人二丁目	102	183	87	96
松原一丁目	151	300	143	157
松原二丁目	184	394	163	231
愛敬町	202	329	170	159
駅南本町	292	594	261	333
呉服元町	61	83	38	45
成章町	104	200	85	115
中央本町	92	197	92	105
中の小路	153	308	144	164
八幡小路	143	315	134	181
*** 小計 ***	3,260	6,600	2,998	3,602

校 区 別 ・ 町 ・ 丁 目 ・ 大 字 別 人 口 統 計 表

02 循誘小学校

平成27 . 7 . 末現在 2 ページ

町・丁目・大字名	世帯数	人口	男	女
駅前中央三丁目	26	48	26	22
大財一丁目	97	177	82	95
大財二丁目	392	762	340	422
大財三丁目	194	390	169	221
大財四丁目	282	522	233	289
大財五丁目	253	547	254	293
大財六丁目	512	1,179	538	641
材木一丁目	75	139	51	88
材木二丁目	169	365	166	199
田代一丁目	350	672	300	372
田代二丁目	422	824	359	465
松原三丁目	45	81	43	38
松原四丁目	192	372	155	217
愛敬町	2	2	1	1
朝日町	42	81	42	39
今宿町	52	110	50	60
大財北町	17	23	13	10
呉服元町	118	250	121	129
紺屋町	154	300	149	151
高木町	277	568	253	315
東佐賀町	494	1,073	467	606
柳町	92	179	84	95
巨勢町大字牛島	85	202	88	114
** 小計 **	4,342	8,866	3,984	4,882

校 区 別 ・ 町 ・ 丁 目 ・ 大 字 別 人 口 統 計 表

03 日新小学校

平成27. 7. 末現在 3 ページ

町・丁目・大字名	世帯数	人口	男	女
末広一丁目	447	1,133	527	606
末広二丁目	132	252	126	126
多布施三丁目	484	1,119	537	582
西田代一丁目	179	337	161	176
西田代二丁目	147	260	131	129
八戸一丁目	171	390	181	209
八戸二丁目	255	553	258	295
伊勢町	403	824	377	447
川原町	68	163	72	91
道祖元町	130	242	125	117
下田町	200	461	212	249
昭栄町	291	714	322	392
新生町	108	256	145	111
中折町	301	688	309	379
長瀬町	371	810	374	436
西魚町	78	156	74	82
与賀町	225	422	202	220
六座町	296	649	297	352
西田代町	3	4	1	3
** 小計 **	4,289	9,433	4,431	5,002

校 区 別 ・ 町 ・ 丁 目 ・ 大 字 別 人 口 統 計 表

04 赤松小学校

平成27. 7. 末現在 4 ページ

町・丁目・大字名	世帯数	人口	男	女
城内一丁目	169	369	174	195
城内二丁目	194	376	178	198
松原三丁目	3	8	3	5
松原四丁目	101	166	73	93
水ヶ江一丁目	349	745	345	400
水ヶ江二丁目	373	797	356	441
水ヶ江三丁目	190	434	209	225
水ヶ江四丁目	266	673	318	355
水ヶ江五丁目	189	456	205	251
水ヶ江六丁目	55	113	46	67
赤松町	331	595	273	322
朝日町	68	136	64	72
今宿町	10	24	12	12
鬼丸町	665	1,569	717	852
川原町	6	11	4	7
中の館町	266	656	307	349
堀川町	269	606	282	324
与賀町	117	234	102	132
*** 小計 ***	3,621	7,968	3,668	4,300

校 区 別 ・ 町 ・ 丁 目 ・ 大 字 別 人 口 統 計 表

05 神野小学校

平成27. 7. 末現在 5 ページ

町・丁目・大字名	世帯数	人口	男	女
駅前中央一丁目	228	457	218	239
駅前中央二丁目	473	947	438	509
駅前中央三丁目	189	387	187	200
神園一丁目	58	158	75	83
神園二丁目	271	591	288	303
神園三丁目	281	656	299	357
神園四丁目	202	404	176	228
神園五丁目	219	465	214	251
神園六丁目	60	93	42	51
神野西一丁目	185	448	198	250
神野西二丁目	284	601	293	308
神野西三丁目	408	962	449	513
神野西四丁目	450	1,084	537	547
神野東一丁目	278	611	273	338
神野東二丁目	184	335	167	168
神野東三丁目	224	430	209	221
神野東四丁目	238	526	255	271
多布施四丁目	762	1,591	699	892
天神二丁目	305	618	276	342
栄町	62	94	41	53
新中町	37	77	33	44
** 小計 **	5,398	11,535	5,367	6,168

校 区 別 ・ 町 ・ 丁 目 ・ 大 字 別 人 口 統 計 表

06

西与賀小学校

平成27. 7. 末現在 6 ページ

町・丁目・大字名	世帯数	人口	男	女
末広二丁目	268	536	257	279
光一丁目	351	751	356	395
光二丁目	481	1,092	480	612
光三丁目	307	930	409	521
嘉瀬町大字十五	10	34	14	20
西与賀町大字高太郎	305	857	412	445
西与賀町大字厘外	593	1,320	641	679
西与賀町大字相応津	107	315	151	164
西与賀町字今津	117	254	103	151
*** 小計 ***	2,539	6,089	2,823	3,266

校 区 別 ・ 町 ・ 丁 目 ・ 大 字 別 人 口 統 計 表

07 嘉瀬小学校		平成27. 7. 未現在 7 ページ		
町・丁目・大字名	世帯数	人口	男	女
嘉瀬町大字荻野	403	1,085	508	577
嘉瀬町大字中原	851	1,933	896	1,037
嘉瀬町大字扇町	382	906	404	502
嘉瀬町大字十五	377	1,063	490	573
*** 小計 ***	2,013	4,987	2,298	2,689

校 区 別 ・ 町 ・ 丁 目 ・ 大 字 別 人 口 統 計 表

08

巨勢小学校

平成27 . 7 . 末現在 8 ページ

町・丁目・大字名	世帯数	人口	男	女
巨勢町大字高尾	398	977	465	512
巨勢町大字修理田	457	1,157	557	600
巨勢町大字東西	84	224	101	123
巨勢町大字牛島	1,193	2,844	1,378	1,466
** 小計 **	2,132	5,202	2,501	2,701

校 区 別 ・ 町 ・ 丁 目 ・ 大 字 別 人 口 統 計 表

09 兵庫小学校

平成27. 7. 末現在 9 ページ

町・丁目・大字名	世帯数	人口	男	女
駅前中央三丁目	117	230	106	124
兵庫南一丁目	623	1,626	758	868
兵庫南二丁目	543	1,292	621	671
兵庫南三丁目	465	1,175	528	647
兵庫南四丁目	298	750	337	413
兵庫北一丁目	586	1,537	742	795
兵庫北二丁目	668	1,397	665	732
兵庫北三丁目	224	535	229	306
兵庫北四丁目	79	215	101	114
兵庫北五丁目	270	740	353	387
兵庫北六丁目	226	455	216	239
兵庫北七丁目	301	737	360	377
大財北町	128	310	158	152
兵庫町大字淵	422	1,129	551	578
兵庫町大字西淵	53	148	65	83
兵庫町大字藤木	333	965	476	489
兵庫町大字瓦町	306	792	363	429
兵庫町大字若宮	389	1,060	503	557
** 小計 **	6,031	15,093	7,132	7,961

校 区 別 ・ 町 ・ 丁 目 ・ 大 字 別 人 口 統 計 表

10

高木瀬小学校

平成27. 7. 末現在 10 ページ

町・丁目・大字名	世帯数	人口	男	女
日の出一丁目	502	1,058	537	521
高木瀬東一丁目	380	898	412	486
高木瀬東二丁目	364	879	400	479
高木瀬東三丁目	407	1,025	466	559
高木瀬東四丁目	485	1,067	486	581
高木瀬東五丁目	449	1,052	488	564
高木瀬東六丁目	570	1,098	449	649
高木瀬西一丁目	118	256	111	145
高木瀬西二丁目	386	955	483	472
高木瀬西三丁目	261	634	285	349
高木瀬西四丁目	452	1,078	534	544
高木瀬西五丁目	438	1,064	502	562
高木瀬西六丁目	21	37	18	19
高木瀬町大字東高木	317	824	383	441
高木瀬町大字長瀬	830	2,044	992	1,052
*** 小計 ***	5,980	13,969	6,546	7,423

校 区 別 ・ 町 ・ 丁 目 ・ 大 字 別 人 口 統 計 表

11 北川副小学校		平成27. 7. 末現在 11 ページ		
町・丁目・大字名	世帯数	人口	男	女
水ヶ江五丁目	71	149	65	84
水ヶ江六丁目	249	568	256	312
木原一丁目	550	1,313	625	688
木原二丁目	560	1,291	609	682
木原三丁目	343	892	409	483
南佐賀一丁目	329	718	349	369
南佐賀二丁目	299	726	346	380
南佐賀三丁目	325	711	343	368
朝日町	207	560	251	309
今宿町	179	389	167	222
新郷本町	593	1,452	662	790
北川副町大字江上	296	919	447	472
北川副町大字光法	893	2,128	969	1,159
北川副町大字新郷	218	573	279	294
** 小計 **	5,112	12,389	5,777	6,612

校 区 別 ・ 町 ・ 丁 目 ・ 大 字 別 人 口 統 計 表

12 本庄小学校

平成27. 7. 末現在 12 ページ

町・丁目・大字名	世帯数	人口	男	女
水ヶ江五丁目	13	26	10	16
本庄町大字本庄	3,160	6,113	3,035	3,078
本庄町大字鹿子	402	1,012	494	518
本庄町大字正里	69	186	92	94
本庄町大字袋	1,098	2,634	1,264	1,370
本庄町大字末次	860	2,053	978	1,075
** 小計 **	5,602	12,024	5,873	6,151

校 区 別 ・ 町 ・ 丁 目 ・ 大 字 別 人 口 統 計 表

13

鍋島小学校

平成27. 7. 末現在 13 ページ

町・丁目・大字名	世帯数	人口	男	女
鍋島一丁目	691	1,815	886	929
鍋島二丁目	647	1,619	723	896
鍋島三丁目	577	1,275	608	667
鍋島四丁目	356	717	340	377
鍋島五丁目	445	919	372	547
鍋島六丁目	488	1,142	567	575
卸本町	211	595	275	320
鍋島町大字八戸溝	532	1,237	614	623
鍋島町大字森田	581	1,662	827	835
鍋島町大字鍋島	226	530	255	275
鍋島町大字蛸久	750	1,862	880	982
** 小計 **	5,504	13,373	6,347	7,026

校 区 別 ・ 町 ・ 丁 目 ・ 大 字 別 人 口 統 計 表

14

金立小学校

平成27. 7. 末現在 14 ページ

町・丁目・大字名	世帯数	人口	男	女
金立町大字金立	1,181	2,493	1,194	1,299
金立町大字薬師丸	146	413	191	222
金立町大字千布	698	1,792	859	933
*** 小計 ***	2,025	4,698	2,244	2,454

校 区 別 ・ 町 ・ 丁 目 ・ 大 字 別 人 口 統 計 表

15

久保泉小学校

平成27. 7. 末現在 15 ページ

町・丁目・大字名	世帯数	人口	男	女
金立町大字金立	2	7	5	2
久保泉町大字上和泉	277	808	383	425
久保泉町大字下和泉	440	1,055	511	544
久保泉町大字川久保	839	1,919	893	1,026
*** 小計 ***	1,558	3,789	1,792	1,997

校 区 別 ・ 町 ・ 丁 目 ・ 大 字 別 人 口 統 計 表

16

芙蓉小学校

平成27. 7. 末現在 16 ページ

町・丁目・大字名	世帯数	人口	男	女
蓮池町大字蓮池	254	667	305	362
蓮池町大字見島	141	385	187	198
蓮池町大字小松	188	460	212	248
蓮池町大字古賀	59	175	80	95
*** 小計 ***	642	1,687	784	903

校 区 別 ・ 町 ・ 丁 目 ・ 大 字 別 人 口 統 計 表

17 新栄小学校

平成27. 7. 末現在 17 ページ

町・丁目・大字名	世帯数	人口	男	女
天祐一丁目	425	904	410	494
天祐二丁目	303	679	320	359
新栄東一丁目	85	218	93	125
新栄東二丁目	168	454	223	231
新栄東三丁目	188	442	206	236
新栄東四丁目	301	741	327	414
新栄西一丁目	224	542	250	292
新栄西二丁目	163	452	220	232
新生町	202	537	259	278
天祐団地	282	421	157	264
中折町	18	40	16	24
緑小路	92	162	88	74
鍋島町大字八戸	726	1,844	897	947
** 小計 **	3,177	7,436	3,466	3,970

校 区 別 ・ 町 ・ 丁 目 ・ 大 字 別 人 口 統 計 表

18

若楠小学校

平成27. 7. 末現在 18 ページ

町・丁目・大字名	世帯数	人口	男	女
神園三丁目	112	186	99	87
神野東三丁目	42	89	35	54
神野東四丁目	34	85	46	39
日の出一丁目	213	372	174	198
若宮一丁目	756	1,741	803	938
若宮二丁目	397	870	398	472
若宮三丁目	650	1,420	614	806
若楠一丁目	171	453	207	246
若楠二丁目	319	780	378	402
若楠三丁目	426	1,081	510	571
高木瀬西三丁目	5	10	5	5
新中町	142	348	162	186
高木瀬団地	228	300	125	175
八丁畷町	196	364	185	179
** 小計 **	3,691	8,099	3,741	4,358

校 区 別 ・ 町 ・ 丁 目 ・ 大 字 別 人 口 統 計 表

19 開成小学校

平成27. 7. 末現在 19 ページ

町・丁目・大字名	世帯数	人口	男	女
神園五丁目	55	121	53	68
神園六丁目	145	293	127	166
八戸溝一丁目	249	621	292	329
八戸溝二丁目	229	514	239	275
八戸溝三丁目	222	504	238	266
開成一丁目	539	1,259	504	755
開成二丁目	365	946	448	498
開成三丁目	206	565	279	286
開成四丁目	142	345	158	187
開成五丁目	321	831	402	429
開成六丁目	374	962	473	489
鍋島町大字八戸溝	834	2,309	1,070	1,239
鍋島町大字森田	242	611	288	323
** 小計 **	3,923	9,881	4,571	5,310

校 区 別 ・ 町 ・ 丁 目 ・ 大 字 別 人 口 統 計 表

20 諸富北小学校

平成27. 7. 末現在 20 ページ

町・丁目・大字名	世帯数	人口	男	女
諸富町大字大堂	455	1,204	589	615
諸富町大字徳富	1,317	3,577	1,693	1,884
諸富町大字諸富津	495	1,076	491	585
*** 小計 ***	2,267	5,857	2,773	3,084

校 区 別 ・ 町 ・ 丁 目 ・ 大 字 別 人 口 統 計 表

21 諸富南小学校

平成27. 7. 末現在 21 ページ

町・丁目・大字名	世帯数	人口	男	女
諸富町大字寺井津	344	912	449	463
諸富町大字為重	866	2,576	1,212	1,364
諸富町大字山領	612	1,627	784	843
** 小計 **	1,822	5,115	2,445	2,670

校 区 別 ・ 町 ・ 丁 目 ・ 大 字 別 人 口 統 計 表

22

春日小学校

平成27. 7. 末現在 22 ページ

町・丁目・大字名	世帯数	人口	男	女
大和町大字尼寺	2,764	6,991	3,309	3,682
大和町大字久池井	427	1,103	501	602
大和町大字八反原	28	73	30	43
*** 小計 ***	3,219	8,167	3,840	4,327

校 区 別 ・ 町 ・ 丁 目 ・ 大 字 別 人 口 統 計 表

23

川上小学校

平成27 . 7 . 末現在 23 ページ

町・丁目・大字名	世帯数	人口	男	女
大和町大字川上	665	1,806	877	929
大和町大字東山田	601	1,819	851	968
大和町大字池上	284	898	413	485
大和町大字久留間	512	1,339	639	700
*** 小計 ***	2,062	5,862	2,780	3,082

校 区 別 ・ 町 ・ 丁 目 ・ 大 字 別 人 口 統 計 表

24 松梅小学校

平成27. 7. 末現在 24 ページ

町・丁目・大字名	世帯数	人口	男	女
大和町大字梅野	170	480	229	251
大和町大字名尾	35	91	49	42
大和町大字松瀬	168	464	233	231
*** 小計 ***	373	1,035	511	524

校 区 別 ・ 町 ・ 丁 目 ・ 大 字 別 人 口 統 計 表

25 春日北小学校

平成27. 7. 末現在 25 ページ

町・丁目・大字名	世帯数	人口	男	女
大和町大字久池井	2,872	7,326	3,451	3,875
大和町大字梅野	71	169	84	85
*** 小計 ***	2,943	7,495	3,535	3,960

校 区 別 ・ 町 ・ 丁 目 ・ 大 字 別 人 口 統 計 表

27 富士小学校

平成27. 7. 末現在 26 ページ

町・丁目・大字名	世帯数	人口	男	女
富士町大字市川	71	249	121	128
富士町大字内野	149	275	147	128
富士町大字小副川	243	623	288	335
富士町大字鎌原	12	33	16	17
富士町大字上熊川	122	282	124	158
富士町大字下熊川	61	164	75	89
富士町大字杉山	37	120	52	68
富士町大字関屋	66	225	111	114
富士町大字菖木	19	43	20	23
富士町大字畑瀬	5	15	6	9
富士町大字古湯	187	491	231	260
富士町大字松瀬	36	100	46	54
*** 小計 ***	1,008	2,620	1,237	1,383

校 区 別 ・ 町 ・ 丁 目 ・ 大 字 別 人 口 統 計 表

28 北山小学校

平成27. 7. 末現在 27 ページ

町・丁目・大字名	世帯数	人口	男	女
富士町大字大串	56	200	98	102
富士町大字大野	8	19	10	9
富士町大字上無津呂	76	199	102	97
富士町大字栗並	46	144	72	72
富士町大字下無津呂	74	161	69	92
富士町大字中原	41	111	50	61
富士町大字麻那古	56	159	79	80
*** 小計 ***	357	993	480	513

校 区 別 ・ 町 ・ 丁 目 ・ 大 字 別 人 口 統 計 表

29

北山東部小学校

平成27 . 7 . 末現在 28 ページ

町・丁目・大字名	世帯数	人口	男	女
富士町大字上合瀬	28	95	46	49
富士町大字古場	55	129	64	65
富士町大字下合瀬	29	92	47	45
富士町大字関屋	5	16	5	11
富士町大字藤瀬	24	56	23	33
*** 小計 ***	141	388	185	203

校 区 別 ・ 町 ・ 丁 目 ・ 大 字 別 人 口 統 計 表

30 三瀬小学校

平成27. 7. 末現在 29 ページ

町・丁目・大字名	世帯数	人口	男	女
三瀬村三瀬	271	668	320	348
三瀬村藤原	143	435	215	220
三瀬村杠	84	261	129	132
*** 小計 ***	498	1,364	664	700

校 区 別 ・ 町 ・ 丁 目 ・ 大 字 別 人 口 統 計 表

31 中川副小学校

平成27. 7. 末現在 30 ページ

町・丁目・大字名	世帯数	人口	男	女
川副町大字福富	566	1,383	670	713
川副町大字早津江津	214	566	258	308
川副町大字早津江	481	1,338	653	685
*** 小計 ***	1,261	3,287	1,581	1,706

校 区 別 ・ 町 ・ 丁 目 ・ 大 字 別 人 口 統 計 表

32

大詫間小学校

平成27 . 7 . 未現在 31 ページ

町・丁目・大字名	世帯数	人口	男	女
川副町大字大詫間	524	1,657	824	833
** 小計 **	524	1,657	824	833

校 区 別 ・ 町 ・ 丁 目 ・ 大 字 別 人 口 統 計 表

33

南川副小学校

平成27. 7. 末現在 32 ページ

町・丁目・大字名	世帯数	人口	男	女
川副町大字犬井道	1,174	3,534	1,671	1,863
川副町大字鹿江	963	2,600	1,236	1,364
*** 小計 ***	2,137	6,134	2,907	3,227

校 区 別 ・ 町 ・ 丁 目 ・ 大 字 別 人 口 統 計 表

34

西川副小学校

平成27. 7. 末現在 33 ページ

町・丁目・大字名	世帯数	人口	男	女
川副町大字南里	726	1,918	934	984
川副町大字西古賀	639	1,867	874	993
川副町大字小々森	647	2,012	978	1,034
*** 小計 ***	2,012	5,797	2,786	3,011



校 区 別 ・ 町 ・ 丁 目 ・ 大 字 別 人 口 統 計 表

36

思齊小学校

平成27. 7. 未現在 35 ページ

町・丁目・大字名	世帯数	人口	男	女
久保田町大字徳万	1,001	2,688	1,275	1,413
久保田町大字新田	669	2,023	989	1,034
久保田町大字久富	666	1,928	895	1,033
久保田町大字久保田	430	1,319	645	674
久保田町大字江戸	85	226	105	121
*** 小計 ***	2,851	8,184	3,909	4,275
*** 総計 ***	97,161	235,607	110,881	124,726

# 校 区 別 年 齢 別 人 口 統 計 表

平成27. 7. 末現在 1 ページ

1 勸興小学校

年 齢	男	女	人 口	年 齢	男	女	人 口
0 歳	21	21	42	36 歳	34	36	70
1 歳	17	21	38	37 歳	34	61	95
2 歳	20	28	48	38 歳	45	42	87
3 歳	37	29	66	39 歳	44	51	95
4 歳	41	31	72	40 歳	50	41	91
5 歳	21	34	55	41 歳	40	51	91
6 歳	21	28	49	42 歳	37	57	94
7 歳	29	24	53	43 歳	44	60	104
8 歳	34	27	61	44 歳	57	41	98
9 歳	21	33	54	45 歳	40	52	92
10 歳	34	27	61	46 歳	38	53	91
11 歳	27	28	55	47 歳	50	45	95
12 歳	30	29	59	48 歳	42	51	93
13 歳	33	27	60	49 歳	41	39	80
14 歳	48	39	87	50 歳	40	53	93
15 歳	25	24	49	51 歳	48	51	99
16 歳	26	35	61	52 歳	48	43	91
17 歳	35	38	73	53 歳	57	51	108
18 歳	27	39	66	54 歳	40	52	92
19 歳	28	33	61	55 歳	43	46	89
20 歳	17	32	49	56 歳	39	45	84
21 歳	31	32	63	57 歳	40	41	81
22 歳	26	33	59	58 歳	27	51	78
23 歳	25	33	58	59 歳	45	50	95
24 歳	38	37	75	60 歳	37	46	83
25 歳	20	35	55	61 歳	42	37	79
26 歳	40	24	64	62 歳	53	47	100
27 歳	27	22	49	63 歳	45	47	92
28 歳	30	41	71	64 歳	40	33	73
29 歳	39	27	66	65 歳	37	59	96
30 歳	26	31	57	66 歳	54	68	122
31 歳	32	44	76	67 歳	38	59	97
32 歳	41	37	78	68 歳	42	58	100
33 歳	41	40	81	69 歳	29	23	52
34 歳	48	39	87	70 歳	23	35	58
35 歳	31	46	77	71 歳	42	51	93

# 校 区 別 年 齢 別 人 口 統 計 表

1 勸興小学校

平成27. 7. 末現在 2 ページ

年 齢	男	女	人 口			
72 歳	25	42	67			
73 歳	21	59	80			
74 歳	38	46	84			
75 歳	35	41	76			
76 歳	28	33	61			
77 歳	28	37	65			
78 歳	22	39	61			
79 歳	19	36	55			
80 歳	16	32	48			
81 歳	21	33	54			
82 歳	18	35	53			
83 歳	18	34	52			
84 歳	19	34	53			
85 歳	17	30	47			
86 歳	12	28	40			
87 歳	17	29	46			
88 歳	8	22	30			
89 歳	14	19	33			
90 歳	8	16	24			
91 歳	10	14	24			
92 歳	6	16	22			
93 歳	1	9	10			
94 歳	0	8	8			
95 歳	4	12	16			
96 歳	0	9	9			
97 歳	1	5	6			
98 歳	0	5	5			
99 歳	0	1	1			
100 歳	0	0	0			
101 歳	0	1	1			
102 歳	0	0	0			
103 歳	0	2	2			
104 歳	0	0	0			
105 歳	0	1	1			
<b>**合計**</b>	2,998	3,602	6,600			

# 校 区 別 年 齢 別 人 口 統 計 表

2 循誘小学校

平成27. 7. 末現在 3 ページ

年 齢	男	女	人 口	年 齢	男	女	人 口
0 歳	26	30	56	36 歳	62	50	112
1 歳	36	30	66	37 歳	51	60	111
2 歳	22	26	48	38 歳	65	66	131
3 歳	21	38	59	39 歳	46	63	109
4 歳	28	32	60	40 歳	67	60	127
5 歳	25	31	56	41 歳	58	72	130
6 歳	32	38	70	42 歳	67	51	118
7 歳	33	28	61	43 歳	69	50	119
8 歳	32	29	61	44 歳	45	57	102
9 歳	25	28	53	45 歳	48	55	103
10 歳	32	40	72	46 歳	55	56	111
11 歳	31	30	61	47 歳	63	62	125
12 歳	31	34	65	48 歳	58	47	105
13 歳	37	32	69	49 歳	47	64	111
14 歳	38	40	78	50 歳	53	65	118
15 歳	38	45	83	51 歳	51	70	121
16 歳	28	45	73	52 歳	59	66	125
17 歳	41	42	83	53 歳	49	65	114
18 歳	42	44	86	54 歳	51	67	118
19 歳	45	36	81	55 歳	51	73	124
20 歳	32	41	73	56 歳	43	57	100
21 歳	32	41	73	57 歳	57	64	121
22 歳	45	48	93	58 歳	51	57	108
23 歳	43	50	93	59 歳	56	63	119
24 歳	51	46	97	60 歳	57	50	107
25 歳	42	48	90	61 歳	49	59	108
26 歳	41	46	87	62 歳	58	66	124
27 歳	37	37	74	63 歳	70	85	155
28 歳	58	57	115	64 歳	63	78	141
29 歳	52	48	100	65 歳	60	90	150
30 歳	68	47	115	66 歳	76	90	166
31 歳	49	40	89	67 歳	78	90	168
32 歳	36	47	83	68 歳	56	67	123
33 歳	45	37	82	69 歳	28	53	81
34 歳	55	42	97	70 歳	47	60	107
35 歳	45	59	104	71 歳	55	81	136

校 区 別 年 齢 別 人 口 統 計 表

2 循誘小学校

平成27. 7. 末現在 4 ページ

年 齢	男	女	人 口			
72 歳	38	68	106			
73 歳	47	52	99			
74 歳	59	72	131			
75 歳	51	70	121			
76 歳	29	54	83			
77 歳	31	65	96			
78 歳	39	65	104			
79 歳	40	62	102			
80 歳	34	69	103			
81 歳	30	59	89			
82 歳	29	64	93			
83 歳	28	63	91			
84 歳	40	52	92			
85 歳	20	43	63			
86 歳	10	54	64			
87 歳	21	25	46			
88 歳	5	25	30			
89 歳	12	28	40			
90 歳	6	24	30			
91 歳	4	22	26			
92 歳	8	19	27			
93 歳	4	15	19			
94 歳	2	15	17			
95 歳	2	8	10			
96 歳	0	9	9			
97 歳	1	6	7			
98 歳	0	5	5			
99 歳	0	3	3			
100 歳	0	1	1			
101 歳	0	3	3			
102 歳	0	0	0			
103 歳	1	0	1			
104 歳	0	1	1			
**合計**	3,984	4,882	8,866			

# 校 区 別 年 齢 別 人 口 統 計 表

3 日新小学校

平成27. 7. 末現在 5 ページ

年 齢	男	女	人 口	年 齢	男	女	人 口
0 歳	46	39	85	36 歳	61	54	115
1 歳	35	25	60	37 歳	42	59	101
2 歳	35	35	70	38 歳	42	53	95
3 歳	37	29	66	39 歳	53	62	115
4 歳	31	32	63	40 歳	65	46	111
5 歳	42	30	72	41 歳	60	65	125
6 歳	36	35	71	42 歳	55	66	121
7 歳	34	37	71	43 歳	60	54	114
8 歳	38	37	75	44 歳	61	73	134
9 歳	34	56	90	45 歳	61	64	125
10 歳	46	25	71	46 歳	54	56	110
11 歳	28	49	77	47 歳	65	68	133
12 歳	48	41	89	48 歳	61	59	120
13 歳	39	33	72	49 歳	48	71	119
14 歳	62	41	103	50 歳	56	75	131
15 歳	51	41	92	51 歳	59	57	116
16 歳	57	42	99	52 歳	62	47	109
17 歳	43	43	86	53 歳	50	56	106
18 歳	46	46	92	54 歳	50	56	106
19 歳	55	58	113	55 歳	61	56	117
20 歳	65	50	115	56 歳	52	72	124
21 歳	57	49	106	57 歳	66	63	129
22 歳	56	45	101	58 歳	45	73	118
23 歳	56	54	110	59 歳	67	65	132
24 歳	50	54	104	60 歳	53	82	135
25 歳	59	38	97	61 歳	51	69	120
26 歳	43	33	76	62 歳	72	80	152
27 歳	49	53	102	63 歳	56	62	118
28 歳	57	66	123	64 歳	72	87	159
29 歳	48	51	99	65 歳	64	73	137
30 歳	56	58	114	66 歳	75	78	153
31 歳	43	52	95	67 歳	86	96	182
32 歳	51	45	96	68 歳	68	56	124
33 歳	43	49	92	69 歳	46	36	82
34 歳	53	46	99	70 歳	37	50	87
35 歳	53	53	106	71 歳	42	46	88

# 校 区 別 年 齢 別 人 口 統 計 表

平成27. 7. 末現在 6 ページ

3 | 日新小学校

年 齢	男	女	人 口			
72 歳	48	72	120			
73 歳	57	72	129			
74 歳	47	59	106			
75 歳	39	63	102			
76 歳	42	50	92			
77 歳	39	65	104			
78 歳	27	44	71			
79 歳	46	51	97			
80 歳	32	71	103			
81 歳	33	67	100			
82 歳	43	70	113			
83 歳	48	64	112			
84 歳	32	58	90			
85 歳	24	47	71			
86 歳	22	46	68			
87 歳	21	39	60			
88 歳	17	34	51			
89 歳	17	38	55			
90 歳	10	35	45			
91 歳	9	24	33			
92 歳	5	25	30			
93 歳	5	19	24			
94 歳	1	7	8			
95 歳	3	7	10			
96 歳	1	3	4			
97 歳	1	3	4			
98 歳	0	4	4			
99 歳	1	3	4			
100 歳	1	3	4			
101 歳	0	1	1			
102 歳	0	1	1			
103 歳	0	2	2			
<b>**合計**</b>	4,431	5,002	9,433			

# 校 区 別 年 齢 別 人 口 統 計 表

4 赤松小学校

平成27. 7. 末現在 7 ページ

年 齢	男	女	人 口	年 齢	男	女	人 口
0 歳	32	34	66	36 歳	42	53	95
1 歳	21	33	54	37 歳	51	53	104
2 歳	30	42	72	38 歳	41	62	103
3 歳	33	33	66	39 歳	57	49	106
4 歳	32	34	66	40 歳	48	63	111
5 歳	43	32	75	41 歳	48	50	98
6 歳	47	41	88	42 歳	65	77	142
7 歳	38	50	88	43 歳	60	52	112
8 歳	37	46	83	44 歳	50	65	115
9 歳	53	43	96	45 歳	59	56	115
10 歳	45	40	85	46 歳	46	66	112
11 歳	37	47	84	47 歳	61	65	126
12 歳	45	37	82	48 歳	39	46	85
13 歳	45	37	82	49 歳	46	57	103
14 歳	43	45	88	50 歳	65	63	128
15 歳	43	45	88	51 歳	53	53	106
16 歳	32	31	63	52 歳	61	51	112
17 歳	45	37	82	53 歳	53	56	109
18 歳	45	43	88	54 歳	55	62	117
19 歳	48	45	93	55 歳	50	58	108
20 歳	42	54	96	56 歳	53	54	107
21 歳	45	53	98	57 歳	50	50	100
22 歳	61	44	105	58 歳	47	68	115
23 歳	43	35	78	59 歳	44	65	109
24 歳	36	43	79	60 歳	50	41	91
25 歳	41	32	73	61 歳	40	36	76
26 歳	41	41	82	62 歳	43	62	105
27 歳	40	35	75	63 歳	54	59	113
28 歳	28	44	72	64 歳	66	44	110
29 歳	29	34	63	65 歳	62	62	124
30 歳	37	34	71	66 歳	51	62	113
31 歳	40	40	80	67 歳	45	62	107
32 歳	30	46	76	68 歳	43	49	92
33 歳	38	47	85	69 歳	27	30	57
34 歳	38	39	77	70 歳	24	49	73
35 歳	45	36	81	71 歳	34	45	79

# 校 区 別 年 齢 別 人 口 統 計 表

4 赤松小学校

平成27. 7. 末現在 8 ページ

年 齢	男	女	人 口	年 齢	男	女	人 口
72 歳	28	48	76	108 歳	0	0	0
73 歳	39	40	79	109 歳	0	0	0
74 歳	39	43	82	110 歳	0	1	1
75 歳	29	42	71				
76 歳	27	33	60	**合計**	3,668	4,300	7,968
77 歳	21	36	57				
78 歳	28	44	72				
79 歳	23	39	62				
80 歳	24	43	67				
81 歳	18	39	57				
82 歳	20	46	66				
83 歳	15	40	55				
84 歳	20	44	64				
85 歳	25	34	59				
86 歳	16	44	60				
87 歳	17	36	53				
88 歳	17	44	61				
89 歳	14	37	51				
90 歳	13	23	36				
91 歳	8	25	33				
92 歳	4	18	22				
93 歳	4	20	24				
94 歳	1	9	10				
95 歳	1	11	12				
96 歳	2	2	4				
97 歳	2	5	7				
98 歳	0	1	1				
99 歳	1	3	4				
100 歳	1	1	2				
101 歳	0	0	0				
102 歳	0	0	0				
103 歳	0	1	1				
104 歳	0	1	1				
105 歳	0	0	0				
106 歳	0	0	0				
107 歳	0	0	0				

# 校 区 別 年 齢 別 人 口 統 計 表

5 神野小学校

平成27. 7. 末現在 9 ページ

年 齢	男	女	人 口	年 齢	男	女	人 口
0 歳	33	42	75	36 歳	82	66	148
1 歳	45	46	91	37 歳	63	75	138
2 歳	37	47	84	38 歳	64	88	152
3 歳	60	46	106	39 歳	81	85	166
4 歳	52	45	97	40 歳	71	83	154
5 歳	51	48	99	41 歳	94	101	195
6 歳	50	59	109	42 歳	70	78	148
7 歳	47	40	87	43 歳	81	70	151
8 歳	50	51	101	44 歳	77	89	166
9 歳	47	53	100	45 歳	84	86	170
10 歳	55	62	117	46 歳	91	83	174
11 歳	42	52	94	47 歳	74	98	172
12 歳	56	52	108	48 歳	79	80	159
13 歳	60	58	118	49 歳	82	85	167
14 歳	65	58	123	50 歳	84	107	191
15 歳	63	50	113	51 歳	68	97	165
16 歳	76	56	132	52 歳	94	102	196
17 歳	62	65	127	53 歳	84	70	154
18 歳	58	64	122	54 歳	71	86	157
19 歳	68	54	122	55 歳	80	87	167
20 歳	56	68	124	56 歳	81	94	175
21 歳	54	63	117	57 歳	71	69	140
22 歳	57	66	123	58 歳	92	75	167
23 歳	56	54	110	59 歳	75	67	142
24 歳	68	62	130	60 歳	89	85	174
25 歳	73	58	131	61 歳	84	89	173
26 歳	61	65	126	62 歳	70	100	170
27 歳	57	66	123	63 歳	72	93	165
28 歳	54	61	115	64 歳	65	104	169
29 歳	64	64	128	65 歳	85	84	169
30 歳	61	68	129	66 歳	89	98	187
31 歳	53	63	116	67 歳	69	78	147
32 歳	57	78	135	68 歳	47	80	127
33 歳	68	70	138	69 歳	35	40	75
34 歳	67	62	129	70 歳	43	44	87
35 歳	75	80	155	71 歳	50	68	118

# 校 区 別 年 齢 別 人 口 統 計 表

5

神野小学校

平成27.7. 末現在 10 ページ

年 齢	男	女	人 口			
72 歳	53	58	111			
73 歳	37	73	110			
74 歳	38	57	95			
75 歳	42	68	110			
76 歳	26	41	67			
77 歳	31	58	89			
78 歳	43	60	103			
79 歳	36	61	97			
80 歳	40	63	103			
81 歳	29	55	84			
82 歳	34	59	93			
83 歳	29	70	99			
84 歳	31	48	79			
85 歳	28	50	78			
86 歳	29	43	72			
87 歳	18	33	51			
88 歳	20	36	56			
89 歳	20	32	52			
90 歳	10	26	36			
91 歳	8	24	32			
92 歳	4	20	24			
93 歳	3	13	16			
94 歳	3	12	15			
95 歳	2	6	8			
96 歳	1	6	7			
97 歳	0	4	4			
98 歳	1	3	4			
99 歳	2	4	6			
100 歳	0	1	1			
101 歳	0	1	1			
102 歳	0	1	1			
103 歳	0	1	1			
104 歳	0	1	1			
**合計**	5,367	6,168	11,535			

# 校 区 別 年 齢 別 人 口 統 計 表

6 西与賀小学校

平成27. 7. 末現在 11 ページ

年 齢	男	女	人 口	年 齢	男	女	人 口
0 歳	25	24	49	36 歳	33	41	74
1 歳	22	18	40	37 歳	32	34	66
2 歳	27	23	50	38 歳	29	31	60
3 歳	34	21	55	39 歳	41	38	79
4 歳	31	28	59	40 歳	41	40	81
5 歳	35	27	62	41 歳	34	32	66
6 歳	25	23	48	42 歳	41	36	77
7 歳	28	36	64	43 歳	31	36	67
8 歳	36	22	58	44 歳	35	38	73
9 歳	22	29	51	45 歳	46	55	101
10 歳	33	21	54	46 歳	33	43	76
11 歳	34	29	63	47 歳	25	38	63
12 歳	24	22	46	48 歳	24	32	56
13 歳	33	33	66	49 歳	27	30	57
14 歳	35	24	59	50 歳	38	33	71
15 歳	27	35	62	51 歳	32	47	79
16 歳	23	29	52	52 歳	34	41	75
17 歳	20	31	51	53 歳	32	46	78
18 歳	25	32	57	54 歳	41	33	74
19 歳	38	49	87	55 歳	27	42	69
20 歳	35	30	65	56 歳	36	37	73
21 歳	42	37	79	57 歳	35	44	79
22 歳	38	29	67	58 歳	35	33	68
23 歳	33	27	60	59 歳	34	50	84
24 歳	22	36	58	60 歳	35	35	70
25 歳	29	23	52	61 歳	40	34	74
26 歳	23	31	54	62 歳	35	51	86
27 歳	23	31	54	63 歳	42	49	91
28 歳	35	29	64	64 歳	41	59	100
29 歳	28	34	62	65 歳	52	50	102
30 歳	31	46	77	66 歳	58	57	115
31 歳	26	31	57	67 歳	41	51	92
32 歳	46	44	90	68 歳	28	51	79
33 歳	37	36	73	69 歳	33	36	69
34 歳	39	39	78	70 歳	43	52	95
35 歳	31	40	71	71 歳	38	54	92

# 校 区 別 年 齢 別 人 口 統 計 表

6 西与賀小学校

平成27. 7. 末現在 12 ページ

年 齢	男	女	人 口			
72 歳	39	53	92			
73 歳	36	35	71			
74 歳	39	30	69			
75 歳	26	39	65			
76 歳	25	29	54			
77 歳	26	24	50			
78 歳	21	45	66			
79 歳	22	39	61			
80 歳	28	30	58			
81 歳	28	35	63			
82 歳	22	26	48			
83 歳	15	44	59			
84 歳	20	38	58			
85 歳	19	22	41			
86 歳	9	29	38			
87 歳	14	18	32			
88 歳	7	25	32			
89 歳	5	22	27			
90 歳	5	15	20			
91 歳	4	22	26			
92 歳	7	7	14			
93 歳	0	7	7			
94 歳	1	5	6			
95 歳	2	4	6			
96 歳	4	5	9			
97 歳	1	5	6			
98 歳	0	0	0			
99 歳	1	1	2			
100 歳	0	2	2			
101 歳	0	2	2			
***合計***	2,823	3,266	6,089			

校 区 別 年 齢 別 人 口 統 計 表

7 嘉瀬小学校

平成27. 7. 末現在 13 ページ

年 齢	男	女	人 口	年 齢	男	女	人 口
0 歳	19	21	40	36 歳	30	16	46
1 歳	13	21	34	37 歳	24	19	43
2 歳	16	18	34	38 歳	22	33	55
3 歳	20	20	40	39 歳	27	34	61
4 歳	18	16	34	40 歳	26	32	58
5 歳	15	21	36	41 歳	28	22	50
6 歳	16	21	37	42 歳	32	25	57
7 歳	18	21	39	43 歳	24	24	48
8 歳	21	12	33	44 歳	31	22	53
9 歳	13	13	26	45 歳	25	32	57
10 歳	24	22	46	46 歳	25	35	60
11 歳	20	20	40	47 歳	20	29	49
12 歳	16	20	36	48 歳	25	26	51
13 歳	25	25	50	49 歳	23	35	58
14 歳	24	18	42	50 歳	23	32	55
15 歳	25	22	47	51 歳	27	23	50
16 歳	20	17	37	52 歳	36	30	66
17 歳	24	26	50	53 歳	29	31	60
18 歳	18	21	39	54 歳	34	29	63
19 歳	28	27	55	55 歳	32	46	78
20 歳	24	20	44	56 歳	32	32	64
21 歳	24	14	38	57 歳	33	43	76
22 歳	20	22	42	58 歳	42	44	86
23 歳	24	26	50	59 歳	32	39	71
24 歳	30	18	48	60 歳	38	30	68
25 歳	20	19	39	61 歳	38	40	78
26 歳	24	27	51	62 歳	39	34	73
27 歳	19	18	37	63 歳	33	44	77
28 歳	28	24	52	64 歳	40	32	72
29 歳	33	27	60	65 歳	36	44	80
30 歳	27	27	54	66 歳	49	43	92
31 歳	14	22	36	67 歳	34	40	74
32 歳	32	27	59	68 歳	52	39	91
33 歳	15	27	42	69 歳	16	27	43
34 歳	20	31	51	70 歳	14	31	45
35 歳	30	20	50	71 歳	27	43	70

# 校 区 別 年 齢 別 人 口 統 計 表

7 | 嘉瀬小学校

平成27. 7. 末現在 14 ページ

年 齢	男	女	人 口			
72 歳	28	21	49			
73 歳	25	46	71			
74 歳	29	35	64			
75 歳	26	38	64			
76 歳	31	30	61			
77 歳	19	32	51			
78 歳	23	40	63			
79 歳	29	25	54			
80 歳	25	55	80			
81 歳	26	46	72			
82 歳	27	45	72			
83 歳	21	38	59			
84 歳	29	50	79			
85 歳	13	33	46			
86 歳	16	40	56			
87 歳	14	24	38			
88 歳	4	25	29			
89 歳	11	28	39			
90 歳	8	20	28			
91 歳	4	19	23			
92 歳	7	14	21			
93 歳	1	3	4			
94 歳	3	9	12			
95 歳	3	8	11			
96 歳	1	0	1			
97 歳	0	3	3			
98 歳	0	1	1			
99 歳	0	5	5			
100 歳	0	1	1			
101 歳	0	0	0			
102 歳	0	3	3			
103 歳	0	0	0			
104 歳	0	0	0			
105 歳	0	1	1			
<b>**合計**</b>	2,298	2,689	4,987			

校 区 別 年 齢 別 人 口 統 計 表

8 巨勢小学校

平成27. 7. 末現在 15 ページ

年 齢	男	女	人 口	年 齢	男	女	人 口
0 歳	35	17	52	36 歳	40	50	90
1 歳	52	36	88	37 歳	38	38	76
2 歳	25	24	49	38 歳	39	44	83
3 歳	44	32	76	39 歳	40	31	71
4 歳	36	22	58	40 歳	31	44	75
5 歳	23	35	58	41 歳	48	38	86
6 歳	34	33	67	42 歳	48	37	85
7 歳	29	29	58	43 歳	46	40	86
8 歳	25	24	49	44 歳	23	39	62
9 歳	23	18	41	45 歳	27	41	68
10 歳	40	15	55	46 歳	29	38	67
11 歳	24	22	46	47 歳	29	27	56
12 歳	17	30	47	48 歳	27	36	63
13 歳	15	23	38	49 歳	35	34	69
14 歳	25	24	49	50 歳	30	22	52
15 歳	39	20	59	51 歳	20	30	50
16 歳	24	27	51	52 歳	37	18	55
17 歳	27	24	51	53 歳	17	33	50
18 歳	23	17	40	54 歳	31	24	55
19 歳	29	20	49	55 歳	16	22	38
20 歳	26	14	40	56 歳	21	30	51
21 歳	34	21	55	57 歳	31	20	51
22 歳	29	18	47	58 歳	16	23	39
23 歳	25	28	53	59 歳	26	40	66
24 歳	25	23	48	60 歳	29	41	70
25 歳	27	27	54	61 歳	32	35	67
26 歳	18	26	44	62 歳	32	44	76
27 歳	34	35	69	63 歳	35	40	75
28 歳	39	29	68	64 歳	32	29	61
29 歳	29	25	54	65 歳	38	41	79
30 歳	32	42	74	66 歳	39	41	80
31 歳	33	46	79	67 歳	39	46	85
32 歳	30	46	76	68 歳	36	42	78
33 歳	32	46	78	69 歳	21	28	49
34 歳	39	33	72	70 歳	19	28	47
35 歳	41	35	76	71 歳	35	33	68

# 校 区 別 年 齢 別 人 口 統 計 表

平成27. 7. 末現在 16 ページ

8	巨勢小学校				
年 齢	男	女	人 口		
72 歳	14	38	52		
73 歳	27	33	60		
74 歳	17	32	49		
75 歳	17	33	50		
76 歳	17	24	41		
77 歳	20	30	50		
78 歳	28	28	56		
79 歳	12	22	34		
80 歳	22	23	45		
81 歳	17	25	42		
82 歳	14	21	35		
83 歳	17	25	42		
84 歳	12	13	25		
85 歳	11	16	27		
86 歳	11	19	30		
87 歳	3	13	16		
88 歳	3	10	13		
89 歳	11	12	23		
90 歳	5	13	18		
91 歳	2	8	10		
92 歳	1	6	7		
93 歳	2	4	6		
94 歳	2	5	7		
95 歳	1	2	3		
96 歳	1	3	4		
97 歳	0	3	3		
98 歳	0	3	3		
99 歳	0	2	2		
100 歳	0	2	2		
**合計**	2,501	2,701	5,202		

# 校 区 別 年 齢 別 人 口 統 計 表

9 兵庫小学校

平成27. 7. 末現在 17 ページ

年 齢	男	女	人 口	年 齢	男	女	人 口
0 歳	121	105	226	36 歳	118	134	252
1 歳	123	114	237	37 歳	126	145	271
2 歳	107	94	201	38 歳	128	142	270
3 歳	100	120	220	39 歳	128	129	257
4 歳	111	110	221	40 歳	129	146	275
5 歳	92	104	196	41 歳	127	162	289
6 歳	99	88	187	42 歳	139	142	281
7 歳	86	87	173	43 歳	126	159	285
8 歳	90	82	172	44 歳	132	116	248
9 歳	94	86	180	45 歳	105	118	223
10 歳	99	67	166	46 歳	105	121	226
11 歳	94	80	174	47 歳	113	135	248
12 歳	69	84	153	48 歳	90	122	212
13 歳	86	90	176	49 歳	77	101	178
14 歳	88	82	170	50 歳	104	101	205
15 歳	103	93	196	51 歳	89	106	195
16 歳	67	82	149	52 歳	106	97	203
17 歳	98	108	206	53 歳	96	99	195
18 歳	81	83	164	54 歳	90	88	178
19 歳	76	76	152	55 歳	76	67	143
20 歳	70	77	147	56 歳	84	85	169
21 歳	67	77	144	57 歳	70	74	144
22 歳	68	73	141	58 歳	60	85	145
23 歳	80	66	146	59 歳	70	71	141
24 歳	64	74	138	60 歳	88	82	170
25 歳	77	95	172	61 歳	57	55	112
26 歳	79	94	173	62 歳	61	89	150
27 歳	74	93	167	63 歳	69	85	154
28 歳	80	99	179	64 歳	87	82	169
29 歳	102	130	232	65 歳	72	71	143
30 歳	104	137	241	66 歳	76	93	169
31 歳	98	106	204	67 歳	71	86	157
32 歳	119	121	240	68 歳	59	72	131
33 歳	131	141	272	69 歳	34	42	76
34 歳	133	137	270	70 歳	52	65	117
35 歳	126	144	270	71 歳	42	50	92

# 校 区 別 年 齢 別 人 口 統 計 表

9 兵庫小学校

平成27. 7. 末現在 18 ページ

年 齢	男	女	人 口		
72 歳	39	50	89		
73 歳	54	59	113		
74 歳	34	44	78		
75 歳	37	47	84		
76 歳	41	37	78		
77 歳	33	49	82		
78 歳	30	38	68		
79 歳	30	57	87		
80 歳	14	40	54		
81 歳	28	50	78		
82 歳	30	46	76		
83 歳	22	43	65		
84 歳	21	39	60		
85 歳	23	43	66		
86 歳	16	25	41		
87 歳	10	41	51		
88 歳	16	23	39		
89 歳	11	20	31		
90 歳	9	15	24		
91 歳	5	15	20		
92 歳	9	19	28		
93 歳	2	7	9		
94 歳	3	10	13		
95 歳	1	6	7		
96 歳	1	5	6		
97 歳	0	5	5		
98 歳	1	7	8		
99 歳	0	2	2		
100 歳	0	0	0		
101 歳	0	2	2		
102 歳	0	1	1		
<b>**合計**</b>	7,132	7,961	15,093		

# 校 区 別 年 齢 別 人 口 統 計 表

10 高木瀬小学校

平成27. 7. 末現在 19 ページ

年 齢	男	女	人 口	年 齢	男	女	人 口
0 歳	68	69	137	36 歳	73	81	154
1 歳	65	64	129	37 歳	81	93	174
2 歳	64	55	119	38 歳	78	79	157
3 歳	60	57	117	39 歳	90	111	201
4 歳	61	64	125	40 歳	98	96	194
5 歳	70	63	133	41 歳	104	115	219
6 歳	67	57	124	42 歳	107	118	225
7 歳	64	62	126	43 歳	108	96	204
8 歳	64	83	147	44 歳	90	98	188
9 歳	58	68	126	45 歳	91	82	173
10 歳	73	68	141	46 歳	93	94	187
11 歳	69	73	142	47 歳	85	78	163
12 歳	82	70	152	48 歳	76	83	159
13 歳	66	72	138	49 歳	71	68	139
14 歳	63	73	136	50 歳	87	93	180
15 歳	76	71	147	51 歳	66	85	151
16 歳	71	66	137	52 歳	64	74	138
17 歳	71	60	131	53 歳	73	80	153
18 歳	65	62	127	54 歳	76	98	174
19 歳	89	59	148	55 歳	68	89	157
20 歳	64	67	131	56 歳	75	84	159
21 歳	60	66	126	57 歳	87	79	166
22 歳	85	60	145	58 歳	64	93	157
23 歳	69	55	124	59 歳	68	74	142
24 歳	73	65	138	60 歳	90	103	193
25 歳	57	68	125	61 歳	80	99	179
26 歳	69	67	136	62 歳	93	119	212
27 歳	70	72	142	63 歳	79	102	181
28 歳	81	87	168	64 歳	115	115	230
29 歳	59	76	135	65 歳	106	121	227
30 歳	78	81	159	66 歳	95	126	221
31 歳	79	78	157	67 歳	99	123	222
32 歳	77	69	146	68 歳	90	115	205
33 歳	83	83	166	69 歳	53	63	116
34 歳	84	85	169	70 歳	74	97	171
35 歳	95	88	183	71 歳	69	102	171

# 校 区 別 年 齢 別 人 口 統 計 表

10 | 高木瀬小学校

平成27. 7. 末現在 20 ページ

年 齢	男	女	人 口			
72 歳	74	116	190			
73 歳	102	107	209			
74 歳	82	108	190			
75 歳	82	92	174			
76 歳	71	70	141			
77 歳	64	94	158			
78 歳	67	82	149			
79 歳	57	84	141			
80 歳	43	74	117			
81 歳	53	64	117			
82 歳	44	71	115			
83 歳	43	75	118			
84 歳	30	65	95			
85 歳	30	52	82			
86 歳	27	56	83			
87 歳	22	41	63			
88 歳	25	42	67			
89 歳	16	50	66			
90 歳	9	30	39			
91 歳	14	30	44			
92 歳	8	29	37			
93 歳	4	23	27			
94 歳	5	15	20			
95 歳	4	18	22			
96 歳	3	3	6			
97 歳	0	3	3			
98 歳	0	3	3			
99 歳	2	7	9			
100 歳	0	3	3			
101 歳	0	2	2			
102 歳	0	4	4			
103 歳	0	0	0			
104 歳	0	0	0			
105 歳	0	1	1			
**合計**	6,546	7,423	13,969			

# 校 区 別 年 齢 別 人 口 統 計 表

11 | 北川副小学校

平成27. 7. 末現在 21 ページ

年 齢	男	女	人 口	年 齢	男	女	人 口
0 歳	54	53	107	36 歳	85	85	170
1 歳	79	49	128	37 歳	58	72	130
2 歳	65	64	129	38 歳	87	82	169
3 歳	64	67	131	39 歳	79	80	159
4 歳	57	67	124	40 歳	96	89	185
5 歳	55	56	111	41 歳	83	60	143
6 歳	44	51	95	42 歳	83	90	173
7 歳	62	48	110	43 歳	82	94	176
8 歳	40	43	83	44 歳	93	80	173
9 歳	50	68	118	45 歳	73	82	155
10 歳	49	49	98	46 歳	86	78	164
11 歳	69	54	123	47 歳	67	82	149
12 歳	56	55	111	48 歳	84	79	163
13 歳	60	61	121	49 歳	67	69	136
14 歳	70	61	131	50 歳	69	96	165
15 歳	65	78	143	51 歳	76	85	161
16 歳	63	50	113	52 歳	57	77	134
17 歳	73	61	134	53 歳	62	59	121
18 歳	51	61	112	54 歳	68	71	139
19 歳	49	67	116	55 歳	60	82	142
20 歳	69	52	121	56 歳	60	81	141
21 歳	51	71	122	57 歳	60	73	133
22 歳	47	55	102	58 歳	56	55	111
23 歳	52	48	100	59 歳	55	66	121
24 歳	42	56	98	60 歳	92	73	165
25 歳	51	50	101	61 歳	77	97	174
26 歳	54	62	116	62 歳	82	90	172
27 歳	63	80	143	63 歳	70	86	156
28 歳	50	68	118	64 歳	77	100	177
29 歳	59	68	127	65 歳	85	109	194
30 歳	71	78	149	66 歳	110	115	225
31 歳	58	72	130	67 歳	89	102	191
32 歳	78	85	163	68 歳	108	99	207
33 歳	61	74	135	69 歳	50	70	120
34 歳	82	68	150	70 歳	62	74	136
35 歳	98	90	188	71 歳	80	95	175

# 校 区 別 年 齢 別 人 口 統 計 表

11 | 北川副小学校

平成27. 7. 末現在 22 ページ

年 齢	男	女	人 口	年 齢	男	女	人 口
72 歳	70	92	162				
73 歳	49	88	137	**合計**	5,777	6,612	12,389
74 歳	79	91	170				
75 歳	72	81	153				
76 歳	45	79	124				
77 歳	65	73	138				
78 歳	72	76	148				
79 歳	56	83	139				
80 歳	43	64	107				
81 歳	50	63	113				
82 歳	41	74	115				
83 歳	51	61	112				
84 歳	26	59	85				
85 歳	29	73	102				
86 歳	29	45	74				
87 歳	25	53	78				
88 歳	18	36	54				
89 歳	14	40	54				
90 歳	15	31	46				
91 歳	13	31	44				
92 歳	12	21	33				
93 歳	3	13	16				
94 歳	4	15	19				
95 歳	5	19	24				
96 歳	0	8	8				
97 歳	1	6	7				
98 歳	1	5	6				
99 歳	0	6	6				
100 歳	0	4	4				
101 歳	0	2	2				
102 歳	0	0	0				
103 歳	0	1	1				
104 歳	0	1	1				
105 歳	0	0	0				
106 歳	0	0	0				
107 歳	0	1	1				

# 校 区 別 年 齢 別 人 口 統 計 表

12 本庄小学校

平成27. 7. 末現在 23 ページ

年 齢	男	女	人 口	年 齢	男	女	人 口
0 歳	51	38	89	36 歳	78	89	167
1 歳	47	56	103	37 歳	62	86	148
2 歳	60	42	102	38 歳	85	81	166
3 歳	49	43	92	39 歳	69	84	153
4 歳	66	55	121	40 歳	82	76	158
5 歳	59	51	110	41 歳	81	90	171
6 歳	59	61	120	42 歳	72	82	154
7 歳	57	56	113	43 歳	71	83	154
8 歳	54	51	105	44 歳	77	67	144
9 歳	59	62	121	45 歳	85	87	172
10 歳	52	50	102	46 歳	86	78	164
11 歳	51	51	102	47 歳	87	63	150
12 歳	47	63	110	48 歳	76	77	153
13 歳	67	51	118	49 歳	60	68	128
14 歳	57	53	110	50 歳	66	76	142
15 歳	58	60	118	51 歳	70	71	141
16 歳	59	62	121	52 歳	73	61	134
17 歳	64	59	123	53 歳	64	77	141
18 歳	102	86	188	54 歳	58	66	124
19 歳	116	86	202	55 歳	72	68	140
20 歳	133	88	221	56 歳	76	74	150
21 歳	145	104	249	57 歳	72	70	142
22 歳	136	101	237	58 歳	65	76	141
23 歳	100	74	174	59 歳	75	73	148
24 歳	91	68	159	60 歳	72	70	142
25 歳	71	62	133	61 歳	86	69	155
26 歳	91	49	140	62 歳	83	73	156
27 歳	61	54	115	63 歳	73	84	157
28 歳	59	67	126	64 歳	63	103	166
29 歳	64	72	136	65 歳	66	80	146
30 歳	59	69	128	66 歳	95	65	160
31 歳	80	70	150	67 歳	73	93	166
32 歳	74	79	153	68 歳	51	72	123
33 歳	85	71	156	69 歳	41	53	94
34 歳	65	67	132	70 歳	61	50	111
35 歳	65	71	136	71 歳	44	64	108

# 校 区 別 年 齢 別 人 口 統 計 表

12 本庄小学校

平成27. 7. 末現在 24 ページ

年 齢	男	女	人 口			
72 歳	57	62	119			
73 歳	53	73	126			
74 歳	43	68	111			
75 歳	48	70	118			
76 歳	51	62	113			
77 歳	39	56	95			
78 歳	41	77	118			
79 歳	38	55	93			
80 歳	55	60	115			
81 歳	29	56	85			
82 歳	34	72	106			
83 歳	24	66	90			
84 歳	40	51	91			
85 歳	26	47	73			
86 歳	30	46	76			
87 歳	16	35	51			
88 歳	14	41	55			
89 歳	18	35	53			
90 歳	9	25	34			
91 歳	11	17	28			
92 歳	6	21	27			
93 歳	2	13	15			
94 歳	1	11	12			
95 歳	2	9	11			
96 歳	1	3	4			
97 歳	1	5	6			
98 歳	1	3	4			
99 歳	0	4	4			
100 歳	0	2	2			
101 歳	0	1	1			
102 歳	0	2	2			
103 歳	0	1	1			
104 歳	0	1	1			
<b>**合計**</b>	5,873	6,151	12,024			

# 校 区 別 年 齢 別 人 口 統 計 表

13 鍋島小学校

平成27. 7. 末現在 25 ページ

年 齢	男	女	人 口	年 齢	男	女	人 口
0 歳	98	88	186	36 歳	93	112	205
1 歳	96	79	175	37 歳	97	100	197
2 歳	95	74	169	38 歳	95	102	197
3 歳	91	93	184	39 歳	93	93	186
4 歳	90	80	170	40 歳	99	107	206
5 歳	92	77	169	41 歳	94	111	205
6 歳	85	76	161	42 歳	90	108	198
7 歳	87	95	182	43 歳	102	107	209
8 歳	69	61	130	44 歳	88	108	196
9 歳	85	70	155	45 歳	90	106	196
10 歳	71	69	140	46 歳	100	109	209
11 歳	75	68	143	47 歳	79	103	182
12 歳	77	80	157	48 歳	76	92	168
13 歳	81	63	144	49 歳	79	82	161
14 歳	75	76	151	50 歳	75	93	168
15 歳	78	86	164	51 歳	95	102	197
16 歳	72	73	145	52 歳	77	102	179
17 歳	90	96	186	53 歳	75	97	172
18 歳	68	69	137	54 歳	80	86	166
19 歳	84	87	171	55 歳	75	86	161
20 歳	71	96	167	56 歳	80	80	160
21 歳	68	103	171	57 歳	88	89	177
22 歳	89	108	197	58 歳	69	77	146
23 歳	102	118	220	59 歳	71	91	162
24 歳	78	97	175	60 歳	89	96	185
25 歳	78	98	176	61 歳	84	83	167
26 歳	78	99	177	62 歳	82	88	170
27 歳	74	83	157	63 歳	77	88	165
28 歳	66	102	168	64 歳	90	72	162
29 歳	89	90	179	65 歳	75	82	157
30 歳	82	114	196	66 歳	81	59	140
31 歳	85	92	177	67 歳	65	69	134
32 歳	102	99	201	68 歳	59	58	117
33 歳	108	106	214	69 歳	31	41	72
34 歳	104	87	191	70 歳	45	52	97
35 歳	121	98	219	71 歳	24	35	59

# 校 区 別 年 齢 別 人 口 統 計 表

13 鍋島小学校

平成27. 7. 末現在 26 ページ

年 齢	男	女	人 口			
72 歳	37	27	64			
73 歳	40	53	93			
74 歳	35	43	78			
75 歳	28	28	56			
76 歳	24	35	59			
77 歳	20	41	61			
78 歳	26	32	58			
79 歳	14	37	51			
80 歳	30	41	71			
81 歳	20	38	58			
82 歳	24	37	61			
83 歳	18	44	62			
84 歳	21	29	50			
85 歳	20	28	48			
86 歳	16	29	45			
87 歳	17	26	43			
88 歳	11	28	39			
89 歳	9	28	37			
90 歳	3	14	17			
91 歳	5	22	27			
92 歳	5	9	14			
93 歳	0	7	7			
94 歳	2	10	12			
95 歳	2	9	11			
96 歳	2	2	4			
97 歳	0	7	7			
98 歳	1	2	3			
99 歳	0	1	1			
100 歳	1	1	2			
101 歳	0	2	2			
<b>**合計**</b>	<b>6,347</b>	<b>7,026</b>	<b>13,373</b>			

# 校 区 別 年 齢 別 人 口 統 計 表

14 金立小学校

平成27. 7. 末現在 27 ページ

年 齢	男	女	人 口	年 齢	男	女	人 口
0 歳	20	16	36	36 歳	27	25	52
1 歳	24	16	40	37 歳	22	28	50
2 歳	15	15	30	38 歳	28	30	58
3 歳	18	16	34	39 歳	37	26	63
4 歳	17	24	41	40 歳	29	18	47
5 歳	27	18	45	41 歳	31	33	64
6 歳	18	19	37	42 歳	29	28	57
7 歳	28	26	54	43 歳	23	31	54
8 歳	20	18	38	44 歳	31	23	54
9 歳	19	13	32	45 歳	35	18	53
10 歳	22	19	41	46 歳	31	27	58
11 歳	22	24	46	47 歳	27	18	45
12 歳	17	20	37	48 歳	17	21	38
13 歳	24	19	43	49 歳	19	26	45
14 歳	22	17	39	50 歳	23	33	56
15 歳	28	21	49	51 歳	35	39	74
16 歳	21	15	36	52 歳	21	28	49
17 歳	22	22	44	53 歳	35	21	56
18 歳	17	24	41	54 歳	20	35	55
19 歳	20	25	45	55 歳	30	25	55
20 歳	28	16	44	56 歳	25	23	48
21 歳	15	22	37	57 歳	30	34	64
22 歳	27	29	56	58 歳	29	36	65
23 歳	28	25	53	59 歳	32	32	64
24 歳	23	27	50	60 歳	36	31	67
25 歳	26	18	44	61 歳	29	37	66
26 歳	18	17	35	62 歳	41	34	75
27 歳	18	21	39	63 歳	34	41	75
28 歳	27	31	58	64 歳	30	42	72
29 歳	26	29	55	65 歳	37	30	67
30 歳	26	20	46	66 歳	48	54	102
31 歳	34	25	59	67 歳	40	40	80
32 歳	23	25	48	68 歳	33	43	76
33 歳	28	20	48	69 歳	23	23	46
34 歳	30	22	52	70 歳	29	24	53
35 歳	27	31	58	71 歳	30	35	65

# 校 区 別 年 齢 別 人 口 統 計 表

14 金立小学校

平成27. 7. 末現在 28 ページ

年 齢	男	女	人 口			
72 歳	21	43	64			
73 歳	29	23	52			
74 歳	28	37	65			
75 歳	25	28	53			
76 歳	26	29	55			
77 歳	27	26	53			
78 歳	31	29	60			
79 歳	10	33	43			
80 歳	16	32	48			
81 歳	26	27	53			
82 歳	19	40	59			
83 歳	15	31	46			
84 歳	9	26	35			
85 歳	7	25	32			
86 歳	9	23	32			
87 歳	13	25	38			
88 歳	8	20	28			
89 歳	6	25	31			
90 歳	5	19	24			
91 歳	4	13	17			
92 歳	6	11	17			
93 歳	1	6	7			
94 歳	1	12	13			
95 歳	0	4	4			
96 歳	0	2	2			
97 歳	0	3	3			
98 歳	1	1	2			
99 歳	0	3	3			
100 歳	0	0	0			
101 歳	0	0	0			
102 歳	0	1	1			
<b>**合計**</b>	2,244	2,454	4,698			

# 校 区 別 年 齢 別 人 口 統 計 表

15 久保泉小学校

平成27. 7. 末現在 29 ページ

年 齢	男	女	人 口	年 齢	男	女	人 口
0 歳	15	12	27	36 歳	17	23	40
1 歳	11	9	20	37 歳	28	21	49
2 歳	10	10	20	38 歳	24	22	46
3 歳	15	13	28	39 歳	26	15	41
4 歳	13	11	24	40 歳	25	21	46
5 歳	15	10	25	41 歳	31	20	51
6 歳	12	16	28	42 歳	13	24	37
7 歳	15	12	27	43 歳	15	20	35
8 歳	15	8	23	44 歳	19	23	42
9 歳	17	12	29	45 歳	23	17	40
10 歳	11	19	30	46 歳	23	22	45
11 歳	13	13	26	47 歳	24	25	49
12 歳	15	15	30	48 歳	21	17	38
13 歳	15	19	34	49 歳	20	17	37
14 歳	12	9	21	50 歳	18	17	35
15 歳	18	12	30	51 歳	27	17	44
16 歳	16	17	33	52 歳	21	20	41
17 歳	20	16	36	53 歳	14	33	47
18 歳	13	28	41	54 歳	21	19	40
19 歳	12	17	29	55 歳	26	17	43
20 歳	12	24	36	56 歳	19	23	42
21 歳	20	9	29	57 歳	19	28	47
22 歳	13	13	26	58 歳	27	31	58
23 歳	12	13	25	59 歳	23	32	55
24 歳	11	13	24	60 歳	27	23	50
25 歳	14	23	37	61 歳	35	32	67
26 歳	13	19	32	62 歳	25	32	57
27 歳	19	15	34	63 歳	39	33	72
28 歳	27	25	52	64 歳	46	34	80
29 歳	22	21	43	65 歳	41	42	83
30 歳	16	18	34	66 歳	45	37	82
31 歳	20	15	35	67 歳	39	23	62
32 歳	18	19	37	68 歳	31	35	66
33 歳	26	22	48	69 歳	18	23	41
34 歳	9	14	23	70 歳	24	26	50
35 歳	22	21	43	71 歳	20	36	56

# 校 区 別 年 齢 別 人 口 統 計 表

15 久保泉小学校

平成27. 7. 末現在 30 ページ

年 齢	男	女	人 口			
72 歳	17	37	54			
73 歳	26	36	62			
74 歳	19	28	47			
75 歳	22	25	47			
76 歳	29	15	44			
77 歳	28	23	51			
78 歳	24	25	49			
79 歳	21	24	45			
80 歳	18	22	40			
81 歳	15	23	38			
82 歳	12	27	39			
83 歳	20	29	49			
84 歳	11	27	38			
85 歳	7	26	33			
86 歳	11	14	25			
87 歳	8	19	27			
88 歳	9	18	27			
89 歳	6	19	25			
90 歳	5	22	27			
91 歳	4	17	21			
92 歳	2	13	15			
93 歳	4	13	17			
94 歳	0	8	8			
95 歳	0	7	7			
96 歳	3	5	8			
97 歳	0	4	4			
98 歳	0	3	3			
99 歳	0	3	3			
100 歳	0	1	1			
101 歳	0	1	1			
102 歳	0	1	1			
<b>**合計**</b>	1,792	1,997	3,789			

校 区 別 年 齢 別 人 口 統 計 表

16 芙蓉小学校

平成27. 7. 末現在 31 ページ

年 齢	男	女	人 口	年 齢	男	女	人 口
0 歳	5	3	8	36 歳	7	5	12
1 歳	10	8	18	37 歳	12	10	22
2 歳	3	2	5	38 歳	13	11	24
3 歳	6	3	9	39 歳	7	9	16
4 歳	4	4	8	40 歳	10	14	24
5 歳	5	6	11	41 歳	3	6	9
6 歳	7	3	10	42 歳	12	14	26
7 歳	8	4	12	43 歳	14	2	16
8 歳	2	5	7	44 歳	15	8	23
9 歳	9	8	17	45 歳	10	8	18
10 歳	9	4	13	46 歳	12	12	24
11 歳	5	6	11	47 歳	10	8	18
12 歳	4	9	13	48 歳	8	6	14
13 歳	5	12	17	49 歳	4	11	15
14 歳	13	5	18	50 歳	12	11	23
15 歳	7	4	11	51 歳	8	12	20
16 歳	10	10	20	52 歳	8	10	18
17 歳	13	9	22	53 歳	10	11	21
18 歳	5	9	14	54 歳	9	12	21
19 歳	7	11	18	55 歳	7	14	21
20 歳	7	8	15	56 歳	15	19	34
21 歳	4	11	15	57 歳	13	13	26
22 歳	10	7	17	58 歳	8	9	17
23 歳	6	9	15	59 歳	17	11	28
24 歳	7	9	16	60 歳	14	13	27
25 歳	8	14	22	61 歳	16	16	32
26 歳	9	5	14	62 歳	13	20	33
27 歳	7	8	15	63 歳	19	15	34
28 歳	6	5	11	64 歳	15	18	33
29 歳	5	2	7	65 歳	10	13	23
30 歳	9	5	14	66 歳	13	22	35
31 歳	10	12	22	67 歳	19	7	26
32 歳	8	13	21	68 歳	11	19	30
33 歳	7	7	14	69 歳	14	12	26
34 歳	6	6	12	70 歳	8	12	20
35 歳	8	7	15	71 歳	11	9	20

# 校 区 別 年 齢 別 人 口 統 計 表

16 芙蓉小学校

平成27. 7. 末現在 32 ページ

年 齢	男	女	人 口			
72 歳	9	12	21			
73 歳	9	11	20			
74 歳	7	14	21			
75 歳	6	9	15			
76 歳	7	7	14			
77 歳	8	10	18			
78 歳	6	15	21			
79 歳	6	13	19			
80 歳	5	14	19			
81 歳	10	13	23			
82 歳	14	24	38			
83 歳	7	12	19			
84 歳	6	11	17			
85 歳	4	5	9			
86 歳	3	11	14			
87 歳	5	11	16			
88 歳	1	5	6			
89 歳	4	9	13			
90 歳	2	7	9			
91 歳	2	2	4			
92 歳	0	3	3			
93 歳	1	1	2			
94 歳	0	4	4			
95 歳	0	3	3			
96 歳	0	0	0			
97 歳	0	1	1			
98 歳	1	0	1			
99 歳	0	0	0			
100 歳	0	1	1			
**合計**	784	903	1,687			

校 区 別 年 齢 別 人 口 統 計 表

17 新栄小学校

平成27. 7. 末現在 33 ページ

年 齢	男	女	人 口	年 齢	男	女	人 口
0 歳	36	30	66	36 歳	60	43	103
1 歳	37	23	60	37 歳	37	49	86
2 歳	41	24	65	38 歳	45	46	91
3 歳	31	32	63	39 歳	45	48	93
4 歳	35	38	73	40 歳	44	53	97
5 歳	37	36	73	41 歳	40	51	91
6 歳	28	29	57	42 歳	45	54	99
7 歳	29	35	64	43 歳	52	60	112
8 歳	32	32	64	44 歳	43	43	86
9 歳	38	28	66	45 歳	49	46	95
10 歳	25	25	50	46 歳	37	57	94
11 歳	34	41	75	47 歳	48	48	96
12 歳	50	31	81	48 歳	44	55	99
13 歳	35	34	69	49 歳	38	41	79
14 歳	32	32	64	50 歳	40	51	91
15 歳	46	47	93	51 歳	50	59	109
16 歳	40	34	74	52 歳	42	67	109
17 歳	38	44	82	53 歳	46	48	94
18 歳	29	44	73	54 歳	41	61	102
19 歳	27	19	46	55 歳	51	53	104
20 歳	26	41	67	56 歳	50	70	120
21 歳	34	54	88	57 歳	52	61	113
22 歳	43	35	78	58 歳	43	53	96
23 歳	51	38	89	59 歳	46	69	115
24 歳	44	38	82	60 歳	52	62	114
25 歳	48	42	90	61 歳	62	59	121
26 歳	30	42	72	62 歳	62	57	119
27 歳	37	51	88	63 歳	61	60	121
28 歳	30	41	71	64 歳	56	84	140
29 歳	40	51	91	65 歳	74	67	141
30 歳	52	59	111	66 歳	63	65	128
31 歳	45	52	97	67 歳	59	57	116
32 歳	47	38	85	68 歳	51	64	115
33 歳	49	37	86	69 歳	20	26	46
34 歳	41	38	79	70 歳	34	34	68
35 歳	38	44	82	71 歳	40	38	78

# 校 区 別 年 齢 別 人 口 統 計 表

17 新栄小学校

平成27. 7. 末現在 34 ページ

年 齢	男	女	人 口			
72 歳	28	42	70			
73 歳	36	59	95			
74 歳	25	34	59			
75 歳	19	36	55			
76 歳	27	46	73			
77 歳	20	37	57			
78 歳	21	32	53			
79 歳	26	38	64			
80 歳	30	37	67			
81 歳	30	41	71			
82 歳	22	37	59			
83 歳	17	27	44			
84 歳	12	21	33			
85 歳	6	17	23			
86 歳	19	36	55			
87 歳	7	16	23			
88 歳	6	18	24			
89 歳	10	15	25			
90 歳	10	12	22			
91 歳	5	14	19			
92 歳	3	5	8			
93 歳	3	6	9			
94 歳	6	5	11			
95 歳	0	8	8			
96 歳	1	4	5			
97 歳	0	1	1			
98 歳	0	2	2			
99 歳	0	3	3			
100 歳	0	1	1			
101 歳	0	1	1			
102 歳	0	1	1			
<b>**合計**</b>	<b>3,466</b>	<b>3,970</b>	<b>7,436</b>			

# 校 区 別 年 齢 別 人 口 統 計 表

18 若楠小学校

平成27. 7. 末現在 35 ページ

年 齢	男	女	人 口	年 齢	男	女	人 口
0 歳	28	27	55	36 歳	38	40	78
1 歳	27	40	67	37 歳	53	44	97
2 歳	27	25	52	38 歳	49	61	110
3 歳	34	34	68	39 歳	55	58	113
4 歳	39	32	71	40 歳	58	61	119
5 歳	34	30	64	41 歳	61	64	125
6 歳	37	38	75	42 歳	54	68	122
7 歳	34	29	63	43 歳	59	80	139
8 歳	37	41	78	44 歳	52	75	127
9 歳	38	48	86	45 歳	57	65	122
10 歳	39	29	68	46 歳	47	59	106
11 歳	28	36	64	47 歳	62	78	140
12 歳	43	47	90	48 歳	57	62	119
13 歳	42	53	95	49 歳	45	58	103
14 歳	35	53	88	50 歳	48	62	110
15 歳	54	38	92	51 歳	53	62	115
16 歳	44	44	88	52 歳	65	49	114
17 歳	55	52	107	53 歳	46	60	106
18 歳	49	51	100	54 歳	49	57	106
19 歳	40	49	89	55 歳	52	55	107
20 歳	26	40	66	56 歳	35	48	83
21 歳	50	46	96	57 歳	51	45	96
22 歳	54	44	98	58 歳	58	60	118
23 歳	58	41	99	59 歳	54	48	102
24 歳	41	49	90	60 歳	44	44	88
25 歳	39	49	88	61 歳	42	54	96
26 歳	39	39	78	62 歳	48	57	105
27 歳	49	27	76	63 歳	59	49	108
28 歳	40	45	85	64 歳	60	79	139
29 歳	33	42	75	65 歳	56	66	122
30 歳	35	43	78	66 歳	45	80	125
31 歳	43	44	87	67 歳	60	78	138
32 歳	41	43	84	68 歳	51	65	116
33 歳	43	37	80	69 歳	38	40	78
34 歳	47	44	91	70 歳	39	48	87
35 歳	33	38	71	71 歳	46	52	98

# 校 区 別 年 齢 別 人 口 統 計 表

18 若楠小学校

平成27. 7. 末現在 36 ページ

年 齢	男	女	人 口			
72 歳	38	63	101			
73 歳	39	58	97			
74 歳	34	56	90			
75 歳	35	48	83			
76 歳	28	37	65			
77 歳	34	47	81			
78 歳	28	49	77			
79 歳	22	55	77			
80 歳	25	34	59			
81 歳	32	47	79			
82 歳	22	38	60			
83 歳	29	24	53			
84 歳	21	36	57			
85 歳	22	35	57			
86 歳	10	21	31			
87 歳	13	20	33			
88 歳	10	25	35			
89 歳	4	19	23			
90 歳	5	9	14			
91 歳	5	7	12			
92 歳	1	7	8			
93 歳	1	5	6			
94 歳	1	6	7			
95 歳	1	4	5			
96 歳	0	5	5			
97 歳	0	0	0			
98 歳	0	0	0			
99 歳	0	3	3			
100 歳	0	1	1			
101 歳	0	0	0			
102 歳	0	0	0			
103 歳	0	0	0			
104 歳	0	1	1			
<b>**合計**</b>	3,741	4,358	8,099			

校 区 別 年 齢 別 人 口 統 計 表

19 開成小学校

平成27. 7. 末現在 37 ページ

年 齢	男	女	人 口	年 齢	男	女	人 口
0 歳	54	39	93	36 歳	76	73	149
1 歳	44	38	82	37 歳	69	48	117
2 歳	53	37	90	38 歳	54	91	145
3 歳	56	45	101	39 歳	55	87	142
4 歳	55	52	107	40 歳	81	80	161
5 歳	50	47	97	41 歳	61	64	125
6 歳	57	48	105	42 歳	54	88	142
7 歳	51	47	98	43 歳	69	82	151
8 歳	46	47	93	44 歳	64	66	130
9 歳	39	47	86	45 歳	57	64	121
10 歳	49	61	110	46 歳	56	80	136
11 歳	55	46	101	47 歳	58	67	125
12 歳	62	54	116	48 歳	62	68	130
13 歳	47	47	94	49 歳	53	67	120
14 歳	58	74	132	50 歳	50	57	107
15 歳	58	49	107	51 歳	52	62	114
16 歳	61	50	111	52 歳	69	60	129
17 歳	60	64	124	53 歳	46	60	106
18 歳	55	52	107	54 歳	61	61	122
19 歳	41	52	93	55 歳	41	51	92
20 歳	49	53	102	56 歳	61	74	135
21 歳	51	39	90	57 歳	49	75	124
22 歳	32	59	91	58 歳	39	52	91
23 歳	51	47	98	59 歳	60	67	127
24 歳	31	32	63	60 歳	64	67	131
25 歳	39	46	85	61 歳	48	79	127
26 歳	33	53	86	62 歳	70	71	141
27 歳	27	37	64	63 歳	69	85	154
28 歳	52	46	98	64 歳	77	103	180
29 歳	48	51	99	65 歳	79	112	191
30 歳	51	37	88	66 歳	91	107	198
31 歳	64	64	128	67 歳	57	91	148
32 歳	55	59	114	68 歳	69	97	166
33 歳	56	51	107	69 歳	49	48	97
34 歳	52	72	124	70 歳	58	64	122
35 歳	60	52	112	71 歳	58	65	123

# 校 区 別 年 齢 別 人 口 統 計 表

19 開成小学校

平成27. 7. 末現在 38 ページ

年 齢	男	女	人 口			
72 歳	50	68	118			
73 歳	63	71	134			
74 歳	42	64	106			
75 歳	46	58	104			
76 歳	51	52	103			
77 歳	27	54	81			
78 歳	39	45	84			
79 歳	40	47	87			
80 歳	33	41	74			
81 歳	34	42	76			
82 歳	29	32	61			
83 歳	19	47	66			
84 歳	18	38	56			
85 歳	22	34	56			
86 歳	13	39	52			
87 歳	14	22	36			
88 歳	9	20	29			
89 歳	9	30	39			
90 歳	11	20	31			
91 歳	3	16	19			
92 歳	2	7	9			
93 歳	4	11	15			
94 歳	2	5	7			
95 歳	1	5	6			
96 歳	1	4	5			
97 歳	1	5	6			
98 歳	0	2	2			
99 歳	0	2	2			
100 歳	0	2	2			
**合計**	4,571	5,310	9,881			

# 校 区 別 年 齢 別 人 口 統 計 表

20

諸富北小学校

平成27. 7. 末現在 39 ページ

年 齢	男	女	人 口	年 齢	男	女	人 口
0 歳	25	23	48	36 歳	32	33	65
1 歳	23	15	38	37 歳	38	29	67
2 歳	19	25	44	38 歳	45	32	77
3 歳	22	26	48	39 歳	31	29	60
4 歳	27	30	57	40 歳	27	49	76
5 歳	12	12	24	41 歳	32	35	67
6 歳	19	25	44	42 歳	29	36	65
7 歳	16	20	36	43 歳	41	32	73
8 歳	30	22	52	44 歳	28	36	64
9 歳	31	24	55	45 歳	39	32	71
10 歳	27	16	43	46 歳	43	49	92
11 歳	33	26	59	47 歳	46	28	74
12 歳	29	32	61	48 歳	39	48	87
13 歳	28	18	46	49 歳	34	30	64
14 歳	28	26	54	50 歳	35	37	72
15 歳	27	22	49	51 歳	32	28	60
16 歳	31	27	58	52 歳	35	31	66
17 歳	26	35	61	53 歳	31	32	63
18 歳	30	23	53	54 歳	21	37	58
19 歳	26	27	53	55 歳	29	42	71
20 歳	23	27	50	56 歳	31	47	78
21 歳	23	27	50	57 歳	31	37	68
22 歳	28	31	59	58 歳	31	31	62
23 歳	27	28	55	59 歳	43	29	72
24 歳	25	30	55	60 歳	47	51	98
25 歳	26	24	50	61 歳	44	52	96
26 歳	22	27	49	62 歳	41	42	83
27 歳	17	17	34	63 歳	43	37	80
28 歳	33	20	53	64 歳	47	51	98
29 歳	31	38	69	65 歳	52	49	101
30 歳	32	32	64	66 歳	61	57	118
31 歳	31	35	66	67 歳	37	45	82
32 歳	31	31	62	68 歳	41	52	93
33 歳	24	31	55	69 歳	26	36	62
34 歳	29	43	72	70 歳	25	42	67
35 歳	38	26	64	71 歳	38	46	84

# 校 区 別 年 齢 別 人 口 統 計 表

20 諸富北小学校

平成27. 7. 末現在 40 ページ

年 齢	男	女	人 口	年 齢	男	女	人 口
72 歳	37	47	84	108 歳	0	1	1
73 歳	38	54	92				
74 歳	45	48	93	**合計**	2,773	3,084	5,857
75 歳	40	43	83				
76 歳	37	32	69				
77 歳	37	39	76				
78 歳	34	48	82				
79 歳	30	29	59				
80 歳	18	39	57				
81 歳	24	40	64				
82 歳	28	25	53				
83 歳	28	40	68				
84 歳	27	39	66				
85 歳	17	28	45				
86 歳	11	35	46				
87 歳	12	18	30				
88 歳	6	16	22				
89 歳	7	16	23				
90 歳	7	23	30				
91 歳	7	21	28				
92 歳	1	14	15				
93 歳	3	8	11				
94 歳	1	6	7				
95 歳	2	7	9				
96 歳	0	5	5				
97 歳	2	2	4				
98 歳	0	3	3				
99 歳	0	3	3				
100 歳	0	2	2				
101 歳	0	1	1				
102 歳	0	0	0				
103 歳	0	1	1				
104 歳	0	0	0				
105 歳	0	0	0				
106 歳	0	0	0				
107 歳	0	1	1				

# 校 区 別 年 齢 別 人 口 統 計 表

21 諸富南小学校

平成27. 7. 末現在 41 ページ

年 齢	男	女	人 口	年 齢	男	女	人 口
0 歳	19	16	35	36 歳	21	27	48
1 歳	13	23	36	37 歳	21	23	44
2 歳	19	17	36	38 歳	29	18	47
3 歳	24	19	43	39 歳	33	27	60
4 歳	24	17	41	40 歳	40	36	76
5 歳	19	25	44	41 歳	35	32	67
6 歳	28	26	54	42 歳	29	25	54
7 歳	25	27	52	43 歳	31	32	63
8 歳	22	23	45	44 歳	37	35	72
9 歳	26	20	46	45 歳	30	37	67
10 歳	17	20	37	46 歳	29	46	75
11 歳	29	20	49	47 歳	36	38	74
12 歳	24	26	50	48 歳	28	44	72
13 歳	26	17	43	49 歳	37	28	65
14 歳	28	22	50	50 歳	35	32	67
15 歳	23	23	46	51 歳	31	31	62
16 歳	30	28	58	52 歳	26	31	57
17 歳	24	28	52	53 歳	26	41	67
18 歳	31	32	63	54 歳	40	34	74
19 歳	19	31	50	55 歳	26	22	48
20 歳	22	27	49	56 歳	43	30	73
21 歳	25	24	49	57 歳	26	29	55
22 歳	24	12	36	58 歳	31	37	68
23 歳	25	22	47	59 歳	43	34	77
24 歳	20	19	39	60 歳	32	38	70
25 歳	20	31	51	61 歳	31	36	67
26 歳	17	21	38	62 歳	42	34	76
27 歳	24	23	47	63 歳	51	45	96
28 歳	34	23	57	64 歳	38	34	72
29 歳	18	28	46	65 歳	51	43	94
30 歳	20	32	52	66 歳	32	42	74
31 歳	22	25	47	67 歳	43	53	96
32 歳	24	16	40	68 歳	36	46	82
33 歳	34	33	67	69 歳	18	26	44
34 歳	26	23	49	70 歳	23	35	58
35 歳	28	30	58	71 歳	32	42	74

# 校 区 別 年 齢 別 人 口 統 計 表

21 諸富南小学校

平成27. 7. 末現在 42 ページ

年 齢	男	女	人 口			
72 歳	37	43	80			
73 歳	37	41	78			
74 歳	36	31	67			
75 歳	33	45	78			
76 歳	25	35	60			
77 歳	34	36	70			
78 歳	27	25	52			
79 歳	25	30	55			
80 歳	18	25	43			
81 歳	16	24	40			
82 歳	15	42	57			
83 歳	22	28	50			
84 歳	13	26	39			
85 歳	10	23	33			
86 歳	9	28	37			
87 歳	9	14	23			
88 歳	7	14	21			
89 歳	7	10	17			
90 歳	4	8	12			
91 歳	4	11	15			
92 歳	2	3	5			
93 歳	2	11	13			
94 歳	2	4	6			
95 歳	0	8	8			
96 歳	2	4	6			
97 歳	0	3	3			
98 歳	2	2	4			
99 歳	1	1	2			
100 歳	1	1	2			
101 歳	0	0	0			
102 歳	0	0	0			
103 歳	0	0	0			
104 歳	0	2	2			
<b>**合計**</b>	2,445	2,670	5,115			

# 校 区 別 年 齢 別 人 口 統 計 表

22 春日小学校

平成27. 7. 末現在 43 ページ

年 齢	男	女	人 口	年 齢	男	女	人 口
0 歳	51	44	95	36 歳	54	49	103
1 歳	44	41	85	37 歳	43	62	105
2 歳	52	52	104	38 歳	57	54	111
3 歳	39	35	74	39 歳	61	73	134
4 歳	52	38	90	40 歳	50	56	106
5 歳	48	36	84	41 歳	69	71	140
6 歳	37	30	67	42 歳	63	72	135
7 歳	46	44	90	43 歳	62	60	122
8 歳	32	38	70	44 歳	61	54	115
9 歳	41	43	84	45 歳	44	57	101
10 歳	57	46	103	46 歳	47	47	94
11 歳	45	34	79	47 歳	39	45	84
12 歳	45	53	98	48 歳	60	45	105
13 歳	54	54	108	49 歳	33	42	75
14 歳	51	41	92	50 歳	40	46	86
15 歳	48	39	87	51 歳	36	50	86
16 歳	42	45	87	52 歳	40	49	89
17 歳	49	40	89	53 歳	35	47	82
18 歳	40	51	91	54 歳	45	39	84
19 歳	41	47	88	55 歳	40	50	90
20 歳	26	28	54	56 歳	37	60	97
21 歳	43	41	84	57 歳	44	37	81
22 歳	36	29	65	58 歳	45	60	105
23 歳	43	41	84	59 歳	63	71	134
24 歳	42	42	84	60 歳	54	70	124
25 歳	40	44	84	61 歳	41	58	99
26 歳	34	43	77	62 歳	50	57	107
27 歳	42	44	86	63 歳	56	78	134
28 歳	42	61	103	64 歳	64	71	135
29 歳	48	49	97	65 歳	70	75	145
30 歳	48	50	98	66 歳	61	76	137
31 歳	49	50	99	67 歳	71	72	143
32 歳	43	65	108	68 歳	49	57	106
33 歳	53	43	96	69 歳	36	28	64
34 歳	53	58	111	70 歳	37	43	80
35 歳	54	70	124	71 歳	33	50	83

# 校 区 別 年 齢 別 人 口 統 計 表

22 春日小学校

平成27. 7. 末現在 44 ページ

年 齢	男	女	人 口	年 齢	男	女	人 口
72 歳	47	48	95	**合計**	3,840	4,327	8,167
73 歳	47	41	88				
74 歳	39	53	92				
75 歳	36	43	79				
76 歳	31	44	75				
77 歳	32	32	64				
78 歳	28	28	56				
79 歳	25	28	53				
80 歳	23	41	64				
81 歳	25	34	59				
82 歳	11	39	50				
83 歳	12	31	43				
84 歳	14	30	44				
85 歳	14	23	37				
86 歳	8	30	38				
87 歳	10	28	38				
88 歳	11	21	32				
89 歳	5	23	28				
90 歳	7	9	16				
91 歳	4	14	18				
92 歳	2	9	11				
93 歳	4	11	15				
94 歳	1	10	11				
95 歳	1	4	5				
96 歳	1	3	4				
97 歳	2	2	4				
98 歳	0	2	2				
99 歳	0	1	1				
100 歳	0	1	1				
101 歳	0	1	1				
102 歳	0	1	1				
103 歳	0	1	1				
104 歳	0	0	0				
105 歳	0	0	0				
106 歳	0	1	1				

# 校 区 別 年 齢 別 人 口 統 計 表

23 川上小学校

平成27. 7. 末現在 45 ページ

年 齢	男	女	人 口	年 齢	男	女	人 口
0 歳	17	16	33	36 歳	33	24	57
1 歳	20	18	38	37 歳	24	25	49
2 歳	22	19	41	38 歳	37	31	68
3 歳	20	13	33	39 歳	30	44	74
4 歳	23	26	49	40 歳	45	28	73
5 歳	17	23	40	41 歳	39	37	76
6 歳	20	19	39	42 歳	29	38	67
7 歳	31	27	58	43 歳	43	32	75
8 歳	28	24	52	44 歳	33	33	66
9 歳	29	27	56	45 歳	34	30	64
10 歳	28	30	58	46 歳	28	29	57
11 歳	31	32	63	47 歳	30	44	74
12 歳	29	21	50	48 歳	24	30	54
13 歳	26	27	53	49 歳	23	26	49
14 歳	24	40	64	50 歳	30	42	72
15 歳	27	32	59	51 歳	45	40	85
16 歳	34	40	74	52 歳	40	36	76
17 歳	26	33	59	53 歳	41	44	85
18 歳	24	36	60	54 歳	37	49	86
19 歳	25	30	55	55 歳	45	43	88
20 歳	32	22	54	56 歳	63	54	117
21 歳	33	34	67	57 歳	44	45	89
22 歳	30	15	45	58 歳	55	47	102
23 歳	23	27	50	59 歳	36	54	90
24 歳	29	23	52	60 歳	38	51	89
25 歳	14	22	36	61 歳	51	43	94
26 歳	31	17	48	62 歳	52	37	89
27 歳	35	21	56	63 歳	47	41	88
28 歳	31	26	57	64 歳	50	49	99
29 歳	33	18	51	65 歳	51	47	98
30 歳	26	31	57	66 歳	40	47	87
31 歳	36	33	69	67 歳	49	53	102
32 歳	25	36	61	68 歳	50	55	105
33 歳	26	19	45	69 歳	19	28	47
34 歳	27	21	48	70 歳	32	42	74
35 歳	22	30	52	71 歳	38	33	71

校 区 別 年 齢 別 人 口 統 計 表

23 川上小学校

平成27.7.末現在 46 ページ

年 齢	男	女	人 口			
72 歳	30	39	69			
73 歳	27	45	72			
74 歳	38	43	81			
75 歳	31	39	70			
76 歳	25	34	59			
77 歳	23	27	50			
78 歳	28	41	69			
79 歳	22	31	53			
80 歳	31	35	66			
81 歳	18	41	59			
82 歳	16	37	53			
83 歳	12	35	47			
84 歳	24	26	50			
85 歳	22	26	48			
86 歳	16	34	50			
87 歳	11	30	41			
88 歳	12	25	37			
89 歳	13	31	44			
90 歳	5	20	25			
91 歳	6	17	23			
92 歳	5	12	17			
93 歳	2	14	16			
94 歳	1	12	13			
95 歳	0	10	10			
96 歳	1	4	5			
97 歳	0	5	5			
98 歳	2	2	4			
99 歳	0	3	3			
100 歳	0	2	2			
101 歳	0	1	1			
102 歳	0	0	0			
103 歳	0	2	2			
**合計**	2,780	3,082	5,862			

# 校 区 別 年 齢 別 人 口 統 計 表

24 松梅小学校

平成27. 7. 末現在 47 ページ

年 齢	男	女	人 口	年 齢	男	女	人 口
0 歳	1	4	5	36 歳	6	1	7
1 歳	1	6	7	37 歳	8	8	16
2 歳	2	0	2	38 歳	4	5	9
3 歳	6	1	7	39 歳	4	4	8
4 歳	4	2	6	40 歳	5	5	10
5 歳	8	3	11	41 歳	4	6	10
6 歳	5	6	11	42 歳	9	5	14
7 歳	2	3	5	43 歳	7	6	13
8 歳	6	4	10	44 歳	7	3	10
9 歳	6	5	11	45 歳	4	4	8
10 歳	4	4	8	46 歳	7	3	10
11 歳	4	3	7	47 歳	4	7	11
12 歳	4	3	7	48 歳	3	8	11
13 歳	3	2	5	49 歳	4	7	11
14 歳	3	3	6	50 歳	3	5	8
15 歳	3	3	6	51 歳	3	6	9
16 歳	5	3	8	52 歳	7	8	15
17 歳	5	1	6	53 歳	8	4	12
18 歳	5	4	9	54 歳	8	6	14
19 歳	1	8	9	55 歳	7	6	13
20 歳	3	6	9	56 歳	7	6	13
21 歳	1	2	3	57 歳	13	10	23
22 歳	8	9	17	58 歳	10	11	21
23 歳	5	3	8	59 歳	11	11	22
24 歳	7	2	9	60 歳	6	8	14
25 歳	4	1	5	61 歳	12	10	22
26 歳	5	4	9	62 歳	11	3	14
27 歳	2	2	4	63 歳	12	7	19
28 歳	7	3	10	64 歳	11	6	17
29 歳	3	5	8	65 歳	16	11	27
30 歳	2	2	4	66 歳	15	23	38
31 歳	7	1	8	67 歳	9	11	20
32 歳	3	4	7	68 歳	14	12	26
33 歳	3	8	11	69 歳	5	5	10
34 歳	5	2	7	70 歳	5	6	11
35 歳	3	9	12	71 歳	5	10	15

# 校 区 別 年 齢 別 人 口 統 計 表

24 松梅小学校

平成27. 7. 末現在 48 ページ

年 齢	男	女	人 口			
72 歳	8	10	18			
73 歳	4	6	10			
74 歳	12	7	19			
75 歳	4	5	9			
76 歳	3	5	8			
77 歳	9	8	17			
78 歳	5	4	9			
79 歳	4	3	7			
80 歳	4	7	11			
81 歳	3	6	9			
82 歳	5	5	10			
83 歳	2	7	9			
84 歳	12	13	25			
85 歳	1	6	7			
86 歳	2	5	7			
87 歳	3	4	7			
88 歳	1	4	5			
89 歳	3	6	9			
90 歳	3	6	9			
91 歳	0	5	5			
92 歳	2	5	7			
93 歳	1	1	2			
94 歳	0	1	1			
95 歳	0	1	1			
96 歳	0	2	2			
97 歳	0	2	2			
98 歳	0	1	1			
99 歳	0	0	0			
100 歳	0	0	0			
101 歳	0	0	0			
102 歳	0	1	1			
<b>**合計**</b>	511	524	1,035			

# 校 区 別 年 齢 別 人 口 統 計 表

25 春日北小学校

平成27. 7. 末現在 49 ページ

年 齢	男	女	人 口	年 齢	男	女	人 口
0 歳	41	37	78	36 歳	47	66	113
1 歳	37	37	74	37 歳	48	42	90
2 歳	48	40	88	38 歳	55	51	106
3 歳	45	43	88	39 歳	65	50	115
4 歳	38	36	74	40 歳	46	53	99
5 歳	40	49	89	41 歳	62	52	114
6 歳	46	40	86	42 歳	49	51	100
7 歳	36	37	73	43 歳	58	49	107
8 歳	46	44	90	44 歳	51	44	95
9 歳	52	36	88	45 歳	56	50	106
10 歳	35	34	69	46 歳	36	49	85
11 歳	30	34	64	47 歳	41	38	79
12 歳	33	43	76	48 歳	42	40	82
13 歳	44	42	86	49 歳	31	50	81
14 歳	40	37	77	50 歳	43	41	84
15 歳	45	35	80	51 歳	43	52	95
16 歳	30	32	62	52 歳	34	48	82
17 歳	32	31	63	53 歳	43	49	92
18 歳	35	27	62	54 歳	53	50	103
19 歳	36	28	64	55 歳	33	39	72
20 歳	51	35	86	56 歳	42	49	91
21 歳	43	31	74	57 歳	43	51	94
22 歳	34	35	69	58 歳	42	66	108
23 歳	31	45	76	59 歳	46	63	109
24 歳	32	41	73	60 歳	53	50	103
25 歳	30	48	78	61 歳	56	41	97
26 歳	36	40	76	62 歳	43	69	112
27 歳	35	48	83	63 歳	62	50	112
28 歳	52	47	99	64 歳	49	74	123
29 歳	45	46	91	65 歳	61	51	112
30 歳	46	48	94	66 歳	58	61	119
31 歳	49	51	100	67 歳	46	57	103
32 歳	53	51	104	68 歳	46	47	93
33 歳	48	51	99	69 歳	24	35	59
34 歳	65	62	127	70 歳	39	45	84
35 歳	55	59	114	71 歳	28	59	87

# 校 区 別 年 齢 別 人 口 統 計 表

25

春日北小学校

平成27. 7. 末現在 50 ページ

年 齢	男	女	人 口			
72 歳	26	36	62			
73 歳	43	36	79			
74 歳	41	50	91			
75 歳	24	40	64			
76 歳	25	36	61			
77 歳	25	41	66			
78 歳	12	37	49			
79 歳	30	26	56			
80 歳	21	29	50			
81 歳	14	36	50			
82 歳	15	34	49			
83 歳	11	31	42			
84 歳	9	28	37			
85 歳	10	28	38			
86 歳	12	28	40			
87 歳	6	20	26			
88 歳	8	17	25			
89 歳	9	10	19			
90 歳	6	14	20			
91 歳	5	11	16			
92 歳	4	14	18			
93 歳	4	9	13			
94 歳	2	10	12			
95 歳	0	9	9			
96 歳	1	8	9			
97 歳	3	1	4			
98 歳	0	1	1			
99 歳	1	2	3			
100 歳	0	3	3			
101 歳	0	1	1			
102 歳	0	1	1			
103 歳	0	0	0			
104 歳	0	1	1			
**合計**	3,535	3,960	7,495			

# 校 区 別 年 齢 別 人 口 統 計 表

27 富士小学校

平成27. 7. 末現在 51 ページ

年 齢	男	女	人 口	年 齢	男	女	人 口
0 歳	8	5	13	36 歳	13	5	18
1 歳	7	6	13	37 歳	7	15	22
2 歳	10	6	16	38 歳	15	11	26
3 歳	8	5	13	39 歳	9	5	14
4 歳	12	5	17	40 歳	13	15	28
5 歳	2	9	11	41 歳	11	13	24
6 歳	10	6	16	42 歳	14	12	26
7 歳	6	10	16	43 歳	18	14	32
8 歳	5	9	14	44 歳	10	10	20
9 歳	11	11	22	45 歳	12	11	23
10 歳	8	6	14	46 歳	11	11	22
11 歳	7	8	15	47 歳	12	6	18
12 歳	7	8	15	48 歳	14	17	31
13 歳	13	10	23	49 歳	13	12	25
14 歳	5	16	21	50 歳	11	18	29
15 歳	12	13	25	51 歳	9	16	25
16 歳	10	12	22	52 歳	15	9	24
17 歳	13	9	22	53 歳	21	17	38
18 歳	17	8	25	54 歳	18	22	40
19 歳	14	13	27	55 歳	22	18	40
20 歳	12	9	21	56 歳	24	19	43
21 歳	7	14	21	57 歳	22	20	42
22 歳	8	13	21	58 歳	20	22	42
23 歳	8	10	18	59 歳	18	20	38
24 歳	8	6	14	60 歳	22	22	44
25 歳	6	10	16	61 歳	19	27	46
26 歳	11	8	19	62 歳	32	23	55
27 歳	4	16	20	63 歳	22	34	56
28 歳	16	11	27	64 歳	41	17	58
29 歳	11	18	29	65 歳	28	24	52
30 歳	13	9	22	66 歳	25	27	52
31 歳	14	7	21	67 歳	31	20	51
32 歳	16	14	30	68 歳	24	27	51
33 歳	13	11	24	69 歳	14	12	26
34 歳	12	11	23	70 歳	14	16	30
35 歳	15	17	32	71 歳	19	18	37

# 校 区 別 年 齢 別 人 口 統 計 表

27 富士小学校

平成27.7. 末現在 52 ページ

年 齢	男	女	人 口			
72 歳	13	13	26			
73 歳	14	16	30			
74 歳	14	31	45			
75 歳	12	27	39			
76 歳	12	16	28			
77 歳	9	23	32			
78 歳	20	12	32			
79 歳	21	21	42			
80 歳	16	17	33			
81 歳	14	27	41			
82 歳	7	31	38			
83 歳	13	19	32			
84 歳	10	22	32			
85 歳	11	18	29			
86 歳	11	22	33			
87 歳	9	11	20			
88 歳	6	15	21			
89 歳	12	18	30			
90 歳	1	15	16			
91 歳	0	8	8			
92 歳	3	11	14			
93 歳	1	4	5			
94 歳	3	8	11			
95 歳	0	3	3			
96 歳	0	3	3			
97 歳	0	3	3			
98 歳	2	1	3			
99 歳	0	2	2			
100 歳	0	0	0			
101 歳	0	1	1			
102 歳	1	1	2			
<b>**合計**</b>	1,237	1,383	2,620			

# 校 区 別 年 齢 別 人 口 統 計 表

28 北山小学校

平成27. 7. 末現在 53 ページ

年 齢	男	女	人 口	年 齢	男	女	人 口
0 歳	3	5	8	36 歳	8	2	10
1 歳	5	2	7	37 歳	3	5	8
2 歳	3	4	7	38 歳	5	2	7
3 歳	4	5	9	39 歳	4	2	6
4 歳	6	0	6	40 歳	3	5	8
5 歳	6	1	7	41 歳	4	0	4
6 歳	2	2	4	42 歳	3	3	6
7 歳	2	3	5	43 歳	4	3	7
8 歳	3	1	4	44 歳	1	7	8
9 歳	4	3	7	45 歳	5	3	8
10 歳	3	5	8	46 歳	2	5	7
11 歳	2	3	5	47 歳	3	0	3
12 歳	6	2	8	48 歳	5	3	8
13 歳	3	2	5	49 歳	3	4	7
14 歳	6	2	8	50 歳	2	2	4
15 歳	2	3	5	51 歳	3	4	7
16 歳	3	1	4	52 歳	8	5	13
17 歳	5	2	7	53 歳	5	3	8
18 歳	4	1	5	54 歳	6	7	13
19 歳	3	2	5	55 歳	9	13	22
20 歳	4	4	8	56 歳	4	6	10
21 歳	7	2	9	57 歳	12	8	20
22 歳	5	4	9	58 歳	8	11	19
23 歳	3	5	8	59 歳	9	9	18
24 歳	6	5	11	60 歳	12	7	19
25 歳	4	9	13	61 歳	5	8	13
26 歳	6	5	11	62 歳	12	6	18
27 歳	1	5	6	63 歳	9	13	22
28 歳	1	7	8	64 歳	7	7	14
29 歳	5	6	11	65 歳	10	12	22
30 歳	5	4	9	66 歳	6	7	13
31 歳	2	7	9	67 歳	16	7	23
32 歳	6	9	15	68 歳	5	5	10
33 歳	6	2	8	69 歳	7	3	10
34 歳	6	4	10	70 歳	5	10	15
35 歳	12	5	17	71 歳	5	4	9

# 校 区 別 年 齢 別 人 口 統 計 表

28 | 北山小学校

平成27. 7. 末現在 54 ページ

年 齢	男	女	人 口			
72 歳	5	7	12			
73 歳	3	2	5			
74 歳	10	9	19			
75 歳	2	6	8			
76 歳	4	11	15			
77 歳	8	6	14			
78 歳	8	12	20			
79 歳	4	11	15			
80 歳	11	7	18			
81 歳	9	12	21			
82 歳	5	11	16			
83 歳	9	10	19			
84 歳	6	8	14			
85 歳	3	4	7			
86 歳	4	11	15			
87 歳	4	13	17			
88 歳	4	8	12			
89 歳	4	6	10			
90 歳	0	5	5			
91 歳	2	12	14			
92 歳	1	1	2			
93 歳	1	0	1			
94 歳	0	0	0			
95 歳	0	2	2			
96 歳	0	1	1			
97 歳	1	2	3			
98 歳	0	1	1			
99 歳	0	0	0			
100 歳	0	1	1			
101 歳	0	0	0			
102 歳	0	1	1			
<b>**合計**</b>	480	513	993			

# 校 区 別 年 齢 別 人 口 統 計 表

29

北山東部小学校

平成27. 7. 末現在 55 ページ

年 齢	男	女	人 口	年 齢	男	女	人 口
0 歳	0	1	1	36 歳	2	1	3
1 歳	1	0	1	37 歳	2	0	2
2 歳	3	2	5	38 歳	1	1	2
3 歳	0	1	1	39 歳	0	3	3
4 歳	1	0	1	40 歳	3	0	3
5 歳	4	2	6	41 歳	1	3	4
6 歳	0	1	1	42 歳	0	1	1
7 歳	2	1	3	43 歳	3	5	8
8 歳	0	0	0	44 歳	4	1	5
9 歳	3	2	5	45 歳	0	2	2
10 歳	1	4	5	46 歳	2	4	6
11 歳	4	1	5	47 歳	1	1	2
12 歳	1	2	3	48 歳	3	2	5
13 歳	2	2	4	49 歳	1	0	1
14 歳	1	1	2	50 歳	4	2	6
15 歳	0	1	1	51 歳	0	2	2
16 歳	1	1	2	52 歳	2	4	6
17 歳	0	1	1	53 歳	1	3	4
18 歳	1	2	3	54 歳	4	0	4
19 歳	0	1	1	55 歳	6	2	8
20 歳	1	3	4	56 歳	2	1	3
21 歳	3	2	5	57 歳	3	3	6
22 歳	0	3	3	58 歳	5	3	8
23 歳	2	0	2	59 歳	0	2	2
24 歳	2	1	3	60 歳	6	3	9
25 歳	0	0	0	61 歳	3	4	7
26 歳	1	0	1	62 歳	3	2	5
27 歳	1	1	2	63 歳	7	2	9
28 歳	0	1	1	64 歳	3	4	7
29 歳	4	1	5	65 歳	6	3	9
30 歳	3	3	6	66 歳	1	3	4
31 歳	2	1	3	67 歳	7	2	9
32 歳	2	1	3	68 歳	3	5	8
33 歳	0	3	3	69 歳	0	2	2
34 歳	1	1	2	70 歳	4	1	5
35 歳	3	0	3	71 歳	2	4	6

# 校 区 別 年 齢 別 人 口 統 計 表

29 北山東部小学校

平成27. 7. 末現在 56 ページ

年 齢	男	女	人 口			
72 歳	0	1	1			
73 歳	1	3	4			
74 歳	1	4	5			
75 歳	4	2	6			
76 歳	1	7	8			
77 歳	1	2	3			
78 歳	4	4	8			
79 歳	4	3	7			
80 歳	2	3	5			
81 歳	1	5	6			
82 歳	3	5	8			
83 歳	2	3	5			
84 歳	3	4	7			
85 歳	1	3	4			
86 歳	2	3	5			
87 歳	1	4	5			
88 歳	3	3	6			
89 歳	1	3	4			
90 歳	4	2	6			
91 歳	0	1	1			
92 歳	1	3	4			
93 歳	0	1	1			
94 歳	0	1	1			
95 歳	0	3	3			
96 歳	0	0	0			
97 歳	0	1	1			
98 歳	0	0	0			
99 歳	0	1	1			
<b>**合計**</b>	185	203	388			

# 校 区 別 年 齢 別 人 口 統 計 表

30

三瀬小学校

平成27. 7. 末現在 57 ページ

年 齢	男	女	人 口	年 齢	男	女	人 口
0 歳	5	6	11	36 歳	7	4	11
1 歳	5	5	10	37 歳	9	7	16
2 歳	4	6	10	38 歳	8	7	15
3 歳	6	5	11	39 歳	5	1	6
4 歳	6	6	12	40 歳	7	5	12
5 歳	5	7	12	41 歳	8	6	14
6 歳	5	5	10	42 歳	6	9	15
7 歳	5	7	12	43 歳	4	12	16
8 歳	3	3	6	44 歳	13	9	22
9 歳	5	7	12	45 歳	13	8	21
10 歳	6	4	10	46 歳	3	9	12
11 歳	10	7	17	47 歳	8	3	11
12 歳	7	5	12	48 歳	6	6	12
13 歳	7	6	13	49 歳	4	4	8
14 歳	7	8	15	50 歳	10	8	18
15 歳	6	3	9	51 歳	9	6	15
16 歳	8	4	12	52 歳	7	3	10
17 歳	6	6	12	53 歳	13	13	26
18 歳	13	3	16	54 歳	10	12	22
19 歳	4	7	11	55 歳	7	2	9
20 歳	7	2	9	56 歳	14	0	14
21 歳	6	7	13	57 歳	4	7	11
22 歳	4	8	12	58 歳	8	10	18
23 歳	7	2	9	59 歳	13	14	27
24 歳	8	6	14	60 歳	7	9	16
25 歳	5	1	6	61 歳	16	8	24
26 歳	4	3	7	62 歳	5	15	20
27 歳	3	9	12	63 歳	15	9	24
28 歳	5	8	13	64 歳	9	14	23
29 歳	4	3	7	65 歳	8	14	22
30 歳	1	6	7	66 歳	23	13	36
31 歳	8	13	21	67 歳	14	13	27
32 歳	8	8	16	68 歳	12	8	20
33 歳	9	4	13	69 歳	5	10	15
34 歳	7	6	13	70 歳	3	5	8
35 歳	6	6	12	71 歳	11	9	20

# 校 区 別 年 齢 別 人 口 統 計 表

30 三瀬小学校

平成27. 7. 末現在 58 ページ

年 齢	男	女	人 口			
72 歳	4	3	7			
73 歳	8	9	17			
74 歳	4	15	19			
75 歳	6	11	17			
76 歳	8	9	17			
77 歳	8	15	23			
78 歳	5	8	13			
79 歳	9	7	16			
80 歳	11	14	25			
81 歳	11	14	25			
82 歳	6	7	13			
83 歳	6	13	19			
84 歳	10	9	19			
85 歳	4	5	9			
86 歳	5	8	13			
87 歳	4	7	11			
88 歳	5	12	17			
89 歳	2	8	10			
90 歳	1	10	11			
91 歳	4	5	9			
92 歳	1	3	4			
93 歳	2	3	5			
94 歳	0	1	1			
95 歳	0	4	4			
96 歳	0	0	0			
97 歳	1	0	1			
98 歳	0	2	2			
99 歳	0	0	0			
100 歳	0	0	0			
101 歳	0	0	0			
102 歳	0	1	1			
103 歳	0	2	2			
104 歳	0	0	0			
105 歳	0	1	1			
<b>**合計**</b>	664	700	1,364			

# 校 区 別 年 齢 別 人 口 統 計 表

31 | 中川副小学校

平成27. 7. 末現在 59 ページ

年 齢		男	女	人 口	年 齢		男	女	人 口
0	歳	8	13	21	36	歳	21	12	33
1	歳	14	10	24	37	歳	21	15	36
2	歳	19	13	32	38	歳	13	14	27
3	歳	14	11	25	39	歳	22	20	42
4	歳	10	12	22	40	歳	12	12	24
5	歳	6	9	15	41	歳	28	15	43
6	歳	11	11	22	42	歳	16	22	38
7	歳	10	8	18	43	歳	22	18	40
8	歳	8	11	19	44	歳	17	20	37
9	歳	16	5	21	45	歳	22	18	40
10	歳	10	7	17	46	歳	12	16	28
11	歳	11	15	26	47	歳	17	27	44
12	歳	9	14	23	48	歳	23	28	51
13	歳	15	11	26	49	歳	23	20	43
14	歳	11	14	25	50	歳	20	23	43
15	歳	16	11	27	51	歳	30	29	59
16	歳	10	11	21	52	歳	24	14	38
17	歳	27	21	48	53	歳	15	16	31
18	歳	14	17	31	54	歳	17	16	33
19	歳	19	17	36	55	歳	22	18	40
20	歳	17	23	40	56	歳	27	16	43
21	歳	14	18	32	57	歳	24	20	44
22	歳	15	13	28	58	歳	22	14	36
23	歳	20	15	35	59	歳	15	23	38
24	歳	10	15	25	60	歳	22	22	44
25	歳	14	11	25	61	歳	30	30	60
26	歳	13	14	27	62	歳	26	25	51
27	歳	10	18	28	63	歳	25	26	51
28	歳	16	19	35	64	歳	25	27	52
29	歳	22	21	43	65	歳	31	29	60
30	歳	18	15	33	66	歳	35	28	63
31	歳	19	19	38	67	歳	34	31	65
32	歳	21	15	36	68	歳	22	18	40
33	歳	11	18	29	69	歳	16	16	32
34	歳	16	14	30	70	歳	14	24	38
35	歳	17	14	31	71	歳	22	24	46

# 校 区 別 年 齢 別 人 口 統 計 表

31 中川副小学校

平成27. 7. 末現在 60 ページ

年 齢	男	女	人 口			
72 歳	22	20	42			
73 歳	23	24	47			
74 歳	24	28	52			
75 歳	19	27	46			
76 歳	14	24	38			
77 歳	18	23	41			
78 歳	16	30	46			
79 歳	19	26	45			
80 歳	15	33	48			
81 歳	15	22	37			
82 歳	21	19	40			
83 歳	13	23	36			
84 歳	8	22	30			
85 歳	4	13	17			
86 歳	11	21	32			
87 歳	7	21	28			
88 歳	10	13	23			
89 歳	5	9	14			
90 歳	8	13	21			
91 歳	3	11	14			
92 歳	3	7	10			
93 歳	2	5	7			
94 歳	1	9	10			
95 歳	1	6	7			
96 歳	0	1	1			
97 歳	0	4	4			
98 歳	0	1	1			
99 歳	0	1	1			
100 歳	0	0	0			
101 歳	0	1	1			
102 歳	1	0	1			
**合計**	1,581	1,706	3,287			

# 校 区 別 年 齢 別 人 口 統 計 表

32

大詫間小学校

平成27. 7. 末現在 61 ページ

年 齢	男	女	人 口	年 齢	男	女	人 口
0 歳	4	7	11	36 歳	8	7	15
1 歳	6	4	10	37 歳	5	8	13
2 歳	9	5	14	38 歳	9	7	16
3 歳	3	6	9	39 歳	7	3	10
4 歳	5	4	9	40 歳	6	11	17
5 歳	5	2	7	41 歳	9	7	16
6 歳	6	3	9	42 歳	11	5	16
7 歳	1	4	5	43 歳	6	8	14
8 歳	6	4	10	44 歳	9	10	19
9 歳	5	5	10	45 歳	10	10	20
10 歳	4	3	7	46 歳	18	9	27
11 歳	5	6	11	47 歳	14	9	23
12 歳	4	7	11	48 歳	15	10	25
13 歳	4	4	8	49 歳	10	9	19
14 歳	3	5	8	50 歳	10	10	20
15 歳	4	6	10	51 歳	12	11	23
16 歳	12	8	20	52 歳	11	11	22
17 歳	10	13	23	53 歳	8	12	20
18 歳	10	7	17	54 歳	16	14	30
19 歳	10	10	20	55 歳	12	14	26
20 歳	9	6	15	56 歳	12	12	24
21 歳	9	8	17	57 歳	15	14	29
22 歳	5	6	11	58 歳	16	10	26
23 歳	7	4	11	59 歳	16	11	27
24 歳	3	3	6	60 歳	12	11	23
25 歳	7	11	18	61 歳	18	15	33
26 歳	5	6	11	62 歳	16	9	25
27 歳	6	7	13	63 歳	10	14	24
28 歳	9	8	17	64 歳	16	10	26
29 歳	11	11	22	65 歳	16	7	23
30 歳	11	2	13	66 歳	26	13	39
31 歳	13	7	20	67 歳	13	18	31
32 歳	12	5	17	68 歳	18	12	30
33 歳	10	4	14	69 歳	7	14	21
34 歳	2	4	6	70 歳	4	12	16
35 歳	8	4	12	71 歳	8	7	15

# 校 区 別 年 齢 別 人 口 統 計 表

32

大詫間小学校

平成27. 7. 末現在 62 ページ

年 齢	男	女	人 口			
72 歳	8	16	24			
73 歳	9	10	19			
74 歳	11	20	31			
75 歳	5	16	21			
76 歳	12	11	23			
77 歳	14	16	30			
78 歳	8	14	22			
79 歳	5	11	16			
80 歳	9	20	29			
81 歳	13	9	22			
82 歳	12	4	16			
83 歳	8	14	22			
84 歳	5	8	13			
85 歳	9	9	18			
86 歳	5	12	17			
87 歳	4	9	13			
88 歳	2	11	13			
89 歳	1	10	11			
90 歳	4	7	11			
91 歳	3	5	8			
92 歳	0	3	3			
93 歳	2	2	4			
94 歳	1	2	3			
95 歳	0	1	1			
96 歳	0	3	3			
97 歳	1	2	3			
98 歳	0	1	1			
99 歳	0	0	0			
100 歳	0	2	2			
101 歳	1	1	2			
102 歳	0	1	1			
**合計**	824	833	1,657			

校 区 別 年 齢 別 人 口 統 計 表

33 南川副小学校

平成27. 7. 末現在 63 ページ

年 齢	男	女	人 口	年 齢	男	女	人 口
0 歳	12	20	32	36 歳	27	22	49
1 歳	20	14	34	37 歳	35	23	58
2 歳	19	17	36	38 歳	41	31	72
3 歳	20	14	34	39 歳	31	29	60
4 歳	16	30	46	40 歳	34	43	77
5 歳	24	19	43	41 歳	46	28	74
6 歳	27	23	50	42 歳	28	33	61
7 歳	17	18	35	43 歳	38	40	78
8 歳	20	21	41	44 歳	45	36	81
9 歳	21	22	43	45 歳	32	47	79
10 歳	21	31	52	46 歳	37	38	75
11 歳	16	23	39	47 歳	42	41	83
12 歳	25	36	61	48 歳	46	50	96
13 歳	26	31	57	49 歳	50	34	84
14 歳	40	27	67	50 歳	39	28	67
15 歳	35	29	64	51 歳	36	47	83
16 歳	28	37	65	52 歳	31	36	67
17 歳	34	33	67	53 歳	37	44	81
18 歳	33	27	60	54 歳	35	34	69
19 歳	36	26	62	55 歳	35	38	73
20 歳	32	30	62	56 歳	38	50	88
21 歳	23	34	57	57 歳	56	42	98
22 歳	37	28	65	58 歳	38	52	90
23 歳	32	38	70	59 歳	50	48	98
24 歳	26	29	55	60 歳	53	44	97
25 歳	35	15	50	61 歳	51	45	96
26 歳	21	28	49	62 歳	46	53	99
27 歳	25	34	59	63 歳	50	54	104
28 歳	31	22	53	64 歳	44	46	90
29 歳	32	32	64	65 歳	62	59	121
30 歳	29	27	56	66 歳	46	51	97
31 歳	26	30	56	67 歳	61	48	109
32 歳	36	32	68	68 歳	39	47	86
33 歳	23	26	49	69 歳	21	32	53
34 歳	29	26	55	70 歳	28	39	67
35 歳	34	27	61	71 歳	44	47	91

# 校 区 別 年 齢 別 人 口 統 計 表

33 南川副小学校

平成27. 7. 末現在 64 ページ

年 齢	男	女	人 口			
72 歳	30	43	73			
73 歳	44	66	110			
74 歳	33	49	82			
75 歳	42	53	95			
76 歳	34	52	86			
77 歳	31	41	72			
78 歳	32	37	69			
79 歳	38	42	80			
80 歳	26	32	58			
81 歳	23	39	62			
82 歳	23	35	58			
83 歳	17	41	58			
84 歳	15	23	38			
85 歳	16	41	57			
86 歳	13	25	38			
87 歳	13	22	35			
88 歳	8	30	38			
89 歳	12	26	38			
90 歳	8	16	24			
91 歳	5	10	15			
92 歳	5	18	23			
93 歳	3	11	14			
94 歳	0	14	14			
95 歳	2	8	10			
96 歳	1	2	3			
97 歳	0	6	6			
98 歳	0	6	6			
99 歳	0	2	2			
100 歳	0	1	1			
101 歳	0	0	0			
102 歳	0	0	0			
103 歳	0	0	0			
104 歳	0	0	0			
105 歳	0	1	1			
**合計**	2,907	3,227	6,134			

# 校 区 別 年 齢 別 人 口 統 計 表

34

西川副小学校

平成27. 7. 末現在 65 ページ

年 齢	男	女	人 口	年 齢	男	女	人 口
0 歳	31	28	59	36 歳	32	35	67
1 歳	37	27	64	37 歳	40	30	70
2 歳	30	33	63	38 歳	44	42	86
3 歳	27	27	54	39 歳	32	25	57
4 歳	33	21	54	40 歳	33	37	70
5 歳	27	32	59	41 歳	46	34	80
6 歳	27	35	62	42 歳	37	36	73
7 歳	26	20	46	43 歳	35	46	81
8 歳	28	24	52	44 歳	33	20	53
9 歳	15	20	35	45 歳	34	33	67
10 歳	18	26	44	46 歳	32	30	62
11 歳	28	25	53	47 歳	34	34	68
12 歳	28	26	54	48 歳	35	43	78
13 歳	28	26	54	49 歳	30	28	58
14 歳	19	38	57	50 歳	36	34	70
15 歳	22	27	49	51 歳	34	19	53
16 歳	28	29	57	52 歳	30	46	76
17 歳	20	23	43	53 歳	43	38	81
18 歳	20	28	48	54 歳	27	41	68
19 歳	28	25	53	55 歳	36	44	80
20 歳	29	25	54	56 歳	44	43	87
21 歳	19	24	43	57 歳	41	35	76
22 歳	26	32	58	58 歳	31	42	73
23 歳	28	23	51	59 歳	46	41	87
24 歳	23	30	53	60 歳	42	39	81
25 歳	30	22	52	61 歳	41	43	84
26 歳	23	30	53	62 歳	50	46	96
27 歳	26	34	60	63 歳	34	56	90
28 歳	35	31	66	64 歳	51	48	99
29 歳	38	38	76	65 歳	60	49	109
30 歳	43	24	67	66 歳	58	53	111
31 歳	31	20	51	67 歳	44	50	94
32 歳	35	43	78	68 歳	47	48	95
33 歳	39	32	71	69 歳	17	30	47
34 歳	35	49	84	70 歳	30	30	60
35 歳	33	31	64	71 歳	26	38	64

# 校 区 別 年 齢 別 人 口 統 計 表

34 西川副小学校

平成27. 7. 末現在 66 ページ

年 齢	男	女	人 口			
72 歳	33	41	74			
73 歳	32	43	75			
74 歳	30	40	70			
75 歳	28	36	64			
76 歳	24	22	46			
77 歳	26	37	63			
78 歳	33	31	64			
79 歳	28	44	72			
80 歳	19	28	47			
81 歳	26	27	53			
82 歳	22	23	45			
83 歳	20	24	44			
84 歳	10	27	37			
85 歳	16	32	48			
86 歳	16	17	33			
87 歳	15	28	43			
88 歳	8	12	20			
89 歳	7	17	24			
90 歳	1	12	13			
91 歳	4	6	10			
92 歳	2	13	15			
93 歳	0	10	10			
94 歳	1	8	9			
95 歳	1	5	6			
96 歳	1	5	6			
97 歳	3	1	4			
98 歳	1	1	2			
99 歳	0	2	2			
100 歳	0	2	2			
101 歳	1	1	2			
102 歳	0	1	1			
103 歳	0	1	1			
**合計**	2,786	3,011	5,797			

# 校 区 別 年 齢 別 人 口 統 計 表

35

東与賀小学校

平成27. 7. 末現在 67 ページ

年 齢	男	女	人 口	年 齢	男	女	人 口
0 歳	37	40	77	36 歳	65	47	112
1 歳	57	35	92	37 歳	59	56	115
2 歳	33	46	79	38 歳	56	60	116
3 歳	49	32	81	39 歳	52	50	102
4 歳	43	41	84	40 歳	66	76	142
5 歳	40	51	91	41 歳	66	77	143
6 歳	39	46	85	42 歳	61	61	122
7 歳	50	42	92	43 歳	56	50	106
8 歳	35	45	80	44 歳	57	66	123
9 歳	61	46	107	45 歳	50	56	106
10 歳	60	49	109	46 歳	54	63	117
11 歳	52	39	91	47 歳	59	51	110
12 歳	53	55	108	48 歳	53	55	108
13 歳	49	50	99	49 歳	53	53	106
14 歳	66	55	121	50 歳	61	58	119
15 歳	57	53	110	51 歳	52	50	102
16 歳	54	52	106	52 歳	58	54	112
17 歳	55	50	105	53 歳	56	53	109
18 歳	44	47	91	54 歳	51	54	105
19 歳	37	45	82	55 歳	50	48	98
20 歳	42	51	93	56 歳	59	58	117
21 歳	32	38	70	57 歳	48	53	101
22 歳	32	27	59	58 歳	60	51	111
23 歳	33	46	79	59 歳	43	58	101
24 歳	29	35	64	60 歳	52	65	117
25 歳	24	49	73	61 歳	63	56	119
26 歳	28	37	65	62 歳	52	66	118
27 歳	44	37	81	63 歳	64	61	125
28 歳	47	40	87	64 歳	63	64	127
29 歳	45	39	84	65 歳	74	62	136
30 歳	55	53	108	66 歳	63	78	141
31 歳	49	42	91	67 歳	59	66	125
32 歳	44	60	104	68 歳	55	43	98
33 歳	53	49	102	69 歳	30	46	76
34 歳	39	54	93	70 歳	43	42	85
35 歳	52	47	99	71 歳	47	46	93

# 校 区 別 年 齢 別 人 口 統 計 表

35 東与賀小学校

平成27. 7. 末現在 68 ページ

年 齢	男	女	人 口			
72 歳	39	45	84			
73 歳	34	47	81			
74 歳	39	47	86			
75 歳	29	38	67			
76 歳	30	40	70			
77 歳	35	42	77			
78 歳	22	53	75			
79 歳	23	37	60			
80 歳	33	37	70			
81 歳	22	42	64			
82 歳	20	39	59			
83 歳	29	34	63			
84 歳	19	33	52			
85 歳	17	41	58			
86 歳	13	26	39			
87 歳	6	26	32			
88 歳	9	27	36			
89 歳	7	20	27			
90 歳	8	28	36			
91 歳	5	20	25			
92 歳	4	12	16			
93 歳	1	11	12			
94 歳	1	9	10			
95 歳	3	7	10			
96 歳	1	6	7			
97 歳	2	2	4			
98 歳	0	3	3			
99 歳	0	2	2			
100 歳	0	1	1			
101 歳	1	1	2			
102 歳	0	0	0			
103 歳	0	0	0			
104 歳	0	1	1			
<b>**合計**</b>	4,081	4,453	8,534			

# 校 区 別 年 齢 別 人 口 統 計 表

36

思斉小学校

平成27. 7. 末現在 69 ページ

年 齢	男	女	人 口	年 齢	男	女	人 口
0 歳	35	38	73	36 歳	45	52	97
1 歳	43	38	81	37 歳	56	50	106
2 歳	35	33	68	38 歳	47	60	107
3 歳	38	41	79	39 歳	39	53	92
4 歳	48	39	87	40 歳	54	51	105
5 歳	40	46	86	41 歳	46	62	108
6 歳	32	38	70	42 歳	58	50	108
7 歳	47	41	88	43 歳	47	52	99
8 歳	37	42	79	44 歳	53	41	94
9 歳	36	46	82	45 歳	38	51	89
10 歳	37	34	71	46 歳	70	46	116
11 歳	42	35	77	47 歳	48	61	109
12 歳	42	51	93	48 歳	57	59	116
13 歳	40	47	87	49 歳	48	48	96
14 歳	61	45	106	50 歳	51	44	95
15 歳	47	36	83	51 歳	57	66	123
16 歳	50	41	91	52 歳	53	54	107
17 歳	49	42	91	53 歳	45	48	93
18 歳	42	42	84	54 歳	67	52	119
19 歳	35	28	63	55 歳	39	59	98
20 歳	43	42	85	56 歳	59	70	129
21 歳	34	50	84	57 歳	54	47	101
22 歳	44	35	79	58 歳	71	56	127
23 歳	41	47	88	59 歳	53	54	107
24 歳	48	36	84	60 歳	76	59	135
25 歳	37	31	68	61 歳	48	43	91
26 歳	43	52	95	62 歳	68	70	138
27 歳	44	50	94	63 歳	49	55	104
28 歳	52	49	101	64 歳	55	65	120
29 歳	55	43	98	65 歳	61	60	121
30 歳	52	44	96	66 歳	62	63	125
31 歳	39	46	85	67 歳	71	71	142
32 歳	52	48	100	68 歳	56	54	110
33 歳	39	47	86	69 歳	26	38	64
34 歳	45	52	97	70 歳	20	42	62
35 歳	40	50	90	71 歳	41	49	90

# 校 区 別 年 齢 別 人 口 統 計 表

36 思齊小学校

平成27. 7. 末現在 70 ページ

年 齢	男	女	人 口			
72 歳	44	54	98			
73 歳	31	54	85			
74 歳	40	42	82			
75 歳	36	40	76			
76 歳	22	36	58			
77 歳	24	50	74			
78 歳	28	47	75			
79 歳	35	44	79			
80 歳	40	50	90			
81 歳	29	47	76			
82 歳	27	40	67			
83 歳	17	38	55			
84 歳	23	22	45			
85 歳	16	35	51			
86 歳	15	34	49			
87 歳	11	19	30			
88 歳	12	29	41			
89 歳	11	12	23			
90 歳	3	25	28			
91 歳	1	18	19			
92 歳	5	17	22			
93 歳	2	8	10			
94 歳	3	8	11			
95 歳	1	6	7			
96 歳	0	3	3			
97 歳	1	6	7			
98 歳	0	1	1			
99 歳	0	3	3			
100 歳	0	4	4			
101 歳	0	1	1			
102 歳	0	1	1			
103 歳	0	0	0			
104 歳	0	1	1			
**合計**	3,909	4,275	8,184			
**総計**	110,881	124,726	235,607			

# 年 齡 別 人 口 統 計 表

佐賀市

平成27 . 7 . 末現在 1 ページ

年 齢	男	女	人 口		年 齢	男	女	人 口
0 歳	1,084	1,011	2,095		20 歳	1,205	1,211	2,416
1 歳	1,137	1,007	2,144		21 歳	1,206	1,268	2,474
2 歳	1,079	1,003	2,082		22 歳	1,272	1,189	2,461
3 歳	1,135	1,055	2,190		23 歳	1,249	1,197	2,446
4 歳	1,165	1,084	2,249		24 歳	1,143	1,170	2,313
**合計**	5,600	5,160	10,760		**合計**	6,075	6,035	12,110
5 歳	1,094	1,082	2,176		25 歳	1,115	1,174	2,289
6 歳	1,088	1,080	2,168		26 歳	1,104	1,174	2,278
7 歳	1,099	1,078	2,177		27 歳	1,104	1,204	2,308
8 歳	1,051	1,034	2,085		28 歳	1,258	1,343	2,601
9 歳	1,106	1,105	2,211		29 歳	1,274	1,338	2,612
**合計**	5,438	5,379	10,817		**合計**	5,855	6,233	12,088
10 歳	1,144	1,031	2,175		30 歳	1,325	1,396	2,721
11 歳	1,107	1,080	2,187		31 歳	1,303	1,355	2,658
12 歳	1,135	1,177	2,312		32 歳	1,376	1,458	2,834
13 歳	1,183	1,138	2,321		33 歳	1,387	1,382	2,769
14 歳	1,258	1,204	2,462		34 歳	1,409	1,401	2,810
**合計**	5,827	5,630	11,457		**合計**	6,800	6,992	13,792
15 歳	1,276	1,177	2,453		35 歳	1,464	1,478	2,942
16 歳	1,186	1,156	2,342		36 歳	1,477	1,463	2,940
17 歳	1,282	1,265	2,547		37 歳	1,399	1,493	2,892
18 歳	1,182	1,230	2,412		38 歳	1,499	1,592	3,091
19 歳	1,234	1,215	2,449		39 歳	1,498	1,571	3,069
**合計**	6,160	6,043	12,203		**合計**	7,337	7,597	14,934

# 年 齡 別 人 口 統 計 表

佐賀市

平成27 . 7 . 末現在 2 ページ

年 齢	男	女	人 口		年 齢	男	女	人 口
40 歳	1,594	1,652	3,246		60 歳	1,590	1,623	3,213
41 歳	1,632	1,685	3,317		61 歳	1,521	1,598	3,119
42 歳	1,555	1,702	3,257		62 歳	1,611	1,771	3,382
43 歳	1,611	1,659	3,270		63 歳	1,612	1,789	3,401
44 歳	1,542	1,556	3,098		64 歳	1,708	1,885	3,593
**合計**	7,934	8,254	16,188		**合計**	8,042	8,666	16,708
45 歳	1,488	1,583	3,071		65 歳	1,792	1,891	3,683
46 歳	1,478	1,621	3,099		66 歳	1,865	2,002	3,867
47 歳	1,481	1,570	3,051		67 歳	1,706	1,908	3,614
48 歳	1,419	1,547	2,966		68 歳	1,502	1,717	3,219
49 歳	1,279	1,418	2,697		69 歳	877	1,075	1,952
**合計**	7,145	7,739	14,884		**合計**	7,742	8,593	16,335
50 歳	1,411	1,570	2,981		70 歳	1,062	1,329	2,391
51 歳	1,411	1,585	2,996		71 歳	1,186	1,488	2,674
52 歳	1,455	1,482	2,937		72 歳	1,096	1,478	2,574
53 歳	1,366	1,517	2,883		73 歳	1,184	1,545	2,729
54 歳	1,401	1,530	2,931		74 歳	1,151	1,478	2,629
**合計**	7,044	7,684	14,728		**合計**	5,679	7,318	12,997
55 歳	1,336	1,495	2,831		75 歳	1,036	1,387	2,423
56 歳	1,443	1,603	3,046		76 歳	932	1,177	2,109
57 歳	1,454	1,493	2,947		77 歳	914	1,295	2,209
58 歳	1,366	1,574	2,940		78 歳	926	1,296	2,222
59 歳	1,455	1,615	3,070		79 歳	869	1,254	2,123
**合計**	7,054	7,780	14,834		**合計**	4,677	6,409	11,086

# 年 齡 別 人 口 統 計 表

佐賀市

平成27. 7. 末現在 3 ページ

年 齢	男	女	人 口	年 齢	男	女	人 口
80 歳	830	1,262	2,092	100 歳	4	47	51
81 歳	792	1,248	2,040	101 歳	3	29	32
82 歳	734	1,260	1,994	102 歳	2	24	26
83 歳	677	1,228	1,905	103 歳	1	15	16
84 歳	626	1,079	1,705	104 歳	0	11	11
**合計**	3,659	6,077	9,736	**合計**	10	126	136
85 歳	524	995	1,519	105 歳	0	5	5
86 歳	461	987	1,448	106 歳	0	1	1
87 歳	400	800	1,200	107 歳	0	2	2
88 歳	320	754	1,074	108 歳	0	1	1
89 歳	317	731	1,048	109 歳	0	0	0
**合計**	2,022	4,267	6,289	**合計**	0	9	9
90 歳	218	589	807	110 歳	0	1	1
91 歳	173	517	690	**合計**	0	1	1
92 歳	137	415	552	**総計**	110,881	124,726	235,607
93 歳	75	304	379				
94 歳	55	274	329				
**合計**	658	2,099	2,757				
95 歳	45	234	279				
96 歳	30	128	158				
97 歳	25	116	141				
98 歳	14	78	92				
99 歳	9	79	88				
**合計**	123	635	758				

## 町・丁目・大字別人口統計表

平成27. 7. 末現在 1 ページ

町・丁目・大字名	世帯数	人口	男	女	町・丁目・大字名	世帯数	人口	男	女
駅前中央一丁目	249	487	235	252	多布施二丁目	389	808	354	454
駅前中央二丁目	473	947	438	509	多布施三丁目	484	1,119	537	582
駅前中央三丁目	332	665	319	346	多布施四丁目	762	1,591	699	892
大財一丁目	168	314	145	169	天神一丁目	213	443	204	239
大財二丁目	392	762	340	422	天神二丁目	332	675	303	372
大財三丁目	258	565	256	309	天神三丁目	0	0	0	0
大財四丁目	282	522	233	289	天祐一丁目	425	904	410	494
大財五丁目	253	547	254	293	天祐二丁目	303	679	320	359
大財六丁目	512	1,179	538	641	唐人一丁目	280	564	248	316
神園一丁目	58	158	75	83	唐人二丁目	102	183	87	96
神園二丁目	271	591	288	303	西田代一丁目	179	337	161	176
神園三丁目	393	842	398	444	西田代二丁目	147	260	131	129
神園四丁目	202	404	176	228	日の出一丁目	715	1,430	711	719
神園五丁目	274	586	267	319	日の出二丁目	0	0	0	0
神園六丁目	205	386	169	217	松原一丁目	151	300	143	157
神野西一丁目	185	448	198	250	松原二丁目	184	394	163	231
神野西二丁目	284	601	293	308	松原三丁目	48	89	46	43
神野西三丁目	408	962	449	513	松原四丁目	293	538	228	310
神野西四丁目	450	1,084	537	547	水ヶ江一丁目	349	745	345	400
神野東一丁目	278	611	273	338	水ヶ江二丁目	373	797	356	441
神野東二丁目	184	335	167	168	水ヶ江三丁目	190	434	209	225
神野東三丁目	266	519	244	275	水ヶ江四丁目	266	673	318	355
神野東四丁目	272	611	301	310	水ヶ江五丁目	273	631	280	351
材木一丁目	75	139	51	88	水ヶ江六丁目	304	681	302	379
材木二丁目	169	365	166	199	八戸一丁目	171	390	181	209
城内一丁目	169	369	174	195	八戸二丁目	255	553	258	295
城内二丁目	194	376	178	198	八戸溝一丁目	249	621	292	329
白山一丁目	225	526	246	280	八戸溝二丁目	229	514	239	275
白山二丁目	150	271	120	151	八戸溝三丁目	222	504	238	266
末広一丁目	447	1,133	527	606	若宮一丁目	756	1,741	803	938
末広二丁目	400	788	383	405	若宮二丁目	397	870	398	472
田代一丁目	350	672	300	372	若宮三丁目	650	1,420	614	806
田代二丁目	422	824	359	465	若楠一丁目	171	453	207	246
多布施一丁目	336	686	315	371	若楠二丁目	319	780	378	402

## 町・丁目・大字別人口統計表

平成27. 7. 末現在 2 ページ

町・丁目・大字名	世帯数	人口	男	女	町・丁目・大字名	世帯数	人口	男	女
若楠三丁目	426	1,081	510	571	兵庫南四丁目	298	750	337	413
高木瀬東一丁目	380	898	412	486	南佐賀一丁目	329	718	349	369
高木瀬東二丁目	364	879	400	479	南佐賀二丁目	299	726	346	380
高木瀬東三丁目	407	1,025	466	559	南佐賀三丁目	325	711	343	368
高木瀬東四丁目	485	1,067	486	581	新栄東一丁目	85	218	93	125
高木瀬東五丁目	449	1,052	488	564	新栄東二丁目	168	454	223	231
高木瀬東六丁目	570	1,098	449	649	新栄東三丁目	188	442	206	236
高木瀬西一丁目	118	256	111	145	新栄東四丁目	301	741	327	414
高木瀬西二丁目	386	955	483	472	新栄西一丁目	224	542	250	292
高木瀬西三丁目	266	644	290	354	新栄西二丁目	163	452	220	232
高木瀬西四丁目	452	1,078	534	544	兵庫北一丁目	586	1,537	742	795
高木瀬西五丁目	438	1,064	502	562	兵庫北二丁目	668	1,397	665	732
高木瀬西六丁目	21	37	18	19	兵庫北三丁目	224	535	229	306
鍋島一丁目	691	1,815	886	929	兵庫北四丁目	79	215	101	114
鍋島二丁目	647	1,619	723	896	兵庫北五丁目	270	740	353	387
鍋島三丁目	577	1,275	608	667	兵庫北六丁目	226	455	216	239
鍋島四丁目	356	717	340	377	兵庫北七丁目	301	737	360	377
鍋島五丁目	445	919	372	547	愛敬町	204	331	171	160
鍋島六丁目	488	1,142	567	575	赤松町	331	595	273	322
開成一丁目	539	1,259	504	755	朝日町	317	777	357	420
開成二丁目	365	946	448	498	伊勢町	403	824	377	447
開成三丁目	206	565	279	286	今宿町	241	523	229	294
開成四丁目	142	345	158	187	駅南本町	292	594	261	333
開成五丁目	321	831	402	429	大財北町	145	333	171	162
開成六丁目	374	962	473	489	鬼丸町	665	1,569	717	852
光一丁目	351	751	356	395	卸本町	211	595	275	320
光二丁目	481	1,092	480	612	川原町	74	174	76	98
光三丁目	307	930	409	521	呉服元町	179	333	159	174
木原一丁目	550	1,313	625	688	紺屋町	154	300	149	151
木原二丁目	560	1,291	609	682	栄町	62	94	41	53
木原三丁目	343	892	409	483	道祖元町	130	242	125	117
兵庫南一丁目	623	1,626	758	868	下田町	200	461	212	249
兵庫南二丁目	543	1,292	621	671	昭栄町	291	714	322	392
兵庫南三丁目	465	1,175	528	647	新生町	310	793	404	389

## 町・丁目・大字別人口統計表

平成27. 7. 末現在 3 ページ

町・丁目・大字名	世帯数	人口	男	女	町・丁目・大字名	世帯数	人口	男	女
新中町	179	425	195	230	北川副町大字江上	296	919	447	472
成章町	104	200	85	115	北川副町大字木原	0	0	0	0
高木町	277	568	253	315	北川副町大字光法	893	2,128	969	1,159
高木瀬団地	228	300	125	175	北川副町大字新郷	218	573	279	294
中央本町	92	197	92	105	巨勢町大字高尾	398	977	465	512
天祐団地	282	421	157	264	巨勢町大字修理田	457	1,157	557	600
中折町	319	728	325	403	巨勢町大字東西	84	224	101	123
長瀬町	371	810	374	436	巨勢町大字牛島	1,278	3,046	1,466	1,580
中の小路	153	308	144	164	兵庫町大字渚	422	1,129	551	578
中の館町	266	656	307	349	兵庫町大字西渚	53	148	65	83
西魚町	78	156	74	82	兵庫町大字藤木	333	965	476	489
八幡小路	143	315	134	181	兵庫町大字瓦町	306	792	363	429
八丁畷町	196	364	185	179	兵庫町大字若宮	389	1,060	503	557
東佐賀町	494	1,073	467	606	高木瀬町大字東高木	317	824	383	441
堀川町	269	606	282	324	高木瀬町大字長瀬	830	2,044	992	1,052
緑小路	92	162	88	74	鍋島町大字八戸溝	1,366	3,546	1,684	1,862
柳町	92	179	84	95	鍋島町大字森田	823	2,273	1,115	1,158
与賀町	342	656	304	352	鍋島町大字鍋島	226	530	255	275
六座町	296	649	297	352	鍋島町大字蛸久	750	1,862	880	982
西田代町	3	4	1	3	鍋島町大字八戸	726	1,844	897	947
新郷本町	593	1,452	662	790	金立町大字金立	1,183	2,500	1,199	1,301
嘉瀬町大字荻野	403	1,085	508	577	金立町大字薬師丸	146	413	191	222
嘉瀬町大字中原	851	1,933	896	1,037	金立町大字千布	698	1,792	859	933
嘉瀬町大字扇町	382	906	404	502	久保泉町大字上和泉	277	808	383	425
嘉瀬町大字十五	387	1,097	504	593	久保泉町大字下和泉	440	1,055	511	544
西与賀町大字高太郎	305	857	412	445	久保泉町大字川久保	839	1,919	893	1,026
西与賀町大字厘外	593	1,320	641	679	蓮池町大字蓮池	254	667	305	362
西与賀町大字相応津	107	315	151	164	蓮池町大字見島	141	385	187	198
西与賀町大字今津	117	254	103	151	蓮池町大字小松	188	460	212	248
本庄町大字本庄	3,160	6,113	3,035	3,078	蓮池町大字古賀	59	175	80	95
本庄町大字鹿子	402	1,012	494	518	諸富町大字大堂	455	1,204	589	615
本庄町大字正里	69	186	92	94	諸富町大字徳富	1,317	3,577	1,693	1,884
本庄町大字袋	1,098	2,634	1,264	1,370	諸富町大字諸富津	495	1,076	491	585
本庄町大字末次	860	2,053	978	1,075	諸富町大字寺井津	344	912	449	463

## 町・丁目・大字別人口統計表

平成27. 7. 末現在 4 ページ

町・丁目・大字名	世帯数	人口	男	女	町・丁目・大字名	世帯数	人口	男	女
諸富町大字為重	866	2,576	1,212	1,364	富士町大字松瀬	36	100	46	54
諸富町大字山領	612	1,627	784	843	富士町大字梅野	0	0	0	0
大和町大字尼寺	2,764	6,991	3,309	3,682	三瀬村三瀬	271	668	320	348
大和町大字久池井	3,299	8,429	3,952	4,477	三瀬村藤原	143	435	215	220
大和町大字八反原	28	73	30	43	三瀬村杠	84	261	129	132
大和町大字川上	665	1,806	877	929	川副町大字犬井道	1,174	3,534	1,671	1,863
大和町大字東山田	601	1,819	851	968	川副町大字鹿江	963	2,600	1,236	1,364
大和町大字池上	284	898	413	485	川副町大字南里	726	1,918	934	984
大和町大字久留間	512	1,339	639	700	川副町大字西古賀	639	1,867	874	993
大和町大字梅野	241	649	313	336	川副町大字小々森	647	2,012	978	1,034
大和町大字名尾	35	91	49	42	川副町大字福富	566	1,383	670	713
大和町大字松瀬	168	464	233	231	川副町大字早津江津	214	566	258	308
富士町大字市川	71	249	121	128	川副町大字早津江	481	1,338	653	685
富士町大字内野	149	275	147	128	川副町大字大詫間	524	1,657	824	833
富士町大字大串	56	200	98	102	東与賀町大字下古賀	1,227	3,722	1,787	1,935
富士町大字大野	8	19	10	9	東与賀町大字田中	941	2,900	1,383	1,517
富士町大字小副川	243	623	288	335	東与賀町大字飯盛	679	1,912	911	1,001
富士町大字鎌原	12	33	16	17	久保田町大字徳万	1,001	2,688	1,275	1,413
富士町大字上合瀬	28	95	46	49	久保田町大字新田	669	2,023	989	1,034
富士町大字上熊川	122	282	124	158	久保田町大字久富	666	1,928	895	1,033
富士町大字上無津呂	76	199	102	97	久保田町大字久保田	430	1,319	645	674
富士町大字栗並	46	144	72	72	久保田町大字江戸	85	226	105	121
富士町大字古場	55	129	64	65					
富士町大字下合瀬	29	92	47	45	**総計**	97,161	235,607	110,881	124,726
富士町大字下熊川	61	164	75	89					
富士町大字下無津呂	74	161	69	92					
富士町大字杉山	37	120	52	68					
富士町大字関屋	71	241	116	125					
富士町大字菅木	19	43	20	23					
富士町大字中原	41	111	50	61					
富士町大字畑瀬	5	15	6	9					
富士町大字藤瀬	24	56	23	33					
富士町大字古湯	187	491	231	260					
富士町大字麻那古	56	159	79	80					