

# 住民基本台帳月報

(第1表) 人口, 世帯数

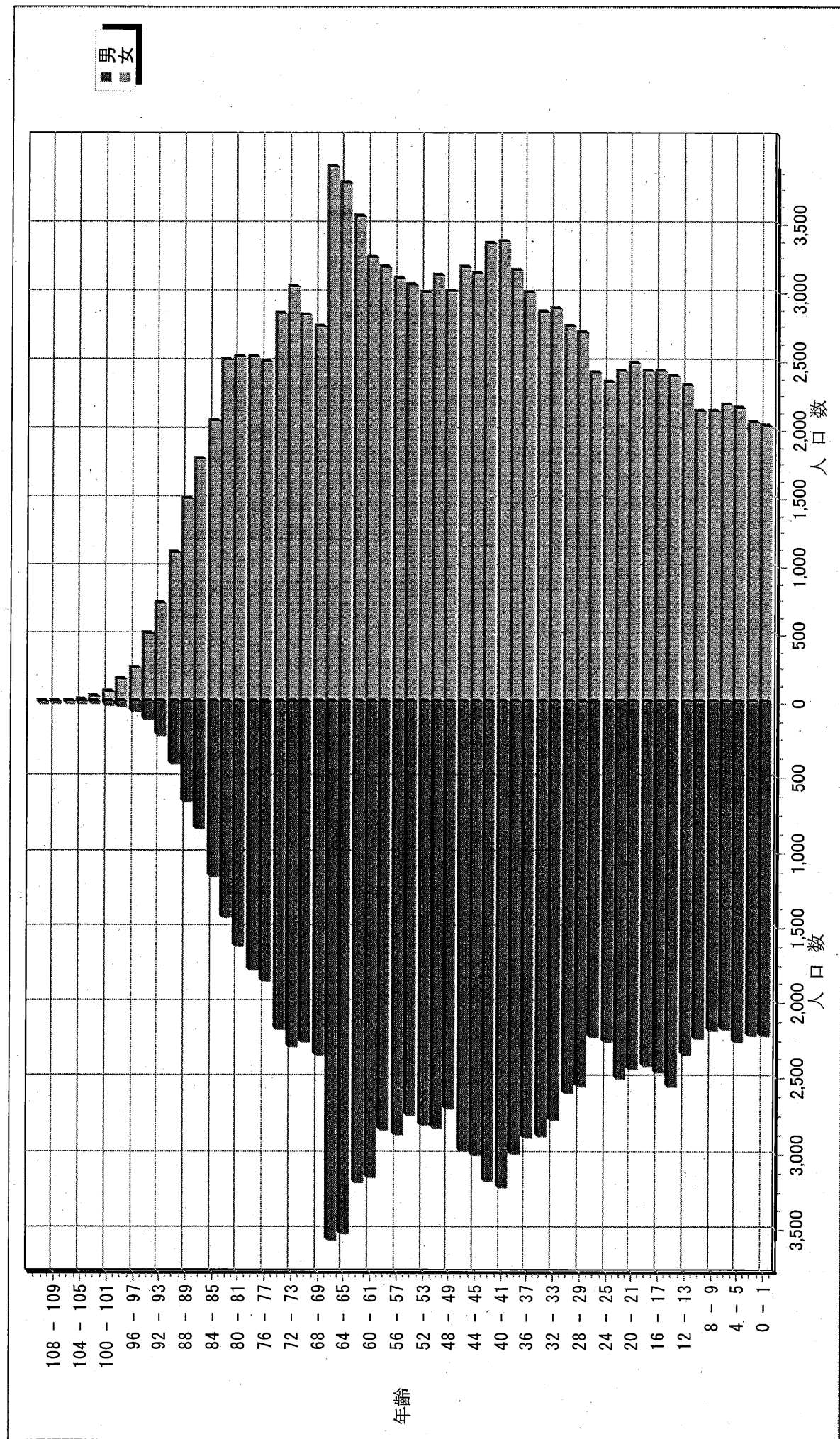
平成27年 6月分

人 口			
区分	男	女	計
日本人	110,267	123,964	234,231
外国人	546	775	1,321
計	110,813	124,739	235,552

世 帯 数			
日本人のみ	外国人のみ	混合	計
96,076	747	290	97,113

# 人口ピラミッド

平成27. 6. 末現在



# 校 区 別 男 女 統 計 表

平成27 . 6 . 末現在 1 ページ

校区 (小学校) 名	校区コード	世帯数	人 口	男	女
勸興小学校	01	3,261	6,599	2,991	3,608
循誘小学校	02	4,351	8,880	3,994	4,886
日新小学校	03	4,286	9,436	4,429	5,007
赤松小学校	04	3,624	7,966	3,671	4,295
神野小学校	05	5,392	11,523	5,368	6,155
西与賀小学校	06	2,535	6,075	2,811	3,264
嘉瀬小学校	07	2,006	4,980	2,289	2,691
巨勢小学校	08	2,126	5,189	2,493	2,696
兵庫小学校	09	6,022	15,089	7,128	7,961
高木瀬小学校	10	5,969	13,952	6,540	7,412
北川副小学校	11	5,118	12,384	5,761	6,623
本庄小学校	12	5,616	12,024	5,873	6,151
鍋島小学校	13	5,480	13,322	6,315	7,007
金立小学校	14	2,022	4,700	2,241	2,459
久保泉小学校	15	1,550	3,789	1,790	1,999
芙蓉小学校	16	643	1,688	784	904
新栄小学校	17	3,181	7,462	3,484	3,978
若楠小学校	18	3,692	8,105	3,743	4,362
開成小学校	19	3,921	9,872	4,564	5,308
諸富北小学校	20	2,269	5,851	2,768	3,083
諸富南小学校	21	1,818	5,090	2,433	2,657
春日小学校	22	3,221	8,195	3,847	4,348
川上小学校	23	2,065	5,874	2,792	3,082
松梅小学校	24	373	1,036	511	525
春日北小学校	25	2,944	7,487	3,532	3,955
富士南小学校	26	0	0	0	0
富士小学校	27	1,008	2,625	1,239	1,386
北山小学校	28	357	993	480	513
北山東部小学校	29	140	388	185	203
三瀬小学校	30	496	1,351	658	693
中川副小学校	31	1,262	3,298	1,586	1,712
大詫間小学校	32	524	1,658	827	831
南川副小学校	33	2,135	6,143	2,912	3,231
西川副小学校	34	2,008	5,790	2,779	3,011



校 区 別 ・ 町 ・ 丁 目 ・ 大 字 別 人 口 統 計 表

01 勸興小学校

平成27. 6. 末現在 1 ページ

町・丁目・大字名	世帯数	人口	男	女
駅前中央一丁目	20	29	16	13
大財一丁目	71	137	63	74
大財三丁目	64	175	87	88
白山一丁目	222	521	243	278
白山二丁目	148	267	118	149
多布施一丁目	332	681	312	369
多布施二丁目	390	811	355	456
天神一丁目	215	450	207	243
天神二丁目	28	58	27	31
唐人一丁目	282	565	249	316
唐人二丁目	106	188	87	101
松原一丁目	152	300	144	156
松原二丁目	183	393	163	230
愛敬町	203	333	171	162
駅南本町	292	592	259	333
呉服元町	61	83	38	45
成章町	107	202	85	117
中央本町	92	197	92	105
中の小路	151	305	142	163
八幡小路	142	312	133	179
** 小計 **	3,261	6,599	2,991	3,608

校 区 別 ・ 町 ・ 丁 目 ・ 大 字 別 人 口 統 計 表

02 循誘小学校

平成27. 6. 末現在 2 ページ

町・丁目・大字名	世帯数	人口	男	女
駅前中央三丁目	25	47	25	22
大財一丁目	95	174	79	95
大財二丁目	395	765	342	423
大財三丁目	193	387	167	220
大財四丁目	285	527	235	292
大財五丁目	254	545	253	292
大財六丁目	511	1,180	541	639
材木一丁目	75	139	51	88
材木二丁目	169	365	167	198
田代一丁目	347	666	297	369
田代二丁目	426	835	366	469
松原三丁目	46	82	44	38
松原四丁目	195	375	156	219
愛敬町	2	2	1	1
朝日町	43	82	43	39
今宿町	51	109	49	60
大財北町	17	23	13	10
呉服元町	118	251	122	129
紺屋町	155	300	149	151
高木町	278	571	254	317
東佐賀町	494	1,074	468	606
柳町	92	179	84	95
巨勢町大字牛島	85	202	88	114
** 小計 **	4,351	8,880	3,994	4,886

校 区 別 ・ 町 ・ 丁 目 ・ 大 字 別 人 口 統 計 表

03 日新小学校

平成27. 6. 末現在 3 ページ

町・丁目・大字名	世帯数	人口	男	女
末広一丁目	448	1,133	525	608
末広二丁目	134	256	129	127
多布施三丁目	482	1,117	539	578
西田代一丁目	181	339	163	176
西田代二丁目	146	260	129	131
八戸一丁目	172	392	182	210
八戸二丁目	256	555	259	296
伊勢町	398	822	372	450
川原町	70	165	73	92
道祖元町	131	243	126	117
下田町	200	463	213	250
昭栄町	292	719	325	394
新生町	108	255	145	110
中折町	298	684	307	377
長瀬町	371	809	373	436
西魚町	78	155	73	82
与賀町	222	416	198	218
六座町	296	649	297	352
西田代町	3	4	1	3
** 小計 **	4,286	9,436	4,429	5,007

校 区 別 ・ 町 ・ 丁 目 ・ 大 字 別 人 口 統 計 表

04 赤松小学校

平成27. 6. 未現在 4 ページ

町・丁目・大字名	世帯数	人口	男	女
城内一丁目	171	371	174	197
城内二丁目	194	376	178	198
松原三丁目	3	8	3	5
松原四丁目	101	165	72	93
水ヶ江一丁目	353	750	348	402
水ヶ江二丁目	372	796	358	438
水ヶ江三丁目	190	434	209	225
水ヶ江四丁目	265	670	319	351
水ヶ江五丁目	189	456	205	251
水ヶ江六丁目	54	111	45	66
赤松町	334	596	273	323
朝日町	68	136	64	72
今宿町	10	24	12	12
鬼丸町	661	1,560	711	849
川原町	6	13	5	8
中の館町	265	657	308	349
堀川町	271	608	284	324
与賀町	117	235	103	132
** 小計 **	3,624	7,966	3,671	4,295

校 区 別 ・ 町 ・ 丁 目 ・ 大 字 別 人 口 統 計 表

05 神野小学校

平成27. 6. 末現在 5 ページ

町・丁目・大字名	世帯数	人口	男	女
駅前中央一丁目	224	452	214	238
駅前中央二丁目	472	946	436	510
駅前中央三丁目	189	386	187	199
神園一丁目	57	157	74	83
神園二丁目	271	593	289	304
神園三丁目	282	652	297	355
神園四丁目	200	401	175	226
神園五丁目	219	465	216	249
神園六丁目	59	91	41	50
神野西一丁目	186	448	199	249
神野西二丁目	283	601	293	308
神野西三丁目	407	964	450	514
神野西四丁目	449	1,090	540	550
神野東一丁目	280	608	271	337
神野東二丁目	185	340	171	169
神野東三丁目	226	430	212	218
神野東四丁目	240	526	257	269
多布施四丁目	758	1,583	696	887
天神二丁目	307	620	276	344
栄町	61	93	41	52
新中町	37	77	33	44
** 小計 **	5,392	11,523	5,368	6,155

校 区 別 ・ 町 ・ 丁 目 ・ 大 字 別 人 口 統 計 表

06

西与賀小学校

平成27. 6. 末現在 6 ページ

町・丁目・大字名	世帯数	人口	男	女
末広二丁目	268	536	255	281
光一丁目	351	752	356	396
光二丁目	479	1,086	475	611
光三丁目	306	922	403	519
嘉瀬町大字十五	10	34	14	20
西与賀町大字高太郎	304	856	412	444
西与賀町大字厘外	593	1,320	642	678
西与賀町大字相応津	107	315	151	164
西与賀町字今津	117	254	103	151
** 小計 **	2,535	6,075	2,811	3,264

校 区 別 ・ 町 ・ 丁 目 ・ 大 字 別 人 口 統 計 表

07 嘉瀬小学校

平成27. 6. 未現在 7 ページ

町・丁目・大字名	世帯数	人口	男	女
嘉瀬町大字荻野	403	1,086	507	579
嘉瀬町大字中原	852	1,946	901	1,045
嘉瀬町大字扇町	380	900	399	501
嘉瀬町大字十五	371	1,048	482	566
** 小計 **	2,006	4,980	2,289	2,691

校 区 別 ・ 町 ・ 丁 目 ・ 大 字 別 人 口 統 計 表

08 巨勢小学校

平成27.6.末現在 8 ページ

町・丁目・大字名	世帯数	人口	男	女
巨勢町大字高尾	396	966	459	507
巨勢町大字修理田	458	1,160	558	602
巨勢町大字東西	84	224	101	123
巨勢町大字牛島	1,188	2,839	1,375	1,464
*** 小計 ***	2,126	5,189	2,493	2,696

校 区 別 ・ 町 ・ 丁 目 ・ 大 字 別 人 口 統 計 表

09 兵庫小学校

平成27. 6. 末現在 9 ページ

町・丁目・大字名	世帯数	人口	男	女
駅前中央三丁目	117	230	106	124
兵庫南一丁目	621	1,624	756	868
兵庫南二丁目	549	1,307	627	680
兵庫南三丁目	464	1,180	529	651
兵庫南四丁目	298	751	339	412
兵庫北一丁目	584	1,536	742	794
兵庫北二丁目	668	1,392	665	727
兵庫北三丁目	223	536	229	307
兵庫北四丁目	79	213	101	112
兵庫北五丁目	271	743	352	391
兵庫北六丁目	222	451	213	238
兵庫北七丁目	301	734	359	375
大財北町	128	310	158	152
兵庫町大字湊	421	1,123	547	576
兵庫町大字西湊	54	149	65	84
兵庫町大字藤木	332	963	476	487
兵庫町大字瓦町	303	791	361	430
兵庫町大字若宮	387	1,056	503	553
** 小計 **	6,022	15,089	7,128	7,961

校 区 別 ・ 町 ・ 丁 目 ・ 大 字 別 人 口 統 計 表

10

高木瀬小学校

平成27. 6. 末現在 10 ページ

町・丁目・大字名	世帯数	人口	男	女
日の出一丁目	507	1,064	542	522
高木瀬東一丁目	375	891	408	483
高木瀬東二丁目	356	862	393	469
高木瀬東三丁目	409	1,035	472	563
高木瀬東四丁目	482	1,066	484	582
高木瀬東五丁目	451	1,046	484	562
高木瀬東六丁目	570	1,098	449	649
高木瀬西一丁目	118	255	111	144
高木瀬西二丁目	387	965	487	478
高木瀬西三丁目	261	629	285	344
高木瀬西四丁目	451	1,075	533	542
高木瀬西五丁目	440	1,066	502	564
高木瀬西六丁目	21	37	18	19
高木瀬町大字東高木	314	819	381	438
高木瀬町大字長瀬	827	2,044	991	1,053
** 小計 **	5,969	13,952	6,540	7,412

校 区 別 ・ 町 ・ 丁 目 ・ 大 字 別 人 口 統 計 表

11 北川副小学校

平成27. 6. 末現在 11 ページ

町・丁目・大字名	世帯数	人口	男	女
水ヶ江五丁目	72	149	66	83
水ヶ江六丁目	249	568	257	311
木原一丁目	548	1,311	621	690
木原二丁目	576	1,312	609	703
木原三丁目	342	892	408	484
南佐賀一丁目	330	719	349	370
南佐賀二丁目	298	726	346	380
南佐賀三丁目	318	694	332	362
朝日町	206	555	249	306
今宿町	180	390	168	222
新郷本町	591	1,446	657	789
北川副町大字江上	301	923	451	472
北川副町大字光法	887	2,124	969	1,155
北川副町大字新郷	220	575	279	296
** 小計 **	5,118	12,384	5,761	6,623

校 区 別 ・ 町 ・ 丁 目 ・ 大 字 別 人 口 統 計 表

12 本庄小学校

平成27. 6. 末現在 12 ページ

町・丁目・大字名	世帯数	人口	男	女
水ヶ江五丁目	13	26	10	16
本庄町大字本庄	3,170	6,124	3,042	3,082
本庄町大字鹿子	405	1,016	494	522
本庄町大字正里	69	186	92	94
本庄町大字袋	1,097	2,628	1,260	1,368
本庄町大字末次	862	2,044	975	1,069
** 小計 **	5,616	12,024	5,873	6,151

校 区 別 ・ 町 ・ 丁 目 ・ 大 字 別 人 口 統 計 表

13 鍋島小学校

平成27. 6. 末現在 13 ページ

町・丁目・大字名	世帯数	人口	男	女
鍋島一丁目	689	1,806	884	922
鍋島二丁目	641	1,610	718	892
鍋島三丁目	577	1,272	606	666
鍋島四丁目	354	718	340	378
鍋島五丁目	447	922	377	545
鍋島六丁目	488	1,143	564	579
卸本町	208	584	268	316
鍋島町大字八戸溝	532	1,240	612	628
鍋島町大字森田	577	1,648	819	829
鍋島町大字鍋島	223	524	249	275
鍋島町大字蛸久	744	1,855	878	977
** 小計 **	5,480	13,322	6,315	7,007

校 区 別 ・ 町 ・ 丁 目 ・ 大 字 別 人 口 統 計 表

14 金立小学校

平成27. 6. 末現在 14 ページ

町・丁目・大字名	世帯数	人口	男	女
金立町大字金立	1,177	2,492	1,191	1,301
金立町大字薬師丸	146	413	191	222
金立町大字千布	699	1,795	859	936
*** 小計 ***	2,022	4,700	2,241	2,459

校 区 別 ・ 町 ・ 丁 目 ・ 大 字 別 人 口 統 計 表

15 久保泉小学校

平成27.6.末現在 15 ページ

町・丁目・大字名	世帯数	人口	男	女
金立町大字金立	2	7	5	2
久保泉町大字上和泉	278	809	383	426
久保泉町大字下和泉	433	1,052	507	545
久保泉町大字川久保	837	1,921	895	1,026
*** 小計 ***	1,550	3,789	1,790	1,999

校区別 ・ 町 ・ 丁目 ・ 大字別人口統計表

16

芙蓉小学校

平成27. 6. 末現在 16 ページ

町・丁目・大字名	世帯数	人口	男	女
蓮池町大字蓮池	252	665	303	362
蓮池町大字見島	142	384	187	197
蓮池町大字小松	190	463	213	250
蓮池町大字古賀	59	176	81	95
** 小計 **	643	1,688	784	904

校 区 別 ・ 町 ・ 丁 目 ・ 大 字 別 人 口 統 計 表

17 新栄小学校

平成27. 6. 末現在 17 ページ

町・丁目・大字名	世帯数	人口	男	女
天祐一丁目	426	913	416	497
天祐二丁目	305	682	322	360
新栄東一丁目	85	218	93	125
新栄東二丁目	169	454	224	230
新栄東三丁目	188	445	207	238
新栄東四丁目	300	742	327	415
新栄西一丁目	226	547	252	295
新栄西二丁目	162	452	221	231
新生町	203	548	265	283
天祐団地	279	415	154	261
中折町	18	40	16	24
緑小路	93	164	90	74
鍋島町大字八戸	727	1,842	897	945
** 小計 **	3,181	7,462	3,484	3,978

校 区 別 ・ 町 ・ 丁 目 ・ 大 字 別 人 口 統 計 表

18 若楠小学校

平成27.6.末現在 18 ページ

町・丁目・大字名	世帯数	人口	男	女
神園三丁目	113	187	99	88
神野東三丁目	42	88	34	54
神野東四丁目	35	87	46	41
日の出一丁目	215	377	177	200
若宮一丁目	753	1,736	805	931
若宮二丁目	400	878	402	476
若宮三丁目	650	1,422	615	807
若楠一丁目	173	455	209	246
若楠二丁目	318	779	376	403
若楠三丁目	423	1,077	505	572
高木瀬西三丁目	6	13	6	7
新中町	143	349	163	186
高木瀬団地	228	299	124	175
八丁畷町	193	358	182	176
** 小計 **	3,692	8,105	3,743	4,362

校 区 別 ・ 町 ・ 丁 目 ・ 大 字 別 人 口 統 計 表

19 開成小学校

平成27. 6. 末現在 19 ページ

町・丁目・大字名	世帯数	人口	男	女
神園五丁目	55	122	54	68
神園六丁目	147	296	129	167
八戸溝一丁目	249	623	294	329
八戸溝二丁目	229	515	239	276
八戸溝三丁目	221	504	236	268
開成一丁目	540	1,262	506	756
開成二丁目	366	951	451	500
開成三丁目	205	562	278	284
開成四丁目	141	344	157	187
開成五丁目	323	837	406	431
開成六丁目	374	962	471	491
鍋島町大字八戸溝	830	2,290	1,060	1,230
鍋島町大字森田	241	604	283	321
** 小計 **	3,921	9,872	4,564	5,308



校 区 別 ・ 町 ・ 丁 目 ・ 大 字 別 人 口 統 計 表

21

諸富南小学校

平成27. 6. 末現在 21 ページ

町・丁目・大字名	世帯数	人口	男	女
諸富町大字寺井津	342	902	445	457
諸富町大字為重	863	2,555	1,201	1,354
諸富町大字山領	613	1,633	787	846
*** 小計 ***	1,818	5,090	2,433	2,657

校 区 別 ・ 町 ・ 丁 目 ・ 大 字 別 人 口 統 計 表

22 春日小学校

平成27.6. 末現在 22 ページ

町・丁目・大字名	世帯数	人口	男	女
大和町大字尼寺	2,765	7,012	3,315	3,697
大和町大字久池井	428	1,110	502	608
大和町大字八反原	28	73	30	43
** 小計 **	3,221	8,195	3,847	4,348

校 区 別 ・ 町 ・ 丁 目 ・ 大 字 別 人 口 統 計 表

23 川上小学校

平成27. 6. 末現在 23 ページ

町・丁目・大字名	世帯数	人口	男	女
大和町大字川上	669	1,815	884	931
大和町大字東山田	603	1,826	856	970
大和町大字池上	285	899	414	485
大和町大字久留間	508	1,334	638	696
*** 小計 ***	2,065	5,874	2,792	3,082

校 区 別 ・ 町 ・ 丁 目 ・ 大 字 別 人 口 統 計 表

24 松梅小学校

平成27. 6. 末現在 24 ページ

町・丁目・大字名	世帯数	人口	男	女
大和町大字梅野	170	481	229	252
大和町大字名尾	35	91	49	42
大和町大字松瀬	168	464	233	231
*** 小計 ***	373	1,036	511	525

校 区 別 ・ 町 ・ 丁 目 ・ 大 字 別 人 口 統 計 表

25 春日北小学校

平成27.6.末現在 25 ページ

町・丁目・大字名	世帯数	人口	男	女
大和町大字久池井	2,874	7,320	3,449	3,871
大和町大字梅野	70	167	83	84
** 小計 **	2,944	7,487	3,532	3,955

校 区 別 ・ 町 ・ 丁 目 ・ 大 字 別 人 口 統 計 表

27 富士小学校

平成27. 6. 末現在 26 ページ

町・丁目・大字名	世帯数	人口	男	女
富士町大字市川	71	249	121	128
富士町大字内野	150	276	148	128
富士町大字小副川	242	624	289	335
富士町大字鎌原	12	33	16	17
富士町大字上熊川	122	281	123	158
富士町大字下熊川	60	164	74	90
富士町大字杉山	37	119	52	67
富士町大字関屋	66	226	111	115
富士町大字菖木	19	43	20	23
富士町大字畑瀬	5	15	6	9
富士町大字古湯	188	495	233	262
富士町大字松瀬	36	100	46	54
** 小計 **	1,008	2,625	1,239	1,386

校 区 別 ・ 町 ・ 丁 目 ・ 大 字 別 人 口 統 計 表

28 北山小学校

平成27.6.末現在 27 ページ

町・丁目・大字名	世帯数	人口	男	女
富士町大字大串	56	200	98	102
富士町大字大野	8	19	10	9
富士町大字上無津呂	76	199	102	97
富士町大字栗並	46	144	72	72
富士町大字下無津呂	74	161	69	92
富士町大字中原	41	111	50	61
富士町大字麻那古	56	159	79	80
** 小計 **	357	993	480	513

校 区 別 ・ 町 ・ 丁 目 ・ 大 字 別 人 口 統 計 表

29 北山東部小学校

平成27.6.末現在 28 ページ

町・丁目・大字名	世帯数	人口	男	女
富士町大字上合瀬	28	95	46	49
富士町大字古場	54	129	64	65
富士町大字下合瀬	29	92	47	45
富士町大字関屋	5	16	5	11
富士町大字藤瀬	24	56	23	33
** 小計 **	140	388	185	203

校 区 別 ・ 町 ・ 丁 目 ・ 大 字 別 人 口 統 計 表

30

三瀬小学校

平成27. 6. 末現在 29 ページ

町・丁目・大字名	世帯数	人口	男	女
三瀬村三瀬	270	660	316	344
三瀬村藤原	143	435	215	220
三瀬村杠	83	256	127	129
*** 小計 ***	496	1,351	658	693

校 区 別 ・ 町 ・ 丁 目 ・ 大 字 別 人 口 統 計 表

31

中川副小学校

平成27. 6. 末現在 30 ページ

町・丁目・大字名	世帯数	人口	男	女
川副町大字福富	566	1,387	671	716
川副町大字早津江津	214	567	258	309
川副町大字早津江	482	1,344	657	687
*** 小計 ***	1,262	3,298	1,586	1,712

校 区 別 ・ 町 ・ 丁 目 ・ 大 字 別 人 口 統 計 表

32

大詫間小学校

平成27. 6. 末現在 31 ページ

町・丁目・大字名	世帯数	人口	男	女
川副町大字大詫間	524	1,658	827	831
** 小計 **	524	1,658	827	831

校 区 別 ・ 町 ・ 丁 目 ・ 大 字 別 人 口 統 計 表

33 南川副小学校

平成27. 6. 末現在 32 ページ

町・丁目・大字名	世帯数	人口	男	女
川副町大字犬井道	1,174	3,543	1,675	1,868
川副町大字鹿江	961	2,600	1,237	1,363
*** 小計 ***	2,135	6,143	2,912	3,231

校 区 別 ・ 町 ・ 丁 目 ・ 大 字 別 人 口 統 計 表

34 西川副小学校

平成27. 6. 末現在 33 ページ

町・丁目・大字名	世帯数	人口	男	女
川副町大字南里	726	1,922	932	990
川副町大字西古賀	637	1,871	878	993
川副町大字小々森	645	1,997	969	1,028
*** 小計 ***	2,008	5,790	2,779	3,011

校 区 別 ・ 町 ・ 丁 目 ・ 大 字 別 人 口 統 計 表

35

東与賀小学校

平成27. 6. 末現在 34 ページ

町・丁目・大字名	世帯数	人口	男	女
東与賀町大字下古賀	1,227	3,724	1,785	1,939
東与賀町大字田中	941	2,897	1,380	1,517
東与賀町大字飯盛	675	1,911	910	1,001
*** 小計 ***	2,843	8,532	4,075	4,457

校 区 別 ・ 町 ・ 丁 目 ・ 大 字 別 人 口 統 計 表

36

思齊小学校

平成27.6.末現在 35 ページ

町・丁目・大字名	世帯数	人口	男	女
久保田町大字徳万	1,004	2,695	1,277	1,418
久保田町大字新田	665	2,023	991	1,032
久保田町大字久富	670	1,941	900	1,041
久保田町大字久保田	431	1,321	647	674
久保田町大字江戸	85	226	105	121
*** 小計 ***	2,855	8,206	3,920	4,286
*** 総計 ***	97,113	235,552	110,813	124,739

# 校 区 別 年 齢 別 人 口 統 計 表

1 勸興小学校

平成27. 6. 末現在 1 ページ

年 齢	男	女	人 口	年 齢	男	女	人 口
0 歳	19	23	42	36 歳	32	39	71
1 歳	19	23	42	37 歳	36	61	97
2 歳	20	28	48	38 歳	48	40	88
3 歳	36	28	64	39 歳	40	52	92
4 歳	42	37	79	40 歳	51	42	93
5 歳	21	30	51	41 歳	39	52	91
6 歳	21	28	49	42 歳	37	56	93
7 歳	27	28	55	43 歳	46	57	103
8 歳	33	22	55	44 歳	56	39	95
9 歳	22	31	53	45 歳	38	53	91
10 歳	36	30	66	46 歳	37	54	91
11 歳	27	26	53	47 歳	53	45	98
12 歳	28	29	57	48 歳	40	50	90
13 歳	36	29	65	49 歳	43	37	80
14 歳	46	38	84	50 歳	38	54	92
15 歳	26	24	50	51 歳	46	50	96
16 歳	27	39	66	52 歳	49	48	97
17 歳	34	37	71	53 歳	53	48	101
18 歳	23	38	61	54 歳	41	52	93
19 歳	31	33	64	55 歳	48	48	96
20 歳	19	31	50	56 歳	39	43	82
21 歳	28	32	60	57 歳	36	43	79
22 歳	27	34	61	58 歳	34	48	82
23 歳	26	37	63	59 歳	40	50	90
24 歳	37	33	70	60 歳	36	47	83
25 歳	23	33	56	61 歳	45	42	87
26 歳	38	26	64	62 歳	48	42	90
27 歳	28	27	55	63 歳	46	44	90
28 歳	25	40	65	64 歳	43	36	79
29 歳	39	26	65	65 歳	37	59	96
30 歳	25	32	57	66 歳	55	69	124
31 歳	34	44	78	67 歳	39	62	101
32 歳	37	40	77	68 歳	41	55	96
33 歳	44	37	81	69 歳	26	19	45
34 歳	50	39	89	70 歳	26	37	63
35 歳	28	45	73	71 歳	41	50	91

# 校 区 別 年 齢 別 人 口 統 計 表

平成27. 6. 末現在 2 ページ

1	勸興小学校					
年 齢	男	女	人 口			
72 歳	24	46	70			
73 歳	21	57	78			
74 歳	38	42	80			
75 歳	34	41	75			
76 歳	29	34	63			
77 歳	27	40	67			
78 歳	24	36	60			
79 歳	16	37	53			
80 歳	19	31	50			
81 歳	20	33	53			
82 歳	16	35	51			
83 歳	21	36	57			
84 歳	19	32	51			
85 歳	16	32	48			
86 歳	12	27	39			
87 歳	17	30	47			
88 歳	9	22	31			
89 歳	13	18	31			
90 歳	9	17	26			
91 歳	10	13	23			
92 歳	6	17	23			
93 歳	1	10	11			
94 歳	0	7	7			
95 歳	4	11	15			
96 歳	0	9	9			
97 歳	1	5	6			
98 歳	0	5	5			
99 歳	0	1	1			
100 歳	0	0	0			
101 歳	0	1	1			
102 歳	0	0	0			
103 歳	0	2	2			
104 歳	0	0	0			
105 歳	0	1	1			
**合計**	2,991	3,608	6,599			

# 校 区 別 年 齢 別 人 口 統 計 表

2 | 循誘小学校

平成27. 6. 末現在 3 ページ

年 齢	男	女	人 口	年 齢	男	女	人 口
0 歳	23	33	56	36 歳	61	48	109
1 歳	38	25	63	37 歳	53	58	111
2 歳	21	28	49	38 歳	62	67	129
3 歳	22	36	58	39 歳	44	66	110
4 歳	28	33	61	40 歳	67	61	128
5 歳	27	35	62	41 歳	64	69	133
6 歳	31	37	68	42 歳	64	52	116
7 歳	35	26	61	43 歳	70	48	118
8 歳	31	30	61	44 歳	43	52	95
9 歳	28	28	56	45 歳	48	54	102
10 歳	33	40	73	46 歳	54	59	113
11 歳	27	31	58	47 歳	66	61	127
12 歳	37	32	69	48 歳	54	48	102
13 歳	34	28	62	49 歳	47	67	114
14 歳	41	47	88	50 歳	56	62	118
15 歳	36	41	77	51 歳	53	72	125
16 歳	30	48	78	52 歳	53	65	118
17 歳	40	37	77	53 歳	54	65	119
18 歳	39	48	87	54 歳	46	65	111
19 歳	44	32	76	55 歳	54	75	129
20 歳	31	45	76	56 歳	47	55	102
21 歳	34	41	75	57 歳	52	66	118
22 歳	44	47	91	58 歳	51	52	103
23 歳	45	51	96	59 歳	57	63	120
24 歳	46	49	95	60 歳	58	56	114
25 歳	44	49	93	61 歳	52	56	108
26 歳	41	42	83	62 歳	59	64	123
27 歳	42	38	80	63 歳	67	85	152
28 歳	58	65	123	64 歳	60	84	144
29 歳	52	36	88	65 歳	70	95	165
30 歳	66	54	120	66 歳	70	91	161
31 歳	45	42	87	67 歳	80	82	162
32 歳	41	43	84	68 歳	53	71	124
33 歳	43	38	81	69 歳	27	50	77
34 歳	58	46	104	70 歳	48	58	106
35 歳	44	59	103	71 歳	55	83	138

# 校 区 別 年 齢 別 人 口 統 計 表

2

循誘小学校

平成27. 6. 末現在 4 ページ

年 齢	男	女	人 口		
72 歳	39	69	108		
73 歳	50	48	98		
74 歳	57	77	134		
75 歳	49	74	123		
76 歳	32	46	78		
77 歳	30	66	96		
78 歳	40	64	104		
79 歳	39	64	103		
80 歳	36	69	105		
81 歳	25	58	83		
82 歳	33	66	99		
83 歳	28	61	89		
84 歳	37	50	87		
85 歳	22	48	70		
86 歳	11	52	63		
87 歳	20	22	42		
88 歳	8	25	33		
89 歳	12	29	41		
90 歳	6	27	33		
91 歳	3	23	26		
92 歳	9	19	28		
93 歳	4	16	20		
94 歳	3	12	15		
95 歳	1	9	10		
96 歳	0	8	8		
97 歳	1	7	8		
98 歳	0	4	4		
99 歳	0	3	3		
100 歳	0	1	1		
101 歳	0	3	3		
102 歳	0	0	0		
103 歳	1	0	1		
104 歳	0	1	1		
<b>**合計**</b>	3,994	4,886	8,880		

# 校 区 別 年 齢 別 人 口 統 計 表

3 | 日新小学校

平成27. 6. 末現在 5 ページ

年 齢	男	女	人 口	年 齢	男	女	人 口
0 歳	45	36	81	36 歳	62	54	116
1 歳	35	26	61	37 歳	40	54	94
2 歳	34	35	69	38 歳	46	58	104
3 歳	38	30	68	39 歳	51	60	111
4 歳	33	33	66	40 歳	68	49	117
5 歳	40	28	68	41 歳	58	64	122
6 歳	36	39	75	42 歳	52	64	116
7 歳	35	33	68	43 歳	66	60	126
8 歳	37	37	74	44 歳	56	72	128
9 歳	37	54	91	45 歳	60	63	123
10 歳	44	26	70	46 歳	53	57	110
11 歳	28	51	79	47 歳	69	67	136
12 歳	49	38	87	48 歳	56	58	114
13 歳	43	34	77	49 歳	52	77	129
14 歳	64	44	108	50 歳	54	69	123
15 歳	53	42	95	51 歳	59	57	116
16 歳	53	41	94	52 歳	62	47	109
17 歳	42	40	82	53 歳	49	57	106
18 歳	43	50	93	54 歳	46	57	103
19 歳	55	58	113	55 歳	64	58	122
20 歳	66	50	116	56 歳	53	70	123
21 歳	56	50	106	57 歳	66	63	129
22 歳	53	44	97	58 歳	45	73	118
23 歳	51	56	107	59 歳	64	69	133
24 歳	55	53	108	60 歳	56	79	135
25 歳	56	46	102	61 歳	53	71	124
26 歳	44	31	75	62 歳	70	78	148
27 歳	51	51	102	63 歳	58	59	117
28 歳	57	65	122	64 歳	70	87	157
29 歳	51	56	107	65 歳	66	77	143
30 歳	53	56	109	66 歳	76	77	153
31 歳	42	50	92	67 歳	81	93	174
32 歳	50	40	90	68 歳	71	57	128
33 歳	45	53	98	69 歳	47	35	82
34 歳	62	45	107	70 歳	31	50	81
35 歳	46	54	100	71 歳	43	45	88

# 校 区 別 年 齢 別 人 口 統 計 表

3

日新小学校

平成27. 6. 末現在 6 ページ

年 齢	男	女	人 口		
72 歳	51	75	126		
73 歳	54	72	126		
74 歳	50	56	106		
75 歳	38	64	102		
76 歳	40	53	93		
77 歳	39	59	98		
78 歳	32	52	84		
79 歳	42	49	91		
80 歳	37	67	104		
81 歳	30	70	100		
82 歳	45	68	113		
83 歳	49	66	115		
84 歳	29	57	86		
85 歳	25	49	74		
86 歳	21	44	65		
87 歳	20	39	59		
88 歳	19	34	53		
89 歳	17	43	60		
90 歳	10	33	43		
91 歳	8	26	34		
92 歳	5	21	26		
93 歳	5	18	23		
94 歳	1	7	8		
95 歳	3	6	9		
96 歳	1	2	3		
97 歳	1	4	5		
98 歳	0	4	4		
99 歳	1	2	3		
100 歳	1	3	4		
101 歳	0	1	1		
102 歳	0	1	1		
103 歳	0	2	2		
**合計**	4,429	5,007	9,436		

# 校 区 別 年 齢 別 人 口 統 計 表

4

赤松小学校

平成27 . 6 . 末現在 7 ページ

年 齢	男	女	人 口	年 齢	男	女	人 口
0 歳	29	35	64	36 歳	42	44	86
1 歳	22	32	54	37 歳	54	55	109
2 歳	29	39	68	38 歳	42	62	104
3 歳	32	32	64	39 歳	57	50	107
4 歳	34	34	68	40 歳	47	64	111
5 歳	42	34	76	41 歳	50	47	97
6 歳	49	42	91	42 歳	67	77	144
7 歳	39	52	91	43 歳	58	54	112
8 歳	38	44	82	44 歳	49	67	116
9 歳	48	41	89	45 歳	58	52	110
10 歳	48	42	90	46 歳	51	67	118
11 歳	42	48	90	47 歳	56	61	117
12 歳	39	33	72	48 歳	42	50	92
13 歳	45	42	87	49 歳	47	61	108
14 歳	42	44	86	50 歳	65	58	123
15 歳	42	44	86	51 歳	48	57	105
16 歳	36	30	66	52 歳	60	48	108
17 歳	45	38	83	53 歳	55	55	110
18 歳	45	44	89	54 歳	58	61	119
19 歳	49	44	93	55 歳	54	60	114
20 歳	41	55	96	56 歳	47	54	101
21 歳	49	53	102	57 歳	49	50	99
22 歳	59	45	104	58 歳	48	66	114
23 歳	41	35	76	59 歳	49	64	113
24 歳	36	38	74	60 歳	47	41	88
25 歳	39	34	73	61 歳	42	38	80
26 歳	39	42	81	62 歳	44	62	106
27 歳	41	35	76	63 歳	51	53	104
28 歳	29	44	73	64 歳	71	49	120
29 歳	28	31	59	65 歳	60	63	123
30 歳	37	40	77	66 歳	49	58	107
31 歳	38	37	75	67 歳	49	65	114
32 歳	31	47	78	68 歳	38	49	87
33 歳	37	46	83	69 歳	28	28	56
34 歳	40	39	79	70 歳	23	47	70
35 歳	44	43	87	71 歳	34	50	84

# 校 区 別 年 齢 別 人 口 統 計 表

平成27 . 6 . 末現在 8 ページ

4		赤松小学校						
年 齢	男	女	人 口	年 齢	男	女	人 口	
72 歳	26	48	74	108 歳	0	0	0	
73 歳	41	37	78	109 歳	0	0	0	
74 歳	36	43	79	110 歳	0	1	1	
75 歳	34	43	77					
76 歳	23	30	53	**合計**	3,671	4,295	7,966	
77 歳	23	35	58					
78 歳	27	53	80					
79 歳	25	33	58					
80 歳	21	44	65					
81 歳	21	40	61					
82 歳	18	45	63					
83 歳	15	39	54					
84 歳	23	43	66					
85 歳	24	36	60					
86 歳	14	46	60					
87 歳	17	36	53					
88 歳	17	43	60					
89 歳	14	36	50					
90 歳	13	23	36					
91 歳	8	26	34					
92 歳	6	16	22					
93 歳	4	20	24					
94 歳	1	9	10					
95 歳	1	11	12					
96 歳	2	2	4					
97 歳	2	5	7					
98 歳	0	1	1					
99 歳	1	3	4					
100 歳	1	1	2					
101 歳	0	0	0					
102 歳	0	0	0					
103 歳	0	1	1					
104 歳	0	1	1					
105 歳	0	0	0					
106 歳	0	0	0					
107 歳	0	0	0					

# 校 区 別 年 齢 別 人 口 統 計 表

5 | 神野小学校

平成27. 6. 末現在 9 ページ

年 齢	男	女	人 口	年 齢	男	女	人 口
0 歳	37	42	79	36 歳	79	71	150
1 歳	45	48	93	37 歳	69	81	150
2 歳	34	48	82	38 歳	63	87	150
3 歳	64	48	112	39 歳	82	85	167
4 歳	50	42	92	40 歳	73	77	150
5 歳	50	46	96	41 歳	87	102	189
6 歳	51	59	110	42 歳	73	79	152
7 歳	50	42	92	43 歳	83	70	153
8 歳	53	47	100	44 歳	80	92	172
9 歳	42	59	101	45 歳	80	83	163
10 歳	59	56	115	46 歳	89	88	177
11 歳	41	55	96	47 歳	82	90	172
12 歳	59	53	112	48 歳	71	81	152
13 歳	59	59	118	49 歳	86	91	177
14 歳	68	56	124	50 歳	82	105	187
15 歳	65	51	116	51 歳	70	103	173
16 歳	70	54	124	52 歳	94	101	195
17 歳	61	70	131	53 歳	85	72	157
18 歳	59	55	114	54 歳	68	78	146
19 歳	65	52	117	55 歳	77	88	165
20 歳	59	72	131	56 歳	81	94	175
21 歳	52	58	110	57 歳	76	69	145
22 歳	56	63	119	58 歳	89	72	161
23 歳	57	59	116	59 歳	80	66	146
24 歳	66	60	126	60 歳	89	87	176
25 歳	74	60	134	61 歳	77	89	166
26 歳	57	66	123	62 歳	68	99	167
27 歳	57	61	118	63 歳	74	98	172
28 歳	62	65	127	64 歳	66	99	165
29 歳	63	59	122	65 歳	84	82	166
30 歳	59	73	132	66 歳	90	106	196
31 歳	52	63	115	67 歳	64	73	137
32 歳	59	73	132	68 歳	49	75	124
33 歳	66	74	140	69 歳	32	39	71
34 歳	67	59	126	70 歳	45	52	97
35 歳	76	75	151	71 歳	53	62	115

# 校 区 別 年 齢 別 人 口 統 計 表

5

神野小学校

平成27. 6. 末現在 10 ページ

年 齢	男	女	人 口		
72 歳	49	57	106		
73 歳	39	75	114		
74 歳	41	53	94		
75 歳	41	68	109		
76 歳	24	41	65		
77 歳	30	63	93		
78 歳	42	57	99		
79 歳	35	58	93		
80 歳	41	67	108		
81 歳	30	55	85		
82 歳	33	57	90		
83 歳	33	71	104		
84 歳	28	47	75		
85 歳	29	52	81		
86 歳	27	40	67		
87 歳	20	34	54		
88 歳	17	37	54		
89 歳	21	31	52		
90 歳	10	27	37		
91 歳	9	22	31		
92 歳	4	25	29		
93 歳	3	11	14		
94 歳	2	10	12		
95 歳	3	9	12		
96 歳	0	4	4		
97 歳	0	4	4		
98 歳	1	3	4		
99 歳	2	4	6		
100 歳	0	1	1		
101 歳	0	1	1		
102 歳	0	1	1		
103 歳	0	1	1		
104 歳	0	1	1		
<b>**合計**</b>	5,368	6,155	11,523		

# 校 区 別 年 齢 別 人 口 統 計 表

6

西与賀小学校

平成27 . 6 . 末現在 11 ページ

年 齢	男	女	人 口	年 齢	男	女	人 口
0 歳	22	20	42	36 歳	35	41	76
1 歳	21	18	39	37 歳	31	32	63
2 歳	29	24	53	38 歳	29	33	62
3 歳	29	19	48	39 歳	43	37	80
4 歳	33	29	62	40 歳	42	39	81
5 歳	33	27	60	41 歳	33	36	69
6 歳	24	23	47	42 歳	41	34	75
7 歳	32	35	67	43 歳	34	36	70
8 歳	34	23	57	44 歳	34	42	76
9 歳	26	29	55	45 歳	46	50	96
10 歳	32	20	52	46 歳	29	46	75
11 歳	32	30	62	47 歳	26	33	59
12 歳	25	25	50	48 歳	27	34	61
13 歳	31	30	61	49 歳	28	31	59
14 歳	35	23	58	50 歳	34	33	67
15 歳	26	38	64	51 歳	36	49	85
16 歳	25	26	51	52 歳	31	37	68
17 歳	20	35	55	53 歳	35	47	82
18 歳	25	30	55	54 歳	37	31	68
19 歳	38	49	87	55 歳	28	44	72
20 歳	39	29	68	56 歳	35	41	76
21 歳	38	38	76	57 歳	38	39	77
22 歳	37	29	66	58 歳	32	35	67
23 歳	33	27	60	59 歳	35	50	85
24 歳	22	34	56	60 歳	34	35	69
25 歳	29	26	55	61 歳	41	35	76
26 歳	23	30	53	62 歳	35	48	83
27 歳	28	32	60	63 歳	41	52	93
28 歳	28	26	54	64 歳	40	59	99
29 歳	31	34	65	65 歳	52	44	96
30 歳	28	47	75	66 歳	61	61	122
31 歳	28	28	56	67 歳	39	52	91
32 歳	43	46	89	68 歳	33	50	83
33 歳	40	35	75	69 歳	30	38	68
34 歳	34	39	73	70 歳	41	52	93
35 歳	29	43	72	71 歳	39	56	95

# 校 区 別 年 齢 別 人 口 統 計 表

6 | 西与賀小学校

平成27. 6. 末現在 12 ページ

年 齢	男	女	人 口		
72 歳	40	48	88		
73 歳	35	38	73		
74 歳	41	32	73		
75 歳	23	37	60		
76 歳	25	30	55		
77 歳	27	23	50		
78 歳	20	47	67		
79 歳	23	38	61		
80 歳	28	29	57		
81 歳	31	35	66		
82 歳	18	29	47		
83 歳	17	44	61		
84 歳	18	35	53		
85 歳	18	25	43		
86 歳	11	27	38		
87 歳	12	18	30		
88 歳	7	25	32		
89 歳	5	21	26		
90 歳	5	15	20		
91 歳	4	22	26		
92 歳	7	7	14		
93 歳	0	7	7		
94 歳	1	6	7		
95 歳	2	4	6		
96 歳	4	5	9		
97 歳	1	4	5		
98 歳	0	1	1		
99 歳	1	0	1		
100 歳	0	2	2		
101 歳	0	2	2		
<b>**合計**</b>	2,811	3,264	6,075		

# 校 区 別 年 齢 別 人 口 統 計 表

7 嘉瀬小学校

平成27. 6. 末現在 13 ページ

年 齢	男	女	人 口	年 齢	男	女	人 口
0 歳	15	23	38	36 歳	24	17	41
1 歳	14	23	37	37 歳	24	20	44
2 歳	18	14	32	38 歳	28	32	60
3 歳	18	22	40	39 歳	22	30	52
4 歳	20	19	39	40 歳	24	34	58
5 歳	13	18	31	41 歳	31	23	54
6 歳	20	19	39	42 歳	28	23	51
7 歳	14	23	37	43 歳	29	24	53
8 歳	21	12	33	44 歳	28	21	49
9 歳	14	11	25	45 歳	25	34	59
10 歳	25	23	48	46 歳	25	36	61
11 歳	19	23	42	47 歳	19	29	48
12 歳	18	18	36	48 歳	25	25	50
13 歳	25	26	51	49 歳	24	33	57
14 歳	23	17	40	50 歳	24	33	57
15 歳	24	22	46	51 歳	26	25	51
16 歳	21	18	39	52 歳	36	28	64
17 歳	23	27	50	53 歳	29	32	61
18 歳	21	18	39	54 歳	34	29	63
19 歳	26	29	55	55 歳	31	48	79
20 歳	24	18	42	56 歳	32	29	61
21 歳	22	14	36	57 歳	36	48	84
22 歳	20	22	42	58 歳	40	42	82
23 歳	25	25	50	59 歳	31	36	67
24 歳	29	21	50	60 歳	41	33	74
25 歳	23	18	41	61 歳	37	35	72
26 歳	25	27	52	62 歳	39	35	74
27 歳	18	23	41	63 歳	33	44	77
28 歳	28	22	50	64 歳	38	34	72
29 歳	32	28	60	65 歳	38	45	83
30 歳	26	24	50	66 歳	47	39	86
31 歳	14	22	36	67 歳	36	42	78
32 歳	29	31	60	68 歳	50	43	93
33 歳	18	27	45	69 歳	16	24	40
34 歳	22	27	49	70 歳	13	32	45
35 歳	31	20	51	71 歳	29	41	70

# 校 区 別 年 齢 別 人 口 統 計 表

7 嘉瀬小学校

平成27. 6. 末現在 14 ページ

年 齢	男	女	人 口		
72 歳	26	21	47		
73 歳	26	47	73		
74 歳	29	35	64		
75 歳	26	38	64		
76 歳	30	30	60		
77 歳	19	33	52		
78 歳	25	40	65		
79 歳	26	27	53		
80 歳	25	54	79		
81 歳	25	49	74		
82 歳	29	41	70		
83 歳	20	41	61		
84 歳	27	48	75		
85 歳	15	33	48		
86 歳	14	40	54		
87 歳	14	22	36		
88 歳	4	25	29		
89 歳	12	29	41		
90 歳	8	19	27		
91 歳	8	19	27		
92 歳	3	13	16		
93 歳	1	5	6		
94 歳	3	8	11		
95 歳	3	8	11		
96 歳	1	1	2		
97 歳	0	2	2		
98 歳	0	1	1		
99 歳	0	6	6		
100 歳	0	0	0		
101 歳	0	1	1		
102 歳	0	2	2		
103 歳	0	0	0		
104 歳	0	0	0		
105 歳	0	1	1		
<b>**合計**</b>	2,289	2,691	4,980		

# 校 区 別 年 齢 別 人 口 統 計 表

8

巨勢小学校

平成27. 6. 末現在 15 ページ

年 齢	男	女	人 口	年 齢	男	女	人 口
0 歳	37	17	54	36 歳	40	48	88
1 歳	52	35	87	37 歳	39	39	78
2 歳	24	27	51	38 歳	39	42	81
3 歳	45	33	78	39 歳	38	29	67
4 歳	34	21	55	40 歳	30	46	76
5 歳	28	37	65	41 歳	53	40	93
6 歳	27	31	58	42 歳	44	35	79
7 歳	29	29	58	43 歳	46	40	86
8 歳	25	22	47	44 歳	19	39	58
9 歳	25	20	45	45 歳	30	40	70
10 歳	38	15	53	46 歳	25	35	60
11 歳	23	22	45	47 歳	27	27	54
12 歳	15	30	45	48 歳	25	41	66
13 歳	15	22	37	49 歳	37	30	67
14 歳	27	26	53	50 歳	28	20	48
15 歳	40	18	58	51 歳	22	30	52
16 歳	21	26	47	52 歳	34	19	53
17 歳	29	27	56	53 歳	19	33	52
18 歳	23	16	39	54 歳	29	24	53
19 歳	28	16	44	55 歳	17	23	40
20 歳	25	15	40	56 歳	21	27	48
21 歳	32	20	52	57 歳	31	23	54
22 歳	29	21	50	58 歳	16	22	38
23 歳	29	27	56	59 歳	26	40	66
24 歳	25	25	50	60 歳	28	43	71
25 歳	25	25	50	61 歳	33	33	66
26 歳	21	28	49	62 歳	33	48	81
27 歳	33	37	70	63 歳	32	36	68
28 歳	39	26	65	64 歳	36	33	69
29 歳	34	25	59	65 歳	38	41	79
30 歳	33	44	77	66 歳	37	38	75
31 歳	29	45	74	67 歳	40	46	86
32 歳	31	47	78	68 歳	38	44	82
33 歳	31	44	75	69 歳	20	25	45
34 歳	43	32	75	70 歳	17	33	50
35 歳	38	37	75	71 歳	35	30	65

# 校 区 別 年 齢 別 人 口 統 計 表

8

巨勢小学校

平成27. 6. 末現在 16 ページ

年 齢	男	女	人 口	
72 歳	16	36	52	
73 歳	25	35	60	
74 歳	18	31	49	
75 歳	16	34	50	
76 歳	18	25	43	
77 歳	19	32	51	
78 歳	29	26	55	
79 歳	11	19	30	
80 歳	23	24	47	
81 歳	17	25	42	
82 歳	14	20	34	
83 歳	19	24	43	
84 歳	9	16	25	
85 歳	12	15	27	
86 歳	11	19	30	
87 歳	3	14	17	
88 歳	4	10	14	
89 歳	10	12	22	
90 歳	6	12	18	
91 歳	2	7	9	
92 歳	2	8	10	
93 歳	1	3	4	
94 歳	2	5	7	
95 歳	1	1	2	
96 歳	1	3	4	
97 歳	0	3	3	
98 歳	0	3	3	
99 歳	0	2	2	
100 歳	0	2	2	
<b>**合計**</b>	2,493	2,696	5,189	

# 校 区 別 年 齢 別 人 口 統 計 表

9 兵庫小学校

平成27. 6. 末現在 17 ページ

年 齢	男	女	人 口	年 齢	男	女	人 口
0 歳	118	110	228	36 歳	116	140	256
1 歳	116	107	223	37 歳	127	143	270
2 歳	113	95	208	38 歳	124	137	261
3 歳	99	121	220	39 歳	134	127	261
4 歳	110	114	224	40 歳	127	150	277
5 歳	99	104	203	41 歳	127	162	289
6 歳	99	91	190	42 歳	134	141	275
7 歳	83	85	168	43 歳	124	156	280
8 歳	90	82	172	44 歳	137	121	258
9 歳	96	85	181	45 歳	106	114	220
10 歳	95	67	162	46 歳	106	127	233
11 歳	91	86	177	47 歳	109	129	238
12 歳	70	80	150	48 歳	93	122	215
13 歳	91	89	180	49 歳	81	102	183
14 歳	89	82	171	50 歳	102	102	204
15 歳	93	94	187	51 歳	92	106	198
16 歳	81	90	171	52 歳	99	96	195
17 歳	88	95	183	53 歳	95	98	193
18 歳	84	86	170	54 歳	89	83	172
19 歳	77	75	152	55 歳	80	72	152
20 歳	66	78	144	56 歳	85	88	173
21 歳	76	74	150	57 歳	60	73	133
22 歳	59	74	133	58 歳	67	81	148
23 歳	81	67	148	59 歳	68	69	137
24 歳	67	72	139	60 歳	85	80	165
25 歳	74	97	171	61 歳	58	59	117
26 歳	80	93	173	62 歳	65	86	151
27 歳	72	96	168	63 歳	67	87	154
28 歳	91	104	195	64 歳	94	80	174
29 歳	90	125	215	65 歳	61	76	137
30 歳	115	138	253	66 歳	79	90	169
31 歳	96	101	197	67 歳	67	87	154
32 歳	117	128	245	68 歳	60	71	131
33 歳	125	145	270	69 歳	37	37	74
34 歳	133	130	263	70 歳	51	66	117
35 歳	137	148	285	71 歳	40	49	89

# 校 区 別 年 齢 別 人 口 統 計 表

9 | 兵庫小学校

平成27. 6. 末現在 18 ページ

年 齢	男	女	人 口		
72 歳	44	53	97		
73 歳	52	55	107		
74 歳	32	48	80		
75 歳	37	47	84		
76 歳	39	34	73		
77 歳	33	50	83		
78 歳	34	41	75		
79 歳	26	56	82		
80 歳	20	39	59		
81 歳	25	51	76		
82 歳	29	49	78		
83 歳	23	39	62		
84 歳	22	41	63		
85 歳	21	41	62		
86 歳	16	25	41		
87 歳	9	41	50		
88 歳	16	22	38		
89 歳	15	19	34		
90 歳	6	16	22		
91 歳	5	15	20		
92 歳	9	17	26		
93 歳	2	10	12		
94 歳	4	10	14		
95 歳	0	4	4		
96 歳	1	5	6		
97 歳	0	6	6		
98 歳	1	7	8		
99 歳	0	2	2		
100 歳	0	0	0		
101 歳	0	2	2		
102 歳	0	1	1		
<b>**合計**</b>	7,128	7,961	15,089		

# 校 区 別 年 齢 別 人 口 統 計 表

10 高木瀬小学校

平成27. 6. 末現在 19 ページ

年 齢	男	女	人 口	年 齢	男	女	人 口
0 歳	70	65	135	36 歳	77	84	161
1 歳	67	68	135	37 歳	79	90	169
2 歳	60	50	110	38 歳	77	84	161
3 歳	57	64	121	39 歳	90	107	197
4 歳	61	63	124	40 歳	103	99	202
5 歳	75	61	136	41 歳	100	115	215
6 歳	62	54	116	42 歳	114	112	226
7 歳	67	71	138	43 歳	100	101	201
8 歳	62	75	137	44 歳	97	96	193
9 歳	55	68	123	45 歳	86	84	170
10 歳	80	73	153	46 歳	88	87	175
11 歳	68	70	138	47 歳	88	83	171
12 歳	85	69	154	48 歳	75	79	154
13 歳	61	74	135	49 歳	68	73	141
14 歳	65	69	134	50 歳	96	88	184
15 歳	76	78	154	51 歳	59	82	141
16 歳	72	60	132	52 歳	63	74	137
17 歳	72	61	133	53 歳	73	84	157
18 歳	62	64	126	54 歳	78	96	174
19 歳	86	53	139	55 歳	67	96	163
20 歳	67	71	138	56 歳	74	79	153
21 歳	64	59	123	57 歳	86	80	166
22 歳	81	66	147	58 歳	65	90	155
23 歳	72	54	126	59 歳	67	76	143
24 歳	65	63	128	60 歳	88	100	188
25 歳	65	70	135	61 歳	87	102	189
26 歳	62	67	129	62 歳	88	118	206
27 歳	74	72	146	63 歳	81	105	186
28 歳	75	88	163	64 歳	121	114	235
29 歳	60	66	126	65 歳	100	122	222
30 歳	79	81	160	66 歳	96	126	222
31 歳	85	75	160	67 歳	102	125	227
32 歳	76	72	148	68 歳	87	107	194
33 歳	81	90	171	69 歳	53	68	121
34 歳	85	83	168	70 歳	71	96	167
35 歳	93	90	183	71 歳	71	104	175

# 校 区 別 年 齢 別 人 口 統 計 表

10

高木瀬小学校

平成27.6.末現在 20 ページ

年 齢	男	女	人 口	
72 歳	76	110	186	
73 歳	101	107	208	
74 歳	84	109	193	
75 歳	79	91	170	
76 歳	68	71	139	
77 歳	64	99	163	
78 歳	68	78	146	
79 歳	60	83	143	
80 歳	41	78	119	
81 歳	50	60	110	
82 歳	45	71	116	
83 歳	43	78	121	
84 歳	32	66	98	
85 歳	30	51	81	
86 歳	24	56	80	
87 歳	23	37	60	
88 歳	25	47	72	
89 歳	16	47	63	
90 歳	10	28	38	
91 歳	13	28	41	
92 歳	8	32	40	
93 歳	4	24	28	
94 歳	5	15	20	
95 歳	4	17	21	
96 歳	3	4	7	
97 歳	0	3	3	
98 歳	0	3	3	
99 歳	2	7	9	
100 歳	0	2	2	
101 歳	0	2	2	
102 歳	0	4	4	
103 歳	0	0	0	
104 歳	0	1	1	
<b>**合計**</b>	<b>6,540</b>	<b>7,412</b>	<b>13,952</b>	

# 校 区 別 年 齢 別 人 口 統 計 表

11 北川副小学校

平成27. 6. 末現在 21 ページ

年 齢	男	女	人 口	年 齢	男	女	人 口
0 歳	57	50	107	36 歳	81	82	163
1 歳	76	50	126	37 歳	61	79	140
2 歳	65	62	127	38 歳	86	81	167
3 歳	61	63	124	39 歳	79	78	157
4 歳	54	71	125	40 歳	95	85	180
5 歳	53	52	105	41 歳	84	65	149
6 歳	44	51	95	42 歳	89	89	178
7 歳	64	49	113	43 歳	81	98	179
8 歳	42	41	83	44 歳	86	74	160
9 歳	49	69	118	45 歳	69	87	156
10 歳	52	50	102	46 歳	91	76	167
11 歳	67	51	118	47 歳	64	83	147
12 歳	59	57	116	48 歳	84	77	161
13 歳	52	63	115	49 歳	71	74	145
14 歳	72	66	138	50 歳	61	98	159
15 歳	72	72	144	51 歳	78	80	158
16 歳	60	49	109	52 歳	60	77	137
17 歳	70	68	138	53 歳	61	60	121
18 歳	49	55	104	54 歳	65	67	132
19 歳	54	72	126	55 歳	63	87	150
20 歳	66	47	113	56 歳	61	81	142
21 歳	50	72	122	57 歳	60	69	129
22 歳	47	57	104	58 歳	50	58	108
23 歳	53	55	108	59 歳	59	67	126
24 歳	46	50	96	60 歳	93	79	172
25 歳	42	51	93	61 歳	76	94	170
26 歳	62	64	126	62 歳	80	84	164
27 歳	61	81	142	63 歳	73	90	163
28 歳	45	68	113	64 歳	75	101	176
29 歳	63	78	141	65 歳	95	110	205
30 歳	71	68	139	66 歳	103	115	218
31 歳	62	75	137	67 歳	92	98	190
32 歳	75	92	167	68 歳	102	105	207
33 歳	65	74	139	69 歳	51	63	114
34 歳	75	64	139	70 歳	64	78	142
35 歳	99	90	189	71 歳	77	89	166

# 校 区 別 年 齢 別 人 口 統 計 表

11 北川副小学校

平成27. 6. 末現在 22 ページ

年 齢	男	女	人 口	年 齢	男	女	人 口
72 歳	72	100	172				
73 歳	52	84	136	**合計**	5,761	6,623	12,384
74 歳	73	88	161				
75 歳	73	83	156				
76 歳	49	75	124				
77 歳	66	77	143				
78 歳	69	76	145				
79 歳	55	77	132				
80 歳	46	67	113				
81 歳	43	66	109				
82 歳	44	76	120				
83 歳	49	56	105				
84 歳	26	64	90				
85 歳	31	69	100				
86 歳	28	48	76				
87 歳	24	54	78				
88 歳	19	34	53				
89 歳	14	40	54				
90 歳	14	31	45				
91 歳	14	32	46				
92 歳	12	19	31				
93 歳	4	14	18				
94 歳	3	14	17				
95 歳	5	20	25				
96 歳	0	8	8				
97 歳	1	5	6				
98 歳	1	6	7				
99 歳	0	6	6				
100 歳	0	4	4				
101 歳	0	2	2				
102 歳	0	0	0				
103 歳	0	1	1				
104 歳	0	1	1				
105 歳	0	0	0				
106 歳	0	0	0				
107 歳	0	1	1				

# 校 区 別 年 齢 別 人 口 統 計 表

12 本庄小学校

平成27. 6. 末現在 23 ページ

年 齢	男	女	人 口	年 齢	男	女	人 口
0 歳	53	37	90	36 歳	77	91	168
1 歳	45	53	98	37 歳	64	88	152
2 歳	60	43	103	38 歳	83	75	158
3 歳	54	41	95	39 歳	66	87	153
4 歳	60	53	113	40 歳	82	79	161
5 歳	65	53	118	41 歳	80	88	168
6 歳	52	58	110	42 歳	78	88	166
7 歳	54	54	108	43 歳	66	77	143
8 歳	64	55	119	44 歳	77	73	150
9 歳	51	60	111	45 歳	86	82	168
10 歳	50	52	102	46 歳	95	77	172
11 歳	49	53	102	47 歳	84	64	148
12 歳	56	63	119	48 歳	70	75	145
13 歳	64	48	112	49 歳	60	68	128
14 歳	55	53	108	50 歳	65	80	145
15 歳	63	64	127	51 歳	75	69	144
16 歳	58	61	119	52 歳	68	64	132
17 歳	66	57	123	53 歳	65	71	136
18 歳	105	93	198	54 歳	60	70	130
19 歳	117	79	196	55 歳	75	66	141
20 歳	134	91	225	56 歳	72	72	144
21 歳	143	113	256	57 歳	71	71	142
22 歳	137	94	231	58 歳	69	73	142
23 歳	102	73	175	59 歳	76	78	154
24 歳	86	69	155	60 歳	65	68	133
25 歳	72	57	129	61 歳	93	68	161
26 歳	93	49	142	62 歳	74	78	152
27 歳	58	60	118	63 歳	74	86	160
28 歳	59	67	126	64 歳	64	95	159
29 歳	69	75	144	65 歳	67	80	147
30 歳	59	65	124	66 歳	92	66	158
31 歳	72	69	141	67 歳	76	92	168
32 歳	78	81	159	68 歳	51	73	124
33 歳	86	73	159	69 歳	41	52	93
34 歳	62	66	128	70 歳	59	50	109
35 歳	67	69	136	71 歳	48	63	111

# 校 区 別 年 齢 別 人 口 統 計 表

12 本庄小学校

平成27. 6. 末現在 24 ページ

年 齢	男	女	人 口		
72 歳	56	64	120		
73 歳	49	75	124		
74 歳	46	71	117		
75 歳	52	66	118		
76 歳	44	64	108		
77 歳	42	57	99		
78 歳	39	72	111		
79 歳	38	57	95		
80 歳	55	60	115		
81 歳	28	58	86		
82 歳	33	73	106		
83 歳	27	67	94		
84 歳	40	49	89		
85 歳	25	43	68		
86 歳	29	51	80		
87 歳	17	34	51		
88 歳	13	40	53		
89 歳	19	34	53		
90 歳	9	23	32		
91 歳	11	19	30		
92 歳	6	20	26		
93 歳	2	15	17		
94 歳	1	9	10		
95 歳	2	9	11		
96 歳	1	3	4		
97 歳	2	6	8		
98 歳	1	3	4		
99 歳	0	4	4		
100 歳	0	2	2		
101 歳	0	2	2		
102 歳	0	1	1		
103 歳	0	2	2		
<b>**合計**</b>	5,873	6,151	12,024		

# 校 区 別 年 齢 別 人 口 統 計 表

13 鍋島小学校

平成27. 6. 末現在 25 ページ

年 齢	男	女	人 口	年 齢	男	女	人 口
0 歳	96	85	181	36 歳	90	97	187
1 歳	93	74	167	37 歳	95	110	205
2 歳	102	73	175	38 歳	96	97	193
3 歳	89	94	183	39 歳	99	99	198
4 歳	84	85	169	40 歳	92	104	196
5 歳	96	72	168	41 歳	95	115	210
6 歳	86	78	164	42 歳	87	103	190
7 歳	88	92	180	43 歳	99	108	207
8 歳	69	62	131	44 歳	91	102	193
9 歳	83	79	162	45 歳	87	116	203
10 歳	66	64	130	46 歳	102	105	207
11 歳	77	66	143	47 歳	74	105	179
12 歳	76	78	154	48 歳	78	81	159
13 歳	84	68	152	49 歳	78	88	166
14 歳	78	76	154	50 歳	82	93	175
15 歳	71	89	160	51 歳	92	106	198
16 歳	75	73	148	52 歳	77	100	177
17 歳	84	89	173	53 歳	72	91	163
18 歳	71	69	140	54 歳	77	88	165
19 歳	85	90	175	55 歳	78	85	163
20 歳	72	97	169	56 歳	80	79	159
21 歳	69	97	166	57 歳	88	89	177
22 歳	88	115	203	58 歳	68	84	152
23 歳	99	121	220	59 歳	74	92	166
24 歳	72	91	163	60 歳	89	96	185
25 歳	80	103	183	61 歳	84	80	164
26 歳	74	95	169	62 歳	79	86	165
27 歳	77	85	162	63 歳	77	89	166
28 歳	64	96	160	64 歳	89	69	158
29 歳	90	91	181	65 歳	80	80	160
30 歳	82	118	200	66 歳	74	62	136
31 歳	82	94	176	67 歳	65	72	137
32 歳	106	92	198	68 歳	58	52	110
33 歳	106	114	220	69 歳	34	43	77
34 歳	111	85	196	70 歳	43	50	93
35 歳	114	101	215	71 歳	22	34	56

# 校 区 別 年 齢 別 人 口 統 計 表

13

鍋島小学校

平成27. 6. 末現在 26 ページ

年 齢	男	女	人 口	
72 歳	38	29	67	
73 歳	40	55	95	
74 歳	35	39	74	
75 歳	27	27	54	
76 歳	24	35	59	
77 歳	21	40	61	
78 歳	27	34	61	
79 歳	12	35	47	
80 歳	32	42	74	
81 歳	19	36	55	
82 歳	25	38	63	
83 歳	17	46	63	
84 歳	21	26	47	
85 歳	18	30	48	
86 歳	16	26	42	
87 歳	17	26	43	
88 歳	11	28	39	
89 歳	10	30	40	
90 歳	3	12	15	
91 歳	7	22	29	
92 歳	3	9	12	
93 歳	0	7	7	
94 歳	2	10	12	
95 歳	3	9	12	
96 歳	1	2	3	
97 歳	0	7	7	
98 歳	1	2	3	
99 歳	0	1	1	
100 歳	1	1	2	
101 歳	0	2	2	
<b>**合計**</b>	6,315	7,007	13,322	

# 校 区 別 年 齢 別 人 口 統 計 表

14

金立小学校

平成27. 6. 末現在 27 ページ

年 齢	男	女	人 口	年 齢	男	女	人 口
0 歳	18	17	35	36 歳	24	26	50
1 歳	26	16	42	37 歳	23	32	55
2 歳	17	15	32	38 歳	26	28	54
3 歳	13	18	31	39 歳	43	25	68
4 歳	20	24	44	40 歳	26	21	47
5 歳	24	15	39	41 歳	31	31	62
6 歳	19	23	42	42 歳	30	29	59
7 歳	26	25	51	43 歳	24	31	55
8 歳	22	18	40	44 歳	31	21	52
9 歳	18	13	31	45 歳	34	19	53
10 歳	25	19	44	46 歳	29	28	57
11 歳	21	21	42	47 歳	29	16	45
12 歳	14	20	34	48 歳	15	21	36
13 歳	26	19	45	49 歳	22	27	49
14 歳	23	18	41	50 歳	27	31	58
15 歳	28	20	48	51 歳	28	38	66
16 歳	19	18	37	52 歳	23	29	52
17 歳	23	21	44	53 歳	36	21	57
18 歳	17	26	43	54 歳	19	36	55
19 歳	23	22	45	55 歳	29	27	56
20 歳	26	19	45	56 歳	24	20	44
21 歳	14	21	35	57 歳	30	33	63
22 歳	31	27	58	58 歳	30	38	68
23 歳	24	26	50	59 歳	31	32	63
24 歳	24	27	51	60 歳	39	31	70
25 歳	24	17	41	61 歳	29	37	66
26 歳	17	19	36	62 歳	38	36	74
27 歳	19	20	39	63 歳	35	40	75
28 歳	27	31	58	64 歳	30	40	70
29 歳	27	28	55	65 歳	39	30	69
30 歳	26	19	45	66 歳	48	54	102
31 歳	32	24	56	67 歳	40	45	85
32 歳	24	26	50	68 歳	35	40	75
33 歳	29	23	52	69 歳	19	21	40
34 歳	30	23	53	70 歳	31	25	56
35 歳	28	27	55	71 歳	29	37	66

# 校 区 別 年 齢 別 人 口 統 計 表

14

金立小学校

平成27. 6. 末現在 28 ページ

年 齢	男	女	人 口		
72 歳	25	40	65		
73 歳	27	24	51		
74 歳	25	36	61		
75 歳	25	29	54		
76 歳	27	29	56		
77 歳	29	26	55		
78 歳	28	28	56		
79 歳	10	35	45		
80 歳	21	31	52		
81 歳	22	27	49		
82 歳	19	41	60		
83 歳	14	31	45		
84 歳	9	27	36		
85 歳	7	23	30		
86 歳	10	24	34		
87 歳	12	28	40		
88 歳	9	20	29		
89 歳	6	23	29		
90 歳	5	18	23		
91 歳	5	15	20		
92 歳	3	10	13		
93 歳	1	8	9		
94 歳	1	11	12		
95 歳	0	4	4		
96 歳	0	2	2		
97 歳	0	3	3		
98 歳	1	1	2		
99 歳	0	3	3		
100 歳	0	0	0		
101 歳	0	0	0		
102 歳	0	1	1		
**合計**	2,241	2,459	4,700		

# 校 区 別 年 齢 別 人 口 統 計 表

15 久保泉小学校

平成27. 6. 末現在 29 ページ

年 齢	男	女	人 口	年 齢	男	女	人 口
0 歳	16	12	28	36 歳	15	24	39
1 歳	12	9	21	37 歳	33	21	54
2 歳	8	10	18	38 歳	18	20	38
3 歳	15	12	27	39 歳	29	16	45
4 歳	15	13	28	40 歳	26	21	47
5 歳	14	11	25	41 歳	27	25	52
6 歳	13	13	26	42 歳	13	19	32
7 歳	14	14	28	43 歳	17	19	36
8 歳	17	6	23	44 歳	19	26	45
9 歳	14	12	26	45 歳	23	16	39
10 歳	12	19	31	46 歳	21	22	43
11 歳	14	14	28	47 歳	26	24	50
12 歳	14	14	28	48 歳	21	15	36
13 歳	14	19	33	49 歳	21	18	39
14 歳	12	10	22	50 歳	18	17	35
15 歳	19	14	33	51 歳	26	18	44
16 歳	19	16	35	52 歳	20	22	42
17 歳	17	15	32	53 歳	17	29	46
18 歳	12	30	42	54 歳	19	18	37
19 歳	14	16	30	55 歳	26	19	45
20 歳	11	22	33	56 歳	19	25	44
21 歳	19	10	29	57 歳	19	28	47
22 歳	15	14	29	58 歳	26	32	58
23 歳	10	11	21	59 歳	25	28	53
24 歳	14	15	29	60 歳	28	22	50
25 歳	12	23	35	61 歳	35	34	69
26 歳	14	19	33	62 歳	30	34	64
27 歳	20	14	34	63 歳	34	31	65
28 歳	26	25	51	64 歳	46	36	82
29 歳	21	24	45	65 歳	40	41	81
30 歳	14	17	31	66 歳	49	36	85
31 歳	19	12	31	67 歳	37	23	60
32 歳	18	22	40	68 歳	28	33	61
33 歳	27	22	49	69 歳	19	28	47
34 歳	8	14	22	70 歳	26	24	50
35 歳	22	21	43	71 歳	17	37	54

# 校 区 別 年 齢 別 人 口 統 計 表

15 久保泉小学校

平成27. 6. 末現在 30 ページ

年 齢	男	女	人 口		
72 歳	18	35	53		
73 歳	26	38	64		
74 歳	18	26	44		
75 歳	22	24	46		
76 歳	29	18	47		
77 歳	32	23	55		
78 歳	22	27	49		
79 歳	18	20	38		
80 歳	19	23	42		
81 歳	14	26	40		
82 歳	13	25	38		
83 歳	20	29	49		
84 歳	11	26	37		
85 歳	7	25	32		
86 歳	11	14	25		
87 歳	8	18	26		
88 歳	9	18	27		
89 歳	6	20	26		
90 歳	5	21	26		
91 歳	4	17	21		
92 歳	3	14	17		
93 歳	3	12	15		
94 歳	0	11	11		
95 歳	1	5	6		
96 歳	3	6	9		
97 歳	0	4	4		
98 歳	0	5	5		
99 歳	0	1	1		
100 歳	0	1	1		
101 歳	0	1	1		
102 歳	0	1	1		
<b>**合計**</b>	1,790	1,999	3,789		

# 校 区 別 年 齢 別 人 口 統 計 表

16 芙蓉小学校

平成27. 6. 末現在 31 ページ

年 齢	男	女	人 口	年 齢	男	女	人 口
0 歳	5	5	10	36 歳	7	4	11
1 歳	9	6	15	37 歳	13	11	24
2 歳	4	2	6	38 歳	12	10	22
3 歳	6	4	10	39 歳	8	12	20
4 歳	3	3	6	40 歳	8	11	19
5 歳	6	6	12	41 歳	3	7	10
6 歳	6	5	11	42 歳	13	13	26
7 歳	8	2	10	43 歳	14	2	16
8 歳	4	6	10	44 歳	15	7	22
9 歳	8	7	15	45 歳	11	10	21
10 歳	8	3	11	46 歳	13	11	24
11 歳	5	7	12	47 歳	8	8	16
12 歳	4	10	14	48 歳	7	7	14
13 歳	7	10	17	49 歳	5	11	16
14 歳	12	5	17	50 歳	12	10	22
15 歳	6	4	10	51 歳	7	13	20
16 歳	9	10	19	52 歳	9	11	20
17 歳	14	11	25	53 歳	12	9	21
18 歳	4	9	13	54 歳	7	13	20
19 歳	7	9	16	55 歳	8	17	25
20 歳	7	8	15	56 歳	15	18	33
21 歳	6	11	17	57 歳	12	11	23
22 歳	9	7	16	58 歳	10	9	19
23 歳	5	11	16	59 歳	17	10	27
24 歳	7	8	15	60 歳	13	14	27
25 歳	9	14	23	61 歳	16	18	34
26 歳	8	5	13	62 歳	16	17	33
27 歳	7	9	16	63 歳	16	16	32
28 歳	7	4	11	64 歳	15	18	33
29 歳	5	2	7	65 歳	10	16	26
30 歳	8	6	14	66 歳	13	19	32
31 歳	10	11	21	67 歳	18	9	27
32 歳	8	13	21	68 歳	12	17	29
33 歳	8	6	14	69 歳	14	11	25
34 歳	7	7	14	70 歳	8	13	21
35 歳	7	8	15	71 歳	10	8	18

# 校 区 別 年 齢 別 人 口 統 計 表

16

芙蓉小学校

平成27 . 6 . 末現在 32 ページ

年 齢	男	女	人 口	
72 歳	9	12	21	
73 歳	9	12	21	
74 歳	7	13	20	
75 歳	6	9	15	
76 歳	7	7	14	
77 歳	9	10	19	
78 歳	6	15	21	
79 歳	5	14	19	
80 歳	9	14	23	
81 歳	6	15	21	
82 歳	15	23	38	
83 歳	7	13	20	
84 歳	6	9	15	
85 歳	5	6	11	
86 歳	2	10	12	
87 歳	5	10	15	
88 歳	1	5	6	
89 歳	4	9	13	
90 歳	2	7	9	
91 歳	2	2	4	
92 歳	0	3	3	
93 歳	1	1	2	
94 歳	0	4	4	
95 歳	0	3	3	
96 歳	0	1	1	
97 歳	0	1	1	
98 歳	1	0	1	
99 歳	0	1	1	
<b>**合計**</b>	784	904	1,688	

# 校 区 別 年 齢 別 人 口 統 計 表

17

新栄小学校

平成27. 6. 末現在 33 ページ

年 齢	男	女	人 口	年 齢	男	女	人 口
0 歳	40	35	75	36 歳	61	44	105
1 歳	37	21	58	37 歳	32	52	84
2 歳	39	23	62	38 歳	49	47	96
3 歳	32	41	73	39 歳	47	49	96
4 歳	33	33	66	40 歳	45	53	98
5 歳	38	36	74	41 歳	39	51	90
6 歳	29	29	58	42 歳	42	65	107
7 歳	27	35	62	43 歳	54	51	105
8 歳	33	31	64	44 歳	46	43	89
9 歳	37	29	66	45 歳	47	48	95
10 歳	25	26	51	46 歳	37	53	90
11 歳	35	41	76	47 歳	51	53	104
12 歳	49	31	80	48 歳	43	54	97
13 歳	35	37	72	49 歳	36	37	73
14 歳	34	34	68	50 歳	39	50	89
15 歳	45	41	86	51 歳	56	61	117
16 歳	43	36	79	52 歳	40	70	110
17 歳	33	44	77	53 歳	43	42	85
18 歳	28	41	69	54 歳	45	64	109
19 歳	29	21	50	55 歳	51	53	104
20 歳	30	43	73	56 歳	51	70	121
21 歳	34	53	87	57 歳	48	60	108
22 歳	47	33	80	58 歳	45	51	96
23 歳	44	38	82	59 歳	48	74	122
24 歳	45	40	85	60 歳	51	61	112
25 歳	53	41	94	61 歳	65	56	121
26 歳	28	46	74	62 歳	57	61	118
27 歳	39	52	91	63 歳	64	56	120
28 歳	30	39	69	64 歳	57	87	144
29 歳	43	54	97	65 歳	74	65	139
30 歳	48	57	105	66 歳	65	69	134
31 歳	47	53	100	67 歳	57	57	114
32 歳	45	36	81	68 歳	48	63	111
33 歳	51	36	87	69 歳	23	23	46
34 歳	41	38	79	70 歳	31	34	65
35 歳	40	41	81	71 歳	40	38	78

# 校 区 別 年 齢 別 人 口 統 計 表

17 新栄小学校

平成27. 6. 末現在 34 ページ

年 齢	男	女	人 口	
72 歳	29	43	72	
73 歳	36	63	99	
74 歳	22	29	51	
75 歳	22	36	58	
76 歳	25	47	72	
77 歳	20	37	57	
78 歳	24	35	59	
79 歳	26	39	65	
80 歳	29	34	63	
81 歳	30	37	67	
82 歳	22	38	60	
83 歳	16	27	43	
84 歳	12	19	31	
85 歳	6	18	24	
86 歳	19	37	56	
87 歳	7	14	21	
88 歳	7	21	28	
89 歳	11	13	24	
90 歳	10	13	23	
91 歳	4	12	16	
92 歳	4	6	10	
93 歳	2	6	8	
94 歳	6	3	9	
95 歳	0	8	8	
96 歳	2	4	6	
97 歳	0	1	1	
98 歳	0	2	2	
99 歳	0	3	3	
100 歳	0	1	1	
101 歳	0	1	1	
102 歳	0	1	1	
<b>**合計**</b>	<b>3,484</b>	<b>3,978</b>	<b>7,462</b>	

校 区 別 年 齢 別 人 口 統 計 表

18 若楠小学校

平成27. 6. 末現在 35 ページ

年 齢	男	女	人 口	年 齢	男	女	人 口
0 歳	29	31	60	36 歳	39	42	81
1 歳	26	38	64	37 歳	50	44	94
2 歳	29	27	56	38 歳	53	61	114
3 歳	38	31	69	39 歳	54	58	112
4 歳	37	31	68	40 歳	57	59	116
5 歳	31	28	59	41 歳	56	68	124
6 歳	42	38	80	42 歳	56	72	128
7 歳	30	33	63	43 歳	60	75	135
8 歳	40	42	82	44 歳	54	74	128
9 歳	43	46	89	45 歳	58	67	125
10 歳	31	31	62	46 歳	43	58	101
11 歳	27	36	63	47 歳	64	74	138
12 歳	41	46	87	48 歳	58	65	123
13 歳	42	51	93	49 歳	47	65	112
14 歳	36	54	90	50 歳	46	55	101
15 歳	53	36	89	51 歳	56	65	121
16 歳	47	53	100	52 歳	62	46	108
17 歳	57	44	101	53 歳	49	57	106
18 歳	47	51	98	54 歳	47	59	106
19 歳	40	46	86	55 歳	47	51	98
20 歳	24	40	64	56 歳	37	53	90
21 歳	50	50	100	57 歳	51	44	95
22 歳	61	44	105	58 歳	58	62	120
23 歳	53	41	94	59 歳	52	44	96
24 歳	39	45	84	60 歳	46	47	93
25 歳	43	53	96	61 歳	44	53	97
26 歳	35	36	71	62 歳	47	55	102
27 歳	51	29	80	63 歳	59	52	111
28 歳	40	47	87	64 歳	64	78	142
29 歳	32	42	74	65 歳	50	69	119
30 歳	38	48	86	66 歳	48	82	130
31 歳	47	45	92	67 歳	59	77	136
32 歳	36	39	75	68 歳	50	60	110
33 歳	42	41	83	69 歳	37	40	77
34 歳	47	40	87	70 歳	42	44	86
35 歳	34	40	74	71 歳	44	54	98

校 区 別 年 齢 別 人 口 統 計 表

18 若楠小学校

平成27. 6. 末現在 36 ページ

年 齢	男	女	人 口			
72 歳	40	64	104			
73 歳	37	58	95			
74 歳	37	54	91			
75 歳	32	52	84			
76 歳	28	38	66			
77 歳	36	44	80			
78 歳	26	50	76			
79 歳	25	54	79			
80 歳	26	35	61			
81 歳	29	47	76			
82 歳	22	37	59			
83 歳	28	23	51			
84 歳	20	37	57			
85 歳	24	34	58			
86 歳	9	20	29			
87 歳	14	20	34			
88 歳	10	26	36			
89 歳	3	19	22			
90 歳	6	10	16			
91 歳	5	7	12			
92 歳	1	6	7			
93 歳	1	5	6			
94 歳	1	6	7			
95 歳	1	4	5			
96 歳	0	5	5			
97 歳	0	0	0			
98 歳	0	0	0			
99 歳	0	3	3			
100 歳	0	1	1			
101 歳	0	0	0			
102 歳	0	0	0			
103 歳	0	0	0			
104 歳	0	1	1			
**合計**	3,743	4,362	8,105			

校 区 別 年 齢 別 人 口 統 計 表

19 開成小学校

平成27 . 6 . 末現在 37 ページ

年 齢	男	女	人 口	年 齢	男	女	人 口
0 歳	53	40	93	36 歳	74	70	144
1 歳	43	39	82	37 歳	65	52	117
2 歳	55	37	92	38 歳	58	91	149
3 歳	51	42	93	39 歳	59	87	146
4 歳	60	53	113	40 歳	75	79	154
5 歳	50	45	95	41 歳	60	62	122
6 歳	55	49	104	42 歳	55	85	140
7 歳	47	47	94	43 歳	70	91	161
8 歳	49	47	96	44 歳	61	58	119
9 歳	36	49	85	45 歳	58	68	126
10 歳	51	60	111	46 歳	57	75	132
11 歳	59	45	104	47 歳	59	69	128
12 歳	60	53	113	48 歳	62	70	132
13 歳	45	46	91	49 歳	54	68	122
14 歳	61	75	136	50 歳	53	55	108
15 歳	58	52	110	51 歳	55	61	116
16 歳	55	51	106	52 歳	61	60	121
17 歳	60	59	119	53 歳	49	65	114
18 歳	58	54	112	54 歳	59	56	115
19 歳	41	55	96	55 歳	47	55	102
20 歳	49	52	101	56 歳	58	73	131
21 歳	46	39	85	57 歳	44	71	115
22 歳	36	59	95	58 歳	41	58	99
23 歳	51	45	96	59 歳	62	63	125
24 歳	32	32	64	60 歳	67	65	132
25 歳	36	46	82	61 歳	48	84	132
26 歳	32	49	81	62 歳	66	68	134
27 歳	30	38	68	63 歳	68	87	155
28 歳	47	48	95	64 歳	79	103	182
29 歳	50	49	99	65 歳	81	112	193
30 歳	47	39	86	66 歳	89	112	201
31 歳	67	62	129	67 歳	61	87	148
32 歳	52	62	114	68 歳	66	95	161
33 歳	60	52	112	69 歳	51	52	103
34 歳	54	70	124	70 歳	61	66	127
35 歳	59	53	112	71 歳	54	61	115

校 区 別 年 齢 別 人 口 統 計 表

19

開成小学校

平成27. 6. 末現在 38 ページ

年 齢	男	女	人 口			
72 歳	50	65	115			
73 歳	62	76	138			
74 歳	43	61	104			
75 歳	45	53	98			
76 歳	52	53	105			
77 歳	25	55	80			
78 歳	45	48	93			
79 歳	36	46	82			
80 歳	32	43	75			
81 歳	34	42	76			
82 歳	30	30	60			
83 歳	18	47	65			
84 歳	17	38	55			
85 歳	24	35	59			
86 歳	12	40	52			
87 歳	13	18	31			
88 歳	9	23	32			
89 歳	10	29	39			
90 歳	11	19	30			
91 歳	3	17	20			
92 歳	2	7	9			
93 歳	4	10	14			
94 歳	3	5	8			
95 歳	0	5	5			
96 歳	1	6	7			
97 歳	1	3	4			
98 歳	0	2	2			
99 歳	0	2	2			
100 歳	0	2	2			
101 歳	0	0	0			
102 歳	0	1	1			
**合計**	4,564	5,308	9,872			

# 校 区 別 年 齢 別 人 口 統 計 表

20 諸富北小学校

平成27. 6. 末現在 39 ページ

年 齢	男	女	人 口	年 齢	男	女	人 口
0 歳	28	23	51	36 歳	39	35	74
1 歳	18	20	38	37 歳	33	26	59
2 歳	21	22	43	38 歳	44	32	76
3 歳	26	26	52	39 歳	31	32	63
4 歳	21	26	47	40 歳	26	47	73
5 歳	11	15	26	41 歳	33	37	70
6 歳	19	23	42	42 歳	31	33	64
7 歳	21	21	42	43 歳	37	34	71
8 歳	30	22	52	44 歳	31	35	66
9 歳	32	24	56	45 歳	38	32	70
10 歳	23	16	39	46 歳	43	50	93
11 歳	33	25	58	47 歳	46	26	72
12 歳	27	33	60	48 歳	41	49	90
13 歳	29	20	49	49 歳	35	32	67
14 歳	28	22	50	50 歳	32	35	67
15 歳	28	24	52	51 歳	32	28	60
16 歳	32	26	58	52 歳	34	30	64
17 歳	25	36	61	53 歳	30	34	64
18 歳	34	25	59	54 歳	21	37	58
19 歳	22	27	49	55 歳	31	42	73
20 歳	24	24	48	56 歳	34	46	80
21 歳	25	28	53	57 歳	26	37	63
22 歳	25	31	56	58 歳	32	30	62
23 歳	26	29	55	59 歳	45	31	76
24 歳	23	32	55	60 歳	44	48	92
25 歳	28	21	49	61 歳	46	59	105
26 歳	22	26	48	62 歳	43	39	82
27 歳	18	16	34	63 歳	38	36	74
28 歳	30	24	54	64 歳	52	51	103
29 歳	33	35	68	65 歳	50	51	101
30 歳	31	29	60	66 歳	61	52	113
31 歳	31	35	66	67 歳	35	47	82
32 歳	29	34	63	68 歳	40	57	97
33 歳	24	31	55	69 歳	26	34	60
34 歳	29	41	70	70 歳	27	40	67
35 歳	35	25	60	71 歳	40	42	82

# 校 区 別 年 齢 別 人 口 統 計 表

20

諸富北小学校

平成27. 6. 末現在 40 ページ

年 齢	男	女	人 口	年 齢	男	女	人 口
72 歳	33	49	82	108 歳	0	1	1
73 歳	43	55	98				
74 歳	41	48	89	**合計**	2,768	3,083	5,851
75 歳	41	42	83				
76 歳	37	35	72				
77 歳	36	37	73				
78 歳	35	47	82				
79 歳	29	32	61				
80 歳	21	42	63				
81 歳	22	36	58				
82 歳	28	29	57				
83 歳	30	37	67				
84 歳	28	38	66				
85 歳	17	27	44				
86 歳	12	35	47				
87 歳	11	19	30				
88 歳	6	15	21				
89 歳	7	19	26				
90 歳	7	24	31				
91 歳	7	18	25				
92 歳	1	14	15				
93 歳	3	8	11				
94 歳	1	7	8				
95 歳	2	6	8				
96 歳	0	5	5				
97 歳	2	2	4				
98 歳	0	5	5				
99 歳	0	2	2				
100 歳	0	2	2				
101 歳	0	1	1				
102 歳	0	2	2				
103 歳	0	0	0				
104 歳	0	0	0				
105 歳	0	0	0				
106 歳	0	0	0				
107 歳	0	1	1				

# 校 区 別 年 齢 別 人 口 統 計 表

21 諸富南小学校

平成27. 6. 末現在 41 ページ

年 齢	男	女	人 口	年 齢	男	女	人 口
0 歳	14	14	28	36 歳	21	29	50
1 歳	14	23	37	37 歳	17	25	42
2 歳	19	14	33	38 歳	34	18	52
3 歳	23	22	45	39 歳	30	25	55
4 歳	24	14	38	40 歳	39	36	75
5 歳	19	24	43	41 歳	37	31	68
6 歳	30	25	55	42 歳	29	25	54
7 歳	21	28	49	43 歳	29	34	63
8 歳	22	22	44	44 歳	37	33	70
9 歳	27	19	46	45 歳	31	37	68
10 歳	16	22	38	46 歳	29	49	78
11 歳	30	18	48	47 歳	38	37	75
12 歳	26	27	53	48 歳	27	43	70
13 歳	25	20	45	49 歳	37	26	63
14 歳	27	18	45	50 歳	34	35	69
15 歳	23	25	48	51 歳	31	28	59
16 歳	30	30	60	52 歳	27	31	58
17 歳	25	28	53	53 歳	28	43	71
18 歳	30	29	59	54 歳	34	31	65
19 歳	17	29	46	55 歳	27	23	50
20 歳	23	29	52	56 歳	43	32	75
21 歳	24	22	46	57 歳	29	32	61
22 歳	25	13	38	58 歳	29	33	62
23 歳	26	22	48	59 歳	42	36	78
24 歳	17	22	39	60 歳	34	37	71
25 歳	23	29	52	61 歳	30	35	65
26 歳	15	22	37	62 歳	43	34	77
27 歳	26	21	47	63 歳	52	45	97
28 歳	31	28	59	64 歳	36	33	69
29 歳	17	27	44	65 歳	52	46	98
30 歳	19	30	49	66 歳	30	40	70
31 歳	23	26	49	67 歳	47	56	103
32 歳	26	15	41	68 歳	32	44	76
33 歳	30	30	60	69 歳	19	26	45
34 歳	27	23	50	70 歳	22	37	59
35 歳	30	27	57	71 歳	32	43	75

# 校 区 別 年 齢 別 人 口 統 計 表

21 諸富南小学校

平成27. 6. 末現在 42 ページ

年 齢	男	女	人 口		
72 歳	39	42	81		
73 歳	37	39	76		
74 歳	34	31	65		
75 歳	33	46	79		
76 歳	26	32	58		
77 歳	35	37	72		
78 歳	27	23	50		
79 歳	23	31	54		
80 歳	19	25	44		
81 歳	15	26	41		
82 歳	17	41	58		
83 歳	21	29	50		
84 歳	12	24	36		
85 歳	13	24	37		
86 歳	8	26	34		
87 歳	8	15	23		
88 歳	8	14	22		
89 歳	6	9	15		
90 歳	4	8	12		
91 歳	4	12	16		
92 歳	3	4	7		
93 歳	1	10	11		
94 歳	2	3	5		
95 歳	0	8	8		
96 歳	2	4	6		
97 歳	0	3	3		
98 歳	2	2	4		
99 歳	2	1	3		
100 歳	0	1	1		
101 歳	0	0	0		
102 歳	0	0	0		
103 歳	0	0	0		
104 歳	0	2	2		
<b>**合計**</b>	2,433	2,657	5,090		

# 校 区 別 年 齢 別 人 口 統 計 表

22

春日小学校

平成27 . 6 . 末現在 43 ページ

年 齢	男	女	人 口		年 齢	男	女	人 口
0 歳	53	49	102		36 歳	57	49	106
1 歳	53	36	89		37 歳	46	61	107
2 歳	45	57	102		38 歳	57	55	112
3 歳	39	34	73		39 歳	57	75	132
4 歳	53	36	89		40 歳	49	52	101
5 歳	47	37	84		41 歳	74	74	148
6 歳	39	30	69		42 歳	61	71	132
7 歳	45	45	90		43 歳	61	61	122
8 歳	34	41	75		44 歳	56	57	113
9 歳	40	41	81		45 歳	49	51	100
10 歳	58	46	104		46 歳	44	52	96
11 歳	42	33	75		47 歳	44	43	87
12 歳	49	54	103		48 歳	54	47	101
13 歳	53	54	107		49 歳	32	45	77
14 歳	51	42	93		50 歳	43	44	87
15 歳	48	38	86		51 歳	34	47	81
16 歳	39	46	85		52 歳	40	49	89
17 歳	49	45	94		53 歳	37	45	82
18 歳	45	46	91		54 歳	44	39	83
19 歳	37	49	86		55 歳	41	54	95
20 歳	30	29	59		56 歳	36	56	92
21 歳	43	39	82		57 歳	47	39	86
22 歳	35	30	65		58 歳	45	61	106
23 歳	42	44	86		59 歳	59	72	131
24 歳	43	41	84		60 歳	53	66	119
25 歳	42	46	88		61 歳	47	59	106
26 歳	29	50	79		62 歳	46	57	103
27 歳	42	40	82		63 歳	59	82	141
28 歳	42	58	100		64 歳	62	71	133
29 歳	52	56	108		65 歳	68	74	142
30 歳	44	49	93		66 歳	60	75	135
31 歳	51	51	102		67 歳	74	70	144
32 歳	44	68	112		68 歳	47	60	107
33 歳	56	40	96		69 歳	33	26	59
34 歳	51	61	112		70 歳	38	46	84
35 歳	53	69	122		71 歳	37	48	85

# 校 区 別 年 齢 別 人 口 統 計 表

22

春日小学校

平成27. 6. 末現在 44 ページ

年 齢	男	女	人 口	年 齢	男	女	人 口
72 歳	46	47	93	**合計**	3,847	4,348	8,195
73 歳	46	40	86				
74 歳	35	58	93				
75 歳	38	39	77				
76 歳	29	44	73				
77 歳	35	31	66				
78 歳	28	27	55				
79 歳	24	32	56				
80 歳	23	38	61				
81 歳	24	34	58				
82 歳	11	42	53				
83 歳	12	31	43				
84 歳	18	29	47				
85 歳	11	21	32				
86 歳	9	31	40				
87 歳	9	32	41				
88 歳	13	16	29				
89 歳	4	22	26				
90 歳	7	10	17				
91 歳	4	15	19				
92 歳	2	8	10				
93 歳	4	11	15				
94 歳	1	10	11				
95 歳	1	5	6				
96 歳	2	3	5				
97 歳	1	1	2				
98 歳	0	2	2				
99 歳	1	1	2				
100 歳	0	1	1				
101 歳	0	1	1				
102 歳	0	1	1				
103 歳	0	1	1				
104 歳	0	0	0				
105 歳	0	0	0				
106 歳	0	1	1				

# 校 区 別 年 齢 別 人 口 統 計 表

23 | 川上小学校

平成27. 6. 末現在 45 ページ

年 齢	男	女	人 口	年 齢	男	女	人 口
0 歳	20	14	34	36 歳	31	24	55
1 歳	18	20	38	37 歳	31	25	56
2 歳	22	17	39	38 歳	33	36	69
3 歳	19	13	32	39 歳	31	38	69
4 歳	23	26	49	40 歳	44	28	72
5 歳	18	23	41	41 歳	40	38	78
6 歳	20	21	41	42 歳	29	35	64
7 歳	32	28	60	43 歳	42	36	78
8 歳	26	21	47	44 歳	37	31	68
9 歳	31	29	60	45 歳	29	30	59
10 歳	27	30	57	46 歳	32	28	60
11 歳	31	29	60	47 歳	30	44	74
12 歳	31	23	54	48 歳	22	30	52
13 歳	26	28	54	49 歳	26	29	55
14 歳	26	41	67	50 歳	28	39	67
15 歳	25	29	54	51 歳	47	42	89
16 歳	31	42	73	52 歳	38	34	72
17 歳	30	32	62	53 歳	46	42	88
18 歳	21	36	57	54 歳	33	50	83
19 歳	25	31	56	55 歳	49	45	94
20 歳	34	22	56	56 歳	58	55	113
21 歳	34	32	66	57 歳	48	43	91
22 歳	35	16	51	58 歳	52	48	100
23 歳	19	25	44	59 歳	32	53	85
24 歳	30	23	53	60 歳	41	53	94
25 歳	19	23	42	61 歳	54	44	98
26 歳	28	18	46	62 歳	51	36	87
27 歳	31	20	51	63 歳	54	42	96
28 歳	31	27	58	64 歳	45	51	96
29 歳	37	20	57	65 歳	49	43	92
30 歳	26	31	57	66 歳	42	48	90
31 歳	36	32	68	67 歳	55	52	107
32 歳	26	32	58	68 歳	44	56	100
33 歳	24	22	46	69 歳	20	31	51
34 歳	25	21	46	70 歳	33	38	71
35 歳	22	32	54	71 歳	39	35	74

# 校 区 別 年 齢 別 人 口 統 計 表

23 川上小学校

平成27. 6. 末現在 46 ページ

年 齢	男	女	人 口		
72 歳	27	40	67		
73 歳	29	42	71		
74 歳	36	43	79		
75 歳	33	42	75		
76 歳	24	30	54		
77 歳	26	30	56		
78 歳	24	39	63		
79 歳	25	33	58		
80 歳	29	35	64		
81 歳	20	41	61		
82 歳	13	37	50		
83 歳	14	34	48		
84 歳	25	26	51		
85 歳	23	29	52		
86 歳	12	36	48		
87 歳	11	27	38		
88 歳	13	23	36		
89 歳	12	32	44		
90 歳	5	20	25		
91 歳	8	17	25		
92 歳	3	13	16		
93 歳	2	12	14		
94 歳	1	13	14		
95 歳	0	9	9		
96 歳	1	5	6		
97 歳	0	3	3		
98 歳	2	2	4		
99 歳	0	4	4		
100 歳	0	1	1		
101 歳	0	1	1		
102 歳	0	0	0		
103 歳	0	2	2		
<b>**合計**</b>	2,792	3,082	5,874		

# 校 区 別 年 齢 別 人 口 統 計 表

24 松梅小学校

平成27. 6. 末現在 47 ページ

年 齢	男	女	人 口	年 齢	男	女	人 口
0 歳	1	4	5	36 歳	7	2	9
1 歳	1	6	7	37 歳	7	7	14
2 歳	3	0	3	38 歳	4	7	11
3 歳	5	1	6	39 歳	6	2	8
4 歳	5	2	7	40 歳	3	5	8
5 歳	7	4	11	41 歳	4	6	10
6 歳	6	5	11	42 歳	10	5	15
7 歳	2	4	6	43 歳	6	6	12
8 歳	5	4	9	44 歳	7	3	10
9 歳	6	5	11	45 歳	4	4	8
10 歳	4	3	7	46 歳	7	4	11
11 歳	5	3	8	47 歳	5	6	11
12 歳	3	3	6	48 歳	2	8	10
13 歳	3	2	5	49 歳	4	8	12
14 歳	3	3	6	50 歳	3	4	7
15 歳	3	4	7	51 歳	4	7	11
16 歳	5	2	7	52 歳	7	7	14
17 歳	6	2	8	53 歳	7	6	13
18 歳	4	5	9	54 歳	8	4	12
19 歳	1	6	7	55 歳	7	7	14
20 歳	3	6	9	56 歳	9	6	15
21 歳	2	3	5	57 歳	12	12	24
22 歳	7	8	15	58 歳	10	8	18
23 歳	6	4	10	59 歳	10	12	22
24 歳	6	1	7	60 歳	8	8	16
25 歳	4	1	5	61 歳	13	9	22
26 歳	5	4	9	62 歳	8	5	13
27 歳	4	2	6	63 歳	12	5	17
28 歳	5	5	10	64 歳	12	7	19
29 歳	4	3	7	65 歳	16	11	27
30 歳	1	2	3	66 歳	16	22	38
31 歳	7	2	9	67 歳	7	11	18
32 歳	3	4	7	68 歳	14	13	27
33 歳	3	7	10	69 歳	5	4	9
34 歳	5	4	9	70 歳	5	7	12
35 歳	3	7	10	71 歳	7	9	16

# 校 区 別 年 齢 別 人 口 統 計 表

24 | 松梅小学校

平成27. 6. 末現在 48 ページ

年 齢	男	女	人 口		
72 歳	7	10	17		
73 歳	3	6	9		
74 歳	13	8	21		
75 歳	4	4	8		
76 歳	2	5	7		
77 歳	10	8	18		
78 歳	5	4	9		
79 歳	3	3	6		
80 歳	4	8	12		
81 歳	4	5	9		
82 歳	4	7	11		
83 歳	2	5	7		
84 歳	12	13	25		
85 歳	1	6	7		
86 歳	2	6	8		
87 歳	3	5	8		
88 歳	1	3	4		
89 歳	4	7	11		
90 歳	2	7	9		
91 歳	0	3	3		
92 歳	2	5	7		
93 歳	1	1	2		
94 歳	0	1	1		
95 歳	0	1	1		
96 歳	0	2	2		
97 歳	0	2	2		
98 歳	0	1	1		
99 歳	0	0	0		
100 歳	0	0	0		
101 歳	0	0	0		
102 歳	0	1	1		
**合計**	511	525	1,036		

# 校 区 別 年 齢 別 人 口 統 計 表

25 春日北小学校

平成27. 6. 末現在 49 ページ

年 齢	男	女	人 口	年 齢	男	女	人 口
0 歳	37	36	73	36 歳	46	66	112
1 歳	36	35	71	37 歳	50	42	92
2 歳	50	40	90	38 歳	56	44	100
3 歳	46	43	89	39 歳	62	52	114
4 歳	37	38	75	40 歳	46	58	104
5 歳	41	43	84	41 歳	62	51	113
6 歳	44	41	85	42 歳	52	49	101
7 歳	38	39	77	43 歳	55	45	100
8 歳	45	43	88	44 歳	55	44	99
9 歳	50	36	86	45 歳	54	55	109
10 歳	35	35	70	46 歳	33	45	78
11 歳	31	35	66	47 歳	40	39	79
12 歳	34	39	73	48 歳	42	42	84
13 歳	43	44	87	49 歳	33	49	82
14 歳	41	37	78	50 歳	41	42	83
15 歳	45	37	82	51 歳	41	47	88
16 歳	30	32	62	52 歳	40	53	93
17 歳	35	32	67	53 歳	43	47	90
18 歳	33	26	59	54 歳	50	51	101
19 歳	36	26	62	55 歳	34	40	74
20 歳	52	35	87	56 歳	44	50	94
21 歳	44	35	79	57 歳	41	48	89
22 歳	32	31	63	58 歳	44	64	108
23 歳	32	44	76	59 歳	42	65	107
24 歳	31	41	72	60 歳	55	52	107
25 歳	31	50	81	61 歳	57	41	98
26 歳	36	40	76	62 歳	40	63	103
27 歳	36	46	82	63 歳	66	56	122
28 歳	53	49	102	64 歳	49	72	121
29 歳	44	50	94	65 歳	59	51	110
30 歳	42	44	86	66 歳	61	67	128
31 歳	50	56	106	67 歳	43	53	96
32 歳	54	45	99	68 歳	45	49	94
33 歳	52	59	111	69 歳	25	31	56
34 歳	65	54	119	70 歳	37	48	85
35 歳	54	63	117	71 歳	29	58	87

# 校 区 別 年 齢 別 人 口 統 計 表

25 春日北小学校

平成27. 6. 末現在 50 ページ

年 齢	男	女	人 口			
72 歳	29	35	64			
73 歳	41	40	81			
74 歳	38	47	85			
75 歳	24	38	62			
76 歳	26	37	63			
77 歳	24	41	65			
78 歳	12	38	50			
79 歳	29	23	52			
80 歳	21	29	50			
81 歳	14	37	51			
82 歳	16	38	54			
83 歳	11	26	37			
84 歳	8	30	38			
85 歳	9	26	35			
86 歳	11	31	42			
87 歳	6	22	28			
88 歳	9	13	22			
89 歳	9	11	20			
90 歳	7	14	21			
91 歳	6	13	19			
92 歳	5	11	16			
93 歳	4	9	13			
94 歳	2	11	13			
95 歳	0	9	9			
96 歳	1	7	8			
97 歳	3	1	4			
98 歳	0	1	1			
99 歳	0	3	3			
100 歳	0	3	3			
101 歳	0	1	1			
102 歳	0	1	1			
103 歳	0	0	0			
104 歳	0	1	1			
<b>**合計**</b>	3,532	3,955	7,487			

# 校 区 別 年 齢 別 人 口 統 計 表

27 富士小学校

平成27. 6. 末現在 51 ページ

年 齢	男	女	人 口	年 齢	男	女	人 口
0 歳	8	6	14	36 歳	11	6	17
1 歳	8	5	13	37 歳	8	14	22
2 歳	10	8	18	38 歳	14	13	27
3 歳	9	3	12	39 歳	9	4	13
4 歳	11	5	16	40 歳	15	18	33
5 歳	2	9	11	41 歳	9	12	21
6 歳	11	6	17	42 歳	15	10	25
7 歳	5	10	15	43 歳	19	14	33
8 歳	6	8	14	44 歳	9	10	19
9 歳	13	12	25	45 歳	12	11	23
10 歳	5	5	10	46 歳	12	11	23
11 歳	8	8	16	47 歳	10	7	17
12 歳	7	10	17	48 歳	13	16	29
13 歳	12	10	22	49 歳	15	12	27
14 歳	6	15	21	50 歳	9	18	27
15 歳	11	13	24	51 歳	12	15	27
16 歳	11	11	22	52 歳	13	11	24
17 歳	14	9	23	53 歳	22	18	40
18 歳	17	10	27	54 歳	16	22	38
19 歳	15	11	26	55 歳	27	16	43
20 歳	10	12	22	56 歳	23	21	44
21 歳	8	11	19	57 歳	18	21	39
22 歳	7	15	22	58 歳	23	21	44
23 歳	8	9	17	59 歳	15	20	35
24 歳	8	6	14	60 歳	23	24	47
25 歳	8	10	18	61 歳	18	24	42
26 歳	9	7	16	62 歳	31	26	57
27 歳	6	17	23	63 歳	22	31	53
28 歳	14	11	25	64 歳	41	16	57
29 歳	15	18	33	65 歳	30	27	57
30 歳	9	8	17	66 歳	23	24	47
31 歳	15	7	22	67 歳	35	21	56
32 歳	15	15	30	68 歳	22	27	49
33 歳	15	10	25	69 歳	12	11	23
34 歳	13	13	26	70 歳	17	18	35
35 歳	15	15	30	71 歳	17	16	33

# 校 区 別 年 齢 別 人 口 統 計 表

27 富士小学校

平成27. 6. 末現在 52 ページ

年 齢	男	女	人 口		
72 歳	12	16	28		
73 歳	15	17	32		
74 歳	13	27	40		
75 歳	12	28	40		
76 歳	12	15	27		
77 歳	11	26	37		
78 歳	19	10	29		
79 歳	20	20	40		
80 歳	16	19	35		
81 歳	14	26	40		
82 歳	7	33	40		
83 歳	13	21	34		
84 歳	11	19	30		
85 歳	11	17	28		
86 歳	12	23	35		
87 歳	8	10	18		
88 歳	9	17	26		
89 歳	9	17	26		
90 歳	1	16	17		
91 歳	0	7	7		
92 歳	3	11	14		
93 歳	1	4	5		
94 歳	3	9	12		
95 歳	0	2	2		
96 歳	0	4	4		
97 歳	0	3	3		
98 歳	2	1	3		
99 歳	0	2	2		
100 歳	0	0	0		
101 歳	0	1	1		
102 歳	1	1	2		
<b>**合計**</b>	1,239	1,386	2,625		

# 校 区 別 年 齢 別 人 口 統 計 表

28

北山小学校

平成27. 6. 末現在 53 ページ

年 齢	男	女	人 口	年 齢	男	女	人 口
0 歳	3	5	8	36 歳	7	1	8
1 歳	5	2	7	37 歳	3	6	9
2 歳	3	4	7	38 歳	6	1	7
3 歳	5	5	10	39 歳	3	3	6
4 歳	5	0	5	40 歳	3	4	7
5 歳	6	2	8	41 歳	4	0	4
6 歳	2	2	4	42 歳	5	3	8
7 歳	2	2	4	43 歳	2	3	5
8 歳	4	1	5	44 歳	1	8	9
9 歳	3	3	6	45 歳	5	2	7
10 歳	3	5	8	46 歳	2	5	7
11 歳	2	4	6	47 歳	3	1	4
12 歳	6	1	7	48 歳	5	2	7
13 歳	4	3	7	49 歳	4	4	8
14 歳	5	1	6	50 歳	1	2	3
15 歳	3	3	6	51 歳	3	4	7
16 歳	2	2	4	52 歳	8	5	13
17 歳	5	1	6	53 歳	5	4	9
18 歳	4	1	5	54 歳	6	7	13
19 歳	3	4	7	55 歳	9	13	22
20 歳	5	3	8	56 歳	5	5	10
21 歳	7	1	8	57 歳	12	11	23
22 歳	4	5	9	58 歳	9	9	18
23 歳	4	4	8	59 歳	9	8	17
24 歳	5	5	10	60 歳	10	7	17
25 歳	4	10	14	61 歳	6	8	14
26 歳	6	4	10	62 歳	12	6	18
27 歳	1	6	7	63 歳	8	14	22
28 歳	1	7	8	64 歳	7	8	15
29 歳	5	5	10	65 歳	12	10	22
30 歳	5	5	10	66 歳	5	7	12
31 歳	2	6	8	67 歳	15	7	22
32 歳	7	9	16	68 歳	6	5	11
33 歳	5	3	8	69 歳	6	5	11
34 歳	7	3	10	70 歳	5	8	13
35 歳	12	6	18	71 歳	6	5	11

# 校 区 別 年 齢 別 人 口 統 計 表

28 | 北山小学校

平成27. 6. 末現在 54 ページ

年 齢	男	女	人 口		
72 歳	5	7	12		
73 歳	3	3	6		
74 歳	9	10	19		
75 歳	3	4	7		
76 歳	3	10	13		
77 歳	8	6	14		
78 歳	9	13	22		
79 歳	3	11	14		
80 歳	11	7	18		
81 歳	9	11	20		
82 歳	5	11	16		
83 歳	10	10	20		
84 歳	5	8	13		
85 歳	3	5	8		
86 歳	4	11	15		
87 歳	4	12	16		
88 歳	4	8	12		
89 歳	4	7	11		
90 歳	0	6	6		
91 歳	2	11	13		
92 歳	1	0	1		
93 歳	1	0	1		
94 歳	0	0	0		
95 歳	0	2	2		
96 歳	0	1	1		
97 歳	1	2	3		
98 歳	0	1	1		
99 歳	0	0	0		
100 歳	0	1	1		
101 歳	0	0	0		
102 歳	0	1	1		
<b>**合計**</b>	480	513	993		

# 校 区 別 年 齢 別 人 口 統 計 表

29 | 北山東部小学校

平成27. 6. 末現在 55 ページ

年 齢	男	女	人 口	年 齢	男	女	人 口
0 歳	0	1	1	36 歳	2	0	2
1 歳	1	0	1	37 歳	3	0	3
2 歳	3	2	5	38 歳	0	1	1
3 歳	0	1	1	39 歳	0	3	3
4 歳	1	0	1	40 歳	3	0	3
5 歳	4	2	6	41 歳	1	3	4
6 歳	0	1	1	42 歳	0	1	1
7 歳	2	1	3	43 歳	3	6	9
8 歳	0	0	0	44 歳	4	0	4
9 歳	4	2	6	45 歳	0	2	2
10 歳	1	4	5	46 歳	2	4	6
11 歳	3	1	4	47 歳	1	1	2
12 歳	1	2	3	48 歳	3	2	5
13 歳	2	2	4	49 歳	1	0	1
14 歳	1	1	2	50 歳	4	2	6
15 歳	0	1	1	51 歳	1	2	3
16 歳	1	1	2	52 歳	2	4	6
17 歳	0	1	1	53 歳	1	3	4
18 歳	1	3	4	54 歳	4	0	4
19 歳	0	1	1	55 歳	5	2	7
20 歳	1	2	3	56 歳	2	1	3
21 歳	3	2	5	57 歳	3	4	7
22 歳	0	3	3	58 歳	5	2	7
23 歳	2	0	2	59 歳	0	2	2
24 歳	2	1	3	60 歳	7	4	11
25 歳	1	0	1	61 歳	2	3	5
26 歳	0	0	0	62 歳	4	2	6
27 歳	1	1	2	63 歳	7	3	10
28 歳	0	1	1	64 歳	3	3	6
29 歳	4	2	6	65 歳	5	3	8
30 歳	3	2	5	66 歳	1	3	4
31 歳	2	1	3	67 歳	7	2	9
32 歳	2	2	4	68 歳	3	6	9
33 歳	0	2	2	69 歳	1	1	2
34 歳	1	1	2	70 歳	3	1	4
35 歳	3	1	4	71 歳	2	4	6

# 校 区 別 年 齢 別 人 口 統 計 表

29 北山東部小学校

平成27. 6. 末現在 56 ページ

年 齢	男	女	人 口	
72 歳	0	1	1	
73 歳	1	3	4	
74 歳	2	4	6	
75 歳	3	2	5	
76 歳	1	7	8	
77 歳	1	4	5	
78 歳	4	2	6	
79 歳	4	4	8	
80 歳	2	2	4	
81 歳	1	5	6	
82 歳	3	5	8	
83 歳	2	3	5	
84 歳	3	4	7	
85 歳	1	3	4	
86 歳	2	5	7	
87 歳	1	2	3	
88 歳	3	3	6	
89 歳	2	3	5	
90 歳	3	2	5	
91 歳	0	1	1	
92 歳	1	3	4	
93 歳	0	1	1	
94 歳	0	2	2	
95 歳	0	2	2	
96 歳	0	0	0	
97 歳	0	1	1	
98 歳	0	0	0	
99 歳	0	1	1	
**合計**	185	203	388	

# 校 区 別 年 齢 別 人 口 統 計 表

30 | 三瀬小学校

平成27. 6. 末現在 57 ページ

年 齢	男	女	人 口	年 齢	男	女	人 口
0 歳	5	5	10	36 歳	7	5	12
1 歳	3	6	9	37 歳	11	6	17
2 歳	4	6	10	38 歳	5	7	12
3 歳	6	5	11	39 歳	5	2	7
4 歳	6	7	13	40 歳	7	4	11
5 歳	4	6	10	41 歳	8	6	14
6 歳	5	6	11	42 歳	7	10	17
7 歳	5	4	9	43 歳	3	12	15
8 歳	5	3	8	44 歳	14	8	22
9 歳	3	7	10	45 歳	13	8	21
10 歳	5	5	10	46 歳	2	8	10
11 歳	13	6	19	47 歳	10	3	13
12 歳	4	4	8	48 歳	4	6	10
13 歳	7	7	14	49 歳	5	4	9
14 歳	8	7	15	50 歳	8	9	17
15 歳	5	3	8	51 歳	9	5	14
16 歳	8	4	12	52 歳	8	5	13
17 歳	8	5	13	53 歳	12	11	23
18 歳	11	3	14	54 歳	11	12	23
19 歳	5	7	12	55 歳	7	2	9
20 歳	7	2	9	56 歳	13	1	14
21 歳	4	7	11	57 歳	4	7	11
22 歳	5	8	13	58 歳	8	9	17
23 歳	5	2	7	59 歳	15	14	29
24 歳	9	5	14	60 歳	6	9	15
25 歳	3	1	4	61 歳	16	9	25
26 歳	5	4	9	62 歳	5	15	20
27 歳	4	9	13	63 歳	15	9	24
28 歳	5	7	12	64 歳	10	14	24
29 歳	5	3	8	65 歳	6	14	20
30 歳	0	6	6	66 歳	24	13	37
31 歳	8	13	21	67 歳	14	12	26
32 歳	8	8	16	68 歳	13	8	21
33 歳	9	5	14	69 歳	3	11	14
34 歳	6	4	10	70 歳	3	5	8
35 歳	7	6	13	71 歳	11	8	19

# 校 区 別 年 齢 別 人 口 統 計 表

30 三瀬小学校

平成27. 6. 末現在 58 ページ

年 齢	男	女	人 口			
72 歳	4	3	7			
73 歳	8	10	18			
74 歳	4	15	19			
75 歳	7	10	17			
76 歳	8	9	17			
77 歳	8	15	23			
78 歳	4	9	13			
79 歳	9	6	15			
80 歳	11	15	26			
81 歳	11	13	24			
82 歳	7	8	15			
83 歳	6	12	18			
84 歳	9	9	18			
85 歳	4	5	9			
86 歳	5	8	13			
87 歳	4	8	12			
88 歳	5	11	16			
89 歳	3	8	11			
90 歳	2	10	12			
91 歳	3	5	8			
92 歳	2	3	5			
93 歳	1	3	4			
94 歳	0	1	1			
95 歳	0	4	4			
96 歳	1	0	1			
97 歳	0	0	0			
98 歳	0	2	2			
99 歳	0	0	0			
100 歳	0	0	0			
101 歳	0	0	0			
102 歳	0	1	1			
103 歳	0	2	2			
104 歳	0	0	0			
105 歳	0	1	1			
**合計**	658	693	1,351			

# 校 区 別 年 齢 別 人 口 統 計 表

31 | 中川副小学校

平成27. 6. 末現在 59 ページ

年 齢	男	女	人 口	年 齢	男	女	人 口
0 歳	9	15	24	36 歳	23	15	38
1 歳	13	8	21	37 歳	18	13	31
2 歳	20	14	34	38 歳	15	16	31
3 歳	14	10	24	39 歳	19	18	37
4 歳	12	11	23	40 歳	16	13	29
5 歳	6	10	16	41 歳	27	14	41
6 歳	12	11	23	42 歳	16	22	38
7 歳	8	9	17	43 歳	20	19	39
8 歳	9	11	20	44 歳	20	20	40
9 歳	15	5	20	45 歳	20	18	38
10 歳	11	7	18	46 歳	11	18	29
11 歳	12	16	28	47 歳	17	29	46
12 歳	8	14	22	48 歳	25	25	50
13 歳	16	14	30	49 歳	24	21	45
14 歳	10	12	22	50 歳	20	25	45
15 歳	15	10	25	51 歳	29	26	55
16 歳	10	13	23	52 歳	23	13	36
17 歳	29	19	48	53 歳	17	17	34
18 歳	16	19	35	54 歳	17	17	34
19 歳	16	17	33	55 歳	23	19	42
20 歳	18	22	40	56 歳	28	16	44
21 歳	15	17	32	57 歳	24	19	43
22 歳	14	17	31	58 歳	21	13	34
23 歳	20	15	35	59 歳	15	23	38
24 歳	10	13	23	60 歳	21	23	44
25 歳	14	12	26	61 歳	31	29	60
26 歳	12	16	28	62 歳	28	27	55
27 歳	10	15	25	63 歳	22	25	47
28 歳	16	20	36	64 歳	27	27	54
29 歳	23	21	44	65 歳	30	29	59
30 歳	16	16	32	66 歳	36	28	64
31 歳	17	18	35	67 歳	34	32	66
32 歳	22	16	38	68 歳	21	16	37
33 歳	11	16	27	69 歳	16	16	32
34 歳	18	13	31	70 歳	16	24	40
35 歳	16	14	30	71 歳	20	25	45

# 校 区 別 年 齢 別 人 口 統 計 表

31 中川副小学校

平成27. 6. 末現在 60 ページ

年 齢	男	女	人 口			
72 歳	22	19	41			
73 歳	25	26	51			
74 歳	23	25	48			
75 歳	21	33	54			
76 歳	12	19	31			
77 歳	17	27	44			
78 歳	19	26	45			
79 歳	17	26	43			
80 歳	15	33	48			
81 歳	18	21	39			
82 歳	19	20	39			
83 歳	12	25	37			
84 歳	7	22	29			
85 歳	5	12	17			
86 歳	12	22	34			
87 歳	6	19	25			
88 歳	9	15	24			
89 歳	6	9	15			
90 歳	7	12	19			
91 歳	3	10	13			
92 歳	3	7	10			
93 歳	2	5	7			
94 歳	1	9	10			
95 歳	1	6	7			
96 歳	0	1	1			
97 歳	0	5	5			
98 歳	0	0	0			
99 歳	0	1	1			
100 歳	0	0	0			
101 歳	1	1	2			
**合計**	1,586	1,712	3,298			

# 校 区 別 年 齢 別 人 口 統 計 表

32 | 大詫間小学校

平成27. 6. 末現在 61 ページ

年 齢	男	女	人 口	年 齢	男	女	人 口
0 歳	5	6	11	36 歳	6	8	14
1 歳	8	3	11	37 歳	6	6	12
2 歳	7	6	13	38 歳	9	7	16
3 歳	2	5	7	39 歳	10	3	13
4 歳	5	5	10	40 歳	3	11	14
5 歳	5	2	7	41 歳	11	8	19
6 歳	6	3	9	42 歳	9	5	14
7 歳	1	3	4	43 歳	7	8	15
8 歳	7	4	11	44 歳	8	9	17
9 歳	4	5	9	45 歳	11	11	22
10 歳	5	3	8	46 歳	18	9	27
11 歳	4	6	10	47 歳	16	9	25
12 歳	4	8	12	48 歳	14	9	23
13 歳	5	3	8	49 歳	11	9	20
14 歳	2	6	8	50 歳	8	12	20
15 歳	7	5	12	51 歳	12	11	23
16 歳	9	9	18	52 歳	12	10	22
17 歳	12	14	26	53 歳	8	12	20
18 歳	8	6	14	54 歳	17	13	30
19 歳	10	10	20	55 歳	10	14	24
20 歳	10	7	17	56 歳	12	13	25
21 歳	9	6	15	57 歳	15	14	29
22 歳	5	5	10	58 歳	17	10	27
23 歳	6	4	10	59 歳	15	11	26
24 歳	4	4	8	60 歳	14	10	24
25 歳	6	10	16	61 歳	18	16	34
26 歳	5	7	12	62 歳	15	10	25
27 歳	6	7	13	63 歳	10	13	23
28 歳	10	7	17	64 歳	16	9	25
29 歳	10	12	22	65 歳	15	10	25
30 歳	12	3	15	66 歳	27	12	39
31 歳	12	6	18	67 歳	14	16	30
32 歳	13	6	19	68 歳	17	14	31
33 歳	9	3	12	69 歳	6	13	19
34 歳	3	4	7	70 歳	4	11	15
35 歳	9	5	14	71 歳	8	9	17

# 校 区 別 年 齢 別 人 口 統 計 表

32

大詫間小学校

平成27. 6. 末現在 62 ページ

年 齢	男	女	人 口			
72 歳	8	15	23			
73 歳	12	11	23			
74 歳	8	20	28			
75 歳	6	15	21			
76 歳	12	11	23			
77 歳	13	16	29			
78 歳	8	14	22			
79 歳	7	11	18			
80 歳	9	19	28			
81 歳	12	9	21			
82 歳	12	5	17			
83 歳	8	16	24			
84 歳	6	6	12			
85 歳	8	8	16			
86 歳	4	13	17			
87 歳	4	8	12			
88 歳	2	12	14			
89 歳	1	9	10			
90 歳	4	9	13			
91 歳	4	3	7			
92 歳	0	3	3			
93 歳	2	2	4			
94 歳	1	2	3			
95 歳	0	1	1			
96 歳	0	3	3			
97 歳	1	2	3			
98 歳	0	1	1			
99 歳	0	0	0			
100 歳	0	2	2			
101 歳	1	1	2			
102 歳	0	1	1			
**合計**	827	831	1,658			

# 校 区 別 年 齢 別 人 口 統 計 表

33

南川副小学校

平成27. 6. 末現在 63 ページ

年 齢	男	女	人 口	年 齢	男	女	人 口
0 歳	13	21	34	36 歳	25	23	48
1 歳	18	16	34	37 歳	37	26	63
2 歳	21	17	38	38 歳	37	29	66
3 歳	20	13	33	39 歳	32	34	66
4 歳	17	31	48	40 歳	36	38	74
5 歳	26	18	44	41 歳	42	29	71
6 歳	23	22	45	42 歳	28	33	61
7 歳	16	20	36	43 歳	44	40	84
8 歳	24	20	44	44 歳	39	36	75
9 歳	18	21	39	45 歳	35	47	82
10 歳	22	32	54	46 歳	38	41	79
11 歳	16	23	39	47 歳	40	42	82
12 歳	23	35	58	48 歳	49	43	92
13 歳	33	31	64	49 歳	45	36	81
14 歳	33	32	65	50 歳	46	31	77
15 歳	42	25	67	51 歳	31	42	73
16 歳	24	37	61	52 歳	30	36	66
17 歳	36	33	69	53 歳	38	52	90
18 歳	31	27	58	54 歳	35	30	65
19 歳	36	27	63	55 歳	36	36	72
20 歳	32	29	61	56 歳	38	49	87
21 歳	23	31	54	57 歳	53	44	97
22 歳	33	32	65	58 歳	38	57	95
23 歳	35	36	71	59 歳	54	44	98
24 歳	28	28	56	60 歳	52	42	94
25 歳	30	18	48	61 歳	53	47	100
26 歳	26	32	58	62 歳	41	53	94
27 歳	24	30	54	63 歳	57	54	111
28 歳	37	22	59	64 歳	40	50	90
29 歳	31	34	65	65 歳	66	55	121
30 歳	29	27	56	66 歳	44	50	94
31 歳	27	30	57	67 歳	59	51	110
32 歳	35	31	66	68 歳	38	47	85
33 歳	22	25	47	69 歳	20	27	47
34 歳	30	27	57	70 歳	27	41	68
35 歳	36	25	61	71 歳	48	48	96

# 校 区 別 年 齢 別 人 口 統 計 表

33

南川副小学校

平成27. 6. 末現在 64 ページ

年 齢	男	女	人 口			
72 歳	29	47	76			
73 歳	44	64	108			
74 歳	36	49	85			
75 歳	39	51	90			
76 歳	33	49	82			
77 歳	35	45	80			
78 歳	32	36	68			
79 歳	36	41	77			
80 歳	25	32	57			
81 歳	21	39	60			
82 歳	25	33	58			
83 歳	15	43	58			
84 歳	18	24	42			
85 歳	14	39	53			
86 歳	12	24	36			
87 歳	12	24	36			
88 歳	8	31	39			
89 歳	13	24	37			
90 歳	7	17	24			
91 歳	5	8	13			
92 歳	6	18	24			
93 歳	2	12	14			
94 歳	0	16	16			
95 歳	2	6	8			
96 歳	1	4	5			
97 歳	0	5	5			
98 歳	1	5	6			
99 歳	0	2	2			
100 歳	0	1	1			
101 歳	0	0	0			
102 歳	0	0	0			
103 歳	0	0	0			
104 歳	0	0	0			
105 歳	0	1	1			
<b>**合計**</b>	2,912	3,231	6,143			

# 校 区 別 年 齢 別 人 口 統 計 表

34

西川副小学校

平成27. 6. 末現在 65 ページ

年 齢	男	女	人 口	年 齢	男	女	人 口
0 歳	28	29	57	36 歳	33	40	73
1 歳	37	31	68	37 歳	49	33	82
2 歳	32	32	64	38 歳	36	41	77
3 歳	27	24	51	39 歳	31	22	53
4 歳	31	22	53	40 歳	36	38	74
5 歳	24	32	56	41 歳	45	34	79
6 歳	28	35	63	42 歳	38	34	72
7 歳	25	23	48	43 歳	36	47	83
8 歳	30	21	51	44 歳	28	20	48
9 歳	13	22	35	45 歳	34	33	67
10 歳	22	28	50	46 歳	35	29	64
11 歳	24	24	48	47 歳	32	34	66
12 歳	28	25	53	48 歳	35	43	78
13 歳	27	29	56	49 歳	30	29	59
14 歳	21	34	55	50 歳	39	33	72
15 歳	24	30	54	51 歳	33	19	52
16 歳	26	25	51	52 歳	26	47	73
17 歳	19	25	44	53 歳	43	37	80
18 歳	23	26	49	54 歳	30	43	73
19 歳	25	26	51	55 歳	32	42	74
20 歳	29	24	53	56 歳	44	44	88
21 歳	19	25	44	57 歳	42	35	77
22 歳	27	31	58	58 歳	32	42	74
23 歳	27	25	52	59 歳	47	43	90
24 歳	24	27	51	60 歳	43	35	78
25 歳	28	24	52	61 歳	44	51	95
26 歳	23	29	52	62 歳	42	42	84
27 歳	28	37	65	63 歳	39	52	91
28 歳	33	26	59	64 歳	50	53	103
29 歳	45	41	86	65 歳	60	44	104
30 歳	40	23	63	66 歳	58	58	116
31 歳	30	21	51	67 歳	42	45	87
32 歳	36	44	80	68 歳	46	51	97
33 歳	38	32	70	69 歳	18	25	43
34 歳	36	49	85	70 歳	29	33	62
35 歳	30	27	57	71 歳	25	37	62

# 校 区 別 年 齢 別 人 口 統 計 表

34 西川副小学校

平成27. 6. 末現在 66 ページ

年 齢	男	女	人 口		
72 歳	33	41	74		
73 歳	32	42	74		
74 歳	30	42	72		
75 歳	30	34	64		
76 歳	24	27	51		
77 歳	27	35	62		
78 歳	32	29	61		
79 歳	27	42	69		
80 歳	19	31	50		
81 歳	26	26	52		
82 歳	24	24	48		
83 歳	18	22	40		
84 歳	11	32	43		
85 歳	16	27	43		
86 歳	15	17	32		
87 歳	17	28	45		
88 歳	7	12	19		
89 歳	6	18	24		
90 歳	3	10	13		
91 歳	2	7	9		
92 歳	2	13	15		
93 歳	1	9	10		
94 歳	1	9	10		
95 歳	1	4	5		
96 歳	1	5	6		
97 歳	3	1	4		
98 歳	1	1	2		
99 歳	0	2	2		
100 歳	0	2	2		
101 歳	1	2	3		
102 歳	0	0	0		
103 歳	0	1	1		
<b>**合計**</b>	2,779	3,011	5,790		

# 校 区 別 年 齢 別 人 口 統 計 表

35

東与賀小学校

平成27 . 6 . 末現在 67 ページ

年 齢	男	女	人 口	年 齢	男	女	人 口
0 歳	38	41	79	36 歳	66	51	117
1 歳	56	39	95	37 歳	58	56	114
2 歳	34	43	77	38 歳	59	58	117
3 歳	49	33	82	39 歳	50	53	103
4 歳	41	44	85	40 歳	66	76	142
5 歳	40	50	90	41 歳	65	79	144
6 歳	39	45	84	42 歳	61	59	120
7 歳	51	42	93	43 歳	59	50	109
8 歳	41	46	87	44 歳	56	69	125
9 歳	59	48	107	45 歳	48	54	102
10 歳	59	45	104	46 歳	61	60	121
11 歳	48	44	92	47 歳	56	49	105
12 歳	55	55	110	48 歳	51	57	108
13 歳	55	47	102	49 歳	53	58	111
14 歳	62	53	115	50 歳	62	53	115
15 歳	57	53	110	51 歳	57	49	106
16 歳	52	54	106	52 歳	50	53	103
17 歳	53	48	101	53 歳	59	54	113
18 歳	47	47	94	54 歳	53	55	108
19 歳	35	43	78	55 歳	49	47	96
20 歳	42	51	93	56 歳	58	57	115
21 歳	34	41	75	57 歳	49	54	103
22 歳	31	25	56	58 歳	59	54	113
23 歳	26	48	74	59 歳	40	55	95
24 歳	30	36	66	60 歳	54	68	122
25 歳	25	44	69	61 歳	64	55	119
26 歳	26	38	64	62 歳	51	63	114
27 歳	44	42	86	63 歳	63	63	126
28 歳	46	38	84	64 歳	66	65	131
29 歳	47	42	89	65 歳	75	61	136
30 歳	55	50	105	66 歳	59	77	136
31 歳	47	46	93	67 歳	58	67	125
32 歳	49	59	108	68 歳	59	44	103
33 歳	49	49	98	69 歳	26	43	69
34 歳	39	51	90	70 歳	45	42	87
35 歳	53	46	99	71 歳	46	51	97

# 校 区 別 年 齢 別 人 口 統 計 表

35 東与賀小学校

平成27. 6. 末現在 68 ページ

年 齢	男	女	人 口		
72 歳	37	41	78		
73 歳	35	47	82		
74 歳	42	46	88		
75 歳	26	38	64		
76 歳	28	41	69		
77 歳	37	43	80		
78 歳	22	55	77		
79 歳	26	32	58		
80 歳	31	39	70		
81 歳	20	45	65		
82 歳	24	33	57		
83 歳	25	37	62		
84 歳	18	32	50		
85 歳	17	46	63		
86 歳	13	22	35		
87 歳	9	26	35		
88 歳	7	25	32		
89 歳	7	24	31		
90 歳	7	27	34		
91 歳	6	17	23		
92 歳	3	12	15		
93 歳	2	11	13		
94 歳	1	9	10		
95 歳	3	8	11		
96 歳	1	6	7		
97 歳	2	2	4		
98 歳	0	3	3		
99 歳	0	2	2		
100 歳	0	2	2		
101 歳	1	0	1		
102 歳	0	0	0		
103 歳	0	0	0		
104 歳	0	1	1		
<b>**合計**</b>	4,075	4,457	8,532		

# 校 区 別 年 齢 別 人 口 統 計 表

36

思齊小学校

平成27 . 6 . 末現在 69 ページ

年 齢	男	女	人 口	年 齢	男	女	人 口
0 歳	34	37	71	36 歳	47	52	99
1 歳	46	42	88	37 歳	58	49	107
2 歳	34	35	69	38 歳	45	60	105
3 歳	38	39	77	39 歳	40	53	93
4 歳	47	39	86	40 歳	56	53	109
5 歳	39	44	83	41 歳	48	63	111
6 歳	33	38	71	42 歳	55	50	105
7 歳	47	44	91	43 歳	51	51	102
8 歳	41	41	82	44 歳	51	36	87
9 歳	34	45	79	45 歳	42	54	96
10 歳	33	33	66	46 歳	64	49	113
11 歳	44	43	87	47 歳	50	63	113
12 歳	43	45	88	48 歳	58	55	113
13 歳	43	49	92	49 歳	49	51	100
14 歳	60	42	102	50 歳	50	43	93
15 歳	48	34	82	51 歳	59	66	125
16 歳	48	44	92	52 歳	50	54	104
17 歳	48	41	89	53 歳	45	48	93
18 歳	42	41	83	54 歳	65	49	114
19 歳	34	29	63	55 歳	42	62	104
20 歳	51	43	94	56 歳	59	73	132
21 歳	28	52	80	57 歳	57	45	102
22 歳	45	31	76	58 歳	73	55	128
23 歳	42	49	91	59 歳	51	50	101
24 歳	45	38	83	60 歳	73	62	135
25 歳	36	29	65	61 歳	48	44	92
26 歳	43	55	98	62 歳	67	66	133
27 歳	50	51	101	63 歳	48	63	111
28 歳	48	47	95	64 歳	59	66	125
29 歳	59	49	108	65 歳	58	57	115
30 歳	49	43	92	66 歳	65	65	130
31 歳	41	45	86	67 歳	71	69	140
32 歳	54	49	103	68 歳	50	53	103
33 歳	40	45	85	69 歳	25	37	62
34 歳	43	51	94	70 歳	23	43	66
35 歳	39	53	92	71 歳	45	48	93

# 校 区 別 年 齢 別 人 口 統 計 表

36

思齊小学校

平成27. 6. 末現在 70 ページ

年 齢	男	女	人 口			
72 歳	38	52	90			
73 歳	33	59	92			
74 歳	39	38	77			
75 歳	34	41	75			
76 歳	23	35	58			
77 歳	27	54	81			
78 歳	27	44	71			
79 歳	34	45	79			
80 歳	42	48	90			
81 歳	28	45	73			
82 歳	27	46	73			
83 歳	18	34	52			
84 歳	23	22	45			
85 歳	16	35	51			
86 歳	14	34	48			
87 歳	11	17	28			
88 歳	13	30	43			
89 歳	11	13	24			
90 歳	3	27	30			
91 歳	1	17	18			
92 歳	5	15	20			
93 歳	2	9	11			
94 歳	3	8	11			
95 歳	1	6	7			
96 歳	0	4	4			
97 歳	1	5	6			
98 歳	0	2	2			
99 歳	0	3	3			
100 歳	0	3	3			
101 歳	0	1	1			
102 歳	0	1	1			
103 歳	0	0	0			
104 歳	0	1	1			
**合計**	3,920	4,286	8,206			
**総計**	110,813	124,739	235,552			

# 年 齡 別 人 口 統 計 表

佐賀市

平成27. 6. 末現在 1 ページ

年 齢	男	女	人 口	年 齢	男	女	人 口
0 歳	1,078	1,022	2,100	20 歳	1,227	1,223	2,450
1 歳	1,131	1,003	2,134	21 歳	1,204	1,257	2,461
2 歳	1,089	997	2,086	22 歳	1,266	1,196	2,462
3 歳	1,127	1,056	2,183	23 歳	1,227	1,219	2,446
4 歳	1,150	1,097	2,247	24 歳	1,128	1,148	2,276
**合計**	5,575	5,175	10,750	**合計**	6,052	6,043	12,095
5 歳	1,104	1,059	2,163	25 歳	1,125	1,191	2,316
6 歳	1,083	1,081	2,164	26 歳	1,083	1,186	2,269
7 歳	1,090	1,098	2,188	27 歳	1,137	1,220	2,357
8 歳	1,093	1,010	2,103	28 歳	1,239	1,347	2,586
9 歳	1,084	1,114	2,198	29 歳	1,311	1,347	2,658
**合計**	5,454	5,362	10,816	**合計**	5,895	6,291	12,186
10 歳	1,139	1,035	2,174	30 歳	1,295	1,394	2,689
11 歳	1,098	1,094	2,192	31 歳	1,300	1,347	2,647
12 歳	1,147	1,157	2,304	32 歳	1,379	1,467	2,846
13 歳	1,192	1,157	2,349	33 歳	1,391	1,409	2,800
14 歳	1,267	1,203	2,470	34 歳	1,427	1,366	2,793
**合計**	5,843	5,646	11,489	**合計**	6,792	6,983	13,775
15 歳	1,280	1,178	2,458	35 歳	1,453	1,485	2,938
16 歳	1,179	1,177	2,356	36 歳	1,464	1,472	2,936
17 歳	1,272	1,246	2,518	37 歳	1,423	1,517	2,940
18 歳	1,182	1,227	2,409	38 歳	1,493	1,577	3,070
19 歳	1,226	1,194	2,420	39 歳	1,501	1,573	3,074
**合計**	6,139	6,022	12,161	**合計**	7,334	7,624	14,958

# 年 齡 別 人 口 統 計 表

佐賀市

平成27. 6. 末現在 2 ページ

年 齢	男	女	人 口		年 齢	男	女	人 口
40 歳	1,586	1,654	3,240		60 歳	1,591	1,632	3,223
41 歳	1,627	1,707	3,334		61 歳	1,562	1,617	3,179
42 歳	1,563	1,681	3,244		62 歳	1,563	1,743	3,306
43 歳	1,615	1,664	3,279		63 歳	1,622	1,803	3,425
44 歳	1,532	1,538	3,070		64 歳	1,733	1,898	3,631
**合計**	7,923	8,244	16,167		**合計**	8,071	8,693	16,764
45 歳	1,475	1,589	3,064		65 歳	1,793	1,893	3,686
46 歳	1,478	1,623	3,101		66 歳	1,853	2,011	3,864
47 歳	1,492	1,554	3,046		67 歳	1,712	1,898	3,610
48 歳	1,391	1,530	2,921		68 歳	1,467	1,710	3,177
49 歳	1,311	1,471	2,782		69 歳	866	1,037	1,903
**合計**	7,147	7,767	14,914		**合計**	7,691	8,549	16,240
50 歳	1,410	1,540	2,950		70 歳	1,065	1,349	2,414
51 歳	1,419	1,580	2,999		71 歳	1,193	1,477	2,670
52 歳	1,409	1,484	2,893		72 歳	1,097	1,480	2,577
53 歳	1,392	1,509	2,901		73 歳	1,189	1,560	2,749
54 歳	1,368	1,507	2,875		74 歳	1,135	1,454	2,589
**合計**	6,998	7,620	14,618		**合計**	5,679	7,320	12,999
55 歳	1,373	1,536	2,909		75 歳	1,035	1,383	2,418
56 歳	1,437	1,596	3,033		76 歳	913	1,166	2,079
57 歳	1,433	1,495	2,928		77 歳	941	1,324	2,265
58 歳	1,381	1,562	2,943		78 歳	934	1,295	2,229
59 歳	1,452	1,610	3,062		79 歳	844	1,233	2,077
**合計**	7,076	7,799	14,875		**合計**	4,667	6,401	11,068

# 年 齡 別 人 口 統 計 表

佐賀市

平成27. 6. 末現在 3 ページ

年 齢	男	女	人 口	年 齢	男	女	人 口
80 歳	858	1,273	2,131	100 歳	3	43	46
81 歳	758	1,249	2,007	101 歳	4	31	35
82 歳	745	1,274	2,019	102 歳	1	24	25
83 歳	681	1,223	1,904	103 歳	1	15	16
84 歳	620	1,068	1,688	104 歳	0	11	11
**合計**	3,662	6,087	9,749	**合計**	9	124	133
85 歳	528	995	1,523	105 歳	0	4	4
86 歳	444	990	1,434	106 歳	0	1	1
87 歳	396	789	1,185	107 歳	0	2	2
88 歳	331	753	1,084	108 歳	0	1	1
89 歳	322	734	1,056	109 歳	0	0	0
**合計**	2,021	4,261	6,282	**合計**	0	8	8
90 歳	217	590	807	110 歳	0	1	1
91 歳	180	508	688	**合計**	0	1	1
92 歳	135	409	544	**総計**	110,813	124,739	235,552
93 歳	72	309	381				
94 歳	56	272	328				
**合計**	660	2,088	2,748				
95 歳	45	226	271				
96 歳	31	134	165				
97 歳	24	111	135				
98 歳	15	82	97				
99 歳	10	78	88				
**合計**	125	631	756				

## 町・丁目・大字別人口統計表

平成27. 6. 末現在 1 ページ

町・丁目・大字名	世帯数	人口	男	女	町・丁目・大字名	世帯数	人口	男	女
駅前中央一丁目	244	481	230	251	多布施二丁目	390	811	355	456
駅前中央二丁目	472	946	436	510	多布施三丁目	482	1,117	539	578
駅前中央三丁目	331	663	318	345	多布施四丁目	758	1,583	696	887
大財一丁目	166	311	142	169	天神一丁目	215	450	207	243
大財二丁目	395	765	342	423	天神二丁目	335	678	303	375
大財三丁目	257	562	254	308	天神三丁目	0	0	0	0
大財四丁目	285	527	235	292	天祐一丁目	426	913	416	497
大財五丁目	254	545	253	292	天祐二丁目	305	682	322	360
大財六丁目	511	1,180	541	639	唐人一丁目	282	565	249	316
神園一丁目	57	157	74	83	唐人二丁目	106	188	87	101
神園二丁目	271	593	289	304	西田代一丁目	181	339	163	176
神園三丁目	395	839	396	443	西田代二丁目	146	260	129	131
神園四丁目	200	401	175	226	日の出一丁目	722	1,441	719	722
神園五丁目	274	587	270	317	日の出二丁目	0	0	0	0
神園六丁目	206	387	170	217	松原一丁目	152	300	144	156
神野西一丁目	186	448	199	249	松原二丁目	183	393	163	230
神野西二丁目	283	601	293	308	松原三丁目	49	90	47	43
神野西三丁目	407	964	450	514	松原四丁目	296	540	228	312
神野西四丁目	449	1,090	540	550	水ヶ江一丁目	353	750	348	402
神野東一丁目	280	608	271	337	水ヶ江二丁目	372	796	358	438
神野東二丁目	185	340	171	169	水ヶ江三丁目	190	434	209	225
神野東三丁目	268	518	246	272	水ヶ江四丁目	265	670	319	351
神野東四丁目	275	613	303	310	水ヶ江五丁目	274	631	281	350
材木一丁目	75	139	51	88	水ヶ江六丁目	303	679	302	377
材木二丁目	169	365	167	198	八戸一丁目	172	392	182	210
城内一丁目	171	371	174	197	八戸二丁目	256	555	259	296
城内二丁目	194	376	178	198	八戸溝一丁目	249	623	294	329
白山一丁目	222	521	243	278	八戸溝二丁目	229	515	239	276
白山二丁目	148	267	118	149	八戸溝三丁目	221	504	236	268
末広一丁目	448	1,133	525	608	若宮一丁目	753	1,736	805	931
末広二丁目	402	792	384	408	若宮二丁目	400	878	402	476
田代一丁目	347	666	297	369	若宮三丁目	650	1,422	615	807
田代二丁目	426	835	366	469	若楠一丁目	173	455	209	246
多布施一丁目	332	681	312	369	若楠二丁目	318	779	376	403

## 町・丁目・大字別人口統計表

平成27. 6. 末現在 2 ページ

町・丁目・大字名	世帯数	人口	男	女	町・丁目・大字名	世帯数	人口	男	女
若楠三丁目	423	1,077	505	572	兵庫南四丁目	298	751	339	412
高木瀬東一丁目	375	891	408	483	南佐賀一丁目	330	719	349	370
高木瀬東二丁目	356	862	393	469	南佐賀二丁目	298	726	346	380
高木瀬東三丁目	409	1,035	472	563	南佐賀三丁目	318	694	332	362
高木瀬東四丁目	482	1,066	484	582	新栄東一丁目	85	218	93	125
高木瀬東五丁目	451	1,046	484	562	新栄東二丁目	169	454	224	230
高木瀬東六丁目	570	1,098	449	649	新栄東三丁目	188	445	207	238
高木瀬西一丁目	118	255	111	144	新栄東四丁目	300	742	327	415
高木瀬西二丁目	387	965	487	478	新栄西一丁目	226	547	252	295
高木瀬西三丁目	267	642	291	351	新栄西二丁目	162	452	221	231
高木瀬西四丁目	451	1,075	533	542	兵庫北一丁目	584	1,536	742	794
高木瀬西五丁目	440	1,066	502	564	兵庫北二丁目	668	1,392	665	727
高木瀬西六丁目	21	37	18	19	兵庫北三丁目	223	536	229	307
鍋島一丁目	689	1,806	884	922	兵庫北四丁目	79	213	101	112
鍋島二丁目	641	1,610	718	892	兵庫北五丁目	271	743	352	391
鍋島三丁目	577	1,272	606	666	兵庫北六丁目	222	451	213	238
鍋島四丁目	354	718	340	378	兵庫北七丁目	301	734	359	375
鍋島五丁目	447	922	377	545	愛敬町	205	335	172	163
鍋島六丁目	488	1,143	564	579	赤松町	334	596	273	323
開成一丁目	540	1,262	506	756	朝日町	317	773	356	417
開成二丁目	366	951	451	500	伊勢町	398	822	372	450
開成三丁目	205	562	278	284	今宿町	241	523	229	294
開成四丁目	141	344	157	187	駅南本町	292	592	259	333
開成五丁目	323	837	406	431	大財北町	145	333	171	162
開成六丁目	374	962	471	491	鬼丸町	661	1,560	711	849
光一丁目	351	752	356	396	卸本町	208	584	268	316
光二丁目	479	1,086	475	611	川原町	76	178	78	100
光三丁目	306	922	403	519	呉服元町	179	334	160	174
木原一丁目	548	1,311	621	690	紺屋町	155	300	149	151
木原二丁目	576	1,312	609	703	栄町	61	93	41	52
木原三丁目	342	892	408	484	道祖元町	131	243	126	117
兵庫南一丁目	621	1,624	756	868	下田町	200	463	213	250
兵庫南二丁目	549	1,307	627	680	昭栄町	292	719	325	394
兵庫南三丁目	464	1,180	529	651	新生町	311	803	410	393

## 町・丁目・大字別人口統計表

平成27. 6. 末現在 3 ページ

町・丁目・大字名	世帯数	人口	男	女	町・丁目・大字名	世帯数	人口	男	女
新中町	180	426	196	230	北川副町大字江上	301	923	451	472
成章町	107	202	85	117	北川副町大字木原	0	0	0	0
高木町	278	571	254	317	北川副町大字光法	887	2,124	969	1,155
高木瀬団地	228	299	124	175	北川副町大字新郷	220	575	279	296
中央本町	92	197	92	105	巨勢町大字高尾	396	966	459	507
天祐団地	279	415	154	261	巨勢町大字修理田	458	1,160	558	602
中折町	316	724	323	401	巨勢町大字東西	84	224	101	123
長瀬町	371	809	373	436	巨勢町大字牛島	1,273	3,041	1,463	1,578
中の小路	151	305	142	163	兵庫町大字渚	421	1,123	547	576
中の館町	265	657	308	349	兵庫町大字西渚	54	149	65	84
西魚町	78	155	73	82	兵庫町大字藤木	332	963	476	487
八幡小路	142	312	133	179	兵庫町大字瓦町	303	791	361	430
八丁畷町	193	358	182	176	兵庫町大字若宮	387	1,056	503	553
東佐賀町	494	1,074	468	606	高木瀬町大字東高木	314	819	381	438
堀川町	271	608	284	324	高木瀬町大字長瀬	827	2,044	991	1,053
緑小路	93	164	90	74	鍋島町大字八戸溝	1,362	3,530	1,672	1,858
柳町	92	179	84	95	鍋島町大字森田	818	2,252	1,102	1,150
与賀町	339	651	301	350	鍋島町大字鍋島	223	524	249	275
六座町	296	649	297	352	鍋島町大字蛸久	744	1,855	878	977
西田代町	3	4	1	3	鍋島町大字八戸	727	1,842	897	945
新郷本町	591	1,446	657	789	金立町大字金立	1,179	2,499	1,196	1,303
嘉瀬町大字荻野	403	1,086	507	579	金立町大字薬師丸	146	413	191	222
嘉瀬町大字中原	852	1,946	901	1,045	金立町大字千布	699	1,795	859	936
嘉瀬町大字扇町	380	900	399	501	久保泉町大字上和泉	278	809	383	426
嘉瀬町大字十五	381	1,082	496	586	久保泉町大字下和泉	433	1,052	507	545
西与賀町大字高太郎	304	856	412	444	久保泉町大字川久保	837	1,921	895	1,026
西与賀町大字厘外	593	1,320	642	678	蓮池町大字蓮池	252	665	303	362
西与賀町大字相応津	107	315	151	164	蓮池町大字見島	142	384	187	197
西与賀町字今津	117	254	103	151	蓮池町大字小松	190	463	213	250
本庄町大字本庄	3,170	6,124	3,042	3,082	蓮池町大字古賀	59	176	81	95
本庄町大字鹿子	405	1,016	494	522	諸富町大字大堂	453	1,198	585	613
本庄町大字正里	69	186	92	94	諸富町大字徳富	1,316	3,574	1,692	1,882
本庄町大字袋	1,097	2,628	1,260	1,368	諸富町大字諸富津	500	1,079	491	588
本庄町大字末次	862	2,044	975	1,069	諸富町大字寺井津	342	902	445	457

## 町・丁目・大字別人口統計表

平成27. 6. 末現在 4 ページ

町・丁目・大字名	世帯数	人口	男	女	町・丁目・大字名	世帯数	人口	男	女
諸富町大字為重	863	2,555	1,201	1,354	富士町大字松瀬	36	100	46	54
諸富町大字山領	613	1,633	787	846	富士町大字梅野	0	0	0	0
大和町大字尼寺	2,765	7,012	3,315	3,697	三瀬村三瀬	270	660	316	344
大和町大字久池井	3,302	8,430	3,951	4,479	三瀬村藤原	143	435	215	220
大和町大字八反原	28	73	30	43	三瀬村杠	83	256	127	129
大和町大字川上	669	1,815	884	931	川副町大字犬井道	1,174	3,543	1,675	1,868
大和町大字東山田	603	1,826	856	970	川副町大字鹿江	961	2,600	1,237	1,363
大和町大字池上	285	899	414	485	川副町大字南里	726	1,922	932	990
大和町大字久留間	508	1,334	638	696	川副町大字西古賀	637	1,871	878	993
大和町大字梅野	240	648	312	336	川副町大字小々森	645	1,997	969	1,028
大和町大字名尾	35	91	49	42	川副町大字福富	566	1,387	671	716
大和町大字松瀬	168	464	233	231	川副町大字早津江津	214	567	258	309
富士町大字市川	71	249	121	128	川副町大字早津江	482	1,344	657	687
富士町大字内野	150	276	148	128	川副町大字大詫間	524	1,658	827	831
富士町大字大串	56	200	98	102	東与賀町大字下古賀	1,227	3,724	1,785	1,939
富士町大字大野	8	19	10	9	東与賀町大字田中	941	2,897	1,380	1,517
富士町大字小副川	242	624	289	335	東与賀町大字飯盛	675	1,911	910	1,001
富士町大字鎌原	12	33	16	17	久保田町大字徳万	1,004	2,695	1,277	1,418
富士町大字上合瀬	28	95	46	49	久保田町大字新田	665	2,023	991	1,032
富士町大字上熊川	122	281	123	158	久保田町大字久富	670	1,941	900	1,041
富士町大字上無津呂	76	199	102	97	久保田町大字久保田	431	1,321	647	674
富士町大字栗並	46	144	72	72	久保田町大字江戸	85	226	105	121
富士町大字古場	54	129	64	65					
富士町大字下合瀬	29	92	47	45	**総計**	97,113	235,552	110,813	124,739
富士町大字下熊川	60	164	74	90					
富士町大字下無津呂	74	161	69	92					
富士町大字杉山	37	119	52	67					
富士町大字関屋	71	242	116	126					
富士町大字萱木	19	43	20	23					
富士町大字中原	41	111	50	61					
富士町大字畑瀬	5	15	6	9					
富士町大字藤瀬	24	56	23	33					
富士町大字古湯	188	495	233	262					
富士町大字麻那古	56	159	79	80					