

# 住民基本台帳月報

(第1表) 人口, 世帯数

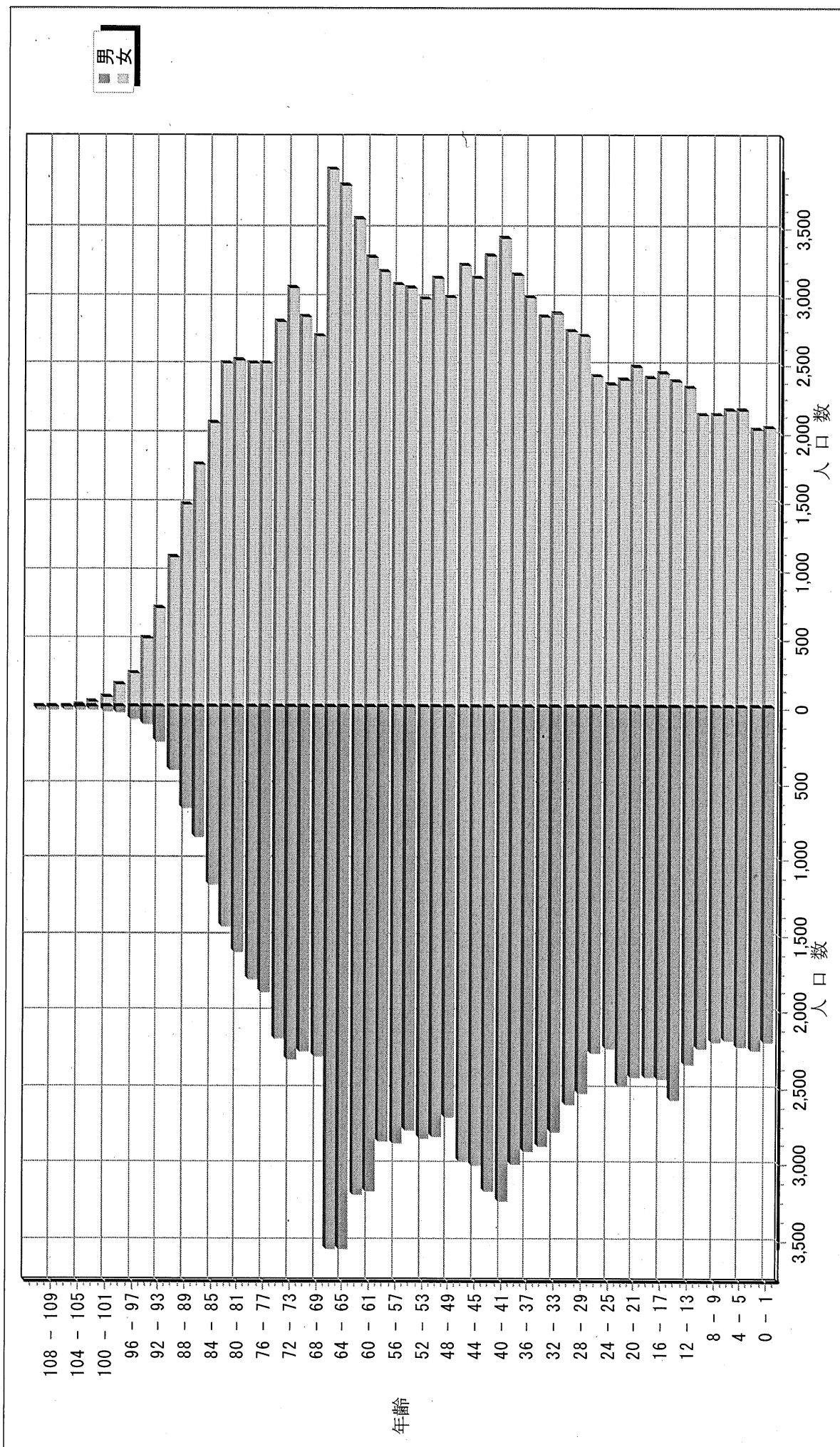
平成27年 5月分

人 口			
区分	男	女	計
日本人	110,215	123,941	234,156
外国人	542	750	1,292
計	110,757	124,691	235,448

世 帯 数			
日本人のみ	外国人のみ	混合	計
95,935	720	287	96,942

# 人口ピラミッド

平成27. 5. 未現在



# 校 区 別 男 女 統 計 表

平成27. 5. 末現在 1 ページ

校区(小学校)名	校区コード	世帯数	人口	男	女
勸興小学校	01	3,260	6,606	2,998	3,608
循誘小学校	02	4,343	8,873	3,991	4,882
日新小学校	03	4,274	9,414	4,412	5,002
赤松小学校	04	3,625	7,975	3,672	4,303
神野小学校	05	5,378	11,500	5,361	6,139
西与賀小学校	06	2,522	6,059	2,804	3,255
嘉瀬小学校	07	2,006	4,978	2,291	2,687
巨勢小学校	08	2,116	5,169	2,483	2,686
兵庫小学校	09	6,008	15,070	7,111	7,959
高木瀬小学校	10	5,966	13,931	6,534	7,397
北川副小学校	11	5,081	12,349	5,748	6,601
本庄小学校	12	5,601	12,001	5,856	6,145
鍋島小学校	13	5,485	13,377	6,340	7,037
金立小学校	14	2,020	4,705	2,243	2,462
久保泉小学校	15	1,551	3,795	1,794	2,001
芙蓉小学校	16	640	1,681	777	904
新栄小学校	17	3,176	7,456	3,477	3,979
若楠小学校	18	3,696	8,109	3,741	4,368
開成小学校	19	3,913	9,856	4,552	5,304
諸富北小学校	20	2,265	5,854	2,778	3,076
諸富南小学校	21	1,816	5,095	2,434	2,661
春日小学校	22	3,211	8,186	3,842	4,344
川上小学校	23	2,064	5,876	2,796	3,080
松梅小学校	24	374	1,041	513	528
春日北小学校	25	2,934	7,468	3,521	3,947
富士南小学校	26	0	0	0	0
富士小学校	27	1,005	2,624	1,241	1,383
北山小学校	28	355	984	475	509
北山東部小学校	29	141	389	185	204
三瀬小学校	30	494	1,350	656	694
中川副小学校	31	1,260	3,296	1,587	1,709
大詫間小学校	32	526	1,670	832	838
南川副小学校	33	2,132	6,154	2,919	3,235
西川副小学校	34	2,014	5,805	2,790	3,015



校 区 別 ・ 町 ・ 丁 目 ・ 大 字 別 人 口 統 計 表

01 勸興小学校

平成27. 5. 末現在 1 ページ

町・丁目・大字名	世帯数	人口	男	女
駅前中央一丁目	22	31	17	14
大財一丁目	71	137	63	74
大財三丁目	65	179	89	90
白山一丁目	220	520	241	279
白山二丁目	150	276	124	152
多布施一丁目	334	687	315	372
多布施二丁目	388	809	353	456
天神一丁目	212	447	204	243
天神二丁目	28	58	27	31
唐人一丁目	280	565	250	315
唐人二丁目	105	186	87	99
松原一丁目	152	300	144	156
松原二丁目	185	399	165	234
愛敬町	207	338	175	163
駅南本町	287	574	251	323
呉服元町	60	82	37	45
成章町	108	202	86	116
中央本町	92	197	92	105
中の小路	152	309	145	164
八幡小路	142	310	133	177
** 小計 **	3,260	6,606	2,998	3,608

校 区 別 ・ 町 ・ 丁 目 ・ 大 字 別 人 口 統 計 表

02 循誘小学校

平成27. 5. 末現在 2 ページ

町・丁目・大字名	世帯数	人口	男	女
駅前中央三丁目	26	48	26	22
大財一丁目	94	171	77	94
大財二丁目	399	768	344	424
大財三丁目	190	383	165	218
大財四丁目	286	530	238	292
大財五丁目	253	544	251	293
大財六丁目	507	1,173	537	636
材木一丁目	76	140	52	88
材木二丁目	169	365	167	198
田代一丁目	345	666	300	366
田代二丁目	423	834	368	466
松原三丁目	47	84	45	39
松原四丁目	193	372	153	219
愛敬町	2	2	1	1
朝日町	42	81	42	39
今宿町	52	112	50	62
大財北町	17	23	13	10
呉服元町	116	247	119	128
紺屋町	155	300	147	153
高木町	280	573	254	319
東佐賀町	491	1,072	467	605
柳町	92	179	84	95
巨勢町大字牛島	88	206	91	115
** 小計 **	4,343	8,873	3,991	4,882

校 区 別 ・ 町 ・ 丁 目 ・ 大 字 別 人 口 統 計 表

03 日新小学校

平成27. 5. 末現在 3 ページ

町・丁目・大字名	世帯数	人口	男	女
末広一丁目	448	1,132	523	609
末広二丁目	135	258	130	128
多布施三丁目	480	1,114	536	578
西田代一丁目	177	336	161	175
西田代二丁目	145	259	127	132
八戸一丁目	172	392	182	210
八戸二丁目	256	554	260	294
伊勢町	395	818	372	446
川原町	71	169	74	95
道祖元町	130	244	127	117
下田町	198	459	212	247
昭栄町	292	714	321	393
新生町	107	253	143	110
中折町	298	685	307	378
長瀬町	373	811	373	438
西魚町	77	153	71	82
与賀町	221	412	198	214
六座町	296	647	294	353
西田代町	3	4	1	3
** 小計 **	4,274	9,414	4,412	5,002

校 区 別 ・ 町 ・ 丁 目 ・ 大 字 別 人 口 統 計 表

04 赤松小学校

平成27 . 5 . 末現在 4 ページ

町・丁目・大字名	世帯数	人口	男	女
城内一丁目	171	376	177	199
城内二丁目	195	380	180	200
松原三丁目	3	8	3	5
松原四丁目	101	165	72	93
水ヶ江一丁目	353	753	348	405
水ヶ江二丁目	369	791	354	437
水ヶ江三丁目	188	427	206	221
水ヶ江四丁目	263	667	316	351
水ヶ江五丁目	188	457	206	251
水ヶ江六丁目	54	111	45	66
赤松町	335	598	274	324
朝日町	69	137	64	73
今宿町	10	24	12	12
鬼丸町	666	1,566	713	853
川原町	6	14	6	8
中の館町	267	664	312	352
堀川町	269	601	280	321
与賀町	118	236	104	132
*** 小計 ***	3,625	7,975	3,672	4,303

校 区 別 ・ 町 ・ 丁 目 ・ 大 字 別 人 口 統 計 表

05 神野小学校

平成27. 5. 末現在 5 ページ

町・丁目・大字名	世帯数	人口	男	女
駅前中央一丁目	221	452	214	238
駅前中央二丁目	471	948	440	508
駅前中央三丁目	187	382	186	196
神園一丁目	58	158	75	83
神園二丁目	271	592	288	304
神園三丁目	275	636	287	349
神園四丁目	200	401	175	226
神園五丁目	216	459	212	247
神園六丁目	62	94	42	52
神野西一丁目	186	445	197	248
神野西二丁目	279	596	291	305
神野西三丁目	406	965	451	514
神野西四丁目	451	1,098	544	554
神野東一丁目	281	609	271	338
神野東二丁目	186	340	172	168
神野東三丁目	225	429	211	218
神野東四丁目	240	527	258	269
多布施四丁目	759	1,580	697	883
天神二丁目	306	619	276	343
栄町	61	93	41	52
新中町	37	77	33	44
** 小計 **	5,378	11,500	5,361	6,139

校 区 別 ・ 町 ・ 丁 目 ・ 大 字 別 人 口 統 計 表

06 西与賀小学校

平成27. 5. 末現在 6 ページ

町・丁目・大字名	世帯数	人口	男	女
末広二丁目	265	534	253	281
光一丁目	347	752	358	394
光二丁目	476	1,085	473	612
光三丁目	303	911	400	511
嘉瀬町大字十五	10	34	14	20
西与賀町大字高太郎	304	853	408	445
西与賀町大字厘外	595	1,322	643	679
西与賀町大字相応津	106	315	152	163
西与賀町字今津	116	253	103	150
** 小計 **	2,522	6,059	2,804	3,255

校 区 別 ・ 町 ・ 丁 目 ・ 大 字 別 人 口 統 計 表

07 嘉瀬小学校

平成27. 5. 末現在 7 ページ

町・丁目・大字名	世帯数	人口	男	女
嘉瀬町大字荻野	402	1,083	507	576
嘉瀬町大字中原	856	1,951	903	1,048
嘉瀬町大字扇町	377	896	397	499
嘉瀬町大字十五	371	1,048	484	564
** 小計 **	2,006	4,978	2,291	2,687

校 区 別 ・ 町 ・ 丁 目 ・ 大 字 別 人 口 統 計 表

08

巨勢小学校

平成27. 5. 末現在 8 ページ

町・丁目・大字名	世帯数	人口	男	女
巨勢町大字高尾	393	964	458	506
巨勢町大字修理田	461	1,168	565	603
巨勢町大字東西	85	225	102	123
巨勢町大字牛島	1,177	2,812	1,358	1,454
*** 小計 ***	2,116	5,169	2,483	2,686

校 区 別 ・ 町 ・ 丁 目 ・ 大 字 別 人 口 統 計 表

09 兵庫小学校

平成27. 5. 末現在 9 ページ

町・丁目・大字名	世帯数	人口	男	女
駅前中央三丁目	115	228	104	124
兵庫南一丁目	619	1,625	757	868
兵庫南二丁目	548	1,309	625	684
兵庫南三丁目	460	1,166	522	644
兵庫南四丁目	298	753	338	415
兵庫北一丁目	580	1,530	737	793
兵庫北二丁目	665	1,383	660	723
兵庫北三丁目	226	540	232	308
兵庫北四丁目	80	216	103	113
兵庫北五丁目	273	746	352	394
兵庫北六丁目	226	458	217	241
兵庫北七丁目	293	724	354	370
大財北町	123	301	155	146
兵庫町大字湊	424	1,128	552	576
兵庫町大字西湊	56	151	65	86
兵庫町大字藤木	334	970	479	491
兵庫町大字瓦町	304	794	361	433
兵庫町大字若宮	384	1,048	498	550
*** 小計 ***	6,008	15,070	7,111	7,959

校 区 別 ・ 町 ・ 丁 目 ・ 大 字 別 人 口 統 計 表

10 高木瀬小学校

平成27. 5. 末現在 10 ページ

町・丁目・大字名	世帯数	人口	男	女
日の出一丁目	505	1,062	545	517
高木瀬東一丁目	374	895	410	485
高木瀬東二丁目	351	848	384	464
高木瀬東三丁目	410	1,035	471	564
高木瀬東四丁目	483	1,054	479	575
高木瀬東五丁目	453	1,051	488	563
高木瀬東六丁目	570	1,093	447	646
高木瀬西一丁目	120	259	113	146
高木瀬西二丁目	387	968	486	482
高木瀬西三丁目	262	632	285	347
高木瀬西四丁目	452	1,081	537	544
高木瀬西五丁目	438	1,062	499	563
高木瀬西六丁目	21	37	18	19
高木瀬町大字東高木	314	819	382	437
高木瀬町大字長瀬	826	2,035	990	1,045
** 小計 **	5,966	13,931	6,534	7,397

校 区 別 ・ 町 ・ 丁 目 ・ 大 字 別 人 口 統 計 表

11 北川副小学校

平成27. 5. 末現在 11 ページ

町・丁目・大字名	世帯数	人口	男	女
水ヶ江五丁目	73	152	68	84
水ヶ江六丁目	248	567	255	312
木原一丁目	546	1,306	619	687
木原二丁目	558	1,295	609	686
木原三丁目	342	898	410	488
南佐賀一丁目	329	720	349	371
南佐賀二丁目	295	723	346	377
南佐賀三丁目	316	695	332	363
朝日町	206	556	247	309
今宿町	181	397	171	226
新郷本町	587	1,436	653	783
北川副町大字江上	297	916	445	471
北川副町大字光法	881	2,110	964	1,146
北川副町大字新郷	222	578	280	298
** 小計 **	5,081	12,349	5,748	6,601

校 区 別 ・ 町 ・ 丁 目 ・ 大 字 別 人 口 統 計 表

12 本庄小学校

平成27. 5. 末現在 12 ページ

町・丁目・大字名	世帯数	人口	男	女
水ヶ江五丁目	13	26	10	16
本庄町大字本庄	3,155	6,114	3,038	3,076
本庄町大字鹿子	403	1,011	491	520
本庄町大字正里	69	183	90	93
本庄町大字袋	1,100	2,629	1,258	1,371
本庄町大字末次	861	2,038	969	1,069
** 小計 **	5,601	12,001	5,856	6,145

校 区 別 ・ 町 ・ 丁 目 ・ 大 字 別 人 口 統 計 表

13

鍋島小学校

平成27. 5. 末現在 13 ページ

町・丁目・大字名	世帯数	人口	男	女
鍋島一丁目	691	1,816	890	926
鍋島二丁目	646	1,625	722	903
鍋島三丁目	578	1,276	608	668
鍋島四丁目	353	725	343	382
鍋島五丁目	445	920	378	542
鍋島六丁目	488	1,151	570	581
卸本町	208	584	269	315
鍋島町大字八戸溝	537	1,255	618	637
鍋島町大字森田	575	1,640	813	827
鍋島町大字鍋島	219	521	245	276
鍋島町大字蛎久	745	1,864	884	980
*** 小計 ***	5,485	13,377	6,340	7,037

校 区 別 ・ 町 ・ 丁 目 ・ 大 字 別 人 口 統 計 表

14 金立小学校

平成27. 5. 末現在 14 ページ

町・丁目・大字名	世帯数	人口	男	女
金立町大字金立	1,175	2,492	1,189	1,303
金立町大字薬師丸	146	418	194	224
金立町大字千布	699	1,795	860	935
*** 小計 ***	2,020	4,705	2,243	2,462

校 区 別 ・ 町 ・ 丁 目 ・ 大 字 別 人 口 統 計 表

15 久保泉小学校

平成27. 5. 末現在 15 ページ

町・丁目・大字名	世帯数	人口	男	女
金立町大字金立	2	7	5	2
久保泉町大字上和泉	279	813	386	427
久保泉町大字下和泉	433	1,052	507	545
久保泉町大字川久保	837	1,923	896	1,027
*** 小計 ***	1,551	3,795	1,794	2,001

校 区 別 ・ 町 ・ 丁 目 ・ 大 字 別 人 口 統 計 表

16

芙蓉小学校

平成27. 5. 末現在 16 ページ

町・丁目・大字名	世帯数	人口	男	女
蓮池町大字蓮池	250	661	299	362
蓮池町大字見島	143	383	186	197
蓮池町大字小松	189	462	212	250
蓮池町大字古賀	58	175	80	95
*** 小計 ***	640	1,681	777	904

校 区 別 ・ 町 ・ 丁 目 ・ 大 字 別 人 口 統 計 表

17 新栄小学校

平成27. 5. 末現在 17 ページ

町・丁目・大字名	世帯数	人口	男	女
天祐一丁目	427	912	414	498
天祐二丁目	305	690	327	363
新栄東一丁目	83	213	91	122
新栄東二丁目	168	450	221	229
新栄東三丁目	186	442	207	235
新栄東四丁目	300	745	327	418
新栄西一丁目	225	541	250	291
新栄西二丁目	162	452	220	232
新生町	203	548	265	283
天祐団地	279	416	154	262
中折町	18	40	16	24
緑小路	92	164	90	74
鍋島町大字八戸	728	1,843	895	948
*** 小計 ***	3,176	7,456	3,477	3,979

校 区 別 ・ 町 ・ 丁 目 ・ 大 字 別 人 口 統 計 表

18 若楠小学校

平成27. 5. 末現在 18 ページ

町・丁目・大字名	世帯数	人口	男	女
神園三丁目	113	187	99	88
神野東三丁目	42	88	34	54
神野東四丁目	34	83	43	40
日の出一丁目	213	373	177	196
若宮一丁目	751	1,735	800	935
若宮二丁目	399	877	401	476
若宮三丁目	653	1,421	613	808
若楠一丁目	177	468	215	253
若楠二丁目	318	778	375	403
若楠三丁目	425	1,080	508	572
高木瀬西三丁目	6	13	6	7
新中町	142	348	163	185
高木瀬団地	228	299	124	175
八丁噺町	195	359	183	176
** 小計 **	3,696	8,109	3,741	4,368

校 区 別 ・ 町 ・ 丁 目 ・ 大 字 別 人 口 統 計 表

19 開成小学校

平成27. 5. 末現在 19 ページ

町・丁目・大字名	世帯数	人口	男	女
神園五丁目	55	122	54	68
神園六丁目	145	293	128	165
八戸溝一丁目	246	622	294	328
八戸溝二丁目	227	514	237	277
八戸溝三丁目	223	508	238	270
開成一丁目	540	1,258	505	753
開成二丁目	364	941	446	495
開成三丁目	204	557	275	282
開成四丁目	141	349	160	189
開成五丁目	325	844	408	436
開成六丁目	373	960	468	492
鍋島町大字八戸溝	833	2,295	1,061	1,234
鍋島町大字森田	237	593	278	315
** 小計 **	3,913	9,856	4,552	5,304

校 区 別 ・ 町 ・ 丁 目 ・ 大 字 別 人 口 統 計 表

20

諸富北小学校

平成27. 5. 末現在 20 ページ

町・丁目・大字名	世帯数	人口	男	女
諸富町大字大堂	453	1,201	587	614
諸富町大字徳富	1,316	3,573	1,698	1,875
諸富町大字諸富津	496	1,080	493	587
*** 小計 ***	2,265	5,854	2,778	3,076

校 区 別 ・ 町 ・ 丁 目 ・ 大 字 別 人 口 統 計 表

21 諸富南小学校

平成27. 5. 末現在 21 ページ

町・丁目・大字名	世帯数	人口	男	女
諸富町大字寺井津	341	901	446	455
諸富町大字為重	863	2,560	1,204	1,356
諸富町大字山領	612	1,634	784	850
** 小計 **	1,816	5,095	2,434	2,661

校 区 別 ・ 町 ・ 丁 目 ・ 大 字 別 人 口 統 計 表

22

春日小学校

平成27. 5. 末現在 22 ページ

町・丁目・大字名	世帯数	人口	男	女
大和町大字尼寺	2,755	6,998	3,308	3,690
大和町大字久池井	428	1,115	504	611
大和町大字八反原	28	73	30	43
*** 小計 ***	3,211	8,186	3,842	4,344

校 区 別 ・ 町 ・ 丁 目 ・ 大 字 別 人 口 統 計 表

23 川上小学校

平成27. 5. 末現在 23 ページ

町・丁目・大字名	世帯数	人口	男	女
大和町大字川上	670	1,815	886	929
大和町大字東山田	603	1,828	857	971
大和町大字池上	285	904	415	489
大和町大字久留間	506	1,329	638	691
*** 小計 ***	2,064	5,876	2,796	3,080

校 区 別 ・ 町 ・ 丁 目 ・ 大 字 別 人 口 統 計 表

24

松梅小学校

平成27.5. 末現在 24 ページ

町・丁目・大字名	世帯数	人口	男	女
大和町大字梅野	169	481	230	251
大和町大字名尾	35	91	49	42
大和町大字松瀬	170	469	234	235
*** 小計 ***	374	1,041	513	528

校 区 別 ・ 町 ・ 丁 目 ・ 大 字 別 人 口 統 計 表

25 春日北小学校

平成27. 5. 末現在 25 ページ

町・丁目・大字名	世帯数	人口	男	女
大和町大字久池井	2,868	7,308	3,440	3,868
大和町大字梅野	66	160	81	79
** 小計 **	2,934	7,468	3,521	3,947

校 区 別 ・ 町 ・ 丁 目 ・ 大 字 別 人 口 統 計 表

27 富士小学校

平成27. 5. 末現在 26 ページ

町・丁目・大字名	世帯数	人口	男	女
富士町大字市川	70	250	122	128
富士町大字内野	151	277	149	128
富士町大字小副川	242	628	292	336
富士町大字鎌原	12	33	16	17
富士町大字上熊川	122	281	124	157
富士町大字下熊川	60	163	74	89
富士町大字杉山	37	118	52	66
富士町大字関屋	66	225	110	115
富士町大字菖木	19	43	20	23
富士町大字畑瀬	5	15	6	9
富士町大字古湯	186	495	232	263
富士町大字松瀬	35	96	44	52
*** 小計 ***	1,005	2,624	1,241	1,383

校 区 別 ・ 町 ・ 丁 目 ・ 大 字 別 人 口 統 計 表

28 北山小学校

平成27. 5. 末現在 27 ページ

町・丁目・大字名	世帯数	人口	男	女
富士町大字大串	55	199	98	101
富士町大字大野	8	16	9	7
富士町大字上無津呂	75	194	98	96
富士町大字栗並	46	144	72	72
富士町大字下無津呂	74	161	69	92
富士町大字中原	41	111	50	61
富士町大字麻那古	56	159	79	80
*** 小計 ***	355	984	475	509

校 区 別 ・ 町 ・ 丁 目 ・ 大 字 別 人 口 統 計 表

29

北山東部小学校

平成27. 5. 末現在 28 ページ

町・丁目・大字名	世帯数	人口	男	女
富士町大字上合瀬	28	95	46	49
富士町大字古場	54	129	64	65
富士町大字下合瀬	29	92	47	45
富士町大字関屋	6	17	5	12
富士町大字藤瀬	24	56	23	33
*** 小計 ***	141	389	185	204

校 区 別 ・ 町 ・ 丁 目 ・ 大 字 別 人 口 統 計 表

30

三瀬小学校

平成27. 5. 末現在 29 ページ

町・丁目・大字名	世帯数	人口	男	女
三瀬村三瀬	270	659	315	344
三瀬村藤原	141	435	214	221
三瀬村杠	83	256	127	129
*** 小計 ***	494	1,350	656	694

校 区 別 ・ 町 ・ 丁 目 ・ 大 字 別 人 口 統 計 表

31

中川副小学校

平成27. 5. 末現在 30 ページ

町・丁目・大字名	世帯数	人口	男	女
川副町大字福富	564	1,384	670	714
川副町大字早津江津	214	565	258	307
川副町大字早津江	482	1,347	659	688
*** 小計 ***	1,260	3,296	1,587	1,709

校 区 別 ・ 町 ・ 丁 目 ・ 大 字 別 人 口 統 計 表

32 大詫間小学校

平成27. 5. 末現在 31 ページ

町・丁目・大字名	世帯数	人口	男	女
川副町大字大詫間	526	1,670	832	838
** 小計 **	526	1,670	832	838

校 区 別 ・ 町 ・ 丁 目 ・ 大 字 別 人 口 統 計 表

33

南川副小学校

平成27. 5. 末現在 32 ページ

町・丁目・大字名	世帯数	人口	男	女
川副町大字犬井道	1,171	3,549	1,679	1,870
川副町大字鹿江	961	2,605	1,240	1,365
*** 小計 ***	2,132	6,154	2,919	3,235

校 区 別 ・ 町 ・ 丁 目 ・ 大 字 別 人 口 統 計 表

34

西川副小学校

平成27. 5. 末現在 33 ページ

町・丁目・大字名	世帯数	人口	男	女
川副町大字南里	730	1,938	941	997
川副町大字西古賀	636	1,870	879	991
川副町大字小々森	648	1,997	970	1,027
*** 小計 ***	2,014	5,805	2,790	3,015

校 区 別 ・ 町 ・ 丁 目 ・ 大 字 別 人 口 統 計 表

35

東与賀小学校

平成27 . 5 . 末現在 34 ページ

町・丁目・大字名	世帯数	人口	男	女
東与賀町大字下古賀	1,226	3,727	1,785	1,942
東与賀町大字田中	935	2,897	1,382	1,515
東与賀町大字飯盛	675	1,923	918	1,005
*** 小計 ***	2,836	8,547	4,085	4,462

校 区 別 ・ 町 ・ 丁 目 ・ 大 字 別 人 口 統 計 表

36

思齊小学校

平成27. 5. 末現在 35 ページ

町・丁目・大字名	世帯数	人口	男	女
久保田町大字徳万	1,007	2,696	1,277	1,419
久保田町大字新田	666	2,029	994	1,035
久保田町大字久富	668	1,937	899	1,038
久保田町大字久保田	429	1,318	644	674
久保田町大字江戸	84	225	104	121
*** 小計 ***	2,854	8,205	3,918	4,287
*** 総計 ***	96,942	235,448	110,757	124,691

# 校 区 別 年 齢 別 人 口 統 計 表

1 | 勸興小学校

平成27. 5. 末現在 1 ページ

年 齢	男	女	人 口	年 齢	男	女	人 口
0 歳	20	21	41	36 歳	33	43	76
1 歳	18	25	43	37 歳	40	59	99
2 歳	24	27	51	38 歳	46	40	86
3 歳	36	27	63	39 歳	39	50	89
4 歳	42	38	80	40 歳	51	43	94
5 歳	19	28	47	41 歳	41	53	94
6 歳	21	29	50	42 歳	42	55	97
7 歳	27	28	55	43 歳	42	55	97
8 歳	32	22	54	44 歳	53	43	96
9 歳	25	33	58	45 歳	42	50	92
10 歳	33	28	61	46 歳	36	55	91
11 歳	29	27	56	47 歳	48	46	94
12 歳	28	30	58	48 歳	41	53	94
13 歳	34	26	60	49 歳	44	35	79
14 歳	44	37	81	50 歳	44	56	100
15 歳	29	24	53	51 歳	41	48	89
16 歳	25	40	65	52 歳	47	47	94
17 歳	31	37	68	53 歳	56	52	108
18 歳	24	37	61	54 歳	44	52	96
19 歳	31	32	63	55 歳	45	49	94
20 歳	20	32	52	56 歳	39	44	83
21 歳	27	34	61	57 歳	35	43	78
22 歳	26	34	60	58 歳	37	45	82
23 歳	31	37	68	59 歳	37	48	85
24 歳	34	31	65	60 歳	42	50	92
25 歳	23	36	59	61 歳	42	41	83
26 歳	40	26	66	62 歳	47	42	89
27 歳	30	31	61	63 歳	45	41	86
28 歳	25	37	62	64 歳	44	38	82
29 歳	36	29	65	65 歳	33	59	92
30 歳	26	31	57	66 歳	56	71	127
31 歳	36	42	78	67 歳	37	60	97
32 歳	39	40	79	68 歳	46	53	99
33 歳	46	37	83	69 歳	25	20	45
34 歳	47	39	86	70 歳	26	39	65
35 歳	29	43	72	71 歳	40	50	90

# 校 区 別 年 齢 別 人 口 統 計 表

平成27 . 5 . 末現在 2 ページ

1 勸興小学校				
年 齢	男	女	人 口	
72 歳	23	42	65	
73 歳	21	58	79	
74 歳	41	44	85	
75 歳	34	37	71	
76 歳	26	36	62	
77 歳	28	40	68	
78 歳	24	35	59	
79 歳	16	39	55	
80 歳	18	29	47	
81 歳	22	35	57	
82 歳	14	36	50	
83 歳	22	31	53	
84 歳	19	34	53	
85 歳	16	31	47	
86 歳	12	33	45	
87 歳	16	25	41	
88 歳	9	22	31	
89 歳	14	19	33	
90 歳	9	17	26	
91 歳	9	12	21	
92 歳	6	19	25	
93 歳	1	8	9	
94 歳	0	10	10	
95 歳	4	10	14	
96 歳	0	9	9	
97 歳	1	4	5	
98 歳	0	5	5	
99 歳	0	1	1	
100 歳	0	1	1	
101 歳	0	0	0	
102 歳	0	0	0	
103 歳	0	2	2	
104 歳	0	0	0	
105 歳	0	1	1	
**合計**	2,998	3,608	6,606	

# 校 区 別 年 齢 別 人 口 統 計 表

2 | 循誘小学校

平成27. 5. 末現在 3 ページ

年 齢	男	女	人 口	年 齢	男	女	人 口
0 歳	23	34	57	36 歳	60	54	114
1 歳	38	24	62	37 歳	57	58	115
2 歳	22	27	49	38 歳	62	68	130
3 歳	21	37	58	39 歳	42	61	103
4 歳	31	30	61	40 歳	69	64	133
5 歳	24	35	59	41 歳	62	69	131
6 歳	31	36	67	42 歳	66	48	114
7 歳	36	26	62	43 歳	68	48	116
8 歳	30	30	60	44 歳	43	57	100
9 歳	30	28	58	45 歳	49	50	99
10 歳	33	42	75	46 歳	56	58	114
11 歳	30	31	61	47 歳	67	63	130
12 歳	33	32	65	48 歳	51	48	99
13 歳	37	31	68	49 歳	47	67	114
14 歳	38	47	85	50 歳	55	58	113
15 歳	37	41	78	51 歳	49	75	124
16 歳	31	47	78	52 歳	54	66	120
17 歳	43	37	80	53 歳	54	62	116
18 歳	38	50	88	54 歳	51	68	119
19 歳	42	26	68	55 歳	56	72	128
20 歳	31	49	80	56 歳	38	57	95
21 歳	36	38	74	57 歳	57	64	121
22 歳	45	45	90	58 歳	50	54	104
23 歳	38	51	89	59 歳	55	65	120
24 歳	46	50	96	60 歳	58	56	114
25 歳	37	44	81	61 歳	52	57	109
26 歳	44	43	87	62 歳	61	65	126
27 歳	43	41	84	63 歳	66	87	153
28 歳	55	60	115	64 歳	64	84	148
29 歳	49	41	90	65 歳	69	90	159
30 歳	71	52	123	66 歳	71	93	164
31 歳	43	44	87	67 歳	74	84	158
32 歳	39	39	78	68 歳	53	66	119
33 歳	47	40	87	69 歳	30	51	81
34 歳	61	50	111	70 歳	45	56	101
35 歳	43	54	97	71 歳	57	83	140

# 校 区 別 年 齢 別 人 口 統 計 表

平成27. 5. 末現在 4 ページ

2	循誘小学校					
年 齢	男	女	人 口			
72 歳	39	69	108			
73 歳	50	51	101			
74 歳	57	74	131			
75 歳	51	74	125			
76 歳	29	46	75			
77 歳	31	71	102			
78 歳	42	56	98			
79 歳	37	65	102			
80 歳	39	68	107			
81 歳	23	58	81			
82 歳	32	69	101			
83 歳	30	59	89			
84 歳	35	51	86			
85 歳	22	50	72			
86 歳	12	48	60			
87 歳	18	22	40			
88 歳	8	27	35			
89 歳	12	27	39			
90 歳	7	28	35			
91 歳	5	26	31			
92 歳	8	18	26			
93 歳	4	15	19			
94 歳	3	13	16			
95 歳	1	11	12			
96 歳	0	7	7			
97 歳	1	9	10			
98 歳	0	2	2			
99 歳	0	4	4			
100 歳	0	2	2			
101 歳	0	3	3			
102 歳	0	0	0			
103 歳	1	0	1			
104 歳	0	1	1			
**合計**	3,991	4,882	8,873			

# 校 区 別 年 齢 別 人 口 統 計 表

3 | 日新小学校

平成27. 5. 末現在 5 ページ

年 齢	男	女	人 口	年 齢	男	女	人 口
0 歳	43	34	77	36 歳	58	52	110
1 歳	30	25	55	37 歳	40	54	94
2 歳	33	37	70	38 歳	48	61	109
3 歳	39	31	70	39 歳	50	56	106
4 歳	33	32	65	40 歳	67	53	120
5 歳	37	28	65	41 歳	62	63	125
6 歳	37	38	75	42 歳	48	66	114
7 歳	35	35	70	43 歳	69	56	125
8 歳	40	38	78	44 歳	56	74	130
9 歳	33	51	84	45 歳	61	60	121
10 歳	45	33	78	46 歳	53	61	114
11 歳	27	47	74	47 歳	63	69	132
12 歳	49	36	85	48 歳	59	57	116
13 歳	46	34	80	49 歳	48	76	124
14 歳	62	44	106	50 歳	62	62	124
15 歳	53	41	94	51 歳	51	55	106
16 歳	54	43	97	52 歳	61	49	110
17 歳	43	39	82	53 歳	52	57	109
18 歳	39	49	88	54 歳	50	60	110
19 歳	55	58	113	55 歳	59	59	118
20 歳	66	49	115	56 歳	55	67	122
21 歳	60	51	111	57 歳	62	61	123
22 歳	51	50	101	58 歳	47	73	120
23 歳	50	46	96	59 歳	60	70	130
24 歳	57	53	110	60 歳	60	84	144
25 歳	48	46	94	61 歳	56	67	123
26 歳	47	38	85	62 歳	68	76	144
27 歳	55	51	106	63 歳	59	66	125
28 歳	53	64	117	64 歳	70	81	151
29 歳	57	57	114	65 歳	65	77	142
30 歳	48	52	100	66 歳	78	75	153
31 歳	44	49	93	67 歳	80	97	177
32 歳	47	42	89	68 歳	66	55	121
33 歳	44	54	98	69 歳	45	37	82
34 歳	61	46	107	70 歳	33	49	82
35 歳	49	55	104	71 歳	44	46	90

# 校 区 別 年 齢 別 人 口 統 計 表

3 | 日新小学校

平成27. 5. 末現在 6 ページ

年 齢	男	女	人 口		
72 歳	49	80	129		
73 歳	55	67	122		
74 歳	51	54	105		
75 歳	36	68	104		
76 歳	41	49	90		
77 歳	42	60	102		
78 歳	30	52	82		
79 歳	41	48	89		
80 歳	37	67	104		
81 歳	33	71	104		
82 歳	46	65	111		
83 歳	47	68	115		
84 歳	32	57	89		
85 歳	23	45	68		
86 歳	21	48	69		
87 歳	19	37	56		
88 歳	22	35	57		
89 歳	16	43	59		
90 歳	10	36	46		
91 歳	8	23	31		
92 歳	5	22	27		
93 歳	5	16	21		
94 歳	1	10	11		
95 歳	3	5	8		
96 歳	1	2	3		
97 歳	1	4	5		
98 歳	0	4	4		
99 歳	1	2	3		
100 歳	1	3	4		
101 歳	0	1	1		
102 歳	0	1	1		
103 歳	0	2	2		
<b>**合計**</b>	4,412	5,002	9,414		

# 校 区 別 年 齢 別 人 口 統 計 表

4 赤松小学校

平成27. 5. 末現在 7 ページ

年 齢	男	女	人 口	年 齢	男	女	人 口
0 歳	27	41	68	36 歳	45	44	89
1 歳	25	26	51	37 歳	49	59	108
2 歳	31	41	72	38 歳	45	52	97
3 歳	31	30	61	39 歳	54	55	109
4 歳	34	34	68	40 歳	45	62	107
5 歳	45	37	82	41 歳	52	56	108
6 歳	50	42	92	42 歳	69	74	143
7 歳	38	50	88	43 歳	53	53	106
8 歳	35	44	79	44 歳	48	65	113
9 歳	51	42	93	45 歳	61	52	113
10 歳	47	41	88	46 歳	55	73	128
11 歳	40	47	87	47 歳	51	58	109
12 歳	41	36	77	48 歳	43	50	93
13 歳	47	39	86	49 歳	47	60	107
14 歳	37	46	83	50 歳	65	59	124
15 歳	42	42	84	51 歳	50	60	110
16 歳	37	29	66	52 歳	60	43	103
17 歳	51	41	92	53 歳	55	59	114
18 歳	42	46	88	54 歳	58	60	118
19 歳	50	44	94	55 歳	52	62	114
20 歳	45	53	98	56 歳	47	50	97
21 歳	45	51	96	57 歳	48	51	99
22 歳	57	42	99	58 歳	45	67	112
23 歳	42	35	77	59 歳	48	61	109
24 歳	36	41	77	60 歳	48	41	89
25 歳	38	35	73	61 歳	41	42	83
26 歳	39	42	81	62 歳	44	60	104
27 歳	40	35	75	63 歳	57	49	106
28 歳	30	44	74	64 歳	70	53	123
29 歳	30	30	60	65 歳	59	61	120
30 歳	38	46	84	66 歳	45	59	104
31 歳	39	38	77	67 歳	52	65	117
32 歳	34	45	79	68 歳	36	48	84
33 歳	33	45	78	69 歳	26	29	55
34 歳	42	42	84	70 歳	26	45	71
35 歳	44	41	85	71 歳	31	53	84

# 校 区 別 年 齢 別 人 口 統 計 表

4 | 赤松小学校

平成27 . 5 . 末現在 8 ページ

年 齢	男	女	人 口	年 齢	男	女	人 口
72 歳	29	44	73	108 歳	0	0	0
73 歳	39	37	76	109 歳	0	0	0
74 歳	36	45	81	110 歳	0	1	1
75 歳	33	43	76				
76 歳	24	31	55	**合計**	3,672	4,303	7,975
77 歳	23	35	58				
78 歳	28	52	80				
79 歳	23	37	60				
80 歳	23	38	61				
81 歳	19	41	60				
82 歳	20	46	66				
83 歳	16	41	57				
84 歳	21	40	61				
85 歳	24	38	62				
86 歳	16	48	64				
87 歳	16	38	54				
88 歳	18	44	62				
89 歳	11	34	45				
90 歳	13	25	38				
91 歳	8	22	30				
92 歳	6	19	25				
93 歳	4	18	22				
94 歳	1	9	10				
95 歳	1	11	12				
96 歳	2	2	4				
97 歳	2	4	6				
98 歳	1	1	2				
99 歳	1	3	4				
100 歳	1	1	2				
101 歳	0	0	0				
102 歳	0	0	0				
103 歳	0	1	1				
104 歳	0	1	1				
105 歳	0	0	0				
106 歳	0	0	0				
107 歳	0	0	0				

# 校 区 別 年 齢 別 人 口 統 計 表

5 神野小学校

平成27. 5. 末現在 9 ページ

年 齢	男	女	人 口		年 齢	男	女	人 口
0 歳	45	43	88		36 歳	75	68	143
1 歳	37	45	82		37 歳	70	84	154
2 歳	37	52	89		38 歳	65	83	148
3 歳	59	43	102		39 歳	78	92	170
4 歳	50	41	91		40 歳	73	73	146
5 歳	50	52	102		41 歳	93	100	193
6 歳	50	54	104		42 歳	74	81	155
7 歳	48	45	93		43 歳	84	68	152
8 歳	53	45	98		44 歳	78	88	166
9 歳	45	59	104		45 歳	78	86	164
10 歳	56	57	113		46 歳	90	90	180
11 歳	40	53	93		47 歳	79	91	170
12 歳	60	58	118		48 歳	69	81	150
13 歳	63	57	120		49 歳	91	98	189
14 歳	66	53	119		50 歳	79	99	178
15 歳	62	49	111		51 歳	66	100	166
16 歳	72	56	128		52 歳	96	102	198
17 歳	61	72	133		53 歳	84	68	152
18 歳	63	54	117		54 歳	71	82	153
19 歳	58	50	108		55 歳	74	90	164
20 歳	60	80	140		56 歳	86	88	174
21 歳	54	49	103		57 歳	74	71	145
22 歳	54	67	121		58 歳	88	70	158
23 歳	58	60	118		59 歳	78	72	150
24 歳	65	52	117		60 歳	93	84	177
25 歳	73	62	135		61 歳	74	87	161
26 歳	61	65	126		62 歳	67	100	167
27 歳	54	64	118		63 歳	73	104	177
28 歳	65	62	127		64 歳	69	92	161
29 歳	59	61	120		65 歳	88	83	171
30 歳	59	65	124		66 歳	85	106	191
31 歳	51	66	117		67 歳	65	74	139
32 歳	62	71	133		68 歳	47	76	123
33 歳	65	76	141		69 歳	34	36	70
34 歳	62	60	122		70 歳	43	53	96
35 歳	84	71	155		71 歳	54	60	114

# 校 区 別 年 齢 別 人 口 統 計 表

平成27. 5. 末現在 10 ページ

5	神野小学校			
年 齢	男	女	人 口	
72 歳	50	63	113	
73 歳	39	70	109	
74 歳	40	54	94	
75 歳	41	67	108	
76 歳	25	43	68	
77 歳	33	63	96	
78 歳	39	54	93	
79 歳	38	61	99	
80 歳	38	65	103	
81 歳	34	56	90	
82 歳	31	58	89	
83 歳	30	70	100	
84 歳	32	48	80	
85 歳	28	54	82	
86 歳	26	38	64	
87 歳	21	34	55	
88 歳	17	35	52	
89 歳	21	31	52	
90 歳	10	29	39	
91 歳	7	21	28	
92 歳	4	25	29	
93 歳	3	12	15	
94 歳	2	9	11	
95 歳	3	10	13	
96 歳	0	3	3	
97 歳	0	4	4	
98 歳	1	5	6	
99 歳	2	3	5	
100 歳	0	1	1	
101 歳	0	1	1	
102 歳	0	1	1	
103 歳	0	1	1	
104 歳	0	1	1	
**合計**	5,361	6,139	11,500	

# 校 区 別 年 齢 別 人 口 統 計 表

6 | 西与賀小学校

平成27. 5. 末現在 11 ページ

年 齢	男	女	人 口	年 齢	男	女	人 口
0 歳	25	20	45	36 歳	33	42	75
1 歳	17	19	36	37 歳	32	30	62
2 歳	28	23	51	38 歳	33	33	66
3 歳	29	18	47	39 歳	41	35	76
4 歳	35	27	62	40 歳	36	40	76
5 歳	31	29	60	41 歳	38	35	73
6 歳	26	26	52	42 歳	38	35	73
7 歳	30	30	60	43 歳	34	37	71
8 歳	35	26	61	44 歳	35	40	75
9 歳	26	29	55	45 歳	45	53	98
10 歳	33	20	53	46 歳	32	43	75
11 歳	29	30	59	47 歳	22	32	54
12 歳	27	26	53	48 歳	28	35	63
13 歳	35	30	65	49 歳	32	31	63
14 歳	33	27	60	50 歳	29	34	63
15 歳	24	35	59	51 歳	37	49	86
16 歳	25	27	52	52 歳	33	38	71
17 歳	18	32	50	53 歳	35	45	80
18 歳	25	35	60	54 歳	34	30	64
19 歳	40	41	81	55 歳	33	47	80
20 歳	37	32	69	56 歳	33	41	74
21 歳	45	38	83	57 歳	37	36	73
22 歳	34	30	64	58 歳	31	38	69
23 歳	33	30	63	59 歳	35	46	81
24 歳	20	28	48	60 歳	34	36	70
25 歳	28	29	57	61 歳	43	36	79
26 歳	24	30	54	62 歳	35	46	81
27 歳	31	28	59	63 歳	40	54	94
28 歳	23	28	51	64 歳	43	59	102
29 歳	29	39	68	65 歳	51	45	96
30 歳	28	40	68	66 歳	59	61	120
31 歳	29	27	56	67 歳	39	54	93
32 歳	42	47	89	68 歳	33	47	80
33 歳	42	35	77	69 歳	30	42	72
34 歳	31	39	70	70 歳	39	48	87
35 歳	31	42	73	71 歳	40	55	95

# 校 区 別 年 齢 別 人 口 統 計 表

6 | 西与賀小学校

平成27 . 5 . 末現在 12 ページ

年 齢	男	女	人 口		
72 歳	41	48	89		
73 歳	37	36	73		
74 歳	39	35	74		
75 歳	23	37	60		
76 歳	25	27	52		
77 歳	28	24	52		
78 歳	19	48	67		
79 歳	22	36	58		
80 歳	30	34	64		
81 歳	31	32	63		
82 歳	16	29	45		
83 歳	18	44	62		
84 歳	20	34	54		
85 歳	16	25	41		
86 歳	10	28	38		
87 歳	13	20	33		
88 歳	6	22	28		
89 歳	6	22	28		
90 歳	4	15	19		
91 歳	4	23	27		
92 歳	7	6	13		
93 歳	0	9	9		
94 歳	1	3	4		
95 歳	2	5	7		
96 歳	4	5	9		
97 歳	1	3	4		
98 歳	0	1	1		
99 歳	1	0	1		
100 歳	0	3	3		
101 歳	0	1	1		
**合計**	2,804	3,255	6,059		

# 校 区 別 年 齢 別 人 口 統 計 表

7 嘉瀬小学校

平成27. 5. 末現在 13 ページ

年 齢	男	女	人 口	年 齢	男	女	人 口
0 歳	14	20	34	36 歳	26	15	41
1 歳	17	24	41	37 歳	23	20	43
2 歳	18	15	33	38 歳	30	36	66
3 歳	17	21	38	39 歳	20	27	47
4 歳	20	19	39	40 歳	22	34	56
5 歳	12	17	29	41 歳	32	20	52
6 歳	19	21	40	42 歳	28	25	53
7 歳	15	19	34	43 歳	28	21	49
8 歳	21	13	34	44 歳	29	26	55
9 歳	16	11	27	45 歳	23	33	56
10 歳	22	23	45	46 歳	25	33	58
11 歳	20	22	42	47 歳	20	29	49
12 歳	18	19	37	48 歳	28	30	58
13 歳	25	25	50	49 歳	22	32	54
14 歳	24	23	47	50 歳	23	29	52
15 歳	26	16	42	51 歳	28	26	54
16 歳	19	24	43	52 歳	34	29	63
17 歳	24	23	47	53 歳	30	30	60
18 歳	19	19	38	54 歳	32	30	62
19 歳	26	26	52	55 歳	34	47	81
20 歳	25	20	45	56 歳	30	29	59
21 歳	20	14	34	57 歳	38	50	88
22 歳	20	22	42	58 歳	37	42	79
23 歳	26	25	51	59 歳	31	36	67
24 歳	29	21	50	60 歳	43	31	74
25 歳	26	20	46	61 歳	37	37	74
26 歳	24	27	51	62 歳	38	36	74
27 歳	19	22	41	63 歳	35	42	77
28 歳	27	21	48	64 歳	37	36	73
29 歳	33	29	62	65 歳	38	41	79
30 歳	26	23	49	66 歳	49	42	91
31 歳	13	23	36	67 歳	39	42	81
32 歳	30	32	62	68 歳	44	42	86
33 歳	18	27	45	69 歳	16	23	39
34 歳	24	24	48	70 歳	17	33	50
35 歳	28	22	50	71 歳	28	39	67

校 区 別 年 齢 別 人 口 統 計 表

7 嘉瀬小学校

平成27. 5. 末現在 14 ページ

年 齢	男	女	人 口			
72 歳	25	23	48			
73 歳	28	46	74			
74 歳	28	35	63			
75 歳	25	41	66			
76 歳	29	26	55			
77 歳	18	35	53			
78 歳	25	39	64			
79 歳	27	27	54			
80 歳	25	55	80			
81 歳	24	51	75			
82 歳	30	41	71			
83 歳	20	41	61			
84 歳	26	46	72			
85 歳	16	36	52			
86 歳	16	38	54			
87 歳	13	23	36			
88 歳	4	26	30			
89 歳	12	29	41			
90 歳	7	17	24			
91 歳	8	19	27			
92 歳	3	12	15			
93 歳	1	5	6			
94 歳	3	8	11			
95 歳	3	9	12			
96 歳	1	1	2			
97 歳	0	2	2			
98 歳	0	1	1			
99 歳	0	6	6			
100 歳	0	0	0			
101 歳	0	2	2			
102 歳	0	1	1			
103 歳	0	0	0			
104 歳	0	0	0			
105 歳	0	1	1			
**合計**	2,291	2,687	4,978			

# 校 区 別 年 齢 別 人 口 統 計 表

平成27. 5. 末現在 15 ページ

8 巨勢小学校

年 齢	男	女	人 口	年 齢	男	女	人 口
0 歳	38	18	56	36 歳	37	48	85
1 歳	49	37	86	37 歳	38	41	79
2 歳	26	27	53	38 歳	36	38	74
3 歳	47	30	77	39 歳	38	30	68
4 歳	29	21	50	40 歳	34	45	79
5 歳	32	36	68	41 歳	48	41	89
6 歳	26	31	57	42 歳	47	31	78
7 歳	27	30	57	43 歳	43	41	84
8 歳	26	20	46	44 歳	17	39	56
9 歳	27	21	48	45 歳	33	40	73
10 歳	34	16	50	46 歳	26	37	63
11 歳	22	22	44	47 歳	25	27	52
12 歳	14	30	44	48 歳	26	42	68
13 歳	17	24	41	49 歳	34	28	62
14 歳	26	23	49	50 歳	29	20	49
15 歳	42	17	59	51 歳	25	30	55
16 歳	21	26	47	52 歳	33	20	53
17 歳	27	29	56	53 歳	18	32	50
18 歳	25	12	37	54 歳	29	20	49
19 歳	29	19	48	55 歳	18	24	42
20 歳	25	12	37	56 歳	21	27	48
21 歳	30	20	50	57 歳	29	22	51
22 歳	31	22	53	58 歳	17	27	44
23 歳	31	28	59	59 歳	25	37	62
24 歳	24	24	48	60 歳	28	45	73
25 歳	26	26	52	61 歳	33	34	67
26 歳	24	30	54	62 歳	36	44	80
27 歳	32	35	67	63 歳	29	36	65
28 歳	37	24	61	64 歳	38	36	74
29 歳	37	26	63	65 歳	40	40	80
30 歳	30	45	75	66 歳	32	40	72
31 歳	25	47	72	67 歳	42	45	87
32 歳	33	46	79	68 歳	38	42	80
33 歳	30	42	72	69 歳	19	30	49
34 歳	39	35	74	70 歳	21	27	48
35 歳	42	33	75	71 歳	30	33	63

# 校 区 別 年 齢 別 人 口 統 計 表

8

巨勢小学校

平成27. 5. 末現在 16 ページ

年 齢	男	女	人 口		
72 歳	17	39	56		
73 歳	24	34	58		
74 歳	19	28	47		
75 歳	15	34	49		
76 歳	19	24	43		
77 歳	20	33	53		
78 歳	27	26	53		
79 歳	12	19	31		
80 歳	24	24	48		
81 歳	17	26	43		
82 歳	13	19	32		
83 歳	19	23	42		
84 歳	9	16	25		
85 歳	15	15	30		
86 歳	10	21	31		
87 歳	2	12	14		
88 歳	4	12	16		
89 歳	10	11	21		
90 歳	6	9	15		
91 歳	2	9	11		
92 歳	2	6	8		
93 歳	2	3	5		
94 歳	1	5	6		
95 歳	1	2	3		
96 歳	1	3	4		
97 歳	0	3	3		
98 歳	0	3	3		
99 歳	0	2	2		
100 歳	0	2	2		
***合計***	2,483	2,686	5,169		

# 校 区 別 年 齢 別 人 口 統 計 表

9 | 兵庫小学校

平成27. 5. 末現在 17 ページ

年 齢	男	女	人 口	年 齢	男	女	人 口
0 歳	117	112	229	36 歳	118	139	257
1 歳	111	113	224	37 歳	126	142	268
2 歳	117	99	216	38 歳	126	143	269
3 歳	96	116	212	39 歳	128	121	249
4 歳	114	108	222	40 歳	128	166	294
5 歳	99	105	204	41 歳	128	156	284
6 歳	95	95	190	42 歳	131	140	271
7 歳	84	80	164	43 歳	130	154	284
8 歳	91	81	172	44 歳	135	115	250
9 歳	92	87	179	45 歳	107	116	223
10 歳	97	66	163	46 歳	104	125	229
11 歳	90	84	174	47 歳	115	136	251
12 歳	72	84	156	48 歳	83	123	206
13 歳	85	87	172	49 歳	85	100	185
14 歳	95	83	178	50 歳	103	101	204
15 歳	92	97	189	51 歳	88	103	191
16 歳	79	87	166	52 歳	106	100	206
17 歳	86	96	182	53 歳	93	90	183
18 歳	84	88	172	54 歳	86	85	171
19 歳	80	70	150	55 歳	76	70	146
20 歳	62	81	143	56 歳	86	86	172
21 歳	76	76	152	57 歳	58	79	137
22 歳	57	76	133	58 歳	68	78	146
23 歳	86	60	146	59 歳	70	70	140
24 歳	65	77	142	60 歳	83	81	164
25 歳	74	92	166	61 歳	60	60	120
26 歳	76	92	168	62 歳	63	83	146
27 歳	73	94	167	63 歳	68	88	156
28 歳	89	120	209	64 歳	90	83	173
29 歳	91	116	207	65 歳	62	81	143
30 歳	113	132	245	66 歳	80	81	161
31 歳	99	104	203	67 歳	67	89	156
32 歳	121	130	251	68 歳	56	68	124
33 歳	123	139	262	69 歳	36	36	72
34 歳	132	136	268	70 歳	50	70	120
35 歳	142	144	286	71 歳	42	47	89

# 校 区 別 年 齢 別 人 口 統 計 表

9

兵庫小学校

平成27. 5. 末現在 18 ページ

年 齢	男	女	人 口			
72 歳	47	53	100			
73 歳	50	56	106			
74 歳	30	45	75			
75 歳	36	46	82			
76 歳	43	35	78			
77 歳	31	50	81			
78 歳	32	43	75			
79 歳	28	54	82			
80 歳	21	43	64			
81 歳	24	47	71			
82 歳	31	50	81			
83 歳	21	40	61			
84 歳	21	39	60			
85 歳	24	43	67			
86 歳	15	27	42			
87 歳	9	40	49			
88 歳	17	21	38			
89 歳	13	17	30			
90 歳	6	17	23			
91 歳	5	16	21			
92 歳	9	18	27			
93 歳	2	10	12			
94 歳	4	10	14			
95 歳	0	4	4			
96 歳	1	5	6			
97 歳	1	6	7			
98 歳	0	7	7			
99 歳	0	2	2			
100 歳	0	0	0			
101 歳	0	2	2			
102 歳	0	1	1			
***合計***	7,111	7,959	15,070			

# 校 区 別 年 齢 別 人 口 統 計 表

10 高木瀬小学校

平成27. 5. 末現在 19 ページ

年 齢	男	女	人 口	年 齢	男	女	人 口
0 歳	70	61	131	36 歳	83	84	167
1 歳	66	70	136	37 歳	78	87	165
2 歳	63	45	108	38 歳	76	87	163
3 歳	59	64	123	39 歳	92	103	195
4 歳	61	71	132	40 歳	110	102	212
5 歳	75	57	132	41 歳	98	118	216
6 歳	65	61	126	42 歳	107	109	216
7 歳	66	61	127	43 歳	103	95	198
8 歳	58	79	137	44 歳	94	95	189
9 歳	58	68	126	45 歳	88	88	176
10 歳	76	76	152	46 歳	77	79	156
11 歳	69	63	132	47 歳	93	88	181
12 歳	90	70	160	48 歳	73	72	145
13 歳	56	79	135	49 歳	66	76	142
14 歳	63	65	128	50 歳	97	88	185
15 歳	81	83	164	51 歳	60	81	141
16 歳	64	60	124	52 歳	65	73	138
17 歳	75	55	130	53 歳	70	84	154
18 歳	69	63	132	54 歳	77	101	178
19 歳	79	51	130	55 歳	73	92	165
20 歳	65	71	136	56 歳	73	80	153
21 歳	63	57	120	57 歳	84	80	164
22 歳	81	63	144	58 歳	63	89	152
23 歳	70	55	125	59 歳	71	74	145
24 歳	64	64	128	60 歳	86	106	192
25 歳	69	72	141	61 歳	88	97	185
26 歳	63	68	131	62 歳	88	120	208
27 歳	72	75	147	63 歳	82	106	188
28 歳	70	81	151	64 歳	117	111	228
29 歳	71	70	141	65 歳	103	131	234
30 歳	73	82	155	66 歳	100	120	220
31 歳	81	76	157	67 歳	99	125	224
32 歳	84	72	156	68 歳	84	109	193
33 歳	75	92	167	69 歳	52	66	118
34 歳	87	87	174	70 歳	75	100	175
35 歳	89	85	174	71 歳	70	104	174

# 校 区 別 年 齢 別 人 口 統 計 表

10 高木瀬小学校

平成27. 5. 末現在 20 ページ

年 齢	男	女	人 口			
72 歳	71	109	180			
73 歳	106	112	218			
74 歳	82	102	184			
75 歳	84	89	173			
76 歳	67	71	138			
77 歳	66	101	167			
78 歳	71	76	147			
79 歳	54	85	139			
80 歳	43	78	121			
81 歳	48	58	106			
82 歳	50	75	125			
83 歳	43	76	119			
84 歳	28	67	95			
85 歳	32	52	84			
86 歳	23	52	75			
87 歳	25	39	64			
88 歳	23	44	67			
89 歳	16	50	66			
90 歳	8	26	34			
91 歳	13	28	41			
92 歳	9	32	41			
93 歳	4	25	29			
94 歳	4	16	20			
95 歳	4	16	20			
96 歳	3	4	7			
97 歳	0	3	3			
98 歳	1	3	4			
99 歳	1	7	8			
100 歳	0	2	2			
101 歳	0	2	2			
102 歳	0	4	4			
103 歳	0	0	0			
104 歳	0	1	1			
**合計**	6,534	7,397	13,931			

# 校 区 別 年 齢 別 人 口 統 計 表

11 北川副小学校

平成27. 5. 末現在 21 ページ

年 齢	男	女	人 口	年 齢	男	女	人 口
0 歳	58	54	112	36 歳	76	88	164
1 歳	76	49	125	37 歳	64	77	141
2 歳	65	61	126	38 歳	84	79	163
3 歳	58	63	121	39 歳	82	80	162
4 歳	52	68	120	40 歳	96	83	179
5 歳	52	52	104	41 歳	86	67	153
6 歳	48	55	103	42 歳	84	86	170
7 歳	62	46	108	43 歳	85	95	180
8 歳	46	44	90	44 歳	82	80	162
9 歳	45	68	113	45 歳	69	85	154
10 歳	53	54	107	46 歳	92	73	165
11 歳	73	50	123	47 歳	63	81	144
12 歳	54	56	110	48 歳	85	80	165
13 歳	53	66	119	49 歳	71	77	148
14 歳	74	68	142	50 歳	65	98	163
15 歳	74	66	140	51 歳	72	77	149
16 歳	57	50	107	52 歳	57	77	134
17 歳	70	68	138	53 歳	61	57	118
18 歳	48	59	107	54 歳	65	71	136
19 歳	57	65	122	55 歳	67	84	151
20 歳	63	49	112	56 歳	56	79	135
21 歳	50	74	124	57 歳	63	71	134
22 歳	48	53	101	58 歳	51	61	112
23 歳	50	53	103	59 歳	61	63	124
24 歳	47	48	95	60 歳	92	82	174
25 歳	42	56	98	61 歳	75	91	166
26 歳	60	69	129	62 歳	78	92	170
27 歳	59	68	127	63 歳	74	88	162
28 歳	50	71	121	64 歳	74	96	170
29 歳	61	75	136	65 歳	100	115	215
30 歳	67	61	128	66 歳	101	116	217
31 歳	62	77	139	67 歳	94	94	188
32 歳	76	92	168	68 歳	101	102	203
33 歳	61	68	129	69 歳	48	62	110
34 歳	77	67	144	70 歳	66	84	150
35 歳	97	82	179	71 歳	75	86	161

# 校 区 別 年 齢 別 人 口 統 計 表

11

北川副小学校

平成27. 5. 末現在 22 ページ

年 齢	男	女	人 口	年 齢	男	女	人 口
72 歳	74	98	172				
73 歳	56	85	141	**合計**	5,748	6,601	12,349
74 歳	67	86	153				
75 歳	74	82	156				
76 歳	48	75	123				
77 歳	69	80	149				
78 歳	66	77	143				
79 歳	58	74	132				
80 歳	47	67	114				
81 歳	40	66	106				
82 歳	48	75	123				
83 歳	46	63	109				
84 歳	26	63	89				
85 歳	34	65	99				
86 歳	25	49	74				
87 歳	23	57	80				
88 歳	20	31	51				
89 歳	14	42	56				
90 歳	13	31	44				
91 歳	15	30	45				
92 歳	11	19	30				
93 歳	4	14	18				
94 歳	3	13	16				
95 歳	5	21	26				
96 歳	0	9	9				
97 歳	1	4	5				
98 歳	1	7	8				
99 歳	0	7	7				
100 歳	0	3	3				
101 歳	0	3	3				
102 歳	0	0	0				
103 歳	0	1	1				
104 歳	0	1	1				
105 歳	0	0	0				
106 歳	0	0	0				
107 歳	0	1	1				

# 校 区 別 年 齢 別 人 口 統 計 表

12 | 本庄小学校

平成27. 5. 末現在 23 ページ

年 齢	男	女	人 口	年 齢	男	女	人 口
0 歳	53	38	91	36 歳	74	91	165
1 歳	43	52	95	37 歳	70	84	154
2 歳	61	41	102	38 歳	75	78	153
3 歳	55	40	95	39 歳	72	82	154
4 歳	56	53	109	40 歳	82	84	166
5 歳	62	56	118	41 歳	78	87	165
6 歳	59	54	113	42 歳	78	88	166
7 歳	47	56	103	43 歳	68	79	147
8 歳	66	60	126	44 歳	76	74	150
9 歳	53	54	107	45 歳	85	77	162
10 歳	46	47	93	46 歳	95	85	180
11 歳	48	55	103	47 歳	83	62	145
12 歳	58	61	119	48 歳	71	67	138
13 歳	66	50	116	49 歳	60	70	130
14 歳	56	51	107	50 歳	65	86	151
15 歳	66	66	132	51 歳	71	67	138
16 歳	53	64	117	52 歳	71	64	135
17 歳	64	58	122	53 歳	62	71	133
18 歳	110	97	207	54 歳	60	68	128
19 歳	118	71	189	55 歳	74	65	139
20 歳	129	93	222	56 歳	71	69	140
21 歳	144	111	255	57 歳	76	76	152
22 歳	137	94	231	58 歳	69	70	139
23 歳	101	79	180	59 歳	74	79	153
24 歳	84	62	146	60 歳	69	70	139
25 歳	70	56	126	61 歳	90	70	160
26 歳	93	48	141	62 歳	74	71	145
27 歳	56	58	114	63 歳	73	94	167
28 歳	64	73	137	64 歳	68	90	158
29 歳	61	70	131	65 歳	70	77	147
30 歳	61	69	130	66 歳	89	72	161
31 歳	72	71	143	67 歳	73	94	167
32 歳	81	79	160	68 歳	49	71	120
33 歳	88	69	157	69 歳	44	50	94
34 歳	53	69	122	70 歳	57	51	108
35 歳	73	70	143	71 歳	49	64	113

# 校 区 別 年 齢 別 人 口 統 計 表

12 本庄小学校

平成27.5. 末現在 24 ページ

年 齢	男	女	人 口		
72 歳	54	62	116		
73 歳	48	75	123		
74 歳	48	71	119		
75 歳	53	72	125		
76 歳	40	59	99		
77 歳	44	57	101		
78 歳	40	74	114		
79 歳	43	56	99		
80 歳	48	62	110		
81 歳	29	54	83		
82 歳	31	72	103		
83 歳	29	68	97		
84 歳	38	51	89		
85 歳	27	43	70		
86 歳	27	50	77		
87 歳	18	34	52		
88 歳	13	41	54		
89 歳	18	31	49		
90 歳	10	27	37		
91 歳	10	19	29		
92 歳	6	17	23		
93 歳	2	17	19		
94 歳	2	8	10		
95 歳	2	10	12		
96 歳	1	4	5		
97 歳	2	6	8		
98 歳	1	2	3		
99 歳	0	4	4		
100 歳	0	2	2		
101 歳	0	2	2		
102 歳	0	1	1		
103 歳	0	2	2		
<b>**合計**</b>	5,856	6,145	12,001		

# 校 区 別 年 齢 別 人 口 統 計 表

13 鍋島小学校

平成27. 5. 末現在 25 ページ

年 齢	男	女	人 口	年 齢	男	女	人 口
0 歳	94	90	184	36 歳	88	103	191
1 歳	99	70	169	37 歳	103	104	207
2 歳	100	75	175	38 歳	95	101	196
3 歳	94	92	186	39 歳	97	104	201
4 歳	74	86	160	40 歳	97	100	197
5 歳	100	74	174	41 歳	98	114	212
6 歳	89	83	172	42 歳	79	105	184
7 歳	80	91	171	43 歳	102	108	210
8 歳	77	61	138	44 歳	87	106	193
9 歳	77	76	153	45 歳	88	109	197
10 歳	69	70	139	46 歳	103	106	209
11 歳	77	67	144	47 歳	77	105	182
12 歳	74	72	146	48 歳	77	80	157
13 歳	83	67	150	49 歳	75	88	163
14 歳	82	84	166	50 歳	85	97	182
15 歳	74	83	157	51 歳	88	111	199
16 歳	83	83	166	52 歳	78	94	172
17 歳	75	78	153	53 歳	74	93	167
18 歳	66	72	138	54 歳	77	92	169
19 歳	91	93	184	55 歳	77	80	157
20 歳	72	94	166	56 歳	81	77	158
21 歳	80	99	179	57 歳	83	87	170
22 歳	78	115	193	58 歳	74	91	165
23 歳	100	116	216	59 歳	74	90	164
24 歳	76	91	167	60 歳	87	97	184
25 歳	78	111	189	61 歳	86	82	168
26 歳	77	91	168	62 歳	78	85	163
27 歳	75	93	168	63 歳	76	86	162
28 歳	65	88	153	64 歳	91	71	162
29 歳	88	97	185	65 歳	82	79	161
30 歳	86	118	204	66 歳	73	62	135
31 歳	85	100	185	67 歳	63	73	136
32 歳	109	87	196	68 歳	58	48	106
33 歳	106	116	222	69 歳	37	44	81
34 歳	110	78	188	70 歳	40	48	88
35 歳	111	110	221	71 歳	23	36	59

# 校 区 別 年 齢 別 人 口 統 計 表

13 鍋島小学校

平成27. 5. 末現在 26 ページ

年 齢	男	女	人 口		
72 歳	35	27	62		
73 歳	41	56	97		
74 歳	37	40	77		
75 歳	26	26	52		
76 歳	22	34	56		
77 歳	23	44	67		
78 歳	24	31	55		
79 歳	19	36	55		
80 歳	31	40	71		
81 歳	16	38	54		
82 歳	26	40	66		
83 歳	20	43	63		
84 歳	19	27	46		
85 歳	16	32	48		
86 歳	19	27	46		
87 歳	16	27	43		
88 歳	10	27	37		
89 歳	10	31	41		
90 歳	4	12	16		
91 歳	8	21	29		
92 歳	4	9	13		
93 歳	0	9	9		
94 歳	2	9	11		
95 歳	3	9	12		
96 歳	1	2	3		
97 歳	0	7	7		
98 歳	1	2	3		
99 歳	0	1	1		
100 歳	1	1	2		
101 歳	0	2	2		
102 歳	0	0	0		
103 歳	0	0	0		
104 歳	1	0	1		
<b>**合計**</b>	6,340	7,037	13,377		

# 校 区 別 年 齢 別 人 口 統 計 表

14 金立小学校

平成27. 5. 末現在 27 ページ

年 齢	男	女	人 口	年 齢	男	女	人 口
0 歳	13	18	31	36 歳	24	27	51
1 歳	26	16	42	37 歳	22	33	55
2 歳	18	15	33	38 歳	31	26	57
3 歳	16	22	38	39 歳	38	25	63
4 歳	16	21	37	40 歳	28	22	50
5 歳	27	15	42	41 歳	32	36	68
6 歳	18	26	44	42 歳	30	25	55
7 歳	27	23	50	43 歳	24	32	56
8 歳	22	18	40	44 歳	30	19	49
9 歳	17	15	32	45 歳	35	18	53
10 歳	27	16	43	46 歳	26	28	54
11 歳	19	21	40	47 歳	30	18	48
12 歳	19	25	44	48 歳	13	19	32
13 歳	25	16	41	49 歳	23	29	52
14 歳	20	18	38	50 歳	27	33	60
15 歳	31	18	49	51 歳	26	36	62
16 歳	19	18	37	52 歳	27	28	55
17 歳	23	24	47	53 歳	35	24	59
18 歳	15	23	38	54 歳	16	34	50
19 歳	25	22	47	55 歳	31	26	57
20 歳	24	21	45	56 歳	25	25	50
21 歳	17	21	38	57 歳	28	30	58
22 歳	28	25	53	58 歳	33	36	69
23 歳	26	31	57	59 歳	29	32	61
24 歳	25	24	49	60 歳	37	33	70
25 歳	20	15	35	61 歳	29	36	65
26 歳	18	20	38	62 歳	42	38	80
27 歳	21	21	42	63 歳	33	41	74
28 歳	25	30	55	64 歳	33	35	68
29 歳	28	28	56	65 歳	36	32	68
30 歳	24	20	44	66 歳	47	55	102
31 歳	36	23	59	67 歳	39	43	82
32 歳	22	25	47	68 歳	35	43	78
33 歳	29	25	54	69 歳	22	17	39
34 歳	28	21	49	70 歳	29	28	57
35 歳	32	27	59	71 歳	28	33	61

# 校 区 別 年 齢 別 人 口 統 計 表

14 金立小学校

平成27.5.末現在 28 ページ

年 齢	男	女	人 口		
72 歳	27	42	69		
73 歳	27	23	50		
74 歳	24	38	62		
75 歳	27	26	53		
76 歳	28	29	57		
77 歳	28	27	55		
78 歳	28	30	58		
79 歳	9	35	44		
80 歳	20	30	50		
81 歳	22	29	51		
82 歳	19	38	57		
83 歳	15	33	48		
84 歳	9	25	34		
85 歳	7	23	30		
86 歳	11	25	36		
87 歳	13	27	40		
88 歳	8	20	28		
89 歳	7	25	32		
90 歳	4	18	22		
91 歳	5	15	20		
92 歳	3	9	12		
93 歳	1	8	9		
94 歳	1	12	13		
95 歳	0	3	3		
96 歳	0	3	3		
97 歳	0	2	2		
98 歳	1	1	2		
99 歳	0	3	3		
100 歳	0	0	0		
101 歳	0	0	0		
102 歳	0	1	1		
<b>**合計**</b>	2,243	2,462	4,705		

# 校 区 別 年 齢 別 人 口 統 計 表

15

久保泉小学校

平成27. 5. 末現在 29 ページ

年 齢	男	女	人 口	年 齢	男	女	人 口
0 歳	15	11	26	36 歳	19	22	41
1 歳	16	10	26	37 歳	31	22	53
2 歳	5	10	15	38 歳	20	20	40
3 歳	17	12	29	39 歳	28	15	43
4 歳	14	15	29	40 歳	24	22	46
5 歳	13	10	23	41 歳	26	24	50
6 歳	14	16	30	42 歳	13	19	32
7 歳	16	11	27	43 歳	18	19	37
8 歳	17	6	23	44 歳	21	28	49
9 歳	11	12	23	45 歳	22	15	37
10 歳	12	19	31	46 歳	21	22	43
11 歳	16	15	31	47 歳	25	23	48
12 歳	12	14	26	48 歳	23	16	39
13 歳	15	20	35	49 歳	19	16	35
14 歳	11	9	20	50 歳	20	17	37
15 歳	20	13	33	51 歳	26	19	45
16 歳	18	16	34	52 歳	20	23	43
17 歳	18	17	35	53 歳	15	27	42
18 歳	11	30	41	54 歳	20	17	37
19 歳	15	18	33	55 歳	26	20	46
20 歳	13	20	33	56 歳	19	25	44
21 歳	18	12	30	57 歳	20	30	50
22 歳	13	10	23	58 歳	26	31	57
23 歳	10	13	23	59 歳	25	28	53
24 歳	17	14	31	60 歳	28	22	50
25 歳	11	22	33	61 歳	38	35	73
26 歳	16	18	34	62 歳	28	33	61
27 歳	19	15	34	63 歳	34	31	65
28 歳	28	27	55	64 歳	45	38	83
29 歳	18	23	41	65 歳	40	40	80
30 歳	17	15	32	66 歳	49	35	84
31 歳	15	16	31	67 歳	38	27	65
32 歳	20	22	42	68 歳	27	30	57
33 歳	25	19	44	69 歳	20	26	46
34 歳	8	15	23	70 歳	25	26	51
35 歳	21	23	44	71 歳	17	36	53

# 校 区 別 年 齢 別 人 口 統 計 表

15 久保泉小学校

平成27. 5. 末現在 30 ページ

年 齢	男	女	人 口			
72 歳	19	35	54			
73 歳	26	41	67			
74 歳	16	26	42			
75 歳	22	24	46			
76 歳	31	15	46			
77 歳	30	24	54			
78 歳	24	25	49			
79 歳	19	20	39			
80 歳	18	22	40			
81 歳	13	28	41			
82 歳	14	25	39			
83 歳	19	30	49			
84 歳	11	25	36			
85 歳	8	26	34			
86 歳	10	14	24			
87 歳	9	18	27			
88 歳	9	18	27			
89 歳	6	20	26			
90 歳	5	20	25			
91 歳	4	17	21			
92 歳	3	13	16			
93 歳	3	12	15			
94 歳	0	11	11			
95 歳	1	5	6			
96 歳	3	6	9			
97 歳	0	5	5			
98 歳	0	5	5			
99 歳	0	1	1			
100 歳	0	1	1			
101 歳	0	1	1			
102 歳	0	1	1			
**合計**	1,794	2,001	3,795			

# 校 区 別 年 齢 別 人 口 統 計 表

16 芙蓉小学校

平成27. 5. 末現在 31 ページ

年 齢	男	女	人 口	年 齢	男	女	人 口
0 歳	5	5	10	36 歳	9	4	13
1 歳	6	7	13	37 歳	11	10	21
2 歳	4	1	5	38 歳	12	10	22
3 歳	7	4	11	39 歳	9	12	21
4 歳	2	4	6	40 歳	6	12	18
5 歳	5	5	10	41 歳	4	8	12
6 歳	9	5	14	42 歳	13	11	24
7 歳	5	2	7	43 歳	13	2	15
8 歳	4	6	10	44 歳	15	6	21
9 歳	8	7	15	45 歳	10	10	20
10 歳	9	3	12	46 歳	15	11	26
11 歳	5	9	14	47 歳	6	8	14
12 歳	3	11	14	48 歳	7	7	14
13 歳	7	8	15	49 歳	7	12	19
14 歳	12	5	17	50 歳	11	9	20
15 歳	6	5	11	51 歳	6	13	19
16 歳	9	10	19	52 歳	12	11	23
17 歳	14	13	27	53 歳	11	10	21
18 歳	4	6	10	54 歳	5	13	18
19 歳	8	11	19	55 歳	9	17	26
20 歳	6	6	12	56 歳	14	17	31
21 歳	7	14	21	57 歳	14	11	25
22 歳	9	6	15	58 歳	11	11	22
23 歳	4	10	14	59 歳	14	9	23
24 歳	9	8	17	60 歳	15	16	31
25 歳	7	14	21	61 歳	15	15	30
26 歳	8	4	12	62 歳	15	19	34
27 歳	7	9	16	63 歳	17	14	31
28 歳	7	4	11	64 歳	14	20	34
29 歳	5	2	7	65 歳	10	14	24
30 歳	10	8	18	66 歳	14	20	34
31 歳	8	10	18	67 歳	17	10	27
32 歳	6	11	17	68 歳	14	15	29
33 歳	8	5	13	69 歳	12	11	23
34 歳	7	10	17	70 歳	10	13	23
35 歳	8	6	14	71 歳	8	9	17

# 校 区 別 年 齢 別 人 口 統 計 表

16

芙蓉小学校

平成27 . 5 . 末現在 32 ページ

年 齢	男	女	人 口			
72 歳	9	11	20			
73 歳	9	12	21			
74 歳	7	13	20			
75 歳	6	12	18			
76 歳	7	5	12			
77 歳	10	11	21			
78 歳	5	15	20			
79 歳	5	14	19			
80 歳	10	13	23			
81 歳	5	16	21			
82 歳	15	23	38			
83 歳	7	12	19			
84 歳	7	9	16			
85 歳	4	6	10			
86 歳	2	10	12			
87 歳	5	10	15			
88 歳	1	5	6			
89 歳	4	10	14			
90 歳	2	7	9			
91 歳	2	2	4			
92 歳	0	3	3			
93 歳	1	2	3			
94 歳	0	4	4			
95 歳	0	2	2			
96 歳	0	1	1			
97 歳	0	1	1			
98 歳	1	0	1			
99 歳	0	1	1			
***合計***	777	904	1,681			

# 校 区 別 年 齢 別 人 口 統 計 表

17 新栄小学校

平成27. 5. 末現在 33 ページ

年 齢	男	女	人 口	年 齢	男	女	人 口
0 歳	34	37	71	36 歳	59	47	106
1 歳	42	19	61	37 歳	30	49	79
2 歳	36	23	59	38 歳	48	47	95
3 歳	32	40	72	39 歳	52	49	101
4 歳	32	37	69	40 歳	44	54	98
5 歳	36	31	67	41 歳	39	48	87
6 歳	32	32	64	42 歳	40	66	106
7 歳	29	34	63	43 歳	55	54	109
8 歳	32	32	64	44 歳	48	37	85
9 歳	38	31	69	45 歳	47	49	96
10 歳	20	24	44	46 歳	37	51	88
11 歳	37	40	77	47 歳	53	56	109
12 歳	49	34	83	48 歳	38	52	90
13 歳	34	39	73	49 歳	35	35	70
14 歳	37	31	68	50 歳	39	55	94
15 歳	48	40	88	51 歳	58	65	123
16 歳	41	34	75	52 歳	36	63	99
17 歳	33	49	82	53 歳	47	46	93
18 歳	26	35	61	54 歳	44	66	110
19 歳	32	26	58	55 歳	56	52	108
20 歳	28	38	66	56 歳	47	67	114
21 歳	33	53	86	57 歳	48	58	106
22 歳	51	36	87	58 歳	48	52	100
23 歳	41	38	79	59 歳	49	74	123
24 歳	46	42	88	60 歳	49	60	109
25 歳	50	37	87	61 歳	66	57	123
26 歳	30	49	79	62 歳	55	66	121
27 歳	41	52	93	63 歳	71	52	123
28 歳	27	39	66	64 歳	51	85	136
29 歳	43	55	98	65 歳	74	70	144
30 歳	47	55	102	66 歳	63	66	129
31 歳	47	50	97	67 歳	58	57	115
32 歳	46	38	84	68 歳	47	64	111
33 歳	49	34	83	69 歳	21	22	43
34 歳	42	40	82	70 歳	33	38	71
35 歳	41	44	85	71 歳	41	35	76

# 校 区 別 年 齢 別 人 口 統 計 表

17 新栄小学校

平成27. 5. 末現在 34 ページ

年 齢	男	女	人 口		
72 歳	28	43	71		
73 歳	35	62	97		
74 歳	23	30	53		
75 歳	22	35	57		
76 歳	24	46	70		
77 歳	22	38	60		
78 歳	21	35	56		
79 歳	31	37	68		
80 歳	24	37	61		
81 歳	33	36	69		
82 歳	19	38	57		
83 歳	16	27	43		
84 歳	11	17	28		
85 歳	8	26	34		
86 歳	18	30	48		
87 歳	6	17	23		
88 歳	8	20	28		
89 歳	13	13	26		
90 歳	9	13	22		
91 歳	5	11	16		
92 歳	3	6	9		
93 歳	2	6	8		
94 歳	6	4	10		
95 歳	0	7	7		
96 歳	2	4	6		
97 歳	0	2	2		
98 歳	0	1	1		
99 歳	0	3	3		
100 歳	0	1	1		
101 歳	0	1	1		
102 歳	0	1	1		
<b>**合計**</b>	<b>3,477</b>	<b>3,979</b>	<b>7,456</b>		

# 校 区 別 年 齢 別 人 口 統 計 表

18 若楠小学校

平成27. 5. 末現在 35 ページ

年 齢	男	女	人 口	年 齢	男	女	人 口
0 歳	25	31	56	36 歳	41	41	82
1 歳	27	39	66	37 歳	51	48	99
2 歳	30	30	60	38 歳	50	58	108
3 歳	39	28	67	39 歳	53	60	113
4 歳	34	30	64	40 歳	62	63	125
5 歳	33	30	63	41 歳	54	71	125
6 歳	46	36	82	42 歳	56	70	126
7 歳	30	34	64	43 歳	62	72	134
8 歳	37	40	77	44 歳	50	73	123
9 歳	42	49	91	45 歳	61	65	126
10 歳	31	31	62	46 歳	47	58	105
11 歳	30	35	65	47 歳	58	81	139
12 歳	37	47	84	48 歳	56	58	114
13 歳	43	51	94	49 歳	49	66	115
14 歳	43	55	98	50 歳	52	59	111
15 歳	48	36	84	51 歳	54	62	116
16 歳	48	54	102	52 歳	63	48	111
17 歳	55	44	99	53 歳	47	54	101
18 歳	46	53	99	54 歳	50	64	114
19 歳	41	47	88	55 歳	49	43	92
20 歳	25	43	68	56 歳	40	55	95
21 歳	54	48	102	57 歳	44	47	91
22 歳	58	41	99	58 歳	61	61	122
23 歳	52	41	93	59 歳	50	44	94
24 歳	38	49	87	60 歳	43	45	88
25 歳	44	48	92	61 歳	44	52	96
26 歳	33	39	72	62 歳	48	55	103
27 歳	52	33	85	63 歳	64	53	117
28 歳	42	43	85	64 歳	58	80	138
29 歳	29	41	70	65 歳	51	71	122
30 歳	39	52	91	66 歳	49	81	130
31 歳	51	42	93	67 歳	61	77	138
32 歳	34	39	73	68 歳	46	58	104
33 歳	42	39	81	69 歳	36	39	75
34 歳	45	42	87	70 歳	47	46	93
35 歳	31	39	70	71 歳	39	52	91

# 校 区 別 年 齢 別 人 口 統 計 表

18 若楠小学校

平成27. 5. 末現在 36 ページ

年 齢	男	女	人 口	
72 歳	42	63	105	
73 歳	36	62	98	
74 歳	35	48	83	
75 歳	35	52	87	
76 歳	25	42	67	
77 歳	38	43	81	
78 歳	25	48	73	
79 歳	25	56	81	
80 歳	30	34	64	
81 歳	26	49	75	
82 歳	22	34	56	
83 歳	26	22	48	
84 歳	20	40	60	
85 歳	26	32	58	
86 歳	8	21	29	
87 歳	14	19	33	
88 歳	9	26	35	
89 歳	5	18	23	
90 歳	4	11	15	
91 歳	5	7	12	
92 歳	1	6	7	
93 歳	1	5	6	
94 歳	1	6	7	
95 歳	2	6	8	
96 歳	0	3	3	
97 歳	0	0	0	
98 歳	0	2	2	
99 歳	0	3	3	
100 歳	0	0	0	
101 歳	0	0	0	
102 歳	0	0	0	
103 歳	0	0	0	
104 歳	0	1	1	
<b>**合計**</b>	3,741	4,368	8,109	

# 校 区 別 年 齢 別 人 口 統 計 表

19 開成小学校

平成27. 5. 末現在 37 ページ

年 齢	男	女	人 口	年 齢	男	女	人 口
0 歳	53	40	93	36 歳	75	68	143
1 歳	40	37	77	37 歳	65	56	121
2 歳	54	41	95	38 歳	60	85	145
3 歳	56	39	95	39 歳	59	91	150
4 歳	58	55	113	40 歳	74	82	156
5 歳	48	45	93	41 歳	56	63	119
6 歳	55	50	105	42 歳	58	82	140
7 歳	49	48	97	43 歳	71	86	157
8 歳	48	46	94	44 歳	62	62	124
9 歳	36	50	86	45 歳	55	71	126
10 歳	54	57	111	46 歳	56	70	126
11 歳	58	47	105	47 歳	58	70	128
12 歳	56	52	108	48 歳	66	67	133
13 歳	45	50	95	49 歳	53	72	125
14 歳	65	66	131	50 歳	50	54	104
15 歳	58	56	114	51 歳	56	62	118
16 歳	51	53	104	52 歳	61	56	117
17 歳	59	60	119	53 歳	51	68	119
18 歳	59	50	109	54 歳	57	57	114
19 歳	42	58	100	55 歳	50	59	109
20 歳	49	51	100	56 歳	54	72	126
21 歳	46	42	88	57 歳	44	66	110
22 歳	39	51	90	58 歳	42	59	101
23 歳	48	46	94	59 歳	66	65	131
24 歳	35	33	68	60 歳	63	64	127
25 歳	35	50	85	61 歳	50	84	134
26 歳	29	46	75	62 歳	63	68	131
27 歳	29	41	70	63 歳	75	88	163
28 歳	48	46	94	64 歳	80	102	182
29 歳	51	48	99	65 歳	78	114	192
30 歳	47	39	86	66 歳	90	110	200
31 歳	63	61	124	67 歳	57	89	146
32 歳	52	64	116	68 歳	69	90	159
33 歳	57	55	112	69 歳	50	52	102
34 歳	52	66	118	70 歳	60	65	125
35 歳	61	52	113	71 歳	49	64	113

# 校 区 別 年 齢 別 人 口 統 計 表

19 | 開成小学校

平成27. 5. 末現在 38 ページ

年 齢	男	女	人 口		
72 歳	52	68	120		
73 歳	60	69	129		
74 歳	45	62	107		
75 歳	48	53	101		
76 歳	48	53	101		
77 歳	28	56	84		
78 歳	42	48	90		
79 歳	38	47	85		
80 歳	31	40	71		
81 歳	33	42	75		
82 歳	30	32	62		
83 歳	17	49	66		
84 歳	17	39	56		
85 歳	23	37	60		
86 歳	13	40	53		
87 歳	13	17	30		
88 歳	9	25	34		
89 歳	10	25	35		
90 歳	12	20	32		
91 歳	4	16	20		
92 歳	2	7	9		
93 歳	5	12	17		
94 歳	2	3	5		
95 歳	0	4	4		
96 歳	1	6	7		
97 歳	1	3	4		
98 歳	0	2	2		
99 歳	0	2	2		
100 歳	0	2	2		
101 歳	0	0	0		
102 歳	0	1	1		
<b>**合計**</b>	4,552	5,304	9,856		

# 校 区 別 年 齢 別 人 口 統 計 表

20

諸富北小学校

平成27 . 5 . 末現在 39 ページ

年 齢	男	女	人 口	年 齢	男	女	人 口
0 歳	31	24	55	36 歳	42	36	78
1 歳	16	23	39	37 歳	30	26	56
2 歳	24	19	43	38 歳	43	34	77
3 歳	26	23	49	39 歳	29	30	59
4 歳	18	26	44	40 歳	30	47	77
5 歳	13	18	31	41 歳	31	38	69
6 歳	20	22	42	42 歳	34	34	68
7 歳	21	20	41	43 歳	33	34	67
8 歳	30	23	53	44 歳	34	35	69
9 歳	30	22	52	45 歳	38	33	71
10 歳	27	14	41	46 歳	42	47	89
11 歳	34	26	60	47 歳	49	27	76
12 歳	24	33	57	48 歳	40	53	93
13 歳	29	24	53	49 歳	32	27	59
14 歳	27	20	47	50 歳	32	35	67
15 歳	29	24	53	51 歳	33	32	65
16 歳	32	25	57	52 歳	36	28	64
17 歳	24	36	60	53 歳	28	33	61
18 歳	36	24	60	54 歳	22	38	60
19 歳	21	30	51	55 歳	31	42	73
20 歳	23	22	45	56 歳	36	46	82
21 歳	25	28	53	57 歳	25	35	60
22 歳	27	29	56	58 歳	30	33	63
23 歳	29	28	57	59 歳	45	28	73
24 歳	21	33	54	60 歳	46	52	98
25 歳	29	24	53	61 歳	44	56	100
26 歳	23	23	46	62 歳	47	39	86
27 歳	19	17	36	63 歳	35	37	72
28 歳	27	24	51	64 歳	52	49	101
29 歳	36	34	70	65 歳	54	54	108
30 歳	29	31	60	66 歳	58	51	109
31 歳	35	34	69	67 歳	37	44	81
32 歳	29	35	64	68 歳	39	61	100
33 歳	24	31	55	69 歳	23	32	55
34 歳	28	40	68	70 歳	27	42	69
35 歳	35	23	58	71 歳	39	39	78

# 校 区 別 年 齢 別 人 口 統 計 表

20 | 諸富北小学校

平成27. 5. 末現在 40 ページ

年 齢	男	女	人 口		年 齢	男	女	人 口
72 歳	33	48	81					
73 歳	44	57	101		**合計**	2,778	3,076	5,854
74 歳	41	49	90					
75 歳	40	38	78					
76 歳	40	37	77					
77 歳	36	36	72					
78 歳	32	45	77					
79 歳	30	34	64					
80 歳	21	45	66					
81 歳	22	32	54					
82 歳	28	29	57					
83 歳	31	40	71					
84 歳	26	36	62					
85 歳	17	26	43					
86 歳	13	34	47					
87 歳	10	20	30					
88 歳	6	14	20					
89 歳	7	19	26					
90 歳	7	25	32					
91 歳	7	18	25					
92 歳	1	12	13					
93 歳	3	8	11					
94 歳	1	9	10					
95 歳	2	5	7					
96 歳	1	5	6					
97 歳	1	2	3					
98 歳	1	5	6					
99 歳	0	2	2					
100 歳	0	3	3					
101 歳	0	0	0					
102 歳	0	2	2					
103 歳	0	0	0					
104 歳	0	0	0					
105 歳	0	0	0					
106 歳	0	0	0					
107 歳	0	2	2					

# 校 区 別 年 齢 別 人 口 統 計 表

21 諸富南小学校

平成27. 5. 末現在 41 ページ

年 齢	男	女	人 口	年 齢	男	女	人 口
0 歳	13	15	28	36 歳	21	31	52
1 歳	16	24	40	37 歳	21	23	44
2 歳	18	13	31	38 歳	31	19	50
3 歳	23	21	44	39 歳	32	26	58
4 歳	24	16	40	40 歳	36	36	72
5 歳	20	22	42	41 歳	38	32	70
6 歳	32	27	59	42 歳	32	22	54
7 歳	21	28	49	43 歳	23	35	58
8 歳	21	22	43	44 歳	42	31	73
9 歳	26	20	46	45 歳	26	38	64
10 歳	16	22	38	46 歳	33	50	83
11 歳	31	18	49	47 歳	35	35	70
12 歳	25	25	50	48 歳	30	48	78
13 歳	24	20	44	49 歳	37	22	59
14 歳	29	20	49	50 歳	31	32	63
15 歳	21	27	48	51 歳	34	30	64
16 歳	31	31	62	52 歳	26	32	58
17 歳	24	25	49	53 歳	26	41	67
18 歳	31	35	66	54 歳	38	30	68
19 歳	17	25	42	55 歳	24	23	47
20 歳	26	29	55	56 歳	45	38	83
21 歳	23	22	45	57 歳	26	31	57
22 歳	24	13	37	58 歳	30	31	61
23 歳	26	25	51	59 歳	42	33	75
24 歳	17	21	38	60 歳	36	37	73
25 歳	22	29	51	61 歳	25	37	62
26 歳	18	20	38	62 歳	45	35	80
27 歳	26	25	51	63 歳	54	43	97
28 歳	30	25	55	64 歳	34	35	69
29 歳	17	28	45	65 歳	51	48	99
30 歳	21	32	53	66 歳	32	43	75
31 歳	22	24	46	67 歳	46	49	95
32 歳	29	15	44	68 歳	30	43	73
33 歳	30	30	60	69 歳	18	28	46
34 歳	25	24	49	70 歳	24	42	66
35 歳	29	26	55	71 歳	33	40	73

# 校 区 別 年 齢 別 人 口 統 計 表

21 諸富南小学校

平成27. 5. 末現在 42 ページ

年 齢	男	女	人 口		
72 歳	37	39	76		
73 歳	36	40	76		
74 歳	38	31	69		
75 歳	31	45	76		
76 歳	25	32	57		
77 歳	34	38	72		
78 歳	27	24	51		
79 歳	26	31	57		
80 歳	18	23	41		
81 歳	14	26	40		
82 歳	16	40	56		
83 歳	21	33	54		
84 歳	14	23	37		
85 歳	14	24	38		
86 歳	7	24	31		
87 歳	7	14	21		
88 歳	9	14	23		
89 歳	5	9	14		
90 歳	4	9	13		
91 歳	4	11	15		
92 歳	4	4	8		
93 歳	1	11	12		
94 歳	1	4	5		
95 歳	0	6	6		
96 歳	2	4	6		
97 歳	0	4	4		
98 歳	2	1	3		
99 歳	2	1	3		
100 歳	0	1	1		
101 歳	0	0	0		
102 歳	0	0	0		
103 歳	0	0	0		
104 歳	0	2	2		
<b>**合計**</b>	2,434	2,661	5,095		

# 校 区 別 年 齢 別 人 口 統 計 表

22

春日小学校

平成27. 5. 末現在 43 ページ

年 齢	男	女	人 口	年 齢	男	女	人 口
0 歳	51	45	96	36 歳	58	52	110
1 歳	57	37	94	37 歳	49	58	107
2 歳	40	56	96	38 歳	51	54	105
3 歳	41	35	76	39 歳	61	75	136
4 歳	54	38	92	40 歳	52	55	107
5 歳	45	33	78	41 歳	72	78	150
6 歳	37	35	72	42 歳	61	69	130
7 歳	47	42	89	43 歳	60	61	121
8 歳	33	41	74	44 歳	56	53	109
9 歳	42	47	89	45 歳	52	52	104
10 歳	60	43	103	46 歳	42	55	97
11 歳	39	35	74	47 歳	47	42	89
12 歳	53	51	104	48 歳	51	44	95
13 歳	51	56	107	49 歳	32	44	76
14 歳	50	39	89	50 歳	43	48	91
15 歳	47	45	92	51 歳	34	45	79
16 歳	37	42	79	52 歳	42	47	89
17 歳	53	42	95	53 歳	35	44	79
18 歳	43	45	88	54 歳	44	39	83
19 歳	38	50	88	55 歳	41	54	95
20 歳	32	26	58	56 歳	38	58	96
21 歳	42	39	81	57 歳	44	36	80
22 歳	31	31	62	58 歳	47	66	113
23 歳	42	44	86	59 歳	59	68	127
24 歳	45	43	88	60 歳	53	73	126
25 歳	38	49	87	61 歳	47	53	100
26 歳	32	44	76	62 歳	44	59	103
27 歳	41	41	82	63 歳	59	81	140
28 歳	43	58	101	64 歳	63	73	136
29 歳	49	61	110	65 歳	68	71	139
30 歳	44	42	86	66 歳	62	78	140
31 歳	50	54	104	67 歳	73	70	143
32 歳	42	64	106	68 歳	48	57	105
33 歳	55	41	96	69 歳	31	27	58
34 歳	52	67	119	70 歳	38	45	83
35 歳	54	62	116	71 歳	36	50	86

# 校 区 別 年 齢 別 人 口 統 計 表

22 春日小学校

平成27. 5. 末現在 44 ページ

年 齢	男	女	人 口	年 齢	男	女	人 口
72 歳	47	44	91	**合計**	3,842	4,344	8,186
73 歳	44	44	88				
74 歳	37	55	92				
75 歳	35	38	73				
76 歳	31	44	75				
77 歳	35	33	68				
78 歳	29	27	56				
79 歳	23	30	53				
80 歳	21	38	59				
81 歳	24	37	61				
82 歳	13	45	58				
83 歳	11	30	41				
84 歳	18	26	44				
85 歳	10	20	30				
86 歳	9	35	44				
87 歳	10	28	38				
88 歳	12	20	32				
89 歳	7	23	30				
90 歳	7	8	15				
91 歳	4	15	19				
92 歳	3	10	13				
93 歳	3	10	13				
94 歳	1	11	12				
95 歳	1	4	5				
96 歳	2	3	5				
97 歳	1	1	2				
98 歳	0	2	2				
99 歳	1	1	2				
100 歳	0	1	1				
101 歳	0	1	1				
102 歳	0	1	1				
103 歳	0	1	1				
104 歳	0	0	0				
105 歳	0	0	0				
106 歳	0	1	1				

# 校 区 別 年 齢 別 人 口 統 計 表

23 | 川上小学校

平成27. 5. 末現在 45 ページ

年 齢	男	女	人 口	年 齢	男	女	人 口
0 歳	20	13	33	36 歳	31	26	57
1 歳	17	20	37	37 歳	35	24	59
2 歳	23	17	40	38 歳	28	40	68
3 歳	17	14	31	39 歳	38	35	73
4 歳	24	27	51	40 歳	41	32	73
5 歳	17	23	40	41 歳	37	34	71
6 歳	24	21	45	42 歳	33	34	67
7 歳	28	27	55	43 歳	39	37	76
8 歳	27	19	46	44 歳	39	30	69
9 歳	33	30	63	45 歳	29	30	59
10 歳	25	32	57	46 歳	30	31	61
11 歳	32	28	60	47 歳	30	42	72
12 歳	29	26	55	48 歳	21	31	52
13 歳	26	28	54	49 歳	28	26	54
14 歳	29	38	67	50 歳	29	43	72
15 歳	25	31	56	51 歳	46	37	83
16 歳	31	39	70	52 歳	38	35	73
17 歳	29	36	65	53 歳	46	43	89
18 歳	19	33	52	54 歳	38	51	89
19 歳	31	32	63	55 歳	44	45	89
20 歳	28	21	49	56 歳	58	55	113
21 歳	34	32	66	57 歳	50	40	90
22 歳	35	13	48	58 歳	50	53	103
23 歳	19	26	45	59 歳	33	50	83
24 歳	31	23	54	60 歳	45	52	97
25 歳	19	23	42	61 歳	50	46	96
26 歳	30	17	47	62 歳	49	32	81
27 歳	30	21	51	63 歳	53	44	97
28 歳	31	27	58	64 歳	45	51	96
29 歳	35	22	57	65 歳	50	44	94
30 歳	27	35	62	66 歳	41	52	93
31 歳	33	26	59	67 歳	56	52	108
32 歳	29	34	63	68 歳	45	52	97
33 歳	24	21	45	69 歳	19	33	52
34 歳	23	20	43	70 歳	35	37	72
35 歳	24	31	55	71 歳	39	36	75

# 校 区 別 年 齢 別 人 口 統 計 表

23

川上小学校

平成27. 5. 末現在 46 ページ

年 齢	男	女	人 口	
72 歳	26	38	64	
73 歳	29	47	76	
74 歳	35	42	77	
75 歳	35	38	73	
76 歳	24	30	54	
77 歳	26	33	59	
78 歳	25	38	63	
79 歳	24	32	56	
80 歳	30	37	67	
81 歳	19	37	56	
82 歳	14	40	54	
83 歳	17	33	50	
84 歳	22	24	46	
85 歳	25	30	55	
86 歳	10	34	44	
87 歳	14	27	41	
88 歳	11	27	38	
89 歳	12	28	40	
90 歳	6	22	28	
91 歳	7	15	22	
92 歳	3	16	19	
93 歳	2	12	14	
94 歳	1	12	13	
95 歳	0	9	9	
96 歳	1	5	6	
97 歳	0	3	3	
98 歳	2	2	4	
99 歳	0	4	4	
100 歳	0	1	1	
101 歳	0	1	1	
102 歳	0	0	0	
103 歳	0	2	2	
<b>**合計**</b>	2,796	3,080	5,876	

# 校 区 別 年 齢 別 人 口 統 計 表

24

松梅小学校

平成27. 5. 末現在 47 ページ

年 齢	男	女	人 口	年 齢	男	女	人 口
0 歳	0	4	4	36 歳	7	2	9
1 歳	1	6	7	37 歳	7	7	14
2 歳	3	0	3	38 歳	4	7	11
3 歳	6	1	7	39 歳	5	3	8
4 歳	5	3	8	40 歳	3	4	7
5 歳	6	4	10	41 歳	4	6	10
6 歳	6	4	10	42 歳	10	7	17
7 歳	2	4	6	43 歳	7	4	11
8 歳	5	4	9	44 歳	6	4	10
9 歳	6	6	12	45 歳	4	3	7
10 歳	4	2	6	46 歳	9	5	14
11 歳	5	3	8	47 歳	4	5	9
12 歳	3	3	6	48 歳	2	9	11
13 歳	3	2	5	49 歳	5	7	12
14 歳	4	3	7	50 歳	2	5	7
15 歳	2	4	6	51 歳	4	7	11
16 歳	5	2	7	52 歳	9	8	17
17 歳	6	4	10	53 歳	6	4	10
18 歳	4	5	9	54 歳	7	5	12
19 歳	2	6	8	55 歳	7	7	14
20 歳	2	7	9	56 歳	9	8	17
21 歳	3	3	6	57 歳	12	10	22
22 歳	6	6	12	58 歳	10	9	19
23 歳	6	4	10	59 歳	10	10	20
24 歳	6	1	7	60 歳	11	8	19
25 歳	5	2	7	61 歳	11	9	20
26 歳	4	4	8	62 歳	8	5	13
27 歳	4	2	6	63 歳	12	6	18
28 歳	5	5	10	64 歳	12	9	21
29 歳	4	3	7	65 歳	18	10	28
30 歳	1	2	3	66 歳	16	21	37
31 歳	7	3	10	67 歳	5	11	16
32 歳	3	3	6	68 歳	16	12	28
33 歳	4	9	13	69 歳	3	4	7
34 歳	4	5	9	70 歳	5	9	14
35 歳	4	4	8	71 歳	7	7	14

# 校 区 別 年 齢 別 人 口 統 計 表

24 松梅小学校

平成27. 5. 末現在 48 ページ

年 齢	男	女	人 口		
72 歳	7	11	18		
73 歳	3	5	8		
74 歳	13	8	21		
75 歳	5	4	9		
76 歳	1	6	7		
77 歳	10	7	17		
78 歳	5	4	9		
79 歳	3	3	6		
80 歳	5	8	13		
81 歳	3	5	8		
82 歳	4	8	12		
83 歳	2	5	7		
84 歳	12	12	24		
85 歳	2	7	9		
86 歳	1	5	6		
87 歳	4	5	9		
88 歳	1	3	4		
89 歳	4	7	11		
90 歳	2	7	9		
91 歳	0	3	3		
92 歳	2	6	8		
93 歳	1	1	2		
94 歳	0	1	1		
95 歳	0	1	1		
96 歳	0	2	2		
97 歳	0	2	2		
98 歳	0	1	1		
99 歳	0	0	0		
100 歳	0	0	0		
101 歳	0	0	0		
102 歳	0	1	1		
**合計**	513	528	1,041		

# 校 区 別 年 齢 別 人 口 統 計 表

25

春日北小学校

平成27. 5. 末現在 49 ページ

年 齢	男	女	人 口	年 齢	男	女	人 口
0 歳	36	36	72	36 歳	48	59	107
1 歳	38	35	73	37 歳	51	48	99
2 歳	49	44	93	38 歳	53	38	91
3 歳	43	39	82	39 歳	64	54	118
4 歳	38	36	74	40 歳	47	60	107
5 歳	40	45	85	41 歳	64	47	111
6 歳	45	42	87	42 歳	53	50	103
7 歳	40	38	78	43 歳	53	45	98
8 歳	46	45	91	44 歳	55	44	99
9 歳	47	34	81	45 歳	50	54	104
10 歳	37	34	71	46 歳	35	43	78
11 歳	30	38	68	47 歳	39	44	83
12 歳	36	36	72	48 歳	44	39	83
13 歳	40	43	83	49 歳	33	49	82
14 歳	43	37	80	50 歳	39	42	81
15 歳	44	39	83	51 歳	39	46	85
16 歳	28	31	59	52 歳	41	56	97
17 歳	35	29	64	53 歳	43	44	87
18 歳	34	30	64	54 歳	48	52	100
19 歳	38	24	62	55 歳	34	39	73
20 歳	51	35	86	56 歳	45	49	94
21 歳	42	36	78	57 歳	39	51	90
22 歳	33	32	65	58 歳	48	60	108
23 歳	28	45	73	59 歳	43	67	110
24 歳	34	40	74	60 歳	55	52	107
25 歳	26	50	76	61 歳	55	43	98
26 歳	40	40	80	62 歳	46	61	107
27 歳	38	48	86	63 歳	63	60	123
28 歳	52	49	101	64 歳	47	69	116
29 歳	44	50	94	65 歳	64	52	116
30 歳	47	43	90	66 歳	56	69	125
31 歳	44	54	98	67 歳	43	51	94
32 歳	55	48	103	68 歳	45	48	93
33 歳	58	56	114	69 歳	24	28	52
34 歳	58	53	111	70 歳	38	51	89
35 歳	47	68	115	71 歳	27	56	83

# 校 区 別 年 齢 別 人 口 統 計 表

25 春日北小学校

平成27. 5. 末現在 50 ページ

年 齢	男	女	人 口			
72 歳	34	34	68			
73 歳	36	42	78			
74 歳	39	48	87			
75 歳	24	36	60			
76 歳	27	37	64			
77 歳	23	42	65			
78 歳	13	36	49			
79 歳	29	23	52			
80 歳	19	33	52			
81 歳	14	35	49			
82 歳	17	37	54			
83 歳	12	24	36			
84 歳	7	31	38			
85 歳	10	27	37			
86 歳	10	32	42			
87 歳	10	23	33			
88 歳	6	11	17			
89 歳	8	11	19			
90 歳	7	13	20			
91 歳	6	12	18			
92 歳	6	13	19			
93 歳	3	9	12			
94 歳	2	10	12			
95 歳	0	8	8			
96 歳	2	7	9			
97 歳	2	1	3			
98 歳	0	1	1			
99 歳	0	3	3			
100 歳	0	3	3			
101 歳	0	1	1			
102 歳	0	1	1			
103 歳	0	0	0			
104 歳	0	1	1			
**合計**	3,521	3,947	7,468			

# 校 区 別 年 齢 別 人 口 統 計 表

27 富士小学校

平成27. 5. 末現在 51 ページ

年 齢	男	女	人 口	年 齢	男	女	人 口
0 歳	7	5	12	36 歳	9	7	16
1 歳	9	4	13	37 歳	10	12	22
2 歳	10	8	18	38 歳	12	12	24
3 歳	9	4	13	39 歳	10	5	15
4 歳	10	4	14	40 歳	17	18	35
5 歳	3	10	13	41 歳	7	12	19
6 歳	10	5	15	42 歳	18	9	27
7 歳	5	11	16	43 歳	15	15	30
8 歳	7	8	15	44 歳	11	10	21
9 歳	12	11	23	45 歳	12	11	23
10 歳	5	5	10	46 歳	10	10	20
11 歳	8	8	16	47 歳	12	11	23
12 歳	8	13	21	48 歳	11	15	26
13 歳	11	8	19	49 歳	15	10	25
14 歳	7	18	25	50 歳	10	17	27
15 歳	11	11	22	51 歳	11	16	27
16 歳	12	13	25	52 歳	13	12	25
17 歳	14	7	21	53 歳	22	17	39
18 歳	17	11	28	54 歳	19	22	41
19 歳	13	9	22	55 歳	26	15	41
20 歳	10	15	25	56 歳	24	23	47
21 歳	8	10	18	57 歳	18	23	41
22 歳	7	12	19	58 歳	23	18	41
23 歳	10	9	19	59 歳	15	20	35
24 歳	8	6	14	60 歳	23	24	47
25 歳	7	10	17	61 歳	20	24	44
26 歳	9	8	17	62 歳	30	27	57
27 歳	6	15	21	63 歳	25	30	55
28 歳	15	12	27	64 歳	40	16	56
29 歳	16	16	32	65 歳	27	27	54
30 歳	6	9	15	66 歳	25	26	51
31 歳	17	7	24	67 歳	35	19	54
32 歳	14	14	28	68 歳	20	28	48
33 歳	15	10	25	69 歳	12	12	24
34 歳	13	15	28	70 歳	17	16	33
35 歳	16	16	32	71 歳	16	18	34

# 校 区 別 年 齢 別 人 口 統 計 表

27 富士小学校

平成27. 5. 末現在 52 ページ

年 齢	男	女	人 口			
72 歳	13	13	26			
73 歳	15	21	36			
74 歳	12	24	36			
75 歳	13	27	40			
76 歳	11	17	28			
77 歳	13	24	37			
78 歳	18	10	28			
79 歳	20	21	41			
80 歳	16	21	37			
81 歳	13	25	38			
82 歳	7	32	39			
83 歳	14	20	34			
84 歳	10	20	30			
85 歳	11	18	29			
86 歳	12	23	35			
87 歳	10	10	20			
88 歳	9	18	27			
89 歳	8	18	26			
90 歳	1	13	14			
91 歳	0	7	7			
92 歳	3	11	14			
93 歳	1	5	6			
94 歳	3	8	11			
95 歳	0	2	2			
96 歳	0	3	3			
97 歳	1	3	4			
98 歳	1	1	2			
99 歳	0	2	2			
100 歳	0	0	0			
101 歳	0	1	1			
102 歳	1	1	2			
<b>**合計**</b>	1,241	1,383	2,624			

# 校 区 別 年 齢 別 人 口 統 計 表

28

北山小学校

平成27. 5. 末現在 53 ページ

年 齢	男	女	人 口	年 齢	男	女	人 口
0 歳	2	5	7	36 歳	6	1	7
1 歳	4	2	6	37 歳	4	7	11
2 歳	3	4	7	38 歳	5	1	6
3 歳	5	5	10	39 歳	4	2	6
4 歳	5	0	5	40 歳	2	4	6
5 歳	4	2	6	41 歳	5	0	5
6 歳	2	2	4	42 歳	4	3	7
7 歳	2	2	4	43 歳	2	3	5
8 歳	5	1	6	44 歳	2	8	10
9 歳	2	3	5	45 歳	4	2	6
10 歳	3	5	8	46 歳	2	5	7
11 歳	2	5	7	47 歳	4	1	5
12 歳	6	0	6	48 歳	4	3	7
13 歳	4	3	7	49 歳	4	3	7
14 歳	5	2	7	50 歳	1	2	3
15 歳	3	2	5	51 歳	4	5	9
16 歳	2	2	4	52 歳	7	4	11
17 歳	5	1	6	53 歳	5	4	9
18 歳	4	1	5	54 歳	8	8	16
19 歳	3	5	8	55 歳	7	12	19
20 歳	5	2	7	56 歳	5	5	10
21 歳	8	1	9	57 歳	13	11	24
22 歳	4	5	9	58 歳	9	9	18
23 歳	3	4	7	59 歳	9	8	17
24 歳	6	5	11	60 歳	9	9	18
25 歳	4	9	13	61 歳	7	6	13
26 歳	5	5	10	62 歳	12	7	19
27 歳	1	6	7	63 歳	8	13	21
28 歳	1	6	7	64 歳	8	9	17
29 歳	5	6	11	65 歳	10	10	20
30 歳	5	2	7	66 歳	6	7	13
31 歳	2	6	8	67 歳	15	6	21
32 歳	7	9	16	68 歳	5	6	11
33 歳	5	4	9	69 歳	6	4	10
34 歳	8	3	11	70 歳	6	8	14
35 歳	10	4	14	71 歳	6	6	12

# 校 区 別 年 齢 別 人 口 統 計 表

28

北山小学校

平成27. 5. 末現在 54 ページ

年 齢	男	女	人 口		
72 歳	4	6	10		
73 歳	4	3	7		
74 歳	8	10	18		
75 歳	4	4	8		
76 歳	2	11	13		
77 歳	9	5	14		
78 歳	9	13	22		
79 歳	2	11	13		
80 歳	11	7	18		
81 歳	9	11	20		
82 歳	6	12	18		
83 歳	10	9	19		
84 歳	4	10	14		
85 歳	4	3	7		
86 歳	5	11	16		
87 歳	3	12	15		
88 歳	4	8	12		
89 歳	4	9	13		
90 歳	0	4	4		
91 歳	2	11	13		
92 歳	1	0	1		
93 歳	1	0	1		
94 歳	0	0	0		
95 歳	0	2	2		
96 歳	0	1	1		
97 歳	1	2	3		
98 歳	0	1	1		
99 歳	0	0	0		
100 歳	0	1	1		
101 歳	0	0	0		
102 歳	0	1	1		
<b>**合計**</b>	475	509	984		

# 校 区 別 年 齢 別 人 口 統 計 表

29 北山東部小学校

平成27. 5. 末現在 55 ページ

年 齢	男	女	人 口	年 齢	男	女	人 口
0 歳	0	1	1	36 歳	2	0	2
1 歳	1	0	1	37 歳	3	0	3
2 歳	3	3	6	38 歳	0	2	2
3 歳	0	0	0	39 歳	0	2	2
4 歳	1	0	1	40 歳	3	1	4
5 歳	4	2	6	41 歳	1	2	3
6 歳	0	1	1	42 歳	0	2	2
7 歳	2	1	3	43 歳	3	5	8
8 歳	0	0	0	44 歳	4	0	4
9 歳	4	2	6	45 歳	0	2	2
10 歳	1	4	5	46 歳	3	4	7
11 歳	3	1	4	47 歳	0	1	1
12 歳	1	2	3	48 歳	3	2	5
13 歳	2	2	4	49 歳	3	0	3
14 歳	1	1	2	50 歳	2	3	5
15 歳	0	1	1	51 歳	1	1	2
16 歳	1	1	2	52 歳	2	4	6
17 歳	0	1	1	53 歳	1	3	4
18 歳	1	3	4	54 歳	4	0	4
19 歳	0	1	1	55 歳	5	2	7
20 歳	1	2	3	56 歳	2	2	4
21 歳	3	2	5	57 歳	4	3	7
22 歳	0	3	3	58 歳	4	2	6
23 歳	2	0	2	59 歳	0	2	2
24 歳	2	1	3	60 歳	7	5	12
25 歳	1	0	1	61 歳	3	2	5
26 歳	0	0	0	62 歳	4	2	6
27 歳	1	1	2	63 歳	6	3	9
28 歳	0	1	1	64 歳	4	3	7
29 歳	4	2	6	65 歳	4	3	7
30 歳	3	2	5	66 歳	1	3	4
31 歳	2	1	3	67 歳	7	2	9
32 歳	2	2	4	68 歳	3	6	9
33 歳	0	3	3	69 歳	2	1	3
34 歳	1	0	1	70 歳	2	2	4
35 歳	3	1	4	71 歳	2	3	5

# 校 区 別 年 齢 別 人 口 統 計 表

29

北山東部小学校

平成27. 5. 末現在 56 ページ

年 齢	男	女	人 口			
72 歳	0	1	1			
73 歳	2	3	5			
74 歳	1	4	5			
75 歳	3	2	5			
76 歳	1	7	8			
77 歳	1	4	5			
78 歳	4	2	6			
79 歳	4	4	8			
80 歳	2	2	4			
81 歳	1	5	6			
82 歳	3	5	8			
83 歳	2	3	5			
84 歳	3	4	7			
85 歳	1	4	5			
86 歳	2	4	6			
87 歳	1	3	4			
88 歳	3	3	6			
89 歳	3	3	6			
90 歳	2	2	4			
91 歳	0	1	1			
92 歳	1	3	4			
93 歳	0	1	1			
94 歳	0	2	2			
95 歳	0	2	2			
96 歳	0	0	0			
97 歳	0	1	1			
98 歳	0	0	0			
99 歳	0	1	1			
***合計***	185	204	389			

# 校 区 別 年 齢 別 人 口 統 計 表

30

三瀬小学校

平成27. 5. 末現在 57 ページ

年 齢	男	女	人 口	年 齢	男	女	人 口
0 歳	5	4	9	36 歳	8	6	14
1 歳	3	7	10	37 歳	10	5	15
2 歳	4	5	9	38 歳	5	7	12
3 歳	7	7	14	39 歳	4	2	6
4 歳	5	6	11	40 歳	8	4	12
5 歳	4	6	10	41 歳	7	7	14
6 歳	6	5	11	42 歳	8	9	17
7 歳	4	4	8	43 歳	2	13	15
8 歳	5	4	9	44 歳	15	8	23
9 歳	4	7	11	45 歳	12	7	19
10 歳	4	4	8	46 歳	4	9	13
11 歳	13	6	19	47 歳	9	3	12
12 歳	5	5	10	48 歳	3	5	8
13 歳	6	6	12	49 歳	5	4	9
14 歳	9	7	16	50 歳	9	10	19
15 歳	4	3	7	51 歳	8	4	12
16 歳	8	4	12	52 歳	8	5	13
17 歳	9	5	14	53 歳	13	11	24
18 歳	11	4	15	54 歳	11	12	23
19 歳	5	7	12	55 歳	7	2	9
20 歳	6	2	8	56 歳	12	1	13
21 歳	5	9	14	57 歳	5	7	12
22 歳	5	7	12	58 歳	8	9	17
23 歳	4	2	6	59 歳	14	15	29
24 歳	8	6	14	60 歳	7	10	17
25 歳	4	0	4	61 歳	15	9	24
26 歳	4	5	9	62 歳	5	16	21
27 歳	7	8	15	63 歳	15	6	21
28 歳	2	7	9	64 歳	10	15	25
29 歳	5	4	9	65 歳	7	14	21
30 歳	1	7	8	66 歳	22	14	36
31 歳	8	12	20	67 歳	15	10	25
32 歳	7	7	14	68 歳	12	8	20
33 歳	9	5	14	69 歳	3	11	14
34 歳	6	4	10	70 歳	2	5	7
35 歳	8	6	14	71 歳	11	8	19

# 校 区 別 年 齢 別 人 口 統 計 表

30

三瀬小学校

平成27. 5. 末現在 58 ページ

年 齢	男	女	人 口			
72 歳	4	4	8			
73 歳	10	9	19			
74 歳	2	17	19			
75 歳	7	9	16			
76 歳	9	9	18			
77 歳	7	15	22			
78 歳	5	8	13			
79 歳	9	6	15			
80 歳	10	16	26			
81 歳	12	12	24			
82 歳	6	9	15			
83 歳	8	13	21			
84 歳	7	7	14			
85 歳	5	5	10			
86 歳	4	8	12			
87 歳	4	8	12			
88 歳	7	11	18			
89 歳	2	8	10			
90 歳	2	11	13			
91 歳	3	4	7			
92 歳	2	3	5			
93 歳	1	3	4			
94 歳	0	3	3			
95 歳	0	2	2			
96 歳	1	0	1			
97 歳	0	0	0			
98 歳	0	2	2			
99 歳	0	0	0			
100 歳	0	0	0			
101 歳	0	1	1			
102 歳	0	0	0			
103 歳	0	2	2			
104 歳	0	0	0			
105 歳	0	1	1			
**合計**	656	694	1,350			

# 校 区 別 年 齢 別 人 口 統 計 表

31

中川副小学校

平成27. 5. 末現在 59 ページ

年 齢	男	女	人 口	年 齢	男	女	人 口
0 歳	10	14	24	36 歳	23	10	33
1 歳	15	12	27	37 歳	19	14	33
2 歳	20	11	31	38 歳	14	18	32
3 歳	11	9	20	39 歳	19	16	35
4 歳	12	13	25	40 歳	17	13	30
5 歳	8	10	18	41 歳	27	16	43
6 歳	12	9	21	42 歳	15	19	34
7 歳	7	10	17	43 歳	19	20	39
8 歳	11	10	21	44 歳	21	20	41
9 歳	14	7	21	45 歳	19	17	36
10 歳	11	8	19	46 歳	12	21	33
11 歳	11	15	26	47 歳	17	28	45
12 歳	7	12	19	48 歳	24	23	47
13 歳	16	16	32	49 歳	26	23	49
14 歳	11	12	23	50 歳	23	25	48
15 歳	14	8	22	51 歳	27	25	52
16 歳	14	14	28	52 歳	22	12	34
17 歳	27	19	46	53 歳	17	18	35
18 歳	14	20	34	54 歳	17	16	33
19 歳	19	16	35	55 歳	26	22	48
20 歳	17	20	37	56 歳	27	16	43
21 歳	13	18	31	57 歳	22	17	39
22 歳	16	15	31	58 歳	21	13	34
23 歳	19	15	34	59 歳	14	22	36
24 歳	9	13	22	60 歳	23	27	50
25 歳	16	11	27	61 歳	36	26	62
26 歳	11	18	29	62 歳	22	27	49
27 歳	11	14	25	63 歳	23	26	49
28 歳	15	22	37	64 歳	27	28	55
29 歳	22	19	41	65 歳	32	27	59
30 歳	17	19	36	66 歳	32	31	63
31 歳	18	17	35	67 歳	39	31	70
32 歳	20	16	36	68 歳	17	20	37
33 歳	13	15	28	69 歳	18	12	30
34 歳	17	15	32	70 歳	13	24	37
35 歳	16	17	33	71 歳	21	25	46

# 校 区 別 年 齢 別 人 口 統 計 表

31 中川副小学校

平成27. 5. 末現在 60 ページ

年 齢	男	女	人 口			
72 歳	22	18	40			
73 歳	25	30	55			
74 歳	25	24	49			
75 歳	18	31	49			
76 歳	13	16	29			
77 歳	18	32	50			
78 歳	17	22	39			
79 歳	17	26	43			
80 歳	15	36	51			
81 歳	18	20	38			
82 歳	21	18	39			
83 歳	10	24	34			
84 歳	7	22	29			
85 歳	8	14	22			
86 歳	9	20	29			
87 歳	7	18	25			
88 歳	10	15	25			
89 歳	4	9	13			
90 歳	7	12	19			
91 歳	3	11	14			
92 歳	3	6	9			
93 歳	2	7	9			
94 歳	1	8	9			
95 歳	1	5	6			
96 歳	0	1	1			
97 歳	0	5	5			
98 歳	0	0	0			
99 歳	0	1	1			
100 歳	0	0	0			
101 歳	1	1	2			
<b>**合計**</b>	1,587	1,709	3,296			

# 校 区 別 年 齢 別 人 口 統 計 表

32 大詫間小学校

平成27. 5. 末現在 61 ページ

年 齢	男	女	人 口	年 齢	男	女	人 口
0 歳	4	5	9	36 歳	7	9	16
1 歳	9	4	13	37 歳	5	5	10
2 歳	7	5	12	38 歳	9	8	17
3 歳	2	5	7	39 歳	10	3	13
4 歳	7	5	12	40 歳	3	11	14
5 歳	5	2	7	41 歳	11	8	19
6 歳	5	3	8	42 歳	8	5	13
7 歳	1	3	4	43 歳	9	9	18
8 歳	7	4	11	44 歳	9	8	17
9 歳	4	5	9	45 歳	10	10	20
10 歳	5	3	8	46 歳	16	9	25
11 歳	4	7	11	47 歳	18	11	29
12 歳	5	7	12	48 歳	12	7	19
13 歳	4	4	8	49 歳	13	11	24
14 歳	3	5	8	50 歳	7	10	17
15 歳	8	6	14	51 歳	11	13	24
16 歳	7	11	18	52 歳	13	8	21
17 歳	13	11	24	53 歳	8	15	23
18 歳	9	7	16	54 歳	17	11	28
19 歳	10	9	19	55 歳	11	13	24
20 歳	8	7	15	56 歳	12	13	25
21 歳	9	7	16	57 歳	16	14	30
22 歳	7	4	11	58 歳	17	11	28
23 歳	5	4	9	59 歳	15	10	25
24 歳	4	5	9	60 歳	12	10	22
25 歳	6	9	15	61 歳	18	16	34
26 歳	6	7	13	62 歳	16	11	27
27 歳	5	8	13	63 歳	10	12	22
28 歳	10	8	18	64 歳	17	9	26
29 歳	11	10	21	65 歳	15	12	27
30 歳	14	5	19	66 歳	29	12	41
31 歳	12	6	18	67 歳	15	14	29
32 歳	12	5	17	68 歳	14	15	29
33 歳	8	3	11	69 歳	5	12	17
34 歳	4	6	10	70 歳	4	11	15
35 歳	8	4	12	71 歳	8	10	18

# 校 区 別 年 齢 別 人 口 統 計 表

32

大詫間小学校

平成27. 5. 末現在 62 ページ

年 齢	男	女	人 口		
72 歳	9	18	27		
73 歳	11	9	20		
74 歳	8	21	29		
75 歳	6	14	20		
76 歳	12	11	23		
77 歳	13	17	30		
78 歳	8	13	21		
79 歳	8	11	19		
80 歳	9	20	29		
81 歳	11	9	20		
82 歳	12	6	18		
83 歳	8	14	22		
84 歳	8	9	17		
85 歳	8	8	16		
86 歳	3	14	17		
87 歳	4	8	12		
88 歳	2	14	16		
89 歳	2	9	11		
90 歳	3	7	10		
91 歳	4	3	7		
92 歳	0	3	3		
93 歳	2	2	4		
94 歳	1	2	3		
95 歳	0	2	2		
96 歳	1	2	3		
97 歳	0	2	2		
98 歳	0	1	1		
99 歳	0	0	0		
100 歳	0	2	2		
101 歳	1	1	2		
102 歳	0	1	1		
**合計**	832	838	1,670		

# 校 区 別 年 齢 別 人 口 統 計 表

33

南川副小学校

平成27. 5. 末現在 63 ページ

年 齢	男	女	人 口	年 齢	男	女	人 口
0 歳	12	21	33	36 歳	24	24	48
1 歳	19	16	35	37 歳	38	24	62
2 歳	19	16	35	38 歳	40	31	71
3 歳	22	16	38	39 歳	34	36	70
4 歳	20	30	50	40 歳	38	37	75
5 歳	26	16	42	41 歳	38	30	68
6 歳	19	22	41	42 歳	29	35	64
7 歳	17	19	36	43 歳	44	36	80
8 歳	24	20	44	44 歳	39	39	78
9 歳	18	22	40	45 歳	37	45	82
10 歳	22	30	52	46 歳	36	45	81
11 歳	19	25	44	47 歳	42	40	82
12 歳	21	33	54	48 歳	48	45	93
13 歳	34	31	65	49 歳	47	33	80
14 歳	31	33	64	50 歳	44	32	76
15 歳	42	25	67	51 歳	30	41	71
16 歳	28	39	67	52 歳	31	38	69
17 歳	37	31	68	53 歳	39	51	90
18 歳	28	24	52	54 歳	33	29	62
19 歳	34	28	62	55 歳	37	40	77
20 歳	33	31	64	56 歳	40	47	87
21 歳	20	30	50	57 歳	56	45	101
22 歳	34	32	66	58 歳	36	57	93
23 歳	35	37	72	59 歳	54	43	97
24 歳	27	30	57	60 歳	51	46	97
25 歳	31	18	49	61 歳	55	45	100
26 歳	24	33	57	62 歳	36	53	89
27 歳	27	29	56	63 歳	58	51	109
28 歳	36	24	60	64 歳	41	52	93
29 歳	32	35	67	65 歳	69	53	122
30 歳	28	28	56	66 歳	42	50	92
31 歳	30	30	60	67 歳	58	51	109
32 歳	33	30	63	68 歳	40	50	90
33 歳	19	26	45	69 歳	17	26	43
34 歳	33	25	58	70 歳	30	38	68
35 歳	34	24	58	71 歳	47	49	96

# 校 区 別 年 齢 別 人 口 統 計 表

33

南川副小学校

平成27. 5. 末現在 64 ページ

年 齢	男	女	人 口			
72 歳	33	52	85			
73 歳	42	61	103			
74 歳	37	53	90			
75 歳	36	48	84			
76 歳	34	46	80			
77 歳	33	45	78			
78 歳	31	37	68			
79 歳	39	42	81			
80 歳	25	30	55			
81 歳	21	40	61			
82 歳	25	32	57			
83 歳	13	42	55			
84 歳	18	23	41			
85 歳	14	39	53			
86 歳	15	25	40			
87 歳	11	25	36			
88 歳	7	30	37			
89 歳	13	23	36			
90 歳	7	19	26			
91 歳	7	10	17			
92 歳	5	16	21			
93 歳	2	11	13			
94 歳	1	17	18			
95 歳	1	6	7			
96 歳	2	3	5			
97 歳	0	5	5			
98 歳	1	5	6			
99 歳	0	2	2			
100 歳	0	1	1			
101 歳	0	0	0			
102 歳	0	0	0			
103 歳	0	0	0			
104 歳	0	0	0			
105 歳	0	1	1			
**合計**	2,919	3,235	6,154			

# 校 区 別 年 齢 別 人 口 統 計 表

34

西川副小学校

平成27. 5. 末現在 65 ページ

年 齢	男	女	人 口	年 齢	男	女	人 口
0 歳	32	29	61	36 歳	30	36	66
1 歳	36	33	69	37 歳	49	32	81
2 歳	31	31	62	38 歳	35	41	76
3 歳	30	24	54	39 歳	33	22	55
4 歳	29	23	52	40 歳	36	38	74
5 歳	24	34	58	41 歳	46	33	79
6 歳	28	31	59	42 歳	37	37	74
7 歳	26	24	50	43 歳	38	42	80
8 歳	28	21	49	44 歳	31	24	55
9 歳	17	24	41	45 歳	29	29	58
10 歳	20	30	50	46 歳	34	32	66
11 歳	24	21	45	47 歳	35	34	69
12 歳	30	26	56	48 歳	33	41	74
13 歳	24	32	56	49 歳	29	34	63
14 歳	21	31	52	50 歳	40	29	69
15 歳	25	30	55	51 歳	32	20	52
16 歳	24	30	54	52 歳	27	46	73
17 歳	22	20	42	53 歳	44	37	81
18 歳	23	26	49	54 歳	29	43	72
19 歳	23	28	51	55 歳	31	44	75
20 歳	27	20	47	56 歳	50	42	92
21 歳	22	29	51	57 歳	36	38	74
22 歳	25	29	54	58 歳	33	43	76
23 歳	28	25	53	59 歳	49	41	90
24 歳	31	26	57	60 歳	41	35	76
25 歳	23	28	51	61 歳	42	48	90
26 歳	22	30	52	62 歳	47	47	94
27 歳	34	35	69	63 歳	38	47	85
28 歳	30	28	58	64 歳	55	55	110
29 歳	50	40	90	65 歳	58	42	100
30 歳	37	25	62	66 歳	54	59	113
31 歳	31	20	51	67 歳	43	46	89
32 歳	38	48	86	68 歳	45	50	95
33 歳	37	34	71	69 歳	20	24	44
34 歳	37	46	83	70 歳	25	33	58
35 歳	30	29	59	71 歳	28	41	69

# 校 区 別 年 齢 別 人 口 統 計 表

34 西川副小学校

平成27. 5. 末現在 66 ページ

年 齢	男	女	人 口	
72 歳	32	41	73	
73 歳	30	40	70	
74 歳	31	41	72	
75 歳	32	33	65	
76 歳	22	26	48	
77 歳	27	36	63	
78 歳	31	31	62	
79 歳	29	40	69	
80 歳	20	32	52	
81 歳	27	25	52	
82 歳	24	24	48	
83 歳	16	22	38	
84 歳	11	31	42	
85 歳	17	28	45	
86 歳	16	18	34	
87 歳	15	26	41	
88 歳	8	14	22	
89 歳	5	16	21	
90 歳	3	10	13	
91 歳	2	7	9	
92 歳	2	13	15	
93 歳	1	10	11	
94 歳	1	8	9	
95 歳	1	4	5	
96 歳	1	6	7	
97 歳	3	0	3	
98 歳	1	1	2	
99 歳	0	2	2	
100 歳	0	2	2	
101 歳	1	2	3	
102 歳	0	0	0	
103 歳	0	1	1	
<b>**合計**</b>	2,790	3,015	5,805	

# 校 区 別 年 齢 別 人 口 統 計 表

35

東与賀小学校

平成27.5.末現在 67 ページ

年 齢	男	女	人 口	年 齢	男	女	人 口
0 歳	43	40	83	36 歳	64	52	116
1 歳	54	45	99	37 歳	57	55	112
2 歳	32	37	69	38 歳	60	55	115
3 歳	53	32	85	39 歳	48	56	104
4 歳	41	44	85	40 歳	66	79	145
5 歳	40	53	93	41 歳	64	79	143
6 歳	43	44	87	42 歳	62	57	119
7 歳	46	44	90	43 歳	60	50	110
8 歳	41	43	84	44 歳	54	67	121
9 歳	60	46	106	45 歳	50	60	110
10 歳	59	48	107	46 歳	64	53	117
11 歳	46	46	92	47 歳	56	53	109
12 歳	59	52	111	48 歳	45	56	101
13 歳	53	44	97	49 歳	54	56	110
14 歳	63	58	121	50 歳	62	56	118
15 歳	58	55	113	51 歳	56	49	105
16 歳	54	53	107	52 歳	50	48	98
17 歳	49	52	101	53 歳	60	57	117
18 歳	48	43	91	54 歳	51	53	104
19 歳	37	41	78	55 歳	53	50	103
20 歳	41	52	93	56 歳	55	56	111
21 歳	33	44	77	57 歳	49	54	103
22 歳	31	23	54	58 歳	61	55	116
23 歳	25	45	70	59 歳	40	55	95
24 歳	31	42	73	60 歳	52	67	119
25 歳	26	43	69	61 歳	66	59	125
26 歳	26	37	63	62 歳	56	58	114
27 歳	46	40	86	63 歳	58	68	126
28 歳	43	40	83	64 歳	69	62	131
29 歳	47	41	88	65 歳	72	62	134
30 歳	58	51	109	66 歳	56	77	133
31 歳	47	48	95	67 歳	63	64	127
32 歳	49	58	107	68 歳	56	50	106
33 歳	49	50	99	69 歳	24	36	60
34 歳	46	51	97	70 歳	47	45	92
35 歳	52	47	99	71 歳	44	49	93

# 校 区 別 年 齢 別 人 口 統 計 表

35 東与賀小学校

平成27.5.末現在 68 ページ

年 齢	男	女	人 口			
72 歳	37	39	76			
73 歳	41	49	90			
74 歳	38	46	84			
75 歳	25	38	63			
76 歳	27	41	68			
77 歳	39	43	82			
78 歳	19	56	75			
79 歳	29	32	61			
80 歳	30	38	68			
81 歳	21	46	67			
82 歳	24	31	55			
83 歳	26	40	66			
84 歳	16	30	46			
85 歳	17	47	64			
86 歳	13	22	35			
87 歳	9	25	34			
88 歳	8	29	37			
89 歳	6	20	26			
90 歳	7	27	34			
91 歳	7	17	24			
92 歳	3	12	15			
93 歳	2	11	13			
94 歳	1	9	10			
95 歳	3	9	12			
96 歳	1	5	6			
97 歳	2	2	4			
98 歳	0	3	3			
99 歳	0	3	3			
100 歳	0	1	1			
101 歳	1	0	1			
102 歳	0	0	0			
103 歳	0	0	0			
104 歳	0	1	1			
**合計**	4,085	4,462	8,547			

# 校 区 別 年 齢 別 人 口 統 計 表

36

思齊小学校

平成27. 5. 末現在 69 ページ

年 齢	男	女	人 口	年 齢	男	女	人 口
0 歳	33	40	73	36 歳	45	51	96
1 歳	45	37	82	37 歳	56	48	104
2 歳	38	34	72	38 歳	47	65	112
3 歳	38	39	77	39 歳	42	51	93
4 歳	46	40	86	40 歳	52	54	106
5 歳	38	42	80	41 歳	51	64	115
6 歳	33	39	72	42 歳	52	47	99
7 歳	47	44	91	43 歳	53	52	105
8 歳	40	42	82	44 歳	49	40	89
9 歳	35	42	77	45 歳	44	50	94
10 歳	34	34	68	46 歳	65	53	118
11 歳	45	45	90	47 歳	47	61	108
12 歳	40	45	85	48 歳	58	57	115
13 歳	51	49	100	49 歳	49	47	96
14 歳	56	39	95	50 歳	53	49	102
15 歳	50	37	87	51 歳	56	62	118
16 歳	46	39	85	52 歳	54	53	107
17 歳	47	42	89	53 歳	42	53	95
18 歳	40	45	85	54 歳	67	45	112
19 歳	35	31	66	55 歳	41	63	104
20 歳	52	44	96	56 歳	61	73	134
21 歳	23	44	67	57 歳	59	45	104
22 歳	52	39	91	58 歳	69	55	124
23 歳	38	44	82	59 歳	51	54	105
24 歳	44	38	82	60 歳	72	57	129
25 歳	39	36	75	61 歳	53	48	101
26 歳	40	51	91	62 歳	64	65	129
27 歳	54	50	104	63 歳	47	63	110
28 歳	48	46	94	64 歳	60	63	123
29 歳	54	50	104	65 歳	57	56	113
30 歳	50	43	93	66 歳	69	68	137
31 歳	41	46	87	67 歳	72	70	142
32 歳	55	45	100	68 歳	47	49	96
33 歳	38	52	90	69 歳	22	38	60
34 歳	40	46	86	70 歳	23	43	66
35 歳	43	55	98	71 歳	46	48	94

# 校 区 別 年 齢 別 人 口 統 計 表

36 思齊小学校

平成27.5. 末現在 70 ページ

年 齢	男	女	人 口	
72 歳	38	51	89	
73 歳	34	60	94	
74 歳	39	39	78	
75 歳	31	40	71	
76 歳	25	37	62	
77 歳	27	53	80	
78 歳	29	45	74	
79 歳	33	42	75	
80 歳	41	48	89	
81 歳	27	46	73	
82 歳	28	45	73	
83 歳	18	35	53	
84 歳	23	20	43	
85 歳	16	38	54	
86 歳	15	35	50	
87 歳	12	17	29	
88 歳	15	29	44	
89 歳	8	12	20	
90 歳	3	27	30	
91 歳	2	16	18	
92 歳	4	15	19	
93 歳	2	9	11	
94 歳	3	8	11	
95 歳	1	6	7	
96 歳	0	5	5	
97 歳	1	4	5	
98 歳	0	2	2	
99 歳	0	3	3	
100 歳	0	4	4	
101 歳	0	0	0	
102 歳	0	1	1	
103 歳	0	0	0	
104 歳	0	1	1	
***合計***	3,918	4,287	8,205	
***総計***	110,757	124,691	235,448	

# 年 齡 別 人 口 統 計 表

佐賀市

平成27. 5. 末現在 1 ページ

年 齢	男	女	人 口		年 齢	男	女	人 口
0 歳	1,071	1,029	2,100		20 歳	1,207	1,229	2,436
1 歳	1,123	1,012	2,135		21 歳	1,218	1,256	2,474
2 歳	1,096	993	2,089		22 歳	1,254	1,175	2,429
3 歳	1,141	1,031	2,172		23 歳	1,216	1,211	2,427
4 歳	1,126	1,101	2,227		24 歳	1,141	1,145	2,286
**合計**	5,557	5,166	10,723		**合計**	6,036	6,016	12,052
5 歳	1,097	1,064	2,161		25 歳	1,095	1,212	2,307
6 歳	1,112	1,102	2,214		26 歳	1,100	1,187	2,287
7 歳	1,067	1,070	2,137		27 歳	1,158	1,226	2,384
8 歳	1,100	1,018	2,118		28 歳	1,218	1,344	2,562
9 歳	1,084	1,119	2,203		29 歳	1,307	1,358	2,665
**合計**	5,460	5,373	10,833		**合計**	5,878	6,327	12,205
10 歳	1,130	1,041	2,171		30 歳	1,298	1,381	2,679
11 歳	1,105	1,092	2,197		31 歳	1,298	1,354	2,652
12 歳	1,146	1,162	2,308		32 歳	1,401	1,454	2,855
13 歳	1,194	1,167	2,361		33 歳	1,376	1,407	2,783
14 歳	1,277	1,198	2,475		34 歳	1,403	1,386	2,789
**合計**	5,852	5,660	11,512		**合計**	6,776	6,982	13,758
15 歳	1,296	1,176	2,472		35 歳	1,469	1,460	2,929
16 歳	1,166	1,197	2,363		36 歳	1,458	1,482	2,940
17 歳	1,264	1,233	2,497		37 歳	1,444	1,505	2,949
18 歳	1,175	1,234	2,409		38 歳	1,479	1,577	3,056
19 歳	1,245	1,170	2,415		39 歳	1,505	1,566	3,071
**合計**	6,146	6,010	12,156		**合計**	7,355	7,590	14,945

# 年 齡 別 人 口 統 計 表

佐賀市

平成27. 5. 末現在 2 ページ

年 齢	男	女	人 口	年 齢	男	女	人 口
40 歳	1,599	1,697	3,296	60 歳	1,601	1,667	3,268
41 歳	1,630	1,715	3,345	61 歳	1,566	1,607	3,173
42 歳	1,557	1,655	3,212	62 歳	1,559	1,743	3,302
43 歳	1,612	1,636	3,248	63 歳	1,635	1,810	3,445
44 歳	1,526	1,548	3,074	64 歳	1,740	1,888	3,628
**合計**	7,924	8,251	16,175	**合計**	8,101	8,715	16,816
45 歳	1,475	1,570	3,045	65 歳	1,805	1,905	3,710
46 歳	1,483	1,630	3,113	66 歳	1,831	2,026	3,857
47 歳	1,480	1,581	3,061	67 歳	1,716	1,889	3,605
48 歳	1,366	1,515	2,881	68 歳	1,431	1,682	3,113
49 歳	1,320	1,464	2,784	69 歳	850	1,021	1,871
**合計**	7,124	7,760	14,884	**合計**	7,633	8,523	16,156
50 歳	1,427	1,552	2,979	70 歳	1,078	1,370	2,448
51 歳	1,378	1,572	2,950	71 歳	1,175	1,470	2,645
52 歳	1,433	1,467	2,900	72 歳	1,107	1,476	2,583
53 歳	1,385	1,504	2,889	73 歳	1,193	1,572	2,765
54 歳	1,379	1,524	2,903	74 歳	1,129	1,442	2,571
**合計**	7,002	7,619	14,621	**合計**	5,682	7,330	13,012
55 歳	1,384	1,531	2,915	75 歳	1,036	1,363	2,399
56 歳	1,434	1,587	3,021	76 歳	905	1,153	2,058
57 歳	1,416	1,493	2,909	77 歳	963	1,355	2,318
58 歳	1,394	1,579	2,973	78 歳	914	1,275	2,189
59 歳	1,445	1,589	3,034	79 歳	870	1,234	2,104
**合計**	7,073	7,779	14,852	**合計**	4,688	6,380	11,068

# 年 齡 別 人 口 統 計 表

佐賀市

平成27. 5. 末現在 3 ページ

年 齢	男	女	人 口		年 齢	男	女	人 口
80 歳	850	1,280	2,130		100 歳	3	45	48
81 歳	748	1,244	1,992		101 歳	4	30	34
82 歳	755	1,278	2,033		102 歳	1	22	23
83 歳	680	1,227	1,907		103 歳	1	15	16
84 歳	607	1,056	1,663		104 歳	1	11	12
**合計**	3,640	6,085	9,725		**合計**	10	123	133
85 歳	548	1,017	1,565		105 歳	0	4	4
86 歳	438	991	1,429		106 歳	0	1	1
87 歳	400	785	1,185		107 歳	0	3	3
88 歳	333	761	1,094		108 歳	0	0	0
89 歳	316	722	1,038		109 歳	0	0	0
**合計**	2,035	4,276	6,311		**合計**	0	8	8
90 歳	211	594	805		110 歳	0	1	1
91 歳	185	498	683		**合計**	0	1	1
92 歳	135	409	544		**総計**	110,757	124,691	235,448
93 歳	72	316	388					
94 歳	54	275	329					
**合計**	657	2,092	2,749					
95 歳	45	223	268					
96 歳	35	131	166					
97 歳	23	109	132					
98 歳	16	82	98					
99 歳	9	80	89					
**合計**	128	625	753					

## 町・丁目・大字別人口統計表

平成27. 5. 末現在 1 ページ

町・丁目・大字名	世帯数	人口	男	女	町・丁目・大字名	世帯数	人口	男	女
駅前中央一丁目	243	483	231	252	多布施二丁目	388	809	353	456
駅前中央二丁目	471	948	440	508	多布施三丁目	480	1,114	536	578
駅前中央三丁目	328	658	316	342	多布施四丁目	759	1,580	697	883
大財一丁目	165	308	140	168	天神一丁目	212	447	204	243
大財二丁目	399	768	344	424	天神二丁目	334	677	303	374
大財三丁目	255	562	254	308	天神三丁目	0	0	0	0
大財四丁目	286	530	238	292	天祐一丁目	427	912	414	498
大財五丁目	253	544	251	293	天祐二丁目	305	690	327	363
大財六丁目	507	1,173	537	636	唐人一丁目	280	565	250	315
神園一丁目	58	158	75	83	唐人二丁目	105	186	87	99
神園二丁目	271	592	288	304	西田代一丁目	177	336	161	175
神園三丁目	388	823	386	437	西田代二丁目	145	259	127	132
神園四丁目	200	401	175	226	日の出一丁目	718	1,435	722	713
神園五丁目	271	581	266	315	日の出二丁目	0	0	0	0
神園六丁目	207	387	170	217	松原一丁目	152	300	144	156
神野西一丁目	186	445	197	248	松原二丁目	185	399	165	234
神野西二丁目	279	596	291	305	松原三丁目	50	92	48	44
神野西三丁目	406	965	451	514	松原四丁目	294	537	225	312
神野西四丁目	451	1,098	544	554	水ヶ江一丁目	353	753	348	405
神野東一丁目	281	609	271	338	水ヶ江二丁目	369	791	354	437
神野東二丁目	186	340	172	168	水ヶ江三丁目	188	427	206	221
神野東三丁目	267	517	245	272	水ヶ江四丁目	263	667	316	351
神野東四丁目	274	610	301	309	水ヶ江五丁目	274	635	284	351
材木一丁目	76	140	52	88	水ヶ江六丁目	302	678	300	378
材木二丁目	169	365	167	198	八戸一丁目	172	392	182	210
城内一丁目	171	376	177	199	八戸二丁目	256	554	260	294
城内二丁目	195	380	180	200	八戸溝一丁目	246	622	294	328
白山一丁目	220	520	241	279	八戸溝二丁目	227	514	237	277
白山二丁目	150	276	124	152	八戸溝三丁目	223	508	238	270
末広一丁目	448	1,132	523	609	若宮一丁目	751	1,735	800	935
末広二丁目	400	792	383	409	若宮二丁目	399	877	401	476
田代一丁目	345	666	300	366	若宮三丁目	653	1,421	613	808
田代二丁目	423	834	368	466	若楠一丁目	177	468	215	253
多布施一丁目	334	687	315	372	若楠二丁目	318	778	375	403

## 町・丁目・大字別人口統計表

平成27. 5. 末現在 2 ページ

町・丁目・大字名	世帯数	人口	男	女	町・丁目・大字名	世帯数	人口	男	女
若楠三丁目	425	1,080	508	572	兵庫南四丁目	298	753	338	415
高木瀬東一丁目	374	895	410	485	南佐賀一丁目	329	720	349	371
高木瀬東二丁目	351	848	384	464	南佐賀二丁目	295	723	346	377
高木瀬東三丁目	410	1,035	471	564	南佐賀三丁目	316	695	332	363
高木瀬東四丁目	483	1,054	479	575	新栄東一丁目	83	213	91	122
高木瀬東五丁目	453	1,051	488	563	新栄東二丁目	168	450	221	229
高木瀬東六丁目	570	1,093	447	646	新栄東三丁目	186	442	207	235
高木瀬西一丁目	120	259	113	146	新栄東四丁目	300	745	327	418
高木瀬西二丁目	387	968	486	482	新栄西一丁目	225	541	250	291
高木瀬西三丁目	268	645	291	354	新栄西二丁目	162	452	220	232
高木瀬西四丁目	452	1,081	537	544	兵庫北一丁目	580	1,530	737	793
高木瀬西五丁目	438	1,062	499	563	兵庫北二丁目	665	1,383	660	723
高木瀬西六丁目	21	37	18	19	兵庫北三丁目	226	540	232	308
鍋島一丁目	691	1,816	890	926	兵庫北四丁目	80	216	103	113
鍋島二丁目	646	1,625	722	903	兵庫北五丁目	273	746	352	394
鍋島三丁目	578	1,276	608	668	兵庫北六丁目	226	458	217	241
鍋島四丁目	353	725	343	382	兵庫北七丁目	293	724	354	370
鍋島五丁目	445	920	378	542	愛敬町	209	340	176	164
鍋島六丁目	488	1,151	570	581	赤松町	335	598	274	324
開成一丁目	540	1,258	505	753	朝日町	317	774	353	421
開成二丁目	364	941	446	495	伊勢町	395	818	372	446
開成三丁目	204	557	275	282	今宿町	243	533	233	300
開成四丁目	141	349	160	189	駅南本町	287	574	251	323
開成五丁目	325	844	408	436	大財北町	140	324	168	156
開成六丁目	373	960	468	492	鬼丸町	666	1,566	713	853
光一丁目	347	752	358	394	御本町	208	584	269	315
光二丁目	476	1,085	473	612	川原町	77	183	80	103
光三丁目	303	911	400	511	呉服元町	176	329	156	173
木原一丁目	546	1,306	619	687	紺屋町	155	300	147	153
木原二丁目	558	1,295	609	686	栄町	61	93	41	52
木原三丁目	342	898	410	488	道祖元町	130	244	127	117
兵庫南一丁目	619	1,625	757	868	下田町	198	459	212	247
兵庫南二丁目	548	1,309	625	684	昭栄町	292	714	321	393
兵庫南三丁目	460	1,166	522	644	新生町	310	801	408	393

## 町・丁目・大字別人口統計表

平成27. 5. 末現在 3 ページ

町・丁目・大字名	世帯数	人口	男	女	町・丁目・大字名	世帯数	人口	男	女
新中町	179	425	196	229	北川副町大字江上	297	916	445	471
成章町	108	202	86	116	北川副町大字木原	0	0	0	0
高木町	280	573	254	319	北川副町大字光法	881	2,110	964	1,146
高木瀬団地	228	299	124	175	北川副町大字新郷	222	578	280	298
中央本町	92	197	92	105	巨勢町大字高尾	393	964	458	506
天祐団地	279	416	154	262	巨勢町大字修理田	461	1,168	565	603
中折町	316	725	323	402	巨勢町大字東西	85	225	102	123
長瀬町	373	811	373	438	巨勢町大字牛島	1,265	3,018	1,449	1,569
中の小路	152	309	145	164	兵庫町大字渚	424	1,128	552	576
中の館町	267	664	312	352	兵庫町大字西渚	56	151	65	86
西魚町	77	153	71	82	兵庫町大字藤木	334	970	479	491
八幡小路	142	310	133	177	兵庫町大字瓦町	304	794	361	433
八丁畷町	195	359	183	176	兵庫町大字若宮	384	1,048	498	550
東佐賀町	491	1,072	467	605	高木瀬町大字東高木	314	819	382	437
堀川町	269	601	280	321	高木瀬町大字長瀬	826	2,035	990	1,045
緑小路	92	164	90	74	鍋島町大字八戸溝	1,370	3,550	1,679	1,871
柳町	92	179	84	95	鍋島町大字森田	812	2,233	1,091	1,142
与賀町	339	648	302	346	鍋島町大字鍋島	219	521	245	276
六座町	296	647	294	353	鍋島町大字蛸久	745	1,864	884	980
西田代町	3	4	1	3	鍋島町大字八戸	728	1,843	895	948
新郷本町	587	1,436	653	783	金立町大字金立	1,177	2,499	1,194	1,305
嘉瀬町大字荻野	402	1,083	507	576	金立町大字薬師丸	146	418	194	224
嘉瀬町大字中原	856	1,951	903	1,048	金立町大字千布	699	1,795	860	935
嘉瀬町大字扇町	377	896	397	499	久保泉町大字上和泉	279	813	386	427
嘉瀬町大字十五	381	1,082	498	584	久保泉町大字下和泉	433	1,052	507	545
西与賀町大字高太郎	304	853	408	445	久保泉町大字川久保	837	1,923	896	1,027
西与賀町大字厘外	595	1,322	643	679	蓮池町大字蓮池	250	661	299	362
西与賀町大字相応津	106	315	152	163	蓮池町大字見島	143	383	186	197
西与賀町字今津	116	253	103	150	蓮池町大字小松	189	462	212	250
本庄町大字本庄	3,155	6,114	3,038	3,076	蓮池町大字古賀	58	175	80	95
本庄町大字鹿子	403	1,011	491	520	諸富町大字大堂	453	1,201	587	614
本庄町大字正里	69	183	90	93	諸富町大字徳富	1,316	3,573	1,698	1,875
本庄町大字袋	1,100	2,629	1,258	1,371	諸富町大字諸富津	496	1,080	493	587
本庄町大字末次	861	2,038	969	1,069	諸富町大字寺井津	341	901	446	455

## 町・丁目・大字別人口統計表

平成27. 5. 末現在 4 ページ

町・丁目・大字名	世帯数	人口	男	女	町・丁目・大字名	世帯数	人口	男	女
諸富町大字為重	863	2,560	1,204	1,356	富士町大字松瀬	35	96	44	52
諸富町大字山領	612	1,634	784	850	富士町大字梅野	0	0	0	0
大和町大字尼寺	2,755	6,998	3,308	3,690	三瀬村三瀬	270	659	315	344
大和町大字久池井	3,296	8,423	3,944	4,479	三瀬村藤原	141	435	214	221
大和町大字八反原	28	73	30	43	三瀬村杠	83	256	127	129
大和町大字川上	670	1,815	886	929	川副町大字犬井道	1,171	3,549	1,679	1,870
大和町大字東山田	603	1,828	857	971	川副町大字鹿江	961	2,605	1,240	1,365
大和町大字池上	285	904	415	489	川副町大字南里	730	1,938	941	997
大和町大字久留間	506	1,329	638	691	川副町大字西古賀	636	1,870	879	991
大和町大字梅野	235	641	311	330	川副町大字小々森	648	1,997	970	1,027
大和町大字名尾	35	91	49	42	川副町大字福富	564	1,384	670	714
大和町大字松瀬	170	469	234	235	川副町大字早津江津	214	565	258	307
富士町大字市川	70	250	122	128	川副町大字早津江	482	1,347	659	688
富士町大字内野	151	277	149	128	川副町大字大詫間	526	1,670	832	838
富士町大字大串	55	199	98	101	東与賀町大字下古賀	1,226	3,727	1,785	1,942
富士町大字大野	8	16	9	7	東与賀町大字田中	935	2,897	1,382	1,515
富士町大字小副川	242	628	292	336	東与賀町大字飯盛	675	1,923	918	1,005
富士町大字鎌原	12	33	16	17	久保田町大字徳万	1,007	2,696	1,277	1,419
富士町大字上合瀬	28	95	46	49	久保田町大字新田	666	2,029	994	1,035
富士町大字上熊川	122	281	124	157	久保田町大字久富	668	1,937	899	1,038
富士町大字上無津呂	75	194	98	96	久保田町大字久保田	429	1,318	644	674
富士町大字栗並	46	144	72	72	久保田町大字江戸	84	225	104	121
富士町大字古場	54	129	64	65					
富士町大字下合瀬	29	92	47	45	**総計**	96,942	235,448	110,757	124,691
富士町大字下熊川	60	163	74	89					
富士町大字下無津呂	74	161	69	92					
富士町大字杉山	37	118	52	66					
富士町大字関屋	72	242	115	127					
富士町大字菖木	19	43	20	23					
富士町大字中原	41	111	50	61					
富士町大字畑瀬	5	15	6	9					
富士町大字藤瀬	24	56	23	33					
富士町大字古湯	186	495	232	263					
富士町大字麻那古	56	159	79	80					