

# 住民基本台帳月報

(第1表) 人口, 世帯数

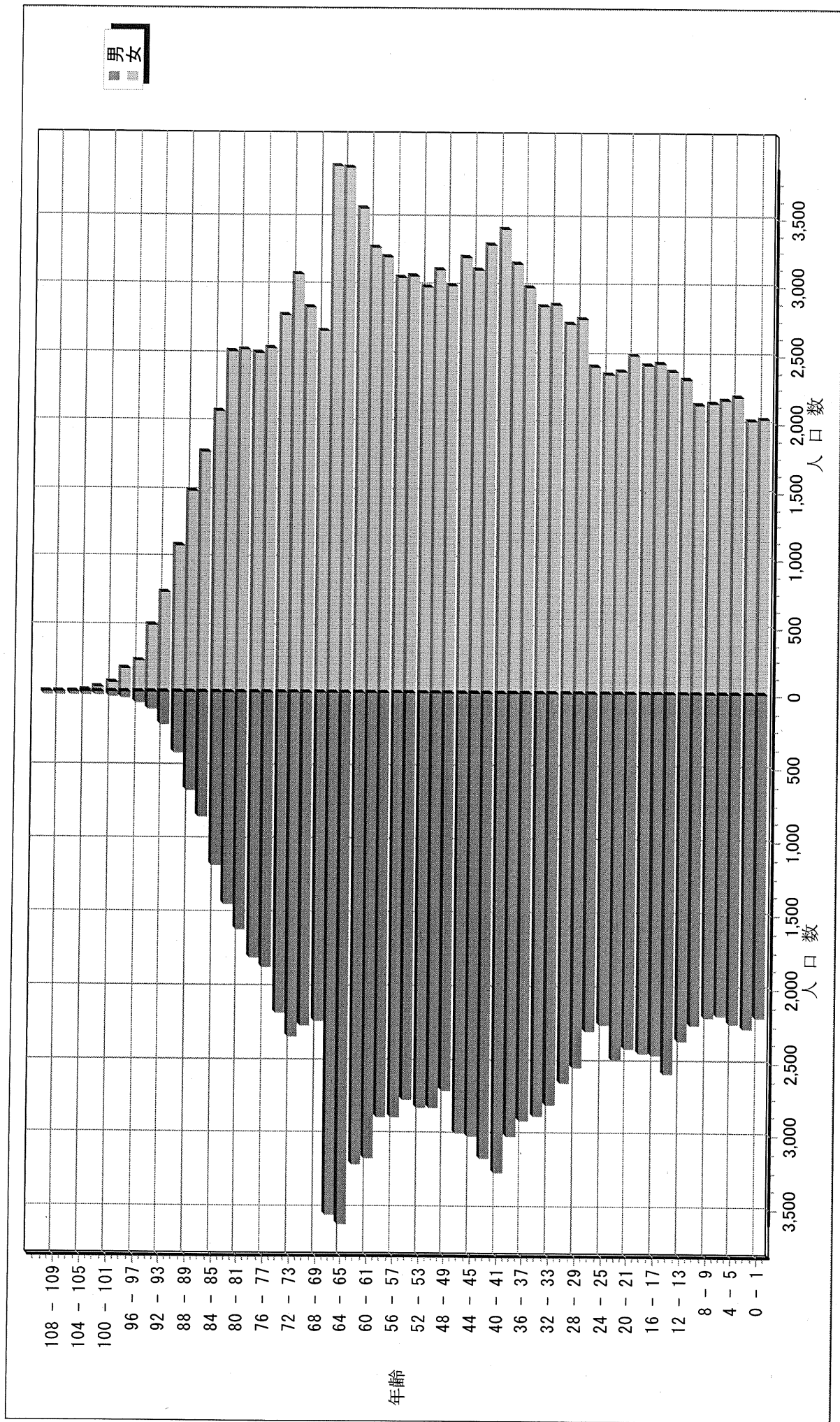
平成27年 4月分

人 口			
区分	男	女	計
日本人	110,205	123,937	234,142
外国人	534	731	1,265
計	110,739	124,668	235,407

世 帯 数			
日本人のみ	外国人のみ	混合	計
95,859	698	287	96,844

# 人口ピラミッド

平成27. 4. 末現在



# 校 区 別 男 女 統 計 表

平成27. 4. 末現在 1 ページ

校区(小学校)名	校区コード	世帯数	人口	男	女
勸興小学校	01	3,259	6,609	3,001	3,608
循誘小学校	02	4,339	8,869	3,986	4,883
日新小学校	03	4,272	9,411	4,404	5,007
赤松小学校	04	3,623	7,962	3,675	4,287
神野小学校	05	5,370	11,482	5,356	6,126
西与賀小学校	06	2,519	6,073	2,812	3,261
嘉瀬小学校	07	2,003	4,973	2,292	2,681
巨勢小学校	08	2,091	5,123	2,462	2,661
兵庫小学校	09	6,007	15,043	7,086	7,957
高木瀬小学校	10	5,964	13,921	6,533	7,388
北川副小学校	11	5,070	12,327	5,736	6,591
本庄小学校	12	5,587	12,002	5,840	6,162
鍋島小学校	13	5,485	13,391	6,341	7,050
金立小学校	14	2,004	4,686	2,239	2,447
久保泉小学校	15	1,544	3,784	1,790	1,994
芙蓉小学校	16	642	1,689	779	910
新栄小学校	17	3,171	7,459	3,485	3,974
若楠小学校	18	3,700	8,136	3,755	4,381
開成小学校	19	3,917	9,878	4,568	5,310
諸富北小学校	20	2,267	5,863	2,786	3,077
諸富南小学校	21	1,821	5,106	2,440	2,666
春日小学校	22	3,204	8,180	3,837	4,343
川上小学校	23	2,064	5,887	2,797	3,090
松梅小学校	24	374	1,042	512	530
春日北小学校	25	2,938	7,468	3,519	3,949
富士南小学校	26	0	0	0	0
富士小学校	27	1,003	2,630	1,245	1,385
北山小学校	28	350	978	474	504
北山東部小学校	29	142	392	187	205
三瀬小学校	30	494	1,349	653	696
中川副小学校	31	1,262	3,299	1,593	1,706
大詫間小学校	32	526	1,671	833	838
南川副小学校	33	2,129	6,147	2,917	3,230
西川副小学校	34	2,018	5,823	2,799	3,024



校 区 別 ・ 町 ・ 丁 目 ・ 大 字 別 人 口 統 計 表

01 勸興小学校

平成27. 4. 末現在 1 ページ

町・丁目・大字名	世帯数	人口	男	女
駅前中央一丁目	22	31	17	14
大財一丁目	70	136	62	74
大財三丁目	65	179	89	90
白山一丁目	221	520	240	280
白山二丁目	150	280	126	154
多布施一丁目	335	686	315	371
多布施二丁目	387	809	354	455
天神一丁目	212	447	204	243
天神二丁目	28	58	27	31
唐人一丁目	280	565	251	314
唐人二丁目	103	184	86	98
松原一丁目	150	297	143	154
松原二丁目	185	398	164	234
愛敬町	209	341	175	166
駅南本町	283	565	249	316
呉服元町	61	84	37	47
成章町	109	204	87	117
中央本町	92	198	92	106
中の小路	156	317	150	167
八幡小路	141	310	133	177
** 小計 **	3,259	6,609	3,001	3,608

校 区 別 ・ 町 ・ 丁 目 ・ 大 字 別 人 口 統 計 表

02 循誘小学校

平成27. 4. 末現在 2 ページ

町・丁目・大字名	世帯数	人口	男	女
駅前中央三丁目	26	48	26	22
大財一丁目	93	170	76	94
大財二丁目	397	765	345	420
大財三丁目	192	385	165	220
大財四丁目	289	532	240	292
大財五丁目	253	542	249	293
大財六丁目	505	1,176	536	640
材木一丁目	75	137	51	86
材木二丁目	168	364	166	198
田代一丁目	344	663	298	365
田代二丁目	420	832	367	465
松原三丁目	47	84	45	39
松原四丁目	194	373	153	220
愛敬町	2	2	1	1
朝日町	42	81	42	39
今宿町	49	108	49	59
大財北町	18	25	14	11
呉服元町	115	245	119	126
紺屋町	154	298	146	152
高木町	280	572	254	318
東佐賀町	494	1,079	469	610
柳町	94	181	84	97
巨勢町大字牛島	88	207	91	116
** 小計 **	4,339	8,869	3,986	4,883

校 区 別 ・ 町 ・ 丁 目 ・ 大 字 別 人 口 統 計 表

03 日新小学校

平成27. 4. 末現在 3 ページ

町・丁目・大字名	世帯数	人口	男	女
末広一丁目	450	1,137	526	611
末広二丁目	137	263	133	130
多布施三丁目	477	1,104	531	573
西田代一丁目	176	336	161	175
西田代二丁目	143	258	125	133
八戸一丁目	173	394	183	211
八戸二丁目	254	552	260	292
伊勢町	398	822	372	450
川原町	70	168	74	94
道祖元町	131	245	128	117
下田町	201	463	214	249
昭栄町	291	713	320	393
新生町	107	253	142	111
中折町	299	684	306	378
長瀬町	367	803	366	437
西魚町	78	156	73	83
与賀町	222	413	199	214
六座町	295	643	290	353
西田代町	3	4	1	3
** 小計 **	4,272	9,411	4,404	5,007

校 区 別 ・ 町 ・ 丁 目 ・ 大 字 別 人 口 統 計 表

04 赤松小学校

平成27. 4. 末現在 4 ページ

町・丁目・大字名	世帯数	人口	男	女
城内一丁目	169	366	173	193
城内二丁目	196	381	181	200
松原三丁目	3	8	3	5
松原四丁目	100	165	72	93
水ヶ江一丁目	353	752	348	404
水ヶ江二丁目	371	791	354	437
水ヶ江三丁目	188	427	206	221
水ヶ江四丁目	264	671	319	352
水ヶ江五丁目	185	450	204	246
水ヶ江六丁目	54	111	45	66
赤松町	336	599	274	325
朝日町	69	135	63	72
今宿町	10	24	12	12
鬼丸町	667	1,568	718	850
川原町	6	14	6	8
中の館町	267	664	313	351
堀川町	267	600	280	320
与賀町	118	236	104	132
** 小計 **	3,623	7,962	3,675	4,287

校 区 別 ・ 町 ・ 丁 目 ・ 大 字 別 人 口 統 計 表

05 神野小学校		平成27. 4. 末現在 5 ページ			
町・丁目・大字名	世帯数	人口	男	女	
駅前中央一丁目	223	452	214	238	
駅前中央二丁目	474	946	439	507	
駅前中央三丁目	184	377	183	194	
神園一丁目	59	159	76	83	
神園二丁目	271	594	290	304	
神園三丁目	277	640	289	351	
神園四丁目	201	401	175	226	
神園五丁目	215	460	212	248	
神園六丁目	62	94	42	52	
神野西一丁目	185	446	199	247	
神野西二丁目	281	599	293	306	
神野西三丁目	403	962	450	512	
神野西四丁目	447	1,088	542	546	
神野東一丁目	279	606	271	335	
神野東二丁目	185	339	170	169	
神野東三丁目	226	431	210	221	
神野東四丁目	240	530	260	270	
多布施四丁目	754	1,574	694	880	
天神二丁目	305	613	272	341	
栄町	62	94	42	52	
新中町	37	77	33	44	
** 小計 **	5,370	11,482	5,356	6,126	

校 区 別 ・ 町 ・ 丁 目 ・ 大 字 別 人 口 統 計 表

06

西与賀小学校

平成27 . 4 . 未現在 6 ページ

町・丁目・大字名	世帯数	人口	男	女
末広二丁目	265	537	254	283
光一丁目	349	763	362	401
光二丁目	472	1,079	471	608
光三丁目	302	912	401	511
嘉瀬町大字十五	10	34	14	20
西与賀町大字高太郎	304	857	411	446
西与賀町大字厘外	593	1,321	643	678
西与賀町大字相応津	107	315	152	163
西与賀町字今津	117	255	104	151
** 小計 **	2,519	6,073	2,812	3,261

校 区 別 ・ 町 ・ 丁 目 ・ 大 字 別 人 口 統 計 表

07

嘉瀬小学校

平成27. 4. 末現在

7 ページ

町・丁目・大字名	世帯数	人口	男	女
嘉瀬町大字荻野	400	1,081	508	573
嘉瀬町大字中原	857	1,954	906	1,048
嘉瀬町大字扇町	376	890	392	498
嘉瀬町大字十五	370	1,048	486	562
*** 小計 ***	2,003	4,973	2,292	2,681

校 区 別 ・ 町 ・ 丁 目 ・ 大 字 別 人 口 統 計 表

08

巨勢小学校

平成27. 4. 末現在 8 ページ

町・丁目・大字名	世帯数	人口	男	女
巨勢町大字高尾	392	962	457	505
巨勢町大字修理田	460	1,168	565	603
巨勢町大字東西	85	225	102	123
巨勢町大字牛島	1,154	2,768	1,338	1,430
*** 小計 ***	2,091	5,123	2,462	2,661

校 区 別 ・ 町 ・ 丁 目 ・ 大 字 別 人 口 統 計 表

09 兵庫小学校

平成27. 4. 末現在 9 ページ

町・丁目・大字名	世帯数	人口	男	女
駅前中央三丁目	117	231	107	124
兵庫南一丁目	617	1,621	755	866
兵庫南二丁目	550	1,303	620	683
兵庫南三丁目	449	1,148	515	633
兵庫南四丁目	299	756	339	417
兵庫北一丁目	578	1,533	738	795
兵庫北二丁目	663	1,376	657	719
兵庫北三丁目	227	541	232	309
兵庫北四丁目	80	216	103	113
兵庫北五丁目	271	737	349	388
兵庫北六丁目	226	451	211	240
兵庫北七丁目	291	715	347	368
大財北町	124	304	154	150
兵庫町大字淵	439	1,151	559	592
兵庫町大字西淵	55	151	64	87
兵庫町大字藤木	334	973	480	493
兵庫町大字瓦町	303	789	358	431
兵庫町大字若宮	384	1,047	498	549
*** 小計 ***	6,007	15,043	7,086	7,957

校 区 別 ・ 町 ・ 丁 目 ・ 大 字 別 人 口 統 計 表

10 高木瀬小学校

平成27. 4. 末現在 10 ページ

町・丁目・大字名	世帯数	人口	男	女
日の出一丁目	508	1,065	546	519
高木瀬東一丁目	374	895	411	484
高木瀬東二丁目	346	836	384	452
高木瀬東三丁目	413	1,040	473	567
高木瀬東四丁目	482	1,052	477	575
高木瀬東五丁目	451	1,045	487	558
高木瀬東六丁目	570	1,099	449	650
高木瀬西一丁目	119	258	112	146
高木瀬西二丁目	384	962	484	478
高木瀬西三丁目	264	633	285	348
高木瀬西四丁目	457	1,092	540	552
高木瀬西五丁目	434	1,052	493	559
高木瀬西六丁目	21	37	18	19
高木瀬町大字東高木	316	822	382	440
高木瀬町大字長瀬	825	2,033	992	1,041
** 小計 **	5,964	13,921	6,533	7,388

校 区 別 ・ 町 ・ 丁 目 ・ 大 字 別 人 口 統 計 表

11

北川副小学校

平成27. 4. 末現在 11 ページ

町・丁目・大字名	世帯数	人口	男	女
水ヶ江五丁目	74	153	68	85
水ヶ江六丁目	251	572	256	316
木原一丁目	543	1,305	617	688
木原二丁目	558	1,298	611	687
木原三丁目	339	893	408	485
南佐賀一丁目	329	723	351	372
南佐賀二丁目	298	727	348	379
南佐賀三丁目	316	696	332	364
朝日町	205	550	243	307
今宿町	181	397	172	225
新郷本町	581	1,422	649	773
北川副町大字江上	295	907	441	466
北川副町大字光法	880	2,115	965	1,150
北川副町大字新郷	220	569	275	294
*** 小計 ***	5,070	12,327	5,736	6,591

校 区 別 ・ 町 ・ 丁 目 ・ 大 字 別 人 口 統 計 表

12

本庄小学校

平成27 . 4 . 末現在 12 ページ

町・丁目・大字名	世帯数	人口	男	女
水ヶ江五丁目	13	26	10	16
本庄町大字本庄	3,143	6,115	3,021	3,094
本庄町大字鹿子	402	1,009	490	519
本庄町大字正里	69	183	90	93
本庄町大字袋	1,097	2,624	1,257	1,367
本庄町大字末次	863	2,045	972	1,073
*** 小計 ***	5,587	12,002	5,840	6,162

校 区 別 ・ 町 ・ 丁 目 ・ 大 字 別 人 口 統 計 表

13

鍋島小学校

平成27. 4. 末現在 13 ページ

町・丁目・大字名	世帯数	人口	男	女
鍋島一丁目	690	1,807	884	923
鍋島二丁目	645	1,623	723	900
鍋島三丁目	571	1,270	603	667
鍋島四丁目	356	732	345	387
鍋島五丁目	444	924	382	542
鍋島六丁目	492	1,154	573	581
卸本町	208	583	268	315
鍋島町大字八戸溝	537	1,262	618	644
鍋島町大字森田	576	1,642	816	826
鍋島町大字鍋島	219	520	244	276
鍋島町大字蛸久	747	1,874	885	989
<p style="text-align: center;">** 小計 **</p>	5,485	13,391	6,341	7,050

校 区 別 ・ 町 ・ 丁 目 ・ 大 字 別 人 口 統 計 表

14

金立小学校

平成27. 4. 末現在 14 ページ

町・丁目・大字名	世帯数	人口	男	女
金立町大字金立	1,160	2,474	1,185	1,289
金立町大字薬師丸	146	419	194	225
金立町大字千布	698	1,793	860	933
*** 小計 ***	2,004	4,686	2,239	2,447

校 区 別 ・ 町 ・ 丁 目 ・ 大 字 別 人 口 統 計 表

15 久保泉小学校

平成27. 4. 末現在 15 ページ

町・丁目・大字名	世帯数	人口	男	女
金立町大字金立	2	7	5	2
久保泉町大字上和泉	279	815	387	428
久保泉町大字下和泉	430	1,047	503	544
久保泉町大字川久保	833	1,915	895	1,020
** 小計 **	1,544	3,784	1,790	1,994

校 区 別 ・ 町 ・ 丁 目 ・ 大 字 別 人 口 統 計 表

16 芙蓉小学校

平成27. 4. 末現在 16 ページ

町・丁目・大字名	世帯数	人口	男	女
蓮池町大字蓮池	250	663	300	363
蓮池町大字見島	146	388	187	201
蓮池町大字小松	188	463	212	251
蓮池町大字古賀	58	175	80	95
** 小計 **	642	1,689	779	910

校 区 別 ・ 町 ・ 丁 目 ・ 大 字 別 人 口 統 計 表

17 新栄小学校

平成27. 4. 末現在 17 ページ

町・丁目・大字名	世帯数	人口	男	女
天祐一丁目	428	915	418	497
天祐二丁目	306	693	329	364
新栄東一丁目	82	211	90	121
新栄東二丁目	167	443	215	228
新栄東三丁目	188	445	209	236
新栄東四丁目	300	746	327	419
新栄西一丁目	222	539	252	287
新栄西二丁目	162	455	222	233
新生町	203	550	267	283
天祐団地	280	418	157	261
中折町	19	41	16	25
緑小路	91	163	89	74
鍋島町大字八戸	723	1,840	894	946
** 小計 **	3,171	7,459	3,485	3,974

校 区 別 ・ 町 ・ 丁 目 ・ 大 字 別 人 口 統 計 表

18

若楠小学校

平成27：4．末現在 18 ページ

町・丁目・大字名	世帯数	人口	男	女
神園三丁目	112	186	98	88
神野東三丁目	43	89	35	54
神野東四丁目	34	83	43	40
日の出一丁目	211	368	173	195
若宮一丁目	753	1,749	803	946
若宮二丁目	401	882	403	479
若宮三丁目	649	1,415	616	799
若楠一丁目	179	473	216	257
若楠二丁目	321	786	380	406
若楠三丁目	423	1,083	511	572
高木瀬西三丁目	6	13	6	7
新中町	145	353	166	187
高木瀬団地	229	302	126	176
八丁畷町	194	354	179	175
** 小計 **	3,700	8,136	3,755	4,381

校 区 別 ・ 町 ・ 丁 目 ・ 大 字 別 人 口 統 計 表

19

開成小学校

平成27. 4. 末現在 19 ページ

町・丁目・大字名	世帯数	人口	男	女
神園五丁目	55	121	54	67
神園六丁目	144	293	129	164
八戸溝一丁目	247	625	296	329
八戸溝二丁目	230	524	241	283
八戸溝三丁目	224	508	239	269
開成一丁目	539	1,261	509	752
開成二丁目	363	942	447	495
開成三丁目	204	557	275	282
開成四丁目	140	346	158	188
開成五丁目	327	846	409	437
開成六丁目	373	960	468	492
鍋島町大字八戸溝	835	2,302	1,065	1,237
鍋島町大字森田	236	593	278	315
** 小計 **	3,917	9,878	4,568	5,310

校 区 別 ・ 町 ・ 丁 目 ・ 大 字 別 人 口 統 計 表

20

諸富北小学校

平成27. 4. 末現在 20 ページ

町・丁目・大字名	世帯数	人口	男	女
諸富町大字大堂	453	1,202	588	614
諸富町大字徳富	1,321	3,583	1,706	1,877
諸富町大字諸富津	493	1,078	492	586
*** 小計 ***	2,267	5,863	2,786	3,077



校 区 別 ・ 町 ・ 丁 目 ・ 大 字 別 人 口 統 計 表

22 春日小学校

平成27. 4. 末現在 22 ページ

町・丁目・大字名	世帯数	人口	男	女
大和町大字尼寺	2,748	6,990	3,303	3,687
大和町大字久池井	428	1,117	504	613
大和町大字八反原	28	73	30	43
*** 小計 ***	3,204	8,180	3,837	4,343

校 区 別 ・ 町 ・ 丁 目 ・ 大 字 別 人 口 統 計 表

23 川上小学校

平成27. 4. 末現在 23 ページ

町・丁目・大字名	世帯数	人口	男	女
大和町大字川上	670	1,814	886	928
大和町大字東山田	605	1,842	862	980
大和町大字池上	286	909	414	495
大和町大字久留間	503	1,322	635	687
*** 小計 ***	2,064	5,887	2,797	3,090



校 区 別 ・ 町 ・ 丁 目 ・ 大 字 別 人 口 統 計 表

25

春日北小学校

平成27 . 4 . 末現在 25 ページ

町・丁目・大字名	世帯数	人口	男	女
大和町大字久池井	2,871	7,307	3,437	3,870
大和町大字梅野	67	161	82	79
*** 小計 ***	2,938	7,468	3,519	3,949

校 区 別 ・ 町 ・ 丁 目 ・ 大 字 別 人 口 統 計 表

27 富士小学校

平成27. 4. 末現在 26 ページ

町・丁目・大字名	世帯数	人口	男	女
富士町大字市川	70	251	123	128
富士町大字内野	152	277	150	127
富士町大字小副川	241	626	290	336
富士町大字鎌原	12	33	16	17
富士町大字上熊川	122	282	125	157
富士町大字下熊川	58	163	74	89
富士町大字杉山	37	119	52	67
富士町大字関屋	66	227	111	116
富士町大字菖木	19	43	20	23
富士町大字畑瀬	5	15	6	9
富士町大字古湯	186	497	233	264
富士町大字松瀬	35	97	45	52
** 小計 **	1,003	2,630	1,245	1,385

校 区 別 ・ 町 ・ 丁 目 ・ 大 字 別 人 口 統 計 表

28

北山小学校

平成27. 4. 末現在 27 ページ

町・丁目・大字名	世帯数	人口	男	女
富士町大字大串	55	199	98	101
富士町大字大野	8	16	9	7
富士町大字上無津呂	75	192	97	95
富士町大字栗並	46	144	72	72
富士町大字下無津呂	69	156	69	87
富士町大字中原	41	112	50	62
富士町大字麻那古	56	159	79	80
** 小計 **	350	978	474	504

校 区 別 ・ 町 ・ 丁 目 ・ 大 字 別 人 口 統 計 表

29 北山東部小学校

平成27.4. 未現在 28 ページ

町・丁目・大字名	世帯数	人口	男	女
富士町大字上合瀬	28	95	46	49
富士町大字古場	55	131	65	66
富士町大字下合瀬	29	93	48	45
富士町大字関屋	6	17	5	12
富士町大字藤瀬	24	56	23	33
*** 小計 ***	142	392	187	205

校 区 別 ・ 町 ・ 丁 目 ・ 大 字 別 人 口 統 計 表

30

三瀬小学校

平成27. 4. 末現在 29 ページ

町・丁目・大字名	世帯数	人口	男	女
三瀬村三瀬	269	656	313	343
三瀬村藤原	142	436	213	223
三瀬村杠	83	257	127	130
*** 小計 ***	494	1,349	653	696

校 区 別 ・ 町 ・ 丁 目 ・ 大 字 別 人 口 統 計 表

31 中川副小学校

平成27. 4. 末現在 30 ページ

町・丁目・大字名	世帯数	人口	男	女
川副町大字福富	564	1,382	672	710
川副町大字早津江津	216	568	259	309
川副町大字早津江	482	1,349	662	687
*** 小計 ***	1,262	3,299	1,593	1,706

校 区 別 ・ 町 ・ 丁 目 ・ 大 字 別 人 口 統 計 表

32 大詫間小学校

平成27. 4. 末現在 31 ページ

町・丁目・大字名	世帯数	人口	男	女
川副町大字大詫間	526	1,671	833	838
** 小計 **	526	1,671	833	838

校 区 別 ・ 町 ・ 丁 目 ・ 大 字 別 人 口 統 計 表

33 南川副小学校

平成27. 4. 末現在 32 ページ

町・丁目・大字名	世帯数	人口	男	女
川副町大字犬井道	1,172	3,550	1,680	1,870
川副町大字鹿江	957	2,597	1,237	1,360
** 小計 **	2,129	6,147	2,917	3,230

校 区 別 ・ 町 ・ 丁 目 ・ 大 字 別 人 口 統 計 表

34

西川副小学校

平成27. 4. 末現在 33 ページ

町・丁目・大字名	世帯数	人口	男	女
川副町大字南里	733	1,945	947	998
川副町大字西古賀	638	1,877	881	996
川副町大字小々森	647	2,001	971	1,030
*** 小計 ***	2,018	5,823	2,799	3,024

校 区 別 ・ 町 ・ 丁 目 ・ 大 字 別 人 口 統 計 表

35

東与賀小学校

平成27. 4. 末現在 34 ページ

町・丁目・大字名	世帯数	人口	男	女
東与賀町大字下古賀	1,226	3,721	1,782	1,939
東与賀町大字田中	939	2,905	1,389	1,516
東与賀町大字飯盛	677	1,926	919	1,007
*** 小計 ***	2,842	8,552	4,090	4,462



# 校 区 別 年 齢 別 人 口 統 計 表

1 | 勸興小学校

平成27. 4. 末現在 1 ページ

年 齢	男	女	人 口	年 齢	男	女	人 口
0 歳	19	24	43	36 歳	33	39	72
1 歳	20	22	42	37 歳	40	61	101
2 歳	25	28	53	38 歳	50	37	87
3 歳	34	27	61	39 歳	37	51	88
4 歳	44	37	81	40 歳	51	48	99
5 歳	19	27	46	41 歳	40	50	90
6 歳	20	29	49	42 歳	42	58	100
7 歳	31	26	57	43 歳	43	52	95
8 歳	29	25	54	44 歳	51	42	93
9 歳	25	34	59	45 歳	45	53	98
10 歳	34	24	58	46 歳	32	52	84
11 歳	28	29	57	47 歳	48	44	92
12 歳	29	31	60	48 歳	39	53	92
13 歳	34	26	60	49 歳	45	35	80
14 歳	44	34	78	50 歳	44	58	102
15 歳	27	25	52	51 歳	42	45	87
16 歳	26	42	68	52 歳	51	53	104
17 歳	29	35	64	53 歳	50	47	97
18 歳	25	39	64	54 歳	48	53	101
19 歳	33	32	65	55 歳	40	49	89
20 歳	19	28	47	56 歳	40	42	82
21 歳	27	35	62	57 歳	38	45	83
22 歳	28	35	63	58 歳	37	48	85
23 歳	27	38	65	59 歳	38	50	88
24 歳	35	30	65	60 歳	38	45	83
25 歳	23	39	62	61 歳	44	39	83
26 歳	44	24	68	62 歳	50	45	95
27 歳	26	34	60	63 歳	41	42	83
28 歳	34	33	67	64 歳	43	36	79
29 歳	33	28	61	65 歳	33	61	94
30 歳	23	35	58	66 歳	56	71	127
31 歳	37	39	76	67 歳	42	60	102
32 歳	40	42	82	68 歳	42	49	91
33 歳	48	39	87	69 歳	23	22	45
34 歳	46	35	81	70 歳	30	42	72
35 歳	27	45	72	71 歳	36	48	84

# 校 区 別 年 齢 別 人 口 統 計 表

1 | 勸興小学校

平成27. 4. 末現在 2 ページ

年 齢	男	女	人 口			
72 歳	27	43	70			
73 歳	21	61	82			
74 歳	40	39	79			
75 歳	33	37	70			
76 歳	26	39	65			
77 歳	26	38	64			
78 歳	24	36	60			
79 歳	18	37	55			
80 歳	18	29	47			
81 歳	21	35	56			
82 歳	14	37	51			
83 歳	23	31	54			
84 歳	18	37	55			
85 歳	19	29	48			
86 歳	10	35	45			
87 歳	16	24	40			
88 歳	11	21	32			
89 歳	12	20	32			
90 歳	9	18	27			
91 歳	9	13	22			
92 歳	5	18	23			
93 歳	1	8	9			
94 歳	0	11	11			
95 歳	5	10	15			
96 歳	0	8	8			
97 歳	1	4	5			
98 歳	0	5	5			
99 歳	0	1	1			
100 歳	0	1	1			
101 歳	0	0	0			
102 歳	0	0	0			
103 歳	0	2	2			
104 歳	0	0	0			
105 歳	0	1	1			
<b>**合計**</b>	<b>3,001</b>	<b>3,608</b>	<b>6,609</b>			

# 校 区 別 年 齢 別 人 口 統 計 表

2 | 循誘小学校

平成27. 4. 末現在 3 ページ

年 齢	男	女	人 口	年 齢	男	女	人 口
0 歳	23	36	59	36 歳	57	56	113
1 歳	37	23	60	37 歳	56	59	115
2 歳	24	29	53	38 歳	67	66	133
3 歳	21	37	58	39 歳	37	58	95
4 歳	31	29	60	40 歳	72	70	142
5 歳	22	37	59	41 歳	60	62	122
6 歳	31	33	64	42 歳	64	49	113
7 歳	38	30	68	43 歳	69	49	118
8 歳	28	26	54	44 歳	43	61	104
9 歳	30	28	58	45 歳	48	48	96
10 歳	35	41	76	46 歳	60	59	119
11 歳	27	34	61	47 歳	66	57	123
12 歳	37	26	63	48 歳	46	55	101
13 歳	34	33	67	49 歳	50	60	110
14 歳	43	48	91	50 歳	59	67	126
15 歳	34	43	77	51 歳	48	71	119
16 歳	36	45	81	52 歳	49	63	112
17 歳	40	39	79	53 歳	57	65	122
18 歳	33	47	80	54 歳	53	65	118
19 歳	46	27	73	55 歳	51	74	125
20 歳	32	50	82	56 歳	42	55	97
21 歳	39	37	76	57 歳	55	62	117
22 歳	40	45	85	58 歳	51	55	106
23 歳	39	50	89	59 歳	53	61	114
24 歳	46	50	96	60 歳	60	56	116
25 歳	36	45	81	61 歳	54	57	111
26 歳	42	42	84	62 歳	55	73	128
27 歳	43	43	86	63 歳	67	82	149
28 歳	55	61	116	64 歳	66	83	149
29 歳	45	41	86	65 歳	68	94	162
30 歳	76	54	130	66 歳	71	87	158
31 歳	39	44	83	67 歳	79	89	168
32 歳	39	39	78	68 歳	45	64	109
33 歳	49	40	89	69 歳	34	52	86
34 歳	57	52	109	70 歳	45	54	99
35 歳	47	52	99	71 歳	57	83	140

# 校 区 別 年 齢 別 人 口 統 計 表

平成27 . 4 . 末現在 4 ページ

2 循誘小学校

年 齢	男	女	人 口			
72 歳	39	66	105			
73 歳	52	55	107			
74 歳	52	75	127			
75 歳	53	68	121			
76 歳	27	51	78			
77 歳	34	72	106			
78 歳	43	57	100			
79 歳	38	65	103			
80 歳	37	67	104			
81 歳	27	60	87			
82 歳	31	75	106			
83 歳	29	53	82			
84 歳	33	49	82			
85 歳	22	54	76			
86 歳	13	43	56			
87 歳	18	25	43			
88 歳	10	24	34			
89 歳	10	28	38			
90 歳	8	29	37			
91 歳	4	25	29			
92 歳	8	19	27			
93 歳	5	15	20			
94 歳	2	12	14			
95 歳	1	12	13			
96 歳	0	6	6			
97 歳	1	9	10			
98 歳	0	2	2			
99 歳	0	4	4			
100 歳	0	2	2			
101 歳	0	3	3			
102 歳	0	0	0			
103 歳	1	0	1			
104 歳	0	1	1			
**合計**	3,986	4,883	8,869			

# 校 区 別 年 齢 別 人 口 統 計 表

3 日新小学校

平成27 . 4 . 末現在 5 ページ

年 齢	男	女	人 口	年 齢	男	女	人 口
0 歳	43	34	77	36 歳	48	49	97
1 歳	28	28	56	37 歳	39	56	95
2 歳	34	33	67	38 歳	48	65	113
3 歳	39	32	71	39 歳	53	50	103
4 歳	36	32	68	40 歳	62	55	117
5 歳	37	29	66	41 歳	61	64	125
6 歳	34	40	74	42 歳	50	63	113
7 歳	34	31	65	43 歳	72	58	130
8 歳	41	40	81	44 歳	55	74	129
9 歳	34	52	86	45 歳	56	58	114
10 歳	44	32	76	46 歳	56	62	118
11 歳	32	51	83	47 歳	61	70	131
12 歳	46	33	79	48 歳	57	53	110
13 歳	52	37	89	49 歳	50	81	131
14 歳	56	41	97	50 歳	60	57	117
15 歳	53	39	92	51 歳	55	58	113
16 歳	57	44	101	52 歳	59	51	110
17 歳	40	42	82	53 歳	47	49	96
18 歳	42	47	89	54 歳	52	67	119
19 歳	56	64	120	55 歳	64	64	128
20 歳	61	45	106	56 歳	51	61	112
21 歳	61	56	117	57 歳	62	62	124
22 歳	51	48	99	58 歳	44	77	121
23 歳	48	47	95	59 歳	64	67	131
24 歳	63	50	113	60 歳	56	83	139
25 歳	43	44	87	61 歳	63	67	130
26 歳	45	42	87	62 歳	65	77	142
27 歳	54	50	104	63 歳	57	66	123
28 歳	66	60	126	64 歳	68	82	150
29 歳	52	60	112	65 歳	68	76	144
30 歳	45	52	97	66 歳	82	76	158
31 歳	46	46	92	67 歳	77	91	168
32 歳	46	48	94	68 歳	66	53	119
33 歳	52	50	102	69 歳	40	40	80
34 歳	56	44	100	70 歳	38	48	86
35 歳	56	59	115	71 歳	43	47	90

校 区 別 年 齢 別 人 口 統 計 表

3 日新小学校

平成27. 4. 末現在 6 ページ

年 齢	男	女	人 口			
72 歳	48	82	130			
73 歳	53	67	120			
74 歳	49	52	101			
75 歳	40	66	106			
76 歳	42	49	91			
77 歳	37	61	98			
78 歳	34	50	84			
79 歳	41	52	93			
80 歳	36	67	103			
81 歳	32	74	106			
82 歳	45	63	108			
83 歳	48	69	117			
84 歳	31	52	83			
85 歳	22	48	70			
86 歳	22	48	70			
87 歳	18	37	55			
88 歳	25	35	60			
89 歳	15	45	60			
90 歳	8	35	43			
91 歳	8	23	31			
92 歳	5	23	28			
93 歳	5	15	20			
94 歳	2	9	11			
95 歳	2	6	8			
96 歳	1	2	3			
97 歳	1	4	5			
98 歳	0	4	4			
99 歳	1	3	4			
100 歳	1	2	3			
101 歳	0	1	1			
102 歳	0	2	2			
103 歳	0	2	2			
**合計**	4,404	5,007	9,411			

# 校 区 別 年 齢 別 人 口 統 計 表

4 赤松小学校

平成27 . 4 . 末現在 7 ページ

年 齢	男	女	人 口	年 齢	男	女	人 口
0 歳	28	41	69	36 歳	46	43	89
1 歳	24	20	44	37 歳	52	62	114
2 歳	34	42	76	38 歳	41	47	88
3 歳	29	32	61	39 歳	57	60	117
4 歳	34	34	68	40 歳	42	61	103
5 歳	47	36	83	41 歳	54	61	115
6 歳	48	46	94	42 歳	66	73	139
7 歳	36	44	80	43 歳	51	49	100
8 歳	41	44	85	44 歳	48	64	112
9 歳	45	46	91	45 歳	61	50	111
10 歳	50	39	89	46 歳	56	79	135
11 歳	37	44	81	47 歳	48	51	99
12 歳	40	35	75	48 歳	46	50	96
13 歳	48	39	87	49 歳	44	62	106
14 歳	39	45	84	50 歳	66	59	125
15 歳	43	42	85	51 歳	50	60	110
16 歳	34	30	64	52 歳	60	44	104
17 歳	54	43	97	53 歳	58	60	118
18 歳	44	44	88	54 歳	56	61	117
19 歳	47	51	98	55 歳	53	59	112
20 歳	41	47	88	56 歳	47	49	96
21 歳	48	55	103	57 歳	44	50	94
22 歳	57	39	96	58 歳	45	73	118
23 歳	49	28	77	59 歳	50	54	104
24 歳	30	43	73	60 歳	45	44	89
25 歳	44	36	80	61 歳	42	44	86
26 歳	34	38	72	62 歳	45	56	101
27 歳	38	33	71	63 歳	56	51	107
28 歳	30	45	75	64 歳	70	56	126
29 歳	35	37	72	65 歳	60	60	120
30 歳	34	40	74	66 歳	44	61	105
31 歳	39	42	81	67 歳	53	60	113
32 歳	37	40	77	68 歳	37	47	84
33 歳	33	44	77	69 歳	25	32	57
34 歳	45	41	86	70 歳	26	44	70
35 歳	43	45	88	71 歳	32	52	84

# 校 区 別 年 齢 別 人 口 統 計 表

4 赤松小学校

平成27. 4. 末現在 8 ページ

年 齢	男	女	人 口	年 齢	男	女	人 口
72 歳	29	44	73	108 歳	0	0	0
73 歳	39	35	74	109 歳	0	0	0
74 歳	38	46	84	110 歳	0	1	1
75 歳	30	43	73				
76 歳	25	33	58	**合計**	3,675	4,287	7,962
77 歳	22	32	54				
78 歳	29	53	82				
79 歳	24	37	61				
80 歳	25	38	63				
81 歳	18	41	59				
82 歳	20	46	66				
83 歳	17	40	57				
84 歳	22	45	67				
85 歳	23	33	56				
86 歳	16	47	63				
87 歳	14	41	55				
88 歳	19	43	62				
89 歳	10	36	46				
90 歳	13	23	36				
91 歳	9	23	32				
92 歳	5	17	22				
93 歳	4	18	22				
94 歳	1	9	10				
95 歳	1	12	13				
96 歳	2	2	4				
97 歳	2	4	6				
98 歳	2	1	3				
99 歳	0	3	3				
100 歳	1	1	2				
101 歳	0	0	0				
102 歳	0	0	0				
103 歳	0	1	1				
104 歳	0	1	1				
105 歳	0	0	0				
106 歳	0	0	0				
107 歳	0	0	0				

# 校 区 別 年 齢 別 人 口 統 計 表

平成27. 4. 末現在 9 ページ

5 神野小学校

年 齢	男	女	人 口	年 齢	男	女	人 口
0 歳	42	37	79	36 歳	73	77	150
1 歳	36	44	80	37 歳	73	75	148
2 歳	39	53	92	38 歳	70	84	154
3 歳	61	42	103	39 歳	74	90	164
4 歳	53	39	92	40 歳	75	77	152
5 歳	45	58	103	41 歳	85	95	180
6 歳	51	53	104	42 歳	77	83	160
7 歳	49	45	94	43 歳	79	69	148
8 歳	51	43	94	44 歳	83	88	171
9 歳	44	64	108	45 歳	73	83	156
10 歳	59	57	116	46 歳	90	95	185
11 歳	43	52	95	47 歳	80	89	169
12 歳	57	57	114	48 歳	73	81	154
13 歳	63	50	113	49 歳	87	101	188
14 歳	65	58	123	50 歳	82	102	184
15 歳	65	50	115	51 歳	69	95	164
16 歳	67	51	118	52 歳	92	100	192
17 歳	63	70	133	53 歳	85	68	153
18 歳	69	61	130	54 歳	74	83	157
19 歳	53	49	102	55 歳	66	92	158
20 歳	58	77	135	56 歳	82	86	168
21 歳	54	55	109	57 歳	82	71	153
22 歳	55	58	113	58 歳	87	71	158
23 歳	60	58	118	59 歳	74	73	147
24 歳	59	56	115	60 歳	94	81	175
25 歳	74	63	137	61 歳	72	91	163
26 歳	64	64	128	62 歳	67	94	161
27 歳	57	63	120	63 歳	75	103	178
28 歳	60	59	119	64 歳	70	95	165
29 歳	62	65	127	65 歳	95	87	182
30 歳	58	59	117	66 歳	79	105	184
31 歳	57	72	129	67 歳	64	71	135
32 歳	63	69	132	68 歳	46	74	120
33 歳	65	72	137	69 歳	34	37	71
34 歳	62	65	127	70 歳	39	56	95
35 歳	81	68	149	71 歳	54	58	112

校 区 別 年 齢 別 人 口 統 計 表

平成27 . 4 . 末現在 10 ページ

5 神野小学校

年 齢	男	女	人 口			
72 歳	51	66	117			
73 歳	40	68	108			
74 歳	45	50	95			
75 歳	36	68	104			
76 歳	25	44	69			
77 歳	33	60	93			
78 歳	38	53	91			
79 歳	37	64	101			
80 歳	38	64	102			
81 歳	34	57	91			
82 歳	32	63	95			
83 歳	31	63	94			
84 歳	32	47	79			
85 歳	30	58	88			
86 歳	26	36	62			
87 歳	20	36	56			
88 歳	17	37	54			
89 歳	22	29	51			
90 歳	9	29	38			
91 歳	7	19	26			
92 歳	4	28	32			
93 歳	3	12	15			
94 歳	2	8	10			
95 歳	3	11	14			
96 歳	0	2	2			
97 歳	0	4	4			
98 歳	1	6	7			
99 歳	2	4	6			
100 歳	0	0	0			
101 歳	0	1	1			
102 歳	0	1	1			
103 歳	0	1	1			
104 歳	0	1	1			
**合計**	5,356	6,126	11,482			

# 校 区 別 年 齢 別 人 口 統 計 表

6 西与賀小学校

平成27. 4. 末現在 11 ページ

年 齢	男	女	人 口	年 齢	男	女	人 口
0 歳	26	19	45	36 歳	30	38	68
1 歳	19	24	43	37 歳	36	33	69
2 歳	26	19	45	38 歳	32	30	62
3 歳	28	21	49	39 歳	39	36	75
4 歳	39	27	66	40 歳	42	38	80
5 歳	29	26	55	41 歳	36	39	75
6 歳	24	29	53	42 歳	36	33	69
7 歳	37	27	64	43 歳	32	37	69
8 歳	28	26	54	44 歳	37	41	78
9 歳	28	30	58	45 歳	44	54	98
10 歳	30	21	51	46 歳	33	40	73
11 歳	32	28	60	47 歳	23	34	57
12 歳	25	26	51	48 歳	27	33	60
13 歳	39	30	69	49 歳	34	32	66
14 歳	28	27	55	50 歳	26	37	63
15 歳	29	36	65	51 歳	36	49	85
16 歳	23	27	50	52 歳	35	40	75
17 歳	17	33	50	53 歳	35	40	75
18 歳	27	34	61	54 歳	33	33	66
19 歳	39	41	80	55 歳	35	43	78
20 歳	35	30	65	56 歳	34	43	77
21 歳	52	42	94	57 歳	37	35	72
22 歳	31	28	59	58 歳	28	41	69
23 歳	27	32	59	59 歳	37	44	81
24 歳	24	26	50	60 歳	32	36	68
25 歳	27	30	57	61 歳	42	38	80
26 歳	28	30	58	62 歳	38	44	82
27 歳	30	30	60	63 歳	38	61	99
28 歳	19	29	48	64 歳	43	51	94
29 歳	32	41	73	65 歳	56	56	112
30 歳	28	35	63	66 歳	57	53	110
31 歳	34	29	63	67 歳	36	55	91
32 歳	37	50	87	68 歳	35	44	79
33 歳	49	32	81	69 歳	30	45	75
34 歳	24	40	64	70 歳	39	53	92
35 歳	34	44	78	71 歳	40	51	91

校 区 別 年 齢 別 人 口 統 計 表

6 西与賀小学校

平成27. 4. 末現在 12 ページ

年 齢	男	女	人 口			
72 歳	43	46	89			
73 歳	38	35	73			
74 歳	37	33	70			
75 歳	24	40	64			
76 歳	22	26	48			
77 歳	28	25	53			
78 歳	22	47	69			
79 歳	22	36	58			
80 歳	28	37	65			
81 歳	32	28	60			
82 歳	15	34	49			
83 歳	18	41	59			
84 歳	21	33	54			
85 歳	17	25	42			
86 歳	9	28	37			
87 歳	16	22	38			
88 歳	3	21	24			
89 歳	6	23	29			
90 歳	4	16	20			
91 歳	4	20	24			
92 歳	7	6	13			
93 歳	0	9	9			
94 歳	2	3	5			
95 歳	1	6	7			
96 歳	4	4	8			
97 歳	1	3	4			
98 歳	0	1	1			
99 歳	1	1	2			
100 歳	0	2	2			
101 歳	0	1	1			
**合計**	2,812	3,261	6,073			

# 校 区 別 年 齢 別 人 口 統 計 表

7 | 嘉瀬小学校

平成27 . 4 . 末現在 13 ページ

年 齢	男	女	人 口	年 齢	男	女	人 口
0 歳	14	18	32	36 歳	25	15	40
1 歳	16	24	40	37 歳	22	23	45
2 歳	19	18	37	38 歳	31	36	67
3 歳	17	22	39	39 歳	22	26	48
4 歳	19	18	37	40 歳	23	35	58
5 歳	12	16	28	41 歳	32	20	52
6 歳	20	21	41	42 歳	30	23	53
7 歳	17	18	35	43 歳	24	22	46
8 歳	20	10	30	44 歳	28	27	55
9 歳	16	11	27	45 歳	22	28	50
10 歳	23	24	47	46 歳	24	36	60
11 歳	19	24	43	47 歳	22	26	48
12 歳	19	18	37	48 歳	28	31	59
13 歳	24	24	48	49 歳	22	30	52
14 歳	25	23	48	50 歳	24	30	54
15 歳	24	16	40	51 歳	26	26	52
16 歳	20	25	45	52 歳	36	29	65
17 歳	23	21	44	53 歳	28	32	60
18 歳	21	21	42	54 歳	32	30	62
19 歳	25	24	49	55 歳	36	47	83
20 歳	26	21	47	56 歳	29	26	55
21 歳	17	13	30	57 歳	39	53	92
22 歳	23	23	46	58 歳	35	43	78
23 歳	27	25	52	59 歳	36	33	69
24 歳	28	23	51	60 歳	37	31	68
25 歳	27	22	49	61 歳	37	36	73
26 歳	25	26	51	62 歳	38	37	75
27 歳	19	19	38	63 歳	35	40	75
28 歳	25	20	45	64 歳	38	37	75
29 歳	32	32	64	65 歳	39	44	83
30 歳	30	24	54	66 歳	49	40	89
31 歳	12	19	31	67 歳	37	43	80
32 歳	27	34	61	68 歳	42	41	83
33 歳	20	27	47	69 歳	18	23	41
34 歳	24	22	46	70 歳	16	35	51
35 歳	30	22	52	71 歳	28	38	66

# 校 区 別 年 齢 別 人 口 統 計 表

7 嘉瀬小学校

平成27.4.末現在 14 ページ

年 齢	男	女	人 口			
72 歳	28	23	51			
73 歳	24	47	71			
74 歳	29	34	63			
75 歳	27	41	68			
76 歳	27	27	54			
77 歳	17	34	51			
78 歳	25	38	63			
79 歳	27	30	57			
80 歳	29	54	83			
81 歳	23	52	75			
82 歳	29	41	70			
83 歳	22	40	62			
84 歳	24	46	70			
85 歳	16	35	51			
86 歳	16	38	54			
87 歳	12	23	35			
88 歳	4	26	30			
89 歳	12	29	41			
90 歳	7	17	24			
91 歳	8	20	28			
92 歳	3	10	13			
93 歳	2	5	7			
94 歳	2	8	10			
95 歳	3	9	12			
96 歳	1	1	2			
97 歳	0	2	2			
98 歳	0	1	1			
99 歳	0	6	6			
100 歳	0	0	0			
101 歳	0	2	2			
102 歳	0	1	1			
103 歳	0	0	0			
104 歳	0	0	0			
105 歳	0	1	1			
<b>**合計**</b>	2,292	2,681	4,973			

# 校 区 別 年 齢 別 人 口 統 計 表

8 | 巨勢小学校

平成27 . 4 . 末現在 15 ページ

年 齢	男	女	人 口	年 齢	男	女	人 口
0 歳	37	21	58	36 歳	34	48	82
1 歳	50	34	84	37 歳	36	44	80
2 歳	26	24	50	38 歳	37	36	73
3 歳	48	29	77	39 歳	38	31	69
4 歳	28	23	51	40 歳	34	40	74
5 歳	30	35	65	41 歳	52	42	94
6 歳	24	35	59	42 歳	44	32	76
7 歳	32	25	57	43 歳	38	41	79
8 歳	22	19	41	44 歳	17	37	54
9 歳	26	21	47	45 歳	34	42	76
10 歳	34	17	51	46 歳	25	33	58
11 歳	22	24	46	47 歳	25	30	55
12 歳	14	30	44	48 歳	24	38	62
13 歳	15	23	38	49 歳	37	29	66
14 歳	31	22	53	50 歳	26	21	47
15 歳	38	18	56	51 歳	26	29	55
16 歳	21	27	48	52 歳	35	20	55
17 歳	27	25	52	53 歳	17	33	50
18 歳	28	14	42	54 歳	29	19	48
19 歳	26	18	44	55 歳	17	26	43
20 歳	26	11	37	56 歳	23	26	49
21 歳	29	21	50	57 歳	27	25	52
22 歳	32	21	53	58 歳	16	23	39
23 歳	28	30	58	59 歳	27	39	66
24 歳	25	19	44	60 歳	28	43	71
25 歳	22	25	47	61 歳	32	34	66
26 歳	30	30	60	62 歳	37	44	81
27 歳	27	32	59	63 歳	27	36	63
28 歳	38	26	64	64 歳	42	34	76
29 歳	36	32	68	65 歳	35	39	74
30 歳	29	41	70	66 歳	33	42	75
31 歳	27	48	75	67 歳	45	42	87
32 歳	33	43	76	68 歳	34	43	77
33 歳	26	43	69	69 歳	18	31	49
34 歳	39	31	70	70 歳	23	28	51
35 歳	44	33	77	71 歳	29	29	58

# 校 区 別 年 齢 別 人 口 統 計 表

8 | 巨勢小学校

平成27.4. 末現在 16 ページ

年 齢	男	女	人 口			
72 歳	18	39	57			
73 歳	25	37	62			
74 歳	16	25	41			
75 歳	15	35	50			
76 歳	21	27	48			
77 歳	19	32	51			
78 歳	27	25	52			
79 歳	15	18	33			
80 歳	20	25	45			
81 歳	18	24	42			
82 歳	14	21	35			
83 歳	18	24	42			
84 歳	9	14	23			
85 歳	14	15	29			
86 歳	10	21	31			
87 歳	2	11	13			
88 歳	5	14	19			
89 歳	10	9	19			
90 歳	6	9	15			
91 歳	2	10	12			
92 歳	2	5	7			
93 歳	2	3	5			
94 歳	1	4	5			
95 歳	1	3	4			
96 歳	1	2	3			
97 歳	0	4	4			
98 歳	0	2	2			
99 歳	0	2	2			
100 歳	0	2	2			
<b>**合計**</b>	2,462	2,661	5,123			

校 区 別 年 齢 別 人 口 統 計 表

9 兵庫小学校

平成27. 4. 末現在 17 ページ

年 齢	男	女	人 口	年 齢	男	女	人 口
0 歳	117	115	232	36 歳	120	140	260
1 歳	106	108	214	37 歳	133	144	277
2 歳	114	106	220	38 歳	119	146	265
3 歳	101	114	215	39 歳	132	126	258
4 歳	114	108	222	40 歳	128	159	287
5 歳	103	99	202	41 歳	129	157	286
6 歳	84	94	178	42 歳	133	134	267
7 歳	90	82	172	43 歳	127	157	284
8 歳	91	84	175	44 歳	131	113	244
9 歳	94	87	181	45 歳	105	120	225
10 歳	92	63	155	46 歳	113	128	241
11 歳	90	87	177	47 歳	106	129	235
12 歳	77	87	164	48 歳	86	123	209
13 歳	81	82	163	49 歳	82	100	182
14 歳	101	91	192	50 歳	100	103	203
15 歳	87	86	173	51 歳	93	102	195
16 歳	76	94	170	52 歳	103	95	198
17 歳	88	90	178	53 歳	91	95	186
18 歳	82	91	173	54 歳	87	79	166
19 歳	85	75	160	55 歳	73	74	147
20 歳	58	80	138	56 歳	82	85	167
21 歳	73	71	144	57 歳	64	77	141
22 歳	61	73	134	58 歳	68	78	146
23 歳	76	63	139	59 歳	69	69	138
24 歳	69	75	144	60 歳	78	81	159
25 歳	69	98	167	61 歳	64	63	127
26 歳	77	93	170	62 歳	63	82	145
27 歳	69	86	155	63 歳	71	84	155
28 歳	94	119	213	64 歳	81	86	167
29 歳	90	124	214	65 歳	70	86	156
30 歳	115	128	243	66 歳	76	76	152
31 歳	98	105	203	67 歳	66	91	157
32 歳	125	133	258	68 歳	53	67	120
33 歳	120	138	258	69 歳	39	39	78
34 歳	134	134	268	70 歳	49	67	116
35 歳	139	143	282	71 歳	41	46	87

# 校 区 別 年 齢 別 人 口 統 計 表

9 | 兵庫小学校

平成27 . 4 . 末現在 18 ページ

年 齢	男	女	人 口			
72 歳	47	57	104			
73 歳	49	53	102			
74 歳	33	44	77			
75 歳	34	48	82			
76 歳	42	34	76			
77 歳	34	52	86			
78 歳	31	45	76			
79 歳	27	53	80			
80 歳	23	41	64			
81 歳	27	47	74			
82 歳	27	52	79			
83 歳	22	40	62			
84 歳	21	36	57			
85 歳	24	44	68			
86 歳	13	31	44			
87 歳	9	35	44			
88 歳	16	22	38			
89 歳	15	17	32			
90 歳	5	16	21			
91 歳	6	16	22			
92 歳	8	18	26			
93 歳	2	14	16			
94 歳	4	8	12			
95 歳	0	4	4			
96 歳	1	5	6			
97 歳	1	7	8			
98 歳	0	6	6			
99 歳	0	2	2			
100 歳	0	0	0			
101 歳	0	2	2			
102 歳	0	1	1			
<b>**合計**</b>	7,086	7,957	15,043			

# 校 区 別 年 齢 別 人 口 統 計 表

10

高木瀬小学校

平成27 . 4 . 末現在 19 ページ

年 齢	男	女	人 口	年 齢	男	女	人 口
0 歳	73	61	134	36 歳	77	87	164
1 歳	67	70	137	37 歳	80	86	166
2 歳	61	40	101	38 歳	72	87	159
3 歳	57	63	120	39 歳	95	102	197
4 歳	63	72	135	40 歳	108	105	213
5 歳	71	54	125	41 歳	105	112	217
6 歳	65	66	131	42 歳	104	112	216
7 歳	67	59	126	43 歳	100	91	191
8 歳	56	82	138	44 歳	94	99	193
9 歳	58	70	128	45 歳	88	85	173
10 歳	79	70	149	46 歳	76	81	157
11 歳	68	62	130	47 歳	91	84	175
12 歳	88	72	160	48 歳	78	73	151
13 歳	60	78	138	49 歳	68	77	145
14 歳	61	64	125	50 歳	89	92	181
15 歳	84	89	173	51 歳	66	79	145
16 歳	65	55	120	52 歳	64	74	138
17 歳	75	54	129	53 歳	65	87	152
18 歳	72	61	133	54 歳	80	96	176
19 歳	75	54	129	55 歳	69	98	167
20 歳	65	75	140	56 歳	82	73	155
21 歳	65	53	118	57 歳	77	81	158
22 歳	84	65	149	58 歳	65	86	151
23 歳	70	61	131	59 歳	78	78	156
24 歳	60	60	120	60 歳	85	108	193
25 歳	74	74	148	61 歳	84	91	175
26 歳	59	69	128	62 歳	94	131	225
27 歳	77	76	153	63 歳	81	99	180
28 歳	69	80	149	64 歳	115	108	223
29 歳	72	72	144	65 歳	106	142	248
30 歳	77	79	156	66 歳	102	114	216
31 歳	77	71	148	67 歳	97	126	223
32 歳	85	77	162	68 歳	79	106	185
33 歳	73	87	160	69 歳	54	71	125
34 歳	83	82	165	70 歳	72	97	169
35 歳	90	88	178	71 歳	69	99	168

# 校 区 別 年 齢 別 人 口 統 計 表

10 | 高木瀬小学校

平成27. 4. 末現在 20 ページ

年 齢	男	女	人 口			
72 歳	78	115	193			
73 歳	106	114	220			
74 歳	80	99	179			
75 歳	83	87	170			
76 歳	68	73	141			
77 歳	67	101	168			
78 歳	69	77	146			
79 歳	55	80	135			
80 歳	42	80	122			
81 歳	48	62	110			
82 歳	49	72	121			
83 歳	44	74	118			
84 歳	25	68	93			
85 歳	33	54	87			
86 歳	22	52	74			
87 歳	25	36	61			
88 歳	24	44	68			
89 歳	14	48	62			
90 歳	8	28	36			
91 歳	13	28	41			
92 歳	10	29	39			
93 歳	3	28	31			
94 歳	4	18	22			
95 歳	5	14	19			
96 歳	2	4	6			
97 歳	0	2	2			
98 歳	1	4	5			
99 歳	1	6	7			
100 歳	0	3	3			
101 歳	0	1	1			
102 歳	0	4	4			
103 歳	0	0	0			
104 歳	0	1	1			
<b>**合計**</b>	6,533	7,388	13,921			

校 区 別 年 齢 別 人 口 統 計 表

11 北川副小学校

平成27 . 4 . 末現在 21 ページ

年 齢	男	女	人 口	年 齢	男	女	人 口
0 歳	61	51	112	36 歳	74	89	163
1 歳	76	51	127	37 歳	63	73	136
2 歳	63	60	123	38 歳	88	81	169
3 歳	58	65	123	39 歳	81	77	158
4 歳	49	70	119	40 歳	98	89	187
5 歳	54	46	100	41 歳	84	69	153
6 歳	49	56	105	42 歳	84	79	163
7 歳	62	44	106	43 歳	93	96	189
8 歳	45	42	87	44 歳	74	82	156
9 歳	45	72	117	45 歳	70	83	153
10 歳	53	53	106	46 歳	93	69	162
11 歳	73	49	122	47 歳	62	83	145
12 歳	53	63	116	48 歳	84	84	168
13 歳	54	62	116	49 歳	72	80	152
14 歳	71	70	141	50 歳	68	94	162
15 歳	79	61	140	51 歳	62	79	141
16 歳	60	52	112	52 歳	59	71	130
17 歳	65	69	134	53 歳	64	60	124
18 歳	45	58	103	54 歳	64	73	137
19 歳	63	62	125	55 歳	68	84	152
20 歳	60	51	111	56 歳	56	74	130
21 歳	43	75	118	57 歳	62	70	132
22 歳	51	52	103	58 歳	53	65	118
23 歳	50	58	108	59 歳	58	63	121
24 歳	47	42	89	60 歳	95	81	176
25 歳	47	55	102	61 歳	74	93	167
26 歳	55	70	125	62 歳	76	88	164
27 歳	60	74	134	63 歳	74	90	164
28 歳	54	70	124	64 歳	81	97	178
29 歳	61	74	135	65 歳	97	119	216
30 歳	66	56	122	66 歳	98	115	213
31 歳	62	85	147	67 歳	98	93	191
32 歳	72	91	163	68 歳	93	95	188
33 歳	72	64	136	69 歳	45	65	110
34 歳	71	72	143	70 歳	71	81	152
35 歳	97	78	175	71 歳	73	86	159

# 校 区 別 年 齢 別 人 口 統 計 表

11

北川副小学校

平成27. 4. 末現在 22 ページ

年 齢	男	女	人 口	年 齢	男	女	人 口
72 歳	74	98	172				
73 歳	54	86	140	**合計**	5,736	6,591	12,327
74 歳	70	84	154				
75 歳	75	87	162				
76 歳	46	70	116				
77 歳	67	83	150				
78 歳	67	75	142				
79 歳	54	75	129				
80 歳	52	66	118				
81 歳	35	63	98				
82 歳	53	76	129				
83 歳	40	61	101				
84 歳	28	64	92				
85 歳	33	66	99				
86 歳	23	48	71				
87 歳	23	59	82				
88 歳	21	29	50				
89 歳	13	41	54				
90 歳	13	33	46				
91 歳	15	29	44				
92 歳	12	20	32				
93 歳	4	14	18				
94 歳	3	15	18				
95 歳	4	19	23				
96 歳	0	9	9				
97 歳	1	4	5				
98 歳	1	7	8				
99 歳	0	8	8				
100 歳	0	3	3				
101 歳	0	3	3				
102 歳	0	0	0				
103 歳	0	1	1				
104 歳	0	1	1				
105 歳	0	0	0				
106 歳	0	0	0				
107 歳	0	1	1				

# 校 区 別 年 齢 別 人 口 統 計 表

12 本庄小学校

平成27. 4. 末現在 23 ページ

年 齢	男	女	人 口	年 齢	男	女	人 口
0 歳	54	41	95	36 歳	77	87	164
1 歳	42	51	93	37 歳	69	76	145
2 歳	59	44	103	38 歳	74	86	160
3 歳	60	41	101	39 歳	74	83	157
4 歳	55	52	107	40 歳	83	84	167
5 歳	62	61	123	41 歳	77	81	158
6 歳	61	53	114	42 歳	77	92	169
7 歳	44	56	100	43 歳	64	79	143
8 歳	69	56	125	44 歳	83	74	157
9 歳	53	56	109	45 歳	85	78	163
10 歳	45	48	93	46 歳	90	84	174
11 歳	45	56	101	47 歳	81	57	138
12 歳	60	66	126	48 歳	73	69	142
13 歳	67	45	112	49 歳	63	76	139
14 歳	55	58	113	50 歳	65	80	145
15 歳	66	64	130	51 歳	69	66	135
16 歳	55	61	116	52 歳	70	69	139
17 歳	63	58	121	53 歳	61	64	125
18 歳	104	98	202	54 歳	60	72	132
19 歳	126	68	194	55 歳	74	63	137
20 歳	124	98	222	56 歳	71	71	142
21 歳	141	118	259	57 歳	75	74	149
22 歳	132	83	215	58 歳	67	68	135
23 歳	105	87	192	59 歳	78	77	155
24 歳	85	64	149	60 歳	70	74	144
25 歳	78	55	133	61 歳	88	70	158
26 歳	84	44	128	62 歳	73	69	142
27 歳	58	57	115	63 歳	70	99	169
28 歳	63	75	138	64 歳	70	89	159
29 歳	59	75	134	65 歳	78	78	156
30 歳	60	69	129	66 歳	83	73	156
31 歳	73	70	143	67 歳	73	95	168
32 歳	80	76	156	68 歳	44	69	113
33 歳	83	70	153	69 歳	45	49	94
34 歳	56	69	125	70 歳	59	56	115
35 歳	68	76	144	71 歳	47	61	108

# 校 区 別 年 齢 別 人 口 統 計 表

12 本庄小学校

平成27 . 4 . 末現在 24 ページ

年 齢	男	女	人 口	
72 歳	54	62	116	
73 歳	49	76	125	
74 歳	48	73	121	
75 歳	50	70	120	
76 歳	44	56	100	
77 歳	43	64	107	
78 歳	39	67	106	
79 歳	44	58	102	
80 歳	49	63	112	
81 歳	28	54	82	
82 歳	32	74	106	
83 歳	27	64	91	
84 歳	39	52	91	
85 歳	26	40	66	
86 歳	27	53	80	
87 歳	19	35	54	
88 歳	16	39	55	
89 歳	15	32	47	
90 歳	12	25	37	
91 歳	8	19	27	
92 歳	6	21	27	
93 歳	2	14	16	
94 歳	2	7	9	
95 歳	3	11	14	
96 歳	1	3	4	
97 歳	2	6	8	
98 歳	1	2	3	
99 歳	0	4	4	
100 歳	0	2	2	
101 歳	0	2	2	
102 歳	0	1	1	
103 歳	0	2	2	
<b>**合計**</b>	5,840	6,162	12,002	

# 校 区 別 年 齢 別 人 口 統 計 表

13

鍋島小学校

平成27 . 4 . 末現在 25 ページ

年 齢	男	女	人 口	年 齢	男	女	人 口
0 歳	93	93	186	36 歳	98	103	201
1 歳	95	70	165	37 歳	93	104	197
2 歳	103	76	179	38 歳	95	100	195
3 歳	99	84	183	39 歳	99	108	207
4 歳	77	89	166	40 歳	96	98	194
5 歳	93	77	170	41 歳	100	115	215
6 歳	89	80	169	42 歳	81	100	181
7 歳	78	94	172	43 歳	96	114	210
8 歳	85	63	148	44 歳	89	103	192
9 歳	71	76	147	45 歳	93	109	202
10 歳	74	67	141	46 歳	106	110	216
11 歳	72	73	145	47 歳	77	102	179
12 歳	72	71	143	48 歳	70	85	155
13 歳	89	68	157	49 歳	79	83	162
14 歳	78	85	163	50 歳	84	102	186
15 歳	76	79	155	51 歳	89	108	197
16 歳	86	82	168	52 歳	73	92	165
17 歳	69	79	148	53 歳	75	100	175
18 歳	69	75	144	54 歳	77	85	162
19 歳	94	91	185	55 歳	73	82	155
20 歳	69	96	165	56 歳	81	86	167
21 歳	80	96	176	57 歳	82	77	159
22 歳	78	117	195	58 歳	76	94	170
23 歳	101	114	215	59 歳	83	90	173
24 歳	79	86	165	60 歳	81	94	175
25 歳	73	112	185	61 歳	89	85	174
26 歳	84	94	178	62 歳	73	86	159
27 歳	72	95	167	63 歳	81	83	164
28 歳	66	84	150	64 歳	85	67	152
29 歳	87	98	185	65 歳	87	83	170
30 歳	85	117	202	66 歳	70	64	134
31 歳	91	102	193	67 歳	64	70	134
32 歳	102	91	193	68 歳	55	46	101
33 歳	113	122	235	69 歳	37	43	80
34 歳	107	74	181	70 歳	39	49	88
35 歳	107	111	218	71 歳	25	34	59

# 校 区 別 年 齢 別 人 口 統 計 表

13 鍋島小学校

平成27. 4. 末現在 26 ページ

年 齢	男	女	人 口		
72 歳	36	32	68		
73 歳	38	52	90		
74 歳	36	40	76		
75 歳	27	27	54		
76 歳	21	33	54		
77 歳	23	44	67		
78 歳	23	31	54		
79 歳	24	38	62		
80 歳	28	38	66		
81 歳	16	38	54		
82 歳	26	44	70		
83 歳	20	44	64		
84 歳	21	23	44		
85 歳	15	31	46		
86 歳	19	30	49		
87 歳	19	27	46		
88 歳	7	29	36		
89 歳	10	29	39		
90 歳	4	12	16		
91 歳	8	20	28		
92 歳	4	11	15		
93 歳	0	8	8		
94 歳	2	10	12		
95 歳	3	8	11		
96 歳	1	2	3		
97 歳	0	7	7		
98 歳	1	2	3		
99 歳	0	2	2		
100 歳	1	2	3		
101 歳	0	1	1		
102 歳	0	0	0		
103 歳	0	0	0		
104 歳	1	0	1		
<b>**合計**</b>	6,341	7,050	13,391		

# 校 区 別 年 齢 別 人 口 統 計 表

14 金立小学校

平成27. 4. 末現在 27 ページ

年 齢	男	女	人 口	年 齢	男	女	人 口
0 歳	14	17	31	36 歳	22	24	46
1 歳	25	15	40	37 歳	22	33	55
2 歳	18	15	33	38 歳	34	29	63
3 歳	17	23	40	39 歳	39	24	63
4 歳	17	20	37	40 歳	26	22	48
5 歳	27	18	45	41 歳	32	36	68
6 歳	17	24	41	42 歳	33	26	59
7 歳	27	24	51	43 歳	20	31	51
8 歳	21	15	36	44 歳	31	18	49
9 歳	18	16	34	45 歳	37	19	56
10 歳	26	17	43	46 歳	24	27	51
11 歳	20	18	38	47 歳	28	19	47
12 歳	17	25	42	48 歳	14	19	33
13 歳	29	19	48	49 歳	22	29	51
14 歳	18	17	35	50 歳	27	34	61
15 歳	31	18	49	51 歳	26	37	63
16 歳	18	16	34	52 歳	28	28	56
17 歳	27	27	54	53 歳	34	24	58
18 歳	11	23	34	54 歳	21	32	53
19 歳	27	17	44	55 歳	26	24	50
20 歳	21	21	42	56 歳	27	29	56
21 歳	15	21	36	57 歳	29	27	56
22 歳	29	24	53	58 歳	33	36	69
23 歳	25	27	52	59 歳	27	33	60
24 歳	27	21	48	60 歳	38	34	72
25 歳	18	16	34	61 歳	27	36	63
26 歳	21	18	39	62 歳	44	36	80
27 歳	22	19	41	63 歳	39	41	80
28 歳	25	30	55	64 歳	26	37	63
29 歳	25	29	54	65 歳	38	34	72
30 歳	28	19	47	66 歳	49	56	105
31 歳	35	26	61	67 歳	38	40	78
32 歳	20	23	43	68 歳	31	42	73
33 歳	29	22	51	69 歳	22	17	39
34 歳	28	26	54	70 歳	30	27	57
35 歳	31	26	57	71 歳	28	35	63

# 校 区 別 年 齢 別 人 口 統 計 表

14 金立小学校

平成27.4. 末現在 28 ページ

年 齢	男	女	人 口			
72 歳	27	41	68			
73 歳	31	22	53			
74 歳	20	39	59			
75 歳	30	30	60			
76 歳	24	24	48			
77 歳	29	27	56			
78 歳	27	33	60			
79 歳	9	34	43			
80 歳	20	32	52			
81 歳	24	25	49			
82 歳	18	40	58			
83 歳	14	35	49			
84 歳	10	23	33			
85 歳	7	27	34			
86 歳	11	24	35			
87 歳	12	25	37			
88 歳	8	22	30			
89 歳	7	24	31			
90 歳	4	17	21			
91 歳	5	14	19			
92 歳	3	9	12			
93 歳	1	9	10			
94 歳	1	12	13			
95 歳	0	3	3			
96 歳	0	2	2			
97 歳	0	2	2			
98 歳	1	1	2			
99 歳	0	3	3			
100 歳	0	0	0			
101 歳	0	0	0			
102 歳	0	1	1			
<b>**合計**</b>	2,239	2,447	4,686			

校 区 別 年 齢 別 人 口 統 計 表

15 久保泉小学校

平成27. 4. 末現在 29 ページ

年 齢	男	女	人 口	年 齢	男	女	人 口
0 歳	12	11	23	36 歳	21	23	44
1 歳	16	11	27	37 歳	30	20	50
2 歳	6	8	14	38 歳	23	19	42
3 歳	17	12	29	39 歳	25	15	40
4 歳	14	15	29	40 歳	25	21	46
5 歳	12	11	23	41 歳	25	24	49
6 歳	16	17	33	42 歳	15	19	34
7 歳	14	11	25	43 歳	15	20	35
8 歳	19	5	24	44 歳	24	27	51
9 歳	9	12	21	45 歳	21	19	40
10 歳	12	19	31	46 歳	20	22	42
11 歳	17	14	31	47 歳	27	18	45
12 歳	11	16	27	48 歳	23	17	40
13 歳	15	18	33	49 歳	19	16	35
14 歳	11	9	20	50 歳	18	16	34
15 歳	21	15	36	51 歳	26	20	46
16 歳	18	17	35	52 歳	20	25	45
17 歳	19	17	36	53 歳	15	23	38
18 歳	10	26	36	54 歳	21	20	41
19 歳	14	19	33	55 歳	27	17	44
20 歳	16	18	34	56 歳	18	28	46
21 歳	15	12	27	57 歳	24	26	50
22 歳	15	11	26	58 歳	22	35	57
23 歳	9	15	24	59 歳	24	25	49
24 歳	17	16	33	60 歳	32	23	55
25 歳	11	20	31	61 歳	40	35	75
26 歳	17	17	34	62 歳	23	32	55
27 歳	20	17	37	63 歳	36	33	69
28 歳	27	27	54	64 歳	46	38	84
29 歳	15	22	37	65 歳	41	38	79
30 歳	18	15	33	66 歳	46	34	80
31 歳	17	19	36	67 歳	41	32	73
32 歳	18	23	41	68 歳	22	26	48
33 歳	23	17	40	69 歳	19	24	43
34 歳	7	16	23	70 歳	26	31	57
35 歳	22	21	43	71 歳	16	32	48

校 区 別 年 齢 別 人 口 統 計 表

15 久保泉小学校

平成27. 4. 末現在 30 ページ

年 齢	男	女	人 口			
72 歳	23	37	60			
73 歳	22	38	60			
74 歳	16	27	43			
75 歳	26	23	49			
76 歳	29	16	45			
77 歳	28	25	53			
78 歳	26	23	49			
79 歳	18	21	39			
80 歳	19	26	45			
81 歳	12	23	35			
82 歳	17	28	45			
83 歳	16	28	44			
84 歳	11	24	35			
85 歳	8	26	34			
86 歳	10	14	24			
87 歳	9	16	25			
88 歳	10	19	29			
89 歳	5	21	26			
90 歳	5	19	24			
91 歳	4	18	22			
92 歳	3	12	15			
93 歳	3	11	14			
94 歳	0	11	11			
95 歳	1	6	7			
96 歳	3	5	8			
97 歳	0	5	5			
98 歳	0	5	5			
99 歳	0	1	1			
100 歳	0	2	2			
101 歳	0	0	0			
102 歳	0	1	1			
103 歳	0	1	1			
**合計**	1,790	1,994	3,784			

# 校 区 別 年 齢 別 人 口 統 計 表

16 芙蓉小学校

平成27. 4. 末現在 31 ページ

年 齢	男	女	人 口	年 齢	男	女	人 口
0 歳	5	7	12	36 歳	8	6	14
1 歳	6	6	12	37 歳	12	9	21
2 歳	3	1	4	38 歳	12	10	22
3 歳	7	5	12	39 歳	8	11	19
4 歳	2	4	6	40 歳	7	13	20
5 歳	6	5	11	41 歳	3	8	11
6 歳	11	6	17	42 歳	15	10	25
7 歳	3	2	5	43 歳	12	5	17
8 歳	7	5	12	44 歳	14	5	19
9 歳	4	7	11	45 歳	11	10	21
10 歳	9	5	14	46 歳	13	10	23
11 歳	5	7	12	47 歳	6	8	14
12 歳	3	14	17	48 歳	7	7	14
13 歳	7	6	13	49 歳	8	12	20
14 歳	12	4	16	50 歳	12	10	22
15 歳	7	5	12	51 歳	6	13	19
16 歳	10	10	20	52 歳	11	10	21
17 歳	12	13	25	53 歳	11	11	22
18 歳	6	6	12	54 歳	6	14	20
19 歳	6	13	19	55 歳	9	15	24
20 歳	6	5	11	56 歳	14	17	31
21 歳	7	13	20	57 歳	13	12	25
22 歳	9	8	17	58 歳	11	10	21
23 歳	6	9	15	59 歳	14	9	23
24 歳	8	8	16	60 歳	16	17	33
25 歳	7	14	21	61 歳	14	18	32
26 歳	7	4	11	62 歳	18	17	35
27 歳	6	8	14	63 歳	14	13	27
28 歳	7	4	11	64 歳	14	20	34
29 歳	5	3	8	65 歳	10	14	24
30 歳	10	10	20	66 歳	16	20	36
31 歳	8	10	18	67 歳	18	11	29
32 歳	6	9	15	68 歳	12	14	26
33 歳	9	6	15	69 歳	11	10	21
34 歳	8	9	17	70 歳	10	15	25
35 歳	9	6	15	71 歳	10	7	17

# 校 区 別 年 齢 別 人 口 統 計 表

16 芙蓉小学校

平成27.4.末現在 32 ページ

年 齢	男	女	人 口			
72 歳	8	12	20			
73 歳	8	12	20			
74 歳	7	12	19			
75 歳	6	12	18			
76 歳	9	5	14			
77 歳	9	13	22			
78 歳	5	14	19			
79 歳	5	13	18			
80 歳	10	15	25			
81 歳	5	15	20			
82 歳	15	23	38			
83 歳	7	11	18			
84 歳	7	9	16			
85 歳	4	7	11			
86 歳	3	11	14			
87 歳	4	9	13			
88 歳	2	5	7			
89 歳	3	12	15			
90 歳	4	5	9			
91 歳	1	2	3			
92 歳	0	4	4			
93 歳	1	1	2			
94 歳	0	4	4			
95 歳	0	2	2			
96 歳	0	1	1			
97 歳	0	1	1			
98 歳	1	0	1			
99 歳	0	1	1			
100 歳	0	0	0			
101 歳	0	0	0			
102 歳	0	0	0			
103 歳	0	0	0			
104 歳	0	0	0			
105 歳	0	1	1			
<b>**合計**</b>	779	910	1,689			

# 校 区 別 年 齢 別 人 口 統 計 表

17 | 新栄小学校

平成27 . 4 . 末現在 33 ページ

年 齢	男	女	人 口	年 齢	男	女	人 口
0 歳	35	32	67	36 歳	59	44	103
1 歳	46	18	64	37 歳	28	52	80
2 歳	33	24	57	38 歳	48	46	94
3 歳	31	39	70	39 歳	52	49	101
4 歳	35	40	75	40 歳	41	53	94
5 歳	33	32	65	41 歳	46	49	95
6 歳	34	29	63	42 歳	37	66	103
7 歳	28	36	64	43 歳	54	51	105
8 歳	35	28	63	44 歳	50	38	88
9 歳	35	35	70	45 歳	46	53	99
10 歳	22	22	44	46 歳	40	48	88
11 歳	41	40	81	47 歳	50	60	110
12 歳	43	36	79	48 歳	38	46	84
13 歳	34	38	72	49 歳	35	42	77
14 歳	37	35	72	50 歳	39	53	92
15 歳	51	40	91	51 歳	58	64	122
16 歳	41	31	72	52 歳	37	61	98
17 歳	33	49	82	53 歳	47	47	94
18 歳	29	31	60	54 歳	47	65	112
19 歳	28	31	59	55 歳	53	53	106
20 歳	31	38	69	56 歳	50	67	117
21 歳	34	50	84	57 歳	43	57	100
22 歳	49	37	86	58 歳	49	54	103
23 歳	45	41	86	59 歳	45	72	117
24 歳	45	40	85	60 歳	57	60	117
25 歳	46	40	86	61 歳	60	62	122
26 歳	30	45	75	62 歳	63	59	122
27 歳	46	55	101	63 歳	69	59	128
28 歳	28	38	66	64 歳	56	79	135
29 歳	39	59	98	65 歳	68	74	142
30 歳	46	50	96	66 歳	61	63	124
31 歳	48	46	94	67 歳	60	61	121
32 歳	47	40	87	68 歳	43	58	101
33 歳	48	34	82	69 歳	25	22	47
34 歳	43	43	86	70 歳	33	40	73
35 歳	43	44	87	71 歳	40	35	75

# 校 区 別 年 齢 別 人 口 統 計 表

17 新栄小学校

平成27. 4. 末現在 34 ページ

年 齢	男	女	人 口			
72 歳	26	44	70			
73 歳	35	61	96			
74 歳	23	30	53			
75 歳	22	32	54			
76 歳	24	48	72			
77 歳	23	40	63			
78 歳	20	33	53			
79 歳	33	37	70			
80 歳	23	39	62			
81 歳	30	33	63			
82 歳	20	40	60			
83 歳	15	25	40			
84 歳	11	16	27			
85 歳	10	28	38			
86 歳	18	28	46			
87 歳	5	19	24			
88 歳	8	20	28			
89 歳	13	11	24			
90 歳	9	14	23			
91 歳	6	12	18			
92 歳	2	6	8			
93 歳	3	6	9			
94 歳	5	4	9			
95 歳	0	7	7			
96 歳	2	4	6			
97 歳	0	2	2			
98 歳	0	1	1			
99 歳	0	3	3			
100 歳	0	2	2			
101 歳	0	1	1			
<b>**合計**</b>	<b>3,485</b>	<b>3,974</b>	<b>7,459</b>			

# 校 区 別 年 齢 別 人 口 統 計 表

18 若楠小学校

平成27. 4. 末現在 35 ページ

年 齢	男	女	人 口	年 齢	男	女	人 口
0 歳	26	30	56	36 歳	44	43	87
1 歳	26	41	67	37 歳	49	49	98
2 歳	32	30	62	38 歳	49	57	106
3 歳	37	26	63	39 歳	54	62	116
4 歳	36	33	69	40 歳	66	58	124
5 歳	34	32	66	41 歳	52	77	129
6 歳	46	36	82	42 歳	58	71	129
7 歳	29	32	61	43 歳	59	69	128
8 歳	37	40	77	44 歳	49	71	120
9 歳	43	50	93	45 歳	63	69	132
10 歳	32	31	63	46 歳	48	60	108
11 歳	30	34	64	47 歳	57	81	138
12 歳	40	48	88	48 歳	53	55	108
13 歳	42	48	90	49 歳	56	67	123
14 歳	43	59	102	50 歳	51	60	111
15 歳	47	34	81	51 歳	50	60	110
16 歳	52	54	106	52 歳	63	50	113
17 歳	52	47	99	53 歳	47	53	100
18 歳	46	51	97	54 歳	54	64	118
19 歳	36	47	83	55 歳	47	43	90
20 歳	31	42	73	56 歳	43	54	97
21 歳	52	56	108	57 歳	42	50	92
22 歳	60	36	96	58 歳	60	61	121
23 歳	53	41	94	59 歳	48	45	93
24 歳	38	51	89	60 歳	44	43	87
25 歳	44	43	87	61 歳	50	52	102
26 歳	32	37	69	62 歳	51	56	107
27 歳	53	37	90	63 歳	59	56	115
28 歳	39	39	78	64 歳	55	80	135
29 歳	32	44	76	65 歳	55	68	123
30 歳	41	49	90	66 歳	50	80	130
31 歳	48	44	92	67 歳	57	78	135
32 歳	33	37	70	68 歳	45	57	102
33 歳	45	43	88	69 歳	40	37	77
34 歳	43	40	83	70 歳	48	52	100
35 歳	30	41	71	71 歳	37	49	86

# 校 区 別 年 齢 別 人 口 統 計 表

18 若楠小学校

平成27.4.末現在 36 ページ

年 齢	男	女	人 口			
72 歳	43	65	108			
73 歳	35	65	100			
74 歳	35	47	82			
75 歳	34	53	87			
76 歳	24	42	66			
77 歳	40	41	81			
78 歳	24	51	75			
79 歳	25	52	77			
80 歳	32	35	67			
81 歳	27	46	73			
82 歳	21	36	57			
83 歳	26	24	50			
84 歳	19	39	58			
85 歳	26	31	57			
86 歳	12	20	32			
87 歳	11	21	32			
88 歳	9	23	32			
89 歳	6	20	26			
90 歳	3	11	14			
91 歳	5	7	12			
92 歳	1	6	7			
93 歳	1	6	7			
94 歳	1	5	6			
95 歳	2	6	8			
96 歳	0	3	3			
97 歳	0	0	0			
98 歳	0	3	3			
99 歳	0	2	2			
100 歳	0	0	0			
101 歳	0	0	0			
102 歳	0	0	0			
103 歳	0	0	0			
104 歳	0	1	1			
<b>**合計**</b>	3,755	4,381	8,136			

# 校 区 別 年 齢 別 人 口 統 計 表

19 開成小学校

平成27 . 4 . 末現在 37 ページ

年 齢	男	女	人 口	年 齢	男	女	人 口
0 歳	57	45	102	36 歳	71	64	135
1 歳	34	33	67	37 歳	68	56	124
2 歳	55	42	97	38 歳	55	90	145
3 歳	61	39	100	39 歳	62	92	154
4 歳	53	57	110	40 歳	74	78	152
5 歳	52	46	98	41 歳	57	62	119
6 歳	52	49	101	42 歳	56	87	143
7 歳	47	45	92	43 歳	78	83	161
8 歳	49	47	96	44 歳	56	60	116
9 歳	41	51	92	45 歳	57	70	127
10 歳	51	59	110	46 歳	54	74	128
11 歳	59	44	103	47 歳	63	70	133
12 歳	57	53	110	48 歳	58	67	125
13 歳	43	54	97	49 歳	53	69	122
14 歳	66	63	129	50 歳	51	58	109
15 歳	57	53	110	51 歳	61	61	122
16 歳	55	56	111	52 歳	54	56	110
17 歳	59	57	116	53 歳	55	68	123
18 歳	57	53	110	54 歳	56	53	109
19 歳	40	56	96	55 歳	54	64	118
20 歳	51	50	101	56 歳	49	75	124
21 歳	44	47	91	57 歳	45	61	106
22 歳	42	53	95	58 歳	47	57	104
23 歳	46	39	85	59 歳	66	67	133
24 歳	38	35	73	60 歳	59	70	129
25 歳	33	51	84	61 歳	50	80	130
26 歳	30	44	74	62 歳	65	67	132
27 歳	33	45	78	63 歳	74	92	166
28 歳	49	48	97	64 歳	81	102	183
29 歳	52	46	98	65 歳	82	116	198
30 歳	49	46	95	66 歳	86	106	192
31 歳	65	55	120	67 歳	60	87	147
32 歳	51	64	115	68 歳	64	90	154
33 歳	59	56	115	69 歳	51	51	102
34 歳	56	66	122	70 歳	59	65	124
35 歳	61	52	113	71 歳	51	65	116

# 校 区 別 年 齢 別 人 口 統 計 表

19 開成小学校

平成27.4.末現在 38 ページ

年 齢	男	女	人 口			
72 歳	56	70	126			
73 歳	55	70	125			
74 歳	44	59	103			
75 歳	51	56	107			
76 歳	43	50	93			
77 歳	30	55	85			
78 歳	41	49	90			
79 歳	39	46	85			
80 歳	32	41	73			
81 歳	35	43	78			
82 歳	27	31	58			
83 歳	19	49	68			
84 歳	17	40	57			
85 歳	22	36	58			
86 歳	12	41	53			
87 歳	14	15	29			
88 歳	10	28	38			
89 歳	9	23	32			
90 歳	11	19	30			
91 歳	4	16	20			
92 歳	2	6	8			
93 歳	5	12	17			
94 歳	2	4	6			
95 歳	0	4	4			
96 歳	1	5	6			
97 歳	1	3	4			
98 歳	0	3	3			
99 歳	0	1	1			
100 歳	0	2	2			
101 歳	0	0	0			
102 歳	0	1	1			
<b>** 合計 **</b>	4,568	5,310	9,878			

# 校 区 別 年 齢 別 人 口 統 計 表

20 諸富北小学校

平成27. 4. 末現在 39 ページ

年 齢	男	女	人 口	年 齢	男	女	人 口
0 歳	31	20	51	36 歳	42	37	79
1 歳	15	27	42	37 歳	34	27	61
2 歳	27	17	44	38 歳	40	37	77
3 歳	24	24	48	39 歳	28	27	55
4 歳	21	24	45	40 歳	30	52	82
5 歳	13	18	31	41 歳	33	32	65
6 歳	18	22	40	42 歳	35	34	69
7 歳	23	22	45	43 歳	31	35	66
8 歳	31	22	53	44 歳	36	35	71
9 歳	31	20	51	45 歳	37	36	73
10 歳	28	19	47	46 歳	42	41	83
11 歳	32	25	57	47 歳	49	28	77
12 歳	24	31	55	48 歳	40	56	96
13 歳	30	24	54	49 歳	34	28	62
14 歳	25	19	44	50 歳	30	33	63
15 歳	29	24	53	51 歳	33	31	64
16 歳	34	29	63	52 歳	37	30	67
17 歳	24	33	57	53 歳	27	31	58
18 歳	36	25	61	54 歳	23	42	65
19 歳	22	29	51	55 歳	29	42	71
20 歳	19	22	41	56 歳	39	42	81
21 歳	25	28	53	57 歳	23	37	60
22 歳	27	30	57	58 歳	34	31	65
23 歳	29	30	59	59 歳	47	30	77
24 歳	22	30	52	60 歳	44	53	97
25 歳	26	23	49	61 歳	41	54	95
26 歳	24	25	49	62 歳	46	38	84
27 歳	25	16	41	63 歳	34	38	72
28 歳	25	27	52	64 歳	53	48	101
29 歳	36	35	71	65 歳	61	61	122
30 歳	32	33	65	66 歳	51	44	95
31 歳	34	31	65	67 歳	37	47	84
32 歳	29	37	66	68 歳	39	60	99
33 歳	27	31	58	69 歳	22	34	56
34 歳	27	37	64	70 歳	28	42	70
35 歳	33	22	55	71 歳	37	37	74

校 区 別 年 齢 別 人 口 統 計 表

20 諸富北小学校

平成27.4.末現在 40 ページ

年 齢	男	女	人 口	年 齢	男	女	人 口
72 歳	33	48	81	**合計**	2,786	3,077	5,863
73 歳	45	58	103				
74 歳	41	50	91				
75 歳	40	34	74				
76 歳	43	39	82				
77 歳	35	35	70				
78 歳	31	46	77				
79 歳	29	36	65				
80 歳	21	47	68				
81 歳	22	28	50				
82 歳	30	29	59				
83 歳	30	43	73				
84 歳	25	32	57				
85 歳	20	28	48				
86 歳	12	35	47				
87 歳	8	17	25				
88 歳	6	16	22				
89 歳	8	18	26				
90 歳	7	23	30				
91 歳	6	18	24				
92 歳	1	13	14				
93 歳	3	8	11				
94 歳	1	9	10				
95 歳	2	5	7				
96 歳	1	5	6				
97 歳	1	2	3				
98 歳	1	5	6				
99 歳	0	3	3				
100 歳	0	2	2				
101 歳	0	0	0				
102 歳	0	2	2				
103 歳	0	0	0				
104 歳	0	0	0				
105 歳	0	0	0				
106 歳	0	0	0				
107 歳	0	2	2				

# 校 区 別 年 齢 別 人 口 統 計 表

21 諸富南小学校

平成27. 4. 末現在 41 ページ

年 齢	男	女	人 口	年 齢	男	女	人 口
0 歳	12	17	29	36 歳	21	26	47
1 歳	16	23	39	37 歳	20	22	42
2 歳	19	12	31	38 歳	36	22	58
3 歳	20	20	40	39 歳	32	26	58
4 歳	27	18	45	40 歳	33	39	72
5 歳	20	25	45	41 歳	39	28	67
6 歳	33	23	56	42 歳	33	24	57
7 歳	17	31	48	43 歳	24	36	60
8 歳	25	20	45	44 歳	41	32	73
9 歳	22	21	43	45 歳	25	35	60
10 歳	21	23	44	46 歳	35	50	85
11 歳	27	17	44	47 歳	34	40	74
12 歳	26	25	51	48 歳	32	40	72
13 歳	24	20	44	49 歳	35	24	59
14 歳	28	18	46	50 歳	31	32	63
15 歳	24	30	54	51 歳	32	30	62
16 歳	29	30	59	52 歳	25	35	60
17 歳	23	26	49	53 歳	27	39	66
18 歳	31	34	65	54 歳	38	29	67
19 歳	22	28	50	55 歳	25	23	48
20 歳	23	29	52	56 歳	44	35	79
21 歳	23	20	43	57 歳	25	32	57
22 歳	25	14	39	58 歳	32	33	65
23 歳	24	24	48	59 歳	42	33	75
24 歳	18	23	41	60 歳	33	38	71
25 歳	22	29	51	61 歳	29	36	65
26 歳	17	19	36	62 歳	42	32	74
27 歳	27	24	51	63 歳	53	44	97
28 歳	30	26	56	64 歳	38	36	74
29 歳	17	27	44	65 歳	49	47	96
30 歳	24	35	59	66 歳	33	45	78
31 歳	19	21	40	67 歳	44	47	91
32 歳	32	16	48	68 歳	30	46	76
33 歳	30	32	62	69 歳	18	26	44
34 歳	25	23	48	70 歳	25	43	68
35 歳	29	29	58	71 歳	32	39	71

# 校 区 別 年 齢 別 人 口 統 計 表

21 諸富南小学校

平成27. 4. 末現在 42 ページ

年 齢	男	女	人 口			
72 歳	36	41	77			
73 歳	40	38	78			
74 歳	36	34	70			
75 歳	31	43	74			
76 歳	26	30	56			
77 歳	35	38	73			
78 歳	26	25	51			
79 歳	26	31	57			
80 歳	18	23	41			
81 歳	14	30	44			
82 歳	19	37	56			
83 歳	20	32	52			
84 歳	14	26	40			
85 歳	14	25	39			
86 歳	6	20	26			
87 歳	7	14	21			
88 歳	9	15	24			
89 歳	6	9	15			
90 歳	3	11	14			
91 歳	4	10	14			
92 歳	4	4	8			
93 歳	1	11	12			
94 歳	1	4	5			
95 歳	0	6	6			
96 歳	2	5	7			
97 歳	0	3	3			
98 歳	2	1	3			
99 歳	2	1	3			
100 歳	0	1	1			
101 歳	0	0	0			
102 歳	0	0	0			
103 歳	0	0	0			
104 歳	0	2	2			
<b>**合計**</b>	2,440	2,666	5,106			

校 区 別 年 齢 別 人 口 統 計 表

22 春日小学校

平成27. 4. 末現在 43 ページ

年 齢	男	女	人 口	年 齢	男	女	人 口
0 歳	48	47	95	36 歳	60	56	116
1 歳	56	33	89	37 歳	50	54	104
2 歳	46	58	104	38 歳	53	53	106
3 歳	38	34	72	39 歳	59	73	132
4 歳	54	36	90	40 歳	51	57	108
5 歳	43	31	74	41 歳	73	81	154
6 歳	41	37	78	42 歳	60	68	128
7 歳	43	46	89	43 歳	60	66	126
8 歳	38	37	75	44 歳	54	45	99
9 歳	39	46	85	45 歳	51	53	104
10 歳	59	44	103	46 歳	47	59	106
11 歳	43	35	78	47 歳	44	44	88
12 歳	49	50	99	48 歳	48	37	85
13 歳	53	57	110	49 歳	33	48	81
14 歳	49	43	92	50 歳	44	46	90
15 歳	46	40	86	51 歳	35	46	81
16 歳	41	44	85	52 歳	43	49	92
17 歳	52	44	96	53 歳	34	46	80
18 歳	42	45	87	54 歳	44	35	79
19 歳	36	48	84	55 歳	40	53	93
20 歳	35	31	66	56 歳	43	57	100
21 歳	41	38	79	57 歳	41	36	77
22 歳	30	31	61	58 歳	47	69	116
23 歳	45	40	85	59 歳	57	73	130
24 歳	46	44	90	60 歳	53	67	120
25 歳	36	49	85	61 歳	52	57	109
26 歳	33	43	76	62 歳	42	59	101
27 歳	43	44	87	63 歳	60	81	141
28 歳	38	59	97	64 歳	70	76	146
29 歳	50	61	111	65 歳	61	70	131
30 歳	48	45	93	66 歳	66	74	140
31 歳	49	51	100	67 歳	68	73	141
32 歳	42	59	101	68 歳	46	51	97
33 歳	53	42	95	69 歳	30	28	58
34 歳	46	74	120	70 歳	40	47	87
35 歳	54	57	111	71 歳	36	45	81

# 校 区 別 年 齢 別 人 口 統 計 表

22

春日小学校

平成27 . 4 . 末現在 44 ページ

年 齢	男	女	人 口	年 齢	男	女	人 口
72 歳	47	46	93	**合計**	3,837	4,343	8,180
73 歳	44	49	93				
74 歳	36	53	89				
75 歳	40	36	76				
76 歳	26	43	69				
77 歳	37	32	69				
78 歳	27	28	55				
79 歳	23	33	56				
80 歳	19	36	55				
81 歳	27	35	62				
82 歳	11	48	59				
83 歳	12	29	41				
84 歳	19	25	44				
85 歳	10	21	31				
86 歳	10	35	45				
87 歳	8	26	34				
88 歳	12	21	33				
89 歳	8	23	31				
90 歳	6	7	13				
91 歳	4	16	20				
92 歳	2	10	12				
93 歳	3	13	16				
94 歳	1	7	8				
95 歳	1	4	5				
96 歳	2	3	5				
97 歳	1	1	2				
98 歳	0	2	2				
99 歳	1	1	2				
100 歳	0	1	1				
101 歳	0	1	1				
102 歳	0	1	1				
103 歳	0	1	1				
104 歳	0	0	0				
105 歳	0	0	0				
106 歳	0	1	1				

# 校 区 別 年 齢 別 人 口 統 計 表

23 川上小学校

平成27. 4. 末現在 45 ページ

年 齢	男	女	人 口	年 齢	男	女	人 口
0 歳	19	12	31	36 歳	26	23	49
1 歳	18	20	38	37 歳	36	24	60
2 歳	21	18	39	38 歳	28	42	70
3 歳	20	15	35	39 歳	41	35	76
4 歳	22	28	50	40 歳	40	31	71
5 歳	16	22	38	41 歳	38	38	76
6 歳	25	24	49	42 歳	30	33	63
7 歳	29	25	54	43 歳	42	37	79
8 歳	28	18	46	44 歳	38	29	67
9 歳	32	32	64	45 歳	28	28	56
10 歳	26	31	57	46 歳	29	34	63
11 歳	28	29	57	47 歳	30	41	71
12 歳	31	27	58	48 歳	24	29	53
13 歳	25	25	50	49 歳	27	32	59
14 歳	33	38	71	50 歳	30	37	67
15 歳	22	36	58	51 歳	43	37	80
16 歳	30	35	65	52 歳	42	36	78
17 歳	28	39	67	53 歳	45	46	91
18 歳	21	32	53	54 歳	36	53	89
19 歳	33	28	61	55 歳	47	42	89
20 歳	30	24	54	56 歳	56	53	109
21 歳	32	30	62	57 歳	52	41	93
22 歳	33	12	45	58 歳	50	58	108
23 歳	18	30	48	59 歳	36	47	83
24 歳	33	22	55	60 歳	42	50	92
25 歳	19	23	42	61 歳	52	47	99
26 歳	30	18	48	62 歳	50	28	78
27 歳	33	20	53	63 歳	54	43	97
28 歳	28	29	57	64 歳	40	55	95
29 歳	33	23	56	65 歳	50	46	96
30 歳	32	35	67	66 歳	42	52	94
31 歳	31	25	56	67 歳	56	51	107
32 歳	28	33	61	68 歳	42	50	92
33 歳	24	19	43	69 歳	20	33	53
34 歳	24	21	45	70 歳	35	35	70
35 歳	28	34	62	71 歳	37	38	75

# 校 区 別 年 齢 別 人 口 統 計 表

23 川上小学校

平成27.4. 末現在 46 ページ

年 齢	男	女	人 口			
72 歳	28	36	64			
73 歳	30	47	77			
74 歳	37	41	78			
75 歳	33	41	74			
76 歳	22	32	54			
77 歳	28	32	60			
78 歳	23	35	58			
79 歳	24	34	58			
80 歳	29	40	69			
81 歳	20	35	55			
82 歳	14	41	55			
83 歳	19	33	52			
84 歳	19	22	41			
85 歳	26	32	58			
86 歳	10	33	43			
87 歳	13	29	42			
88 歳	11	28	39			
89 歳	12	26	38			
90 歳	6	22	28			
91 歳	7	15	22			
92 歳	3	18	21			
93 歳	2	12	14			
94 歳	1	12	13			
95 歳	0	9	9			
96 歳	1	6	7			
97 歳	0	2	2			
98 歳	2	2	4			
99 歳	0	5	5			
100 歳	0	1	1			
101 歳	0	1	1			
102 歳	0	0	0			
103 歳	0	2	2			
<b>**合計**</b>	2,797	3,090	5,887			

# 校 区 別 年 齢 別 人 口 統 計 表

24 松梅小学校

平成27. 4. 末現在 47 ページ

年 齢	男	女	人 口	年 齢	男	女	人 口
0 歳	0	5	5	36 歳	7	2	9
1 歳	1	5	6	37 歳	6	8	14
2 歳	3	0	3	38 歳	4	6	10
3 歳	7	1	8	39 歳	5	4	9
4 歳	5	3	8	40 歳	4	3	7
5 歳	5	4	9	41 歳	4	6	10
6 歳	6	4	10	42 歳	9	7	16
7 歳	2	4	6	43 歳	8	5	13
8 歳	5	5	10	44 歳	5	4	9
9 歳	7	6	13	45 歳	5	2	7
10 歳	3	1	4	46 歳	8	6	14
11 歳	5	3	8	47 歳	5	5	10
12 歳	4	3	7	48 歳	1	10	11
13 歳	2	2	4	49 歳	5	6	11
14 歳	4	3	7	50 歳	2	4	6
15 歳	3	4	7	51 歳	4	7	11
16 歳	5	2	7	52 歳	10	8	18
17 歳	6	4	10	53 歳	5	4	9
18 歳	4	7	11	54 歳	7	5	12
19 歳	1	4	5	55 歳	7	8	15
20 歳	3	7	10	56 歳	11	10	21
21 歳	3	4	7	57 歳	11	7	18
22 歳	7	6	13	58 歳	11	10	21
23 歳	4	5	9	59 歳	8	11	19
24 歳	6	0	6	60 歳	11	6	17
25 歳	5	3	8	61 歳	11	10	21
26 歳	4	3	7	62 歳	8	4	12
27 歳	4	2	6	63 歳	14	7	21
28 歳	6	6	12	64 歳	12	8	20
29 歳	4	2	6	65 歳	17	11	28
30 歳	0	3	3	66 歳	16	23	39
31 歳	7	2	9	67 歳	6	9	15
32 歳	3	3	6	68 歳	14	11	25
33 歳	6	9	15	69 歳	3	4	7
34 歳	3	6	9	70 歳	5	12	17
35 歳	4	3	7	71 歳	7	5	12

# 校 区 別 年 齢 別 人 口 統 計 表

24 松梅小学校

平成27.4. 末現在 48 ページ

年 齢	男	女	人 口	
72 歳	7	10	17	
73 歳	5	5	10	
74 歳	10	8	18	
75 歳	5	5	10	
76 歳	3	5	8	
77 歳	8	7	15	
78 歳	6	4	10	
79 歳	2	3	5	
80 歳	5	9	14	
81 歳	3	4	7	
82 歳	4	8	12	
83 歳	2	5	7	
84 歳	12	12	24	
85 歳	2	7	9	
86 歳	1	6	7	
87 歳	4	4	8	
88 歳	1	4	5	
89 歳	4	6	10	
90 歳	2	8	10	
91 歳	1	2	3	
92 歳	1	6	7	
93 歳	1	2	3	
94 歳	0	1	1	
95 歳	0	1	1	
96 歳	0	2	2	
97 歳	0	2	2	
98 歳	0	1	1	
99 歳	0	0	0	
100 歳	0	0	0	
101 歳	0	0	0	
102 歳	0	1	1	
<b>**合計**</b>	512	530	1,042	

# 校 区 別 年 齢 別 人 口 統 計 表

25 春日北小学校

平成27. 4. 末現在 49 ページ

年 齢	男	女	人 口	年 齢	男	女	人 口
0 歳	37	33	70	36 歳	51	63	114
1 歳	35	36	71	37 歳	49	45	94
2 歳	51	46	97	38 歳	55	42	97
3 歳	40	36	76	39 歳	65	50	115
4 歳	40	41	81	40 歳	42	63	105
5 歳	40	37	77	41 歳	65	44	109
6 歳	43	47	90	42 歳	57	51	108
7 歳	40	33	73	43 歳	53	44	97
8 歳	51	46	97	44 歳	53	45	98
9 歳	46	36	82	45 歳	48	55	103
10 歳	32	34	66	46 歳	36	46	82
11 歳	33	40	73	47 歳	37	41	78
12 歳	35	32	67	48 歳	44	38	82
13 歳	40	43	83	49 歳	34	49	83
14 歳	43	39	82	50 歳	41	43	84
15 歳	40	36	76	51 歳	36	44	80
16 歳	29	31	60	52 歳	43	55	98
17 歳	37	27	64	53 歳	43	45	88
18 歳	32	31	63	54 歳	48	54	102
19 歳	41	29	70	55 歳	31	41	72
20 歳	51	34	85	56 歳	46	49	95
21 歳	42	35	77	57 歳	38	49	87
22 歳	33	31	64	58 歳	48	60	108
23 歳	26	50	76	59 歳	50	69	119
24 歳	34	41	75	60 歳	50	50	100
25 歳	28	47	75	61 歳	55	44	99
26 歳	38	41	79	62 歳	46	62	108
27 歳	42	43	85	63 歳	62	62	124
28 歳	50	55	105	64 歳	51	68	119
29 歳	43	52	95	65 歳	62	53	115
30 歳	50	39	89	66 歳	57	67	124
31 歳	47	55	102	67 歳	45	51	96
32 歳	50	50	100	68 歳	43	47	90
33 歳	56	55	111	69 歳	25	30	55
34 歳	61	51	112	70 歳	36	50	86
35 歳	46	68	114	71 歳	26	55	81

# 校 区 別 年 齢 別 人 口 統 計 表

25 春日北小学校

平成27. 4. 末現在 50 ページ

年 齢	男	女	人 口		
72 歳	37	35	72		
73 歳	34	43	77		
74 歳	37	45	82		
75 歳	26	39	65		
76 歳	28	37	65		
77 歳	21	43	64		
78 歳	14	34	48		
79 歳	29	24	53		
80 歳	18	33	51		
81 歳	14	37	51		
82 歳	17	36	53		
83 歳	12	22	34		
84 歳	7	30	37		
85 歳	10	28	38		
86 歳	10	31	41		
87 歳	10	23	33		
88 歳	7	12	19		
89 歳	7	12	19		
90 歳	7	13	20		
91 歳	8	11	19		
92 歳	4	13	17		
93 歳	3	9	12		
94 歳	2	10	12		
95 歳	0	8	8		
96 歳	2	6	8		
97 歳	2	1	3		
98 歳	0	1	1		
99 歳	0	4	4		
100 歳	0	2	2		
101 歳	0	1	1		
102 歳	0	1	1		
103 歳	0	0	0		
104 歳	0	1	1		
<b>**合計**</b>	<b>3,519</b>	<b>3,949</b>	<b>7,468</b>		

# 校 区 別 年 齢 別 人 口 統 計 表

27 富士小学校

平成27. 4. 末現在 51 ページ

年 齢	男	女	人 口	年 齢	男	女	人 口
0 歳	7	5	12	36 歳	8	7	15
1 歳	9	4	13	37 歳	10	14	24
2 歳	10	9	19	38 歳	12	11	23
3 歳	9	3	12	39 歳	11	5	16
4 歳	10	5	15	40 歳	15	18	33
5 歳	4	10	14	41 歳	8	11	19
6 歳	10	5	15	42 歳	19	10	29
7 歳	7	10	17	43 歳	14	15	29
8 歳	6	9	15	44 歳	11	10	21
9 歳	11	11	22	45 歳	12	10	22
10 歳	5	4	9	46 歳	11	10	21
11 歳	10	9	19	47 歳	10	12	22
12 歳	6	13	19	48 歳	13	15	28
13 歳	11	7	18	49 歳	13	11	24
14 歳	9	18	27	50 歳	11	17	28
15 歳	9	14	23	51 歳	11	14	25
16 歳	14	10	24	52 歳	15	14	29
17 歳	15	8	23	53 歳	20	15	35
18 歳	14	10	24	54 歳	18	23	41
19 歳	13	9	22	55 歳	28	16	44
20 歳	10	16	26	56 歳	22	24	46
21 歳	8	9	17	57 歳	19	20	39
22 歳	9	12	21	58 歳	22	18	40
23 歳	10	9	19	59 歳	17	23	40
24 歳	10	7	17	60 歳	25	24	49
25 歳	10	9	19	61 歳	17	22	39
26 歳	6	10	16	62 歳	29	28	57
27 歳	7	13	20	63 歳	26	30	56
28 歳	16	13	29	64 歳	39	16	55
29 歳	14	17	31	65 歳	29	28	57
30 歳	10	8	18	66 歳	26	27	53
31 歳	15	9	24	67 歳	34	15	49
32 歳	14	13	27	68 歳	20	29	49
33 歳	13	11	24	69 歳	12	11	23
34 歳	15	14	29	70 歳	15	15	30
35 歳	15	17	32	71 歳	18	18	36

# 校 区 別 年 齢 別 人 口 統 計 表

27 富士小学校

平成27. 4. 末現在 52 ページ

年 齢	男	女	人 口			
72 歳	12	12	24			
73 歳	15	23	38			
74 歳	11	22	33			
75 歳	13	29	42			
76 歳	11	15	26			
77 歳	14	26	40			
78 歳	18	10	28			
79 歳	20	20	40			
80 歳	17	21	38			
81 歳	12	24	36			
82 歳	7	32	39			
83 歳	14	20	34			
84 歳	10	21	31			
85 歳	10	19	29			
86 歳	13	21	34			
87 歳	10	10	20			
88 歳	9	18	27			
89 歳	7	19	26			
90 歳	1	13	14			
91 歳	0	6	6			
92 歳	3	13	16			
93 歳	2	5	7			
94 歳	2	7	9			
95 歳	0	2	2			
96 歳	0	4	4			
97 歳	1	2	3			
98 歳	1	2	3			
99 歳	0	1	1			
100 歳	0	0	0			
101 歳	0	1	1			
102 歳	1	1	2			
<b>**合計**</b>	1,245	1,385	2,630			

校 区 別 年 齢 別 人 口 統 計 表

28 北山小学校

平成27.4.末現在 53 ページ

年 齢	男	女	人 口	年 齢	男	女	人 口
0 歳	2	3	5	36 歳	6	1	7
1 歳	4	4	8	37 歳	4	7	11
2 歳	3	2	5	38 歳	6	1	7
3 歳	6	5	11	39 歳	3	2	5
4 歳	6	0	6	40 歳	2	4	6
5 歳	2	2	4	41 歳	5	1	6
6 歳	2	2	4	42 歳	4	2	6
7 歳	2	2	4	43 歳	2	6	8
8 歳	5	1	6	44 歳	2	6	8
9 歳	2	5	7	45 歳	5	2	7
10 歳	3	4	7	46 歳	1	4	5
11 歳	2	4	6	47 歳	5	2	7
12 歳	6	1	7	48 歳	4	2	6
13 歳	4	3	7	49 歳	3	3	6
14 歳	6	1	7	50 歳	1	2	3
15 歳	3	2	5	51 歳	4	5	9
16 歳	1	2	3	52 歳	7	5	12
17 歳	5	1	6	53 歳	4	3	7
18 歳	4	1	5	54 歳	8	9	17
19 歳	4	6	10	55 歳	8	11	19
20 歳	4	2	6	56 歳	5	5	10
21 歳	9	0	9	57 歳	12	11	23
22 歳	3	7	10	58 歳	9	10	19
23 歳	3	5	8	59 歳	9	8	17
24 歳	6	9	15	60 歳	10	10	20
25 歳	5	7	12	61 歳	7	4	11
26 歳	4	3	7	62 歳	12	8	20
27 歳	1	5	6	63 歳	7	12	19
28 歳	1	4	5	64 歳	8	10	18
29 歳	5	7	12	65 歳	10	9	19
30 歳	5	1	6	66 歳	8	7	15
31 歳	2	6	8	67 歳	13	7	20
32 歳	8	7	15	68 歳	6	5	11
33 歳	5	4	9	69 歳	6	4	10
34 歳	7	2	9	70 歳	5	8	13
35 歳	10	4	14	71 歳	6	6	12

# 校 区 別 年 齢 別 人 口 統 計 表

28 北山小学校

平成27.4.末現在 54 ページ

年 齢	男	女	人 口	
72 歳	4	6	10	
73 歳	4	5	9	
74 歳	8	8	16	
75 歳	4	4	8	
76 歳	3	11	14	
77 歳	8	5	13	
78 歳	9	13	22	
79 歳	3	11	14	
80 歳	10	7	17	
81 歳	9	12	21	
82 歳	6	13	19	
83 歳	10	8	18	
84 歳	4	9	13	
85 歳	6	3	9	
86 歳	3	12	15	
87 歳	3	11	14	
88 歳	4	9	13	
89 歳	4	8	12	
90 歳	0	5	5	
91 歳	2	10	12	
92 歳	1	0	1	
93 歳	1	0	1	
94 歳	0	1	1	
95 歳	0	1	1	
96 歳	0	1	1	
97 歳	1	2	3	
98 歳	0	1	1	
99 歳	0	0	0	
100 歳	0	1	1	
101 歳	0	0	0	
102 歳	0	1	1	
<b>**合計**</b>	474	504	978	

# 校 区 別 年 齢 別 人 口 統 計 表

29 | 北山東部小学校

平成27 . 4 . 末現在 55 ページ

年 齢	男	女	人 口	年 齢	男	女	人 口
0 歳	0	1	1	36 歳	2	0	2
1 歳	1	0	1	37 歳	3	0	3
2 歳	3	3	6	38 歳	0	2	2
3 歳	0	0	0	39 歳	1	2	3
4 歳	1	0	1	40 歳	2	1	3
5 歳	4	2	6	41 歳	1	3	4
6 歳	1	1	2	42 歳	0	2	2
7 歳	1	1	2	43 歳	3	4	7
8 歳	1	1	2	44 歳	4	0	4
9 歳	3	1	4	45 歳	0	2	2
10 歳	1	4	5	46 歳	3	4	7
11 歳	3	1	4	47 歳	1	2	3
12 歳	1	3	4	48 歳	2	1	3
13 歳	2	1	3	49 歳	4	0	4
14 歳	1	1	2	50 歳	1	3	4
15 歳	0	1	1	51 歳	1	2	3
16 歳	1	2	3	52 歳	2	5	7
17 歳	0	0	0	53 歳	2	1	3
18 歳	1	3	4	54 歳	5	0	5
19 歳	0	1	1	55 歳	4	2	6
20 歳	2	2	4	56 歳	3	2	5
21 歳	2	2	4	57 歳	4	3	7
22 歳	0	3	3	58 歳	4	2	6
23 歳	2	0	2	59 歳	2	3	5
24 歳	2	1	3	60 歳	6	4	10
25 歳	1	0	1	61 歳	2	2	4
26 歳	0	0	0	62 歳	4	2	6
27 歳	1	1	2	63 歳	6	3	9
28 歳	1	1	2	64 歳	4	3	7
29 歳	4	3	7	65 歳	4	3	7
30 歳	3	1	4	66 歳	2	3	5
31 歳	1	1	2	67 歳	6	2	8
32 歳	2	2	4	68 歳	3	6	9
33 歳	0	3	3	69 歳	2	1	3
34 歳	2	0	2	70 歳	3	2	5
35 歳	2	1	3	71 歳	1	3	4

# 校 区 別 年 齢 別 人 口 統 計 表

29 北山東部小学校

平成27 . 4 . 末現在 56 ページ

年 齢	男	女	人 口			
72 歳	0	1	1			
73 歳	2	3	5			
74 歳	1	4	5			
75 歳	3	2	5			
76 歳	1	7	8			
77 歳	1	4	5			
78 歳	5	2	7			
79 歳	3	4	7			
80 歳	2	3	5			
81 歳	1	4	5			
82 歳	3	5	8			
83 歳	3	4	7			
84 歳	2	3	5			
85 歳	1	4	5			
86 歳	2	4	6			
87 歳	1	3	4			
88 歳	3	3	6			
89 歳	3	3	6			
90 歳	2	2	4			
91 歳	1	2	3			
92 歳	0	3	3			
93 歳	0	1	1			
94 歳	0	3	3			
95 歳	0	1	1			
96 歳	0	0	0			
97 歳	0	1	1			
98 歳	0	0	0			
99 歳	0	1	1			
<b>**合計**</b>	187	205	392			

# 校 区 別 年 齢 別 人 口 統 計 表

30

三瀬小学校

平成27 . 4 . 末現在 57 ページ

年 齢	男	女	人 口	年 齢	男	女	人 口
0 歳	5	3	8	36 歳	6	7	13
1 歳	4	7	11	37 歳	10	4	14
2 歳	2	5	7	38 歳	5	8	13
3 歳	7	7	14	39 歳	4	2	6
4 歳	6	6	12	40 歳	9	3	12
5 歳	3	7	10	41 歳	7	8	15
6 歳	6	5	11	42 歳	7	9	16
7 歳	6	4	10	43 歳	5	13	18
8 歳	3	5	8	44 歳	13	8	21
9 歳	6	5	11	45 歳	11	6	17
10 歳	5	5	10	46 歳	4	9	13
11 歳	10	5	15	47 歳	9	3	12
12 歳	6	6	12	48 歳	3	5	8
13 歳	6	5	11	49 歳	5	5	10
14 歳	9	7	16	50 歳	10	10	20
15 歳	3	3	6	51 歳	9	3	12
16 歳	9	6	15	52 歳	8	6	14
17 歳	9	3	12	53 歳	14	12	26
18 歳	10	6	16	54 歳	8	10	18
19 歳	5	5	10	55 歳	8	2	10
20 歳	6	3	9	56 歳	11	2	13
21 歳	4	10	14	57 歳	5	6	11
22 歳	5	5	10	58 歳	9	9	18
23 歳	5	1	6	59 歳	13	15	28
24 歳	8	6	14	60 歳	7	10	17
25 歳	3	0	3	61 歳	15	9	24
26 歳	4	5	9	62 歳	6	16	22
27 歳	7	9	16	63 歳	15	7	22
28 歳	2	7	9	64 歳	9	16	25
29 歳	5	4	9	65 歳	10	17	27
30 歳	1	11	12	66 歳	20	13	33
31 歳	7	8	15	67 歳	14	9	23
32 歳	7	7	14	68 歳	12	7	19
33 歳	9	6	15	69 歳	3	10	13
34 歳	6	4	10	70 歳	3	6	9
35 歳	10	5	15	71 歳	10	7	17

# 校 区 別 年 齢 別 人 口 統 計 表

30 三瀬小学校

平成27.4.末現在 58 ページ

年 齢	男	女	人 口			
72 歳	4	4	8			
73 歳	11	12	23			
74 歳	2	15	17			
75 歳	7	8	15			
76 歳	8	9	17			
77 歳	8	15	23			
78 歳	4	9	13			
79 歳	9	5	14			
80 歳	11	17	28			
81 歳	12	11	23			
82 歳	5	10	15			
83 歳	9	13	22			
84 歳	6	6	12			
85 歳	5	5	10			
86 歳	4	8	12			
87 歳	5	9	14			
88 歳	6	10	16			
89 歳	2	8	10			
90 歳	3	12	15			
91 歳	2	4	6			
92 歳	2	2	4			
93 歳	1	4	5			
94 歳	0	3	3			
95 歳	0	2	2			
96 歳	1	1	2			
97 歳	0	1	1			
98 歳	0	1	1			
99 歳	0	0	0			
100 歳	0	0	0			
101 歳	0	1	1			
102 歳	0	1	1			
103 歳	0	1	1			
104 歳	0	0	0			
105 歳	0	1	1			
<b>**合計**</b>	653	696	1,349			

# 校 区 別 年 齢 別 人 口 統 計 表

31 中川副小学校

平成27.4.末現在 59 ページ

年 齢	男	女	人 口	年 齢	男	女	人 口
0 歳	12	13	25	36 歳	23	10	33
1 歳	16	12	28	37 歳	18	15	33
2 歳	17	13	30	38 歳	16	20	36
3 歳	13	7	20	39 歳	17	15	32
4 歳	13	14	27	40 歳	17	11	28
5 歳	6	12	18	41 歳	27	17	44
6 歳	12	6	18	42 歳	15	19	34
7 歳	7	11	18	43 歳	20	20	40
8 歳	12	10	22	44 歳	23	19	42
9 歳	13	7	20	45 歳	15	18	33
10 歳	10	11	21	46 歳	14	21	35
11 歳	12	12	24	47 歳	18	29	47
12 歳	8	12	20	48 歳	23	23	46
13 歳	15	15	30	49 歳	25	24	49
14 歳	12	15	27	50 歳	25	21	46
15 歳	13	5	18	51 歳	26	26	52
16 歳	17	18	35	52 歳	19	12	31
17 歳	24	17	41	53 歳	19	18	37
18 歳	13	20	33	54 歳	16	16	32
19 歳	20	15	35	55 歳	25	22	47
20 歳	18	20	38	56 歳	29	15	44
21 歳	13	18	31	57 歳	23	17	40
22 歳	19	15	34	58 歳	19	16	35
23 歳	17	14	31	59 歳	14	20	34
24 歳	10	12	22	60 歳	24	28	52
25 歳	15	12	27	61 歳	35	25	60
26 歳	13	21	34	62 歳	22	27	49
27 歳	9	12	21	63 歳	22	26	48
28 歳	16	22	38	64 歳	30	26	56
29 歳	24	17	41	65 歳	31	29	60
30 歳	16	18	34	66 歳	33	32	65
31 歳	22	18	40	67 歳	39	28	67
32 歳	17	17	34	68 歳	16	20	36
33 歳	14	13	27	69 歳	17	13	30
34 歳	19	17	36	70 歳	14	28	42
35 歳	13	16	29	71 歳	20	21	41

# 校 区 別 年 齢 別 人 口 統 計 表

31 中川副小学校

平成27.4.末現在 60 ページ

年 齢	男	女	人 口			
72 歳	24	17	41			
73 歳	25	32	57			
74 歳	25	25	50			
75 歳	17	29	46			
76 歳	13	17	30			
77 歳	19	34	53			
78 歳	17	18	35			
79 歳	18	26	44			
80 歳	14	39	53			
81 歳	17	17	34			
82 歳	20	18	38			
83 歳	12	25	37			
84 歳	6	23	29			
85 歳	8	14	22			
86 歳	9	21	30			
87 歳	9	16	25			
88 歳	8	17	25			
89 歳	4	11	15			
90 歳	8	8	16			
91 歳	3	12	15			
92 歳	3	6	9			
93 歳	2	7	9			
94 歳	1	7	8			
95 歳	1	5	6			
96 歳	0	1	1			
97 歳	0	5	5			
98 歳	0	0	0			
99 歳	0	1	1			
100 歳	0	1	1			
101 歳	1	0	1			
<b>**合計**</b>	1,593	1,706	3,299			

# 校 区 別 年 齢 別 人 口 統 計 表

32 大詫間小学校

平成27. 4. 末現在 61 ページ

年 齢	男	女	人 口	年 齢	男	女	人 口
0 歳	4	4	8	36 歳	7	8	15
1 歳	10	5	15	37 歳	5	6	11
2 歳	6	4	10	38 歳	10	7	17
3 歳	2	5	7	39 歳	9	4	13
4 歳	7	5	12	40 歳	4	10	14
5 歳	5	2	7	41 歳	10	9	19
6 歳	5	4	9	42 歳	9	4	13
7 歳	1	3	4	43 歳	8	12	20
8 歳	7	5	12	44 歳	11	6	17
9 歳	4	3	7	45 歳	9	10	19
10 歳	5	3	8	46 歳	17	9	26
11 歳	4	7	11	47 歳	16	11	27
12 歳	5	7	12	48 歳	13	7	20
13 歳	4	4	8	49 歳	12	11	23
14 歳	3	6	9	50 歳	9	10	19
15 歳	8	7	15	51 歳	11	13	24
16 歳	11	11	22	52 歳	11	7	18
17 歳	10	10	20	53 歳	10	16	26
18 歳	9	7	16	54 歳	16	10	26
19 歳	10	8	18	55 歳	11	13	24
20 歳	8	8	16	56 歳	12	15	27
21 歳	9	6	15	57 歳	17	13	30
22 歳	8	4	12	58 歳	15	10	25
23 歳	4	5	9	59 歳	16	10	26
24 歳	5	5	10	60 歳	11	10	21
25 歳	5	8	13	61 歳	19	16	35
26 歳	6	8	14	62 歳	17	11	28
27 歳	5	7	12	63 歳	8	13	21
28 歳	11	8	19	64 歳	19	9	28
29 歳	10	10	20	65 歳	15	13	28
30 歳	16	6	22	66 歳	28	13	41
31 歳	10	5	15	67 歳	14	12	26
32 歳	12	6	18	68 歳	16	14	30
33 歳	8	2	10	69 歳	3	13	16
34 歳	5	6	11	70 歳	4	11	15
35 歳	7	5	12	71 歳	8	11	19

# 校 区 別 年 齢 別 人 口 統 計 表

32 大詫間小学校

平成27.4.末現在 62 ページ

年 齢	男	女	人 口			
72 歳	10	16	26			
73 歳	10	10	20			
74 歳	10	21	31			
75 歳	5	14	19			
76 歳	13	12	25			
77 歳	12	16	28			
78 歳	8	13	21			
79 歳	7	12	19			
80 歳	9	19	28			
81 歳	11	9	20			
82 歳	13	6	19			
83 歳	7	14	21			
84 歳	8	9	17			
85 歳	8	8	16			
86 歳	3	14	17			
87 歳	4	10	14			
88 歳	2	12	14			
89 歳	3	11	14			
90 歳	2	5	7			
91 歳	4	3	7			
92 歳	1	4	5			
93 歳	1	1	2			
94 歳	1	2	3			
95 歳	0	2	2			
96 歳	1	2	3			
97 歳	0	2	2			
98 歳	0	1	1			
99 歳	0	0	0			
100 歳	0	2	2			
101 歳	1	2	3			
<b>**合計**</b>	<b>833</b>	<b>838</b>	<b>1,671</b>			

# 校 区 別 年 齢 別 人 口 統 計 表

33

南川副小学校

平成27. 4. 末現在 63 ページ

年 齢	男	女	人 口	年 齢	男	女	人 口
0 歳	13	20	33	36 歳	29	23	52
1 歳	23	18	41	37 歳	38	25	63
2 歳	16	14	30	38 歳	40	31	71
3 歳	20	16	36	39 歳	32	36	68
4 歳	24	29	53	40 歳	38	39	77
5 歳	24	17	41	41 歳	39	26	65
6 歳	22	25	47	42 歳	32	40	72
7 歳	15	17	32	43 歳	39	36	75
8 歳	25	20	45	44 歳	43	38	81
9 歳	17	22	39	45 歳	33	43	76
10 歳	22	30	52	46 歳	35	47	82
11 歳	19	30	49	47 歳	49	38	87
12 歳	22	28	50	48 歳	43	46	89
13 歳	35	32	67	49 歳	46	35	81
14 歳	29	32	61	50 歳	44	30	74
15 歳	42	25	67	51 歳	31	40	71
16 歳	31	42	73	52 歳	29	40	69
17 歳	34	30	64	53 歳	41	51	92
18 歳	28	24	52	54 歳	31	30	61
19 歳	34	29	63	55 歳	39	35	74
20 歳	36	28	64	56 歳	44	49	93
21 歳	15	28	43	57 歳	52	45	97
22 歳	36	32	68	58 歳	35	61	96
23 歳	37	37	74	59 歳	55	39	94
24 歳	25	25	50	60 歳	55	44	99
25 歳	28	19	47	61 歳	49	48	97
26 歳	27	36	63	62 歳	40	53	93
27 歳	25	31	56	63 歳	55	50	105
28 歳	37	22	59	64 歳	42	55	97
29 歳	32	34	66	65 歳	71	53	124
30 歳	27	30	57	66 歳	40	51	91
31 歳	33	32	65	67 歳	57	49	106
32 歳	30	29	59	68 歳	39	47	86
33 歳	21	25	46	69 歳	17	26	43
34 歳	32	27	59	70 歳	37	43	80
35 歳	29	21	50	71 歳	43	46	89

# 校 区 別 年 齢 別 人 口 統 計 表

33 南川副小学校

平成27.4. 末現在 64 ページ

年 齢	男	女	人 口			
72 歳	33	50	83			
73 歳	42	62	104			
74 歳	37	52	89			
75 歳	35	47	82			
76 歳	34	47	81			
77 歳	33	46	79			
78 歳	31	35	66			
79 歳	40	43	83			
80 歳	23	30	53			
81 歳	21	40	61			
82 歳	25	35	60			
83 歳	13	37	50			
84 歳	18	24	42			
85 歳	15	42	57			
86 歳	13	24	37			
87 歳	11	22	33			
88 歳	7	31	38			
89 歳	13	24	37			
90 歳	8	18	26			
91 歳	6	10	16			
92 歳	5	16	21			
93 歳	2	10	12			
94 歳	1	17	18			
95 歳	2	6	8			
96 歳	1	3	4			
97 歳	0	7	7			
98 歳	1	4	5			
99 歳	0	2	2			
100 歳	0	1	1			
101 歳	0	0	0			
102 歳	0	0	0			
103 歳	0	0	0			
104 歳	0	1	1			
<b>**合計**</b>	2,917	3,230	6,147			

校 区 別 年 齢 別 人 口 統 計 表

34

西川副小学校

平成27 . 4 . 末現在 65 ページ

年 齢	男	女	人 口	年 齢	男	女	人 口
0 歳	30	27	57	36 歳	33	36	69
1 歳	40	34	74	37 歳	48	31	79
2 歳	29	30	59	38 歳	34	41	75
3 歳	32	23	55	39 歳	34	24	58
4 歳	27	24	51	40 歳	38	38	76
5 歳	25	36	61	41 歳	41	36	77
6 歳	29	31	60	42 歳	37	36	73
7 歳	29	26	55	43 歳	37	38	75
8 歳	23	18	41	44 歳	32	24	56
9 歳	18	23	41	45 歳	31	33	64
10 歳	19	31	50	46 歳	35	28	63
11 歳	26	22	48	47 歳	34	36	70
12 歳	35	23	58	48 歳	31	41	72
13 歳	21	33	54	49 歳	30	33	63
14 歳	20	31	51	50 歳	43	29	72
15 歳	25	29	54	51 歳	29	22	51
16 歳	27	32	59	52 歳	31	45	76
17 歳	22	21	43	53 歳	42	35	77
18 歳	23	28	51	54 歳	28	48	76
19 歳	20	25	45	55 歳	31	40	71
20 歳	29	21	50	56 歳	49	44	93
21 歳	21	29	50	57 歳	36	39	75
22 歳	26	29	55	58 歳	37	42	79
23 歳	29	24	53	59 歳	46	43	89
24 歳	29	27	56	60 歳	40	33	73
25 歳	24	28	52	61 歳	47	48	95
26 歳	23	30	53	62 歳	43	52	95
27 歳	38	35	73	63 歳	38	44	82
28 歳	30	28	58	64 歳	54	56	110
29 歳	47	42	89	65 歳	62	43	105
30 歳	37	25	62	66 歳	51	60	111
31 歳	30	22	52	67 歳	45	46	91
32 歳	38	47	85	68 歳	45	46	91
33 歳	39	37	76	69 歳	18	25	43
34 歳	36	46	82	70 歳	30	33	63
35 歳	29	27	56	71 歳	27	40	67

# 校 区 別 年 齢 別 人 口 統 計 表

34

西川副小学校

平成27.4.未現在 66 ページ

年 齢	男	女	人 口	
72 歳	30	43	73	
73 歳	32	37	69	
74 歳	30	43	73	
75 歳	32	33	65	
76 歳	20	25	45	
77 歳	32	40	72	
78 歳	27	36	63	
79 歳	28	32	60	
80 歳	21	35	56	
81 歳	27	22	49	
82 歳	23	28	51	
83 歳	16	20	36	
84 歳	12	30	42	
85 歳	17	28	45	
86 歳	15	19	34	
87 歳	15	26	41	
88 歳	9	14	23	
89 歳	4	15	19	
90 歳	3	11	14	
91 歳	2	7	9	
92 歳	2	13	15	
93 歳	1	9	10	
94 歳	1	8	9	
95 歳	1	4	5	
96 歳	1	6	7	
97 歳	4	0	4	
98 歳	1	1	2	
99 歳	0	2	2	
100 歳	0	2	2	
101 歳	1	2	3	
102 歳	0	0	0	
103 歳	0	1	1	
<b>**合計**</b>	2,799	3,024	5,823	

# 校 区 別 年 齢 別 人 口 統 計 表

35

東与賀小学校

平成27 . 4 . 末現在 67 ページ

年 齢	男	女	人 口	年 齢	男	女	人 口
0 歳	45	37	82	36 歳	62	55	117
1 歳	48	44	92	37 歳	56	52	108
2 歳	40	37	77	38 歳	62	57	119
3 歳	48	34	82	39 歳	47	55	102
4 歳	39	45	84	40 歳	67	81	148
5 歳	41	52	93	41 歳	65	77	142
6 歳	42	43	85	42 歳	57	57	114
7 歳	43	48	91	43 歳	62	48	110
8 歳	46	44	90	44 歳	54	73	127
9 歳	58	45	103	45 歳	50	60	110
10 歳	56	47	103	46 歳	67	54	121
11 歳	52	47	99	47 歳	55	49	104
12 歳	56	51	107	48 歳	44	55	99
13 歳	50	46	96	49 歳	58	57	115
14 歳	64	58	122	50 歳	60	53	113
15 歳	57	50	107	51 歳	57	50	107
16 歳	57	58	115	52 歳	50	53	103
17 歳	46	50	96	53 歳	59	56	115
18 歳	47	48	95	54 歳	49	50	99
19 歳	42	40	82	55 歳	53	51	104
20 歳	39	46	85	56 歳	57	53	110
21 歳	36	42	78	57 歳	50	56	106
22 歳	30	24	54	58 歳	59	56	115
23 歳	25	44	69	59 歳	44	63	107
24 歳	30	44	74	60 歳	51	58	109
25 歳	25	42	67	61 歳	64	65	129
26 歳	28	38	66	62 歳	54	59	113
27 歳	45	40	85	63 歳	61	65	126
28 歳	45	40	85	64 歳	74	63	137
29 歳	49	43	92	65 歳	66	61	127
30 歳	55	49	104	66 歳	58	78	136
31 歳	54	54	108	67 歳	63	60	123
32 歳	44	53	97	68 歳	54	51	105
33 歳	48	51	99	69 歳	25	35	60
34 歳	47	50	97	70 歳	51	44	95
35 歳	58	46	104	71 歳	39	51	90

# 校 区 別 年 齢 別 人 口 統 計 表

35 東与賀小学校

平成27.4. 末現在 68 ページ

年 齢	男	女	人 口			
72 歳	38	35	73			
73 歳	41	50	91			
74 歳	36	44	80			
75 歳	25	39	64			
76 歳	28	44	72			
77 歳	37	42	79			
78 歳	20	54	74			
79 歳	28	33	61			
80 歳	32	44	76			
81 歳	21	41	62			
82 歳	25	28	53			
83 歳	23	40	63			
84 歳	16	31	47			
85 歳	17	46	63			
86 歳	13	25	38			
87 歳	9	25	34			
88 歳	9	28	37			
89 歳	5	21	26			
90 歳	8	28	36			
91 歳	6	17	23			
92 歳	3	11	14			
93 歳	2	13	15			
94 歳	2	7	9			
95 歳	3	10	13			
96 歳	1	4	5			
97 歳	2	3	5			
98 歳	0	3	3			
99 歳	0	2	2			
100 歳	0	1	1			
101 歳	1	1	2			
102 歳	0	0	0			
103 歳	0	0	0			
104 歳	0	1	1			
<b>**合計**</b>	4,090	4,462	8,552			

# 校 区 別 年 齢 別 人 口 統 計 表

36 思齊小学校

平成27 . 4 . 末現在 69 ページ

年 齢	男	女	人 口	年 齢	男	女	人 口
0 歳	28	38	66	36 歳	47	51	98
1 歳	45	39	84	37 歳	57	52	109
2 歳	38	31	69	38 歳	43	62	105
3 歳	43	42	85	39 歳	43	53	96
4 歳	45	42	87	40 歳	53	60	113
5 歳	38	42	80	41 歳	55	56	111
6 歳	33	38	71	42 歳	44	50	94
7 歳	44	42	86	43 歳	57	47	104
8 歳	42	44	86	44 歳	49	46	95
9 歳	35	41	76	45 歳	47	45	92
10 歳	33	34	67	46 歳	62	57	119
11 歳	44	46	90	47 歳	54	58	112
12 歳	41	45	86	48 歳	53	57	110
13 歳	52	49	101	49 歳	49	49	98
14 歳	55	40	95	50 歳	57	49	106
15 歳	53	36	89	51 歳	52	60	112
16 歳	45	39	84	52 歳	55	57	112
17 歳	47	42	89	53 歳	42	49	91
18 歳	37	43	80	54 歳	67	47	114
19 歳	36	32	68	55 歳	42	64	106
20 歳	57	46	103	56 歳	64	70	134
21 歳	23	42	65	57 歳	60	49	109
22 歳	54	43	97	58 歳	62	51	113
23 歳	31	41	72	59 歳	56	55	111
24 歳	49	36	85	60 歳	72	55	127
25 歳	39	42	81	61 歳	49	49	98
26 歳	37	49	86	62 歳	66	65	131
27 歳	56	47	103	63 歳	47	66	113
28 歳	48	46	94	64 歳	58	62	120
29 歳	53	49	102	65 歳	57	55	112
30 歳	53	46	99	66 歳	72	66	138
31 歳	37	44	81	67 歳	72	77	149
32 歳	53	46	99	68 歳	42	42	84
33 歳	40	54	94	69 歳	26	40	66
34 歳	44	45	89	70 歳	18	45	63
35 歳	40	55	95	71 歳	48	48	96

# 校 区 別 年 齢 別 人 口 統 計 表

36 思齊小学校

平成27.4.末現在 70 ページ

年 齢	男	女	人 口			
72 歳	39	45	84			
73 歳	33	64	97			
74 歳	43	36	79			
75 歳	30	40	70			
76 歳	22	38	60			
77 歳	26	57	83			
78 歳	28	42	70			
79 歳	36	44	80			
80 歳	41	51	92			
81 歳	25	40	65			
82 歳	29	43	72			
83 歳	15	36	51			
84 歳	23	19	42			
85 歳	17	37	54			
86 歳	14	38	52			
87 歳	15	16	31			
88 歳	13	26	39			
89 歳	7	14	21			
90 歳	3	25	28			
91 歳	2	16	18			
92 歳	4	16	20			
93 歳	2	8	10			
94 歳	3	9	12			
95 歳	1	5	6			
96 歳	0	5	5			
97 歳	1	4	5			
98 歳	0	2	2			
99 歳	0	4	4			
100 歳	0	3	3			
101 歳	0	0	0			
102 歳	0	1	1			
103 歳	0	0	0			
104 歳	0	1	1			
<b>**合計**</b>	3,917	4,285	8,202			
<b>**総計**</b>	110,739	124,668	235,407			

# 年 齡 別 人 口 統 計 表

佐賀市

平成27 . 4 . 末現在 1 ページ

年 齢	男	女	人 口	年 齢	男	女	人 口
0 歳	1,072	1,018	2,090	20 歳	1,200	1,222	2,422
1 歳	1,110	1,004	2,114	21 歳	1,202	1,267	2,469
2 歳	1,105	991	2,096	22 歳	1,272	1,154	2,426
3 歳	1,151	1,025	2,176	23 歳	1,200	1,222	2,422
4 歳	1,146	1,119	2,265	24 歳	1,156	1,127	2,283
**合計**	5,584	5,157	10,741	**合計**	6,030	5,992	12,022
5 歳	1,077	1,064	2,141	25 歳	1,087	1,223	2,310
6 歳	1,104	1,113	2,217	26 歳	1,102	1,180	2,282
7 歳	1,072	1,056	2,128	27 歳	1,178	1,222	2,400
8 歳	1,122	1,005	2,127	28 歳	1,232	1,340	2,572
9 歳	1,063	1,142	2,205	29 歳	1,290	1,408	2,698
**合計**	5,438	5,380	10,818	**合計**	5,889	6,373	12,262
10 歳	1,132	1,034	2,166	30 歳	1,327	1,363	2,690
11 歳	1,110	1,102	2,212	31 歳	1,311	1,356	2,667
12 歳	1,143	1,164	2,307	32 歳	1,370	1,454	2,824
13 歳	1,204	1,146	2,350	33 歳	1,409	1,400	2,809
14 歳	1,274	1,222	2,496	34 歳	1,388	1,384	2,772
**合計**	5,863	5,668	11,531	**合計**	6,805	6,957	13,762
15 歳	1,296	1,155	2,451	35 歳	1,466	1,464	2,930
16 歳	1,201	1,210	2,411	36 歳	1,447	1,480	2,927
17 歳	1,237	1,223	2,460	37 歳	1,445	1,501	2,946
18 歳	1,172	1,244	2,416	38 歳	1,489	1,594	3,083
19 歳	1,258	1,175	2,433	39 歳	1,509	1,564	3,073
**合計**	6,164	6,007	12,171	**合計**	7,356	7,603	14,959

# 年 齢 別 人 口 統 計 表

佐賀市

平成27 . 4 . 末現在 2 ページ

年 齢	男	女	人 口	年 齢	男	女	人 口
40 歳	1,598	1,714	3,312	60 歳	1,579	1,644	3,223
41 歳	1,640	1,696	3,336	61 歳	1,570	1,627	3,197
42 歳	1,550	1,656	3,206	62 歳	1,565	1,737	3,302
43 歳	1,591	1,635	3,226	63 歳	1,626	1,821	3,447
44 歳	1,526	1,544	3,070	64 歳	1,751	1,884	3,635
**合計**	7,905	8,245	16,150	**合計**	8,091	8,713	16,804
45 歳	1,466	1,569	3,035	65 歳	1,841	1,968	3,809
46 歳	1,499	1,648	3,147	66 歳	1,811	1,991	3,802
47 歳	1,471	1,551	3,022	67 歳	1,718	1,878	3,596
48 歳	1,342	1,501	2,843	68 歳	1,355	1,617	2,972
49 歳	1,339	1,496	2,835	69 歳	857	1,043	1,900
**合計**	7,117	7,765	14,882	**合計**	7,582	8,497	16,079
50 歳	1,430	1,552	2,982	70 歳	1,101	1,404	2,505
51 歳	1,372	1,552	2,924	71 歳	1,151	1,425	2,576
52 歳	1,426	1,488	2,914	72 歳	1,137	1,487	2,624
53 歳	1,376	1,493	2,869	73 歳	1,187	1,592	2,779
54 歳	1,392	1,525	2,917	74 歳	1,118	1,409	2,527
**合計**	6,996	7,610	14,606	**合計**	5,694	7,317	13,011
55 歳	1,363	1,536	2,899	75 歳	1,042	1,366	2,408
56 歳	1,456	1,572	3,028	76 歳	890	1,158	2,048
57 歳	1,408	1,476	2,884	77 歳	963	1,371	2,334
58 歳	1,387	1,611	2,998	78 歳	908	1,261	2,169
59 歳	1,481	1,591	3,072	79 歳	880	1,237	2,117
**合計**	7,095	7,786	14,881	**合計**	4,683	6,393	11,076

# 年 齡 別 人 口 統 計 表

佐賀市

平成27. 4. 末現在 3 ページ

年 齢	男	女	人 口	年 齢	男	女	人 口
80 歳	851	1,311	2,162	100 歳	3	44	47
81 歳	748	1,209	1,957	101 歳	4	28	32
82 歳	756	1,313	2,069	102 歳	1	22	23
83 歳	673	1,197	1,870	103 歳	1	15	16
84 歳	600	1,039	1,639	104 歳	1	12	13
**合計**	3,628	6,069	9,697	**合計**	10	121	131
85 歳	557	1,034	1,591	105 歳	0	4	4
86 歳	430	994	1,424	106 歳	0	1	1
87 歳	398	777	1,175	107 歳	0	3	3
88 歳	341	765	1,106	108 歳	0	0	0
89 歳	304	725	1,029	109 歳	0	0	0
**合計**	2,030	4,295	6,325	**合計**	0	8	8
90 歳	211	586	797	110 歳	0	1	1
91 歳	184	493	677	**合計**	0	1	1
92 歳	129	416	545	**総計**	110,739	124,668	235,407
93 歳	74	321	395				
94 歳	53	269	322				
**合計**	651	2,085	2,736				
95 歳	46	224	270				
96 歳	33	124	157				
97 歳	24	111	135				
98 歳	17	83	100				
99 歳	8	84	92				
**合計**	128	626	754				

## 町・丁目・大字別人口統計表

平成27. 4. 末現在 1 ページ

町・丁目・大字名	世帯数	人口	男	女	町・丁目・大字名	世帯数	人口	男	女
駅前中央一丁目	245	483	231	252	多布施二丁目	387	809	354	455
駅前中央二丁目	474	946	439	507	多布施三丁目	477	1,104	531	573
駅前中央三丁目	327	656	316	340	多布施四丁目	754	1,574	694	880
大財一丁目	163	306	138	168	天神一丁目	212	447	204	243
大財二丁目	397	765	345	420	天神二丁目	333	671	299	372
大財三丁目	257	564	254	310	天神三丁目	0	0	0	0
大財四丁目	289	532	240	292	天祐一丁目	428	915	418	497
大財五丁目	253	542	249	293	天祐二丁目	306	693	329	364
大財六丁目	505	1,176	536	640	唐人一丁目	280	565	251	314
神園一丁目	59	159	76	83	唐人二丁目	103	184	86	98
神園二丁目	271	594	290	304	西田代一丁目	176	336	161	175
神園三丁目	389	826	387	439	西田代二丁目	143	258	125	133
神園四丁目	201	401	175	226	日の出一丁目	719	1,433	719	714
神園五丁目	270	581	266	315	日の出二丁目	0	0	0	0
神園六丁目	206	387	171	216	松原一丁目	150	297	143	154
神野西一丁目	185	446	199	247	松原二丁目	185	398	164	234
神野西二丁目	281	599	293	306	松原三丁目	50	92	48	44
神野西三丁目	403	962	450	512	松原四丁目	294	538	225	313
神野西四丁目	447	1,088	542	546	水ヶ江一丁目	353	752	348	404
神野東一丁目	279	606	271	335	水ヶ江二丁目	371	791	354	437
神野東二丁目	185	339	170	169	水ヶ江三丁目	188	427	206	221
神野東三丁目	269	520	245	275	水ヶ江四丁目	264	671	319	352
神野東四丁目	274	613	303	310	水ヶ江五丁目	272	629	282	347
材木一丁目	75	137	51	86	水ヶ江六丁目	305	683	301	382
材木二丁目	168	364	166	198	八戸一丁目	173	394	183	211
城内一丁目	169	366	173	193	八戸二丁目	254	552	260	292
城内二丁目	196	381	181	200	八戸溝一丁目	247	625	296	329
白山一丁目	221	520	240	280	八戸溝二丁目	230	524	241	283
白山二丁目	150	280	126	154	八戸溝三丁目	224	508	239	269
末広一丁目	450	1,137	526	611	若宮一丁目	753	1,749	803	946
末広二丁目	402	800	387	413	若宮二丁目	401	882	403	479
田代一丁目	344	663	298	365	若宮三丁目	649	1,415	616	799
田代二丁目	420	832	367	465	若楠一丁目	179	473	216	257
多布施一丁目	335	686	315	371	若楠二丁目	321	786	380	406

## 町・丁目・大字別人口統計表

平成27. 4. 末現在 2 ページ

町・丁目・大字名	世帯数	人口	男	女	町・丁目・大字名	世帯数	人口	男	女
若楠三丁目	423	1,083	511	572	兵庫南四丁目	299	756	339	417
高木瀬東一丁目	374	895	411	484	南佐賀一丁目	329	723	351	372
高木瀬東二丁目	346	836	384	452	南佐賀二丁目	298	727	348	379
高木瀬東三丁目	413	1,040	473	567	南佐賀三丁目	316	696	332	364
高木瀬東四丁目	482	1,052	477	575	新栄東一丁目	82	211	90	121
高木瀬東五丁目	451	1,045	487	558	新栄東二丁目	167	443	215	228
高木瀬東六丁目	570	1,099	449	650	新栄東三丁目	188	445	209	236
高木瀬西一丁目	119	258	112	146	新栄東四丁目	300	746	327	419
高木瀬西二丁目	384	962	484	478	新栄西一丁目	222	539	252	287
高木瀬西三丁目	270	646	291	355	新栄西二丁目	162	455	222	233
高木瀬西四丁目	457	1,092	540	552	兵庫北一丁目	578	1,533	738	795
高木瀬西五丁目	434	1,052	493	559	兵庫北二丁目	663	1,376	657	719
高木瀬西六丁目	21	37	18	19	兵庫北三丁目	227	541	232	309
鍋島一丁目	690	1,807	884	923	兵庫北四丁目	80	216	103	113
鍋島二丁目	645	1,623	723	900	兵庫北五丁目	271	737	349	388
鍋島三丁目	571	1,270	603	667	兵庫北六丁目	226	451	211	240
鍋島四丁目	356	732	345	387	兵庫北七丁目	291	715	347	368
鍋島五丁目	444	924	382	542	愛敬町	211	343	176	167
鍋島六丁目	492	1,154	573	581	赤松町	336	599	274	325
開成一丁目	539	1,261	509	752	朝日町	316	766	348	418
開成二丁目	363	942	447	495	伊勢町	398	822	372	450
開成三丁目	204	557	275	282	今宿町	240	529	233	296
開成四丁目	140	346	158	188	駅南本町	283	565	249	316
開成五丁目	327	846	409	437	大財北町	142	329	168	161
開成六丁目	373	960	468	492	鬼丸町	667	1,568	718	850
光一丁目	349	763	362	401	御本町	208	583	268	315
光二丁目	472	1,079	471	608	川原町	76	182	80	102
光三丁目	302	912	401	511	呉服元町	176	329	156	173
木原一丁目	543	1,305	617	688	紺屋町	154	298	146	152
木原二丁目	558	1,298	611	687	栄町	62	94	42	52
木原三丁目	339	893	408	485	道祖元町	131	245	128	117
兵庫南一丁目	617	1,621	755	866	下田町	201	463	214	249
兵庫南二丁目	550	1,303	620	683	昭栄町	291	713	320	393
兵庫南三丁目	449	1,148	515	633	新生町	310	803	409	394

## 町・丁目・大字別人口統計表

平成27. 4. 末現在 3 ページ

町・丁目・大字名	世帯数	人口	男	女	町・丁目・大字名	世帯数	人口	男	女
新中町	182	430	199	231	北川副町大字江上	295	907	441	466
成章町	109	204	87	117	北川副町大字木原	0	0	0	0
高木町	280	572	254	318	北川副町大字光法	880	2,115	965	1,150
高木瀬団地	229	302	126	176	北川副町大字新郷	220	569	275	294
中央本町	92	198	92	106	巨勢町大字高尾	392	962	457	505
天祐団地	280	418	157	261	巨勢町大字修理田	460	1,168	565	603
中折町	318	725	322	403	巨勢町大字東西	85	225	102	123
長瀬町	367	803	366	437	巨勢町大字牛島	1,242	2,975	1,429	1,546
中の小路	156	317	150	167	兵庫町大字渚	439	1,151	559	592
中の館町	267	664	313	351	兵庫町大字西渚	55	151	64	87
西魚町	78	156	73	83	兵庫町大字藤木	334	973	480	493
八幡小路	141	310	133	177	兵庫町大字瓦町	303	789	358	431
八丁畷町	194	354	179	175	兵庫町大字若宮	384	1,047	498	549
東佐賀町	494	1,079	469	610	高木瀬町大字東高木	316	822	382	440
堀川町	267	600	280	320	高木瀬町大字長瀬	825	2,033	992	1,041
緑小路	91	163	89	74	鍋島町大字八戸溝	1,372	3,564	1,683	1,881
柳町	94	181	84	97	鍋島町大字森田	812	2,235	1,094	1,141
与賀町	340	649	303	346	鍋島町大字鍋島	219	520	244	276
六座町	295	643	290	353	鍋島町大字蛎久	747	1,874	885	989
西田代町	3	4	1	3	鍋島町大字八戸	723	1,840	894	946
新郷本町	581	1,422	649	773	金立町大字金立	1,162	2,481	1,190	1,291
嘉瀬町大字荻野	400	1,081	508	573	金立町大字薬師丸	146	419	194	225
嘉瀬町大字中原	857	1,954	906	1,048	金立町大字千布	698	1,793	860	933
嘉瀬町大字扇町	376	890	392	498	久保泉町大字上和泉	279	815	387	428
嘉瀬町大字十五	380	1,082	500	582	久保泉町大字下和泉	430	1,047	503	544
西与賀町大字高太郎	304	857	411	446	久保泉町大字川久保	833	1,915	895	1,020
西与賀町大字厘外	593	1,321	643	678	蓮池町大字蓮池	250	663	300	363
西与賀町大字相応津	107	315	152	163	蓮池町大字見島	146	388	187	201
西与賀町字今津	117	255	104	151	蓮池町大字小松	188	463	212	251
本庄町大字本庄	3,143	6,115	3,021	3,094	蓮池町大字古賀	58	175	80	95
本庄町大字鹿子	402	1,009	490	519	諸富町大字大堂	453	1,202	588	614
本庄町大字正里	69	183	90	93	諸富町大字徳富	1,321	3,583	1,706	1,877
本庄町大字袋	1,097	2,624	1,257	1,367	諸富町大字諸富津	493	1,078	492	586
本庄町大字末次	863	2,045	972	1,073	諸富町大字寺井津	343	908	451	457

## 町・丁目・大字別人口統計表

平成27. 4. 末現在 4 ページ

町・丁目・大字名	世帯数	人口	男	女	町・丁目・大字名	世帯数	人口	男	女
諸富町大字為重	863	2,557	1,201	1,356	富士町大字松瀬	35	97	45	52
諸富町大字山領	615	1,641	788	853	富士町大字梅野	0	0	0	0
大和町大字尼寺	2,748	6,990	3,303	3,687	三瀬村三瀬	269	656	313	343
大和町大字久池井	3,299	8,424	3,941	4,483	三瀬村藤原	142	436	213	223
大和町大字八反原	28	73	30	43	三瀬村杠	83	257	127	130
大和町大字川上	670	1,814	886	928	川副町大字犬井道	1,172	3,550	1,680	1,870
大和町大字東山田	605	1,842	862	980	川副町大字鹿江	957	2,597	1,237	1,360
大和町大字池上	286	909	414	495	川副町大字南里	733	1,945	947	998
大和町大字久留間	503	1,322	635	687	川副町大字西古賀	638	1,877	881	996
大和町大字梅野	236	643	312	331	川副町大字小々森	647	2,001	971	1,030
大和町大字名尾	35	91	49	42	川副町大字福富	564	1,382	672	710
大和町大字松瀬	170	469	233	236	川副町大字早津江津	216	568	259	309
富士町大字市川	70	251	123	128	川副町大字早津江	482	1,349	662	687
富士町大字内野	152	277	150	127	川副町大字大詫間	526	1,671	833	838
富士町大字大串	55	199	98	101	東与賀町大字下古賀	1,226	3,721	1,782	1,939
富士町大字大野	8	16	9	7	東与賀町大字田中	939	2,905	1,389	1,516
富士町大字小副川	241	626	290	336	東与賀町大字飯盛	677	1,926	919	1,007
富士町大字鎌原	12	33	16	17	久保田町大字徳万	1,003	2,691	1,276	1,415
富士町大字上合瀬	28	95	46	49	久保田町大字新田	665	2,032	997	1,035
富士町大字上熊川	122	282	125	157	久保田町大字久富	666	1,936	897	1,039
富士町大字上無津呂	75	192	97	95	久保田町大字久保田	425	1,319	643	676
富士町大字栗並	46	144	72	72	久保田町大字江戸	84	224	104	120
富士町大字古場	55	131	65	66					
富士町大字下合瀬	29	93	48	45	**総計**	96,844	235,407	110,739	124,668
富士町大字下熊川	58	163	74	89					
富士町大字下無津呂	69	156	69	87					
富士町大字杉山	37	119	52	67					
富士町大字関屋	72	244	116	128					
富士町大字菅木	19	43	20	23					
富士町大字中原	41	112	50	62					
富士町大字畑瀬	5	15	6	9					
富士町大字藤瀬	24	56	23	33					
富士町大字古湯	186	497	233	264					
富士町大字麻那古	56	159	79	80					