

# 住民基本台帳月報

(第1表) 人口, 世帯数

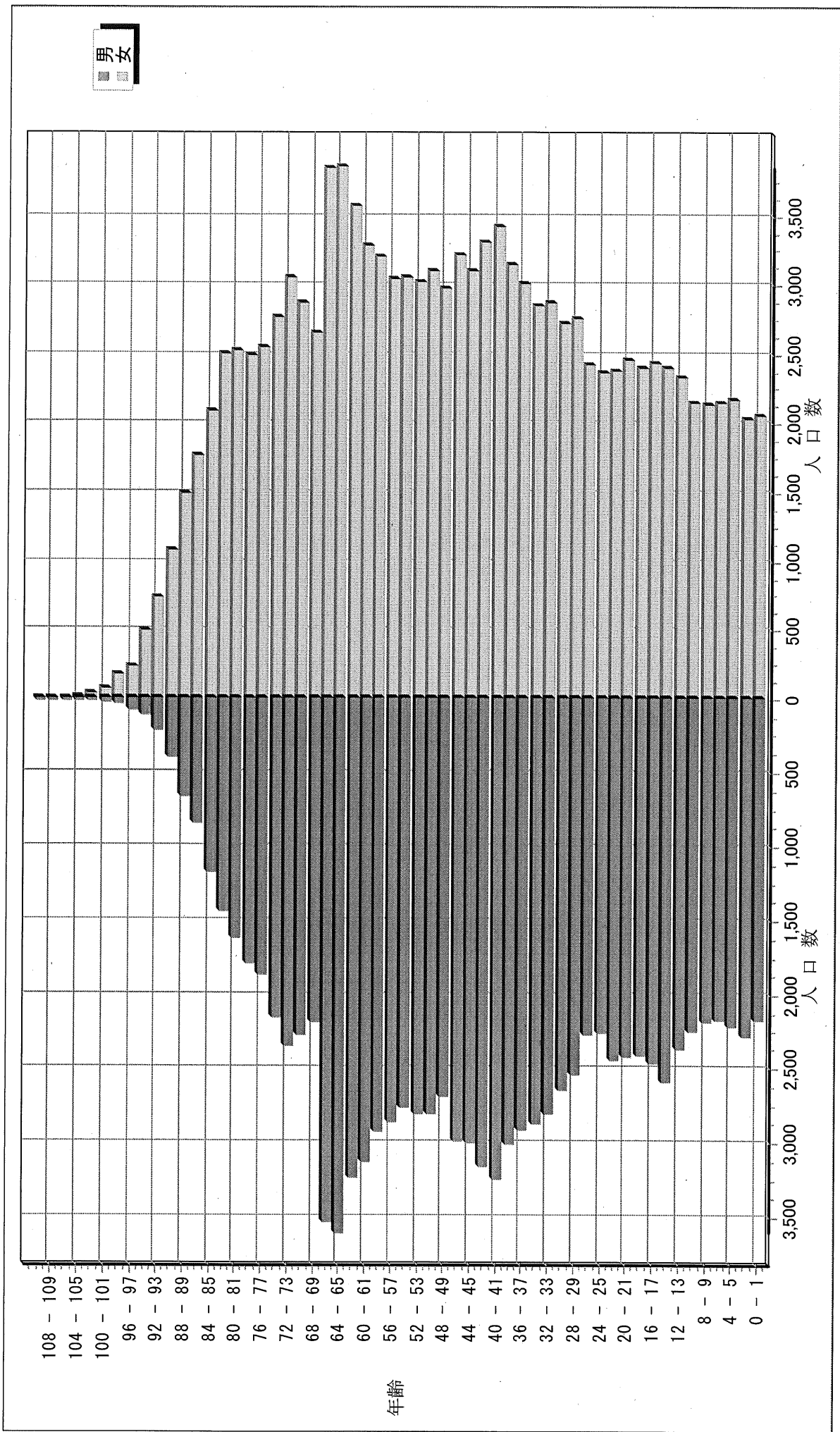
平成27年 3月分

人 口			
区分	男	女	計
日本人	110,089	123,837	233,926
外国人	511	725	1,236
計	110,600	124,562	235,162

世 帯 数			
日本人のみ	外国人のみ	混合	計
95,443	671	288	96,402

# 人口ピラミッド

平成27. 3. 末現在



# 校 区 別 男 女 統 計 表

平成27 . 3 . 末現在 1 ページ

校区 (小学校) 名	校区コード	世帯数	人 口	男	女
勸興小学校	01	3,250	6,610	3,008	3,602
循誘小学校	02	4,325	8,865	3,984	4,881
日新小学校	03	4,262	9,413	4,418	4,995
赤松小学校	04	3,585	7,921	3,659	4,262
神野小学校	05	5,346	11,468	5,354	6,114
西与賀小学校	06	2,516	6,079	2,815	3,264
嘉瀬小学校	07	2,004	4,983	2,296	2,687
巨勢小学校	08	2,076	5,094	2,449	2,645
兵庫小学校	09	5,988	15,016	7,069	7,947
高木瀬小学校	10	5,891	13,861	6,473	7,388
北川副小学校	11	5,087	12,347	5,733	6,614
本庄小学校	12	5,457	11,897	5,790	6,107
鍋島小学校	13	5,429	13,338	6,317	7,021
金立小学校	14	2,004	4,677	2,235	2,442
久保泉小学校	15	1,550	3,794	1,798	1,996
芙蓉小学校	16	640	1,691	779	912
新栄小学校	17	3,170	7,463	3,491	3,972
若楠小学校	18	3,688	8,131	3,759	4,372
開成小学校	19	3,900	9,850	4,550	5,300
諸富北小学校	20	2,253	5,849	2,776	3,073
諸富南小学校	21	1,818	5,107	2,442	2,665
春日小学校	22	3,216	8,233	3,864	4,369
川上小学校	23	2,067	5,901	2,804	3,097
松梅小学校	24	374	1,046	513	533
春日北小学校	25	2,910	7,436	3,504	3,932
富士南小学校	26	0	0	0	0
富士小学校	27	1,002	2,635	1,248	1,387
北山小学校	28	350	980	473	507
北山東部小学校	29	143	391	186	205
三瀬小学校	30	496	1,357	656	701
中川副小学校	31	1,259	3,309	1,598	1,711
大詫間小学校	32	526	1,672	832	840
南川副小学校	33	2,124	6,142	2,909	3,233
西川副小学校	34	2,014	5,828	2,804	3,024



校 区 別 ・ 町 ・ 丁 目 ・ 大 字 別 人 口 統 計 表

01 勸興小学校

平成27. 3. 末現在 1 ページ

町・丁目・大字名	世帯数	人口	男	女
駅前中央一丁目	24	33	18	15
大財一丁目	71	136	63	73
大財三丁目	61	172	85	87
白山一丁目	219	521	240	281
白山二丁目	151	287	128	159
多布施一丁目	334	686	317	369
多布施二丁目	381	806	356	450
天神一丁目	215	452	207	245
天神二丁目	29	59	28	31
唐人一丁目	281	570	257	313
唐人二丁目	104	186	87	99
松原一丁目	138	284	135	149
松原二丁目	186	396	164	232
愛敬町	207	340	173	167
駅南本町	284	562	247	315
呉服元町	61	84	37	47
成章町	111	206	86	120
中央本町	92	198	92	106
中の小路	157	312	150	162
八幡小路	144	320	138	182
** 小計 **	3,250	6,610	3,008	3,602

校 区 別 ・ 町 ・ 丁 目 ・ 大 字 別 人 口 統 計 表

02 循誘小学校

平成27. 3. 末現在 2 ページ

町・丁目・大字名	世帯数	人口	男	女
駅前中央三丁目	26	48	26	22
大財一丁目	93	170	76	94
大財二丁目	398	770	345	425
大財三丁目	194	389	165	224
大財四丁目	290	536	242	294
大財五丁目	249	540	249	291
大財六丁目	500	1,163	535	628
材木一丁目	74	136	51	85
材木二丁目	168	366	167	199
田代一丁目	341	656	291	365
田代二丁目	417	829	364	465
松原三丁目	47	84	45	39
松原四丁目	193	373	153	220
愛敬町	2	2	1	1
朝日町	42	81	42	39
今宿町	47	105	48	57
大財北町	16	24	14	10
呉服元町	115	245	118	127
紺屋町	155	302	150	152
高木町	283	575	254	321
東佐賀町	494	1,082	473	609
柳町	92	179	84	95
巨勢町大字牛島	89	210	91	119
** 小計 **	4,325	8,865	3,984	4,881

校 区 別 ・ 町 ・ 丁 目 ・ 大 字 別 人 口 統 計 表

03 日新小学校

平成27. 3. 末現在 3 ページ

町・丁目・大字名	世帯数	人口	男	女
未広一丁目	445	1,133	529	604
未広二丁目	135	258	131	127
多布施三丁目	473	1,102	533	569
西田代一丁目	175	338	163	175
西田代二丁目	144	259	124	135
八戸一丁目	173	394	182	212
八戸二丁目	253	554	262	292
伊勢町	397	823	374	449
川原町	71	170	74	96
道祖元町	128	239	126	113
下田町	200	460	213	247
昭栄町	293	716	324	392
新生町	104	244	137	107
中折町	299	688	308	380
長瀬町	371	809	371	438
西魚町	76	155	72	83
与賀町	225	415	200	215
六座町	297	652	294	358
西田代町	3	4	1	3
** 小計 **	4,262	9,413	4,418	4,995

校 区 別 ・ 町 ・ 丁 目 ・ 大 字 別 人 口 統 計 表

04 赤松小学校

平成27. 3. 末現在 4 ページ

町・丁目・大字名	世帯数	人口	男	女
城内一丁目	169	368	174	194
城内二丁目	196	379	183	196
松原三丁目	3	8	3	5
松原四丁目	101	166	73	93
水ヶ江一丁目	352	752	346	406
水ヶ江二丁目	368	790	354	436
水ヶ江三丁目	188	431	210	221
水ヶ江四丁目	267	680	323	357
水ヶ江五丁目	183	448	203	245
水ヶ江六丁目	54	112	46	66
赤松町	322	589	272	317
朝日町	69	135	63	72
今宿町	10	24	12	12
鬼丸町	649	1,532	703	829
川原町	6	14	6	8
中の館町	260	656	303	353
堀川町	269	600	279	321
与賀町	119	237	106	131
** 小計 **	3,585	7,921	3,659	4,262

校 区 別 ・ 町 ・ 丁 目 ・ 大 字 別 人 口 統 計 表

05 神野小学校

平成27. 3. 末現在 5 ページ

町・丁目・大字名	世帯数	人口	男	女
駅前中央一丁目	219	446	211	235
駅前中央二丁目	472	943	441	502
駅前中央三丁目	186	381	187	194
神園一丁目	60	161	77	84
神園二丁目	271	588	285	303
神園三丁目	277	651	297	354
神園四丁目	200	401	175	226
神園五丁目	215	462	214	248
神園六丁目	58	90	40	50
神野西一丁目	185	448	201	247
神野西二丁目	281	600	294	306
神野西三丁目	403	965	451	514
神野西四丁目	439	1,078	533	545
神野東一丁目	270	593	262	331
神野東二丁目	184	339	171	168
神野東三丁目	226	428	211	217
神野東四丁目	237	530	263	267
多布施四丁目	757	1,580	698	882
天神二丁目	307	615	271	344
栄町	63	96	41	55
新中町	36	73	31	42
** 小計 **	5,346	11,468	5,354	6,114

校 区 別 ・ 町 ・ 丁 目 ・ 大 字 別 人 口 統 計 表

06

西与賀小学校

平成27 . 3 . 末現在 6 ページ

町・丁目・大字名	世帯数	人口	男	女
末広二丁目	262	539	255	284
光一丁目	351	771	365	406
光二丁目	475	1,079	470	609
光三丁目	299	906	397	509
嘉瀬町大字十五	10	34	14	20
西与賀町大字高太郎	303	859	412	447
西与賀町大字厘外	592	1,317	642	675
西与賀町大字相応津	107	317	153	164
西与賀町字今津	117	257	107	150
** 小計 **	2,516	6,079	2,815	3,264

校 区 別 ・ 町 ・ 丁 目 ・ 大 字 別 人 口 統 計 表

07 嘉瀬小学校

平成27. 3. 末現在 7 ページ

町・丁目・大字名	世帯数	人口	男	女
嘉瀬町大字荻野	402	1,086	510	576
嘉瀬町大字中原	855	1,954	907	1,047
嘉瀬町大字扇町	378	896	392	504
嘉瀬町大字十五	369	1,047	487	560
** 小計 **	2,004	4,983	2,296	2,687

校 区 別 ・ 町 ・ 丁 目 ・ 大 字 別 人 口 統 計 表

08 巨勢小学校

平成27. 3. 末現在 8 ページ

町・丁目・大字名	世帯数	人口	男	女
巨勢町大字高尾	390	959	455	504
巨勢町大字修理田	461	1,171	566	605
巨勢町大字東西	84	224	101	123
巨勢町大字牛島	1,141	2,740	1,327	1,413
*** 小計 ***	2,076	5,094	2,449	2,645

校 区 別 ・ 町 ・ 丁 目 ・ 大 字 別 人 口 統 計 表

09 兵庫小学校

平成27. 3. 末現在 9 ページ

町・丁目・大字名	世帯数	人口	男	女
駅前中央三丁目	119	238	110	128
兵庫南一丁目	618	1,621	758	863
兵庫南二丁目	545	1,292	615	677
兵庫南三丁目	446	1,149	516	633
兵庫南四丁目	295	746	332	414
兵庫北一丁目	573	1,510	724	786
兵庫北二丁目	667	1,381	660	721
兵庫北三丁目	225	538	232	306
兵庫北四丁目	79	213	102	111
兵庫北五丁目	272	748	353	395
兵庫北六丁目	226	451	208	243
兵庫北七丁目	290	711	345	366
大財北町	122	301	152	149
兵庫町大字湊	438	1,153	558	595
兵庫町大字西湊	56	151	64	87
兵庫町大字藤木	334	982	486	496
兵庫町大字瓦町	301	787	358	429
兵庫町大字若宮	382	1,044	496	548
** 小計 **	5,988	15,016	7,069	7,947

校 区 別 ・ 町 ・ 丁 目 ・ 大 字 別 人 口 統 計 表

10 | 高木瀬小学校

平成27. 3. 末現在 10 ページ

町・丁目・大字名	世帯数	人口	男	女
日の出一丁目	439	1,005	488	517
高木瀬東一丁目	373	896	411	485
高木瀬東二丁目	345	827	379	448
高木瀬東三丁目	414	1,043	473	570
高木瀬東四丁目	485	1,056	481	575
高木瀬東五丁目	451	1,041	485	556
高木瀬東六丁目	569	1,096	452	644
高木瀬西一丁目	119	258	113	145
高木瀬西二丁目	385	975	491	484
高木瀬西三丁目	263	633	284	349
高木瀬西四丁目	456	1,087	537	550
高木瀬西五丁目	434	1,053	491	562
高木瀬西六丁目	21	37	18	19
高木瀬町大字東高木	313	821	382	439
高木瀬町大字長瀬	824	2,033	988	1,045
*** 小計 ***	5,891	13,861	6,473	7,388

校 区 別 ・ 町 ・ 丁 目 ・ 大 字 別 人 口 統 計 表

11 北川副小学校

平成27. 3. 末現在 11 ページ

町・丁目・大字名	世帯数	人口	男	女
水ヶ江五丁目	74	154	69	85
水ヶ江六丁目	253	579	257	322
木原一丁目	545	1,312	620	692
木原二丁目	578	1,314	604	710
木原三丁目	341	898	410	488
南佐賀一丁目	329	722	349	373
南佐賀二丁目	295	720	348	372
南佐賀三丁目	315	694	329	365
朝日町	208	555	246	309
今宿町	181	397	171	226
新郷本町	583	1,433	656	777
北川副町大字江上	292	897	439	458
北川副町大字光法	872	2,107	961	1,146
北川副町大字新郷	221	565	274	291
** 小計 **	5,087	12,347	5,733	6,614

校 区 別 ・ 町 ・ 丁 目 ・ 大 字 別 人 口 統 計 表

12 本庄小学校

平成27. 3. 末現在 12 ページ

町・丁目・大字名	世帯数	人口	男	女
水ヶ江五丁目	13	26	10	16
本庄町大字本庄	3,010	5,994	2,961	3,033
本庄町大字鹿子	400	1,013	496	517
本庄町大字正里	69	183	90	93
本庄町大字袋	1,105	2,639	1,262	1,377
本庄町大字末次	860	2,042	971	1,071
*** 小計 ***	5,457	11,897	5,790	6,107

校 区 別 ・ 町 ・ 丁 目 ・ 大 字 別 人 口 統 計 表

13

鍋島小学校

平成27. 3. 末現在 13 ページ

町・丁目・大字名	世帯数	人口	男	女
鍋島一丁目	687	1,809	884	925
鍋島二丁目	638	1,618	724	894
鍋島三丁目	570	1,274	610	664
鍋島四丁目	352	728	340	388
鍋島五丁目	431	916	379	537
鍋島六丁目	489	1,145	568	577
卸本町	208	584	269	315
鍋島町大字八戸溝	530	1,262	618	644
鍋島町大字森田	566	1,617	803	814
鍋島町大字鍋島	212	508	237	271
鍋島町大字蛸久	746	1,877	885	992
** 小計 **	5,429	13,338	6,317	7,021

校 区 別 ・ 町 ・ 丁 目 ・ 大 字 別 人 口 統 計 表

14

金立小学校

平成27. 3. 末現在 14 ページ

町・丁目・大字名	世帯数	人口	男	女
金立町大字金立	1,162	2,475	1,182	1,293
金立町大字薬師丸	147	420	195	225
金立町大字千布	695	1,782	858	924
*** 小計 ***	2,004	4,677	2,235	2,442

校 区 別 ・ 町 ・ 丁 目 ・ 大 字 別 人 口 統 計 表

15

久保泉小学校

平成27.3.末現在 15 ページ

町・丁目・大字名	世帯数	人口	男	女
金立町大字金立	2	7	5	2
久保泉町大字上和泉	280	817	389	428
久保泉町大字下和泉	431	1,057	509	548
久保泉町大字川久保	837	1,913	895	1,018
*** 小計 ***	1,550	3,794	1,798	1,996

校 区 別 ・ 町 ・ 丁 目 ・ 大 字 別 人 口 統 計 表

16 芙蓉小学校

平成27. 3. 末現在 16 ページ

町・丁目・大字名	世帯数	人口	男	女
蓮池町大字蓮池	249	665	300	365
蓮池町大字見島	144	382	184	198
蓮池町大字小松	188	464	212	252
蓮池町大字古賀	59	180	83	97
*** 小計 ***	640	1,691	779	912

校 区 別 ・ 町 ・ 丁 目 ・ 大 字 別 人 口 統 計 表

17 新栄小学校

平成27. 3. 末現在 17 ページ

町・丁目・大字名	世帯数	人口	男	女
天祐一丁目	424	911	416	495
天祐二丁目	302	685	327	358
新栄東一丁目	80	206	88	118
新栄東二丁目	167	441	214	227
新栄東三丁目	185	440	207	233
新栄東四丁目	305	757	333	424
新栄西一丁目	222	538	250	288
新栄西二丁目	160	448	219	229
新生町	205	555	269	286
天祐団地	282	422	159	263
中折町	19	41	16	25
緑小路	92	166	90	76
鍋島町大字八戸	727	1,853	903	950
** 小計 **	3,170	7,463	3,491	3,972

校區別 ・ 町 ・ 丁目 ・ 大字別人口統計表

18

若楠小学校

平成27. 3. 末現在 18 ページ

町・丁目・大字名	世帯数	人口	男	女
神園三丁目	111	185	96	89
神野東三丁目	42	88	35	53
神野東四丁目	35	83	44	39
日の出一丁目	205	354	169	185
若宮一丁目	749	1,743	794	949
若宮二丁目	402	886	405	481
若宮三丁目	648	1,422	620	802
若楠一丁目	180	473	220	253
若楠二丁目	320	787	380	407
若楠三丁目	418	1,076	509	567
高木瀬西三丁目	6	13	6	7
新中町	146	354	169	185
高木瀬団地	228	303	126	177
八丁畷町	198	364	186	178
** 小計 **	3,688	8,131	3,759	4,372

校 区 別 ・ 町 ・ 丁 目 ・ 大 字 別 人 口 統 計 表

19 開成小学校

平成27. 3. 末現在 19 ページ

町・丁目・大字名	世帯数	人口	男	女
神園五丁目	54	116	53	63
神園六丁目	146	295	129	166
八戸溝一丁目	249	628	299	329
八戸溝二丁目	229	525	241	284
八戸溝三丁目	224	507	240	267
開成一丁目	537	1,261	507	754
開成二丁目	361	939	445	494
開成三丁目	199	548	270	278
開成四丁目	140	342	155	187
開成五丁目	325	841	407	434
開成六丁目	364	944	455	489
鍋島町大字八戸溝	837	2,311	1,071	1,240
鍋島町大字森田	235	593	278	315
** 小計 **	3,900	9,850	4,550	5,300



校 区 別 ・ 町 ・ 丁 目 ・ 大 字 別 人 口 統 計 表

21

諸富南小学校

平成27. 3. 末現在 21 ページ

町・丁目・大字名	世帯数	人口	男	女
諸富町大字寺井津	343	910	452	458
諸富町大字為重	863	2,557	1,203	1,354
諸富町大字山領	612	1,640	787	853
*** 小計 ***	1,818	5,107	2,442	2,665

校 区 別 ・ 町 ・ 丁 目 ・ 大 字 別 人 口 統 計 表

22

春日小学校

平成27. 3. 末現在 22 ページ

町・丁目・大字名	世帯数	人口	男	女
大和町大字尼寺	2,755	7,033	3,326	3,707
大和町大字久池井	433	1,127	508	619
大和町大字八反原	28	73	30	43
** 小計 **	3,216	8,233	3,864	4,369

校 区 別 ・ 町 ・ 丁 目 ・ 大 字 別 人 口 統 計 表

23

川上小学校

平成27. 3. 末現在 23 ページ

町・丁目・大字名	世帯数	人口	男	女
大和町大字川上	672	1,820	887	933
大和町大字東山田	605	1,848	868	980
大和町大字池上	287	913	414	499
大和町大字久留間	503	1,320	635	685
*** 小計 ***	2,067	5,901	2,804	3,097

校 区 別 ・ 町 ・ 丁 目 ・ 大 字 別 人 口 統 計 表

24 松梅小学校

平成27. 3. 末現在 24 ページ

町・丁目・大字名	世帯数	人口	男	女
大和町大字梅野	168	483	230	253
大和町大字名尾	36	92	49	43
大和町大字松瀬	170	471	234	237
*** 小計 ***	374	1,046	513	533

校 区 別 ・ 町 ・ 丁 目 ・ 大 字 別 人 口 統 計 表

25 春日北小学校

平成27.3.末現在 25 ページ

町・丁目・大字名	世帯数	人口	男	女
大和町大字久池井	2,844	7,276	3,423	3,853
大和町大字梅野	66	160	81	79
** 小計 **	2,910	7,436	3,504	3,932

校 区 別 ・ 町 ・ 丁 目 ・ 大 字 別 人 口 統 計 表

27 富士小学校

平成27. 3. 末現在 26 ページ

町・丁目・大字名	世帯数	人口	男	女
富士町大字市川	70	252	123	129
富士町大字内野	153	279	152	127
富士町大字小副川	238	620	289	331
富士町大字鎌原	12	33	16	17
富士町大字上熊川	122	284	127	157
富士町大字下熊川	58	163	74	89
富士町大字杉山	37	119	52	67
富士町大字関屋	68	232	111	121
富士町大字菖木	19	44	20	24
富士町大字畑瀬	5	15	6	9
富士町大字古湯	185	497	233	264
富士町大字松瀬	35	97	45	52
** 小計 **	1,002	2,635	1,248	1,387

校区別 ・ 町 ・ 丁目 ・ 大字別人口統計表

28

北山小学校

平成27 . 3 . 末現在 27 ページ

町・丁目・大字名	世帯数	人口	男	女
富士町大字大串	56	200	98	102
富士町大字大野	8	16	9	7
富士町大字上無津呂	75	193	98	95
富士町大字栗並	46	143	71	72
富士町大字下無津呂	69	165	72	93
富士町大字中原	40	106	47	59
富士町大字麻那古	56	157	78	79
*** 小計 ***	350	980	473	507

校 区 別 ・ 町 ・ 丁 目 ・ 大 字 別 人 口 統 計 表

29

北山東部小学校

平成27. 3. 末現在 28 ページ

町・丁目・大字名	世帯数	人口	男	女
富士町大字上合瀬	28	94	46	48
富士町大字古場	56	133	67	66
富士町大字下合瀬	29	91	45	46
富士町大字関屋	6	17	5	12
富士町大字藤瀬	24	56	23	33
*** 小計 ***	143	391	186	205

校 区 別 ・ 町 ・ 丁 目 ・ 大 字 別 人 口 統 計 表

30

三瀬小学校

平成27. 3. 末現在 29 ページ

町・丁目・大字名	世帯数	人口	男	女
三瀬村三瀬	270	657	314	343
三瀬村藤原	143	443	215	228
三瀬村杠	83	257	127	130
*** 小計 ***	496	1,357	656	701

校 区 別 ・ 町 ・ 丁 目 ・ 大 字 別 人 口 統 計 表

31

中川副小学校

平成27. 3. 末現在 30 ページ

町・丁目・大字名	世帯数	人口	男	女
川副町大字福富	563	1,391	675	716
川副町大字早津江津	215	568	259	309
川副町大字早津江	481	1,350	664	686
*** 小計 ***	1,259	3,309	1,598	1,711

校 区 別 ・ 町 ・ 丁 目 ・ 大 字 別 人 口 統 計 表

32

大詫間小学校

平成27. 3. 末現在 31 ページ

町・丁目・大字名	世帯数	人口	男	女
川副町大字大詫間	526	1,672	832	840
** 小計 **	526	1,672	832	840

校 区 別 ・ 町 ・ 丁 目 ・ 大 字 別 人 口 統 計 表

33

南川副小学校

平成27. 3. 末現在 32 ページ

町・丁目・大字名	世帯数	人口	男	女
川副町大字犬井道	1,172	3,550	1,675	1,875
川副町大字鹿江	952	2,592	1,234	1,358
** 小計 **	2,124	6,142	2,909	3,233

校 区 別 ・ 町 ・ 丁 目 ・ 大 字 別 人 口 統 計 表

34

西川副小学校

平成27. 3. 末現在 33 ページ

町・丁目・大字名	世帯数	人口	男	女
川副町大字南里	733	1,947	948	999
川副町大字西古賀	636	1,879	884	995
川副町大字小々森	645	2,002	972	1,030
*** 小計 ***	2,014	5,828	2,804	3,024

校 区 別 ・ 町 ・ 丁 目 ・ 大 字 別 人 口 統 計 表

35 東与賀小学校

平成27.3.末現在 34 ページ

町・丁目・大字名	世帯数	人口	男	女
東与賀町大字下古賀	1,224	3,727	1,781	1,946
東与賀町大字田中	935	2,903	1,390	1,513
東与賀町大字飯盛	678	1,930	919	1,011
*** 小計 ***	2,837	8,560	4,090	4,470

校 区 別 ・ 町 ・ 丁 目 ・ 大 字 別 人 口 統 計 表

36

思齊小学校

平成27. 3. 末現在 35 ページ

町・丁目・大字名	世帯数	人口	男	女
久保田町大字徳万	1,001	2,694	1,276	1,418
久保田町大字新田	666	2,028	995	1,033
久保田町大字久富	668	1,947	903	1,044
久保田町大字久保田	425	1,323	645	678
久保田町大字江戸	85	226	105	121
*** 小計 ***	2,845	8,218	3,924	4,294
*** 総計 ***	96,402	235,162	110,600	124,562

# 校 区 別 年 齢 別 人 口 統 計 表

平成27 . 3 . 末現在 1 ページ

1 勸興小学校							
年 齢	男	女	人 口	年 齢	男	女	人 口
0 歳	21	25	46	36 歳	31	44	75
1 歳	19	24	43	37 歳	44	59	103
2 歳	25	27	52	38 歳	48	37	85
3 歳	35	24	59	39 歳	46	50	96
4 歳	46	35	81	40 歳	48	52	100
5 歳	18	27	45	41 歳	41	45	86
6 歳	21	30	51	42 歳	40	60	100
7 歳	30	26	56	43 歳	43	53	96
8 歳	32	27	59	44 歳	51	42	93
9 歳	21	34	55	45 歳	48	53	101
10 歳	33	25	58	46 歳	31	60	91
11 歳	32	29	61	47 歳	49	38	87
12 歳	27	30	57	48 歳	38	54	92
13 歳	38	28	66	49 歳	45	37	82
14 歳	39	29	68	50 歳	47	58	105
15 歳	26	28	54	51 歳	40	42	82
16 歳	28	42	70	52 歳	58	54	112
17 歳	27	36	63	53 歳	46	45	91
18 歳	32	37	69	54 歳	52	52	104
19 歳	33	33	66	55 歳	36	49	85
20 歳	17	29	46	56 歳	41	40	81
21 歳	27	30	57	57 歳	36	45	81
22 歳	29	37	66	58 歳	36	49	85
23 歳	29	37	66	59 歳	38	49	87
24 歳	35	31	66	60 歳	40	44	84
25 歳	27	37	64	61 歳	44	40	84
26 歳	41	27	68	62 歳	49	52	101
27 歳	25	31	56	63 歳	44	39	83
28 歳	28	35	63	64 歳	40	36	76
29 歳	31	25	56	65 歳	35	60	95
30 歳	23	36	59	66 歳	56	67	123
31 歳	36	43	79	67 歳	46	62	108
32 歳	42	39	81	68 歳	41	46	87
33 歳	45	40	85	69 歳	25	24	49
34 歳	43	33	76	70 歳	27	46	73
35 歳	27	43	70	71 歳	36	45	81

# 校 区 別 年 齢 別 人 口 統 計 表

1 勸興小学校

平成27. 3. 末現在 2 ページ

年 齢	男	女	人 口		
72 歳	26	45	71		
73 歳	22	58	80		
74 歳	41	39	80		
75 歳	31	38	69		
76 歳	29	38	67		
77 歳	24	38	62		
78 歳	24	36	60		
79 歳	17	35	52		
80 歳	18	29	47		
81 歳	21	39	60		
82 歳	13	34	47		
83 歳	25	33	58		
84 歳	16	35	51		
85 歳	20	29	49		
86 歳	10	34	44		
87 歳	14	24	38		
88 歳	11	20	31		
89 歳	15	20	35		
90 歳	7	18	25		
91 歳	8	14	22		
92 歳	5	17	22		
93 歳	1	9	10		
94 歳	0	10	10		
95 歳	5	10	15		
96 歳	0	8	8		
97 歳	1	5	6		
98 歳	0	5	5		
99 歳	0	1	1		
100 歳	0	1	1		
101 歳	0	0	0		
102 歳	0	0	0		
103 歳	0	2	2		
104 歳	0	0	0		
105 歳	0	1	1		
<b>**合計**</b>	<b>3,008</b>	<b>3,602</b>	<b>6,610</b>		

# 校 区 別 年 齢 別 人 口 統 計 表

2 | 循誘小学校

平成27 . 3 . 末現在 3 ページ

年 齢	男	女	人 口	年 齢	男	女	人 口
0 歳	24	34	58	36 歳	57	57	114
1 歳	35	29	64	37 歳	57	61	118
2 歳	23	33	56	38 歳	63	62	125
3 歳	24	33	57	39 歳	40	62	102
4 歳	29	29	58	40 歳	72	71	143
5 歳	23	37	60	41 歳	59	62	121
6 歳	28	30	58	42 歳	69	49	118
7 歳	37	30	67	43 歳	66	51	117
8 歳	29	26	55	44 歳	40	51	91
9 歳	29	27	56	45 歳	46	50	96
10 歳	35	45	80	46 歳	62	66	128
11 歳	26	34	60	47 歳	64	62	126
12 歳	39	24	63	48 歳	45	46	91
13 歳	36	33	69	49 歳	51	62	113
14 歳	42	46	88	50 歳	59	71	130
15 歳	34	44	78	51 歳	53	67	120
16 歳	37	48	85	52 歳	47	64	111
17 歳	41	37	78	53 歳	56	66	122
18 歳	36	48	84	54 歳	55	67	122
19 歳	43	32	75	55 歳	47	71	118
20 歳	34	44	78	56 歳	46	52	98
21 歳	41	36	77	57 歳	49	60	109
22 歳	39	49	88	58 歳	52	61	113
23 歳	40	42	82	59 歳	56	59	115
24 歳	43	51	94	60 歳	57	53	110
25 歳	36	42	78	61 歳	57	63	120
26 歳	45	44	89	62 歳	53	70	123
27 歳	44	47	91	63 歳	69	79	148
28 歳	52	59	111	64 歳	62	87	149
29 歳	46	44	90	65 歳	72	93	165
30 歳	74	53	127	66 歳	74	87	161
31 歳	37	44	81	67 歳	78	89	167
32 歳	40	35	75	68 歳	39	61	100
33 歳	51	43	94	69 歳	35	51	86
34 歳	54	51	105	70 歳	46	59	105
35 歳	50	53	103	71 歳	56	77	133

# 校 区 別 年 齢 別 人 口 統 計 表

平成27. 3. 末現在 4 ページ

2 循誘小学校

年 齢	男	女	人 口			
72 歳	42	65	107			
73 歳	49	61	110			
74 歳	53	74	127			
75 歳	53	68	121			
76 歳	26	52	78			
77 歳	35	69	104			
78 歳	43	58	101			
79 歳	38	66	104			
80 歳	37	62	99			
81 歳	25	62	87			
82 歳	32	76	108			
83 歳	30	53	83			
84 歳	34	46	80			
85 歳	21	55	76			
86 歳	14	45	59			
87 歳	18	23	41			
88 歳	10	26	36			
89 歳	9	27	36			
90 歳	8	28	36			
91 歳	6	24	30			
92 歳	6	21	27			
93 歳	5	14	19			
94 歳	2	12	14			
95 歳	1	12	13			
96 歳	0	6	6			
97 歳	1	9	10			
98 歳	0	2	2			
99 歳	0	4	4			
100 歳	0	2	2			
101 歳	0	3	3			
102 歳	0	0	0			
103 歳	1	0	1			
104 歳	0	1	1			
**合計**	3,984	4,881	8,865			

# 校 区 別 年 齢 別 人 口 統 計 表

3 | 日新小学校

平成27. 3. 末現在 5 ページ

年 齢	男	女	人 口	年 齢	男	女	人 口
0 歳	39	31	70	36 歳	44	50	94
1 歳	27	31	58	37 歳	42	57	99
2 歳	35	30	65	38 歳	50	65	115
3 歳	40	31	71	39 歳	55	54	109
4 歳	37	33	70	40 歳	66	52	118
5 歳	38	28	66	41 歳	58	64	122
6 歳	34	41	75	42 歳	50	59	109
7 歳	34	30	64	43 歳	72	60	132
8 歳	40	42	82	44 歳	53	77	130
9 歳	35	48	83	45 歳	58	53	111
10 歳	42	33	75	46 歳	57	69	126
11 歳	34	49	83	47 歳	58	64	122
12 歳	46	37	83	48 歳	59	55	114
13 歳	52	33	85	49 歳	49	82	131
14 歳	56	44	100	50 歳	60	55	115
15 歳	58	38	96	51 歳	59	60	119
16 歳	57	46	103	52 歳	57	46	103
17 歳	38	42	80	53 歳	50	53	103
18 歳	43	46	89	54 歳	54	66	120
19 歳	57	60	117	55 歳	54	66	120
20 歳	59	46	105	56 歳	56	59	115
21 歳	64	54	118	57 歳	60	57	117
22 歳	50	48	98	58 歳	44	80	124
23 歳	50	49	99	59 歳	70	66	136
24 歳	55	46	101	60 歳	53	81	134
25 歳	49	45	94	61 歳	63	70	133
26 歳	44	43	87	62 歳	66	76	142
27 歳	52	56	108	63 歳	58	63	121
28 歳	72	56	128	64 歳	71	80	151
29 歳	52	56	108	65 歳	64	81	145
30 歳	42	53	95	66 歳	85	75	160
31 歳	47	47	94	67 歳	73	90	163
32 歳	52	50	102	68 歳	67	48	115
33 歳	44	46	90	69 歳	41	42	83
34 歳	58	46	104	70 歳	35	47	82
35 歳	59	59	118	71 歳	46	55	101

# 校 区 別 年 齢 別 人 口 統 計 表

3 | 日新小学校

平成27. 3. 末現在 6 ページ

年 齢	男	女	人 口		
72 歳	46	76	122		
73 歳	53	71	124		
74 歳	50	52	102		
75 歳	39	62	101		
76 歳	42	50	92		
77 歳	36	60	96		
78 歳	39	51	90		
79 歳	38	53	91		
80 歳	37	65	102		
81 歳	34	76	110		
82 歳	43	62	105		
83 歳	46	69	115		
84 歳	35	53	88		
85 歳	18	47	65		
86 歳	23	49	72		
87 歳	16	41	57		
88 歳	25	32	57		
89 歳	16	44	60		
90 歳	7	33	40		
91 歳	9	27	36		
92 歳	4	21	25		
93 歳	5	15	20		
94 歳	2	8	10		
95 歳	2	7	9		
96 歳	1	2	3		
97 歳	1	4	5		
98 歳	1	5	6		
99 歳	1	3	4		
100 歳	1	3	4		
101 歳	0	0	0		
102 歳	0	2	2		
103 歳	0	2	2		
<b>**合計**</b>	4,418	4,995	9,413		

# 校 区 別 年 齢 別 人 口 統 計 表

4 赤松小学校

平成27. 3. 末現在 7 ページ

年 齢	男	女	人 口	年 齢	男	女	人 口
0 歳	28	38	66	36 歳	48	39	87
1 歳	26	22	48	37 歳	52	64	116
2 歳	34	39	73	38 歳	42	45	87
3 歳	29	34	63	39 歳	51	61	112
4 歳	35	31	66	40 歳	46	61	107
5 歳	44	39	83	41 歳	57	56	113
6 歳	47	43	90	42 歳	64	72	136
7 歳	32	42	74	43 歳	47	55	102
8 歳	48	42	90	44 歳	51	58	109
9 歳	37	51	88	45 歳	57	55	112
10 歳	47	35	82	46 歳	55	76	131
11 歳	38	44	82	47 歳	50	47	97
12 歳	41	32	73	48 歳	41	49	90
13 歳	49	40	89	49 歳	45	63	108
14 歳	39	49	88	50 歳	61	60	121
15 歳	40	38	78	51 歳	54	60	114
16 歳	35	30	65	52 歳	57	42	99
17 歳	55	42	97	53 歳	59	58	117
18 歳	43	39	82	54 歳	52	62	114
19 歳	45	48	93	55 歳	55	59	114
20 歳	36	44	80	56 歳	47	48	95
21 歳	52	52	104	57 歳	47	54	101
22 歳	53	44	97	58 歳	47	70	117
23 歳	49	33	82	59 歳	47	50	97
24 歳	33	40	73	60 歳	46	44	90
25 歳	40	38	78	61 歳	41	45	86
26 歳	33	39	72	62 歳	47	54	101
27 歳	40	34	74	63 歳	54	53	107
28 歳	30	48	78	64 歳	74	60	134
29 歳	33	37	70	65 歳	58	58	116
30 歳	40	41	81	66 歳	43	59	102
31 歳	35	43	78	67 歳	50	58	108
32 歳	43	37	80	68 歳	36	49	85
33 歳	30	46	76	69 歳	27	31	58
34 歳	49	43	92	70 歳	29	44	73
35 歳	42	47	89	71 歳	34	53	87

# 校 区 別 年 齢 別 人 口 統 計 表

4 赤松小学校

平成27. 3. 末現在 8 ページ

年 齢	男	女	人 口		年 齢	男	女	人 口
72 歳	27	43	70		108 歳	0	0	0
73 歳	41	34	75		109 歳	0	0	0
74 歳	35	47	82		110 歳	0	1	1
75 歳	31	40	71					
76 歳	25	34	59		**合計**	3,659	4,262	7,921
77 歳	24	32	56					
78 歳	28	51	79					
79 歳	23	39	62					
80 歳	24	37	61					
81 歳	19	42	61					
82 歳	21	47	68					
83 歳	16	38	54					
84 歳	22	48	70					
85 歳	22	33	55					
86 歳	18	48	66					
87 歳	13	39	52					
88 歳	19	43	62					
89 歳	11	38	49					
90 歳	12	21	33					
91 歳	8	23	31					
92 歳	5	17	22					
93 歳	4	17	21					
94 歳	2	9	11					
95 歳	1	12	13					
96 歳	3	2	5					
97 歳	1	4	5					
98 歳	2	1	3					
99 歳	0	3	3					
100 歳	1	1	2					
101 歳	0	0	0					
102 歳	0	0	0					
103 歳	0	1	1					
104 歳	0	1	1					
105 歳	0	0	0					
106 歳	0	0	0					
107 歳	0	0	0					

# 校 区 別 年 齢 別 人 口 統 計 表

5 | 神野小学校

平成27. 3. 末現在 9 ページ

年 齢	男	女	人 口	年 齢	男	女	人 口
0 歳	43	37	80	36 歳	79	76	155
1 歳	41	45	86	37 歳	69	74	143
2 歳	39	52	91	38 歳	70	77	147
3 歳	59	42	101	39 歳	74	90	164
4 歳	50	43	93	40 歳	76	83	159
5 歳	48	57	105	41 歳	78	88	166
6 歳	50	50	100	42 歳	82	83	165
7 歳	48	49	97	43 歳	78	77	155
8 歳	47	45	92	44 歳	84	75	159
9 歳	46	58	104	45 歳	75	86	161
10 歳	60	56	116	46 歳	92	95	187
11 歳	45	52	97	47 歳	76	87	163
12 歳	57	58	115	48 歳	72	88	160
13 歳	61	52	113	49 歳	90	95	185
14 歳	64	56	120	50 歳	77	102	179
15 歳	58	48	106	51 歳	74	94	168
16 歳	71	58	129	52 歳	92	94	186
17 歳	63	65	128	53 歳	83	75	158
18 歳	63	61	124	54 歳	71	86	157
19 歳	53	57	110	55 歳	73	91	164
20 歳	58	72	130	56 歳	81	82	163
21 歳	54	53	107	57 歳	76	71	147
22 歳	52	52	104	58 歳	86	74	160
23 歳	60	59	119	59 歳	79	74	153
24 歳	64	58	122	60 歳	89	83	172
25 歳	77	62	139	61 歳	72	90	162
26 歳	58	67	125	62 歳	71	94	165
27 歳	60	63	123	63 歳	73	105	178
28 歳	65	62	127	64 歳	69	94	163
29 歳	62	60	122	65 歳	98	84	182
30 歳	55	61	116	66 歳	77	102	179
31 歳	62	78	140	67 歳	64	74	138
32 歳	61	65	126	68 歳	43	68	111
33 歳	66	71	137	69 歳	33	39	72
34 歳	62	63	125	70 歳	46	57	103
35 歳	79	72	151	71 歳	55	56	111

# 校 区 別 年 齢 別 人 口 統 計 表

5 神野小学校

平成27. 3. 末現在 10 ページ

年 齢	男	女	人 口	
72 歳	46	63	109	
73 歳	42	68	110	
74 歳	46	52	98	
75 歳	32	66	98	
76 歳	26	46	72	
77 歳	36	60	96	
78 歳	36	57	93	
79 歳	38	61	99	
80 歳	38	64	102	
81 歳	32	59	91	
82 歳	32	62	94	
83 歳	35	66	101	
84 歳	28	43	71	
85 歳	31	59	90	
86 歳	27	37	64	
87 歳	19	37	56	
88 歳	16	36	52	
89 歳	25	27	52	
90 歳	7	30	37	
91 歳	7	20	27	
92 歳	4	27	31	
93 歳	3	11	14	
94 歳	2	9	11	
95 歳	5	12	17	
96 歳	0	1	1	
97 歳	0	4	4	
98 歳	1	6	7	
99 歳	2	5	7	
100 歳	0	0	0	
101 歳	0	1	1	
102 歳	0	1	1	
103 歳	0	1	1	
104 歳	0	1	1	
<b>**合計**</b>	5,354	6,114	11,468	

# 校 区 別 年 齢 別 人 口 統 計 表

6 | 西与賀小学校

平成27 . 3 . 末現在 11 ページ

年 齢	男	女	人 口	年 齢	男	女	人 口
0 歳	27	19	46	36 歳	28	38	66
1 歳	20	24	44	37 歳	34	33	67
2 歳	27	17	44	38 歳	34	28	62
3 歳	27	21	48	39 歳	39	38	77
4 歳	34	31	65	40 歳	42	37	79
5 歳	30	21	51	41 歳	36	39	75
6 歳	26	31	57	42 歳	35	34	69
7 歳	34	25	59	43 歳	29	38	67
8 歳	29	28	57	44 歳	40	40	80
9 歳	34	29	63	45 歳	42	55	97
10 歳	23	19	42	46 歳	35	41	76
11 歳	34	30	64	47 歳	23	32	55
12 歳	27	24	51	48 歳	25	30	55
13 歳	36	32	68	49 歳	37	35	72
14 歳	29	26	55	50 歳	25	36	61
15 歳	29	40	69	51 歳	38	49	87
16 歳	21	29	50	52 歳	32	42	74
17 歳	18	33	51	53 歳	37	38	75
18 歳	25	36	61	54 歳	31	35	66
19 歳	41	36	77	55 歳	37	40	77
20 歳	34	30	64	56 歳	35	43	78
21 歳	50	43	93	57 歳	35	36	71
22 歳	32	27	59	58 歳	29	43	72
23 歳	28	33	61	59 歳	37	43	80
24 歳	25	27	52	60 歳	36	38	74
25 歳	28	31	59	61 歳	37	36	73
26 歳	26	28	54	62 歳	40	48	88
27 歳	30	30	60	63 歳	38	55	93
28 歳	19	29	48	64 歳	43	54	97
29 歳	33	45	78	65 歳	62	56	118
30 歳	30	34	64	66 歳	53	52	105
31 歳	35	29	64	67 歳	33	54	87
32 歳	36	47	83	68 歳	33	43	76
33 歳	49	32	81	69 歳	34	47	81
34 歳	27	43	70	70 歳	36	52	88
35 歳	34	43	77	71 歳	40	56	96

# 校 区 別 年 齢 別 人 口 統 計 表

6

西与賀小学校

平成27. 3. 末現在 12 ページ

年 齢	男	女	人 口		
72 歳	46	43	89		
73 歳	37	34	71		
74 歳	35	33	68		
75 歳	25	38	63		
76 歳	22	27	49		
77 歳	27	25	52		
78 歳	21	47	68		
79 歳	25	38	63		
80 歳	26	39	65		
81 歳	31	26	57		
82 歳	15	36	51		
83 歳	19	39	58		
84 歳	24	33	57		
85 歳	16	27	43		
86 歳	10	25	35		
87 歳	15	25	40		
88 歳	5	19	24		
89 歳	5	22	27		
90 歳	4	17	21		
91 歳	4	20	24		
92 歳	7	5	12		
93 歳	1	9	10		
94 歳	1	3	4		
95 歳	1	6	7		
96 歳	4	4	8		
97 歳	1	3	4		
98 歳	1	1	2		
99 歳	0	1	1		
100 歳	0	2	2		
101 歳	0	1	1		
<b>**合計**</b>	<b>2,815</b>	<b>3,264</b>	<b>6,079</b>		

# 校 区 別 年 齢 別 人 口 統 計 表

7 | 嘉瀬小学校

平成27 . 3 . 末現在 13 ページ

年 齢	男	女	人 口	年 齢	男	女	人 口
0 歳	14	16	30	36 歳	22	15	37
1 歳	17	26	43	37 歳	24	27	51
2 歳	19	15	34	38 歳	28	34	62
3 歳	17	22	39	39 歳	22	29	51
4 歳	19	17	36	40 歳	23	30	53
5 歳	13	18	31	41 歳	33	21	54
6 歳	20	20	40	42 歳	28	24	52
7 歳	16	18	34	43 歳	27	22	49
8 歳	20	12	32	44 歳	27	27	54
9 歳	16	9	25	45 歳	20	29	49
10 歳	23	25	48	46 歳	25	35	60
11 歳	19	22	41	47 歳	21	29	50
12 歳	22	19	41	48 歳	29	27	56
13 歳	21	23	44	49 歳	24	31	55
14 歳	28	25	53	50 歳	22	31	53
15 歳	22	18	40	51 歳	27	26	53
16 歳	22	22	44	52 歳	34	28	62
17 歳	23	22	45	53 歳	29	37	66
18 歳	20	26	46	54 歳	34	31	65
19 歳	25	21	46	55 歳	38	43	81
20 歳	31	21	52	56 歳	24	25	49
21 歳	13	15	28	57 歳	44	52	96
22 歳	24	23	47	58 歳	35	41	76
23 歳	25	24	49	59 歳	34	35	69
24 歳	28	21	49	60 歳	37	32	69
25 歳	26	25	51	61 歳	37	37	74
26 歳	23	25	48	62 歳	39	37	76
27 歳	22	20	42	63 歳	37	38	75
28 歳	26	24	50	64 歳	35	39	74
29 歳	27	30	57	65 歳	45	45	90
30 歳	31	24	55	66 歳	43	41	84
31 歳	17	20	37	67 歳	41	40	81
32 歳	25	33	58	68 歳	38	40	78
33 歳	23	30	53	69 歳	18	24	42
34 歳	20	21	41	70 歳	18	35	53
35 歳	33	20	53	71 歳	26	37	63

# 校 区 別 年 齢 別 人 口 統 計 表

7 嘉瀬小学校

平成27. 3. 末現在 14 ページ

年 齢	男	女	人 口			
72 歳	29	22	51			
73 歳	23	50	73			
74 歳	29	33	62			
75 歳	30	39	69			
76 歳	26	29	55			
77 歳	15	32	47			
78 歳	28	40	68			
79 歳	25	29	54			
80 歳	29	58	87			
81 歳	23	46	69			
82 歳	32	45	77			
83 歳	22	38	60			
84 歳	22	45	67			
85 歳	16	36	52			
86 歳	16	36	52			
87 歳	11	24	35			
88 歳	4	26	30			
89 歳	14	29	43			
90 歳	5	20	25			
91 歳	8	18	26			
92 歳	3	9	12			
93 歳	2	6	8			
94 歳	2	8	10			
95 歳	3	9	12			
96 歳	1	1	2			
97 歳	0	2	2			
98 歳	0	2	2			
99 歳	0	5	5			
100 歳	0	0	0			
101 歳	0	2	2			
102 歳	0	1	1			
103 歳	0	0	0			
104 歳	0	0	0			
105 歳	0	1	1			
**合計**	2,296	2,687	4,983			

# 校 区 別 年 齢 別 人 口 統 計 表

8 巨勢小学校

平成27. 3. 末現在 15 ページ

年 齢	男	女	人 口	年 齢	男	女	人 口
0 歳	35	23	58	36 歳	39	46	85
1 歳	49	30	79	37 歳	37	46	83
2 歳	25	25	50	38 歳	32	33	65
3 歳	47	27	74	39 歳	38	29	67
4 歳	26	25	51	40 歳	32	41	73
5 歳	30	32	62	41 歳	52	41	93
6 歳	24	34	58	42 歳	48	34	82
7 歳	32	23	55	43 歳	33	37	70
8 歳	22	20	42	44 歳	19	39	58
9 歳	26	18	44	45 歳	32	40	72
10 歳	32	17	49	46 歳	24	32	56
11 歳	21	24	45	47 歳	25	29	54
12 歳	14	31	45	48 歳	27	39	66
13 歳	16	23	39	49 歳	38	29	67
14 歳	31	21	52	50 歳	22	22	44
15 歳	38	17	55	51 歳	26	29	55
16 歳	23	30	53	52 歳	36	23	59
17 歳	26	23	49	53 歳	18	28	46
18 歳	29	15	44	54 歳	26	20	46
19 歳	28	17	45	55 歳	16	26	42
20 歳	29	14	43	56 歳	24	27	51
21 歳	27	21	48	57 歳	28	27	55
22 歳	33	24	57	58 歳	14	22	36
23 歳	27	29	56	59 歳	29	39	68
24 歳	23	17	40	60 歳	26	41	67
25 歳	23	23	46	61 歳	34	34	68
26 歳	30	33	63	62 歳	36	50	86
27 歳	27	35	62	63 歳	25	30	55
28 歳	39	23	62	64 歳	45	37	82
29 歳	35	35	70	65 歳	37	40	77
30 歳	32	39	71	66 歳	29	41	70
31 歳	25	49	74	67 歳	46	39	85
32 歳	35	41	76	68 歳	33	43	76
33 歳	27	44	71	69 歳	17	29	46
34 歳	33	27	60	70 歳	25	30	55
35 歳	42	36	78	71 歳	29	32	61

# 校 区 別 年 齢 別 人 口 統 計 表

平成27 . 3 . 末現在 16 ページ

8	巨勢小学校				
年 齢	男	女	人 口		
72 歳	17	38	55		
73 歳	22	36	58		
74 歳	18	25	43		
75 歳	15	34	49		
76 歳	19	25	44		
77 歳	19	35	54		
78 歳	28	24	52		
79 歳	18	17	35		
80 歳	18	24	42		
81 歳	20	24	44		
82 歳	13	21	34		
83 歳	19	24	43		
84 歳	12	13	25		
85 歳	13	16	29		
86 歳	8	21	29		
87 歳	3	10	13		
88 歳	6	14	20		
89 歳	9	10	19		
90 歳	6	8	14		
91 歳	2	10	12		
92 歳	2	5	7		
93 歳	1	4	5		
94 歳	1	3	4		
95 歳	1	3	4		
96 歳	1	3	4		
97 歳	0	3	3		
98 歳	0	2	2		
99 歳	0	2	2		
100 歳	0	2	2		
**合計**	2,449	2,645	5,094		

# 校 区 別 年 齢 別 人 口 統 計 表

9 | 兵庫小学校

平成27. 3. 末現在 17 ページ

年 齢	男	女	人 口	年 齢	男	女	人 口
0 歳	115	115	230	36 歳	127	143	270
1 歳	101	114	215	37 歳	126	139	265
2 歳	115	101	216	38 歳	122	149	271
3 歳	107	121	228	39 歳	131	133	264
4 歳	108	100	208	40 歳	124	153	277
5 歳	102	98	200	41 歳	129	155	284
6 歳	85	94	179	42 歳	134	136	270
7 歳	91	81	172	43 歳	134	151	285
8 歳	92	82	174	44 歳	124	116	240
9 歳	93	87	180	45 歳	99	125	224
10 歳	95	72	167	46 歳	117	124	241
11 歳	83	83	166	47 歳	103	129	232
12 歳	80	89	169	48 歳	87	113	200
13 歳	84	83	167	49 歳	80	107	187
14 歳	97	87	184	50 歳	100	97	197
15 歳	89	92	181	51 歳	95	110	205
16 歳	74	89	163	52 歳	104	94	198
17 歳	90	89	179	53 歳	83	90	173
18 歳	86	96	182	54 歳	92	81	173
19 歳	80	72	152	55 歳	76	68	144
20 歳	58	81	139	56 歳	73	84	157
21 歳	72	67	139	57 歳	68	83	151
22 歳	65	72	137	58 歳	69	76	145
23 歳	74	62	136	59 歳	65	66	131
24 歳	72	78	150	60 歳	80	78	158
25 歳	65	93	158	61 歳	61	63	124
26 歳	78	94	172	62 歳	66	87	153
27 歳	70	91	161	63 歳	74	81	155
28 歳	94	118	212	64 歳	76	87	163
29 歳	88	130	218	65 歳	74	88	162
30 歳	113	125	238	66 歳	77	74	151
31 歳	101	100	201	67 歳	62	87	149
32 歳	132	136	268	68 歳	49	69	118
33 歳	118	144	262	69 歳	42	39	81
34 歳	135	132	267	70 歳	50	65	115
35 歳	135	144	279	71 歳	39	49	88

# 校 区 別 年 齢 別 人 口 統 計 表

9

兵庫小学校

平成27. 3. 末現在 18 ページ

年 齢	男	女	人 口	
72 歳	47	54	101	
73 歳	51	53	104	
74 歳	31	43	74	
75 歳	36	54	90	
76 歳	39	34	73	
77 歳	33	48	81	
78 歳	36	46	82	
79 歳	23	52	75	
80 歳	21	40	61	
81 歳	27	50	77	
82 歳	29	50	79	
83 歳	21	41	62	
84 歳	21	38	59	
85 歳	24	41	65	
86 歳	13	33	46	
87 歳	9	33	42	
88 歳	16	21	37	
89 歳	17	17	34	
90 歳	4	16	20	
91 歳	7	16	23	
92 歳	8	18	26	
93 歳	2	14	16	
94 歳	3	7	10	
95 歳	0	4	4	
96 歳	1	5	6	
97 歳	1	7	8	
98 歳	0	7	7	
99 歳	0	1	1	
100 歳	0	0	0	
101 歳	0	2	2	
102 歳	0	1	1	
<b>**合計**</b>	<b>7,069</b>	<b>7,947</b>	<b>15,016</b>	

# 校 区 別 年 齢 別 人 口 統 計 表

10 高木瀬小学校

平成27. 3. 末現在 19 ページ

年 齢	男	女	人 口	年 齢	男	女	人 口
0 歳	68	69	137	36 歳	83	90	173
1 歳	70	67	137	37 歳	74	87	161
2 歳	64	43	107	38 歳	76	87	163
3 歳	56	64	120	39 歳	98	98	196
4 歳	65	66	131	40 歳	106	118	224
5 歳	69	61	130	41 歳	102	109	211
6 歳	62	65	127	42 歳	110	103	213
7 歳	69	60	129	43 歳	97	93	190
8 歳	54	80	134	44 歳	99	99	198
9 歳	61	71	132	45 歳	82	80	162
10 歳	75	77	152	46 歳	75	81	156
11 歳	65	59	124	47 歳	90	82	172
12 歳	92	74	166	48 歳	80	75	155
13 歳	61	78	139	49 歳	71	77	148
14 歳	58	68	126	50 歳	85	95	180
15 歳	85	90	175	51 歳	64	69	133
16 歳	57	48	105	52 歳	65	76	141
17 歳	81	56	137	53 歳	66	92	158
18 歳	60	61	121	54 歳	79	96	175
19 歳	72	55	127	55 歳	69	95	164
20 歳	61	71	132	56 歳	86	78	164
21 歳	66	54	120	57 歳	70	75	145
22 歳	57	65	122	58 歳	66	84	150
23 歳	72	55	127	59 歳	82	82	164
24 歳	59	62	121	60 歳	82	104	186
25 歳	65	77	142	61 歳	83	104	187
26 歳	57	64	121	62 歳	93	121	214
27 歳	81	73	154	63 歳	84	99	183
28 歳	65	82	147	64 歳	118	106	224
29 歳	72	71	143	65 歳	97	138	235
30 歳	73	81	154	66 歳	106	118	224
31 歳	72	67	139	67 歳	97	123	220
32 歳	86	83	169	68 歳	77	102	179
33 歳	77	82	159	69 歳	63	73	136
34 歳	85	90	175	70 歳	66	104	170
35 歳	87	84	171	71 歳	70	101	171

# 校 区 別 年 齢 別 人 口 統 計 表

10

高木瀬小学校

平成27 . 3 . 末現在 20 ページ

年 齢	男	女	人 口			
72 歳	87	115	202			
73 歳	97	110	207			
74 歳	78	96	174			
75 歳	84	94	178			
76 歳	71	75	146			
77 歳	66	96	162			
78 歳	68	74	142			
79 歳	53	81	134			
80 歳	45	80	125			
81 歳	51	64	115			
82 歳	49	71	120			
83 歳	39	75	114			
84 歳	27	66	93			
85 歳	34	54	88			
86 歳	22	51	73			
87 歳	24	36	60			
88 歳	25	44	69			
89 歳	13	47	60			
90 歳	11	28	39			
91 歳	12	30	42			
92 歳	10	27	37			
93 歳	3	27	30			
94 歳	5	18	23			
95 歳	6	15	21			
96 歳	1	6	7			
97 歳	0	2	2			
98 歳	1	4	5			
99 歳	1	6	7			
100 歳	0	3	3			
101 歳	0	1	1			
102 歳	0	4	4			
103 歳	0	0	0			
104 歳	0	1	1			
**合計**	6,473	7,388	13,861			

# 校 区 別 年 齢 別 人 口 統 計 表

11 北川副小学校

平成27. 3. 末現在 21 ページ

年 齢	男	女	人 口	年 齢	男	女	人 口
0 歳	60	53	113	36 歳	72	93	165
1 歳	73	47	120	37 歳	62	72	134
2 歳	64	58	122	38 歳	88	82	170
3 歳	59	68	127	39 歳	81	73	154
4 歳	49	66	115	40 歳	106	89	195
5 歳	59	46	105	41 歳	75	73	148
6 歳	46	54	100	42 歳	83	78	161
7 歳	61	45	106	43 歳	93	98	191
8 歳	44	48	92	44 歳	77	76	153
9 歳	47	65	112	45 歳	71	85	156
10 歳	55	52	107	46 歳	89	71	160
11 歳	70	53	123	47 歳	67	87	154
12 歳	57	60	117	48 歳	78	81	159
13 歳	56	63	119	49 歳	73	83	156
14 歳	68	66	134	50 歳	66	91	157
15 歳	75	63	138	51 歳	62	83	145
16 歳	61	57	118	52 歳	60	62	122
17 歳	66	69	135	53 歳	65	62	127
18 歳	46	60	106	54 歳	66	78	144
19 歳	66	58	124	55 歳	66	81	147
20 歳	57	59	116	56 歳	56	75	131
21 歳	44	67	111	57 歳	59	68	127
22 歳	51	57	108	58 歳	52	71	123
23 歳	50	61	111	59 歳	70	57	127
24 歳	47	41	88	60 歳	90	79	169
25 歳	47	60	107	61 歳	69	95	164
26 歳	53	69	122	62 歳	79	92	171
27 歳	62	76	138	63 歳	77	88	165
28 歳	54	67	121	64 歳	80	96	176
29 歳	61	76	137	65 歳	100	123	223
30 歳	63	60	123	66 歳	90	116	206
31 歳	63	84	147	67 歳	105	91	196
32 歳	66	87	153	68 歳	90	94	184
33 歳	76	68	144	69 歳	44	71	115
34 歳	74	79	153	70 歳	73	83	156
35 歳	98	75	173	71 歳	72	85	157

# 校 区 別 年 齢 別 人 口 統 計 表

11 | 北川副小学校

平成27. 3. 末現在 22 ページ

年 齢	男	女	人 口	年 齢	男	女	人 口
72 歳	76	91	167				
73 歳	54	86	140	**合計**	5,733	6,614	12,347
74 歳	71	90	161				
75 歳	67	85	152				
76 歳	51	69	120				
77 歳	66	87	153				
78 歳	66	73	139				
79 歳	54	74	128				
80 歳	54	65	119				
81 歳	32	63	95				
82 歳	55	79	134				
83 歳	38	56	94				
84 歳	28	67	95				
85 歳	33	68	101				
86 歳	22	45	67				
87 歳	24	58	82				
88 歳	22	33	55				
89 歳	12	39	51				
90 歳	12	32	44				
91 歳	15	29	44				
92 歳	12	20	32				
93 歳	4	15	19				
94 歳	3	15	18				
95 歳	5	19	24				
96 歳	0	8	8				
97 歳	2	4	6				
98 歳	1	7	8				
99 歳	0	10	10				
100 歳	0	2	2				
101 歳	0	3	3				
102 歳	0	0	0				
103 歳	0	1	1				
104 歳	0	1	1				
105 歳	0	0	0				
106 歳	0	0	0				
107 歳	0	1	1				

# 校 区 別 年 齢 別 人 口 統 計 表

12

本庄小学校

平成27 . 3 . 末現在 23 ページ

年 齢	男	女	人 口	年 齢	男	女	人 口
0 歳	55	43	98	36 歳	78	85	163
1 歳	44	53	97	37 歳	70	79	149
2 歳	62	39	101	38 歳	67	86	153
3 歳	63	42	105	39 歳	76	75	151
4 歳	51	53	104	40 歳	83	88	171
5 歳	66	62	128	41 歳	79	84	163
6 歳	63	53	116	42 歳	75	82	157
7 歳	44	52	96	43 歳	66	87	153
8 歳	67	59	126	44 歳	84	74	158
9 歳	50	54	104	45 歳	86	77	163
10 歳	48	51	99	46 歳	86	83	169
11 歳	46	52	98	47 歳	81	60	141
12 歳	60	65	125	48 歳	74	68	142
13 歳	63	43	106	49 歳	65	74	139
14 歳	58	59	117	50 歳	66	79	145
15 歳	70	66	136	51 歳	62	65	127
16 歳	57	61	118	52 歳	73	73	146
17 歳	62	58	120	53 歳	58	68	126
18 歳	75	68	143	54 歳	63	70	133
19 歳	111	76	187	55 歳	71	59	130
20 歳	124	84	208	56 歳	73	73	146
21 歳	138	116	254	57 歳	72	71	143
22 歳	134	71	205	58 歳	69	76	145
23 歳	91	77	168	59 歳	73	69	142
24 歳	88	67	155	60 歳	75	74	149
25 歳	82	57	139	61 歳	89	69	158
26 歳	81	47	128	62 歳	72	71	143
27 歳	58	59	117	63 歳	72	99	171
28 歳	57	70	127	64 歳	67	84	151
29 歳	63	75	138	65 歳	80	80	160
30 歳	60	69	129	66 歳	79	72	151
31 歳	77	70	147	67 歳	74	97	171
32 歳	81	80	161	68 歳	43	66	109
33 歳	78	75	153	69 歳	45	49	94
34 歳	54	63	117	70 歳	63	58	121
35 歳	72	79	151	71 歳	42	62	104

# 校 区 別 年 齢 別 人 口 統 計 表

12 | 本庄小学校

平成27 . 3 . 末現在 24 ページ

年 齢	男	女	人 口		
72 歳	58	64	122		
73 歳	46	72	118		
74 歳	50	75	125		
75 歳	48	73	121		
76 歳	43	57	100		
77 歳	45	62	107		
78 歳	37	67	104		
79 歳	45	56	101		
80 歳	47	66	113		
81 歳	31	51	82		
82 歳	31	76	107		
83 歳	29	63	92		
84 歳	36	52	88		
85 歳	28	39	67		
86 歳	26	53	79		
87 歳	19	36	55		
88 歳	15	39	54		
89 歳	15	31	46		
90 歳	13	25	38		
91 歳	7	22	29		
92 歳	6	21	27		
93 歳	2	14	16		
94 歳	2	6	8		
95 歳	3	11	14		
96 歳	2	3	5		
97 歳	1	6	7		
98 歳	1	3	4		
99 歳	0	4	4		
100 歳	0	1	1		
101 歳	0	2	2		
102 歳	0	1	1		
103 歳	0	2	2		
<b>**合計**</b>	<b>5,790</b>	<b>6,107</b>	<b>11,897</b>		

# 校 区 別 年 齢 別 人 口 統 計 表

13 鍋島小学校

平成27 . 3 . 末現在 25 ページ

年 齢	男	女	人 口	年 齢	男	女	人 口
0 歳	96	95	191	36 歳	92	103	195
1 歳	90	69	159	37 歳	96	104	200
2 歳	109	77	186	38 歳	89	98	187
3 歳	96	85	181	39 歳	102	113	215
4 歳	78	90	168	40 歳	95	88	183
5 歳	98	75	173	41 歳	102	120	222
6 歳	88	82	170	42 歳	82	100	182
7 歳	77	92	169	43 歳	97	109	206
8 歳	80	60	140	44 歳	92	105	197
9 歳	70	73	143	45 歳	89	112	201
10 歳	75	68	143	46 歳	109	112	221
11 歳	74	78	152	47 歳	74	98	172
12 歳	67	66	133	48 歳	71	83	154
13 歳	91	71	162	49 歳	72	89	161
14 歳	79	87	166	50 歳	90	101	191
15 歳	76	80	156	51 歳	87	104	191
16 歳	87	83	170	52 歳	73	95	168
17 歳	72	72	144	53 歳	75	105	180
18 歳	70	78	148	54 歳	77	74	151
19 歳	90	85	175	55 歳	76	87	163
20 歳	73	103	176	56 歳	79	87	166
21 歳	83	93	176	57 歳	86	76	162
22 歳	74	105	179	58 歳	70	91	161
23 歳	98	120	218	59 歳	88	96	184
24 歳	80	88	168	60 歳	77	91	168
25 歳	75	106	181	61 歳	89	89	178
26 歳	76	96	172	62 歳	71	81	152
27 歳	68	92	160	63 歳	87	84	171
28 歳	71	81	152	64 歳	79	65	144
29 歳	85	105	190	65 歳	86	82	168
30 歳	88	111	199	66 歳	69	65	134
31 歳	83	103	186	67 歳	67	65	132
32 歳	99	91	190	68 歳	47	45	92
33 歳	115	119	234	69 歳	41	49	90
34 歳	108	79	187	70 歳	38	45	83
35 歳	108	106	214	71 歳	24	34	58

校 区 別 年 齢 別 人 口 統 計 表

13 鍋島小学校

平成27. 3. 末現在 26 ページ

年 齢	男	女	人 口			
72 歳	39	32	71			
73 歳	36	53	89			
74 歳	35	36	71			
75 歳	26	25	51			
76 歳	22	34	56			
77 歳	22	48	70			
78 歳	24	31	55			
79 歳	22	35	57			
80 歳	29	40	69			
81 歳	18	40	58			
82 歳	23	41	64			
83 歳	22	43	65			
84 歳	20	22	42			
85 歳	18	33	51			
86 歳	18	30	48			
87 歳	18	30	48			
88 歳	8	26	34			
89 歳	10	28	38			
90 歳	3	13	16			
91 歳	7	19	26			
92 歳	4	11	15			
93 歳	0	8	8			
94 歳	2	10	12			
95 歳	2	7	9			
96 歳	1	2	3			
97 歳	0	7	7			
98 歳	1	2	3			
99 歳	0	2	2			
100 歳	1	2	3			
101 歳	0	1	1			
102 歳	0	0	0			
103 歳	0	0	0			
104 歳	1	0	1			
105 歳	0	1	1			
**合計**	6,317	7,021	13,338			

# 校 区 別 年 齢 別 人 口 統 計 表

14 金立小学校

平成27. 3. 末現在 27 ページ

年 齢	男	女	人 口	年 齢	男	女	人 口
0 歳	13	15	28	36 歳	22	25	47
1 歳	22	12	34	37 歳	26	32	58
2 歳	17	16	33	38 歳	31	30	61
3 歳	18	23	41	39 歳	40	23	63
4 歳	18	18	36	40 歳	26	20	46
5 歳	25	18	43	41 歳	31	38	69
6 歳	18	23	41	42 歳	33	27	60
7 歳	26	25	51	43 歳	20	31	51
8 歳	24	14	38	44 歳	33	17	50
9 歳	18	17	35	45 歳	35	19	54
10 歳	24	16	40	46 歳	24	25	49
11 歳	20	18	38	47 歳	28	20	48
12 歳	18	25	43	48 歳	14	19	33
13 歳	28	20	48	49 歳	24	29	53
14 歳	18	18	36	50 歳	27	33	60
15 歳	30	17	47	51 歳	25	38	63
16 歳	20	15	35	52 歳	30	26	56
17 歳	25	28	53	53 歳	31	26	57
18 歳	11	21	32	54 歳	20	32	52
19 歳	30	18	48	55 歳	24	23	47
20 歳	16	20	36	56 歳	29	32	61
21 歳	17	20	37	57 歳	28	26	54
22 歳	28	25	53	58 歳	33	37	70
23 歳	24	29	53	59 歳	26	31	57
24 歳	26	23	49	60 歳	39	37	76
25 歳	22	14	36	61 歳	27	32	59
26 歳	21	17	38	62 歳	44	38	82
27 歳	20	20	40	63 歳	37	42	79
28 歳	27	33	60	64 歳	25	35	60
29 歳	25	26	51	65 歳	43	37	80
30 歳	27	18	45	66 歳	45	53	98
31 歳	36	26	62	67 歳	40	42	82
32 歳	19	24	43	68 歳	28	39	67
33 歳	31	24	55	69 歳	25	17	42
34 歳	28	22	50	70 歳	29	29	58
35 歳	30	26	56	71 歳	28	32	60

# 校 区 別 年 齢 別 人 口 統 計 表

14 金立小学校

平成27. 3. 末現在 28 ページ

年 齢	男	女	人 口		
72 歳	25	44	69		
73 歳	33	21	54		
74 歳	22	39	61		
75 歳	29	29	58		
76 歳	26	25	51		
77 歳	28	29	57		
78 歳	26	30	56		
79 歳	8	33	41		
80 歳	22	32	54		
81 歳	22	25	47		
82 歳	22	44	66		
83 歳	11	33	44		
84 歳	11	23	34		
85 歳	7	26	33		
86 歳	11	24	35		
87 歳	14	26	40		
88 歳	6	23	29		
89 歳	7	26	33		
90 歳	4	17	21		
91 歳	5	14	19		
92 歳	3	10	13		
93 歳	1	9	10		
94 歳	1	11	12		
95 歳	0	4	4		
96 歳	0	2	2		
97 歳	0	2	2		
98 歳	1	2	3		
99 歳	0	2	2		
100 歳	0	0	0		
101 歳	0	1	1		
<b>**合計**</b>	2,235	2,442	4,677		

# 校 区 別 年 齢 別 人 口 統 計 表

15 久保泉小学校

平成27. 3. 末現在 29 ページ

年 齢	男	女	人 口	年 齢	男	女	人 口
0 歳	14	10	24	36 歳	23	22	45
1 歳	14	13	27	37 歳	28	19	47
2 歳	7	8	15	38 歳	22	20	42
3 歳	15	11	26	39 歳	26	16	42
4 歳	15	15	30	40 歳	26	22	48
5 歳	12	11	23	41 歳	23	25	48
6 歳	16	17	33	42 歳	15	18	33
7 歳	14	10	24	43 歳	17	20	37
8 歳	18	7	25	44 歳	22	27	49
9 歳	9	14	23	45 歳	20	17	37
10 歳	13	15	28	46 歳	21	22	43
11 歳	16	16	32	47 歳	29	20	49
12 歳	13	16	29	48 歳	21	16	37
13 歳	15	16	31	49 歳	19	16	35
14 歳	12	10	22	50 歳	17	15	32
15 歳	20	13	33	51 歳	26	21	47
16 歳	21	18	39	52 歳	25	26	51
17 歳	17	17	34	53 歳	12	22	34
18 歳	10	26	36	54 歳	21	22	43
19 歳	15	19	34	55 歳	27	16	43
20 歳	19	18	37	56 歳	20	29	49
21 歳	11	11	22	57 歳	22	32	54
22 歳	18	13	31	58 歳	22	28	50
23 歳	11	13	24	59 歳	25	26	51
24 歳	15	17	32	60 歳	33	24	57
25 歳	14	19	33	61 歳	37	33	70
26 歳	17	16	33	62 歳	24	31	55
27 歳	20	20	40	63 歳	41	33	74
28 歳	27	26	53	64 歳	43	40	83
29 歳	16	23	39	65 歳	42	38	80
30 歳	18	14	32	66 歳	44	33	77
31 歳	17	17	34	67 歳	37	33	70
32 歳	19	24	43	68 歳	24	24	48
33 歳	21	19	40	69 歳	18	26	44
34 歳	9	14	23	70 歳	28	30	58
35 歳	22	22	44	71 歳	13	31	44

# 校 区 別 年 齢 別 人 口 統 計 表

15 | 久保泉小学校

平成27. 3. 末現在 30 ページ

年 齢	男	女	人 口			
72 歳	22	38	60			
73 歳	23	38	61			
74 歳	15	25	40			
75 歳	29	25	54			
76 歳	27	17	44			
77 歳	27	24	51			
78 歳	27	24	51			
79 歳	18	21	39			
80 歳	19	25	44			
81 歳	13	25	38			
82 歳	16	26	42			
83 歳	16	29	45			
84 歳	11	23	34			
85 歳	9	26	35			
86 歳	9	16	25			
87 歳	9	15	24			
88 歳	10	19	29			
89 歳	5	21	26			
90 歳	6	18	24			
91 歳	4	20	24			
92 歳	3	10	13			
93 歳	3	12	15			
94 歳	1	10	11			
95 歳	0	6	6			
96 歳	3	5	8			
97 歳	0	6	6			
98 歳	0	6	6			
99 歳	0	1	1			
100 歳	0	2	2			
101 歳	0	1	1			
102 歳	0	0	0			
103 歳	0	1	1			
<b>**合計**</b>	1,798	1,996	3,794			

# 校 区 別 年 齢 別 人 口 統 計 表

16

芙蓉小学校

平成27 . 3 . 末現在 31 ページ

年 齢	男	女	人 口	年 齢	男	女	人 口
0 歳	5	8	13	36 歳	9	8	17
1 歳	6	5	11	37 歳	12	9	21
2 歳	4	1	5	38 歳	11	8	19
3 歳	7	5	12	39 歳	9	12	21
4 歳	3	4	7	40 歳	6	13	19
5 歳	7	5	12	41 歳	3	8	11
6 歳	10	6	16	42 歳	16	9	25
7 歳	3	3	6	43 歳	11	5	16
8 歳	7	5	12	44 歳	14	6	20
9 歳	5	7	12	45 歳	11	10	21
10 歳	9	6	15	46 歳	13	10	23
11 歳	4	6	10	47 歳	6	7	13
12 歳	4	15	19	48 歳	6	6	12
13 歳	7	6	13	49 歳	9	12	21
14 歳	12	5	17	50 歳	11	14	25
15 歳	7	4	11	51 歳	7	9	16
16 歳	9	10	19	52 歳	11	11	22
17 歳	11	12	23	53 歳	11	11	22
18 歳	7	8	15	54 歳	5	14	19
19 歳	6	12	18	55 歳	10	13	23
20 歳	7	8	15	56 歳	12	18	30
21 歳	6	12	18	57 歳	14	13	27
22 歳	9	7	16	58 歳	14	8	22
23 歳	6	11	17	59 歳	10	9	19
24 歳	8	5	13	60 歳	16	18	34
25 歳	7	14	21	61 歳	14	21	35
26 歳	7	4	11	62 歳	19	14	33
27 歳	7	8	15	63 歳	13	14	27
28 歳	6	4	10	64 歳	13	20	33
29 歳	6	4	10	65 歳	11	15	26
30 歳	10	10	20	66 歳	16	17	33
31 歳	9	10	19	67 歳	17	11	28
32 歳	5	11	16	68 歳	14	15	29
33 歳	9	8	17	69 歳	9	9	18
34 歳	9	6	15	70 歳	11	16	27
35 歳	8	6	14	71 歳	9	8	17

# 校 区 別 年 齢 別 人 口 統 計 表

16 芙蓉小学校

平成27. 3. 末現在 32 ページ

年 齢	男	女	人 口			
72 歳	8	10	18			
73 歳	8	13	21			
74 歳	7	12	19			
75 歳	7	12	19			
76 歳	7	4	11			
77 歳	9	13	22			
78 歳	5	15	20			
79 歳	6	13	19			
80 歳	9	15	24			
81 歳	8	16	24			
82 歳	13	21	34			
83 歳	7	12	19			
84 歳	8	8	16			
85 歳	3	7	10			
86 歳	3	12	15			
87 歳	4	9	13			
88 歳	2	5	7			
89 歳	4	11	15			
90 歳	3	5	8			
91 歳	1	2	3			
92 歳	0	4	4			
93 歳	1	1	2			
94 歳	0	5	5			
95 歳	0	1	1			
96 歳	0	1	1			
97 歳	0	1	1			
98 歳	1	0	1			
99 歳	0	1	1			
100 歳	0	0	0			
101 歳	0	0	0			
102 歳	0	0	0			
103 歳	0	0	0			
104 歳	0	0	0			
105 歳	0	1	1			
**合計**	779	912	1,691			

# 校 区 別 年 齢 別 人 口 統 計 表

17 新栄小学校

平成27. 3. 末現在 33 ページ

年 齢	男	女	人 口		年 齢	男	女	人 口
0 歳	41	31	72		36 歳	57	44	101
1 歳	41	18	59		37 歳	34	51	85
2 歳	30	26	56		38 歳	41	46	87
3 歳	33	43	76		39 歳	55	52	107
4 歳	33	38	71		40 歳	42	50	92
5 歳	32	33	65		41 歳	44	47	91
6 歳	36	30	66		42 歳	36	70	106
7 歳	28	31	59		43 歳	52	48	100
8 歳	37	31	68		44 歳	54	37	91
9 歳	32	33	65		45 歳	45	54	99
10 歳	24	24	48		46 歳	40	46	86
11 歳	41	38	79		47 歳	47	61	108
12 歳	42	38	80		48 歳	37	49	86
13 歳	32	36	68		49 歳	40	35	75
14 歳	42	38	80		50 歳	37	54	91
15 歳	48	38	86		51 歳	58	67	125
16 歳	42	30	72		52 歳	31	61	92
17 歳	34	52	86		53 歳	49	53	102
18 歳	31	33	64		54 歳	48	62	110
19 歳	30	30	60		55 歳	50	52	102
20 歳	30	38	68		56 歳	49	68	117
21 歳	37	49	86		57 歳	42	51	93
22 歳	47	38	85		58 歳	49	59	108
23 歳	50	40	90		59 歳	49	73	122
24 歳	47	39	86		60 歳	56	61	117
25 歳	43	39	82		61 歳	59	59	118
26 歳	27	51	78		62 歳	67	60	127
27 歳	50	47	97		63 歳	65	64	129
28 歳	29	48	77		64 歳	58	72	130
29 歳	41	51	92		65 歳	69	72	141
30 歳	50	52	102		66 歳	62	65	127
31 歳	47	44	91		67 歳	61	63	124
32 歳	49	43	92		68 歳	37	53	90
33 歳	43	32	75		69 歳	27	23	50
34 歳	45	44	89		70 歳	34	38	72
35 歳	43	44	87		71 歳	36	39	75

# 校 区 別 年 齢 別 人 口 統 計 表

17 新栄小学校

平成27. 3. 末現在 34 ページ

年 齢	男	女	人 口	
72 歳	27	45	72	
73 歳	37	58	95	
74 歳	20	29	49	
75 歳	23	33	56	
76 歳	25	49	74	
77 歳	23	40	63	
78 歳	19	32	51	
79 歳	35	40	75	
80 歳	24	37	61	
81 歳	27	32	59	
82 歳	20	40	60	
83 歳	16	25	41	
84 歳	11	17	28	
85 歳	9	30	39	
86 歳	18	26	44	
87 歳	5	18	23	
88 歳	9	20	29	
89 歳	13	10	23	
90 歳	8	18	26	
91 歳	6	8	14	
92 歳	2	6	8	
93 歳	4	6	10	
94 歳	4	4	8	
95 歳	0	7	7	
96 歳	2	4	6	
97 歳	0	2	2	
98 歳	0	1	1	
99 歳	0	3	3	
100 歳	0	2	2	
101 歳	0	1	1	
***合計***	3,491	3,972	7,463	

# 校 区 別 年 齢 別 人 口 統 計 表

18

若楠小学校

平成27. 3. 末現在 35 ページ

年 齢	男	女	人 口		年 齢	男	女	人 口
0 歳	26	32	58		36 歳	45	44	89
1 歳	32	40	72		37 歳	50	53	103
2 歳	30	31	61		38 歳	54	54	108
3 歳	35	29	64		39 歳	53	64	117
4 歳	37	30	67		40 歳	68	56	124
5 歳	32	35	67		41 歳	50	77	127
6 歳	44	33	77		42 歳	55	72	127
7 歳	31	37	68		43 歳	64	71	135
8 歳	36	37	73		44 歳	46	65	111
9 歳	42	50	92		45 歳	63	67	130
10 歳	32	31	63		46 歳	53	63	116
11 歳	34	32	66		47 歳	58	90	148
12 歳	40	51	91		48 歳	48	42	90
13 歳	39	50	89		49 歳	54	69	123
14 歳	46	53	99		50 歳	53	58	111
15 歳	47	37	84		51 歳	55	61	116
16 歳	53	51	104		52 歳	56	49	105
17 歳	52	47	99		53 歳	49	55	104
18 歳	40	53	93		54 歳	51	64	115
19 歳	37	46	83		55 歳	47	48	95
20 歳	34	41	75		56 歳	45	51	96
21 歳	49	52	101		57 歳	42	45	87
22 歳	59	38	97		58 歳	61	63	124
23 歳	57	41	98		59 歳	48	41	89
24 歳	33	55	88		60 歳	39	44	83
25 歳	48	48	96		61 歳	53	55	108
26 歳	35	30	65		62 歳	50	54	104
27 歳	47	34	81		63 歳	59	59	118
28 歳	43	42	85		64 歳	57	75	132
29 歳	32	40	72		65 歳	55	71	126
30 歳	43	47	90		66 歳	48	78	126
31 歳	49	42	91		67 歳	57	82	139
32 歳	33	36	69		68 歳	46	55	101
33 歳	45	43	88		69 歳	37	39	76
34 歳	39	44	83		70 歳	49	50	99
35 歳	30	37	67		71 歳	41	54	95

校 区 別 年 齢 別 人 口 統 計 表

18 若楠小学校

平成27 . 3 . 末現在 36 ページ

年 齢	男	女	人 口			
72 歳	40	63	103			
73 歳	37	63	100			
74 歳	34	50	84			
75 歳	34	50	84			
76 歳	22	40	62			
77 歳	40	43	83			
78 歳	24	52	76			
79 歳	25	51	76			
80 歳	34	35	69			
81 歳	26	49	75			
82 歳	23	32	55			
83 歳	24	25	49			
84 歳	22	39	61			
85 歳	23	29	52			
86 歳	13	22	35			
87 歳	11	21	32			
88 歳	8	25	33			
89 歳	6	20	26			
90 歳	4	11	15			
91 歳	4	7	11			
92 歳	1	7	8			
93 歳	1	5	6			
94 歳	1	5	6			
95 歳	2	7	9			
96 歳	0	2	2			
97 歳	0	0	0			
98 歳	0	3	3			
99 歳	0	2	2			
100 歳	0	0	0			
101 歳	0	0	0			
102 歳	0	0	0			
103 歳	0	0	0			
104 歳	0	1	1			
**合計**	3,759	4,372	8,131			

# 校 区 別 年 齢 別 人 口 統 計 表

19 開成小学校

平成27. 3. 末現在 37 ページ

年 齢	男	女	人 口	年 齢	男	女	人 口
0 歳	53	49	102	36 歳	71	61	132
1 歳	38	32	70	37 歳	67	61	128
2 歳	54	41	95	38 歳	50	91	141
3 歳	60	43	103	39 歳	67	84	151
4 歳	58	53	111	40 歳	73	77	150
5 歳	49	50	99	41 歳	60	66	126
6 歳	54	48	102	42 歳	54	88	142
7 歳	43	44	87	43 歳	74	81	155
8 歳	48	43	91	44 歳	60	59	119
9 歳	39	51	90	45 歳	52	69	121
10 歳	53	62	115	46 歳	56	70	126
11 歳	58	42	100	47 歳	63	70	133
12 歳	56	51	107	48 歳	50	69	119
13 歳	45	56	101	49 歳	56	69	125
14 歳	64	62	126	50 歳	54	54	108
15 歳	58	48	106	51 歳	54	64	118
16 歳	54	64	118	52 歳	64	56	120
17 歳	56	52	108	53 歳	51	69	120
18 歳	60	54	114	54 歳	57	52	109
19 歳	39	52	91	55 歳	53	69	122
20 歳	52	50	102	56 歳	49	76	125
21 歳	46	53	99	57 歳	43	55	98
22 歳	38	50	88	58 歳	52	59	111
23 歳	44	38	82	59 歳	65	66	131
24 歳	38	39	77	60 歳	55	70	125
25 歳	36	48	84	61 歳	56	81	137
26 歳	27	43	70	62 歳	66	64	130
27 歳	35	45	80	63 歳	70	92	162
28 歳	45	51	96	64 歳	78	102	180
29 歳	53	47	100	65 歳	82	116	198
30 歳	45	47	92	66 歳	90	103	193
31 歳	68	52	120	67 歳	56	94	150
32 歳	56	62	118	68 歳	63	87	150
33 歳	58	59	117	69 歳	54	49	103
34 歳	56	70	126	70 歳	57	66	123
35 歳	63	50	113	71 歳	54	66	120

校 区 別 年 齢 別 人 口 統 計 表

19 開成小学校

平成27. 3. 末現在 38 ページ

年 齢	男	女	人 口			
72 歳	54	68	122			
73 歳	56	70	126			
74 歳	42	58	100			
75 歳	50	59	109			
76 歳	45	47	92			
77 歳	32	54	86			
78 歳	37	49	86			
79 歳	39	47	86			
80 歳	31	43	74			
81 歳	34	40	74			
82 歳	29	34	63			
83 歳	18	46	64			
84 歳	17	39	56			
85 歳	21	37	58			
86 歳	11	40	51			
87 歳	16	17	33			
88 歳	8	26	34			
89 歳	9	25	34			
90 歳	12	16	28			
91 歳	3	16	19			
92 歳	2	6	8			
93 歳	5	13	18			
94 歳	2	6	8			
95 歳	0	3	3			
96 歳	1	5	6			
97 歳	1	3	4			
98 歳	0	3	3			
99 歳	0	2	2			
100 歳	0	1	1			
101 歳	0	0	0			
102 歳	0	1	1			
**合計**	4,550	5,300	9,850			

# 校 区 別 年 齢 別 人 口 統 計 表

20 諸富北小学校

平成27. 3. 末現在 39 ページ

年 齢	男	女	人 口	年 齢	男	女	人 口
0 歳	26	21	47	36 歳	41	34	75
1 歳	17	25	42	37 歳	34	26	60
2 歳	24	19	43	38 歳	39	36	75
3 歳	22	22	44	39 歳	30	32	62
4 歳	22	24	46	40 歳	31	48	79
5 歳	14	21	35	41 歳	31	32	63
6 歳	18	21	39	42 歳	34	36	70
7 歳	21	19	40	43 歳	33	35	68
8 歳	32	23	55	44 歳	37	35	72
9 歳	33	20	53	45 歳	38	37	75
10 歳	24	18	42	46 歳	41	40	81
11 歳	34	29	63	47 歳	50	27	77
12 歳	24	30	54	48 歳	37	55	92
13 歳	29	24	53	49 歳	36	32	68
14 歳	26	18	44	50 歳	30	30	60
15 歳	31	27	58	51 歳	32	30	62
16 歳	31	26	57	52 歳	38	31	69
17 歳	25	32	57	53 歳	25	32	57
18 歳	34	28	62	54 歳	23	46	69
19 歳	23	28	51	55 歳	31	41	72
20 歳	22	21	43	56 歳	40	39	79
21 歳	26	30	56	57 歳	22	40	62
22 歳	28	28	56	58 歳	36	33	69
23 歳	25	34	59	59 歳	51	26	77
24 歳	22	25	47	60 歳	40	57	97
25 歳	28	25	53	61 歳	41	49	90
26 歳	22	22	44	62 歳	45	42	87
27 歳	24	18	42	63 歳	35	37	72
28 歳	26	27	53	64 歳	53	47	100
29 歳	35	35	70	65 歳	58	61	119
30 歳	35	34	69	66 歳	51	45	96
31 歳	31	28	59	67 歳	37	45	82
32 歳	26	37	63	68 歳	41	63	104
33 歳	28	32	60	69 歳	23	31	54
34 歳	24	37	61	70 歳	25	44	69
35 歳	34	22	56	71 歳	39	37	76

# 校 区 別 年 齢 別 人 口 統 計 表

20 諸富北小学校

平成27. 3. 末現在 40 ページ

年 齢	男	女	人 口	年 齢	男	女	人 口
72 歳	32	48	80				
73 歳	44	61	105	**合計**	2,776	3,073	5,849
74 歳	45	48	93				
75 歳	41	32	73				
76 歳	39	39	78				
77 歳	34	36	70				
78 歳	31	46	77				
79 歳	29	35	64				
80 歳	23	49	72				
81 歳	22	27	49				
82 歳	28	28	56				
83 歳	30	43	73				
84 歳	26	32	58				
85 歳	19	28	47				
86 歳	12	34	46				
87 歳	10	16	26				
88 歳	5	15	20				
89 歳	8	20	28				
90 歳	7	22	29				
91 歳	6	18	24				
92 歳	1	13	14				
93 歳	3	7	10				
94 歳	1	10	11				
95 歳	2	7	9				
96 歳	1	3	4				
97 歳	2	1	3				
98 歳	1	5	6				
99 歳	0	3	3				
100 歳	0	2	2				
101 歳	0	0	0				
102 歳	0	2	2				
103 歳	0	0	0				
104 歳	0	0	0				
105 歳	0	0	0				
106 歳	0	0	0				
107 歳	0	2	2				

# 校 区 別 年 齢 別 人 口 統 計 表

21 諸富南小学校

平成27. 3. 末現在 41 ページ

年 齢	男	女	人 口	年 齢	男	女	人 口
0 歳	12	18	30	36 歳	22	25	47
1 歳	17	20	37	37 歳	22	22	44
2 歳	20	12	32	38 歳	35	23	58
3 歳	19	19	38	39 歳	31	26	57
4 歳	25	18	43	40 歳	32	42	74
5 歳	21	25	46	41 歳	39	27	66
6 歳	34	24	58	42 歳	33	23	56
7 歳	17	31	48	43 歳	23	40	63
8 歳	24	18	42	44 歳	43	31	74
9 歳	21	20	41	45 歳	23	35	58
10 歳	23	23	46	46 歳	36	50	86
11 歳	26	18	44	47 歳	33	41	74
12 歳	25	26	51	48 歳	34	35	69
13 歳	24	18	42	49 歳	37	27	64
14 歳	31	21	52	50 歳	29	30	59
15 歳	25	32	57	51 歳	35	33	68
16 歳	26	29	55	52 歳	25	36	61
17 歳	26	31	57	53 歳	25	37	62
18 歳	30	32	62	54 歳	36	26	62
19 歳	23	28	51	55 歳	28	27	55
20 歳	19	29	48	56 歳	43	31	74
21 歳	24	18	42	57 歳	25	36	61
22 歳	25	14	39	58 歳	31	31	62
23 歳	23	26	49	59 歳	45	35	80
24 歳	18	24	42	60 歳	28	35	63
25 歳	21	30	51	61 歳	31	35	66
26 歳	17	19	36	62 歳	44	34	78
27 歳	30	22	52	63 歳	50	44	94
28 歳	28	24	52	64 歳	40	37	77
29 歳	15	24	39	65 歳	47	44	91
30 歳	26	37	63	66 歳	34	49	83
31 歳	18	18	36	67 歳	45	46	91
32 歳	34	17	51	68 歳	28	45	73
33 歳	30	38	68	69 歳	19	27	46
34 歳	23	17	40	70 歳	25	41	66
35 歳	31	30	61	71 歳	33	42	75

# 校 区 別 年 齢 別 人 口 統 計 表

21 諸富南小学校

平成27. 3. 末現在 42 ページ

年 齢	男	女	人 口		
72 歳	39	38	77		
73 歳	37	39	76		
74 歳	34	35	69		
75 歳	31	43	74		
76 歳	27	31	58		
77 歳	38	36	74		
78 歳	24	26	50		
79 歳	26	28	54		
80 歳	19	27	46		
81 歳	12	29	41		
82 歳	21	35	56		
83 歳	19	32	51		
84 歳	15	25	40		
85 歳	14	27	41		
86 歳	5	19	24		
87 歳	7	13	20		
88 歳	10	15	25		
89 歳	5	9	14		
90 歳	3	13	16		
91 歳	4	9	13		
92 歳	4	4	8		
93 歳	1	11	12		
94 歳	1	4	5		
95 歳	0	6	6		
96 歳	2	5	7		
97 歳	0	3	3		
98 歳	2	1	3		
99 歳	2	1	3		
100 歳	0	1	1		
101 歳	0	0	0		
102 歳	0	0	0		
103 歳	0	1	1		
104 歳	0	1	1		
**合計**	2,442	2,665	5,107		

# 校 区 別 年 齢 別 人 口 統 計 表

22 春日小学校

平成27 . 3 . 末現在 43 ページ

年 齢	男	女	人 口	年 齢	男	女	人 口
0 歳	50	46	96	36 歳	60	57	117
1 歳	53	36	89	37 歳	53	51	104
2 歳	50	57	107	38 歳	53	58	111
3 歳	41	38	79	39 歳	61	71	132
4 歳	50	35	85	40 歳	51	63	114
5 歳	46	33	79	41 歳	71	82	153
6 歳	43	39	82	42 歳	62	66	128
7 歳	40	44	84	43 歳	58	66	124
8 歳	39	37	76	44 歳	56	45	101
9 歳	42	44	86	45 歳	49	58	107
10 歳	58	47	105	46 歳	49	58	107
11 歳	40	34	74	47 歳	44	42	86
12 歳	52	56	108	48 歳	51	38	89
13 歳	51	52	103	49 歳	32	43	75
14 歳	48	43	91	50 歳	44	48	92
15 歳	53	43	96	51 歳	36	45	81
16 歳	41	40	81	52 歳	42	52	94
17 歳	48	44	92	53 歳	34	46	80
18 歳	46	47	93	54 歳	44	36	80
19 歳	34	49	83	55 歳	38	51	89
20 歳	35	33	68	56 歳	46	56	102
21 歳	45	32	77	57 歳	40	38	78
22 歳	29	36	65	58 歳	48	71	119
23 歳	44	40	84	59 歳	62	71	133
24 歳	48	47	95	60 歳	47	71	118
25 歳	36	49	85	61 歳	55	53	108
26 歳	37	45	82	62 歳	43	66	109
27 歳	46	48	94	63 歳	60	75	135
28 歳	41	61	102	64 歳	67	75	142
29 歳	49	57	106	65 歳	62	74	136
30 歳	45	48	93	66 歳	69	70	139
31 歳	47	54	101	67 歳	68	71	139
32 歳	45	58	103	68 歳	44	52	96
33 歳	53	43	96	69 歳	31	28	59
34 歳	51	73	124	70 歳	42	50	92
35 歳	49	56	105	71 歳	35	44	79

# 校 区 別 年 齢 別 人 口 統 計 表

22 | 春日小学校

平成27 . 3 . 末現在 44 ページ

年 齢	男	女	人 口	年 齢	男	女	人 口
72 歳	47	44	91	**合計**	3,864	4,369	8,233
73 歳	45	48	93				
74 歳	35	55	90				
75 歳	38	37	75				
76 歳	31	40	71				
77 歳	33	36	69				
78 歳	26	24	50				
79 歳	23	33	56				
80 歳	22	40	62				
81 歳	23	32	55				
82 歳	10	46	56				
83 歳	16	28	44				
84 歳	16	27	43				
85 歳	9	22	31				
86 歳	10	34	44				
87 歳	8	27	35				
88 歳	12	21	33				
89 歳	7	21	28				
90 歳	6	7	13				
91 歳	4	16	20				
92 歳	2	10	12				
93 歳	3	14	17				
94 歳	1	7	8				
95 歳	1	3	4				
96 歳	2	3	5				
97 歳	1	1	2				
98 歳	0	2	2				
99 歳	1	1	2				
100 歳	0	1	1				
101 歳	0	1	1				
102 歳	0	1	1				
103 歳	0	1	1				
104 歳	0	0	0				
105 歳	0	0	0				
106 歳	0	1	1				

# 校 区 別 年 齢 別 人 口 統 計 表

23 | 川上小学校

平成27. 3. 末現在 45 ページ

年 齢	男	女	人 口	年 齢	男	女	人 口
0 歳	18	15	33	36 歳	26	22	48
1 歳	20	19	39	37 歳	34	25	59
2 歳	20	21	41	38 歳	28	42	70
3 歳	19	14	33	39 歳	45	35	80
4 歳	22	25	47	40 歳	41	29	70
5 歳	15	23	38	41 歳	35	39	74
6 歳	28	24	52	42 歳	31	33	64
7 歳	28	24	52	43 歳	42	38	80
8 歳	27	20	47	44 歳	36	29	65
9 歳	31	33	64	45 歳	30	31	61
10 歳	25	31	56	46 歳	31	34	65
11 歳	29	26	55	47 歳	28	40	68
12 歳	30	28	58	48 歳	25	28	53
13 歳	25	27	52	49 歳	29	31	60
14 歳	35	39	74	50 歳	26	39	65
15 歳	21	37	58	51 歳	47	38	85
16 歳	28	32	60	52 歳	42	34	76
17 歳	33	41	74	53 歳	41	50	91
18 歳	21	30	51	54 歳	39	53	92
19 歳	35	26	61	55 歳	49	38	87
20 歳	30	29	59	56 歳	56	56	112
21 歳	32	29	61	57 歳	49	43	92
22 歳	35	10	45	58 歳	48	55	103
23 歳	20	34	54	59 歳	36	48	84
24 歳	31	19	50	60 歳	43	48	91
25 歳	22	20	42	61 歳	53	49	102
26 歳	31	25	56	62 歳	48	31	79
27 歳	32	14	46	63 歳	54	41	95
28 歳	30	32	62	64 歳	43	54	97
29 歳	29	25	54	65 歳	47	48	95
30 歳	31	30	61	66 歳	47	49	96
31 歳	30	26	56	67 歳	53	55	108
32 歳	30	32	62	68 歳	40	48	88
33 歳	24	21	45	69 歳	20	34	54
34 歳	21	21	42	70 歳	35	36	71
35 歳	31	33	64	71 歳	37	35	72

# 校 区 別 年 齢 別 人 口 統 計 表

23 | 川上小学校

平成27. 3. 末現在 46 ページ

年 齢	男	女	人 口		
72 歳	27	35	62		
73 歳	33	51	84		
74 歳	37	39	76		
75 歳	31	38	69		
76 歳	23	32	55		
77 歳	26	34	60		
78 歳	25	36	61		
79 歳	24	32	56		
80 歳	30	43	73		
81 歳	19	33	52		
82 歳	14	42	56		
83 歳	19	33	52		
84 歳	19	22	41		
85 歳	27	31	58		
86 歳	10	34	44		
87 歳	12	28	40		
88 歳	11	32	43		
89 歳	13	23	36		
90 歳	5	21	26		
91 歳	7	15	22		
92 歳	4	18	22		
93 歳	1	13	14		
94 歳	1	12	13		
95 歳	0	8	8		
96 歳	1	6	7		
97 歳	0	2	2		
98 歳	2	2	4		
99 歳	0	5	5		
100 歳	0	1	1		
101 歳	0	1	1		
102 歳	0	0	0		
103 歳	0	2	2		
<b>**合計**</b>	<b>2,804</b>	<b>3,097</b>	<b>5,901</b>		

# 校 区 別 年 齢 別 人 口 統 計 表

24 | 松梅小学校

平成27. 3. 末現在 47 ページ

年 齢	男	女	人 口	年 齢	男	女	人 口
0 歳	0	6	6	36 歳	6	4	10
1 歳	1	4	5	37 歳	6	6	12
2 歳	4	0	4	38 歳	4	6	10
3 歳	7	2	9	39 歳	5	5	10
4 歳	6	2	8	40 歳	4	2	6
5 歳	4	5	9	41 歳	4	7	11
6 歳	5	3	8	42 歳	11	7	18
7 歳	2	5	7	43 歳	6	4	10
8 歳	6	4	10	44 歳	5	4	9
9 歳	7	6	13	45 歳	5	3	8
10 歳	3	2	5	46 歳	8	6	14
11 歳	4	2	6	47 歳	6	5	11
12 歳	4	3	7	48 歳	0	9	9
13 歳	2	3	5	49 歳	6	6	12
14 歳	4	4	8	50 歳	1	4	5
15 歳	3	2	5	51 歳	5	7	12
16 歳	5	2	7	52 歳	9	8	17
17 歳	6	4	10	53 歳	5	4	9
18 歳	4	8	12	54 歳	7	6	13
19 歳	1	4	5	55 歳	7	7	14
20 歳	3	7	10	56 歳	12	10	22
21 歳	4	4	8	57 歳	12	8	20
22 歳	6	6	12	58 歳	11	9	20
23 歳	4	5	9	59 歳	6	12	18
24 歳	6	1	7	60 歳	13	7	20
25 歳	6	3	9	61 歳	9	8	17
26 歳	3	4	7	62 歳	9	5	14
27 歳	4	2	6	63 歳	13	6	19
28 歳	6	5	11	64 歳	15	9	24
29 歳	4	2	6	65 歳	15	10	25
30 歳	2	3	5	66 歳	16	23	39
31 歳	6	2	8	67 歳	7	11	18
32 歳	3	3	6	68 歳	12	9	21
33 歳	6	9	15	69 歳	4	5	9
34 歳	3	6	9	70 歳	5	11	16
35 歳	5	3	8	71 歳	7	6	13

# 校 区 別 年 齢 別 人 口 統 計 表

24

松梅小学校

平成27. 3. 末現在 48 ページ

年 齢	男	女	人 口		
72 歳	6	10	16		
73 歳	6	5	11		
74 歳	9	7	16		
75 歳	5	5	10		
76 歳	4	6	10		
77 歳	7	6	13		
78 歳	6	4	10		
79 歳	2	3	5		
80 歳	6	9	15		
81 歳	2	4	6		
82 歳	4	8	12		
83 歳	3	6	9		
84 歳	11	11	22		
85 歳	2	7	9		
86 歳	1	6	7		
87 歳	4	4	8		
88 歳	2	4	6		
89 歳	3	6	9		
90 歳	2	8	10		
91 歳	1	2	3		
92 歳	1	7	8		
93 歳	1	2	3		
94 歳	0	1	1		
95 歳	0	1	1		
96 歳	0	2	2		
97 歳	0	2	2		
98 歳	0	1	1		
99 歳	0	0	0		
100 歳	0	0	0		
101 歳	0	0	0		
102 歳	0	1	1		
***合計***	513	533	1,046		

# 校 区 別 年 齢 別 人 口 統 計 表

25 春日北小学校

平成27. 3. 末現在 49 ページ

年 齢	男	女	人 口	年 齢	男	女	人 口
0 歳	36	32	68	36 歳	50	68	118
1 歳	29	36	65	37 歳	45	43	88
2 歳	51	46	97	38 歳	60	42	102
3 歳	40	31	71	39 歳	57	47	104
4 歳	40	41	81	40 歳	47	62	109
5 歳	36	38	74	41 歳	64	43	107
6 歳	47	49	96	42 歳	59	51	110
7 歳	42	31	73	43 歳	54	46	100
8 歳	47	46	93	44 歳	51	46	97
9 歳	50	35	85	45 歳	48	54	102
10 歳	26	36	62	46 歳	36	42	78
11 歳	35	39	74	47 歳	37	42	79
12 歳	38	34	72	48 歳	40	39	79
13 歳	36	42	78	49 歳	37	47	84
14 歳	44	37	81	50 歳	44	47	91
15 歳	41	39	80	51 歳	33	42	75
16 歳	30	33	63	52 歳	42	55	97
17 歳	37	23	60	53 歳	45	46	91
18 歳	33	36	69	54 歳	46	53	99
19 歳	42	25	67	55 歳	30	38	68
20 歳	52	35	87	56 歳	44	58	102
21 歳	38	33	71	57 歳	39	45	84
22 歳	37	34	71	58 歳	50	63	113
23 歳	26	47	73	59 歳	51	64	115
24 歳	32	45	77	60 歳	49	49	98
25 歳	25	43	68	61 歳	53	49	102
26 歳	38	38	76	62 歳	49	56	105
27 歳	39	45	84	63 歳	62	71	133
28 歳	54	48	102	64 歳	52	60	112
29 歳	43	53	96	65 歳	63	56	119
30 歳	50	39	89	66 歳	57	66	123
31 歳	45	53	98	67 歳	46	50	96
32 歳	42	49	91	68 歳	39	46	85
33 歳	60	54	114	69 歳	24	36	60
34 歳	59	57	116	70 歳	37	48	85
35 歳	47	61	108	71 歳	26	52	78

# 校 区 別 年 齢 別 人 口 統 計 表

25 春日北小学校

平成27. 3. 末現在 50 ページ

年 齢	男	女	人 口			
72 歳	38	35	73			
73 歳	33	43	76			
74 歳	39	44	83			
75 歳	24	38	62			
76 歳	30	36	66			
77 歳	20	46	66			
78 歳	15	33	48			
79 歳	31	26	57			
80 歳	17	33	50			
81 歳	14	36	50			
82 歳	17	38	55			
83 歳	12	21	33			
84 歳	8	32	40			
85 歳	10	29	39			
86 歳	9	26	35			
87 歳	11	25	36			
88 歳	7	11	18			
89 歳	10	12	22			
90 歳	5	13	18			
91 歳	8	13	21			
92 歳	5	11	16			
93 歳	2	9	11			
94 歳	2	10	12			
95 歳	0	12	12			
96 歳	2	3	5			
97 歳	2	2	4			
98 歳	0	1	1			
99 歳	0	4	4			
100 歳	0	2	2			
101 歳	0	1	1			
102 歳	0	1	1			
103 歳	0	0	0			
104 歳	0	1	1			
**合計**	3,504	3,932	7,436			

# 校 区 別 年 齢 別 人 口 統 計 表

27 富士小学校

平成27. 3. 末現在 51 ページ

年 齢	男	女	人 口	年 齢	男	女	人 口
0 歳	7	5	12	36 歳	7	6	13
1 歳	8	5	13	37 歳	11	14	25
2 歳	10	8	18	38 歳	12	12	24
3 歳	11	4	15	39 歳	11	8	19
4 歳	8	3	11	40 歳	14	16	30
5 歳	5	10	15	41 歳	10	11	21
6 歳	10	6	16	42 歳	17	11	28
7 歳	6	10	16	43 歳	16	13	29
8 歳	6	8	14	44 歳	11	10	21
9 歳	11	11	22	45 歳	10	10	20
10 歳	5	5	10	46 歳	13	10	23
11 歳	11	9	20	47 歳	9	14	23
12 歳	6	14	20	48 歳	13	13	26
13 歳	11	8	19	49 歳	12	12	24
14 歳	10	16	26	50 歳	13	18	31
15 歳	9	15	24	51 歳	10	12	22
16 歳	13	9	22	52 歳	17	15	32
17 歳	16	8	24	53 歳	21	18	39
18 歳	13	11	24	54 歳	17	19	36
19 歳	12	10	22	55 歳	26	18	44
20 歳	11	13	24	56 歳	21	24	45
21 歳	9	12	21	57 歳	22	18	40
22 歳	10	11	21	58 歳	20	19	39
23 歳	8	8	16	59 歳	17	22	39
24 歳	10	7	17	60 歳	24	25	49
25 歳	10	9	19	61 歳	19	21	40
26 歳	7	9	16	62 歳	29	30	59
27 歳	7	16	23	63 歳	25	30	55
28 歳	15	12	27	64 歳	38	14	52
29 歳	16	17	33	65 歳	32	29	61
30 歳	8	6	14	66 歳	23	27	50
31 歳	16	12	28	67 歳	37	18	55
32 歳	14	12	26	68 歳	20	25	45
33 歳	12	10	22	69 歳	11	10	21
34 歳	15	13	28	70 歳	15	17	32
35 歳	16	18	34	71 歳	18	19	37

# 校 区 別 年 齢 別 人 口 統 計 表

27 富士小学校

平成27. 3. 末現在 52 ページ

年 齢	男	女	人 口		
72 歳	12	9	21		
73 歳	15	24	39		
74 歳	12	27	39		
75 歳	12	26	38		
76 歳	12	16	28		
77 歳	14	24	38		
78 歳	19	10	29		
79 歳	17	21	38		
80 歳	16	21	37		
81 歳	15	22	37		
82 歳	5	37	42		
83 歳	14	16	30		
84 歳	12	21	33		
85 歳	9	22	31		
86 歳	13	18	31		
87 歳	11	10	21		
88 歳	10	19	29		
89 歳	7	19	26		
90 歳	0	12	12		
91 歳	0	6	6		
92 歳	3	14	17		
93 歳	2	5	7		
94 歳	2	6	8		
95 歳	0	2	2		
96 歳	0	4	4		
97 歳	1	2	3		
98 歳	1	3	4		
99 歳	0	1	1		
100 歳	0	0	0		
101 歳	0	1	1		
102 歳	1	1	2		
<b>**合計**</b>	1,248	1,387	2,635		

# 校 区 別 年 齢 別 人 口 統 計 表

28

北山小学校

平成27. 3. 末現在 53 ページ

年 齢	男	女	人 口	年 齢	男	女	人 口
0 歳	3	4	7	36 歳	6	1	7
1 歳	4	5	9	37 歳	4	8	12
2 歳	2	2	4	38 歳	6	1	7
3 歳	7	4	11	39 歳	3	2	5
4 歳	5	0	5	40 歳	3	4	7
5 歳	2	2	4	41 歳	4	1	5
6 歳	2	2	4	42 歳	4	3	7
7 歳	2	2	4	43 歳	2	7	9
8 歳	5	2	7	44 歳	3	4	7
9 歳	3	4	7	45 歳	4	3	7
10 歳	3	4	7	46 歳	1	3	4
11 歳	2	4	6	47 歳	6	2	8
12 歳	5	1	6	48 歳	3	2	5
13 歳	4	3	7	49 歳	4	5	9
14 歳	6	1	7	50 歳	0	2	2
15 歳	4	2	6	51 歳	7	5	12
16 歳	1	2	3	52 歳	5	4	9
17 歳	5	1	6	53 歳	3	3	6
18 歳	4	3	7	54 歳	8	9	17
19 歳	4	4	8	55 歳	8	12	20
20 歳	5	2	7	56 歳	5	4	9
21 歳	8	0	8	57 歳	12	11	23
22 歳	3	7	10	58 歳	8	10	18
23 歳	3	6	9	59 歳	10	7	17
24 歳	6	8	14	60 歳	9	10	19
25 歳	4	7	11	61 歳	9	5	14
26 歳	3	4	7	62 歳	12	9	21
27 歳	2	5	7	63 歳	5	10	15
28 歳	0	5	5	64 歳	10	10	20
29 歳	5	6	11	65 歳	8	11	19
30 歳	5	1	6	66 歳	8	6	14
31 歳	2	8	10	67 歳	14	7	21
32 歳	10	5	15	68 歳	5	4	9
33 歳	3	4	7	69 歳	6	4	10
34 歳	10	2	12	70 歳	5	8	13
35 歳	7	4	11	71 歳	6	6	12

# 校 区 別 年 齢 別 人 口 統 計 表

28 | 北山小学校

平成27 . 3 . 末現在 54 ページ

年 齢	男	女	人 口	
72 歳	4	6	10	
73 歳	6	7	13	
74 歳	6	7	13	
75 歳	4	3	7	
76 歳	4	11	15	
77 歳	8	6	14	
78 歳	8	13	21	
79 歳	3	10	13	
80 歳	12	8	20	
81 歳	8	13	21	
82 歳	7	11	18	
83 歳	9	8	17	
84 歳	4	9	13	
85 歳	6	5	11	
86 歳	3	11	14	
87 歳	4	11	15	
88 歳	4	8	12	
89 歳	3	8	11	
90 歳	0	6	6	
91 歳	3	9	12	
92 歳	0	0	0	
93 歳	1	0	1	
94 歳	0	1	1	
95 歳	0	1	1	
96 歳	0	2	2	
97 歳	1	1	2	
98 歳	0	1	1	
99 歳	0	0	0	
100 歳	0	1	1	
101 歳	0	0	0	
102 歳	0	1	1	
<b>**合計**</b>	<b>473</b>	<b>507</b>	<b>980</b>	

# 校 区 別 年 齢 別 人 口 統 計 表

29 北山東部小学校

平成27. 3. 末現在 55 ページ

年 齢	男	女	人 口	年 齢	男	女	人 口
0 歳	0	1	1	36 歳	1	0	1
1 歳	1	1	2	37 歳	3	1	4
2 歳	3	2	5	38 歳	0	1	1
3 歳	0	0	0	39 歳	1	2	3
4 歳	2	1	3	40 歳	2	1	3
5 歳	3	1	4	41 歳	1	3	4
6 歳	1	2	3	42 歳	0	3	3
7 歳	1	0	1	43 歳	3	3	6
8 歳	0	1	1	44 歳	4	1	5
9 歳	1	2	3	45 歳	0	2	2
10 歳	2	3	5	46 歳	3	3	6
11 歳	2	2	4	47 歳	2	2	4
12 歳	1	2	3	48 歳	1	1	2
13 歳	2	1	3	49 歳	4	0	4
14 歳	1	1	2	50 歳	1	3	4
15 歳	0	1	1	51 歳	1	2	3
16 歳	1	2	3	52 歳	2	5	7
17 歳	0	2	2	53 歳	3	1	4
18 歳	1	1	2	54 歳	4	1	5
19 歳	0	1	1	55 歳	4	1	5
20 歳	2	2	4	56 歳	4	2	6
21 歳	2	3	5	57 歳	4	3	7
22 歳	0	2	2	58 歳	4	2	6
23 歳	2	0	2	59 歳	3	3	6
24 歳	2	1	3	60 歳	5	4	9
25 歳	1	0	1	61 歳	2	2	4
26 歳	0	0	0	62 歳	5	2	7
27 歳	1	0	1	63 歳	5	3	8
28 歳	1	1	2	64 歳	5	3	8
29 歳	4	3	7	65 歳	4	3	7
30 歳	3	1	4	66 歳	2	3	5
31 歳	1	2	3	67 歳	5	2	7
32 歳	2	1	3	68 歳	3	6	9
33 歳	0	3	3	69 歳	2	1	3
34 歳	3	0	3	70 歳	3	3	6
35 歳	2	1	3	71 歳	1	3	4

# 校 区 別 年 齢 別 人 口 統 計 表

29 北山東部小学校

平成27. 3. 末現在 56 ページ

年 齢	男	女	人 口	
72 歳	0	2	2	
73 歳	2	2	4	
74 歳	2	3	5	
75 歳	2	2	4	
76 歳	1	9	10	
77 歳	2	3	5	
78 歳	5	1	6	
79 歳	2	4	6	
80 歳	2	3	5	
81 歳	2	4	6	
82 歳	3	5	8	
83 歳	3	5	8	
84 歳	2	2	4	
85 歳	2	4	6	
86 歳	1	4	5	
87 歳	2	3	5	
88 歳	2	4	6	
89 歳	3	3	6	
90 歳	2	3	5	
91 歳	1	2	3	
92 歳	0	2	2	
93 歳	0	2	2	
94 歳	0	2	2	
95 歳	0	1	1	
96 歳	0	0	0	
97 歳	0	1	1	
98 歳	0	0	0	
99 歳	0	1	1	
**合計**	186	205	391	

# 校 区 別 年 齢 別 人 口 統 計 表

30

三瀬小学校

平成27. 3. 末現在 57 ページ

年 齢	男	女	人 口	年 齢	男	女	人 口
0 歳	6	3	9	36 歳	6	7	13
1 歳	3	7	10	37 歳	10	5	15
2 歳	3	6	9	38 歳	5	7	12
3 歳	6	7	13	39 歳	5	2	7
4 歳	6	5	11	40 歳	9	4	13
5 歳	3	7	10	41 歳	8	8	16
6 歳	8	5	13	42 歳	6	9	15
7 歳	4	4	8	43 歳	5	13	18
8 歳	4	6	10	44 歳	13	9	22
9 歳	5	5	10	45 歳	10	5	15
10 歳	5	5	10	46 歳	4	9	13
11 歳	11	4	15	47 歳	10	4	14
12 歳	5	7	12	48 歳	4	5	9
13 歳	7	4	11	49 歳	6	6	12
14 歳	8	7	15	50 歳	8	8	16
15 歳	4	4	8	51 歳	9	3	12
16 歳	9	5	14	52 歳	9	6	15
17 歳	9	4	13	53 歳	15	13	28
18 歳	9	7	16	54 歳	6	9	15
19 歳	5	5	10	55 歳	8	2	10
20 歳	7	4	11	56 歳	11	2	13
21 歳	3	9	12	57 歳	7	6	13
22 歳	6	7	13	58 歳	8	10	18
23 歳	6	1	7	59 歳	13	15	28
24 歳	7	5	12	60 歳	7	10	17
25 歳	3	0	3	61 歳	14	11	25
26 歳	4	5	9	62 歳	8	13	21
27 歳	7	10	17	63 歳	16	7	23
28 歳	3	7	10	64 歳	6	19	25
29 歳	4	4	8	65 歳	11	14	25
30 歳	4	11	15	66 歳	20	14	34
31 歳	5	8	13	67 歳	16	8	24
32 歳	7	8	15	68 歳	10	7	17
33 歳	8	5	13	69 歳	3	10	13
34 歳	7	4	11	70 歳	3	8	11
35 歳	9	5	14	71 歳	10	5	15

# 校 区 別 年 齢 別 人 口 統 計 表

30

三瀬小学校

平成27 . 3 . 末現在 58 ページ

年 齢	男	女	人 口		
72 歳	5	6	11		
73 歳	10	10	20		
74 歳	2	15	17		
75 歳	8	9	17		
76 歳	7	9	16		
77 歳	8	14	22		
78 歳	4	10	14		
79 歳	9	4	13		
80 歳	11	18	29		
81 歳	12	10	22		
82 歳	6	10	16		
83 歳	8	13	21		
84 歳	7	7	14		
85 歳	5	4	9		
86 歳	3	8	11		
87 歳	5	9	14		
88 歳	6	10	16		
89 歳	2	10	12		
90 歳	3	10	13		
91 歳	2	4	6		
92 歳	2	2	4		
93 歳	1	4	5		
94 歳	0	3	3		
95 歳	0	2	2		
96 歳	1	1	2		
97 歳	0	1	1		
98 歳	0	1	1		
99 歳	0	0	0		
100 歳	0	0	0		
101 歳	0	1	1		
102 歳	0	1	1		
103 歳	0	1	1		
104 歳	0	0	0		
105 歳	0	1	1		
<b>**合計**</b>	656	701	1,357		

# 校 区 別 年 齢 別 人 口 統 計 表

31

中川副小学校

平成27. 3. 末現在 59 ページ

年 齢	男	女	人 口	年 齢	男	女	人 口
0 歳	14	13	27	36 歳	23	9	32
1 歳	17	11	28	37 歳	16	14	30
2 歳	16	14	30	38 歳	20	23	43
3 歳	18	9	27	39 歳	13	12	25
4 歳	9	12	21	40 歳	23	11	34
5 歳	5	15	20	41 歳	25	22	47
6 歳	12	5	17	42 歳	14	14	28
7 歳	10	13	23	43 歳	19	23	42
8 歳	10	7	17	44 歳	24	16	40
9 歳	12	7	19	45 歳	14	21	35
10 歳	13	11	24	46 歳	16	21	37
11 歳	10	11	21	47 歳	18	28	46
12 歳	8	15	23	48 歳	20	20	40
13 歳	15	14	29	49 歳	26	25	51
14 歳	11	15	26	50 歳	25	28	53
15 歳	13	5	18	51 歳	23	20	43
16 歳	19	19	38	52 歳	20	12	32
17 歳	23	16	39	53 歳	18	18	36
18 歳	17	23	40	54 歳	19	19	38
19 歳	16	12	28	55 歳	26	19	45
20 歳	18	23	41	56 歳	28	16	44
21 歳	13	16	29	57 歳	22	16	38
22 歳	21	14	35	58 歳	18	17	35
23 歳	15	15	30	59 歳	17	23	40
24 歳	9	12	21	60 歳	22	23	45
25 歳	16	12	28	61 歳	34	26	60
26 歳	12	22	34	62 歳	22	29	51
27 歳	11	10	21	63 歳	23	25	48
28 歳	14	23	37	64 歳	29	27	56
29 歳	22	18	40	65 歳	31	27	58
30 歳	18	19	37	66 歳	35	34	69
31 歳	24	16	40	67 歳	37	28	65
32 歳	18	17	35	68 歳	17	17	34
33 歳	12	14	26	69 歳	15	15	30
34 歳	20	17	37	70 歳	16	28	44
35 歳	13	17	30	71 歳	19	20	39

# 校 区 別 年 齢 別 人 口 統 計 表

31

中川副小学校

平成27 . 3 . 末現在 60 ページ

年 齢	男	女	人 口	
72 歳	26	19	45	
73 歳	26	30	56	
74 歳	23	26	49	
75 歳	19	30	49	
76 歳	12	18	30	
77 歳	19	32	51	
78 歳	19	20	39	
79 歳	18	25	43	
80 歳	14	38	52	
81 歳	18	16	34	
82 歳	17	21	38	
83 歳	12	26	38	
84 歳	7	21	28	
85 歳	7	14	21	
86 歳	9	22	31	
87 歳	9	14	23	
88 歳	8	18	26	
89 歳	4	10	14	
90 歳	8	9	17	
91 歳	3	10	13	
92 歳	4	6	10	
93 歳	2	7	9	
94 歳	2	7	9	
95 歳	0	5	5	
96 歳	0	1	1	
97 歳	0	5	5	
98 歳	0	0	0	
99 歳	0	1	1	
100 歳	0	2	2	
101 歳	1	0	1	
<b>**合計**</b>	1,598	1,711	3,309	

# 校 区 別 年 齢 別 人 口 統 計 表

32

大詫間小学校

平成27. 3. 末現在 61 ページ

年 齢	男	女	人 口	年 齢	男	女	人 口
0 歳	2	4	6	36 歳	8	6	14
1 歳	10	5	15	37 歳	4	6	10
2 歳	5	4	9	38 歳	11	7	18
3 歳	2	5	7	39 歳	9	6	15
4 歳	6	5	11	40 歳	4	8	12
5 歳	6	3	9	41 歳	9	9	18
6 歳	4	3	7	42 歳	11	4	15
7 歳	1	5	6	43 歳	8	14	22
8 歳	7	4	11	44 歳	9	5	14
9 歳	5	3	8	45 歳	10	9	19
10 歳	4	4	8	46 歳	17	10	27
11 歳	4	5	9	47 歳	16	10	26
12 歳	5	8	13	48 歳	12	10	22
13 歳	4	4	8	49 歳	11	10	21
14 歳	4	7	11	50 歳	10	10	20
15 歳	7	6	13	51 歳	11	13	24
16 歳	13	11	24	52 歳	10	8	18
17 歳	9	10	19	53 歳	11	17	28
18 歳	8	7	15	54 歳	15	8	23
19 歳	10	8	18	55 歳	12	13	25
20 歳	9	8	17	56 歳	13	14	27
21 歳	8	6	14	57 歳	17	13	30
22 歳	10	7	17	58 歳	15	10	25
23 歳	3	5	8	59 歳	14	11	25
24 歳	7	5	12	60 歳	11	9	20
25 歳	4	8	12	61 歳	19	17	36
26 歳	7	7	14	62 歳	19	11	30
27 歳	5	8	13	63 歳	7	14	21
28 歳	10	6	16	64 歳	19	8	27
29 歳	12	11	23	65 歳	16	13	29
30 歳	14	5	19	66 歳	27	13	40
31 歳	10	5	15	67 歳	13	13	26
32 歳	13	6	19	68 歳	16	14	30
33 歳	6	1	7	69 歳	3	13	16
34 歳	5	6	11	70 歳	4	11	15
35 歳	7	6	13	71 歳	9	11	20

# 校 区 別 年 齢 別 人 口 統 計 表

32

大詫間小学校

平成27. 3. 末現在 62 ページ

年 齢	男	女	人 口			
72 歳	9	15	24			
73 歳	11	11	22			
74 歳	9	21	30			
75 歳	5	13	18			
76 歳	14	13	27			
77 歳	13	15	28			
78 歳	6	15	21			
79 歳	9	13	22			
80 歳	8	17	25			
81 歳	11	8	19			
82 歳	14	7	21			
83 歳	6	13	19			
84 歳	9	10	19			
85 歳	8	7	15			
86 歳	4	14	18			
87 歳	5	10	15			
88 歳	1	12	13			
89 歳	3	11	14			
90 歳	2	6	8			
91 歳	4	2	6			
92 歳	1	4	5			
93 歳	1	1	2			
94 歳	1	2	3			
95 歳	0	2	2			
96 歳	1	2	3			
97 歳	0	2	2			
98 歳	0	1	1			
99 歳	0	0	0			
100 歳	0	2	2			
101 歳	1	2	3			
<b>**合計**</b>	832	840	1,672			

# 校 区 別 年 齢 別 人 口 統 計 表

33

南川副小学校

平成27. 3. 末現在 63 ページ

年 齢	男	女	人 口	年 齢	男	女	人 口
0 歳	11	19	30	36 歳	30	21	51
1 歳	23	17	40	37 歳	36	28	64
2 歳	16	15	31	38 歳	41	31	72
3 歳	20	18	38	39 歳	34	37	71
4 歳	22	28	50	40 歳	40	38	78
5 歳	26	19	45	41 歳	34	26	60
6 歳	22	22	44	42 歳	36	38	74
7 歳	14	20	34	43 歳	39	36	75
8 歳	27	18	45	44 歳	40	40	80
9 歳	15	26	41	45 歳	37	44	81
10 歳	24	28	52	46 歳	30	44	74
11 歳	19	29	48	47 歳	51	43	94
12 歳	20	30	50	48 歳	43	42	85
13 歳	37	31	68	49 歳	45	34	79
14 歳	28	32	60	50 歳	43	30	73
15 歳	41	24	65	51 歳	31	39	70
16 歳	32	41	73	52 歳	29	43	72
17 歳	32	30	62	53 歳	41	49	90
18 歳	28	24	52	54 歳	28	29	57
19 歳	37	29	66	55 歳	43	40	83
20 歳	33	31	64	56 歳	43	49	92
21 歳	17	29	46	57 歳	52	44	96
22 歳	41	29	70	58 歳	37	59	96
23 歳	31	40	71	59 歳	53	41	94
24 歳	23	26	49	60 歳	54	42	96
25 歳	27	18	45	61 歳	53	48	101
26 歳	27	37	64	62 歳	39	54	93
27 歳	25	28	53	63 歳	55	51	106
28 歳	35	26	61	64 歳	44	51	95
29 歳	36	33	69	65 歳	66	53	119
30 歳	23	31	54	66 歳	43	52	95
31 歳	34	32	66	67 歳	55	47	102
32 歳	31	33	64	68 歳	36	46	82
33 歳	26	21	47	69 歳	17	29	46
34 歳	30	30	60	70 歳	42	44	86
35 歳	28	19	47	71 歳	39	46	85

# 校 区 別 年 齢 別 人 口 統 計 表

33 | 南川副小学校

平成27 . 3 . 末現在 64 ページ

年 齢	男	女	人 口		
72 歳	36	51	87		
73 歳	40	61	101		
74 歳	40	52	92		
75 歳	33	42	75		
76 歳	32	48	80		
77 歳	33	48	81		
78 歳	30	37	67		
79 歳	40	39	79		
80 歳	21	31	52		
81 歳	22	40	62		
82 歳	25	34	59		
83 歳	14	37	51		
84 歳	18	24	42		
85 歳	14	45	59		
86 歳	14	21	35		
87 歳	11	23	34		
88 歳	7	31	38		
89 歳	12	25	37		
90 歳	8	16	24		
91 歳	7	11	18		
92 歳	5	15	20		
93 歳	2	11	13		
94 歳	1	16	17		
95 歳	2	7	9		
96 歳	1	2	3		
97 歳	0	7	7		
98 歳	1	4	5		
99 歳	0	2	2		
100 歳	0	1	1		
101 歳	0	0	0		
102 歳	0	0	0		
103 歳	0	0	0		
104 歳	0	1	1		
**合計**	2,909	3,233	6,142		

# 校 区 別 年 齢 別 人 口 統 計 表

34

西川副小学校

平成27 . 3 . 末現在 65 ページ

年 齢	男	女	人 口	年 齢	男	女	人 口
0 歳	31	28	59	36 歳	30	37	67
1 歳	40	36	76	37 歳	49	31	80
2 歳	32	34	66	38 歳	31	38	69
3 歳	28	18	46	39 歳	33	23	56
4 歳	31	24	55	40 歳	43	39	82
5 歳	24	32	56	41 歳	41	37	78
6 歳	27	33	60	42 歳	37	36	73
7 歳	31	25	56	43 歳	34	36	70
8 歳	21	19	40	44 歳	35	25	60
9 歳	19	25	44	45 歳	29	34	63
10 歳	19	31	50	46 歳	35	26	61
11 歳	29	19	48	47 歳	34	40	74
12 歳	32	22	54	48 歳	31	37	68
13 歳	18	34	52	49 歳	30	37	67
14 歳	21	31	52	50 歳	42	25	67
15 歳	28	31	59	51 歳	31	25	56
16 歳	24	31	55	52 歳	30	44	74
17 歳	22	23	45	53 歳	41	35	76
18 歳	23	28	51	54 歳	30	50	80
19 歳	24	25	49	55 歳	27	36	63
20 歳	26	21	47	56 歳	53	46	99
21 歳	29	28	57	57 歳	33	38	71
22 歳	21	27	48	58 歳	37	40	77
23 歳	28	25	53	59 歳	49	47	96
24 歳	28	29	57	60 歳	38	32	70
25 歳	23	27	50	61 歳	47	46	93
26 歳	28	29	57	62 歳	44	54	98
27 歳	36	33	69	63 歳	38	44	82
28 歳	32	33	65	64 歳	52	53	105
29 歳	42	38	80	65 歳	64	47	111
30 歳	39	26	65	66 歳	50	56	106
31 歳	30	22	52	67 歳	47	47	94
32 歳	41	47	88	68 歳	40	46	86
33 歳	40	39	79	69 歳	18	29	47
34 歳	34	45	79	70 歳	36	33	69
35 歳	32	27	59	71 歳	21	37	58

# 校 区 別 年 齢 別 人 口 統 計 表

34 西川副小学校

平成27. 3. 末現在 66. ページ

年 齢	男	女	人 口	
72 歳	32	46	78	
73 歳	31	33	64	
74 歳	30	44	74	
75 歳	31	33	64	
76 歳	19	26	45	
77 歳	36	38	74	
78 歳	25	35	60	
79 歳	29	35	64	
80 歳	22	32	54	
81 歳	28	23	51	
82 歳	22	28	50	
83 歳	15	19	34	
84 歳	11	32	43	
85 歳	17	26	43	
86 歳	15	20	35	
87 歳	16	27	43	
88 歳	9	14	23	
89 歳	4	15	19	
90 歳	4	10	14	
91 歳	5	8	13	
92 歳	0	13	13	
93 歳	1	10	11	
94 歳	1	7	8	
95 歳	1	4	5	
96 歳	1	7	8	
97 歳	5	0	5	
98 歳	0	1	1	
99 歳	0	2	2	
100 歳	0	2	2	
101 歳	1	2	3	
102 歳	0	0	0	
103 歳	0	1	1	
<b>**合計**</b>	<b>2,804</b>	<b>3,024</b>	<b>5,828</b>	

# 校 区 別 年 齢 別 人 口 統 計 表

35

東与賀小学校

平成27. 3. 末現在 67 ページ

年 齢	男	女	人 口	年 齢	男	女	人 口
0 歳	47	38	85	36 歳	59	52	111
1 歳	43	46	89	37 歳	60	55	115
2 歳	40	34	74	38 歳	58	56	114
3 歳	47	37	84	39 歳	51	56	107
4 歳	38	45	83	40 歳	72	83	155
5 歳	43	51	94	41 歳	57	78	135
6 歳	45	42	87	42 歳	57	57	114
7 歳	40	47	87	43 歳	62	49	111
8 歳	51	44	95	44 歳	55	71	126
9 歳	55	46	101	45 歳	53	55	108
10 歳	56	46	102	46 歳	68	55	123
11 歳	53	50	103	47 歳	55	51	106
12 歳	54	49	103	48 歳	40	56	96
13 歳	52	47	99	49 歳	58	57	115
14 歳	63	59	122	50 歳	61	55	116
15 歳	58	52	110	51 歳	58	47	105
16 歳	55	53	108	52 歳	47	55	102
17 歳	47	54	101	53 歳	60	55	115
18 歳	54	47	101	54 歳	48	50	98
19 歳	44	39	83	55 歳	54	55	109
20 歳	35	49	84	56 歳	57	49	106
21 歳	35	37	72	57 歳	49	59	108
22 歳	31	26	57	58 歳	56	51	107
23 歳	27	44	71	59 歳	43	66	109
24 歳	29	47	76	60 歳	53	59	112
25 歳	28	41	69	61 歳	64	63	127
26 歳	27	34	61	62 歳	63	58	121
27 歳	44	43	87	63 歳	57	65	122
28 歳	46	41	87	64 歳	73	64	137
29 歳	47	44	91	65 歳	64	64	128
30 歳	56	51	107	66 歳	58	80	138
31 歳	54	54	108	67 歳	63	51	114
32 歳	42	52	94	68 歳	53	54	107
33 歳	47	52	99	69 歳	26	34	60
34 歳	52	52	104	70 歳	49	44	93
35 歳	55	45	100	71 歳	37	51	88

# 校 区 別 年 齢 別 人 口 統 計 表

35 東与賀小学校

平成27. 3. 末現在 68 ページ

年 齢	男	女	人 口	
72 歳	39	33	72	
73 歳	42	52	94	
74 歳	35	44	79	
75 歳	25	36	61	
76 歳	32	45	77	
77 歳	33	44	77	
78 歳	22	53	75	
79 歳	26	36	62	
80 歳	31	43	74	
81 歳	22	39	61	
82 歳	29	29	58	
83 歳	20	40	60	
84 歳	17	31	48	
85 歳	15	46	61	
86 歳	13	25	38	
87 歳	9	25	34	
88 歳	9	30	39	
89 歳	6	24	30	
90 歳	7	25	32	
91 歳	6	17	23	
92 歳	3	10	13	
93 歳	3	13	16	
94 歳	1	7	8	
95 歳	3	11	14	
96 歳	1	3	4	
97 歳	2	3	5	
98 歳	0	4	4	
99 歳	0	1	1	
100 歳	0	2	2	
101 歳	1	0	1	
102 歳	0	0	0	
103 歳	0	0	0	
104 歳	0	1	1	
<b>**合計**</b>	4,090	4,470	8,560	

# 校 区 別 年 齢 別 人 口 統 計 表

36

思齊小学校

平成27 . 3 . 末現在 69 ページ

年 齢	男	女	人 口	年 齢	男	女	人 口
0 歳	29	41	70	36 歳	45	49	94
1 歳	47	38	85	37 歳	62	57	119
2 歳	36	34	70	38 歳	41	60	101
3 歳	47	41	88	39 歳	44	48	92
4 歳	44	43	87	40 歳	57	63	120
5 歳	34	41	75	41 歳	50	53	103
6 歳	34	39	73	42 歳	45	56	101
7 歳	41	39	80	43 歳	55	41	96
8 歳	41	49	90	44 歳	49	52	101
9 歳	36	39	75	45 歳	51	41	92
10 歳	32	34	66	46 歳	61	57	118
11 歳	47	46	93	47 歳	53	61	114
12 歳	43	44	87	48 歳	48	57	105
13 歳	50	51	101	49 歳	55	44	99
14 歳	60	41	101	50 歳	58	57	115
15 歳	49	34	83	51 歳	47	53	100
16 歳	49	40	89	52 歳	57	59	116
17 歳	47	44	91	53 歳	47	45	92
18 歳	37	42	79	54 歳	60	50	110
19 歳	35	32	67	55 歳	47	64	111
20 歳	57	47	104	56 歳	65	67	132
21 歳	27	44	71	57 歳	56	52	108
22 歳	52	44	96	58 歳	62	49	111
23 歳	30	38	68	59 歳	60	58	118
24 歳	48	37	85	60 歳	63	54	117
25 歳	44	43	87	61 歳	54	48	102
26 歳	37	53	90	62 歳	65	64	129
27 歳	53	51	104	63 歳	43	69	112
28 歳	54	40	94	64 歳	61	58	119
29 歳	55	51	106	65 歳	55	62	117
30 歳	50	48	98	66 歳	73	60	133
31 歳	39	46	85	67 歳	72	78	150
32 歳	52	43	95	68 歳	39	41	80
33 歳	42	54	96	69 歳	25	40	65
34 歳	42	46	88	70 歳	22	45	67
35 歳	39	56	95	71 歳	49	50	99

# 校 区 別 年 齢 別 人 口 統 計 表

36 思齊小学校

平成27. 3. 末現在 70 ページ

年 齢	男	女	人 口		
72 歳	35	43	78		
73 歳	35	60	95		
74 歳	44	36	80		
75 歳	29	43	72		
76 歳	20	38	58		
77 歳	26	57	83		
78 歳	29	42	71		
79 歳	34	44	78		
80 歳	41	49	90		
81 歳	25	40	65		
82 歳	28	45	73		
83 歳	15	33	48		
84 歳	24	19	43		
85 歳	18	37	55		
86 歳	13	38	51		
87 歳	16	15	31		
88 歳	14	25	39		
89 歳	7	14	21		
90 歳	3	26	29		
91 歳	2	15	17		
92 歳	4	16	20		
93 歳	2	8	10		
94 歳	3	10	13		
95 歳	1	4	5		
96 歳	0	5	5		
97 歳	1	4	5		
98 歳	0	3	3		
99 歳	0	5	5		
100 歳	0	3	3		
101 歳	0	0	0		
102 歳	0	1	1		
103 歳	0	0	0		
104 歳	0	1	1		
**合計**	3,924	4,294	8,218		
**総計**	110,600	124,562	235,162		

# 年 齡 別 人 口 統 計 表

佐賀市

平成27. 3. 末現在 1 ページ

年 齢	男	女	人 口	年 齢	男	女	人 口
0 歳	1,069	1,037	2,106	20 歳	1,193	1,227	2,420
1 歳	1,098	1,012	2,110	21 歳	1,217	1,228	2,445
2 歳	1,115	987	2,102	22 歳	1,247	1,147	2,394
3 歳	1,161	1,037	2,198	23 歳	1,180	1,221	2,401
4 歳	1,127	1,088	2,215	24 歳	1,145	1,143	2,288
**合計**	5,570	5,161	10,731	**合計**	5,982	5,966	11,948
5 歳	1,082	1,079	2,161	25 歳	1,108	1,213	2,321
6 歳	1,112	1,103	2,215	26 歳	1,079	1,190	2,269
7 歳	1,050	1,042	2,092	27 歳	1,184	1,234	2,418
8 歳	1,121	1,014	2,135	28 歳	1,244	1,349	2,593
9 歳	1,056	1,122	2,178	29 歳	1,279	1,401	2,680
**合計**	5,421	5,360	10,781	**合計**	5,894	6,387	12,281
10 歳	1,120	1,057	2,177	30 歳	1,326	1,365	2,691
11 歳	1,116	1,088	2,204	31 歳	1,308	1,354	2,662
12 歳	1,154	1,174	2,328	32 歳	1,389	1,444	2,833
13 歳	1,197	1,149	2,346	33 歳	1,403	1,425	2,828
14 歳	1,282	1,221	2,503	34 歳	1,387	1,396	2,783
**合計**	5,869	5,689	11,558	**合計**	6,813	6,984	13,797
15 歳	1,297	1,173	2,470	35 歳	1,467	1,449	2,916
16 歳	1,206	1,206	2,412	36 歳	1,447	1,481	2,928
17 歳	1,242	1,219	2,461	37 歳	1,453	1,519	2,972
18 歳	1,149	1,240	2,389	38 歳	1,462	1,575	3,037
19 歳	1,246	1,152	2,398	39 歳	1,536	1,568	3,104
**合計**	6,140	5,990	12,130	**合計**	7,365	7,592	14,957

# 年 齡 別 人 口 統 計 表

佐賀市

平成27. 3. 末現在 2 ページ

年 齢	男	女	人 口		年 齢	男	女	人 口
40 歳	1,633	1,714	3,347		60 歳	1,532	1,631	3,163
41 歳	1,595	1,696	3,291		61 歳	1,579	1,646	3,225
42 歳	1,566	1,645	3,211		62 歳	1,596	1,752	3,348
43 歳	1,579	1,651	3,230		63 歳	1,625	1,809	3,434
44 歳	1,541	1,513	3,054		64 歳	1,740	1,858	3,598
**合計**	7,914	8,219	16,133		**合計**	8,072	8,696	16,768
45 歳	1,442	1,578	3,020		65 歳	1,853	1,993	3,846
46 歳	1,513	1,649	3,162		66 歳	1,799	1,965	3,764
47 歳	1,464	1,564	3,028		67 歳	1,719	1,871	3,590
48 歳	1,304	1,456	2,760		68 歳	1,291	1,570	2,861
49 歳	1,370	1,510	2,880		69 歳	882	1,077	1,959
**合計**	7,093	7,757	14,850		**合計**	7,544	8,476	16,020
50 歳	1,414	1,560	2,974		70 歳	1,124	1,425	2,549
51 歳	1,382	1,532	2,914		71 歳	1,136	1,436	2,572
52 歳	1,429	1,489	2,918		72 歳	1,149	1,459	2,608
53 歳	1,363	1,522	2,885		73 歳	1,183	1,586	2,769
54 歳	1,384	1,528	2,912		74 歳	1,114	1,411	2,525
**合計**	6,972	7,631	14,603		**合計**	5,706	7,317	13,023
55 歳	1,363	1,518	2,881		75 歳	1,027	1,354	2,381
56 歳	1,466	1,570	3,036		76 歳	900	1,169	2,069
57 歳	1,382	1,467	2,849		77 歳	957	1,370	2,327
58 歳	1,389	1,621	3,010		78 歳	910	1,262	2,172
59 歳	1,521	1,580	3,101		79 歳	872	1,229	2,101
**合計**	7,121	7,756	14,877		**合計**	4,666	6,384	11,050

# 年 齡 別 人 口 統 計 表

佐賀市

平成27. 3. 末現在 3 ページ

年 齢	男	女	人 口		年 齢	男	女	人 口
80 歳	857	1,317	2,174		100 歳	3	44	47
81 歳	749	1,205	1,954		101 歳	4	28	32
82 歳	761	1,321	2,082		102 歳	1	20	21
83 歳	668	1,181	1,849		103 歳	1	16	17
84 歳	611	1,035	1,646		104 歳	1	11	12
**合計**	3,646	6,059	9,705		**合計**	10	119	129
85 歳	548	1,046	1,594		105 歳	0	5	5
86 歳	427	981	1,408		106 歳	0	1	1
87 歳	402	782	1,184		107 歳	0	3	3
88 歳	342	766	1,108		108 歳	0	0	0
89 歳	312	722	1,034		109 歳	0	0	0
**合計**	2,031	4,297	6,328		**合計**	0	9	9
90 歳	201	581	782		110 歳	0	1	1
91 歳	186	496	682		**合計**	0	1	1
92 歳	126	407	533		**総計**	110,600	124,562	235,162
93 歳	74	326	400					
94 歳	53	264	317					
**合計**	640	2,074	2,714					
95 歳	47	231	278					
96 歳	34	119	153					
97 歳	25	111	136					
98 歳	18	92	110					
99 歳	7	85	92					
**合計**	131	638	769					

## 町・丁目・大字別人口統計表

平成27. 3. 末現在 1 ページ

町・丁目・大字名	世帯数	人口	男	女	町・丁目・大字名	世帯数	人口	男	女
駅前中央一丁目	243	479	229	250	多布施二丁目	381	806	356	450
駅前中央二丁目	472	943	441	502	多布施三丁目	473	1,102	533	569
駅前中央三丁目	331	667	323	344	多布施四丁目	757	1,580	698	882
大財一丁目	164	306	139	167	天神一丁目	215	452	207	245
大財二丁目	398	770	345	425	天神二丁目	336	674	299	375
大財三丁目	255	561	250	311	天神三丁目	0	0	0	0
大財四丁目	290	536	242	294	天祐一丁目	424	911	416	495
大財五丁目	249	540	249	291	天祐二丁目	302	685	327	358
大財六丁目	500	1,163	535	628	唐人一丁目	281	570	257	313
神園一丁目	60	161	77	84	唐人二丁目	104	186	87	99
神園二丁目	271	588	285	303	西田代一丁目	175	338	163	175
神園三丁目	388	836	393	443	西田代二丁目	144	259	124	135
神園四丁目	200	401	175	226	日の出一丁目	644	1,359	657	702
神園五丁目	269	578	267	311	日の出二丁目	0	0	0	0
神園六丁目	204	385	169	216	松原一丁目	138	284	135	149
神野西一丁目	185	448	201	247	松原二丁目	186	396	164	232
神野西二丁目	281	600	294	306	松原三丁目	50	92	48	44
神野西三丁目	403	965	451	514	松原四丁目	294	539	226	313
神野西四丁目	439	1,078	533	545	水ヶ江一丁目	352	752	346	406
神野東一丁目	270	593	262	331	水ヶ江二丁目	368	790	354	436
神野東二丁目	184	339	171	168	水ヶ江三丁目	188	431	210	221
神野東三丁目	268	516	246	270	水ヶ江四丁目	267	680	323	357
神野東四丁目	272	613	307	306	水ヶ江五丁目	270	628	282	346
材木一丁目	74	136	51	85	水ヶ江六丁目	307	691	303	388
材木二丁目	168	366	167	199	八戸一丁目	173	394	182	212
城内一丁目	169	368	174	194	八戸二丁目	253	554	262	292
城内二丁目	196	379	183	196	八戸溝一丁目	249	628	299	329
白山一丁目	219	521	240	281	八戸溝二丁目	229	525	241	284
白山二丁目	151	287	128	159	八戸溝三丁目	224	507	240	267
末広一丁目	445	1,133	529	604	若宮一丁目	749	1,743	794	949
末広二丁目	397	797	386	411	若宮二丁目	402	886	405	481
田代一丁目	341	656	291	365	若宮三丁目	648	1,422	620	802
田代二丁目	417	829	364	465	若楠一丁目	180	473	220	253
多布施一丁目	334	686	317	369	若楠二丁目	320	787	380	407

## 町・丁目・大字別人口統計表

平成27. 3. 末現在 2 ページ

町・丁目・大字名	世帯数	人口	男	女	町・丁目・大字名	世帯数	人口	男	女
若楠三丁目	418	1,076	509	567	兵庫南四丁目	295	746	332	414
高木瀬東一丁目	373	896	411	485	南佐賀一丁目	329	722	349	373
高木瀬東二丁目	345	827	379	448	南佐賀二丁目	295	720	348	372
高木瀬東三丁目	414	1,043	473	570	南佐賀三丁目	315	694	329	365
高木瀬東四丁目	485	1,056	481	575	新栄東一丁目	80	206	88	118
高木瀬東五丁目	451	1,041	485	556	新栄東二丁目	167	441	214	227
高木瀬東六丁目	569	1,096	452	644	新栄東三丁目	185	440	207	233
高木瀬西一丁目	119	258	113	145	新栄東四丁目	305	757	333	424
高木瀬西二丁目	385	975	491	484	新栄西一丁目	222	538	250	288
高木瀬西三丁目	269	646	290	356	新栄西二丁目	160	448	219	229
高木瀬西四丁目	456	1,087	537	550	兵庫北一丁目	573	1,510	724	786
高木瀬西五丁目	434	1,053	491	562	兵庫北二丁目	667	1,381	660	721
高木瀬西六丁目	21	37	18	19	兵庫北三丁目	225	538	232	306
鍋島一丁目	687	1,809	884	925	兵庫北四丁目	79	213	102	111
鍋島二丁目	638	1,618	724	894	兵庫北五丁目	272	748	353	395
鍋島三丁目	570	1,274	610	664	兵庫北六丁目	226	451	208	243
鍋島四丁目	352	728	340	388	兵庫北七丁目	290	711	345	366
鍋島五丁目	431	916	379	537	愛敬町	209	342	174	168
鍋島六丁目	489	1,145	568	577	赤松町	322	589	272	317
開成一丁目	537	1,261	507	754	朝日町	319	771	351	420
開成二丁目	361	939	445	494	伊勢町	397	823	374	449
開成三丁目	199	548	270	278	今宿町	238	526	231	295
開成四丁目	140	342	155	187	駅南本町	284	562	247	315
開成五丁目	325	841	407	434	大財北町	138	325	166	159
開成六丁目	364	944	455	489	鬼丸町	649	1,532	703	829
光一丁目	351	771	365	406	卸本町	208	584	269	315
光二丁目	475	1,079	470	609	川原町	77	184	80	104
光三丁目	299	906	397	509	呉服元町	176	329	155	174
木原一丁目	545	1,312	620	692	紺屋町	155	302	150	152
木原二丁目	578	1,314	604	710	栄町	63	96	41	55
木原三丁目	341	898	410	488	道祖元町	128	239	126	113
兵庫南一丁目	618	1,621	758	863	下田町	200	460	213	247
兵庫南二丁目	545	1,292	615	677	昭栄町	293	716	324	392
兵庫南三丁目	446	1,149	516	633	新生町	309	799	406	393

## 町・丁目・大字別人口統計表

平成27. 3. 末現在 3 ページ

町・丁目・大字名	世帯数	人口	男	女	町・丁目・大字名	世帯数	人口	男	女
新中町	182	427	200	227	北川副町大字江上	292	897	439	458
成章町	111	206	86	120	北川副町大字木原	0	0	0	0
高木町	283	575	254	321	北川副町大字光法	872	2,107	961	1,146
高木瀬団地	228	303	126	177	北川副町大字新郷	221	565	274	291
中央本町	92	198	92	106	巨勢町大字高尾	390	959	455	504
天祐団地	282	422	159	263	巨勢町大字修理田	461	1,171	566	605
中折町	318	729	324	405	巨勢町大字東西	84	224	101	123
長瀬町	371	809	371	438	巨勢町大字牛島	1,230	2,950	1,418	1,532
中の小路	157	312	150	162	兵庫町大字湊	438	1,153	558	595
中の館町	260	656	303	353	兵庫町大字西湊	56	151	64	87
西魚町	76	155	72	83	兵庫町大字藤木	334	982	486	496
八幡小路	144	320	138	182	兵庫町大字瓦町	301	787	358	429
八丁畷町	198	364	186	178	兵庫町大字若宮	382	1,044	496	548
東佐賀町	494	1,082	473	609	高木瀬町大字東高木	313	821	382	439
堀川町	269	600	279	321	高木瀬町大字長瀬	824	2,033	988	1,045
緑小路	92	166	90	76	鍋島町大字八戸溝	1,367	3,573	1,689	1,884
柳町	92	179	84	95	鍋島町大字森田	801	2,210	1,081	1,129
与賀町	344	652	306	346	鍋島町大字鍋島	212	508	237	271
六座町	297	652	294	358	鍋島町大字蛸久	746	1,877	885	992
西田代町	3	4	1	3	鍋島町大字八戸	727	1,853	903	950
新郷本町	583	1,433	656	777	金立町大字金立	1,164	2,482	1,187	1,295
嘉瀬町大字荻野	402	1,086	510	576	金立町大字薬師丸	147	420	195	225
嘉瀬町大字中原	855	1,954	907	1,047	金立町大字千布	695	1,782	858	924
嘉瀬町大字扇町	378	896	392	504	久保泉町大字上和泉	280	817	389	428
嘉瀬町大字十五	379	1,081	501	580	久保泉町大字下和泉	431	1,057	509	548
西与賀町大字高太郎	303	859	412	447	久保泉町大字川久保	837	1,913	895	1,018
西与賀町大字厘外	592	1,317	642	675	蓮池町大字蓮池	249	665	300	365
西与賀町大字相応津	107	317	153	164	蓮池町大字見島	144	382	184	198
西与賀町字今津	117	257	107	150	蓮池町大字小松	188	464	212	252
本庄町大字本庄	3,010	5,994	2,961	3,033	蓮池町大字古賀	59	180	83	97
本庄町大字鹿子	400	1,013	496	517	諸富町大字大堂	450	1,200	587	613
本庄町大字正里	69	183	90	93	諸富町大字徳富	1,317	3,583	1,702	1,881
本庄町大字袋	1,105	2,639	1,262	1,377	諸富町大字諸富津	486	1,066	487	579
本庄町大字末次	860	2,042	971	1,071	諸富町大字寺井津	343	910	452	458

## 町・丁目・大字別人口統計表

平成27. 3. 末現在 4 ページ

町・丁目・大字名	世帯数	人口	男	女	町・丁目・大字名	世帯数	人口	男	女
諸富町大字為重	863	2,557	1,203	1,354	富士町大字松瀬	35	97	45	52
諸富町大字山領	612	1,640	787	853	富士町大字梅野	0	0	0	0
大和町大字尼寺	2,755	7,033	3,326	3,707	三瀬村三瀬	270	657	314	343
大和町大字久池井	3,277	8,403	3,931	4,472	三瀬村藤原	143	443	215	228
大和町大字八反原	28	73	30	43	三瀬村杠	83	257	127	130
大和町大字川上	672	1,820	887	933	川副町大字犬井道	1,172	3,550	1,675	1,875
大和町大字東山田	605	1,848	868	980	川副町大字鹿江	952	2,592	1,234	1,358
大和町大字池上	287	913	414	499	川副町大字南里	733	1,947	948	999
大和町大字久留間	503	1,320	635	685	川副町大字西古賀	636	1,879	884	995
大和町大字梅野	234	643	311	332	川副町大字小々森	645	2,002	972	1,030
大和町大字名尾	36	92	49	43	川副町大字福富	563	1,391	675	716
大和町大字松瀬	170	471	234	237	川副町大字早津江津	215	568	259	309
富士町大字市川	70	252	123	129	川副町大字早津江	481	1,350	664	686
富士町大字内野	153	279	152	127	川副町大字大詫間	526	1,672	832	840
富士町大字大串	56	200	98	102	東与賀町大字下古賀	1,224	3,727	1,781	1,946
富士町大字大野	8	16	9	7	東与賀町大字田中	935	2,903	1,390	1,513
富士町大字小副川	238	620	289	331	東与賀町大字飯盛	678	1,930	919	1,011
富士町大字鎌原	12	33	16	17	久保田町大字徳万	1,001	2,694	1,276	1,418
富士町大字上合瀬	28	94	46	48	久保田町大字新田	666	2,028	995	1,033
富士町大字上熊川	122	284	127	157	久保田町大字久富	668	1,947	903	1,044
富士町大字上無津呂	75	193	98	95	久保田町大字久保田	425	1,323	645	678
富士町大字栗並	46	143	71	72	久保田町大字江戸	85	226	105	121
富士町大字古場	56	133	67	66					
富士町大字下合瀬	29	91	45	46	**総計**	96,402	235,162	110,600	124,562
富士町大字下熊川	58	163	74	89					
富士町大字下無津呂	69	165	72	93					
富士町大字杉山	37	119	52	67					
富士町大字関屋	74	249	116	133					
富士町大字苜木	19	44	20	24					
富士町大字中原	40	106	47	59					
富士町大字畑瀬	5	15	6	9					
富士町大字藤瀬	24	56	23	33					
富士町大字古湯	185	497	233	264					
富士町大字麻那古	56	157	78	79					